





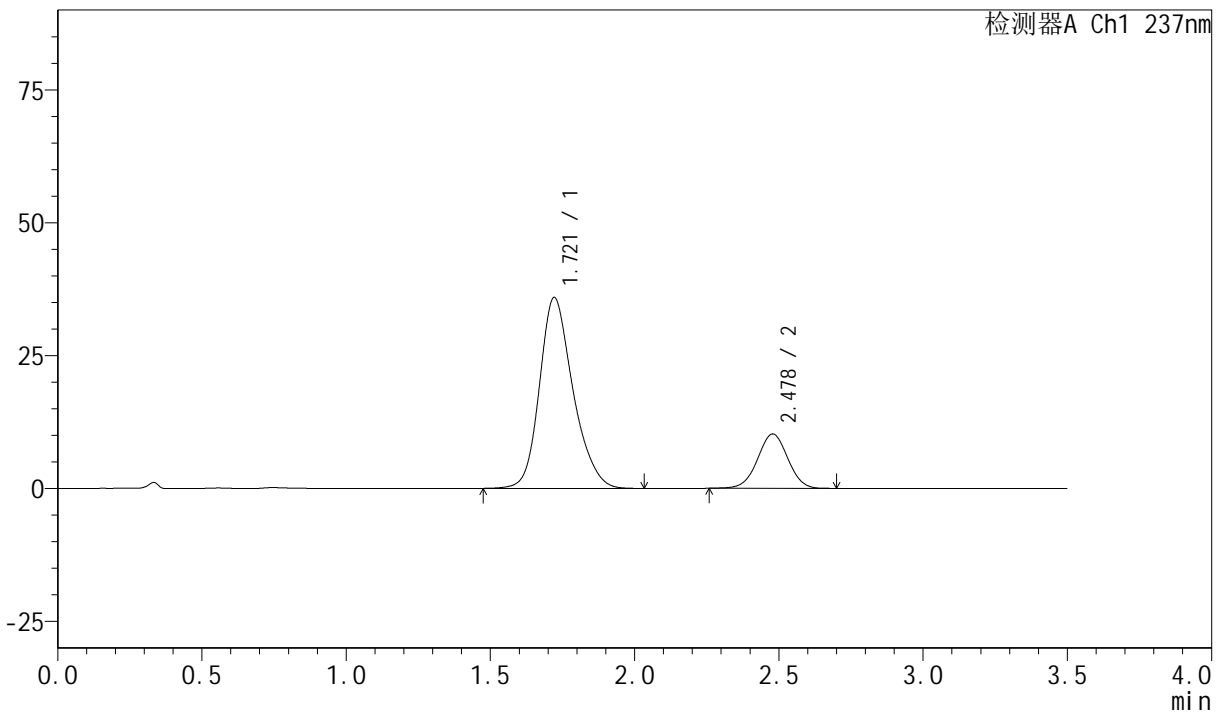
# PCH-301

## <样品信息>

色谱柱:XB-C18(50mm\*4.6mm,5µm)                      流速:2.0ml/min  
 柱温:30°C    波长:237nm  
 数据文件名: RC\$PCH-301 - 0-16/29-340-2 - zzp-rcd-dz-1-1.lcd  
 方法文件名: RC\$PCH-301 - PCH-301-RC-FX278.lcm  
 批处理文件名: RC\$PCH-301 - 20260424-fx278.lcb  
 样品瓶号: 4-18  
 进样体积: 20 µl    版本号:6.115  
 进样时间: 2026/04/25 02:34:39                        实验者: wangdan  
 处理时间 (V2): 2026/04/27 12:03:06                处理者: wangdan  
 仪器型号: SHIMADZU LC-2050C(FX278)

## <色谱图>

mV



## <峰表>

检测器A Ch1 237nm

峰号	保留时间	面积	面积%	高度	理论塔板数(USP)	拖尾因子	分离度(USP)
1	1.721	290371	79.575	35927	1088	1.222	--
2	2.478	74531	20.425	10223	2672	1.001	3.781
总计		364902	100.000	46150			



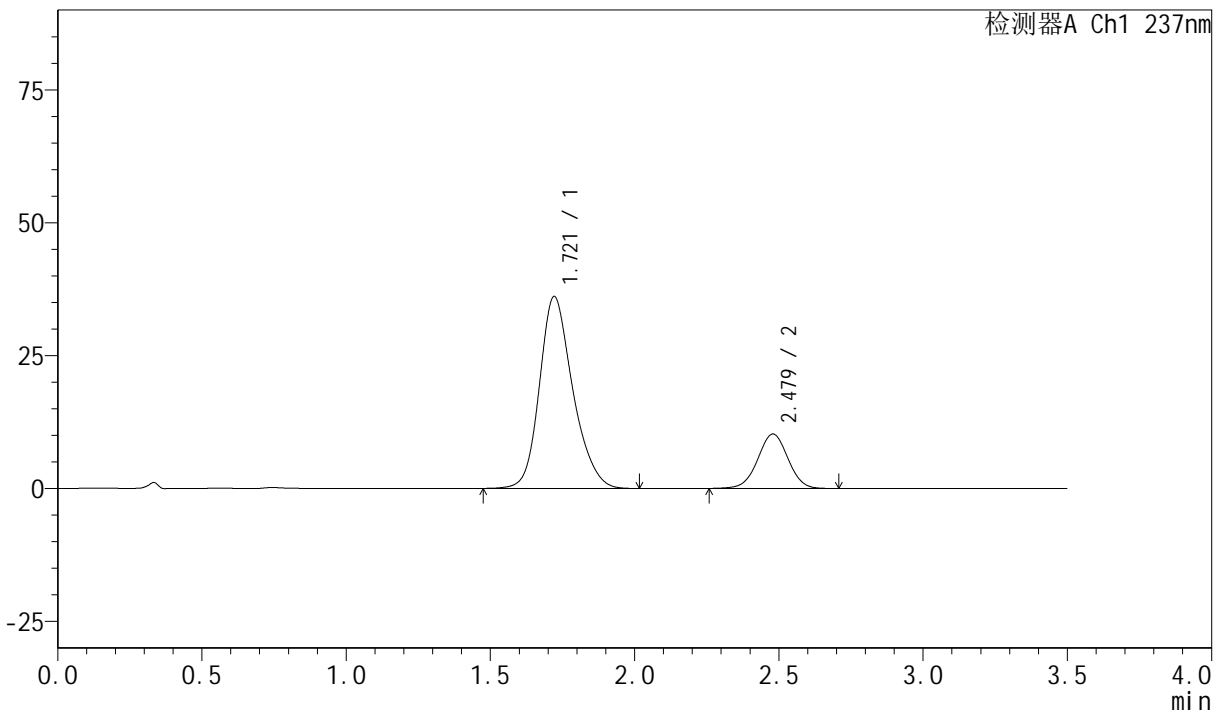
# PCH-301

## <样品信息>

色谱柱:XB-C18(50mm\*4.6mm,5μm)                      流速:2.0ml/min  
 柱温:30°C    波长:237nm  
 数据文件名: RC\$PCH-301 - 0-16/29-341-2 - zzp-rcd-dz-1-2.lcd  
 方法文件名: RC\$PCH-301 - PCH-301-RC-FX278.lcm  
 批处理文件名: RC\$PCH-301 - 20260424-fx278.lcb  
 样品瓶号: 4-18  
 进样体积: 20 μl    版本号:6.115  
 进样时间: 2026/04/25 02:38:34                      实验者: wangdan  
 处理时间 (V2): 2026/04/27 12:03:09              处理者: wangdan  
 仪器型号: SHIMADZU LC-2050C(FX278)

## <色谱图>

mV



## <峰表>

检测器A Ch1 237nm

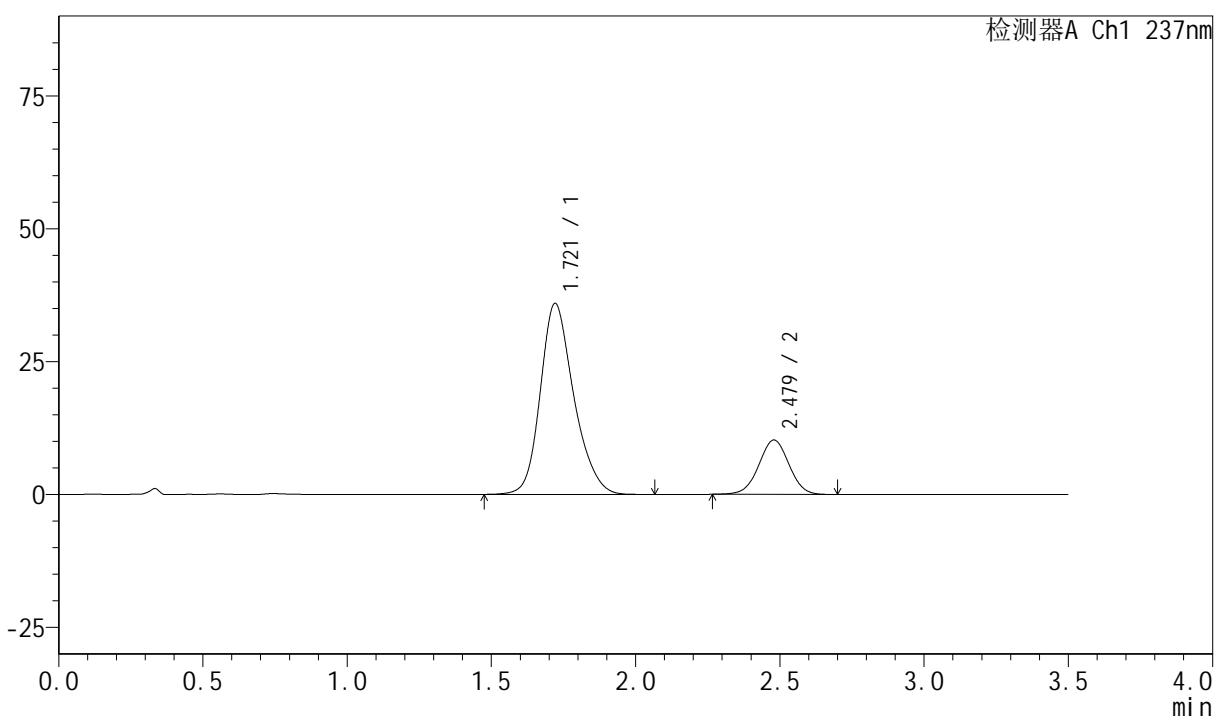
峰号	保留时间	面积	面积%	高度	理论塔板数(USP)	拖尾因子	分离度(USP)
1	1.721	290235	79.509	36119	1102	1.217	--
2	2.479	74798	20.491	10251	2673	1.001	3.797
总计		365033	100.000	46369			

## &lt;样品信息&gt;

色谱柱:XB-C18(50mm\*4.6mm,5μm) 流速:2.0ml/min  
 柱温:30°C 波长:237nm  
 数据文件名: RC\$PCH-301 - 0-16/29-342-2 - zzp-rcd-dz-1-3.lcd  
 方法文件名: RC\$PCH-301 - PCH-301-RC-FX278.lcm  
 批处理文件名: RC\$PCH-301 - 20260424-fx278.lcb  
 样品瓶号: 4-18  
 进样体积: 20 μl 版本号:6.115  
 进样时间: 2026/04/25 02:42:28 实验者: wangdan  
 处理时间(V2): 2026/04/27 12:03:12 处理者: wangdan  
 仪器型号: SHIMADZU LC-2050C(FX278)

## &lt;色谱图&gt;

mV



## &lt;峰表&gt;

检测器A Ch1 237nm

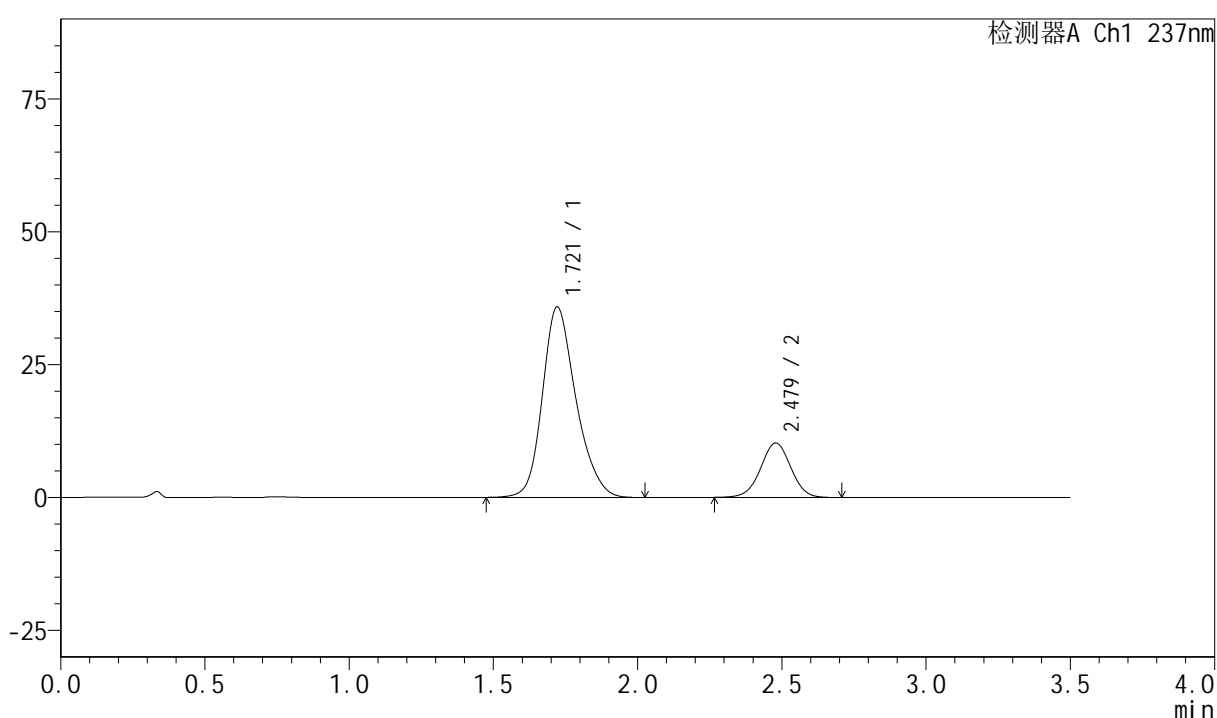
峰号	保留时间	面积	面积%	高度	理论塔板数(USP)	拖尾因子	分离度(USP)
1	1.721	290686	79.592	35959	1089	1.220	--
2	2.479	74534	20.408	10235	2666	1.001	3.787
总计		365220	100.000	46193			

## &lt;样品信息&gt;

色谱柱:XB-C18(50mm\*4.6mm,5 $\mu$ m) 流速:2.0ml/min  
柱温:30 $^{\circ}$ C 波长:237nm  
数据文件名: RC\$PCH-301 - 0-16/29-343-2 - zzp-rcd-dz-1-4.lcd  
方法文件名: RC\$PCH-301 - PCH-301-RC-FX278.lcm  
批处理文件名: RC\$PCH-301 - 20260424-fx278.lcb  
样品瓶号: 4-18  
进样体积: 20  $\mu$ l 版本号:6.115  
进样时间: 2026/04/25 02:46:24 实验者: wangdan  
处理时间 (V2): 2026/04/27 12:03:16 处理者: wangdan  
仪器型号: SHIMADZU LC-2050C(FX278)

## &lt;色谱图&gt;

mV



## &lt;峰表&gt;

检测器A Ch1 237nm

峰号	保留时间	面积	面积%	高度	理论塔板数(USP)	拖尾因子	分离度(USP)
1	1.721	290376	79.520	35867	1086	1.220	--
2	2.479	74786	20.480	10238	2673	1.000	3.780
总计		365162	100.000	46105			



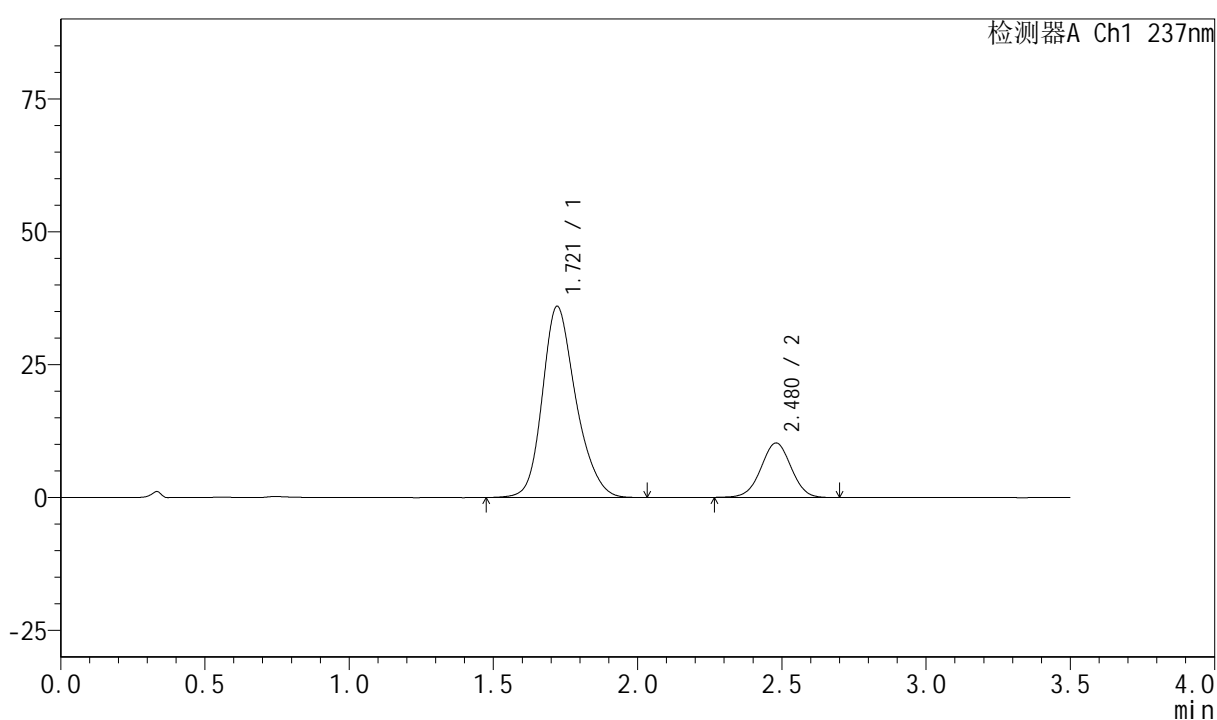
# PCH-301

## <样品信息>

色谱柱:XB-C18(50mm\*4.6mm,5 $\mu$ m) 流速:2.0ml/min  
柱温:30 $^{\circ}$ C 波长:237nm  
数据文件名: RC\$PCH-301 - 0-16/29-344-2 - zzp-rcd-dz-1-5.lcd  
方法文件名: RC\$PCH-301 - PCH-301-RC-FX278.lcm  
批处理文件名: RC\$PCH-301 - 20260424-fx278.lcb  
样品瓶号: 4-18  
进样体积: 20  $\mu$ l 版本号:6.115  
进样时间: 2026/04/25 02:50:18 实验者: wangdan  
处理时间 (V2): 2026/04/27 12:03:19 处理者: wangdan  
仪器型号: SHIMADZU LC-2050C(FX278)

## <色谱图>

mV



## <峰表>

检测器A Ch1 237nm

峰号	保留时间	面积	面积%	高度	理论塔板数(USP)	拖尾因子	分离度(USP)
1	1.721	290879	79.552	35987	1091	1.220	--
2	2.480	74766	20.448	10252	2667	1.000	3.789
总计		365646	100.000	46238			



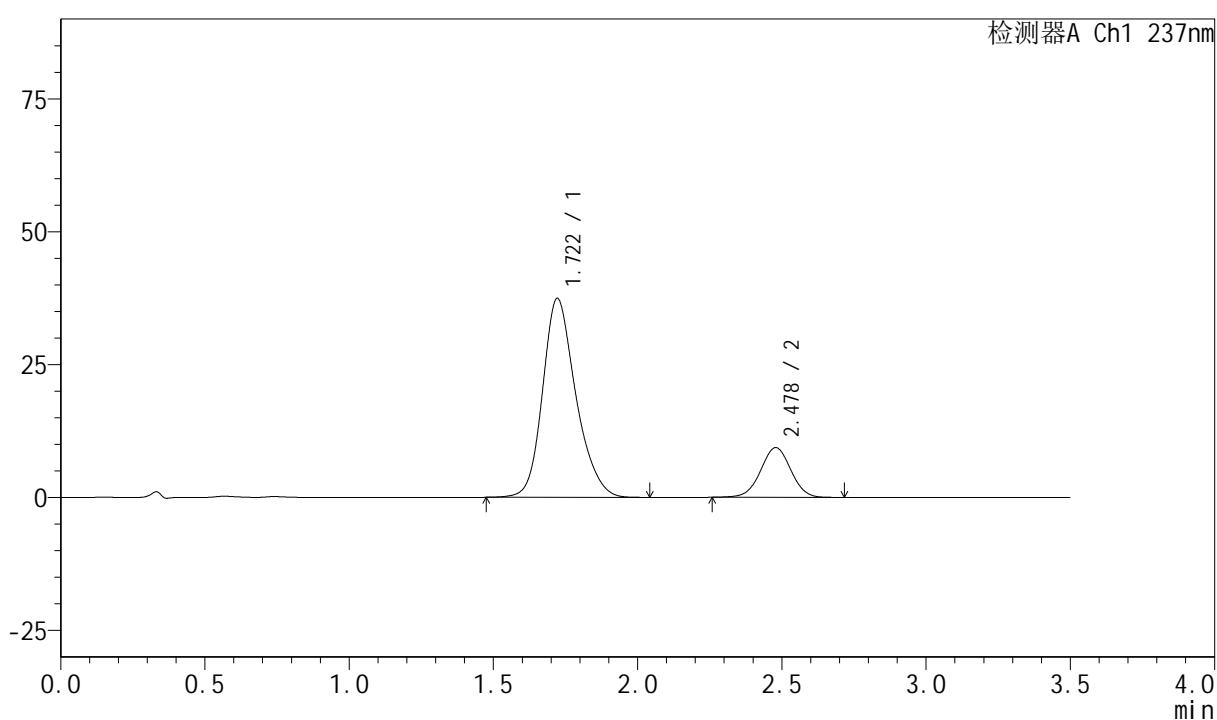
# PCH-301

## <样品信息>

色谱柱:XB-C18(50mm\*4.6mm,5μm) 流速:2.0ml/min  
 柱温:30°C 波长:237nm  
 数据文件名: RC\$PCH-301 - 0-16/29-345-2 - zzp-6031801p-rcd-P1-1.lcd  
 方法文件名: RC\$PCH-301 - PCH-301-RC-FX278.lcm  
 批处理文件名: RC\$PCH-301 - 20260424-fx278.lcb  
 样品瓶号: 4-1  
 进样体积: 20 μl 版本号:6.115  
 进样时间: 2026/04/25 02:54:11 实验者: wangdan  
 处理时间 (V2): 2026/04/27 12:03:23 处理者: wangdan  
 仪器型号: SHIMADZU LC-2050C(FX278)

## <色谱图>

mV



## <峰表>

检测器A Ch1 237nm

峰号	保留时间	面积	面积%	高度	理论塔板数(USP)	拖尾因子	分离度(USP)
1	1.722	300242	81.470	37439	1113	1.218	--
2	2.478	68288	18.530	9353	2675	1.002	3.802
总计		368530	100.000	46791			



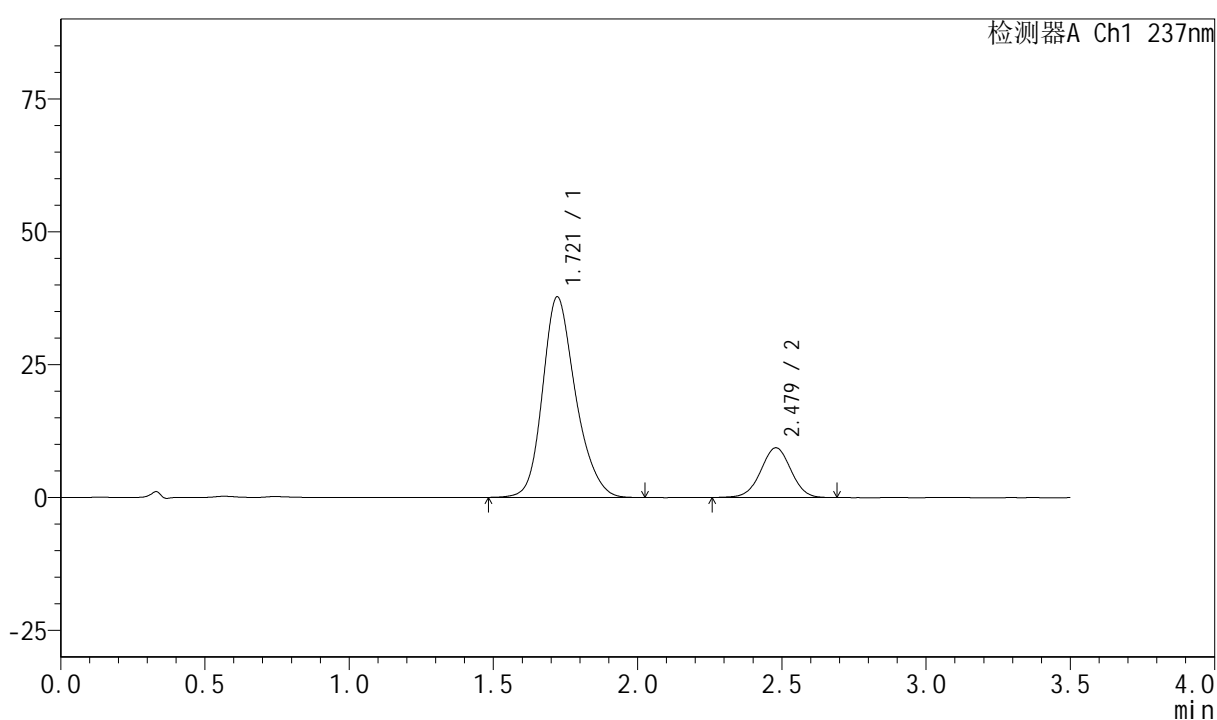
# PCH-301

## <样品信息>

色谱柱:XB-C18(50mm\*4.6mm,5μm) 流速:2.0ml/min  
 柱温:30°C 波长:237nm  
 数据文件名: RC\$PCH-301 - 0-16/29-346-2 - zzp-6031801p-rcd-P1-2.lcd  
 方法文件名: RC\$PCH-301 - PCH-301-RC-FX278.lcm  
 批处理文件名: RC\$PCH-301 - 20260424-fx278.lcb  
 样品瓶号: 4-1  
 进样体积: 20 μl 版本号:6.115  
 进样时间: 2026/04/25 02:58:05 实验者: wangdan  
 处理时间 (V2): 2026/04/27 12:03:26 处理者: wangdan  
 仪器型号: SHIMADZU LC-2050C(FX278)

## <色谱图>

mV



## <峰表>

检测器A Ch1 237nm

峰号	保留时间	面积	面积%	高度	理论塔板数(USP)	拖尾因子	分离度(USP)
1	1.721	300277	81.411	37746	1127	1.216	--
2	2.479	68563	18.589	9376	2683	0.997	3.822
总计		368839	100.000	47122			



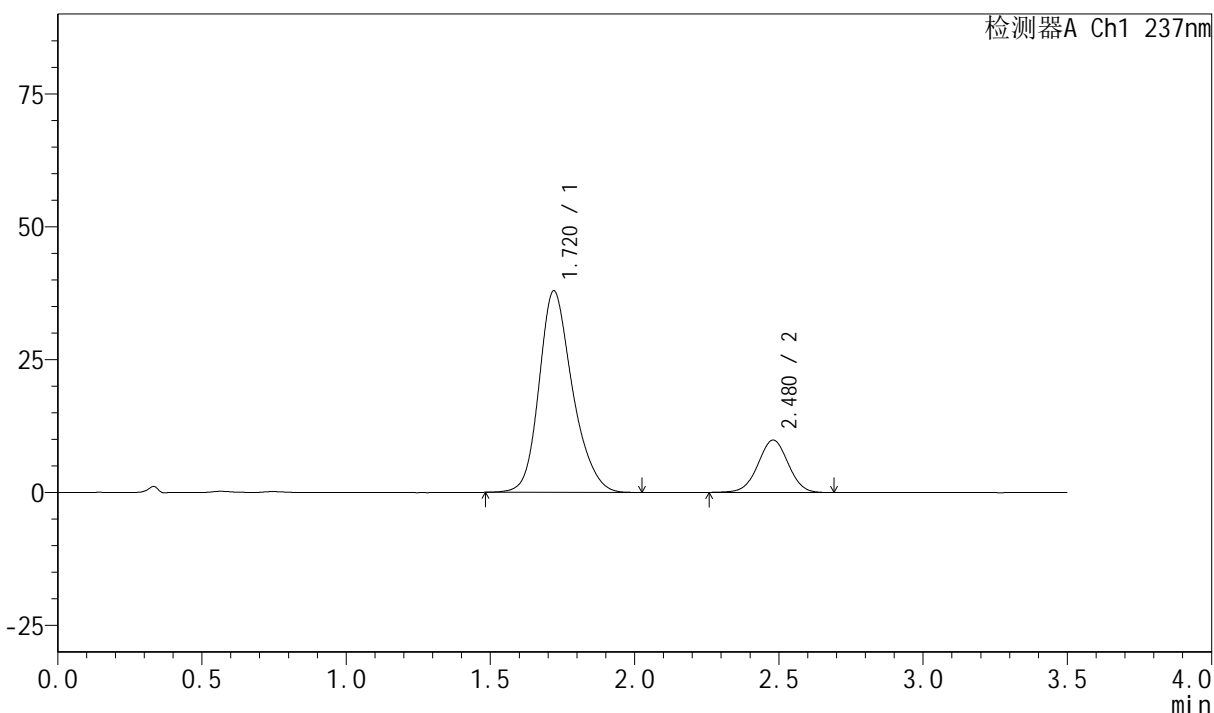
# PCH-301

<样品信息>

色谱柱:XB-C18(50mm\*4.6mm,5μm)                      流速:2.0ml/min  
 柱温:30°C    波长:237nm  
 数据文件名: RC\$PCH-301 - 0-16/29-347-2 - zzp-6031801p-rcd-P2-1.lcd  
 方法文件名: RC\$PCH-301 - PCH-301-RC-FX278.lcm  
 批处理文件名: RC\$PCH-301 - 20260424-fx278.lcb  
 样品瓶号: 4-10  
 进样体积: 20 μl    版本号:6.115  
 进样时间: 2026/04/25 03:01:58                      实验者: wangdan  
 处理时间 (V2): 2026/04/27 12:03:30              处理者: wangdan  
 仪器型号: SHIMADZU LC-2050C(FX278)

<色谱图>

mV



<峰表>

检测器A Ch1 237nm

峰号	保留时间	面积	面积%	高度	理论塔板数(USP)	拖尾因子	分离度(USP)
1	1.720	305700	80.971	37906	1098	1.223	--
2	2.480	71842	19.029	9860	2673	0.998	3.806
总计		377542	100.000	47767			



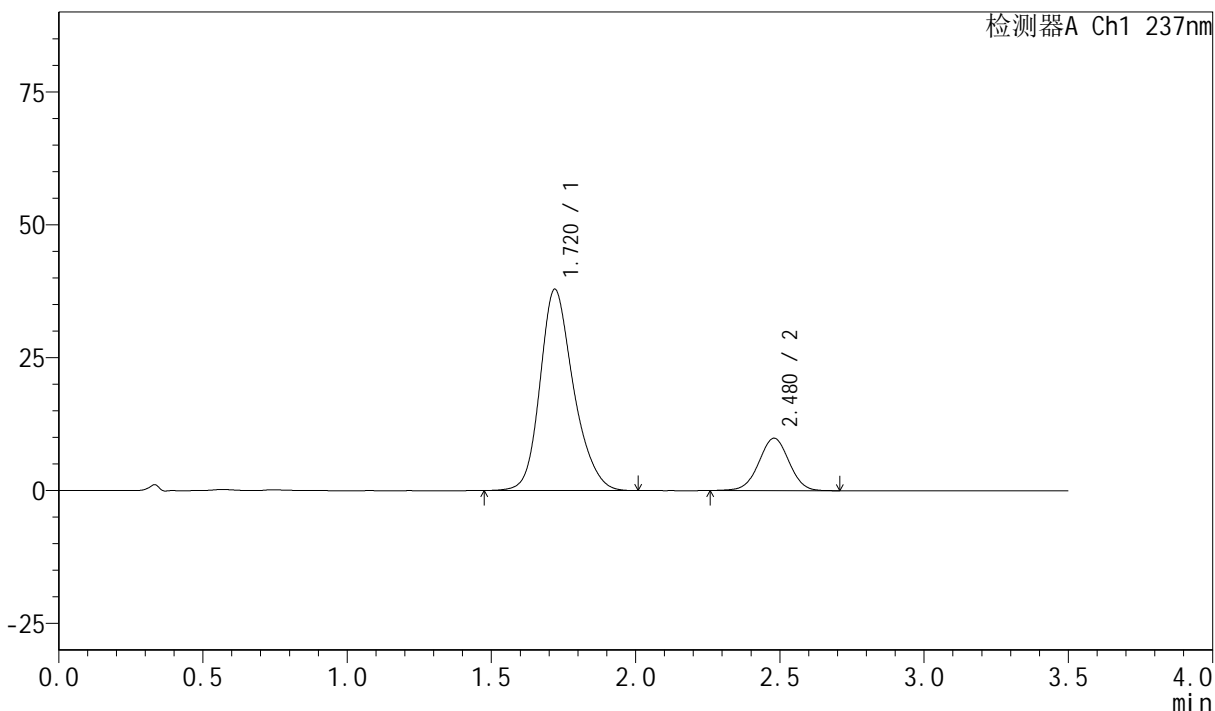
# PCH-301

## <样品信息>

色谱柱:XB-C18(50mm\*4.6mm,5µm) 流速:2.0ml/min  
柱温:30°C 波长:237nm  
数据文件名: RC\$PCH-301 - 0-16/29-348-2 - zzp-6031801p-rcd-P2-2.lcd  
方法文件名: RC\$PCH-301 - PCH-301-RC-FX278.lcm  
批处理文件名: RC\$PCH-301 - 20260424-fx278.lcb  
样品瓶号: 4-10  
进样体积: 20 µl 版本号:6.115  
进样时间: 2026/04/25 03:05:50 实验者: wangdan  
处理时间 (V2): 2026/04/27 12:03:33 处理者: wangdan  
仪器型号: SHIMADZU LC-2050C(FX278)

## <色谱图>

mV



## <峰表>

检测器A Ch1 237nm

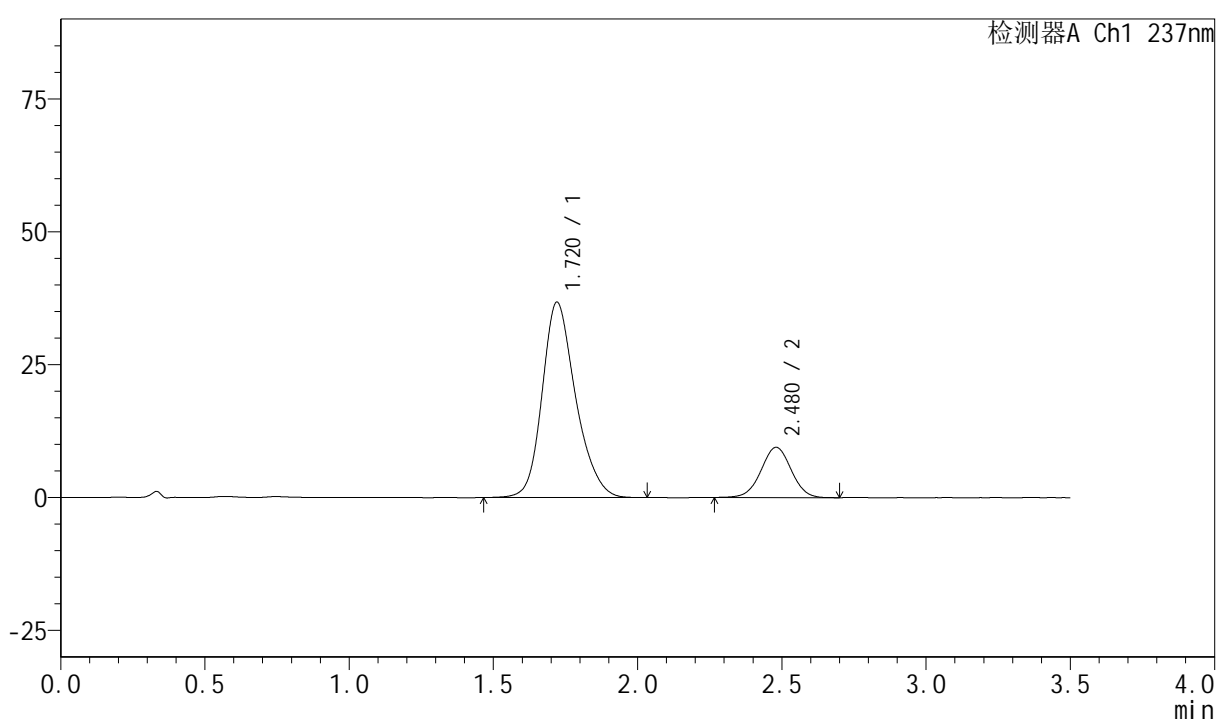
峰号	保留时间	面积	面积%	高度	理论塔板数(USP)	拖尾因子	分离度(USP)
1	1.720	305777	80.951	37861	1096	1.222	--
2	2.480	71952	19.049	9863	2673	1.000	3.802
总计		377729	100.000	47724			

## &lt;样品信息&gt;

色谱柱:XB-C18(50mm\*4.6mm,5 $\mu$ m) 流速:2.0ml/min  
 柱温:30 $^{\circ}$ C 波长:237nm  
 数据文件名: RC\$PCH-301 - 0-16/29-349-2 - zzp-6031801p-rcd-P3-1.lcd  
 方法文件名: RC\$PCH-301 - PCH-301-RC-FX278.lcm  
 批处理文件名: RC\$PCH-301 - 20260424-fx278.lcb  
 样品瓶号: 4-19  
 进样体积: 20  $\mu$ l 版本号:6.115  
 进样时间: 2026/04/25 03:09:43 实验者: wangdan  
 处理时间 (V2): 2026/04/27 12:03:36 处理者: wangdan  
 仪器型号: SHIMADZU LC-2050C(FX278)

## &lt;色谱图&gt;

mV



## &lt;峰表&gt;

检测器A Ch1 237nm

峰号	保留时间	面积	面积%	高度	理论塔板数(USP)	拖尾因子	分离度(USP)
1	1.720	296844	81.153	36752	1091	1.220	--
2	2.480	68939	18.847	9455	2680	1.004	3.799
总计		365783	100.000	46207			



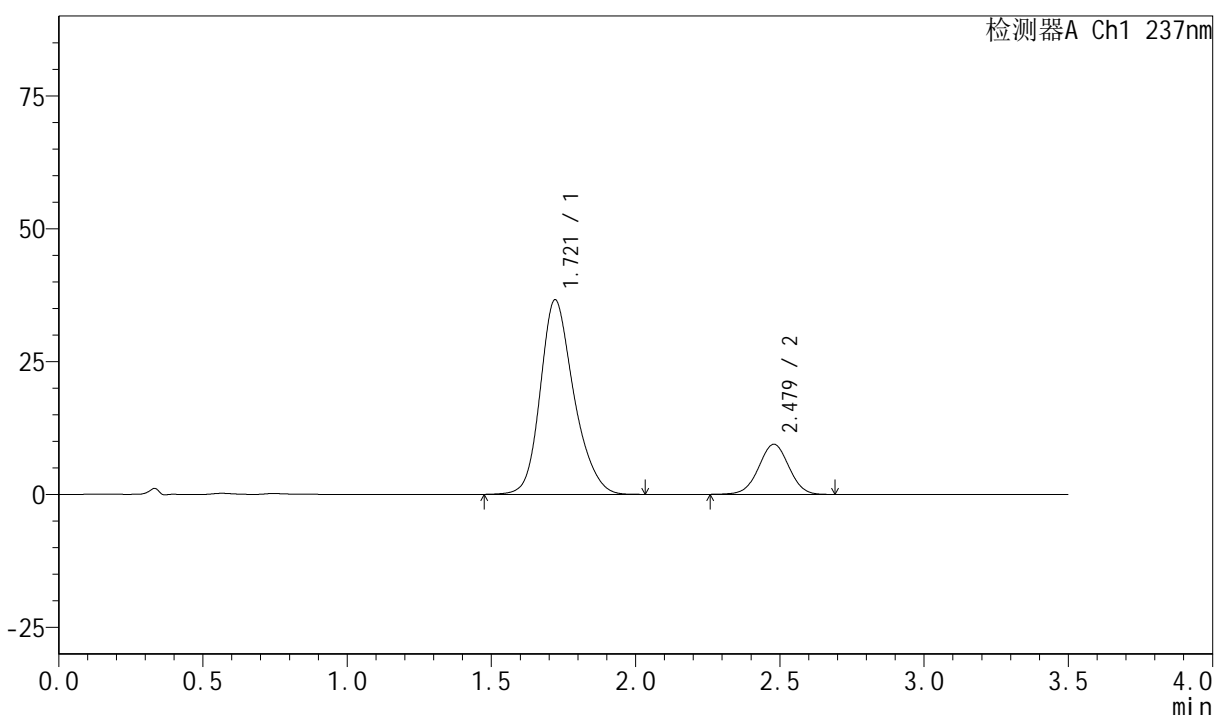
# PCH-301

## <样品信息>

色谱柱:XB-C18(50mm\*4.6mm,5µm)      流速:2.0ml/min  
 柱温:30°C      波长:237nm  
 数据文件名: RC\$PCH-301 - 0-16/29-350-2 - zzp-6031801p-rcd-P3-2.lcd  
 方法文件名: RC\$PCH-301 - PCH-301-RC-FX278.lcm  
 批处理文件名: RC\$PCH-301 - 20260424-fx278.lcb  
 样品瓶号: 4-19  
 进样体积: 20 µl      版本号:6.115  
 进样时间: 2026/04/25 03:13:36      实验者: wangdan  
 处理时间 (V2): 2026/04/27 12:03:40      处理者: wangdan  
 仪器型号: SHIMADZU LC-2050C(FX278)

## <色谱图>

mV



## <峰表>

检测器A Ch1 237nm

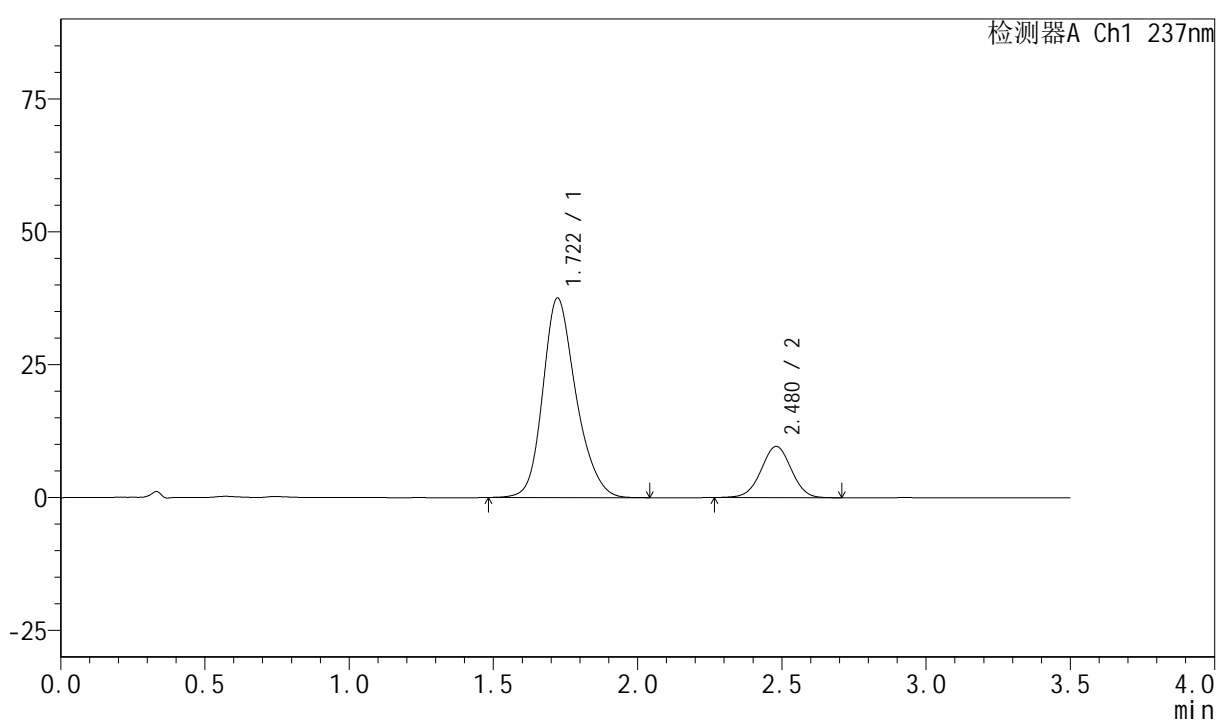
峰号	保留时间	面积	面积%	高度	理论塔板数(USP)	拖尾因子	分离度(USP)
1	1.721	296588	81.137	36632	1088	1.222	--
2	2.479	68951	18.863	9437	2667	0.999	3.784
总计		365539	100.000	46069			

## &lt;样品信息&gt;

色谱柱:XB-C18(50mm\*4.6mm,5μm) 流速:2.0ml/min  
 柱温:30°C 波长:237nm  
 数据文件名: RC\$PCH-301 - 0-16/29-351-2 - zzp-6031801p-rcd-P4-1.lcd  
 方法文件名: RC\$PCH-301 - PCH-301-RC-FX278.lcm  
 批处理文件名: RC\$PCH-301 - 20260424-fx278.lcb  
 样品瓶号: 4-28  
 进样体积: 20 μl 版本号:6.115  
 进样时间: 2026/04/25 03:17:29 实验者: wangdan  
 处理时间 (V2): 2026/04/27 12:03:43 处理者: wangdan  
 仪器型号: SHIMADZU LC-2050C(FX278)

## &lt;色谱图&gt;

mV



## &lt;峰表&gt;

检测器A Ch1 237nm

峰号	保留时间	面积	面积%	高度	理论塔板数(USP)	拖尾因子	分离度(USP)
1	1.722	300955	81.087	37556	1113	1.217	--
2	2.480	70195	18.913	9642	2674	1.002	3.805
总计		371150	100.000	47197			



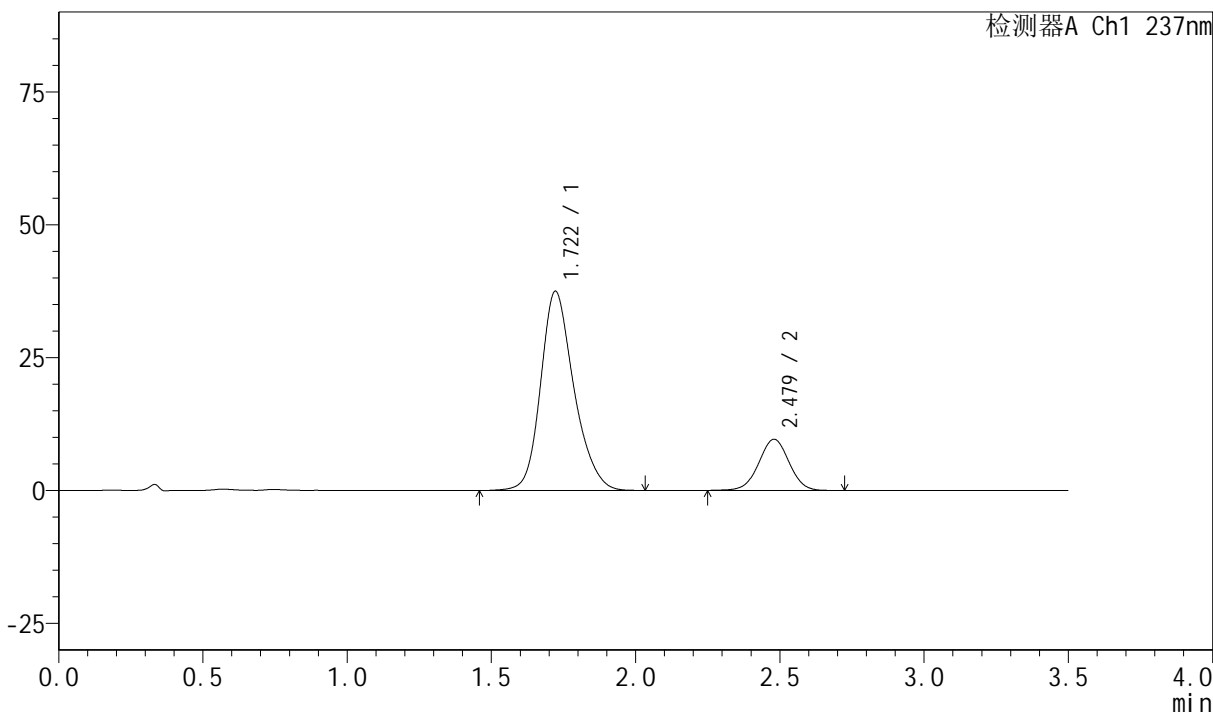
# PCH-301

### <样品信息>

色谱柱:XB-C18(50mm\*4.6mm,5µm) 流速:2.0ml/min  
柱温:30°C 波长:237nm  
数据文件名: RC\$PCH-301 - 0-16/29-352-2 - zzp-6031801p-rcd-P4-2.lcd  
方法文件名: RC\$PCH-301 - PCH-301-RC-FX278.lcm  
批处理文件名: RC\$PCH-301 - 20260424-fx278.lcb  
样品瓶号: 4-28  
进样体积: 20 µl 版本号:6.115  
进样时间: 2026/04/25 03:21:22 实验者: wangdan  
处理时间 (V2): 2026/04/27 12:03:47 处理者: wangdan  
仪器型号: SHIMADZU LC-2050C(FX278)

### <色谱图>

mV



### <峰表>

检测器A Ch1 237nm

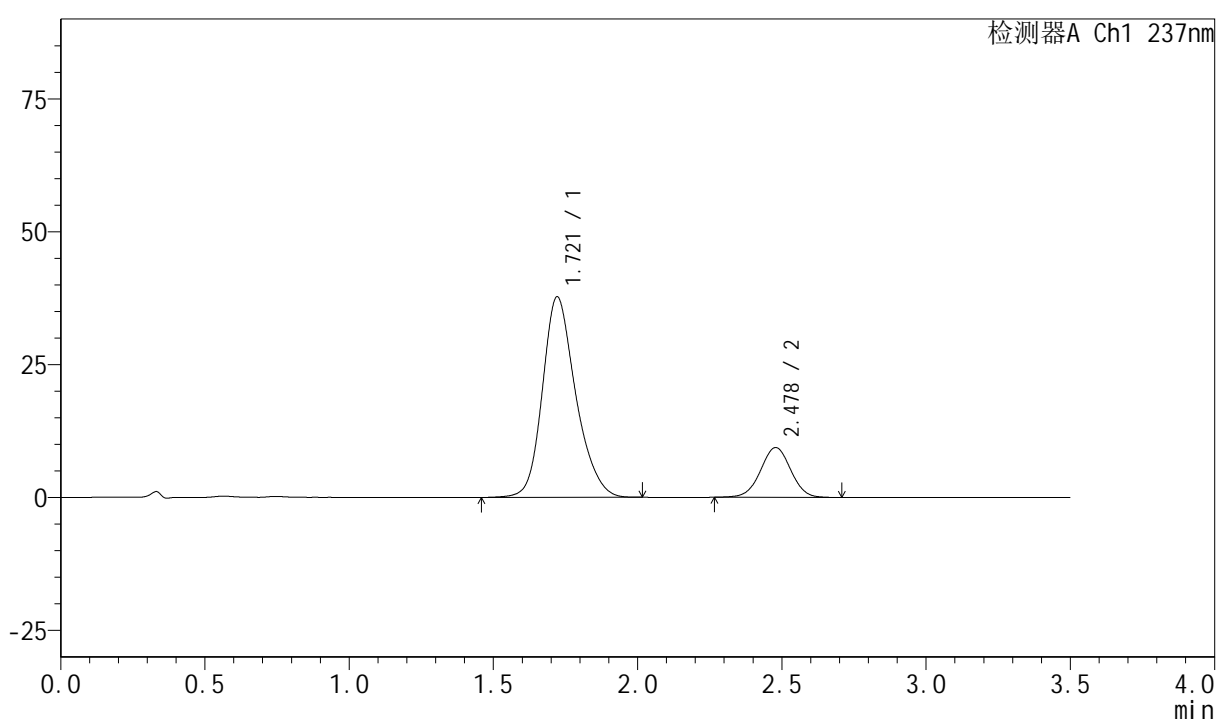
峰号	保留时间	面积	面积%	高度	理论塔板数(USP)	拖尾因子	分离度(USP)
1	1.722	300923	81.035	37508	1111	1.216	--
2	2.479	70426	18.965	9635	2669	1.003	3.802
总计		371348	100.000	47143			

## &lt;样品信息&gt;

色谱柱:XB-C18(50mm\*4.6mm,5 $\mu$ m) 流速:2.0ml/min  
柱温:30 $^{\circ}$ C 波长:237nm  
数据文件名: RC\$PCH-301 - 0-16/29-353-2 - zzp-6031801p-rcd-P5-1.lcd  
方法文件名: RC\$PCH-301 - PCH-301-RC-FX278.lcm  
批处理文件名: RC\$PCH-301 - 20260424-fx278.lcb  
样品瓶号: 4-37  
进样体积: 20  $\mu$ l 版本号:6.115  
进样时间: 2026/04/25 03:25:15 实验者: wangdan  
处理时间 (V2): 2026/04/27 12:03:50 处理者: wangdan  
仪器型号: SHIMADZU LC-2050C(FX278)

## &lt;色谱图&gt;

mV



## &lt;峰表&gt;

检测器A Ch1 237nm

峰号	保留时间	面积	面积%	高度	理论塔板数(USP)	拖尾因子	分离度(USP)
1	1.721	303271	81.603	37747	1107	1.218	--
2	2.478	68372	18.397	9371	2682	1.002	3.802
总计		371642	100.000	47118			



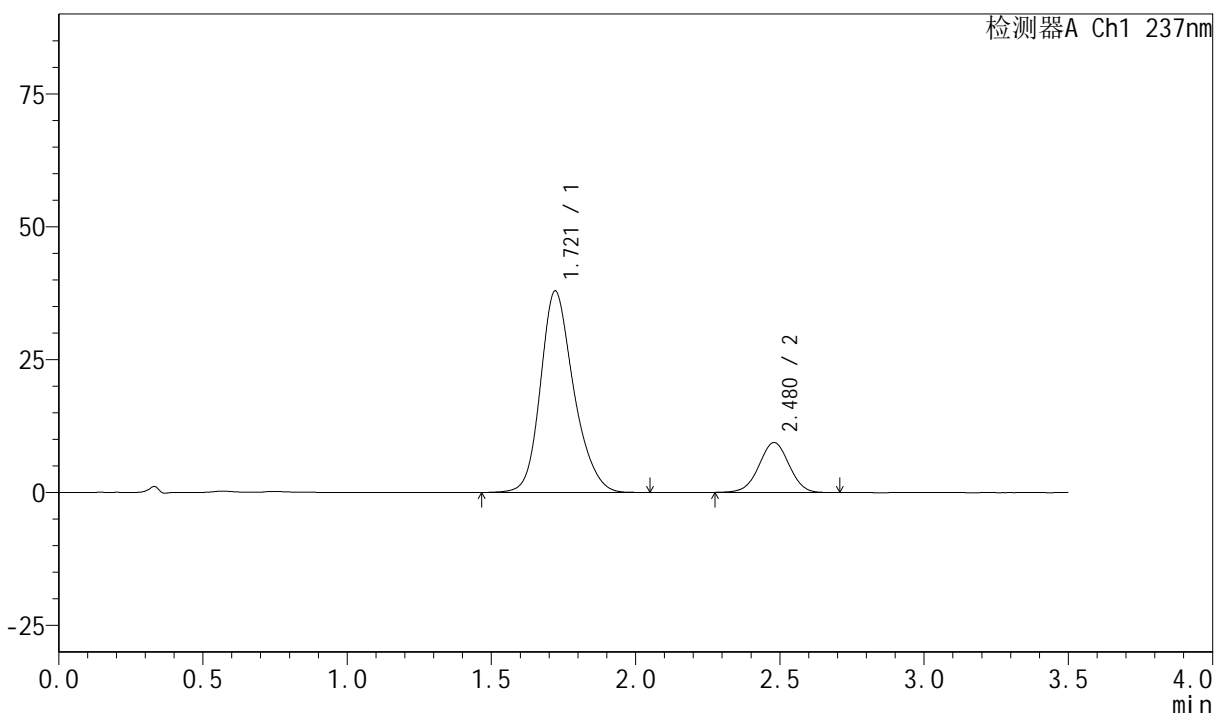
# PCH-301

## <样品信息>

色谱柱:XB-C18(50mm\*4.6mm,5μm)      流速:2.0ml/min  
 柱温:30°C      波长:237nm  
 数据文件名: RC\$PCH-301 - 0-16/29-354-2 - zzp-6031801p-rcd-P5-2.lcd  
 方法文件名: RC\$PCH-301 - PCH-301-RC-FX278.lcm  
 批处理文件名: RC\$PCH-301 - 20260424-fx278.lcb  
 样品瓶号: 4-37  
 进样体积: 20 μl      版本号:6.115  
 进样时间: 2026/04/25 03:29:08      实验者: wangdan  
 处理时间 (V2): 2026/04/27 12:03:53      处理者: wangdan  
 仪器型号: SHIMADZU LC-2050C(FX278)

## <色谱图>

mV



## <峰表>

检测器A Ch1 237nm

峰号	保留时间	面积	面积%	高度	理论塔板数(USP)	拖尾因子	分离度(USP)
1	1.721	303917	81.631	37926	1113	1.217	--
2	2.480	68389	18.369	9400	2678	0.999	3.811
总计		372305	100.000	47326			





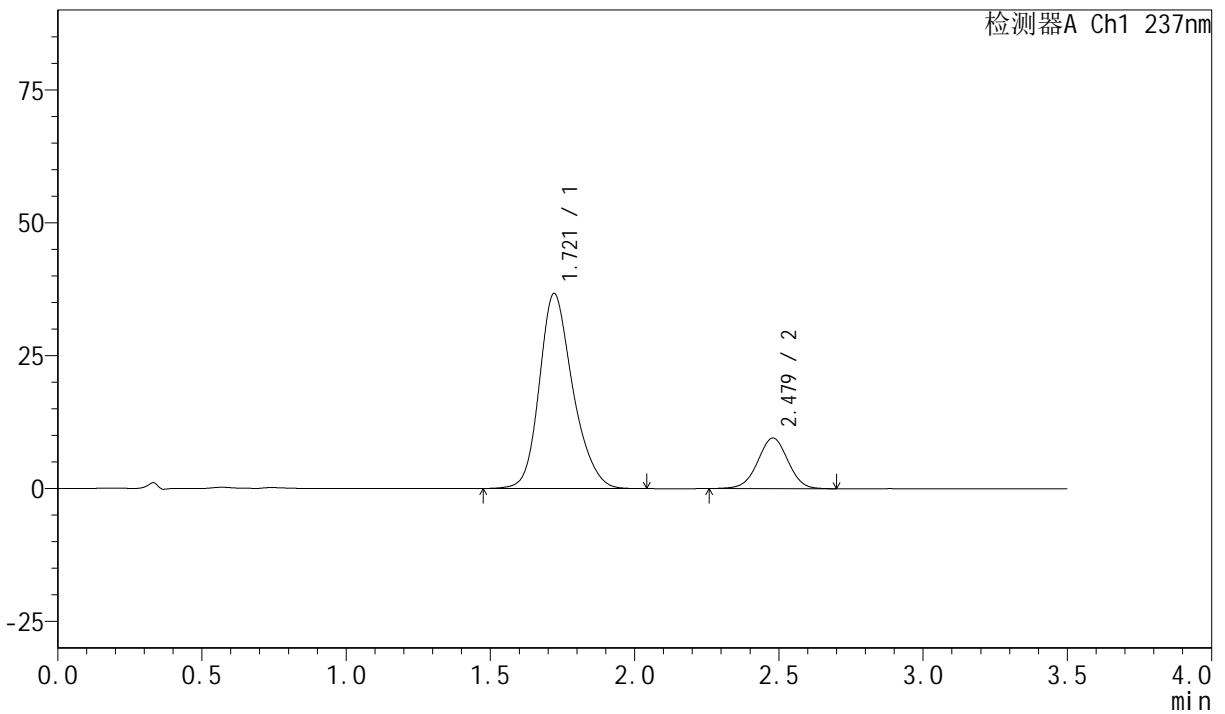
# PCH-301

### <样品信息>

色谱柱:XB-C18(50mm\*4.6mm,5µm)                      流速:2.0ml/min  
柱温:30°C    波长:237nm  
数据文件名: RC\$PCH-301 - 0-16/29-356-2 - zzp-6031801p-rcd-P6-2.lcd  
方法文件名: RC\$PCH-301 - PCH-301-RC-FX278.lcm  
批处理文件名: RC\$PCH-301 - 20260424-fx278.lcb  
样品瓶号: 4-46  
进样体积: 20 µl    版本号:6.115  
进样时间: 2026/04/25 03:36:53                      实验者: wangdan  
处理时间 (V2): 2026/04/27 12:04:00              处理者: wangdan  
仪器型号: SHIMADZU LC-2050C(FX278)

### <色谱图>

mV



### <峰表>

检测器A Ch1 237nm

峰号	保留时间	面积	面积%	高度	理论塔板数(USP)	拖尾因子	分离度(USP)
1	1.721	296465	81.054	36717	1094	1.221	--
2	2.479	69296	18.946	9504	2660	0.999	3.787
总计		365761	100.000	46220			



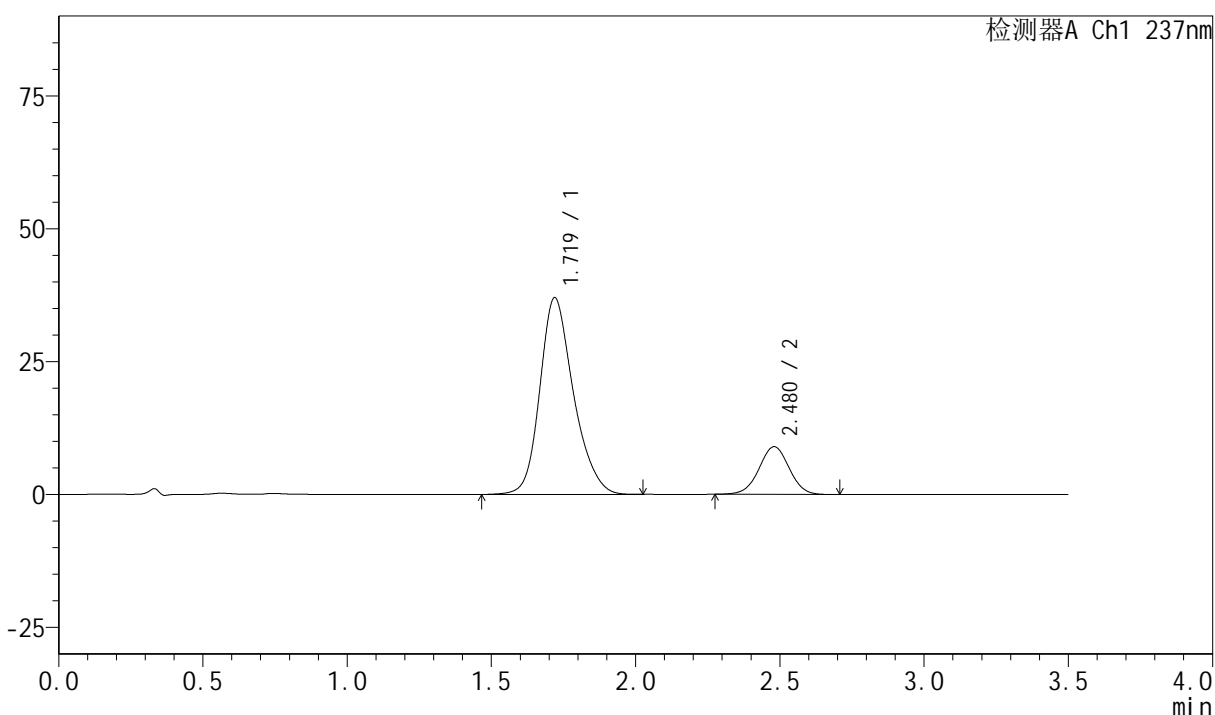
# PCH-301

## <样品信息>

色谱柱:XB-C18(50mm\*4.6mm,5µm)                      流速:2.0ml/min  
 柱温:30°C    波长:237nm  
 数据文件名: RC\$PCH-301 - 0-16/29-357-2 - zzp-6032501p-rcd-P1-1.lcd  
 方法文件名: RC\$PCH-301 - PCH-301-RC-FX278.lcm  
 批处理文件名: RC\$PCH-301 - 20260424-fx278.lcb  
 样品瓶号: 4-2  
 进样体积: 20 µl    版本号:6.115  
 进样时间: 2026/04/25 03:40:46                      实验者: wangdan  
 处理时间 (V2): 2026/04/27 12:04:03              处理者: wangdan  
 仪器型号: SHIMADZU LC-2050C(FX278)

## <色谱图>

mV



## <峰表>

检测器A Ch1 237nm

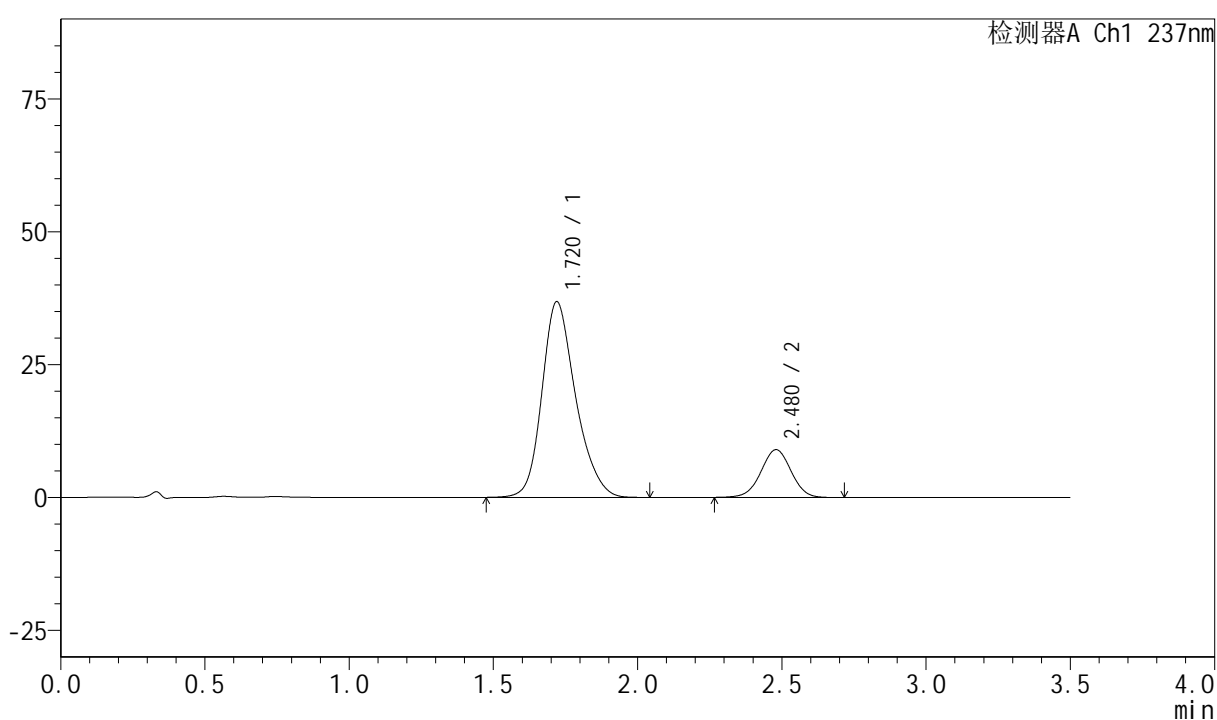
峰号	保留时间	面积	面积%	高度	理论塔板数(USP)	拖尾因子	分离度(USP)
1	1.719	300243	82.120	36977	1083	1.223	--
2	2.480	65373	17.880	8979	2680	1.005	3.797
总计		365616	100.000	45956			

## &lt;样品信息&gt;

色谱柱:XB-C18(50mm\*4.6mm,5 $\mu$ m) 流速:2.0ml/min  
 柱温:30 $^{\circ}$ C 波长:237nm  
 数据文件名: RC\$PCH-301 - 0-16/29-358-2 - zzp-6032501p-rcd-P1-2.lcd  
 方法文件名: RC\$PCH-301 - PCH-301-RC-FX278.lcm  
 批处理文件名: RC\$PCH-301 - 20260424-fx278.lcb  
 样品瓶号: 4-2  
 进样体积: 20  $\mu$ l 版本号:6.115  
 进样时间: 2026/04/25 03:44:39 实验者: wangdan  
 处理时间 (V2): 2026/04/27 12:04:07 处理者: wangdan  
 仪器型号: SHIMADZU LC-2050C(FX278)

## &lt;色谱图&gt;

mV



## &lt;峰表&gt;

检测器A Ch1 237nm

峰号	保留时间	面积	面积%	高度	理论塔板数(USP)	拖尾因子	分离度(USP)
1	1.720	299809	82.032	36807	1076	1.226	--
2	2.480	65668	17.968	8995	2678	0.999	3.787
总计		365477	100.000	45803			



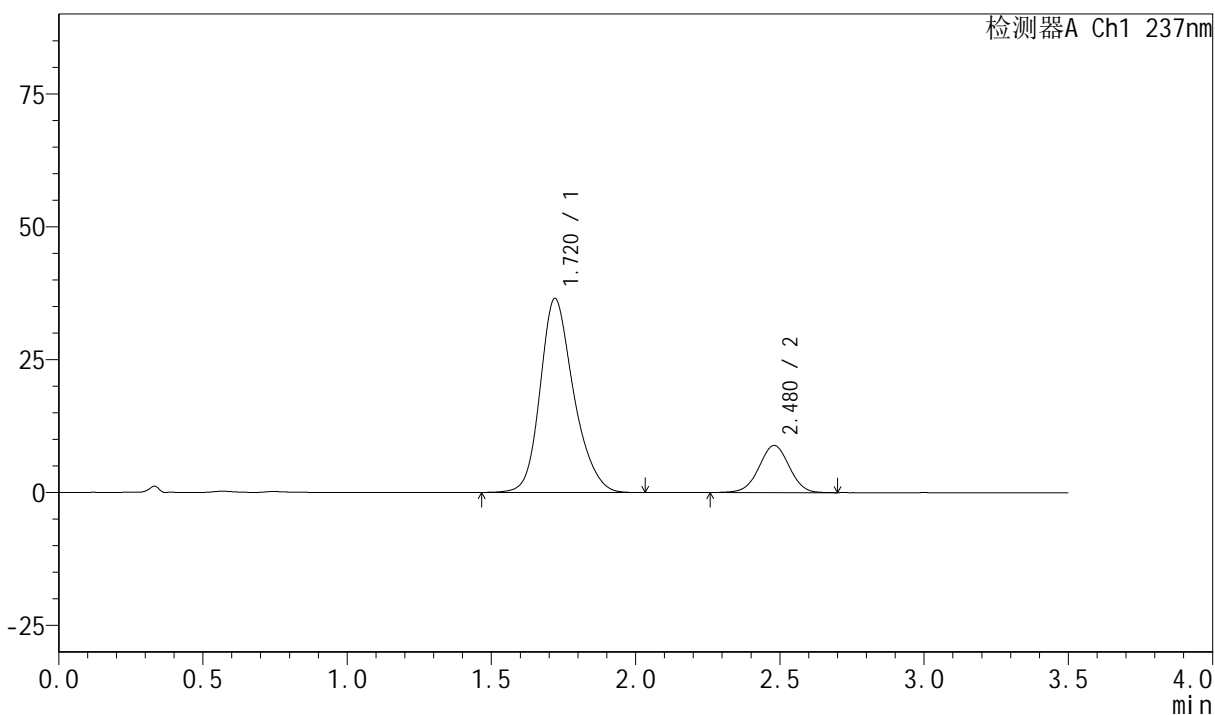
# PCH-301

## <样品信息>

色谱柱:XB-C18(50mm\*4.6mm,5µm) 流速:2.0ml/min  
 柱温:30°C 波长:237nm  
 数据文件名: RC\$PCH-301 - 0-16/29-359-2 - zzp-6032501p-rcd-P2-1.lcd  
 方法文件名: RC\$PCH-301 - PCH-301-RC-FX278.lcm  
 批处理文件名: RC\$PCH-301 - 20260424-fx278.lcb  
 样品瓶号: 4-11  
 进样体积: 20 µl 版本号:6.115  
 进样时间: 2026/04/25 03:48:32 实验者: wangdan  
 处理时间 (V2): 2026/04/27 12:04:10 处理者: wangdan  
 仪器型号: SHIMADZU LC-2050C(FX278)

## <色谱图>

mV



## <峰表>

检测器A Ch1 237nm

峰号	保留时间	面积	面积%	高度	理论塔板数(USP)	拖尾因子	分离度(USP)
1	1.720	295250	81.973	36512	1093	1.223	--
2	2.480	64929	18.027	8878	2667	0.998	3.796
总计		360179	100.000	45390			



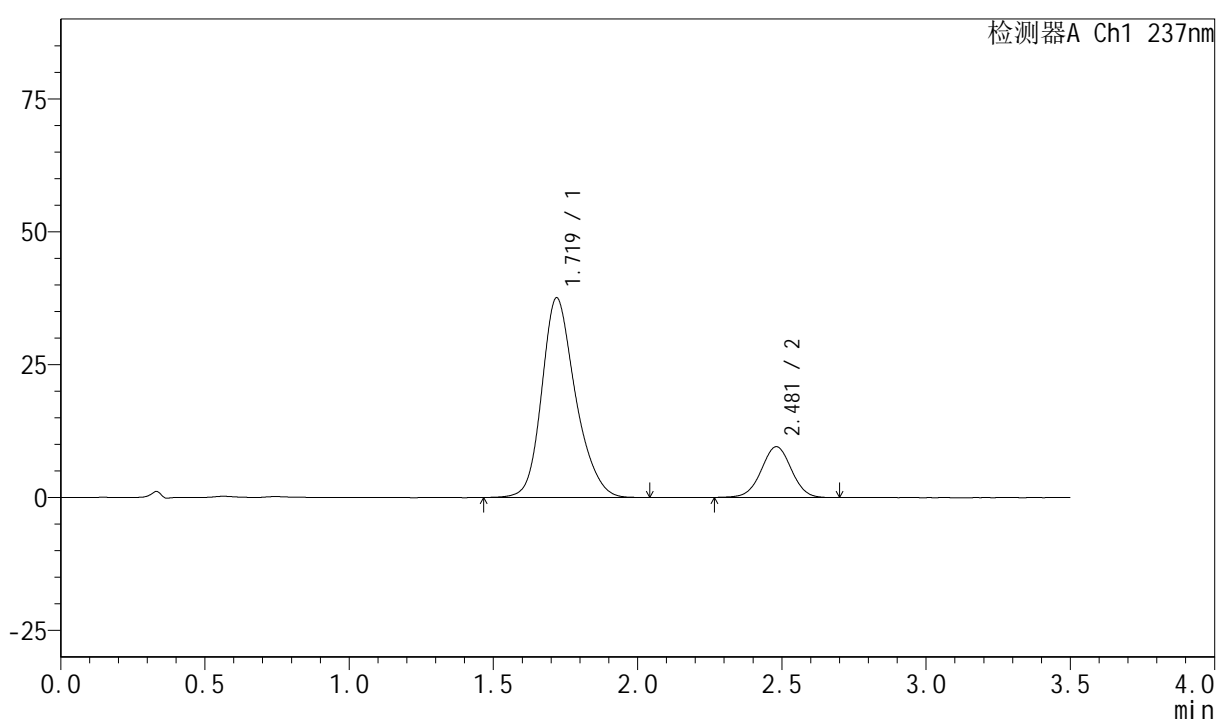


## &lt;样品信息&gt;

色谱柱:XB-C18(50mm\*4.6mm,5μm) 流速:2.0ml/min  
 柱温:30°C 波长:237nm  
 数据文件名: RC\$PCH-301 - 0-16/29-362-2 - zzp-6032501p-rcd-P3-2.lcd  
 方法文件名: RC\$PCH-301 - PCH-301-RC-FX278.lcm  
 批处理文件名: RC\$PCH-301 - 20260424-fx278.lcb  
 样品瓶号: 4-20  
 进样体积: 20 μl 版本号:6.115  
 进样时间: 2026/04/25 04:00:12 实验者: wangdan  
 处理时间 (V2): 2026/04/27 12:04:20 处理者: wangdan  
 仪器型号: SHIMADZU LC-2050C(FX278)

## &lt;色谱图&gt;

mV



## &lt;峰表&gt;

检测器A Ch1 237nm

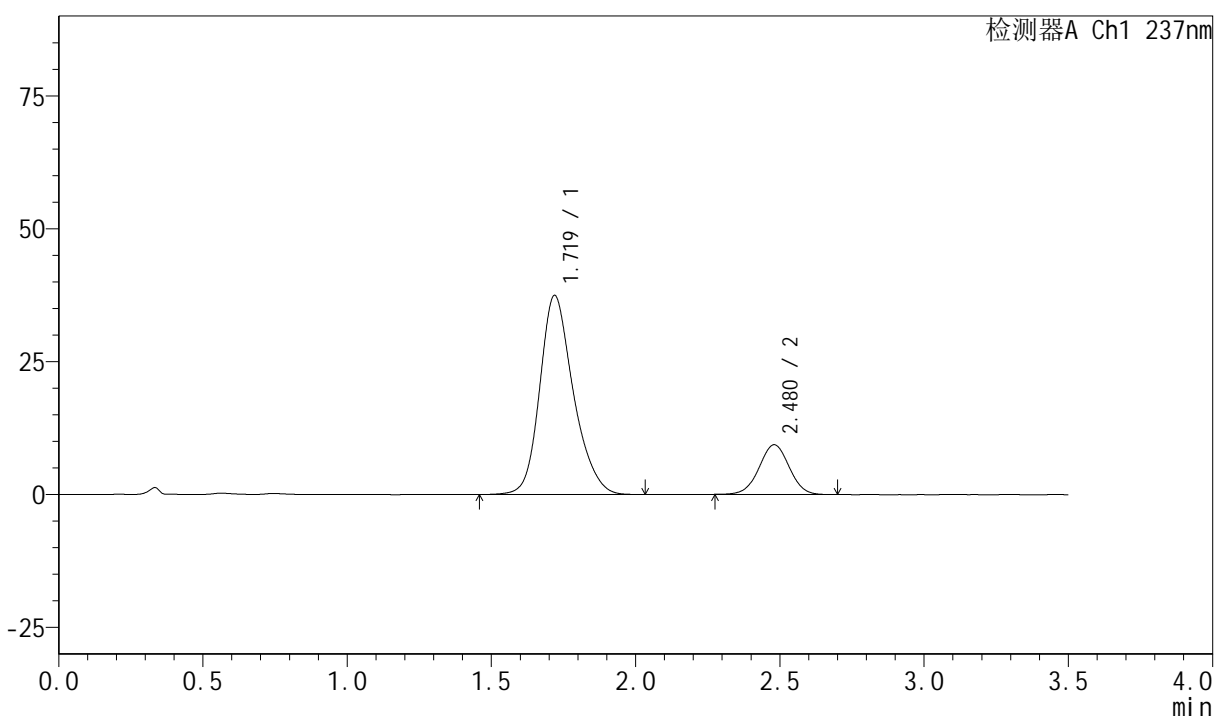
峰号	保留时间	面积	面积%	高度	理论塔板数(USP)	拖尾因子	分离度(USP)
1	1.719	305350	81.429	37525	1081	1.224	--
2	2.481	69638	18.571	9566	2699	1.004	3.806
总计		374987	100.000	47091			

## &lt;样品信息&gt;

色谱柱:XB-C18(50mm\*4.6mm,5µm) 流速:2.0ml/min  
柱温:30°C 波长:237nm  
数据文件名: RC\$PCH-301 - 0-16/29-363-2 - zzp-6032501p-rcd-P4-1.lcd  
方法文件名: RC\$PCH-301 - PCH-301-RC-FX278.lcm  
批处理文件名: RC\$PCH-301 - 20260424-fx278.lcb  
样品瓶号: 4-29  
进样体积: 20 µl 版本号:6.115  
进样时间: 2026/04/25 04:04:05 实验者: wangdan  
处理时间 (V2): 2026/04/27 12:04:24 处理者: wangdan  
仪器型号: SHIMADZU LC-2050C(FX278)

## &lt;色谱图&gt;

mV



## &lt;峰表&gt;

检测器A Ch1 237nm

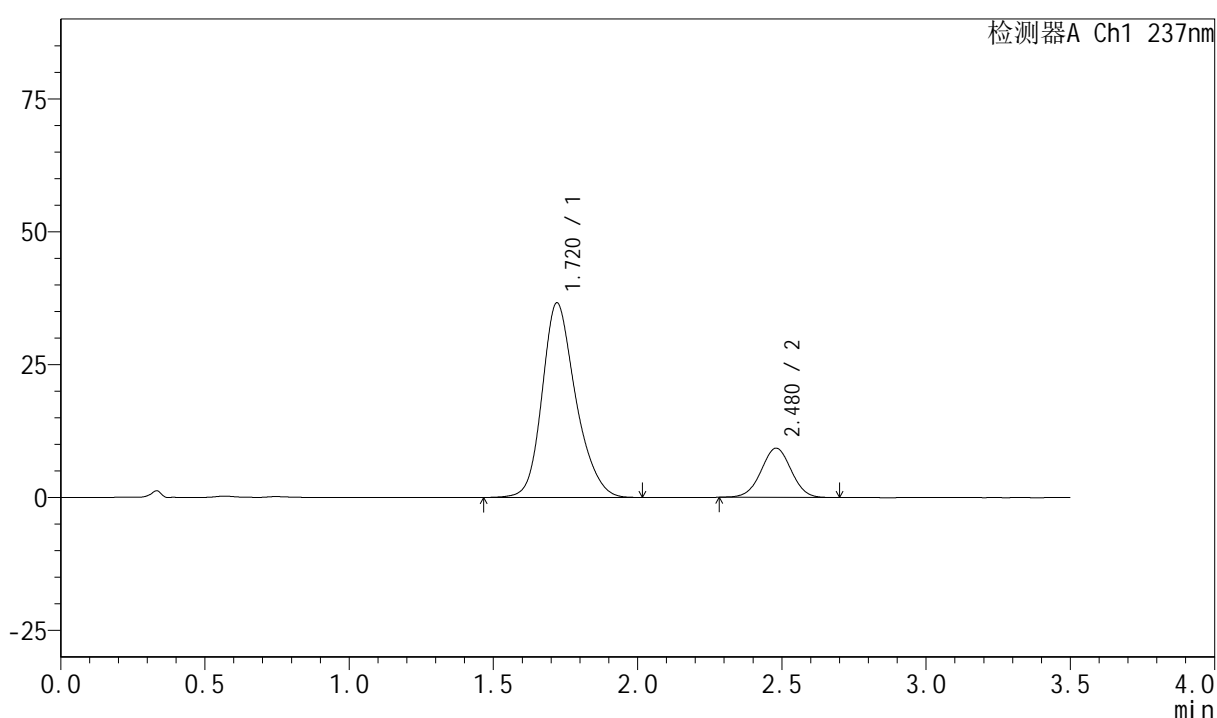
峰号	保留时间	面积	面积%	高度	理论塔板数(USP)	拖尾因子	分离度(USP)
1	1.719	304014	81.737	37429	1086	1.223	--
2	2.480	67927	18.263	9356	2692	1.002	3.807
总计		371941	100.000	46784			

## &lt;样品信息&gt;

色谱柱:XB-C18(50mm\*4.6mm,5 $\mu$ m) 流速:2.0ml/min  
柱温:30 $^{\circ}$ C 波长:237nm  
数据文件名: RC\$PCH-301 - 0-16/29-364-2 - zzp-6032501p-rcd-P4-2.lcd  
方法文件名: RC\$PCH-301 - PCH-301-RC-FX278.lcm  
批处理文件名: RC\$PCH-301 - 20260424-fx278.lcb  
样品瓶号: 4-29  
进样体积: 20  $\mu$ l 版本号:6.115  
进样时间: 2026/04/25 04:07:58 实验者: wangdan  
处理时间 (V2): 2026/04/27 12:04:27 处理者: wangdan  
仪器型号: SHIMADZU LC-2050C(FX278)

## &lt;色谱图&gt;

mV



## &lt;峰表&gt;

检测器A Ch1 237nm

峰号	保留时间	面积	面积%	高度	理论塔板数(USP)	拖尾因子	分离度(USP)
1	1.720	296450	81.462	36595	1088	1.225	--
2	2.480	67462	18.538	9275	2675	1.005	3.794
总计		363911	100.000	45869			





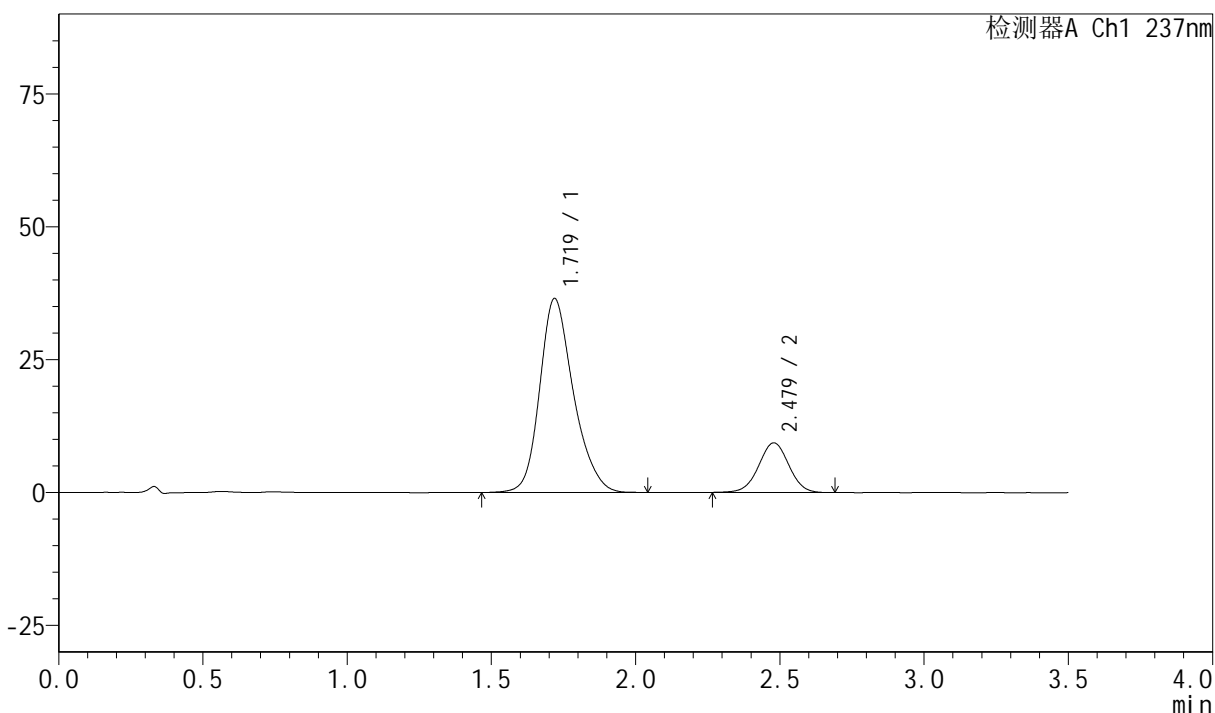
# PCH-301

## <样品信息>

色谱柱:XB-C18(50mm\*4.6mm,5µm)      流速:2.0ml/min  
 柱温:30°C      波长:237nm  
 数据文件名: RC\$PCH-301 - 0-16/29-366-2 - zzp-6032501p-rcd-P5-2.lcd  
 方法文件名: RC\$PCH-301 - PCH-301-RC-FX278.lcm  
 批处理文件名: RC\$PCH-301 - 20260424-fx278.lcb  
 样品瓶号: 4-38  
 进样体积: 20 µl      版本号:6.115  
 进样时间: 2026/04/25 04:15:44      实验者: wangdan  
 处理时间 (V2): 2026/04/27 12:04:33      处理者: wangdan  
 仪器型号: SHIMADZU LC-2050C(FX278)

## <色谱图>

mV



## <峰表>

检测器A Ch1 237nm

峰号	保留时间	面积	面积%	高度	理论塔板数(USP)	拖尾因子	分离度(USP)
1	1.719	297421	81.350	36460	1076	1.227	--
2	2.479	68183	18.650	9344	2683	1.003	3.789
总计		365604	100.000	45804			



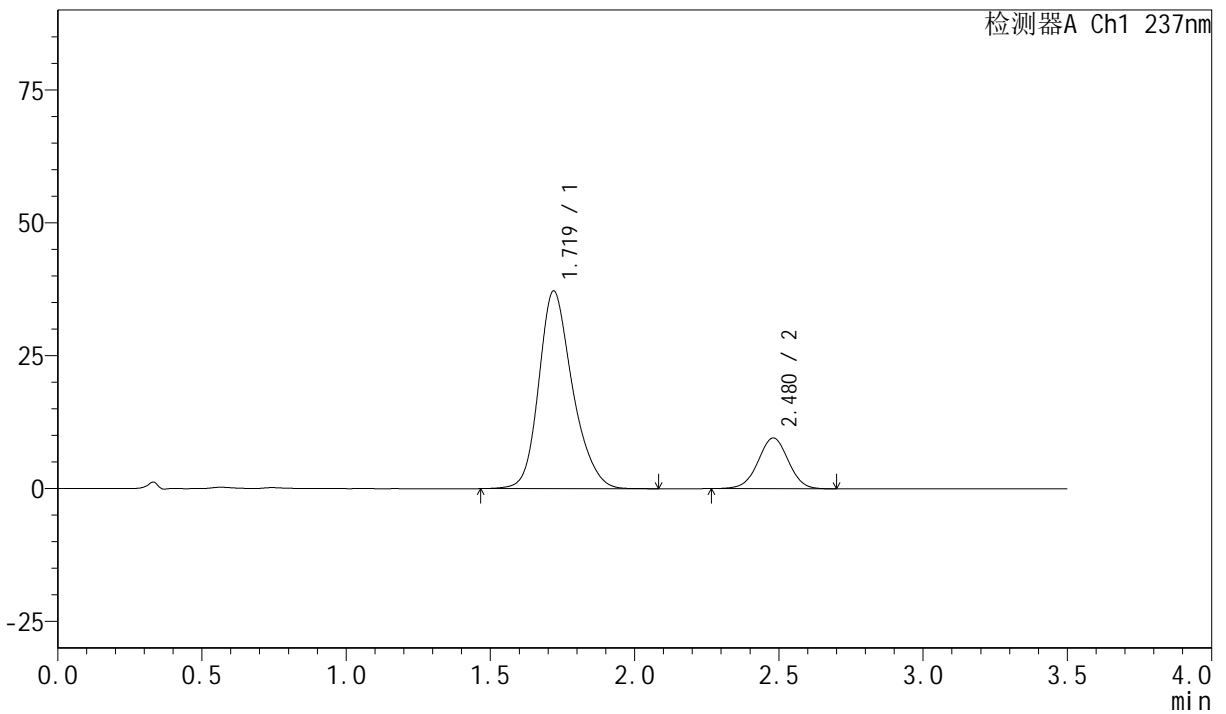
# PCH-301

### <样品信息>

色谱柱:XB-C18(50mm\*4.6mm,5µm) 流速:2.0ml/min  
柱温:30°C 波长:237nm  
数据文件名: RC\$PCH-301 - 0-16/29-367-2 - zzp-6032501p-rcd-P6-1.lcd  
方法文件名: RC\$PCH-301 - PCH-301-RC-FX278.lcm  
批处理文件名: RC\$PCH-301 - 20260424-fx278.lcb  
样品瓶号: 4-47  
进样体积: 20 µl 版本号:6.115  
进样时间: 2026/04/25 04:19:37 实验者: wangdan  
处理时间 (V2): 2026/04/27 12:04:37 处理者: wangdan  
仪器型号: SHIMADZU LC-2050C(FX278)

### <色谱图>

mV



### <峰表>

检测器A Ch1 237nm

峰号	保留时间	面积	面积%	高度	理论塔板数(USP)	拖尾因子	分离度(USP)
1	1.719	302667	81.291	37163	1081	1.227	--
2	2.480	69658	18.709	9545	2673	0.997	3.795
总计		372325	100.000	46708			





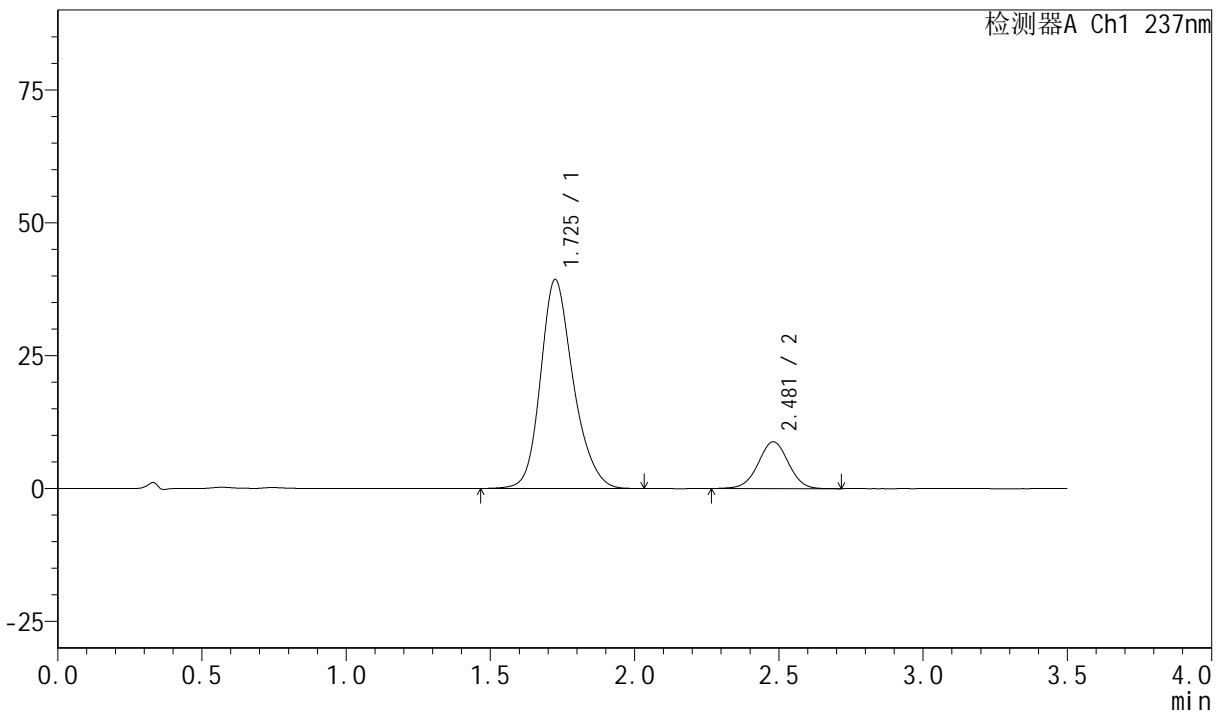
# PCH-301

## <样品信息>

色谱柱:XB-C18(50mm\*4.6mm,5μm)                      流速:2.0ml/min  
 柱温:30°C    波长:237nm  
 数据文件名: RC\$PCH-301 - 0-16/29-369-2 - zzp-6032601p-rcd-P1-1.lcd  
 方法文件名: RC\$PCH-301 - PCH-301-RC-FX278.lcm  
 批处理文件名: RC\$PCH-301 - 20260424-fx278.lcb  
 样品瓶号: 4-3  
 进样体积: 20 μl    版本号:6.115  
 进样时间: 2026/04/25 04:27:23                        实验者: wangdan  
 处理时间 (V2): 2026/04/27 12:04:43                处理者: wangdan  
 仪器型号: SHIMADZU LC-2050C(FX278)

## <色谱图>

mV



## <峰表>

检测器A Ch1 237nm

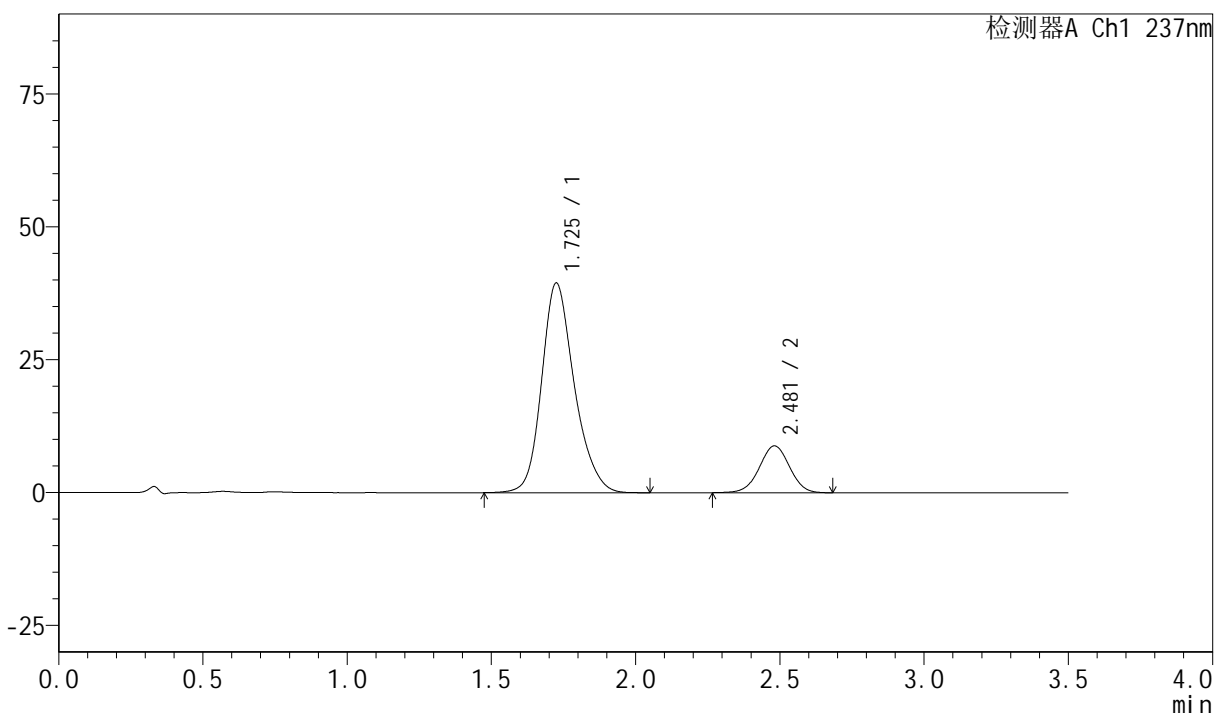
峰号	保留时间	面积	面积%	高度	理论塔板数(USP)	拖尾因子	分离度(USP)
1	1.725	310483	82.805	39267	1154	1.208	--
2	2.481	64476	17.195	8817	2668	0.998	3.827
总计		374959	100.000	48084			

## &lt;样品信息&gt;

色谱柱:XB-C18(50mm\*4.6mm,5μm) 流速:2.0ml/min  
柱温:30℃ 波长:237nm  
数据文件名: RC\$PCH-301 - 0-16/29-370-2 - zzp-6032601p-rcd-P1-2.lcd  
方法文件名: RC\$PCH-301 - PCH-301-RC-FX278.lcm  
批处理文件名: RC\$PCH-301 - 20260424-fx278.lcb  
样品瓶号: 4-3  
进样体积: 20 μl 版本号:6.115  
进样时间: 2026/04/25 04:31:16 实验者: wangdan  
处理时间 (V2): 2026/04/27 12:04:47 处理者: wangdan  
仪器型号: SHIMADZU LC-2050C(FX278)

## &lt;色谱图&gt;

mV



## &lt;峰表&gt;

检测器A Ch1 237nm

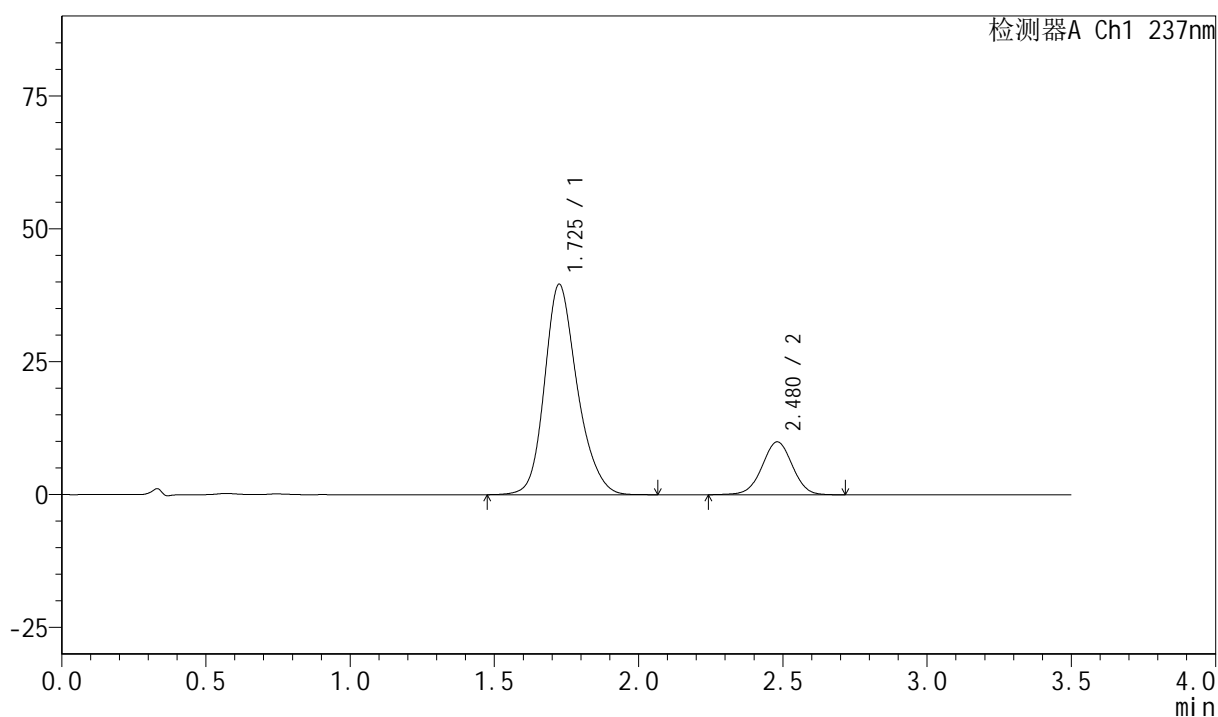
峰号	保留时间	面积	面积%	高度	理论塔板数(USP)	拖尾因子	分离度(USP)
1	1.725	311149	82.847	39391	1160	1.209	--
2	2.481	64421	17.153	8819	2674	0.994	3.835
总计		375571	100.000	48210			

## &lt;样品信息&gt;

色谱柱:XB-C18(50mm\*4.6mm,5μm) 流速:2.0ml/min  
柱温:30°C 波长:237nm  
数据文件名: RC\$PCH-301 - 0-16/29-371-2 - zzp-6032601p-rcd-P2-1.lcd  
方法文件名: RC\$PCH-301 - PCH-301-RC-FX278.lcm  
批处理文件名: RC\$PCH-301 - 20260424-fx278.lcb  
样品瓶号: 4-12  
进样体积: 20 μl 版本号:6.115  
进样时间: 2026/04/25 04:35:10 实验者: wangdan  
处理时间 (V2): 2026/04/27 12:04:50 处理者: wangdan  
仪器型号: SHIMADZU LC-2050C(FX278)

## &lt;色谱图&gt;

mV



## &lt;峰表&gt;

检测器A Ch1 237nm

峰号	保留时间	面积	面积%	高度	理论塔板数(USP)	拖尾因子	分离度(USP)
1	1.725	312804	81.074	39537	1157	1.210	--
2	2.480	73019	18.926	9959	2673	0.996	3.830
总计		385823	100.000	49496			



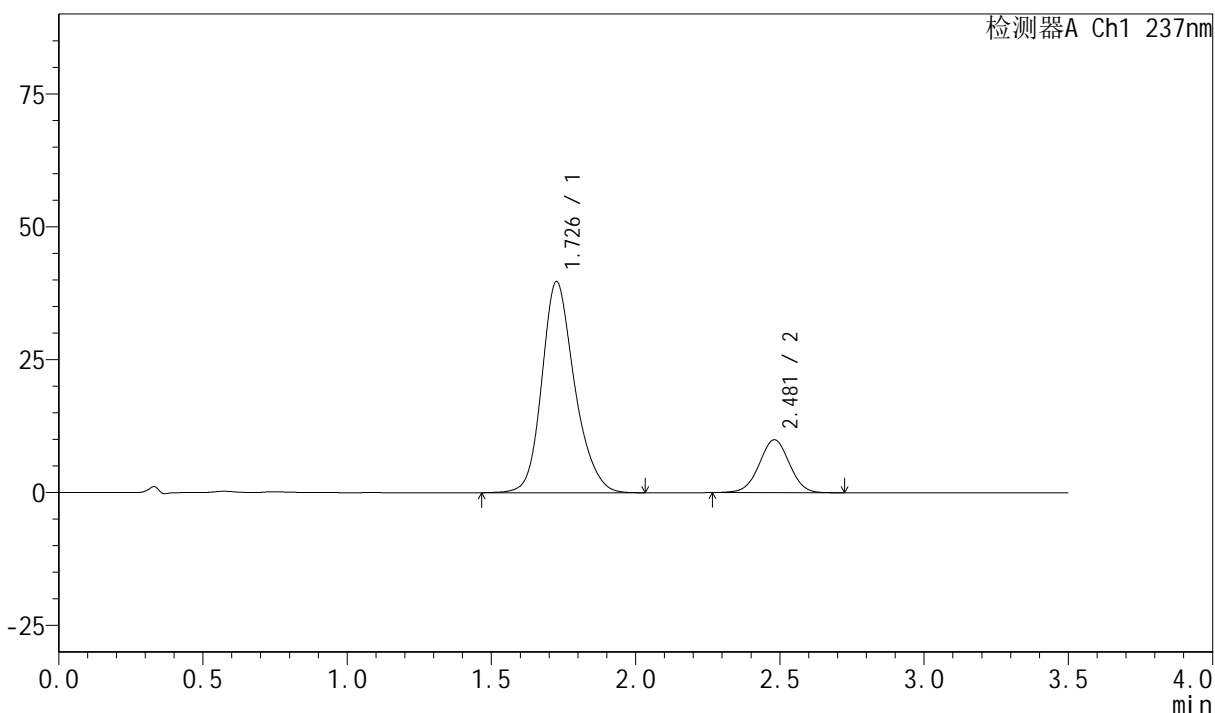
# PCH-301

## <样品信息>

色谱柱:XB-C18(50mm\*4.6mm,5μm)      流速:2.0ml/min  
 柱温:30°C      波长:237nm  
 数据文件名: RC\$PCH-301 - 0-16/29-372-2 - zzp-6032601p-rcd-P2-2.lcd  
 方法文件名: RC\$PCH-301 - PCH-301-RC-FX278.lcm  
 批处理文件名: RC\$PCH-301 - 20260424-fx278.lcb  
 样品瓶号: 4-12  
 进样体积: 20 μl      版本号:6.115  
 进样时间: 2026/04/25 04:39:03      实验者: wangdan  
 处理时间 (V2): 2026/04/27 12:04:53      处理者: wangdan  
 仪器型号: SHIMADZU LC-2050C(FX278)

## <色谱图>

mV



## <峰表>

检测器A Ch1 237nm

峰号	保留时间	面积	面积%	高度	理论塔板数(USP)	拖尾因子	分离度(USP)
1	1.726	313579	81.189	39607	1159	1.207	--
2	2.481	72655	18.811	9962	2682	1.007	3.829
总计		386234	100.000	49569			

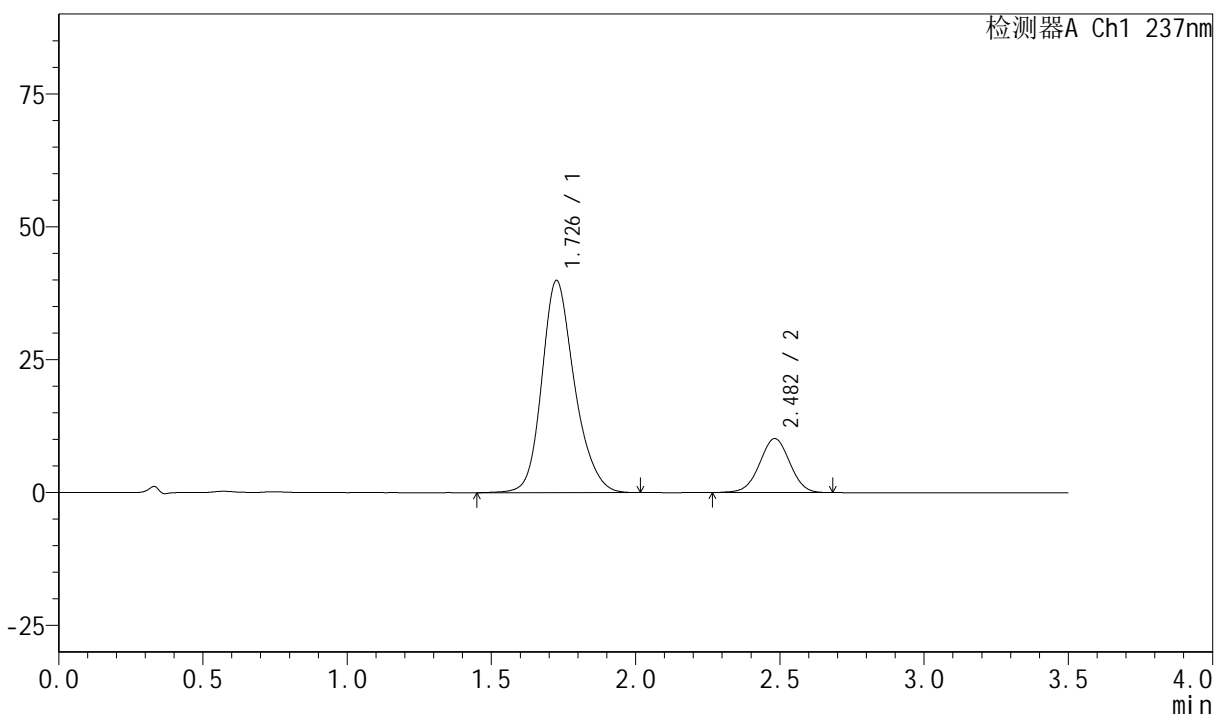


## &lt;样品信息&gt;

色谱柱:XB-C18(50mm\*4.6mm,5μm) 流速:2.0ml/min  
柱温:30°C 波长:237nm  
数据文件名: RC\$PCH-301 - 0-16/29-374-2 - zzp-6032601p-rcd-P3-2.lcd  
方法文件名: RC\$PCH-301 - PCH-301-RC-FX278.lcm  
批处理文件名: RC\$PCH-301 - 20260424-fx278.lcb  
样品瓶号: 4-21  
进样体积: 20 μl 版本号:6.115  
进样时间: 2026/04/25 04:46:50 实验者: wangdan  
处理时间 (V2): 2026/04/27 12:05:00 处理者: wangdan  
仪器型号: SHIMADZU LC-2050C(FX278)

## &lt;色谱图&gt;

mV



## &lt;峰表&gt;

检测器A Ch1 237nm

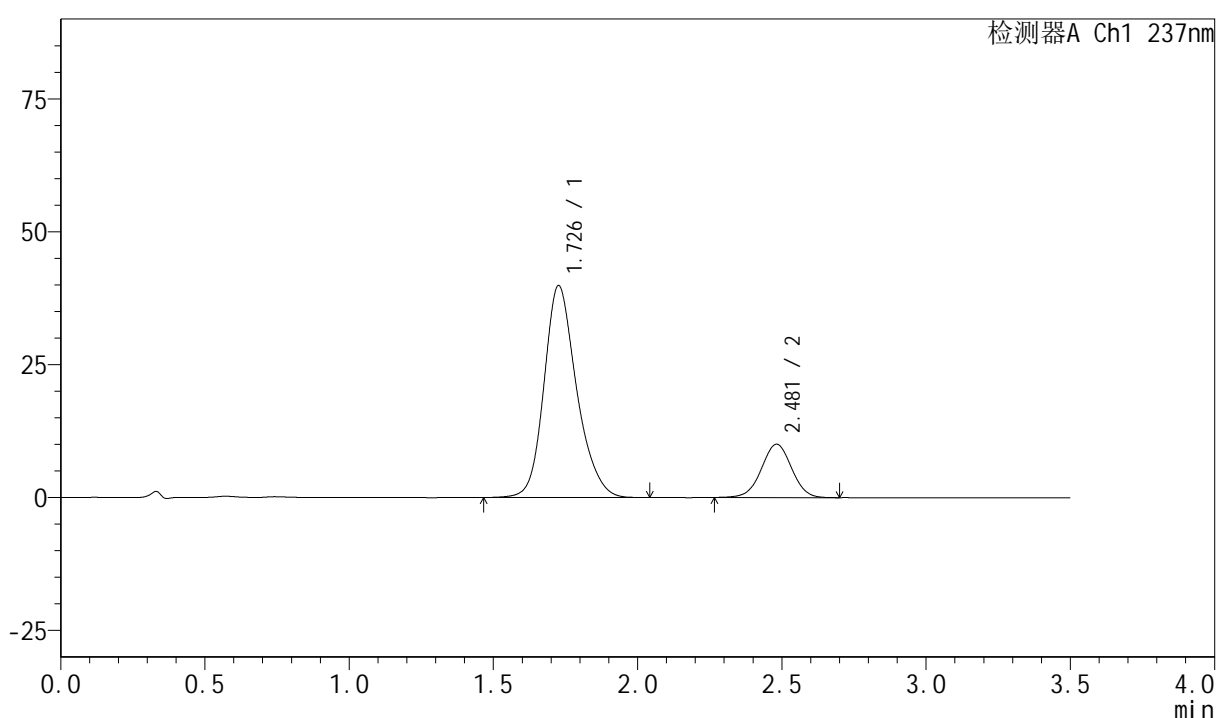
峰号	保留时间	面积	面积%	高度	理论塔板数(USP)	拖尾因子	分离度(USP)
1	1.726	314665	80.905	39803	1164	1.207	--
2	2.482	74266	19.095	10161	2677	0.997	3.839
总计		388930	100.000	49964			

## &lt;样品信息&gt;

色谱柱:XB-C18(50mm\*4.6mm,5μm) 流速:2.0ml/min  
 柱温:30°C 波长:237nm  
 数据文件名: RC\$PCH-301 - 0-16/29-375-2 - zzp-6032601p-rcd-P4-1.lcd  
 方法文件名: RC\$PCH-301 - PCH-301-RC-FX278.lcm  
 批处理文件名: RC\$PCH-301 - 20260424-fx278.lcb  
 样品瓶号: 4-30  
 进样体积: 20 μl 版本号:6.115  
 进样时间: 2026/04/25 04:50:44 实验者: wangdan  
 处理时间(V2): 2026/04/27 12:05:03 处理者: wangdan  
 仪器型号: SHIMADZU LC-2050C(FX278)

## &lt;色谱图&gt;

mV



## &lt;峰表&gt;

检测器A Ch1 237nm

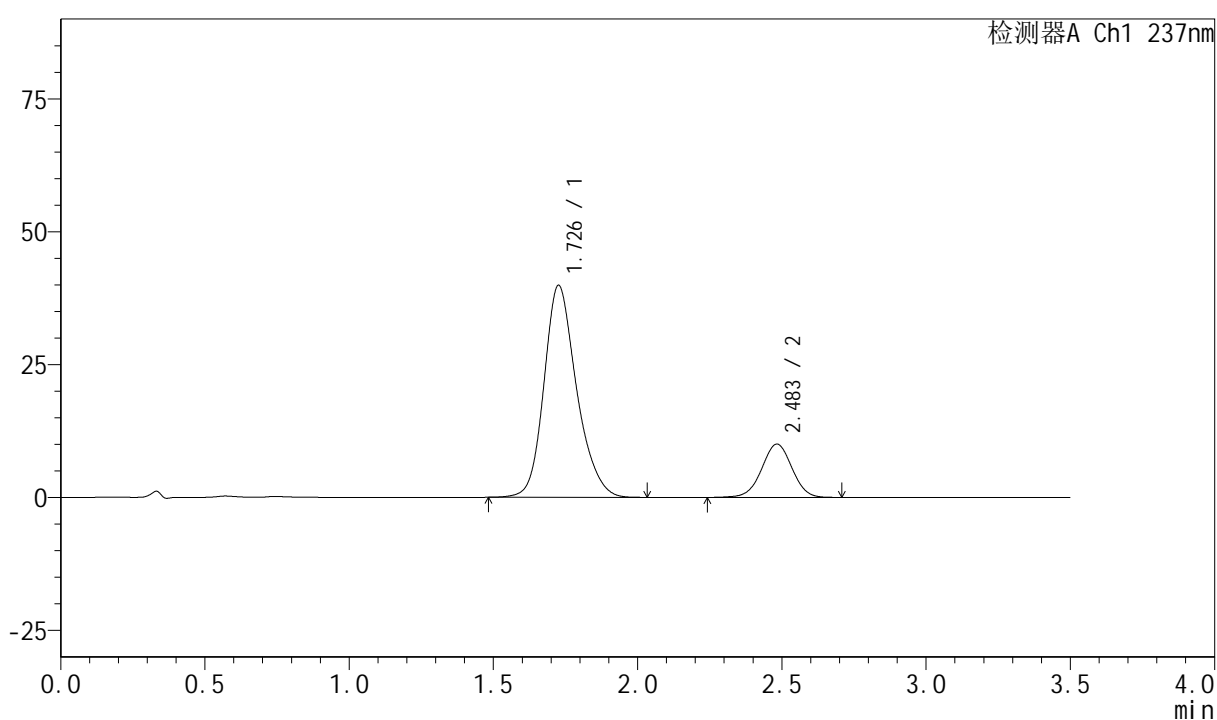
峰号	保留时间	面积	面积%	高度	理论塔板数(USP)	拖尾因子	分离度(USP)
1	1.726	313904	81.091	39752	1166	1.208	--
2	2.481	73195	18.909	10032	2677	1.001	3.834
总计		387099	100.000	49784			

## &lt;样品信息&gt;

色谱柱:XB-C18(50mm\*4.6mm,5 $\mu$ m) 流速:2.0ml/min  
 柱温:30 $^{\circ}$ C 波长:237nm  
 数据文件名: RC\$PCH-301 - 0-16/29-376-2 - zzp-6032601p-rcd-P4-2.lcd  
 方法文件名: RC\$PCH-301 - PCH-301-RC-FX278.lcm  
 批处理文件名: RC\$PCH-301 - 20260424-fx278.lcb  
 样品瓶号: 4-30  
 进样体积: 20  $\mu$ l 版本号:6.115  
 进样时间: 2026/04/25 04:54:37 实验者: wangdan  
 处理时间 (V2): 2026/04/27 12:05:07 处理者: wangdan  
 仪器型号: SHIMADZU LC-2050C(FX278)

## &lt;色谱图&gt;

mV



## &lt;峰表&gt;

检测器A Ch1 237nm

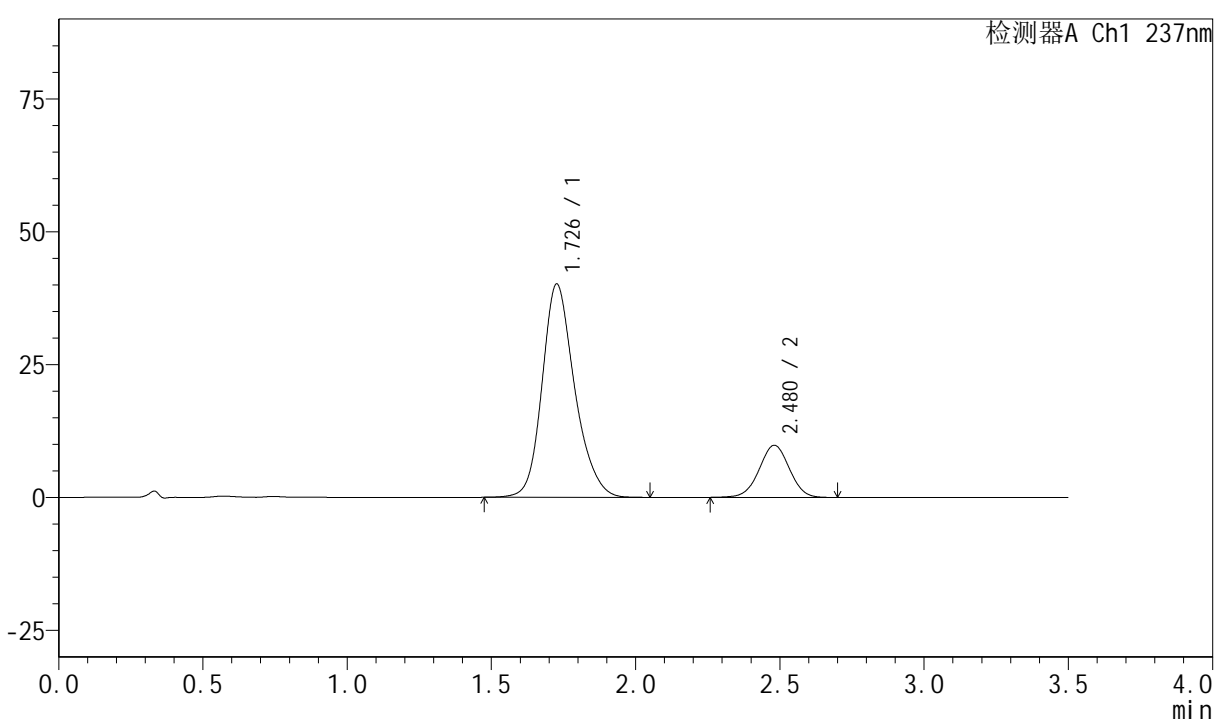
峰号	保留时间	面积	面积%	高度	理论塔板数(USP)	拖尾因子	分离度(USP)
1	1.726	313854	81.009	39755	1166	1.210	--
2	2.483	73576	18.991	10026	2668	0.995	3.838
总计		387431	100.000	49781			

## &lt;样品信息&gt;

色谱柱:XB-C18(50mm\*4.6mm,5 $\mu$ m) 流速:2.0ml/min  
 柱温:30 $^{\circ}$ C 波长:237nm  
 数据文件名: RC\$PCH-301 - 0-16/29-377-2 - zzp-6032601p-rcd-P5-1.lcd  
 方法文件名: RC\$PCH-301 - PCH-301-RC-FX278.lcm  
 批处理文件名: RC\$PCH-301 - 20260424-fx278.lcb  
 样品瓶号: 4-39  
 进样体积: 20  $\mu$ l 版本号:6.115  
 进样时间: 2026/04/25 04:58:30 实验者: wangdan  
 处理时间 (V2): 2026/04/27 12:05:10 处理者: wangdan  
 仪器型号: SHIMADZU LC-2050C(FX278)

## &lt;色谱图&gt;

mV



## &lt;峰表&gt;

检测器A Ch1 237nm

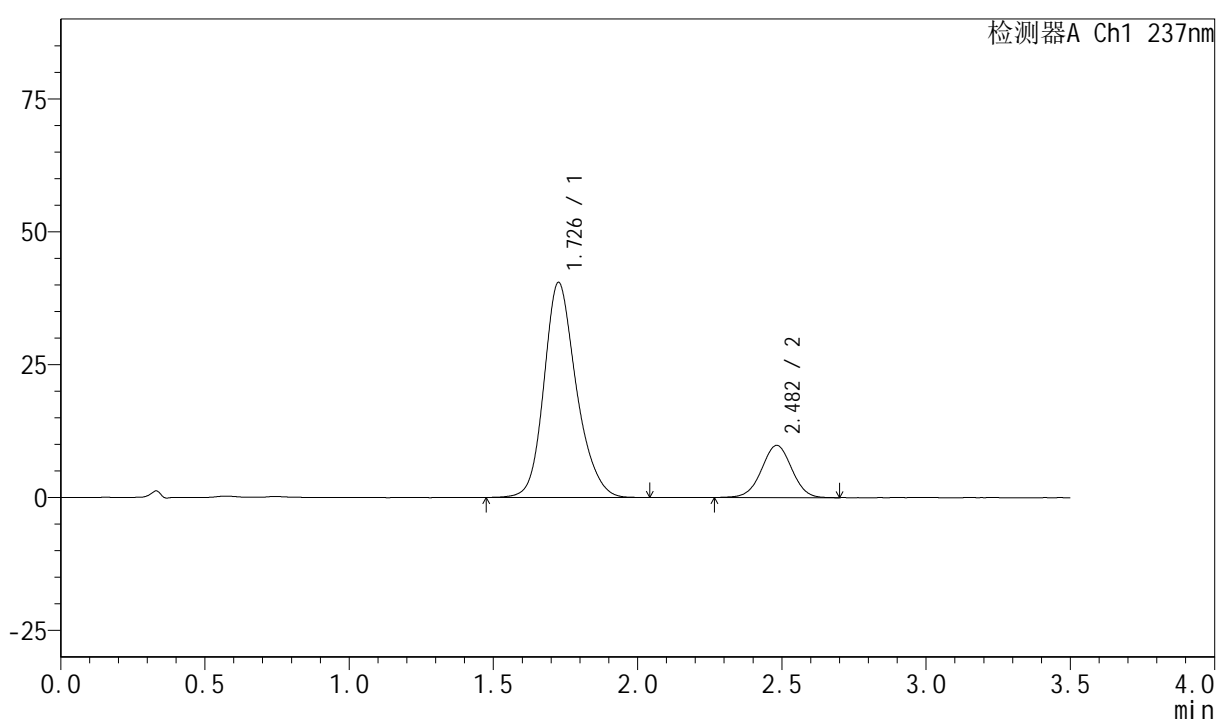
峰号	保留时间	面积	面积%	高度	理论塔板数(USP)	拖尾因子	分离度(USP)
1	1.726	315607	81.501	40038	1171	1.207	--
2	2.480	71638	18.499	9809	2673	1.001	3.831
总计		387245	100.000	49847			

## &lt;样品信息&gt;

色谱柱:XB-C18(50mm\*4.6mm,5μm) 流速:2.0ml/min  
 柱温:30°C 波长:237nm  
 数据文件名: RC\$PCH-301 - 0-16/29-378-2 - zzp-6032601p-rcd-P5-2.lcd  
 方法文件名: RC\$PCH-301 - PCH-301-RC-FX278.lcm  
 批处理文件名: RC\$PCH-301 - 20260424-fx278.lcb  
 样品瓶号: 4-39  
 进样体积: 20 μl 版本号:6.115  
 进样时间: 2026/04/25 05:02:23 实验者: wangdan  
 处理时间 (V2): 2026/04/27 12:05:14 处理者: wangdan  
 仪器型号: SHIMADZU LC-2050C(FX278)

## &lt;色谱图&gt;

mV



## &lt;峰表&gt;

检测器A Ch1 237nm

峰号	保留时间	面积	面积%	高度	理论塔板数(USP)	拖尾因子	分离度(USP)
1	1.726	316088	81.537	40347	1188	1.204	--
2	2.482	71574	18.463	9812	2679	1.002	3.857
总计		387662	100.000	50160			



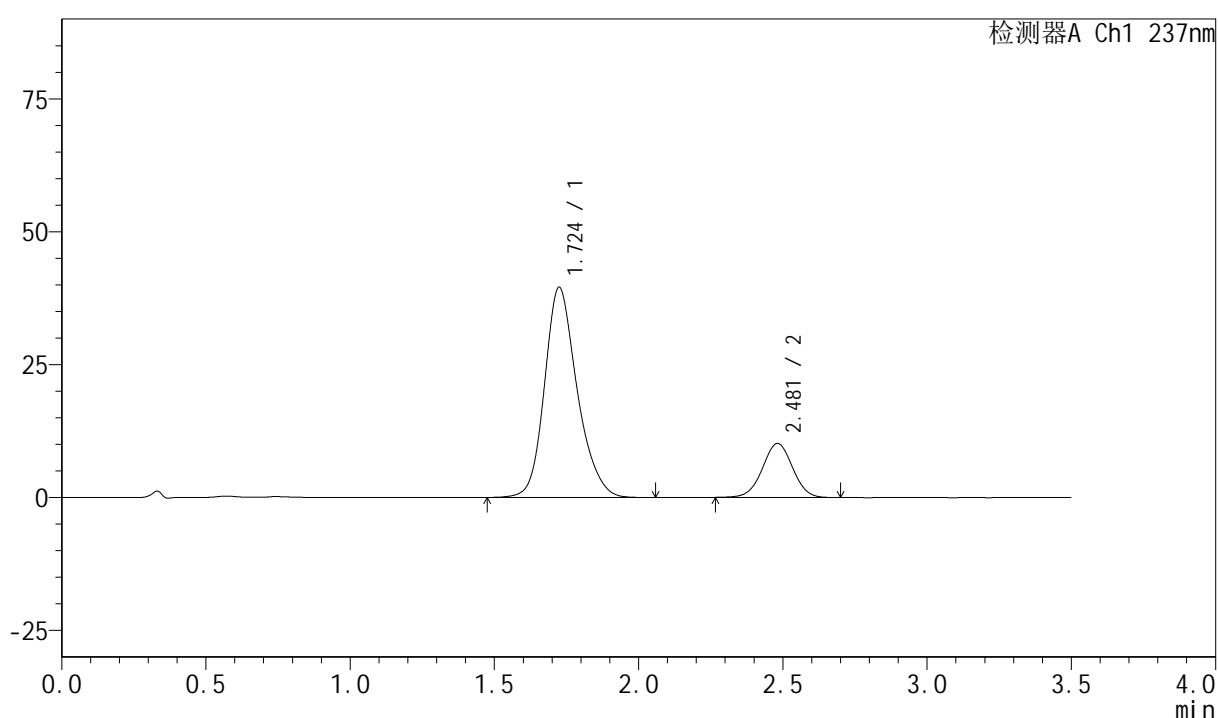
# PCH-301

## <样品信息>

色谱柱:XB-C18(50mm\*4.6mm,5μm) 流速:2.0ml/min  
 柱温:30°C 波长:237nm  
 数据文件名: RC\$PCH-301 - 0-16/29-379-2 - zzp-6032601p-rcd-P6-1.lcd  
 方法文件名: RC\$PCH-301 - PCH-301-RC-FX278.lcm  
 批处理文件名: RC\$PCH-301 - 20260424-fx278.lcb  
 样品瓶号: 4-48  
 进样体积: 20 μl 版本号:6.115  
 进样时间: 2026/04/25 05:06:17 实验者: wangdan  
 处理时间 (V2): 2026/04/27 12:05:17 处理者: wangdan  
 仪器型号: SHIMADZU LC-2050C(FX278)

## <色谱图>

mV



## <峰表>

检测器A Ch1 237nm

峰号	保留时间	面积	面积%	高度	理论塔板数(USP)	拖尾因子	分离度(USP)
1	1.724	312031	80.818	39518	1162	1.210	--
2	2.481	74062	19.182	10154	2682	1.003	3.842
总计		386093	100.000	49672			





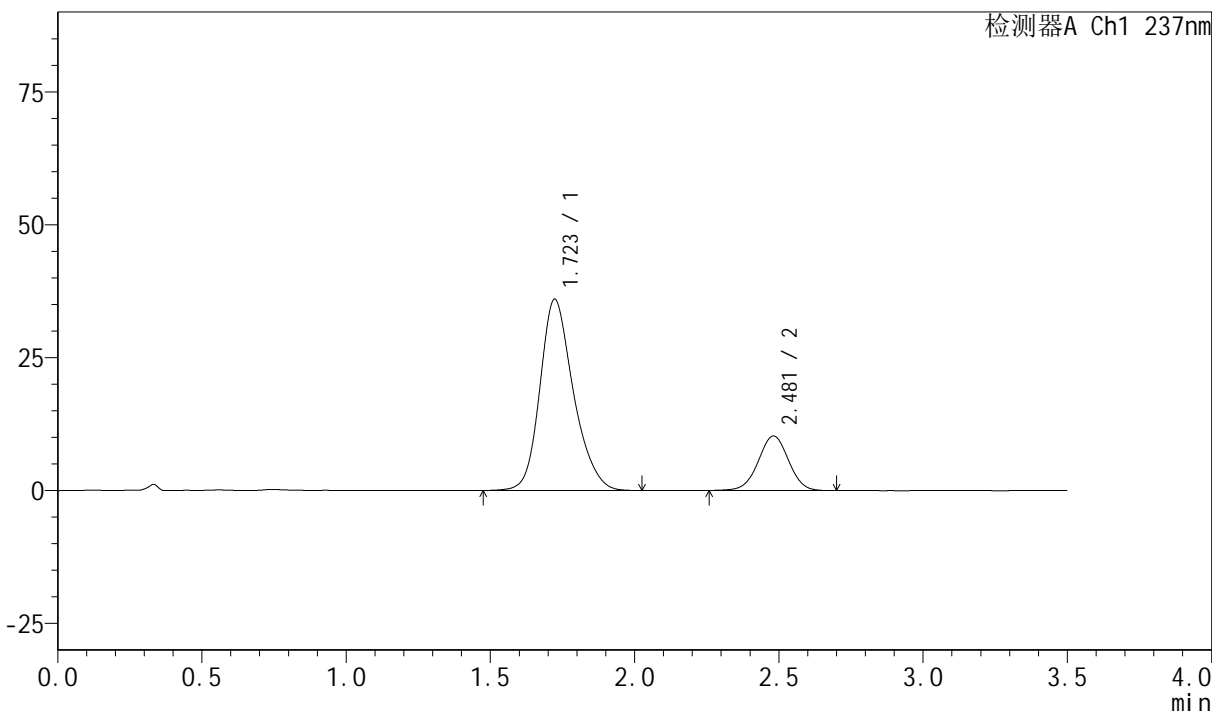
# PCH-301

## <样品信息>

色谱柱:XB-C18(50mm\*4.6mm,5µm) 流速:2.0ml/min  
柱温:30°C 波长:237nm  
数据文件名: RC\$PCH-301 - 0-16/29-381-2 - zzp-rcd-dz-2-1.lcd  
方法文件名: RC\$PCH-301 - PCH-301-RC-FX278.lcm  
批处理文件名: RC\$PCH-301 - 20260424-fx278.lcb  
样品瓶号: 4-27  
进样体积: 20 µl 版本号:6.115  
进样时间: 2026/04/25 05:14:05 实验者: wangdan  
处理时间 (V2): 2026/04/27 12:05:24 处理者: wangdan  
仪器型号: SHIMADZU LC-2050C(FX278)

## <色谱图>

mV



## <峰表>

检测器A Ch1 237nm

峰号	保留时间	面积	面积%	高度	理论塔板数(USP)	拖尾因子	分离度(USP)
1	1.723	290740	79.524	35984	1093	1.221	--
2	2.481	74861	20.476	10255	2680	0.997	3.790
总计		365601	100.000	46239			



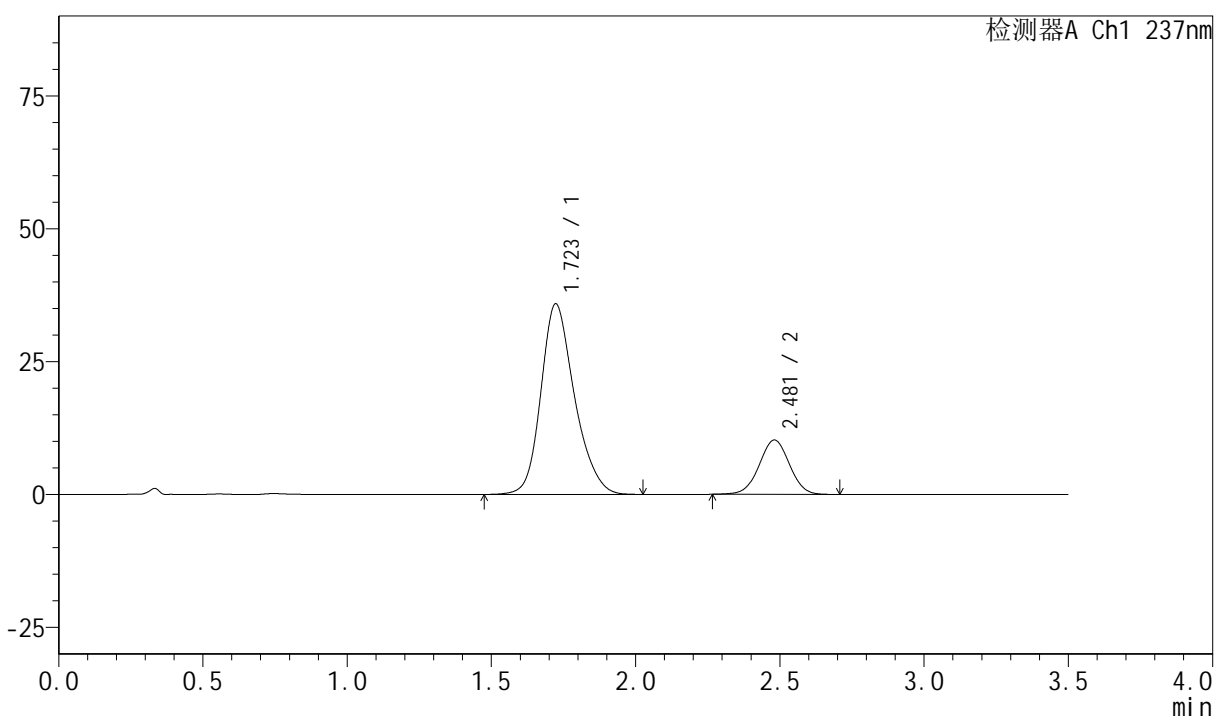
# PCH-301

## <样品信息>

色谱柱:XB-C18(50mm\*4.6mm,5μm) 流速:2.0ml/min  
柱温:30°C 波长:237nm  
数据文件名: RC\$PCH-301 - 0-16/29-382-2 - zzp-rcd-dz-2-2.lcd  
方法文件名: RC\$PCH-301 - PCH-301-RC-FX278.lcm  
批处理文件名: RC\$PCH-301 - 20260424-fx278.lcb  
样品瓶号: 4-27  
进样体积: 20 μl 版本号:6.115  
进样时间: 2026/04/25 05:17:59 实验者: wangdan  
处理时间 (V2): 2026/04/27 12:05:27 处理者: wangdan  
仪器型号: SHIMADZU LC-2050C(FX278)

## <色谱图>

mV



## <峰表>

检测器A Ch1 237nm

峰号	保留时间	面积	面积%	高度	理论塔板数(USP)	拖尾因子	分离度(USP)
1	1.723	290481	79.537	35857	1087	1.220	--
2	2.481	74735	20.463	10234	2664	1.004	3.777
总计		365216	100.000	46091			



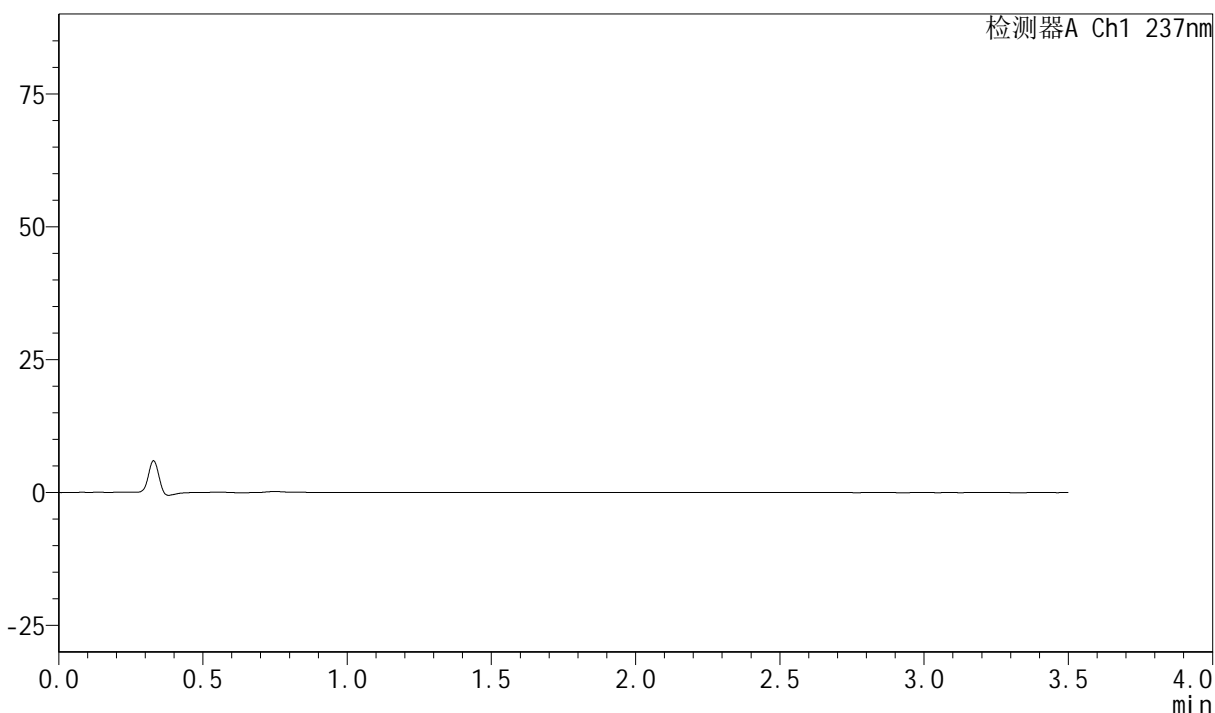
# PCH-301

## <样品信息>

色谱柱:XB-C18(50mm\*4.6mm,5μm)                      流速:2.0ml/min  
柱温:30°C    波长:237nm  
数据文件名: RC\$PCH-301 - 0-16/29-383-2 - zzp-rcd-jxzs-rj.lcd  
方法文件名: RC\$PCH-301 - PCH-301-RC-FX278.lcm  
批处理文件名: RC\$PCH-301 - 20260424-fx278.lcb  
样品瓶号: 4-36  
进样体积: 20 μl    版本号:6.115  
进样时间: 2026/04/25 05:21:53                      实验者: wangdan  
处理时间 (V2): 2026/04/27 12:05:30              处理者: wangdan  
仪器型号: SHIMADZU LC-2050C(FX278)

## <色谱图>

mV



## <峰表>

检测器A Ch1 237nm

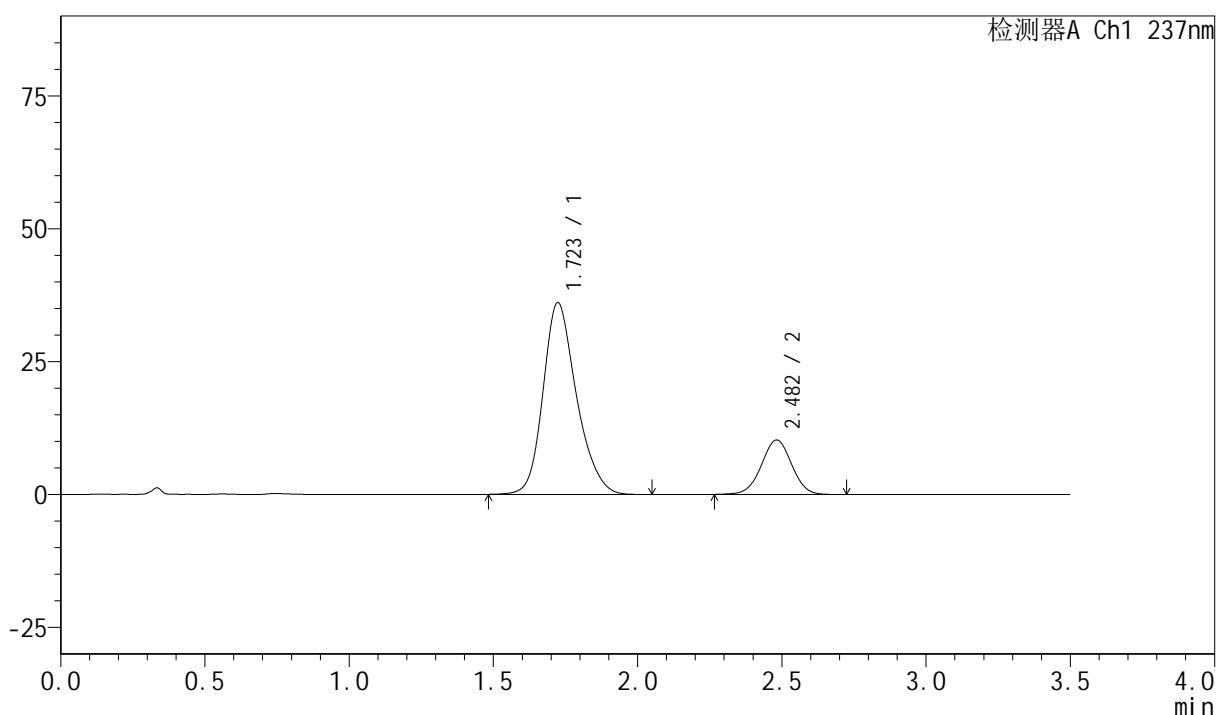
峰号	保留时间	面积	面积%	高度	理论塔板数(USP)	拖尾因子	分离度(USP)
总计							

## &lt;样品信息&gt;

色谱柱:XB-C18(50mm\*4.6mm,5μm) 流速:2.0ml/min  
 柱温:30°C 波长:237nm  
 数据文件名: RC\$PCH-301 - 0-16/29-384-2 - zzp-rcd-jxzs-dz-1-1.lcd  
 方法文件名: RC\$PCH-301 - PCH-301-RC-FX278.lcm  
 批处理文件名: RC\$PCH-301 - 20260424-fx278.lcb  
 样品瓶号: 4-45  
 进样体积: 20 μl 版本号:6.115  
 进样时间: 2026/04/25 05:25:48 实验者: wangdan  
 处理时间 (V2): 2026/04/27 12:05:33 处理者: wangdan  
 仪器型号: SHIMADZU LC-2050C(FX278)

## &lt;色谱图&gt;

mV



## &lt;峰表&gt;

检测器A Ch1 237nm

峰号	保留时间	面积	面积%	高度	理论塔板数(USP)	拖尾因子	分离度(USP)
1	1.723	290769	79.504	36098	1102	1.220	--
2	2.482	74958	20.496	10244	2674	1.001	3.795
总计		365727	100.000	46342			

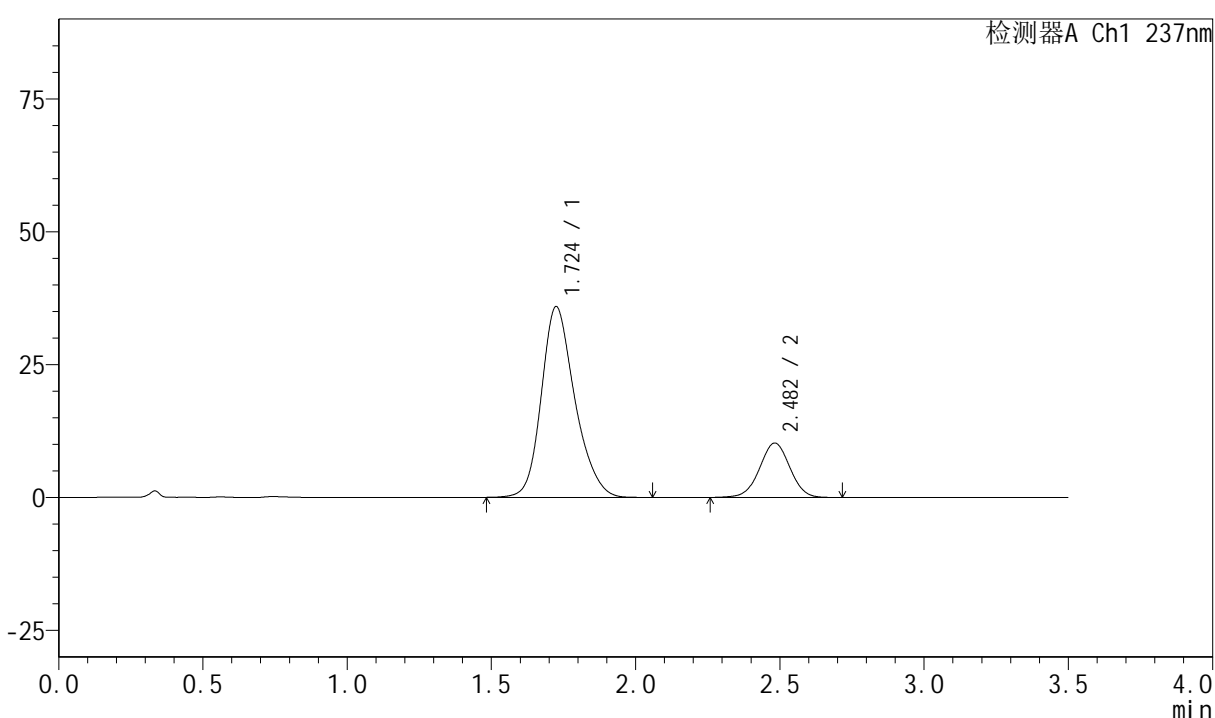


## &lt;样品信息&gt;

色谱柱:XB-C18(50mm\*4.6mm,5 $\mu$ m) 流速:2.0ml/min  
柱温:30 $^{\circ}$ C 波长:237nm  
数据文件名: RC\$PCH-301 - 0-16/29-386-2 - zzp-rcd-jxzs-dz-1-3.lcd  
方法文件名: RC\$PCH-301 - PCH-301-RC-FX278.lcm  
批处理文件名: RC\$PCH-301 - 20260424-fx278.lcb  
样品瓶号: 4-45  
进样体积: 20  $\mu$ l 版本号:6.115  
进样时间: 2026/04/25 05:33:36 实验者: wangdan  
处理时间 (V2): 2026/04/27 12:05:40 处理者: wangdan  
仪器型号: SHIMADZU LC-2050C(FX278)

## &lt;色谱图&gt;

mV



## &lt;峰表&gt;

检测器A Ch1 237nm

峰号	保留时间	面积	面积%	高度	理论塔板数(USP)	拖尾因子	分离度(USP)
1	1.724	290442	79.472	35868	1095	1.221	--
2	2.482	75025	20.528	10235	2664	0.999	3.781
总计		365467	100.000	46103			





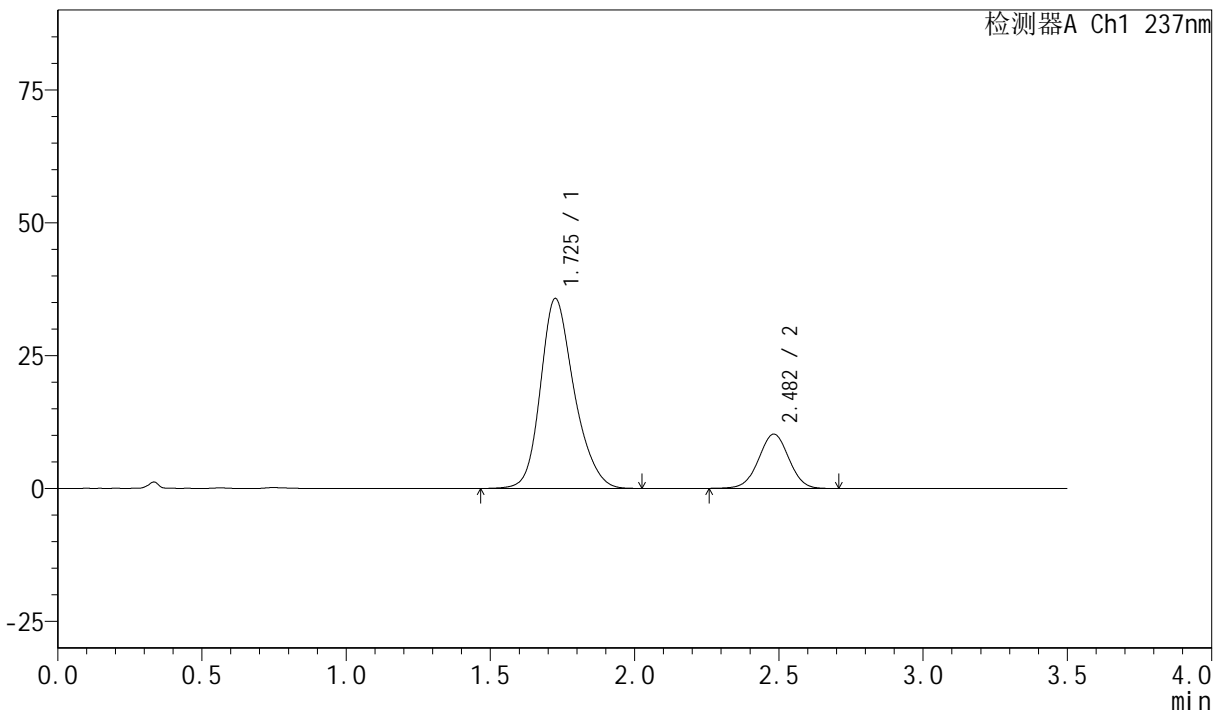
# PCH-301

## <样品信息>

色谱柱:XB-C18(50mm\*4.6mm,5µm)                      流速:2.0ml/min  
柱温:30°C    波长:237nm  
数据文件名: RC\$PCH-301 - 0-16/29-388-2 - zzp-rcd-jxzs-dz-1-5.lcd  
方法文件名: RC\$PCH-301 - PCH-301-RC-FX278.lcm  
批处理文件名: RC\$PCH-301 - 20260424-fx278.lcb  
样品瓶号: 4-45  
进样体积: 20 µl    版本号:6.115  
进样时间: 2026/04/25 05:41:24                      实验者: wangdan  
处理时间 (V2): 2026/04/27 12:05:46              处理者: wangdan  
仪器型号: SHIMADZU LC-2050C(FX278)

## <色谱图>

mV



## <峰表>

检测器A Ch1 237nm

峰号	保留时间	面积	面积%	高度	理论塔板数(USP)	拖尾因子	分离度(USP)
1	1.725	290479	79.507	35688	1085	1.223	--
2	2.482	74870	20.493	10213	2655	1.000	3.766
总计		365349	100.000	45901			



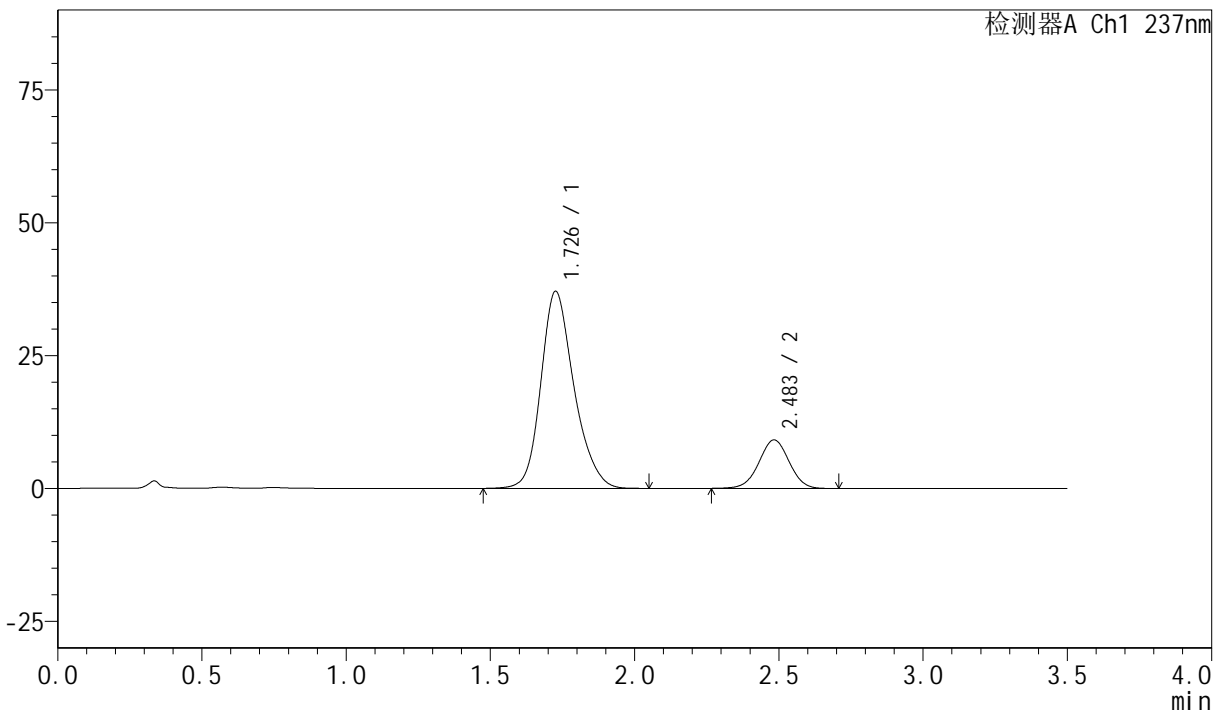
# PCH-301

## <样品信息>

色谱柱:XB-C18(50mm\*4.6mm,5μm)      流速:2.0ml/min  
 柱温:30°C      波长:237nm  
 数据文件名: RC\$PCH-301 - 0-16/29-389-2 - zzp-6031801p-rcd-jxzs-P1-1.lcd  
 方法文件名: RC\$PCH-301 - PCH-301-RC-FX278.lcm  
 批处理文件名: RC\$PCH-301 - 20260424-fx278.lcb  
 样品瓶号: 4-4  
 进样体积: 20 μl      版本号:6.115  
 进样时间: 2026/04/25 05:45:18      实验者: wangdan  
 处理时间 (V2): 2026/04/27 12:05:50      处理者: wangdan  
 仪器型号: SHIMADZU LC-2050C(FX278)

## <色谱图>

mV



## <峰表>

检测器A Ch1 237nm

峰号	保留时间	面积	面积%	高度	理论塔板数(USP)	拖尾因子	分离度(USP)
1	1.726	296566	81.661	36971	1124	1.214	--
2	2.483	66603	18.339	9111	2672	1.000	3.805
总计		363168	100.000	46082			



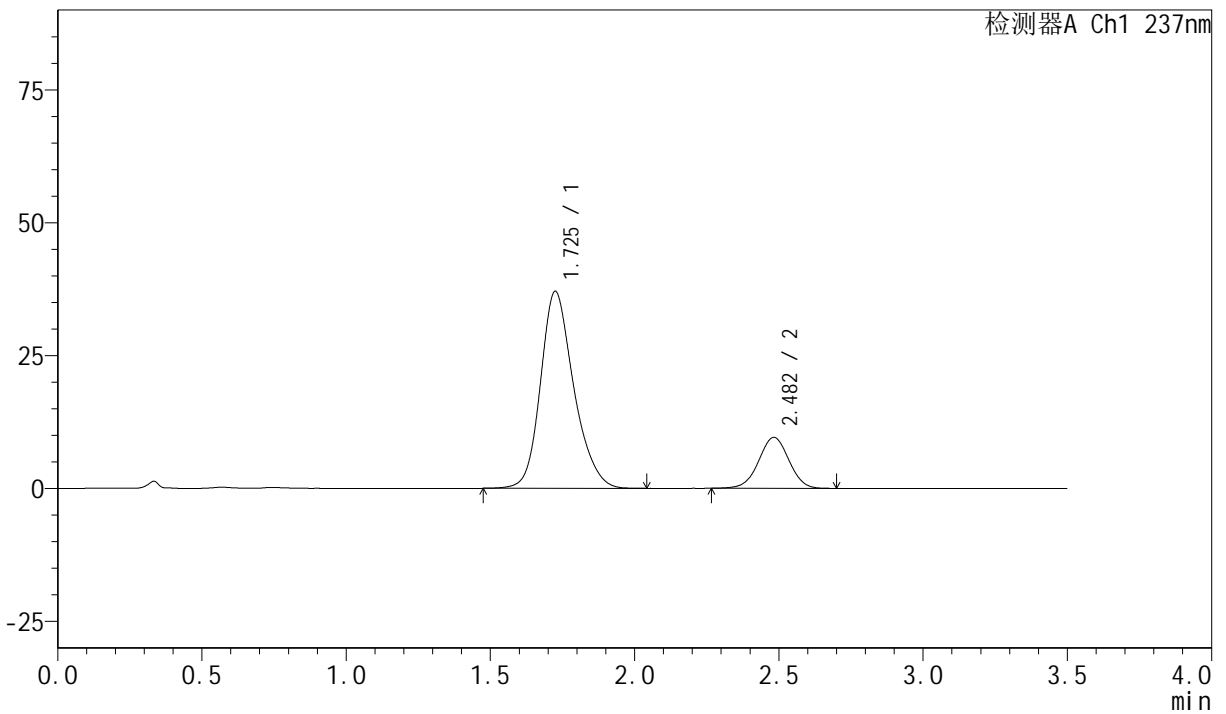
# PCH-301

### <样品信息>

色谱柱:XB-C18(50mm\*4.6mm,5µm) 流速:2.0ml/min  
 柱温:30°C 波长:237nm  
 数据文件名: RC\$PCH-301 - 0-16/29-390-2 - zzp-6031801p-rcd-jxzs-P2-1.lcd  
 方法文件名: RC\$PCH-301 - PCH-301-RC-FX278.lcm  
 批处理文件名: RC\$PCH-301 - 20260424-fx278.lcb  
 样品瓶号: 4-13  
 进样体积: 20 µl 版本号:6.115  
 进样时间: 2026/04/25 05:49:12 实验者: wangdan  
 处理时间 (V2): 2026/04/27 12:05:53 处理者: wangdan  
 仪器型号: SHIMADZU LC-2050C(FX278)

### <色谱图>

mV



### <峰表>

检测器A Ch1 237nm

峰号	保留时间	面积	面积%	高度	理论塔板数(USP)	拖尾因子	分离度(USP)
1	1.725	297132	80.925	37005	1117	1.216	--
2	2.482	70038	19.075	9581	2675	0.998	3.803
总计		367170	100.000	46586			

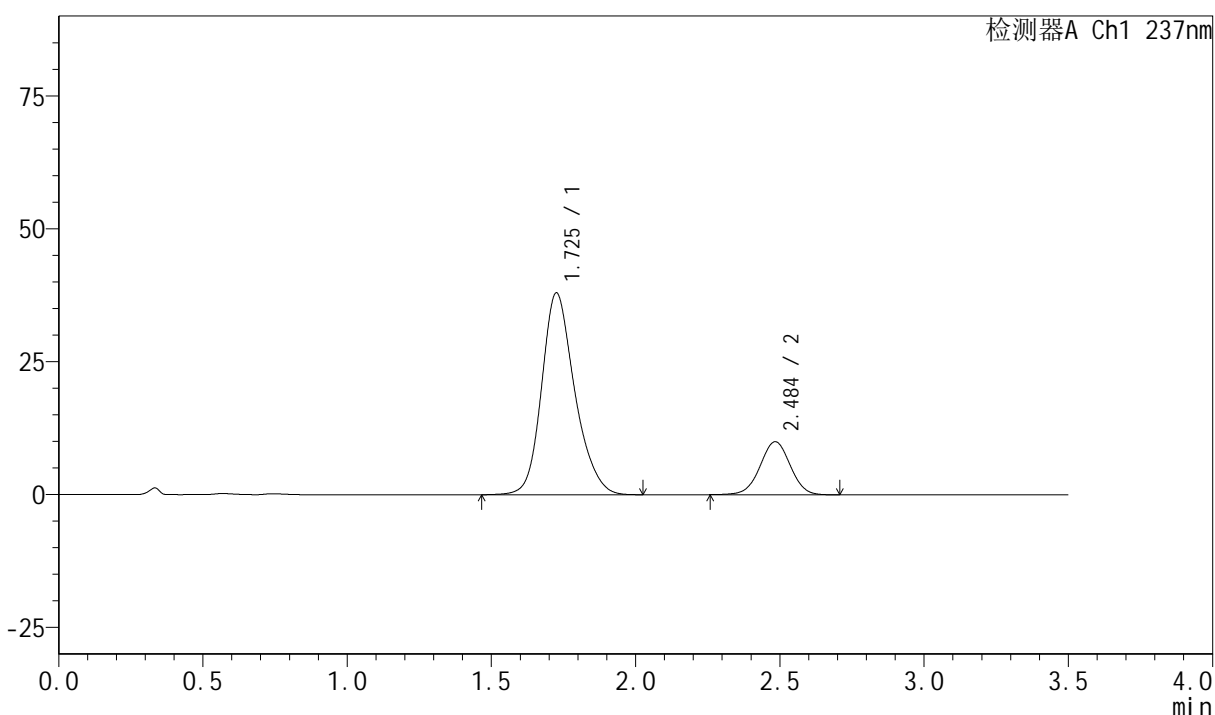


## &lt;样品信息&gt;

色谱柱:XB-C18(50mm\*4.6mm,5µm) 流速:2.0ml/min  
柱温:30°C 波长:237nm  
数据文件名: RC\$PCH-301 - 0-16/29-392-2 - zzp-6031801p-rcd-jxzs-P4-1.lcd  
方法文件名: RC\$PCH-301 - PCH-301-RC-FX278.lcm  
批处理文件名: RC\$PCH-301 - 20260424-fx278.lcb  
样品瓶号: 4-31  
进样体积: 20 µl 版本号:6.115  
进样时间: 2026/04/25 05:56:59 实验者: wangdan  
处理时间 (V2): 2026/04/27 12:06:00 处理者: wangdan  
仪器型号: SHIMADZU LC-2050C(FX278)

## &lt;色谱图&gt;

mV



## &lt;峰表&gt;

检测器A Ch1 237nm

峰号	保留时间	面积	面积%	高度	理论塔板数(USP)	拖尾因子	分离度(USP)
1	1.725	303269	80.636	37888	1128	1.212	--
2	2.484	72825	19.364	9952	2684	1.000	3.819
总计		376094	100.000	47839			



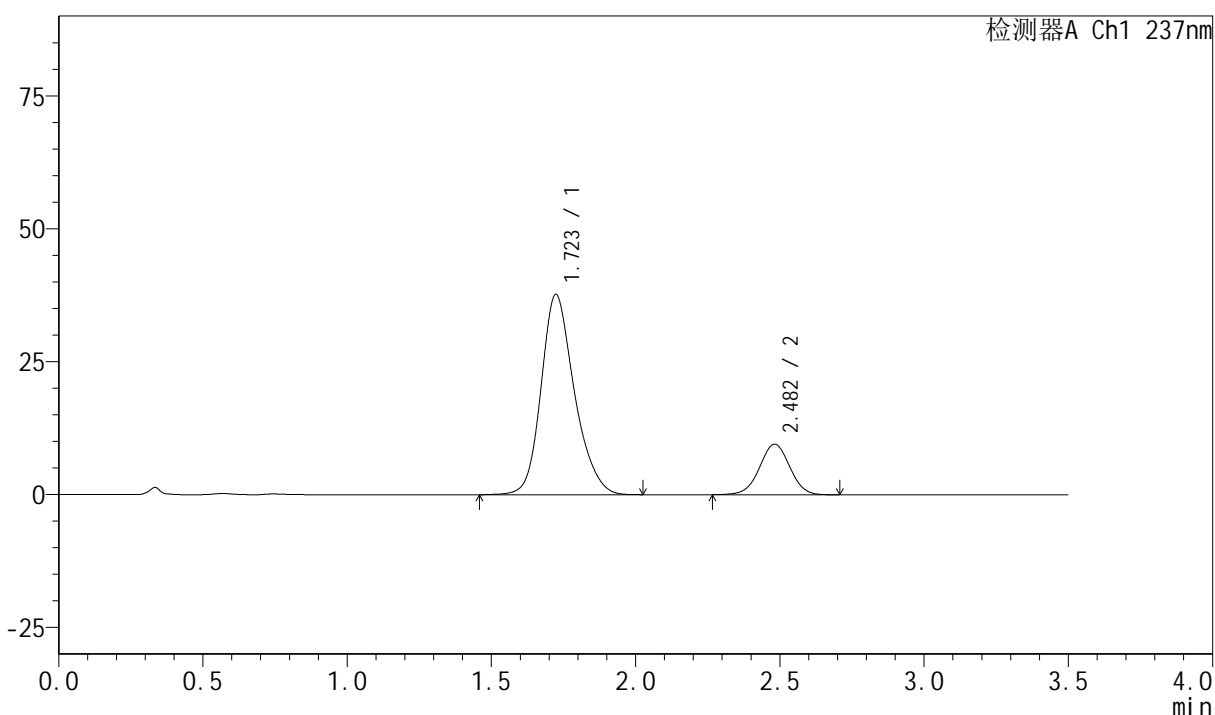
# PCH-301

## <样品信息>

色谱柱:XB-C18(50mm\*4.6mm,5µm)      流速:2.0ml/min  
 柱温:30°C      波长:237nm  
 数据文件名: RC\$PCH-301 - 0-16/29-393-2 - zzp-6031801p-rcd-jxzs-P5-1.lcd  
 方法文件名: RC\$PCH-301 - PCH-301-RC-FX278.lcm  
 批处理文件名: RC\$PCH-301 - 20260424-fx278.lcb  
 样品瓶号: 4-40  
 进样体积: 20 µl      版本号:6.115  
 进样时间: 2026/04/25 06:00:52      实验者: wangdan  
 处理时间 (V2): 2026/04/27 12:06:03      处理者: wangdan  
 仪器型号: SHIMADZU LC-2050C(FX278)

## <色谱图>

mV



## <峰表>

检测器A Ch1 237nm

峰号	保留时间	面积	面积%	高度	理论塔板数(USP)	拖尾因子	分离度(USP)
1	1.723	302694	81.339	37667	1111	1.214	--
2	2.482	69446	18.661	9506	2675	1.000	3.803
总计		372140	100.000	47173			



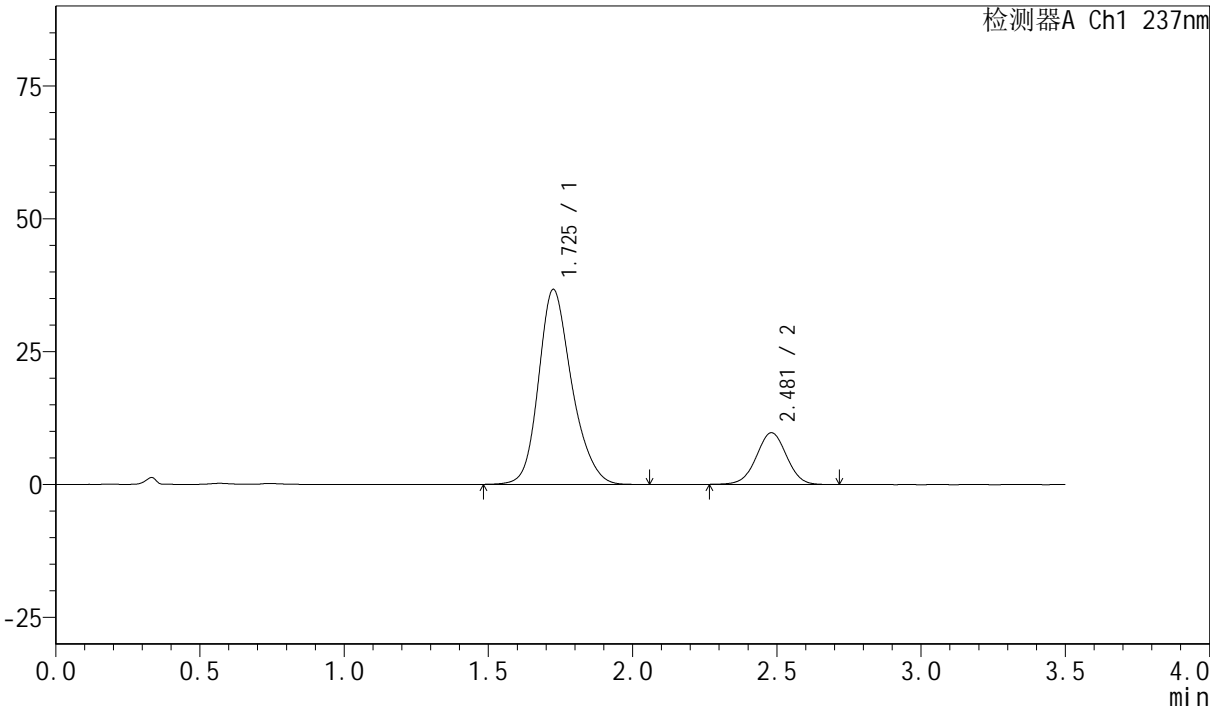
# PCH-301

### <样品信息>

色谱柱:XB-C18(50mm\*4.6mm,5µm) 流速:2.0ml/min  
 柱温:30°C 波长:237nm  
 数据文件名: RC\$PCH-301 - 0-16/29-394-2 - zzp-6031801p-rcd-jxzs-P6-1.lcd  
 方法文件名: RC\$PCH-301 - PCH-301-RC-FX278.lcm  
 批处理文件名: RC\$PCH-301 - 20260424-fx278.lcb  
 样品瓶号: 4-49  
 进样体积: 20 µl 版本号:6.115  
 进样时间: 2026/04/25 06:04:46 实验者: wangdan  
 处理时间 (V2): 2026/04/27 12:06:07 处理者: wangdan  
 仪器型号: SHIMADZU LC-2050C(FX278)

### <色谱图>

mV



### <峰表>

检测器A Ch1 237nm

峰号	保留时间	面积	面积%	高度	理论塔板数(USP)	拖尾因子	分离度(USP)
1	1.725	294631	80.564	36622	1113	1.216	--
2	2.481	71081	19.436	9730	2684	1.002	3.796
总计		365713	100.000	46351			





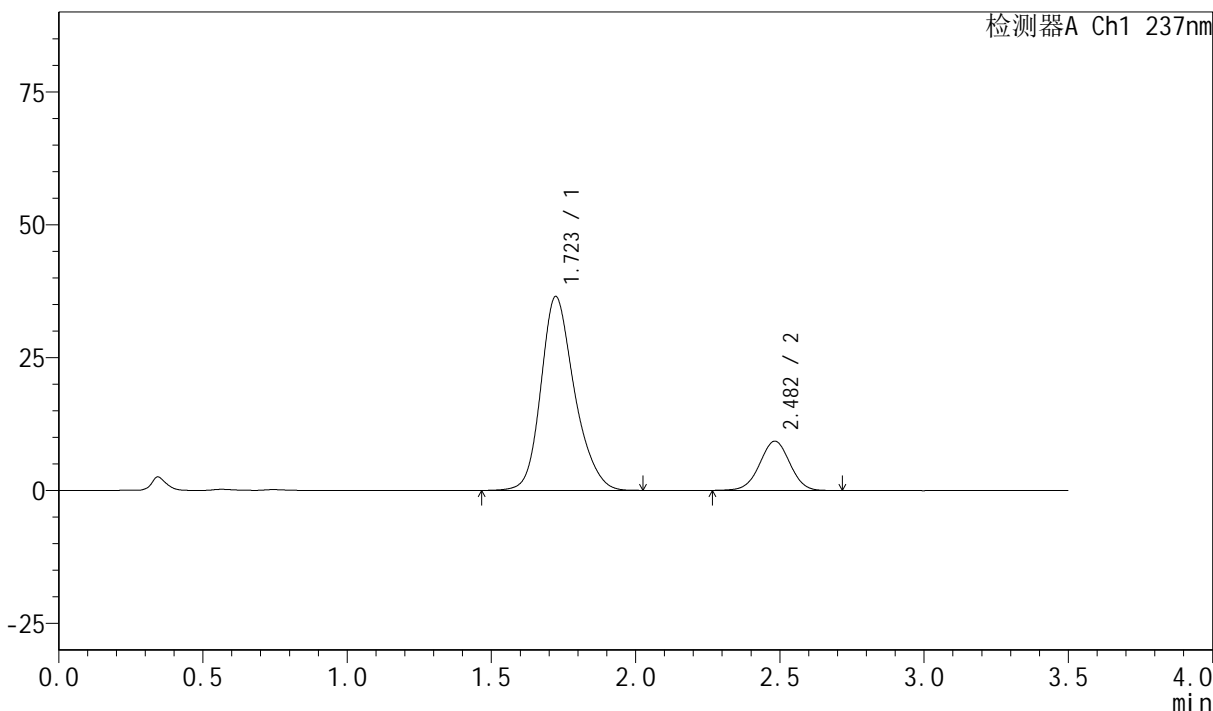
# PCH-301

### <样品信息>

色谱柱:XB-C18(50mm\*4.6mm,5μm) 流速:2.0ml/min  
柱温:30°C 波长:237nm  
数据文件名: RC\$PCH-301 - 0-16/29-396-2 - zzp-6032501p-rcd-jxzs-P2-1.lcd  
方法文件名: RC\$PCH-301 - PCH-301-RC-FX278.lcm  
批处理文件名: RC\$PCH-301 - 20260424-fx278.lcb  
样品瓶号: 4-14  
进样体积: 20 μl 版本号:6.115  
进样时间: 2026/04/25 06:12:34 实验者: wangdan  
处理时间 (V2): 2026/04/27 12:06:14 处理者: wangdan  
仪器型号: SHIMADZU LC-2050C(FX278)

### <色谱图>

mV



### <峰表>

检测器A Ch1 237nm

峰号	保留时间	面积	面积%	高度	理论塔板数(USP)	拖尾因子	分离度(USP)
1	1.723	295432	81.334	36494	1094	1.222	--
2	2.482	67803	18.666	9272	2684	0.997	3.797
总计		363236	100.000	45766			



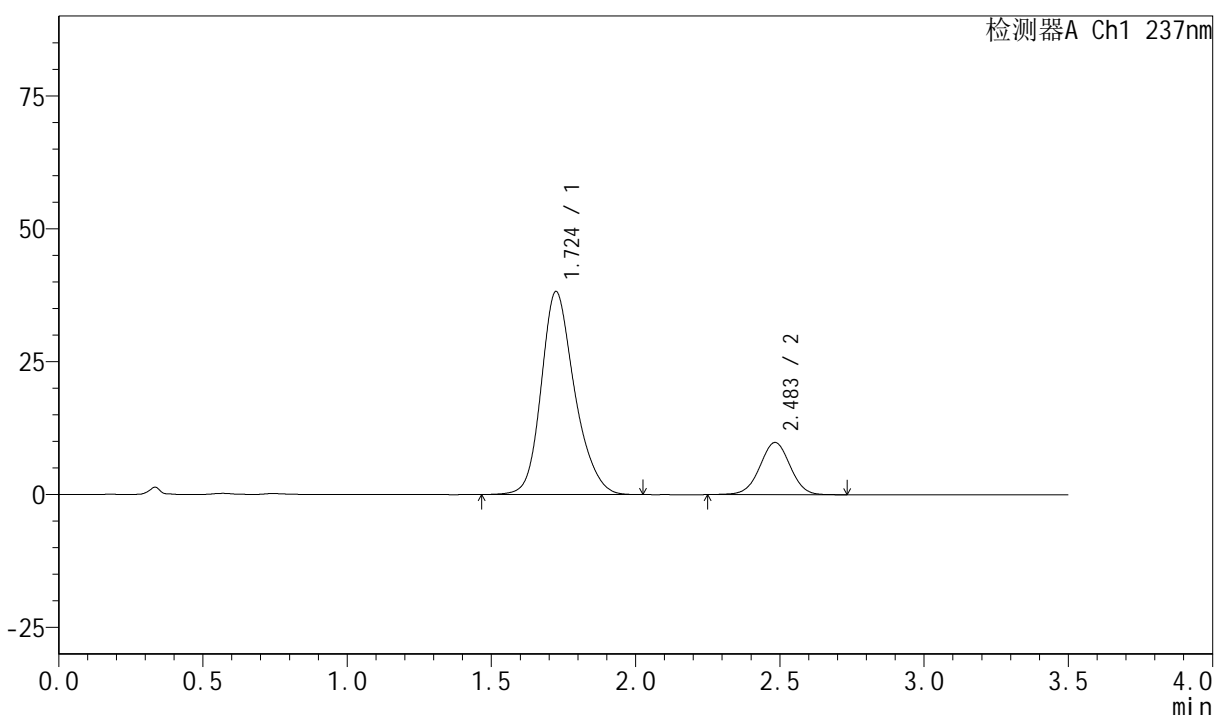
# PCH-301

## <样品信息>

色谱柱:XB-C18(50mm\*4.6mm,5µm)      流速:2.0ml/min  
 柱温:30°C      波长:237nm  
 数据文件名: RC\$PCH-301 - 0-16/29-397-2 - zzp-6032501p-rcd-jxzs-P3-1.lcd  
 方法文件名: RC\$PCH-301 - PCH-301-RC-FX278.lcm  
 批处理文件名: RC\$PCH-301 - 20260424-fx278.lcb  
 样品瓶号: 4-23  
 进样体积: 20 µl      版本号:6.115  
 进样时间: 2026/04/25 06:16:28      实验者: wangdan  
 处理时间 (V2): 2026/04/27 12:06:17      处理者: wangdan  
 仪器型号: SHIMADZU LC-2050C(FX278)

## <色谱图>

mV



## <峰表>

检测器A Ch1 237nm

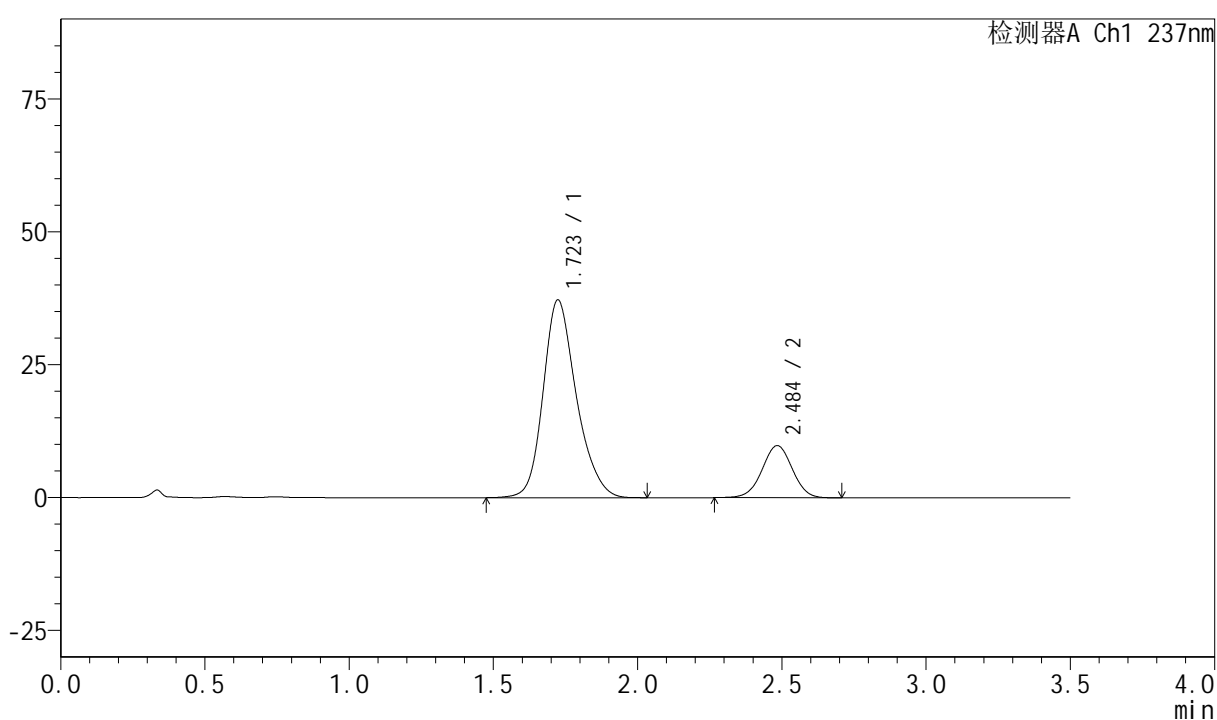
峰号	保留时间	面积	面积%	高度	理论塔板数(USP)	拖尾因子	分离度(USP)
1	1.724	307410	81.000	38179	1112	1.220	--
2	2.483	72110	19.000	9812	2667	1.002	3.804
总计		379520	100.000	47991			

## &lt;样品信息&gt;

色谱柱:XB-C18(50mm\*4.6mm,5μm) 流速:2.0ml/min  
 柱温:30°C 波长:237nm  
 数据文件名: RC\$PCH-301 - 0-16/29-398-2 - zzp-6032501p-rcd-jxzs-P4-1.lcd  
 方法文件名: RC\$PCH-301 - PCH-301-RC-FX278.lcm  
 批处理文件名: RC\$PCH-301 - 20260424-fx278.lcb  
 样品瓶号: 4-32  
 进样体积: 20 μl 版本号:6.115  
 进样时间: 2026/04/25 06:20:22 实验者: wangdan  
 处理时间 (V2): 2026/04/27 12:06:21 处理者: wangdan  
 仪器型号: SHIMADZU LC-2050C(FX278)

## &lt;色谱图&gt;

mV



## &lt;峰表&gt;

检测器A Ch1 237nm

峰号	保留时间	面积	面积%	高度	理论塔板数(USP)	拖尾因子	分离度(USP)
1	1.723	298506	80.654	37200	1116	1.218	--
2	2.484	71600	19.346	9778	2694	0.999	3.823
总计		370107	100.000	46979			



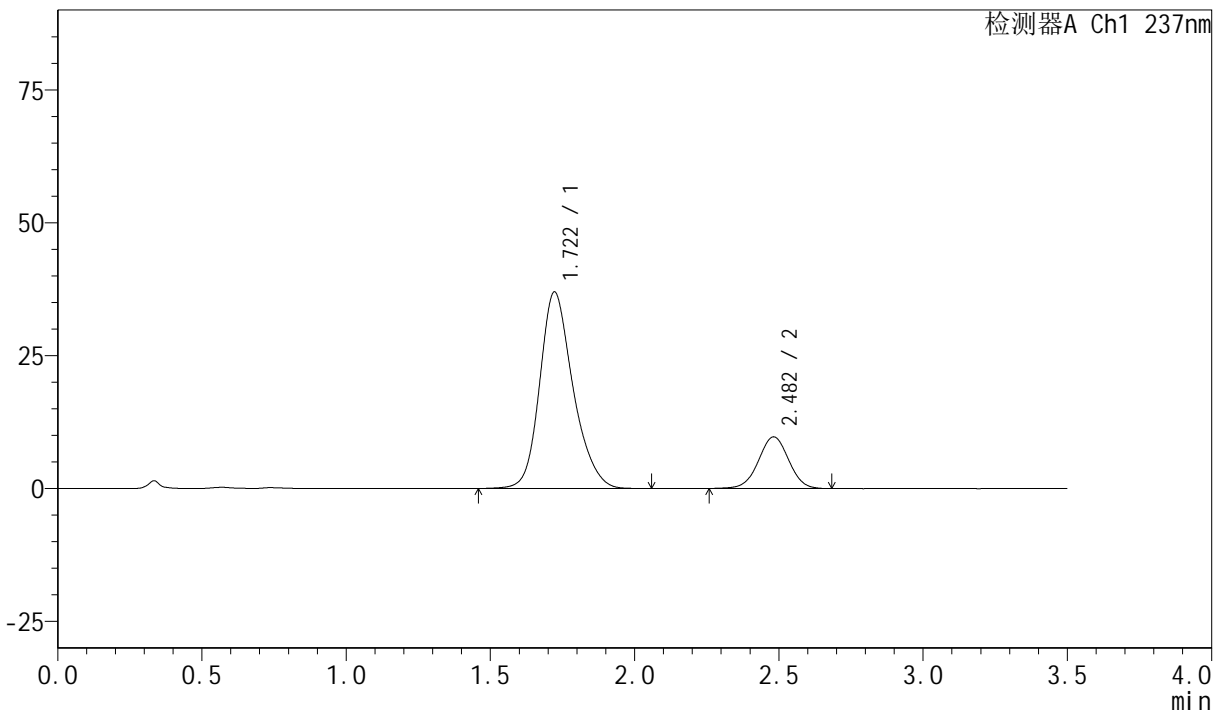
# PCH-301

### <样品信息>

色谱柱:XB-C18(50mm\*4.6mm,5μm)      流速:2.0ml/min  
 柱温:30°C      波长:237nm  
 数据文件名: RC\$PCH-301 - 0-16/29-399-2 - zzp-6032501p-rcd-jxzs-P5-1.lcd  
 方法文件名: RC\$PCH-301 - PCH-301-RC-FX278.lcm  
 批处理文件名: RC\$PCH-301 - 20260424-fx278.lcb  
 样品瓶号: 4-41  
 进样体积: 20 μl      版本号:6.115  
 进样时间: 2026/04/25 06:24:16      实验者: wangdan  
 处理时间 (V2): 2026/04/27 12:06:24      处理者: wangdan  
 仪器型号: SHIMADZU LC-2050C(FX278)

### <色谱图>

mV



### <峰表>

检测器A Ch1 237nm

峰号	保留时间	面积	面积%	高度	理论塔板数(USP)	拖尾因子	分离度(USP)
1	1.722	297979	80.791	36997	1107	1.218	--
2	2.482	70849	19.209	9711	2673	0.998	3.807
总计		368828	100.000	46707			





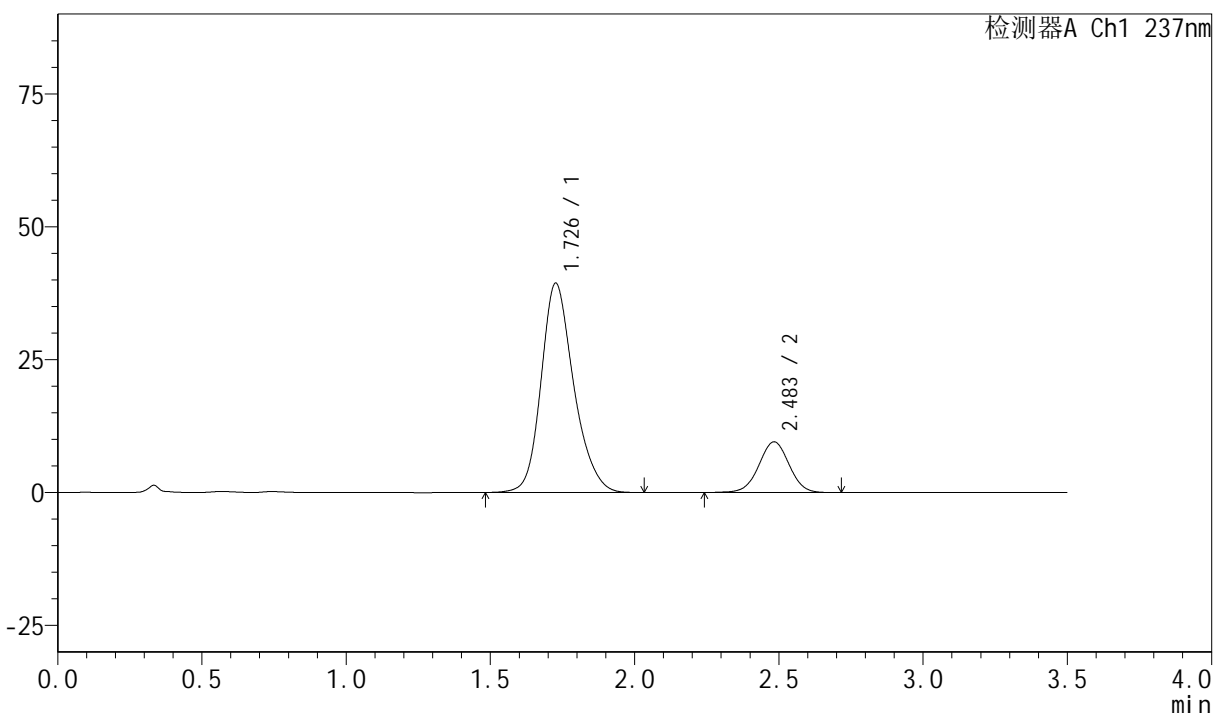
# PCH-301

## <样品信息>

色谱柱:XB-C18(50mm\*4.6mm,5µm)                      流速:2.0ml/min  
 柱温:30°C    波长:237nm  
 数据文件名: RC\$PCH-301 - 0-16/29-401-2 - zzp-6032601p-rcd-jxzs-P1-1.lcd  
 方法文件名: RC\$PCH-301 - PCH-301-RC-FX278.lcm  
 批处理文件名: RC\$PCH-301 - 20260424-fx278.lcb  
 样品瓶号: 4-6  
 进样体积: 20 µl    版本号:6.115  
 进样时间: 2026/04/25 06:32:05                      实验者: wangdan  
 处理时间 (V2): 2026/04/27 12:06:31              处理者: wangdan  
 仪器型号: SHIMADZU LC-2050C(FX278)

## <色谱图>

mV



## <峰表>

检测器A Ch1 237nm

峰号	保留时间	面积	面积%	高度	理论塔板数(USP)	拖尾因子	分离度(USP)
1	1.726	310280	81.627	39283	1161	1.209	--
2	2.483	69840	18.373	9525	2687	1.000	3.839
总计		380120	100.000	48808			



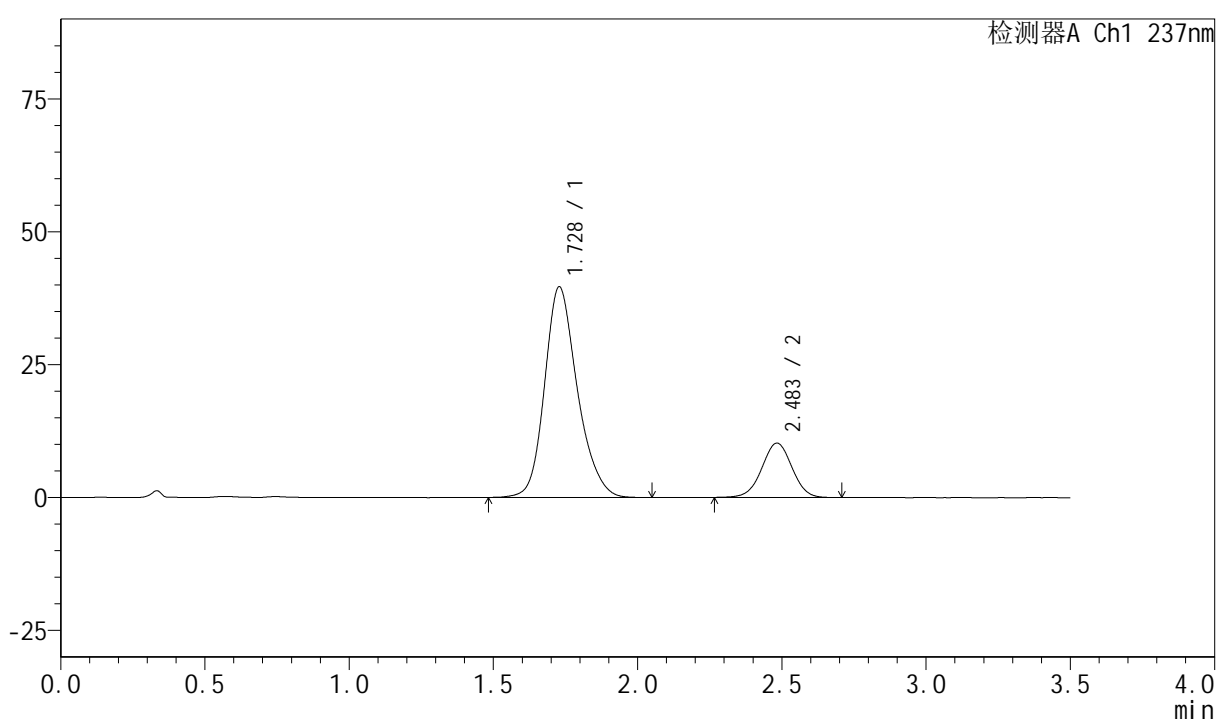
# PCH-301

## <样品信息>

色谱柱:XB-C18(50mm\*4.6mm,5 $\mu$ m) 流速:2.0ml/min  
柱温:30 $^{\circ}$ C 波长:237nm  
数据文件名: RC\$PCH-301 - 0-16/29-402-2 - zzp-6032601p-rcd-jxzs-P2-1.lcd  
方法文件名: RC\$PCH-301 - PCH-301-RC-FX278.lcm  
批处理文件名: RC\$PCH-301 - 20260424-fx278.lcb  
样品瓶号: 4-15  
进样体积: 20  $\mu$ l 版本号:6.115  
进样时间: 2026/04/25 06:35:59 实验者: wangdan  
处理时间 (V2): 2026/04/27 12:06:34 处理者: wangdan  
仪器型号: SHIMADZU LC-2050C(FX278)

## <色谱图>

mV



## <峰表>

检测器A Ch1 237nm

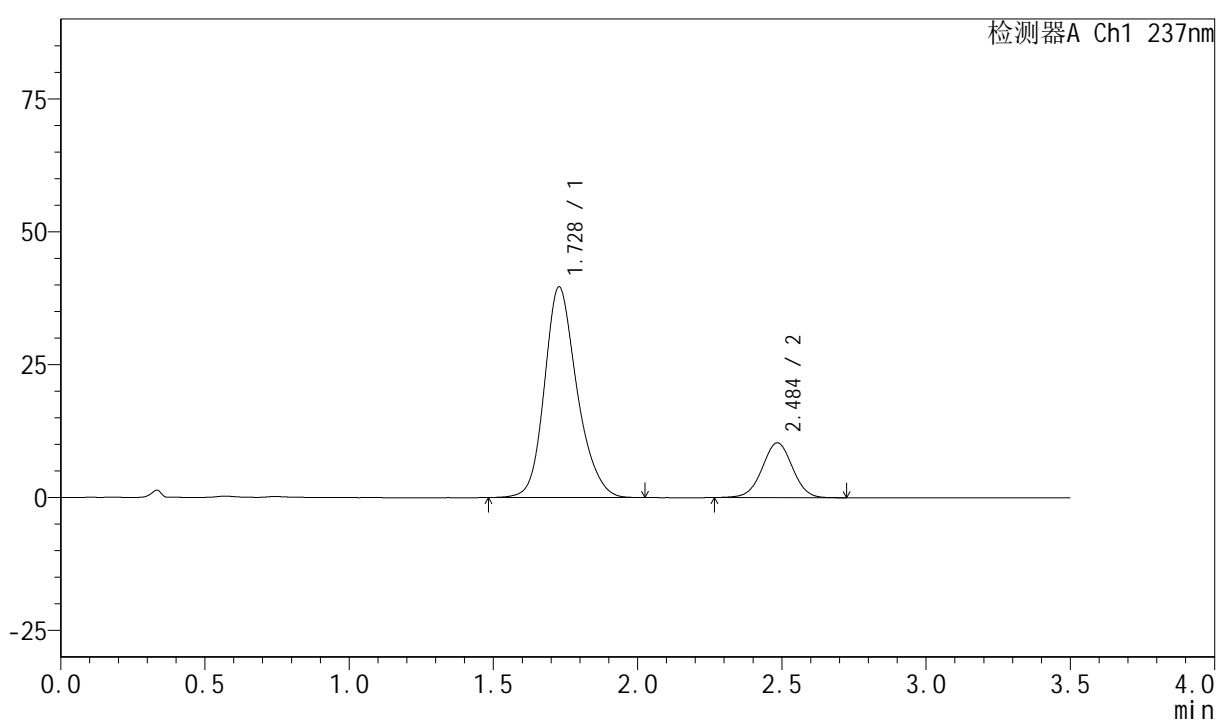
峰号	保留时间	面积	面积%	高度	理论塔板数(USP)	拖尾因子	分离度(USP)
1	1.728	313603	80.778	39638	1159	1.208	--
2	2.483	74628	19.222	10214	2688	0.998	3.824
总计		388231	100.000	49853			

## &lt;样品信息&gt;

色谱柱:XB-C18(50mm\*4.6mm,5 $\mu$ m) 流速:2.0ml/min  
柱温:30 $^{\circ}$ C 波长:237nm  
数据文件名: RC\$PCH-301 - 0-16/29-403-2 - zzp-6032601p-rcd-jxzs-P3-1.lcd  
方法文件名: RC\$PCH-301 - PCH-301-RC-FX278.lcm  
批处理文件名: RC\$PCH-301 - 20260424-fx278.lcb  
样品瓶号: 4-24  
进样体积: 20  $\mu$ l 版本号:6.115  
进样时间: 2026/04/25 06:39:54 实验者: wangdan  
处理时间 (V2): 2026/04/27 12:06:37 处理者: wangdan  
仪器型号: SHIMADZU LC-2050C(FX278)

## &lt;色谱图&gt;

mV



## &lt;峰表&gt;

检测器A Ch1 237nm

峰号	保留时间	面积	面积%	高度	理论塔板数(USP)	拖尾因子	分离度(USP)
1	1.728	311045	80.486	39606	1174	1.205	--
2	2.484	75413	19.514	10266	2674	1.003	3.842
总计		386458	100.000	49871			



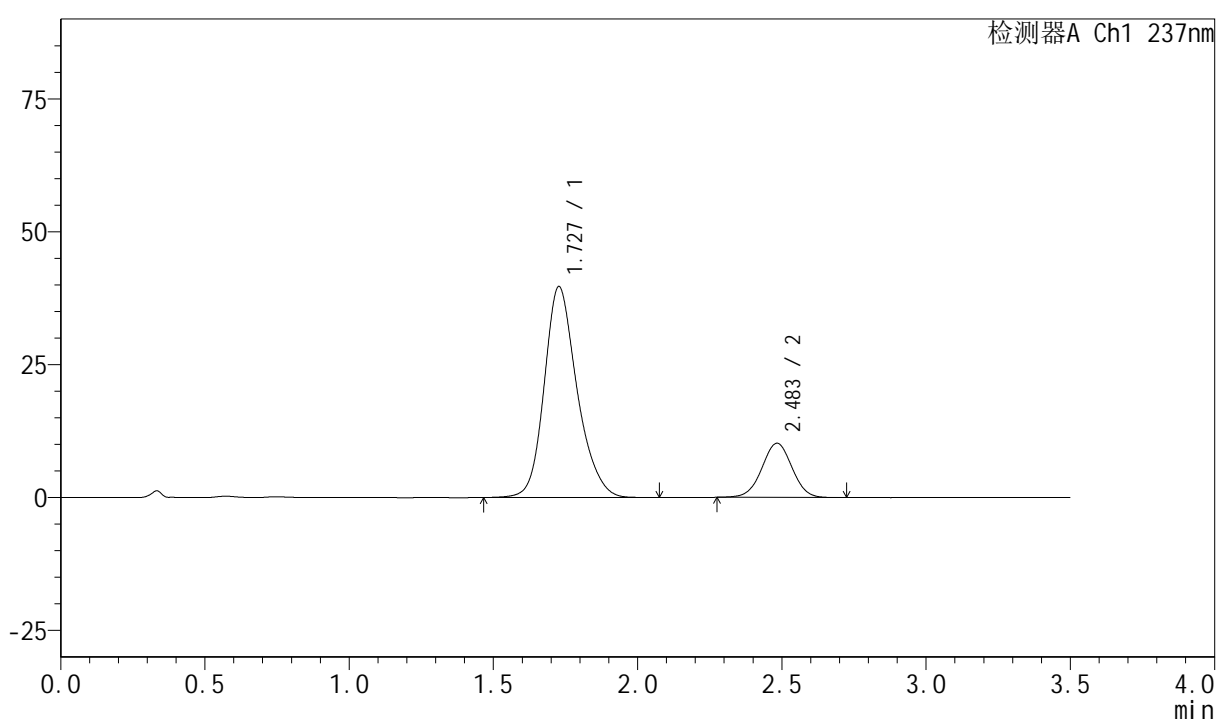
# PCH-301

## <样品信息>

色谱柱:XB-C18(50mm\*4.6mm,5μm) 流速:2.0ml/min  
柱温:30°C 波长:237nm  
数据文件名: RC\$PCH-301 - 0-16/29-404-2 - zzp-6032601p-rcd-jxzs-P4-1.lcd  
方法文件名: RC\$PCH-301 - PCH-301-RC-FX278.lcm  
批处理文件名: RC\$PCH-301 - 20260424-fx278.lcb  
样品瓶号: 4-33  
进样体积: 20 μl 版本号:6.115  
进样时间: 2026/04/25 06:43:48 实验者: wangdan  
处理时间 (V2): 2026/04/27 12:06:41 处理者: wangdan  
仪器型号: SHIMADZU LC-2050C(FX278)

## <色谱图>

mV



## <峰表>

检测器A Ch1 237nm

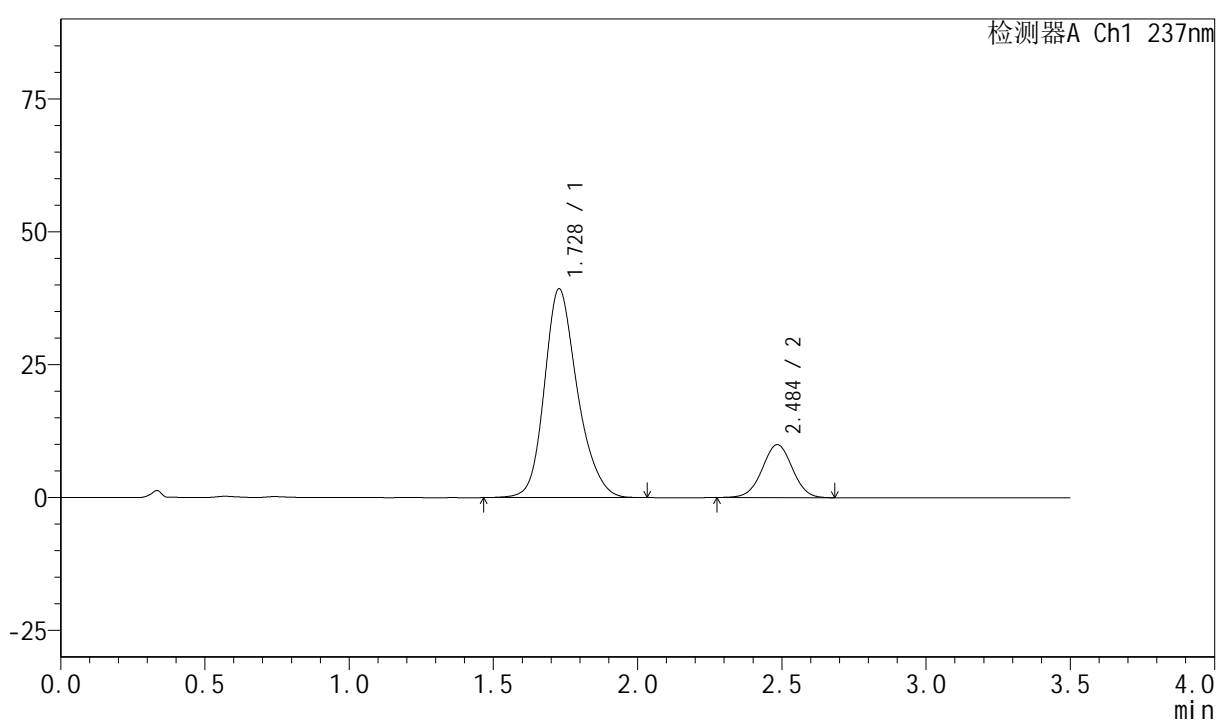
峰号	保留时间	面积	面积%	高度	理论塔板数(USP)	拖尾因子	分离度(USP)
1	1.727	314482	80.898	39628	1154	1.209	--
2	2.483	74256	19.102	10181	2685	1.004	3.826
总计		388738	100.000	49810			

## &lt;样品信息&gt;

色谱柱:XB-C18(50mm\*4.6mm,5µm) 流速:2.0ml/min  
柱温:30°C 波长:237nm  
数据文件名: RC\$PCH-301 - 0-16/29-405-2 - zzp-6032601p-rcd-jxzs-P5-1.lcd  
方法文件名: RC\$PCH-301 - PCH-301-RC-FX278.lcm  
批处理文件名: RC\$PCH-301 - 20260424-fx278.lcb  
样品瓶号: 4-42  
进样体积: 20 µl 版本号:6.115  
进样时间: 2026/04/25 06:47:42 实验者: wangdan  
处理时间 (V2): 2026/04/27 12:06:44 处理者: wangdan  
仪器型号: SHIMADZU LC-2050C(FX278)

## &lt;色谱图&gt;

mV



## &lt;峰表&gt;

检测器A Ch1 237nm

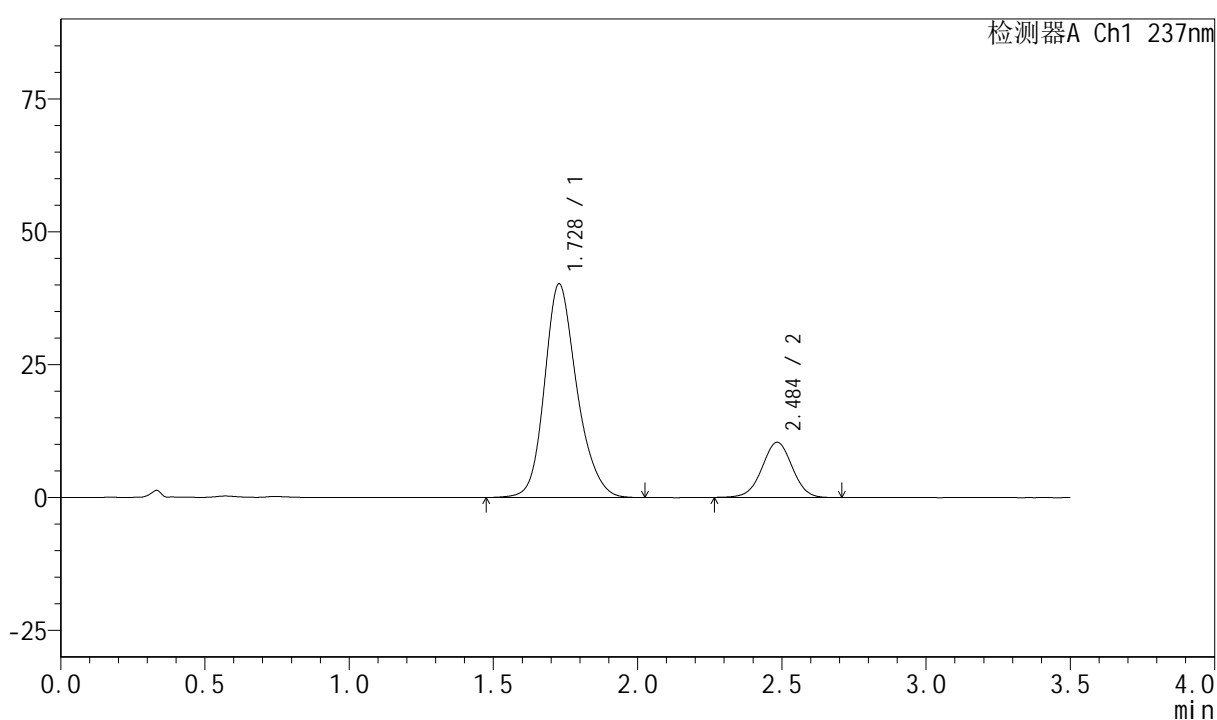
峰号	保留时间	面积	面积%	高度	理论塔板数(USP)	拖尾因子	分离度(USP)
1	1.728	313093	81.182	39261	1139	1.215	--
2	2.484	72575	18.818	9934	2685	1.004	3.813
总计		385668	100.000	49196			

## &lt;样品信息&gt;

色谱柱:XB-C18(50mm\*4.6mm,5 $\mu$ m) 流速:2.0ml/min  
 柱温:30 $^{\circ}$ C 波长:237nm  
 数据文件名: RC\$PCH-301 - 0-16/29-406-2 - zzp-6032601p-rcd-jxzs-P6-1.lcd  
 方法文件名: RC\$PCH-301 - PCH-301-RC-FX278.lcm  
 批处理文件名: RC\$PCH-301 - 20260424-fx278.lcb  
 样品瓶号: 4-51  
 进样体积: 20  $\mu$ l 版本号:6.115  
 进样时间: 2026/04/25 06:51:36 实验者: wangdan  
 处理时间 (V2): 2026/04/27 12:06:48 处理者: wangdan  
 仪器型号: SHIMADZU LC-2050C(FX278)

## &lt;色谱图&gt;

mV



## &lt;峰表&gt;

检测器A Ch1 237nm

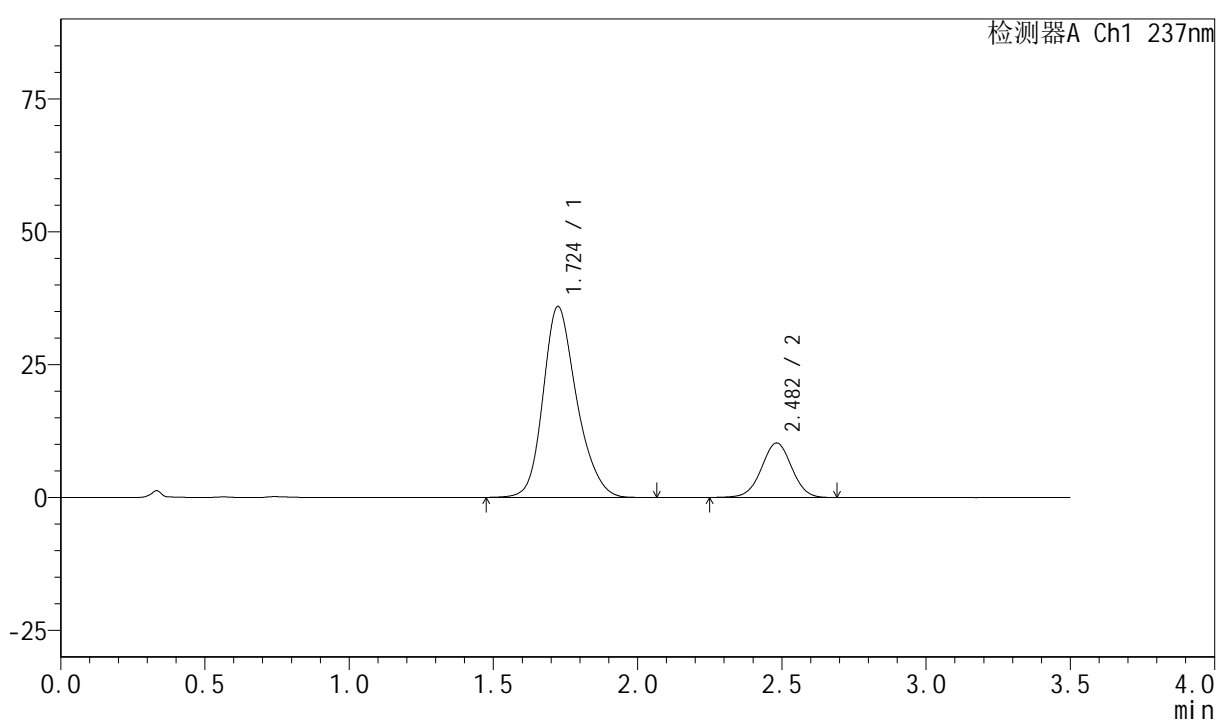
峰号	保留时间	面积	面积%	高度	理论塔板数(USP)	拖尾因子	分离度(USP)
1	1.728	313505	80.552	40161	1190	1.199	--
2	2.484	75690	19.448	10357	2683	0.997	3.855
总计		389196	100.000	50518			

## &lt;样品信息&gt;

色谱柱:XB-C18(50mm\*4.6mm,5 $\mu$ m) 流速:2.0ml/min  
柱温:30 $^{\circ}$ C 波长:237nm  
数据文件名: RC\$PCH-301 - 0-16/29-407-2 - zzp-rcd-jxzs-dz-2-1.lcd  
方法文件名: RC\$PCH-301 - PCH-301-RC-FX278.lcm  
批处理文件名: RC\$PCH-301 - 20260424-fx278.lcb  
样品瓶号: 4-54  
进样体积: 20  $\mu$ l 版本号:6.115  
进样时间: 2026/04/25 06:55:33 实验者: wangdan  
处理时间 (V2): 2026/04/27 12:06:51 处理者: wangdan  
仪器型号: SHIMADZU LC-2050C(FX278)

## &lt;色谱图&gt;

mV



## &lt;峰表&gt;

检测器A Ch1 237nm

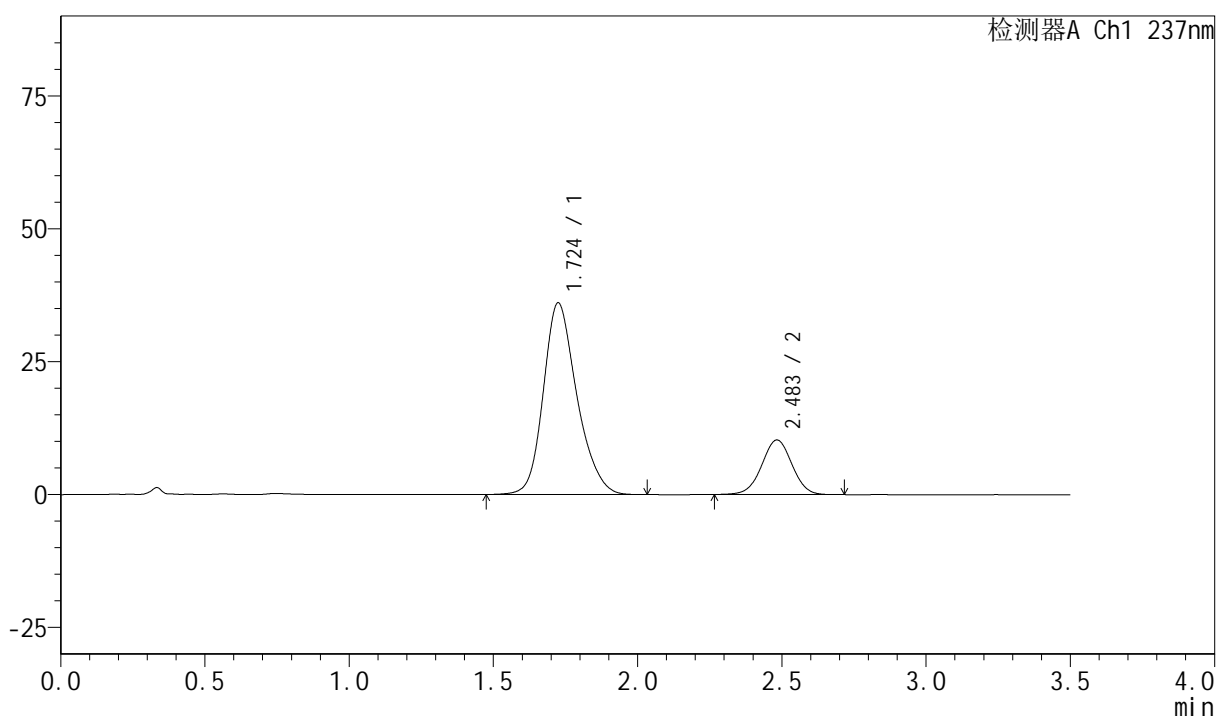
峰号	保留时间	面积	面积%	高度	理论塔板数(USP)	拖尾因子	分离度(USP)
1	1.724	291399	79.562	35924	1088	1.219	--
2	2.482	74855	20.438	10240	2673	0.999	3.780
总计		366255	100.000	46164			

## <样品信息>

色谱柱:XB-C18(50mm\*4.6mm,5 $\mu$ m) 流速:2.0ml/min  
 柱温:30 $^{\circ}$ C 波长:237nm  
 数据文件名: RC\$PCH-301 - 0-16/29-408-2 - zzp-rcd-jxzs-dz-2-2.lcd  
 方法文件名: RC\$PCH-301 - PCH-301-RC-FX278.lcm  
 批处理文件名: RC\$PCH-301 - 20260424-fx278.lcb  
 样品瓶号: 4-54  
 进样体积: 20  $\mu$ l 版本号:6.115  
 进样时间: 2026/04/25 06:59:27 实验者: wangdan  
 处理时间 (V2): 2026/04/27 12:06:54 处理者: wangdan  
 仪器型号: SHIMADZU LC-2050C(FX278)

## <色谱图>

mV



## <峰表>

检测器A Ch1 237nm

峰号	保留时间	面积	面积%	高度	理论塔板数(USP)	拖尾因子	分离度(USP)
1	1.724	291988	79.557	36034	1091	1.219	--
2	2.483	75028	20.443	10262	2676	1.002	3.783
总计		367016	100.000	46296			