



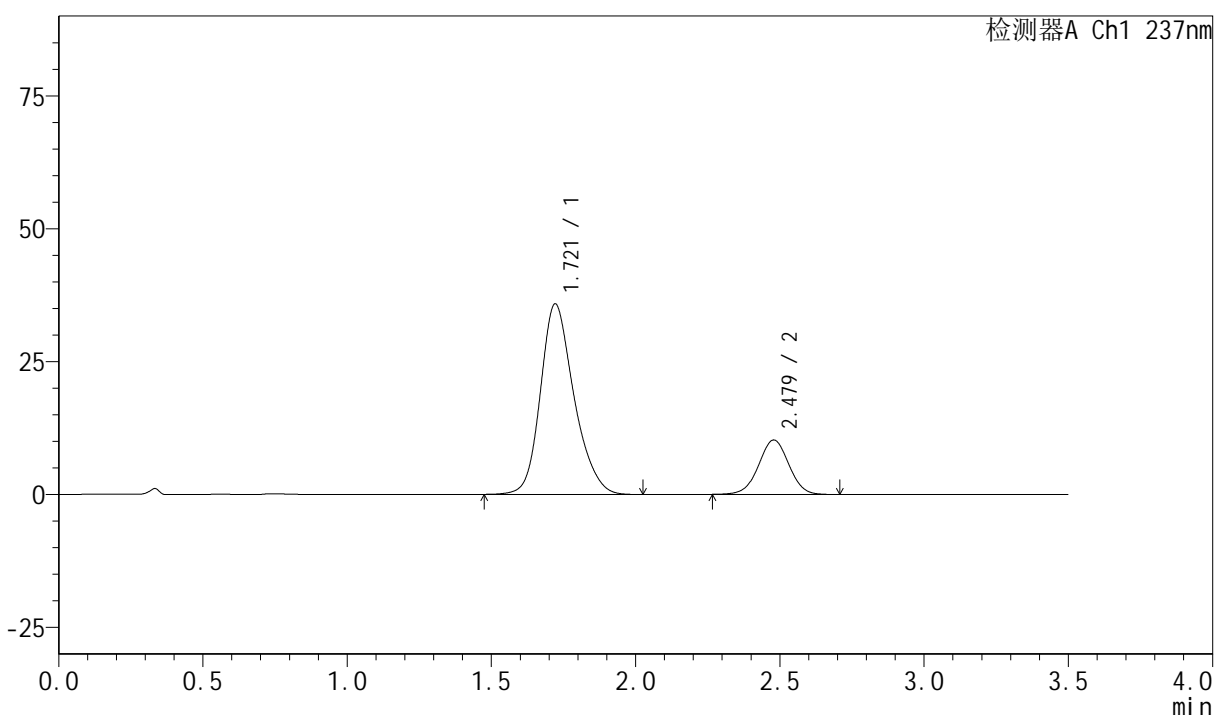
PCH-301

<样品信息>

色谱柱:XB-C18(50mm*4.6mm,5µm) 流速:2.0ml/min
 柱温:30°C 波长:237nm
 数据文件名: RC\$PCH-301 - 0-16/29-343-2 - zzp-rcd-dz-1-4.lcd
 方法文件名: RC\$PCH-301 - PCH-301-RC-FX278.lcm
 批处理文件名: RC\$PCH-301 - 20260424-fx278.lcb
 样品瓶号: 4-18
 进样体积: 20 µl 版本号:6.115
 进样时间: 2026/04/25 02:46:24 实验者: wangdan
 处理时间 (V2): 2026/04/27 12:03:16 处理者: wangdan
 仪器型号: SHIMADZU LC-2050C(FX278)

<色谱图>

mV



<峰表>

检测器A Ch1 237nm

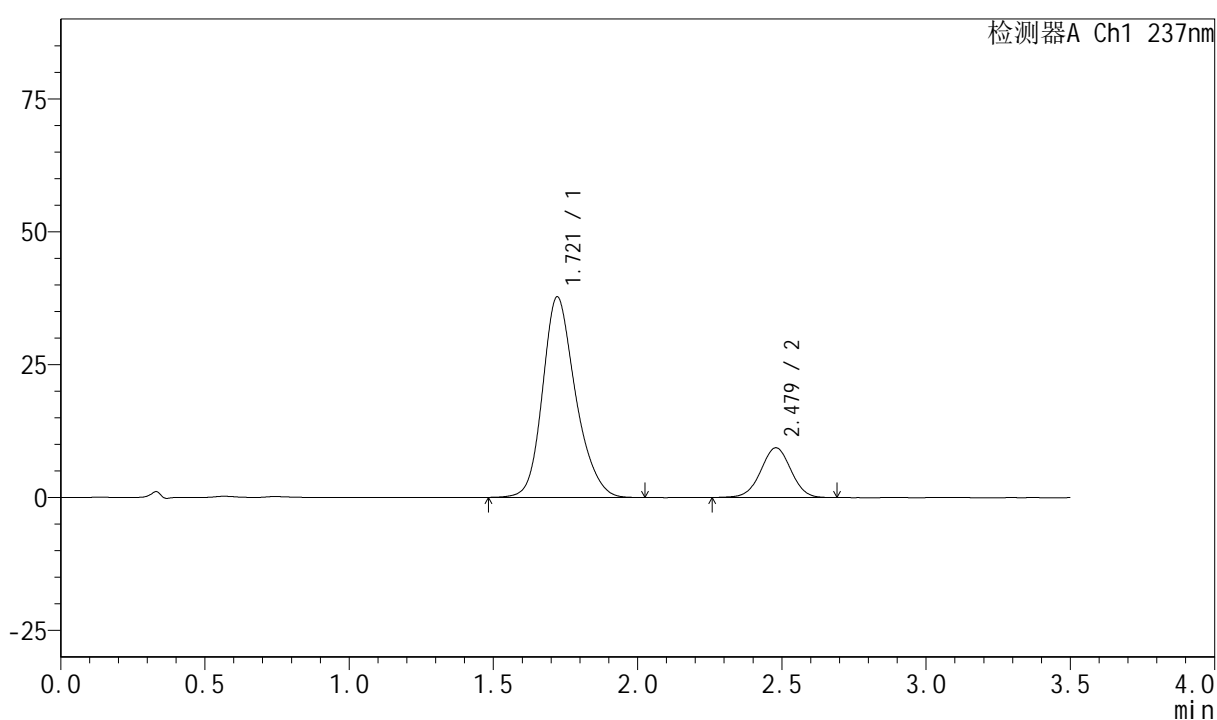
峰号	保留时间	面积	面积%	高度	理论塔板数(USP)	拖尾因子	分离度(USP)
1	1.721	290376	79.520	35867	1086	1.220	--
2	2.479	74786	20.480	10238	2673	1.000	3.780
总计		365162	100.000	46105			

<样品信息>

色谱柱:XB-C18(50mm*4.6mm,5 μ m) 流速:2.0ml/min
柱温:30 $^{\circ}$ C 波长:237nm
数据文件名: RC\$PCH-301 - 0-16/29-346-2 - zzp-6031801p-rcd-P1-2.lcd
方法文件名: RC\$PCH-301 - PCH-301-RC-FX278.lcm
批处理文件名: RC\$PCH-301 - 20260424-fx278.lcb
样品瓶号: 4-1
进样体积: 20 μ l 版本号:6.115
进样时间: 2026/04/25 02:58:05 实验者: wangdan
处理时间 (V2): 2026/04/27 12:03:26 处理者: wangdan
仪器型号: SHIMADZU LC-2050C(FX278)

<色谱图>

mV



<峰表>

检测器A Ch1 237nm

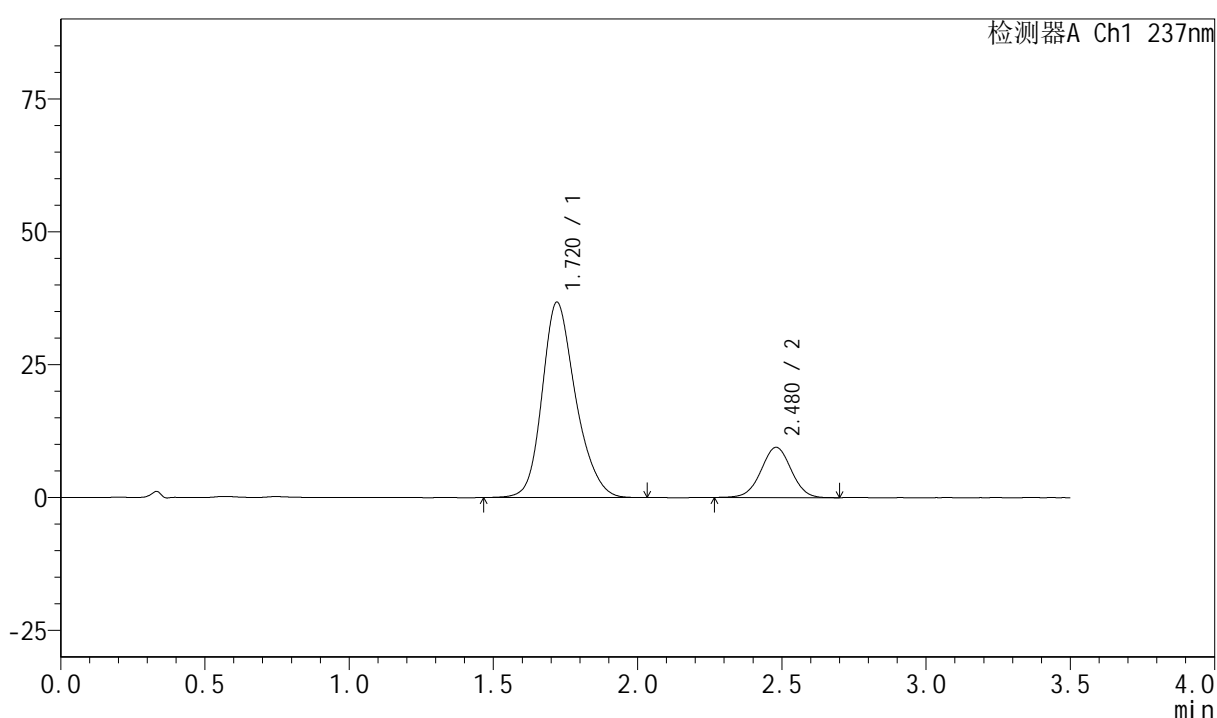
峰号	保留时间	面积	面积%	高度	理论塔板数(USP)	拖尾因子	分离度(USP)
1	1.721	300277	81.411	37746	1127	1.216	--
2	2.479	68563	18.589	9376	2683	0.997	3.822
总计		368839	100.000	47122			

<样品信息>

色谱柱:XB-C18(50mm*4.6mm,5 μ m) 流速:2.0ml/min
柱温:30 $^{\circ}$ C 波长:237nm
数据文件名: RC\$PCH-301 - 0-16/29-349-2 - zzp-6031801p-rcd-P3-1.lcd
方法文件名: RC\$PCH-301 - PCH-301-RC-FX278.lcm
批处理文件名: RC\$PCH-301 - 20260424-fx278.lcb
样品瓶号: 4-19
进样体积: 20 μ l 版本号:6.115
进样时间: 2026/04/25 03:09:43 实验者: wangdan
处理时间 (V2): 2026/04/27 12:03:36 处理者: wangdan
仪器型号: SHIMADZU LC-2050C(FX278)

<色谱图>

mV



<峰表>

检测器A Ch1 237nm

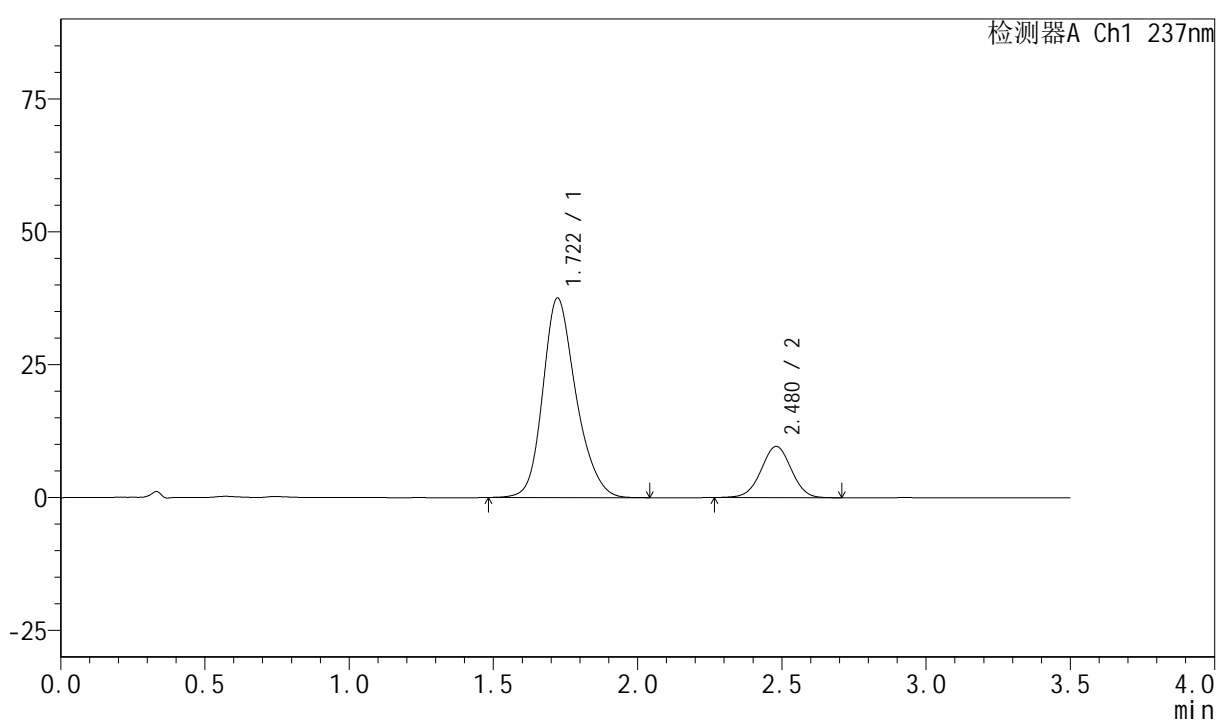
峰号	保留时间	面积	面积%	高度	理论塔板数(USP)	拖尾因子	分离度(USP)
1	1.720	296844	81.153	36752	1091	1.220	--
2	2.480	68939	18.847	9455	2680	1.004	3.799
总计		365783	100.000	46207			

<样品信息>

色谱柱:XB-C18(50mm*4.6mm,5μm) 流速:2.0ml/min
 柱温:30°C 波长:237nm
 数据文件名: RC\$PCH-301 - 0-16/29-351-2 - zzp-6031801p-rcd-P4-1.lcd
 方法文件名: RC\$PCH-301 - PCH-301-RC-FX278.lcm
 批处理文件名: RC\$PCH-301 - 20260424-fx278.lcb
 样品瓶号: 4-28
 进样体积: 20 μl 版本号:6.115
 进样时间: 2026/04/25 03:17:29 实验者: wangdan
 处理时间 (V2): 2026/04/27 12:03:43 处理者: wangdan
 仪器型号: SHIMADZU LC-2050C(FX278)

<色谱图>

mV



<峰表>

检测器A Ch1 237nm

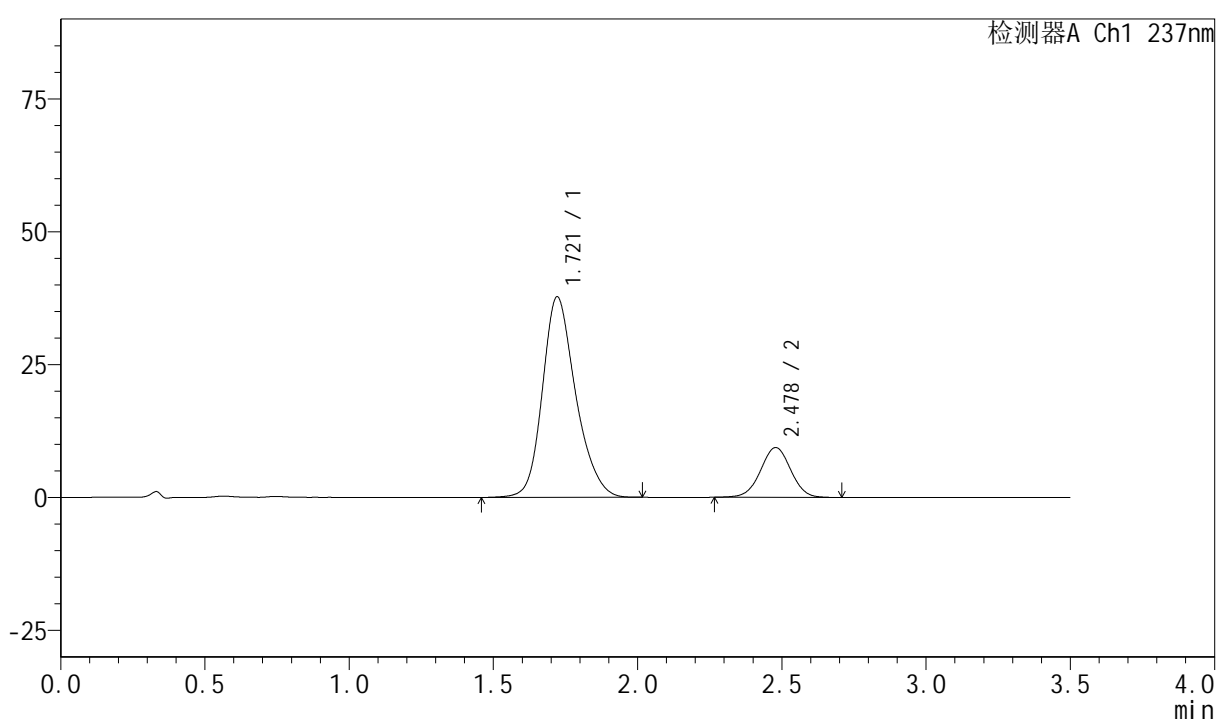
峰号	保留时间	面积	面积%	高度	理论塔板数(USP)	拖尾因子	分离度(USP)
1	1.722	300955	81.087	37556	1113	1.217	--
2	2.480	70195	18.913	9642	2674	1.002	3.805
总计		371150	100.000	47197			

<样品信息>

色谱柱:XB-C18(50mm*4.6mm,5 μ m) 流速:2.0ml/min
 柱温:30 $^{\circ}$ C 波长:237nm
 数据文件名: RC\$PCH-301 - 0-16/29-353-2 - zzp-6031801p-rcd-P5-1.lcd
 方法文件名: RC\$PCH-301 - PCH-301-RC-FX278.lcm
 批处理文件名: RC\$PCH-301 - 20260424-fx278.lcb
 样品瓶号: 4-37
 进样体积: 20 μ l 版本号:6.115
 进样时间: 2026/04/25 03:25:15 实验者: wangdan
 处理时间 (V2): 2026/04/27 12:03:50 处理者: wangdan
 仪器型号: SHIMADZU LC-2050C(FX278)

<色谱图>

mV



<峰表>

检测器A Ch1 237nm

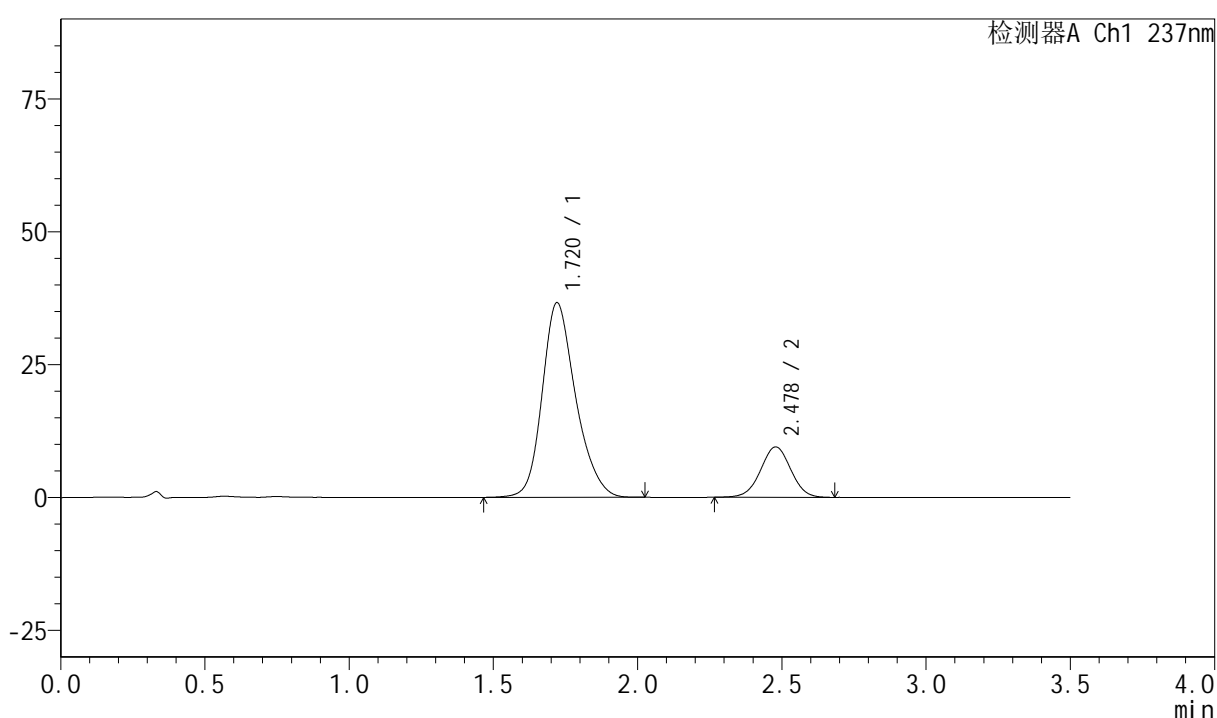
峰号	保留时间	面积	面积%	高度	理论塔板数(USP)	拖尾因子	分离度(USP)
1	1.721	303271	81.603	37747	1107	1.218	--
2	2.478	68372	18.397	9371	2682	1.002	3.802
总计		371642	100.000	47118			

<样品信息>

色谱柱:XB-C18(50mm*4.6mm,5μm) 流速:2.0ml/min
 柱温:30°C 波长:237nm
 数据文件名: RC\$PCH-301 - 0-16/29-355-2 - zzp-6031801p-rcd-P6-1.lcd
 方法文件名: RC\$PCH-301 - PCH-301-RC-FX278.lcm
 批处理文件名: RC\$PCH-301 - 20260424-fx278.lcb
 样品瓶号: 4-46
 进样体积: 20 μl 版本号:6.115
 进样时间: 2026/04/25 03:33:00 实验者: wangdan
 处理时间 (V2): 2026/04/27 12:03:57 处理者: wangdan
 仪器型号: SHIMADZU LC-2050C(FX278)

<色谱图>

mV



<峰表>

检测器A Ch1 237nm

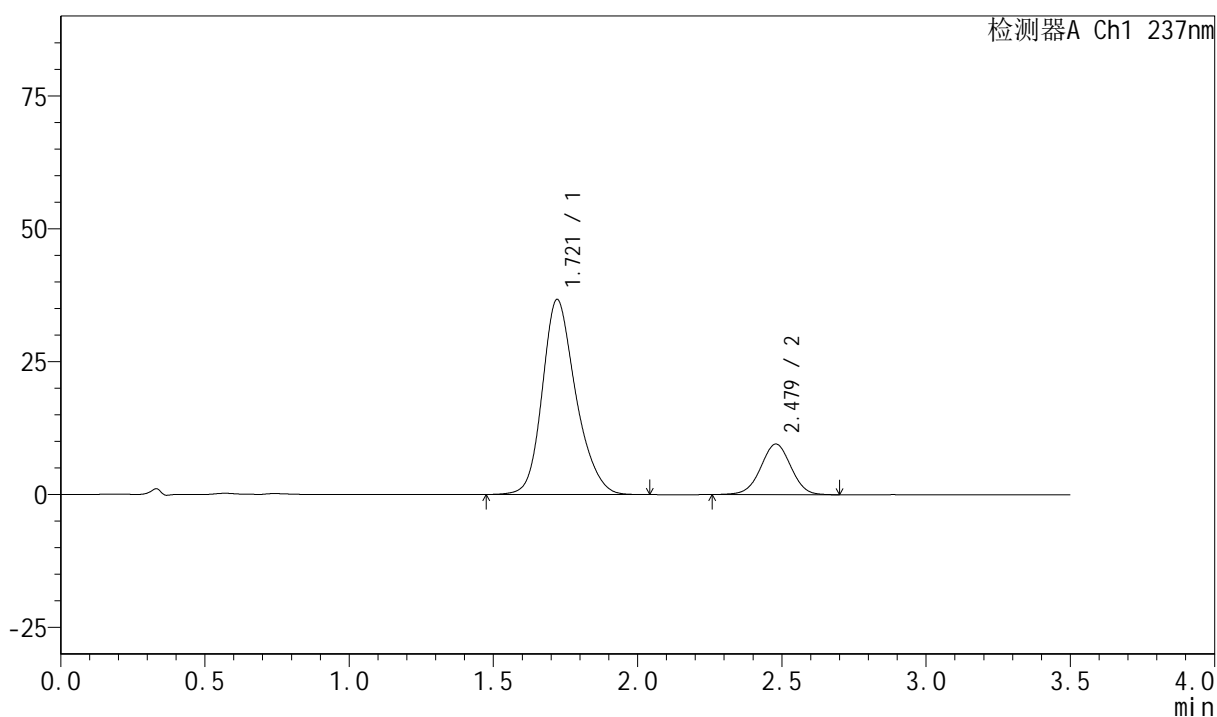
峰号	保留时间	面积	面积%	高度	理论塔板数(USP)	拖尾因子	分离度(USP)
1	1.720	296148	81.085	36621	1090	1.222	--
2	2.478	69082	18.915	9479	2671	1.005	3.787
总计		365230	100.000	46100			

<样品信息>

色谱柱:XB-C18(50mm*4.6mm,5 μ m) 流速:2.0ml/min
柱温:30 $^{\circ}$ C 波长:237nm
数据文件名: RC\$PCH-301 - 0-16/29-356-2 - zzp-6031801p-rcd-P6-2.lcd
方法文件名: RC\$PCH-301 - PCH-301-RC-FX278.lcm
批处理文件名: RC\$PCH-301 - 20260424-fx278.lcb
样品瓶号: 4-46
进样体积: 20 μ l 版本号:6.115
进样时间: 2026/04/25 03:36:53 实验者: wangdan
处理时间 (V2): 2026/04/27 12:04:00 处理者: wangdan
仪器型号: SHIMADZU LC-2050C(FX278)

<色谱图>

mV



<峰表>

检测器A Ch1 237nm

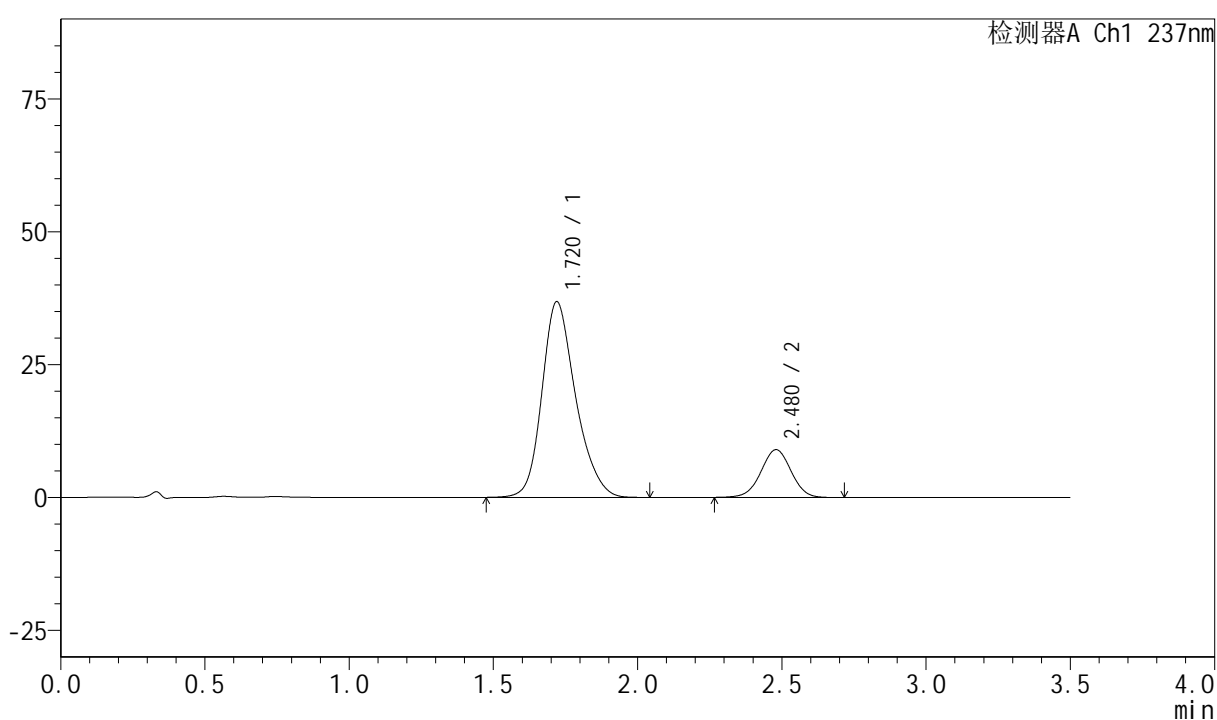
峰号	保留时间	面积	面积%	高度	理论塔板数(USP)	拖尾因子	分离度(USP)
1	1.721	296465	81.054	36717	1094	1.221	--
2	2.479	69296	18.946	9504	2660	0.999	3.787
总计		365761	100.000	46220			

<样品信息>

色谱柱:XB-C18(50mm*4.6mm,5 μ m) 流速:2.0ml/min
柱温:30 $^{\circ}$ C 波长:237nm
数据文件名: RC\$PCH-301 - 0-16/29-358-2 - zzp-6032501p-rcd-P1-2.lcd
方法文件名: RC\$PCH-301 - PCH-301-RC-FX278.lcm
批处理文件名: RC\$PCH-301 - 20260424-fx278.lcb
样品瓶号: 4-2
进样体积: 20 μ l 版本号:6.115
进样时间: 2026/04/25 03:44:39 实验者: wangdan
处理时间 (V2): 2026/04/27 12:04:07 处理者: wangdan
仪器型号: SHIMADZU LC-2050C(FX278)

<色谱图>

mV



<峰表>

检测器A Ch1 237nm

峰号	保留时间	面积	面积%	高度	理论塔板数(USP)	拖尾因子	分离度(USP)
1	1.720	299809	82.032	36807	1076	1.226	--
2	2.480	65668	17.968	8995	2678	0.999	3.787
总计		365477	100.000	45803			



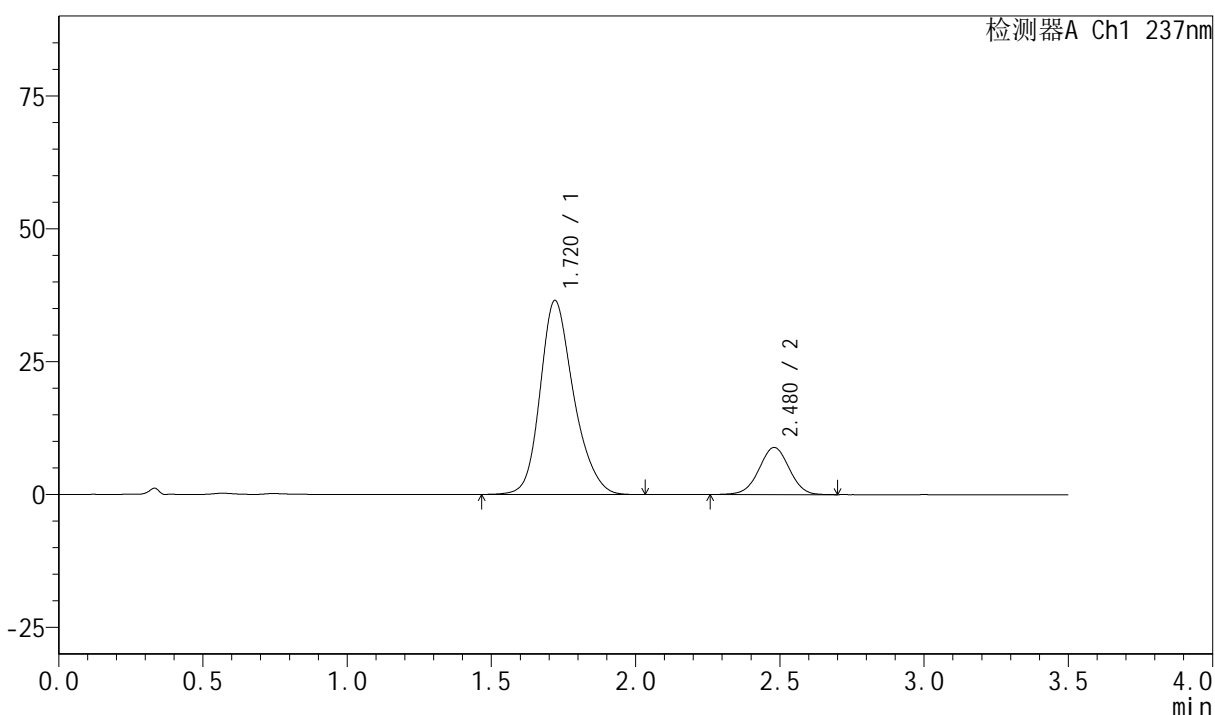
PCH-301

<样品信息>

色谱柱:XB-C18(50mm*4.6mm,5μm) 流速:2.0ml/min
 柱温:30°C 波长:237nm
 数据文件名: RC\$PCH-301 - 0-16/29-359-2 - zzp-6032501p-rcd-P2-1.lcd
 方法文件名: RC\$PCH-301 - PCH-301-RC-FX278.lcm
 批处理文件名: RC\$PCH-301 - 20260424-fx278.lcb
 样品瓶号: 4-11
 进样体积: 20 μl 版本号:6.115
 进样时间: 2026/04/25 03:48:32 实验者: wangdan
 处理时间 (V2): 2026/04/27 12:04:10 处理者: wangdan
 仪器型号: SHIMADZU LC-2050C(FX278)

<色谱图>

mV



<峰表>

检测器A Ch1 237nm

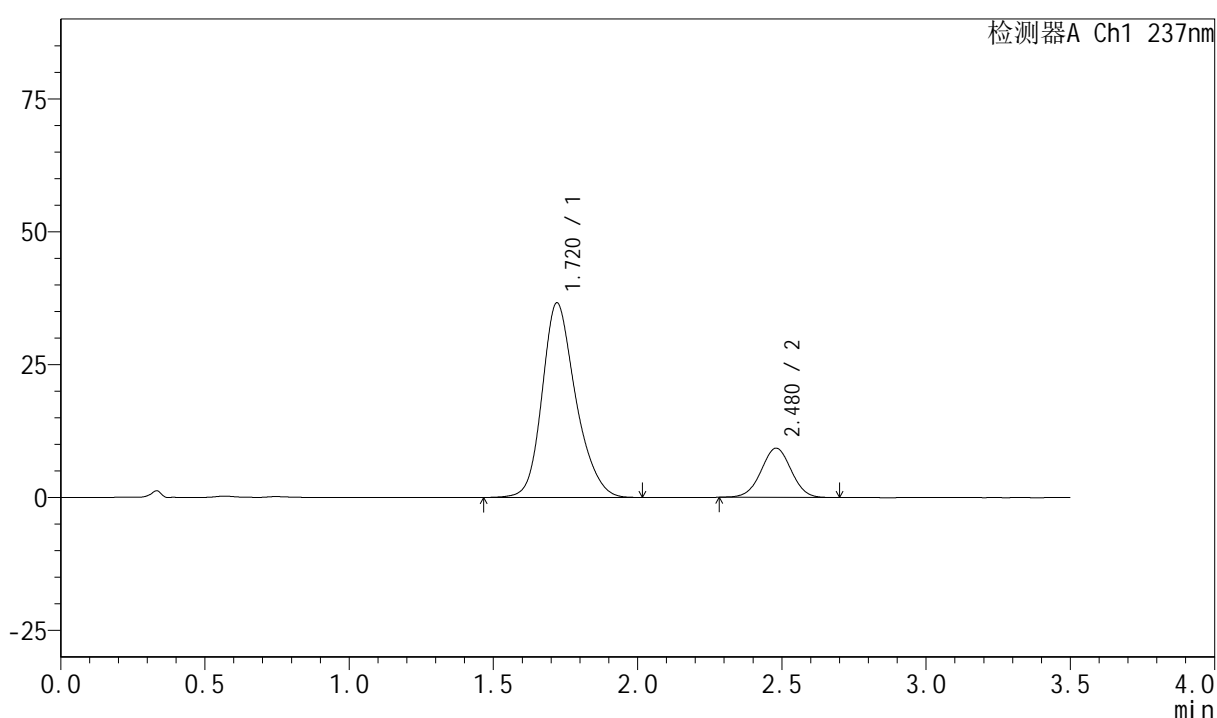
峰号	保留时间	面积	面积%	高度	理论塔板数(USP)	拖尾因子	分离度(USP)
1	1.720	295250	81.973	36512	1093	1.223	--
2	2.480	64929	18.027	8878	2667	0.998	3.796
总计		360179	100.000	45390			

<样品信息>

色谱柱:XB-C18(50mm*4.6mm,5 μ m) 流速:2.0ml/min
柱温:30 $^{\circ}$ C 波长:237nm
数据文件名: RC\$PCH-301 - 0-16/29-364-2 - zzp-6032501p-rcd-P4-2.lcd
方法文件名: RC\$PCH-301 - PCH-301-RC-FX278.lcm
批处理文件名: RC\$PCH-301 - 20260424-fx278.lcb
样品瓶号: 4-29
进样体积: 20 μ l 版本号:6.115
进样时间: 2026/04/25 04:07:58 实验者: wangdan
处理时间 (V2): 2026/04/27 12:04:27 处理者: wangdan
仪器型号: SHIMADZU LC-2050C(FX278)

<色谱图>

mV



<峰表>

检测器A Ch1 237nm

峰号	保留时间	面积	面积%	高度	理论塔板数(USP)	拖尾因子	分离度(USP)
1	1.720	296450	81.462	36595	1088	1.225	--
2	2.480	67462	18.538	9275	2675	1.005	3.794
总计		363911	100.000	45869			



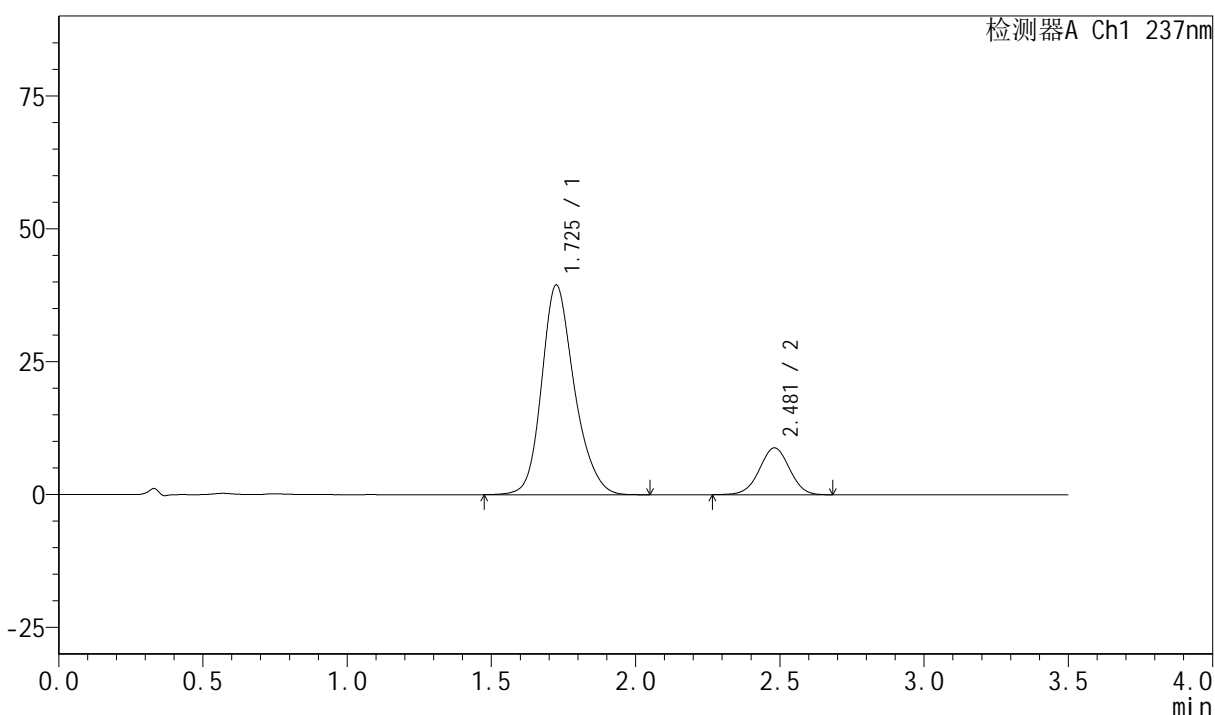
PCH-301

<样品信息>

色谱柱:XB-C18(50mm*4.6mm,5μm) 流速:2.0ml/min
 柱温:30°C 波长:237nm
 数据文件名: RC\$PCH-301 - 0-16/29-370-2 - zzp-6032601p-rcd-P1-2.lcd
 方法文件名: RC\$PCH-301 - PCH-301-RC-FX278.lcm
 批处理文件名: RC\$PCH-301 - 20260424-fx278.lcb
 样品瓶号: 4-3
 进样体积: 20 μl 版本号:6.115
 进样时间: 2026/04/25 04:31:16 实验者: wangdan
 处理时间 (V2): 2026/04/27 12:04:47 处理者: wangdan
 仪器型号: SHIMADZU LC-2050C(FX278)

<色谱图>

mV



<峰表>

检测器A Ch1 237nm

峰号	保留时间	面积	面积%	高度	理论塔板数(USP)	拖尾因子	分离度(USP)
1	1.725	311149	82.847	39391	1160	1.209	--
2	2.481	64421	17.153	8819	2674	0.994	3.835
总计		375571	100.000	48210			



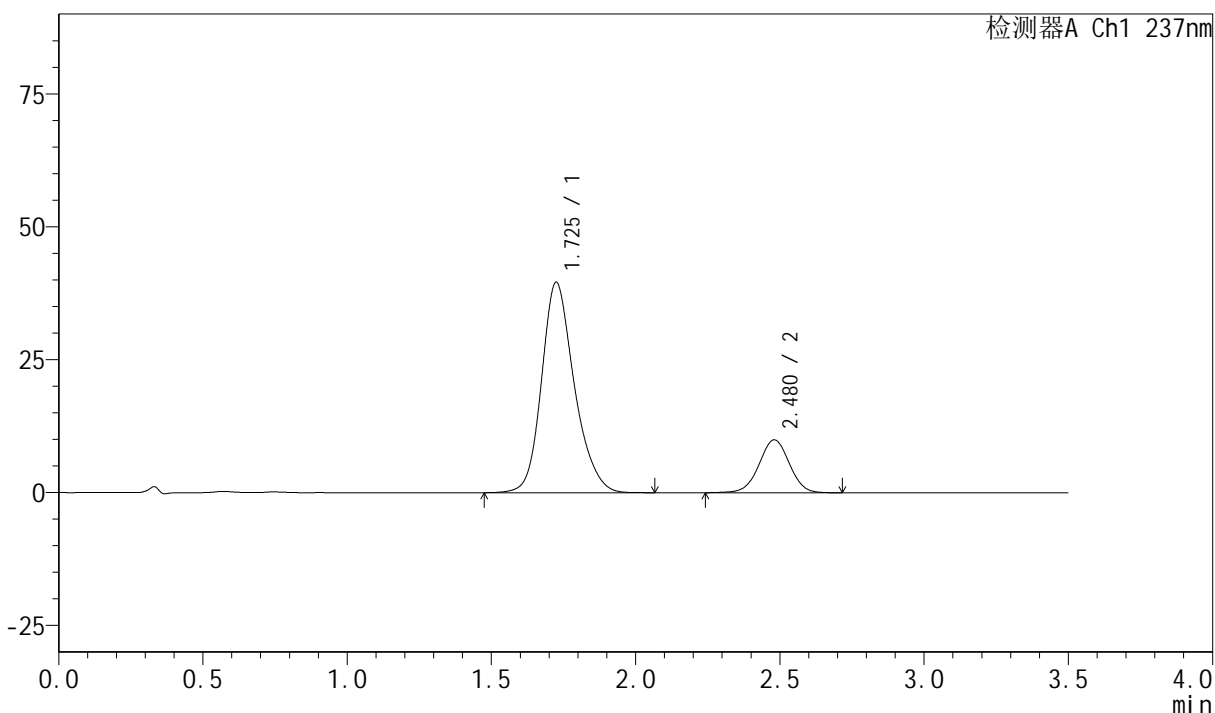
PCH-301

<样品信息>

色谱柱:XB-C18(50mm*4.6mm,5μm) 流速:2.0ml/min
柱温:30°C 波长:237nm
数据文件名: RC\$PCH-301 - 0-16/29-371-2 - zzp-6032601p-rcd-P2-1.lcd
方法文件名: RC\$PCH-301 - PCH-301-RC-FX278.lcm
批处理文件名: RC\$PCH-301 - 20260424-fx278.lcb
样品瓶号: 4-12
进样体积: 20 μl 版本号:6.115
进样时间: 2026/04/25 04:35:10 实验者: wangdan
处理时间 (V2): 2026/04/27 12:04:50 处理者: wangdan
仪器型号: SHIMADZU LC-2050C(FX278)

<色谱图>

mV



<峰表>

检测器A Ch1 237nm

峰号	保留时间	面积	面积%	高度	理论塔板数(USP)	拖尾因子	分离度(USP)
1	1.725	312804	81.074	39537	1157	1.210	--
2	2.480	73019	18.926	9959	2673	0.996	3.830
总计		385823	100.000	49496			



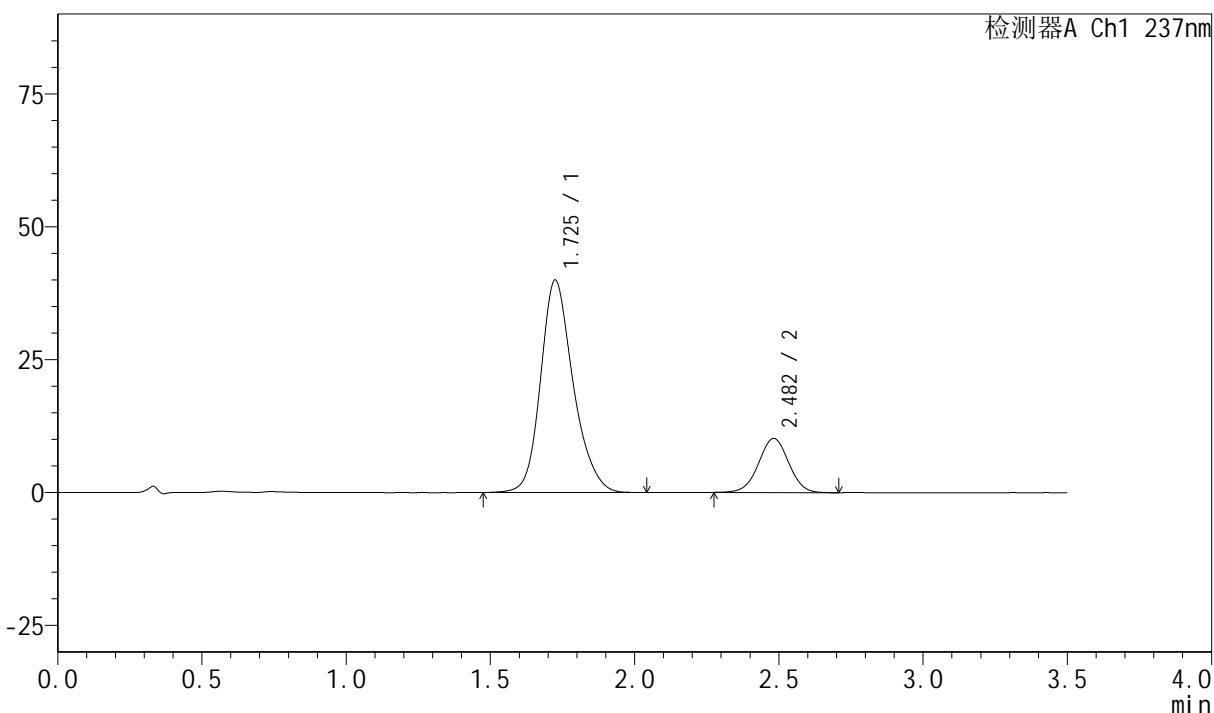
PCH-301

<样品信息>

色谱柱:XB-C18(50mm*4.6mm,5µm) 流速:2.0ml/min
柱温:30°C 波长:237nm
数据文件名: RC\$PCH-301 - 0-16/29-373-2 - zzp-6032601p-rcd-P3-1.lcd
方法文件名: RC\$PCH-301 - PCH-301-RC-FX278.lcm
批处理文件名: RC\$PCH-301 - 20260424-fx278.lcb
样品瓶号: 4-21
进样体积: 20 µl 版本号:6.115
进样时间: 2026/04/25 04:42:56 实验者: wangdan
处理时间 (V2): 2026/04/27 12:04:57 处理者: wangdan
仪器型号: SHIMADZU LC-2050C(FX278)

<色谱图>

mV



<峰表>

检测器A Ch1 237nm

峰号	保留时间	面积	面积%	高度	理论塔板数(USP)	拖尾因子	分离度(USP)
1	1.725	315111	80.971	39925	1164	1.209	--
2	2.482	74054	19.029	10168	2687	1.003	3.847
总计		389165	100.000	50093			



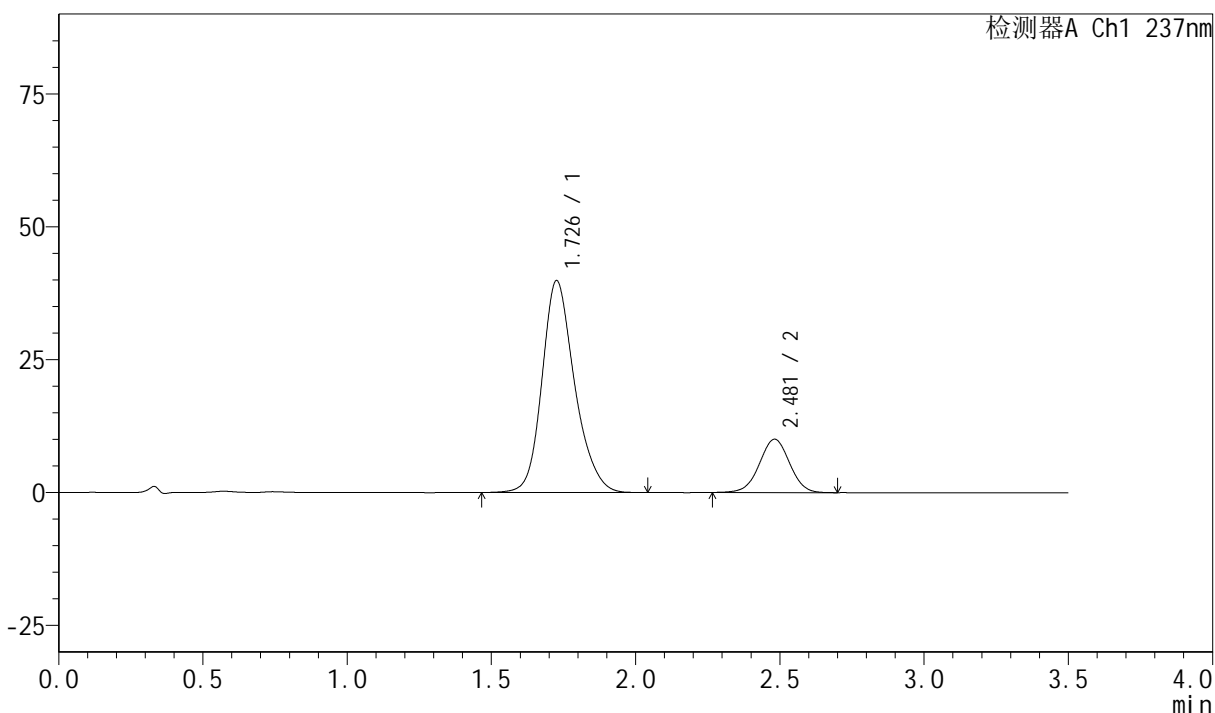
PCH-301

<样品信息>

色谱柱:XB-C18(50mm*4.6mm,5µm) 流速:2.0ml/min
 柱温:30°C 波长:237nm
 数据文件名: RC\$PCH-301 - 0-16/29-375-2 - zzp-6032601p-rcd-P4-1.lcd
 方法文件名: RC\$PCH-301 - PCH-301-RC-FX278.lcm
 批处理文件名: RC\$PCH-301 - 20260424-fx278.lcb
 样品瓶号: 4-30
 进样体积: 20 µl 版本号:6.115
 进样时间: 2026/04/25 04:50:44 实验者: wangdan
 处理时间 (V2): 2026/04/27 12:05:03 处理者: wangdan
 仪器型号: SHIMADZU LC-2050C(FX278)

<色谱图>

mV



<峰表>

检测器A Ch1 237nm

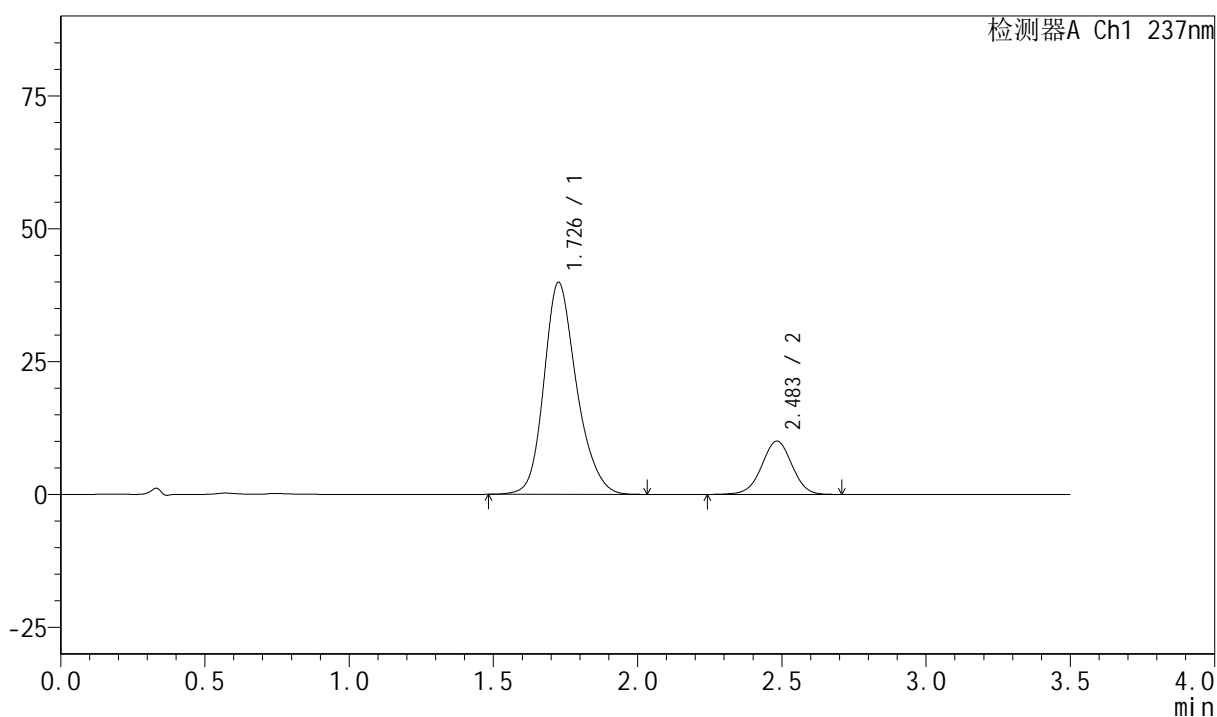
峰号	保留时间	面积	面积%	高度	理论塔板数(USP)	拖尾因子	分离度(USP)
1	1.726	313904	81.091	39752	1166	1.208	--
2	2.481	73195	18.909	10032	2677	1.001	3.834
总计		387099	100.000	49784			

<样品信息>

色谱柱:XB-C18(50mm*4.6mm,5μm) 流速:2.0ml/min
 柱温:30°C 波长:237nm
 数据文件名: RC\$PCH-301 - 0-16/29-376-2 - zzp-6032601p-rcd-P4-2.lcd
 方法文件名: RC\$PCH-301 - PCH-301-RC-FX278.lcm
 批处理文件名: RC\$PCH-301 - 20260424-fx278.lcb
 样品瓶号: 4-30
 进样体积: 20 μl 版本号:6.115
 进样时间: 2026/04/25 04:54:37 实验者: wangdan
 处理时间 (V2): 2026/04/27 12:05:07 处理者: wangdan
 仪器型号: SHIMADZU LC-2050C(FX278)

<色谱图>

mV



<峰表>

检测器A Ch1 237nm

峰号	保留时间	面积	面积%	高度	理论塔板数(USP)	拖尾因子	分离度(USP)
1	1.726	313854	81.009	39755	1166	1.210	--
2	2.483	73576	18.991	10026	2668	0.995	3.838
总计		387431	100.000	49781			



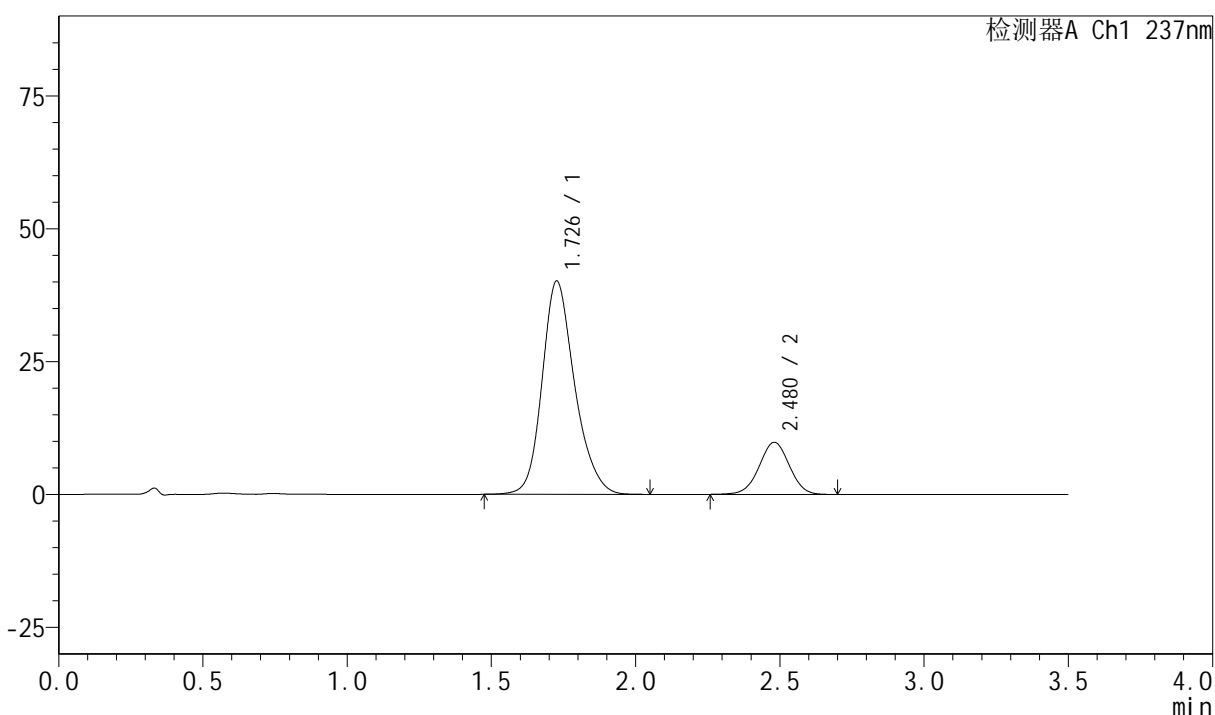
PCH-301

<样品信息>

色谱柱:XB-C18(50mm*4.6mm,5μm) 流速:2.0ml/min
 柱温:30°C 波长:237nm
 数据文件名: RC\$PCH-301 - 0-16/29-377-2 - zzp-6032601p-rcd-P5-1.lcd
 方法文件名: RC\$PCH-301 - PCH-301-RC-FX278.lcm
 批处理文件名: RC\$PCH-301 - 20260424-fx278.lcb
 样品瓶号: 4-39
 进样体积: 20 μl 版本号:6.115
 进样时间: 2026/04/25 04:58:30 实验者: wangdan
 处理时间 (V2): 2026/04/27 12:05:10 处理者: wangdan
 仪器型号: SHIMADZU LC-2050C(FX278)

<色谱图>

mV



<峰表>

检测器A Ch1 237nm

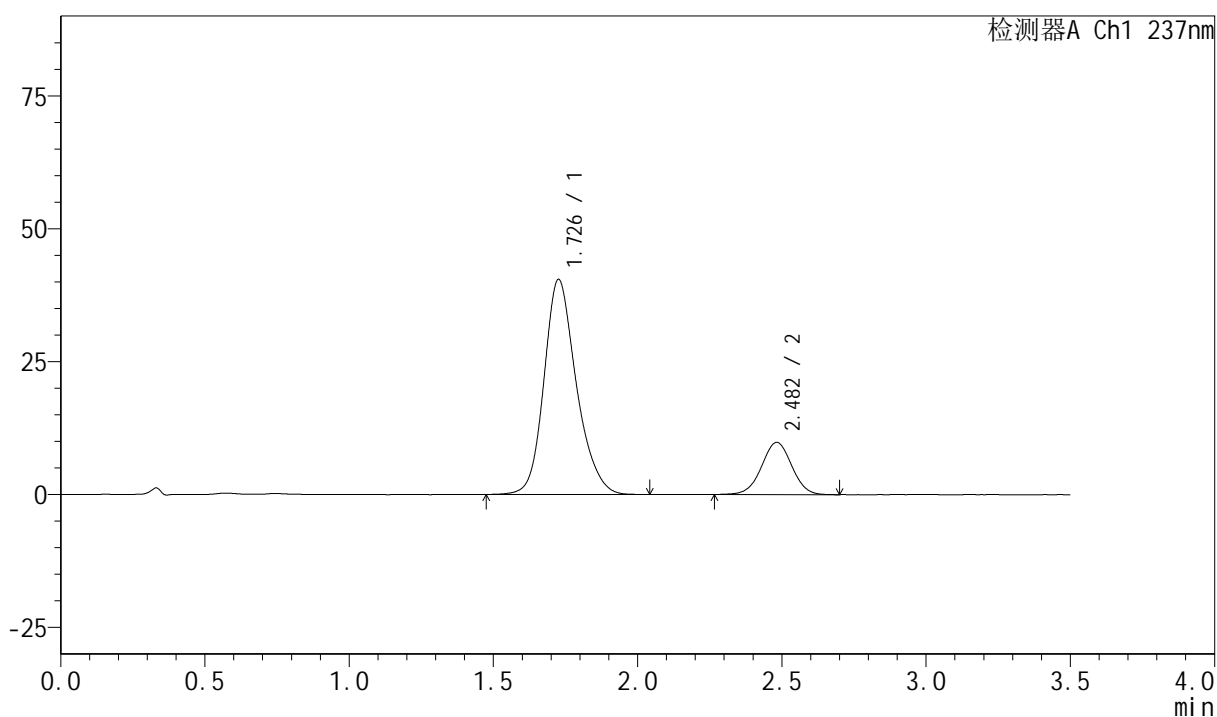
峰号	保留时间	面积	面积%	高度	理论塔板数(USP)	拖尾因子	分离度(USP)
1	1.726	315607	81.501	40038	1171	1.207	--
2	2.480	71638	18.499	9809	2673	1.001	3.831
总计		387245	100.000	49847			

<样品信息>

色谱柱:XB-C18(50mm*4.6mm,5 μ m) 流速:2.0ml/min
 柱温:30 $^{\circ}$ C 波长:237nm
 数据文件名: RC\$PCH-301 - 0-16/29-378-2 - zzp-6032601p-rcd-P5-2.lcd
 方法文件名: RC\$PCH-301 - PCH-301-RC-FX278.lcm
 批处理文件名: RC\$PCH-301 - 20260424-fx278.lcb
 样品瓶号: 4-39
 进样体积: 20 μ l 版本号:6.115
 进样时间: 2026/04/25 05:02:23 实验者: wangdan
 处理时间 (V2): 2026/04/27 12:05:14 处理者: wangdan
 仪器型号: SHIMADZU LC-2050C(FX278)

<色谱图>

mV



<峰表>

检测器A Ch1 237nm

峰号	保留时间	面积	面积%	高度	理论塔板数(USP)	拖尾因子	分离度(USP)
1	1.726	316088	81.537	40347	1188	1.204	--
2	2.482	71574	18.463	9812	2679	1.002	3.857
总计		387662	100.000	50160			



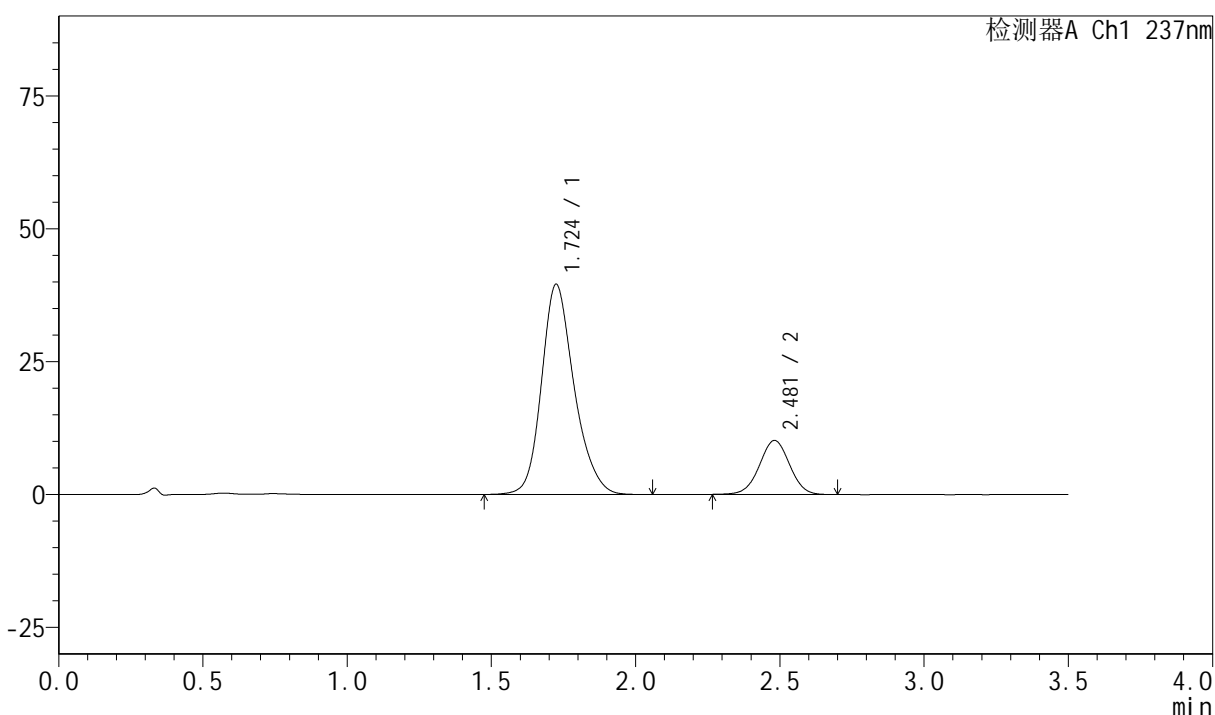
PCH-301

<样品信息>

色谱柱:XB-C18(50mm*4.6mm,5µm) 流速:2.0ml/min
 柱温:30°C 波长:237nm
 数据文件名: RC\$PCH-301 - 0-16/29-379-2 - zzp-6032601p-rcd-P6-1.lcd
 方法文件名: RC\$PCH-301 - PCH-301-RC-FX278.lcm
 批处理文件名: RC\$PCH-301 - 20260424-fx278.lcb
 样品瓶号: 4-48
 进样体积: 20 µl 版本号:6.115
 进样时间: 2026/04/25 05:06:17 实验者: wangdan
 处理时间 (V2): 2026/04/27 12:05:17 处理者: wangdan
 仪器型号: SHIMADZU LC-2050C(FX278)

<色谱图>

mV



<峰表>

检测器A Ch1 237nm

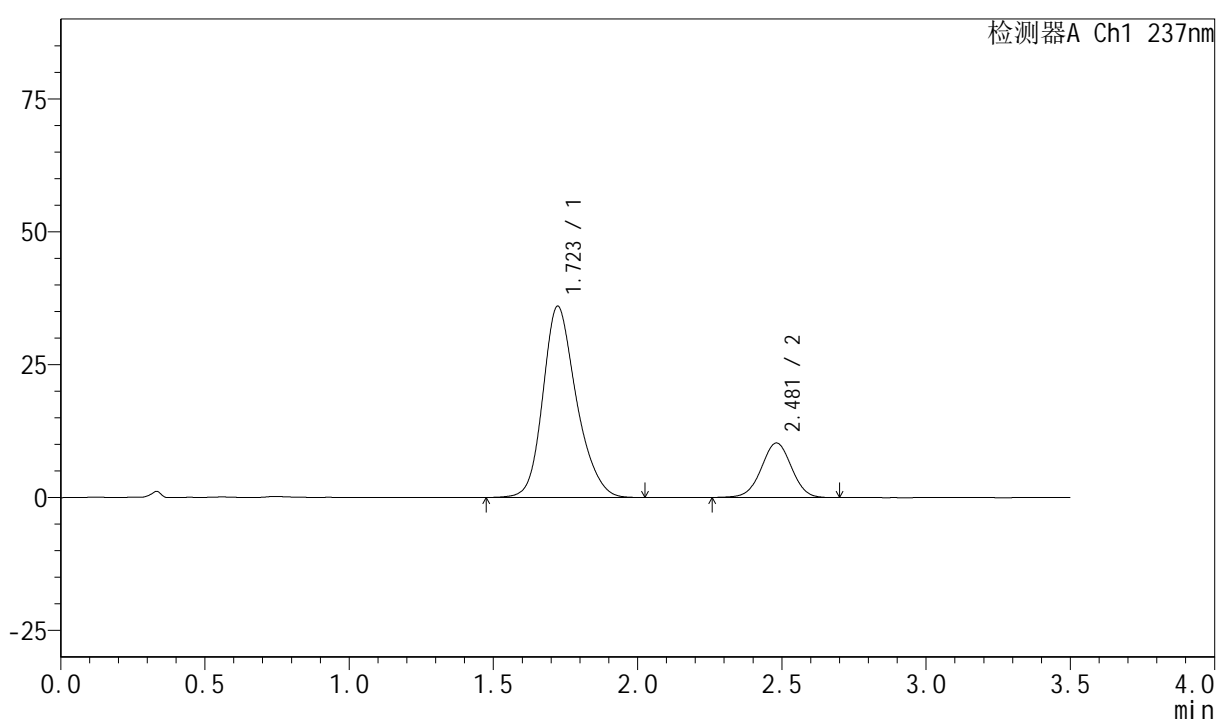
峰号	保留时间	面积	面积%	高度	理论塔板数(USP)	拖尾因子	分离度(USP)
1	1.724	312031	80.818	39518	1162	1.210	--
2	2.481	74062	19.182	10154	2682	1.003	3.842
总计		386093	100.000	49672			

<样品信息>

色谱柱:XB-C18(50mm*4.6mm,5 μ m) 流速:2.0ml/min
 柱温:30 $^{\circ}$ C 波长:237nm
 数据文件名: RC\$PCH-301 - 0-16/29-381-2 - zzp-rcd-dz-2-1.lcd
 方法文件名: RC\$PCH-301 - PCH-301-RC-FX278.lcm
 批处理文件名: RC\$PCH-301 - 20260424-fx278.lcb
 样品瓶号: 4-27
 进样体积: 20 μ l 版本号:6.115
 进样时间: 2026/04/25 05:14:05 实验者: wangdan
 处理时间 (V2): 2026/04/27 12:05:24 处理者: wangdan
 仪器型号: SHIMADZU LC-2050C(FX278)

<色谱图>

mV



<峰表>

检测器A Ch1 237nm

峰号	保留时间	面积	面积%	高度	理论塔板数(USP)	拖尾因子	分离度(USP)
1	1.723	290740	79.524	35984	1093	1.221	--
2	2.481	74861	20.476	10255	2680	0.997	3.790
总计		365601	100.000	46239			



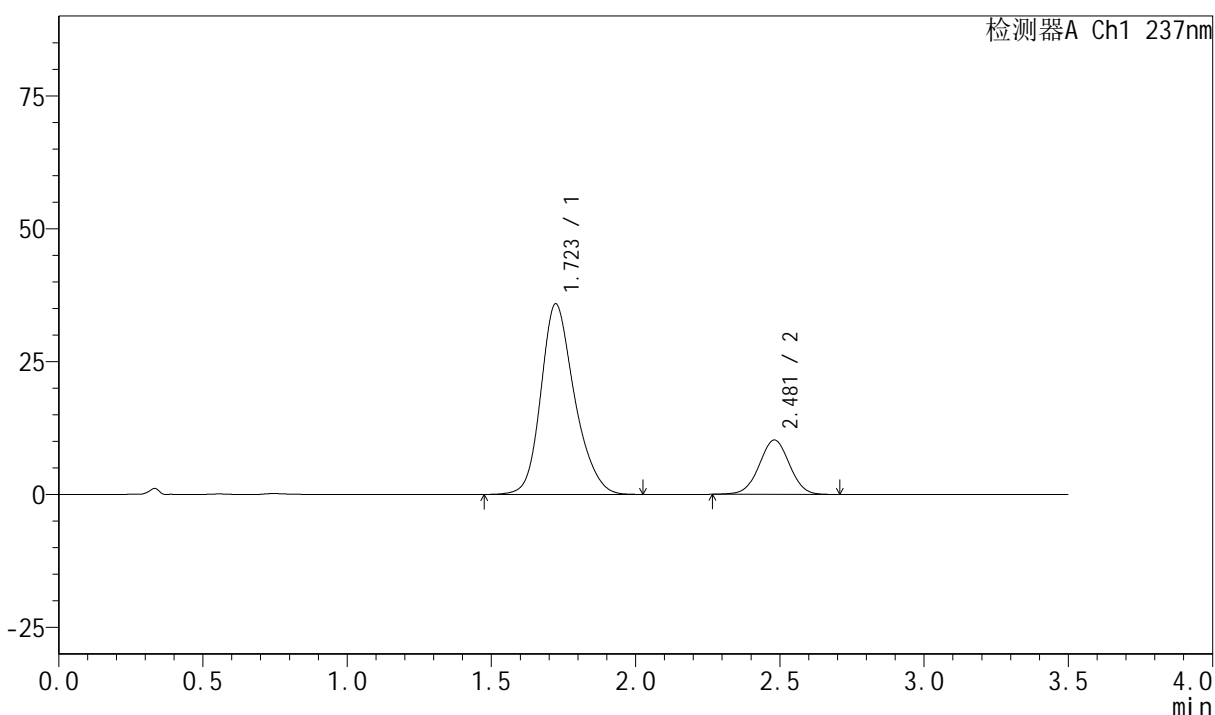
PCH-301

<样品信息>

色谱柱:XB-C18(50mm*4.6mm,5μm) 流速:2.0ml/min
 柱温:30°C 波长:237nm
 数据文件名: RC\$PCH-301 - 0-16/29-382-2 - zzp-rcd-dz-2-2.lcd
 方法文件名: RC\$PCH-301 - PCH-301-RC-FX278.lcm
 批处理文件名: RC\$PCH-301 - 20260424-fx278.lcb
 样品瓶号: 4-27
 进样体积: 20 μl 版本号:6.115
 进样时间: 2026/04/25 05:17:59 实验者: wangdan
 处理时间 (V2): 2026/04/27 12:05:27 处理者: wangdan
 仪器型号: SHIMADZU LC-2050C(FX278)

<色谱图>

mV



<峰表>

检测器A Ch1 237nm

峰号	保留时间	面积	面积%	高度	理论塔板数(USP)	拖尾因子	分离度(USP)
1	1.723	290481	79.537	35857	1087	1.220	--
2	2.481	74735	20.463	10234	2664	1.004	3.777
总计		365216	100.000	46091			