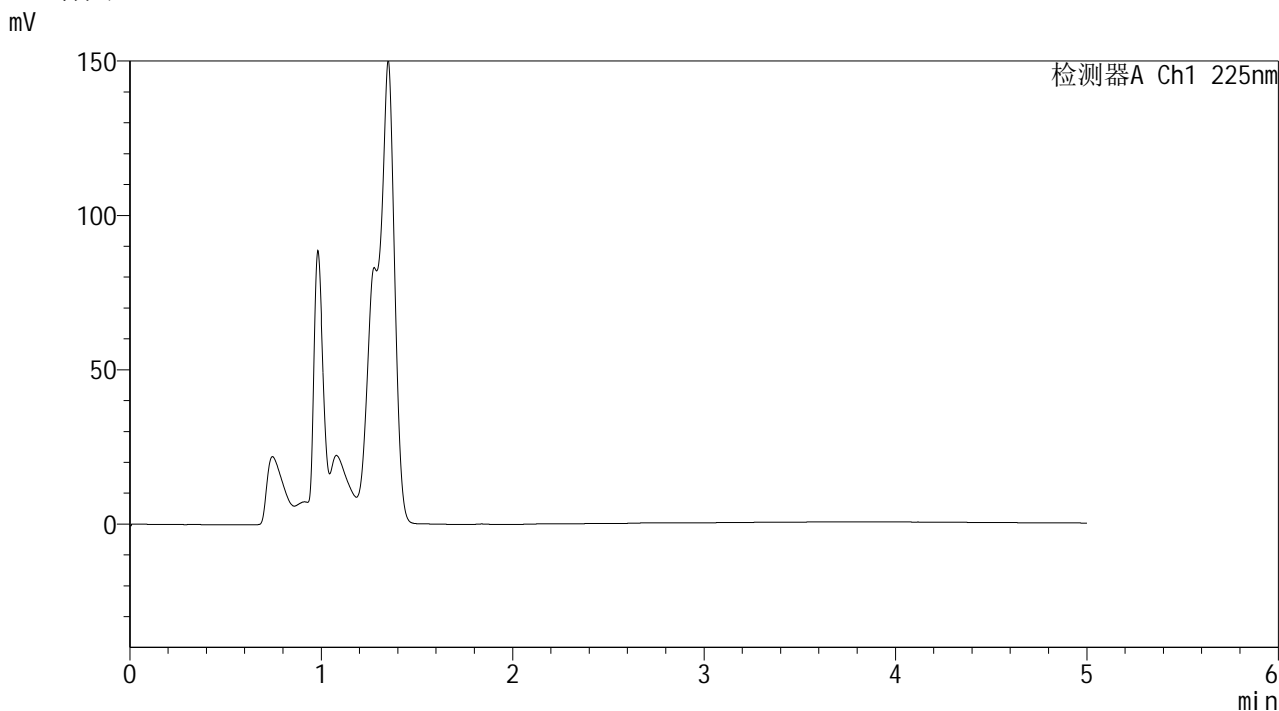


**SHIMADZU**  
**LabSolutions SMF-4160**

<样品信息>

色谱柱	: XB-C18(150mm*4.6mm,5µm)	流速	: 1.5ml/min
柱温	: 35°C	波长	: 225nm
数据文件名	: RC\$SMF-4160 - 0-8/26-168-2 - zzp-rcd-rj.lcd		
方法文件名	: RC\$SMF-4160 - SMF-4160-rcd-FX275.lcm		
批处理文件名	: RC\$SMF-4160 - 20260427-FX275.lcb		
样品瓶号	: 1-9	版本号	: 6.115
进样体积	: 50 µl	实验者	: wangdan
进样时间	: 2026/04/27 15:02:52	处理者	: wangdan
处理时间(V2)	: 2026/04/28 08:38:18		
仪器型号	: SHIMADZU LC-2050C (FX275)		

<色谱图>



<峰表>

检测器A Ch1 225nm

峰号	保留时间	面积	面积%	高度	理论塔板数(USP)	拖尾因子	分离度(USP)
总计							

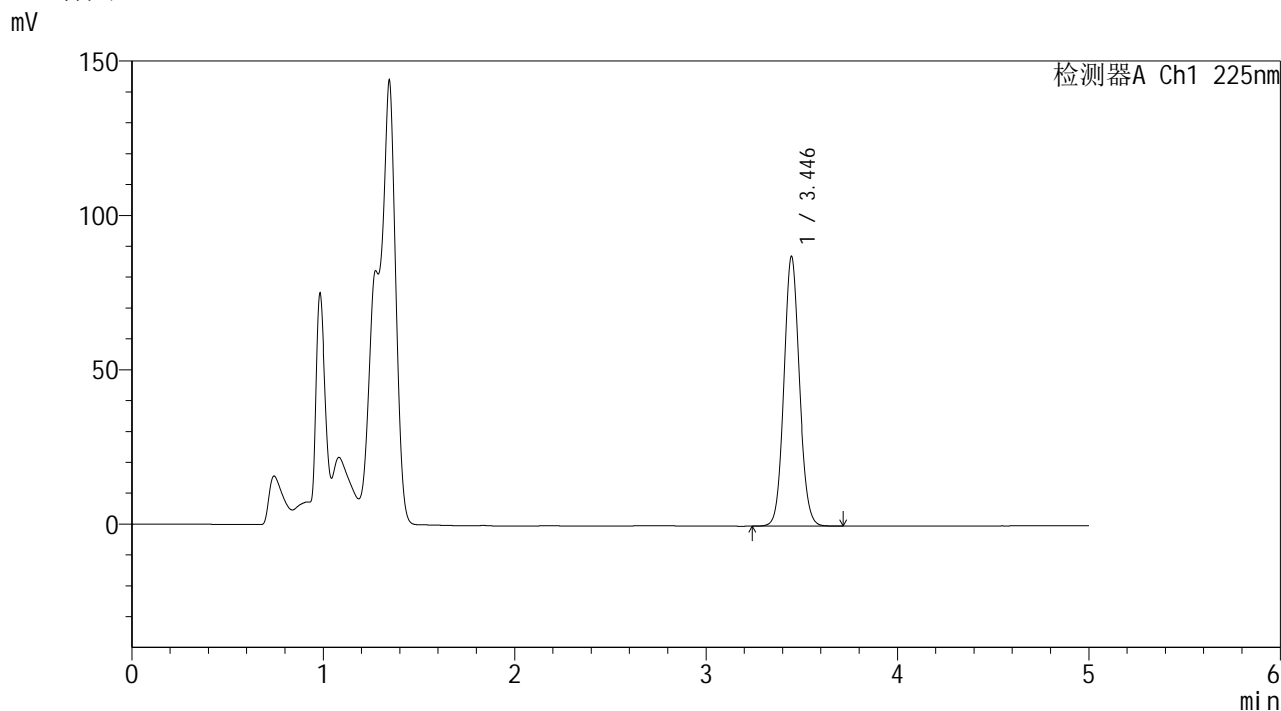
图1 艾托格列净片溶出度测定HPLC图谱  
自制品-pH4.5介质  
溶剂

**SHIMADZU**  
**LabSolutions SMF-4160**

<样品信息>

色谱柱	: XB-C18(150mm*4.6mm,5μm)	流速	: 1.5ml/min
柱温	: 35°C	波长	: 225nm
数据文件名	: RC\$SMF-4160 - 0-8/26-169-2 - zzp-rcd-dz1-1.lcd		
方法文件名	: RC\$SMF-4160 - SMF-4160-rcd-FX275.lcm		
批处理文件名	: RC\$SMF-4160 - 20260427-FX275.lcb		
样品瓶号	: 1-18	版本号	: 6.115
进样体积	: 50 μl	实验者	: wangdan
进样时间	: 2026/04/27 15:08:18	处理者	: wangdan
处理时间(V2)	: 2026/04/28 08:38:22		
仪器型号	: SHIMADZU LC-2050C (FX275)		

<色谱图>



<峰表>

检测器A Ch1 225nm

峰号	保留时间	面积	面积%	高度	理论塔板数(USP)	拖尾因子	分离度(USP)
1	3.446	493719	100.000	87400	8716	1.085	--
总计		493719	100.000	87400			

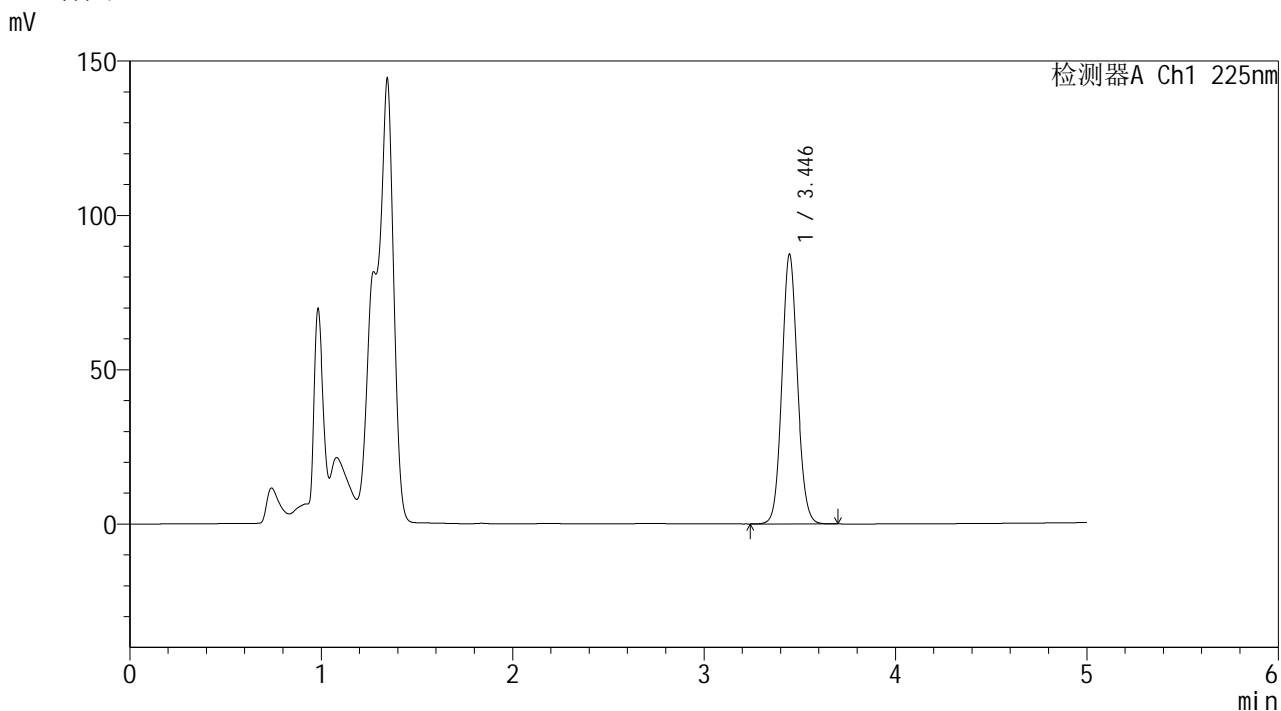
图2 艾托格列净片溶出度测定HPLC图谱  
自制品-pH4.5介质  
对照品溶液-1-1

**SHIMADZU**  
**LabSolutions** SMF-4160

<样品信息>

色谱柱	: XB-C18(150mm*4.6mm,5µm)	流速	: 1.5ml/min
柱温	: 35°C	波长	: 225nm
数据文件名	: RC\$SMF-4160 - 0-8/26-170-2 - zzp-rcd-dz1-2.lcd		
方法文件名	: RC\$SMF-4160 - SMF-4160-rcd-FX275.lcm		
批处理文件名	: RC\$SMF-4160 - 20260427-FX275.lcb		
样品瓶号	: 1-18	版本号	: 6.115
进样体积	: 50 µl	实验者	: wangdan
进样时间	: 2026/04/27 15:13:44	处理者	: wangdan
处理时间(V2)	: 2026/04/28 08:38:26		
仪器型号	: SHIMADZU LC-2050C (FX275)		

<色谱图>



<峰表>

检测器A Ch1 225nm

峰号	保留时间	面积	面积%	高度	理论塔板数(USP)	拖尾因子	分离度(USP)
1	3.446	493957	100.000	87391	8705	1.087	--
总计		493957	100.000	87391			

图3 艾托格列净片溶出度测定HPLC图谱  
 自制品-pH4.5介质  
 对照品溶液-1-2

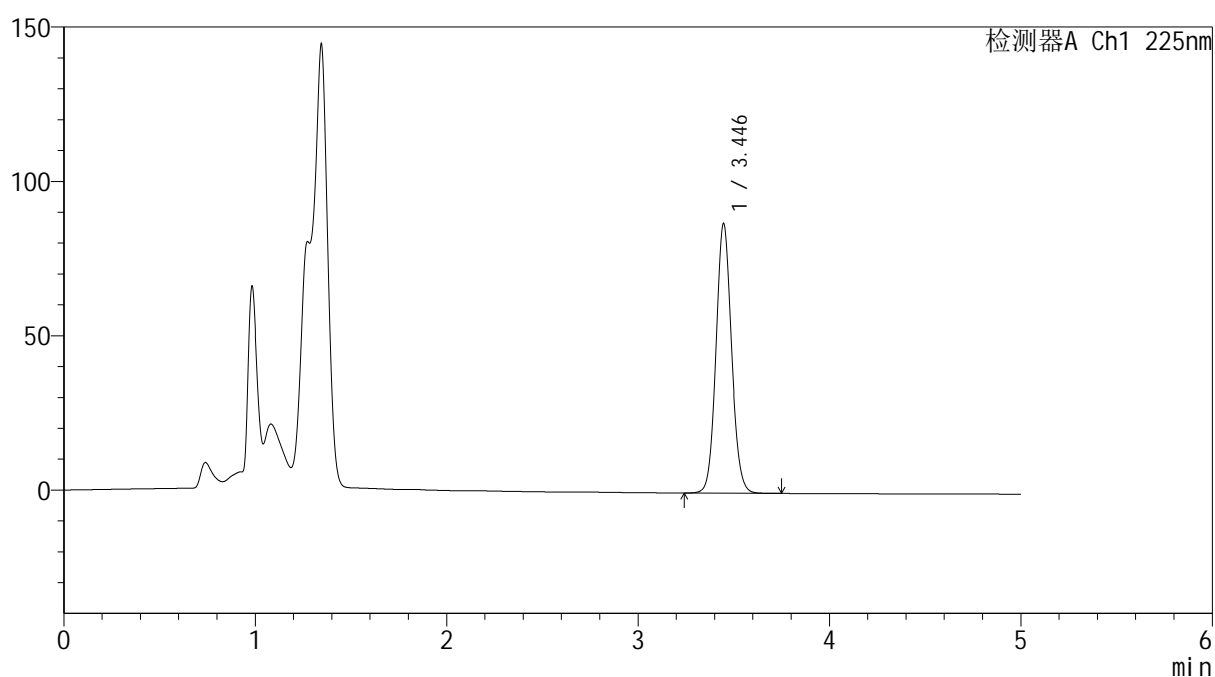

**SHIMADZU**  
**LabSolutions SMF-4160**

## &lt;样品信息&gt;

色谱柱	: XB-C18(150mm*4.6mm,5μm)	流速	: 1.5ml/min
柱温	: 35°C	波长	: 225nm
数据文件名	: RC\$SMF-4160 - 0-8/26-171-2 - zzp-rcd-dz1-3.lcd		
方法文件名	: RC\$SMF-4160 - SMF-4160-rcd-FX275.lcm		
批处理文件名	: RC\$SMF-4160 - 20260427-FX275.lcb		
样品瓶号	: 1-18	版本号	: 6.115
进样体积	: 50 μl	实验者	: wangdan
进样时间	: 2026/04/27 15:19:09	处理者	: wangdan
处理时间(V2)	: 2026/04/28 08:38:29		
仪器型号	: SHIMADZU LC-2050C (FX275)		

## &lt;色谱图&gt;

mV



## &lt;峰表&gt;

检测器A Ch1 225nm

峰号	保留时间	面积	面积%	高度	理论塔板数(USP)	拖尾因子	分离度(USP)
1	3.446	494055	100.000	87361	8701	1.089	--
总计		494055	100.000	87361			

图4 艾托格列净片溶出度测定HPLC图谱  
 自制品-pH4.5介质  
 对照品溶液-1-3

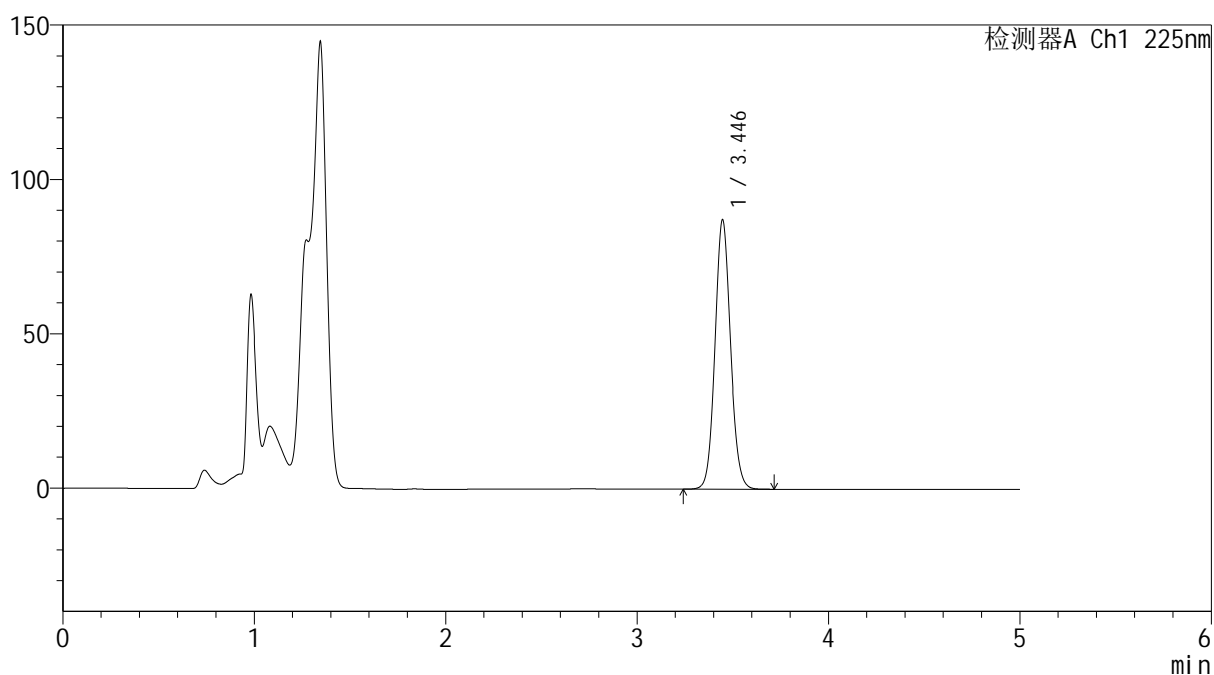

**SHIMADZU**  
**LabSolutions SMF-4160**

## &lt;样品信息&gt;

色谱柱	: XB-C18(150mm*4.6mm,5µm)	流速	: 1.5ml/min
柱温	: 35°C	波长	: 225nm
数据文件名	: RC\$SMF-4160 - 0-8/26-172-2 - zzp-rcd-dz1-4.lcd		
方法文件名	: RC\$SMF-4160 - SMF-4160-rcd-FX275.lcm		
批处理文件名	: RC\$SMF-4160 - 20260427-FX275.lcb		
样品瓶号	: 1-18	版本号	: 6.115
进样体积	: 50 µl	实验者	: wangdan
进样时间	: 2026/04/27 15:24:34	处理者	: wangdan
处理时间(V2)	: 2026/04/28 08:38:33		
仪器型号	: SHIMADZU LC-2050C (FX275)		

## &lt;色谱图&gt;

mV



## &lt;峰表&gt;

检测器A Ch1 225nm

峰号	保留时间	面积	面积%	高度	理论塔板数(USP)	拖尾因子	分离度(USP)
1	3.446	493981	100.000	87299	8691	1.090	--
总计		493981	100.000	87299			

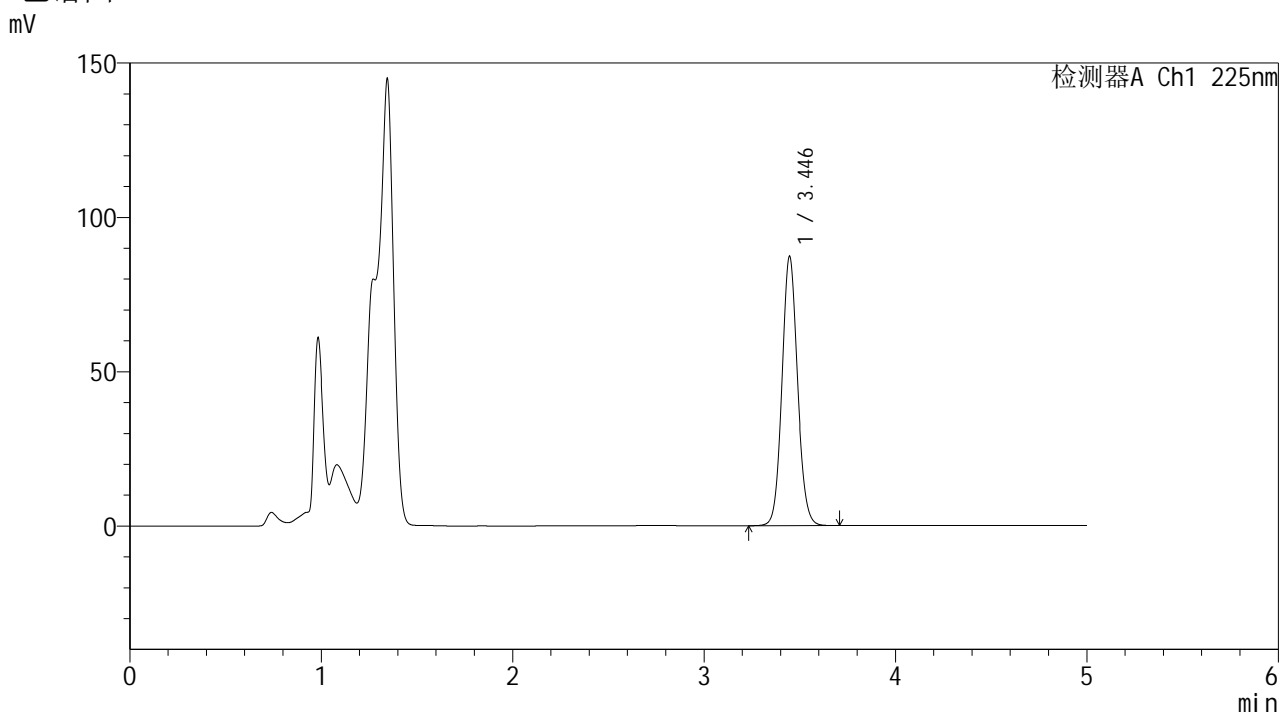
图5 艾托格列净片溶出度测定HPLC图谱  
 自制品-pH4.5介质  
 对照品溶液-1-4

**SHIMADZU**  
**LabSolutions SMF-4160**

<样品信息>

色谱柱	: XB-C18(150mm*4.6mm,5µm)	流速	: 1.5ml/min
柱温	: 35°C	波长	: 225nm
数据文件名	: RC\$SMF-4160 - 0-8/26-173-2 - zzp-rcd-dz1-5.lcd		
方法文件名	: RC\$SMF-4160 - SMF-4160-rcd-FX275.lcm		
批处理文件名	: RC\$SMF-4160 - 20260427-FX275.lcb		
样品瓶号	: 1-18	版本号	: 6.115
进样体积	: 50 µl	实验者	: wangdan
进样时间	: 2026/04/27 15:30:00	处理者	: wangdan
处理时间(V2)	: 2026/04/28 08:38:37		
仪器型号	: SHIMADZU LC-2050C (FX275)		

<色谱图>



<峰表>

检测器A Ch1 225nm

峰号	保留时间	面积	面积%	高度	理论塔板数(USP)	拖尾因子	分离度(USP)
1	3.446	493819	100.000	87246	8691	1.091	--
总计		493819	100.000	87246			

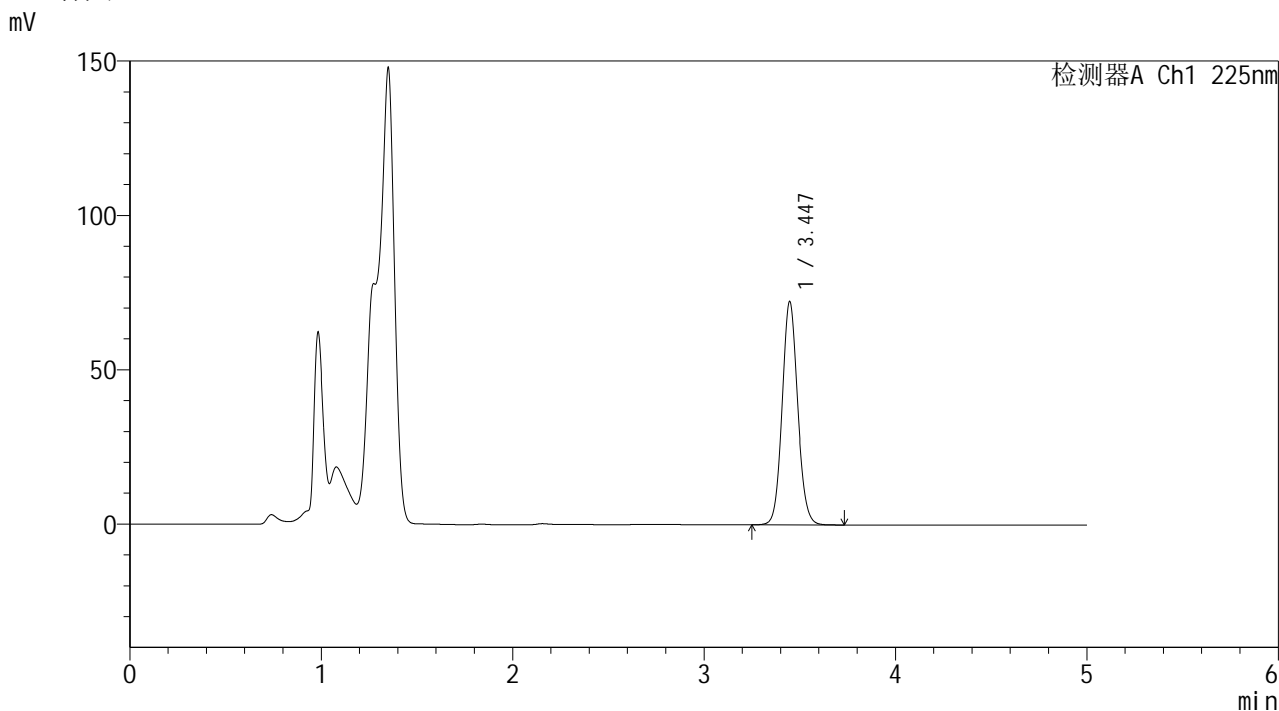
图6 艾托格列净片溶出度测定HPLC图谱  
自制品-pH4.5介质  
对照品溶液-1-5

**SHIMADZU**  
**LabSolutions SMF-4160**

<样品信息>

色谱柱	: XB-C18(150mm*4.6mm,5µm)	流速	: 1.5ml/min
柱温	: 35°C	波长	: 225nm
数据文件名	: RC\$SMF-4160 - 0-8/26-174-2 - zzp-2026032321p-rcd-P1-1.lcd		
方法文件名	: RC\$SMF-4160 - SMF-4160-rcd-FX275.lcm		
批处理文件名	: RC\$SMF-4160 - 20260427-FX275.lcb		
样品瓶号	: 1-1	版本号	: 6.115
进样体积	: 50 µl	实验者	: wangdan
进样时间	: 2026/04/27 15:35:25	处理者	: wangdan
处理时间(V2)	: 2026/04/28 08:38:40		
仪器型号	: SHIMADZU LC-2050C (FX275)		

<色谱图>



<峰表>

检测器A Ch1 225nm

峰号	保留时间	面积	面积%	高度	理论塔板数(USP)	拖尾因子	分离度(USP)
1	3.447	410050	100.000	72388	8681	1.093	--
总计		410050	100.000	72388			

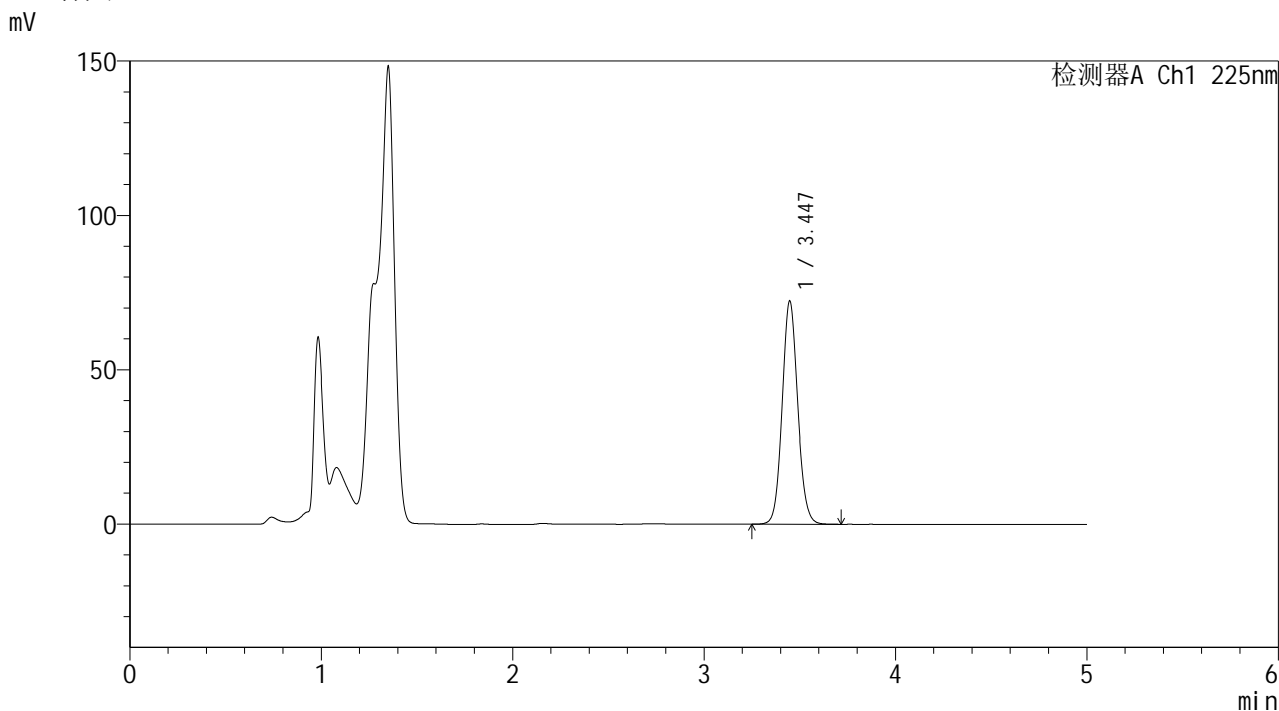
图7 艾托格列净片溶出度测定HPLC图谱  
自制品(2026032321批)-pH4.5介质-片1  
供试品溶液-1

**SHIMADZU**  
**LabSolutions SMF-4160**

<样品信息>

色谱柱	: XB-C18(150mm*4.6mm,5µm)	流速	: 1.5ml/min
柱温	: 35°C	波长	: 225nm
数据文件名	: RC\$SMF-4160 - 0-8/26-175-2 - zzp-2026032321p-rcd-P1-2.lcd		
方法文件名	: RC\$SMF-4160 - SMF-4160-rcd-FX275.lcm		
批处理文件名	: RC\$SMF-4160 - 20260427-FX275.lcb		
样品瓶号	: 1-1	版本号	: 6.115
进样体积	: 50 µl	实验者	: wangdan
进样时间	: 2026/04/27 15:40:49	处理者	: wangdan
处理时间(V2)	: 2026/04/28 08:38:44		
仪器型号	: SHIMADZU LC-2050C (FX275)		

<色谱图>



<峰表>

检测器A Ch1 225nm

峰号	保留时间	面积	面积%	高度	理论塔板数(USP)	拖尾因子	分离度(USP)
1	3.447	409900	100.000	72364	8681	1.092	--
总计		409900	100.000	72364			

图8 艾托格列净片溶出度测定HPLC图谱  
自制品(2026032321批)-pH4.5介质-片1  
供试品溶液-2



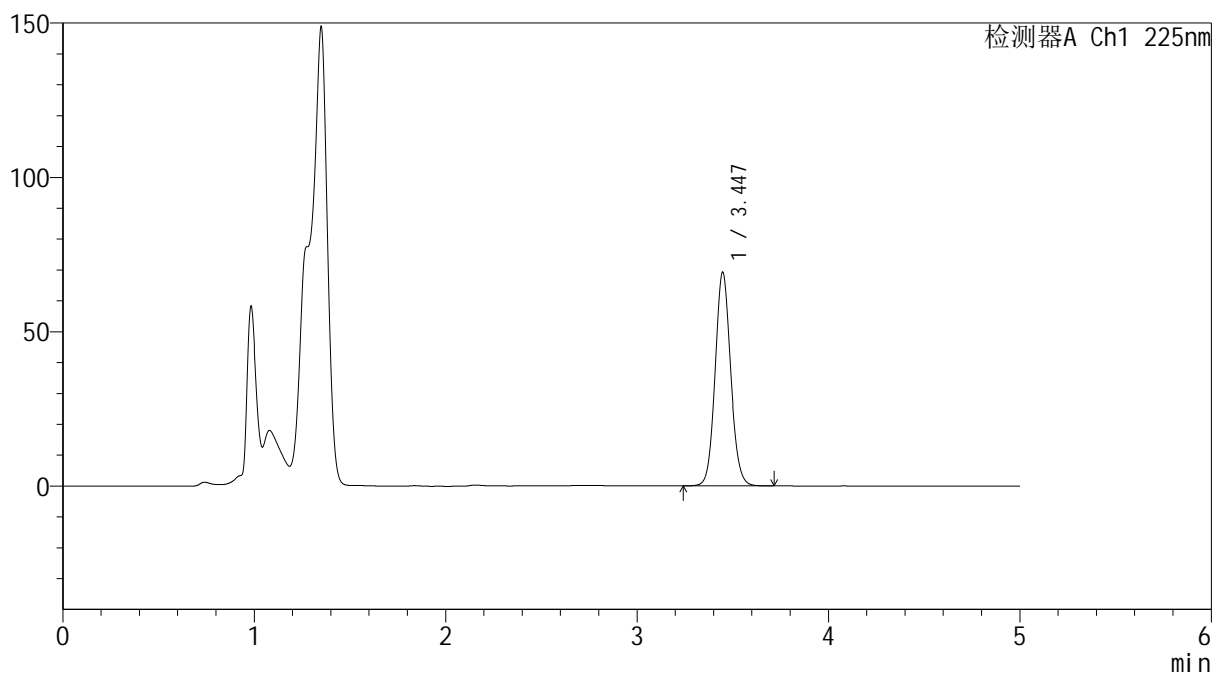
SHIMADZU  
LabSolutions SMF-4160

## &lt;样品信息&gt;

色谱柱 : XB-C18(150mm\*4.6mm,5μm) 流速: 1.5ml/min  
 柱温 : 35°C 波长: 225nm  
 数据文件名 : RC\$SMF-4160 - 0-8/26-177-2 - zzp-2026032321p-rcd-P2-2.lcd  
 方法文件名 : RC\$SMF-4160 - SMF-4160-rcd-FX275.lcm  
 批处理文件名: RC\$SMF-4160 - 20260427-FX275.lcb  
 样品瓶号 : 1-10  
 进样体积 : 50 μl 版本号: 6.115  
 进样时间 : 2026/04/27 15:51:38 实验者: wangdan  
 处理时间(V2) : 2026/04/28 08:38:51 处理者: wangdan  
 仪器型号 : SHIMADZU LC-2050C (FX275)

## &lt;色谱图&gt;

mV



## &lt;峰表&gt;

检测器A Ch1 225nm

峰号	保留时间	面积	面积%	高度	理论塔板数(USP)	拖尾因子	分离度(USP)
1	3.447	392316	100.000	69237	8680	1.093	--
总计		392316	100.000	69237			

图10 艾托格列净片溶出度测定HPLC图谱  
自制品(2026032321批)-pH4.5介质-片2  
供试品溶液-2

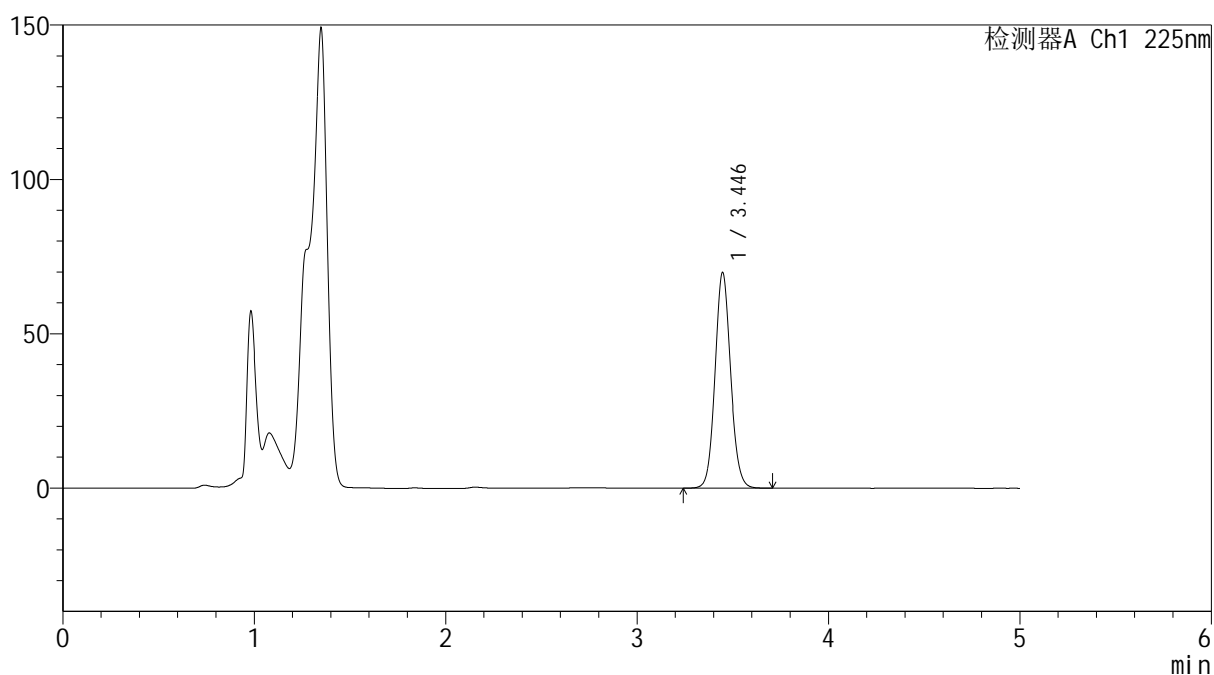
SHIMADZU  
LabSolutions SMF-4160

## &lt;样品信息&gt;

色谱柱 : XB-C18(150mm\*4.6mm,5μm) 流速: 1.5ml/min  
 柱温 : 35°C 波长: 225nm  
 数据文件名 : RC\$SMF-4160 - 0-8/26-178-2 - zzp-2026032321p-rcd-P3-1.lcd  
 方法文件名 : RC\$SMF-4160 - SMF-4160-rcd-FX275.lcm  
 批处理文件名: RC\$SMF-4160 - 20260427-FX275.lcb  
 样品瓶号 : 1-19  
 进样体积 : 50 μl 版本号: 6.115  
 进样时间 : 2026/04/27 15:57:02 实验者: wangdan  
 处理时间(V2) : 2026/04/28 08:38:54 处理者: wangdan  
 仪器型号 : SHIMADZU LC-2050C (FX275)

## &lt;色谱图&gt;

mV



## &lt;峰表&gt;

检测器A Ch1 225nm

峰号	保留时间	面积	面积%	高度	理论塔板数(USP)	拖尾因子	分离度(USP)
1	3.446	396184	100.000	69906	8688	1.093	--
总计		396184	100.000	69906			

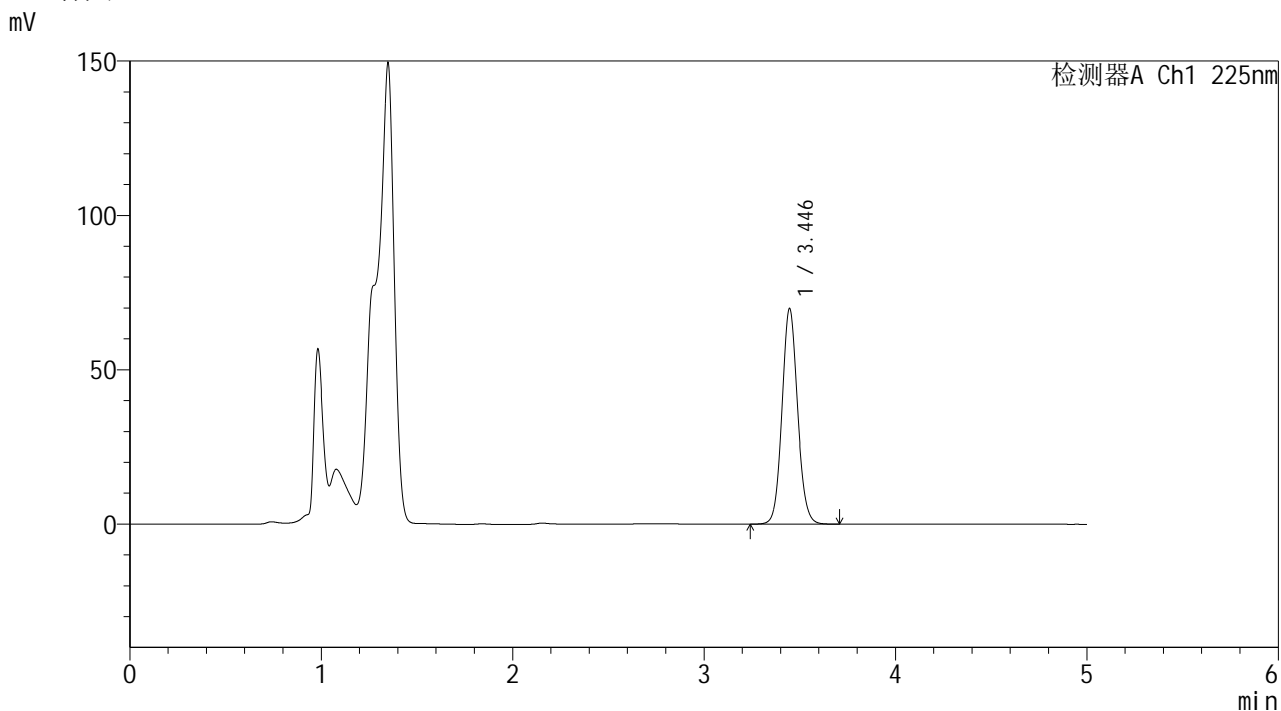
图11 艾托格列净片溶出度测定HPLC图谱  
自制品(2026032321批)-pH4.5介质-片3  
供试品溶液-1

**SHIMADZU**  
**LabSolutions SMF-4160**

<样品信息>

色谱柱	: XB-C18(150mm*4.6mm,5µm)	流速	: 1.5ml/min
柱温	: 35°C	波长	: 225nm
数据文件名	: RC\$SMF-4160 - 0-8/26-179-2 - zzp-2026032321p-rcd-P3-2.lcd		
方法文件名	: RC\$SMF-4160 - SMF-4160-rcd-FX275.lcm		
批处理文件名	: RC\$SMF-4160 - 20260427-FX275.lcb		
样品瓶号	: 1-19	版本号	: 6.115
进样体积	: 50 µl	实验者	: wangdan
进样时间	: 2026/04/27 16:02:27	处理者	: wangdan
处理时间(V2)	: 2026/04/28 08:38:58		
仪器型号	: SHIMADZU LC-2050C (FX275)		

<色谱图>



<峰表>

检测器A Ch1 225nm

峰号	保留时间	面积	面积%	高度	理论塔板数(USP)	拖尾因子	分离度(USP)
1	3.446	396068	100.000	69881	8691	1.092	--
总计		396068	100.000	69881			

图12 艾托格列净片溶出度测定HPLC图谱  
自制品(2026032321批)-pH4.5介质-片3  
供试品溶液-2

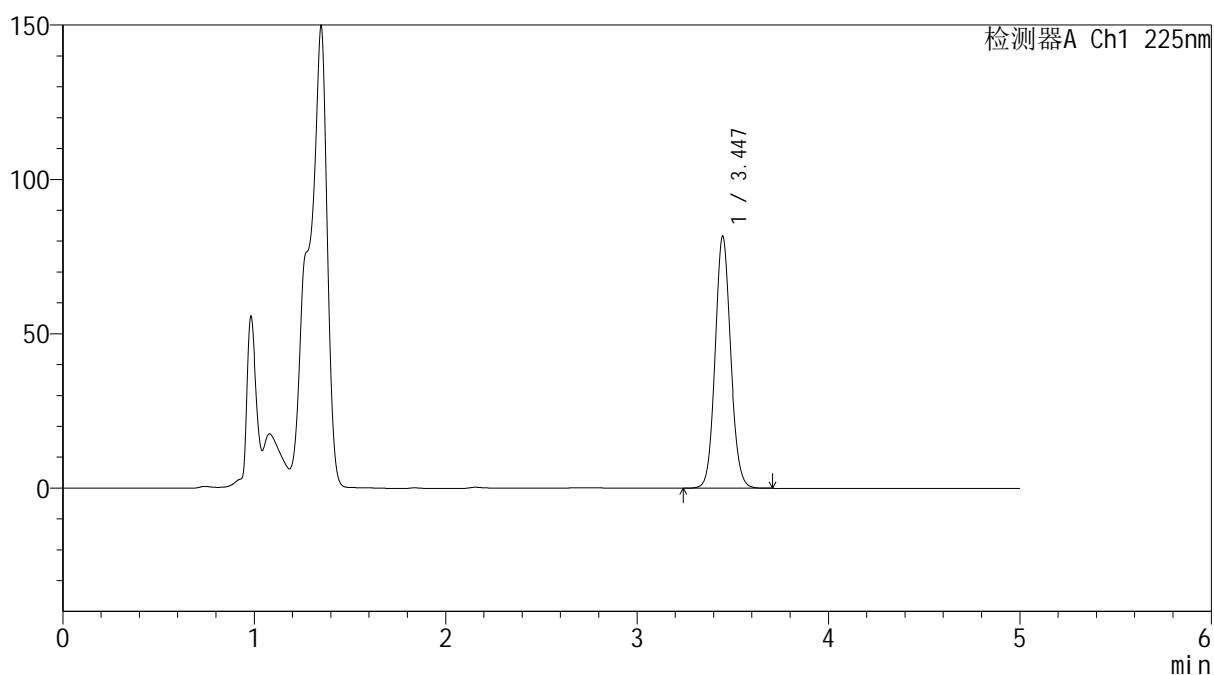

**SHIMADZU**  
**LabSolutions SMF-4160**

## &lt;样品信息&gt;

色谱柱	: XB-C18(150mm*4.6mm,5μm)	流速	: 1.5ml/min
柱温	: 35°C	波长	: 225nm
数据文件名	: RC\$SMF-4160 - 0-8/26-180-2 - zzp-2026032321p-rcd-P4-1.lcd		
方法文件名	: RC\$SMF-4160 - SMF-4160-rcd-FX275.lcm		
批处理文件名	: RC\$SMF-4160 - 20260427-FX275.lcb		
样品瓶号	: 1-28	版本号	: 6.115
进样体积	: 50 μl	实验者	: wangdan
进样时间	: 2026/04/27 16:07:52	处理者	: wangdan
处理时间(V2)	: 2026/04/28 08:39:01		
仪器型号	: SHIMADZU LC-2050C (FX275)		

## &lt;色谱图&gt;

mV



## &lt;峰表&gt;

检测器A Ch1 225nm

峰号	保留时间	面积	面积%	高度	理论塔板数(USP)	拖尾因子	分离度(USP)
1	3.447	463163	100.000	81680	8667	1.093	--
总计		463163	100.000	81680			

图13 艾托格列净片溶出度测定HPLC图谱  
 自制品(2026032321批)-pH4.5介质-片4  
 供试品溶液-1



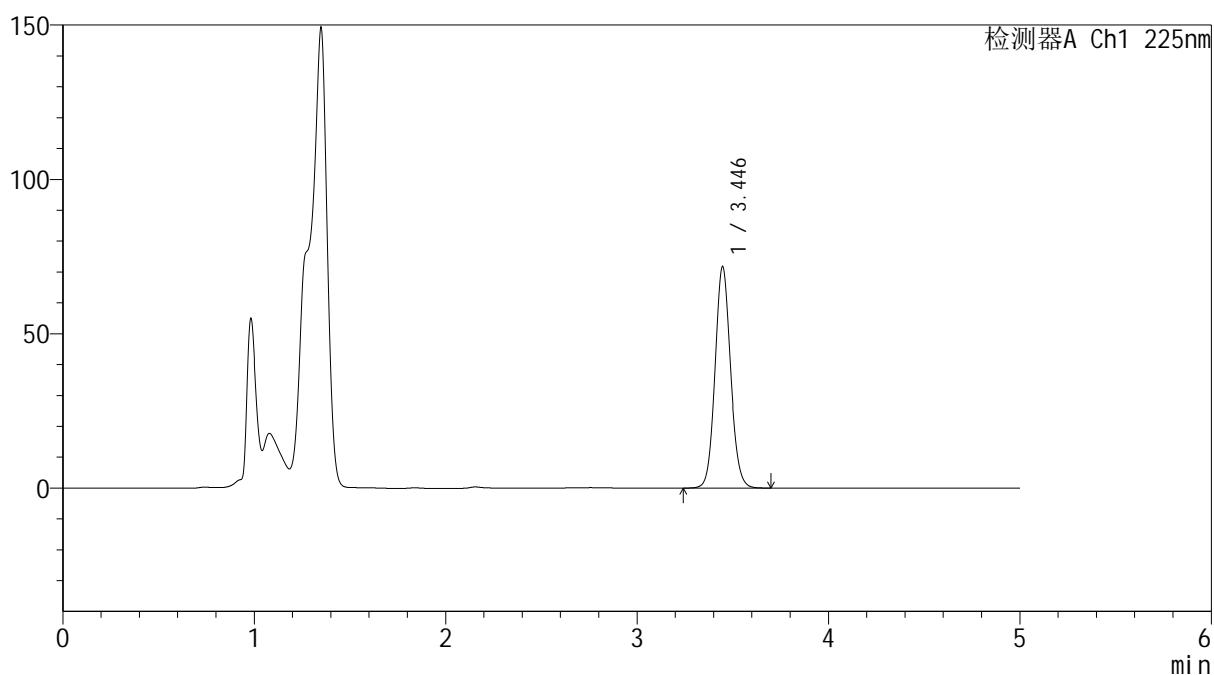
SHIMADZU  
LabSolutions SMF-4160

## &lt;样品信息&gt;

色谱柱 : XB-C18(150mm\*4.6mm,5μm) 流速: 1.5ml/min  
 柱温 : 35°C 波长: 225nm  
 数据文件名 : RC\$SMF-4160 - 0-8/26-182-2 - zzp-2026032321p-rcd-P5-1.lcd  
 方法文件名 : RC\$SMF-4160 - SMF-4160-rcd-FX275.lcm  
 批处理文件名: RC\$SMF-4160 - 20260427-FX275.lcb  
 样品瓶号 : 1-37  
 进样体积 : 50 μl 版本号: 6.115  
 进样时间 : 2026/04/27 16:18:40 实验者: wangdan  
 处理时间(V2) : 2026/04/28 08:39:07 处理者: wangdan  
 仪器型号 : SHIMADZU LC-2050C (FX275)

## &lt;色谱图&gt;

mV



## &lt;峰表&gt;

检测器A Ch1 225nm

峰号	保留时间	面积	面积%	高度	理论塔板数(USP)	拖尾因子	分离度(USP)
1	3.446	406965	100.000	71762	8681	1.094	--
总计		406965	100.000	71762			

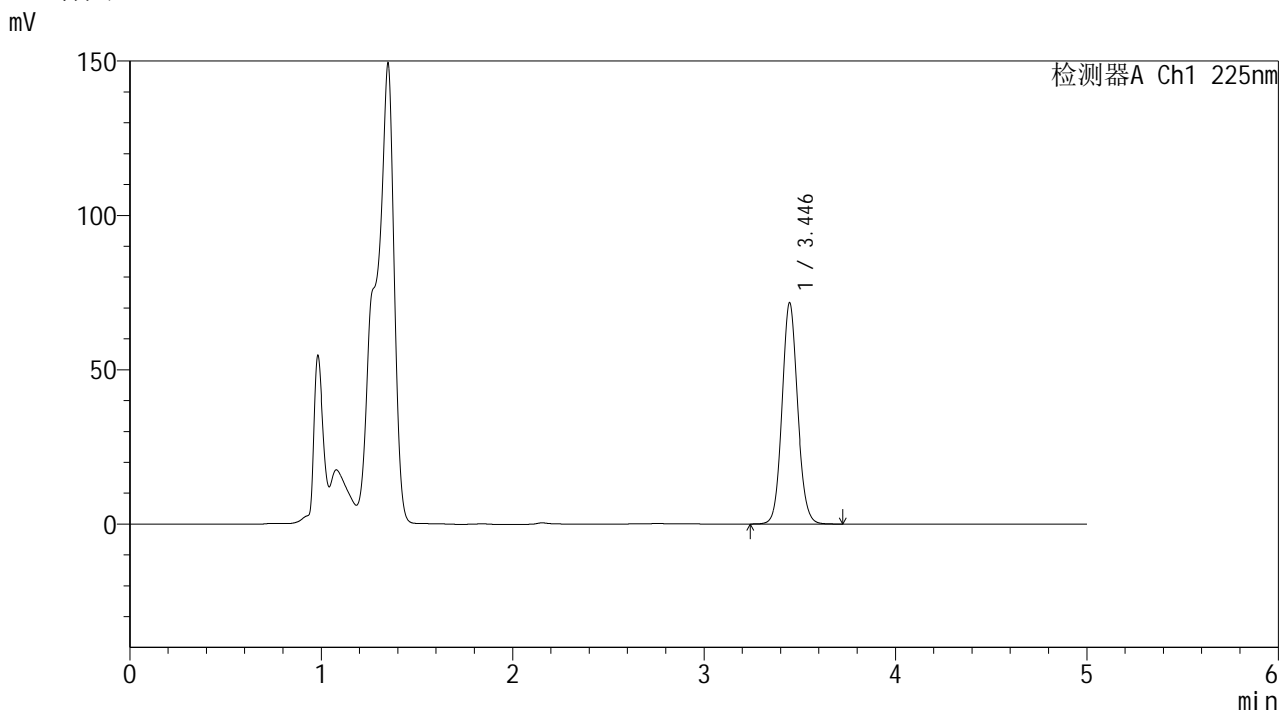
图15 艾托格列净片溶出度测定HPLC图谱  
自制品(2026032321批)-pH4.5介质-片5  
供试品溶液-1

**SHIMADZU**  
**LabSolutions SMF-4160**

<样品信息>

色谱柱	: XB-C18(150mm*4.6mm,5µm)	流速	: 1.5ml/min
柱温	: 35°C	波长	: 225nm
数据文件名	: RC\$SMF-4160 - 0-8/26-183-2 - zzp-2026032321p-rcd-P5-2.lcd		
方法文件名	: RC\$SMF-4160 - SMF-4160-rcd-FX275.lcm		
批处理文件名	: RC\$SMF-4160 - 20260427-FX275.lcb		
样品瓶号	: 1-37	版本号	: 6.115
进样体积	: 50 µl	实验者	: wangdan
进样时间	: 2026/04/27 16:24:04	处理者	: wangdan
处理时间(V2)	: 2026/04/28 08:39:10		
仪器型号	: SHIMADZU LC-2050C (FX275)		

<色谱图>



<峰表>

检测器A Ch1 225nm

峰号	保留时间	面积	面积%	高度	理论塔板数(USP)	拖尾因子	分离度(USP)
1	3.446	407046	100.000	71726	8684	1.094	--
总计		407046	100.000	71726			

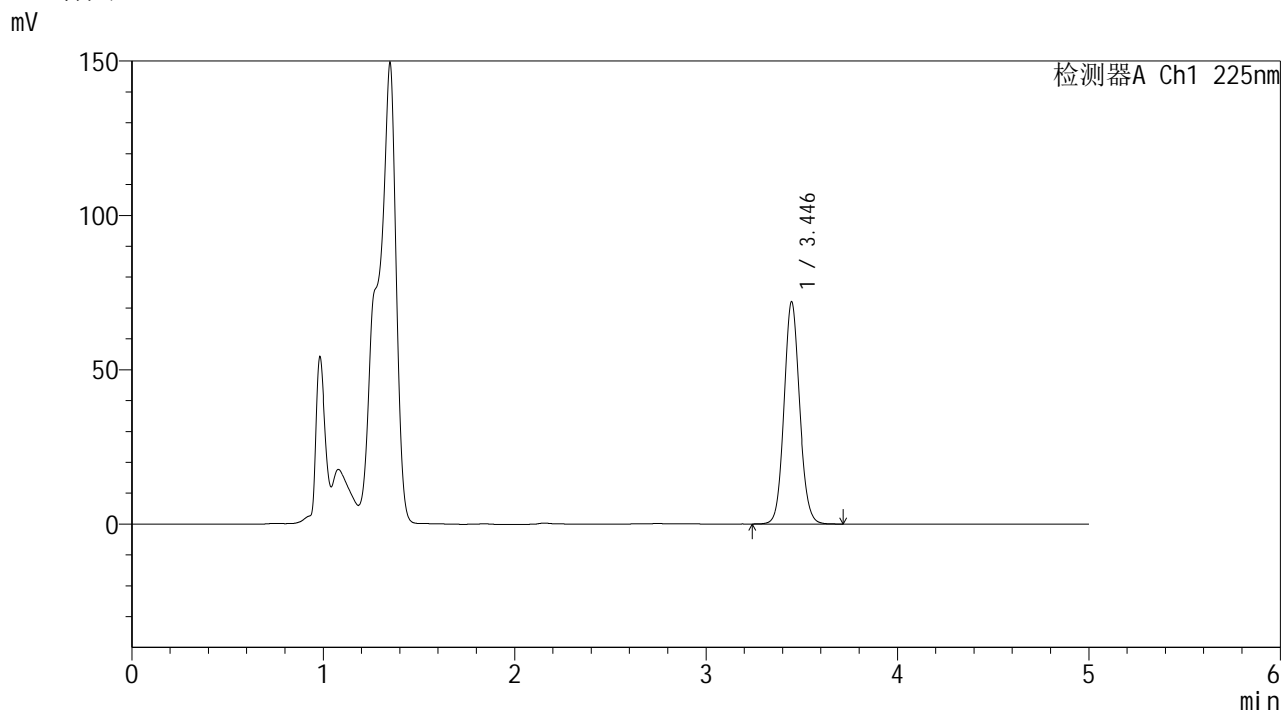
图16 艾托格列净片溶出度测定HPLC图谱  
自制品(2026032321批)-pH4.5介质-片5  
供试品溶液-2

**SHIMADZU**  
**LabSolutions SMF-4160**

<样品信息>

色谱柱	: XB-C18(150mm*4.6mm,5µm)	流速	: 1.5ml/min
柱温	: 35°C	波长	: 225nm
数据文件名	: RC\$SMF-4160 - 0-8/26-184-2 - zzp-2026032321p-rcd-P6-1.lcd		
方法文件名	: RC\$SMF-4160 - SMF-4160-rcd-FX275.lcm		
批处理文件名	: RC\$SMF-4160 - 20260427-FX275.lcb		
样品瓶号	: 1-46	版本号	: 6.115
进样体积	: 50 µl	实验者	: wangdan
进样时间	: 2026/04/27 16:29:29	处理者	: wangdan
处理时间(V2)	: 2026/04/28 08:39:13		
仪器型号	: SHIMADZU LC-2050C (FX275)		

<色谱图>



<峰表>

检测器A Ch1 225nm

峰号	保留时间	面积	面积%	高度	理论塔板数(USP)	拖尾因子	分离度(USP)
1	3.446	408520	100.000	72032	8682	1.094	--
总计		408520	100.000	72032			

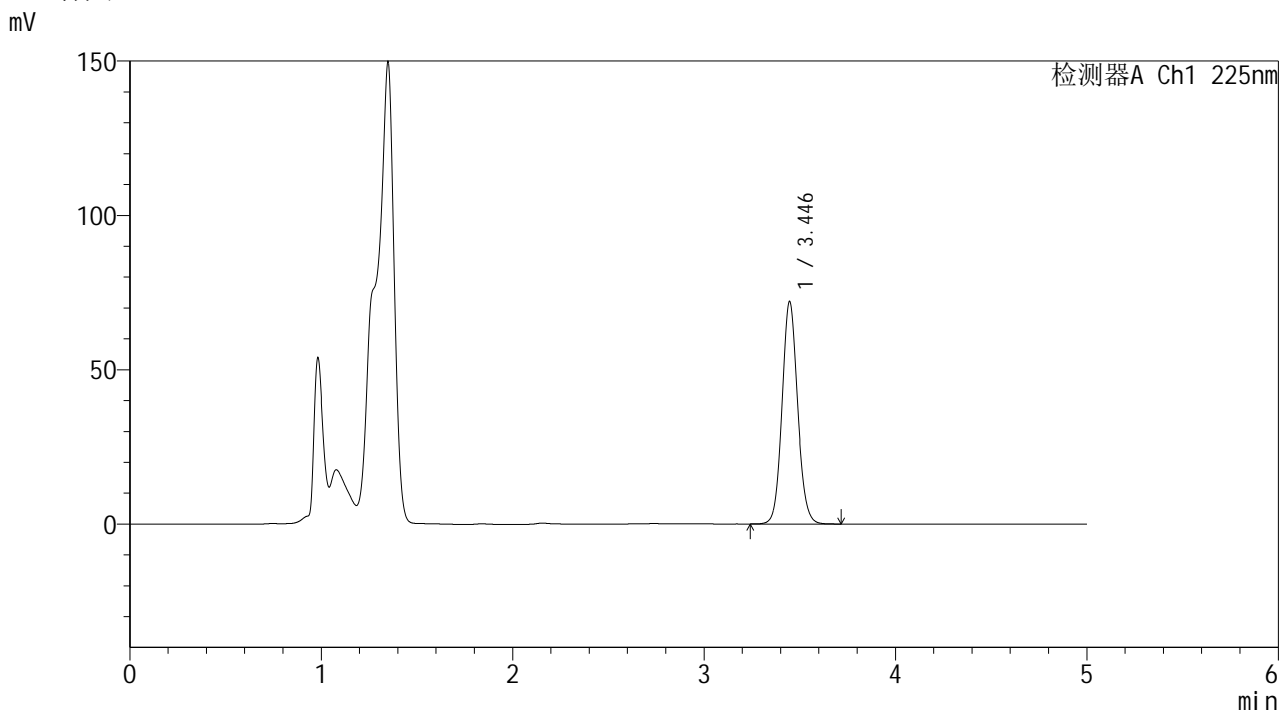
图17 艾托格列净片溶出度测定HPLC图谱  
自制品(2026032321批)-pH4.5介质-片6  
供试品溶液-1

**SHIMADZU**  
**LabSolutions SMF-4160**

<样品信息>

色谱柱	: XB-C18(150mm*4.6mm,5µm)	流速	: 1.5ml/min
柱温	: 35°C	波长	: 225nm
数据文件名	: RC\$SMF-4160 - 0-8/26-185-2 - zzp-2026032321p-rcd-P6-2.lcd		
方法文件名	: RC\$SMF-4160 - SMF-4160-rcd-FX275.lcm		
批处理文件名	: RC\$SMF-4160 - 20260427-FX275.lcb		
样品瓶号	: 1-46	版本号	: 6.115
进样体积	: 50 µl	实验者	: wangdan
进样时间	: 2026/04/27 16:34:53	处理者	: wangdan
处理时间(V2)	: 2026/04/28 08:39:16		
仪器型号	: SHIMADZU LC-2050C (FX275)		

<色谱图>



<峰表>

检测器A Ch1 225nm

峰号	保留时间	面积	面积%	高度	理论塔板数(USP)	拖尾因子	分离度(USP)
1	3.446	408523	100.000	72099	8700	1.094	--
总计		408523	100.000	72099			

图18 艾托格列净片溶出度测定HPLC图谱  
自制品(2026032321批)-pH4.5介质-片6  
供试品溶液-2



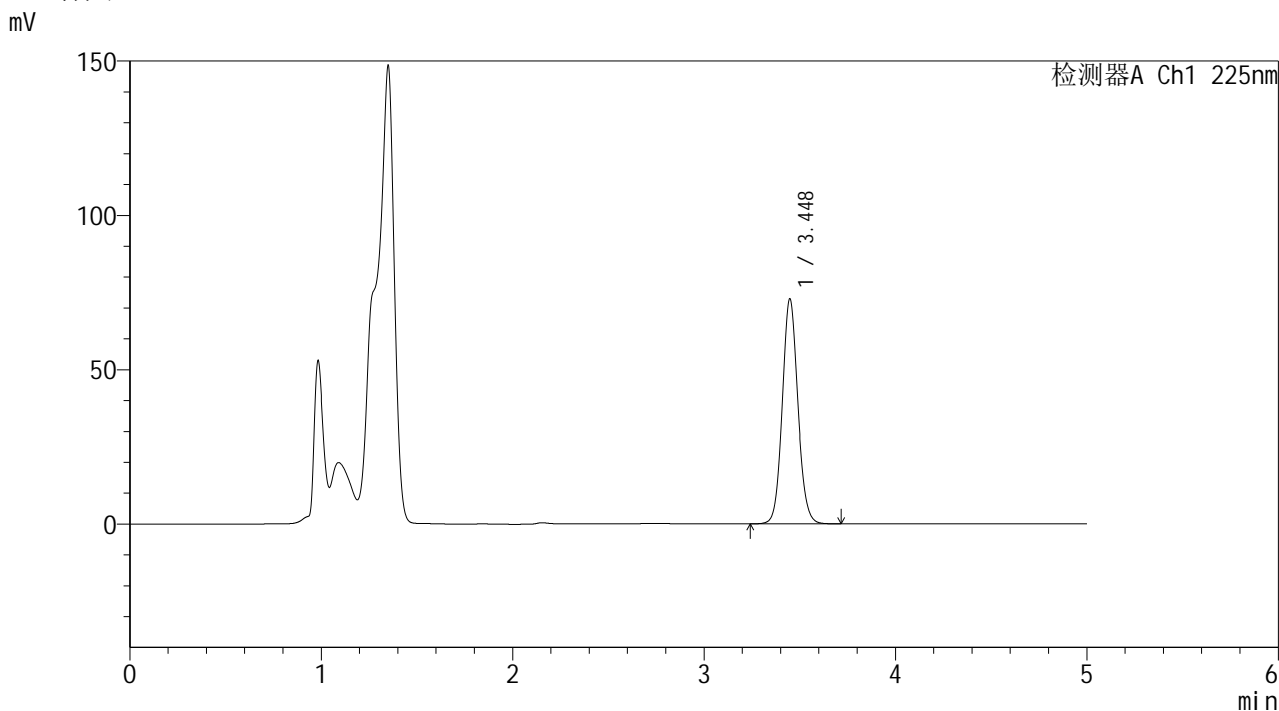


**SHIMADZU**  
**LabSolutions SMF-4160**

<样品信息>

色谱柱	: XB-C18(150mm*4.6mm,5µm)	流速	: 1.5ml/min
柱温	: 35°C	波长	: 225nm
数据文件名	: RC\$SMF-4160 - 0-8/26-188-2 - zzp-2026032421p-rcd-P2-1.lcd		
方法文件名	: RC\$SMF-4160 - SMF-4160-rcd-FX275.lcm		
批处理文件名	: RC\$SMF-4160 - 20260427-FX275.lcb		
样品瓶号	: 1-11	版本号	: 6.115
进样体积	: 50 µl	实验者	: wangdan
进样时间	: 2026/04/27 16:51:07	处理者	: wangdan
处理时间(V2)	: 2026/04/28 08:39:25		
仪器型号	: SHIMADZU LC-2050C (FX275)		

<色谱图>



<峰表>

检测器A Ch1 225nm

峰号	保留时间	面积	面积%	高度	理论塔板数(USP)	拖尾因子	分离度(USP)
1	3.448	413510	100.000	72898	8700	1.094	--
总计		413510	100.000	72898			

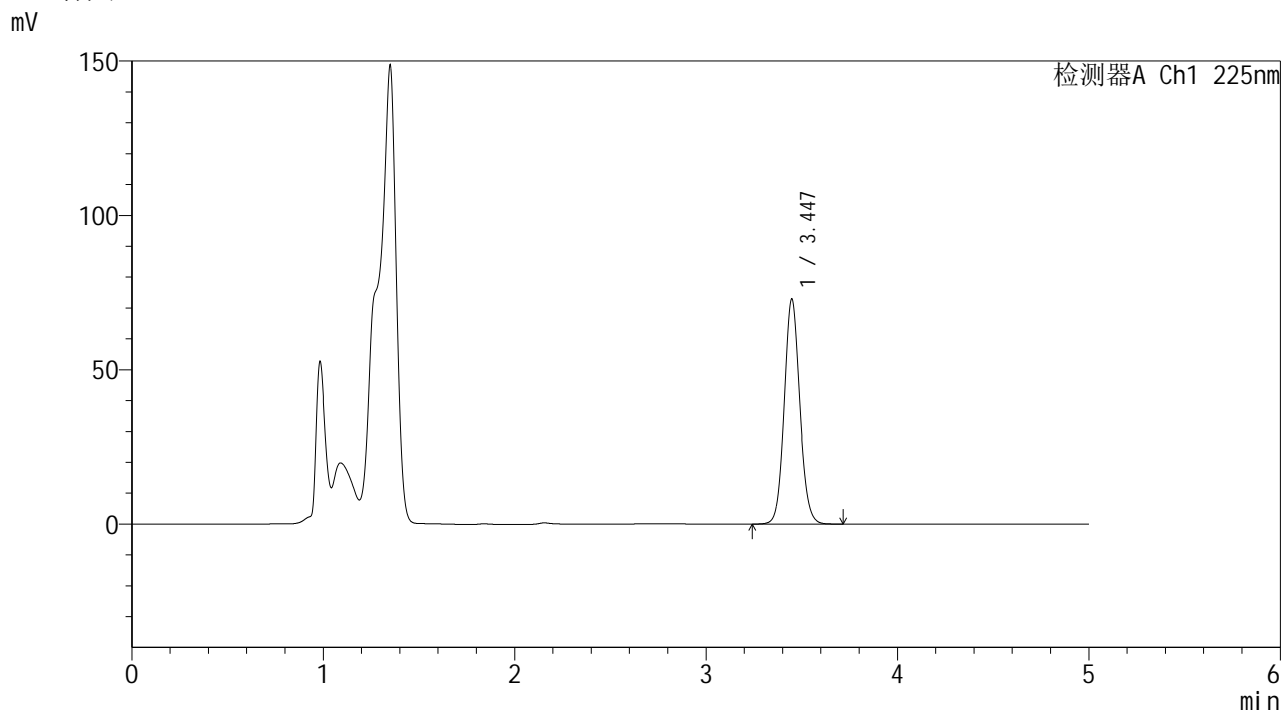
图21 艾托格列净片溶出度测定HPLC图谱  
自制品(2026032421批)-pH4.5介质-片2  
供试品溶液-1

**SHIMADZU**  
**LabSolutions SMF-4160**

<样品信息>

色谱柱	: XB-C18(150mm*4.6mm,5µm)	流速	: 1.5ml/min
柱温	: 35°C	波长	: 225nm
数据文件名	: RC\$SMF-4160 - 0-8/26-189-2 - zzp-2026032421p-rcd-P2-2.lcd		
方法文件名	: RC\$SMF-4160 - SMF-4160-rcd-FX275.lcm		
批处理文件名	: RC\$SMF-4160 - 20260427-FX275.lcb		
样品瓶号	: 1-11	版本号	: 6.115
进样体积	: 50 µl	实验者	: wangdan
进样时间	: 2026/04/27 16:56:32	处理者	: wangdan
处理时间(V2)	: 2026/04/28 08:39:29		
仪器型号	: SHIMADZU LC-2050C (FX275)		

<色谱图>



<峰表>

检测器A Ch1 225nm

峰号	保留时间	面积	面积%	高度	理论塔板数(USP)	拖尾因子	分离度(USP)
1	3.447	413562	100.000	72929	8697	1.094	--
总计		413562	100.000	72929			

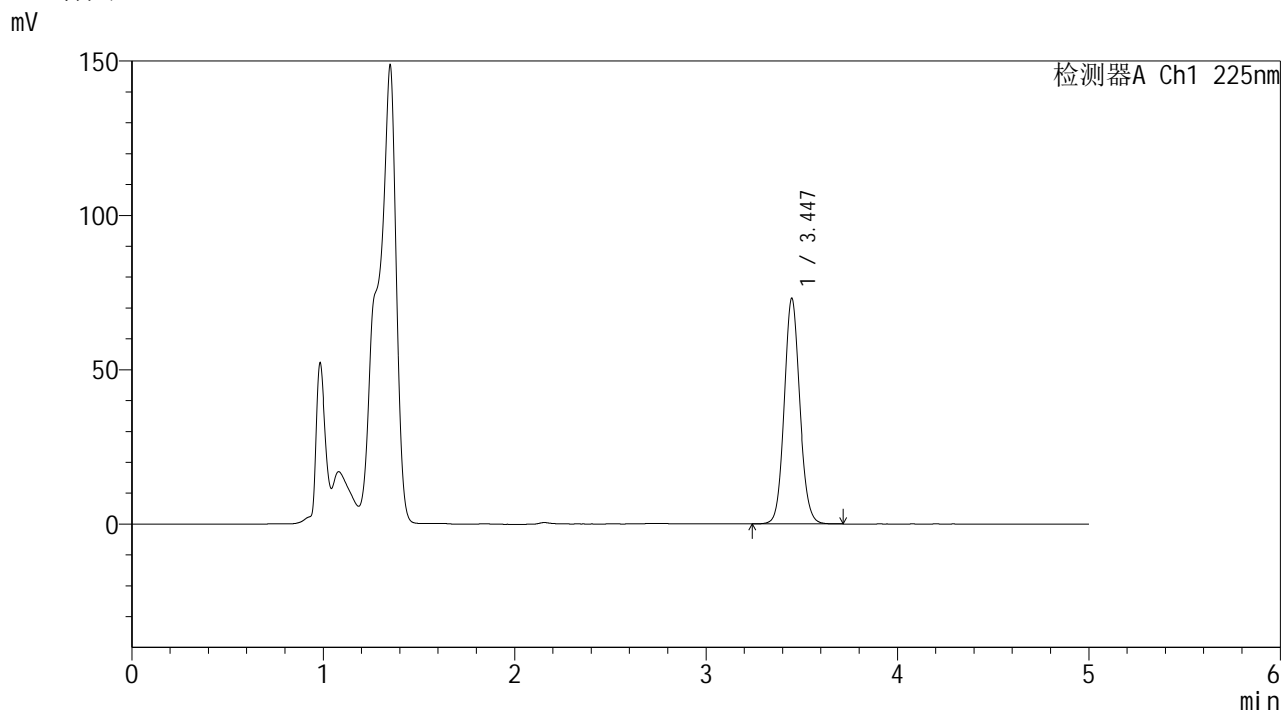
图22 艾托格列净片溶出度测定HPLC图谱  
自制品(2026032421批)-pH4.5介质-片2  
供试品溶液-2

**SHIMADZU**  
**LabSolutions SMF-4160**

<样品信息>

色谱柱	: XB-C18(150mm*4.6mm,5µm)	流速	: 1.5ml/min
柱温	: 35°C	波长	: 225nm
数据文件名	: RC\$SMF-4160 - 0-8/26-190-2 - zzp-2026032421p-rcd-P3-1.lcd		
方法文件名	: RC\$SMF-4160 - SMF-4160-rcd-FX275.lcm		
批处理文件名	: RC\$SMF-4160 - 20260427-FX275.lcb		
样品瓶号	: 1-20	版本号	: 6.115
进样体积	: 50 µl	实验者	: wangdan
进样时间	: 2026/04/27 17:01:57	处理者	: wangdan
处理时间(V2)	: 2026/04/28 08:39:33		
仪器型号	: SHIMADZU LC-2050C (FX275)		

<色谱图>



<峰表>

检测器A Ch1 225nm

峰号	保留时间	面积	面积%	高度	理论塔板数(USP)	拖尾因子	分离度(USP)
1	3.447	414756	100.000	73113	8705	1.095	--
总计		414756	100.000	73113			

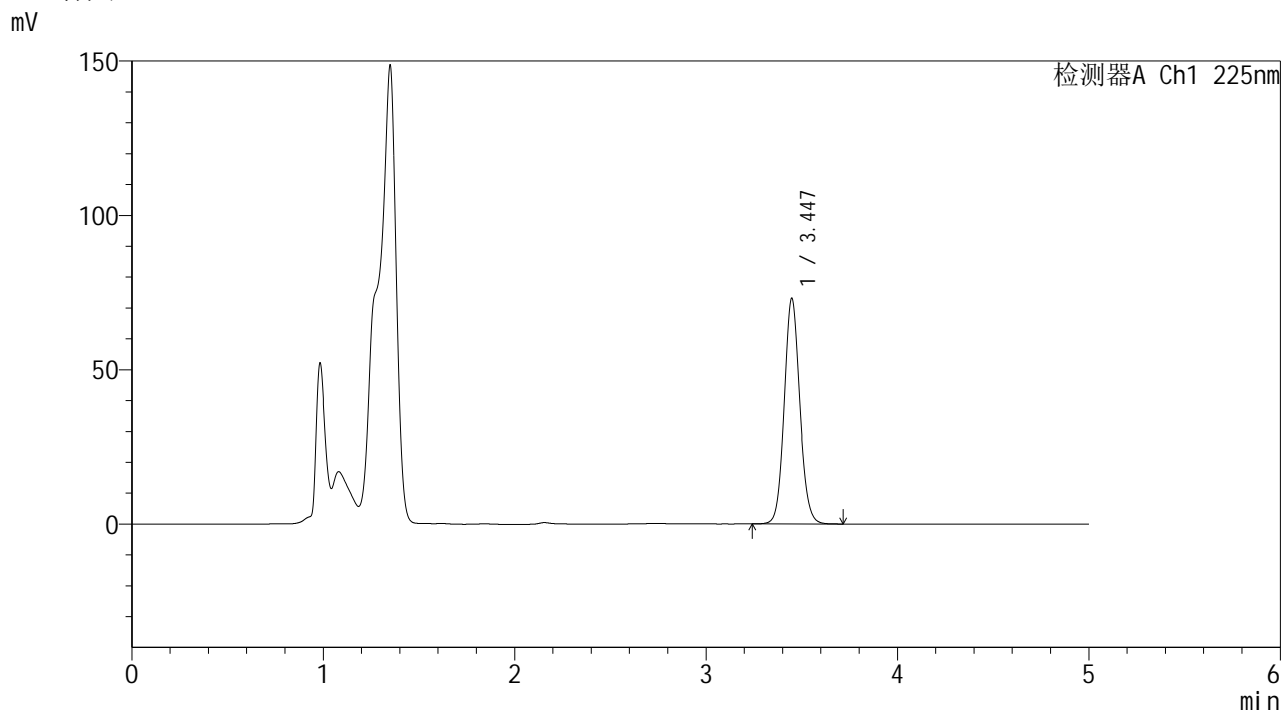
图23 艾托格列净片溶出度测定HPLC图谱  
自制品(2026032421批)-pH4.5介质-片3  
供试品溶液-1

**SHIMADZU**  
**LabSolutions SMF-4160**

<样品信息>

色谱柱	: XB-C18(150mm*4.6mm,5µm)	流速	: 1.5ml/min
柱温	: 35°C	波长	: 225nm
数据文件名	: RC\$SMF-4160 - 0-8/26-191-2 - zzp-2026032421p-rcd-P3-2.lcd		
方法文件名	: RC\$SMF-4160 - SMF-4160-rcd-FX275.lcm		
批处理文件名	: RC\$SMF-4160 - 20260427-FX275.lcb		
样品瓶号	: 1-20	版本号	: 6.115
进样体积	: 50 µl	实验者	: wangdan
进样时间	: 2026/04/27 17:07:21	处理者	: wangdan
处理时间(V2)	: 2026/04/28 08:39:36		
仪器型号	: SHIMADZU LC-2050C (FX275)		

<色谱图>



<峰表>

检测器A Ch1 225nm

峰号	保留时间	面积	面积%	高度	理论塔板数(USP)	拖尾因子	分离度(USP)
1	3.447	414643	100.000	73099	8705	1.095	--
总计		414643	100.000	73099			

图24 艾托格列净片溶出度测定HPLC图谱  
自制品(2026032421批)-pH4.5介质-片3  
供试品溶液-2



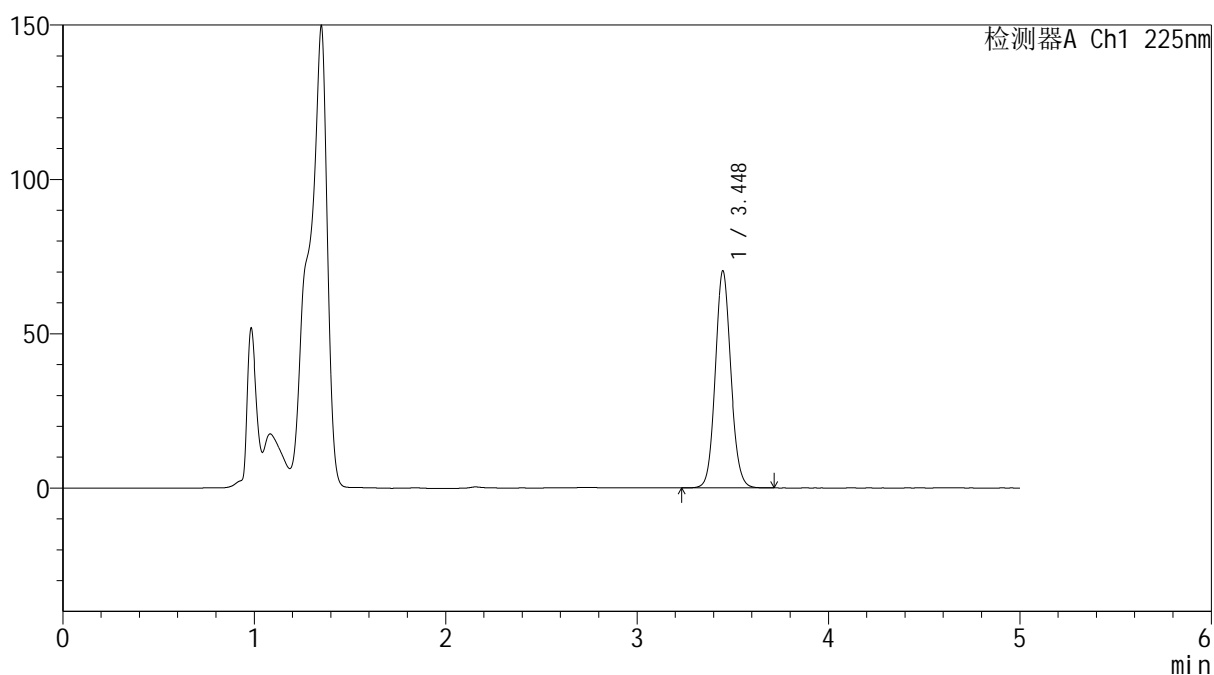
SHIMADZU  
LabSolutions SMF-4160

## &lt;样品信息&gt;

色谱柱 : XB-C18(150mm\*4.6mm,5μm) 流速: 1.5ml/min  
 柱温 : 35°C 波长: 225nm  
 数据文件名 : RC\$SMF-4160 - 0-8/26-193-2 - zzp-2026032421p-rcd-P4-2.lcd  
 方法文件名 : RC\$SMF-4160 - SMF-4160-rcd-FX275.lcm  
 批处理文件名: RC\$SMF-4160 - 20260427-FX275.lcb  
 样品瓶号 : 1-29  
 进样体积 : 50 μl 版本号: 6.115  
 进样时间 : 2026/04/27 17:18:10 实验者: wangdan  
 处理时间(V2) : 2026/04/28 08:39:42 处理者: wangdan  
 仪器型号 : SHIMADZU LC-2050C (FX275)

## &lt;色谱图&gt;

mV



## &lt;峰表&gt;

检测器A Ch1 225nm

峰号	保留时间	面积	面积%	高度	理论塔板数(USP)	拖尾因子	分离度(USP)
1	3.448	399149	100.000	70323	8698	1.095	--
总计		399149	100.000	70323			

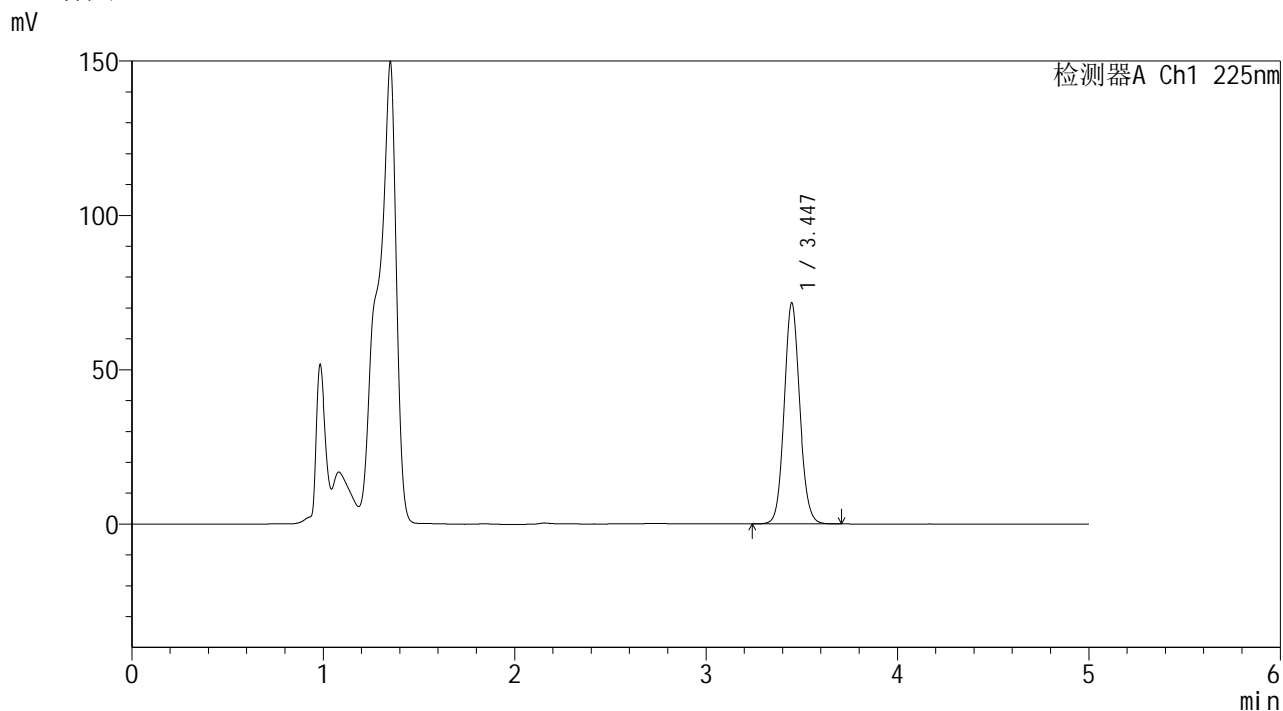
图26 艾托格列净片溶出度测定HPLC图谱  
自制品(2026032421批)-pH4.5介质-片4  
供试品溶液-2

**SHIMADZU**  
**LabSolutions SMF-4160**

<样品信息>

色谱柱	: XB-C18(150mm*4.6mm,5µm)	流速	: 1.5ml/min
柱温	: 35°C	波长	: 225nm
数据文件名	: RC\$SMF-4160 - 0-8/26-194-2 - zzp-2026032421p-rcd-P5-1.lcd		
方法文件名	: RC\$SMF-4160 - SMF-4160-rcd-FX275.lcm		
批处理文件名	: RC\$SMF-4160 - 20260427-FX275.lcb		
样品瓶号	: 1-38	版本号	: 6.115
进样体积	: 50 µl	实验者	: wangdan
进样时间	: 2026/04/27 17:23:35	处理者	: wangdan
处理时间(V2)	: 2026/04/28 08:39:45		
仪器型号	: SHIMADZU LC-2050C (FX275)		

<色谱图>



<峰表>

检测器A Ch1 225nm

峰号	保留时间	面积	面积%	高度	理论塔板数(USP)	拖尾因子	分离度(USP)
1	3.447	406372	100.000	71632	8690	1.094	--
总计		406372	100.000	71632			

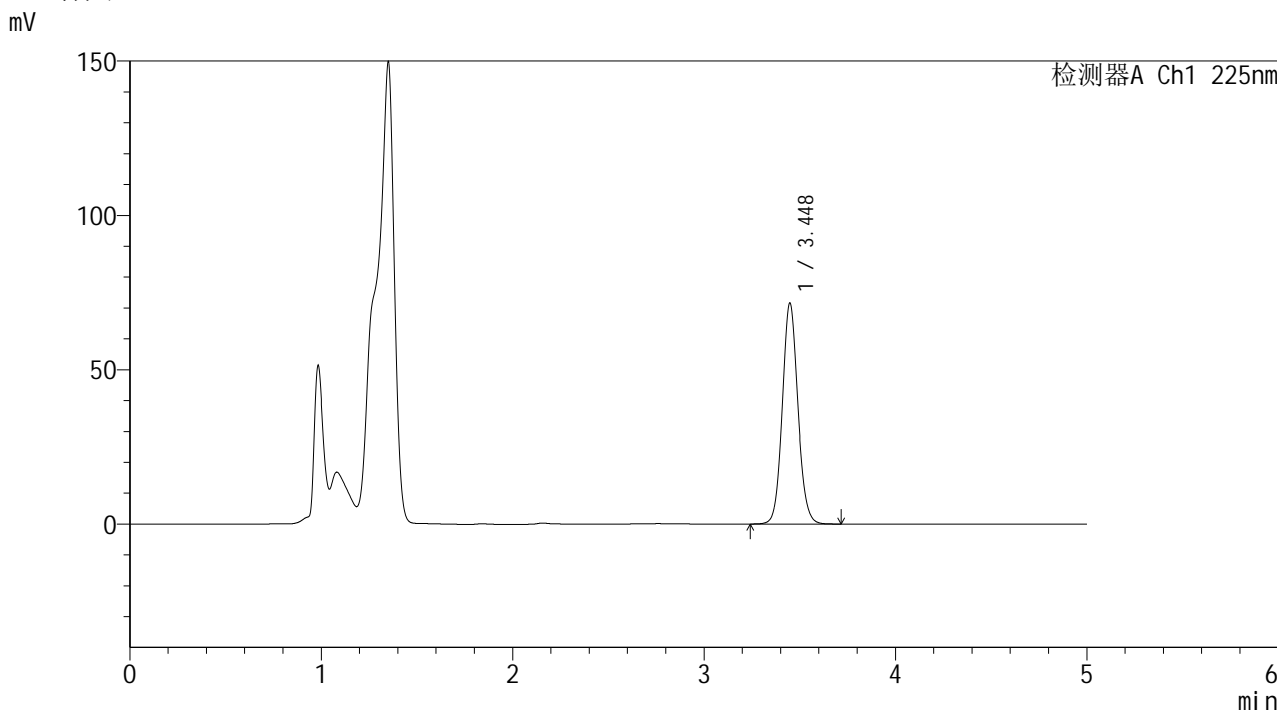
图27 艾托格列净片溶出度测定HPLC图谱  
自制品(2026032421批)-pH4.5介质-片5  
供试品溶液-1

**SHIMADZU**  
**LabSolutions SMF-4160**

<样品信息>

色谱柱	: XB-C18(150mm*4.6mm,5µm)	流速	: 1.5ml/min
柱温	: 35°C	波长	: 225nm
数据文件名	: RC\$SMF-4160 - 0-8/26-195-2 - zzp-2026032421p-rcd-P5-2.lcd		
方法文件名	: RC\$SMF-4160 - SMF-4160-rcd-FX275.lcm		
批处理文件名	: RC\$SMF-4160 - 20260427-FX275.lcb		
样品瓶号	: 1-38	版本号	: 6.115
进样体积	: 50 µl	实验者	: wangdan
进样时间	: 2026/04/27 17:28:59	处理者	: wangdan
处理时间(V2)	: 2026/04/28 08:39:48		
仪器型号	: SHIMADZU LC-2050C (FX275)		

<色谱图>



<峰表>

检测器A Ch1 225nm

峰号	保留时间	面积	面积%	高度	理论塔板数(USP)	拖尾因子	分离度(USP)
1	3.448	406252	100.000	71567	8703	1.095	--
总计		406252	100.000	71567			

图28 艾托格列净片溶出度测定HPLC图谱  
自制品(2026032421批)-pH4.5介质-片5  
供试品溶液-2

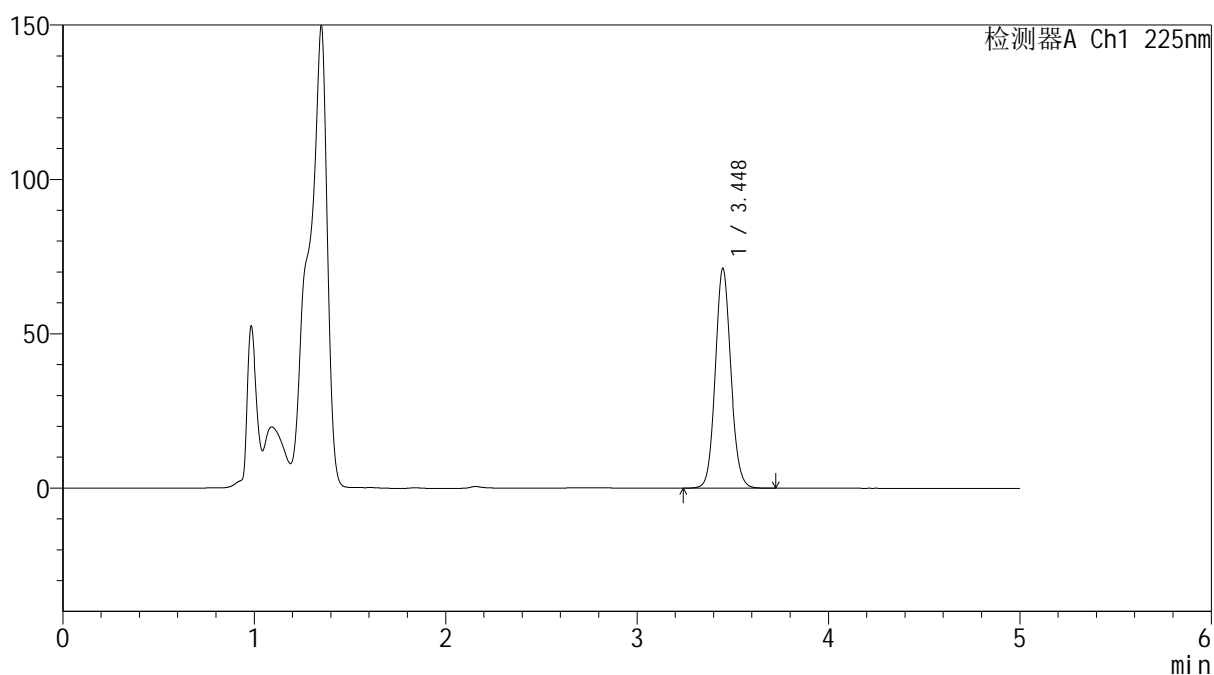

**SHIMADZU**  
**LabSolutions SMF-4160**

## &lt;样品信息&gt;

色谱柱	: XB-C18(150mm*4.6mm,5μm)	流速	: 1.5ml/min
柱温	: 35°C	波长	: 225nm
数据文件名	: RC\$SMF-4160 - 0-8/26-196-2 - zzp-2026032421p-rcd-P6-1.lcd		
方法文件名	: RC\$SMF-4160 - SMF-4160-rcd-FX275.lcm		
批处理文件名	: RC\$SMF-4160 - 20260427-FX275.lcb		
样品瓶号	: 1-47	版本号	: 6.115
进样体积	: 50 μl	实验者	: wangdan
进样时间	: 2026/04/27 17:34:24	处理者	: wangdan
处理时间(V2)	: 2026/04/28 08:39:52		
仪器型号	: SHIMADZU LC-2050C (FX275)		

## &lt;色谱图&gt;

mV



## &lt;峰表&gt;

检测器A Ch1 225nm

峰号	保留时间	面积	面积%	高度	理论塔板数(USP)	拖尾因子	分离度(USP)
1	3.448	404305	100.000	71213	8696	1.095	--
总计		404305	100.000	71213			

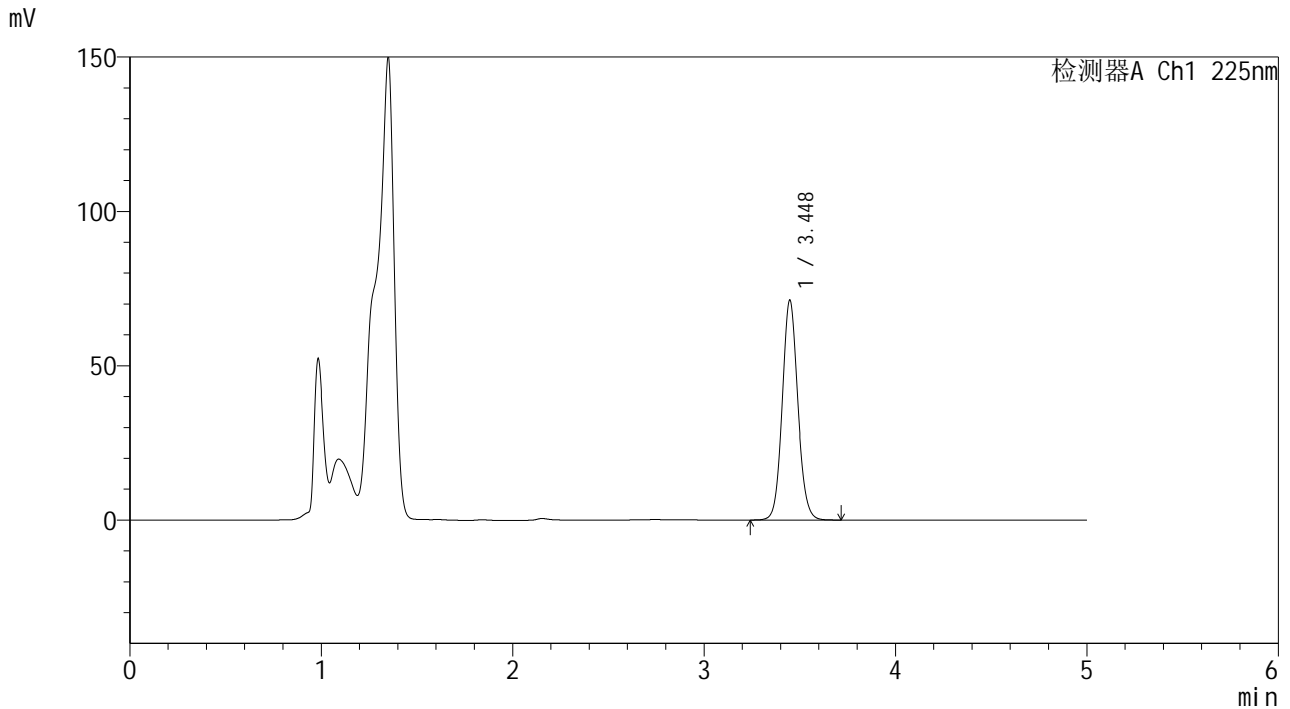
图29 艾托格列净片溶出度测定HPLC图谱  
 自制品(2026032421批)-pH4.5介质-片6  
 供试品溶液-1

**SHIMADZU**  
**LabSolutions SMF-4160**

<样品信息>

色谱柱	: XB-C18(150mm*4.6mm,5µm)	流速	: 1.5ml/min
柱温	: 35°C	波长	: 225nm
数据文件名	: RC\$SMF-4160 - 0-8/26-197-2 - zzp-2026032421p-rcd-P6-2.lcd		
方法文件名	: RC\$SMF-4160 - SMF-4160-rcd-FX275.lcm		
批处理文件名	: RC\$SMF-4160 - 20260427-FX275.lcb		
样品瓶号	: 1-47	版本号	: 6.115
进样体积	: 50 µl	实验者	: wangdan
进样时间	: 2026/04/27 17:39:48	处理者	: wangdan
处理时间(V2)	: 2026/04/28 08:39:55		
仪器型号	: SHIMADZU LC-2050C (FX275)		

<色谱图>



<峰表>

检测器A Ch1 225nm

峰号	保留时间	面积	面积%	高度	理论塔板数(USP)	拖尾因子	分离度(USP)
1	3.448	404283	100.000	71224	8691	1.095	--
总计		404283	100.000	71224			

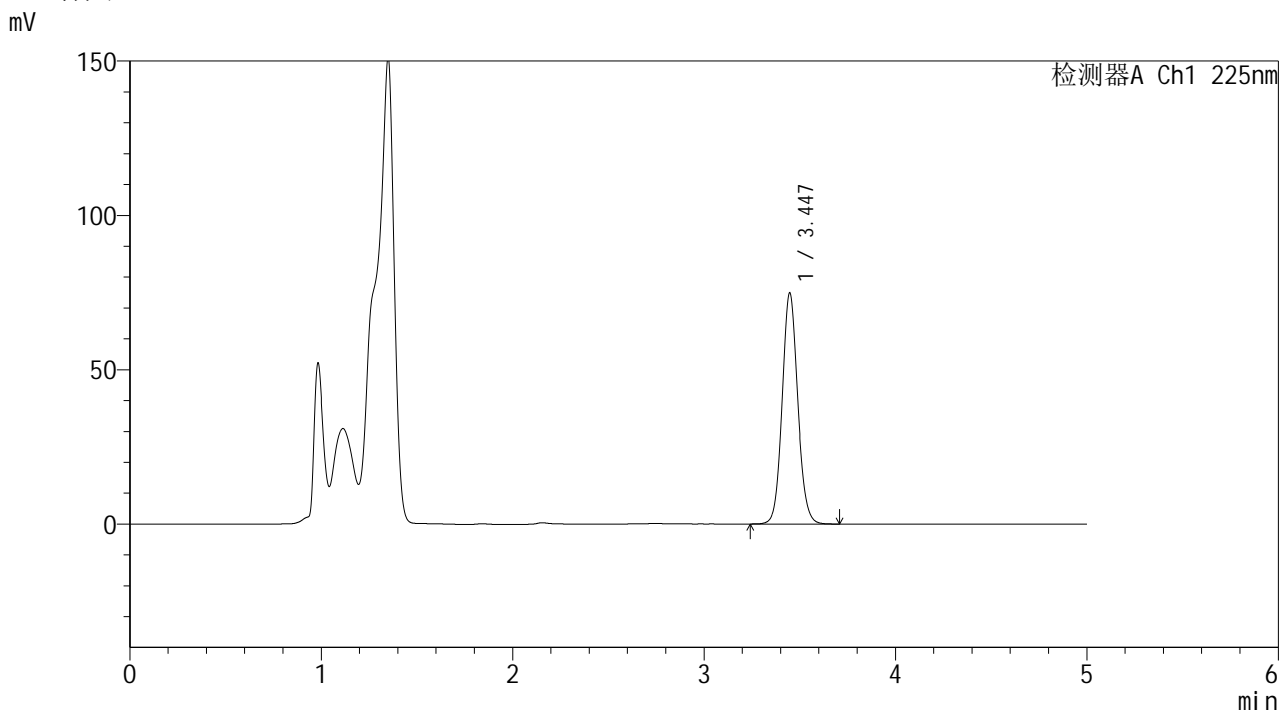
图30 艾托格列净片溶出度测定HPLC图谱  
自制品(2026032421批)-pH4.5介质-片6  
供试品溶液-2

**SHIMADZU**  
**LabSolutions SMF-4160**

<样品信息>

色谱柱	: XB-C18(150mm*4.6mm,5µm)	流速	: 1.5ml/min
柱温	: 35°C	波长	: 225nm
数据文件名	: RC\$SMF-4160 - 0-8/26-198-2 - zzp-2026032521p-rcd-P1-1.lcd		
方法文件名	: RC\$SMF-4160 - SMF-4160-rcd-FX275.lcm		
批处理文件名	: RC\$SMF-4160 - 20260427-FX275.lcb		
样品瓶号	: 1-3	版本号	: 6.115
进样体积	: 50 µl	实验者	: wangdan
进样时间	: 2026/04/27 17:45:13	处理者	: wangdan
处理时间(V2)	: 2026/04/28 08:39:59		
仪器型号	: SHIMADZU LC-2050C (FX275)		

<色谱图>



<峰表>

检测器A Ch1 225nm

峰号	保留时间	面积	面积%	高度	理论塔板数(USP)	拖尾因子	分离度(USP)
1	3.447	424931	100.000	74881	8687	1.094	--
总计		424931	100.000	74881			

图31 艾托格列净片溶出度测定HPLC图谱  
自制品(2026032521批)-pH4.5介质-片1  
供试品溶液-1

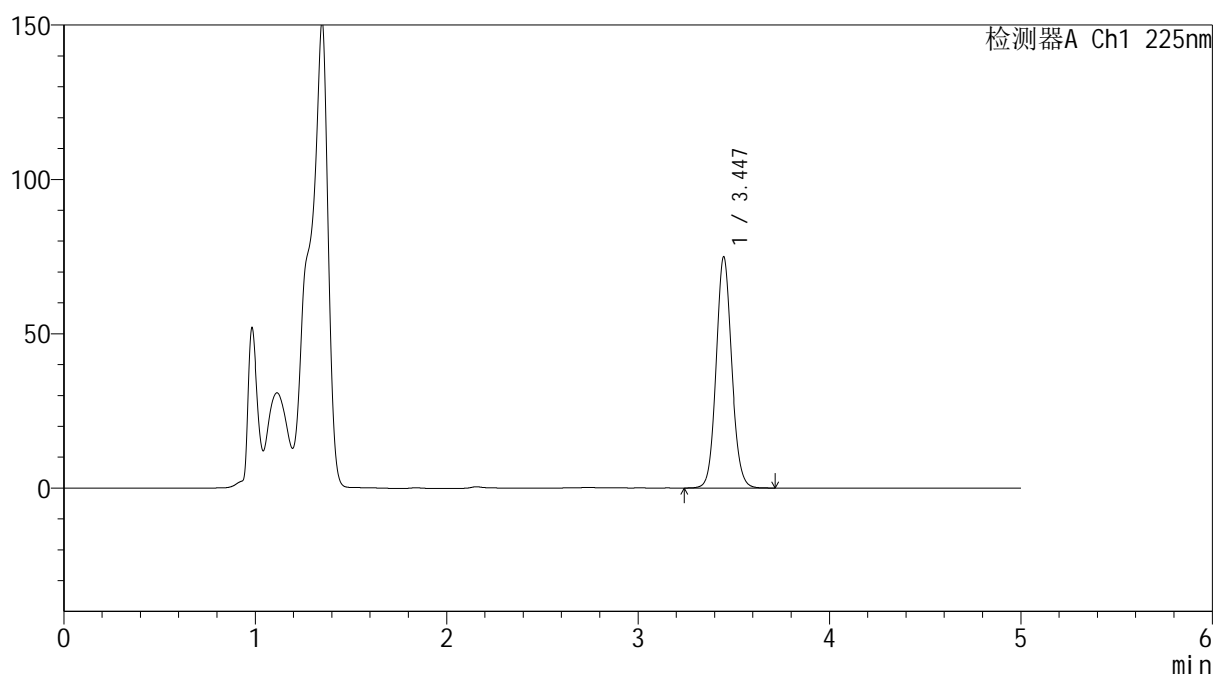
SHIMADZU  
LabSolutions SMF-4160

## &lt;样品信息&gt;

色谱柱 : XB-C18(150mm\*4.6mm,5μm) 流速: 1.5ml/min  
 柱温 : 35°C 波长: 225nm  
 数据文件名 : RC\$SMF-4160 - 0-8/26-199-2 - zzp-2026032521p-rcd-P1-2.lcd  
 方法文件名 : RC\$SMF-4160 - SMF-4160-rcd-FX275.lcm  
 批处理文件名: RC\$SMF-4160 - 20260427-FX275.lcb  
 样品瓶号 : 1-3  
 进样体积 : 50 μl 版本号: 6.115  
 进样时间 : 2026/04/27 17:50:37 实验者: wangdan  
 处理时间(V2) : 2026/04/28 08:40:02 处理者: wangdan  
 仪器型号 : SHIMADZU LC-2050C (FX275)

## &lt;色谱图&gt;

mV



## &lt;峰表&gt;

检测器A Ch1 225nm

峰号	保留时间	面积	面积%	高度	理论塔板数(USP)	拖尾因子	分离度(USP)
1	3.447	425023	100.000	74904	8679	1.094	--
总计		425023	100.000	74904			

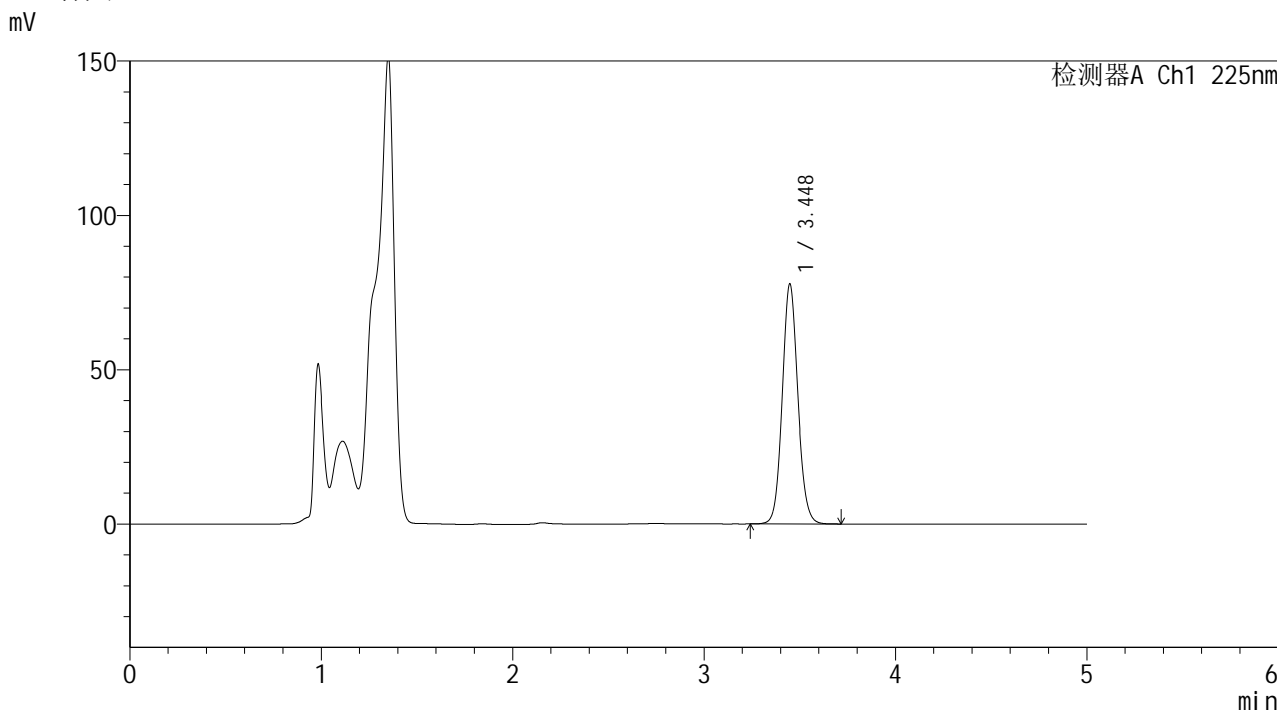
图32 艾托格列净片溶出度测定HPLC图谱  
自制品(2026032521批)-pH4.5介质-片1  
供试品溶液-2

**SHIMADZU**  
**LabSolutions SMF-4160**

<样品信息>

色谱柱	: XB-C18(150mm*4.6mm,5µm)	流速	: 1.5ml/min
柱温	: 35°C	波长	: 225nm
数据文件名	: RC\$SMF-4160 - 0-8/26-200-2 - zzp-2026032521p-rcd-P2-1.lcd		
方法文件名	: RC\$SMF-4160 - SMF-4160-rcd-FX275.lcm		
批处理文件名	: RC\$SMF-4160 - 20260427-FX275.lcb		
样品瓶号	: 1-12	版本号	: 6.115
进样体积	: 50 µl	实验者	: wangdan
进样时间	: 2026/04/27 17:56:02	处理者	: wangdan
处理时间(V2)	: 2026/04/28 08:40:06		
仪器型号	: SHIMADZU LC-2050C (FX275)		

<色谱图>



<峰表>

检测器A Ch1 225nm

峰号	保留时间	面积	面积%	高度	理论塔板数(USP)	拖尾因子	分离度(USP)
1	3.448	441565	100.000	77772	8694	1.095	--
总计		441565	100.000	77772			

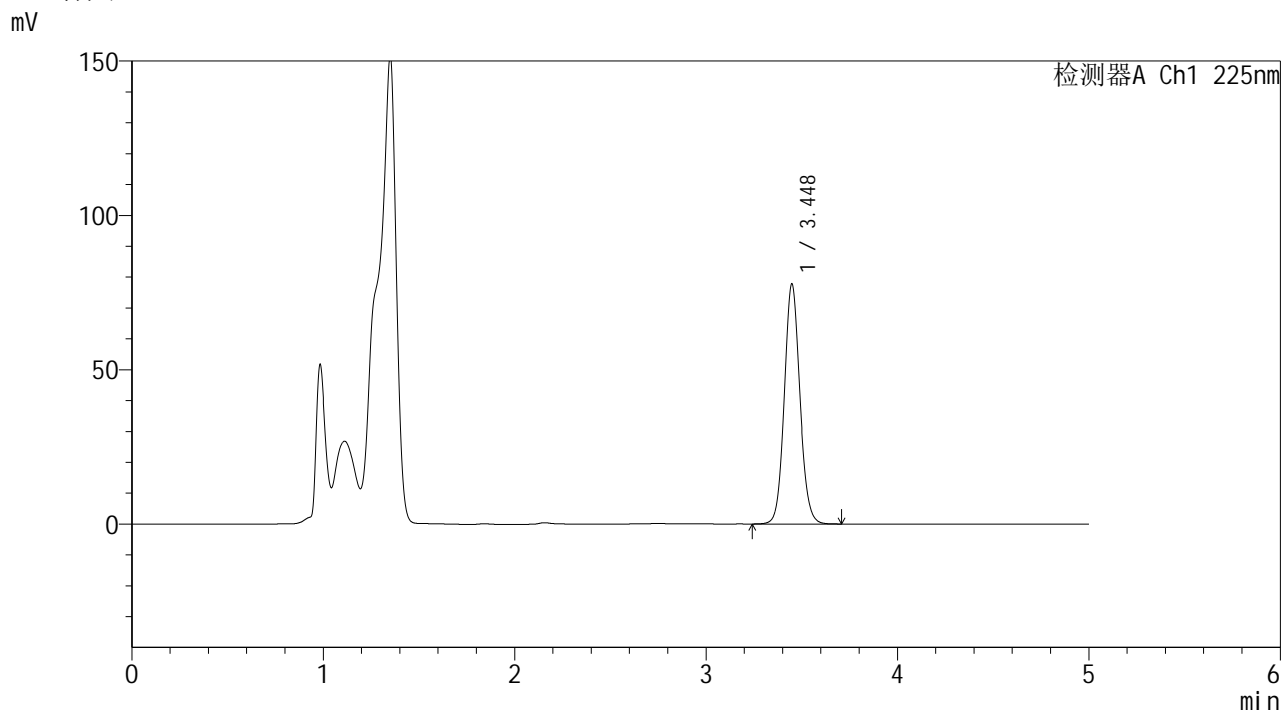
图33 艾托格列净片溶出度测定HPLC图谱  
自制品(2026032521批)-pH4.5介质-片2  
供试品溶液-1

**SHIMADZU**  
**LabSolutions SMF-4160**

<样品信息>

色谱柱	: XB-C18(150mm*4.6mm,5µm)	流速	: 1.5ml/min
柱温	: 35°C	波长	: 225nm
数据文件名	: RC\$SMF-4160 - 0-8/26-201-2 - zzp-2026032521p-rcd-P2-2.lcd		
方法文件名	: RC\$SMF-4160 - SMF-4160-rcd-FX275.lcm		
批处理文件名	: RC\$SMF-4160 - 20260427-FX275.lcb		
样品瓶号	: 1-12	版本号	: 6.115
进样体积	: 50 µl	实验者	: wangdan
进样时间	: 2026/04/27 18:01:27	处理者	: wangdan
处理时间(V2)	: 2026/04/28 08:40:09		
仪器型号	: SHIMADZU LC-2050C (FX275)		

<色谱图>



<峰表>

检测器A Ch1 225nm

峰号	保留时间	面积	面积%	高度	理论塔板数(USP)	拖尾因子	分离度(USP)
1	3.448	441734	100.000	77764	8689	1.095	--
总计		441734	100.000	77764			

图34 艾托格列净片溶出度测定HPLC图谱  
自制品(2026032521批)-pH4.5介质-片2  
供试品溶液-2

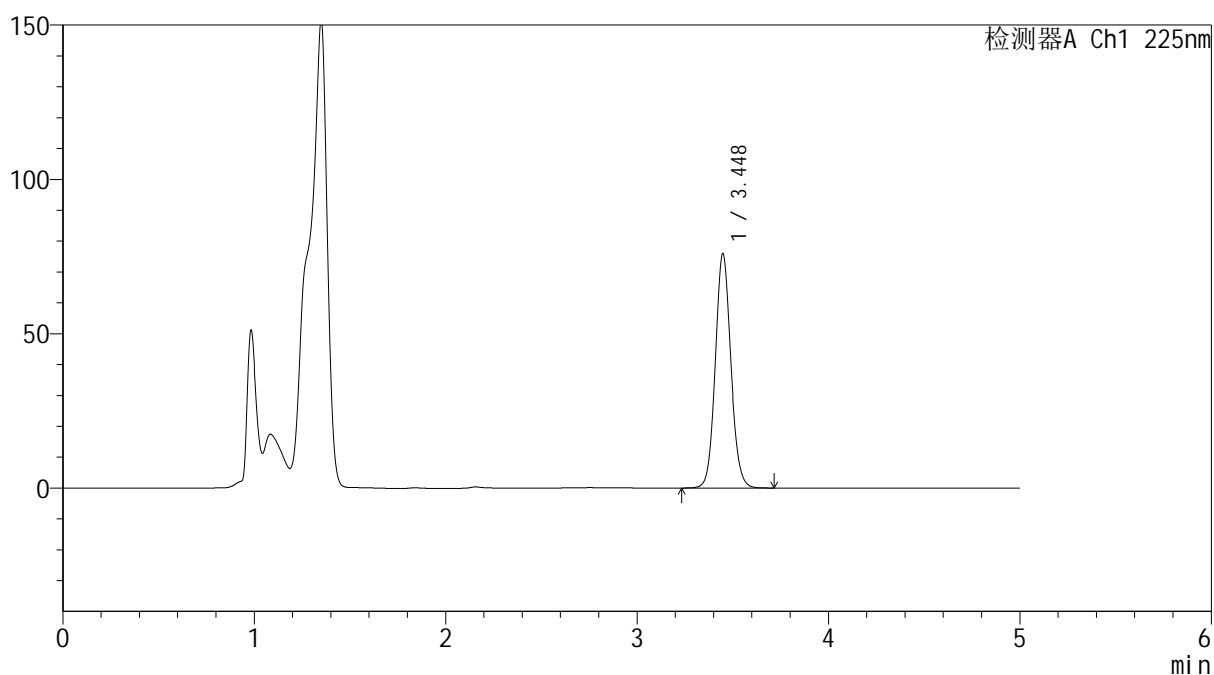

**SHIMADZU**  
**LabSolutions SMF-4160**

## &lt;样品信息&gt;

色谱柱 : XB-C18(150mm\*4.6mm,5μm) 流速: 1.5ml/min  
 柱温 : 35°C 波长: 225nm  
 数据文件名 : RC\$SMF-4160 - 0-8/26-202-2 - zzp-2026032521p-rcd-P3-1.lcd  
 方法文件名 : RC\$SMF-4160 - SMF-4160-rcd-FX275.lcm  
 批处理文件名: RC\$SMF-4160 - 20260427-FX275.lcb  
 样品瓶号 : 1-21  
 进样体积 : 50 μl 版本号: 6.115  
 进样时间 : 2026/04/27 18:06:52 实验者: wangdan  
 处理时间(V2) : 2026/04/28 08:40:11 处理者: wangdan  
 仪器型号 : SHIMADZU LC-2050C (FX275)

## &lt;色谱图&gt;

mV



## &lt;峰表&gt;

检测器A Ch1 225nm

峰号	保留时间	面积	面积%	高度	理论塔板数(USP)	拖尾因子	分离度(USP)
1	3.448	431379	100.000	75950	8692	1.095	--
总计		431379	100.000	75950			

图35 艾托格列净片溶出度测定HPLC图谱  
 自制品(2026032521批)-pH4.5介质-片3  
 供试品溶液-1

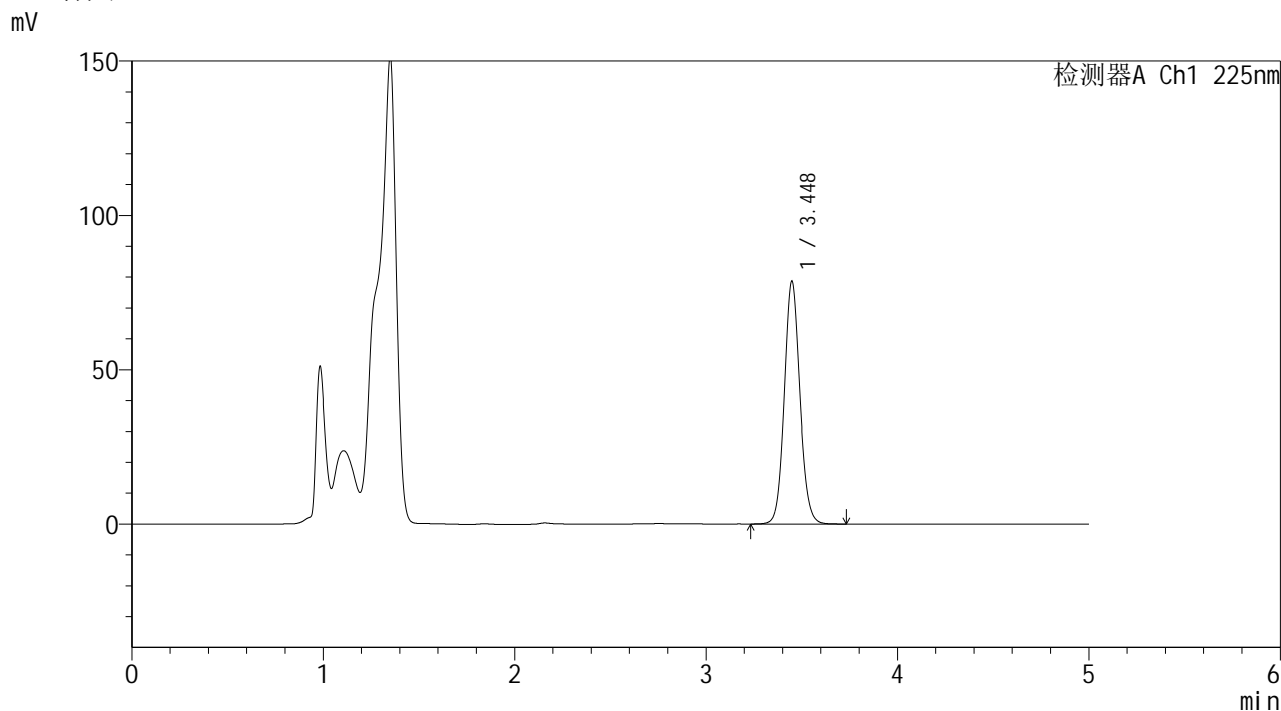


**SHIMADZU**  
**LabSolutions SMF-4160**

<样品信息>

色谱柱	: XB-C18(150mm*4.6mm,5µm)	流速	: 1.5ml/min
柱温	: 35°C	波长	: 225nm
数据文件名	: RC\$SMF-4160 - 0-8/26-204-2 - zzp-2026032521p-rcd-P4-1.lcd		
方法文件名	: RC\$SMF-4160 - SMF-4160-rcd-FX275.lcm		
批处理文件名	: RC\$SMF-4160 - 20260427-FX275.lcb		
样品瓶号	: 1-30	版本号	: 6.115
进样体积	: 50 µl	实验者	: wangdan
进样时间	: 2026/04/27 18:17:42	处理者	: wangdan
处理时间(V2)	: 2026/04/28 08:40:17		
仪器型号	: SHIMADZU LC-2050C (FX275)		

<色谱图>



<峰表>

检测器A Ch1 225nm

峰号	保留时间	面积	面积%	高度	理论塔板数(USP)	拖尾因子	分离度(USP)
1	3.448	446737	100.000	78646	8697	1.095	--
总计		446737	100.000	78646			

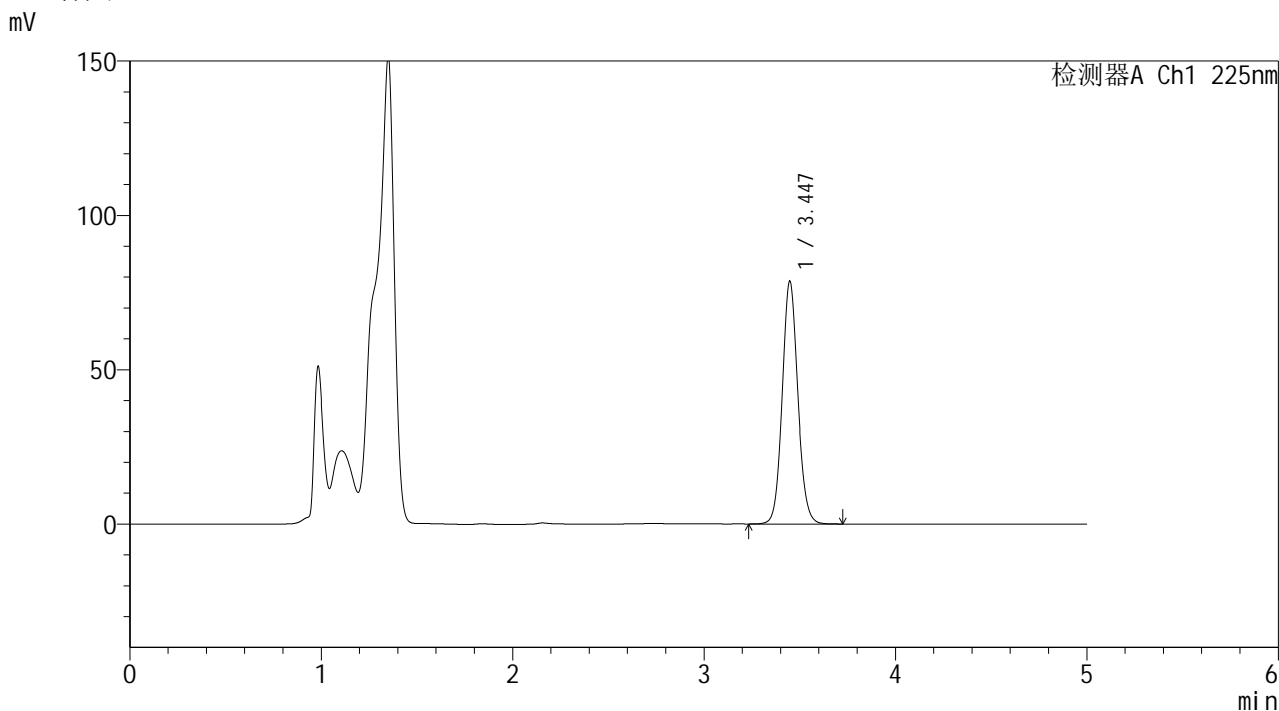
图37 艾托格列净片溶出度测定HPLC图谱  
自制品(2026032521批)-pH4.5介质-片4  
供试品溶液-1

**SHIMADZU**  
**LabSolutions SMF-4160**

<样品信息>

色谱柱	: XB-C18(150mm*4.6mm,5µm)	流速	: 1.5ml/min
柱温	: 35°C	波长	: 225nm
数据文件名	: RC\$SMF-4160 - 0-8/26-205-2 - zzp-2026032521p-rcd-P4-2.lcd		
方法文件名	: RC\$SMF-4160 - SMF-4160-rcd-FX275.lcm		
批处理文件名	: RC\$SMF-4160 - 20260427-FX275.lcb		
样品瓶号	: 1-30	版本号	: 6.115
进样体积	: 50 µl	实验者	: wangdan
进样时间	: 2026/04/27 18:23:06	处理者	: wangdan
处理时间(V2)	: 2026/04/28 08:40:20		
仪器型号	: SHIMADZU LC-2050C (FX275)		

<色谱图>



<峰表>

检测器A Ch1 225nm

峰号	保留时间	面积	面积%	高度	理论塔板数(USP)	拖尾因子	分离度(USP)
1	3.447	446830	100.000	78663	8693	1.095	--
总计		446830	100.000	78663			

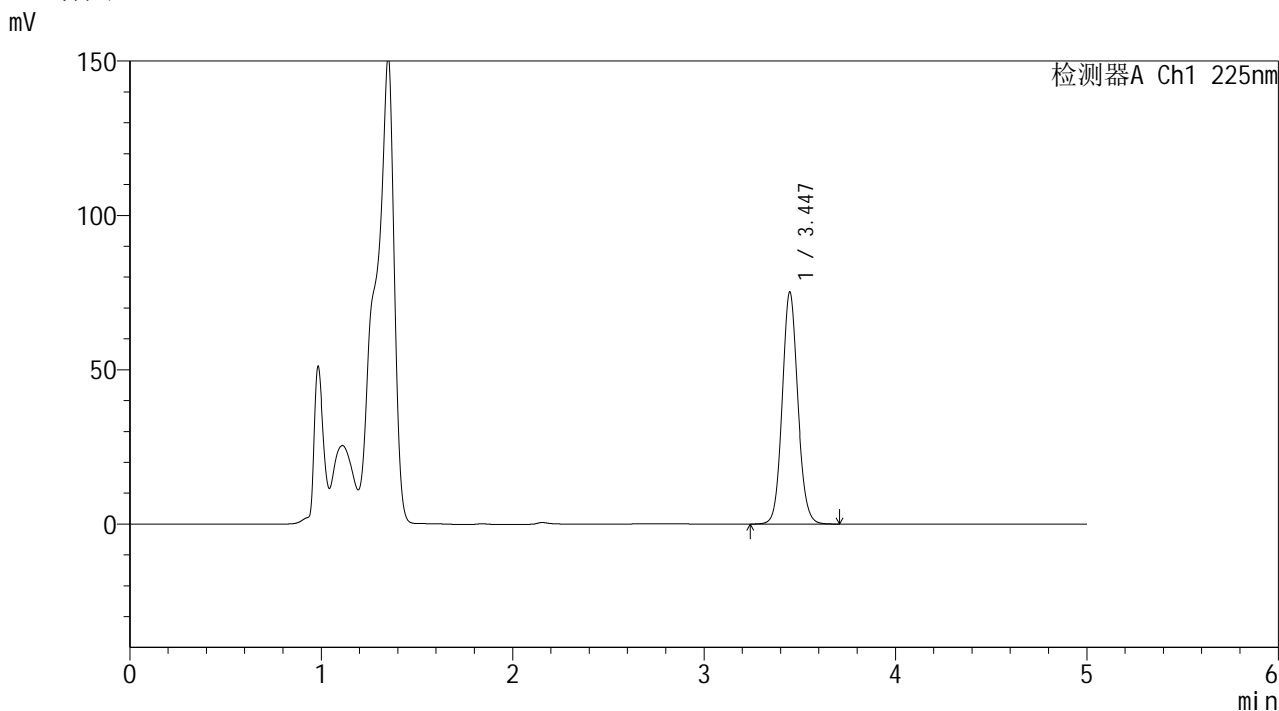
图38 艾托格列净片溶出度测定HPLC图谱  
自制品(2026032521批)-pH4.5介质-片4  
供试品溶液-2

**SHIMADZU**  
**LabSolutions SMF-4160**

<样品信息>

色谱柱	: XB-C18(150mm*4.6mm,5µm)	流速	: 1.5ml/min
柱温	: 35°C	波长	: 225nm
数据文件名	: RC\$SMF-4160 - 0-8/26-206-2 - zzp-2026032521p-rcd-P5-1.lcd		
方法文件名	: RC\$SMF-4160 - SMF-4160-rcd-FX275.lcm		
批处理文件名	: RC\$SMF-4160 - 20260427-FX275.lcb		
样品瓶号	: 1-39	版本号	: 6.115
进样体积	: 50 µl	实验者	: wangdan
进样时间	: 2026/04/27 18:28:31	处理者	: wangdan
处理时间(V2)	: 2026/04/28 08:40:23		
仪器型号	: SHIMADZU LC-2050C (FX275)		

<色谱图>



<峰表>

检测器A Ch1 225nm

峰号	保留时间	面积	面积%	高度	理论塔板数(USP)	拖尾因子	分离度(USP)
1	3.447	427115	100.000	75201	8689	1.095	--
总计		427115	100.000	75201			

图39 艾托格列净片溶出度测定HPLC图谱  
自制品(2026032521批)-pH4.5介质-片5  
供试品溶液-1

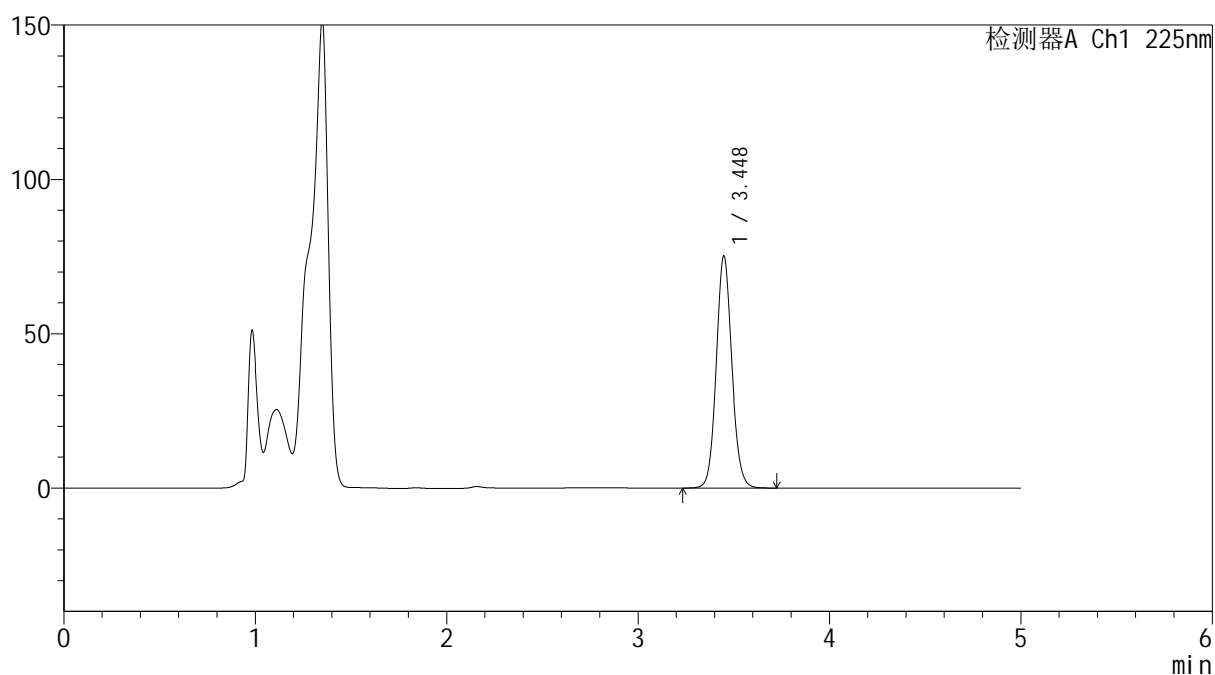

**SHIMADZU**  
**LabSolutions SMF-4160**

## &lt;样品信息&gt;

色谱柱	: XB-C18(150mm*4.6mm,5μm)	流速	: 1.5ml/min
柱温	: 35°C	波长	: 225nm
数据文件名	: RC\$SMF-4160 - 0-8/26-207-2 - zzp-2026032521p-rcd-P5-2.lcd		
方法文件名	: RC\$SMF-4160 - SMF-4160-rcd-FX275.lcm		
批处理文件名	: RC\$SMF-4160 - 20260427-FX275.lcb		
样品瓶号	: 1-39	版本号	: 6.115
进样体积	: 50 μl	实验者	: wangdan
进样时间	: 2026/04/27 18:33:56	处理者	: wangdan
处理时间(V2)	: 2026/04/28 08:40:26		
仪器型号	: SHIMADZU LC-2050C (FX275)		

## &lt;色谱图&gt;

mV



## &lt;峰表&gt;

检测器A Ch1 225nm

峰号	保留时间	面积	面积%	高度	理论塔板数(USP)	拖尾因子	分离度(USP)
1	3.448	427272	100.000	75197	8694	1.095	--
总计		427272	100.000	75197			

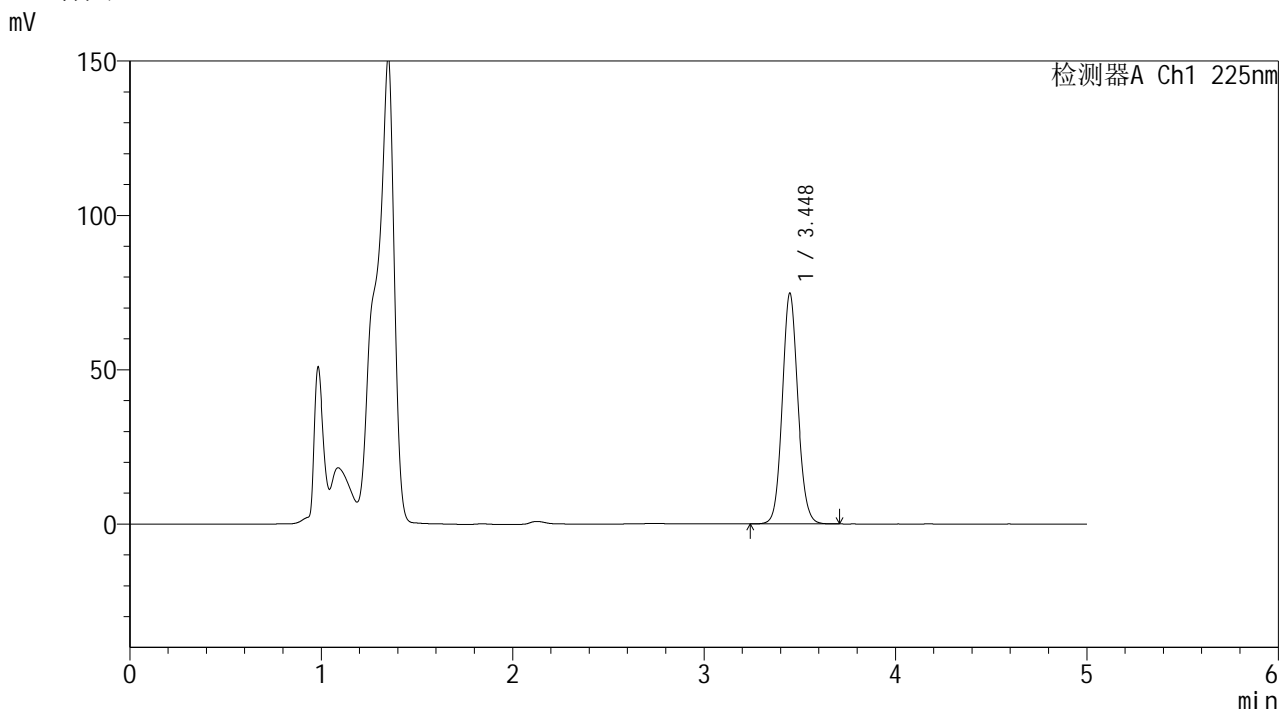
图40 艾托格列净片溶出度测定HPLC图谱  
 自制品(2026032521批)-pH4.5介质-片5  
 供试品溶液-2

**SHIMADZU**  
**LabSolutions SMF-4160**

<样品信息>

色谱柱	: XB-C18(150mm*4.6mm,5µm)	流速	: 1.5ml/min
柱温	: 35°C	波长	: 225nm
数据文件名	: RC\$SMF-4160 - 0-8/26-208-2 - zzp-2026032521p-rcd-P6-1.lcd		
方法文件名	: RC\$SMF-4160 - SMF-4160-rcd-FX275.lcm		
批处理文件名	: RC\$SMF-4160 - 20260427-FX275.lcb		
样品瓶号	: 1-48	版本号	: 6.115
进样体积	: 50 µl	实验者	: wangdan
进样时间	: 2026/04/27 18:39:21	处理者	: wangdan
处理时间(V2)	: 2026/04/28 08:40:29		
仪器型号	: SHIMADZU LC-2050C (FX275)		

<色谱图>



<峰表>

检测器A Ch1 225nm

峰号	保留时间	面积	面积%	高度	理论塔板数(USP)	拖尾因子	分离度(USP)
1	3.448	424478	100.000	74746	8692	1.094	--
总计		424478	100.000	74746			

图41 艾托格列净片溶出度测定HPLC图谱  
自制品(2026032521批)-pH4.5介质-片6  
供试品溶液-1

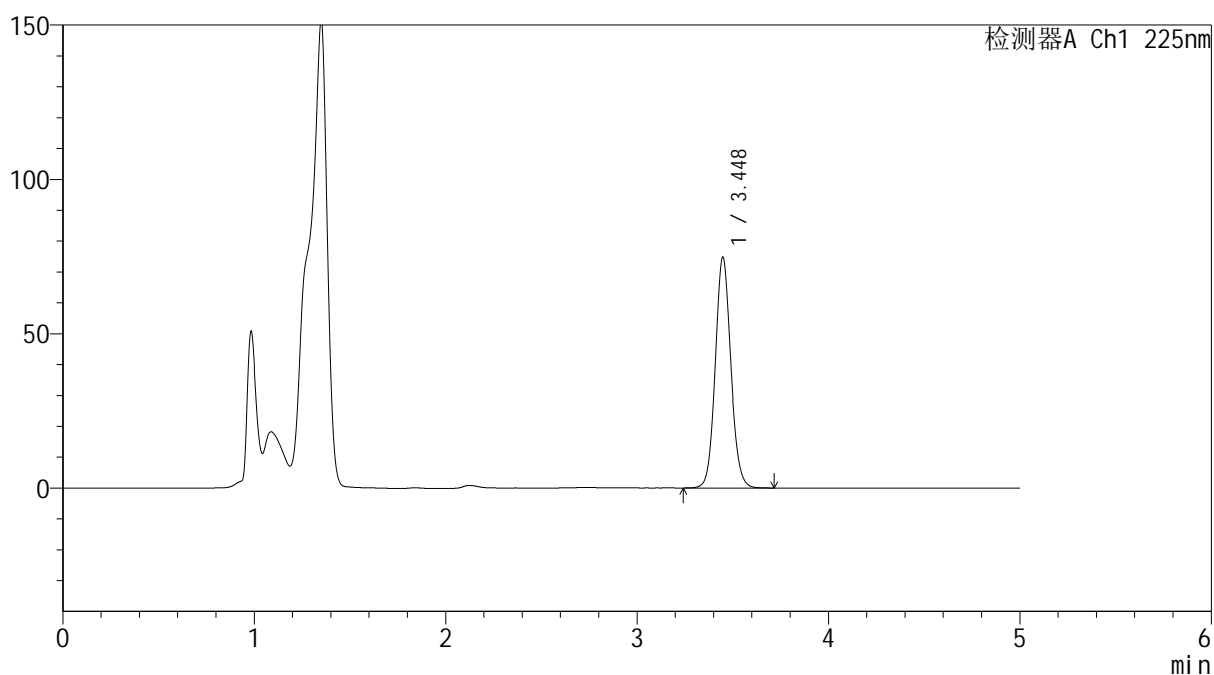
SHIMADZU  
LabSolutions SMF-4160

## &lt;样品信息&gt;

色谱柱 : XB-C18(150mm\*4.6mm,5μm) 流速: 1.5ml/min  
 柱温 : 35°C 波长: 225nm  
 数据文件名 : RC\$SMF-4160 - 0-8/26-209-2 - zzp-2026032521p-rcd-P6-2.lcd  
 方法文件名 : RC\$SMF-4160 - SMF-4160-rcd-FX275.lcm  
 批处理文件名: RC\$SMF-4160 - 20260427-FX275.lcb  
 样品瓶号 : 1-48  
 进样体积 : 50 μl 版本号: 6.115  
 进样时间 : 2026/04/27 18:44:46 实验者: wangdan  
 处理时间(V2) : 2026/04/28 08:40:31 处理者: wangdan  
 仪器型号 : SHIMADZU LC-2050C (FX275)

## &lt;色谱图&gt;

mV



## &lt;峰表&gt;

检测器A Ch1 225nm

峰号	保留时间	面积	面积%	高度	理论塔板数(USP)	拖尾因子	分离度(USP)
1	3.448	424809	100.000	74794	8692	1.094	--
总计		424809	100.000	74794			

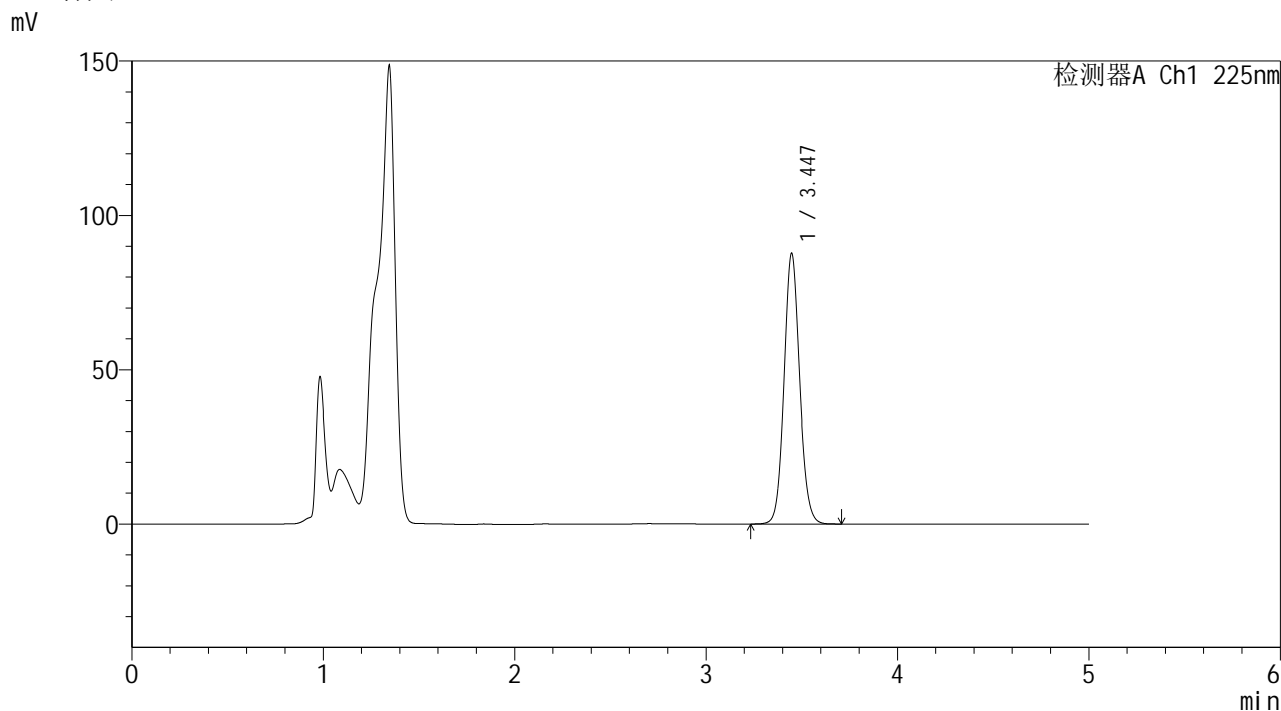
图42 艾托格列净片溶出度测定HPLC图谱  
自制品(2026032521批)-pH4.5介质-片6  
供试品溶液-2

**SHIMADZU**  
**LabSolutions SMF-4160**

<样品信息>

色谱柱	: XB-C18(150mm*4.6mm,5µm)	流速	: 1.5ml/min
柱温	: 35°C	波长	: 225nm
数据文件名	: RC\$SMF-4160 - 0-8/26-210-2 - zzp-rcd-dz2-1.lcd		
方法文件名	: RC\$SMF-4160 - SMF-4160-rcd-FX275.lcm		
批处理文件名	: RC\$SMF-4160 - 20260427-FX275.lcb		
样品瓶号	: 1-27	版本号	: 6.115
进样体积	: 50 µl	实验者	: wangdan
进样时间	: 2026/04/27 18:50:12	处理者	: wangdan
处理时间(V2)	: 2026/04/28 08:40:34		
仪器型号	: SHIMADZU LC-2050C (FX275)		

<色谱图>



<峰表>

检测器A Ch1 225nm

峰号	保留时间	面积	面积%	高度	理论塔板数(USP)	拖尾因子	分离度(USP)
1	3.447	498037	100.000	87740	8683	1.093	--
总计		498037	100.000	87740			

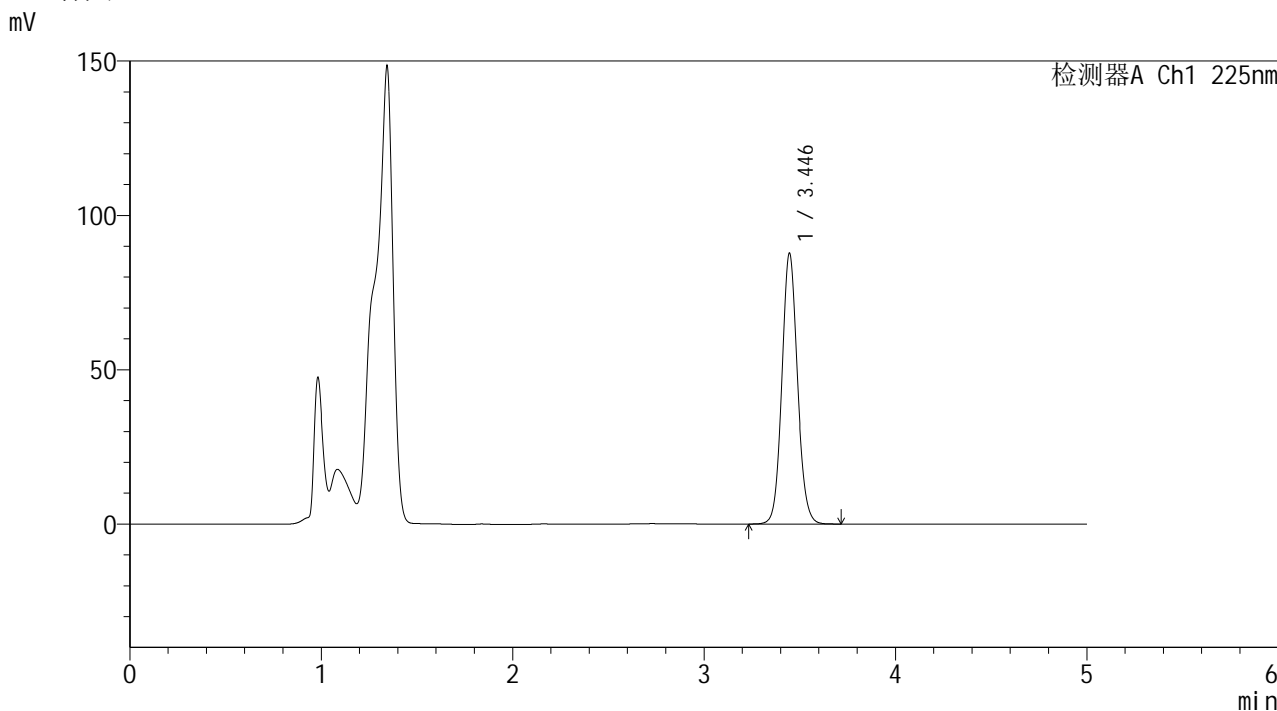
图43 艾托格列净片溶出度测定HPLC图谱  
自制品-pH4.5介质  
对照品溶液-2-1

**SHIMADZU**  
**LabSolutions SMF-4160**

<样品信息>

色谱柱	: XB-C18(150mm*4.6mm,5µm)	流速	: 1.5ml/min
柱温	: 35°C	波长	: 225nm
数据文件名	: RC\$SMF-4160 - 0-8/26-211-2 - zzp-rcd-dz2-2.lcd		
方法文件名	: RC\$SMF-4160 - SMF-4160-rcd-FX275.lcm		
批处理文件名	: RC\$SMF-4160 - 20260427-FX275.lcb		
样品瓶号	: 1-27	版本号	: 6.115
进样体积	: 50 µl	实验者	: wangdan
进样时间	: 2026/04/27 18:55:37	处理者	: wangdan
处理时间(V2)	: 2026/04/28 08:40:37		
仪器型号	: SHIMADZU LC-2050C (FX275)		

<色谱图>



<峰表>

检测器A Ch1 225nm

峰号	保留时间	面积	面积%	高度	理论塔板数(USP)	拖尾因子	分离度(USP)
1	3.446	498041	100.000	87713	8684	1.094	--
总计		498041	100.000	87713			

图44 艾托格列净片溶出度测定HPLC图谱  
自制品-pH4.5介质  
对照品溶液-2-2

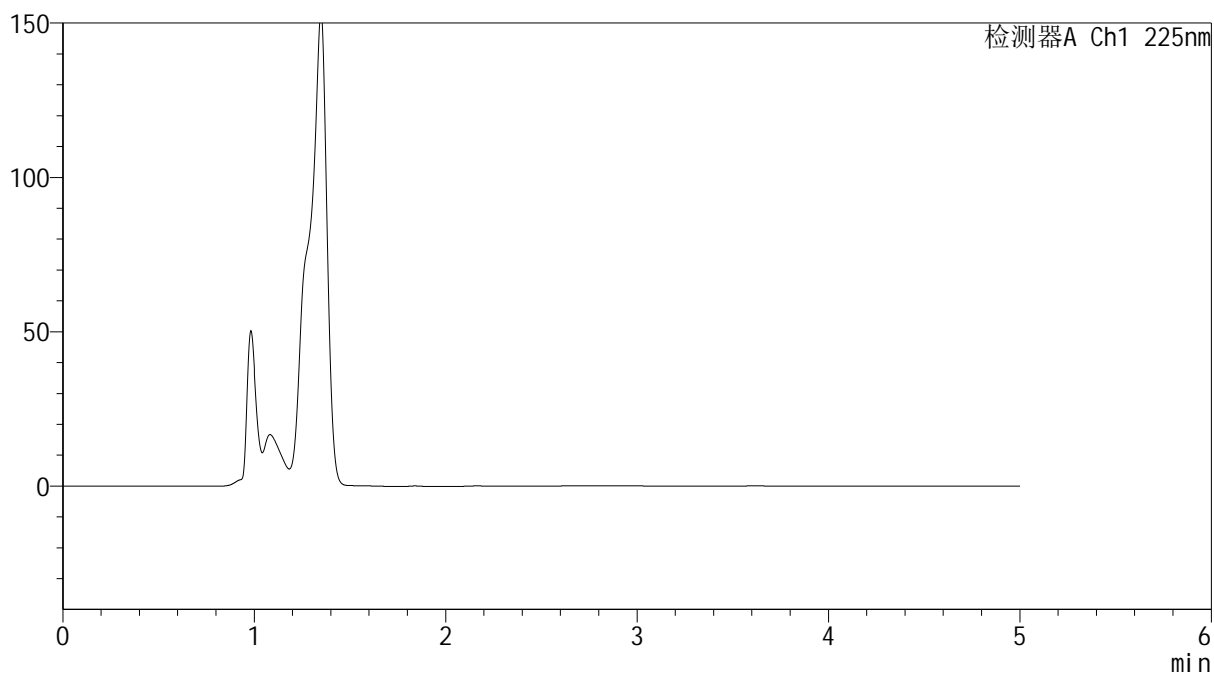

**SHIMADZU**  
**LabSolutions SMF-4160**

## &lt;样品信息&gt;

色谱柱	: XB-C18(150mm*4.6mm,5µm)	流速	: 1.5ml/min
柱温	: 35°C	波长	: 225nm
数据文件名	: RC\$SMF-4160 - 0-8/26-212-2 - zzp-rcd-jx-tj.lcd		
方法文件名	: RC\$SMF-4160 - SMF-4160-rcd-FX275.lcm		
批处理文件名	: RC\$SMF-4160 - 20260427-FX275.lcb		
样品瓶号	: 1-36	版本号	: 6.115
进样体积	: 50 µl	实验者	: wangdan
进样时间	: 2026/04/27 19:01:02	处理者	: wangdan
处理时间(V2)	: 2026/04/28 08:40:40		
仪器型号	: SHIMADZU LC-2050C (FX275)		

## &lt;色谱图&gt;

mV



## &lt;峰表&gt;

检测器A Ch1 225nm

峰号	保留时间	面积	面积%	高度	理论塔板数(USP)	拖尾因子	分离度(USP)
总计							

图45 艾托格列净片溶出度测定HPLC图谱  
 自制品-pH4.5介质-极限转速  
 溶剂

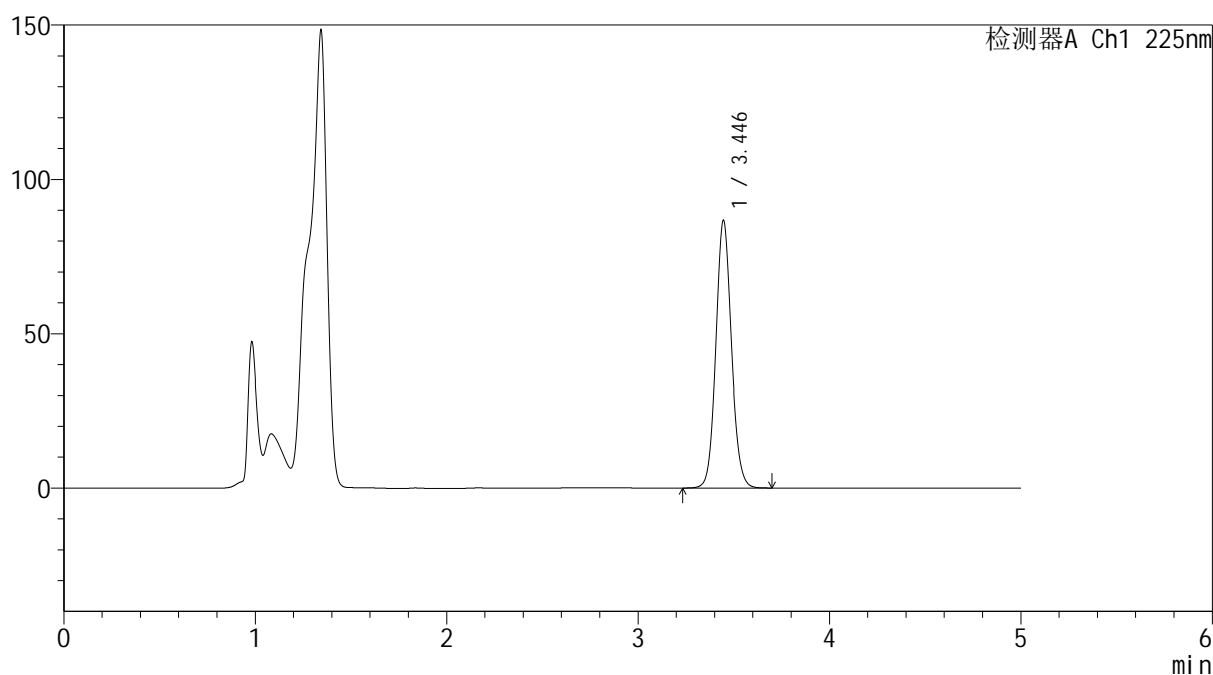

**SHIMADZU**  
**LabSolutions SMF-4160**

## &lt;样品信息&gt;

色谱柱	: XB-C18(150mm*4.6mm,5μm)	流速	: 1.5ml/min
柱温	: 35°C	波长	: 225nm
数据文件名	: RC\$SMF-4160 - 0-8/26-213-2 - zzp-rcd-jx-dz1-1.lcd		
方法文件名	: RC\$SMF-4160 - SMF-4160-rcd-FX275.lcm		
批处理文件名	: RC\$SMF-4160 - 20260427-FX275.lcb		
样品瓶号	: 1-45	版本号	: 6.115
进样体积	: 50 μl	实验者	: wangdan
进样时间	: 2026/04/27 19:06:28	处理者	: wangdan
处理时间(V2)	: 2026/04/28 08:40:43		
仪器型号	: SHIMADZU LC-2050C (FX275)		

## &lt;色谱图&gt;

mV



## &lt;峰表&gt;

检测器A Ch1 225nm

峰号	保留时间	面积	面积%	高度	理论塔板数(USP)	拖尾因子	分离度(USP)
1	3.446	492175	100.000	86672	8680	1.093	--
总计		492175	100.000	86672			

图46 艾托格列净片溶出度测定HPLC图谱  
 自制品-pH4.5介质-极限转速  
 对照品溶液-1-1

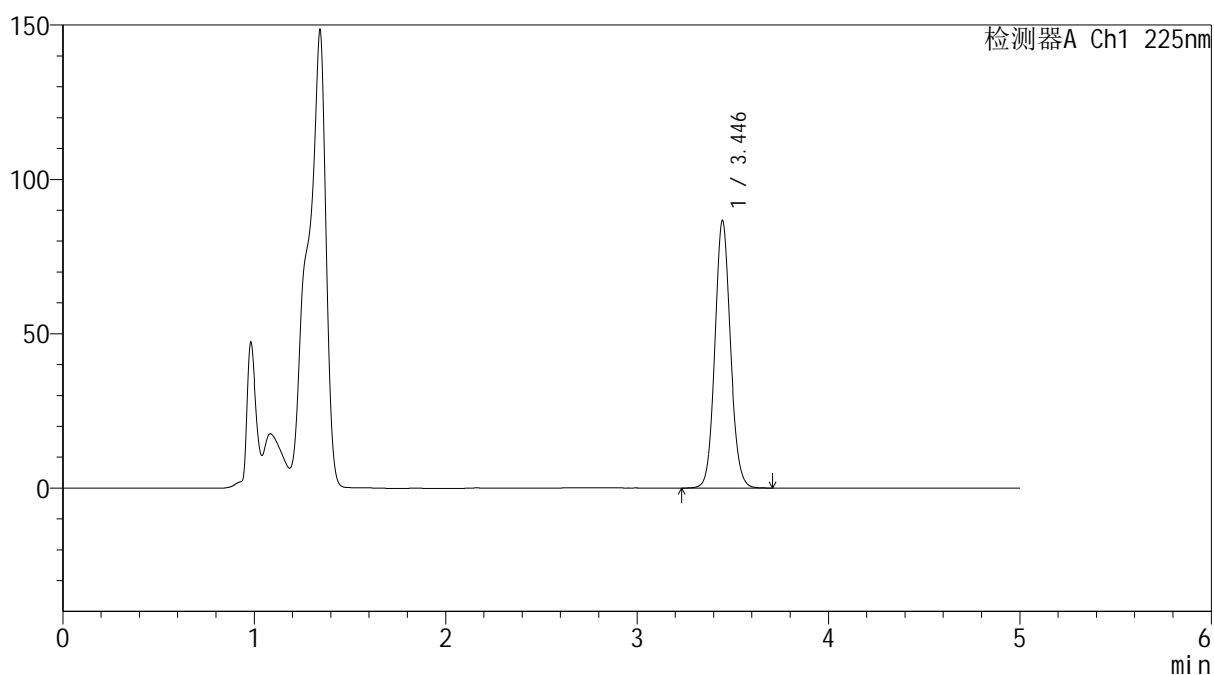
SHIMADZU  
LabSolutions SMF-4160

## &lt;样品信息&gt;

色谱柱 : XB-C18(150mm\*4.6mm,5µm)      流 速: 1.5ml/min  
 柱温 : 35°C      波 长: 225nm  
 数据文件名 : RC\$SMF-4160 - 0-8/26-214-2 - zzp-rcd-jx-dz1-2.lcd  
 方法文件名 : RC\$SMF-4160 - SMF-4160-rcd-FX275.lcm  
 批处理文件名: RC\$SMF-4160 - 20260427-FX275.lcb  
 样品瓶号 : 1-45  
 进样体积 : 50 µl      版本号: 6.115  
 进样时间 : 2026/04/27 19:11:54      实验者: wangdan  
 处理时间(V2) : 2026/04/28 08:40:46      处理者: wangdan  
 仪器型号 : SHIMADZU LC-2050C (FX275)

## &lt;色谱图&gt;

mV



## &lt;峰表&gt;

检测器A Ch1 225nm

峰号	保留时间	面积	面积%	高度	理论塔板数(USP)	拖尾因子	分离度(USP)
1	3.446	492228	100.000	86643	8674	1.094	--
总计		492228	100.000	86643			

图47 艾托格列净片溶出度测定HPLC图谱  
自制品-pH4.5介质-极限转速  
对照品溶液-1-2

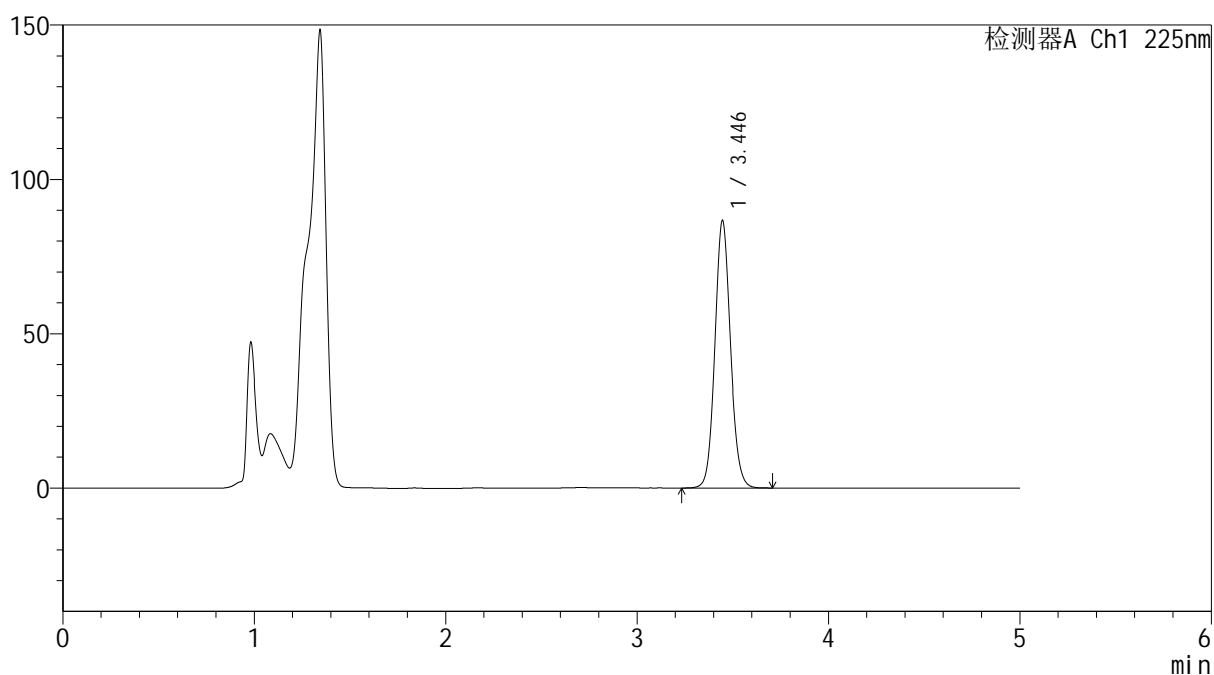
SHIMADZU  
LabSolutions SMF-4160

## &lt;样品信息&gt;

色谱柱 : XB-C18(150mm\*4.6mm,5µm)      流 速: 1.5ml/min  
 柱温 : 35°C      波 长: 225nm  
 数据文件名 : RC\$SMF-4160 - 0-8/26-215-2 - zzp-rcd-jx-dz1-3.lcd  
 方法文件名 : RC\$SMF-4160 - SMF-4160-rcd-FX275.lcm  
 批处理文件名: RC\$SMF-4160 - 20260427-FX275.lcb  
 样品瓶号 : 1-45  
 进样体积 : 50 µl      版本号: 6.115  
 进样时间 : 2026/04/27 19:17:18      实验者: wangdan  
 处理时间(V2) : 2026/04/28 08:40:48      处理者: wangdan  
 仪器型号 : SHIMADZU LC-2050C (FX275)

## &lt;色谱图&gt;

mV



## &lt;峰表&gt;

检测器A Ch1 225nm

峰号	保留时间	面积	面积%	高度	理论塔板数(USP)	拖尾因子	分离度(USP)
1	3.446	492042	100.000	86646	8677	1.093	--
总计		492042	100.000	86646			

图48 艾托格列净片溶出度测定HPLC图谱  
自制品-pH4.5介质-极限转速  
对照品溶液-1-3

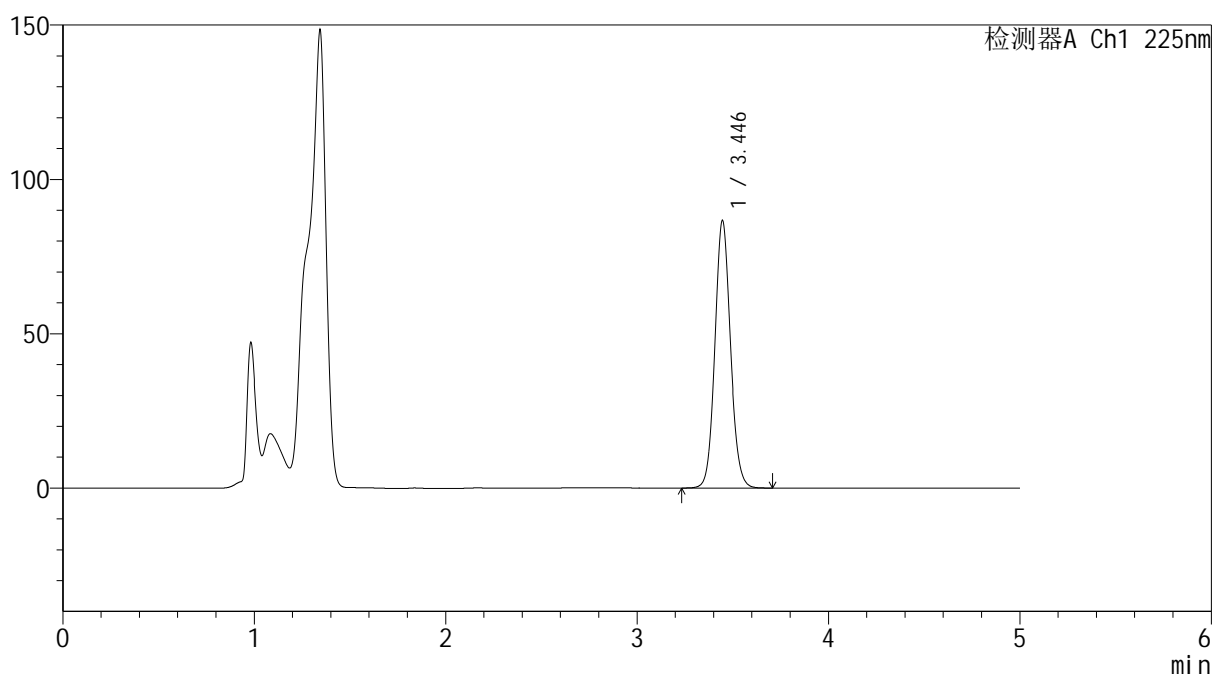

**SHIMADZU**  
**LabSolutions SMF-4160**

## &lt;样品信息&gt;

色谱柱	: XB-C18(150mm*4.6mm,5μm)	流速	: 1.5ml/min
柱温	: 35°C	波长	: 225nm
数据文件名	: RC\$SMF-4160 - 0-8/26-216-2 - zzp-rcd-jx-dz1-4.lcd		
方法文件名	: RC\$SMF-4160 - SMF-4160-rcd-FX275.lcm		
批处理文件名	: RC\$SMF-4160 - 20260427-FX275.lcb		
样品瓶号	: 1-45	版本号	: 6.115
进样体积	: 50 μl	实验者	: wangdan
进样时间	: 2026/04/27 19:22:44	处理者	: wangdan
处理时间(V2)	: 2026/04/28 08:40:51		
仪器型号	: SHIMADZU LC-2050C (FX275)		

## &lt;色谱图&gt;

mV



## &lt;峰表&gt;

检测器A Ch1 225nm

峰号	保留时间	面积	面积%	高度	理论塔板数(USP)	拖尾因子	分离度(USP)
1	3.446	492107	100.000	86636	8680	1.094	--
总计		492107	100.000	86636			

图49 艾托格列净片溶出度测定HPLC图谱  
 自制品-pH4.5介质-极限转速  
 对照品溶液-1-4

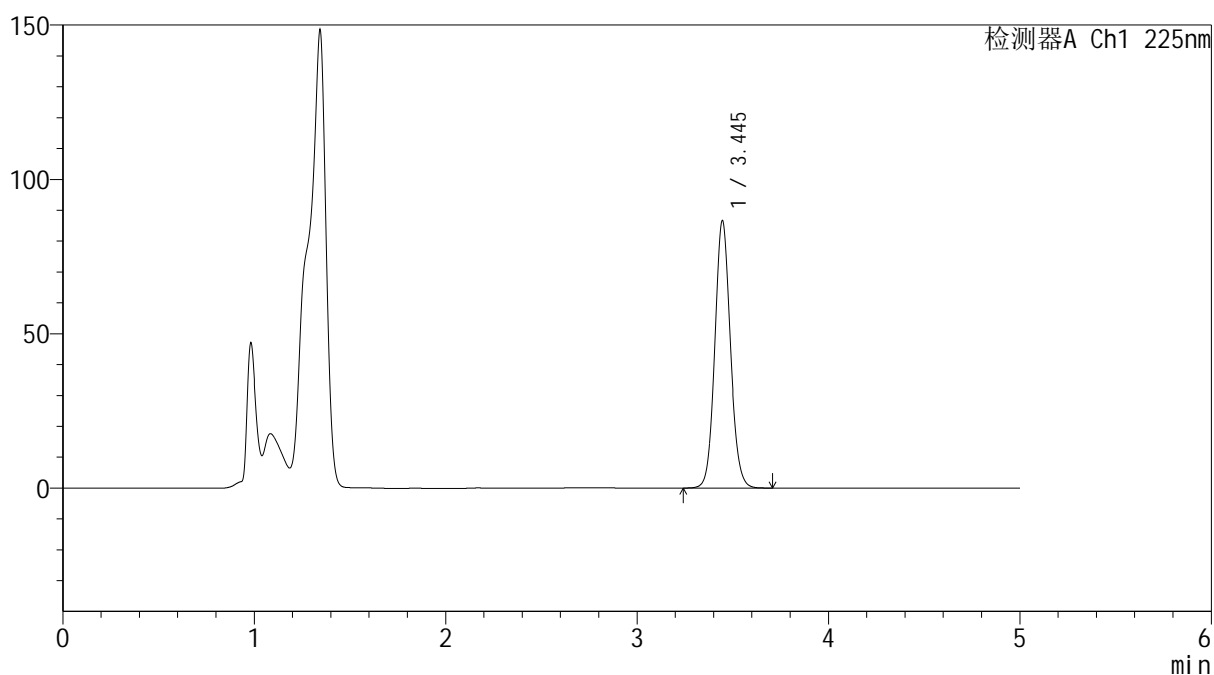

**SHIMADZU**  
**LabSolutions SMF-4160**

## &lt;样品信息&gt;

色谱柱	: XB-C18(150mm*4.6mm,5μm)	流速	: 1.5ml/min
柱温	: 35°C	波长	: 225nm
数据文件名	: RC\$SMF-4160 - 0-8/26-217-2 - zzp-rcd-jx-dz1-5.lcd		
方法文件名	: RC\$SMF-4160 - SMF-4160-rcd-FX275.lcm		
批处理文件名	: RC\$SMF-4160 - 20260427-FX275.lcb		
样品瓶号	: 1-45	版本号	: 6.115
进样体积	: 50 μl	实验者	: wangdan
进样时间	: 2026/04/27 19:28:10	处理者	: wangdan
处理时间(V2)	: 2026/04/28 08:40:54		
仪器型号	: SHIMADZU LC-2050C (FX275)		

## &lt;色谱图&gt;

mV



## &lt;峰表&gt;

检测器A Ch1 225nm

峰号	保留时间	面积	面积%	高度	理论塔板数(USP)	拖尾因子	分离度(USP)
1	3.445	491895	100.000	86591	8677	1.094	--
总计		491895	100.000	86591			

图50 艾托格列净片溶出度测定HPLC图谱  
 自制品-pH4.5介质-极限转速  
 对照品溶液-1-5

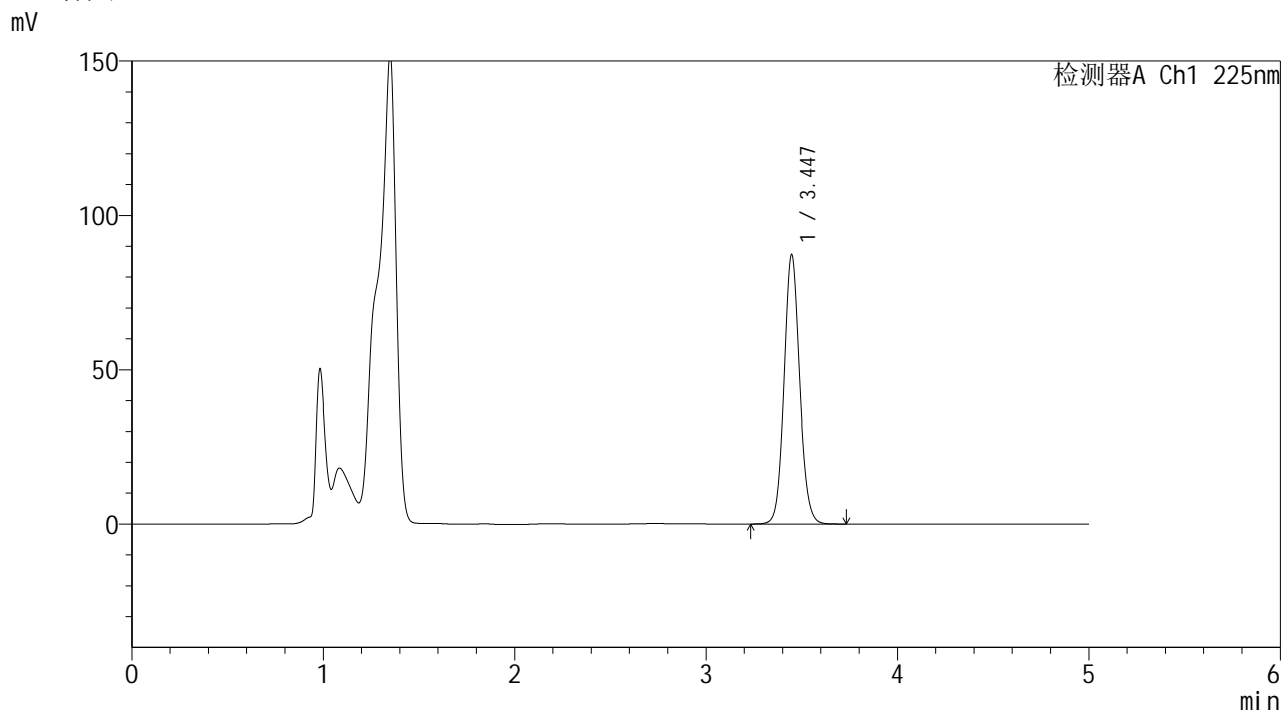


**SHIMADZU**  
**LabSolutions SMF-4160**

<样品信息>

色谱柱 : XB-C18(150mm\*4.6mm,5µm) 流速: 1.5ml/min  
 柱温 : 35°C 波长: 225nm  
 数据文件名 : RC\$SMF-4160 - 0-8/26-219-2 - zzp-2026032321p-rcd-jx-P2-1.lcd  
 方法文件名 : RC\$SMF-4160 - SMF-4160-rcd-FX275.lcm  
 批处理文件名: RC\$SMF-4160 - 20260427-FX275.lcb  
 样品瓶号 : 1-13  
 进样体积 : 50 µl 版本号: 6.115  
 进样时间 : 2026/04/27 19:39:00 实验者: wangdan  
 处理时间(V2) : 2026/04/28 08:40:59 处理者: wangdan  
 仪器型号 : SHIMADZU LC-2050C (FX275)

<色谱图>



<峰表>

检测器A Ch1 225nm

峰号	保留时间	面积	面积%	高度	理论塔板数(USP)	拖尾因子	分离度(USP)
1	3.447	495850	100.000	87330	8687	1.093	--
总计		495850	100.000	87330			

图52 艾托格列净片溶出度测定HPLC图谱  
自制品(2026032321批)-pH4.5介质-极限转速-片2  
供试品溶液-1

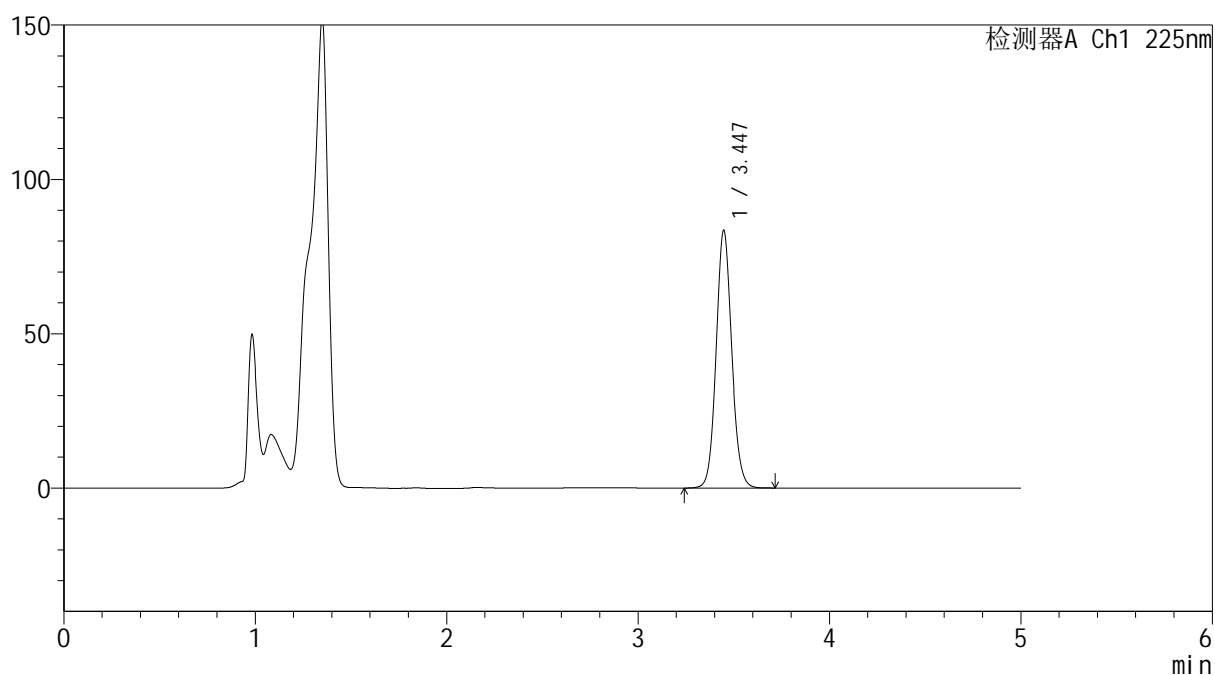

**SHIMADZU**  
**LabSolutions SMF-4160**

## &lt;样品信息&gt;

色谱柱	: XB-C18(150mm*4.6mm,5μm)	流速	: 1.5ml/min
柱温	: 35°C	波长	: 225nm
数据文件名	: RC\$SMF-4160 - 0-8/26-220-2 - zzp-2026032321p-rcd-jx-P3-1.lcd		
方法文件名	: RC\$SMF-4160 - SMF-4160-rcd-FX275.lcm		
批处理文件名	: RC\$SMF-4160 - 20260427-FX275.lcb		
样品瓶号	: 1-22	版本号	: 6.115
进样体积	: 50 μl	实验者	: wangdan
进样时间	: 2026/04/27 19:44:24	处理者	: wangdan
处理时间(V2)	: 2026/04/28 08:41:02		
仪器型号	: SHIMADZU LC-2050C (FX275)		

## &lt;色谱图&gt;

mV



## &lt;峰表&gt;

检测器A Ch1 225nm

峰号	保留时间	面积	面积%	高度	理论塔板数(USP)	拖尾因子	分离度(USP)
1	3.447	474027	100.000	83505	8681	1.094	--
总计		474027	100.000	83505			

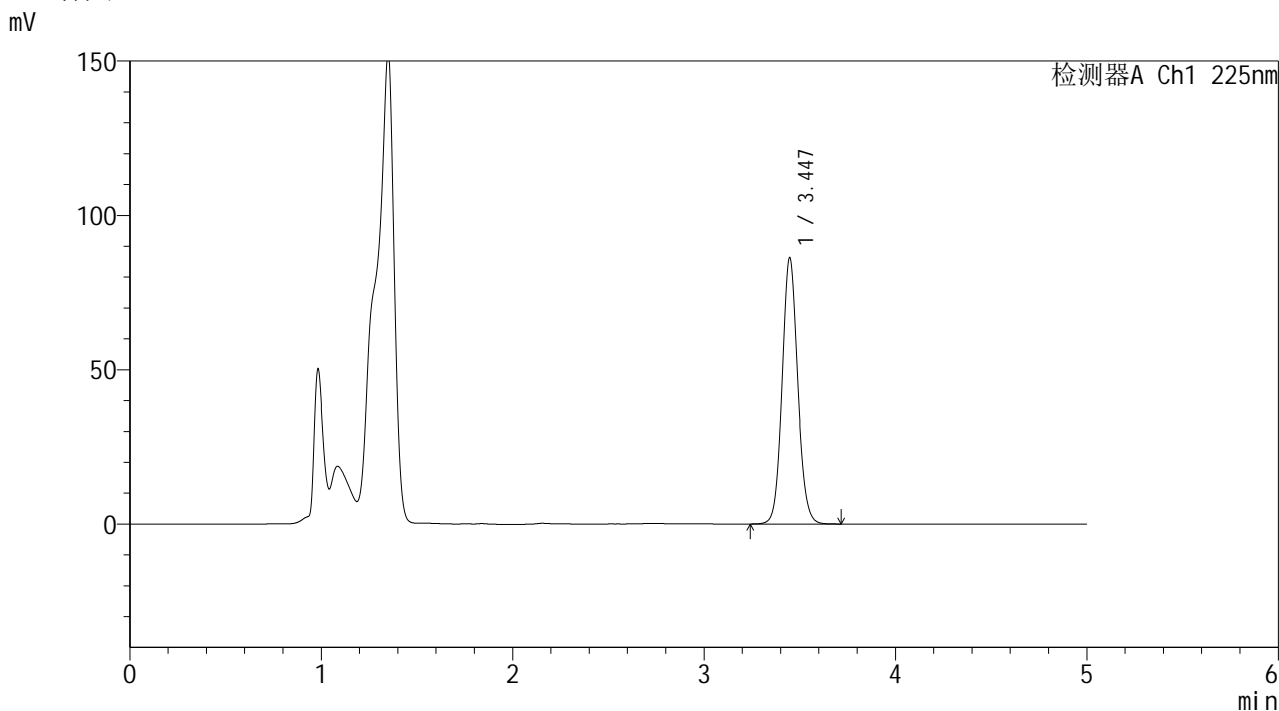
图53 艾托格列净片溶出度测定HPLC图谱  
 自制品(2026032321批)-pH4.5介质-极限转速-片3  
 供试品溶液-1

**SHIMADZU**  
**LabSolutions SMF-4160**

<样品信息>

色谱柱	: XB-C18(150mm*4.6mm,5µm)	流速	: 1.5ml/min
柱温	: 35°C	波长	: 225nm
数据文件名	: RC\$SMF-4160 - 0-8/26-221-2 - zzp-2026032321p-rcd-jx-P4-1.lcd		
方法文件名	: RC\$SMF-4160 - SMF-4160-rcd-FX275.lcm		
批处理文件名	: RC\$SMF-4160 - 20260427-FX275.lcb		
样品瓶号	: 1-31	版本号	: 6.115
进样体积	: 50 µl	实验者	: wangdan
进样时间	: 2026/04/27 19:49:48	处理者	: wangdan
处理时间(V2)	: 2026/04/28 08:41:05		
仪器型号	: SHIMADZU LC-2050C (FX275)		

<色谱图>



<峰表>

检测器A Ch1 225nm

峰号	保留时间	面积	面积%	高度	理论塔板数(USP)	拖尾因子	分离度(USP)
1	3.447	490175	100.000	86303	8673	1.094	--
总计		490175	100.000	86303			

图54 艾托格列净片溶出度测定HPLC图谱  
自制品(2026032321批)-pH4.5介质-极限转速-片4  
供试品溶液-1

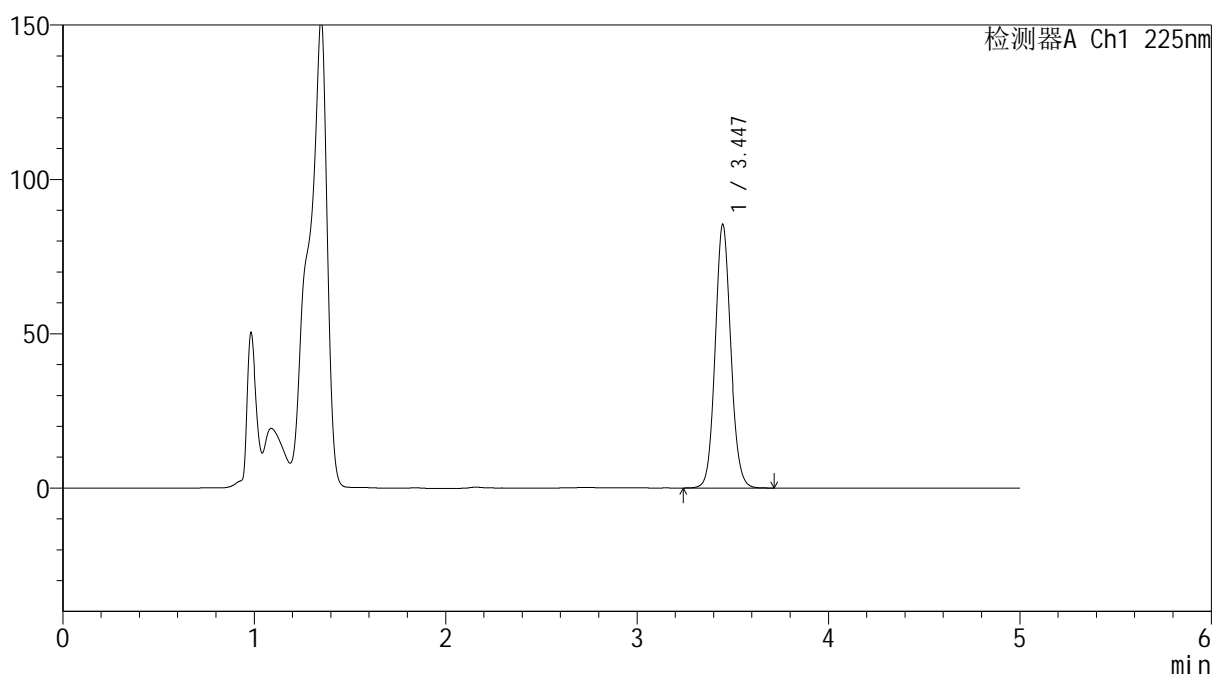

**SHIMADZU**  
**LabSolutions** **SMF-4160**

## &lt;样品信息&gt;

色谱柱	: XB-C18(150mm*4.6mm,5μm)	流速	: 1.5ml/min
柱温	: 35°C	波长	: 225nm
数据文件名	: RC\$SMF-4160 - 0-8/26-222-2 - zzp-2026032321p-rcd-jx-P5-1.lcd		
方法文件名	: RC\$SMF-4160 - SMF-4160-rcd-FX275.lcm		
批处理文件名	: RC\$SMF-4160 - 20260427-FX275.lcb		
样品瓶号	: 1-40	版本号	: 6.115
进样体积	: 50 μl	实验者	: wangdan
进样时间	: 2026/04/27 19:55:13	处理者	: wangdan
处理时间(V2)	: 2026/04/28 08:41:08		
仪器型号	: SHIMADZU LC-2050C (FX275)		

## &lt;色谱图&gt;

mV



## &lt;峰表&gt;

检测器A Ch1 225nm

峰号	保留时间	面积	面积%	高度	理论塔板数(USP)	拖尾因子	分离度(USP)
1	3.447	485221	100.000	85430	8688	1.094	--
总计		485221	100.000	85430			

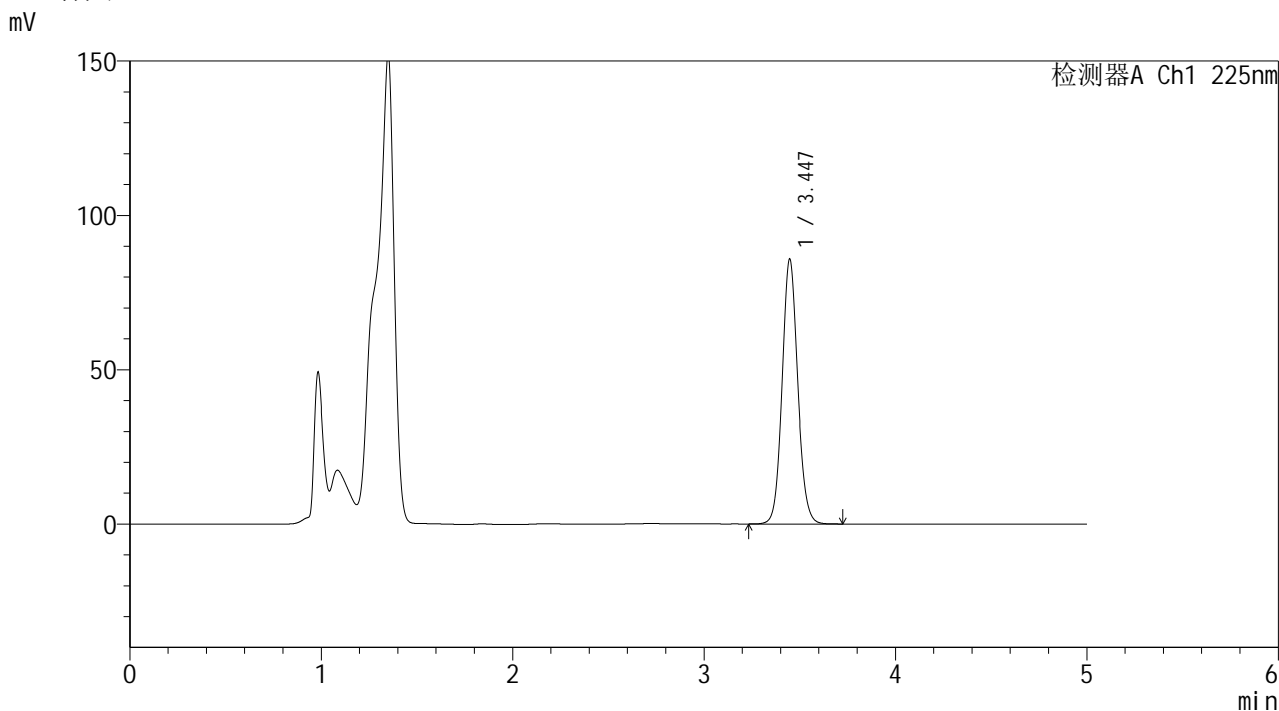
图55 艾托格列净片溶出度测定HPLC图谱  
 自制品(2026032321批)-pH4.5介质-极限转速-片5  
 供试品溶液-1

**SHIMADZU**  
**LabSolutions SMF-4160**

<样品信息>

色谱柱	: XB-C18(150mm*4.6mm,5µm)	流速	: 1.5ml/min
柱温	: 35°C	波长	: 225nm
数据文件名	: RC\$SMF-4160 - 0-8/26-223-2 - zzp-2026032321p-rcd-jx-P6-1.lcd		
方法文件名	: RC\$SMF-4160 - SMF-4160-rcd-FX275.lcm		
批处理文件名	: RC\$SMF-4160 - 20260427-FX275.lcb		
样品瓶号	: 1-49	版本号	: 6.115
进样体积	: 50 µl	实验者	: wangdan
进样时间	: 2026/04/27 20:00:38	处理者	: wangdan
处理时间(V2)	: 2026/04/28 08:41:11		
仪器型号	: SHIMADZU LC-2050C (FX275)		

<色谱图>



<峰表>

检测器A Ch1 225nm

峰号	保留时间	面积	面积%	高度	理论塔板数(USP)	拖尾因子	分离度(USP)
1	3.447	487406	100.000	85840	8687	1.094	--
总计		487406	100.000	85840			

图56 艾托格列净片溶出度测定HPLC图谱  
自制品(2026032321批)-pH4.5介质-极限转速-片6  
供试品溶液-1

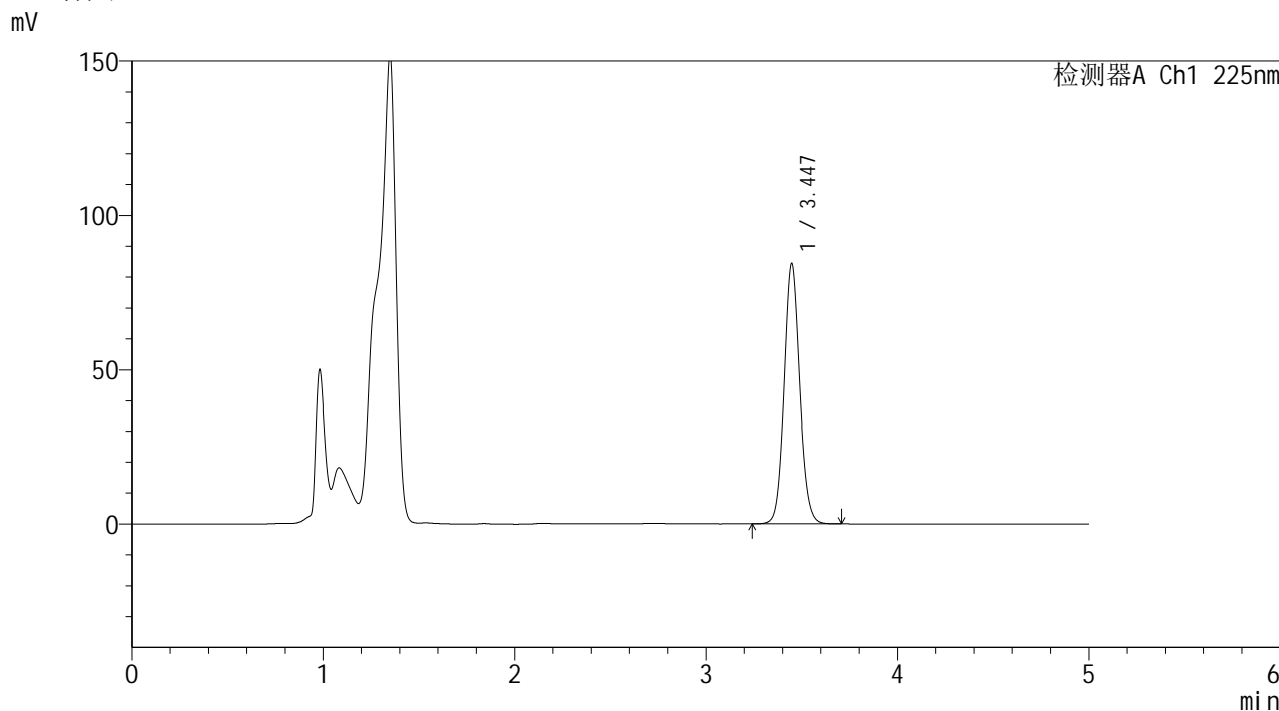


**SHIMADZU**  
**LabSolutions SMF-4160**

<样品信息>

色谱柱	: XB-C18(150mm*4.6mm,5µm)	流速	: 1.5ml/min
柱温	: 35°C	波长	: 225nm
数据文件名	: RC\$SMF-4160 - 0-8/26-225-2 - zzp-2026032421p-rcd-jx-P2-1.lcd		
方法文件名	: RC\$SMF-4160 - SMF-4160-rcd-FX275.lcm		
批处理文件名	: RC\$SMF-4160 - 20260427-FX275.lcb		
样品瓶号	: 1-14	版本号	: 6.115
进样体积	: 50 µl	实验者	: wangdan
进样时间	: 2026/04/27 20:11:28	处理者	: wangdan
处理时间(V2)	: 2026/04/28 08:41:16		
仪器型号	: SHIMADZU LC-2050C (FX275)		

<色谱图>



<峰表>

检测器A Ch1 225nm

峰号	保留时间	面积	面积%	高度	理论塔板数(USP)	拖尾因子	分离度(USP)
1	3.447	479299	100.000	84425	8685	1.094	--
总计		479299	100.000	84425			

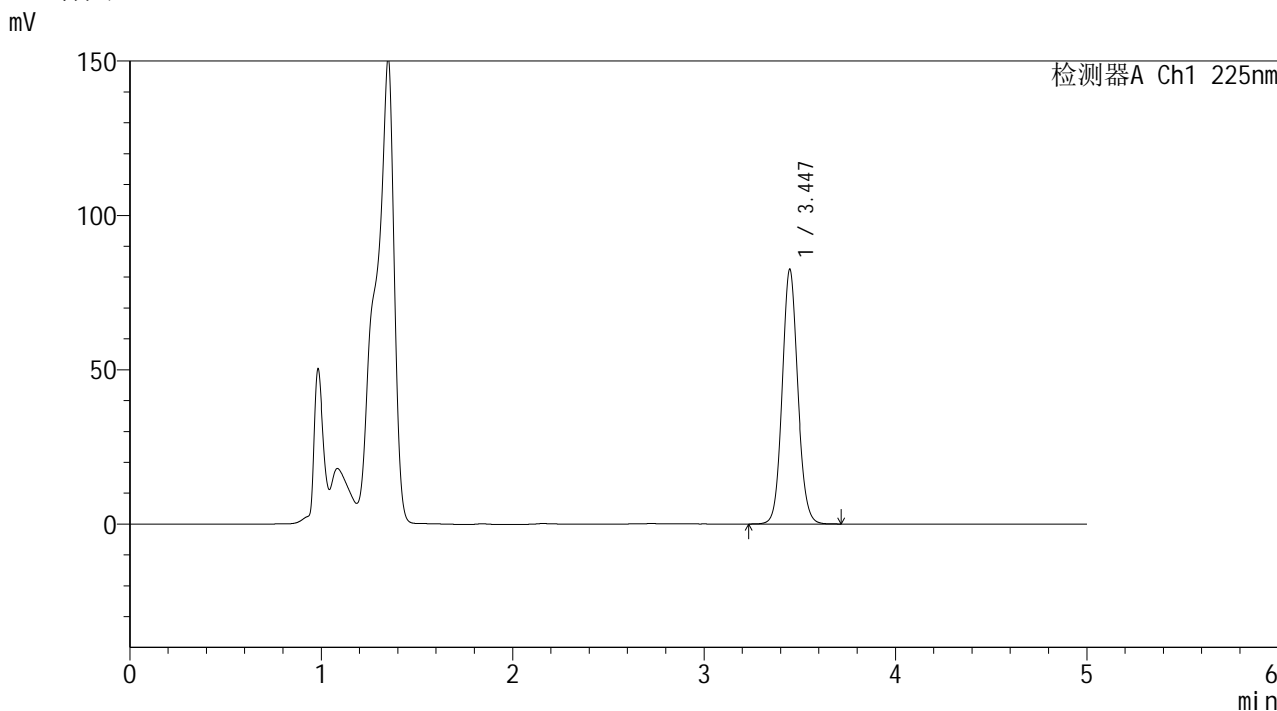
图58 艾托格列净片溶出度测定HPLC图谱  
 自制品(2026032421批)-pH4.5介质-极限转速-片2  
 供试品溶液-1

**SHIMADZU**  
**LabSolutions SMF-4160**

<样品信息>

色谱柱	: XB-C18(150mm*4.6mm,5µm)	流速	: 1.5ml/min
柱温	: 35°C	波长	: 225nm
数据文件名	: RC\$SMF-4160 - 0-8/26-226-2 - zzp-2026032421p-rcd-jx-P3-1.lcd		
方法文件名	: RC\$SMF-4160 - SMF-4160-rcd-FX275.lcm		
批处理文件名	: RC\$SMF-4160 - 20260427-FX275.lcb		
样品瓶号	: 1-23	版本号	: 6.115
进样体积	: 50 µl	实验者	: wangdan
进样时间	: 2026/04/27 20:16:52	处理者	: wangdan
处理时间(V2)	: 2026/04/28 08:41:19		
仪器型号	: SHIMADZU LC-2050C (FX275)		

<色谱图>



<峰表>

检测器A Ch1 225nm

峰号	保留时间	面积	面积%	高度	理论塔板数(USP)	拖尾因子	分离度(USP)
1	3.447	468862	100.000	82531	8685	1.095	--
总计		468862	100.000	82531			

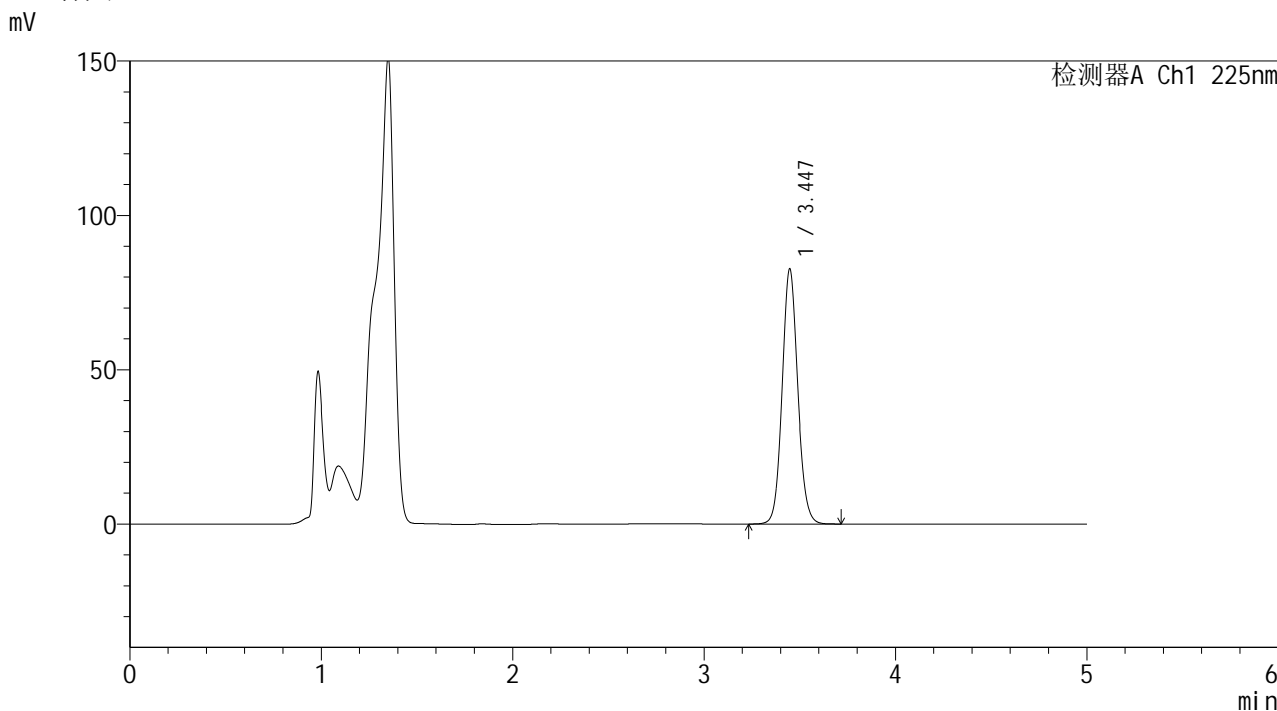
图59 艾托格列净片溶出度测定HPLC图谱  
自制品(2026032421批)-pH4.5介质-极限转速-片3  
供试品溶液-1

**SHIMADZU**  
**LabSolutions SMF-4160**

<样品信息>

色谱柱	: XB-C18(150mm*4.6mm,5µm)	流速	: 1.5ml/min
柱温	: 35°C	波长	: 225nm
数据文件名	: RC\$SMF-4160 - 0-8/26-227-2 - zzp-2026032421p-rcd-jx-P4-1.lcd		
方法文件名	: RC\$SMF-4160 - SMF-4160-rcd-FX275.lcm		
批处理文件名	: RC\$SMF-4160 - 20260427-FX275.lcb		
样品瓶号	: 1-32	版本号	: 6.115
进样体积	: 50 µl	实验者	: wangdan
进样时间	: 2026/04/27 20:22:16	处理者	: wangdan
处理时间(V2)	: 2026/04/28 08:41:22		
仪器型号	: SHIMADZU LC-2050C (FX275)		

<色谱图>



<峰表>

检测器A Ch1 225nm

峰号	保留时间	面积	面积%	高度	理论塔板数(USP)	拖尾因子	分离度(USP)
1	3.447	469393	100.000	82666	8684	1.094	--
总计		469393	100.000	82666			

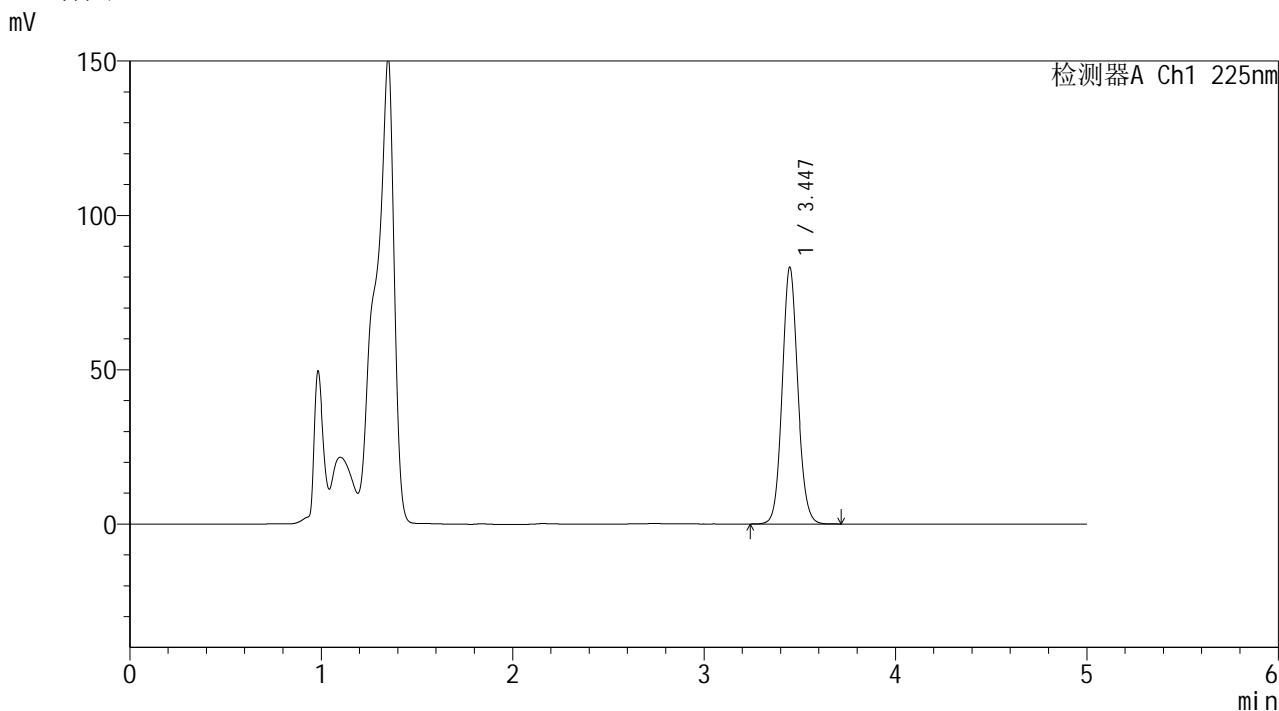
图60 艾托格列净片溶出度测定HPLC图谱  
自制品(2026032421批)-pH4.5介质-极限转速-片4  
供试品溶液-1

**SHIMADZU**  
**LabSolutions SMF-4160**

<样品信息>

色谱柱	: XB-C18(150mm*4.6mm,5µm)	流速	: 1.5ml/min
柱温	: 35°C	波长	: 225nm
数据文件名	: RC\$SMF-4160 - 0-8/26-228-2 - zzp-2026032421p-rcd-jx-P5-1.lcd		
方法文件名	: RC\$SMF-4160 - SMF-4160-rcd-FX275.lcm		
批处理文件名	: RC\$SMF-4160 - 20260427-FX275.lcb		
样品瓶号	: 1-41	版本号	: 6.115
进样体积	: 50 µl	实验者	: wangdan
进样时间	: 2026/04/27 20:27:40	处理者	: wangdan
处理时间(V2)	: 2026/04/28 08:41:25		
仪器型号	: SHIMADZU LC-2050C (FX275)		

<色谱图>



<峰表>

检测器A Ch1 225nm

峰号	保留时间	面积	面积%	高度	理论塔板数(USP)	拖尾因子	分离度(USP)
1	3.447	472494	100.000	83201	8689	1.094	--
总计		472494	100.000	83201			

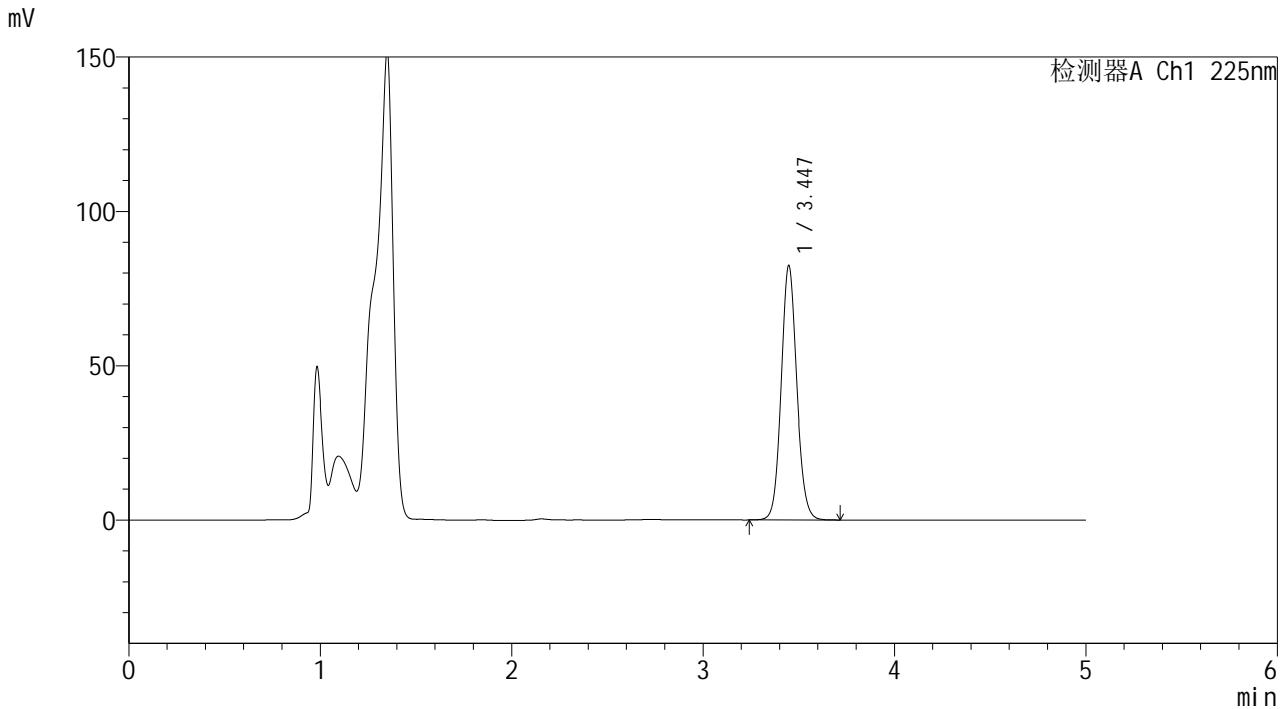
图61 艾托格列净片溶出度测定HPLC图谱  
 自制品(2026032421批)-pH4.5介质-极限转速-片5  
 供试品溶液-1

**SHIMADZU**  
**LabSolutions SMF-4160**

<样品信息>

色谱柱	: XB-C18(150mm*4.6mm,5µm)	流速	: 1.5ml/min
柱温	: 35°C	波长	: 225nm
数据文件名	: RC\$SMF-4160 - 0-8/26-229-2 - zzp-2026032421p-rcd-jx-P6-1.lcd		
方法文件名	: RC\$SMF-4160 - SMF-4160-rcd-FX275.lcm		
批处理文件名	: RC\$SMF-4160 - 20260427-FX275.lcb		
样品瓶号	: 1-50	版本号	: 6.115
进样体积	: 50 µl	实验者	: wangdan
进样时间	: 2026/04/27 20:33:05	处理者	: wangdan
处理时间(V2)	: 2026/04/28 08:41:28		
仪器型号	: SHIMADZU LC-2050C (FX275)		

<色谱图>



<峰表>

检测器A Ch1 225nm

峰号	保留时间	面积	面积%	高度	理论塔板数(USP)	拖尾因子	分离度(USP)
1	3.447	468332	100.000	82458	8688	1.095	--
总计		468332	100.000	82458			

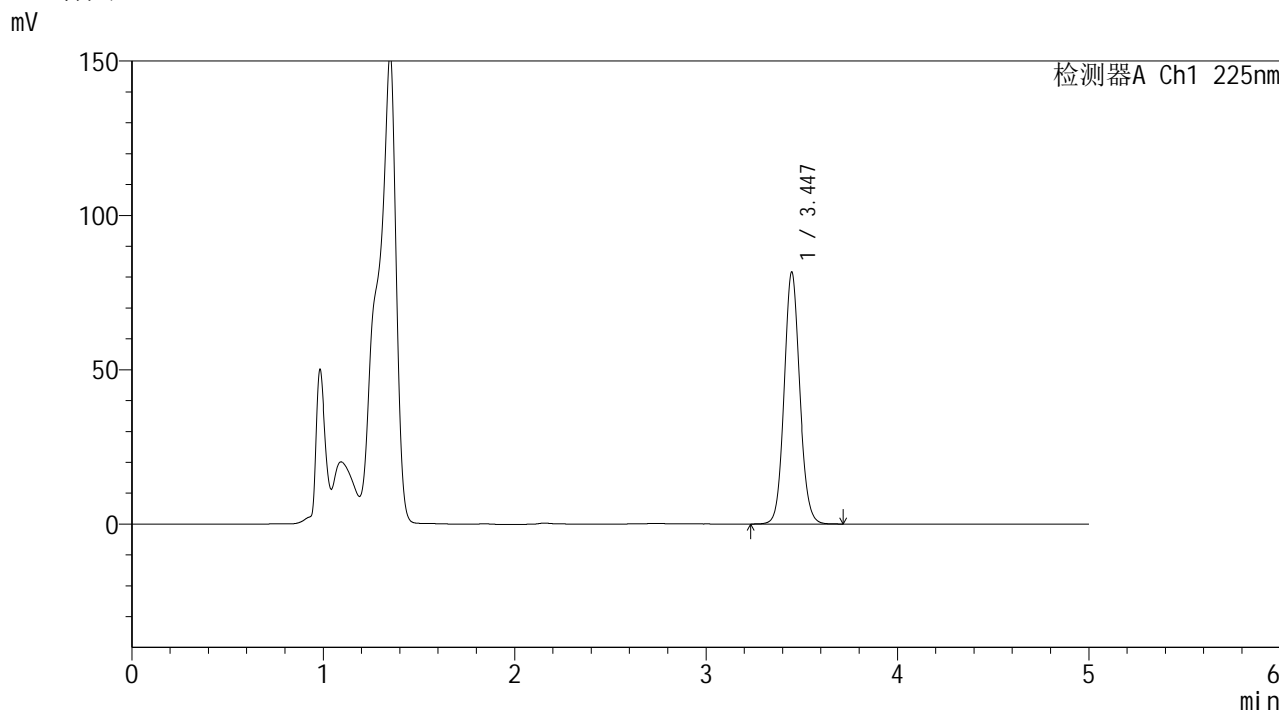
图62 艾托格列净片溶出度测定HPLC图谱  
自制品(2026032421批)-pH4.5介质-极限转速-片6  
供试品溶液-1

**SHIMADZU**  
**LabSolutions SMF-4160**

<样品信息>

色谱柱	: XB-C18(150mm*4.6mm,5µm)	流速	: 1.5ml/min
柱温	: 35°C	波长	: 225nm
数据文件名	: RC\$SMF-4160 - 0-8/26-230-2 - zzp-2026032521p-rcd-jx-P1-1.lcd		
方法文件名	: RC\$SMF-4160 - SMF-4160-rcd-FX275.lcm		
批处理文件名	: RC\$SMF-4160 - 20260427-FX275.lcb		
样品瓶号	: 1-6	版本号	: 6.115
进样体积	: 50 µl	实验者	: wangdan
进样时间	: 2026/04/27 20:38:30	处理者	: wangdan
处理时间(V2)	: 2026/04/28 08:41:30		
仪器型号	: SHIMADZU LC-2050C (FX275)		

<色谱图>



<峰表>

检测器A Ch1 225nm

峰号	保留时间	面积	面积%	高度	理论塔板数(USP)	拖尾因子	分离度(USP)
1	3.447	463975	100.000	81659	8682	1.094	--
总计		463975	100.000	81659			

图63 艾托格列净片溶出度测定HPLC图谱  
自制品(2026032521批)-pH4.5介质-极限转速-片1  
供试品溶液-1

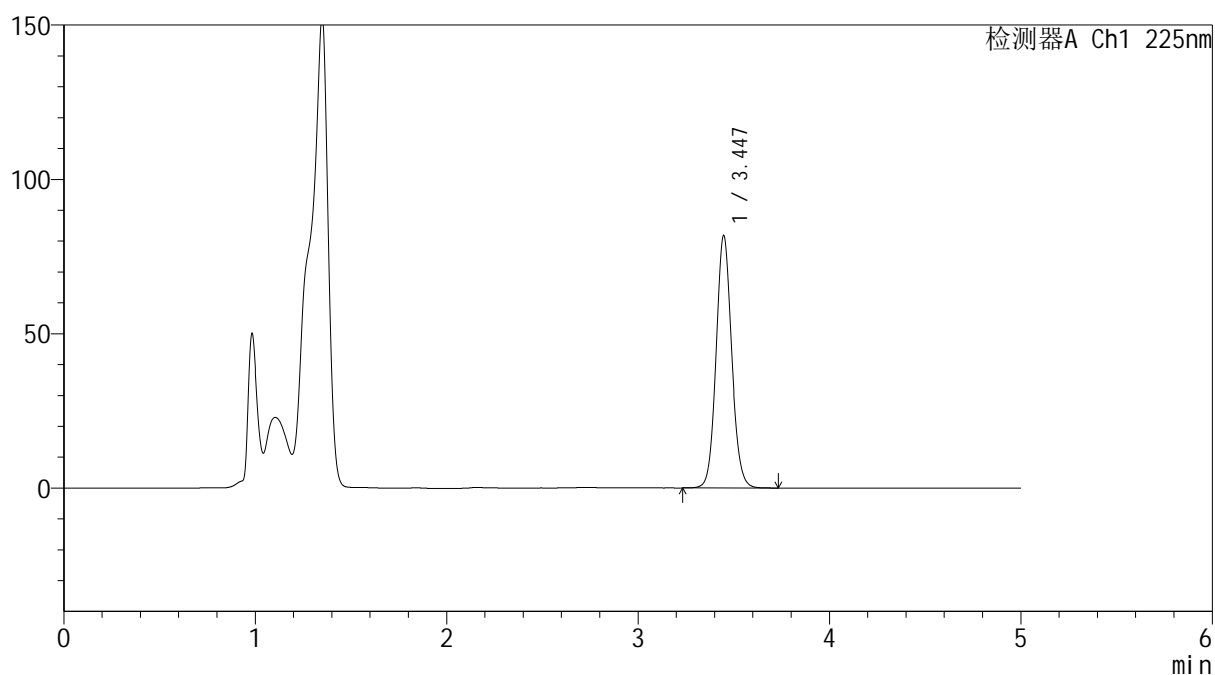


## &lt;样品信息&gt;

色谱柱 : XB-C18(150mm\*4.6mm,5μm) 流速: 1.5ml/min  
 柱温 : 35°C 波长: 225nm  
 数据文件名 : RC\$SMF-4160 - 0-8/26-231-2 - zzp-2026032521p-rcd-jx-P2-1.lcd  
 方法文件名 : RC\$SMF-4160 - SMF-4160-rcd-FX275.lcm  
 批处理文件名: RC\$SMF-4160 - 20260427-FX275.lcb  
 样品瓶号 : 1-15  
 进样体积 : 50 μl 版本号: 6.115  
 进样时间 : 2026/04/27 20:43:55 实验者: wangdan  
 处理时间(V2) : 2026/04/28 08:41:33 处理者: wangdan  
 仪器型号 : SHIMADZU LC-2050C (FX275)

## &lt;色谱图&gt;

mV



## &lt;峰表&gt;

检测器A Ch1 225nm

峰号	保留时间	面积	面积%	高度	理论塔板数(USP)	拖尾因子	分离度(USP)
1	3.447	464781	100.000	81809	8678	1.094	--
总计		464781	100.000	81809			

图64 艾托格列净片溶出度测定HPLC图谱  
 自制品(2026032521批)-pH4.5介质-极限转速-片2  
 供试品溶液-1



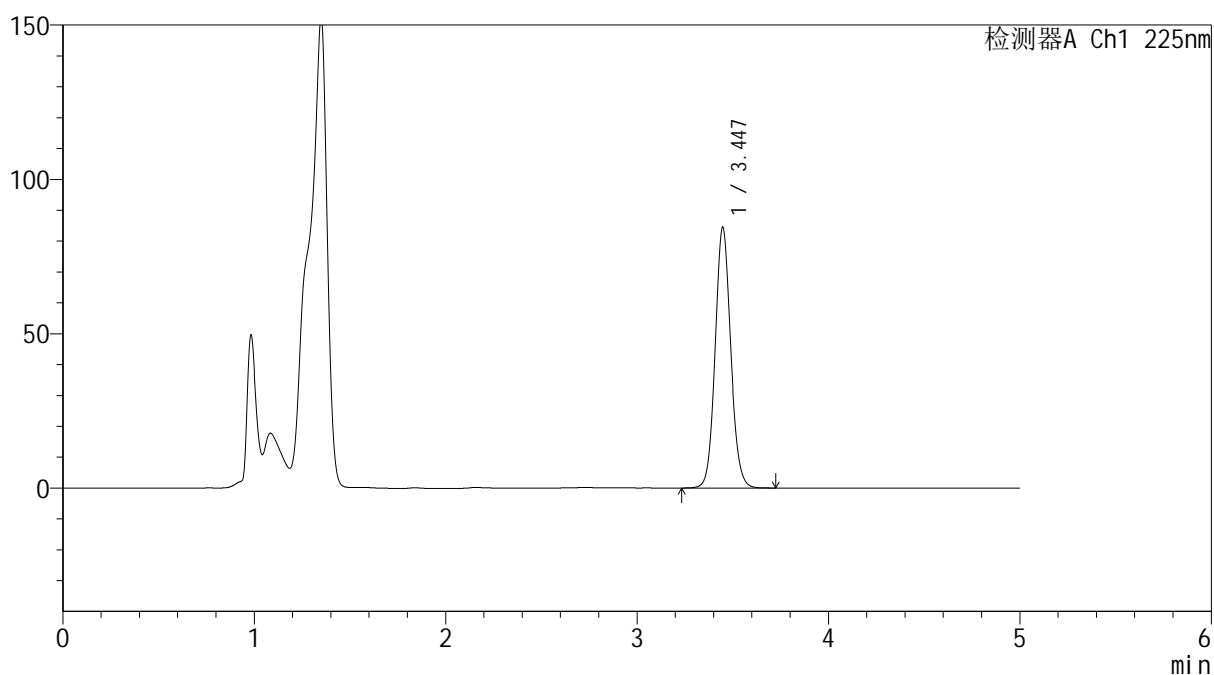

**SHIMADZU**  
**LabSolutions SMF-4160**

## &lt;样品信息&gt;

色谱柱	: XB-C18(150mm*4.6mm,5μm)	流速	: 1.5ml/min
柱温	: 35°C	波长	: 225nm
数据文件名	: RC\$SMF-4160 - 0-8/26-233-2 - zzp-2026032521p-rcd-jx-P4-1.lcd		
方法文件名	: RC\$SMF-4160 - SMF-4160-rcd-FX275.lcm		
批处理文件名	: RC\$SMF-4160 - 20260427-FX275.lcb		
样品瓶号	: 1-33	版本号	: 6.115
进样体积	: 50 μl	实验者	: wangdan
进样时间	: 2026/04/27 20:54:43	处理者	: wangdan
处理时间(V2)	: 2026/04/28 08:41:39		
仪器型号	: SHIMADZU LC-2050C (FX275)		

## &lt;色谱图&gt;

mV



## &lt;峰表&gt;

检测器A Ch1 225nm

峰号	保留时间	面积	面积%	高度	理论塔板数(USP)	拖尾因子	分离度(USP)
1	3.447	479950	100.000	84478	8681	1.095	--
总计		479950	100.000	84478			

图66 艾托格列净片溶出度测定HPLC图谱  
 自制品(2026032521批)-pH4.5介质-极限转速-片4  
 供试品溶液-1



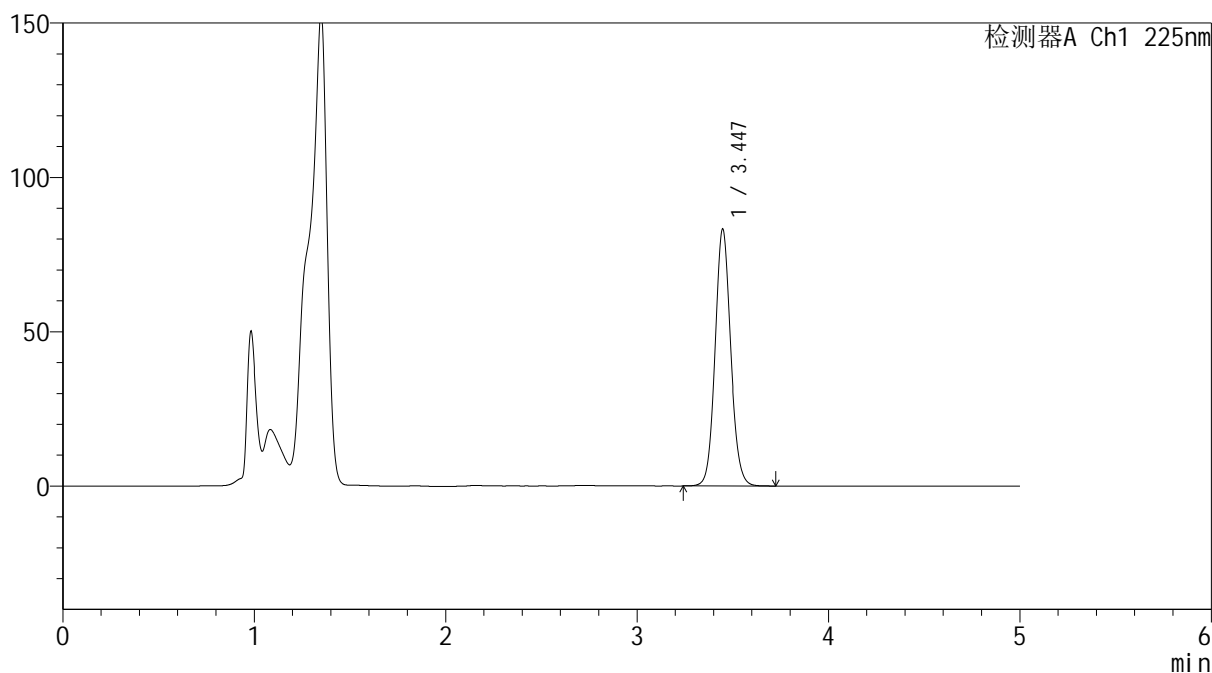
**SHIMADZU**  
**LabSolutions SMF-4160**

<样品信息>

色谱柱	: XB-C18(150mm*4.6mm,5µm)	流速	: 1.5ml/min
柱温	: 35°C	波长	: 225nm
数据文件名	: RC\$SMF-4160 - 0-8/26-235-2 - zzp-2026032521p-rcd-jx-P6-1.lcd		
方法文件名	: RC\$SMF-4160 - SMF-4160-rcd-FX275.lcm		
批处理文件名	: RC\$SMF-4160 - 20260427-FX275.lcb		
样品瓶号	: 1-51	版本号	: 6.115
进样体积	: 50 µl	实验者	: wangdan
进样时间	: 2026/04/27 21:05:32	处理者	: wangdan
处理时间(V2)	: 2026/04/28 08:41:44		
仪器型号	: SHIMADZU LC-2050C (FX275)		

<色谱图>

mV



<峰表>

检测器A Ch1 225nm

峰号	保留时间	面积	面积%	高度	理论塔板数(USP)	拖尾因子	分离度(USP)
1	3.447	473063	100.000	83261	8674	1.094	--
总计		473063	100.000	83261			

图68 艾托格列净片溶出度测定HPLC图谱  
自制品(2026032521批)-pH4.5介质-极限转速-片6  
供试品溶液-1



