

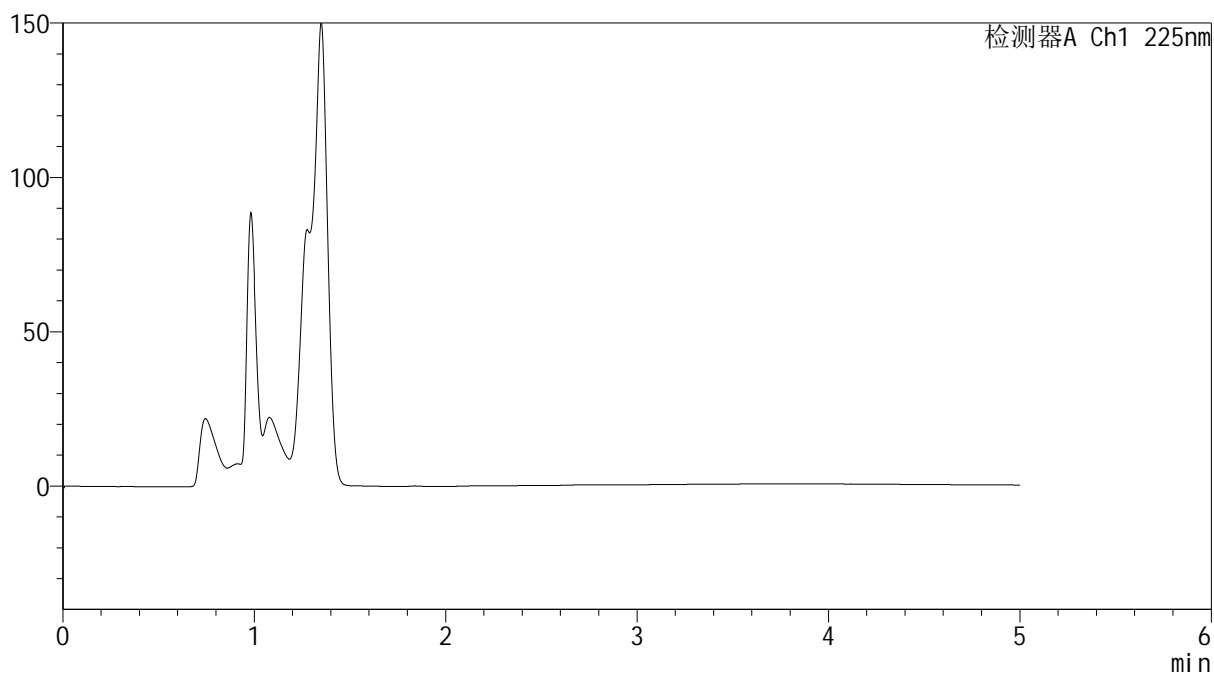
**SHIMADZU**  
**LabSolutions SMF-4160**

<样品信息>

色谱柱	: XB-C18(150mm*4.6mm,5µm)	流速	: 1.5ml/min
柱温	: 35°C	波长	: 225nm
数据文件名	: RC\$SMF-4160 - 0-8/26-168-2 - zzp-rcd-rj.lcd		
方法文件名	: RC\$SMF-4160 - SMF-4160-rcd-FX275.lcm		
批处理文件名	: RC\$SMF-4160 - 20260427-FX275.lcb		
样品瓶号	: 1-9	版本号	: 6.115
进样体积	: 50 µl	实验者	: wangdan
进样时间	: 2026/04/27 15:02:52	处理者	: wangdan
处理时间(V2)	: 2026/04/28 08:38:18		
仪器型号	: SHIMADZU LC-2050C (FX275)		

<色谱图>

mV



<峰表>

检测器A Ch1 225nm

峰号	保留时间	面积	面积%	高度	理论塔板数(USP)	拖尾因子	分离度(USP)
总计							

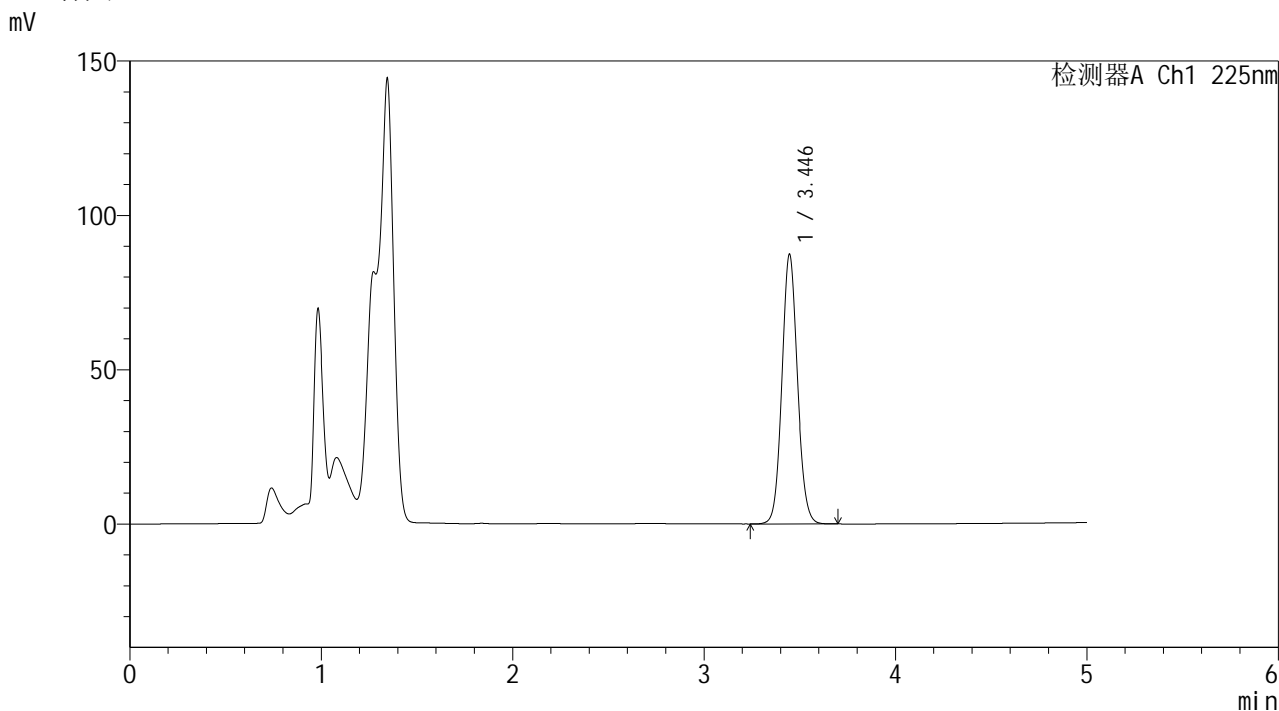


**SHIMADZU**  
**LabSolutions SMF-4160**

<样品信息>

色谱柱	: XB-C18(150mm*4.6mm,5µm)	流速	: 1.5ml/min
柱温	: 35°C	波长	: 225nm
数据文件名	: RC\$SMF-4160 - 0-8/26-170-2 - zzp-rcd-dz1-2.lcd		
方法文件名	: RC\$SMF-4160 - SMF-4160-rcd-FX275.lcm		
批处理文件名	: RC\$SMF-4160 - 20260427-FX275.lcb		
样品瓶号	: 1-18	版本号	: 6.115
进样体积	: 50 µl	实验者	: wangdan
进样时间	: 2026/04/27 15:13:44	处理者	: wangdan
处理时间(V2)	: 2026/04/28 08:38:26		
仪器型号	: SHIMADZU LC-2050C (FX275)		

<色谱图>



<峰表>

检测器A Ch1 225nm

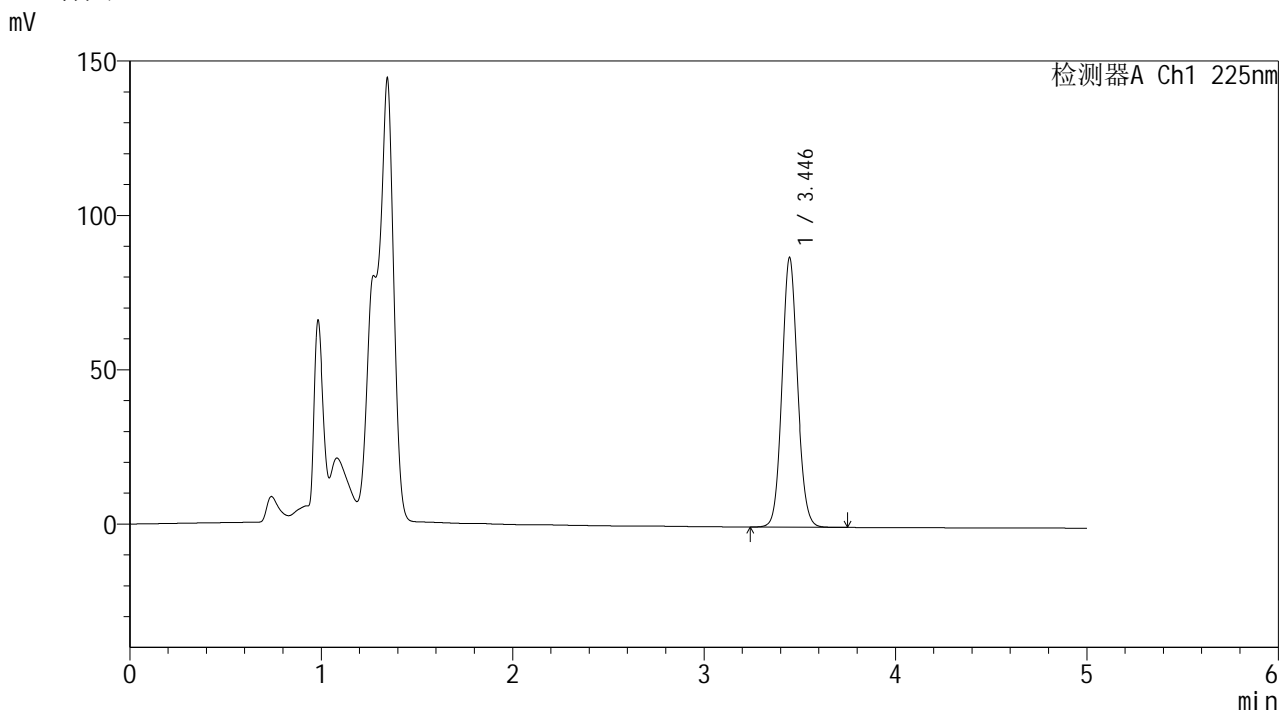
峰号	保留时间	面积	面积%	高度	理论塔板数(USP)	拖尾因子	分离度(USP)
1	3.446	493957	100.000	87391	8705	1.087	--
总计		493957	100.000	87391			

**SHIMADZU**  
**LabSolutions SMF-4160**

<样品信息>

色谱柱	: XB-C18(150mm*4.6mm,5µm)	流速	: 1.5ml/min
柱温	: 35°C	波长	: 225nm
数据文件名	: RC\$SMF-4160 - 0-8/26-171-2 - zzp-rcd-dz1-3.lcd		
方法文件名	: RC\$SMF-4160 - SMF-4160-rcd-FX275.lcm		
批处理文件名	: RC\$SMF-4160 - 20260427-FX275.lcb		
样品瓶号	: 1-18	版本号	: 6.115
进样体积	: 50 µl	实验者	: wangdan
进样时间	: 2026/04/27 15:19:09	处理者	: wangdan
处理时间(V2)	: 2026/04/28 08:38:29		
仪器型号	: SHIMADZU LC-2050C (FX275)		

<色谱图>



<峰表>

检测器A Ch1 225nm

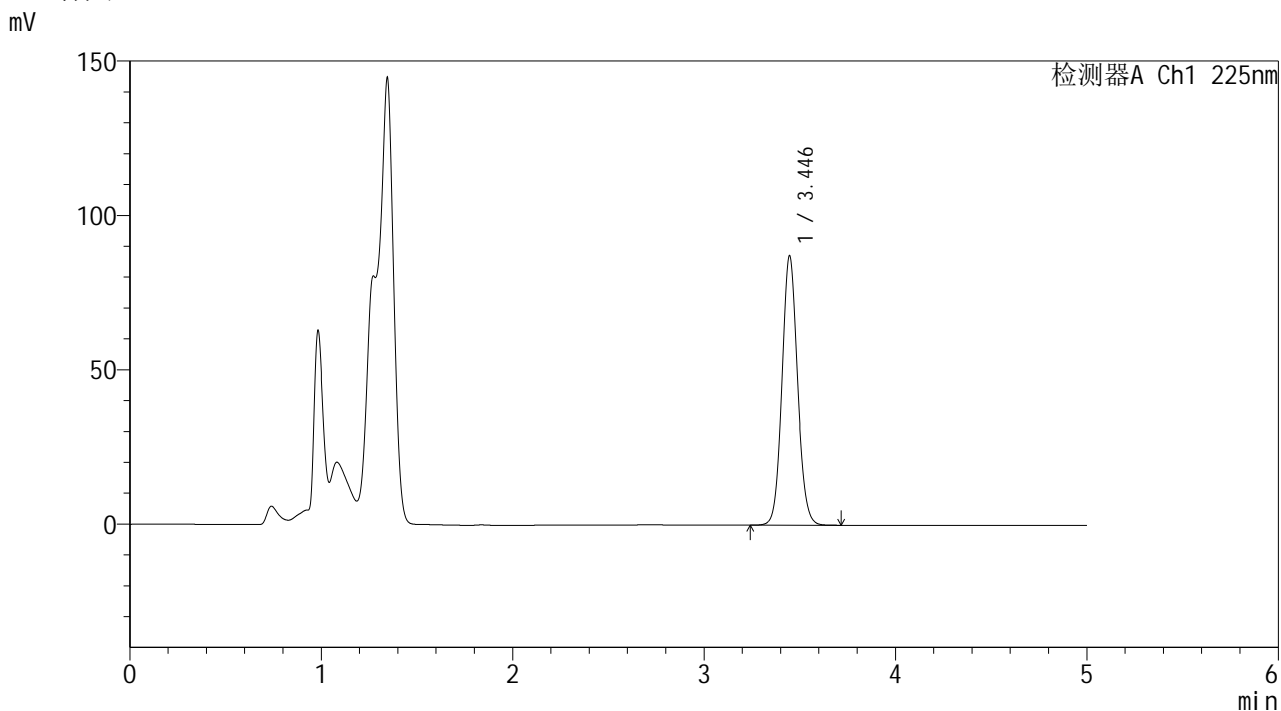
峰号	保留时间	面积	面积%	高度	理论塔板数(USP)	拖尾因子	分离度(USP)
1	3.446	494055	100.000	87361	8701	1.089	--
总计		494055	100.000	87361			

**SHIMADZU**  
**LabSolutions SMF-4160**

<样品信息>

色谱柱	: XB-C18(150mm*4.6mm,5µm)	流速	: 1.5ml/min
柱温	: 35°C	波长	: 225nm
数据文件名	: RC\$SMF-4160 - 0-8/26-172-2 - zzp-rcd-dz1-4.lcd		
方法文件名	: RC\$SMF-4160 - SMF-4160-rcd-FX275.lcm		
批处理文件名	: RC\$SMF-4160 - 20260427-FX275.lcb		
样品瓶号	: 1-18	版本号	: 6.115
进样体积	: 50 µl	实验者	: wangdan
进样时间	: 2026/04/27 15:24:34	处理者	: wangdan
处理时间(V2)	: 2026/04/28 08:38:33		
仪器型号	: SHIMADZU LC-2050C (FX275)		

<色谱图>



<峰表>

检测器A Ch1 225nm

峰号	保留时间	面积	面积%	高度	理论塔板数(USP)	拖尾因子	分离度(USP)
1	3.446	493981	100.000	87299	8691	1.090	--
总计		493981	100.000	87299			

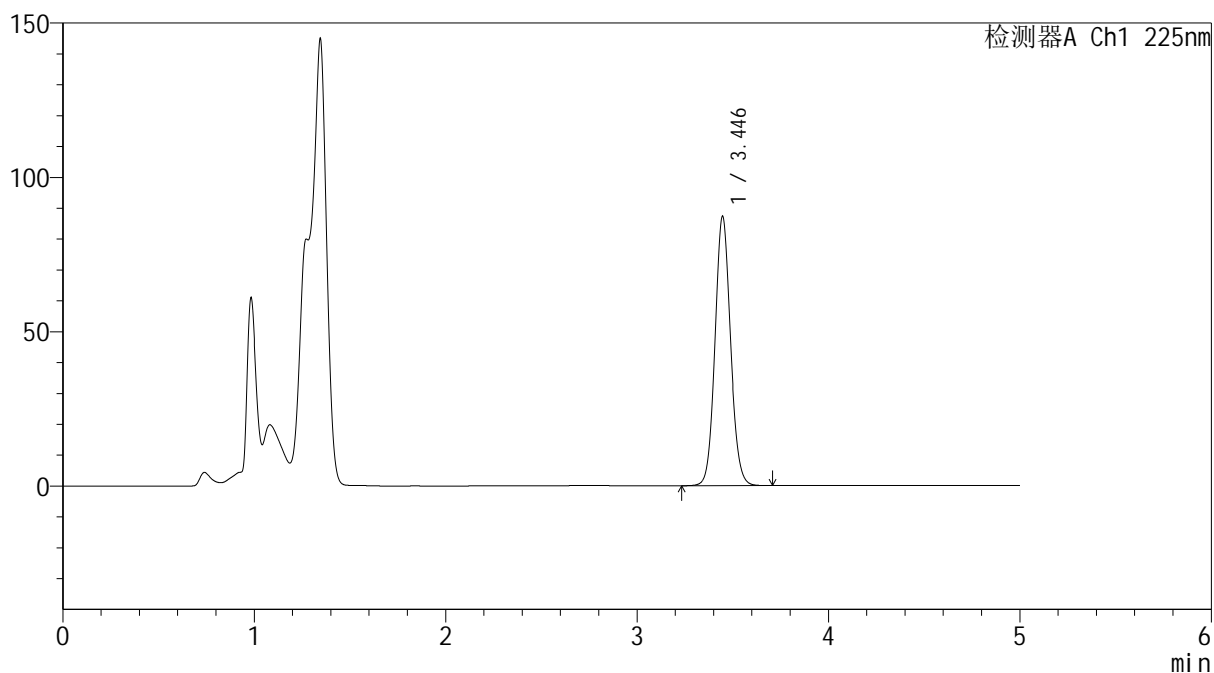
**SHIMADZU**  
**LabSolutions SMF-4160**

<样品信息>

色谱柱	: XB-C18(150mm*4.6mm,5µm)	流速	: 1.5ml/min
柱温	: 35°C	波长	: 225nm
数据文件名	: RC\$SMF-4160 - 0-8/26-173-2 - zzp-rcd-dz1-5.lcd		
方法文件名	: RC\$SMF-4160 - SMF-4160-rcd-FX275.lcm		
批处理文件名	: RC\$SMF-4160 - 20260427-FX275.lcb		
样品瓶号	: 1-18	版本号	: 6.115
进样体积	: 50 µl	实验者	: wangdan
进样时间	: 2026/04/27 15:30:00	处理者	: wangdan
处理时间(V2)	: 2026/04/28 08:38:37		
仪器型号	: SHIMADZU LC-2050C (FX275)		

<色谱图>

mV



<峰表>

检测器A Ch1 225nm

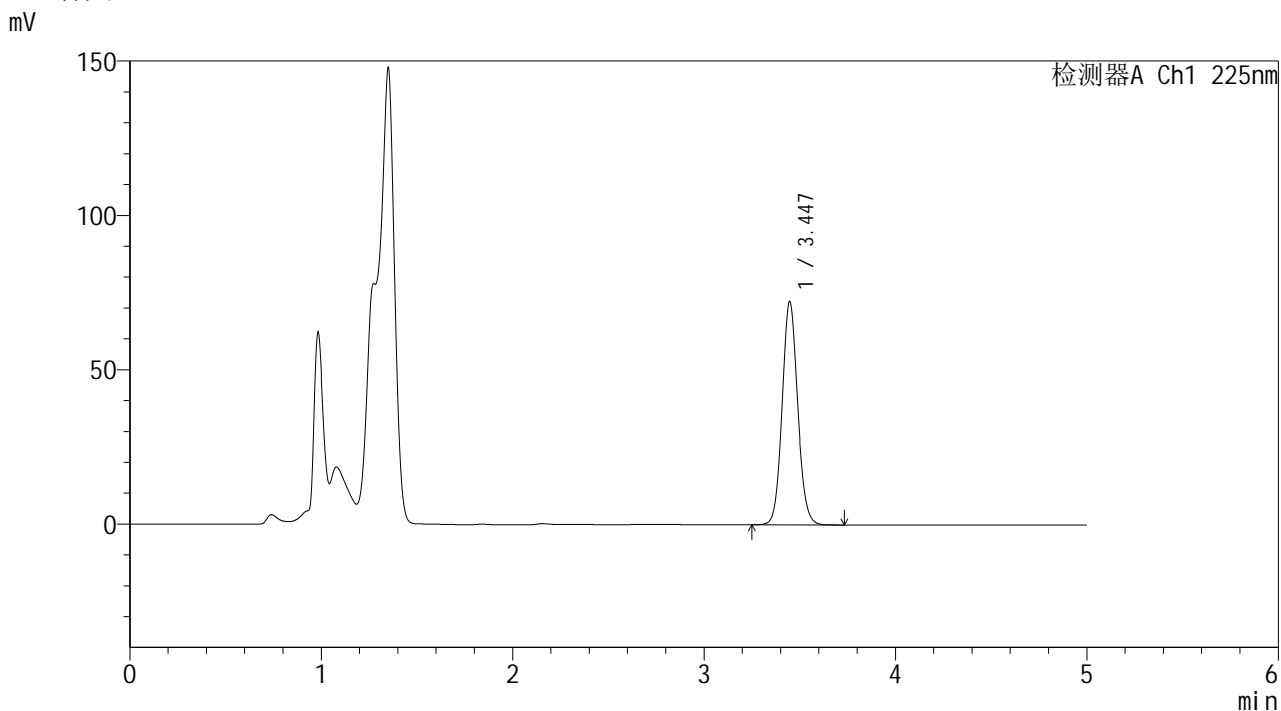
峰号	保留时间	面积	面积%	高度	理论塔板数(USP)	拖尾因子	分离度(USP)
1	3.446	493819	100.000	87246	8691	1.091	--
总计		493819	100.000	87246			

**SHIMADZU**  
**LabSolutions SMF-4160**

<样品信息>

色谱柱	: XB-C18(150mm*4.6mm,5µm)	流速	: 1.5ml/min
柱温	: 35°C	波长	: 225nm
数据文件名	: RC\$SMF-4160 - 0-8/26-174-2 - zzp-2026032321p-rcd-P1-1.lcd		
方法文件名	: RC\$SMF-4160 - SMF-4160-rcd-FX275.lcm		
批处理文件名	: RC\$SMF-4160 - 20260427-FX275.lcb		
样品瓶号	: 1-1	版本号	: 6.115
进样体积	: 50 µl	实验者	: wangdan
进样时间	: 2026/04/27 15:35:25	处理者	: wangdan
处理时间(V2)	: 2026/04/28 08:38:40		
仪器型号	: SHIMADZU LC-2050C (FX275)		

<色谱图>



<峰表>

检测器A Ch1 225nm

峰号	保留时间	面积	面积%	高度	理论塔板数(USP)	拖尾因子	分离度(USP)
1	3.447	410050	100.000	72388	8681	1.093	--
总计		410050	100.000	72388			

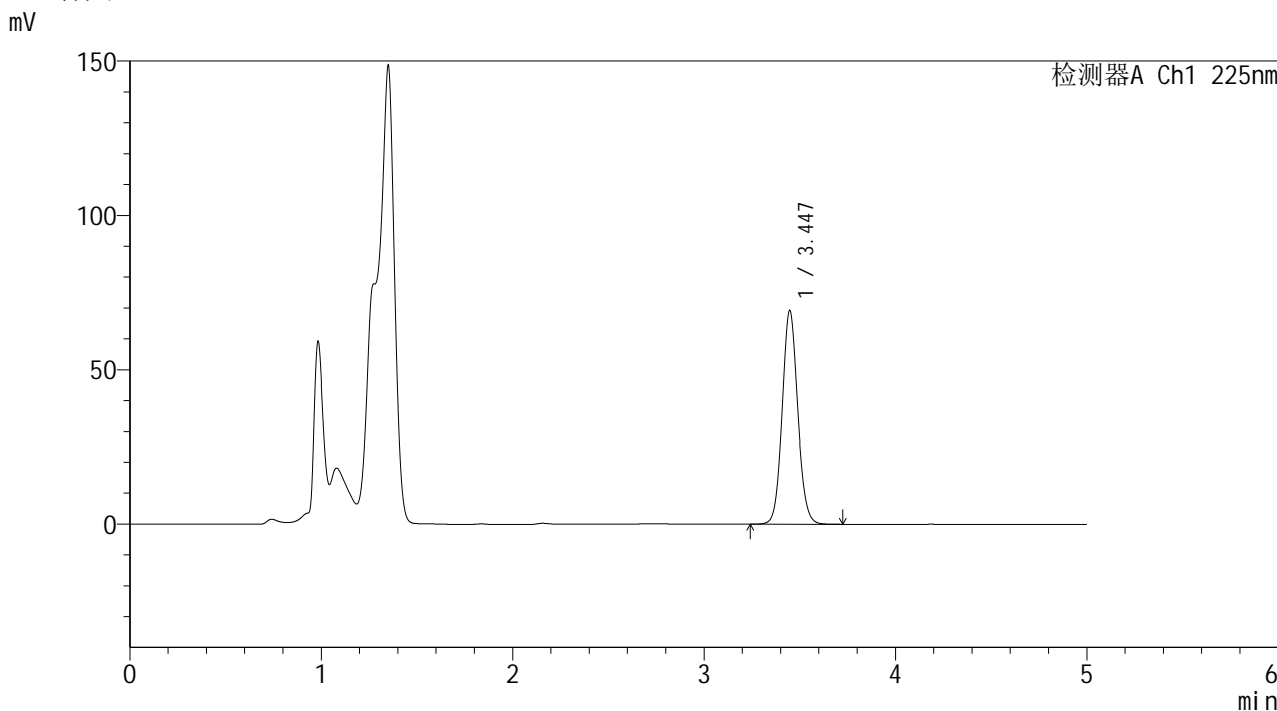


**SHIMADZU**  
**LabSolutions SMF-4160**

<样品信息>

色谱柱	: XB-C18(150mm*4.6mm,5µm)	流速	: 1.5ml/min
柱温	: 35°C	波长	: 225nm
数据文件名	: RC\$SMF-4160 - 0-8/26-176-2 - zzp-2026032321p-rcd-P2-1.lcd		
方法文件名	: RC\$SMF-4160 - SMF-4160-rcd-FX275.lcm		
批处理文件名	: RC\$SMF-4160 - 20260427-FX275.lcb		
样品瓶号	: 1-10	版本号	: 6.115
进样体积	: 50 µl	实验者	: wangdan
进样时间	: 2026/04/27 15:46:13	处理者	: wangdan
处理时间(V2)	: 2026/04/28 08:38:47		
仪器型号	: SHIMADZU LC-2050C (FX275)		

<色谱图>



<峰表>

检测器A Ch1 225nm

峰号	保留时间	面积	面积%	高度	理论塔板数(USP)	拖尾因子	分离度(USP)
1	3.447	392426	100.000	69244	8692	1.092	--
总计		392426	100.000	69244			



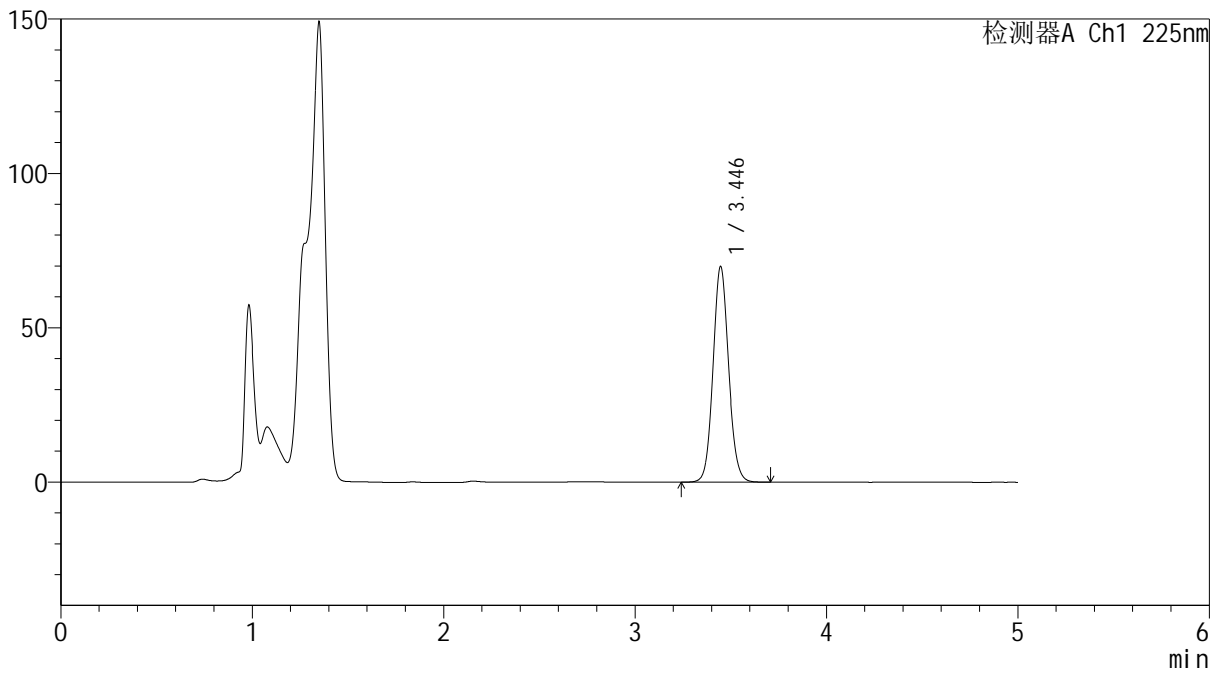
**SHIMADZU**  
**LabSolutions SMF-4160**

<样品信息>

色谱柱	: XB-C18(150mm*4.6mm,5µm)	流速	: 1.5ml/min
柱温	: 35°C	波长	: 225nm
数据文件名	: RC\$SMF-4160 - 0-8/26-178-2 - zzp-2026032321p-rcd-P3-1.lcd		
方法文件名	: RC\$SMF-4160 - SMF-4160-rcd-FX275.lcm		
批处理文件名	: RC\$SMF-4160 - 20260427-FX275.lcb		
样品瓶号	: 1-19	版本号	: 6.115
进样体积	: 50 µl	实验者	: wangdan
进样时间	: 2026/04/27 15:57:02	处理者	: wangdan
处理时间(V2)	: 2026/04/28 08:38:54		
仪器型号	: SHIMADZU LC-2050C (FX275)		

<色谱图>

mV



<峰表>

检测器A Ch1 225nm

峰号	保留时间	面积	面积%	高度	理论塔板数(USP)	拖尾因子	分离度(USP)
1	3.446	396184	100.000	69906	8688	1.093	--
总计		396184	100.000	69906			

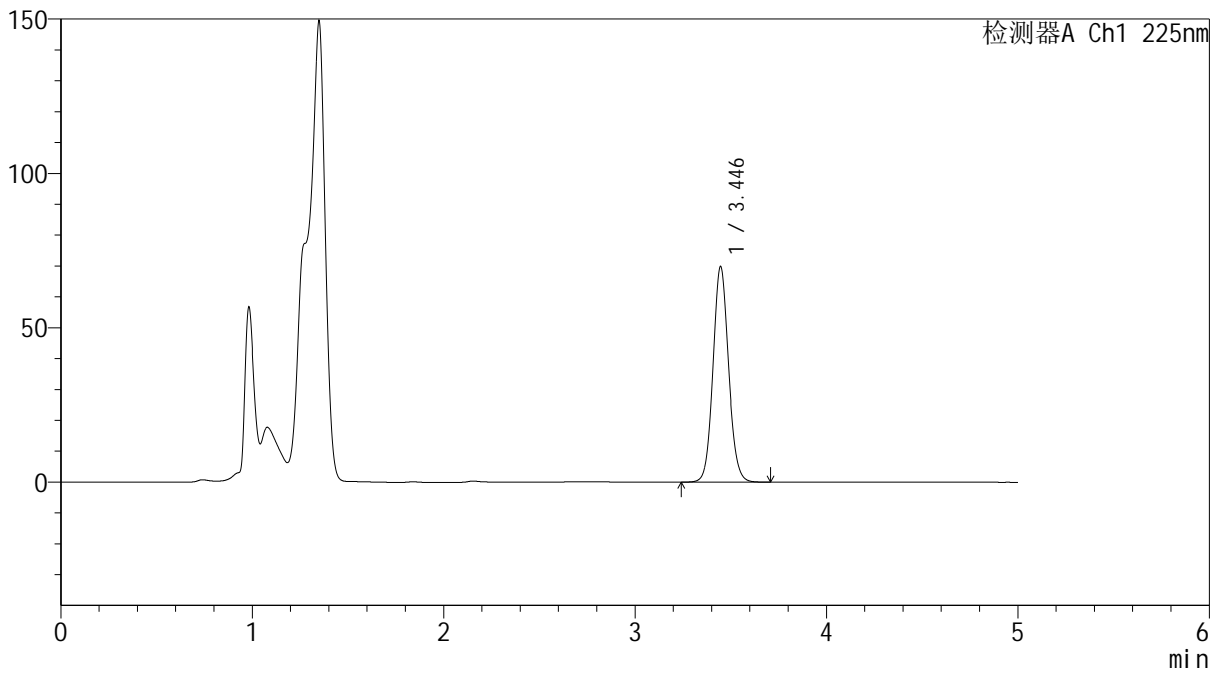
**SHIMADZU**  
**LabSolutions SMF-4160**

<样品信息>

色谱柱	: XB-C18(150mm*4.6mm,5µm)	流速	: 1.5ml/min
柱温	: 35°C	波长	: 225nm
数据文件名	: RC\$SMF-4160 - 0-8/26-179-2 - zzp-2026032321p-rcd-P3-2.lcd		
方法文件名	: RC\$SMF-4160 - SMF-4160-rcd-FX275.lcm		
批处理文件名	: RC\$SMF-4160 - 20260427-FX275.lcb		
样品瓶号	: 1-19	版本号	: 6.115
进样体积	: 50 µl	实验者	: wangdan
进样时间	: 2026/04/27 16:02:27	处理者	: wangdan
处理时间(V2)	: 2026/04/28 08:38:58		
仪器型号	: SHIMADZU LC-2050C (FX275)		

<色谱图>

mV



<峰表>

检测器A Ch1 225nm

峰号	保留时间	面积	面积%	高度	理论塔板数(USP)	拖尾因子	分离度(USP)
1	3.446	396068	100.000	69881	8691	1.092	--
总计		396068	100.000	69881			



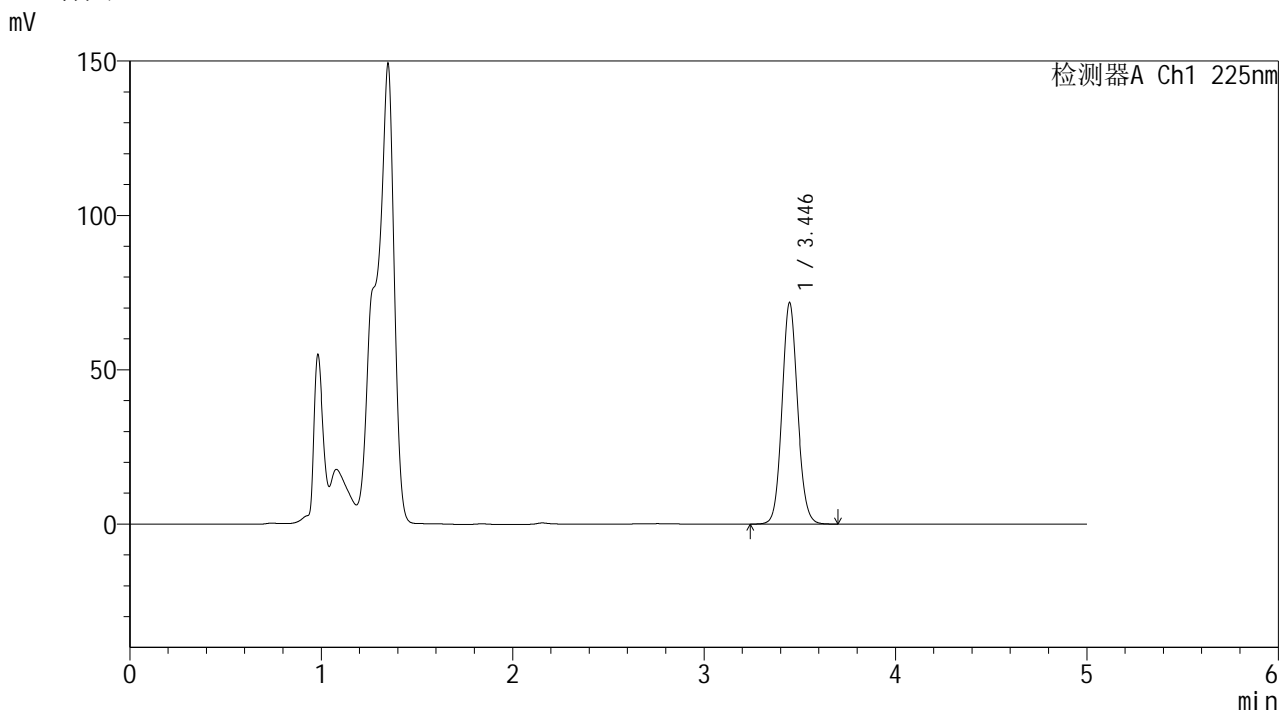


**SHIMADZU**  
**LabSolutions SMF-4160**

<样品信息>

色谱柱	: XB-C18(150mm*4.6mm,5µm)	流速	: 1.5ml/min
柱温	: 35°C	波长	: 225nm
数据文件名	: RC\$SMF-4160 - 0-8/26-182-2 - zzp-2026032321p-rcd-P5-1.lcd		
方法文件名	: RC\$SMF-4160 - SMF-4160-rcd-FX275.lcm		
批处理文件名	: RC\$SMF-4160 - 20260427-FX275.lcb		
样品瓶号	: 1-37	版本号	: 6.115
进样体积	: 50 µl	实验者	: wangdan
进样时间	: 2026/04/27 16:18:40	处理者	: wangdan
处理时间(V2)	: 2026/04/28 08:39:07		
仪器型号	: SHIMADZU LC-2050C (FX275)		

<色谱图>



<峰表>

检测器A Ch1 225nm

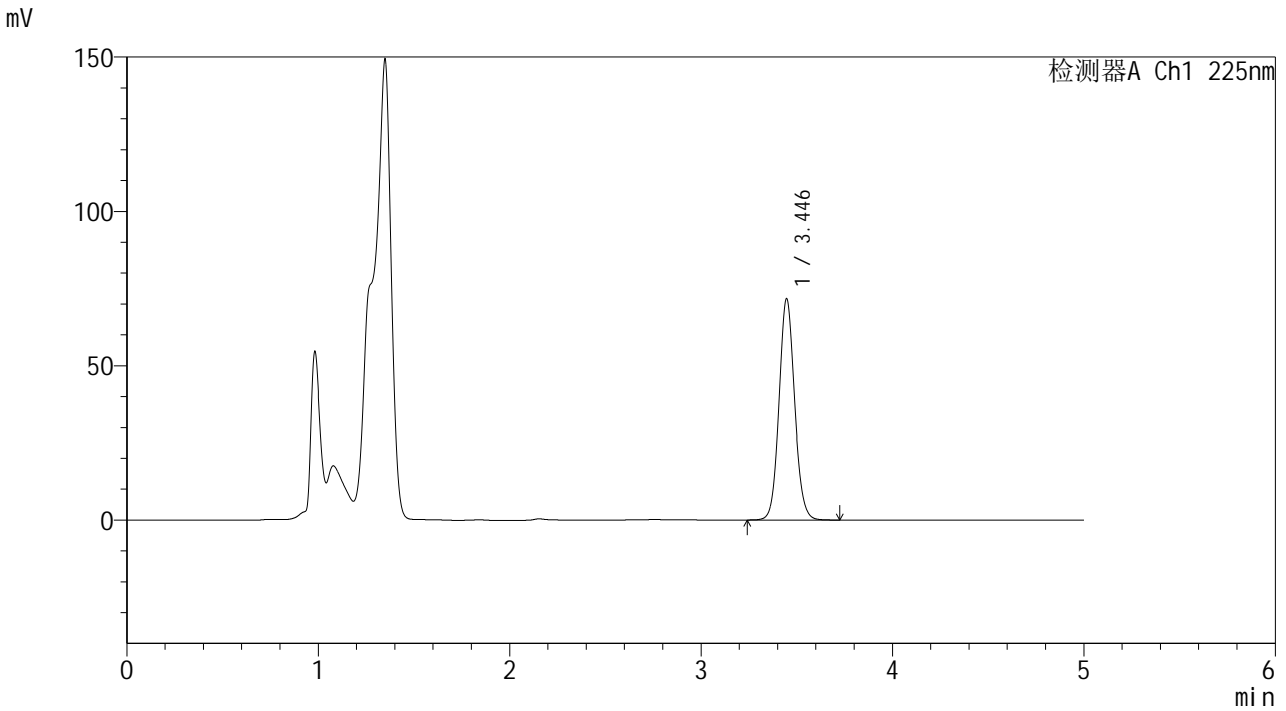
峰号	保留时间	面积	面积%	高度	理论塔板数(USP)	拖尾因子	分离度(USP)
1	3.446	406965	100.000	71762	8681	1.094	--
总计		406965	100.000	71762			

**SHIMADZU**  
**LabSolutions SMF-4160**

<样品信息>

色谱柱	: XB-C18(150mm*4.6mm,5µm)	流速	: 1.5ml/min
柱温	: 35°C	波长	: 225nm
数据文件名	: RC\$SMF-4160 - 0-8/26-183-2 - zzp-2026032321p-rcd-P5-2.lcd		
方法文件名	: RC\$SMF-4160 - SMF-4160-rcd-FX275.lcm		
批处理文件名	: RC\$SMF-4160 - 20260427-FX275.lcb		
样品瓶号	: 1-37	版本号	: 6.115
进样体积	: 50 µl	实验者	: wangdan
进样时间	: 2026/04/27 16:24:04	处理者	: wangdan
处理时间(V2)	: 2026/04/28 08:39:10		
仪器型号	: SHIMADZU LC-2050C (FX275)		

<色谱图>



<峰表>

检测器A Ch1 225nm

峰号	保留时间	面积	面积%	高度	理论塔板数(USP)	拖尾因子	分离度(USP)
1	3.446	407046	100.000	71726	8684	1.094	--
总计		407046	100.000	71726			













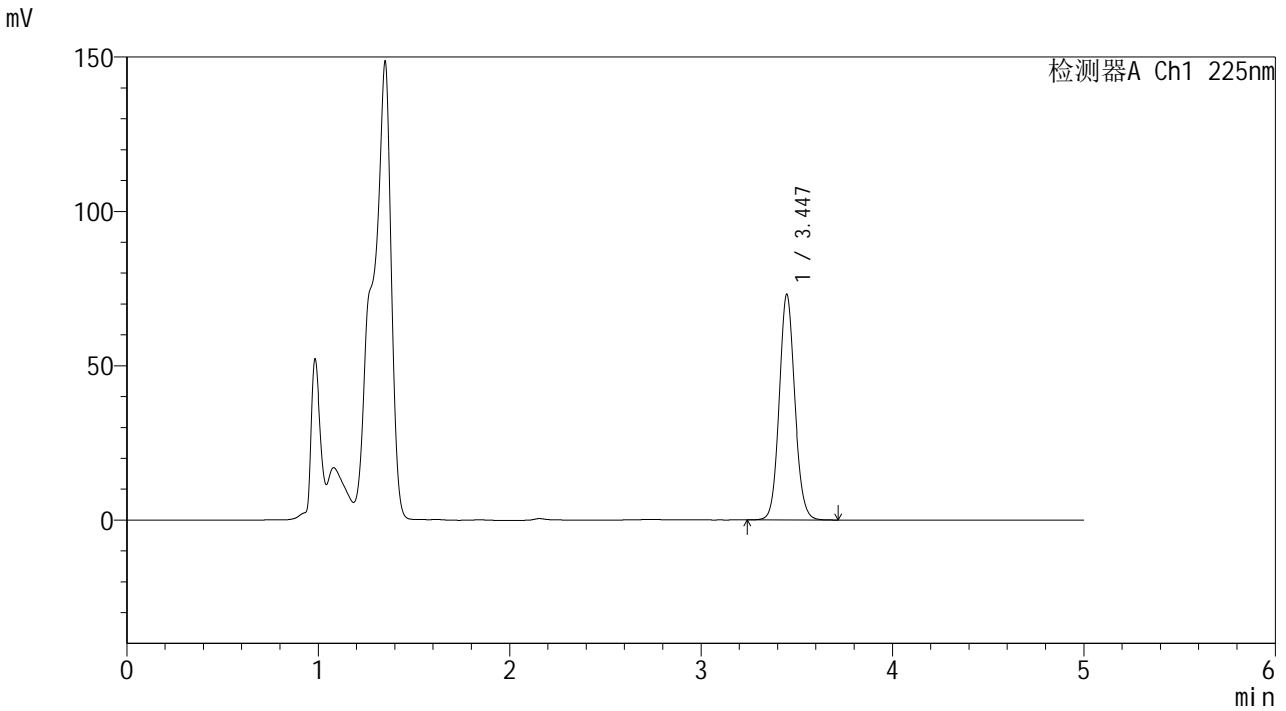


**SHIMADZU**  
**LabSolutions SMF-4160**

<样品信息>

色谱柱	: XB-C18(150mm*4.6mm,5µm)	流速	: 1.5ml/min
柱温	: 35°C	波长	: 225nm
数据文件名	: RC\$SMF-4160 - 0-8/26-191-2 - zzp-2026032421p-rcd-P3-2.lcd		
方法文件名	: RC\$SMF-4160 - SMF-4160-rcd-FX275.lcm		
批处理文件名	: RC\$SMF-4160 - 20260427-FX275.lcb		
样品瓶号	: 1-20	版本号	: 6.115
进样体积	: 50 µl	实验者	: wangdan
进样时间	: 2026/04/27 17:07:21	处理者	: wangdan
处理时间(V2)	: 2026/04/28 08:39:36		
仪器型号	: SHIMADZU LC-2050C (FX275)		

<色谱图>



<峰表>

检测器A Ch1 225nm

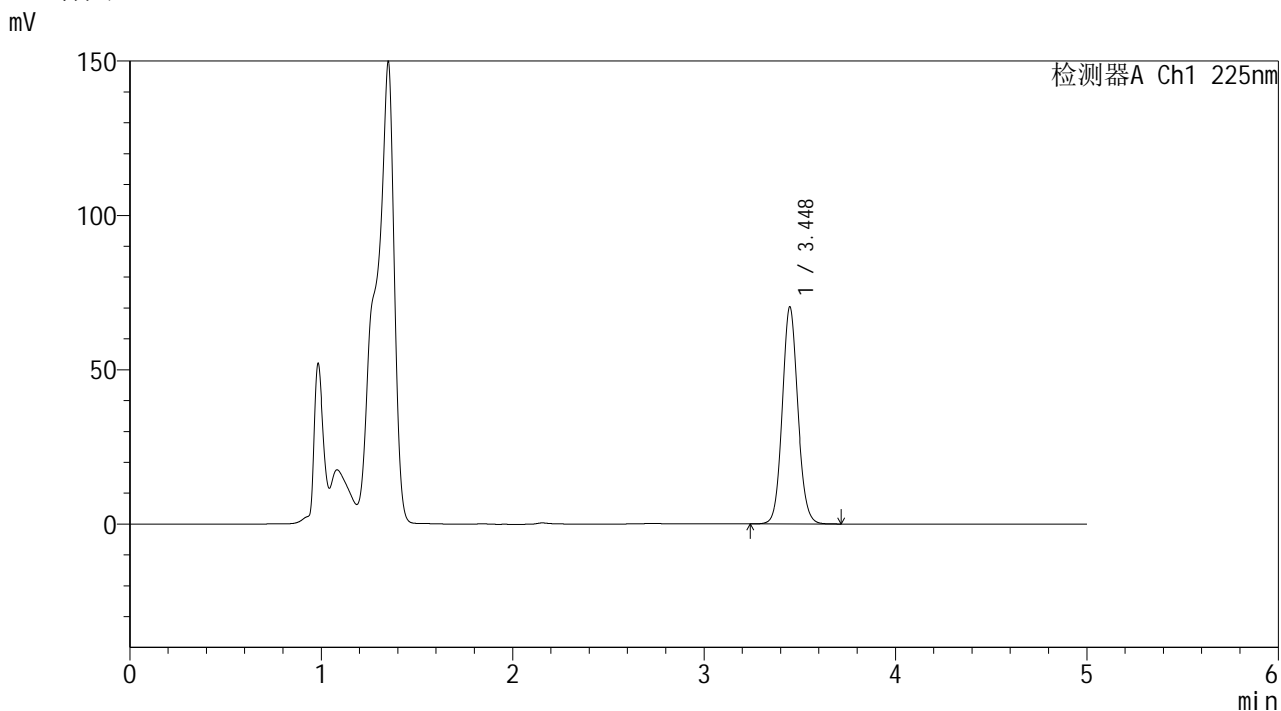
峰号	保留时间	面积	面积%	高度	理论塔板数(USP)	拖尾因子	分离度(USP)
1	3.447	414643	100.000	73099	8705	1.095	--
总计		414643	100.000	73099			

**SHIMADZU**  
**LabSolutions SMF-4160**

<样品信息>

色谱柱	: XB-C18(150mm*4.6mm,5µm)	流速	: 1.5ml/min
柱温	: 35°C	波长	: 225nm
数据文件名	: RC\$SMF-4160 - 0-8/26-192-2 - zzp-2026032421p-rcd-P4-1.lcd		
方法文件名	: RC\$SMF-4160 - SMF-4160-rcd-FX275.lcm		
批处理文件名	: RC\$SMF-4160 - 20260427-FX275.lcb		
样品瓶号	: 1-29	版本号	: 6.115
进样体积	: 50 µl	实验者	: wangdan
进样时间	: 2026/04/27 17:12:46	处理者	: wangdan
处理时间(V2)	: 2026/04/28 08:39:40		
仪器型号	: SHIMADZU LC-2050C (FX275)		

<色谱图>



<峰表>

检测器A Ch1 225nm

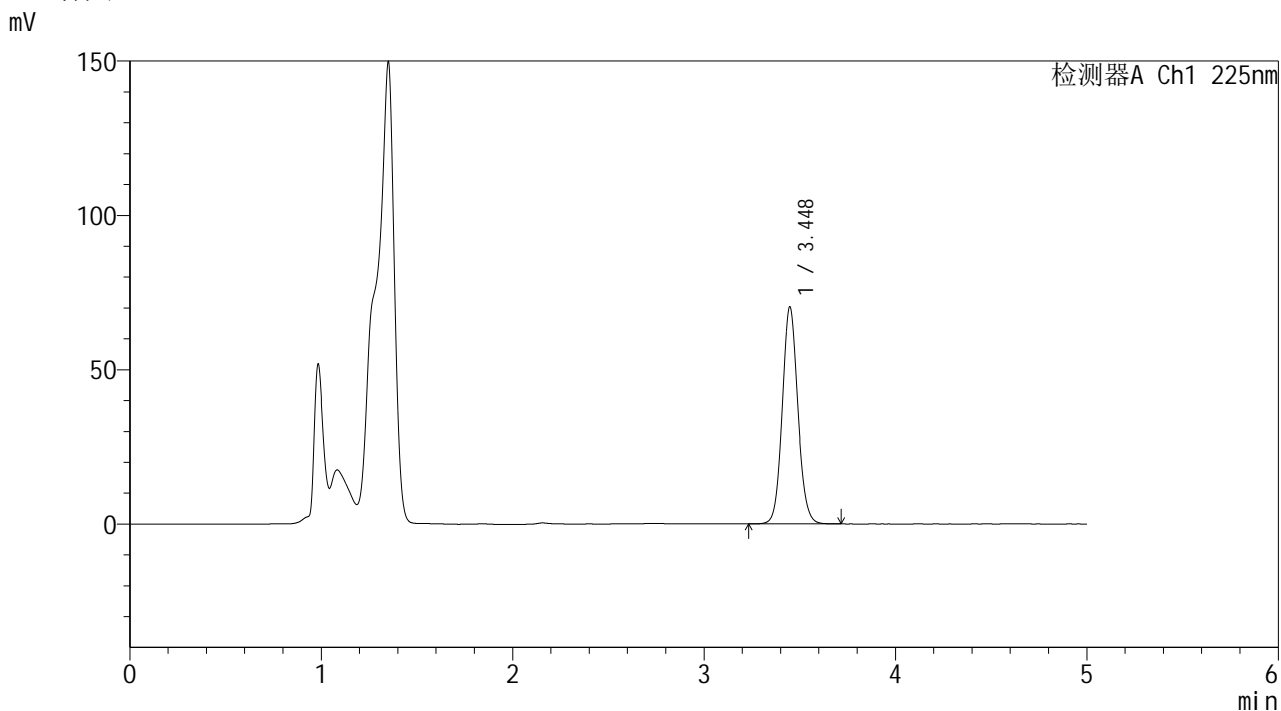
峰号	保留时间	面积	面积%	高度	理论塔板数(USP)	拖尾因子	分离度(USP)
1	3.448	399006	100.000	70326	8696	1.095	--
总计		399006	100.000	70326			

**SHIMADZU**  
**LabSolutions SMF-4160**

<样品信息>

色谱柱	: XB-C18(150mm*4.6mm,5µm)	流速	: 1.5ml/min
柱温	: 35°C	波长	: 225nm
数据文件名	: RC\$SMF-4160 - 0-8/26-193-2 - zzp-2026032421p-rcd-P4-2.lcd		
方法文件名	: RC\$SMF-4160 - SMF-4160-rcd-FX275.lcm		
批处理文件名	: RC\$SMF-4160 - 20260427-FX275.lcb		
样品瓶号	: 1-29	版本号	: 6.115
进样体积	: 50 µl	实验者	: wangdan
进样时间	: 2026/04/27 17:18:10	处理者	: wangdan
处理时间(V2)	: 2026/04/28 08:39:42		
仪器型号	: SHIMADZU LC-2050C (FX275)		

<色谱图>



<峰表>

检测器A Ch1 225nm

峰号	保留时间	面积	面积%	高度	理论塔板数(USP)	拖尾因子	分离度(USP)
1	3.448	399149	100.000	70323	8698	1.095	--
总计		399149	100.000	70323			



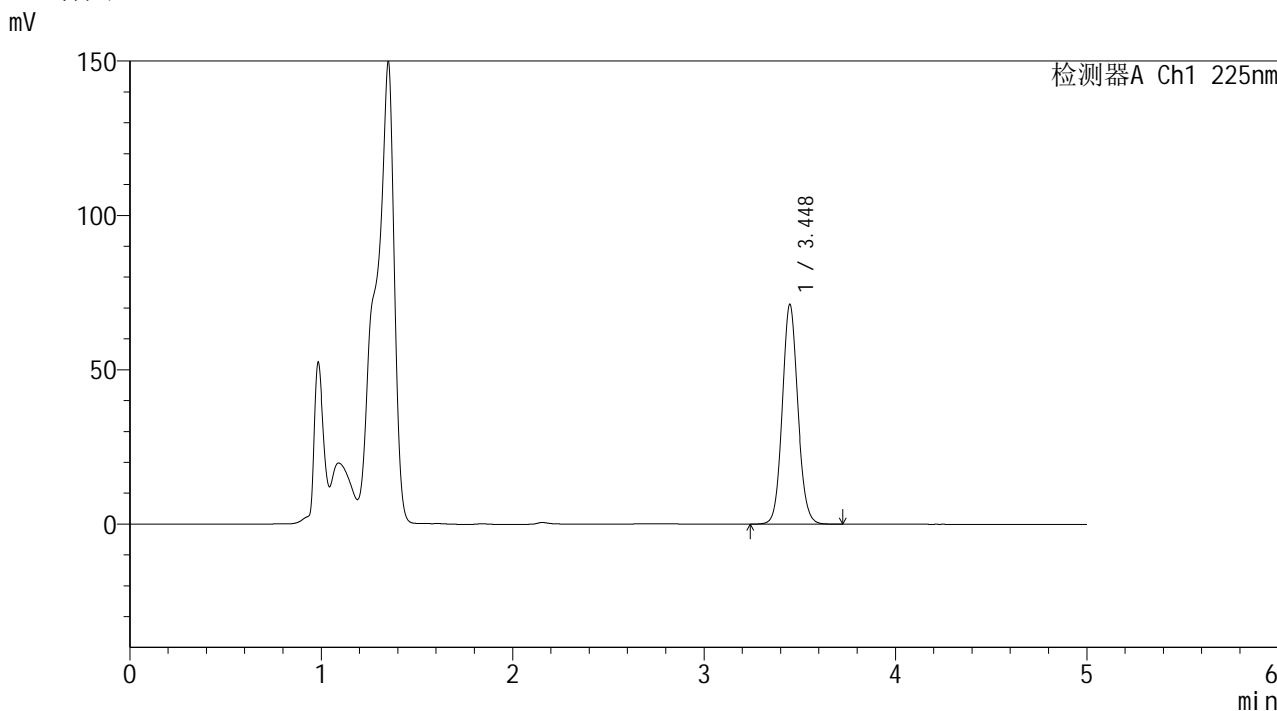


**SHIMADZU**  
**LabSolutions SMF-4160**

<样品信息>

色谱柱	: XB-C18(150mm*4.6mm,5µm)	流速	: 1.5ml/min
柱温	: 35°C	波长	: 225nm
数据文件名	: RC\$SMF-4160 - 0-8/26-196-2 - zzp-2026032421p-rcd-P6-1.lcd		
方法文件名	: RC\$SMF-4160 - SMF-4160-rcd-FX275.lcm		
批处理文件名	: RC\$SMF-4160 - 20260427-FX275.lcb		
样品瓶号	: 1-47	版本号	: 6.115
进样体积	: 50 µl	实验者	: wangdan
进样时间	: 2026/04/27 17:34:24	处理者	: wangdan
处理时间(V2)	: 2026/04/28 08:39:52		
仪器型号	: SHIMADZU LC-2050C (FX275)		

<色谱图>



<峰表>

检测器A Ch1 225nm

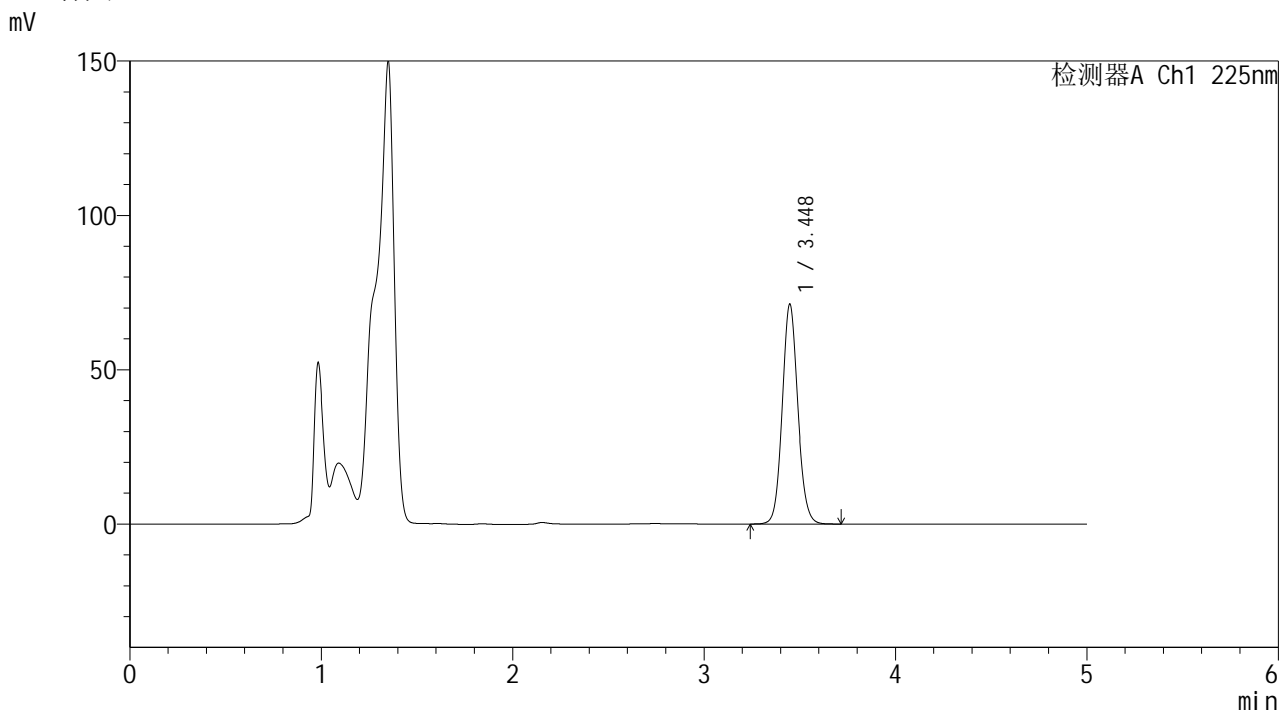
峰号	保留时间	面积	面积%	高度	理论塔板数(USP)	拖尾因子	分离度(USP)
1	3.448	404305	100.000	71213	8696	1.095	--
总计		404305	100.000	71213			

**SHIMADZU**  
**LabSolutions SMF-4160**

<样品信息>

色谱柱	: XB-C18(150mm*4.6mm,5µm)	流速	: 1.5ml/min
柱温	: 35°C	波长	: 225nm
数据文件名	: RC\$SMF-4160 - 0-8/26-197-2 - zzp-2026032421p-rcd-P6-2.lcd		
方法文件名	: RC\$SMF-4160 - SMF-4160-rcd-FX275.lcm		
批处理文件名	: RC\$SMF-4160 - 20260427-FX275.lcb		
样品瓶号	: 1-47	版本号	: 6.115
进样体积	: 50 µl	实验者	: wangdan
进样时间	: 2026/04/27 17:39:48	处理者	: wangdan
处理时间(V2)	: 2026/04/28 08:39:55		
仪器型号	: SHIMADZU LC-2050C (FX275)		

<色谱图>



<峰表>

检测器A Ch1 225nm

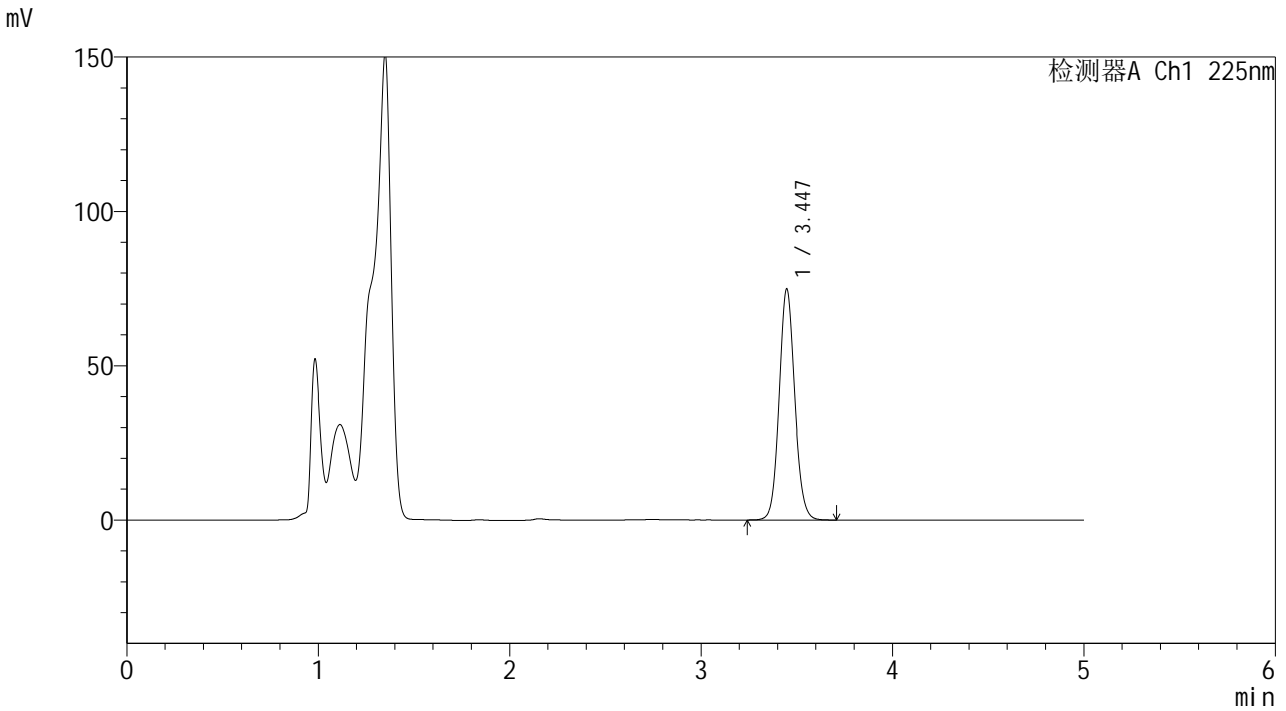
峰号	保留时间	面积	面积%	高度	理论塔板数(USP)	拖尾因子	分离度(USP)
1	3.448	404283	100.000	71224	8691	1.095	--
总计		404283	100.000	71224			

**SHIMADZU**  
**LabSolutions SMF-4160**

<样品信息>

色谱柱	: XB-C18(150mm*4.6mm,5µm)	流速	: 1.5ml/min
柱温	: 35°C	波长	: 225nm
数据文件名	: RC\$SMF-4160 - 0-8/26-198-2 - zzp-2026032521p-rcd-P1-1.lcd		
方法文件名	: RC\$SMF-4160 - SMF-4160-rcd-FX275.lcm		
批处理文件名	: RC\$SMF-4160 - 20260427-FX275.lcb		
样品瓶号	: 1-3	版本号	: 6.115
进样体积	: 50 µl	实验者	: wangdan
进样时间	: 2026/04/27 17:45:13	处理者	: wangdan
处理时间(V2)	: 2026/04/28 08:39:59		
仪器型号	: SHIMADZU LC-2050C (FX275)		

<色谱图>



<峰表>

检测器A Ch1 225nm							
峰号	保留时间	面积	面积%	高度	理论塔板数(USP)	拖尾因子	分离度(USP)
1	3.447	424931	100.000	74881	8687	1.094	--
总计		424931	100.000	74881			





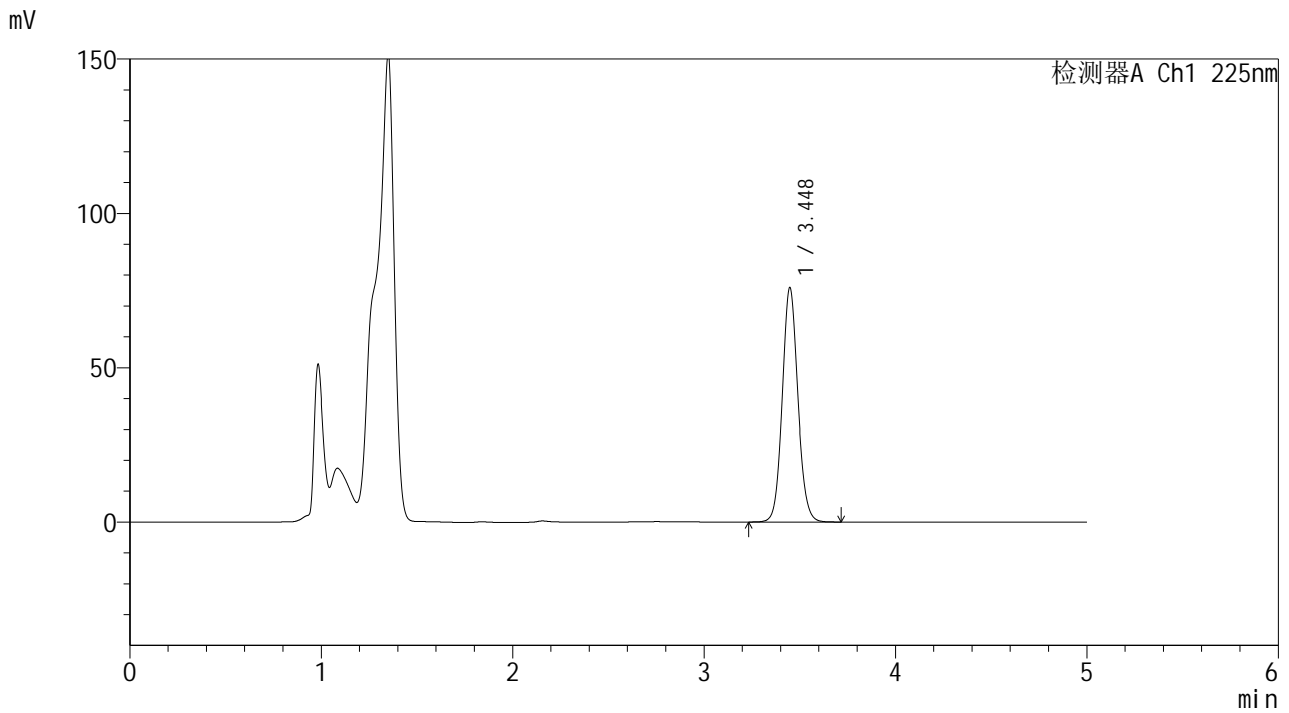


**SHIMADZU**  
**LabSolutions SMF-4160**

<样品信息>

色谱柱	: XB-C18(150mm*4.6mm,5µm)	流速	: 1.5ml/min
柱温	: 35°C	波长	: 225nm
数据文件名	: RC\$SMF-4160 - 0-8/26-202-2 - zzp-2026032521p-rcd-P3-1.lcd		
方法文件名	: RC\$SMF-4160 - SMF-4160-rcd-FX275.lcm		
批处理文件名	: RC\$SMF-4160 - 20260427-FX275.lcb		
样品瓶号	: 1-21	版本号	: 6.115
进样体积	: 50 µl	实验者	: wangdan
进样时间	: 2026/04/27 18:06:52	处理者	: wangdan
处理时间(V2)	: 2026/04/28 08:40:11		
仪器型号	: SHIMADZU LC-2050C (FX275)		

<色谱图>



<峰表>

检测器A Ch1 225nm

峰号	保留时间	面积	面积%	高度	理论塔板数(USP)	拖尾因子	分离度(USP)
1	3.448	431379	100.000	75950	8692	1.095	--
总计		431379	100.000	75950			







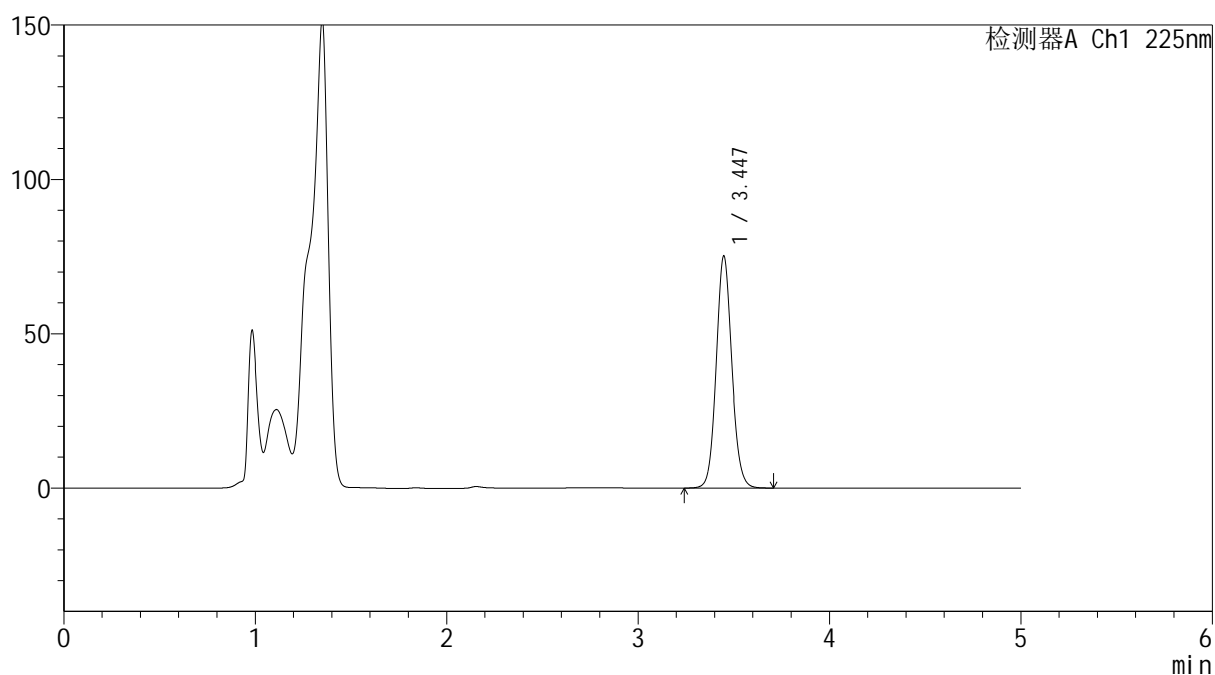

**SHIMADZU**  
**LabSolutions SMF-4160**

## &lt;样品信息&gt;

色谱柱	: XB-C18(150mm*4.6mm,5μm)	流速	: 1.5ml/min
柱温	: 35°C	波长	: 225nm
数据文件名	: RC\$SMF-4160 - 0-8/26-206-2 - zzp-2026032521p-rcd-P5-1.lcd		
方法文件名	: RC\$SMF-4160 - SMF-4160-rcd-FX275.lcm		
批处理文件名	: RC\$SMF-4160 - 20260427-FX275.lcb		
样品瓶号	: 1-39	版本号	: 6.115
进样体积	: 50 μl	实验者	: wangdan
进样时间	: 2026/04/27 18:28:31	处理者	: wangdan
处理时间(V2)	: 2026/04/28 08:40:23		
仪器型号	: SHIMADZU LC-2050C (FX275)		

## &lt;色谱图&gt;

mV



## &lt;峰表&gt;

检测器A Ch1 225nm

峰号	保留时间	面积	面积%	高度	理论塔板数(USP)	拖尾因子	分离度(USP)
1	3.447	427115	100.000	75201	8689	1.095	--
总计		427115	100.000	75201			

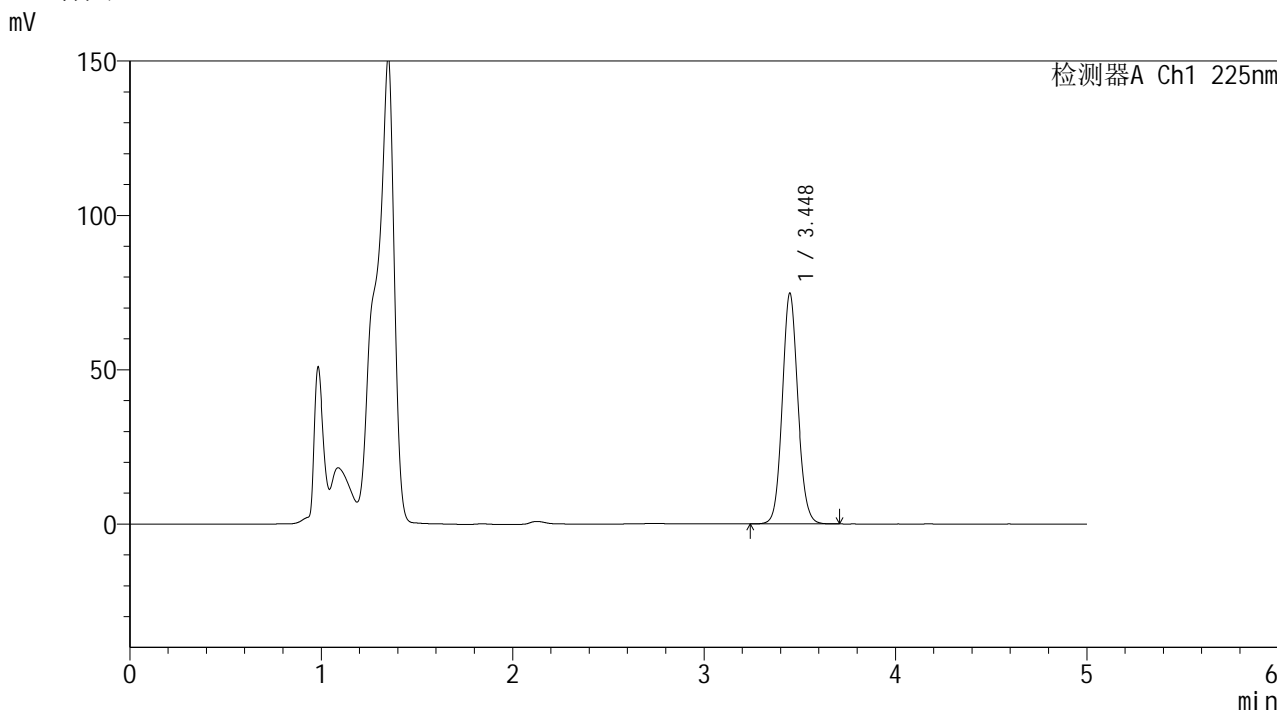


**SHIMADZU**  
**LabSolutions SMF-4160**

<样品信息>

色谱柱	: XB-C18(150mm*4.6mm,5µm)	流速	: 1.5ml/min
柱温	: 35°C	波长	: 225nm
数据文件名	: RC\$SMF-4160 - 0-8/26-208-2 - zzp-2026032521p-rcd-P6-1.lcd		
方法文件名	: RC\$SMF-4160 - SMF-4160-rcd-FX275.lcm		
批处理文件名	: RC\$SMF-4160 - 20260427-FX275.lcb		
样品瓶号	: 1-48	版本号	: 6.115
进样体积	: 50 µl	实验者	: wangdan
进样时间	: 2026/04/27 18:39:21	处理者	: wangdan
处理时间(V2)	: 2026/04/28 08:40:29		
仪器型号	: SHIMADZU LC-2050C (FX275)		

<色谱图>



<峰表>

检测器A Ch1 225nm

峰号	保留时间	面积	面积%	高度	理论塔板数(USP)	拖尾因子	分离度(USP)
1	3.448	424478	100.000	74746	8692	1.094	--
总计		424478	100.000	74746			





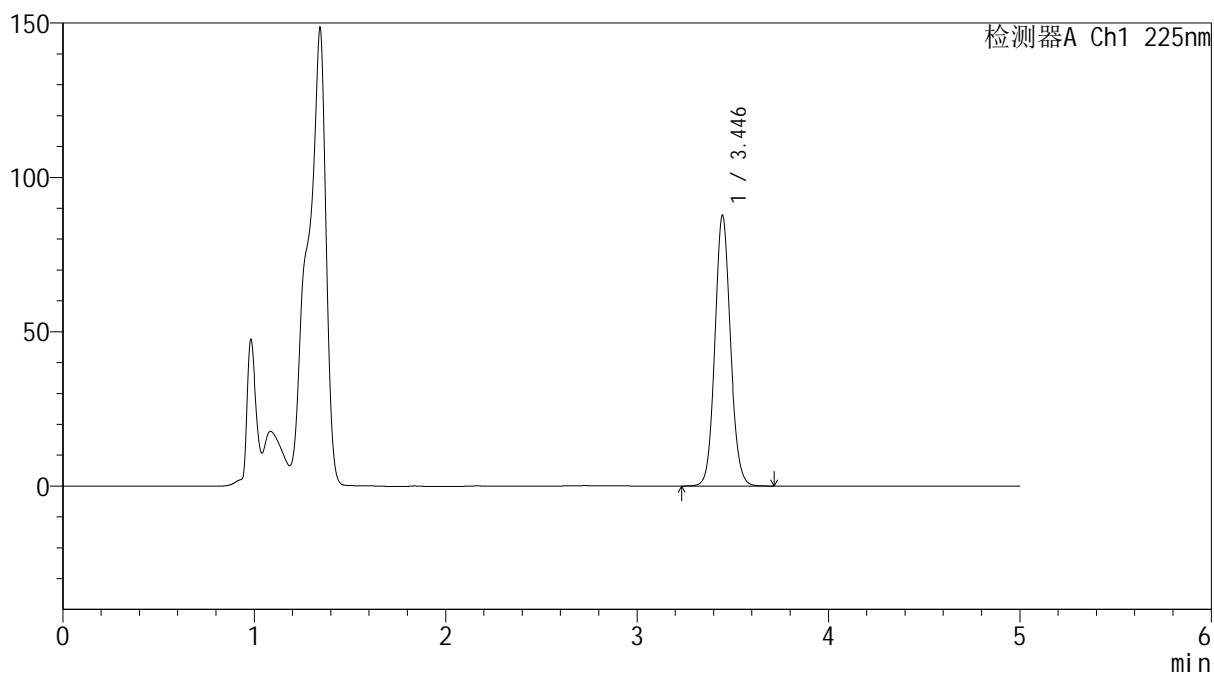

**SHIMADZU**  
**LabSolutions SMF-4160**

## &lt;样品信息&gt;

色谱柱	: XB-C18(150mm*4.6mm,5 $\mu$ m)	流速	: 1.5ml/min
柱温	: 35°C	波长	: 225nm
数据文件名	: RC\$SMF-4160 - 0-8/26-211-2 - zzp-rcd-dz2-2.lcd		
方法文件名	: RC\$SMF-4160 - SMF-4160-rcd-FX275.lcm		
批处理文件名	: RC\$SMF-4160 - 20260427-FX275.lcb		
样品瓶号	: 1-27	版本号	: 6.115
进样体积	: 50 $\mu$ l	实验者	: wangdan
进样时间	: 2026/04/27 18:55:37	处理者	: wangdan
处理时间(V2)	: 2026/04/28 08:40:37		
仪器型号	: SHIMADZU LC-2050C (FX275)		

## &lt;色谱图&gt;

mV



## &lt;峰表&gt;

检测器A Ch1 225nm

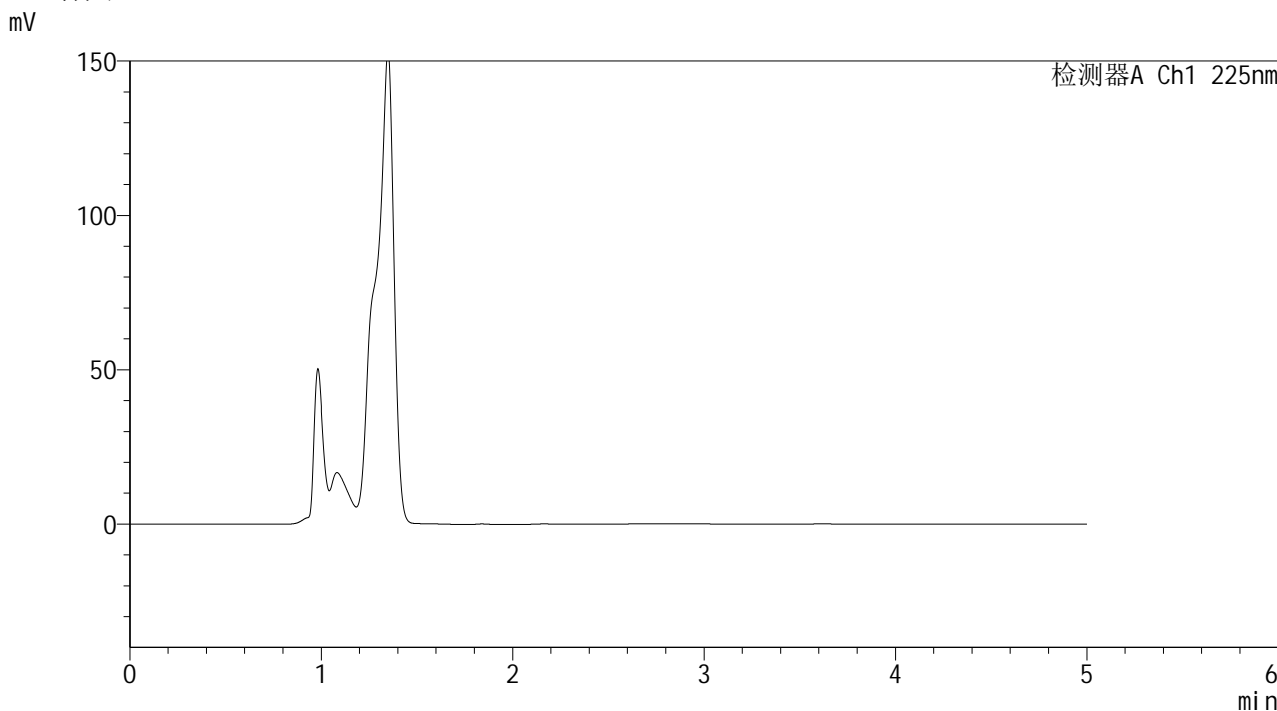
峰号	保留时间	面积	面积%	高度	理论塔板数(USP)	拖尾因子	分离度(USP)
1	3.446	498041	100.000	87713	8684	1.094	--
总计		498041	100.000	87713			

**SHIMADZU**  
**LabSolutions SMF-4160**

<样品信息>

色谱柱	: XB-C18(150mm*4.6mm,5µm)	流速	: 1.5ml/min
柱温	: 35°C	波长	: 225nm
数据文件名	: RC\$SMF-4160 - 0-8/26-212-2 - zzp-rcd-jx-tj.lcd		
方法文件名	: RC\$SMF-4160 - SMF-4160-rcd-FX275.lcm		
批处理文件名	: RC\$SMF-4160 - 20260427-FX275.lcb		
样品瓶号	: 1-36	版本号	: 6.115
进样体积	: 50 µl	实验者	: wangdan
进样时间	: 2026/04/27 19:01:02	处理者	: wangdan
处理时间(V2)	: 2026/04/28 08:40:40		
仪器型号	: SHIMADZU LC-2050C (FX275)		

<色谱图>



<峰表>

检测器A Ch1 225nm

峰号	保留时间	面积	面积%	高度	理论塔板数(USP)	拖尾因子	分离度(USP)
总计							

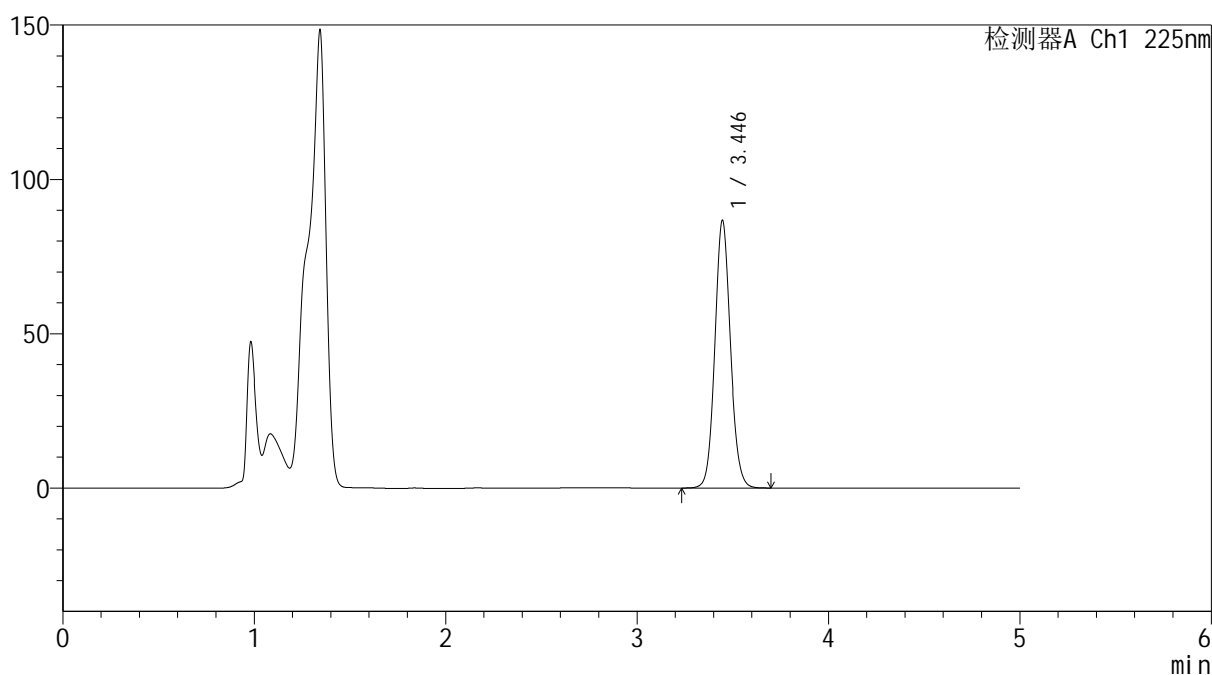

**SHIMADZU**  
**LabSolutions SMF-4160**

## &lt;样品信息&gt;

色谱柱	: XB-C18(150mm*4.6mm,5μm)	流速	: 1.5ml/min
柱温	: 35°C	波长	: 225nm
数据文件名	: RC\$SMF-4160 - 0-8/26-213-2 - zzp-rcd-jx-dz1-1.lcd		
方法文件名	: RC\$SMF-4160 - SMF-4160-rcd-FX275.lcm		
批处理文件名	: RC\$SMF-4160 - 20260427-FX275.lcb		
样品瓶号	: 1-45	版本号	: 6.115
进样体积	: 50 μl	实验者	: wangdan
进样时间	: 2026/04/27 19:06:28	处理者	: wangdan
处理时间(V2)	: 2026/04/28 08:40:43		
仪器型号	: SHIMADZU LC-2050C (FX275)		

## &lt;色谱图&gt;

mV



## &lt;峰表&gt;

检测器A Ch1 225nm

峰号	保留时间	面积	面积%	高度	理论塔板数(USP)	拖尾因子	分离度(USP)
1	3.446	492175	100.000	86672	8680	1.093	--
总计		492175	100.000	86672			

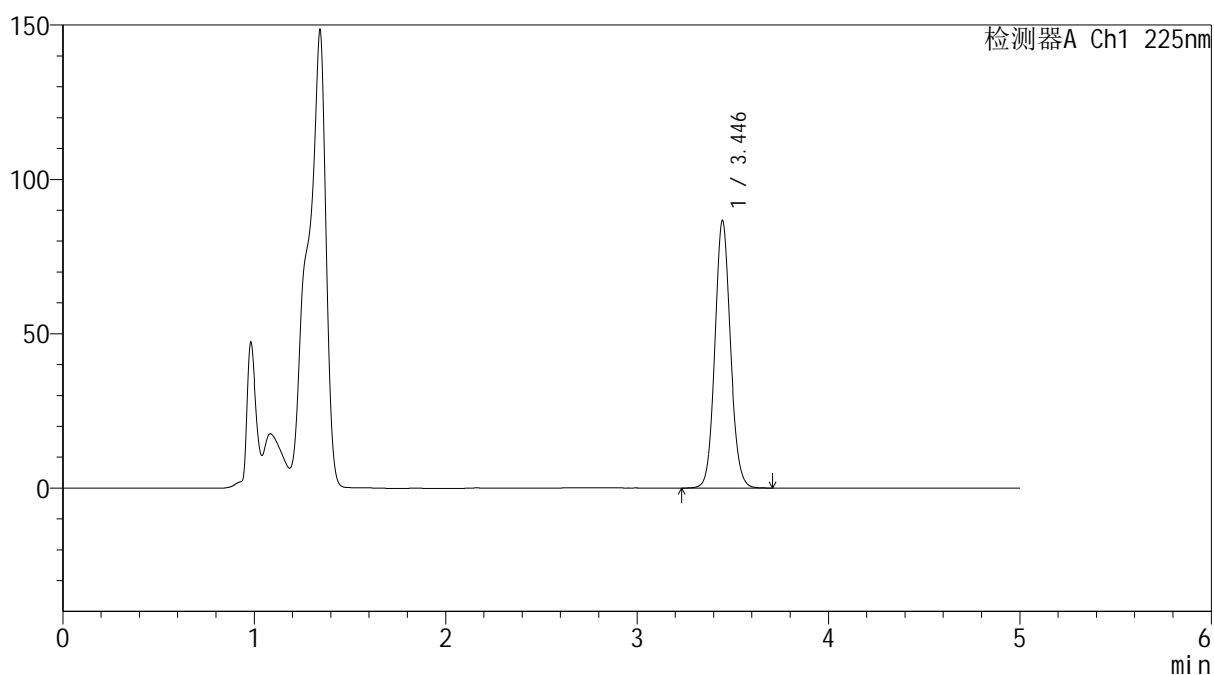
 SHIMADZU  
LabSolutions **SMF-4160**

## &lt;样品信息&gt;

色谱柱 : XB-C18(150mm\*4.6mm,5 $\mu$ m) 流速: 1.5ml/min  
柱温 : 35 $^{\circ}$ C 波长: 225nm  
数据文件名 : RC\$SMF-4160 - 0-8/26-214-2 - zzp-rcd-jx-dz1-2.lcd  
方法文件名 : RC\$SMF-4160 - SMF-4160-rcd-FX275.lcm  
批处理文件名: RC\$SMF-4160 - 20260427-FX275.lcb  
样品瓶号 : 1-45  
进样体积 : 50  $\mu$ l 版本号: 6.115  
进样时间 : 2026/04/27 19:11:54 实验者: wangdan  
处理时间(V2) : 2026/04/28 08:40:46 处理者: wangdan  
仪器型号 : SHIMADZU LC-2050C (FX275)

## &lt;色谱图&gt;

mV



## &lt;峰表&gt;

检测器A Ch1 225nm

峰号	保留时间	面积	面积%	高度	理论塔板数(USP)	拖尾因子	分离度(USP)
1	3.446	492228	100.000	86643	8674	1.094	--
总计		492228	100.000	86643			

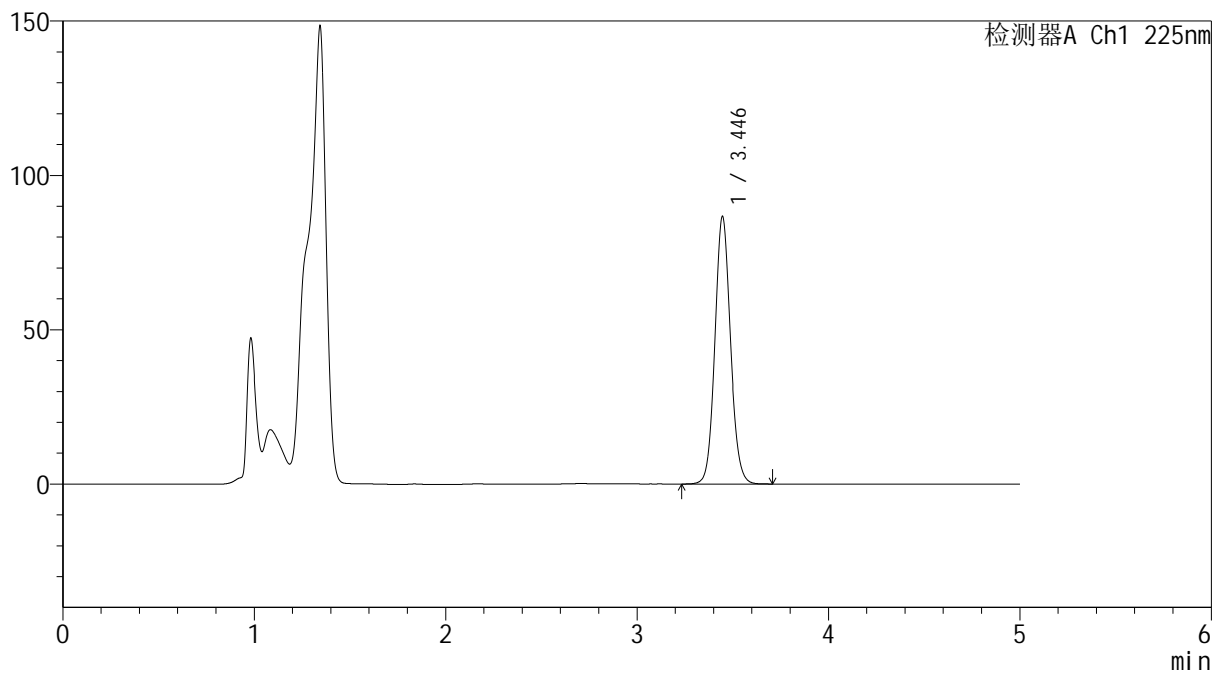
# SHIMADZU LabSolutions SMF-4160

## &lt;样品信息&gt;

色谱柱 : XB-C18(150mm\*4.6mm,5 $\mu$ m)      流 速: 1.5ml/min  
 柱温 : 35 $^{\circ}$ C      波 长: 225nm  
 数据文件名 : RC\$SMF-4160 - 0-8/26-215-2 - zzp-rcd-jx-dz1-3.lcd  
 方法文件名 : RC\$SMF-4160 - SMF-4160-rcd-FX275.lcm  
 批处理文件名: RC\$SMF-4160 - 20260427-FX275.lcb  
 样品瓶号 : 1-45  
 进样体积 : 50  $\mu$ l      版本号: 6.115  
 进样时间 : 2026/04/27 19:17:18      实验者: wangdan  
 处理时间(V2) : 2026/04/28 08:40:48      处理者: wangdan  
 仪器型号 : SHIMADZU LC-2050C (FX275)

## &lt;色谱图&gt;

mV



## &lt;峰表&gt;

检测器A Ch1 225nm

峰号	保留时间	面积	面积%	高度	理论塔板数(USP)	拖尾因子	分离度(USP)
1	3.446	492042	100.000	86646	8677	1.093	--
总计		492042	100.000	86646			

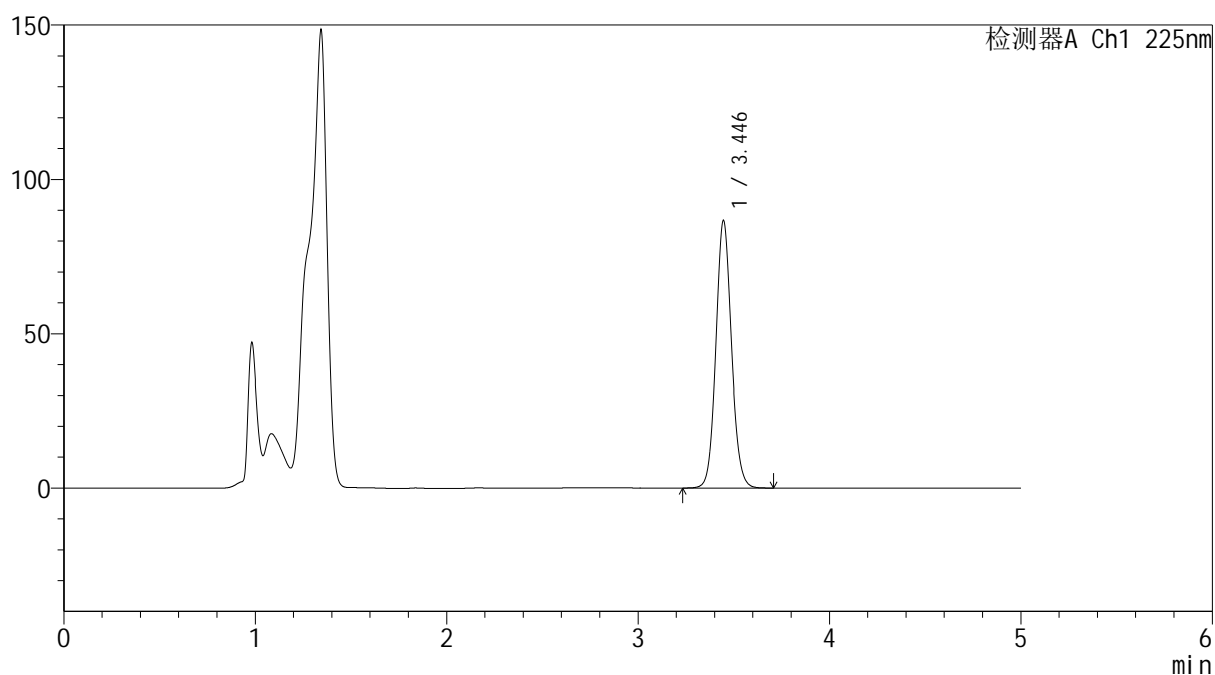

**SHIMADZU**  
**LabSolutions SMF-4160**

## &lt;样品信息&gt;

色谱柱	: XB-C18(150mm*4.6mm,5µm)	流速	: 1.5ml/min
柱温	: 35°C	波长	: 225nm
数据文件名	: RC\$SMF-4160 - 0-8/26-216-2 - zzp-rcd-jx-dz1-4.lcd		
方法文件名	: RC\$SMF-4160 - SMF-4160-rcd-FX275.lcm		
批处理文件名	: RC\$SMF-4160 - 20260427-FX275.lcb		
样品瓶号	: 1-45	版本号	: 6.115
进样体积	: 50 µl	实验者	: wangdan
进样时间	: 2026/04/27 19:22:44	处理者	: wangdan
处理时间(V2)	: 2026/04/28 08:40:51		
仪器型号	: SHIMADZU LC-2050C (FX275)		

## &lt;色谱图&gt;

mV



## &lt;峰表&gt;

检测器A Ch1 225nm

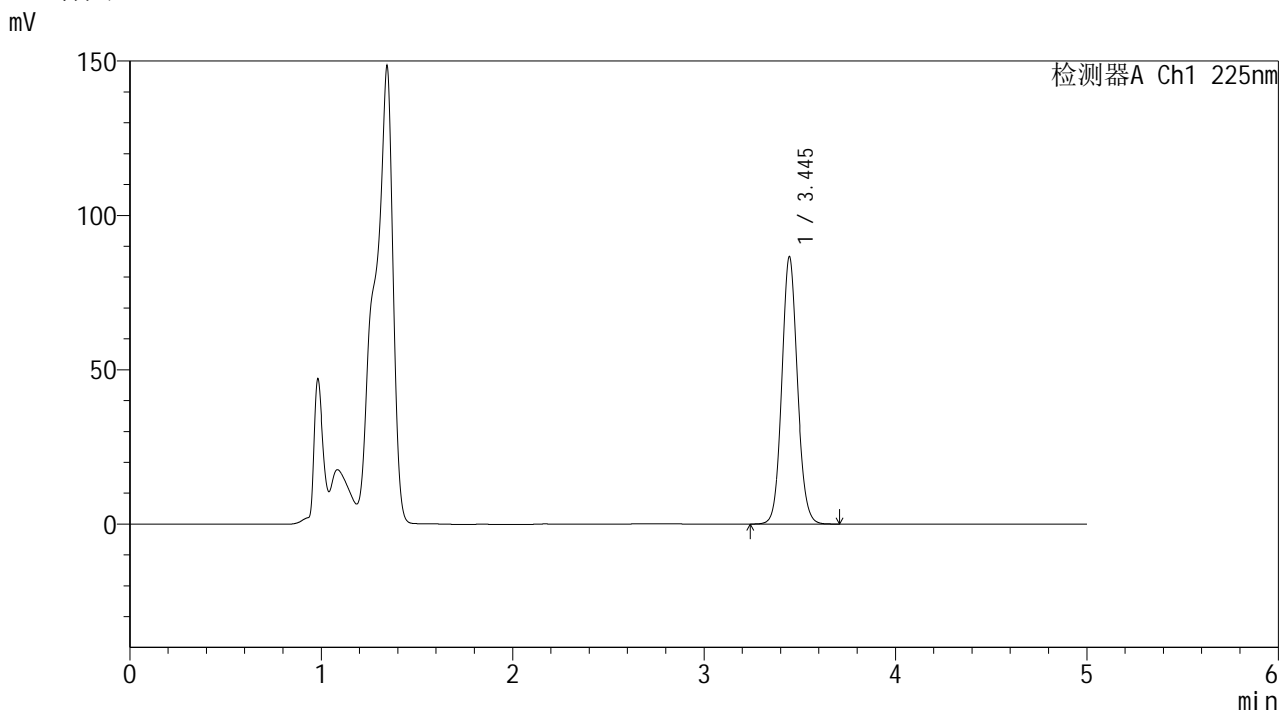
峰号	保留时间	面积	面积%	高度	理论塔板数(USP)	拖尾因子	分离度(USP)
1	3.446	492107	100.000	86636	8680	1.094	--
总计		492107	100.000	86636			

**SHIMADZU**  
**LabSolutions SMF-4160**

<样品信息>

色谱柱	: XB-C18(150mm*4.6mm,5µm)	流速	: 1.5ml/min
柱温	: 35°C	波长	: 225nm
数据文件名	: RC\$SMF-4160 - 0-8/26-217-2 - zzp-rcd-jx-dz1-5.lcd		
方法文件名	: RC\$SMF-4160 - SMF-4160-rcd-FX275.lcm		
批处理文件名	: RC\$SMF-4160 - 20260427-FX275.lcb		
样品瓶号	: 1-45	版本号	: 6.115
进样体积	: 50 µl	实验者	: wangdan
进样时间	: 2026/04/27 19:28:10	处理者	: wangdan
处理时间(V2)	: 2026/04/28 08:40:54		
仪器型号	: SHIMADZU LC-2050C (FX275)		

<色谱图>



<峰表>

检测器A Ch1 225nm

峰号	保留时间	面积	面积%	高度	理论塔板数(USP)	拖尾因子	分离度(USP)
1	3.445	491895	100.000	86591	8677	1.094	--
总计		491895	100.000	86591			

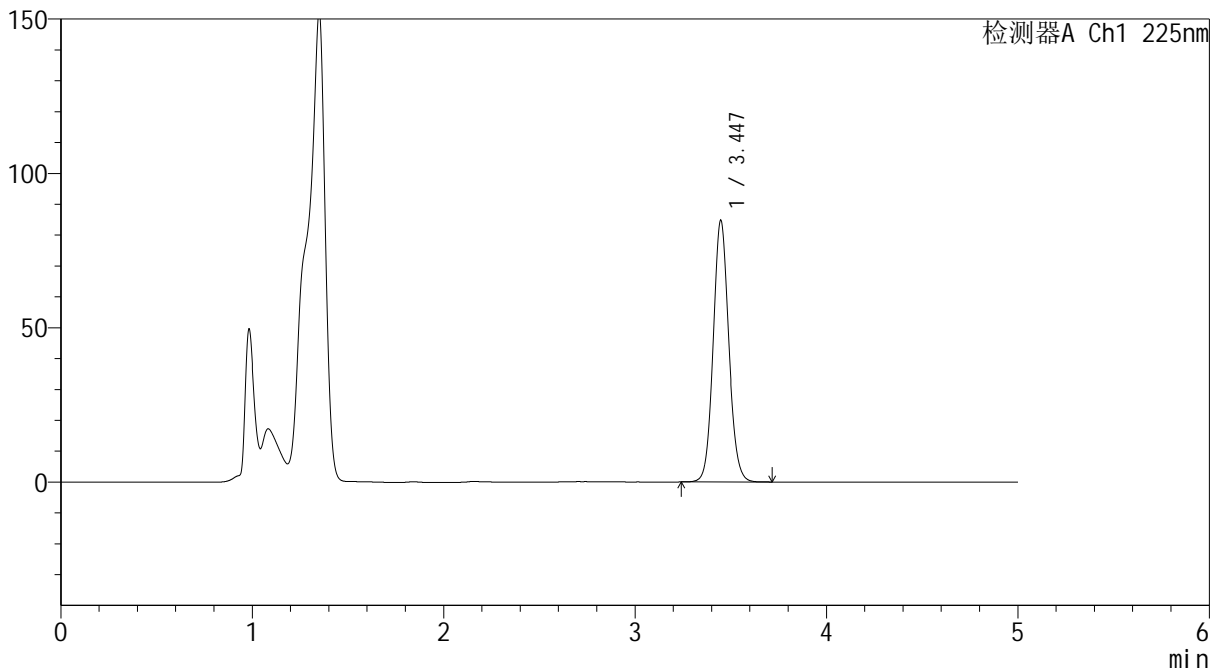
**SHIMADZU**  
**LabSolutions SMF-4160**

## &lt;样品信息&gt;

色谱柱 : XB-C18(150mm\*4.6mm,5µm) 流速: 1.5ml/min  
柱温 : 35°C 波长: 225nm  
数据文件名 : RC\$SMF-4160 - 0-8/26-218-2 - zzp-2026032321p-rcd-jx-P1-1.lcd  
方法文件名 : RC\$SMF-4160 - SMF-4160-rcd-FX275.lcm  
批处理文件名: RC\$SMF-4160 - 20260427-FX275.lcb  
样品瓶号 : 1-4  
进样体积 : 50 µl 版本号: 6.115  
进样时间 : 2026/04/27 19:33:35 实验者: wangdan  
处理时间(V2) : 2026/04/28 08:40:57 处理者: wangdan  
仪器型号 : SHIMADZU LC-2050C (FX275)

## &lt;色谱图&gt;

mV



## &lt;峰表&gt;

检测器A Ch1 225nm

峰号	保留时间	面积	面积%	高度	理论塔板数(USP)	拖尾因子	分离度(USP)
1	3.447	481050	100.000	84771	8694	1.095	--
总计		481050	100.000	84771			

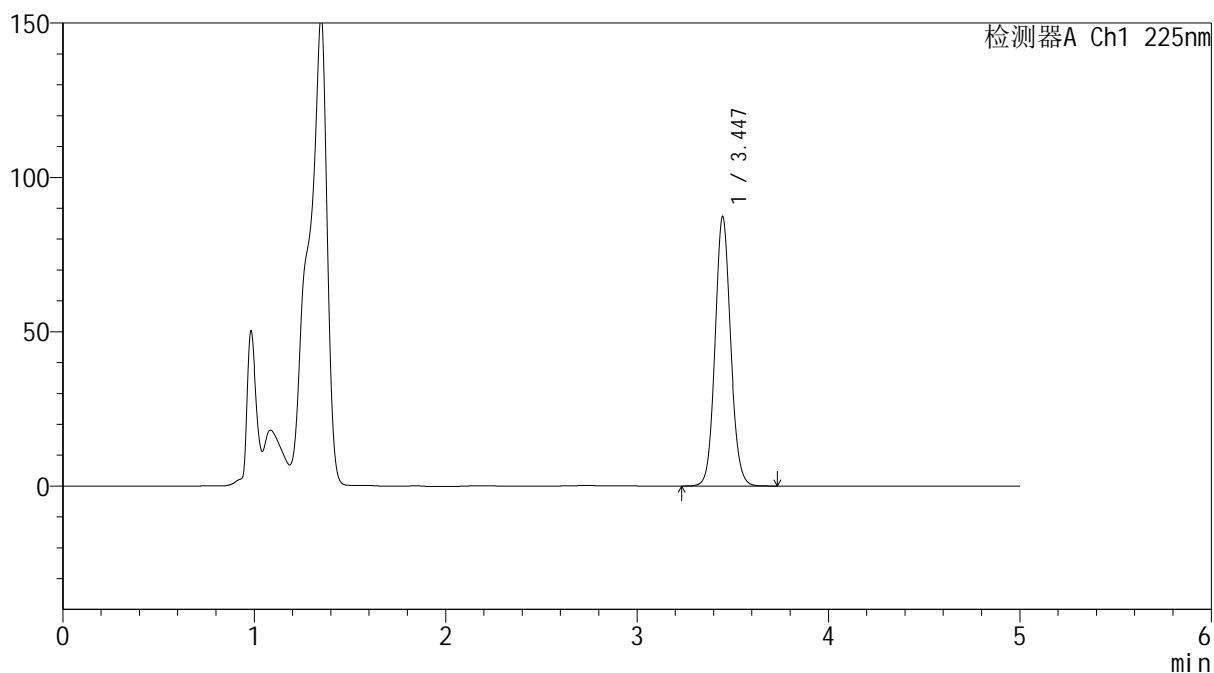
**SHIMADZU**  
**LabSolutions SMF-4160**

## &lt;样品信息&gt;

色谱柱 : XB-C18(150mm\*4.6mm,5μm) 流速: 1.5ml/min  
柱温 : 35°C 波长: 225nm  
数据文件名 : RC\$SMF-4160 - 0-8/26-219-2 - zzp-2026032321p-rcd-jx-P2-1.lcd  
方法文件名 : RC\$SMF-4160 - SMF-4160-rcd-FX275.lcm  
批处理文件名: RC\$SMF-4160 - 20260427-FX275.lcb  
样品瓶号 : 1-13  
进样体积 : 50 μl 版本号: 6.115  
进样时间 : 2026/04/27 19:39:00 实验者: wangdan  
处理时间(V2) : 2026/04/28 08:40:59 处理者: wangdan  
仪器型号 : SHIMADZU LC-2050C (FX275)

## &lt;色谱图&gt;

mV



## &lt;峰表&gt;

检测器A Ch1 225nm

峰号	保留时间	面积	面积%	高度	理论塔板数(USP)	拖尾因子	分离度(USP)
1	3.447	495850	100.000	87330	8687	1.093	--
总计		495850	100.000	87330			

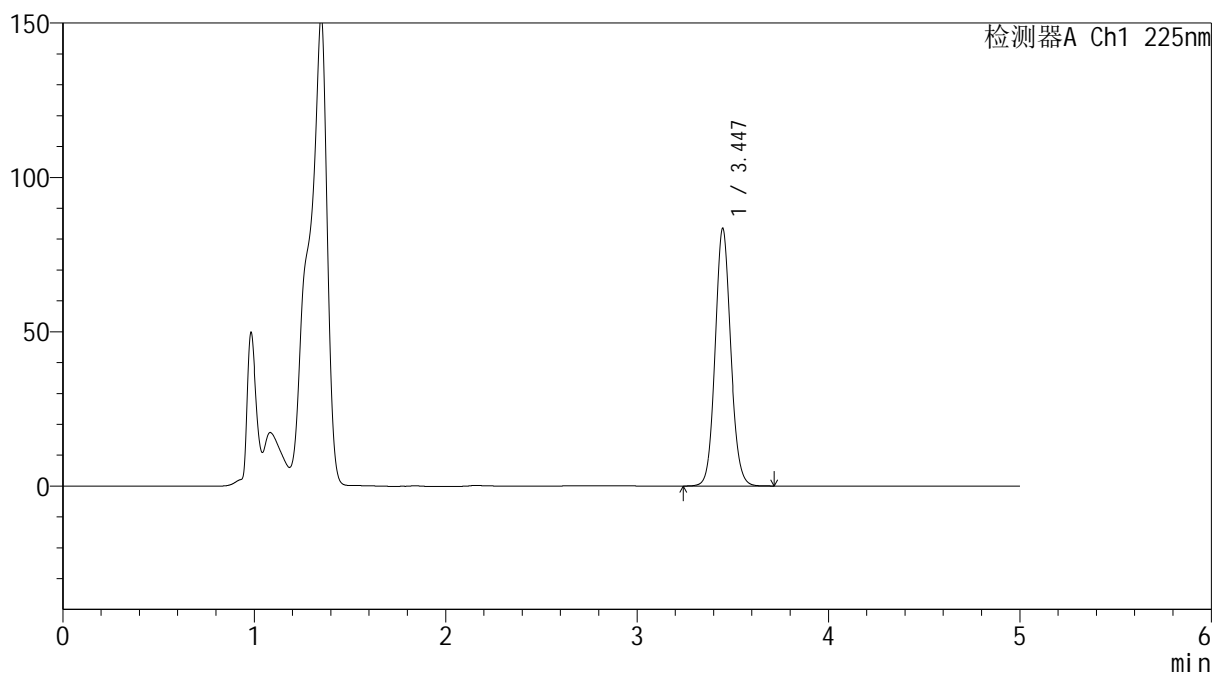

**SHIMADZU**  
**LabSolutions SMF-4160**

## &lt;样品信息&gt;

色谱柱 : XB-C18(150mm\*4.6mm,5μm)                      流 速: 1.5ml/min  
 柱温 : 35°C    波 长: 225nm  
 数据文件名 : RC\$SMF-4160 - 0-8/26-220-2 - zzp-2026032321p-rcd-jx-P3-1.lcd  
 方法文件名 : RC\$SMF-4160 - SMF-4160-rcd-FX275.lcm  
 批处理文件名: RC\$SMF-4160 - 20260427-FX275.lcb  
 样品瓶号 : 1-22  
 进样体积 : 50 μl    版本号: 6.115  
 进样时间 : 2026/04/27 19:44:24                        实验者: wangdan  
 处理时间(V2) : 2026/04/28 08:41:02                    处理者: wangdan  
 仪器型号 : SHIMADZU LC-2050C (FX275)

## &lt;色谱图&gt;

mV



## &lt;峰表&gt;

检测器A Ch1 225nm

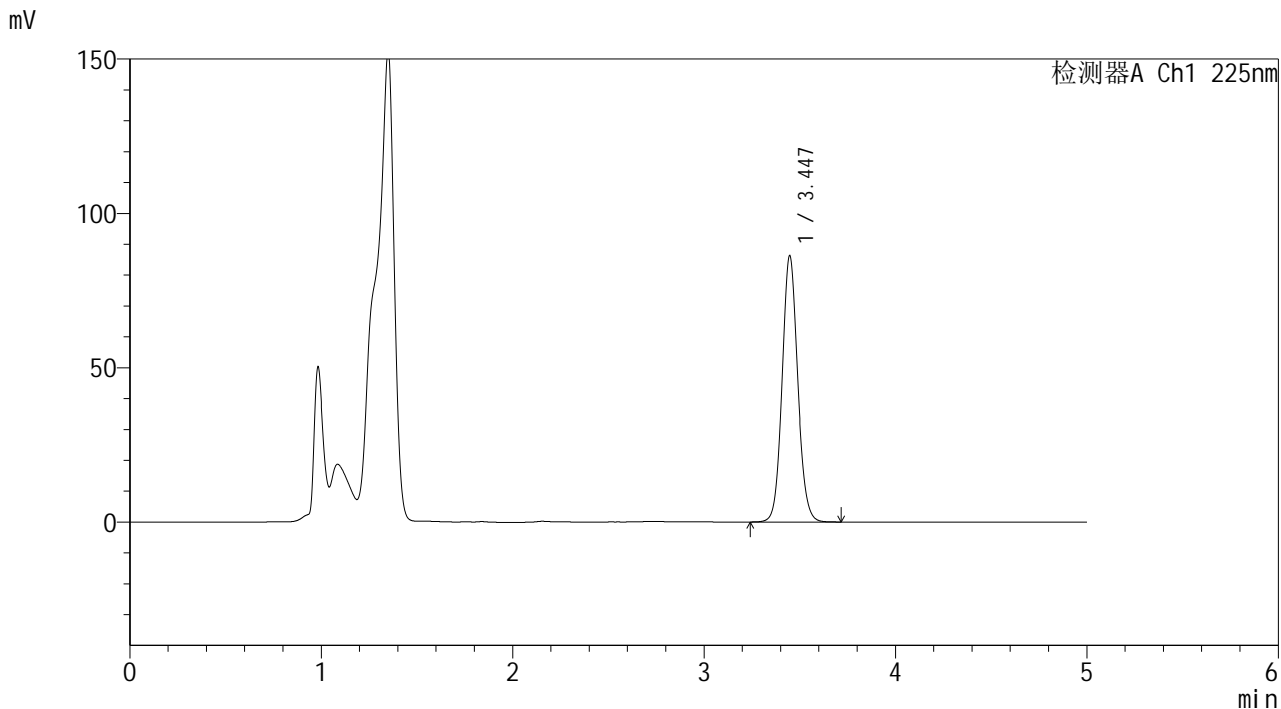
峰号	保留时间	面积	面积%	高度	理论塔板数(USP)	拖尾因子	分离度(USP)
1	3.447	474027	100.000	83505	8681	1.094	--
总计		474027	100.000	83505			

**SHIMADZU**  
**LabSolutions SMF-4160**

<样品信息>

色谱柱	: XB-C18(150mm*4.6mm,5µm)	流速	: 1.5ml/min
柱温	: 35°C	波长	: 225nm
数据文件名	: RC\$SMF-4160 - 0-8/26-221-2 - zzp-2026032321p-rcd-jx-P4-1.lcd		
方法文件名	: RC\$SMF-4160 - SMF-4160-rcd-FX275.lcm		
批处理文件名	: RC\$SMF-4160 - 20260427-FX275.lcb		
样品瓶号	: 1-31	版本号	: 6.115
进样体积	: 50 µl	实验者	: wangdan
进样时间	: 2026/04/27 19:49:48	处理者	: wangdan
处理时间(V2)	: 2026/04/28 08:41:05		
仪器型号	: SHIMADZU LC-2050C (FX275)		

<色谱图>



<峰表>

检测器A Ch1 225nm

峰号	保留时间	面积	面积%	高度	理论塔板数(USP)	拖尾因子	分离度(USP)
1	3.447	490175	100.000	86303	8673	1.094	--
总计		490175	100.000	86303			



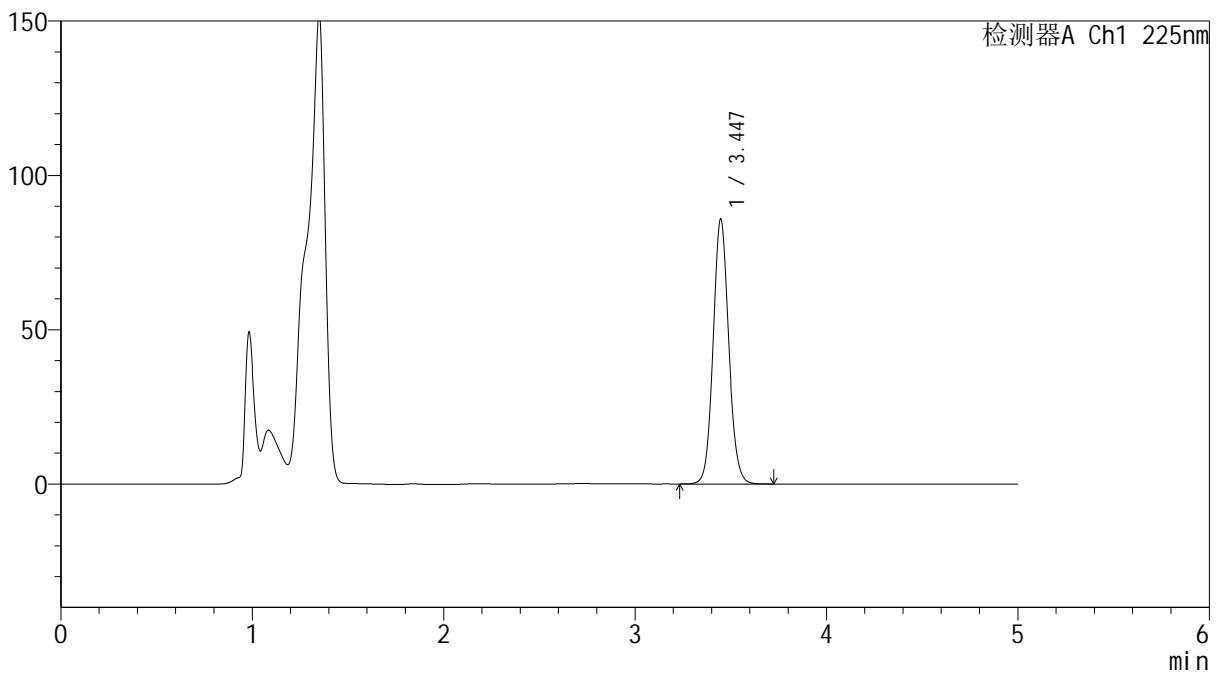


## &lt;样品信息&gt;

色谱柱 : XB-C18(150mm\*4.6mm,5µm) 流速: 1.5ml/min  
 柱温 : 35°C 波长: 225nm  
 数据文件名 : RC\$SMF-4160 - 0-8/26-223-2 - zzp-2026032321p-rcd-jx-P6-1.lcd  
 方法文件名 : RC\$SMF-4160 - SMF-4160-rcd-FX275.lcm  
 批处理文件名: RC\$SMF-4160 - 20260427-FX275.lcb  
 样品瓶号 : 1-49  
 进样体积 : 50 µl 版本号: 6.115  
 进样时间 : 2026/04/27 20:00:38 实验者: wangdan  
 处理时间(V2) : 2026/04/28 08:41:11 处理者: wangdan  
 仪器型号 : SHIMADZU LC-2050C (FX275)

## &lt;色谱图&gt;

mV



## &lt;峰表&gt;

检测器A Ch1 225nm

峰号	保留时间	面积	面积%	高度	理论塔板数(USP)	拖尾因子	分离度(USP)
1	3.447	487406	100.000	85840	8687	1.094	--
总计		487406	100.000	85840			

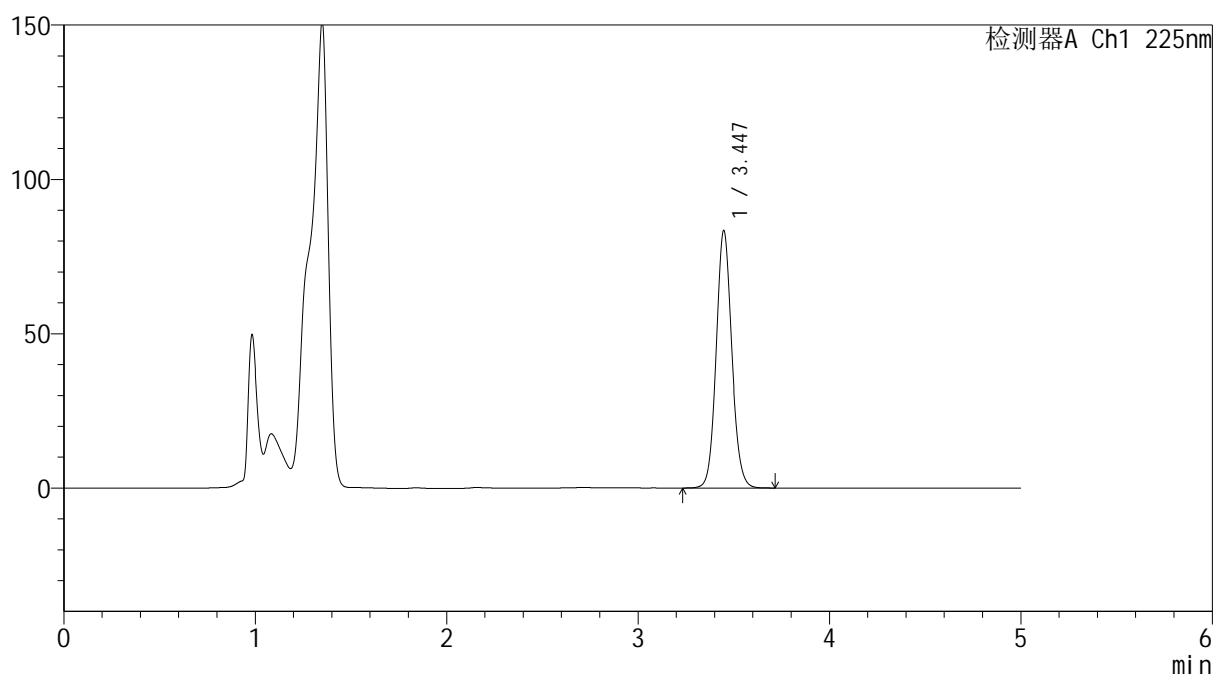

**SHIMADZU**  
**LabSolutions SMF-4160**

## &lt;样品信息&gt;

色谱柱	: XB-C18(150mm*4.6mm,5μm)	流速	: 1.5ml/min
柱温	: 35°C	波长	: 225nm
数据文件名	: RC\$SMF-4160 - 0-8/26-224-2 - zzp-2026032421p-rcd-jx-P1-1.lcd		
方法文件名	: RC\$SMF-4160 - SMF-4160-rcd-FX275.lcm		
批处理文件名	: RC\$SMF-4160 - 20260427-FX275.lcb		
样品瓶号	: 1-5	版本号	: 6.115
进样体积	: 50 μl	实验者	: wangdan
进样时间	: 2026/04/27 20:06:03	处理者	: wangdan
处理时间(V2)	: 2026/04/28 08:41:13		
仪器型号	: SHIMADZU LC-2050C (FX275)		

## &lt;色谱图&gt;

mV



## &lt;峰表&gt;

检测器A Ch1 225nm

峰号	保留时间	面积	面积%	高度	理论塔板数(USP)	拖尾因子	分离度(USP)
1	3.447	473919	100.000	83418	8683	1.094	--
总计		473919	100.000	83418			

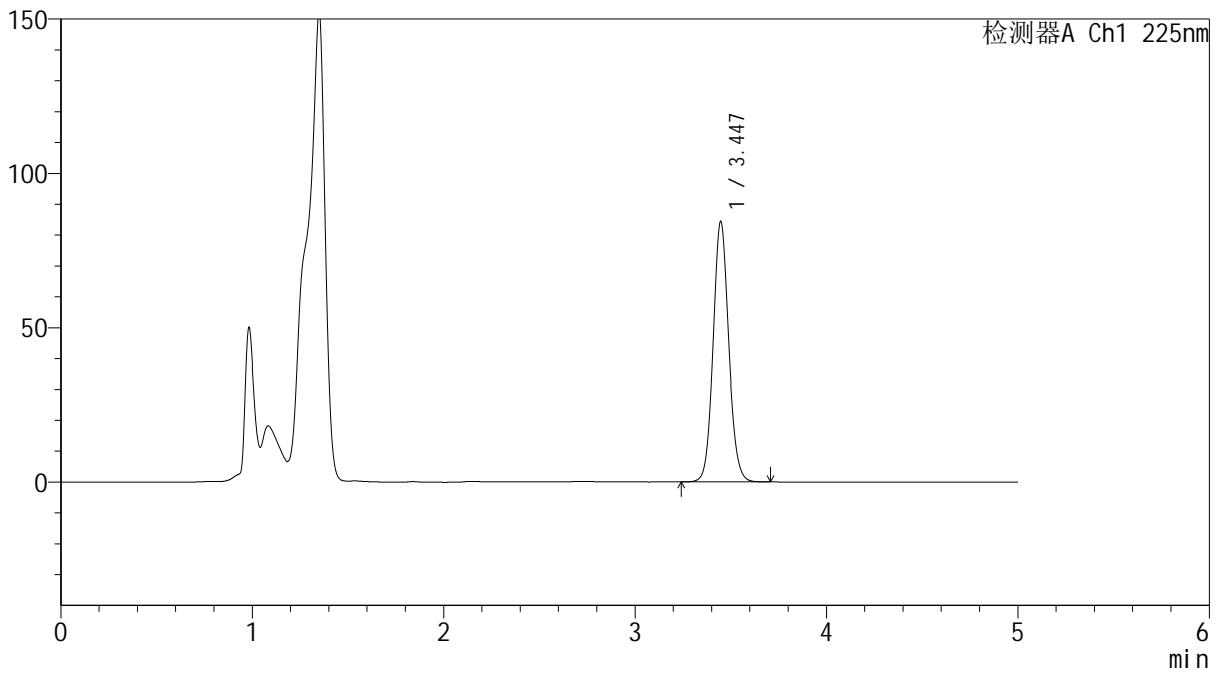

**SHIMADZU**  
**LabSolutions SMF-4160**

## &lt;样品信息&gt;

色谱柱	: XB-C18(150mm*4.6mm,5 $\mu$ m)	流速	: 1.5ml/min
柱温	: 35 $^{\circ}$ C	波长	: 225nm
数据文件名	: RC\$SMF-4160 - 0-8/26-225-2 - zzp-2026032421p-rcd-jx-P2-1.lcd		
方法文件名	: RC\$SMF-4160 - SMF-4160-rcd-FX275.lcm		
批处理文件名	: RC\$SMF-4160 - 20260427-FX275.lcb		
样品瓶号	: 1-14	版本号	: 6.115
进样体积	: 50 $\mu$ l	实验者	: wangdan
进样时间	: 2026/04/27 20:11:28	处理者	: wangdan
处理时间(V2)	: 2026/04/28 08:41:16		
仪器型号	: SHIMADZU LC-2050C (FX275)		

## &lt;色谱图&gt;

mV



## &lt;峰表&gt;

检测器A Ch1 225nm

峰号	保留时间	面积	面积%	高度	理论塔板数(USP)	拖尾因子	分离度(USP)
1	3.447	479299	100.000	84425	8685	1.094	--
总计		479299	100.000	84425			

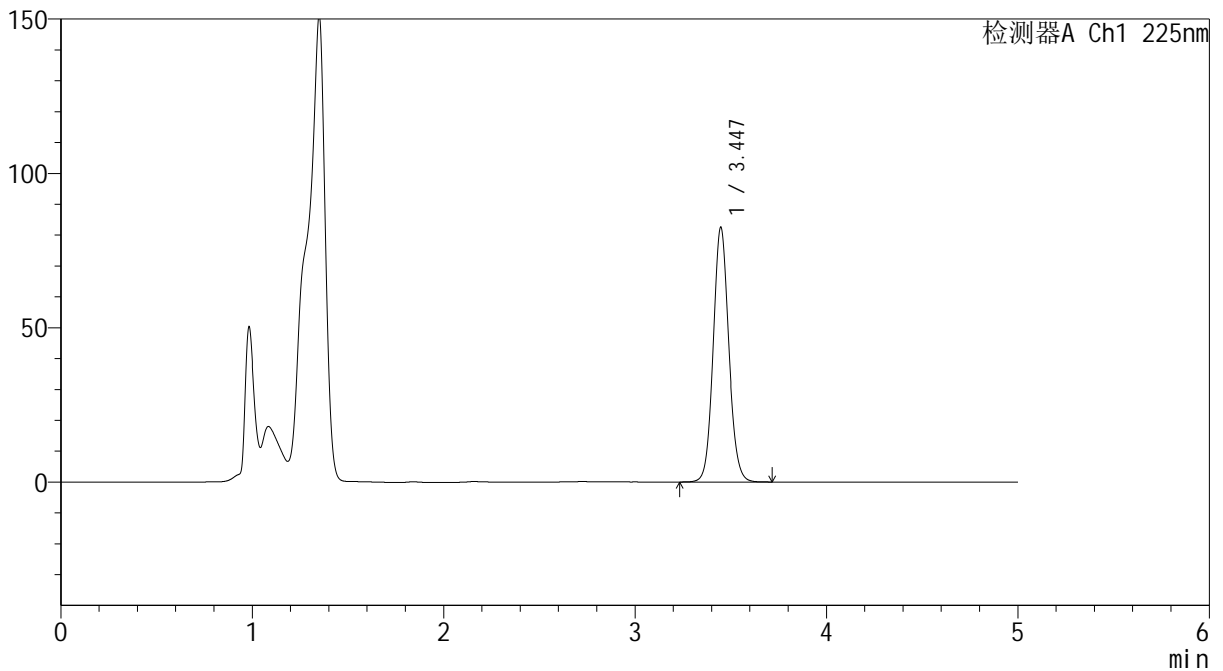
**SHIMADZU**  
**LabSolutions SMF-4160**

<样品信息>

色谱柱	: XB-C18(150mm*4.6mm,5µm)	流速	: 1.5ml/min
柱温	: 35°C	波长	: 225nm
数据文件名	: RC\$SMF-4160 - 0-8/26-226-2 - zzp-2026032421p-rcd-jx-P3-1.lcd		
方法文件名	: RC\$SMF-4160 - SMF-4160-rcd-FX275.lcm		
批处理文件名	: RC\$SMF-4160 - 20260427-FX275.lcb		
样品瓶号	: 1-23	版本号	: 6.115
进样体积	: 50 µl	实验者	: wangdan
进样时间	: 2026/04/27 20:16:52	处理者	: wangdan
处理时间(V2)	: 2026/04/28 08:41:19		
仪器型号	: SHIMADZU LC-2050C (FX275)		

<色谱图>

mV



<峰表>

检测器A Ch1 225nm

峰号	保留时间	面积	面积%	高度	理论塔板数(USP)	拖尾因子	分离度(USP)
1	3.447	468862	100.000	82531	8685	1.095	--
总计		468862	100.000	82531			

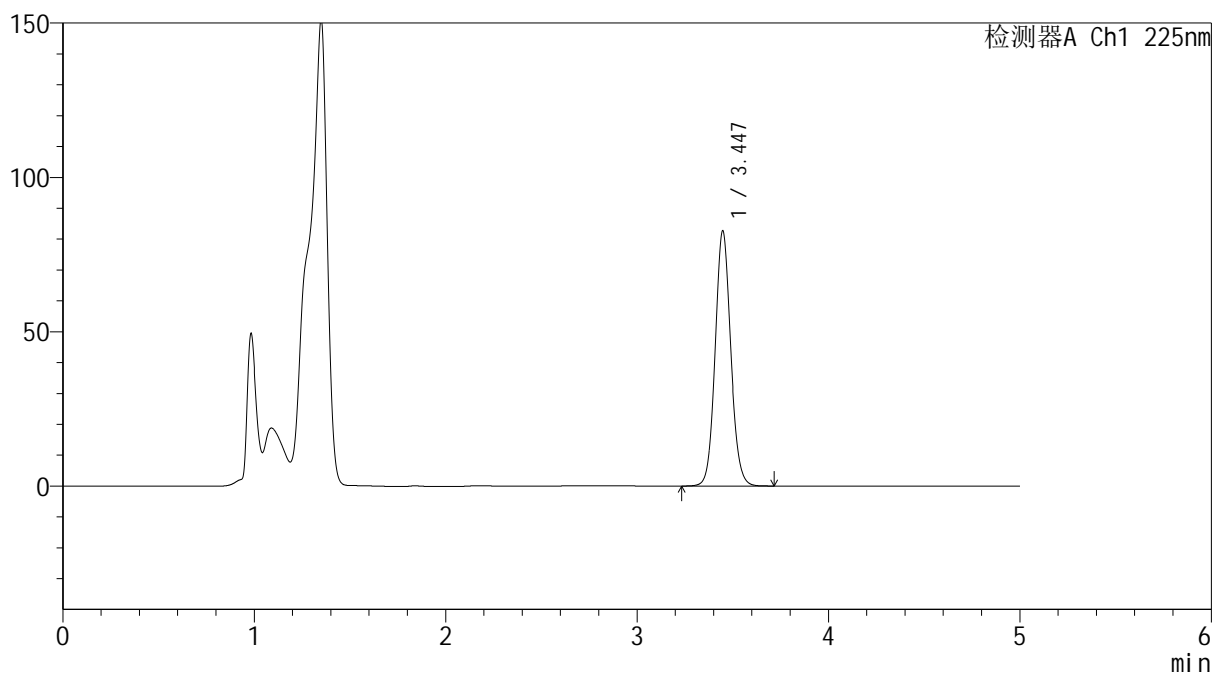
**SHIMADZU**  
**LabSolutions SMF-4160**

<样品信息>

色谱柱	: XB-C18(150mm*4.6mm,5µm)	流速	: 1.5ml/min
柱温	: 35°C	波长	: 225nm
数据文件名	: RC\$SMF-4160 - 0-8/26-227-2 - zzp-2026032421p-rcd-jx-P4-1.lcd		
方法文件名	: RC\$SMF-4160 - SMF-4160-rcd-FX275.lcm		
批处理文件名	: RC\$SMF-4160 - 20260427-FX275.lcb		
样品瓶号	: 1-32	版本号	: 6.115
进样体积	: 50 µl	实验者	: wangdan
进样时间	: 2026/04/27 20:22:16	处理者	: wangdan
处理时间(V2)	: 2026/04/28 08:41:22		
仪器型号	: SHIMADZU LC-2050C (FX275)		

<色谱图>

mV



<峰表>

检测器A Ch1 225nm

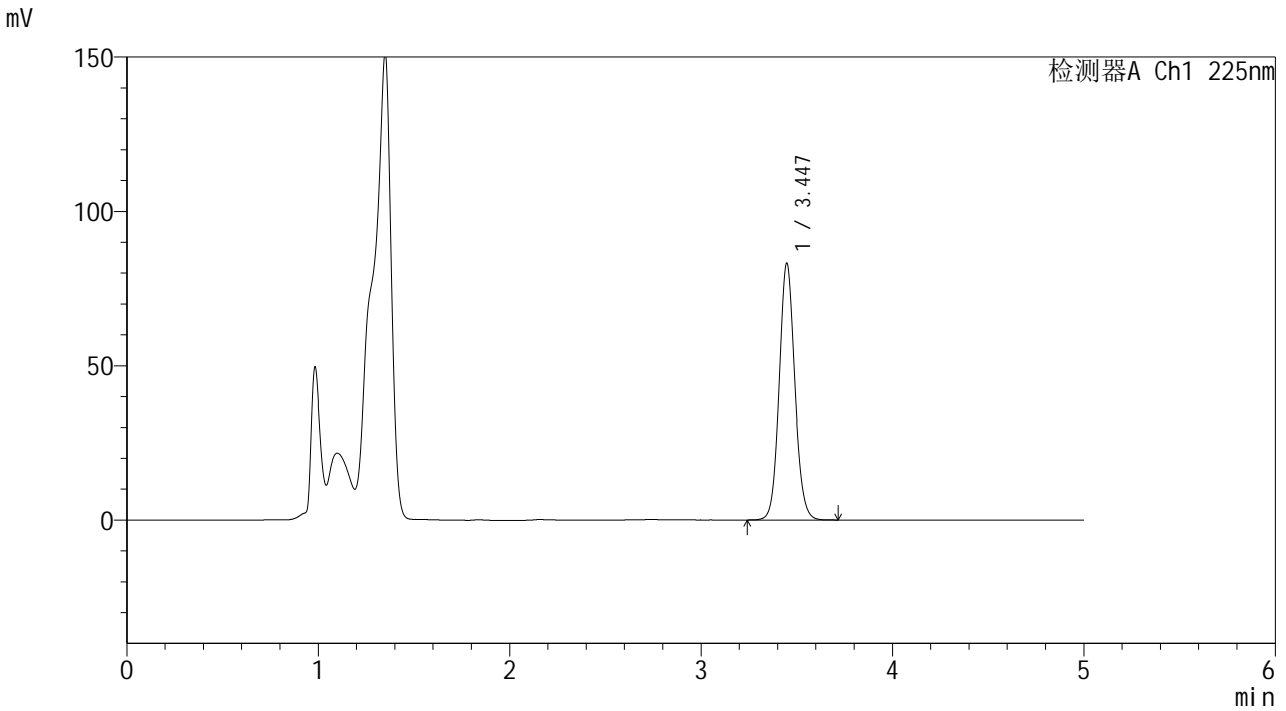
峰号	保留时间	面积	面积%	高度	理论塔板数(USP)	拖尾因子	分离度(USP)
1	3.447	469393	100.000	82666	8684	1.094	--
总计		469393	100.000	82666			

**SHIMADZU**  
**LabSolutions SMF-4160**

<样品信息>

色谱柱	: XB-C18(150mm*4.6mm,5µm)	流速	: 1.5ml/min
柱温	: 35°C	波长	: 225nm
数据文件名	: RC\$SMF-4160 - 0-8/26-228-2 - zzp-2026032421p-rcd-jx-P5-1.lcd		
方法文件名	: RC\$SMF-4160 - SMF-4160-rcd-FX275.lcm		
批处理文件名	: RC\$SMF-4160 - 20260427-FX275.lcb		
样品瓶号	: 1-41	版本号	: 6.115
进样体积	: 50 µl	实验者	: wangdan
进样时间	: 2026/04/27 20:27:40	处理者	: wangdan
处理时间(V2)	: 2026/04/28 08:41:25		
仪器型号	: SHIMADZU LC-2050C (FX275)		

<色谱图>



<峰表>

检测器A Ch1 225nm

峰号	保留时间	面积	面积%	高度	理论塔板数(USP)	拖尾因子	分离度(USP)
1	3.447	472494	100.000	83201	8689	1.094	--
总计		472494	100.000	83201			



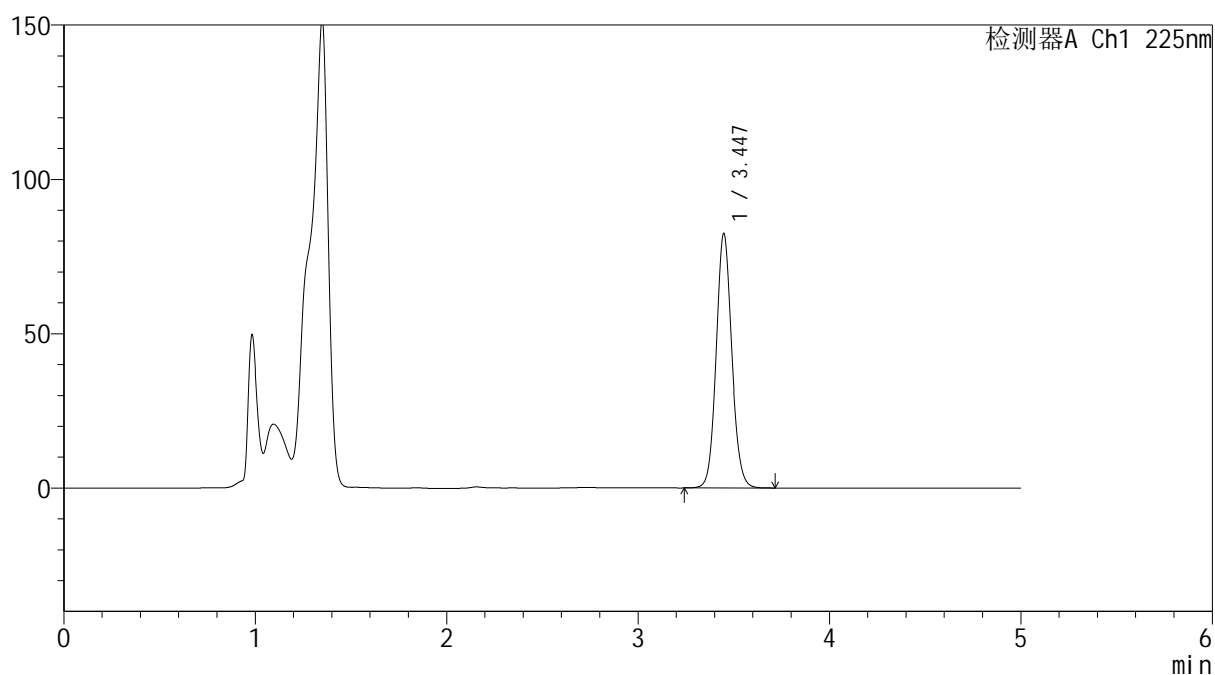
# SMF-4160

## &lt;样品信息&gt;

色谱柱 : XB-C18(150mm\*4.6mm,5 $\mu$ m)      流 速: 1.5ml/min  
 柱温 : 35 $^{\circ}$ C      波 长: 225nm  
 数据文件名 : RC\$SMF-4160 - 0-8/26-229-2 - zzp-2026032421p-rcd-jx-P6-1.lcd  
 方法文件名 : RC\$SMF-4160 - SMF-4160-rcd-FX275.lcm  
 批处理文件名: RC\$SMF-4160 - 20260427-FX275.lcb  
 样品瓶号 : 1-50  
 进样体积 : 50  $\mu$ l      版本号: 6.115  
 进样时间 : 2026/04/27 20:33:05      实验者: wangdan  
 处理时间(V2) : 2026/04/28 08:41:28      处理者: wangdan  
 仪器型号 : SHIMADZU LC-2050C (FX275)

## &lt;色谱图&gt;

mV



## &lt;峰表&gt;

检测器A Ch1 225nm

峰号	保留时间	面积	面积%	高度	理论塔板数(USP)	拖尾因子	分离度(USP)
1	3.447	468332	100.000	82458	8688	1.095	--
总计		468332	100.000	82458			

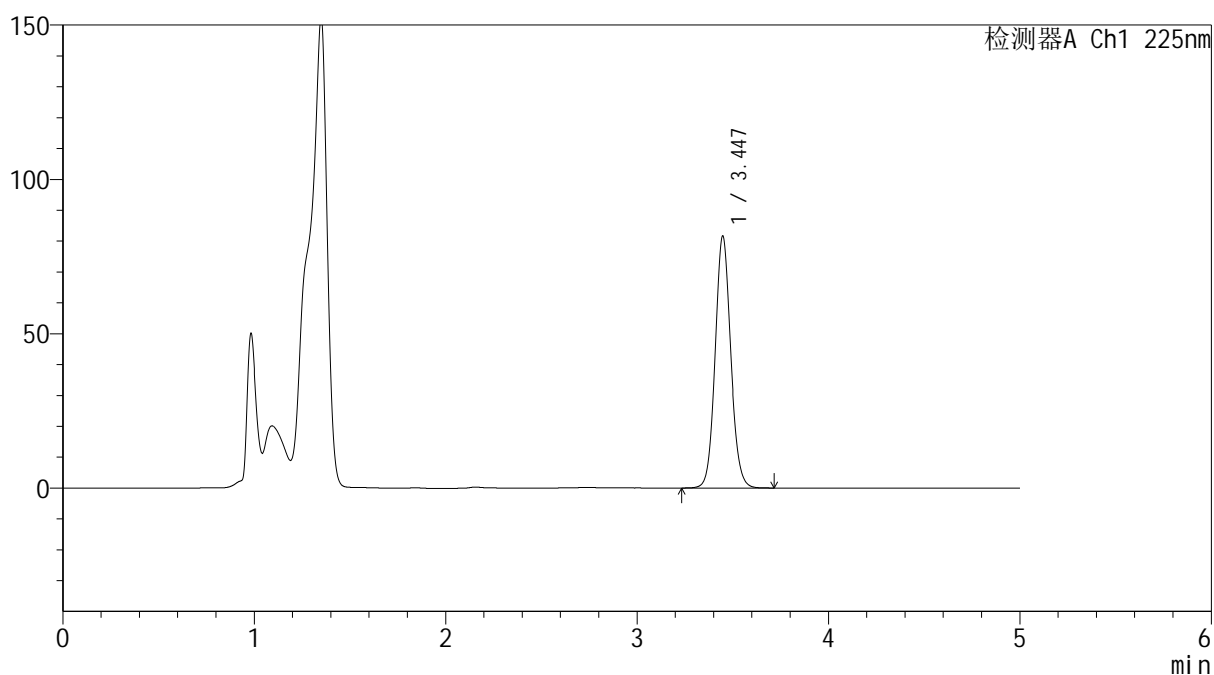
SHIMADZU  
LabSolutions SMF-4160

## &lt;样品信息&gt;

色谱柱 : XB-C18(150mm\*4.6mm,5μm) 流速: 1.5ml/min  
 柱温 : 35°C 波长: 225nm  
 数据文件名 : RC\$SMF-4160 - 0-8/26-230-2 - zzp-2026032521p-rcd-jx-P1-1.lcd  
 方法文件名 : RC\$SMF-4160 - SMF-4160-rcd-FX275.lcm  
 批处理文件名: RC\$SMF-4160 - 20260427-FX275.lcb  
 样品瓶号 : 1-6  
 进样体积 : 50 μl 版本号: 6.115  
 进样时间 : 2026/04/27 20:38:30 实验者: wangdan  
 处理时间(V2) : 2026/04/28 08:41:30 处理者: wangdan  
 仪器型号 : SHIMADZU LC-2050C (FX275)

## &lt;色谱图&gt;

mV



## &lt;峰表&gt;

检测器A Ch1 225nm

峰号	保留时间	面积	面积%	高度	理论塔板数(USP)	拖尾因子	分离度(USP)
1	3.447	463975	100.000	81659	8682	1.094	--
总计		463975	100.000	81659			

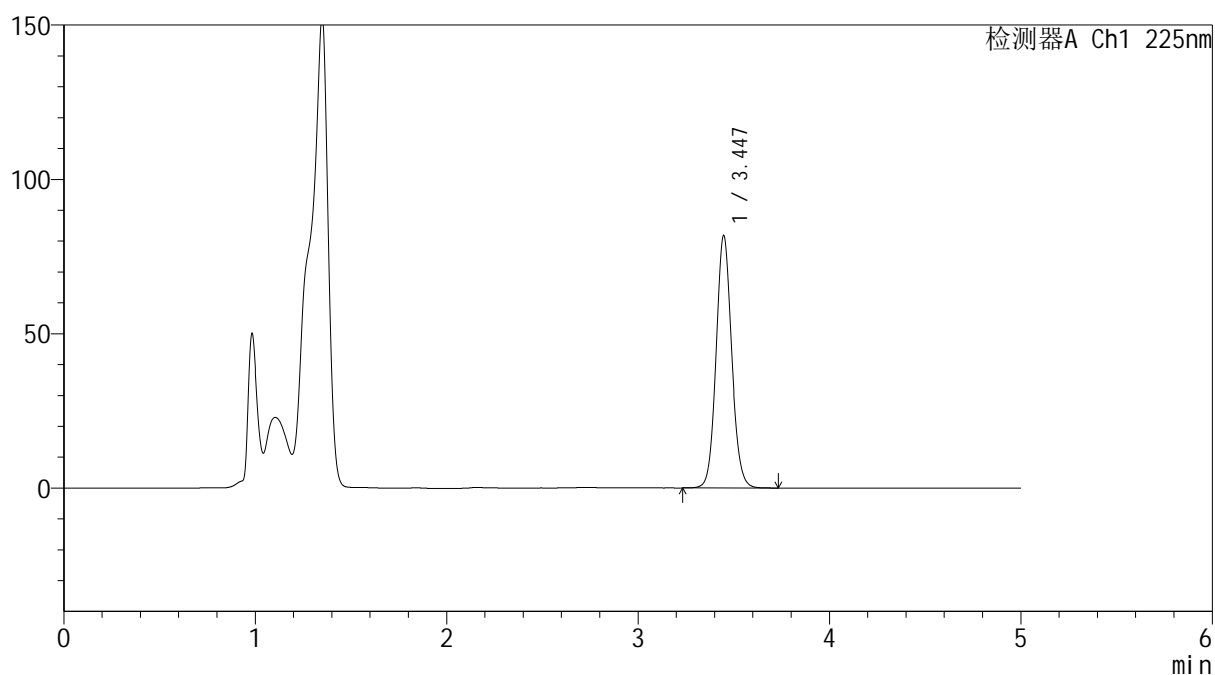

**SHIMADZU**  
**LabSolutions SMF-4160**

## &lt;样品信息&gt;

色谱柱	: XB-C18(150mm*4.6mm,5μm)	流速	: 1.5ml/min
柱温	: 35°C	波长	: 225nm
数据文件名	: RC\$SMF-4160 - 0-8/26-231-2 - zzp-2026032521p-rcd-jx-P2-1.lcd		
方法文件名	: RC\$SMF-4160 - SMF-4160-rcd-FX275.lcm		
批处理文件名	: RC\$SMF-4160 - 20260427-FX275.lcb		
样品瓶号	: 1-15	版本号	: 6.115
进样体积	: 50 μl	实验者	: wangdan
进样时间	: 2026/04/27 20:43:55	处理者	: wangdan
处理时间(V2)	: 2026/04/28 08:41:33		
仪器型号	: SHIMADZU LC-2050C (FX275)		

## &lt;色谱图&gt;

mV



## &lt;峰表&gt;

检测器A Ch1 225nm

峰号	保留时间	面积	面积%	高度	理论塔板数(USP)	拖尾因子	分离度(USP)
1	3.447	464781	100.000	81809	8678	1.094	--
总计		464781	100.000	81809			









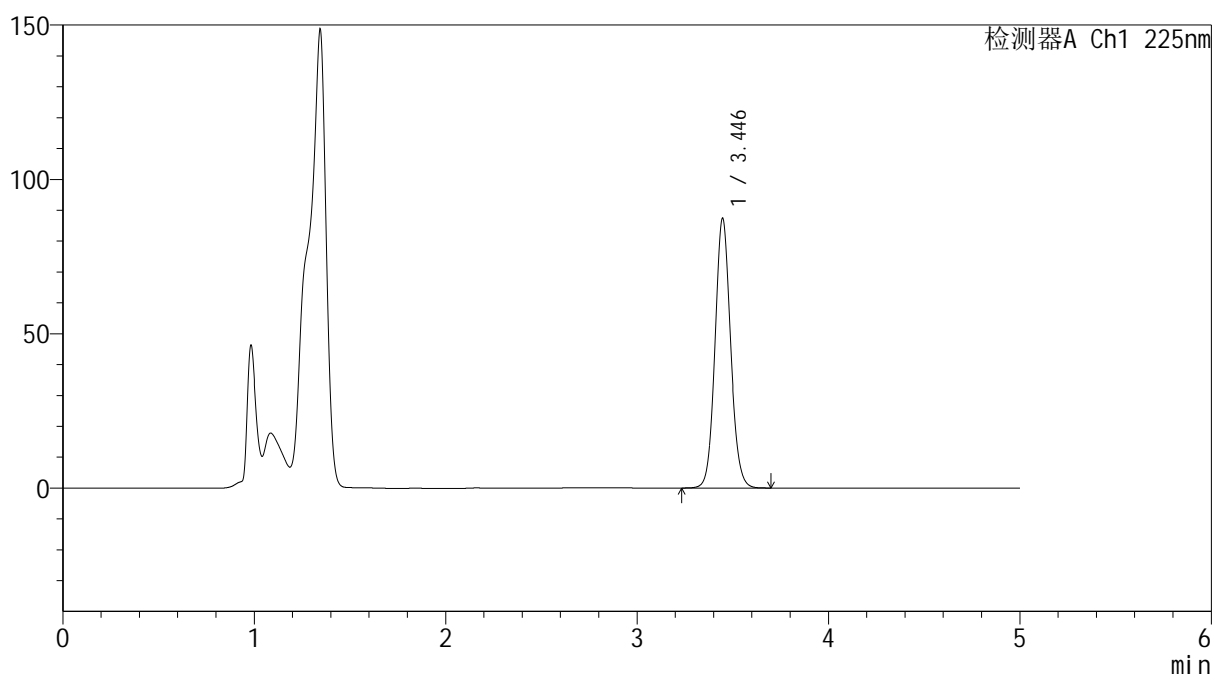

**SHIMADZU**  
**LabSolutions SMF-4160**

## &lt;样品信息&gt;

色谱柱	: XB-C18(150mm*4.6mm,5μm)	流速	: 1.5ml/min
柱温	: 35°C	波长	: 225nm
数据文件名	: RC\$SMF-4160 - 0-8/26-236-2 - zzp-rcd-jx-dz2-1.lcd		
方法文件名	: RC\$SMF-4160 - SMF-4160-rcd-FX275.lcm		
批处理文件名	: RC\$SMF-4160 - 20260427-FX275.lcb		
样品瓶号	: 1-54	版本号	: 6.115
进样体积	: 50 μl	实验者	: wangdan
进样时间	: 2026/04/27 21:10:57	处理者	: wangdan
处理时间(V2)	: 2026/04/28 08:41:47		
仪器型号	: SHIMADZU LC-2050C (FX275)		

## &lt;色谱图&gt;

mV



## &lt;峰表&gt;

检测器A Ch1 225nm

峰号	保留时间	面积	面积%	高度	理论塔板数(USP)	拖尾因子	分离度(USP)
1	3.446	496368	100.000	87404	8684	1.093	--
总计		496368	100.000	87404			

