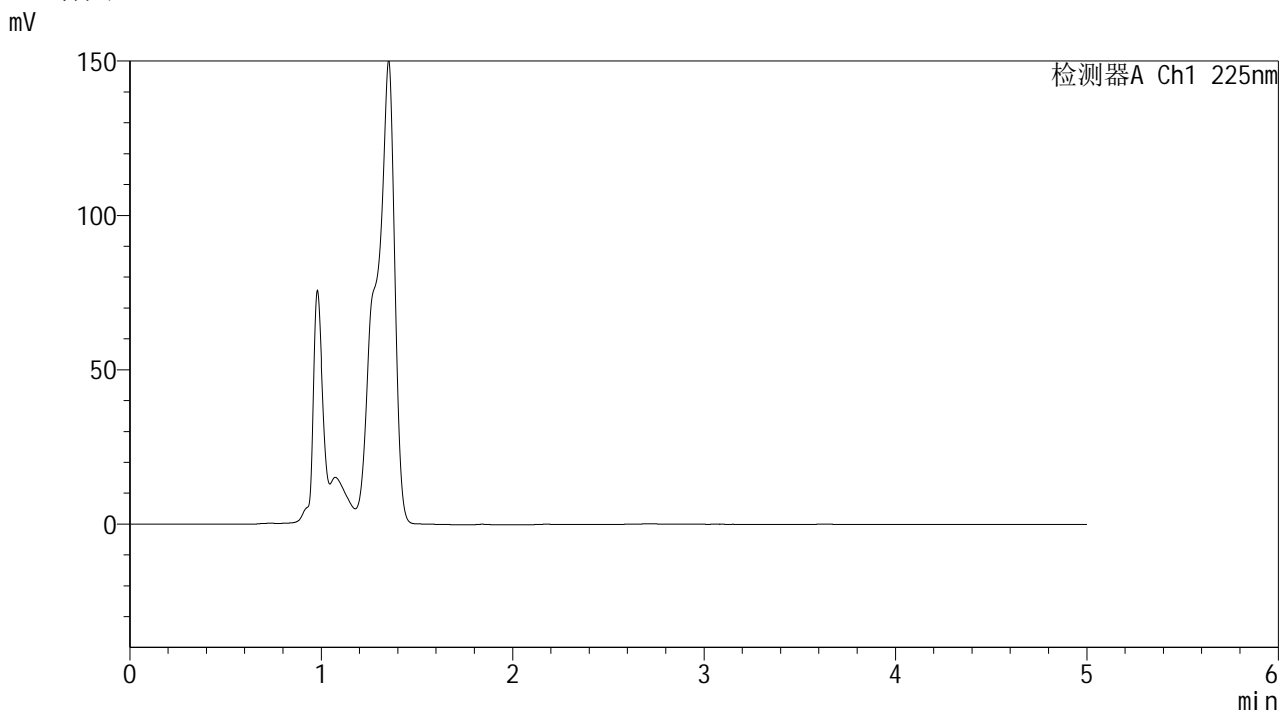


**SHIMADZU**  
**LabSolutions SMF-4160**

<样品信息>

色谱柱	: XB-C18(150mm*4.6mm,5µm)	流速	: 1.5ml/min
柱温	: 35°C	波长	: 225nm
数据文件名	: RC\$SMF-4160 - 0-9/26-240-2 - zzp-rcd-rj.lcd		
方法文件名	: RC\$SMF-4160 - SMF-4160-rcd-FX275.lcm		
批处理文件名	: RC\$SMF-4160 - 20260428-FX275.lcb		
样品瓶号	: 1-9	版本号	: 6.115
进样体积	: 50 µl	实验者	: wangdan
进样时间	: 2026/04/28 14:13:51	处理者	: wangdan
处理时间(V2)	: 2026/04/29 08:46:41		
仪器型号	: SHIMADZU LC-2050C (FX275)		

<色谱图>



<峰表>

检测器A Ch1 225nm

峰号	保留时间	面积	面积%	高度	理论塔板数(USP)	拖尾因子	分离度(USP)
总计							

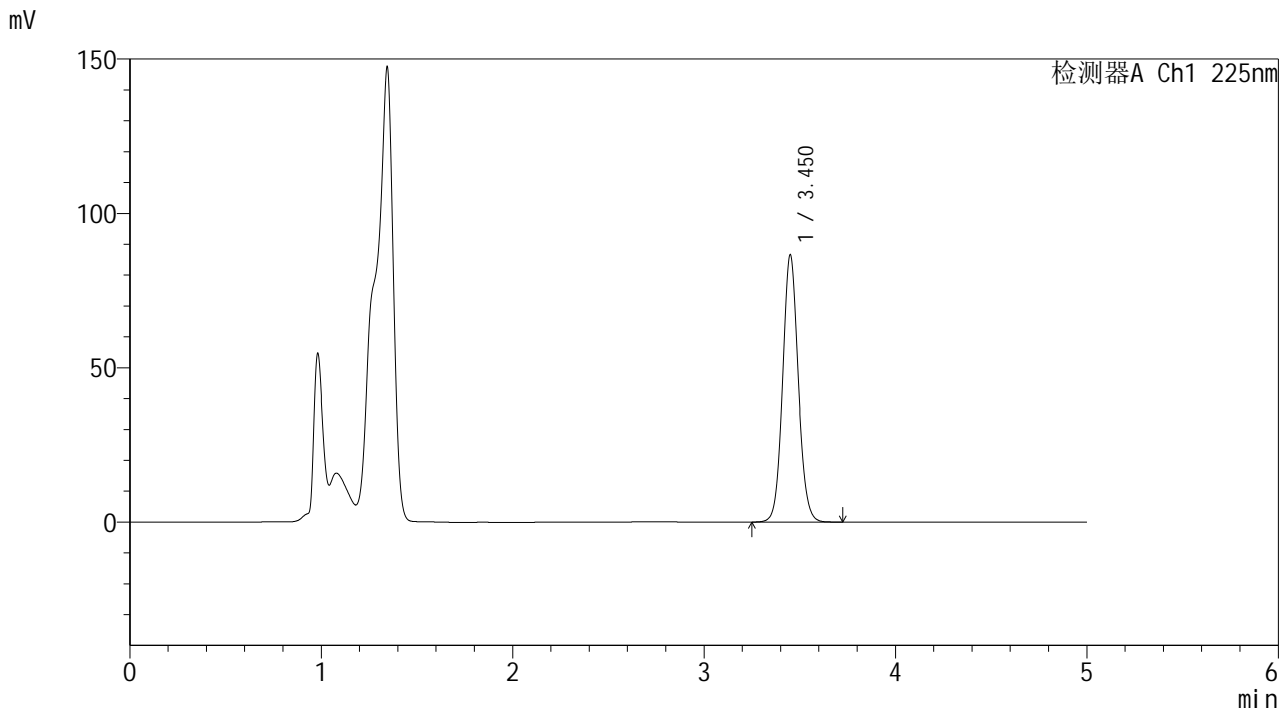


**SHIMADZU**  
**LabSolutions SMF-4160**

<样品信息>

色谱柱	: XB-C18(150mm*4.6mm,5μm)	流速	: 1.5ml/min
柱温	: 35°C	波长	: 225nm
数据文件名	: RC\$SMF-4160 - 0-9/26-242-2 - zzp-rcd-dz1-2.lcd		
方法文件名	: RC\$SMF-4160 - SMF-4160-rcd-FX275.lcm		
批处理文件名	: RC\$SMF-4160 - 20260428-FX275.lcb		
样品瓶号	: 1-18	版本号	: 6.115
进样体积	: 50 μl	实验者	: wangdan
进样时间	: 2026/04/28 14:24:41	处理者	: wangdan
处理时间(V2)	: 2026/04/29 08:46:48		
仪器型号	: SHIMADZU LC-2050C (FX275)		

<色谱图>



<峰表>

检测器A Ch1 225nm

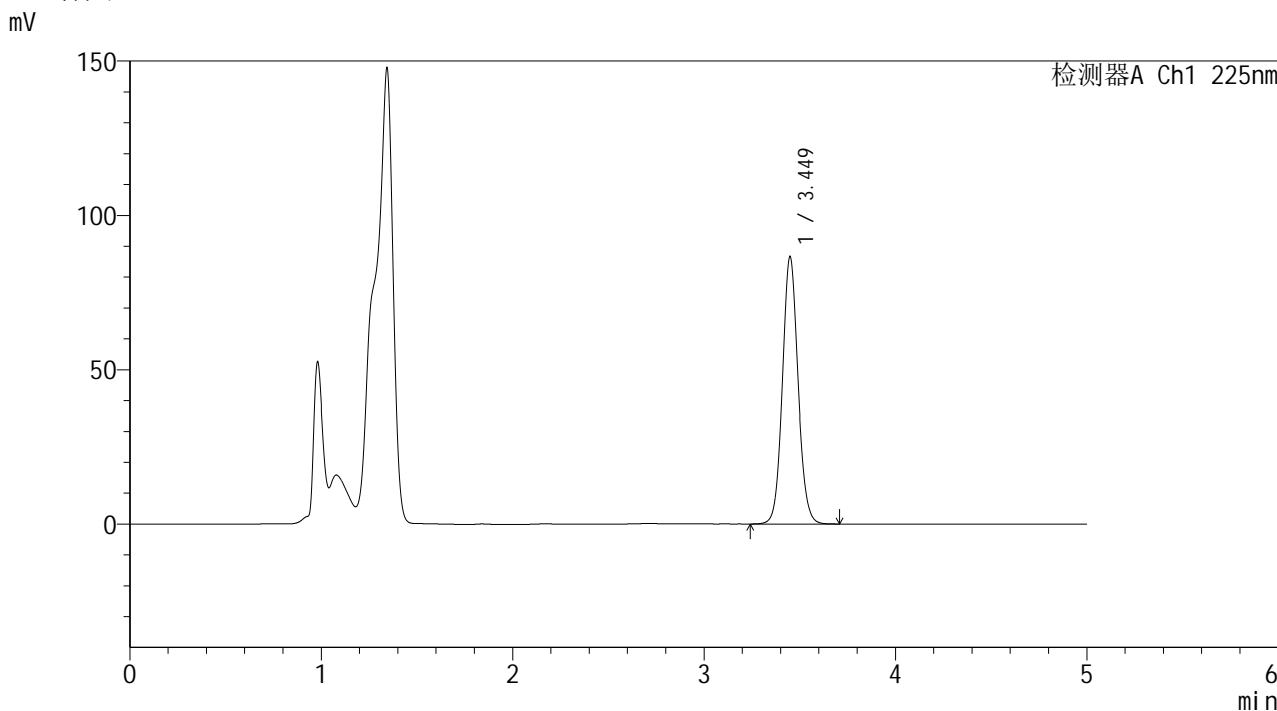
峰号	保留时间	面积	面积%	高度	理论塔板数(USP)	拖尾因子	分离度(USP)
1	3.450	492611	100.000	86293	8672	1.088	--
总计		492611	100.000	86293			

**SHIMADZU**  
**LabSolutions SMF-4160**

<样品信息>

色谱柱 : XB-C18(150mm\*4.6mm,5µm) 流速: 1.5ml/min  
 柱温 : 35°C 波长: 225nm  
 数据文件名 : RC\$SMF-4160 - 0-9/26-243-2 - zzp-rcd-dz1-3.lcd  
 方法文件名 : RC\$SMF-4160 - SMF-4160-rcd-FX275.lcm  
 批处理文件名: RC\$SMF-4160 - 20260428-FX275.lcb  
 样品瓶号 : 1-18 版本号: 6.115  
 进样体积 : 50 µl 实验者: wangdan  
 进样时间 : 2026/04/28 14:30:06 处理者: wangdan  
 处理时间(V2) : 2026/04/29 08:46:51  
 仪器型号 : SHIMADZU LC-2050C (FX275)

<色谱图>



<峰表>

检测器A Ch1 225nm

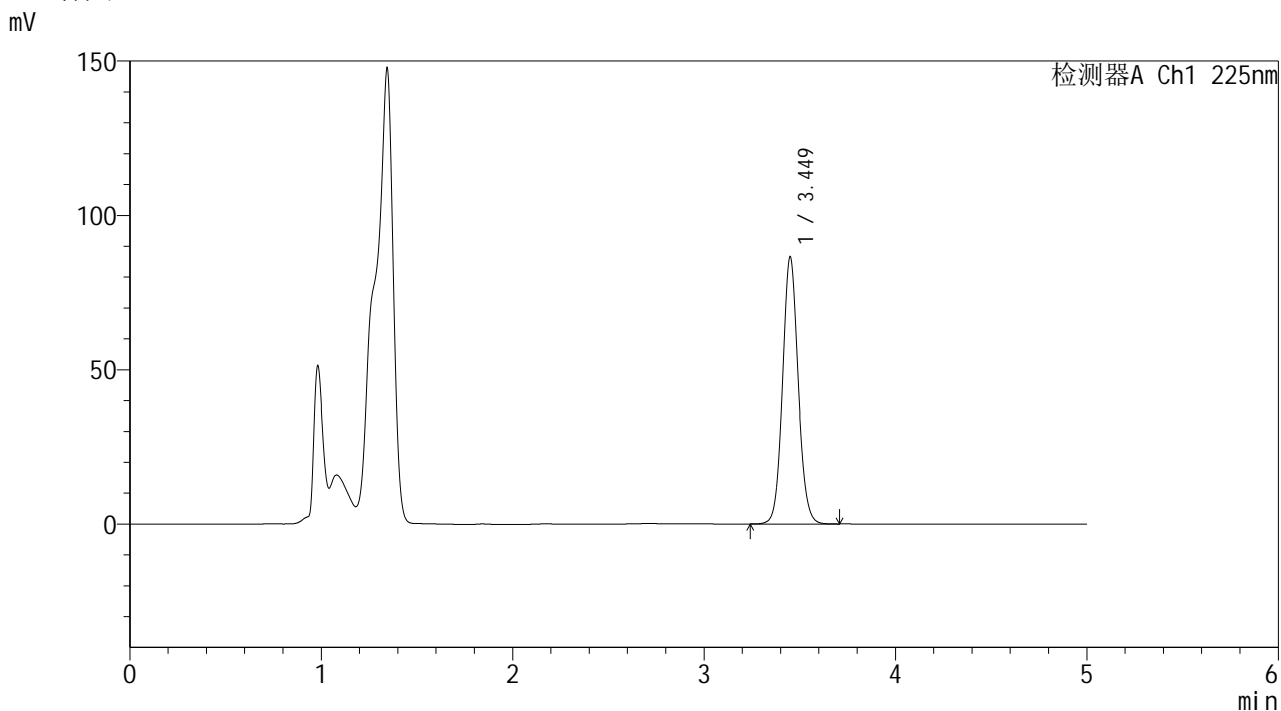
峰号	保留时间	面积	面积%	高度	理论塔板数(USP)	拖尾因子	分离度(USP)
1	3.449	492580	100.000	86504	8658	1.088	--
总计		492580	100.000	86504			

**SHIMADZU**  
**LabSolutions SMF-4160**

<样品信息>

色谱柱	: XB-C18(150mm*4.6mm,5µm)	流速	: 1.5ml/min
柱温	: 35°C	波长	: 225nm
数据文件名	: RC\$SMF-4160 - 0-9/26-244-2 - zzp-rcd-dz1-4.lcd		
方法文件名	: RC\$SMF-4160 - SMF-4160-rcd-FX275.lcm		
批处理文件名	: RC\$SMF-4160 - 20260428-FX275.lcb		
样品瓶号	: 1-18	版本号	: 6.115
进样体积	: 50 µl	实验者	: wangdan
进样时间	: 2026/04/28 14:35:32	处理者	: wangdan
处理时间(V2)	: 2026/04/29 08:46:54		
仪器型号	: SHIMADZU LC-2050C (FX275)		

<色谱图>



<峰表>

检测器A Ch1 225nm

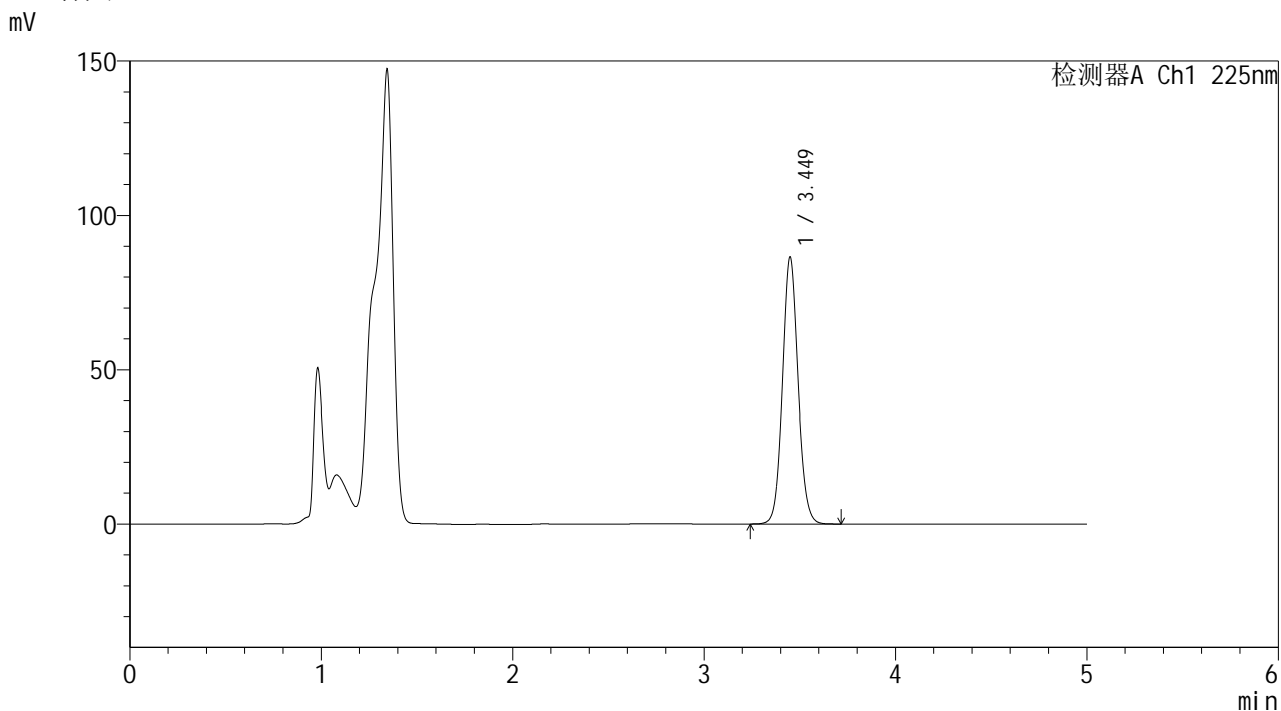
峰号	保留时间	面积	面积%	高度	理论塔板数(USP)	拖尾因子	分离度(USP)
1	3.449	492151	100.000	86326	8671	1.088	--
总计		492151	100.000	86326			

**SHIMADZU**  
**LabSolutions SMF-4160**

<样品信息>

色谱柱	: XB-C18(150mm*4.6mm,5µm)	流速	: 1.5ml/min
柱温	: 35°C	波长	: 225nm
数据文件名	: RC\$SMF-4160 - 0-9/26-245-2 - zzp-rcd-dz1-5.lcd		
方法文件名	: RC\$SMF-4160 - SMF-4160-rcd-FX275.lcm		
批处理文件名	: RC\$SMF-4160 - 20260428-FX275.lcb		
样品瓶号	: 1-18	版本号	: 6.115
进样体积	: 50 µl	实验者	: wangdan
进样时间	: 2026/04/28 14:40:58	处理者	: wangdan
处理时间(V2)	: 2026/04/29 08:46:57		
仪器型号	: SHIMADZU LC-2050C (FX275)		

<色谱图>



<峰表>

检测器A Ch1 225nm

峰号	保留时间	面积	面积%	高度	理论塔板数(USP)	拖尾因子	分离度(USP)
1	3.449	491829	100.000	86374	8673	1.088	--
总计		491829	100.000	86374			

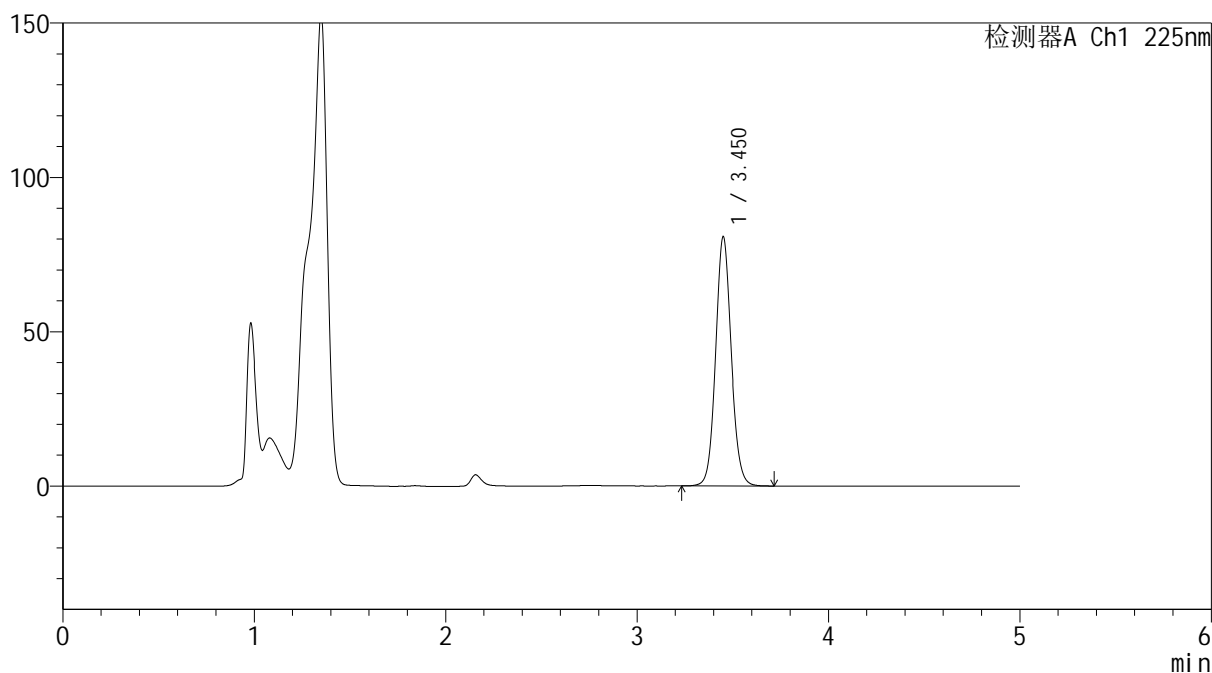
# SHIMADZU LabSolutions SMF-4160

## <样品信息>

色谱柱 : XB-C18(150mm\*4.6mm,5µm) 流 速: 1.5ml/min  
 柱温 : 35°C 波 长: 225nm  
 数据文件名 : RC\$SMF-4160 - 0-9/26-246-2 - zzp-2026032321p-rcd-P1-1.lcd  
 方法文件名 : RC\$SMF-4160 - SMF-4160-rcd-FX275.lcm  
 批处理文件名: RC\$SMF-4160 - 20260428-FX275.lcb  
 样品瓶号 : 1-1  
 进样体积 : 50 µl 版本号: 6.115  
 进样时间 : 2026/04/28 14:46:23 实验者: wangdan  
 处理时间(V2) : 2026/04/29 08:47:00 处理者: wangdan  
 仪器型号 : SHIMADZU LC-2050C (FX275)

## <色谱图>

mV



## <峰表>

检测器A Ch1 225nm

峰号	保留时间	面积	面积%	高度	理论塔板数(USP)	拖尾因子	分离度(USP)
1	3.450	460124	100.000	80494	8675	1.086	--
总计		460124	100.000	80494			

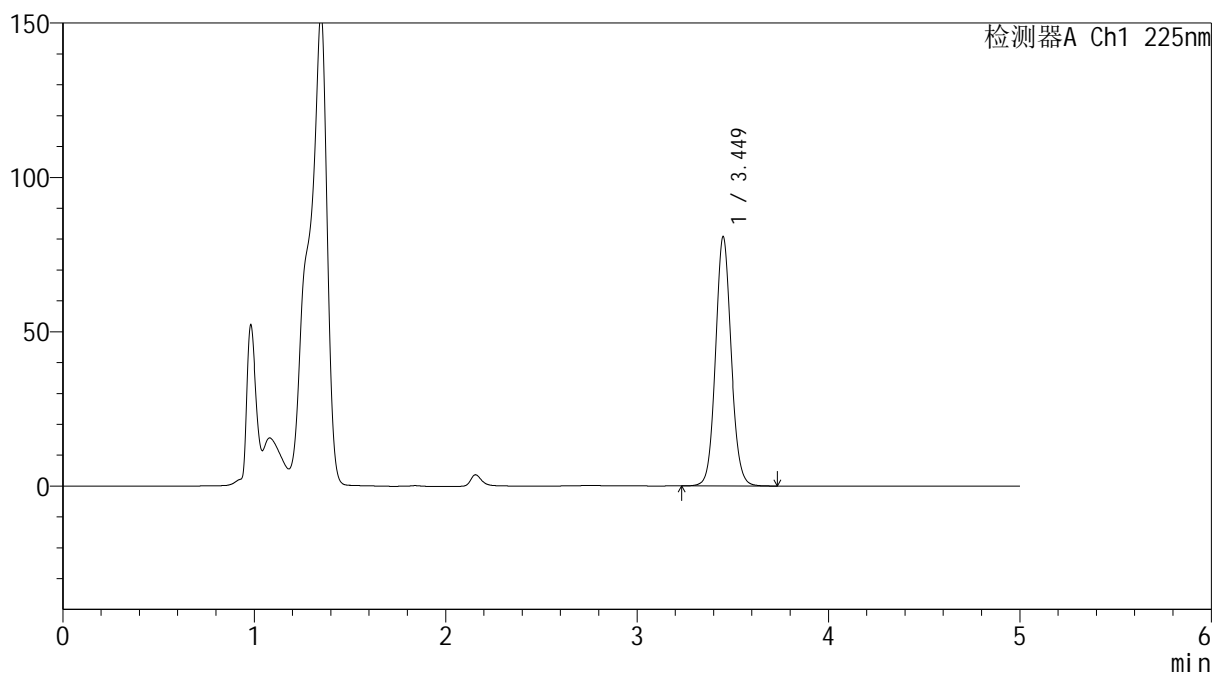
**SHIMADZU**  
**LabSolutions SMF-4160**

<样品信息>

色谱柱 : XB-C18(150mm\*4.6mm,5µm)                      流 速: 1.5ml/min  
 柱温 : 35°C    波 长: 225nm  
 数据文件名 : RC\$SMF-4160 - 0-9/26-247-2 - zzp-2026032321p-rcd-P1-2.lcd  
 方法文件名 : RC\$SMF-4160 - SMF-4160-rcd-FX275.lcm  
 批处理文件名: RC\$SMF-4160 - 20260428-FX275.lcb  
 样品瓶号 : 1-1  
 进样体积 : 50 µl    版本号: 6.115  
 进样时间 : 2026/04/28 14:51:48                                      实验者: wangdan  
 处理时间(V2) : 2026/04/29 08:47:02                                处理者: wangdan  
 仪器型号 : SHIMADZU LC-2050C (FX275)

<色谱图>

mV



<峰表>

检测器A Ch1 225nm

峰号	保留时间	面积	面积%	高度	理论塔板数(USP)	拖尾因子	分离度(USP)
1	3.449	460332	100.000	80579	8673	1.087	--
总计		460332	100.000	80579			

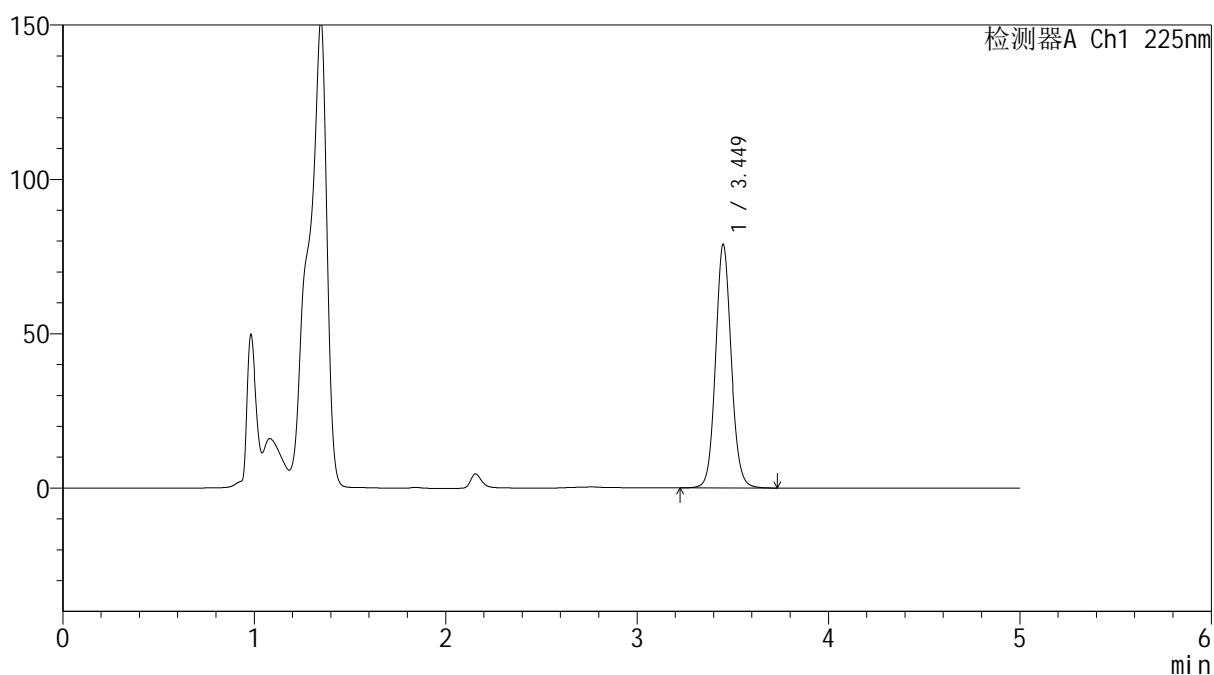

**SHIMADZU**  
**LabSolutions SMF-4160**

## &lt;样品信息&gt;

色谱柱	: XB-C18(150mm*4.6mm,5μm)	流速	: 1.5ml/min
柱温	: 35°C	波长	: 225nm
数据文件名	: RC\$SMF-4160 - 0-9/26-248-2 - zzp-2026032321p-rcd-P2-1.lcd		
方法文件名	: RC\$SMF-4160 - SMF-4160-rcd-FX275.lcm		
批处理文件名	: RC\$SMF-4160 - 20260428-FX275.lcb		
样品瓶号	: 1-10	版本号	: 6.115
进样体积	: 50 μl	实验者	: wangdan
进样时间	: 2026/04/28 14:57:13	处理者	: wangdan
处理时间(V2)	: 2026/04/29 08:47:05		
仪器型号	: SHIMADZU LC-2050C (FX275)		

## &lt;色谱图&gt;

mV



## &lt;峰表&gt;

检测器A Ch1 225nm

峰号	保留时间	面积	面积%	高度	理论塔板数(USP)	拖尾因子	分离度(USP)
1	3.449	451118	100.000	78724	8666	1.091	--
总计		451118	100.000	78724			

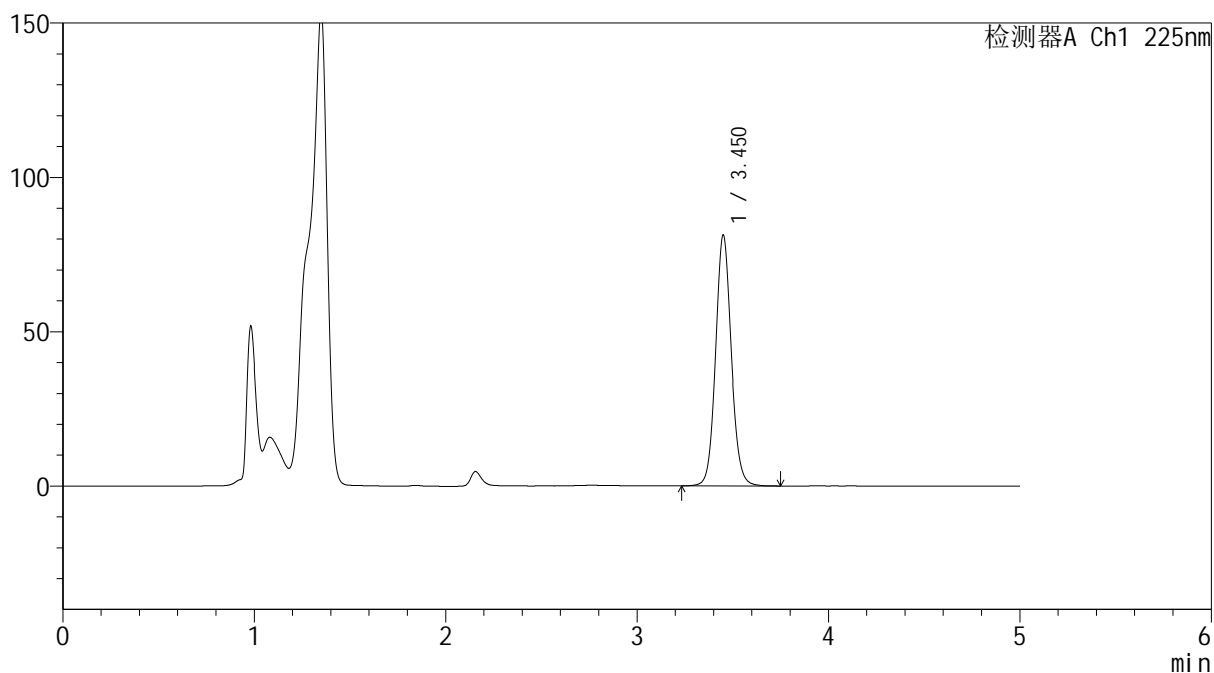

**SHIMADZU**  
**LabSolutions SMF-4160**

## &lt;样品信息&gt;

色谱柱	: XB-C18(150mm*4.6mm,5μm)	流速	: 1.5ml/min
柱温	: 35°C	波长	: 225nm
数据文件名	: RC\$SMF-4160 - 0-9/26-249-2 - zzp-2026032321p-rcd-P2-2.lcd		
方法文件名	: RC\$SMF-4160 - SMF-4160-rcd-FX275.lcm		
批处理文件名	: RC\$SMF-4160 - 20260428-FX275.lcb		
样品瓶号	: 1-10	版本号	: 6.115
进样体积	: 50 μl	实验者	: wangdan
进样时间	: 2026/04/28 15:02:37	处理者	: wangdan
处理时间(V2)	: 2026/04/29 08:47:08		
仪器型号	: SHIMADZU LC-2050C (FX275)		

## &lt;色谱图&gt;

mV



## &lt;峰表&gt;

检测器A Ch1 225nm

峰号	保留时间	面积	面积%	高度	理论塔板数(USP)	拖尾因子	分离度(USP)
1	3.450	464537	100.000	81045	8671	1.091	--
总计		464537	100.000	81045			

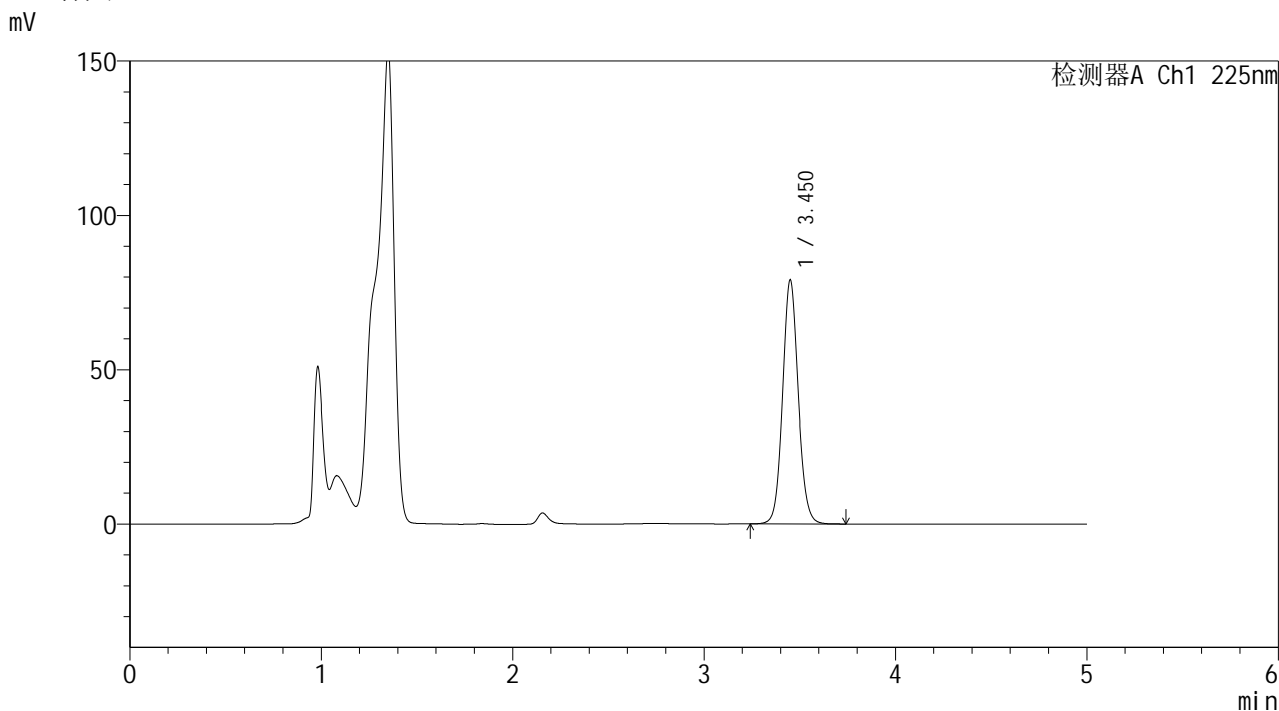


**SHIMADZU**  
**LabSolutions SMF-4160**

<样品信息>

色谱柱	: XB-C18(150mm*4.6mm,5µm)	流速	: 1.5ml/min
柱温	: 35°C	波长	: 225nm
数据文件名	: RC\$SMF-4160 - 0-9/26-251-2 - zzp-2026032321p-rcd-P3-2.lcd		
方法文件名	: RC\$SMF-4160 - SMF-4160-rcd-FX275.lcm		
批处理文件名	: RC\$SMF-4160 - 20260428-FX275.lcb		
样品瓶号	: 1-19	版本号	: 6.115
进样体积	: 50 µl	实验者	: wangdan
进样时间	: 2026/04/28 15:13:26	处理者	: wangdan
处理时间(V2)	: 2026/04/29 08:47:13		
仪器型号	: SHIMADZU LC-2050C (FX275)		

<色谱图>



<峰表>

检测器A Ch1 225nm

峰号	保留时间	面积	面积%	高度	理论塔板数(USP)	拖尾因子	分离度(USP)
1	3.450	450660	100.000	78826	8679	1.088	--
总计		450660	100.000	78826			

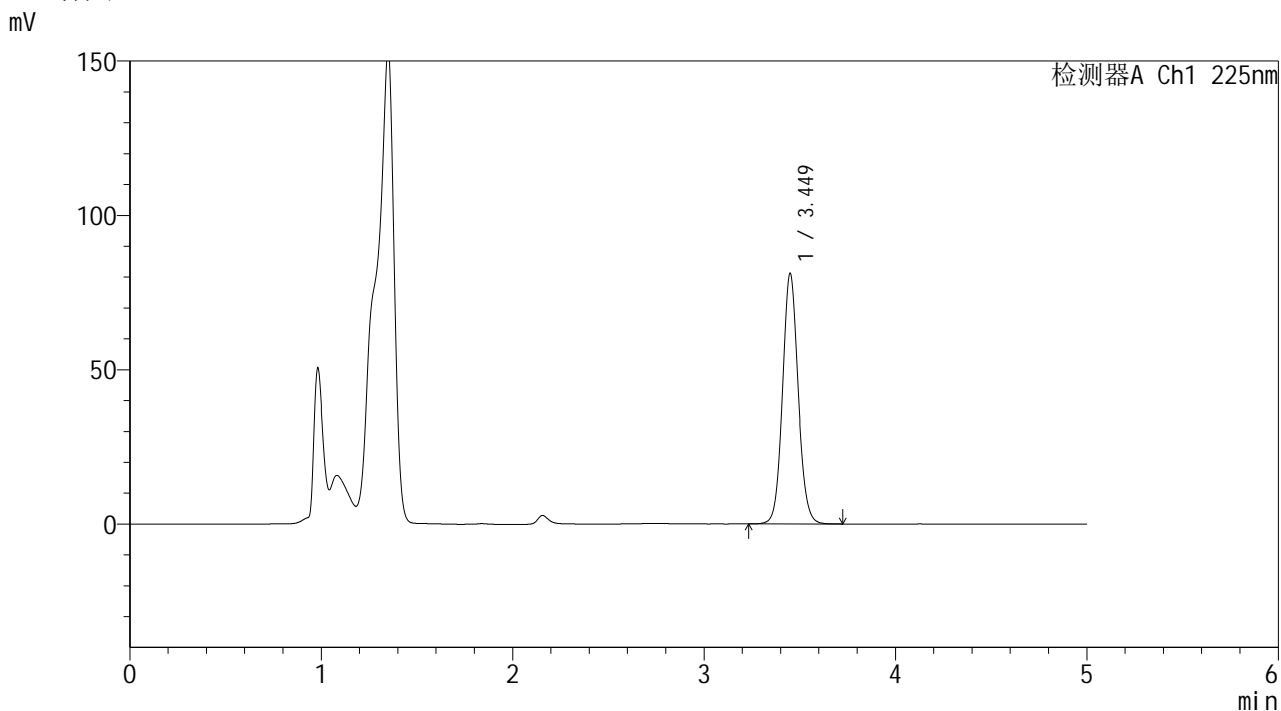


# SHIMADZU LabSolutions SMF-4160

## <样品信息>

色谱柱 : XB-C18(150mm\*4.6mm,5µm) 流速: 1.5ml/min  
 柱温 : 35°C 波长: 225nm  
 数据文件名 : RC\$SMF-4160 - 0-9/26-253-2 - zzp-2026032321p-rcd-P4-2.lcd  
 方法文件名 : RC\$SMF-4160 - SMF-4160-rcd-FX275.lcm  
 批处理文件名: RC\$SMF-4160 - 20260428-FX275.lcb  
 样品瓶号 : 1-28  
 进样体积 : 50 µl 版本号: 6.115  
 进样时间 : 2026/04/28 15:24:14 实验者: wangdan  
 处理时间(V2) : 2026/04/29 08:47:19 处理者: wangdan  
 仪器型号 : SHIMADZU LC-2050C (FX275)

## <色谱图>



## <峰表>

检测器A Ch1 225nm

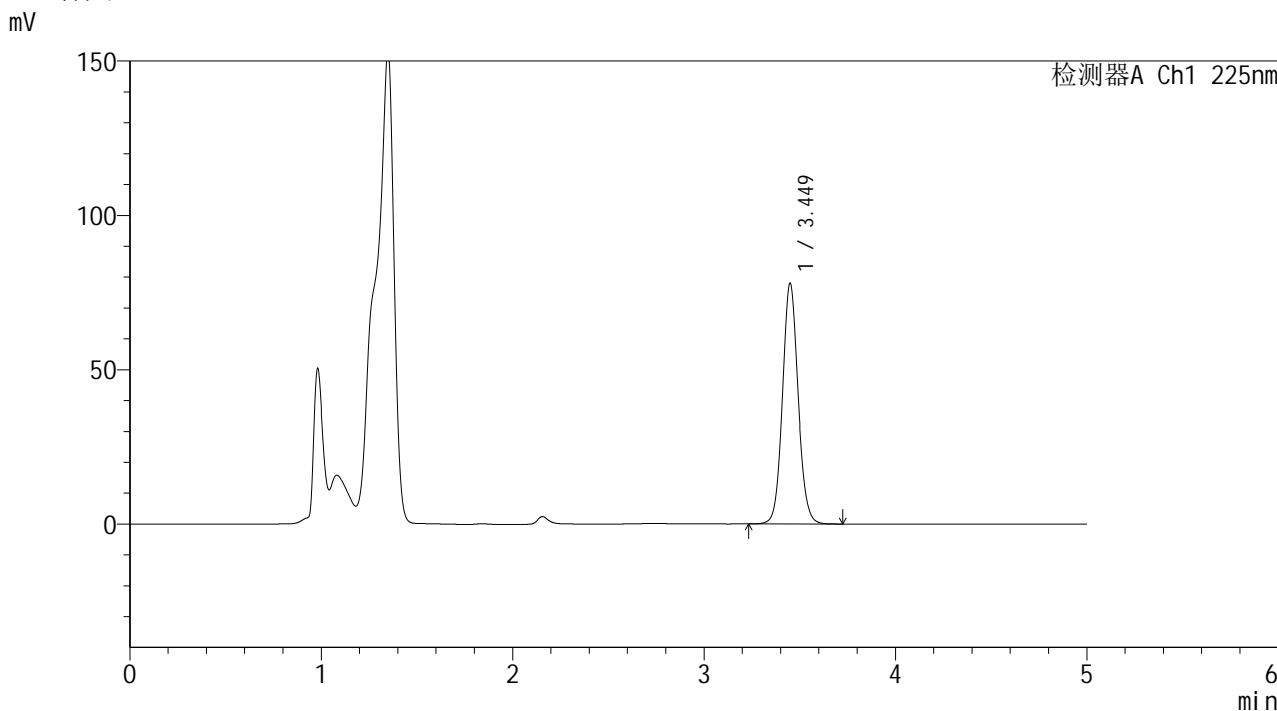
峰号	保留时间	面积	面积%	高度	理论塔板数(USP)	拖尾因子	分离度(USP)
1	3.449	462351	100.000	80984	8673	1.087	--
总计		462351	100.000	80984			

**SHIMADZU**  
**LabSolutions SMF-4160**

<样品信息>

色谱柱	: XB-C18(150mm*4.6mm,5µm)	流速	: 1.5ml/min
柱温	: 35°C	波长	: 225nm
数据文件名	: RC\$SMF-4160 - 0-9/26-254-2 - zzp-2026032321p-rcd-P5-1.lcd		
方法文件名	: RC\$SMF-4160 - SMF-4160-rcd-FX275.lcm		
批处理文件名	: RC\$SMF-4160 - 20260428-FX275.lcb		
样品瓶号	: 1-37	版本号	: 6.115
进样体积	: 50 µl	实验者	: wangdan
进样时间	: 2026/04/28 15:29:38	处理者	: wangdan
处理时间(V2)	: 2026/04/29 08:47:22		
仪器型号	: SHIMADZU LC-2050C (FX275)		

<色谱图>



<峰表>

检测器A Ch1 225nm

峰号	保留时间	面积	面积%	高度	理论塔板数(USP)	拖尾因子	分离度(USP)
1	3.449	444175	100.000	77865	8670	1.087	--
总计		444175	100.000	77865			

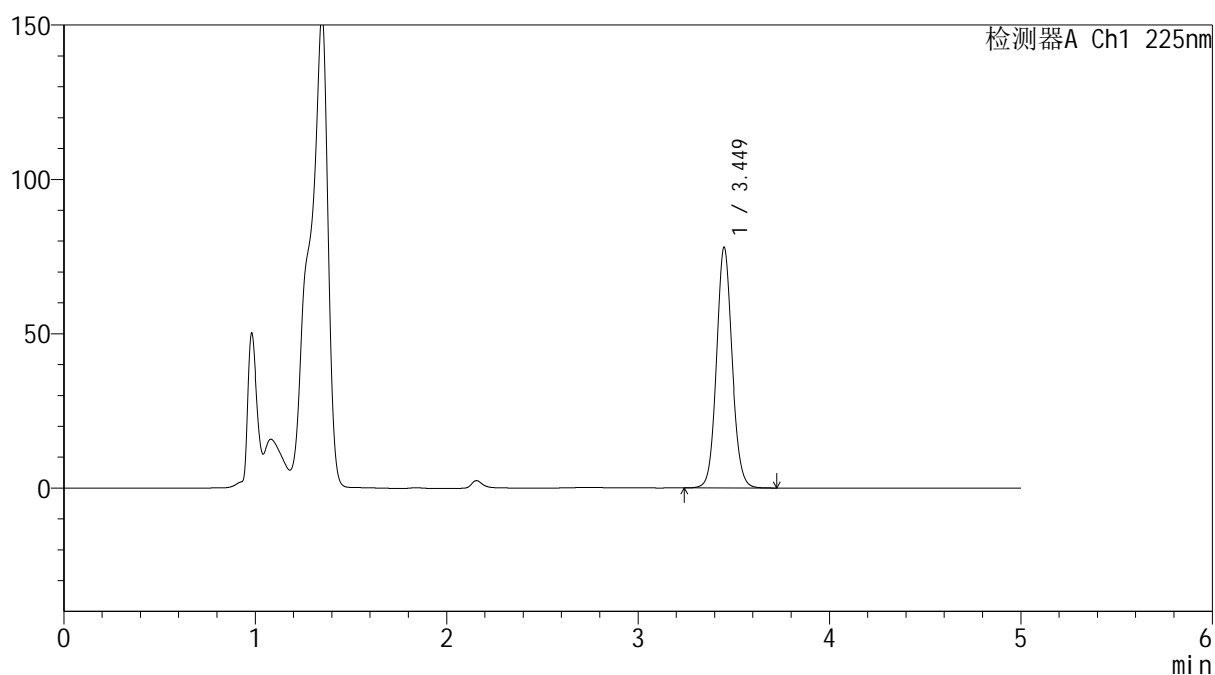

**SHIMADZU**  
**LabSolutions SMF-4160**

## &lt;样品信息&gt;

色谱柱	: XB-C18(150mm*4.6mm,5µm)	流速	: 1.5ml/min
柱温	: 35°C	波长	: 225nm
数据文件名	: RC\$SMF-4160 - 0-9/26-255-2 - zzp-2026032321p-rcd-P5-2.lcd		
方法文件名	: RC\$SMF-4160 - SMF-4160-rcd-FX275.lcm		
批处理文件名	: RC\$SMF-4160 - 20260428-FX275.lcb		
样品瓶号	: 1-37	版本号	: 6.115
进样体积	: 50 µl	实验者	: wangdan
进样时间	: 2026/04/28 15:35:02	处理者	: wangdan
处理时间(V2)	: 2026/04/29 08:47:24		
仪器型号	: SHIMADZU LC-2050C (FX275)		

## &lt;色谱图&gt;

mV



## &lt;峰表&gt;

检测器A Ch1 225nm

峰号	保留时间	面积	面积%	高度	理论塔板数(USP)	拖尾因子	分离度(USP)
1	3.449	444153	100.000	77835	8674	1.087	--
总计		444153	100.000	77835			

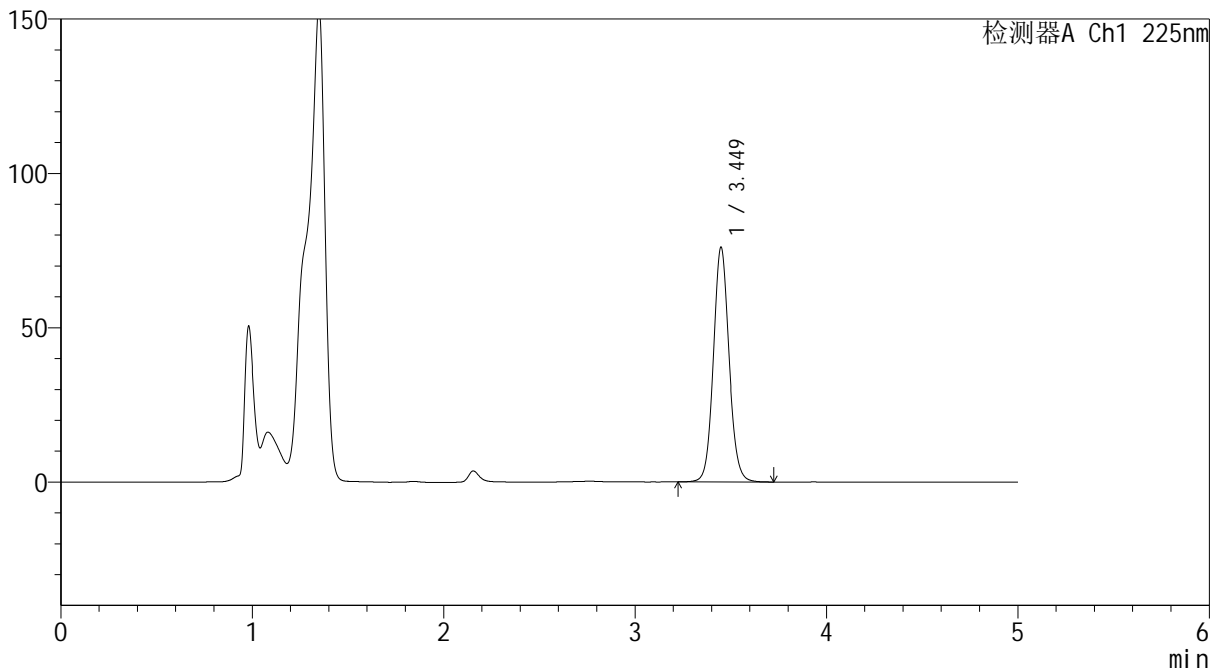

**SHIMADZU**  
**LabSolutions SMF-4160**

## &lt;样品信息&gt;

色谱柱	: XB-C18(150mm*4.6mm,5μm)	流速: 1.5ml/min
柱温	: 35°C	波长: 225nm
数据文件名	: RC\$SMF-4160 - 0-9/26-256-2 - zzp-2026032321p-rcd-P6-1.lcd	
方法文件名	: RC\$SMF-4160 - SMF-4160-rcd-FX275.lcm	
批处理文件名	: RC\$SMF-4160 - 20260428-FX275.lcb	
样品瓶号	: 1-46	版本号: 6.115
进样体积	: 50 μl	实验者: wangdan
进样时间	: 2026/04/28 15:40:26	处理者: wangdan
处理时间(V2)	: 2026/04/29 08:47:27	
仪器型号	: SHIMADZU LC-2050C (FX275)	

## &lt;色谱图&gt;

mV



## &lt;峰表&gt;

检测器A Ch1 225nm

峰号	保留时间	面积	面积%	高度	理论塔板数(USP)	拖尾因子	分离度(USP)
1	3.449	434039	100.000	75956	8666	1.090	--
总计		434039	100.000	75956			





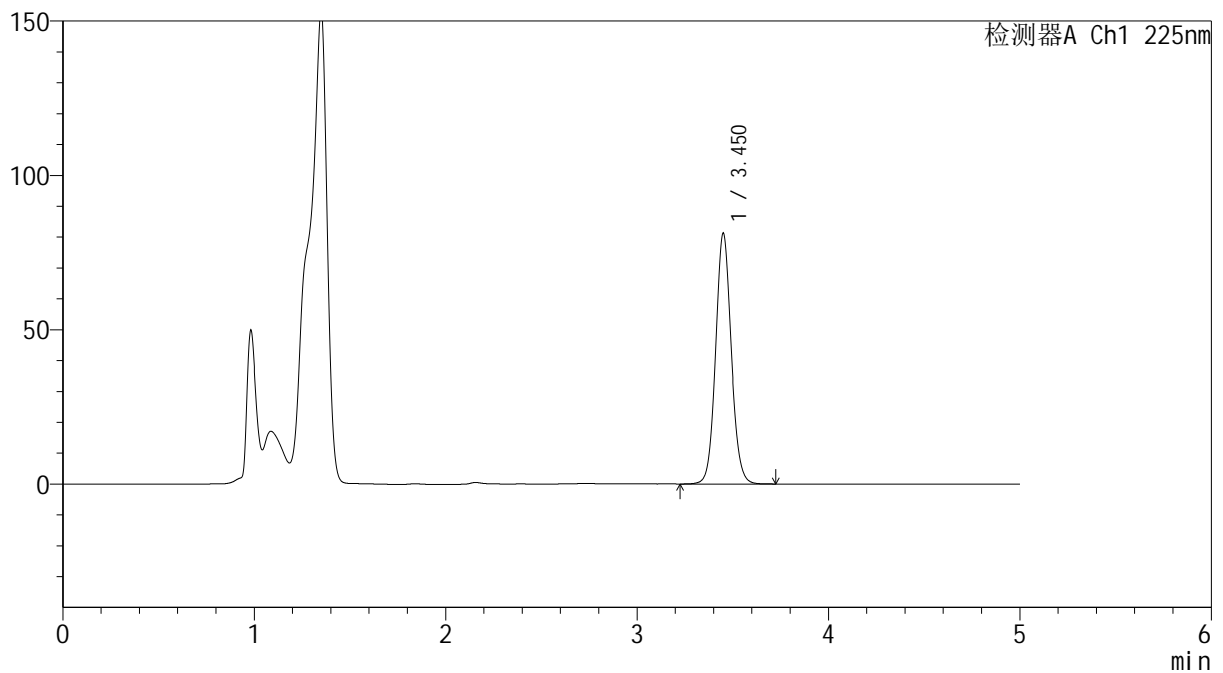

**SHIMADZU**  
**LabSolutions SMF-4160**

## &lt;样品信息&gt;

色谱柱	: XB-C18(150mm*4.6mm,5μm)	流速	: 1.5ml/min
柱温	: 35°C	波长	: 225nm
数据文件名	: RC\$SMF-4160 - 0-9/26-259-2 - zzp-2026032421p-rcd-P1-2.lcd		
方法文件名	: RC\$SMF-4160 - SMF-4160-rcd-FX275.lcm		
批处理文件名	: RC\$SMF-4160 - 20260428-FX275.lcb		
样品瓶号	: 1-2	版本号	: 6.115
进样体积	: 50 μl	实验者	: wangdan
进样时间	: 2026/04/28 15:56:40	处理者	: wangdan
处理时间(V2)	: 2026/04/29 08:47:35		
仪器型号	: SHIMADZU LC-2050C (FX275)		

## &lt;色谱图&gt;

mV



## &lt;峰表&gt;

检测器A Ch1 225nm

峰号	保留时间	面积	面积%	高度	理论塔板数(USP)	拖尾因子	分离度(USP)
1	3.450	462614	100.000	80975	8677	1.088	--
总计		462614	100.000	80975			

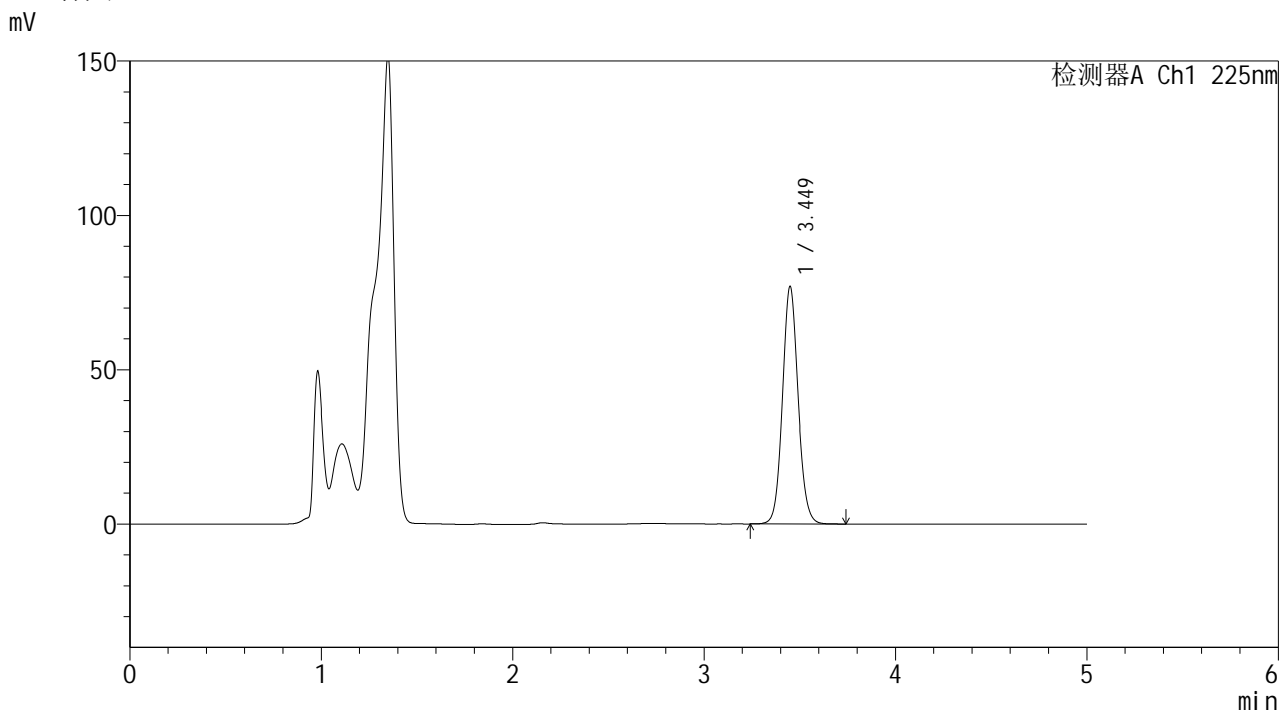


**SHIMADZU**  
**LabSolutions SMF-4160**

<样品信息>

色谱柱	: XB-C18(150mm*4.6mm,5µm)	流速	: 1.5ml/min
柱温	: 35°C	波长	: 225nm
数据文件名	: RC\$SMF-4160 - 0-9/26-261-2 - zzp-2026032421p-rcd-P2-2.lcd		
方法文件名	: RC\$SMF-4160 - SMF-4160-rcd-FX275.lcm		
批处理文件名	: RC\$SMF-4160 - 20260428-FX275.lcb		
样品瓶号	: 1-11	版本号	: 6.115
进样体积	: 50 µl	实验者	: wangdan
进样时间	: 2026/04/28 16:07:30	处理者	: wangdan
处理时间(V2)	: 2026/04/29 08:47:41		
仪器型号	: SHIMADZU LC-2050C (FX275)		

<色谱图>



<峰表>

检测器A Ch1 225nm

峰号	保留时间	面积	面积%	高度	理论塔板数(USP)	拖尾因子	分离度(USP)
1	3.449	438196	100.000	76871	8667	1.089	--
总计		438196	100.000	76871			

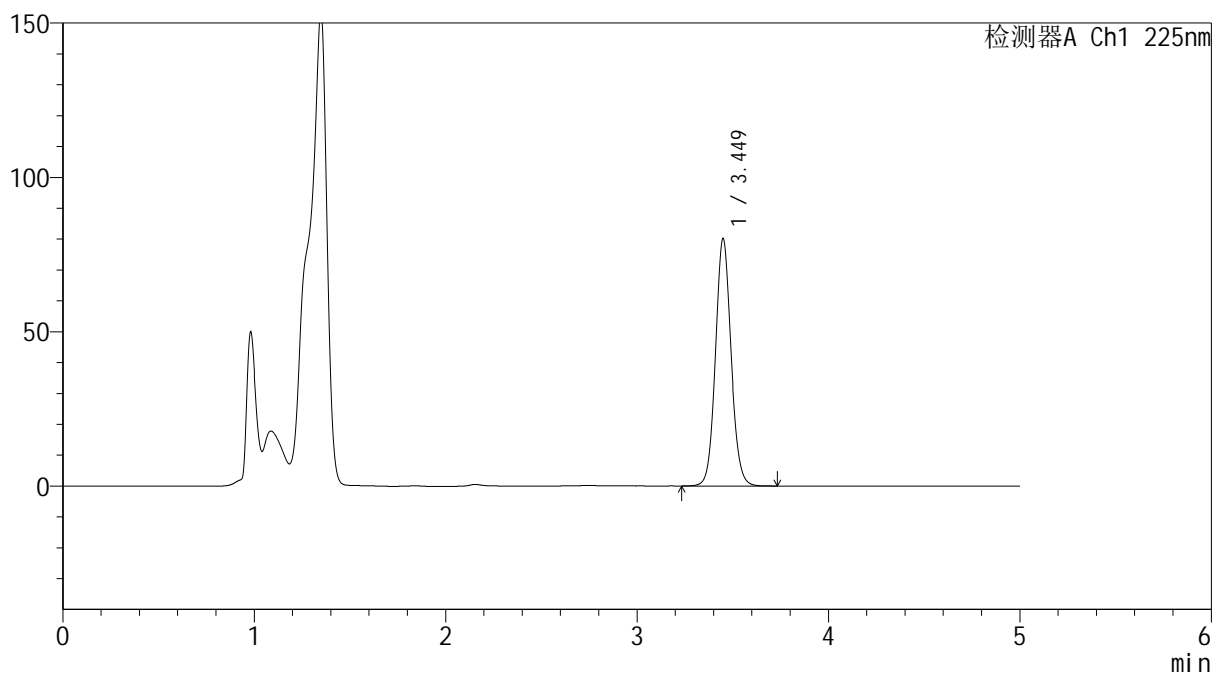
SHIMADZU  
LabSolutions SMF-4160

## &lt;样品信息&gt;

色谱柱 : XB-C18(150mm\*4.6mm,5µm) 流速: 1.5ml/min  
柱温 : 35°C 波长: 225nm  
数据文件名 : RC\$SMF-4160 - 0-9/26-262-2 - zzp-2026032421p-rcd-P3-1.lcd  
方法文件名 : RC\$SMF-4160 - SMF-4160-rcd-FX275.lcm  
批处理文件名: RC\$SMF-4160 - 20260428-FX275.lcb  
样品瓶号 : 1-20  
进样体积 : 50 µl 版本号: 6.115  
进样时间 : 2026/04/28 16:12:54 实验者: wangdan  
处理时间(V2) : 2026/04/29 08:47:44 处理者: wangdan  
仪器型号 : SHIMADZU LC-2050C (FX275)

## &lt;色谱图&gt;

mV



## &lt;峰表&gt;

检测器A Ch1 225nm

峰号	保留时间	面积	面积%	高度	理论塔板数(USP)	拖尾因子	分离度(USP)
1	3.449	456472	100.000	80015	8663	1.089	--
总计		456472	100.000	80015			

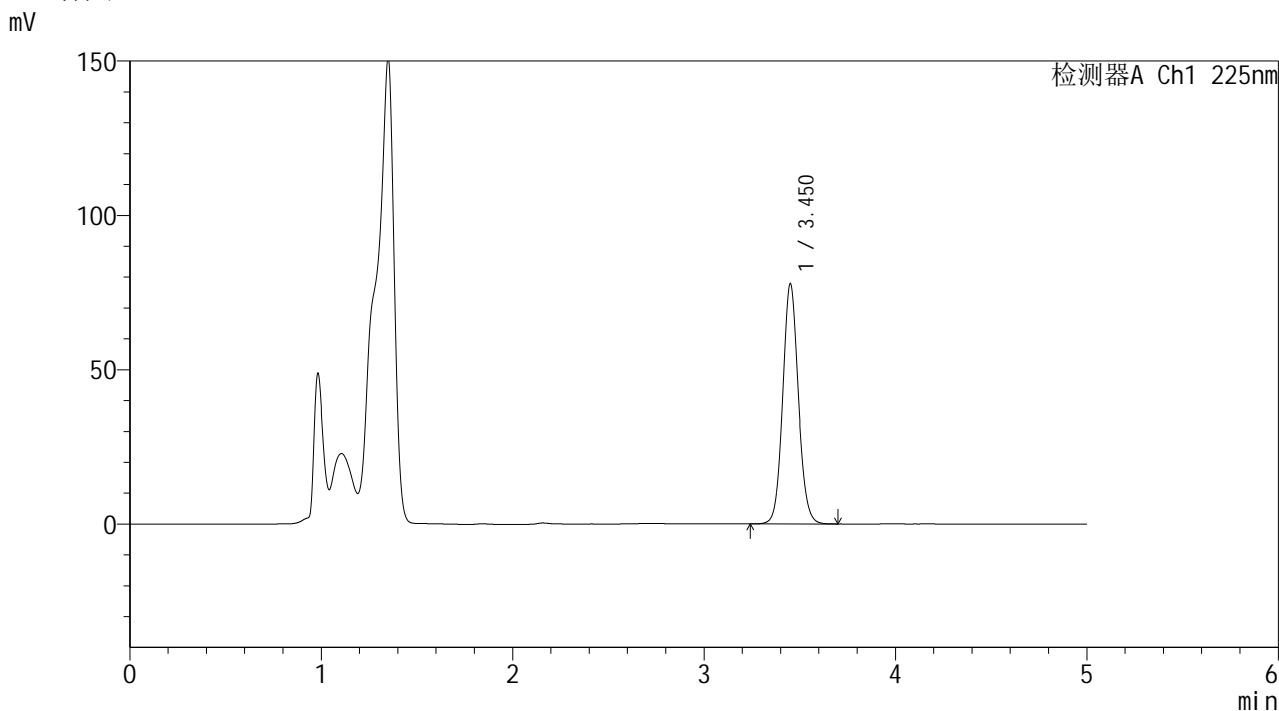


**SHIMADZU**  
**LabSolutions** **SMF-4160**

<样品信息>

色谱柱	: XB-C18(150mm*4.6mm,5µm)	流速	: 1.5ml/min
柱温	: 35°C	波长	: 225nm
数据文件名	: RC\$SMF-4160 - 0-9/26-264-2 - zzp-2026032421p-rcd-P4-1.lcd		
方法文件名	: RC\$SMF-4160 - SMF-4160-rcd-FX275.lcm		
批处理文件名	: RC\$SMF-4160 - 20260428-FX275.lcb		
样品瓶号	: 1-29	版本号	: 6.115
进样体积	: 50 µl	实验者	: wangdan
进样时间	: 2026/04/28 16:23:44	处理者	: wangdan
处理时间(V2)	: 2026/04/29 08:47:50		
仪器型号	: SHIMADZU LC-2050C (FX275)		

<色谱图>



<峰表>

检测器A Ch1 225nm

峰号	保留时间	面积	面积%	高度	理论塔板数(USP)	拖尾因子	分离度(USP)
1	3.450	442762	100.000	77452	8662	1.090	--
总计		442762	100.000	77452			





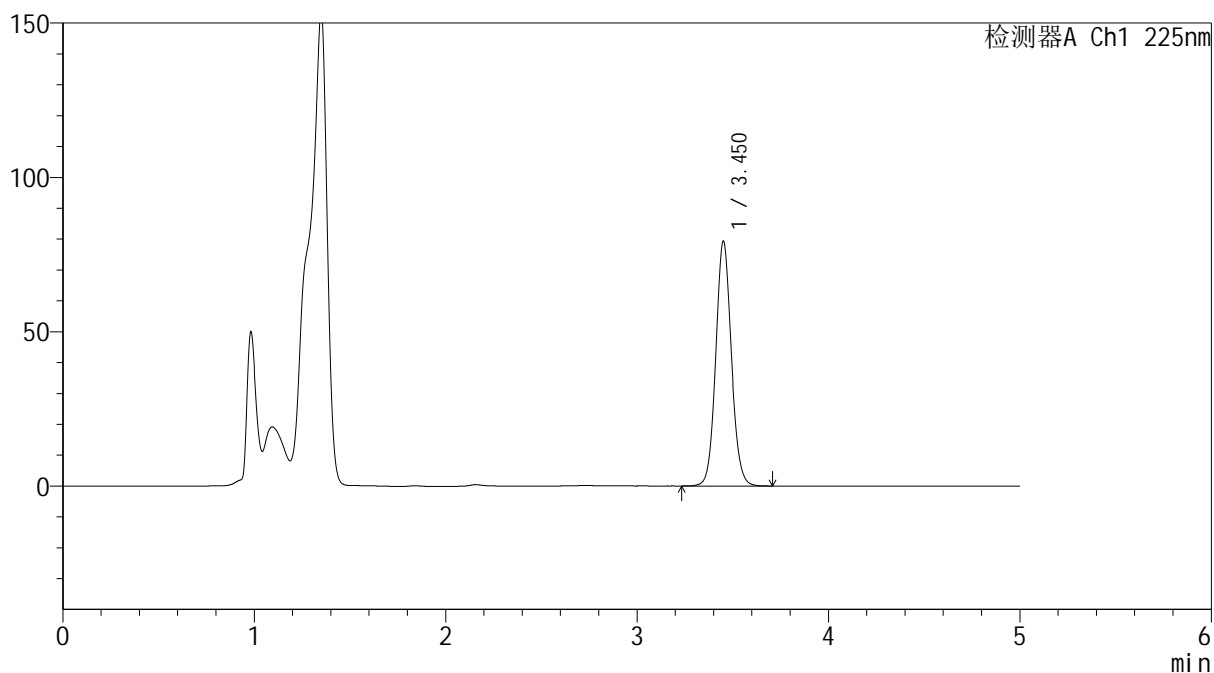
**SHIMADZU**  
**LabSolutions SMF-4160**

<样品信息>

色谱柱	: XB-C18(150mm*4.6mm,5µm)	流速	: 1.5ml/min
柱温	: 35°C	波长	: 225nm
数据文件名	: RC\$SMF-4160 - 0-9/26-267-2 - zzp-2026032421p-rcd-P5-2.lcd		
方法文件名	: RC\$SMF-4160 - SMF-4160-rcd-FX275.lcm		
批处理文件名	: RC\$SMF-4160 - 20260428-FX275.lcb		
样品瓶号	: 1-38	版本号	: 6.115
进样体积	: 50 µl	实验者	: wangdan
进样时间	: 2026/04/28 16:40:00	处理者	: wangdan
处理时间(V2)	: 2026/04/29 08:47:58		
仪器型号	: SHIMADZU LC-2050C (FX275)		

<色谱图>

mV



<峰表>

检测器A Ch1 225nm

峰号	保留时间	面积	面积%	高度	理论塔板数(USP)	拖尾因子	分离度(USP)
1	3.450	451531	100.000	78916	8669	1.089	--
总计		451531	100.000	78916			

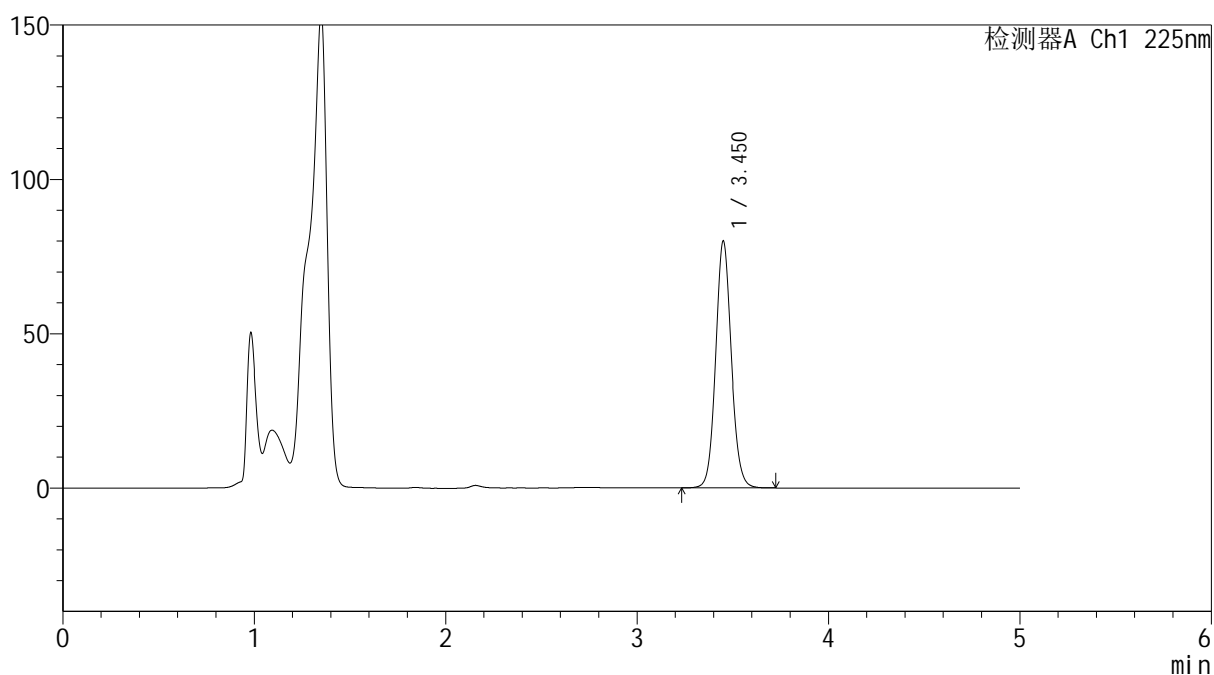
**SHIMADZU**  
**LabSolutions SMF-4160**

<样品信息>

色谱柱	: XB-C18(150mm*4.6mm,5µm)	流速	: 1.5ml/min
柱温	: 35°C	波长	: 225nm
数据文件名	: RC\$SMF-4160 - 0-9/26-268-2 - zzp-2026032421p-rcd-P6-1.lcd		
方法文件名	: RC\$SMF-4160 - SMF-4160-rcd-FX275.lcm		
批处理文件名	: RC\$SMF-4160 - 20260428-FX275.lcb		
样品瓶号	: 1-47	版本号	: 6.115
进样体积	: 50 µl	实验者	: wangdan
进样时间	: 2026/04/28 16:45:25	处理者	: wangdan
处理时间(V2)	: 2026/04/29 08:48:01		
仪器型号	: SHIMADZU LC-2050C (FX275)		

<色谱图>

mV



<峰表>

检测器A Ch1 225nm

峰号	保留时间	面积	面积%	高度	理论塔板数(USP)	拖尾因子	分离度(USP)
1	3.450	456062	100.000	79707	8672	1.091	--
总计		456062	100.000	79707			



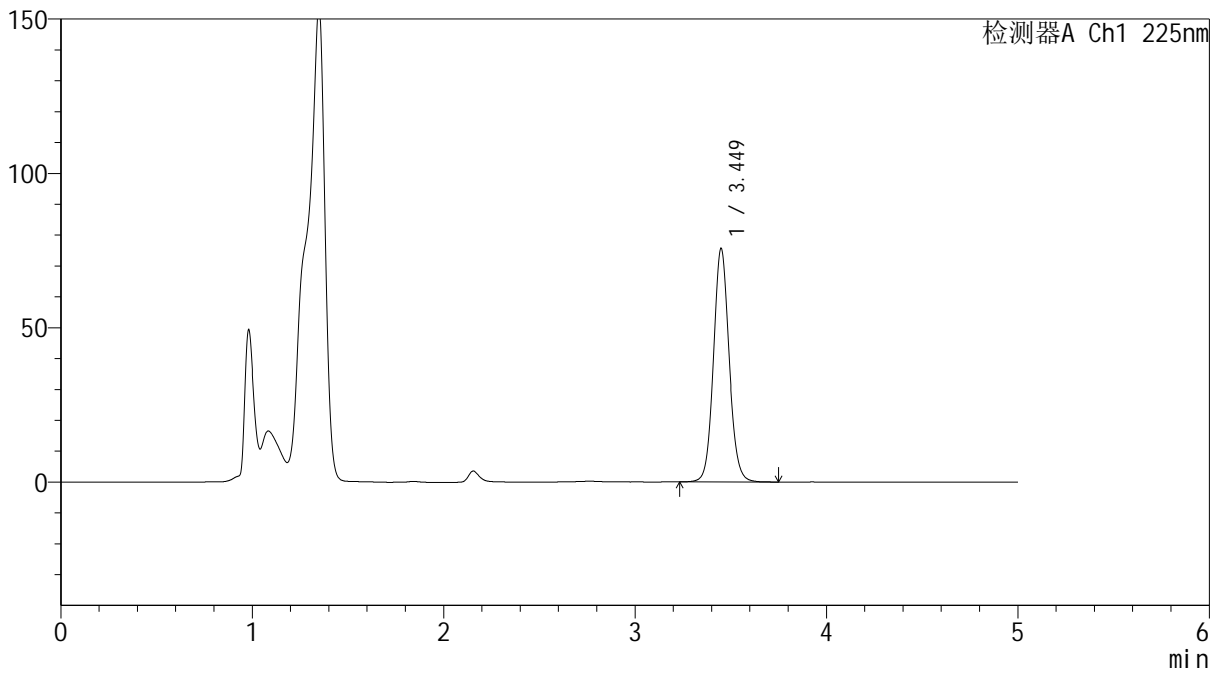
SHIMADZU  
LabSolutions SMF-4160

## &lt;样品信息&gt;

色谱柱 : XB-C18(150mm\*4.6mm,5 $\mu$ m) 流速: 1.5ml/min  
柱温 : 35 $^{\circ}$ C 波长: 225nm  
数据文件名 : RC\$SMF-4160 - 0-9/26-270-2 - zzp-2026032521p-rcd-P1-1.lcd  
方法文件名 : RC\$SMF-4160 - SMF-4160-rcd-FX275.lcm  
批处理文件名: RC\$SMF-4160 - 20260428-FX275.lcb  
样品瓶号 : 1-3  
进样体积 : 50  $\mu$ l 版本号: 6.115  
进样时间 : 2026/04/28 16:56:16 实验者: wangdan  
处理时间(V2) : 2026/04/29 08:48:06 处理者: wangdan  
仪器型号 : SHIMADZU LC-2050C (FX275)

## &lt;色谱图&gt;

mV



## &lt;峰表&gt;

检测器A Ch1 225nm

峰号	保留时间	面积	面积%	高度	理论塔板数(USP)	拖尾因子	分离度(USP)
1	3.449	431826	100.000	75518	8669	1.091	--
总计		431826	100.000	75518			

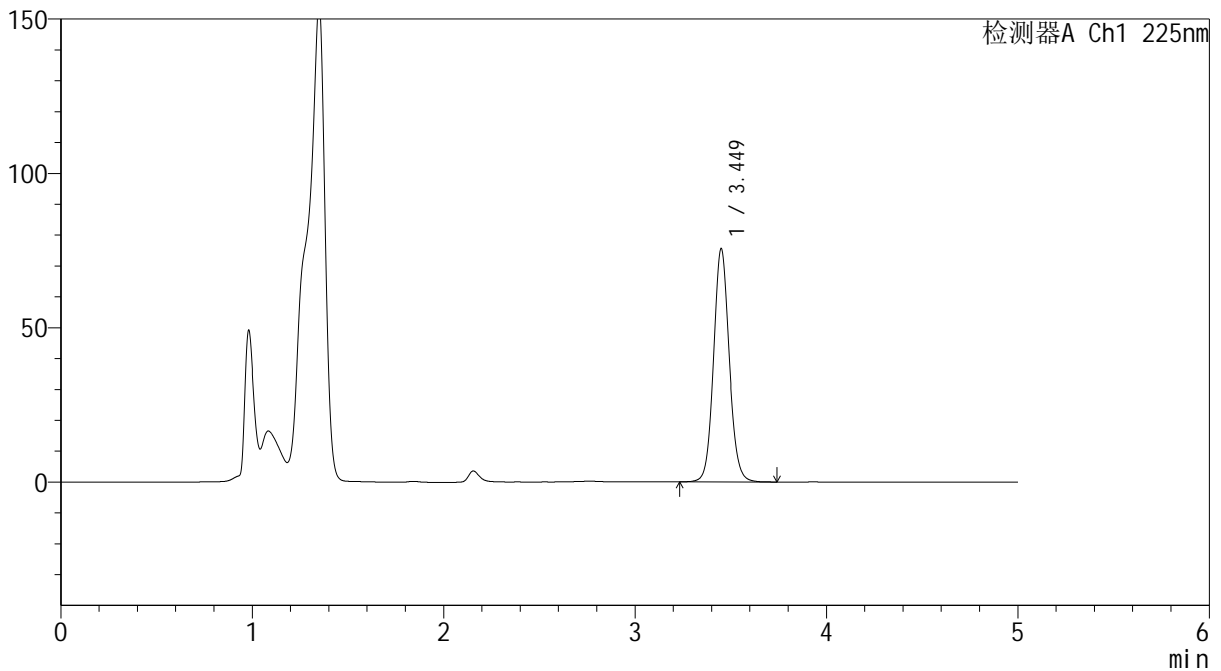
**SHIMADZU**  
**LabSolutions SMF-4160**

<样品信息>

色谱柱	: XB-C18(150mm*4.6mm,5µm)	流速	: 1.5ml/min
柱温	: 35°C	波长	: 225nm
数据文件名	: RC\$SMF-4160 - 0-9/26-271-2 - zzp-2026032521p-rcd-P1-2.lcd		
方法文件名	: RC\$SMF-4160 - SMF-4160-rcd-FX275.lcm		
批处理文件名	: RC\$SMF-4160 - 20260428-FX275.lcb		
样品瓶号	: 1-3	版本号	: 6.115
进样体积	: 50 µl	实验者	: wangdan
进样时间	: 2026/04/28 17:01:42	处理者	: wangdan
处理时间(V2)	: 2026/04/29 08:48:09		
仪器型号	: SHIMADZU LC-2050C (FX275)		

<色谱图>

mV



<峰表>

检测器A Ch1 225nm

峰号	保留时间	面积	面积%	高度	理论塔板数(USP)	拖尾因子	分离度(USP)
1	3.449	431981	100.000	75370	8654	1.091	--
总计		431981	100.000	75370			

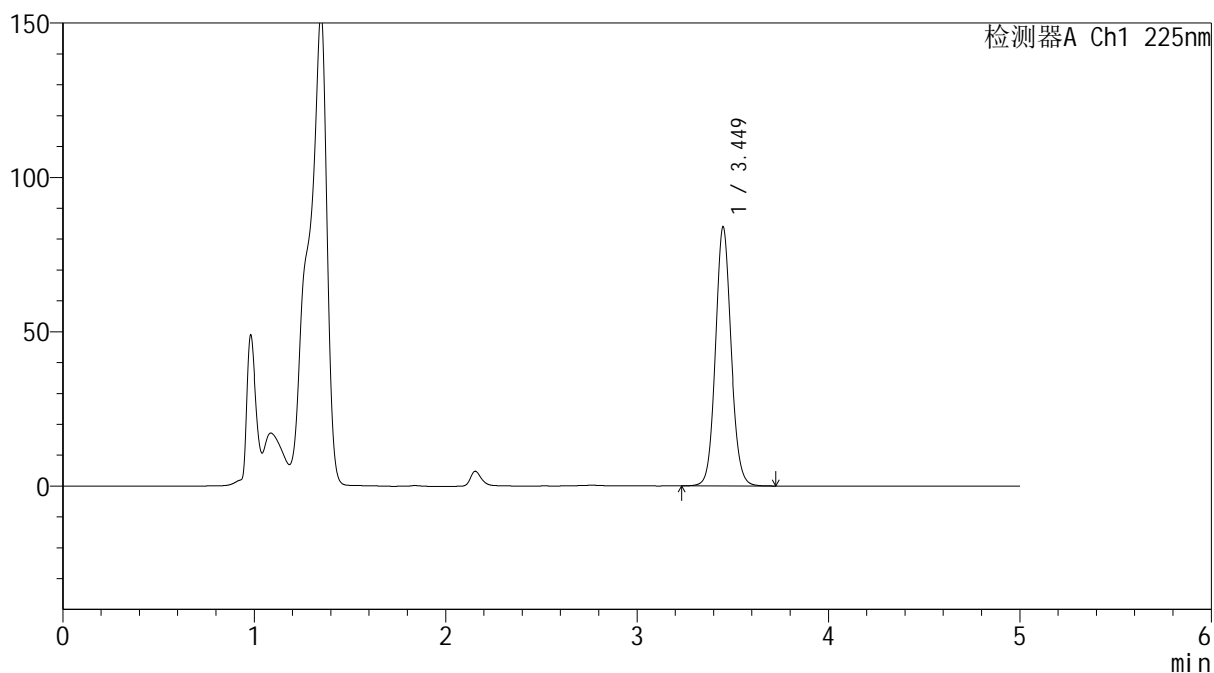
**SHIMADZU**  
**LabSolutions SMF-4160**

<样品信息>

色谱柱	: XB-C18(150mm*4.6mm,5µm)	流速	: 1.5ml/min
柱温	: 35°C	波长	: 225nm
数据文件名	: RC\$SMF-4160 - 0-9/26-272-2 - zzp-2026032521p-rcd-P2-1.lcd		
方法文件名	: RC\$SMF-4160 - SMF-4160-rcd-FX275.lcm		
批处理文件名	: RC\$SMF-4160 - 20260428-FX275.lcb		
样品瓶号	: 1-12	版本号	: 6.115
进样体积	: 50 µl	实验者	: wangdan
进样时间	: 2026/04/28 17:07:07	处理者	: wangdan
处理时间(V2)	: 2026/04/29 08:48:12		
仪器型号	: SHIMADZU LC-2050C (FX275)		

<色谱图>

mV



<峰表>

检测器A Ch1 225nm

峰号	保留时间	面积	面积%	高度	理论塔板数(USP)	拖尾因子	分离度(USP)
1	3.449	478593	100.000	83779	8664	1.088	--
总计		478593	100.000	83779			

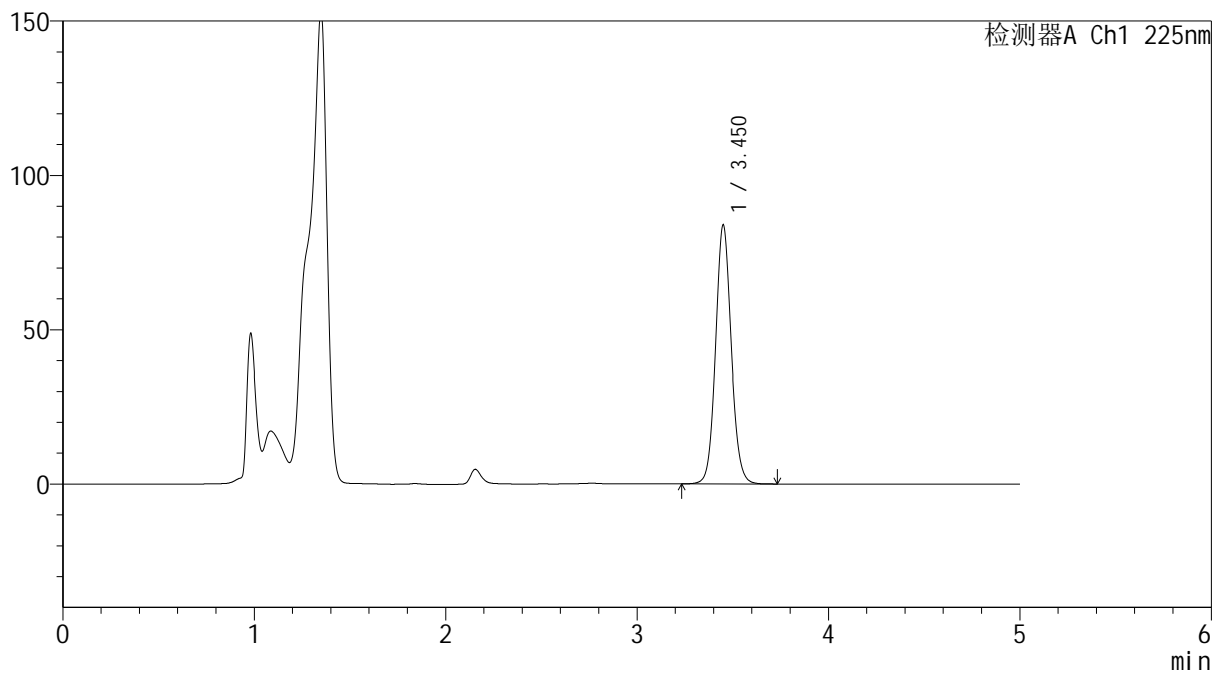
 **SMF-4160**

## &lt;样品信息&gt;

色谱柱 : XB-C18(150mm\*4.6mm,5µm) 流速: 1.5ml/min  
柱温 : 35°C 波长: 225nm  
数据文件名 : RC\$SMF-4160 - 0-9/26-273-2 - zzp-2026032521p-rcd-P2-2.lcd  
方法文件名 : RC\$SMF-4160 - SMF-4160-rcd-FX275.lcm  
批处理文件名: RC\$SMF-4160 - 20260428-FX275.lcb  
样品瓶号 : 1-12  
进样体积 : 50 µl 版本号: 6.115  
进样时间 : 2026/04/28 17:12:33 实验者: wangdan  
处理时间(V2) : 2026/04/29 08:48:15 处理者: wangdan  
仪器型号 : SHIMADZU LC-2050C (FX275)

## &lt;色谱图&gt;

mV



## &lt;峰表&gt;

检测器A Ch1 225nm

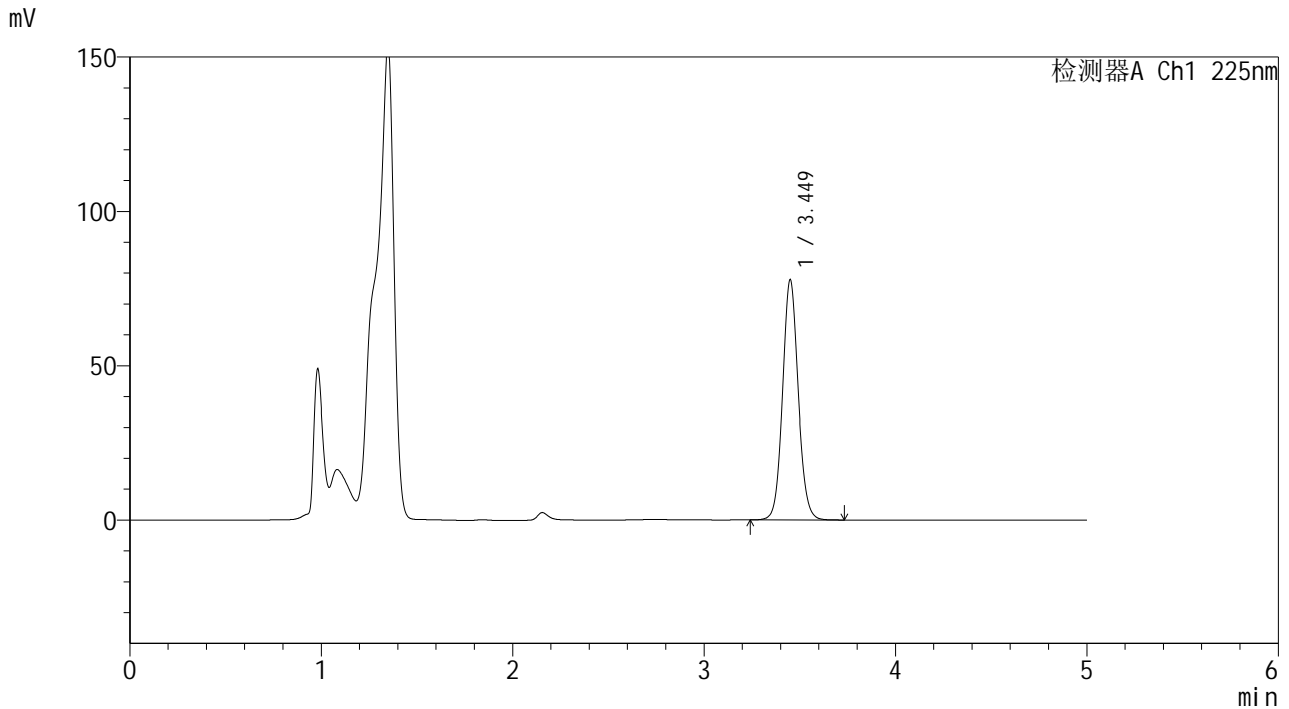
峰号	保留时间	面积	面积%	高度	理论塔板数(USP)	拖尾因子	分离度(USP)
1	3.450	478634	100.000	83676	8662	1.088	--
总计		478634	100.000	83676			

**SHIMADZU**  
**LabSolutions SMF-4160**

<样品信息>

色谱柱	: XB-C18(150mm*4.6mm,5μm)	流速	: 1.5ml/min
柱温	: 35°C	波长	: 225nm
数据文件名	: RC\$SMF-4160 - 0-9/26-274-2 - zzp-2026032521p-rcd-P3-1.lcd		
方法文件名	: RC\$SMF-4160 - SMF-4160-rcd-FX275.lcm		
批处理文件名	: RC\$SMF-4160 - 20260428-FX275.lcb		
样品瓶号	: 1-21	版本号	: 6.115
进样体积	: 50 μl	实验者	: wangdan
进样时间	: 2026/04/28 17:17:58	处理者	: wangdan
处理时间(V2)	: 2026/04/29 08:48:18		
仪器型号	: SHIMADZU LC-2050C (FX275)		

<色谱图>



<峰表>

检测器A Ch1 225nm

峰号	保留时间	面积	面积%	高度	理论塔板数(USP)	拖尾因子	分离度(USP)
1	3.449	443502	100.000	77628	8674	1.088	--
总计		443502	100.000	77628			

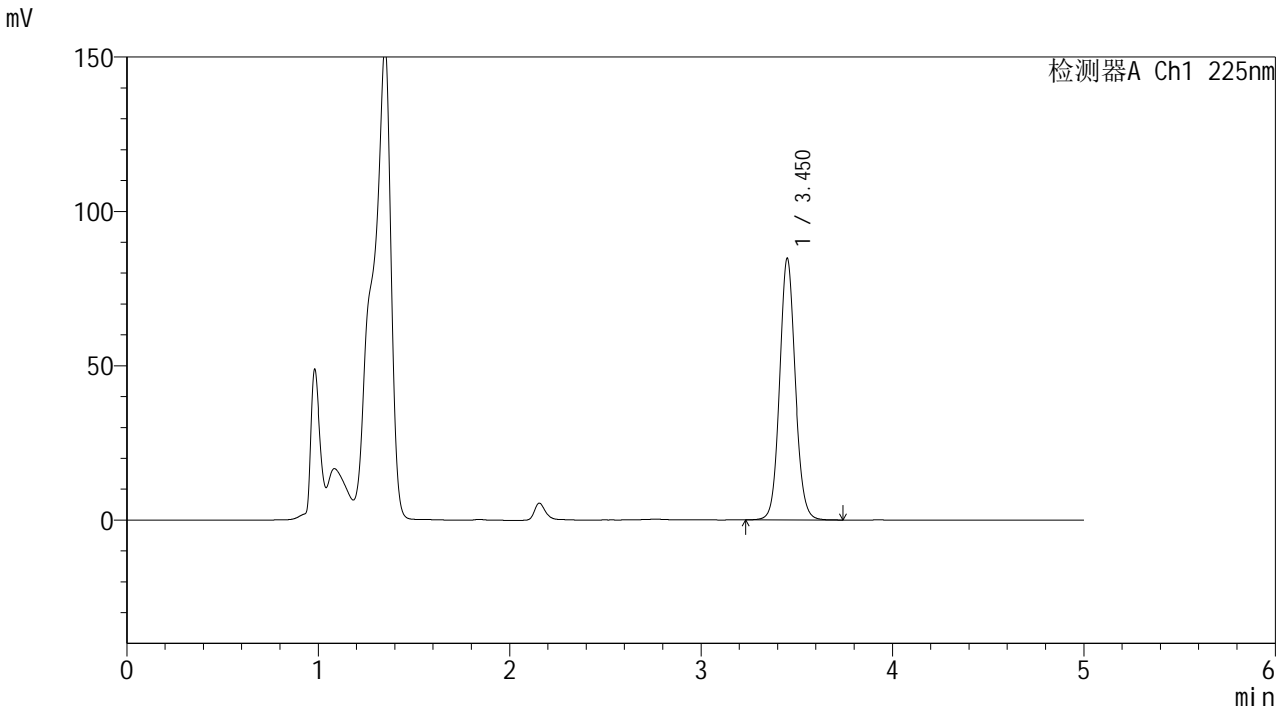


**SHIMADZU**  
**LabSolutions** **SMF-4160**

<样品信息>

色谱柱	: XB-C18(150mm*4.6mm,5µm)	流速	: 1.5ml/min
柱温	: 35°C	波长	: 225nm
数据文件名	: RC\$SMF-4160 - 0-9/26-276-2 - zzp-2026032521p-rcd-P4-1.lcd		
方法文件名	: RC\$SMF-4160 - SMF-4160-rcd-FX275.lcm		
批处理文件名	: RC\$SMF-4160 - 20260428-FX275.lcb		
样品瓶号	: 1-30	版本号	: 6.115
进样体积	: 50 µl	实验者	: wangdan
进样时间	: 2026/04/28 17:28:48	处理者	: wangdan
处理时间(V2)	: 2026/04/29 08:48:23		
仪器型号	: SHIMADZU LC-2050C (FX275)		

<色谱图>



<峰表>

检测器A Ch1 225nm							
峰号	保留时间	面积	面积%	高度	理论塔板数(USP)	拖尾因子	分离度(USP)
1	3.450	483791	100.000	84467	8662	1.089	--
总计		483791	100.000	84467			



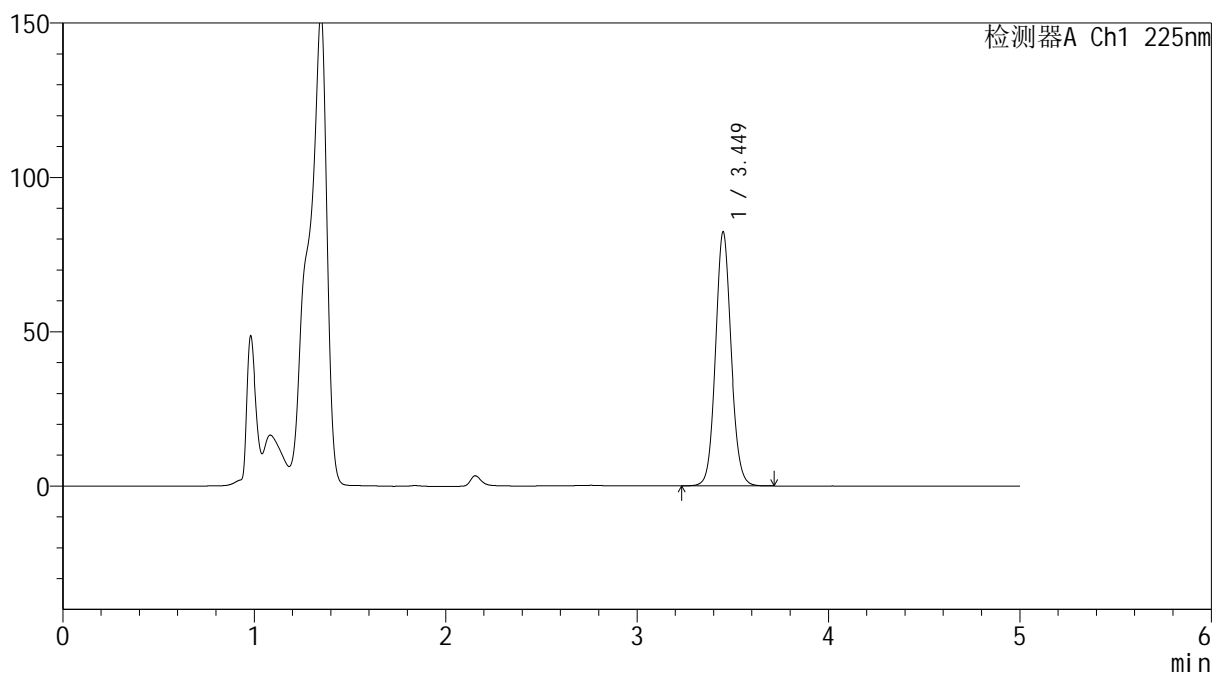

**SHIMADZU**  
**LabSolutions SMF-4160**

## &lt;样品信息&gt;

色谱柱	: XB-C18(150mm*4.6mm,5µm)	流速	: 1.5ml/min
柱温	: 35°C	波长	: 225nm
数据文件名	: RC\$SMF-4160 - 0-9/26-278-2 - zzp-2026032521p-rcd-P5-1.lcd		
方法文件名	: RC\$SMF-4160 - SMF-4160-rcd-FX275.lcm		
批处理文件名	: RC\$SMF-4160 - 20260428-FX275.lcb		
样品瓶号	: 1-39	版本号	: 6.115
进样体积	: 50 µl	实验者	: wangdan
进样时间	: 2026/04/28 17:39:38	处理者	: wangdan
处理时间(V2)	: 2026/04/29 08:48:30		
仪器型号	: SHIMADZU LC-2050C (FX275)		

## &lt;色谱图&gt;

mV



## &lt;峰表&gt;

检测器A Ch1 225nm

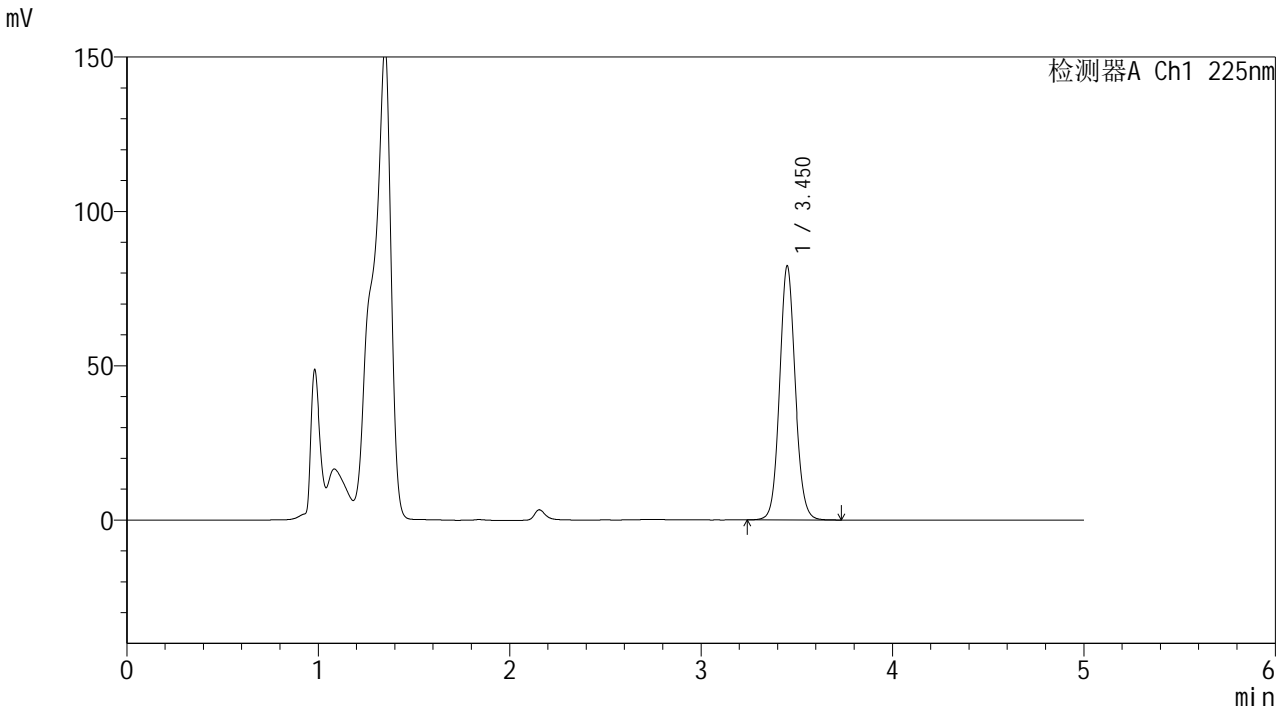
峰号	保留时间	面积	面积%	高度	理论塔板数(USP)	拖尾因子	分离度(USP)
1	3.449	468974	100.000	82138	8666	1.088	--
总计		468974	100.000	82138			

SHIMADZU LabSolutions SMF-4160

<样品信息>

色谱柱 : XB-C18(150mm\*4.6mm,5µm) 流速: 1.5ml/min  
 柱温 : 35°C 波长: 225nm  
 数据文件名 : RC\$SMF-4160 - 0-9/26-279-2 - zzp-2026032521p-rcd-P5-2.lcd  
 方法文件名 : RC\$SMF-4160 - SMF-4160-rcd-FX275.lcm  
 批处理文件名: RC\$SMF-4160 - 20260428-FX275.lcb  
 样品瓶号 : 1-39  
 进样体积 : 50 µl 版本号: 6.115  
 进样时间 : 2026/04/28 17:45:02 实验者: wangdan  
 处理时间(V2) : 2026/04/29 08:48:32 处理者: wangdan  
 仪器型号 : SHIMADZU LC-2050C (FX275)

<色谱图>



<峰表>

检测器A Ch1 225nm

峰号	保留时间	面积	面积%	高度	理论塔板数(USP)	拖尾因子	分离度(USP)
1	3.450	469205	100.000	82054	8669	1.088	--
总计		469205	100.000	82054			



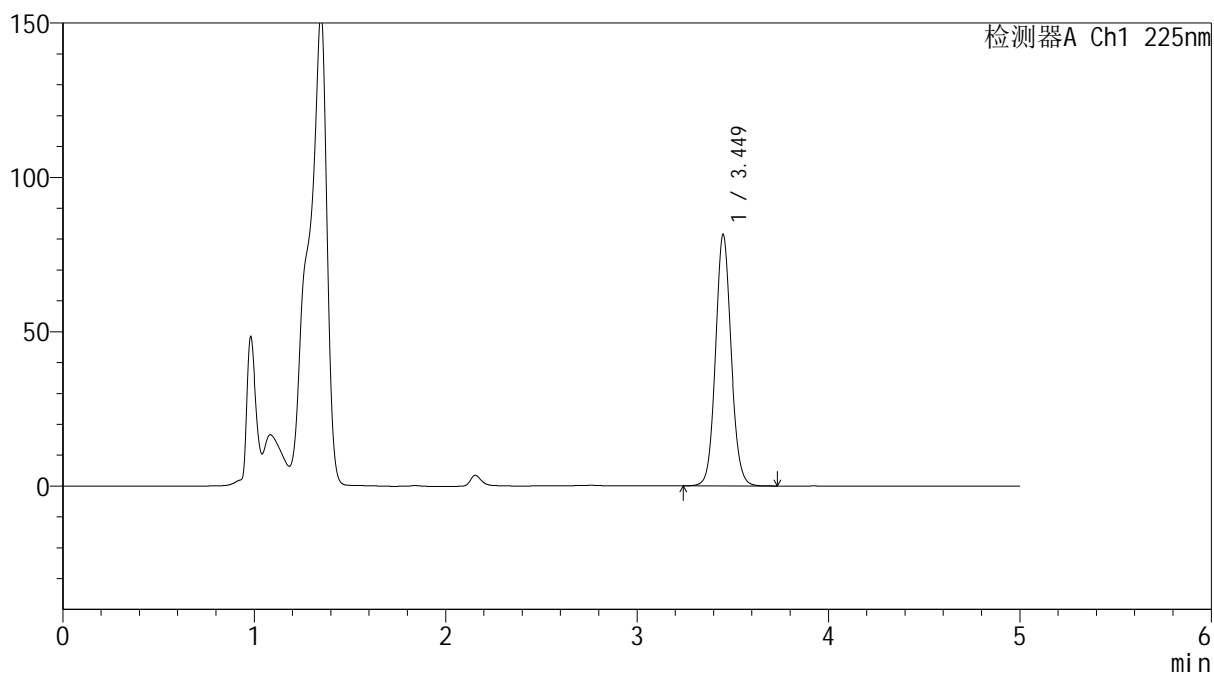
 SHIMADZU  
LabSolutions **SMF-4160**

## &lt;样品信息&gt;

色谱柱 : XB-C18(150mm\*4.6mm,5 $\mu$ m) 流速: 1.5ml/min  
柱温 : 35 $^{\circ}$ C 波长: 225nm  
数据文件名 : RC\$SMF-4160 - 0-9/26-281-2 - zzp-2026032521p-rcd-P6-2.lcd  
方法文件名 : RC\$SMF-4160 - SMF-4160-rcd-FX275.lcm  
批处理文件名: RC\$SMF-4160 - 20260428-FX275.lcb  
样品瓶号 : 1-48  
进样体积 : 50  $\mu$ l 版本号: 6.115  
进样时间 : 2026/04/28 17:55:51 实验者: wangdan  
处理时间(V2) : 2026/04/29 08:48:38 处理者: wangdan  
仪器型号 : SHIMADZU LC-2050C (FX275)

## &lt;色谱图&gt;

mV



## &lt;峰表&gt;

检测器A Ch1 225nm

峰号	保留时间	面积	面积%	高度	理论塔板数(USP)	拖尾因子	分离度(USP)
1	3.449	464149	100.000	81270	8665	1.088	--
总计		464149	100.000	81270			



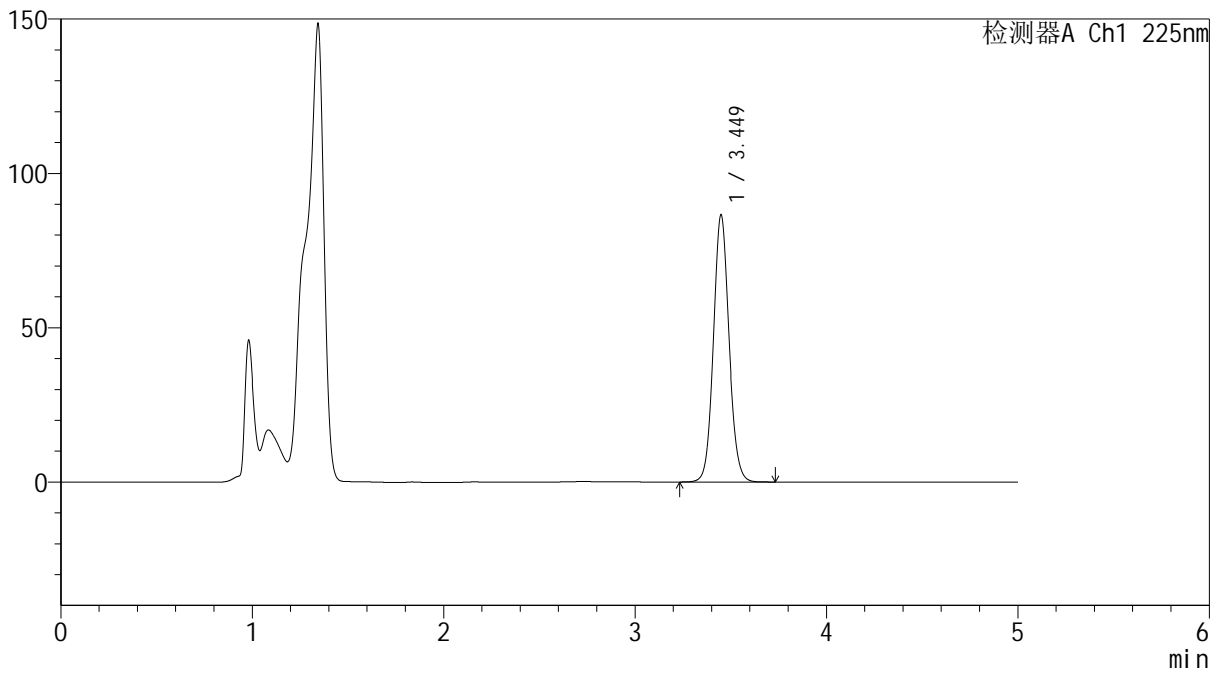
**SHIMADZU**  
**LabSolutions SMF-4160**

<样品信息>

色谱柱	: XB-C18(150mm*4.6mm,5µm)	流速	: 1.5ml/min
柱温	: 35°C	波长	: 225nm
数据文件名	: RC\$SMF-4160 - 0-9/26-283-2 - zzp-rcd-dz2-2.lcd		
方法文件名	: RC\$SMF-4160 - SMF-4160-rcd-FX275.lcm		
批处理文件名	: RC\$SMF-4160 - 20260428-FX275.lcb		
样品瓶号	: 1-27	版本号	: 6.115
进样体积	: 50 µl	实验者	: wangdan
进样时间	: 2026/04/28 18:06:42	处理者	: wangdan
处理时间(V2)	: 2026/04/29 08:48:43		
仪器型号	: SHIMADZU LC-2050C (FX275)		

<色谱图>

mV



<峰表>

检测器A Ch1 225nm

峰号	保留时间	面积	面积%	高度	理论塔板数(USP)	拖尾因子	分离度(USP)
1	3.449	492500	100.000	86422	8652	1.088	--
总计		492500	100.000	86422			