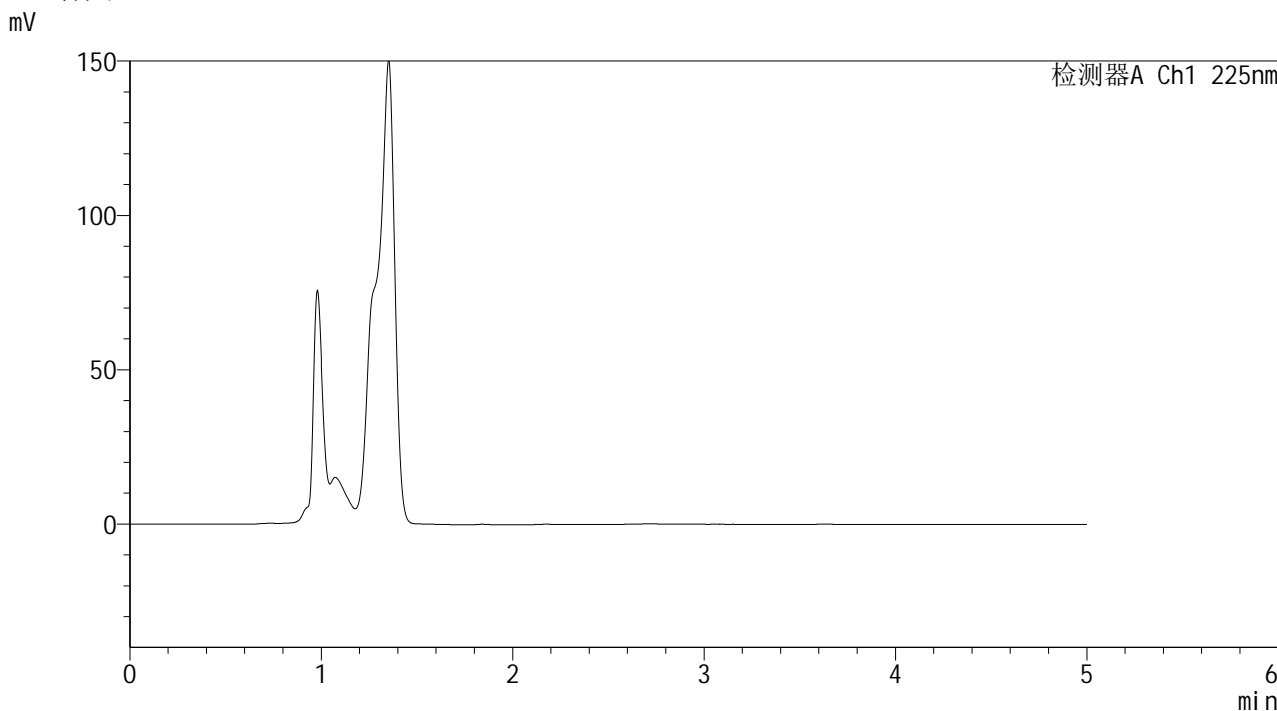


SHIMADZU
LabSolutions SMF-4160

<样品信息>

色谱柱	: XB-C18(150mm*4.6mm,5µm)	流速	: 1.5ml/min
柱温	: 35°C	波长	: 225nm
数据文件名	: RC\$SMF-4160 - 0-9/26-240-2 - zzp-rcd-rj.lcd		
方法文件名	: RC\$SMF-4160 - SMF-4160-rcd-FX275.lcm		
批处理文件名	: RC\$SMF-4160 - 20260428-FX275.lcb		
样品瓶号	: 1-9	版本号	: 6.115
进样体积	: 50 µl	实验者	: wangdan
进样时间	: 2026/04/28 14:13:51	处理者	: wangdan
处理时间(V2)	: 2026/04/29 08:46:41		
仪器型号	: SHIMADZU LC-2050C (FX275)		

<色谱图>



<峰表>

检测器A Ch1 225nm

峰号	保留时间	面积	面积%	高度	理论塔板数(USP)	拖尾因子	分离度(USP)
总计							

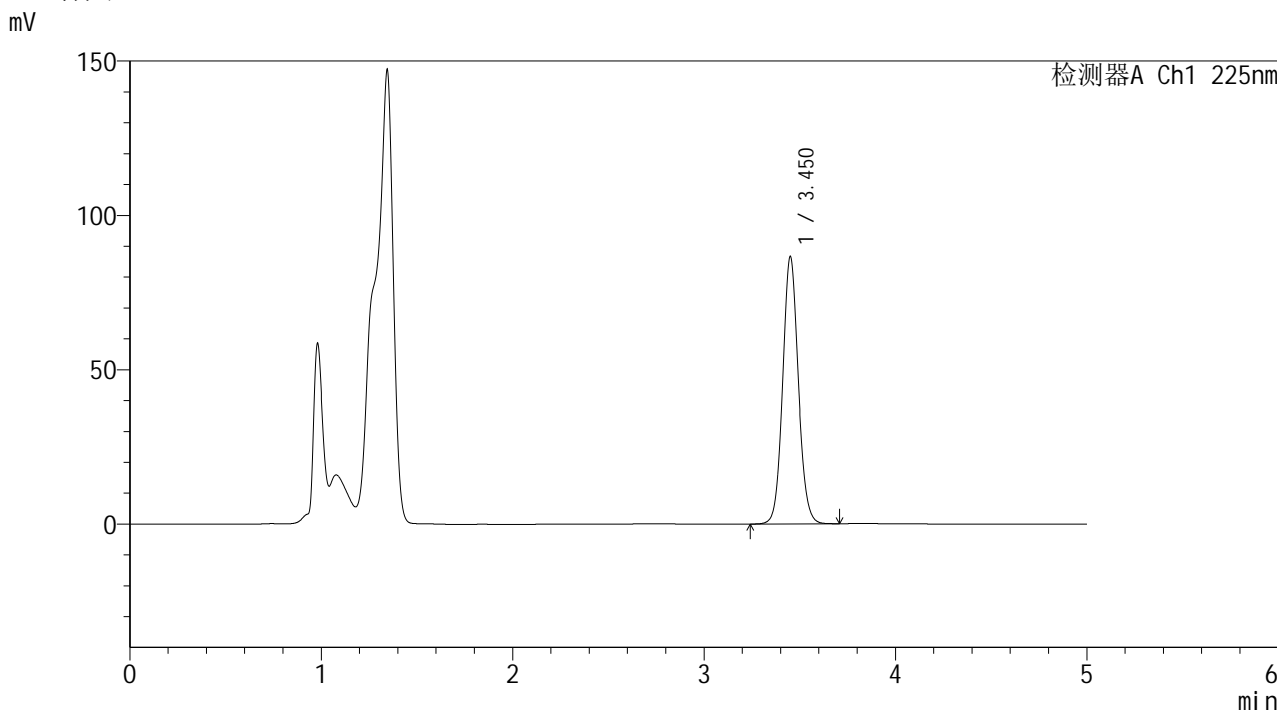
图1 艾托格列净片溶出度测定HPLC图谱
自制品-pH4.5介质
溶剂

SHIMADZU
LabSolutions SMF-4160

<样品信息>

色谱柱	: XB-C18(150mm*4.6mm,5µm)	流速	: 1.5ml/min
柱温	: 35°C	波长	: 225nm
数据文件名	: RC\$SMF-4160 - 0-9/26-241-2 - zzp-rcd-dz1-1.lcd		
方法文件名	: RC\$SMF-4160 - SMF-4160-rcd-FX275.lcm		
批处理文件名	: RC\$SMF-4160 - 20260428-FX275.lcb		
样品瓶号	: 1-18	版本号	: 6.115
进样体积	: 50 µl	实验者	: wangdan
进样时间	: 2026/04/28 14:19:16	处理者	: wangdan
处理时间(V2)	: 2026/04/29 08:46:45		
仪器型号	: SHIMADZU LC-2050C (FX275)		

<色谱图>



<峰表>

检测器A Ch1 225nm

峰号	保留时间	面积	面积%	高度	理论塔板数(USP)	拖尾因子	分离度(USP)
1	3.450	493026	100.000	86250	8650	1.088	--
总计		493026	100.000	86250			

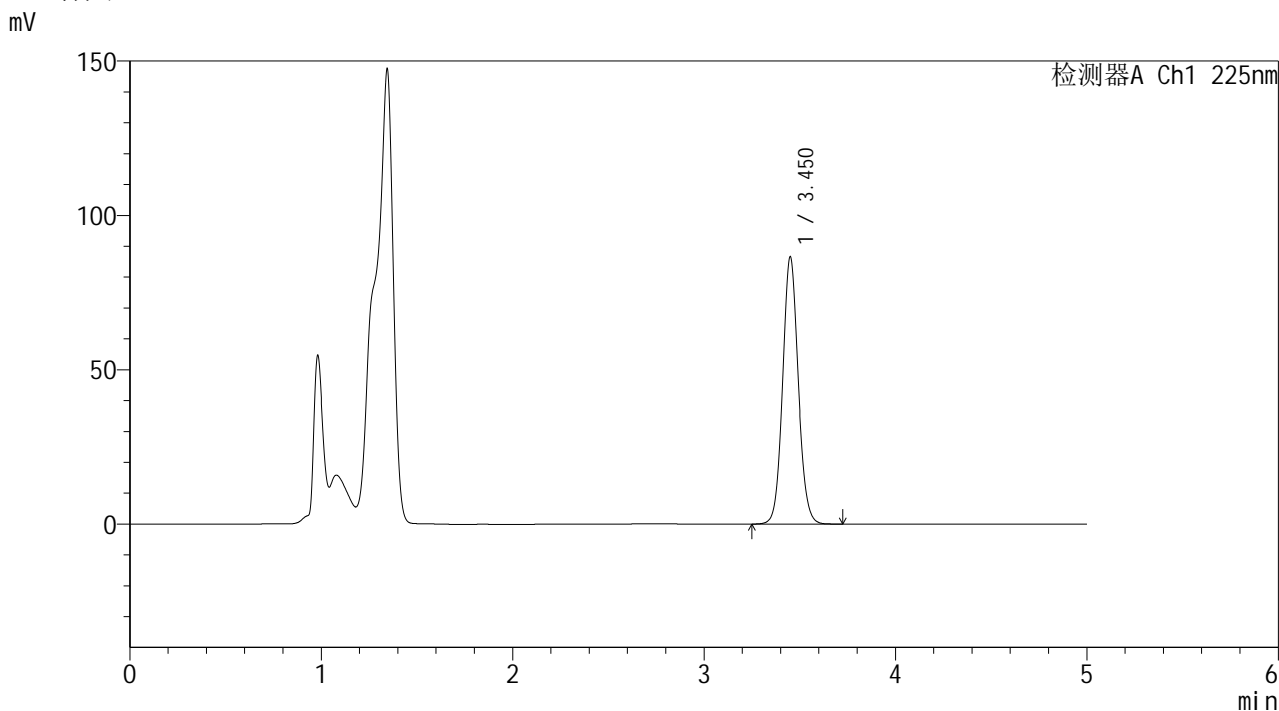
图2 艾托格列净片溶出度测定HPLC图谱
自制品-pH4.5介质
对照品溶液-1-1

SHIMADZU
LabSolutions SMF-4160

<样品信息>

色谱柱	: XB-C18(150mm*4.6mm,5µm)	流速	: 1.5ml/min
柱温	: 35°C	波长	: 225nm
数据文件名	: RC\$SMF-4160 - 0-9/26-242-2 - zzp-rcd-dz1-2.lcd		
方法文件名	: RC\$SMF-4160 - SMF-4160-rcd-FX275.lcm		
批处理文件名	: RC\$SMF-4160 - 20260428-FX275.lcb		
样品瓶号	: 1-18	版本号	: 6.115
进样体积	: 50 µl	实验者	: wangdan
进样时间	: 2026/04/28 14:24:41	处理者	: wangdan
处理时间(V2)	: 2026/04/29 08:46:48		
仪器型号	: SHIMADZU LC-2050C (FX275)		

<色谱图>



<峰表>

检测器A Ch1 225nm

峰号	保留时间	面积	面积%	高度	理论塔板数(USP)	拖尾因子	分离度(USP)
1	3.450	492611	100.000	86293	8672	1.088	--
总计		492611	100.000	86293			

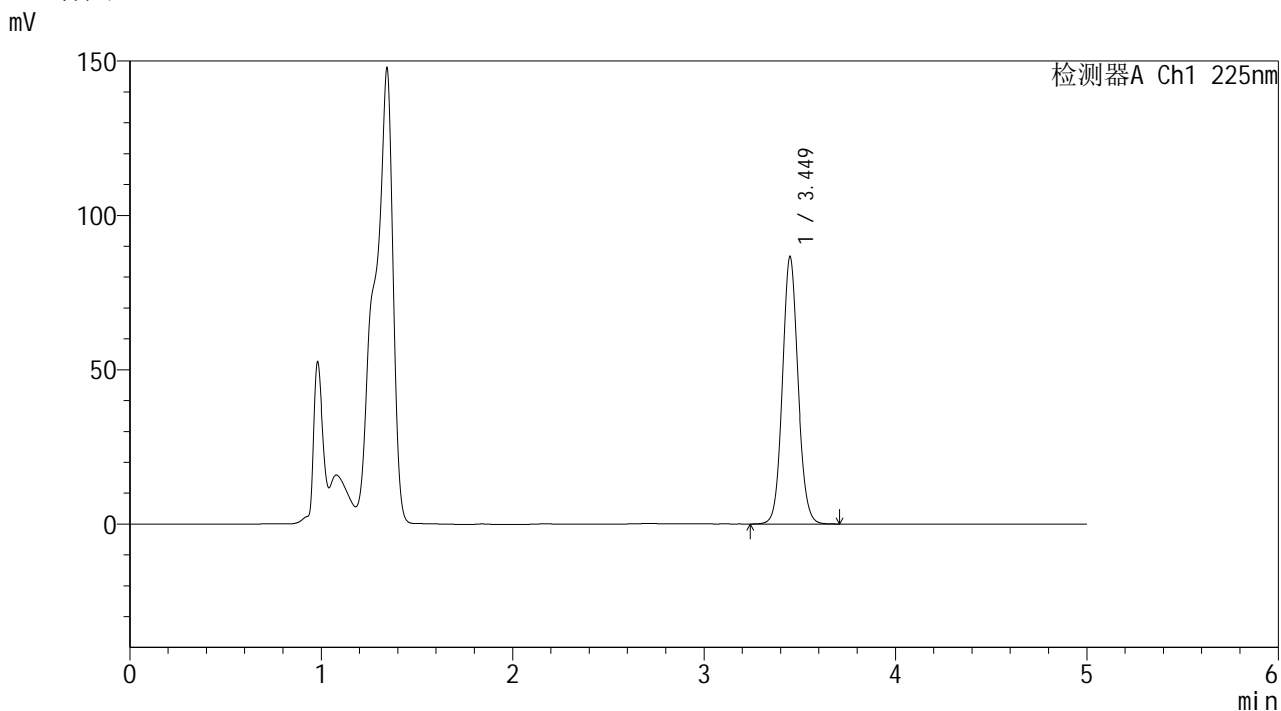
图3 艾托格列净片溶出度测定HPLC图谱
自制品-pH4.5介质
对照品溶液-1-2

SHIMADZU
LabSolutions SMF-4160

<样品信息>

色谱柱	: XB-C18(150mm*4.6mm,5µm)	流速	: 1.5ml/min
柱温	: 35°C	波长	: 225nm
数据文件名	: RC\$SMF-4160 - 0-9/26-243-2 - zzp-rcd-dz1-3.lcd		
方法文件名	: RC\$SMF-4160 - SMF-4160-rcd-FX275.lcm		
批处理文件名	: RC\$SMF-4160 - 20260428-FX275.lcb		
样品瓶号	: 1-18	版本号	: 6.115
进样体积	: 50 µl	实验者	: wangdan
进样时间	: 2026/04/28 14:30:06	处理者	: wangdan
处理时间(V2)	: 2026/04/29 08:46:51		
仪器型号	: SHIMADZU LC-2050C (FX275)		

<色谱图>



<峰表>

检测器A Ch1 225nm

峰号	保留时间	面积	面积%	高度	理论塔板数(USP)	拖尾因子	分离度(USP)
1	3.449	492580	100.000	86504	8658	1.088	--
总计		492580	100.000	86504			

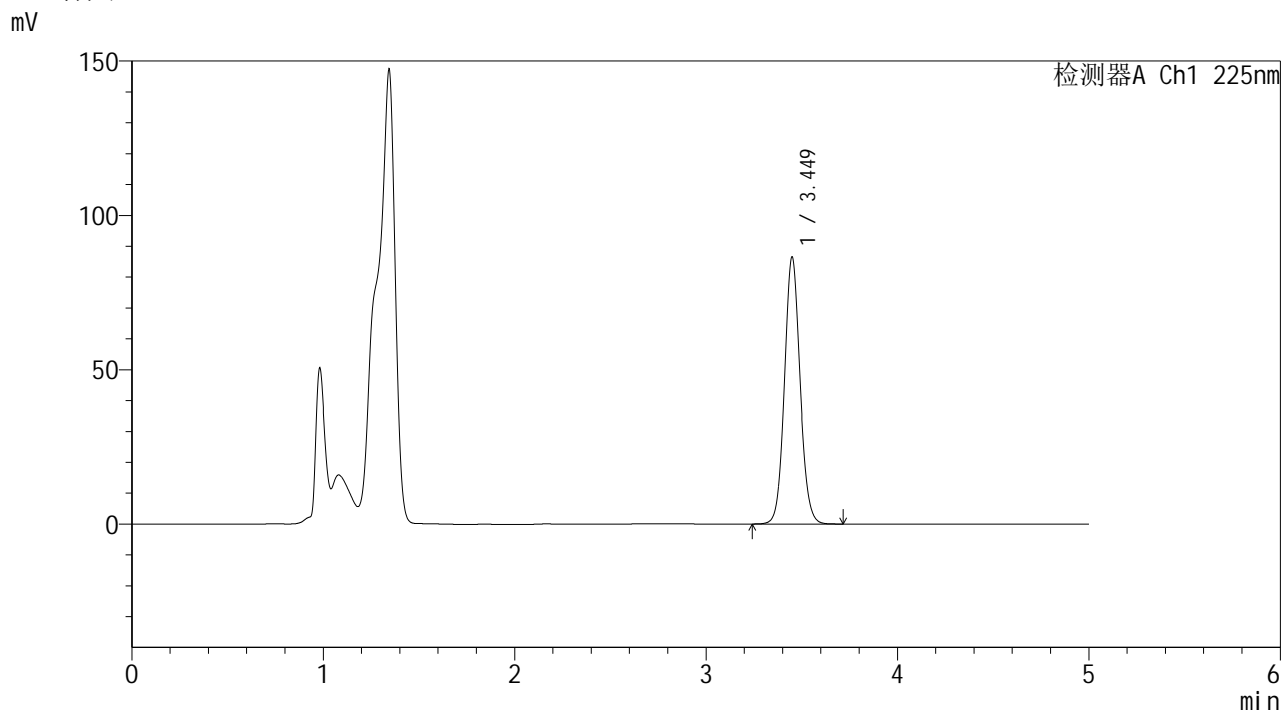
图4 艾托格列净片溶出度测定HPLC图谱
自制品-pH4.5介质
对照品溶液-1-3

SHIMADZU
LabSolutions SMF-4160

<样品信息>

色谱柱	: XB-C18(150mm*4.6mm,5µm)	流速	: 1.5ml/min
柱温	: 35°C	波长	: 225nm
数据文件名	: RC\$SMF-4160 - 0-9/26-245-2 - zzp-rcd-dz1-5.lcd		
方法文件名	: RC\$SMF-4160 - SMF-4160-rcd-FX275.lcm		
批处理文件名	: RC\$SMF-4160 - 20260428-FX275.lcb		
样品瓶号	: 1-18	版本号	: 6.115
进样体积	: 50 µl	实验者	: wangdan
进样时间	: 2026/04/28 14:40:58	处理者	: wangdan
处理时间(V2)	: 2026/04/29 08:46:57		
仪器型号	: SHIMADZU LC-2050C (FX275)		

<色谱图>



<峰表>

检测器A Ch1 225nm

峰号	保留时间	面积	面积%	高度	理论塔板数(USP)	拖尾因子	分离度(USP)
1	3.449	491829	100.000	86374	8673	1.088	--
总计		491829	100.000	86374			

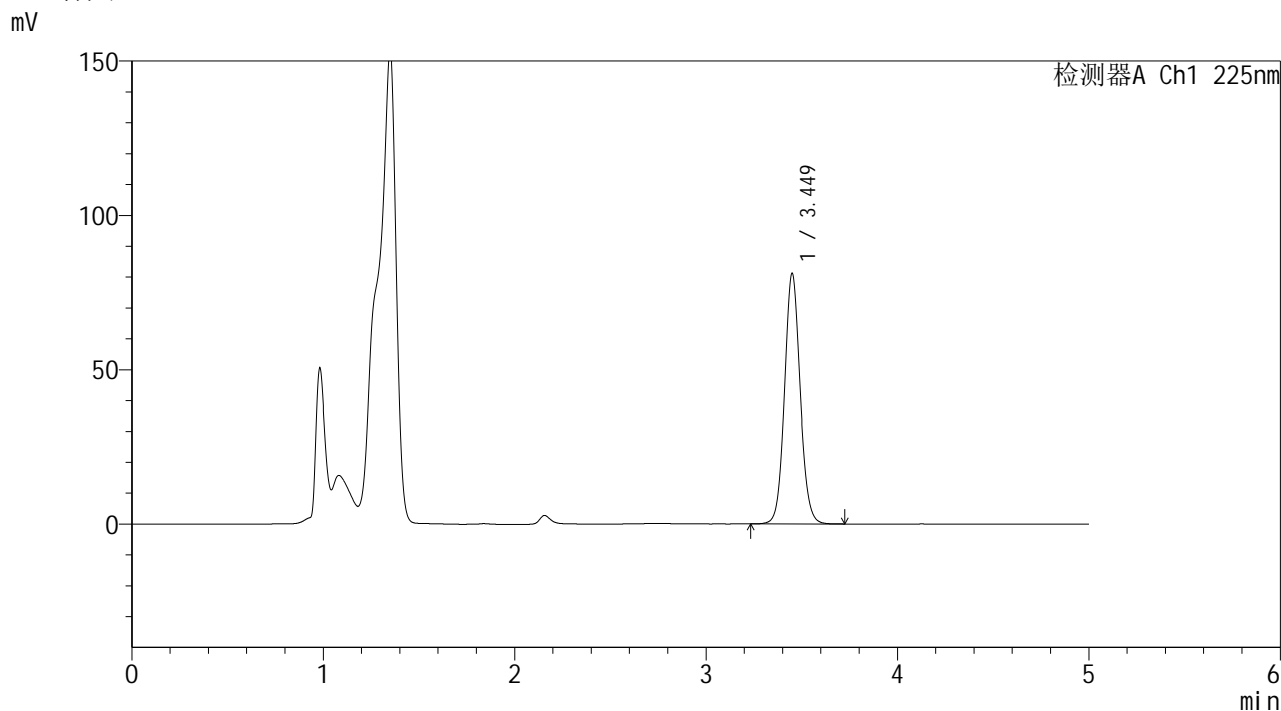
图6 艾托格列净片溶出度测定HPLC图谱
自制品-pH4.5介质
对照品溶液-1-5

SHIMADZU
LabSolutions SMF-4160

<样品信息>

色谱柱	: XB-C18(150mm*4.6mm,5µm)	流速	: 1.5ml/min
柱温	: 35°C	波长	: 225nm
数据文件名	: RC\$SMF-4160 - 0-9/26-253-2 - zzp-2026032321p-rcd-P4-2.lcd		
方法文件名	: RC\$SMF-4160 - SMF-4160-rcd-FX275.lcm		
批处理文件名	: RC\$SMF-4160 - 20260428-FX275.lcb		
样品瓶号	: 1-28	版本号	: 6.115
进样体积	: 50 µl	实验者	: wangdan
进样时间	: 2026/04/28 15:24:14	处理者	: wangdan
处理时间(V2)	: 2026/04/29 08:47:19		
仪器型号	: SHIMADZU LC-2050C (FX275)		

<色谱图>



<峰表>

检测器A Ch1 225nm

峰号	保留时间	面积	面积%	高度	理论塔板数(USP)	拖尾因子	分离度(USP)
1	3.449	462351	100.000	80984	8673	1.087	--
总计		462351	100.000	80984			

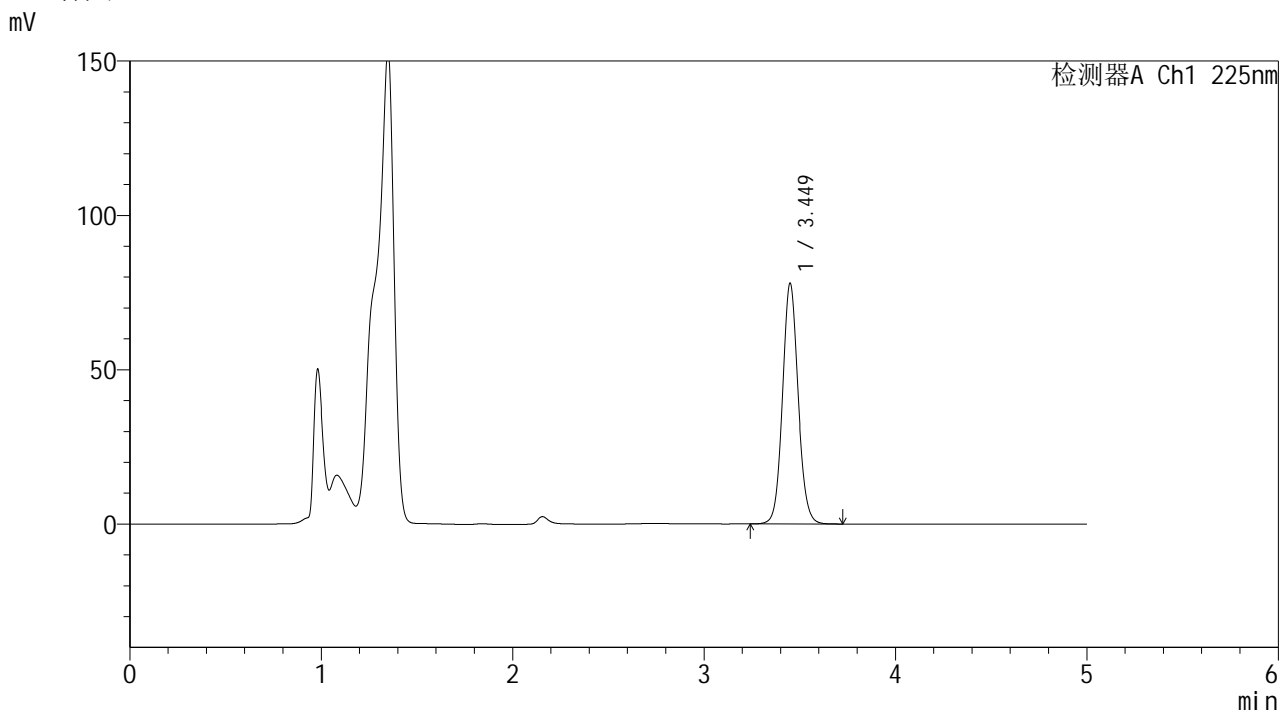
图14 艾托格列净片溶出度测定HPLC图谱
 自制品(2026032321批)-pH4.5介质-片4
 供试品溶液-2

SHIMADZU
LabSolutions SMF-4160

<样品信息>

色谱柱	: XB-C18(150mm*4.6mm,5µm)	流速	: 1.5ml/min
柱温	: 35°C	波长	: 225nm
数据文件名	: RC\$SMF-4160 - 0-9/26-255-2 - zzp-2026032321p-rcd-P5-2.lcd		
方法文件名	: RC\$SMF-4160 - SMF-4160-rcd-FX275.lcm		
批处理文件名	: RC\$SMF-4160 - 20260428-FX275.lcb		
样品瓶号	: 1-37	版本号	: 6.115
进样体积	: 50 µl	实验者	: wangdan
进样时间	: 2026/04/28 15:35:02	处理者	: wangdan
处理时间(V2)	: 2026/04/29 08:47:24		
仪器型号	: SHIMADZU LC-2050C (FX275)		

<色谱图>



<峰表>

检测器A Ch1 225nm

峰号	保留时间	面积	面积%	高度	理论塔板数(USP)	拖尾因子	分离度(USP)
1	3.449	444153	100.000	77835	8674	1.087	--
总计		444153	100.000	77835			

图16 艾托格列净片溶出度测定HPLC图谱
自制品(2026032321批)-pH4.5介质-片5
供试品溶液-2

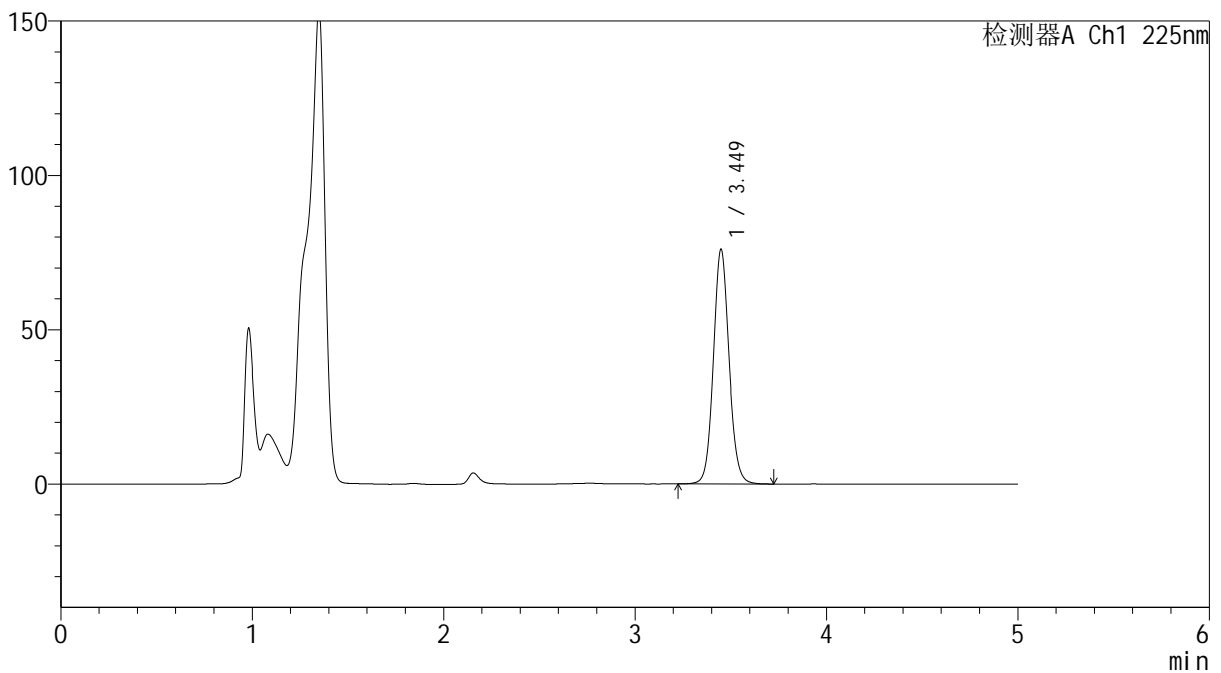


<样品信息>

色谱柱 : XB-C18(150mm*4.6mm,5μm) 流速: 1.5ml/min
 柱温 : 35°C 波长: 225nm
 数据文件名 : RC\$SMF-4160 - 0-9/26-256-2 - zzp-2026032321p-rcd-P6-1.lcd
 方法文件名 : RC\$SMF-4160 - SMF-4160-rcd-FX275.lcm
 批处理文件名: RC\$SMF-4160 - 20260428-FX275.lcb
 样品瓶号 : 1-46
 进样体积 : 50 μl 版本号: 6.115
 进样时间 : 2026/04/28 15:40:26 实验者: wangdan
 处理时间(V2) : 2026/04/29 08:47:27 处理者: wangdan
 仪器型号 : SHIMADZU LC-2050C (FX275)

<色谱图>

mV



<峰表>

检测器A Ch1 225nm

峰号	保留时间	面积	面积%	高度	理论塔板数(USP)	拖尾因子	分离度(USP)
1	3.449	434039	100.000	75956	8666	1.090	--
总计		434039	100.000	75956			

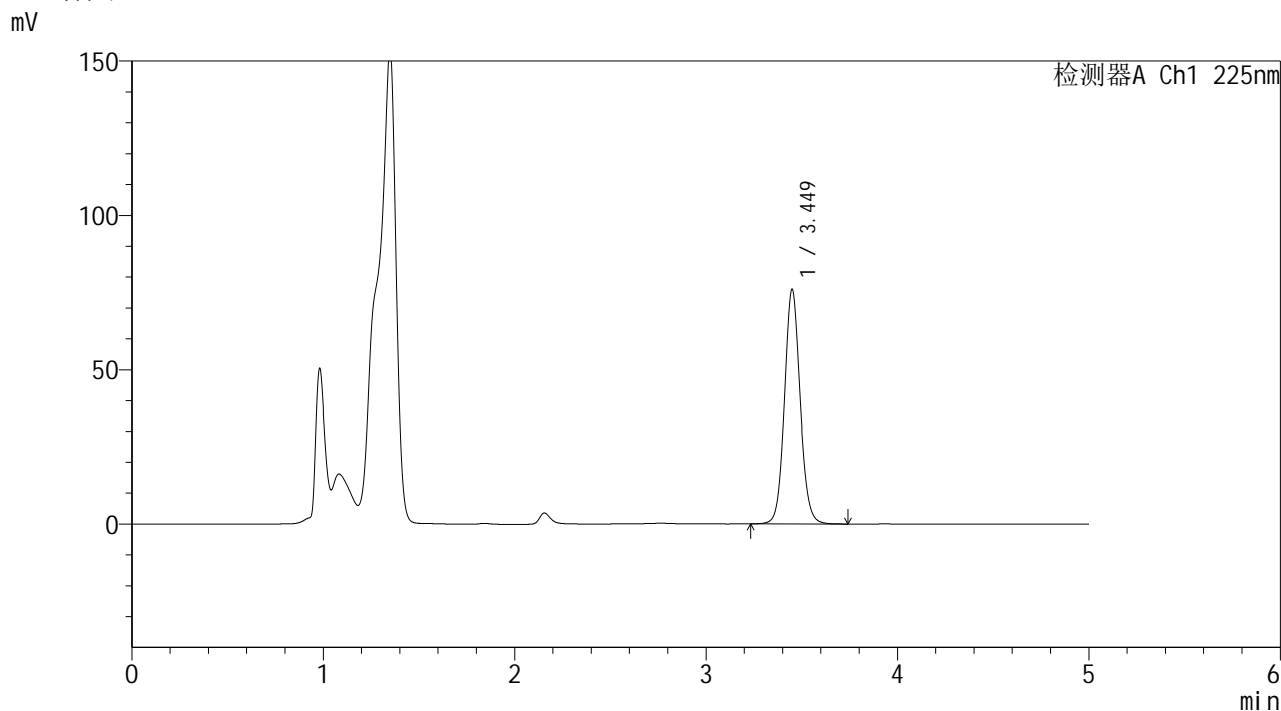
图17 艾托格列净片溶出度测定HPLC图谱
 自制品(2026032321批)-pH4.5介质-片6
 供试品溶液-1

SHIMADZU
LabSolutions SMF-4160

<样品信息>

色谱柱	: XB-C18(150mm*4.6mm,5µm)	流速	: 1.5ml/min
柱温	: 35°C	波长	: 225nm
数据文件名	: RC\$SMF-4160 - 0-9/26-257-2 - zzp-2026032321p-rcd-P6-2.lcd		
方法文件名	: RC\$SMF-4160 - SMF-4160-rcd-FX275.lcm		
批处理文件名	: RC\$SMF-4160 - 20260428-FX275.lcb		
样品瓶号	: 1-46	版本号	: 6.115
进样体积	: 50 µl	实验者	: wangdan
进样时间	: 2026/04/28 15:45:50	处理者	: wangdan
处理时间(V2)	: 2026/04/29 08:47:30		
仪器型号	: SHIMADZU LC-2050C (FX275)		

<色谱图>



<峰表>

检测器A Ch1 225nm

峰号	保留时间	面积	面积%	高度	理论塔板数(USP)	拖尾因子	分离度(USP)
1	3.449	434027	100.000	75881	8666	1.090	--
总计		434027	100.000	75881			

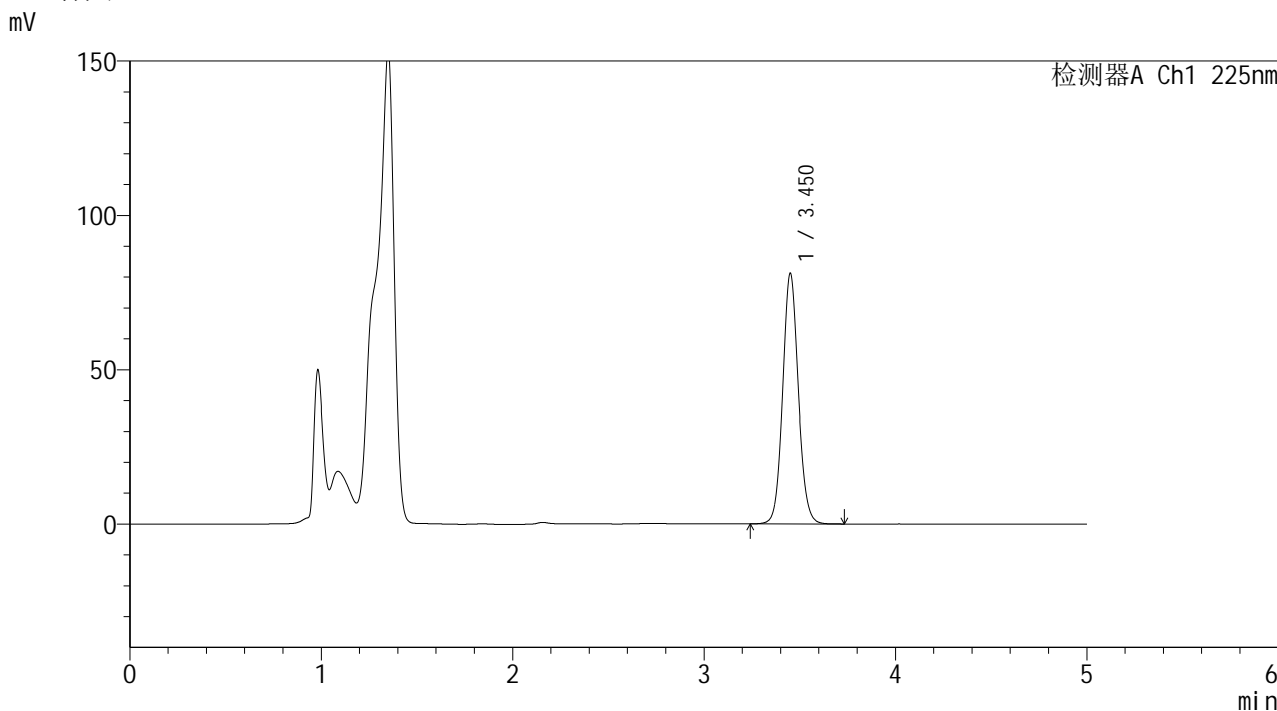
图18 艾托格列净片溶出度测定HPLC图谱
自制品(2026032321批)-pH4.5介质-片6
供试品溶液-2

SHIMADZU
LabSolutions SMF-4160

<样品信息>

色谱柱	: XB-C18(150mm*4.6mm,5µm)	流速	: 1.5ml/min
柱温	: 35°C	波长	: 225nm
数据文件名	: RC\$SMF-4160 - 0-9/26-258-2 - zzp-2026032421p-rcd-P1-1.lcd		
方法文件名	: RC\$SMF-4160 - SMF-4160-rcd-FX275.lcm		
批处理文件名	: RC\$SMF-4160 - 20260428-FX275.lcb		
样品瓶号	: 1-2	版本号	: 6.115
进样体积	: 50 µl	实验者	: wangdan
进样时间	: 2026/04/28 15:51:15	处理者	: wangdan
处理时间(V2)	: 2026/04/29 08:47:33		
仪器型号	: SHIMADZU LC-2050C (FX275)		

<色谱图>



<峰表>

检测器A Ch1 225nm

峰号	保留时间	面积	面积%	高度	理论塔板数(USP)	拖尾因子	分离度(USP)
1	3.450	462658	100.000	80892	8671	1.089	--
总计		462658	100.000	80892			

图19 艾托格列净片溶出度测定HPLC图谱
自制品(2026032421批)-pH4.5介质-片1
供试品溶液-1

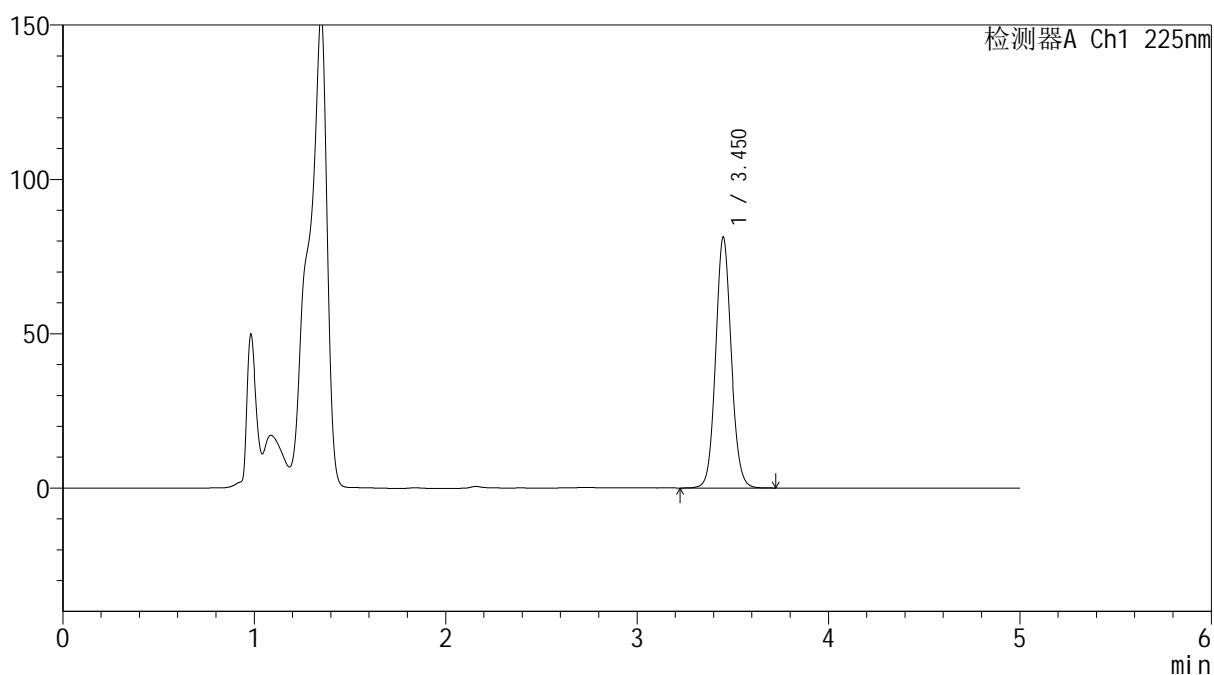


<样品信息>

色谱柱 : XB-C18(150mm*4.6mm,5μm) 流速: 1.5ml/min
 柱温 : 35°C 波长: 225nm
 数据文件名 : RC\$SMF-4160 - 0-9/26-259-2 - zzp-2026032421p-rcd-P1-2.lcd
 方法文件名 : RC\$SMF-4160 - SMF-4160-rcd-FX275.lcm
 批处理文件名: RC\$SMF-4160 - 20260428-FX275.lcb
 样品瓶号 : 1-2
 进样体积 : 50 μl 版本号: 6.115
 进样时间 : 2026/04/28 15:56:40 实验者: wangdan
 处理时间(V2) : 2026/04/29 08:47:35 处理者: wangdan
 仪器型号 : SHIMADZU LC-2050C (FX275)

<色谱图>

mV



<峰表>

检测器A Ch1 225nm

峰号	保留时间	面积	面积%	高度	理论塔板数(USP)	拖尾因子	分离度(USP)
1	3.450	462614	100.000	80975	8677	1.088	--
总计		462614	100.000	80975			

图20 艾托格列净片溶出度测定HPLC图谱
 自制品(2026032421批)-pH4.5介质-片1
 供试品溶液-2

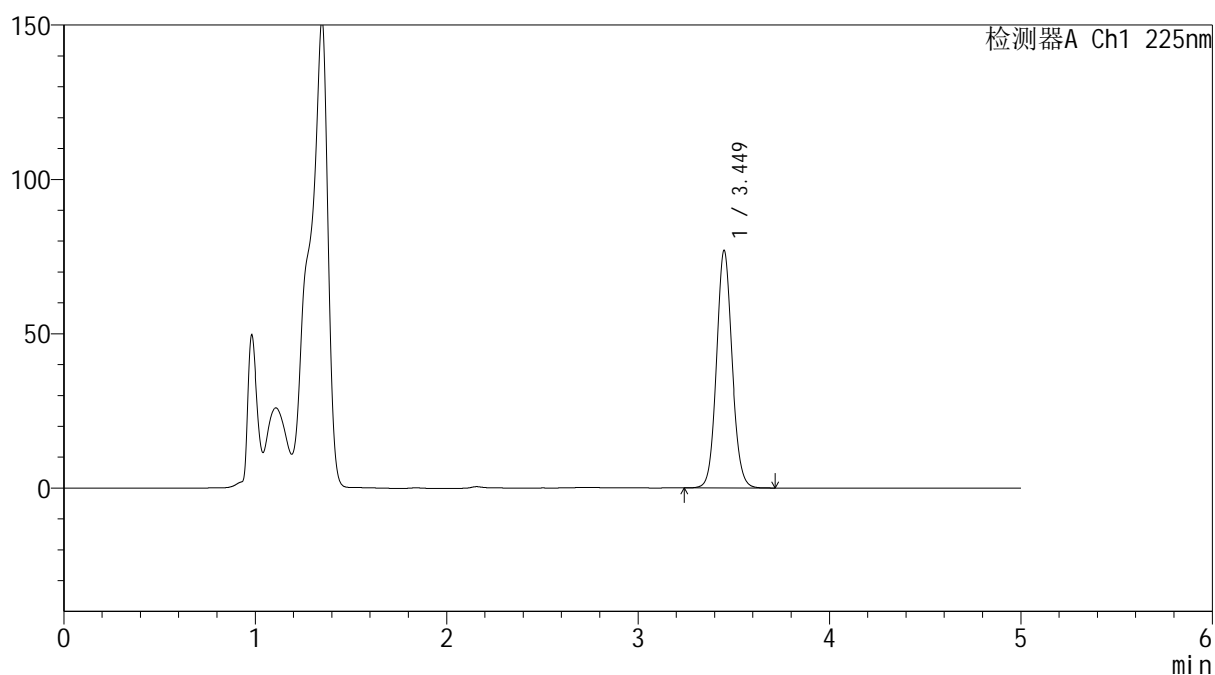

SHIMADZU
LabSolutions SMF-4160

<样品信息>

色谱柱	: XB-C18(150mm*4.6mm,5μm)	流速	: 1.5ml/min
柱温	: 35°C	波长	: 225nm
数据文件名	: RC\$SMF-4160 - 0-9/26-260-2 - zzp-2026032421p-rcd-P2-1.lcd		
方法文件名	: RC\$SMF-4160 - SMF-4160-rcd-FX275.lcm		
批处理文件名	: RC\$SMF-4160 - 20260428-FX275.lcb		
样品瓶号	: 1-11	版本号	: 6.115
进样体积	: 50 μl	实验者	: wangdan
进样时间	: 2026/04/28 16:02:05	处理者	: wangdan
处理时间(V2)	: 2026/04/29 08:47:38		
仪器型号	: SHIMADZU LC-2050C (FX275)		

<色谱图>

mV



<峰表>

检测器A Ch1 225nm

峰号	保留时间	面积	面积%	高度	理论塔板数(USP)	拖尾因子	分离度(USP)
1	3.449	437973	100.000	76836	8672	1.089	--
总计		437973	100.000	76836			

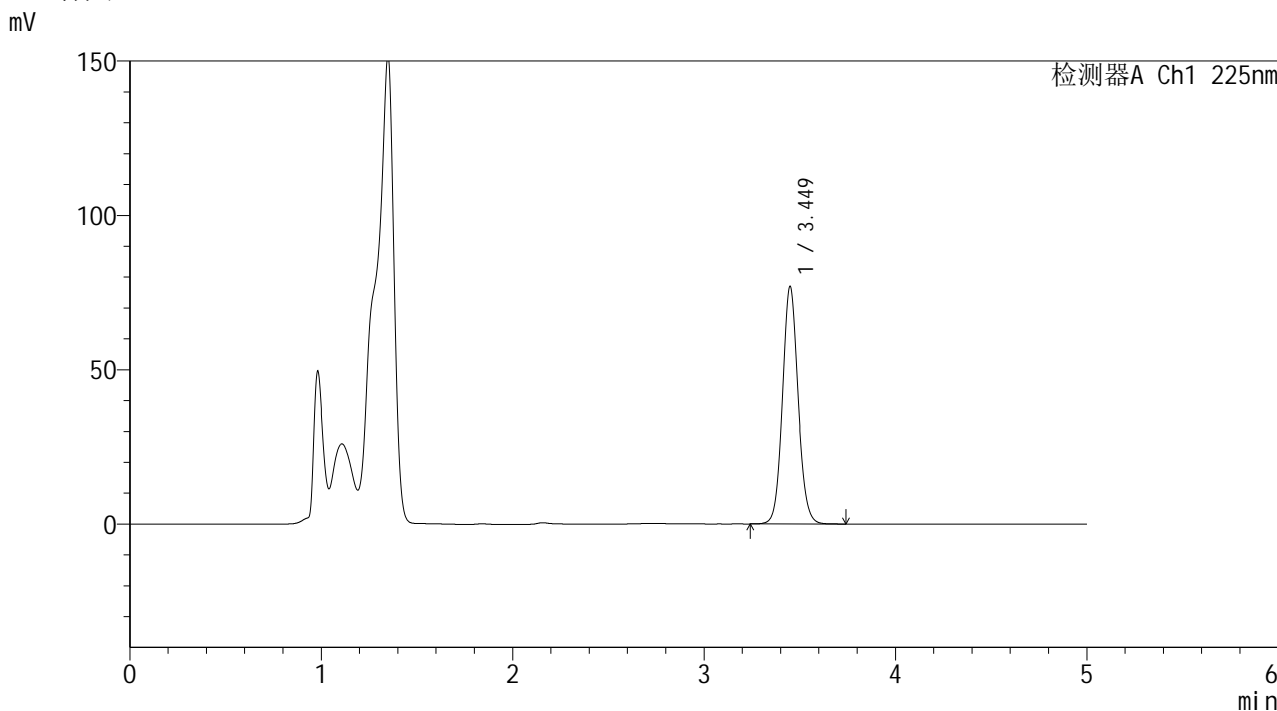
图21 艾托格列净片溶出度测定HPLC图谱
 自制品(2026032421批)-pH4.5介质-片2
 供试品溶液-1

SHIMADZU
LabSolutions SMF-4160

<样品信息>

色谱柱	: XB-C18(150mm*4.6mm,5µm)	流速	: 1.5ml/min
柱温	: 35°C	波长	: 225nm
数据文件名	: RC\$SMF-4160 - 0-9/26-261-2 - zzp-2026032421p-rcd-P2-2.lcd		
方法文件名	: RC\$SMF-4160 - SMF-4160-rcd-FX275.lcm		
批处理文件名	: RC\$SMF-4160 - 20260428-FX275.lcb		
样品瓶号	: 1-11	版本号	: 6.115
进样体积	: 50 µl	实验者	: wangdan
进样时间	: 2026/04/28 16:07:30	处理者	: wangdan
处理时间(V2)	: 2026/04/29 08:47:41		
仪器型号	: SHIMADZU LC-2050C (FX275)		

<色谱图>



<峰表>

检测器A Ch1 225nm

峰号	保留时间	面积	面积%	高度	理论塔板数(USP)	拖尾因子	分离度(USP)
1	3.449	438196	100.000	76871	8667	1.089	--
总计		438196	100.000	76871			

图22 艾托格列净片溶出度测定HPLC图谱
自制品(2026032421批)-pH4.5介质-片2
供试品溶液-2

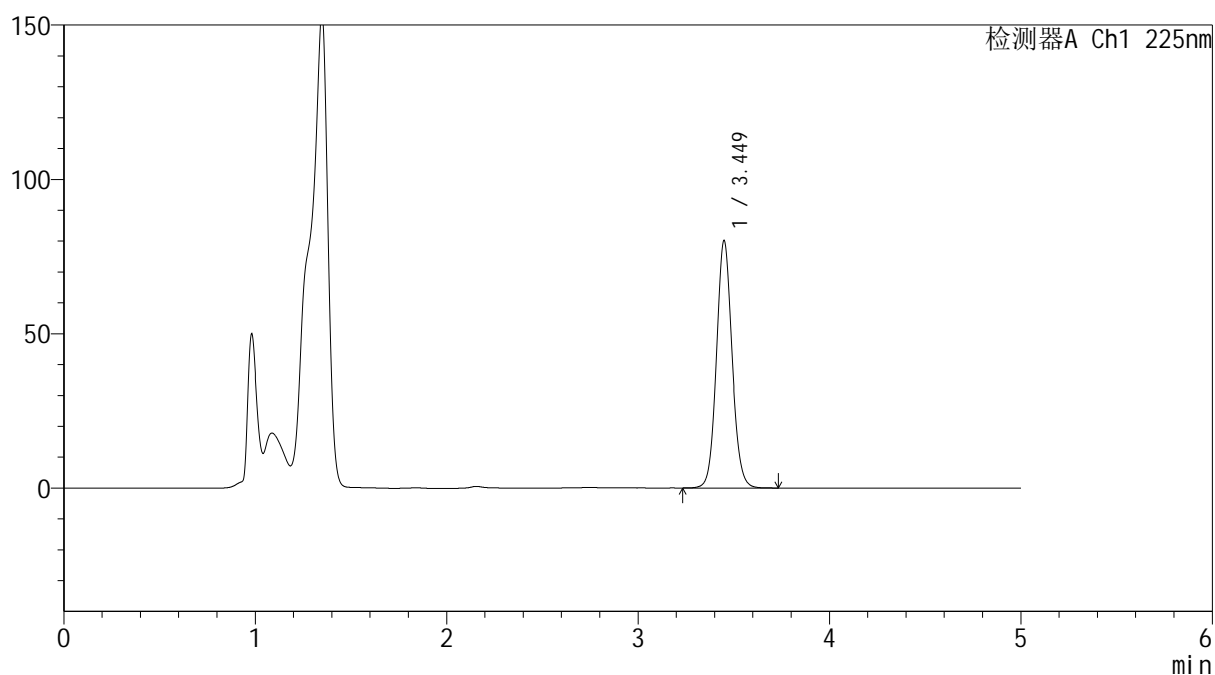
SHIMADZU
LabSolutions SMF-4160

<样品信息>

色谱柱 : XB-C18(150mm*4.6mm,5μm) 流速: 1.5ml/min
 柱温 : 35°C 波长: 225nm
 数据文件名 : RC\$SMF-4160 - 0-9/26-262-2 - zzp-2026032421p-rcd-P3-1.lcd
 方法文件名 : RC\$SMF-4160 - SMF-4160-rcd-FX275.lcm
 批处理文件名: RC\$SMF-4160 - 20260428-FX275.lcb
 样品瓶号 : 1-20
 进样体积 : 50 μl 版本号: 6.115
 进样时间 : 2026/04/28 16:12:54 实验者: wangdan
 处理时间(V2) : 2026/04/29 08:47:44 处理者: wangdan
 仪器型号 : SHIMADZU LC-2050C (FX275)

<色谱图>

mV



<峰表>

检测器A Ch1 225nm

峰号	保留时间	面积	面积%	高度	理论塔板数(USP)	拖尾因子	分离度(USP)
1	3.449	456472	100.000	80015	8663	1.089	--
总计		456472	100.000	80015			

图23 艾托格列净片溶出度测定HPLC图谱
自制品(2026032421批)-pH4.5介质-片3
供试品溶液-1

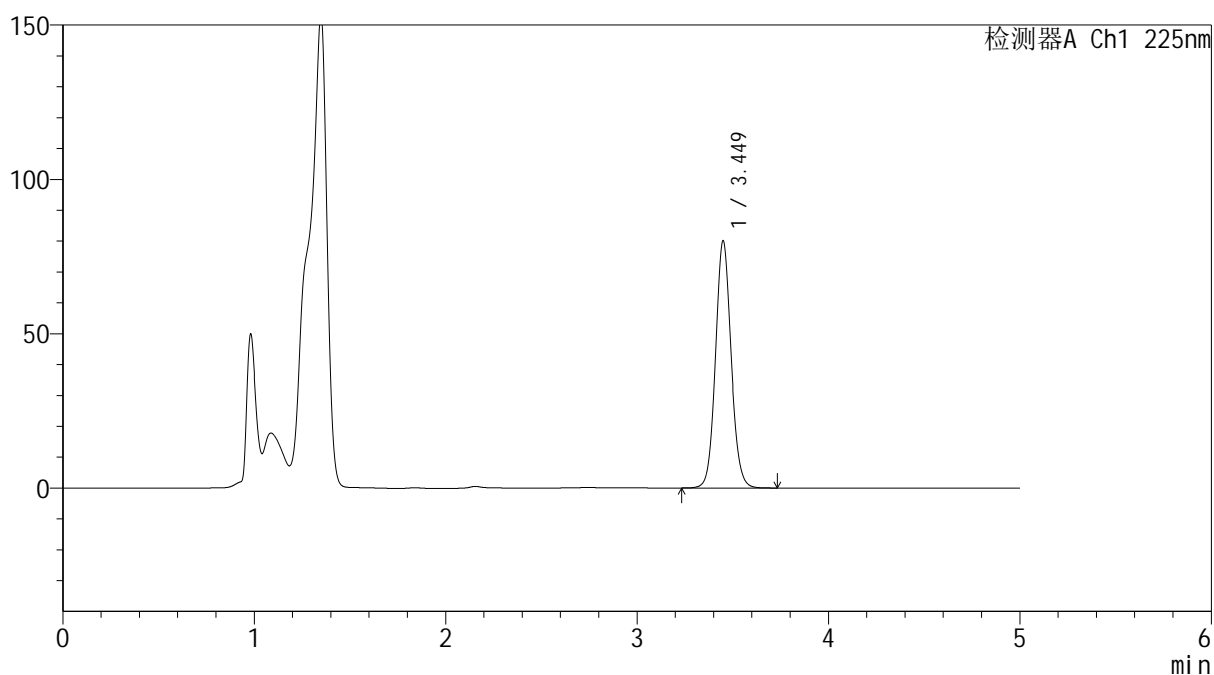

SHIMADZU
LabSolutions SMF-4160

<样品信息>

色谱柱	: XB-C18(150mm*4.6mm,5μm)	流速	: 1.5ml/min
柱温	: 35°C	波长	: 225nm
数据文件名	: RC\$SMF-4160 - 0-9/26-263-2 - zzp-2026032421p-rcd-P3-2.lcd		
方法文件名	: RC\$SMF-4160 - SMF-4160-rcd-FX275.lcm		
批处理文件名	: RC\$SMF-4160 - 20260428-FX275.lcb		
样品瓶号	: 1-20	版本号	: 6.115
进样体积	: 50 μl	实验者	: wangdan
进样时间	: 2026/04/28 16:18:19	处理者	: wangdan
处理时间(V2)	: 2026/04/29 08:47:47		
仪器型号	: SHIMADZU LC-2050C (FX275)		

<色谱图>

mV



<峰表>

检测器A Ch1 225nm

峰号	保留时间	面积	面积%	高度	理论塔板数(USP)	拖尾因子	分离度(USP)
1	3.449	456163	100.000	79943	8668	1.089	--
总计		456163	100.000	79943			

图24 艾托格列净片溶出度测定HPLC图谱
 自制品(2026032421批)-pH4.5介质-片3
 供试品溶液-2

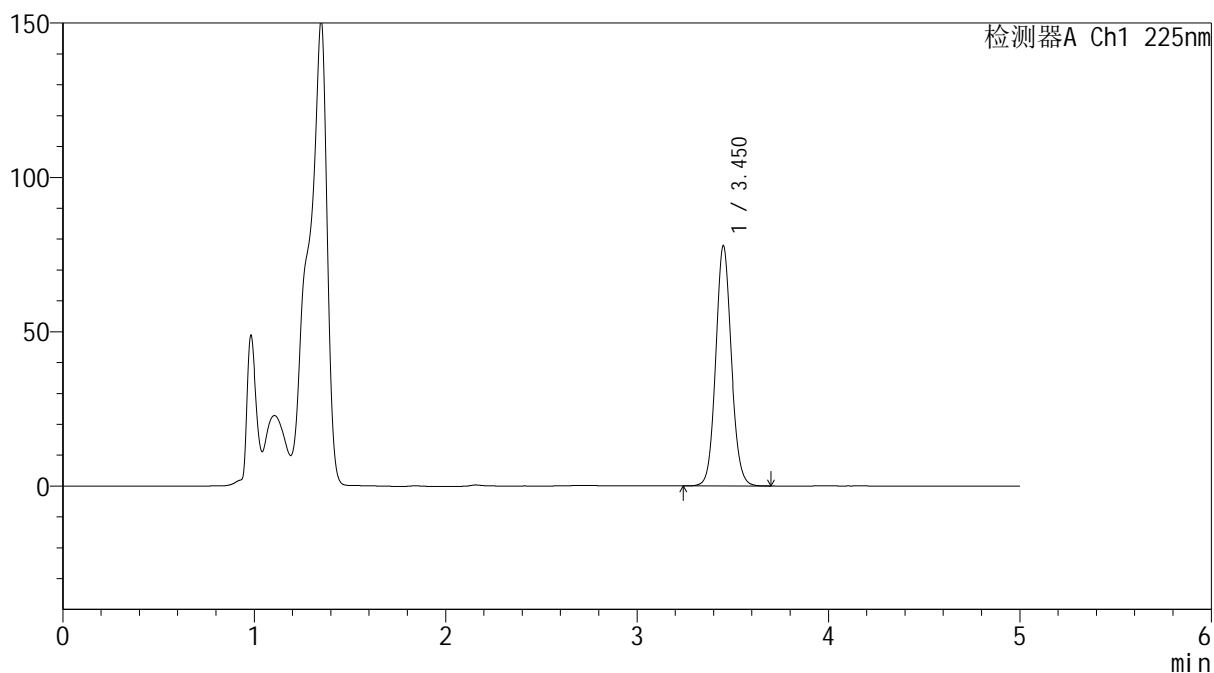
SHIMADZU
LabSolutions SMF-4160

<样品信息>

色谱柱 : XB-C18(150mm*4.6mm,5μm) 流速: 1.5ml/min
 柱温 : 35°C 波长: 225nm
 数据文件名 : RC\$SMF-4160 - 0-9/26-264-2 - zzp-2026032421p-rcd-P4-1.lcd
 方法文件名 : RC\$SMF-4160 - SMF-4160-rcd-FX275.lcm
 批处理文件名: RC\$SMF-4160 - 20260428-FX275.lcb
 样品瓶号 : 1-29
 进样体积 : 50 μl 版本号: 6.115
 进样时间 : 2026/04/28 16:23:44 实验者: wangdan
 处理时间(V2) : 2026/04/29 08:47:50 处理者: wangdan
 仪器型号 : SHIMADZU LC-2050C (FX275)

<色谱图>

mV



<峰表>

检测器A Ch1 225nm

峰号	保留时间	面积	面积%	高度	理论塔板数(USP)	拖尾因子	分离度(USP)
1	3.450	442762	100.000	77452	8662	1.090	--
总计		442762	100.000	77452			

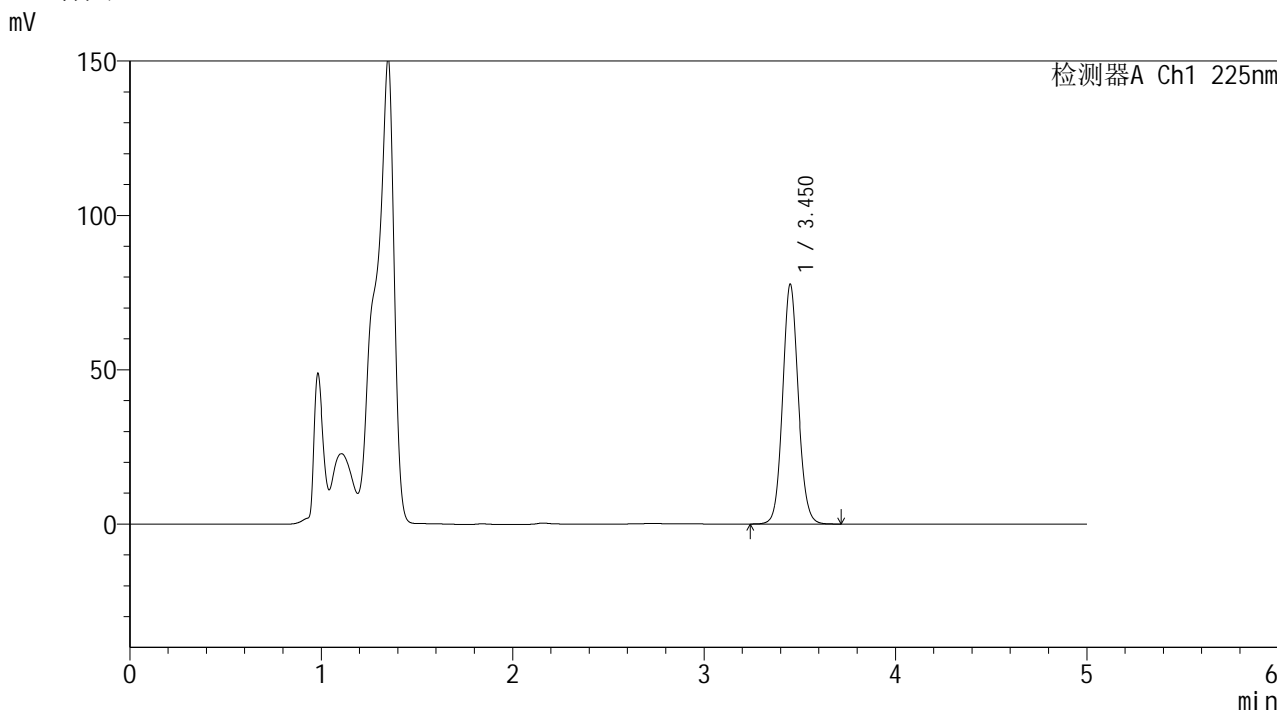
图25 艾托格列净片溶出度测定HPLC图谱
自制品(2026032421批)-pH4.5介质-片4
供试品溶液-1

SHIMADZU
LabSolutions **SMF-4160**

<样品信息>

色谱柱	: XB-C18(150mm*4.6mm,5µm)	流速	: 1.5ml/min
柱温	: 35°C	波长	: 225nm
数据文件名	: RC\$SMF-4160 - 0-9/26-265-2 - zzp-2026032421p-rcd-P4-2.lcd		
方法文件名	: RC\$SMF-4160 - SMF-4160-rcd-FX275.lcm		
批处理文件名	: RC\$SMF-4160 - 20260428-FX275.lcb		
样品瓶号	: 1-29	版本号	: 6.115
进样体积	: 50 µl	实验者	: wangdan
进样时间	: 2026/04/28 16:29:09	处理者	: wangdan
处理时间(V2)	: 2026/04/29 08:47:52		
仪器型号	: SHIMADZU LC-2050C (FX275)		

<色谱图>



<峰表>

检测器A Ch1 225nm

峰号	保留时间	面积	面积%	高度	理论塔板数(USP)	拖尾因子	分离度(USP)
1	3.450	442295	100.000	77463	8675	1.089	--
总计		442295	100.000	77463			

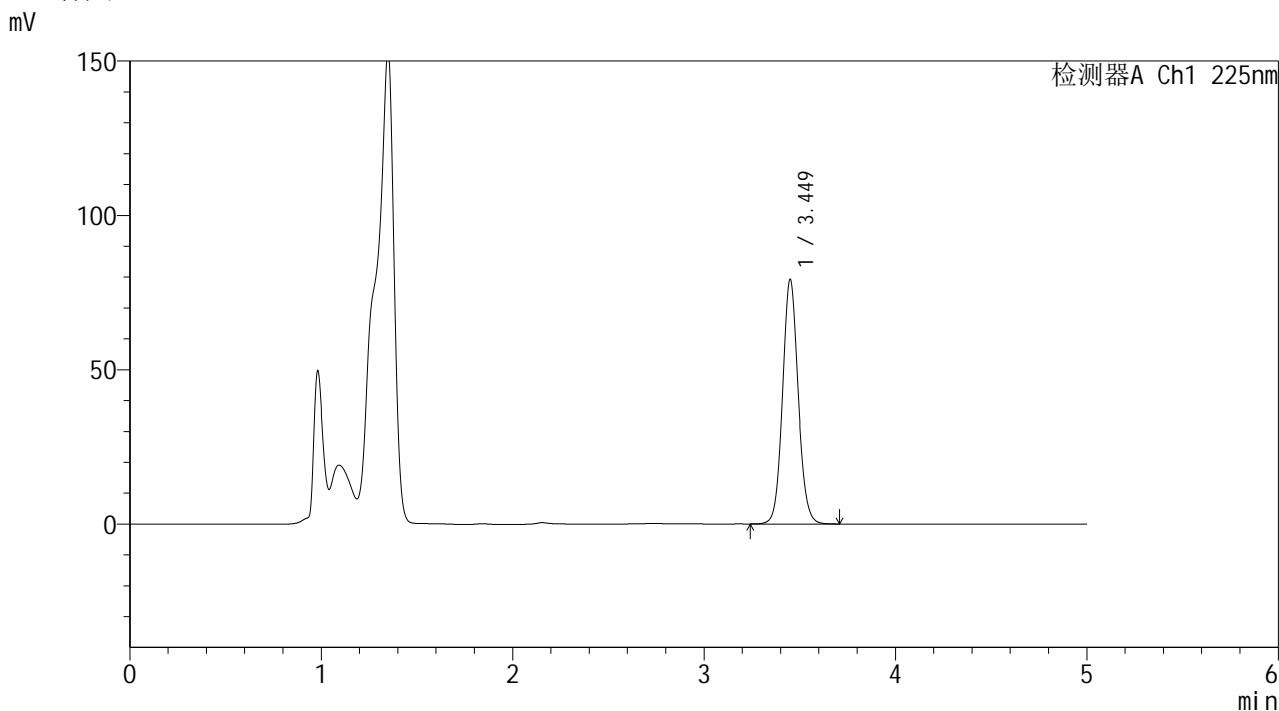
图26 艾托格列净片溶出度测定HPLC图谱
自制品(2026032421批)-pH4.5介质-片4
供试品溶液-2

SHIMADZU
LabSolutions SMF-4160

<样品信息>

色谱柱	: XB-C18(150mm*4.6mm,5µm)	流速	: 1.5ml/min
柱温	: 35°C	波长	: 225nm
数据文件名	: RC\$SMF-4160 - 0-9/26-266-2 - zzp-2026032421p-rcd-P5-1.lcd		
方法文件名	: RC\$SMF-4160 - SMF-4160-rcd-FX275.lcm		
批处理文件名	: RC\$SMF-4160 - 20260428-FX275.lcb		
样品瓶号	: 1-38	版本号	: 6.115
进样体积	: 50 µl	实验者	: wangdan
进样时间	: 2026/04/28 16:34:35	处理者	: wangdan
处理时间(V2)	: 2026/04/29 08:47:55		
仪器型号	: SHIMADZU LC-2050C (FX275)		

<色谱图>



<峰表>

检测器A Ch1 225nm

峰号	保留时间	面积	面积%	高度	理论塔板数(USP)	拖尾因子	分离度(USP)
1	3.449	451267	100.000	79058	8667	1.089	--
总计		451267	100.000	79058			

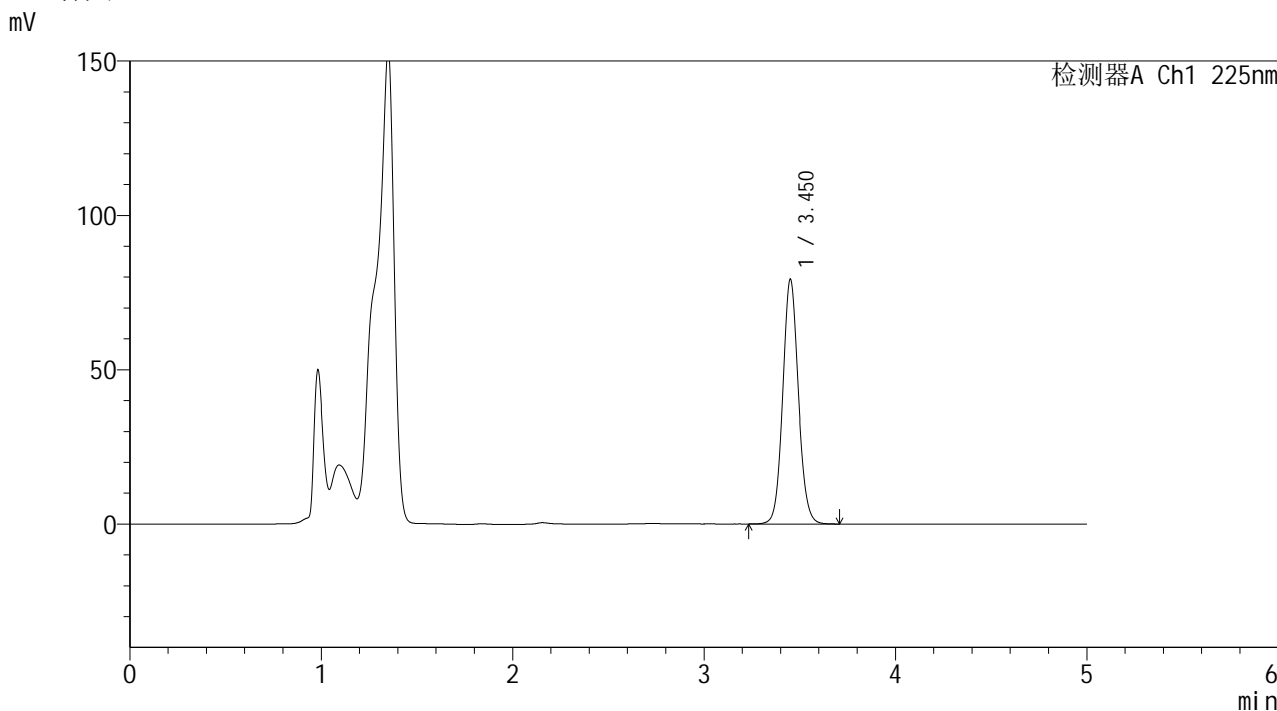
图27 艾托格列净片溶出度测定HPLC图谱
自制品(2026032421批)-pH4.5介质-片5
供试品溶液-1

SHIMADZU
LabSolutions SMF-4160

<样品信息>

色谱柱	: XB-C18(150mm*4.6mm,5µm)	流速	: 1.5ml/min
柱温	: 35°C	波长	: 225nm
数据文件名	: RC\$SMF-4160 - 0-9/26-267-2 - zzp-2026032421p-rcd-P5-2.lcd		
方法文件名	: RC\$SMF-4160 - SMF-4160-rcd-FX275.lcm		
批处理文件名	: RC\$SMF-4160 - 20260428-FX275.lcb		
样品瓶号	: 1-38	版本号	: 6.115
进样体积	: 50 µl	实验者	: wangdan
进样时间	: 2026/04/28 16:40:00	处理者	: wangdan
处理时间(V2)	: 2026/04/29 08:47:58		
仪器型号	: SHIMADZU LC-2050C (FX275)		

<色谱图>



<峰表>

检测器A Ch1 225nm

峰号	保留时间	面积	面积%	高度	理论塔板数(USP)	拖尾因子	分离度(USP)
1	3.450	451531	100.000	78916	8669	1.089	--
总计		451531	100.000	78916			

图28 艾托格列净片溶出度测定HPLC图谱
自制品(2026032421批)-pH4.5介质-片5
供试品溶液-2

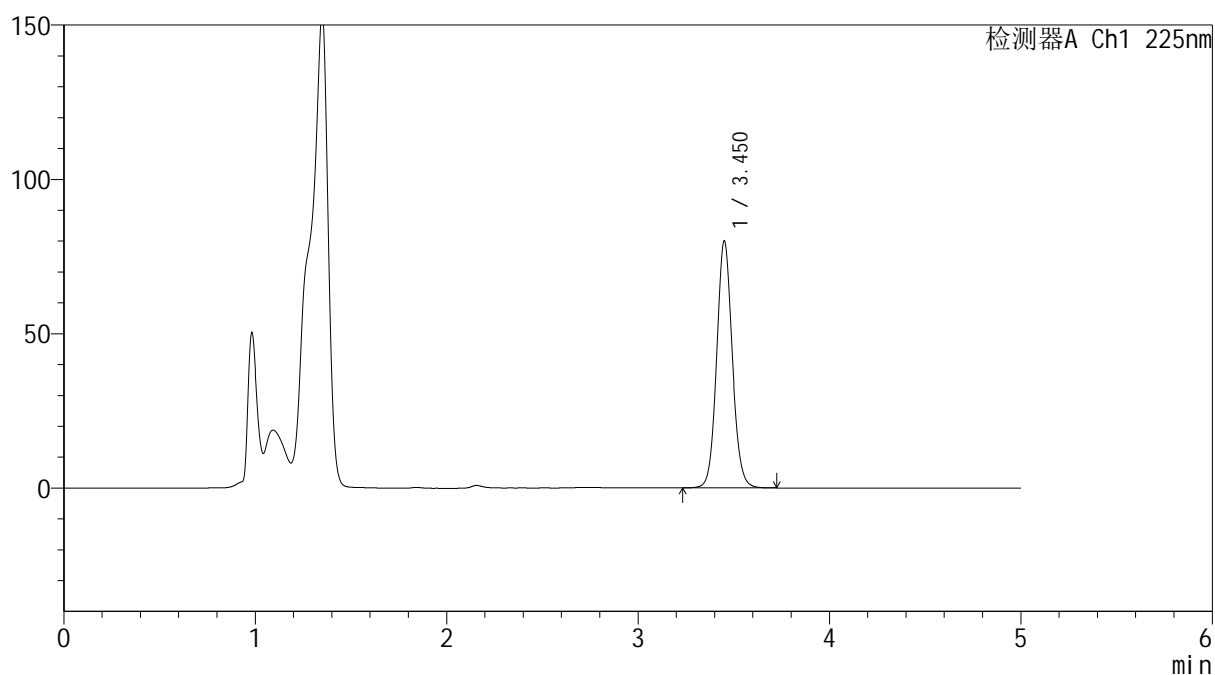
SHIMADZU
LabSolutions SMF-4160

<样品信息>

色谱柱 : XB-C18(150mm*4.6mm,5μm) 流速: 1.5ml/min
 柱温 : 35°C 波长: 225nm
 数据文件名 : RC\$SMF-4160 - 0-9/26-268-2 - zzp-2026032421p-rcd-P6-1.lcd
 方法文件名 : RC\$SMF-4160 - SMF-4160-rcd-FX275.lcm
 批处理文件名: RC\$SMF-4160 - 20260428-FX275.lcb
 样品瓶号 : 1-47
 进样体积 : 50 μl 版本号: 6.115
 进样时间 : 2026/04/28 16:45:25 实验者: wangdan
 处理时间(V2) : 2026/04/29 08:48:01 处理者: wangdan
 仪器型号 : SHIMADZU LC-2050C (FX275)

<色谱图>

mV



<峰表>

检测器A Ch1 225nm

峰号	保留时间	面积	面积%	高度	理论塔板数(USP)	拖尾因子	分离度(USP)
1	3.450	456062	100.000	79707	8672	1.091	--
总计		456062	100.000	79707			

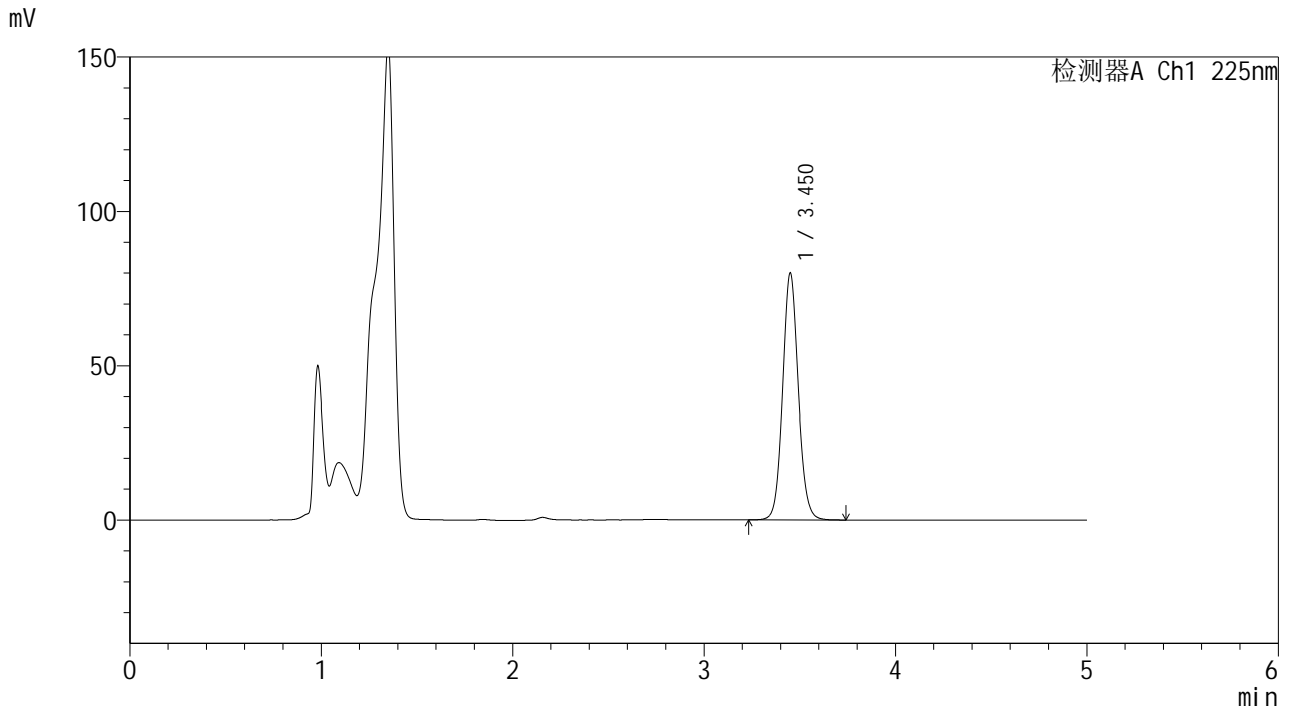
图29 艾托格列净片溶出度测定HPLC图谱
自制品(2026032421批)-pH4.5介质-片6
供试品溶液-1

SHIMADZU LabSolutions SMF-4160

<样品信息>

色谱柱 : XB-C18(150mm*4.6mm,5μm) 流速: 1.5ml/min
 柱温 : 35°C 波长: 225nm
 数据文件名 : RC\$SMF-4160 - 0-9/26-269-2 - zzp-2026032421p-rcd-P6-2.lcd
 方法文件名 : RC\$SMF-4160 - SMF-4160-rcd-FX275.lcm
 批处理文件名: RC\$SMF-4160 - 20260428-FX275.lcb
 样品瓶号 : 1-47
 进样体积 : 50 μl 版本号: 6.115
 进样时间 : 2026/04/28 16:50:50 实验者: wangdan
 处理时间(V2) : 2026/04/29 08:48:04 处理者: wangdan
 仪器型号 : SHIMADZU LC-2050C (FX275)

<色谱图>



<峰表>

检测器A Ch1 225nm

峰号	保留时间	面积	面积%	高度	理论塔板数(USP)	拖尾因子	分离度(USP)
1	3.450	456312	100.000	79739	8668	1.091	--
总计		456312	100.000	79739			

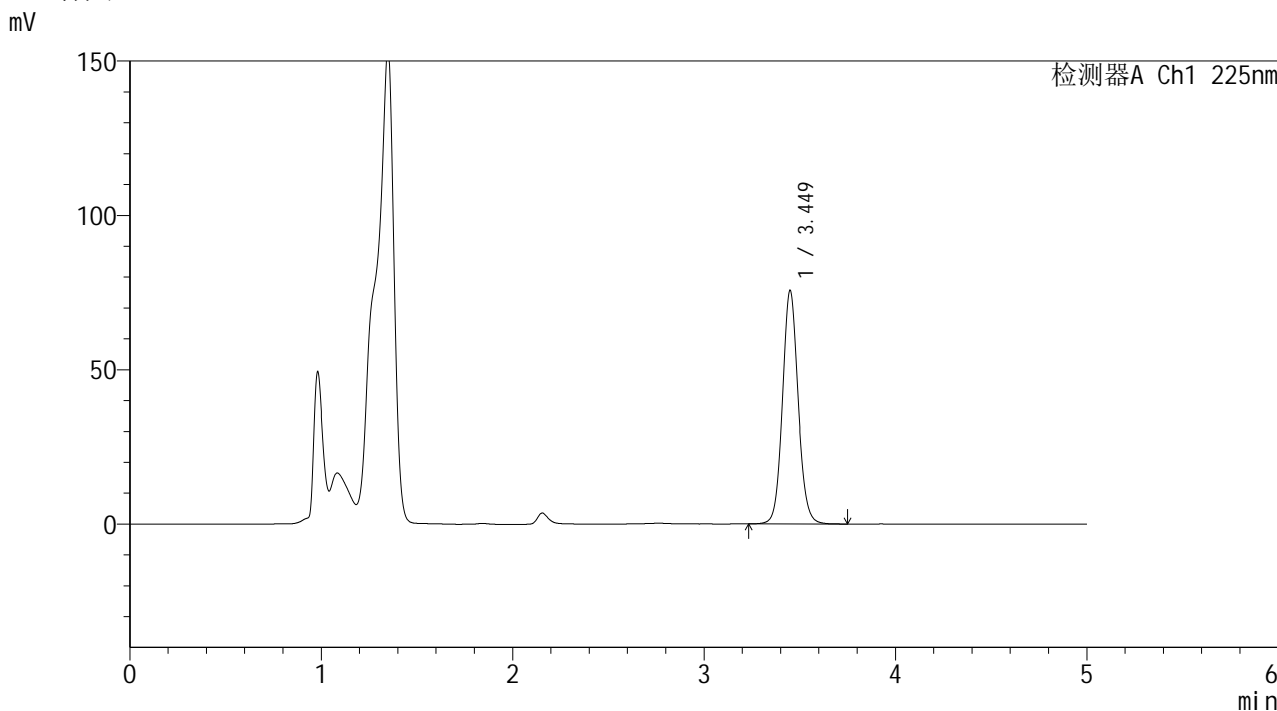
图30 艾托格列净片溶出度测定HPLC图谱
 自制品(2026032421批)-pH4.5介质-片6
 供试品溶液-2

SHIMADZU
LabSolutions SMF-4160

<样品信息>

色谱柱	: XB-C18(150mm*4.6mm,5µm)	流速	: 1.5ml/min
柱温	: 35°C	波长	: 225nm
数据文件名	: RC\$SMF-4160 - 0-9/26-270-2 - zzp-2026032521p-rcd-P1-1.lcd		
方法文件名	: RC\$SMF-4160 - SMF-4160-rcd-FX275.lcm		
批处理文件名	: RC\$SMF-4160 - 20260428-FX275.lcb		
样品瓶号	: 1-3	版本号	: 6.115
进样体积	: 50 µl	实验者	: wangdan
进样时间	: 2026/04/28 16:56:16	处理者	: wangdan
处理时间(V2)	: 2026/04/29 08:48:06		
仪器型号	: SHIMADZU LC-2050C (FX275)		

<色谱图>



<峰表>

检测器A Ch1 225nm

峰号	保留时间	面积	面积%	高度	理论塔板数(USP)	拖尾因子	分离度(USP)
1	3.449	431826	100.000	75518	8669	1.091	--
总计		431826	100.000	75518			

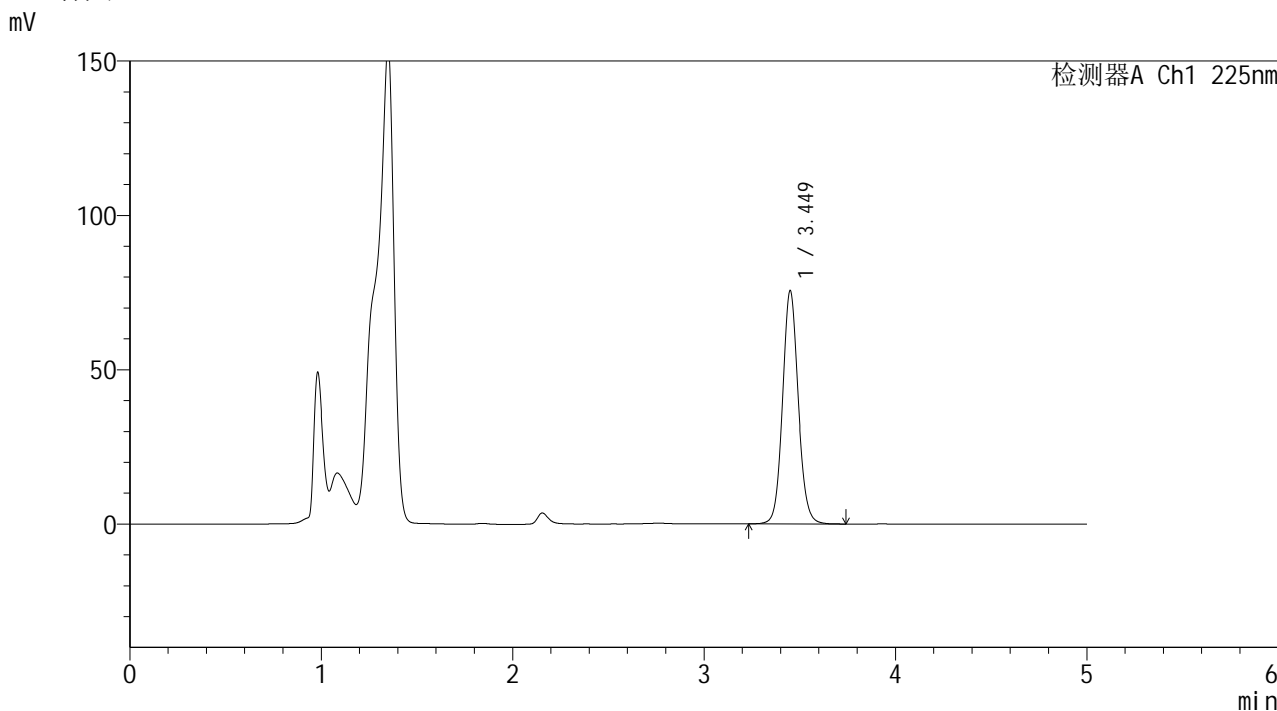
图31 艾托格列净片溶出度测定HPLC图谱
自制品(2026032521批)-pH4.5介质-片1
供试品溶液-1

SHIMADZU
LabSolutions SMF-4160

<样品信息>

色谱柱 : XB-C18(150mm*4.6mm,5µm) 流速: 1.5ml/min
 柱温 : 35°C 波长: 225nm
 数据文件名 : RC\$SMF-4160 - 0-9/26-271-2 - zzp-2026032521p-rcd-P1-2.lcd
 方法文件名 : RC\$SMF-4160 - SMF-4160-rcd-FX275.lcm
 批处理文件名: RC\$SMF-4160 - 20260428-FX275.lcb
 样品瓶号 : 1-3
 进样体积 : 50 µl 版本号: 6.115
 进样时间 : 2026/04/28 17:01:42 实验者: wangdan
 处理时间(V2) : 2026/04/29 08:48:09 处理者: wangdan
 仪器型号 : SHIMADZU LC-2050C (FX275)

<色谱图>



<峰表>

检测器A Ch1 225nm

峰号	保留时间	面积	面积%	高度	理论塔板数(USP)	拖尾因子	分离度(USP)
1	3.449	431981	100.000	75370	8654	1.091	--
总计		431981	100.000	75370			

图32 艾托格列净片溶出度测定HPLC图谱
 自制品(2026032521批)-pH4.5介质-片1
 供试品溶液-2

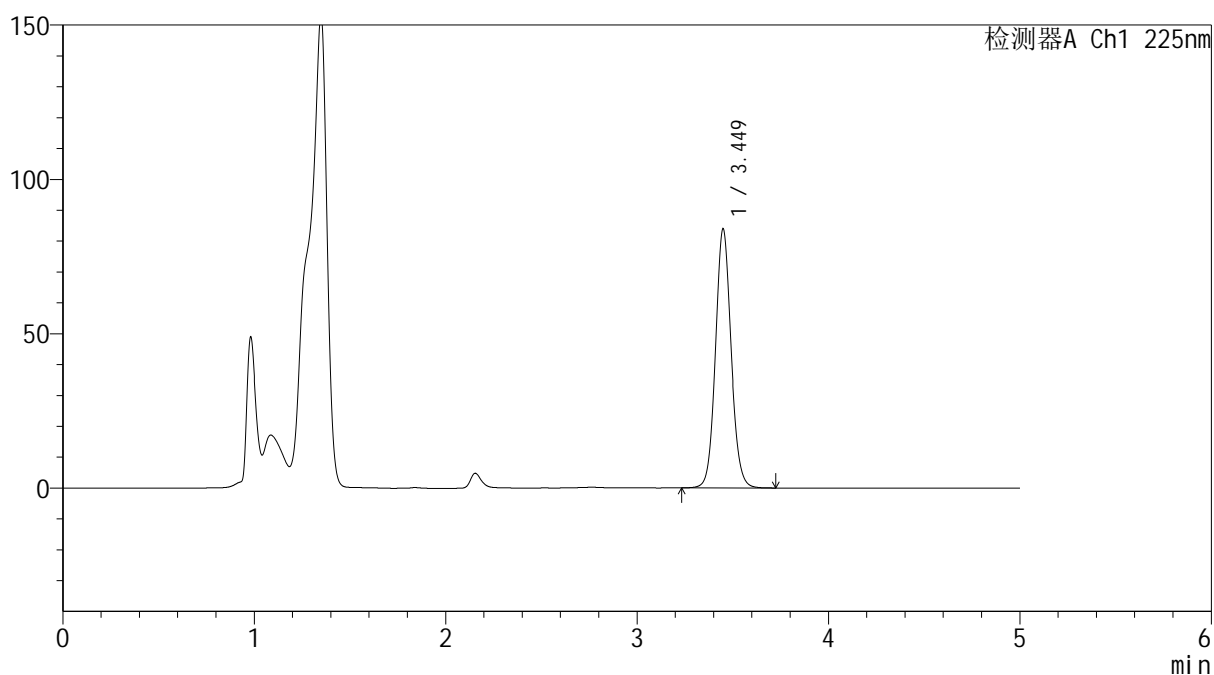
SHIMADZU
LabSolutions SMF-4160

<样品信息>

色谱柱 : XB-C18(150mm*4.6mm,5μm) 流速: 1.5ml/min
 柱温 : 35°C 波长: 225nm
 数据文件名 : RC\$SMF-4160 - 0-9/26-272-2 - zzp-2026032521p-rcd-P2-1.lcd
 方法文件名 : RC\$SMF-4160 - SMF-4160-rcd-FX275.lcm
 批处理文件名: RC\$SMF-4160 - 20260428-FX275.lcb
 样品瓶号 : 1-12
 进样体积 : 50 μl 版本号: 6.115
 进样时间 : 2026/04/28 17:07:07 实验者: wangdan
 处理时间(V2) : 2026/04/29 08:48:12 处理者: wangdan
 仪器型号 : SHIMADZU LC-2050C (FX275)

<色谱图>

mV



<峰表>

检测器A Ch1 225nm

峰号	保留时间	面积	面积%	高度	理论塔板数(USP)	拖尾因子	分离度(USP)
1	3.449	478593	100.000	83779	8664	1.088	--
总计		478593	100.000	83779			

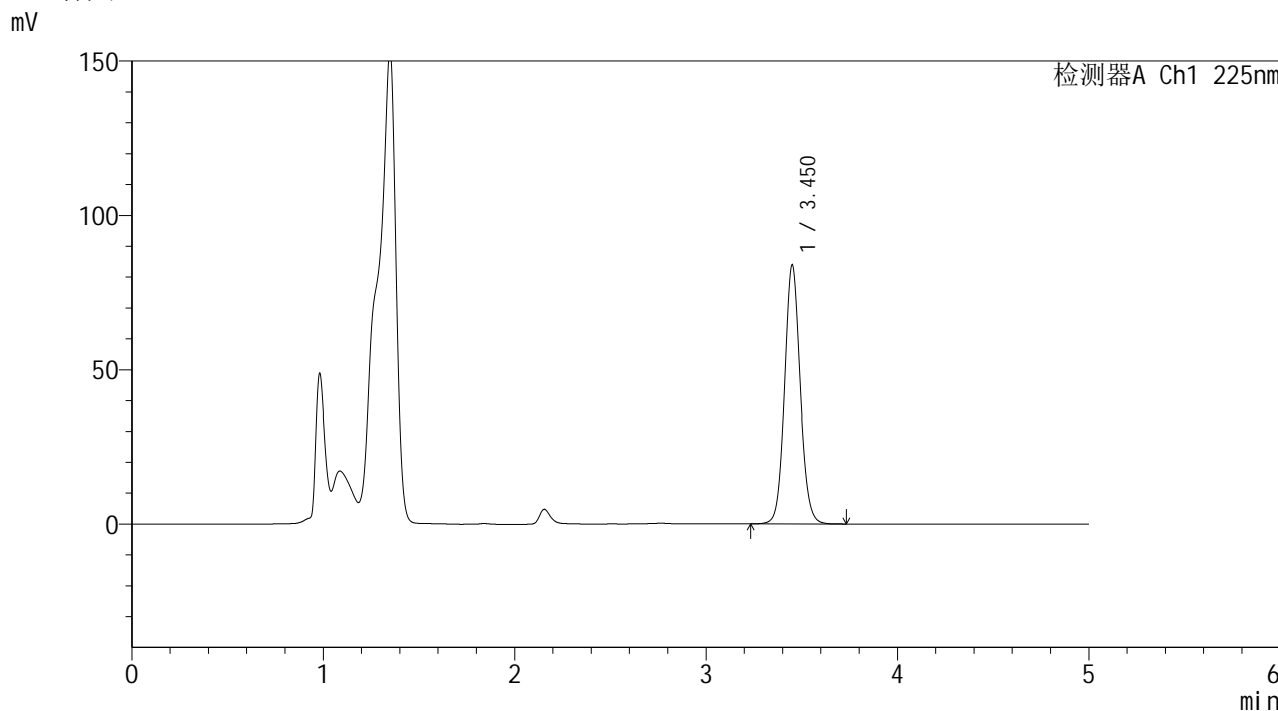
图33 艾托格列净片溶出度测定HPLC图谱
自制品(2026032521批)-pH4.5介质-片2
供试品溶液-1

SHIMADZU
LabSolutions **SMF-4160**

<样品信息>

色谱柱 : XB-C18(150mm*4.6mm,5µm) 流 速: 1.5ml/min
 柱温 : 35°C 波 长: 225nm
 数据文件名 : RC\$SMF-4160 - 0-9/26-273-2 - zzp-2026032521p-rcd-P2-2.lcd
 方法文件名 : RC\$SMF-4160 - SMF-4160-rcd-FX275.lcm
 批处理文件名: RC\$SMF-4160 - 20260428-FX275.lcb
 样品瓶号 : 1-12
 进样体积 : 50 µl 版本号: 6.115
 进样时间 : 2026/04/28 17:12:33 实验者: wangdan
 处理时间(V2) : 2026/04/29 08:48:15 处理者: wangdan
 仪器型号 : SHIMADZU LC-2050C (FX275)

<色谱图>



<峰表>

检测器A Ch1 225nm

峰号	保留时间	面积	面积%	高度	理论塔板数(USP)	拖尾因子	分离度(USP)
1	3.450	478634	100.000	83676	8662	1.088	--
总计		478634	100.000	83676			

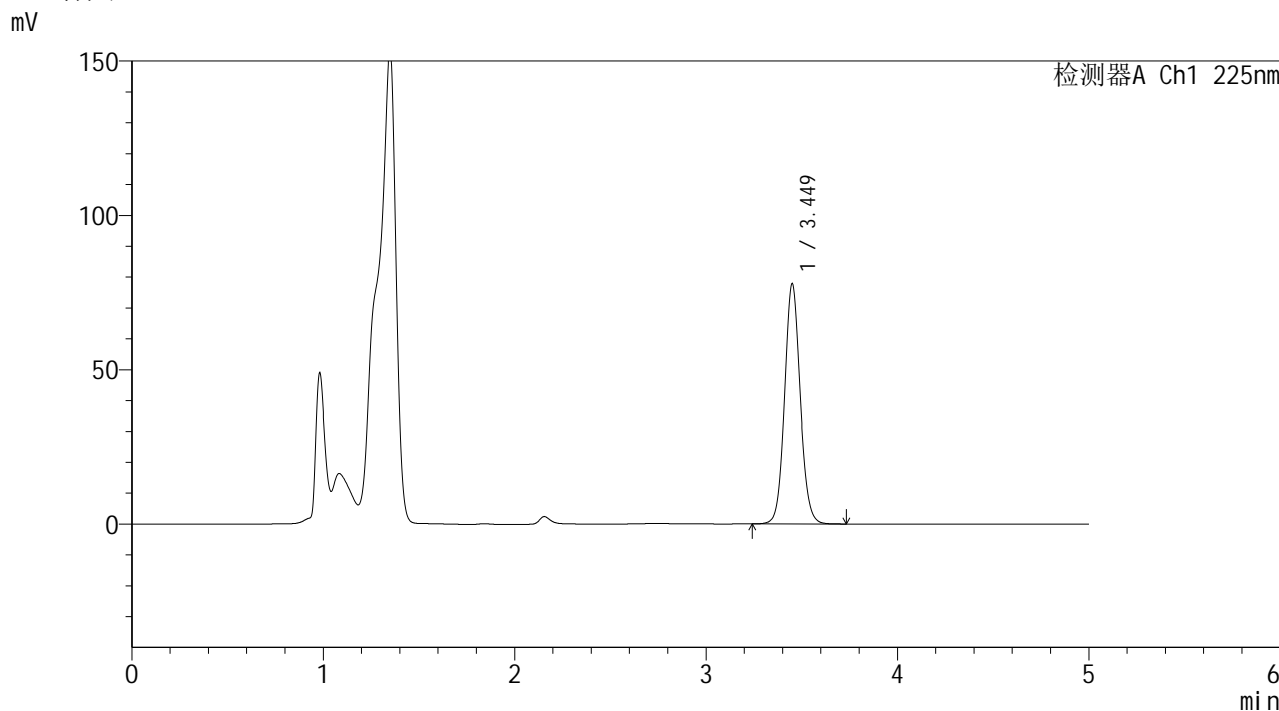
图34 艾托格列净片溶出度测定HPLC图谱
自制品(2026032521批)-pH4.5介质-片2
供试品溶液-2

SHIMADZU
LabSolutions **SMF-4160**

<样品信息>

色谱柱	: XB-C18(150mm*4.6mm,5μm)	流速	: 1.5ml/min
柱温	: 35°C	波长	: 225nm
数据文件名	: RC\$SMF-4160 - 0-9/26-274-2 - zzp-2026032521p-rcd-P3-1.lcd		
方法文件名	: RC\$SMF-4160 - SMF-4160-rcd-FX275.lcm		
批处理文件名	: RC\$SMF-4160 - 20260428-FX275.lcb		
样品瓶号	: 1-21	版本号	: 6.115
进样体积	: 50 μl	实验者	: wangdan
进样时间	: 2026/04/28 17:17:58	处理者	: wangdan
处理时间(V2)	: 2026/04/29 08:48:18		
仪器型号	: SHIMADZU LC-2050C (FX275)		

<色谱图>



<峰表>

检测器A Ch1 225nm

峰号	保留时间	面积	面积%	高度	理论塔板数(USP)	拖尾因子	分离度(USP)
1	3.449	443502	100.000	77628	8674	1.088	--
总计		443502	100.000	77628			

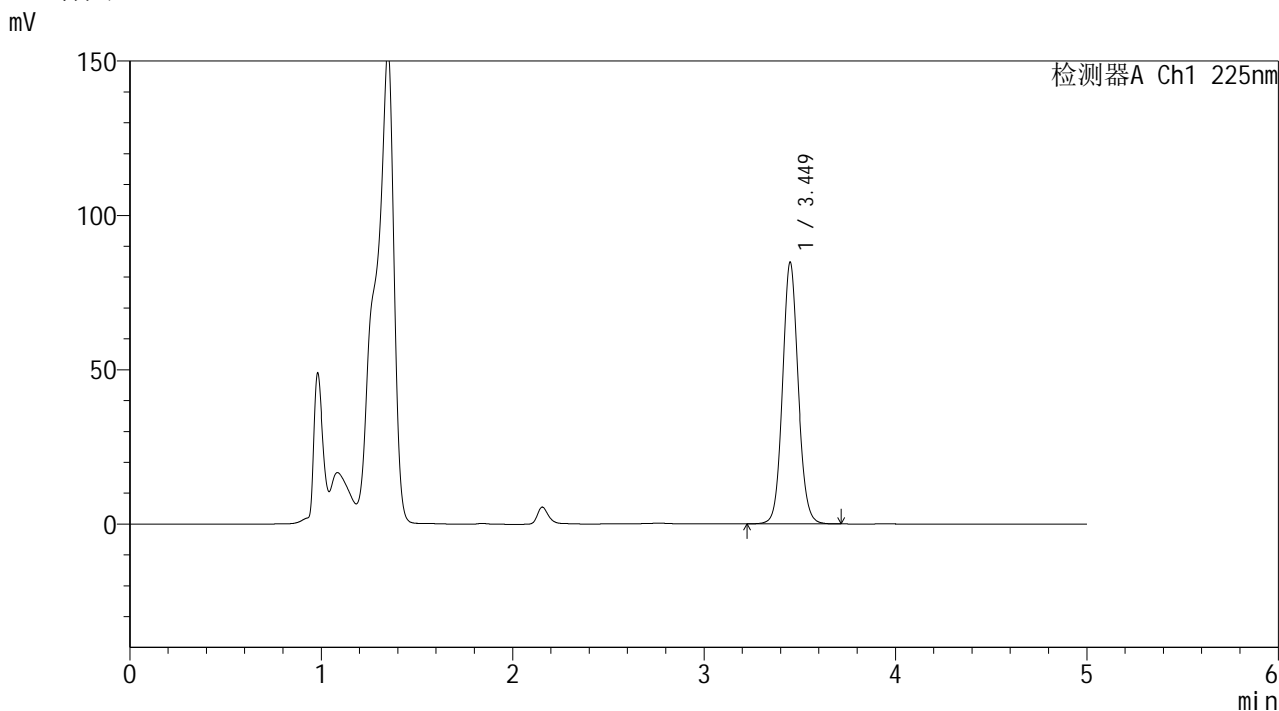
图35 艾托格列净片溶出度测定HPLC图谱
自制品(2026032521批)-pH4.5介质-片3
供试品溶液-1

SHIMADZU
LabSolutions SMF-4160

<样品信息>

色谱柱	: XB-C18(150mm*4.6mm,5µm)	流速	: 1.5ml/min
柱温	: 35°C	波长	: 225nm
数据文件名	: RC\$SMF-4160 - 0-9/26-277-2 - zzp-2026032521p-rcd-P4-2.lcd		
方法文件名	: RC\$SMF-4160 - SMF-4160-rcd-FX275.lcm		
批处理文件名	: RC\$SMF-4160 - 20260428-FX275.lcb		
样品瓶号	: 1-30	版本号	: 6.115
进样体积	: 50 µl	实验者	: wangdan
进样时间	: 2026/04/28 17:34:13	处理者	: wangdan
处理时间(V2)	: 2026/04/29 08:48:27		
仪器型号	: SHIMADZU LC-2050C (FX275)		

<色谱图>



<峰表>

检测器A Ch1 225nm							
峰号	保留时间	面积	面积%	高度	理论塔板数(USP)	拖尾因子	分离度(USP)
1	3.449	483460	100.000	84565	8671	1.089	--
总计		483460	100.000	84565			

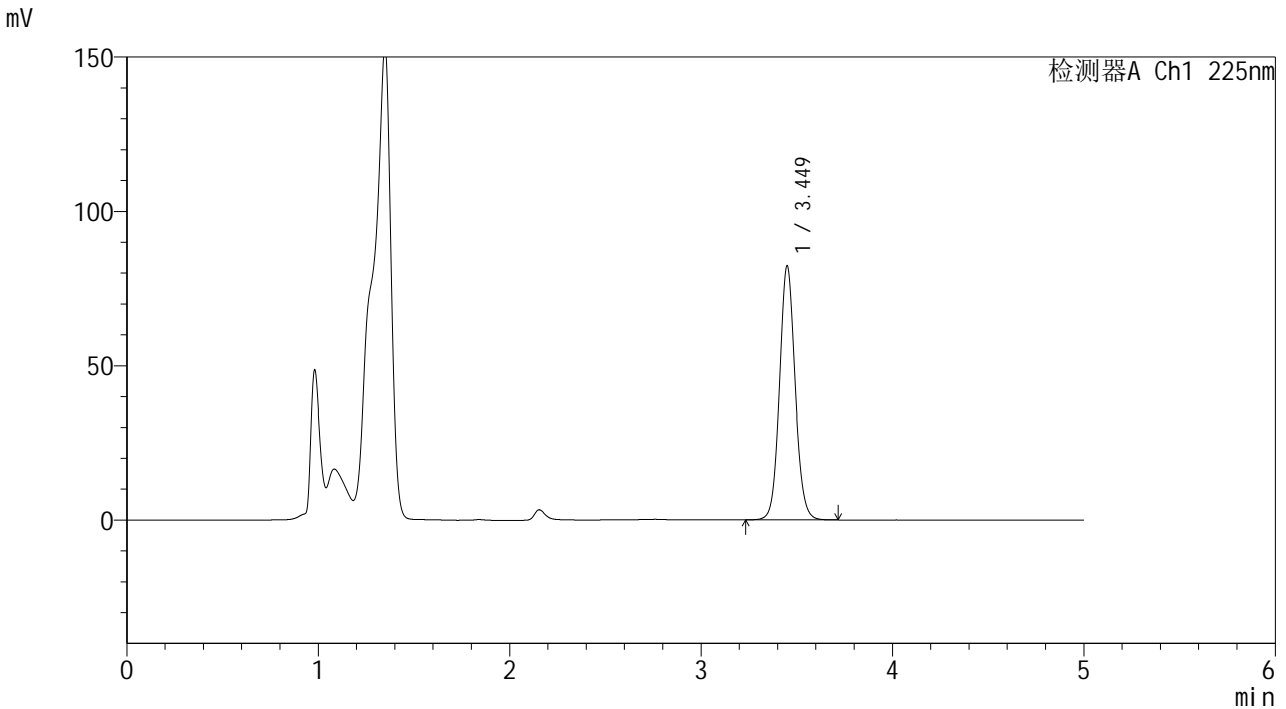
图38 艾托格列净片溶出度测定HPLC图谱
自制品(2026032521批)-pH4.5介质-片4
供试品溶液-2

SHIMADZU
LabSolutions SMF-4160

<样品信息>

色谱柱	: XB-C18(150mm*4.6mm,5µm)	流速	: 1.5ml/min
柱温	: 35°C	波长	: 225nm
数据文件名	: RC\$SMF-4160 - 0-9/26-278-2 - zzp-2026032521p-rcd-P5-1.lcd		
方法文件名	: RC\$SMF-4160 - SMF-4160-rcd-FX275.lcm		
批处理文件名	: RC\$SMF-4160 - 20260428-FX275.lcb		
样品瓶号	: 1-39	版本号	: 6.115
进样体积	: 50 µl	实验者	: wangdan
进样时间	: 2026/04/28 17:39:38	处理者	: wangdan
处理时间(V2)	: 2026/04/29 08:48:30		
仪器型号	: SHIMADZU LC-2050C (FX275)		

<色谱图>



<峰表>

检测器A Ch1 225nm

峰号	保留时间	面积	面积%	高度	理论塔板数(USP)	拖尾因子	分离度(USP)
1	3.449	468974	100.000	82138	8666	1.088	--
总计		468974	100.000	82138			

图39 艾托格列净片溶出度测定HPLC图谱
自制品(2026032521批)-pH4.5介质-片5
供试品溶液-1

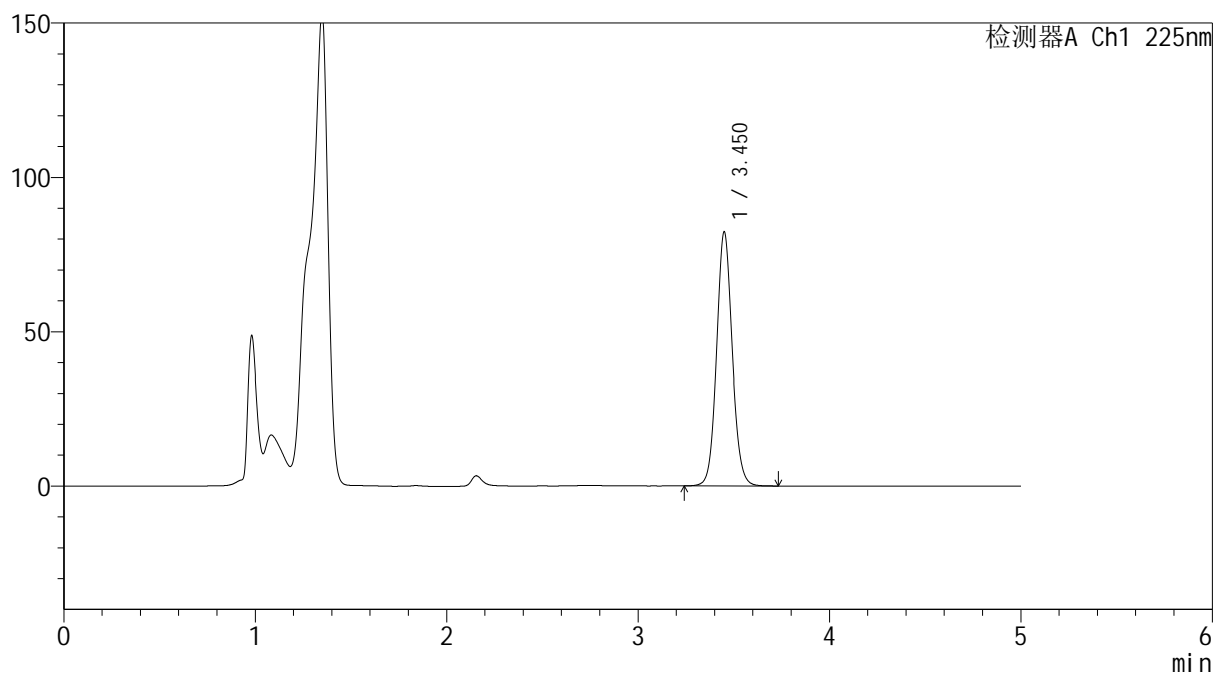
SHIMADZU
LabSolutions SMF-4160

<样品信息>

色谱柱 : XB-C18(150mm*4.6mm,5μm) 流速: 1.5ml/min
 柱温 : 35°C 波长: 225nm
 数据文件名 : RC\$SMF-4160 - 0-9/26-279-2 - zzp-2026032521p-rcd-P5-2.lcd
 方法文件名 : RC\$SMF-4160 - SMF-4160-rcd-FX275.lcm
 批处理文件名: RC\$SMF-4160 - 20260428-FX275.lcb
 样品瓶号 : 1-39
 进样体积 : 50 μl 版本号: 6.115
 进样时间 : 2026/04/28 17:45:02 实验者: wangdan
 处理时间(V2) : 2026/04/29 08:48:32 处理者: wangdan
 仪器型号 : SHIMADZU LC-2050C (FX275)

<色谱图>

mV



<峰表>

检测器A Ch1 225nm

峰号	保留时间	面积	面积%	高度	理论塔板数(USP)	拖尾因子	分离度(USP)
1	3.450	469205	100.000	82054	8669	1.088	--
总计		469205	100.000	82054			

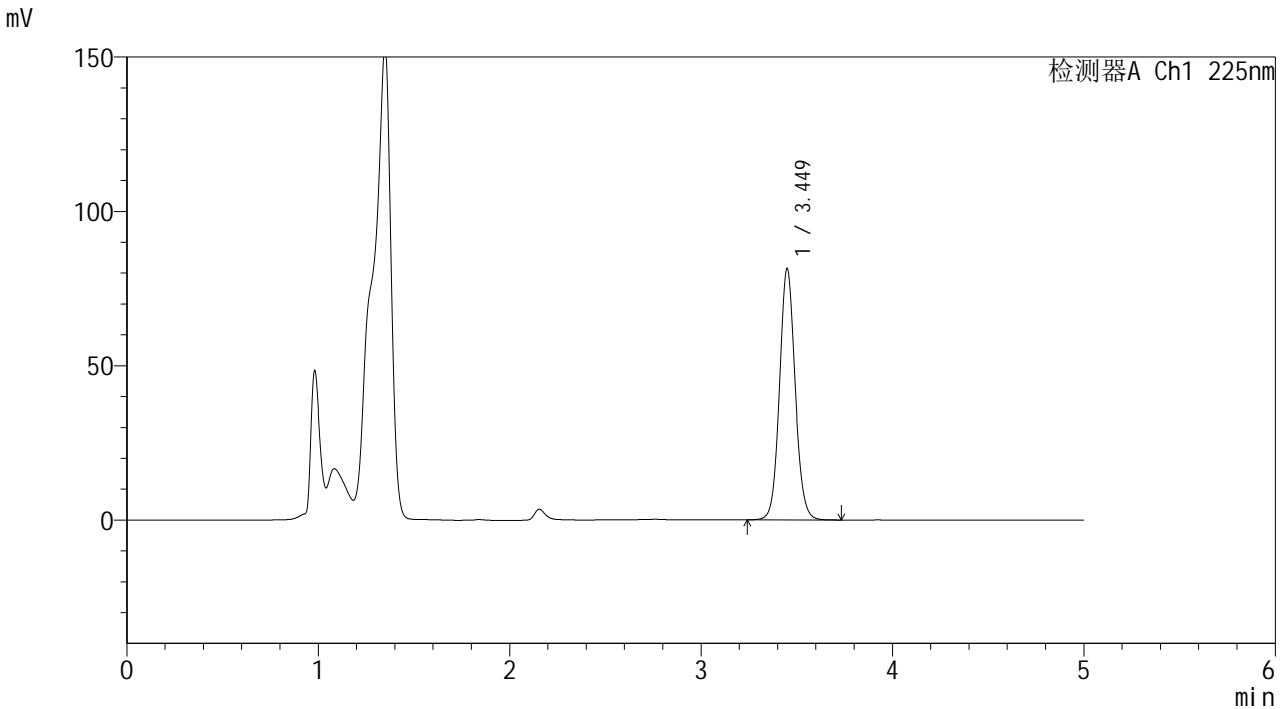
图40 艾托格列净片溶出度测定HPLC图谱
自制品(2026032521批)-pH4.5介质-片5
供试品溶液-2

SHIMADZU
LabSolutions SMF-4160

<样品信息>

色谱柱 : XB-C18(150mm*4.6mm,5μm) 流 速: 1.5ml/min
 柱温 : 35°C 波 长: 225nm
 数据文件名 : RC\$SMF-4160 - 0-9/26-281-2 - zzp-2026032521p-rcd-P6-2.lcd
 方法文件名 : RC\$SMF-4160 - SMF-4160-rcd-FX275.lcm
 批处理文件名: RC\$SMF-4160 - 20260428-FX275.lcb
 样品瓶号 : 1-48
 进样体积 : 50 μl 版本号: 6.115
 进样时间 : 2026/04/28 17:55:51 实验者: wangdan
 处理时间(V2) : 2026/04/29 08:48:38 处理者: wangdan
 仪器型号 : SHIMADZU LC-2050C (FX275)

<色谱图>



<峰表>

检测器A Ch1 225nm

峰号	保留时间	面积	面积%	高度	理论塔板数(USP)	拖尾因子	分离度(USP)
1	3.449	464149	100.000	81270	8665	1.088	--
总计		464149	100.000	81270			

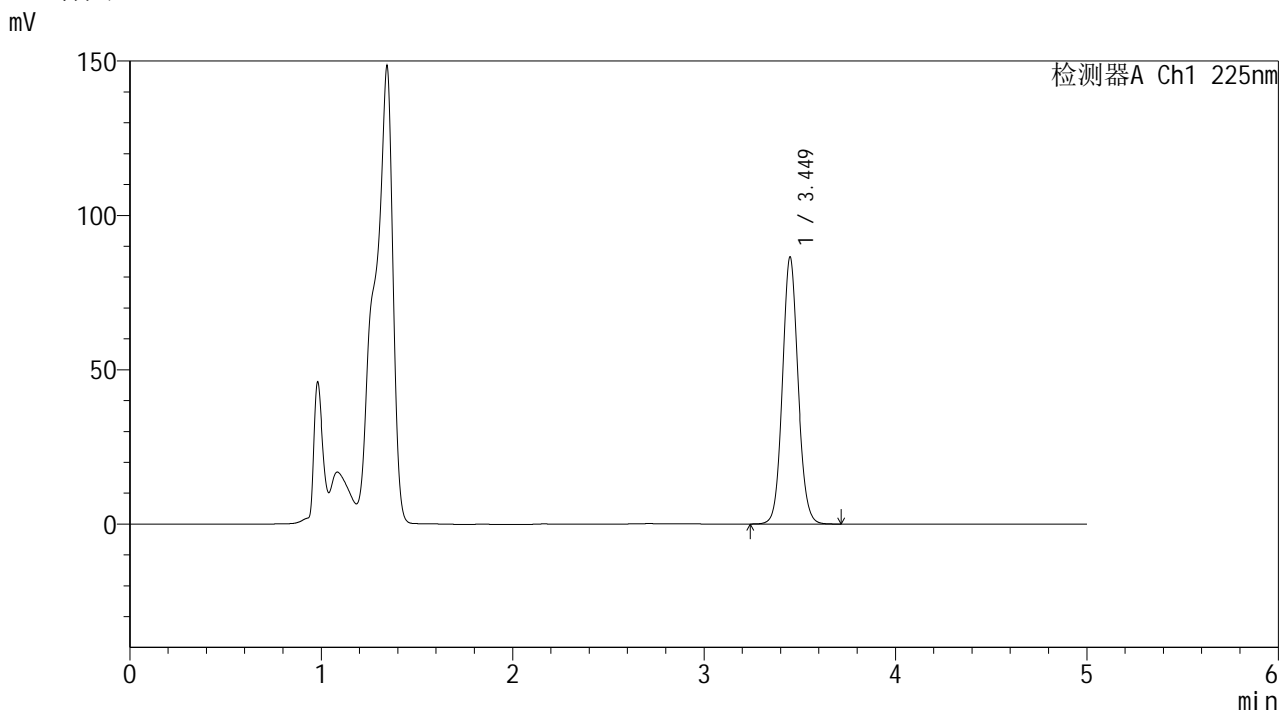
图42 艾托格列净片溶出度测定HPLC图谱
自制品(2026032521批)-pH4.5介质-片6
供试品溶液-2

SHIMADZU
LabSolutions SMF-4160

<样品信息>

色谱柱	: XB-C18(150mm*4.6mm,5µm)	流速	: 1.5ml/min
柱温	: 35°C	波长	: 225nm
数据文件名	: RC\$SMF-4160 - 0-9/26-282-2 - zzp-rcd-dz2-1.lcd		
方法文件名	: RC\$SMF-4160 - SMF-4160-rcd-FX275.lcm		
批处理文件名	: RC\$SMF-4160 - 20260428-FX275.lcb		
样品瓶号	: 1-27	版本号	: 6.115
进样体积	: 50 µl	实验者	: wangdan
进样时间	: 2026/04/28 18:01:16	处理者	: wangdan
处理时间(V2)	: 2026/04/29 08:48:41		
仪器型号	: SHIMADZU LC-2050C (FX275)		

<色谱图>



<峰表>

检测器A Ch1 225nm

峰号	保留时间	面积	面积%	高度	理论塔板数(USP)	拖尾因子	分离度(USP)
1	3.449	492473	100.000	86408	8664	1.089	--
总计		492473	100.000	86408			

图43 艾托格列净片溶出度测定HPLC图谱
自制品-pH4.5介质
对照品溶液-2-1

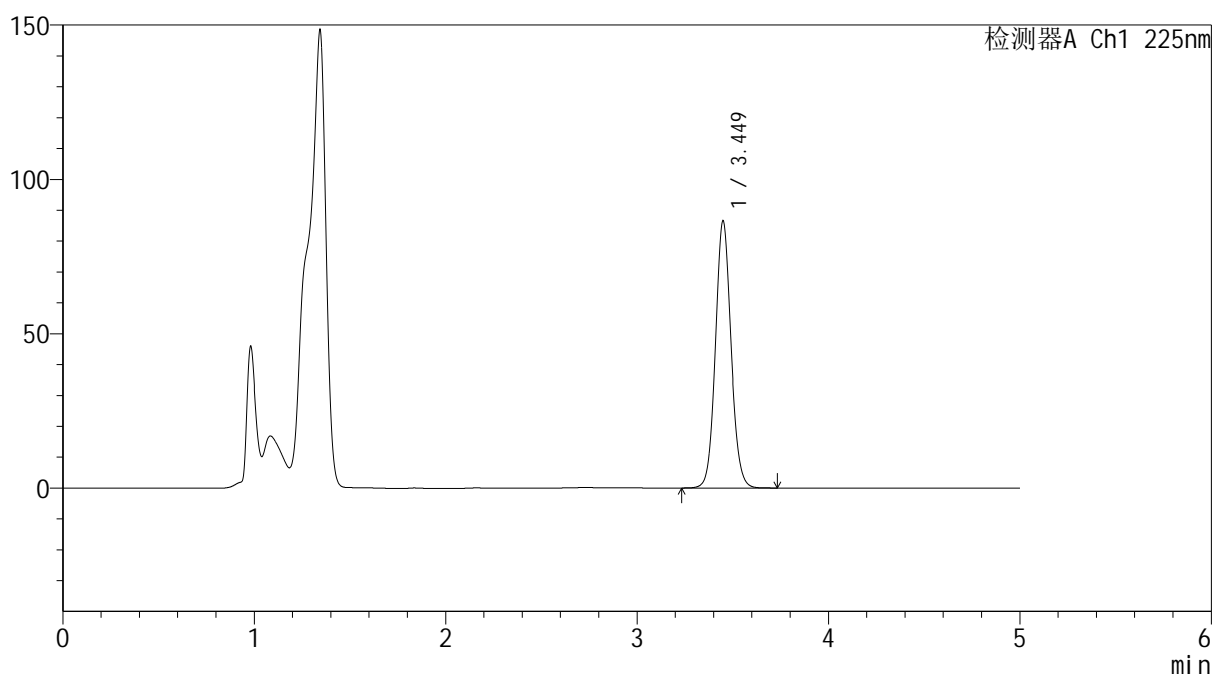

SHIMADZU
LabSolutions SMF-4160

<样品信息>

色谱柱	: XB-C18(150mm*4.6mm,5µm)	流速	: 1.5ml/min
柱温	: 35°C	波长	: 225nm
数据文件名	: RC\$SMF-4160 - 0-9/26-283-2 - zzp-rcd-dz2-2.lcd		
方法文件名	: RC\$SMF-4160 - SMF-4160-rcd-FX275.lcm		
批处理文件名	: RC\$SMF-4160 - 20260428-FX275.lcb		
样品瓶号	: 1-27	版本号	: 6.115
进样体积	: 50 µl	实验者	: wangdan
进样时间	: 2026/04/28 18:06:42	处理者	: wangdan
处理时间(V2)	: 2026/04/29 08:48:43		
仪器型号	: SHIMADZU LC-2050C (FX275)		

<色谱图>

mV



<峰表>

检测器A Ch1 225nm

峰号	保留时间	面积	面积%	高度	理论塔板数(USP)	拖尾因子	分离度(USP)
1	3.449	492500	100.000	86422	8652	1.088	--
总计		492500	100.000	86422			

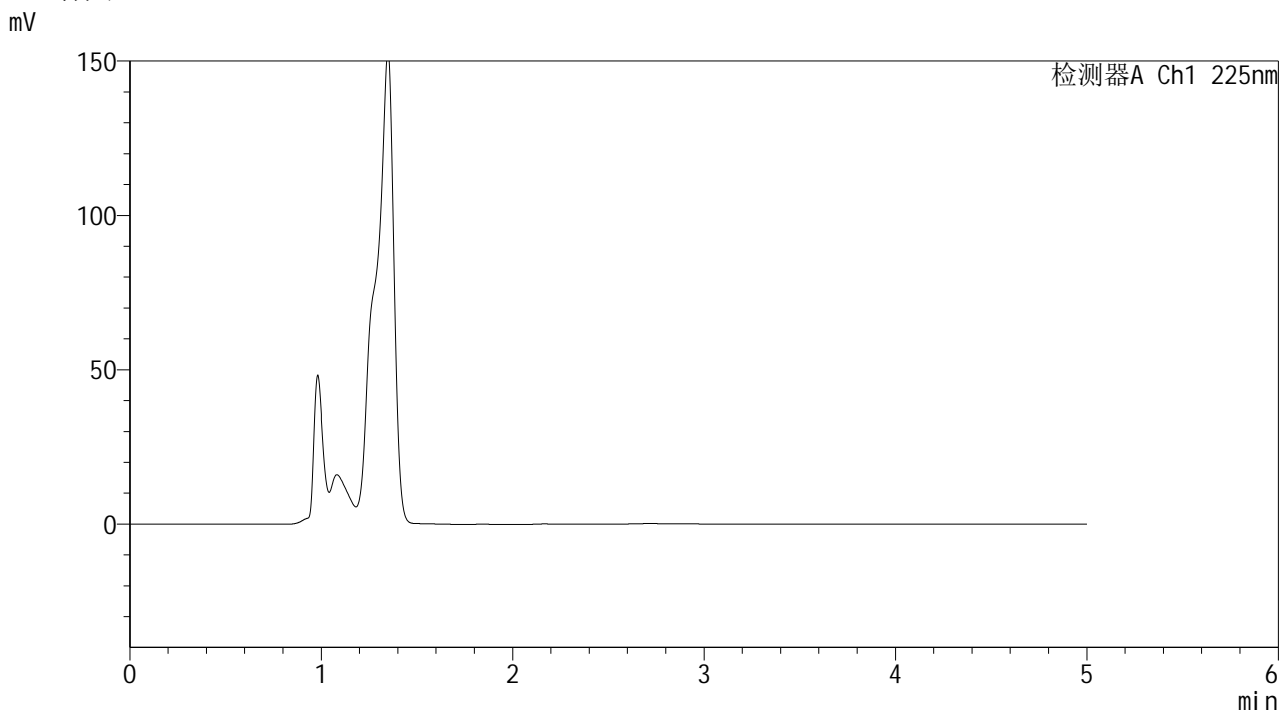
图44 艾托格列净片溶出度测定HPLC图谱
 自制品-pH4.5介质
 对照品溶液-2-2

SHIMADZU
LabSolutions SMF-4160

<样品信息>

色谱柱	: XB-C18(150mm*4.6mm,5µm)	流速	: 1.5ml/min
柱温	: 35°C	波长	: 225nm
数据文件名	: RC\$SMF-4160 - 0-9/26-284-2 - zzp-rcd-jx-tj.lcd		
方法文件名	: RC\$SMF-4160 - SMF-4160-rcd-FX275.lcm		
批处理文件名	: RC\$SMF-4160 - 20260428-FX275.lcb		
样品瓶号	: 1-36	版本号	: 6.115
进样体积	: 50 µl	实验者	: wangdan
进样时间	: 2026/04/28 18:12:08	处理者	: wangdan
处理时间(V2)	: 2026/04/29 08:48:46		
仪器型号	: SHIMADZU LC-2050C (FX275)		

<色谱图>



<峰表>

检测器A Ch1 225nm

峰号	保留时间	面积	面积%	高度	理论塔板数(USP)	拖尾因子	分离度(USP)
总计							

图45 艾托格列净片溶出度测定HPLC图谱
自制品-pH4.5介质-极限转速
溶剂

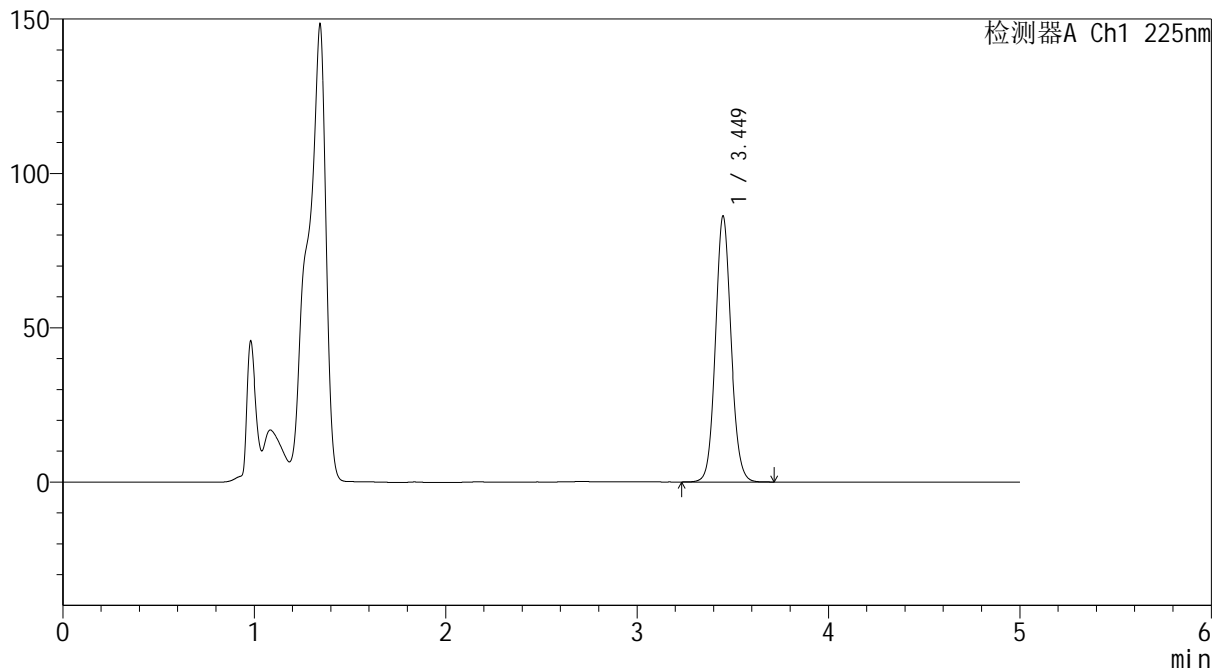
SHIMADZU
LabSolutions SMF-4160

<样品信息>

色谱柱 : XB-C18(150mm*4.6mm,5µm) 流 速: 1.5ml/min
 柱温 : 35°C 波 长: 225nm
 数据文件名 : RC\$SMF-4160 - 0-9/26-285-2 - zzp-rcd-jx-dz1-1.lcd
 方法文件名 : RC\$SMF-4160 - SMF-4160-rcd-FX275.lcm
 批处理文件名: RC\$SMF-4160 - 20260428-FX275.lcb
 样品瓶号 : 1-45
 进样体积 : 50 µl 版本号: 6.115
 进样时间 : 2026/04/28 18:17:33 实验者: wangdan
 处理时间(V2) : 2026/04/29 08:48:49 处理者: wangdan
 仪器型号 : SHIMADZU LC-2050C (FX275)

<色谱图>

mV



<峰表>

检测器A Ch1 225nm

峰号	保留时间	面积	面积%	高度	理论塔板数(USP)	拖尾因子	分离度(USP)
1	3.449	490400	100.000	86039	8661	1.089	--
总计		490400	100.000	86039			

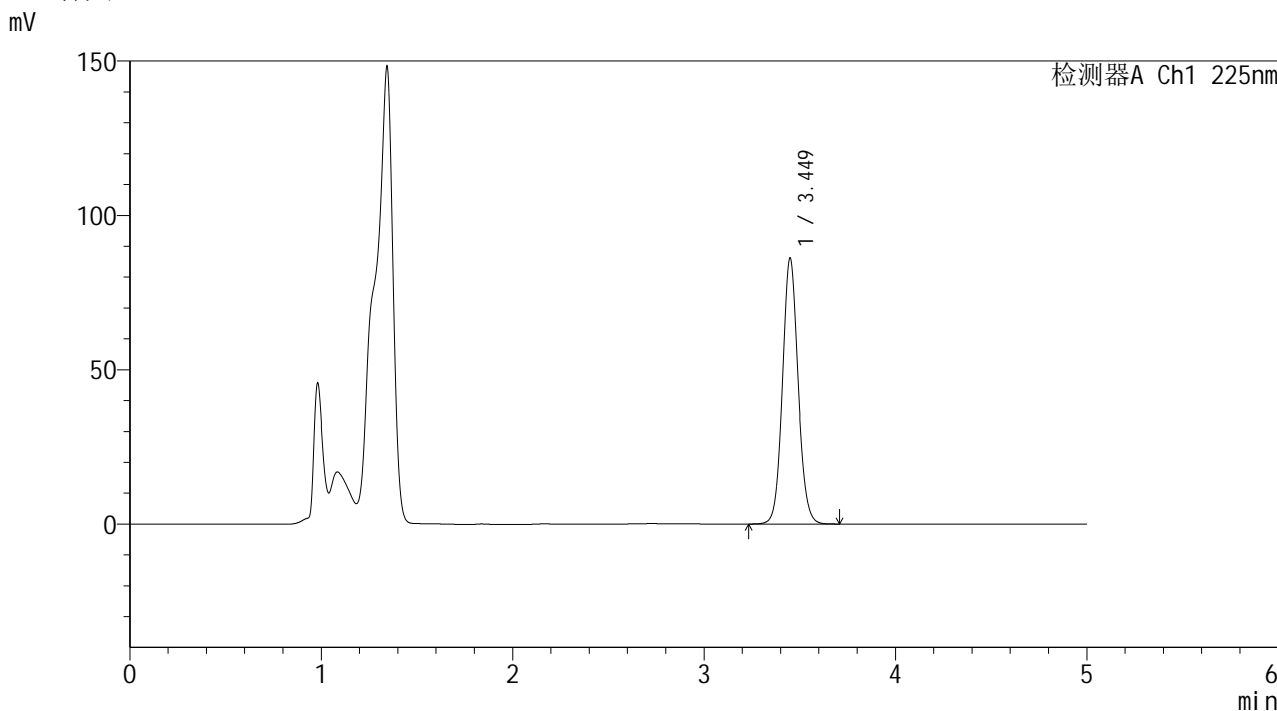
图46 艾托格列净片溶出度测定HPLC图谱
自制品-pH4.5介质-极限转速
对照品溶液-1-1

SHIMADZU
LabSolutions SMF-4160

<样品信息>

色谱柱	: XB-C18(150mm*4.6mm,5µm)	流速	: 1.5ml/min
柱温	: 35°C	波长	: 225nm
数据文件名	: RC\$SMF-4160 - 0-9/26-287-2 - zzp-rcd-jx-dz1-3.lcd		
方法文件名	: RC\$SMF-4160 - SMF-4160-rcd-FX275.lcm		
批处理文件名	: RC\$SMF-4160 - 20260428-FX275.lcb		
样品瓶号	: 1-45	版本号	: 6.115
进样体积	: 50 µl	实验者	: wangdan
进样时间	: 2026/04/28 18:28:26	处理者	: wangdan
处理时间(V2)	: 2026/04/29 08:48:54		
仪器型号	: SHIMADZU LC-2050C (FX275)		

<色谱图>



<峰表>

检测器A Ch1 225nm

峰号	保留时间	面积	面积%	高度	理论塔板数(USP)	拖尾因子	分离度(USP)
1	3.449	490257	100.000	86008	8663	1.089	--
总计		490257	100.000	86008			

图48 艾托格列净片溶出度测定HPLC图谱
自制品-pH4.5介质-极限转速
对照品溶液-1-3

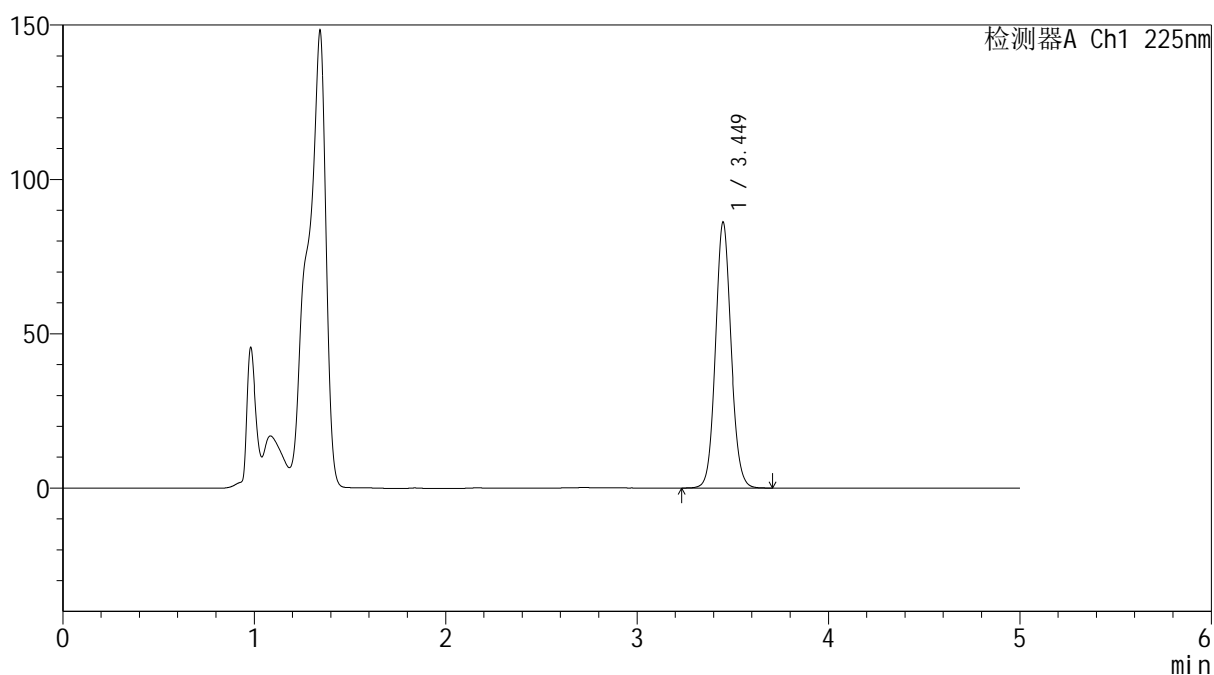

SHIMADZU
LabSolutions SMF-4160

<样品信息>

色谱柱	: XB-C18(150mm*4.6mm,5μm)	流速	: 1.5ml/min
柱温	: 35°C	波长	: 225nm
数据文件名	: RC\$SMF-4160 - 0-9/26-288-2 - zzp-rcd-jx-dz1-4.lcd		
方法文件名	: RC\$SMF-4160 - SMF-4160-rcd-FX275.lcm		
批处理文件名	: RC\$SMF-4160 - 20260428-FX275.lcb		
样品瓶号	: 1-45	版本号	: 6.115
进样体积	: 50 μl	实验者	: wangdan
进样时间	: 2026/04/28 18:33:51	处理者	: wangdan
处理时间(V2)	: 2026/04/29 08:48:57		
仪器型号	: SHIMADZU LC-2050C (FX275)		

<色谱图>

mV



<峰表>

检测器A Ch1 225nm

峰号	保留时间	面积	面积%	高度	理论塔板数(USP)	拖尾因子	分离度(USP)
1	3.449	490192	100.000	85999	8661	1.088	--
总计		490192	100.000	85999			

图49 艾托格列净片溶出度测定HPLC图谱
 自制品-pH4.5介质-极限转速
 对照品溶液-1-4

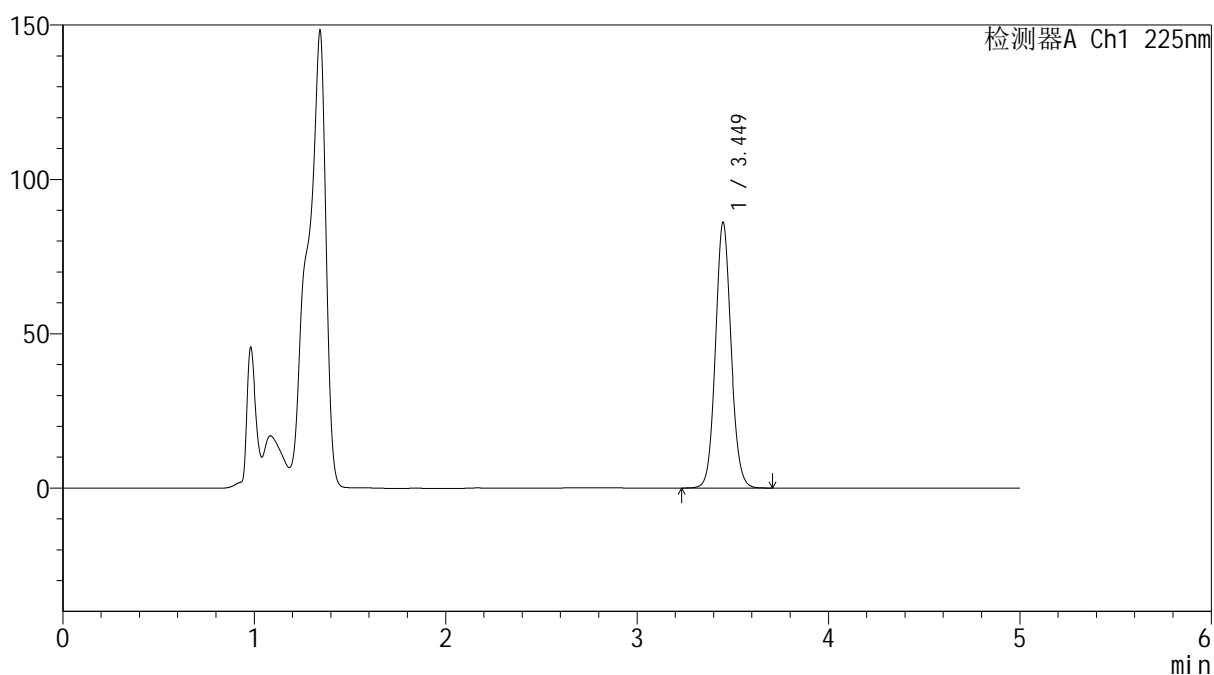

SHIMADZU
LabSolutions SMF-4160

<样品信息>

色谱柱	: XB-C18(150mm*4.6mm,5μm)	流速	: 1.5ml/min
柱温	: 35°C	波长	: 225nm
数据文件名	: RC\$SMF-4160 - 0-9/26-289-2 - zzp-rcd-jx-dz1-5.lcd		
方法文件名	: RC\$SMF-4160 - SMF-4160-rcd-FX275.lcm		
批处理文件名	: RC\$SMF-4160 - 20260428-FX275.lcb		
样品瓶号	: 1-45	版本号	: 6.115
进样体积	: 50 μl	实验者	: wangdan
进样时间	: 2026/04/28 18:39:17	处理者	: wangdan
处理时间(V2)	: 2026/04/29 08:49:00		
仪器型号	: SHIMADZU LC-2050C (FX275)		

<色谱图>

mV



<峰表>

检测器A Ch1 225nm

峰号	保留时间	面积	面积%	高度	理论塔板数(USP)	拖尾因子	分离度(USP)
1	3.449	489683	100.000	85946	8661	1.089	--
总计		489683	100.000	85946			

图50 艾托格列净片溶出度测定HPLC图谱
 自制品-pH4.5介质-极限转速
 对照品溶液-1-5

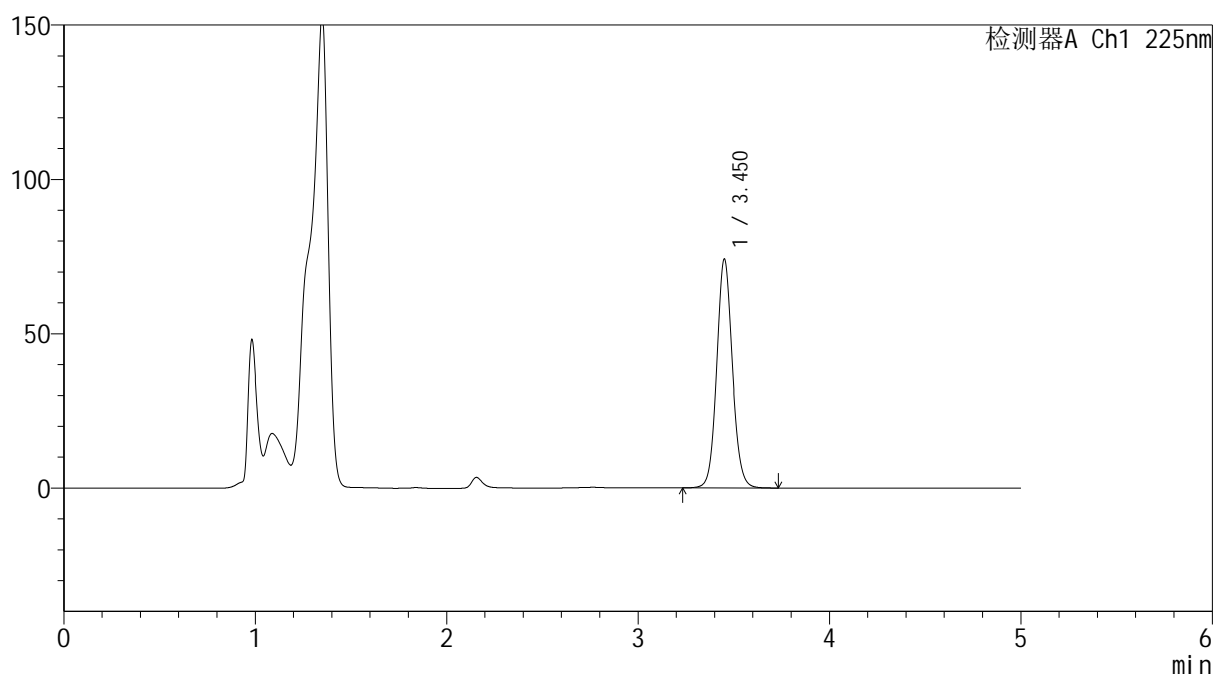

SHIMADZU
LabSolutions SMF-4160

<样品信息>

色谱柱	: XB-C18(150mm*4.6mm,5μm)	流速	: 1.5ml/min
柱温	: 35°C	波长	: 225nm
数据文件名	: RC\$SMF-4160 - 0-9/26-290-2 - zzp-2026032321p-rcd-jx-P1-1.lcd		
方法文件名	: RC\$SMF-4160 - SMF-4160-rcd-FX275.lcm		
批处理文件名	: RC\$SMF-4160 - 20260428-FX275.lcb		
样品瓶号	: 1-4	版本号	: 6.115
进样体积	: 50 μl	实验者	: wangdan
进样时间	: 2026/04/28 18:44:43	处理者	: wangdan
处理时间(V2)	: 2026/04/29 08:49:03		
仪器型号	: SHIMADZU LC-2050C (FX275)		

<色谱图>

mV



<峰表>

检测器A Ch1 225nm

峰号	保留时间	面积	面积%	高度	理论塔板数(USP)	拖尾因子	分离度(USP)
1	3.450	423152	100.000	73827	8661	1.088	--
总计		423152	100.000	73827			

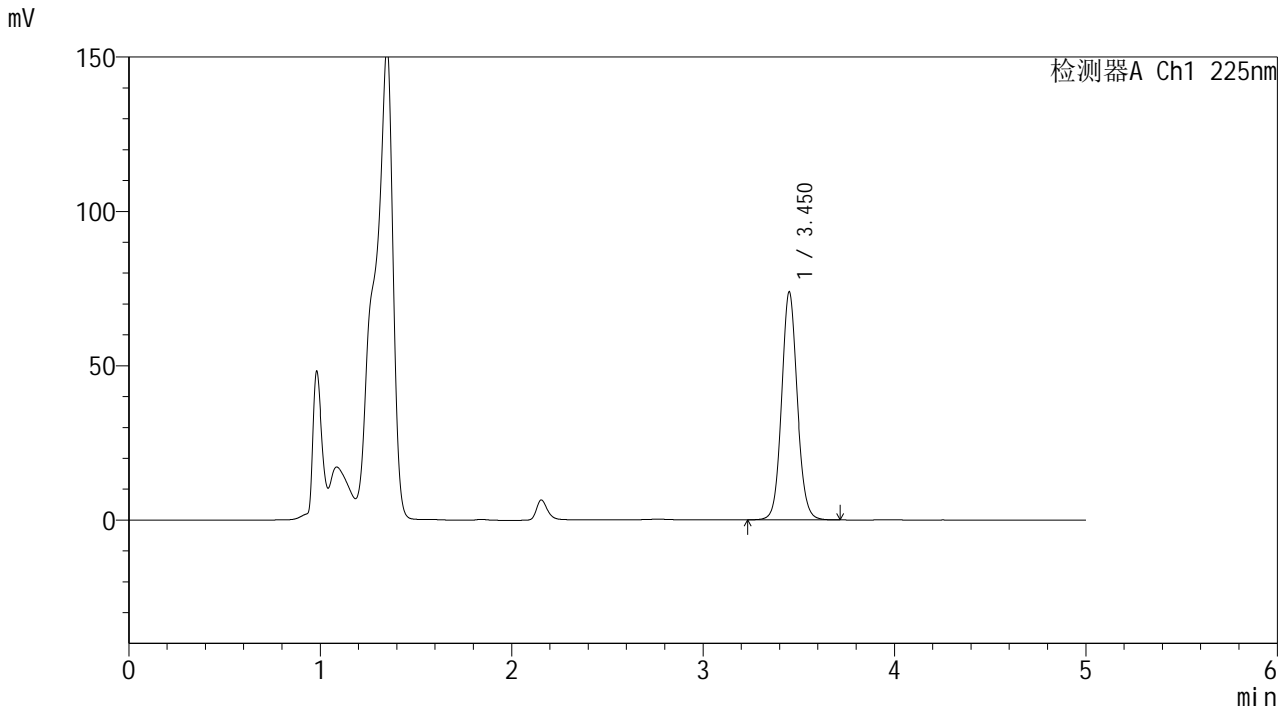
图51 艾托格列净片溶出度测定HPLC图谱
 自制品(2026032321批)-pH4.5介质-极限转速-片1
 供试品溶液-1

SHIMADZU
LabSolutions SMF-4160

<样品信息>

色谱柱 : XB-C18(150mm*4.6mm,5µm) 流速: 1.5ml/min
柱温 : 35°C 波长: 225nm
数据文件名 : RC\$SMF-4160 - 0-9/26-291-2 - zzp-2026032321p-rcd-jx-P2-1.lcd
方法文件名 : RC\$SMF-4160 - SMF-4160-rcd-FX275.lcm
批处理文件名: RC\$SMF-4160 - 20260428-FX275.lcb
样品瓶号 : 1-13
进样体积 : 50 µl 版本号: 6.115
进样时间 : 2026/04/28 18:50:08 实验者: wangdan
处理时间(V2) : 2026/04/29 08:49:05 处理者: wangdan
仪器型号 : SHIMADZU LC-2050C (FX275)

<色谱图>



<峰表>

检测器A Ch1 225nm

峰号	保留时间	面积	面积%	高度	理论塔板数(USP)	拖尾因子	分离度(USP)
1	3.450	421666	100.000	73624	8669	1.089	--
总计		421666	100.000	73624			

图52 艾托格列净片溶出度测定HPLC图谱
自制品(2026032321批)-pH4.5介质-极限转速-片2
供试品溶液-1

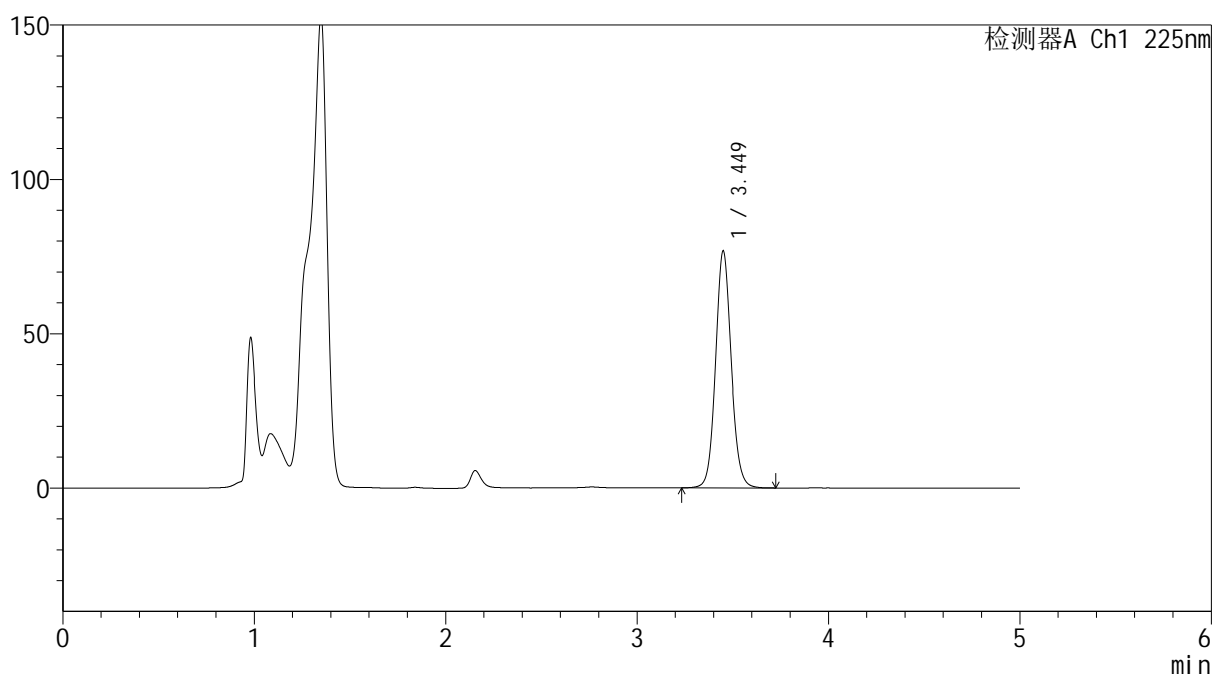

SHIMADZU
LabSolutions SMF-4160

<样品信息>

色谱柱	: XB-C18(150mm*4.6mm,5μm)	流速	: 1.5ml/min
柱温	: 35°C	波长	: 225nm
数据文件名	: RC\$SMF-4160 - 0-9/26-292-2 - zzp-2026032321p-rcd-jx-P3-1.lcd		
方法文件名	: RC\$SMF-4160 - SMF-4160-rcd-FX275.lcm		
批处理文件名	: RC\$SMF-4160 - 20260428-FX275.lcb		
样品瓶号	: 1-22	版本号	: 6.115
进样体积	: 50 μl	实验者	: wangdan
进样时间	: 2026/04/28 18:55:33	处理者	: wangdan
处理时间(V2)	: 2026/04/29 08:49:08		
仪器型号	: SHIMADZU LC-2050C (FX275)		

<色谱图>

mV



<峰表>

检测器A Ch1 225nm

峰号	保留时间	面积	面积%	高度	理论塔板数(USP)	拖尾因子	分离度(USP)
1	3.449	438632	100.000	76579	8672	1.089	--
总计		438632	100.000	76579			

图53 艾托格列净片溶出度测定HPLC图谱
 自制品(2026032321批)-pH4.5介质-极限转速-片3
 供试品溶液-1

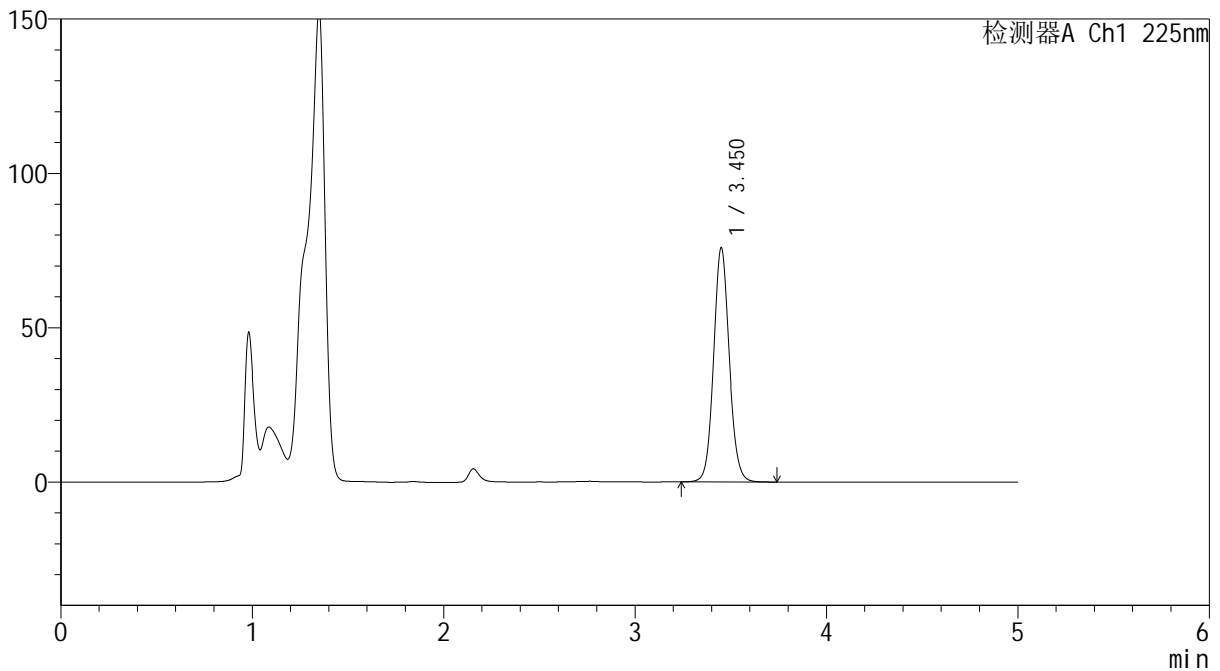


<样品信息>

色谱柱 : XB-C18(150mm*4.6mm,5μm) 流速: 1.5ml/min
 柱温 : 35°C 波长: 225nm
 数据文件名 : RC\$SMF-4160 - 0-9/26-293-2 - zzp-2026032321p-rcd-jx-P4-1.lcd
 方法文件名 : RC\$SMF-4160 - SMF-4160-rcd-FX275.lcm
 批处理文件名: RC\$SMF-4160 - 20260428-FX275.lcb
 样品瓶号 : 1-31
 进样体积 : 50 μl 版本号: 6.115
 进样时间 : 2026/04/28 19:00:58 实验者: wangdan
 处理时间(V2) : 2026/04/29 08:49:11 处理者: wangdan
 仪器型号 : SHIMADZU LC-2050C (FX275)

<色谱图>

mV



<峰表>

检测器A Ch1 225nm

峰号	保留时间	面积	面积%	高度	理论塔板数(USP)	拖尾因子	分离度(USP)
1	3.450	432810	100.000	75644	8673	1.088	--
总计		432810	100.000	75644			

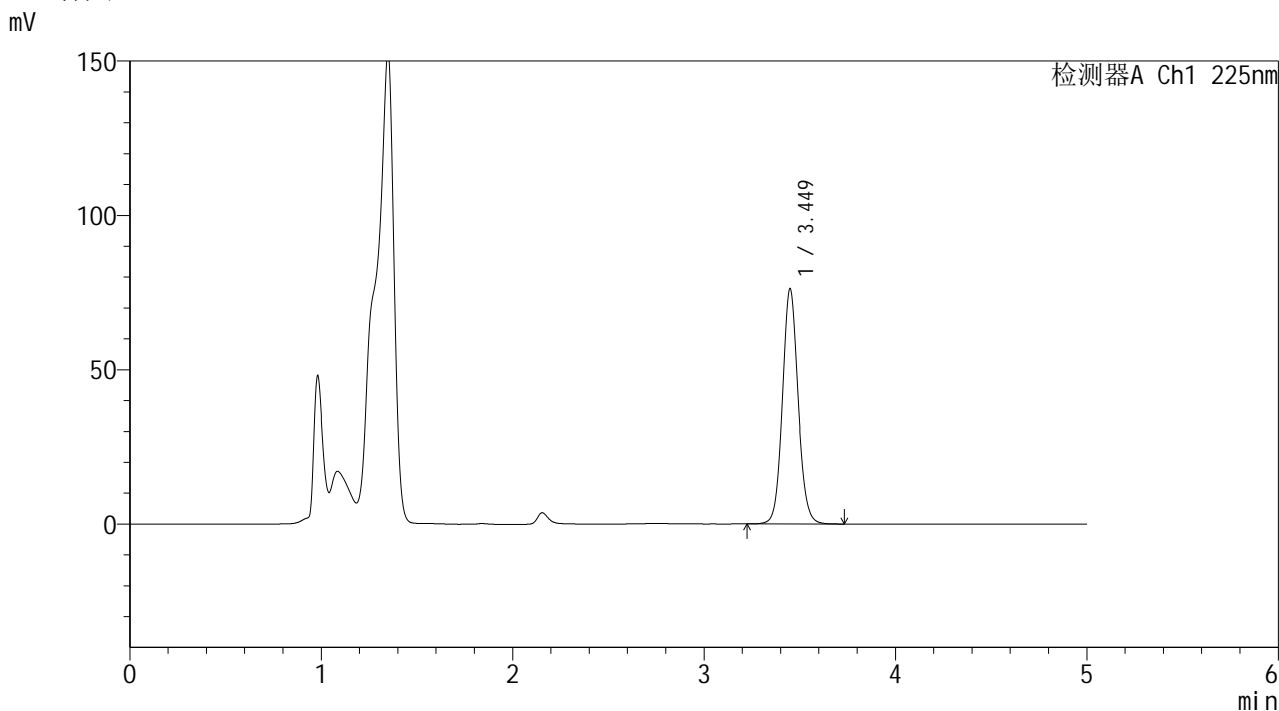
图54 艾托格列净片溶出度测定HPLC图谱
 自制品(2026032321批)-pH4.5介质-极限转速-片4
 供试品溶液-1

SHIMADZU
LabSolutions SMF-4160

<样品信息>

色谱柱	: XB-C18(150mm*4.6mm,5µm)	流速	: 1.5ml/min
柱温	: 35°C	波长	: 225nm
数据文件名	: RC\$SMF-4160 - 0-9/26-295-2 - zzp-2026032321p-rcd-jx-P6-1.lcd		
方法文件名	: RC\$SMF-4160 - SMF-4160-rcd-FX275.lcm		
批处理文件名	: RC\$SMF-4160 - 20260428-FX275.lcb		
样品瓶号	: 1-49	版本号	: 6.115
进样体积	: 50 µl	实验者	: wangdan
进样时间	: 2026/04/28 19:11:48	处理者	: wangdan
处理时间(V2)	: 2026/04/29 08:49:16		
仪器型号	: SHIMADZU LC-2050C (FX275)		

<色谱图>



<峰表>

检测器A Ch1 225nm

峰号	保留时间	面积	面积%	高度	理论塔板数(USP)	拖尾因子	分离度(USP)
1	3.449	434918	100.000	76118	8667	1.089	--
总计		434918	100.000	76118			

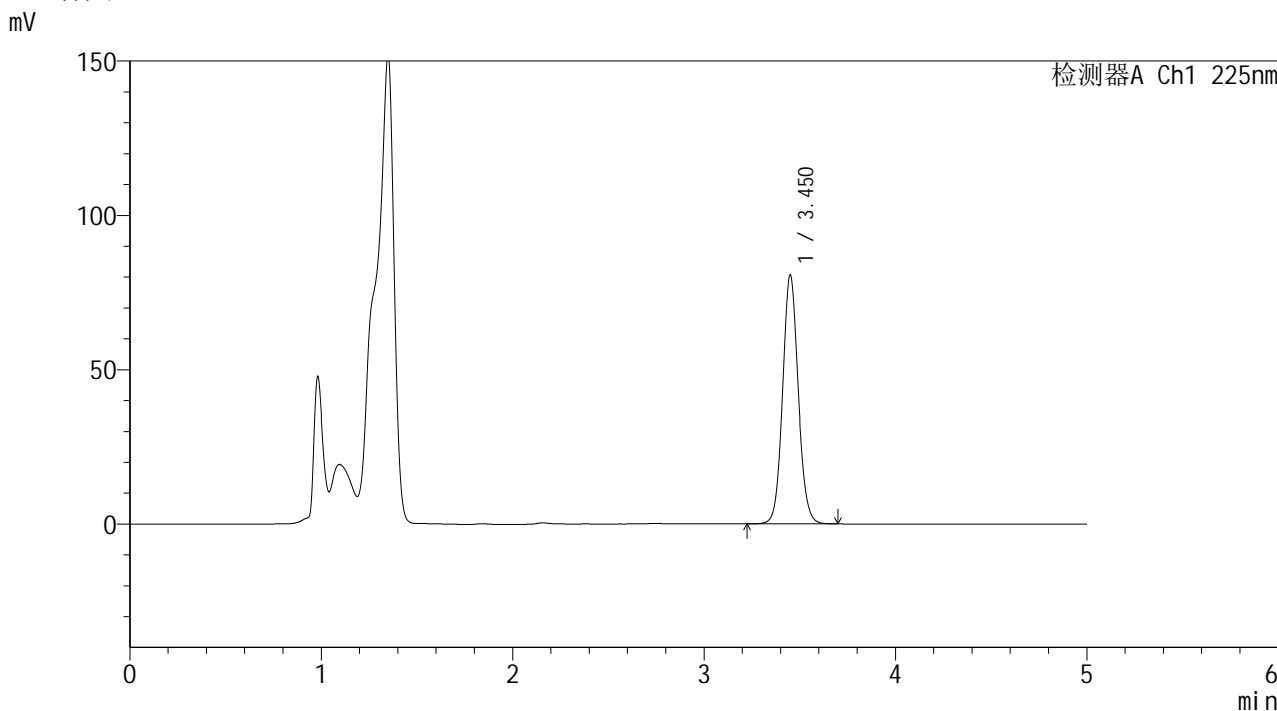
图56 艾托格列净片溶出度测定HPLC图谱
自制品(2026032321批)-pH4.5介质-极限转速-片6
供试品溶液-1

SHIMADZU
LabSolutions **SMF-4160**

<样品信息>

色谱柱 : XB-C18(150mm*4.6mm,5µm) 流速: 1.5ml/min
 柱温 : 35°C 波长: 225nm
 数据文件名 : RC\$SMF-4160 - 0-9/26-296-2 - zzp-2026032421p-rcd-jx-P1-1.lcd
 方法文件名 : RC\$SMF-4160 - SMF-4160-rcd-FX275.lcm
 批处理文件名: RC\$SMF-4160 - 20260428-FX275.lcb
 样品瓶号 : 1-5
 进样体积 : 50 µl 版本号: 6.115
 进样时间 : 2026/04/28 19:17:13 实验者: wangdan
 处理时间(V2) : 2026/04/29 08:49:19 处理者: wangdan
 仪器型号 : SHIMADZU LC-2050C (FX275)

<色谱图>



<峰表>

检测器A Ch1 225nm

峰号	保留时间	面积	面积%	高度	理论塔板数(USP)	拖尾因子	分离度(USP)
1	3.450	459504	100.000	80440	8673	1.089	--
总计		459504	100.000	80440			

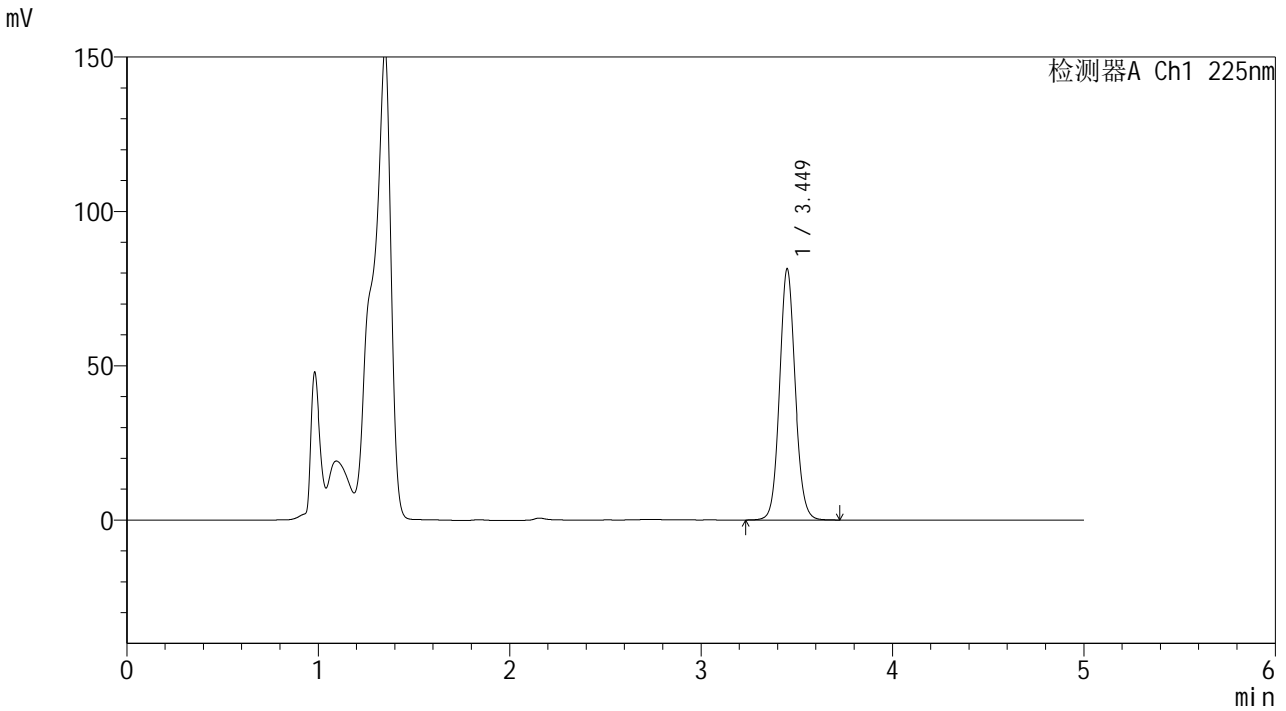
图57 艾托格列净片溶出度测定HPLC图谱
自制品(2026032421批)-pH4.5介质-极限转速-片1
供试品溶液-1

SHIMADZU
LabSolutions SMF-4160

<样品信息>

色谱柱	: XB-C18(150mm*4.6mm,5μm)	流速	: 1.5ml/min
柱温	: 35°C	波长	: 225nm
数据文件名	: RC\$SMF-4160 - 0-9/26-297-2 - zzp-2026032421p-rcd-jx-P2-1.lcd		
方法文件名	: RC\$SMF-4160 - SMF-4160-rcd-FX275.lcm		
批处理文件名	: RC\$SMF-4160 - 20260428-FX275.lcb		
样品瓶号	: 1-14	版本号	: 6.115
进样体积	: 50 μl	实验者	: wangdan
进样时间	: 2026/04/28 19:22:38	处理者	: wangdan
处理时间(V2)	: 2026/04/29 08:49:22		
仪器型号	: SHIMADZU LC-2050C (FX275)		

<色谱图>



<峰表>

检测器A Ch1 225nm

峰号	保留时间	面积	面积%	高度	理论塔板数(USP)	拖尾因子	分离度(USP)
1	3.449	463682	100.000	81174	8674	1.089	--
总计		463682	100.000	81174			

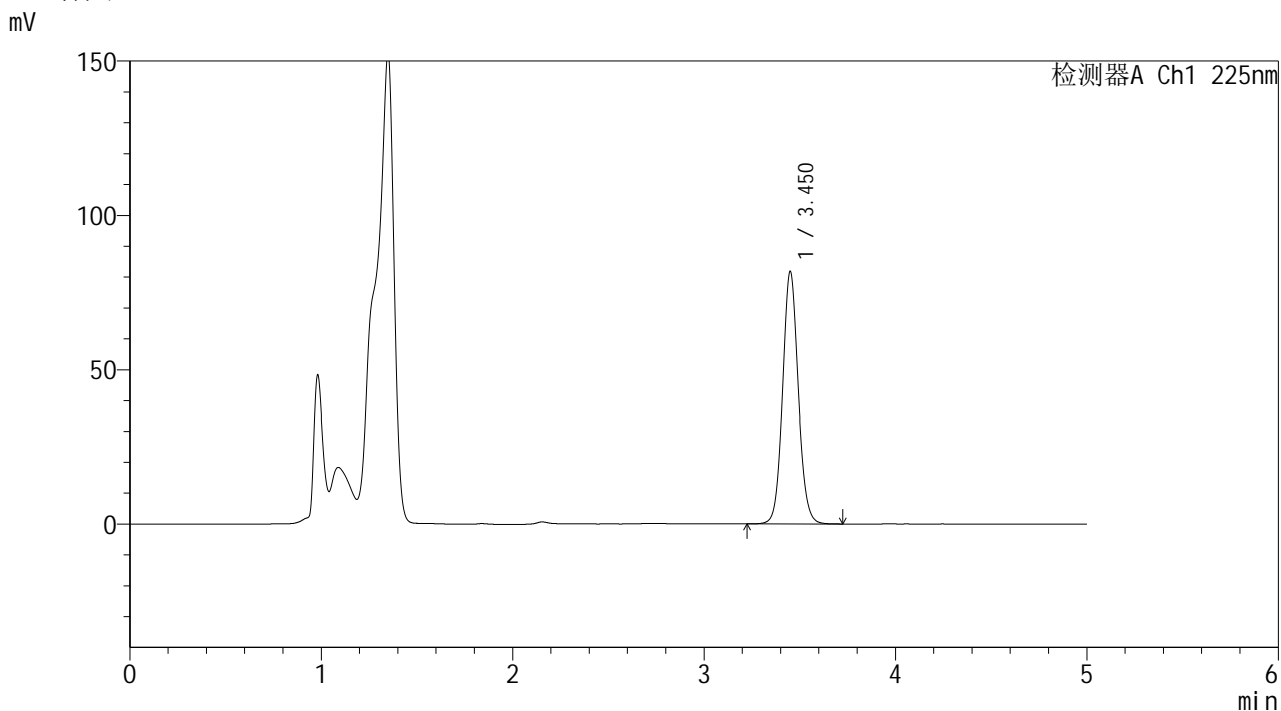
图58 艾托格列净片溶出度测定HPLC图谱
自制品(2026032421批)-pH4.5介质-极限转速-片2
供试品溶液-1

SHIMADZU
LabSolutions SMF-4160

<样品信息>

色谱柱	: XB-C18(150mm*4.6mm,5µm)	流速	: 1.5ml/min
柱温	: 35°C	波长	: 225nm
数据文件名	: RC\$SMF-4160 - 0-9/26-298-2 - zzp-2026032421p-rcd-jx-P3-1.lcd		
方法文件名	: RC\$SMF-4160 - SMF-4160-rcd-FX275.lcm		
批处理文件名	: RC\$SMF-4160 - 20260428-FX275.lcb		
样品瓶号	: 1-23	版本号	: 6.115
进样体积	: 50 µl	实验者	: wangdan
进样时间	: 2026/04/28 19:28:03	处理者	: wangdan
处理时间(V2)	: 2026/04/29 08:49:25		
仪器型号	: SHIMADZU LC-2050C (FX275)		

<色谱图>



<峰表>

检测器A Ch1 225nm

峰号	保留时间	面积	面积%	高度	理论塔板数(USP)	拖尾因子	分离度(USP)
1	3.450	466112	100.000	81570	8679	1.089	--
总计		466112	100.000	81570			

图59 艾托格列净片溶出度测定HPLC图谱
自制品(2026032421批)-pH4.5介质-极限转速-片3
供试品溶液-1

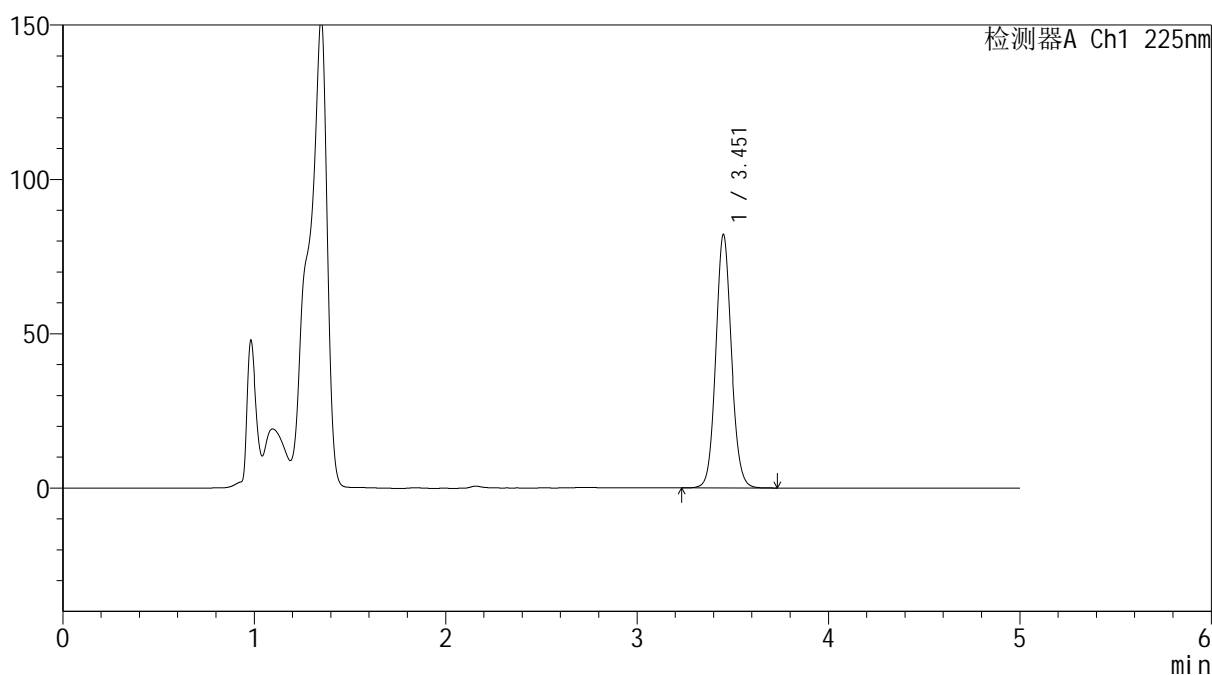
SHIMADZU
LabSolutions SMF-4160

<样品信息>

色谱柱 : XB-C18(150mm*4.6mm,5 μ m) 流速: 1.5ml/min
 柱温 : 35 $^{\circ}$ C 波长: 225nm
 数据文件名 : RC\$SMF-4160 - 0-9/26-299-2 - zzp-2026032421p-rcd-jx-P4-1.lcd
 方法文件名 : RC\$SMF-4160 - SMF-4160-rcd-FX275.lcm
 批处理文件名: RC\$SMF-4160 - 20260428-FX275.lcb
 样品瓶号 : 1-32
 进样体积 : 50 μ l 版本号: 6.115
 进样时间 : 2026/04/28 19:33:28 实验者: wangdan
 处理时间(V2) : 2026/04/29 08:49:28 处理者: wangdan
 仪器型号 : SHIMADZU LC-2050C (FX275)

<色谱图>

mV



<峰表>

检测器A Ch1 225nm

峰号	保留时间	面积	面积%	高度	理论塔板数(USP)	拖尾因子	分离度(USP)
1	3.451	467960	100.000	81689	8674	1.089	--
总计		467960	100.000	81689			

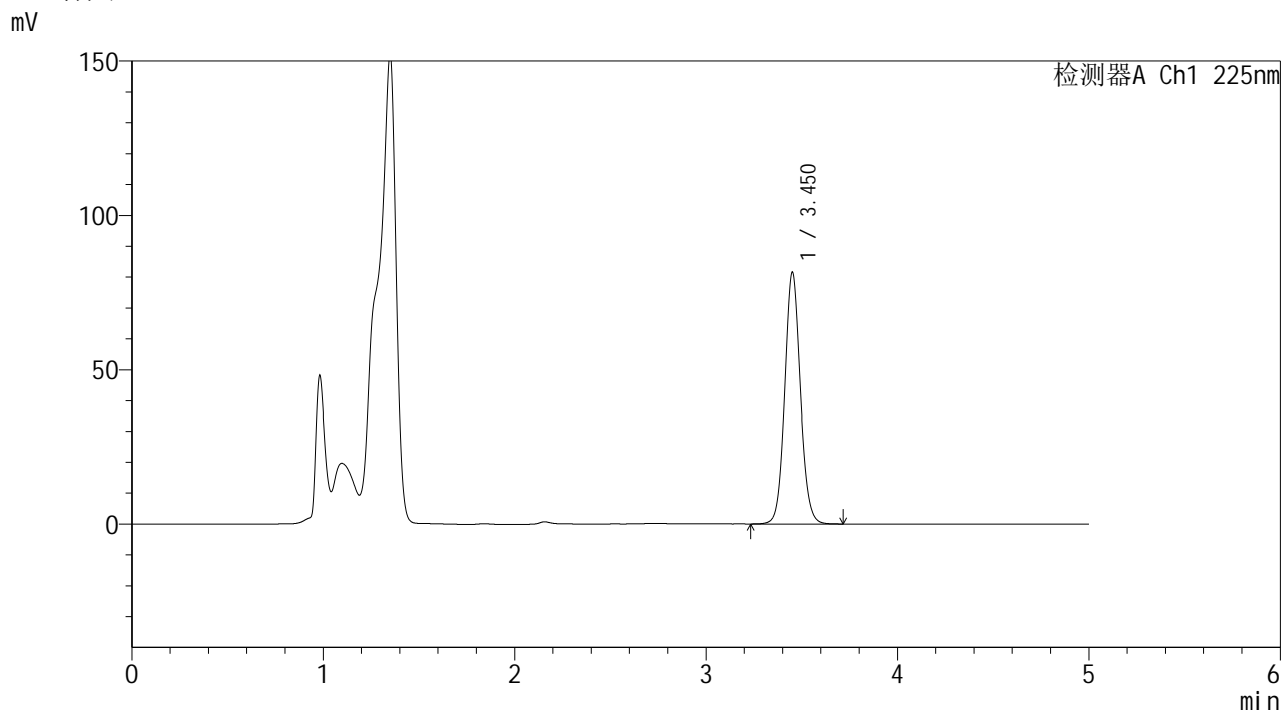
图60 艾托格列净片溶出度测定HPLC图谱
 自制品(2026032421批)-pH4.5介质-极限转速-片4
 供试品溶液-1

SHIMADZU
LabSolutions **SMF-4160**

<样品信息>

色谱柱	: XB-C18(150mm*4.6mm,5µm)	流速	: 1.5ml/min
柱温	: 35°C	波长	: 225nm
数据文件名	: RC\$SMF-4160 - 0-9/26-300-2 - zzp-2026032421p-rcd-jx-P5-1.lcd		
方法文件名	: RC\$SMF-4160 - SMF-4160-rcd-FX275.lcm		
批处理文件名	: RC\$SMF-4160 - 20260428-FX275.lcb		
样品瓶号	: 1-41	版本号	: 6.115
进样体积	: 50 µl	实验者	: wangdan
进样时间	: 2026/04/28 19:38:53	处理者	: wangdan
处理时间(V2)	: 2026/04/29 08:49:30		
仪器型号	: SHIMADZU LC-2050C (FX275)		

<色谱图>



<峰表>

检测器A Ch1 225nm

峰号	保留时间	面积	面积%	高度	理论塔板数(USP)	拖尾因子	分离度(USP)
1	3.450	464360	100.000	81176	8680	1.089	--
总计		464360	100.000	81176			

图61 艾托格列净片溶出度测定HPLC图谱
自制品(2026032421批)-pH4.5介质-极限转速-片5
供试品溶液-1

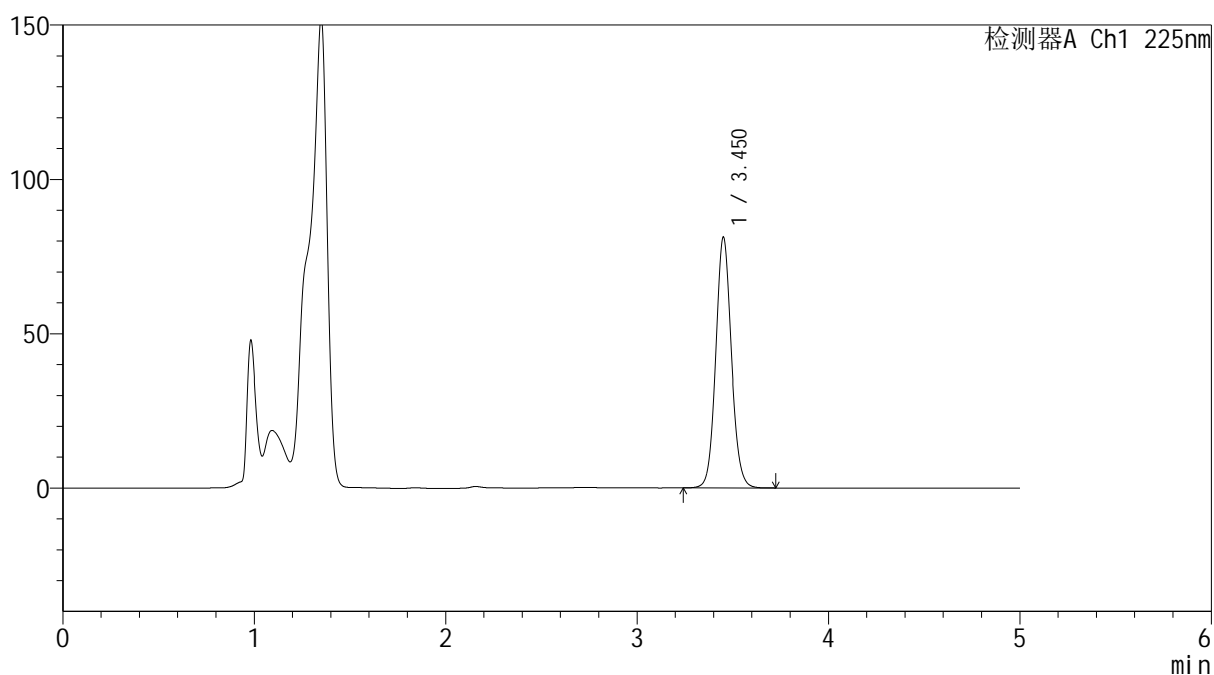

SHIMADZU
LabSolutions SMF-4160

<样品信息>

色谱柱	: XB-C18(150mm*4.6mm,5μm)	流速	: 1.5ml/min
柱温	: 35°C	波长	: 225nm
数据文件名	: RC\$SMF-4160 - 0-9/26-301-2 - zzp-2026032421p-rcd-jx-P6-1.lcd		
方法文件名	: RC\$SMF-4160 - SMF-4160-rcd-FX275.lcm		
批处理文件名	: RC\$SMF-4160 - 20260428-FX275.lcb		
样品瓶号	: 1-50	版本号	: 6.115
进样体积	: 50 μl	实验者	: wangdan
进样时间	: 2026/04/28 19:44:18	处理者	: wangdan
处理时间(V2)	: 2026/04/29 08:49:33		
仪器型号	: SHIMADZU LC-2050C (FX275)		

<色谱图>

mV



<峰表>

检测器A Ch1 225nm

峰号	保留时间	面积	面积%	高度	理论塔板数(USP)	拖尾因子	分离度(USP)
1	3.450	462842	100.000	80847	8677	1.089	--
总计		462842	100.000	80847			

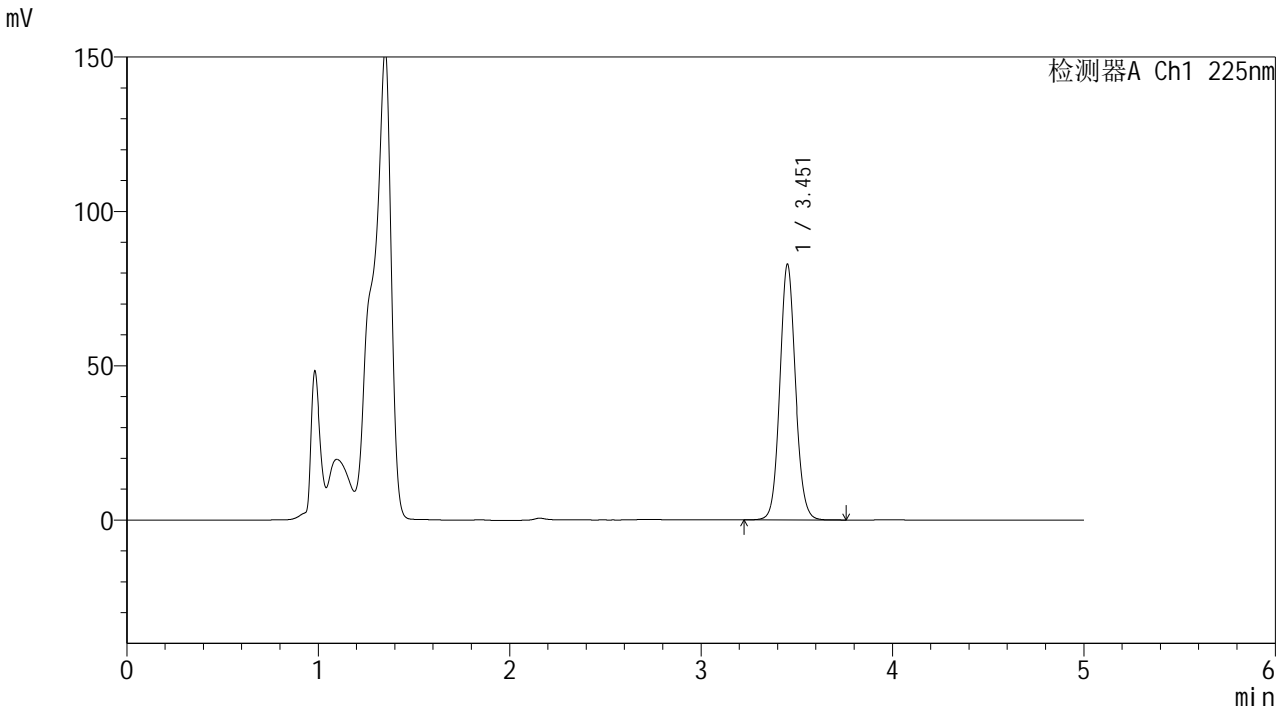
图62 艾托格列净片溶出度测定HPLC图谱
 自制品(2026032421批)-pH4.5介质-极限转速-片6
 供试品溶液-1

SHIMADZU
LabSolutions SMF-4160

<样品信息>

色谱柱	: XB-C18(150mm*4.6mm,5µm)	流速: 1.5ml/min
柱温	: 35°C	波长: 225nm
数据文件名	: RC\$SMF-4160 - 0-9/26-302-2 - zzp-2026032521p-rcd-jx-P1-1.lcd	
方法文件名	: RC\$SMF-4160 - SMF-4160-rcd-FX275.lcm	
批处理文件名	: RC\$SMF-4160 - 20260428-FX275.lcb	
样品瓶号	: 1-6	版本号: 6.115
进样体积	: 50 µl	实验者: wangdan
进样时间	: 2026/04/28 19:49:43	处理者: wangdan
处理时间(V2)	: 2026/04/29 08:49:36	
仪器型号	: SHIMADZU LC-2050C (FX275)	

<色谱图>



<峰表>

检测器A Ch1 225nm

峰号	保留时间	面积	面积%	高度	理论塔板数(USP)	拖尾因子	分离度(USP)
1	3.451	472305	100.000	82368	8685	1.089	--
总计		472305	100.000	82368			

图63 艾托格列净片溶出度测定HPLC图谱
自制品(2026032521批)-pH4.5介质-极限转速-片1
供试品溶液-1

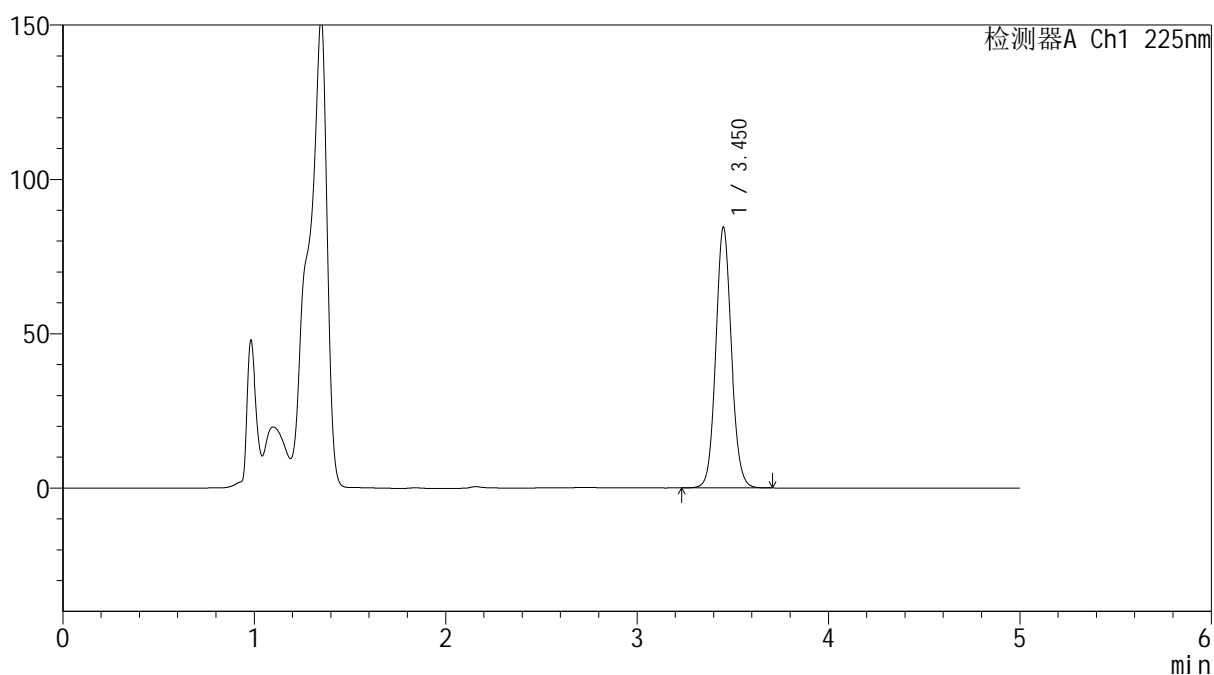

SHIMADZU
LabSolutions SMF-4160

<样品信息>

色谱柱	: XB-C18(150mm*4.6mm,5μm)	流速	: 1.5ml/min
柱温	: 35°C	波长	: 225nm
数据文件名	: RC\$SMF-4160 - 0-9/26-303-2 - zzp-2026032521p-rcd-jx-P2-1.lcd		
方法文件名	: RC\$SMF-4160 - SMF-4160-rcd-FX275.lcm		
批处理文件名	: RC\$SMF-4160 - 20260428-FX275.lcb		
样品瓶号	: 1-15	版本号	: 6.115
进样体积	: 50 μl	实验者	: wangdan
进样时间	: 2026/04/28 19:55:08	处理者	: wangdan
处理时间(V2)	: 2026/04/29 08:49:39		
仪器型号	: SHIMADZU LC-2050C (FX275)		

<色谱图>

mV



<峰表>

检测器A Ch1 225nm

峰号	保留时间	面积	面积%	高度	理论塔板数(USP)	拖尾因子	分离度(USP)
1	3.450	481107	100.000	84053	8679	1.089	--
总计		481107	100.000	84053			

图64 艾托格列净片溶出度测定HPLC图谱
 自制品(2026032521批)-pH4.5介质-极限转速-片2
 供试品溶液-1

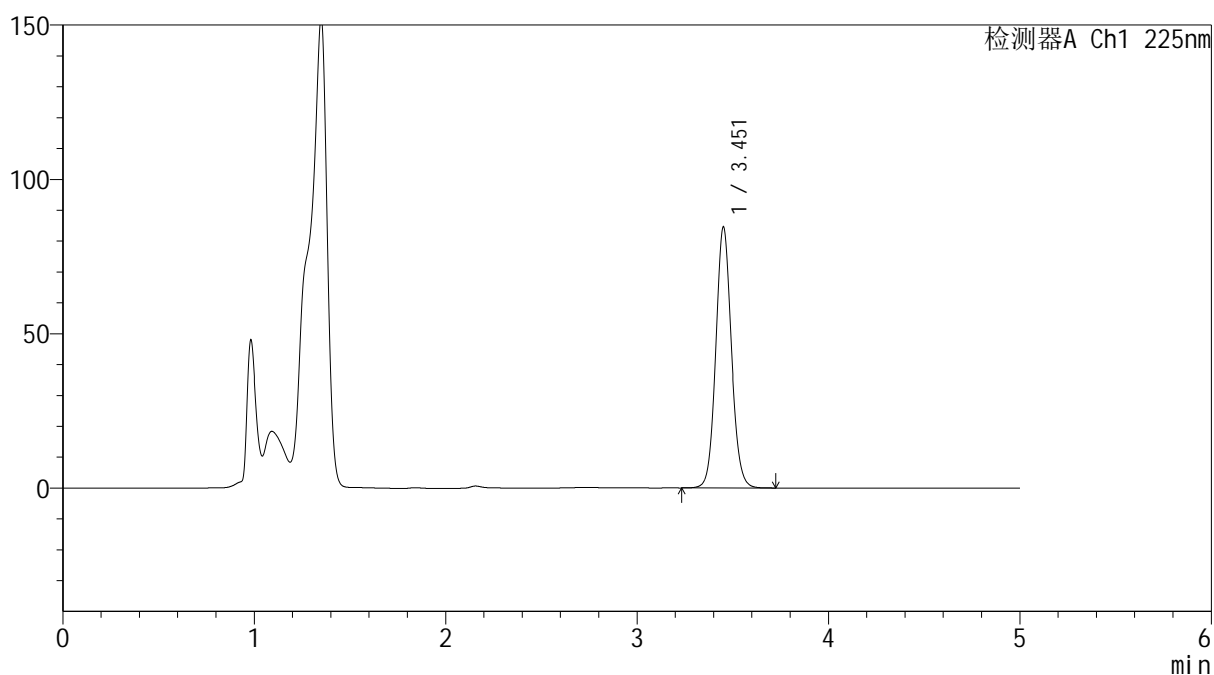

SHIMADZU
LabSolutions SMF-4160

<样品信息>

色谱柱	: XB-C18(150mm*4.6mm,5μm)	流速	: 1.5ml/min
柱温	: 35°C	波长	: 225nm
数据文件名	: RC\$SMF-4160 - 0-9/26-305-2 - zzp-2026032521p-rcd-jx-P4-1.lcd		
方法文件名	: RC\$SMF-4160 - SMF-4160-rcd-FX275.lcm		
批处理文件名	: RC\$SMF-4160 - 20260428-FX275.lcb		
样品瓶号	: 1-33	版本号	: 6.115
进样体积	: 50 μl	实验者	: wangdan
进样时间	: 2026/04/28 20:05:57	处理者	: wangdan
处理时间(V2)	: 2026/04/29 08:49:45		
仪器型号	: SHIMADZU LC-2050C (FX275)		

<色谱图>

mV



<峰表>

检测器A Ch1 225nm

峰号	保留时间	面积	面积%	高度	理论塔板数(USP)	拖尾因子	分离度(USP)
1	3.451	481772	100.000	84110	8674	1.089	--
总计		481772	100.000	84110			

图66 艾托格列净片溶出度测定HPLC图谱
 自制品(2026032521批)-pH4.5介质-极限转速-片4
 供试品溶液-1

