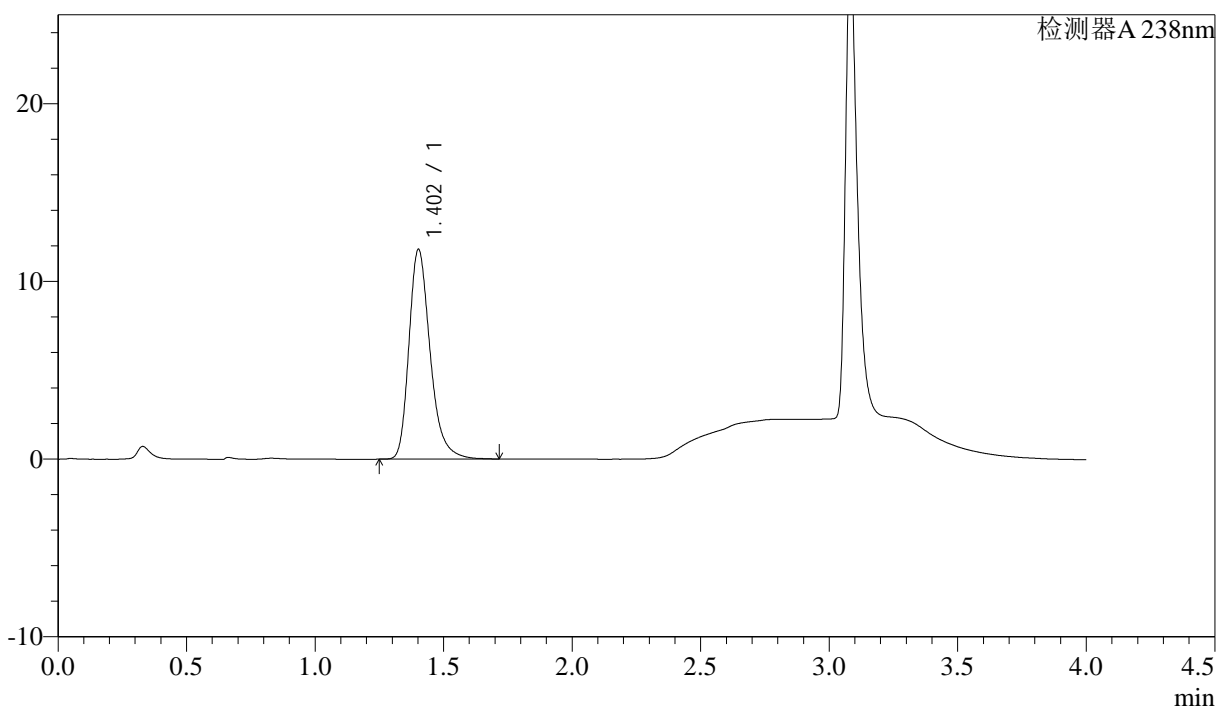


<样品信息>

色谱柱:XB-C18(50mm*4.6mm,5µm) 流速: 2.0ml/min
 柱温:30°C 波长: 238nm
 数据文件名: RC\$J339 - 18-4/27-470-2 - zzp-6041401p-rcqx-shuijz-dz1-4.lcd
 方法文件名: RC\$J339 - J339-aldp-4min-FX276.lcm
 批处理文件名: RC\$J339 - 20260420-aldp-FX276.lcb
 样品瓶号: 1-18
 进样体积: 10 µl 版本号: 6.115
 进样时间: 2026/04/20 16:35:45 实验者: jiangjinwei
 处理时间 (V2) : 2026/04/22 09:23:11 处理者: jiangjinwei
 仪器型号: SHIMADZU LC-2050C(FX276)

<色谱图>

mV



<峰表>

检测器A 238nm

峰号	保留时间	面积	面积%	高度	理论塔板数(USP)	拖尾因子	分离度(USP)
1	1.402	67695	100.000	11768	1458	1.289	--
总计		67695	100.000	11768			

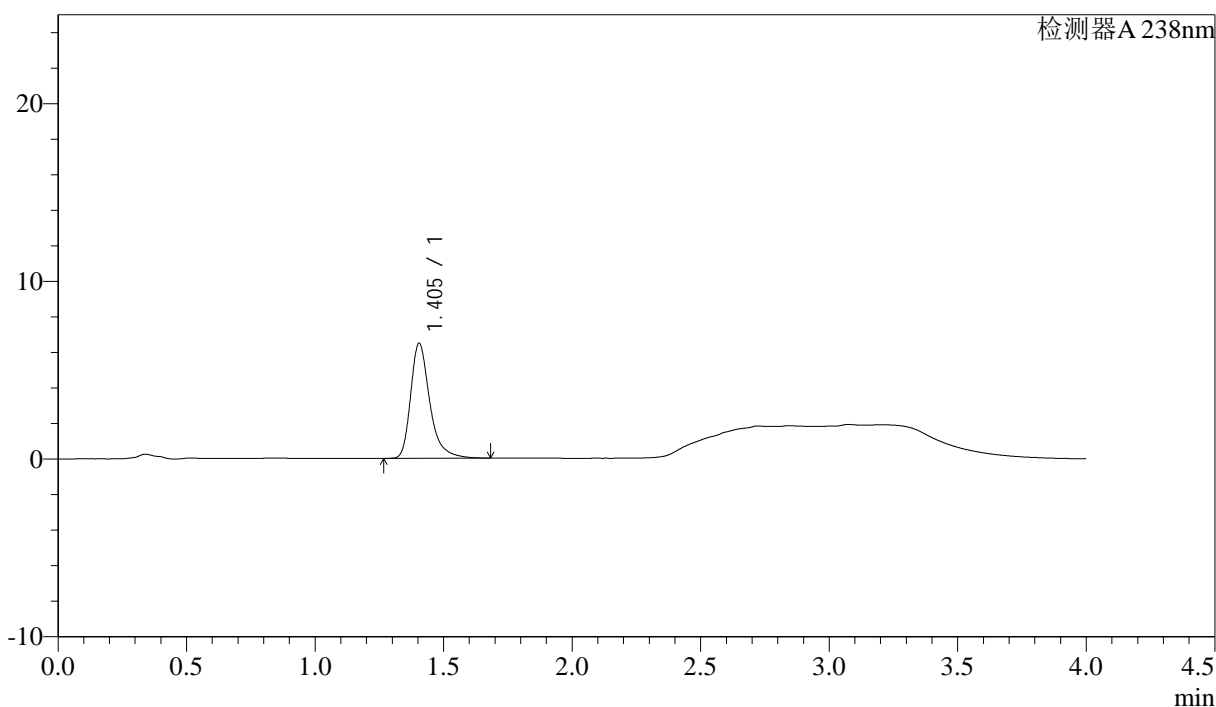
图5 坎地沙坦酯氨氯地平片溶出曲线测定HPLC图谱
 自制品-6041401批-水介质
 对照品溶液-1-4

<样品信息>

色谱柱:XB-C18(50mm*4.6mm,5µm) 流速: 2.0ml/min
 柱温:30°C 波长: 238nm
 数据文件名: RC\$J339 - 18-4/27-478-2 - zzp-6041401p-rcqx-shuijz-p1-10min.lcd
 方法文件名: RC\$J339 - J339-aldp-4min-FX276.lcm
 批处理文件名: RC\$J339 - 20260420-aldp-FX276.lcb
 样品瓶号: 1-2
 进样体积: 10 µl 版本号: 6.115
 进样时间: 2026/04/20 17:10:47 实验者: jiangjinwei
 处理时间 (V2): 2026/04/22 09:23:30 处理者: jiangjinwei
 仪器型号: SHIMADZU LC-2050C(FX276)

<色谱图>

mV



<峰表>

检测器A 238nm

峰号	保留时间	面积	面积%	高度	理论塔板数(USP)	拖尾因子	分离度(USP)
1	1.405	33532	100.000	6480	1852	1.349	--
总计		33532	100.000	6480			

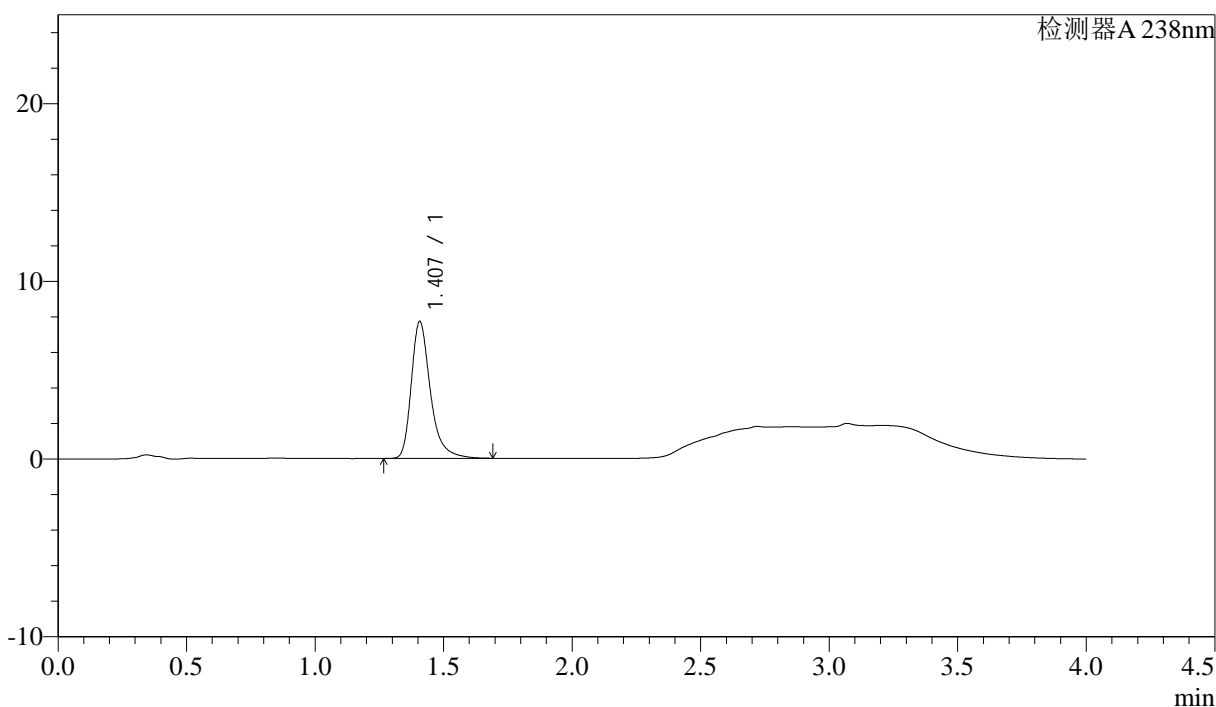
图13 坎地沙坦酯氨氯地平片溶出曲线测定HPLC图谱
 自制品-6041401批-水介质-10min-片1
 供试品溶液-1

<样品信息>

色谱柱:XB-C18(50mm*4.6mm,5µm) 流速: 2.0ml/min
 柱温:30°C 波长: 238nm
 数据文件名: RC\$J339 - 18-4/27-479-2 - zzp-6041401p-rcqx-shuijz-p2-10min.lcd
 方法文件名: RC\$J339 - J339-aldp-4min-FX276.lcm
 批处理文件名: RC\$J339 - 20260420-aldp-FX276.lcb
 样品瓶号: 1-11
 进样体积: 10 µl 版本号: 6.115
 进样时间: 2026/04/20 17:15:10 实验者: jiangjinwei
 处理时间 (V2): 2026/04/22 09:23:33 处理者: jiangjinwei
 仪器型号: SHIMADZU LC-2050C(FX276)

<色谱图>

mV



<峰表>

检测器A 238nm

峰号	保留时间	面积	面积%	高度	理论塔板数(USP)	拖尾因子	分离度(USP)
1	1.407	39887	100.000	7702	1861	1.346	--
总计		39887	100.000	7702			

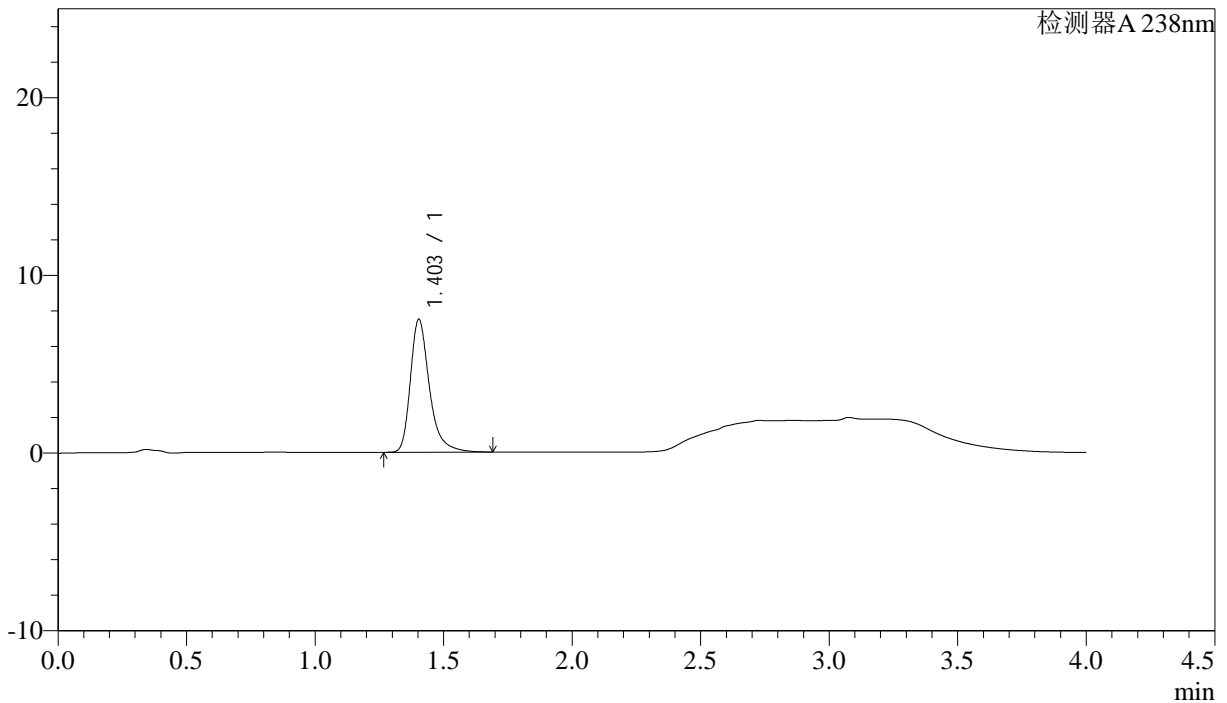
图14 坎地沙坦酯氨氯地平片溶出曲线测定HPLC图谱
 自制品-6041401批-水介质-10min-片2
 供试品溶液-1

<样品信息>

色谱柱:XB-C18(50mm*4.6mm,5μm) 流速: 2.0ml/min
 柱温:30°C 波长: 238nm
 数据文件名: RC\$J339 - 18-4/27-480-2 - zzp-6041401p-rcqx-shuijz-p3-10min.lcd
 方法文件名: RC\$J339 - J339-aldp-4min-FX276.lcm
 批处理文件名: RC\$J339 - 20260420-aldp-FX276.lcb
 样品瓶号: 1-20
 进样体积: 10 μl 版本号: 6.115
 进样时间: 2026/04/20 17:19:33 实验者: jiangjinwei
 处理时间 (V2) : 2026/04/22 09:23:35 处理者: jiangjinwei
 仪器型号: SHIMADZU LC-2050C(FX276)

<色谱图>

mV



<峰表>

检测器A 238nm

峰号	保留时间	面积	面积%	高度	理论塔板数(USP)	拖尾因子	分离度(USP)
1	1.403	38519	100.000	7472	1872	1.343	--
总计		38519	100.000	7472			

图15 坎地沙坦酯氨氯地平片溶出曲线测定HPLC图谱
 自制品-6041401批-水介质-10min-片3
 供试品溶液-1



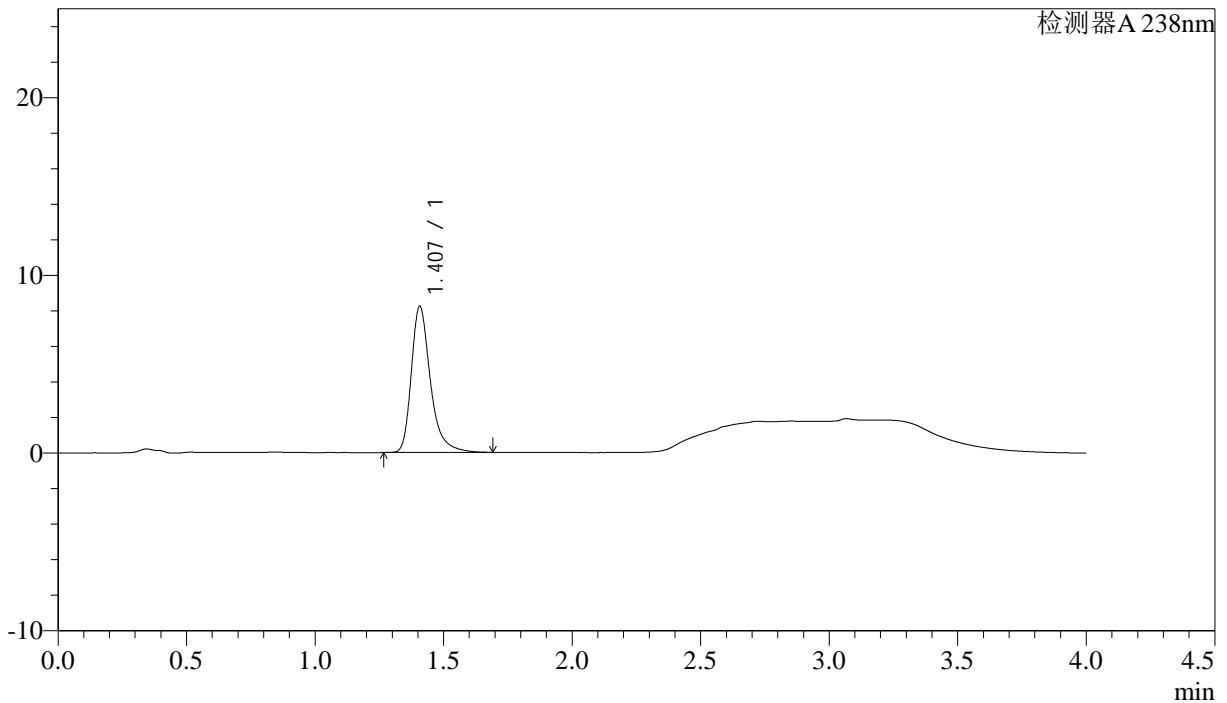
J339

<样品信息>

色谱柱:XB-C18(50mm*4.6mm,5µm) 流速: 2.0ml/min
 柱温:30°C 波长: 238nm
 数据文件名: RC\$J339 - 18-4/27-481-2 - zzp-6041401p-rcqx-shuijz-p4-10min.lcd
 方法文件名: RC\$J339 - J339-aldp-4min-FX276.lcm
 批处理文件名: RC\$J339 - 20260420-aldp-FX276.lcb
 样品瓶号: 1-29
 进样体积: 10 µl 版本号: 6.115
 进样时间: 2026/04/20 17:23:56 实验者: jiangjinwei
 处理时间 (V2): 2026/04/22 09:23:38 处理者: jiangjinwei
 仪器型号: SHIMADZU LC-2050C(FX276)

<色谱图>

mV



<峰表>

检测器A 238nm

峰号	保留时间	面积	面积%	高度	理论塔板数(USP)	拖尾因子	分离度(USP)
1	1.407	42469	100.000	8224	1875	1.349	--
总计		42469	100.000	8224			

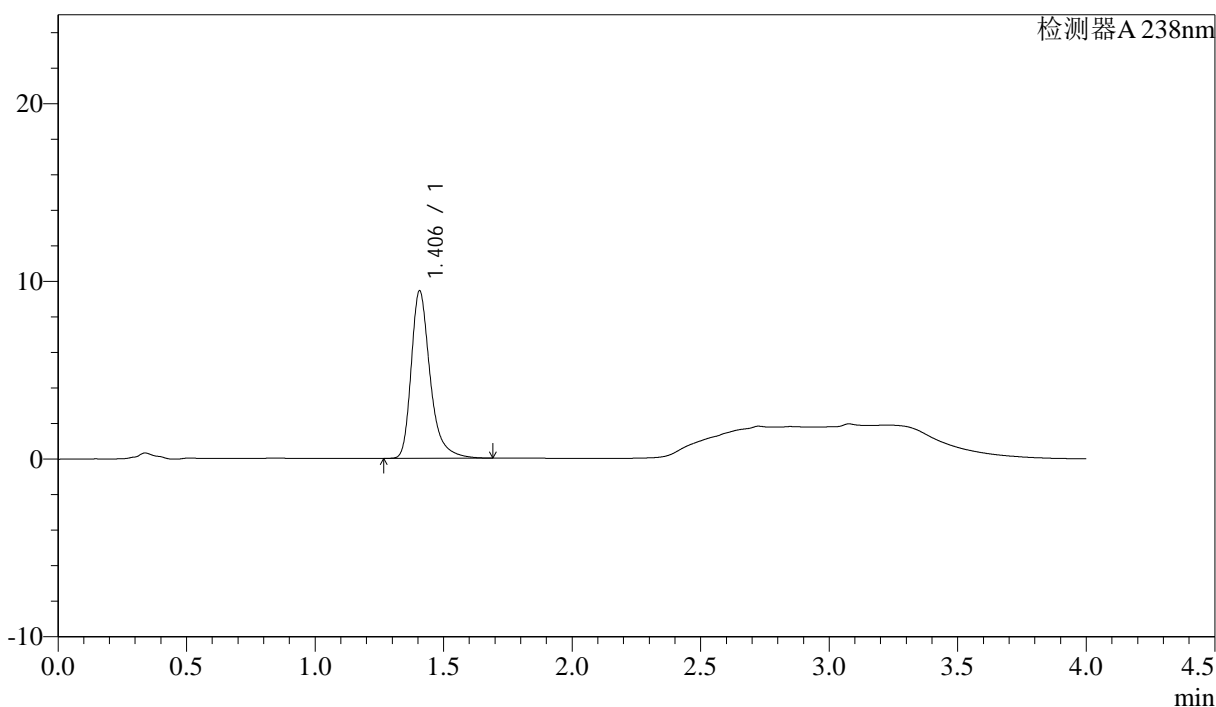
图16 坎地沙坦酯氨氯地平片溶出曲线测定HPLC图谱
 自制品-6041401批-水介质-10min-片4
 供试品溶液-1

<样品信息>

色谱柱:XB-C18(50mm*4.6mm,5μm) 流速: 2.0ml/min
 柱温:30℃ 波长: 238nm
 数据文件名: RC\$J339 - 18-4/27-482-2 - zzp-6041401p-rcqx-shuijz-p5-10min.lcd
 方法文件名: RC\$J339 - J339-aldp-4min-FX276.lcm
 批处理文件名: RC\$J339 - 20260420-aldp-FX276.lcb
 样品瓶号: 1-38
 进样体积: 10 μl 版本号: 6.115
 进样时间: 2026/04/20 17:28:19 实验者: jiangjinwei
 处理时间 (V2): 2026/04/22 09:23:40 处理者: jiangjinwei
 仪器型号: SHIMADZU LC-2050C(FX276)

<色谱图>

mV



<峰表>

检测器A 238nm

峰号	保留时间	面积	面积%	高度	理论塔板数(USP)	拖尾因子	分离度(USP)
1	1.406	48292	100.000	9428	1900	1.347	--
总计		48292	100.000	9428			

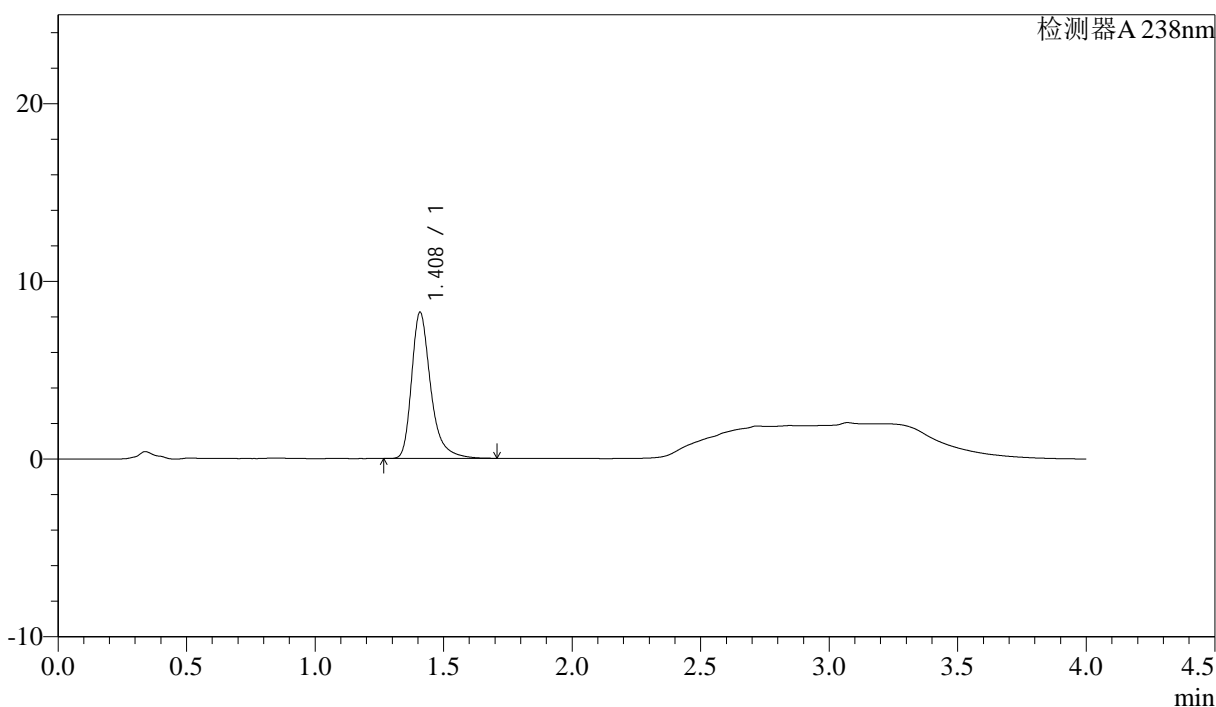
图17 坎地沙坦酯氨氯地平片溶出曲线测定HPLC图谱
 自制品-6041401批-水介质-10min-片5
 供试品溶液-1

<样品信息>

色谱柱:XB-C18(50mm*4.6mm,5µm) 流速: 2.0ml/min
 柱温:30°C 波长: 238nm
 数据文件名: RC\$J339 - 18-4/27-483-2 - zzp-6041401p-rcqx-shuijz-p6-10min.lcd
 方法文件名: RC\$J339 - J339-aldp-4min-FX276.lcm
 批处理文件名: RC\$J339 - 20260420-aldp-FX276.lcb
 样品瓶号: 1-47
 进样体积: 10 µl 版本号: 6.115
 进样时间: 2026/04/20 17:32:41 实验者: jiangjinwei
 处理时间 (V2): 2026/04/22 09:23:43 处理者: jiangjinwei
 仪器型号: SHIMADZU LC-2050C(FX276)

<色谱图>

mV



<峰表>

检测器A 238nm

峰号	保留时间	面积	面积%	高度	理论塔板数(USP)	拖尾因子	分离度(USP)
1	1.408	42503	100.000	8195	1875	1.354	--
总计		42503	100.000	8195			

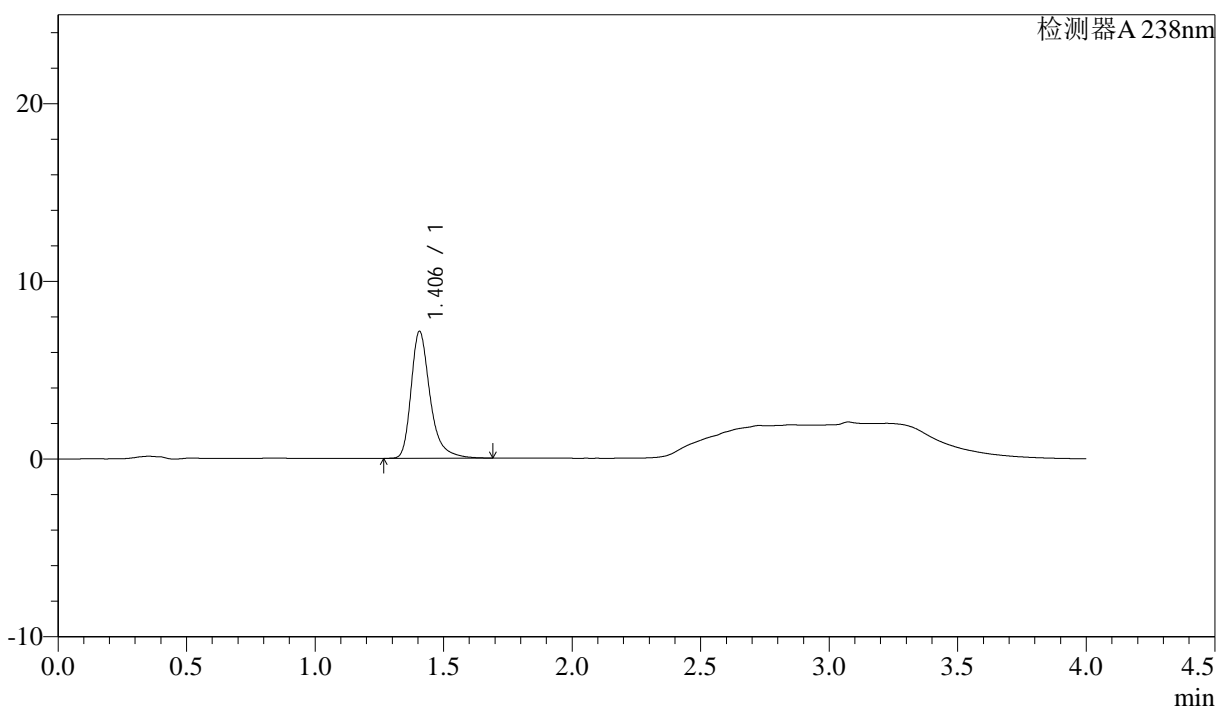
图18 坎地沙坦酯氨氯地平片溶出曲线测定HPLC图谱
 自制品-6041401批-水介质-10min-片6
 供试品溶液-1

<样品信息>

色谱柱:XB-C18(50mm*4.6mm,5µm) 流速: 2.0ml/min
 柱温:30°C 波长: 238nm
 数据文件名: RC\$J339 - 18-4/27-484-2 - zzp-6041401p-rcqx-shuijz-p1-15min.lcd
 方法文件名: RC\$J339 - J339-aldp-4min-FX276.lcm
 批处理文件名: RC\$J339 - 20260420-aldp-FX276.lcb
 样品瓶号: 1-3
 进样体积: 10 µl 版本号: 6.115
 进样时间: 2026/04/20 17:37:04 实验者: jiangjinwei
 处理时间 (V2): 2026/04/22 09:23:45 处理者: jiangjinwei
 仪器型号: SHIMADZU LC-2050C(FX276)

<色谱图>

mV



<峰表>

检测器A 238nm

峰号	保留时间	面积	面积%	高度	理论塔板数(USP)	拖尾因子	分离度(USP)
1	1.406	36696	100.000	7147	1889	1.348	--
总计		36696	100.000	7147			

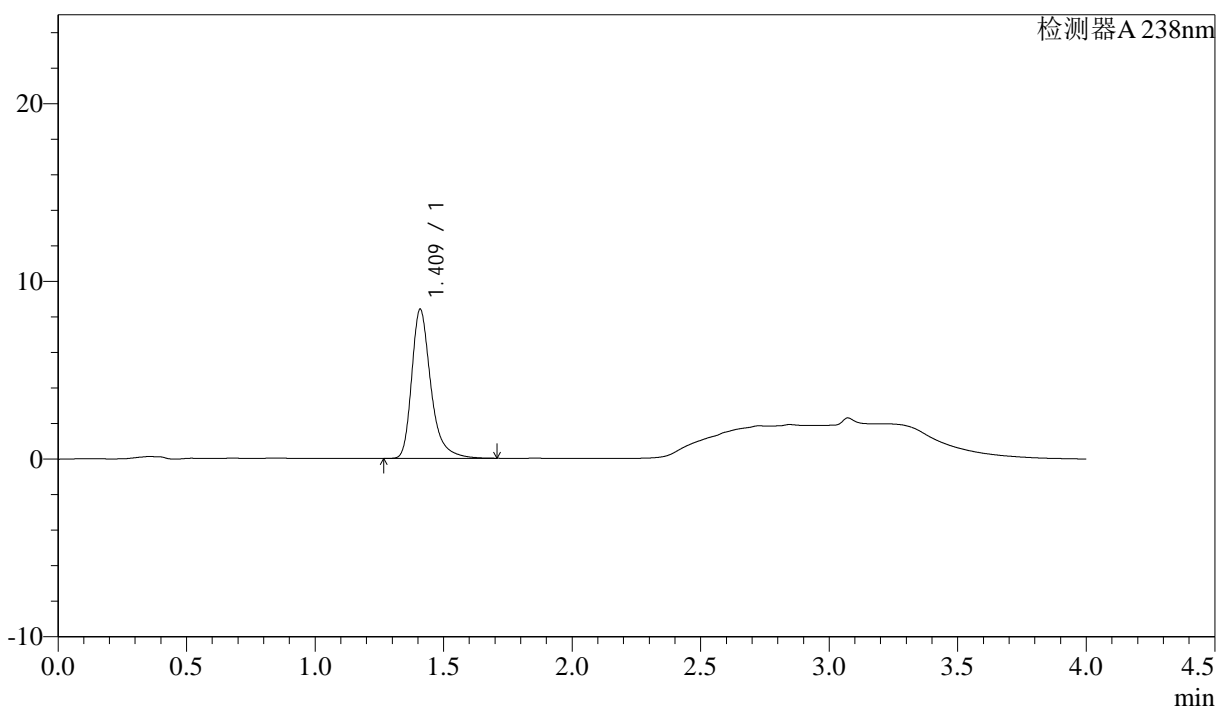
图19 坎地沙坦酯氨氯地平片溶出曲线测定HPLC图谱
 自制品-6041401批-水介质-15min-片1
 供试品溶液-1

<样品信息>

色谱柱:XB-C18(50mm*4.6mm,5 μ m) 流速: 2.0ml/min
 柱温:30 $^{\circ}$ C 波长: 238nm
 数据文件名: RC\$J339 - 18-4/27-485-2 - zzp-6041401p-rcqx-shuijz-p2-15min.lcd
 方法文件名: RC\$J339 - J339-aldp-4min-FX276.lcm
 批处理文件名: RC\$J339 - 20260420-aldp-FX276.lcb
 样品瓶号: 1-12
 进样体积: 10 μ l 版本号: 6.115
 进样时间: 2026/04/20 17:41:26 实验者: jiangjinwei
 处理时间 (V2) : 2026/04/22 09:23:48 处理者: jiangjinwei
 仪器型号: SHIMADZU LC-2050C(FX276)

<色谱图>

mV



<峰表>

检测器A 238nm

峰号	保留时间	面积	面积%	高度	理论塔板数(USP)	拖尾因子	分离度(USP)
1	1.409	43507	100.000	8346	1860	1.350	--
总计		43507	100.000	8346			

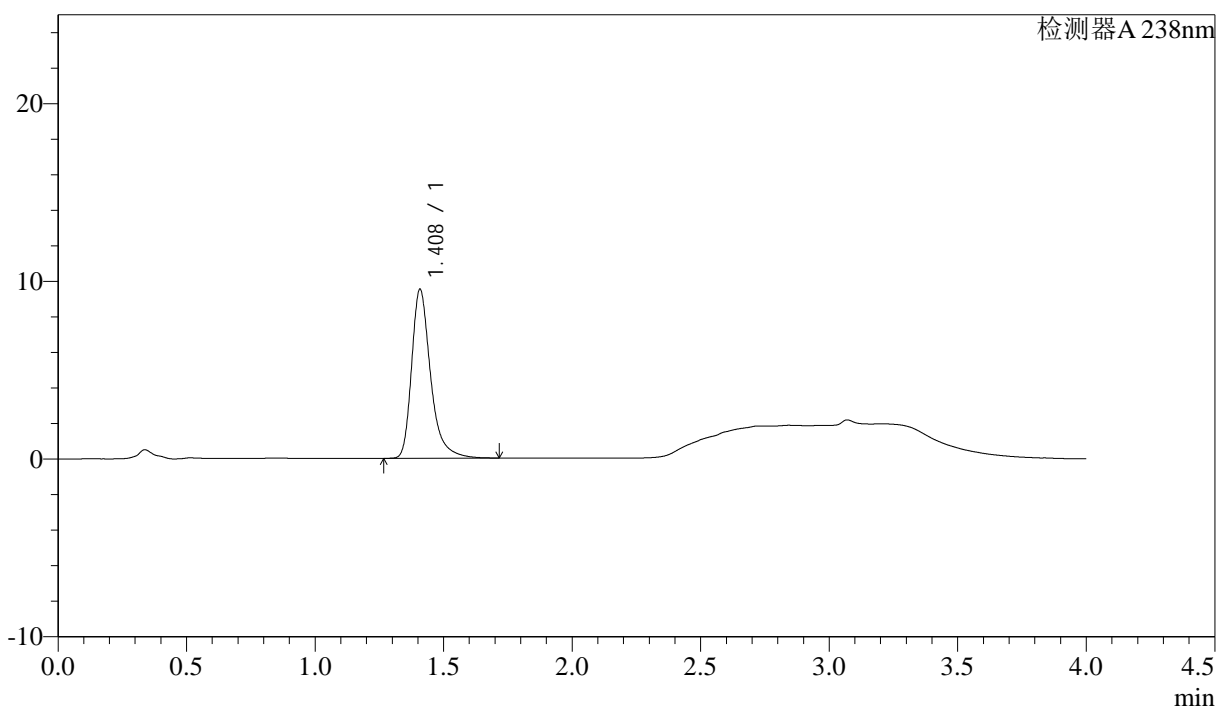
图20 坎地沙坦酯氨氯地平片溶出曲线测定HPLC图谱
 自制品-6041401批-水介质-15min-片2
 供试品溶液-1

<样品信息>

色谱柱:XB-C18(50mm*4.6mm,5 μ m) 流速: 2.0ml/min
 柱温:30 $^{\circ}$ C 波长: 238nm
 数据文件名: RC\$J339 - 18-4/27-489-2 - zzp-6041401p-rcqx-shuijz-p6-15min.lcd
 方法文件名: RC\$J339 - J339-aldp-4min-FX276.lcm
 批处理文件名: RC\$J339 - 20260420-aldp-FX276.lcb
 样品瓶号: 1-48
 进样体积: 10 μ l 版本号: 6.115
 进样时间: 2026/04/20 17:58:58 实验者: jiangjinwei
 处理时间(V2): 2026/04/22 09:23:57 处理者: jiangjinwei
 仪器型号: SHIMADZU LC-2050C(FX276)

<色谱图>

mV



<峰表>

检测器A 238nm

峰号	保留时间	面积	面积%	高度	理论塔板数(USP)	拖尾因子	分离度(USP)
1	1.408	48853	100.000	9481	1899	1.357	--
总计		48853	100.000	9481			

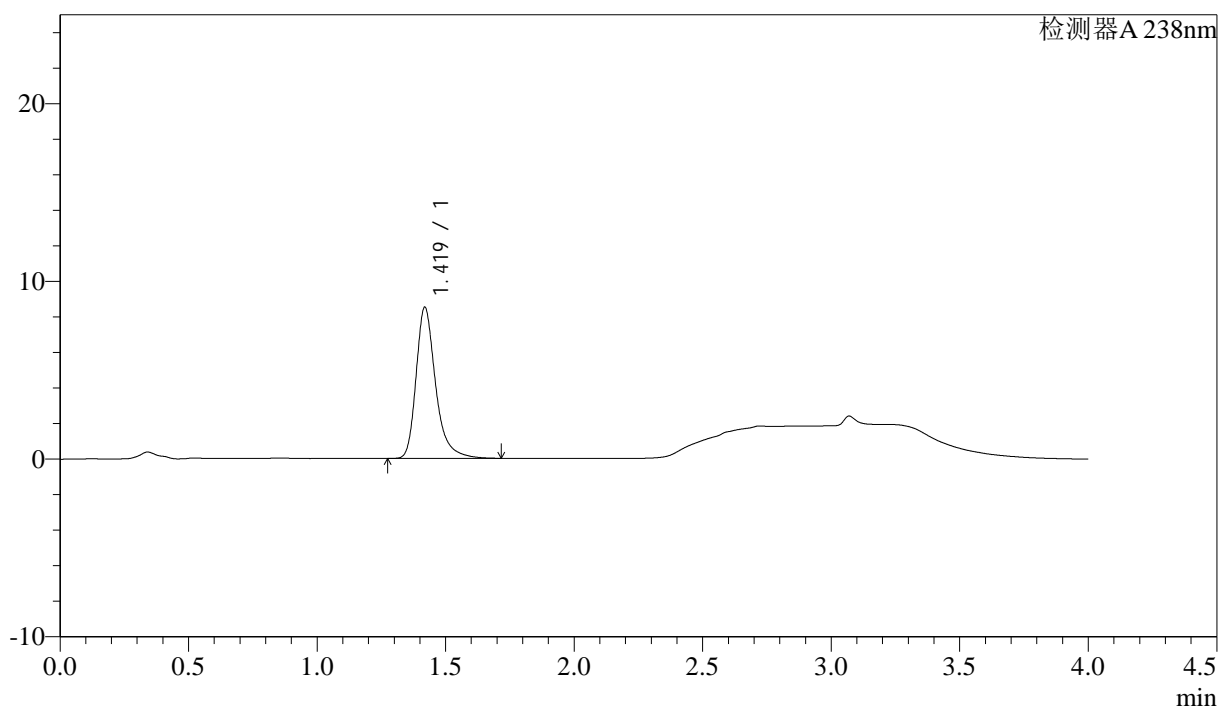
图24 坎地沙坦酯氨氯地平片溶出曲线测定HPLC图谱
 自制品-6041401批-水介质-15min-片6
 供试品溶液-1

<样品信息>

色谱柱:XB-C18(50mm*4.6mm,5 μ m) 流速: 2.0ml/min
 柱温:30 $^{\circ}$ C 波长: 238nm
 数据文件名: RC\$J339 - 18-4/27-492-2 - zzp-6041401p-rcqx-shuijz-p3-20min.lcd
 方法文件名: RC\$J339 - J339-aldp-4min-FX276.lcm
 批处理文件名: RC\$J339 - 20260420-aldp-FX276.lcb
 样品瓶号: 1-22
 进样体积: 10 μ l 版本号: 6.115
 进样时间: 2026/04/20 18:12:07 实验者: jiangjinwei
 处理时间 (V2): 2026/04/22 09:24:05 处理者: jiangjinwei
 仪器型号: SHIMADZU LC-2050C(FX276)

<色谱图>

mV



<峰表>

检测器A 238nm

峰号	保留时间	面积	面积%	高度	理论塔板数(USP)	拖尾因子	分离度(USP)
1	1.419	44942	100.000	8474	1821	1.328	--
总计		44942	100.000	8474			

图27 坎地沙坦酯氨氯地平片溶出曲线测定HPLC图谱
 自制品-6041401批-水介质-20min-片3
 供试品溶液-1



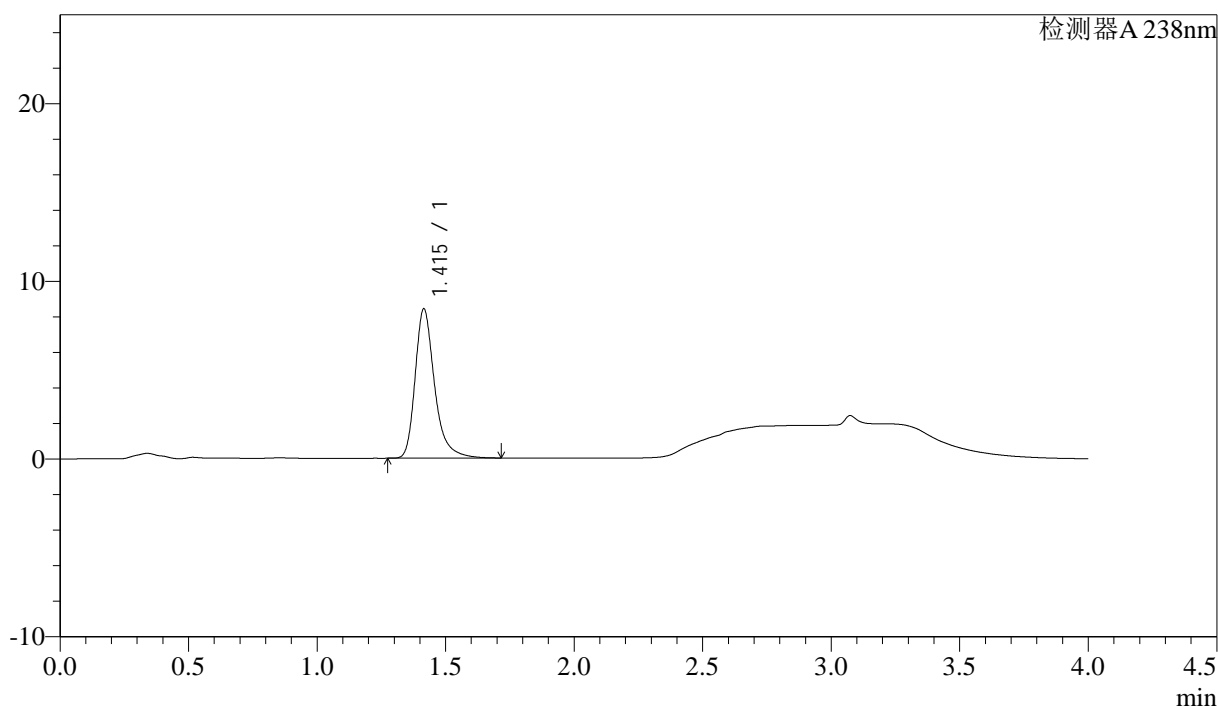
J339

<样品信息>

色谱柱:XB-C18(50mm*4.6mm,5μm) 流速: 2.0ml/min
 柱温:30°C 波长: 238nm
 数据文件名: RC\$J339 - 18-4/27-493-2 - zzp-6041401p-rcqx-shuijz-p4-20min.lcd
 方法文件名: RC\$J339 - J339-aldp-4min-FX276.lcm
 批处理文件名: RC\$J339 - 20260420-aldp-FX276.lcb
 样品瓶号: 1-31
 进样体积: 10 μl 版本号: 6.115
 进样时间: 2026/04/20 18:16:28 实验者: jiangjinwei
 处理时间 (V2) : 2026/04/22 09:24:08 处理者: jiangjinwei
 仪器型号: SHIMADZU LC-2050C(FX276)

<色谱图>

mV



<峰表>

检测器A 238nm

峰号	保留时间	面积	面积%	高度	理论塔板数(USP)	拖尾因子	分离度(USP)
1	1.415	44211	100.000	8396	1825	1.325	--
总计		44211	100.000	8396			

图28 坎地沙坦酯氨氯地平片溶出曲线测定HPLC图谱
 自制品-6041401批-水介质-20min-片4
 供试品溶液-1



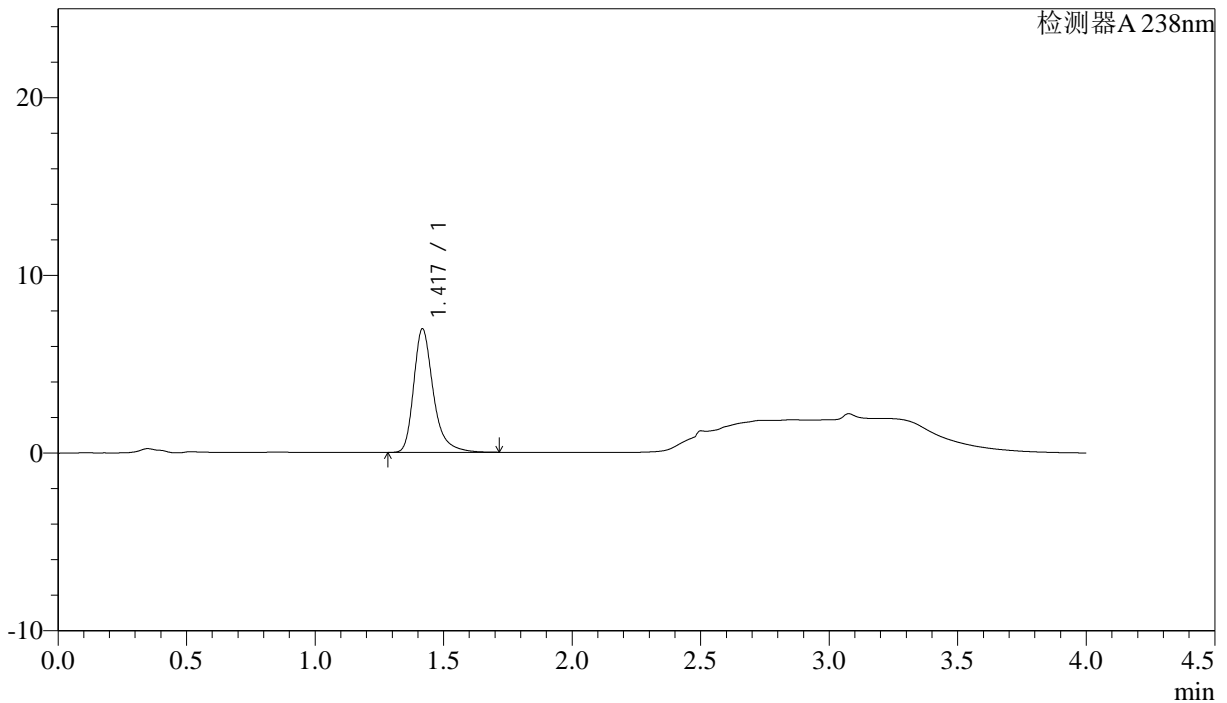
J339

<样品信息>

色谱柱:XB-C18(50mm*4.6mm,5μm) 流速: 2.0ml/min
 柱温:30°C 波长: 238nm
 数据文件名: RC\$J339 - 18-4/27-496-2 - zzp-6041401p-rcqx-shuijz-p1-30min.lcd
 方法文件名: RC\$J339 - J339-aldp-4min-FX276.lcm
 批处理文件名: RC\$J339 - 20260420-aldp-FX276.lcb
 样品瓶号: 1-5
 进样体积: 10 μl 版本号: 6.115
 进样时间: 2026/04/20 18:29:37 实验者: jiangjinwei
 处理时间 (V2) : 2026/04/22 09:24:15 处理者: jiangjinwei
 仪器型号: SHIMADZU LC-2050C(FX276)

<色谱图>

mV



<峰表>

检测器A 238nm

峰号	保留时间	面积	面积%	高度	理论塔板数(USP)	拖尾因子	分离度(USP)
1	1.417	36925	100.000	6907	1798	1.332	--
总计		36925	100.000	6907			

图31 坎地沙坦酯氨氯地平片溶出曲线测定HPLC图谱
 自制品-6041401批-水介质-30min-片1
 供试品溶液-1



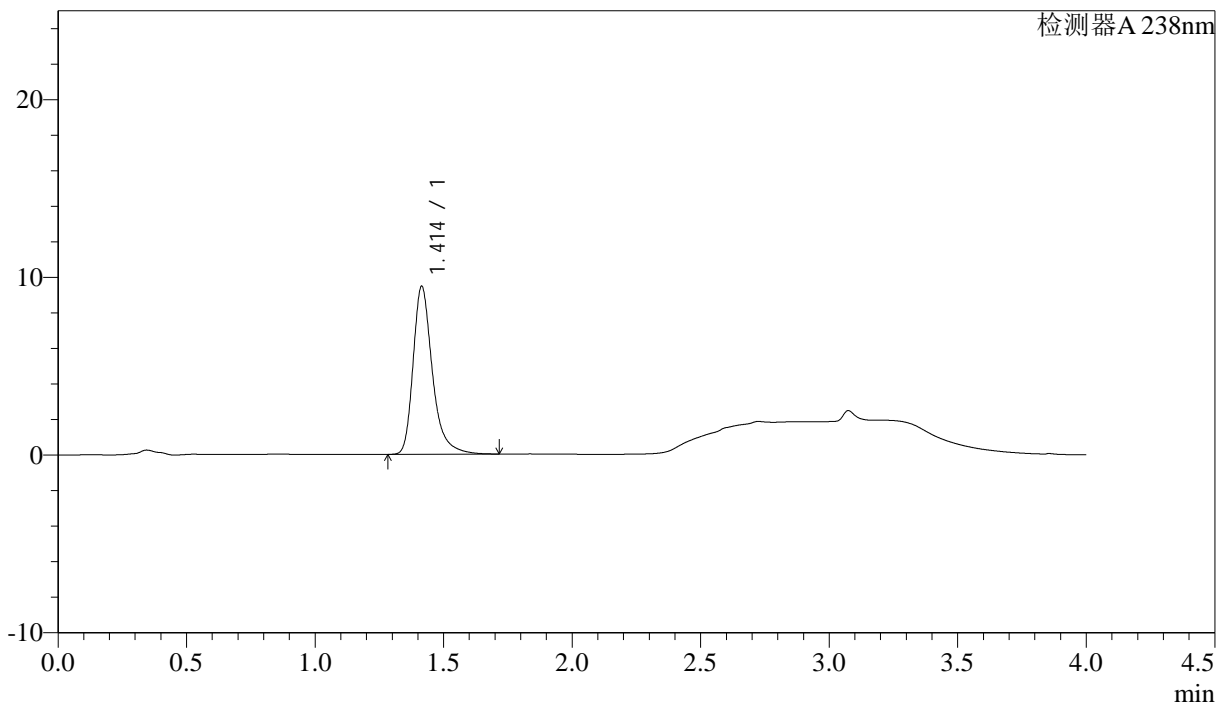
J339

<样品信息>

色谱柱:XB-C18(50mm*4.6mm,5µm) 流速: 2.0ml/min
柱温:30°C 波长: 238nm
数据文件名: RC\$J339 - 18-4/27-498-2 - zzp-6041401p-rcqx-shuijz-p3-30min.lcd
方法文件名: RC\$J339 - J339-aldp-4min-FX276.lcm
批处理文件名: RC\$J339 - 20260420-aldp-FX276.lcb
样品瓶号: 1-23
进样体积: 10 µl 版本号: 6.115
进样时间: 2026/04/20 18:38:23 实验者: jiangjinwei
处理时间 (V2): 2026/04/22 09:24:20 处理者: jiangjinwei
仪器型号: SHIMADZU LC-2050C(FX276)

<色谱图>

mV



<峰表>

检测器A 238nm

峰号	保留时间	面积	面积%	高度	理论塔板数(USP)	拖尾因子	分离度(USP)
1	1.414	49367	100.000	9451	1851	1.340	--
总计		49367	100.000	9451			

图33 坎地沙坦酯氨氯地平片溶出曲线测定HPLC图谱
自制品-6041401批-水介质-30min-片3
供试品溶液-1



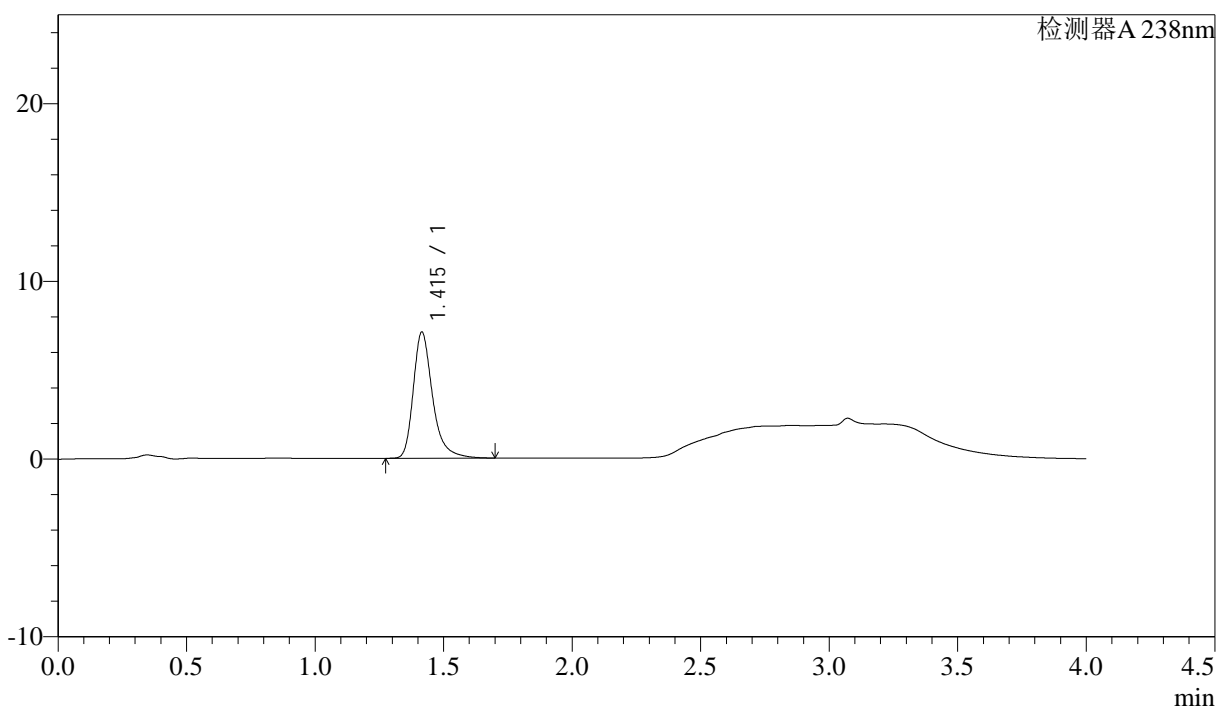
J339

<样品信息>

色谱柱:XB-C18(50mm*4.6mm,5μm) 流速: 2.0ml/min
 柱温:30°C 波长: 238nm
 数据文件名: RC\$J339 - 18-4/27-502-2 - zzp-6041401p-rcqx-shuijz-p1-45min.lcd
 方法文件名: RC\$J339 - J339-aldp-4min-FX276.lcm
 批处理文件名: RC\$J339 - 20260420-aldp-FX276.lcb
 样品瓶号: 1-6
 进样体积: 10 μl 版本号: 6.115
 进样时间: 2026/04/20 18:55:53 实验者: jiangjinwei
 处理时间 (V2) : 2026/04/22 09:24:30 处理者: jiangjinwei
 仪器型号: SHIMADZU LC-2050C(FX276)

<色谱图>

mV



<峰表>

检测器A 238nm

峰号	保留时间	面积	面积%	高度	理论塔板数(USP)	拖尾因子	分离度(USP)
1	1.415	37080	100.000	7093	1852	1.334	--
总计		37080	100.000	7093			

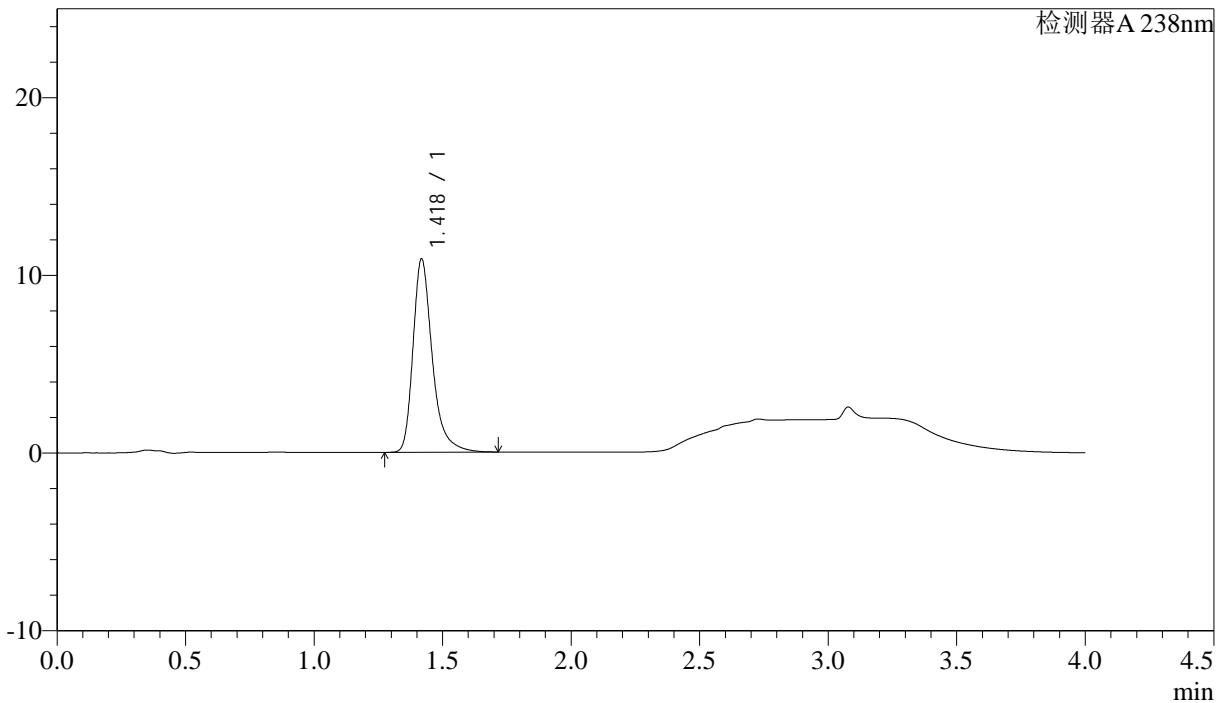
图37 坎地沙坦酯氨氯地平片溶出曲线测定HPLC图谱
 自制品-6041401批-水介质-45min-片1
 供试品溶液-1

<样品信息>

色谱柱:XB-C18(50mm*4.6mm,5μm)	流速: 2.0ml/min
柱温:30°C	波长: 238nm
数据文件名: RC\$J339 - 18-4/27-504-2 - zzp-6041401p-rcqx-shuijz-p3-45min.lcd	
方法文件名: RC\$J339 - J339-aldp-4min-FX276.lcm	
批处理文件名: RC\$J339 - 20260420-aldp-FX276.lcb	
样品瓶号: 1-24	
进样体积: 10 μl	版本号: 6.115
进样时间: 2026/04/20 19:04:39	实验者: jiangjinwei
处理时间 (V2) : 2026/04/22 09:24:35	处理者: jiangjinwei
仪器型号: SHIMADZU LC-2050C(FX276)	

<色谱图>

mV



<峰表>

检测器A 238nm

峰号	保留时间	面积	面积%	高度	理论塔板数(USP)	拖尾因子	分离度(USP)
1	1.418	56834	100.000	10810	1862	1.345	--
总计		56834	100.000	10810			

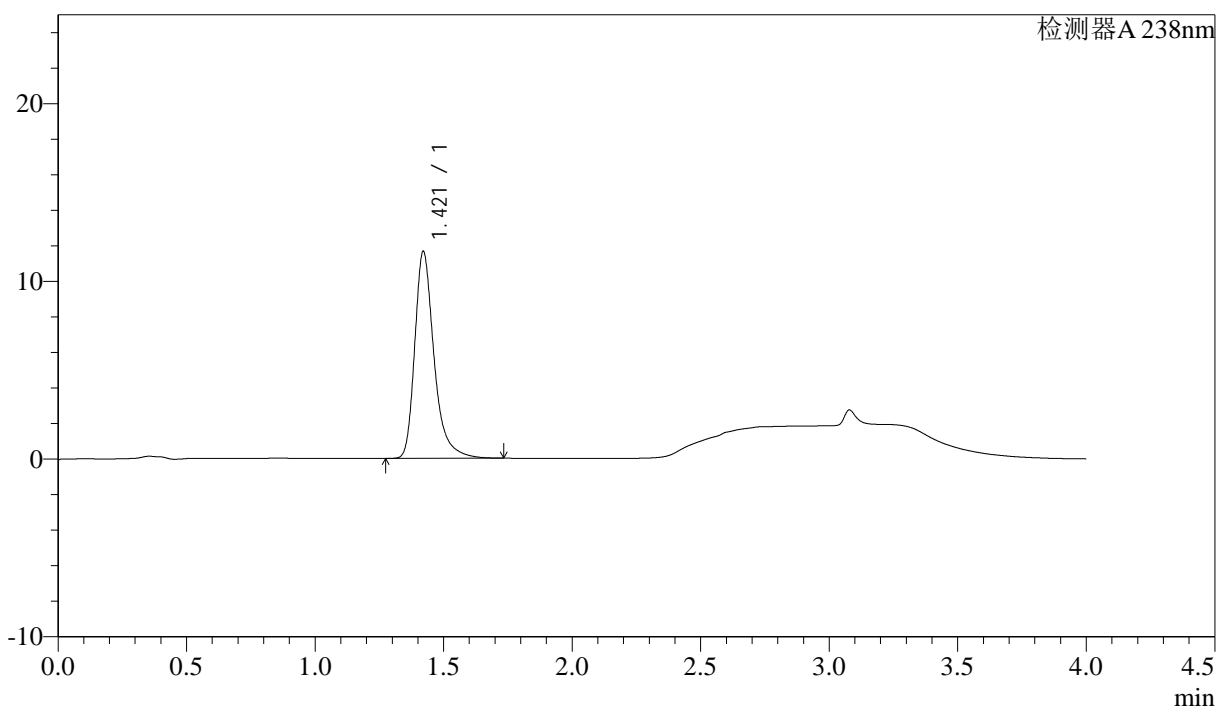
图39 坎地沙坦酯氨氯地平片溶出曲线测定HPLC图谱
自制品-6041401批-水介质-45min-片3
供试品溶液-1

<样品信息>

色谱柱:XB-C18(50mm*4.6mm,5μm) 流速: 2.0ml/min
 柱温:30°C 波长: 238nm
 数据文件名: RC\$J339 - 18-4/27-505-2 - zzp-6041401p-rcqx-shuijz-p4-45min.lcd
 方法文件名: RC\$J339 - J339-aldp-4min-FX276.lcm
 批处理文件名: RC\$J339 - 20260420-aldp-FX276.lcb
 样品瓶号: 1-33
 进样体积: 10 μl 版本号: 6.115
 进样时间: 2026/04/20 19:09:01 实验者: jiangjinwei
 处理时间 (V2) : 2026/04/22 09:24:37 处理者: jiangjinwei
 仪器型号: SHIMADZU LC-2050C(FX276)

<色谱图>

mV



<峰表>

检测器A 238nm

峰号	保留时间	面积	面积%	高度	理论塔板数(USP)	拖尾因子	分离度(USP)
1	1.421	60895	100.000	11646	1867	1.345	--
总计		60895	100.000	11646			

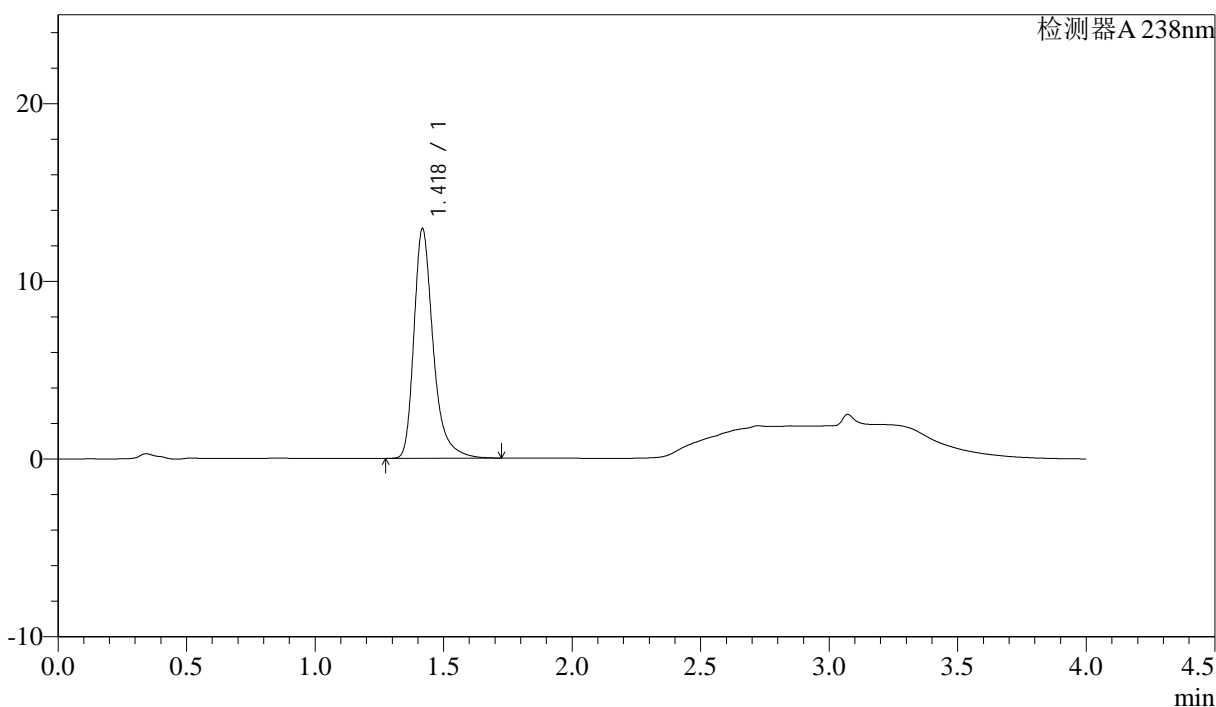
图40 坎地沙坦酯氨氯地平片溶出曲线测定HPLC图谱
 自制品-6041401批-水介质-45min-片4
 供试品溶液-1

<样品信息>

色谱柱:XB-C18(50mm*4.6mm,5μm) 流速: 2.0ml/min
 柱温:30°C 波长: 238nm
 数据文件名: RC\$J339 - 18-4/27-506-2 - zzp-6041401p-rcqx-shuijz-p5-45min.lcd
 方法文件名: RC\$J339 - J339-aldp-4min-FX276.lcm
 批处理文件名: RC\$J339 - 20260420-aldp-FX276.lcb
 样品瓶号: 1-42
 进样体积: 10 μl 版本号: 6.115
 进样时间: 2026/04/20 19:13:24 实验者: jiangjinwei
 处理时间 (V2) : 2026/04/22 09:24:39 处理者: jiangjinwei
 仪器型号: SHIMADZU LC-2050C(FX276)

<色谱图>

mV



<峰表>

检测器A 238nm

峰号	保留时间	面积	面积%	高度	理论塔板数(USP)	拖尾因子	分离度(USP)
1	1.418	67405	100.000	12823	1866	1.349	--
总计		67405	100.000	12823			

图41 坎地沙坦酯氨氯地平片溶出曲线测定HPLC图谱
自制品-6041401批-水介质-45min-片5
供试品溶液-1



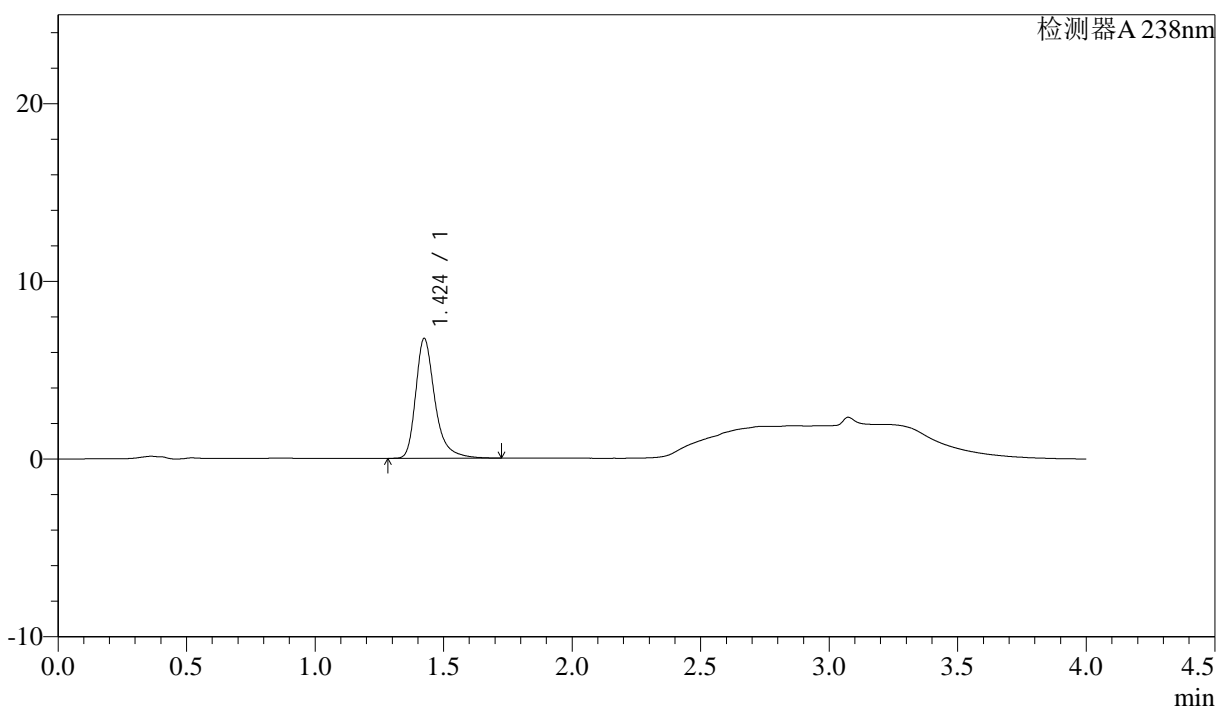
J339

<样品信息>

色谱柱:XB-C18(50mm*4.6mm,5µm) 流速: 2.0ml/min
 柱温:30°C 波长: 238nm
 数据文件名: RC\$J339 - 18-4/27-508-2 - zzp-6041401p-rcqx-shuijz-p1-60min.lcd
 方法文件名: RC\$J339 - J339-aldp-4min-FX276.lcm
 批处理文件名: RC\$J339 - 20260420-aldp-FX276.lcb
 样品瓶号: 1-7
 进样体积: 10 µl 版本号: 6.115
 进样时间: 2026/04/20 19:22:10 实验者: jiangjinwei
 处理时间 (V2): 2026/04/22 09:24:44 处理者: jiangjinwei
 仪器型号: SHIMADZU LC-2050C(FX276)

<色谱图>

mV



<峰表>

检测器A 238nm

峰号	保留时间	面积	面积%	高度	理论塔板数(USP)	拖尾因子	分离度(USP)
1	1.424	35102	100.000	6724	1900	1.348	--
总计		35102	100.000	6724			

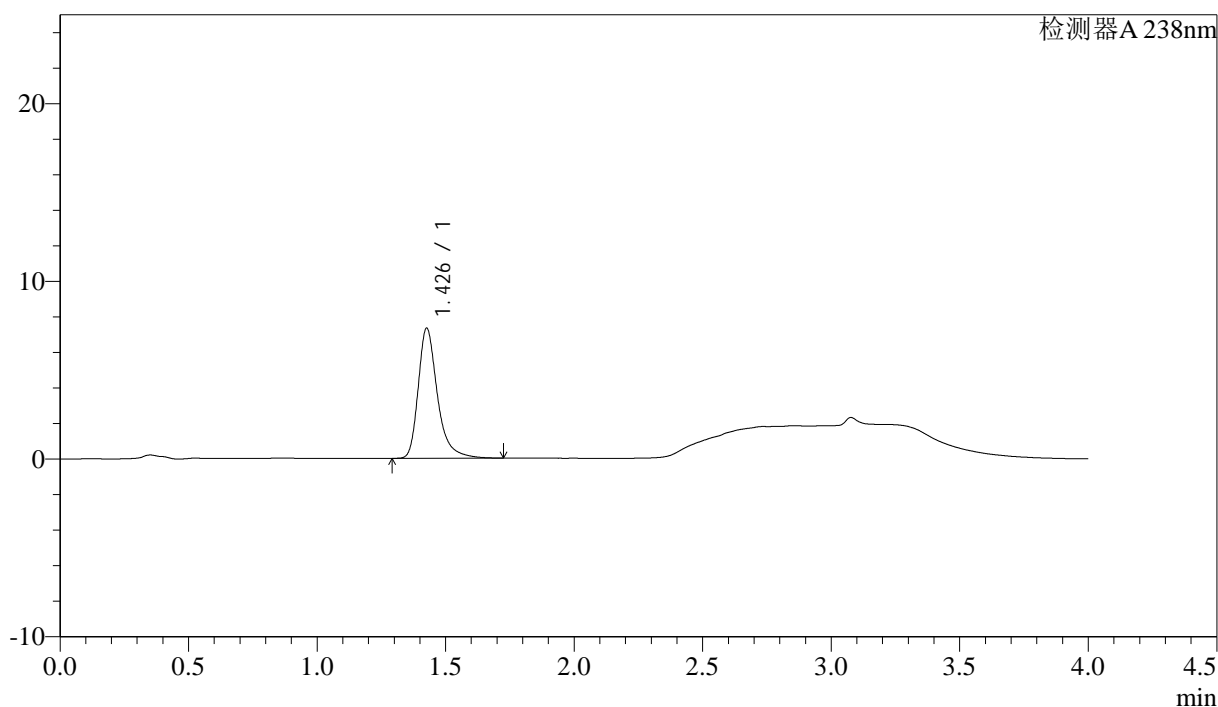
图43 坎地沙坦酯氨氯地平片溶出曲线测定HPLC图谱
 自制品-6041401批-水介质-60min-片1
 供试品溶液-1

<样品信息>

色谱柱:XB-C18(50mm*4.6mm,5μm) 流速: 2.0ml/min
 柱温:30°C 波长: 238nm
 数据文件名: RC\$J339 - 18-4/27-514-2 - zzp-6041401p-rcqx-shuijz-p1-JX.lcd
 方法文件名: RC\$J339 - J339-aldp-4min-FX276.lcm
 批处理文件名: RC\$J339 - 20260420-aldp-FX276.lcb
 样品瓶号: 1-8
 进样体积: 10 μl 版本号: 6.115
 进样时间: 2026/04/20 19:48:24 实验者: jiangjinwei
 处理时间 (V2): 2026/04/22 09:25:00 处理者: jiangjinwei
 仪器型号: SHIMADZU LC-2050C(FX276)

<色谱图>

mV



<峰表>

检测器A 238nm

峰号	保留时间	面积	面积%	高度	理论塔板数(USP)	拖尾因子	分离度(USP)
1	1.426	38106	100.000	7272	1904	1.356	--
总计		38106	100.000	7272			

图49 坎地沙坦酯氨氯地平片溶出曲线测定HPLC图谱
 自制品-6041401批-水介质-极限转速-片1
 供试品溶液-1



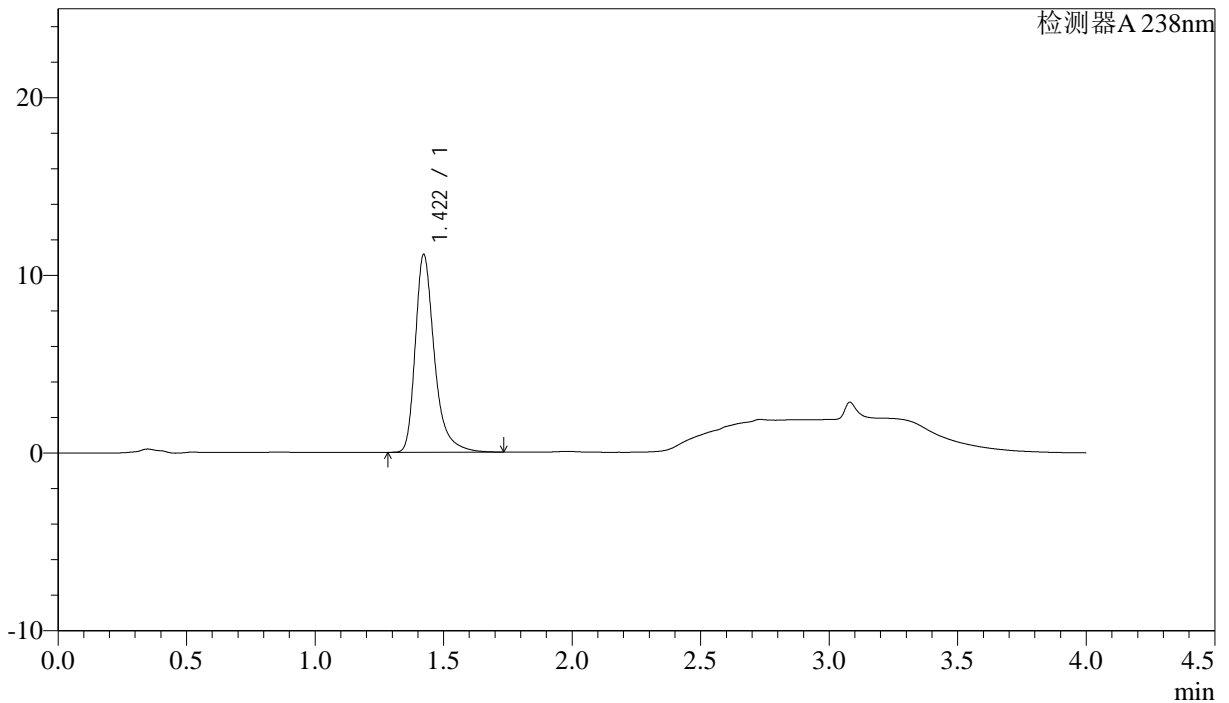
J339

<样品信息>

色谱柱:XB-C18(50mm*4.6mm,5μm) 流速: 2.0ml/min
 柱温:30°C 波长: 238nm
 数据文件名: RC\$J339 - 18-4/27-515-2 - zzp-6041401p-rcqx-shuijz-p2-JX.lcd
 方法文件名: RC\$J339 - J339-aldp-4min-FX276.lcm
 批处理文件名: RC\$J339 - 20260420-aldp-FX276.lcb
 样品瓶号: 1-17
 进样体积: 10 μl 版本号: 6.115
 进样时间: 2026/04/20 19:52:47 实验者: jiangjinwei
 处理时间 (V2): 2026/04/22 09:25:02 处理者: jiangjinwei
 仪器型号: SHIMADZU LC-2050C(FX276)

<色谱图>

mV



<峰表>

检测器A 238nm

峰号	保留时间	面积	面积%	高度	理论塔板数(USP)	拖尾因子	分离度(USP)
1	1.422	57775	100.000	11136	1904	1.360	--
总计		57775	100.000	11136			

图50 坎地沙坦酯氨氯地平片溶出曲线测定HPLC图谱
 自制品-6041401批-水介质-极限转速-片2
 供试品溶液-1



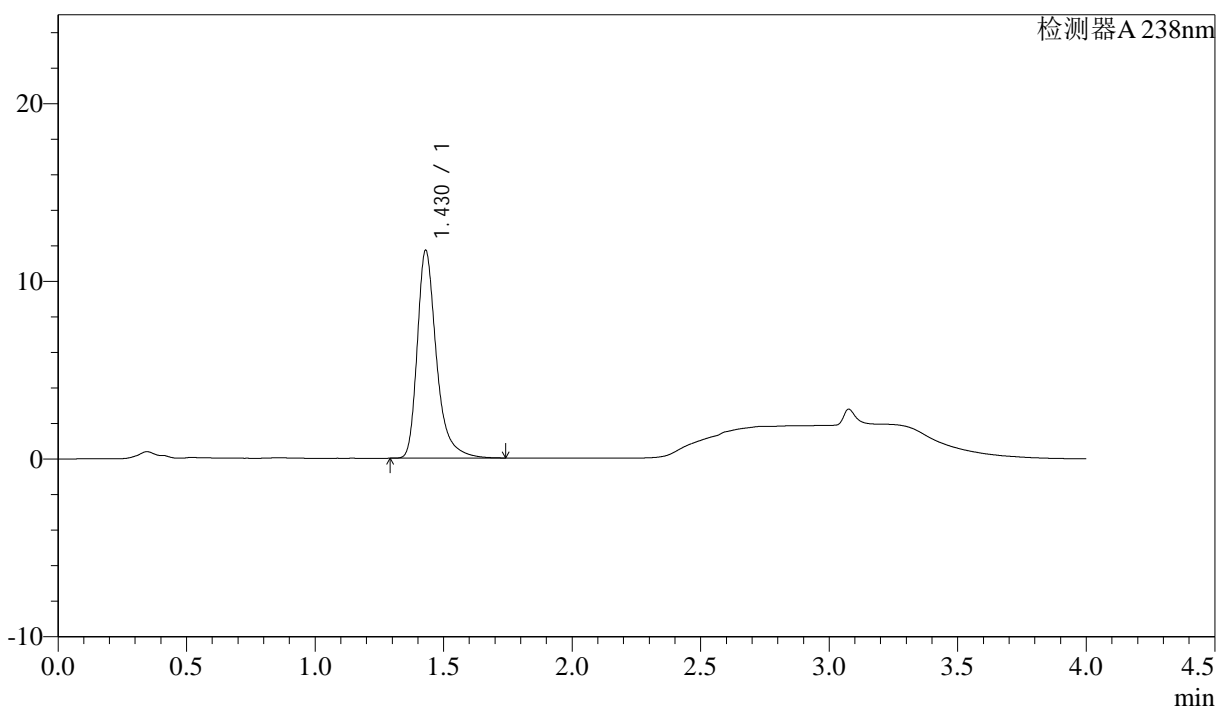
J339

<样品信息>

色谱柱:XB-C18(50mm*4.6mm,5μm) 流速: 2.0ml/min
 柱温:30°C 波长: 238nm
 数据文件名: RC\$J339 - 18-4/27-517-2 - zzp-6041401p-rcqx-shuijz-p4-JX.lcd
 方法文件名: RC\$J339 - J339-aldp-4min-FX276.lcm
 批处理文件名: RC\$J339 - 20260420-aldp-FX276.lcb
 样品瓶号: 1-35
 进样体积: 10 μl 版本号: 6.115
 进样时间: 2026/04/20 20:01:34 实验者: jiangjinwei
 处理时间 (V2): 2026/04/22 09:25:07 处理者: jiangjinwei
 仪器型号: SHIMADZU LC-2050C(FX276)

<色谱图>

mV



<峰表>

检测器A 238nm

峰号	保留时间	面积	面积%	高度	理论塔板数(USP)	拖尾因子	分离度(USP)
1	1.430	60851	100.000	11704	1916	1.363	--
总计		60851	100.000	11704			

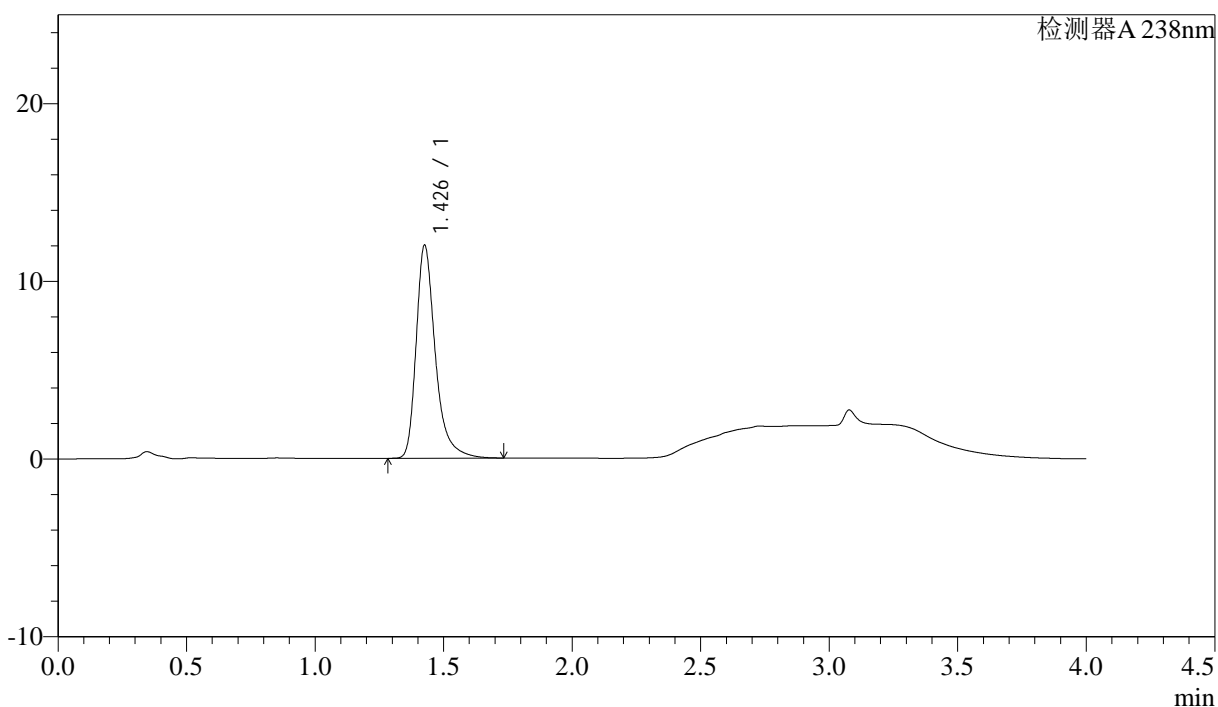
图52 坎地沙坦酯氨氯地平片溶出曲线测定HPLC图谱
 自制品-6041401批-水介质-极限转速-片4
 供试品溶液-1

<样品信息>

色谱柱:XB-C18(50mm*4.6mm,5μm) 流速: 2.0ml/min
 柱温:30°C 波长: 238nm
 数据文件名: RC\$J339 - 18-4/27-519-2 - zzp-6041401p-rcqx-shuijz-p6-JX.lcd
 方法文件名: RC\$J339 - J339-aldp-4min-FX276.lcm
 批处理文件名: RC\$J339 - 20260420-aldp-FX276.lcb
 样品瓶号: 1-53
 进样体积: 10 μl 版本号: 6.115
 进样时间: 2026/04/20 20:10:21 实验者: jiangjinwei
 处理时间(V2): 2026/04/22 09:25:12 处理者: jiangjinwei
 仪器型号: SHIMADZU LC-2050C(FX276)

<色谱图>

mV



<峰表>

检测器A 238nm

峰号	保留时间	面积	面积%	高度	理论塔板数(USP)	拖尾因子	分离度(USP)
1	1.426	62310	100.000	11893	1908	1.368	--
总计		62310	100.000	11893			

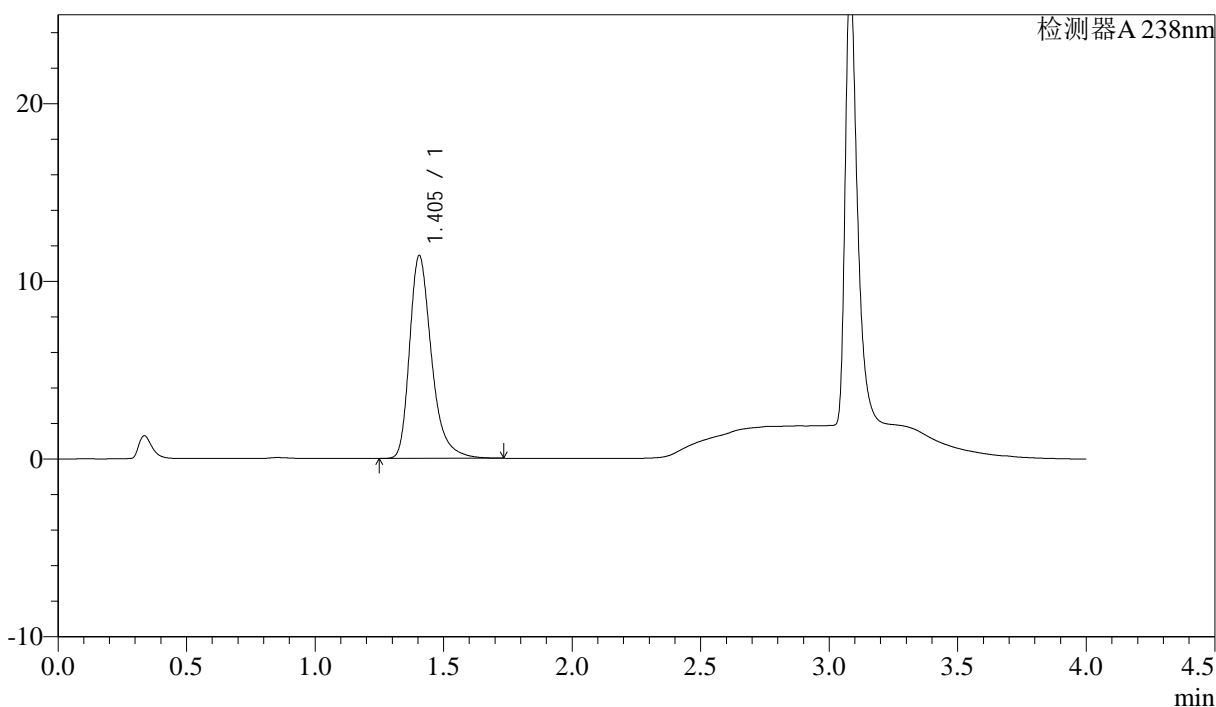
图54 坎地沙坦酯氨氯地平片溶出曲线测定HPLC图谱
 自制品-6041401批-水介质-极限转速-片6
 供试品溶液-1

<样品信息>

色谱柱:XB-C18(50mm*4.6mm,5 μ m) 流速: 2.0ml/min
 柱温:30 $^{\circ}$ C 波长: 238nm
 数据文件名: RC\$J339 - 18-4/27-521-2 - zzp-6041401p-rcqx-shuijz-dz2-2.lcd
 方法文件名: RC\$J339 - J339-aldp-4min-FX276.lcm
 批处理文件名: RC\$J339 - 20260420-aldp-FX276.lcb
 样品瓶号: 1-27
 进样体积: 10 μ l 版本号: 6.115
 进样时间: 2026/04/20 20:19:09 实验者: jiangjinwei
 处理时间 (V2) : 2026/04/22 09:25:17 处理者: jiangjinwei
 仪器型号: SHIMADZU LC-2050C(FX276)

<色谱图>

mV



<峰表>

检测器A 238nm

峰号	保留时间	面积	面积%	高度	理论塔板数(USP)	拖尾因子	分离度(USP)
1	1.405	67831	100.000	11418	1382	1.338	--
总计		67831	100.000	11418			

图56 坎地沙坦酯氨氯地平片溶出曲线测定HPLC图谱
 自制品-6041401批-水介质
 对照品溶液-2-2