



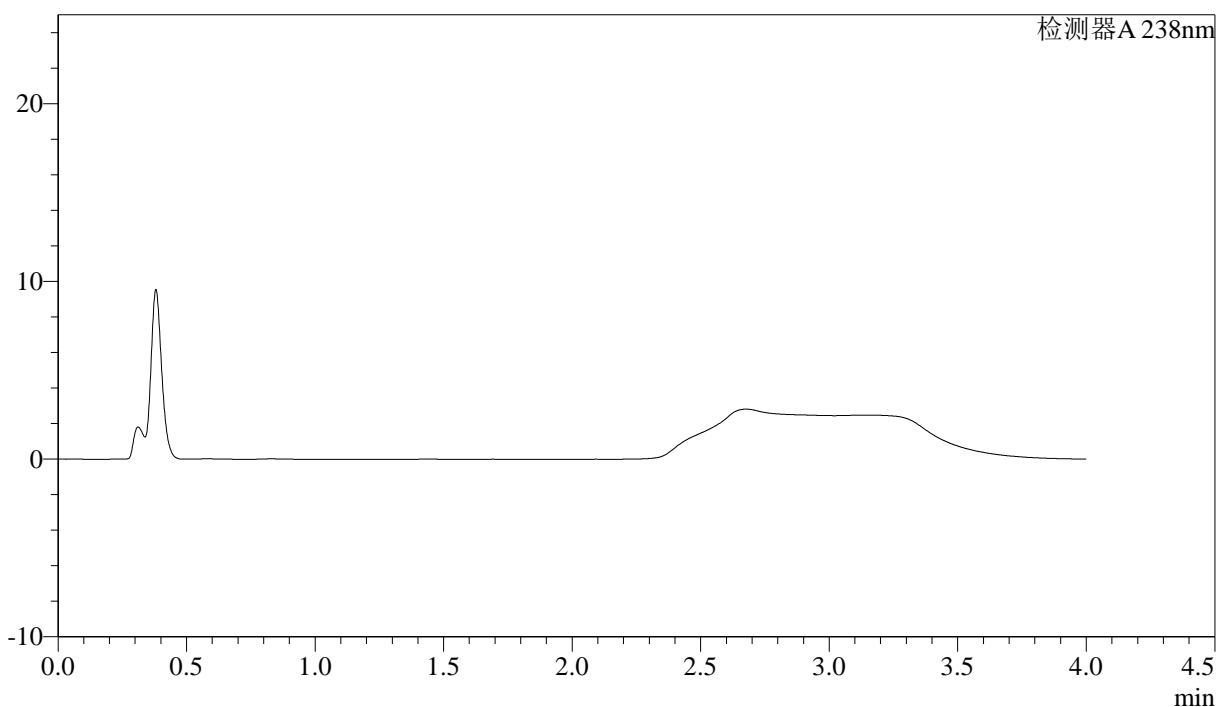
# J339

## <样品信息>

色谱柱:XB-C18(50mm\*4.6mm,5µm)                      流速: 2.0ml/min  
 柱温:30°C    波长: 238nm  
 数据文件名: RC\$J339 - 18-4/27-466-2 - zzp-6041401p-rcqx-shuijz-rj.lcd  
 方法文件名: RC\$J339 - J339-aldp-4min-FX276.lcm  
 批处理文件名: RC\$J339 - 20260420-aldp-FX276.lcb  
 样品瓶号: 1-9  
 进样体积: 10 µl    版本号: 6.115  
 进样时间: 2026/04/20 16:04:15                                      实验者: jiangjinwei  
 处理时间 (V2) : 2026/04/22 09:22:59                              处理者: jiangjinwei  
 仪器型号: SHIMADZU LC-2050C(FX276)

## <色谱图>

mV



## <峰表>

检测器A 238nm

峰号	保留时间	面积	面积%	高度	理论塔板数(USP)	拖尾因子	分离度(USP)
总计							



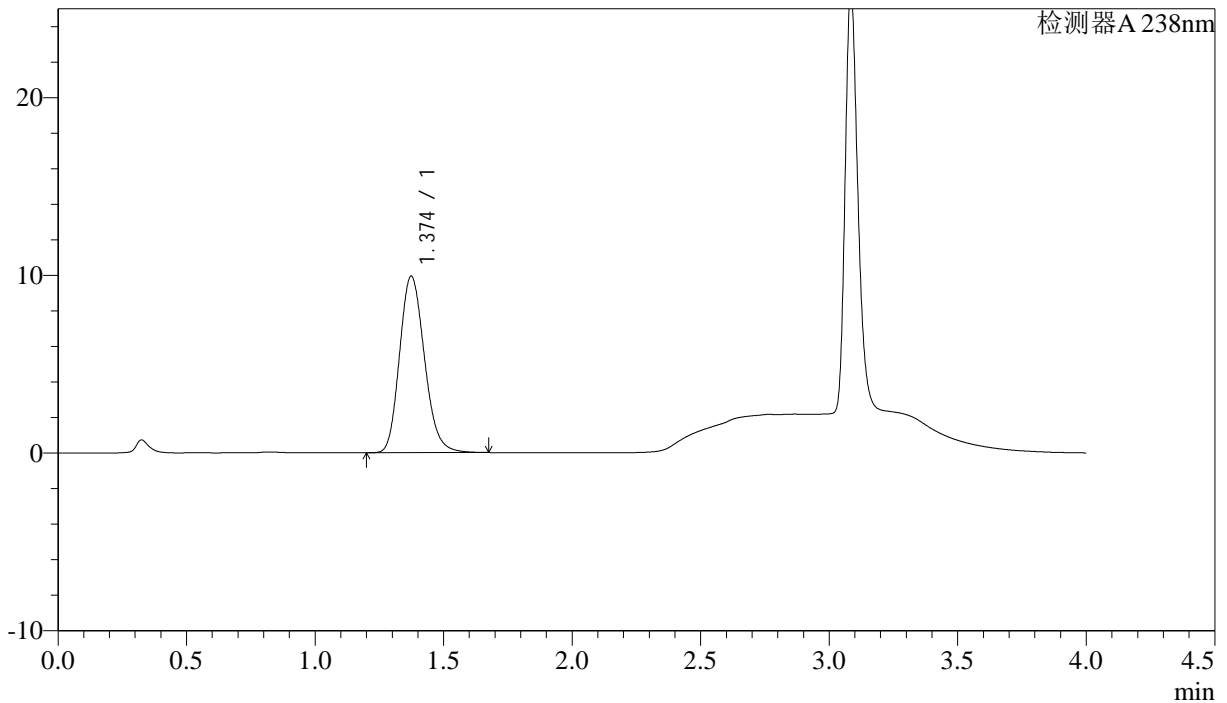
# J339

## <样品信息>

色谱柱:XB-C18(50mm\*4.6mm,5μm)      流速: 2.0ml/min  
 柱温:30°C      波长: 238nm  
 数据文件名: RC\$J339 - 18-4/27-467-2 - zzp-6041401p-rcqx-shuijz-dz1-1.lcd  
 方法文件名: RC\$J339 - J339-aldp-4min-FX276.lcm  
 批处理文件名: RC\$J339 - 20260420-aldp-FX276.lcb  
 样品瓶号: 1-18  
 进样体积: 10 μl      版本号: 6.115  
 进样时间: 2026/04/20 16:08:38      实验者: jiangjinwei  
 处理时间 (V2) : 2026/04/22 09:23:03      处理者: jiangjinwei  
 仪器型号: SHIMADZU LC-2050C(FX276)

## <色谱图>

mV



## <峰表>

检测器A 238nm

峰号	保留时间	面积	面积%	高度	理论塔板数(USP)	拖尾因子	分离度(USP)
1	1.374	66905	100.000	9928	976	1.174	--
总计		66905	100.000	9928			



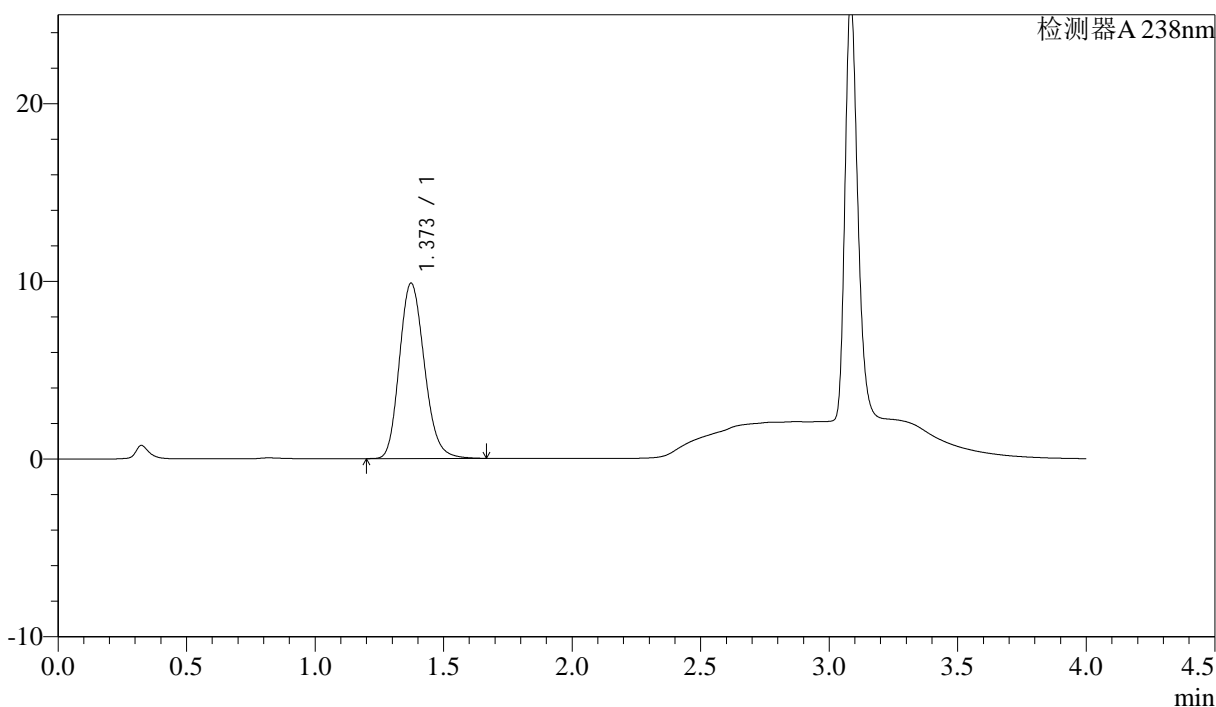
# J339

## <样品信息>

色谱柱:XB-C18(50mm\*4.6mm,5μm)                      流速: 2.0ml/min  
 柱温:30°C    波长: 238nm  
 数据文件名: RC\$J339 - 18-4/27-468-2 - zzp-6041401p-rcqx-shuijz-dz1-2.lcd  
 方法文件名: RC\$J339 - J339-aldp-4min-FX276.lcm  
 批处理文件名: RC\$J339 - 20260420-aldp-FX276.lcb  
 样品瓶号: 1-18  
 进样体积: 10 μl    版本号: 6.115  
 进样时间: 2026/04/20 16:13:02                        实验者: jiangjinwei  
 处理时间 (V2) : 2026/04/22 09:23:05                处理者: jiangjinwei  
 仪器型号: SHIMADZU LC-2050C(FX276)

## <色谱图>

mV



## <峰表>

检测器A 238nm

峰号	保留时间	面积	面积%	高度	理论塔板数(USP)	拖尾因子	分离度(USP)
1	1.373	66738	100.000	9869	968	1.176	--
总计		66738	100.000	9869			





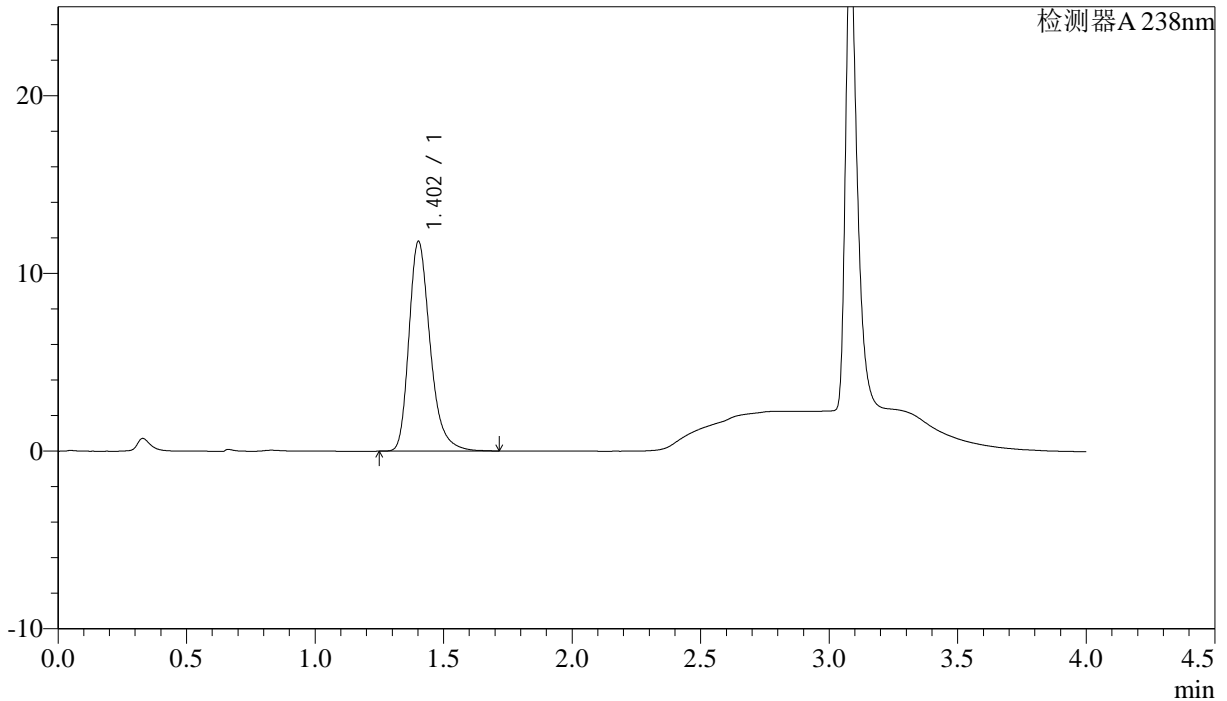
# J339

## <样品信息>

色谱柱:XB-C18(50mm\*4.6mm,5μm)                      流速: 2.0ml/min  
 柱温:30°C    波长: 238nm  
 数据文件名: RC\$J339 - 18-4/27-470-2 - zzp-6041401p-rcqx-shuijz-dz1-4.lcd  
 方法文件名: RC\$J339 - J339-aldp-4min-FX276.lcm  
 批处理文件名: RC\$J339 - 20260420-aldp-FX276.lcb  
 样品瓶号: 1-18  
 进样体积: 10 μl    版本号: 6.115  
 进样时间: 2026/04/20 16:35:45                      实验者: jiangjinwei  
 处理时间 (V2) : 2026/04/22 09:23:11              处理者: jiangjinwei  
 仪器型号: SHIMADZU LC-2050C(FX276)

## <色谱图>

mV



## <峰表>

检测器A 238nm

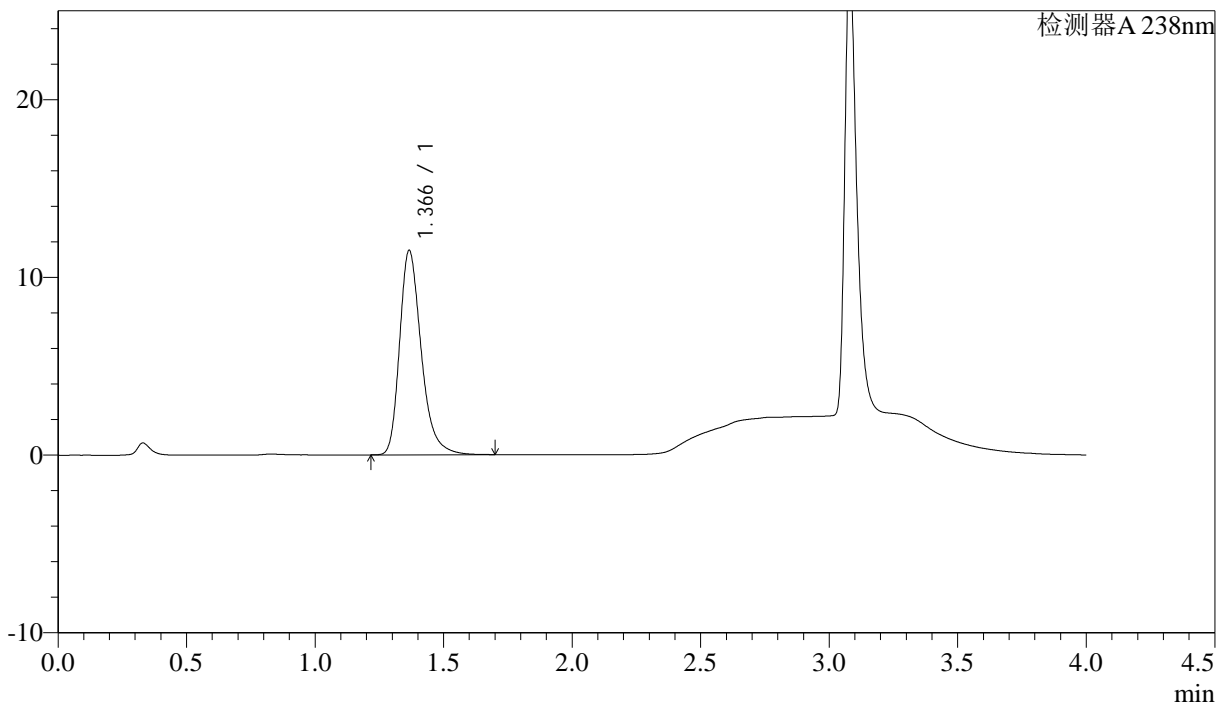
峰号	保留时间	面积	面积%	高度	理论塔板数(USP)	拖尾因子	分离度(USP)
1	1.402	67695	100.000	11768	1458	1.289	--
总计		67695	100.000	11768			

<样品信息>

色谱柱:XB-C18(50mm*4.6mm,5µm)	流速: 2.0ml/min
柱温:30°C	波长: 238nm
数据文件名: RC\$J339 - 18-4/27-471-2 - zzp-6041401p-rcqx-shuijz-dz1-5.lcd	
方法文件名: RC\$J339 - J339-aldp-4min-FX276.lcm	
批处理文件名: RC\$J339 - 20260420-aldp-FX276.lcb	
样品瓶号: 1-18	
进样体积: 10 µl	版本号: 6.115
进样时间: 2026/04/20 16:40:08	实验者: jiangjinwei
处理时间 (V2) : 2026/04/22 09:23:13	处理者: jiangjinwei
仪器型号: SHIMADZU LC-2050C(FX276)	

<色谱图>

mV



<峰表>

检测器A 238nm

峰号	保留时间	面积	面积%	高度	理论塔板数(USP)	拖尾因子	分离度(USP)
1	1.366	67350	100.000	11480	1333	1.302	--
总计		67350	100.000	11480			



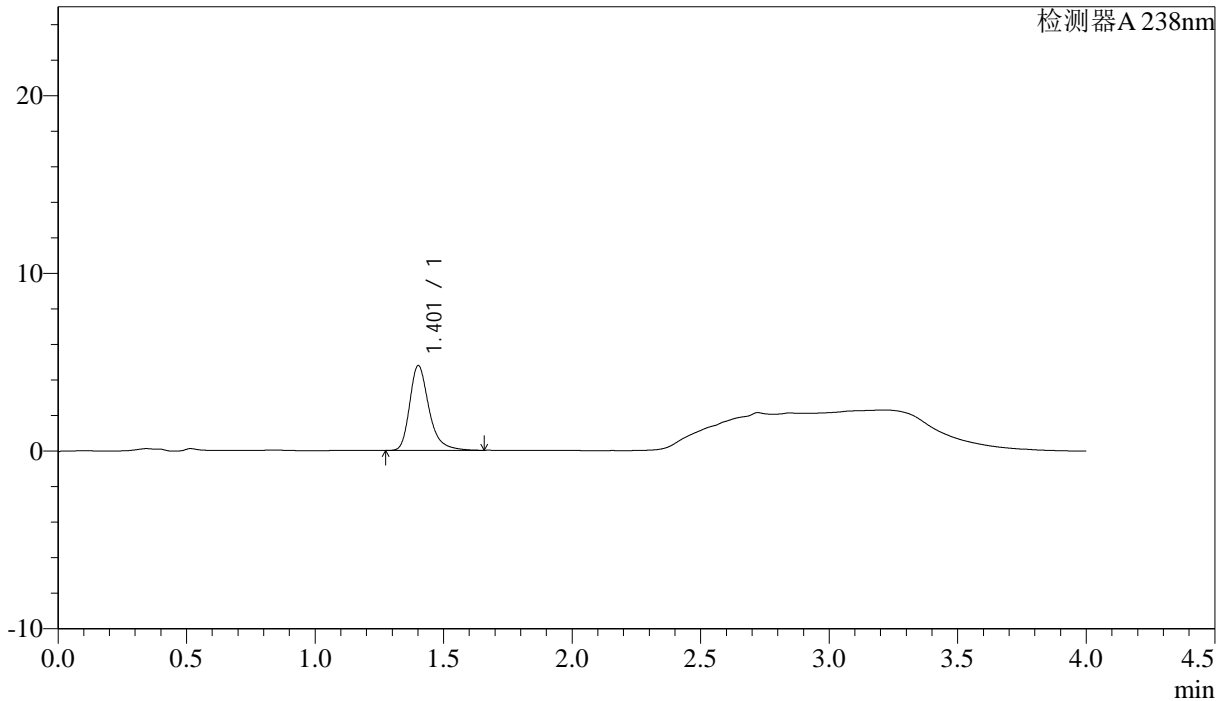
# J339

## <样品信息>

色谱柱:XB-C18(50mm\*4.6mm,5µm)                      流速: 2.0ml/min  
 柱温:30°C    波长: 238nm  
 数据文件名: RC\$J339 - 18-4/27-472-2 - zzp-6041401p-rcqx-shuijz-p1-5min.lcd  
 方法文件名: RC\$J339 - J339-aldp-4min-FX276.lcm  
 批处理文件名: RC\$J339 - 20260420-aldp-FX276.lcb  
 样品瓶号: 1-1  
 进样体积: 10 µl    版本号: 6.115  
 进样时间: 2026/04/20 16:44:31                      实验者: jiangjinwei  
 处理时间 (V2): 2026/04/22 09:23:16              处理者: jiangjinwei  
 仪器型号: SHIMADZU LC-2050C(FX276)

## <色谱图>

mV



## <峰表>

检测器A 238nm

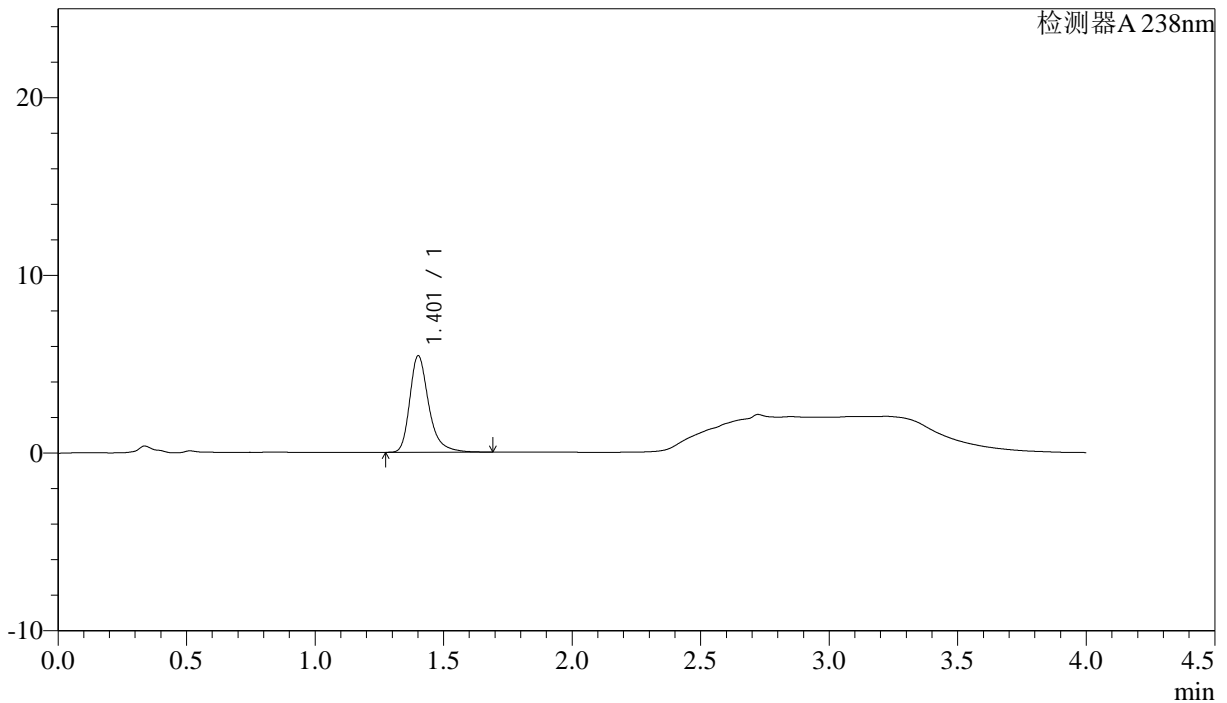
峰号	保留时间	面积	面积%	高度	理论塔板数(USP)	拖尾因子	分离度(USP)
1	1.401	24940	100.000	4749	1792	1.317	--
总计		24940	100.000	4749			

## &lt;样品信息&gt;

色谱柱:XB-C18(50mm\*4.6mm,5µm) 流速: 2.0ml/min  
柱温:30°C 波长: 238nm  
数据文件名: RC\$J339 - 18-4/27-473-2 - zzp-6041401p-rcqx-shuijz-p2-5min.lcd  
方法文件名: RC\$J339 - J339-aldp-4min-FX276.lcm  
批处理文件名: RC\$J339 - 20260420-aldp-FX276.lcb  
样品瓶号: 1-10  
进样体积: 10 µl 版本号: 6.115  
进样时间: 2026/04/20 16:48:55 实验者: jiangjinwei  
处理时间 (V2): 2026/04/22 09:23:18 处理者: jiangjinwei  
仪器型号: SHIMADZU LC-2050C(FX276)

## &lt;色谱图&gt;

mV



## &lt;峰表&gt;

检测器A 238nm

峰号	保留时间	面积	面积%	高度	理论塔板数(USP)	拖尾因子	分离度(USP)
1	1.401	27918	100.000	5396	1866	1.326	--
总计		27918	100.000	5396			





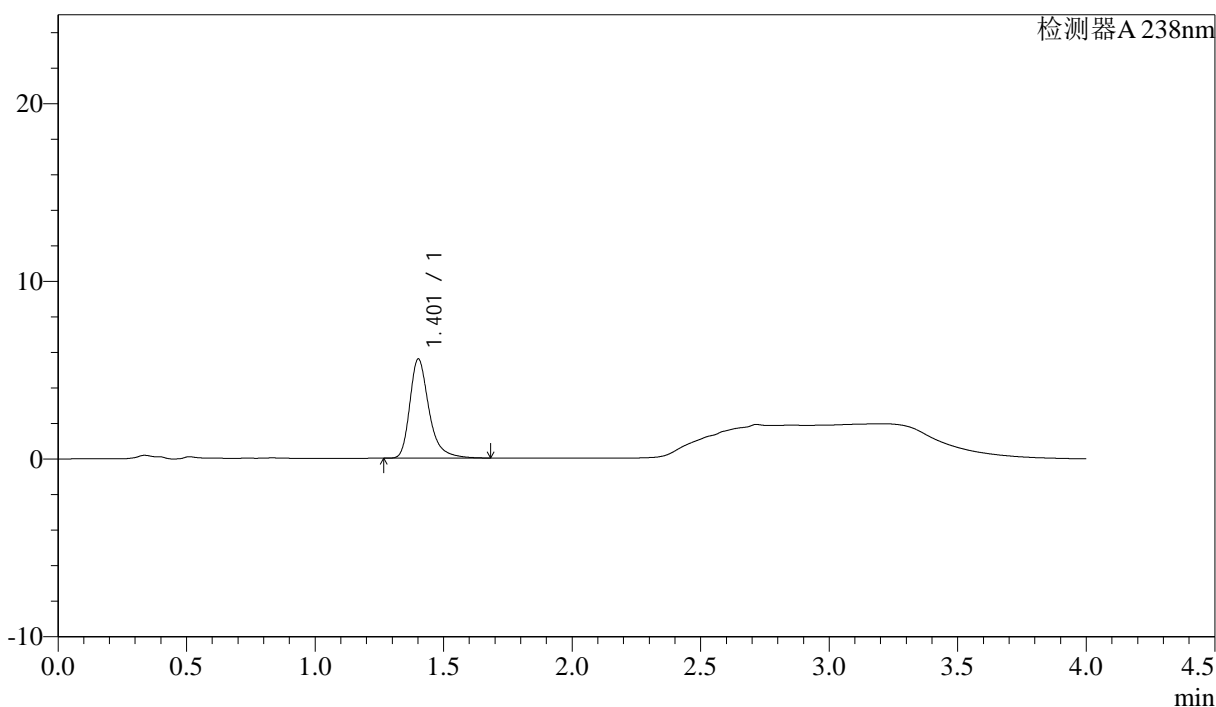
# J339

## <样品信息>

色谱柱:XB-C18(50mm\*4.6mm,5μm)                      流速: 2.0ml/min  
 柱温:30°C    波长: 238nm  
 数据文件名: RC\$J339 - 18-4/27-475-2 - zzp-6041401p-rcqx-shuijz-p4-5min.lcd  
 方法文件名: RC\$J339 - J339-aldp-4min-FX276.lcm  
 批处理文件名: RC\$J339 - 20260420-aldp-FX276.lcb  
 样品瓶号: 1-28  
 进样体积: 10 μl    版本号: 6.115  
 进样时间: 2026/04/20 16:57:38                      实验者: jiangjinwei  
 处理时间 (V2) : 2026/04/22 09:23:23              处理者: jiangjinwei  
 仪器型号: SHIMADZU LC-2050C(FX276)

## <色谱图>

mV



## <峰表>

检测器A 238nm

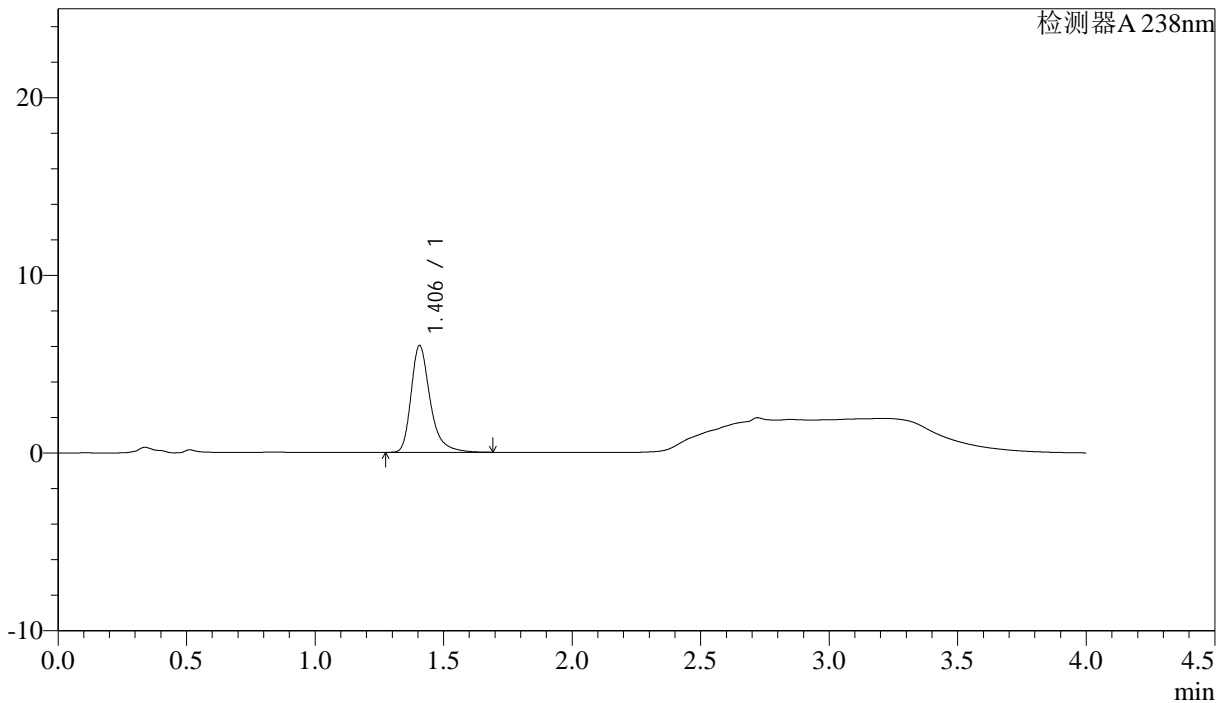
峰号	保留时间	面积	面积%	高度	理论塔板数(USP)	拖尾因子	分离度(USP)
1	1.401	29011	100.000	5551	1833	1.339	--
总计		29011	100.000	5551			

## &lt;样品信息&gt;

色谱柱:XB-C18(50mm\*4.6mm,5µm)      流速: 2.0ml/min  
 柱温:30°C      波长: 238nm  
 数据文件名: RC\$J339 - 18-4/27-476-2 - zzp-6041401p-rcqx-shuijz-p5-5min.lcd  
 方法文件名: RC\$J339 - J339-aldp-4min-FX276.lcm  
 批处理文件名: RC\$J339 - 20260420-aldp-FX276.lcb  
 样品瓶号: 1-37  
 进样体积: 10 µl      版本号: 6.115  
 进样时间: 2026/04/20 17:02:01      实验者: jiangjinwei  
 处理时间 (V2): 2026/04/22 09:23:25      处理者: jiangjinwei  
 仪器型号: SHIMADZU LC-2050C(FX276)

## &lt;色谱图&gt;

mV



## &lt;峰表&gt;

检测器A 238nm

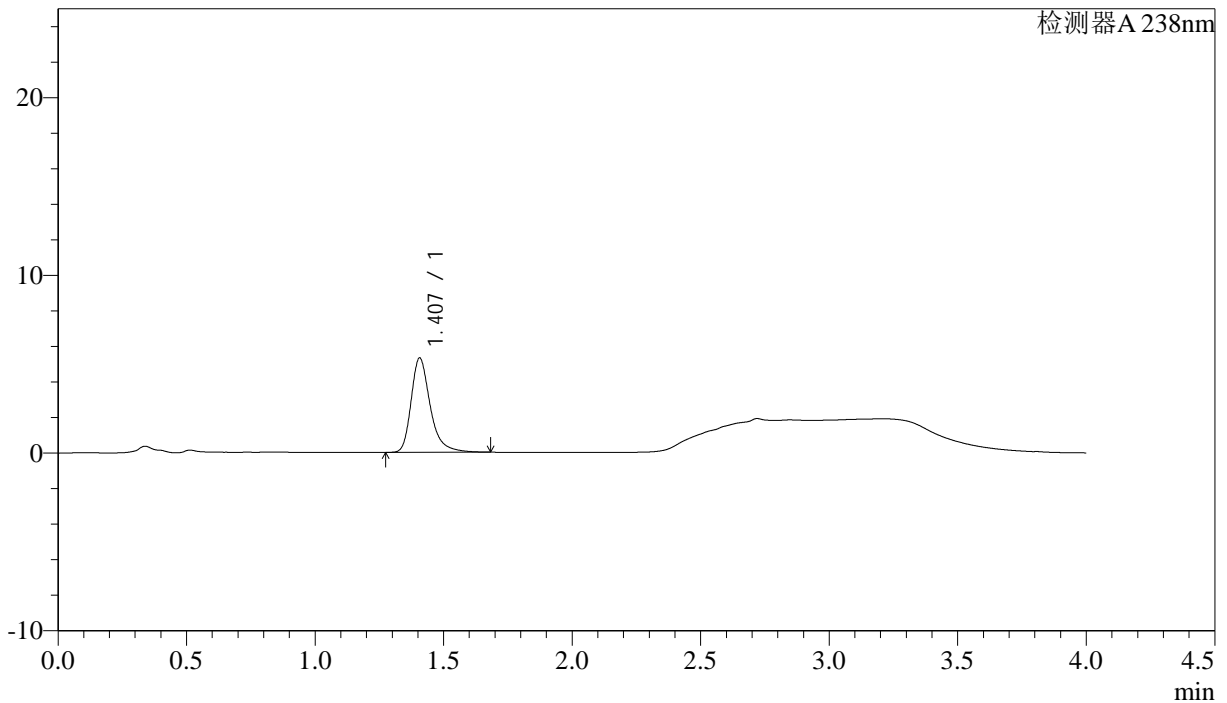
峰号	保留时间	面积	面积%	高度	理论塔板数(USP)	拖尾因子	分离度(USP)
1	1.406	31098	100.000	6019	1863	1.338	--
总计		31098	100.000	6019			

## &lt;样品信息&gt;

色谱柱:XB-C18(50mm\*4.6mm,5 $\mu$ m) 流速: 2.0ml/min  
 柱温:30 $^{\circ}$ C 波长: 238nm  
 数据文件名: RC\$J339 - 18-4/27-477-2 - zzp-6041401p-rcqx-shuijz-p6-5min.lcd  
 方法文件名: RC\$J339 - J339-aldp-4min-FX276.lcm  
 批处理文件名: RC\$J339 - 20260420-aldp-FX276.lcb  
 样品瓶号: 1-46  
 进样体积: 10  $\mu$ l 版本号: 6.115  
 进样时间: 2026/04/20 17:06:24 实验者: jiangjinwei  
 处理时间 (V2): 2026/04/22 09:23:28 处理者: jiangjinwei  
 仪器型号: SHIMADZU LC-2050C(FX276)

## &lt;色谱图&gt;

mV



## &lt;峰表&gt;

检测器A 238nm

峰号	保留时间	面积	面积%	高度	理论塔板数(USP)	拖尾因子	分离度(USP)
1	1.407	27474	100.000	5309	1856	1.329	--
总计		27474	100.000	5309			



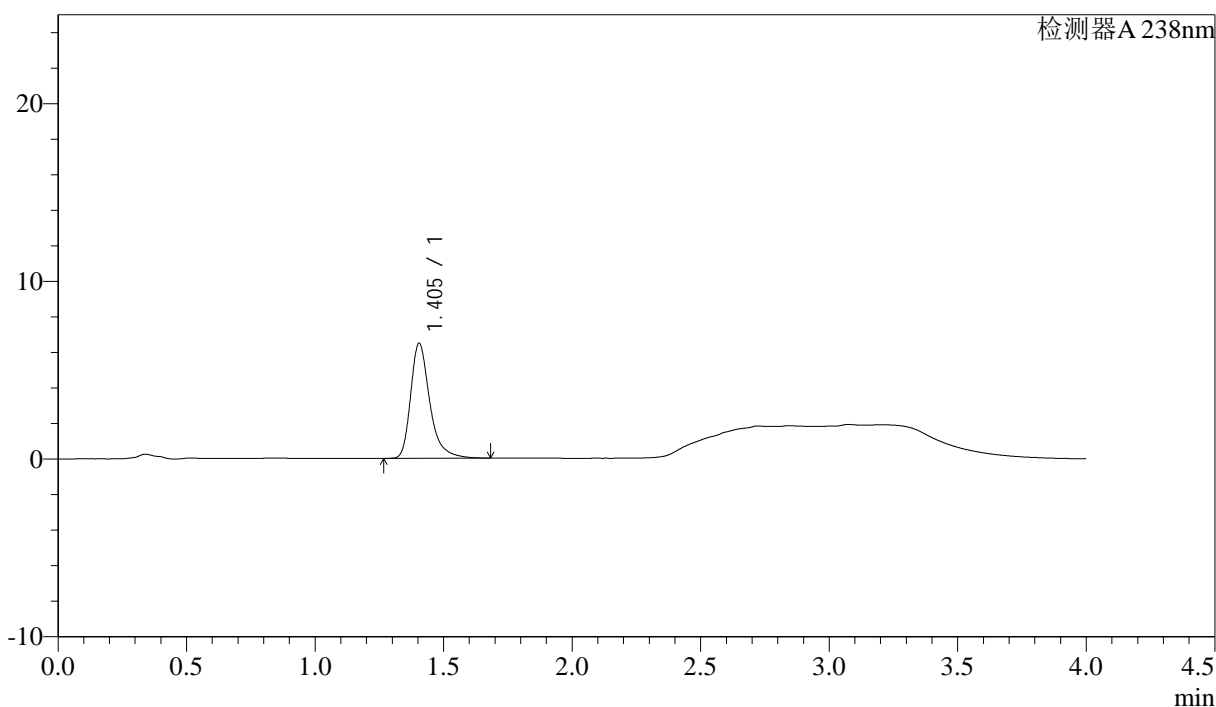
# J339

## <样品信息>

色谱柱:XB-C18(50mm\*4.6mm,5μm)      流速: 2.0ml/min  
 柱温:30°C      波长: 238nm  
 数据文件名: RC\$J339 - 18-4/27-478-2 - zzp-6041401p-rcqx-shuijz-p1-10min.lcd  
 方法文件名: RC\$J339 - J339-aldp-4min-FX276.lcm  
 批处理文件名: RC\$J339 - 20260420-aldp-FX276.lcb  
 样品瓶号: 1-2  
 进样体积: 10 μl      版本号: 6.115  
 进样时间: 2026/04/20 17:10:47      实验者: jiangjinwei  
 处理时间 (V2) : 2026/04/22 09:23:30      处理者: jiangjinwei  
 仪器型号: SHIMADZU LC-2050C(FX276)

## <色谱图>

mV



## <峰表>

检测器A 238nm

峰号	保留时间	面积	面积%	高度	理论塔板数(USP)	拖尾因子	分离度(USP)
1	1.405	33532	100.000	6480	1852	1.349	--
总计		33532	100.000	6480			



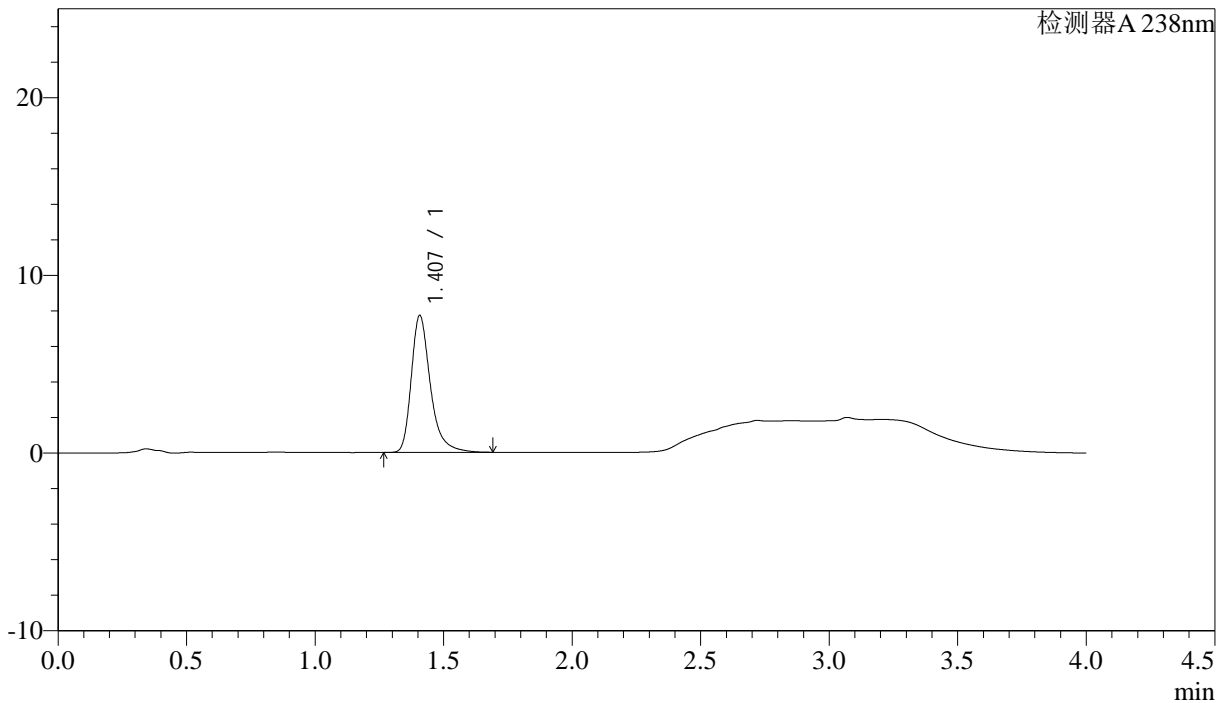
# J339

## <样品信息>

色谱柱:XB-C18(50mm\*4.6mm,5µm)                      流速: 2.0ml/min  
 柱温:30°C    波长: 238nm  
 数据文件名: RC\$J339 - 18-4/27-479-2 - zzp-6041401p-rcqx-shuijz-p2-10min.lcd  
 方法文件名: RC\$J339 - J339-aldp-4min-FX276.lcm  
 批处理文件名: RC\$J339 - 20260420-aldp-FX276.lcb  
 样品瓶号: 1-11  
 进样体积: 10 µl    版本号: 6.115  
 进样时间: 2026/04/20 17:15:10                      实验者: jiangjinwei  
 处理时间 (V2) : 2026/04/22 09:23:33              处理者: jiangjinwei  
 仪器型号: SHIMADZU LC-2050C(FX276)

## <色谱图>

mV



## <峰表>

检测器A 238nm

峰号	保留时间	面积	面积%	高度	理论塔板数(USP)	拖尾因子	分离度(USP)
1	1.407	39887	100.000	7702	1861	1.346	--
总计		39887	100.000	7702			





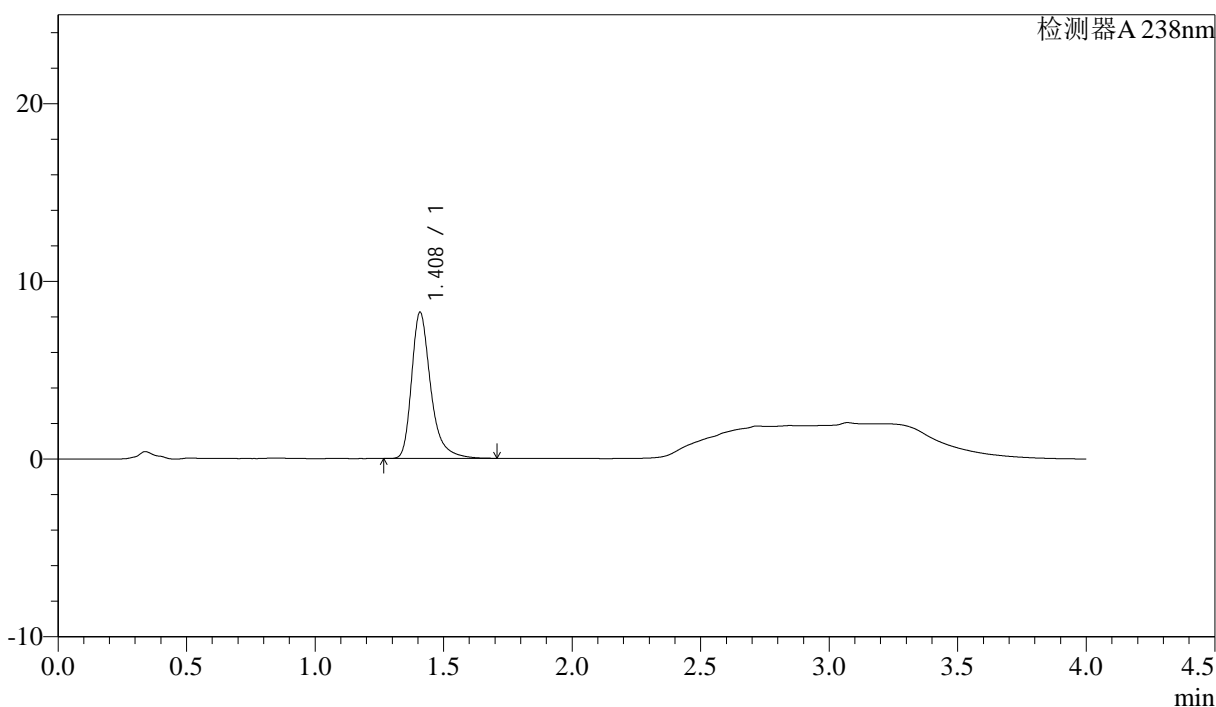


### <样品信息>

色谱柱:XB-C18(50mm\*4.6mm,5µm)      流速: 2.0ml/min  
 柱温:30°C      波长: 238nm  
 数据文件名: RC\$J339 - 18-4/27-483-2 - zzp-6041401p-rcqx-shuijz-p6-10min.lcd  
 方法文件名: RC\$J339 - J339-aldp-4min-FX276.lcm  
 批处理文件名: RC\$J339 - 20260420-aldp-FX276.lcb  
 样品瓶号: 1-47  
 进样体积: 10 µl      版本号: 6.115  
 进样时间: 2026/04/20 17:32:41      实验者: jiangjinwei  
 处理时间 (V2) : 2026/04/22 09:23:43      处理者: jiangjinwei  
 仪器型号: SHIMADZU LC-2050C(FX276)

### <色谱图>

mV



### <峰表>

检测器A 238nm

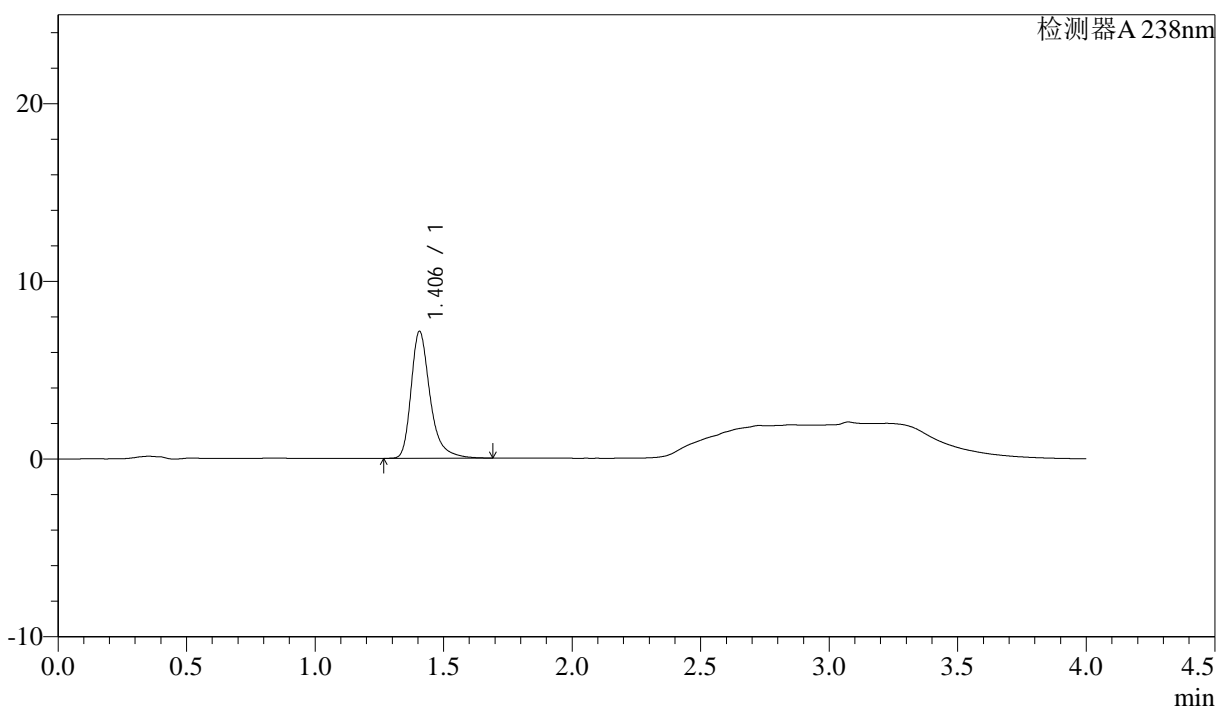
峰号	保留时间	面积	面积%	高度	理论塔板数(USP)	拖尾因子	分离度(USP)
1	1.408	42503	100.000	8195	1875	1.354	--
总计		42503	100.000	8195			

## &lt;样品信息&gt;

色谱柱:XB-C18(50mm\*4.6mm,5μm) 流速: 2.0ml/min  
 柱温:30°C 波长: 238nm  
 数据文件名: RC\$J339 - 18-4/27-484-2 - zzp-6041401p-rcqx-shuijz-p1-15min.lcd  
 方法文件名: RC\$J339 - J339-aldp-4min-FX276.lcm  
 批处理文件名: RC\$J339 - 20260420-aldp-FX276.lcb  
 样品瓶号: 1-3  
 进样体积: 10 μl 版本号: 6.115  
 进样时间: 2026/04/20 17:37:04 实验者: jiangjinwei  
 处理时间(V2): 2026/04/22 09:23:45 处理者: jiangjinwei  
 仪器型号: SHIMADZU LC-2050C(FX276)

## &lt;色谱图&gt;

mV



## &lt;峰表&gt;

检测器A 238nm

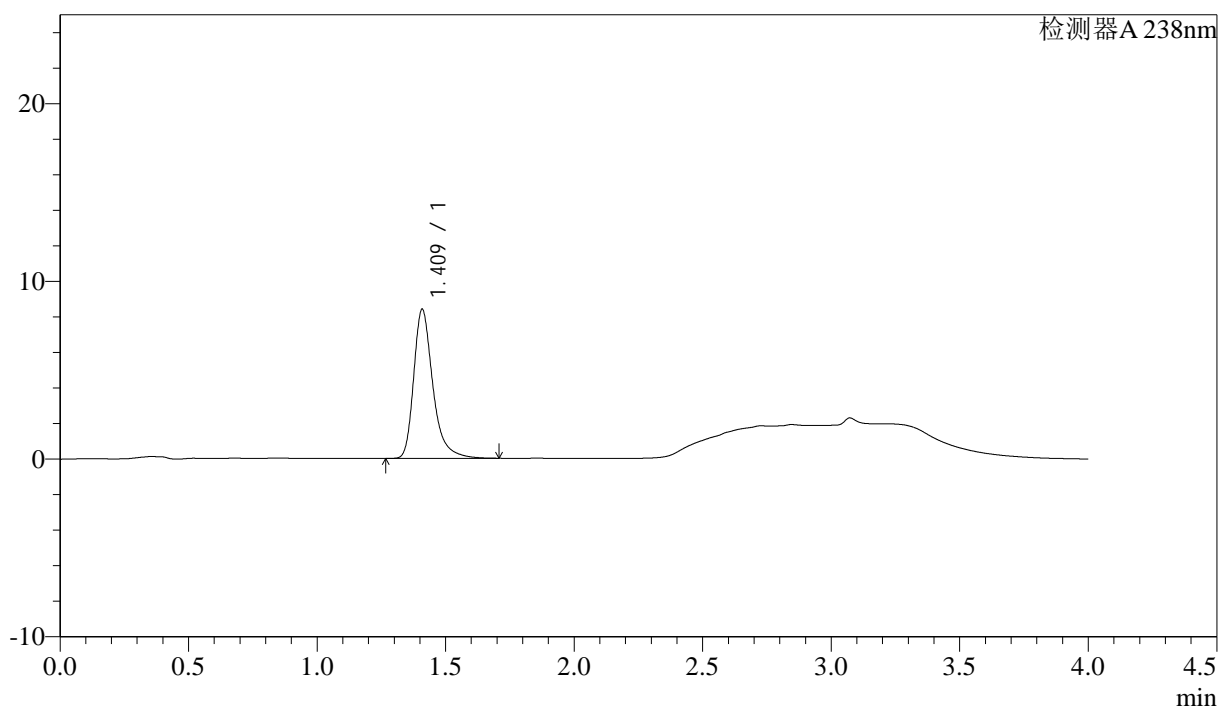
峰号	保留时间	面积	面积%	高度	理论塔板数(USP)	拖尾因子	分离度(USP)
1	1.406	36696	100.000	7147	1889	1.348	--
总计		36696	100.000	7147			

## &lt;样品信息&gt;

色谱柱:XB-C18(50mm\*4.6mm,5μm) 流速: 2.0ml/min  
 柱温:30°C 波长: 238nm  
 数据文件名: RC\$J339 - 18-4/27-485-2 - zzp-6041401p-rcqx-shuijz-p2-15min.lcd  
 方法文件名: RC\$J339 - J339-aldp-4min-FX276.lcm  
 批处理文件名: RC\$J339 - 20260420-aldp-FX276.lcb  
 样品瓶号: 1-12  
 进样体积: 10 μl 版本号: 6.115  
 进样时间: 2026/04/20 17:41:26 实验者: jiangjinwei  
 处理时间 (V2): 2026/04/22 09:23:48 处理者: jiangjinwei  
 仪器型号: SHIMADZU LC-2050C(FX276)

## &lt;色谱图&gt;

mV



## &lt;峰表&gt;

检测器A 238nm

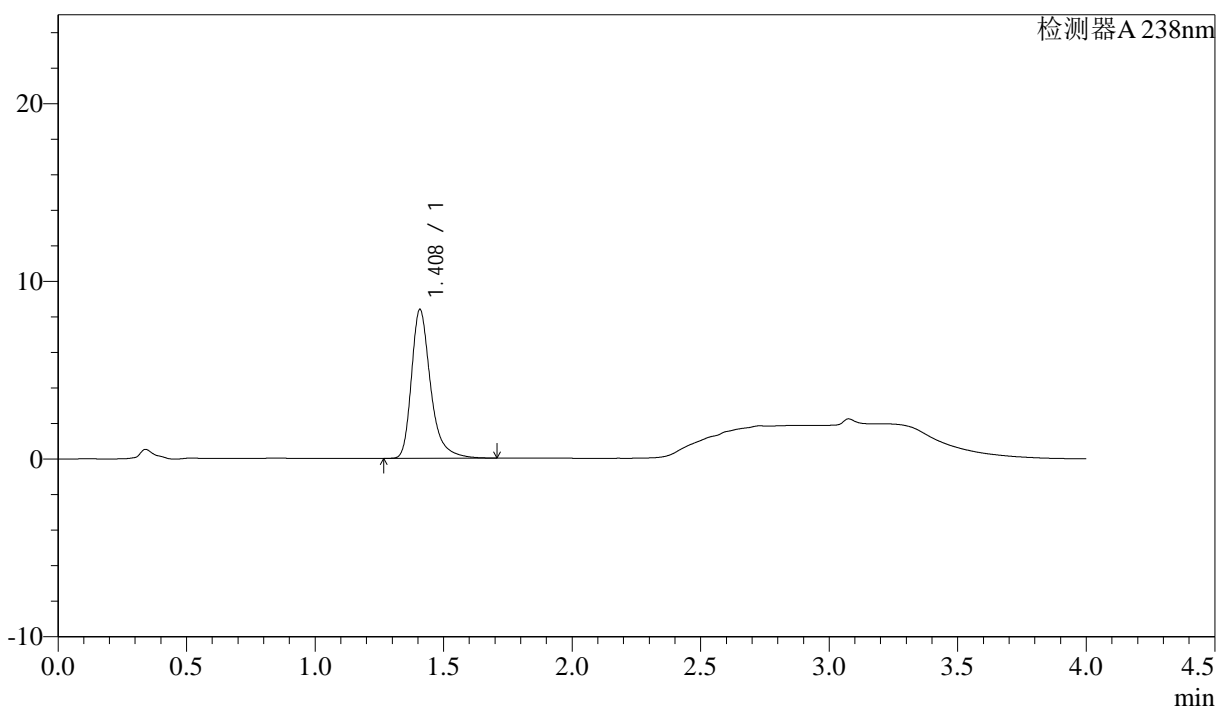
峰号	保留时间	面积	面积%	高度	理论塔板数(USP)	拖尾因子	分离度(USP)
1	1.409	43507	100.000	8346	1860	1.350	--
总计		43507	100.000	8346			

## &lt;样品信息&gt;

色谱柱:XB-C18(50mm\*4.6mm,5µm) 流速: 2.0ml/min  
 柱温:30°C 波长: 238nm  
 数据文件名: RC\$J339 - 18-4/27-486-2 - zzp-6041401p-rcqx-shuijz-p3-15min.lcd  
 方法文件名: RC\$J339 - J339-aldp-4min-FX276.lcm  
 批处理文件名: RC\$J339 - 20260420-aldp-FX276.lcb  
 样品瓶号: 1-21  
 进样体积: 10 µl 版本号: 6.115  
 进样时间: 2026/04/20 17:45:49 实验者: jiangjinwei  
 处理时间(V2): 2026/04/22 09:23:50 处理者: jiangjinwei  
 仪器型号: SHIMADZU LC-2050C(FX276)

## &lt;色谱图&gt;

mV



## &lt;峰表&gt;

检测器A 238nm

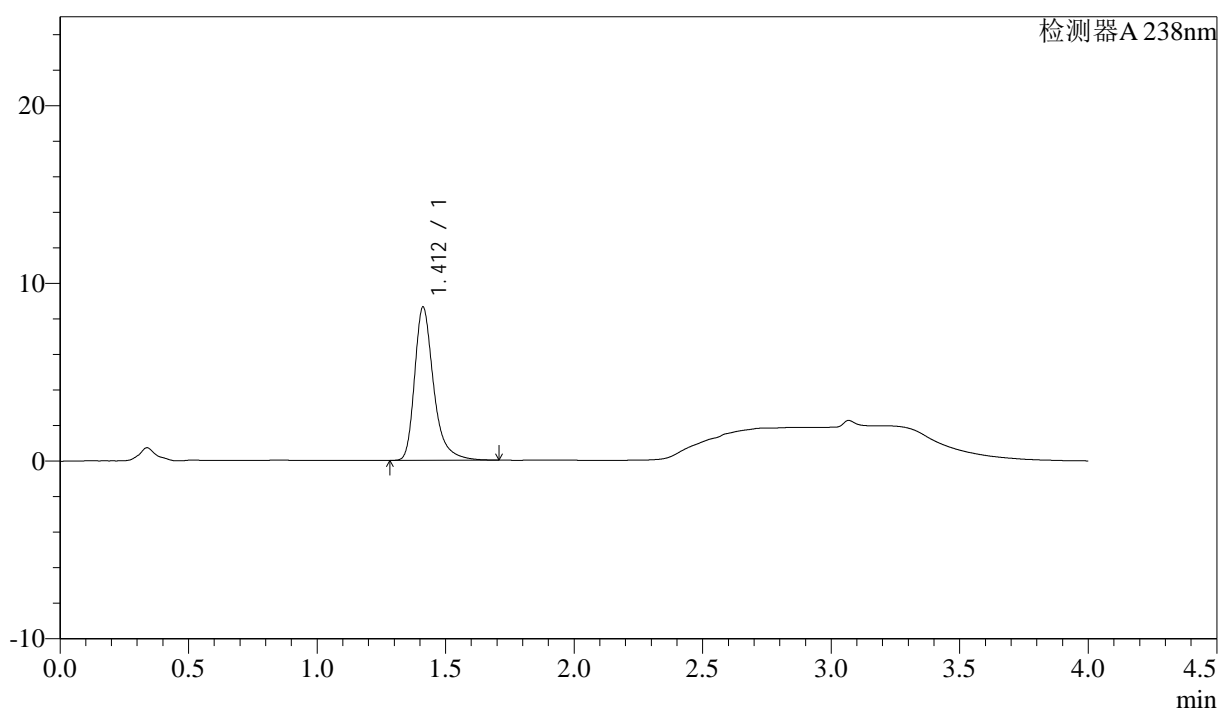
峰号	保留时间	面积	面积%	高度	理论塔板数(USP)	拖尾因子	分离度(USP)
1	1.408	43380	100.000	8353	1867	1.351	--
总计		43380	100.000	8353			

## &lt;样品信息&gt;

色谱柱:XB-C18(50mm\*4.6mm,5µm) 流速: 2.0ml/min  
 柱温:30°C 波长: 238nm  
 数据文件名: RC\$J339 - 18-4/27-487-2 - zzp-6041401p-rcqx-shuijz-p4-15min.lcd  
 方法文件名: RC\$J339 - J339-aldp-4min-FX276.lcm  
 批处理文件名: RC\$J339 - 20260420-aldp-FX276.lcb  
 样品瓶号: 1-30  
 进样体积: 10 µl 版本号: 6.115  
 进样时间: 2026/04/20 17:50:12 实验者: jiangjinwei  
 处理时间(V2): 2026/04/22 09:23:53 处理者: jiangjinwei  
 仪器型号: SHIMADZU LC-2050C(FX276)

## &lt;色谱图&gt;

mV



## &lt;峰表&gt;

检测器A 238nm

峰号	保留时间	面积	面积%	高度	理论塔板数(USP)	拖尾因子	分离度(USP)
1	1.412	44357	100.000	8621	1905	1.351	--
总计		44357	100.000	8621			





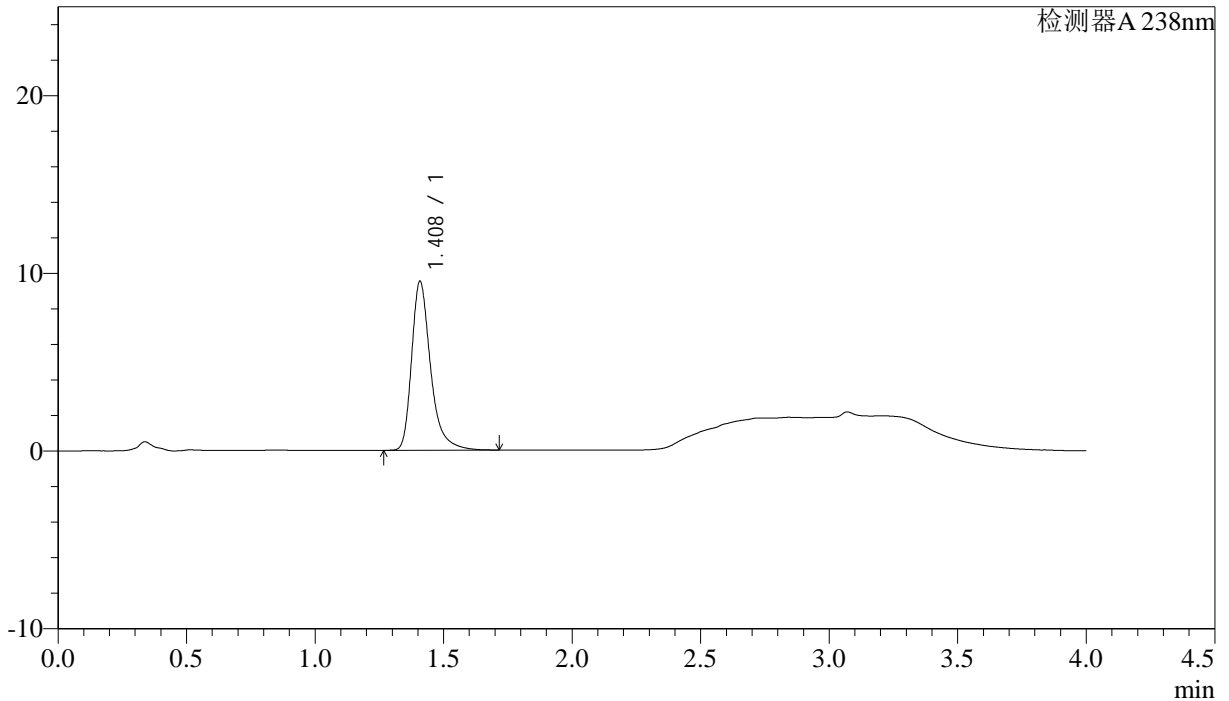
# J339

### <样品信息>

色谱柱:XB-C18(50mm\*4.6mm,5µm)                    流速: 2.0ml/min  
柱温:30°C    波长: 238nm  
数据文件名: RC\$J339 - 18-4/27-489-2 - zzp-6041401p-rcqx-shuijz-p6-15min.lcd  
方法文件名: RC\$J339 - J339-aldp-4min-FX276.lcm  
批处理文件名: RC\$J339 - 20260420-aldp-FX276.lcb  
样品瓶号: 1-48  
进样体积: 10 µl    版本号: 6.115  
进样时间: 2026/04/20 17:58:58                    实验者: jiangjinwei  
处理时间 (V2): 2026/04/22 09:23:57            处理者: jiangjinwei  
仪器型号: SHIMADZU LC-2050C(FX276)

### <色谱图>

mV



### <峰表>

检测器A 238nm

峰号	保留时间	面积	面积%	高度	理论塔板数(USP)	拖尾因子	分离度(USP)
1	1.408	48853	100.000	9481	1899	1.357	--
总计		48853	100.000	9481			



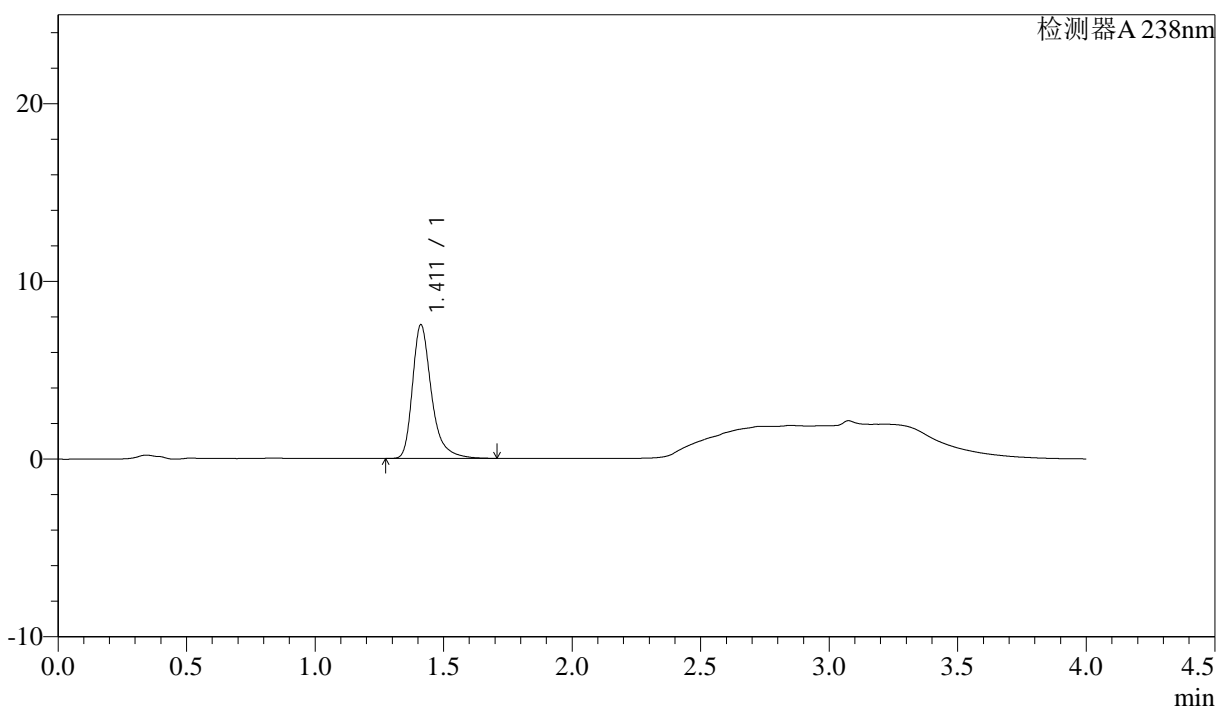
# J339

## <样品信息>

色谱柱:XB-C18(50mm\*4.6mm,5μm)      流速: 2.0ml/min  
 柱温:30°C      波长: 238nm  
 数据文件名: RC\$J339 - 18-4/27-490-2 - zzp-6041401p-rcqx-shuijz-p1-20min.lcd  
 方法文件名: RC\$J339 - J339-aldp-4min-FX276.lcm  
 批处理文件名: RC\$J339 - 20260420-aldp-FX276.lcb  
 样品瓶号: 1-4  
 进样体积: 10 μl      版本号: 6.115  
 进样时间: 2026/04/20 18:03:21      实验者: jiangjinwei  
 处理时间 (V2) : 2026/04/22 09:24:00      处理者: jiangjinwei  
 仪器型号: SHIMADZU LC-2050C(FX276)

## <色谱图>

mV



## <峰表>

检测器A 238nm

峰号	保留时间	面积	面积%	高度	理论塔板数(USP)	拖尾因子	分离度(USP)
1	1.411	38754	100.000	7515	1901	1.355	--
总计		38754	100.000	7515			



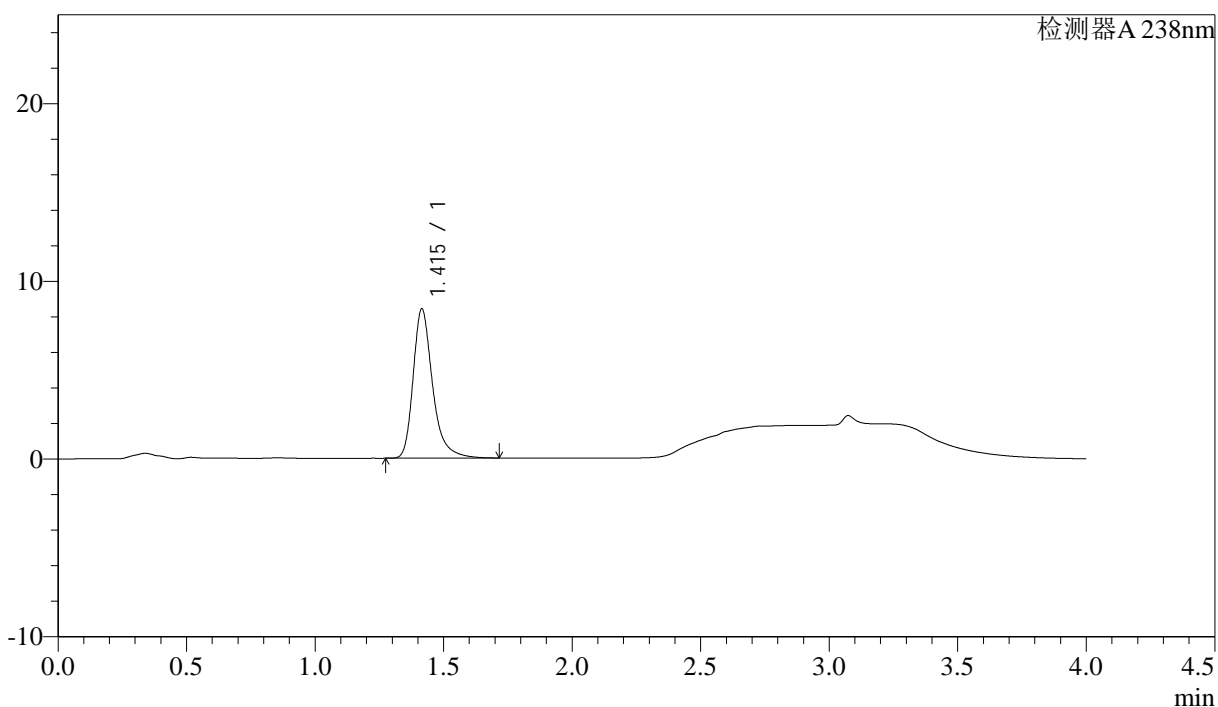


## &lt;样品信息&gt;

色谱柱:XB-C18(50mm\*4.6mm,5µm) 流速: 2.0ml/min  
柱温:30°C 波长: 238nm  
数据文件名: RC\$J339 - 18-4/27-493-2 - zzp-6041401p-rcqx-shuijz-p4-20min.lcd  
方法文件名: RC\$J339 - J339-aldp-4min-FX276.lcm  
批处理文件名: RC\$J339 - 20260420-aldp-FX276.lcb  
样品瓶号: 1-31  
进样体积: 10 µl 版本号: 6.115  
进样时间: 2026/04/20 18:16:28 实验者: jiangjinwei  
处理时间 (V2): 2026/04/22 09:24:08 处理者: jiangjinwei  
仪器型号: SHIMADZU LC-2050C(FX276)

## &lt;色谱图&gt;

mV



## &lt;峰表&gt;

检测器A 238nm

峰号	保留时间	面积	面积%	高度	理论塔板数(USP)	拖尾因子	分离度(USP)
1	1.415	44211	100.000	8396	1825	1.325	--
总计		44211	100.000	8396			





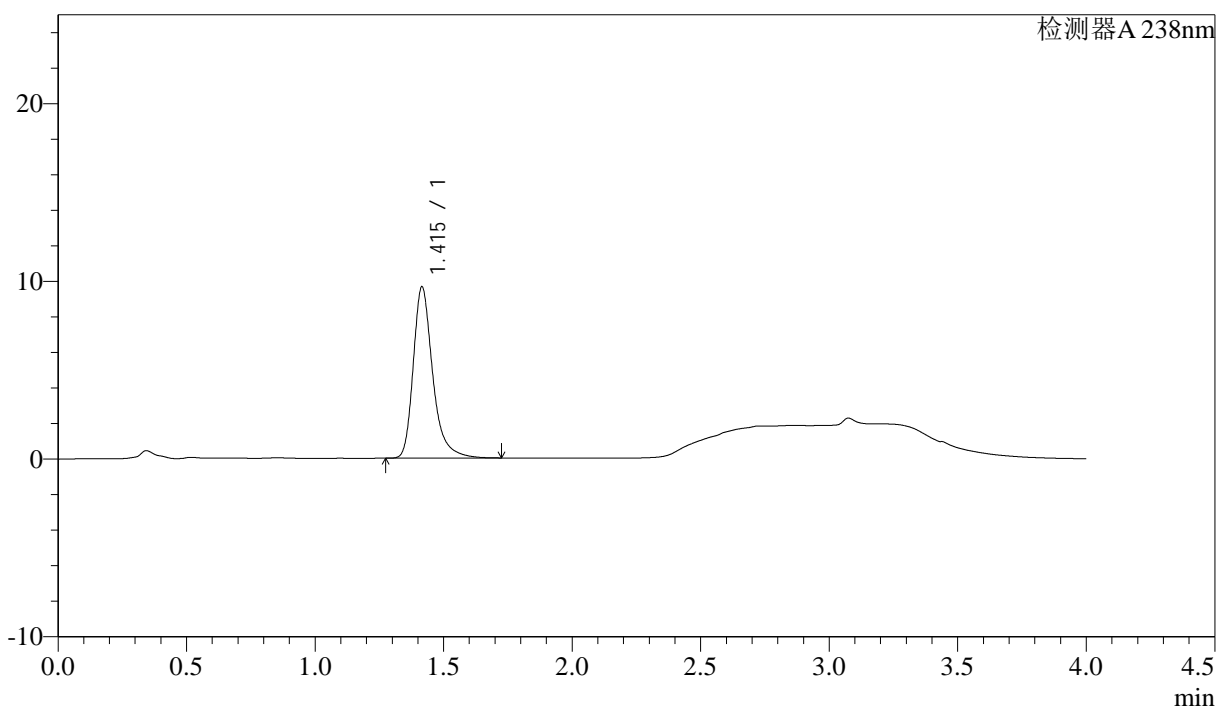
# J339

## <样品信息>

色谱柱:XB-C18(50mm\*4.6mm,5μm)                      流速: 2.0ml/min  
 柱温:30°C    波长: 238nm  
 数据文件名: RC\$J339 - 18-4/27-495-2 - zzp-6041401p-rcqx-shuijz-p6-20min.lcd  
 方法文件名: RC\$J339 - J339-aldp-4min-FX276.lcm  
 批处理文件名: RC\$J339 - 20260420-aldp-FX276.lcb  
 样品瓶号: 1-49  
 进样体积: 10 μl    版本号: 6.115  
 进样时间: 2026/04/20 18:25:13                      实验者: jiangjinwei  
 处理时间 (V2) : 2026/04/22 09:24:13              处理者: jiangjinwei  
 仪器型号: SHIMADZU LC-2050C(FX276)

## <色谱图>

mV



## <峰表>

检测器A 238nm

峰号	保留时间	面积	面积%	高度	理论塔板数(USP)	拖尾因子	分离度(USP)
1	1.415	50811	100.000	9623	1820	1.326	--
总计		50811	100.000	9623			



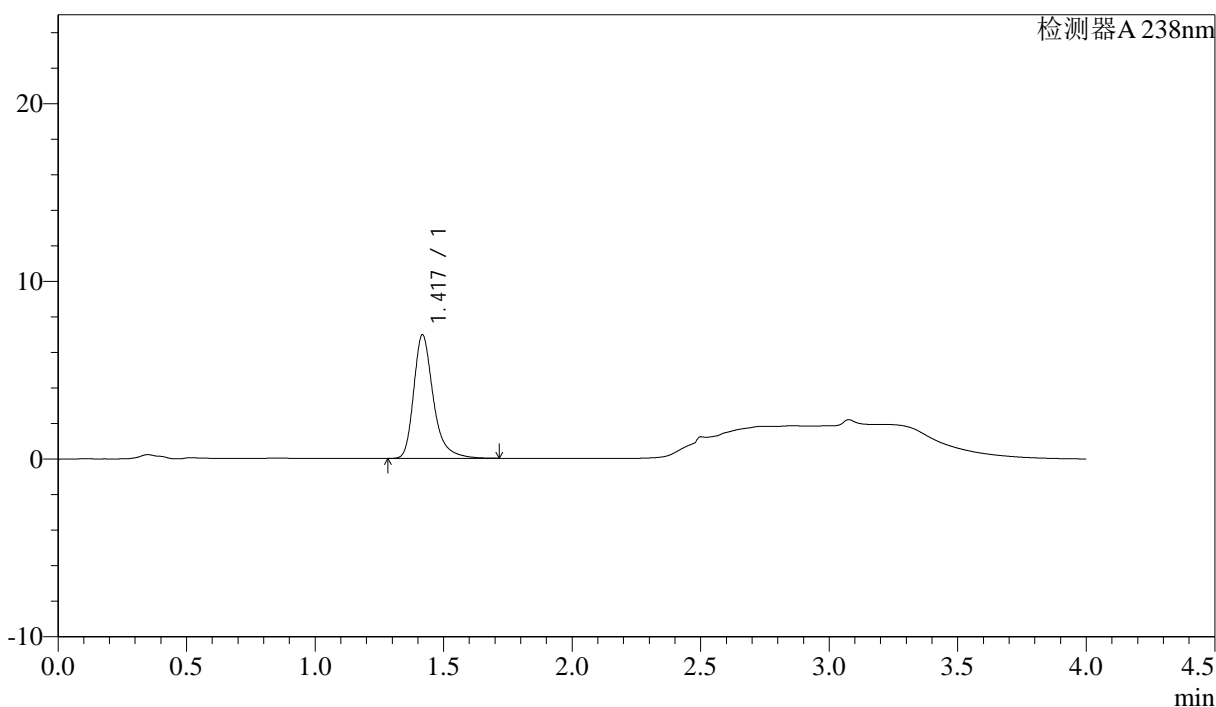
# J339

## <样品信息>

色谱柱:XB-C18(50mm\*4.6mm,5μm)      流速: 2.0ml/min  
 柱温:30°C      波长: 238nm  
 数据文件名: RC\$J339 - 18-4/27-496-2 - zzp-6041401p-rcqx-shuijz-p1-30min.lcd  
 方法文件名: RC\$J339 - J339-aldp-4min-FX276.lcm  
 批处理文件名: RC\$J339 - 20260420-aldp-FX276.lcb  
 样品瓶号: 1-5  
 进样体积: 10 μl      版本号: 6.115  
 进样时间: 2026/04/20 18:29:37      实验者: jiangjinwei  
 处理时间 (V2): 2026/04/22 09:24:15      处理者: jiangjinwei  
 仪器型号: SHIMADZU LC-2050C(FX276)

## <色谱图>

mV



## <峰表>

检测器A 238nm

峰号	保留时间	面积	面积%	高度	理论塔板数(USP)	拖尾因子	分离度(USP)
1	1.417	36925	100.000	6907	1798	1.332	--
总计		36925	100.000	6907			



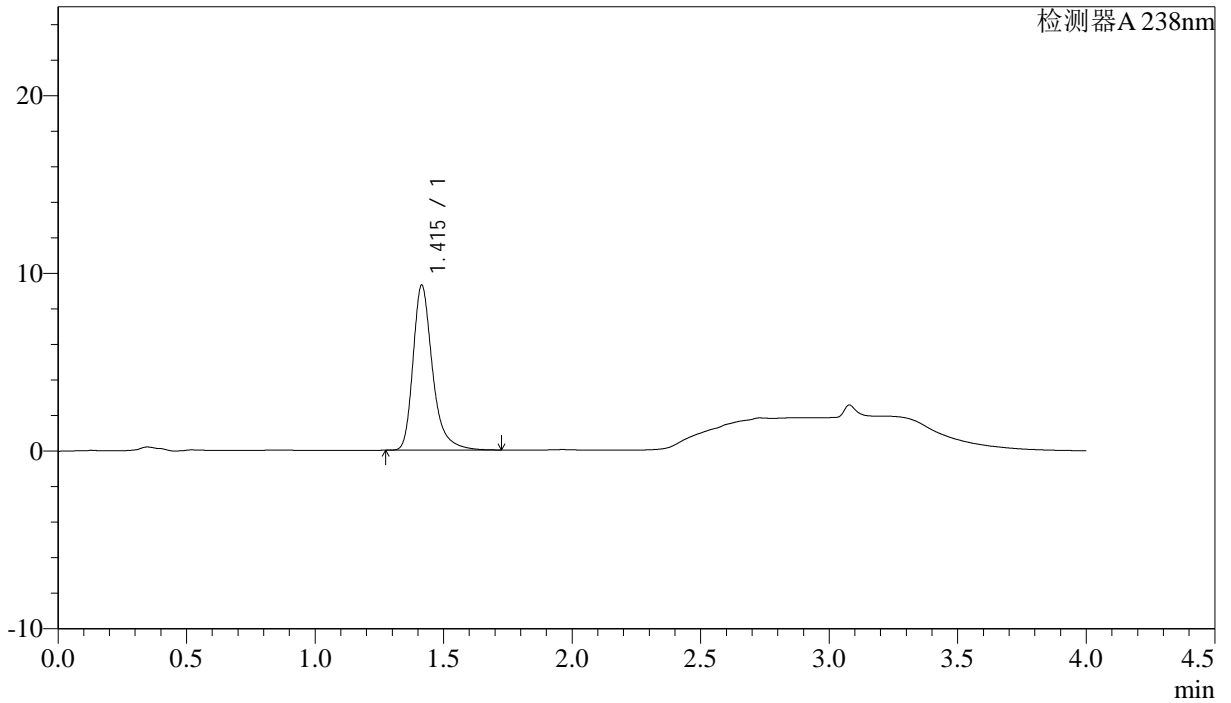
# J339

## <样品信息>

色谱柱:XB-C18(50mm\*4.6mm,5µm)                      流速: 2.0ml/min  
 柱温:30°C    波长: 238nm  
 数据文件名: RC\$J339 - 18-4/27-497-2 - zzp-6041401p-rcqx-shuijz-p2-30min.lcd  
 方法文件名: RC\$J339 - J339-aldp-4min-FX276.lcm  
 批处理文件名: RC\$J339 - 20260420-aldp-FX276.lcb  
 样品瓶号: 1-14  
 进样体积: 10 µl    版本号: 6.115  
 进样时间: 2026/04/20 18:34:00                                      实验者: jiangjinwei  
 处理时间(V2): 2026/04/22 09:24:18                                处理者: jiangjinwei  
 仪器型号: SHIMADZU LC-2050C(FX276)

## <色谱图>

mV



## <峰表>

检测器A 238nm

峰号	保留时间	面积	面积%	高度	理论塔板数(USP)	拖尾因子	分离度(USP)
1	1.415	48982	100.000	9284	1811	1.332	--
总计		48982	100.000	9284			

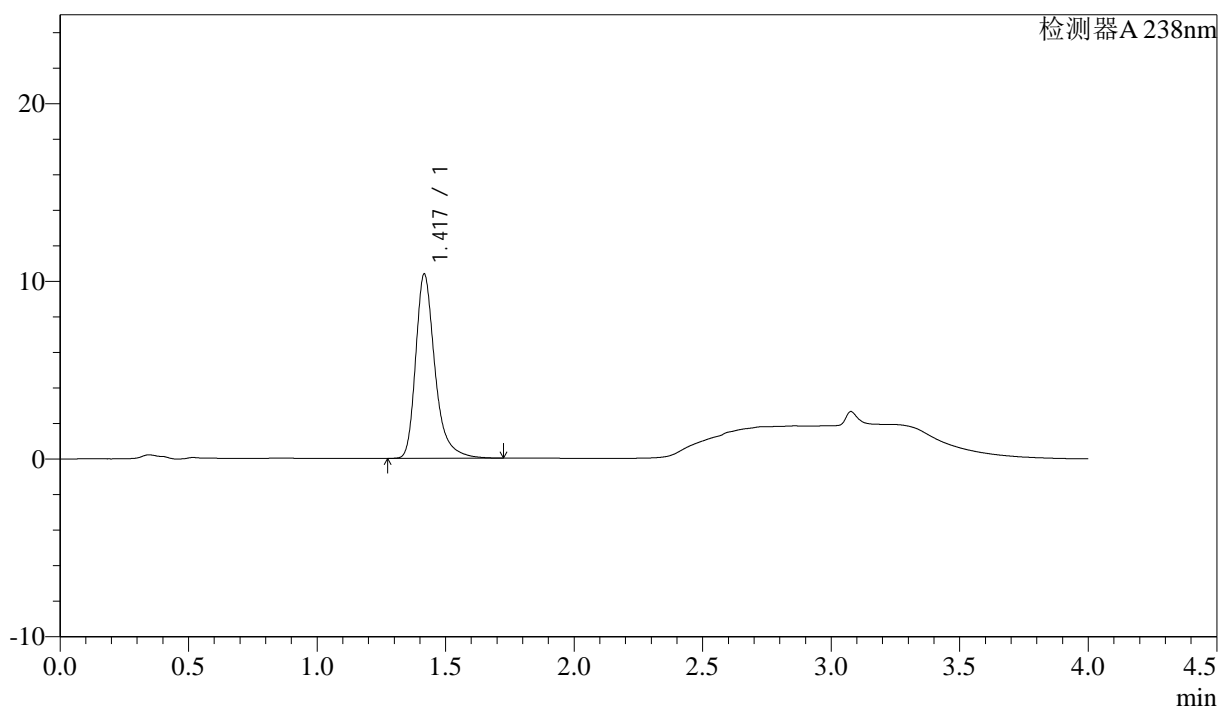


## &lt;样品信息&gt;

色谱柱:XB-C18(50mm\*4.6mm,5 $\mu$ m) 流速: 2.0ml/min  
柱温:30 $^{\circ}$ C 波长: 238nm  
数据文件名: RC\$J339 - 18-4/27-499-2 - zzp-6041401p-rcqx-shuijz-p4-30min.lcd  
方法文件名: RC\$J339 - J339-aldp-4min-FX276.lcm  
批处理文件名: RC\$J339 - 20260420-aldp-FX276.lcb  
样品瓶号: 1-32  
进样体积: 10  $\mu$ l 版本号: 6.115  
进样时间: 2026/04/20 18:42:46 实验者: jiangjinwei  
处理时间 (V2): 2026/04/22 09:24:23 处理者: jiangjinwei  
仪器型号: SHIMADZU LC-2050C(FX276)

## &lt;色谱图&gt;

mV



## &lt;峰表&gt;

检测器A 238nm

峰号	保留时间	面积	面积%	高度	理论塔板数(USP)	拖尾因子	分离度(USP)
1	1.417	54168	100.000	10319	1858	1.343	--
总计		54168	100.000	10319			







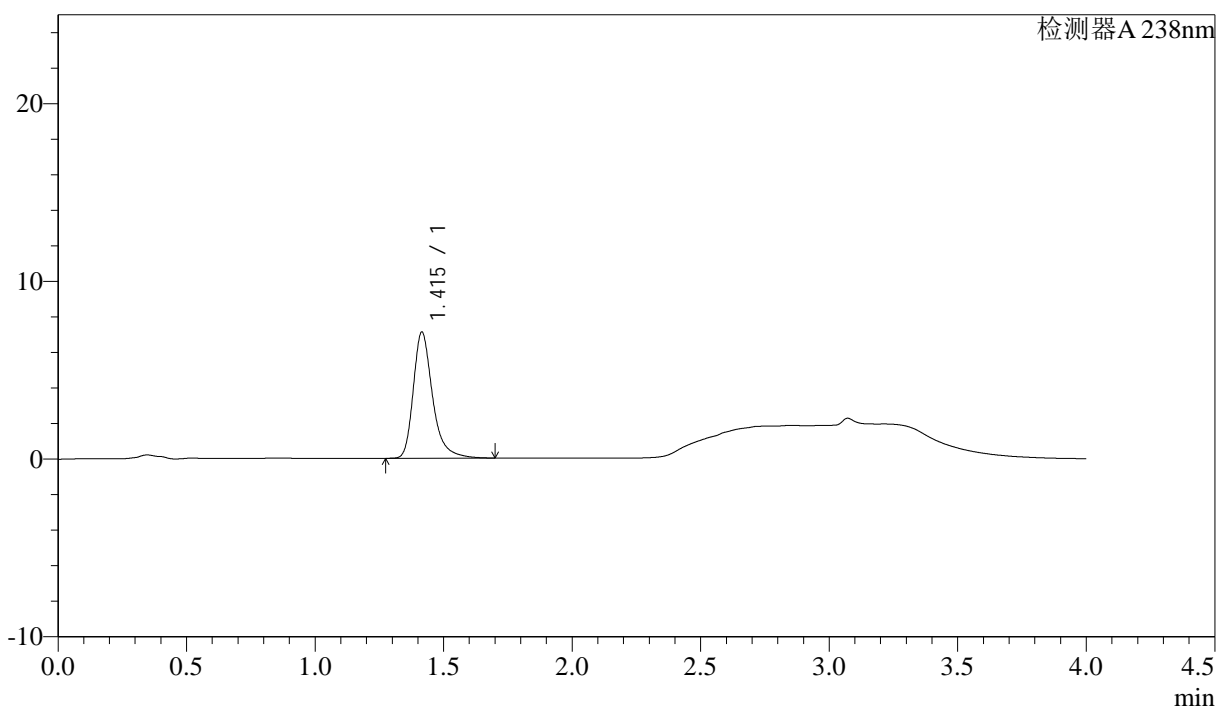
# J339

## <样品信息>

色谱柱:XB-C18(50mm\*4.6mm,5μm) 流速: 2.0ml/min  
 柱温:30°C 波长: 238nm  
 数据文件名: RC\$J339 - 18-4/27-502-2 - zzp-6041401p-rcqx-shuijz-p1-45min.lcd  
 方法文件名: RC\$J339 - J339-aldp-4min-FX276.lcm  
 批处理文件名: RC\$J339 - 20260420-aldp-FX276.lcb  
 样品瓶号: 1-6  
 进样体积: 10 μl 版本号: 6.115  
 进样时间: 2026/04/20 18:55:53 实验者: jiangjinwei  
 处理时间 (V2) : 2026/04/22 09:24:30 处理者: jiangjinwei  
 仪器型号: SHIMADZU LC-2050C(FX276)

## <色谱图>

mV



## <峰表>

检测器A 238nm

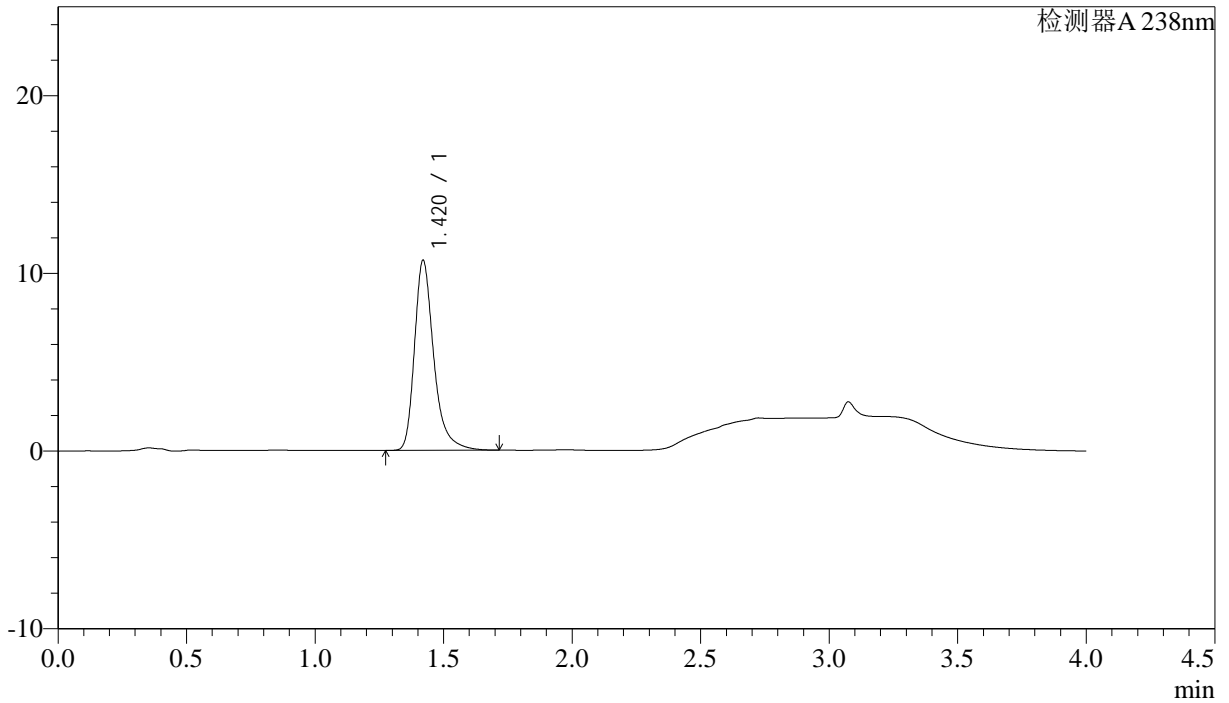
峰号	保留时间	面积	面积%	高度	理论塔板数(USP)	拖尾因子	分离度(USP)
1	1.415	37080	100.000	7093	1852	1.334	--
总计		37080	100.000	7093			

<样品信息>

色谱柱:XB-C18(50mm*4.6mm,5µm)	流速: 2.0ml/min
柱温:30°C	波长: 238nm
数据文件名: RC\$J339 - 18-4/27-503-2 - zzp-6041401p-rcqx-shuijz-p2-45min.lcd	
方法文件名: RC\$J339 - J339-aldp-4min-FX276.lcm	
批处理文件名: RC\$J339 - 20260420-aldp-FX276.lcb	
样品瓶号: 1-15	版本号: 6.115
进样体积: 10 µl	实验者: jiangjinwei
进样时间: 2026/04/20 19:00:17	处理者: jiangjinwei
处理时间 (V2) : 2026/04/22 09:24:32	
仪器型号: SHIMADZU LC-2050C(FX276)	

<色谱图>

mV



<峰表>

检测器A 238nm

峰号	保留时间	面积	面积%	高度	理论塔板数(USP)	拖尾因子	分离度(USP)
1	1.420	55896	100.000	10685	1863	1.339	--
总计		55896	100.000	10685			



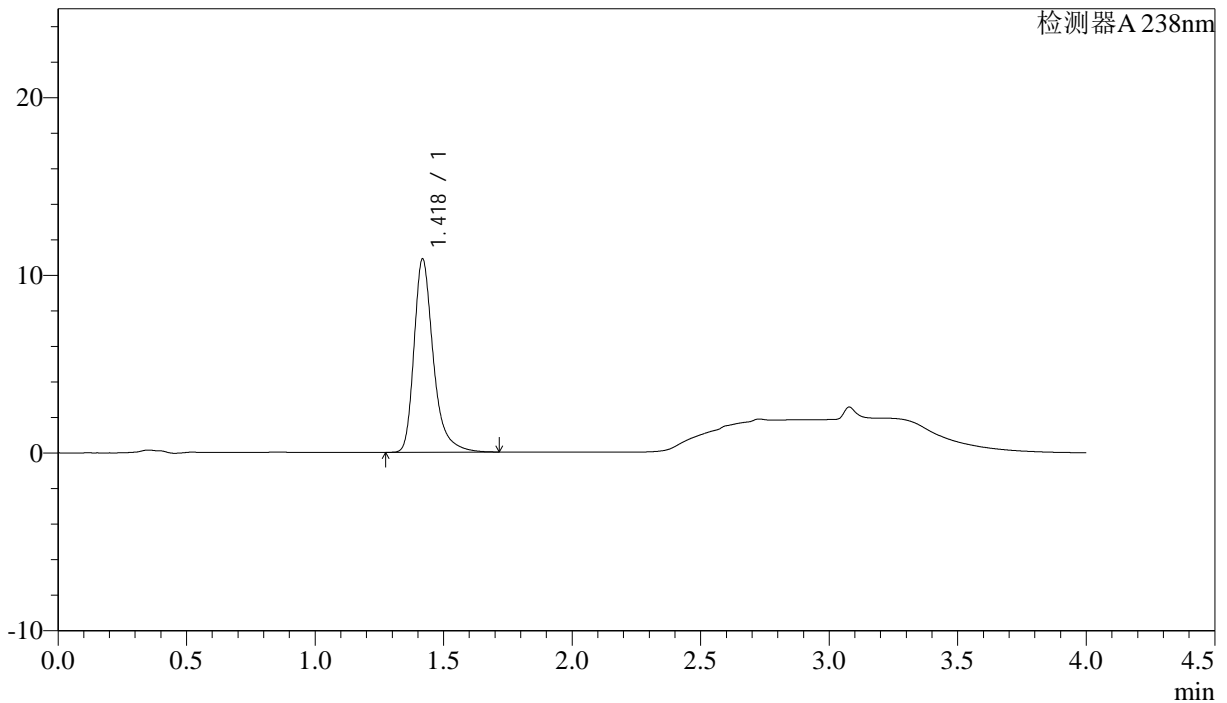
# J339

## <样品信息>

色谱柱:XB-C18(50mm\*4.6mm,5μm)      流速: 2.0ml/min  
 柱温:30°C      波长: 238nm  
 数据文件名: RC\$J339 - 18-4/27-504-2 - zzp-6041401p-rcqx-shuijz-p3-45min.lcd  
 方法文件名: RC\$J339 - J339-aldp-4min-FX276.lcm  
 批处理文件名: RC\$J339 - 20260420-aldp-FX276.lcb  
 样品瓶号: 1-24  
 进样体积: 10 μl      版本号: 6.115  
 进样时间: 2026/04/20 19:04:39      实验者: jiangjinwei  
 处理时间 (V2) : 2026/04/22 09:24:35      处理者: jiangjinwei  
 仪器型号: SHIMADZU LC-2050C(FX276)

## <色谱图>

mV



## <峰表>

检测器A 238nm

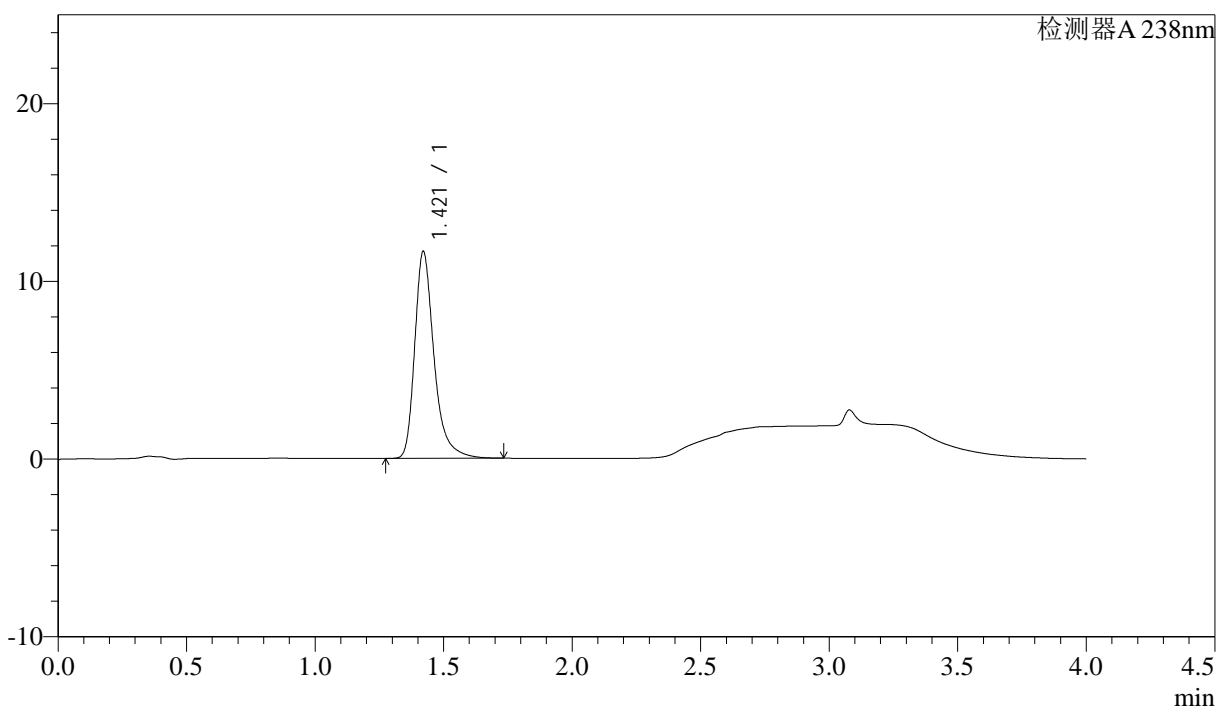
峰号	保留时间	面积	面积%	高度	理论塔板数(USP)	拖尾因子	分离度(USP)
1	1.418	56834	100.000	10810	1862	1.345	--
总计		56834	100.000	10810			

## &lt;样品信息&gt;

色谱柱:XB-C18(50mm\*4.6mm,5μm) 流速: 2.0ml/min  
 柱温:30°C 波长: 238nm  
 数据文件名: RC\$J339 - 18-4/27-505-2 - zzp-6041401p-rcqx-shuijz-p4-45min.lcd  
 方法文件名: RC\$J339 - J339-aldp-4min-FX276.lcm  
 批处理文件名: RC\$J339 - 20260420-aldp-FX276.lcb  
 样品瓶号: 1-33  
 进样体积: 10 μl 版本号: 6.115  
 进样时间: 2026/04/20 19:09:01 实验者: jiangjinwei  
 处理时间 (V2): 2026/04/22 09:24:37 处理者: jiangjinwei  
 仪器型号: SHIMADZU LC-2050C(FX276)

## &lt;色谱图&gt;

mV



## &lt;峰表&gt;

检测器A 238nm

峰号	保留时间	面积	面积%	高度	理论塔板数(USP)	拖尾因子	分离度(USP)
1	1.421	60895	100.000	11646	1867	1.345	--
总计		60895	100.000	11646			

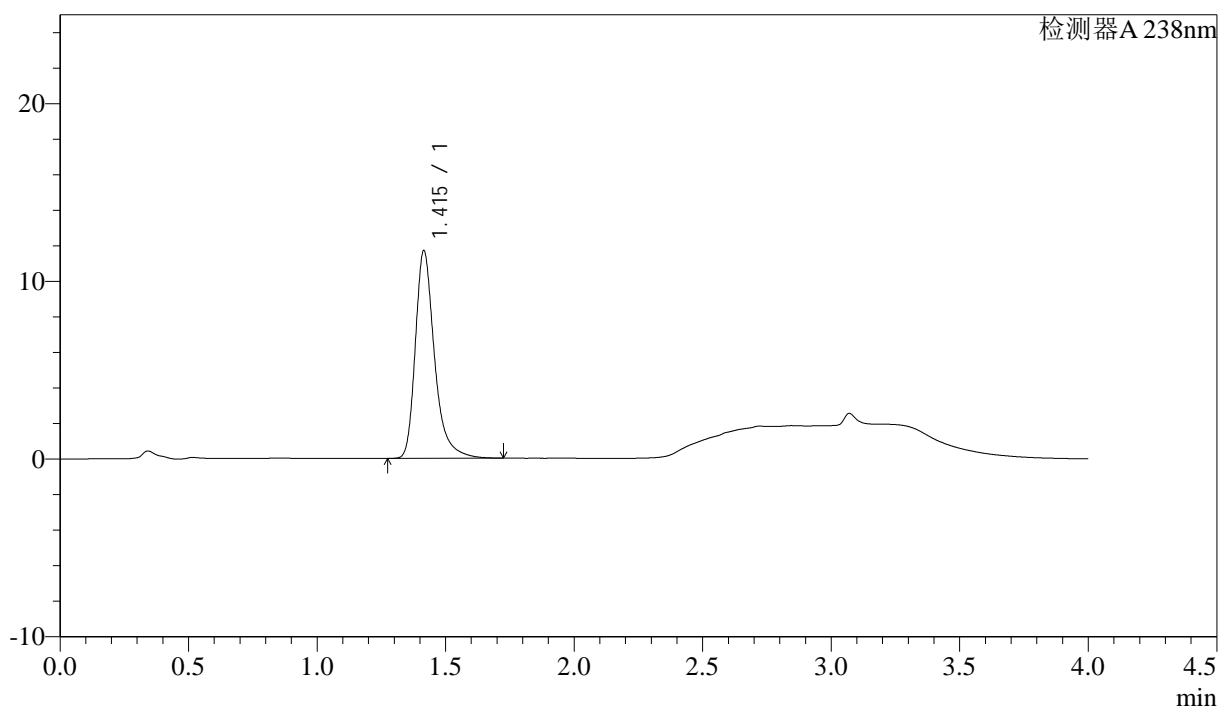


## &lt;样品信息&gt;

色谱柱:XB-C18(50mm\*4.6mm,5μm) 流速: 2.0ml/min  
柱温:30°C 波长: 238nm  
数据文件名: RC\$J339 - 18-4/27-507-2 - zzp-6041401p-rcqx-shuijz-p6-45min.lcd  
方法文件名: RC\$J339 - J339-aldp-4min-FX276.lcm  
批处理文件名: RC\$J339 - 20260420-aldp-FX276.lcb  
样品瓶号: 1-51  
进样体积: 10 μl 版本号: 6.115  
进样时间: 2026/04/20 19:17:47 实验者: jiangjinwei  
处理时间 (V2): 2026/04/22 09:24:42 处理者: jiangjinwei  
仪器型号: SHIMADZU LC-2050C(FX276)

## &lt;色谱图&gt;

mV



## &lt;峰表&gt;

检测器A 238nm

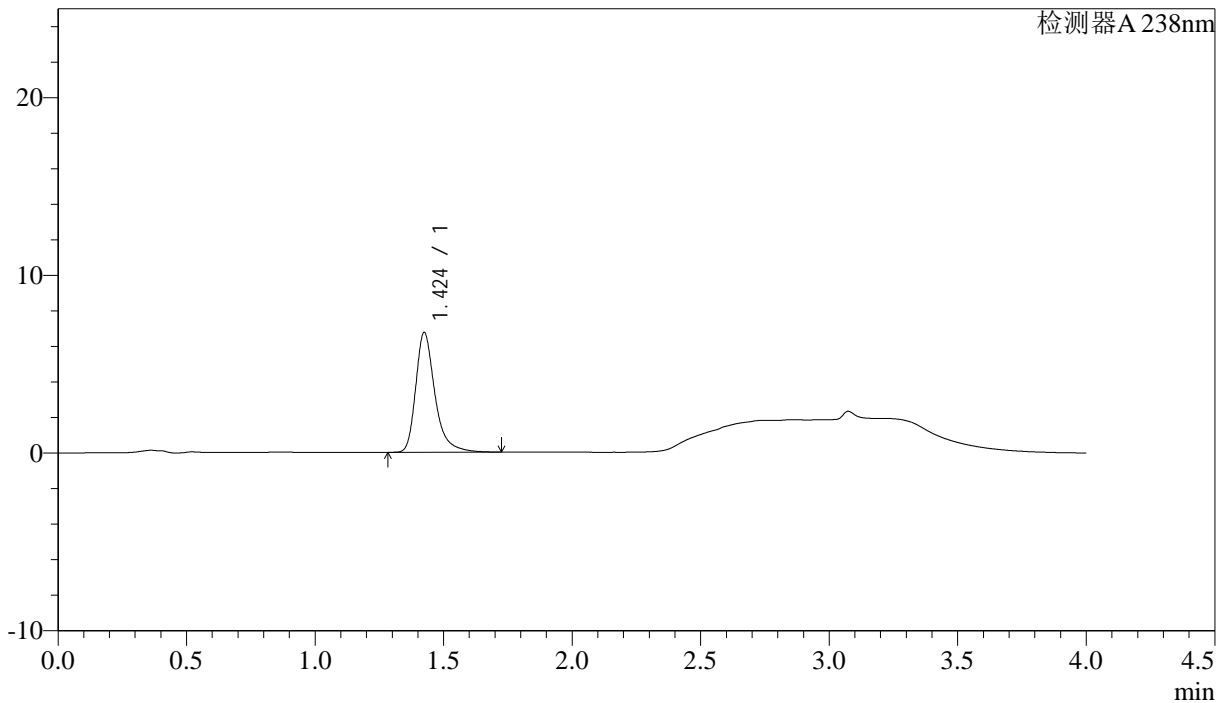
峰号	保留时间	面积	面积%	高度	理论塔板数(USP)	拖尾因子	分离度(USP)
1	1.415	60699	100.000	11678	1875	1.347	--
总计		60699	100.000	11678			

## &lt;样品信息&gt;

色谱柱:XB-C18(50mm\*4.6mm,5μm) 流速: 2.0ml/min  
 柱温:30°C 波长: 238nm  
 数据文件名: RC\$J339 - 18-4/27-508-2 - zzp-6041401p-rcqx-shuijz-p1-60min.lcd  
 方法文件名: RC\$J339 - J339-aldp-4min-FX276.lcm  
 批处理文件名: RC\$J339 - 20260420-aldp-FX276.lcb  
 样品瓶号: 1-7  
 进样体积: 10 μl 版本号: 6.115  
 进样时间: 2026/04/20 19:22:10 实验者: jiangjinwei  
 处理时间 (V2): 2026/04/22 09:24:44 处理者: jiangjinwei  
 仪器型号: SHIMADZU LC-2050C(FX276)

## &lt;色谱图&gt;

mV



## &lt;峰表&gt;

检测器A 238nm

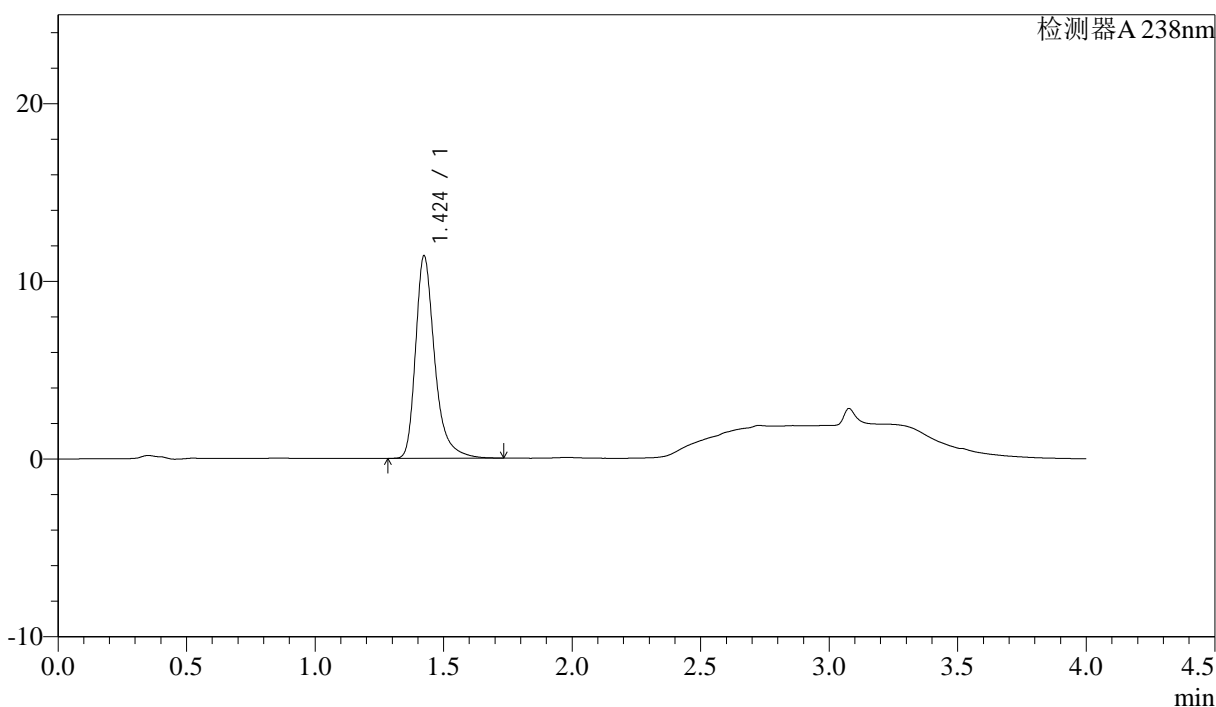
峰号	保留时间	面积	面积%	高度	理论塔板数(USP)	拖尾因子	分离度(USP)
1	1.424	35102	100.000	6724	1900	1.348	--
总计		35102	100.000	6724			

## &lt;样品信息&gt;

色谱柱:XB-C18(50mm\*4.6mm,5 $\mu$ m) 流速: 2.0ml/min  
柱温:30 $^{\circ}$ C 波长: 238nm  
数据文件名: RC\$J339 - 18-4/27-509-2 - zzp-6041401p-rcqx-shuijz-p2-60min.lcd  
方法文件名: RC\$J339 - J339-aldp-4min-FX276.lcm  
批处理文件名: RC\$J339 - 20260420-aldp-FX276.lcb  
样品瓶号: 1-16  
进样体积: 10  $\mu$ l 版本号: 6.115  
进样时间: 2026/04/20 19:26:33 实验者: jiangjinwei  
处理时间 (V2) : 2026/04/22 09:24:47 处理者: jiangjinwei  
仪器型号: SHIMADZU LC-2050C(FX276)

## &lt;色谱图&gt;

mV



## &lt;峰表&gt;

检测器A 238nm

峰号	保留时间	面积	面积%	高度	理论塔板数(USP)	拖尾因子	分离度(USP)
1	1.424	59102	100.000	11380	1904	1.351	--
总计		59102	100.000	11380			

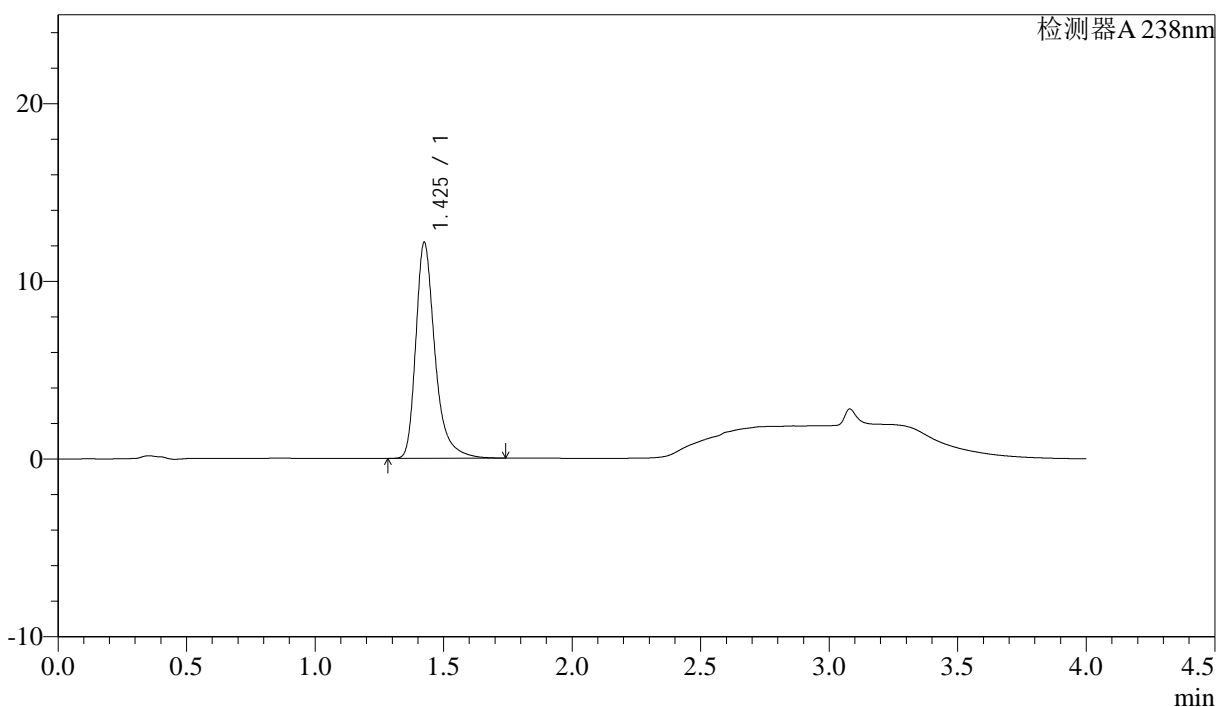


## &lt;样品信息&gt;

色谱柱:XB-C18(50mm\*4.6mm,5 $\mu$ m) 流速: 2.0ml/min  
柱温:30 $^{\circ}$ C 波长: 238nm  
数据文件名: RC\$J339 - 18-4/27-511-2 - zzp-6041401p-rcqx-shuijz-p4-60min.lcd  
方法文件名: RC\$J339 - J339-aldp-4min-FX276.lcm  
批处理文件名: RC\$J339 - 20260420-aldp-FX276.lcb  
样品瓶号: 1-34  
进样体积: 10  $\mu$ l 版本号: 6.115  
进样时间: 2026/04/20 19:35:17 实验者: jiangjinwei  
处理时间 (V2) : 2026/04/22 09:24:52 处理者: jiangjinwei  
仪器型号: SHIMADZU LC-2050C(FX276)

## &lt;色谱图&gt;

mV



## &lt;峰表&gt;

检测器A 238nm

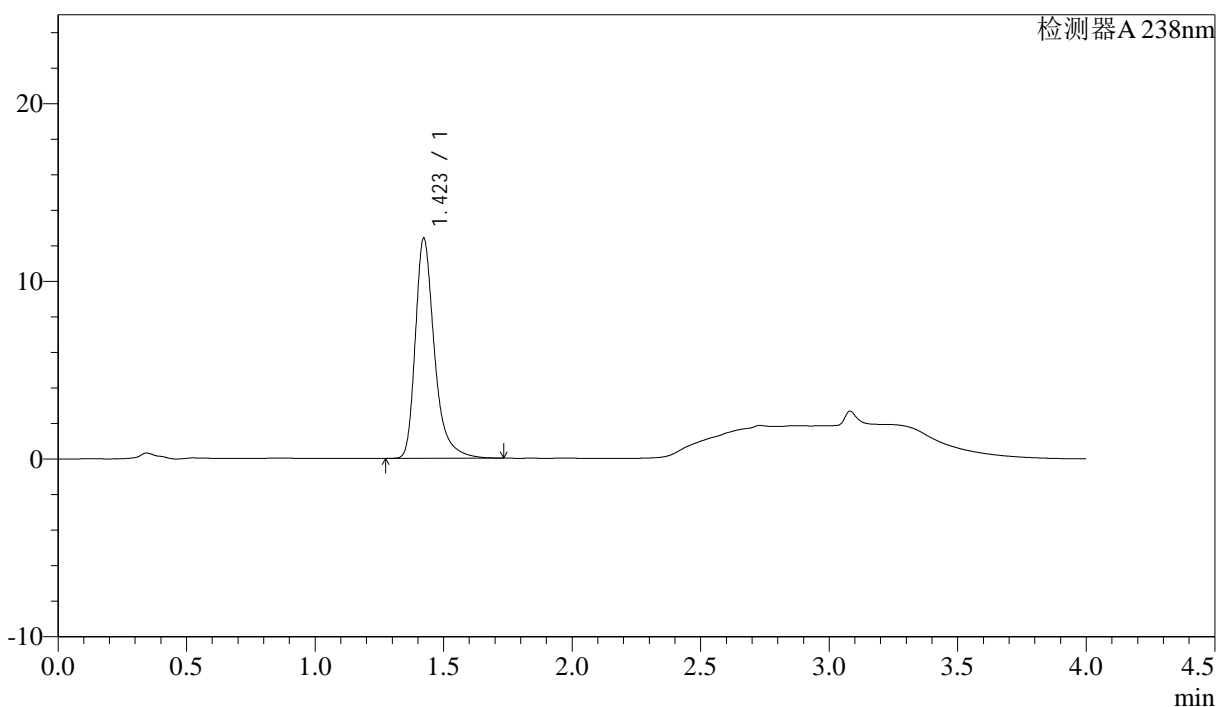
峰号	保留时间	面积	面积%	高度	理论塔板数(USP)	拖尾因子	分离度(USP)
1	1.425	63127	100.000	12108	1907	1.360	--
总计		63127	100.000	12108			

## &lt;样品信息&gt;

色谱柱:XB-C18(50mm\*4.6mm,5 $\mu$ m) 流速: 2.0ml/min  
柱温:30 $^{\circ}$ C 波长: 238nm  
数据文件名: RC\$J339 - 18-4/27-512-2 - zzp-6041401p-rcqx-shuijz-p5-60min.lcd  
方法文件名: RC\$J339 - J339-aldp-4min-FX276.lcm  
批处理文件名: RC\$J339 - 20260420-aldp-FX276.lcb  
样品瓶号: 1-43  
进样体积: 10  $\mu$ l 版本号: 6.115  
进样时间: 2026/04/20 19:39:40 实验者: jiangjinwei  
处理时间(V2): 2026/04/22 09:24:54 处理者: jiangjinwei  
仪器型号: SHIMADZU LC-2050C(FX276)

## &lt;色谱图&gt;

mV



## &lt;峰表&gt;

检测器A 238nm

峰号	保留时间	面积	面积%	高度	理论塔板数(USP)	拖尾因子	分离度(USP)
1	1.423	64139	100.000	12390	1910	1.359	--
总计		64139	100.000	12390			





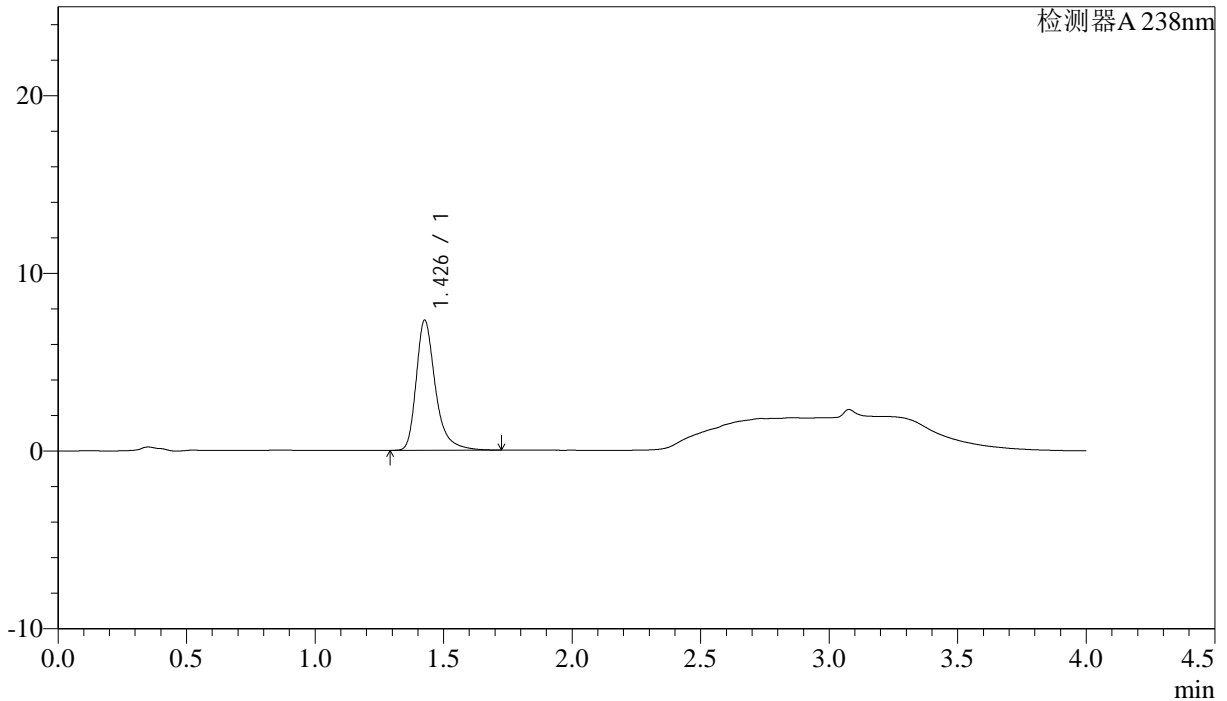
# J339

## <样品信息>

色谱柱:XB-C18(50mm*4.6mm,5µm)	流速: 2.0ml/min
柱温:30°C	波长: 238nm
数据文件名: RC\$J339 - 18-4/27-514-2 - zzp-6041401p-rcqx-shuijz-p1-JX.lcd	
方法文件名: RC\$J339 - J339-aldp-4min-FX276.lcm	
批处理文件名: RC\$J339 - 20260420-aldp-FX276.lcb	
样品瓶号: 1-8	
进样体积: 10 µl	版本号: 6.115
进样时间: 2026/04/20 19:48:24	实验者: jiangjinwei
处理时间 (V2) : 2026/04/22 09:25:00	处理者: jiangjinwei
仪器型号: SHIMADZU LC-2050C(FX276)	

## <色谱图>

mV



## <峰表>

检测器A 238nm

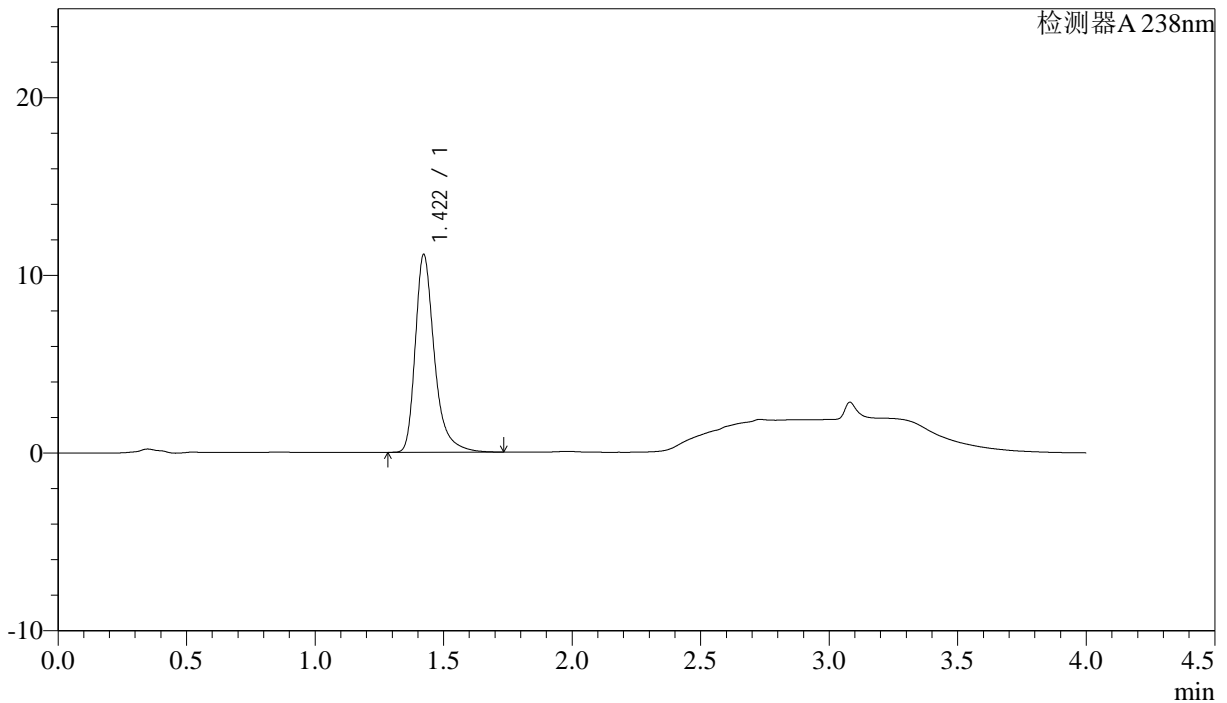
峰号	保留时间	面积	面积%	高度	理论塔板数(USP)	拖尾因子	分离度(USP)
1	1.426	38106	100.000	7272	1904	1.356	--
总计		38106	100.000	7272			

## &lt;样品信息&gt;

色谱柱:XB-C18(50mm\*4.6mm,5 $\mu$ m) 流速: 2.0ml/min  
柱温:30 $^{\circ}$ C 波长: 238nm  
数据文件名: RC\$J339 - 18-4/27-515-2 - zzp-6041401p-rcqx-shuijz-p2-JX.lcd  
方法文件名: RC\$J339 - J339-aldp-4min-FX276.lcm  
批处理文件名: RC\$J339 - 20260420-aldp-FX276.lcb  
样品瓶号: 1-17  
进样体积: 10  $\mu$ l 版本号: 6.115  
进样时间: 2026/04/20 19:52:47 实验者: jiangjinwei  
处理时间(V2): 2026/04/22 09:25:02 处理者: jiangjinwei  
仪器型号: SHIMADZU LC-2050C(FX276)

## &lt;色谱图&gt;

mV



## &lt;峰表&gt;

检测器A 238nm

峰号	保留时间	面积	面积%	高度	理论塔板数(USP)	拖尾因子	分离度(USP)
1	1.422	57775	100.000	11136	1904	1.360	--
总计		57775	100.000	11136			



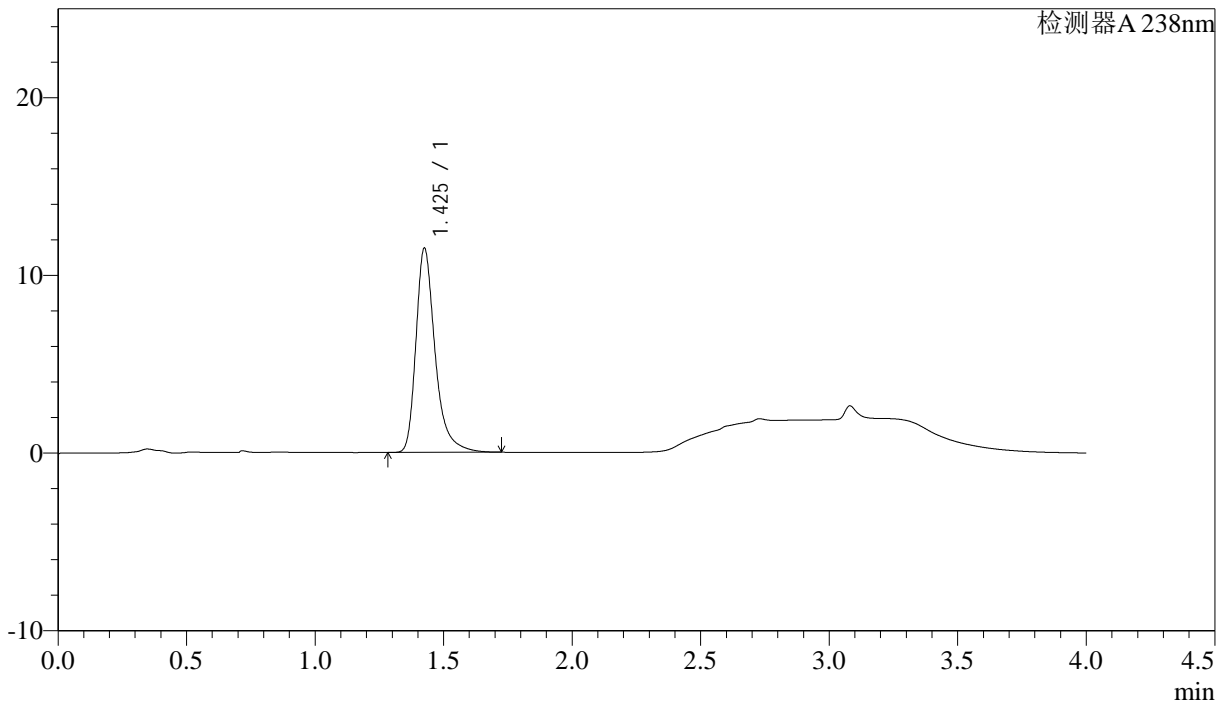
# J339

## <样品信息>

色谱柱:XB-C18(50mm\*4.6mm,5µm)                      流速: 2.0ml/min  
 柱温:30°C    波长: 238nm  
 数据文件名: RC\$J339 - 18-4/27-516-2 - zzp-6041401p-rcqx-shuijz-p3-JX.lcd  
 方法文件名: RC\$J339 - J339-aldp-4min-FX276.lcm  
 批处理文件名: RC\$J339 - 20260420-aldp-FX276.lcb  
 样品瓶号: 1-26  
 进样体积: 10 µl    版本号: 6.115  
 进样时间: 2026/04/20 19:57:11                      实验者: jiangjinwei  
 处理时间 (V2): 2026/04/22 09:25:05              处理者: jiangjinwei  
 仪器型号: SHIMADZU LC-2050C(FX276)

## <色谱图>

mV



## <峰表>

检测器A 238nm

峰号	保留时间	面积	面积%	高度	理论塔板数(USP)	拖尾因子	分离度(USP)
1	1.425	59741	100.000	11437	1901	1.363	--
总计		59741	100.000	11437			



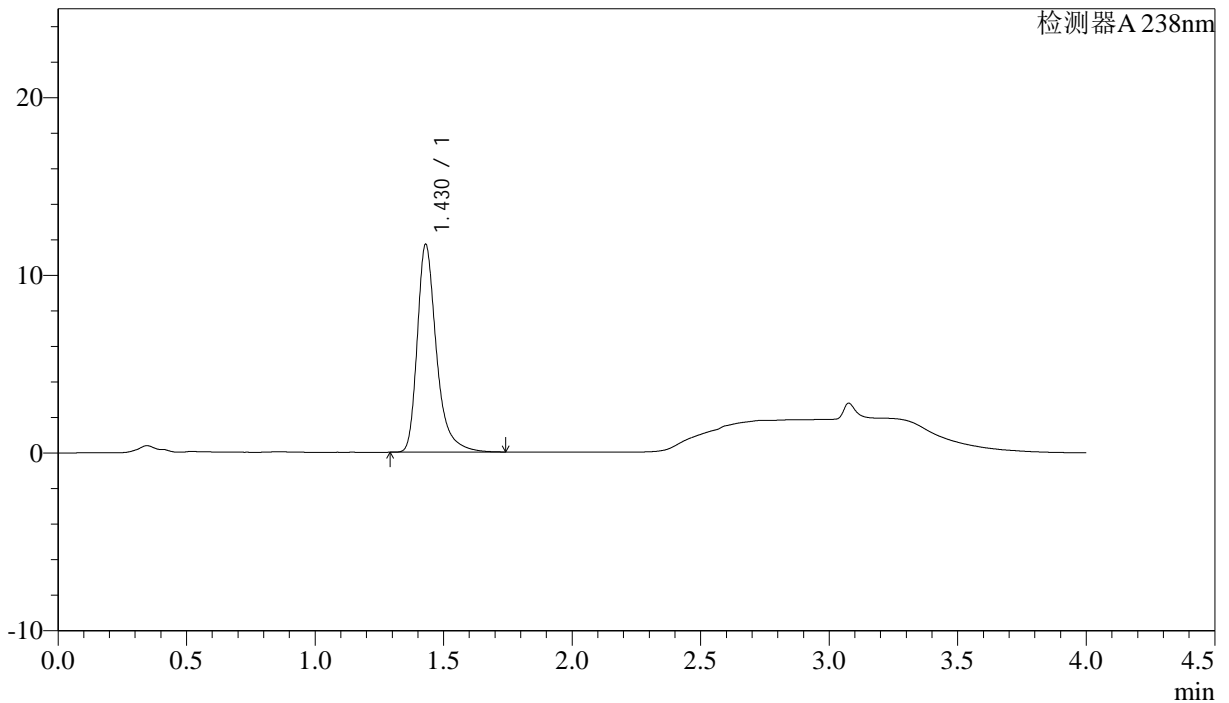
# J339

### <样品信息>

色谱柱:XB-C18(50mm\*4.6mm,5µm)      流速: 2.0ml/min  
柱温:30°C      波长: 238nm  
数据文件名: RC\$J339 - 18-4/27-517-2 - zzp-6041401p-rcqx-shuijz-p4-JX.lcd  
方法文件名: RC\$J339 - J339-aldp-4min-FX276.lcm  
批处理文件名: RC\$J339 - 20260420-aldp-FX276.lcb  
样品瓶号: 1-35  
进样体积: 10 µl      版本号: 6.115  
进样时间: 2026/04/20 20:01:34      实验者: jiangjinwei  
处理时间 (V2): 2026/04/22 09:25:07      处理者: jiangjinwei  
仪器型号: SHIMADZU LC-2050C(FX276)

### <色谱图>

mV



### <峰表>

检测器A 238nm

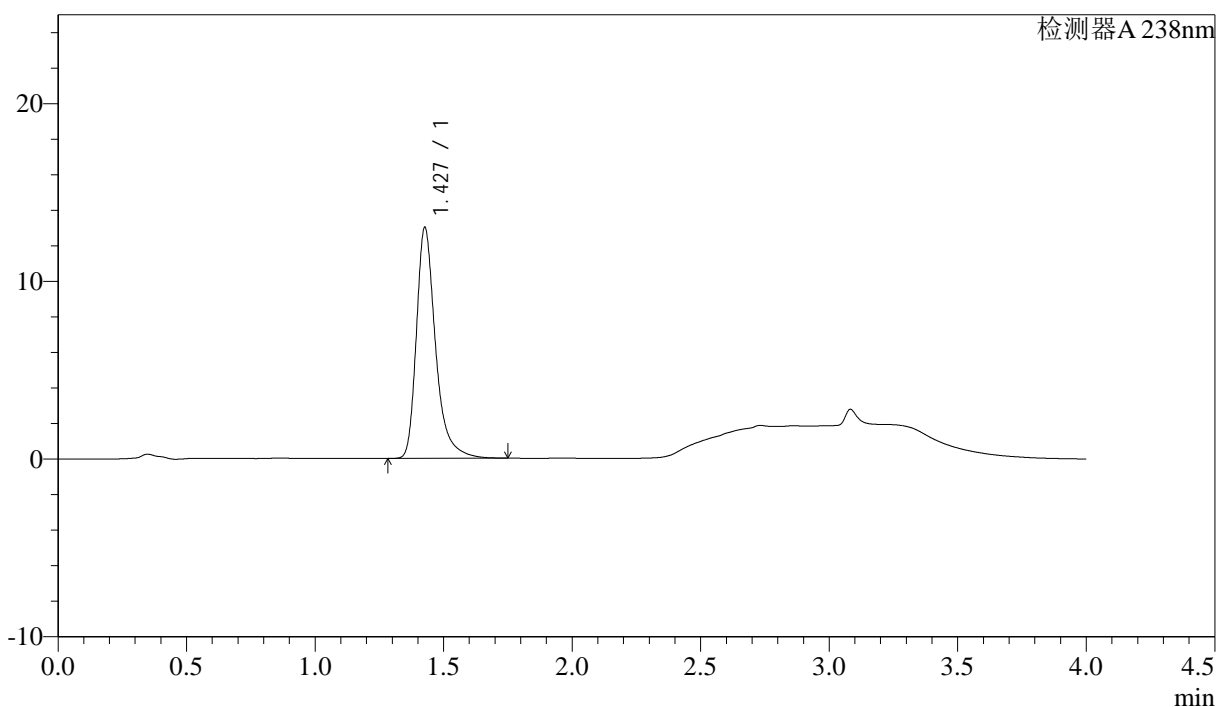
峰号	保留时间	面积	面积%	高度	理论塔板数(USP)	拖尾因子	分离度(USP)
1	1.430	60851	100.000	11704	1916	1.363	--
总计		60851	100.000	11704			

## &lt;样品信息&gt;

色谱柱:XB-C18(50mm\*4.6mm,5µm) 流速: 2.0ml/min  
 柱温:30°C 波长: 238nm  
 数据文件名: RC\$J339 - 18-4/27-518-2 - zzp-6041401p-rcqx-shuijz-p5-JX.lcd  
 方法文件名: RC\$J339 - J339-aldp-4min-FX276.lcm  
 批处理文件名: RC\$J339 - 20260420-aldp-FX276.lcb  
 样品瓶号: 1-44  
 进样体积: 10 µl 版本号: 6.115  
 进样时间: 2026/04/20 20:05:57 实验者: jiangjinwei  
 处理时间 (V2): 2026/04/22 09:25:10 处理者: jiangjinwei  
 仪器型号: SHIMADZU LC-2050C(FX276)

## &lt;色谱图&gt;

mV



## &lt;峰表&gt;

检测器A 238nm

峰号	保留时间	面积	面积%	高度	理论塔板数(USP)	拖尾因子	分离度(USP)
1	1.427	67463	100.000	12927	1916	1.366	--
总计		67463	100.000	12927			

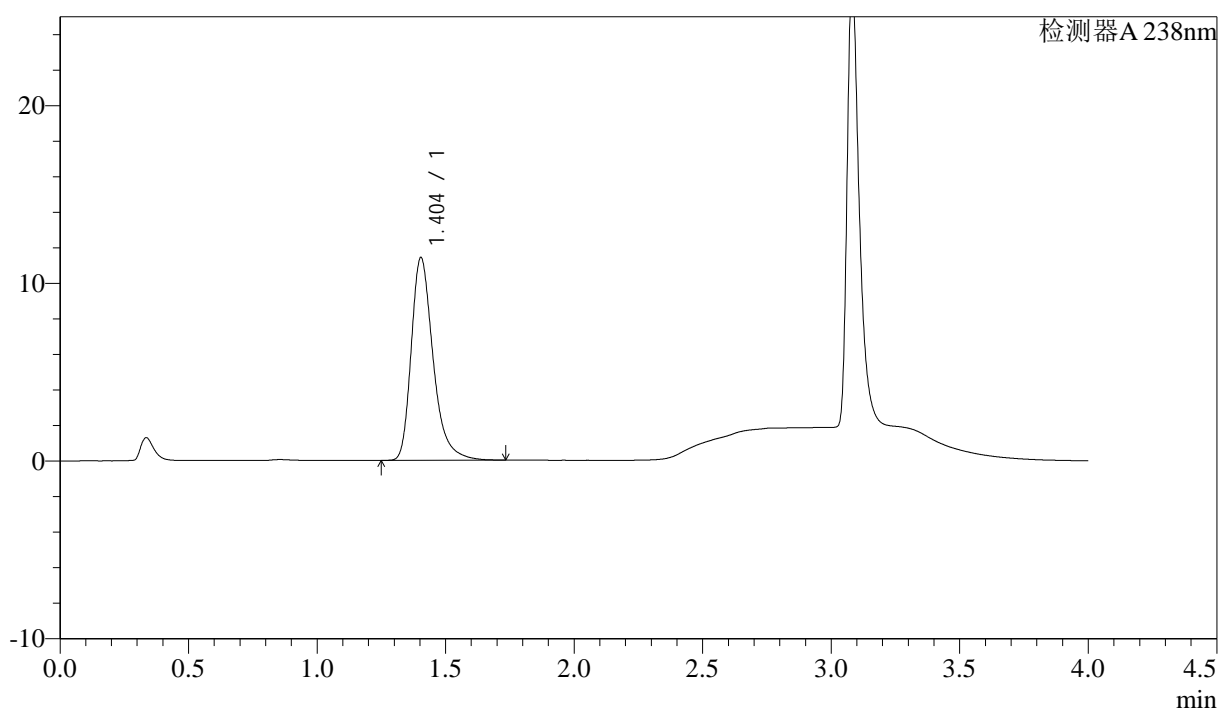


## &lt;样品信息&gt;

色谱柱:XB-C18(50mm\*4.6mm,5μm) 流速: 2.0ml/min  
 柱温:30°C 波长: 238nm  
 数据文件名: RC\$J339 - 18-4/27-520-2 - zzp-6041401p-rcqx-shuijz-dz2-1.lcd  
 方法文件名: RC\$J339 - J339-aldp-4min-FX276.lcm  
 批处理文件名: RC\$J339 - 20260420-aldp-FX276.lcb  
 样品瓶号: 1-27  
 进样体积: 10 μl 版本号: 6.115  
 进样时间: 2026/04/20 20:14:46 实验者: jiangjinwei  
 处理时间 (V2): 2026/04/22 09:25:14 处理者: jiangjinwei  
 仪器型号: SHIMADZU LC-2050C(FX276)

## &lt;色谱图&gt;

mV



## &lt;峰表&gt;

检测器A 238nm

峰号	保留时间	面积	面积%	高度	理论塔板数(USP)	拖尾因子	分离度(USP)
1	1.404	67630	100.000	11409	1385	1.336	--
总计		67630	100.000	11409			

