

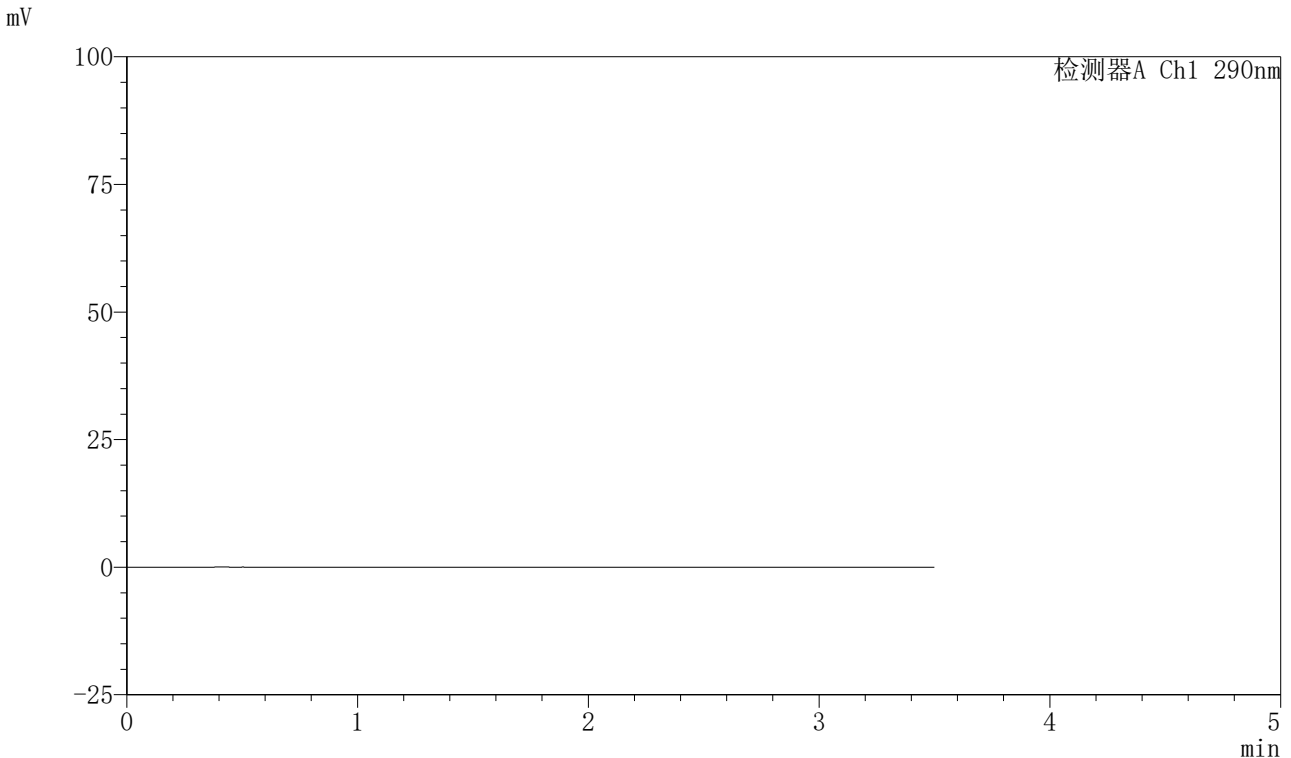


SZJ-4055

<样品信息>

色谱柱: XB-C18 (50mm*4.6mm, 5 μ m) 流速: 1.8ml/min
 柱温: 30°C 波长: 290nm
 数据文件名: RC\$SZJ-4055 - 10-16/10-658-2 - zzp-cq25d-24y-rcd-jx-ph2.0jz-jf50z-rj.lcd
 方法文件名: RC\$SZJ-4055 - SZJ-4055-rc-FX259.lcm
 批处理文件名: RC\$SZJ-4055 - 20260507-FX259.lcb
 样品瓶号: 1-9
 进样体积: 10 μ l 版本号: 6.115
 进样时间: 2026/05/07 17:09:33 实验者: xiexinhui
 处理时间 (V2) : 2026/05/08 08:14:53 处理者: xiexinhui
 仪器型号: SHIMADZU LC-2050C (FX259)

<色谱图>



<峰表>

检测器A Ch1 290nm

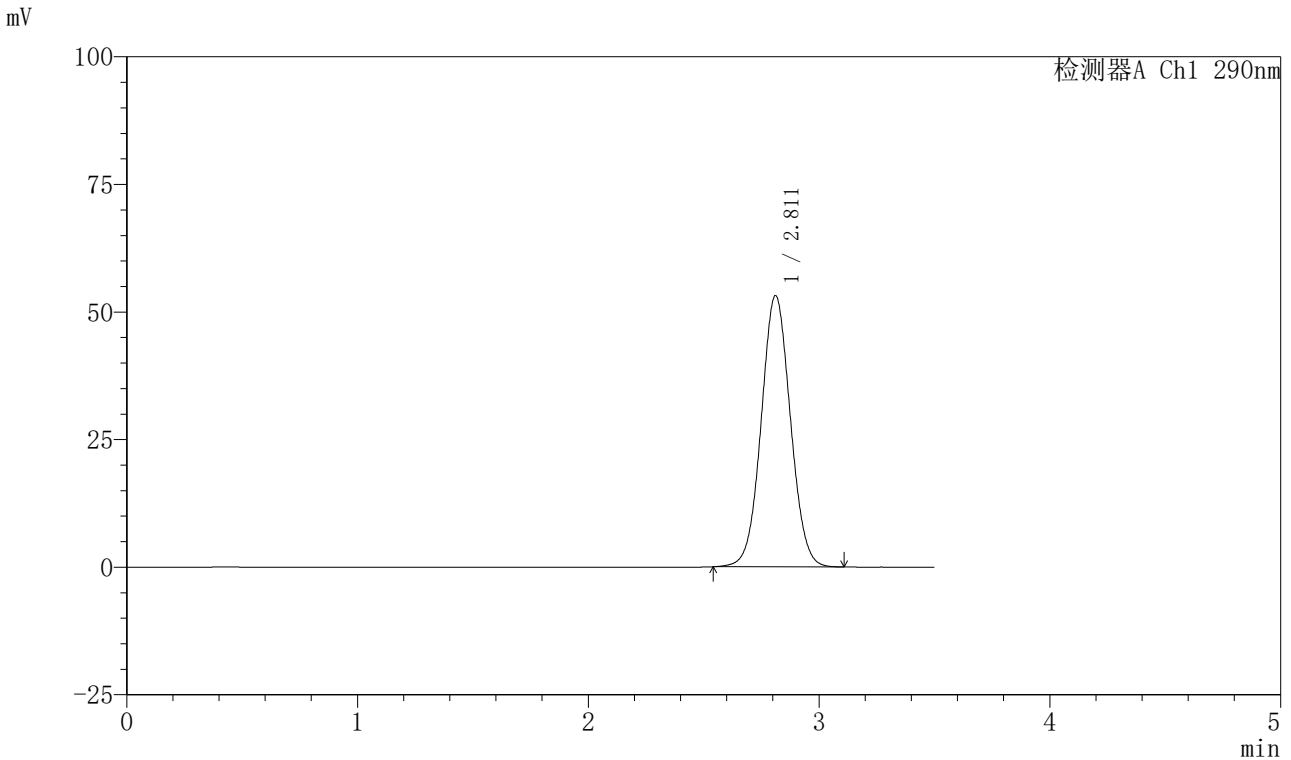
峰号	保留时间	面积	面积%	高度	理论塔板数(USP)	拖尾因子	分离度(USP)
总计							

图1 枸橼酸西地那非口崩片溶出度测定HPLC图谱
自制品-pH2.0介质-桨法-50转-极限转速
溶剂

<样品信息>

色谱柱: XB-C18 (50mm*4.6mm, 5 μ m) 流速: 1.8ml/min
 柱温: 30°C 波长: 290nm
 数据文件名: RC\$SZJ-4055 - 10-16/10-659-2 - zzp-cq25d-24y-rcd-jx-pH2.0jz-jf50z-dz1-1.lcd
 方法文件名: RC\$SZJ-4055 - SZJ-4055-rc-FX259.lcm
 批处理文件名: RC\$SZJ-4055 - 20260507-FX259.lcb
 样品瓶号: 1-18
 进样体积: 10 μ l 版本号: 6.115
 进样时间: 2026/05/07 17:13:27 实验者: xiexinhui
 处理时间 (V2): 2026/05/08 08:14:57 处理者: xiexinhui
 仪器型号: SHIMADZU LC-2050C (FX259)

<色谱图>



<峰表>

检测器A Ch1 290nm

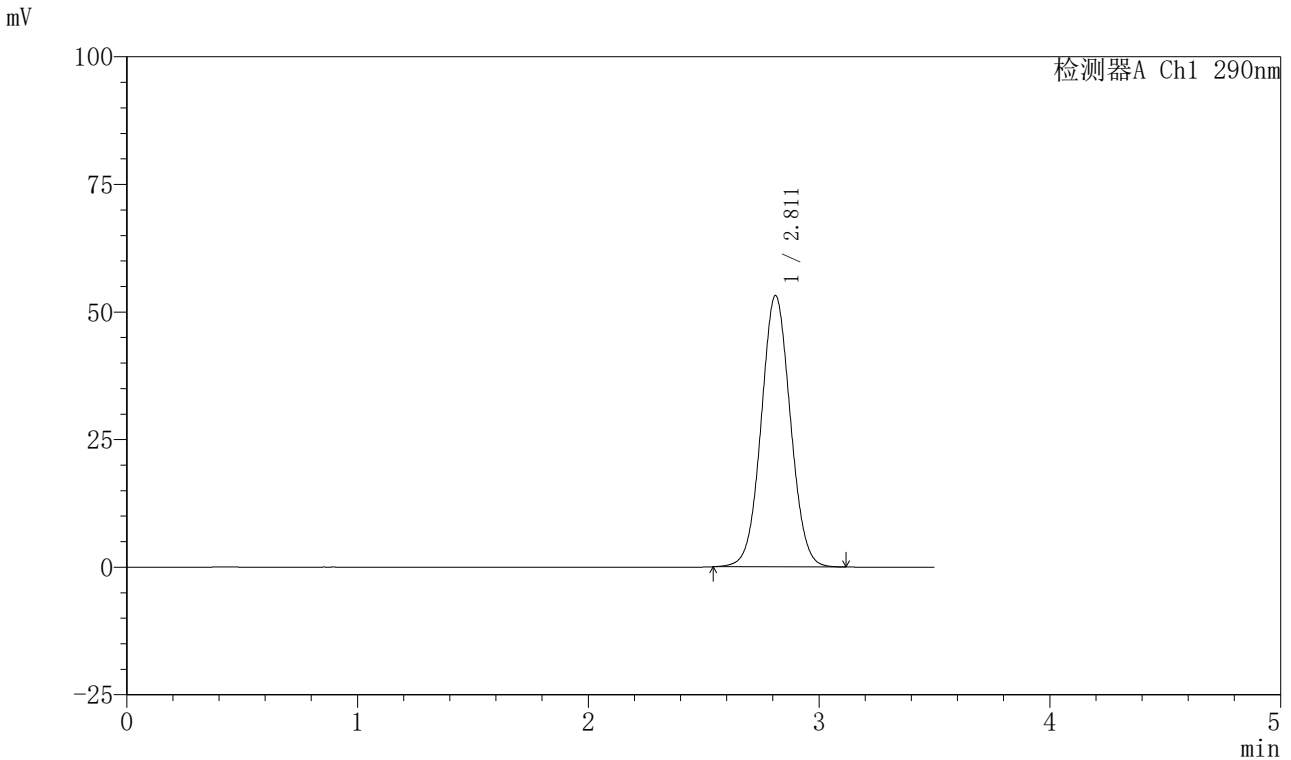
峰号	保留时间	面积	面积%	高度	理论塔板数(USP)	拖尾因子	分离度(USP)
1	2.811	467251	100.000	53132	2375	1.045	--
总计		467251	100.000	53132			

图2 枸橼酸西地那非口崩片溶出度测定HPLC图谱
 自制品-pH2.0介质-浆法-50转-极限转速
 对照品溶液-1-1

<样品信息>

色谱柱: XB-C18 (50mm*4.6mm, 5 μ m) 流速: 1.8ml/min
 柱温: 30℃ 波长: 290nm
 数据文件名: RC\$SZJ-4055 - 10-16/10-660-2 - zzp-cq25d-24y-rcd-jx-ph2.0jz-jf50z-dz1-2.lcd
 方法文件名: RC\$SZJ-4055 - SZJ-4055-rc-FX259.lcm
 批处理文件名: RC\$SZJ-4055 - 20260507-FX259.lcb
 样品瓶号: 1-18
 进样体积: 10 μ l 版本号: 6.115
 进样时间: 2026/05/07 17:17:20 实验者: xiexinhui
 处理时间 (V2): 2026/05/08 08:15:00 处理者: xiexinhui
 仪器型号: SHIMADZU LC-2050C (FX259)

<色谱图>



<峰表>

检测器A Ch1 290nm

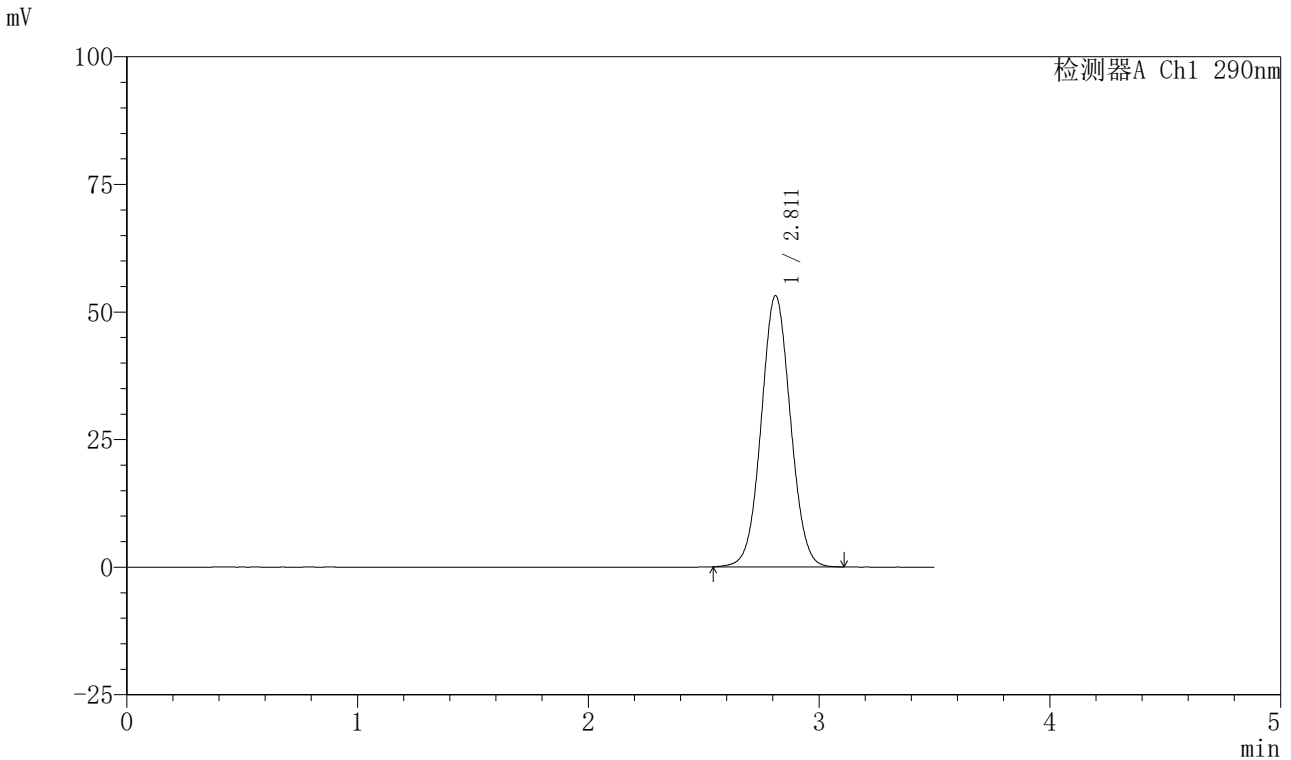
峰号	保留时间	面积	面积%	高度	理论塔板数(USP)	拖尾因子	分离度(USP)
1	2.811	467278	100.000	53149	2376	1.045	--
总计		467278	100.000	53149			

图3 枸橼酸西地那非口崩片溶出度测定HPLC图谱
自制品-pH2.0介质-桨法-50转-极限转速
对照品溶液-1-2

<样品信息>

色谱柱: XB-C18 (50mm*4.6mm, 5 μ m) 流速: 1.8ml/min
 柱温: 30℃ 波长: 290nm
 数据文件名: RC\$SZJ-4055 - 10-16/10-661-2 - zzp-cq25d-24y-rcd-jx-pH2.0jz-jf50z-dz1-3.lcd
 方法文件名: RC\$SZJ-4055 - SZJ-4055-rc-FX259.lcm
 批处理文件名: RC\$SZJ-4055 - 20260507-FX259.lcb
 样品瓶号: 1-18
 进样体积: 10 μ l 版本号: 6.115
 进样时间: 2026/05/07 17:21:13 实验者: xiexinhui
 处理时间 (V2): 2026/05/08 08:15:03 处理者: xiexinhui
 仪器型号: SHIMADZU LC-2050C (FX259)

<色谱图>



<峰表>

检测器A Ch1 290nm

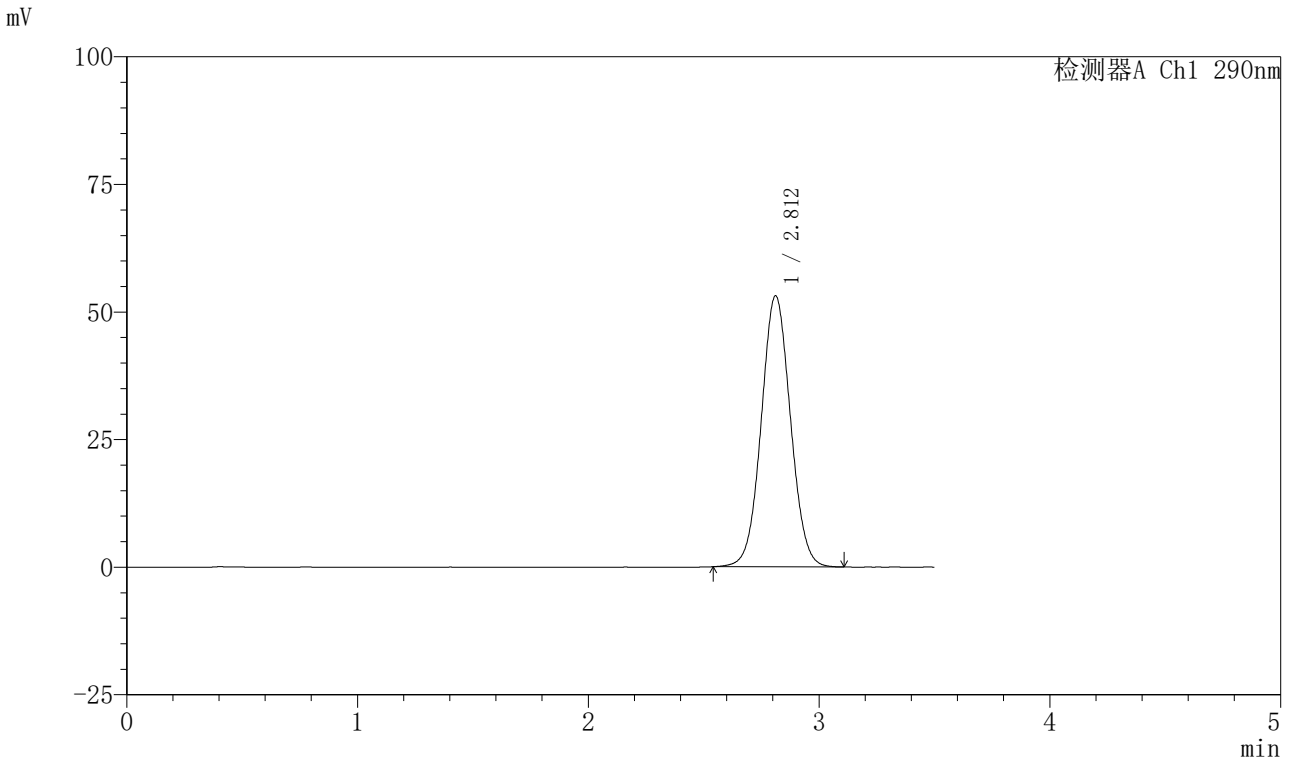
峰号	保留时间	面积	面积%	高度	理论塔板数(USP)	拖尾因子	分离度(USP)
1	2.811	467400	100.000	53117	2370	1.045	--
总计		467400	100.000	53117			

图4 枸橼酸西地那非口崩片溶出度测定HPLC图谱
 自制品-pH2.0介质-浆法-50转-极限转速
 对照品溶液-1-3

<样品信息>

色谱柱: XB-C18 (50mm*4.6mm, 5 μ m) 流速: 1.8ml/min
 柱温: 30℃ 波长: 290nm
 数据文件名: RC\$SZJ-4055 - 10-16/10-662-2 - zzp-cq25d-24y-rcd-jx-ph2.0jz-jf50z-dz1-4.lcd
 方法文件名: RC\$SZJ-4055 - SZJ-4055-rc-FX259.lcm
 批处理文件名: RC\$SZJ-4055 - 20260507-FX259.lcb
 样品瓶号: 1-18
 进样体积: 10 μ l 版本号: 6.115
 进样时间: 2026/05/07 17:25:06 实验者: xiexinhui
 处理时间 (V2): 2026/05/08 08:15:05 处理者: xiexinhui
 仪器型号: SHIMADZU LC-2050C (FX259)

<色谱图>



<峰表>

检测器A Ch1 290nm

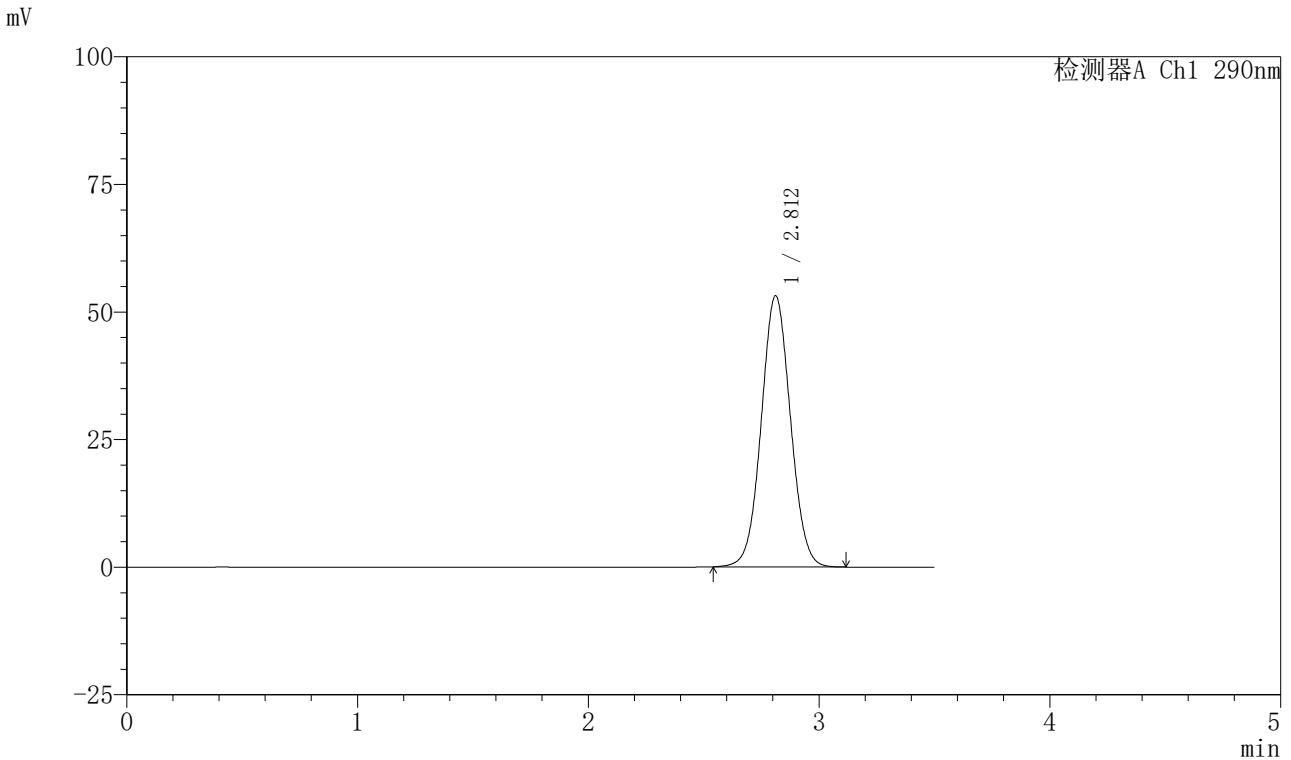
峰号	保留时间	面积	面积%	高度	理论塔板数(USP)	拖尾因子	分离度(USP)
1	2.812	467416	100.000	53099	2375	1.046	--
总计		467416	100.000	53099			

图5 枸橼酸西地那非口崩片溶出度测定HPLC图谱
 自制品-pH2.0介质-浆法-50转-极限转速
 对照品溶液-1-4

<样品信息>

色谱柱: XB-C18 (50mm*4.6mm, 5 μ m) 流速: 1.8ml/min
 柱温: 30℃ 波长: 290nm
 数据文件名: RC\$SZJ-4055 - 10-16/10-663-2 - zzp-cq25d-24y-rcd-jx-pH2.0jz-jf50z-dz1-5.lcd
 方法文件名: RC\$SZJ-4055 - SZJ-4055-rc-FX259.lcm
 批处理文件名: RC\$SZJ-4055 - 20260507-FX259.lcb
 样品瓶号: 1-18
 进样体积: 10 μ l 版本号: 6.115
 进样时间: 2026/05/07 17:29:00 实验者: xiexinhui
 处理时间 (V2): 2026/05/08 08:15:08 处理者: xiexinhui
 仪器型号: SHIMADZU LC-2050C (FX259)

<色谱图>



<峰表>

检测器A Ch1 290nm

峰号	保留时间	面积	面积%	高度	理论塔板数(USP)	拖尾因子	分离度(USP)
1	2.812	467501	100.000	53117	2372	1.045	--
总计		467501	100.000	53117			

图6 枸橼酸西地那非口崩片溶出度测定HPLC图谱
自制品-pH2.0介质-浆法-50转-极限转速
对照品溶液-1-5



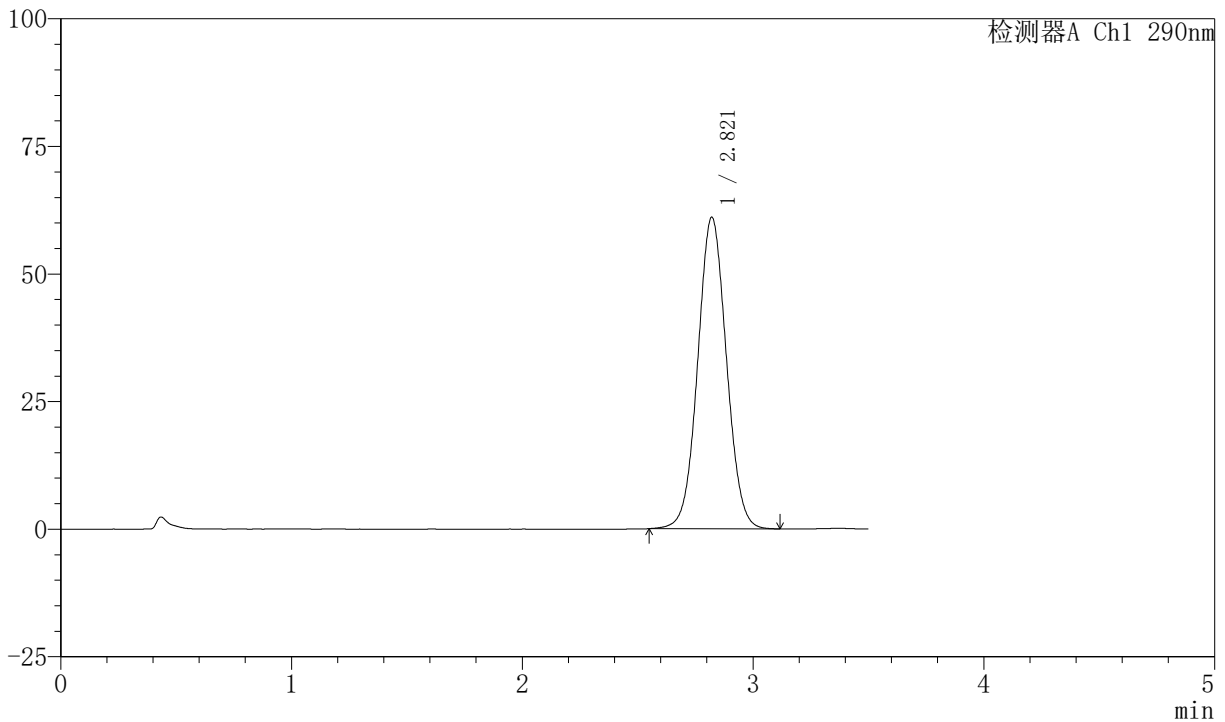
SZJ-4055

<样品信息>

色谱柱: XB-C18 (50mm*4.6mm, 5 μ m) 流速: 1.8ml/min
 柱温: 30℃ 波长: 290nm
 数据文件名: RC\$SZJ-4055 - 10-16/10-664-2 - zzp-2024041121p-cq25d-24y-rcd-jx-pH2.0jz-jf50z-P1-1.
 方法文件名: RC\$SZJ-4055 - SZJ-4055-rc-FX259.lcm
 批处理文件名: RC\$SZJ-4055 - 20260507-FX259.lcb
 样品瓶号: 1-4
 进样体积: 10 μ l 版本号: 6.115
 进样时间: 2026/05/07 17:32:53 实验者: xiexinhui
 处理时间 (V2): 2026/05/08 08:15:11 处理者: xiexinhui
 仪器型号: SHIMADZU LC-2050C (FX259)

<色谱图>

mV



<峰表>

检测器A Ch1 290nm

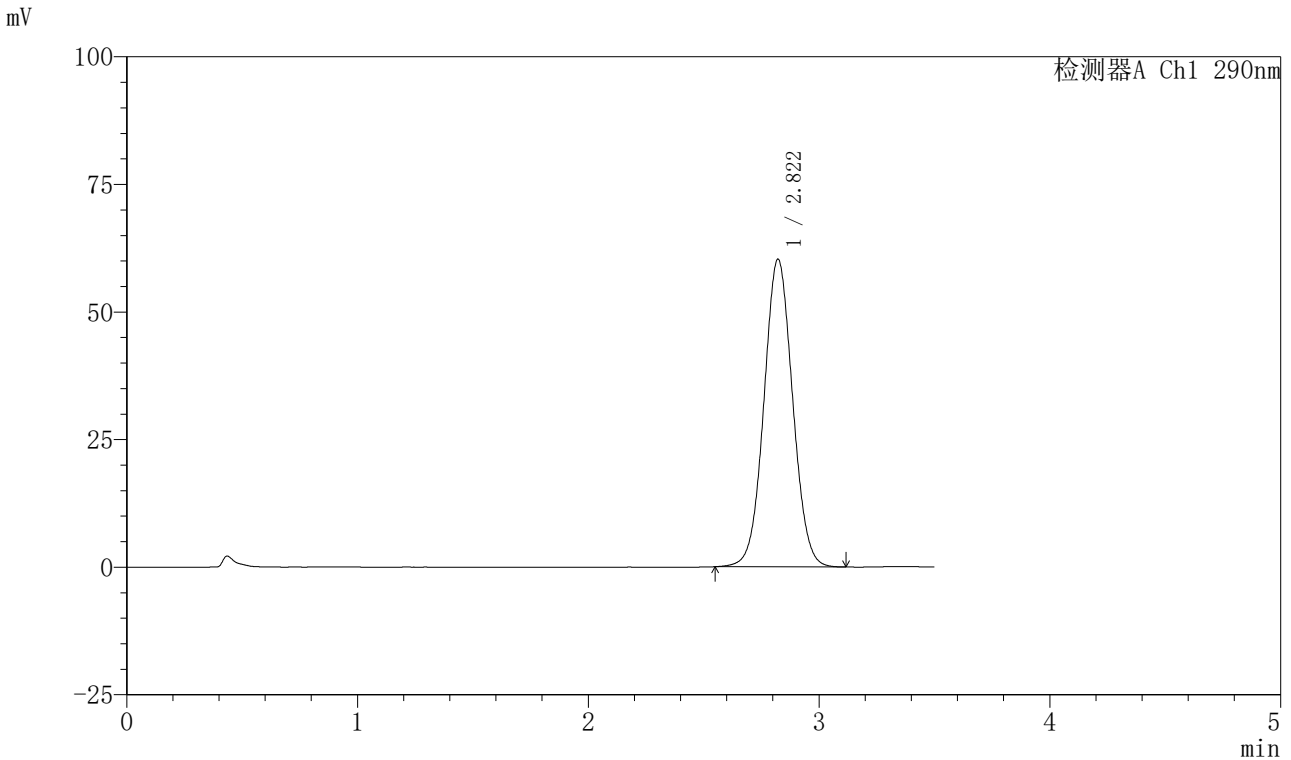
峰号	保留时间	面积	面积%	高度	理论塔板数(USP)	拖尾因子	分离度(USP)
1	2.821	527268	100.000	61053	2480	1.044	--
总计		527268	100.000	61053			

图7 枸橼酸西地那非口崩片溶出度测定HPLC图谱
 自制品(2024041121批)-pH2.0介质-桨法-50转-极限转速-片1
 供试品溶液-1

<样品信息>

色谱柱: XB-C18 (50mm*4.6mm, 5 μ m) 流速: 1.8ml/min
 柱温: 30℃ 波长: 290nm
 数据文件名: RC\$SZJ-4055 - 10-16/10-665-2 - zzp-2024041121p-cq25d-24y-rcd-jx-ph2.0jz-jf50z-P2-1.
 方法文件名: RC\$SZJ-4055 - SZJ-4055-rc-FX259.lcm
 批处理文件名: RC\$SZJ-4055 - 20260507-FX259.lcb
 样品瓶号: 1-13
 进样体积: 10 μ l 版本号: 6.115
 进样时间: 2026/05/07 17:36:45 实验者: xiexinhui
 处理时间 (V2) : 2026/05/08 08:15:13 处理者: xiexinhui
 仪器型号: SHIMADZU LC-2050C (FX259)

<色谱图>



<峰表>

检测器A Ch1 290nm

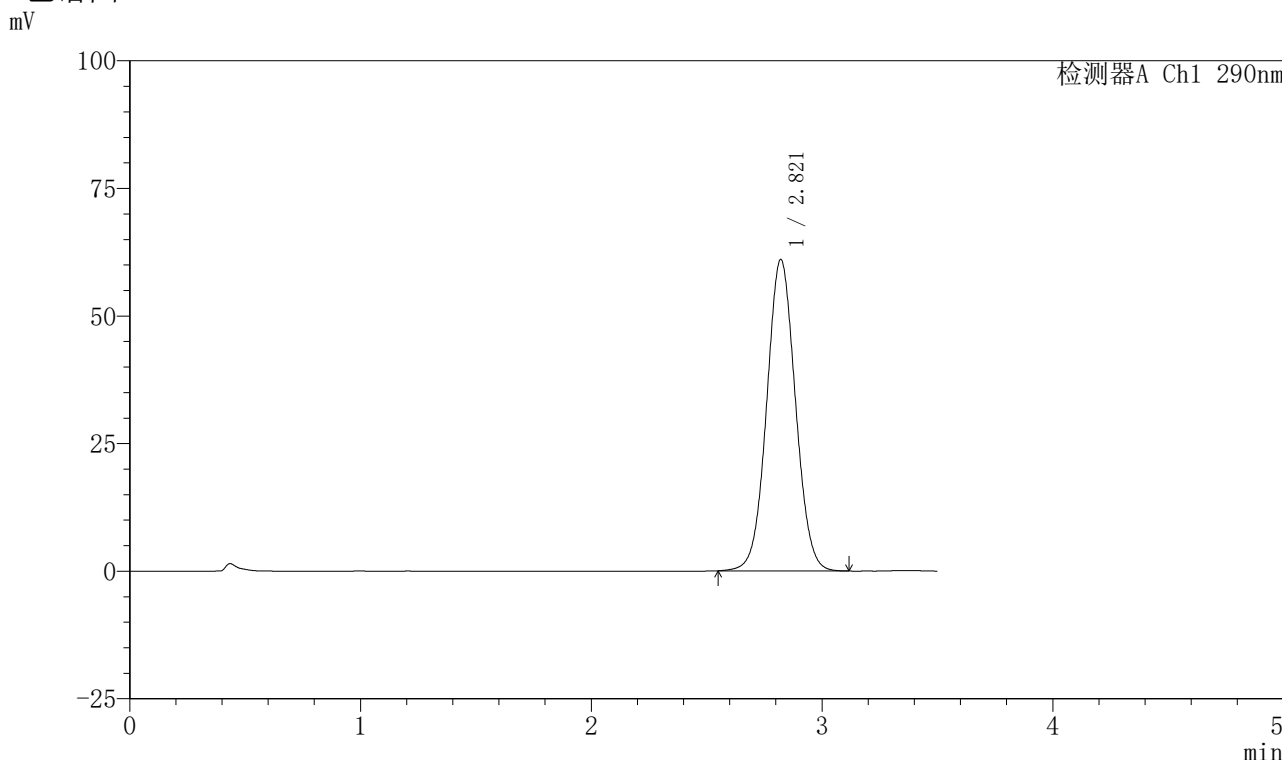
峰号	保留时间	面积	面积%	高度	理论塔板数(USP)	拖尾因子	分离度(USP)
1	2.822	520731	100.000	60311	2481	1.044	--
总计		520731	100.000	60311			

图8 枸橼酸西地那非口崩片溶出度测定HPLC图谱
 自制品(2024041121批)-pH2.0介质-桨法-50转-极限转速-片2
 供试品溶液-1

<样品信息>

色谱柱: XB-C18 (50mm*4.6mm, 5 μ m) 流速: 1.8ml/min
 柱温: 30℃ 波长: 290nm
 数据文件名: RC\$SZJ-4055 - 10-16/10-666-2 - zzp-2024041121p-cq25d-24y-rcd-jx-pH2.0jz-jf50z-P3-1.
 方法文件名: RC\$SZJ-4055 - SZJ-4055-rc-FX259.lcm
 批处理文件名: RC\$SZJ-4055 - 20260507-FX259.lcb
 样品瓶号: 1-22
 进样体积: 10 μ l 版本号: 6.115
 进样时间: 2026/05/07 17:40:37 实验者: xiexinhui
 处理时间 (V2): 2026/05/08 08:15:16 处理者: xiexinhui
 仪器型号: SHIMADZU LC-2050C (FX259)

<色谱图>



<峰表>

检测器A Ch1 290nm

峰号	保留时间	面积	面积%	高度	理论塔板数(USP)	拖尾因子	分离度(USP)
1	2.821	527698	100.000	61041	2477	1.045	--
总计		527698	100.000	61041			

图9 枸橼酸西地那非口崩片溶出度测定HPLC图谱
 自制品(2024041121批)-pH2.0介质-桨法-50转-极限转速-片3
 供试品溶液-1

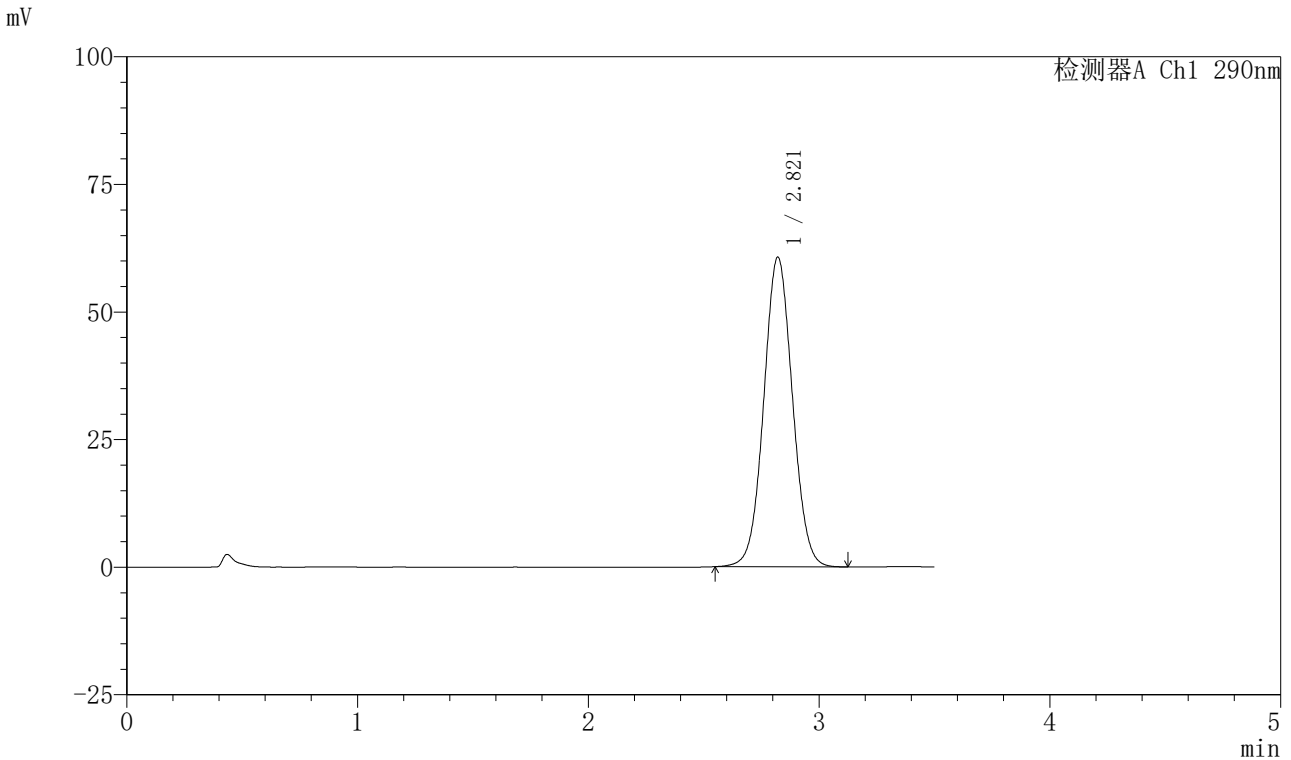


SZJ-4055

<样品信息>

色谱柱: XB-C18 (50mm*4.6mm, 5 μ m) 流速: 1.8ml/min
 柱温: 30℃ 波长: 290nm
 数据文件名: RC\$SZJ-4055 - 10-16/10-667-2 - zzp-2024041121p-cq25d-24y-rcd-jx-pH2.0jz-jf50z-P4-1.
 方法文件名: RC\$SZJ-4055 - SZJ-4055-rc-FX259.lcm
 批处理文件名: RC\$SZJ-4055 - 20260507-FX259.lcb
 样品瓶号: 1-31
 进样体积: 10 μ l 版本号: 6.115
 进样时间: 2026/05/07 17:44:30 实验者: xiexinhui
 处理时间 (V2) : 2026/05/08 08:15:19 处理者: xiexinhui
 仪器型号: SHIMADZU LC-2050C (FX259)

<色谱图>



<峰表>

检测器A Ch1 290nm

峰号	保留时间	面积	面积%	高度	理论塔板数(USP)	拖尾因子	分离度(USP)
1	2.821	524369	100.000	60694	2480	1.045	--
总计		524369	100.000	60694			

图10 枸橼酸西地那非口崩片溶出度测定HPLC图谱
 自制品(2024041121批)-pH2.0介质-桨法-50转-极限转速-片4
 供试品溶液-1

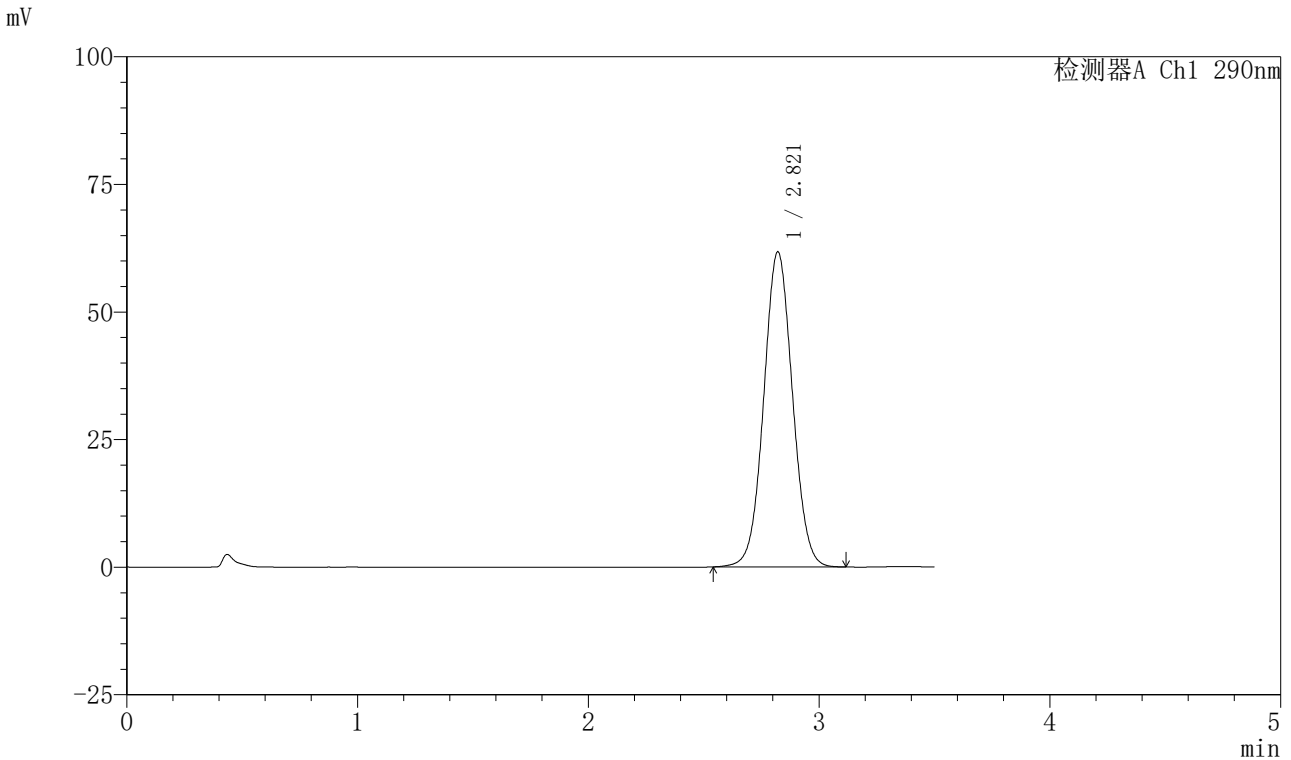


SZJ-4055

<样品信息>

色谱柱: XB-C18 (50mm*4.6mm, 5 μ m) 流速: 1.8ml/min
 柱温: 30℃ 波长: 290nm
 数据文件名: RC\$SZJ-4055 - 10-16/10-668-2 - zzp-2024041121p-cq25d-24y-rcd-jx-pH2.0jz-jf50z-P5-1.
 方法文件名: RC\$SZJ-4055 - SZJ-4055-rc-FX259.lcm
 批处理文件名: RC\$SZJ-4055 - 20260507-FX259.lcb
 样品瓶号: 1-40
 进样体积: 10 μ l 版本号: 6.115
 进样时间: 2026/05/07 17:48:22 实验者: xiexinhui
 处理时间 (V2) : 2026/05/08 08:15:21 处理者: xiexinhui
 仪器型号: SHIMADZU LC-2050C (FX259)

<色谱图>



<峰表>

检测器A Ch1 290nm

峰号	保留时间	面积	面积%	高度	理论塔板数(USP)	拖尾因子	分离度(USP)
1	2.821	534172	100.000	61762	2475	1.045	--
总计		534172	100.000	61762			

图11 枸橼酸西地那非口崩片溶出度测定HPLC图谱
 自制品(2024041121批)-pH2.0介质-桨法-50转-极限转速-片5
 供试品溶液-1

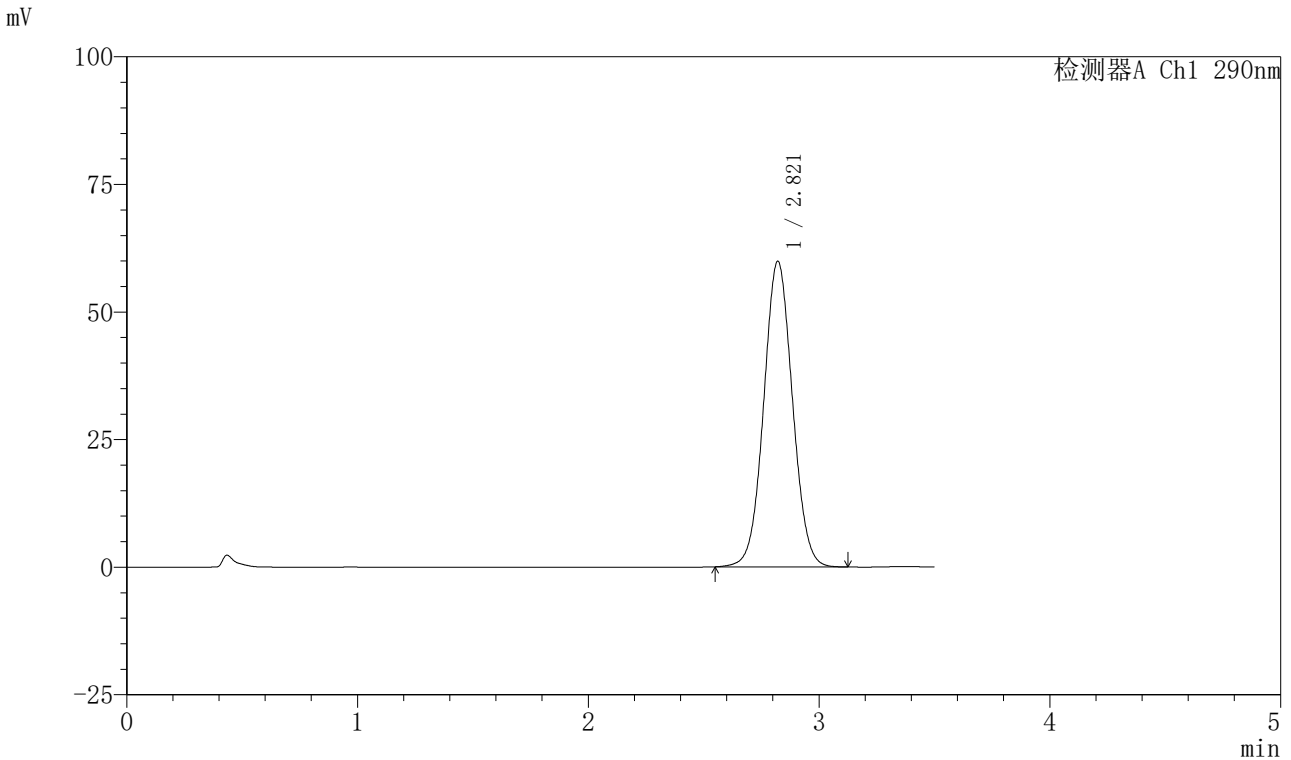


SZJ-4055

<样品信息>

色谱柱: XB-C18 (50mm*4.6mm, 5 μ m) 流速: 1.8ml/min
 柱温: 30℃ 波长: 290nm
 数据文件名: RC\$SZJ-4055 - 10-16/10-669-2 - zzp-2024041121p-cq25d-24y-rcd-jx-pH2.0jz-jf50z-P6-1.
 方法文件名: RC\$SZJ-4055 - SZJ-4055-rc-FX259.lcm
 批处理文件名: RC\$SZJ-4055 - 20260507-FX259.lcb
 样品瓶号: 1-49
 进样体积: 10 μ l 版本号: 6.115
 进样时间: 2026/05/07 17:52:14 实验者: xiexinhui
 处理时间 (V2) : 2026/05/08 08:15:24 处理者: xiexinhui
 仪器型号: SHIMADZU LC-2050C (FX259)

<色谱图>



<峰表>

检测器A Ch1 290nm

峰号	保留时间	面积	面积%	高度	理论塔板数(USP)	拖尾因子	分离度(USP)
1	2.821	518204	100.000	59915	2474	1.045	--
总计		518204	100.000	59915			

图12 枸橼酸西地那非口崩片溶出度测定HPLC图谱
 自制品(2024041121批)-pH2.0介质-桨法-50转-极限转速-片6
 供试品溶液-1



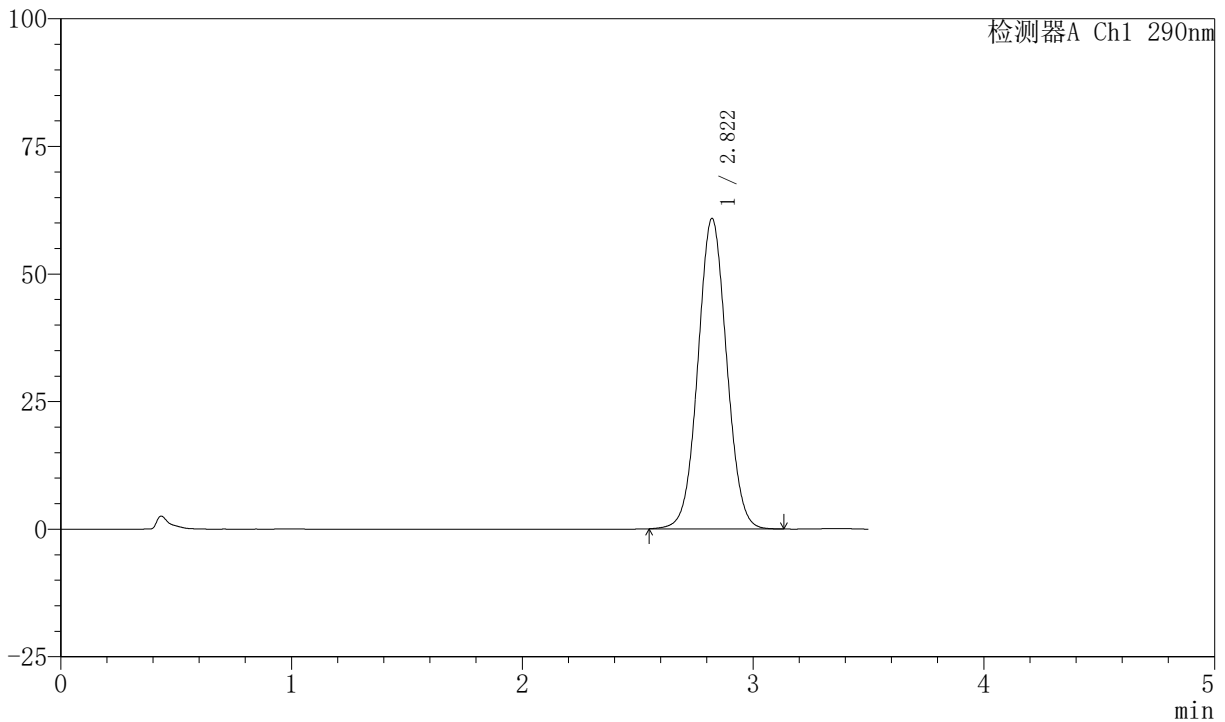
SZJ-4055

<样品信息>

色谱柱: XB-C18 (50mm*4.6mm, 5 μ m) 流速: 1.8ml/min
 柱温: 30℃ 波长: 290nm
 数据文件名: RC\$SZJ-4055 - 10-16/10-670-2 - zzp-2024041221p-cq25d-24y-rcd-jx-pH2.0jz-jf50z-P1-1.
 方法文件名: RC\$SZJ-4055 - SZJ-4055-rc-FX259.lcm
 批处理文件名: RC\$SZJ-4055 - 20260507-FX259.lcb
 样品瓶号: 1-5
 进样体积: 10 μ l 版本号: 6.115
 进样时间: 2026/05/07 17:56:06 实验者: xiexinhui
 处理时间 (V2): 2026/05/08 08:15:27 处理者: xiexinhui
 仪器型号: SHIMADZU LC-2050C (FX259)

<色谱图>

mV



<峰表>

检测器A Ch1 290nm

峰号	保留时间	面积	面积%	高度	理论塔板数(USP)	拖尾因子	分离度(USP)
1	2.822	526250	100.000	60843	2479	1.044	--
总计		526250	100.000	60843			

图13 枸橼酸西地那非口崩片溶出度测定HPLC图谱
 自制品(2024041221批)-pH2.0介质-桨法-50转-极限转速-片1
 供试品溶液-1

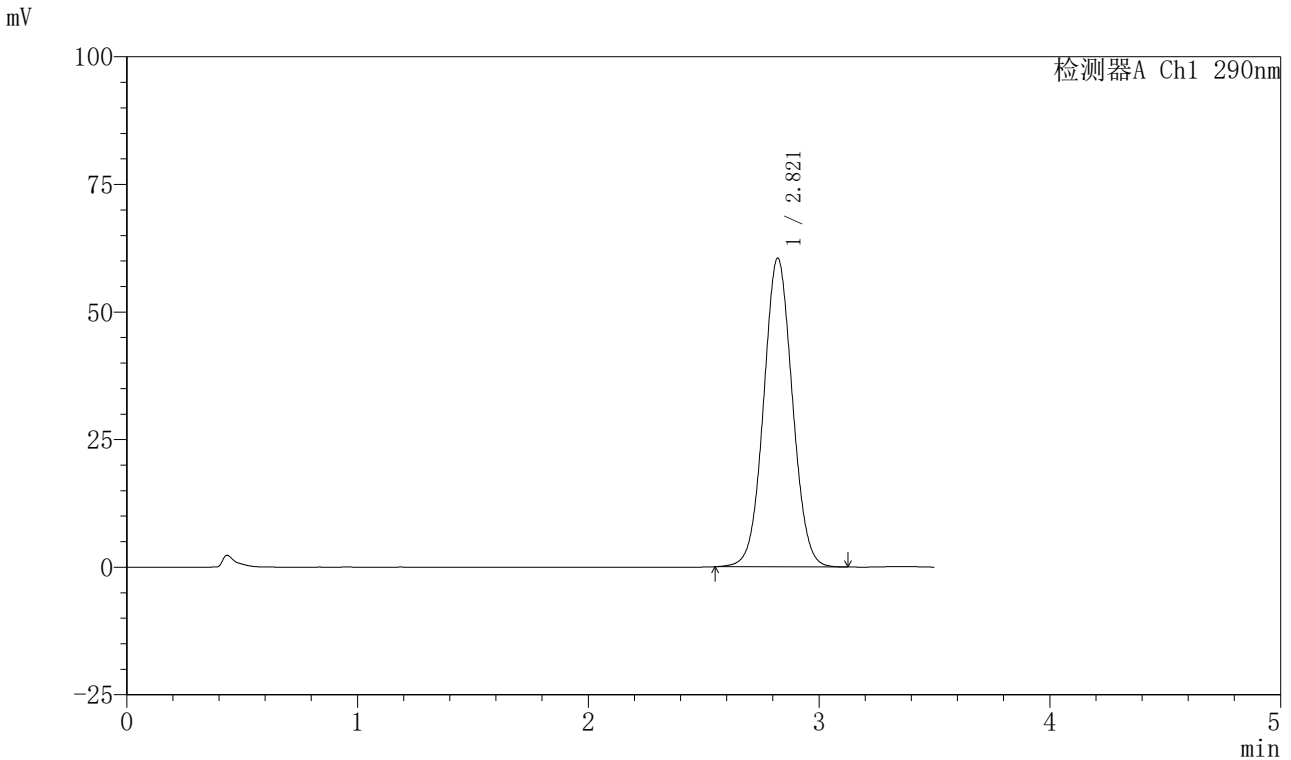


SZJ-4055

<样品信息>

色谱柱: XB-C18 (50mm*4.6mm, 5 μ m) 流速: 1.8ml/min
 柱温: 30℃ 波长: 290nm
 数据文件名: RC\$SZJ-4055 - 10-16/10-671-2 - zzp-2024041221p-cq25d-24y-rcd-jx-pH2.0jz-jf50z-P2-1.
 方法文件名: RC\$SZJ-4055 - SZJ-4055-rc-FX259.lcm
 批处理文件名: RC\$SZJ-4055 - 20260507-FX259.lcb
 样品瓶号: 1-14
 进样体积: 10 μ l 版本号: 6.115
 进样时间: 2026/05/07 17:59:58 实验者: xiexinhui
 处理时间 (V2): 2026/05/08 08:15:29 处理者: xiexinhui
 仪器型号: SHIMADZU LC-2050C (FX259)

<色谱图>



<峰表>

检测器A Ch1 290nm

峰号	保留时间	面积	面积%	高度	理论塔板数(USP)	拖尾因子	分离度(USP)
1	2.821	523433	100.000	60511	2472	1.045	--
总计		523433	100.000	60511			

图14 枸橼酸西地那非口崩片溶出度测定HPLC图谱
 自制品(2024041221批)-pH2.0介质-桨法-50转-极限转速-片2
 供试品溶液-1

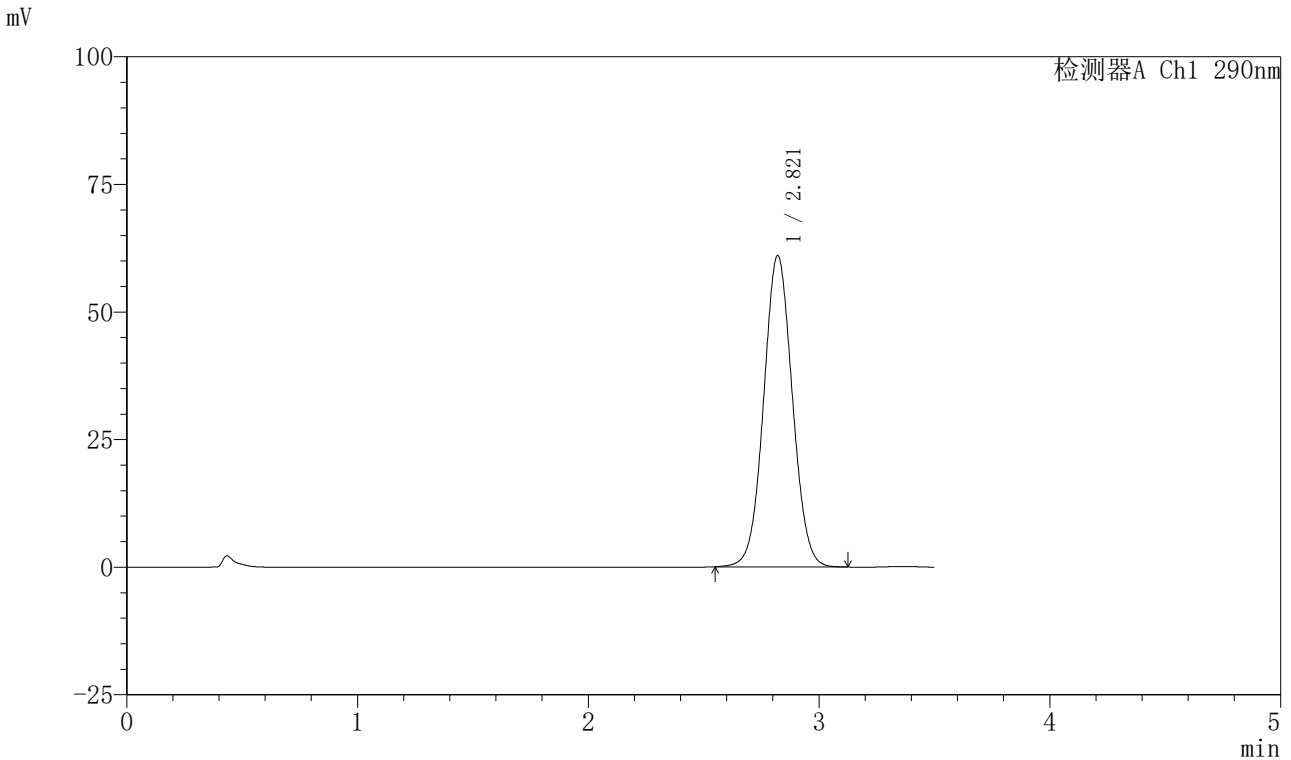


SZJ-4055

<样品信息>

色谱柱: XB-C18 (50mm*4.6mm, 5 μ m) 流速: 1.8ml/min
 柱温: 30°C 波长: 290nm
 数据文件名: RC\$SZJ-4055 - 10-16/10-672-2 - zzp-2024041221p-cq25d-24y-rcd-jx-pH2.0jz-jf50z-P3-1.
 方法文件名: RC\$SZJ-4055 - SZJ-4055-rc-FX259.lcm
 批处理文件名: RC\$SZJ-4055 - 20260507-FX259.lcb
 样品瓶号: 1-23
 进样体积: 10 μ l 版本号: 6.115
 进样时间: 2026/05/07 18:03:51 实验者: xiexinhui
 处理时间 (V2): 2026/05/08 08:15:32 处理者: xiexinhui
 仪器型号: SHIMADZU LC-2050C (FX259)

<色谱图>



<峰表>

检测器A Ch1 290nm

峰号	保留时间	面积	面积%	高度	理论塔板数(USP)	拖尾因子	分离度(USP)
1	2.821	527584	100.000	61015	2473	1.045	--
总计		527584	100.000	61015			

图15 枸橼酸西地那非口崩片溶出度测定HPLC图谱
 自制品(2024041221批)-pH2.0介质-桨法-50转-极限转速-片3
 供试品溶液-1

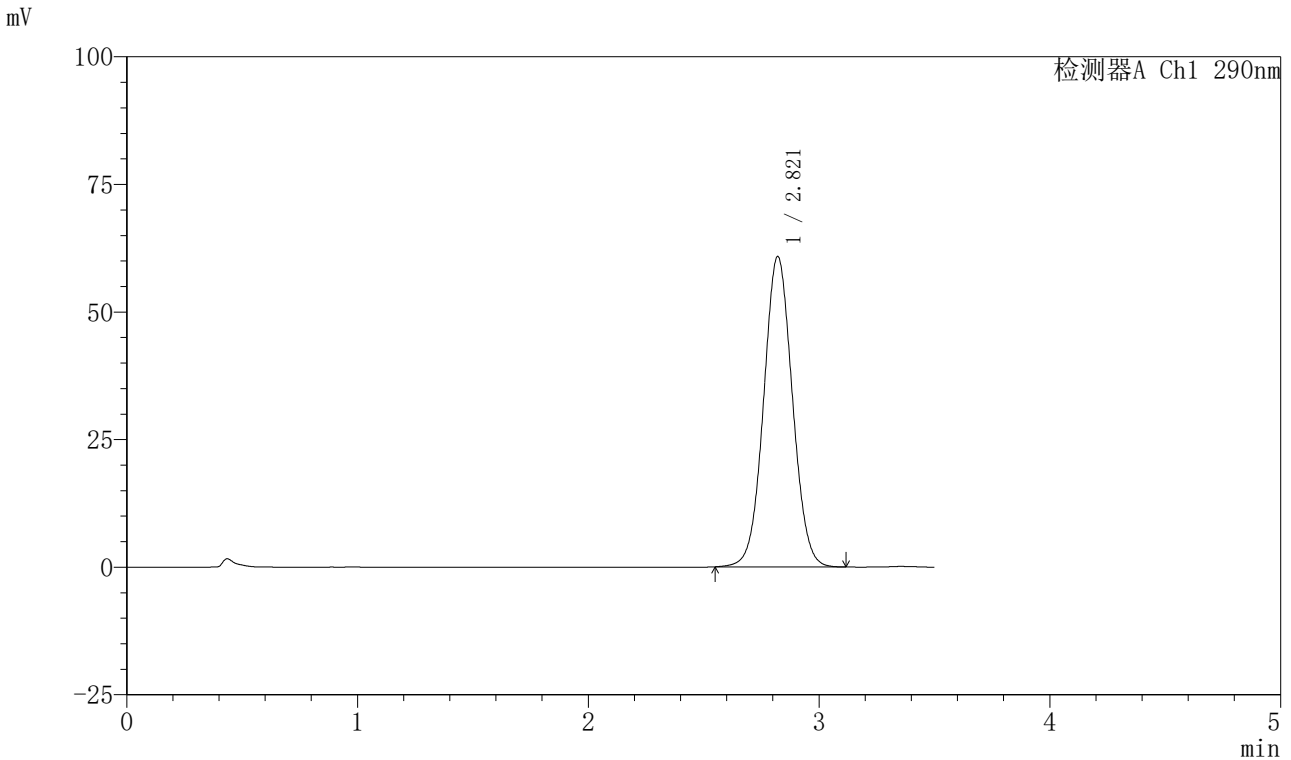


SZJ-4055

<样品信息>

色谱柱: XB-C18 (50mm*4.6mm, 5 μ m) 流速: 1.8ml/min
 柱温: 30℃ 波长: 290nm
 数据文件名: RC\$SZJ-4055 - 10-16/10-673-2 - zzp-2024041221p-cq25d-24y-rcd-jx-pH2.0jz-jf50z-P4-1.
 方法文件名: RC\$SZJ-4055 - SZJ-4055-rc-FX259.lcm
 批处理文件名: RC\$SZJ-4055 - 20260507-FX259.lcb
 样品瓶号: 1-32
 进样体积: 10 μ l 版本号: 6.115
 进样时间: 2026/05/07 18:07:43 实验者: xiexinhui
 处理时间 (V2) : 2026/05/08 08:15:34 处理者: xiexinhui
 仪器型号: SHIMADZU LC-2050C (FX259)

<色谱图>



<峰表>

检测器A Ch1 290nm

峰号	保留时间	面积	面积%	高度	理论塔板数(USP)	拖尾因子	分离度(USP)
1	2.821	526962	100.000	60837	2465	1.044	--
总计		526962	100.000	60837			

图16 枸橼酸西地那非口崩片溶出度测定HPLC图谱
 自制品(2024041221批)-pH2.0介质-桨法-50转-极限转速-片4
 供试品溶液-1

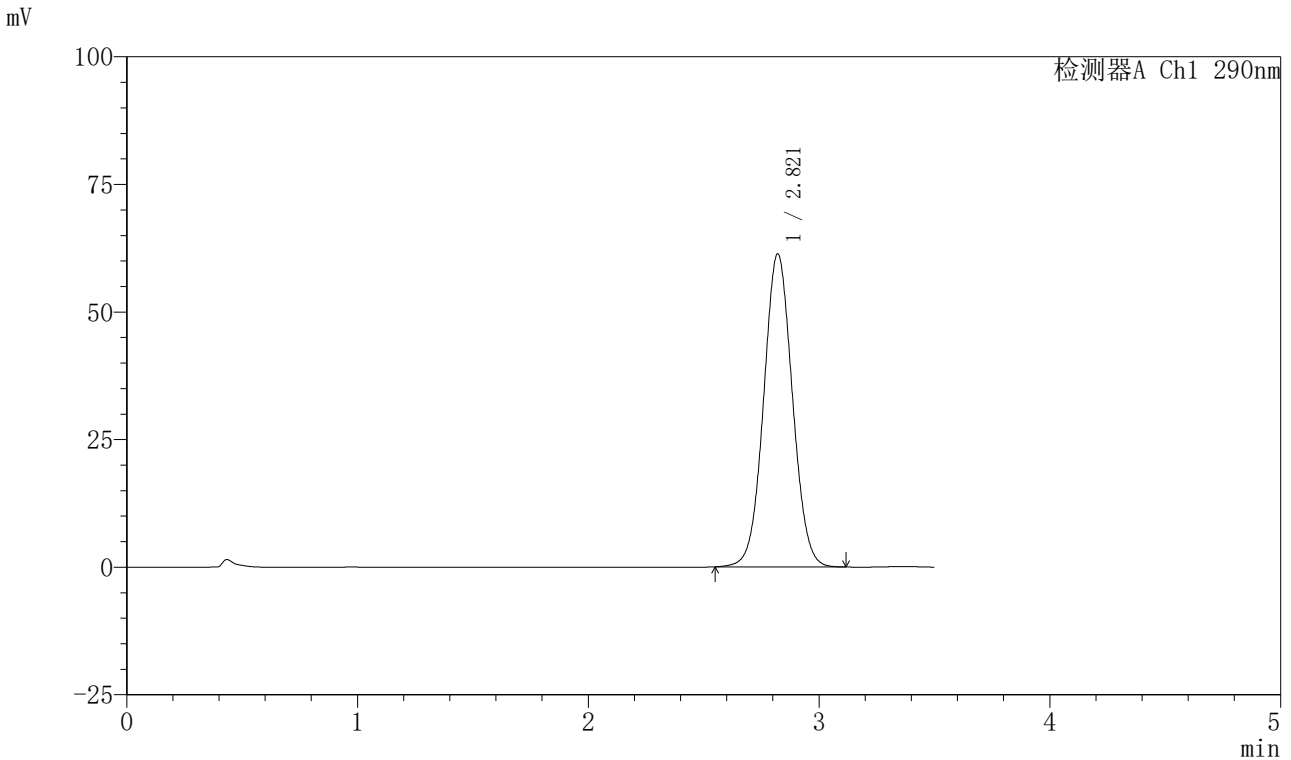


SZJ-4055

<样品信息>

色谱柱: XB-C18 (50mm*4.6mm, 5 μ m) 流速: 1.8ml/min
 柱温: 30℃ 波长: 290nm
 数据文件名: RC\$SZJ-4055 - 10-16/10-674-2 - zzp-2024041221p-cq25d-24y-rcd-jx-pH2.0jz-jf50z-P5-1.
 方法文件名: RC\$SZJ-4055 - SZJ-4055-rc-FX259.lcm
 批处理文件名: RC\$SZJ-4055 - 20260507-FX259.lcb
 样品瓶号: 1-41
 进样体积: 10 μ l 版本号: 6.115
 进样时间: 2026/05/07 18:11:35 实验者: xiexinhui
 处理时间 (V2) : 2026/05/08 08:15:37 处理者: xiexinhui
 仪器型号: SHIMADZU LC-2050C (FX259)

<色谱图>



<峰表>

检测器A Ch1 290nm

峰号	保留时间	面积	面积%	高度	理论塔板数(USP)	拖尾因子	分离度(USP)
1	2.821	530986	100.000	61364	2469	1.045	--
总计		530986	100.000	61364			

图17 枸橼酸西地那非口崩片溶出度测定HPLC图谱
 自制品(2024041221批)-pH2.0介质-桨法-50转-极限转速-片5
 供试品溶液-1

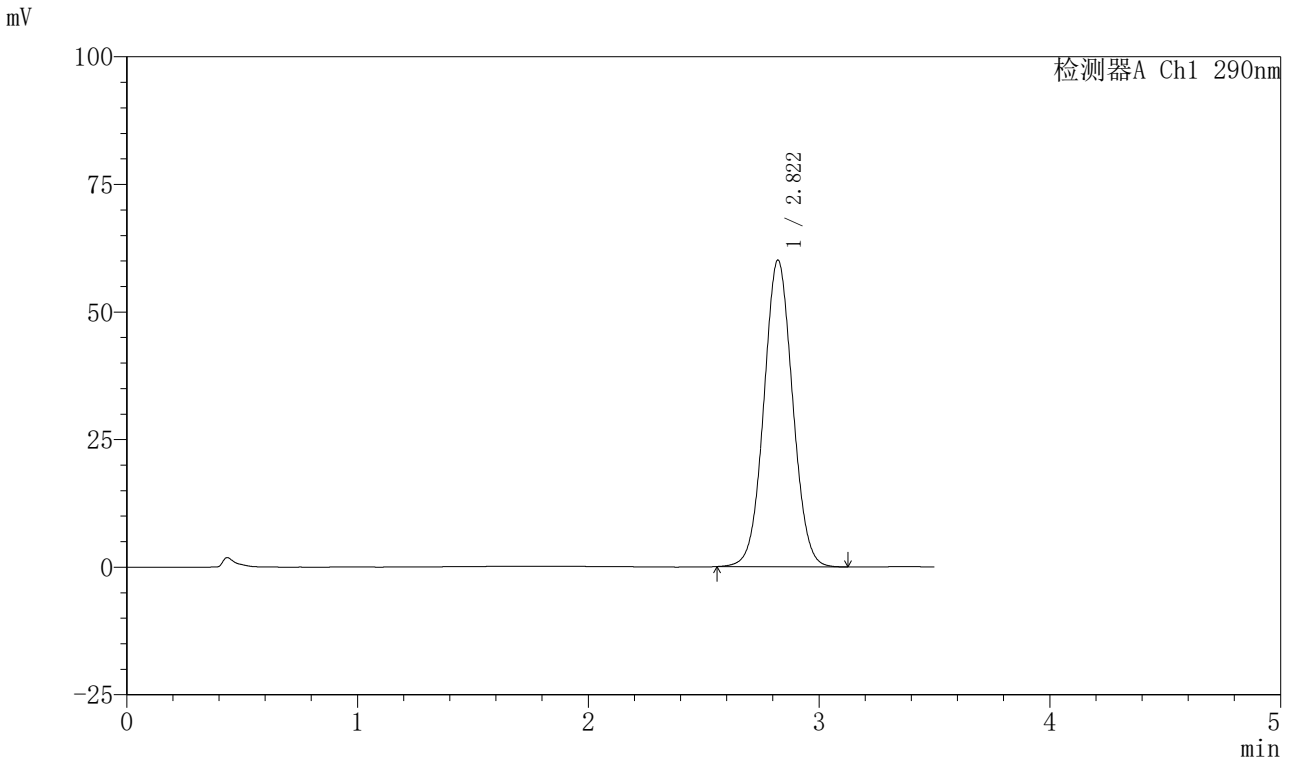


SZJ-4055

<样品信息>

色谱柱: XB-C18 (50mm*4.6mm, 5 μ m) 流速: 1.8ml/min
 柱温: 30℃ 波长: 290nm
 数据文件名: RC\$SZJ-4055 - 10-16/10-675-2 - zzp-2024041221p-cq25d-24y-rcd-jx-pH2.0jz-jf50z-P6-1.
 方法文件名: RC\$SZJ-4055 - SZJ-4055-rc-FX259.lcm
 批处理文件名: RC\$SZJ-4055 - 20260507-FX259.lcb
 样品瓶号: 1-50
 进样体积: 10 μ l 版本号: 6.115
 进样时间: 2026/05/07 18:15:27 实验者: xiexinhui
 处理时间 (V2): 2026/05/08 08:15:39 处理者: xiexinhui
 仪器型号: SHIMADZU LC-2050C (FX259)

<色谱图>



<峰表>

检测器A Ch1 290nm

峰号	保留时间	面积	面积%	高度	理论塔板数(USP)	拖尾因子	分离度(USP)
1	2.822	519797	100.000	60112	2473	1.046	--
总计		519797	100.000	60112			

图18 枸橼酸西地那非口崩片溶出度测定HPLC图谱
 自制品(2024041221批)-pH2.0介质-桨法-50转-极限转速-片6
 供试品溶液-1



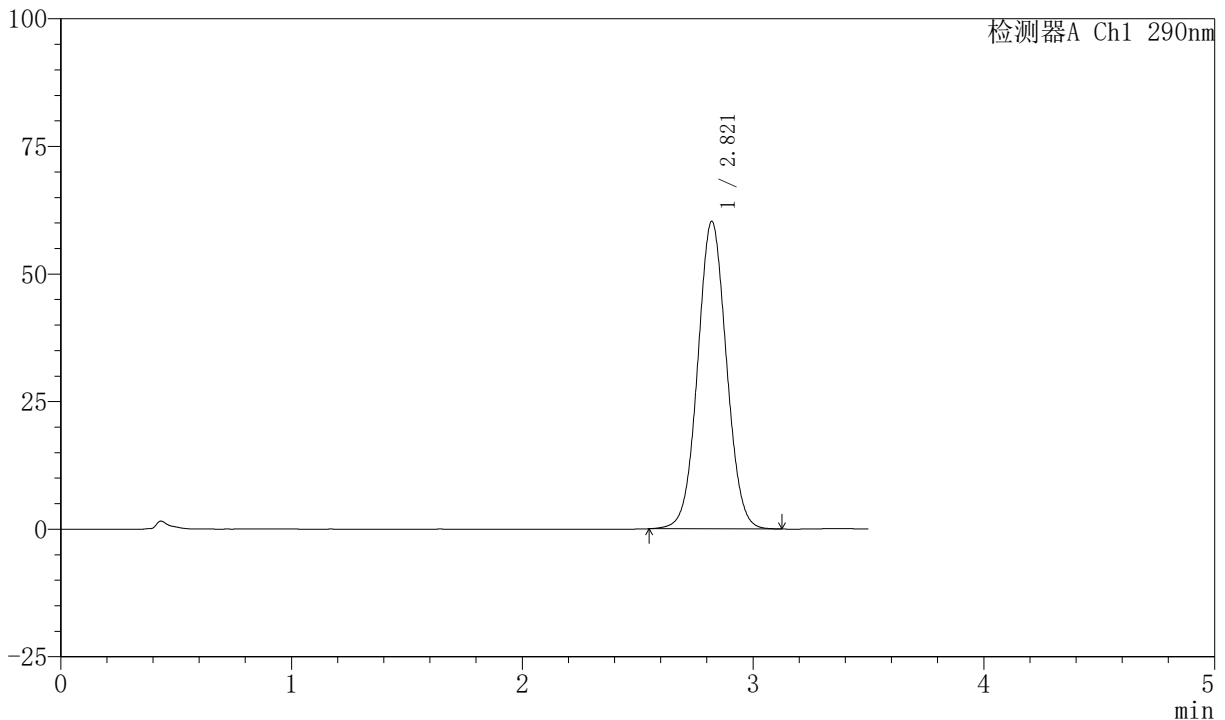
SZJ-4055

<样品信息>

色谱柱: XB-C18 (50mm*4.6mm, 5 μ m) 流速: 1.8ml/min
 柱温: 30℃ 波长: 290nm
 数据文件名: RC\$SZJ-4055 - 10-16/10-676-2 - zzp-2024041321p-cq25d-24y-rcd-jx-pH2.0jz-jf50z-P1-1.
 方法文件名: RC\$SZJ-4055 - SZJ-4055-rc-FX259.lcm
 批处理文件名: RC\$SZJ-4055 - 20260507-FX259.lcb
 样品瓶号: 1-6
 进样体积: 10 μ l 版本号: 6.115
 进样时间: 2026/05/07 18:19:19 实验者: xiexinhui
 处理时间 (V2): 2026/05/08 08:15:42 处理者: xiexinhui
 仪器型号: SHIMADZU LC-2050C (FX259)

<色谱图>

mV



<峰表>

检测器A Ch1 290nm

峰号	保留时间	面积	面积%	高度	理论塔板数(USP)	拖尾因子	分离度(USP)
1	2.821	521586	100.000	60270	2472	1.044	--
总计		521586	100.000	60270			

图19 枸橼酸西地那非口崩片溶出度测定HPLC图谱
 自制品(2024041321批)-pH2.0介质-桨法-50转-极限转速-片1
 供试品溶液-1

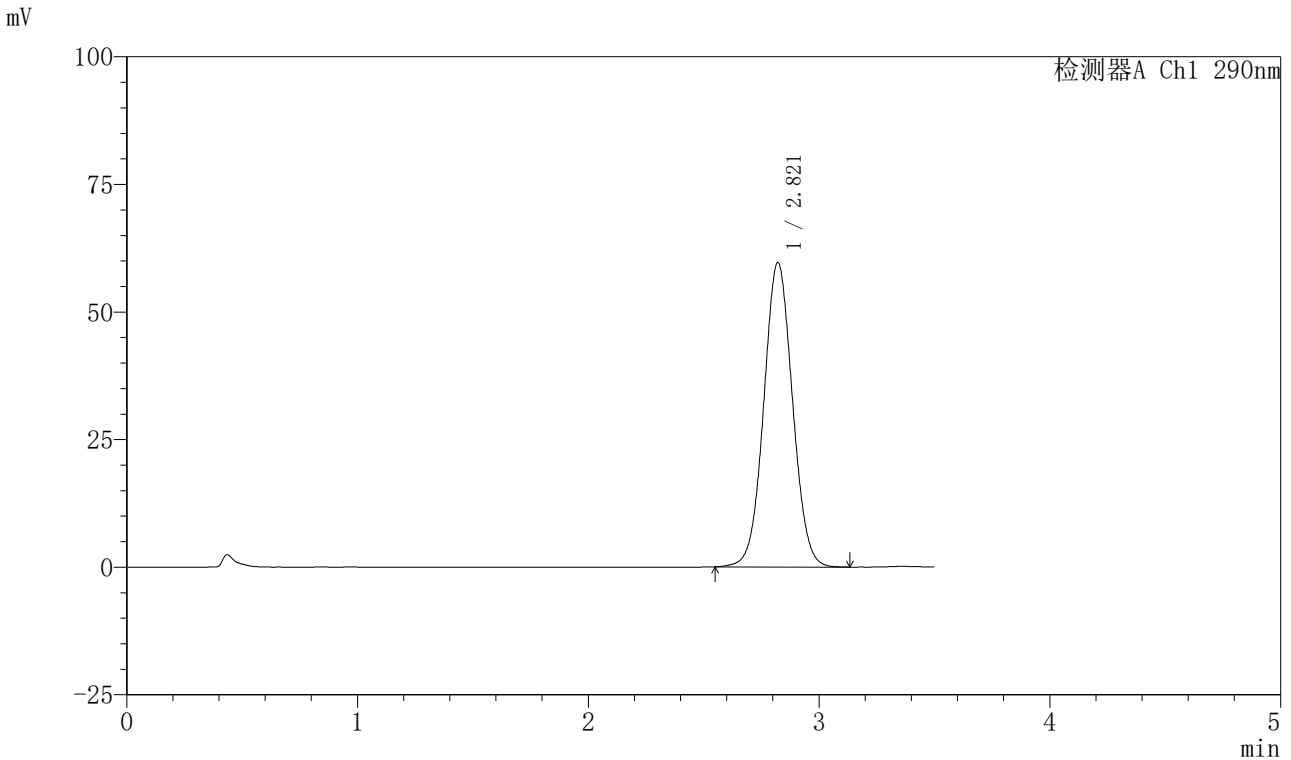


SZJ-4055

<样品信息>

色谱柱: XB-C18 (50mm*4.6mm, 5 μm) 流速: 1.8ml/min
 柱温: 30℃ 波长: 290nm
 数据文件名: RC\$SZJ-4055 - 10-16/10-677-2 - zzp-2024041321p-cq25d-24y-rcd-jx-ph2.0jz-jf50z-P2-1.
 方法文件名: RC\$SZJ-4055 - SZJ-4055-rc-FX259.lcm
 批处理文件名: RC\$SZJ-4055 - 20260507-FX259.lcb
 样品瓶号: 1-15
 进样体积: 10 μl 版本号: 6.115
 进样时间: 2026/05/07 18:23:11 实验者: xiexinhui
 处理时间 (V2): 2026/05/08 08:15:44 处理者: xiexinhui
 仪器型号: SHIMADZU LC-2050C (FX259)

<色谱图>



<峰表>

检测器A Ch1 290nm

峰号	保留时间	面积	面积%	高度	理论塔板数(USP)	拖尾因子	分离度(USP)
1	2.821	516357	100.000	59659	2470	1.044	--
总计		516357	100.000	59659			

图20 枸橼酸西地那非口崩片溶出度测定HPLC图谱
 自制品(2024041321批)-pH2.0介质-桨法-50转-极限转速-片2
 供试品溶液-1

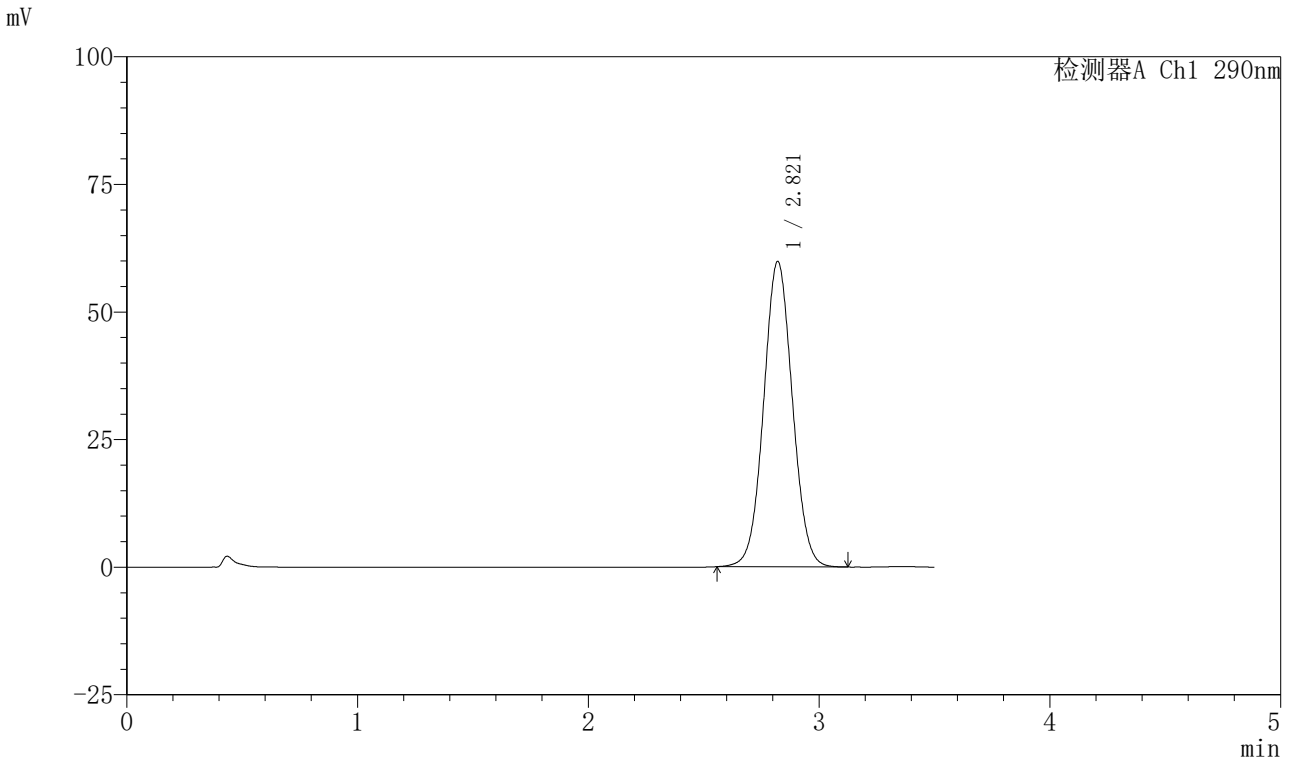


SZJ-4055

<样品信息>

色谱柱: XB-C18 (50mm*4.6mm, 5 μ m) 流速: 1.8ml/min
 柱温: 30℃ 波长: 290nm
 数据文件名: RC\$SZJ-4055 - 10-16/10-678-2 - zzp-2024041321p-cq25d-24y-rcd-jx-pH2.0jz-jf50z-P3-1.
 方法文件名: RC\$SZJ-4055 - SZJ-4055-rc-FX259.lcm
 批处理文件名: RC\$SZJ-4055 - 20260507-FX259.lcb
 样品瓶号: 1-24
 进样体积: 10 μ l 版本号: 6.115
 进样时间: 2026/05/07 18:27:04 实验者: xiexinhui
 处理时间 (V2): 2026/05/08 08:15:47 处理者: xiexinhui
 仪器型号: SHIMADZU LC-2050C (FX259)

<色谱图>



<峰表>

检测器A Ch1 290nm

峰号	保留时间	面积	面积%	高度	理论塔板数(USP)	拖尾因子	分离度(USP)
1	2.821	517633	100.000	59857	2472	1.045	--
总计		517633	100.000	59857			

图21 枸橼酸西地那非口崩片溶出度测定HPLC图谱
 自制品(2024041321批)-pH2.0介质-桨法-50转-极限转速-片3
 供试品溶液-1



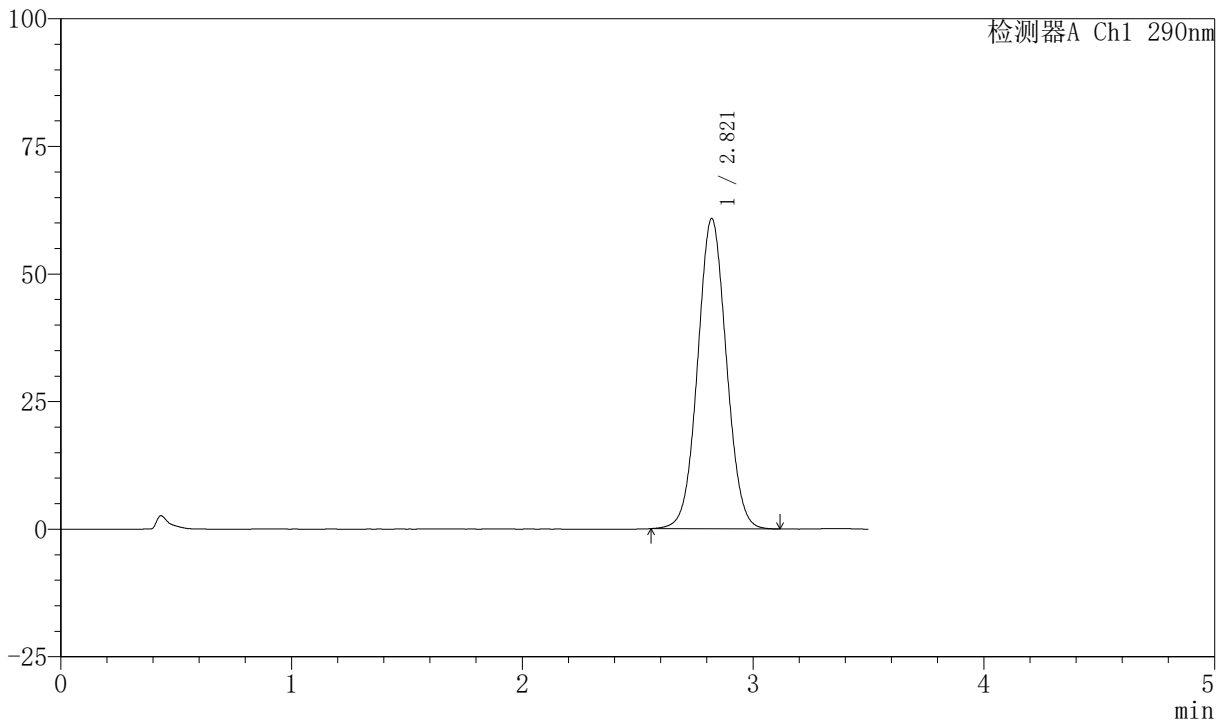
SZJ-4055

<样品信息>

色谱柱: XB-C18 (50mm*4.6mm, 5 μ m) 流速: 1.8ml/min
 柱温: 30℃ 波长: 290nm
 数据文件名: RC\$SZJ-4055 - 10-16/10-679-2 - zzp-2024041321p-cq25d-24y-rcd-jx-pH2.0jz-jf50z-P4-1.
 方法文件名: RC\$SZJ-4055 - SZJ-4055-rc-FX259.lcm
 批处理文件名: RC\$SZJ-4055 - 20260507-FX259.lcb
 样品瓶号: 1-33
 进样体积: 10 μ l 版本号: 6.115
 进样时间: 2026/05/07 18:30:55 实验者: xiexinhui
 处理时间 (V2) : 2026/05/08 08:15:50 处理者: xiexinhui
 仪器型号: SHIMADZU LC-2050C (FX259)

<色谱图>

mV



<峰表>

检测器A Ch1 290nm

峰号	保留时间	面积	面积%	高度	理论塔板数(USP)	拖尾因子	分离度(USP)
1	2.821	526130	100.000	60802	2469	1.045	--
总计		526130	100.000	60802			

图22 枸橼酸西地那非口崩片溶出度测定HPLC图谱
 自制品(2024041321批)-pH2.0介质-桨法-50转-极限转速-片4
 供试品溶液-1



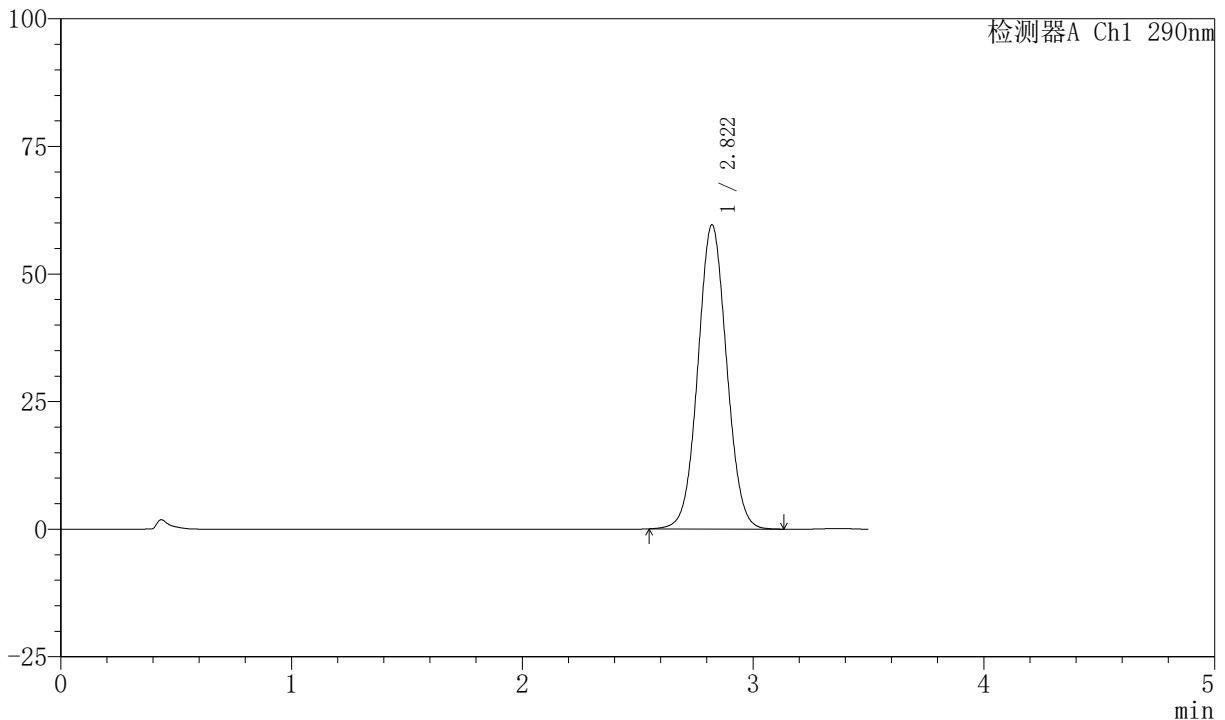
SZJ-4055

<样品信息>

色谱柱: XB-C18 (50mm*4.6mm, 5 μ m) 流速: 1.8ml/min
 柱温: 30℃ 波长: 290nm
 数据文件名: RC\$SZJ-4055 - 10-16/10-680-2 - zzp-2024041321p-cq25d-24y-rcd-jx-ph2.0jz-jf50z-P5-1.
 方法文件名: RC\$SZJ-4055 - SZJ-4055-rc-FX259.lcm
 批处理文件名: RC\$SZJ-4055 - 20260507-FX259.lcb
 样品瓶号: 1-42
 进样体积: 10 μ l 版本号: 6.115
 进样时间: 2026/05/07 18:34:48 实验者: xiexinhui
 处理时间 (V2) : 2026/05/08 08:15:52 处理者: xiexinhui
 仪器型号: SHIMADZU LC-2050C (FX259)

<色谱图>

mV



<峰表>

检测器A Ch1 290nm

峰号	保留时间	面积	面积%	高度	理论塔板数(USP)	拖尾因子	分离度(USP)
1	2.822	516000	100.000	59614	2472	1.045	--
总计		516000	100.000	59614			

图23 枸橼酸西地那非口崩片溶出度测定HPLC图谱
 自制品(2024041321批)-pH2.0介质-桨法-50转-极限转速-片5
 供试品溶液-1



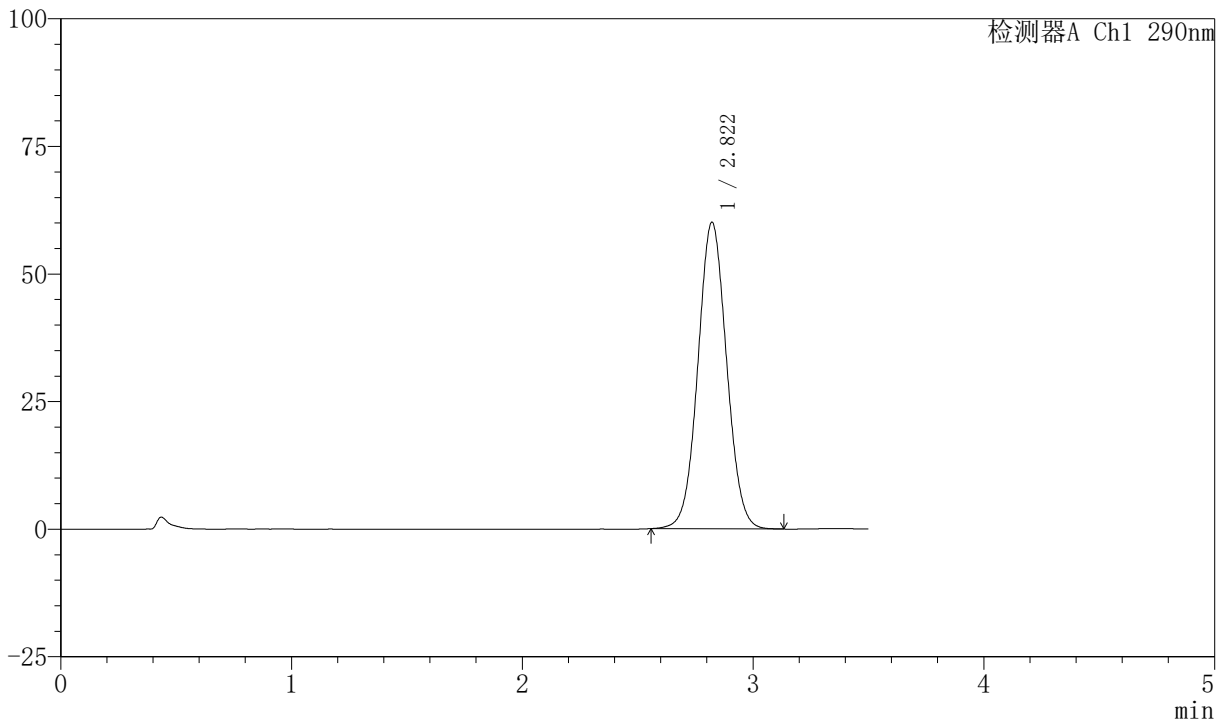
SZJ-4055

<样品信息>

色谱柱: XB-C18 (50mm*4.6mm, 5 μ m) 流速: 1.8ml/min
 柱温: 30℃ 波长: 290nm
 数据文件名: RC\$SZJ-4055 - 10-16/10-681-2 - zzp-2024041321p-cq25d-24y-rcd-jx-pH2.0jz-jf50z-P6-1.
 方法文件名: RC\$SZJ-4055 - SZJ-4055-rc-FX259.lcm
 批处理文件名: RC\$SZJ-4055 - 20260507-FX259.lcb
 样品瓶号: 1-51
 进样体积: 10 μ l 版本号: 6.115
 进样时间: 2026/05/07 18:38:41 实验者: xiexinhui
 处理时间 (V2): 2026/05/08 08:15:55 处理者: xiexinhui
 仪器型号: SHIMADZU LC-2050C (FX259)

<色谱图>

mV



<峰表>

检测器A Ch1 290nm

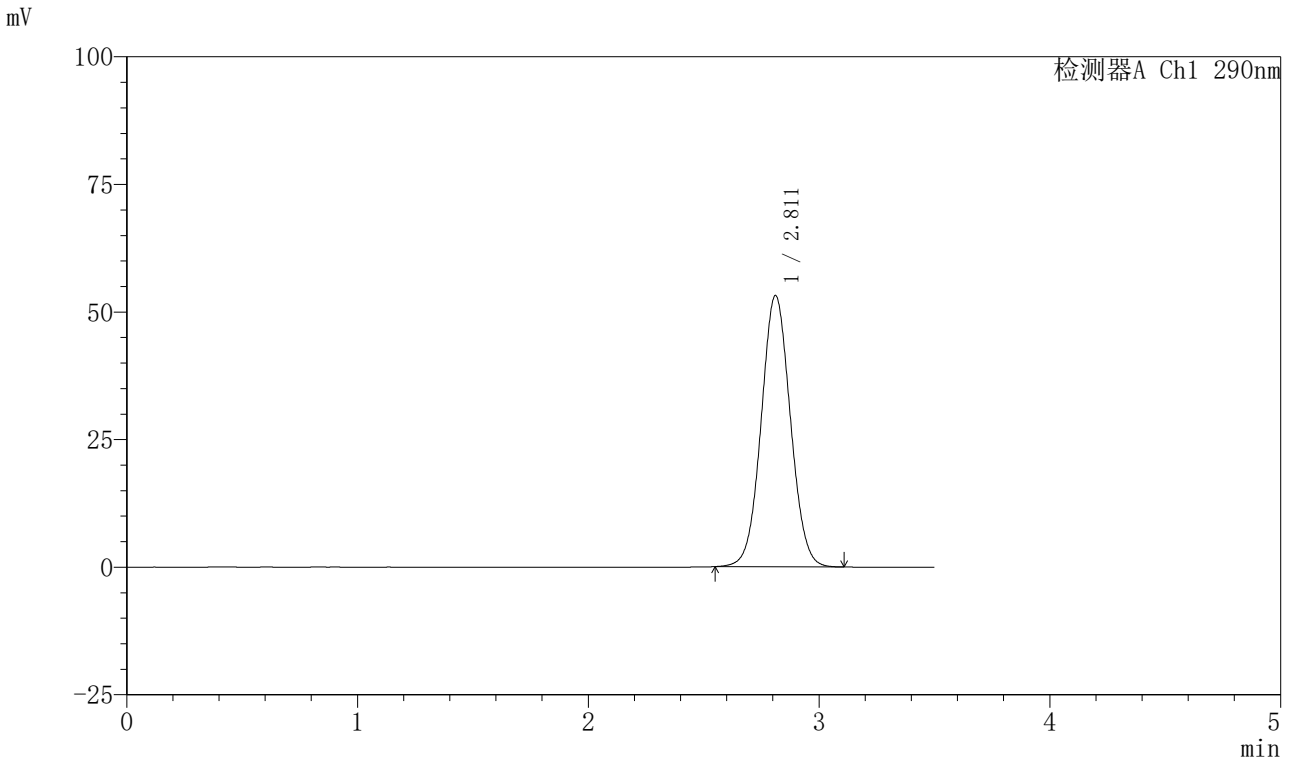
峰号	保留时间	面积	面积%	高度	理论塔板数(USP)	拖尾因子	分离度(USP)
1	2.822	519060	100.000	60083	2481	1.047	--
总计		519060	100.000	60083			

图24 枸橼酸西地那非口崩片溶出度测定HPLC图谱
 自制品(2024041321批)-pH2.0介质-桨法-50转-极限转速-片6
 供试品溶液-1

<样品信息>

色谱柱: XB-C18 (50mm*4.6mm, 5 μ m) 流速: 1.8ml/min
 柱温: 30°C 波长: 290nm
 数据文件名: RC\$SZJ-4055 - 10-16/10-682-2 - zzp-cq25d-24y-rcd-jx-pH2.0jz-jf50z-dz2-1.lcd
 方法文件名: RC\$SZJ-4055 - SZJ-4055-rc-FX259.lcm
 批处理文件名: RC\$SZJ-4055 - 20260507-FX259.lcb
 样品瓶号: 1-27
 进样体积: 10 μ l 版本号: 6.115
 进样时间: 2026/05/07 18:42:34 实验者: xiexinhui
 处理时间 (V2) : 2026/05/08 08:15:57 处理者: xiexinhui
 仪器型号: SHIMADZU LC-2050C (FX259)

<色谱图>



<峰表>

检测器A Ch1 290nm

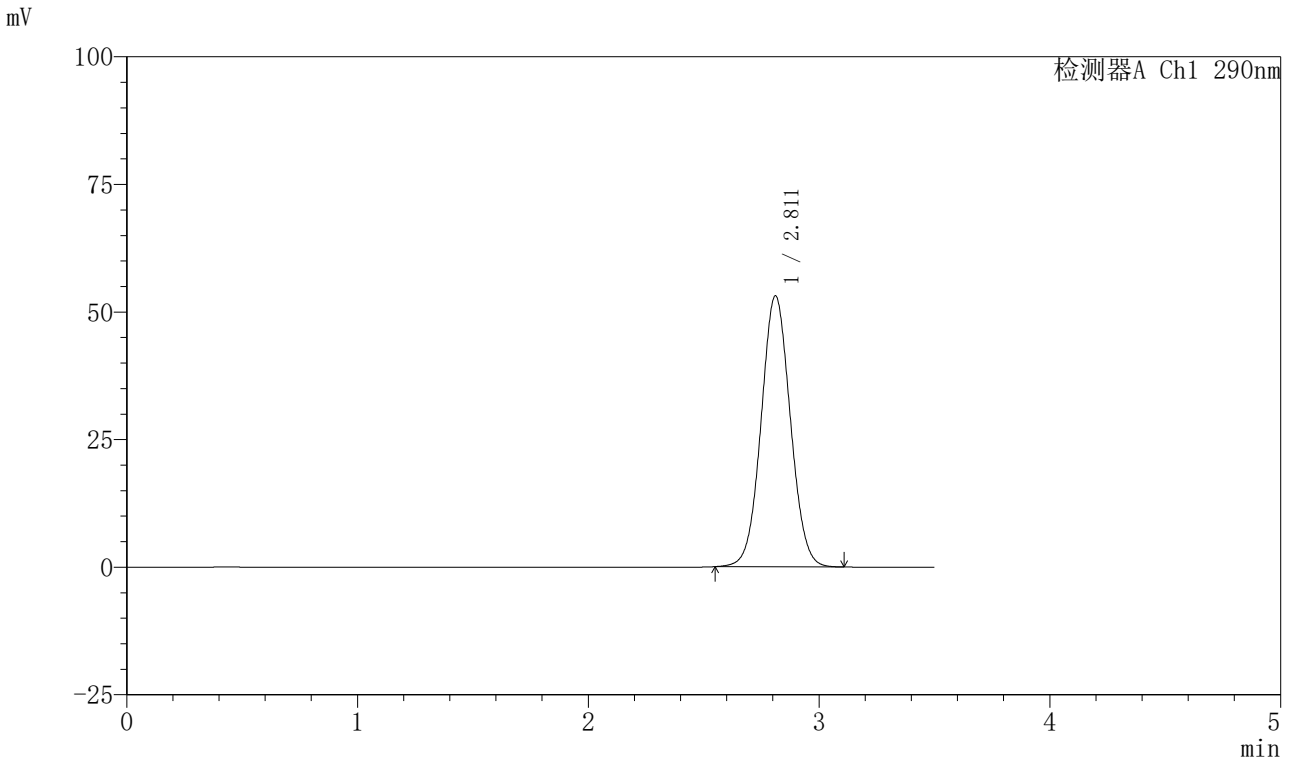
峰号	保留时间	面积	面积%	高度	理论塔板数(USP)	拖尾因子	分离度(USP)
1	2.811	467585	100.000	53133	2372	1.047	--
总计		467585	100.000	53133			

图25 枸橼酸西地那非口崩片溶出度测定HPLC图谱
自制品-pH2.0介质-浆法-50转-极限转速
对照品溶液-2-1

<样品信息>

色谱柱: XB-C18 (50mm*4.6mm, 5 μm) 流速: 1.8ml/min
 柱温: 30℃ 波长: 290nm
 数据文件名: RC\$SZJ-4055 - 10-16/10-683-2 - zzp-cq25d-24y-rcd-jx-pH2.0jz-jf50z-dz2-2.lcd
 方法文件名: RC\$SZJ-4055 - SZJ-4055-rc-FX259.lcm
 批处理文件名: RC\$SZJ-4055 - 20260507-FX259.lcb
 样品瓶号: 1-27
 进样体积: 10 μl 版本号: 6.115
 进样时间: 2026/05/07 18:46:25 实验者: xiexinhui
 处理时间 (V2): 2026/05/08 08:16:00 处理者: xiexinhui
 仪器型号: SHIMADZU LC-2050C (FX259)

<色谱图>



<峰表>

检测器A Ch1 290nm

峰号	保留时间	面积	面积%	高度	理论塔板数(USP)	拖尾因子	分离度(USP)
1	2.811	467178	100.000	53066	2368	1.047	--
总计		467178	100.000	53066			

图26 枸橼酸西地那非口崩片溶出度测定HPLC图谱
自制品-pH2.0介质-桨法-50转-极限转速
对照品溶液-2-2

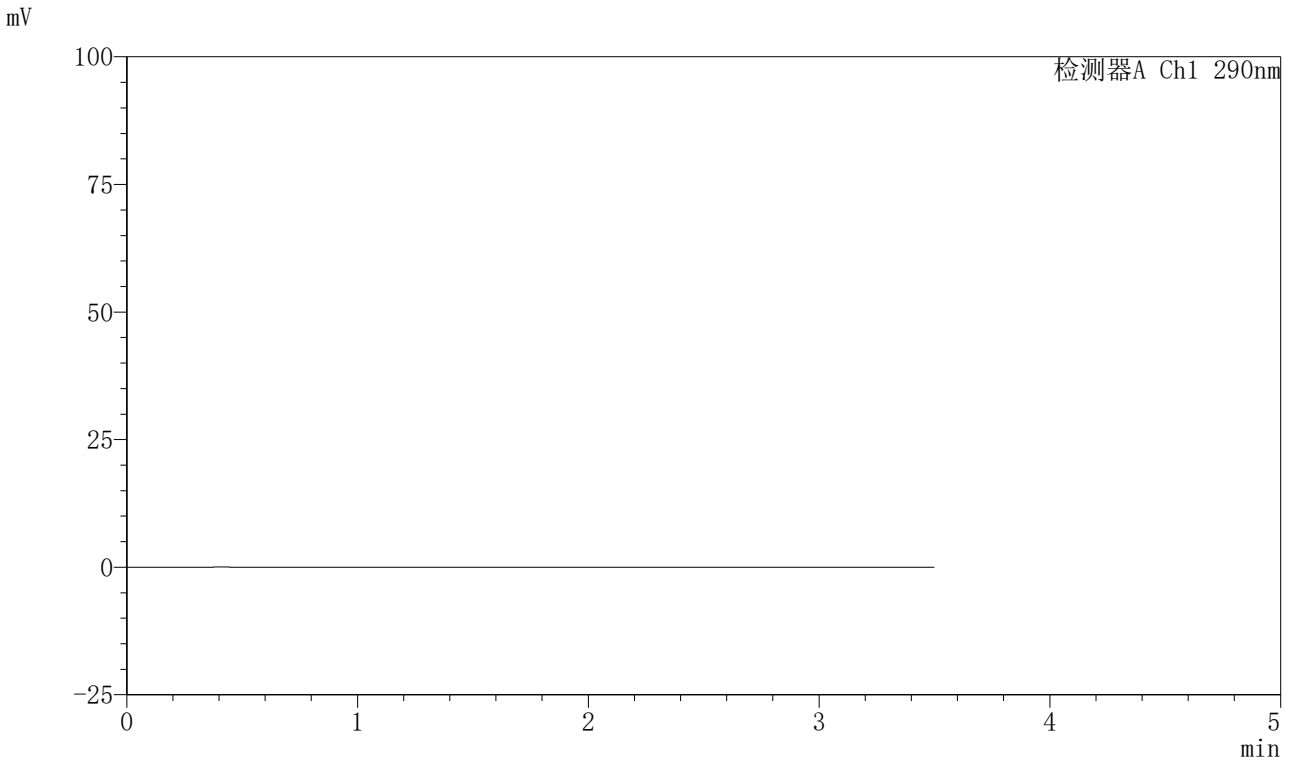


SZJ-4055

<样品信息>

色谱柱: XB-C18 (50mm*4.6mm, 5 μ m) 流速: 1.8ml/min
 柱温: 30℃ 波长: 290nm
 数据文件名: RC\$SZJ-4055 - 10-16/10-684-2 - zzp-cq30d-24y-rcd-jx-ph2.0jz-jf50z-rj.lcd
 方法文件名: RC\$SZJ-4055 - SZJ-4055-rc-FX259.lcm
 批处理文件名: RC\$SZJ-4055 - 20260507-FX259.lcb
 样品瓶号: 2-9
 进样体积: 10 μ l 版本号: 6.115
 进样时间: 2026/05/07 18:50:20 实验者: xiexinhui
 处理时间 (V2) : 2026/05/08 08:16:03 处理者: xiexinhui
 仪器型号: SHIMADZU LC-2050C (FX259)

<色谱图>



<峰表>

检测器A Ch1 290nm

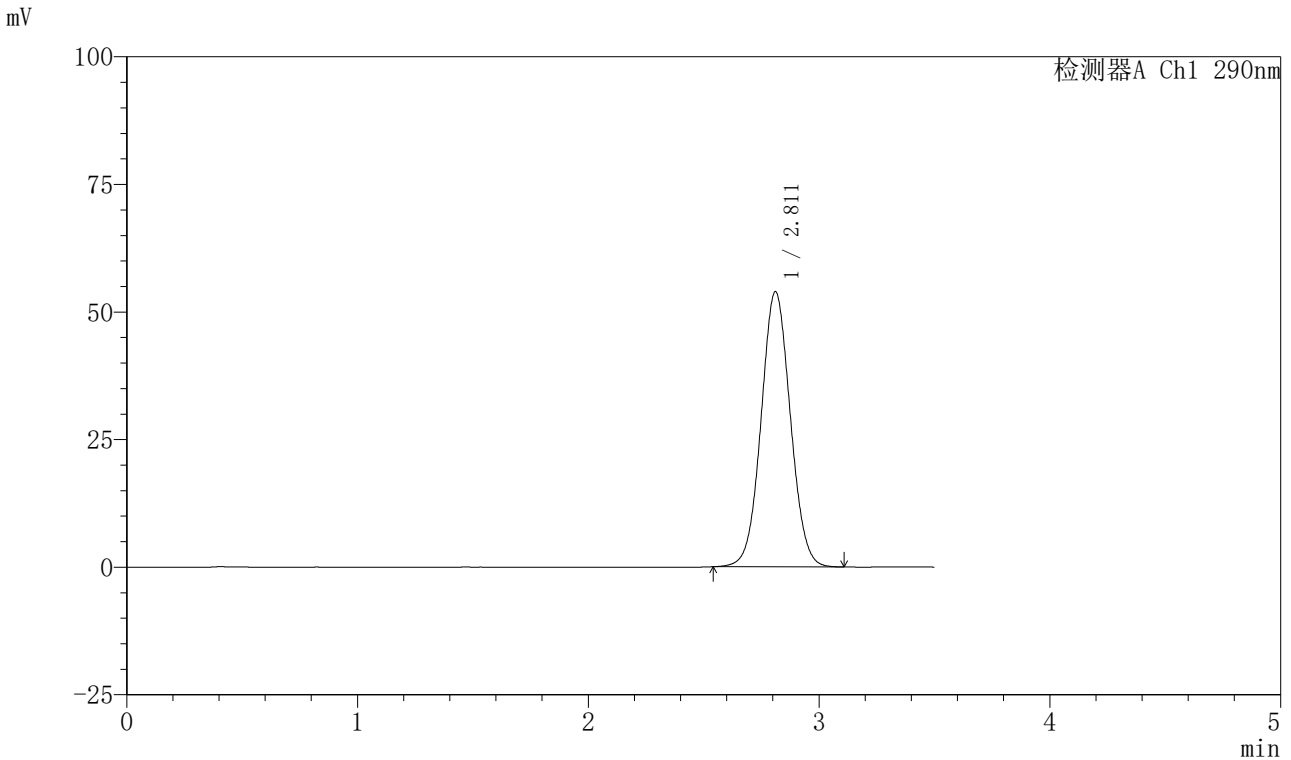
峰号	保留时间	面积	面积%	高度	理论塔板数(USP)	拖尾因子	分离度(USP)
总计							

图27 枸橼酸西地那非口崩片溶出度测定HPLC图谱
自制品-pH2.0介质-桨法-50转-极限转速
溶剂

<样品信息>

色谱柱: XB-C18 (50mm*4.6mm, 5 μ m) 流速: 1.8ml/min
 柱温: 30℃ 波长: 290nm
 数据文件名: RC\$SZJ-4055 - 10-16/10-685-2 - zzp-cq30d-24y-rcd-jx-pH2.0jz-jf50z-dz1-1.lcd
 方法文件名: RC\$SZJ-4055 - SZJ-4055-rc-FX259.lcm
 批处理文件名: RC\$SZJ-4055 - 20260507-FX259.lcb
 样品瓶号: 2-18
 进样体积: 10 μ l 版本号: 6.115
 进样时间: 2026/05/07 18:54:14 实验者: xiexinhui
 处理时间 (V2): 2026/05/08 08:16:05 处理者: xiexinhui
 仪器型号: SHIMADZU LC-2050C (FX259)

<色谱图>



<峰表>

检测器A Ch1 290nm

峰号	保留时间	面积	面积%	高度	理论塔板数(USP)	拖尾因子	分离度(USP)
1	2.811	474289	100.000	53872	2369	1.047	--
总计		474289	100.000	53872			

图28 枸橼酸西地那非口崩片溶出度测定HPLC图谱
自制品-pH2.0介质-桨法-50转-极限转速
对照品溶液-1-1



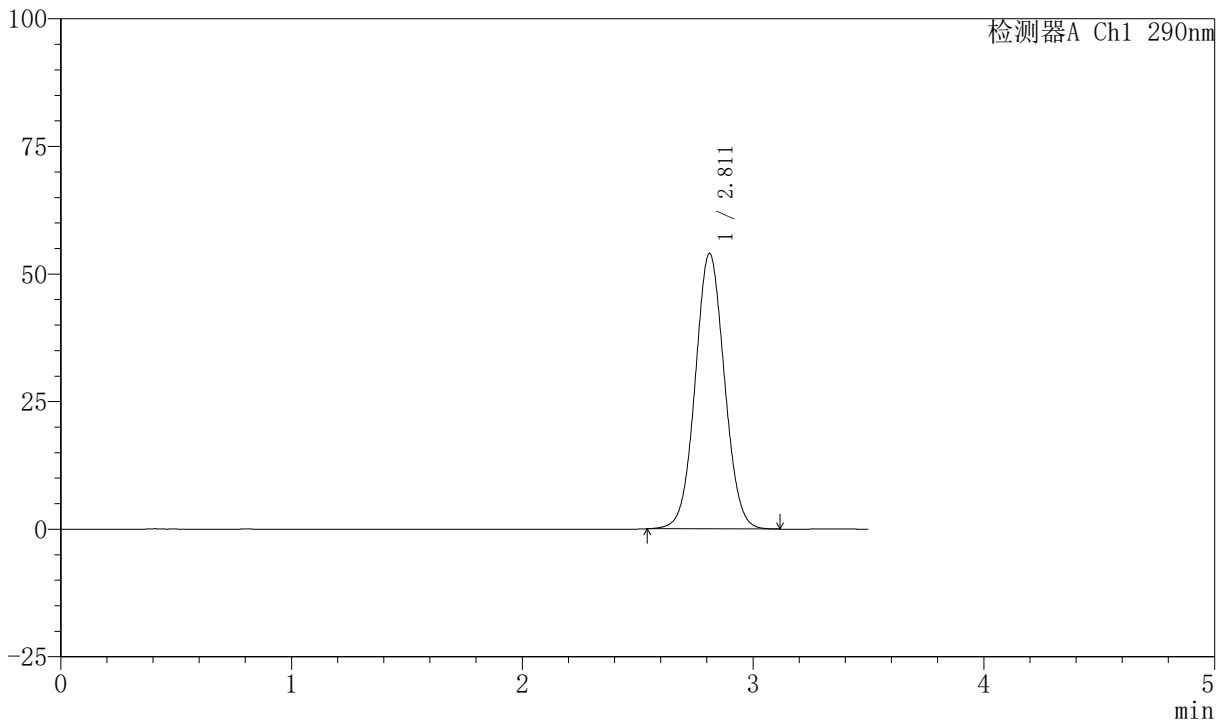
SZJ-4055

<样品信息>

色谱柱: XB-C18 (50mm*4.6mm, 5 μ m) 流速: 1.8ml/min
 柱温: 30℃ 波长: 290nm
 数据文件名: RC\$SZJ-4055 - 10-16/10-686-2 - zzp-cq30d-24y-rcd-jx-pH2.0jz-jf50z-dz1-2.lcd
 方法文件名: RC\$SZJ-4055 - SZJ-4055-rc-FX259.lcm
 批处理文件名: RC\$SZJ-4055 - 20260507-FX259.lcb
 样品瓶号: 2-18
 进样体积: 10 μ l 版本号: 6.115
 进样时间: 2026/05/07 18:58:08 实验者: xiexinhui
 处理时间 (V2): 2026/05/08 08:16:07 处理者: xiexinhui
 仪器型号: SHIMADZU LC-2050C (FX259)

<色谱图>

mV



<峰表>

检测器A Ch1 290nm

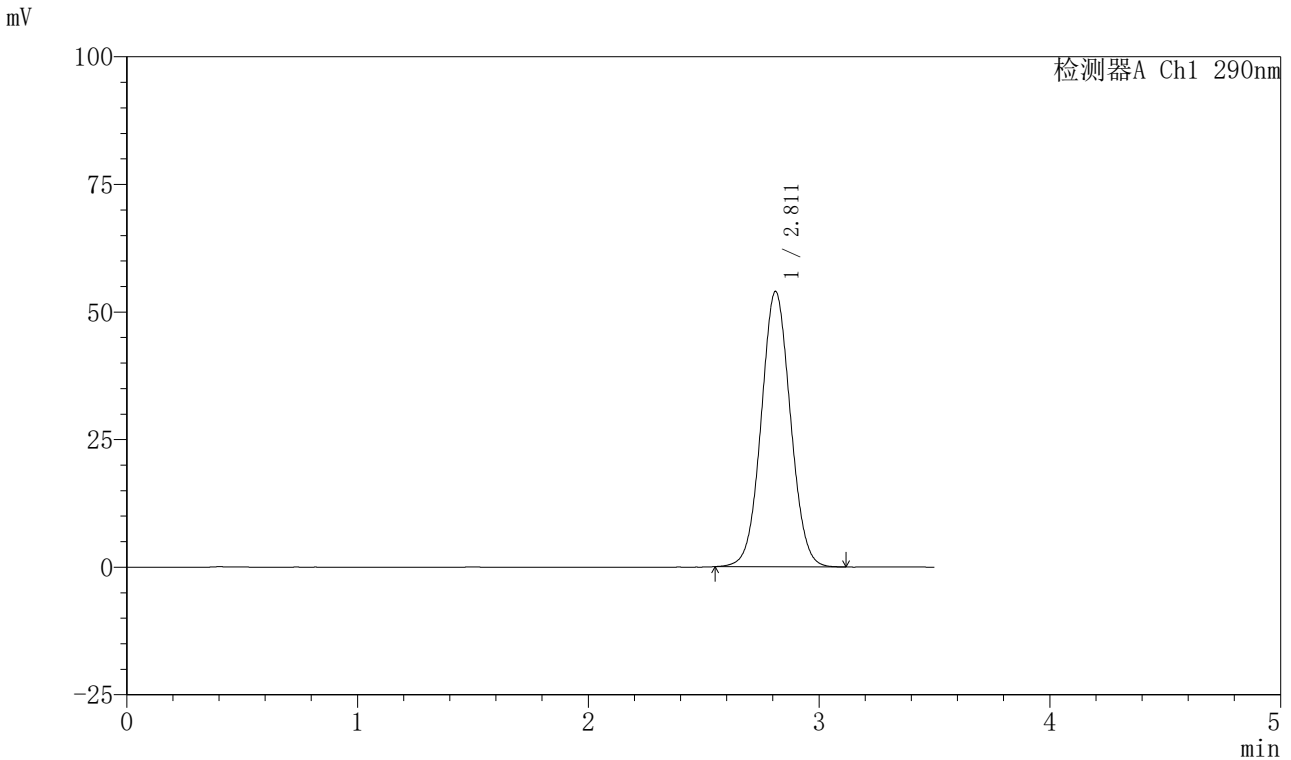
峰号	保留时间	面积	面积%	高度	理论塔板数(USP)	拖尾因子	分离度(USP)
1	2.811	474855	100.000	53954	2372	1.046	--
总计		474855	100.000	53954			

图29 枸橼酸西地那非口崩片溶出度测定HPLC图谱
 自制品-pH2.0介质-浆法-50转-极限转速
 对照品溶液-1-2

<样品信息>

色谱柱: XB-C18 (50mm*4.6mm, 5 μ m) 流速: 1.8ml/min
 柱温: 30℃ 波长: 290nm
 数据文件名: RC\$SZJ-4055 - 10-16/10-687-2 - zzp-cq30d-24y-rcd-jx-pH2.0jz-jf50z-dz1-3.lcd
 方法文件名: RC\$SZJ-4055 - SZJ-4055-rc-FX259.lcm
 批处理文件名: RC\$SZJ-4055 - 20260507-FX259.lcb
 样品瓶号: 2-18
 进样体积: 10 μ l 版本号: 6.115
 进样时间: 2026/05/07 19:02:02 实验者: xiexinhui
 处理时间 (V2) : 2026/05/08 08:16:10 处理者: xiexinhui
 仪器型号: SHIMADZU LC-2050C (FX259)

<色谱图>



<峰表>

检测器A Ch1 290nm

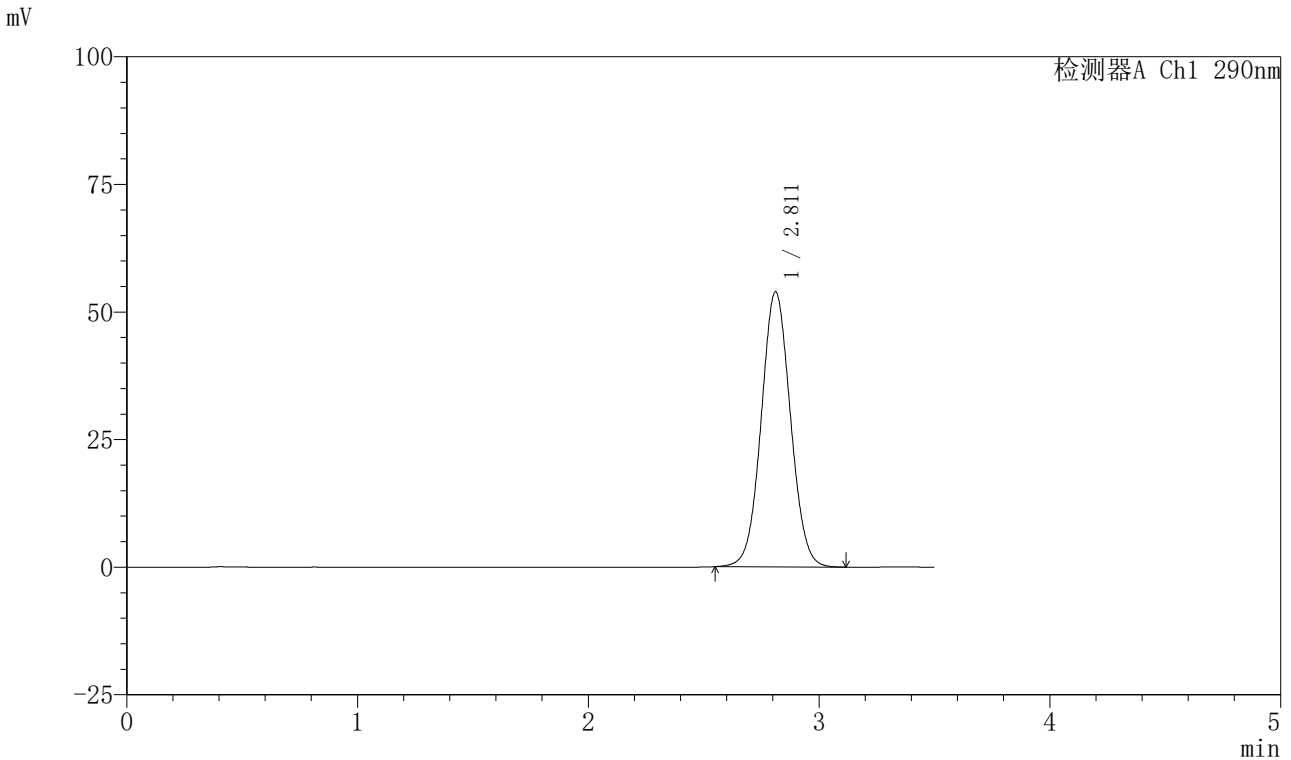
峰号	保留时间	面积	面积%	高度	理论塔板数(USP)	拖尾因子	分离度(USP)
1	2.811	474503	100.000	53937	2371	1.047	--
总计		474503	100.000	53937			

图30 枸橼酸西地那非口崩片溶出度测定HPLC图谱
自制品-pH2.0介质-桨法-50转-极限转速
对照品溶液-1-3

<样品信息>

色谱柱: XB-C18 (50mm*4.6mm, 5 μ m) 流速: 1.8ml/min
 柱温: 30℃ 波长: 290nm
 数据文件名: RC\$SZJ-4055 - 10-16/10-688-2 - zzp-cq30d-24y-rcd-jx-pH2.0jz-jf50z-dz1-4.lcd
 方法文件名: RC\$SZJ-4055 - SZJ-4055-rc-FX259.lcm
 批处理文件名: RC\$SZJ-4055 - 20260507-FX259.lcb
 样品瓶号: 2-18
 进样体积: 10 μ l 版本号: 6.115
 进样时间: 2026/05/07 19:05:57 实验者: xiexinhui
 处理时间 (V2) : 2026/05/08 08:16:13 处理者: xiexinhui
 仪器型号: SHIMADZU LC-2050C (FX259)

<色谱图>



<峰表>

检测器A Ch1 290nm

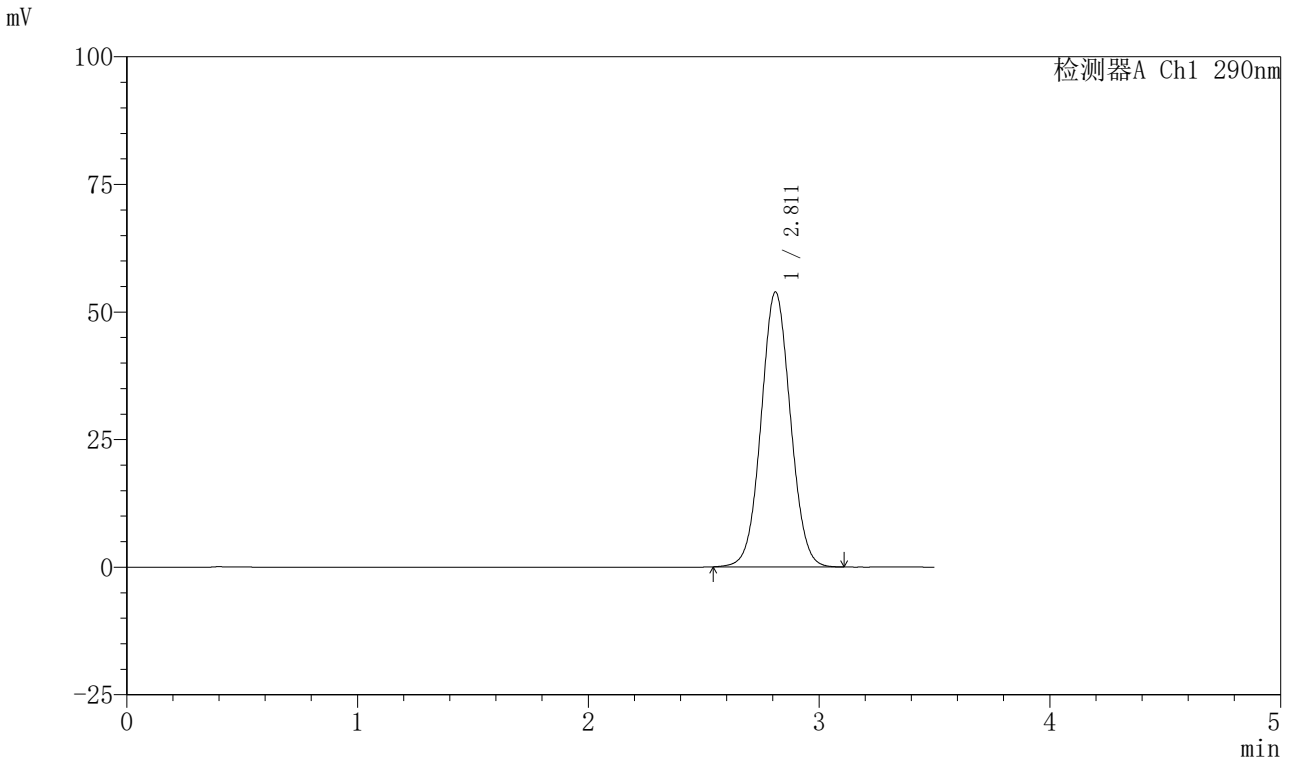
峰号	保留时间	面积	面积%	高度	理论塔板数(USP)	拖尾因子	分离度(USP)
1	2.811	474639	100.000	53890	2369	1.048	--
总计		474639	100.000	53890			

图31 枸橼酸西地那非口崩片溶出度测定HPLC图谱
自制品-pH2.0介质-浆法-50转-极限转速
对照品溶液-1-4

<样品信息>

色谱柱: XB-C18 (50mm*4.6mm, 5 μ m) 流速: 1.8ml/min
 柱温: 30℃ 波长: 290nm
 数据文件名: RC\$SZJ-4055 - 10-16/10-689-2 - zzp-cq30d-24y-rcd-jx-ph2.0jz-jf50z-dz1-5.lcd
 方法文件名: RC\$SZJ-4055 - SZJ-4055-rc-FX259.lcm
 批处理文件名: RC\$SZJ-4055 - 20260507-FX259.lcb
 样品瓶号: 2-18
 进样体积: 10 μ l 版本号: 6.115
 进样时间: 2026/05/07 19:09:51 实验者: xiexinhui
 处理时间 (V2): 2026/05/08 08:16:16 处理者: xiexinhui
 仪器型号: SHIMADZU LC-2050C (FX259)

<色谱图>



<峰表>

检测器A Ch1 290nm

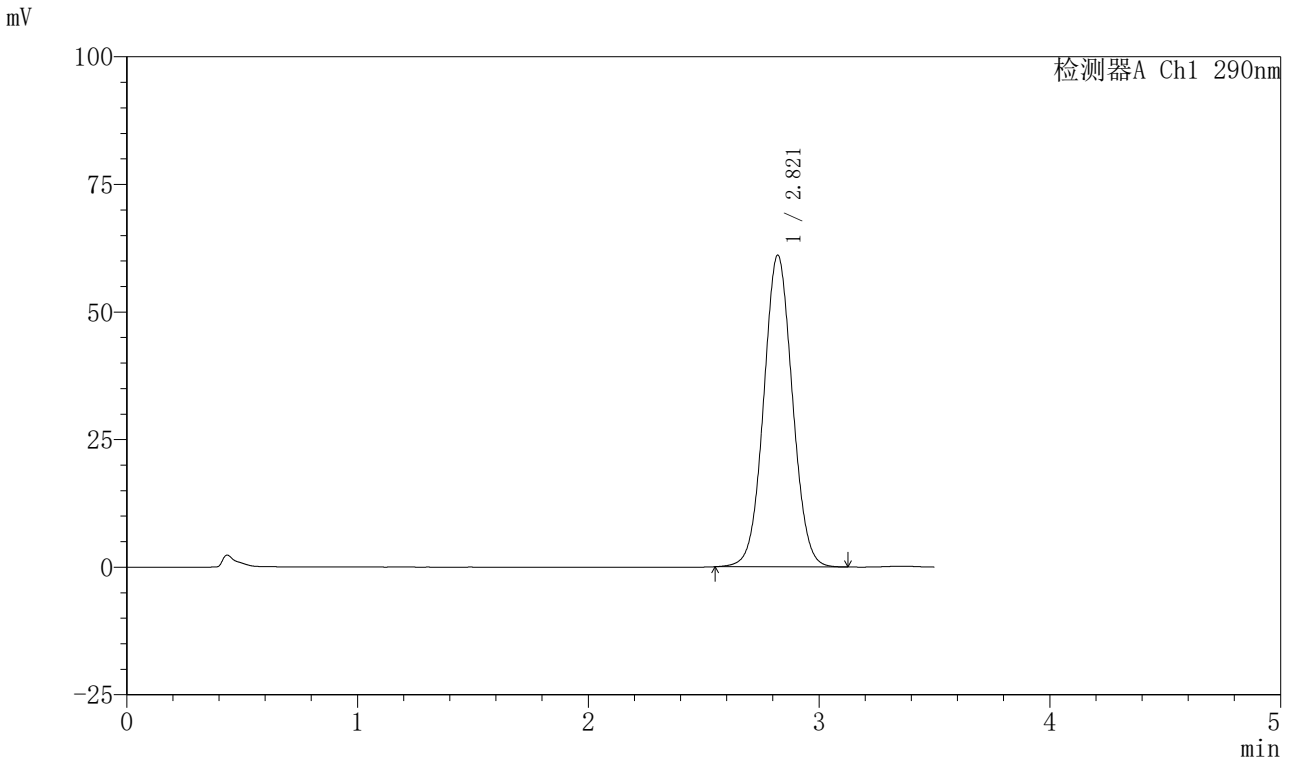
峰号	保留时间	面积	面积%	高度	理论塔板数(USP)	拖尾因子	分离度(USP)
1	2.811	475040	100.000	53846	2362	1.046	--
总计		475040	100.000	53846			

图32 枸橼酸西地那非口崩片溶出度测定HPLC图谱
自制品-pH2.0介质-桨法-50转-极限转速
对照品溶液-1-5

<样品信息>

色谱柱: XB-C18 (50mm*4.6mm, 5 μ m) 流速: 1.8ml/min
 柱温: 30℃ 波长: 290nm
 数据文件名: RC\$SZJ-4055 - 10-16/10-690-2 - zzp-2024041121p-cq30d-24y-rcd-jx-pH2.0jz-jf50z-P1-1.
 方法文件名: RC\$SZJ-4055 - SZJ-4055-rc-FX259.lcm
 批处理文件名: RC\$SZJ-4055 - 20260507-FX259.lcb
 样品瓶号: 2-4
 进样体积: 10 μ l 版本号: 6.115
 进样时间: 2026/05/07 19:13:45 实验者: xiexinhui
 处理时间 (V2) : 2026/05/08 08:16:19 处理者: xiexinhui
 仪器型号: SHIMADZU LC-2050C (FX259)

<色谱图>



<峰表>

检测器A Ch1 290nm

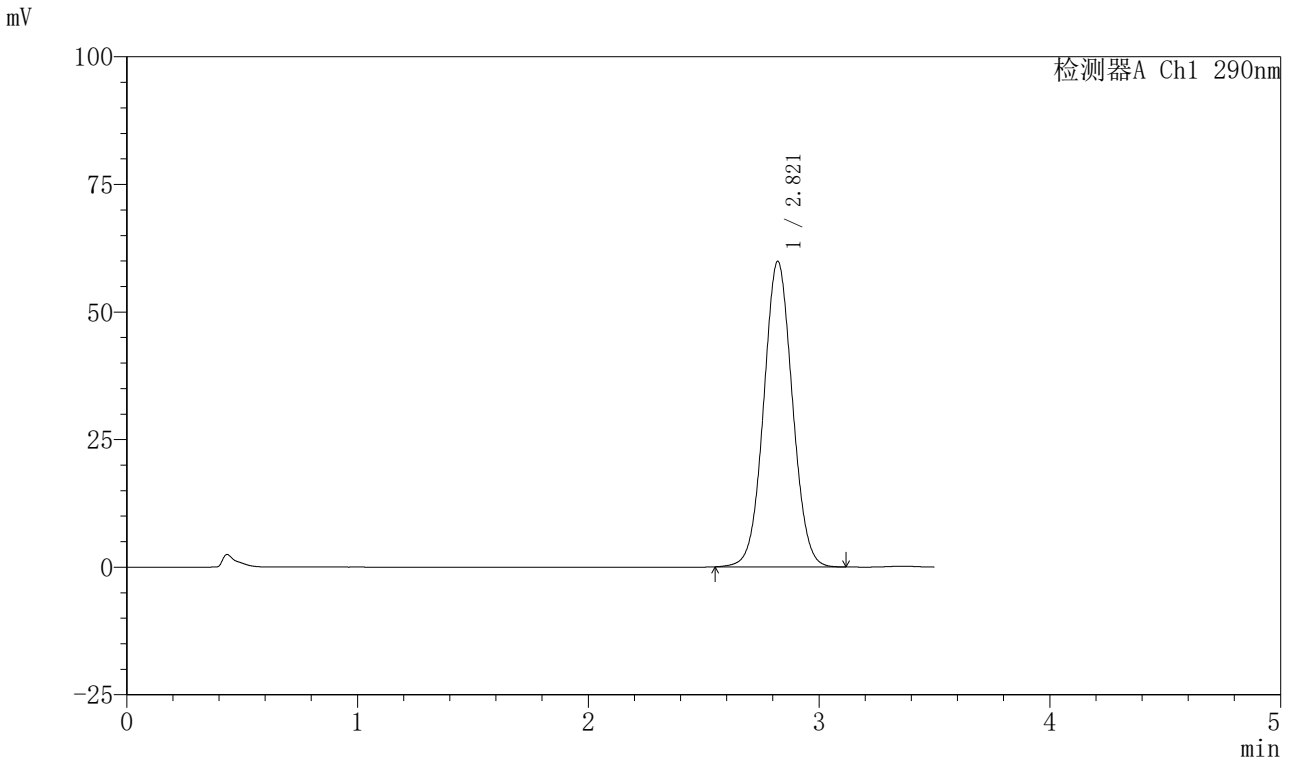
峰号	保留时间	面积	面积%	高度	理论塔板数(USP)	拖尾因子	分离度(USP)
1	2.821	528114	100.000	61085	2474	1.047	--
总计		528114	100.000	61085			

图33 枸橼酸西地那非口崩片溶出度测定HPLC图谱
 自制品(2024041121批)-pH2.0介质-桨法-50转-极限转速-片1
 供试品溶液-1

<样品信息>

色谱柱: XB-C18 (50mm*4.6mm, 5 μ m) 流速: 1.8ml/min
 柱温: 30℃ 波长: 290nm
 数据文件名: RC\$SZJ-4055 - 10-16/10-691-2 - zzp-2024041121p-cq30d-24y-rcd-jx-pH2.0jz-jf50z-P2-1.
 方法文件名: RC\$SZJ-4055 - SZJ-4055-rc-FX259.lcm
 批处理文件名: RC\$SZJ-4055 - 20260507-FX259.lcb
 样品瓶号: 2-13
 进样体积: 10 μ l 版本号: 6.115
 进样时间: 2026/05/07 19:17:39 实验者: xiexinhui
 处理时间 (V2) : 2026/05/08 08:16:22 处理者: xiexinhui
 仪器型号: SHIMADZU LC-2050C (FX259)

<色谱图>



<峰表>

检测器A Ch1 290nm

峰号	保留时间	面积	面积%	高度	理论塔板数(USP)	拖尾因子	分离度(USP)
1	2.821	517431	100.000	59894	2478	1.045	--
总计		517431	100.000	59894			

图34 枸橼酸西地那非口崩片溶出度测定HPLC图谱
自制品(2024041121批)-pH2.0介质-桨法-50转-极限转速-片2
供试品溶液-1



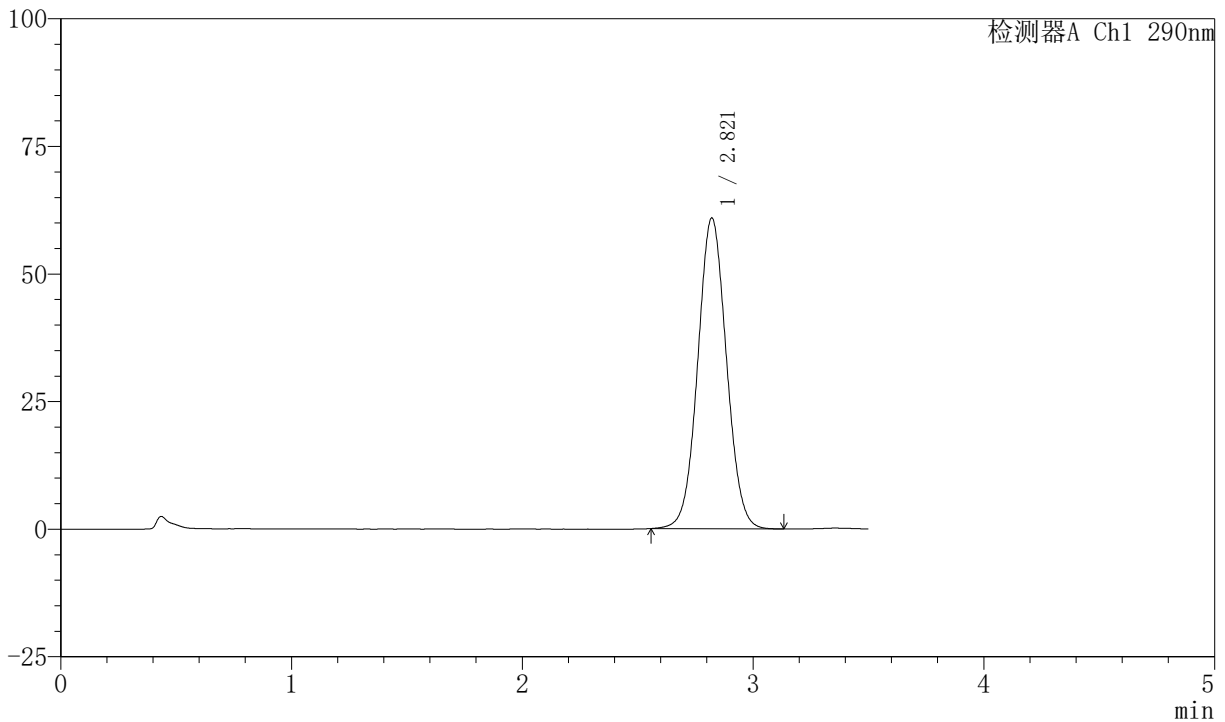
SZJ-4055

<样品信息>

色谱柱: XB-C18 (50mm*4.6mm, 5 μ m) 流速: 1.8ml/min
 柱温: 30℃ 波长: 290nm
 数据文件名: RC\$SZJ-4055 - 10-16/10-692-2 - zzp-2024041121p-cq30d-24y-rcd-jx-pH2.0jz-jf50z-P3-1.
 方法文件名: RC\$SZJ-4055 - SZJ-4055-rc-FX259.lcm
 批处理文件名: RC\$SZJ-4055 - 20260507-FX259.lcb
 样品瓶号: 2-22
 进样体积: 10 μ l 版本号: 6.115
 进样时间: 2026/05/07 19:21:33 实验者: xiexinhui
 处理时间 (V2) : 2026/05/08 08:16:25 处理者: xiexinhui
 仪器型号: SHIMADZU LC-2050C (FX259)

<色谱图>

mV



<峰表>

检测器A Ch1 290nm

峰号	保留时间	面积	面积%	高度	理论塔板数(USP)	拖尾因子	分离度(USP)
1	2.821	526224	100.000	60923	2480	1.048	--
总计		526224	100.000	60923			

图35 枸橼酸西地那非口崩片溶出度测定HPLC图谱
 自制品(2024041121批)-pH2.0介质-桨法-50转-极限转速-片3
 供试品溶液-1



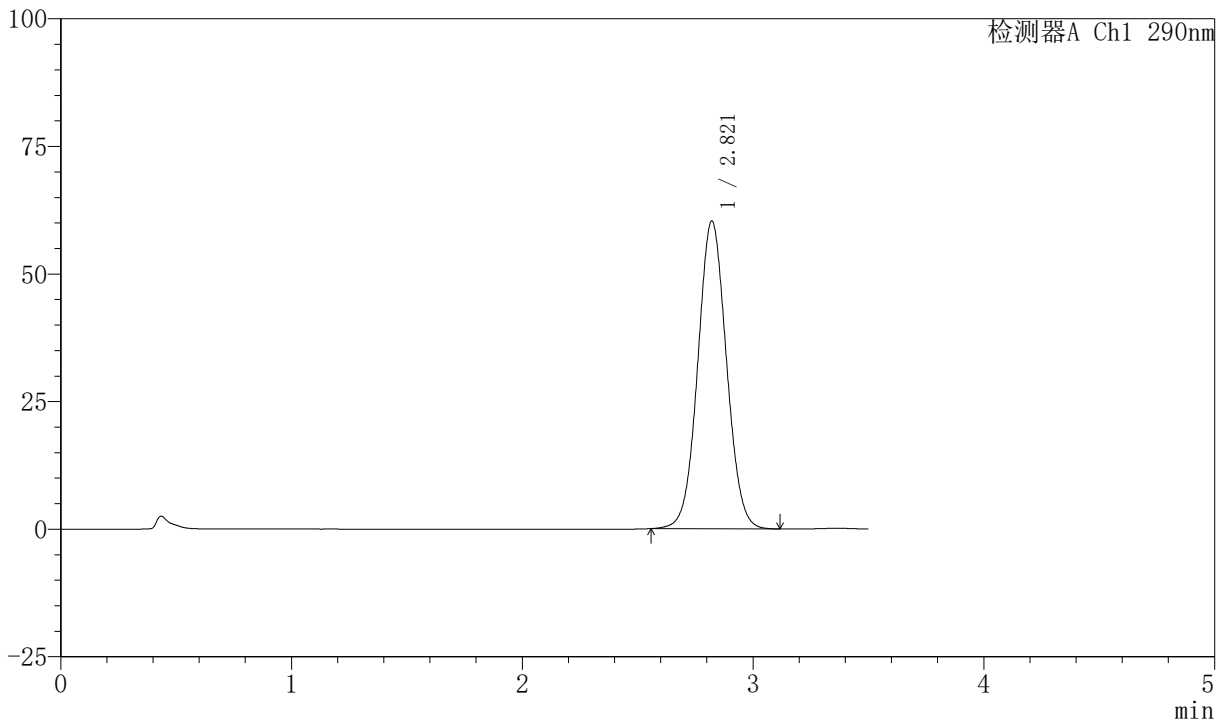
SZJ-4055

<样品信息>

色谱柱: XB-C18 (50mm*4.6mm, 5 μ m) 流速: 1.8ml/min
 柱温: 30℃ 波长: 290nm
 数据文件名: RC\$SZJ-4055 - 10-16/10-693-2 - zzp-2024041121p-cq30d-24y-rcd-jx-pH2.0jz-jf50z-P4-1.
 方法文件名: RC\$SZJ-4055 - SZJ-4055-rc-FX259.lcm
 批处理文件名: RC\$SZJ-4055 - 20260507-FX259.lcb
 样品瓶号: 2-31
 进样体积: 10 μ l 版本号: 6.115
 进样时间: 2026/05/07 19:25:27 实验者: xiexinhui
 处理时间 (V2) : 2026/05/08 08:16:27 处理者: xiexinhui
 仪器型号: SHIMADZU LC-2050C (FX259)

<色谱图>

mV



<峰表>

检测器A Ch1 290nm

峰号	保留时间	面积	面积%	高度	理论塔板数(USP)	拖尾因子	分离度(USP)
1	2.821	520722	100.000	60326	2483	1.047	--
总计		520722	100.000	60326			

图36 枸橼酸西地那非口崩片溶出度测定HPLC图谱
 自制品(2024041121批)-pH2.0介质-桨法-50转-极限转速-片4
 供试品溶液-1



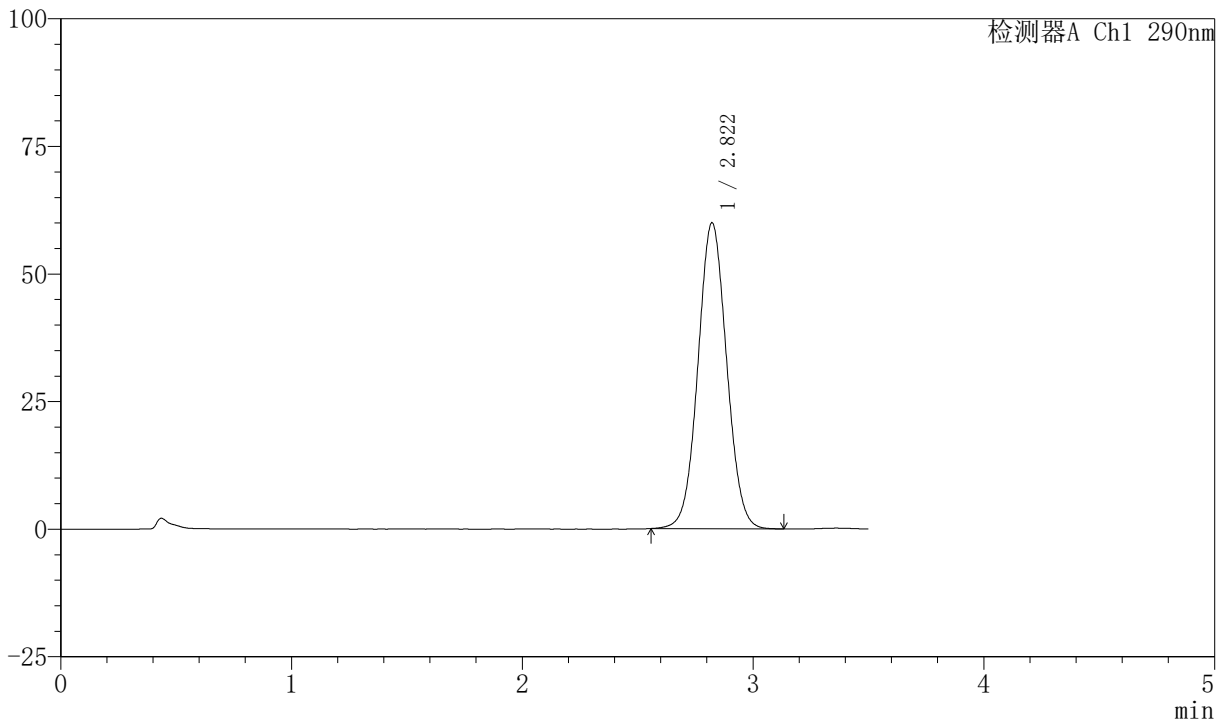
SZJ-4055

<样品信息>

色谱柱: XB-C18 (50mm*4.6mm, 5 μ m) 流速: 1.8ml/min
 柱温: 30℃ 波长: 290nm
 数据文件名: RC\$SZJ-4055 - 10-16/10-694-2 - zzp-2024041121p-cq30d-24y-rcd-jx-pH2.0jz-jf50z-P5-1.
 方法文件名: RC\$SZJ-4055 - SZJ-4055-rc-FX259.lcm
 批处理文件名: RC\$SZJ-4055 - 20260507-FX259.lcb
 样品瓶号: 2-40
 进样体积: 10 μ l 版本号: 6.115
 进样时间: 2026/05/07 19:29:21 实验者: xiexinhui
 处理时间 (V2): 2026/05/08 08:16:30 处理者: xiexinhui
 仪器型号: SHIMADZU LC-2050C (FX259)

<色谱图>

mV



<峰表>

检测器A Ch1 290nm

峰号	保留时间	面积	面积%	高度	理论塔板数(USP)	拖尾因子	分离度(USP)
1	2.822	517967	100.000	59972	2482	1.047	--
总计		517967	100.000	59972			

图37 枸橼酸西地那非口崩片溶出度测定HPLC图谱
 自制品(2024041121批)-pH2.0介质-桨法-50转-极限转速-片5
 供试品溶液-1

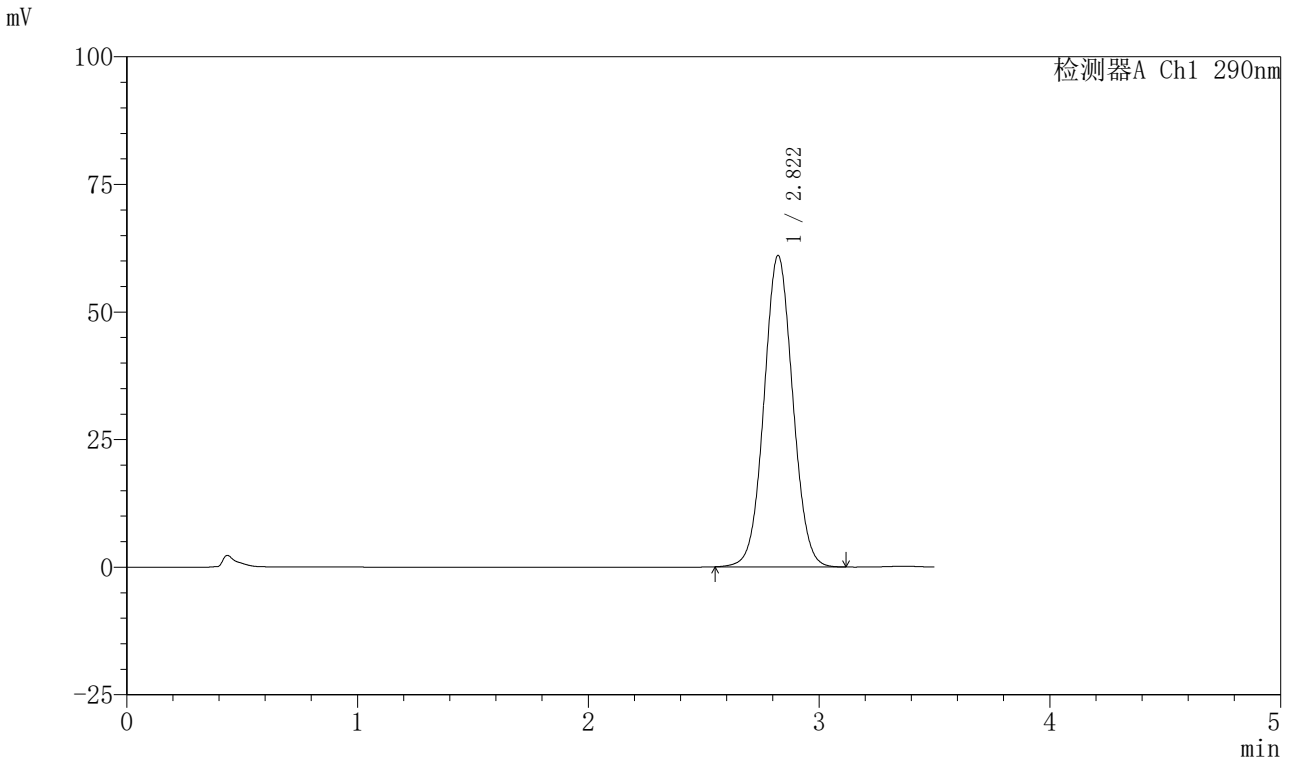


SZJ-4055

<样品信息>

色谱柱: XB-C18 (50mm*4.6mm, 5 μ m) 流速: 1.8ml/min
 柱温: 30℃ 波长: 290nm
 数据文件名: RC\$SZJ-4055 - 10-16/10-695-2 - zzp-2024041121p-cq30d-24y-rcd-jx-pH2.0jz-jf50z-P6-1.
 方法文件名: RC\$SZJ-4055 - SZJ-4055-rc-FX259.lcm
 批处理文件名: RC\$SZJ-4055 - 20260507-FX259.lcb
 样品瓶号: 2-49
 进样体积: 10 μ l 版本号: 6.115
 进样时间: 2026/05/07 19:33:15 实验者: xiexinhui
 处理时间 (V2) : 2026/05/08 08:16:33 处理者: xiexinhui
 仪器型号: SHIMADZU LC-2050C (FX259)

<色谱图>



<峰表>

检测器A Ch1 290nm

峰号	保留时间	面积	面积%	高度	理论塔板数(USP)	拖尾因子	分离度(USP)
1	2.822	527425	100.000	61037	2478	1.047	--
总计		527425	100.000	61037			

图38 枸橼酸西地那非口崩片溶出度测定HPLC图谱
 自制品(2024041121批)-pH2.0介质-桨法-50转-极限转速-片6
 供试品溶液-1

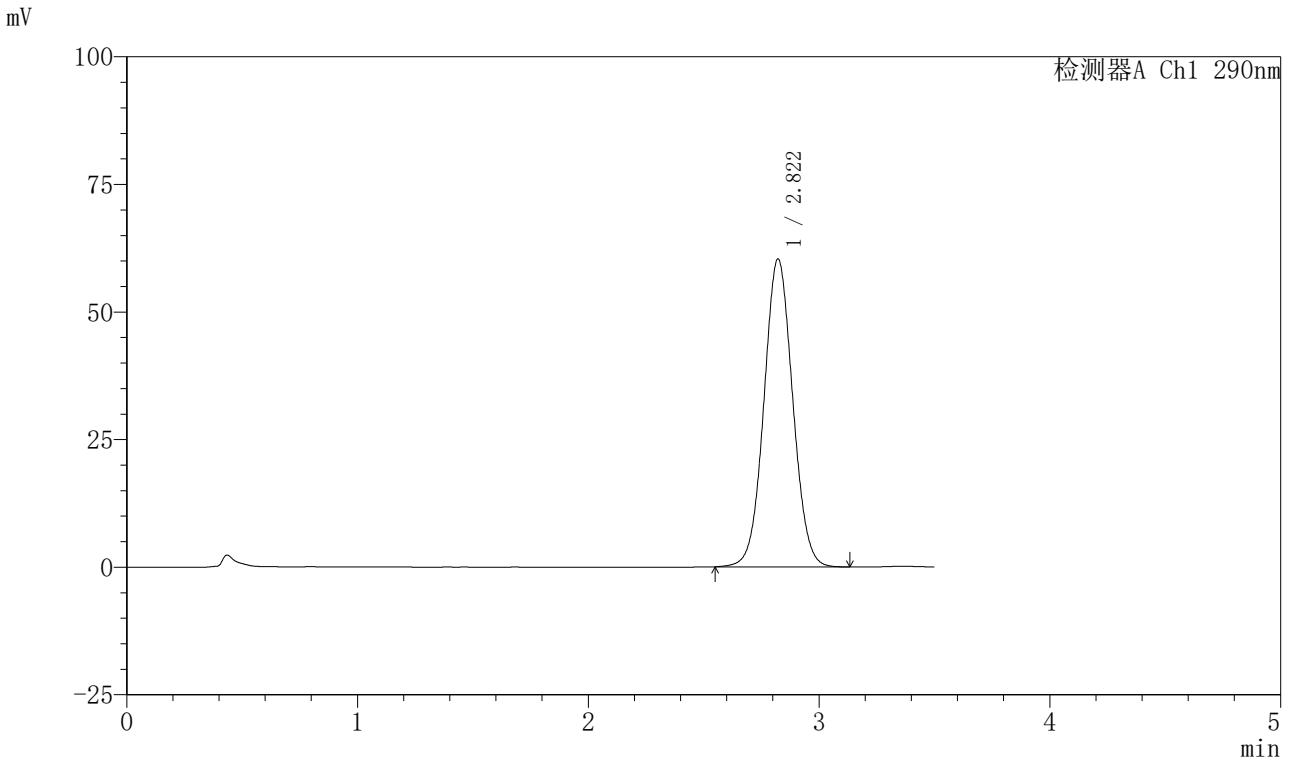


SZJ-4055

<样品信息>

色谱柱: XB-C18 (50mm*4.6mm, 5 μ m) 流速: 1.8ml/min
 柱温: 30℃ 波长: 290nm
 数据文件名: RC\$SZJ-4055 - 10-16/10-696-2 - zzp-2024041221p-cq30d-24y-rcd-jx-pH2.0jz-jf50z-P1-1.
 方法文件名: RC\$SZJ-4055 - SZJ-4055-rc-FX259.lcm
 批处理文件名: RC\$SZJ-4055 - 20260507-FX259.lcb
 样品瓶号: 2-5
 进样体积: 10 μ l 版本号: 6.115
 进样时间: 2026/05/07 19:37:09 实验者: xiexinhui
 处理时间 (V2): 2026/05/08 08:16:35 处理者: xiexinhui
 仪器型号: SHIMADZU LC-2050C (FX259)

<色谱图>



<峰表>

检测器A Ch1 290nm

峰号	保留时间	面积	面积%	高度	理论塔板数(USP)	拖尾因子	分离度(USP)
1	2.822	522731	100.000	60365	2473	1.047	--
总计		522731	100.000	60365			

图39 枸橼酸西地那非口崩片溶出度测定HPLC图谱
 自制品(2024041221批)-pH2.0介质-桨法-50转-极限转速-片1
 供试品溶液-1

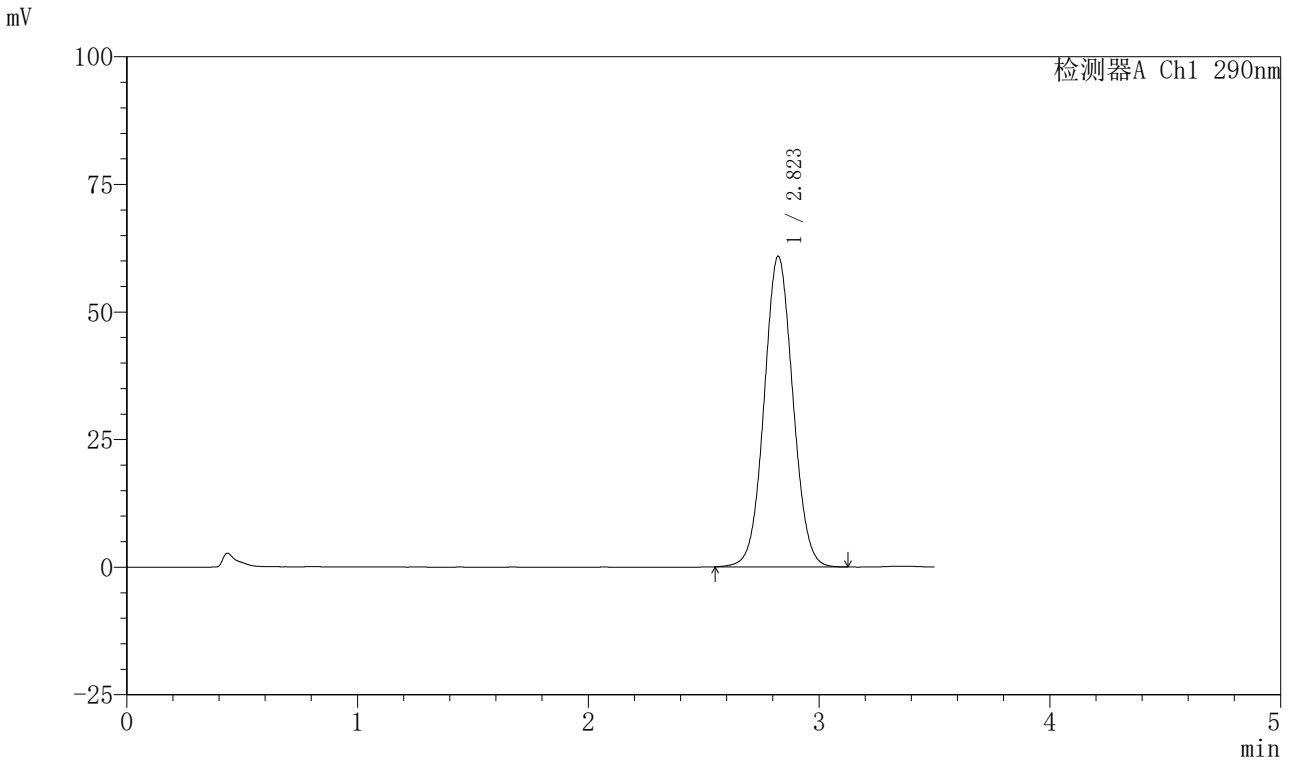


SZJ-4055

<样品信息>

色谱柱: XB-C18 (50mm*4.6mm, 5 μ m) 流速: 1.8ml/min
 柱温: 30℃ 波长: 290nm
 数据文件名: RC\$SZJ-4055 - 10-16/10-697-2 - zzp-2024041221p-cq30d-24y-rcd-jx-pH2.0jz-jf50z-P2-1.
 方法文件名: RC\$SZJ-4055 - SZJ-4055-rc-FX259.lcm
 批处理文件名: RC\$SZJ-4055 - 20260507-FX259.lcb
 样品瓶号: 2-14
 进样体积: 10 μ l 版本号: 6.115
 进样时间: 2026/05/07 19:41:03 实验者: xiexinhui
 处理时间 (V2) : 2026/05/08 08:16:38 处理者: xiexinhui
 仪器型号: SHIMADZU LC-2050C (FX259)

<色谱图>



<峰表>

检测器A Ch1 290nm

峰号	保留时间	面积	面积%	高度	理论塔板数(USP)	拖尾因子	分离度(USP)
1	2.823	527321	100.000	60878	2469	1.049	--
总计		527321	100.000	60878			

图40 枸橼酸西地那非口崩片溶出度测定HPLC图谱
 自制品(2024041221批)-pH2.0介质-桨法-50转-极限转速-片2
 供试品溶液-1



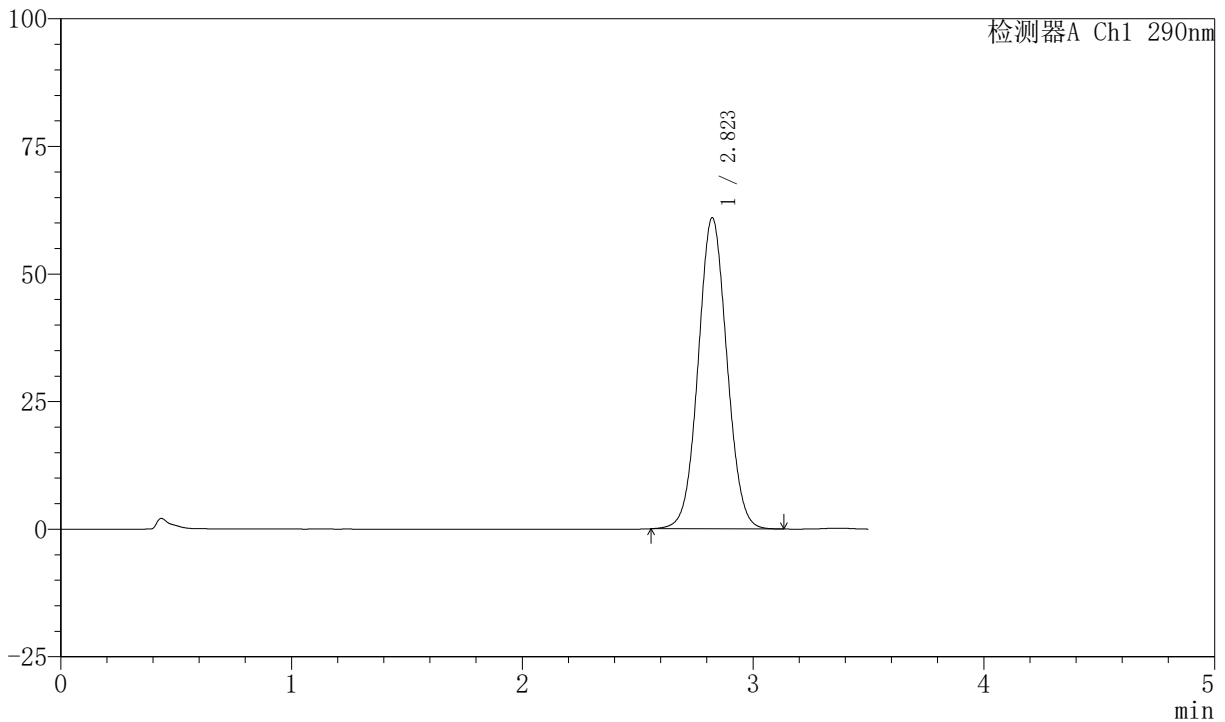
SZJ-4055

<样品信息>

色谱柱: XB-C18 (50mm*4.6mm, 5 μ m) 流速: 1.8ml/min
 柱温: 30℃ 波长: 290nm
 数据文件名: RC\$SZJ-4055 - 10-16/10-698-2 - zzp-2024041221p-cq30d-24y-rcd-jx-pH2.0jz-jf50z-P3-1.
 方法文件名: RC\$SZJ-4055 - SZJ-4055-rc-FX259.lcm
 批处理文件名: RC\$SZJ-4055 - 20260507-FX259.lcb
 样品瓶号: 2-23
 进样体积: 10 μ l 版本号: 6.115
 进样时间: 2026/05/07 19:44:57 实验者: xiexinhui
 处理时间 (V2) : 2026/05/08 08:16:40 处理者: xiexinhui
 仪器型号: SHIMADZU LC-2050C (FX259)

<色谱图>

mV



<峰表>

检测器A Ch1 290nm

峰号	保留时间	面积	面积%	高度	理论塔板数(USP)	拖尾因子	分离度(USP)
1	2.823	527498	100.000	60974	2475	1.048	--
总计		527498	100.000	60974			

图41 枸橼酸西地那非口崩片溶出度测定HPLC图谱
 自制品(2024041221批)-pH2.0介质-桨法-50转-极限转速-片3
 供试品溶液-1



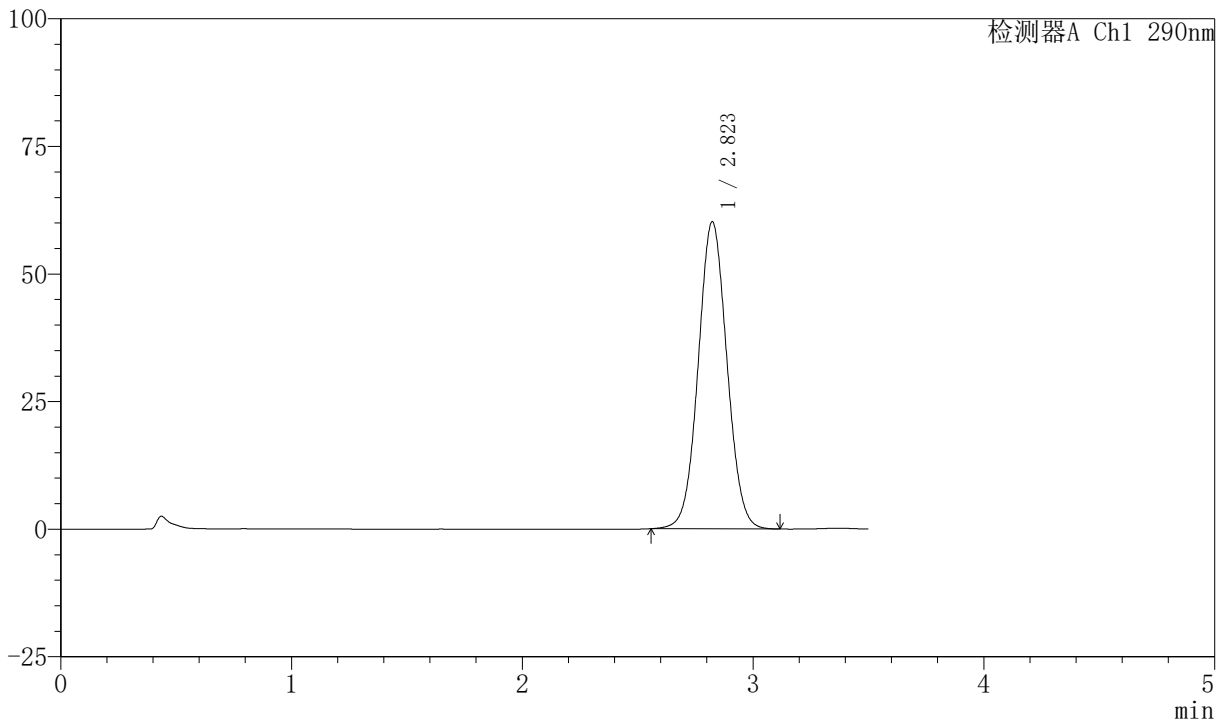
SZJ-4055

<样品信息>

色谱柱: XB-C18 (50mm*4.6mm, 5 μ m) 流速: 1.8ml/min
 柱温: 30℃ 波长: 290nm
 数据文件名: RC\$SZJ-4055 - 10-16/10-699-2 - zzp-2024041221p-cq30d-24y-rcd-jx-pH2.0jz-jf50z-P4-1.
 方法文件名: RC\$SZJ-4055 - SZJ-4055-rc-FX259.lcm
 批处理文件名: RC\$SZJ-4055 - 20260507-FX259.lcb
 样品瓶号: 2-32
 进样体积: 10 μ l 版本号: 6.115
 进样时间: 2026/05/07 19:48:52 实验者: xiexinhui
 处理时间 (V2) : 2026/05/08 08:16:43 处理者: xiexinhui
 仪器型号: SHIMADZU LC-2050C (FX259)

<色谱图>

mV



<峰表>

检测器A Ch1 290nm

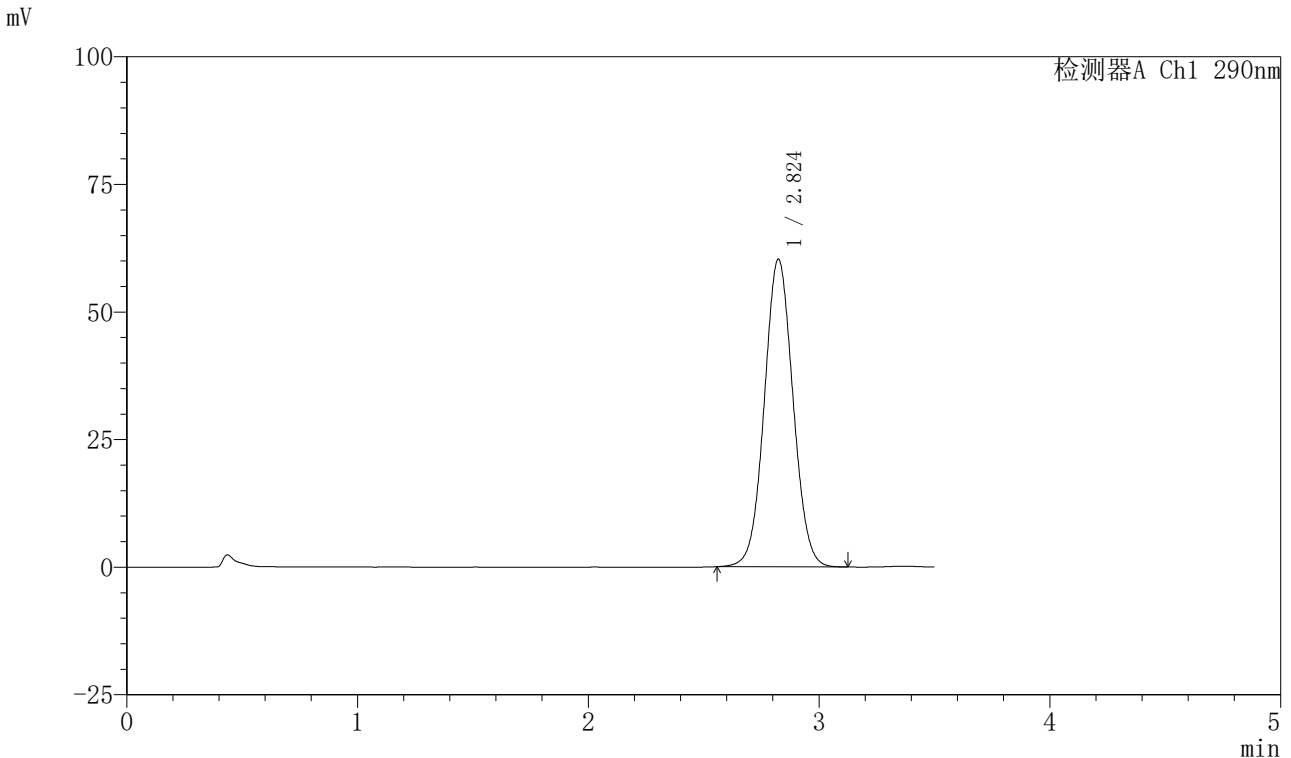
峰号	保留时间	面积	面积%	高度	理论塔板数(USP)	拖尾因子	分离度(USP)
1	2.823	520646	100.000	60170	2476	1.048	--
总计		520646	100.000	60170			

图42 枸橼酸西地那非口崩片溶出度测定HPLC图谱
 自制品(2024041221批)-pH2.0介质-桨法-50转-极限转速-片4
 供试品溶液-1

<样品信息>

色谱柱: XB-C18 (50mm*4.6mm, 5 μ m) 流速: 1.8ml/min
 柱温: 30℃ 波长: 290nm
 数据文件名: RC\$SZJ-4055 - 10-16/10-700-2 - zzp-2024041221p-cq30d-24y-rcd-jx-pH2.0jz-jf50z-P5-1.
 方法文件名: RC\$SZJ-4055 - SZJ-4055-rc-FX259.lcm
 批处理文件名: RC\$SZJ-4055 - 20260507-FX259.lcb
 样品瓶号: 2-41
 进样体积: 10 μ l 版本号: 6.115
 进样时间: 2026/05/07 19:52:45 实验者: xiexinhui
 处理时间 (V2): 2026/05/08 08:16:45 处理者: xiexinhui
 仪器型号: SHIMADZU LC-2050C (FX259)

<色谱图>



<峰表>

检测器A Ch1 290nm

峰号	保留时间	面积	面积%	高度	理论塔板数(USP)	拖尾因子	分离度(USP)
1	2.824	520968	100.000	60268	2482	1.048	--
总计		520968	100.000	60268			

图43 枸橼酸西地那非口崩片溶出度测定HPLC图谱
 自制品(2024041221批)-pH2.0介质-桨法-50转-极限转速-片5
 供试品溶液-1



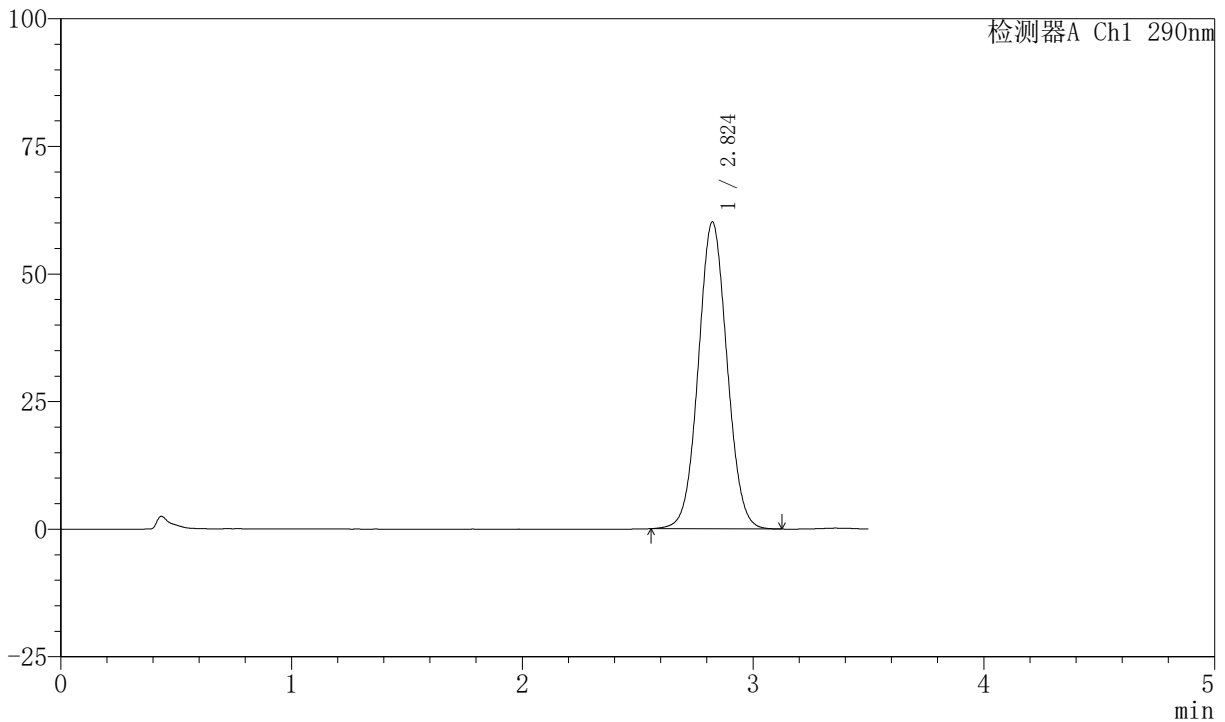
SZJ-4055

<样品信息>

色谱柱: XB-C18 (50mm*4.6mm, 5 μ m) 流速: 1.8ml/min
 柱温: 30℃ 波长: 290nm
 数据文件名: RC\$SZJ-4055 - 10-16/10-701-2 - zzp-2024041221p-cq30d-24y-rcd-jx-pH2.0jz-jf50z-P6-1.
 方法文件名: RC\$SZJ-4055 - SZJ-4055-rc-FX259.lcm
 批处理文件名: RC\$SZJ-4055 - 20260507-FX259.lcb
 样品瓶号: 2-50
 进样体积: 10 μ l 版本号: 6.115
 进样时间: 2026/05/07 19:56:39 实验者: xiexinhui
 处理时间 (V2): 2026/05/08 08:16:48 处理者: xiexinhui
 仪器型号: SHIMADZU LC-2050C (FX259)

<色谱图>

mV



<峰表>

检测器A Ch1 290nm

峰号	保留时间	面积	面积%	高度	理论塔板数(USP)	拖尾因子	分离度(USP)
1	2.824	519814	100.000	60100	2479	1.048	--
总计		519814	100.000	60100			

图44 枸橼酸西地那非口崩片溶出度测定HPLC图谱
 自制品(2024041221批)-pH2.0介质-桨法-50转-极限转速-片6
 供试品溶液-1



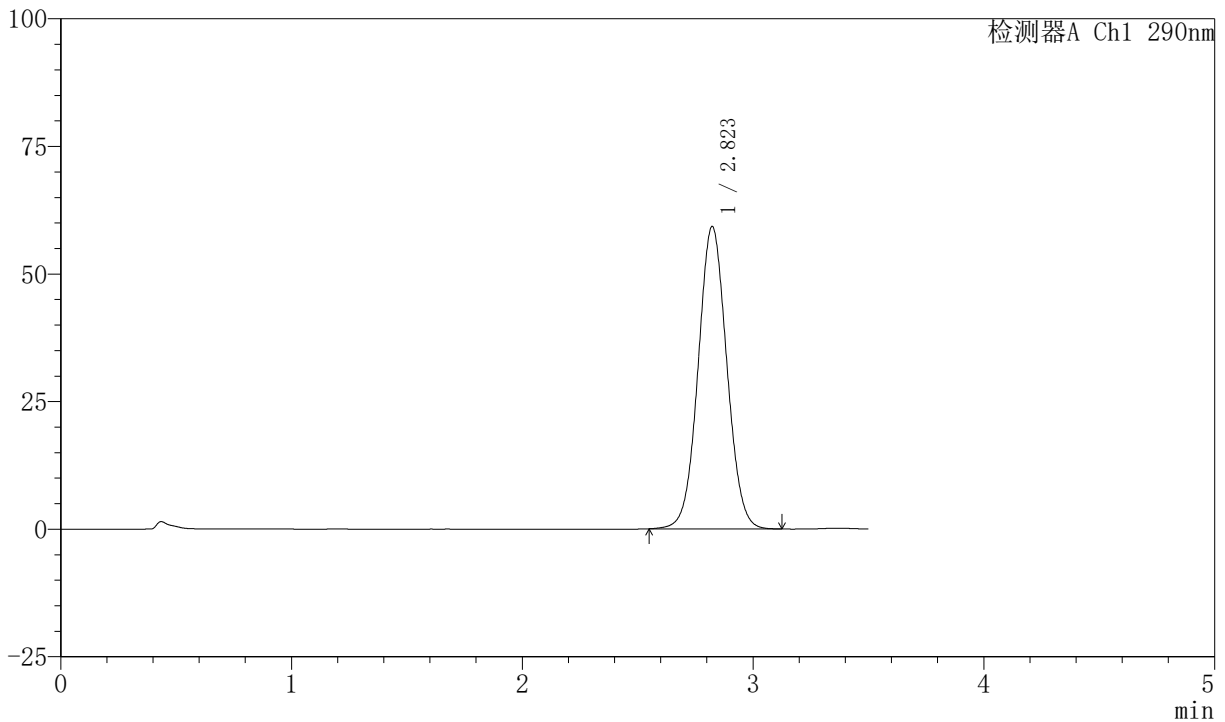
SZJ-4055

<样品信息>

色谱柱: XB-C18 (50mm*4.6mm, 5 μ m) 流速: 1.8ml/min
 柱温: 30℃ 波长: 290nm
 数据文件名: RC\$SZJ-4055 - 10-16/10-702-2 - zzp-2024041321p-cq30d-24y-rcd-jx-ph2.0jz-jf50z-P1-1.
 方法文件名: RC\$SZJ-4055 - SZJ-4055-rc-FX259.lcm
 批处理文件名: RC\$SZJ-4055 - 20260507-FX259.lcb
 样品瓶号: 2-6
 进样体积: 10 μ l 版本号: 6.115
 进样时间: 2026/05/07 20:00:33 实验者: xiexinhui
 处理时间 (V2) : 2026/05/08 08:16:51 处理者: xiexinhui
 仪器型号: SHIMADZU LC-2050C (FX259)

<色谱图>

mV



<峰表>

检测器A Ch1 290nm

峰号	保留时间	面积	面积%	高度	理论塔板数(USP)	拖尾因子	分离度(USP)
1	2.823	512168	100.000	59260	2484	1.047	--
总计		512168	100.000	59260			

图45 枸橼酸西地那非口崩片溶出度测定HPLC图谱
 自制品(2024041321批)-pH2.0介质-桨法-50转-极限转速-片1
 供试品溶液-1



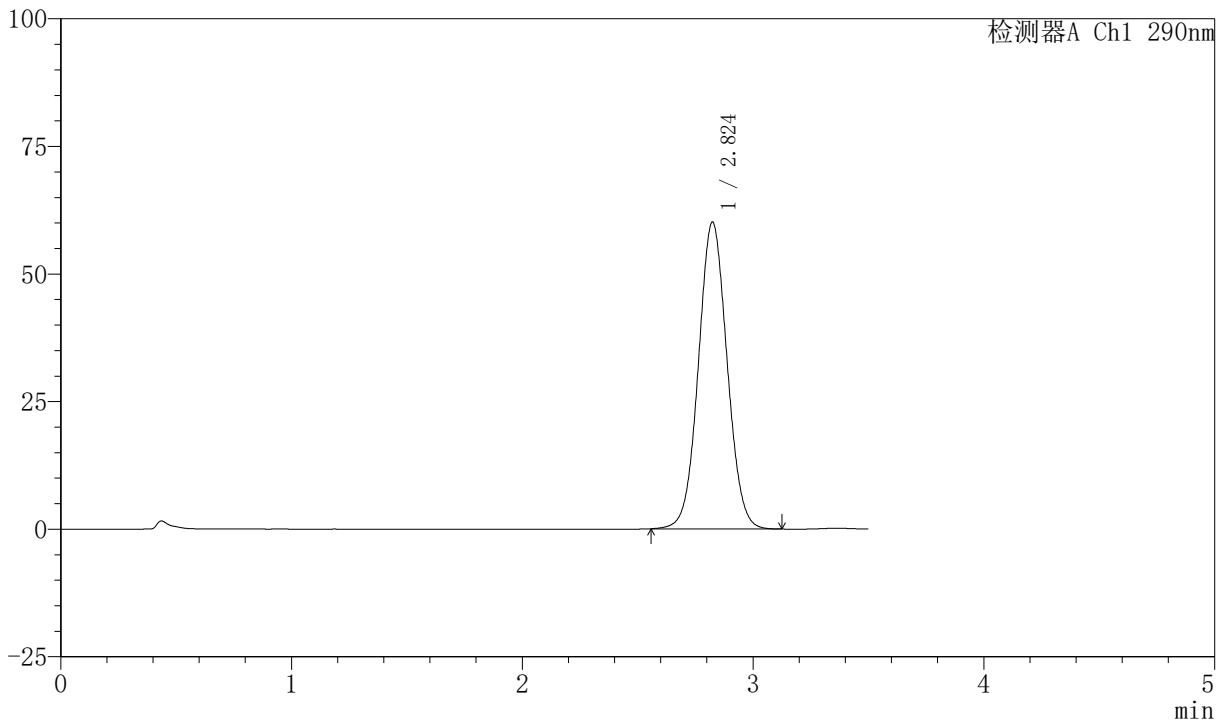
SZJ-4055

<样品信息>

色谱柱: XB-C18 (50mm*4.6mm, 5 μ m) 流速: 1.8ml/min
 柱温: 30℃ 波长: 290nm
 数据文件名: RC\$SZJ-4055 - 10-16/10-703-2 - zzp-2024041321p-cq30d-24y-rcd-jx-ph2.0jz-jf50z-P2-1.
 方法文件名: RC\$SZJ-4055 - SZJ-4055-rc-FX259.lcm
 批处理文件名: RC\$SZJ-4055 - 20260507-FX259.lcb
 样品瓶号: 2-15
 进样体积: 10 μ l 版本号: 6.115
 进样时间: 2026/05/07 20:04:26 实验者: xiexinhui
 处理时间 (V2): 2026/05/08 08:16:53 处理者: xiexinhui
 仪器型号: SHIMADZU LC-2050C (FX259)

<色谱图>

mV



<峰表>

检测器A Ch1 290nm

峰号	保留时间	面积	面积%	高度	理论塔板数(USP)	拖尾因子	分离度(USP)
1	2.824	519100	100.000	60075	2486	1.048	--
总计		519100	100.000	60075			

图46 枸橼酸西地那非口崩片溶出度测定HPLC图谱
 自制品(2024041321批)-pH2.0介质-桨法-50转-极限转速-片2
 供试品溶液-1



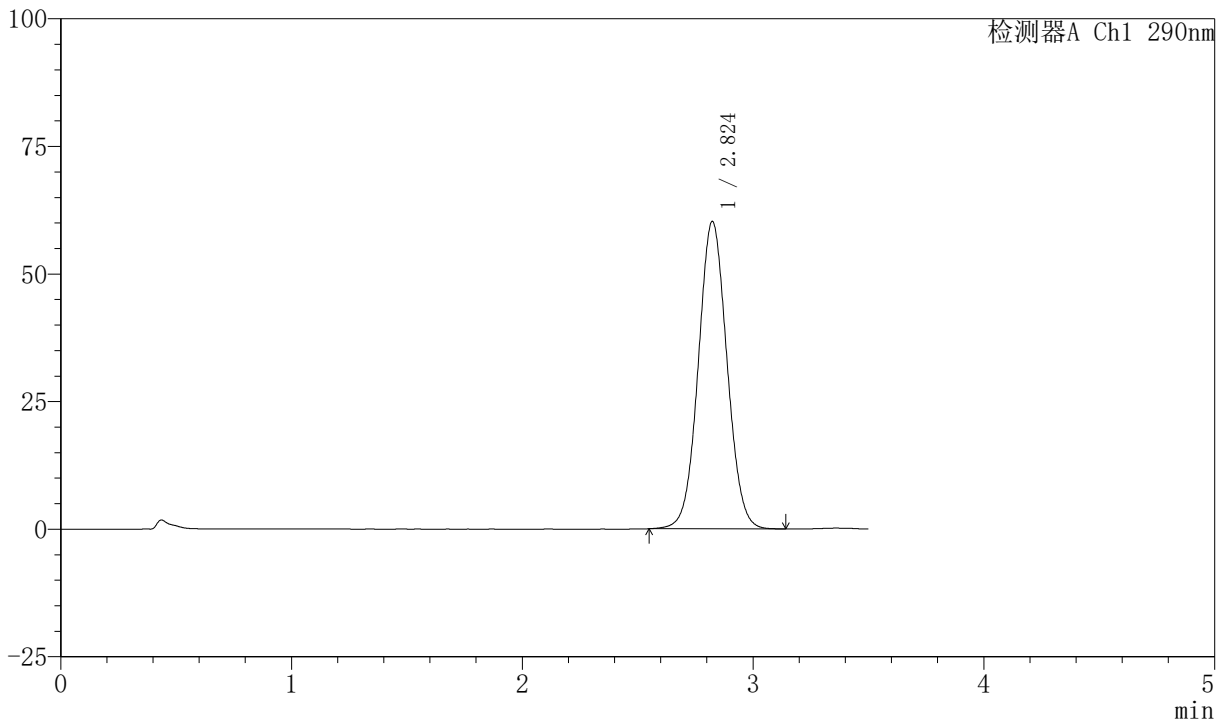
SZJ-4055

<样品信息>

色谱柱: XB-C18 (50mm*4.6mm, 5 μ m) 流速: 1.8ml/min
 柱温: 30℃ 波长: 290nm
 数据文件名: RC\$SZJ-4055 - 10-16/10-704-2 - zzp-2024041321p-cq30d-24y-rcd-jx-ph2.0jz-jf50z-P3-1.
 方法文件名: RC\$SZJ-4055 - SZJ-4055-rc-FX259.lcm
 批处理文件名: RC\$SZJ-4055 - 20260507-FX259.lcb
 样品瓶号: 2-24
 进样体积: 10 μ l 版本号: 6.115
 进样时间: 2026/05/07 20:08:20 实验者: xiexinhui
 处理时间 (V2) : 2026/05/08 08:16:56 处理者: xiexinhui
 仪器型号: SHIMADZU LC-2050C (FX259)

<色谱图>

mV



<峰表>

检测器A Ch1 290nm

峰号	保留时间	面积	面积%	高度	理论塔板数(USP)	拖尾因子	分离度(USP)
1	2.824	520787	100.000	60230	2485	1.048	--
总计		520787	100.000	60230			

图47 枸橼酸西地那非口崩片溶出度测定HPLC图谱
 自制品(2024041321批)-pH2.0介质-桨法-50转-极限转速-片3
 供试品溶液-1



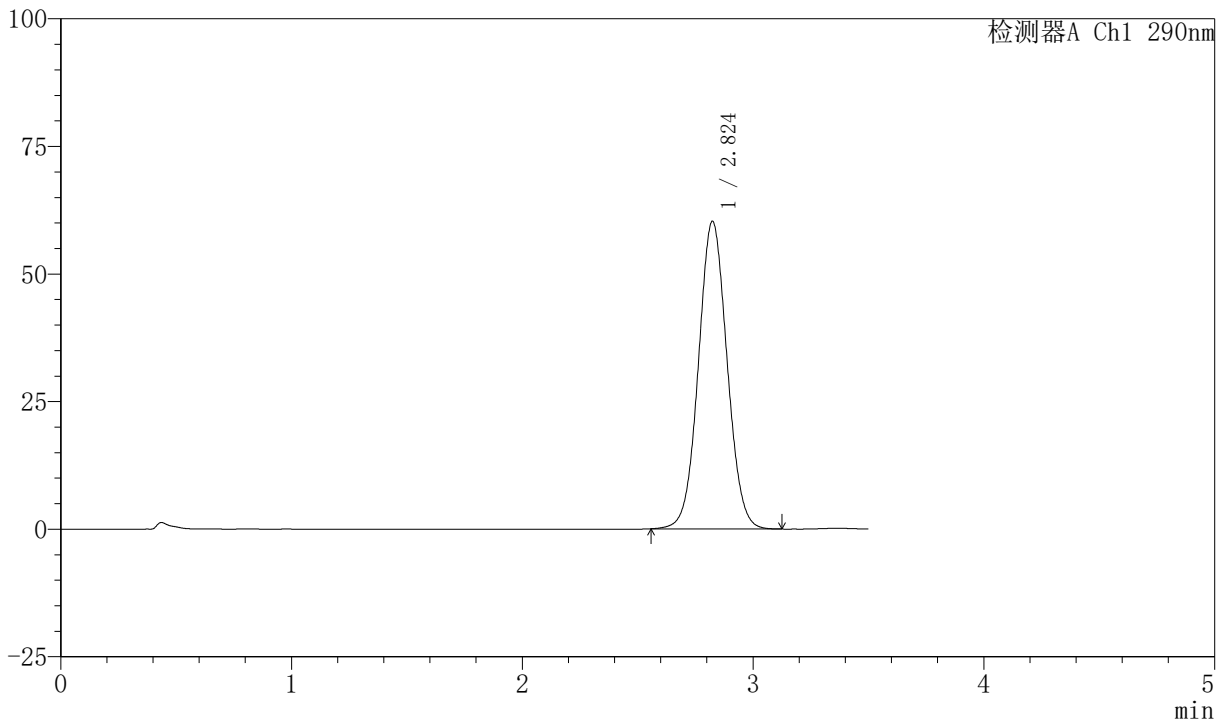
SZJ-4055

<样品信息>

色谱柱: XB-C18 (50mm*4.6mm, 5 μ m) 流速: 1.8ml/min
 柱温: 30℃ 波长: 290nm
 数据文件名: RC\$SZJ-4055 - 10-16/10-705-2 - zzp-2024041321p-cq30d-24y-rcd-jx-pH2.0jz-jf50z-P4-1.
 方法文件名: RC\$SZJ-4055 - SZJ-4055-rc-FX259.lcm
 批处理文件名: RC\$SZJ-4055 - 20260507-FX259.lcb
 样品瓶号: 2-33
 进样体积: 10 μ l 版本号: 6.115
 进样时间: 2026/05/07 20:12:14 实验者: xiexinhui
 处理时间 (V2): 2026/05/08 08:16:58 处理者: xiexinhui
 仪器型号: SHIMADZU LC-2050C (FX259)

<色谱图>

mV



<峰表>

检测器A Ch1 290nm

峰号	保留时间	面积	面积%	高度	理论塔板数(USP)	拖尾因子	分离度(USP)
1	2.824	520212	100.000	60249	2490	1.049	--
总计		520212	100.000	60249			

图48 枸橼酸西地那非口崩片溶出度测定HPLC图谱
 自制品(2024041321批)-pH2.0介质-桨法-50转-极限转速-片4
 供试品溶液-1



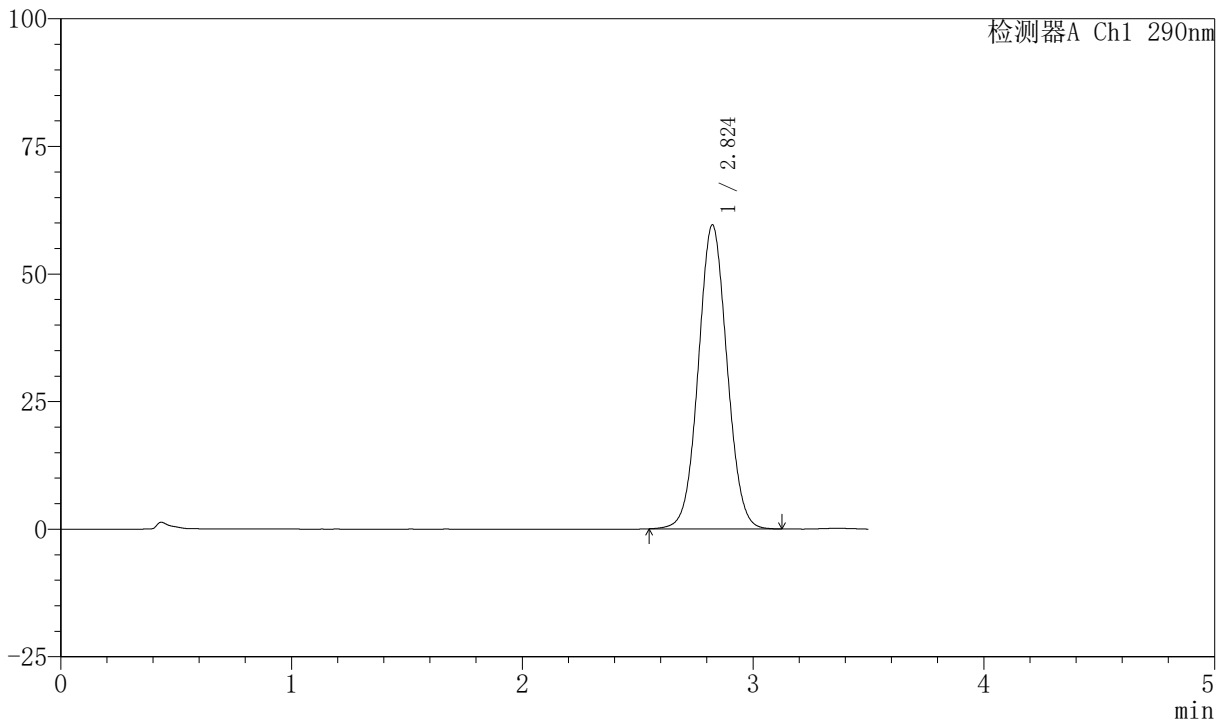
SZJ-4055

<样品信息>

色谱柱: XB-C18 (50mm*4.6mm, 5 μ m) 流速: 1.8ml/min
 柱温: 30℃ 波长: 290nm
 数据文件名: RC\$SZJ-4055 - 10-16/10-706-2 - zzp-2024041321p-cq30d-24y-rcd-jx-ph2.0jz-jf50z-P5-1.
 方法文件名: RC\$SZJ-4055 - SZJ-4055-rc-FX259.lcm
 批处理文件名: RC\$SZJ-4055 - 20260507-FX259.lcb
 样品瓶号: 2-42
 进样体积: 10 μ l 版本号: 6.115
 进样时间: 2026/05/07 20:16:08 实验者: xiexinhui
 处理时间 (V2) : 2026/05/08 08:17:01 处理者: xiexinhui
 仪器型号: SHIMADZU LC-2050C (FX259)

<色谱图>

mV



<峰表>

检测器A Ch1 290nm

峰号	保留时间	面积	面积%	高度	理论塔板数(USP)	拖尾因子	分离度(USP)
1	2.824	514168	100.000	59541	2488	1.048	--
总计		514168	100.000	59541			

图49 枸橼酸西地那非口崩片溶出度测定HPLC图谱
 自制品(2024041321批)-pH2.0介质-桨法-50转-极限转速-片5
 供试品溶液-1



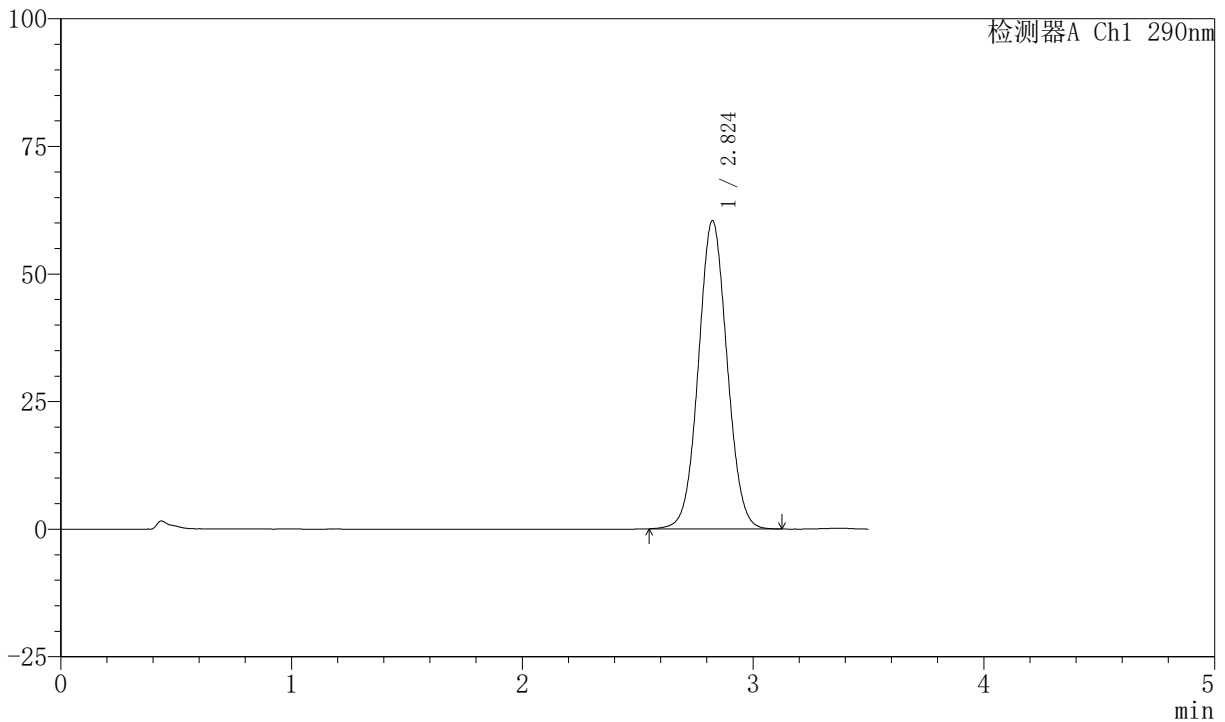
SZJ-4055

<样品信息>

色谱柱: XB-C18 (50mm*4.6mm, 5 μ m) 流速: 1.8ml/min
 柱温: 30℃ 波长: 290nm
 数据文件名: RC\$SZJ-4055 - 10-16/10-707-2 - zzp-2024041321p-cq30d-24y-rcd-jx-pH2.0jz-jf50z-P6-1.
 方法文件名: RC\$SZJ-4055 - SZJ-4055-rc-FX259.lcm
 批处理文件名: RC\$SZJ-4055 - 20260507-FX259.lcb
 样品瓶号: 2-51
 进样体积: 10 μ l 版本号: 6.115
 进样时间: 2026/05/07 20:20:02 实验者: xiexinhui
 处理时间 (V2): 2026/05/08 08:17:04 处理者: xiexinhui
 仪器型号: SHIMADZU LC-2050C (FX259)

<色谱图>

mV



<峰表>

检测器A Ch1 290nm

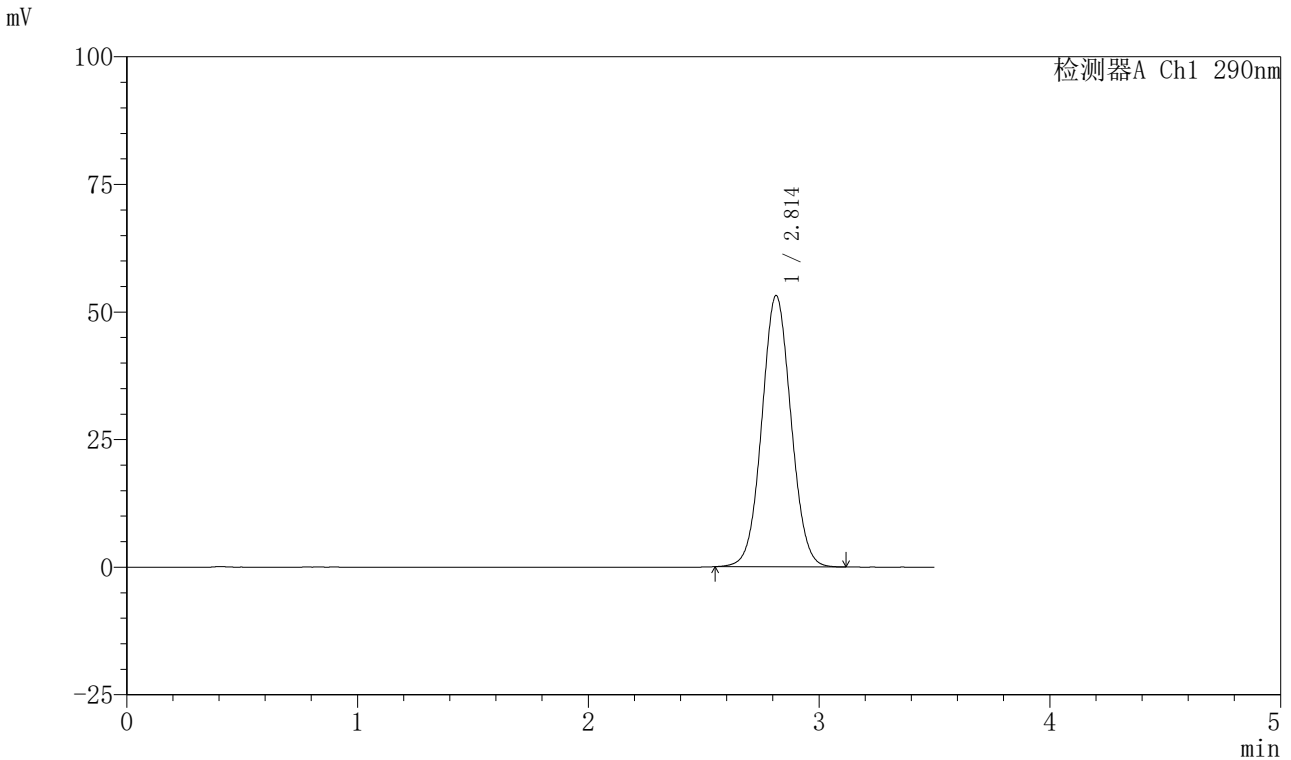
峰号	保留时间	面积	面积%	高度	理论塔板数(USP)	拖尾因子	分离度(USP)
1	2.824	521465	100.000	60370	2489	1.047	--
总计		521465	100.000	60370			

图50 枸橼酸西地那非口崩片溶出度测定HPLC图谱
 自制品(2024041321批)-pH2.0介质-桨法-50转-极限转速-片6
 供试品溶液-1

<样品信息>

色谱柱: XB-C18 (50mm*4.6mm, 5 μ m) 流速: 1.8ml/min
 柱温: 30℃ 波长: 290nm
 数据文件名: RC\$SZJ-4055 - 10-16/10-708-2 - zzp-cq30d-24y-rcd-jx-pH2.0jz-jf50z-dz2-1.lcd
 方法文件名: RC\$SZJ-4055 - SZJ-4055-rc-FX259.lcm
 批处理文件名: RC\$SZJ-4055 - 20260507-FX259.lcb
 样品瓶号: 2-27
 进样体积: 10 μ l 版本号: 6.115
 进样时间: 2026/05/07 20:23:57 实验者: xiexinhui
 处理时间 (V2) : 2026/05/08 08:17:06 处理者: xiexinhui
 仪器型号: SHIMADZU LC-2050C (FX259)

<色谱图>



<峰表>

检测器A Ch1 290nm

峰号	保留时间	面积	面积%	高度	理论塔板数(USP)	拖尾因子	分离度(USP)
1	2.814	467214	100.000	53156	2379	1.049	--
总计		467214	100.000	53156			

图51 枸橼酸西地那非口崩片溶出度测定HPLC图谱
自制品-pH2.0介质-桨法-50转-极限转速
对照品溶液-2-1



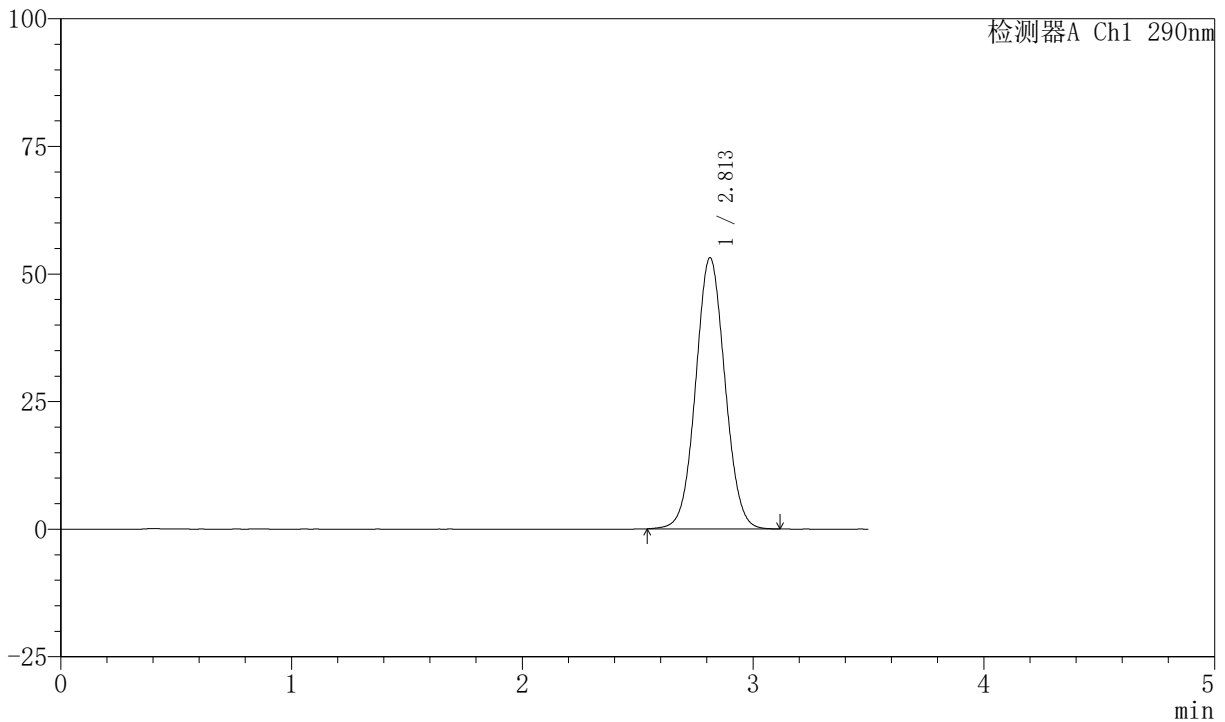
SZJ-4055

<样品信息>

色谱柱: XB-C18 (50mm*4.6mm, 5 μ m) 流速: 1.8ml/min
 柱温: 30℃ 波长: 290nm
 数据文件名: RC\$SZJ-4055 - 10-16/10-709-2 - zzp-cq30d-24y-rcd-jx-pH2.0jz-jf50z-dz2-2.lcd
 方法文件名: RC\$SZJ-4055 - SZJ-4055-rc-FX259.lcm
 批处理文件名: RC\$SZJ-4055 - 20260507-FX259.lcb
 样品瓶号: 2-27
 进样体积: 10 μ l 版本号: 6.115
 进样时间: 2026/05/07 20:27:51 实验者: xiexinhui
 处理时间 (V2) : 2026/05/08 08:17:09 处理者: xiexinhui
 仪器型号: SHIMADZU LC-2050C (FX259)

<色谱图>

mV



<峰表>

检测器A Ch1 290nm

峰号	保留时间	面积	面积%	高度	理论塔板数(USP)	拖尾因子	分离度(USP)
1	2.813	468083	100.000	53154	2375	1.048	--
总计		468083	100.000	53154			

图52 枸橼酸西地那非口崩片溶出度测定HPLC图谱
 自制品-pH2.0介质-浆法-50转-极限转速
 对照品溶液-2-2