

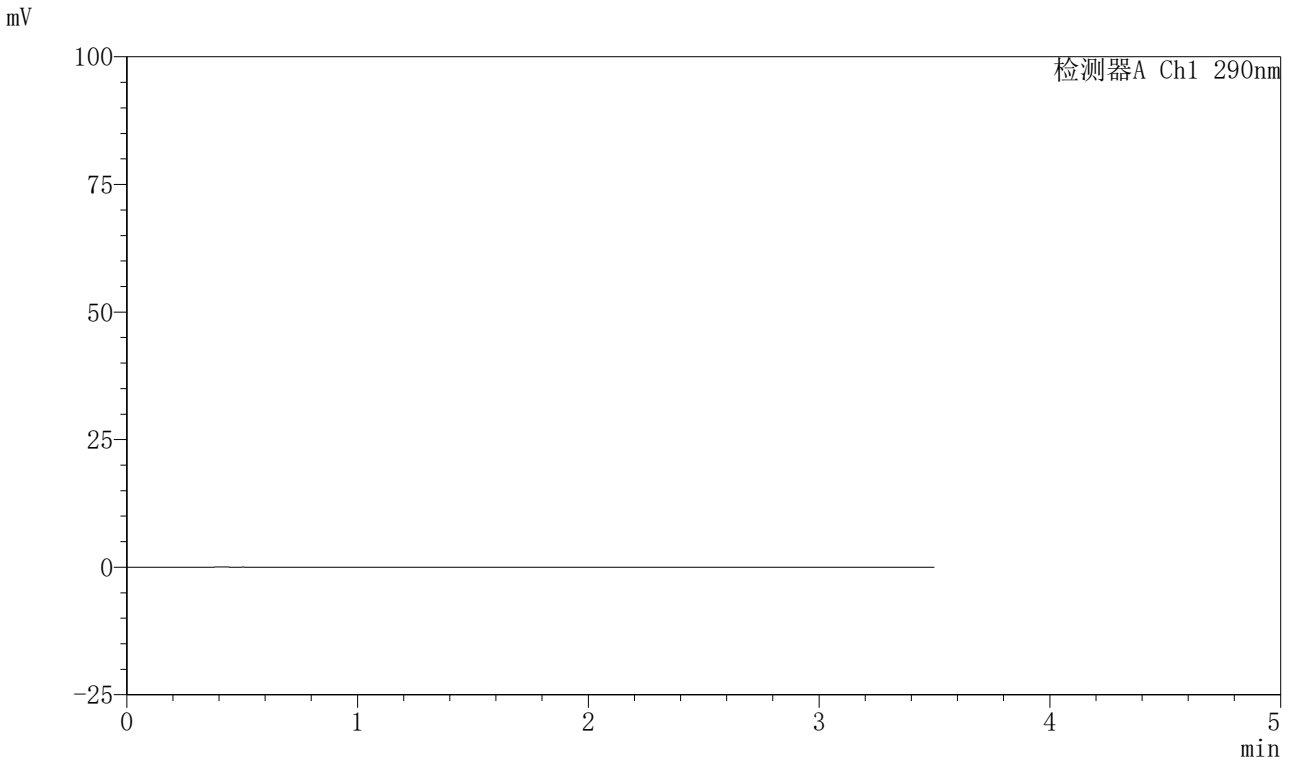


# SZJ-4055

## <样品信息>

色谱柱: XB-C18 (50mm\*4.6mm, 5 μ m)      流速: 1.8ml/min  
 柱温: 30°C      波长: 290nm  
 数据文件名: RC\$SZJ-4055 - 10-16/10-658-2 - zzp-cq25d-24y-rcd-jx-ph2.0jz-jf50z-rj.lcd  
 方法文件名: RC\$SZJ-4055 - SZJ-4055-rc-FX259.lcm  
 批处理文件名: RC\$SZJ-4055 - 20260507-FX259.lcb  
 样品瓶号: 1-9  
 进样体积: 10 μ l      版本号: 6.115  
 进样时间: 2026/05/07 17:09:33      实验者: xiexinhui  
 处理时间 (V2) : 2026/05/08 08:14:53      处理者: xiexinhui  
 仪器型号: SHIMADZU LC-2050C (FX259)

## <色谱图>



## <峰表>

检测器A Ch1 290nm

峰号	保留时间	面积	面积%	高度	理论塔板数(USP)	拖尾因子	分离度(USP)
总计							



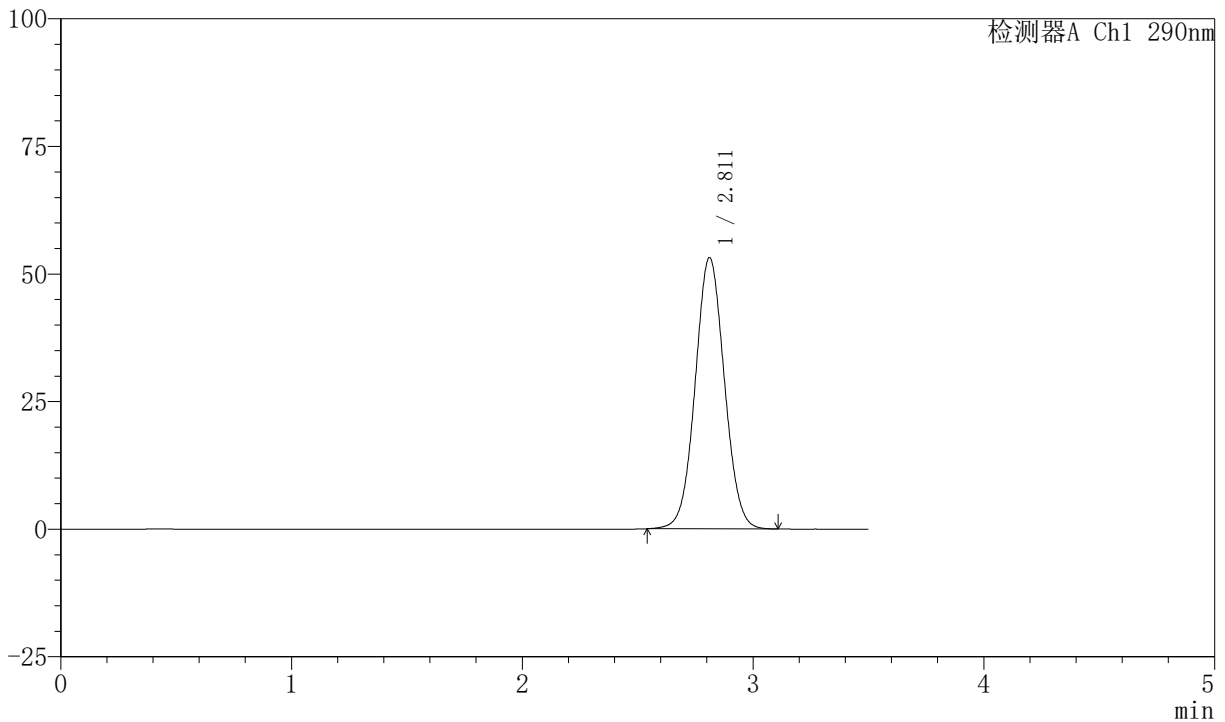
# SZJ-4055

## <样品信息>

色谱柱: XB-C18 (50mm\*4.6mm, 5 μm)      流速: 1.8ml/min  
 柱温: 30°C      波长: 290nm  
 数据文件名: RC\$SZJ-4055 - 10-16/10-659-2 - zzp-cq25d-24y-rcd-jx-ph2.0jz-jf50z-dz1-1.lcd  
 方法文件名: RC\$SZJ-4055 - SZJ-4055-rc-FX259.lcm  
 批处理文件名: RC\$SZJ-4055 - 20260507-FX259.lcb  
 样品瓶号: 1-18  
 进样体积: 10 μl      版本号: 6.115  
 进样时间: 2026/05/07 17:13:27      实验者: xiexinhui  
 处理时间 (V2): 2026/05/08 08:14:57      处理者: xiexinhui  
 仪器型号: SHIMADZU LC-2050C (FX259)

## <色谱图>

mV



## <峰表>

检测器A Ch1 290nm

峰号	保留时间	面积	面积%	高度	理论塔板数(USP)	拖尾因子	分离度(USP)
1	2.811	467251	100.000	53132	2375	1.045	--
总计		467251	100.000	53132			



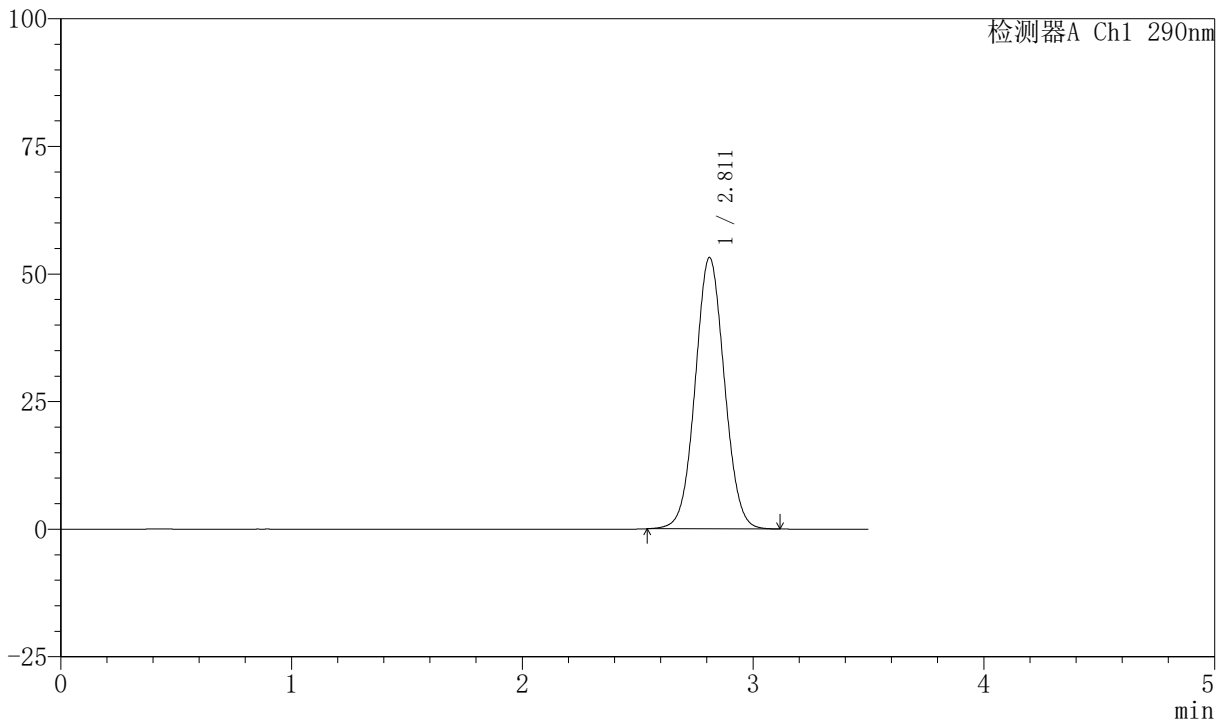
# SZJ-4055

## <样品信息>

色谱柱: XB-C18 (50mm\*4.6mm, 5 μm)      流速: 1.8ml/min  
 柱温: 30℃      波长: 290nm  
 数据文件名: RC\$SZJ-4055 - 10-16/10-660-2 - zzp-cq25d-24y-rcd-jx-ph2.0jz-jf50z-dz1-2.lcd  
 方法文件名: RC\$SZJ-4055 - SZJ-4055-rc-FX259.lcm  
 批处理文件名: RC\$SZJ-4055 - 20260507-FX259.lcb  
 样品瓶号: 1-18  
 进样体积: 10 μl      版本号: 6.115  
 进样时间: 2026/05/07 17:17:20      实验者: xiexinhui  
 处理时间 (V2): 2026/05/08 08:15:00      处理者: xiexinhui  
 仪器型号: SHIMADZU LC-2050C (FX259)

## <色谱图>

mV



## <峰表>

检测器A Ch1 290nm

峰号	保留时间	面积	面积%	高度	理论塔板数(USP)	拖尾因子	分离度(USP)
1	2.811	467278	100.000	53149	2376	1.045	--
总计		467278	100.000	53149			



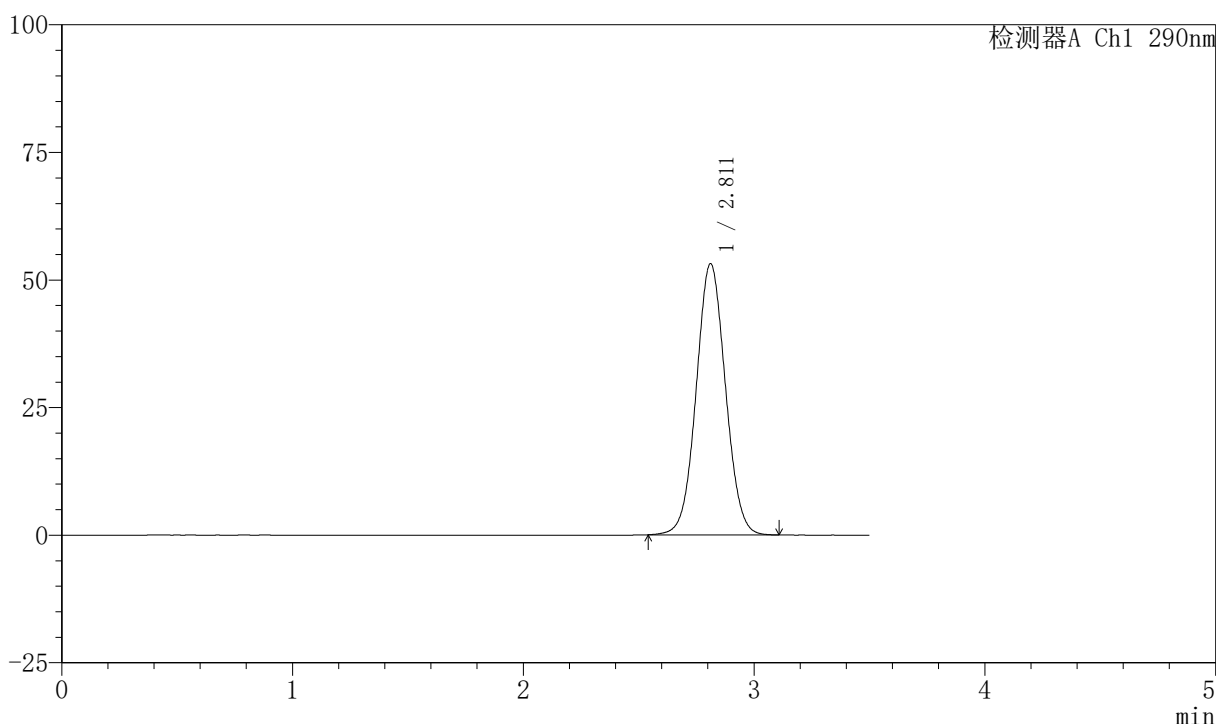
# SZJ-4055

## <样品信息>

色谱柱: XB-C18 (50mm\*4.6mm, 5 μm)      流速: 1.8ml/min  
 柱温: 30℃      波长: 290nm  
 数据文件名: RC\$SZJ-4055 - 10-16/10-661-2 - zzp-cq25d-24y-rcd-jx-ph2.0jz-jf50z-dz1-3.lcd  
 方法文件名: RC\$SZJ-4055 - SZJ-4055-rc-FX259.lcm  
 批处理文件名: RC\$SZJ-4055 - 20260507-FX259.lcb  
 样品瓶号: 1-18  
 进样体积: 10 μl      版本号: 6.115  
 进样时间: 2026/05/07 17:21:13      实验者: xiexinhui  
 处理时间 (V2): 2026/05/08 08:15:03      处理者: xiexinhui  
 仪器型号: SHIMADZU LC-2050C (FX259)

## <色谱图>

mV



## <峰表>

检测器A Ch1 290nm

峰号	保留时间	面积	面积%	高度	理论塔板数(USP)	拖尾因子	分离度(USP)
1	2.811	467400	100.000	53117	2370	1.045	--
总计		467400	100.000	53117			



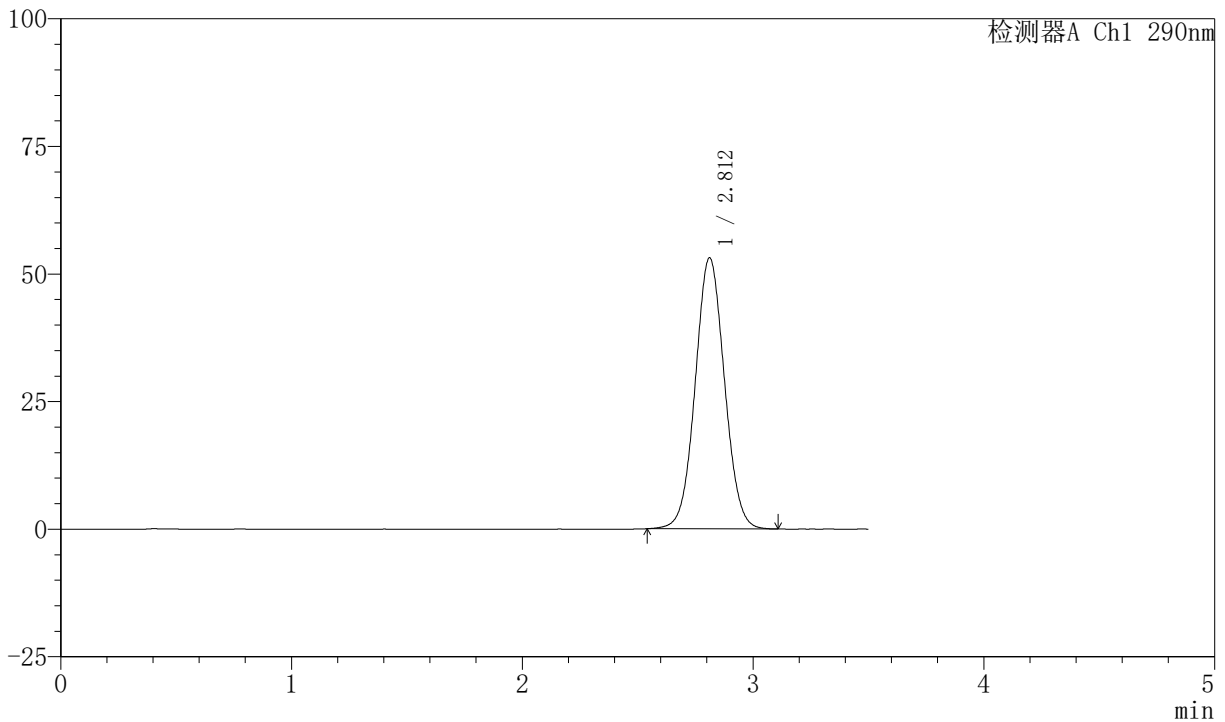
# SZJ-4055

## <样品信息>

色谱柱: XB-C18 (50mm\*4.6mm, 5 μ m)      流速: 1.8ml/min  
 柱温: 30℃      波长: 290nm  
 数据文件名: RC\$SZJ-4055 - 10-16/10-662-2 - zzp-cq25d-24y-rcd-jx-ph2.0jz-jf50z-dz1-4.lcd  
 方法文件名: RC\$SZJ-4055 - SZJ-4055-rc-FX259.lcm  
 批处理文件名: RC\$SZJ-4055 - 20260507-FX259.lcb  
 样品瓶号: 1-18  
 进样体积: 10 μ l      版本号: 6.115  
 进样时间: 2026/05/07 17:25:06      实验者: xiexinhui  
 处理时间 (V2): 2026/05/08 08:15:05      处理者: xiexinhui  
 仪器型号: SHIMADZU LC-2050C (FX259)

## <色谱图>

mV



## <峰表>

检测器A Ch1 290nm

峰号	保留时间	面积	面积%	高度	理论塔板数(USP)	拖尾因子	分离度(USP)
1	2.812	467416	100.000	53099	2375	1.046	--
总计		467416	100.000	53099			



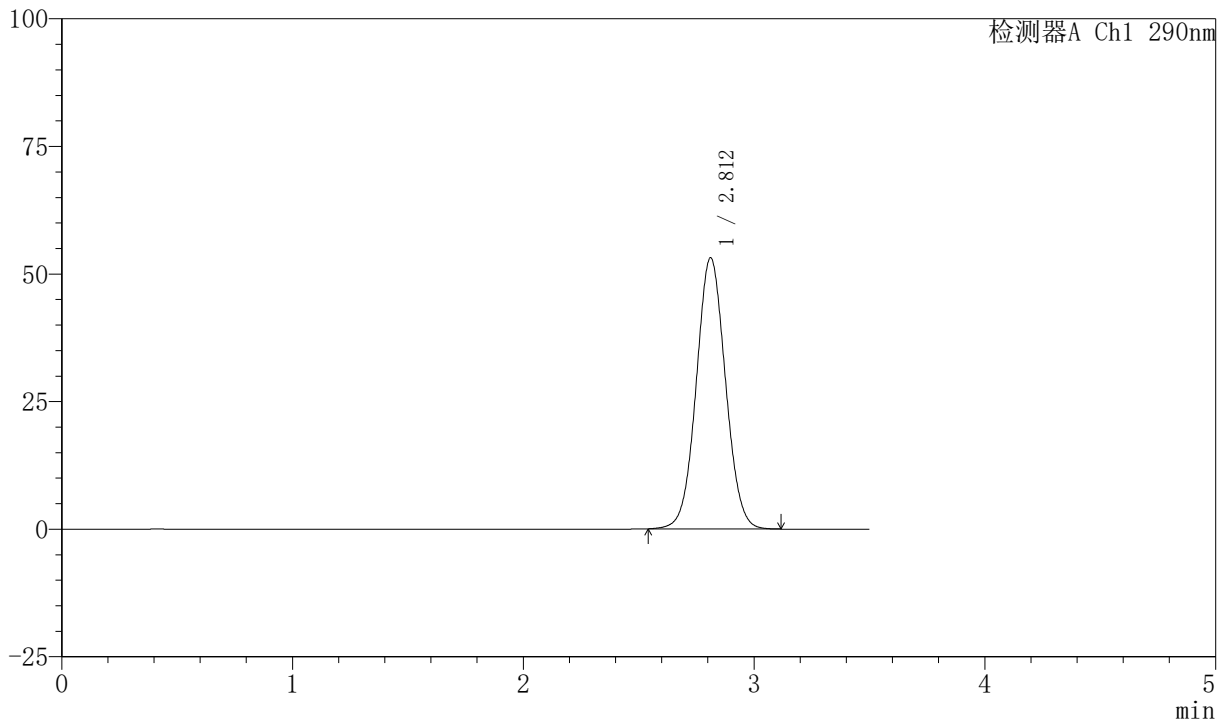
# SZJ-4055

## <样品信息>

色谱柱: XB-C18 (50mm\*4.6mm, 5 μm)      流速: 1.8ml/min  
 柱温: 30℃      波长: 290nm  
 数据文件名: RC\$SZJ-4055 - 10-16/10-663-2 - zzp-cq25d-24y-rcd-jx-ph2.0jz-jf50z-dz1-5.lcd  
 方法文件名: RC\$SZJ-4055 - SZJ-4055-rc-FX259.lcm  
 批处理文件名: RC\$SZJ-4055 - 20260507-FX259.lcb  
 样品瓶号: 1-18  
 进样体积: 10 μl      版本号: 6.115  
 进样时间: 2026/05/07 17:29:00      实验者: xiexinhui  
 处理时间 (V2): 2026/05/08 08:15:08      处理者: xiexinhui  
 仪器型号: SHIMADZU LC-2050C (FX259)

## <色谱图>

mV



## <峰表>

检测器A Ch1 290nm

峰号	保留时间	面积	面积%	高度	理论塔板数(USP)	拖尾因子	分离度(USP)
1	2.812	467501	100.000	53117	2372	1.045	--
总计		467501	100.000	53117			



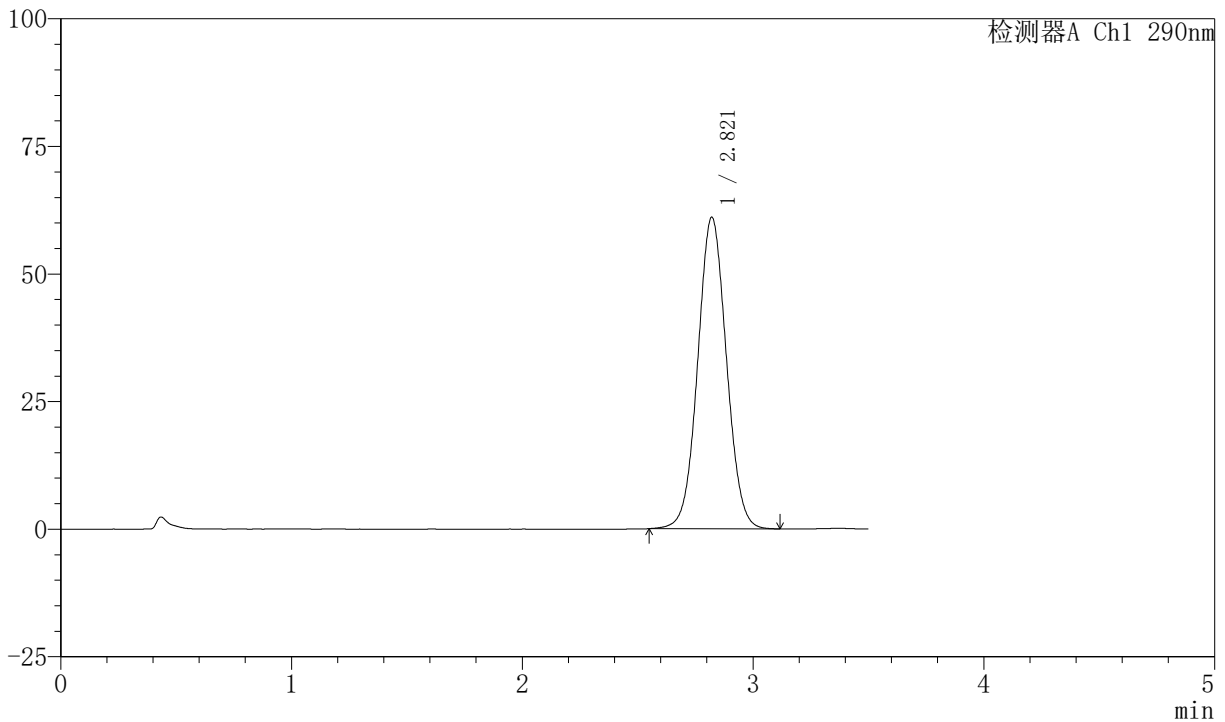
# SZJ-4055

## <样品信息>

色谱柱：XB-C18 (50mm\*4.6mm, 5 μ m)      流速：1.8ml/min  
 柱温：30℃      波长：290nm  
 数据文件名：RC\$SZJ-4055 - 10-16/10-664-2 - zzp-2024041121p-cq25d-24y-rcd-jx-ph2.0jz-jf50z-P1-1.  
 方法文件名：RC\$SZJ-4055 - SZJ-4055-rc-FX259.lcm  
 批处理文件名：RC\$SZJ-4055 - 20260507-FX259.lcb  
 样品瓶号：1-4  
 进样体积：10 μ l      版本号：6.115  
 进样时间：2026/05/07 17:32:53      实验者：xiexinhui  
 处理时间 (V2)：2026/05/08 08:15:11      处理者：xiexinhui  
 仪器型号：SHIMADZU LC-2050C (FX259)

## <色谱图>

mV



## <峰表>

检测器A Ch1 290nm

峰号	保留时间	面积	面积%	高度	理论塔板数(USP)	拖尾因子	分离度(USP)
1	2.821	527268	100.000	61053	2480	1.044	--
总计		527268	100.000	61053			



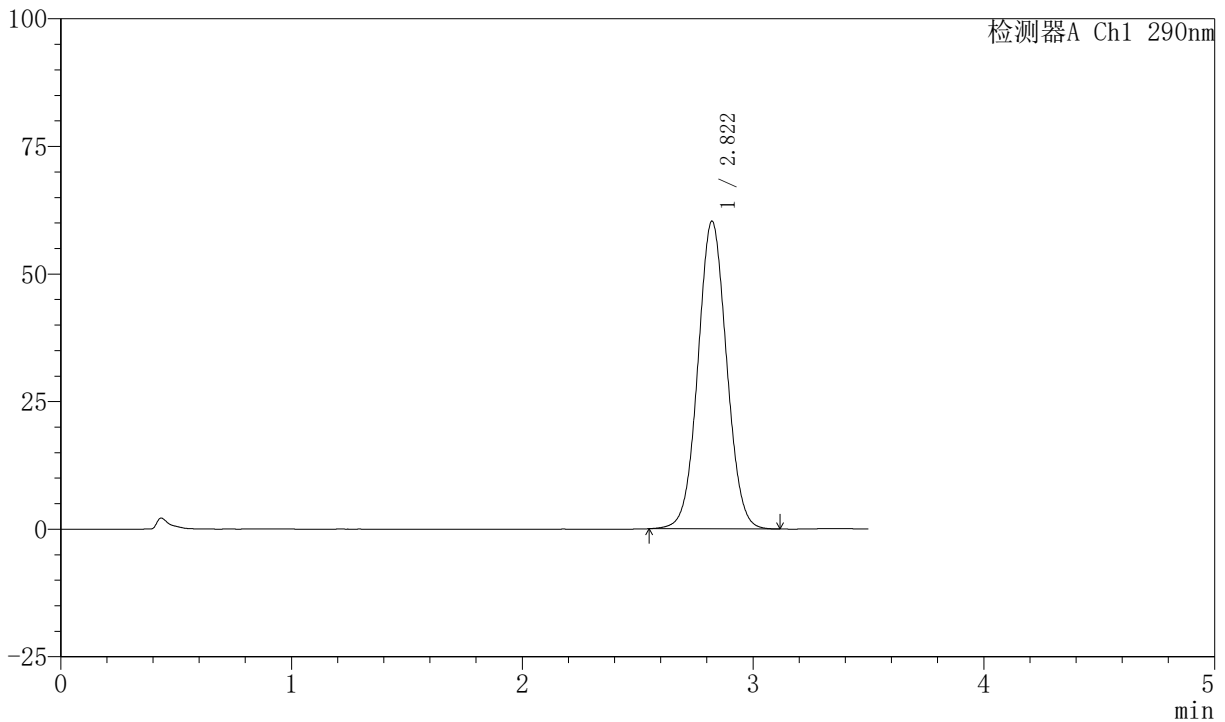
# SZJ-4055

## <样品信息>

色谱柱: XB-C18 (50mm\*4.6mm, 5 μm)      流速: 1.8ml/min  
 柱温: 30℃      波长: 290nm  
 数据文件名: RC\$SZJ-4055 - 10-16/10-665-2 - zzp-2024041121p-cq25d-24y-rcd-jx-ph2.0jz-jf50z-P2-1.  
 方法文件名: RC\$SZJ-4055 - SZJ-4055-rc-FX259.lcm  
 批处理文件名: RC\$SZJ-4055 - 20260507-FX259.lcb  
 样品瓶号: 1-13  
 进样体积: 10 μl      版本号: 6.115  
 进样时间: 2026/05/07 17:36:45      实验者: xiexinhui  
 处理时间 (V2): 2026/05/08 08:15:13      处理者: xiexinhui  
 仪器型号: SHIMADZU LC-2050C (FX259)

## <色谱图>

mV



## <峰表>

检测器A Ch1 290nm

峰号	保留时间	面积	面积%	高度	理论塔板数(USP)	拖尾因子	分离度(USP)
1	2.822	520731	100.000	60311	2481	1.044	--
总计		520731	100.000	60311			



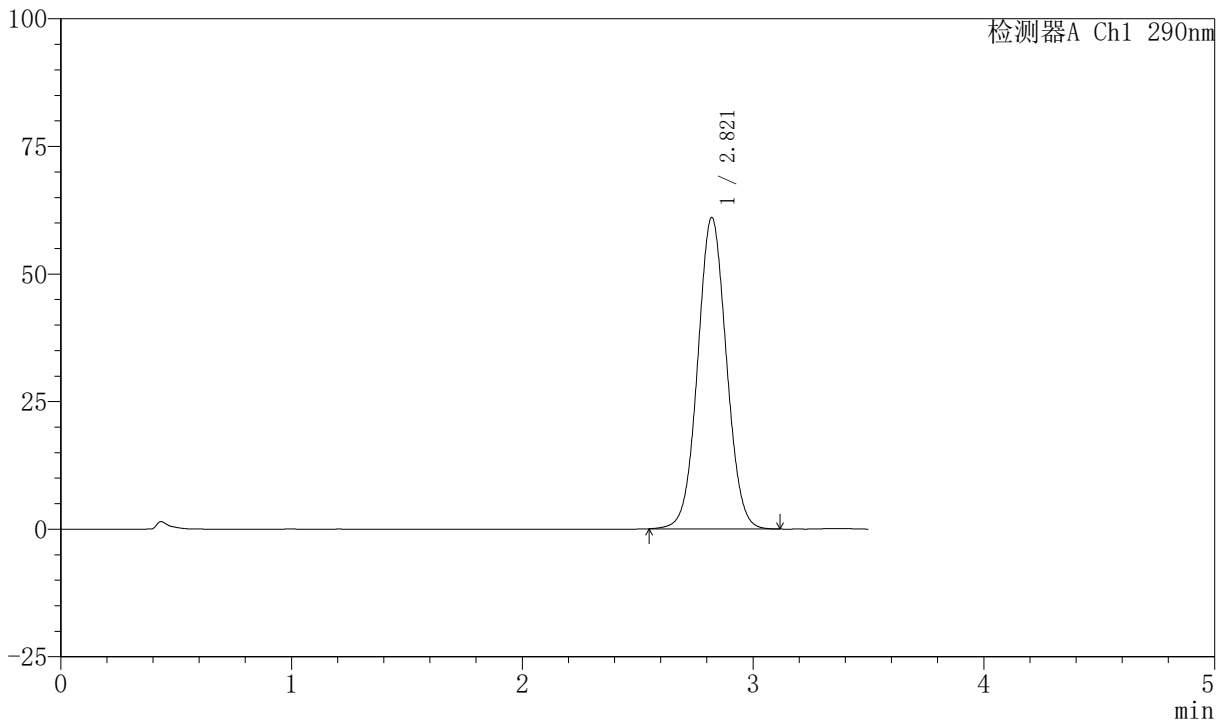
# SZJ-4055

## <样品信息>

色谱柱: XB-C18 (50mm\*4.6mm, 5 μm)      流速: 1.8ml/min  
 柱温: 30℃      波长: 290nm  
 数据文件名: RC\$SZJ-4055 - 10-16/10-666-2 - zzp-2024041121p-cq25d-24y-rcd-jx-ph2.0jz-jf50z-P3-1.  
 方法文件名: RC\$SZJ-4055 - SZJ-4055-rc-FX259.lcm  
 批处理文件名: RC\$SZJ-4055 - 20260507-FX259.lcb  
 样品瓶号: 1-22  
 进样体积: 10 μl      版本号: 6.115  
 进样时间: 2026/05/07 17:40:37      实验者: xiexinhui  
 处理时间 (V2): 2026/05/08 08:15:16      处理者: xiexinhui  
 仪器型号: SHIMADZU LC-2050C (FX259)

## <色谱图>

mV



## <峰表>

检测器A Ch1 290nm

峰号	保留时间	面积	面积%	高度	理论塔板数(USP)	拖尾因子	分离度(USP)
1	2.821	527698	100.000	61041	2477	1.045	--
总计		527698	100.000	61041			



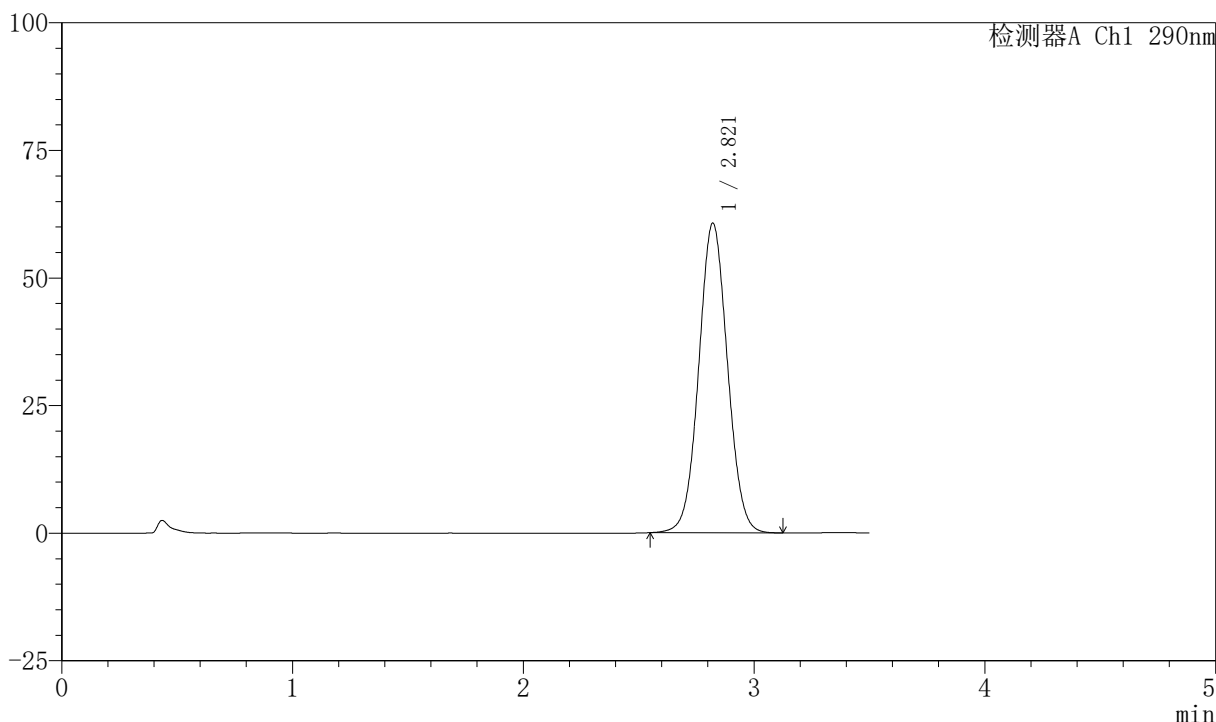
# SZJ-4055

## <样品信息>

色谱柱: XB-C18 (50mm\*4.6mm, 5 μ m)      流速: 1.8ml/min  
 柱温: 30℃      波长: 290nm  
 数据文件名: RC\$SZJ-4055 - 10-16/10-667-2 - zzp-2024041121p-cq25d-24y-rcd-jx-ph2.0jz-jf50z-P4-1.  
 方法文件名: RC\$SZJ-4055 - SZJ-4055-rc-FX259.lcm  
 批处理文件名: RC\$SZJ-4055 - 20260507-FX259.lcb  
 样品瓶号: 1-31  
 进样体积: 10 μ l      版本号: 6.115  
 进样时间: 2026/05/07 17:44:30      实验者: xiexinhui  
 处理时间 (V2) : 2026/05/08 08:15:19      处理者: xiexinhui  
 仪器型号: SHIMADZU LC-2050C (FX259)

## <色谱图>

mV



## <峰表>

检测器A Ch1 290nm

峰号	保留时间	面积	面积%	高度	理论塔板数(USP)	拖尾因子	分离度(USP)
1	2.821	524369	100.000	60694	2480	1.045	--
总计		524369	100.000	60694			



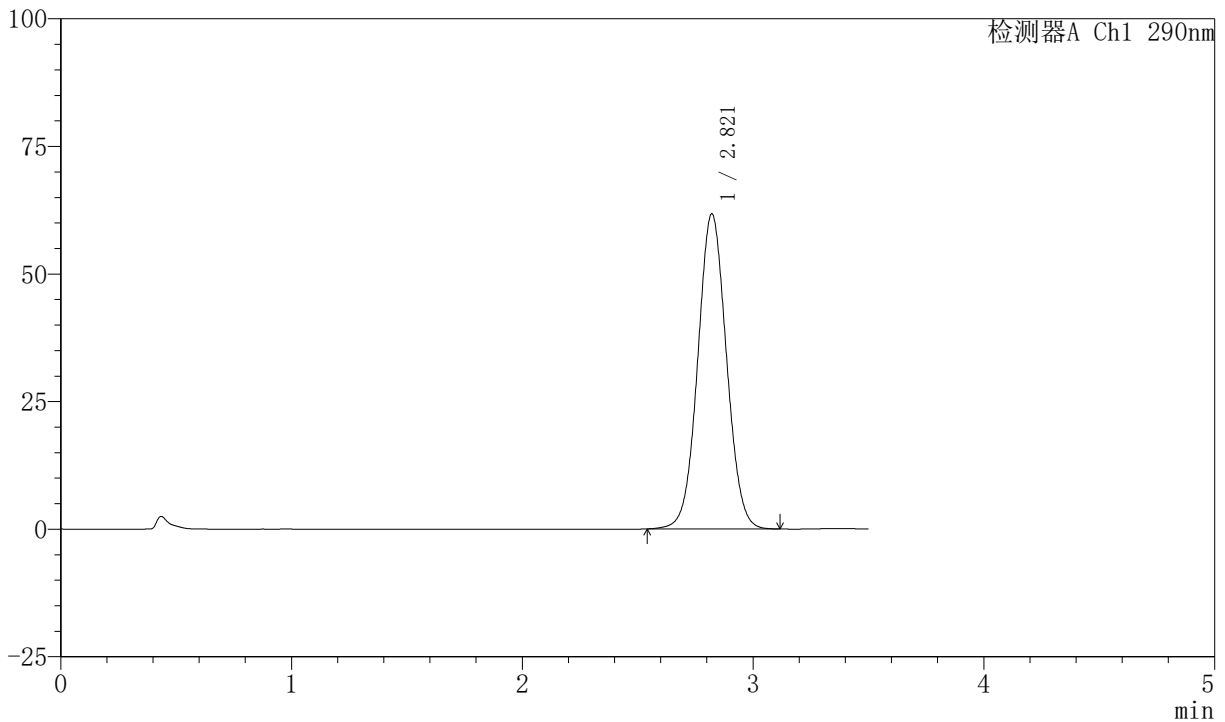
# SZJ-4055

## <样品信息>

色谱柱：XB-C18 (50mm\*4.6mm, 5 μ m)      流速：1.8ml/min  
 柱温：30℃      波长：290nm  
 数据文件名：RC\$SZJ-4055 - 10-16/10-668-2 - zzp-2024041121p-cq25d-24y-rcd-jx-ph2.0jz-jf50z-P5-1.  
 方法文件名：RC\$SZJ-4055 - SZJ-4055-rc-FX259.lcm  
 批处理文件名：RC\$SZJ-4055 - 20260507-FX259.lcb  
 样品瓶号：1-40  
 进样体积：10 μ l      版本号：6.115  
 进样时间：2026/05/07 17:48:22      实验者：xiexinhui  
 处理时间 (V2)：2026/05/08 08:15:21      处理者：xiexinhui  
 仪器型号：SHIMADZU LC-2050C (FX259)

## <色谱图>

mV



## <峰表>

检测器A Ch1 290nm

峰号	保留时间	面积	面积%	高度	理论塔板数(USP)	拖尾因子	分离度(USP)
1	2.821	534172	100.000	61762	2475	1.045	--
总计		534172	100.000	61762			



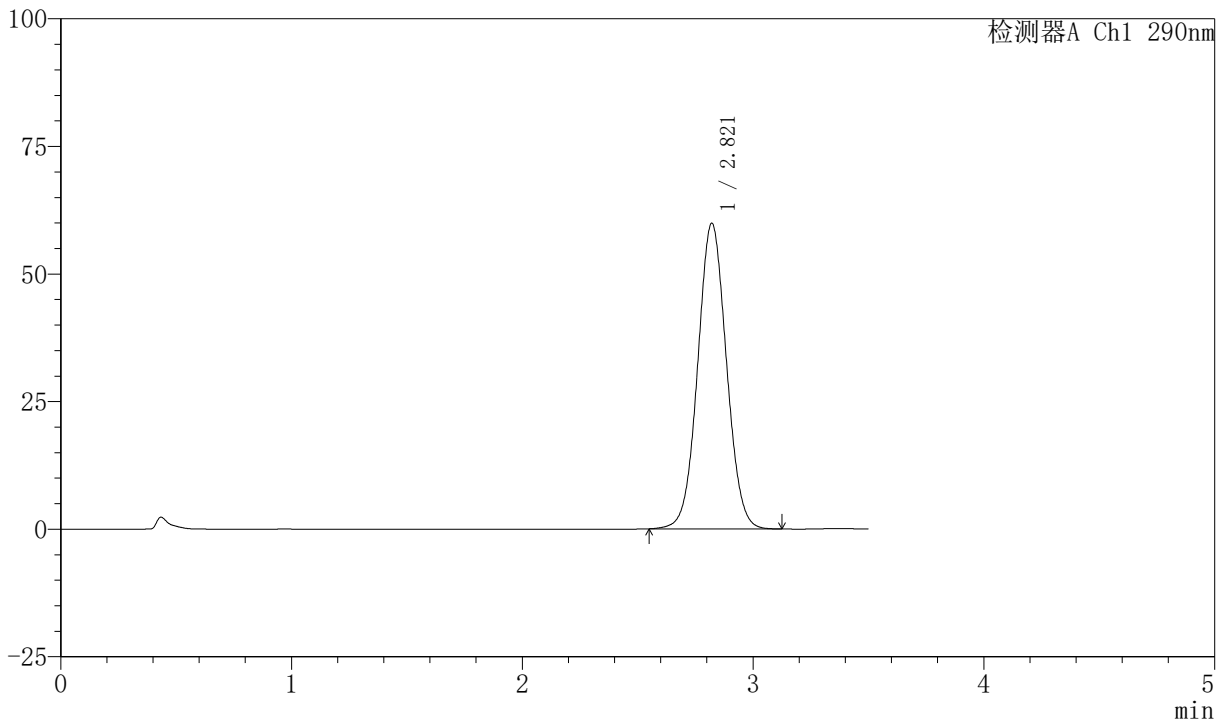
# SZJ-4055

## <样品信息>

色谱柱: XB-C18 (50mm\*4.6mm, 5 μ m)      流速: 1.8ml/min  
 柱温: 30°C      波长: 290nm  
 数据文件名: RC\$SZJ-4055 - 10-16/10-669-2 - zzp-2024041121p-cq25d-24y-rcd-jx-ph2.0jz-jf50z-P6-1.  
 方法文件名: RC\$SZJ-4055 - SZJ-4055-rc-FX259.lcm  
 批处理文件名: RC\$SZJ-4055 - 20260507-FX259.lcb  
 样品瓶号: 1-49  
 进样体积: 10 μ l      版本号: 6.115  
 进样时间: 2026/05/07 17:52:14      实验者: xiexinhui  
 处理时间 (V2) : 2026/05/08 08:15:24      处理者: xiexinhui  
 仪器型号: SHIMADZU LC-2050C (FX259)

## <色谱图>

mV



## <峰表>

检测器A Ch1 290nm

峰号	保留时间	面积	面积%	高度	理论塔板数(USP)	拖尾因子	分离度(USP)
1	2.821	518204	100.000	59915	2474	1.045	--
总计		518204	100.000	59915			



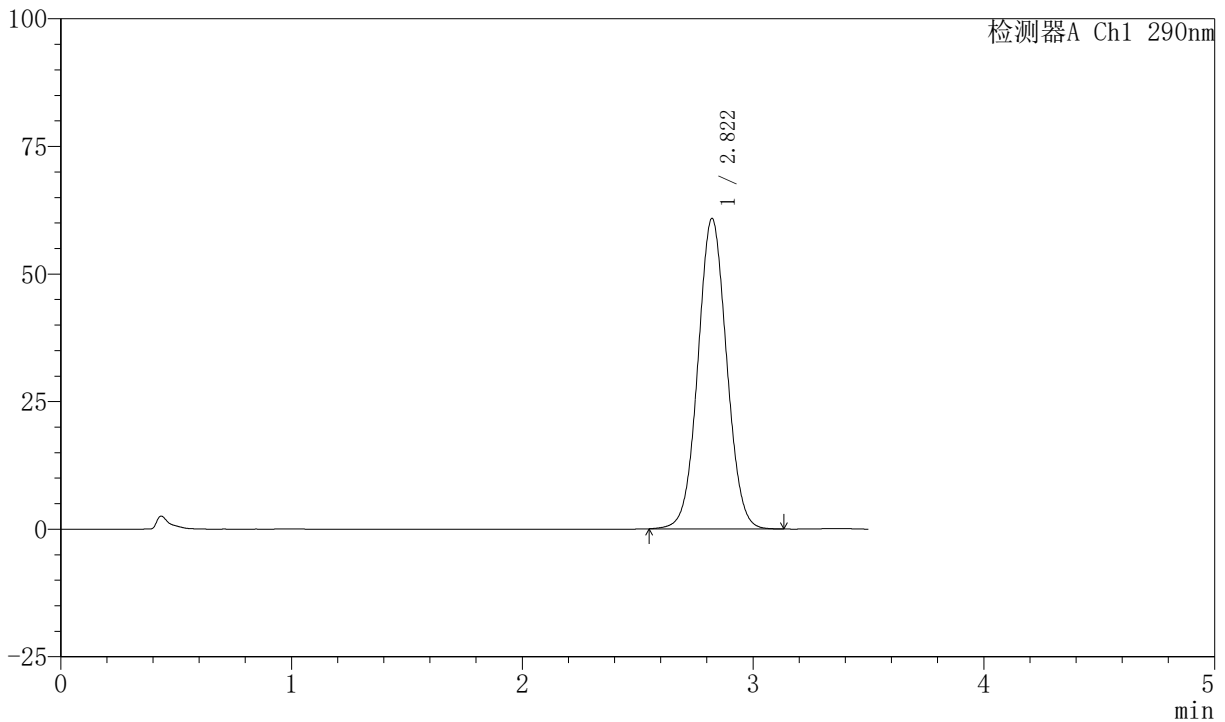
# SZJ-4055

## <样品信息>

色谱柱: XB-C18 (50mm\*4.6mm, 5 μ m)      流速: 1.8ml/min  
 柱温: 30°C      波长: 290nm  
 数据文件名: RC\$SZJ-4055 - 10-16/10-670-2 - zzp-2024041221p-cq25d-24y-rcd-jx-ph2.0jz-jf50z-P1-1.  
 方法文件名: RC\$SZJ-4055 - SZJ-4055-rc-FX259.lcm  
 批处理文件名: RC\$SZJ-4055 - 20260507-FX259.lcb  
 样品瓶号: 1-5  
 进样体积: 10 μ l      版本号: 6.115  
 进样时间: 2026/05/07 17:56:06      实验者: xiexinhui  
 处理时间 (V2) : 2026/05/08 08:15:27      处理者: xiexinhui  
 仪器型号: SHIMADZU LC-2050C (FX259)

## <色谱图>

mV



## <峰表>

检测器A Ch1 290nm

峰号	保留时间	面积	面积%	高度	理论塔板数(USP)	拖尾因子	分离度(USP)
1	2.822	526250	100.000	60843	2479	1.044	--
总计		526250	100.000	60843			

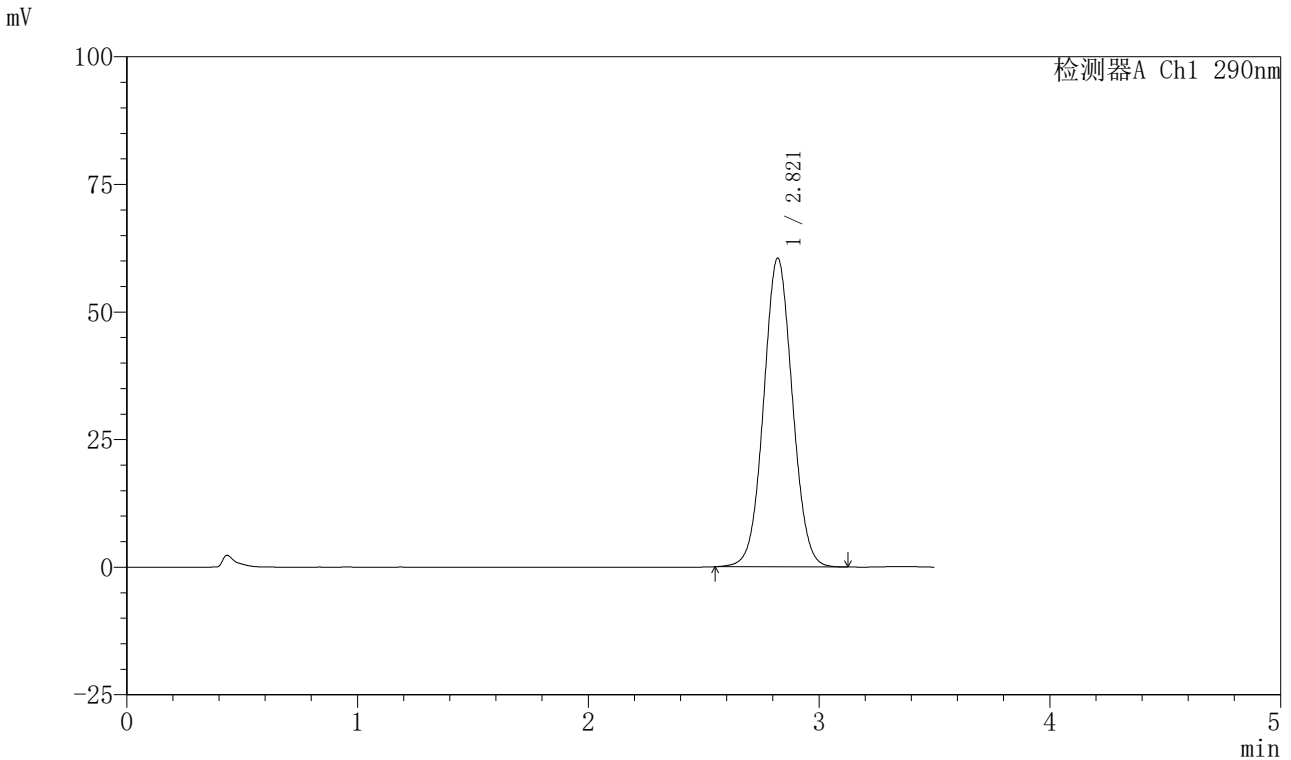


# SZJ-4055

## <样品信息>

色谱柱: XB-C18 (50mm\*4.6mm, 5 μ m)      流速: 1.8ml/min  
 柱温: 30℃      波长: 290nm  
 数据文件名: RC\$SZJ-4055 - 10-16/10-671-2 - zzp-2024041221p-cq25d-24y-rcd-jx-ph2.0jz-jf50z-P2-1.  
 方法文件名: RC\$SZJ-4055 - SZJ-4055-rc-FX259.lcm  
 批处理文件名: RC\$SZJ-4055 - 20260507-FX259.lcb  
 样品瓶号: 1-14  
 进样体积: 10 μ l      版本号: 6.115  
 进样时间: 2026/05/07 17:59:58      实验者: xiexinhui  
 处理时间 (V2) : 2026/05/08 08:15:29      处理者: xiexinhui  
 仪器型号: SHIMADZU LC-2050C (FX259)

## <色谱图>



## <峰表>

检测器A Ch1 290nm

峰号	保留时间	面积	面积%	高度	理论塔板数(USP)	拖尾因子	分离度(USP)
1	2.821	523433	100.000	60511	2472	1.045	--
总计		523433	100.000	60511			



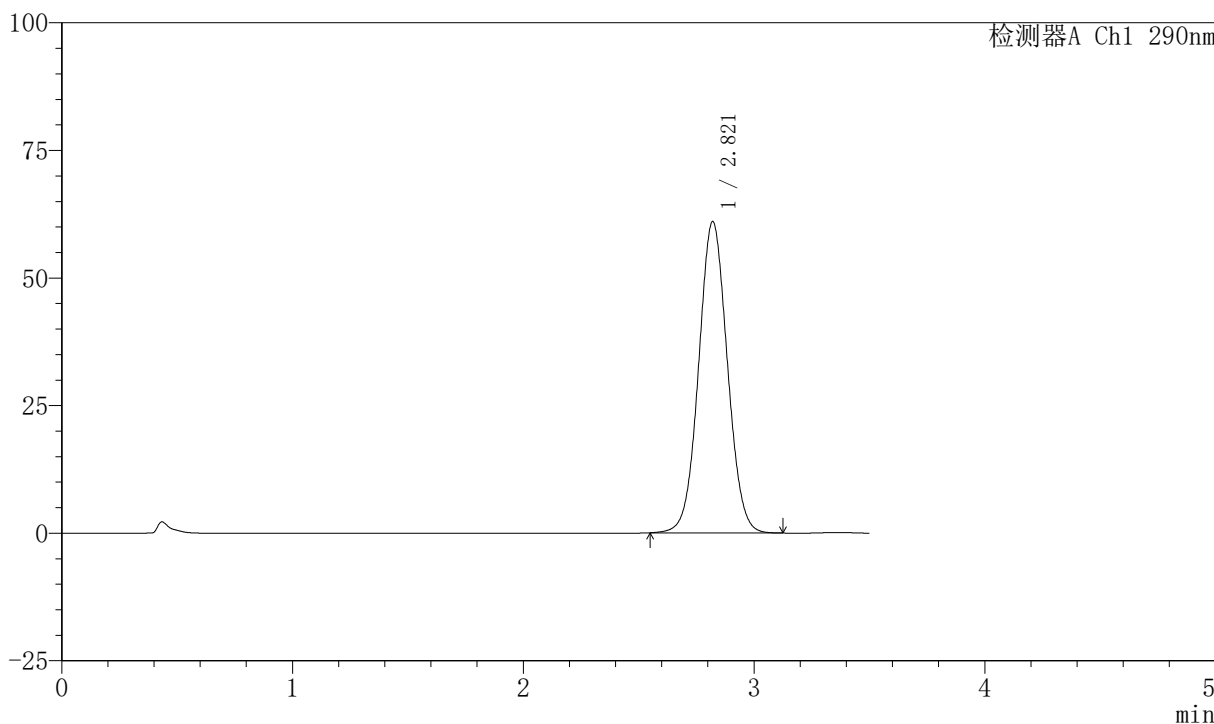
# SZJ-4055

## <样品信息>

色谱柱: XB-C18 (50mm\*4.6mm, 5 μm)      流速: 1.8ml/min  
 柱温: 30℃      波长: 290nm  
 数据文件名: RC\$SZJ-4055 - 10-16/10-672-2 - zzp-2024041221p-cq25d-24y-rcd-jx-ph2.0jz-jf50z-P3-1.  
 方法文件名: RC\$SZJ-4055 - SZJ-4055-rc-FX259.lcm  
 批处理文件名: RC\$SZJ-4055 - 20260507-FX259.lcb  
 样品瓶号: 1-23  
 进样体积: 10 μl      版本号: 6.115  
 进样时间: 2026/05/07 18:03:51      实验者: xiexinhui  
 处理时间 (V2): 2026/05/08 08:15:32      处理者: xiexinhui  
 仪器型号: SHIMADZU LC-2050C (FX259)

## <色谱图>

mV



## <峰表>

检测器A Ch1 290nm

峰号	保留时间	面积	面积%	高度	理论塔板数(USP)	拖尾因子	分离度(USP)
1	2.821	527584	100.000	61015	2473	1.045	--
总计		527584	100.000	61015			



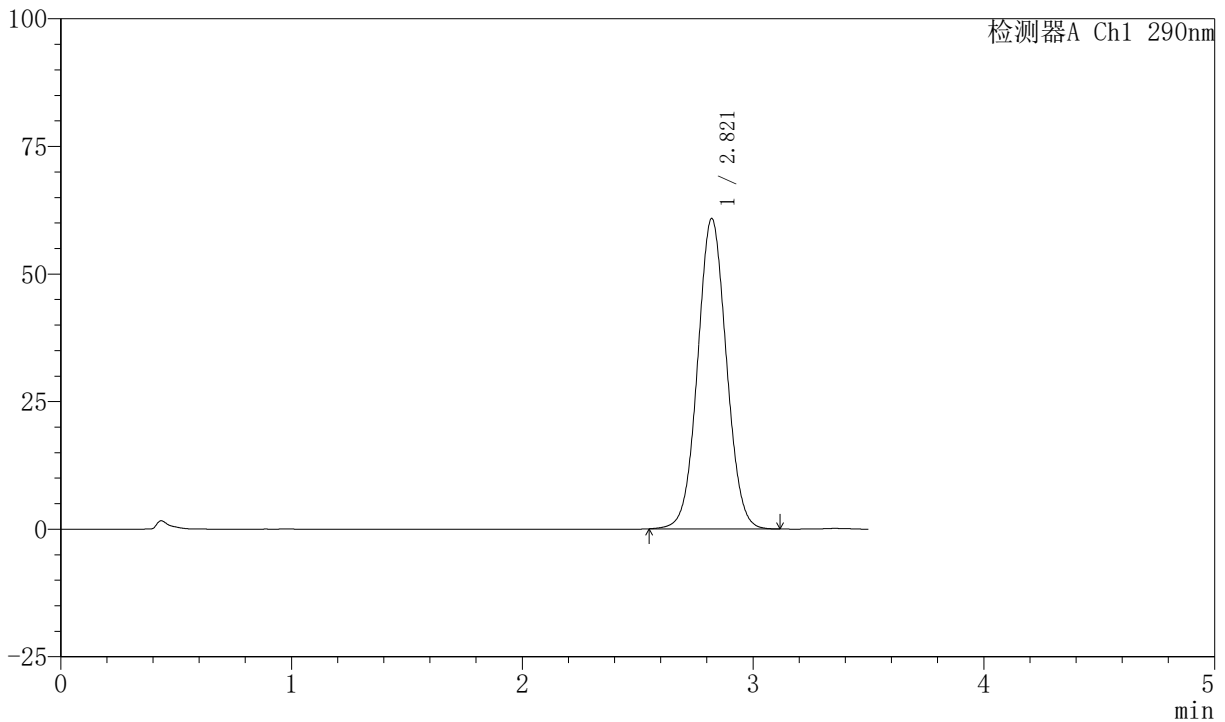
# SZJ-4055

## <样品信息>

色谱柱: XB-C18 (50mm\*4.6mm, 5 μm)      流速: 1.8ml/min  
 柱温: 30°C      波长: 290nm  
 数据文件名: RC\$SZJ-4055 - 10-16/10-673-2 - zzp-2024041221p-cq25d-24y-rcd-jx-ph2.0jz-jf50z-P4-1.  
 方法文件名: RC\$SZJ-4055 - SZJ-4055-rc-FX259.lcm  
 批处理文件名: RC\$SZJ-4055 - 20260507-FX259.lcb  
 样品瓶号: 1-32  
 进样体积: 10 μl      版本号: 6.115  
 进样时间: 2026/05/07 18:07:43      实验者: xiexinhui  
 处理时间 (V2): 2026/05/08 08:15:34      处理者: xiexinhui  
 仪器型号: SHIMADZU LC-2050C (FX259)

## <色谱图>

mV



## <峰表>

检测器A Ch1 290nm

峰号	保留时间	面积	面积%	高度	理论塔板数(USP)	拖尾因子	分离度(USP)
1	2.821	526962	100.000	60837	2465	1.044	--
总计		526962	100.000	60837			



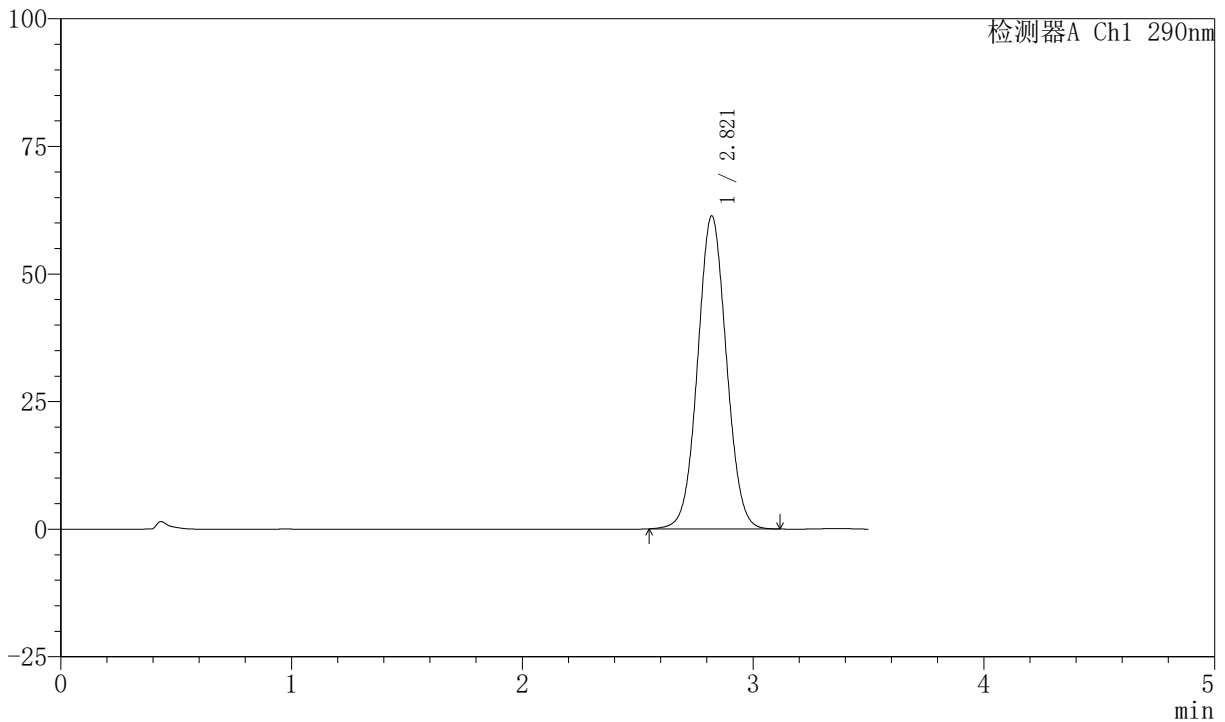
# SZJ-4055

## <样品信息>

色谱柱: XB-C18 (50mm\*4.6mm, 5 μ m)      流速: 1.8ml/min  
 柱温: 30℃      波长: 290nm  
 数据文件名: RC\$SZJ-4055 - 10-16/10-674-2 - zzp-2024041221p-cq25d-24y-rcd-jx-ph2.0jz-jf50z-P5-1.  
 方法文件名: RC\$SZJ-4055 - SZJ-4055-rc-FX259.lcm  
 批处理文件名: RC\$SZJ-4055 - 20260507-FX259.lcb  
 样品瓶号: 1-41  
 进样体积: 10 μ l      版本号: 6.115  
 进样时间: 2026/05/07 18:11:35      实验者: xiexinhui  
 处理时间 (V2): 2026/05/08 08:15:37      处理者: xiexinhui  
 仪器型号: SHIMADZU LC-2050C (FX259)

## <色谱图>

mV



## <峰表>

检测器A Ch1 290nm

峰号	保留时间	面积	面积%	高度	理论塔板数(USP)	拖尾因子	分离度(USP)
1	2.821	530986	100.000	61364	2469	1.045	--
总计		530986	100.000	61364			



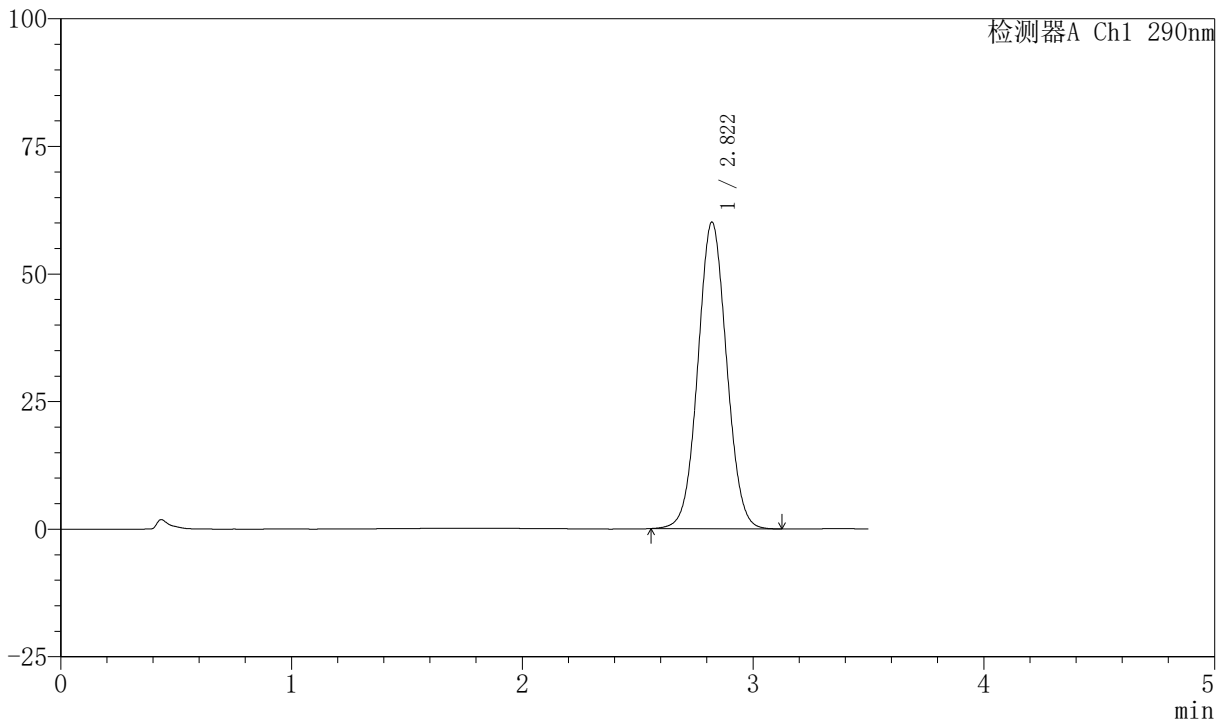
# SZJ-4055

## <样品信息>

色谱柱: XB-C18 (50mm\*4.6mm, 5 μ m)      流速: 1.8ml/min  
 柱温: 30℃      波长: 290nm  
 数据文件名: RC\$SZJ-4055 - 10-16/10-675-2 - zzp-2024041221p-cq25d-24y-rcd-jx-ph2.0jz-jf50z-P6-1.  
 方法文件名: RC\$SZJ-4055 - SZJ-4055-rc-FX259.lcm  
 批处理文件名: RC\$SZJ-4055 - 20260507-FX259.lcb  
 样品瓶号: 1-50  
 进样体积: 10 μ l      版本号: 6.115  
 进样时间: 2026/05/07 18:15:27      实验者: xiexinhui  
 处理时间 (V2) : 2026/05/08 08:15:39      处理者: xiexinhui  
 仪器型号: SHIMADZU LC-2050C (FX259)

## <色谱图>

mV



## <峰表>

检测器A Ch1 290nm

峰号	保留时间	面积	面积%	高度	理论塔板数(USP)	拖尾因子	分离度(USP)
1	2.822	519797	100.000	60112	2473	1.046	--
总计		519797	100.000	60112			



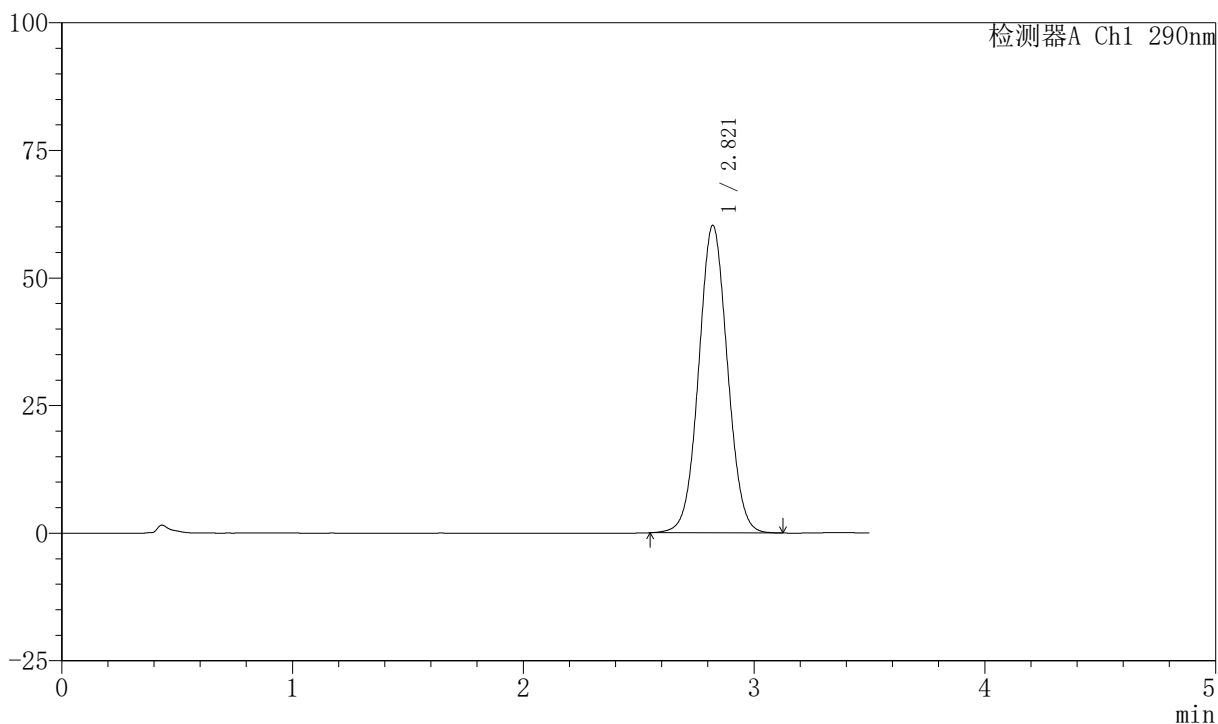
# SZJ-4055

## <样品信息>

色谱柱: XB-C18 (50mm\*4.6mm, 5 μm)      流速: 1.8ml/min  
 柱温: 30℃      波长: 290nm  
 数据文件名: RC\$SZJ-4055 - 10-16/10-676-2 - zzp-2024041321p-cq25d-24y-rcd-jx-ph2.0jz-jf50z-P1-1.  
 方法文件名: RC\$SZJ-4055 - SZJ-4055-rc-FX259.lcm  
 批处理文件名: RC\$SZJ-4055 - 20260507-FX259.lcb  
 样品瓶号: 1-6  
 进样体积: 10 μl      版本号: 6.115  
 进样时间: 2026/05/07 18:19:19      实验者: xiexinhui  
 处理时间 (V2): 2026/05/08 08:15:42      处理者: xiexinhui  
 仪器型号: SHIMADZU LC-2050C (FX259)

## <色谱图>

mV



## <峰表>

检测器A Ch1 290nm

峰号	保留时间	面积	面积%	高度	理论塔板数(USP)	拖尾因子	分离度(USP)
1	2.821	521586	100.000	60270	2472	1.044	--
总计		521586	100.000	60270			



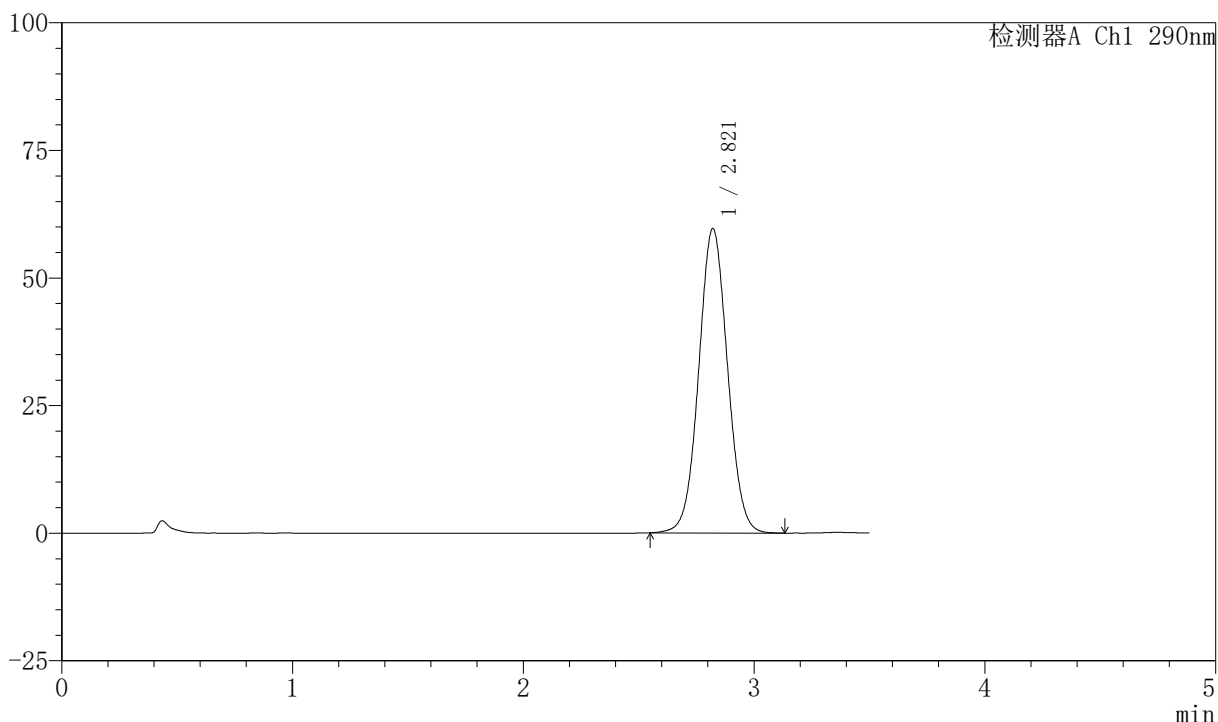
# SZJ-4055

## <样品信息>

色谱柱: XB-C18 (50mm\*4.6mm, 5 μm)      流速: 1.8ml/min  
 柱温: 30℃      波长: 290nm  
 数据文件名: RC\$SZJ-4055 - 10-16/10-677-2 - zzp-2024041321p-cq25d-24y-rcd-jx-ph2.0jz-jf50z-P2-1.  
 方法文件名: RC\$SZJ-4055 - SZJ-4055-rc-FX259.lcm  
 批处理文件名: RC\$SZJ-4055 - 20260507-FX259.lcb  
 样品瓶号: 1-15  
 进样体积: 10 μl      版本号: 6.115  
 进样时间: 2026/05/07 18:23:11      实验者: xiexinhui  
 处理时间 (V2): 2026/05/08 08:15:44      处理者: xiexinhui  
 仪器型号: SHIMADZU LC-2050C (FX259)

## <色谱图>

mV



## <峰表>

检测器A Ch1 290nm

峰号	保留时间	面积	面积%	高度	理论塔板数(USP)	拖尾因子	分离度(USP)
1	2.821	516357	100.000	59659	2470	1.044	--
总计		516357	100.000	59659			



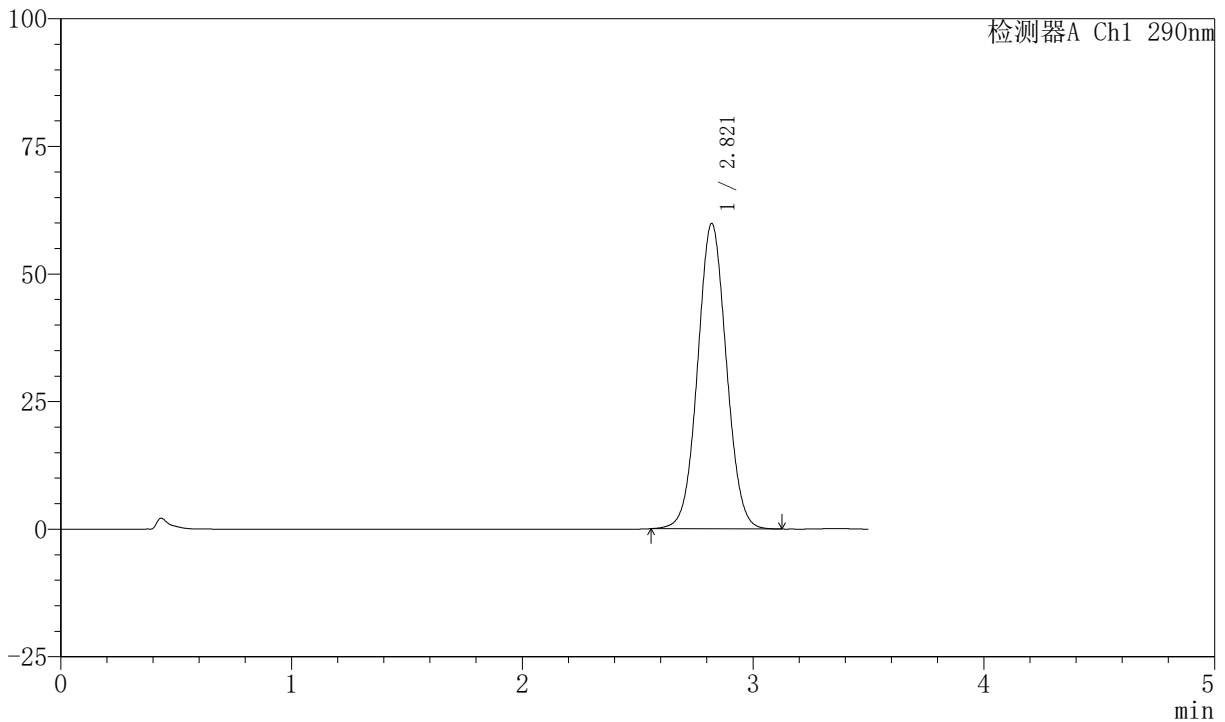
# SZJ-4055

## <样品信息>

色谱柱: XB-C18 (50mm\*4.6mm, 5 μ m)      流速: 1.8ml/min  
 柱温: 30℃      波长: 290nm  
 数据文件名: RC\$SZJ-4055 - 10-16/10-678-2 - zzp-2024041321p-cq25d-24y-rcd-jx-ph2.0jz-jf50z-P3-1.  
 方法文件名: RC\$SZJ-4055 - SZJ-4055-rc-FX259.lcm  
 批处理文件名: RC\$SZJ-4055 - 20260507-FX259.lcb  
 样品瓶号: 1-24  
 进样体积: 10 μ l      版本号: 6.115  
 进样时间: 2026/05/07 18:27:04      实验者: xiexinhui  
 处理时间 (V2): 2026/05/08 08:15:47      处理者: xiexinhui  
 仪器型号: SHIMADZU LC-2050C (FX259)

## <色谱图>

mV



## <峰表>

检测器A Ch1 290nm

峰号	保留时间	面积	面积%	高度	理论塔板数(USP)	拖尾因子	分离度(USP)
1	2.821	517633	100.000	59857	2472	1.045	--
总计		517633	100.000	59857			



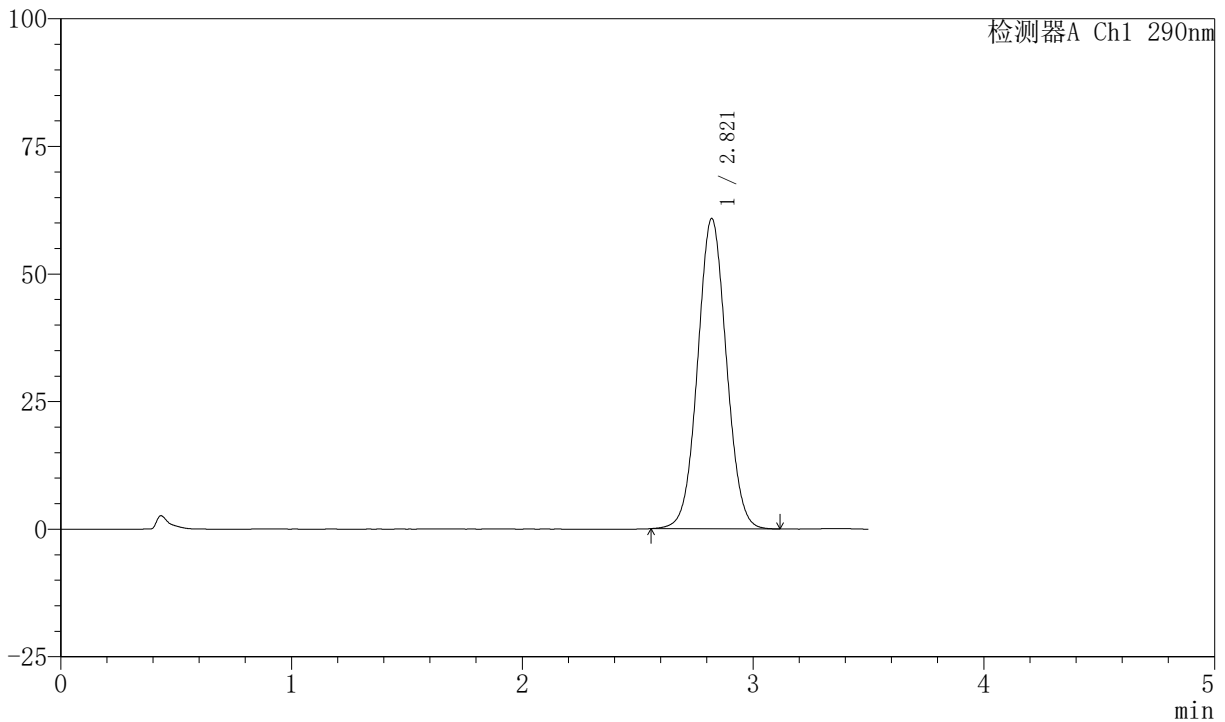
# SZJ-4055

## <样品信息>

色谱柱: XB-C18 (50mm\*4.6mm, 5 μ m)      流速: 1.8ml/min  
 柱温: 30℃      波长: 290nm  
 数据文件名: RC\$SZJ-4055 - 10-16/10-679-2 - zzp-2024041321p-cq25d-24y-rcd-jx-ph2.0jz-jf50z-P4-1.  
 方法文件名: RC\$SZJ-4055 - SZJ-4055-rc-FX259.lcm  
 批处理文件名: RC\$SZJ-4055 - 20260507-FX259.lcb  
 样品瓶号: 1-33  
 进样体积: 10 μ l      版本号: 6.115  
 进样时间: 2026/05/07 18:30:55      实验者: xiexinhui  
 处理时间 (V2): 2026/05/08 08:15:50      处理者: xiexinhui  
 仪器型号: SHIMADZU LC-2050C (FX259)

## <色谱图>

mV



## <峰表>

检测器A Ch1 290nm

峰号	保留时间	面积	面积%	高度	理论塔板数(USP)	拖尾因子	分离度(USP)
1	2.821	526130	100.000	60802	2469	1.045	--
总计		526130	100.000	60802			



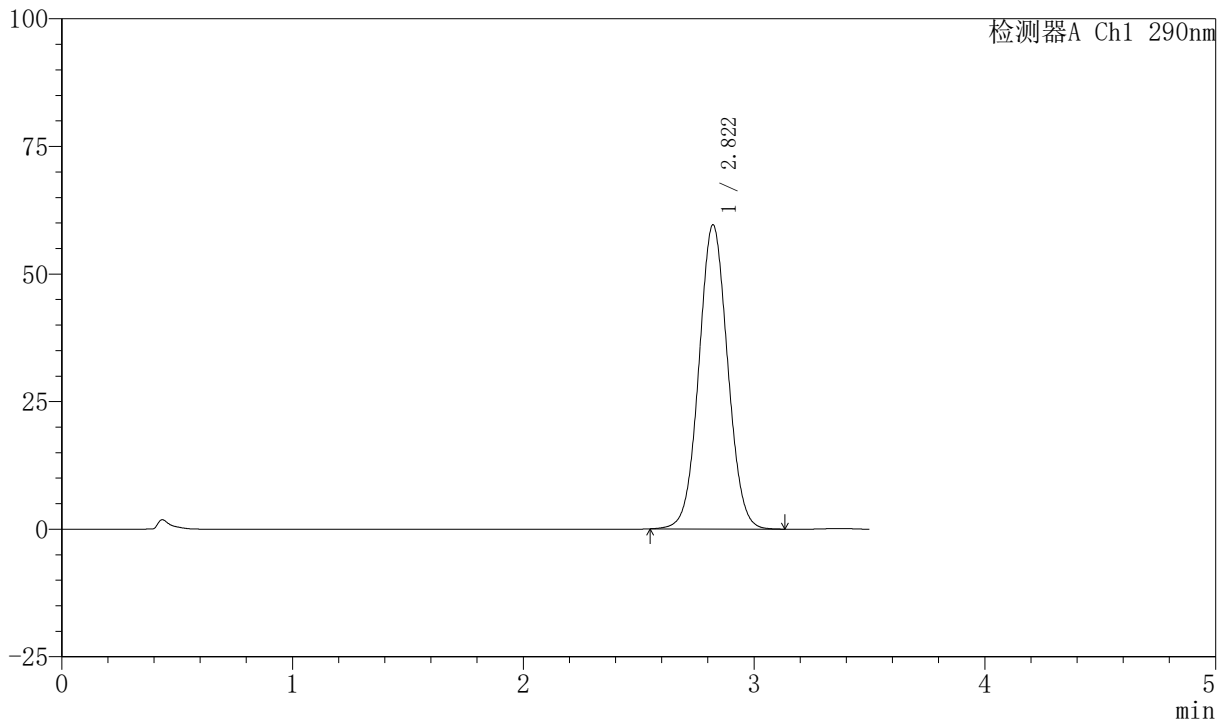
# SZJ-4055

## <样品信息>

色谱柱: XB-C18 (50mm\*4.6mm, 5 μ m)      流速: 1.8ml/min  
 柱温: 30°C      波长: 290nm  
 数据文件名: RC\$SZJ-4055 - 10-16/10-680-2 - zzp-2024041321p-cq25d-24y-rcd-jx-ph2.0jz-jf50z-P5-1.  
 方法文件名: RC\$SZJ-4055 - SZJ-4055-rc-FX259.lcm  
 批处理文件名: RC\$SZJ-4055 - 20260507-FX259.lcb  
 样品瓶号: 1-42  
 进样体积: 10 μ l      版本号: 6.115  
 进样时间: 2026/05/07 18:34:48      实验者: xiexinhui  
 处理时间 (V2) : 2026/05/08 08:15:52      处理者: xiexinhui  
 仪器型号: SHIMADZU LC-2050C (FX259)

## <色谱图>

mV



## <峰表>

检测器A Ch1 290nm

峰号	保留时间	面积	面积%	高度	理论塔板数(USP)	拖尾因子	分离度(USP)
1	2.822	516000	100.000	59614	2472	1.045	--
总计		516000	100.000	59614			



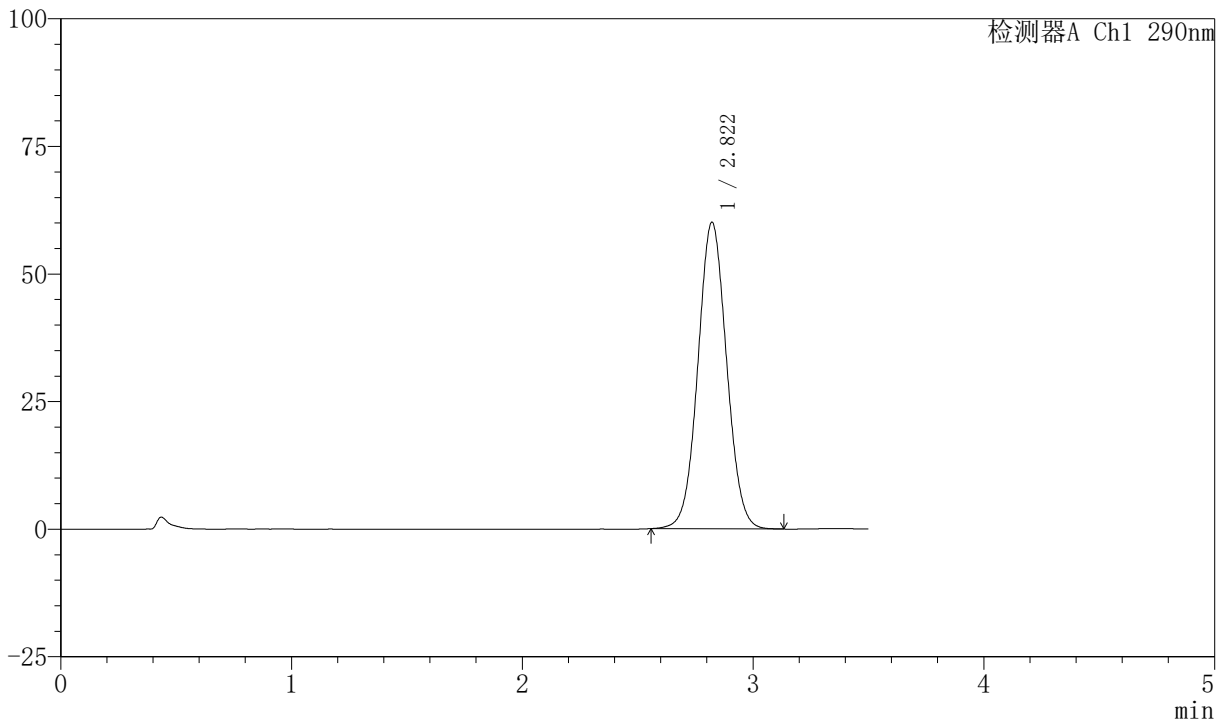
# SZJ-4055

## <样品信息>

色谱柱: XB-C18 (50mm\*4.6mm, 5 μm)      流速: 1.8ml/min  
 柱温: 30℃      波长: 290nm  
 数据文件名: RC\$SZJ-4055 - 10-16/10-681-2 - zzp-2024041321p-cq25d-24y-rcd-jx-ph2.0jz-jf50z-P6-1.  
 方法文件名: RC\$SZJ-4055 - SZJ-4055-rc-FX259.lcm  
 批处理文件名: RC\$SZJ-4055 - 20260507-FX259.lcb  
 样品瓶号: 1-51  
 进样体积: 10 μl      版本号: 6.115  
 进样时间: 2026/05/07 18:38:41      实验者: xiexinhui  
 处理时间 (V2): 2026/05/08 08:15:55      处理者: xiexinhui  
 仪器型号: SHIMADZU LC-2050C (FX259)

## <色谱图>

mV



## <峰表>

检测器A Ch1 290nm

峰号	保留时间	面积	面积%	高度	理论塔板数(USP)	拖尾因子	分离度(USP)
1	2.822	519060	100.000	60083	2481	1.047	--
总计		519060	100.000	60083			



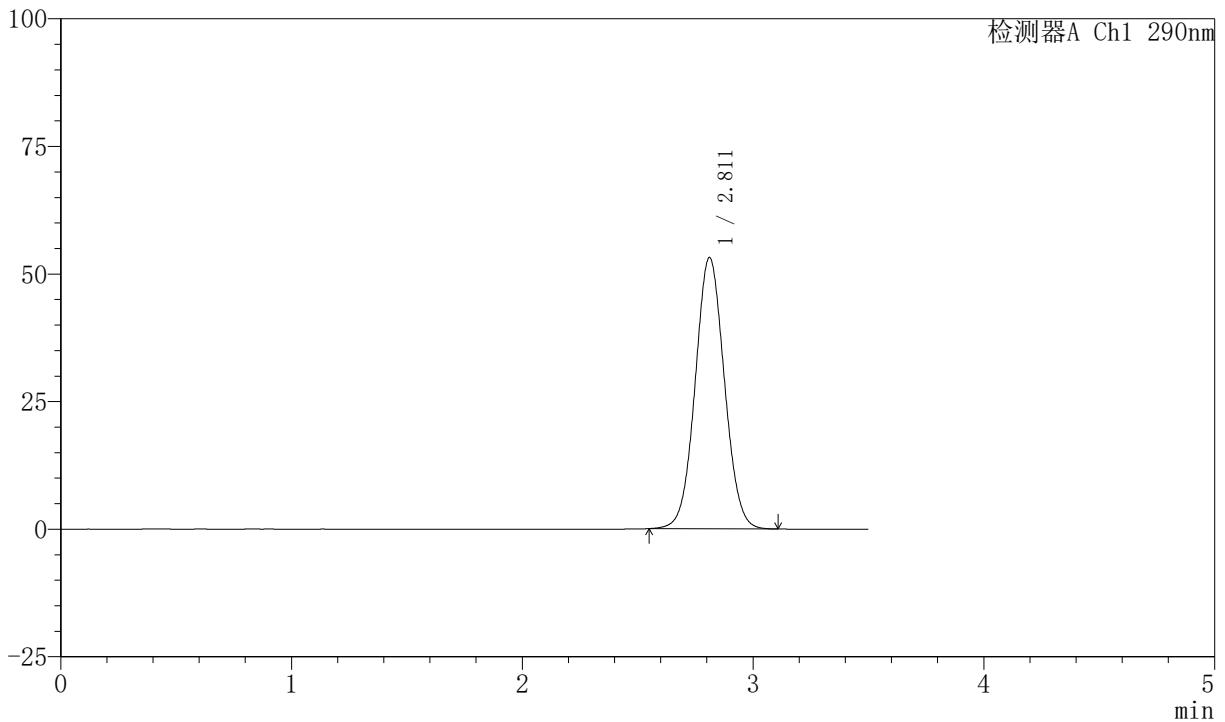
# SZJ-4055

## <样品信息>

色谱柱: XB-C18 (50mm\*4.6mm, 5 μm)      流速: 1.8ml/min  
 柱温: 30°C      波长: 290nm  
 数据文件名: RC\$SZJ-4055 - 10-16/10-682-2 - zzp-cq25d-24y-rcd-jx-ph2.0jz-jf50z-dz2-1.lcd  
 方法文件名: RC\$SZJ-4055 - SZJ-4055-rc-FX259.lcm  
 批处理文件名: RC\$SZJ-4055 - 20260507-FX259.lcb  
 样品瓶号: 1-27  
 进样体积: 10 μl      版本号: 6.115  
 进样时间: 2026/05/07 18:42:34      实验者: xiexinhui  
 处理时间 (V2): 2026/05/08 08:15:57      处理者: xiexinhui  
 仪器型号: SHIMADZU LC-2050C (FX259)

## <色谱图>

mV



## <峰表>

检测器A Ch1 290nm

峰号	保留时间	面积	面积%	高度	理论塔板数(USP)	拖尾因子	分离度(USP)
1	2.811	467585	100.000	53133	2372	1.047	--
总计		467585	100.000	53133			

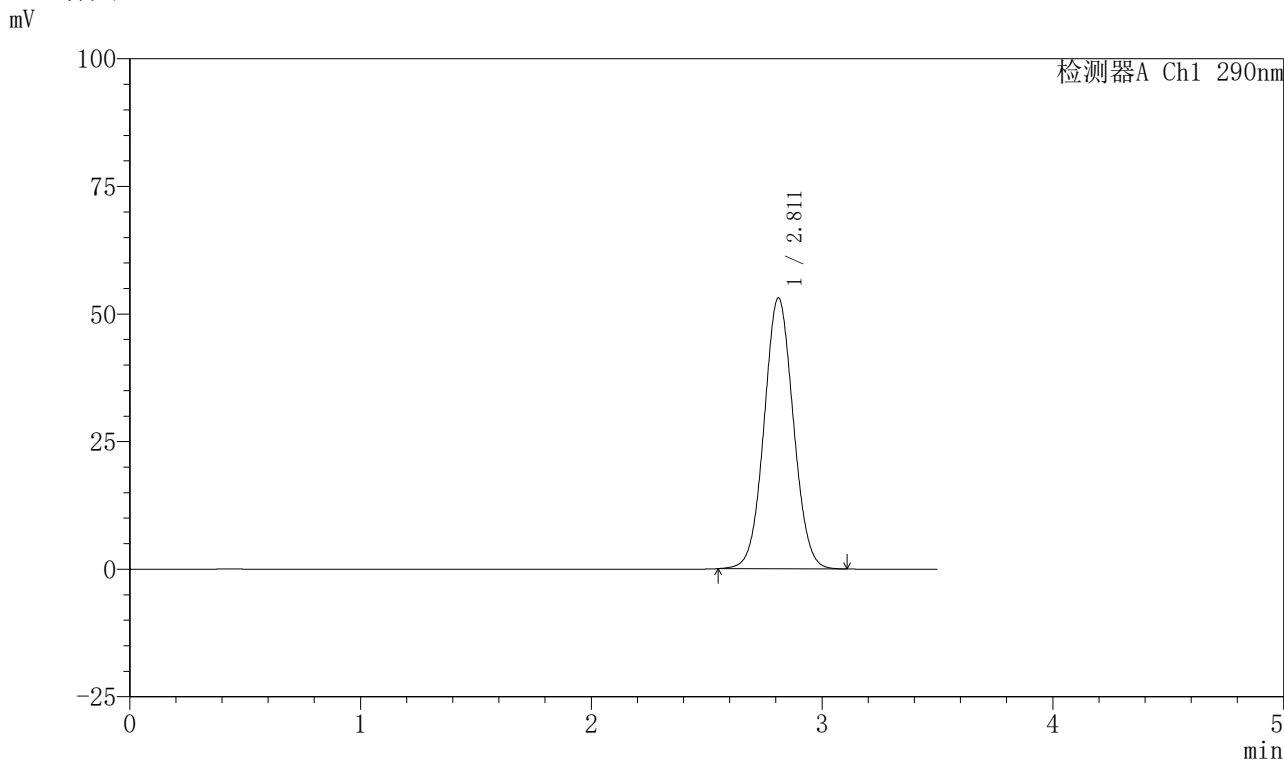


# SZJ-4055

## <样品信息>

色谱柱: XB-C18 (50mm\*4.6mm, 5 μm)      流速: 1.8ml/min  
 柱温: 30℃      波长: 290nm  
 数据文件名: RC\$SZJ-4055 - 10-16/10-683-2 - zzp-cq25d-24y-rcd-jx-ph2.0jz-jf50z-dz2-2.lcd  
 方法文件名: RC\$SZJ-4055 - SZJ-4055-rc-FX259.lcm  
 批处理文件名: RC\$SZJ-4055 - 20260507-FX259.lcb  
 样品瓶号: 1-27  
 进样体积: 10 μl      版本号: 6.115  
 进样时间: 2026/05/07 18:46:25      实验者: xiexinhui  
 处理时间 (V2): 2026/05/08 08:16:00      处理者: xiexinhui  
 仪器型号: SHIMADZU LC-2050C (FX259)

## <色谱图>



## <峰表>

检测器A Ch1 290nm

峰号	保留时间	面积	面积%	高度	理论塔板数(USP)	拖尾因子	分离度(USP)
1	2.811	467178	100.000	53066	2368	1.047	--
总计		467178	100.000	53066			

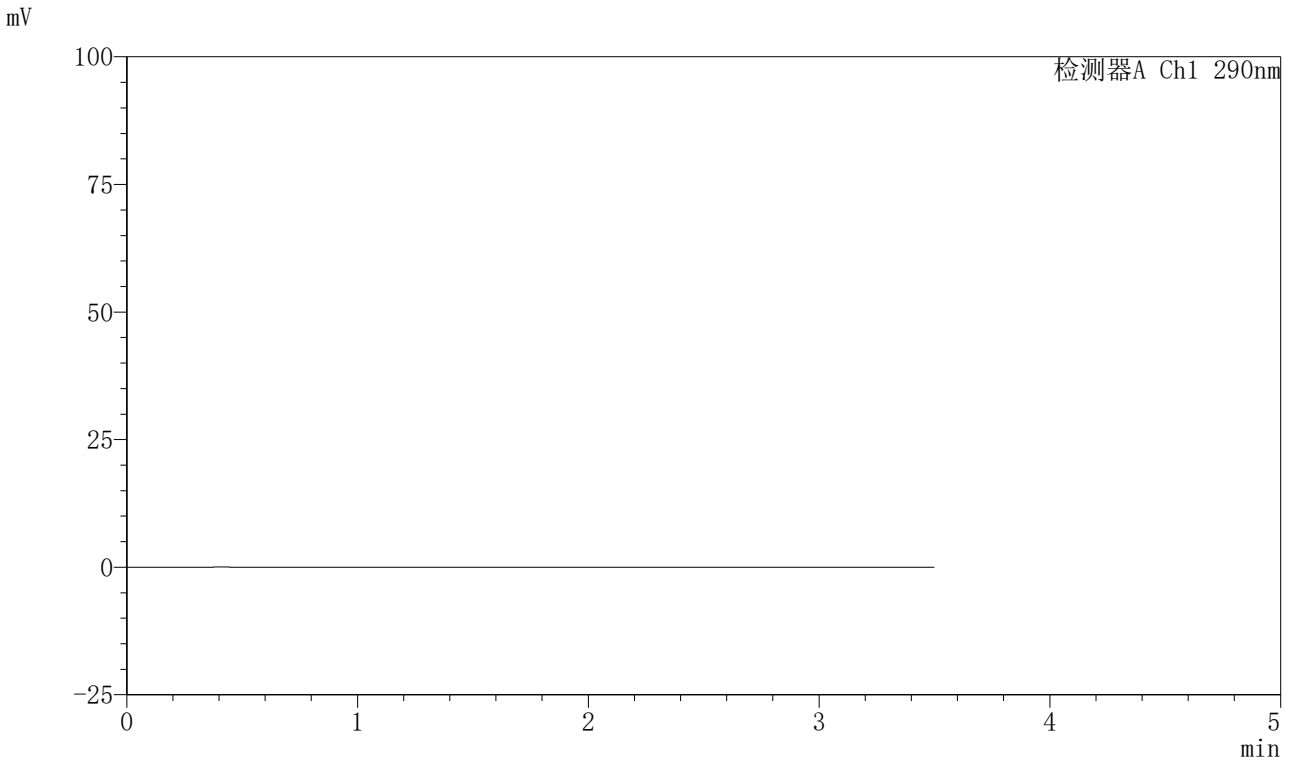


# SZJ-4055

## <样品信息>

色谱柱: XB-C18 (50mm\*4.6mm, 5 μ m)      流速: 1.8ml/min  
 柱温: 30°C      波长: 290nm  
 数据文件名: RC\$SZJ-4055 - 10-16/10-684-2 - zzp-cq30d-24y-rcd-jx-ph2.0jz-jf50z-rj.lcd  
 方法文件名: RC\$SZJ-4055 - SZJ-4055-rc-FX259.lcm  
 批处理文件名: RC\$SZJ-4055 - 20260507-FX259.lcb  
 样品瓶号: 2-9  
 进样体积: 10 μ l      版本号: 6.115  
 进样时间: 2026/05/07 18:50:20      实验者: xiexinhui  
 处理时间 (V2) : 2026/05/08 08:16:03      处理者: xiexinhui  
 仪器型号: SHIMADZU LC-2050C (FX259)

## <色谱图>



## <峰表>

检测器A Ch1 290nm

峰号	保留时间	面积	面积%	高度	理论塔板数(USP)	拖尾因子	分离度(USP)
总计							



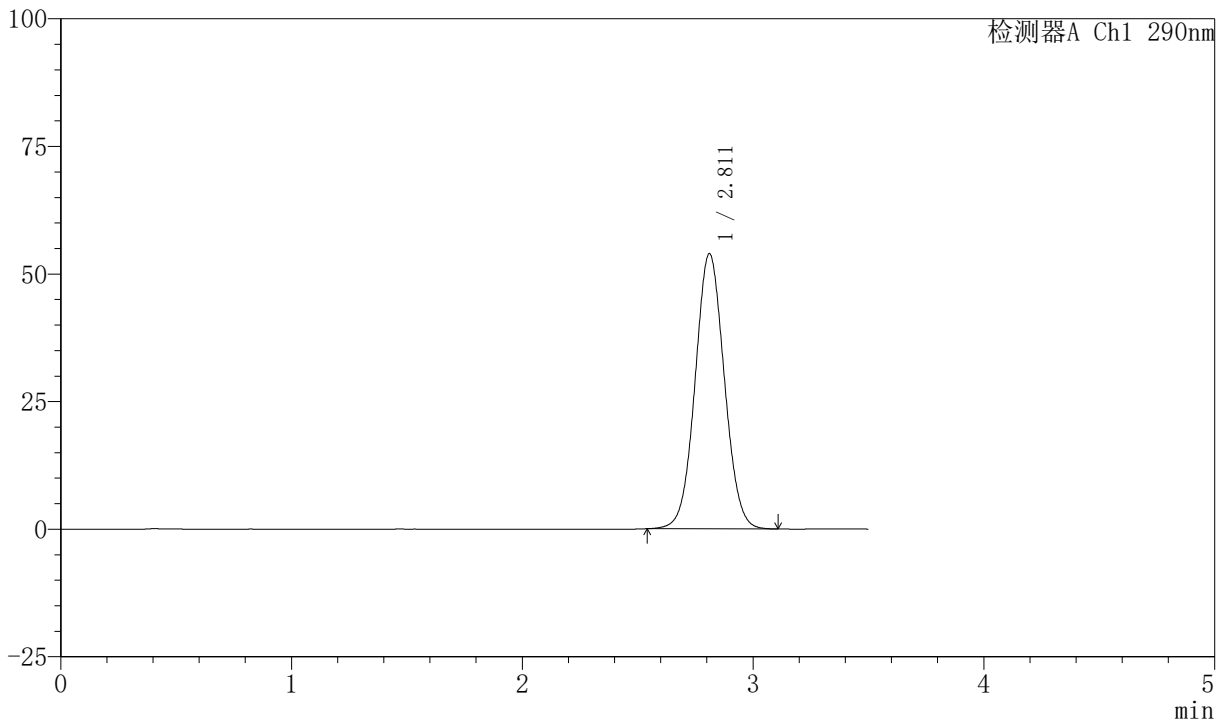
# SZJ-4055

## <样品信息>

色谱柱: XB-C18 (50mm\*4.6mm, 5 μ m)      流速: 1.8ml/min  
 柱温: 30℃      波长: 290nm  
 数据文件名: RC\$SZJ-4055 - 10-16/10-685-2 - zzp-cq30d-24y-rcd-jx-ph2.0jz-jf50z-dz1-1.lcd  
 方法文件名: RC\$SZJ-4055 - SZJ-4055-rc-FX259.lcm  
 批处理文件名: RC\$SZJ-4055 - 20260507-FX259.lcb  
 样品瓶号: 2-18  
 进样体积: 10 μ l      版本号: 6.115  
 进样时间: 2026/05/07 18:54:14      实验者: xiexinhui  
 处理时间 (V2) : 2026/05/08 08:16:05      处理者: xiexinhui  
 仪器型号: SHIMADZU LC-2050C (FX259)

## <色谱图>

mV



## <峰表>

检测器A Ch1 290nm

峰号	保留时间	面积	面积%	高度	理论塔板数(USP)	拖尾因子	分离度(USP)
1	2.811	474289	100.000	53872	2369	1.047	--
总计		474289	100.000	53872			

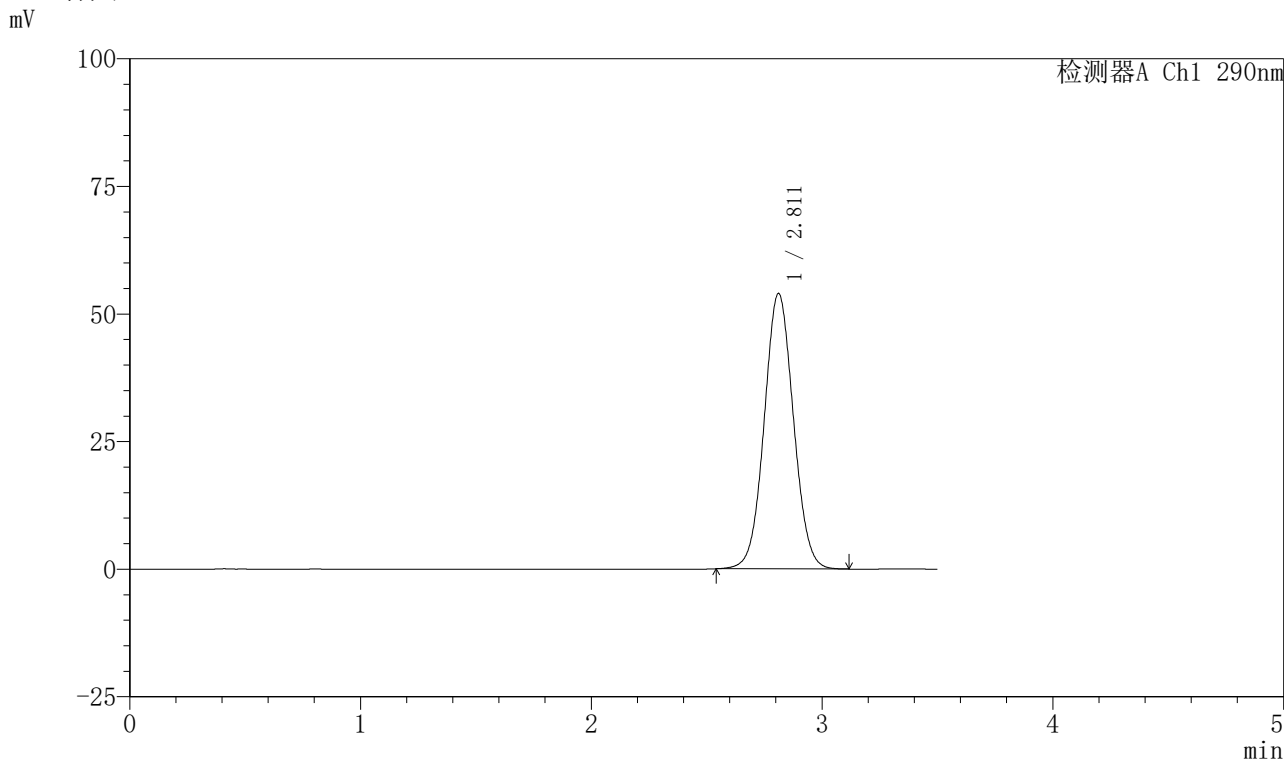


# SZJ-4055

## <样品信息>

色谱柱: XB-C18 (50mm\*4.6mm, 5 μm)      流速: 1.8ml/min  
 柱温: 30℃      波长: 290nm  
 数据文件名: RC\$SZJ-4055 - 10-16/10-686-2 - zzp-cq30d-24y-rcd-jx-ph2.0jz-jf50z-dz1-2.lcd  
 方法文件名: RC\$SZJ-4055 - SZJ-4055-rc-FX259.lcm  
 批处理文件名: RC\$SZJ-4055 - 20260507-FX259.lcb  
 样品瓶号: 2-18  
 进样体积: 10 μl      版本号: 6.115  
 进样时间: 2026/05/07 18:58:08      实验者: xiexinhui  
 处理时间 (V2): 2026/05/08 08:16:07      处理者: xiexinhui  
 仪器型号: SHIMADZU LC-2050C (FX259)

## <色谱图>



## <峰表>

检测器A Ch1 290nm

峰号	保留时间	面积	面积%	高度	理论塔板数(USP)	拖尾因子	分离度(USP)
1	2.811	474855	100.000	53954	2372	1.046	--
总计		474855	100.000	53954			



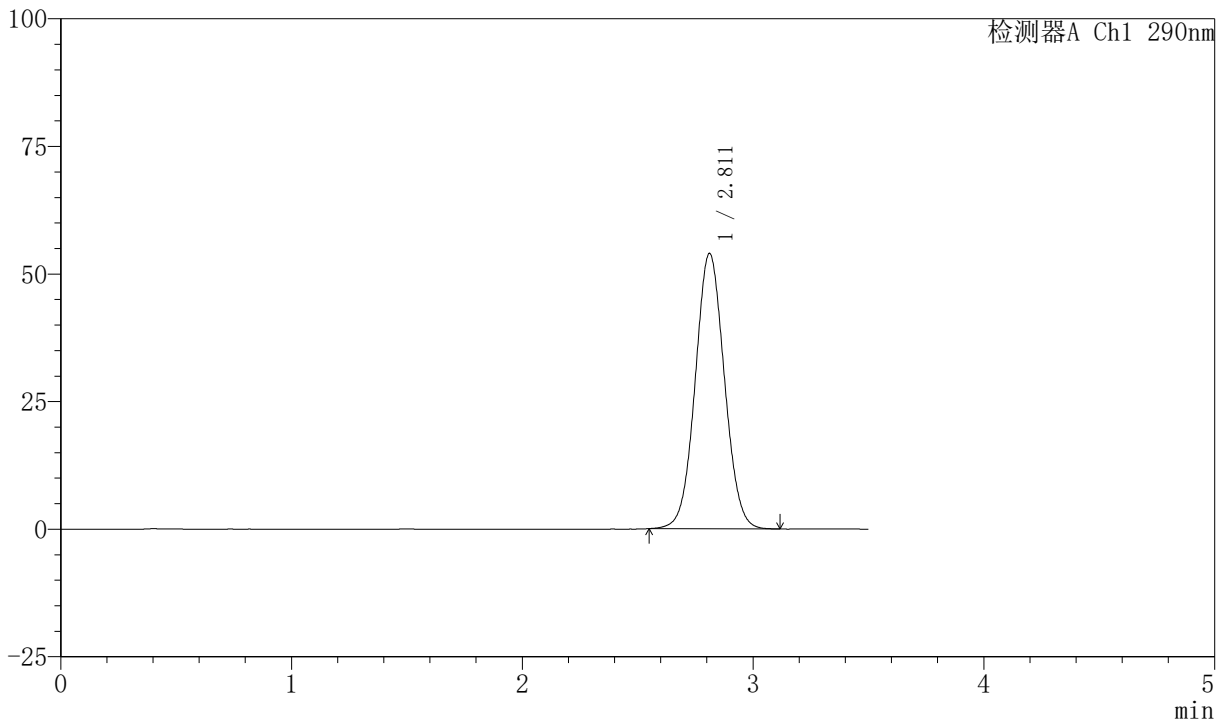
# SZJ-4055

## <样品信息>

色谱柱: XB-C18 (50mm\*4.6mm, 5 μm)      流速: 1.8ml/min  
 柱温: 30℃      波长: 290nm  
 数据文件名: RC\$SZJ-4055 - 10-16/10-687-2 - zzp-cq30d-24y-rcd-jx-ph2.0jz-jf50z-dz1-3.lcd  
 方法文件名: RC\$SZJ-4055 - SZJ-4055-rc-FX259.lcm  
 批处理文件名: RC\$SZJ-4055 - 20260507-FX259.lcb  
 样品瓶号: 2-18  
 进样体积: 10 μl      版本号: 6.115  
 进样时间: 2026/05/07 19:02:02      实验者: xiexinhui  
 处理时间 (V2): 2026/05/08 08:16:10      处理者: xiexinhui  
 仪器型号: SHIMADZU LC-2050C (FX259)

## <色谱图>

mV



## <峰表>

检测器A Ch1 290nm

峰号	保留时间	面积	面积%	高度	理论塔板数(USP)	拖尾因子	分离度(USP)
1	2.811	474503	100.000	53937	2371	1.047	--
总计		474503	100.000	53937			



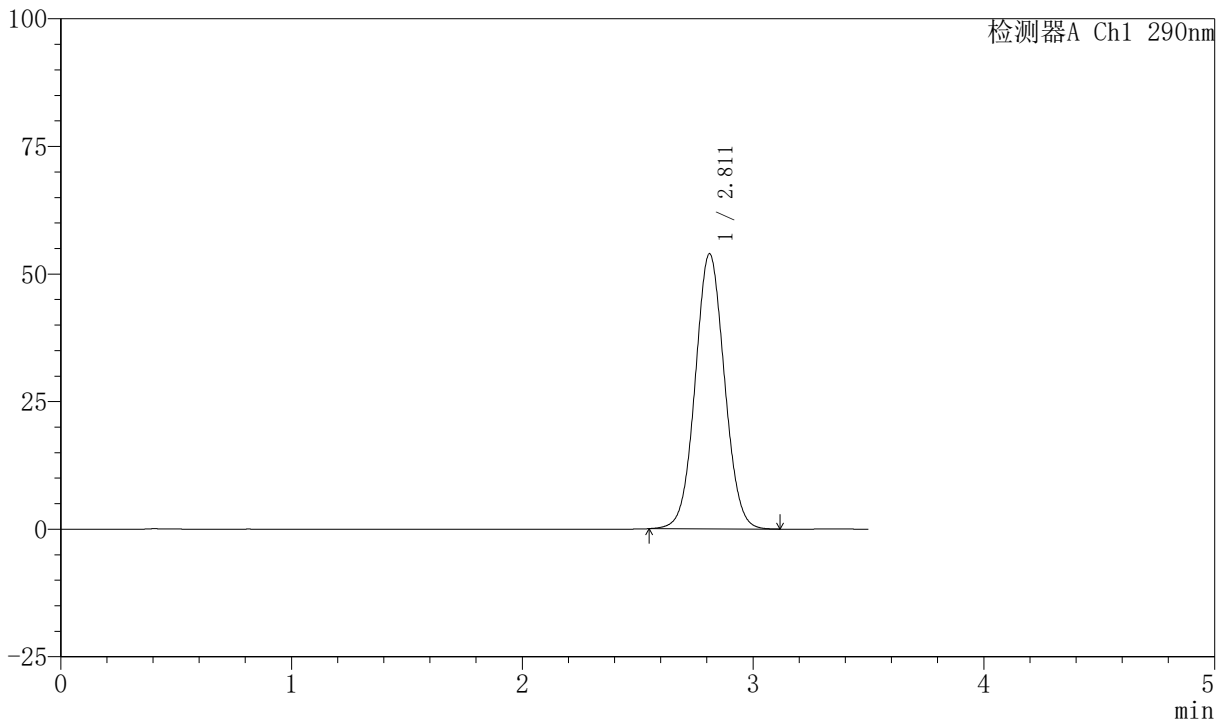
# SZJ-4055

## <样品信息>

色谱柱: XB-C18 (50mm\*4.6mm, 5 μm)      流速: 1.8ml/min  
 柱温: 30℃      波长: 290nm  
 数据文件名: RC\$SZJ-4055 - 10-16/10-688-2 - zzp-cq30d-24y-rcd-jx-ph2.0jz-jf50z-dz1-4.lcd  
 方法文件名: RC\$SZJ-4055 - SZJ-4055-rc-FX259.lcm  
 批处理文件名: RC\$SZJ-4055 - 20260507-FX259.lcb  
 样品瓶号: 2-18  
 进样体积: 10 μl      版本号: 6.115  
 进样时间: 2026/05/07 19:05:57      实验者: xiexinhui  
 处理时间 (V2) : 2026/05/08 08:16:13      处理者: xiexinhui  
 仪器型号: SHIMADZU LC-2050C (FX259)

## <色谱图>

mV



## <峰表>

检测器A Ch1 290nm

峰号	保留时间	面积	面积%	高度	理论塔板数(USP)	拖尾因子	分离度(USP)
1	2.811	474639	100.000	53890	2369	1.048	--
总计		474639	100.000	53890			



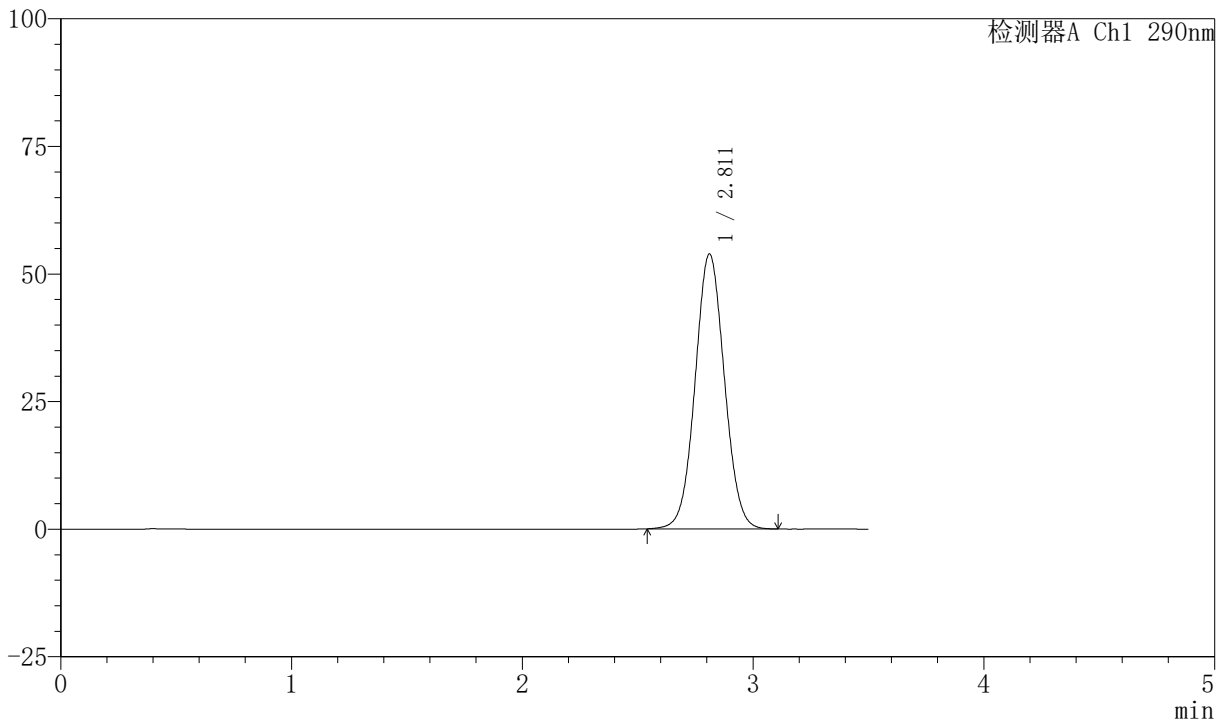
# SZJ-4055

## <样品信息>

色谱柱: XB-C18 (50mm\*4.6mm, 5 μm)      流速: 1.8ml/min  
 柱温: 30℃      波长: 290nm  
 数据文件名: RC\$SZJ-4055 - 10-16/10-689-2 - zzp-cq30d-24y-rcd-jx-ph2.0jz-jf50z-dz1-5.lcd  
 方法文件名: RC\$SZJ-4055 - SZJ-4055-rc-FX259.lcm  
 批处理文件名: RC\$SZJ-4055 - 20260507-FX259.lcb  
 样品瓶号: 2-18  
 进样体积: 10 μl      版本号: 6.115  
 进样时间: 2026/05/07 19:09:51      实验者: xiexinhui  
 处理时间 (V2): 2026/05/08 08:16:16      处理者: xiexinhui  
 仪器型号: SHIMADZU LC-2050C (FX259)

## <色谱图>

mV



## <峰表>

检测器A Ch1 290nm

峰号	保留时间	面积	面积%	高度	理论塔板数(USP)	拖尾因子	分离度(USP)
1	2.811	475040	100.000	53846	2362	1.046	--
总计		475040	100.000	53846			



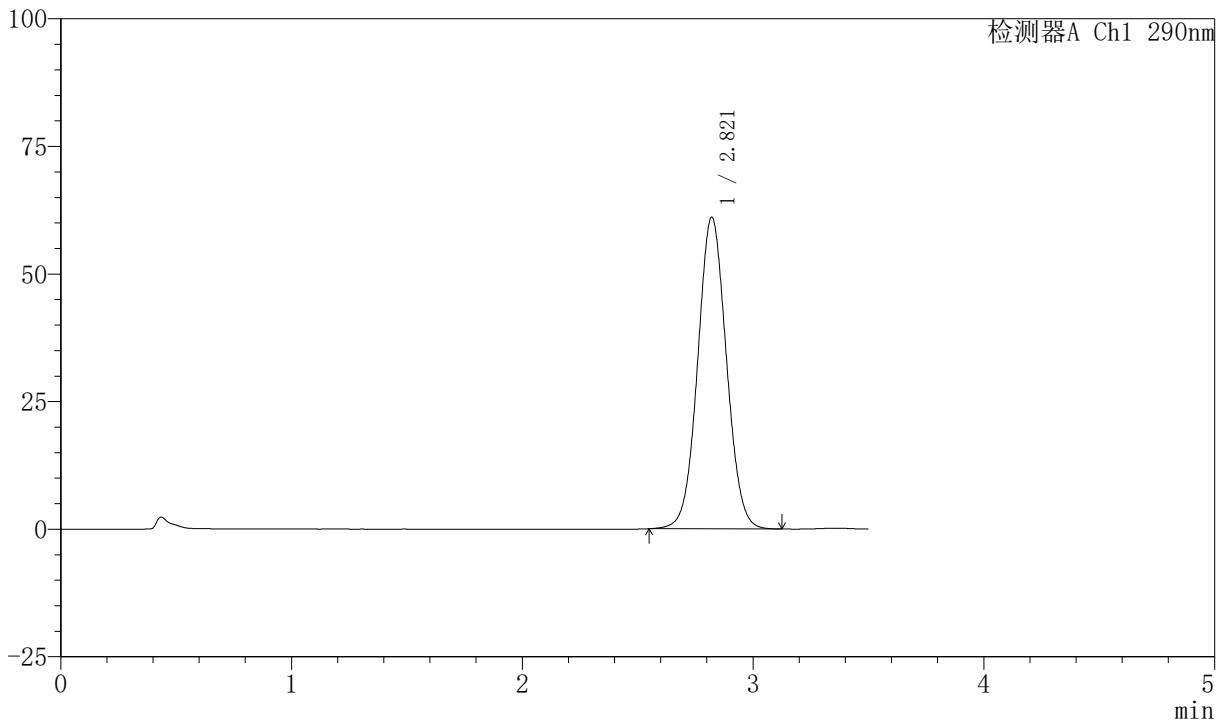
# SZJ-4055

## <样品信息>

色谱柱: XB-C18 (50mm\*4.6mm, 5 μ m)      流速: 1.8ml/min  
 柱温: 30℃      波长: 290nm  
 数据文件名: RC\$SZJ-4055 - 10-16/10-690-2 - zzp-2024041121p-cq30d-24y-rcd-jx-ph2.0jz-jf50z-P1-1.  
 方法文件名: RC\$SZJ-4055 - SZJ-4055-rc-FX259.lcm  
 批处理文件名: RC\$SZJ-4055 - 20260507-FX259.lcb  
 样品瓶号: 2-4  
 进样体积: 10 μ l      版本号: 6.115  
 进样时间: 2026/05/07 19:13:45      实验者: xiexinhui  
 处理时间 (V2) : 2026/05/08 08:16:19      处理者: xiexinhui  
 仪器型号: SHIMADZU LC-2050C (FX259)

## <色谱图>

mV



## <峰表>

检测器A Ch1 290nm

峰号	保留时间	面积	面积%	高度	理论塔板数(USP)	拖尾因子	分离度(USP)
1	2.821	528114	100.000	61085	2474	1.047	--
总计		528114	100.000	61085			



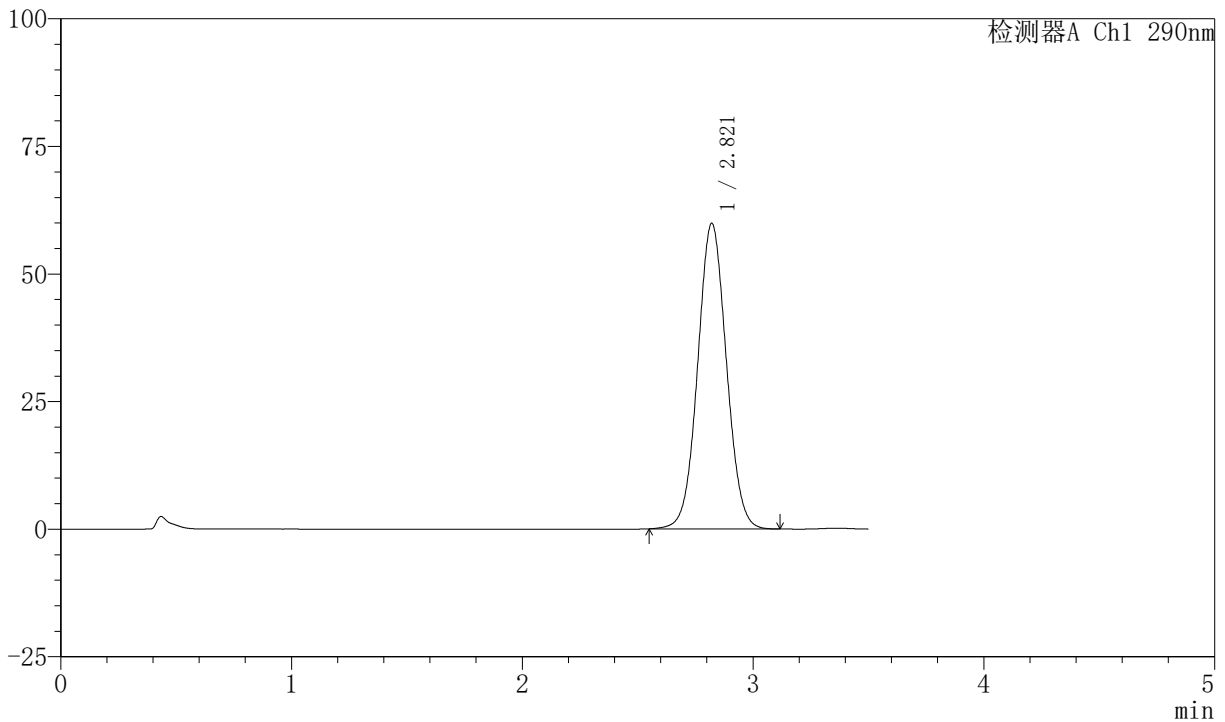
# SZJ-4055

## <样品信息>

色谱柱: XB-C18 (50mm\*4.6mm, 5 μ m)      流速: 1.8ml/min  
 柱温: 30℃      波长: 290nm  
 数据文件名: RC\$SZJ-4055 - 10-16/10-691-2 - zzp-2024041121p-cq30d-24y-rcd-jx-ph2.0jz-jf50z-P2-1.  
 方法文件名: RC\$SZJ-4055 - SZJ-4055-rc-FX259.lcm  
 批处理文件名: RC\$SZJ-4055 - 20260507-FX259.lcb  
 样品瓶号: 2-13  
 进样体积: 10 μ l      版本号: 6.115  
 进样时间: 2026/05/07 19:17:39      实验者: xiexinhui  
 处理时间 (V2) : 2026/05/08 08:16:22      处理者: xiexinhui  
 仪器型号: SHIMADZU LC-2050C (FX259)

## <色谱图>

mV



## <峰表>

检测器A Ch1 290nm

峰号	保留时间	面积	面积%	高度	理论塔板数(USP)	拖尾因子	分离度(USP)
1	2.821	517431	100.000	59894	2478	1.045	--
总计		517431	100.000	59894			



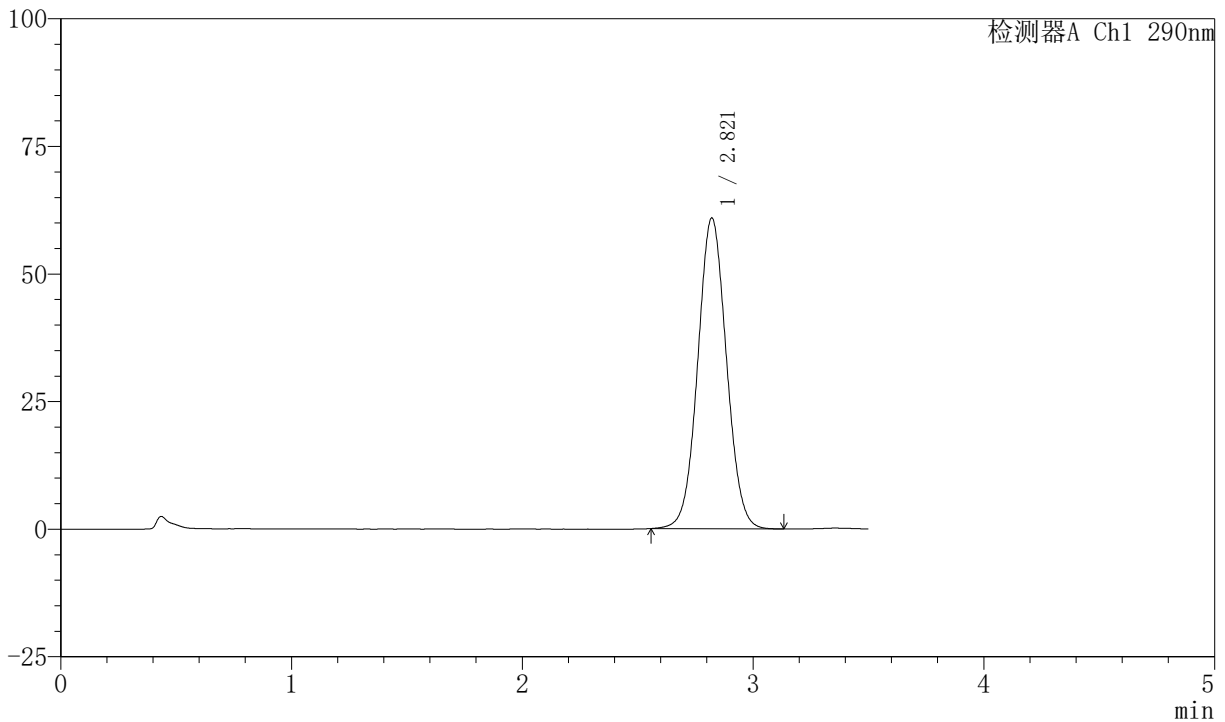
# SZJ-4055

## <样品信息>

色谱柱: XB-C18 (50mm\*4.6mm, 5 μ m)      流速: 1.8ml/min  
 柱温: 30℃      波长: 290nm  
 数据文件名: RC\$SZJ-4055 - 10-16/10-692-2 - zzp-2024041121p-cq30d-24y-rcd-jx-ph2.0jz-jf50z-P3-1.  
 方法文件名: RC\$SZJ-4055 - SZJ-4055-rc-FX259.lcm  
 批处理文件名: RC\$SZJ-4055 - 20260507-FX259.lcb  
 样品瓶号: 2-22  
 进样体积: 10 μ l      版本号: 6.115  
 进样时间: 2026/05/07 19:21:33      实验者: xiexinhui  
 处理时间 (V2) : 2026/05/08 08:16:25      处理者: xiexinhui  
 仪器型号: SHIMADZU LC-2050C (FX259)

## <色谱图>

mV



## <峰表>

检测器A Ch1 290nm

峰号	保留时间	面积	面积%	高度	理论塔板数(USP)	拖尾因子	分离度(USP)
1	2.821	526224	100.000	60923	2480	1.048	--
总计		526224	100.000	60923			



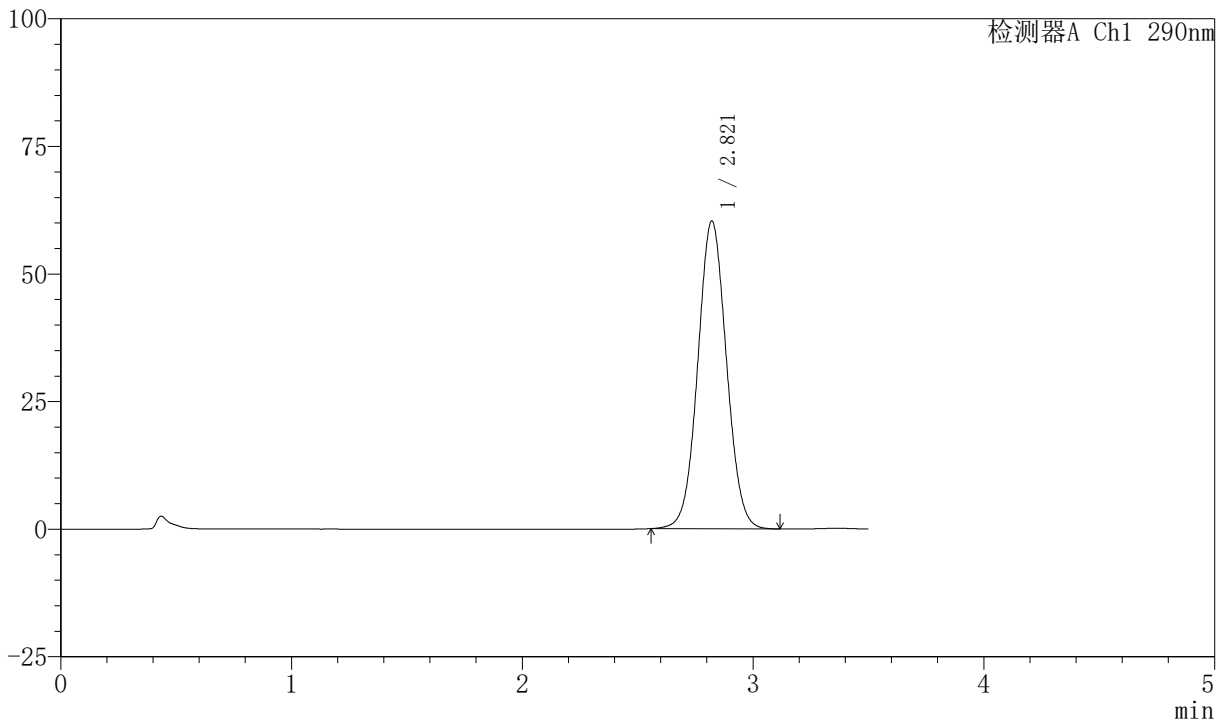
# SZJ-4055

## <样品信息>

色谱柱: XB-C18 (50mm\*4.6mm, 5 μ m)      流速: 1.8ml/min  
 柱温: 30℃      波长: 290nm  
 数据文件名: RC\$SZJ-4055 - 10-16/10-693-2 - zzp-2024041121p-cq30d-24y-rcd-jx-ph2.0jz-jf50z-P4-1.  
 方法文件名: RC\$SZJ-4055 - SZJ-4055-rc-FX259.lcm  
 批处理文件名: RC\$SZJ-4055 - 20260507-FX259.lcb  
 样品瓶号: 2-31  
 进样体积: 10 μ l      版本号: 6.115  
 进样时间: 2026/05/07 19:25:27      实验者: xiexinhui  
 处理时间 (V2) : 2026/05/08 08:16:27      处理者: xiexinhui  
 仪器型号: SHIMADZU LC-2050C (FX259)

## <色谱图>

mV



## <峰表>

检测器A Ch1 290nm

峰号	保留时间	面积	面积%	高度	理论塔板数(USP)	拖尾因子	分离度(USP)
1	2.821	520722	100.000	60326	2483	1.047	--
总计		520722	100.000	60326			



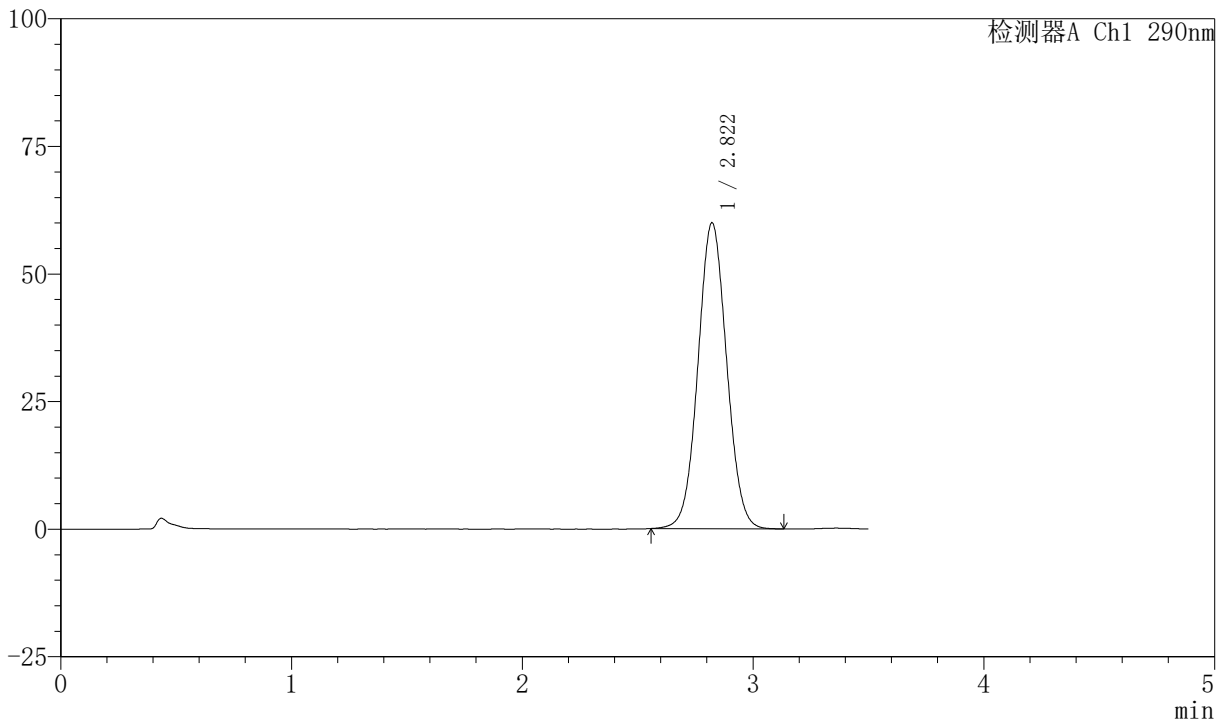
# SZJ-4055

## <样品信息>

色谱柱: XB-C18 (50mm\*4.6mm, 5 μm)      流速: 1.8ml/min  
 柱温: 30℃      波长: 290nm  
 数据文件名: RC\$SZJ-4055 - 10-16/10-694-2 - zzp-2024041121p-cq30d-24y-rcd-jx-ph2.0jz-jf50z-P5-1.  
 方法文件名: RC\$SZJ-4055 - SZJ-4055-rc-FX259.lcm  
 批处理文件名: RC\$SZJ-4055 - 20260507-FX259.lcb  
 样品瓶号: 2-40  
 进样体积: 10 μl      版本号: 6.115  
 进样时间: 2026/05/07 19:29:21      实验者: xiexinhui  
 处理时间 (V2): 2026/05/08 08:16:30      处理者: xiexinhui  
 仪器型号: SHIMADZU LC-2050C (FX259)

## <色谱图>

mV



## <峰表>

检测器A Ch1 290nm

峰号	保留时间	面积	面积%	高度	理论塔板数(USP)	拖尾因子	分离度(USP)
1	2.822	517967	100.000	59972	2482	1.047	--
总计		517967	100.000	59972			



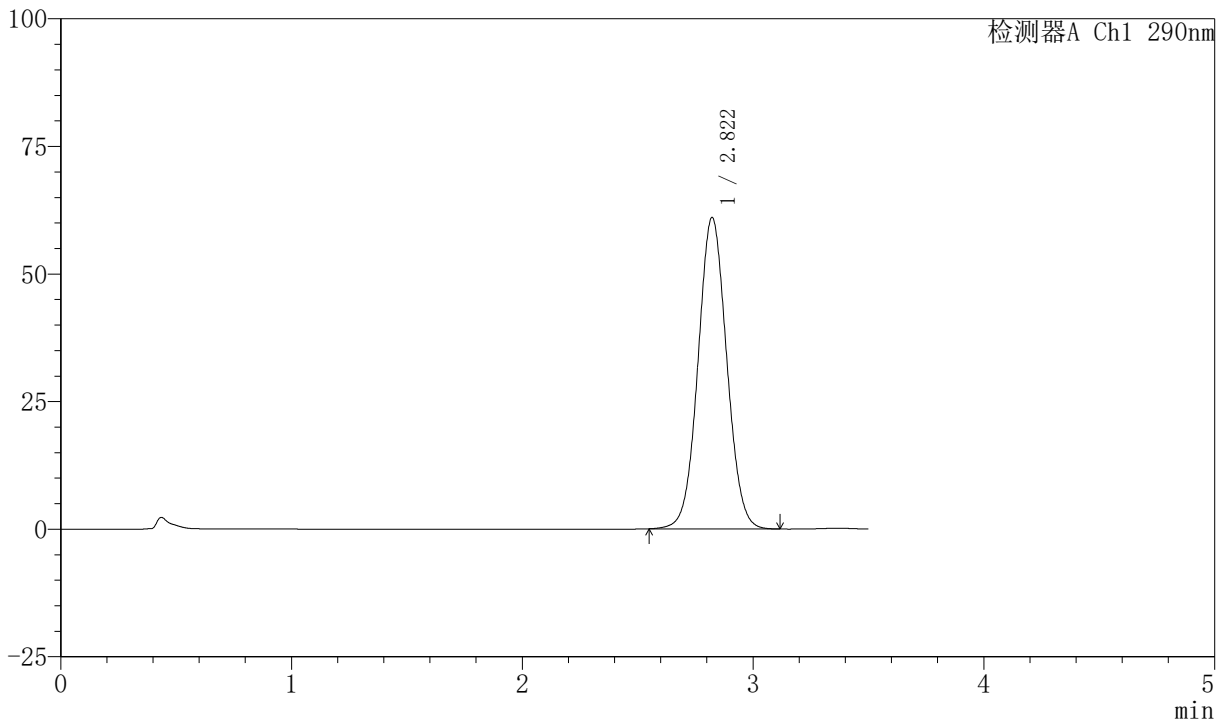
# SZJ-4055

## <样品信息>

色谱柱: XB-C18 (50mm\*4.6mm, 5 μm)      流速: 1.8ml/min  
 柱温: 30℃      波长: 290nm  
 数据文件名: RC\$SZJ-4055 - 10-16/10-695-2 - zzp-2024041121p-cq30d-24y-rcd-jx-ph2.0jz-jf50z-P6-1.  
 方法文件名: RC\$SZJ-4055 - SZJ-4055-rc-FX259.lcm  
 批处理文件名: RC\$SZJ-4055 - 20260507-FX259.lcb  
 样品瓶号: 2-49  
 进样体积: 10 μl      版本号: 6.115  
 进样时间: 2026/05/07 19:33:15      实验者: xiexinhui  
 处理时间 (V2): 2026/05/08 08:16:33      处理者: xiexinhui  
 仪器型号: SHIMADZU LC-2050C (FX259)

## <色谱图>

mV



## <峰表>

检测器A Ch1 290nm

峰号	保留时间	面积	面积%	高度	理论塔板数(USP)	拖尾因子	分离度(USP)
1	2.822	527425	100.000	61037	2478	1.047	--
总计		527425	100.000	61037			



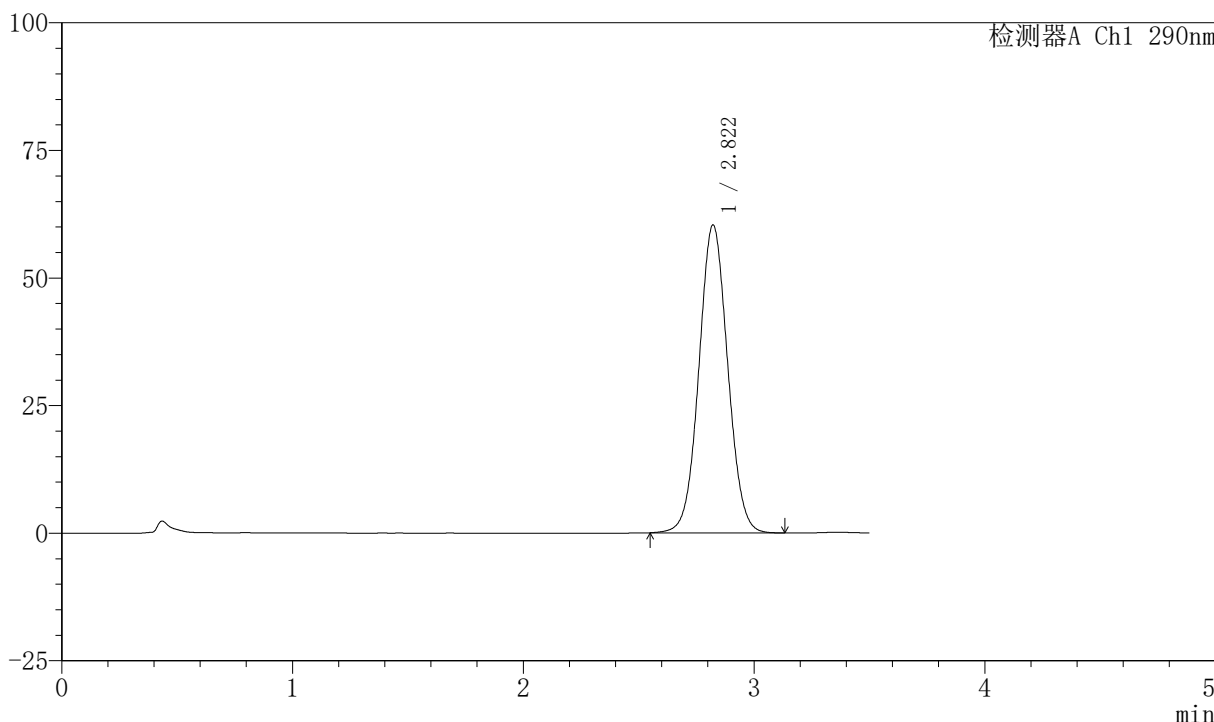
# SZJ-4055

## <样品信息>

色谱柱: XB-C18 (50mm\*4.6mm, 5 μ m)      流速: 1.8ml/min  
 柱温: 30℃      波长: 290nm  
 数据文件名: RC\$SZJ-4055 - 10-16/10-696-2 - zzp-2024041221p-cq30d-24y-rcd-jx-ph2.0jz-jf50z-P1-1.  
 方法文件名: RC\$SZJ-4055 - SZJ-4055-rc-FX259.lcm  
 批处理文件名: RC\$SZJ-4055 - 20260507-FX259.lcb  
 样品瓶号: 2-5  
 进样体积: 10 μ l      版本号: 6.115  
 进样时间: 2026/05/07 19:37:09      实验者: xiexinhui  
 处理时间 (V2) : 2026/05/08 08:16:35      处理者: xiexinhui  
 仪器型号: SHIMADZU LC-2050C (FX259)

## <色谱图>

mV



## <峰表>

检测器A Ch1 290nm

峰号	保留时间	面积	面积%	高度	理论塔板数(USP)	拖尾因子	分离度(USP)
1	2.822	522731	100.000	60365	2473	1.047	--
总计		522731	100.000	60365			



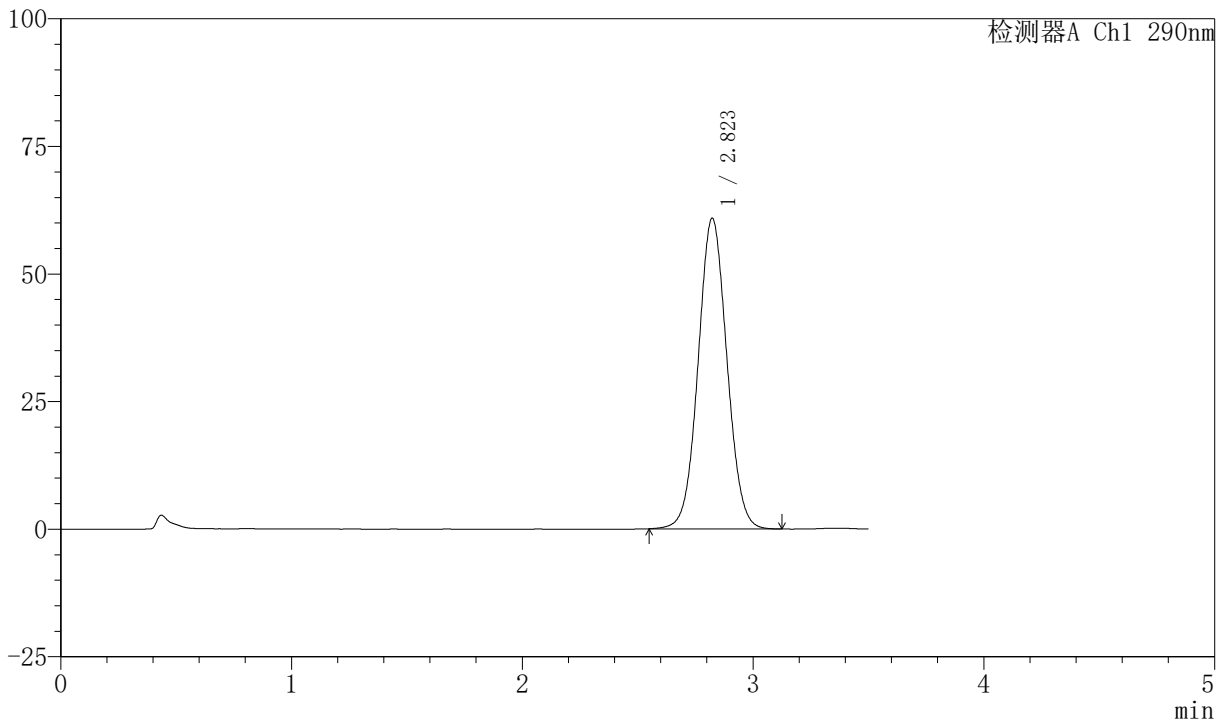
# SZJ-4055

## <样品信息>

色谱柱: XB-C18 (50mm\*4.6mm, 5 μm)      流速: 1.8ml/min  
 柱温: 30℃      波长: 290nm  
 数据文件名: RC\$SZJ-4055 - 10-16/10-697-2 - zzp-2024041221p-cq30d-24y-rcd-jx-ph2.0jz-jf50z-P2-1.  
 方法文件名: RC\$SZJ-4055 - SZJ-4055-rc-FX259.lcm  
 批处理文件名: RC\$SZJ-4055 - 20260507-FX259.lcb  
 样品瓶号: 2-14  
 进样体积: 10 μl      版本号: 6.115  
 进样时间: 2026/05/07 19:41:03      实验者: xiexinhui  
 处理时间 (V2): 2026/05/08 08:16:38      处理者: xiexinhui  
 仪器型号: SHIMADZU LC-2050C (FX259)

## <色谱图>

mV



## <峰表>

检测器A Ch1 290nm

峰号	保留时间	面积	面积%	高度	理论塔板数(USP)	拖尾因子	分离度(USP)
1	2.823	527321	100.000	60878	2469	1.049	--
总计		527321	100.000	60878			



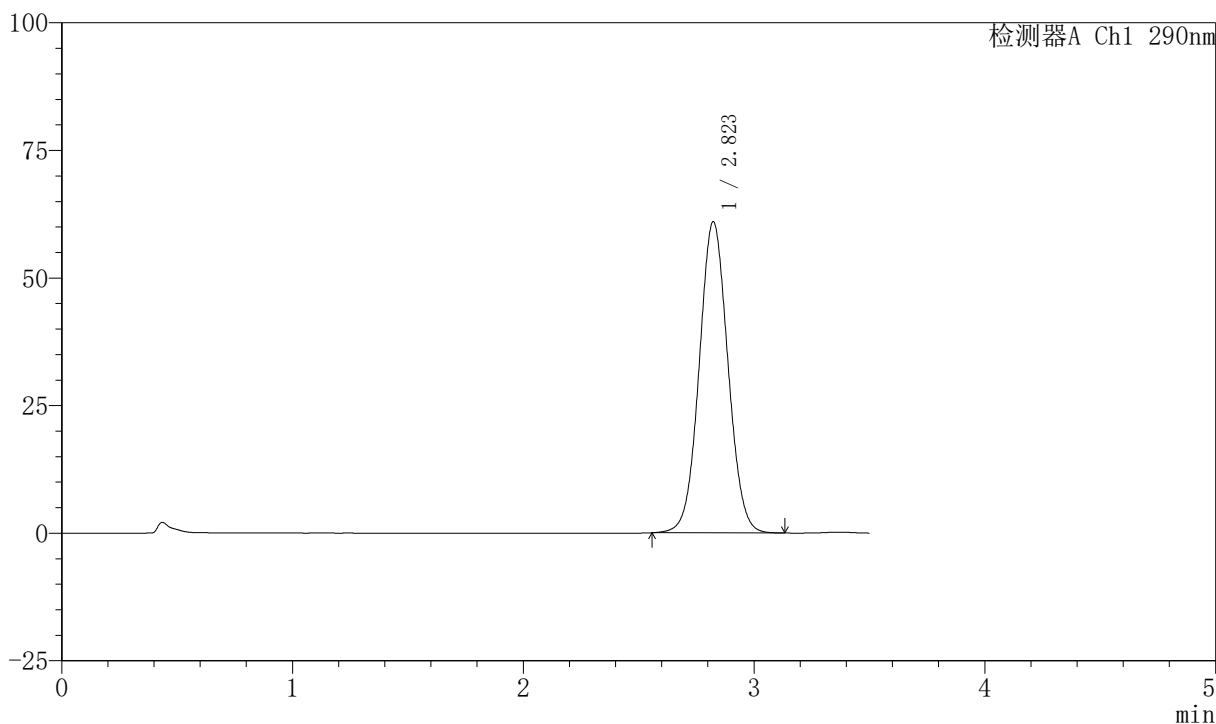
# SZJ-4055

## <样品信息>

色谱柱: XB-C18 (50mm\*4.6mm, 5 μm)      流速: 1.8ml/min  
 柱温: 30℃      波长: 290nm  
 数据文件名: RC\$SZJ-4055 - 10-16/10-698-2 - zzp-2024041221p-cq30d-24y-rcd-jx-ph2.0jz-jf50z-P3-1.  
 方法文件名: RC\$SZJ-4055 - SZJ-4055-rc-FX259.lcm  
 批处理文件名: RC\$SZJ-4055 - 20260507-FX259.lcb  
 样品瓶号: 2-23  
 进样体积: 10 μl      版本号: 6.115  
 进样时间: 2026/05/07 19:44:57      实验者: xiexinhui  
 处理时间 (V2): 2026/05/08 08:16:40      处理者: xiexinhui  
 仪器型号: SHIMADZU LC-2050C (FX259)

## <色谱图>

mV



## <峰表>

检测器A Ch1 290nm

峰号	保留时间	面积	面积%	高度	理论塔板数(USP)	拖尾因子	分离度(USP)
1	2.823	527498	100.000	60974	2475	1.048	--
总计		527498	100.000	60974			



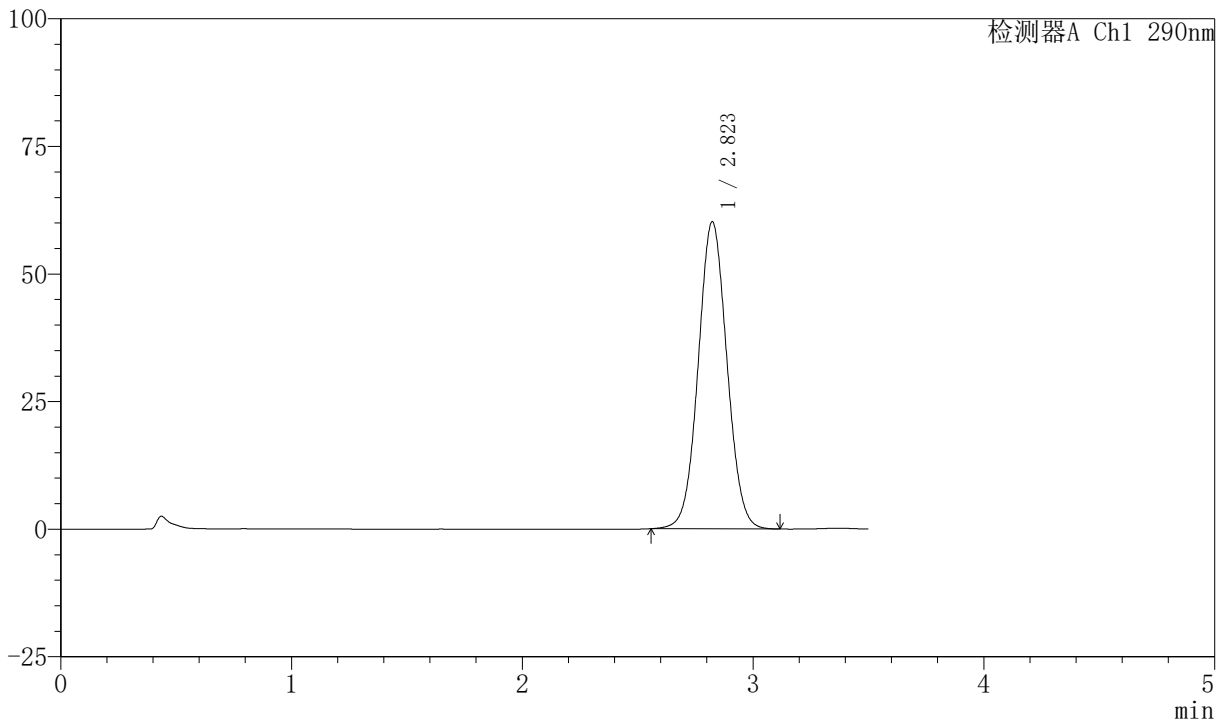
# SZJ-4055

## <样品信息>

色谱柱: XB-C18 (50mm\*4.6mm, 5 μm)      流速: 1.8ml/min  
 柱温: 30℃      波长: 290nm  
 数据文件名: RC\$SZJ-4055 - 10-16/10-699-2 - zzp-2024041221p-cq30d-24y-rcd-jx-ph2.0jz-jf50z-P4-1.  
 方法文件名: RC\$SZJ-4055 - SZJ-4055-rc-FX259.lcm  
 批处理文件名: RC\$SZJ-4055 - 20260507-FX259.lcb  
 样品瓶号: 2-32  
 进样体积: 10 μl      版本号: 6.115  
 进样时间: 2026/05/07 19:48:52      实验者: xiexinhui  
 处理时间 (V2): 2026/05/08 08:16:43      处理者: xiexinhui  
 仪器型号: SHIMADZU LC-2050C (FX259)

## <色谱图>

mV



## <峰表>

检测器A Ch1 290nm

峰号	保留时间	面积	面积%	高度	理论塔板数(USP)	拖尾因子	分离度(USP)
1	2.823	520646	100.000	60170	2476	1.048	--
总计		520646	100.000	60170			



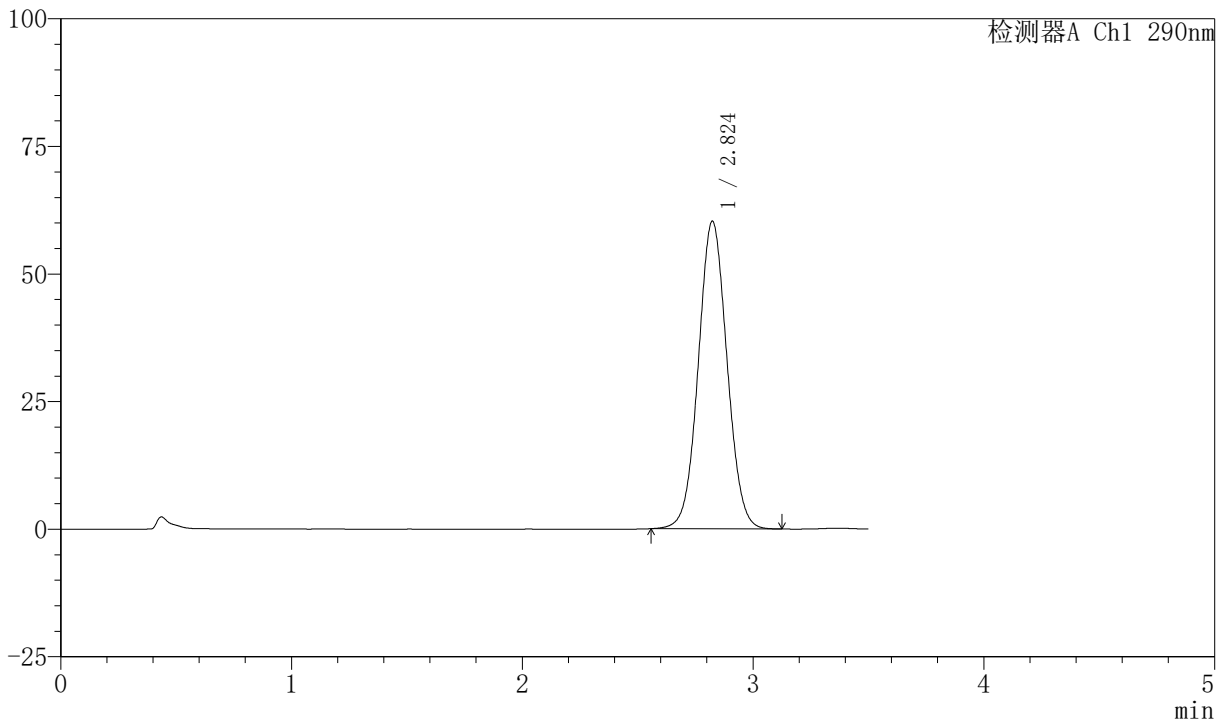
# SZJ-4055

## <样品信息>

色谱柱: XB-C18 (50mm\*4.6mm, 5 μ m)      流速: 1.8ml/min  
 柱温: 30℃      波长: 290nm  
 数据文件名: RC\$SZJ-4055 - 10-16/10-700-2 - zzp-2024041221p-cq30d-24y-rcd-jx-ph2.0jz-jf50z-P5-1.  
 方法文件名: RC\$SZJ-4055 - SZJ-4055-rc-FX259.lcm  
 批处理文件名: RC\$SZJ-4055 - 20260507-FX259.lcb  
 样品瓶号: 2-41  
 进样体积: 10 μ l      版本号: 6.115  
 进样时间: 2026/05/07 19:52:45      实验者: xiexinhui  
 处理时间 (V2) : 2026/05/08 08:16:45      处理者: xiexinhui  
 仪器型号: SHIMADZU LC-2050C (FX259)

## <色谱图>

mV



## <峰表>

检测器A Ch1 290nm

峰号	保留时间	面积	面积%	高度	理论塔板数(USP)	拖尾因子	分离度(USP)
1	2.824	520968	100.000	60268	2482	1.048	--
总计		520968	100.000	60268			



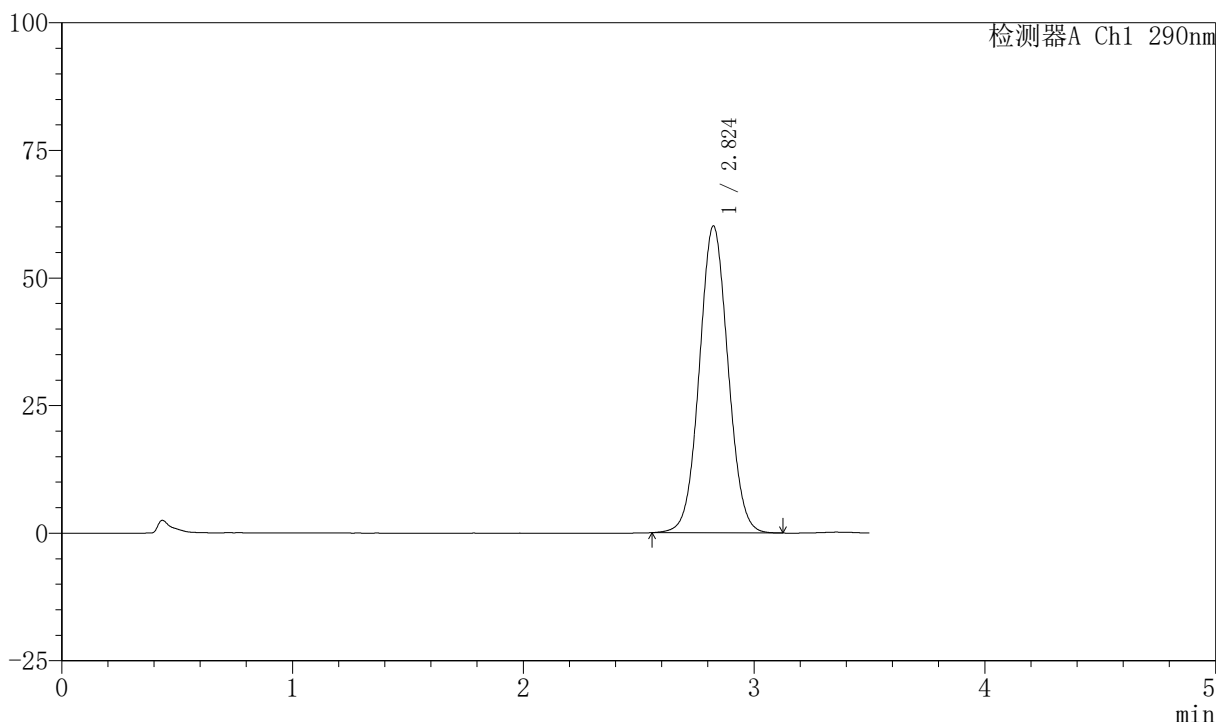
# SZJ-4055

## <样品信息>

色谱柱: XB-C18 (50mm\*4.6mm, 5 μm)      流速: 1.8ml/min  
 柱温: 30℃      波长: 290nm  
 数据文件名: RC\$SZJ-4055 - 10-16/10-701-2 - zzp-2024041221p-cq30d-24y-rcd-jx-ph2.0jz-jf50z-P6-1.  
 方法文件名: RC\$SZJ-4055 - SZJ-4055-rc-FX259.lcm  
 批处理文件名: RC\$SZJ-4055 - 20260507-FX259.lcb  
 样品瓶号: 2-50  
 进样体积: 10 μl      版本号: 6.115  
 进样时间: 2026/05/07 19:56:39      实验者: xiexinhui  
 处理时间 (V2): 2026/05/08 08:16:48      处理者: xiexinhui  
 仪器型号: SHIMADZU LC-2050C (FX259)

## <色谱图>

mV



## <峰表>

检测器A Ch1 290nm

峰号	保留时间	面积	面积%	高度	理论塔板数(USP)	拖尾因子	分离度(USP)
1	2.824	519814	100.000	60100	2479	1.048	--
总计		519814	100.000	60100			



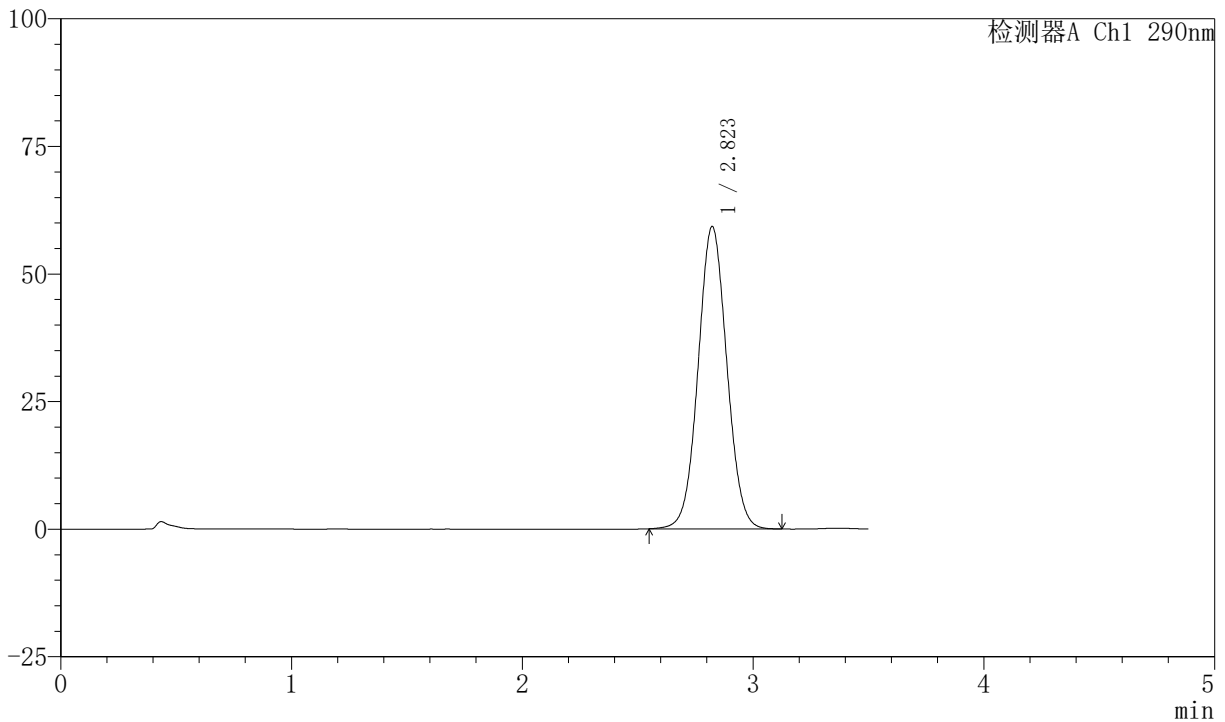
# SZJ-4055

## <样品信息>

色谱柱: XB-C18 (50mm\*4.6mm, 5 μ m)      流速: 1.8ml/min  
 柱温: 30℃      波长: 290nm  
 数据文件名: RC\$SZJ-4055 - 10-16/10-702-2 - zzp-2024041321p-cq30d-24y-rcd-jx-ph2.0jz-jf50z-P1-1.  
 方法文件名: RC\$SZJ-4055 - SZJ-4055-rc-FX259.lcm  
 批处理文件名: RC\$SZJ-4055 - 20260507-FX259.lcb  
 样品瓶号: 2-6  
 进样体积: 10 μ l      版本号: 6.115  
 进样时间: 2026/05/07 20:00:33      实验者: xiexinhui  
 处理时间 (V2) : 2026/05/08 08:16:51      处理者: xiexinhui  
 仪器型号: SHIMADZU LC-2050C (FX259)

## <色谱图>

mV



## <峰表>

检测器A Ch1 290nm

峰号	保留时间	面积	面积%	高度	理论塔板数(USP)	拖尾因子	分离度(USP)
1	2.823	512168	100.000	59260	2484	1.047	--
总计		512168	100.000	59260			



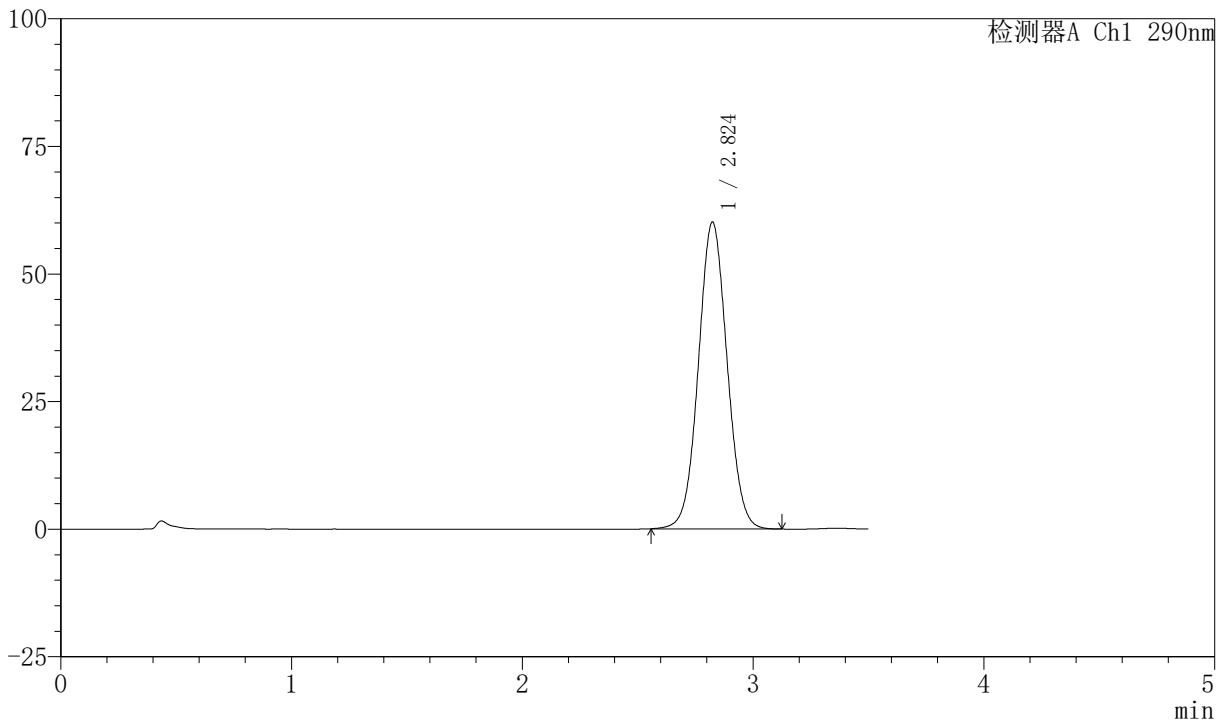
# SZJ-4055

## <样品信息>

色谱柱: XB-C18 (50mm\*4.6mm, 5 μ m)      流速: 1.8ml/min  
 柱温: 30℃      波长: 290nm  
 数据文件名: RC\$SZJ-4055 - 10-16/10-703-2 - zzp-2024041321p-cq30d-24y-rcd-jx-ph2.0jz-jf50z-P2-1.  
 方法文件名: RC\$SZJ-4055 - SZJ-4055-rc-FX259.lcm  
 批处理文件名: RC\$SZJ-4055 - 20260507-FX259.lcb  
 样品瓶号: 2-15  
 进样体积: 10 μ l      版本号: 6.115  
 进样时间: 2026/05/07 20:04:26      实验者: xiexinhui  
 处理时间 (V2) : 2026/05/08 08:16:53      处理者: xiexinhui  
 仪器型号: SHIMADZU LC-2050C (FX259)

## <色谱图>

mV



## <峰表>

检测器A Ch1 290nm

峰号	保留时间	面积	面积%	高度	理论塔板数(USP)	拖尾因子	分离度(USP)
1	2.824	519100	100.000	60075	2486	1.048	--
总计		519100	100.000	60075			



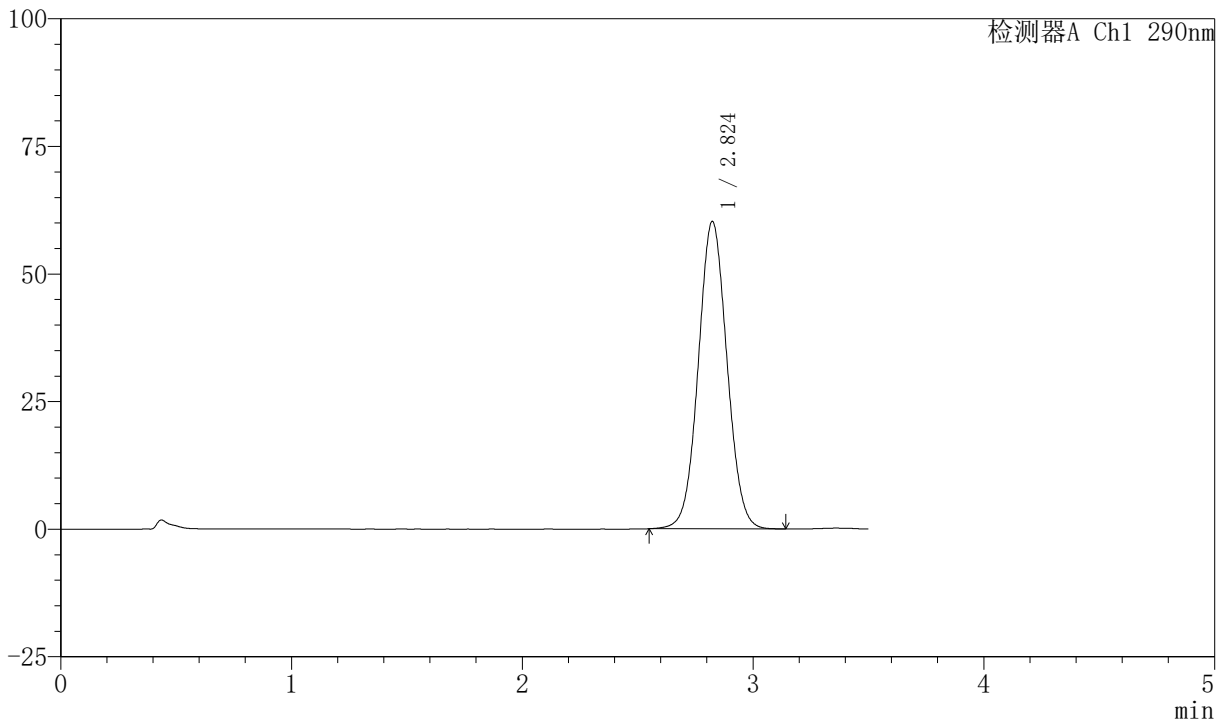
# SZJ-4055

## <样品信息>

色谱柱: XB-C18 (50mm\*4.6mm, 5 μm)      流速: 1.8ml/min  
 柱温: 30℃      波长: 290nm  
 数据文件名: RC\$SZJ-4055 - 10-16/10-704-2 - zzp-2024041321p-cq30d-24y-rcd-jx-ph2.0jz-jf50z-P3-1.  
 方法文件名: RC\$SZJ-4055 - SZJ-4055-rc-FX259.lcm  
 批处理文件名: RC\$SZJ-4055 - 20260507-FX259.lcb  
 样品瓶号: 2-24  
 进样体积: 10 μl      版本号: 6.115  
 进样时间: 2026/05/07 20:08:20      实验者: xiexinhui  
 处理时间 (V2): 2026/05/08 08:16:56      处理者: xiexinhui  
 仪器型号: SHIMADZU LC-2050C (FX259)

## <色谱图>

mV



## <峰表>

检测器A Ch1 290nm

峰号	保留时间	面积	面积%	高度	理论塔板数(USP)	拖尾因子	分离度(USP)
1	2.824	520787	100.000	60230	2485	1.048	--
总计		520787	100.000	60230			



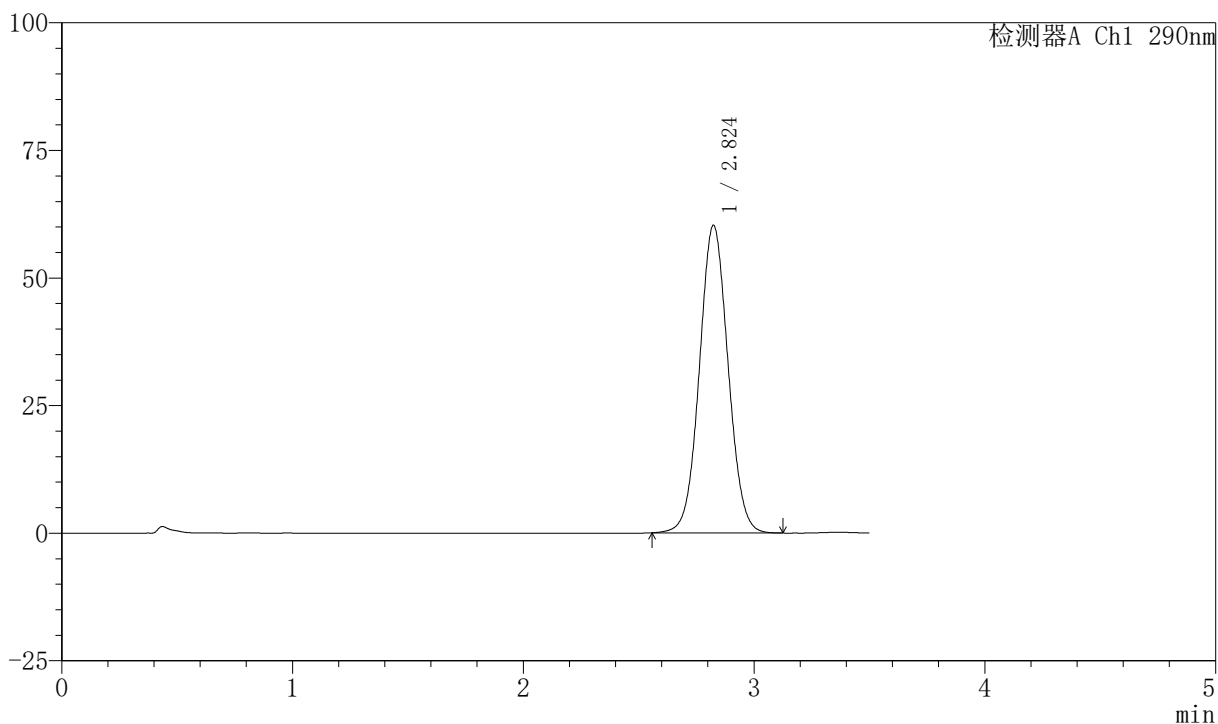
# SZJ-4055

## <样品信息>

色谱柱：XB-C18 (50mm\*4.6mm, 5 μm)      流速：1.8ml/min  
 柱温：30℃      波长：290nm  
 数据文件名：RC\$SZJ-4055 - 10-16/10-705-2 - zzp-2024041321p-cq30d-24y-rcd-jx-ph2.0jz-jf50z-P4-1.  
 方法文件名：RC\$SZJ-4055 - SZJ-4055-rc-FX259.lcm  
 批处理文件名：RC\$SZJ-4055 - 20260507-FX259.lcb  
 样品瓶号：2-33  
 进样体积：10 μl      版本号：6.115  
 进样时间：2026/05/07 20:12:14      实验者：xiexinhui  
 处理时间 (V2)：2026/05/08 08:16:58      处理者：xiexinhui  
 仪器型号：SHIMADZU LC-2050C (FX259)

## <色谱图>

mV



## <峰表>

检测器A Ch1 290nm

峰号	保留时间	面积	面积%	高度	理论塔板数(USP)	拖尾因子	分离度(USP)
1	2.824	520212	100.000	60249	2490	1.049	--
总计		520212	100.000	60249			



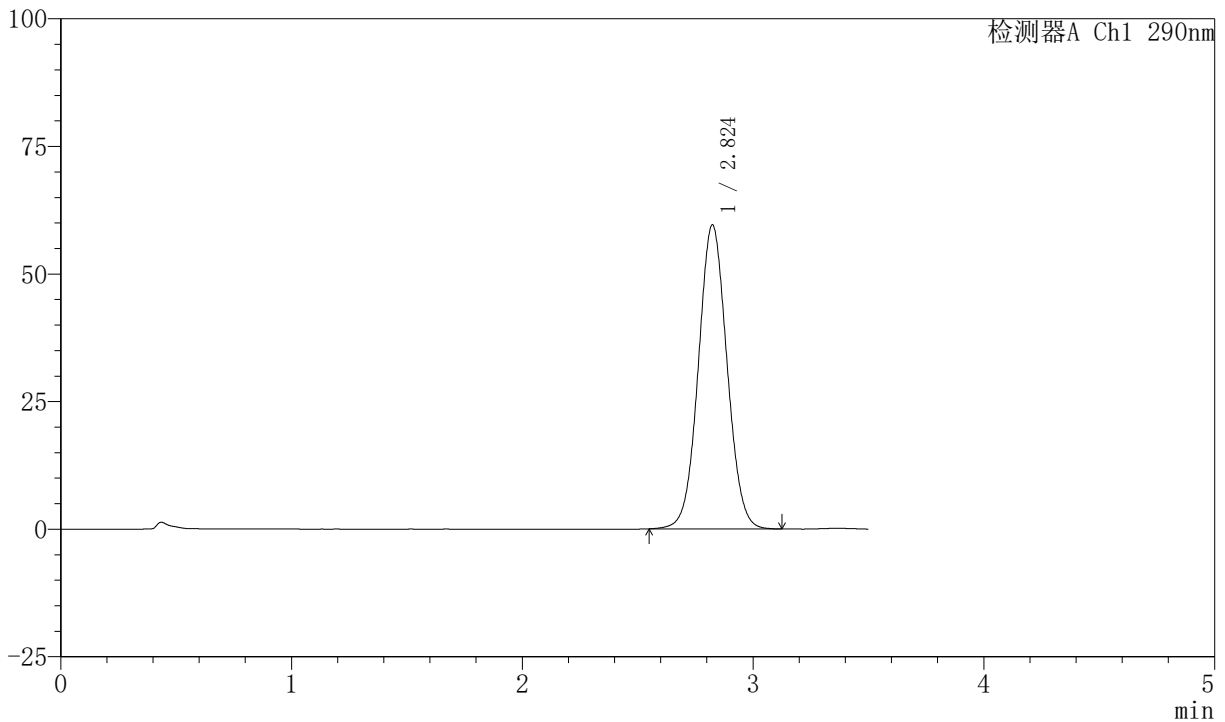
# SZJ-4055

## <样品信息>

色谱柱: XB-C18 (50mm\*4.6mm, 5 μ m)      流速: 1.8ml/min  
 柱温: 30℃      波长: 290nm  
 数据文件名: RC\$SZJ-4055 - 10-16/10-706-2 - zzp-2024041321p-cq30d-24y-rcd-jx-ph2.0jz-jf50z-P5-1.  
 方法文件名: RC\$SZJ-4055 - SZJ-4055-rc-FX259.lcm  
 批处理文件名: RC\$SZJ-4055 - 20260507-FX259.lcb  
 样品瓶号: 2-42  
 进样体积: 10 μ l      版本号: 6.115  
 进样时间: 2026/05/07 20:16:08      实验者: xiexinhui  
 处理时间 (V2) : 2026/05/08 08:17:01      处理者: xiexinhui  
 仪器型号: SHIMADZU LC-2050C (FX259)

## <色谱图>

mV



## <峰表>

检测器A Ch1 290nm

峰号	保留时间	面积	面积%	高度	理论塔板数(USP)	拖尾因子	分离度(USP)
1	2.824	514168	100.000	59541	2488	1.048	--
总计		514168	100.000	59541			



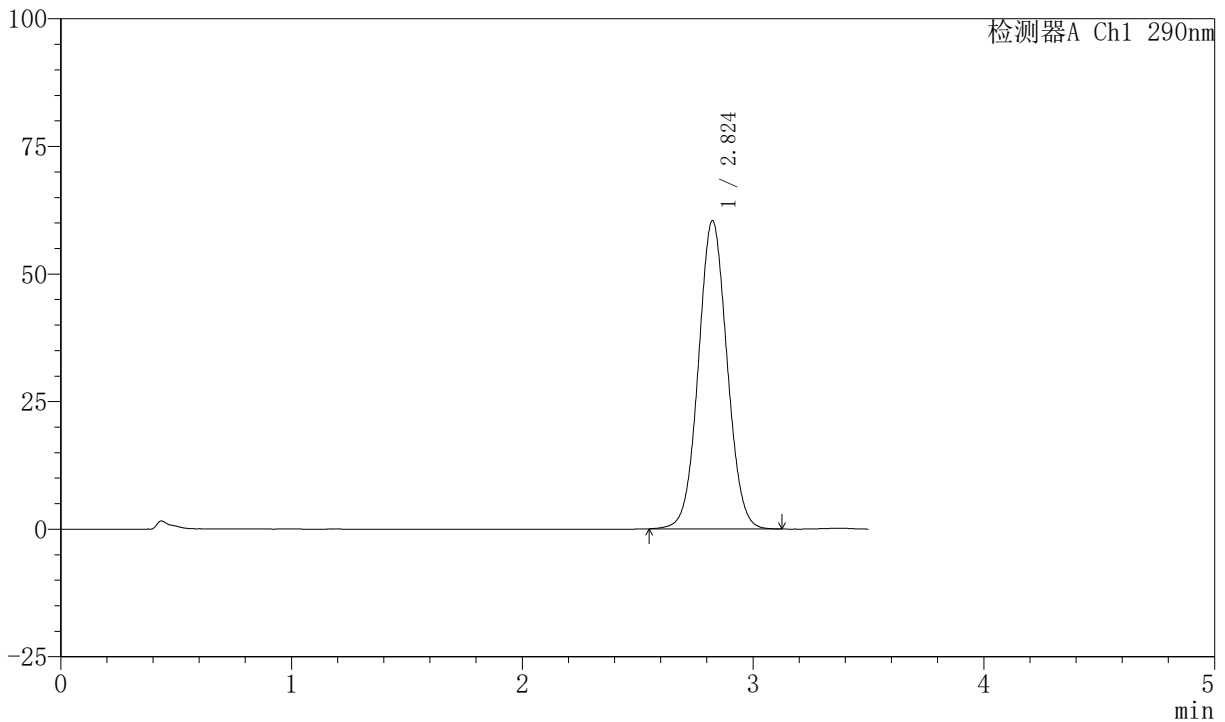
# SZJ-4055

## <样品信息>

色谱柱: XB-C18 (50mm\*4.6mm, 5 μ m)      流速: 1.8ml/min  
 柱温: 30℃      波长: 290nm  
 数据文件名: RC\$SZJ-4055 - 10-16/10-707-2 - zzp-2024041321p-cq30d-24y-rcd-jx-ph2.0jz-jf50z-P6-1.  
 方法文件名: RC\$SZJ-4055 - SZJ-4055-rc-FX259.lcm  
 批处理文件名: RC\$SZJ-4055 - 20260507-FX259.lcb  
 样品瓶号: 2-51  
 进样体积: 10 μ l      版本号: 6.115  
 进样时间: 2026/05/07 20:20:02      实验者: xiexinhui  
 处理时间 (V2) : 2026/05/08 08:17:04      处理者: xiexinhui  
 仪器型号: SHIMADZU LC-2050C (FX259)

## <色谱图>

mV



## <峰表>

检测器A Ch1 290nm

峰号	保留时间	面积	面积%	高度	理论塔板数(USP)	拖尾因子	分离度(USP)
1	2.824	521465	100.000	60370	2489	1.047	--
总计		521465	100.000	60370			



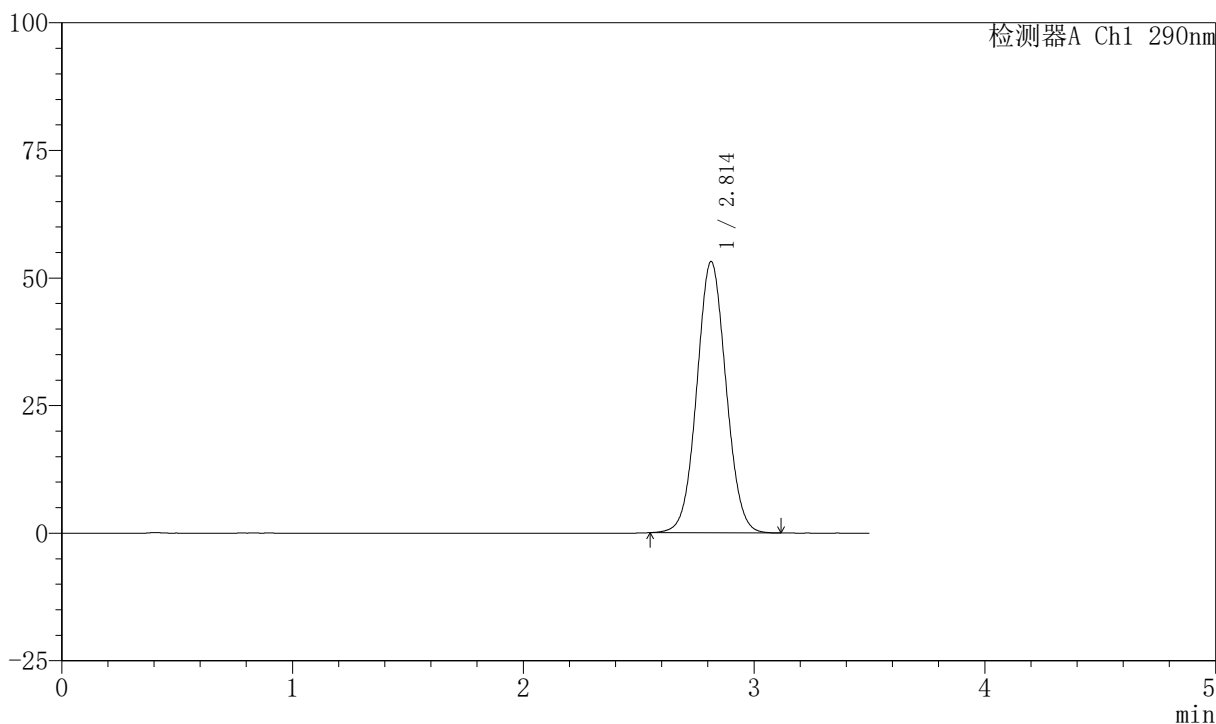
# SZJ-4055

## <样品信息>

色谱柱: XB-C18 (50mm\*4.6mm, 5 μm)      流速: 1.8ml/min  
 柱温: 30℃      波长: 290nm  
 数据文件名: RC\$SZJ-4055 - 10-16/10-708-2 - zzp-cq30d-24y-rcd-jx-ph2.0jz-jf50z-dz2-1.lcd  
 方法文件名: RC\$SZJ-4055 - SZJ-4055-rc-FX259.lcm  
 批处理文件名: RC\$SZJ-4055 - 20260507-FX259.lcb  
 样品瓶号: 2-27  
 进样体积: 10 μl      版本号: 6.115  
 进样时间: 2026/05/07 20:23:57      实验者: xiexinhui  
 处理时间 (V2): 2026/05/08 08:17:06      处理者: xiexinhui  
 仪器型号: SHIMADZU LC-2050C (FX259)

## <色谱图>

mV



## <峰表>

检测器A Ch1 290nm

峰号	保留时间	面积	面积%	高度	理论塔板数(USP)	拖尾因子	分离度(USP)
1	2.814	467214	100.000	53156	2379	1.049	--
总计		467214	100.000	53156			



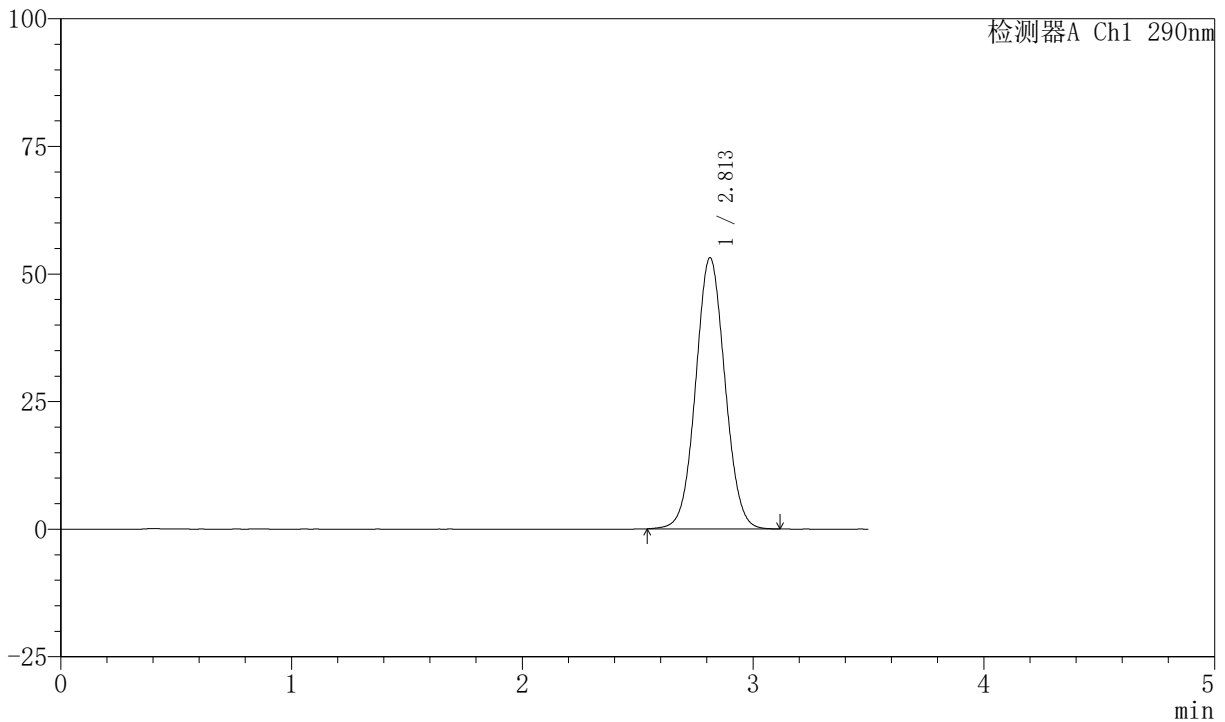
# SZJ-4055

## <样品信息>

色谱柱: XB-C18 (50mm\*4.6mm, 5 μ m)      流速: 1.8ml/min  
 柱温: 30℃      波长: 290nm  
 数据文件名: RC\$SZJ-4055 - 10-16/10-709-2 - zzp-cq30d-24y-rcd-jx-ph2.0jz-jf50z-dz2-2.lcd  
 方法文件名: RC\$SZJ-4055 - SZJ-4055-rc-FX259.lcm  
 批处理文件名: RC\$SZJ-4055 - 20260507-FX259.lcb  
 样品瓶号: 2-27  
 进样体积: 10 μ l      版本号: 6.115  
 进样时间: 2026/05/07 20:27:51      实验者: xiexinhui  
 处理时间 (V2): 2026/05/08 08:17:09      处理者: xiexinhui  
 仪器型号: SHIMADZU LC-2050C (FX259)

## <色谱图>

mV



## <峰表>

检测器A Ch1 290nm

峰号	保留时间	面积	面积%	高度	理论塔板数(USP)	拖尾因子	分离度(USP)
1	2.813	468083	100.000	53154	2375	1.048	--
总计		468083	100.000	53154			