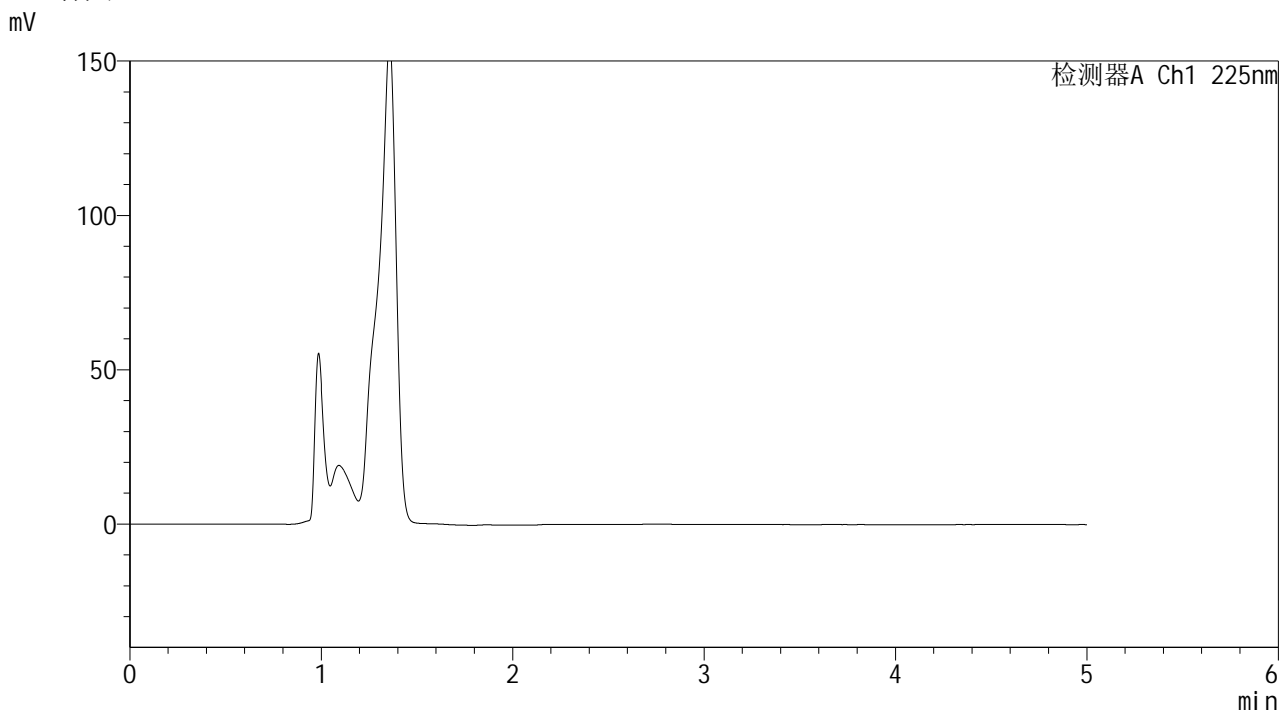


**SHIMADZU**  
**LabSolutions SMF-4160**

<样品信息>

色谱柱	: XB-C18(150mm*4.6mm,5µm)	流速	: 1.5ml/min
柱温	: 35°C	波长	: 225nm
数据文件名	: RC\$SMF-4160 - 0-16/18-339-2 - zzp-js1y-rcd-rj.lcd		
方法文件名	: RC\$SMF-4160 - SMF-4160-rcd-FX267.lcm		
批处理文件名	: RC\$SMF-4160 - 20260508-FX267.lcb		
样品瓶号	: 3-9	版本号	: 6.115
进样体积	: 50 µl	实验者	: wangdan
进样时间	: 2026/05/08 17:26:39	处理者	: wangdan
处理时间(V2)	: 2026/05/09 09:55:37		
仪器型号	: SHIMADZU LC-2050C (FX267)		

<色谱图>



<峰表>

检测器A Ch1 225nm

峰号	保留时间	面积	面积%	高度	理论塔板数(USP)	拖尾因子	分离度(USP)
总计							

图1 艾托格列净片溶出度测定加速1月HPLC图谱  
自制品-pH4.5介质  
溶剂

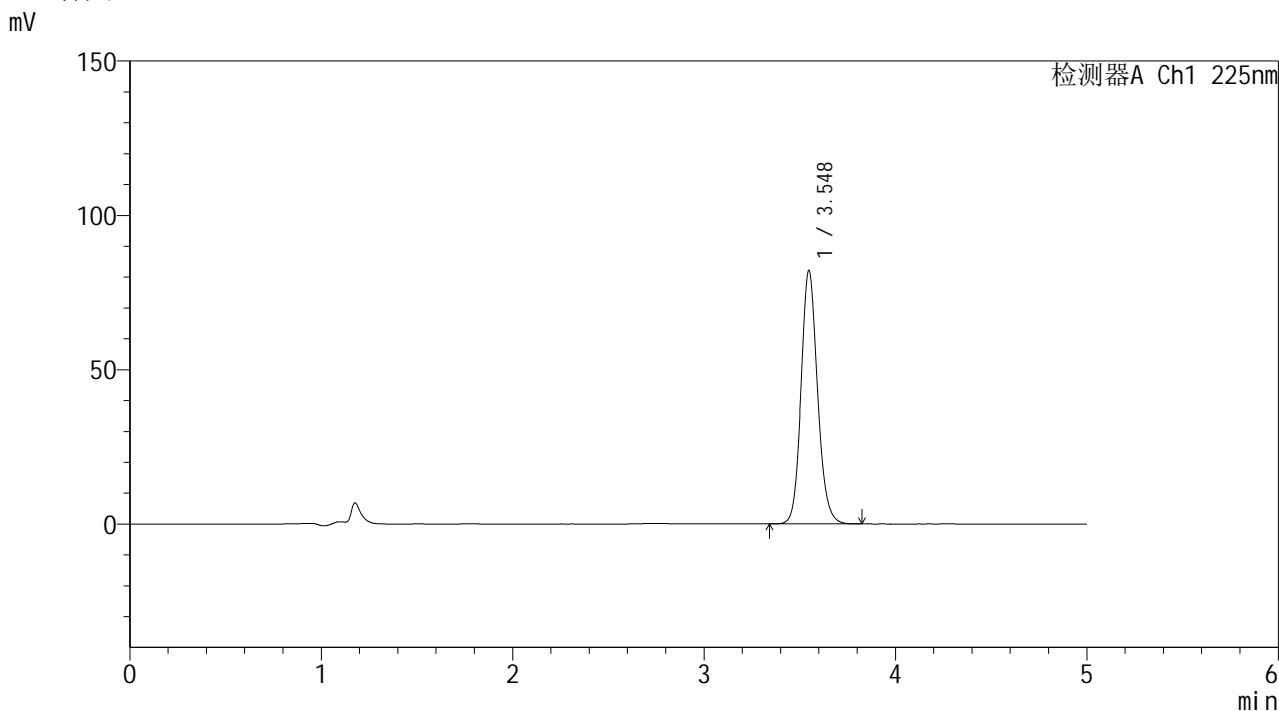


**SHIMADZU**  
**LabSolutions SMF-4160**

<样品信息>

色谱柱	: XB-C18(150mm*4.6mm,5μm)	流速	: 1.5ml/min
柱温	: 35°C	波长	: 225nm
数据文件名	: RC\$SMF-4160 - 0-16/18-341-2 - zzp-jsly-rcd-dz1-2.lcd		
方法文件名	: RC\$SMF-4160 - SMF-4160-rcd-FX267.lcm		
批处理文件名	: RC\$SMF-4160 - 20260508-FX267.lcb		
样品瓶号	: 3-18	版本号	: 6.115
进样体积	: 50 μl	实验者	: wangdan
进样时间	: 2026/05/08 17:37:27	处理者	: wangdan
处理时间(V2)	: 2026/05/09 09:55:45		
仪器型号	: SHIMADZU LC-2050C (FX267)		

<色谱图>



<峰表>

检测器A Ch1 225nm

峰号	保留时间	面积	面积%	高度	理论塔板数(USP)	拖尾因子	分离度(USP)
1	3.548	492832	100.000	82047	8326	1.128	--
总计		492832	100.000	82047			

图3 艾托格列净片溶出度测定加速1月HPLC图谱  
自制品-pH4.5介质  
对照品溶液-1-2

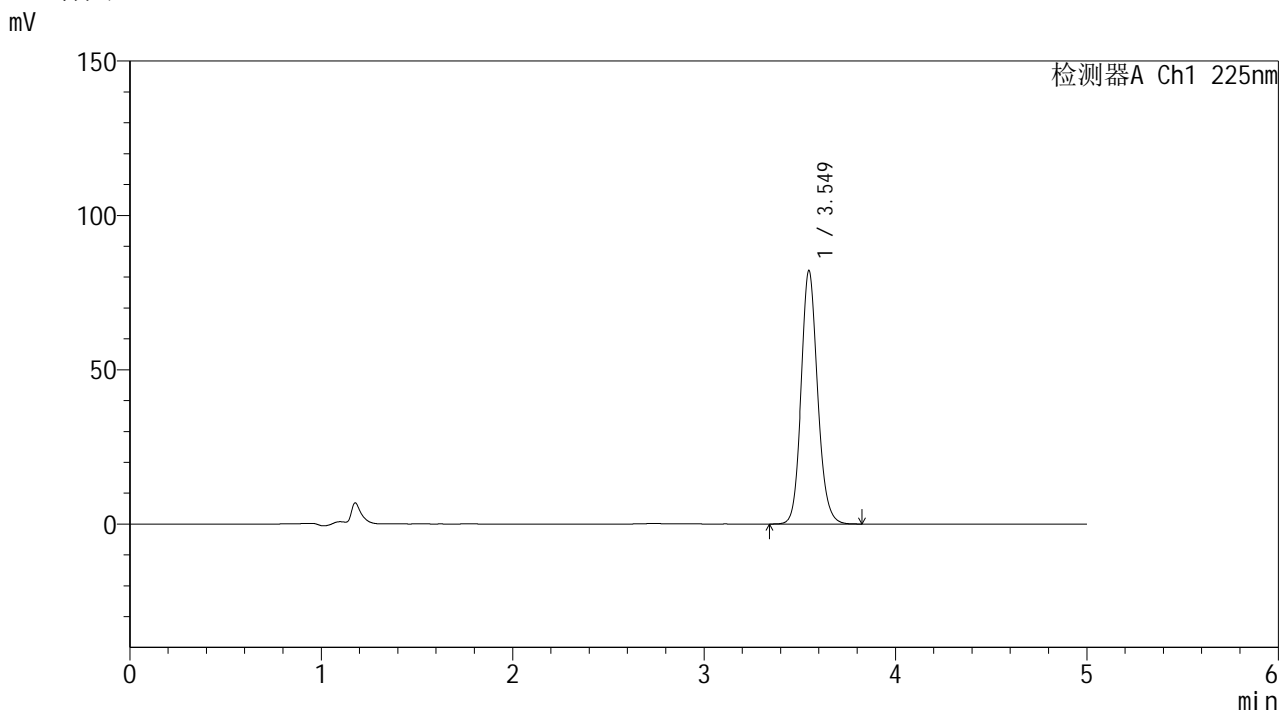


**SHIMADZU**  
**LabSolutions SMF-4160**

<样品信息>

色谱柱	: XB-C18(150mm*4.6mm,5µm)	流速	: 1.5ml/min
柱温	: 35°C	波长	: 225nm
数据文件名	: RC\$SMF-4160 - 0-16/18-343-2 - zzp-jsly-rcd-dz1-4.lcd		
方法文件名	: RC\$SMF-4160 - SMF-4160-rcd-FX267.lcm		
批处理文件名	: RC\$SMF-4160 - 20260508-FX267.lcb		
样品瓶号	: 3-18	版本号	: 6.115
进样体积	: 50 µl	实验者	: wangdan
进样时间	: 2026/05/08 17:48:16	处理者	: wangdan
处理时间(V2)	: 2026/05/09 09:55:51		
仪器型号	: SHIMADZU LC-2050C (FX267)		

<色谱图>



<峰表>

检测器A Ch1 225nm

峰号	保留时间	面积	面积%	高度	理论塔板数(USP)	拖尾因子	分离度(USP)
1	3.549	493217	100.000	82045	8318	1.130	--
总计		493217	100.000	82045			

图5 艾托格列净片溶出度测定加速1月HPLC图谱  
自制品-pH4.5介质  
对照品溶液-1-4



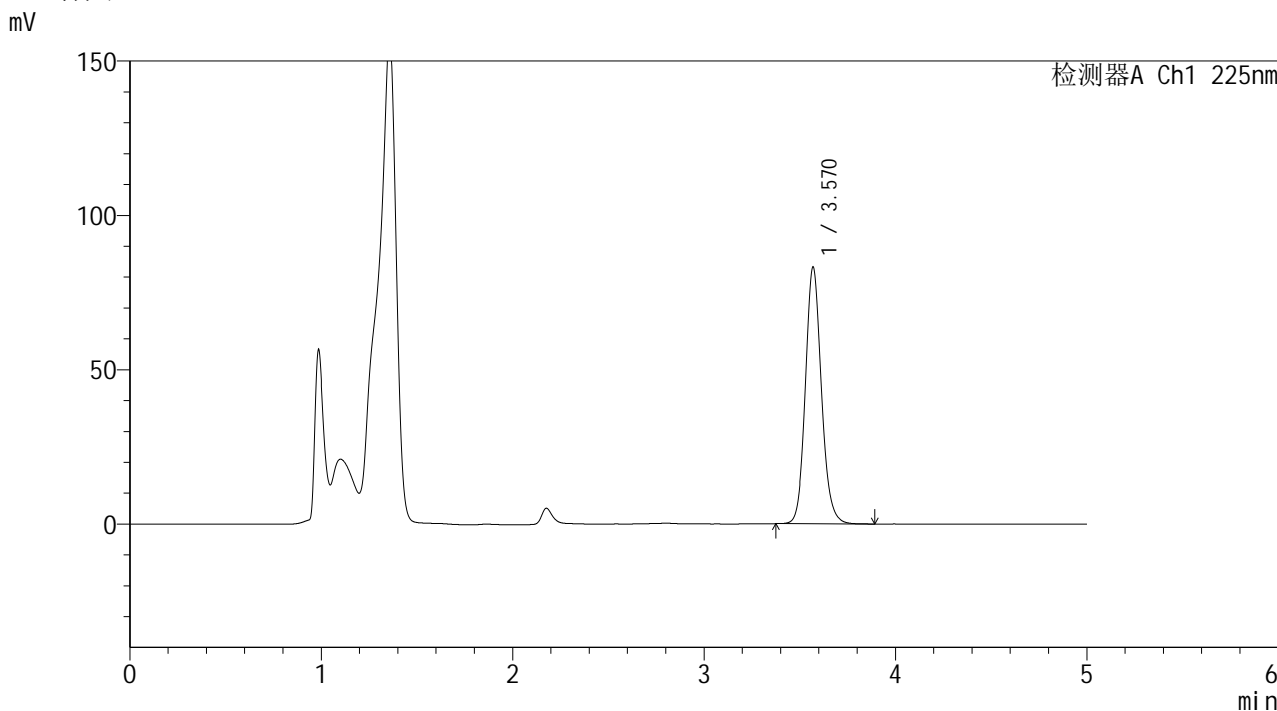


**SHIMADZU**  
**LabSolutions SMF-4160**

<样品信息>

色谱柱	: XB-C18(150mm*4.6mm,5μm)	流速	: 1.5ml/min
柱温	: 35°C	波长	: 225nm
数据文件名	: RC\$SMF-4160 - 0-16/18-346-2 - zzp-2026032321p-js1y-rcd-P1-2.lcd		
方法文件名	: RC\$SMF-4160 - SMF-4160-rcd-FX267.lcm		
批处理文件名	: RC\$SMF-4160 - 20260508-FX267.lcb		
样品瓶号	: 3-1	版本号	: 6.115
进样体积	: 50 μl	实验者	: wangdan
进样时间	: 2026/05/08 18:04:28	处理者	: wangdan
处理时间(V2)	: 2026/05/09 09:56:00		
仪器型号	: SHIMADZU LC-2050C (FX267)		

<色谱图>



<峰表>

检测器A Ch1 225nm

峰号	保留时间	面积	面积%	高度	理论塔板数(USP)	拖尾因子	分离度(USP)
1	3.570	484198	100.000	83136	8998	1.123	--
总计		484198	100.000	83136			

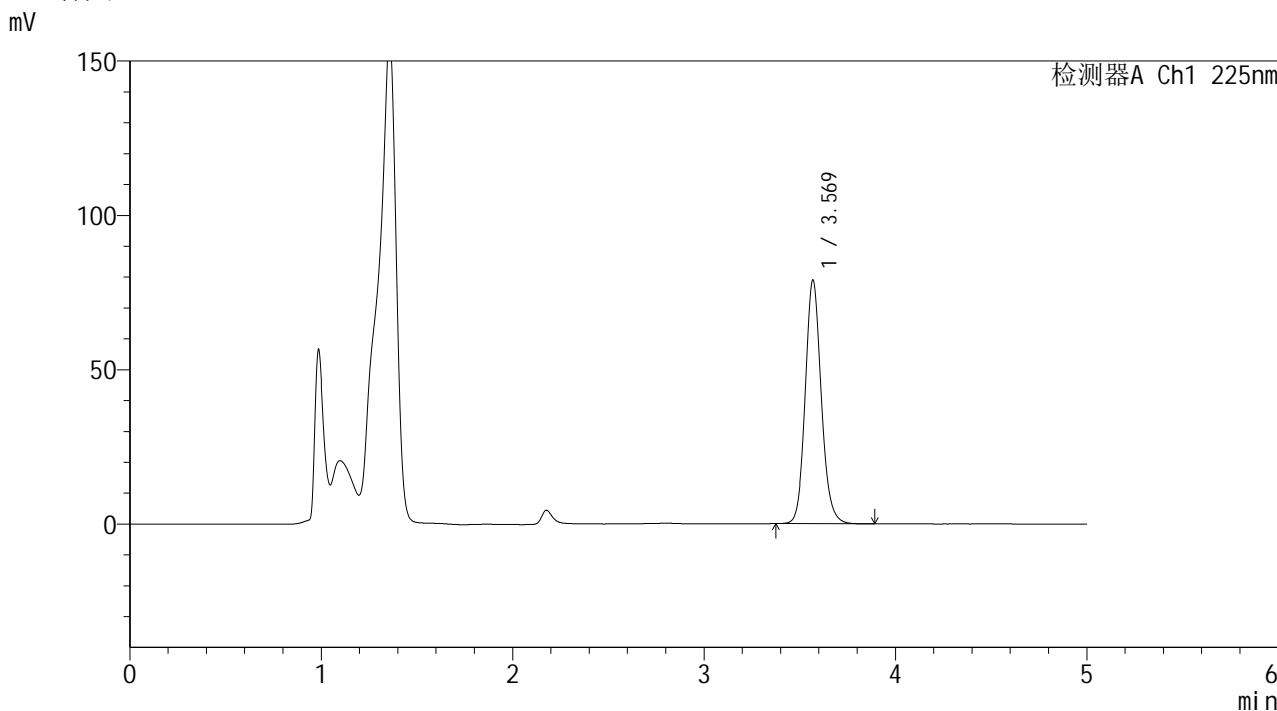
图8 艾托格列净片溶出度测定加速1月HPLC图谱  
自制品(2026032321批)-pH4.5介质-片1  
供试品溶液-2

**SHIMADZU**  
**LabSolutions SMF-4160**

<样品信息>

色谱柱	: XB-C18(150mm*4.6mm,5µm)	流速	: 1.5ml/min
柱温	: 35°C	波长	: 225nm
数据文件名	: RC\$SMF-4160 - 0-16/18-347-2 - zzp-2026032321p-js1y-rcd-P2-1.lcd		
方法文件名	: RC\$SMF-4160 - SMF-4160-rcd-FX267.lcm		
批处理文件名	: RC\$SMF-4160 - 20260508-FX267.lcb		
样品瓶号	: 3-10	版本号	: 6.115
进样体积	: 50 µl	实验者	: wangdan
进样时间	: 2026/05/08 18:09:51	处理者	: wangdan
处理时间(V2)	: 2026/05/09 09:56:02		
仪器型号	: SHIMADZU LC-2050C (FX267)		

<色谱图>



<峰表>

检测器A Ch1 225nm

峰号	保留时间	面积	面积%	高度	理论塔板数(USP)	拖尾因子	分离度(USP)
1	3.569	459353	100.000	78788	9000	1.123	--
总计		459353	100.000	78788			

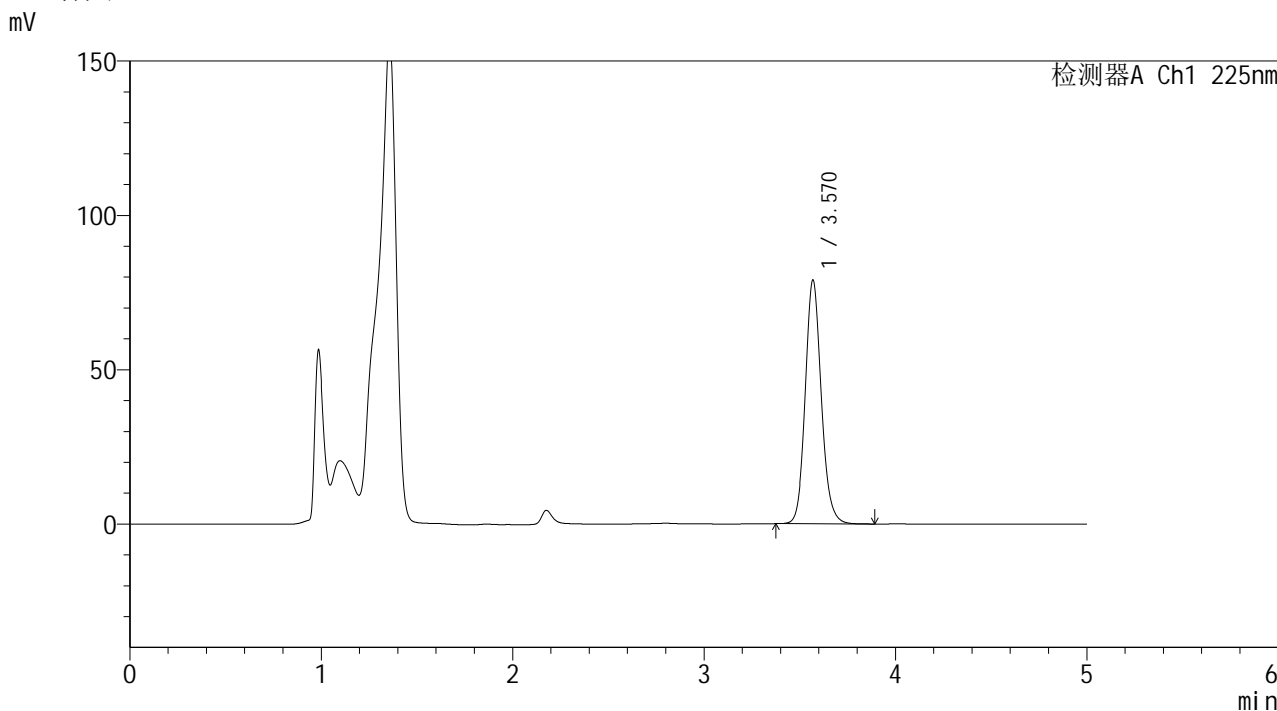
图9 艾托格列净片溶出度测定加速1月HPLC图谱  
自制品(2026032321批)-pH4.5介质-片2  
供试品溶液-1

**SHIMADZU**  
**LabSolutions SMF-4160**

<样品信息>

色谱柱	: XB-C18(150mm*4.6mm,5μm)	流速	: 1.5ml/min
柱温	: 35°C	波长	: 225nm
数据文件名	: RC\$SMF-4160 - 0-16/18-348-2 - zzp-2026032321p-js1y-rcd-P2-2.lcd		
方法文件名	: RC\$SMF-4160 - SMF-4160-rcd-FX267.lcm		
批处理文件名	: RC\$SMF-4160 - 20260508-FX267.lcb		
样品瓶号	: 3-10	版本号	: 6.115
进样体积	: 50 μl	实验者	: wangdan
进样时间	: 2026/05/08 18:15:15	处理者	: wangdan
处理时间(V2)	: 2026/05/09 09:56:05		
仪器型号	: SHIMADZU LC-2050C (FX267)		

<色谱图>



<峰表>

检测器A Ch1 225nm

峰号	保留时间	面积	面积%	高度	理论塔板数(USP)	拖尾因子	分离度(USP)
1	3.570	459942	100.000	78868	8996	1.124	--
总计		459942	100.000	78868			

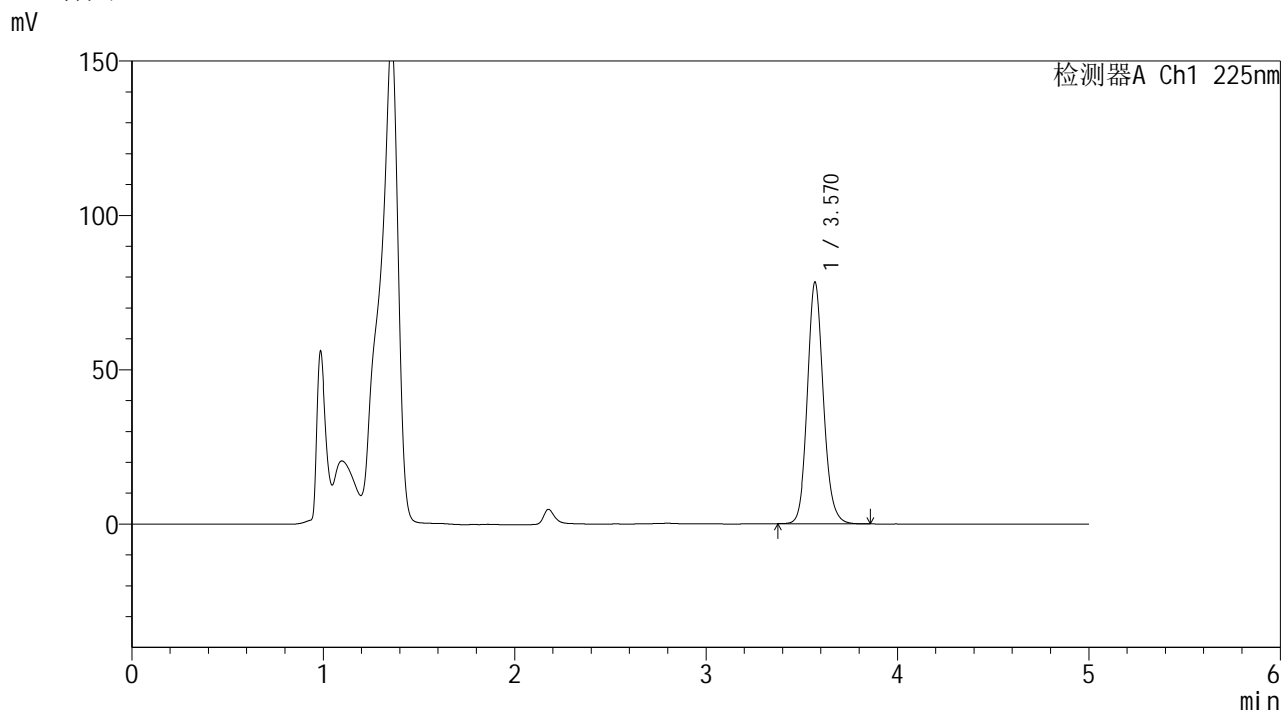
图10 艾托格列净片溶出度测定加速1月HPLC图谱  
自制品(2026032321批)-pH4.5介质-片2  
供试品溶液-2

**SHIMADZU**  
**LabSolutions SMF-4160**

<样品信息>

色谱柱	: XB-C18(150mm*4.6mm,5μm)	流速	: 1.5ml/min
柱温	: 35°C	波长	: 225nm
数据文件名	: RC\$SMF-4160 - 0-16/18-349-2 - zzp-2026032321p-js1y-rcd-P3-1.lcd		
方法文件名	: RC\$SMF-4160 - SMF-4160-rcd-FX267.lcm		
批处理文件名	: RC\$SMF-4160 - 20260508-FX267.lcb		
样品瓶号	: 3-19	版本号	: 6.115
进样体积	: 50 μl	实验者	: wangdan
进样时间	: 2026/05/08 18:20:39	处理者	: wangdan
处理时间(V2)	: 2026/05/09 09:56:08		
仪器型号	: SHIMADZU LC-2050C (FX267)		

<色谱图>



<峰表>

检测器A Ch1 225nm

峰号	保留时间	面积	面积%	高度	理论塔板数(USP)	拖尾因子	分离度(USP)
1	3.570	455487	100.000	78215	8999	1.123	--
总计		455487	100.000	78215			

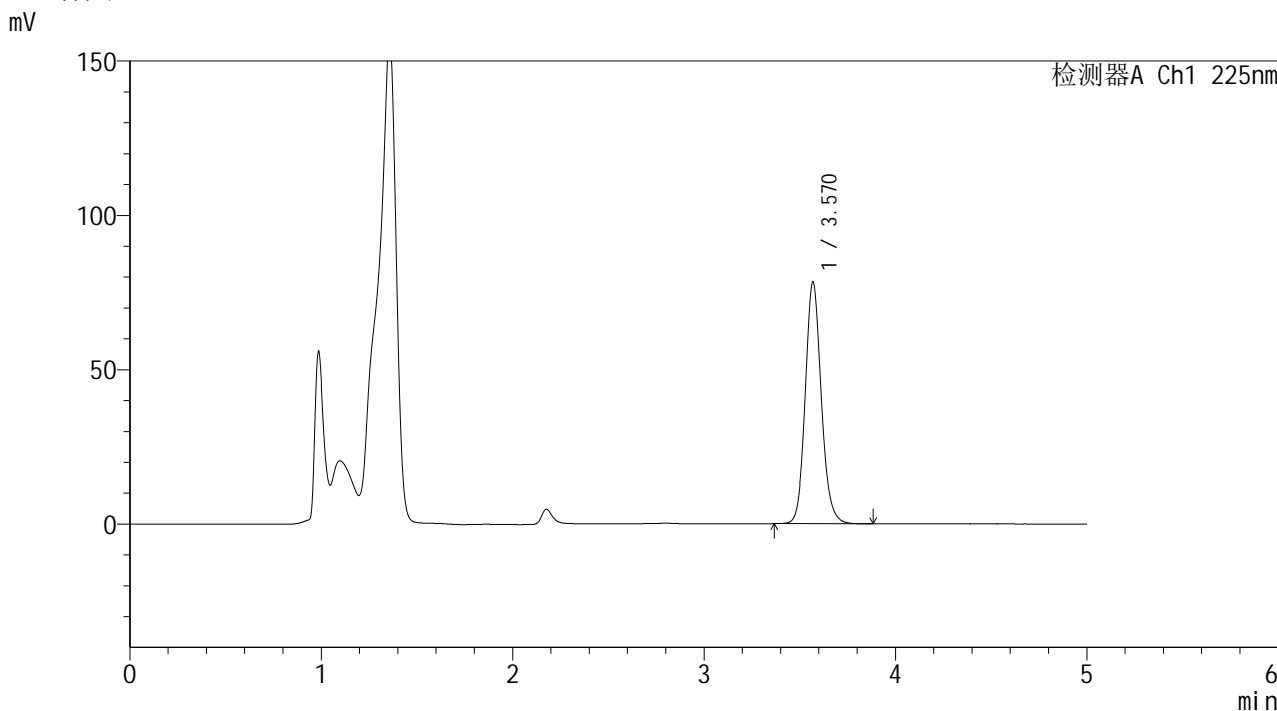
图11 艾托格列净片溶出度测定加速1月HPLC图谱  
自制品(2026032321批)-pH4.5介质-片3  
供试品溶液-1

**SHIMADZU**  
**LabSolutions SMF-4160**

<样品信息>

色谱柱	: XB-C18(150mm*4.6mm,5µm)	流速	: 1.5ml/min
柱温	: 35°C	波长	: 225nm
数据文件名	: RC\$SMF-4160 - 0-16/18-350-2 - zzp-2026032321p-js1y-rcd-P3-2.lcd		
方法文件名	: RC\$SMF-4160 - SMF-4160-rcd-FX267.lcm		
批处理文件名	: RC\$SMF-4160 - 20260508-FX267.lcb		
样品瓶号	: 3-19	版本号	: 6.115
进样体积	: 50 µl	实验者	: wangdan
进样时间	: 2026/05/08 18:26:03	处理者	: wangdan
处理时间(V2)	: 2026/05/09 09:56:11		
仪器型号	: SHIMADZU LC-2050C (FX267)		

<色谱图>



<峰表>

检测器A Ch1 225nm

峰号	保留时间	面积	面积%	高度	理论塔板数(USP)	拖尾因子	分离度(USP)
1	3.570	456044	100.000	78201	9001	1.123	--
总计		456044	100.000	78201			

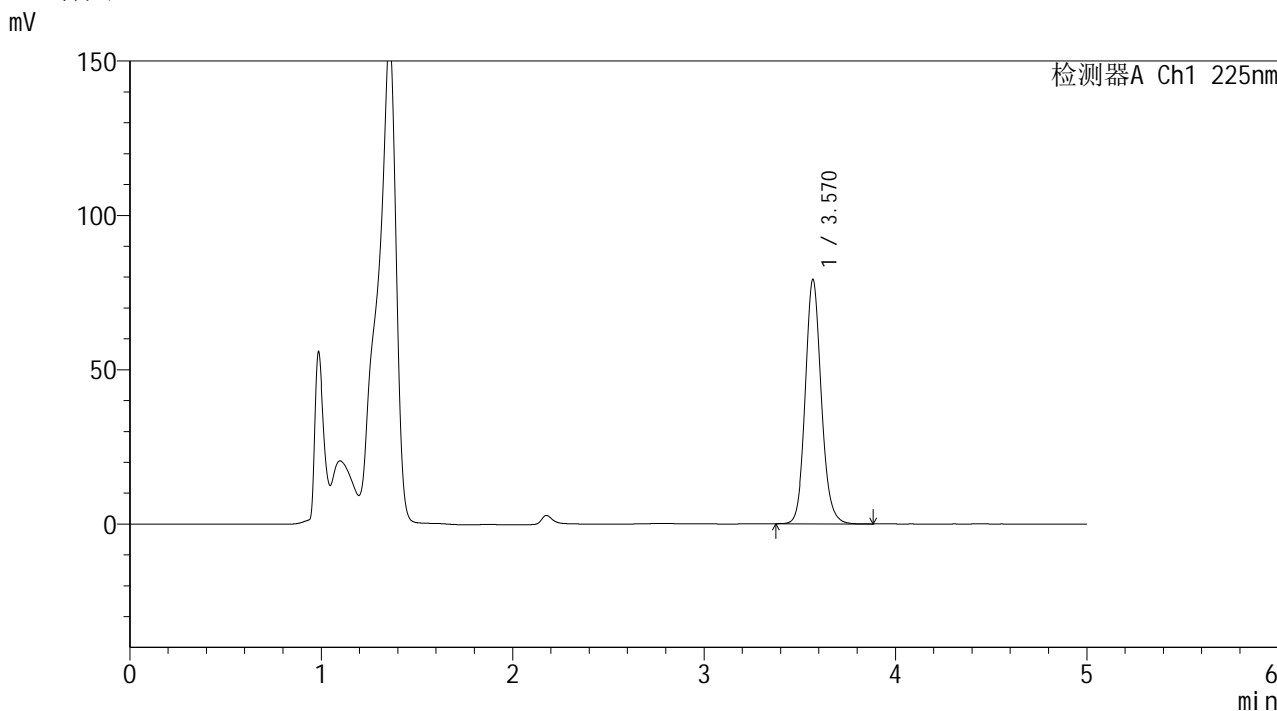
图12 艾托格列净片溶出度测定加速1月HPLC图谱  
自制品(2026032321批)-pH4.5介质-片3  
供试品溶液-2

**SHIMADZU**  
**LabSolutions SMF-4160**

<样品信息>

色谱柱	: XB-C18(150mm*4.6mm,5µm)	流速	: 1.5ml/min
柱温	: 35°C	波长	: 225nm
数据文件名	: RC\$SMF-4160 - 0-16/18-351-2 - zzp-2026032321p-js1y-rcd-P4-1.lcd		
方法文件名	: RC\$SMF-4160 - SMF-4160-rcd-FX267.lcm		
批处理文件名	: RC\$SMF-4160 - 20260508-FX267.lcb		
样品瓶号	: 3-28	版本号	: 6.115
进样体积	: 50 µl	实验者	: wangdan
进样时间	: 2026/05/08 18:31:28	处理者	: wangdan
处理时间(V2)	: 2026/05/09 09:56:14		
仪器型号	: SHIMADZU LC-2050C (FX267)		

<色谱图>



<峰表>

检测器A Ch1 225nm

峰号	保留时间	面积	面积%	高度	理论塔板数(USP)	拖尾因子	分离度(USP)
1	3.570	461111	100.000	79061	9000	1.123	--
总计		461111	100.000	79061			

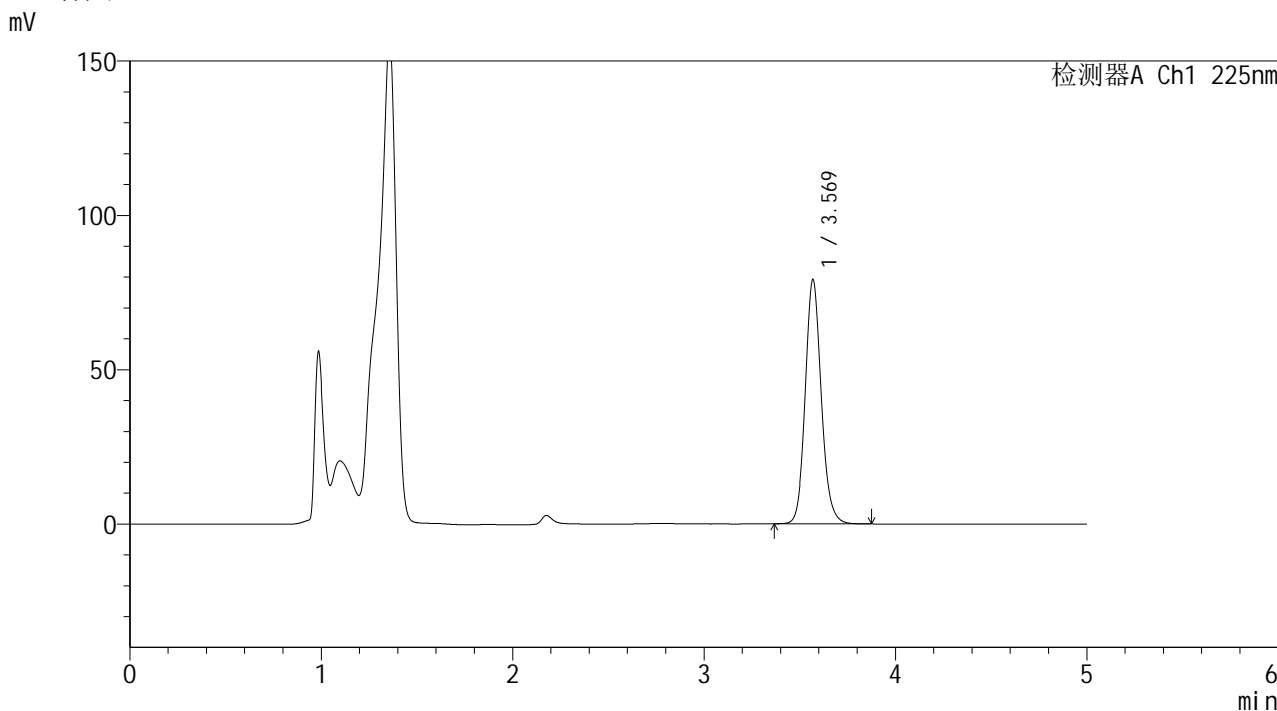
图13 艾托格列净片溶出度测定加速1月HPLC图谱  
自制品(2026032321批)-pH4.5介质-片4  
供试品溶液-1

**SHIMADZU**  
**LabSolutions SMF-4160**

<样品信息>

色谱柱	: XB-C18(150mm*4.6mm,5µm)	流速	: 1.5ml/min
柱温	: 35°C	波长	: 225nm
数据文件名	: RC\$SMF-4160 - 0-16/18-352-2 - zzp-2026032321p-js1y-rcd-P4-2.lcd		
方法文件名	: RC\$SMF-4160 - SMF-4160-rcd-FX267.lcm		
批处理文件名	: RC\$SMF-4160 - 20260508-FX267.lcb		
样品瓶号	: 3-28	版本号	: 6.115
进样体积	: 50 µl	实验者	: wangdan
进样时间	: 2026/05/08 18:36:51	处理者	: wangdan
处理时间(V2)	: 2026/05/09 09:56:17		
仪器型号	: SHIMADZU LC-2050C (FX267)		

<色谱图>



<峰表>

检测器A Ch1 225nm

峰号	保留时间	面积	面积%	高度	理论塔板数(USP)	拖尾因子	分离度(USP)
1	3.569	461166	100.000	79034	8998	1.123	--
总计		461166	100.000	79034			

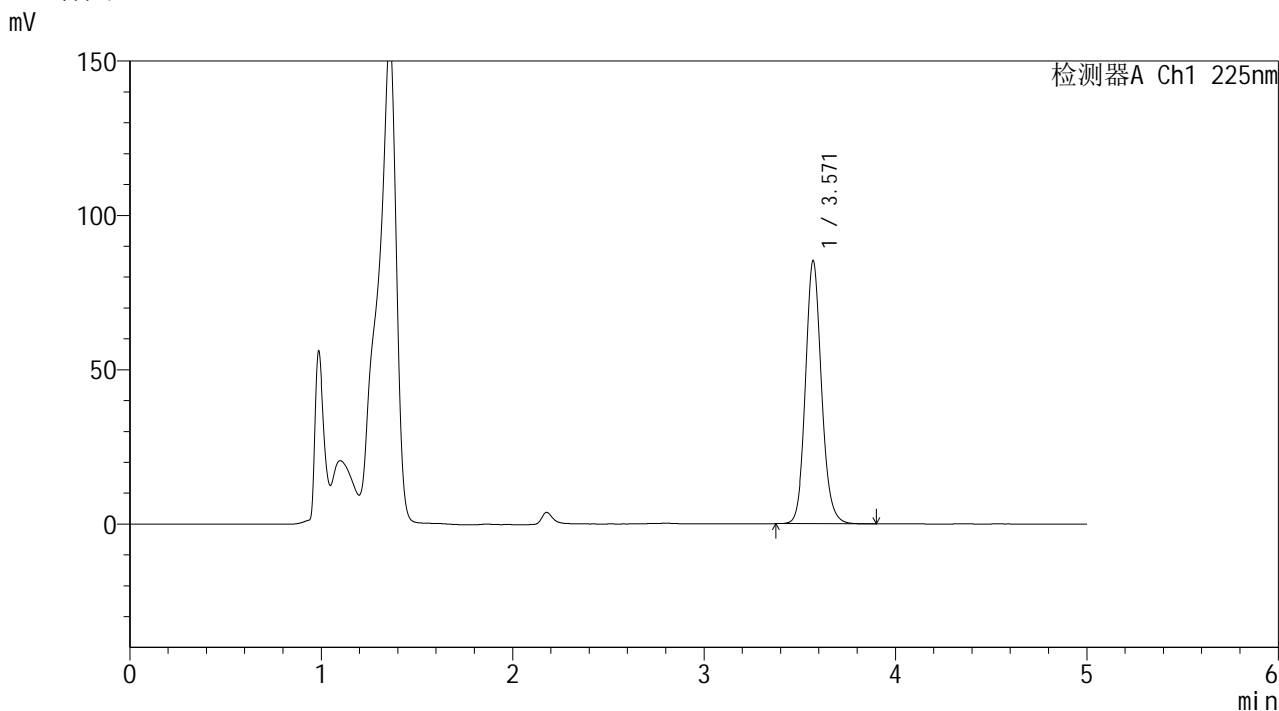
图14 艾托格列净片溶出度测定加速1月HPLC图谱  
自制品(2026032321批)-pH4.5介质-片4  
供试品溶液-2

**SHIMADZU**  
**LabSolutions SMF-4160**

<样品信息>

色谱柱	: XB-C18(150mm*4.6mm,5μm)	流速	: 1.5ml/min
柱温	: 35°C	波长	: 225nm
数据文件名	: RC\$SMF-4160 - 0-16/18-353-2 - zzp-2026032321p-js1y-rcd-P5-1.lcd		
方法文件名	: RC\$SMF-4160 - SMF-4160-rcd-FX267.lcm		
批处理文件名	: RC\$SMF-4160 - 20260508-FX267.lcb		
样品瓶号	: 3-37	版本号	: 6.115
进样体积	: 50 μl	实验者	: wangdan
进样时间	: 2026/05/08 18:42:15	处理者	: wangdan
处理时间(V2)	: 2026/05/09 09:56:20		
仪器型号	: SHIMADZU LC-2050C (FX267)		

<色谱图>



<峰表>

检测器A Ch1 225nm

峰号	保留时间	面积	面积%	高度	理论塔板数(USP)	拖尾因子	分离度(USP)
1	3.571	496891	100.000	85205	8990	1.125	--
总计		496891	100.000	85205			

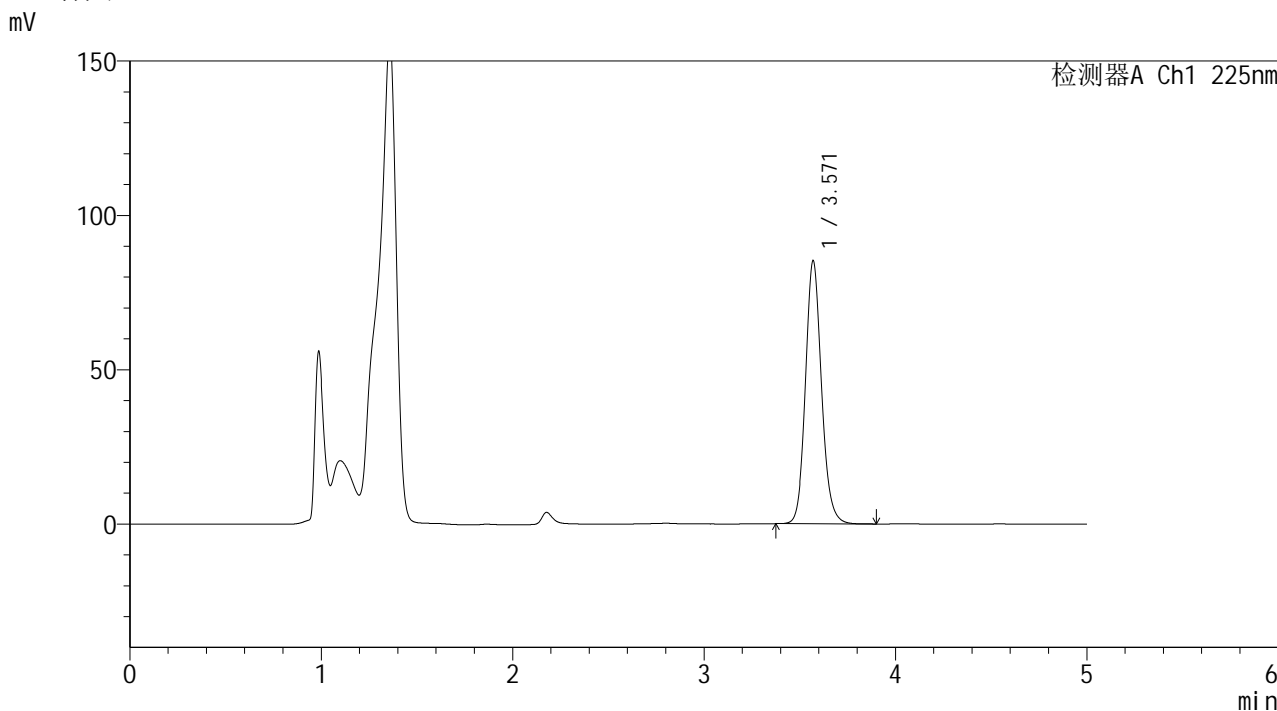
图15 艾托格列净片溶出度测定加速1月HPLC图谱  
自制品(2026032321批)-pH4.5介质-片5  
供试品溶液-1

**SHIMADZU**  
**LabSolutions SMF-4160**

<样品信息>

色谱柱	: XB-C18(150mm*4.6mm,5μm)	流速	: 1.5ml/min
柱温	: 35°C	波长	: 225nm
数据文件名	: RC\$SMF-4160 - 0-16/18-354-2 - zzp-2026032321p-js1y-rcd-P5-2.lcd		
方法文件名	: RC\$SMF-4160 - SMF-4160-rcd-FX267.lcm		
批处理文件名	: RC\$SMF-4160 - 20260508-FX267.lcb		
样品瓶号	: 3-37	版本号	: 6.115
进样体积	: 50 μl	实验者	: wangdan
进样时间	: 2026/05/08 18:47:39	处理者	: wangdan
处理时间(V2)	: 2026/05/09 09:56:22		
仪器型号	: SHIMADZU LC-2050C (FX267)		

<色谱图>



<峰表>

检测器A Ch1 225nm

峰号	保留时间	面积	面积%	高度	理论塔板数(USP)	拖尾因子	分离度(USP)
1	3.571	496676	100.000	85198	8988	1.125	--
总计		496676	100.000	85198			

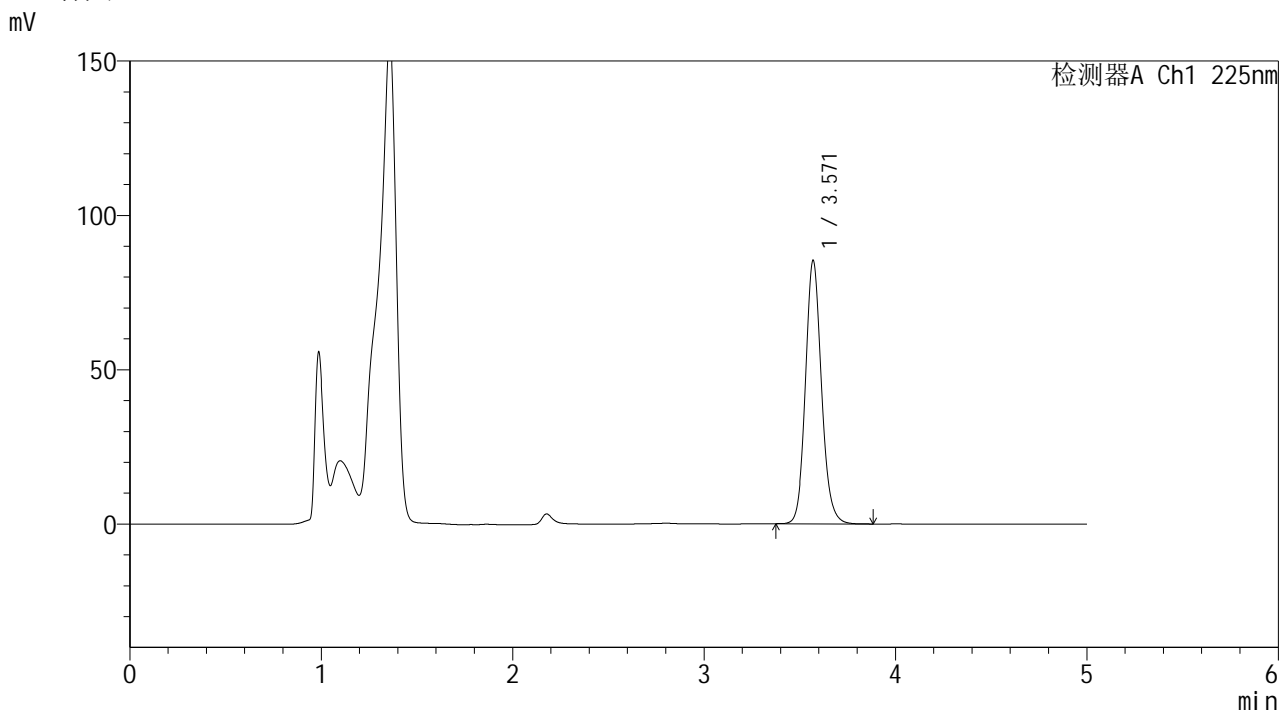
图16 艾托格列净片溶出度测定加速1月HPLC图谱  
自制品(2026032321批)-pH4.5介质-片5  
供试品溶液-2

**SHIMADZU**  
**LabSolutions SMF-4160**

<样品信息>

色谱柱	: XB-C18(150mm*4.6mm,5μm)	流速	: 1.5ml/min
柱温	: 35°C	波长	: 225nm
数据文件名	: RC\$SMF-4160 - 0-16/18-355-2 - zzp-2026032321p-js1y-rcd-P6-1.lcd		
方法文件名	: RC\$SMF-4160 - SMF-4160-rcd-FX267.lcm		
批处理文件名	: RC\$SMF-4160 - 20260508-FX267.lcb		
样品瓶号	: 3-46	版本号	: 6.115
进样体积	: 50 μl	实验者	: wangdan
进样时间	: 2026/05/08 18:53:03	处理者	: wangdan
处理时间(V2)	: 2026/05/09 09:56:25		
仪器型号	: SHIMADZU LC-2050C (FX267)		

<色谱图>



<峰表>

检测器A Ch1 225nm

峰号	保留时间	面积	面积%	高度	理论塔板数(USP)	拖尾因子	分离度(USP)
1	3.571	496821	100.000	85306	8996	1.123	--
总计		496821	100.000	85306			

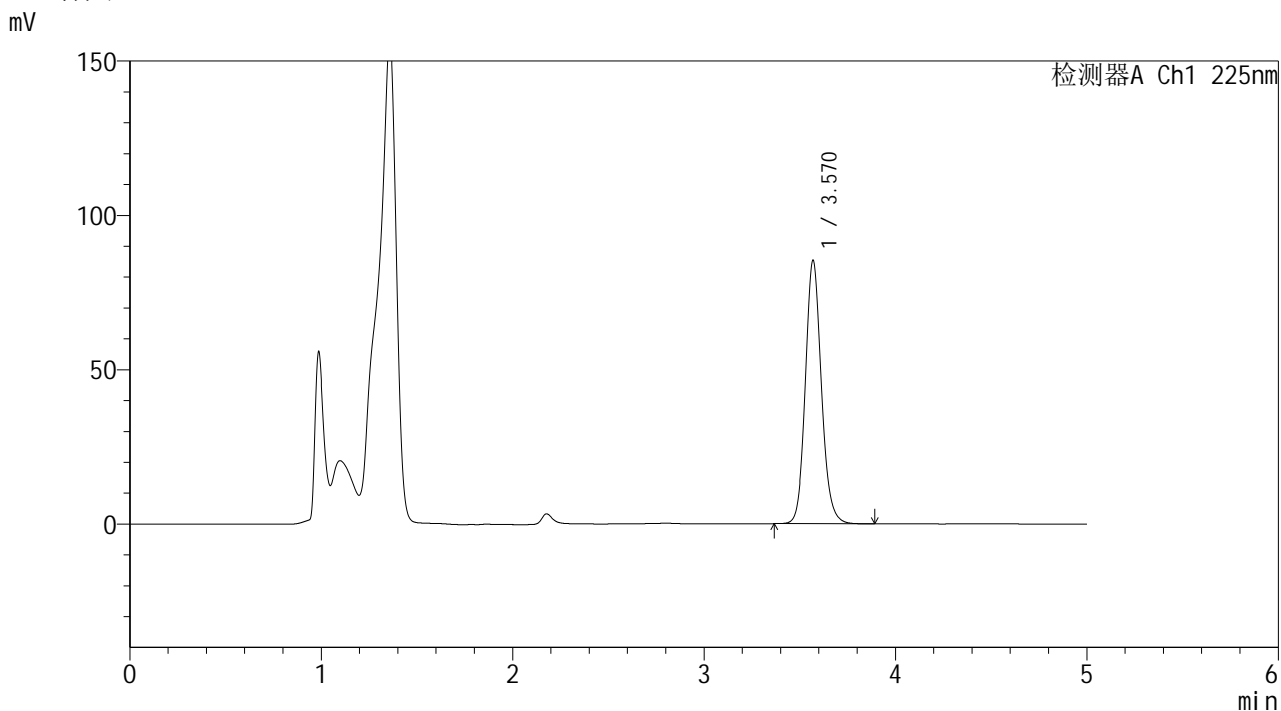
图17 艾托格列净片溶出度测定加速1月HPLC图谱  
自制品(2026032321批)-pH4.5介质-片6  
供试品溶液-1

**SHIMADZU**  
**LabSolutions SMF-4160**

<样品信息>

色谱柱	: XB-C18(150mm*4.6mm,5μm)	流速	: 1.5ml/min
柱温	: 35°C	波长	: 225nm
数据文件名	: RC\$SMF-4160 - 0-16/18-356-2 - zzp-2026032321p-js1y-rcd-P6-2.lcd		
方法文件名	: RC\$SMF-4160 - SMF-4160-rcd-FX267.lcm		
批处理文件名	: RC\$SMF-4160 - 20260508-FX267.lcb		
样品瓶号	: 3-46	版本号	: 6.115
进样体积	: 50 μl	实验者	: wangdan
进样时间	: 2026/05/08 18:58:27	处理者	: wangdan
处理时间(V2)	: 2026/05/09 09:56:28		
仪器型号	: SHIMADZU LC-2050C (FX267)		

<色谱图>



<峰表>

检测器A Ch1 225nm

峰号	保留时间	面积	面积%	高度	理论塔板数(USP)	拖尾因子	分离度(USP)
1	3.570	497247	100.000	85276	8991	1.123	--
总计		497247	100.000	85276			

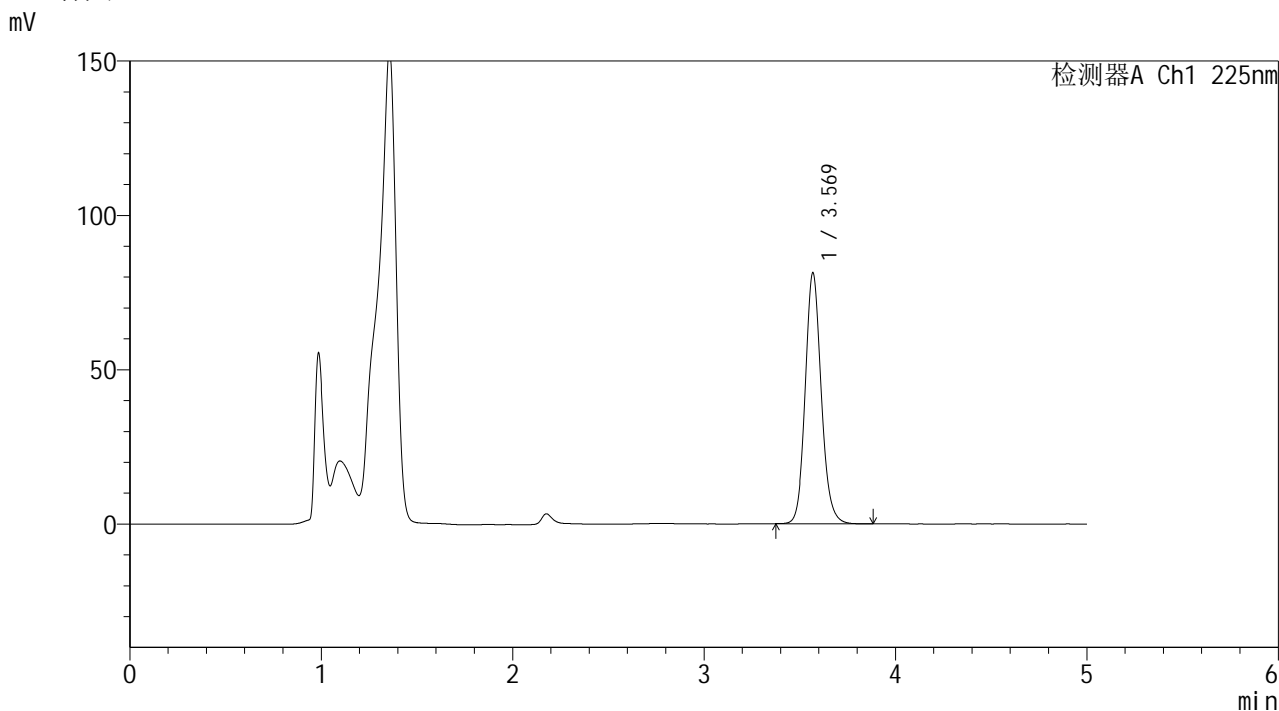
图18 艾托格列净片溶出度测定加速1月HPLC图谱  
自制品(2026032321批)-pH4.5介质-片6  
供试品溶液-2

**SHIMADZU**  
**LabSolutions SMF-4160**

<样品信息>

色谱柱	: XB-C18(150mm*4.6mm,5μm)	流速	: 1.5ml/min
柱温	: 35°C	波长	: 225nm
数据文件名	: RC\$SMF-4160 - 0-16/18-357-2 - zzp-2026032421p-js1y-rcd-P1-1.lcd		
方法文件名	: RC\$SMF-4160 - SMF-4160-rcd-FX267.lcm		
批处理文件名	: RC\$SMF-4160 - 20260508-FX267.lcb		
样品瓶号	: 3-2	版本号	: 6.115
进样体积	: 50 μl	实验者	: wangdan
进样时间	: 2026/05/08 19:03:52	处理者	: wangdan
处理时间(V2)	: 2026/05/09 09:56:31		
仪器型号	: SHIMADZU LC-2050C (FX267)		

<色谱图>



<峰表>

检测器A Ch1 225nm

峰号	保留时间	面积	面积%	高度	理论塔板数(USP)	拖尾因子	分离度(USP)
1	3.569	473336	100.000	81150	9000	1.123	--
总计		473336	100.000	81150			

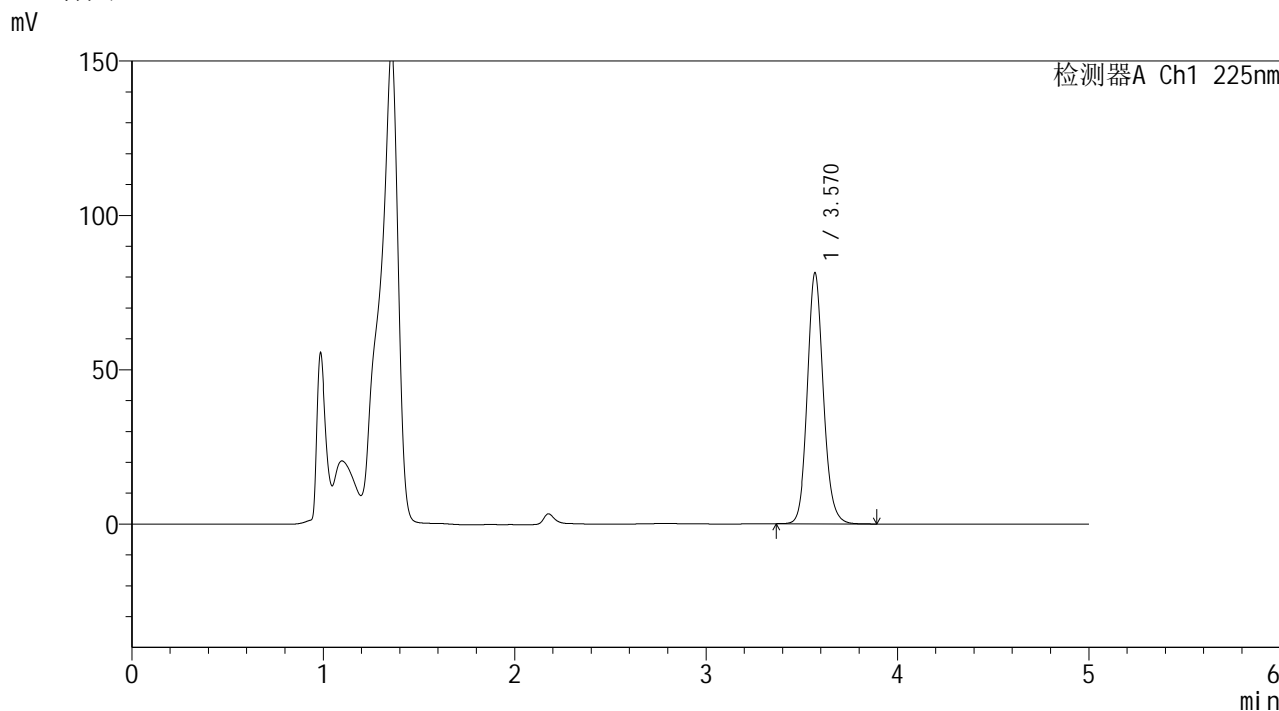
图19 艾托格列净片溶出度测定加速1月HPLC图谱  
自制品(2026032421批)-pH4.5介质-片1  
供试品溶液-1

**SHIMADZU**  
**LabSolutions SMF-4160**

<样品信息>

色谱柱	: XB-C18(150mm*4.6mm,5μm)	流速	: 1.5ml/min
柱温	: 35°C	波长	: 225nm
数据文件名	: RC\$SMF-4160 - 0-16/18-358-2 - zzp-2026032421p-js1y-rcd-P1-2.lcd		
方法文件名	: RC\$SMF-4160 - SMF-4160-rcd-FX267.lcm		
批处理文件名	: RC\$SMF-4160 - 20260508-FX267.lcb		
样品瓶号	: 3-2	版本号	: 6.115
进样体积	: 50 μl	实验者	: wangdan
进样时间	: 2026/05/08 19:09:15	处理者	: wangdan
处理时间(V2)	: 2026/05/09 09:56:34		
仪器型号	: SHIMADZU LC-2050C (FX267)		

<色谱图>



<峰表>

检测器A Ch1 225nm

峰号	保留时间	面积	面积%	高度	理论塔板数(USP)	拖尾因子	分离度(USP)
1	3.570	473469	100.000	81225	8994	1.123	--
总计		473469	100.000	81225			

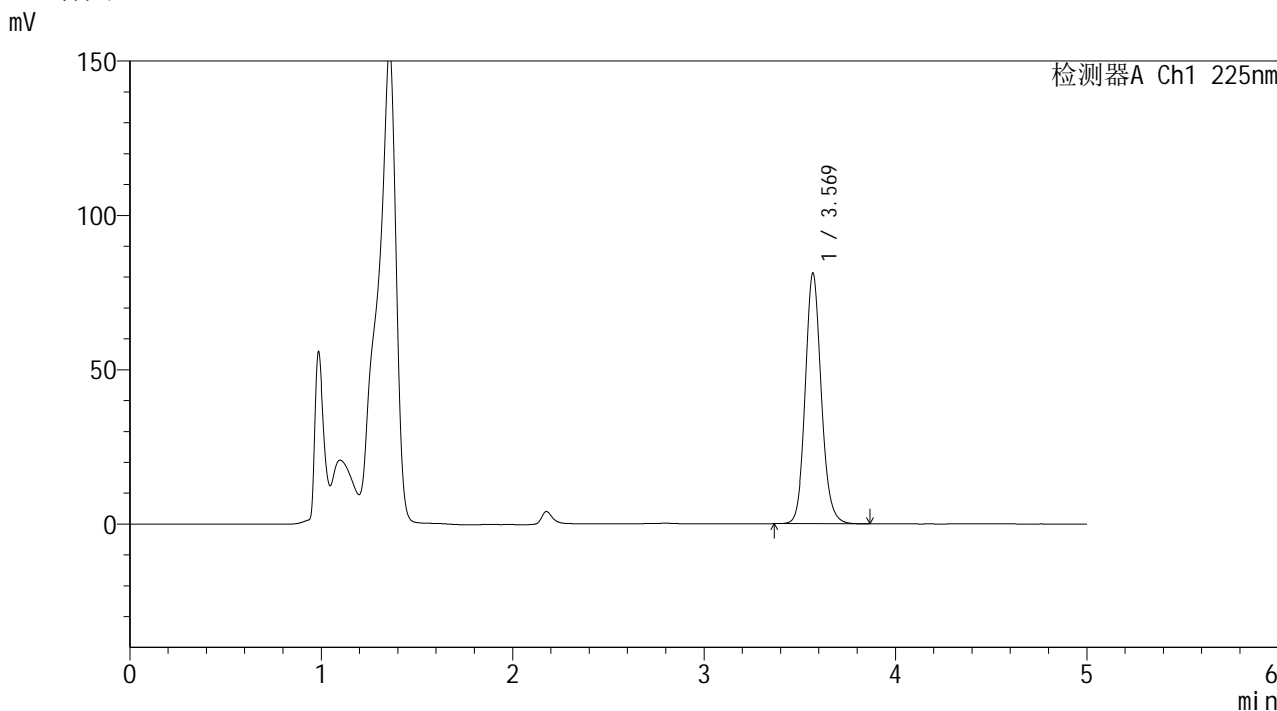
图20 艾托格列净片溶出度测定加速1月HPLC图谱  
自制品(2026032421批)-pH4.5介质-片1  
供试品溶液-2

**SHIMADZU**  
**LabSolutions SMF-4160**

<样品信息>

色谱柱	: XB-C18(150mm*4.6mm,5μm)	流速	: 1.5ml/min
柱温	: 35°C	波长	: 225nm
数据文件名	: RC\$SMF-4160 - 0-16/18-359-2 - zzp-2026032421p-js1y-rcd-P2-1.lcd		
方法文件名	: RC\$SMF-4160 - SMF-4160-rcd-FX267.lcm		
批处理文件名	: RC\$SMF-4160 - 20260508-FX267.lcb		
样品瓶号	: 3-11	版本号	: 6.115
进样体积	: 50 μl	实验者	: wangdan
进样时间	: 2026/05/08 19:14:39	处理者	: wangdan
处理时间(V2)	: 2026/05/09 09:56:37		
仪器型号	: SHIMADZU LC-2050C (FX267)		

<色谱图>



<峰表>

检测器A Ch1 225nm

峰号	保留时间	面积	面积%	高度	理论塔板数(USP)	拖尾因子	分离度(USP)
1	3.569	472762	100.000	81066	9004	1.123	--
总计		472762	100.000	81066			

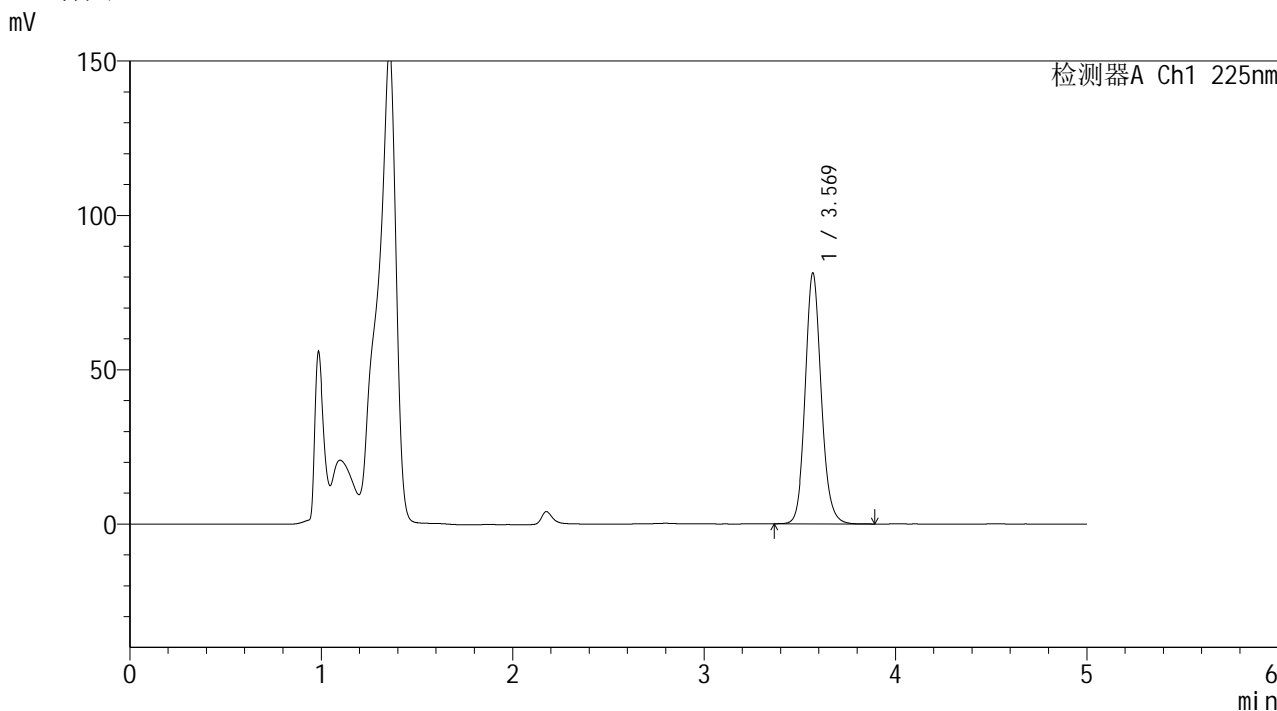
图21 艾托格列净片溶出度测定加速1月HPLC图谱  
自制品(2026032421批)-pH4.5介质-片2  
供试品溶液-1

**SHIMADZU**  
**LabSolutions SMF-4160**

<样品信息>

色谱柱	: XB-C18(150mm*4.6mm,5μm)	流速	: 1.5ml/min
柱温	: 35°C	波长	: 225nm
数据文件名	: RC\$SMF-4160 - 0-16/18-360-2 - zzp-2026032421p-js1y-rcd-P2-2.lcd		
方法文件名	: RC\$SMF-4160 - SMF-4160-rcd-FX267.lcm		
批处理文件名	: RC\$SMF-4160 - 20260508-FX267.lcb		
样品瓶号	: 3-11	版本号	: 6.115
进样体积	: 50 μl	实验者	: wangdan
进样时间	: 2026/05/08 19:20:03	处理者	: wangdan
处理时间(V2)	: 2026/05/09 09:56:40		
仪器型号	: SHIMADZU LC-2050C (FX267)		

<色谱图>



<峰表>

检测器A Ch1 225nm

峰号	保留时间	面积	面积%	高度	理论塔板数(USP)	拖尾因子	分离度(USP)
1	3.569	473608	100.000	81117	8989	1.122	--
总计		473608	100.000	81117			

图22 艾托格列净片溶出度测定加速1月HPLC图谱  
自制品(2026032421批)-pH4.5介质-片2  
供试品溶液-2

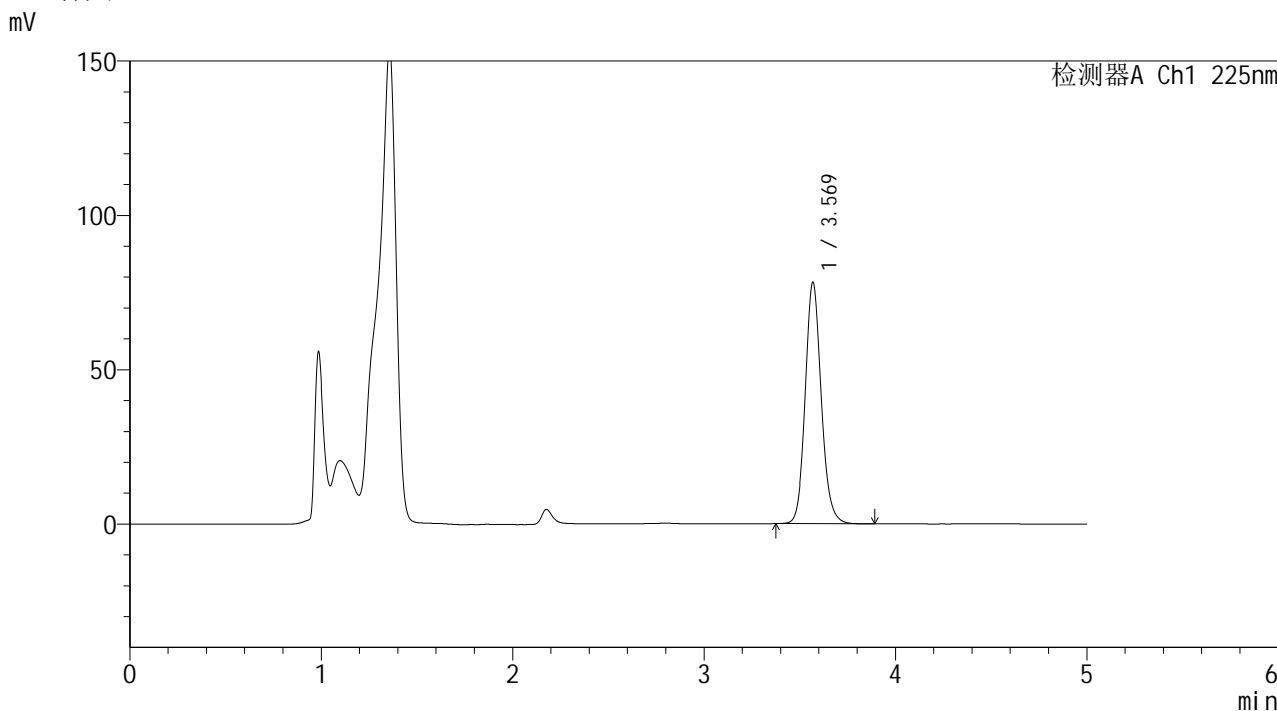


**SHIMADZU**  
**LabSolutions SMF-4160**

<样品信息>

色谱柱	: XB-C18(150mm*4.6mm,5µm)	流速	: 1.5ml/min
柱温	: 35°C	波长	: 225nm
数据文件名	: RC\$SMF-4160 - 0-16/18-362-2 - zzp-2026032421p-js1y-rcd-P3-2.lcd		
方法文件名	: RC\$SMF-4160 - SMF-4160-rcd-FX267.lcm		
批处理文件名	: RC\$SMF-4160 - 20260508-FX267.lcb		
样品瓶号	: 3-20	版本号	: 6.115
进样体积	: 50 µl	实验者	: wangdan
进样时间	: 2026/05/08 19:30:49	处理者	: wangdan
处理时间(V2)	: 2026/05/09 09:56:46		
仪器型号	: SHIMADZU LC-2050C (FX267)		

<色谱图>



<峰表>

检测器A Ch1 225nm

峰号	保留时间	面积	面积%	高度	理论塔板数(USP)	拖尾因子	分离度(USP)
1	3.569	455540	100.000	78074	8994	1.124	--
总计		455540	100.000	78074			

图24 艾托格列净片溶出度测定加速1月HPLC图谱  
自制品(2026032421批)-pH4.5介质-片3  
供试品溶液-2

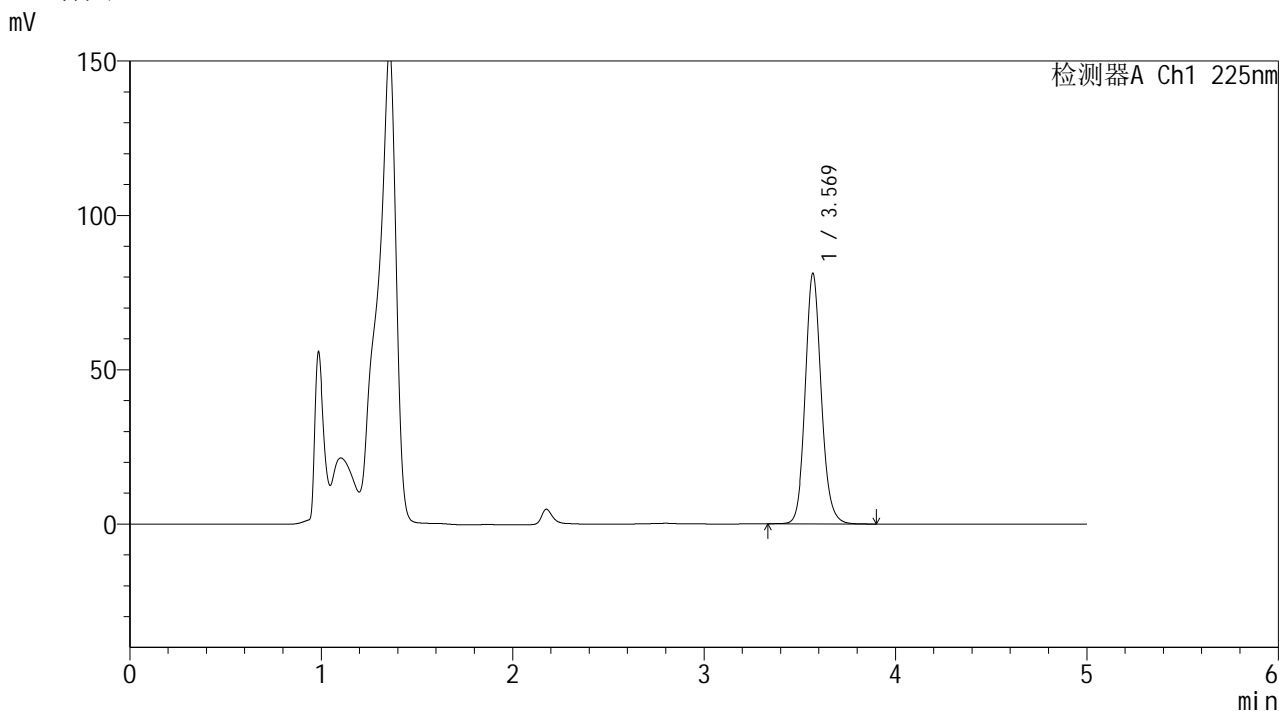


**SHIMADZU**  
**LabSolutions SMF-4160**

<样品信息>

色谱柱	: XB-C18(150mm*4.6mm,5µm)	流速	: 1.5ml/min
柱温	: 35°C	波长	: 225nm
数据文件名	: RC\$SMF-4160 - 0-16/18-364-2 - zzp-2026032421p-js1y-rcd-P4-2.lcd		
方法文件名	: RC\$SMF-4160 - SMF-4160-rcd-FX267.lcm		
批处理文件名	: RC\$SMF-4160 - 20260508-FX267.lcb		
样品瓶号	: 3-29	版本号	: 6.115
进样体积	: 50 µl	实验者	: wangdan
进样时间	: 2026/05/08 19:41:36	处理者	: wangdan
处理时间(V2)	: 2026/05/09 09:56:52		
仪器型号	: SHIMADZU LC-2050C (FX267)		

<色谱图>



<峰表>

检测器A Ch1 225nm

峰号	保留时间	面积	面积%	高度	理论塔板数(USP)	拖尾因子	分离度(USP)
1	3.569	473545	100.000	81012	8996	1.123	--
总计		473545	100.000	81012			

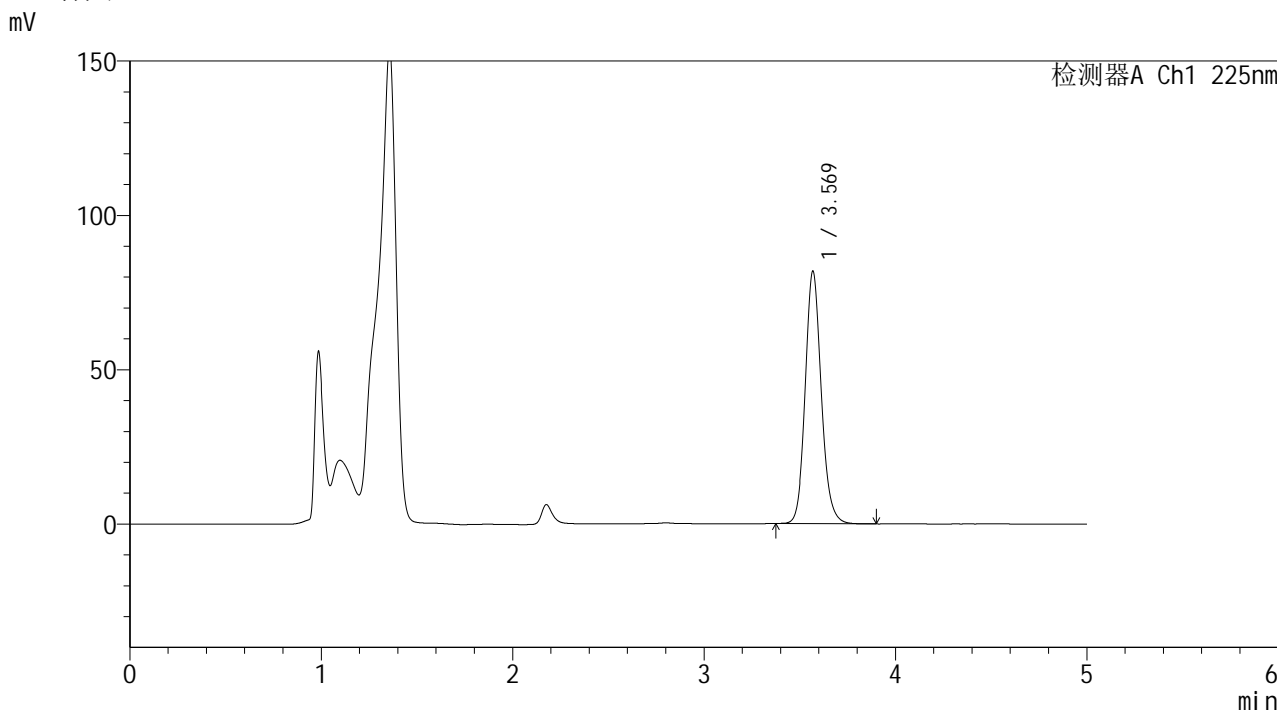
图26 艾托格列净片溶出度测定加速1月HPLC图谱  
自制品(2026032421批)-pH4.5介质-片4  
供试品溶液-2

**SHIMADZU**  
**LabSolutions SMF-4160**

<样品信息>

色谱柱	: XB-C18(150mm*4.6mm,5μm)	流速	: 1.5ml/min
柱温	: 35°C	波长	: 225nm
数据文件名	: RC\$SMF-4160 - 0-16/18-365-2 - zzp-2026032421p-js1y-rcd-P5-1.lcd		
方法文件名	: RC\$SMF-4160 - SMF-4160-rcd-FX267.lcm		
批处理文件名	: RC\$SMF-4160 - 20260508-FX267.lcb		
样品瓶号	: 3-38	版本号	: 6.115
进样体积	: 50 μl	实验者	: wangdan
进样时间	: 2026/05/08 19:47:00	处理者	: wangdan
处理时间(V2)	: 2026/05/09 09:56:55		
仪器型号	: SHIMADZU LC-2050C (FX267)		

<色谱图>



<峰表>

检测器A Ch1 225nm

峰号	保留时间	面积	面积%	高度	理论塔板数(USP)	拖尾因子	分离度(USP)
1	3.569	476834	100.000	81620	8972	1.128	--
总计		476834	100.000	81620			

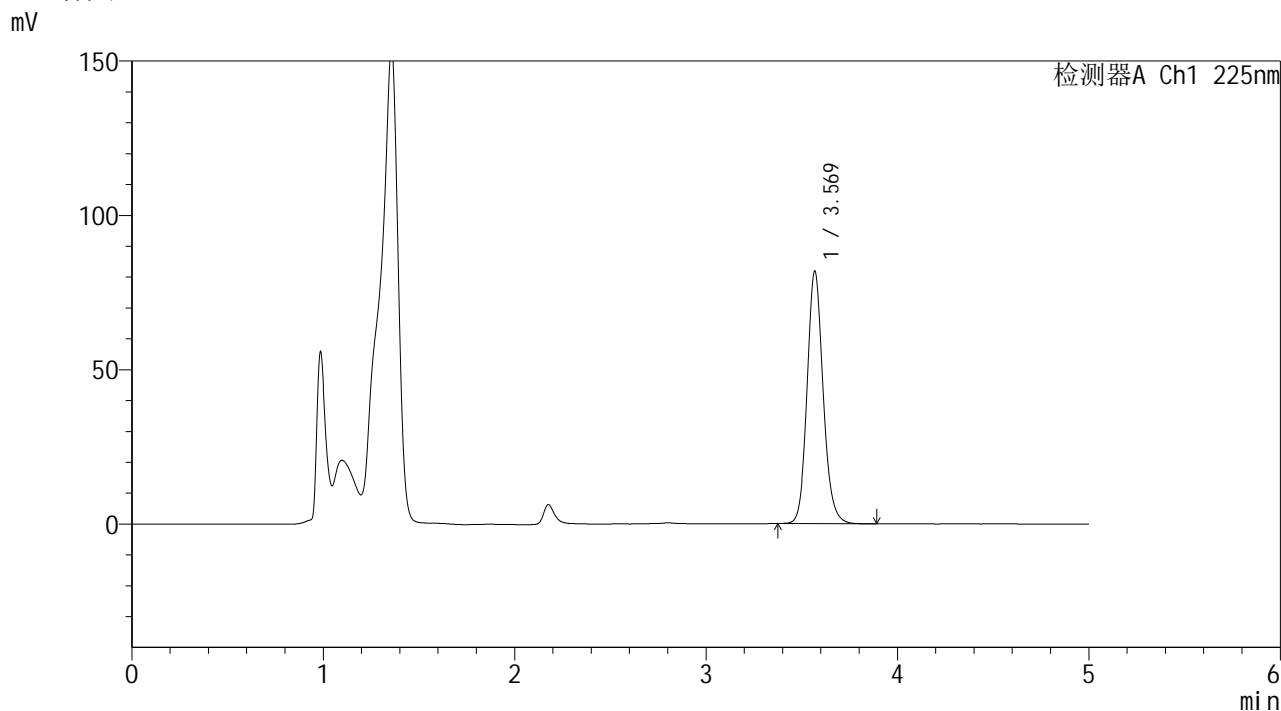
图27 艾托格列净片溶出度测定加速1月HPLC图谱  
自制品(2026032421批)-pH4.5介质-片5  
供试品溶液-1

**SHIMADZU**  
**LabSolutions SMF-4160**

<样品信息>

色谱柱	: XB-C18(150mm*4.6mm,5μm)	流速	: 1.5ml/min
柱温	: 35°C	波长	: 225nm
数据文件名	: RC\$SMF-4160 - 0-16/18-366-2 - zzp-2026032421p-js1y-rcd-P5-2.lcd		
方法文件名	: RC\$SMF-4160 - SMF-4160-rcd-FX267.lcm		
批处理文件名	: RC\$SMF-4160 - 20260508-FX267.lcb		
样品瓶号	: 3-38	版本号	: 6.115
进样体积	: 50 μl	实验者	: wangdan
进样时间	: 2026/05/08 19:52:23	处理者	: wangdan
处理时间(V2)	: 2026/05/09 09:56:57		
仪器型号	: SHIMADZU LC-2050C (FX267)		

<色谱图>



<峰表>

检测器A Ch1 225nm

峰号	保留时间	面积	面积%	高度	理论塔板数(USP)	拖尾因子	分离度(USP)
1	3.569	477108	100.000	81567	8970	1.129	--
总计		477108	100.000	81567			

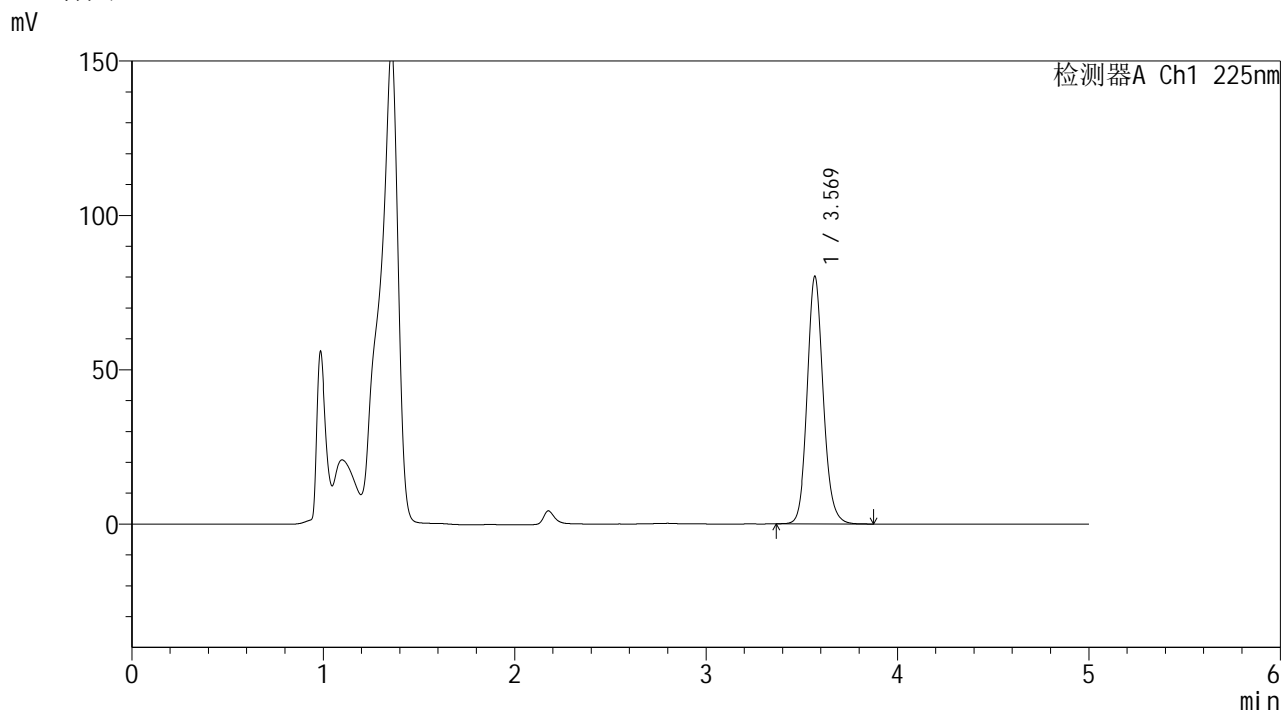
图28 艾托格列净片溶出度测定加速1月HPLC图谱  
自制品(2026032421批)-pH4.5介质-片5  
供试品溶液-2

**SHIMADZU**  
**LabSolutions SMF-4160**

<样品信息>

色谱柱	: XB-C18(150mm*4.6mm,5µm)	流速	: 1.5ml/min
柱温	: 35°C	波长	: 225nm
数据文件名	: RC\$SMF-4160 - 0-16/18-367-2 - zzp-2026032421p-js1y-rcd-P6-1.lcd		
方法文件名	: RC\$SMF-4160 - SMF-4160-rcd-FX267.lcm		
批处理文件名	: RC\$SMF-4160 - 20260508-FX267.lcb		
样品瓶号	: 3-47	版本号	: 6.115
进样体积	: 50 µl	实验者	: wangdan
进样时间	: 2026/05/08 19:57:46	处理者	: wangdan
处理时间(V2)	: 2026/05/09 09:57:00		
仪器型号	: SHIMADZU LC-2050C (FX267)		

<色谱图>



<峰表>

检测器A Ch1 225nm

峰号	保留时间	面积	面积%	高度	理论塔板数(USP)	拖尾因子	分离度(USP)
1	3.569	467346	100.000	80029	8989	1.123	--
总计		467346	100.000	80029			

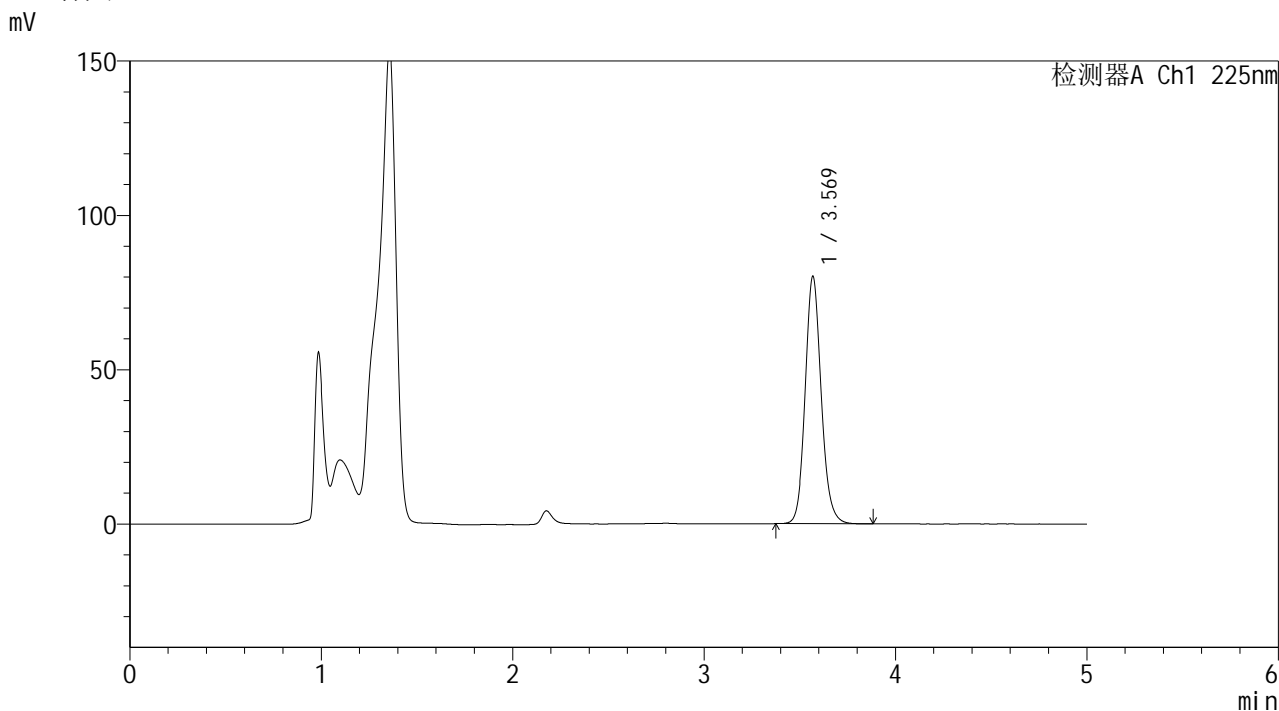
图29 艾托格列净片溶出度测定加速1月HPLC图谱  
自制品(2026032421批)-pH4.5介质-片6  
供试品溶液-1

**SHIMADZU**  
**LabSolutions SMF-4160**

<样品信息>

色谱柱	: XB-C18(150mm*4.6mm,5µm)	流速	: 1.5ml/min
柱温	: 35°C	波长	: 225nm
数据文件名	: RC\$SMF-4160 - 0-16/18-368-2 - zzp-2026032421p-js1y-rcd-P6-2.lcd		
方法文件名	: RC\$SMF-4160 - SMF-4160-rcd-FX267.lcm		
批处理文件名	: RC\$SMF-4160 - 20260508-FX267.lcb		
样品瓶号	: 3-47	版本号	: 6.115
进样体积	: 50 µl	实验者	: wangdan
进样时间	: 2026/05/08 20:03:10	处理者	: wangdan
处理时间(V2)	: 2026/05/09 09:57:03		
仪器型号	: SHIMADZU LC-2050C (FX267)		

<色谱图>



<峰表>

检测器A Ch1 225nm

峰号	保留时间	面积	面积%	高度	理论塔板数(USP)	拖尾因子	分离度(USP)
1	3.569	467129	100.000	80004	8991	1.124	--
总计		467129	100.000	80004			

图30 艾托格列净片溶出度测定加速1月HPLC图谱  
自制品(2026032421批)-pH4.5介质-片6  
供试品溶液-2





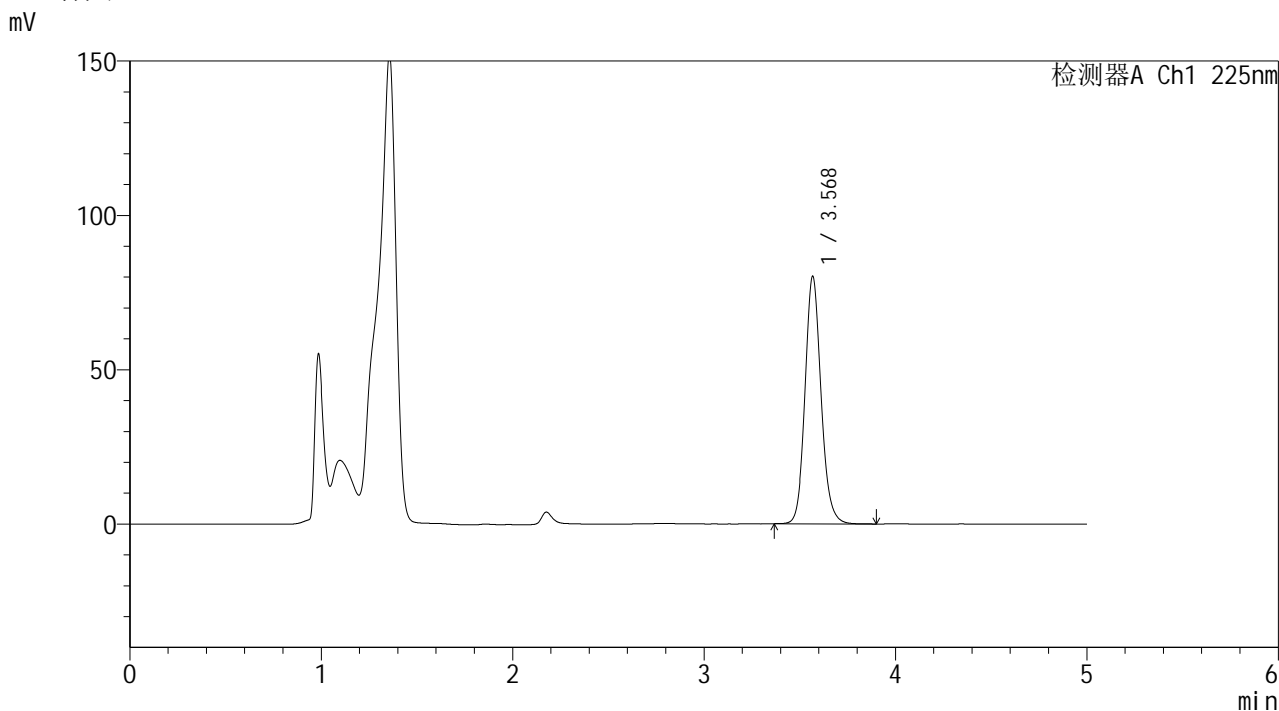


**SHIMADZU**  
**LabSolutions SMF-4160**

<样品信息>

色谱柱	: XB-C18(150mm*4.6mm,5μm)	流速	: 1.5ml/min
柱温	: 35°C	波长	: 225nm
数据文件名	: RC\$SMF-4160 - 0-16/18-372-2 - zzp-2026032521p-js1y-rcd-P2-2.lcd		
方法文件名	: RC\$SMF-4160 - SMF-4160-rcd-FX267.lcm		
批处理文件名	: RC\$SMF-4160 - 20260508-FX267.lcb		
样品瓶号	: 3-12	版本号	: 6.115
进样体积	: 50 μl	实验者	: wangdan
进样时间	: 2026/05/08 20:24:45	处理者	: wangdan
处理时间(V2)	: 2026/05/09 09:57:14		
仪器型号	: SHIMADZU LC-2050C (FX267)		

<色谱图>



<峰表>

检测器A Ch1 225nm

峰号	保留时间	面积	面积%	高度	理论塔板数(USP)	拖尾因子	分离度(USP)
1	3.568	467045	100.000	79874	8996	1.124	--
总计		467045	100.000	79874			

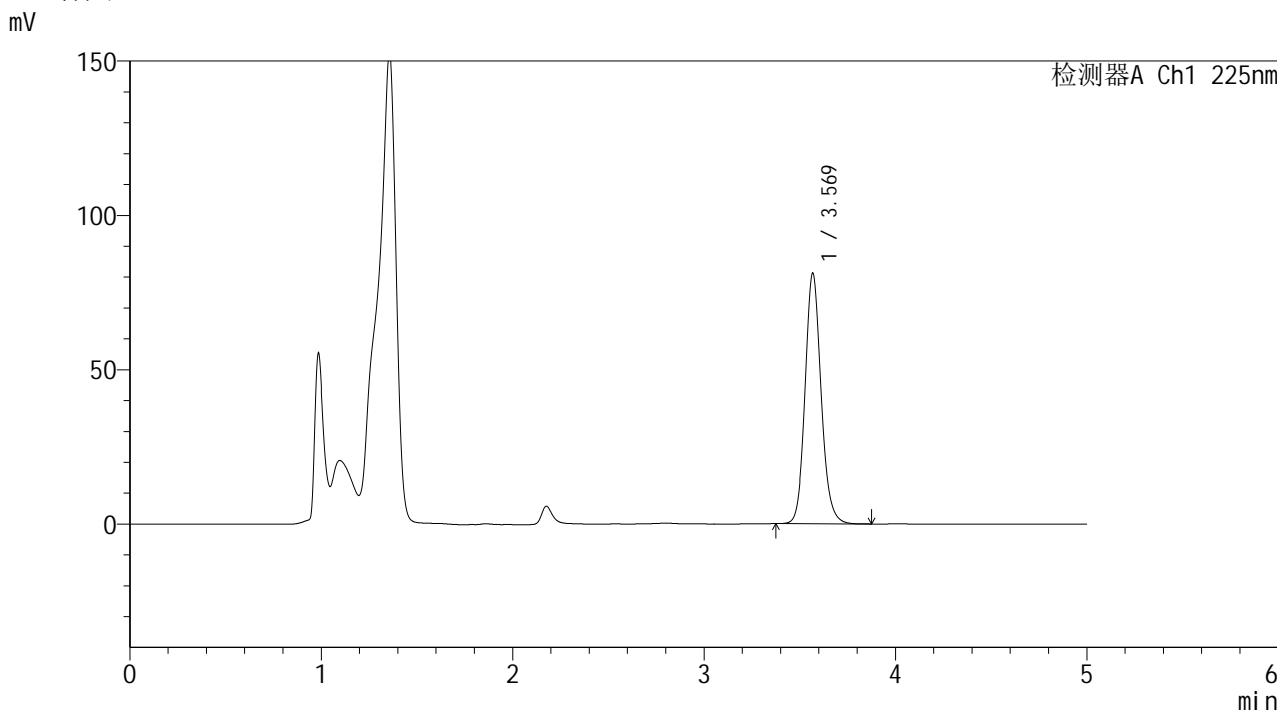
图34 艾托格列净片溶出度测定加速1月HPLC图谱  
自制品(2026032521批)-pH4.5介质-片2  
供试品溶液-2

**SHIMADZU**  
**LabSolutions SMF-4160**

<样品信息>

色谱柱	: XB-C18(150mm*4.6mm,5µm)	流速	: 1.5ml/min
柱温	: 35°C	波长	: 225nm
数据文件名	: RC\$SMF-4160 - 0-16/18-373-2 - zzp-2026032521p-js1y-rcd-P3-1.lcd		
方法文件名	: RC\$SMF-4160 - SMF-4160-rcd-FX267.lcm		
批处理文件名	: RC\$SMF-4160 - 20260508-FX267.lcb		
样品瓶号	: 3-21	版本号	: 6.115
进样体积	: 50 µl	实验者	: wangdan
进样时间	: 2026/05/08 20:30:09	处理者	: wangdan
处理时间(V2)	: 2026/05/09 09:57:17		
仪器型号	: SHIMADZU LC-2050C (FX267)		

<色谱图>



<峰表>

检测器A Ch1 225nm

峰号	保留时间	面积	面积%	高度	理论塔板数(USP)	拖尾因子	分离度(USP)
1	3.569	472639	100.000	80888	8994	1.126	--
总计		472639	100.000	80888			

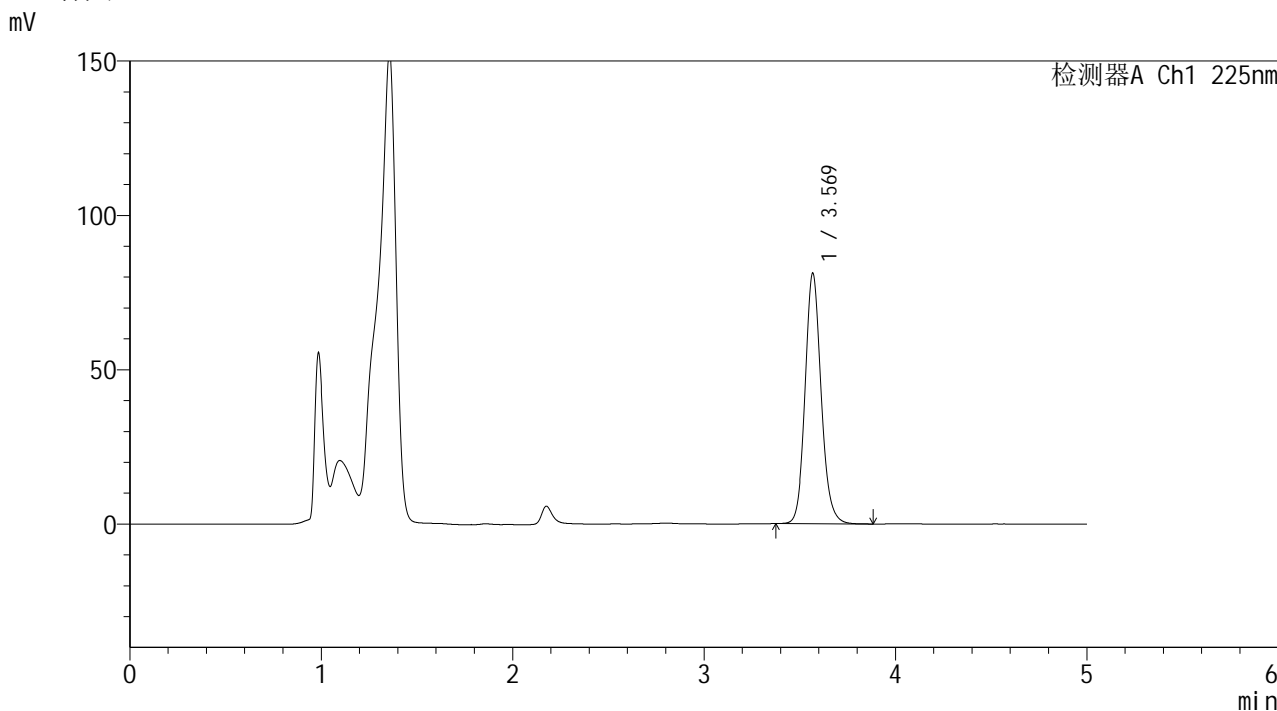
图35 艾托格列净片溶出度测定加速1月HPLC图谱  
自制品(2026032521批)-pH4.5介质-片3  
供试品溶液-1

**SHIMADZU**  
**LabSolutions SMF-4160**

<样品信息>

色谱柱	: XB-C18(150mm*4.6mm,5µm)	流速	: 1.5ml/min
柱温	: 35°C	波长	: 225nm
数据文件名	: RC\$SMF-4160 - 0-16/18-374-2 - zzp-2026032521p-js1y-rcd-P3-2.lcd		
方法文件名	: RC\$SMF-4160 - SMF-4160-rcd-FX267.lcm		
批处理文件名	: RC\$SMF-4160 - 20260508-FX267.lcb		
样品瓶号	: 3-21	版本号	: 6.115
进样体积	: 50 µl	实验者	: wangdan
进样时间	: 2026/05/08 20:35:33	处理者	: wangdan
处理时间(V2)	: 2026/05/09 09:57:20		
仪器型号	: SHIMADZU LC-2050C (FX267)		

<色谱图>



<峰表>

检测器A Ch1 225nm

峰号	保留时间	面积	面积%	高度	理论塔板数(USP)	拖尾因子	分离度(USP)
1	3.569	472757	100.000	80899	8986	1.126	--
总计		472757	100.000	80899			

图36 艾托格列净片溶出度测定加速1月HPLC图谱  
自制品(2026032521批)-pH4.5介质-片3  
供试品溶液-2

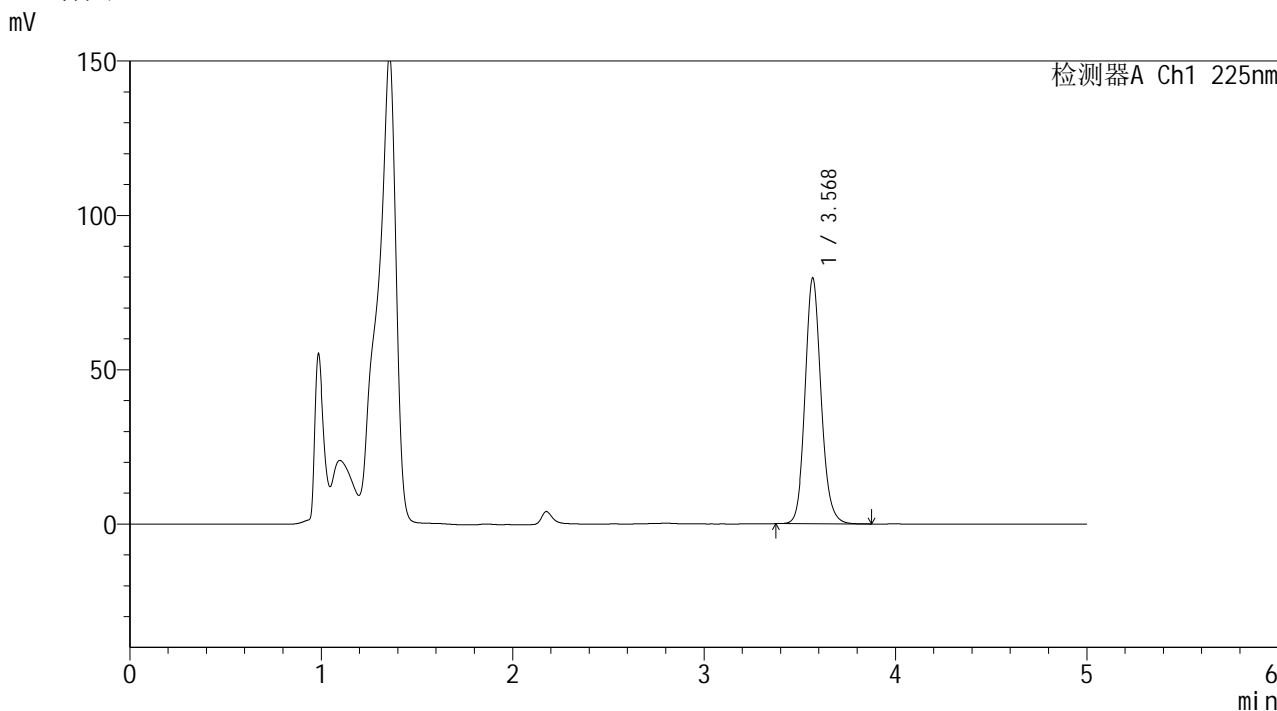


**SHIMADZU**  
**LabSolutions SMF-4160**

<样品信息>

色谱柱	: XB-C18(150mm*4.6mm,5µm)	流速	: 1.5ml/min
柱温	: 35°C	波长	: 225nm
数据文件名	: RC\$SMF-4160 - 0-16/18-376-2 - zzp-2026032521p-js1y-rcd-P4-2.lcd		
方法文件名	: RC\$SMF-4160 - SMF-4160-rcd-FX267.lcm		
批处理文件名	: RC\$SMF-4160 - 20260508-FX267.lcb		
样品瓶号	: 3-30	版本号	: 6.115
进样体积	: 50 µl	实验者	: wangdan
进样时间	: 2026/05/08 20:46:20	处理者	: wangdan
处理时间(V2)	: 2026/05/09 09:57:26		
仪器型号	: SHIMADZU LC-2050C (FX267)		

<色谱图>



<峰表>

检测器A Ch1 225nm

峰号	保留时间	面积	面积%	高度	理论塔板数(USP)	拖尾因子	分离度(USP)
1	3.568	463637	100.000	79337	8995	1.125	--
总计		463637	100.000	79337			

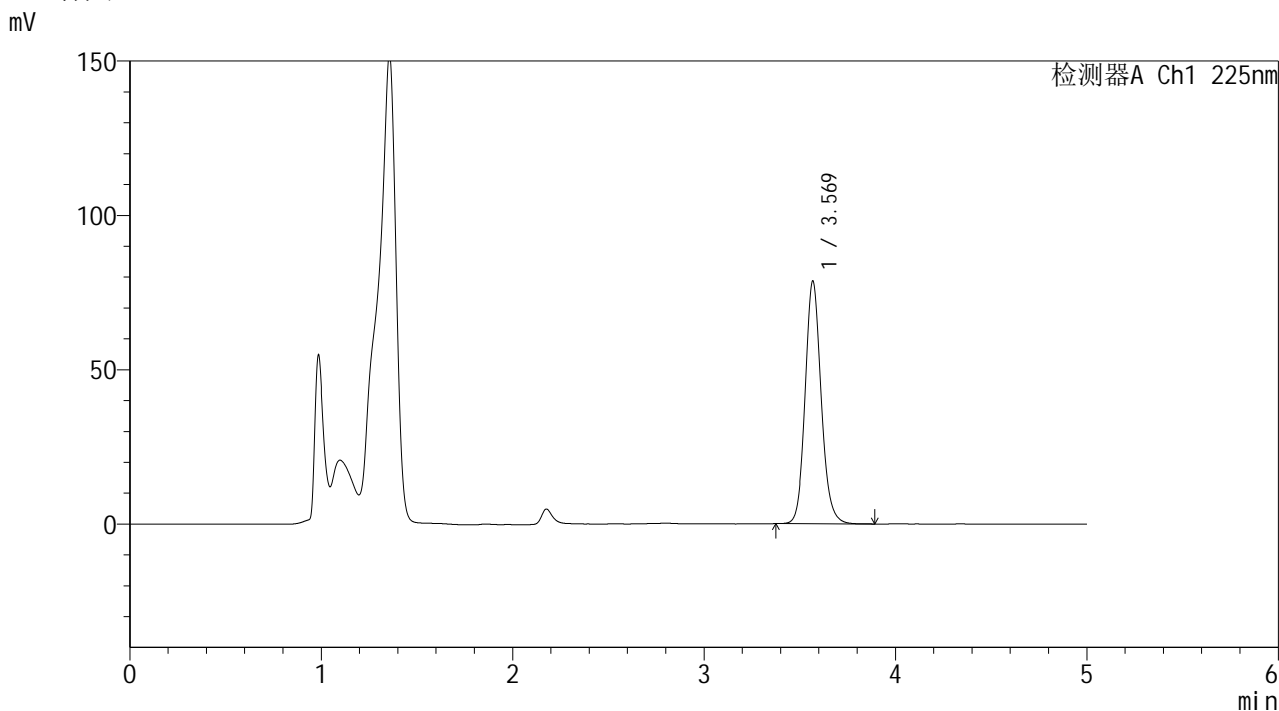
图38 艾托格列净片溶出度测定加速1月HPLC图谱  
自制品(2026032521批)-pH4.5介质-片4  
供试品溶液-2

**SHIMADZU**  
**LabSolutions SMF-4160**

<样品信息>

色谱柱	: XB-C18(150mm*4.6mm,5µm)	流速	: 1.5ml/min
柱温	: 35°C	波长	: 225nm
数据文件名	: RC\$SMF-4160 - 0-16/18-377-2 - zzp-2026032521p-js1y-rcd-P5-1.lcd		
方法文件名	: RC\$SMF-4160 - SMF-4160-rcd-FX267.lcm		
批处理文件名	: RC\$SMF-4160 - 20260508-FX267.lcb		
样品瓶号	: 3-39	版本号	: 6.115
进样体积	: 50 µl	实验者	: wangdan
进样时间	: 2026/05/08 20:51:43	处理者	: wangdan
处理时间(V2)	: 2026/05/09 09:57:29		
仪器型号	: SHIMADZU LC-2050C (FX267)		

<色谱图>



<峰表>

检测器A Ch1 225nm

峰号	保留时间	面积	面积%	高度	理论塔板数(USP)	拖尾因子	分离度(USP)
1	3.569	457905	100.000	78406	8989	1.125	--
总计		457905	100.000	78406			

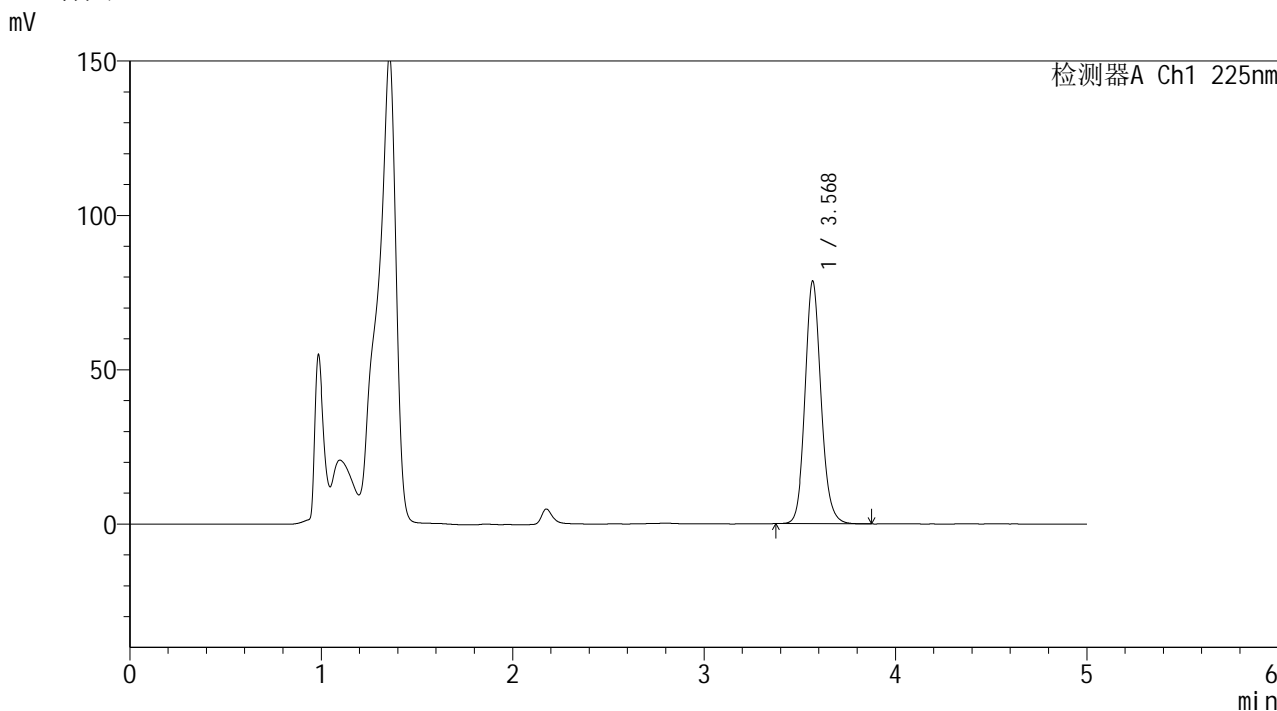
图39 艾托格列净片溶出度测定加速1月HPLC图谱  
自制品(2026032521批)-pH4.5介质-片5  
供试品溶液-1

**SHIMADZU**  
**LabSolutions SMF-4160**

<样品信息>

色谱柱	: XB-C18(150mm*4.6mm,5μm)	流速	: 1.5ml/min
柱温	: 35°C	波长	: 225nm
数据文件名	: RC\$SMF-4160 - 0-16/18-378-2 - zzp-2026032521p-js1y-rcd-P5-2.lcd		
方法文件名	: RC\$SMF-4160 - SMF-4160-rcd-FX267.lcm		
批处理文件名	: RC\$SMF-4160 - 20260508-FX267.lcb		
样品瓶号	: 3-39	版本号	: 6.115
进样体积	: 50 μl	实验者	: wangdan
进样时间	: 2026/05/08 20:57:07	处理者	: wangdan
处理时间(V2)	: 2026/05/09 09:57:32		
仪器型号	: SHIMADZU LC-2050C (FX267)		

<色谱图>



<峰表>

检测器A Ch1 225nm

峰号	保留时间	面积	面积%	高度	理论塔板数(USP)	拖尾因子	分离度(USP)
1	3.568	457759	100.000	78291	8998	1.125	--
总计		457759	100.000	78291			

图40 艾托格列净片溶出度测定加速1月HPLC图谱  
自制品(2026032521批)-pH4.5介质-片5  
供试品溶液-2



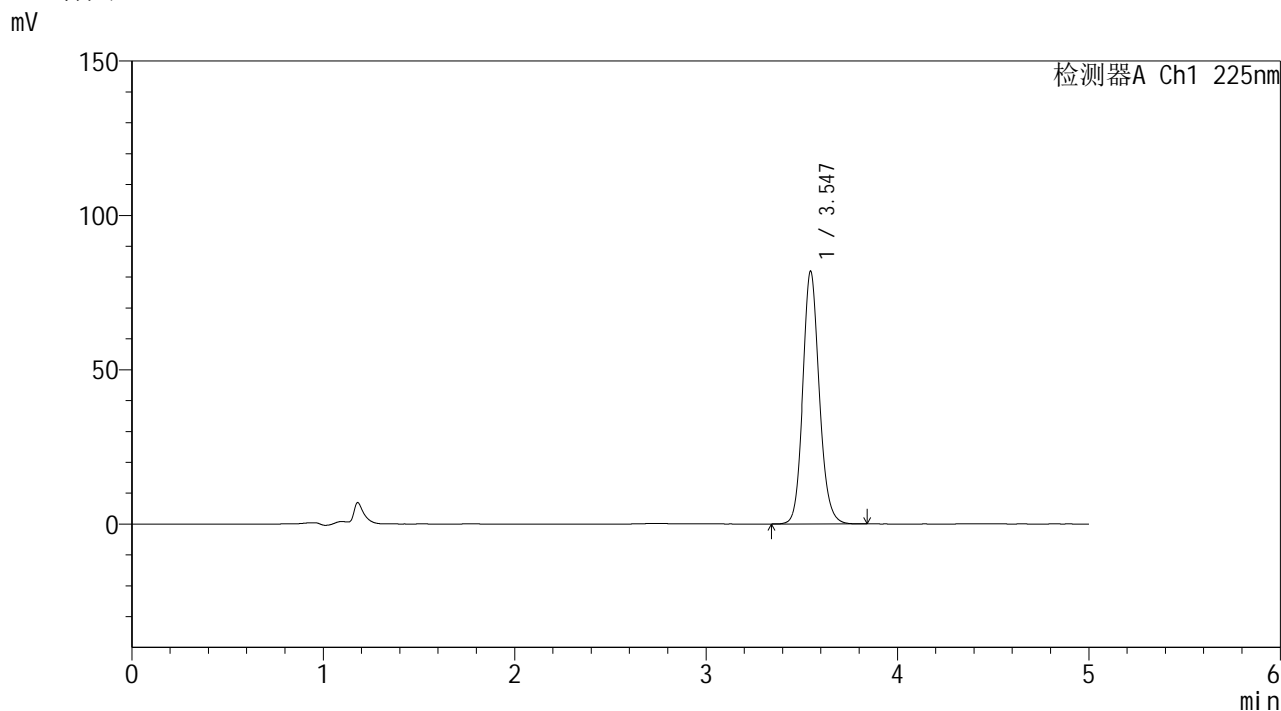


**SHIMADZU**  
**LabSolutions SMF-4160**

<样品信息>

色谱柱	: XB-C18(150mm*4.6mm,5µm)	流速	: 1.5ml/min
柱温	: 35°C	波长	: 225nm
数据文件名	: RC\$SMF-4160 - 0-16/18-381-2 - zzp-js1y-rcd-dz2-1.lcd		
方法文件名	: RC\$SMF-4160 - SMF-4160-rcd-FX267.lcm		
批处理文件名	: RC\$SMF-4160 - 20260508-FX267.lcb		
样品瓶号	: 3-27	版本号	: 6.115
进样体积	: 50 µl	实验者	: wangdan
进样时间	: 2026/05/08 21:13:18	处理者	: wangdan
处理时间(V2)	: 2026/05/09 09:57:41		
仪器型号	: SHIMADZU LC-2050C (FX267)		

<色谱图>



<峰表>

检测器A Ch1 225nm

峰号	保留时间	面积	面积%	高度	理论塔板数(USP)	拖尾因子	分离度(USP)
1	3.547	492280	100.000	81931	8323	1.131	--
总计		492280	100.000	81931			

图43 艾托格列净片溶出度测定加速1月HPLC图谱  
自制品-pH4.5介质  
对照品溶液-2-1

