

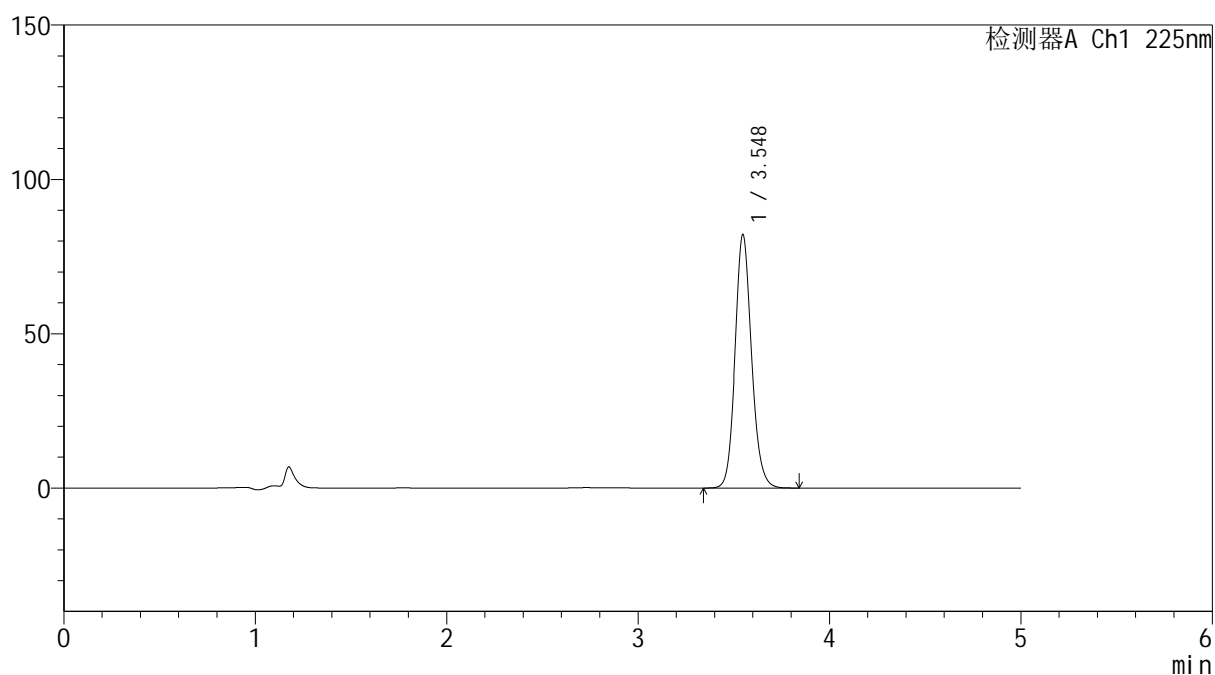

SHIMADZU
LabSolutions SMF-4160

<样品信息>

色谱柱	: XB-C18(150mm*4.6mm,5μm)	流速	: 1.5ml/min
柱温	: 35°C	波长	: 225nm
数据文件名	: RC\$SMF-4160 - 0-16/18-340-2 - zzp-jsly-rcd-dz1-1.lcd		
方法文件名	: RC\$SMF-4160 - SMF-4160-rcd-FX267.lcm		
批处理文件名	: RC\$SMF-4160 - 20260508-FX267.lcb		
样品瓶号	: 3-18	版本号	: 6.115
进样体积	: 50 μl	实验者	: wangdan
进样时间	: 2026/05/08 17:32:03	处理者	: wangdan
处理时间(V2)	: 2026/05/09 09:55:42		
仪器型号	: SHIMADZU LC-2050C (FX267)		

<色谱图>

mV



<峰表>

检测器A Ch1 225nm

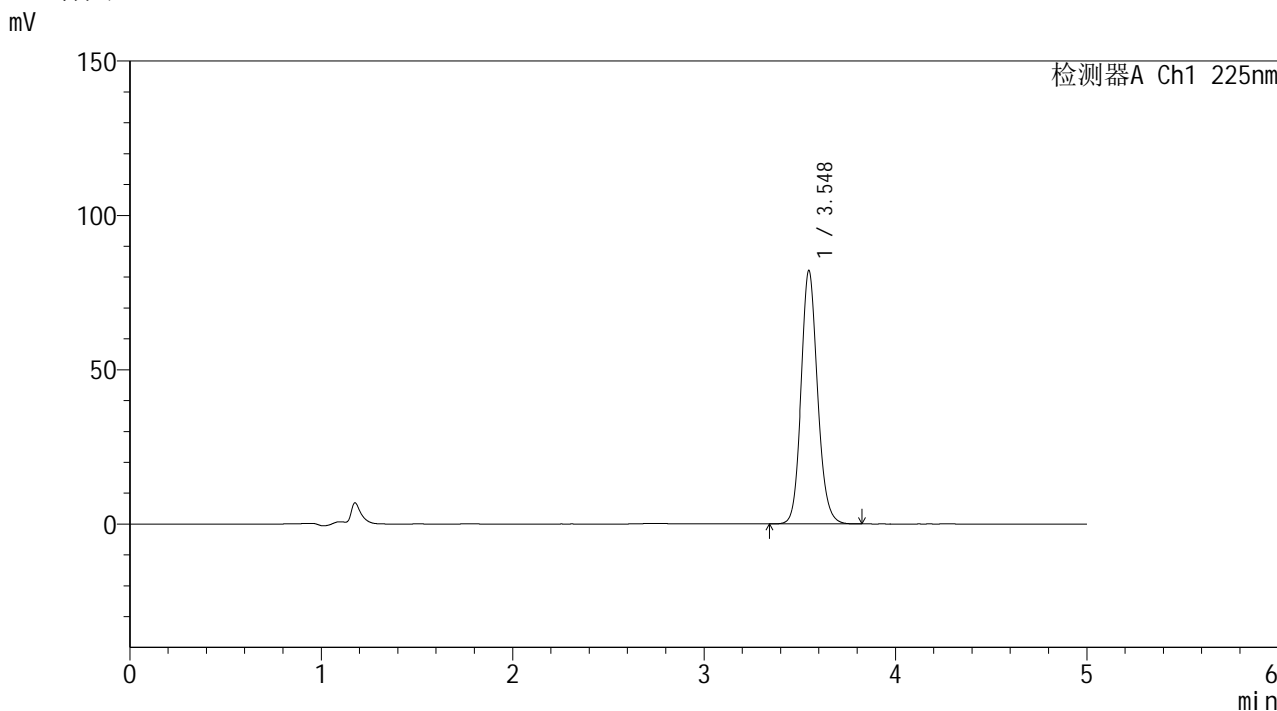
峰号	保留时间	面积	面积%	高度	理论塔板数(USP)	拖尾因子	分离度(USP)
1	3.548	492955	100.000	82053	8319	1.127	--
总计		492955	100.000	82053			

SHIMADZU
LabSolutions SMF-4160

<样品信息>

色谱柱	: XB-C18(150mm*4.6mm,5µm)	流速	: 1.5ml/min
柱温	: 35°C	波长	: 225nm
数据文件名	: RC\$SMF-4160 - 0-16/18-341-2 - zzp-jsly-rcd-dz1-2.lcd		
方法文件名	: RC\$SMF-4160 - SMF-4160-rcd-FX267.lcm		
批处理文件名	: RC\$SMF-4160 - 20260508-FX267.lcb		
样品瓶号	: 3-18	版本号	: 6.115
进样体积	: 50 µl	实验者	: wangdan
进样时间	: 2026/05/08 17:37:27	处理者	: wangdan
处理时间(V2)	: 2026/05/09 09:55:45		
仪器型号	: SHIMADZU LC-2050C (FX267)		

<色谱图>



<峰表>

检测器A Ch1 225nm

峰号	保留时间	面积	面积%	高度	理论塔板数(USP)	拖尾因子	分离度(USP)
1	3.548	492832	100.000	82047	8326	1.128	--
总计		492832	100.000	82047			

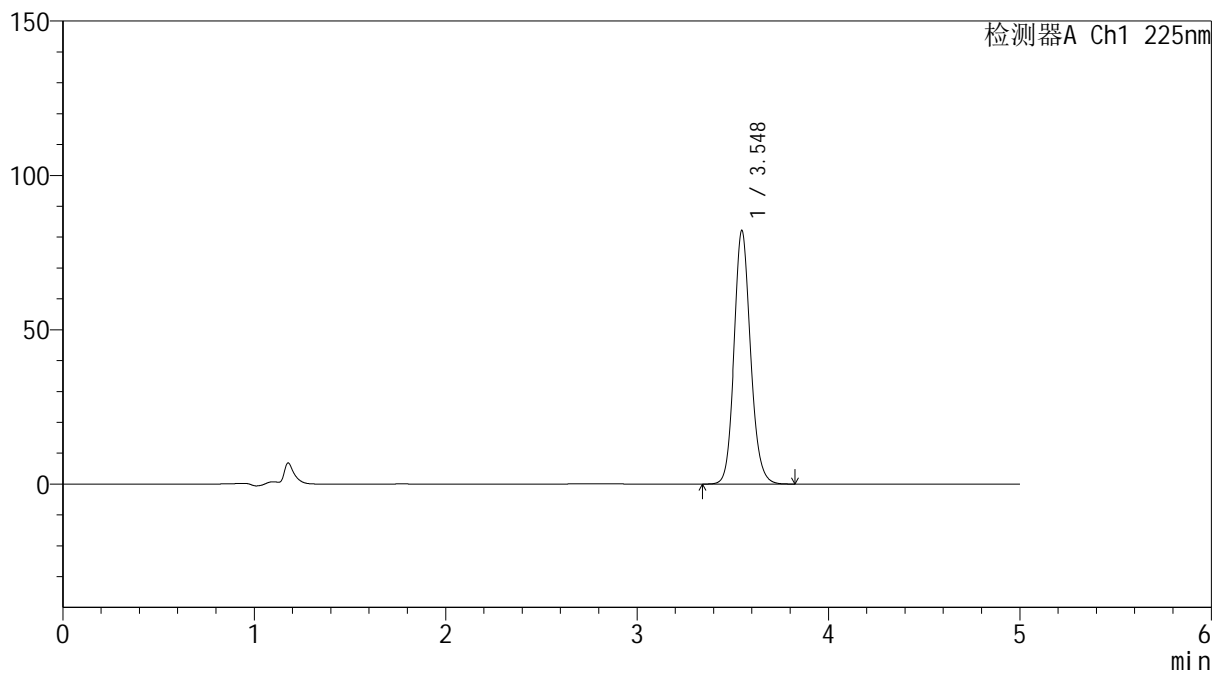

SHIMADZU
LabSolutions SMF-4160

<样品信息>

色谱柱	: XB-C18(150mm*4.6mm,5μm)	流速	: 1.5ml/min
柱温	: 35°C	波长	: 225nm
数据文件名	: RC\$SMF-4160 - 0-16/18-342-2 - zzp-jsly-rcd-dz1-3.lcd		
方法文件名	: RC\$SMF-4160 - SMF-4160-rcd-FX267.lcm		
批处理文件名	: RC\$SMF-4160 - 20260508-FX267.lcb		
样品瓶号	: 3-18	版本号	: 6.115
进样体积	: 50 μl	实验者	: wangdan
进样时间	: 2026/05/08 17:42:51	处理者	: wangdan
处理时间(V2)	: 2026/05/09 09:55:48		
仪器型号	: SHIMADZU LC-2050C (FX267)		

<色谱图>

mV



<峰表>

检测器A Ch1 225nm

峰号	保留时间	面积	面积%	高度	理论塔板数(USP)	拖尾因子	分离度(USP)
1	3.548	493248	100.000	82116	8324	1.129	--
总计		493248	100.000	82116			

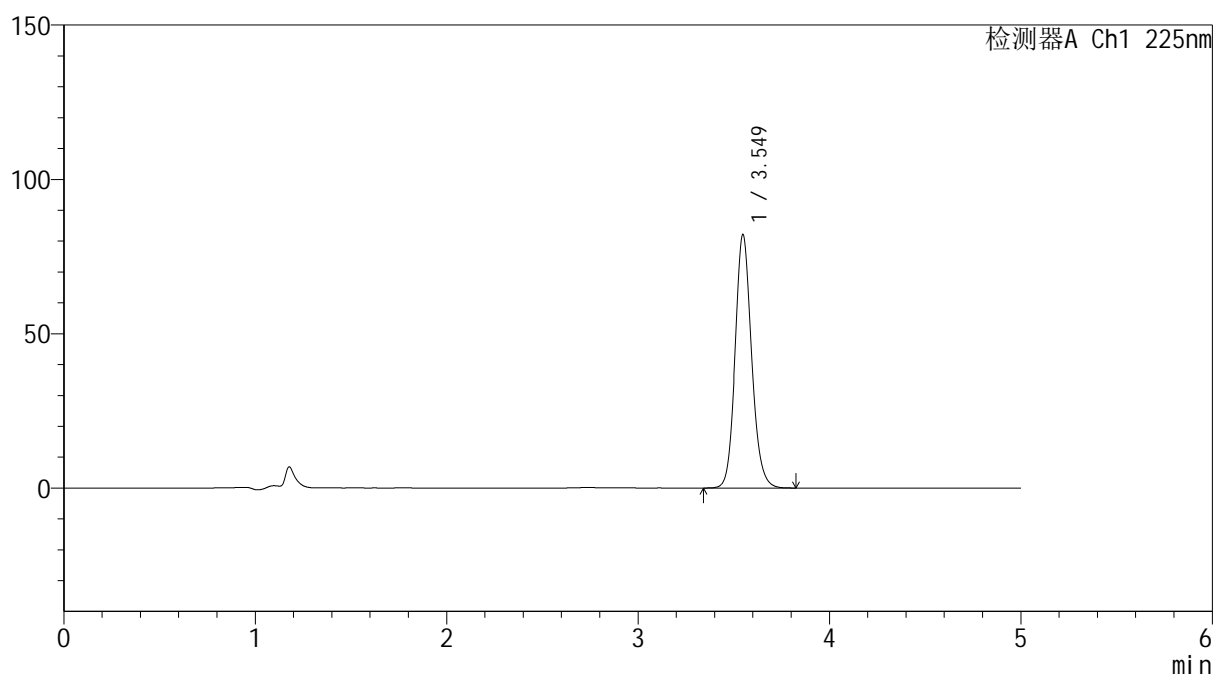
SHIMADZU LabSolutions SMF-4160

<样品信息>

色谱柱 : XB-C18(150mm*4.6mm,5 μ m) 流 速: 1.5ml/min
 柱温 : 35 $^{\circ}$ C 波 长: 225nm
 数据文件名 : RC\$SMF-4160 - 0-16/18-343-2 - zzp-jsly-rcd-dz1-4.lcd
 方法文件名 : RC\$SMF-4160 - SMF-4160-rcd-FX267.lcm
 批处理文件名: RC\$SMF-4160 - 20260508-FX267.lcb
 样品瓶号 : 3-18
 进样体积 : 50 μ l 版本号: 6.115
 进样时间 : 2026/05/08 17:48:16 实验者: wangdan
 处理时间(V2) : 2026/05/09 09:55:51 处理者: wangdan
 仪器型号 : SHIMADZU LC-2050C (FX267)

<色谱图>

mV



<峰表>

检测器A Ch1 225nm

峰号	保留时间	面积	面积%	高度	理论塔板数(USP)	拖尾因子	分离度(USP)
1	3.549	493217	100.000	82045	8318	1.130	--
总计		493217	100.000	82045			

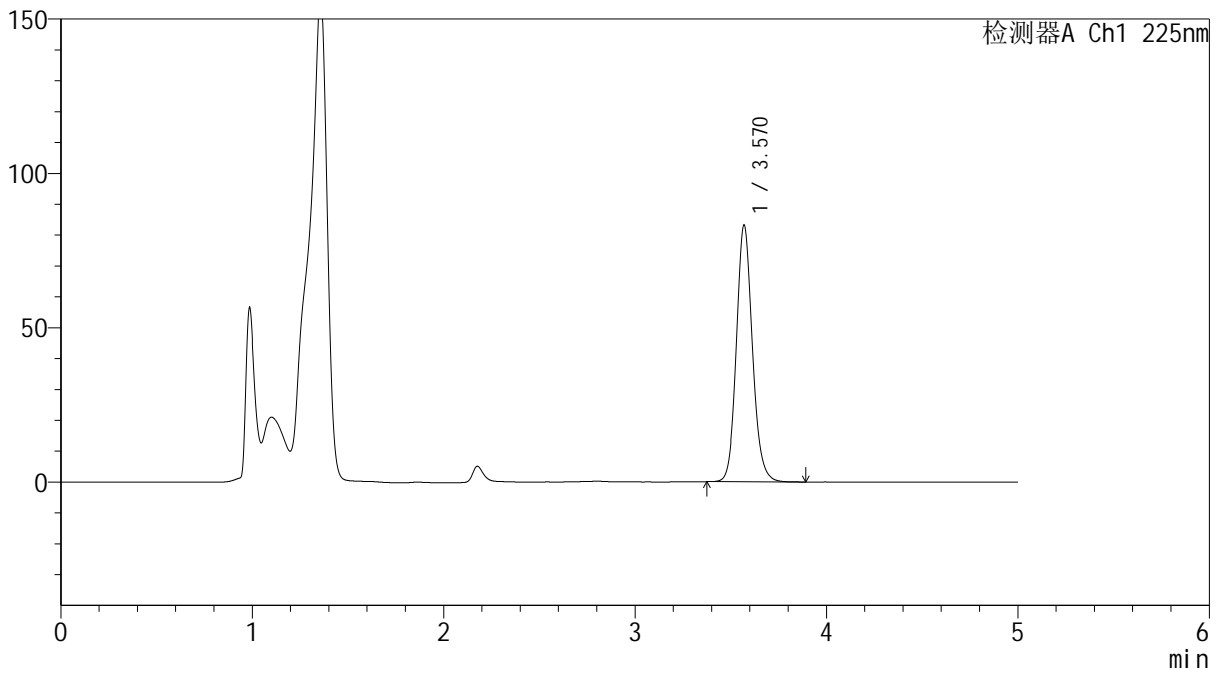
SHIMADZU
LabSolutions SMF-4160

<样品信息>

色谱柱	: XB-C18(150mm*4.6mm,5µm)	流速	: 1.5ml/min
柱温	: 35°C	波长	: 225nm
数据文件名	: RC\$SMF-4160 - 0-16/18-346-2 - zzp-2026032321p-js1y-rcd-P1-2.lcd		
方法文件名	: RC\$SMF-4160 - SMF-4160-rcd-FX267.lcm		
批处理文件名	: RC\$SMF-4160 - 20260508-FX267.lcb		
样品瓶号	: 3-1	版本号	: 6.115
进样体积	: 50 µl	实验者	: wangdan
进样时间	: 2026/05/08 18:04:28	处理者	: wangdan
处理时间(V2)	: 2026/05/09 09:56:00		
仪器型号	: SHIMADZU LC-2050C (FX267)		

<色谱图>

mV



<峰表>

检测器A Ch1 225nm

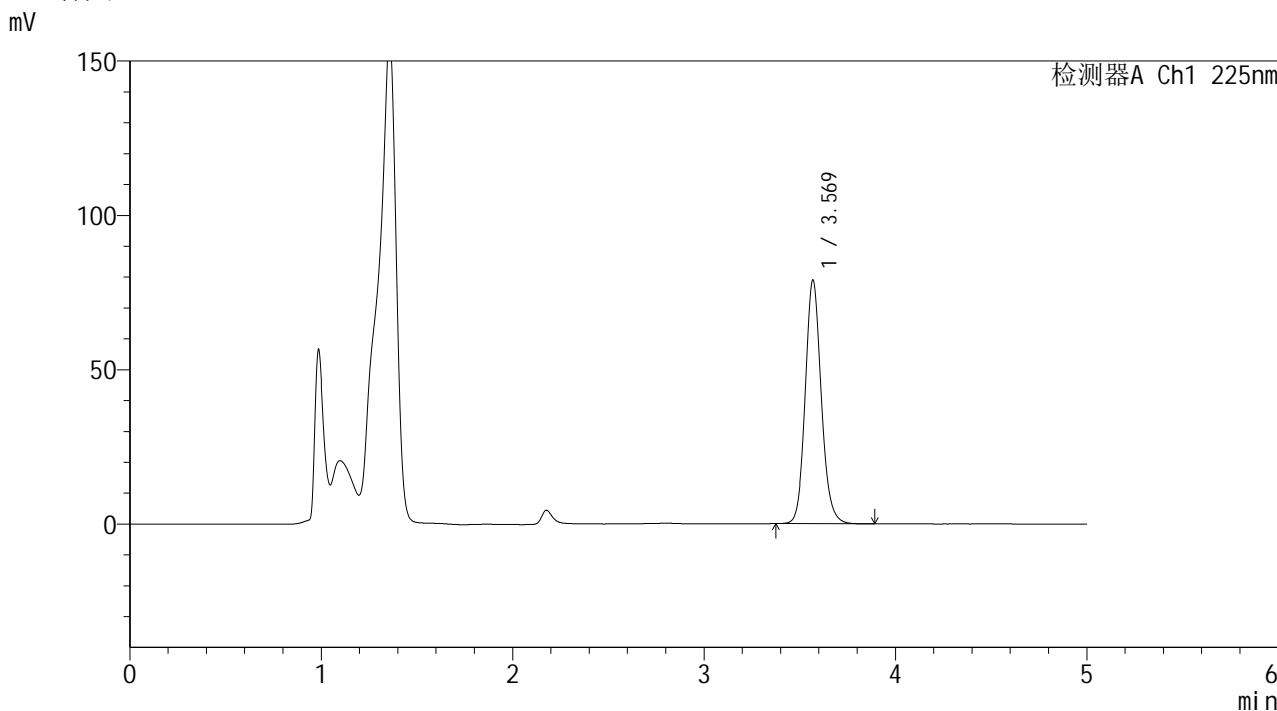
峰号	保留时间	面积	面积%	高度	理论塔板数(USP)	拖尾因子	分离度(USP)
1	3.570	484198	100.000	83136	8998	1.123	--
总计		484198	100.000	83136			

SHIMADZU
LabSolutions SMF-4160

<样品信息>

色谱柱	: XB-C18(150mm*4.6mm,5µm)	流速	: 1.5ml/min
柱温	: 35°C	波长	: 225nm
数据文件名	: RC\$SMF-4160 - 0-16/18-347-2 - zzp-2026032321p-js1y-rcd-P2-1.lcd		
方法文件名	: RC\$SMF-4160 - SMF-4160-rcd-FX267.lcm		
批处理文件名	: RC\$SMF-4160 - 20260508-FX267.lcb		
样品瓶号	: 3-10	版本号	: 6.115
进样体积	: 50 µl	实验者	: wangdan
进样时间	: 2026/05/08 18:09:51	处理者	: wangdan
处理时间(V2)	: 2026/05/09 09:56:02		
仪器型号	: SHIMADZU LC-2050C (FX267)		

<色谱图>



<峰表>

检测器A Ch1 225nm

峰号	保留时间	面积	面积%	高度	理论塔板数(USP)	拖尾因子	分离度(USP)
1	3.569	459353	100.000	78788	9000	1.123	--
总计		459353	100.000	78788			

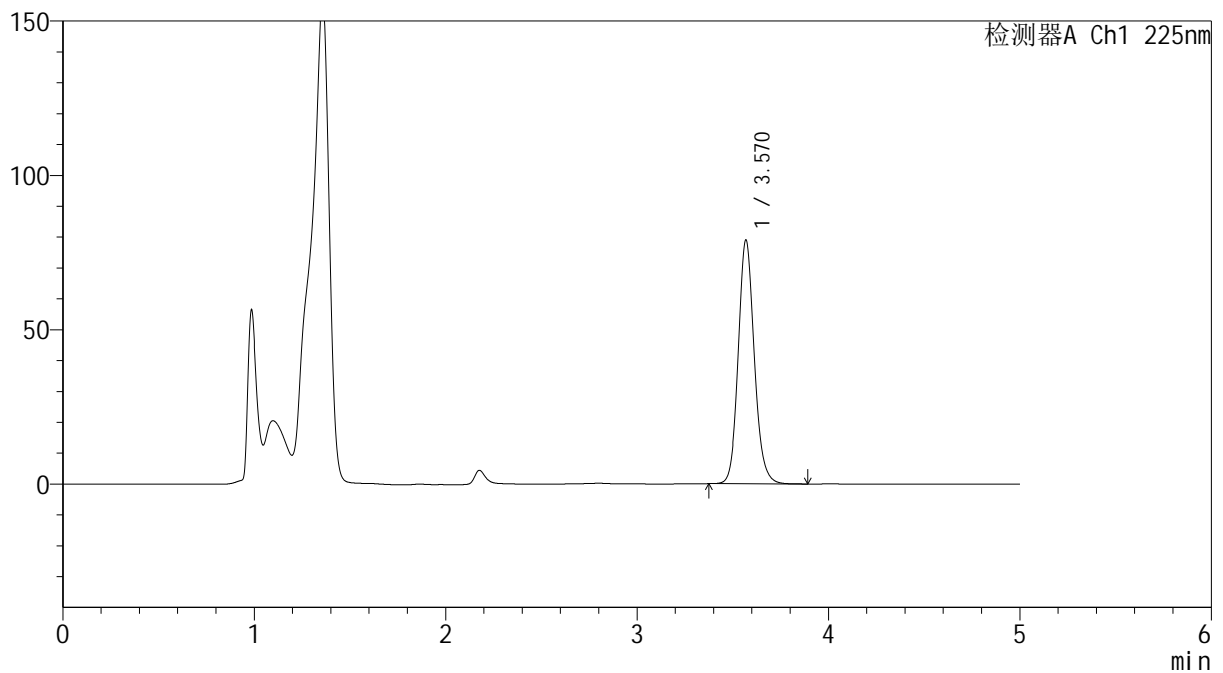
 SHIMADZU
LabSolutions **SMF-4160**

<样品信息>

色谱柱 : XB-C18(150mm*4.6mm,5 μ m) 流速: 1.5ml/min
柱温 : 35 $^{\circ}$ C 波长: 225nm
数据文件名 : RC\$SMF-4160 - 0-16/18-348-2 - zzp-2026032321p-js1y-rcd-P2-2.lcd
方法文件名 : RC\$SMF-4160 - SMF-4160-rcd-FX267.lcm
批处理文件名: RC\$SMF-4160 - 20260508-FX267.lcb
样品瓶号 : 3-10
进样体积 : 50 μ l 版本号: 6.115
进样时间 : 2026/05/08 18:15:15 实验者: wangdan
处理时间(V2) : 2026/05/09 09:56:05 处理者: wangdan
仪器型号 : SHIMADZU LC-2050C (FX267)

<色谱图>

mV



<峰表>

检测器A Ch1 225nm

峰号	保留时间	面积	面积%	高度	理论塔板数(USP)	拖尾因子	分离度(USP)
1	3.570	459942	100.000	78868	8996	1.124	--
总计		459942	100.000	78868			

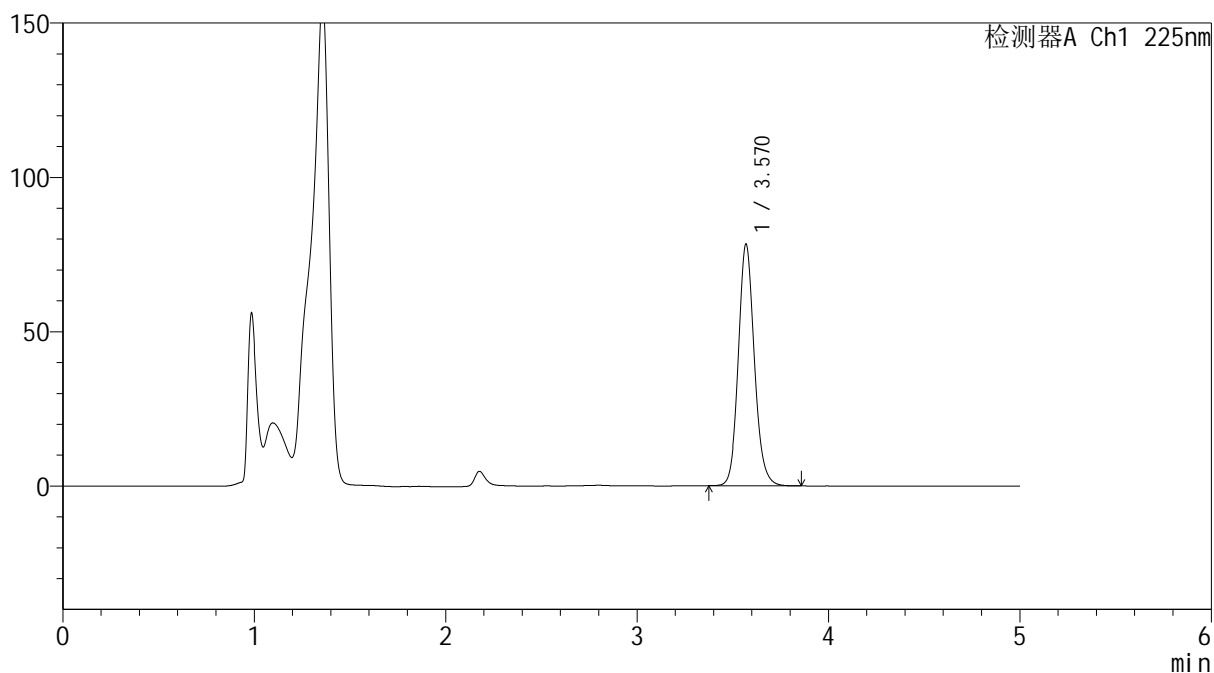

SHIMADZU
LabSolutions SMF-4160

<样品信息>

色谱柱	: XB-C18(150mm*4.6mm,5μm)	流速	: 1.5ml/min
柱温	: 35°C	波长	: 225nm
数据文件名	: RC\$SMF-4160 - 0-16/18-349-2 - zzp-2026032321p-js1y-rcd-P3-1.lcd		
方法文件名	: RC\$SMF-4160 - SMF-4160-rcd-FX267.lcm		
批处理文件名	: RC\$SMF-4160 - 20260508-FX267.lcb		
样品瓶号	: 3-19	版本号	: 6.115
进样体积	: 50 μl	实验者	: wangdan
进样时间	: 2026/05/08 18:20:39	处理者	: wangdan
处理时间(V2)	: 2026/05/09 09:56:08		
仪器型号	: SHIMADZU LC-2050C (FX267)		

<色谱图>

mV



<峰表>

检测器A Ch1 225nm

峰号	保留时间	面积	面积%	高度	理论塔板数(USP)	拖尾因子	分离度(USP)
1	3.570	455487	100.000	78215	8999	1.123	--
总计		455487	100.000	78215			

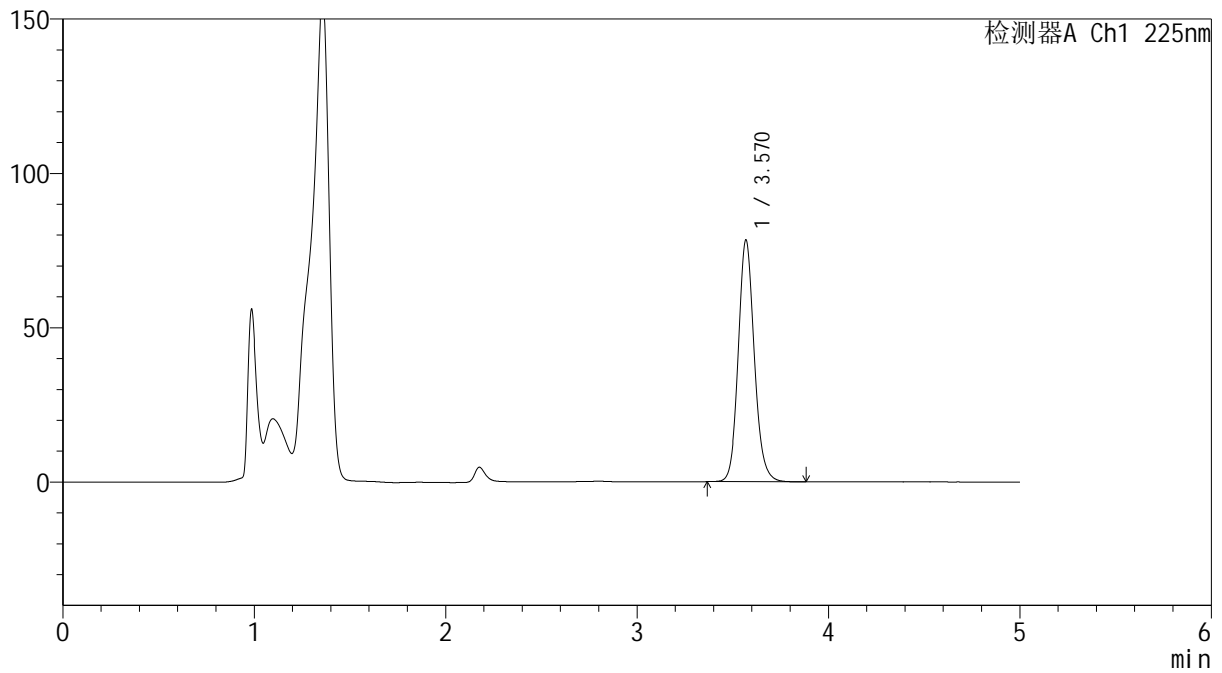
SHIMADZU LabSolutions SMF-4160

<样品信息>

色谱柱 : XB-C18(150mm*4.6mm,5μm) 流速: 1.5ml/min
 柱温 : 35°C 波长: 225nm
 数据文件名 : RC\$SMF-4160 - 0-16/18-350-2 - zzp-2026032321p-js1y-rcd-P3-2.lcd
 方法文件名 : RC\$SMF-4160 - SMF-4160-rcd-FX267.lcm
 批处理文件名: RC\$SMF-4160 - 20260508-FX267.lcb
 样品瓶号 : 3-19
 进样体积 : 50 μl 版本号: 6.115
 进样时间 : 2026/05/08 18:26:03 实验者: wangdan
 处理时间(V2) : 2026/05/09 09:56:11 处理者: wangdan
 仪器型号 : SHIMADZU LC-2050C (FX267)

<色谱图>

mV



<峰表>

检测器A Ch1 225nm

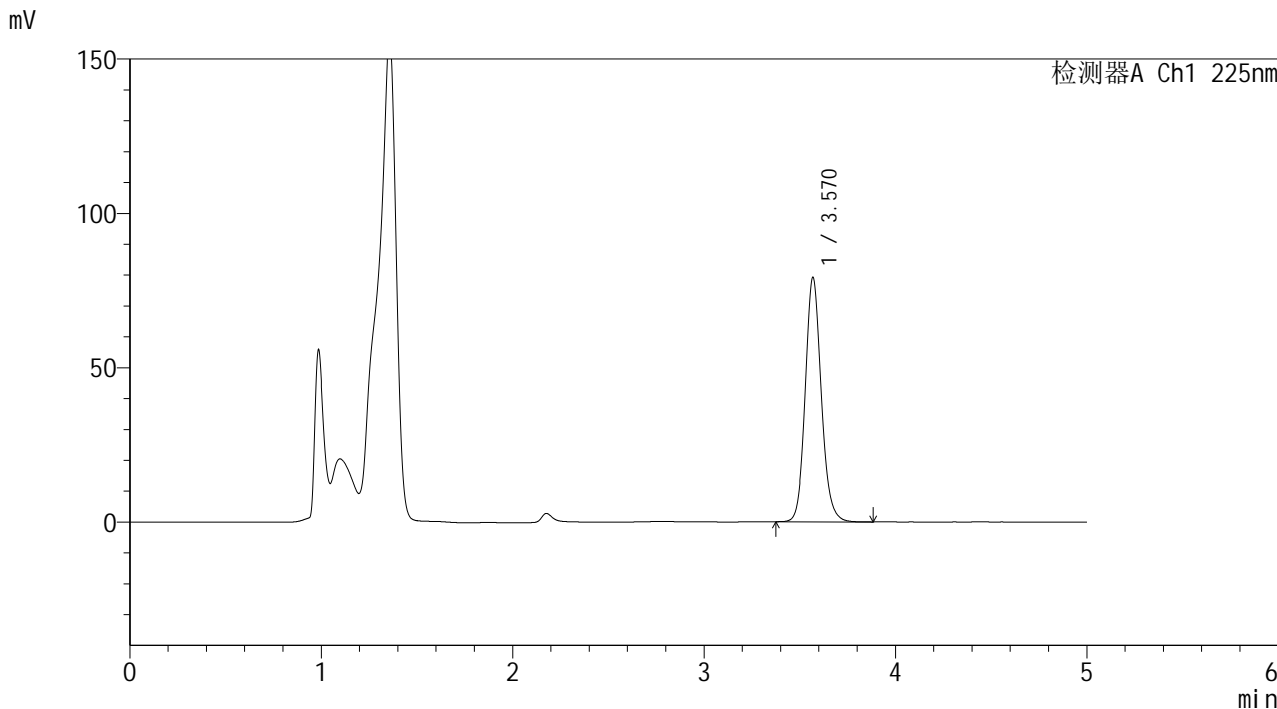
峰号	保留时间	面积	面积%	高度	理论塔板数(USP)	拖尾因子	分离度(USP)
1	3.570	456044	100.000	78201	9001	1.123	--
总计		456044	100.000	78201			

SHIMADZU
LabSolutions SMF-4160

<样品信息>

色谱柱	: XB-C18(150mm*4.6mm,5µm)	流速	: 1.5ml/min
柱温	: 35°C	波长	: 225nm
数据文件名	: RC\$SMF-4160 - 0-16/18-351-2 - zzp-2026032321p-js1y-rcd-P4-1.lcd		
方法文件名	: RC\$SMF-4160 - SMF-4160-rcd-FX267.lcm		
批处理文件名	: RC\$SMF-4160 - 20260508-FX267.lcb		
样品瓶号	: 3-28	版本号	: 6.115
进样体积	: 50 µl	实验者	: wangdan
进样时间	: 2026/05/08 18:31:28	处理者	: wangdan
处理时间(V2)	: 2026/05/09 09:56:14		
仪器型号	: SHIMADZU LC-2050C (FX267)		

<色谱图>



<峰表>

检测器A Ch1 225nm

峰号	保留时间	面积	面积%	高度	理论塔板数(USP)	拖尾因子	分离度(USP)
1	3.570	461111	100.000	79061	9000	1.123	--
总计		461111	100.000	79061			

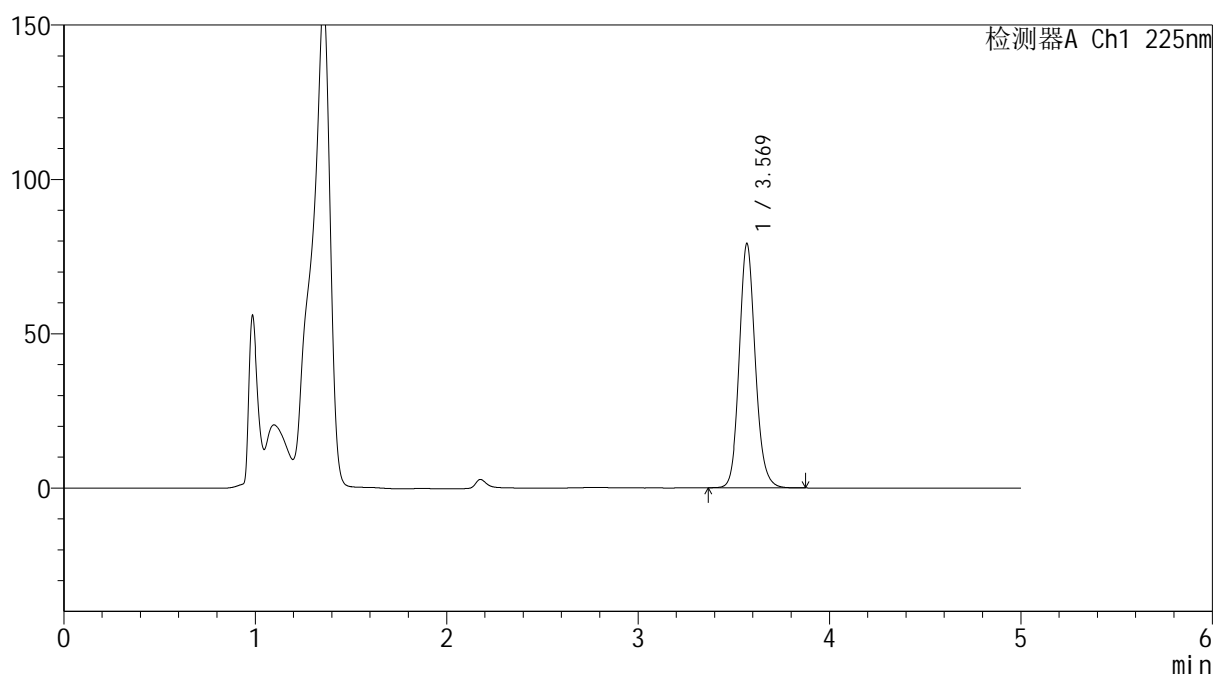

SHIMADZU
LabSolutions SMF-4160

<样品信息>

色谱柱	: XB-C18(150mm*4.6mm,5μm)	流速	: 1.5ml/min
柱温	: 35°C	波长	: 225nm
数据文件名	: RC\$SMF-4160 - 0-16/18-352-2 - zzp-2026032321p-js1y-rcd-P4-2.lcd		
方法文件名	: RC\$SMF-4160 - SMF-4160-rcd-FX267.lcm		
批处理文件名	: RC\$SMF-4160 - 20260508-FX267.lcb		
样品瓶号	: 3-28	版本号	: 6.115
进样体积	: 50 μl	实验者	: wangdan
进样时间	: 2026/05/08 18:36:51	处理者	: wangdan
处理时间(V2)	: 2026/05/09 09:56:17		
仪器型号	: SHIMADZU LC-2050C (FX267)		

<色谱图>

mV



<峰表>

检测器A Ch1 225nm

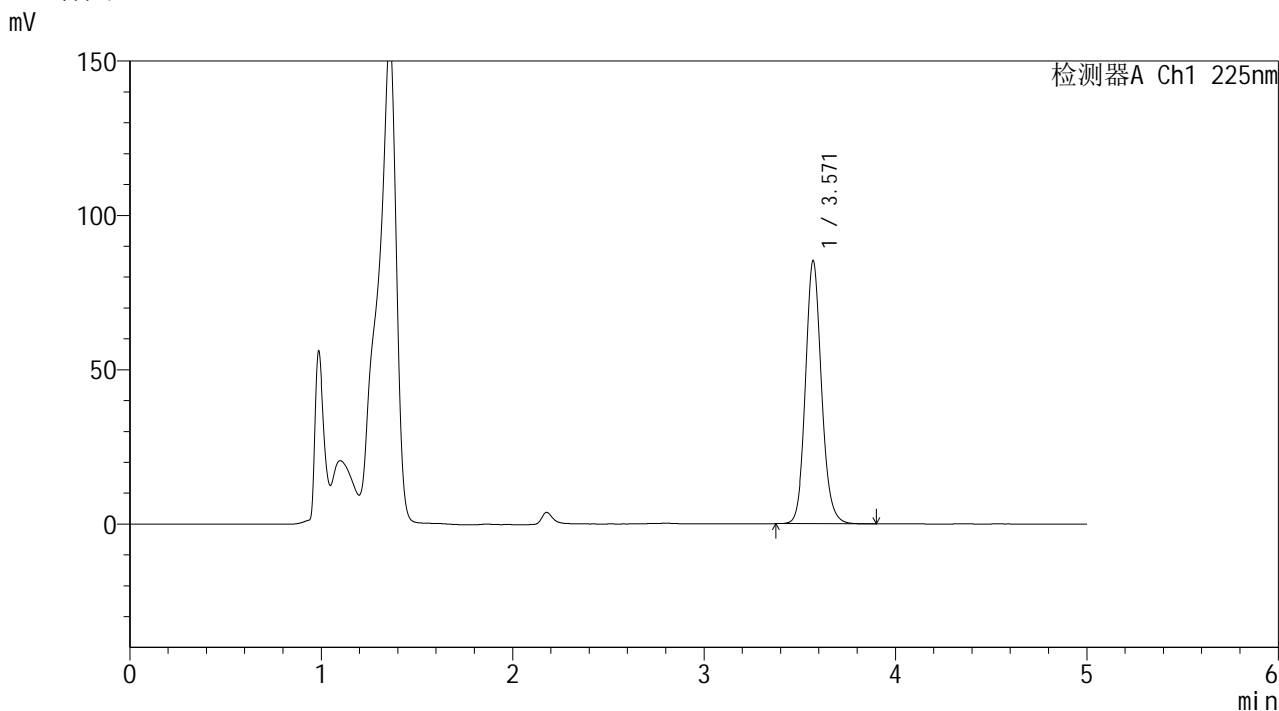
峰号	保留时间	面积	面积%	高度	理论塔板数(USP)	拖尾因子	分离度(USP)
1	3.569	461166	100.000	79034	8998	1.123	--
总计		461166	100.000	79034			

SHIMADZU
LabSolutions SMF-4160

<样品信息>

色谱柱	: XB-C18(150mm*4.6mm,5µm)	流速	: 1.5ml/min
柱温	: 35°C	波长	: 225nm
数据文件名	: RC\$SMF-4160 - 0-16/18-353-2 - zzp-2026032321p-js1y-rcd-P5-1.lcd		
方法文件名	: RC\$SMF-4160 - SMF-4160-rcd-FX267.lcm		
批处理文件名	: RC\$SMF-4160 - 20260508-FX267.lcb		
样品瓶号	: 3-37	版本号	: 6.115
进样体积	: 50 µl	实验者	: wangdan
进样时间	: 2026/05/08 18:42:15	处理者	: wangdan
处理时间(V2)	: 2026/05/09 09:56:20		
仪器型号	: SHIMADZU LC-2050C (FX267)		

<色谱图>



<峰表>

检测器A Ch1 225nm

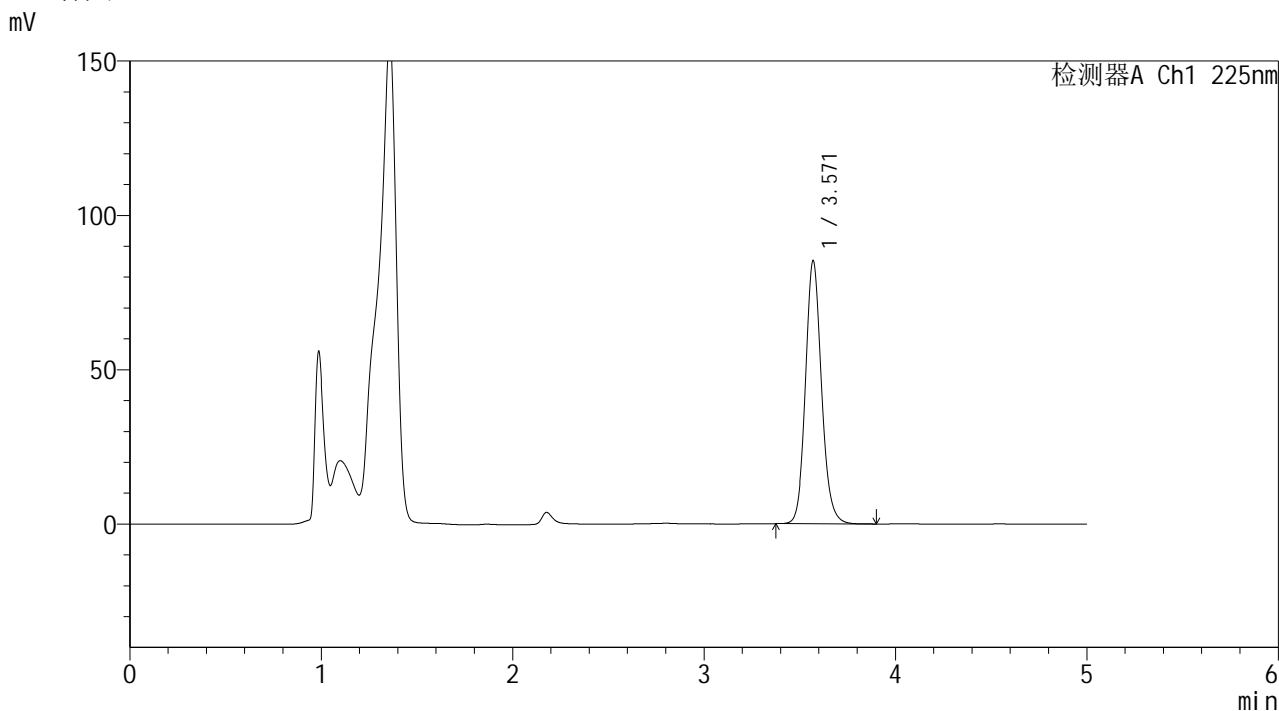
峰号	保留时间	面积	面积%	高度	理论塔板数(USP)	拖尾因子	分离度(USP)
1	3.571	496891	100.000	85205	8990	1.125	--
总计		496891	100.000	85205			

SHIMADZU
LabSolutions SMF-4160

<样品信息>

色谱柱	: XB-C18(150mm*4.6mm,5μm)	流速	: 1.5ml/min
柱温	: 35°C	波长	: 225nm
数据文件名	: RC\$SMF-4160 - 0-16/18-354-2 - zzp-2026032321p-js1y-rcd-P5-2.lcd		
方法文件名	: RC\$SMF-4160 - SMF-4160-rcd-FX267.lcm		
批处理文件名	: RC\$SMF-4160 - 20260508-FX267.lcb		
样品瓶号	: 3-37	版本号	: 6.115
进样体积	: 50 μl	实验者	: wangdan
进样时间	: 2026/05/08 18:47:39	处理者	: wangdan
处理时间(V2)	: 2026/05/09 09:56:22		
仪器型号	: SHIMADZU LC-2050C (FX267)		

<色谱图>



<峰表>

检测器A Ch1 225nm

峰号	保留时间	面积	面积%	高度	理论塔板数(USP)	拖尾因子	分离度(USP)
1	3.571	496676	100.000	85198	8988	1.125	--
总计		496676	100.000	85198			

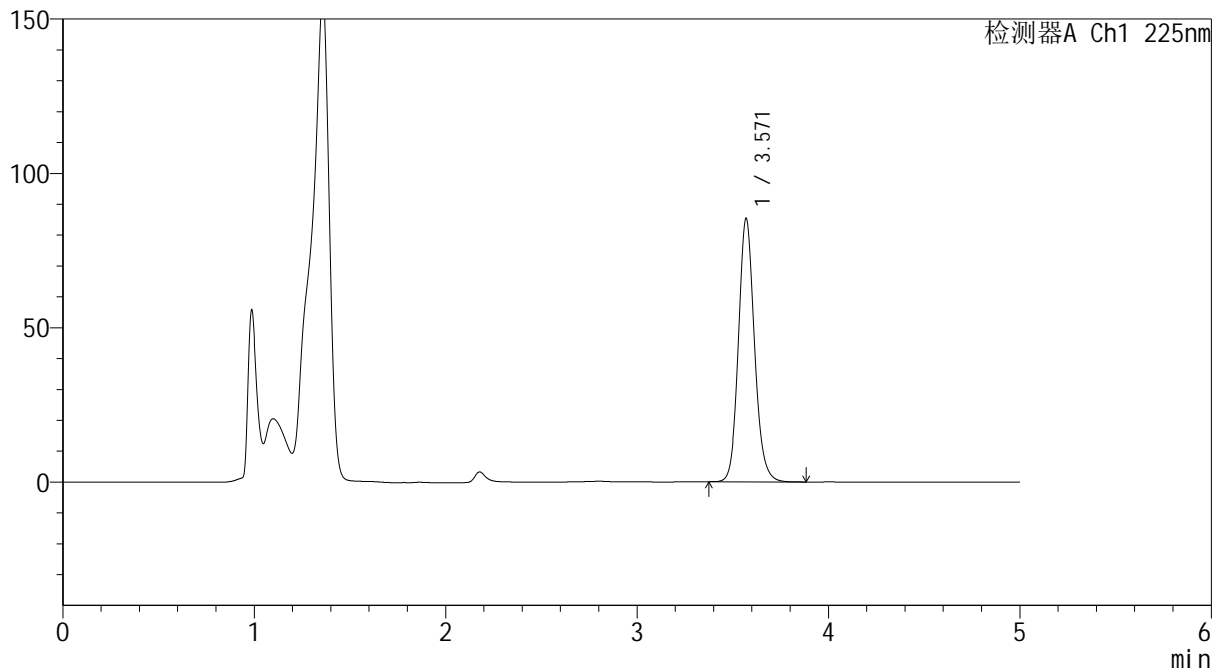
SHIMADZU
LabSolutions SMF-4160

<样品信息>

色谱柱 : XB-C18(150mm*4.6mm,5 μ m) 流速: 1.5ml/min
柱温 : 35 $^{\circ}$ C 波长: 225nm
数据文件名 : RC\$SMF-4160 - 0-16/18-355-2 - zzp-2026032321p-js1y-rcd-P6-1.lcd
方法文件名 : RC\$SMF-4160 - SMF-4160-rcd-FX267.lcm
批处理文件名: RC\$SMF-4160 - 20260508-FX267.lcb
样品瓶号 : 3-46
进样体积 : 50 μ l 版本号: 6.115
进样时间 : 2026/05/08 18:53:03 实验者: wangdan
处理时间(V2) : 2026/05/09 09:56:25 处理者: wangdan
仪器型号 : SHIMADZU LC-2050C (FX267)

<色谱图>

mV



<峰表>

检测器A Ch1 225nm

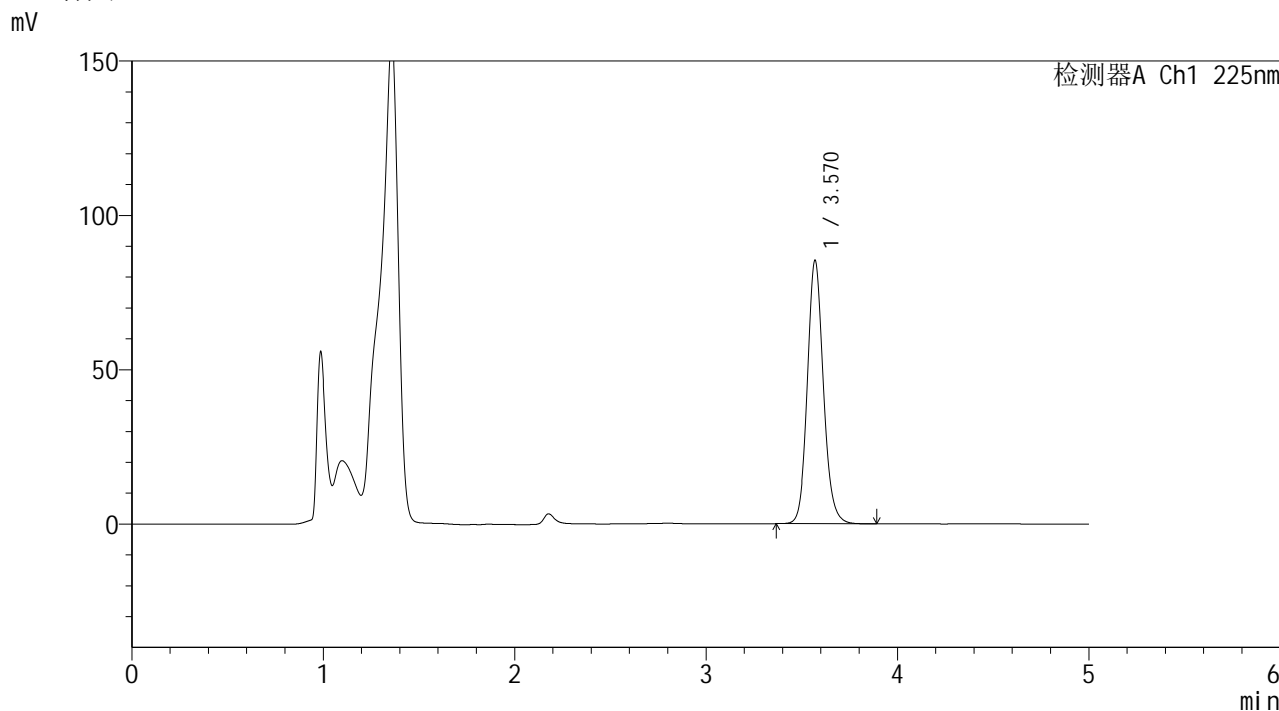
峰号	保留时间	面积	面积%	高度	理论塔板数(USP)	拖尾因子	分离度(USP)
1	3.571	496821	100.000	85306	8996	1.123	--
总计		496821	100.000	85306			

SHIMADZU
LabSolutions SMF-4160

<样品信息>

色谱柱 : XB-C18(150mm*4.6mm,5μm) 流 速: 1.5ml/min
 柱温 : 35°C 波 长: 225nm
 数据文件名 : RC\$SMF-4160 - 0-16/18-356-2 - zzp-2026032321p-js1y-rcd-P6-2.lcd
 方法文件名 : RC\$SMF-4160 - SMF-4160-rcd-FX267.lcm
 批处理文件名: RC\$SMF-4160 - 20260508-FX267.lcb
 样品瓶号 : 3-46
 进样体积 : 50 μl 版本号: 6.115
 进样时间 : 2026/05/08 18:58:27 实验者: wangdan
 处理时间(V2) : 2026/05/09 09:56:28 处理者: wangdan
 仪器型号 : SHIMADZU LC-2050C (FX267)

<色谱图>



<峰表>

检测器A Ch1 225nm

峰号	保留时间	面积	面积%	高度	理论塔板数(USP)	拖尾因子	分离度(USP)
1	3.570	497247	100.000	85276	8991	1.123	--
总计		497247	100.000	85276			

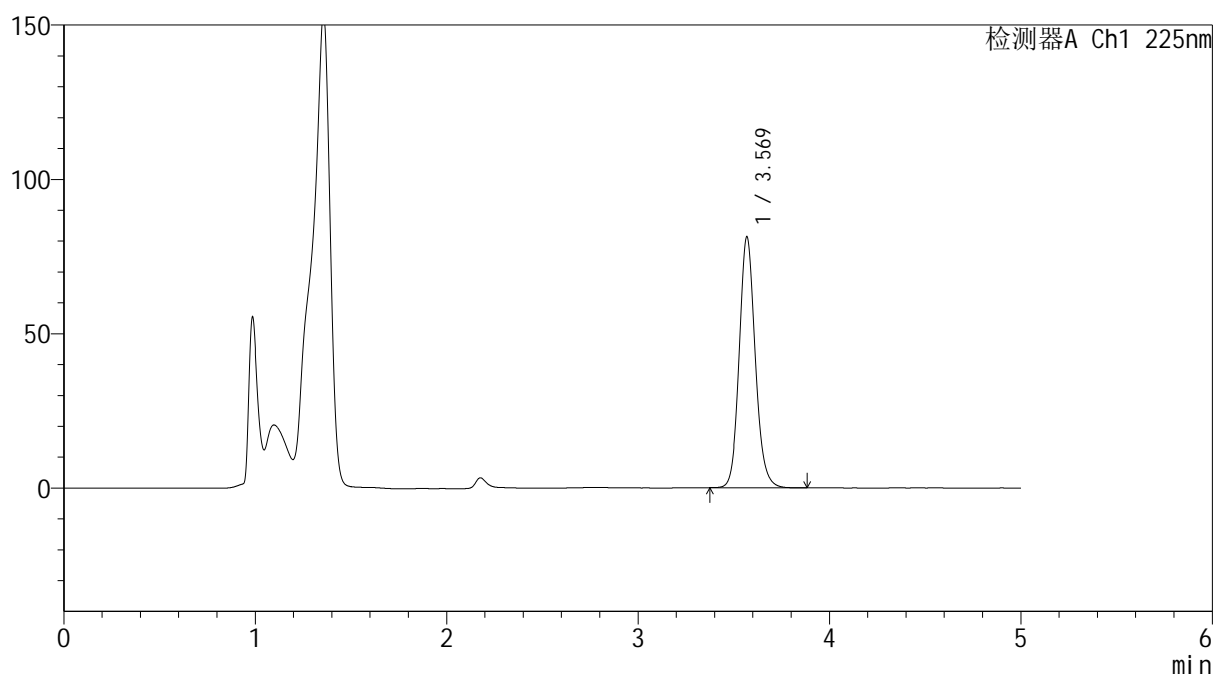
 SHIMADZU
LabSolutions **SMF-4160**

<样品信息>

色谱柱 : XB-C18(150mm*4.6mm,5 μ m) 流 速: 1.5ml/min
柱温 : 35 $^{\circ}$ C 波 长: 225nm
数据文件名 : RC\$SMF-4160 - 0-16/18-357-2 - zzp-2026032421p-js1y-rcd-P1-1.lcd
方法文件名 : RC\$SMF-4160 - SMF-4160-rcd-FX267.lcm
批处理文件名: RC\$SMF-4160 - 20260508-FX267.lcb
样品瓶号 : 3-2
进样体积 : 50 μ l 版本号: 6.115
进样时间 : 2026/05/08 19:03:52 实验者: wangdan
处理时间(V2) : 2026/05/09 09:56:31 处理者: wangdan
仪器型号 : SHIMADZU LC-2050C (FX267)

<色谱图>

mV



<峰表>

检测器A Ch1 225nm

峰号	保留时间	面积	面积%	高度	理论塔板数(USP)	拖尾因子	分离度(USP)
1	3.569	473336	100.000	81150	9000	1.123	--
总计		473336	100.000	81150			

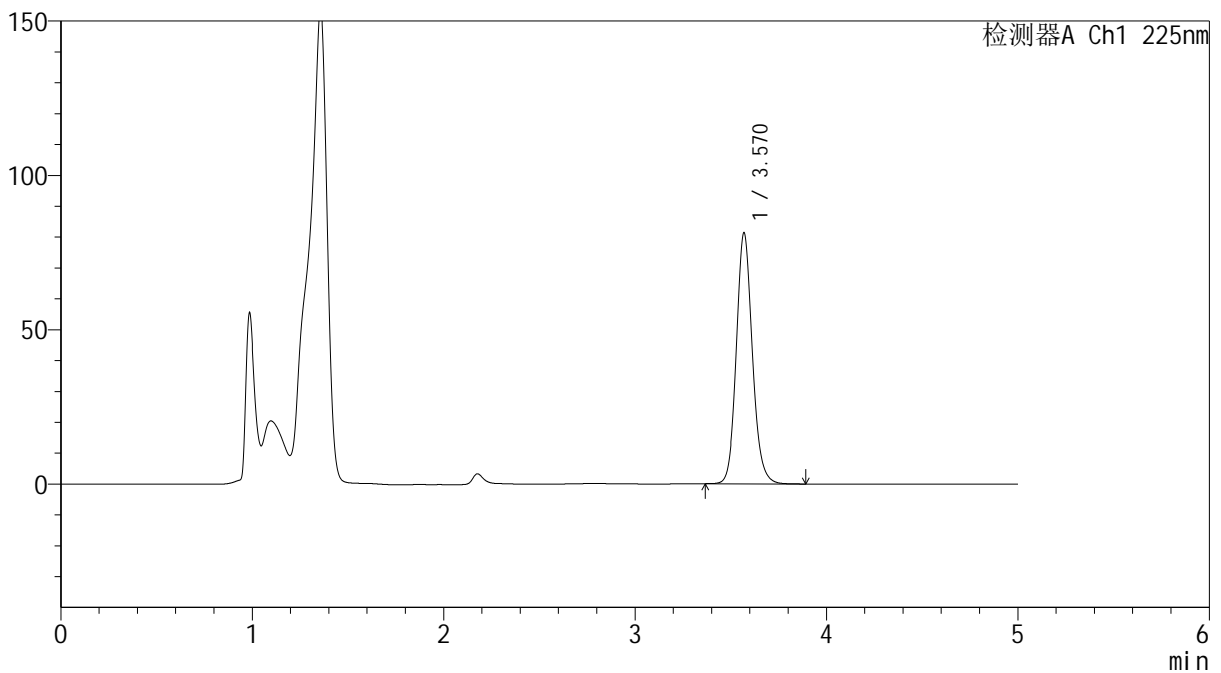
SHIMADZU
LabSolutions SMF-4160

<样品信息>

色谱柱 : XB-C18(150mm*4.6mm,5µm) 流速: 1.5ml/min
柱温 : 35°C 波长: 225nm
数据文件名 : RC\$SMF-4160 - 0-16/18-358-2 - zzp-2026032421p-js1y-rcd-P1-2.lcd
方法文件名 : RC\$SMF-4160 - SMF-4160-rcd-FX267.lcm
批处理文件名: RC\$SMF-4160 - 20260508-FX267.lcb
样品瓶号 : 3-2
进样体积 : 50 µl 版本号: 6.115
进样时间 : 2026/05/08 19:09:15 实验者: wangdan
处理时间(V2) : 2026/05/09 09:56:34 处理者: wangdan
仪器型号 : SHIMADZU LC-2050C (FX267)

<色谱图>

mV



<峰表>

检测器A Ch1 225nm

峰号	保留时间	面积	面积%	高度	理论塔板数(USP)	拖尾因子	分离度(USP)
1	3.570	473469	100.000	81225	8994	1.123	--
总计		473469	100.000	81225			

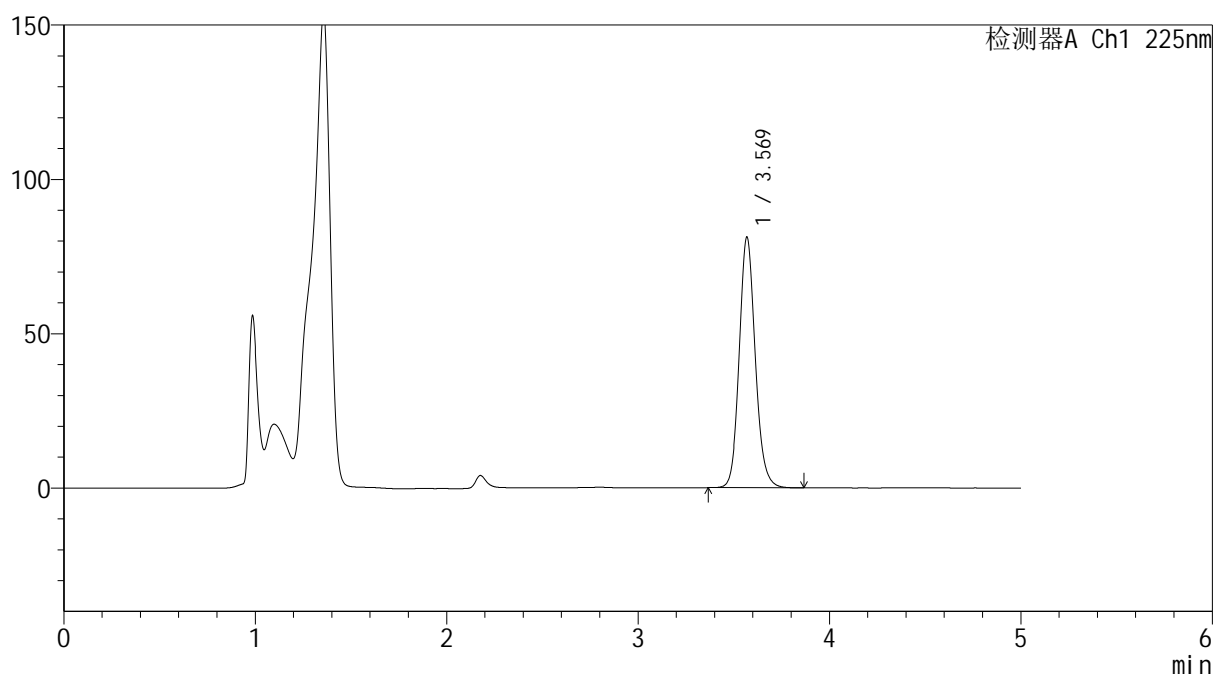
SHIMADZU LabSolutions SMF-4160

<样品信息>

色谱柱	: XB-C18(150mm*4.6mm,5μm)	流速	: 1.5ml/min
柱温	: 35°C	波长	: 225nm
数据文件名	: RC\$SMF-4160 - 0-16/18-359-2 - zzp-2026032421p-js1y-rcd-P2-1.lcd		
方法文件名	: RC\$SMF-4160 - SMF-4160-rcd-FX267.lcm		
批处理文件名	: RC\$SMF-4160 - 20260508-FX267.lcb		
样品瓶号	: 3-11	版本号	: 6.115
进样体积	: 50 μl	实验者	: wangdan
进样时间	: 2026/05/08 19:14:39	处理者	: wangdan
处理时间(V2)	: 2026/05/09 09:56:37		
仪器型号	: SHIMADZU LC-2050C (FX267)		

<色谱图>

mV



<峰表>

检测器A Ch1 225nm

峰号	保留时间	面积	面积%	高度	理论塔板数(USP)	拖尾因子	分离度(USP)
1	3.569	472762	100.000	81066	9004	1.123	--
总计		472762	100.000	81066			



SHIMADZU

LabSolutions

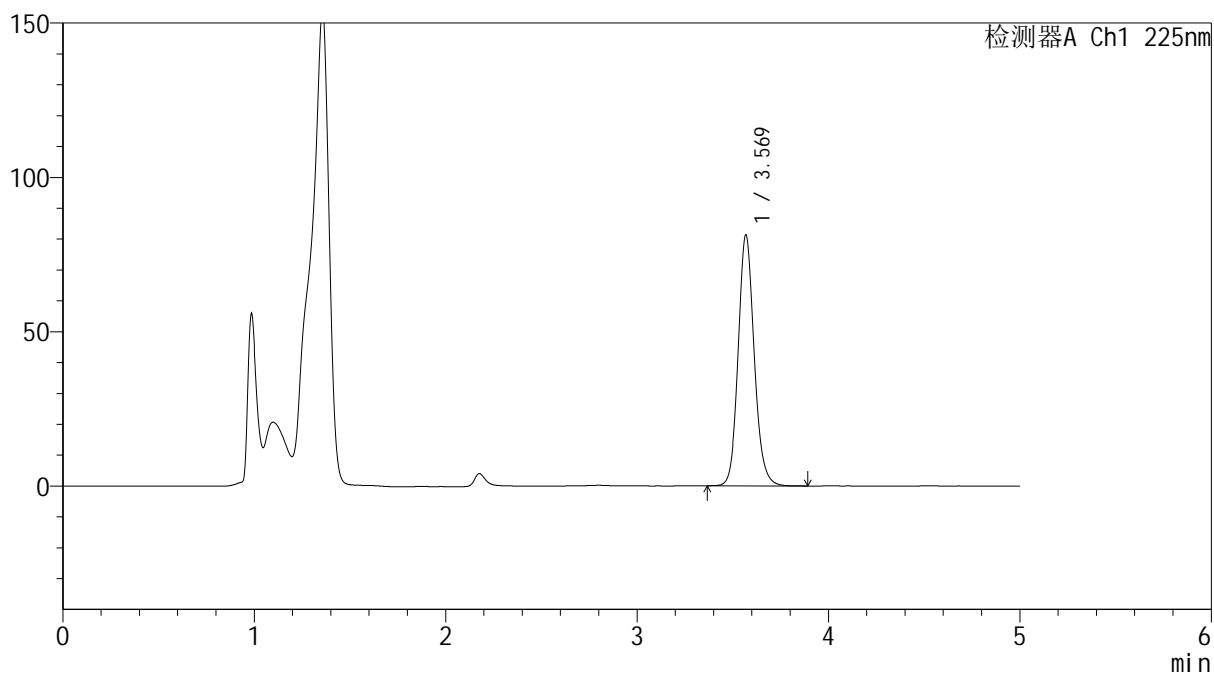
SMF-4160

<样品信息>

色谱柱 : XB-C18(150mm*4.6mm,5μm) 流速: 1.5ml/min
 柱温 : 35°C 波长: 225nm
 数据文件名 : RC\$SMF-4160 - 0-16/18-360-2 - zzp-2026032421p-js1y-rcd-P2-2.lcd
 方法文件名 : RC\$SMF-4160 - SMF-4160-rcd-FX267.lcm
 批处理文件名: RC\$SMF-4160 - 20260508-FX267.lcb
 样品瓶号 : 3-11
 进样体积 : 50 μl 版本号: 6.115
 进样时间 : 2026/05/08 19:20:03 实验者: wangdan
 处理时间(V2) : 2026/05/09 09:56:40 处理者: wangdan
 仪器型号 : SHIMADZU LC-2050C (FX267)

<色谱图>

mV



<峰表>

检测器A Ch1 225nm

峰号	保留时间	面积	面积%	高度	理论塔板数(USP)	拖尾因子	分离度(USP)
1	3.569	473608	100.000	81117	8989	1.122	--
总计		473608	100.000	81117			

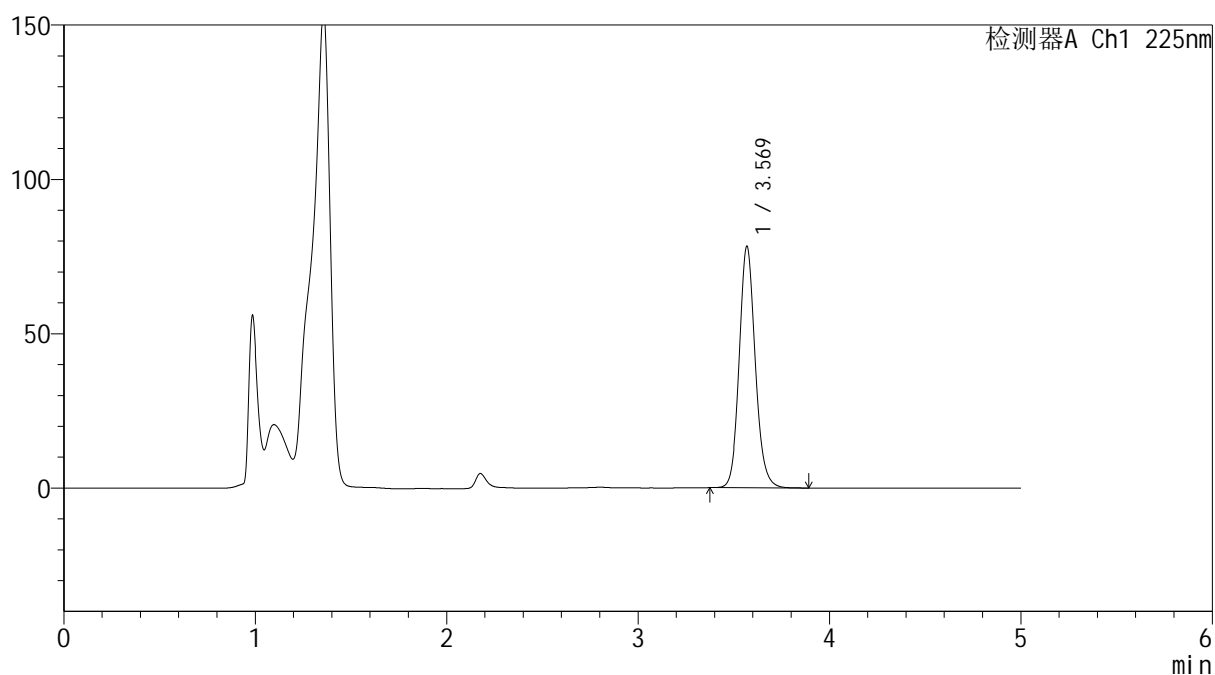

SHIMADZU
LabSolutions SMF-4160

<样品信息>

色谱柱	: XB-C18(150mm*4.6mm,5μm)	流速	: 1.5ml/min
柱温	: 35°C	波长	: 225nm
数据文件名	: RC\$SMF-4160 - 0-16/18-361-2 - zzp-2026032421p-js1y-rcd-P3-1.lcd		
方法文件名	: RC\$SMF-4160 - SMF-4160-rcd-FX267.lcm		
批处理文件名	: RC\$SMF-4160 - 20260508-FX267.lcb		
样品瓶号	: 3-20	版本号	: 6.115
进样体积	: 50 μl	实验者	: wangdan
进样时间	: 2026/05/08 19:25:26	处理者	: wangdan
处理时间(V2)	: 2026/05/09 09:56:43		
仪器型号	: SHIMADZU LC-2050C (FX267)		

<色谱图>

mV



<峰表>

检测器A Ch1 225nm

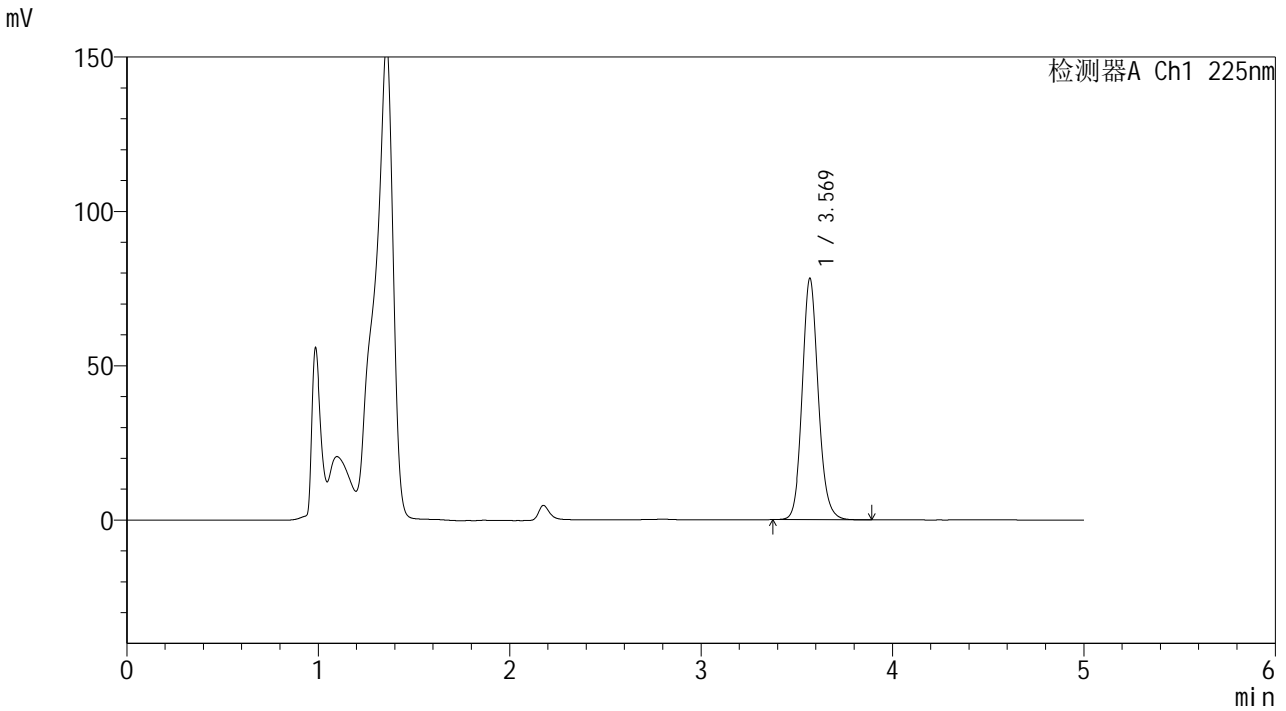
峰号	保留时间	面积	面积%	高度	理论塔板数(USP)	拖尾因子	分离度(USP)
1	3.569	455714	100.000	78110	8996	1.124	--
总计		455714	100.000	78110			

SHIMADZU
LabSolutions SMF-4160

<样品信息>

色谱柱	: XB-C18(150mm*4.6mm,5µm)	流速	: 1.5ml/min
柱温	: 35°C	波长	: 225nm
数据文件名	: RC\$SMF-4160 - 0-16/18-362-2 - zzp-2026032421p-js1y-rcd-P3-2.lcd		
方法文件名	: RC\$SMF-4160 - SMF-4160-rcd-FX267.lcm		
批处理文件名	: RC\$SMF-4160 - 20260508-FX267.lcb		
样品瓶号	: 3-20	版本号	: 6.115
进样体积	: 50 µl	实验者	: wangdan
进样时间	: 2026/05/08 19:30:49	处理者	: wangdan
处理时间(V2)	: 2026/05/09 09:56:46		
仪器型号	: SHIMADZU LC-2050C (FX267)		

<色谱图>



<峰表>

检测器A Ch1 225nm

峰号	保留时间	面积	面积%	高度	理论塔板数(USP)	拖尾因子	分离度(USP)
1	3.569	455540	100.000	78074	8994	1.124	--
总计		455540	100.000	78074			

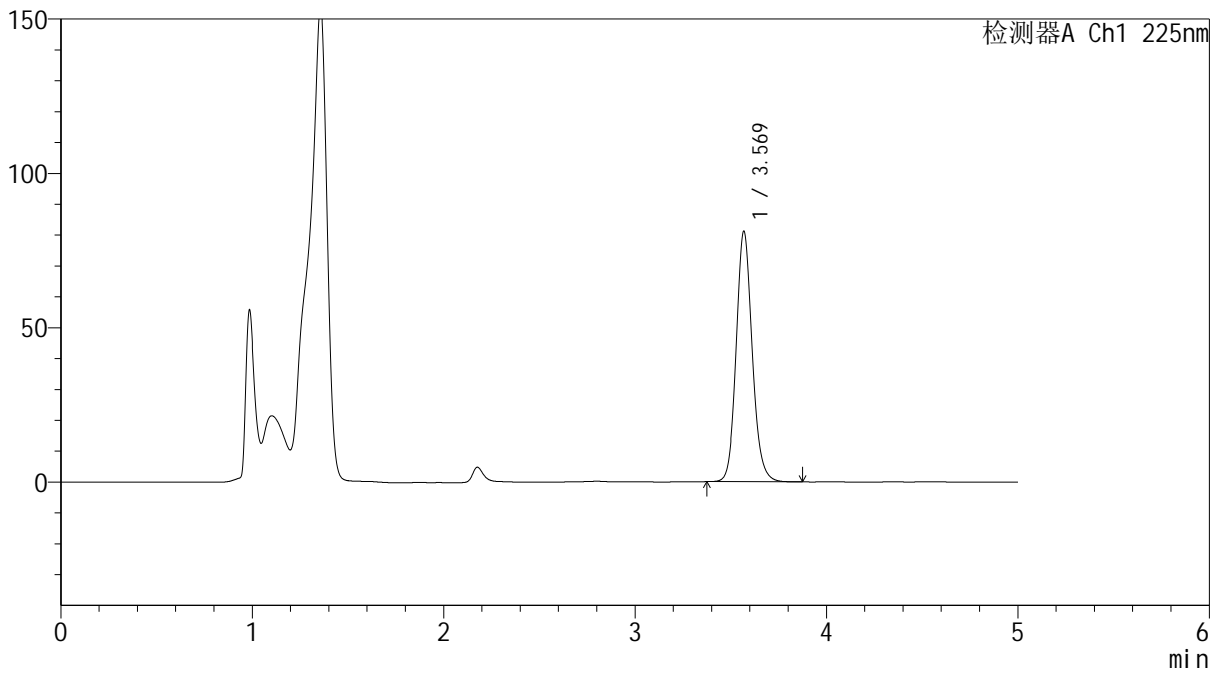

SHIMADZU
LabSolutions SMF-4160

<样品信息>

色谱柱	: XB-C18(150mm*4.6mm,5μm)	流速: 1.5ml/min
柱温	: 35°C	波长: 225nm
数据文件名	: RC\$SMF-4160 - 0-16/18-363-2 - zzp-2026032421p-js1y-rcd-P4-1.lcd	
方法文件名	: RC\$SMF-4160 - SMF-4160-rcd-FX267.lcm	
批处理文件名	: RC\$SMF-4160 - 20260508-FX267.lcb	
样品瓶号	: 3-29	版本号: 6.115
进样体积	: 50 μl	实验者: wangdan
进样时间	: 2026/05/08 19:36:13	处理者: wangdan
处理时间(V2)	: 2026/05/09 09:56:49	
仪器型号	: SHIMADZU LC-2050C (FX267)	

<色谱图>

mV



<峰表>

检测器A Ch1 225nm

峰号	保留时间	面积	面积%	高度	理论塔板数(USP)	拖尾因子	分离度(USP)
1	3.569	472269	100.000	80964	9003	1.124	--
总计		472269	100.000	80964			

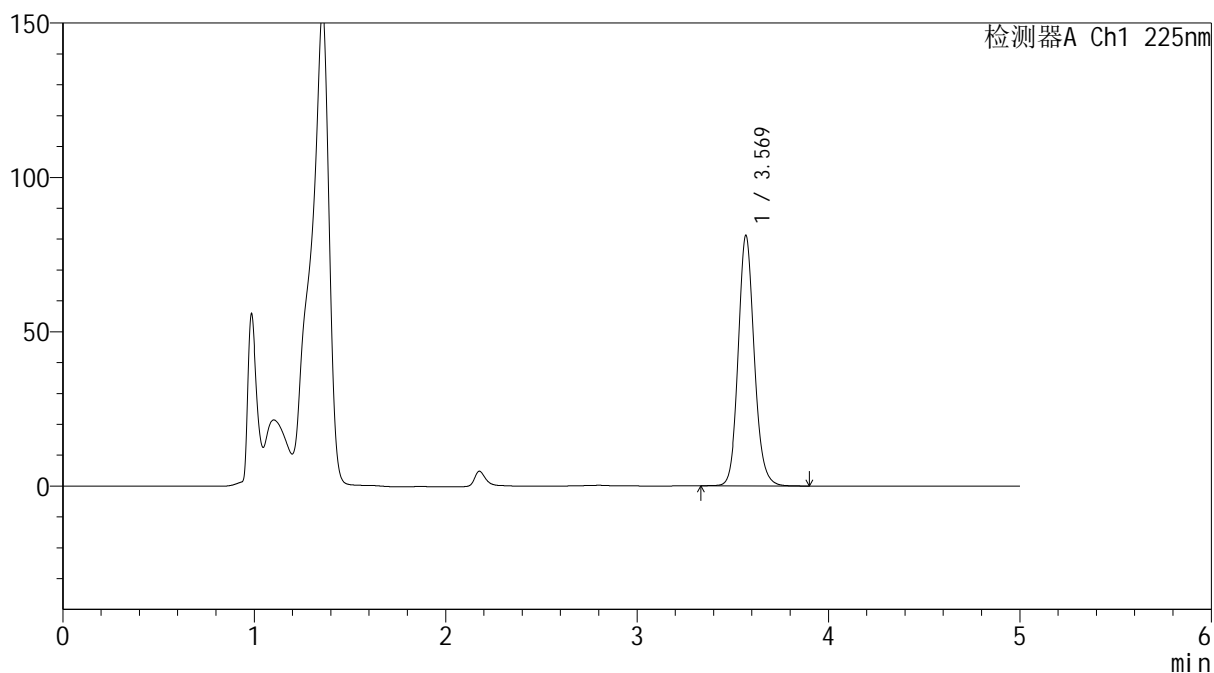

SHIMADZU
LabSolutions SMF-4160

<样品信息>

色谱柱	: XB-C18(150mm*4.6mm,5μm)	流速	: 1.5ml/min
柱温	: 35°C	波长	: 225nm
数据文件名	: RC\$SMF-4160 - 0-16/18-364-2 - zzp-2026032421p-js1y-rcd-P4-2.lcd		
方法文件名	: RC\$SMF-4160 - SMF-4160-rcd-FX267.lcm		
批处理文件名	: RC\$SMF-4160 - 20260508-FX267.lcb		
样品瓶号	: 3-29	版本号	: 6.115
进样体积	: 50 μl	实验者	: wangdan
进样时间	: 2026/05/08 19:41:36	处理者	: wangdan
处理时间(V2)	: 2026/05/09 09:56:52		
仪器型号	: SHIMADZU LC-2050C (FX267)		

<色谱图>

mV



<峰表>

检测器A Ch1 225nm

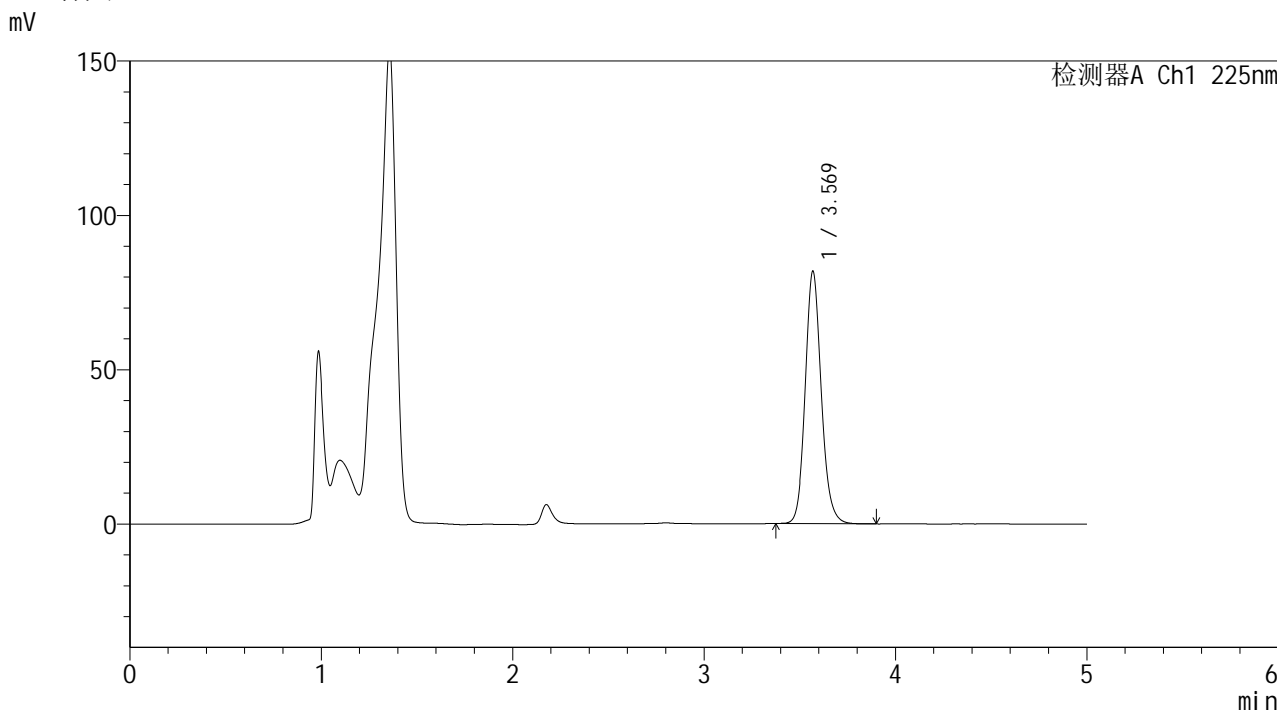
峰号	保留时间	面积	面积%	高度	理论塔板数(USP)	拖尾因子	分离度(USP)
1	3.569	473545	100.000	81012	8996	1.123	--
总计		473545	100.000	81012			

SHIMADZU LabSolutions SMF-4160

<样品信息>

色谱柱 : XB-C18(150mm*4.6mm,5µm) 流速: 1.5ml/min
 柱温 : 35°C 波长: 225nm
 数据文件名 : RC\$SMF-4160 - 0-16/18-365-2 - zzp-2026032421p-js1y-rcd-P5-1.lcd
 方法文件名 : RC\$SMF-4160 - SMF-4160-rcd-FX267.lcm
 批处理文件名: RC\$SMF-4160 - 20260508-FX267.lcb
 样品瓶号 : 3-38
 进样体积 : 50 µl 版本号: 6.115
 进样时间 : 2026/05/08 19:47:00 实验者: wangdan
 处理时间(V2) : 2026/05/09 09:56:55 处理者: wangdan
 仪器型号 : SHIMADZU LC-2050C (FX267)

<色谱图>



<峰表>

检测器A Ch1 225nm

峰号	保留时间	面积	面积%	高度	理论塔板数(USP)	拖尾因子	分离度(USP)
1	3.569	476834	100.000	81620	8972	1.128	--
总计		476834	100.000	81620			

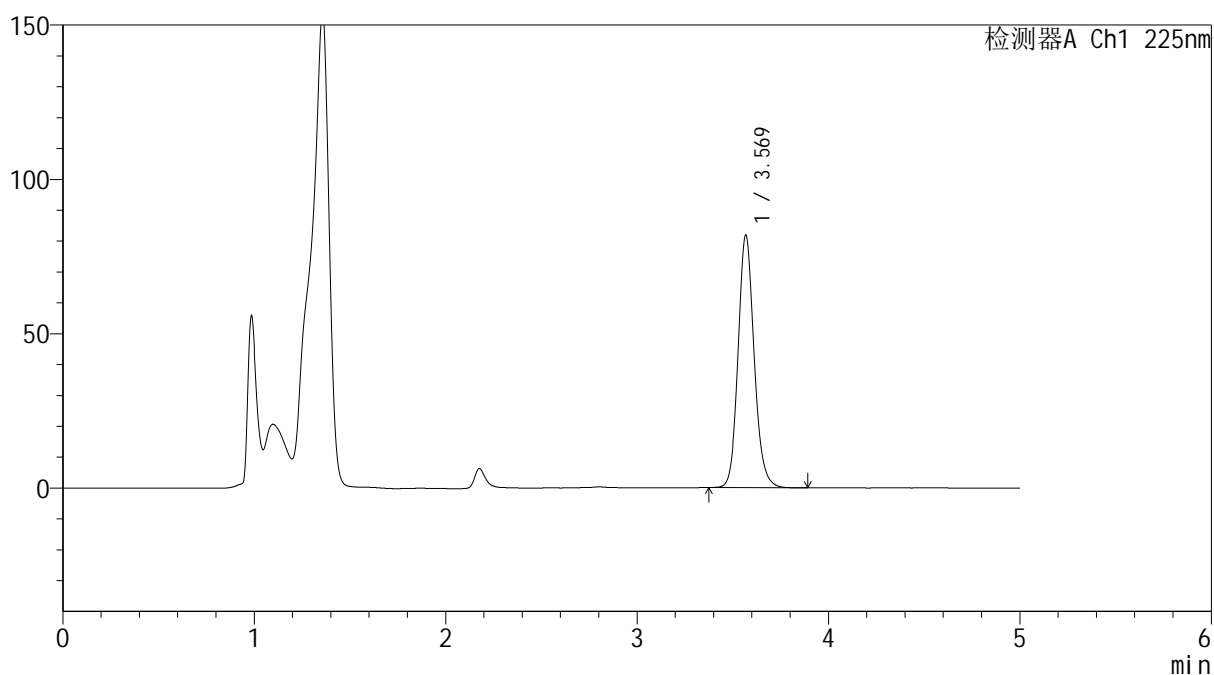

SHIMADZU
LabSolutions SMF-4160

<样品信息>

色谱柱	: XB-C18(150mm*4.6mm,5μm)	流速	: 1.5ml/min
柱温	: 35°C	波长	: 225nm
数据文件名	: RC\$SMF-4160 - 0-16/18-366-2 - zzp-2026032421p-js1y-rcd-P5-2.lcd		
方法文件名	: RC\$SMF-4160 - SMF-4160-rcd-FX267.lcm		
批处理文件名	: RC\$SMF-4160 - 20260508-FX267.lcb		
样品瓶号	: 3-38	版本号	: 6.115
进样体积	: 50 μl	实验者	: wangdan
进样时间	: 2026/05/08 19:52:23	处理者	: wangdan
处理时间(V2)	: 2026/05/09 09:56:57		
仪器型号	: SHIMADZU LC-2050C (FX267)		

<色谱图>

mV



<峰表>

检测器A Ch1 225nm

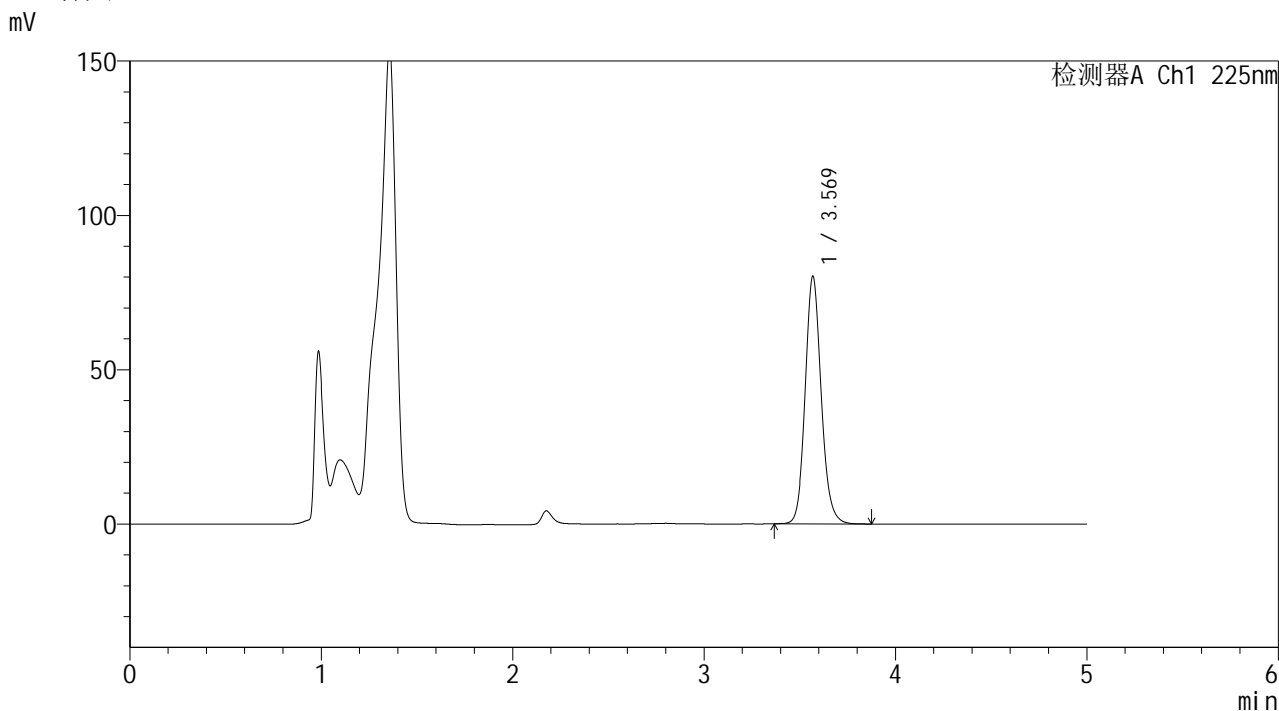
峰号	保留时间	面积	面积%	高度	理论塔板数(USP)	拖尾因子	分离度(USP)
1	3.569	477108	100.000	81567	8970	1.129	--
总计		477108	100.000	81567			

SHIMADZU LabSolutions SMF-4160

<样品信息>

色谱柱 : XB-C18(150mm*4.6mm,5µm) 流速: 1.5ml/min
 柱温 : 35°C 波长: 225nm
 数据文件名 : RC\$SMF-4160 - 0-16/18-367-2 - zzp-2026032421p-js1y-rcd-P6-1.lcd
 方法文件名 : RC\$SMF-4160 - SMF-4160-rcd-FX267.lcm
 批处理文件名: RC\$SMF-4160 - 20260508-FX267.lcb
 样品瓶号 : 3-47
 进样体积 : 50 µl 版本号: 6.115
 进样时间 : 2026/05/08 19:57:46 实验者: wangdan
 处理时间(V2) : 2026/05/09 09:57:00 处理者: wangdan
 仪器型号 : SHIMADZU LC-2050C (FX267)

<色谱图>



<峰表>

检测器A Ch1 225nm

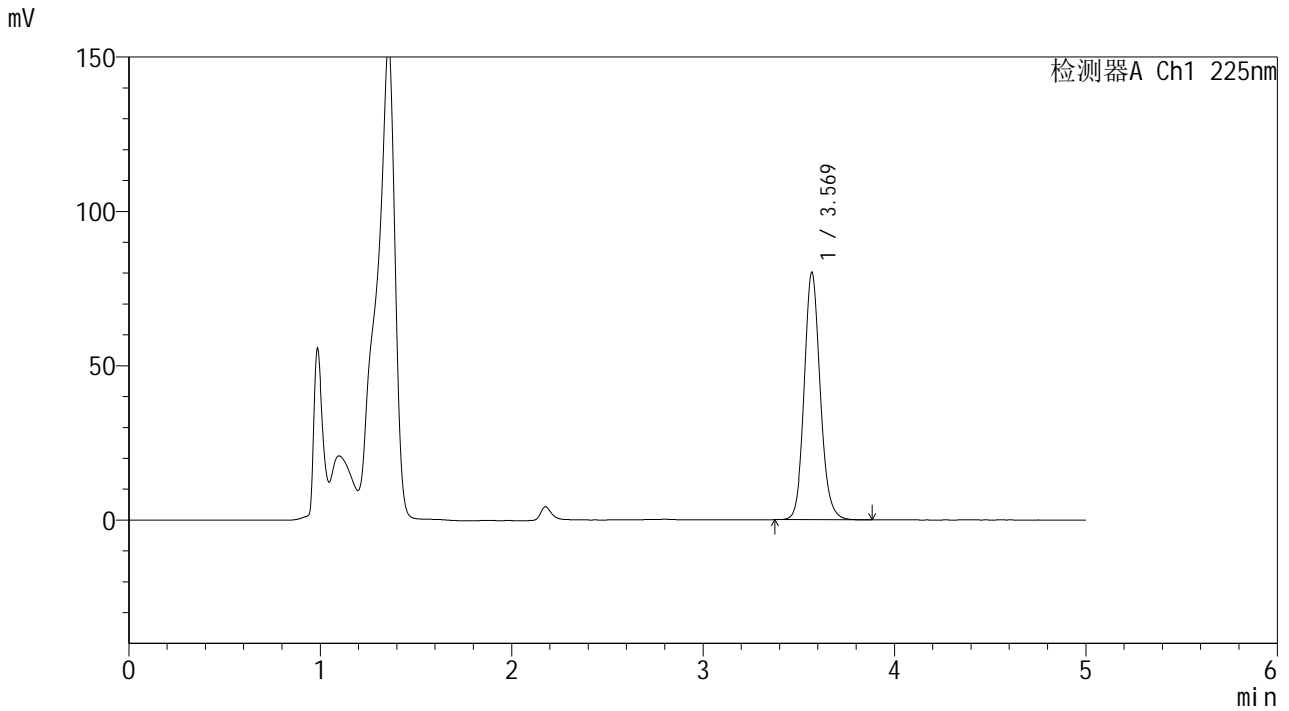
峰号	保留时间	面积	面积%	高度	理论塔板数(USP)	拖尾因子	分离度(USP)
1	3.569	467346	100.000	80029	8989	1.123	--
总计		467346	100.000	80029			

SHIMADZU
LabSolutions SMF-4160

<样品信息>

色谱柱	: XB-C18(150mm*4.6mm,5µm)	流速	: 1.5ml/min
柱温	: 35°C	波长	: 225nm
数据文件名	: RC\$SMF-4160 - 0-16/18-368-2 - zzp-2026032421p-js1y-rcd-P6-2.lcd		
方法文件名	: RC\$SMF-4160 - SMF-4160-rcd-FX267.lcm		
批处理文件名	: RC\$SMF-4160 - 20260508-FX267.lcb		
样品瓶号	: 3-47	版本号	: 6.115
进样体积	: 50 µl	实验者	: wangdan
进样时间	: 2026/05/08 20:03:10	处理者	: wangdan
处理时间(V2)	: 2026/05/09 09:57:03		
仪器型号	: SHIMADZU LC-2050C (FX267)		

<色谱图>



<峰表>

检测器A Ch1 225nm

峰号	保留时间	面积	面积%	高度	理论塔板数(USP)	拖尾因子	分离度(USP)
1	3.569	467129	100.000	80004	8991	1.124	--
总计		467129	100.000	80004			

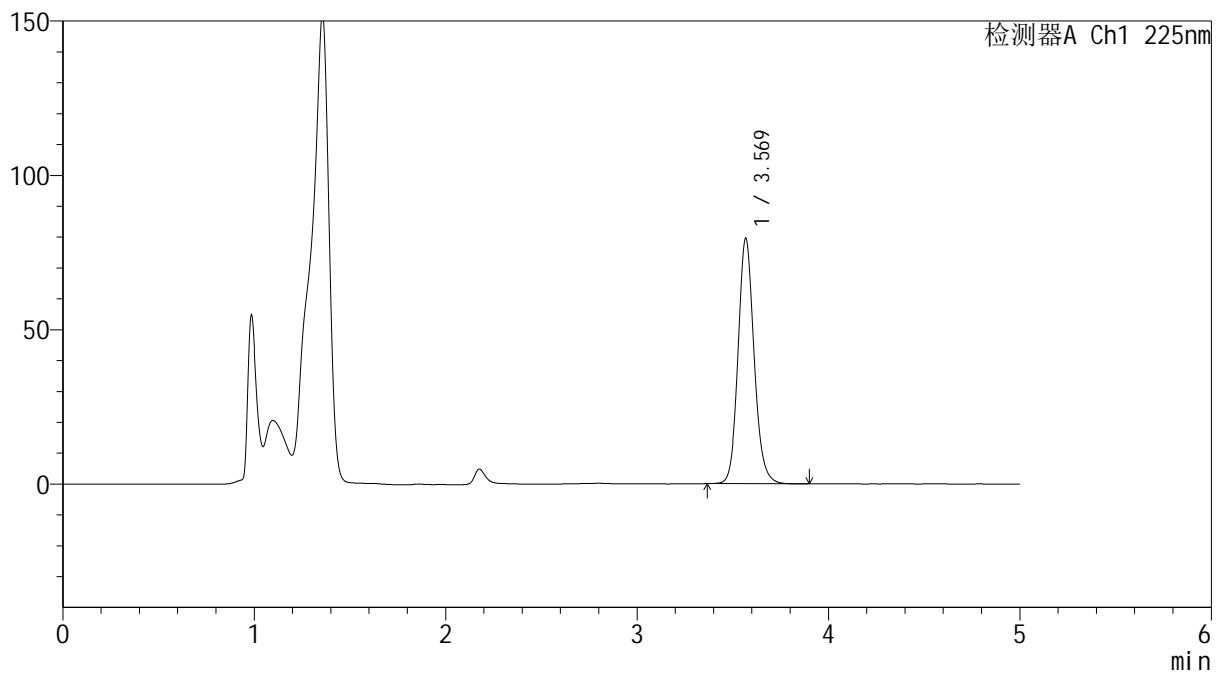
 SHIMADZU
LabSolutions **SMF-4160**

<样品信息>

色谱柱 : XB-C18(150mm*4.6mm,5μm) 流速: 1.5ml/min
柱温 : 35°C 波长: 225nm
数据文件名 : RC\$SMF-4160 - 0-16/18-369-2 - zzp-2026032521p-js1y-rcd-P1-1.lcd
方法文件名 : RC\$SMF-4160 - SMF-4160-rcd-FX267.lcm
批处理文件名: RC\$SMF-4160 - 20260508-FX267.lcb
样品瓶号 : 3-3
进样体积 : 50 μl 版本号: 6.115
进样时间 : 2026/05/08 20:08:34 实验者: wangdan
处理时间(V2) : 2026/05/09 09:57:06 处理者: wangdan
仪器型号 : SHIMADZU LC-2050C (FX267)

<色谱图>

mV



<峰表>

检测器A Ch1 225nm

峰号	保留时间	面积	面积%	高度	理论塔板数(USP)	拖尾因子	分离度(USP)
1	3.569	463213	100.000	79252	8998	1.124	--
总计		463213	100.000	79252			

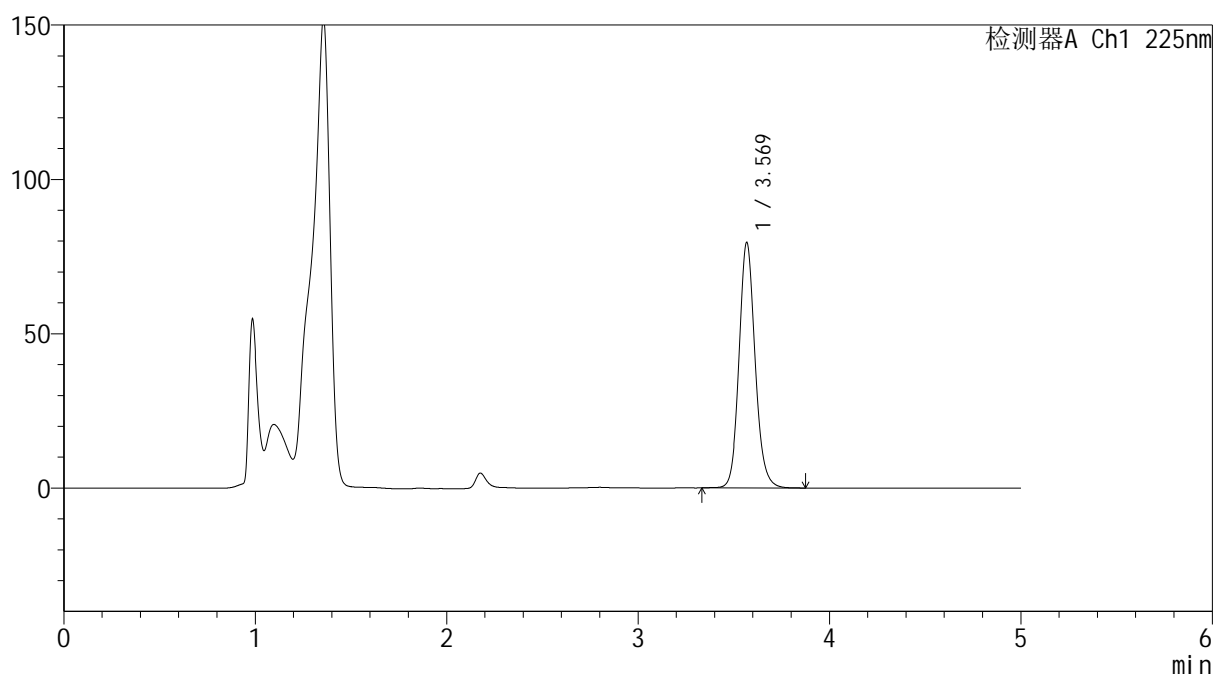

SHIMADZU
LabSolutions SMF-4160

<样品信息>

色谱柱	: XB-C18(150mm*4.6mm,5μm)	流速: 1.5ml/min
柱温	: 35°C	波长: 225nm
数据文件名	: RC\$SMF-4160 - 0-16/18-370-2 - zzp-2026032521p-js1y-rcd-P1-2.lcd	
方法文件名	: RC\$SMF-4160 - SMF-4160-rcd-FX267.lcm	
批处理文件名	: RC\$SMF-4160 - 20260508-FX267.lcb	
样品瓶号	: 3-3	
进样体积	: 50 μl	版本号: 6.115
进样时间	: 2026/05/08 20:13:59	实验者: wangdan
处理时间(V2)	: 2026/05/09 09:57:09	处理者: wangdan
仪器型号	: SHIMADZU LC-2050C (FX267)	

<色谱图>

mV



<峰表>

检测器A Ch1 225nm

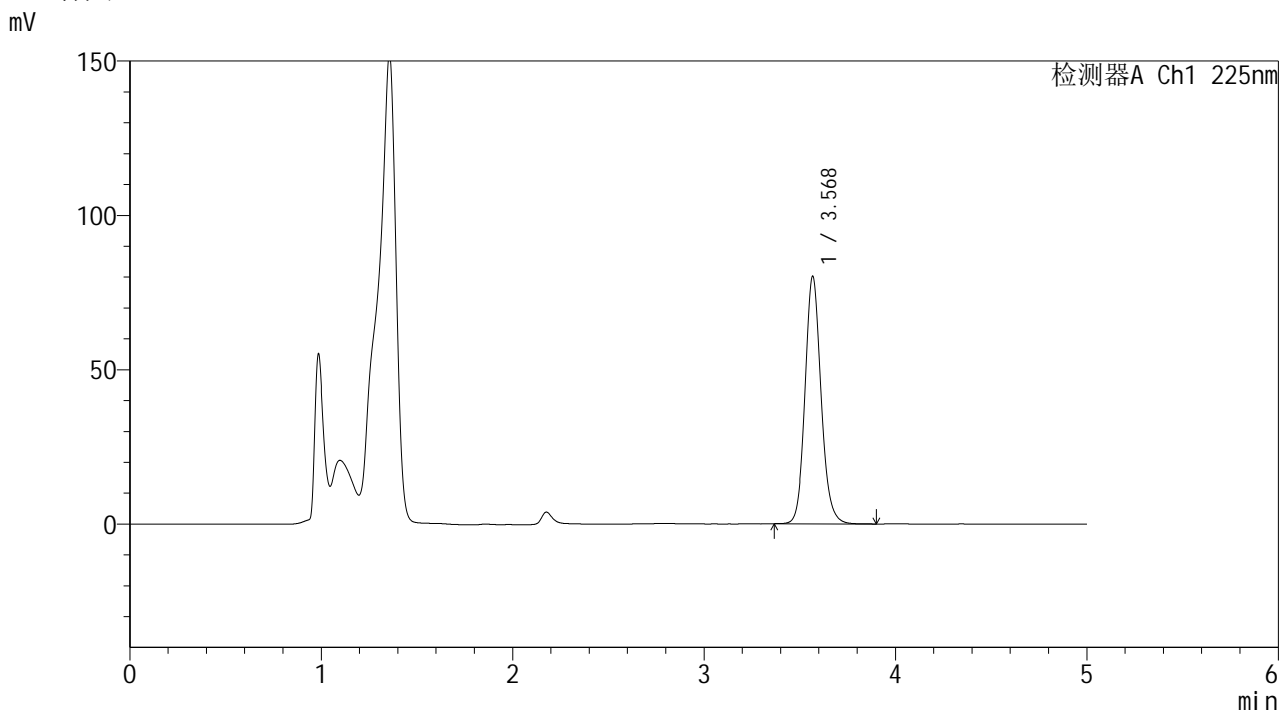
峰号	保留时间	面积	面积%	高度	理论塔板数(USP)	拖尾因子	分离度(USP)
1	3.569	464041	100.000	79271	8988	1.123	--
总计		464041	100.000	79271			

SHIMADZU
LabSolutions SMF-4160

<样品信息>

色谱柱	: XB-C18(150mm*4.6mm,5µm)	流速	: 1.5ml/min
柱温	: 35°C	波长	: 225nm
数据文件名	: RC\$SMF-4160 - 0-16/18-372-2 - zzp-2026032521p-js1y-rcd-P2-2.lcd		
方法文件名	: RC\$SMF-4160 - SMF-4160-rcd-FX267.lcm		
批处理文件名	: RC\$SMF-4160 - 20260508-FX267.lcb		
样品瓶号	: 3-12	版本号	: 6.115
进样体积	: 50 µl	实验者	: wangdan
进样时间	: 2026/05/08 20:24:45	处理者	: wangdan
处理时间(V2)	: 2026/05/09 09:57:14		
仪器型号	: SHIMADZU LC-2050C (FX267)		

<色谱图>



<峰表>

检测器A Ch1 225nm

峰号	保留时间	面积	面积%	高度	理论塔板数(USP)	拖尾因子	分离度(USP)
1	3.568	467045	100.000	79874	8996	1.124	--
总计		467045	100.000	79874			

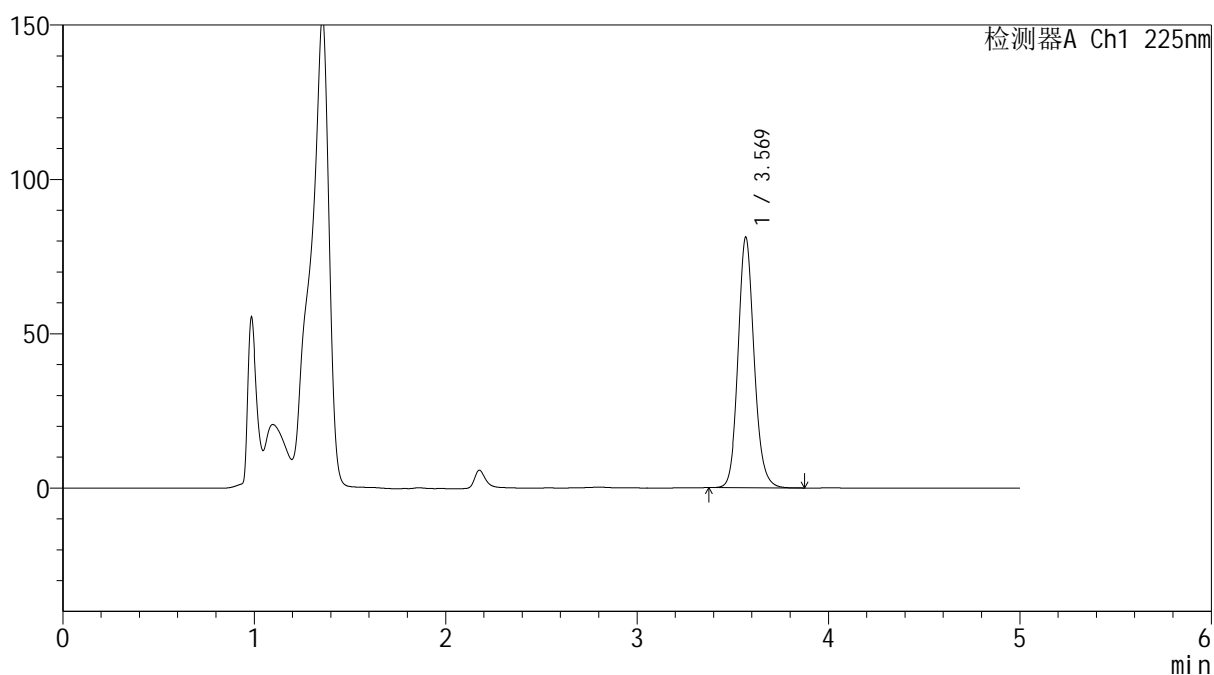

SHIMADZU
LabSolutions SMF-4160

<样品信息>

色谱柱	: XB-C18(150mm*4.6mm,5μm)	流速	: 1.5ml/min
柱温	: 35°C	波长	: 225nm
数据文件名	: RC\$SMF-4160 - 0-16/18-373-2 - zzp-2026032521p-js1y-rcd-P3-1.lcd		
方法文件名	: RC\$SMF-4160 - SMF-4160-rcd-FX267.lcm		
批处理文件名	: RC\$SMF-4160 - 20260508-FX267.lcb		
样品瓶号	: 3-21	版本号	: 6.115
进样体积	: 50 μl	实验者	: wangdan
进样时间	: 2026/05/08 20:30:09	处理者	: wangdan
处理时间(V2)	: 2026/05/09 09:57:17		
仪器型号	: SHIMADZU LC-2050C (FX267)		

<色谱图>

mV



<峰表>

检测器A Ch1 225nm

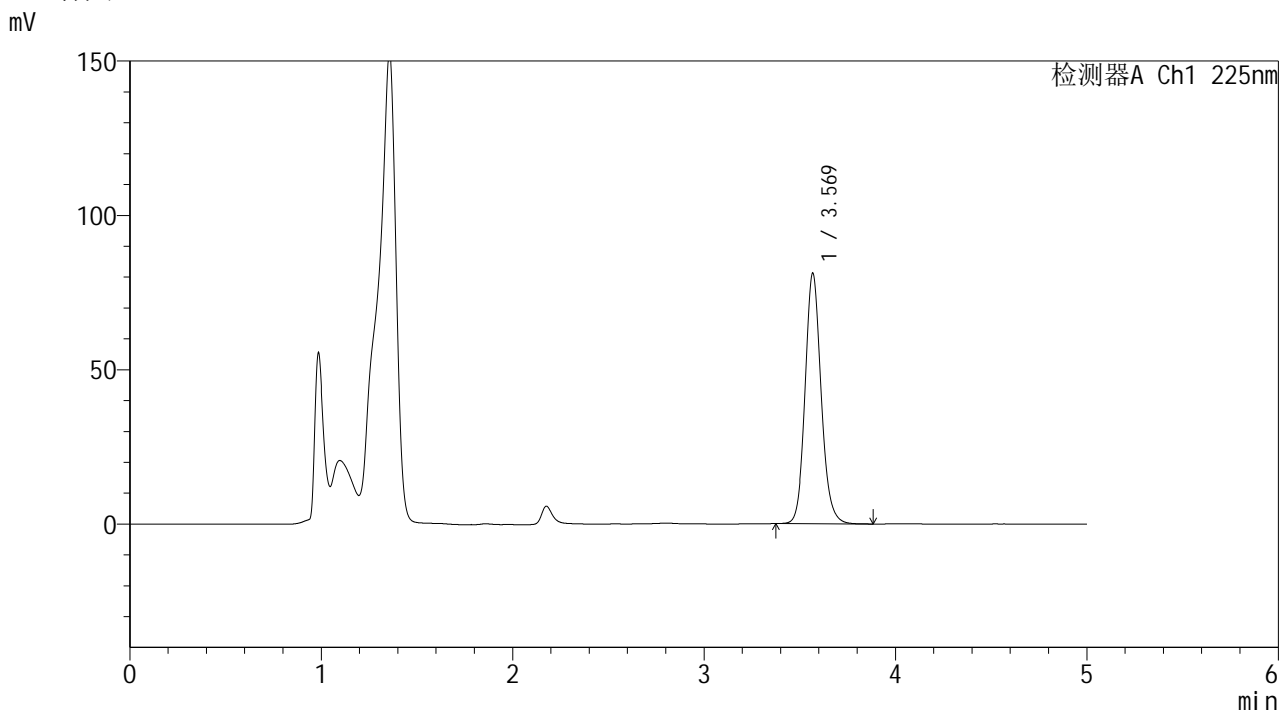
峰号	保留时间	面积	面积%	高度	理论塔板数(USP)	拖尾因子	分离度(USP)
1	3.569	472639	100.000	80888	8994	1.126	--
总计		472639	100.000	80888			

SHIMADZU
LabSolutions SMF-4160

<样品信息>

色谱柱	: XB-C18(150mm*4.6mm,5µm)	流速	: 1.5ml/min
柱温	: 35°C	波长	: 225nm
数据文件名	: RC\$SMF-4160 - 0-16/18-374-2 - zzp-2026032521p-js1y-rcd-P3-2.lcd		
方法文件名	: RC\$SMF-4160 - SMF-4160-rcd-FX267.lcm		
批处理文件名	: RC\$SMF-4160 - 20260508-FX267.lcb		
样品瓶号	: 3-21	版本号	: 6.115
进样体积	: 50 µl	实验者	: wangdan
进样时间	: 2026/05/08 20:35:33	处理者	: wangdan
处理时间(V2)	: 2026/05/09 09:57:20		
仪器型号	: SHIMADZU LC-2050C (FX267)		

<色谱图>



<峰表>

检测器A Ch1 225nm

峰号	保留时间	面积	面积%	高度	理论塔板数(USP)	拖尾因子	分离度(USP)
1	3.569	472757	100.000	80899	8986	1.126	--
总计		472757	100.000	80899			

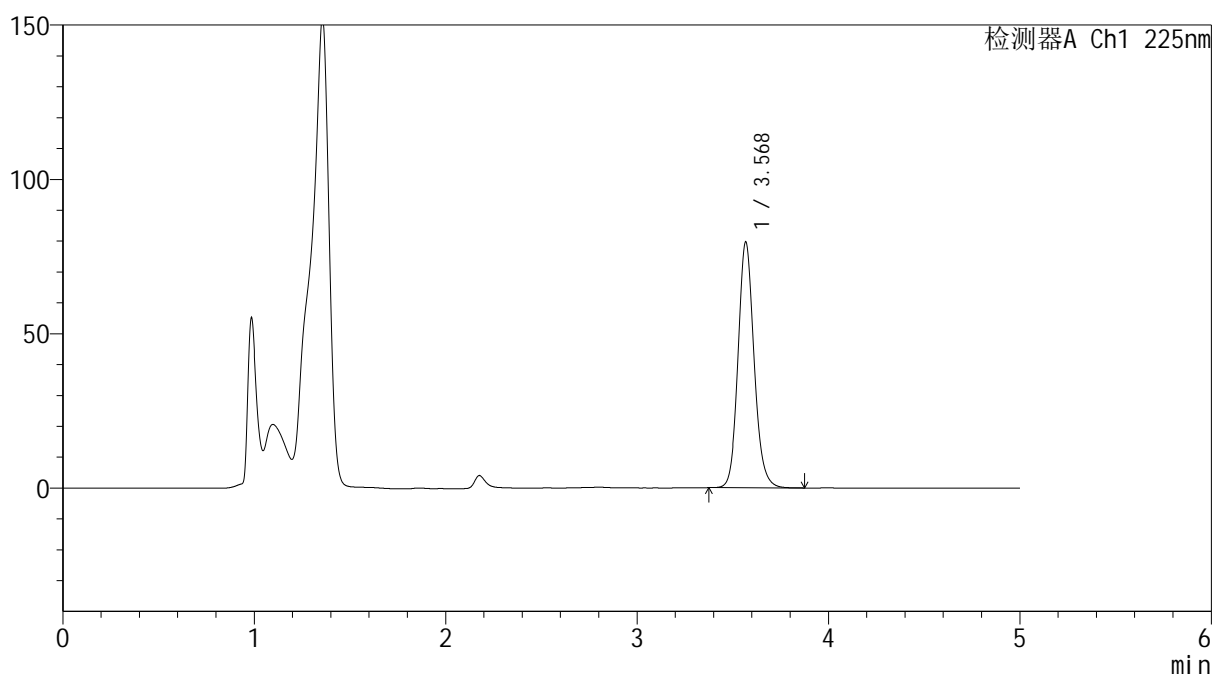

SHIMADZU
LabSolutions SMF-4160

<样品信息>

色谱柱 : XB-C18(150mm*4.6mm,5 μ m) 流 速: 1.5ml/min
 柱温 : 35°C 波 长: 225nm
 数据文件名 : RC\$SMF-4160 - 0-16/18-376-2 - zzp-2026032521p-js1y-rcd-P4-2.lcd
 方法文件名 : RC\$SMF-4160 - SMF-4160-rcd-FX267.lcm
 批处理文件名: RC\$SMF-4160 - 20260508-FX267.lcb
 样品瓶号 : 3-30
 进样体积 : 50 μ l 版本号: 6.115
 进样时间 : 2026/05/08 20:46:20 实验者: wangdan
 处理时间(V2) : 2026/05/09 09:57:26 处理者: wangdan
 仪器型号 : SHIMADZU LC-2050C (FX267)

<色谱图>

mV



<峰表>

检测器A Ch1 225nm

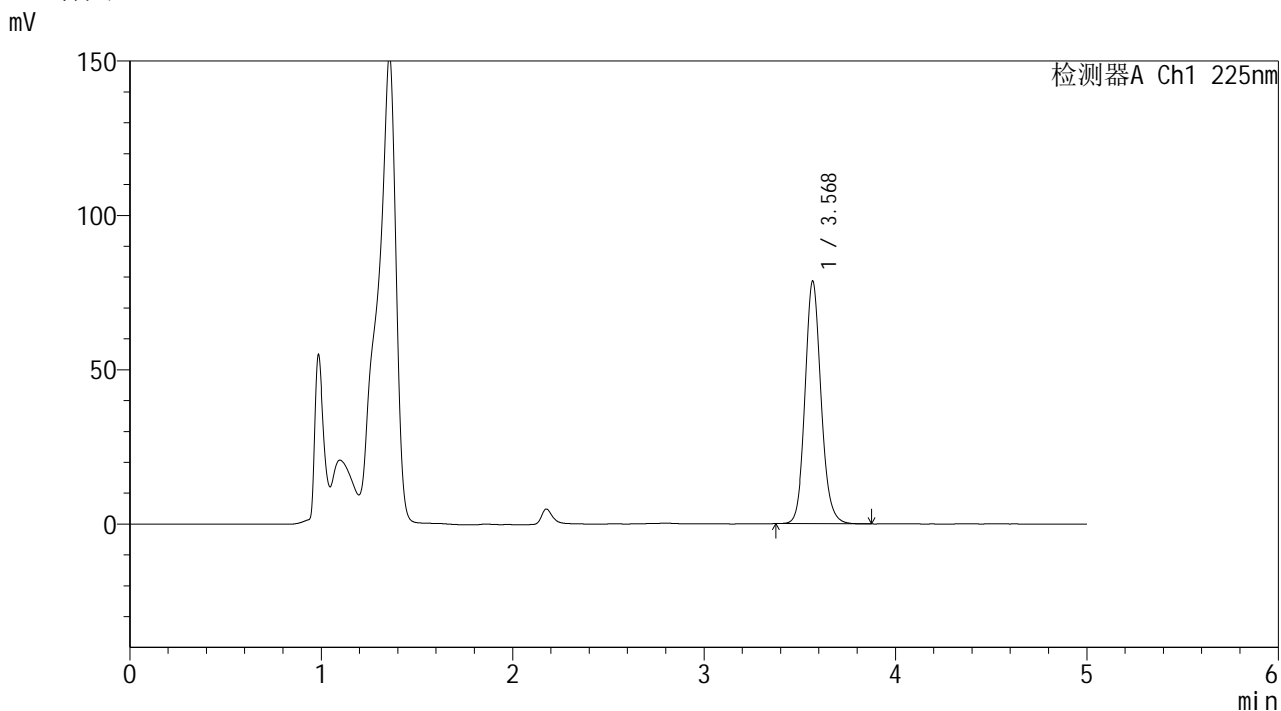
峰号	保留时间	面积	面积%	高度	理论塔板数(USP)	拖尾因子	分离度(USP)
1	3.568	463637	100.000	79337	8995	1.125	--
总计		463637	100.000	79337			

SHIMADZU
LabSolutions SMF-4160

<样品信息>

色谱柱	: XB-C18(150mm*4.6mm,5µm)	流速	: 1.5ml/min
柱温	: 35°C	波长	: 225nm
数据文件名	: RC\$SMF-4160 - 0-16/18-378-2 - zzp-2026032521p-js1y-rcd-P5-2.lcd		
方法文件名	: RC\$SMF-4160 - SMF-4160-rcd-FX267.lcm		
批处理文件名	: RC\$SMF-4160 - 20260508-FX267.lcb		
样品瓶号	: 3-39	版本号	: 6.115
进样体积	: 50 µl	实验者	: wangdan
进样时间	: 2026/05/08 20:57:07	处理者	: wangdan
处理时间(V2)	: 2026/05/09 09:57:32		
仪器型号	: SHIMADZU LC-2050C (FX267)		

<色谱图>



<峰表>

检测器A Ch1 225nm

峰号	保留时间	面积	面积%	高度	理论塔板数(USP)	拖尾因子	分离度(USP)
1	3.568	457759	100.000	78291	8998	1.125	--
总计		457759	100.000	78291			

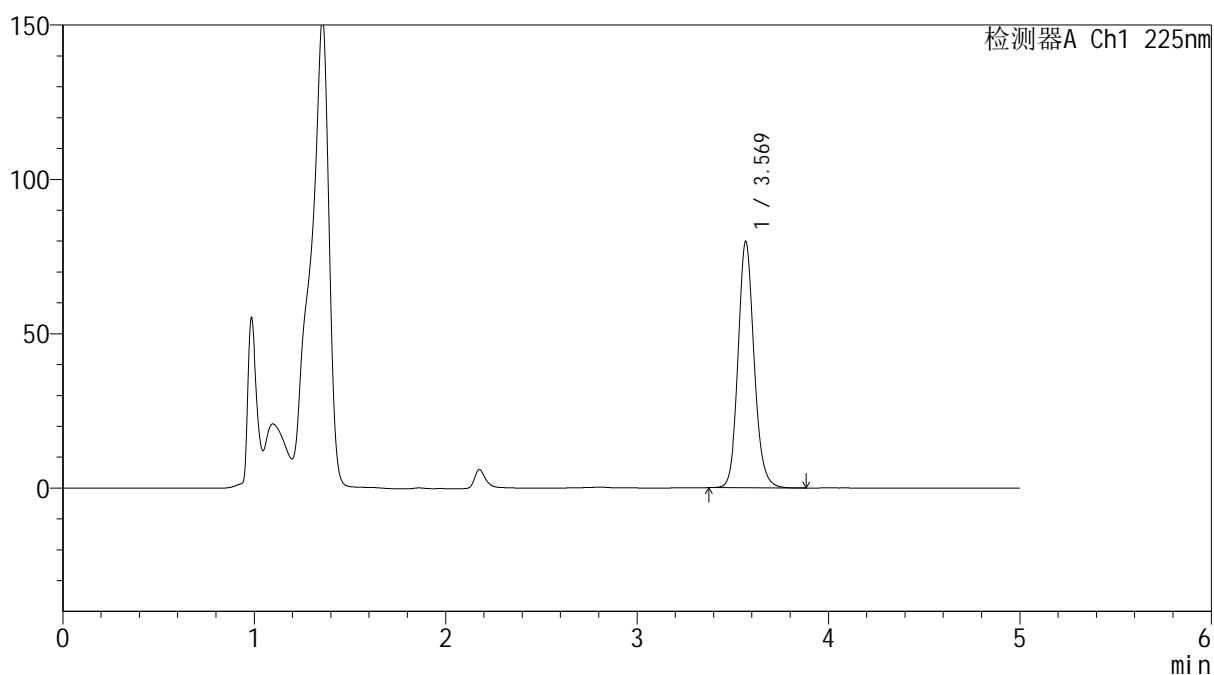
SHIMADZU
LabSolutions SMF-4160

<样品信息>

色谱柱 : XB-C18(150mm*4.6mm,5µm) 流速: 1.5ml/min
柱温 : 35°C 波长: 225nm
数据文件名 : RC\$SMF-4160 - 0-16/18-379-2 - zzp-2026032521p-js1y-rcd-P6-1.lcd
方法文件名 : RC\$SMF-4160 - SMF-4160-rcd-FX267.lcm
批处理文件名: RC\$SMF-4160 - 20260508-FX267.lcb
样品瓶号 : 3-48
进样体积 : 50 µl 版本号: 6.115
进样时间 : 2026/05/08 21:02:31 实验者: wangdan
处理时间(V2) : 2026/05/09 09:57:35 处理者: wangdan
仪器型号 : SHIMADZU LC-2050C (FX267)

<色谱图>

mV



<峰表>

检测器A Ch1 225nm

峰号	保留时间	面积	面积%	高度	理论塔板数(USP)	拖尾因子	分离度(USP)
1	3.569	464714	100.000	79521	8991	1.125	--
总计		464714	100.000	79521			

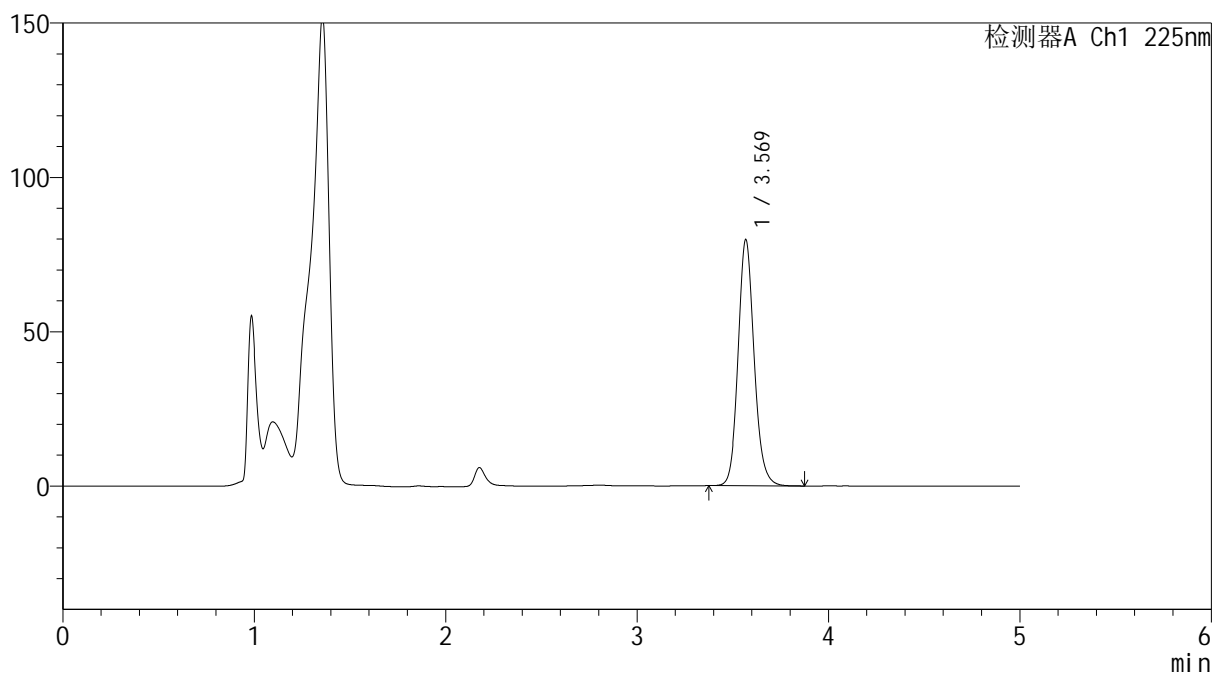
SHIMADZU
LabSolutions SMF-4160

<样品信息>

色谱柱 : XB-C18(150mm*4.6mm,5µm) 流速: 1.5ml/min
柱温 : 35°C 波长: 225nm
数据文件名 : RC\$SMF-4160 - 0-16/18-380-2 - zzp-2026032521p-js1y-rcd-P6-2.lcd
方法文件名 : RC\$SMF-4160 - SMF-4160-rcd-FX267.lcm
批处理文件名: RC\$SMF-4160 - 20260508-FX267.lcb
样品瓶号 : 3-48
进样体积 : 50 µl 版本号: 6.115
进样时间 : 2026/05/08 21:07:54 实验者: wangdan
处理时间(V2) : 2026/05/09 09:57:38 处理者: wangdan
仪器型号 : SHIMADZU LC-2050C (FX267)

<色谱图>

mV



<峰表>

检测器A Ch1 225nm

峰号	保留时间	面积	面积%	高度	理论塔板数(USP)	拖尾因子	分离度(USP)
1	3.569	464439	100.000	79507	8991	1.125	--
总计		464439	100.000	79507			

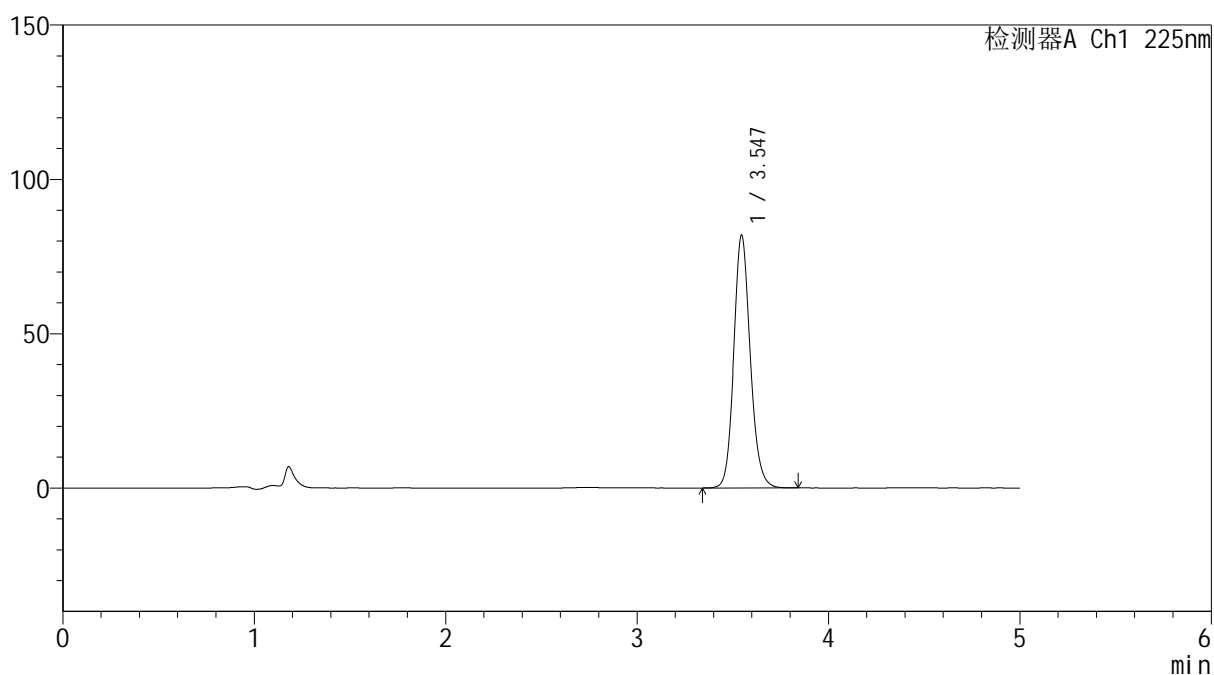

SHIMADZU
LabSolutions SMF-4160

<样品信息>

色谱柱	: XB-C18(150mm*4.6mm,5μm)	流速	: 1.5ml/min
柱温	: 35°C	波长	: 225nm
数据文件名	: RC\$SMF-4160 - 0-16/18-381-2 - zzp-js1y-rcd-dz2-1.lcd		
方法文件名	: RC\$SMF-4160 - SMF-4160-rcd-FX267.lcm		
批处理文件名	: RC\$SMF-4160 - 20260508-FX267.lcb		
样品瓶号	: 3-27	版本号	: 6.115
进样体积	: 50 μl	实验者	: wangdan
进样时间	: 2026/05/08 21:13:18	处理者	: wangdan
处理时间(V2)	: 2026/05/09 09:57:41		
仪器型号	: SHIMADZU LC-2050C (FX267)		

<色谱图>

mV



<峰表>

检测器A Ch1 225nm

峰号	保留时间	面积	面积%	高度	理论塔板数(USP)	拖尾因子	分离度(USP)
1	3.547	492280	100.000	81931	8323	1.131	--
总计		492280	100.000	81931			

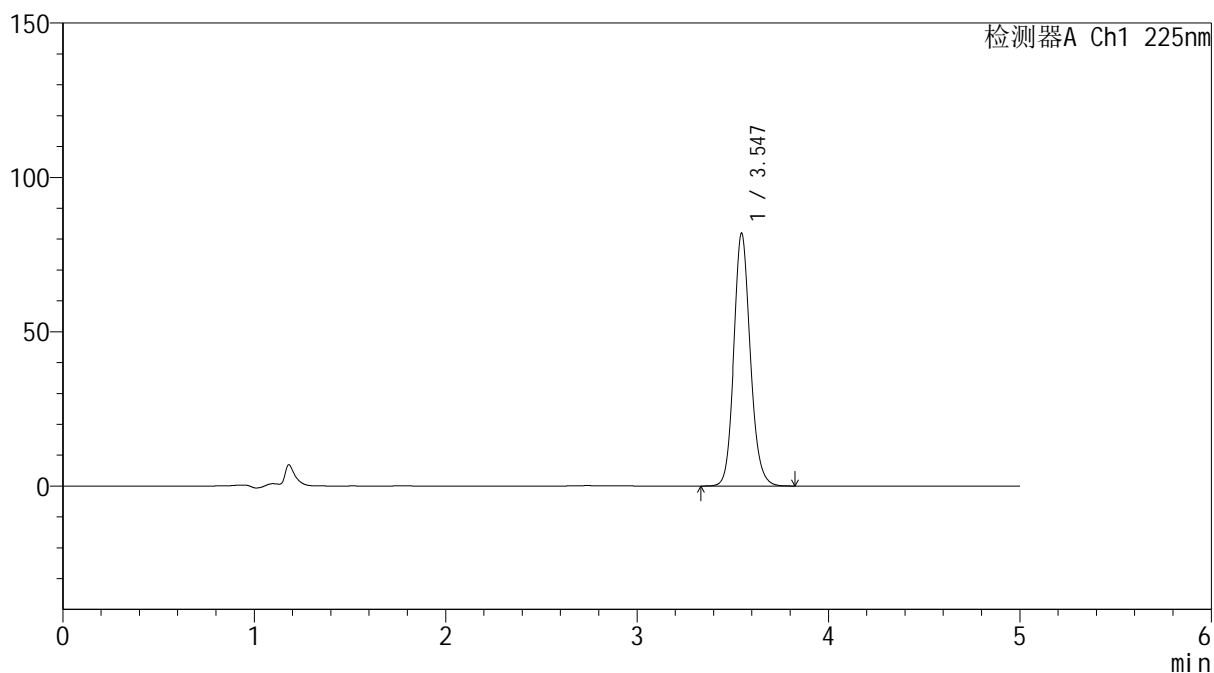

SHIMADZU
LabSolutions SMF-4160

<样品信息>

色谱柱	: XB-C18(150mm*4.6mm,5μm)	流速	: 1.5ml/min
柱温	: 35°C	波长	: 225nm
数据文件名	: RC\$SMF-4160 - 0-16/18-382-2 - zzp-js1y-rcd-dz2-2.lcd		
方法文件名	: RC\$SMF-4160 - SMF-4160-rcd-FX267.lcm		
批处理文件名	: RC\$SMF-4160 - 20260508-FX267.lcb		
样品瓶号	: 3-27	版本号	: 6.115
进样体积	: 50 μl	实验者	: wangdan
进样时间	: 2026/05/08 21:18:42	处理者	: wangdan
处理时间(V2)	: 2026/05/09 09:57:44		
仪器型号	: SHIMADZU LC-2050C (FX267)		

<色谱图>

mV



<峰表>

检测器A Ch1 225nm

峰号	保留时间	面积	面积%	高度	理论塔板数(USP)	拖尾因子	分离度(USP)
1	3.547	492232	100.000	81947	8321	1.131	--
总计		492232	100.000	81947			