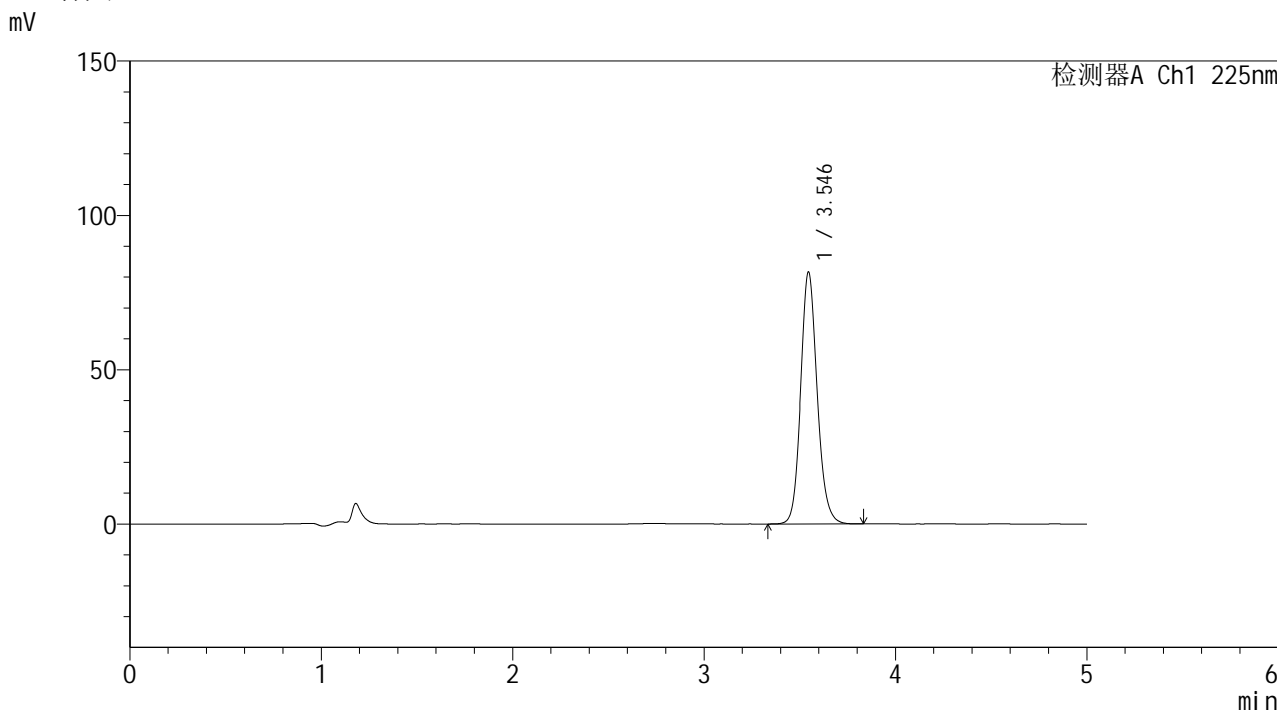


SHIMADZU
LabSolutions SMF-4160

<样品信息>

色谱柱	: XB-C18(150mm*4.6mm,5μm)	流速	: 1.5ml/min
柱温	: 35°C	波长	: 225nm
数据文件名	: RC\$SMF-4160 - 0-17/18-384-2 - zzp-jsly-rcd-jx-dz1-1.lcd		
方法文件名	: RC\$SMF-4160 - SMF-4160-rcd-FX267.lcm		
批处理文件名	: RC\$SMF-4160 - 20260508-FX267.lcb		
样品瓶号	: 3-45	版本号	: 6.115
进样体积	: 50 μl	实验者	: wangdan
进样时间	: 2026/05/08 21:29:30	处理者	: wangdan
处理时间(V2)	: 2026/05/09 10:02:09		
仪器型号	: SHIMADZU LC-2050C (FX267)		

<色谱图>



<峰表>

检测器A Ch1 225nm

峰号	保留时间	面积	面积%	高度	理论塔板数(USP)	拖尾因子	分离度(USP)
1	3.546	490994	100.000	81669	8317	1.131	--
总计		490994	100.000	81669			

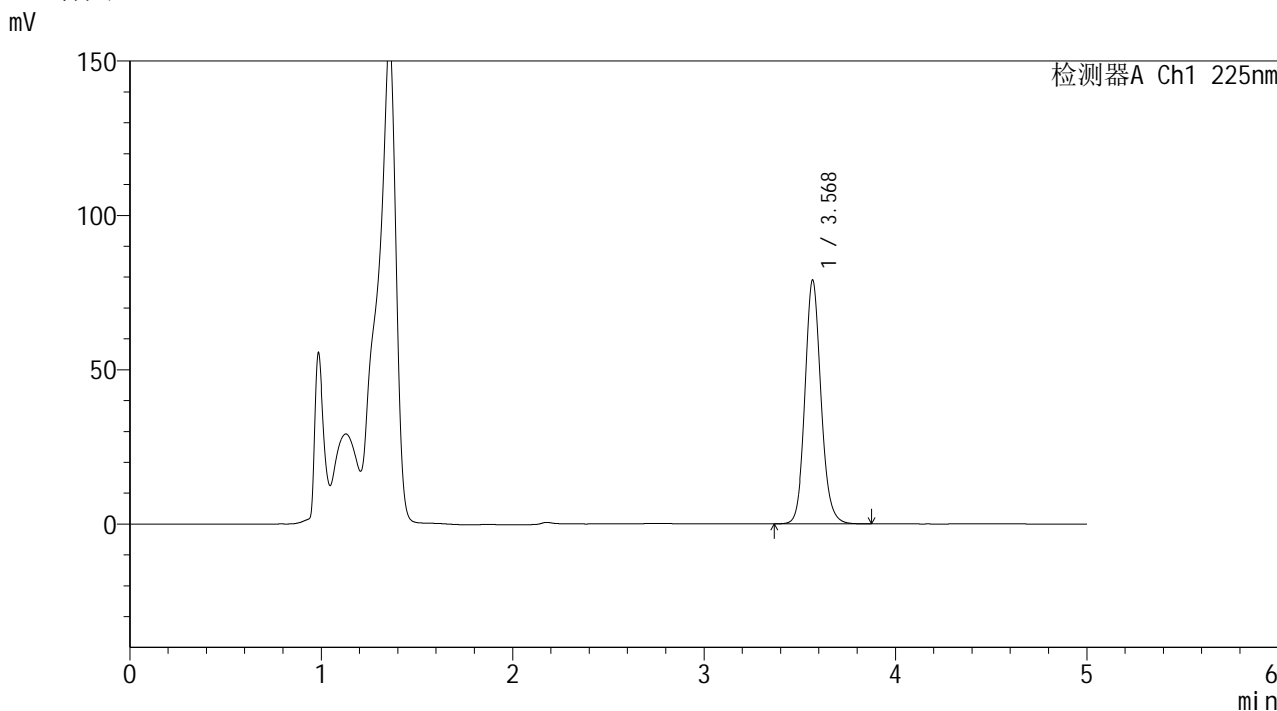
图2 艾托格列净片溶出度测定加速1月HPLC图谱
自制品-pH4.5介质-极限转速
对照品溶液-1-1

SHIMADZU
LabSolutions SMF-4160

<样品信息>

色谱柱	: XB-C18(150mm*4.6mm,5μm)	流速	: 1.5ml/min
柱温	: 35°C	波长	: 225nm
数据文件名	: RC\$SMF-4160 - 0-17/18-390-2 - zzp-2026032321p-js1y-rcd-jx-P2-1.lcd		
方法文件名	: RC\$SMF-4160 - SMF-4160-rcd-FX267.lcm		
批处理文件名	: RC\$SMF-4160 - 20260508-FX267.lcb		
样品瓶号	: 3-13	版本号	: 6.115
进样体积	: 50 μl	实验者	: wangdan
进样时间	: 2026/05/08 22:01:52	处理者	: wangdan
处理时间(V2)	: 2026/05/09 10:02:26		
仪器型号	: SHIMADZU LC-2050C (FX267)		

<色谱图>



<峰表>

检测器A Ch1 225nm

峰号	保留时间	面积	面积%	高度	理论塔板数(USP)	拖尾因子	分离度(USP)
1	3.568	460555	100.000	78616	8994	1.122	--
总计		460555	100.000	78616			

图8 艾托格列净片溶出度测定加速1月HPLC图谱
自制品(2026032321批)-pH4.5介质-极限转速-片2
供试品溶液-1

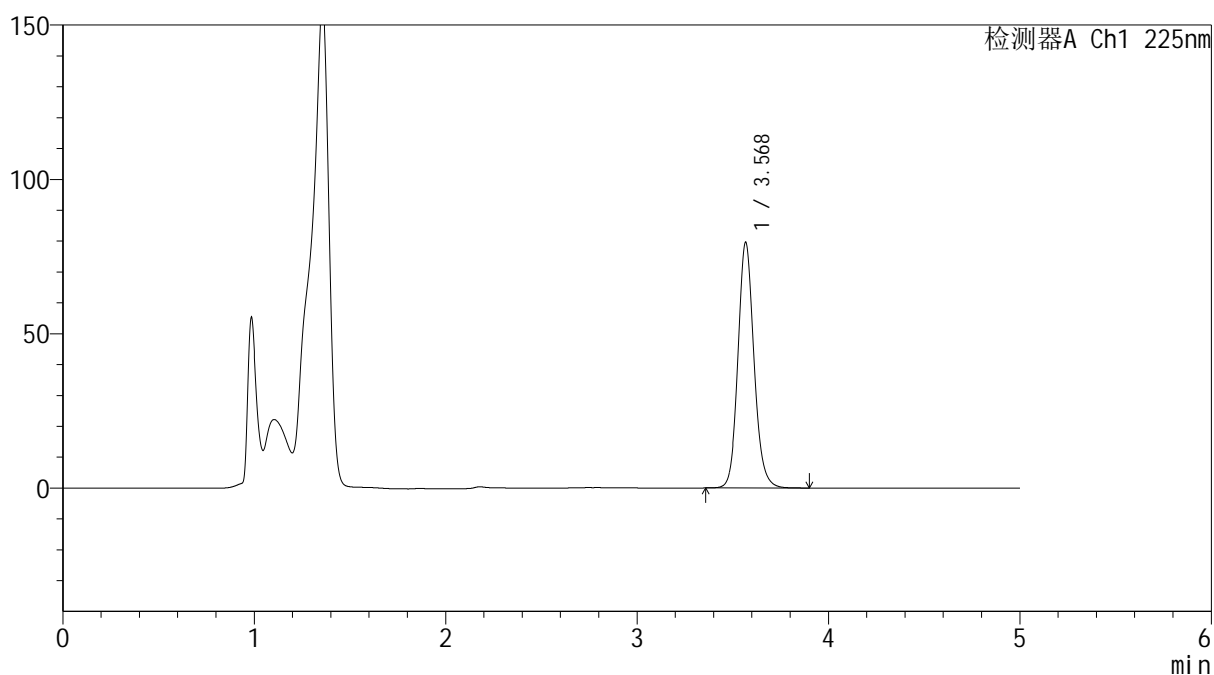

SHIMADZU
LabSolutions SMF-4160

<样品信息>

色谱柱	: XB-C18(150mm*4.6mm,5μm)	流速	: 1.5ml/min
柱温	: 35°C	波长	: 225nm
数据文件名	: RC\$SMF-4160 - 0-17/18-391-2 - zzp-2026032321p-js1y-rcd-jx-P3-1.lcd		
方法文件名	: RC\$SMF-4160 - SMF-4160-rcd-FX267.lcm		
批处理文件名	: RC\$SMF-4160 - 20260508-FX267.lcb		
样品瓶号	: 3-22	版本号	: 6.115
进样体积	: 50 μl	实验者	: wangdan
进样时间	: 2026/05/08 22:07:15	处理者	: wangdan
处理时间(V2)	: 2026/05/09 10:02:28		
仪器型号	: SHIMADZU LC-2050C (FX267)		

<色谱图>

mV



<峰表>

检测器A Ch1 225nm

峰号	保留时间	面积	面积%	高度	理论塔板数(USP)	拖尾因子	分离度(USP)
1	3.568	464225	100.000	79216	8991	1.122	--
总计		464225	100.000	79216			

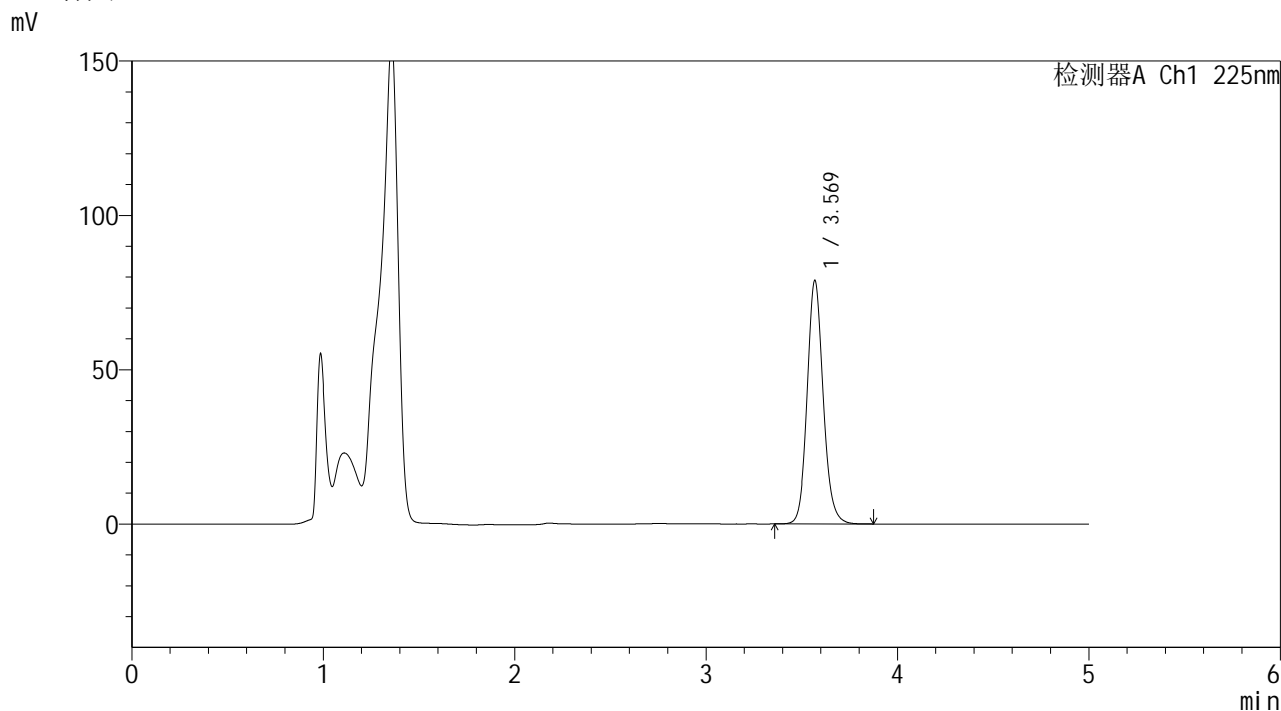
图9 艾托格列净片溶出度测定加速1月HPLC图谱
 自制品(2026032321批)-pH4.5介质-极限转速-片3
 供试品溶液-1

SHIMADZU
LabSolutions SMF-4160

<样品信息>

色谱柱	: XB-C18(150mm*4.6mm,5µm)	流速	: 1.5ml/min
柱温	: 35°C	波长	: 225nm
数据文件名	: RC\$SMF-4160 - 0-17/18-392-2 - zzp-2026032321p-js1y-rcd-jx-P4-1.lcd		
方法文件名	: RC\$SMF-4160 - SMF-4160-rcd-FX267.lcm		
批处理文件名	: RC\$SMF-4160 - 20260508-FX267.lcb		
样品瓶号	: 3-31	版本号	: 6.115
进样体积	: 50 µl	实验者	: wangdan
进样时间	: 2026/05/08 22:12:40	处理者	: wangdan
处理时间(V2)	: 2026/05/09 10:02:31		
仪器型号	: SHIMADZU LC-2050C (FX267)		

<色谱图>



<峰表>

检测器A Ch1 225nm

峰号	保留时间	面积	面积%	高度	理论塔板数(USP)	拖尾因子	分离度(USP)
1	3.569	460009	100.000	78700	8992	1.122	--
总计		460009	100.000	78700			

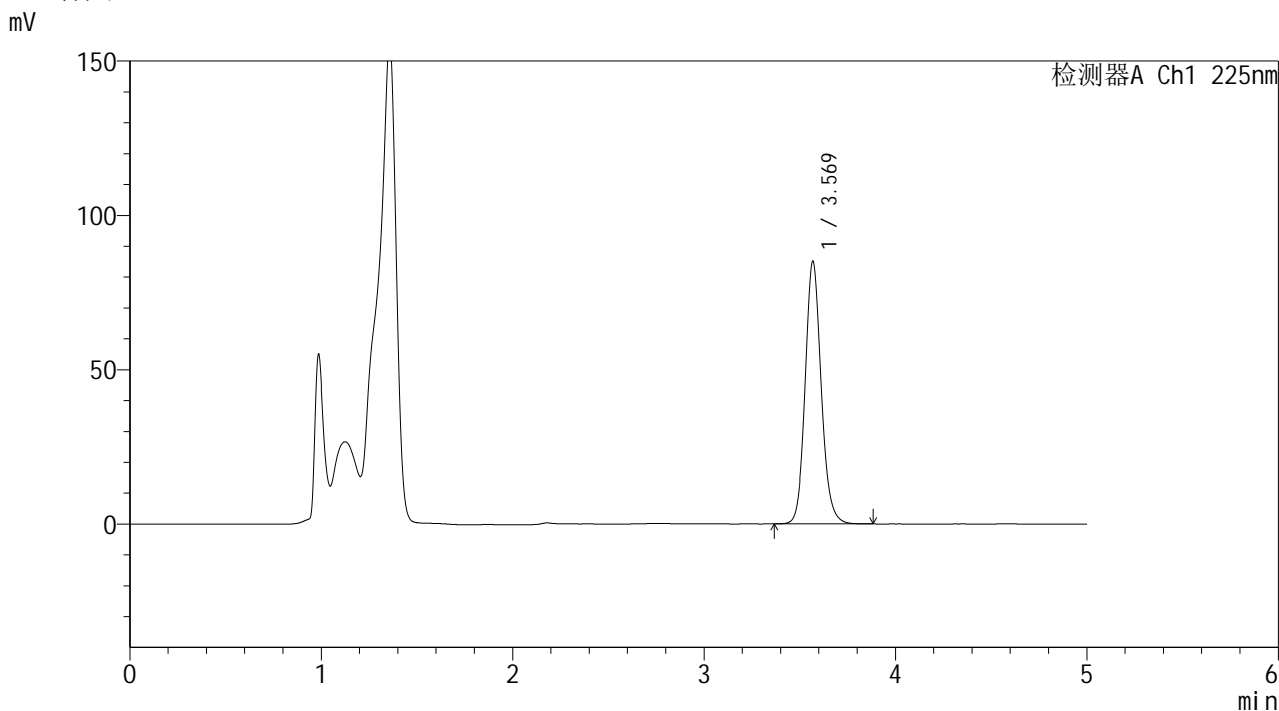
图10 艾托格列净片溶出度测定加速1月HPLC图谱
自制品(2026032321批)-pH4.5介质-极限转速-片4
供试品溶液-1

SHIMADZU
LabSolutions SMF-4160

<样品信息>

色谱柱	: XB-C18(150mm*4.6mm,5µm)	流速	: 1.5ml/min
柱温	: 35°C	波长	: 225nm
数据文件名	: RC\$SMF-4160 - 0-17/18-393-2 - zzp-2026032321p-js1y-rcd-jx-P5-1.lcd		
方法文件名	: RC\$SMF-4160 - SMF-4160-rcd-FX267.lcm		
批处理文件名	: RC\$SMF-4160 - 20260508-FX267.lcb		
样品瓶号	: 3-40	版本号	: 6.115
进样体积	: 50 µl	实验者	: wangdan
进样时间	: 2026/05/08 22:18:04	处理者	: wangdan
处理时间(V2)	: 2026/05/09 10:02:34		
仪器型号	: SHIMADZU LC-2050C (FX267)		

<色谱图>



<峰表>

检测器A Ch1 225nm

峰号	保留时间	面积	面积%	高度	理论塔板数(USP)	拖尾因子	分离度(USP)
1	3.569	496090	100.000	84891	8987	1.122	--
总计		496090	100.000	84891			

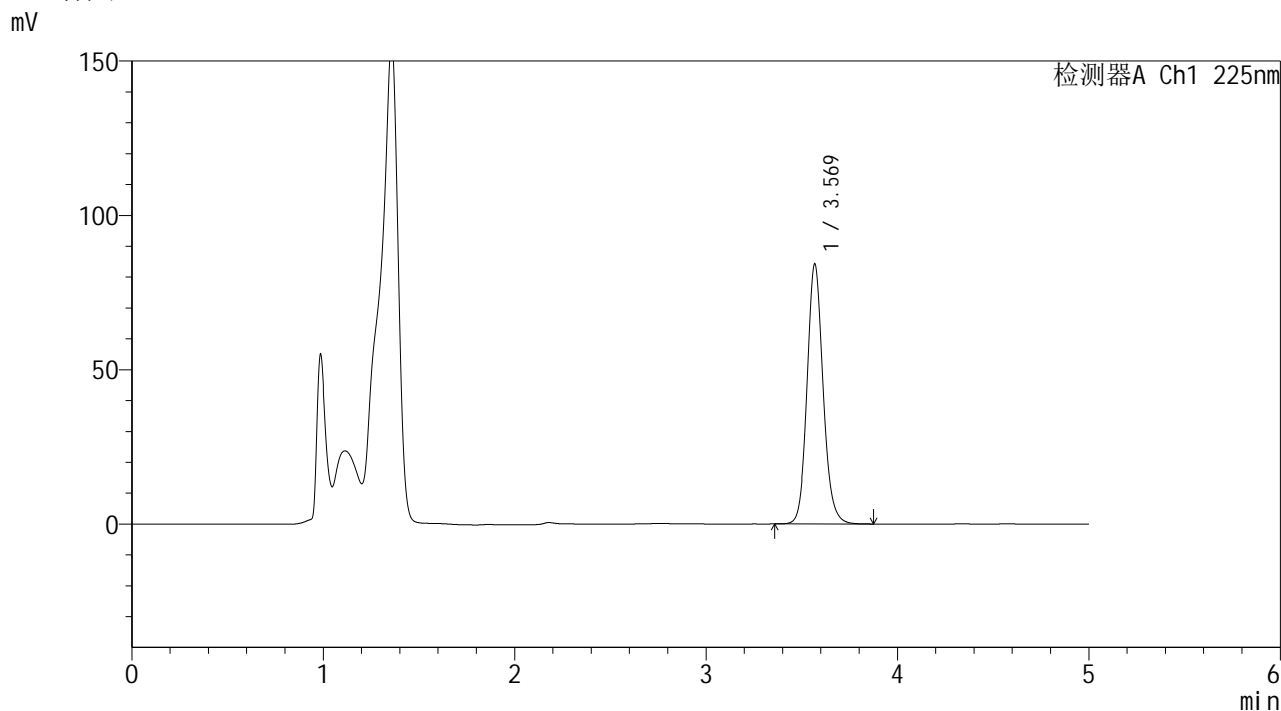
图11 艾托格列净片溶出度测定加速1月HPLC图谱
自制品(2026032321批)-pH4.5介质-极限转速-片5
供试品溶液-1

SHIMADZU
LabSolutions SMF-4160

<样品信息>

色谱柱	: XB-C18(150mm*4.6mm,5μm)	流速	: 1.5ml/min
柱温	: 35°C	波长	: 225nm
数据文件名	: RC\$SMF-4160 - 0-17/18-394-2 - zzp-2026032321p-js1y-rcd-jx-P6-1.lcd		
方法文件名	: RC\$SMF-4160 - SMF-4160-rcd-FX267.lcm		
批处理文件名	: RC\$SMF-4160 - 20260508-FX267.lcb		
样品瓶号	: 3-49	版本号	: 6.115
进样体积	: 50 μl	实验者	: wangdan
进样时间	: 2026/05/08 22:23:26	处理者	: wangdan
处理时间(V2)	: 2026/05/09 10:02:37		
仪器型号	: SHIMADZU LC-2050C (FX267)		

<色谱图>



<峰表>

检测器A Ch1 225nm

峰号	保留时间	面积	面积%	高度	理论塔板数(USP)	拖尾因子	分离度(USP)
1	3.569	490994	100.000	83953	8990	1.122	--
总计		490994	100.000	83953			

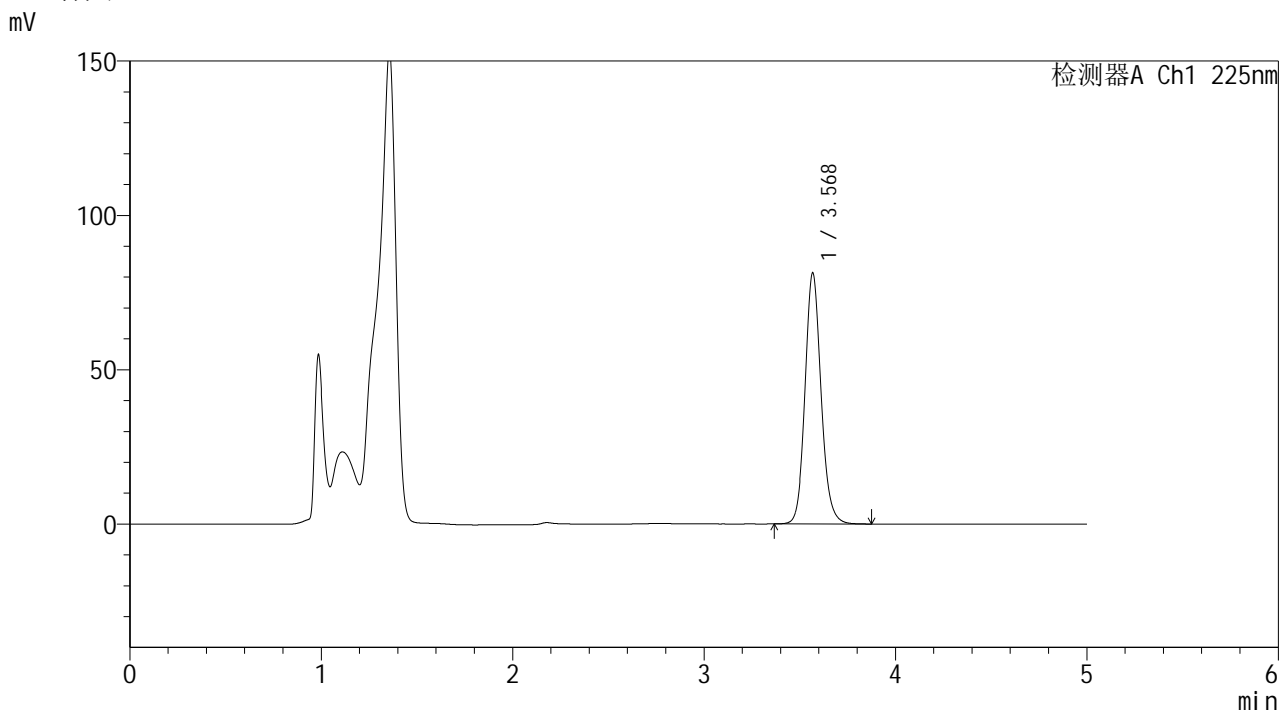
图12 艾托格列净片溶出度测定加速1月HPLC图谱
自制品(2026032321批)-pH4.5介质-极限转速-片6
供试品溶液-1

SHIMADZU
LabSolutions SMF-4160

<样品信息>

色谱柱	: XB-C18(150mm*4.6mm,5µm)	流速	: 1.5ml/min
柱温	: 35°C	波长	: 225nm
数据文件名	: RC\$SMF-4160 - 0-17/18-398-2 - zzp-2026032421p-js1y-rcd-jx-P4-1.lcd		
方法文件名	: RC\$SMF-4160 - SMF-4160-rcd-FX267.lcm		
批处理文件名	: RC\$SMF-4160 - 20260508-FX267.lcb		
样品瓶号	: 3-32	版本号	: 6.115
进样体积	: 50 µl	实验者	: wangdan
进样时间	: 2026/05/08 22:44:58	处理者	: wangdan
处理时间(V2)	: 2026/05/09 10:02:49		
仪器型号	: SHIMADZU LC-2050C (FX267)		

<色谱图>



<峰表>

检测器A Ch1 225nm

峰号	保留时间	面积	面积%	高度	理论塔板数(USP)	拖尾因子	分离度(USP)
1	3.568	474147	100.000	81036	8989	1.122	--
总计		474147	100.000	81036			

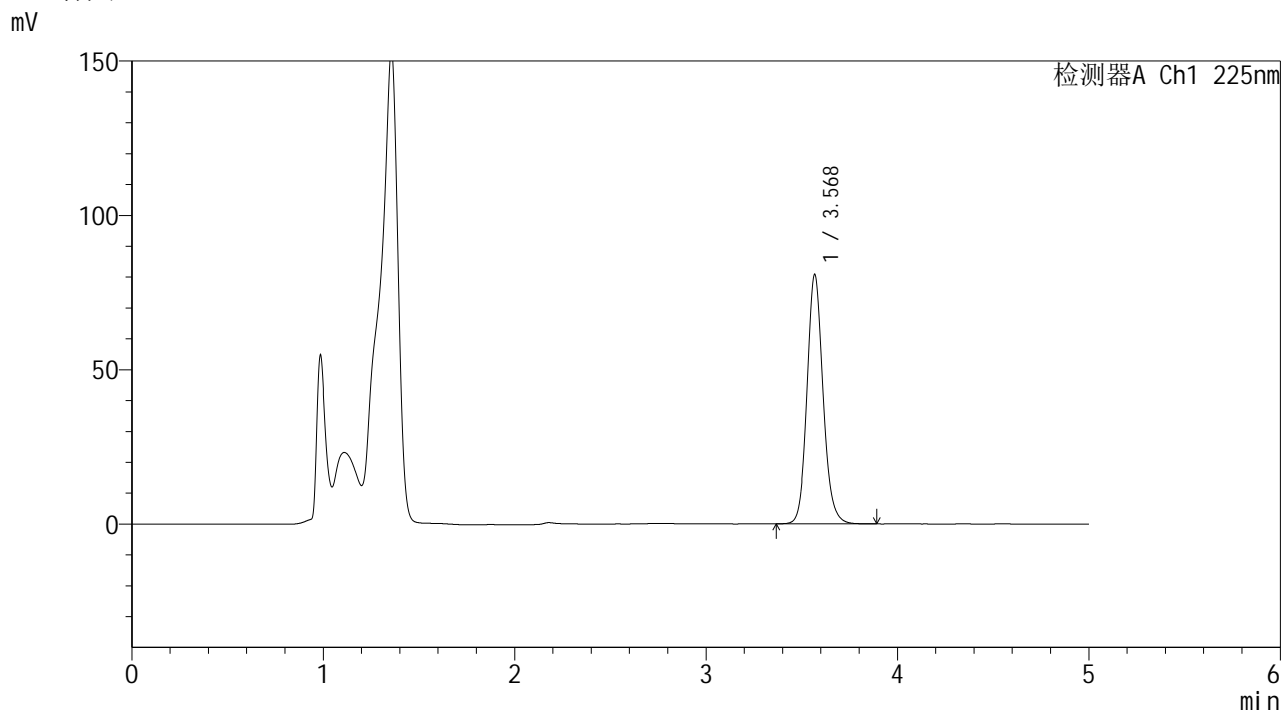
图16 艾托格列净片溶出度测定加速1月HPLC图谱
自制品(2026032421批)-pH4.5介质-极限转速-片4
供试品溶液-1

SHIMADZU
LabSolutions SMF-4160

<样品信息>

色谱柱	: XB-C18(150mm*4.6mm,5µm)	流速	: 1.5ml/min
柱温	: 35°C	波长	: 225nm
数据文件名	: RC\$SMF-4160 - 0-17/18-399-2 - zzp-2026032421p-js1y-rcd-jx-P5-1.lcd		
方法文件名	: RC\$SMF-4160 - SMF-4160-rcd-FX267.lcm		
批处理文件名	: RC\$SMF-4160 - 20260508-FX267.lcb		
样品瓶号	: 3-41	版本号	: 6.115
进样体积	: 50 µl	实验者	: wangdan
进样时间	: 2026/05/08 22:50:21	处理者	: wangdan
处理时间(V2)	: 2026/05/09 10:02:51		
仪器型号	: SHIMADZU LC-2050C (FX267)		

<色谱图>



<峰表>

检测器A Ch1 225nm

峰号	保留时间	面积	面积%	高度	理论塔板数(USP)	拖尾因子	分离度(USP)
1	3.568	471247	100.000	80465	8977	1.124	--
总计		471247	100.000	80465			

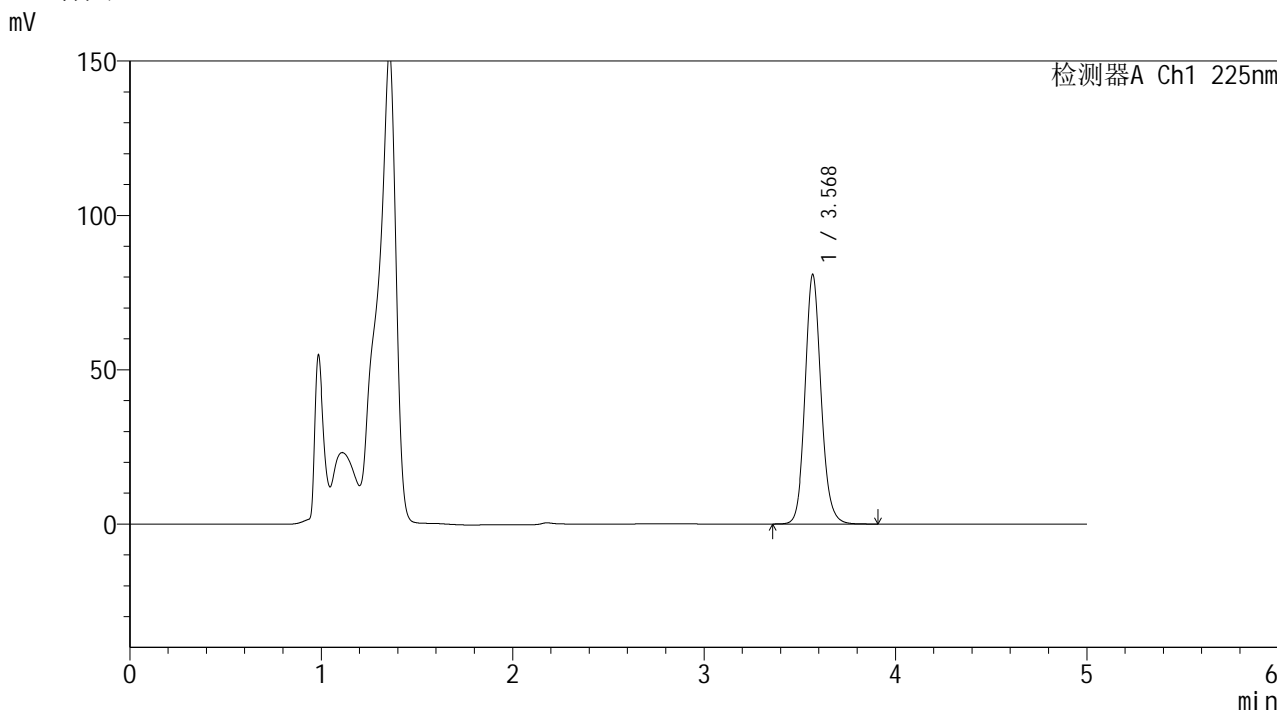
图17 艾托格列净片溶出度测定加速1月HPLC图谱
自制品(2026032421批)-pH4.5介质-极限转速-片5
供试品溶液-1

SHIMADZU
LabSolutions SMF-4160

<样品信息>

色谱柱	: XB-C18(150mm*4.6mm,5µm)	流速	: 1.5ml/min
柱温	: 35°C	波长	: 225nm
数据文件名	: RC\$SMF-4160 - 0-17/18-400-2 - zzp-2026032421p-js1y-rcd-jx-P6-1.lcd		
方法文件名	: RC\$SMF-4160 - SMF-4160-rcd-FX267.lcm		
批处理文件名	: RC\$SMF-4160 - 20260508-FX267.lcb		
样品瓶号	: 3-50	版本号	: 6.115
进样体积	: 50 µl	实验者	: wangdan
进样时间	: 2026/05/08 22:55:43	处理者	: wangdan
处理时间(V2)	: 2026/05/09 10:02:54		
仪器型号	: SHIMADZU LC-2050C (FX267)		

<色谱图>



<峰表>

检测器A Ch1 225nm

峰号	保留时间	面积	面积%	高度	理论塔板数(USP)	拖尾因子	分离度(USP)
1	3.568	471640	100.000	80541	8985	1.121	--
总计		471640	100.000	80541			

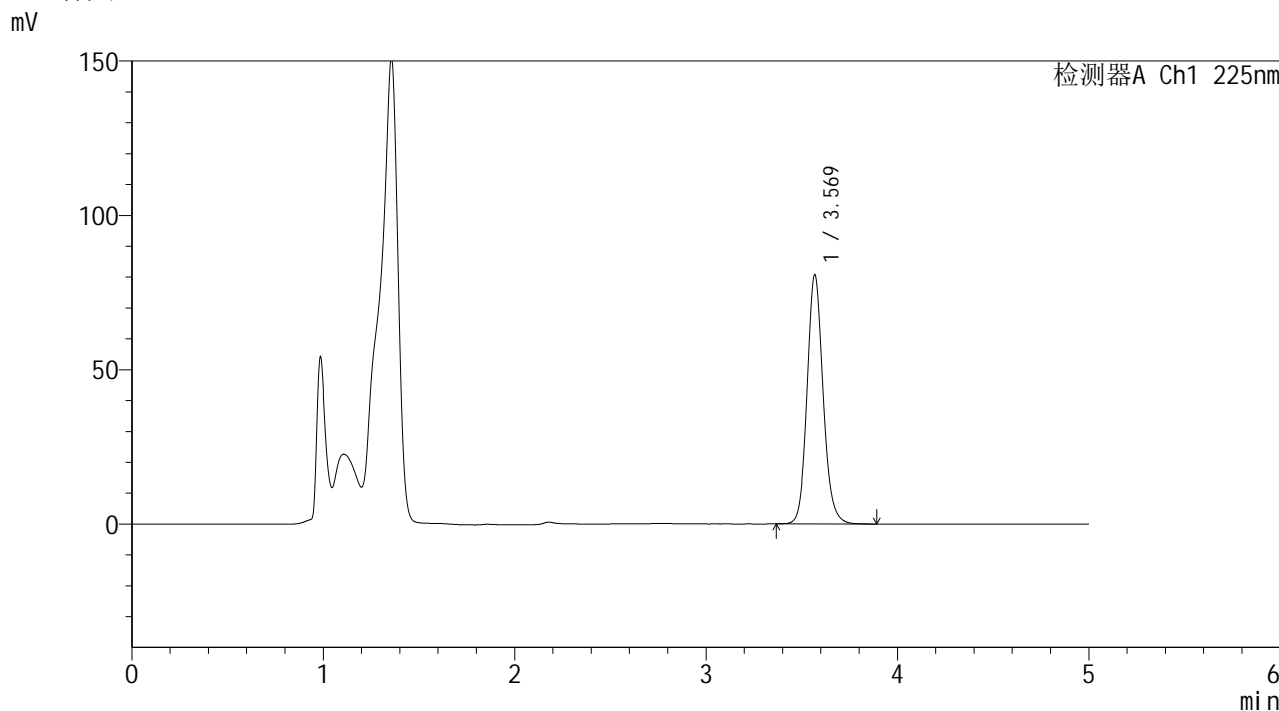
图18 艾托格列净片溶出度测定加速1月HPLC图谱
自制品(2026032421批)-pH4.5介质-极限转速-片6
供试品溶液-1

SHIMADZU
LabSolutions SMF-4160

<样品信息>

色谱柱	: XB-C18(150mm*4.6mm,5µm)	流速	: 1.5ml/min
柱温	: 35°C	波长	: 225nm
数据文件名	: RC\$SMF-4160 - 0-17/18-401-2 - zzp-2026032521p-js1y-rcd-jx-P1-1.lcd		
方法文件名	: RC\$SMF-4160 - SMF-4160-rcd-FX267.lcm		
批处理文件名	: RC\$SMF-4160 - 20260508-FX267.lcb		
样品瓶号	: 3-6	版本号	: 6.115
进样体积	: 50 µl	实验者	: wangdan
进样时间	: 2026/05/08 23:01:07	处理者	: wangdan
处理时间(V2)	: 2026/05/09 10:02:57		
仪器型号	: SHIMADZU LC-2050C (FX267)		

<色谱图>



<峰表>

检测器A Ch1 225nm

峰号	保留时间	面积	面积%	高度	理论塔板数(USP)	拖尾因子	分离度(USP)
1	3.569	470530	100.000	80490	8998	1.123	--
总计		470530	100.000	80490			

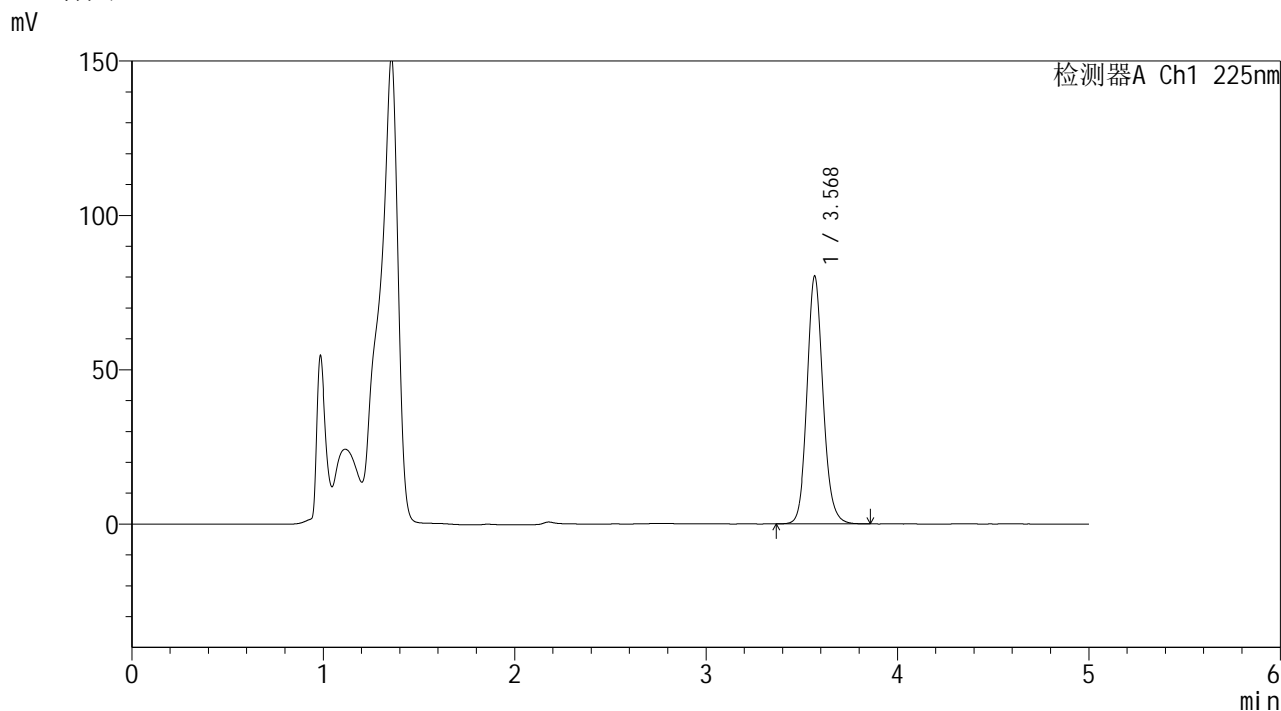
图19 艾托格列净片溶出度测定加速1月HPLC图谱
自制品(2026032521批)-pH4.5介质-极限转速-片1
供试品溶液-1

SHIMADZU
LabSolutions SMF-4160

<样品信息>

色谱柱	: XB-C18(150mm*4.6mm,5µm)	流速	: 1.5ml/min
柱温	: 35°C	波长	: 225nm
数据文件名	: RC\$SMF-4160 - 0-17/18-402-2 - zzp-2026032521p-js1y-rcd-jx-P2-1.lcd		
方法文件名	: RC\$SMF-4160 - SMF-4160-rcd-FX267.lcm		
批处理文件名	: RC\$SMF-4160 - 20260508-FX267.lcb		
样品瓶号	: 3-15	版本号	: 6.115
进样体积	: 50 µl	实验者	: wangdan
进样时间	: 2026/05/08 23:06:30	处理者	: wangdan
处理时间(V2)	: 2026/05/09 10:03:00		
仪器型号	: SHIMADZU LC-2050C (FX267)		

<色谱图>



<峰表>

检测器A Ch1 225nm

峰号	保留时间	面积	面积%	高度	理论塔板数(USP)	拖尾因子	分离度(USP)
1	3.568	467777	100.000	79924	8986	1.122	--
总计		467777	100.000	79924			

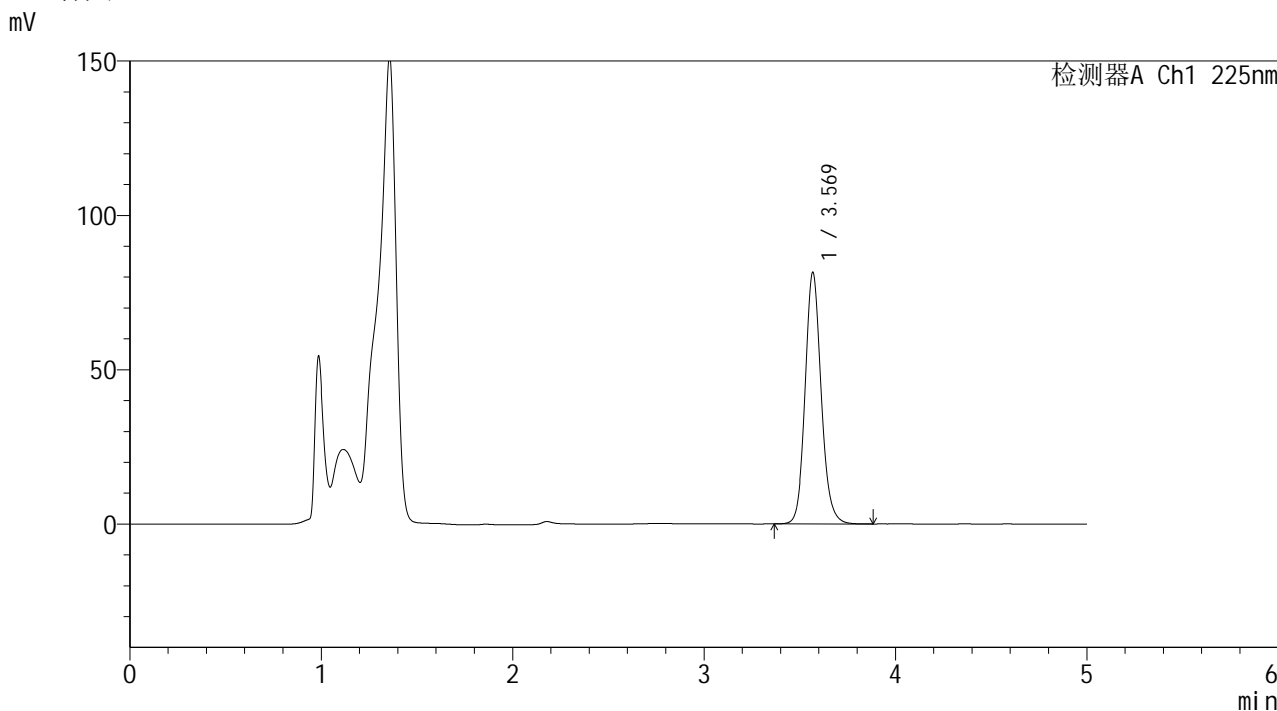
图20 艾托格列净片溶出度测定加速1月HPLC图谱
自制品(2026032521批)-pH4.5介质-极限转速-片2
供试品溶液-1

SHIMADZU
LabSolutions SMF-4160

<样品信息>

色谱柱	: XB-C18(150mm*4.6mm,5μm)	流速	: 1.5ml/min
柱温	: 35°C	波长	: 225nm
数据文件名	: RC\$SMF-4160 - 0-17/18-403-2 - zzp-2026032521p-js1y-rcd-jx-P3-1.lcd		
方法文件名	: RC\$SMF-4160 - SMF-4160-rcd-FX267.lcm		
批处理文件名	: RC\$SMF-4160 - 20260508-FX267.lcb		
样品瓶号	: 3-24	版本号	: 6.115
进样体积	: 50 μl	实验者	: wangdan
进样时间	: 2026/05/08 23:11:54	处理者	: wangdan
处理时间(V2)	: 2026/05/09 10:03:02		
仪器型号	: SHIMADZU LC-2050C (FX267)		

<色谱图>



<峰表>

检测器A Ch1 225nm

峰号	保留时间	面积	面积%	高度	理论塔板数(USP)	拖尾因子	分离度(USP)
1	3.569	475338	100.000	81298	8989	1.123	--
总计		475338	100.000	81298			

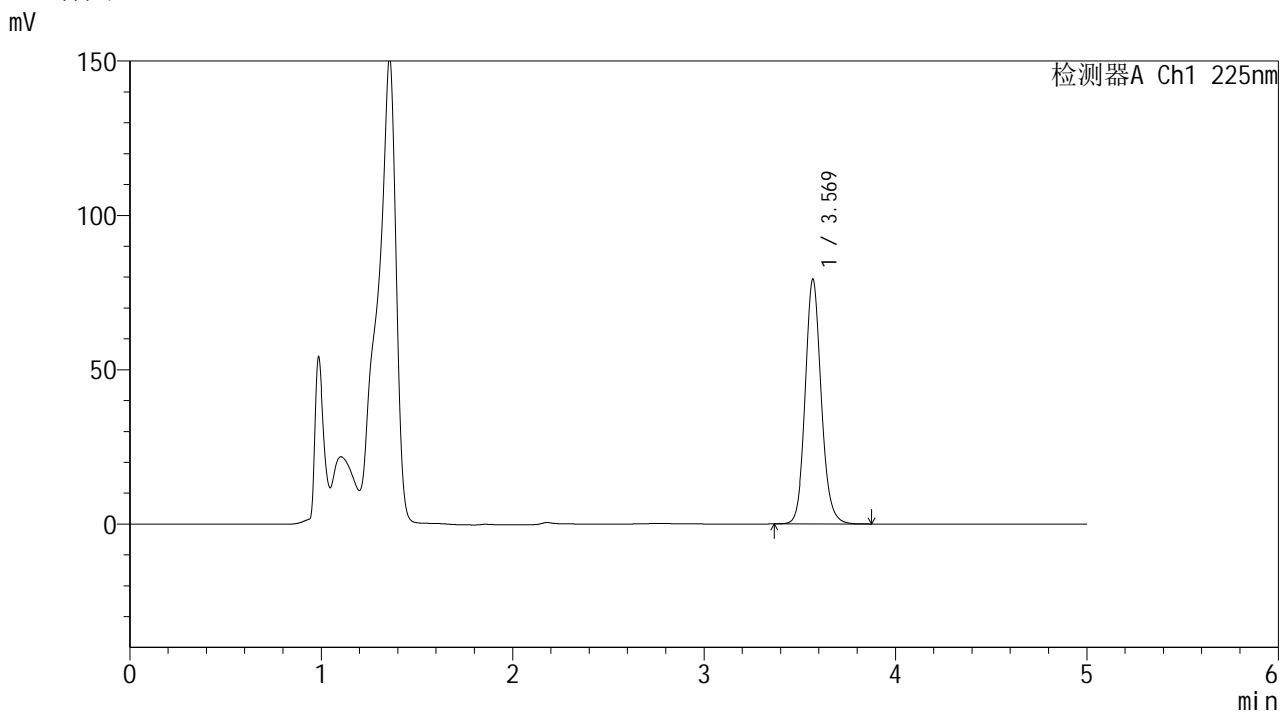
图21 艾托格列净片溶出度测定加速1月HPLC图谱
自制品(2026032521批)-pH4.5介质-极限转速-片3
供试品溶液-1

SHIMADZU
LabSolutions SMF-4160

<样品信息>

色谱柱	: XB-C18(150mm*4.6mm,5µm)	流速	: 1.5ml/min
柱温	: 35°C	波长	: 225nm
数据文件名	: RC\$SMF-4160 - 0-17/18-404-2 - zzp-2026032521p-js1y-rcd-jx-P4-1.lcd		
方法文件名	: RC\$SMF-4160 - SMF-4160-rcd-FX267.lcm		
批处理文件名	: RC\$SMF-4160 - 20260508-FX267.lcb		
样品瓶号	: 3-33	版本号	: 6.115
进样体积	: 50 µl	实验者	: wangdan
进样时间	: 2026/05/08 23:17:16	处理者	: wangdan
处理时间(V2)	: 2026/05/09 10:03:05		
仪器型号	: SHIMADZU LC-2050C (FX267)		

<色谱图>



<峰表>

检测器A Ch1 225nm

峰号	保留时间	面积	面积%	高度	理论塔板数(USP)	拖尾因子	分离度(USP)
1	3.569	462135	100.000	79111	8991	1.122	--
总计		462135	100.000	79111			

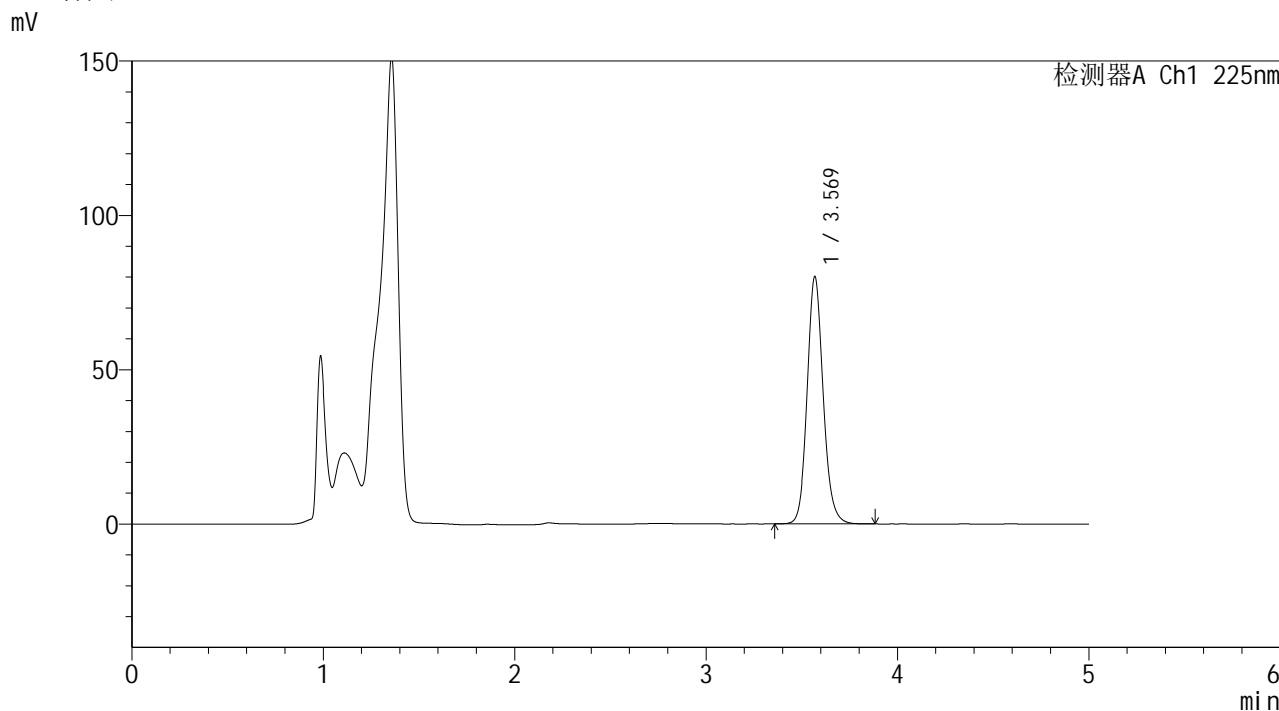
图22 艾托格列净片溶出度测定加速1月HPLC图谱
自制品(2026032521批)-pH4.5介质-极限转速-片4
供试品溶液-1

SHIMADZU
LabSolutions SMF-4160

<样品信息>

色谱柱	: XB-C18(150mm*4.6mm,5μm)	流速	: 1.5ml/min
柱温	: 35°C	波长	: 225nm
数据文件名	: RC\$SMF-4160 - 0-17/18-405-2 - zzp-2026032521p-js1y-rcd-jx-P5-1.lcd		
方法文件名	: RC\$SMF-4160 - SMF-4160-rcd-FX267.lcm		
批处理文件名	: RC\$SMF-4160 - 20260508-FX267.lcb		
样品瓶号	: 3-42	版本号	: 6.115
进样体积	: 50 μl	实验者	: wangdan
进样时间	: 2026/05/08 23:22:40	处理者	: wangdan
处理时间(V2)	: 2026/05/09 10:03:08		
仪器型号	: SHIMADZU LC-2050C (FX267)		

<色谱图>



<峰表>

检测器A Ch1 225nm

峰号	保留时间	面积	面积%	高度	理论塔板数(USP)	拖尾因子	分离度(USP)
1	3.569	467365	100.000	79949	8994	1.122	--
总计		467365	100.000	79949			

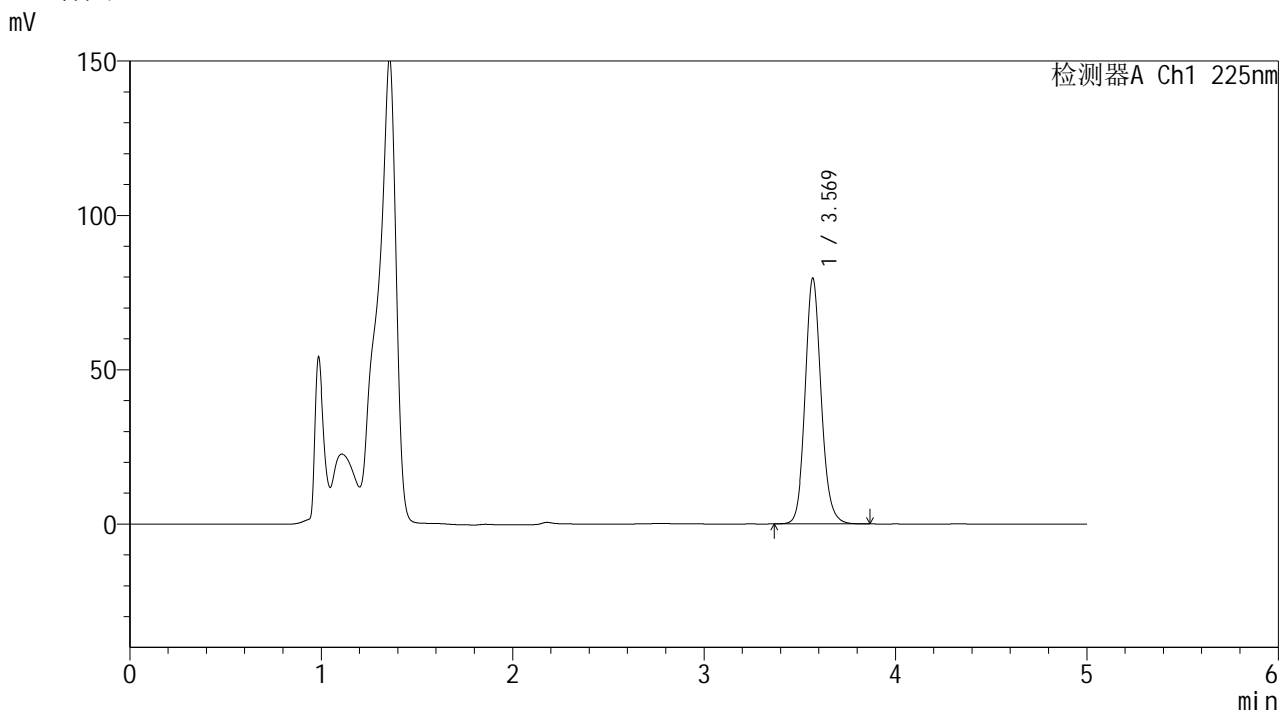
图23 艾托格列净片溶出度测定加速1月HPLC图谱
自制品(2026032521批)-pH4.5介质-极限转速-片5
供试品溶液-1

SHIMADZU
LabSolutions SMF-4160

<样品信息>

色谱柱	: XB-C18(150mm*4.6mm,5µm)	流速	: 1.5ml/min
柱温	: 35°C	波长	: 225nm
数据文件名	: RC\$SMF-4160 - 0-17/18-406-2 - zzp-2026032521p-js1y-rcd-jx-P6-1.lcd		
方法文件名	: RC\$SMF-4160 - SMF-4160-rcd-FX267.lcm		
批处理文件名	: RC\$SMF-4160 - 20260508-FX267.lcb		
样品瓶号	: 3-51	版本号	: 6.115
进样体积	: 50 µl	实验者	: wangdan
进样时间	: 2026/05/08 23:28:02	处理者	: wangdan
处理时间(V2)	: 2026/05/09 10:03:11		
仪器型号	: SHIMADZU LC-2050C (FX267)		

<色谱图>



<峰表>

检测器A Ch1 225nm

峰号	保留时间	面积	面积%	高度	理论塔板数(USP)	拖尾因子	分离度(USP)
1	3.569	464090	100.000	79393	8993	1.123	--
总计		464090	100.000	79393			

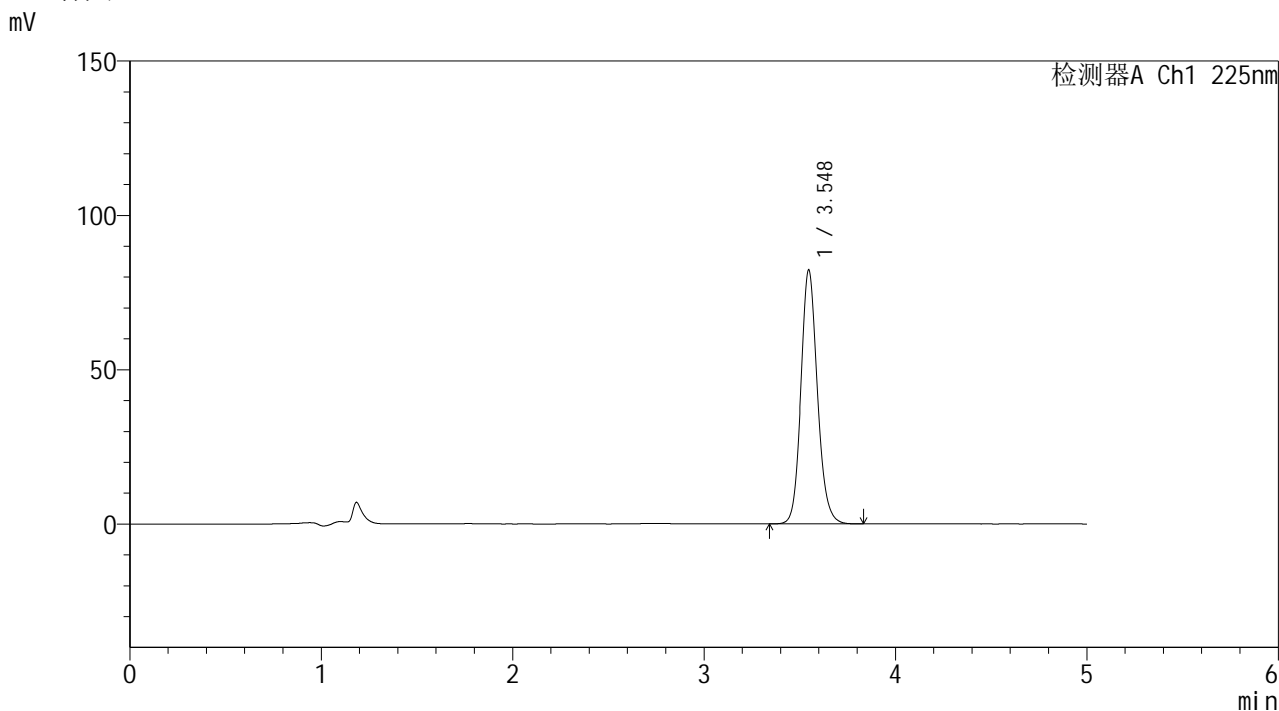
图24 艾托格列净片溶出度测定加速1月HPLC图谱
自制品(2026032521批)-pH4.5介质-极限转速-片6
供试品溶液-1

SHIMADZU
LabSolutions SMF-4160

<样品信息>

色谱柱	: XB-C18(150mm*4.6mm,5µm)	流速	: 1.5ml/min
柱温	: 35°C	波长	: 225nm
数据文件名	: RC\$SMF-4160 - 0-17/18-408-2 - zzp-js1y-rcd-jx-dz2-2.lcd		
方法文件名	: RC\$SMF-4160 - SMF-4160-rcd-FX267.lcm		
批处理文件名	: RC\$SMF-4160 - 20260508-FX267.lcb		
样品瓶号	: 3-54	版本号	: 6.115
进样体积	: 50 µl	实验者	: wangdan
进样时间	: 2026/05/08 23:38:51	处理者	: wangdan
处理时间(V2)	: 2026/05/09 10:03:16		
仪器型号	: SHIMADZU LC-2050C (FX267)		

<色谱图>



<峰表>

检测器A Ch1 225nm

峰号	保留时间	面积	面积%	高度	理论塔板数(USP)	拖尾因子	分离度(USP)
1	3.548	494297	100.000	82262	8324	1.132	--
总计		494297	100.000	82262			

图26 艾托格列净片溶出度测定加速1月HPLC图谱
自制品-pH4.5介质-极限转速
对照品溶液-2-2