

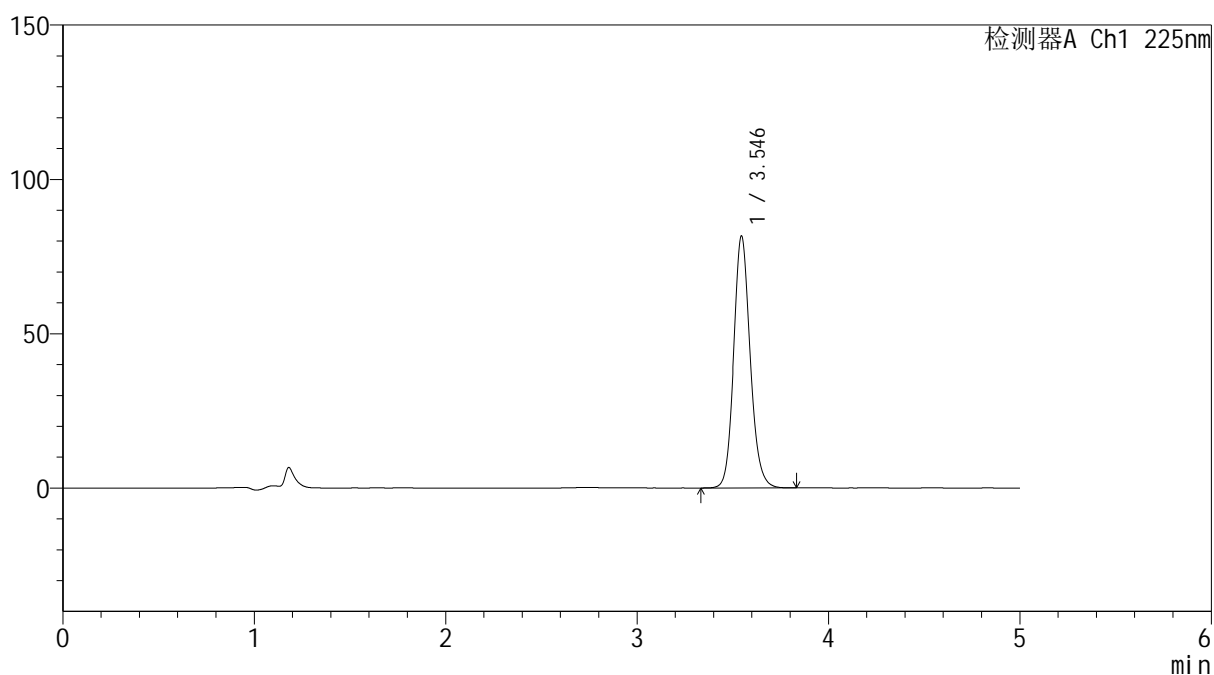

SHIMADZU
LabSolutions SMF-4160

<样品信息>

色谱柱	: XB-C18(150mm*4.6mm,5μm)	流速	: 1.5ml/min
柱温	: 35°C	波长	: 225nm
数据文件名	: RC\$SMF-4160 - 0-17/18-384-2 - zzp-jsly-rcd-jx-dz1-1.lcd		
方法文件名	: RC\$SMF-4160 - SMF-4160-rcd-FX267.lcm		
批处理文件名	: RC\$SMF-4160 - 20260508-FX267.lcb		
样品瓶号	: 3-45	版本号	: 6.115
进样体积	: 50 μl	实验者	: wangdan
进样时间	: 2026/05/08 21:29:30	处理者	: wangdan
处理时间(V2)	: 2026/05/09 10:02:09		
仪器型号	: SHIMADZU LC-2050C (FX267)		

<色谱图>

mV



<峰表>

检测器A Ch1 225nm

峰号	保留时间	面积	面积%	高度	理论塔板数(USP)	拖尾因子	分离度(USP)
1	3.546	490994	100.000	81669	8317	1.131	--
总计		490994	100.000	81669			

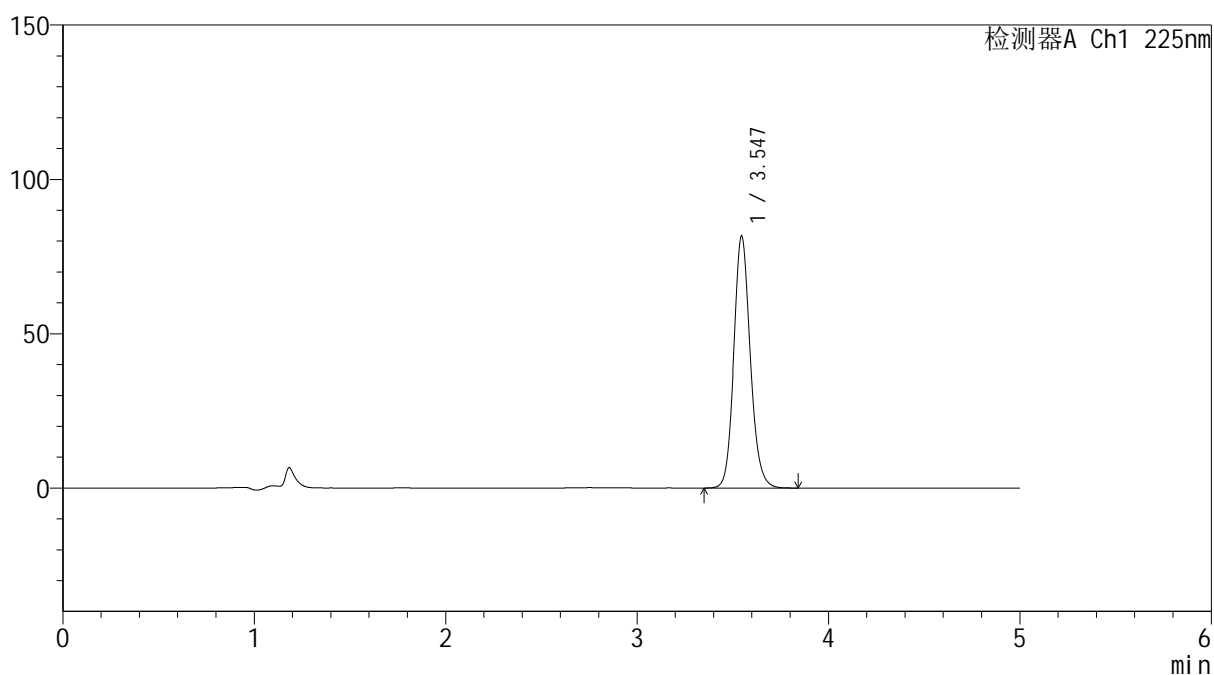

SHIMADZU
LabSolutions SMF-4160

<样品信息>

色谱柱	: XB-C18(150mm*4.6mm,5μm)	流速	: 1.5ml/min
柱温	: 35°C	波长	: 225nm
数据文件名	: RC\$SMF-4160 - 0-17/18-388-2 - zzp-jsly-rcd-jx-dz1-5.lcd		
方法文件名	: RC\$SMF-4160 - SMF-4160-rcd-FX267.lcm		
批处理文件名	: RC\$SMF-4160 - 20260508-FX267.lcb		
样品瓶号	: 3-45	版本号	: 6.115
进样体积	: 50 μl	实验者	: wangdan
进样时间	: 2026/05/08 21:51:05	处理者	: wangdan
处理时间(V2)	: 2026/05/09 10:02:20		
仪器型号	: SHIMADZU LC-2050C (FX267)		

<色谱图>

mV



<峰表>

检测器A Ch1 225nm

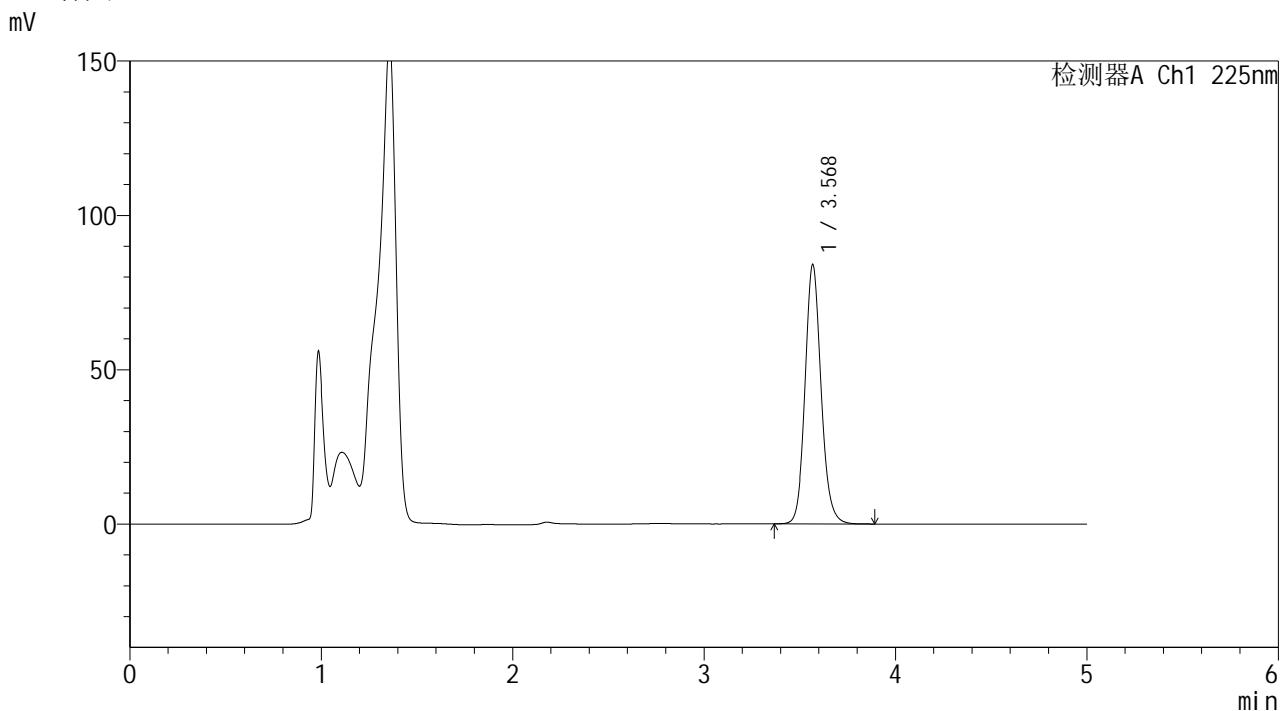
峰号	保留时间	面积	面积%	高度	理论塔板数(USP)	拖尾因子	分离度(USP)
1	3.547	491081	100.000	81712	8312	1.132	--
总计		491081	100.000	81712			

SHIMADZU
LabSolutions SMF-4160

<样品信息>

色谱柱	: XB-C18(150mm*4.6mm,5µm)	流速	: 1.5ml/min
柱温	: 35°C	波长	: 225nm
数据文件名	: RC\$SMF-4160 - 0-17/18-389-2 - zzp-2026032321p-js1y-rcd-jx-P1-1.lcd		
方法文件名	: RC\$SMF-4160 - SMF-4160-rcd-FX267.lcm		
批处理文件名	: RC\$SMF-4160 - 20260508-FX267.lcb		
样品瓶号	: 3-4	版本号	: 6.115
进样体积	: 50 µl	实验者	: wangdan
进样时间	: 2026/05/08 21:56:29	处理者	: wangdan
处理时间(V2)	: 2026/05/09 10:02:23		
仪器型号	: SHIMADZU LC-2050C (FX267)		

<色谱图>



<峰表>

检测器A Ch1 225nm

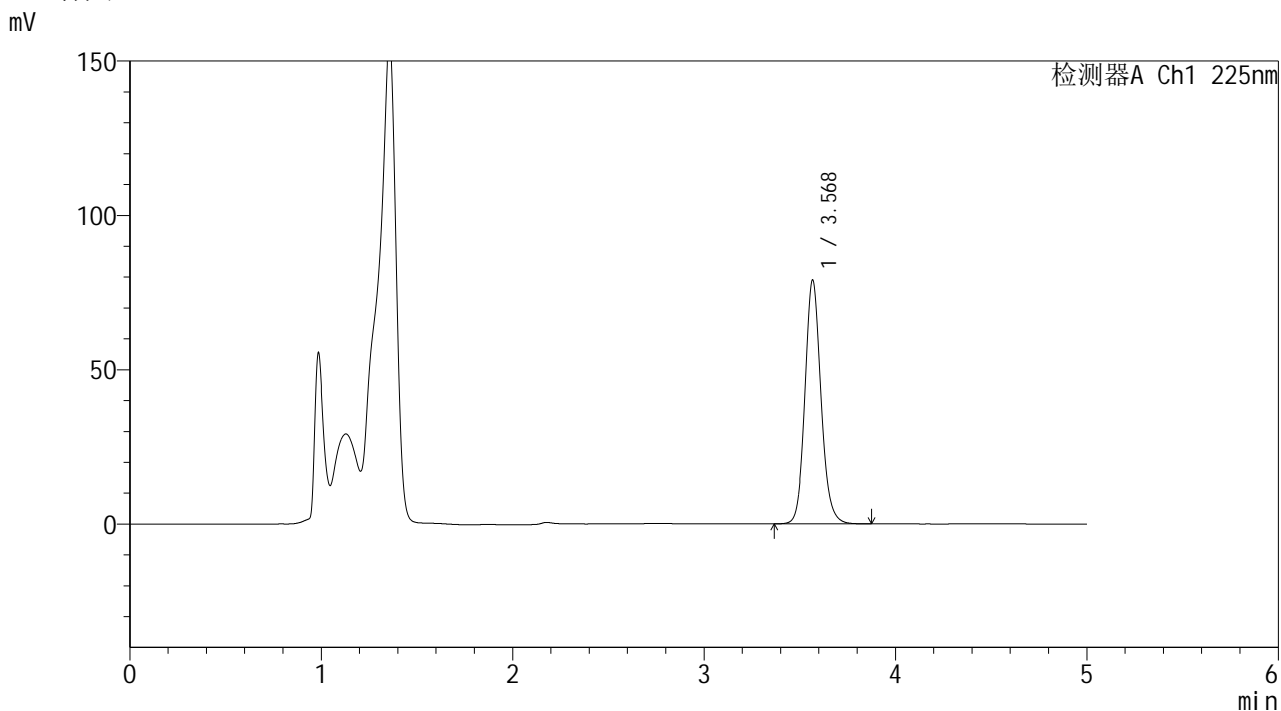
峰号	保留时间	面积	面积%	高度	理论塔板数(USP)	拖尾因子	分离度(USP)
1	3.568	489392	100.000	83695	8991	1.122	--
总计		489392	100.000	83695			

SHIMADZU
LabSolutions SMF-4160

<样品信息>

色谱柱	: XB-C18(150mm*4.6mm,5µm)	流速	: 1.5ml/min
柱温	: 35°C	波长	: 225nm
数据文件名	: RC\$SMF-4160 - 0-17/18-390-2 - zzp-2026032321p-js1y-rcd-jx-P2-1.lcd		
方法文件名	: RC\$SMF-4160 - SMF-4160-rcd-FX267.lcm		
批处理文件名	: RC\$SMF-4160 - 20260508-FX267.lcb		
样品瓶号	: 3-13	版本号	: 6.115
进样体积	: 50 µl	实验者	: wangdan
进样时间	: 2026/05/08 22:01:52	处理者	: wangdan
处理时间(V2)	: 2026/05/09 10:02:26		
仪器型号	: SHIMADZU LC-2050C (FX267)		

<色谱图>



<峰表>

检测器A Ch1 225nm

峰号	保留时间	面积	面积%	高度	理论塔板数(USP)	拖尾因子	分离度(USP)
1	3.568	460555	100.000	78616	8994	1.122	--
总计		460555	100.000	78616			

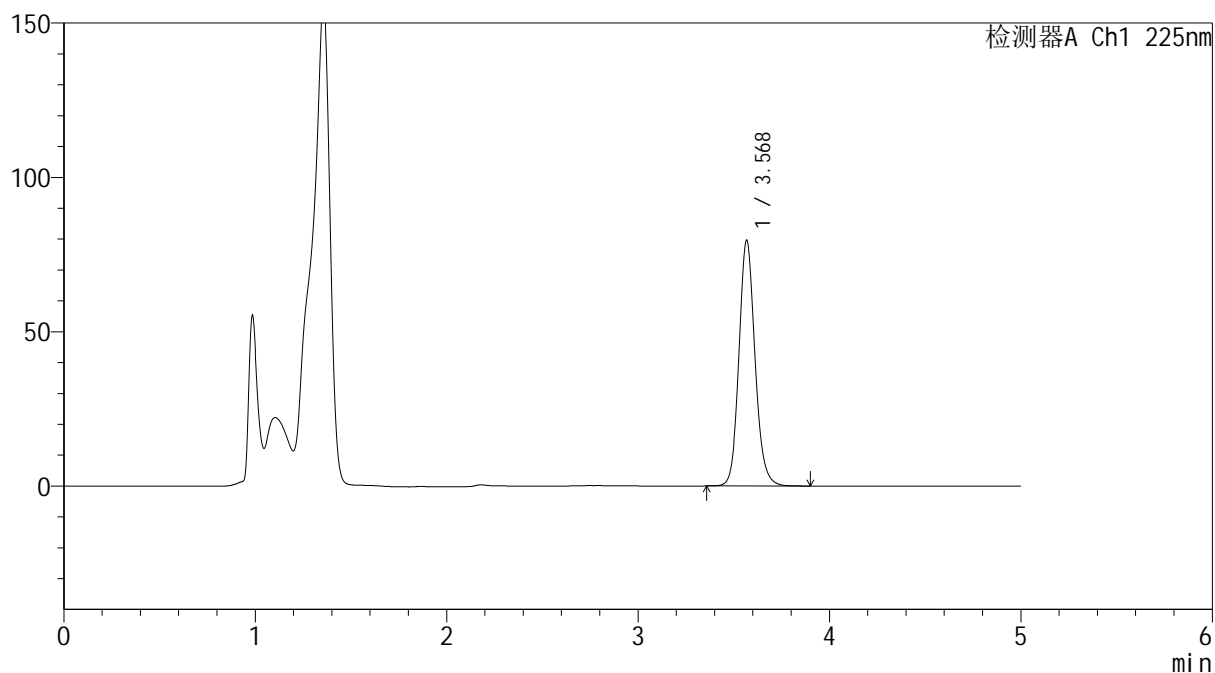

SHIMADZU
LabSolutions SMF-4160

<样品信息>

色谱柱	: XB-C18(150mm*4.6mm,5μm)	流速	: 1.5ml/min
柱温	: 35°C	波长	: 225nm
数据文件名	: RC\$SMF-4160 - 0-17/18-391-2 - zzp-2026032321p-js1y-rcd-jx-P3-1.lcd		
方法文件名	: RC\$SMF-4160 - SMF-4160-rcd-FX267.lcm		
批处理文件名	: RC\$SMF-4160 - 20260508-FX267.lcb		
样品瓶号	: 3-22	版本号	: 6.115
进样体积	: 50 μl	实验者	: wangdan
进样时间	: 2026/05/08 22:07:15	处理者	: wangdan
处理时间(V2)	: 2026/05/09 10:02:28		
仪器型号	: SHIMADZU LC-2050C (FX267)		

<色谱图>

mV



<峰表>

检测器A Ch1 225nm

峰号	保留时间	面积	面积%	高度	理论塔板数(USP)	拖尾因子	分离度(USP)
1	3.568	464225	100.000	79216	8991	1.122	--
总计		464225	100.000	79216			

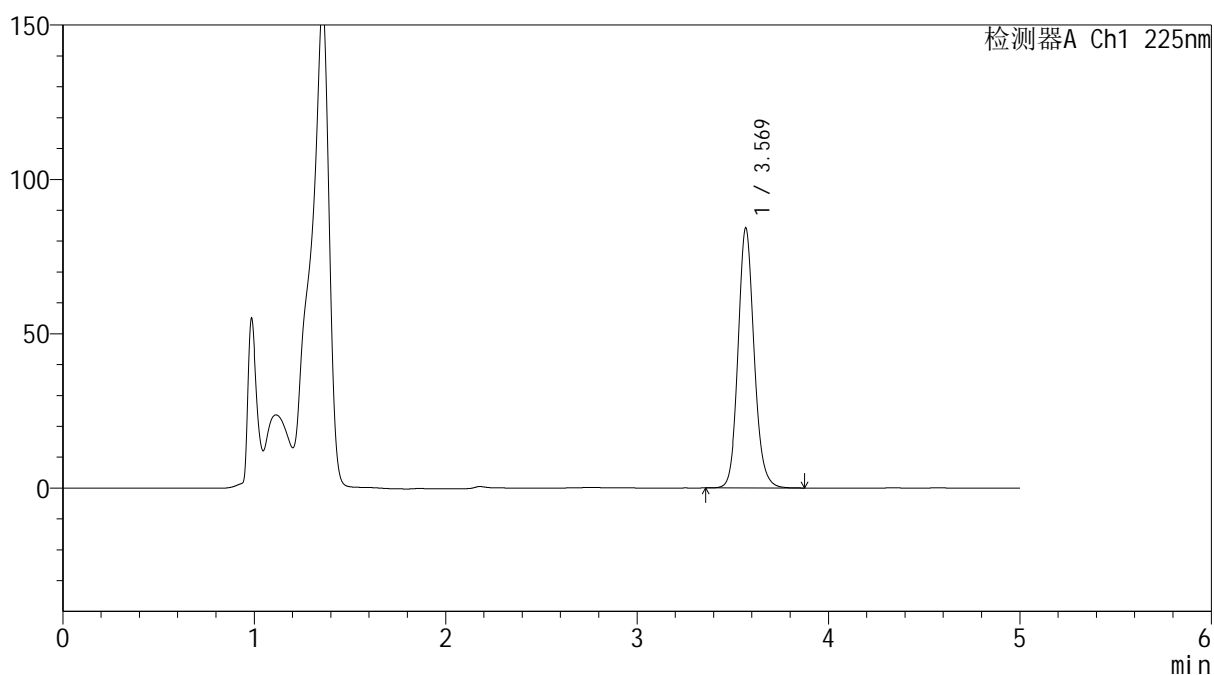

SHIMADZU
LabSolutions SMF-4160

<样品信息>

色谱柱	: XB-C18(150mm*4.6mm,5μm)	流速	: 1.5ml/min
柱温	: 35°C	波长	: 225nm
数据文件名	: RC\$SMF-4160 - 0-17/18-394-2 - zzp-2026032321p-js1y-rcd-jx-P6-1.lcd		
方法文件名	: RC\$SMF-4160 - SMF-4160-rcd-FX267.lcm		
批处理文件名	: RC\$SMF-4160 - 20260508-FX267.lcb		
样品瓶号	: 3-49	版本号	: 6.115
进样体积	: 50 μl	实验者	: wangdan
进样时间	: 2026/05/08 22:23:26	处理者	: wangdan
处理时间(V2)	: 2026/05/09 10:02:37		
仪器型号	: SHIMADZU LC-2050C (FX267)		

<色谱图>

mV



<峰表>

检测器A Ch1 225nm

峰号	保留时间	面积	面积%	高度	理论塔板数(USP)	拖尾因子	分离度(USP)
1	3.569	490994	100.000	83953	8990	1.122	--
总计		490994	100.000	83953			

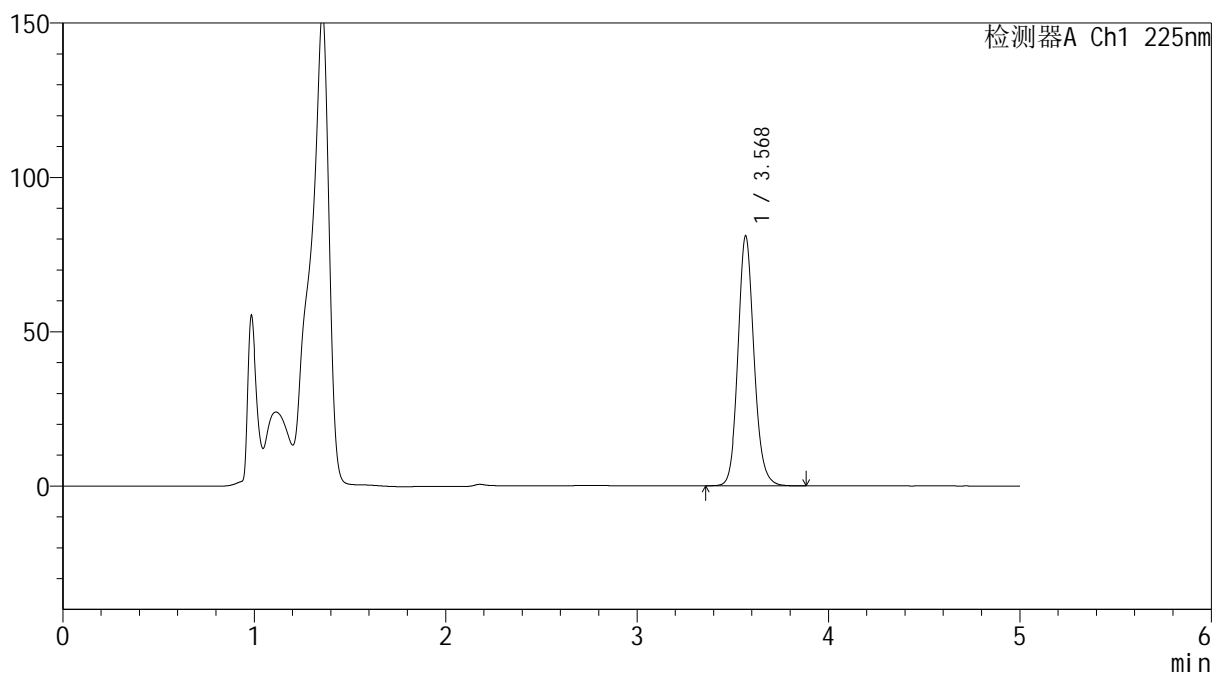

SHIMADZU
LabSolutions SMF-4160

<样品信息>

色谱柱	: XB-C18(150mm*4.6mm,5μm)	流速	: 1.5ml/min
柱温	: 35°C	波长	: 225nm
数据文件名	: RC\$SMF-4160 - 0-17/18-396-2 - zzp-2026032421p-js1y-rcd-jx-P2-1.lcd		
方法文件名	: RC\$SMF-4160 - SMF-4160-rcd-FX267.lcm		
批处理文件名	: RC\$SMF-4160 - 20260508-FX267.lcb		
样品瓶号	: 3-14	版本号	: 6.115
进样体积	: 50 μl	实验者	: wangdan
进样时间	: 2026/05/08 22:34:13	处理者	: wangdan
处理时间(V2)	: 2026/05/09 10:02:43		
仪器型号	: SHIMADZU LC-2050C (FX267)		

<色谱图>

mV



<峰表>

检测器A Ch1 225nm

峰号	保留时间	面积	面积%	高度	理论塔板数(USP)	拖尾因子	分离度(USP)
1	3.568	472092	100.000	80595	8989	1.122	--
总计		472092	100.000	80595			



SHIMADZU

LabSolutions

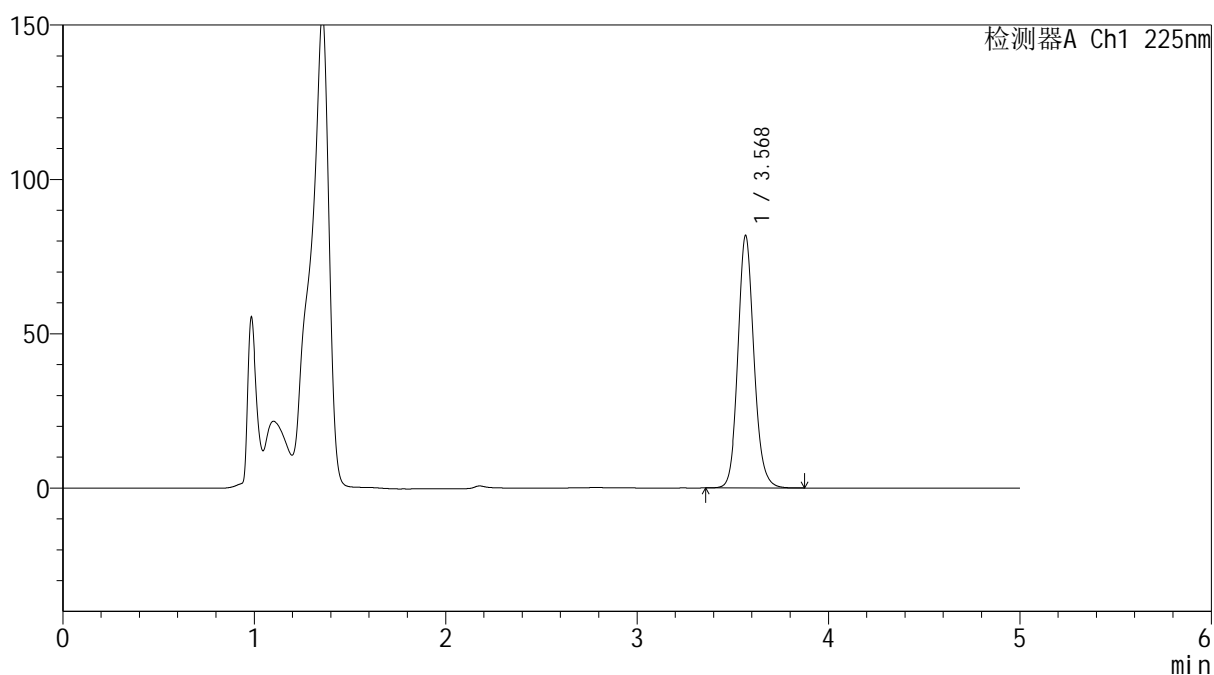
SMF-4160

<样品信息>

色谱柱 : XB-C18(150mm*4.6mm,5 μ m) 流速: 1.5ml/min
 柱温 : 35 $^{\circ}$ C 波长: 225nm
 数据文件名 : RC\$SMF-4160 - 0-17/18-397-2 - zzp-2026032421p-js1y-rcd-jx-P3-1.lcd
 方法文件名 : RC\$SMF-4160 - SMF-4160-rcd-FX267.lcm
 批处理文件名: RC\$SMF-4160 - 20260508-FX267.lcb
 样品瓶号 : 3-23
 进样体积 : 50 μ l 版本号: 6.115
 进样时间 : 2026/05/08 22:39:35 实验者: wangdan
 处理时间(V2) : 2026/05/09 10:02:46 处理者: wangdan
 仪器型号 : SHIMADZU LC-2050C (FX267)

<色谱图>

mV



<峰表>

检测器A Ch1 225nm

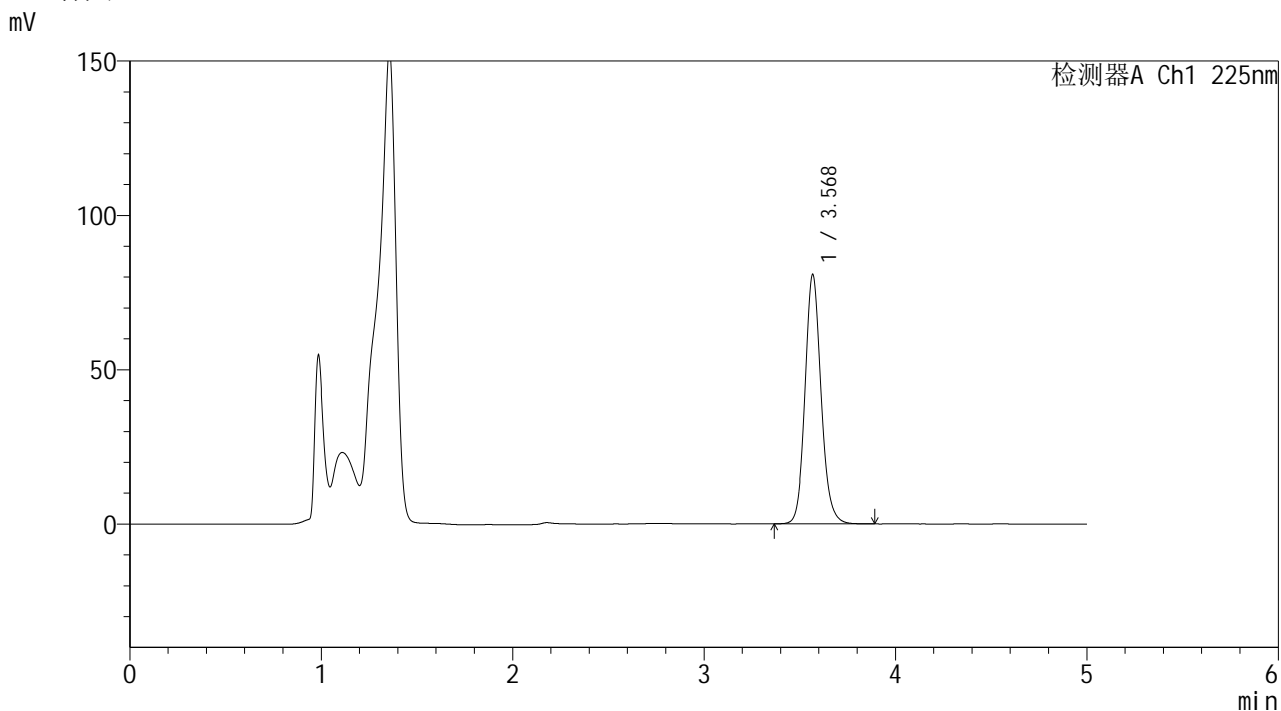
峰号	保留时间	面积	面积%	高度	理论塔板数(USP)	拖尾因子	分离度(USP)
1	3.568	476840	100.000	81337	8983	1.122	--
总计		476840	100.000	81337			

SHIMADZU
LabSolutions SMF-4160

<样品信息>

色谱柱	: XB-C18(150mm*4.6mm,5µm)	流速	: 1.5ml/min
柱温	: 35°C	波长	: 225nm
数据文件名	: RC\$SMF-4160 - 0-17/18-399-2 - zzp-2026032421p-js1y-rcd-jx-P5-1.lcd		
方法文件名	: RC\$SMF-4160 - SMF-4160-rcd-FX267.lcm		
批处理文件名	: RC\$SMF-4160 - 20260508-FX267.lcb		
样品瓶号	: 3-41	版本号	: 6.115
进样体积	: 50 µl	实验者	: wangdan
进样时间	: 2026/05/08 22:50:21	处理者	: wangdan
处理时间(V2)	: 2026/05/09 10:02:51		
仪器型号	: SHIMADZU LC-2050C (FX267)		

<色谱图>



<峰表>

检测器A Ch1 225nm

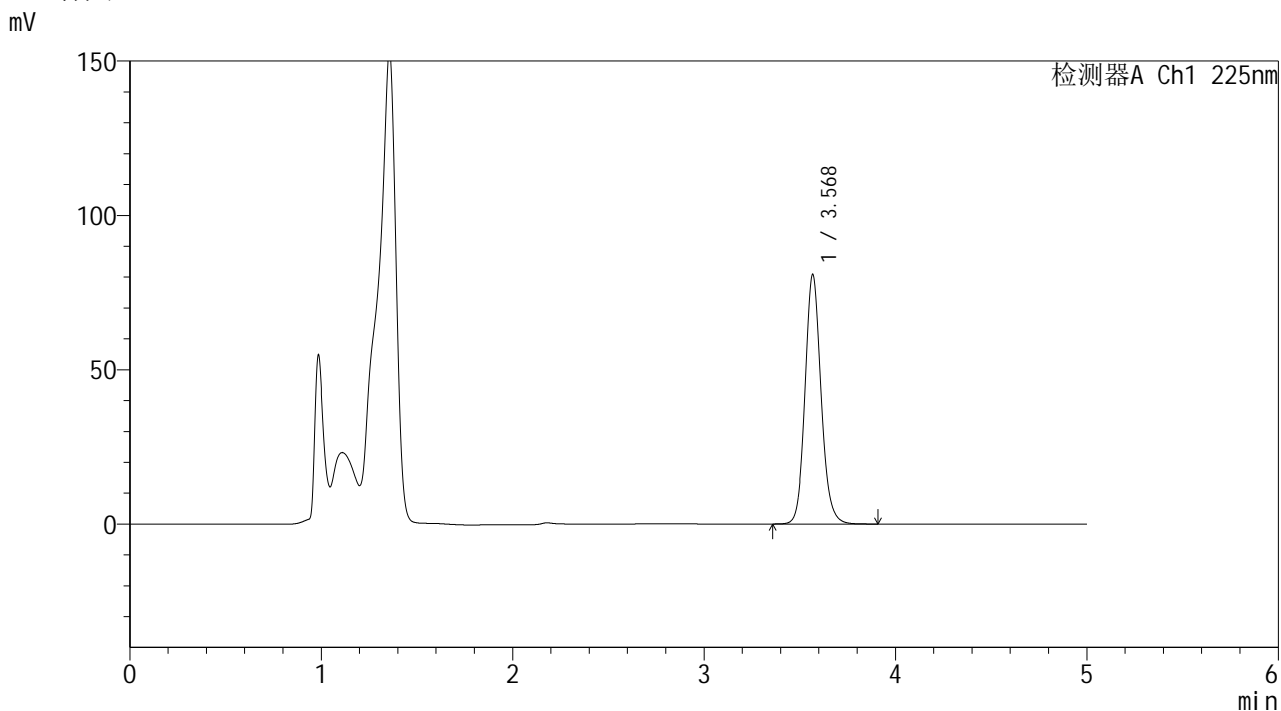
峰号	保留时间	面积	面积%	高度	理论塔板数(USP)	拖尾因子	分离度(USP)
1	3.568	471247	100.000	80465	8977	1.124	--
总计		471247	100.000	80465			

SHIMADZU
LabSolutions SMF-4160

<样品信息>

色谱柱	: XB-C18(150mm*4.6mm,5µm)	流速	: 1.5ml/min
柱温	: 35°C	波长	: 225nm
数据文件名	: RC\$SMF-4160 - 0-17/18-400-2 - zzp-2026032421p-js1y-rcd-jx-P6-1.lcd		
方法文件名	: RC\$SMF-4160 - SMF-4160-rcd-FX267.lcm		
批处理文件名	: RC\$SMF-4160 - 20260508-FX267.lcb		
样品瓶号	: 3-50	版本号	: 6.115
进样体积	: 50 µl	实验者	: wangdan
进样时间	: 2026/05/08 22:55:43	处理者	: wangdan
处理时间(V2)	: 2026/05/09 10:02:54		
仪器型号	: SHIMADZU LC-2050C (FX267)		

<色谱图>



<峰表>

检测器A Ch1 225nm

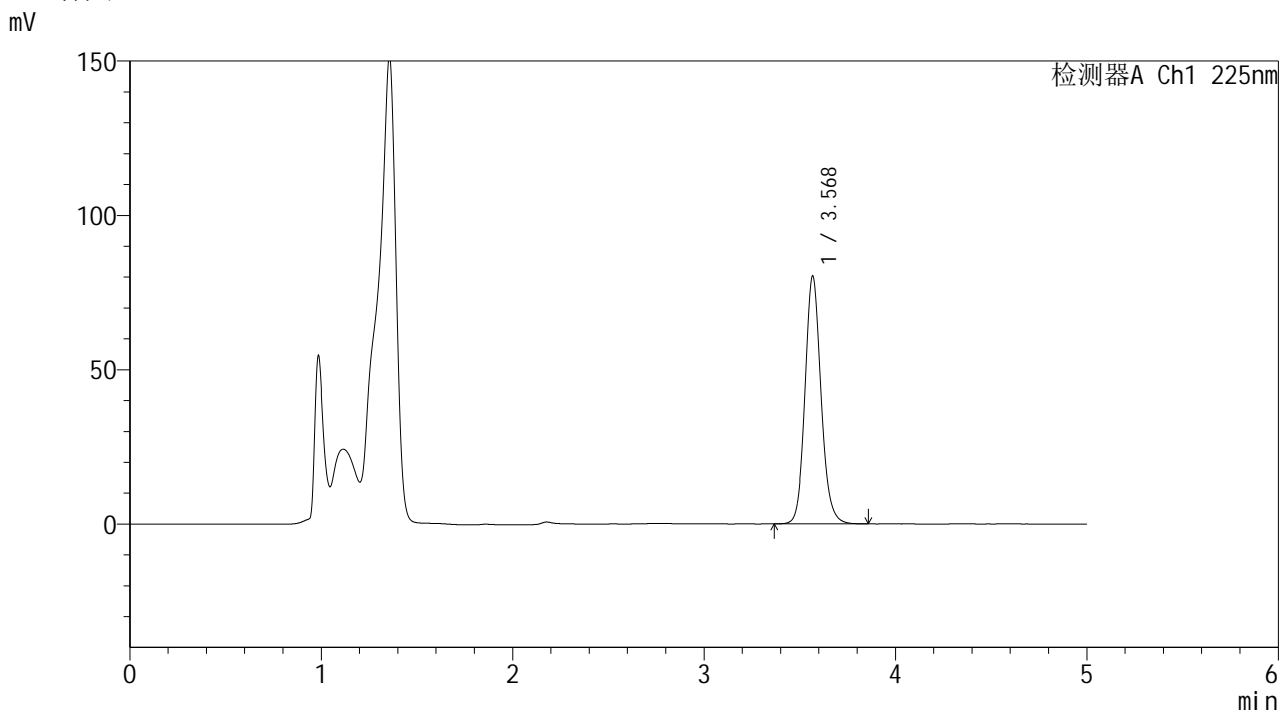
峰号	保留时间	面积	面积%	高度	理论塔板数(USP)	拖尾因子	分离度(USP)
1	3.568	471640	100.000	80541	8985	1.121	--
总计		471640	100.000	80541			

SHIMADZU
LabSolutions SMF-4160

<样品信息>

色谱柱	: XB-C18(150mm*4.6mm,5µm)	流速	: 1.5ml/min
柱温	: 35°C	波长	: 225nm
数据文件名	: RC\$SMF-4160 - 0-17/18-402-2 - zzp-2026032521p-js1y-rcd-jx-P2-1.lcd		
方法文件名	: RC\$SMF-4160 - SMF-4160-rcd-FX267.lcm		
批处理文件名	: RC\$SMF-4160 - 20260508-FX267.lcb		
样品瓶号	: 3-15	版本号	: 6.115
进样体积	: 50 µl	实验者	: wangdan
进样时间	: 2026/05/08 23:06:30	处理者	: wangdan
处理时间(V2)	: 2026/05/09 10:03:00		
仪器型号	: SHIMADZU LC-2050C (FX267)		

<色谱图>



<峰表>

检测器A Ch1 225nm

峰号	保留时间	面积	面积%	高度	理论塔板数(USP)	拖尾因子	分离度(USP)
1	3.568	467777	100.000	79924	8986	1.122	--
总计		467777	100.000	79924			

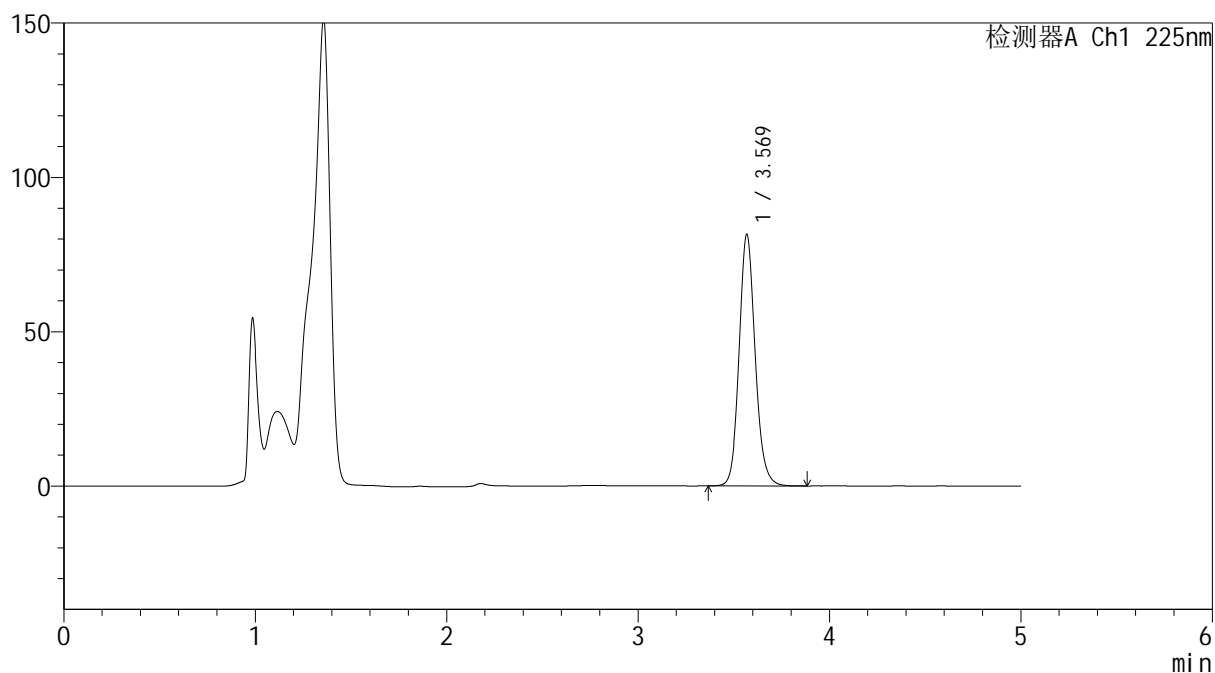

SHIMADZU
LabSolutions SMF-4160

<样品信息>

色谱柱	: XB-C18(150mm*4.6mm,5μm)	流速: 1.5ml/min
柱温	: 35°C	波长: 225nm
数据文件名	: RC\$SMF-4160 - 0-17/18-403-2 - zzp-2026032521p-js1y-rcd-jx-P3-1.lcd	
方法文件名	: RC\$SMF-4160 - SMF-4160-rcd-FX267.lcm	
批处理文件名	: RC\$SMF-4160 - 20260508-FX267.lcb	
样品瓶号	: 3-24	版本号: 6.115
进样体积	: 50 μl	实验者: wangdan
进样时间	: 2026/05/08 23:11:54	处理者: wangdan
处理时间(V2)	: 2026/05/09 10:03:02	
仪器型号	: SHIMADZU LC-2050C (FX267)	

<色谱图>

mV



<峰表>

检测器A Ch1 225nm

峰号	保留时间	面积	面积%	高度	理论塔板数(USP)	拖尾因子	分离度(USP)
1	3.569	475338	100.000	81298	8989	1.123	--
总计		475338	100.000	81298			

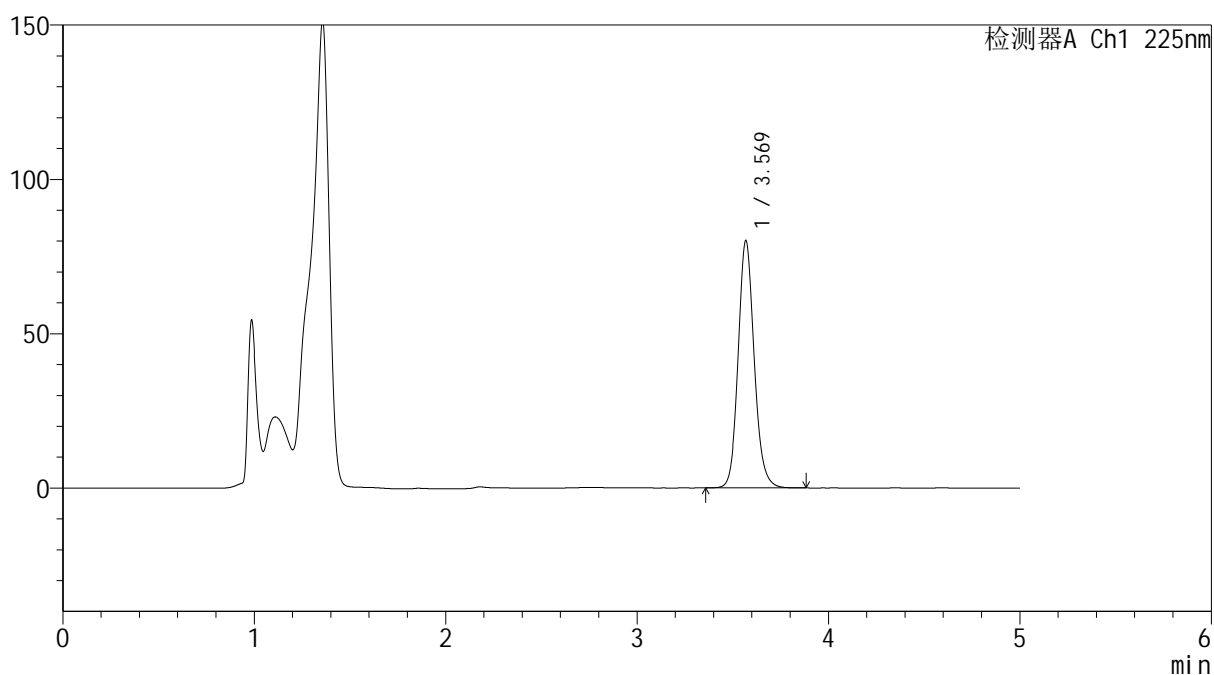

SHIMADZU
LabSolutions SMF-4160

<样品信息>

色谱柱 : XB-C18(150mm*4.6mm,5 μ m) 流 速: 1.5ml/min
 柱温 : 35 $^{\circ}$ C 波 长: 225nm
 数据文件名 : RC\$SMF-4160 - 0-17/18-405-2 - zzp-2026032521p-js1y-rcd-jx-P5-1.lcd
 方法文件名 : RC\$SMF-4160 - SMF-4160-rcd-FX267.lcm
 批处理文件名: RC\$SMF-4160 - 20260508-FX267.lcb
 样品瓶号 : 3-42
 进样体积 : 50 μ l 版本号: 6.115
 进样时间 : 2026/05/08 23:22:40 实验者: wangdan
 处理时间(V2) : 2026/05/09 10:03:08 处理者: wangdan
 仪器型号 : SHIMADZU LC-2050C (FX267)

<色谱图>

mV



<峰表>

检测器A Ch1 225nm

峰号	保留时间	面积	面积%	高度	理论塔板数(USP)	拖尾因子	分离度(USP)
1	3.569	467365	100.000	79949	8994	1.122	--
总计		467365	100.000	79949			

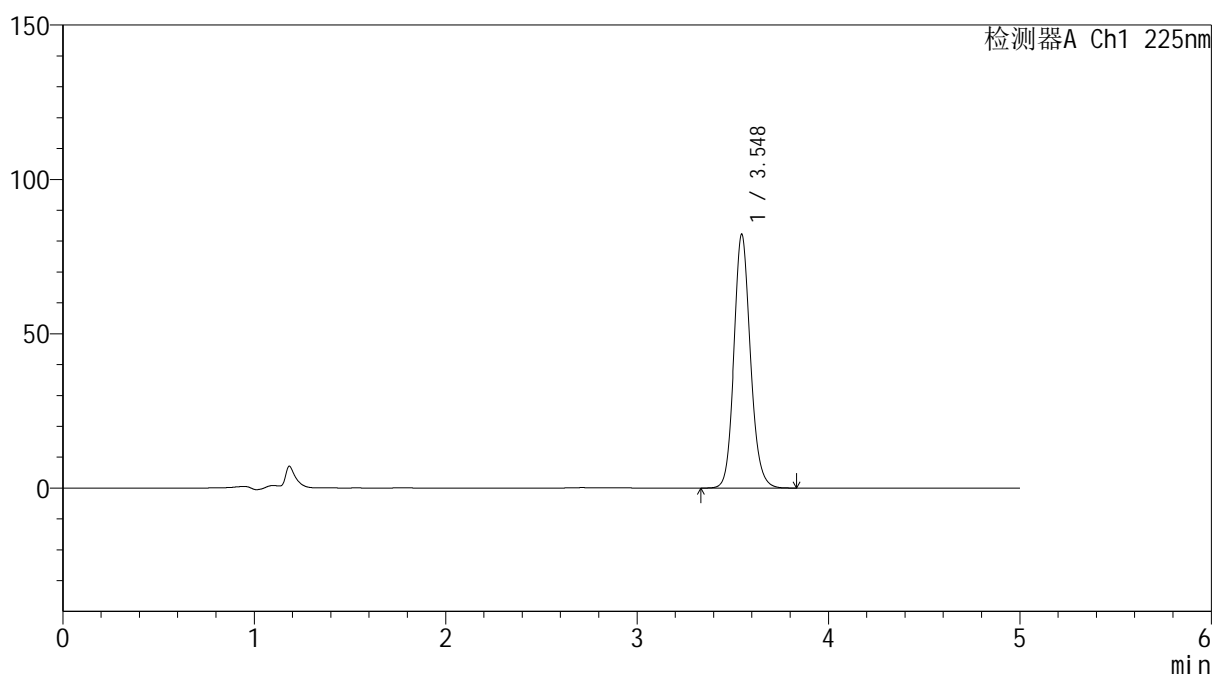

SHIMADZU
LabSolutions SMF-4160

<样品信息>

色谱柱	: XB-C18(150mm*4.6mm,5μm)	流速	: 1.5ml/min
柱温	: 35°C	波长	: 225nm
数据文件名	: RC\$SMF-4160 - 0-17/18-407-2 - zzp-jsly-rcd-jx-dz2-1.lcd		
方法文件名	: RC\$SMF-4160 - SMF-4160-rcd-FX267.lcm		
批处理文件名	: RC\$SMF-4160 - 20260508-FX267.lcb		
样品瓶号	: 3-54	版本号	: 6.115
进样体积	: 50 μl	实验者	: wangdan
进样时间	: 2026/05/08 23:33:27	处理者	: wangdan
处理时间(V2)	: 2026/05/09 10:03:14		
仪器型号	: SHIMADZU LC-2050C (FX267)		

<色谱图>

mV



<峰表>

检测器A Ch1 225nm

峰号	保留时间	面积	面积%	高度	理论塔板数(USP)	拖尾因子	分离度(USP)
1	3.548	494237	100.000	82235	8322	1.131	--
总计		494237	100.000	82235			

