

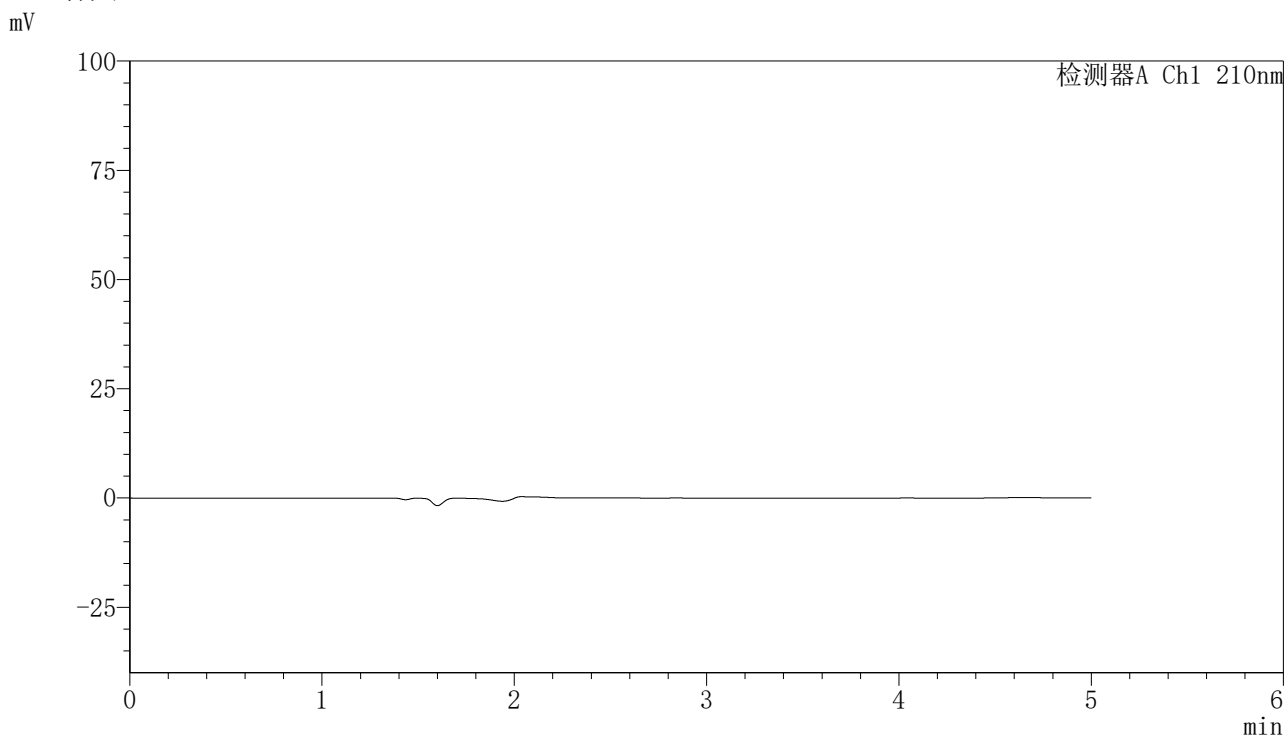


YMP-397

<样品信息>

色谱柱:XB-C18(150mm*4.6mm,5μm) 流速:1.0ml/min
 柱温:35°C 波长:210nm
 数据文件名: RCSYMP-397 - 10-11/31-537-3 - zzp-cq12y-rcd-jx-shuijz-jf50z-rj.lcd
 方法文件名: RCSYMP-397 - YMP-397-rcd-FX280.lcm
 批处理文件名: RCSYMP-397 - 20260512-rcd-FX280.lcb
 样品瓶号: 1-9
 进样体积: 10 μl 版本号: 6.115
 进样时间: 2026/05/13 01:09:59 实验者: xiexinhui
 处理时间 (V3): 2026/05/13 10:48:47 处理者: xiexinhui
 仪器型号: SHIMADZU LC-2050C(FX280)

<色谱图>



<峰表>

检测器A Ch1 210nm

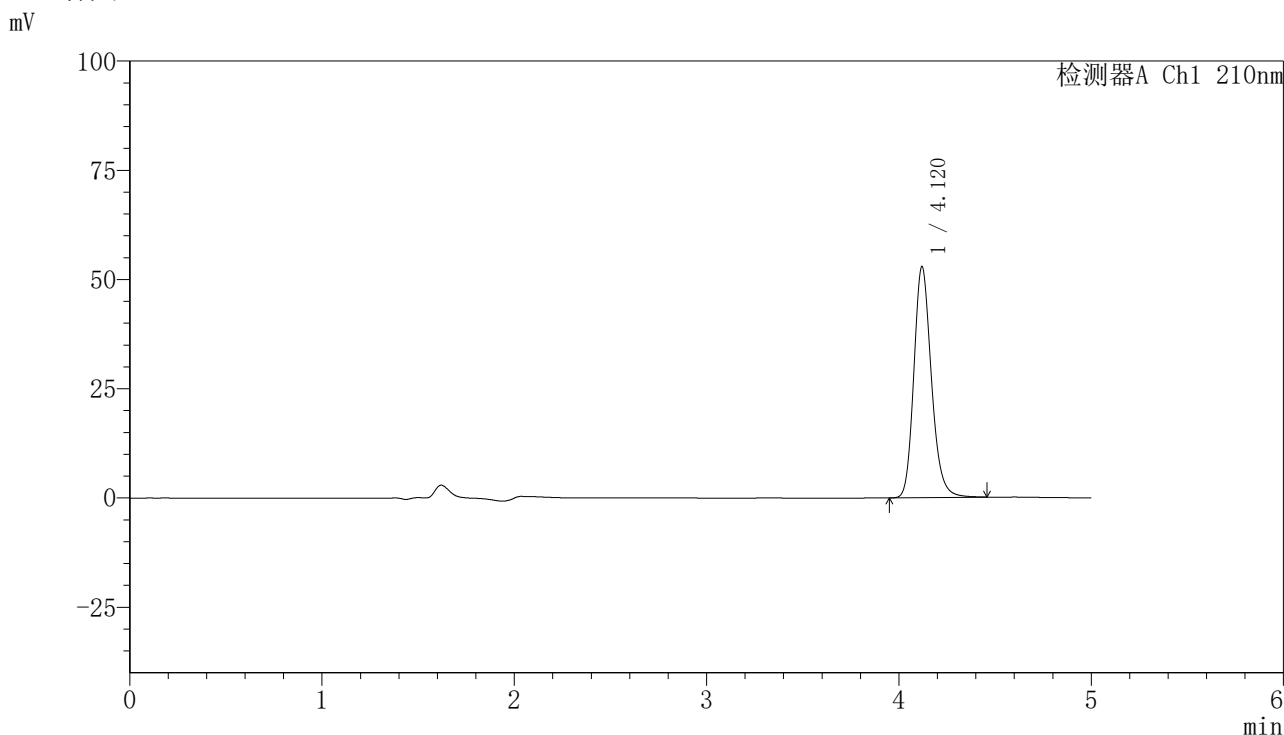
峰号	保留时间	面积	高度	面积%	理论塔板数(USP)	拖尾因子	分离度(USP)
总计							

图1 盐酸奥洛他定口崩片溶出度测定长期12月HPLC图谱
 自制品-水介质-浆法-50转-极限转速
 溶剂

<样品信息>

色谱柱:XB-C18(150mm*4.6mm,5μm) 流速:1.0ml/min
 柱温:35°C 波长:210nm
 数据文件名: RCSYMP-397 - 10-9/31-538-2 - zzp-cq12y-rcd-jx-shuijz-jf50z-dz1-1.lcd
 方法文件名: RCSYMP-397 - YMP-397-rcd-FX280.lcm
 批处理文件名: RCSYMP-397 - 20260512-rcd-FX280.lcb
 样品瓶号: 1-18
 进样体积: 10 μl 版本号: 6.115
 进样时间: 2026/05/13 01:15:22 实验者: xiexinhui
 处理时间 (V2): 2026/05/13 10:42:18 处理者: xiexinhui
 仪器型号: SHIMADZU LC-2050C(FX280)

<色谱图>



<峰表>

检测器A Ch1 210nm

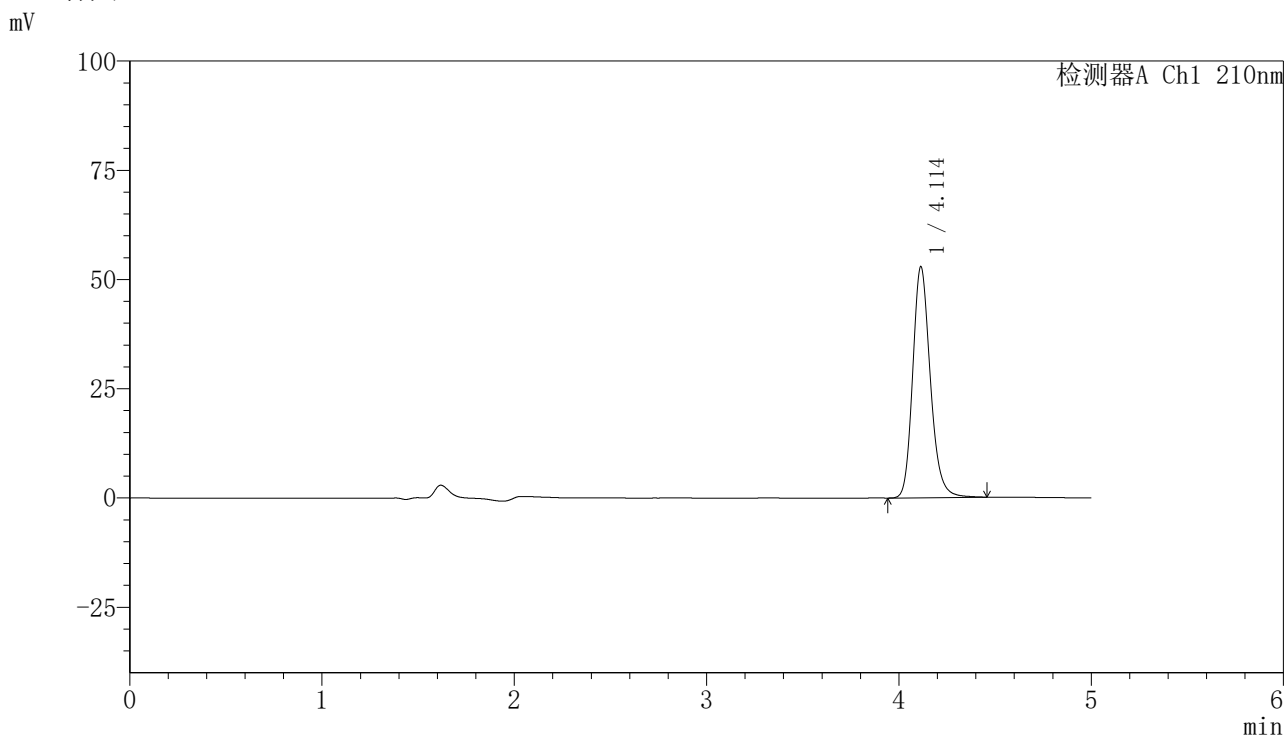
峰号	保留时间	面积	高度	面积%	理论塔板数(USP)	拖尾因子	分离度(USP)
1	4.120	335724	52825	100.000	10106	1.193	--
总计		335724	52825	100.000			

图2 盐酸奥洛他定口崩片溶出度测定长期12月HPLC图谱
 自制品-水介质-浆法-50转-极限转速
 对照品溶液-1-1

<样品信息>

色谱柱:XB-C18(150mm*4.6mm,5μm) 流速:1.0ml/min
 柱温:35°C 波长:210nm
 数据文件名: RCSYMP-397 - 10-9/31-539-2 - zzp-cq12y-rcd-jx-shuijz-jf50z-dz1-2.lcd
 方法文件名: RCSYMP-397 - YMP-397-rcd-FX280.lcm
 批处理文件名: RCSYMP-397 - 20260512-rcd-FX280.lcb
 样品瓶号: 1-18
 进样体积: 10 μl 版本号: 6.115
 进样时间: 2026/05/13 01:20:46 实验者: xiexinhui
 处理时间 (V2): 2026/05/13 10:42:26 处理者: xiexinhui
 仪器型号: SHIMADZU LC-2050C(FX280)

<色谱图>



<峰表>

检测器A Ch1 210nm

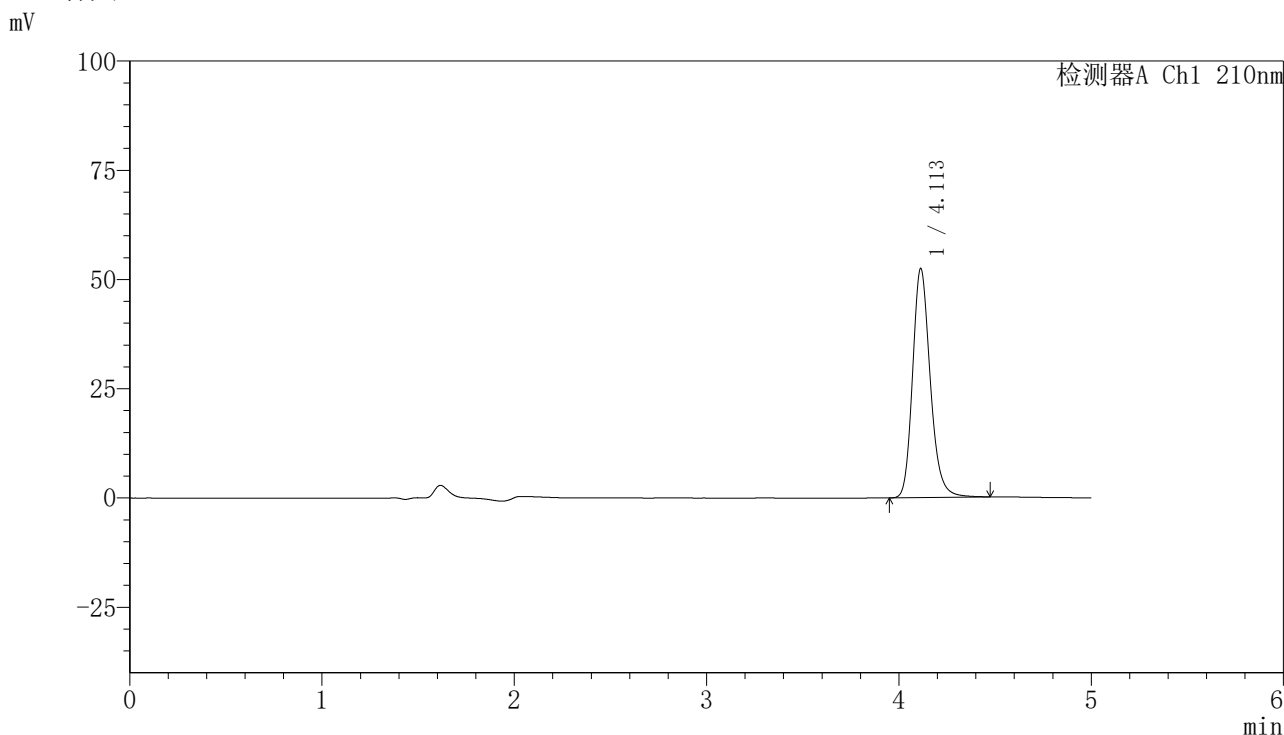
峰号	保留时间	面积	高度	面积%	理论塔板数(USP)	拖尾因子	分离度(USP)
1	4.114	336892	52893	100.000	10037	1.197	--
总计		336892	52893	100.000			

图3 盐酸奥洛他定口崩片溶出度测定长期12月HPLC图谱
自制品-水介质-桨法-50转-极限转速
对照品溶液-1-2

<样品信息>

色谱柱:XB-C18(150mm*4.6mm,5μm) 流速:1.0ml/min
 柱温:35°C 波长:210nm
 数据文件名: RCSYMP-397 - 10-9/31-540-2 - zzp-cq12y-rcd-jx-shuijz-jf50z-dz1-3.lcd
 方法文件名: RCSYMP-397 - YMP-397-rcd-FX280.lcm
 批处理文件名: RCSYMP-397 - 20260512-rcd-FX280.lcb
 样品瓶号: 1-18
 进样体积: 10 μl 版本号: 6.115
 进样时间: 2026/05/13 01:26:09 实验者: xiexinhui
 处理时间 (V2): 2026/05/13 10:42:33 处理者: xiexinhui
 仪器型号: SHIMADZU LC-2050C(FX280)

<色谱图>



<峰表>

检测器A Ch1 210nm

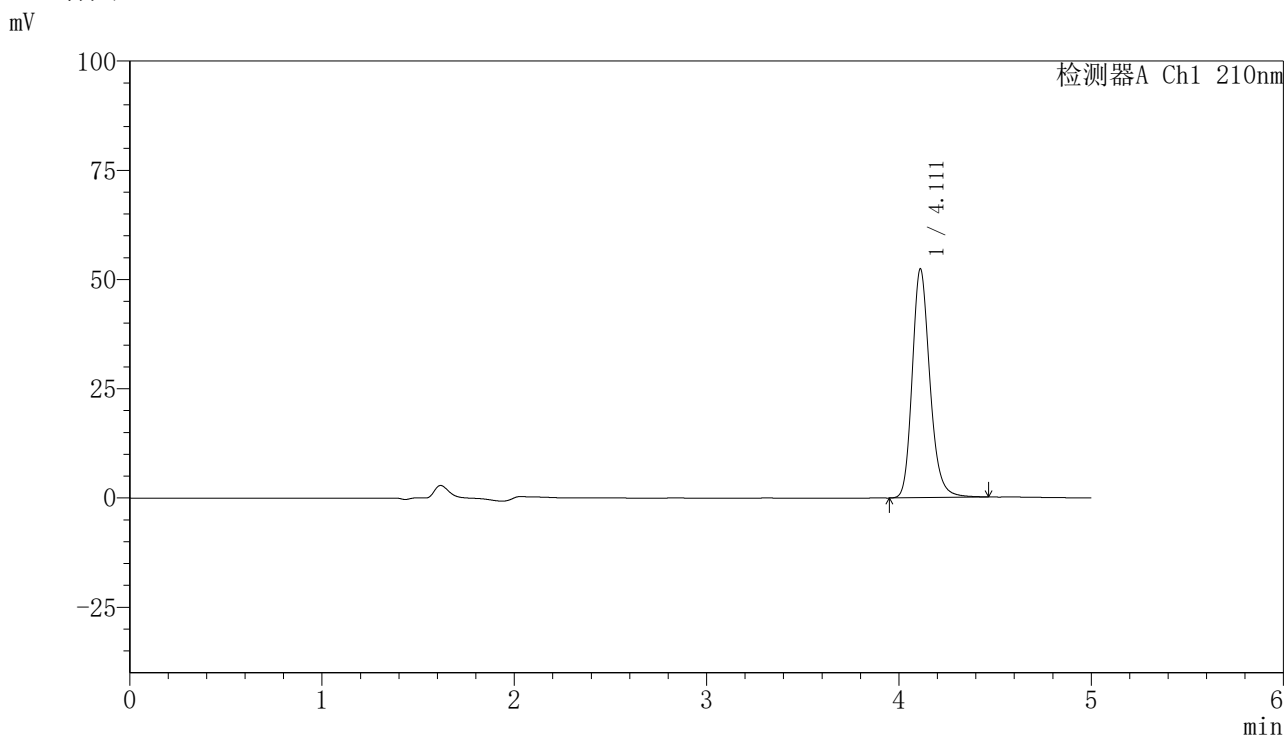
峰号	保留时间	面积	高度	面积%	理论塔板数(USP)	拖尾因子	分离度(USP)
1	4.113	335486	52468	100.000	10001	1.204	--
总计		335486	52468	100.000			

图4 盐酸奥洛他定口崩片溶出度测定长期12月HPLC图谱
 自制品-水介质-浆法-50转-极限转速
 对照品溶液-1-3

<样品信息>

色谱柱:XB-C18(150mm*4.6mm,5μm) 流速:1.0ml/min
 柱温:35°C 波长:210nm
 数据文件名: RCSYMP-397 - 10-9/31-541-2 - zzp-cq12y-rcd-jx-shuijz-jf50z-dz1-4.lcd
 方法文件名: RCSYMP-397 - YMP-397-rcd-FX280.lcm
 批处理文件名: RCSYMP-397 - 20260512-rcd-FX280.lcb
 样品瓶号: 1-18
 进样体积: 10 μl 版本号: 6.115
 进样时间: 2026/05/13 01:31:32 实验者: xiexinhui
 处理时间 (V2): 2026/05/13 10:42:40 处理者: xiexinhui
 仪器型号: SHIMADZU LC-2050C(FX280)

<色谱图>



<峰表>

检测器A Ch1 210nm

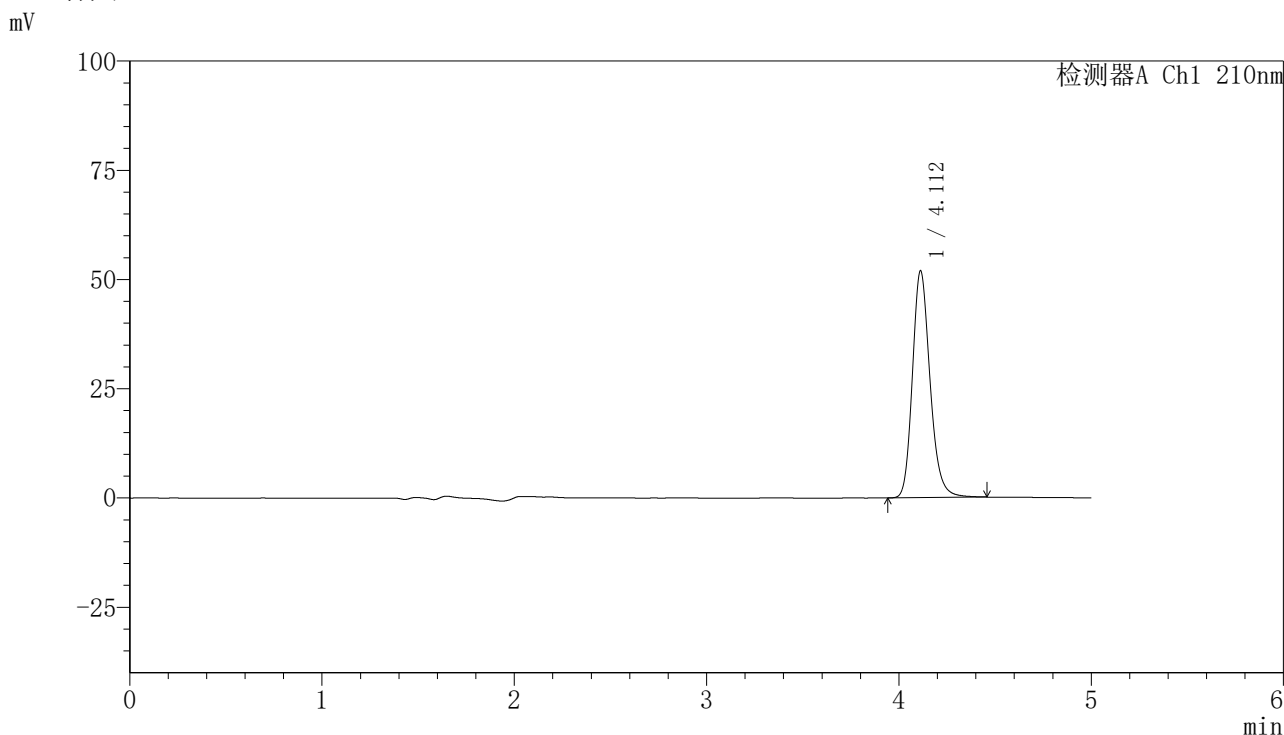
峰号	保留时间	面积	高度	面积%	理论塔板数(USP)	拖尾因子	分离度(USP)
1	4.111	334286	52313	100.000	10047	1.205	--
总计		334286	52313	100.000			

图5 盐酸奥洛他定口崩片溶出度测定长期12月HPLC图谱
 自制品-水介质-浆法-50转-极限转速
 对照品溶液-1-4

<样品信息>

色谱柱:XB-C18(150mm*4.6mm,5μm) 流速:1.0ml/min
 柱温:35°C 波长:210nm
 数据文件名: RCSYMP-397 - 10-9/31-543-2 - zzp-2025041521p-cq12y-rcd-jx-shuijz-jf50z-P1-1.lcd
 方法文件名: RCSYMP-397 - YMP-397-rcd-FX280.lcm
 批处理文件名: RCSYMP-397 - 20260512-rcd-FX280.lcb
 样品瓶号: 1-4
 进样体积: 10 μl 版本号: 6.115
 进样时间: 2026/05/13 01:42:17 实验者: xiexinhui
 处理时间 (V2): 2026/05/13 10:42:55 处理者: xiexinhui
 仪器型号: SHIMADZU LC-2050C(FX280)

<色谱图>



<峰表>

检测器A Ch1 210nm

峰号	保留时间	面积	高度	面积%	理论塔板数(USP)	拖尾因子	分离度(USP)
1	4.112	330869	51922	100.000	10035	1.201	--
总计		330869	51922	100.000			

图7 盐酸奥洛他定口崩片溶出度测定长期12月HPLC图谱
 自制品(2025041521批)-水介质-桨法-50转-极限转速-片1
 供试品溶液-1

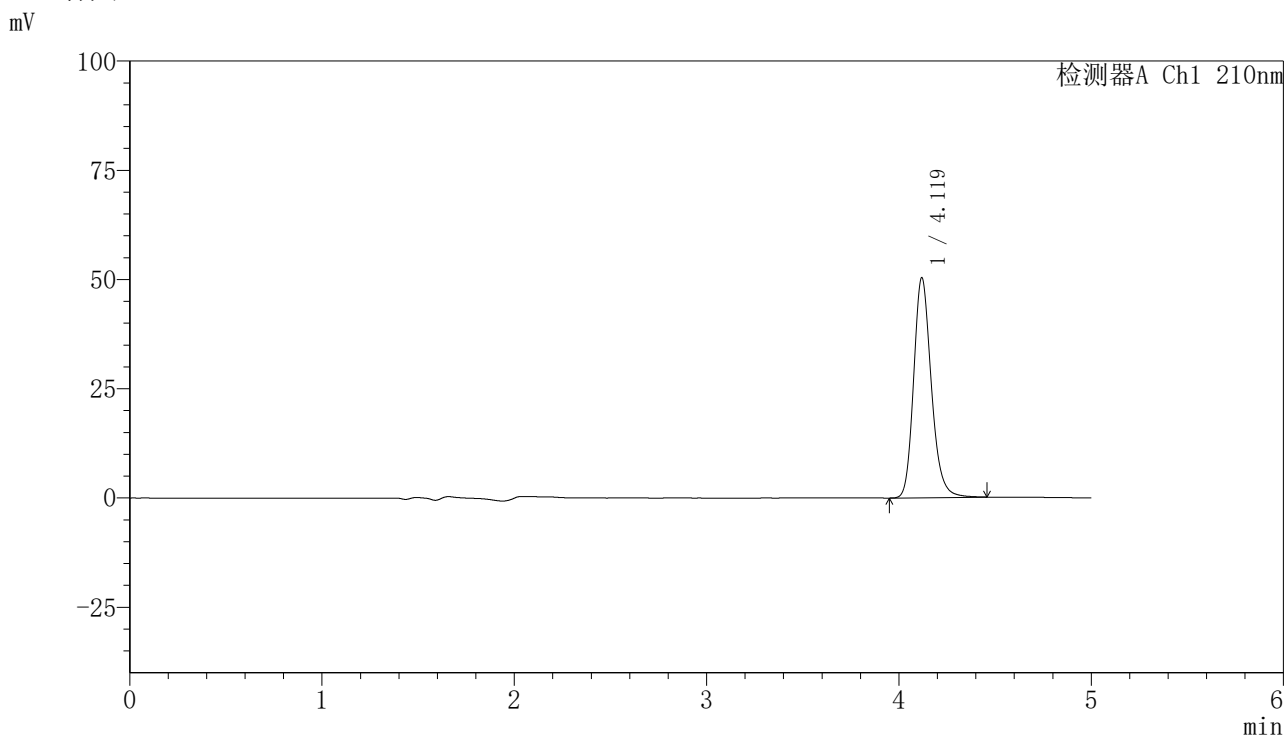


YMP-397

<样品信息>

色谱柱:XB-C18(150mm*4.6mm,5μm) 流速:1.0ml/min
 柱温:35°C 波长:210nm
 数据文件名: RCSYMP-397 - 10-9/31-544-2 - zzp-2025041521p-cq12y-rcd-jx-shuijz-jf50z-P2-1.lcd
 方法文件名: RCSYMP-397 - YMP-397-rcd-FX280.lcm
 批处理文件名: RCSYMP-397 - 20260512-rcd-FX280.lcb
 样品瓶号: 1-13
 进样体积: 10 μl 版本号: 6.115
 进样时间: 2026/05/13 01:47:39 实验者: xiexinhui
 处理时间 (V2): 2026/05/13 10:43:02 处理者: xiexinhui
 仪器型号: SHIMADZU LC-2050C(FX280)

<色谱图>



<峰表>

检测器A Ch1 210nm

峰号	保留时间	面积	高度	面积%	理论塔板数(USP)	拖尾因子	分离度(USP)
1	4.119	321598	50235	100.000	10020	1.202	--
总计		321598	50235	100.000			

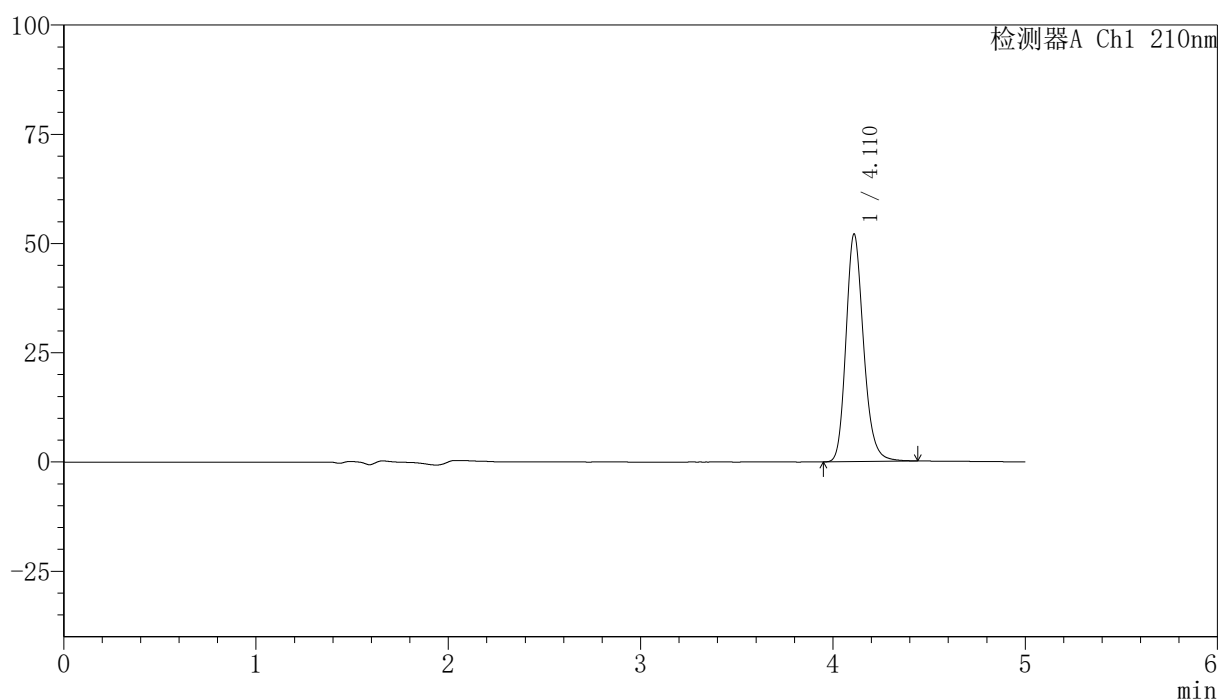
图8 盐酸奥洛他定口崩片溶出度测定长期12月HPLC图谱
 自制品(2025041521批)-水介质-桨法-50转-极限转速-片2
 供试品溶液-1

<样品信息>

色谱柱:XB-C18(150mm*4.6mm,5 μ m)	流速:1.0ml/min
柱温:35 $^{\circ}$ C	波长:210nm
数据文件名: RCSYMP-397 - 10-9/31-546-2 - zzp-2025041521p-cq12y-rcd-jx-shuijz-jf50z-P4-1.lcd	
方法文件名: RCSYMP-397 - YMP-397-rcd-FX280.lcm	
批处理文件名: RCSYMP-397 - 20260512-rcd-FX280.lcb	
样品瓶号: 1-31	版本号: 6.115
进样体积: 10 μ l	实验者: xiexinhui
进样时间: 2026/05/13 01:58:23	处理者: xiexinhui
处理时间 (V2): 2026/05/13 10:43:17	
仪器型号: SHIMADZU LC-2050C(FX280)	

<色谱图>

mV



<峰表>

检测器A Ch1 210nm

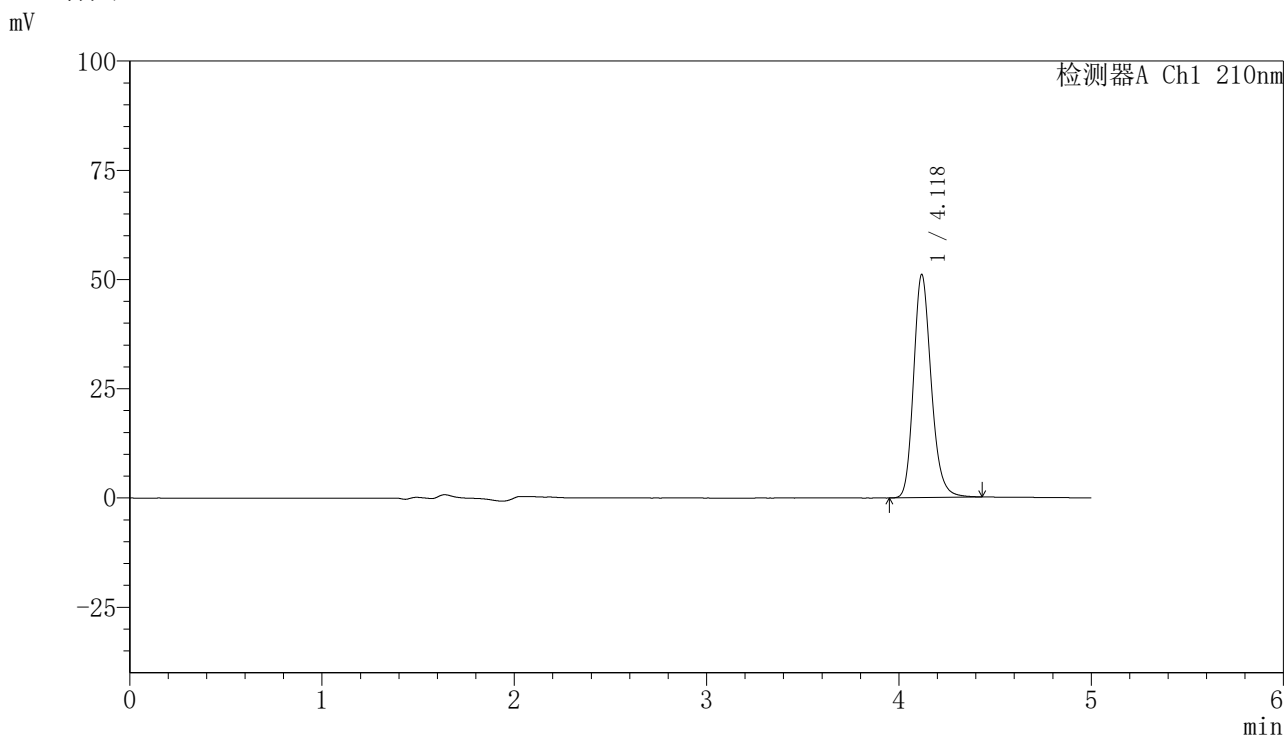
峰号	保留时间	面积	高度	面积%	理论塔板数(USP)	拖尾因子	分离度(USP)
1	4.110	331300	51926	100.000	10042	1.200	--
总计		331300	51926	100.000			

图10 盐酸奥洛他定口崩片溶出度测定长期12月HPLC图谱
 自制品(2025041521批)-水介质-桨法-50转-极限转速-片4
 供试品溶液-1

<样品信息>

色谱柱:XB-C18(150mm*4.6mm,5μm)	流速:1.0ml/min
柱温:35°C	波长:210nm
数据文件名: RCSYMP-397 - 10-9/31-547-2 - zzp-2025041521p-cq12y-rcd-jx-shuijz-jf50z-P5-1.lcd	
方法文件名: RCSYMP-397 - YMP-397-rcd-FX280.lcm	
批处理文件名: RCSYMP-397 - 20260512-rcd-FX280.lcb	
样品瓶号: 1-40	版本号: 6.115
进样体积: 10 μl	实验者: xiexinhui
进样时间: 2026/05/13 02:03:45	处理者: xiexinhui
处理时间 (V2): 2026/05/13 10:43:25	
仪器型号: SHIMADZU LC-2050C(FX280)	

<色谱图>



<峰表>

检测器A Ch1 210nm

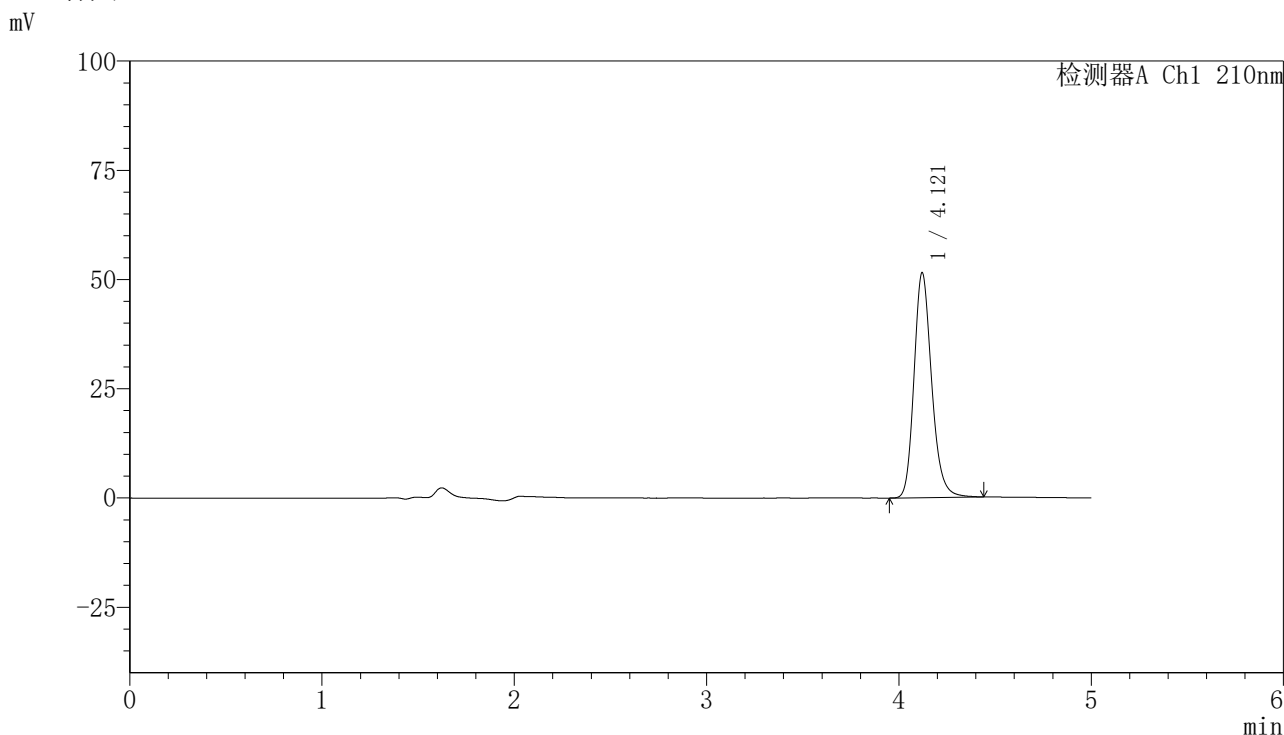
峰号	保留时间	面积	高度	面积%	理论塔板数(USP)	拖尾因子	分离度(USP)
1	4.118	325158	50911	100.000	10045	1.200	--
总计		325158	50911	100.000			

图11 盐酸奥洛他定口崩片溶出度测定长期12月HPLC图谱
自制品(2025041521批)-水介质-桨法-50转-极限转速-片5
供试品溶液-1

<样品信息>

色谱柱:XB-C18(150mm*4.6mm,5μm) 流速:1.0ml/min
 柱温:35°C 波长:210nm
 数据文件名: RCSYMP-397 - 10-9/31-548-2 - zzp-2025041521p-cq12y-rcd-jx-shuijz-jf50z-P6-1.lcd
 方法文件名: RCSYMP-397 - YMP-397-rcd-FX280.lcm
 批处理文件名: RCSYMP-397 - 20260512-rcd-FX280.lcb
 样品瓶号: 1-49
 进样体积: 10 μl 版本号: 6.115
 进样时间: 2026/05/13 02:09:07 实验者: xiexinhui
 处理时间 (V2): 2026/05/13 10:43:32 处理者: xiexinhui
 仪器型号: SHIMADZU LC-2050C(FX280)

<色谱图>



<峰表>

检测器A Ch1 210nm

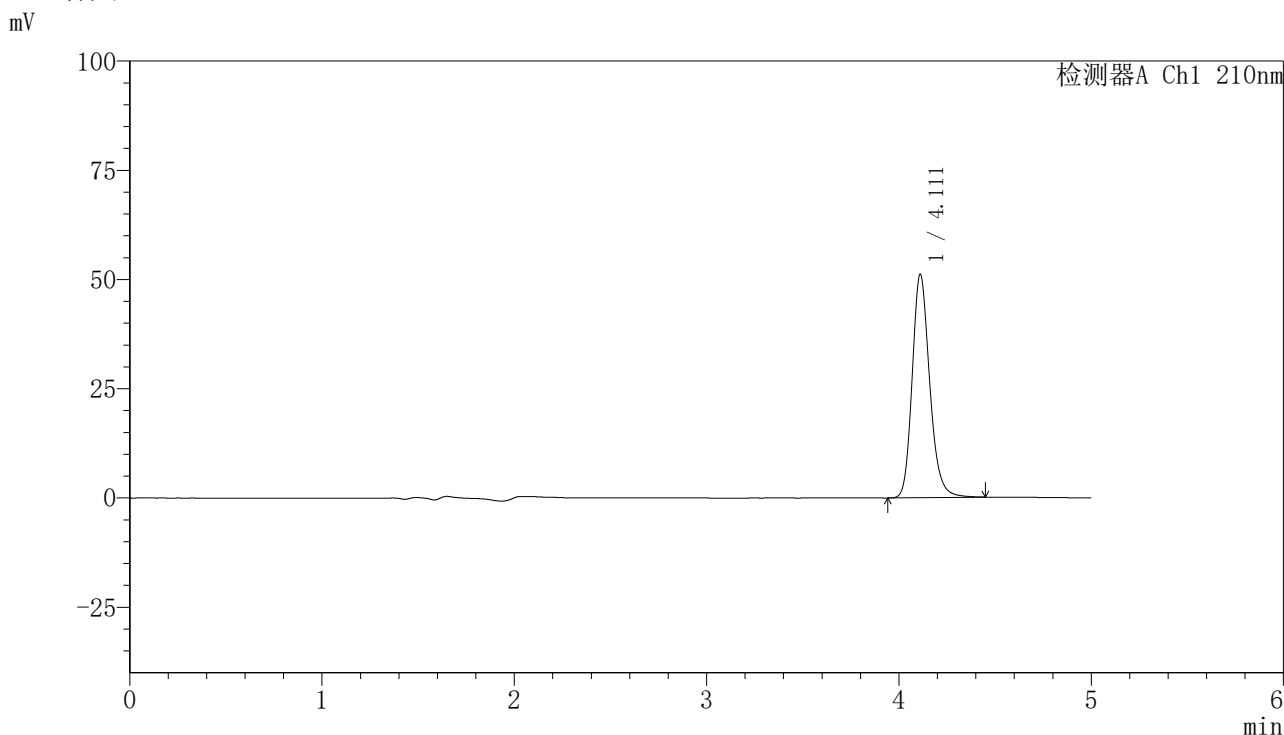
峰号	保留时间	面积	高度	面积%	理论塔板数(USP)	拖尾因子	分离度(USP)
1	4.121	327824	51474	100.000	10070	1.202	--
总计		327824	51474	100.000			

图12 盐酸奥洛他定口崩片溶出度测定长期12月HPLC图谱
 自制品(2025041521批)-水介质-桨法-50转-极限转速-片6
 供试品溶液-1

<样品信息>

色谱柱:XB-C18(150mm*4.6mm,5μm) 流速:1.0ml/min
 柱温:35°C 波长:210nm
 数据文件名: RCSYMP-397 - 10-9/31-549-2 - zzp-2025041621p-cq12y-rcd-jx-shuijz-jf50z-P1-1.lcd
 方法文件名: RCSYMP-397 - YMP-397-rcd-FX280.lcm
 批处理文件名: RCSYMP-397 - 20260512-rcd-FX280.lcb
 样品瓶号: 1-5
 进样体积: 10 μl 版本号: 6.115
 进样时间: 2026/05/13 02:14:29 实验者: xiexinhui
 处理时间 (V2): 2026/05/13 10:43:40 处理者: xiexinhui
 仪器型号: SHIMADZU LC-2050C(FX280)

<色谱图>



<峰表>

检测器A Ch1 210nm

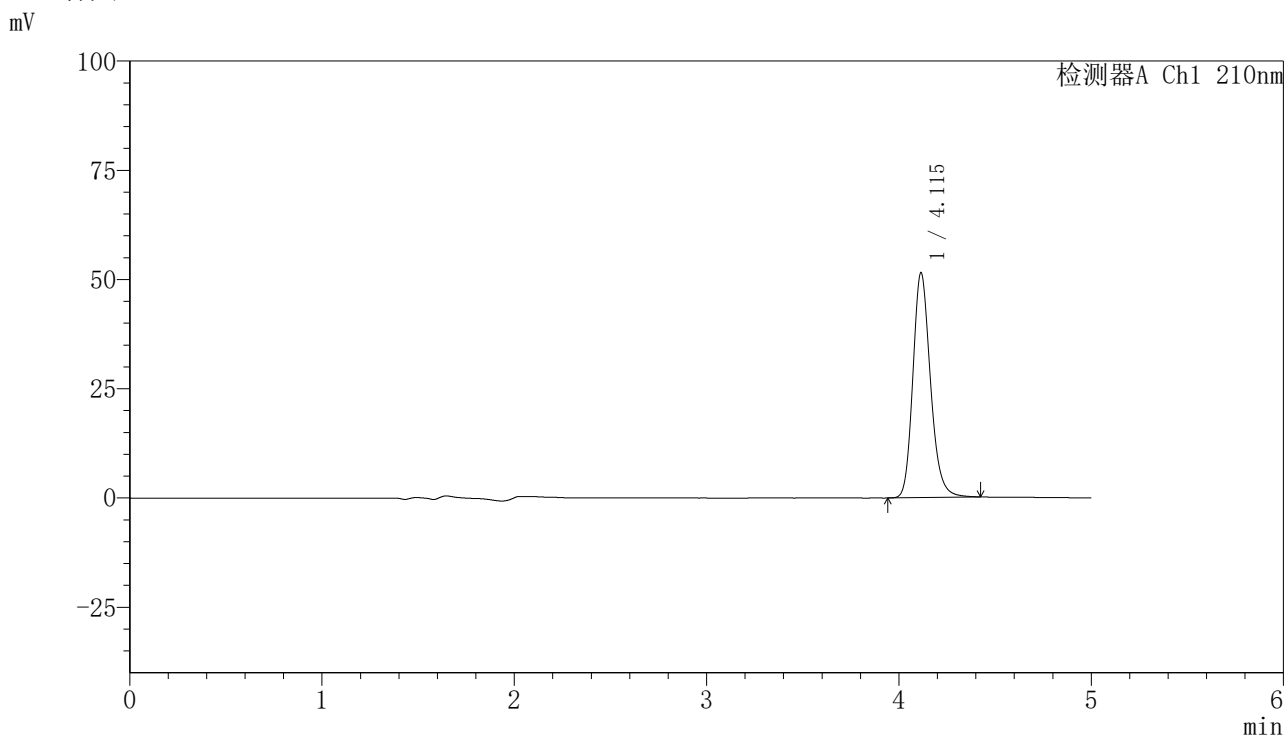
峰号	保留时间	面积	高度	面积%	理论塔板数(USP)	拖尾因子	分离度(USP)
1	4.111	323753	51059	100.000	10162	1.200	--
总计		323753	51059	100.000			

图13 盐酸奥洛他定口崩片溶出度测定长期12月HPLC图谱
 自制品(2025041621批)-水介质-桨法-50转-极限转速-片1
 供试品溶液-1

<样品信息>

色谱柱:XB-C18(150mm*4.6mm,5μm) 流速:1.0ml/min
 柱温:35°C 波长:210nm
 数据文件名: RCSYMP-397 - 10-9/31-550-2 - zzp-2025041621p-cq12y-rcd-jx-shuijz-jf50z-P2-1.lcd
 方法文件名: RCSYMP-397 - YMP-397-rcd-FX280.lcm
 批处理文件名: RCSYMP-397 - 20260512-rcd-FX280.lcb
 样品瓶号: 1-14
 进样体积: 10 μl 版本号: 6.115
 进样时间: 2026/05/13 02:19:52 实验者: xiexinhui
 处理时间 (V2): 2026/05/13 10:43:48 处理者: xiexinhui
 仪器型号: SHIMADZU LC-2050C(FX280)

<色谱图>



<峰表>

检测器A Ch1 210nm

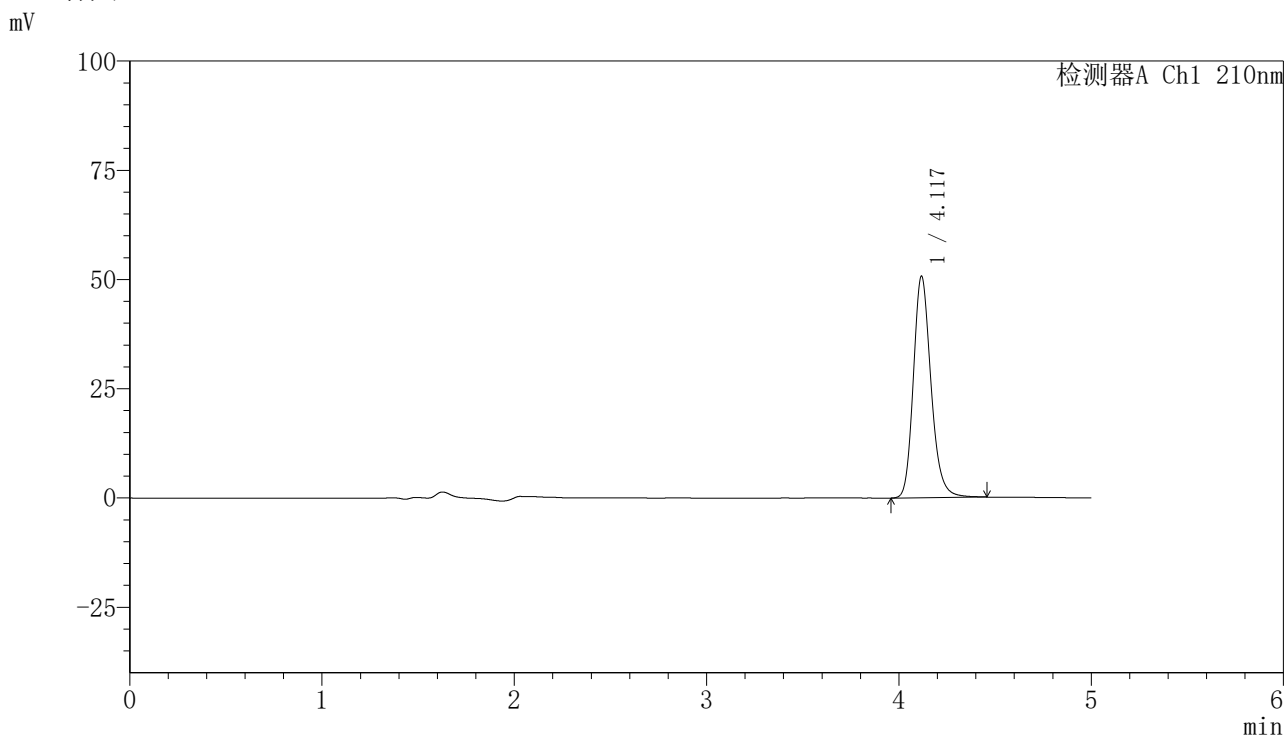
峰号	保留时间	面积	高度	面积%	理论塔板数(USP)	拖尾因子	分离度(USP)
1	4.115	327198	51469	100.000	10051	1.199	--
总计		327198	51469	100.000			

图14 盐酸奥洛他定口崩片溶出度测定长期12月HPLC图谱
 自制品(2025041621批)-水介质-桨法-50转-极限转速-片2
 供试品溶液-1

<样品信息>

色谱柱:XB-C18(150mm*4.6mm,5μm) 流速:1.0ml/min
 柱温:35°C 波长:210nm
 数据文件名: RCSYMP-397 - 10-9/31-551-2 - zzp-2025041621p-cq12y-rcd-jx-shuijz-jf50z-P3-1.lcd
 方法文件名: RCSYMP-397 - YMP-397-rcd-FX280.lcm
 批处理文件名: RCSYMP-397 - 20260512-rcd-FX280.lcb
 样品瓶号: 1-23
 进样体积: 10 μl 版本号: 6.115
 进样时间: 2026/05/13 02:25:14 实验者: xiexinhui
 处理时间 (V2): 2026/05/13 10:43:55 处理者: xiexinhui
 仪器型号: SHIMADZU LC-2050C(FX280)

<色谱图>



<峰表>

检测器A Ch1 210nm

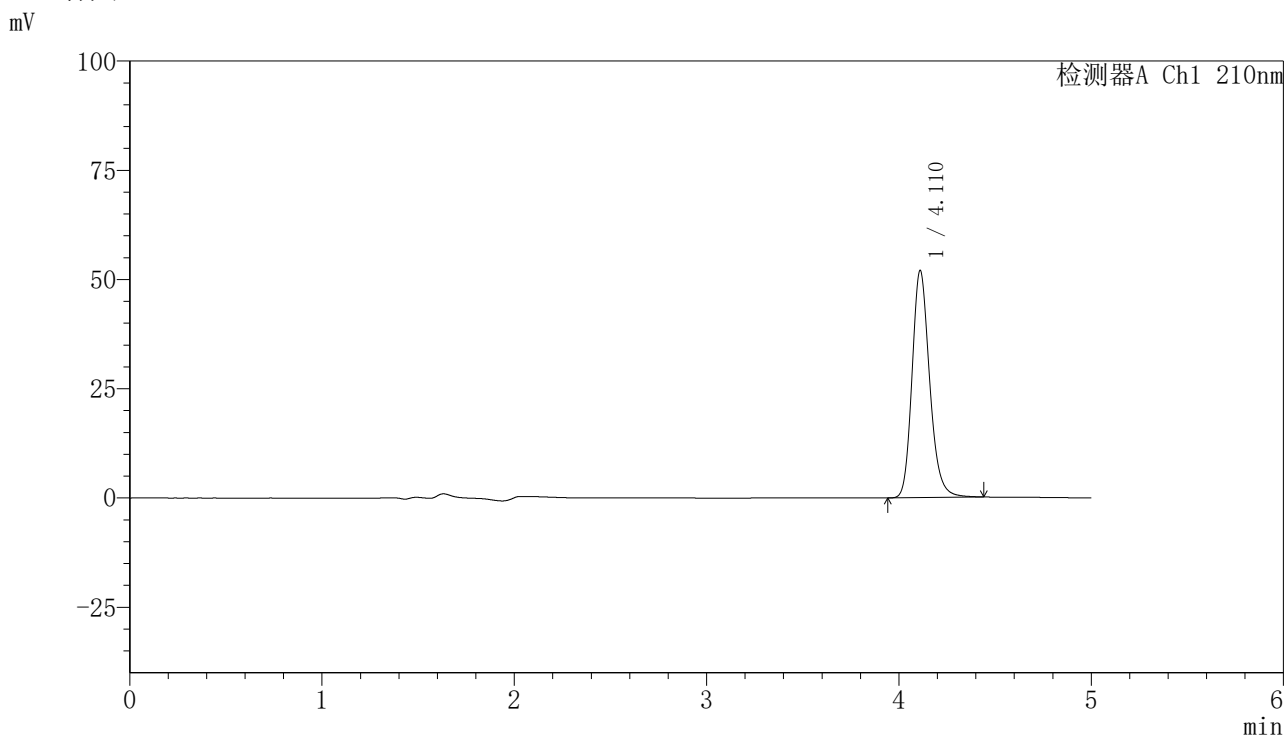
峰号	保留时间	面积	高度	面积%	理论塔板数(USP)	拖尾因子	分离度(USP)
1	4.117	323137	50507	100.000	10055	1.202	--
总计		323137	50507	100.000			

图15 盐酸奥洛他定口崩片溶出度测定长期12月HPLC图谱
自制品(2025041621批)-水介质-桨法-50转-极限转速-片3
供试品溶液-1

<样品信息>

色谱柱:XB-C18(150mm*4.6mm,5μm) 流速:1.0ml/min
 柱温:35°C 波长:210nm
 数据文件名: RCSYMP-397 - 10-9/31-552-2 - zzp-2025041621p-cq12y-rcd-jx-shuijz-jf50z-P4-1.lcd
 方法文件名: RCSYMP-397 - YMP-397-rcd-FX280.lcm
 批处理文件名: RCSYMP-397 - 20260512-rcd-FX280.lcb
 样品瓶号: 1-32
 进样体积: 10 μl 版本号: 6.115
 进样时间: 2026/05/13 02:30:37 实验者: xiexinhui
 处理时间 (V2): 2026/05/13 10:44:03 处理者: xiexinhui
 仪器型号: SHIMADZU LC-2050C(FX280)

<色谱图>



<峰表>

检测器A Ch1 210nm

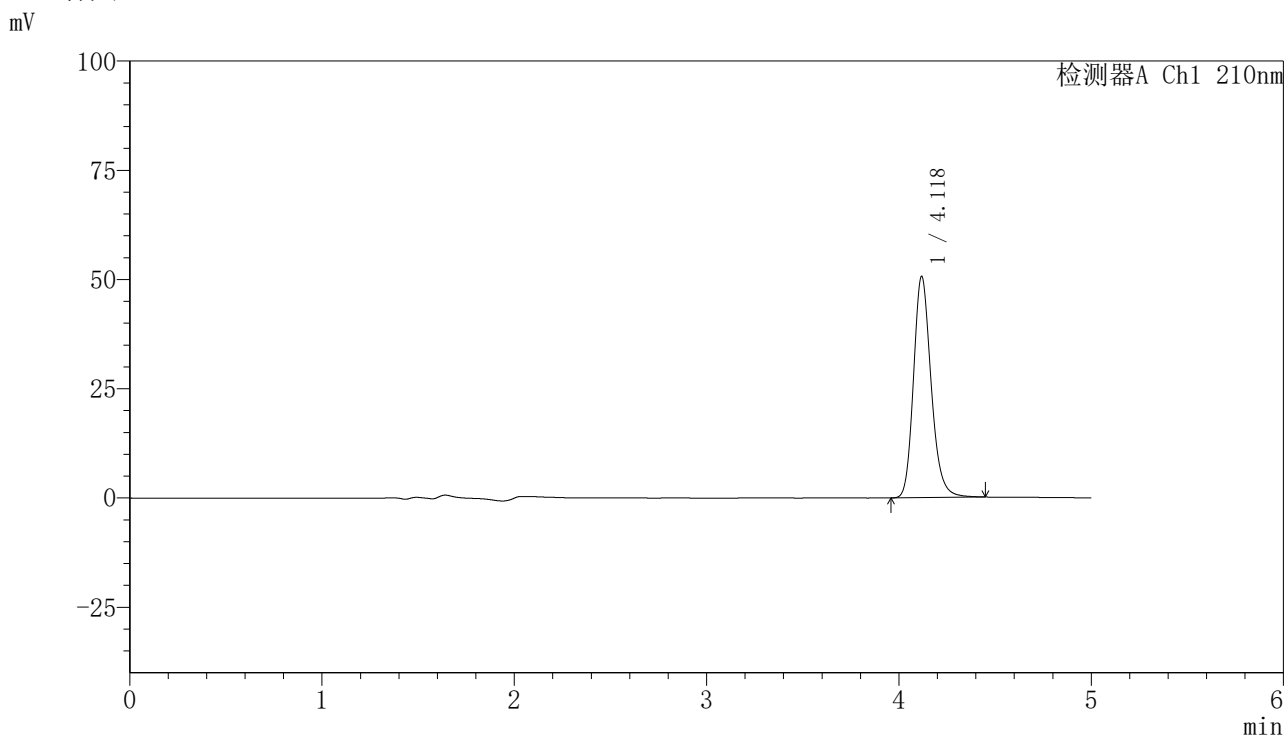
峰号	保留时间	面积	高度	面积%	理论塔板数(USP)	拖尾因子	分离度(USP)
1	4.110	330766	51855	100.000	10036	1.201	--
总计		330766	51855	100.000			

图16 盐酸奥洛他定口崩片溶出度测定长期12月HPLC图谱
 自制品(2025041621批)-水介质-桨法-50转-极限转速-片4
 供试品溶液-1

<样品信息>

色谱柱:XB-C18(150mm*4.6mm,5μm) 流速:1.0ml/min
 柱温:35°C 波长:210nm
 数据文件名: RCSYMP-397 - 10-9/31-553-2 - zzp-2025041621p-cq12y-rcd-jx-shuijz-jf50z-P5-1.lcd
 方法文件名: RCSYMP-397 - YMP-397-rcd-FX280.lcm
 批处理文件名: RCSYMP-397 - 20260512-rcd-FX280.lcb
 样品瓶号: 1-41
 进样体积: 10 μl 版本号: 6.115
 进样时间: 2026/05/13 02:35:58 实验者: xiexinhui
 处理时间 (V2): 2026/05/13 10:44:11 处理者: xiexinhui
 仪器型号: SHIMADZU LC-2050C(FX280)

<色谱图>



<峰表>

检测器A Ch1 210nm

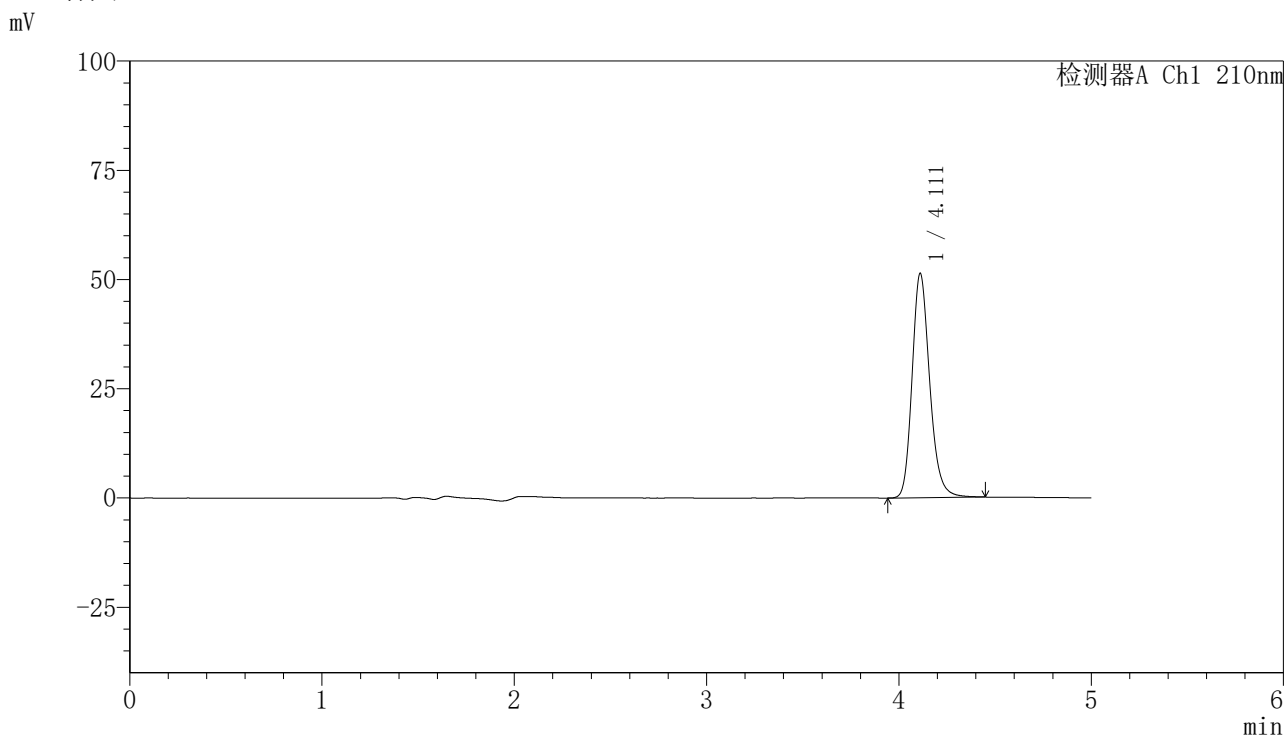
峰号	保留时间	面积	高度	面积%	理论塔板数(USP)	拖尾因子	分离度(USP)
1	4.118	322863	50452	100.000	10055	1.202	--
总计		322863	50452	100.000			

图17 盐酸奥洛他定口崩片溶出度测定长期12月HPLC图谱
 自制品(2025041621批)-水介质-桨法-50转-极限转速-片5
 供试品溶液-1

<样品信息>

色谱柱:XB-C18(150mm*4.6mm,5μm) 流速:1.0ml/min
 柱温:35°C 波长:210nm
 数据文件名: RCSYMP-397 - 10-9/31-554-2 - zzp-2025041621p-cq12y-rcd-jx-shuijz-jf50z-P6-1.lcd
 方法文件名: RCSYMP-397 - YMP-397-rcd-FX280.lcm
 批处理文件名: RCSYMP-397 - 20260512-rcd-FX280.lcb
 样品瓶号: 1-50
 进样体积: 10 μl 版本号: 6.115
 进样时间: 2026/05/13 02:41:20 实验者: xiexinhui
 处理时间 (V2): 2026/05/13 10:44:18 处理者: xiexinhui
 仪器型号: SHIMADZU LC-2050C(FX280)

<色谱图>



<峰表>

检测器A Ch1 210nm

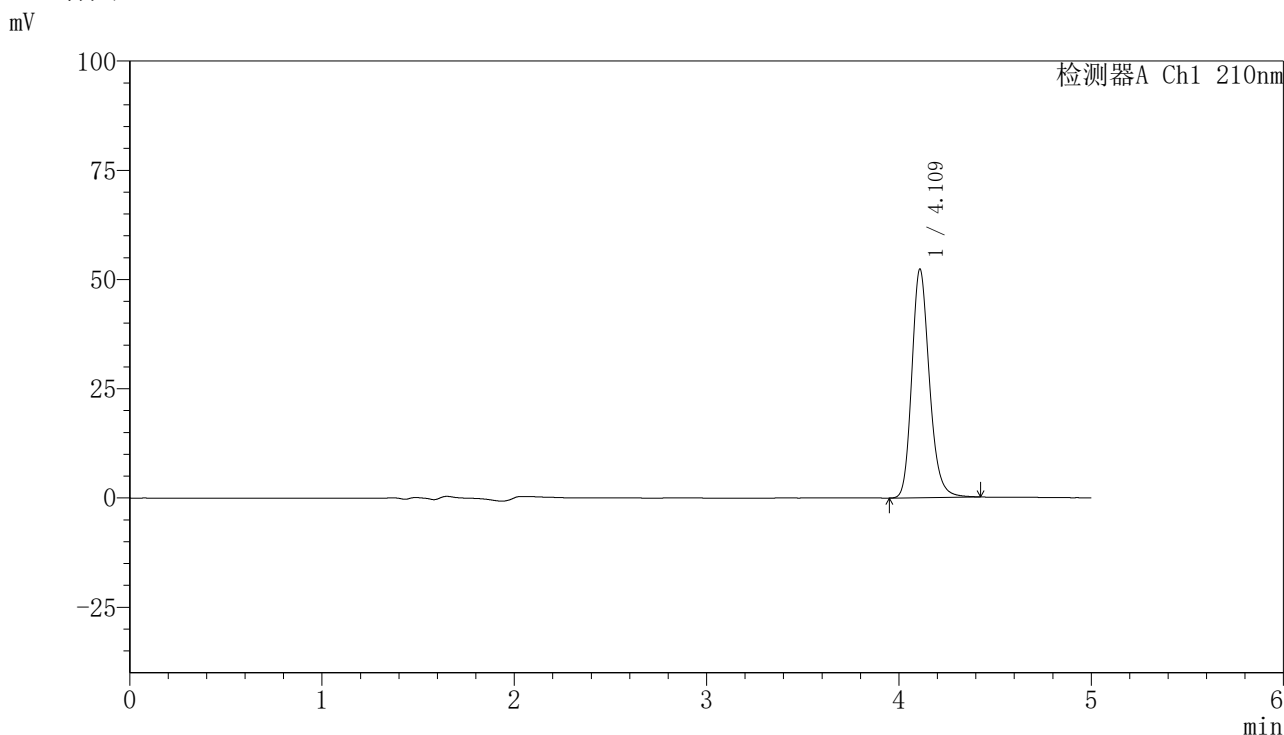
峰号	保留时间	面积	高度	面积%	理论塔板数(USP)	拖尾因子	分离度(USP)
1	4.111	326660	51233	100.000	10043	1.202	--
总计		326660	51233	100.000			

图18 盐酸奥洛他定口崩片溶出度测定长期12月HPLC图谱
 自制品(2025041621批)-水介质-桨法-50转-极限转速-片6
 供试品溶液-1

<样品信息>

色谱柱:XB-C18(150mm*4.6mm,5μm) 流速:1.0ml/min
 柱温:35°C 波长:210nm
 数据文件名: RCSYMP-397 - 10-9/31-555-2 - zzp-2025041821p-cq12y-rcd-jx-shuijz-jf50z-P1-1.lcd
 方法文件名: RCSYMP-397 - YMP-397-rcd-FX280.lcm
 批处理文件名: RCSYMP-397 - 20260512-rcd-FX280.lcb
 样品瓶号: 1-6
 进样体积: 10 μl 版本号: 6.115
 进样时间: 2026/05/13 02:46:42 实验者: xiexinhui
 处理时间 (V2): 2026/05/13 10:44:25 处理者: xiexinhui
 仪器型号: SHIMADZU LC-2050C(FX280)

<色谱图>



<峰表>

检测器A Ch1 210nm

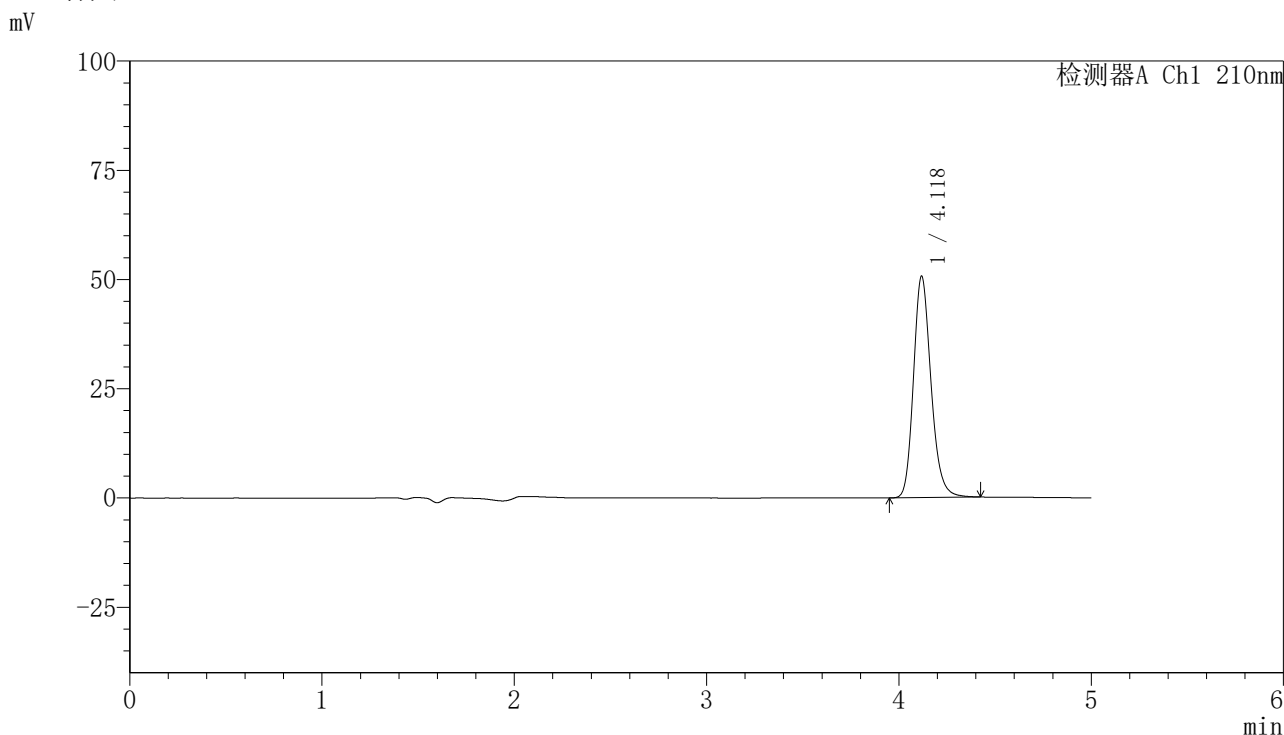
峰号	保留时间	面积	高度	面积%	理论塔板数(USP)	拖尾因子	分离度(USP)
1	4.109	332154	52089	100.000	10064	1.202	--
总计		332154	52089	100.000			

图19 盐酸奥洛他定口崩片溶出度测定长期12月HPLC图谱
 自制品(2025041821批)-水介质-桨法-50转-极限转速-片1
 供试品溶液-1

<样品信息>

色谱柱:XB-C18(150mm*4.6mm,5μm) 流速:1.0ml/min
 柱温:35°C 波长:210nm
 数据文件名: RCSYMP-397 - 10-9/31-556-2 - zzp-2025041821p-cq12y-rcd-jx-shuijz-jf50z-P2-1.lcd
 方法文件名: RCSYMP-397 - YMP-397-rcd-FX280.lcm
 批处理文件名: RCSYMP-397 - 20260512-rcd-FX280.lcb
 样品瓶号: 1-15
 进样体积: 10 μl 版本号: 6.115
 进样时间: 2026/05/13 02:52:04 实验者: xiexinhui
 处理时间 (V2): 2026/05/13 10:44:33 处理者: xiexinhui
 仪器型号: SHIMADZU LC-2050C(FX280)

<色谱图>



<峰表>

检测器A Ch1 210nm

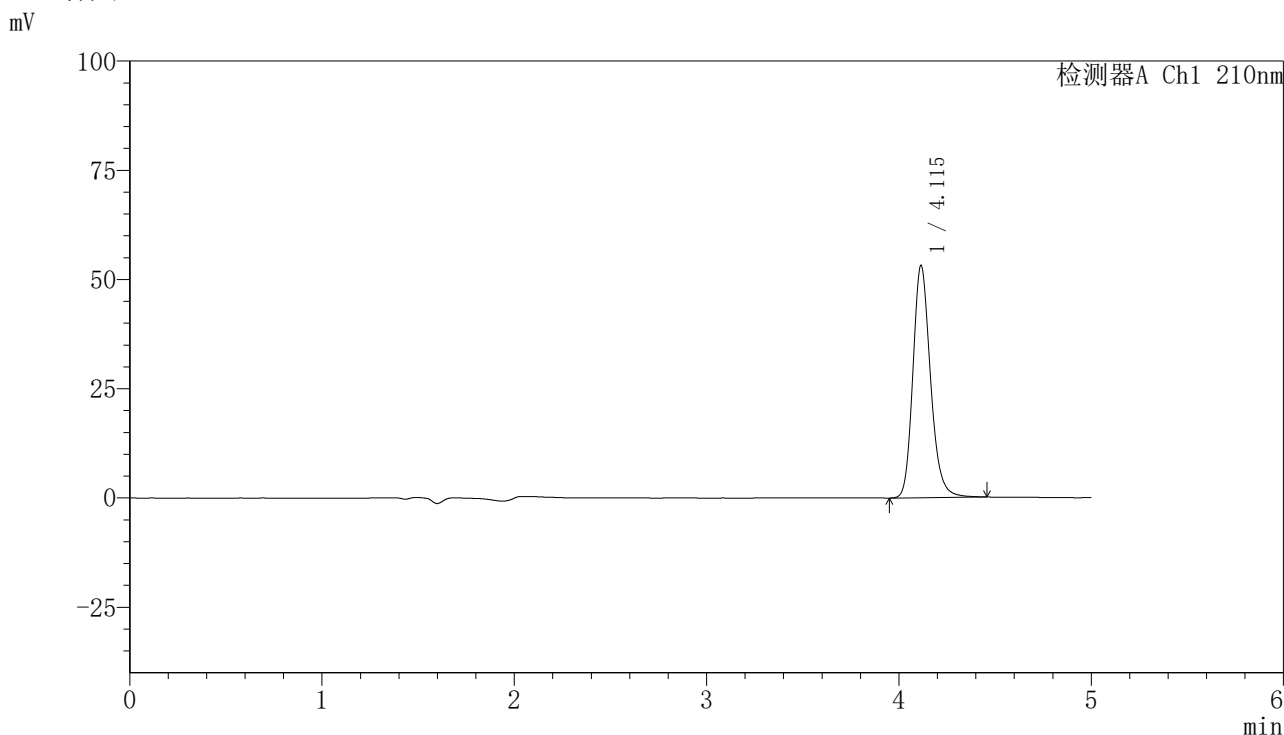
峰号	保留时间	面积	高度	面积%	理论塔板数(USP)	拖尾因子	分离度(USP)
1	4.118	321060	50450	100.000	10121	1.196	--
总计		321060	50450	100.000			

图20 盐酸奥洛他定口崩片溶出度测定长期12月HPLC图谱
 自制品(2025041821批)-水介质-桨法-50转-极限转速-片2
 供试品溶液-1

<样品信息>

色谱柱:XB-C18(150mm*4.6mm,5μm) 流速:1.0ml/min
 柱温:35°C 波长:210nm
 数据文件名: RCSYMP-397 - 10-9/31-557-2 - zzp-2025041821p-cq12y-rcd-jx-shuijz-jf50z-P3-1.lcd
 方法文件名: RCSYMP-397 - YMP-397-rcd-FX280.lcm
 批处理文件名: RCSYMP-397 - 20260512-rcd-FX280.lcb
 样品瓶号: 1-24
 进样体积: 10 μl 版本号: 6.115
 进样时间: 2026/05/13 02:57:27 实验者: xiexinhui
 处理时间 (V2): 2026/05/13 10:44:40 处理者: xiexinhui
 仪器型号: SHIMADZU LC-2050C(FX280)

<色谱图>



<峰表>

检测器A Ch1 210nm

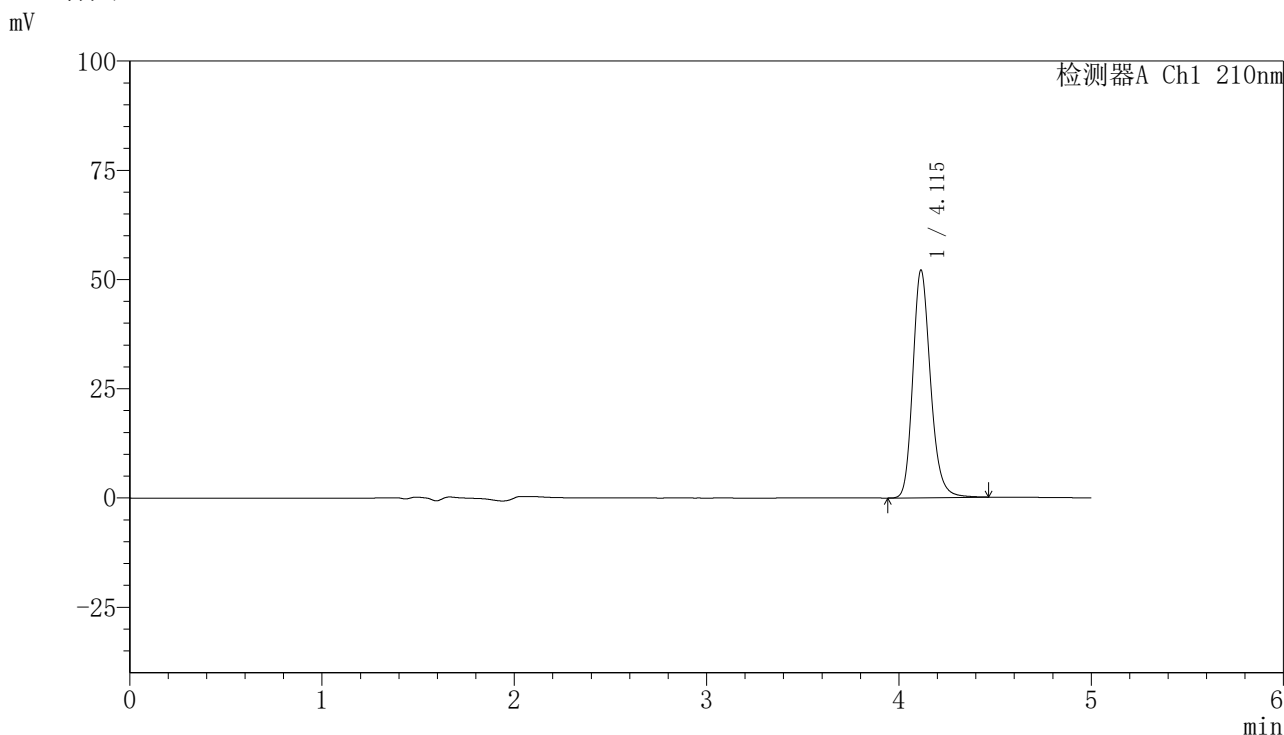
峰号	保留时间	面积	高度	面积%	理论塔板数(USP)	拖尾因子	分离度(USP)
1	4.115	338657	53153	100.000	10064	1.202	--
总计		338657	53153	100.000			

图21 盐酸奥洛他定口崩片溶出度测定长期12月HPLC图谱
 自制品(2025041821批)-水介质-桨法-50转-极限转速-片3
 供试品溶液-1

<样品信息>

色谱柱:XB-C18(150mm*4.6mm,5μm)	流速:1.0ml/min
柱温:35°C	波长:210nm
数据文件名: RCSYMP-397 - 10-9/31-558-2 - zzp-2025041821p-cq12y-rcd-jx-shuijz-jf50z-P4-1.lcd	
方法文件名: RCSYMP-397 - YMP-397-rcd-FX280.lcm	
批处理文件名: RCSYMP-397 - 20260512-rcd-FX280.lcb	
样品瓶号: 1-33	版本号: 6.115
进样体积: 10 μl	实验者: xiexinhui
进样时间: 2026/05/13 03:02:49	处理者: xiexinhui
处理时间 (V2): 2026/05/13 10:44:48	
仪器型号: SHIMADZU LC-2050C(FX280)	

<色谱图>



<峰表>

检测器A Ch1 210nm

峰号	保留时间	面积	高度	面积%	理论塔板数(USP)	拖尾因子	分离度(USP)
1	4.115	332683	52102	100.000	10014	1.203	--
总计		332683	52102	100.000			

图22 盐酸奥洛他定口崩片溶出度测定长期12月HPLC图谱
自制品(2025041821批)-水介质-桨法-50转-极限转速-片4
供试品溶液-1

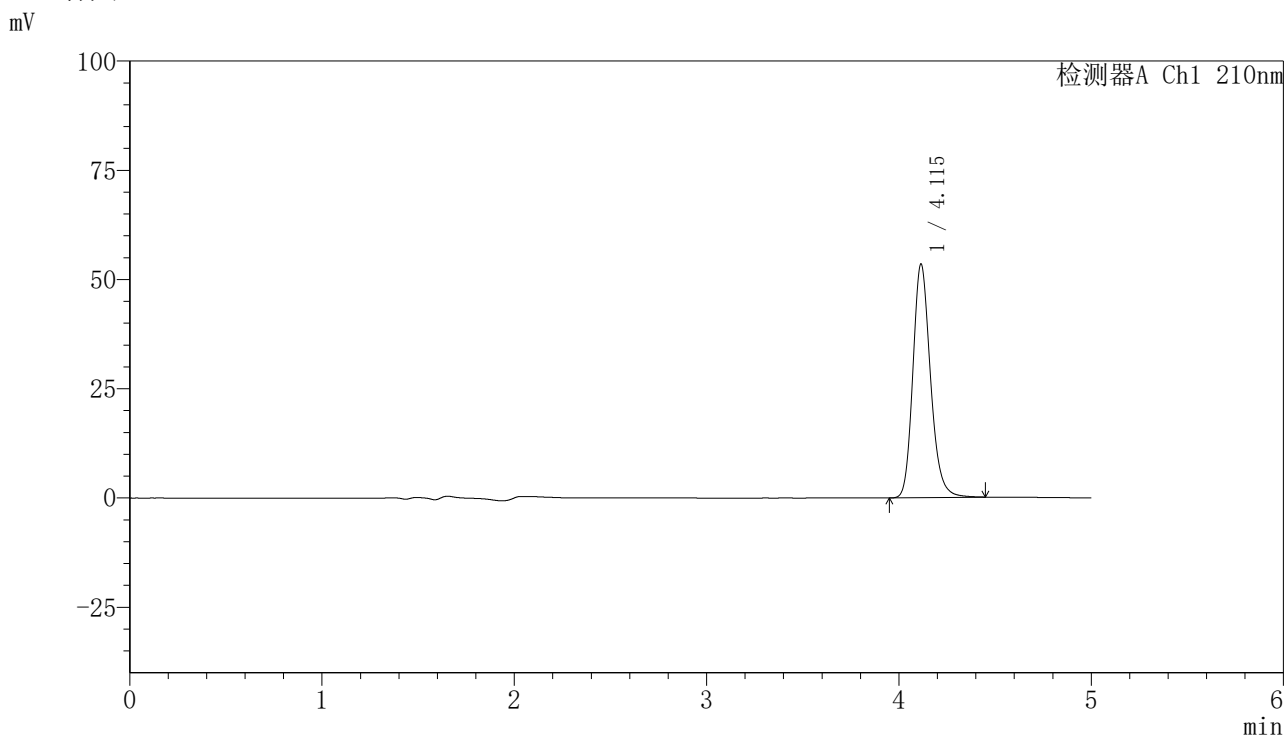


YMP-397

<样品信息>

色谱柱:XB-C18(150mm*4.6mm,5μm) 流速:1.0ml/min
 柱温:35°C 波长:210nm
 数据文件名: RCSYMP-397 - 10-9/31-559-2 - zzp-2025041821p-cq12y-rcd-jx-shuijz-jf50z-P5-1.lcd
 方法文件名: RCSYMP-397 - YMP-397-rcd-FX280.lcm
 批处理文件名: RCSYMP-397 - 20260512-rcd-FX280.lcb
 样品瓶号: 1-42
 进样体积: 10 μl 版本号: 6.115
 进样时间: 2026/05/13 03:08:11 实验者: xiexinhui
 处理时间 (V2): 2026/05/13 10:44:55 处理者: xiexinhui
 仪器型号: SHIMADZU LC-2050C(FX280)

<色谱图>



<峰表>

检测器A Ch1 210nm

峰号	保留时间	面积	高度	面积%	理论塔板数(USP)	拖尾因子	分离度(USP)
1	4.115	340339	53469	100.000	10047	1.199	--
总计		340339	53469	100.000			

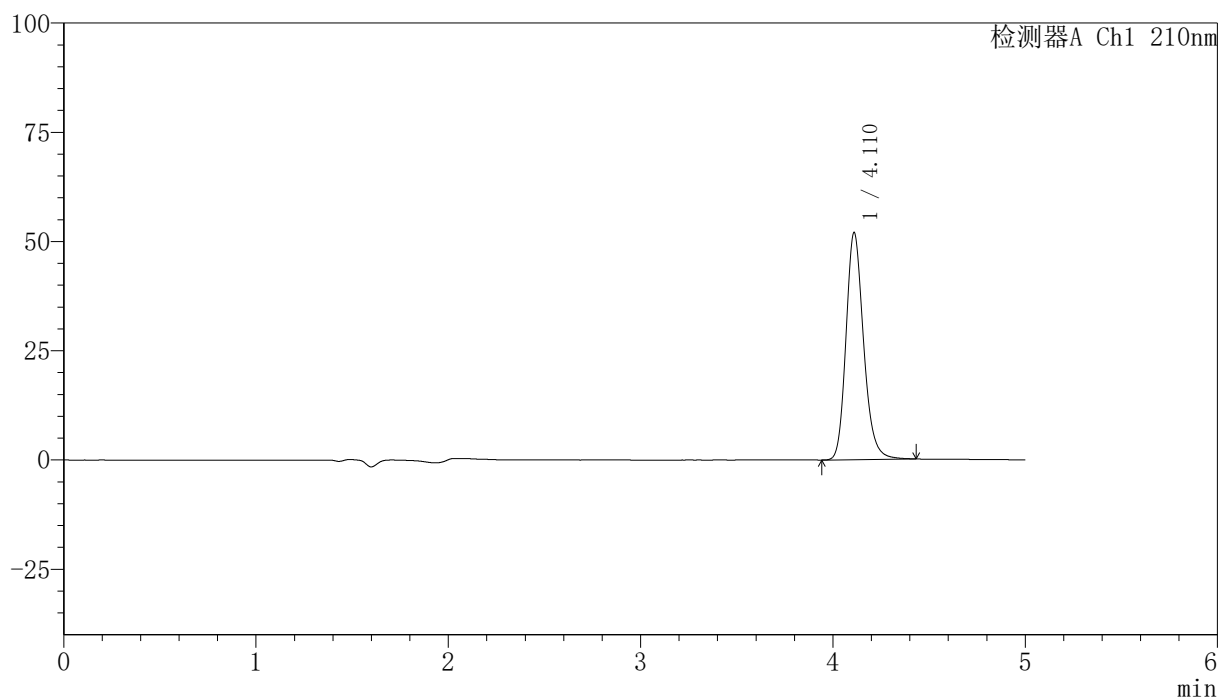
图23 盐酸奥洛他定口崩片溶出度测定长期12月HPLC图谱
 自制品(2025041821批)-水介质-桨法-50转-极限转速-片5
 供试品溶液-1

<样品信息>

色谱柱:XB-C18(150mm*4.6mm,5 μ m) 流速:1.0ml/min
 柱温:35 $^{\circ}$ C 波长:210nm
 数据文件名: RCSYMP-397 - 10-9/31-560-2 - zzp-2025041821p-cq12y-rcd-jx-shuijz-jf50z-P6-1.lcd
 方法文件名: RCSYMP-397 - YMP-397-rcd-FX280.lcm
 批处理文件名: RCSYMP-397 - 20260512-rcd-FX280.lcb
 样品瓶号: 1-51
 进样体积: 10 μ l 版本号: 6.115
 进样时间: 2026/05/13 03:13:33 实验者: xiexinhui
 处理时间 (V2): 2026/05/13 10:45:03 处理者: xiexinhui
 仪器型号: SHIMADZU LC-2050C(FX280)

<色谱图>

mV



<峰表>

检测器A Ch1 210nm

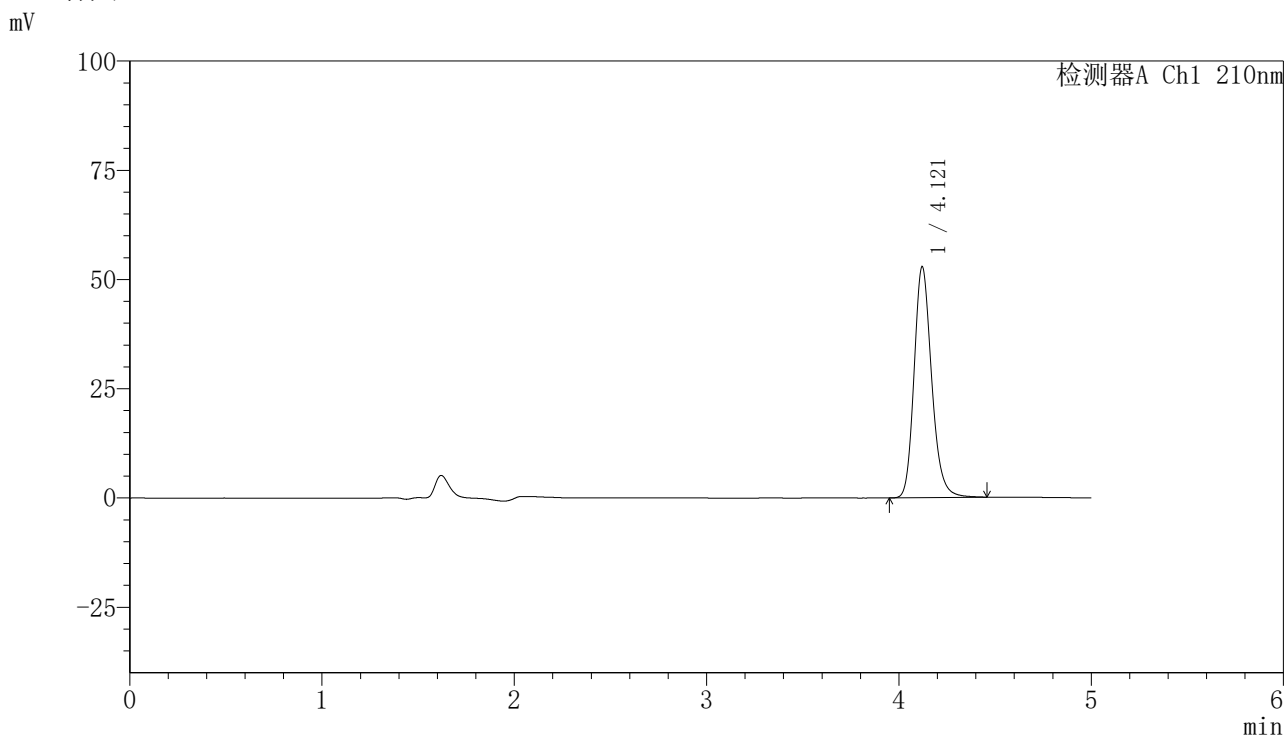
峰号	保留时间	面积	高度	面积%	理论塔板数(USP)	拖尾因子	分离度(USP)
1	4.110	330488	51791	100.000	10038	1.202	--
总计		330488	51791	100.000			

图24 盐酸奥洛他定口崩片溶出度测定长期12月HPLC图谱
 自制品(2025041821批)-水介质-桨法-50转-极限转速-片6
 供试品溶液-1

<样品信息>

色谱柱:XB-C18(150mm*4.6mm,5μm) 流速:1.0ml/min
 柱温:35°C 波长:210nm
 数据文件名: RCSYMP-397 - 10-9/31-561-2 - zzp-cq12y-rcd-jx-shuijz-jf50z-dz2-1.lcd
 方法文件名: RCSYMP-397 - YMP-397-rcd-FX280.lcm
 批处理文件名: RCSYMP-397 - 20260512-rcd-FX280.lcb
 样品瓶号: 1-27
 进样体积: 10 μl 版本号: 6.115
 进样时间: 2026/05/13 03:18:56 实验者: xiexinhui
 处理时间 (V2): 2026/05/13 10:45:10 处理者: xiexinhui
 仪器型号: SHIMADZU LC-2050C(FX280)

<色谱图>



<峰表>

检测器A Ch1 210nm

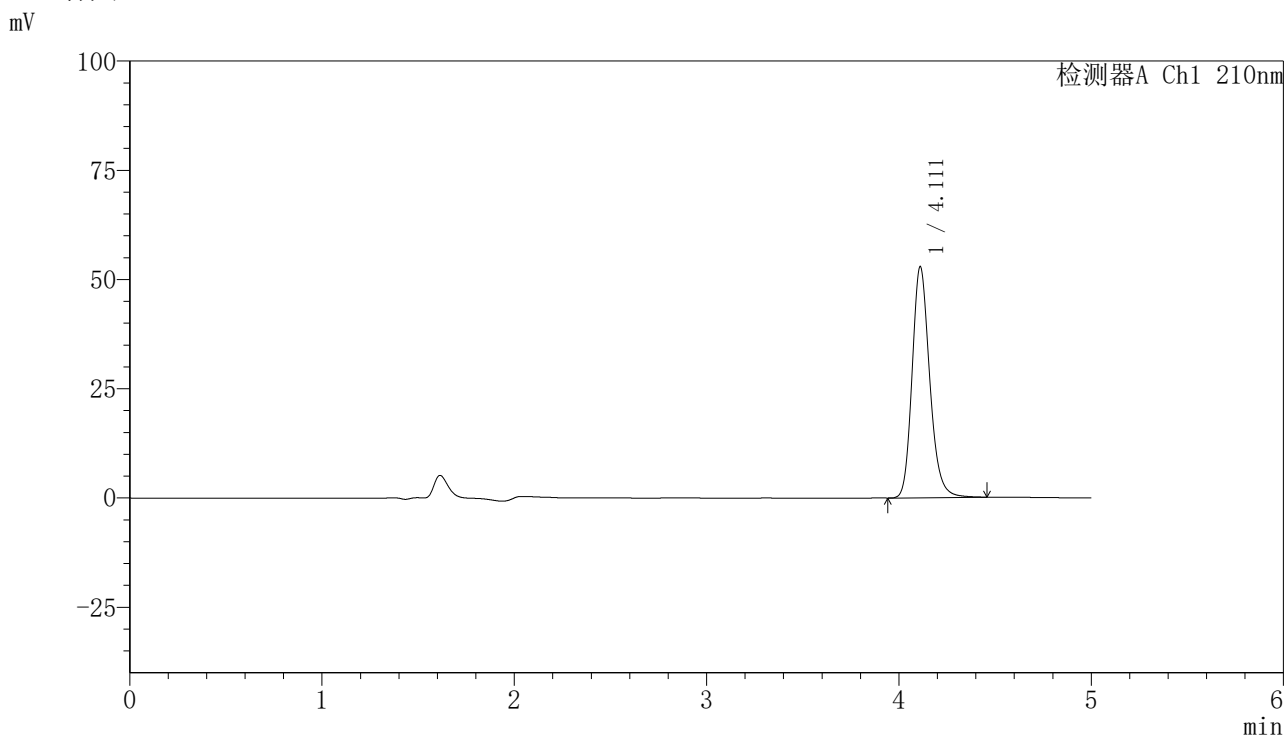
峰号	保留时间	面积	高度	面积%	理论塔板数(USP)	拖尾因子	分离度(USP)
1	4.121	335998	52869	100.000	10106	1.199	--
总计		335998	52869	100.000			

图25 盐酸奥洛他定口崩片溶出度测定长期12月HPLC图谱
 自制品-水介质-浆法-50转-极限转速
 对照品溶液-2-1

<样品信息>

色谱柱:XB-C18(150mm*4.6mm,5μm) 流速:1.0ml/min
 柱温:35°C 波长:210nm
 数据文件名: RCSYMP-397 - 10-9/31-562-2 - zzp-cq12y-rcd-jx-shuijz-jf50z-dz2-2.lcd
 方法文件名: RCSYMP-397 - YMP-397-rcd-FX280.lcm
 批处理文件名: RCSYMP-397 - 20260512-rcd-FX280.lcb
 样品瓶号: 1-27
 进样体积: 10 μl 版本号: 6.115
 进样时间: 2026/05/13 03:24:19 实验者: xiexinhui
 处理时间 (V2): 2026/05/13 10:45:18 处理者: xiexinhui
 仪器型号: SHIMADZU LC-2050C(FX280)

<色谱图>



<峰表>

检测器A Ch1 210nm

峰号	保留时间	面积	高度	面积%	理论塔板数(USP)	拖尾因子	分离度(USP)
1	4.111	336640	52790	100.000	10046	1.199	--
总计		336640	52790	100.000			

图26 盐酸奥洛他定口崩片溶出度测定长期12月HPLC图谱
 自制品-水介质-浆法-50转-极限转速
 对照品溶液-2-2

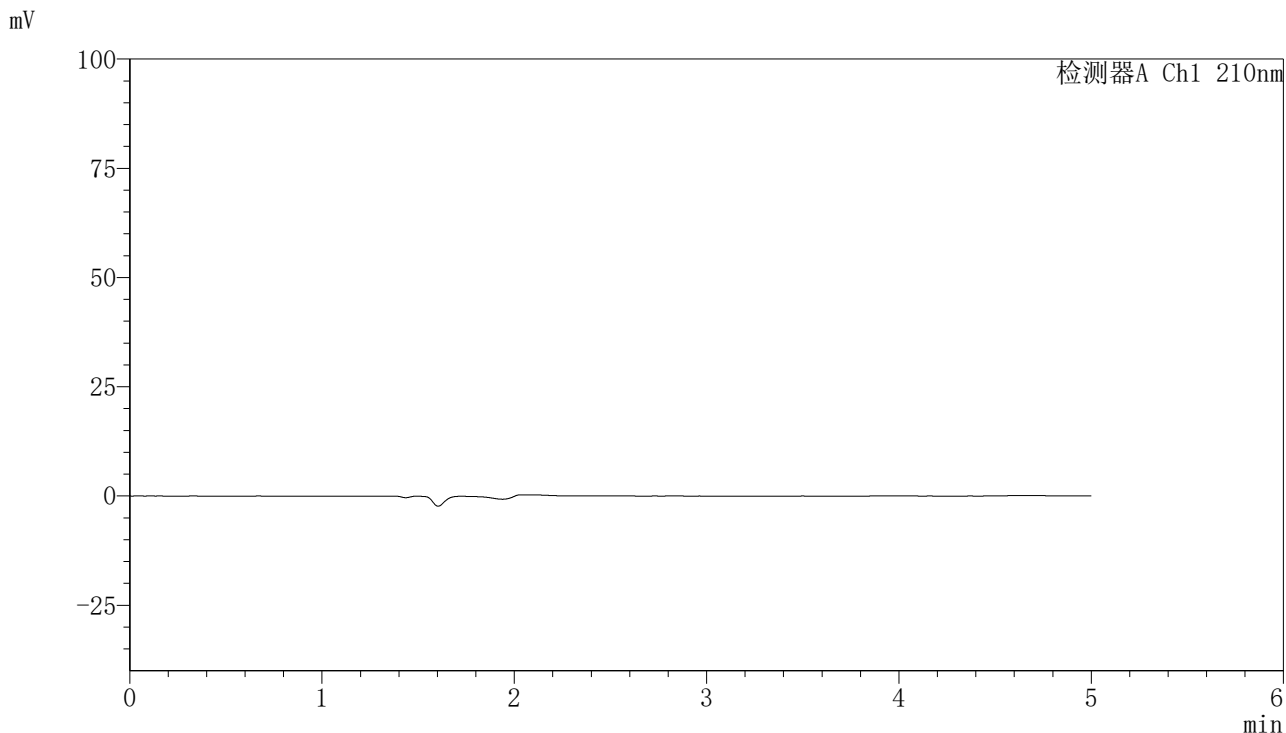


YMP-397

<样品信息>

色谱柱:XB-C18(150mm*4.6mm,5μm) 流速:1.0ml/min
 柱温:35°C 波长:210nm
 数据文件名: RCSYMP-397 - 10-9/31-563-2 - zzp-zjtj12y-rcd-jx-shuijz-jf50z-rj.lcd
 方法文件名: RCSYMP-397 - YMP-397-rcd-FX280.lcm
 批处理文件名: RCSYMP-397 - 20260512-rcd-FX280.lcb
 样品瓶号: 2-9
 进样体积: 10 μl 版本号: 6.115
 进样时间: 2026/05/13 03:29:44 实验者: xiexinhui
 处理时间 (V2): 2026/05/13 10:45:25 处理者: xiexinhui
 仪器型号: SHIMADZU LC-2050C(FX280)

<色谱图>



<峰表>

检测器A Ch1 210nm

峰号	保留时间	面积	高度	面积%	理论塔板数(USP)	拖尾因子	分离度(USP)
总计							

图27 盐酸奥洛他定口崩片溶出度测定中间条件12月HPLC图谱
 自制品-水介质-浆法-50转-极限转速
 溶剂

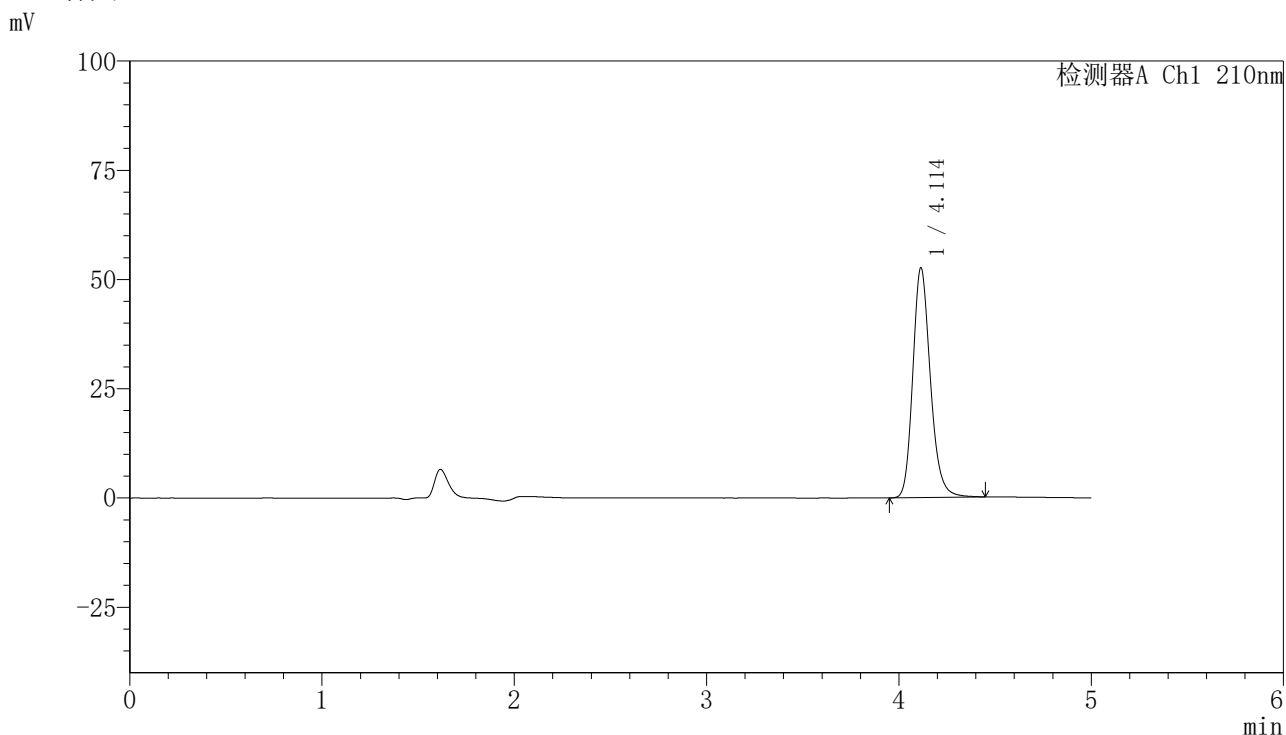


YMP-397

<样品信息>

色谱柱:XB-C18(150mm*4.6mm,5 μ m) 流速:1.0ml/min
 柱温:35 $^{\circ}$ C 波长:210nm
 数据文件名: RCSYMP-397 - 10-9/31-564-2 - zzp-zjtj12y-rcd-jx-shuijz-jf50z-dz1-1.lcd
 方法文件名: RCSYMP-397 - YMP-397-rcd-FX280.lcm
 批处理文件名: RCSYMP-397 - 20260512-rcd-FX280.lcb
 样品瓶号: 2-18
 进样体积: 10 μ l 版本号: 6.115
 进样时间: 2026/05/13 03:35:08 实验者: xiexinhui
 处理时间 (V2): 2026/05/13 10:45:32 处理者: xiexinhui
 仪器型号: SHIMADZU LC-2050C(FX280)

<色谱图>



<峰表>

检测器A Ch1 210nm

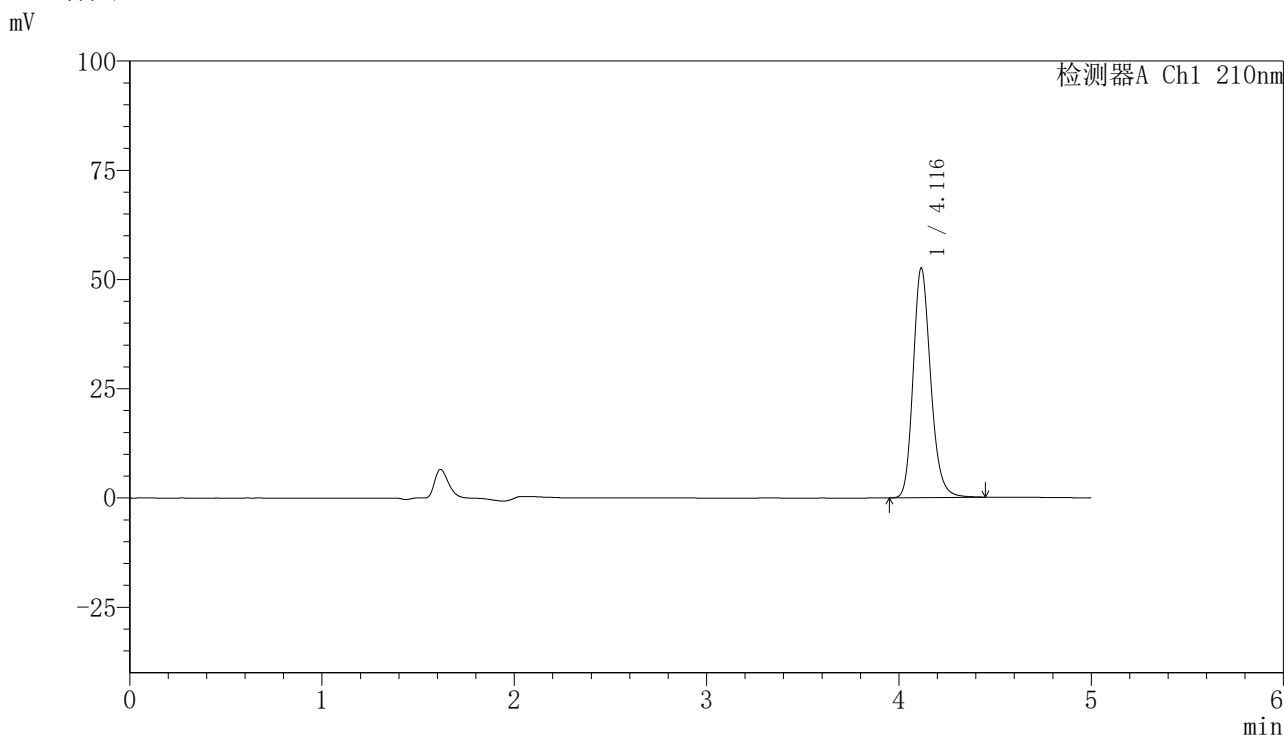
峰号	保留时间	面积	高度	面积%	理论塔板数(USP)	拖尾因子	分离度(USP)
1	4.114	334216	52621	100.000	10092	1.200	--
总计		334216	52621	100.000			

图28 盐酸奥洛他定口崩片溶出度测定中间条件12月HPLC图谱
 自制品-水介质-桨法-50转-极限转速
 对照品溶液-1-1

<样品信息>

色谱柱:XB-C18(150mm*4.6mm,5μm) 流速:1.0ml/min
 柱温:35°C 波长:210nm
 数据文件名: RCSYMP-397 - 10-9/31-565-2 - zzp-zjtj12y-rcd-jx-shuijz-jf50z-dz1-2.lcd
 方法文件名: RCSYMP-397 - YMP-397-rcd-FX280.lcm
 批处理文件名: RCSYMP-397 - 20260512-rcd-FX280.lcb
 样品瓶号: 2-18
 进样体积: 10 μl 版本号: 6.115
 进样时间: 2026/05/13 03:40:32 实验者: xiexinhui
 处理时间 (V2): 2026/05/13 10:45:40 处理者: xiexinhui
 仪器型号: SHIMADZU LC-2050C(FX280)

<色谱图>



<峰表>

检测器A Ch1 210nm

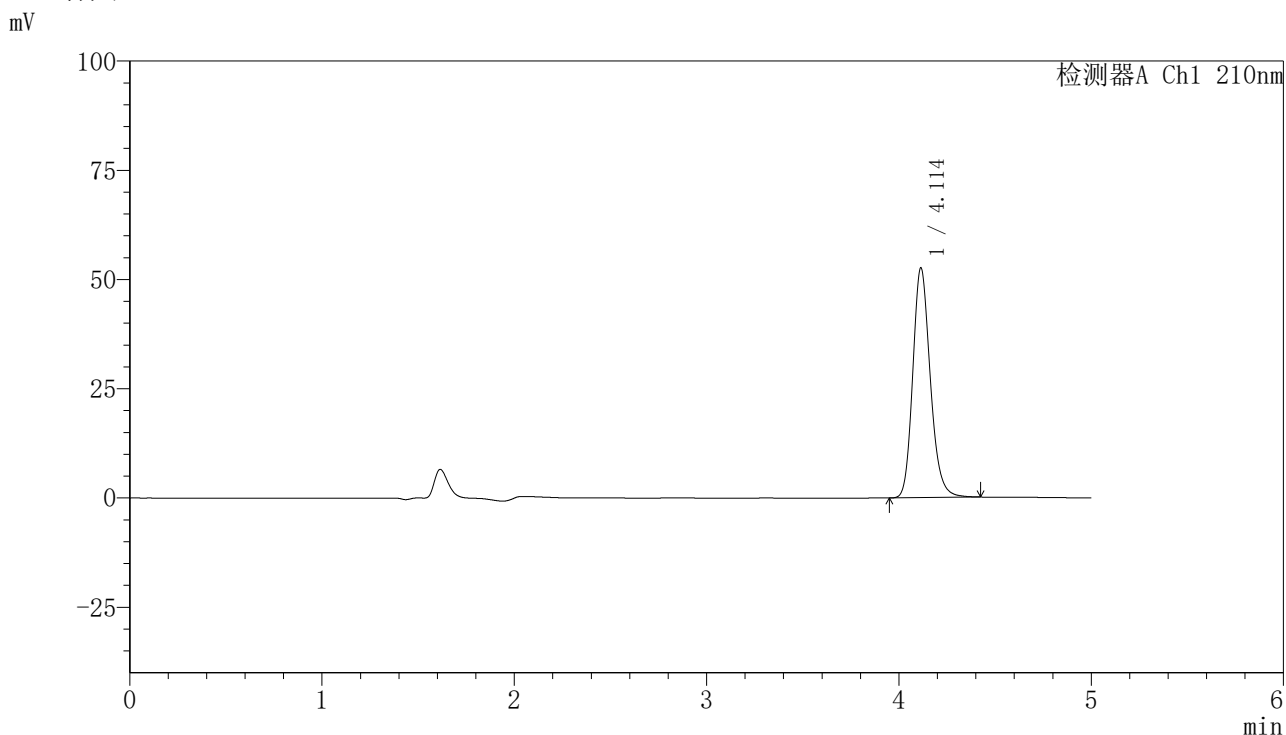
峰号	保留时间	面积	高度	面积%	理论塔板数(USP)	拖尾因子	分离度(USP)
1	4.116	333250	52506	100.000	10127	1.195	--
总计		333250	52506	100.000			

图29 盐酸奥洛他定口崩片溶出度测定中间条件12月HPLC图谱
 自制品-水介质-桨法-50转-极限转速
 对照品溶液-1-2

<样品信息>

色谱柱:XB-C18(150mm*4.6mm,5μm)	流速:1.0ml/min
柱温:35°C	波长:210nm
数据文件名: RCSYMP-397 - 10-9/31-566-2 - zzp-zjtj12y-rcd-jx-shuijz-jf50z-dz1-3.lcd	
方法文件名: RCSYMP-397 - YMP-397-rcd-FX280.lcm	
批处理文件名: RCSYMP-397 - 20260512-rcd-FX280.lcb	
样品瓶号: 2-18	版本号: 6.115
进样体积: 10 μl	实验者: xiexinhui
进样时间: 2026/05/13 03:45:56	处理者: xiexinhui
处理时间 (V2): 2026/05/13 10:45:47	
仪器型号: SHIMADZU LC-2050C(FX280)	

<色谱图>



<峰表>

检测器A Ch1 210nm

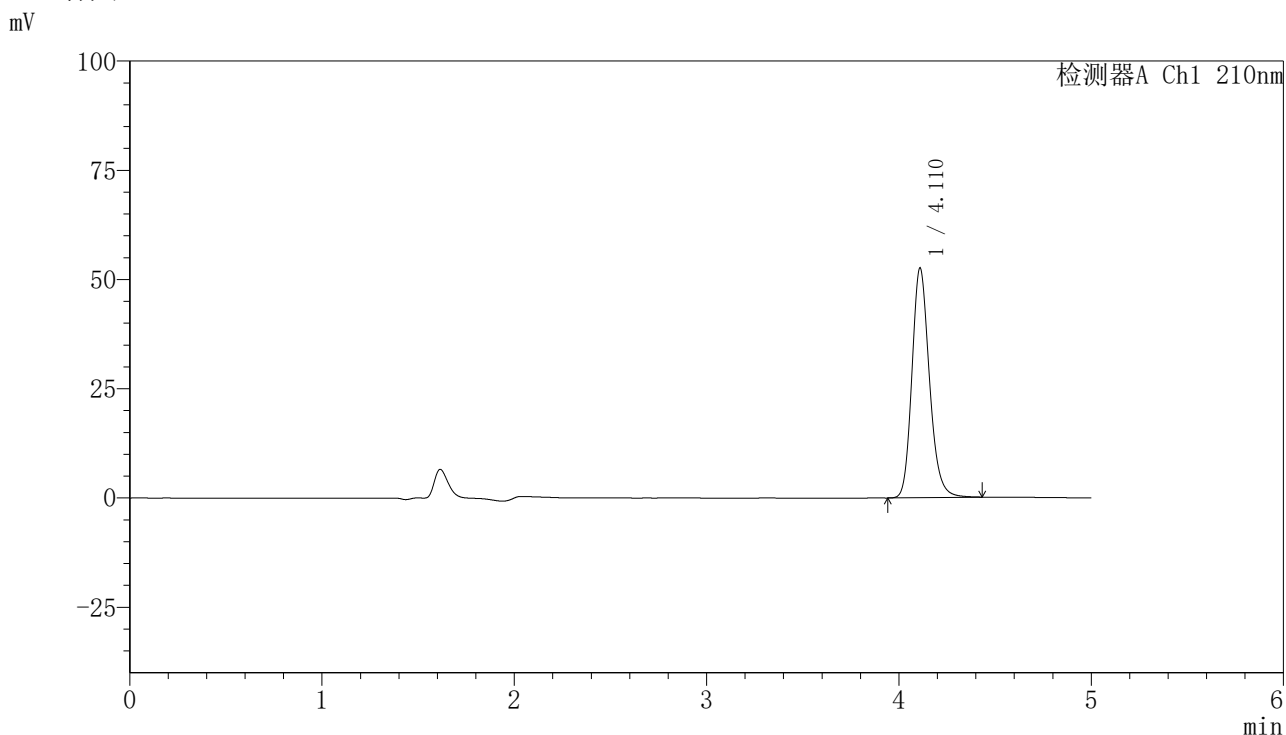
峰号	保留时间	面积	高度	面积%	理论塔板数(USP)	拖尾因子	分离度(USP)
1	4.114	333204	52604	100.000	10083	1.192	--
总计		333204	52604	100.000			

图30 盐酸奥洛他定口崩片溶出度测定中间条件12月HPLC图谱
自制品-水介质-桨法-50转-极限转速
对照品溶液-1-3

<样品信息>

色谱柱:XB-C18(150mm*4.6mm,5μm) 流速:1.0ml/min
 柱温:35°C 波长:210nm
 数据文件名: RCSYMP-397 - 10-9/31-567-2 - zzp-zjtj12y-rcd-jx-shuijz-jf50z-dz1-4.lcd
 方法文件名: RCSYMP-397 - YMP-397-rcd-FX280.lcm
 批处理文件名: RCSYMP-397 - 20260512-rcd-FX280.lcb
 样品瓶号: 2-18
 进样体积: 10 μl 版本号: 6.115
 进样时间: 2026/05/13 03:51:20 实验者: xiexinhui
 处理时间 (V2): 2026/05/13 10:45:54 处理者: xiexinhui
 仪器型号: SHIMADZU LC-2050C(FX280)

<色谱图>



<峰表>

检测器A Ch1 210nm

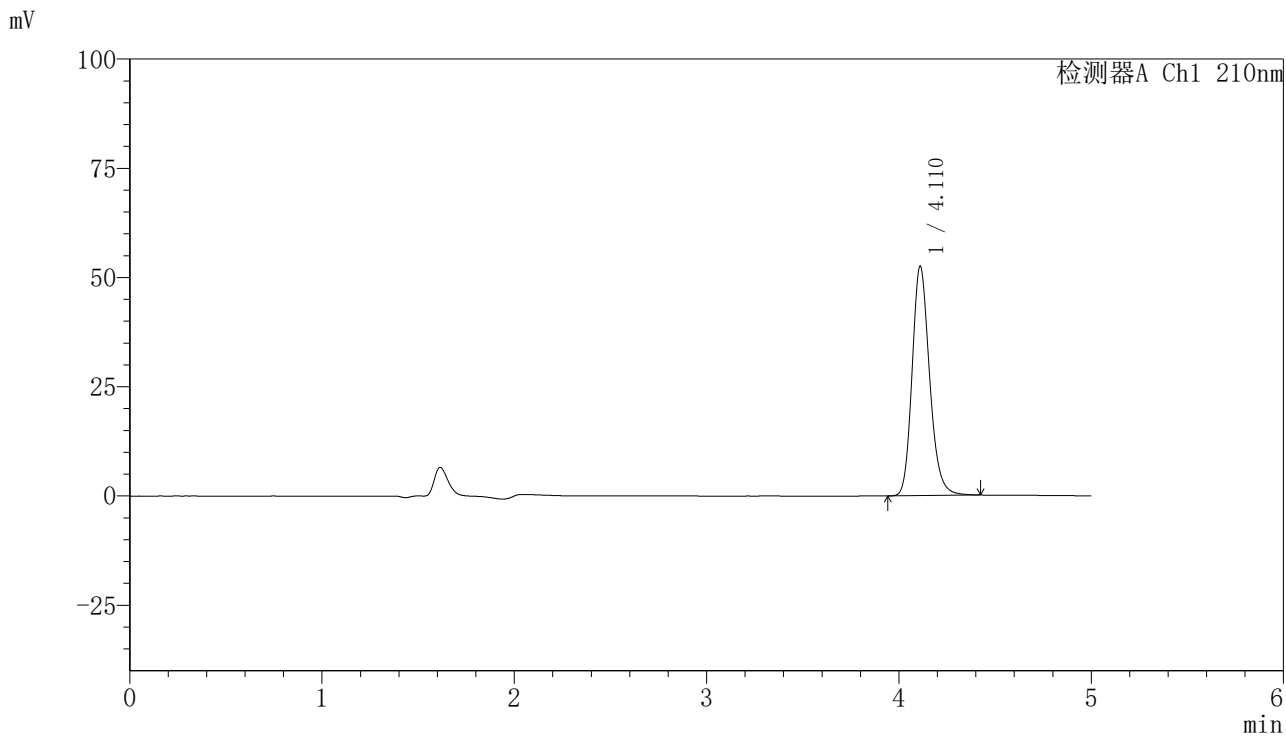
峰号	保留时间	面积	高度	面积%	理论塔板数(USP)	拖尾因子	分离度(USP)
1	4.110	332655	52341	100.000	10108	1.194	--
总计		332655	52341	100.000			

图31 盐酸奥洛他定口崩片溶出度测定中间条件12月HPLC图谱
自制品-水介质-桨法-50转-极限转速
对照品溶液-1-4

<样品信息>

色谱柱:XB-C18(150mm*4.6mm,5μm) 流速:1.0ml/min
 柱温:35°C 波长:210nm
 数据文件名: RCSYMP-397 - 10-9/31-568-2 - zzp-zjtj12y-rcd-jx-shuijz-jf50z-dz1-5.lcd
 方法文件名: RCSYMP-397 - YMP-397-rcd-FX280.lcm
 批处理文件名: RCSYMP-397 - 20260512-rcd-FX280.lcb
 样品瓶号: 2-18
 进样体积: 10 μl 版本号: 6.115
 进样时间: 2026/05/13 03:56:44 实验者: xiexinhui
 处理时间 (V2): 2026/05/13 10:46:02 处理者: xiexinhui
 仪器型号: SHIMADZU LC-2050C(FX280)

<色谱图>



<峰表>

检测器A Ch1 210nm

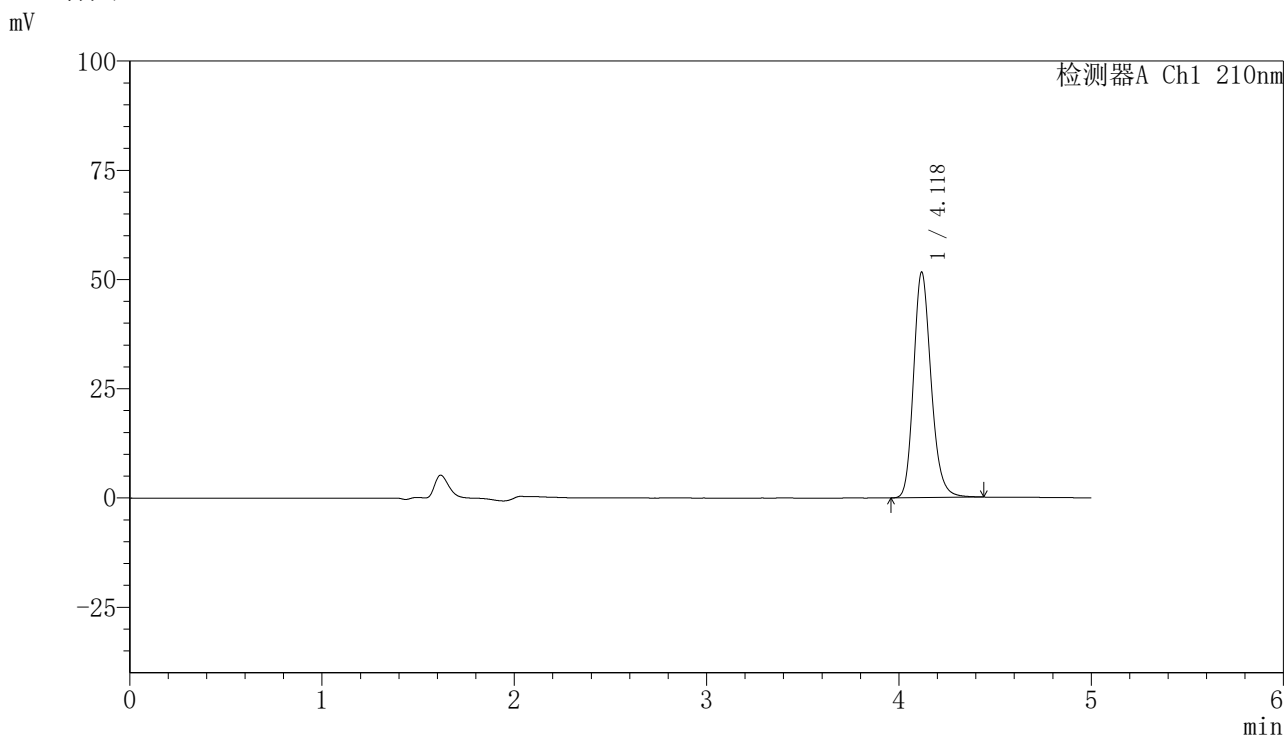
峰号	保留时间	面积	高度	面积%	理论塔板数(USP)	拖尾因子	分离度(USP)
1	4.110	332320	52405	100.000	10100	1.195	--
总计		332320	52405	100.000			

图32 盐酸奥洛他定口崩片溶出度测定中间条件12月HPLC图谱
 自制品-水介质-桨法-50转-极限转速
 对照品溶液-1-5

<样品信息>

色谱柱:XB-C18(150mm*4.6mm,5μm) 流速:1.0ml/min
 柱温:35°C 波长:210nm
 数据文件名: RCSYMP-397 - 10-9/31-569-2 - zzp-2025041521p-zjtj12y-rcd-jx-shuijz-jf50z-P1-1.lcd
 方法文件名: RCSYMP-397 - YMP-397-rcd-FX280.lcm
 批处理文件名: RCSYMP-397 - 20260512-rcd-FX280.lcb
 样品瓶号: 2-4
 进样体积: 10 μl 版本号: 6.115
 进样时间: 2026/05/13 04:02:07 实验者: xiexinhui
 处理时间 (V2): 2026/05/13 10:46:09 处理者: xiexinhui
 仪器型号: SHIMADZU LC-2050C(FX280)

<色谱图>



<峰表>

检测器A Ch1 210nm

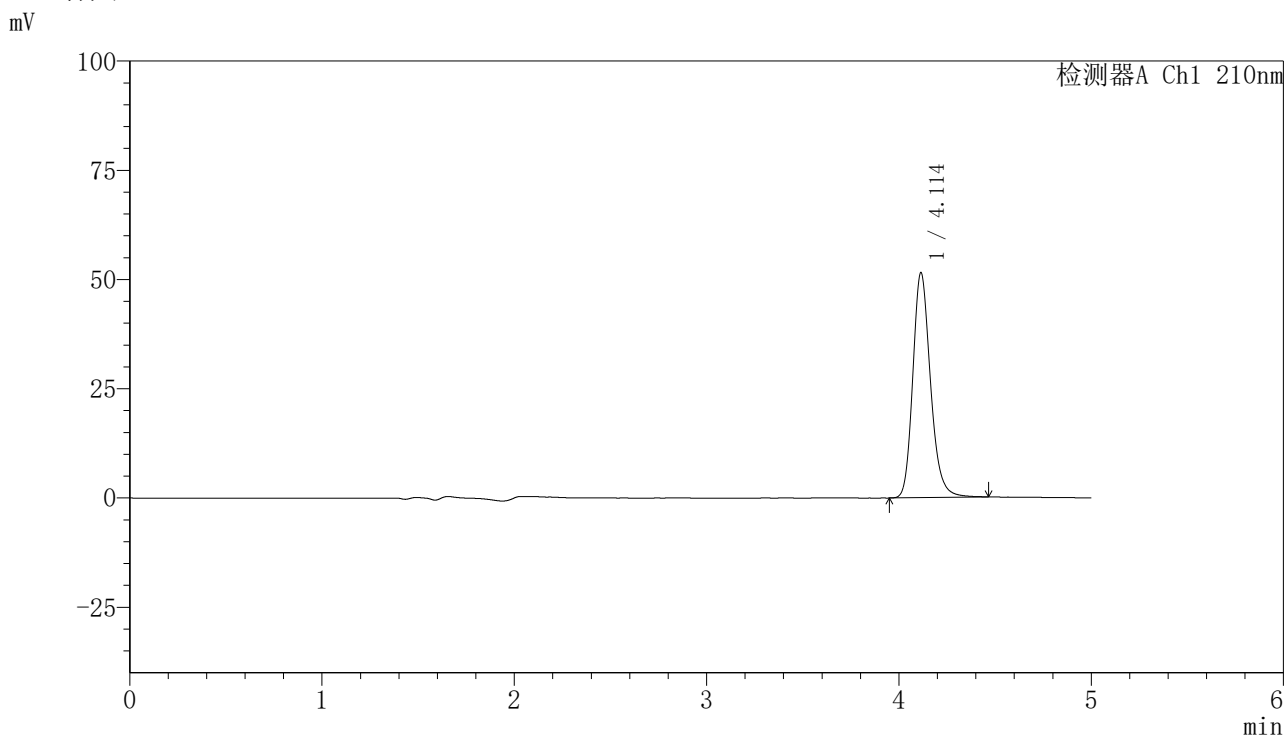
峰号	保留时间	面积	高度	面积%	理论塔板数(USP)	拖尾因子	分离度(USP)
1	4.118	327124	51425	100.000	10105	1.197	--
总计		327124	51425	100.000			

图33 盐酸奥洛他定口崩片溶出度测定中间条件12月HPLC图谱
 自制品(2025041521批)-水介质-桨法-50转-极限转速-片1
 供试品溶液-1

<样品信息>

色谱柱:XB-C18(150mm*4.6mm,5μm) 流速:1.0ml/min
 柱温:35°C 波长:210nm
 数据文件名: RCSYMP-397 - 10-9/31-570-2 - zzp-2025041521p-zjtj12y-rcd-jx-shuijz-jf50z-P2-1.lcd
 方法文件名: RCSYMP-397 - YMP-397-rcd-FX280.lcm
 批处理文件名: RCSYMP-397 - 20260512-rcd-FX280.lcb
 样品瓶号: 2-13
 进样体积: 10 μl 版本号: 6.115
 进样时间: 2026/05/13 04:07:30 实验者: xiexinhui
 处理时间 (V2): 2026/05/13 10:46:16 处理者: xiexinhui
 仪器型号: SHIMADZU LC-2050C(FX280)

<色谱图>



<峰表>

检测器A Ch1 210nm

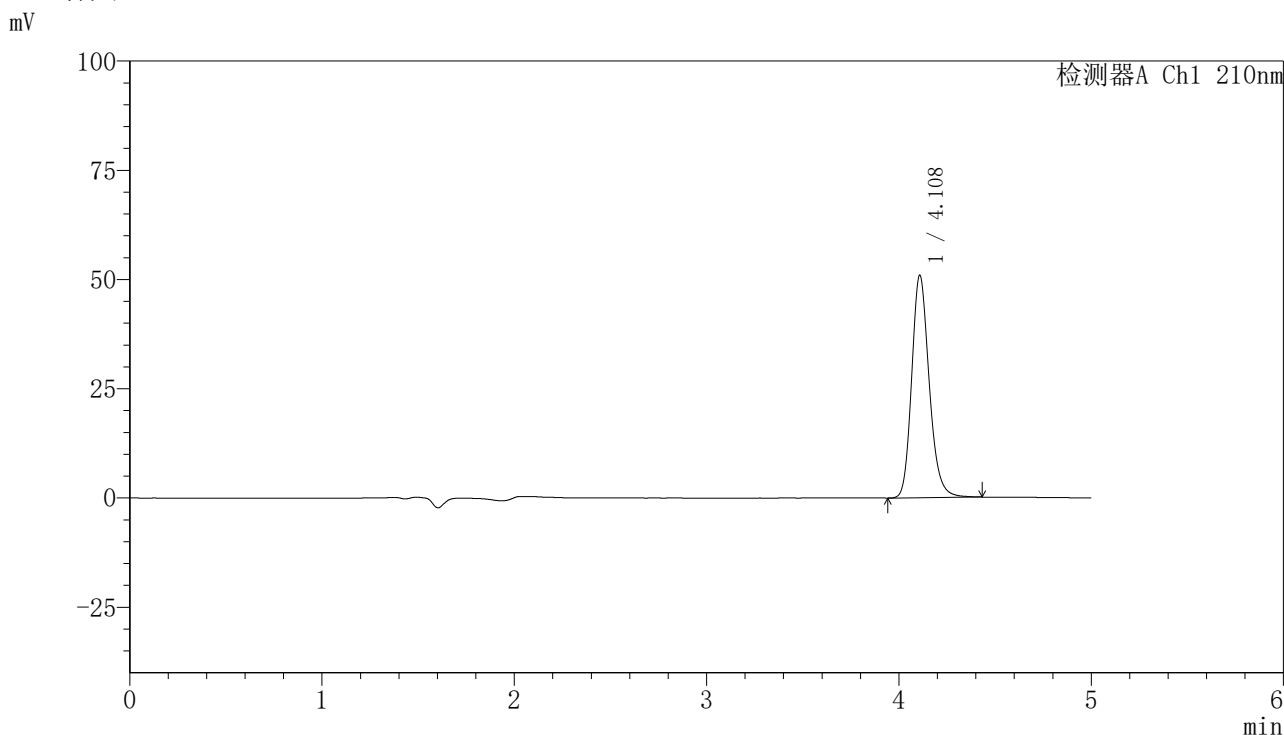
峰号	保留时间	面积	高度	面积%	理论塔板数(USP)	拖尾因子	分离度(USP)
1	4.114	329221	51507	100.000	10015	1.209	--
总计		329221	51507	100.000			

图34 盐酸奥洛他定口崩片溶出度测定中间条件12月HPLC图谱
 自制品(2025041521批)-水介质-桨法-50转-极限转速-片2
 供试品溶液-1

<样品信息>

色谱柱:XB-C18(150mm*4.6mm,5μm) 流速:1.0ml/min
 柱温:35°C 波长:210nm
 数据文件名: RCSYMP-397 - 10-9/31-571-2 - zzp-2025041521p-zjtj12y-rcd-jx-shuijz-jf50z-P3-1.lcd
 方法文件名: RCSYMP-397 - YMP-397-rcd-FX280.lcm
 批处理文件名: RCSYMP-397 - 20260512-rcd-FX280.lcb
 样品瓶号: 2-22
 进样体积: 10 μl 版本号: 6.115
 进样时间: 2026/05/13 04:12:54 实验者: xiexinhui
 处理时间 (V2): 2026/05/13 10:46:24 处理者: xiexinhui
 仪器型号: SHIMADZU LC-2050C(FX280)

<色谱图>



<峰表>

检测器A Ch1 210nm

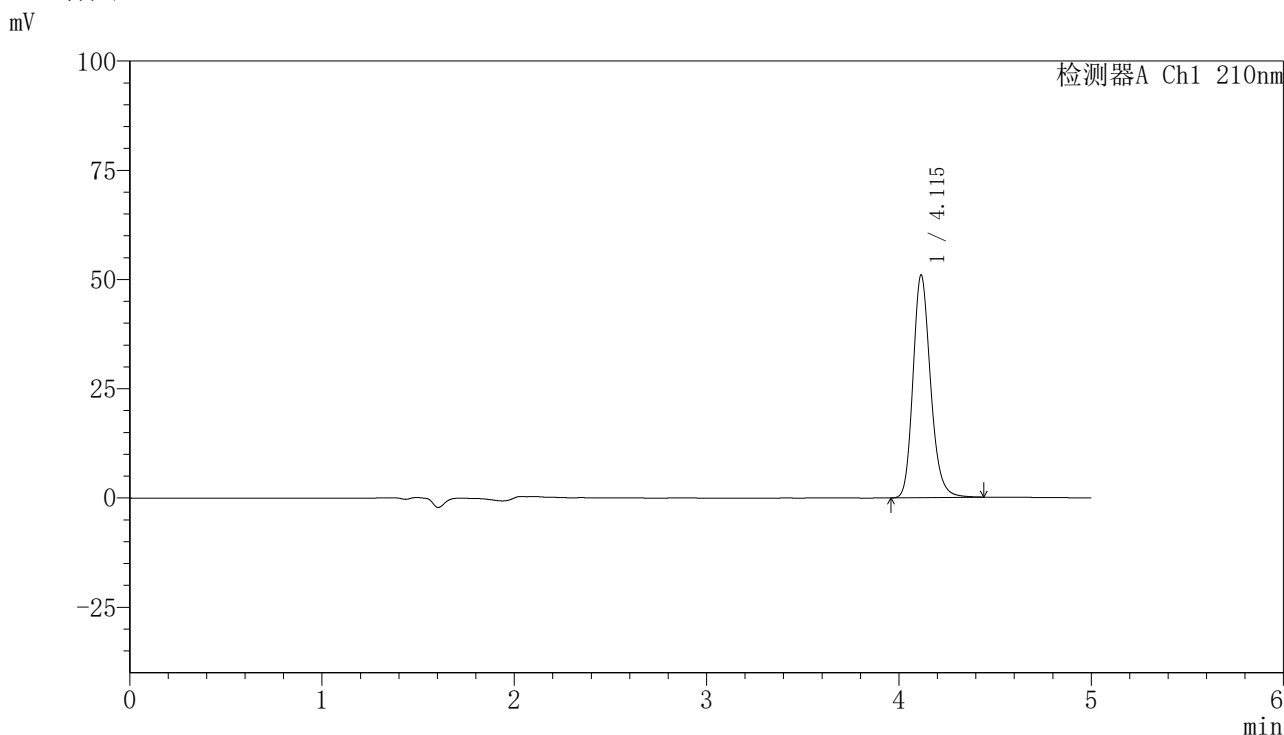
峰号	保留时间	面积	高度	面积%	理论塔板数(USP)	拖尾因子	分离度(USP)
1	4.108	322634	50769	100.000	10079	1.198	--
总计		322634	50769	100.000			

图35 盐酸奥洛他定口崩片溶出度测定中间条件12月HPLC图谱
 自制品(2025041521批)-水介质-桨法-50转-极限转速-片3
 供试品溶液-1

<样品信息>

色谱柱:XB-C18(150mm*4.6mm,5μm) 流速:1.0ml/min
 柱温:35°C 波长:210nm
 数据文件名: RCSYMP-397 - 10-9/31-572-2 - zzp-2025041521p-zjtj12y-rcd-jx-shuijz-jf50z-P4-1.lcd
 方法文件名: RCSYMP-397 - YMP-397-rcd-FX280.lcm
 批处理文件名: RCSYMP-397 - 20260512-rcd-FX280.lcb
 样品瓶号: 2-31
 进样体积: 10 μl 版本号: 6.115
 进样时间: 2026/05/13 04:18:17 实验者: xiexinhui
 处理时间 (V2): 2026/05/13 10:46:31 处理者: xiexinhui
 仪器型号: SHIMADZU LC-2050C(FX280)

<色谱图>



<峰表>

检测器A Ch1 210nm

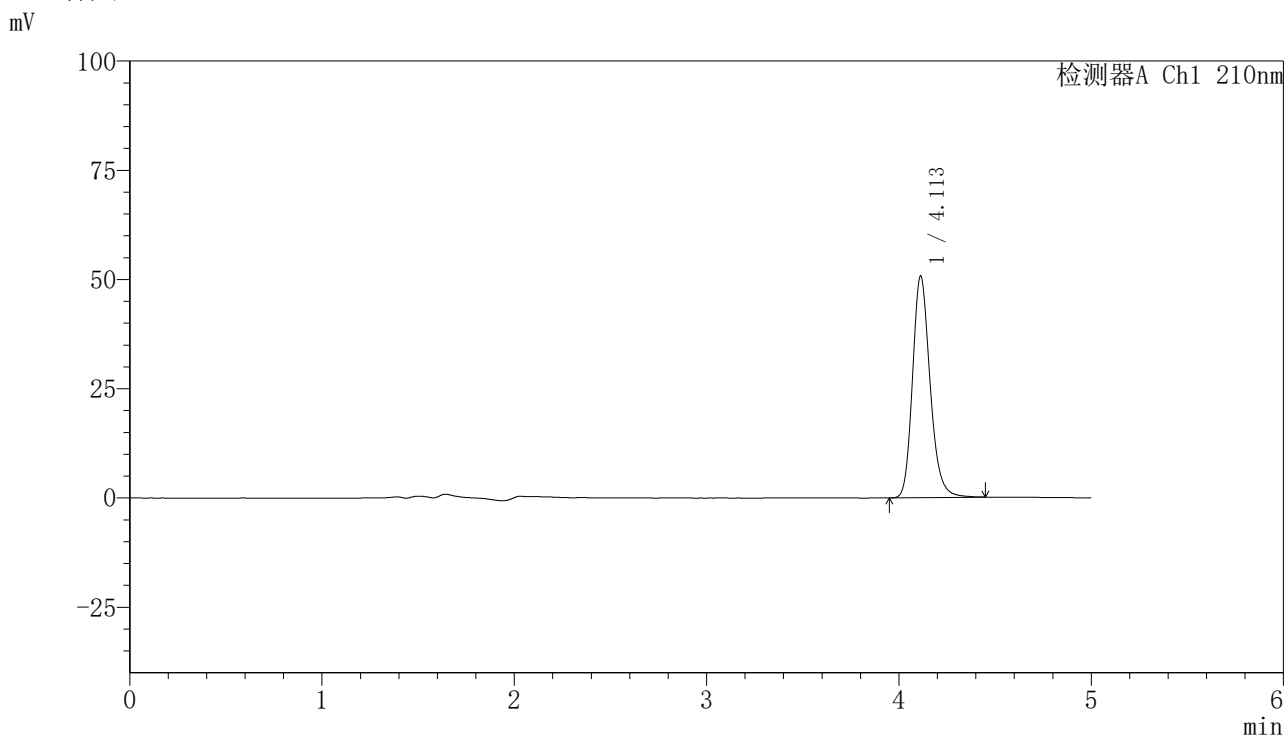
峰号	保留时间	面积	高度	面积%	理论塔板数(USP)	拖尾因子	分离度(USP)
1	4.115	323205	50951	100.000	10109	1.197	--
总计		323205	50951	100.000			

图36 盐酸奥洛他定口崩片溶出度测定中间条件12月HPLC图谱
 自制品(2025041521批)-水介质-桨法-50转-极限转速-片4
 供试品溶液-1

<样品信息>

色谱柱:XB-C18(150mm*4.6mm,5μm)	流速:1.0ml/min
柱温:35°C	波长:210nm
数据文件名: RCSYMP-397 - 10-9/31-573-2 - zzp-2025041521p-zjtj12y-rcd-jx-shuijz-jf50z-P5-1.lcd	
方法文件名: RCSYMP-397 - YMP-397-rcd-FX280.lcm	
批处理文件名: RCSYMP-397 - 20260512-rcd-FX280.lcb	
样品瓶号: 2-40	版本号: 6.115
进样体积: 10 μl	实验者: xiexinhui
进样时间: 2026/05/13 04:23:41	处理者: xiexinhui
处理时间 (V2): 2026/05/13 10:46:38	
仪器型号: SHIMADZU LC-2050C(FX280)	

<色谱图>



<峰表>

检测器A Ch1 210nm

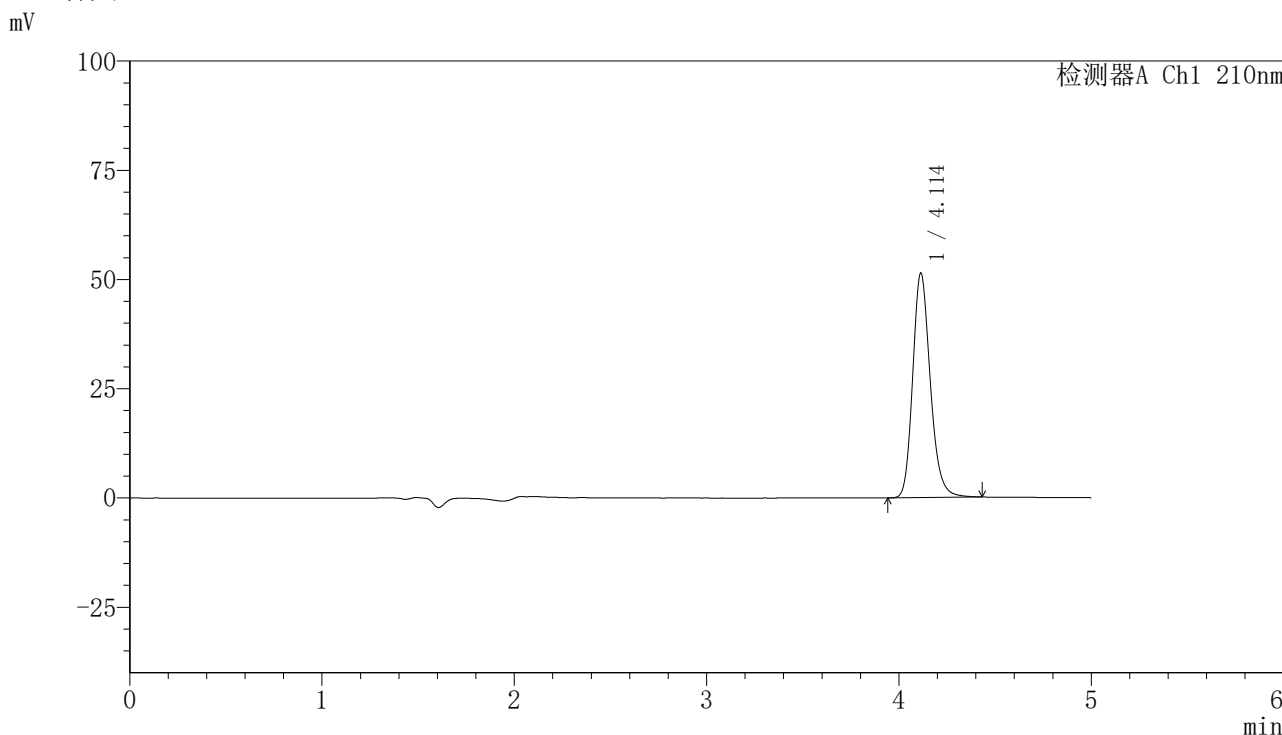
峰号	保留时间	面积	高度	面积%	理论塔板数(USP)	拖尾因子	分离度(USP)
1	4.113	322469	50761	100.000	10095	1.205	--
总计		322469	50761	100.000			

图37 盐酸奥洛他定口崩片溶出度测定中间条件12月HPLC图谱
自制品(2025041521批)-水介质-桨法-50转-极限转速-片5
供试品溶液-1

<样品信息>

色谱柱:XB-C18(150mm*4.6mm,5μm)	流速:1.0ml/min
柱温:35°C	波长:210nm
数据文件名: RCSYMP-397 - 10-9/31-574-2 - zzp-2025041521p-zjtj12y-rcd-jx-shuijz-jf50z-P6-1.lcd	
方法文件名: RCSYMP-397 - YMP-397-rcd-FX280.lcm	
批处理文件名: RCSYMP-397 - 20260512-rcd-FX280.lcb	
样品瓶号: 2-49	版本号: 6.115
进样体积: 10 μl	实验者: xiexinhui
进样时间: 2026/05/13 04:29:04	处理者: xiexinhui
处理时间 (V2): 2026/05/13 10:46:46	
仪器型号: SHIMADZU LC-2050C(FX280)	

<色谱图>



<峰表>

检测器A Ch1 210nm

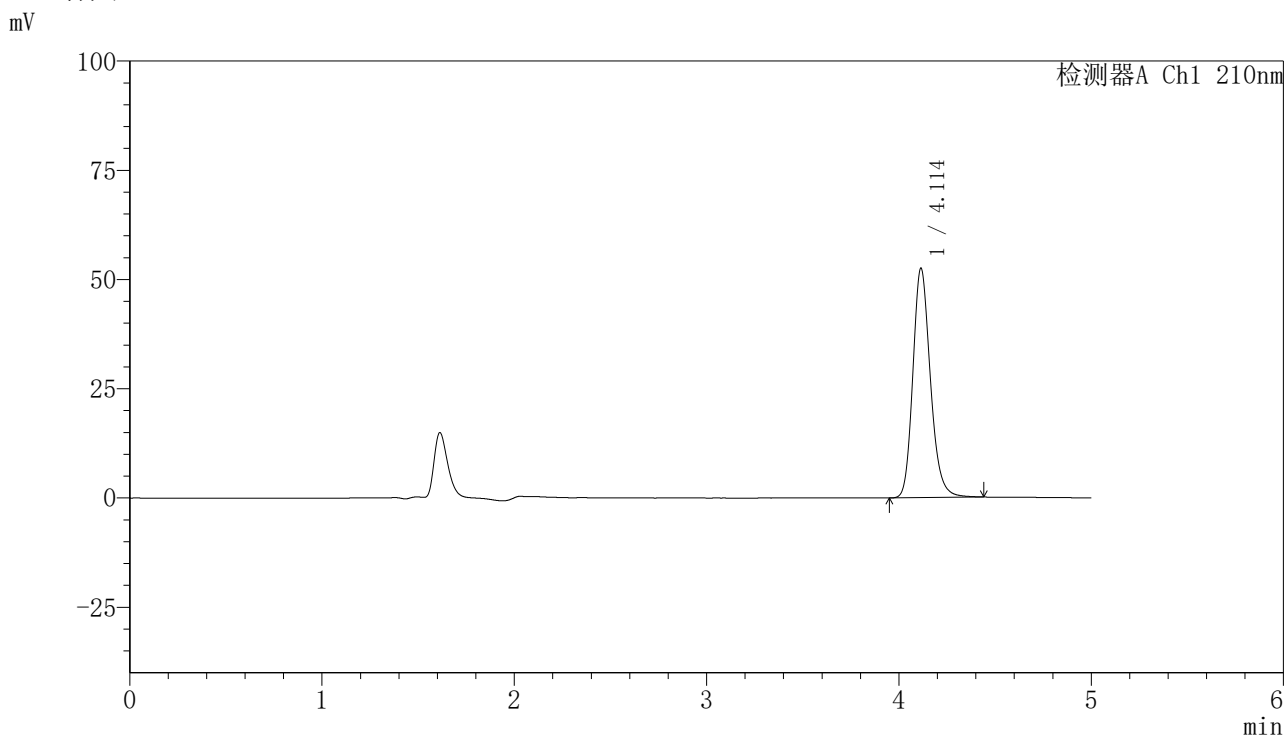
峰号	保留时间	面积	高度	面积%	理论塔板数(USP)	拖尾因子	分离度(USP)
1	4.114	326517	51397	100.000	10059	1.201	--
总计		326517	51397	100.000			

图38 盐酸奥洛他定口崩片溶出度测定中间条件12月HPLC图谱
自制品(2025041521批)-水介质-桨法-50转-极限转速-片6
供试品溶液-1

<样品信息>

色谱柱:XB-C18(150mm*4.6mm,5µm)	流速:1.0ml/min
柱温:35°C	波长:210nm
数据文件名: RCSYMP-397 - 10-9/31-575-2 - zzp-2025041621p-zjtj12y-rcd-jx-shuijz-jf50z-P1-1.lcd	
方法文件名: RCSYMP-397 - YMP-397-rcd-FX280.lcm	
批处理文件名: RCSYMP-397 - 20260512-rcd-FX280.lcb	
样品瓶号: 2-5	版本号: 6.115
进样体积: 10 µl	实验者: xiexinhui
进样时间: 2026/05/13 04:34:28	处理者: xiexinhui
处理时间 (V2): 2026/05/13 10:46:53	
仪器型号: SHIMADZU LC-2050C(FX280)	

<色谱图>



<峰表>

检测器A Ch1 210nm

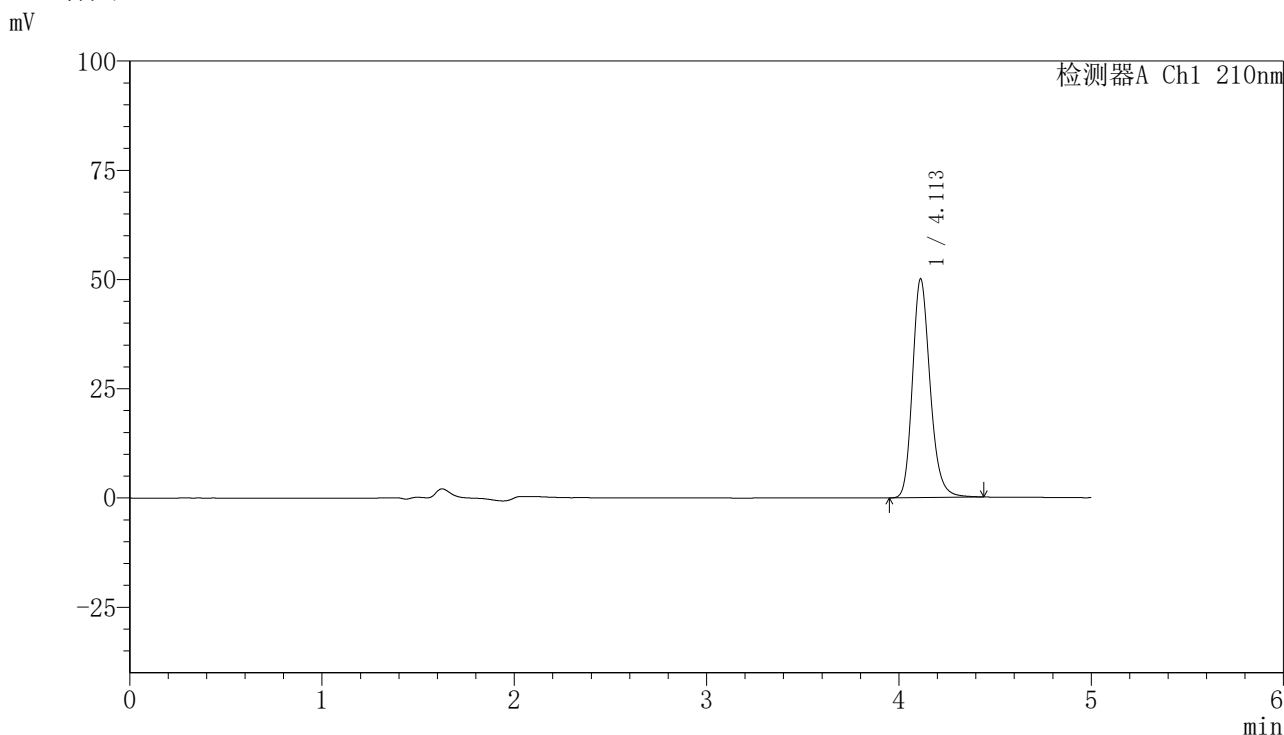
峰号	保留时间	面积	高度	面积%	理论塔板数(USP)	拖尾因子	分离度(USP)
1	4.114	332741	52507	100.000	10117	1.198	--
总计		332741	52507	100.000			

图39 盐酸奥洛他定口崩片溶出度测定中间条件12月HPLC图谱
自制品(2025041621批)-水介质-桨法-50转-极限转速-片1
供试品溶液-1

<样品信息>

色谱柱:XB-C18(150mm*4.6mm,5μm) 流速:1.0ml/min
 柱温:35°C 波长:210nm
 数据文件名: RCSYMP-397 - 10-9/31-576-2 - zzp-2025041621p-zjtj12y-rcd-jx-shuijz-jf50z-P2-1.lcd
 方法文件名: RCSYMP-397 - YMP-397-rcd-FX280.lcm
 批处理文件名: RCSYMP-397 - 20260512-rcd-FX280.lcb
 样品瓶号: 2-14
 进样体积: 10 μl 版本号: 6.115
 进样时间: 2026/05/13 04:39:52 实验者: xiexinhui
 处理时间 (V2): 2026/05/13 10:47:00 处理者: xiexinhui
 仪器型号: SHIMADZU LC-2050C(FX280)

<色谱图>



<峰表>

检测器A Ch1 210nm

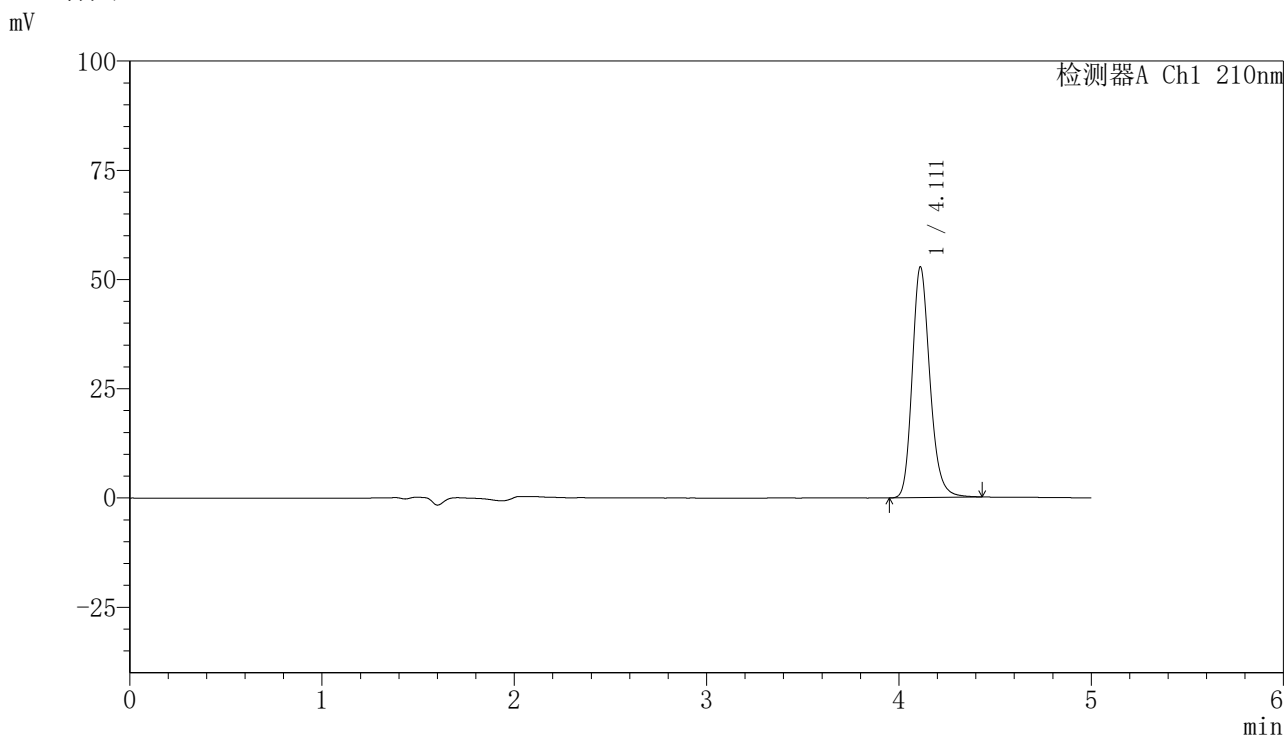
峰号	保留时间	面积	高度	面积%	理论塔板数(USP)	拖尾因子	分离度(USP)
1	4.113	319050	50074	100.000	10019	1.203	--
总计		319050	50074	100.000			

图40 盐酸奥洛他定口崩片溶出度测定中间条件12月HPLC图谱
 自制品(2025041621批)-水介质-桨法-50转-极限转速-片2
 供试品溶液-1

<样品信息>

色谱柱:XB-C18(150mm*4.6mm,5μm)	流速:1.0ml/min
柱温:35°C	波长:210nm
数据文件名: RCSYMP-397 - 10-9/31-577-2 - zzp-2025041621p-zjtj12y-rcd-jx-shuijz-jf50z-P3-1.lcd	
方法文件名: RCSYMP-397 - YMP-397-rcd-FX280.lcm	
批处理文件名: RCSYMP-397 - 20260512-rcd-FX280.lcb	
样品瓶号: 2-23	版本号: 6.115
进样体积: 10 μl	实验者: xiexinhui
进样时间: 2026/05/13 04:45:14	处理者: xiexinhui
处理时间 (V2): 2026/05/13 10:47:08	
仪器型号: SHIMADZU LC-2050C(FX280)	

<色谱图>



<峰表>

检测器A Ch1 210nm

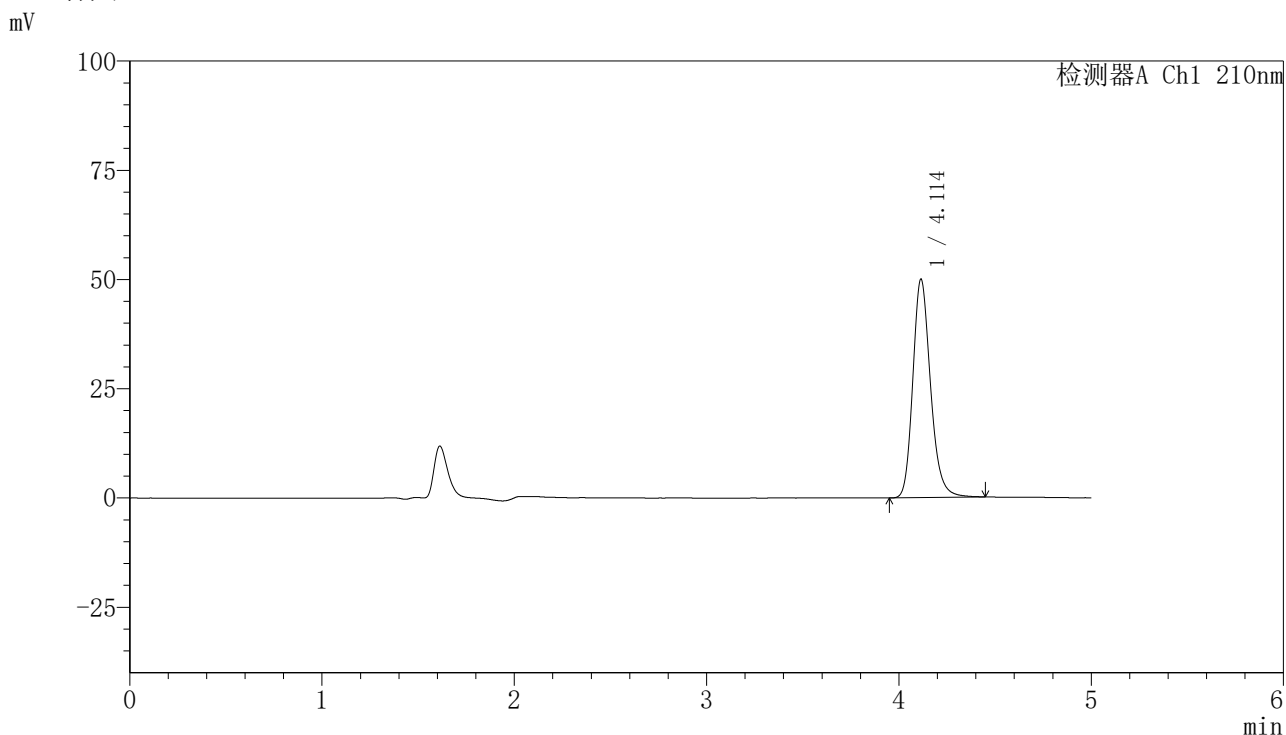
峰号	保留时间	面积	高度	面积%	理论塔板数(USP)	拖尾因子	分离度(USP)
1	4.111	337200	52785	100.000	9984	1.203	--
总计		337200	52785	100.000			

图41 盐酸奥洛他定口崩片溶出度测定中间条件12月HPLC图谱
自制品(2025041621批)-水介质-桨法-50转-极限转速-片3
供试品溶液-1

<样品信息>

色谱柱:XB-C18(150mm*4.6mm,5μm) 流速:1.0ml/min
 柱温:35°C 波长:210nm
 数据文件名: RCSYMP-397 - 10-9/31-578-2 - zzp-2025041621p-zjtj12y-rcd-jx-shuijz-jf50z-P4-1.lcd
 方法文件名: RCSYMP-397 - YMP-397-rcd-FX280.lcm
 批处理文件名: RCSYMP-397 - 20260512-rcd-FX280.lcb
 样品瓶号: 2-32
 进样体积: 10 μl 版本号: 6.115
 进样时间: 2026/05/13 04:50:38 实验者: xiexinhui
 处理时间 (V2): 2026/05/13 10:47:15 处理者: xiexinhui
 仪器型号: SHIMADZU LC-2050C(FX280)

<色谱图>



<峰表>

检测器A Ch1 210nm

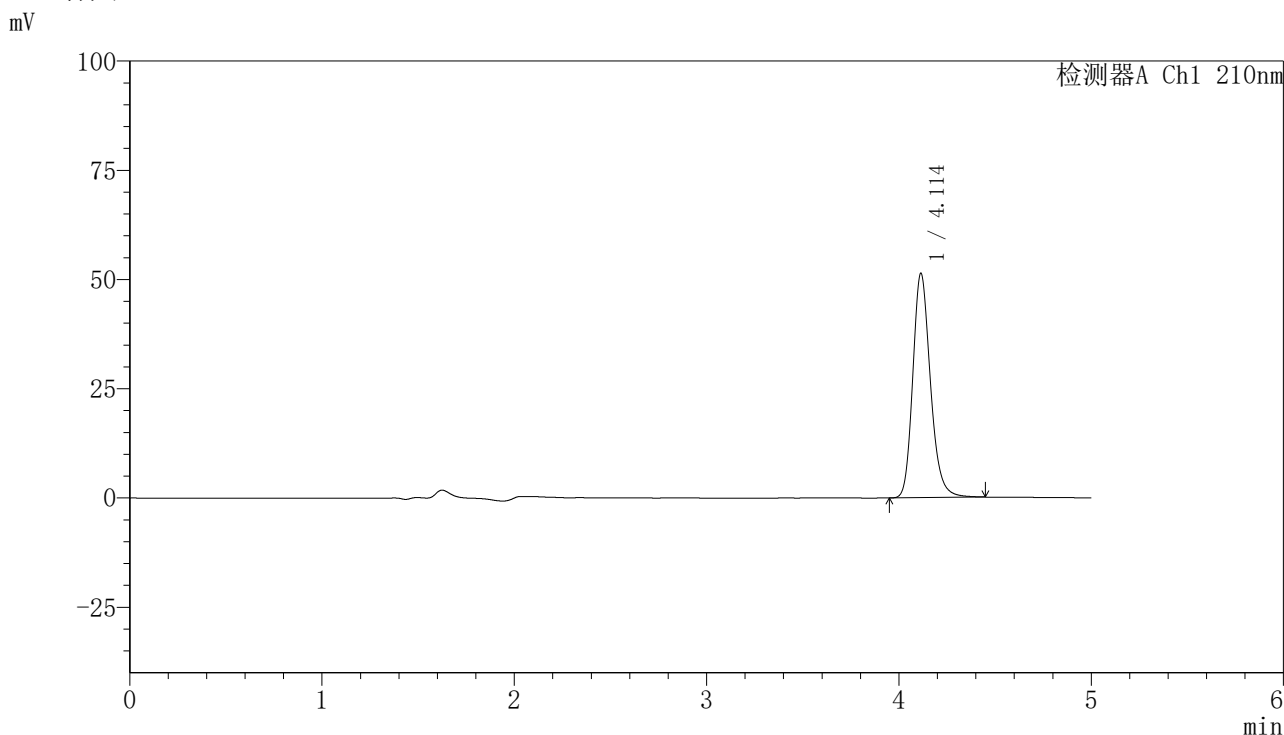
峰号	保留时间	面积	高度	面积%	理论塔板数(USP)	拖尾因子	分离度(USP)
1	4.114	319993	50007	100.000	9985	1.208	--
总计		319993	50007	100.000			

图42 盐酸奥洛他定口崩片溶出度测定中间条件12月HPLC图谱
 自制品(2025041621批)-水介质-桨法-50转-极限转速-片4
 供试品溶液-1

<样品信息>

色谱柱:XB-C18(150mm*4.6mm,5μm) 流速:1.0ml/min
 柱温:35°C 波长:210nm
 数据文件名: RCSYMP-397 - 10-9/31-579-2 - zzp-2025041621p-zjtj12y-rcd-jx-shuijz-jf50z-P5-1.lcd
 方法文件名: RCSYMP-397 - YMP-397-rcd-FX280.lcm
 批处理文件名: RCSYMP-397 - 20260512-rcd-FX280.lcb
 样品瓶号: 2-41
 进样体积: 10 μl 版本号: 6.115
 进样时间: 2026/05/13 04:56:01 实验者: xiexinhui
 处理时间 (V2): 2026/05/13 10:47:22 处理者: xiexinhui
 仪器型号: SHIMADZU LC-2050C(FX280)

<色谱图>



<峰表>

检测器A Ch1 210nm

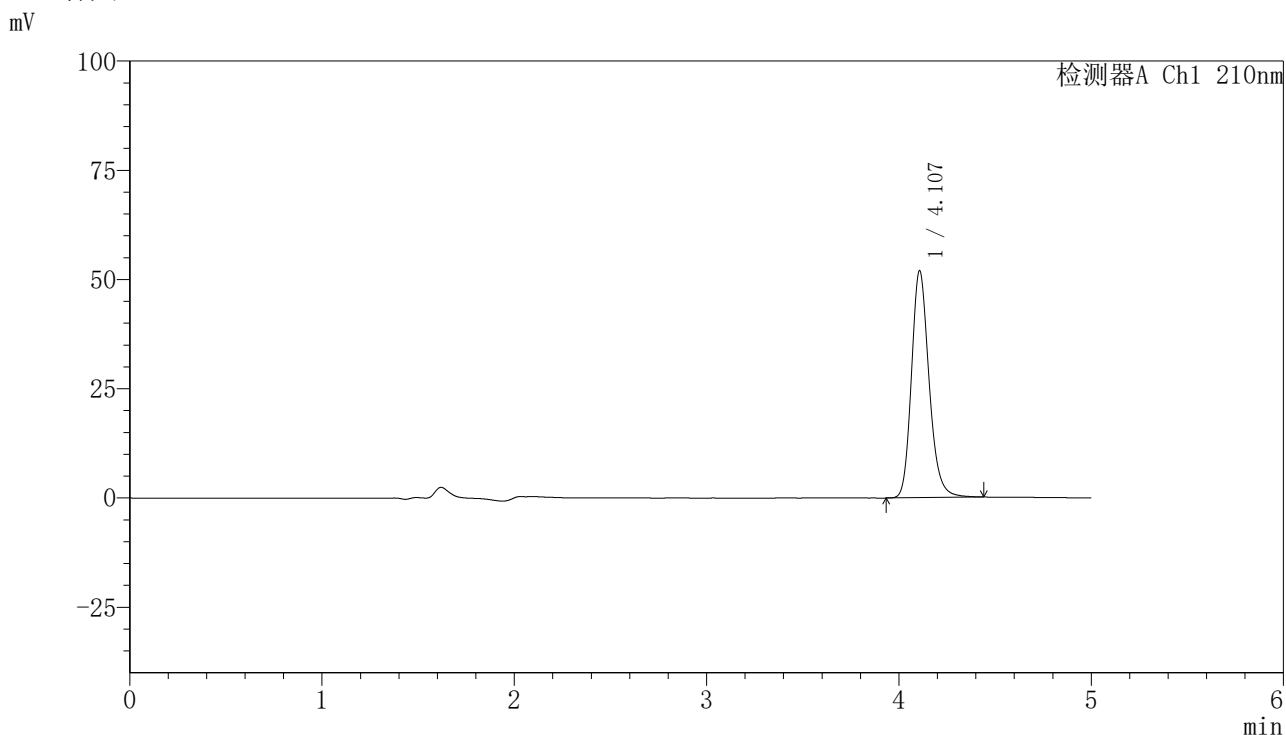
峰号	保留时间	面积	高度	面积%	理论塔板数(USP)	拖尾因子	分离度(USP)
1	4.114	327314	51366	100.000	10036	1.209	--
总计		327314	51366	100.000			

图43 盐酸奥洛他定口崩片溶出度测定中间条件12月HPLC图谱
 自制品(2025041621批)-水介质-桨法-50转-极限转速-片5
 供试品溶液-1

<样品信息>

色谱柱:XB-C18(150mm*4.6mm,5µm)	流速:1.0ml/min
柱温:35°C	波长:210nm
数据文件名: RCSYMP-397 - 10-9/31-580-2 - zzp-2025041621p-zjtj12y-rcd-jx-shuijz-jf50z-P6-1.lcd	
方法文件名: RCSYMP-397 - YMP-397-rcd-FX280.lcm	
批处理文件名: RCSYMP-397 - 20260512-rcd-FX280.lcb	
样品瓶号: 2-50	版本号: 6.115
进样体积: 10 µl	实验者: xiexinhui
进样时间: 2026/05/13 05:01:24	处理者: xiexinhui
处理时间 (V2): 2026/05/13 10:47:30	
仪器型号: SHIMADZU LC-2050C(FX280)	

<色谱图>



<峰表>

检测器A Ch1 210nm

峰号	保留时间	面积	高度	面积%	理论塔板数(USP)	拖尾因子	分离度(USP)
1	4.107	331062	51896	100.000	10019	1.202	--
总计		331062	51896	100.000			

图44 盐酸奥洛他定口崩片溶出度测定中间条件12月HPLC图谱
自制品(2025041621批)-水介质-桨法-50转-极限转速-片6
供试品溶液-1

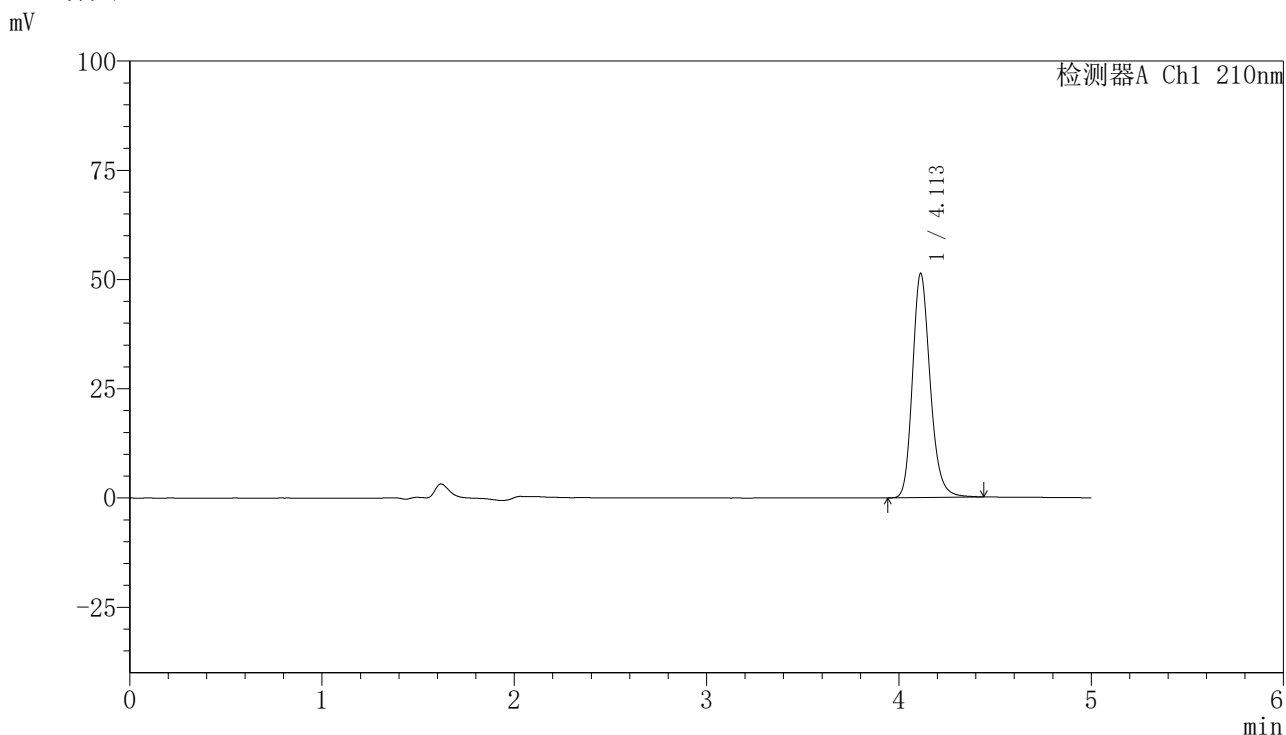


YMP-397

<样品信息>

色谱柱:XB-C18(150mm*4.6mm,5 μ m) 流速:1.0ml/min
 柱温:35 $^{\circ}$ C 波长:210nm
 数据文件名: RCSYMP-397 - 10-9/31-581-2 - zzp-2025041821p-zjtj12y-rcd-jx-shuijz-jf50z-P1-1.lcd
 方法文件名: RCSYMP-397 - YMP-397-rcd-FX280.lcm
 批处理文件名: RCSYMP-397 - 20260512-rcd-FX280.lcb
 样品瓶号: 2-6
 进样体积: 10 μ l 版本号: 6.115
 进样时间: 2026/05/13 05:06:47 实验者: xiexinhui
 处理时间 (V2): 2026/05/13 10:47:38 处理者: xiexinhui
 仪器型号: SHIMADZU LC-2050C(FX280)

<色谱图>



<峰表>

检测器A Ch1 210nm

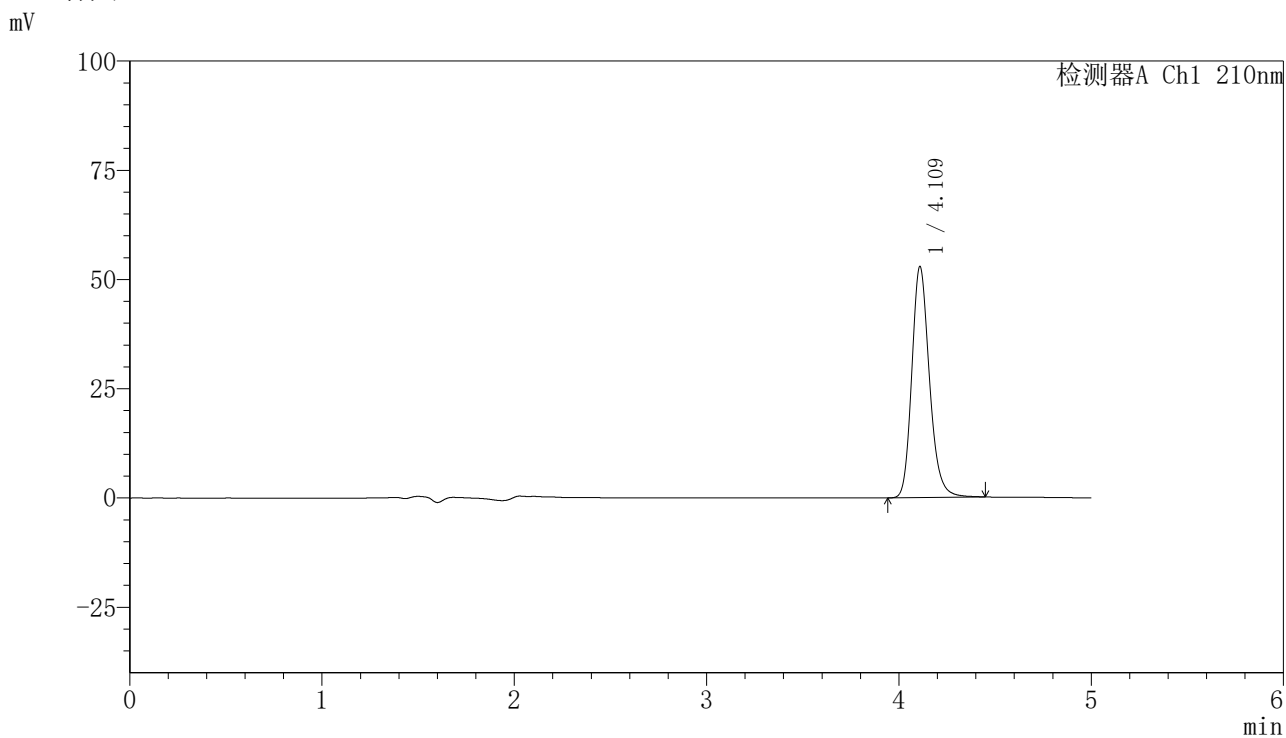
峰号	保留时间	面积	高度	面积%	理论塔板数(USP)	拖尾因子	分离度(USP)
1	4.113	327700	51323	100.000	9987	1.202	--
总计		327700	51323	100.000			

图45 盐酸奥洛他定口崩片溶出度测定中间条件12月HPLC图谱
 自制品(2025041821批)-水介质-桨法-50转-极限转速-片1
 供试品溶液-1

<样品信息>

色谱柱:XB-C18(150mm*4.6mm,5μm)	流速:1.0ml/min
柱温:35°C	波长:210nm
数据文件名: RCSYMP-397 - 10-9/31-582-2 - zzp-2025041821p-zjtj12y-rcd-jx-shuijz-jf50z-P2-1.lcd	
方法文件名: RCSYMP-397 - YMP-397-rcd-FX280.lcm	
批处理文件名: RCSYMP-397 - 20260512-rcd-FX280.lcb	
样品瓶号: 2-15	版本号: 6.115
进样体积: 10 μl	实验者: xiexinhui
进样时间: 2026/05/13 05:12:10	处理者: xiexinhui
处理时间 (V2): 2026/05/13 10:47:45	
仪器型号: SHIMADZU LC-2050C(FX280)	

<色谱图>



<峰表>

检测器A Ch1 210nm

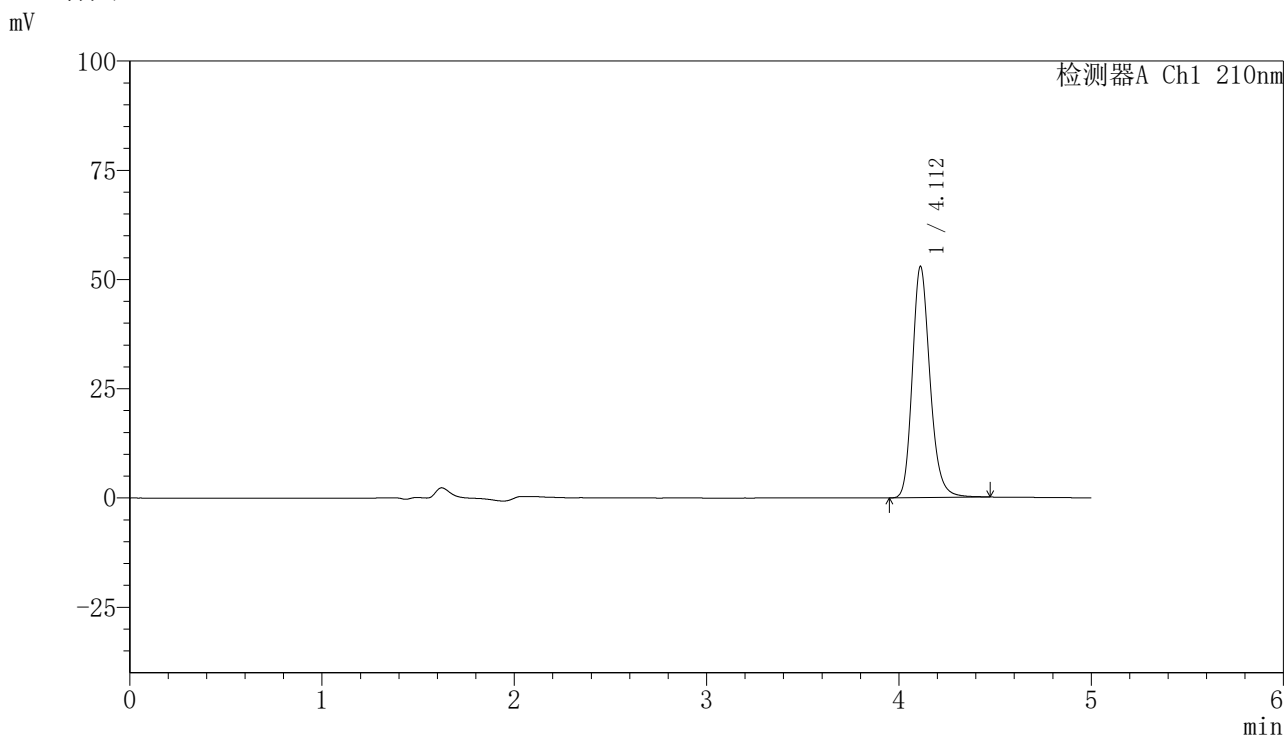
峰号	保留时间	面积	高度	面积%	理论塔板数(USP)	拖尾因子	分离度(USP)
1	4.109	337440	52657	100.000	9995	1.204	--
总计		337440	52657	100.000			

图46 盐酸奥洛他定口崩片溶出度测定中间条件12月HPLC图谱
自制品(2025041821批)-水介质-桨法-50转-极限转速-片2
供试品溶液-1

<样品信息>

色谱柱:XB-C18(150mm*4.6mm,5μm) 流速:1.0ml/min
 柱温:35°C 波长:210nm
 数据文件名: RCSYMP-397 - 10-9/31-583-2 - zzp-2025041821p-zjtj12y-rcd-jx-shuijz-jf50z-P3-1.lcd
 方法文件名: RCSYMP-397 - YMP-397-rcd-FX280.lcm
 批处理文件名: RCSYMP-397 - 20260512-rcd-FX280.lcb
 样品瓶号: 2-24
 进样体积: 10 μl 版本号: 6.115
 进样时间: 2026/05/13 05:17:35 实验者: xiexinhui
 处理时间 (V2): 2026/05/13 10:47:53 处理者: xiexinhui
 仪器型号: SHIMADZU LC-2050C(FX280)

<色谱图>



<峰表>

检测器A Ch1 210nm

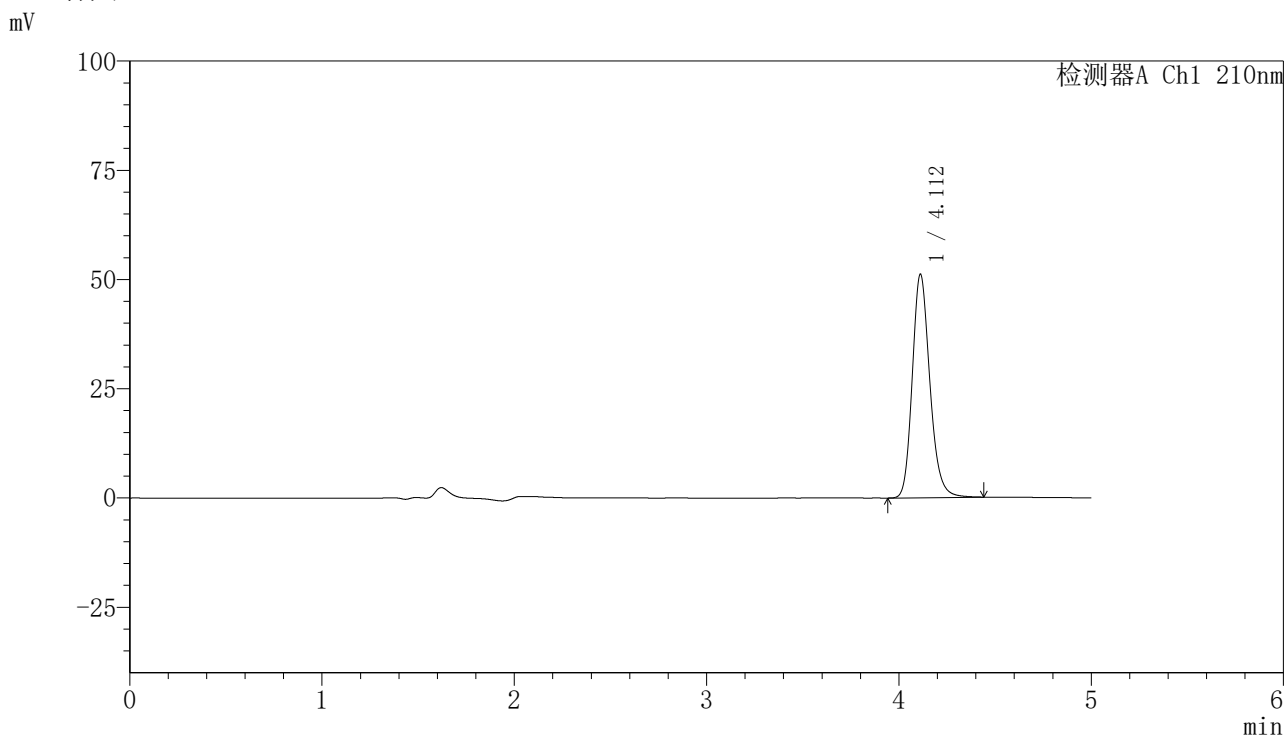
峰号	保留时间	面积	高度	面积%	理论塔板数(USP)	拖尾因子	分离度(USP)
1	4.112	338560	52936	100.000	9991	1.204	--
总计		338560	52936	100.000			

图47 盐酸奥洛他定口崩片溶出度测定中间条件12月HPLC图谱
 自制品(2025041821批)-水介质-桨法-50转-极限转速-片3
 供试品溶液-1

<样品信息>

色谱柱:XB-C18(150mm*4.6mm,5µm)	流速:1.0ml/min
柱温:35°C	波长:210nm
数据文件名: RCSYMP-397 - 10-9/31-584-2 - zzp-2025041821p-zjtj12y-rcd-jx-shuijz-jf50z-P4-1.lcd	
方法文件名: RCSYMP-397 - YMP-397-rcd-FX280.lcm	
批处理文件名: RCSYMP-397 - 20260512-rcd-FX280.lcb	
样品瓶号: 2-33	版本号: 6.115
进样体积: 10 µl	实验者: xiexinhui
进样时间: 2026/05/13 05:22:59	处理者: xiexinhui
处理时间 (V2): 2026/05/13 10:48:00	
仪器型号: SHIMADZU LC-2050C(FX280)	

<色谱图>



<峰表>

检测器A Ch1 210nm

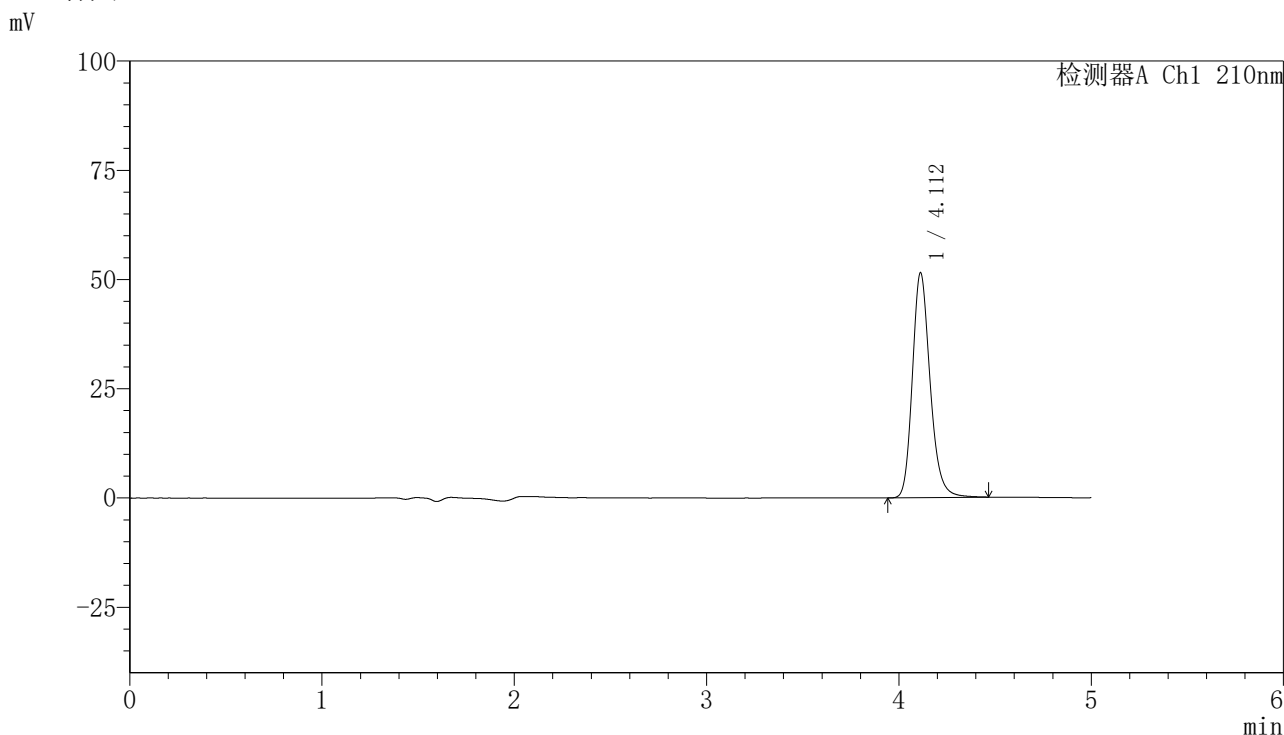
峰号	保留时间	面积	高度	面积%	理论塔板数(USP)	拖尾因子	分离度(USP)
1	4.112	325113	51125	100.000	10046	1.195	--
总计		325113	51125	100.000			

图48 盐酸奥洛他定口崩片溶出度测定中间条件12月HPLC图谱
自制品(2025041821批)-水介质-桨法-50转-极限转速-片4
供试品溶液-1

<样品信息>

色谱柱:XB-C18(150mm*4.6mm,5μm) 流速:1.0ml/min
 柱温:35°C 波长:210nm
 数据文件名: RCSYMP-397 - 10-9/31-585-2 - zzp-2025041821p-zjtj12y-rcd-jx-shuijz-jf50z-P5-1.lcd
 方法文件名: RCSYMP-397 - YMP-397-rcd-FX280.lcm
 批处理文件名: RCSYMP-397 - 20260512-rcd-FX280.lcb
 样品瓶号: 2-42
 进样体积: 10 μl 版本号: 6.115
 进样时间: 2026/05/13 05:28:22 实验者: xiexinhui
 处理时间 (V2): 2026/05/13 10:48:08 处理者: xiexinhui
 仪器型号: SHIMADZU LC-2050C(FX280)

<色谱图>



<峰表>

检测器A Ch1 210nm

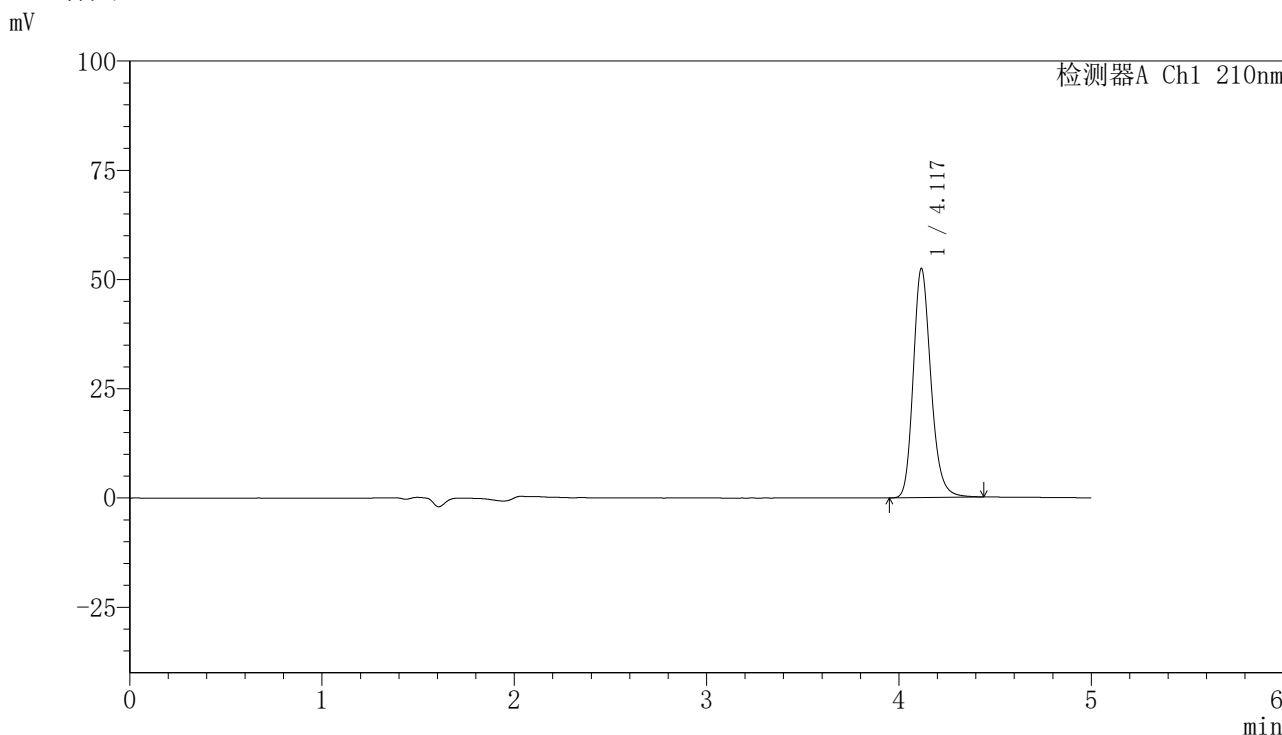
峰号	保留时间	面积	高度	面积%	理论塔板数(USP)	拖尾因子	分离度(USP)
1	4.112	330077	51460	100.000	9918	1.209	--
总计		330077	51460	100.000			

图49 盐酸奥洛他定口崩片溶出度测定中间条件12月HPLC图谱
 自制品(2025041821批)-水介质-桨法-50转-极限转速-片5
 供试品溶液-1

<样品信息>

色谱柱:XB-C18(150mm*4.6mm,5μm) 流速:1.0ml/min
 柱温:35°C 波长:210nm
 数据文件名: RCSYMP-397 - 10-9/31-586-2 - zzp-2025041821p-zjtj12y-rcd-jx-shuijz-jf50z-P6-1.lcd
 方法文件名: RCSYMP-397 - YMP-397-rcd-FX280.lcm
 批处理文件名: RCSYMP-397 - 20260512-rcd-FX280.lcb
 样品瓶号: 2-51
 进样体积: 10 μl 版本号: 6.115
 进样时间: 2026/05/13 05:33:45 实验者: xiexinhui
 处理时间 (V2): 2026/05/13 10:48:15 处理者: xiexinhui
 仪器型号: SHIMADZU LC-2050C(FX280)

<色谱图>



<峰表>

检测器A Ch1 210nm

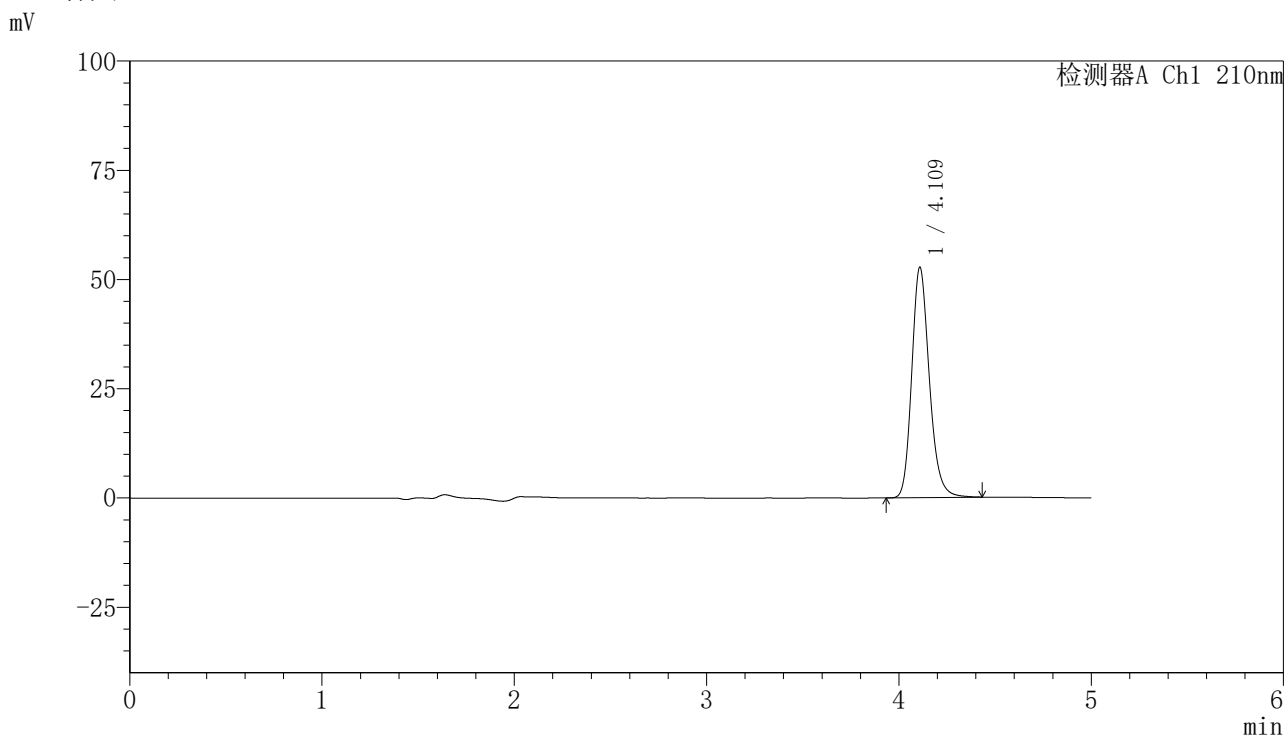
峰号	保留时间	面积	高度	面积%	理论塔板数(USP)	拖尾因子	分离度(USP)
1	4.117	334368	52312	100.000	10032	1.204	--
总计		334368	52312	100.000			

图50 盐酸奥洛他定口崩片溶出度测定中间条件12月HPLC图谱
 自制品(2025041821批)-水介质-桨法-50转-极限转速-片6
 供试品溶液-1

<样品信息>

色谱柱:XB-C18(150mm*4.6mm,5μm) 流速:1.0ml/min
 柱温:35°C 波长:210nm
 数据文件名: RCSYMP-397 - 10-9/31-587-2 - zzp-zjtj12y-rcd-jx-shuijz-jf50z-dz2-1.lcd
 方法文件名: RCSYMP-397 - YMP-397-rcd-FX280.lcm
 批处理文件名: RCSYMP-397 - 20260512-rcd-FX280.lcb
 样品瓶号: 2-27
 进样体积: 10 μl 版本号: 6.115
 进样时间: 2026/05/13 05:39:09 实验者: xiexinhui
 处理时间 (V2): 2026/05/13 10:48:23 处理者: xiexinhui
 仪器型号: SHIMADZU LC-2050C(FX280)

<色谱图>



<峰表>

检测器A Ch1 210nm

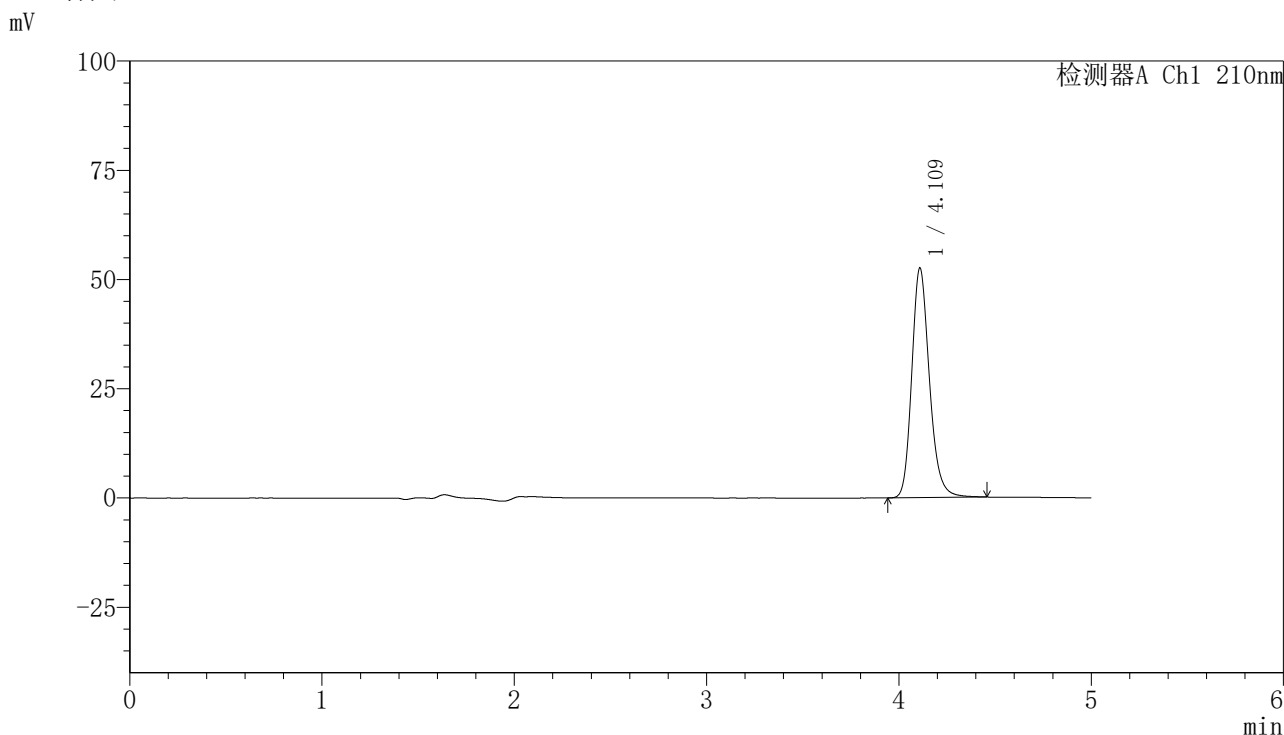
峰号	保留时间	面积	高度	面积%	理论塔板数(USP)	拖尾因子	分离度(USP)
1	4.109	335532	52542	100.000	10016	1.201	--
总计		335532	52542	100.000			

图51 盐酸奥洛他定口崩片溶出度测定中间条件12月HPLC图谱
自制品-水介质-桨法-50转-极限转速
对照品溶液-2-1

<样品信息>

色谱柱:XB-C18(150mm*4.6mm,5μm) 流速:1.0ml/min
 柱温:35°C 波长:210nm
 数据文件名: RCSYMP-397 - 10-9/31-588-2 - zzp-zjtj12y-rcd-jx-shuijz-jf50z-dz2-2.lcd
 方法文件名: RCSYMP-397 - YMP-397-rcd-FX280.lcm
 批处理文件名: RCSYMP-397 - 20260512-rcd-FX280.lcb
 样品瓶号: 2-27
 进样体积: 10 μl 版本号: 6.115
 进样时间: 2026/05/13 05:44:33 实验者: xiexinhui
 处理时间 (V2): 2026/05/13 10:48:30 处理者: xiexinhui
 仪器型号: SHIMADZU LC-2050C(FX280)

<色谱图>



<峰表>

检测器A Ch1 210nm

峰号	保留时间	面积	高度	面积%	理论塔板数(USP)	拖尾因子	分离度(USP)
1	4.109	335947	52346	100.000	9986	1.206	--
总计		335947	52346	100.000			

图52 盐酸奥洛他定口崩片溶出度测定中间条件12月HPLC图谱
自制品-水介质-桨法-50转-极限转速
对照品溶液-2-2