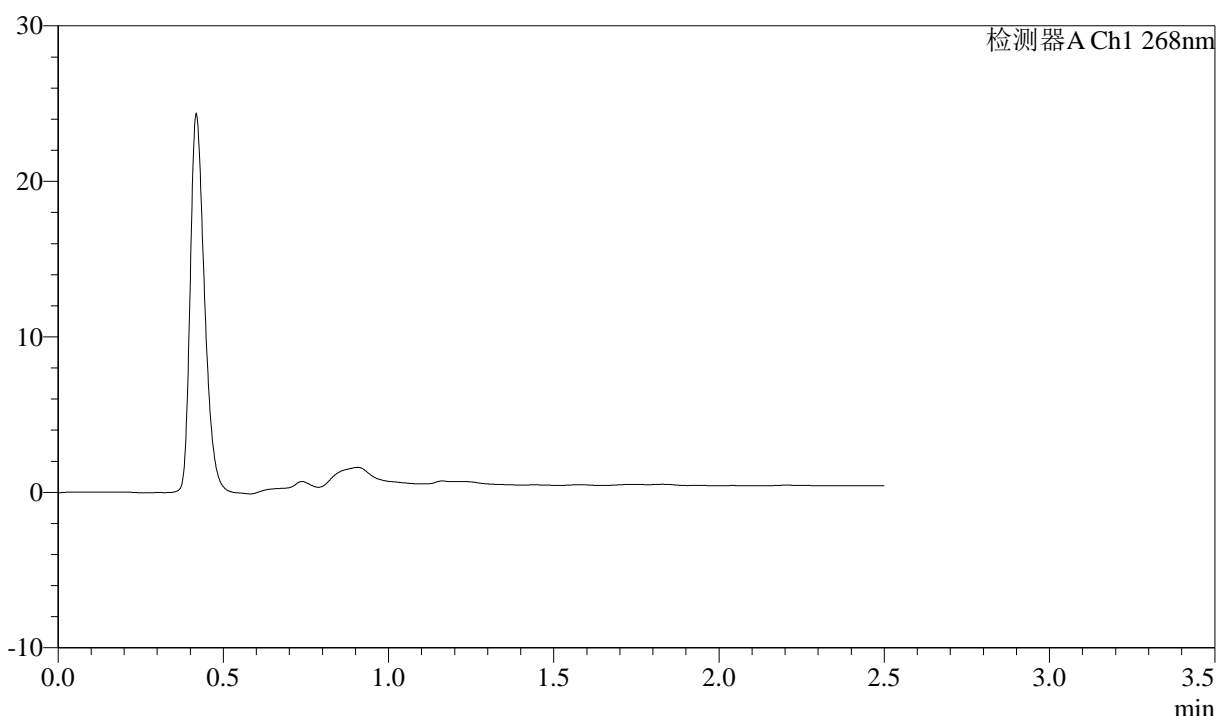


<样品信息>

色谱柱:XB-C18(50mm*4.6mm,5μm) 流速: 1.5ml/min
 柱温:30°C 波长: 268nm
 数据文件名: RC\$J339 - 0-223/24-746-2 - zzp-23020201p-rcqx-pH6.8-0.1twjz-rj.lcd
 方法文件名: RC\$J339 - J339-rc-kdst-2.5min-FX273.lcm
 批处理文件名: RC\$J339 - 20260514-kdst-FX273.lcb
 样品瓶号: 1-9
 进样体积: 10 μL 版本号: 6.115
 进样时间: 2026/05/14 10:51:12 实验者: xiechaojun
 处理时间 (V2): 2026/05/14 14:09:26 处理者: xiechaojun
 仪器型号: SHIMADZU LC-2050C(FX273)

<色谱图>

mV



<峰表>

检测器A Ch1 268nm

峰号	保留时间	面积	面积%	高度	理论塔板数(USP)	拖尾因子	分离度(USP)
总计							

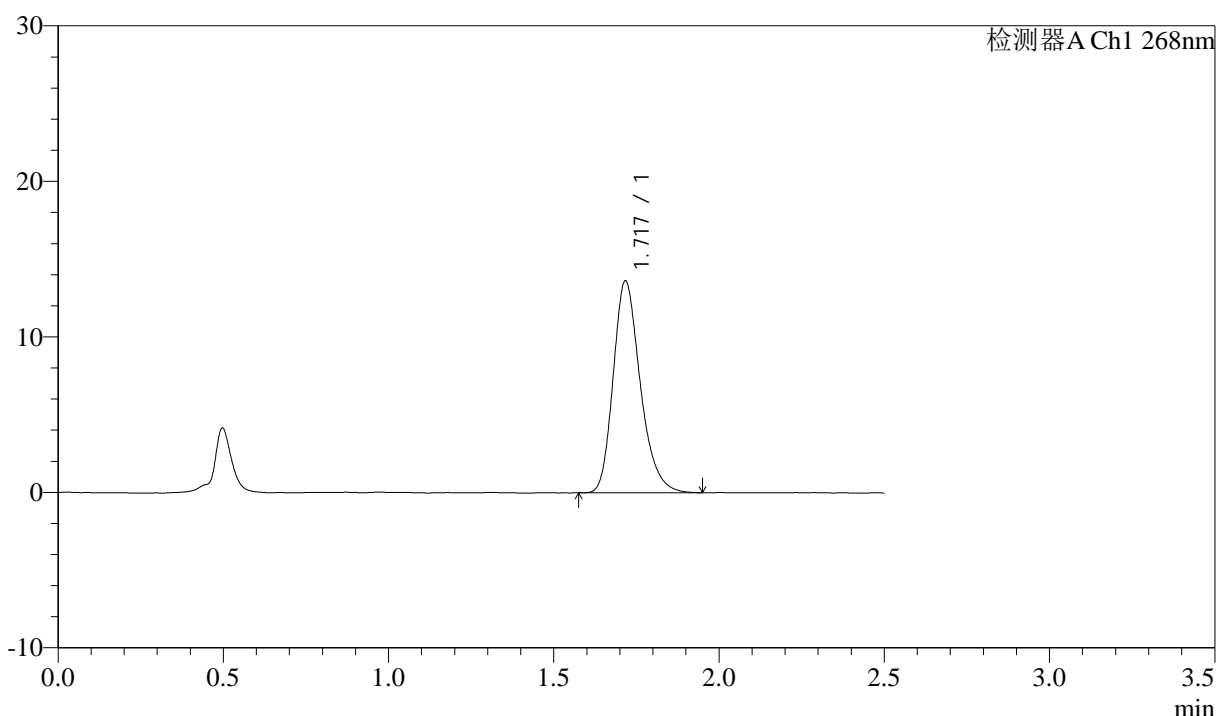
图1 坎地沙坦酯氨氯地平片溶出曲线测定坎地沙坦酯HPLC图谱
自制品-23020201批-pH6.8(内含0.1%Tween)介质-桨法-50转
溶剂

<样品信息>

色谱柱:XB-C18(50mm*4.6mm,5μm) 流速: 1.5ml/min
 柱温:30°C 波长: 268nm
 数据文件名: RC\$J339 - 0-223/24-747-2 - zzp-23020201p-rcqx-pH6.8-0.1twjz-dz1-1.lcd
 方法文件名: RC\$J339 - J339-rc-kdst-2.5min-FX273.lcm
 批处理文件名: RC\$J339 - 20260514-kdst-FX273.lcb
 样品瓶号: 1-18
 进样体积: 10 μL 版本号: 6.115
 进样时间: 2026/05/14 10:53:58 实验者: xiechaojun
 处理时间 (V2): 2026/05/14 14:09:30 处理者: xiechaojun
 仪器型号: SHIMADZU LC-2050C(FX273)

<色谱图>

mV



<峰表>

检测器A Ch1 268nm

峰号	保留时间	面积	面积%	高度	理论塔板数(USP)	拖尾因子	分离度(USP)
1	1.717	77606	100.000	13563	2173	1.251	--
总计		77606	100.000	13563			

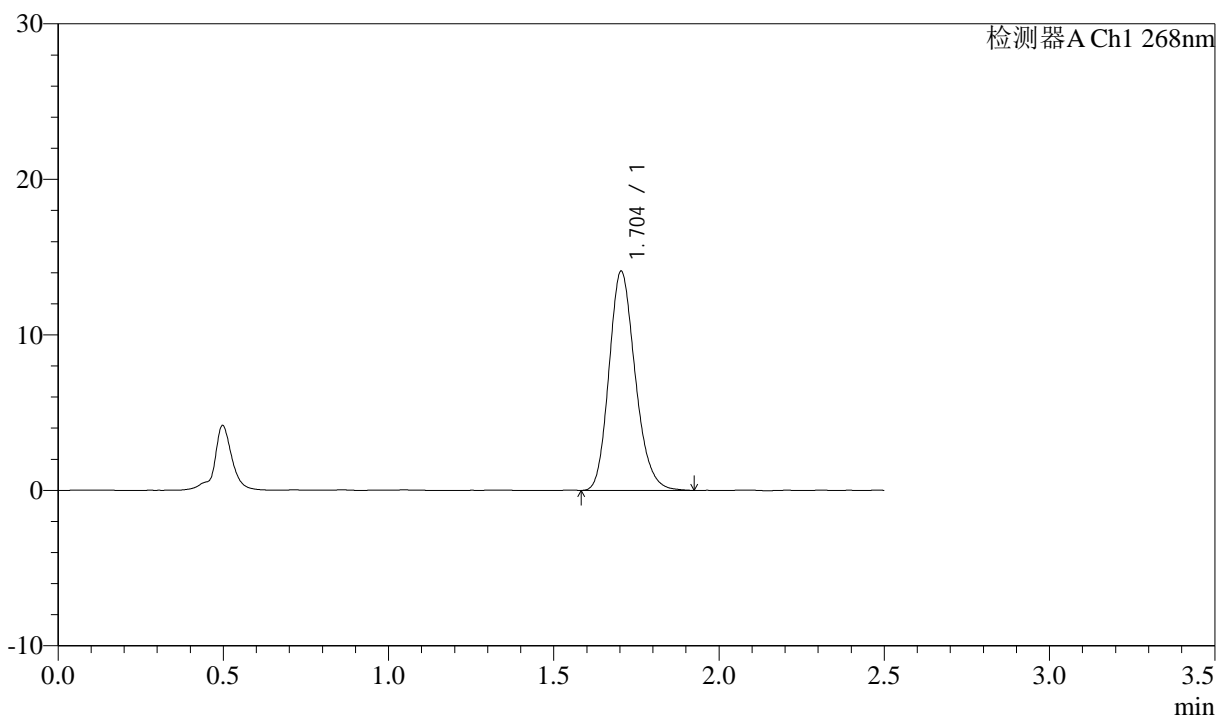
图2 坎地沙坦酯氨氯地平片溶出曲线测定坎地沙坦酯HPLC图谱
 自制品-23020201批-pH6.8(内含0.1%Tween)介质-桨法-50转
 对照品溶液-1-1

<样品信息>

色谱柱:XB-C18(50mm*4.6mm,5μm) 流速: 1.5ml/min
 柱温:30°C 波长: 268nm
 数据文件名: RC\$J339 - 0-223/24-748-2 - zzp-23020201p-rcqx-pH6.8-0.1twjz-dz1-2.lcd
 方法文件名: RC\$J339 - J339-rc-kdst-2.5min-FX273.lcm
 批处理文件名: RC\$J339 - 20260514-kdst-FX273.lcb
 样品瓶号: 1-18
 进样体积: 10 μL 版本号: 6.115
 进样时间: 2026/05/14 10:56:42 实验者: xiechaojun
 处理时间 (V2): 2026/05/14 14:09:33 处理者: xiechaojun
 仪器型号: SHIMADZU LC-2050C(FX273)

<色谱图>

mV



<峰表>

检测器A Ch1 268nm

峰号	保留时间	面积	面积%	高度	理论塔板数(USP)	拖尾因子	分离度(USP)
1	1.704	77681	100.000	14087	2239	1.188	--
总计		77681	100.000	14087			

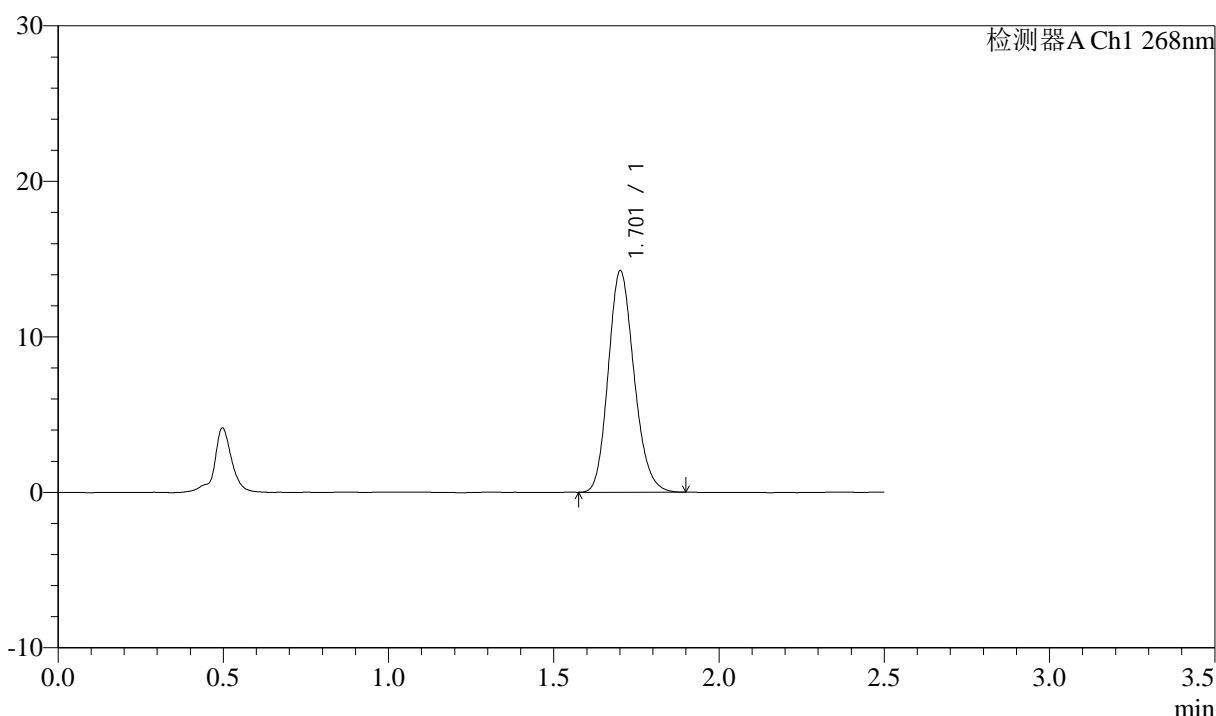
图3 坎地沙坦酯氨氯地平片溶出曲线测定坎地沙坦酯HPLC图谱
 自制品-23020201批-pH6.8(内含0.1%Tween)介质-桨法-50转
 对照品溶液-1-2

<样品信息>

色谱柱:XB-C18(50mm*4.6mm,5μm) 流速: 1.5ml/min
 柱温:30°C 波长: 268nm
 数据文件名: RC\$J339 - 0-223/24-749-2 - zzp-23020201p-rcqx-pH6.8-0.1twjz-dz1-3.lcd
 方法文件名: RC\$J339 - J339-rc-kdst-2.5min-FX273.lcm
 批处理文件名: RC\$J339 - 20260514-kdst-FX273.lcb
 样品瓶号: 1-18
 进样体积: 10 μL 版本号: 6.115
 进样时间: 2026/05/14 10:59:27 实验者: xiechaojun
 处理时间 (V2) : 2026/05/14 14:09:36 处理者: xiechaojun
 仪器型号: SHIMADZU LC-2050C(FX273)

<色谱图>

mV



<峰表>

检测器A Ch1 268nm

峰号	保留时间	面积	面积%	高度	理论塔板数(USP)	拖尾因子	分离度(USP)
1	1.701	77463	100.000	14169	2281	1.169	--
总计		77463	100.000	14169			

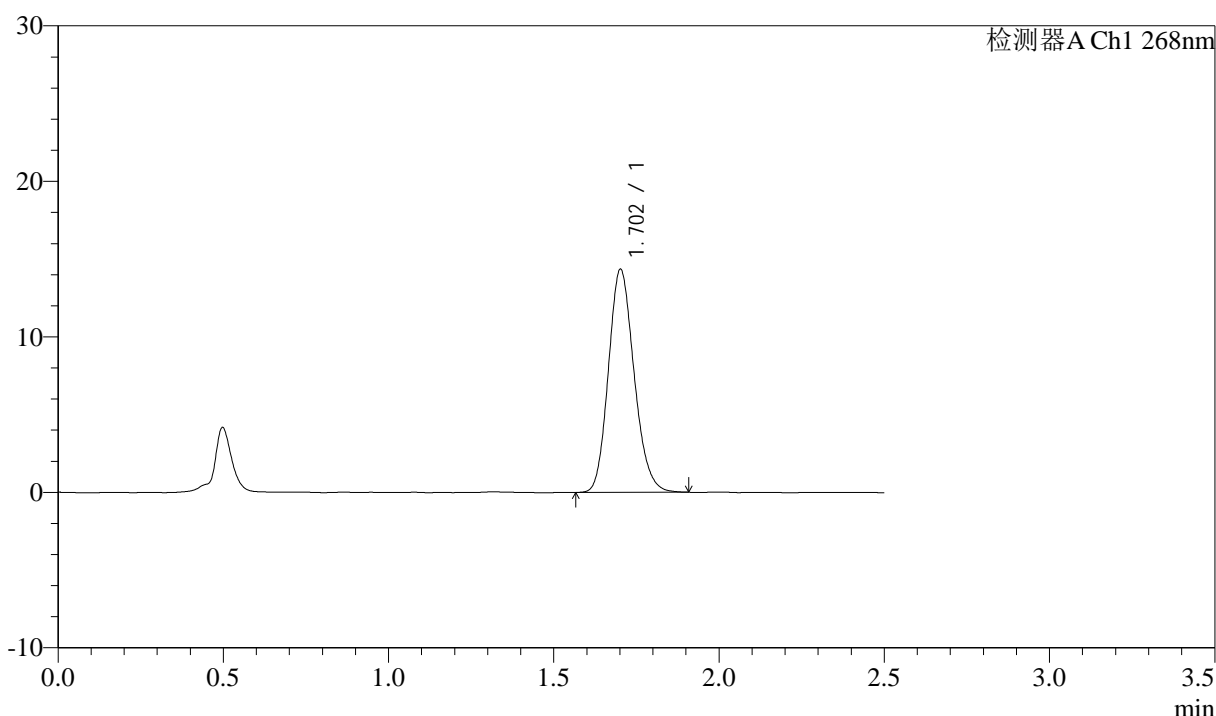
图4 坎地沙坦酯氨氯地平片溶出曲线测定坎地沙坦酯HPLC图谱
自制品-23020201批-pH6.8(内含0.1%Tween)介质-桨法-50转
对照品溶液-1-3

<样品信息>

色谱柱:XB-C18(50mm*4.6mm,5μm) 流速: 1.5ml/min
 柱温:30°C 波长: 268nm
 数据文件名: RC\$J339 - 0-223/24-750-2 - zzp-23020201p-rcqx-pH6.8-0.1twjz-dz1-4.lcd
 方法文件名: RC\$J339 - J339-rc-kdst-2.5min-FX273.lcm
 批处理文件名: RC\$J339 - 20260514-kdst-FX273.lcb
 样品瓶号: 1-18
 进样体积: 10 μL 版本号: 6.115
 进样时间: 2026/05/14 11:02:14 实验者: xiechaojun
 处理时间 (V2): 2026/05/14 14:09:40 处理者: xiechaojun
 仪器型号: SHIMADZU LC-2050C(FX273)

<色谱图>

mV



<峰表>

检测器A Ch1 268nm

峰号	保留时间	面积	面积%	高度	理论塔板数(USP)	拖尾因子	分离度(USP)
1	1.702	77548	100.000	14284	2301	1.161	--
总计		77548	100.000	14284			

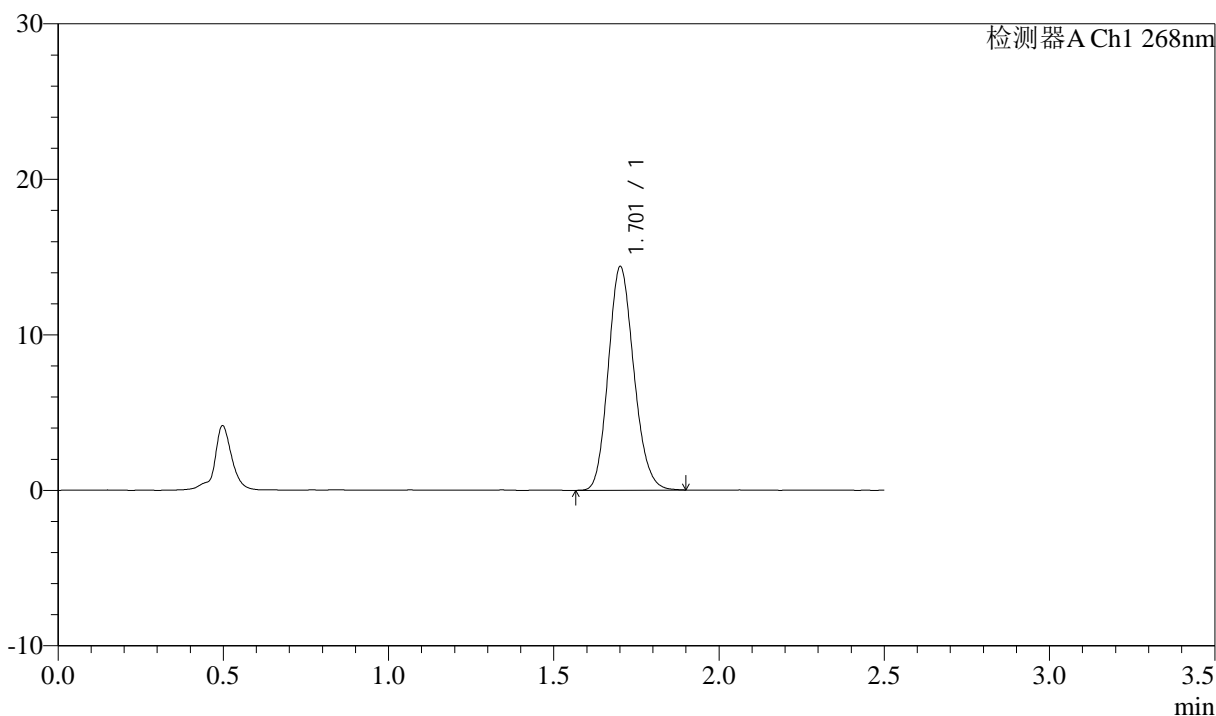
图5 坎地沙坦酯氨氯地平片溶出曲线测定坎地沙坦酯HPLC图谱
 自制品-23020201批-pH6.8(内含0.1%Tween)介质-桨法-50转
 对照品溶液-1-4

<样品信息>

色谱柱:XB-C18(50mm*4.6mm,5μm) 流速: 1.5ml/min
 柱温:30°C 波长: 268nm
 数据文件名: RC\$J339 - 0-223/24-751-2 - zzp-23020201p-rcqx-pH6.8-0.1twjz-dz1-5.lcd
 方法文件名: RC\$J339 - J339-rc-kdst-2.5min-FX273.lcm
 批处理文件名: RC\$J339 - 20260514-kdst-FX273.lcb
 样品瓶号: 1-18
 进样体积: 10 μL 版本号: 6.115
 进样时间: 2026/05/14 11:04:58 实验者: xiechaojun
 处理时间 (V2) : 2026/05/14 14:09:42 处理者: xiechaojun
 仪器型号: SHIMADZU LC-2050C(FX273)

<色谱图>

mV



<峰表>

检测器A Ch1 268nm

峰号	保留时间	面积	面积%	高度	理论塔板数(USP)	拖尾因子	分离度(USP)
1	1.701	77386	100.000	14300	2309	1.151	--
总计		77386	100.000	14300			

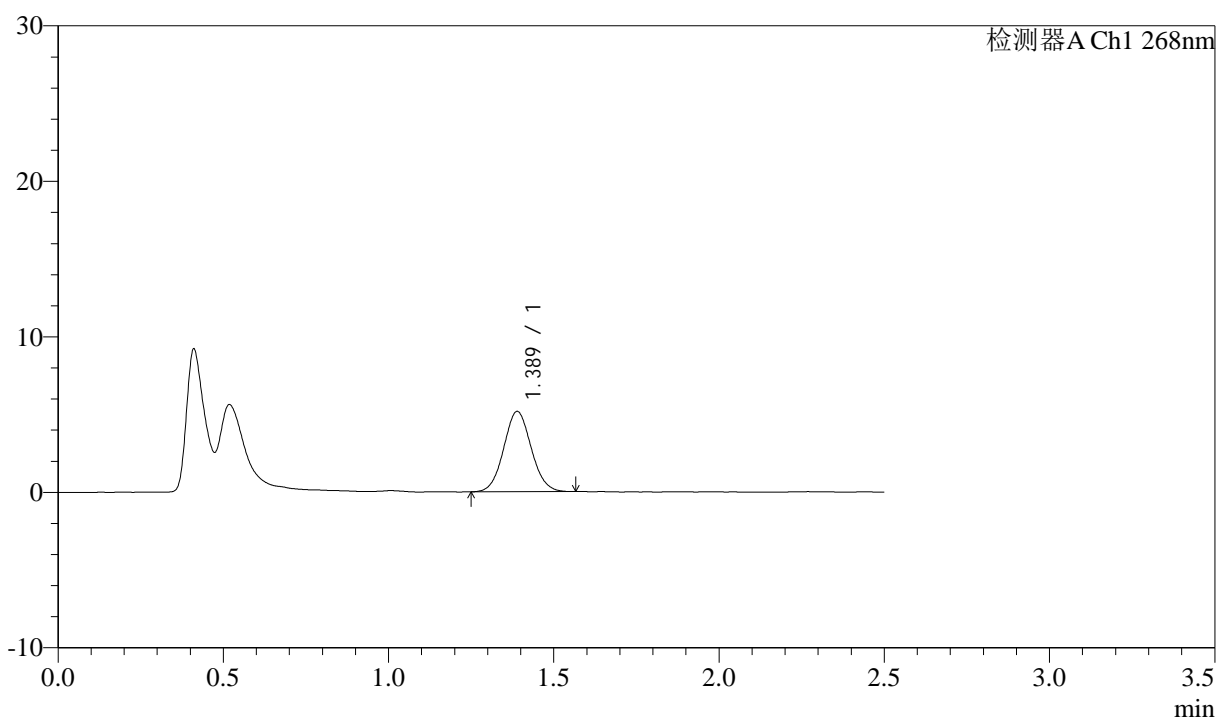
图6 坎地沙坦酯氨氯地平片溶出曲线测定坎地沙坦酯HPLC图谱
自制品-23020201批-pH6.8(内含0.1%Tween)介质-桨法-50转
对照品溶液-1-5

<样品信息>

色谱柱:XB-C18(50mm*4.6mm,5μm) 流速: 1.5ml/min
 柱温:30°C 波长: 268nm
 数据文件名: RC\$J339 - 0-223/24-752-2 - zzp-23020201p-rcqx-pH6.8-0.1twjz-p1-5min.lcd
 方法文件名: RC\$J339 - J339-rc-kdst-2.5min-FX273.lcm
 批处理文件名: RC\$J339 - 20260514-kdst-FX273.lcb
 样品瓶号: 1-1
 进样体积: 10 μL 版本号: 6.115
 进样时间: 2026/05/14 11:07:44 实验者: xiechaojun
 处理时间 (V2): 2026/05/14 14:09:45 处理者: xiechaojun
 仪器型号: SHIMADZU LC-2050C(FX273)

<色谱图>

mV



<峰表>

检测器A Ch1 268nm

峰号	保留时间	面积	面积%	高度	理论塔板数(USP)	拖尾因子	分离度(USP)
1	1.389	29886	100.000	5164	1329	1.066	--
总计		29886	100.000	5164			

图7 坎地沙坦酯氨氯地平片溶出曲线测定坎地沙坦酯HPLC图谱
 自制品-23020201批-pH6.8(内含0.1%Tween)介质-桨法-50转-5min-片1
 供试品溶液-1



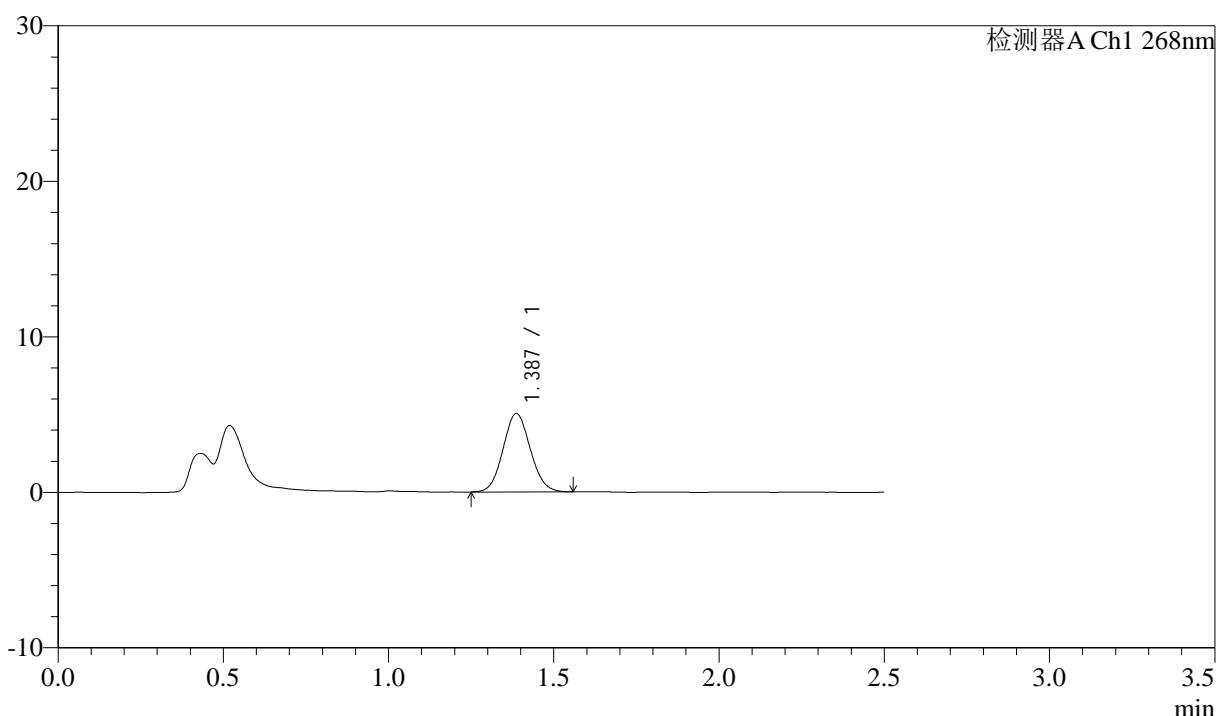
J339

<样品信息>

色谱柱:XB-C18(50mm*4.6mm,5μm) 流速: 1.5ml/min
 柱温:30°C 波长: 268nm
 数据文件名: RC\$J339 - 0-223/24-753-2 - zzp-23020201p-rcqx-pH6.8-0.1twjz-p2-5min.lcd
 方法文件名: RC\$J339 - J339-rc-kdst-2.5min-FX273.lcm
 批处理文件名: RC\$J339 - 20260514-kdst-FX273.lcb
 样品瓶号: 1-10
 进样体积: 10 μL 版本号: 6.115
 进样时间: 2026/05/14 11:10:30 实验者: xiechaojun
 处理时间 (V2): 2026/05/14 14:09:48 处理者: xiechaojun
 仪器型号: SHIMADZU LC-2050C(FX273)

<色谱图>

mV



<峰表>

检测器A Ch1 268nm

峰号	保留时间	面积	面积%	高度	理论塔板数(USP)	拖尾因子	分离度(USP)
1	1.387	28970	100.000	5042	1333	1.077	--
总计		28970	100.000	5042			

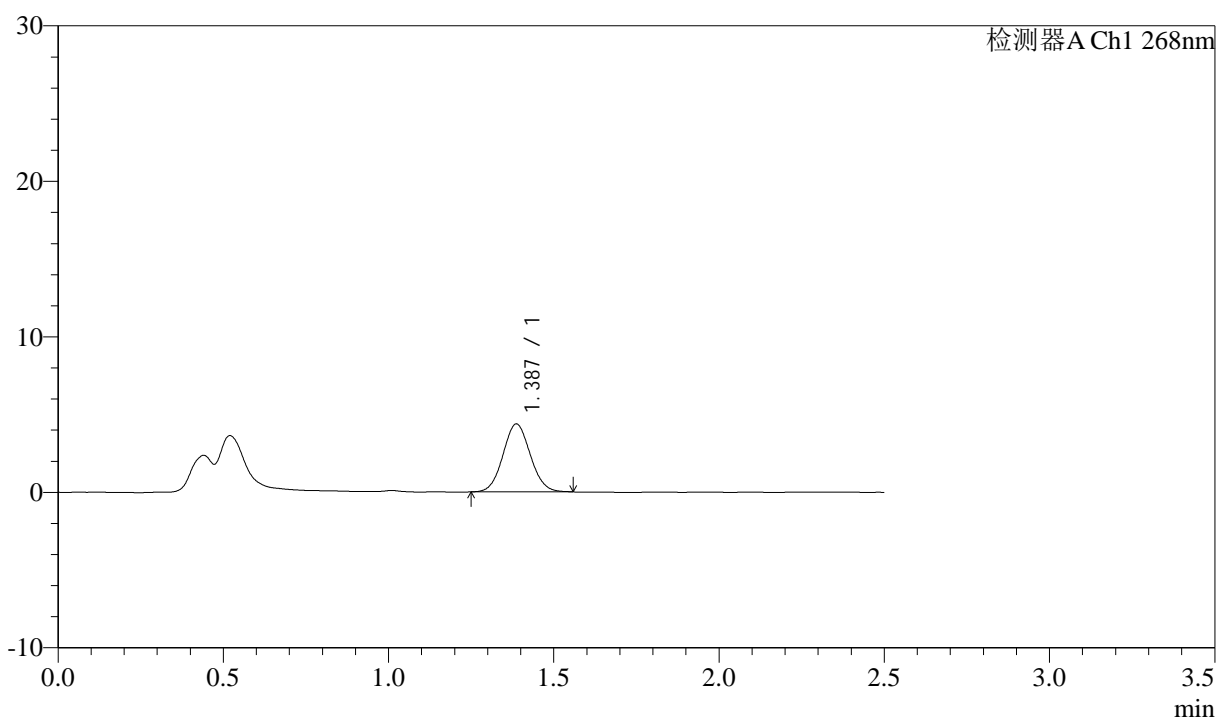
图8 坎地沙坦酯氨氯地平片溶出曲线测定坎地沙坦酯HPLC图谱
 自制品-23020201批-pH6.8(内含0.1%Tween)介质-桨法-50转-5min-片2
 供试品溶液-1

<样品信息>

色谱柱:XB-C18(50mm*4.6mm,5µm) 流速: 1.5ml/min
 柱温:30°C 波长: 268nm
 数据文件名: RC\$J339 - 0-223/24-754-2 - zzp-23020201p-rcqx-pH6.8-0.1twjz-p3-5min.lcd
 方法文件名: RC\$J339 - J339-rc-kdst-2.5min-FX273.lcm
 批处理文件名: RC\$J339 - 20260514-kdst-FX273.lcb
 样品瓶号: 1-19
 进样体积: 10 µL 版本号: 6.115
 进样时间: 2026/05/14 11:13:17 实验者: xiechaojun
 处理时间 (V2): 2026/05/14 14:09:51 处理者: xiechaojun
 仪器型号: SHIMADZU LC-2050C(FX273)

<色谱图>

mV



<峰表>

检测器A Ch1 268nm

峰号	保留时间	面积	面积%	高度	理论塔板数(USP)	拖尾因子	分离度(USP)
1	1.387	25091	100.000	4364	1337	1.064	--
总计		25091	100.000	4364			

图9 坎地沙坦酯氨氯地平片溶出曲线测定坎地沙坦酯HPLC图谱
 自制品-23020201批-pH6.8(内含0.1%Tween)介质-桨法-50转-5min-片3
 供试品溶液-1



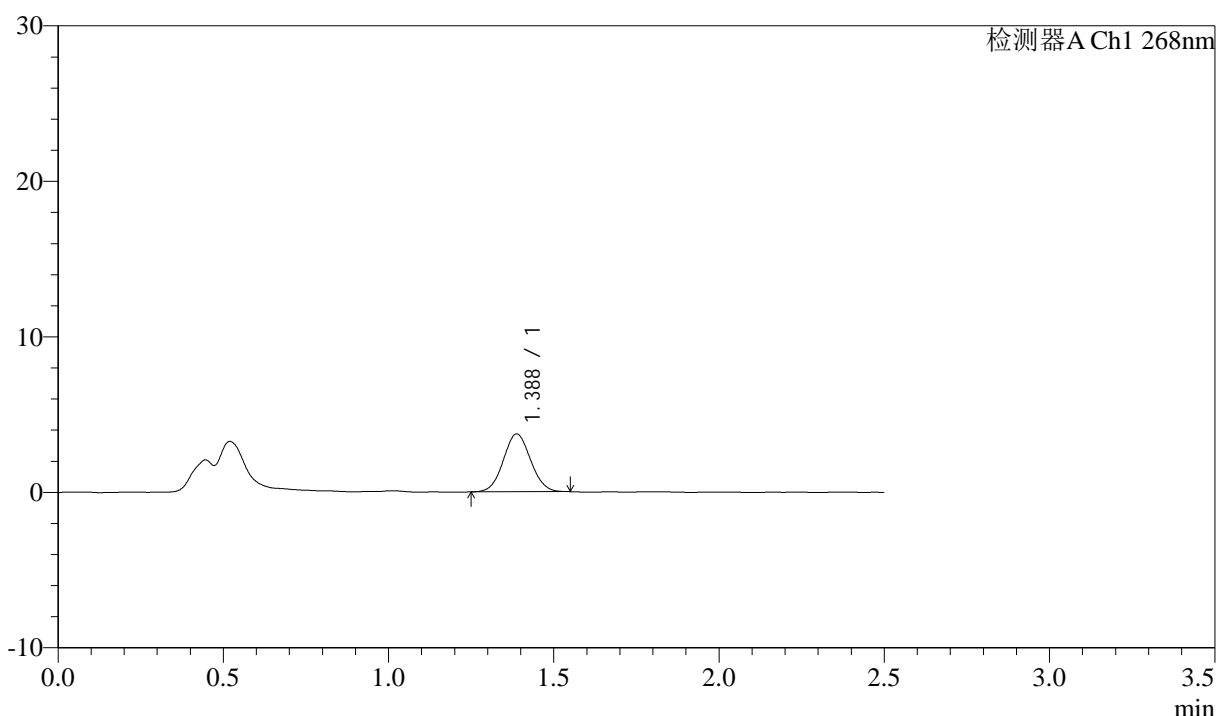
J339

<样品信息>

色谱柱:XB-C18(50mm*4.6mm,5μm) 流速: 1.5ml/min
 柱温:30°C 波长: 268nm
 数据文件名: RC\$J339 - 0-223/24-755-2 - zzp-23020201p-rcqx-pH6.8-0.1twjz-p4-5min.lcd
 方法文件名: RC\$J339 - J339-rc-kdst-2.5min-FX273.lcm
 批处理文件名: RC\$J339 - 20260514-kdst-FX273.lcb
 样品瓶号: 1-28
 进样体积: 10 μL 版本号: 6.115
 进样时间: 2026/05/14 11:16:02 实验者: xiechaojun
 处理时间 (V2) : 2026/05/14 14:09:54 处理者: xiechaojun
 仪器型号: SHIMADZU LC-2050C(FX273)

<色谱图>

mV



<峰表>

检测器A Ch1 268nm

峰号	保留时间	面积	面积%	高度	理论塔板数(USP)	拖尾因子	分离度(USP)
1	1.388	21308	100.000	3717	1341	1.057	--
总计		21308	100.000	3717			

图10 坎地沙坦酯氨氯地平片溶出曲线测定坎地沙坦酯HPLC图谱
 自制品-23020201批-pH6.8(内含0.1%Tween)介质-浆法-50转-5min-片4
 供试品溶液-1



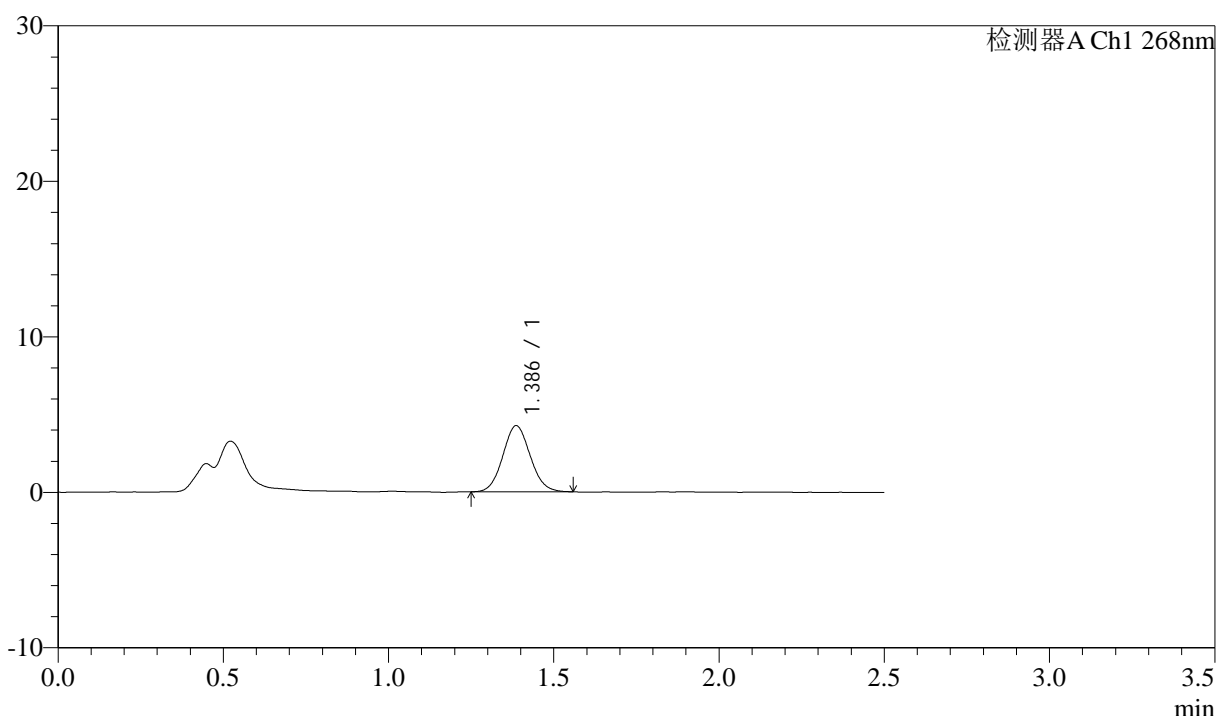
J339

<样品信息>

色谱柱:XB-C18(50mm*4.6mm,5μm) 流速: 1.5ml/min
 柱温:30°C 波长: 268nm
 数据文件名: RC\$J339 - 0-223/24-756-2 - zzp-23020201p-rcqx-pH6.8-0.1twjz-p5-5min.lcd
 方法文件名: RC\$J339 - J339-rc-kdst-2.5min-FX273.lcm
 批处理文件名: RC\$J339 - 20260514-kdst-FX273.lcb
 样品瓶号: 1-37
 进样体积: 10 μL 版本号: 6.115
 进样时间: 2026/05/14 11:18:48 实验者: xiechaojun
 处理时间 (V2) : 2026/05/14 14:09:57 处理者: xiechaojun
 仪器型号: SHIMADZU LC-2050C(FX273)

<色谱图>

mV



<峰表>

检测器A Ch1 268nm

峰号	保留时间	面积	面积%	高度	理论塔板数(USP)	拖尾因子	分离度(USP)
1	1.386	24462	100.000	4243	1333	1.077	--
总计		24462	100.000	4243			

图11 坎地沙坦酯氨氯地平片溶出曲线测定坎地沙坦酯HPLC图谱
 自制品-23020201批-pH6.8(内含0.1%Tween)介质-桨法-50转-5min-片5
 供试品溶液-1



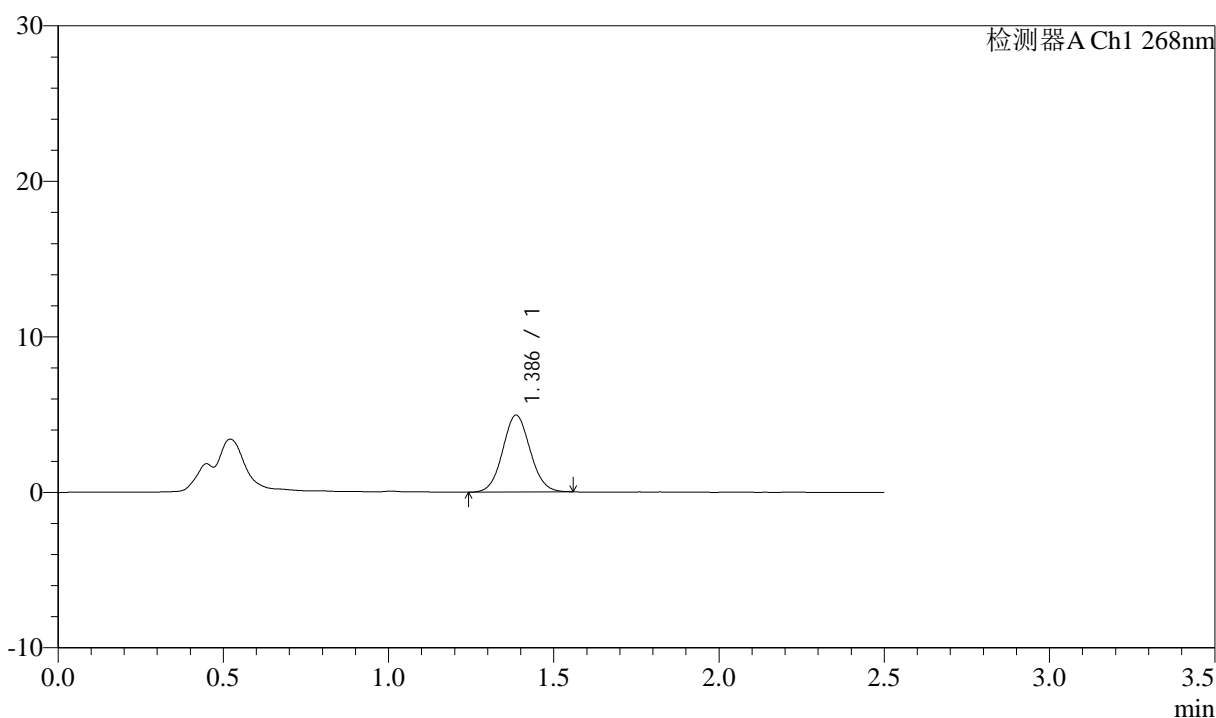
J339

<样品信息>

色谱柱:XB-C18(50mm*4.6mm,5μm) 流速: 1.5ml/min
 柱温:30°C 波长: 268nm
 数据文件名: RC\$J339 - 0-223/24-757-2 - zzp-23020201p-rcqx-pH6.8-0.1twjz-p6-5min.lcd
 方法文件名: RC\$J339 - J339-rc-kdst-2.5min-FX273.lcm
 批处理文件名: RC\$J339 - 20260514-kdst-FX273.lcb
 样品瓶号: 1-46
 进样体积: 10 μL 版本号: 6.115
 进样时间: 2026/05/14 11:21:33 实验者: xiechaojun
 处理时间 (V2): 2026/05/14 14:10:00 处理者: xiechaojun
 仪器型号: SHIMADZU LC-2050C(FX273)

<色谱图>

mV



<峰表>

检测器A Ch1 268nm

峰号	保留时间	面积	面积%	高度	理论塔板数(USP)	拖尾因子	分离度(USP)
1	1.386	28505	100.000	4935	1331	1.063	--
总计		28505	100.000	4935			

图12 坎地沙坦酯氨氯地平片溶出曲线测定坎地沙坦酯HPLC图谱
 自制品-23020201批-pH6.8(内含0.1%Tween)介质-浆法-50转-5min-片6
 供试品溶液-1



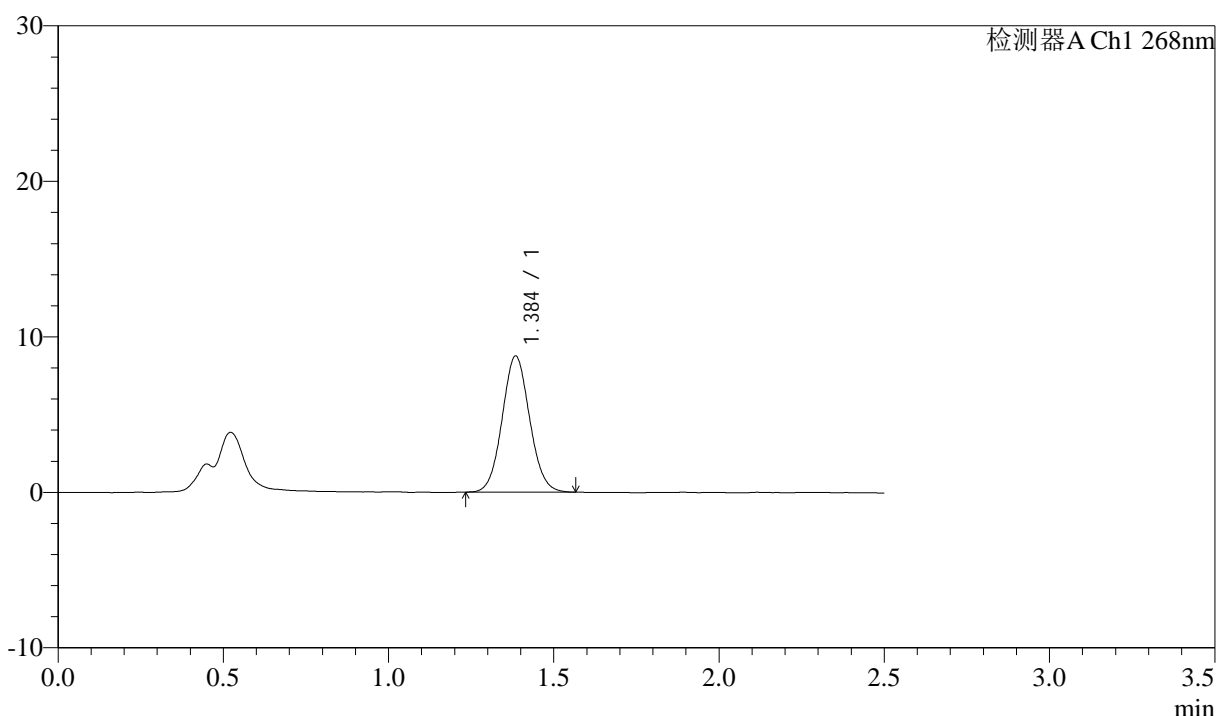
J339

<样品信息>

色谱柱:XB-C18(50mm*4.6mm,5μm) 流速: 1.5ml/min
 柱温:30°C 波长: 268nm
 数据文件名: RC\$J339 - 0-223/24-758-2 - zzp-23020201p-rcqx-pH6.8-0.1twjz-p1-10min.lcd
 方法文件名: RC\$J339 - J339-rc-kdst-2.5min-FX273.lcm
 批处理文件名: RC\$J339 - 20260514-kdst-FX273.lcb
 样品瓶号: 1-2
 进样体积: 10 μL 版本号: 6.115
 进样时间: 2026/05/14 11:24:20 实验者: xiechaojun
 处理时间 (V2) : 2026/05/14 14:10:03 处理者: xiechaojun
 仪器型号: SHIMADZU LC-2050C(FX273)

<色谱图>

mV



<峰表>

检测器A Ch1 268nm

峰号	保留时间	面积	面积%	高度	理论塔板数(USP)	拖尾因子	分离度(USP)
1	1.384	50635	100.000	8712	1331	1.065	--
总计		50635	100.000	8712			

图13 坎地沙坦酯氨氯地平片溶出曲线测定坎地沙坦酯HPLC图谱
 自制品-23020201批-pH6.8(内含0.1%Tween)介质-桨法-50转-10min-片1
 供试品溶液-1



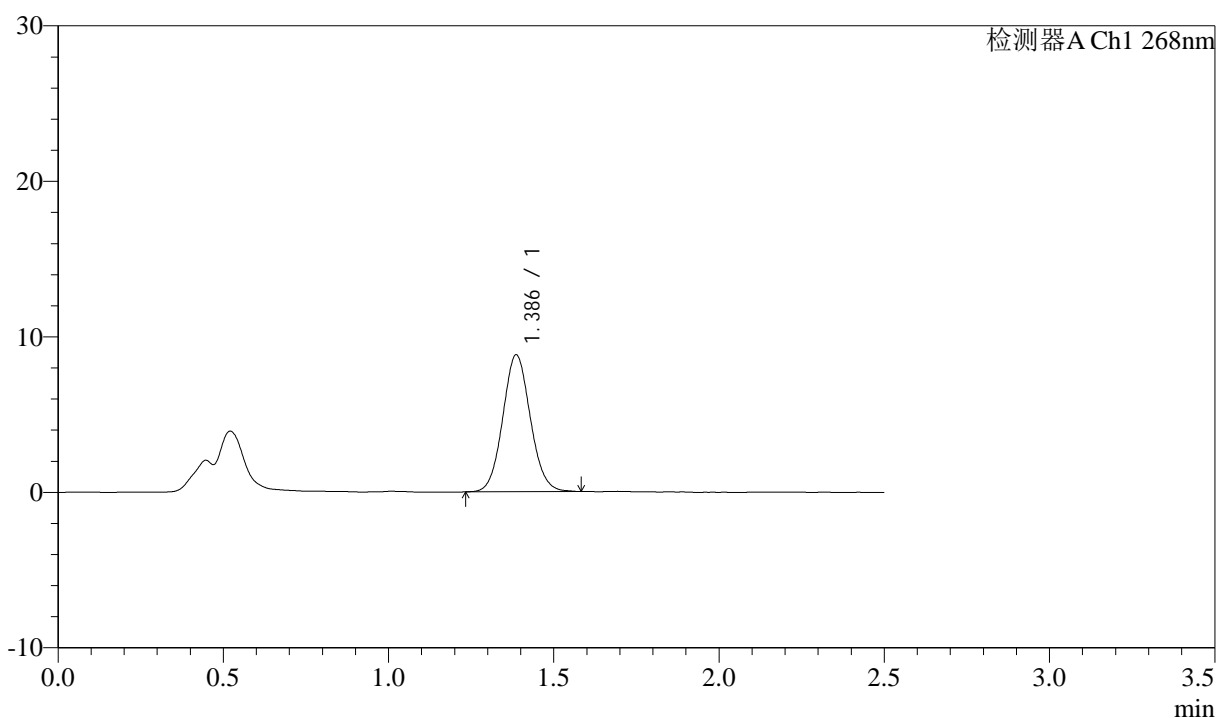
J339

<样品信息>

色谱柱:XB-C18(50mm*4.6mm,5μm) 流速: 1.5ml/min
 柱温:30°C 波长: 268nm
 数据文件名: RC\$J339 - 0-223/24-759-2 - zzp-23020201p-rcqx-pH6.8-0.1twjz-p2-10min.lcd
 方法文件名: RC\$J339 - J339-rc-kdst-2.5min-FX273.lcm
 批处理文件名: RC\$J339 - 20260514-kdst-FX273.lcb
 样品瓶号: 1-11
 进样体积: 10 μL 版本号: 6.115
 进样时间: 2026/05/14 11:31:28 实验者: xiechaojun
 处理时间 (V2): 2026/05/14 14:10:06 处理者: xiechaojun
 仪器型号: SHIMADZU LC-2050C(FX273)

<色谱图>

mV



<峰表>

检测器A Ch1 268nm

峰号	保留时间	面积	面积%	高度	理论塔板数(USP)	拖尾因子	分离度(USP)
1	1.386	51068	100.000	8789	1328	1.074	--
总计		51068	100.000	8789			

图14 坎地沙坦酯氨氯地平片溶出曲线测定坎地沙坦酯HPLC图谱
 自制品-23020201批-pH6.8(内含0.1%Tween)介质-桨法-50转-10min-片2
 供试品溶液-1



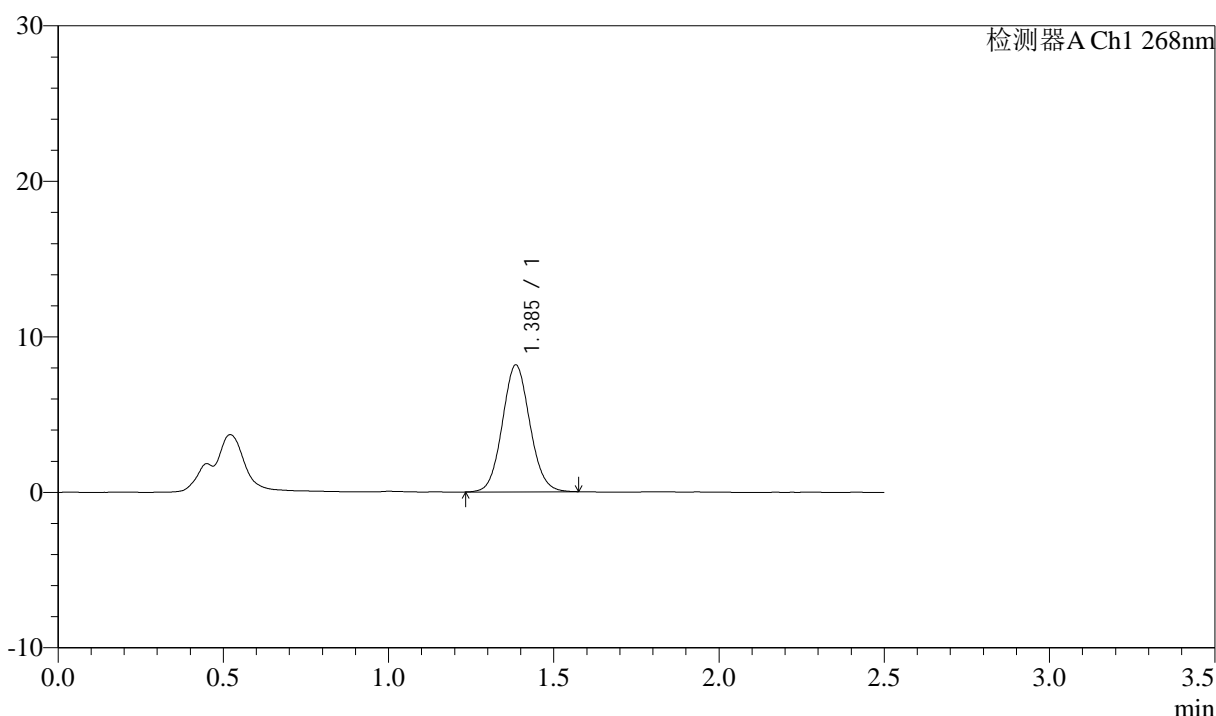
J339

<样品信息>

色谱柱:XB-C18(50mm*4.6mm,5μm) 流速: 1.5ml/min
 柱温:30°C 波长: 268nm
 数据文件名: RC\$J339 - 0-223/24-760-2 - zzp-23020201p-rcqx-pH6.8-0.1twjz-p3-10min.lcd
 方法文件名: RC\$J339 - J339-rc-kdst-2.5min-FX273.lcm
 批处理文件名: RC\$J339 - 20260514-kdst-FX273.lcb
 样品瓶号: 1-20
 进样体积: 10 μL 版本号: 6.115
 进样时间: 2026/05/14 11:34:15 实验者: xiechaojun
 处理时间 (V2): 2026/05/14 14:10:09 处理者: xiechaojun
 仪器型号: SHIMADZU LC-2050C(FX273)

<色谱图>

mV



<峰表>

检测器A Ch1 268nm

峰号	保留时间	面积	面积%	高度	理论塔板数(USP)	拖尾因子	分离度(USP)
1	1.385	47245	100.000	8133	1330	1.075	--
总计		47245	100.000	8133			

图15 坎地沙坦酯氨氯地平片溶出曲线测定坎地沙坦酯HPLC图谱
 自制品-23020201批-pH6.8(内含0.1%Tween)介质-桨法-50转-10min-片3
 供试品溶液-1



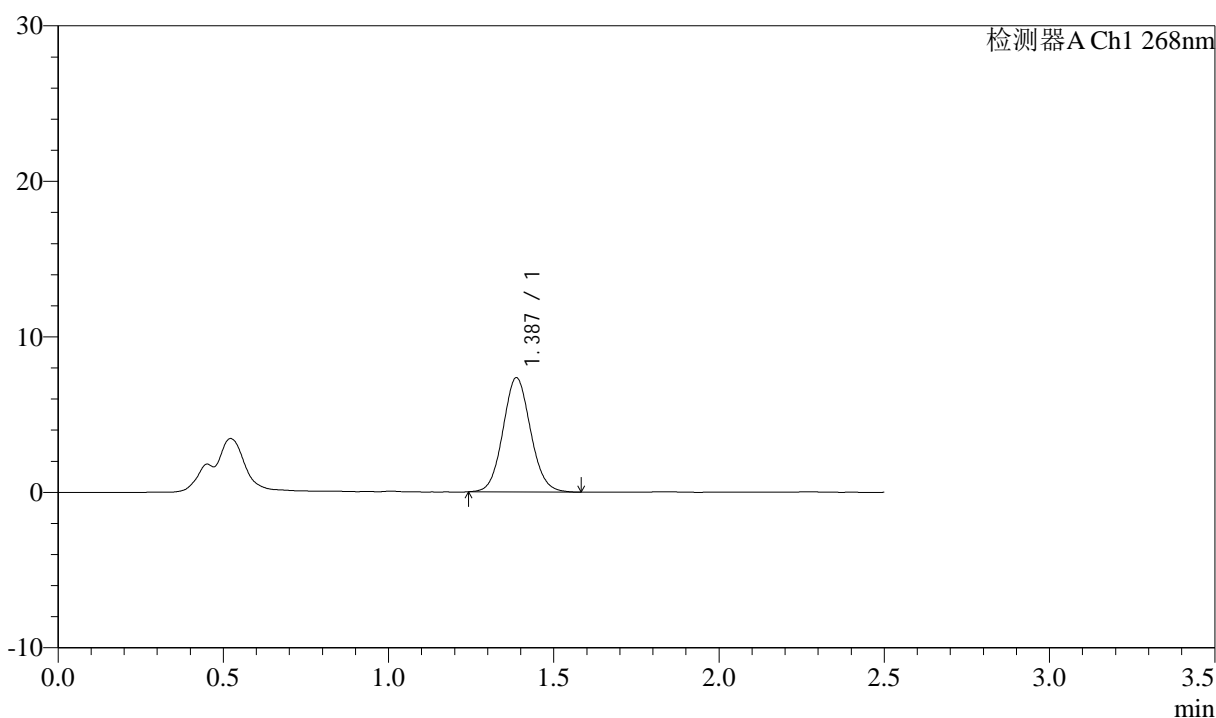
J339

<样品信息>

色谱柱:XB-C18(50mm*4.6mm,5μm) 流速: 1.5ml/min
 柱温:30°C 波长: 268nm
 数据文件名: RC\$J339 - 0-223/24-761-2 - zzp-23020201p-rcqx-pH6.8-0.1twjz-p4-10min.lcd
 方法文件名: RC\$J339 - J339-rc-kdst-2.5min-FX273.lcm
 批处理文件名: RC\$J339 - 20260514-kdst-FX273.lcb
 样品瓶号: 1-29
 进样体积: 10 μL 版本号: 6.115
 进样时间: 2026/05/14 11:37:00 实验者: xiechaojun
 处理时间 (V2): 2026/05/14 14:10:12 处理者: xiechaojun
 仪器型号: SHIMADZU LC-2050C(FX273)

<色谱图>

mV



<峰表>

检测器A Ch1 268nm

峰号	保留时间	面积	面积%	高度	理论塔板数(USP)	拖尾因子	分离度(USP)
1	1.387	42733	100.000	7344	1327	1.079	--
总计		42733	100.000	7344			

图16 坎地沙坦酯氨氯地平片溶出曲线测定坎地沙坦酯HPLC图谱
 自制品-23020201批-pH6.8(内含0.1%Tween)介质-桨法-50转-10min-片4
 供试品溶液-1



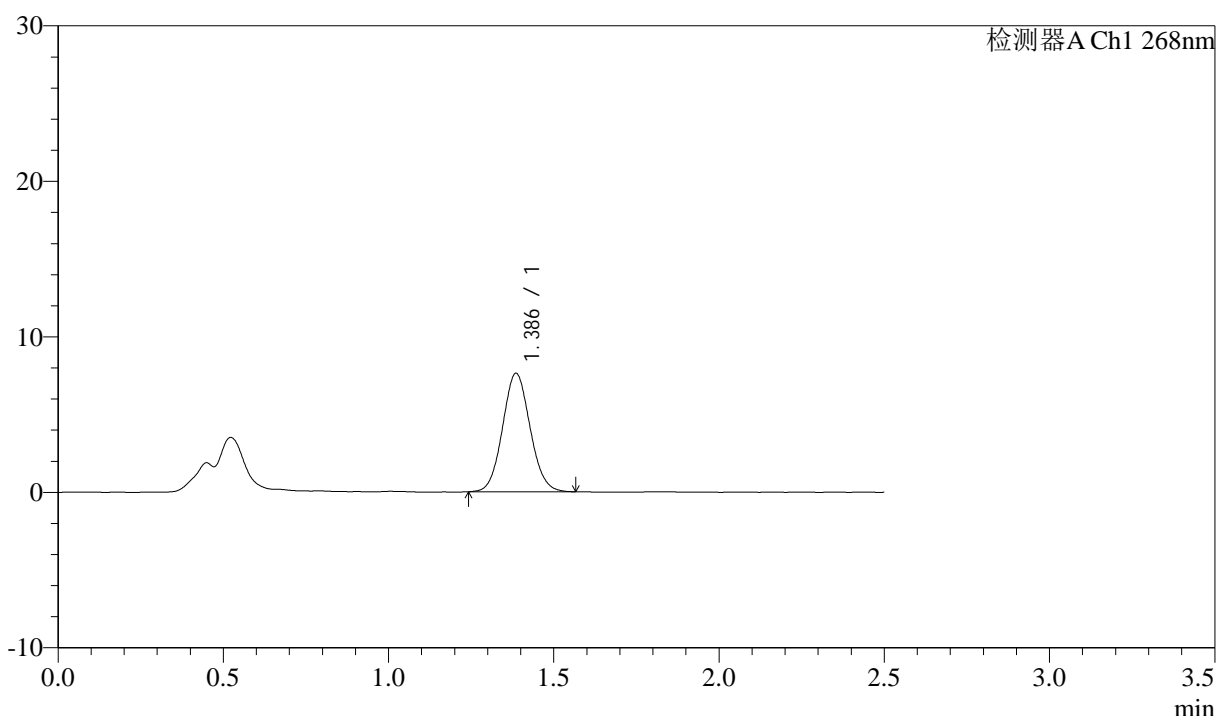
J339

<样品信息>

色谱柱:XB-C18(50mm*4.6mm,5μm) 流速: 1.5ml/min
 柱温:30°C 波长: 268nm
 数据文件名: RC\$J339 - 0-223/24-762-2 - zzp-23020201p-rcqx-pH6.8-0.1twjz-p5-10min.lcd
 方法文件名: RC\$J339 - J339-rc-kdst-2.5min-FX273.lcm
 批处理文件名: RC\$J339 - 20260514-kdst-FX273.lcb
 样品瓶号: 1-38
 进样体积: 10 μL 版本号: 6.115
 进样时间: 2026/05/14 11:39:47 实验者: xiechaojun
 处理时间 (V2): 2026/05/14 14:10:14 处理者: xiechaojun
 仪器型号: SHIMADZU LC-2050C(FX273)

<色谱图>

mV



<峰表>

检测器A Ch1 268nm

峰号	保留时间	面积	面积%	高度	理论塔板数(USP)	拖尾因子	分离度(USP)
1	1.386	44151	100.000	7605	1324	1.071	--
总计		44151	100.000	7605			

图17 坎地沙坦酯氨氯地平片溶出曲线测定坎地沙坦酯HPLC图谱
 自制品-23020201批-pH6.8(内含0.1%Tween)介质-桨法-50转-10min-片5
 供试品溶液-1



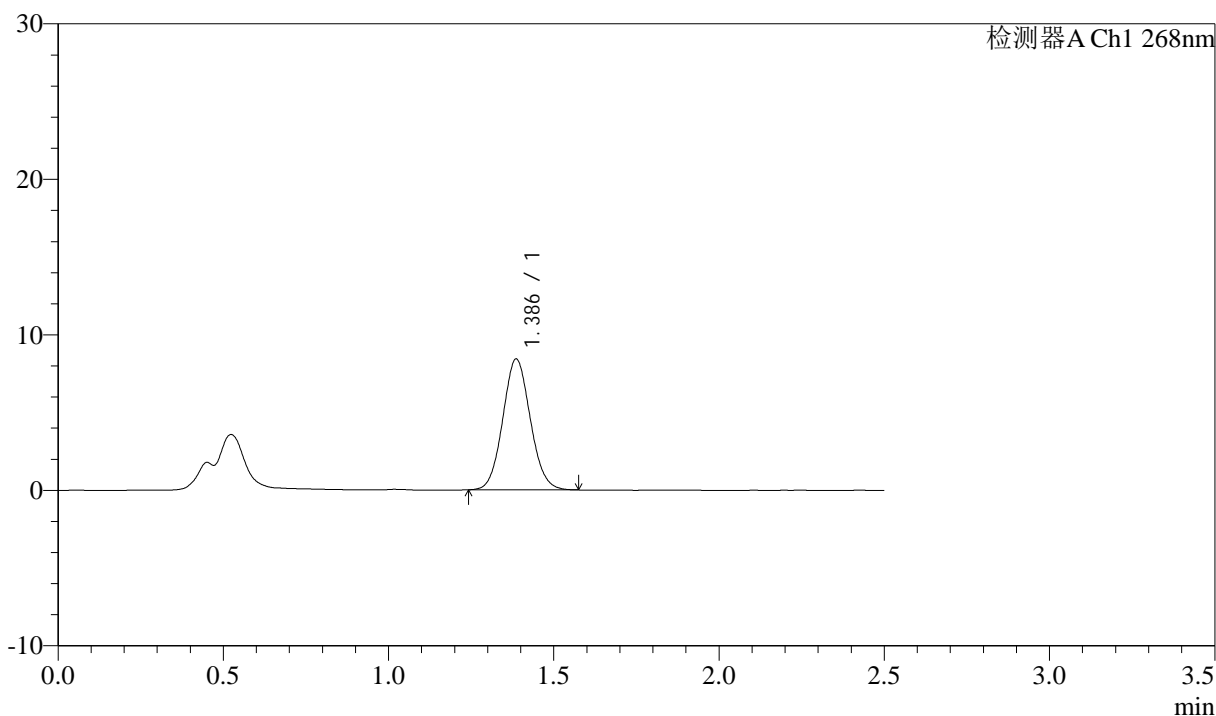
J339

<样品信息>

色谱柱:XB-C18(50mm*4.6mm,5μm) 流速: 1.5ml/min
 柱温:30°C 波长: 268nm
 数据文件名: RC\$J339 - 0-223/24-763-2 - zzp-23020201p-rcqx-pH6.8-0.1twjz-p6-10min.lcd
 方法文件名: RC\$J339 - J339-rc-kdst-2.5min-FX273.lcm
 批处理文件名: RC\$J339 - 20260514-kdst-FX273.lcb
 样品瓶号: 1-47
 进样体积: 10 μL 版本号: 6.115
 进样时间: 2026/05/14 11:42:33 实验者: xiechaojun
 处理时间 (V2): 2026/05/14 14:10:17 处理者: xiechaojun
 仪器型号: SHIMADZU LC-2050C(FX273)

<色谱图>

mV



<峰表>

检测器A Ch1 268nm

峰号	保留时间	面积	面积%	高度	理论塔板数(USP)	拖尾因子	分离度(USP)
1	1.386	48761	100.000	8405	1325	1.075	--
总计		48761	100.000	8405			

图18 坎地沙坦酯氨氯地平片溶出曲线测定坎地沙坦酯HPLC图谱
 自制品-23020201批-pH6.8(内含0.1%Tween)介质-桨法-50转-10min-片6
 供试品溶液-1



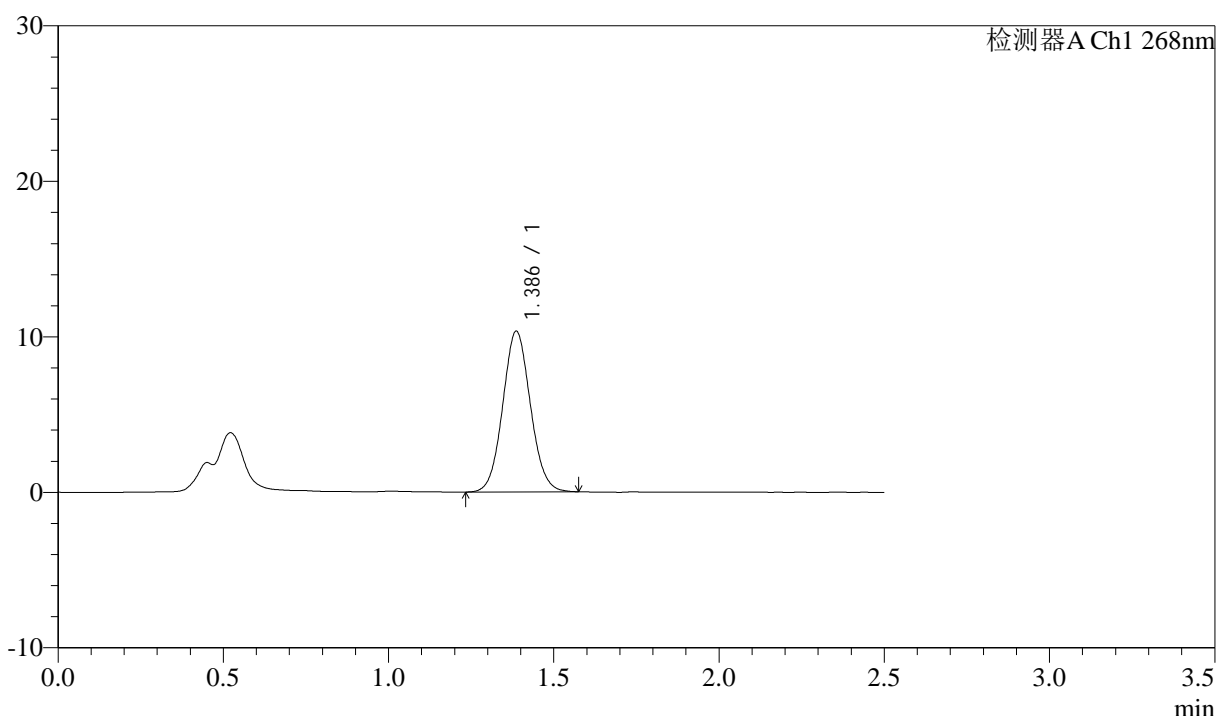
J339

<样品信息>

色谱柱:XB-C18(50mm*4.6mm,5μm) 流速: 1.5ml/min
 柱温:30°C 波长: 268nm
 数据文件名: RC\$J339 - 0-223/24-764-2 - zzp-23020201p-rcqx-pH6.8-0.1twjz-p1-15min.lcd
 方法文件名: RC\$J339 - J339-rc-kdst-2.5min-FX273.lcm
 批处理文件名: RC\$J339 - 20260514-kdst-FX273.lcb
 样品瓶号: 1-3
 进样体积: 10 μL 版本号: 6.115
 进样时间: 2026/05/14 11:45:20 实验者: xiechaojun
 处理时间 (V2): 2026/05/14 14:10:20 处理者: xiechaojun
 仪器型号: SHIMADZU LC-2050C(FX273)

<色谱图>

mV



<峰表>

检测器A Ch1 268nm

峰号	保留时间	面积	面积%	高度	理论塔板数(USP)	拖尾因子	分离度(USP)
1	1.386	60143	100.000	10327	1315	1.068	--
总计		60143	100.000	10327			

图19 坎地沙坦酯氨氯地平片溶出曲线测定坎地沙坦酯HPLC图谱
 自制品-23020201批-pH6.8(内含0.1%Tween)介质-桨法-50转-15min-片1
 供试品溶液-1



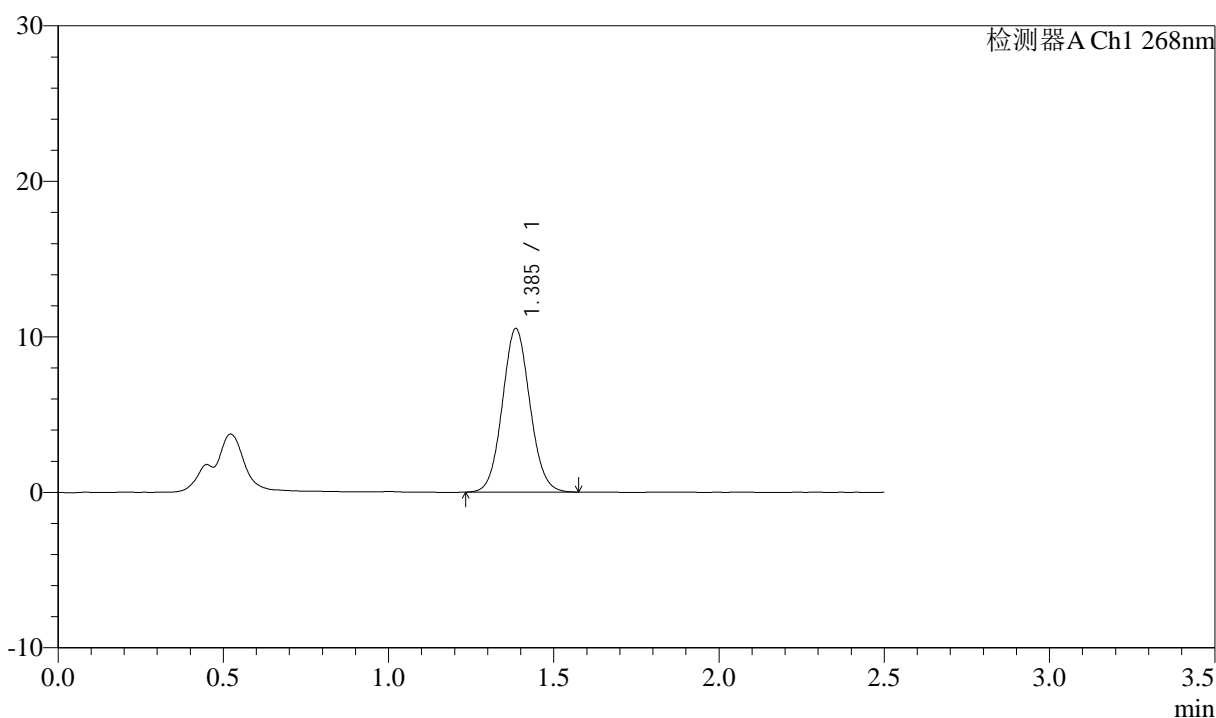
J339

<样品信息>

色谱柱:XB-C18(50mm*4.6mm,5μm) 流速: 1.5ml/min
 柱温:30°C 波长: 268nm
 数据文件名: RC\$J339 - 0-223/24-765-2 - zzp-23020201p-rcqx-pH6.8-0.1twjz-p2-15min.lcd
 方法文件名: RC\$J339 - J339-rc-kdst-2.5min-FX273.lcm
 批处理文件名: RC\$J339 - 20260514-kdst-FX273.lcb
 样品瓶号: 1-12
 进样体积: 10 μL 版本号: 6.115
 进样时间: 2026/05/14 11:48:05 实验者: xiechaojun
 处理时间 (V2): 2026/05/14 14:10:23 处理者: xiechaojun
 仪器型号: SHIMADZU LC-2050C(FX273)

<色谱图>

mV



<峰表>

检测器A Ch1 268nm

峰号	保留时间	面积	面积%	高度	理论塔板数(USP)	拖尾因子	分离度(USP)
1	1.385	61064	100.000	10480	1321	1.069	--
总计		61064	100.000	10480			

图20 坎地沙坦酯氨氯地平片溶出曲线测定坎地沙坦酯HPLC图谱
 自制品-23020201批-pH6.8(内含0.1%Tween)介质-桨法-50转-15min-片2
 供试品溶液-1



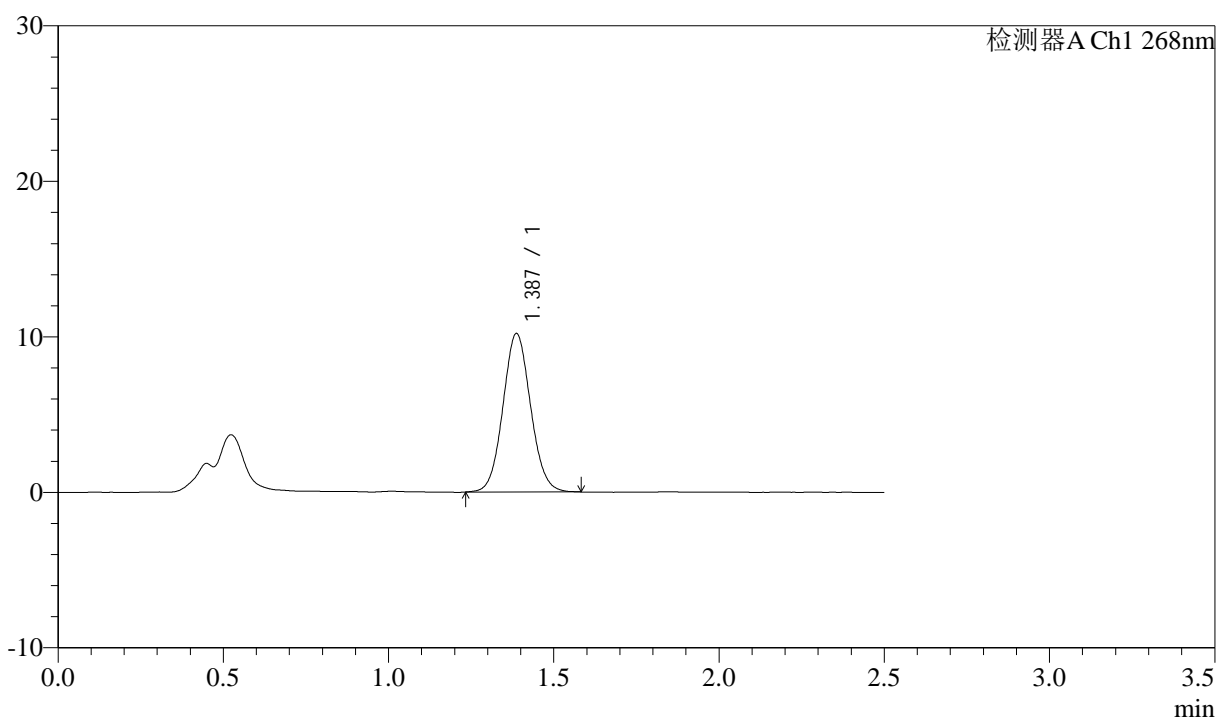
J339

<样品信息>

色谱柱:XB-C18(50mm*4.6mm,5μm) 流速: 1.5ml/min
 柱温:30°C 波长: 268nm
 数据文件名: RC\$J339 - 0-223/24-766-2 - zzp-23020201p-rcqx-pH6.8-0.1twjz-p3-15min.lcd
 方法文件名: RC\$J339 - J339-rc-kdst-2.5min-FX273.lcm
 批处理文件名: RC\$J339 - 20260514-kdst-FX273.lcb
 样品瓶号: 1-21
 进样体积: 10 μL 版本号: 6.115
 进样时间: 2026/05/14 11:50:51 实验者: xiechaojun
 处理时间 (V2) : 2026/05/14 14:10:26 处理者: xiechaojun
 仪器型号: SHIMADZU LC-2050C(FX273)

<色谱图>

mV



<峰表>

检测器A Ch1 268nm

峰号	保留时间	面积	面积%	高度	理论塔板数(USP)	拖尾因子	分离度(USP)
1	1.387	59358	100.000	10191	1323	1.070	--
总计		59358	100.000	10191			

图21 坎地沙坦酯氨氯地平片溶出曲线测定坎地沙坦酯HPLC图谱
 自制品-23020201批-pH6.8(内含0.1%Tween)介质-桨法-50转-15min-片3
 供试品溶液-1



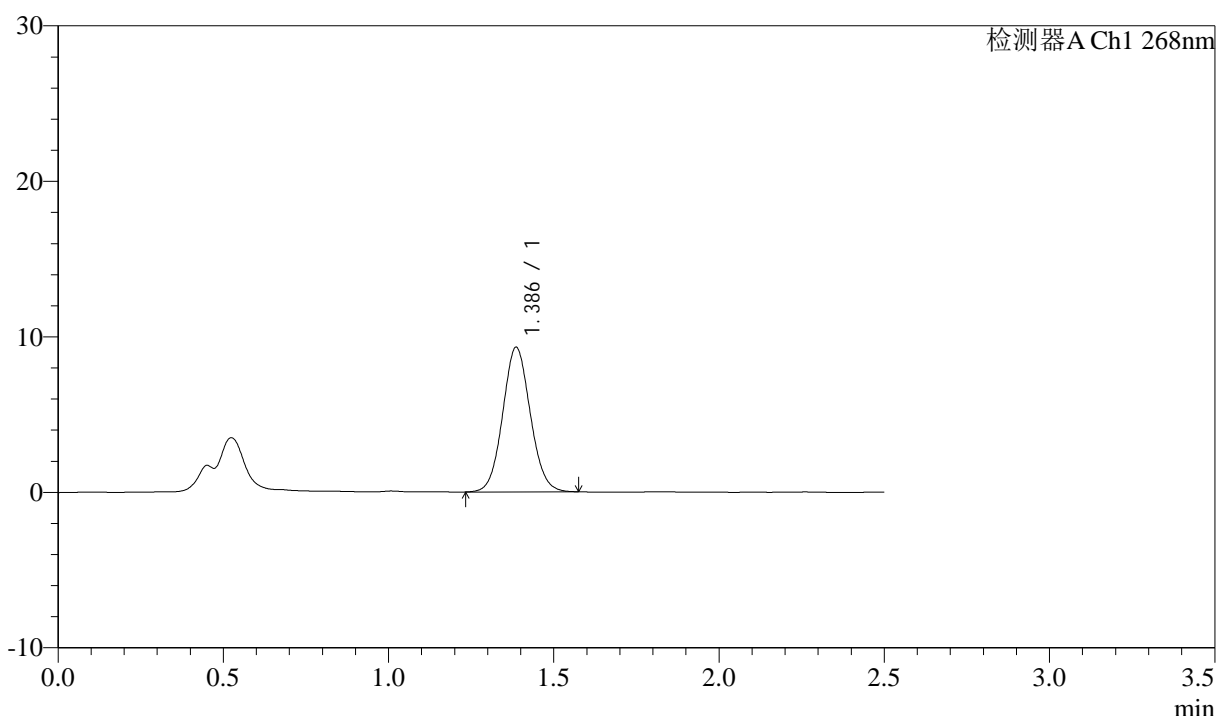
J339

<样品信息>

色谱柱:XB-C18(50mm*4.6mm,5μm) 流速: 1.5ml/min
 柱温:30°C 波长: 268nm
 数据文件名: RC\$J339 - 0-223/24-767-2 - zzp-23020201p-rcqx-pH6.8-0.1twjz-p4-15min.lcd
 方法文件名: RC\$J339 - J339-rc-kdst-2.5min-FX273.lcm
 批处理文件名: RC\$J339 - 20260514-kdst-FX273.lcb
 样品瓶号: 1-30
 进样体积: 10 μL 版本号: 6.115
 进样时间: 2026/05/14 11:53:37 实验者: xiechaojun
 处理时间 (V2): 2026/05/14 14:10:29 处理者: xiechaojun
 仪器型号: SHIMADZU LC-2050C(FX273)

<色谱图>

mV



<峰表>

检测器A Ch1 268nm

峰号	保留时间	面积	面积%	高度	理论塔板数(USP)	拖尾因子	分离度(USP)
1	1.386	54060	100.000	9285	1320	1.073	--
总计		54060	100.000	9285			

图22 坎地沙坦酯氨氯地平片溶出曲线测定坎地沙坦酯HPLC图谱
 自制品-23020201批-pH6.8(内含0.1%Tween)介质-桨法-50转-15min-片4
 供试品溶液-1



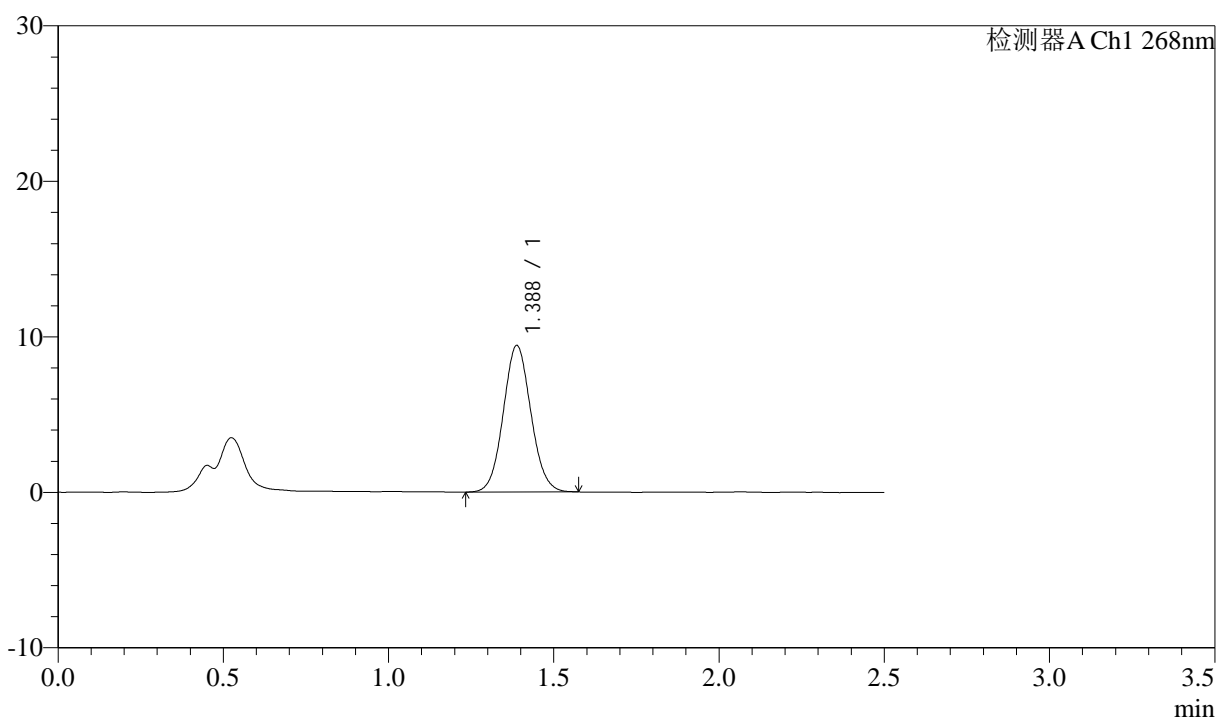
J339

<样品信息>

色谱柱:XB-C18(50mm*4.6mm,5μm) 流速: 1.5ml/min
 柱温:30°C 波长: 268nm
 数据文件名: RC\$J339 - 0-223/24-768-2 - zzp-23020201p-rcqx-pH6.8-0.1twjz-p5-15min.lcd
 方法文件名: RC\$J339 - J339-rc-kdst-2.5min-FX273.lcm
 批处理文件名: RC\$J339 - 20260514-kdst-FX273.lcb
 样品瓶号: 1-39
 进样体积: 10 μL 版本号: 6.115
 进样时间: 2026/05/14 11:56:22 实验者: xiechaojun
 处理时间 (V2) : 2026/05/14 14:10:32 处理者: xiechaojun
 仪器型号: SHIMADZU LC-2050C(FX273)

<色谱图>

mV



<峰表>

检测器A Ch1 268nm

峰号	保留时间	面积	面积%	高度	理论塔板数(USP)	拖尾因子	分离度(USP)
1	1.388	54838	100.000	9429	1318	1.069	--
总计		54838	100.000	9429			

图23 坎地沙坦酯氨氯地平片溶出曲线测定坎地沙坦酯HPLC图谱
 自制品-23020201批-pH6.8(内含0.1%Tween)介质-桨法-50转-15min-片5
 供试品溶液-1



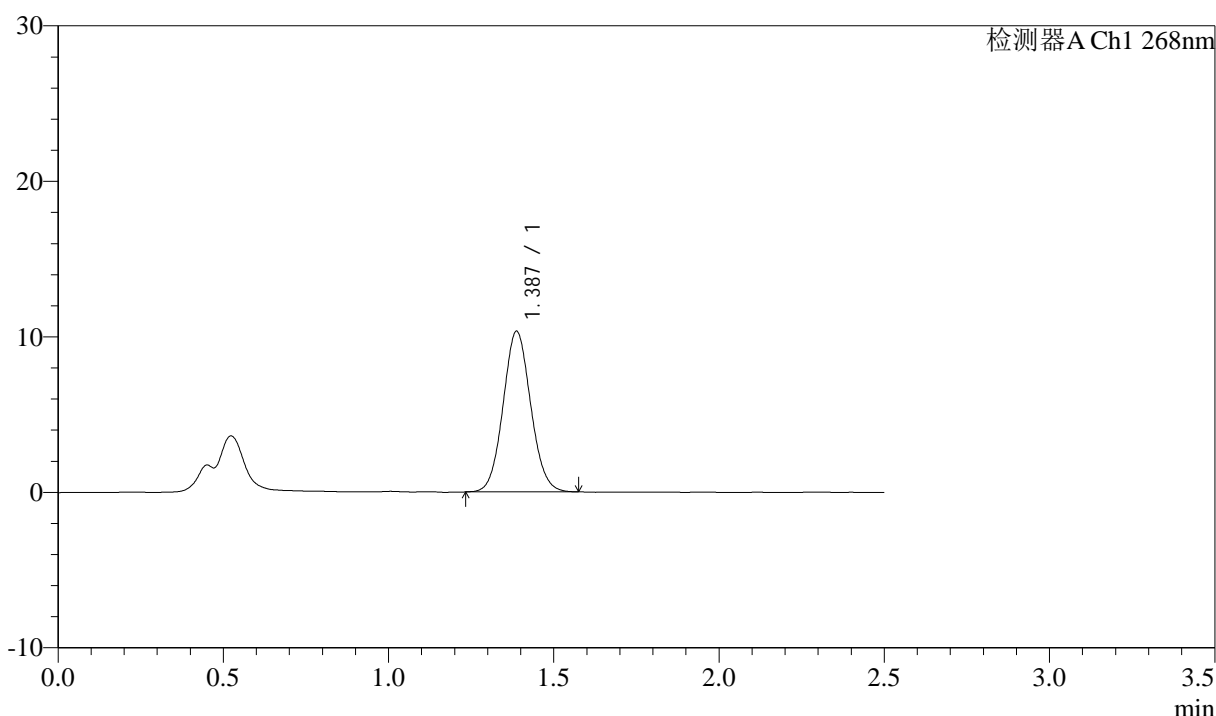
J339

<样品信息>

色谱柱:XB-C18(50mm*4.6mm,5μm) 流速: 1.5ml/min
 柱温:30°C 波长: 268nm
 数据文件名: RC\$J339 - 0-223/24-769-2 - zzp-23020201p-rcqx-pH6.8-0.1twjz-p6-15min.lcd
 方法文件名: RC\$J339 - J339-rc-kdst-2.5min-FX273.lcm
 批处理文件名: RC\$J339 - 20260514-kdst-FX273.lcb
 样品瓶号: 1-48
 进样体积: 10 μL 版本号: 6.115
 进样时间: 2026/05/14 11:59:07 实验者: xiechaojun
 处理时间 (V2) : 2026/05/14 14:10:34 处理者: xiechaojun
 仪器型号: SHIMADZU LC-2050C(FX273)

<色谱图>

mV



<峰表>

检测器A Ch1 268nm

峰号	保留时间	面积	面积%	高度	理论塔板数(USP)	拖尾因子	分离度(USP)
1	1.387	60063	100.000	10332	1322	1.071	--
总计		60063	100.000	10332			

图24 坎地沙坦酯氨氯地平片溶出曲线测定坎地沙坦酯HPLC图谱
 自制品-23020201批-pH6.8(内含0.1%Tween)介质-桨法-50转-15min-片6
 供试品溶液-1



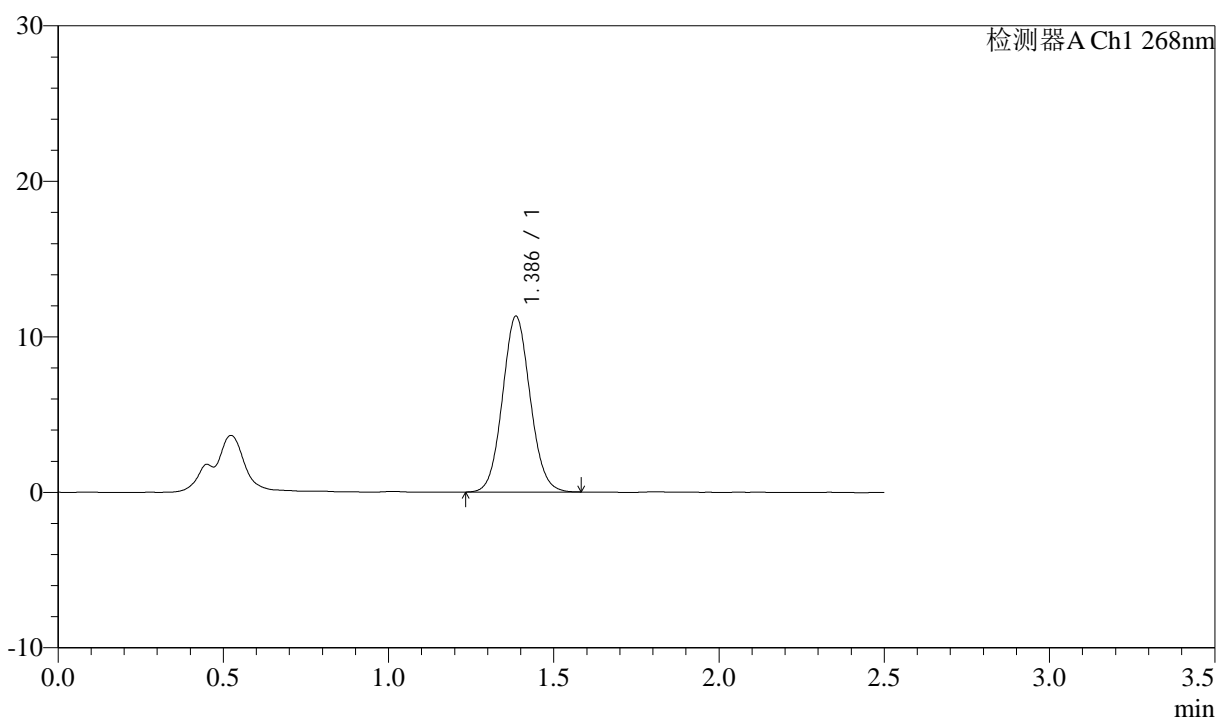
J339

<样品信息>

色谱柱:XB-C18(50mm*4.6mm,5μm) 流速: 1.5ml/min
 柱温:30°C 波长: 268nm
 数据文件名: RC\$J339 - 0-223/24-770-2 - zzp-23020201p-rcqx-pH6.8-0.1twjz-p1-20min.lcd
 方法文件名: RC\$J339 - J339-rc-kdst-2.5min-FX273.lcm
 批处理文件名: RC\$J339 - 20260514-kdst-FX273.lcb
 样品瓶号: 1-4
 进样体积: 10 μL 版本号: 6.115
 进样时间: 2026/05/14 12:01:52 实验者: xiechaojun
 处理时间 (V2): 2026/05/14 14:10:37 处理者: xiechaojun
 仪器型号: SHIMADZU LC-2050C(FX273)

<色谱图>

mV



<峰表>

检测器A Ch1 268nm

峰号	保留时间	面积	面积%	高度	理论塔板数(USP)	拖尾因子	分离度(USP)
1	1.386	65898	100.000	11279	1310	1.073	--
总计		65898	100.000	11279			

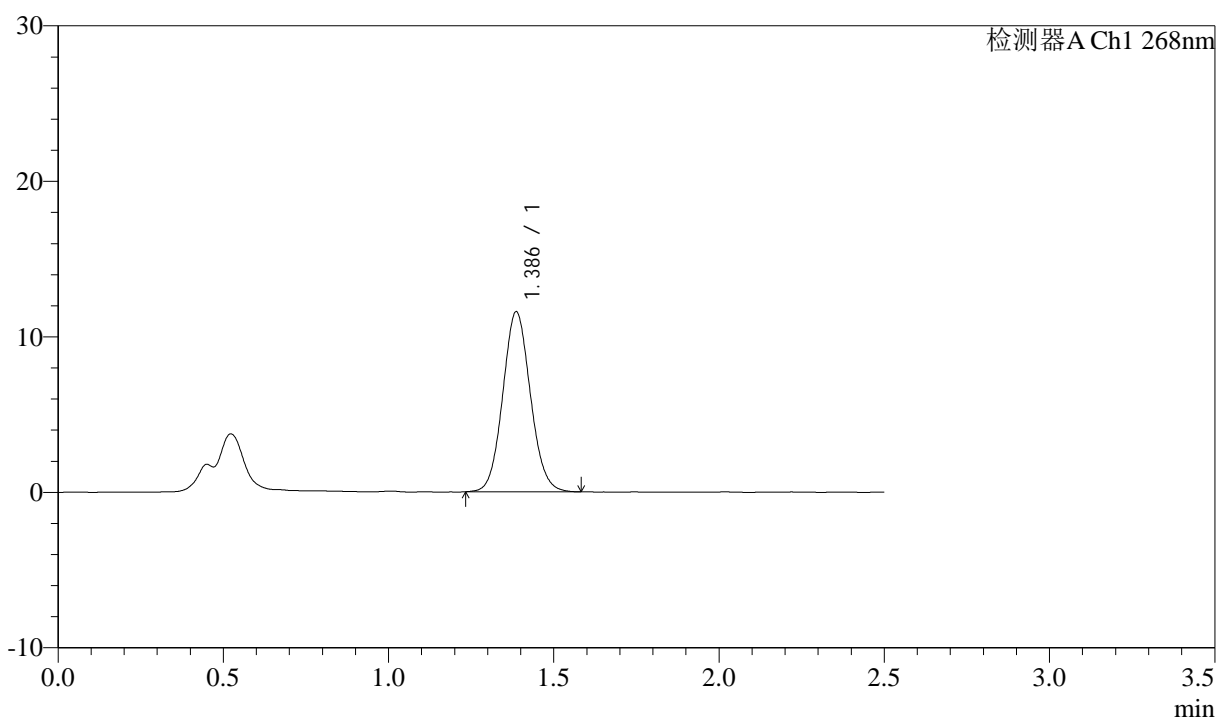
图25 坎地沙坦酯氨氯地平片溶出曲线测定坎地沙坦酯HPLC图谱
 自制品-23020201批-pH6.8(内含0.1%Tween)介质-桨法-50转-20min-片1
 供试品溶液-1

<样品信息>

色谱柱:XB-C18(50mm*4.6mm,5μm) 流速: 1.5ml/min
 柱温:30°C 波长: 268nm
 数据文件名: RC\$J339 - 0-223/24-771-2 - zzp-23020201p-rcqx-pH6.8-0.1twjz-p2-20min.lcd
 方法文件名: RC\$J339 - J339-rc-kdst-2.5min-FX273.lcm
 批处理文件名: RC\$J339 - 20260514-kdst-FX273.lcb
 样品瓶号: 1-13
 进样体积: 10 μL 版本号: 6.115
 进样时间: 2026/05/14 12:04:38 实验者: xiechaojun
 处理时间 (V2) : 2026/05/14 14:10:44 处理者: xiechaojun
 仪器型号: SHIMADZU LC-2050C(FX273)

<色谱图>

mV



<峰表>

检测器A Ch1 268nm

峰号	保留时间	面积	面积%	高度	理论塔板数(USP)	拖尾因子	分离度(USP)
1	1.386	67331	100.000	11563	1320	1.079	--
总计		67331	100.000	11563			

图26 坎地沙坦酯氨氯地平片溶出曲线测定坎地沙坦酯HPLC图谱
 自制品-23020201批-pH6.8(内含0.1%Tween)介质-桨法-50转-20min-片2
 供试品溶液-1



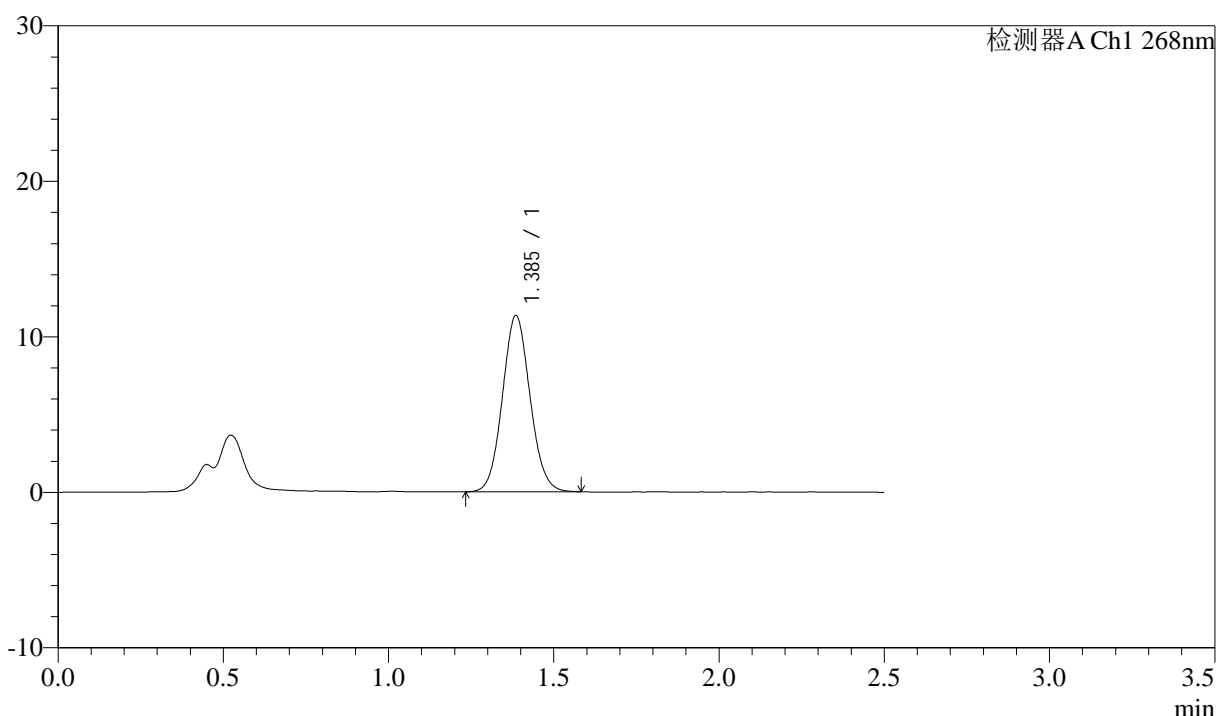
J339

<样品信息>

色谱柱:XB-C18(50mm*4.6mm,5μm) 流速: 1.5ml/min
 柱温:30°C 波长: 268nm
 数据文件名: RC\$J339 - 0-223/24-772-2 - zzp-23020201p-rcqx-pH6.8-0.1twjz-p3-20min.lcd
 方法文件名: RC\$J339 - J339-rc-kdst-2.5min-FX273.lcm
 批处理文件名: RC\$J339 - 20260514-kdst-FX273.lcb
 样品瓶号: 1-22
 进样体积: 10 μL 版本号: 6.115
 进样时间: 2026/05/14 12:07:24 实验者: xiechaojun
 处理时间 (V2): 2026/05/14 14:10:46 处理者: xiechaojun
 仪器型号: SHIMADZU LC-2050C(FX273)

<色谱图>

mV



<峰表>

检测器A Ch1 268nm

峰号	保留时间	面积	面积%	高度	理论塔板数(USP)	拖尾因子	分离度(USP)
1	1.385	65950	100.000	11310	1321	1.075	--
总计		65950	100.000	11310			

图27 坎地沙坦酯氨氯地平片溶出曲线测定坎地沙坦酯HPLC图谱
 自制品-23020201批-pH6.8(内含0.1%Tween)介质-桨法-50转-20min-片3
 供试品溶液-1



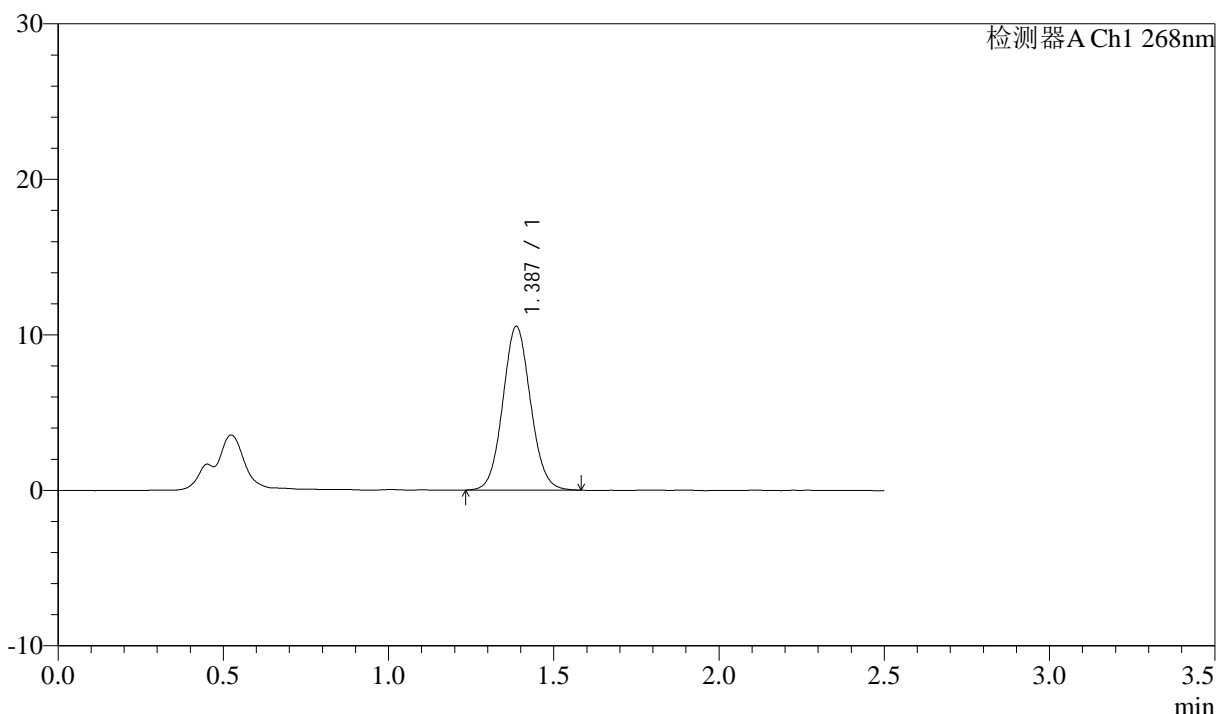
J339

<样品信息>

色谱柱:XB-C18(50mm*4.6mm,5μm) 流速: 1.5ml/min
 柱温:30°C 波长: 268nm
 数据文件名: RC\$J339 - 0-223/24-773-2 - zzp-23020201p-rcqx-pH6.8-0.1twjz-p4-20min.lcd
 方法文件名: RC\$J339 - J339-rc-kdst-2.5min-FX273.lcm
 批处理文件名: RC\$J339 - 20260514-kdst-FX273.lcb
 样品瓶号: 1-31
 进样体积: 10 μL 版本号: 6.115
 进样时间: 2026/05/14 12:10:08 实验者: xiechaojun
 处理时间 (V2): 2026/05/14 14:10:49 处理者: xiechaojun
 仪器型号: SHIMADZU LC-2050C(FX273)

<色谱图>

mV



<峰表>

检测器A Ch1 268nm

峰号	保留时间	面积	面积%	高度	理论塔板数(USP)	拖尾因子	分离度(USP)
1	1.387	61400	100.000	10525	1318	1.071	--
总计		61400	100.000	10525			

图28 坎地沙坦酯氨氯地平片溶出曲线测定坎地沙坦酯HPLC图谱
 自制品-23020201批-pH6.8(内含0.1%Tween)介质-桨法-50转-20min-片4
 供试品溶液-1



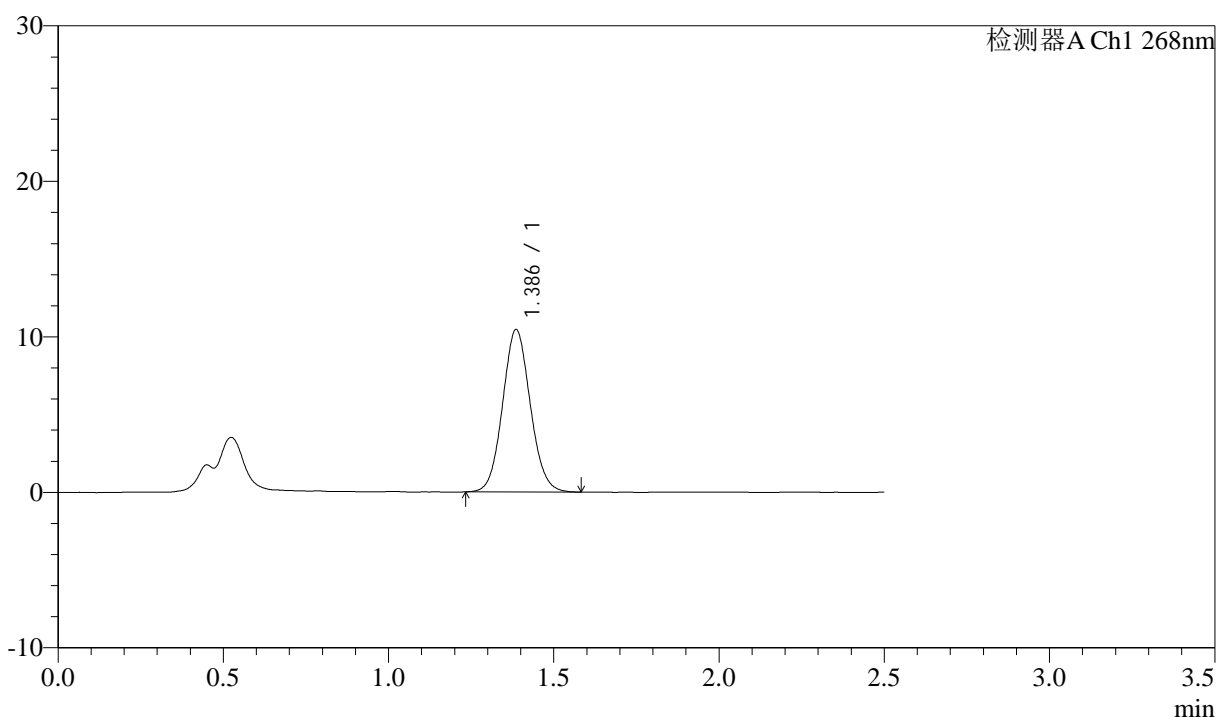
J339

<样品信息>

色谱柱:XB-C18(50mm*4.6mm,5μm) 流速: 1.5ml/min
 柱温:30°C 波长: 268nm
 数据文件名: RC\$J339 - 0-223/24-774-2 - zzp-23020201p-rcqx-pH6.8-0.1twjz-p5-20min.lcd
 方法文件名: RC\$J339 - J339-rc-kdst-2.5min-FX273.lcm
 批处理文件名: RC\$J339 - 20260514-kdst-FX273.lcb
 样品瓶号: 1-40
 进样体积: 10 μL 版本号: 6.115
 进样时间: 2026/05/14 12:12:54 实验者: xiechaojun
 处理时间 (V2): 2026/05/14 14:10:52 处理者: xiechaojun
 仪器型号: SHIMADZU LC-2050C(FX273)

<色谱图>

mV



<峰表>

检测器A Ch1 268nm

峰号	保留时间	面积	面积%	高度	理论塔板数(USP)	拖尾因子	分离度(USP)
1	1.386	60758	100.000	10418	1315	1.075	--
总计		60758	100.000	10418			

图29 坎地沙坦酯氨氯地平片溶出曲线测定坎地沙坦酯HPLC图谱
 自制品-23020201批-pH6.8(内含0.1%Tween)介质-桨法-50转-20min-片5
 供试品溶液-1



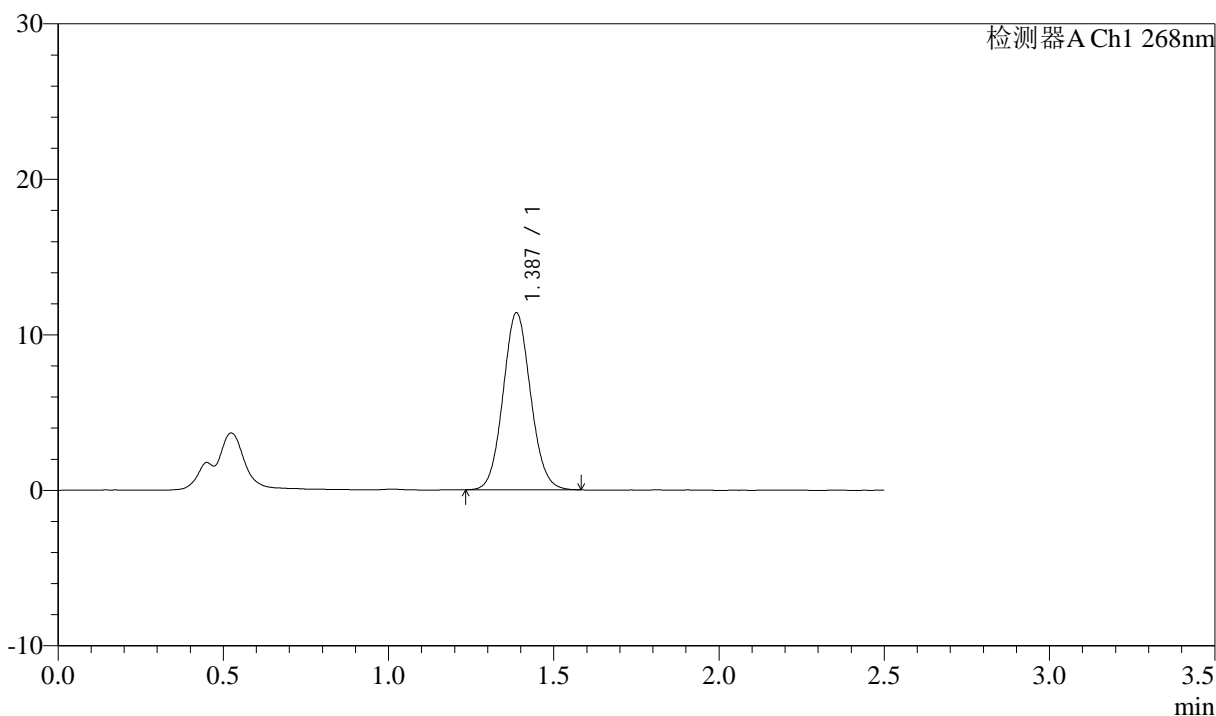
J339

<样品信息>

色谱柱:XB-C18(50mm*4.6mm,5μm) 流速: 1.5ml/min
 柱温:30°C 波长: 268nm
 数据文件名: RC\$J339 - 0-223/24-775-2 - zzp-23020201p-rcqx-pH6.8-0.1twjz-p6-20min.lcd
 方法文件名: RC\$J339 - J339-rc-kdst-2.5min-FX273.lcm
 批处理文件名: RC\$J339 - 20260514-kdst-FX273.lcb
 样品瓶号: 1-49
 进样体积: 10 μL 版本号: 6.115
 进样时间: 2026/05/14 12:15:40 实验者: xiechaojun
 处理时间 (V2): 2026/05/14 14:10:55 处理者: xiechaojun
 仪器型号: SHIMADZU LC-2050C(FX273)

<色谱图>

mV



<峰表>

检测器A Ch1 268nm

峰号	保留时间	面积	面积%	高度	理论塔板数(USP)	拖尾因子	分离度(USP)
1	1.387	66120	100.000	11381	1329	1.076	--
总计		66120	100.000	11381			

图30 坎地沙坦酯氨氯地平片溶出曲线测定坎地沙坦酯HPLC图谱
 自制品-23020201批-pH6.8(内含0.1%Tween)介质-桨法-50转-20min-片6
 供试品溶液-1



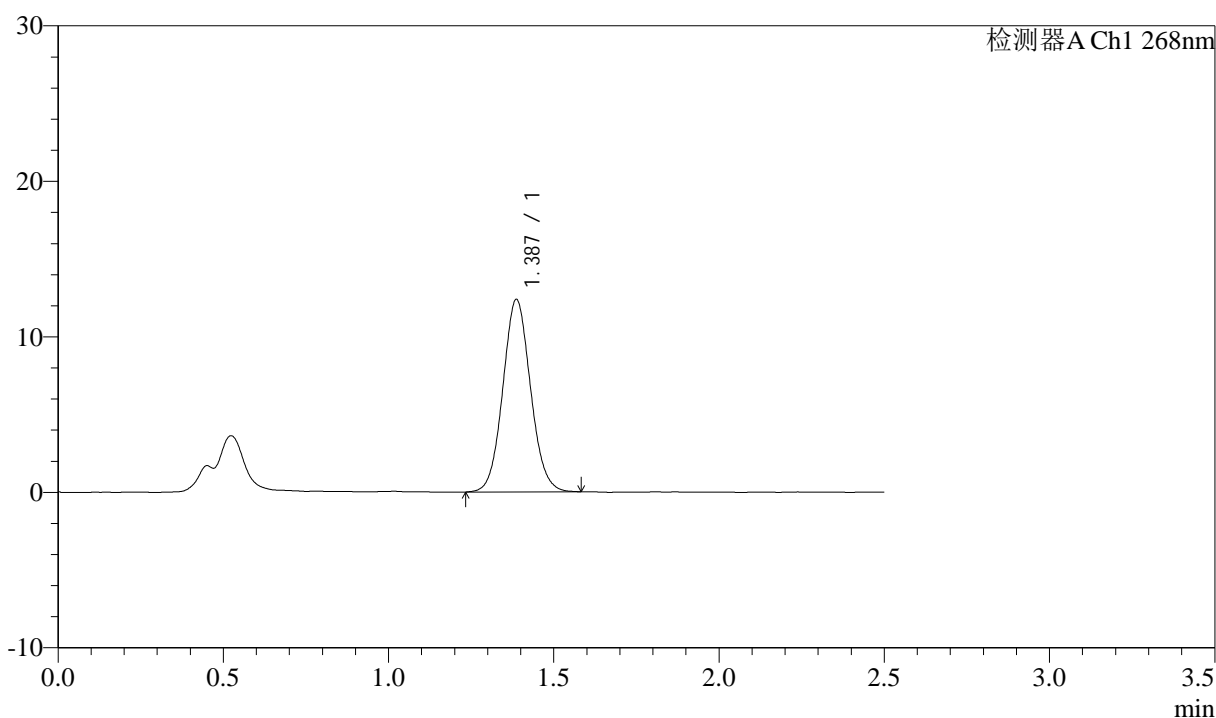
J339

<样品信息>

色谱柱:XB-C18(50mm*4.6mm,5μm) 流速: 1.5ml/min
 柱温:30°C 波长: 268nm
 数据文件名: RC\$J339 - 0-223/24-776-2 - zzp-23020201p-rcqx-pH6.8-0.1twjz-p1-30min.lcd
 方法文件名: RC\$J339 - J339-rc-kdst-2.5min-FX273.lcm
 批处理文件名: RC\$J339 - 20260514-kdst-FX273.lcb
 样品瓶号: 1-5
 进样体积: 10 μL 版本号: 6.115
 进样时间: 2026/05/14 12:18:24 实验者: xiechaojun
 处理时间 (V2): 2026/05/14 14:10:57 处理者: xiechaojun
 仪器型号: SHIMADZU LC-2050C(FX273)

<色谱图>

mV



<峰表>

检测器A Ch1 268nm

峰号	保留时间	面积	面积%	高度	理论塔板数(USP)	拖尾因子	分离度(USP)
1	1.387	72105	100.000	12367	1320	1.071	--
总计		72105	100.000	12367			

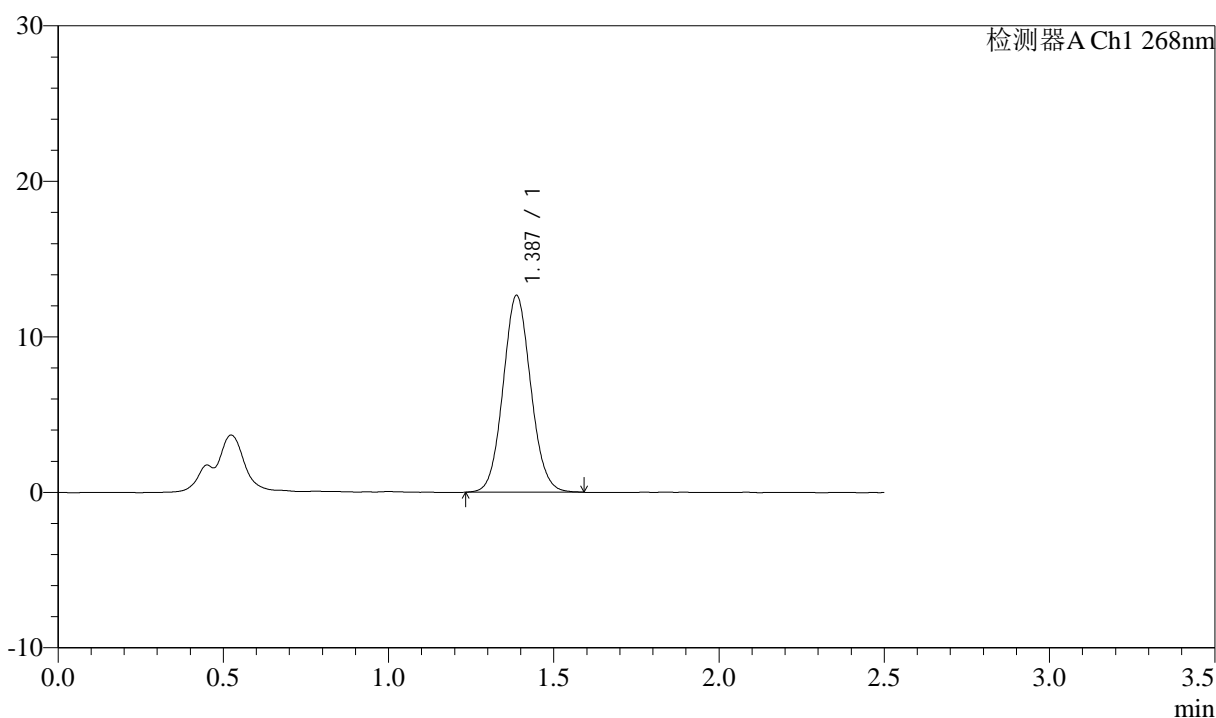
图31 坎地沙坦酯氨氯地平片溶出曲线测定坎地沙坦酯HPLC图谱
 自制品-23020201批-pH6.8(内含0.1%Tween)介质-桨法-50转-30min-片1
 供试品溶液-1

<样品信息>

色谱柱:XB-C18(50mm*4.6mm,5μm) 流速: 1.5ml/min
 柱温:30°C 波长: 268nm
 数据文件名: RC\$J339 - 0-223/24-777-2 - zzp-23020201p-rcqx-pH6.8-0.1twjz-p2-30min.lcd
 方法文件名: RC\$J339 - J339-rc-kdst-2.5min-FX273.lcm
 批处理文件名: RC\$J339 - 20260514-kdst-FX273.lcb
 样品瓶号: 1-14
 进样体积: 10 μL 版本号: 6.115
 进样时间: 2026/05/14 12:21:10 实验者: xiechaojun
 处理时间 (V2): 2026/05/14 14:11:00 处理者: xiechaojun
 仪器型号: SHIMADZU LC-2050C(FX273)

<色谱图>

mV



<峰表>

检测器A Ch1 268nm

峰号	保留时间	面积	面积%	高度	理论塔板数(USP)	拖尾因子	分离度(USP)
1	1.387	73816	100.000	12661	1316	1.075	--
总计		73816	100.000	12661			

图32 坎地沙坦酯氨氯地平片溶出曲线测定坎地沙坦酯HPLC图谱
 自制品-23020201批-pH6.8(内含0.1%Tween)介质-桨法-50转-30min-片2
 供试品溶液-1



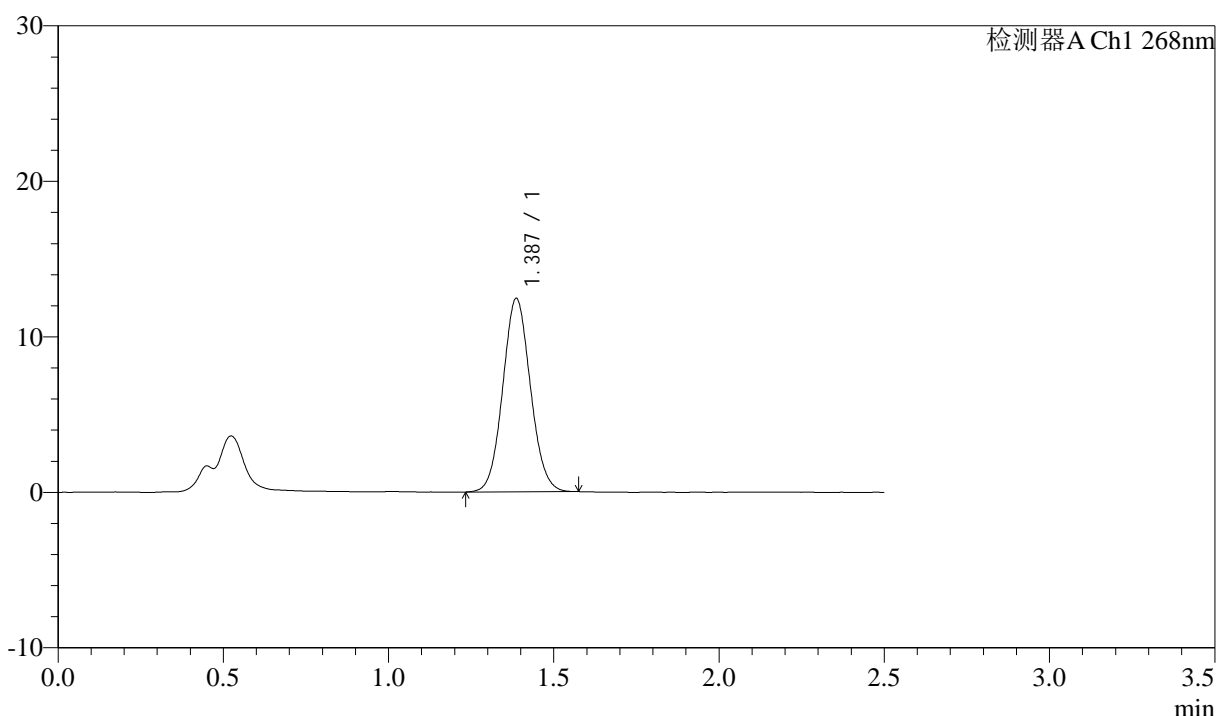
J339

<样品信息>

色谱柱:XB-C18(50mm*4.6mm,5μm) 流速: 1.5ml/min
 柱温:30°C 波长: 268nm
 数据文件名: RC\$J339 - 0-223/24-778-2 - zzp-23020201p-rcqx-pH6.8-0.1twjz-p3-30min.lcd
 方法文件名: RC\$J339 - J339-rc-kdst-2.5min-FX273.lcm
 批处理文件名: RC\$J339 - 20260514-kdst-FX273.lcb
 样品瓶号: 1-23
 进样体积: 10 μL 版本号: 6.115
 进样时间: 2026/05/14 12:23:55 实验者: xiechaojun
 处理时间 (V2) : 2026/05/14 14:11:03 处理者: xiechaojun
 仪器型号: SHIMADZU LC-2050C(FX273)

<色谱图>

mV



<峰表>

检测器A Ch1 268nm

峰号	保留时间	面积	面积%	高度	理论塔板数(USP)	拖尾因子	分离度(USP)
1	1.387	72476	100.000	12428	1313	1.070	--
总计		72476	100.000	12428			

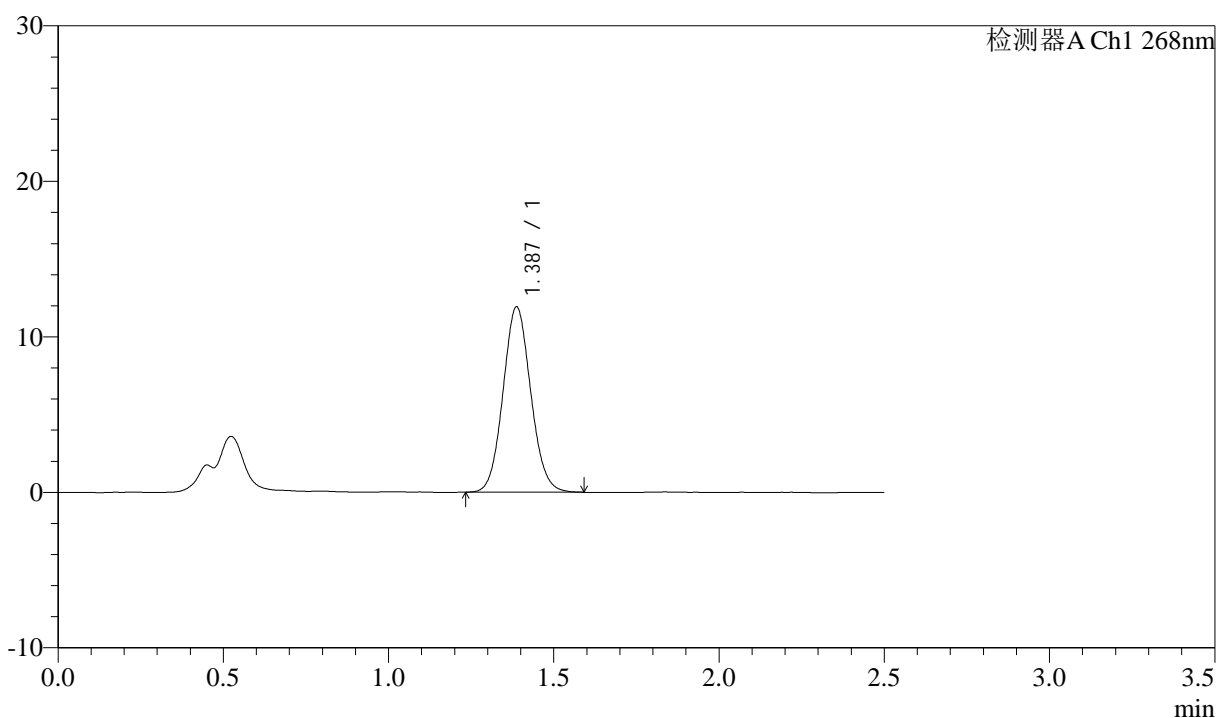
图33 坎地沙坦酯氨氯地平片溶出曲线测定坎地沙坦酯HPLC图谱
 自制品-23020201批-pH6.8(内含0.1%Tween)介质-桨法-50转-30min-片3
 供试品溶液-1

<样品信息>

色谱柱:XB-C18(50mm*4.6mm,5μm) 流速: 1.5ml/min
 柱温:30°C 波长: 268nm
 数据文件名: RC\$J339 - 0-223/24-779-2 - zzp-23020201p-rcqx-pH6.8-0.1twjz-p4-30min.lcd
 方法文件名: RC\$J339 - J339-rc-kdst-2.5min-FX273.lcm
 批处理文件名: RC\$J339 - 20260514-kdst-FX273.lcb
 样品瓶号: 1-32
 进样体积: 10 μL 版本号: 6.115
 进样时间: 2026/05/14 12:26:41 实验者: xiechaojun
 处理时间 (V2): 2026/05/14 14:11:06 处理者: xiechaojun
 仪器型号: SHIMADZU LC-2050C(FX273)

<色谱图>

mV



<峰表>

检测器A Ch1 268nm

峰号	保留时间	面积	面积%	高度	理论塔板数(USP)	拖尾因子	分离度(USP)
1	1.387	69459	100.000	11918	1314	1.080	--
总计		69459	100.000	11918			

图34 坎地沙坦酯氨氯地平片溶出曲线测定坎地沙坦酯HPLC图谱
 自制品-23020201批-pH6.8(内含0.1%Tween)介质-桨法-50转-30min-片4
 供试品溶液-1



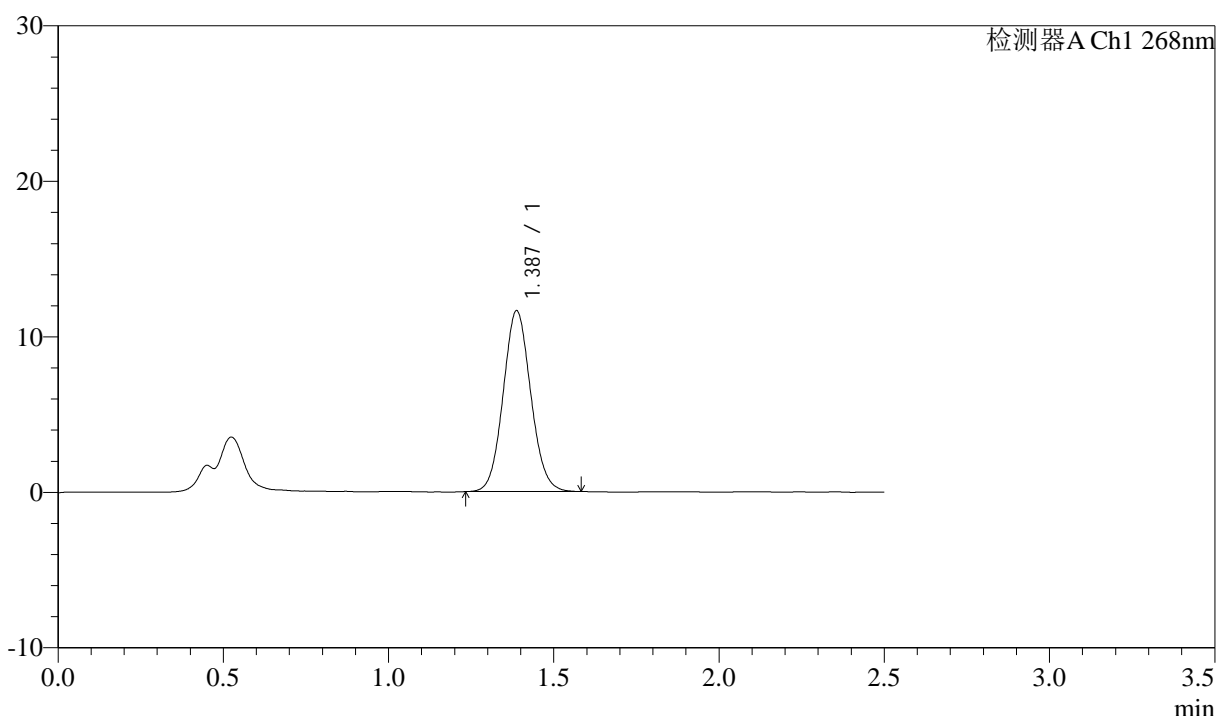
J339

<样品信息>

色谱柱:XB-C18(50mm*4.6mm,5μm) 流速: 1.5ml/min
 柱温:30°C 波长: 268nm
 数据文件名: RC\$J339 - 0-223/24-780-2 - zzp-23020201p-rcqx-pH6.8-0.1twjz-p5-30min.lcd
 方法文件名: RC\$J339 - J339-rc-kdst-2.5min-FX273.lcm
 批处理文件名: RC\$J339 - 20260514-kdst-FX273.lcb
 样品瓶号: 1-41
 进样体积: 10 μL 版本号: 6.115
 进样时间: 2026/05/14 12:29:25 实验者: xiechaojun
 处理时间 (V2) : 2026/05/14 14:11:10 处理者: xiechaojun
 仪器型号: SHIMADZU LC-2050C(FX273)

<色谱图>

mV



<峰表>

检测器A Ch1 268nm

峰号	保留时间	面积	面积%	高度	理论塔板数(USP)	拖尾因子	分离度(USP)
1	1.387	67574	100.000	11632	1322	1.077	--
总计		67574	100.000	11632			

图35 坎地沙坦酯氨氯地平片溶出曲线测定坎地沙坦酯HPLC图谱
 自制品-23020201批-pH6.8(内含0.1%Tween)介质-桨法-50转-30min-片5
 供试品溶液-1



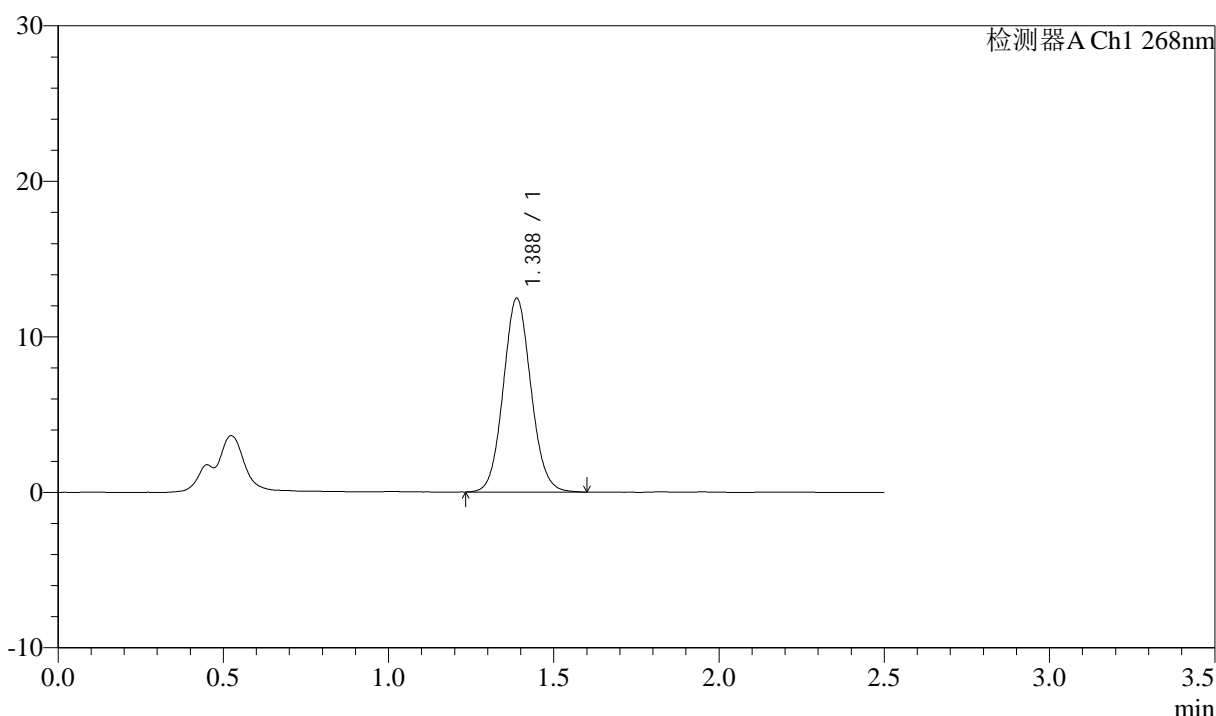
J339

<样品信息>

色谱柱:XB-C18(50mm*4.6mm,5μm) 流速: 1.5ml/min
 柱温:30°C 波长: 268nm
 数据文件名: RC\$J339 - 0-223/24-781-2 - zzp-23020201p-rcqx-pH6.8-0.1twjz-p6-30min.lcd
 方法文件名: RC\$J339 - J339-rc-kdst-2.5min-FX273.lcm
 批处理文件名: RC\$J339 - 20260514-kdst-FX273.lcb
 样品瓶号: 1-50
 进样体积: 10 μL 版本号: 6.115
 进样时间: 2026/05/14 12:32:10 实验者: xiechaojun
 处理时间 (V2) : 2026/05/14 14:11:13 处理者: xiechaojun
 仪器型号: SHIMADZU LC-2050C(FX273)

<色谱图>

mV



<峰表>

检测器A Ch1 268nm

峰号	保留时间	面积	面积%	高度	理论塔板数(USP)	拖尾因子	分离度(USP)
1	1.388	72706	100.000	12467	1319	1.078	--
总计		72706	100.000	12467			

图36 坎地沙坦酯氨氯地平片溶出曲线测定坎地沙坦酯HPLC图谱
 自制品-23020201批-pH6.8(内含0.1%Tween)介质-浆法-50转-30min-片6
 供试品溶液-1



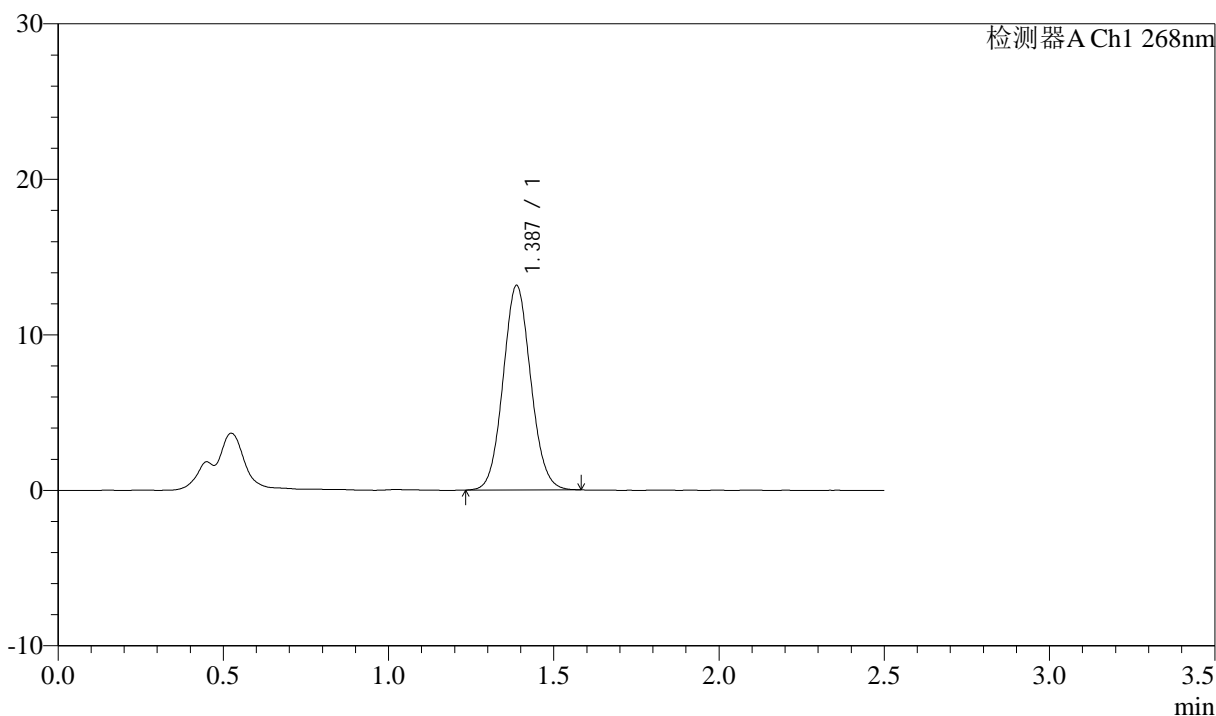
J339

<样品信息>

色谱柱:XB-C18(50mm*4.6mm,5μm) 流速: 1.5ml/min
 柱温:30°C 波长: 268nm
 数据文件名: RC\$J339 - 0-223/24-782-2 - zzp-23020201p-rcqx-pH6.8-0.1twjz-p1-45min.lcd
 方法文件名: RC\$J339 - J339-rc-kdst-2.5min-FX273.lcm
 批处理文件名: RC\$J339 - 20260514-kdst-FX273.lcb
 样品瓶号: 1-6
 进样体积: 10 μL 版本号: 6.115
 进样时间: 2026/05/14 12:34:56 实验者: xiechaojun
 处理时间 (V2) : 2026/05/14 14:11:18 处理者: xiechaojun
 仪器型号: SHIMADZU LC-2050C(FX273)

<色谱图>

mV



<峰表>

检测器A Ch1 268nm

峰号	保留时间	面积	面积%	高度	理论塔板数(USP)	拖尾因子	分离度(USP)
1	1.387	76714	100.000	13156	1314	1.075	--
总计		76714	100.000	13156			

图37 坎地沙坦酯氨氯地平片溶出曲线测定坎地沙坦酯HPLC图谱
 自制品-23020201批-pH6.8(内含0.1%Tween)介质-桨法-50转-45min-片1
 供试品溶液-1



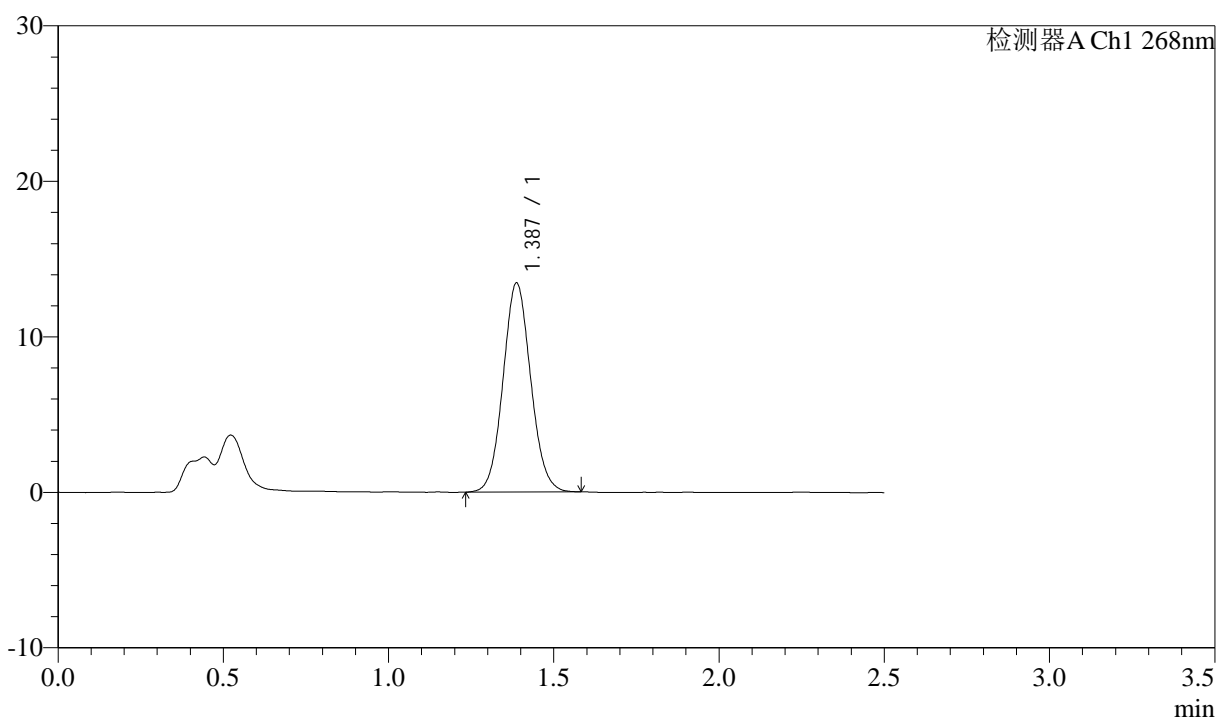
J339

<样品信息>

色谱柱:XB-C18(50mm*4.6mm,5μm) 流速: 1.5ml/min
 柱温:30°C 波长: 268nm
 数据文件名: RC\$J339 - 0-223/24-783-2 - zzp-23020201p-rcqx-pH6.8-0.1twjz-p2-45min.lcd
 方法文件名: RC\$J339 - J339-rc-kdst-2.5min-FX273.lcm
 批处理文件名: RC\$J339 - 20260514-kdst-FX273.lcb
 样品瓶号: 1-15
 进样体积: 10 μL 版本号: 6.115
 进样时间: 2026/05/14 12:37:43 实验者: xiechaojun
 处理时间 (V2) : 2026/05/14 14:11:21 处理者: xiechaojun
 仪器型号: SHIMADZU LC-2050C(FX273)

<色谱图>

mV



<峰表>

检测器A Ch1 268nm

峰号	保留时间	面积	面积%	高度	理论塔板数(USP)	拖尾因子	分离度(USP)
1	1.387	78273	100.000	13448	1320	1.073	--
总计		78273	100.000	13448			

图38 坎地沙坦酯氨氯地平片溶出曲线测定坎地沙坦酯HPLC图谱
 自制品-23020201批-pH6.8(内含0.1%Tween)介质-桨法-50转-45min-片2
 供试品溶液-1



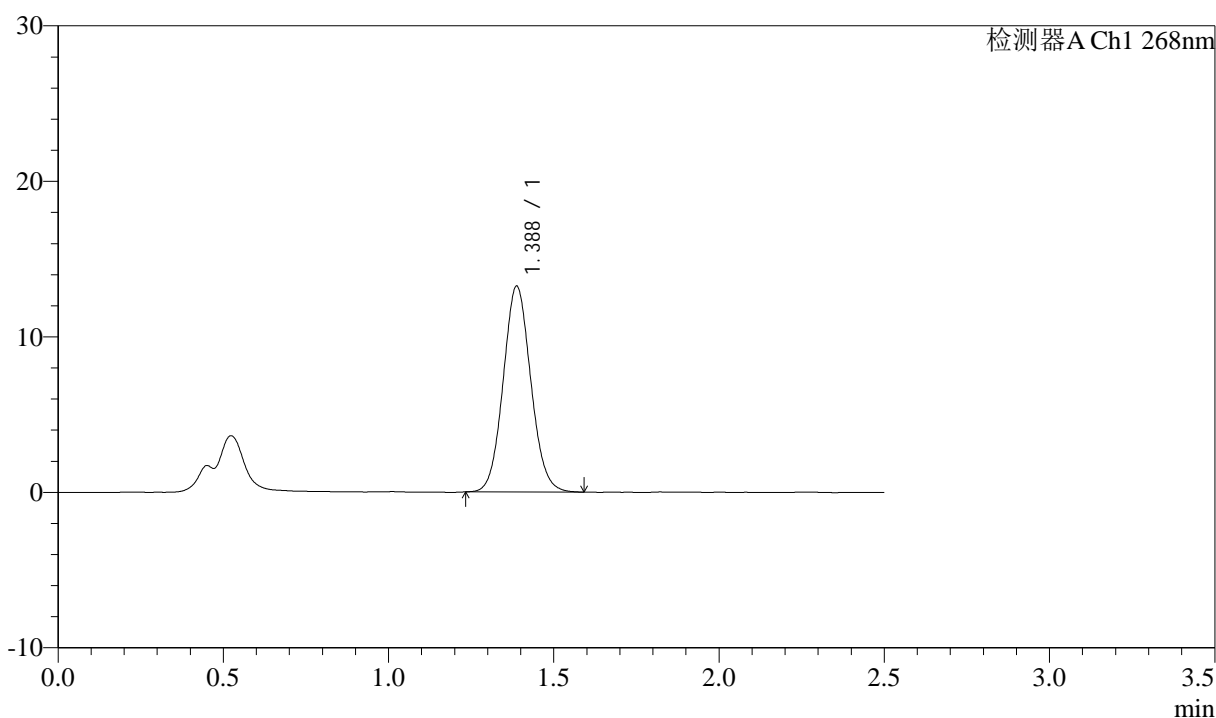
J339

<样品信息>

色谱柱:XB-C18(50mm*4.6mm,5μm) 流速: 1.5ml/min
 柱温:30°C 波长: 268nm
 数据文件名: RC\$J339 - 0-223/24-784-2 - zzp-23020201p-rcqx-pH6.8-0.1twjz-p3-45min.lcd
 方法文件名: RC\$J339 - J339-rc-kdst-2.5min-FX273.lcm
 批处理文件名: RC\$J339 - 20260514-kdst-FX273.lcb
 样品瓶号: 1-24
 进样体积: 10 μL 版本号: 6.115
 进样时间: 2026/05/14 12:40:27 实验者: xiechaojun
 处理时间 (V2): 2026/05/14 14:11:25 处理者: xiechaojun
 仪器型号: SHIMADZU LC-2050C(FX273)

<色谱图>

mV



<峰表>

检测器A Ch1 268nm

峰号	保留时间	面积	面积%	高度	理论塔板数(USP)	拖尾因子	分离度(USP)
1	1.388	76986	100.000	13241	1324	1.077	--
总计		76986	100.000	13241			

图39 坎地沙坦酯氨氯地平片溶出曲线测定坎地沙坦酯HPLC图谱
 自制品-23020201批-pH6.8(内含0.1%Tween)介质-桨法-50转-45min-片3
 供试品溶液-1



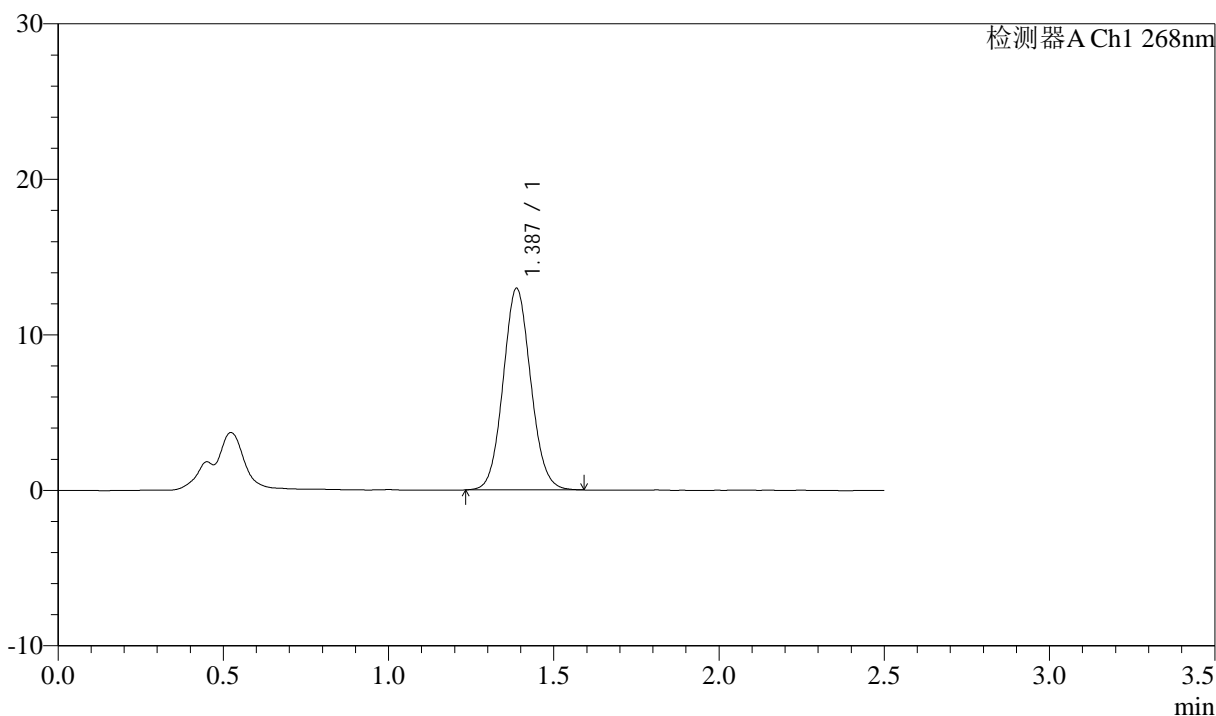
J339

<样品信息>

色谱柱:XB-C18(50mm*4.6mm,5μm) 流速: 1.5ml/min
 柱温:30°C 波长: 268nm
 数据文件名: RC\$J339 - 0-223/24-785-2 - zzp-23020201p-rcqx-pH6.8-0.1twjz-p4-45min.lcd
 方法文件名: RC\$J339 - J339-rc-kdst-2.5min-FX273.lcm
 批处理文件名: RC\$J339 - 20260514-kdst-FX273.lcb
 样品瓶号: 1-33
 进样体积: 10 μL 版本号: 6.115
 进样时间: 2026/05/14 12:43:12 实验者: xiechaojun
 处理时间 (V2): 2026/05/14 14:11:29 处理者: xiechaojun
 仪器型号: SHIMADZU LC-2050C(FX273)

<色谱图>

mV



<峰表>

检测器A Ch1 268nm

峰号	保留时间	面积	面积%	高度	理论塔板数(USP)	拖尾因子	分离度(USP)
1	1.387	75467	100.000	12962	1321	1.077	--
总计		75467	100.000	12962			

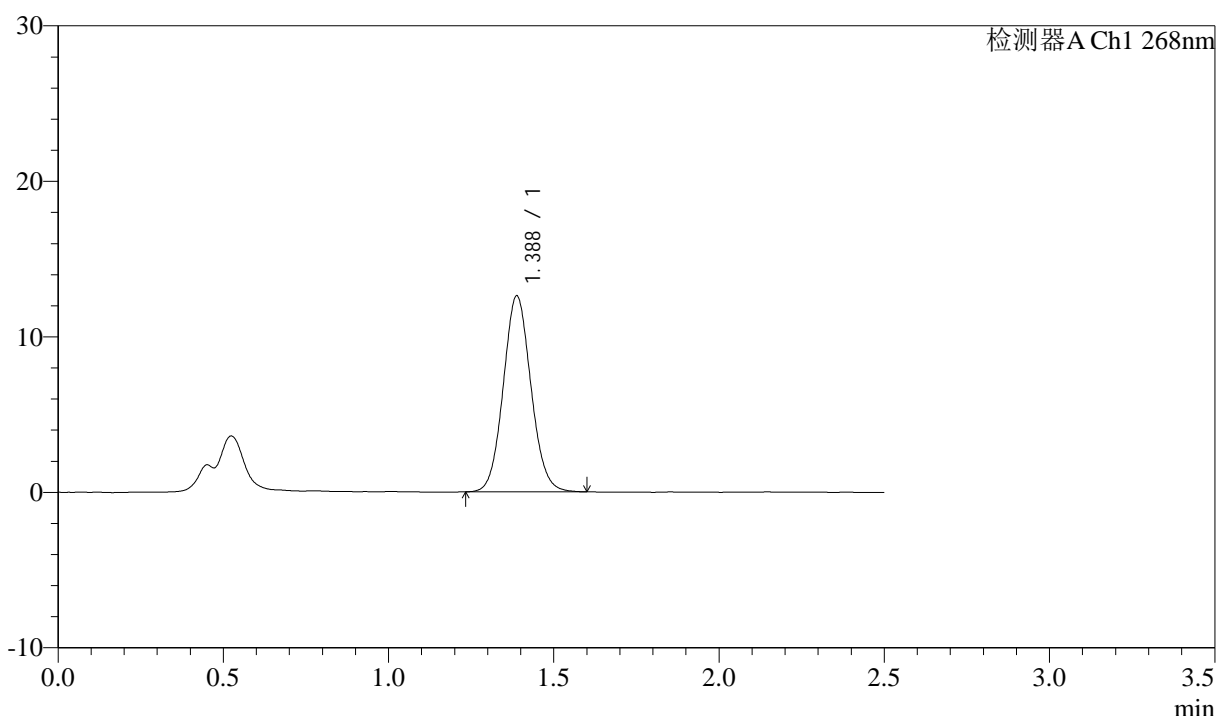
图40 坎地沙坦酯氨氯地平片溶出曲线测定坎地沙坦酯HPLC图谱
 自制品-23020201批-pH6.8(内含0.1%Tween)介质-桨法-50转-45min-片4
 供试品溶液-1

<样品信息>

色谱柱:XB-C18(50mm*4.6mm,5μm) 流速: 1.5ml/min
 柱温:30°C 波长: 268nm
 数据文件名: RC\$J339 - 0-223/24-786-2 - zzp-23020201p-rcqx-pH6.8-0.1twjz-p5-45min.lcd
 方法文件名: RC\$J339 - J339-rc-kdst-2.5min-FX273.lcm
 批处理文件名: RC\$J339 - 20260514-kdst-FX273.lcb
 样品瓶号: 1-42
 进样体积: 10 μL 版本号: 6.115
 进样时间: 2026/05/14 12:45:57 实验者: xiechaojun
 处理时间 (V2): 2026/05/14 14:11:32 处理者: xiechaojun
 仪器型号: SHIMADZU LC-2050C(FX273)

<色谱图>

mV



<峰表>

检测器A Ch1 268nm

峰号	保留时间	面积	面积%	高度	理论塔板数(USP)	拖尾因子	分离度(USP)
1	1.388	73562	100.000	12613	1322	1.078	--
总计		73562	100.000	12613			

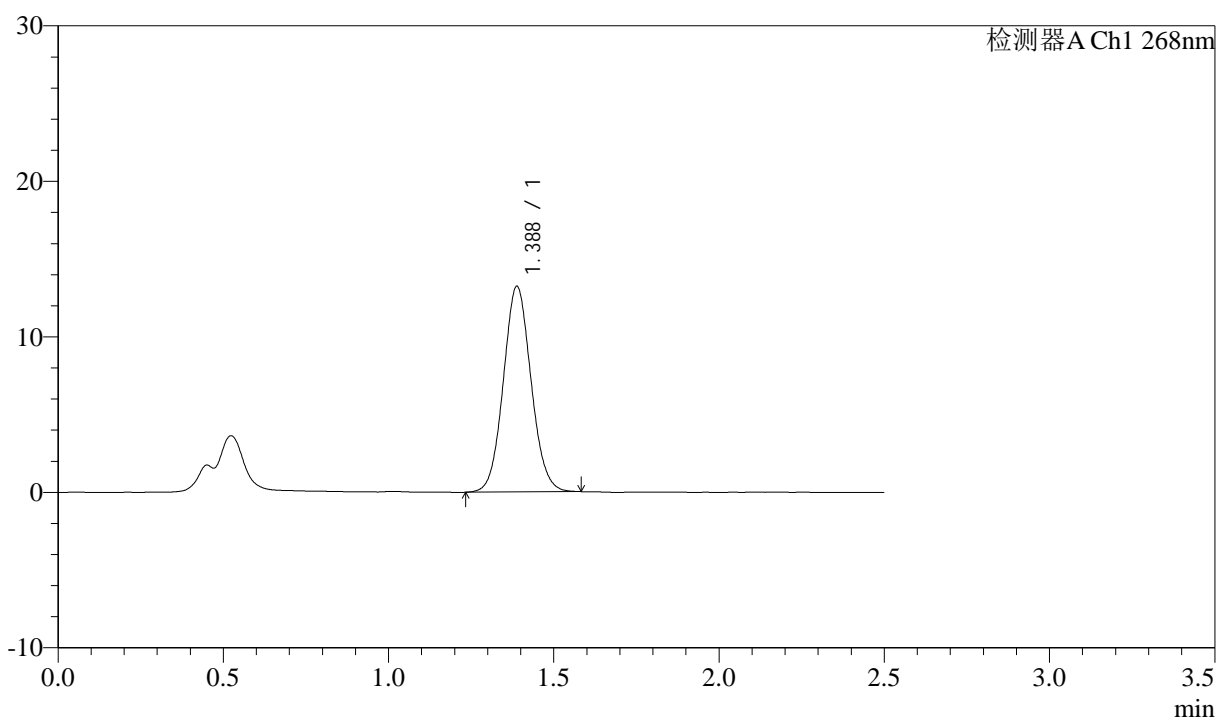
图41 坎地沙坦酯氨氯地平片溶出曲线测定坎地沙坦酯HPLC图谱
自制品-23020201批-pH6.8(内含0.1%Tween)介质-浆法-50转-45min-片5
供试品溶液-1

<样品信息>

色谱柱:XB-C18(50mm*4.6mm,5µm) 流速: 1.5ml/min
 柱温:30°C 波长: 268nm
 数据文件名: RC\$J339 - 0-223/24-787-2 - zzp-23020201p-rcqx-pH6.8-0.1twjz-p6-45min.lcd
 方法文件名: RC\$J339 - J339-rc-kdst-2.5min-FX273.lcm
 批处理文件名: RC\$J339 - 20260514-kdst-FX273.lcb
 样品瓶号: 1-51
 进样体积: 10 µL 版本号: 6.115
 进样时间: 2026/05/14 12:48:41 实验者: xiechaojun
 处理时间 (V2): 2026/05/14 14:11:36 处理者: xiechaojun
 仪器型号: SHIMADZU LC-2050C(FX273)

<色谱图>

mV



<峰表>

检测器A Ch1 268nm

峰号	保留时间	面积	面积%	高度	理论塔板数(USP)	拖尾因子	分离度(USP)
1	1.388	77165	100.000	13232	1316	1.073	--
总计		77165	100.000	13232			

图42 坎地沙坦酯氨氯地平片溶出曲线测定坎地沙坦酯HPLC图谱
 自制品-23020201批-pH6.8(内含0.1%Tween)介质-桨法-50转-45min-片6
 供试品溶液-1



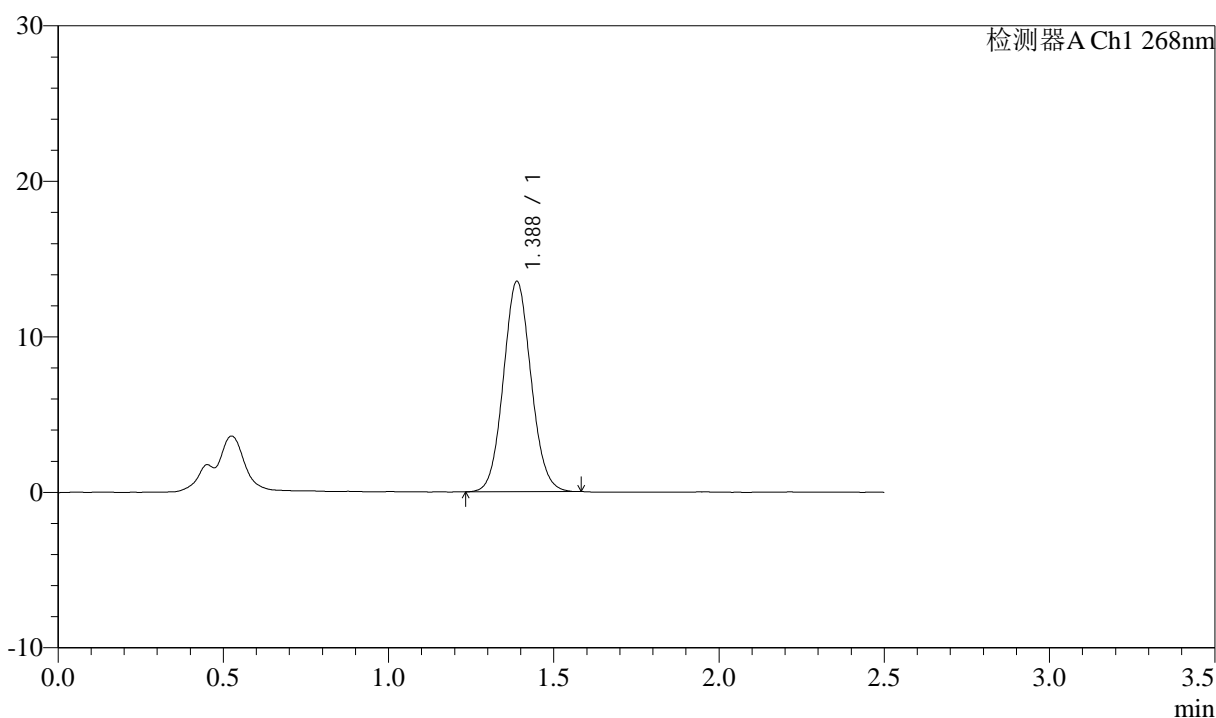
J339

<样品信息>

色谱柱:XB-C18(50mm*4.6mm,5μm) 流速: 1.5ml/min
 柱温:30°C 波长: 268nm
 数据文件名: RC\$J339 - 0-223/24-788-2 - zzp-23020201p-rcqx-pH6.8-0.1twjz-p1-60min.lcd
 方法文件名: RC\$J339 - J339-rc-kdst-2.5min-FX273.lcm
 批处理文件名: RC\$J339 - 20260514-kdst-FX273.lcb
 样品瓶号: 1-7
 进样体积: 10 μL 版本号: 6.115
 进样时间: 2026/05/14 12:51:28 实验者: xiechaojun
 处理时间 (V2): 2026/05/14 14:11:39 处理者: xiechaojun
 仪器型号: SHIMADZU LC-2050C(FX273)

<色谱图>

mV



<峰表>

检测器A Ch1 268nm

峰号	保留时间	面积	面积%	高度	理论塔板数(USP)	拖尾因子	分离度(USP)
1	1.388	78830	100.000	13539	1321	1.075	--
总计		78830	100.000	13539			

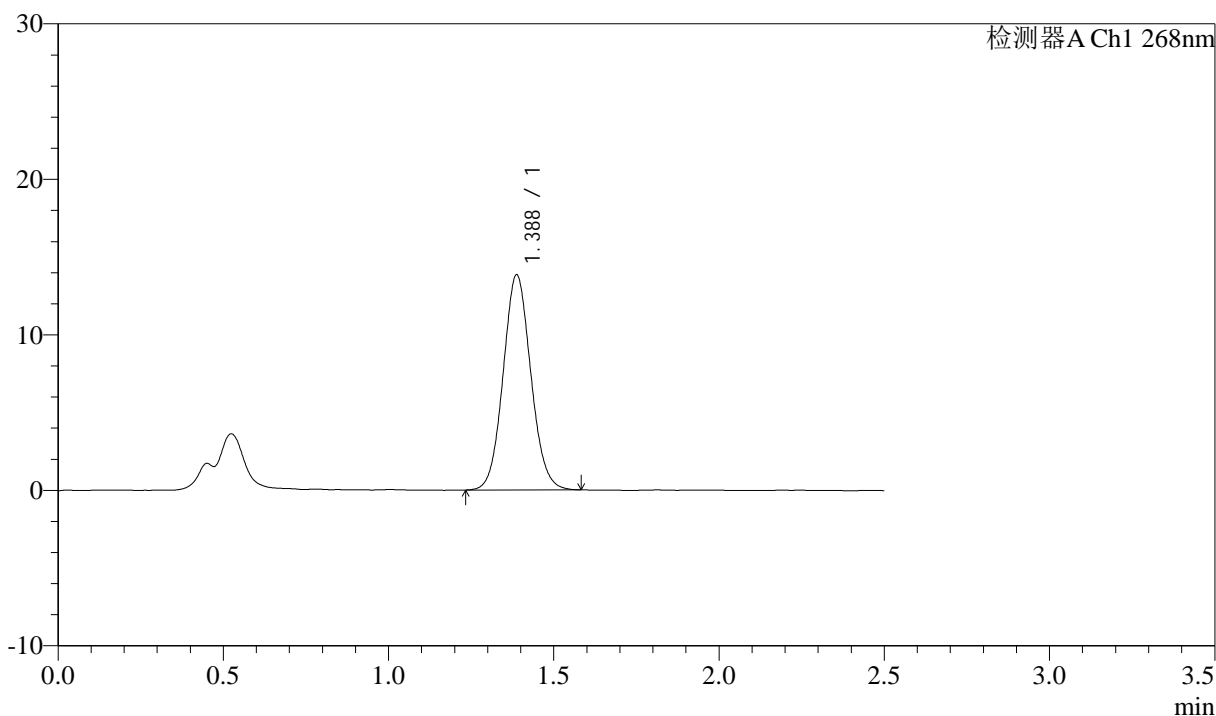
图43 坎地沙坦酯氨氯地平片溶出曲线测定坎地沙坦酯HPLC图谱
 自制品-23020201批-pH6.8(内含0.1%Tween)介质-桨法-50转-60min-片1
 供试品溶液-1

<样品信息>

色谱柱:XB-C18(50mm*4.6mm,5µm) 流速: 1.5ml/min
 柱温:30°C 波长: 268nm
 数据文件名: RC\$J339 - 0-223/24-789-2 - zzp-23020201p-rcqx-pH6.8-0.1twjz-p2-60min.lcd
 方法文件名: RC\$J339 - J339-rc-kdst-2.5min-FX273.lcm
 批处理文件名: RC\$J339 - 20260514-kdst-FX273.lcb
 样品瓶号: 1-16
 进样体积: 10 µL 版本号: 6.115
 进样时间: 2026/05/14 12:54:12 实验者: xiechaojun
 处理时间 (V2) : 2026/05/14 14:11:42 处理者: xiechaojun
 仪器型号: SHIMADZU LC-2050C(FX273)

<色谱图>

mV



<峰表>

检测器A Ch1 268nm

峰号	保留时间	面积	面积%	高度	理论塔板数(USP)	拖尾因子	分离度(USP)
1	1.388	80622	100.000	13841	1317	1.077	--
总计		80622	100.000	13841			

图44 坎地沙坦酯氨氯地平片溶出曲线测定坎地沙坦酯HPLC图谱
 自制品-23020201批-pH6.8(内含0.1%Tween)介质-桨法-50转-60min-片2
 供试品溶液-1



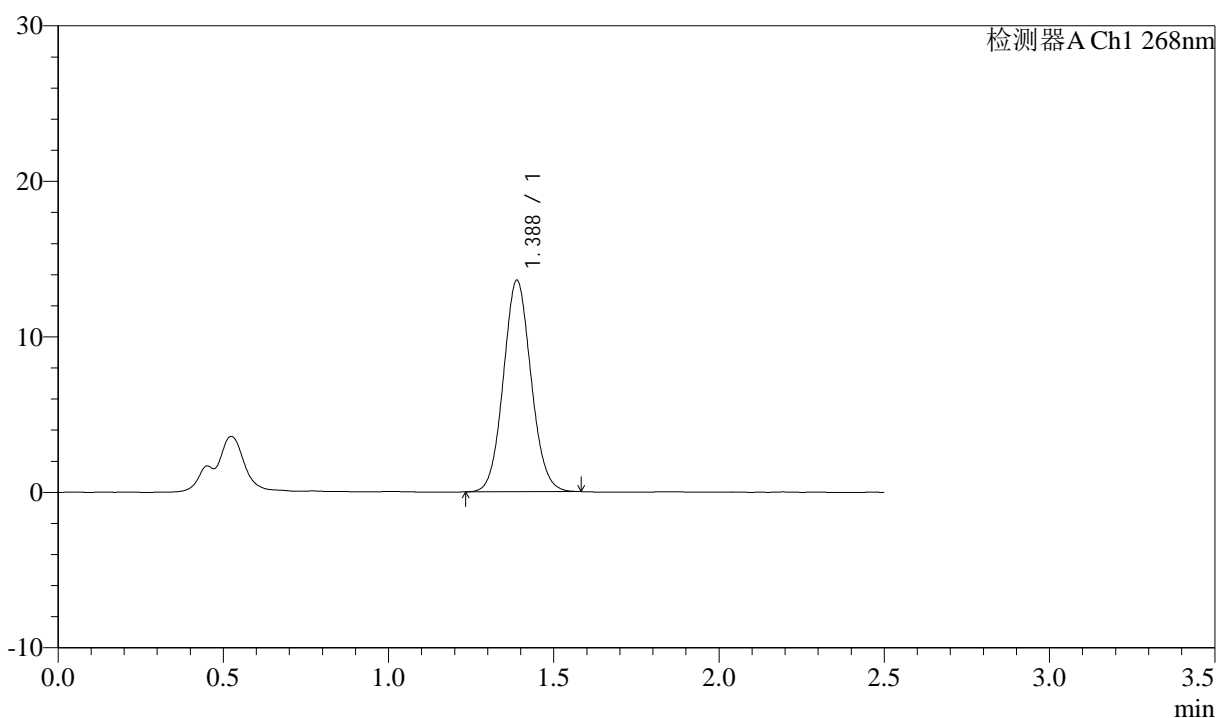
J339

<样品信息>

色谱柱:XB-C18(50mm*4.6mm,5μm) 流速: 1.5ml/min
 柱温:30°C 波长: 268nm
 数据文件名: RC\$J339 - 0-223/24-790-2 - zzp-23020201p-rcqx-pH6.8-0.1twjz-p3-60min.lcd
 方法文件名: RC\$J339 - J339-rc-kdst-2.5min-FX273.lcm
 批处理文件名: RC\$J339 - 20260514-kdst-FX273.lcb
 样品瓶号: 1-25
 进样体积: 10 μL 版本号: 6.115
 进样时间: 2026/05/14 12:56:58 实验者: xiechaojun
 处理时间 (V2) : 2026/05/14 14:11:46 处理者: xiechaojun
 仪器型号: SHIMADZU LC-2050C(FX273)

<色谱图>

mV



<峰表>

检测器A Ch1 268nm

峰号	保留时间	面积	面积%	高度	理论塔板数(USP)	拖尾因子	分离度(USP)
1	1.388	79241	100.000	13606	1320	1.074	--
总计		79241	100.000	13606			

图45 坎地沙坦酯氨氯地平片溶出曲线测定坎地沙坦酯HPLC图谱
 自制品-23020201批-pH6.8(内含0.1%Tween)介质-浆法-50转-60min-片3
 供试品溶液-1



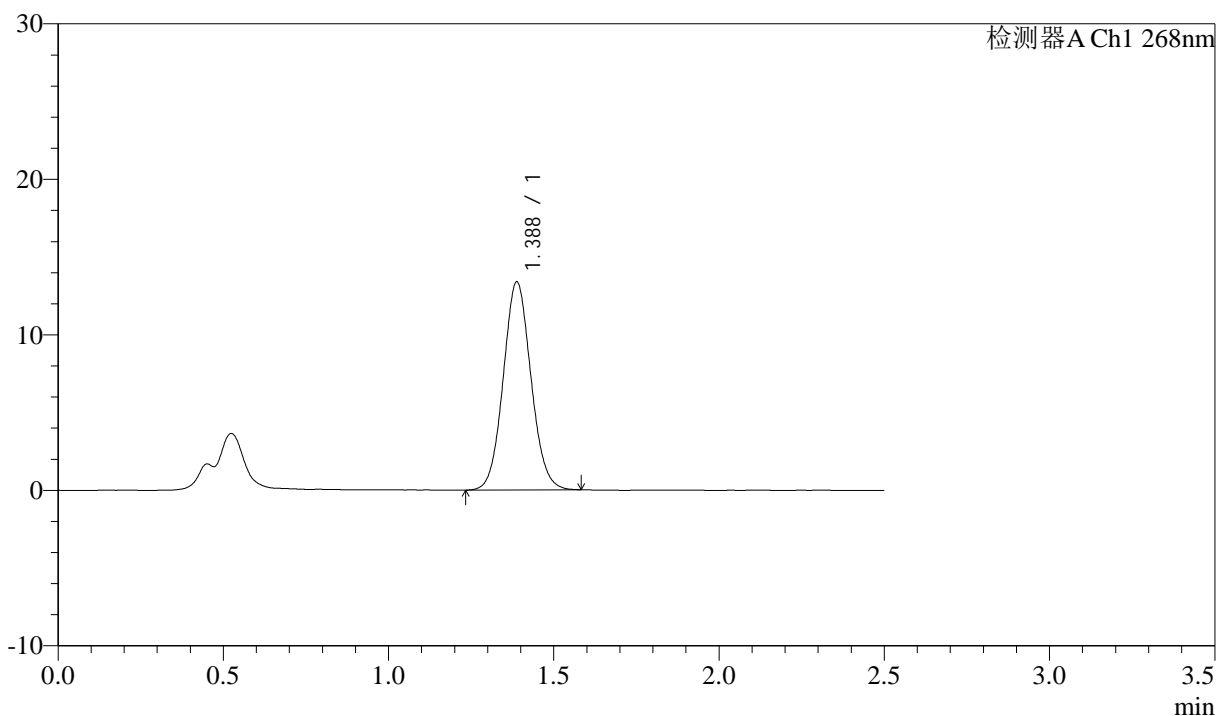
J339

<样品信息>

色谱柱:XB-C18(50mm*4.6mm,5μm) 流速: 1.5ml/min
 柱温:30°C 波长: 268nm
 数据文件名: RC\$J339 - 0-224/24-791-2 - zzp-23020201p-rcqx-pH6.8-0.1twjz-p4-60min.lcd
 方法文件名: RC\$J339 - J339-rc-kdst-2.5min-FX273.lcm
 批处理文件名: RC\$J339 - 20260514-kdst-FX273.lcb
 样品瓶号: 1-34
 进样体积: 10 μL 版本号: 6.115
 进样时间: 2026/05/14 12:59:42 实验者: xiechaojun
 处理时间 (V2) : 2026/05/14 14:12:25 处理者: xiechaojun
 仪器型号: SHIMADZU LC-2050C(FX273)

<色谱图>

mV



<峰表>

检测器A Ch1 268nm

峰号	保留时间	面积	面积%	高度	理论塔板数(USP)	拖尾因子	分离度(USP)
1	1.388	78036	100.000	13386	1318	1.074	--
总计		78036	100.000	13386			

图46 坎地沙坦酯氨氯地平片溶出曲线测定坎地沙坦酯HPLC图谱
 自制品-23020201批-pH6.8(内含0.1%Tween)介质-浆法-50转-60min-片4
 供试品溶液-1



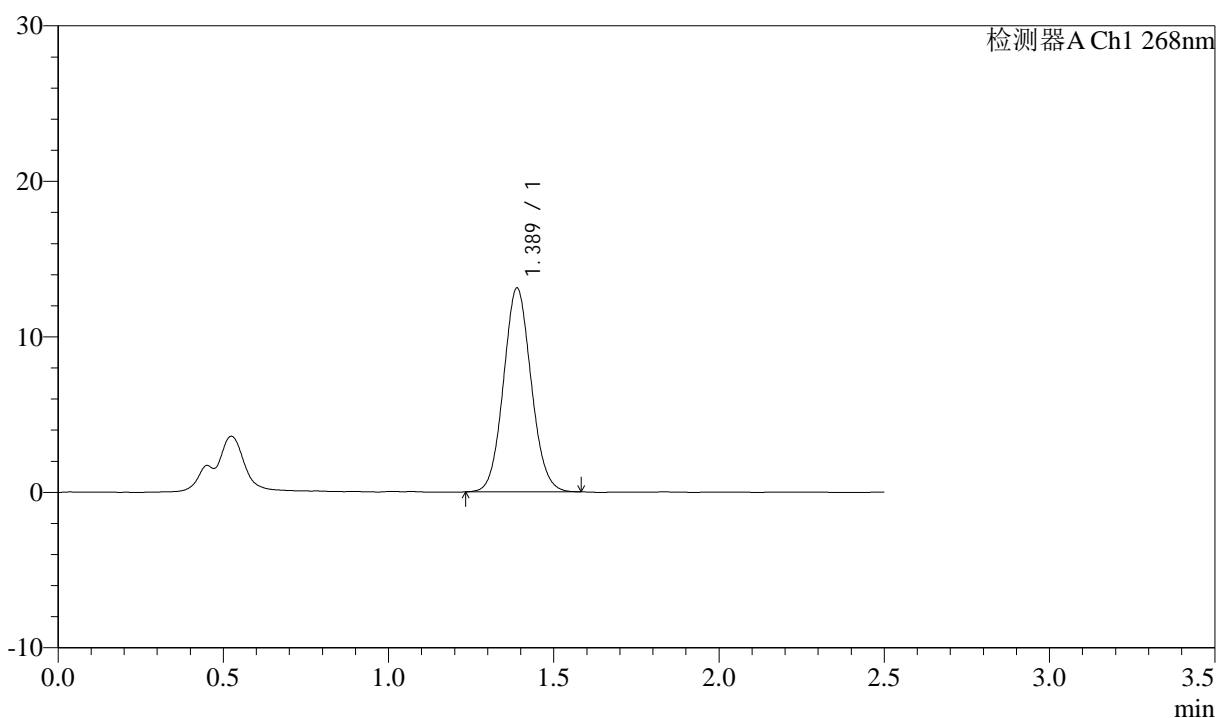
J339

<样品信息>

色谱柱:XB-C18(50mm*4.6mm,5μm) 流速: 1.5ml/min
 柱温:30°C 波长: 268nm
 数据文件名: RC\$J339 - 0-224/24-792-2 - zzp-23020201p-rcqx-pH6.8-0.1twjz-p5-60min.lcd
 方法文件名: RC\$J339 - J339-rc-kdst-2.5min-FX273.lcm
 批处理文件名: RC\$J339 - 20260514-kdst-FX273.lcb
 样品瓶号: 1-43
 进样体积: 10 μL 版本号: 6.115
 进样时间: 2026/05/14 13:02:27 实验者: xiechaojun
 处理时间 (V2): 2026/05/14 14:12:28 处理者: xiechaojun
 仪器型号: SHIMADZU LC-2050C(FX273)

<色谱图>

mV



<峰表>

检测器A Ch1 268nm

峰号	保留时间	面积	面积%	高度	理论塔板数(USP)	拖尾因子	分离度(USP)
1	1.389	76385	100.000	13112	1315	1.076	--
总计		76385	100.000	13112			

图47 坎地沙坦酯氨氯地平片溶出曲线测定坎地沙坦酯HPLC图谱
 自制品-23020201批-pH6.8(内含0.1%Tween)介质-桨法-50转-60min-片5
 供试品溶液-1



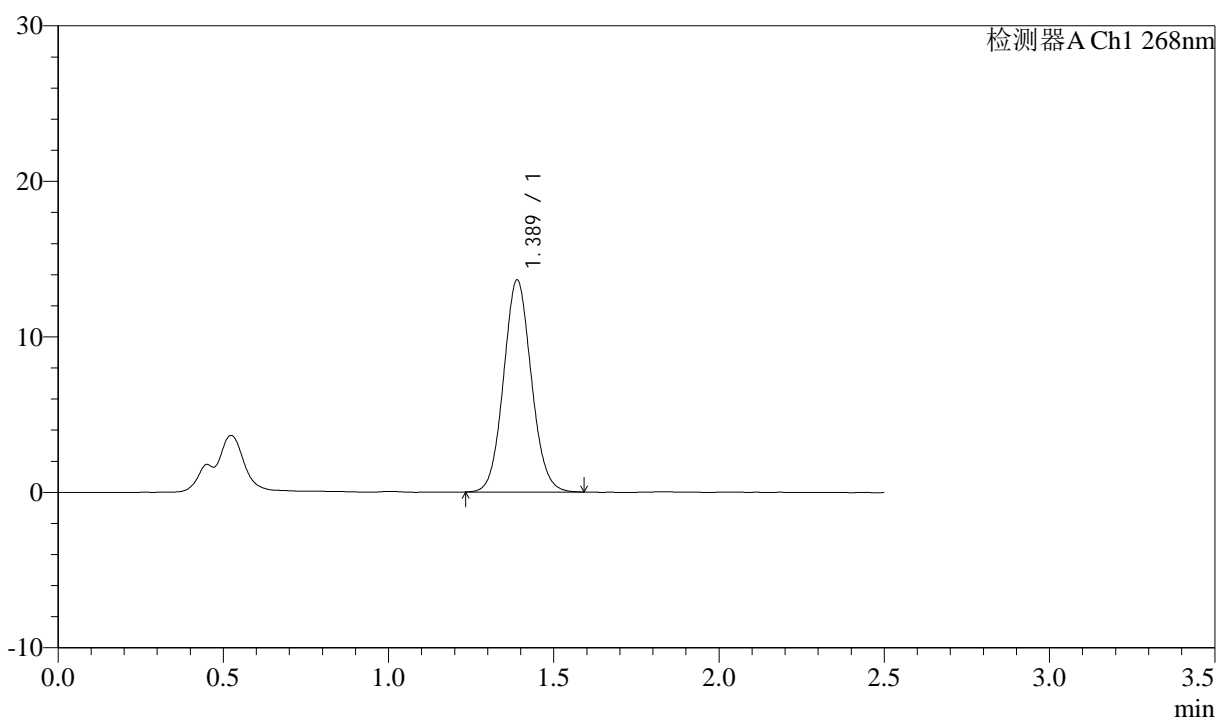
J339

<样品信息>

色谱柱:XB-C18(50mm*4.6mm,5μm) 流速: 1.5ml/min
 柱温:30°C 波长: 268nm
 数据文件名: RC\$J339 - 0-224/24-793-2 - zzp-23020201p-rcqx-pH6.8-0.1twjz-p6-60min.lcd
 方法文件名: RC\$J339 - J339-rc-kdst-2.5min-FX273.lcm
 批处理文件名: RC\$J339 - 20260514-kdst-FX273.lcb
 样品瓶号: 1-52
 进样体积: 10 μL 版本号: 6.115
 进样时间: 2026/05/14 13:05:12 实验者: xiechaojun
 处理时间 (V2) : 2026/05/14 14:12:31 处理者: xiechaojun
 仪器型号: SHIMADZU LC-2050C(FX273)

<色谱图>

mV



<峰表>

检测器A Ch1 268nm

峰号	保留时间	面积	面积%	高度	理论塔板数(USP)	拖尾因子	分离度(USP)
1	1.389	79701	100.000	13644	1315	1.077	--
总计		79701	100.000	13644			

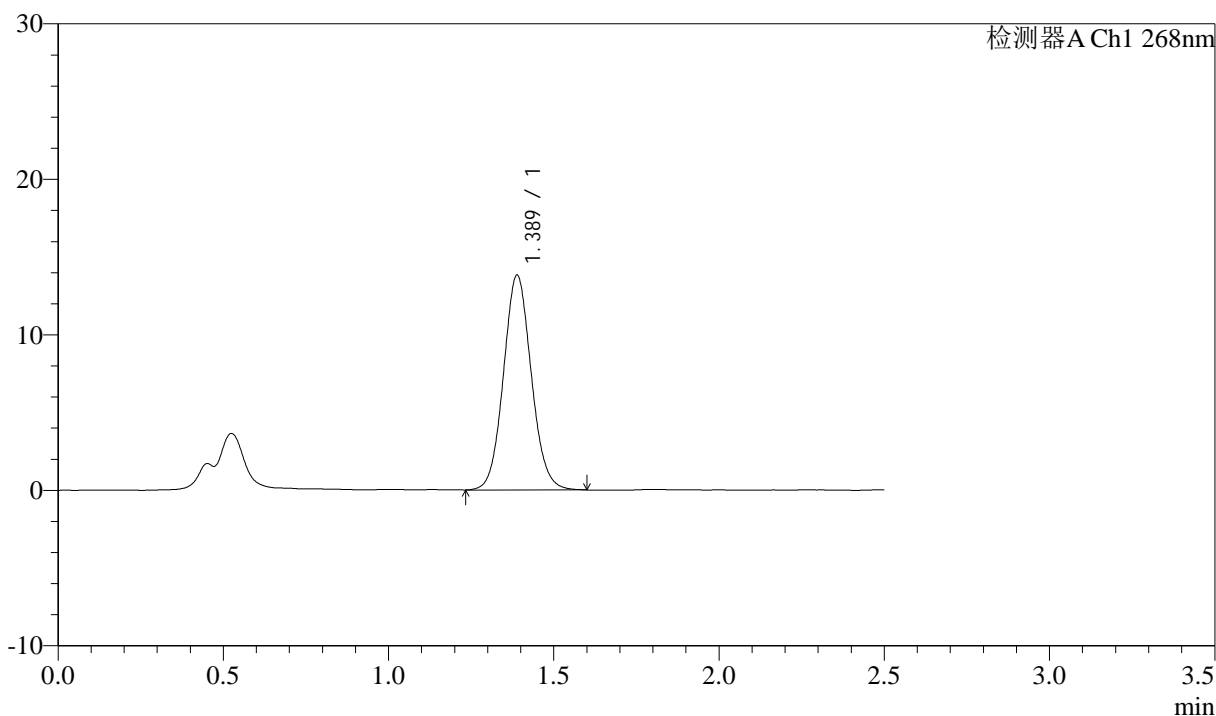
图48 坎地沙坦酯氨氯地平片溶出曲线测定坎地沙坦酯HPLC图谱
 自制品-23020201批-pH6.8(内含0.1%Tween)介质-桨法-50转-60min-片6
 供试品溶液-1

<样品信息>

色谱柱:XB-C18(50mm*4.6mm,5μm) 流速: 1.5ml/min
 柱温:30°C 波长: 268nm
 数据文件名: RC\$J339 - 0-224/24-794-2 - zzp-23020201p-rcqx-pH6.8-0.1twjz-p1-JX.lcd
 方法文件名: RC\$J339 - J339-rc-kdst-2.5min-FX273.lcm
 批处理文件名: RC\$J339 - 20260514-kdst-FX273.lcb
 样品瓶号: 1-8
 进样体积: 10 μL 版本号: 6.115
 进样时间: 2026/05/14 13:07:57 实验者: xiechaojun
 处理时间 (V2) : 2026/05/14 14:12:34 处理者: xiechaojun
 仪器型号: SHIMADZU LC-2050C(FX273)

<色谱图>

mV



<峰表>

检测器A Ch1 268nm

峰号	保留时间	面积	面积%	高度	理论塔板数(USP)	拖尾因子	分离度(USP)
1	1.389	80943	100.000	13818	1315	1.078	--
总计		80943	100.000	13818			

图49 坎地沙坦酯氨氯地平片溶出曲线测定坎地沙坦酯HPLC图谱
 自制品-23020201批-pH6.8(内含0.1%Tween)介质-桨法-50转-极限转速-片1
 供试品溶液-1



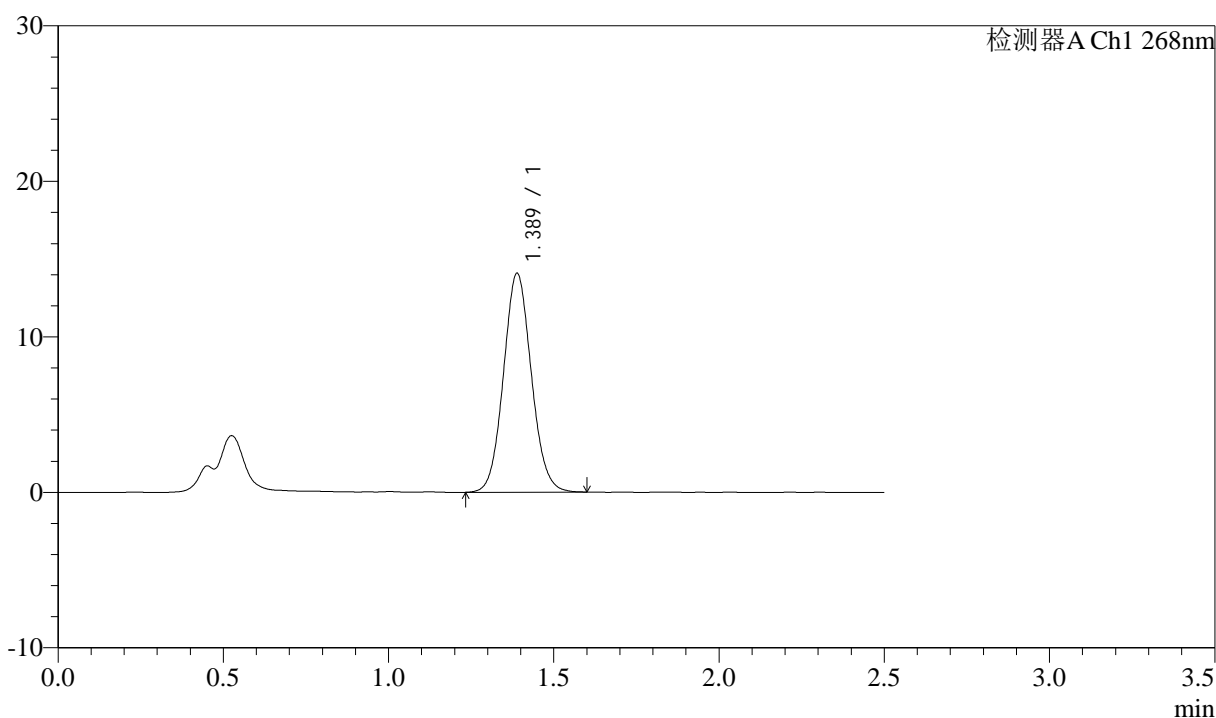
J339

<样品信息>

色谱柱:XB-C18(50mm*4.6mm,5μm) 流速: 1.5ml/min
 柱温:30°C 波长: 268nm
 数据文件名: RC\$J339 - 0-224/24-795-2 - zzp-23020201p-rcqx-pH6.8-0.1twjz-p2-JX.lcd
 方法文件名: RC\$J339 - J339-rc-kdst-2.5min-FX273.lcm
 批处理文件名: RC\$J339 - 20260514-kdst-FX273.lcb
 样品瓶号: 1-17
 进样体积: 10 μL 版本号: 6.115
 进样时间: 2026/05/14 13:10:42 实验者: xiechaojun
 处理时间 (V2) : 2026/05/14 14:12:37 处理者: xiechaojun
 仪器型号: SHIMADZU LC-2050C(FX273)

<色谱图>

mV



<峰表>

检测器A Ch1 268nm

峰号	保留时间	面积	面积%	高度	理论塔板数(USP)	拖尾因子	分离度(USP)
1	1.389	82688	100.000	14081	1302	1.079	--
总计		82688	100.000	14081			

图50 坎地沙坦酯氨氯地平片溶出曲线测定坎地沙坦酯HPLC图谱
 自制品-23020201批-pH6.8(内含0.1%Tween)介质-桨法-50转-极限转速-片2
 供试品溶液-1



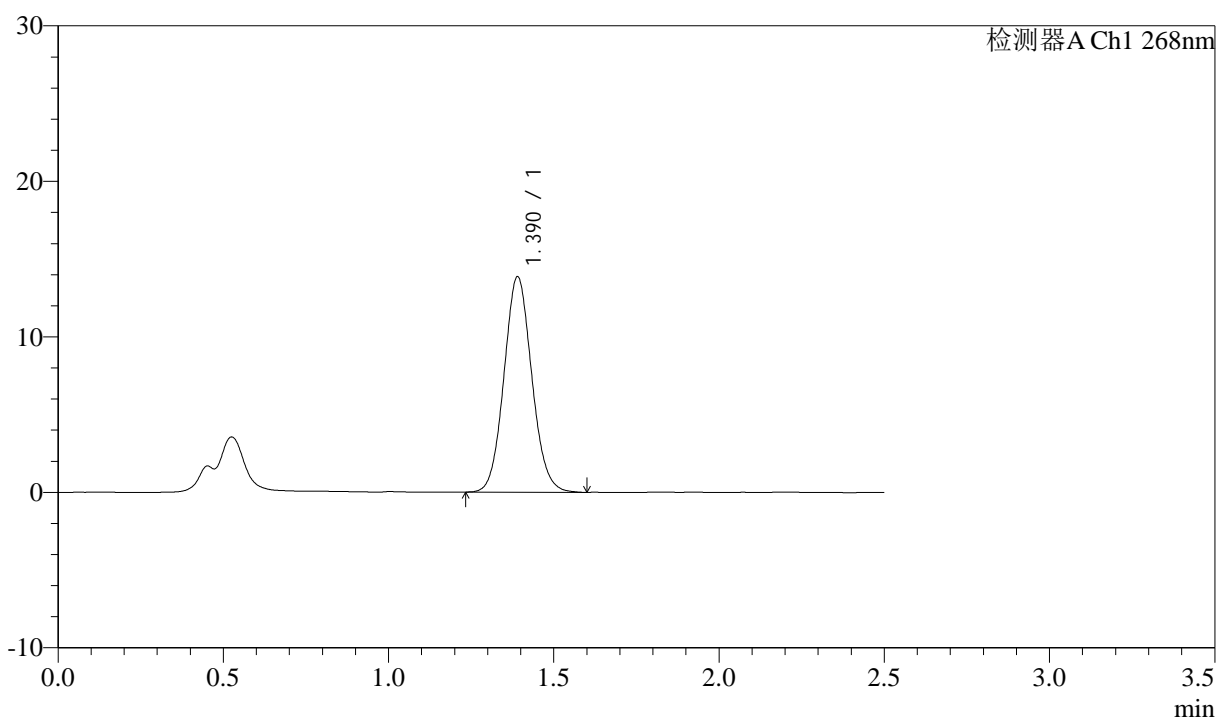
J339

<样品信息>

色谱柱:XB-C18(50mm*4.6mm,5μm) 流速: 1.5ml/min
 柱温:30°C 波长: 268nm
 数据文件名: RC\$J339 - 0-224/24-796-2 - zzp-23020201p-rcqx-pH6.8-0.1twjz-p3-JX.lcd
 方法文件名: RC\$J339 - J339-rc-kdst-2.5min-FX273.lcm
 批处理文件名: RC\$J339 - 20260514-kdst-FX273.lcb
 样品瓶号: 1-26
 进样体积: 10 μL 版本号: 6.115
 进样时间: 2026/05/14 13:13:27 实验者: xiechaojun
 处理时间 (V2): 2026/05/14 14:12:40 处理者: xiechaojun
 仪器型号: SHIMADZU LC-2050C(FX273)

<色谱图>

mV



<峰表>

检测器A Ch1 268nm

峰号	保留时间	面积	面积%	高度	理论塔板数(USP)	拖尾因子	分离度(USP)
1	1.390	81181	100.000	13844	1312	1.083	--
总计		81181	100.000	13844			

图51 坎地沙坦酯氨氯地平片溶出曲线测定坎地沙坦酯HPLC图谱
 自制品-23020201批-pH6.8(内含0.1%Tween)介质-桨法-50转-极限转速-片3
 供试品溶液-1



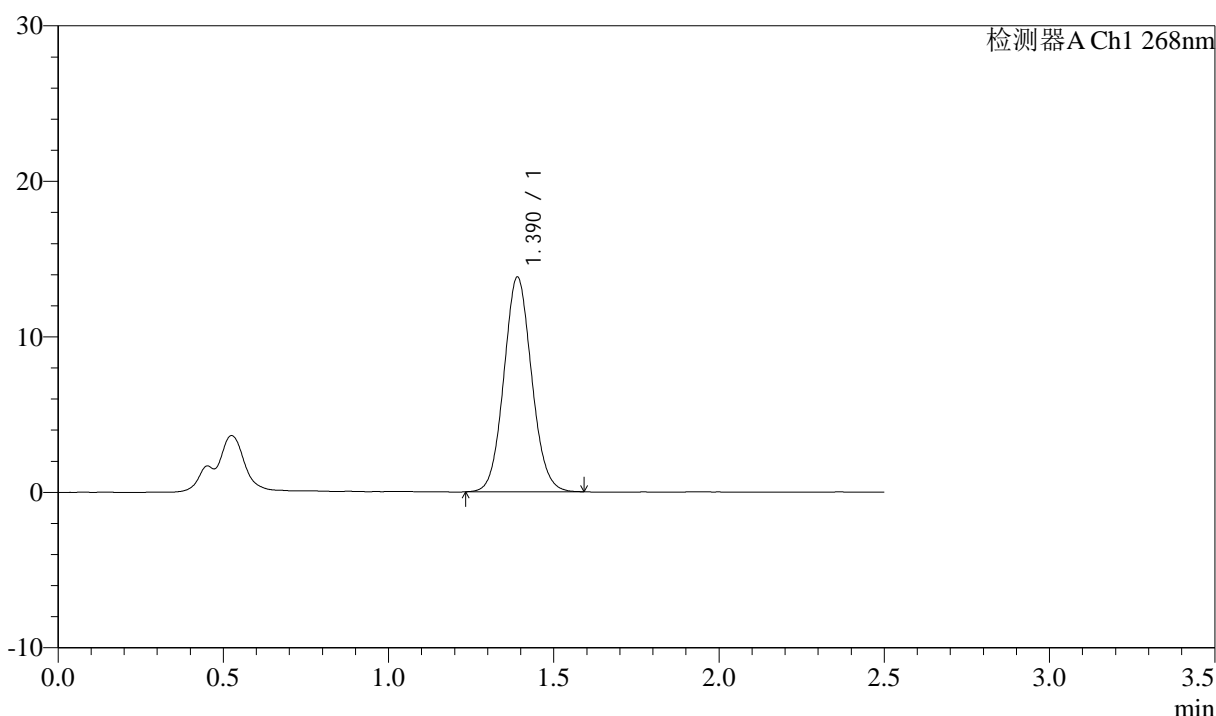
J339

<样品信息>

色谱柱:XB-C18(50mm*4.6mm,5μm) 流速: 1.5ml/min
 柱温:30°C 波长: 268nm
 数据文件名: RC\$J339 - 0-224/24-797-2 - zzp-23020201p-rcqx-pH6.8-0.1twjz-p4-JX.lcd
 方法文件名: RC\$J339 - J339-rc-kdst-2.5min-FX273.lcm
 批处理文件名: RC\$J339 - 20260514-kdst-FX273.lcb
 样品瓶号: 1-35
 进样体积: 10 μL 版本号: 6.115
 进样时间: 2026/05/14 13:16:13 实验者: xiechaojun
 处理时间 (V2) : 2026/05/14 14:12:43 处理者: xiechaojun
 仪器型号: SHIMADZU LC-2050C(FX273)

<色谱图>

mV



<峰表>

检测器A Ch1 268nm

峰号	保留时间	面积	面积%	高度	理论塔板数(USP)	拖尾因子	分离度(USP)
1	1.390	80750	100.000	13806	1317	1.079	--
总计		80750	100.000	13806			

图52 坎地沙坦酯氨氯地平片溶出曲线测定坎地沙坦酯HPLC图谱
 自制品-23020201批-pH6.8(内含0.1%Tween)介质-桨法-50转-极限转速-片4
 供试品溶液-1



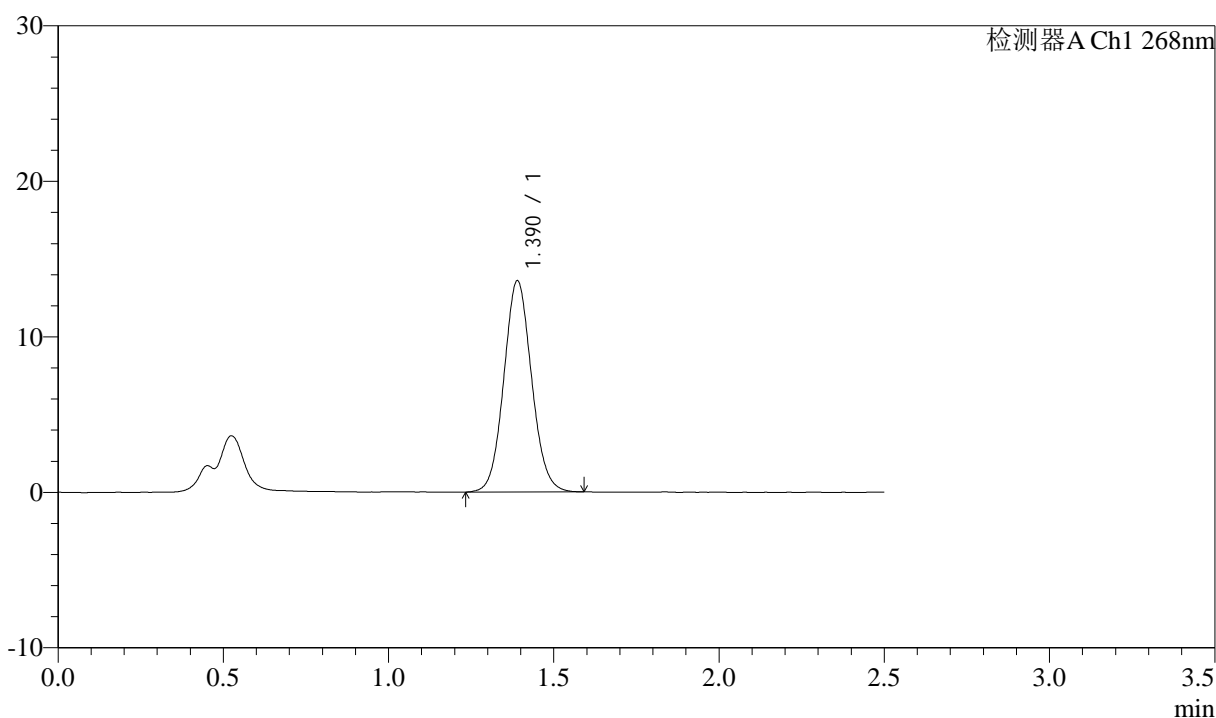
J339

<样品信息>

色谱柱:XB-C18(50mm*4.6mm,5μm) 流速: 1.5ml/min
 柱温:30°C 波长: 268nm
 数据文件名: RC\$J339 - 0-224/24-798-2 - zzp-23020201p-rcqx-pH6.8-0.1twjz-p5-JX.lcd
 方法文件名: RC\$J339 - J339-rc-kdst-2.5min-FX273.lcm
 批处理文件名: RC\$J339 - 20260514-kdst-FX273.lcb
 样品瓶号: 1-44
 进样体积: 10 μL 版本号: 6.115
 进样时间: 2026/05/14 13:18:59 实验者: xiechaojun
 处理时间 (V2) : 2026/05/14 14:12:45 处理者: xiechaojun
 仪器型号: SHIMADZU LC-2050C(FX273)

<色谱图>

mV



<峰表>

检测器A Ch1 268nm

峰号	保留时间	面积	面积%	高度	理论塔板数(USP)	拖尾因子	分离度(USP)
1	1.390	79407	100.000	13583	1318	1.076	--
总计		79407	100.000	13583			

图53 坎地沙坦酯氨氯地平片溶出曲线测定坎地沙坦酯HPLC图谱
 自制品-23020201批-pH6.8(内含0.1%Tween)介质-桨法-50转-极限转速-片5
 供试品溶液-1



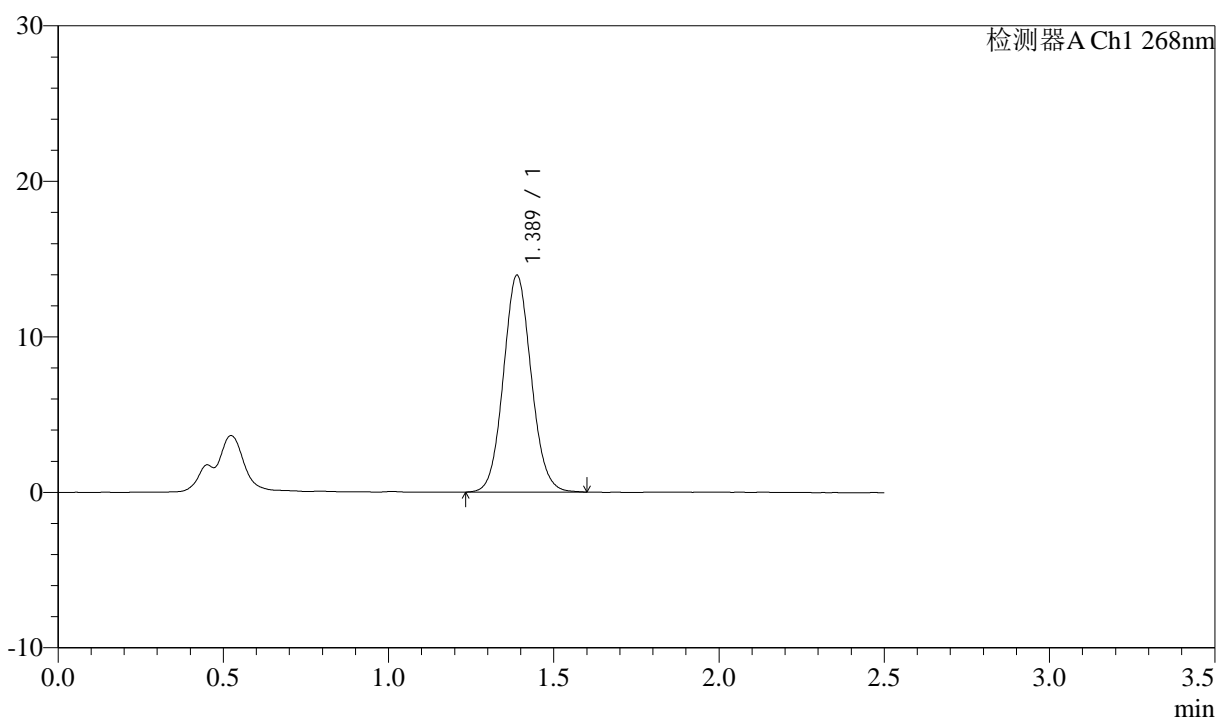
J339

<样品信息>

色谱柱:XB-C18(50mm*4.6mm,5μm) 流速: 1.5ml/min
 柱温:30°C 波长: 268nm
 数据文件名: RC\$J339 - 0-224/24-799-2 - zzp-23020201p-rcqx-pH6.8-0.1twjz-p6-JX.lcd
 方法文件名: RC\$J339 - J339-rc-kdst-2.5min-FX273.lcm
 批处理文件名: RC\$J339 - 20260514-kdst-FX273.lcb
 样品瓶号: 1-53
 进样体积: 10 μL 版本号: 6.115
 进样时间: 2026/05/14 13:21:44 实验者: xiechaojun
 处理时间 (V2): 2026/05/14 14:12:49 处理者: xiechaojun
 仪器型号: SHIMADZU LC-2050C(FX273)

<色谱图>

mV



<峰表>

检测器A Ch1 268nm

峰号	保留时间	面积	面积%	高度	理论塔板数(USP)	拖尾因子	分离度(USP)
1	1.389	81686	100.000	13952	1311	1.079	--
总计		81686	100.000	13952			

图54 坎地沙坦酯氨氯地平片溶出曲线测定坎地沙坦酯HPLC图谱
 自制品-23020201批-pH6.8(内含0.1%Tween)介质-桨法-50转-极限转速-片6
 供试品溶液-1



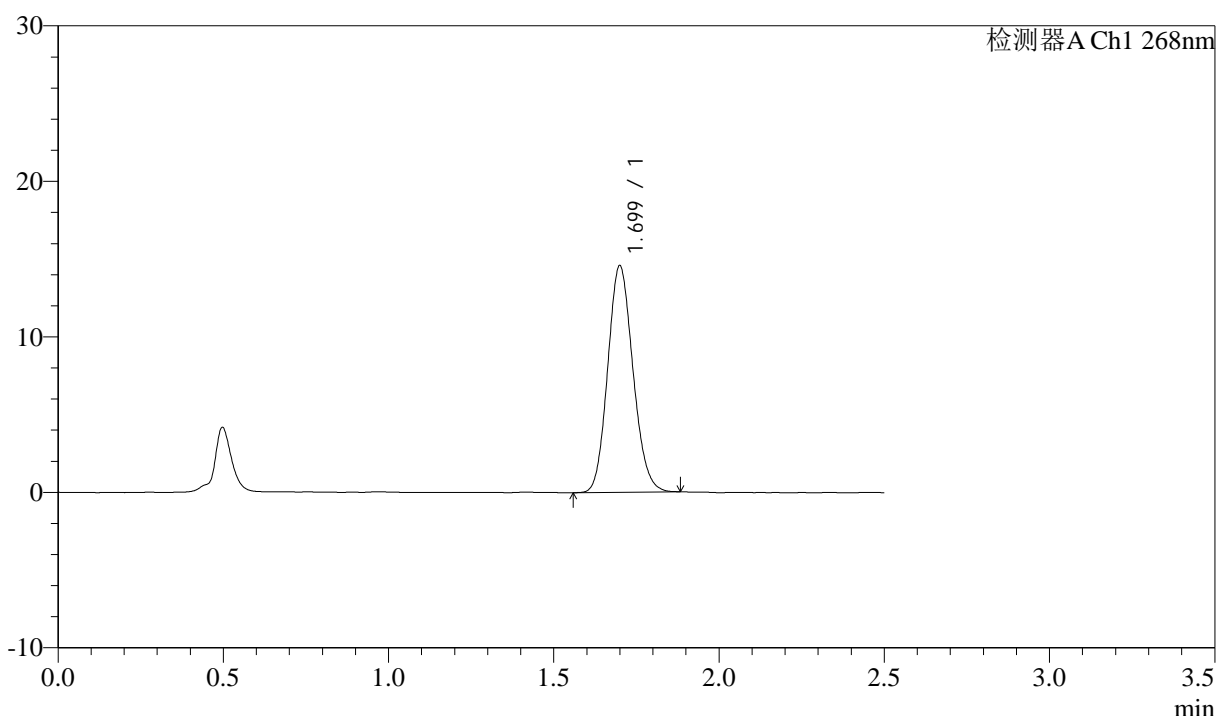
J339

<样品信息>

色谱柱:XB-C18(50mm*4.6mm,5μm) 流速: 1.5ml/min
 柱温:30°C 波长: 268nm
 数据文件名: RC\$J339 - 0-224/24-800-2 - zzp-23020201p-rcqx-pH6.8-0.1twjz-dz2-1.lcd
 方法文件名: RC\$J339 - J339-rc-kdst-2.5min-FX273.lcm
 批处理文件名: RC\$J339 - 20260514-kdst-FX273.lcb
 样品瓶号: 1-27
 进样体积: 10 μL 版本号: 6.115
 进样时间: 2026/05/14 13:24:29 实验者: xiechaojun
 处理时间 (V2): 2026/05/14 14:12:52 处理者: xiechaojun
 仪器型号: SHIMADZU LC-2050C(FX273)

<色谱图>

mV



<峰表>

检测器A Ch1 268nm

峰号	保留时间	面积	面积%	高度	理论塔板数(USP)	拖尾因子	分离度(USP)
1	1.699	77454	100.000	14532	2348	1.128	--
总计		77454	100.000	14532			

图55 坎地沙坦酯氨氯地平片溶出曲线测定坎地沙坦酯HPLC图谱
 自制品-23020201批-pH6.8(内含0.1%Tween)介质-桨法-50转
 对照品溶液-2-1



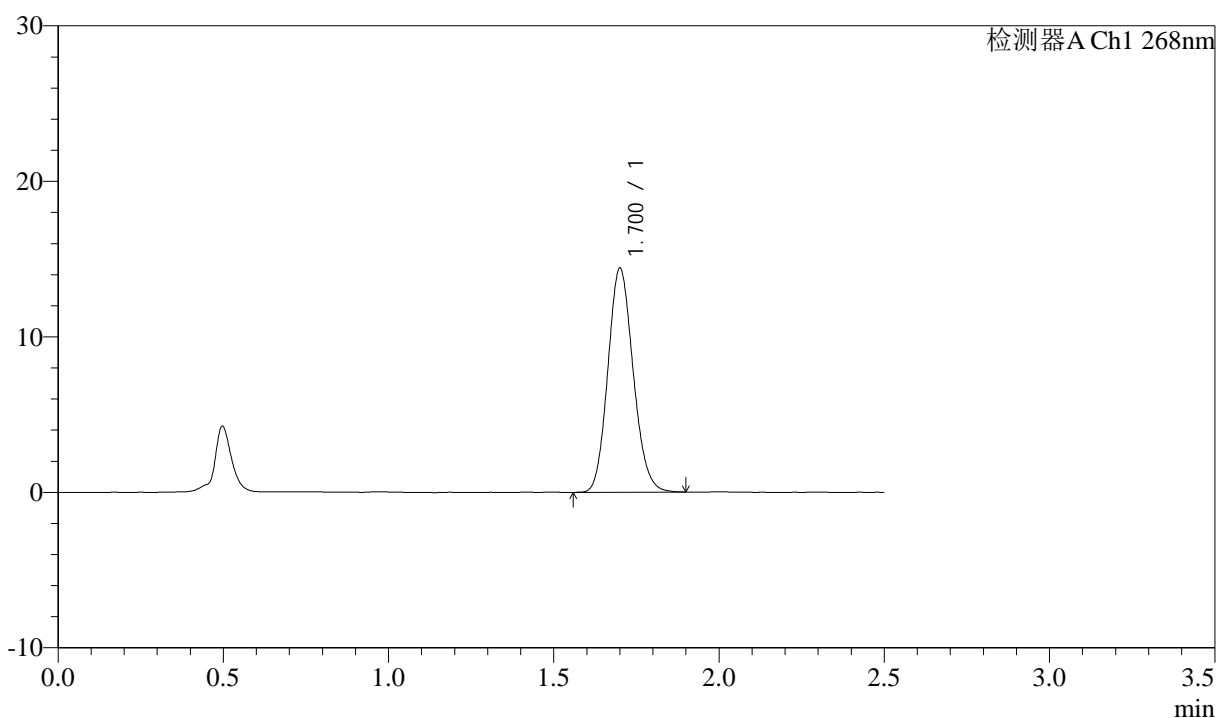
J339

<样品信息>

色谱柱:XB-C18(50mm*4.6mm,5μm) 流速: 1.5ml/min
 柱温:30°C 波长: 268nm
 数据文件名: RC\$J339 - 0-224/24-801-2 - zzp-23020201p-rcqx-pH6.8-0.1twjz-dz2-2.lcd
 方法文件名: RC\$J339 - J339-rc-kdst-2.5min-FX273.lcm
 批处理文件名: RC\$J339 - 20260514-kdst-FX273.lcb
 样品瓶号: 1-27
 进样体积: 10 μL 版本号: 6.115
 进样时间: 2026/05/14 13:27:15 实验者: xiechaojun
 处理时间 (V2) : 2026/05/14 14:12:55 处理者: xiechaojun
 仪器型号: SHIMADZU LC-2050C(FX273)

<色谱图>

mV



<峰表>

检测器A Ch1 268nm

峰号	保留时间	面积	面积%	高度	理论塔板数(USP)	拖尾因子	分离度(USP)
1	1.700	76800	100.000	14347	2350	1.131	--
总计		76800	100.000	14347			

图56 坎地沙坦酯氨氯地平片溶出曲线测定坎地沙坦酯HPLC图谱
 自制品-23020201批-pH6.8(内含0.1%Tween)介质-桨法-50转
 对照品溶液-2-2