



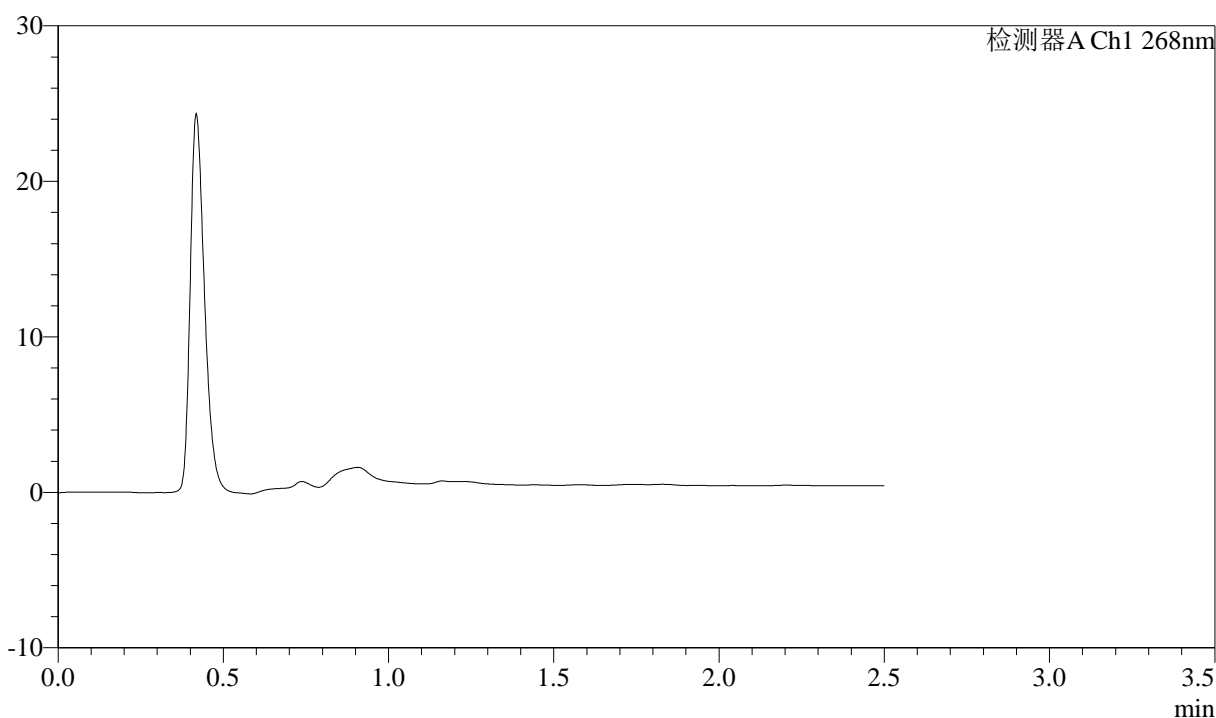
# J339

## <样品信息>

色谱柱:XB-C18(50mm\*4.6mm,5μm)      流速: 1.5ml/min  
 柱温:30°C      波长: 268nm  
 数据文件名: RC\$J339 - 0-223/24-746-2 - zzp-23020201p-rcqx-pH6.8-0.1twjz-rj.lcd  
 方法文件名: RC\$J339 - J339-rc-kdst-2.5min-FX273.lcm  
 批处理文件名: RC\$J339 - 20260514-kdst-FX273.lcb  
 样品瓶号: 1-9  
 进样体积: 10 μL      版本号: 6.115  
 进样时间: 2026/05/14 10:51:12      实验者: xiechaojun  
 处理时间 (V2): 2026/05/14 14:09:26      处理者: xiechaojun  
 仪器型号: SHIMADZU LC-2050C(FX273)

## <色谱图>

mV



## <峰表>

检测器A Ch1 268nm

峰号	保留时间	面积	面积%	高度	理论塔板数(USP)	拖尾因子	分离度(USP)
总计							



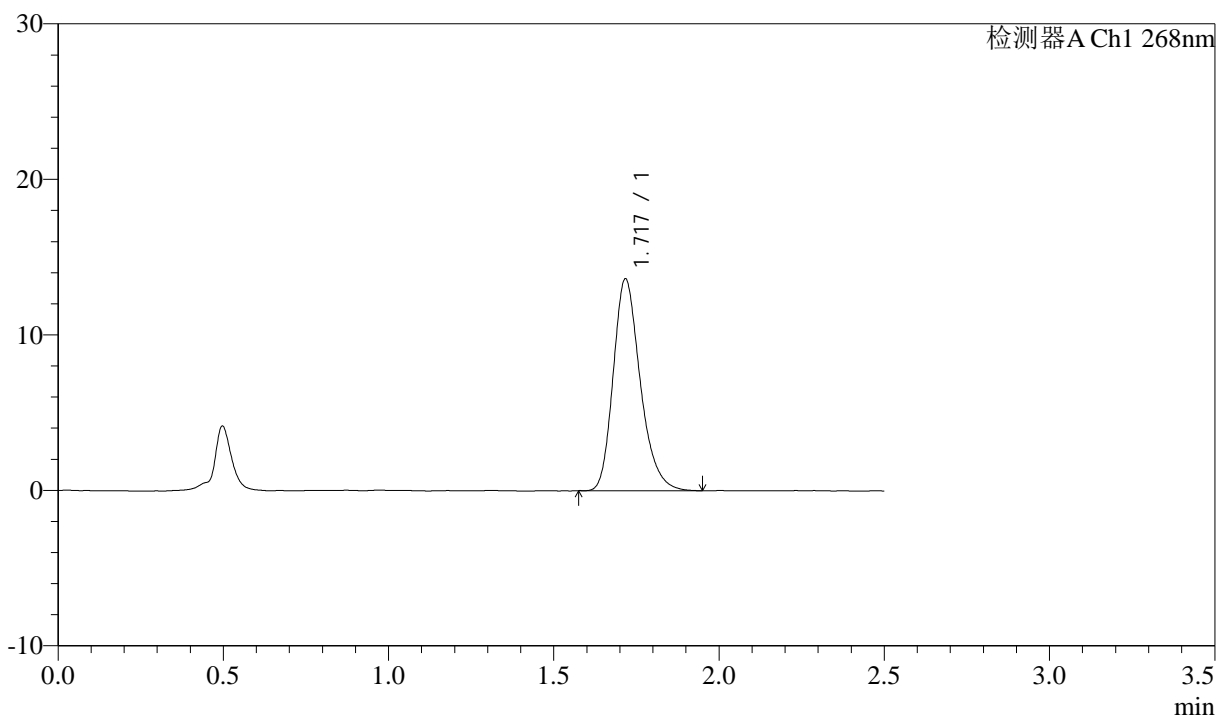
# J339

## <样品信息>

色谱柱:XB-C18(50mm\*4.6mm,5μm)      流速: 1.5ml/min  
 柱温:30°C      波长: 268nm  
 数据文件名: RC\$J339 - 0-223/24-747-2 - zzp-23020201p-rcqx-pH6.8-0.1twjz-dz1-1.lcd  
 方法文件名: RC\$J339 - J339-rc-kdst-2.5min-FX273.lcm  
 批处理文件名: RC\$J339 - 20260514-kdst-FX273.lcb  
 样品瓶号: 1-18  
 进样体积: 10 μL      版本号: 6.115  
 进样时间: 2026/05/14 10:53:58      实验者: xiechaojun  
 处理时间 (V2): 2026/05/14 14:09:30      处理者: xiechaojun  
 仪器型号: SHIMADZU LC-2050C(FX273)

## <色谱图>

mV



## <峰表>

检测器A Ch1 268nm

峰号	保留时间	面积	面积%	高度	理论塔板数(USP)	拖尾因子	分离度(USP)
1	1.717	77606	100.000	13563	2173	1.251	--
总计		77606	100.000	13563			



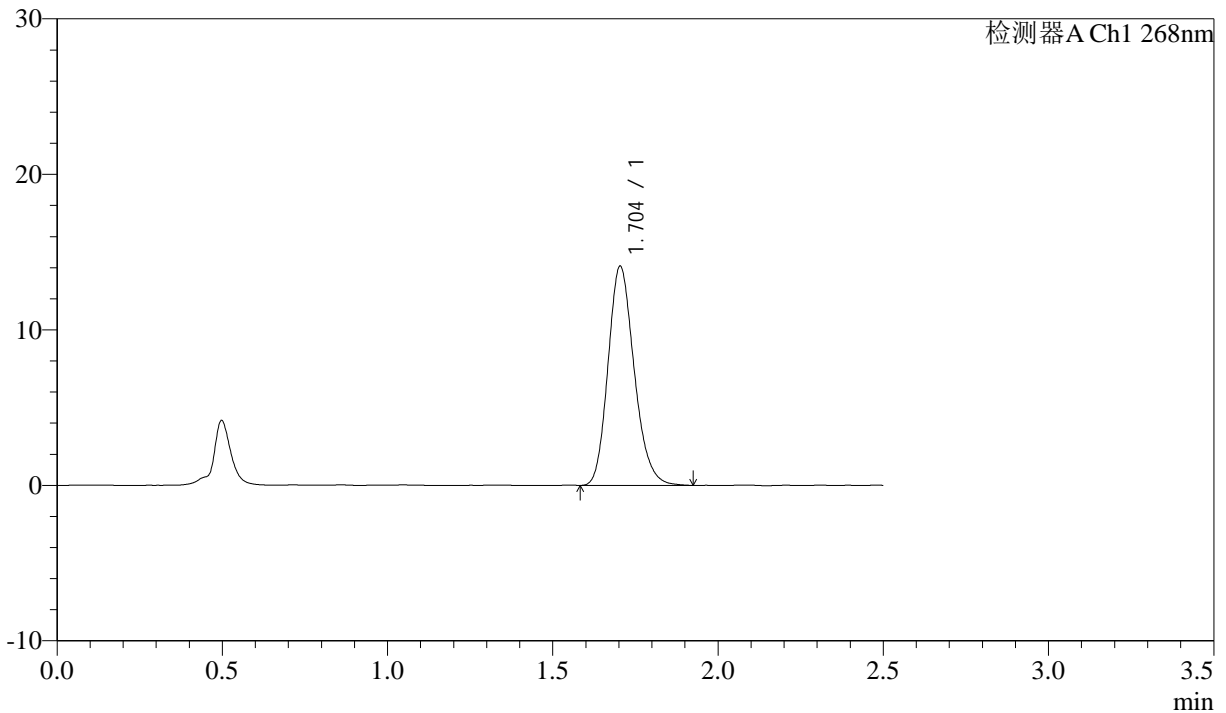
# J339

## <样品信息>

色谱柱:XB-C18(50mm\*4.6mm,5μm)      流速: 1.5ml/min  
 柱温:30°C      波长: 268nm  
 数据文件名: RC\$J339 - 0-223/24-748-2 - zzp-23020201p-rcqx-pH6.8-0.1twjz-dz1-2.lcd  
 方法文件名: RC\$J339 - J339-rc-kdst-2.5min-FX273.lcm  
 批处理文件名: RC\$J339 - 20260514-kdst-FX273.lcb  
 样品瓶号: 1-18  
 进样体积: 10 μL      版本号: 6.115  
 进样时间: 2026/05/14 10:56:42      实验者: xiechaojun  
 处理时间 (V2): 2026/05/14 14:09:33      处理者: xiechaojun  
 仪器型号: SHIMADZU LC-2050C(FX273)

## <色谱图>

mV



## <峰表>

检测器A Ch1 268nm

峰号	保留时间	面积	面积%	高度	理论塔板数(USP)	拖尾因子	分离度(USP)
1	1.704	77681	100.000	14087	2239	1.188	--
总计		77681	100.000	14087			



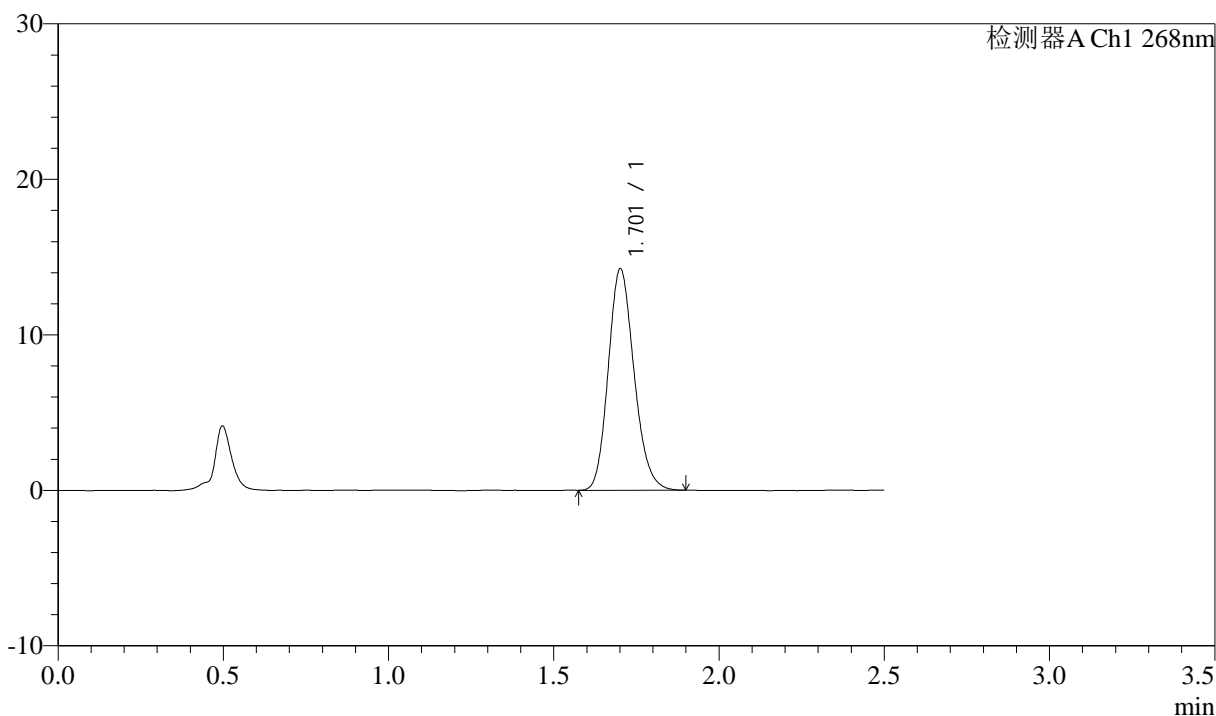
# J339

## <样品信息>

色谱柱:XB-C18(50mm\*4.6mm,5µm)      流速: 1.5ml/min  
 柱温:30°C      波长: 268nm  
 数据文件名: RC\$J339 - 0-223/24-749-2 - zzp-23020201p-rcqx-pH6.8-0.1twjz-dz1-3.lcd  
 方法文件名: RC\$J339 - J339-rc-kdst-2.5min-FX273.lcm  
 批处理文件名: RC\$J339 - 20260514-kdst-FX273.lcb  
 样品瓶号: 1-18  
 进样体积: 10 µL      版本号: 6.115  
 进样时间: 2026/05/14 10:59:27      实验者: xiechaojun  
 处理时间 (V2) : 2026/05/14 14:09:36      处理者: xiechaojun  
 仪器型号: SHIMADZU LC-2050C(FX273)

## <色谱图>

mV



## <峰表>

检测器A Ch1 268nm

峰号	保留时间	面积	面积%	高度	理论塔板数(USP)	拖尾因子	分离度(USP)
1	1.701	77463	100.000	14169	2281	1.169	--
总计		77463	100.000	14169			



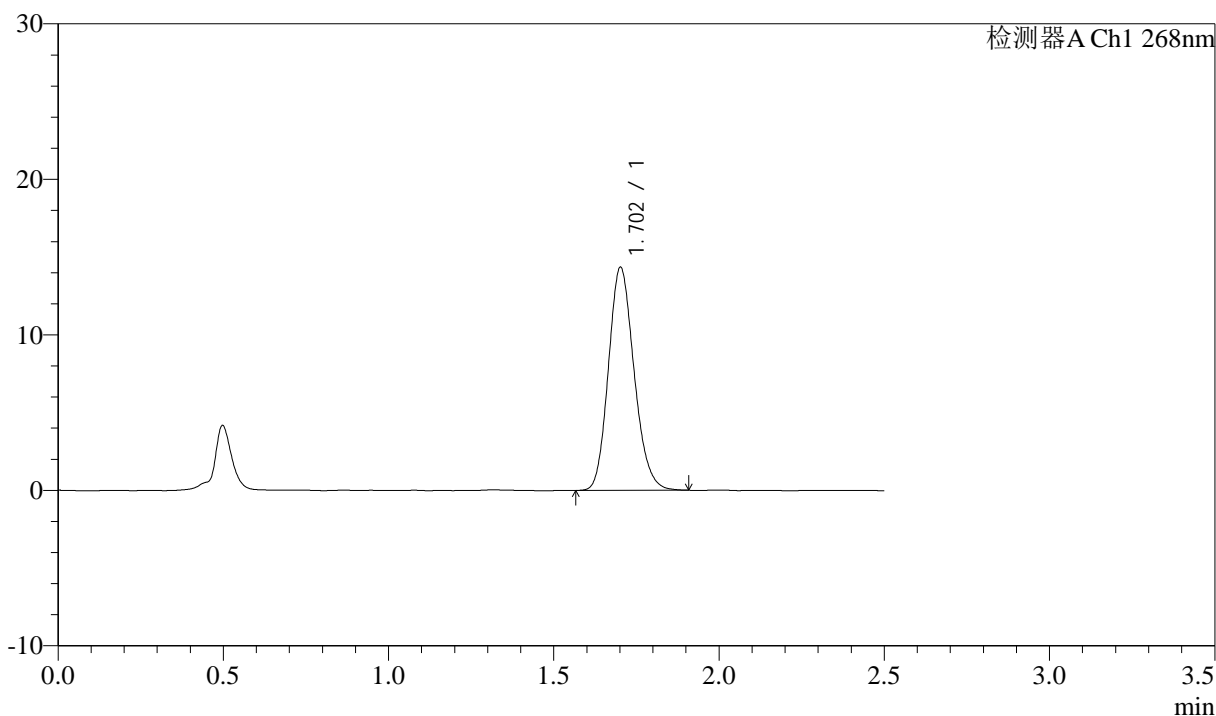
# J339

## <样品信息>

色谱柱:XB-C18(50mm\*4.6mm,5μm)      流速: 1.5ml/min  
 柱温:30°C      波长: 268nm  
 数据文件名: RC\$J339 - 0-223/24-750-2 - zzp-23020201p-rcqx-pH6.8-0.1twjz-dz1-4.lcd  
 方法文件名: RC\$J339 - J339-rc-kdst-2.5min-FX273.lcm  
 批处理文件名: RC\$J339 - 20260514-kdst-FX273.lcb  
 样品瓶号: 1-18  
 进样体积: 10 μL      版本号: 6.115  
 进样时间: 2026/05/14 11:02:14      实验者: xiechaojun  
 处理时间 (V2): 2026/05/14 14:09:40      处理者: xiechaojun  
 仪器型号: SHIMADZU LC-2050C(FX273)

## <色谱图>

mV



## <峰表>

检测器A Ch1 268nm

峰号	保留时间	面积	面积%	高度	理论塔板数(USP)	拖尾因子	分离度(USP)
1	1.702	77548	100.000	14284	2301	1.161	--
总计		77548	100.000	14284			



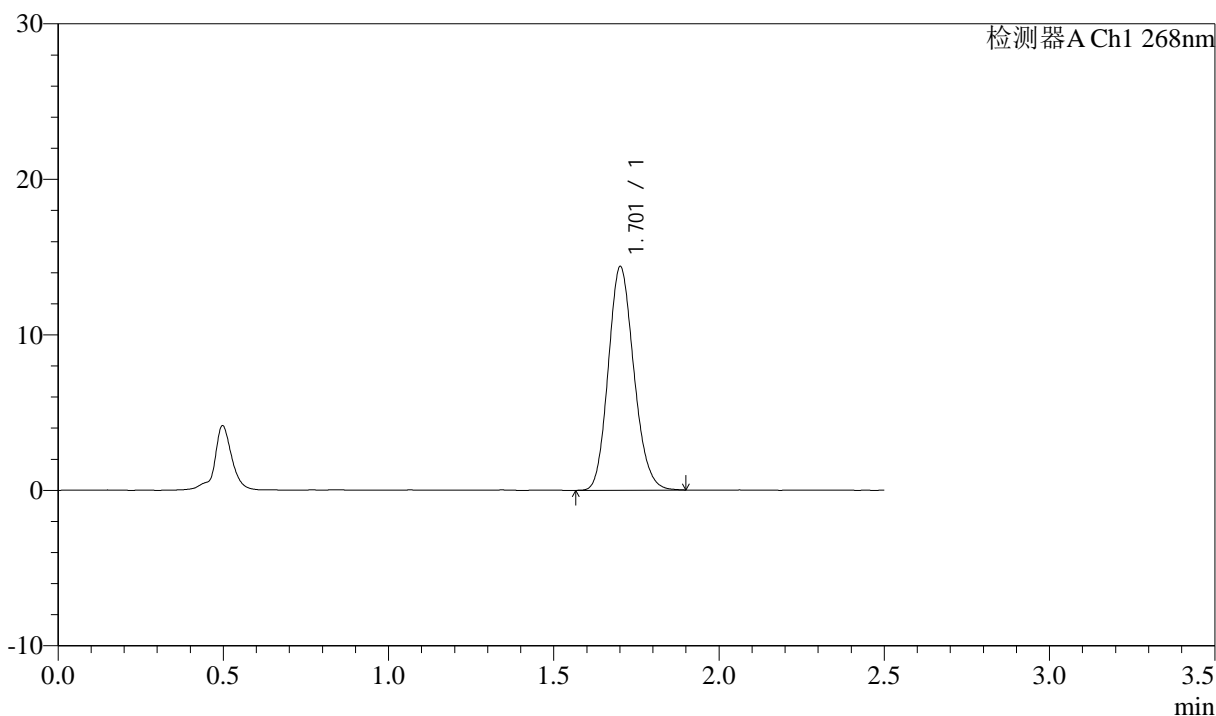
# J339

## <样品信息>

色谱柱:XB-C18(50mm\*4.6mm,5μm)      流速: 1.5ml/min  
 柱温:30°C      波长: 268nm  
 数据文件名: RC\$J339 - 0-223/24-751-2 - zzp-23020201p-rcqx-pH6.8-0.1twjz-dz1-5.lcd  
 方法文件名: RC\$J339 - J339-rc-kdst-2.5min-FX273.lcm  
 批处理文件名: RC\$J339 - 20260514-kdst-FX273.lcb  
 样品瓶号: 1-18  
 进样体积: 10 μL      版本号: 6.115  
 进样时间: 2026/05/14 11:04:58      实验者: xiechaojun  
 处理时间 (V2) : 2026/05/14 14:09:42      处理者: xiechaojun  
 仪器型号: SHIMADZU LC-2050C(FX273)

## <色谱图>

mV



## <峰表>

检测器A Ch1 268nm

峰号	保留时间	面积	面积%	高度	理论塔板数(USP)	拖尾因子	分离度(USP)
1	1.701	77386	100.000	14300	2309	1.151	--
总计		77386	100.000	14300			



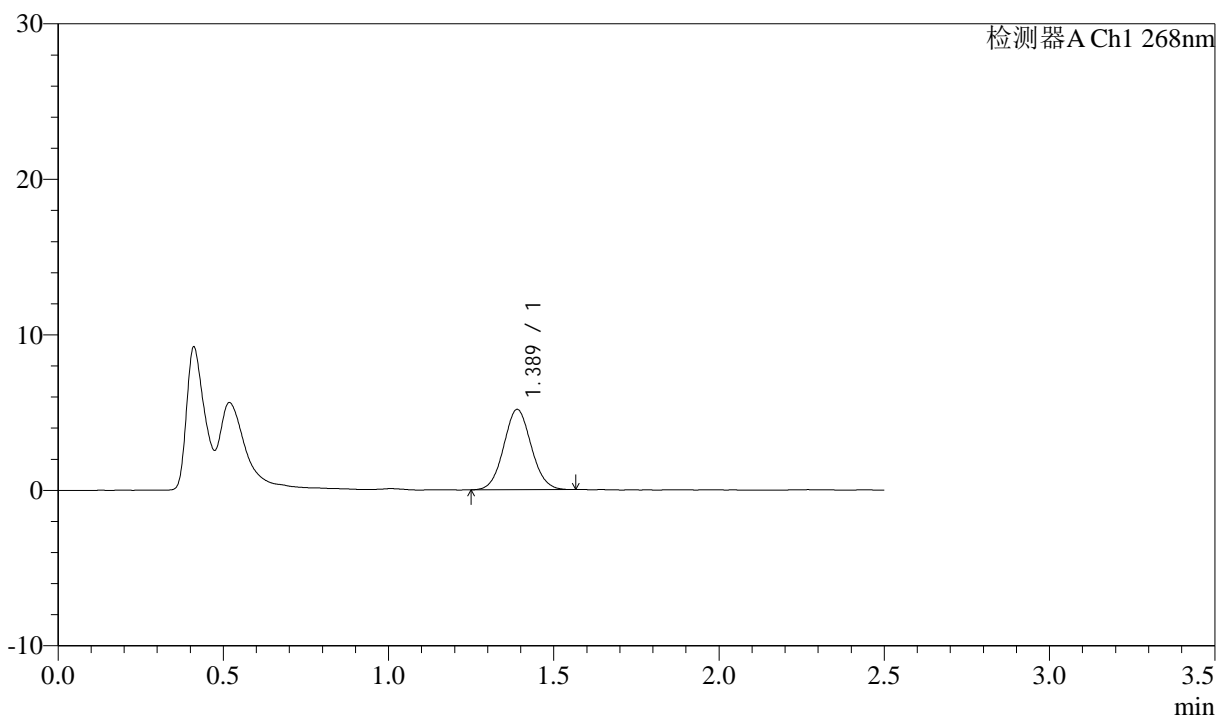
# J339

## <样品信息>

色谱柱:XB-C18(50mm\*4.6mm,5μm)      流速: 1.5ml/min  
 柱温:30°C      波长: 268nm  
 数据文件名: RC\$J339 - 0-223/24-752-2 - zzp-23020201p-rcqx-pH6.8-0.1twjz-p1-5min.lcd  
 方法文件名: RC\$J339 - J339-rc-kdst-2.5min-FX273.lcm  
 批处理文件名: RC\$J339 - 20260514-kdst-FX273.lcb  
 样品瓶号: 1-1  
 进样体积: 10 μL      版本号: 6.115  
 进样时间: 2026/05/14 11:07:44      实验者: xiechaojun  
 处理时间 (V2): 2026/05/14 14:09:45      处理者: xiechaojun  
 仪器型号: SHIMADZU LC-2050C(FX273)

## <色谱图>

mV



## <峰表>

检测器A Ch1 268nm

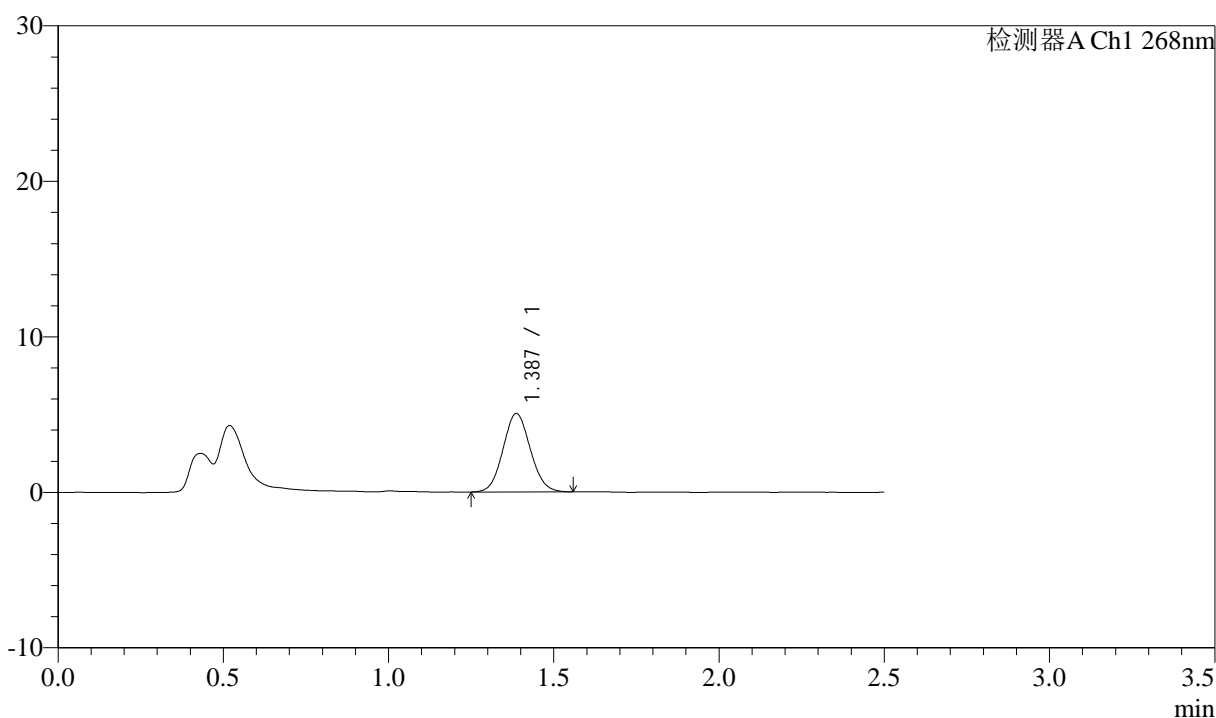
峰号	保留时间	面积	面积%	高度	理论塔板数(USP)	拖尾因子	分离度(USP)
1	1.389	29886	100.000	5164	1329	1.066	--
总计		29886	100.000	5164			

## &lt;样品信息&gt;

色谱柱:XB-C18(50mm\*4.6mm,5 $\mu$ m)      流速: 1.5ml/min  
 柱温:30 $^{\circ}$ C      波长: 268nm  
 数据文件名: RC\$J339 - 0-223/24-753-2 - zzp-23020201p-rcqx-pH6.8-0.1twjz-p2-5min.lcd  
 方法文件名: RC\$J339 - J339-rc-kdst-2.5min-FX273.lcm  
 批处理文件名: RC\$J339 - 20260514-kdst-FX273.lcb  
 样品瓶号: 1-10  
 进样体积: 10  $\mu$ L      版本号: 6.115  
 进样时间: 2026/05/14 11:10:30      实验者: xiechaojun  
 处理时间 (V2): 2026/05/14 14:09:48      处理者: xiechaojun  
 仪器型号: SHIMADZU LC-2050C(FX273)

## &lt;色谱图&gt;

mV



## &lt;峰表&gt;

检测器A Ch1 268nm

峰号	保留时间	面积	面积%	高度	理论塔板数(USP)	拖尾因子	分离度(USP)
1	1.387	28970	100.000	5042	1333	1.077	--
总计		28970	100.000	5042			



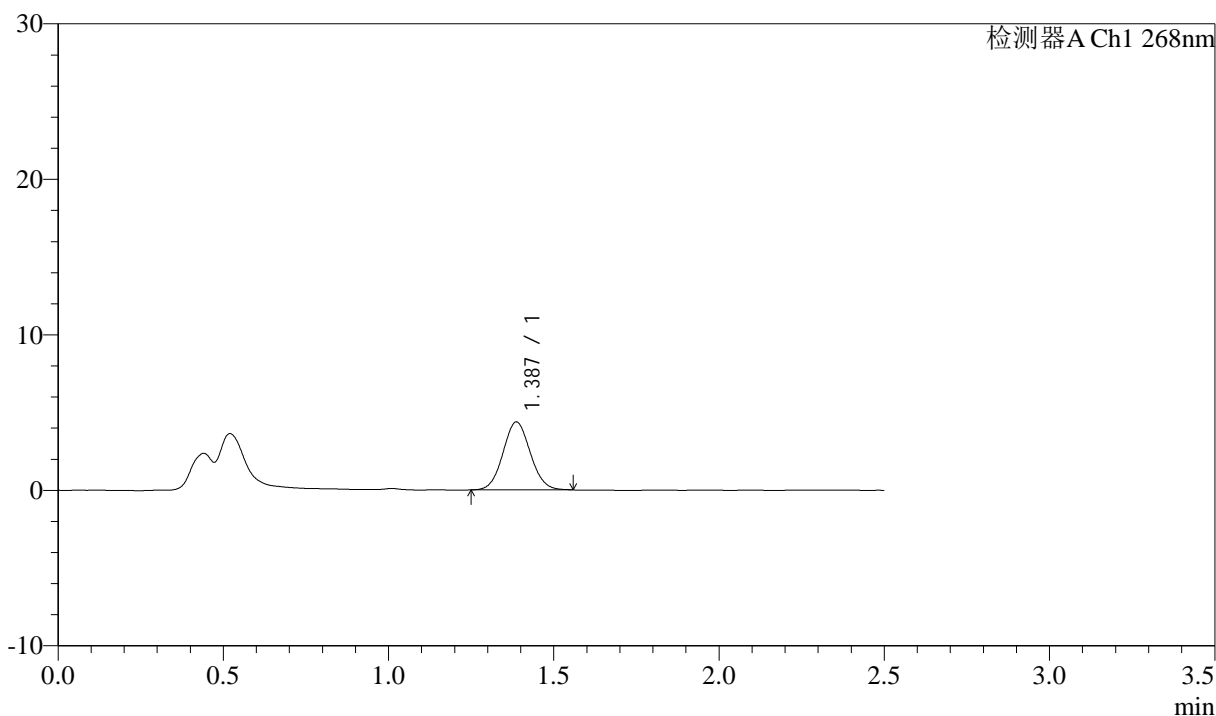
# J339

## <样品信息>

色谱柱:XB-C18(50mm\*4.6mm,5µm)      流速: 1.5ml/min  
 柱温:30°C      波长: 268nm  
 数据文件名: RC\$J339 - 0-223/24-754-2 - zzp-23020201p-rcqx-pH6.8-0.1twjz-p3-5min.lcd  
 方法文件名: RC\$J339 - J339-rc-kdst-2.5min-FX273.lcm  
 批处理文件名: RC\$J339 - 20260514-kdst-FX273.lcb  
 样品瓶号: 1-19  
 进样体积: 10 µL      版本号: 6.115  
 进样时间: 2026/05/14 11:13:17      实验者: xiechaojun  
 处理时间 (V2) : 2026/05/14 14:09:51      处理者: xiechaojun  
 仪器型号: SHIMADZU LC-2050C(FX273)

## <色谱图>

mV



## <峰表>

检测器A Ch1 268nm

峰号	保留时间	面积	面积%	高度	理论塔板数(USP)	拖尾因子	分离度(USP)
1	1.387	25091	100.000	4364	1337	1.064	--
总计		25091	100.000	4364			



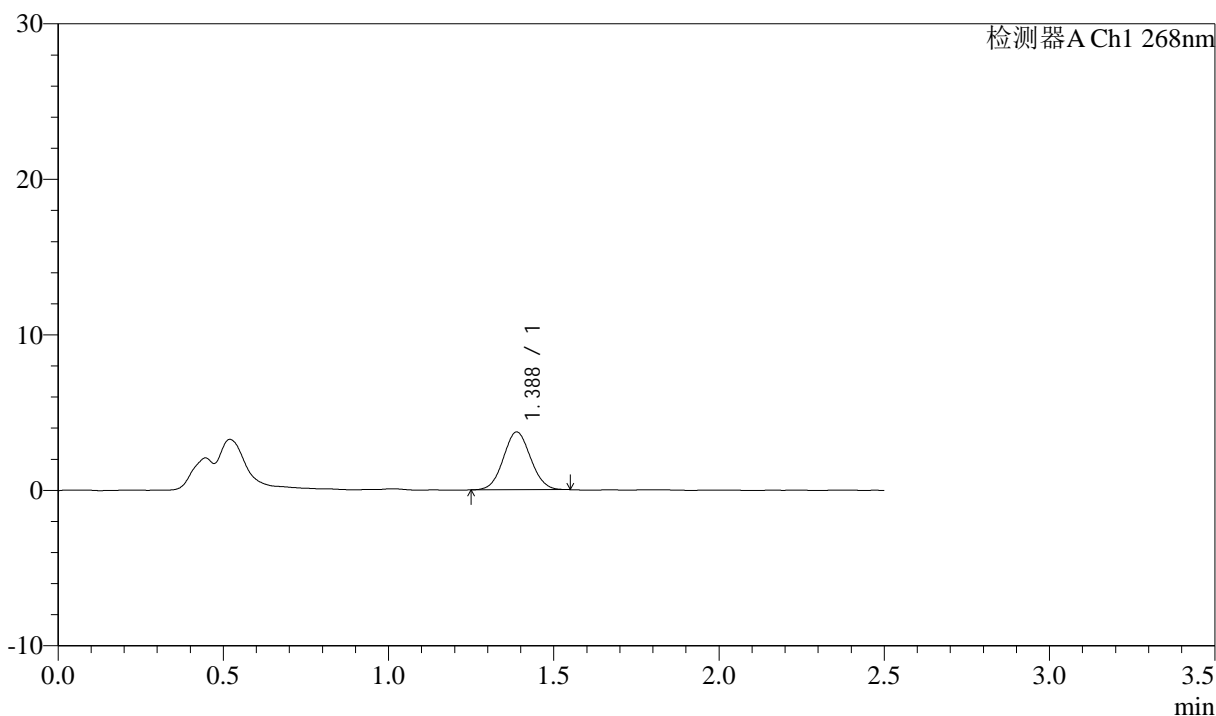
# J339

## <样品信息>

色谱柱:XB-C18(50mm\*4.6mm,5μm)      流速: 1.5ml/min  
 柱温:30°C      波长: 268nm  
 数据文件名: RC\$J339 - 0-223/24-755-2 - zzp-23020201p-rcqx-pH6.8-0.1twjz-p4-5min.lcd  
 方法文件名: RC\$J339 - J339-rc-kdst-2.5min-FX273.lcm  
 批处理文件名: RC\$J339 - 20260514-kdst-FX273.lcb  
 样品瓶号: 1-28  
 进样体积: 10 μL      版本号: 6.115  
 进样时间: 2026/05/14 11:16:02      实验者: xiechaojun  
 处理时间 (V2): 2026/05/14 14:09:54      处理者: xiechaojun  
 仪器型号: SHIMADZU LC-2050C(FX273)

## <色谱图>

mV



## <峰表>

检测器A Ch1 268nm

峰号	保留时间	面积	面积%	高度	理论塔板数(USP)	拖尾因子	分离度(USP)
1	1.388	21308	100.000	3717	1341	1.057	--
总计		21308	100.000	3717			



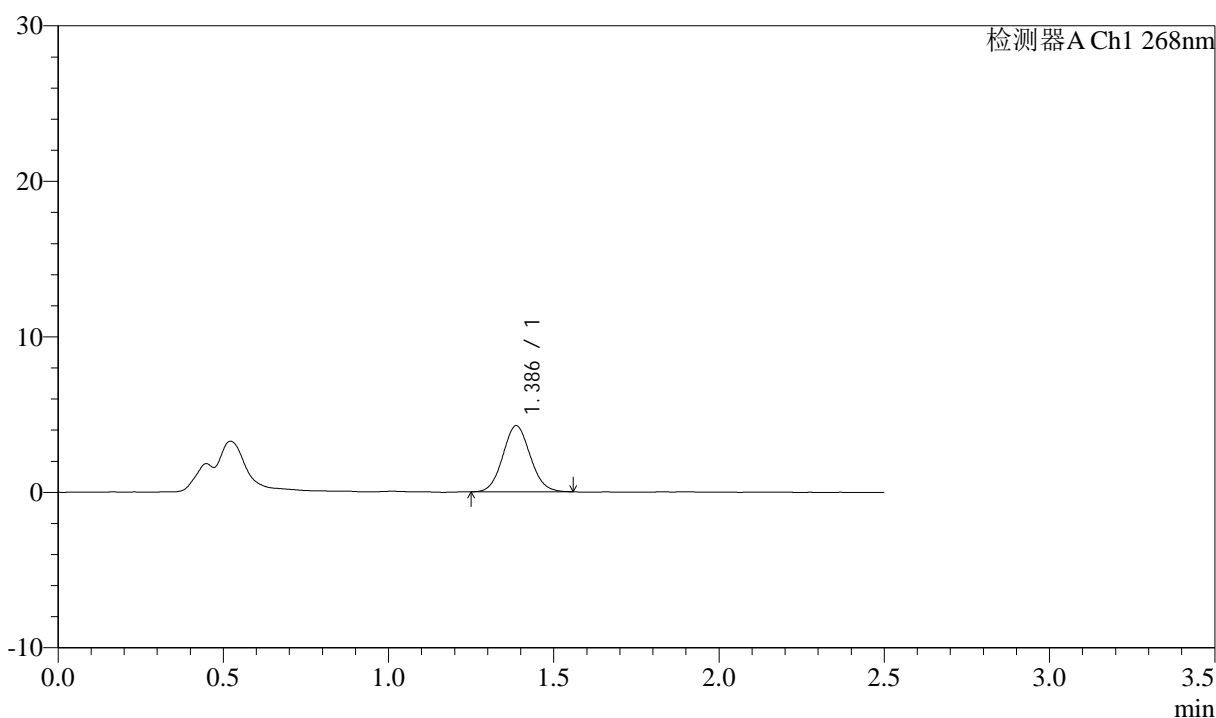
# J339

## <样品信息>

色谱柱:XB-C18(50mm\*4.6mm,5μm)      流速: 1.5ml/min  
 柱温:30°C      波长: 268nm  
 数据文件名: RC\$J339 - 0-223/24-756-2 - zzp-23020201p-rcqx-pH6.8-0.1twjz-p5-5min.lcd  
 方法文件名: RC\$J339 - J339-rc-kdst-2.5min-FX273.lcm  
 批处理文件名: RC\$J339 - 20260514-kdst-FX273.lcb  
 样品瓶号: 1-37  
 进样体积: 10 μL      版本号: 6.115  
 进样时间: 2026/05/14 11:18:48      实验者: xiechaojun  
 处理时间 (V2) : 2026/05/14 14:09:57      处理者: xiechaojun  
 仪器型号: SHIMADZU LC-2050C(FX273)

## <色谱图>

mV



## <峰表>

检测器A Ch1 268nm

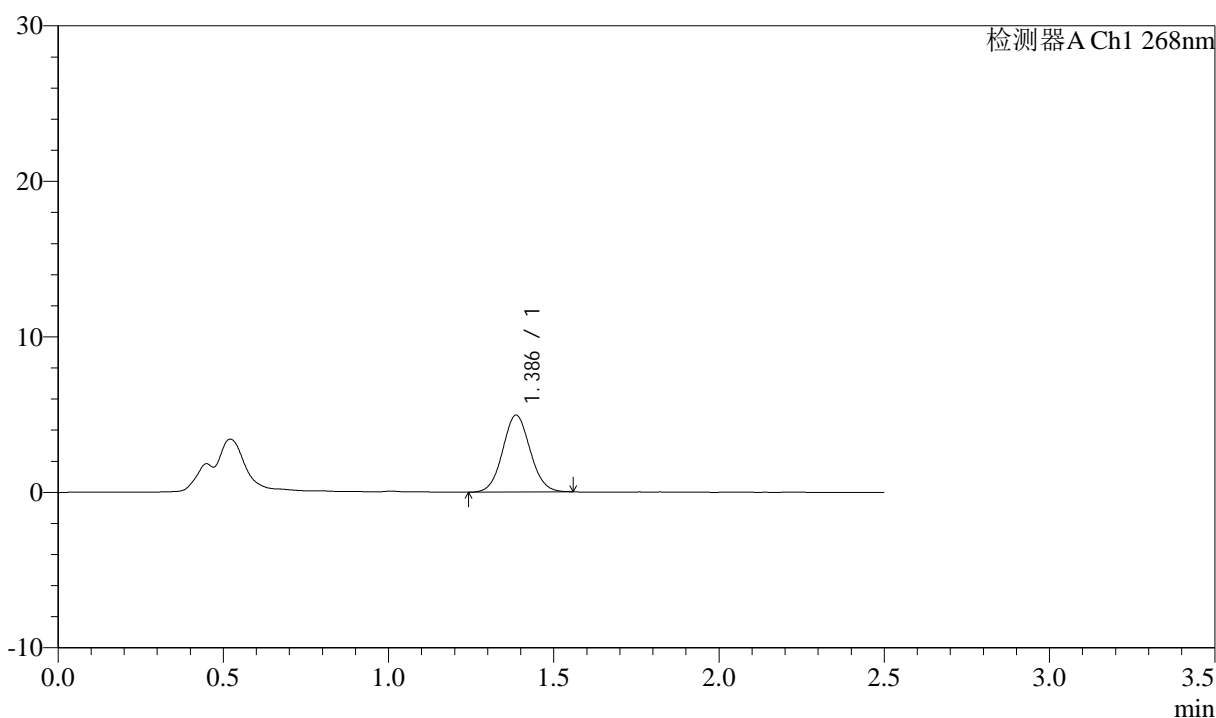
峰号	保留时间	面积	面积%	高度	理论塔板数(USP)	拖尾因子	分离度(USP)
1	1.386	24462	100.000	4243	1333	1.077	--
总计		24462	100.000	4243			

## &lt;样品信息&gt;

色谱柱:XB-C18(50mm\*4.6mm,5 $\mu$ m)      流速: 1.5ml/min  
 柱温:30 $^{\circ}$ C      波长: 268nm  
 数据文件名: RC\$J339 - 0-223/24-757-2 - zzp-23020201p-rcqx-pH6.8-0.1twjz-p6-5min.lcd  
 方法文件名: RC\$J339 - J339-rc-kdst-2.5min-FX273.lcm  
 批处理文件名: RC\$J339 - 20260514-kdst-FX273.lcb  
 样品瓶号: 1-46  
 进样体积: 10  $\mu$ L      版本号: 6.115  
 进样时间: 2026/05/14 11:21:33      实验者: xiechaojun  
 处理时间 (V2): 2026/05/14 14:10:00      处理者: xiechaojun  
 仪器型号: SHIMADZU LC-2050C(FX273)

## &lt;色谱图&gt;

mV



## &lt;峰表&gt;

检测器A Ch1 268nm

峰号	保留时间	面积	面积%	高度	理论塔板数(USP)	拖尾因子	分离度(USP)
1	1.386	28505	100.000	4935	1331	1.063	--
总计		28505	100.000	4935			



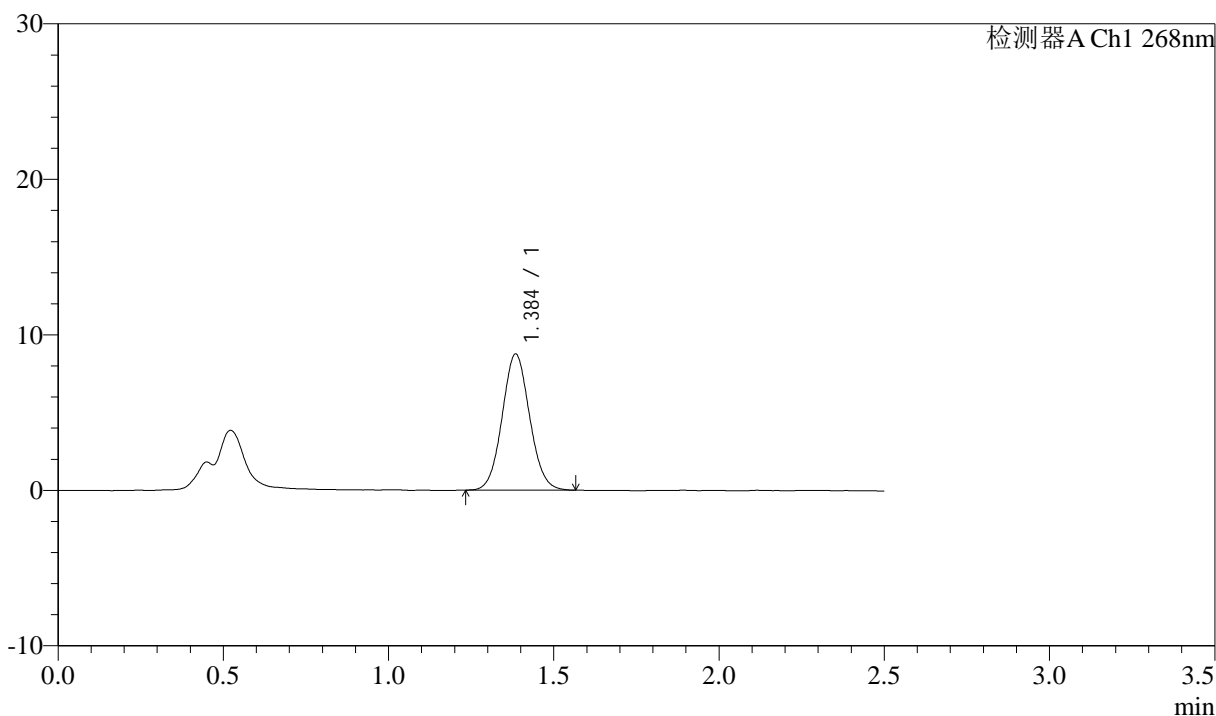
# J339

## <样品信息>

色谱柱:XB-C18(50mm\*4.6mm,5μm)      流速: 1.5ml/min  
 柱温:30°C      波长: 268nm  
 数据文件名: RC\$J339 - 0-223/24-758-2 - zzp-23020201p-rcqx-pH6.8-0.1twjz-p1-10min.lcd  
 方法文件名: RC\$J339 - J339-rc-kdst-2.5min-FX273.lcm  
 批处理文件名: RC\$J339 - 20260514-kdst-FX273.lcb  
 样品瓶号: 1-2  
 进样体积: 10 μL      版本号: 6.115  
 进样时间: 2026/05/14 11:24:20      实验者: xiechaojun  
 处理时间 (V2) : 2026/05/14 14:10:03      处理者: xiechaojun  
 仪器型号: SHIMADZU LC-2050C(FX273)

## <色谱图>

mV



## <峰表>

检测器A Ch1 268nm

峰号	保留时间	面积	面积%	高度	理论塔板数(USP)	拖尾因子	分离度(USP)
1	1.384	50635	100.000	8712	1331	1.065	--
总计		50635	100.000	8712			



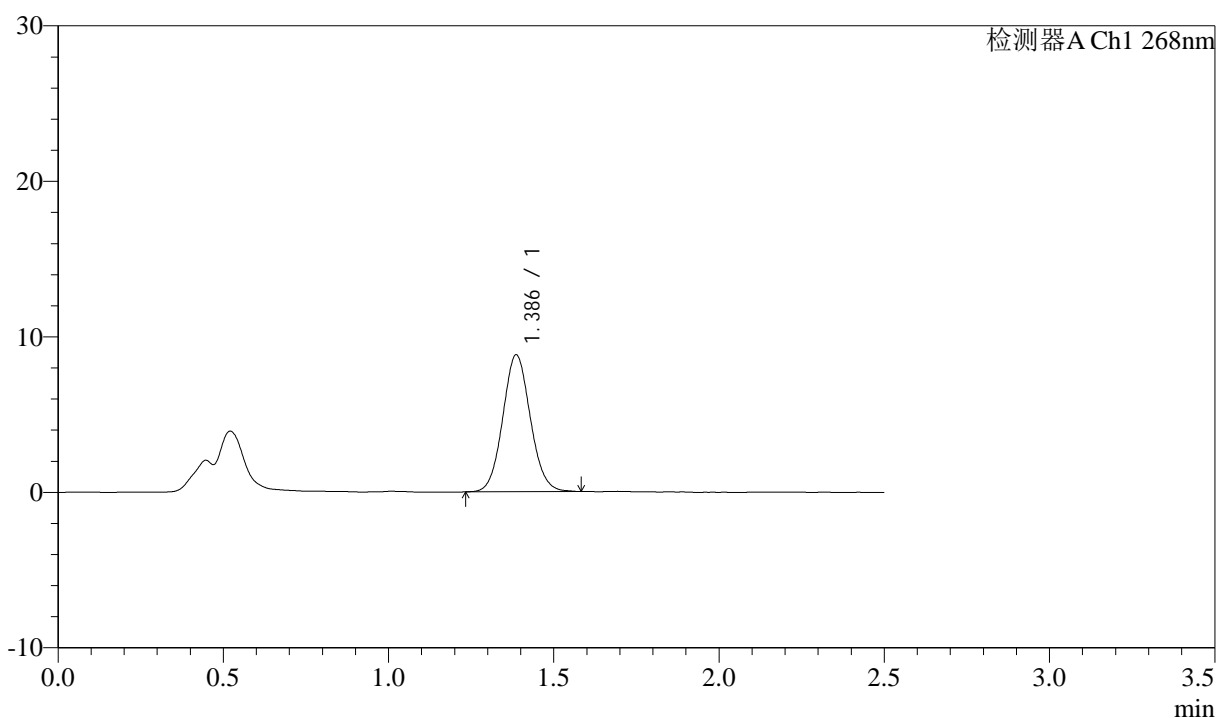
# J339

## <样品信息>

色谱柱:XB-C18(50mm\*4.6mm,5μm)      流速: 1.5ml/min  
 柱温:30°C      波长: 268nm  
 数据文件名: RC\$J339 - 0-223/24-759-2 - zzp-23020201p-rcqx-pH6.8-0.1twjz-p2-10min.lcd  
 方法文件名: RC\$J339 - J339-rc-kdst-2.5min-FX273.lcm  
 批处理文件名: RC\$J339 - 20260514-kdst-FX273.lcb  
 样品瓶号: 1-11  
 进样体积: 10 μL      版本号: 6.115  
 进样时间: 2026/05/14 11:31:28      实验者: xiechaojun  
 处理时间 (V2) : 2026/05/14 14:10:06      处理者: xiechaojun  
 仪器型号: SHIMADZU LC-2050C(FX273)

## <色谱图>

mV



## <峰表>

检测器A Ch1 268nm

峰号	保留时间	面积	面积%	高度	理论塔板数(USP)	拖尾因子	分离度(USP)
1	1.386	51068	100.000	8789	1328	1.074	--
总计		51068	100.000	8789			



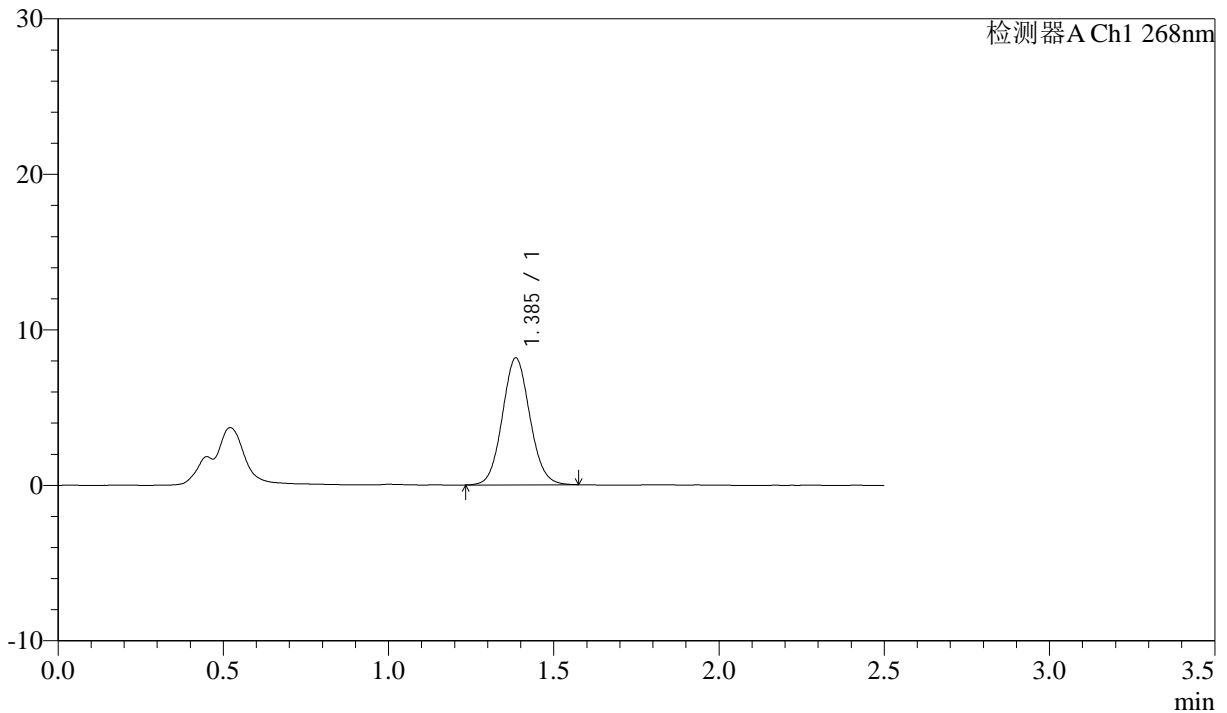
# J339

## <样品信息>

色谱柱:XB-C18(50mm\*4.6mm,5μm)      流速: 1.5ml/min  
 柱温:30°C      波长: 268nm  
 数据文件名: RC\$J339 - 0-223/24-760-2 - zzp-23020201p-rcqx-pH6.8-0.1twjz-p3-10min.lcd  
 方法文件名: RC\$J339 - J339-rc-kdst-2.5min-FX273.lcm  
 批处理文件名: RC\$J339 - 20260514-kdst-FX273.lcb  
 样品瓶号: 1-20  
 进样体积: 10 μL      版本号: 6.115  
 进样时间: 2026/05/14 11:34:15      实验者: xiechaojun  
 处理时间 (V2): 2026/05/14 14:10:09      处理者: xiechaojun  
 仪器型号: SHIMADZU LC-2050C(FX273)

## <色谱图>

mV



## <峰表>

检测器A Ch1 268nm

峰号	保留时间	面积	面积%	高度	理论塔板数(USP)	拖尾因子	分离度(USP)
1	1.385	47245	100.000	8133	1330	1.075	--
总计		47245	100.000	8133			



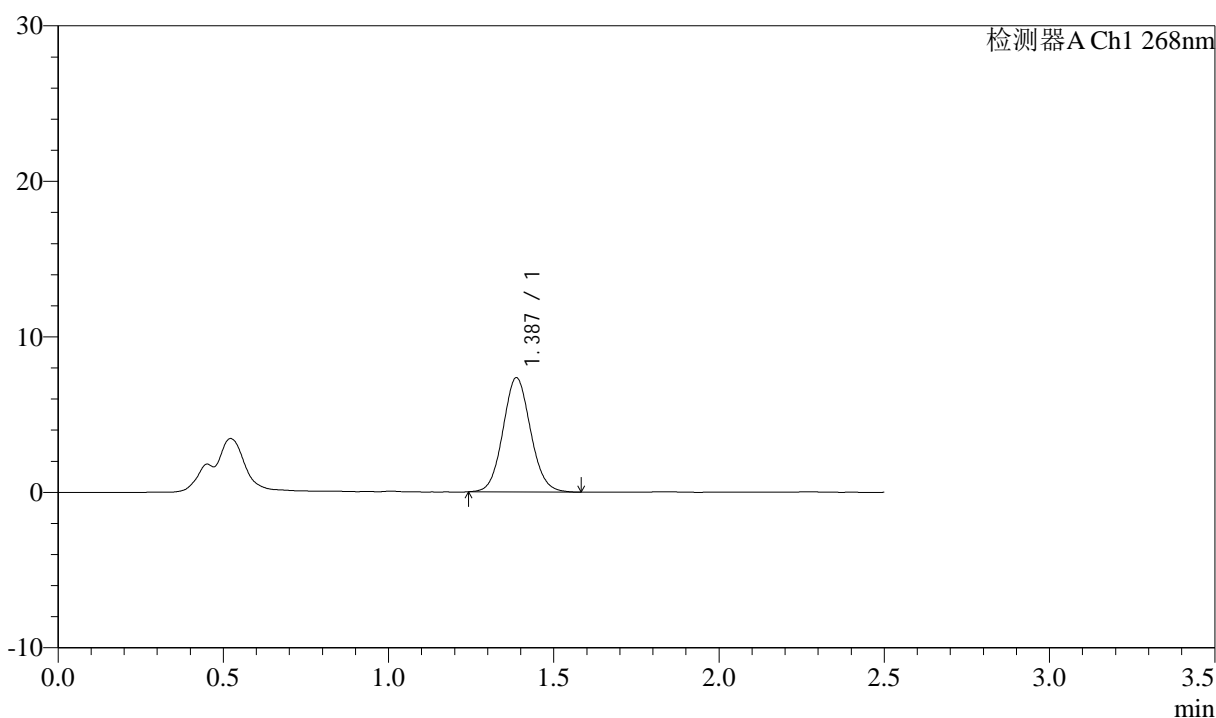
# J339

## <样品信息>

色谱柱:XB-C18(50mm\*4.6mm,5μm)      流速: 1.5ml/min  
 柱温:30°C      波长: 268nm  
 数据文件名: RC\$J339 - 0-223/24-761-2 - zzp-23020201p-rcqx-pH6.8-0.1twjz-p4-10min.lcd  
 方法文件名: RC\$J339 - J339-rc-kdst-2.5min-FX273.lcm  
 批处理文件名: RC\$J339 - 20260514-kdst-FX273.lcb  
 样品瓶号: 1-29  
 进样体积: 10 μL      版本号: 6.115  
 进样时间: 2026/05/14 11:37:00      实验者: xiechaojun  
 处理时间 (V2) : 2026/05/14 14:10:12      处理者: xiechaojun  
 仪器型号: SHIMADZU LC-2050C(FX273)

## <色谱图>

mV



## <峰表>

检测器A Ch1 268nm

峰号	保留时间	面积	面积%	高度	理论塔板数(USP)	拖尾因子	分离度(USP)
1	1.387	42733	100.000	7344	1327	1.079	--
总计		42733	100.000	7344			



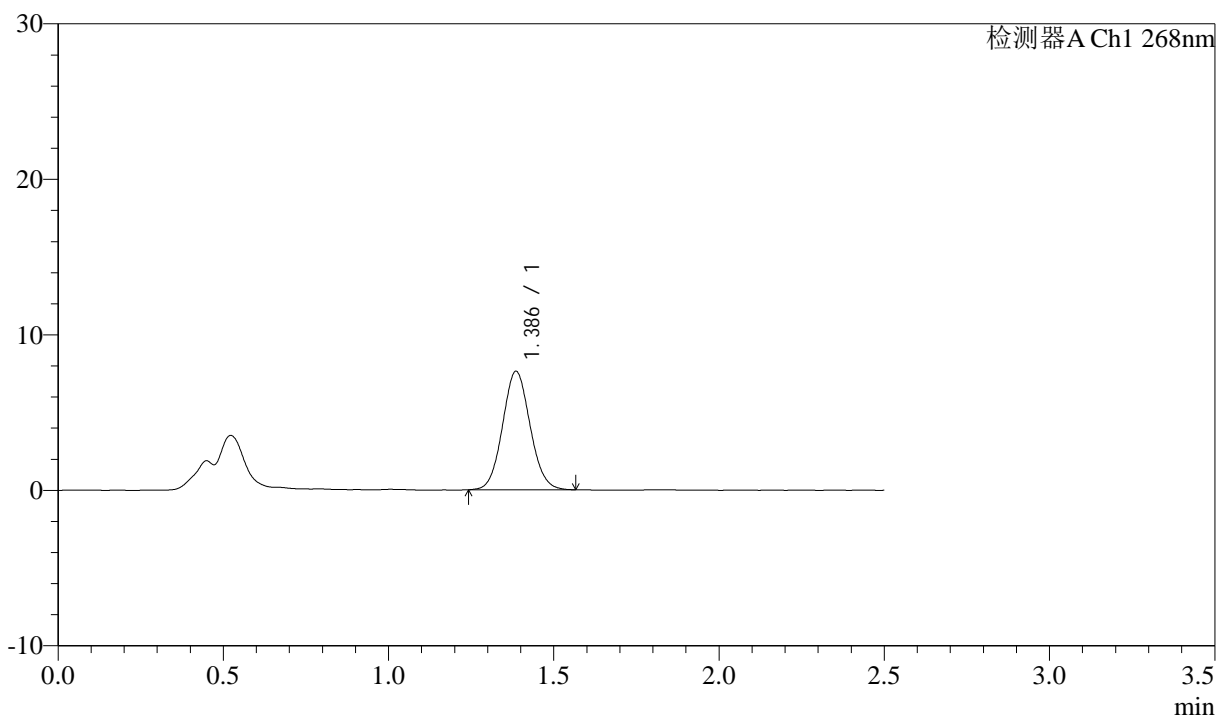
# J339

## <样品信息>

色谱柱:XB-C18(50mm\*4.6mm,5µm)      流速: 1.5ml/min  
 柱温:30°C      波长: 268nm  
 数据文件名: RC\$J339 - 0-223/24-762-2 - zzp-23020201p-rcqx-pH6.8-0.1twjz-p5-10min.lcd  
 方法文件名: RC\$J339 - J339-rc-kdst-2.5min-FX273.lcm  
 批处理文件名: RC\$J339 - 20260514-kdst-FX273.lcb  
 样品瓶号: 1-38  
 进样体积: 10 µL      版本号: 6.115  
 进样时间: 2026/05/14 11:39:47      实验者: xiechaojun  
 处理时间 (V2) : 2026/05/14 14:10:14      处理者: xiechaojun  
 仪器型号: SHIMADZU LC-2050C(FX273)

## <色谱图>

mV



## <峰表>

检测器A Ch1 268nm

峰号	保留时间	面积	面积%	高度	理论塔板数(USP)	拖尾因子	分离度(USP)
1	1.386	44151	100.000	7605	1324	1.071	--
总计		44151	100.000	7605			



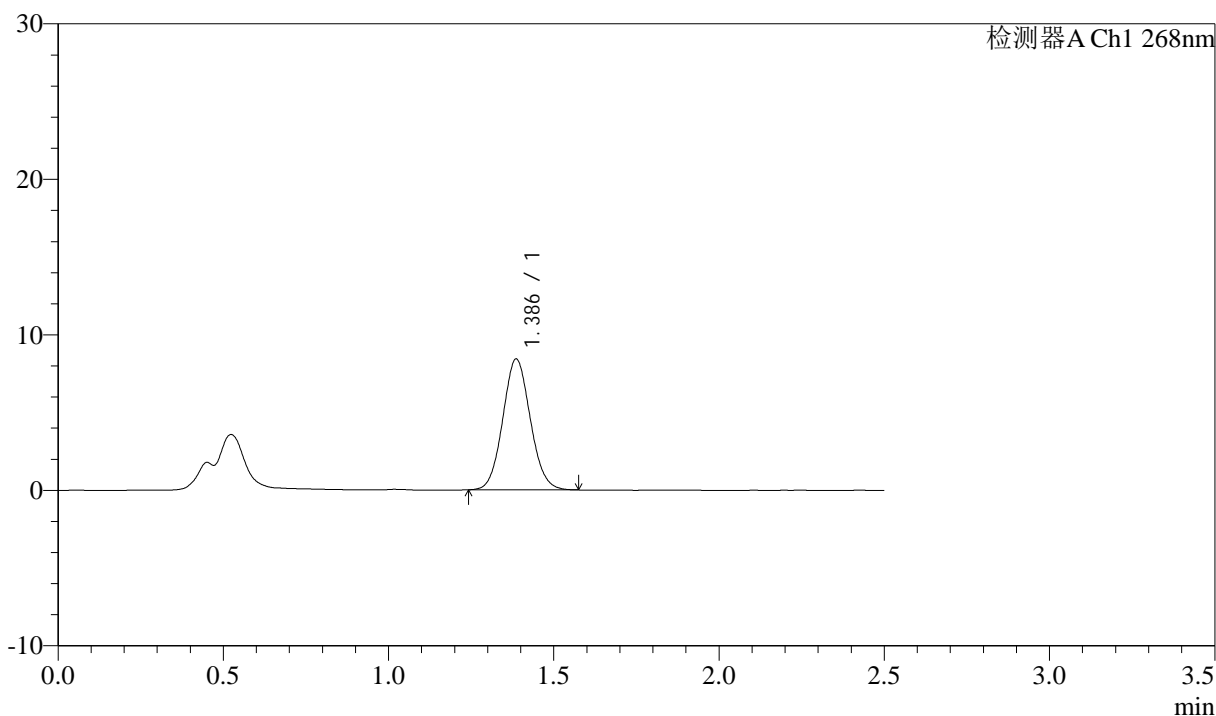
# J339

## <样品信息>

色谱柱:XB-C18(50mm\*4.6mm,5μm)      流速: 1.5ml/min  
 柱温:30°C      波长: 268nm  
 数据文件名: RC\$J339 - 0-223/24-763-2 - zzp-23020201p-rcqx-pH6.8-0.1twjz-p6-10min.lcd  
 方法文件名: RC\$J339 - J339-rc-kdst-2.5min-FX273.lcm  
 批处理文件名: RC\$J339 - 20260514-kdst-FX273.lcb  
 样品瓶号: 1-47  
 进样体积: 10 μL      版本号: 6.115  
 进样时间: 2026/05/14 11:42:33      实验者: xiechaojun  
 处理时间 (V2) : 2026/05/14 14:10:17      处理者: xiechaojun  
 仪器型号: SHIMADZU LC-2050C(FX273)

## <色谱图>

mV



## <峰表>

检测器A Ch1 268nm

峰号	保留时间	面积	面积%	高度	理论塔板数(USP)	拖尾因子	分离度(USP)
1	1.386	48761	100.000	8405	1325	1.075	--
总计		48761	100.000	8405			



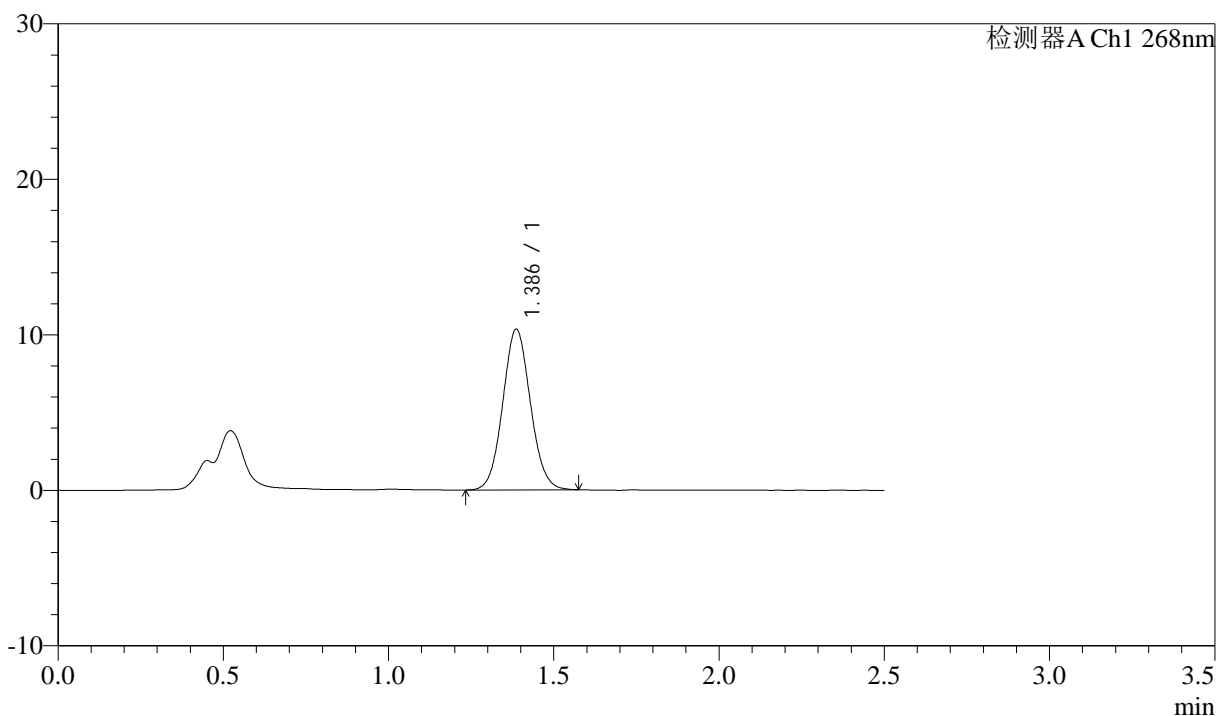
# J339

## <样品信息>

色谱柱:XB-C18(50mm\*4.6mm,5μm)      流速: 1.5ml/min  
 柱温:30°C      波长: 268nm  
 数据文件名: RC\$J339 - 0-223/24-764-2 - zzp-23020201p-rcqx-pH6.8-0.1twjz-p1-15min.lcd  
 方法文件名: RC\$J339 - J339-rc-kdst-2.5min-FX273.lcm  
 批处理文件名: RC\$J339 - 20260514-kdst-FX273.lcb  
 样品瓶号: 1-3  
 进样体积: 10 μL      版本号: 6.115  
 进样时间: 2026/05/14 11:45:20      实验者: xiechaojun  
 处理时间 (V2) : 2026/05/14 14:10:20      处理者: xiechaojun  
 仪器型号: SHIMADZU LC-2050C(FX273)

## <色谱图>

mV



## <峰表>

检测器A Ch1 268nm

峰号	保留时间	面积	面积%	高度	理论塔板数(USP)	拖尾因子	分离度(USP)
1	1.386	60143	100.000	10327	1315	1.068	--
总计		60143	100.000	10327			



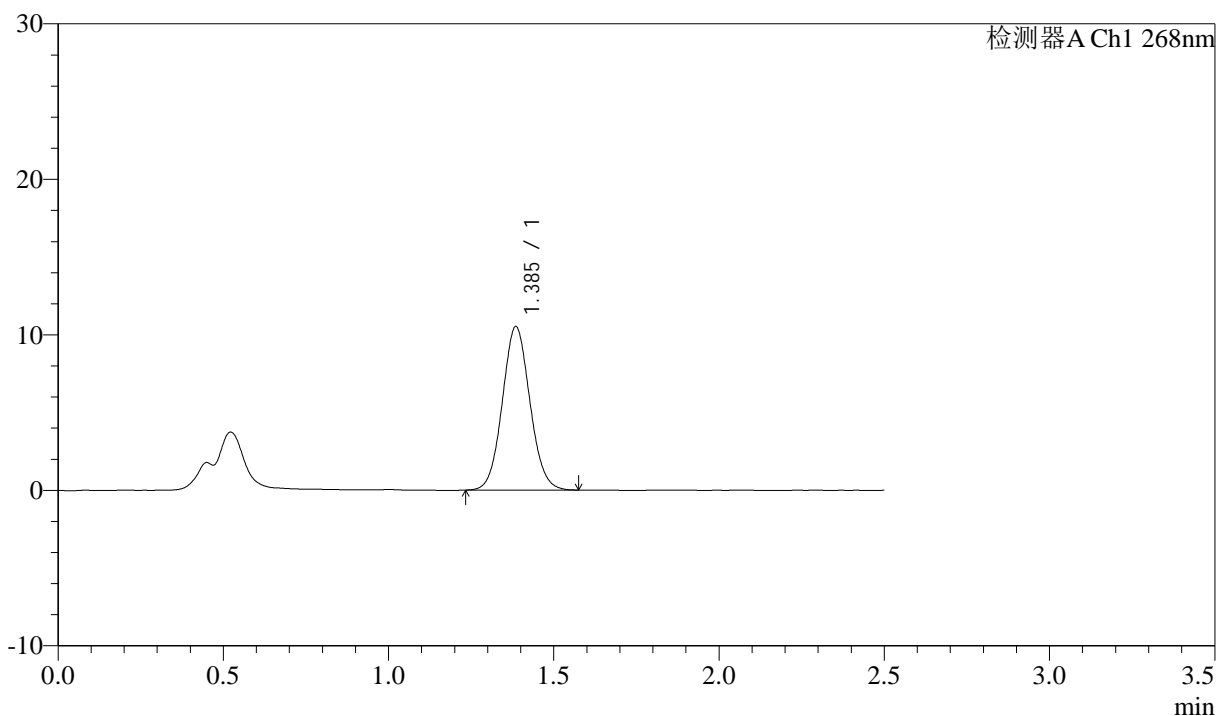
# J339

## <样品信息>

色谱柱:XB-C18(50mm\*4.6mm,5μm)      流速: 1.5ml/min  
 柱温:30°C      波长: 268nm  
 数据文件名: RC\$J339 - 0-223/24-765-2 - zzp-23020201p-rcqx-pH6.8-0.1twjz-p2-15min.lcd  
 方法文件名: RC\$J339 - J339-rc-kdst-2.5min-FX273.lcm  
 批处理文件名: RC\$J339 - 20260514-kdst-FX273.lcb  
 样品瓶号: 1-12  
 进样体积: 10 μL      版本号: 6.115  
 进样时间: 2026/05/14 11:48:05      实验者: xiechaojun  
 处理时间 (V2) : 2026/05/14 14:10:23      处理者: xiechaojun  
 仪器型号: SHIMADZU LC-2050C(FX273)

## <色谱图>

mV



## <峰表>

检测器A Ch1 268nm

峰号	保留时间	面积	面积%	高度	理论塔板数(USP)	拖尾因子	分离度(USP)
1	1.385	61064	100.000	10480	1321	1.069	--
总计		61064	100.000	10480			



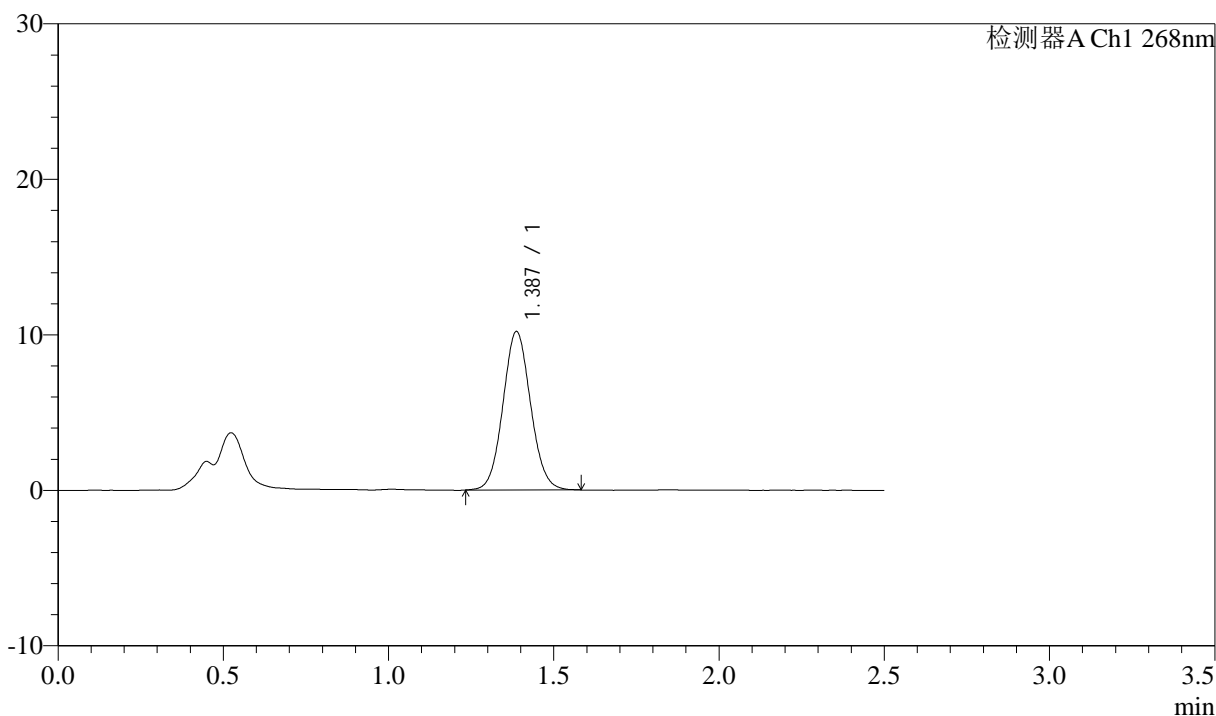
# J339

## <样品信息>

色谱柱:XB-C18(50mm\*4.6mm,5μm)      流速: 1.5ml/min  
 柱温:30°C      波长: 268nm  
 数据文件名: RC\$J339 - 0-223/24-766-2 - zzp-23020201p-rcqx-pH6.8-0.1twjz-p3-15min.lcd  
 方法文件名: RC\$J339 - J339-rc-kdst-2.5min-FX273.lcm  
 批处理文件名: RC\$J339 - 20260514-kdst-FX273.lcb  
 样品瓶号: 1-21  
 进样体积: 10 μL      版本号: 6.115  
 进样时间: 2026/05/14 11:50:51      实验者: xiechaojun  
 处理时间 (V2): 2026/05/14 14:10:26      处理者: xiechaojun  
 仪器型号: SHIMADZU LC-2050C(FX273)

## <色谱图>

mV



## <峰表>

检测器A Ch1 268nm

峰号	保留时间	面积	面积%	高度	理论塔板数(USP)	拖尾因子	分离度(USP)
1	1.387	59358	100.000	10191	1323	1.070	--
总计		59358	100.000	10191			



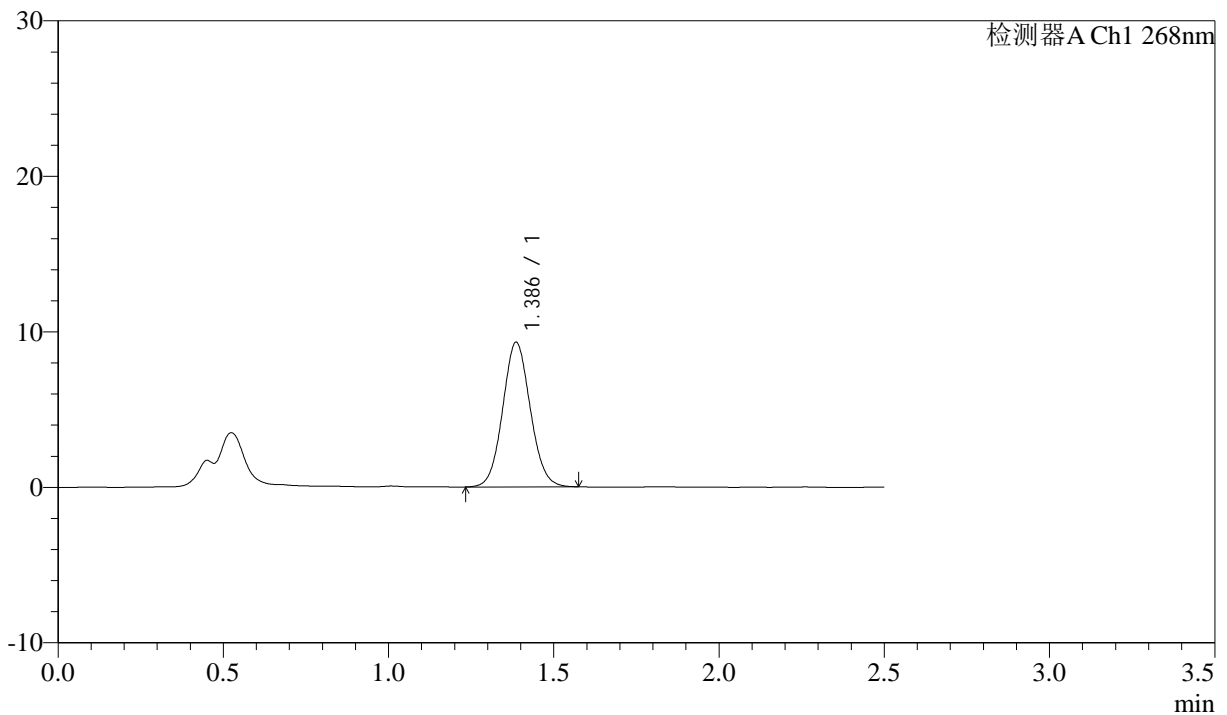
# J339

## <样品信息>

色谱柱:XB-C18(50mm\*4.6mm,5μm)      流速: 1.5ml/min  
 柱温:30°C      波长: 268nm  
 数据文件名: RC\$J339 - 0-223/24-767-2 - zzp-23020201p-rcqx-pH6.8-0.1twjz-p4-15min.lcd  
 方法文件名: RC\$J339 - J339-rc-kdst-2.5min-FX273.lcm  
 批处理文件名: RC\$J339 - 20260514-kdst-FX273.lcb  
 样品瓶号: 1-30  
 进样体积: 10 μL      版本号: 6.115  
 进样时间: 2026/05/14 11:53:37      实验者: xiechaojun  
 处理时间 (V2) : 2026/05/14 14:10:29      处理者: xiechaojun  
 仪器型号: SHIMADZU LC-2050C(FX273)

## <色谱图>

mV



## <峰表>

检测器A Ch1 268nm

峰号	保留时间	面积	面积%	高度	理论塔板数(USP)	拖尾因子	分离度(USP)
1	1.386	54060	100.000	9285	1320	1.073	--
总计		54060	100.000	9285			



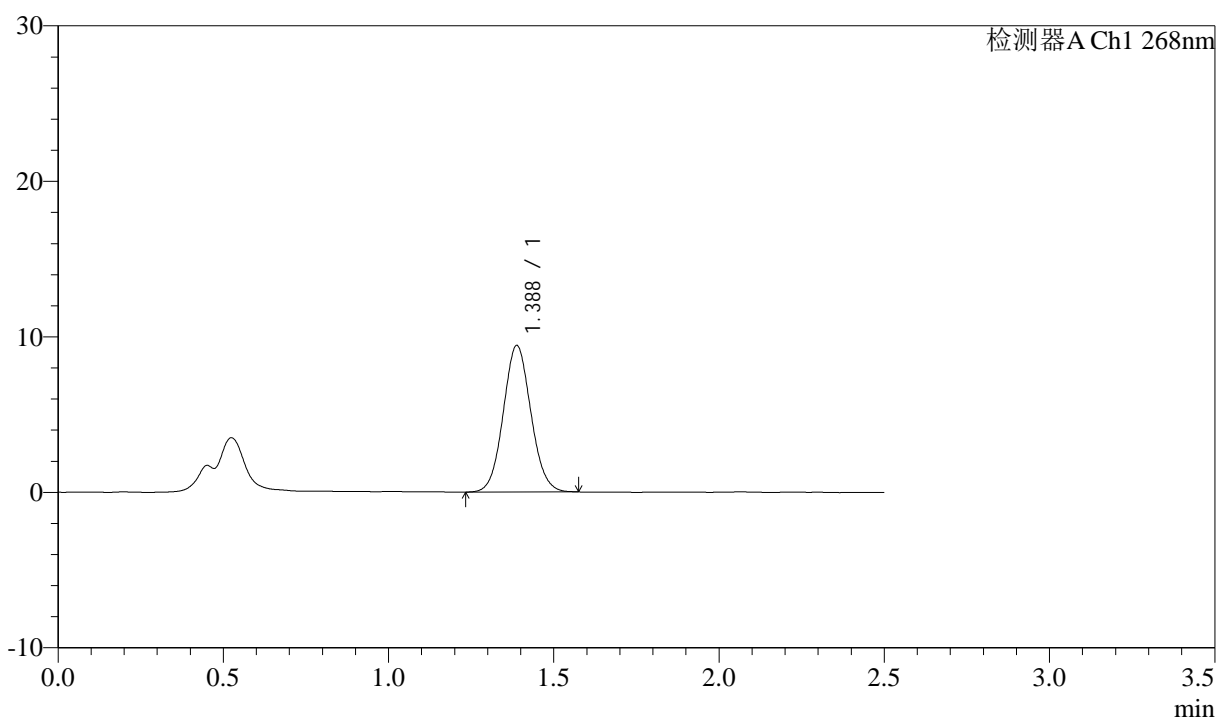
# J339

## <样品信息>

色谱柱:XB-C18(50mm\*4.6mm,5μm)      流速: 1.5ml/min  
 柱温:30°C      波长: 268nm  
 数据文件名: RC\$J339 - 0-223/24-768-2 - zzp-23020201p-rcqx-pH6.8-0.1twjz-p5-15min.lcd  
 方法文件名: RC\$J339 - J339-rc-kdst-2.5min-FX273.lcm  
 批处理文件名: RC\$J339 - 20260514-kdst-FX273.lcb  
 样品瓶号: 1-39  
 进样体积: 10 μL      版本号: 6.115  
 进样时间: 2026/05/14 11:56:22      实验者: xiechaojun  
 处理时间 (V2): 2026/05/14 14:10:32      处理者: xiechaojun  
 仪器型号: SHIMADZU LC-2050C(FX273)

## <色谱图>

mV



## <峰表>

检测器A Ch1 268nm

峰号	保留时间	面积	面积%	高度	理论塔板数(USP)	拖尾因子	分离度(USP)
1	1.388	54838	100.000	9429	1318	1.069	--
总计		54838	100.000	9429			



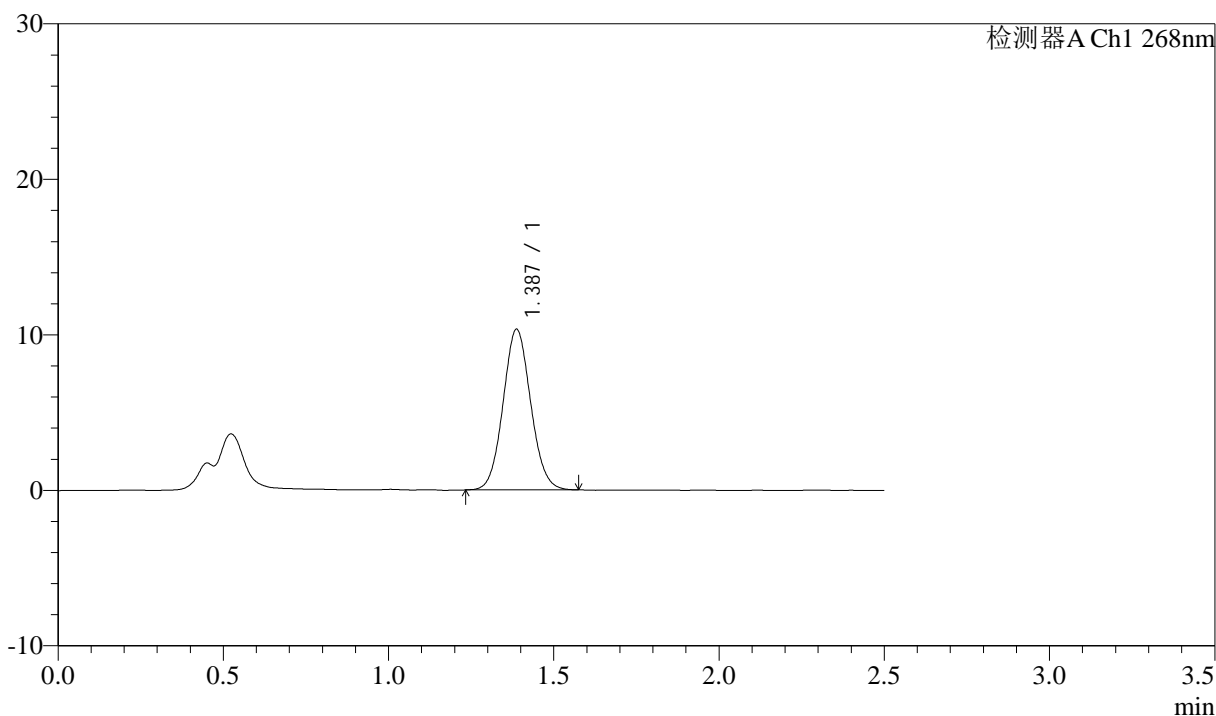
# J339

## <样品信息>

色谱柱:XB-C18(50mm\*4.6mm,5μm)      流速: 1.5ml/min  
 柱温:30°C      波长: 268nm  
 数据文件名: RC\$J339 - 0-223/24-769-2 - zzp-23020201p-rcqx-pH6.8-0.1twjz-p6-15min.lcd  
 方法文件名: RC\$J339 - J339-rc-kdst-2.5min-FX273.lcm  
 批处理文件名: RC\$J339 - 20260514-kdst-FX273.lcb  
 样品瓶号: 1-48  
 进样体积: 10 μL      版本号: 6.115  
 进样时间: 2026/05/14 11:59:07      实验者: xiechaojun  
 处理时间 (V2): 2026/05/14 14:10:34      处理者: xiechaojun  
 仪器型号: SHIMADZU LC-2050C(FX273)

## <色谱图>

mV



## <峰表>

检测器A Ch1 268nm

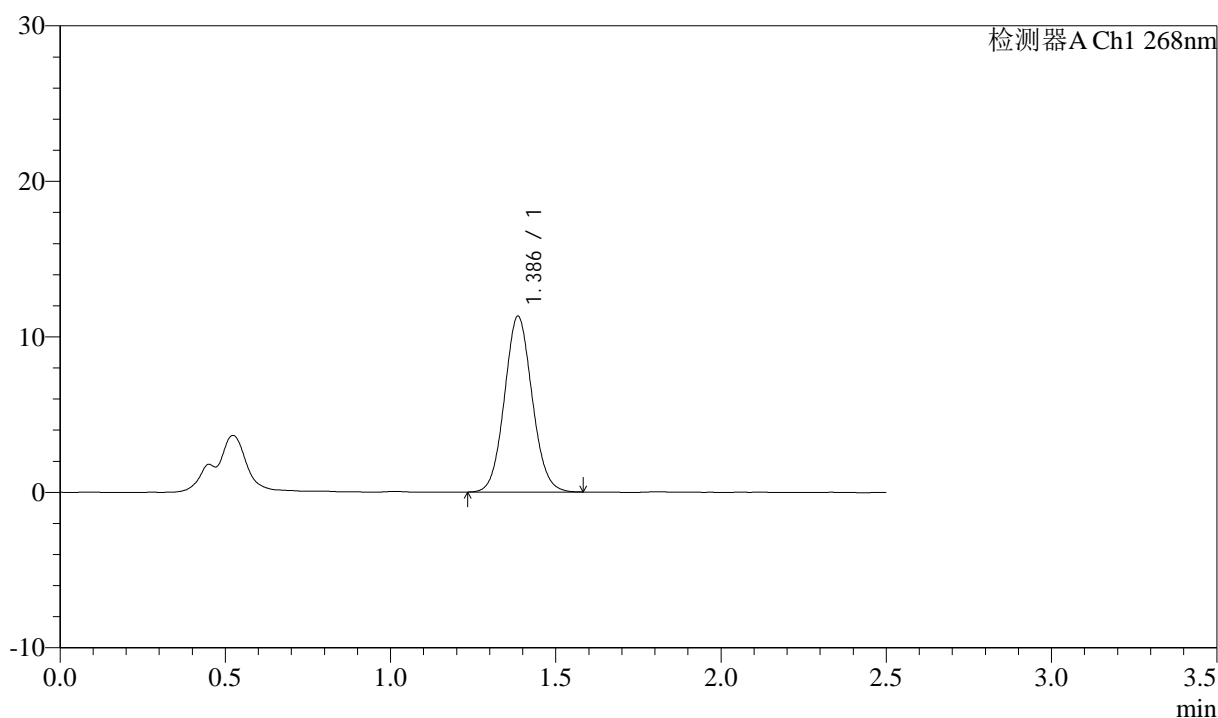
峰号	保留时间	面积	面积%	高度	理论塔板数(USP)	拖尾因子	分离度(USP)
1	1.387	60063	100.000	10332	1322	1.071	--
总计		60063	100.000	10332			

## &lt;样品信息&gt;

色谱柱:XB-C18(50mm\*4.6mm,5 $\mu$ m)      流速: 1.5ml/min  
 柱温:30 $^{\circ}$ C      波长: 268nm  
 数据文件名: RC\$J339 - 0-223/24-770-2 - zzp-23020201p-rcqx-pH6.8-0.1twjz-p1-20min.lcd  
 方法文件名: RC\$J339 - J339-rc-kdst-2.5min-FX273.lcm  
 批处理文件名: RC\$J339 - 20260514-kdst-FX273.lcb  
 样品瓶号: 1-4  
 进样体积: 10  $\mu$ L      版本号: 6.115  
 进样时间: 2026/05/14 12:01:52      实验者: xiechaojun  
 处理时间 (V2): 2026/05/14 14:10:37      处理者: xiechaojun  
 仪器型号: SHIMADZU LC-2050C(FX273)

## &lt;色谱图&gt;

mV



## &lt;峰表&gt;

检测器A Ch1 268nm

峰号	保留时间	面积	面积%	高度	理论塔板数(USP)	拖尾因子	分离度(USP)
1	1.386	65898	100.000	11279	1310	1.073	--
总计		65898	100.000	11279			



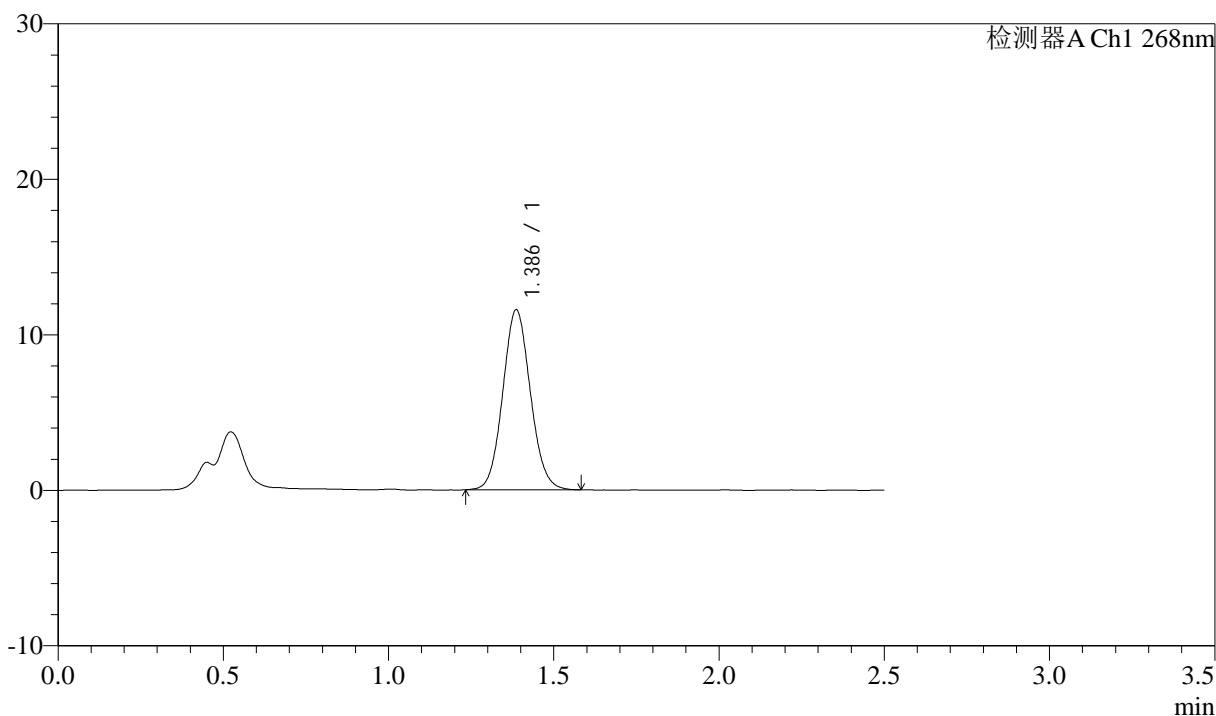
# J339

## <样品信息>

色谱柱:XB-C18(50mm\*4.6mm,5μm)      流速: 1.5ml/min  
 柱温:30°C      波长: 268nm  
 数据文件名: RC\$J339 - 0-223/24-771-2 - zzp-23020201p-rcqx-pH6.8-0.1twjz-p2-20min.lcd  
 方法文件名: RC\$J339 - J339-rc-kdst-2.5min-FX273.lcm  
 批处理文件名: RC\$J339 - 20260514-kdst-FX273.lcb  
 样品瓶号: 1-13  
 进样体积: 10 μL      版本号: 6.115  
 进样时间: 2026/05/14 12:04:38      实验者: xiechaojun  
 处理时间 (V2) : 2026/05/14 14:10:44      处理者: xiechaojun  
 仪器型号: SHIMADZU LC-2050C(FX273)

## <色谱图>

mV



## <峰表>

检测器A Ch1 268nm

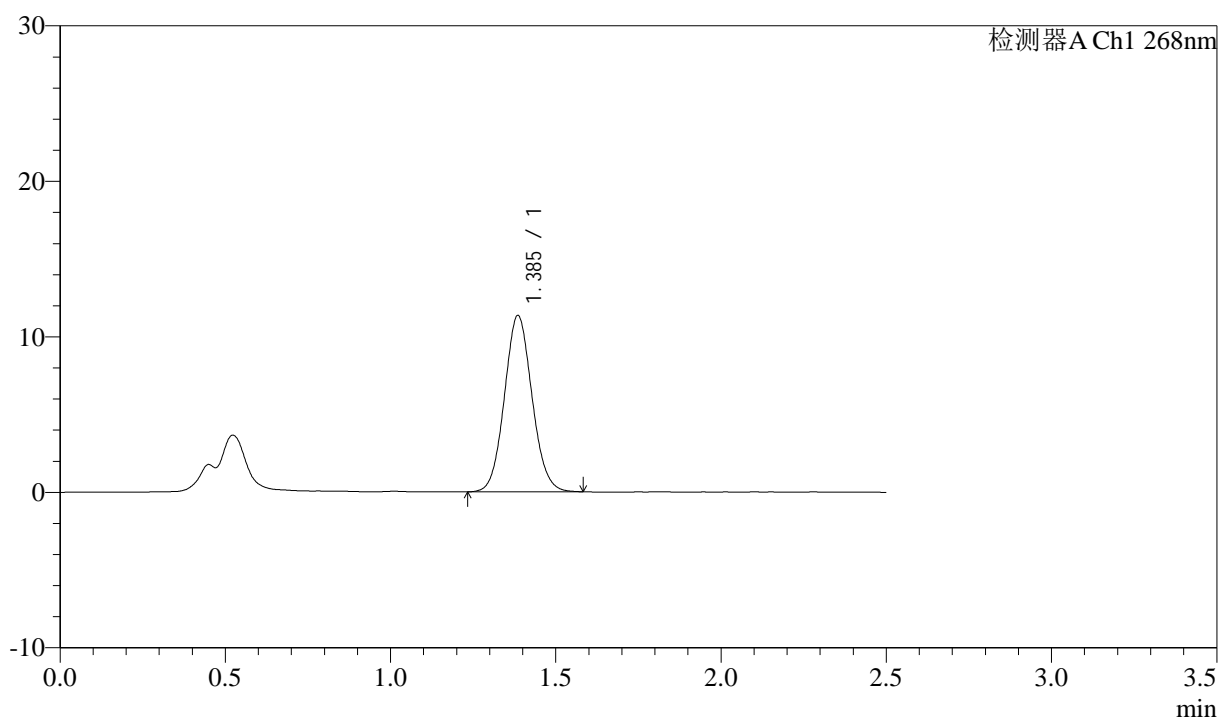
峰号	保留时间	面积	面积%	高度	理论塔板数(USP)	拖尾因子	分离度(USP)
1	1.386	67331	100.000	11563	1320	1.079	--
总计		67331	100.000	11563			

## &lt;样品信息&gt;

色谱柱:XB-C18(50mm\*4.6mm,5 $\mu$ m)      流速: 1.5ml/min  
 柱温:30 $^{\circ}$ C      波长: 268nm  
 数据文件名: RC\$J339 - 0-223/24-772-2 - zzp-23020201p-rcqx-pH6.8-0.1twjz-p3-20min.lcd  
 方法文件名: RC\$J339 - J339-rc-kdst-2.5min-FX273.lcm  
 批处理文件名: RC\$J339 - 20260514-kdst-FX273.lcb  
 样品瓶号: 1-22  
 进样体积: 10  $\mu$ L      版本号: 6.115  
 进样时间: 2026/05/14 12:07:24      实验者: xiechaojun  
 处理时间 (V2) : 2026/05/14 14:10:46      处理者: xiechaojun  
 仪器型号: SHIMADZU LC-2050C(FX273)

## &lt;色谱图&gt;

mV



## &lt;峰表&gt;

检测器A Ch1 268nm

峰号	保留时间	面积	面积%	高度	理论塔板数(USP)	拖尾因子	分离度(USP)
1	1.385	65950	100.000	11310	1321	1.075	--
总计		65950	100.000	11310			



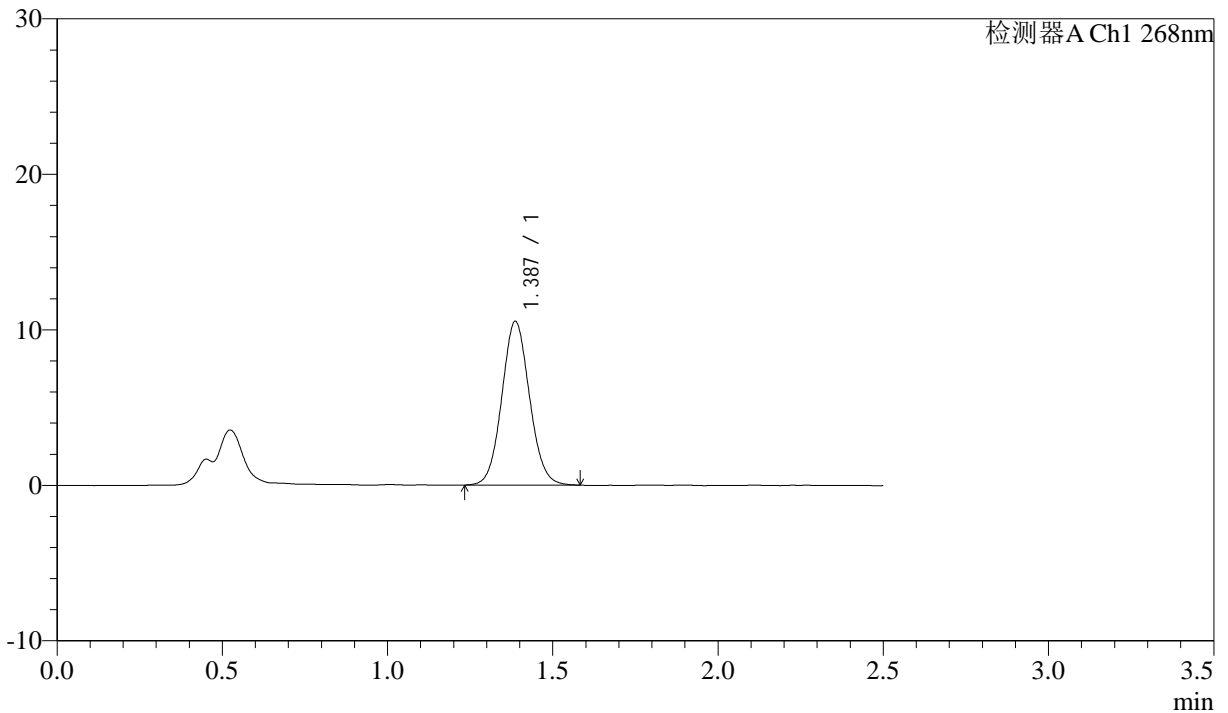
# J339

## <样品信息>

色谱柱:XB-C18(50mm\*4.6mm,5µm)      流速: 1.5ml/min  
 柱温:30°C      波长: 268nm  
 数据文件名: RC\$J339 - 0-223/24-773-2 - zzp-23020201p-rcqx-pH6.8-0.1twjz-p4-20min.lcd  
 方法文件名: RC\$J339 - J339-rc-kdst-2.5min-FX273.lcm  
 批处理文件名: RC\$J339 - 20260514-kdst-FX273.lcb  
 样品瓶号: 1-31  
 进样体积: 10 µL      版本号: 6.115  
 进样时间: 2026/05/14 12:10:08      实验者: xiechaojun  
 处理时间 (V2) : 2026/05/14 14:10:49      处理者: xiechaojun  
 仪器型号: SHIMADZU LC-2050C(FX273)

## <色谱图>

mV



## <峰表>

检测器A Ch1 268nm

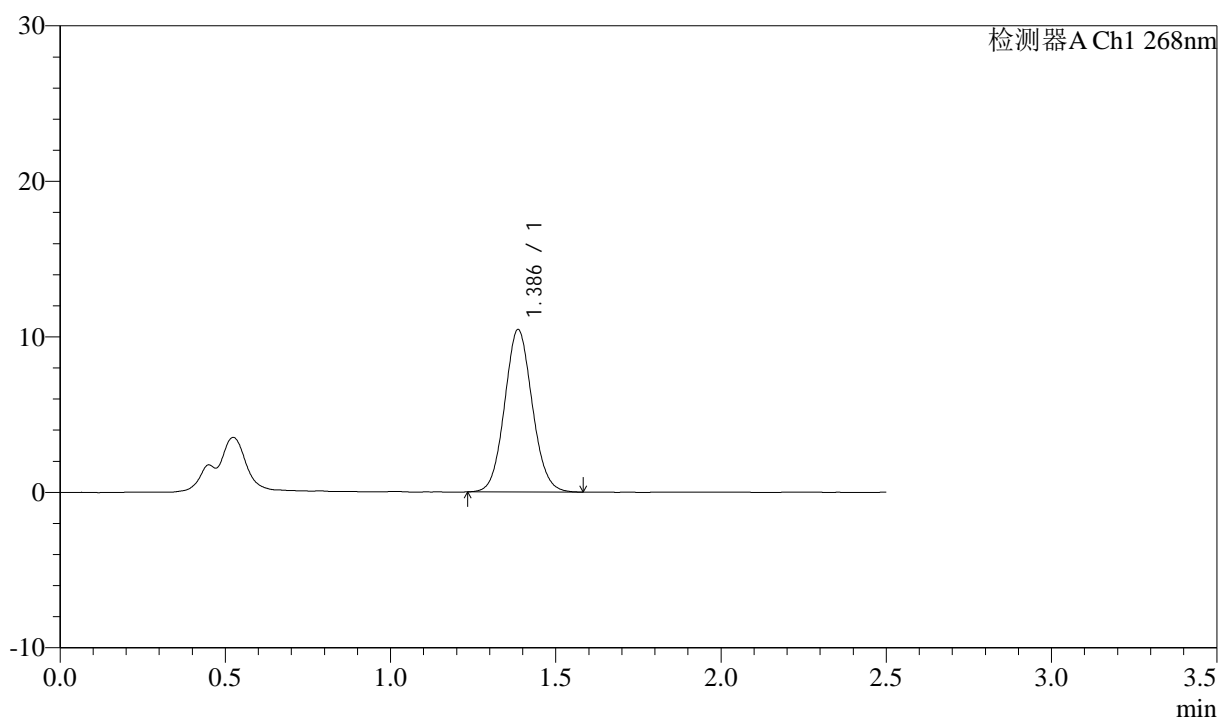
峰号	保留时间	面积	面积%	高度	理论塔板数(USP)	拖尾因子	分离度(USP)
1	1.387	61400	100.000	10525	1318	1.071	--
总计		61400	100.000	10525			

## &lt;样品信息&gt;

色谱柱:XB-C18(50mm\*4.6mm,5 $\mu$ m)      流速: 1.5ml/min  
 柱温:30 $^{\circ}$ C      波长: 268nm  
 数据文件名: RC\$J339 - 0-223/24-774-2 - zzp-23020201p-rcqx-pH6.8-0.1twjz-p5-20min.lcd  
 方法文件名: RC\$J339 - J339-rc-kdst-2.5min-FX273.lcm  
 批处理文件名: RC\$J339 - 20260514-kdst-FX273.lcb  
 样品瓶号: 1-40  
 进样体积: 10  $\mu$ L      版本号: 6.115  
 进样时间: 2026/05/14 12:12:54      实验者: xiechaojun  
 处理时间 (V2): 2026/05/14 14:10:52      处理者: xiechaojun  
 仪器型号: SHIMADZU LC-2050C(FX273)

## &lt;色谱图&gt;

mV



## &lt;峰表&gt;

检测器A Ch1 268nm

峰号	保留时间	面积	面积%	高度	理论塔板数(USP)	拖尾因子	分离度(USP)
1	1.386	60758	100.000	10418	1315	1.075	--
总计		60758	100.000	10418			



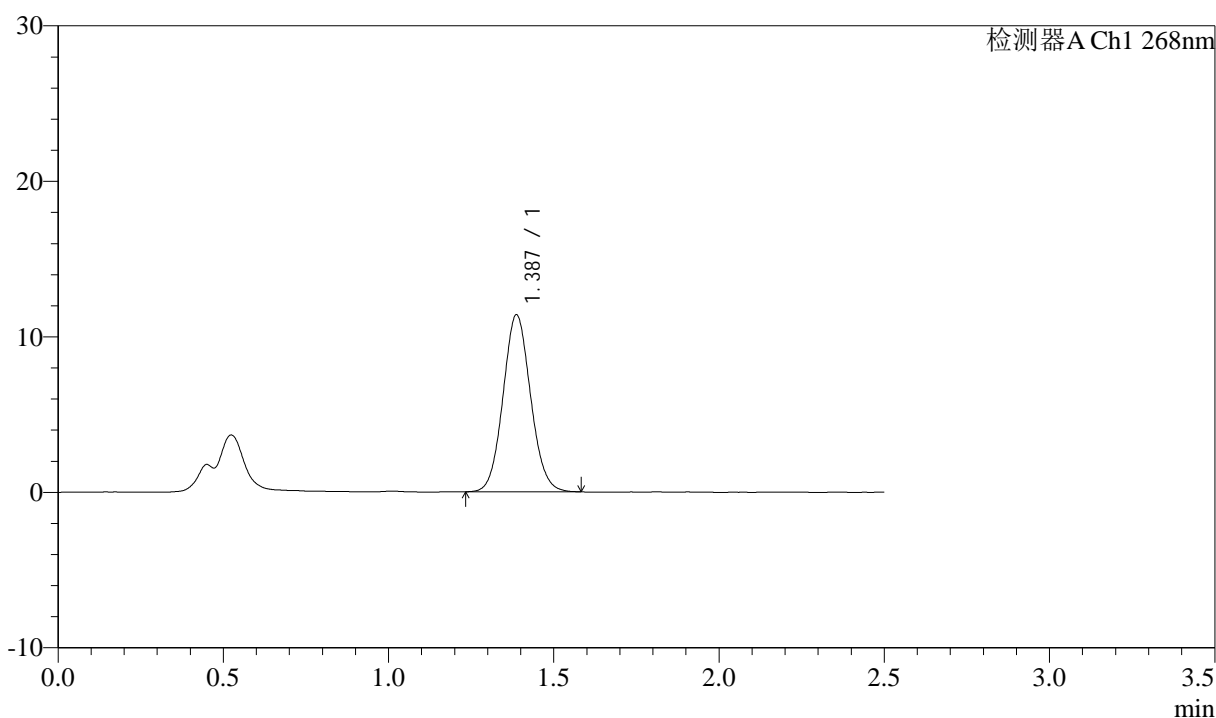
# J339

## <样品信息>

色谱柱:XB-C18(50mm\*4.6mm,5μm)      流速: 1.5ml/min  
 柱温:30°C      波长: 268nm  
 数据文件名: RC\$J339 - 0-223/24-775-2 - zzp-23020201p-rcqx-pH6.8-0.1twjz-p6-20min.lcd  
 方法文件名: RC\$J339 - J339-rc-kdst-2.5min-FX273.lcm  
 批处理文件名: RC\$J339 - 20260514-kdst-FX273.lcb  
 样品瓶号: 1-49  
 进样体积: 10 μL      版本号: 6.115  
 进样时间: 2026/05/14 12:15:40      实验者: xiechaojun  
 处理时间 (V2) : 2026/05/14 14:10:55      处理者: xiechaojun  
 仪器型号: SHIMADZU LC-2050C(FX273)

## <色谱图>

mV



## <峰表>

检测器A Ch1 268nm

峰号	保留时间	面积	面积%	高度	理论塔板数(USP)	拖尾因子	分离度(USP)
1	1.387	66120	100.000	11381	1329	1.076	--
总计		66120	100.000	11381			



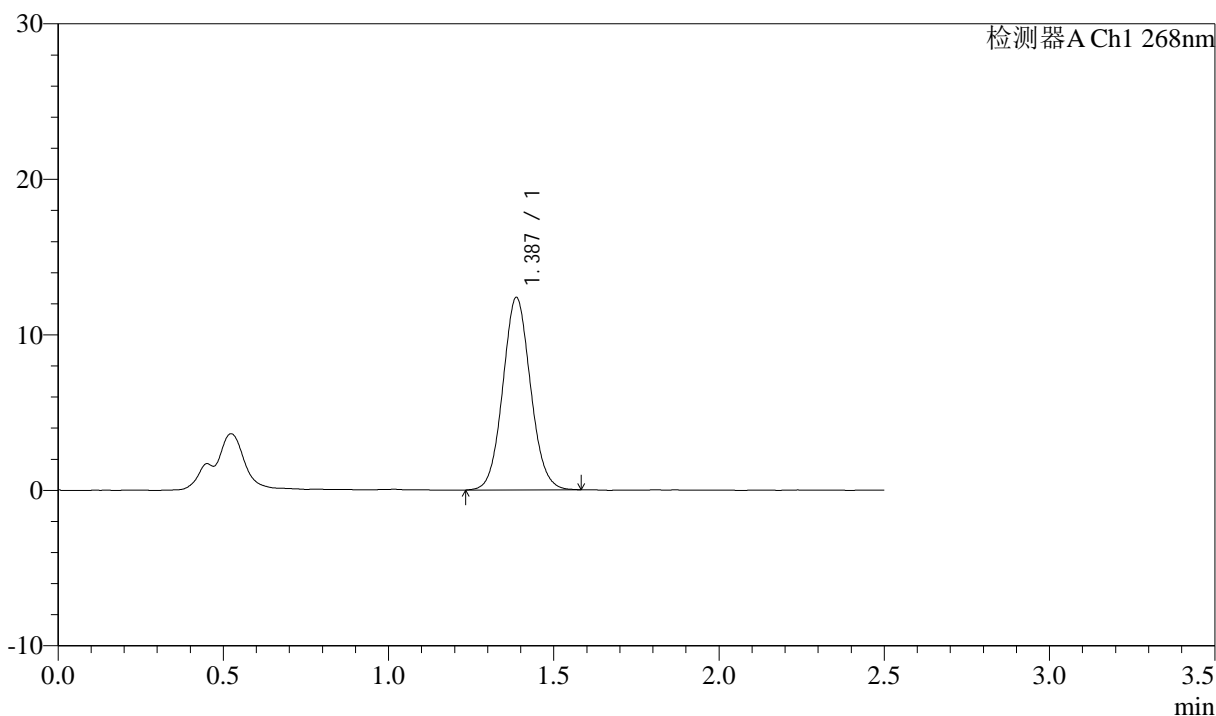
# J339

## <样品信息>

色谱柱:XB-C18(50mm\*4.6mm,5μm)      流速: 1.5ml/min  
 柱温:30°C      波长: 268nm  
 数据文件名: RC\$J339 - 0-223/24-776-2 - zzp-23020201p-rcqx-pH6.8-0.1twjz-p1-30min.lcd  
 方法文件名: RC\$J339 - J339-rc-kdst-2.5min-FX273.lcm  
 批处理文件名: RC\$J339 - 20260514-kdst-FX273.lcb  
 样品瓶号: 1-5  
 进样体积: 10 μL      版本号: 6.115  
 进样时间: 2026/05/14 12:18:24      实验者: xiechaojun  
 处理时间 (V2): 2026/05/14 14:10:57      处理者: xiechaojun  
 仪器型号: SHIMADZU LC-2050C(FX273)

## <色谱图>

mV



## <峰表>

检测器A Ch1 268nm

峰号	保留时间	面积	面积%	高度	理论塔板数(USP)	拖尾因子	分离度(USP)
1	1.387	72105	100.000	12367	1320	1.071	--
总计		72105	100.000	12367			



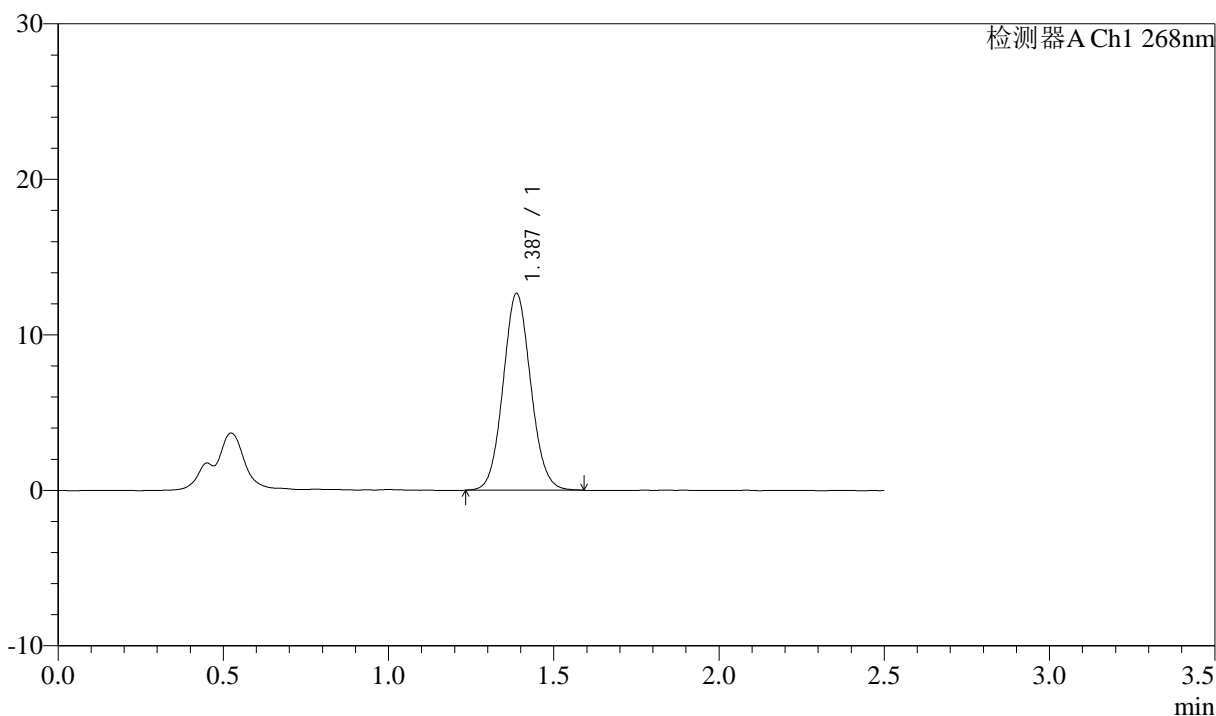
# J339

## <样品信息>

色谱柱:XB-C18(50mm\*4.6mm,5μm)      流速: 1.5ml/min  
 柱温:30°C      波长: 268nm  
 数据文件名: RC\$J339 - 0-223/24-777-2 - zzp-23020201p-rcqx-pH6.8-0.1twjz-p2-30min.lcd  
 方法文件名: RC\$J339 - J339-rc-kdst-2.5min-FX273.lcm  
 批处理文件名: RC\$J339 - 20260514-kdst-FX273.lcb  
 样品瓶号: 1-14  
 进样体积: 10 μL      版本号: 6.115  
 进样时间: 2026/05/14 12:21:10      实验者: xiechaojun  
 处理时间 (V2): 2026/05/14 14:11:00      处理者: xiechaojun  
 仪器型号: SHIMADZU LC-2050C(FX273)

## <色谱图>

mV



## <峰表>

检测器A Ch1 268nm

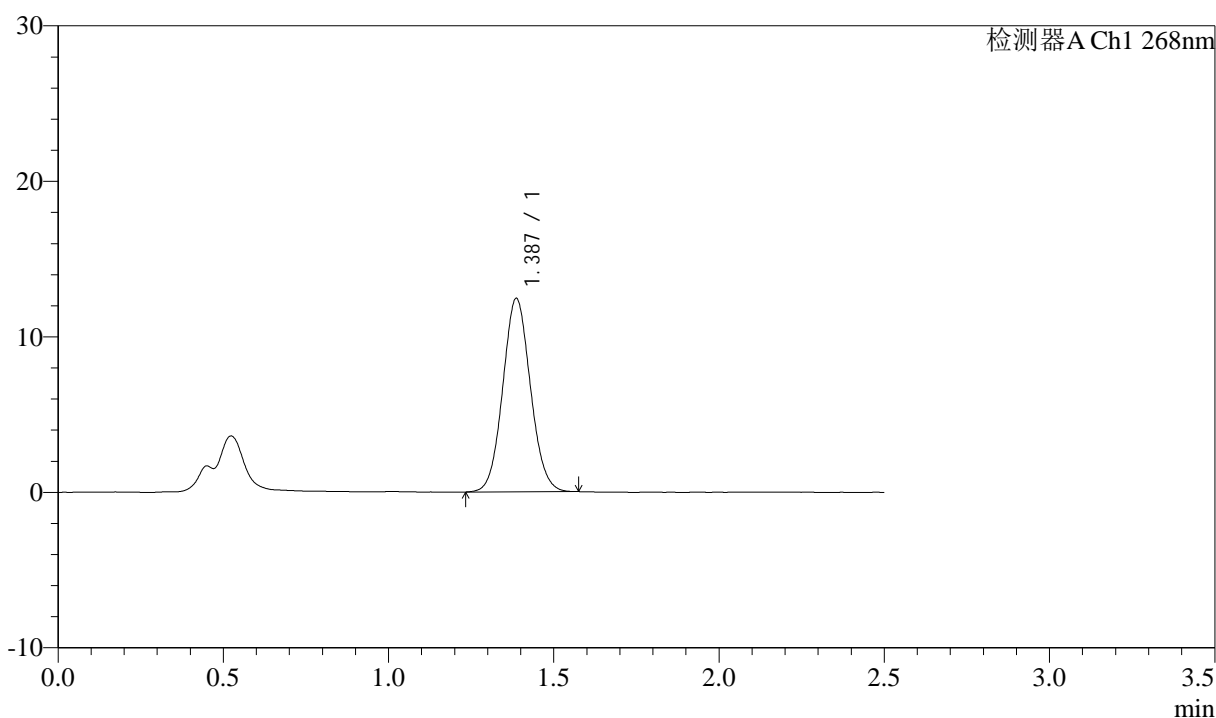
峰号	保留时间	面积	面积%	高度	理论塔板数(USP)	拖尾因子	分离度(USP)
1	1.387	73816	100.000	12661	1316	1.075	--
总计		73816	100.000	12661			

## &lt;样品信息&gt;

色谱柱:XB-C18(50mm\*4.6mm,5 $\mu$ m)      流速: 1.5ml/min  
 柱温:30 $^{\circ}$ C      波长: 268nm  
 数据文件名: RC\$J339 - 0-223/24-778-2 - zzp-23020201p-rcqx-pH6.8-0.1twjz-p3-30min.lcd  
 方法文件名: RC\$J339 - J339-rc-kdst-2.5min-FX273.lcm  
 批处理文件名: RC\$J339 - 20260514-kdst-FX273.lcb  
 样品瓶号: 1-23  
 进样体积: 10  $\mu$ L      版本号: 6.115  
 进样时间: 2026/05/14 12:23:55      实验者: xiechaojun  
 处理时间 (V2) : 2026/05/14 14:11:03      处理者: xiechaojun  
 仪器型号: SHIMADZU LC-2050C(FX273)

## &lt;色谱图&gt;

mV



## &lt;峰表&gt;

检测器A Ch1 268nm

峰号	保留时间	面积	面积%	高度	理论塔板数(USP)	拖尾因子	分离度(USP)
1	1.387	72476	100.000	12428	1313	1.070	--
总计		72476	100.000	12428			



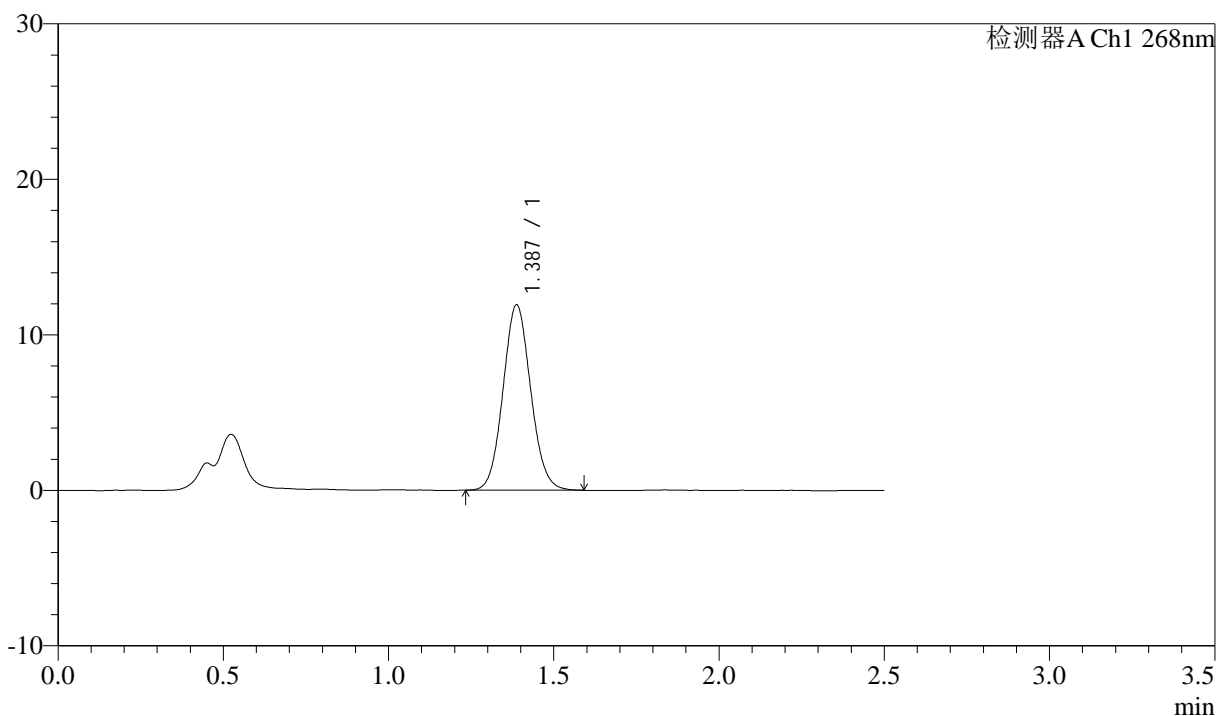
# J339

## <样品信息>

色谱柱:XB-C18(50mm\*4.6mm,5μm)      流速: 1.5ml/min  
 柱温:30°C      波长: 268nm  
 数据文件名: RC\$J339 - 0-223/24-779-2 - zzp-23020201p-rcqx-pH6.8-0.1twjz-p4-30min.lcd  
 方法文件名: RC\$J339 - J339-rc-kdst-2.5min-FX273.lcm  
 批处理文件名: RC\$J339 - 20260514-kdst-FX273.lcb  
 样品瓶号: 1-32  
 进样体积: 10 μL      版本号: 6.115  
 进样时间: 2026/05/14 12:26:41      实验者: xiechaojun  
 处理时间 (V2) : 2026/05/14 14:11:06      处理者: xiechaojun  
 仪器型号: SHIMADZU LC-2050C(FX273)

## <色谱图>

mV



## <峰表>

检测器A Ch1 268nm

峰号	保留时间	面积	面积%	高度	理论塔板数(USP)	拖尾因子	分离度(USP)
1	1.387	69459	100.000	11918	1314	1.080	--
总计		69459	100.000	11918			



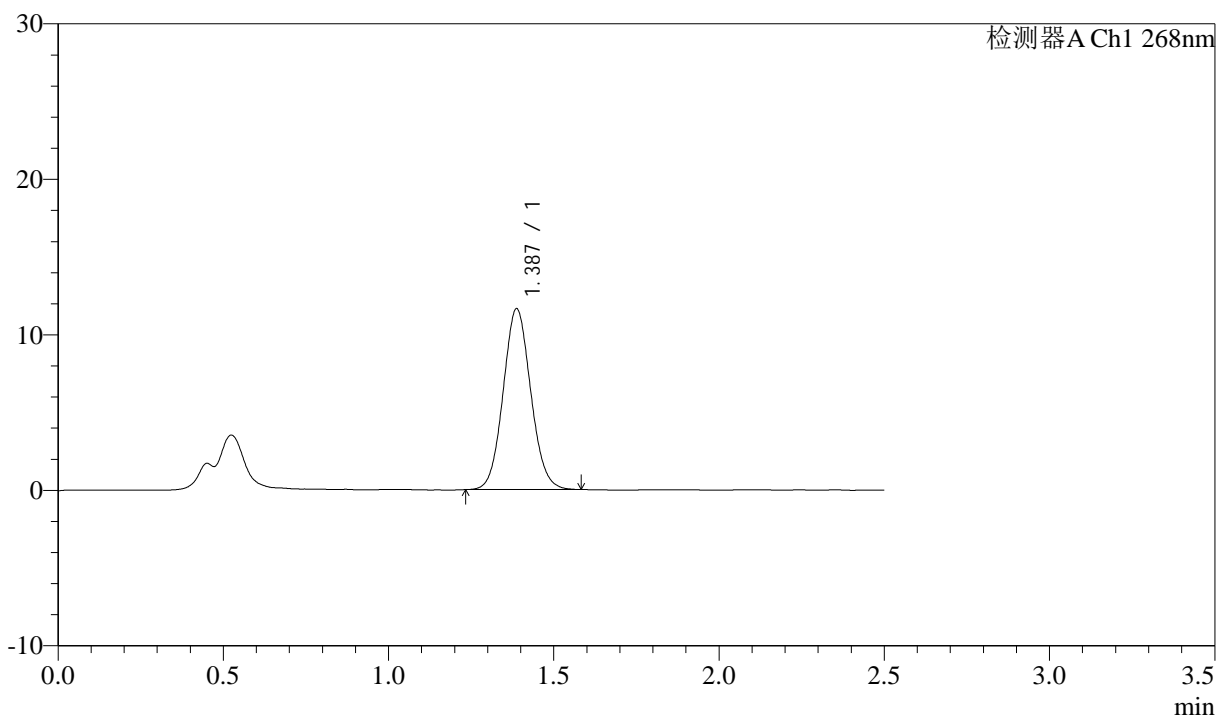
# J339

## <样品信息>

色谱柱:XB-C18(50mm\*4.6mm,5μm)      流速: 1.5ml/min  
 柱温:30°C      波长: 268nm  
 数据文件名: RC\$J339 - 0-223/24-780-2 - zzp-23020201p-rcqx-pH6.8-0.1twjz-p5-30min.lcd  
 方法文件名: RC\$J339 - J339-rc-kdst-2.5min-FX273.lcm  
 批处理文件名: RC\$J339 - 20260514-kdst-FX273.lcb  
 样品瓶号: 1-41  
 进样体积: 10 μL      版本号: 6.115  
 进样时间: 2026/05/14 12:29:25      实验者: xiechaojun  
 处理时间 (V2) : 2026/05/14 14:11:10      处理者: xiechaojun  
 仪器型号: SHIMADZU LC-2050C(FX273)

## <色谱图>

mV



## <峰表>

检测器A Ch1 268nm

峰号	保留时间	面积	面积%	高度	理论塔板数(USP)	拖尾因子	分离度(USP)
1	1.387	67574	100.000	11632	1322	1.077	--
总计		67574	100.000	11632			



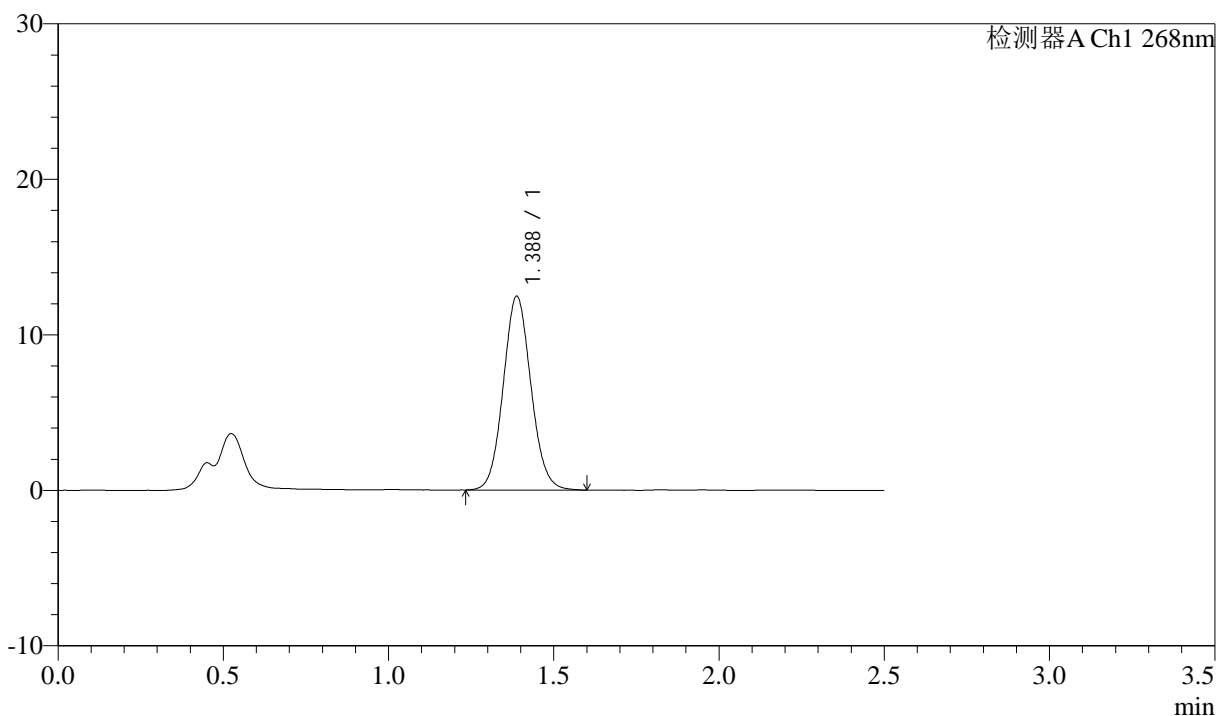
# J339

## <样品信息>

色谱柱:XB-C18(50mm\*4.6mm,5μm)      流速: 1.5ml/min  
 柱温:30°C      波长: 268nm  
 数据文件名: RC\$J339 - 0-223/24-781-2 - zzp-23020201p-rcqx-pH6.8-0.1twjz-p6-30min.lcd  
 方法文件名: RC\$J339 - J339-rc-kdst-2.5min-FX273.lcm  
 批处理文件名: RC\$J339 - 20260514-kdst-FX273.lcb  
 样品瓶号: 1-50  
 进样体积: 10 μL      版本号: 6.115  
 进样时间: 2026/05/14 12:32:10      实验者: xiechaojun  
 处理时间 (V2): 2026/05/14 14:11:13      处理者: xiechaojun  
 仪器型号: SHIMADZU LC-2050C(FX273)

## <色谱图>

mV



## <峰表>

检测器A Ch1 268nm

峰号	保留时间	面积	面积%	高度	理论塔板数(USP)	拖尾因子	分离度(USP)
1	1.388	72706	100.000	12467	1319	1.078	--
总计		72706	100.000	12467			



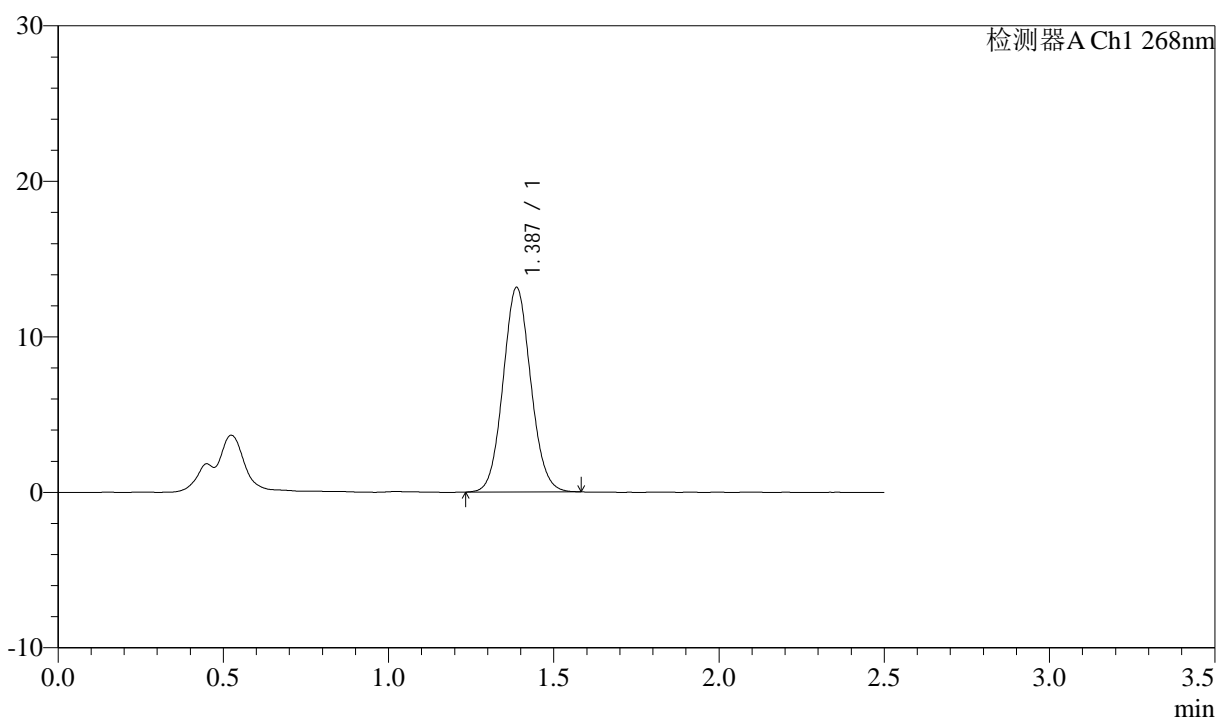
# J339

## <样品信息>

色谱柱:XB-C18(50mm\*4.6mm,5μm)      流速: 1.5ml/min  
 柱温:30°C      波长: 268nm  
 数据文件名: RC\$J339 - 0-223/24-782-2 - zzp-23020201p-rcqx-pH6.8-0.1twjz-p1-45min.lcd  
 方法文件名: RC\$J339 - J339-rc-kdst-2.5min-FX273.lcm  
 批处理文件名: RC\$J339 - 20260514-kdst-FX273.lcb  
 样品瓶号: 1-6  
 进样体积: 10 μL      版本号: 6.115  
 进样时间: 2026/05/14 12:34:56      实验者: xiechaojun  
 处理时间 (V2): 2026/05/14 14:11:18      处理者: xiechaojun  
 仪器型号: SHIMADZU LC-2050C(FX273)

## <色谱图>

mV



## <峰表>

检测器A Ch1 268nm

峰号	保留时间	面积	面积%	高度	理论塔板数(USP)	拖尾因子	分离度(USP)
1	1.387	76714	100.000	13156	1314	1.075	--
总计		76714	100.000	13156			



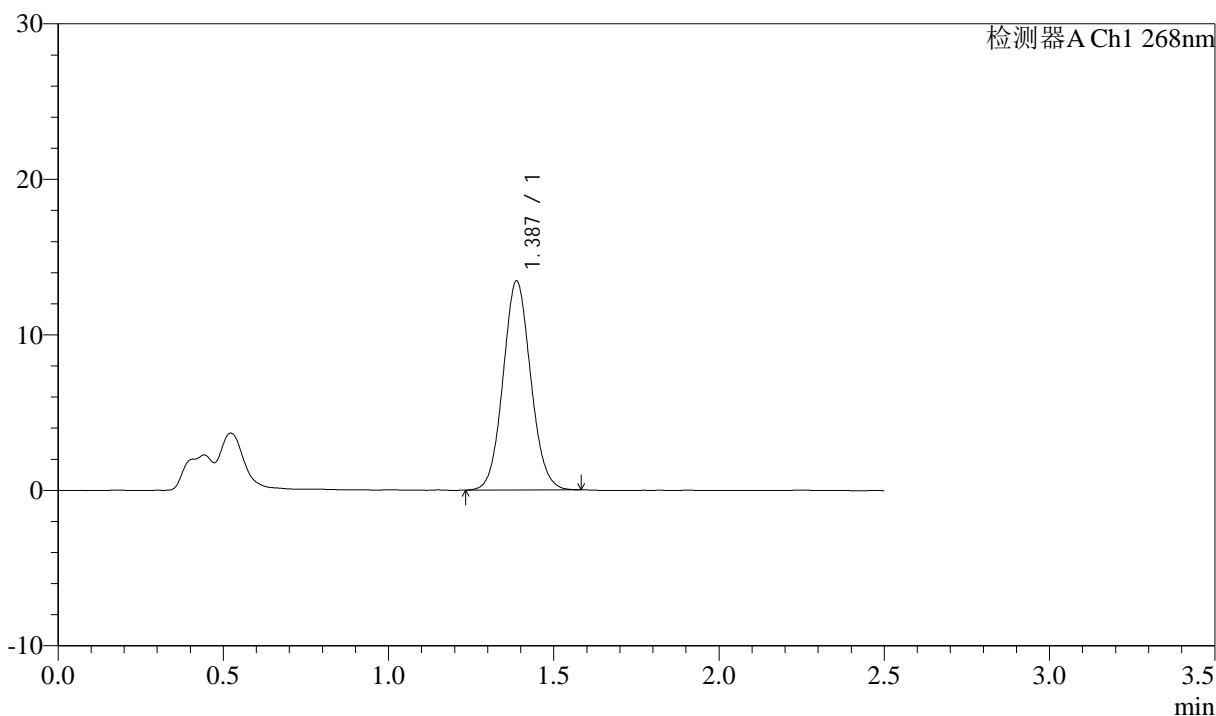
# J339

## <样品信息>

色谱柱:XB-C18(50mm\*4.6mm,5μm)      流速: 1.5ml/min  
 柱温:30°C      波长: 268nm  
 数据文件名: RC\$J339 - 0-223/24-783-2 - zzp-23020201p-rcqx-pH6.8-0.1twjz-p2-45min.lcd  
 方法文件名: RC\$J339 - J339-rc-kdst-2.5min-FX273.lcm  
 批处理文件名: RC\$J339 - 20260514-kdst-FX273.lcb  
 样品瓶号: 1-15  
 进样体积: 10 μL      版本号: 6.115  
 进样时间: 2026/05/14 12:37:43      实验者: xiechaojun  
 处理时间 (V2) : 2026/05/14 14:11:21      处理者: xiechaojun  
 仪器型号: SHIMADZU LC-2050C(FX273)

## <色谱图>

mV



## <峰表>

检测器A Ch1 268nm

峰号	保留时间	面积	面积%	高度	理论塔板数(USP)	拖尾因子	分离度(USP)
1	1.387	78273	100.000	13448	1320	1.073	--
总计		78273	100.000	13448			



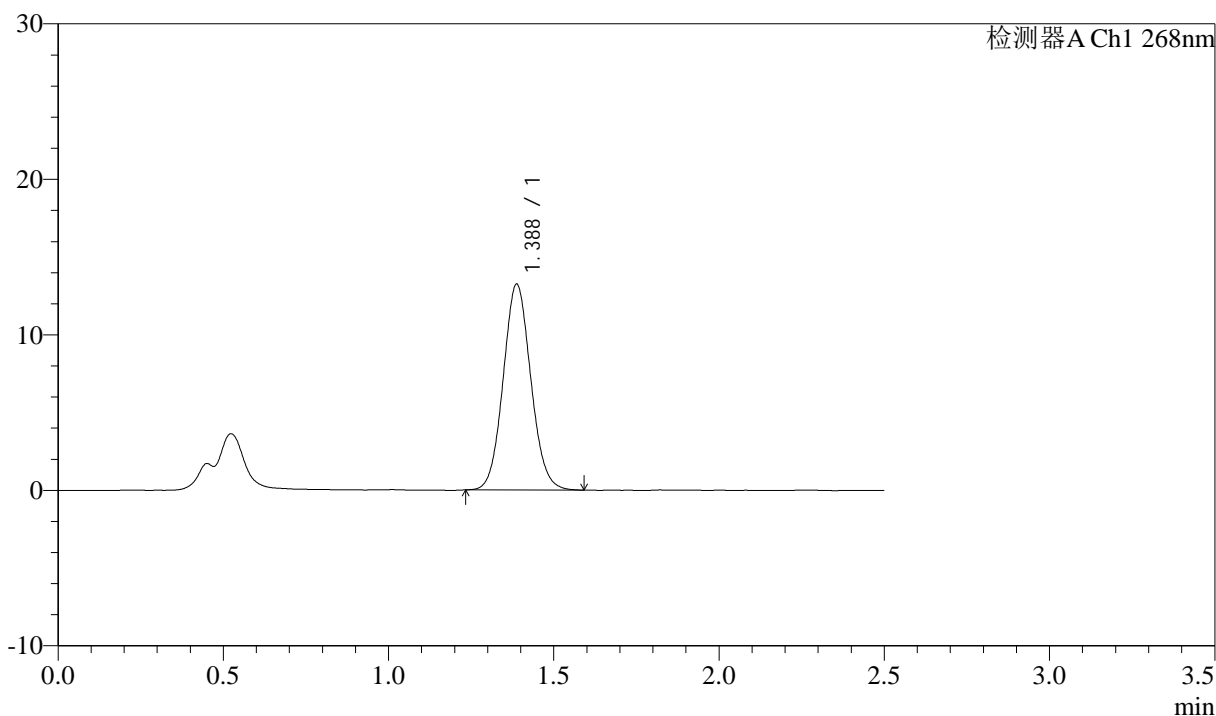
# J339

## <样品信息>

色谱柱:XB-C18(50mm\*4.6mm,5μm)      流速: 1.5ml/min  
 柱温:30°C      波长: 268nm  
 数据文件名: RC\$J339 - 0-223/24-784-2 - zzp-23020201p-rcqx-pH6.8-0.1twjz-p3-45min.lcd  
 方法文件名: RC\$J339 - J339-rc-kdst-2.5min-FX273.lcm  
 批处理文件名: RC\$J339 - 20260514-kdst-FX273.lcb  
 样品瓶号: 1-24  
 进样体积: 10 μL      版本号: 6.115  
 进样时间: 2026/05/14 12:40:27      实验者: xiechaojun  
 处理时间 (V2) : 2026/05/14 14:11:25      处理者: xiechaojun  
 仪器型号: SHIMADZU LC-2050C(FX273)

## <色谱图>

mV



## <峰表>

检测器A Ch1 268nm

峰号	保留时间	面积	面积%	高度	理论塔板数(USP)	拖尾因子	分离度(USP)
1	1.388	76986	100.000	13241	1324	1.077	--
总计		76986	100.000	13241			



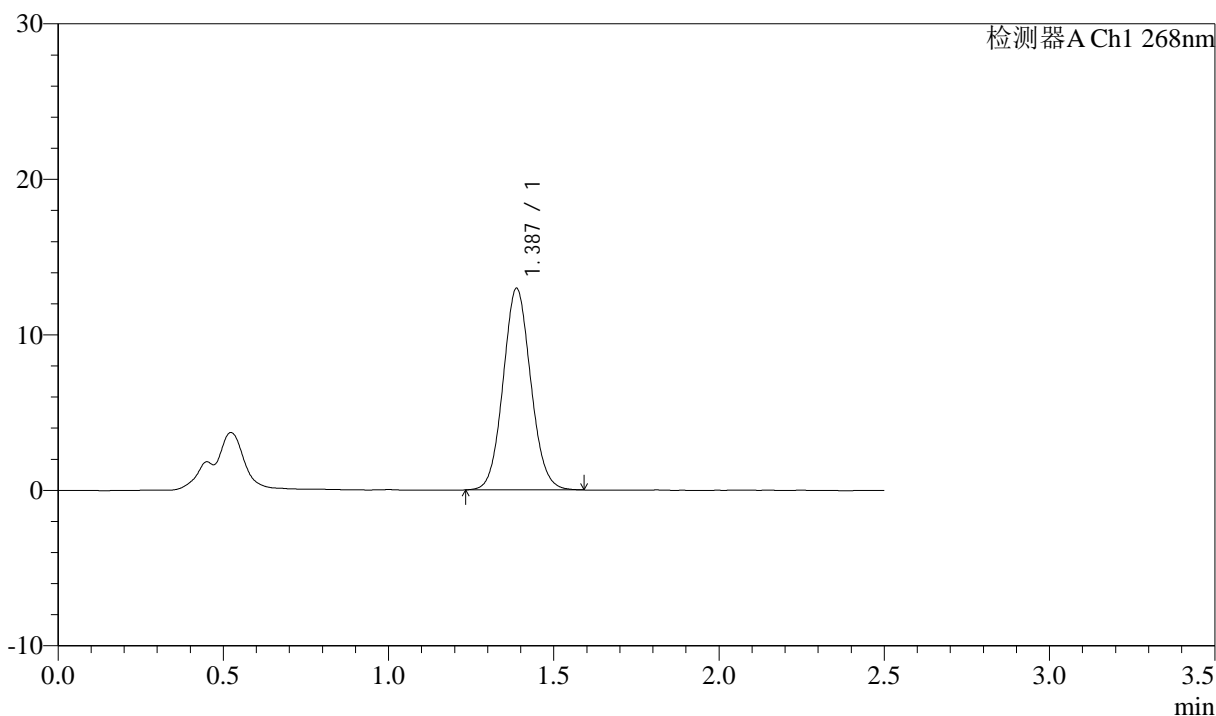
# J339

## <样品信息>

色谱柱:XB-C18(50mm\*4.6mm,5μm)      流速: 1.5ml/min  
 柱温:30°C      波长: 268nm  
 数据文件名: RC\$J339 - 0-223/24-785-2 - zzp-23020201p-rcqx-pH6.8-0.1twjz-p4-45min.lcd  
 方法文件名: RC\$J339 - J339-rc-kdst-2.5min-FX273.lcm  
 批处理文件名: RC\$J339 - 20260514-kdst-FX273.lcb  
 样品瓶号: 1-33  
 进样体积: 10 μL      版本号: 6.115  
 进样时间: 2026/05/14 12:43:12      实验者: xiechaojun  
 处理时间 (V2) : 2026/05/14 14:11:29      处理者: xiechaojun  
 仪器型号: SHIMADZU LC-2050C(FX273)

## <色谱图>

mV



## <峰表>

检测器A Ch1 268nm

峰号	保留时间	面积	面积%	高度	理论塔板数(USP)	拖尾因子	分离度(USP)
1	1.387	75467	100.000	12962	1321	1.077	--
总计		75467	100.000	12962			



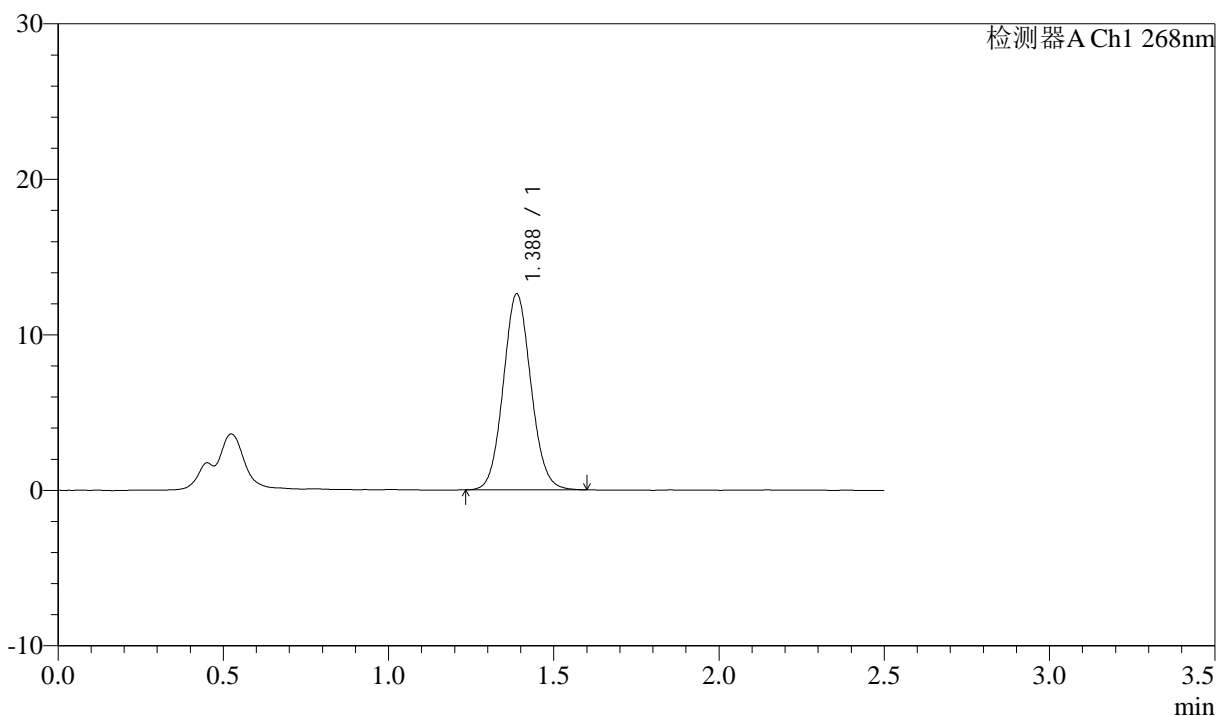
# J339

## <样品信息>

色谱柱:XB-C18(50mm\*4.6mm,5μm)      流速: 1.5ml/min  
 柱温:30°C      波长: 268nm  
 数据文件名: RC\$J339 - 0-223/24-786-2 - zzp-23020201p-rcqx-pH6.8-0.1twjz-p5-45min.lcd  
 方法文件名: RC\$J339 - J339-rc-kdst-2.5min-FX273.lcm  
 批处理文件名: RC\$J339 - 20260514-kdst-FX273.lcb  
 样品瓶号: 1-42  
 进样体积: 10 μL      版本号: 6.115  
 进样时间: 2026/05/14 12:45:57      实验者: xiechaojun  
 处理时间 (V2): 2026/05/14 14:11:32      处理者: xiechaojun  
 仪器型号: SHIMADZU LC-2050C(FX273)

## <色谱图>

mV



## <峰表>

检测器A Ch1 268nm

峰号	保留时间	面积	面积%	高度	理论塔板数(USP)	拖尾因子	分离度(USP)
1	1.388	73562	100.000	12613	1322	1.078	--
总计		73562	100.000	12613			



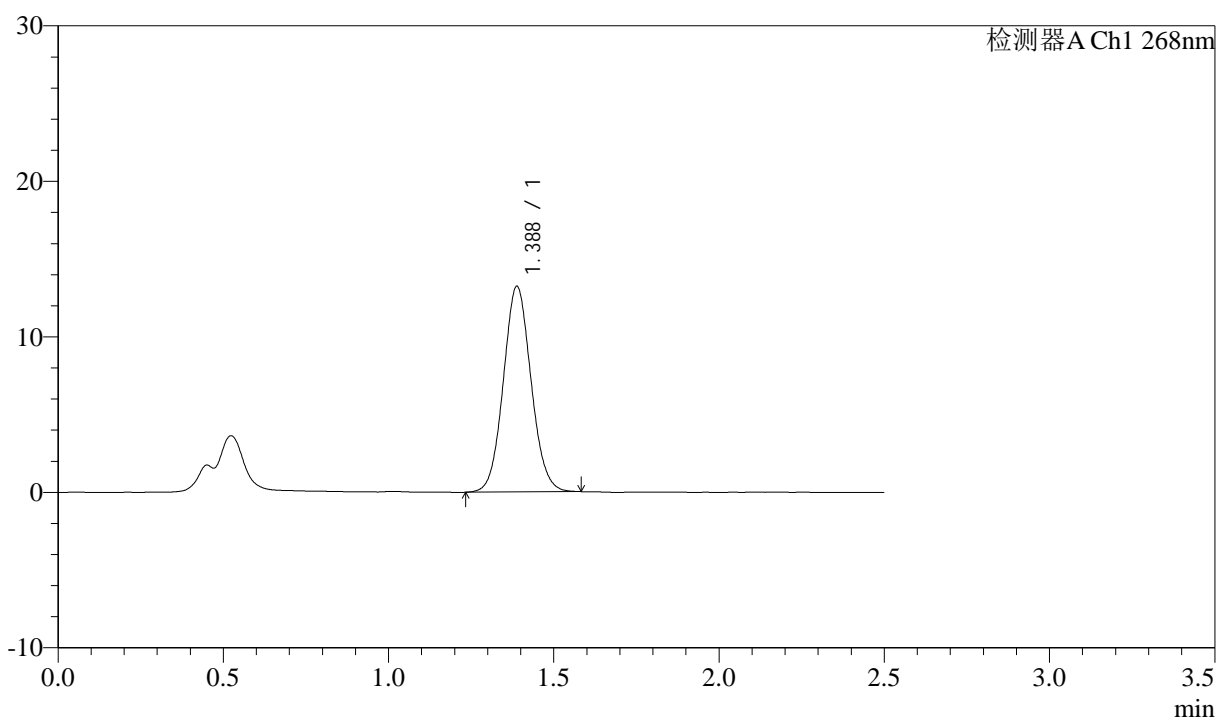
# J339

## <样品信息>

色谱柱:XB-C18(50mm\*4.6mm,5μm)      流速: 1.5ml/min  
 柱温:30°C      波长: 268nm  
 数据文件名: RC\$J339 - 0-223/24-787-2 - zzp-23020201p-rcqx-pH6.8-0.1twjz-p6-45min.lcd  
 方法文件名: RC\$J339 - J339-rc-kdst-2.5min-FX273.lcm  
 批处理文件名: RC\$J339 - 20260514-kdst-FX273.lcb  
 样品瓶号: 1-51  
 进样体积: 10 μL      版本号: 6.115  
 进样时间: 2026/05/14 12:48:41      实验者: xiechaojun  
 处理时间 (V2) : 2026/05/14 14:11:36      处理者: xiechaojun  
 仪器型号: SHIMADZU LC-2050C(FX273)

## <色谱图>

mV



## <峰表>

检测器A Ch1 268nm

峰号	保留时间	面积	面积%	高度	理论塔板数(USP)	拖尾因子	分离度(USP)
1	1.388	77165	100.000	13232	1316	1.073	--
总计		77165	100.000	13232			



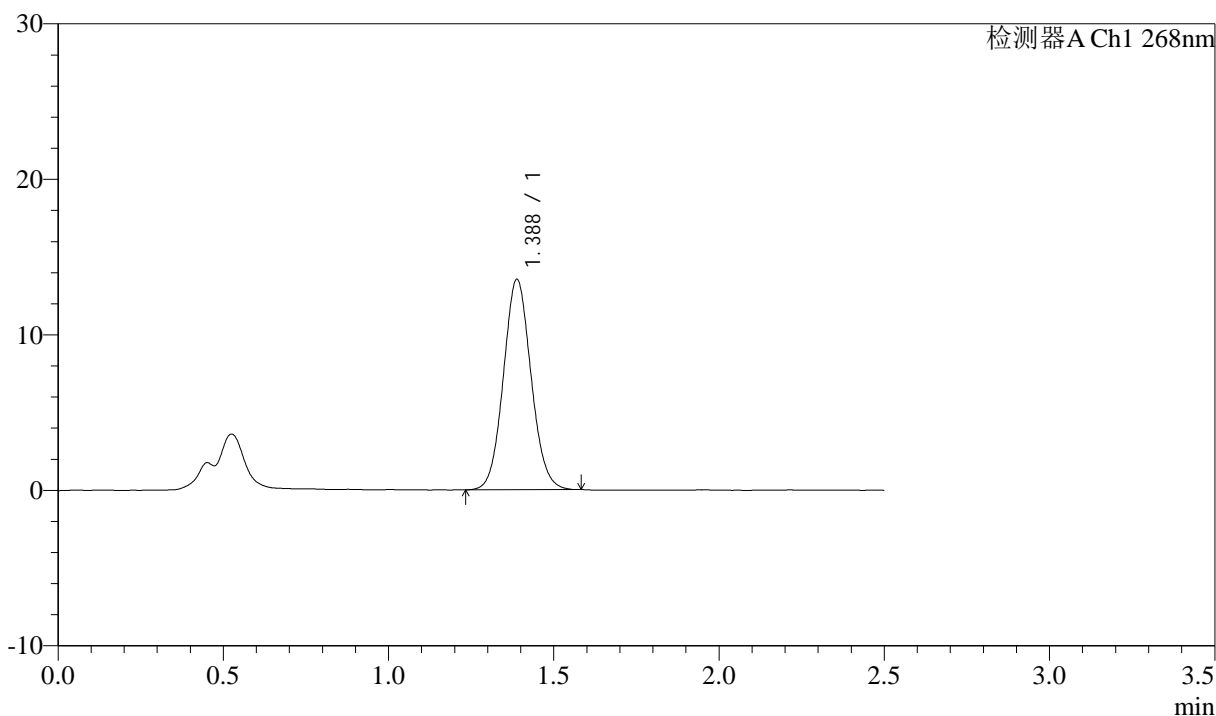
# J339

## <样品信息>

色谱柱:XB-C18(50mm\*4.6mm,5μm)      流速: 1.5ml/min  
 柱温:30°C      波长: 268nm  
 数据文件名: RC\$J339 - 0-223/24-788-2 - zzp-23020201p-rcqx-pH6.8-0.1twjz-p1-60min.lcd  
 方法文件名: RC\$J339 - J339-rc-kdst-2.5min-FX273.lcm  
 批处理文件名: RC\$J339 - 20260514-kdst-FX273.lcb  
 样品瓶号: 1-7  
 进样体积: 10 μL      版本号: 6.115  
 进样时间: 2026/05/14 12:51:28      实验者: xiechaojun  
 处理时间 (V2): 2026/05/14 14:11:39      处理者: xiechaojun  
 仪器型号: SHIMADZU LC-2050C(FX273)

## <色谱图>

mV



## <峰表>

检测器A Ch1 268nm

峰号	保留时间	面积	面积%	高度	理论塔板数(USP)	拖尾因子	分离度(USP)
1	1.388	78830	100.000	13539	1321	1.075	--
总计		78830	100.000	13539			



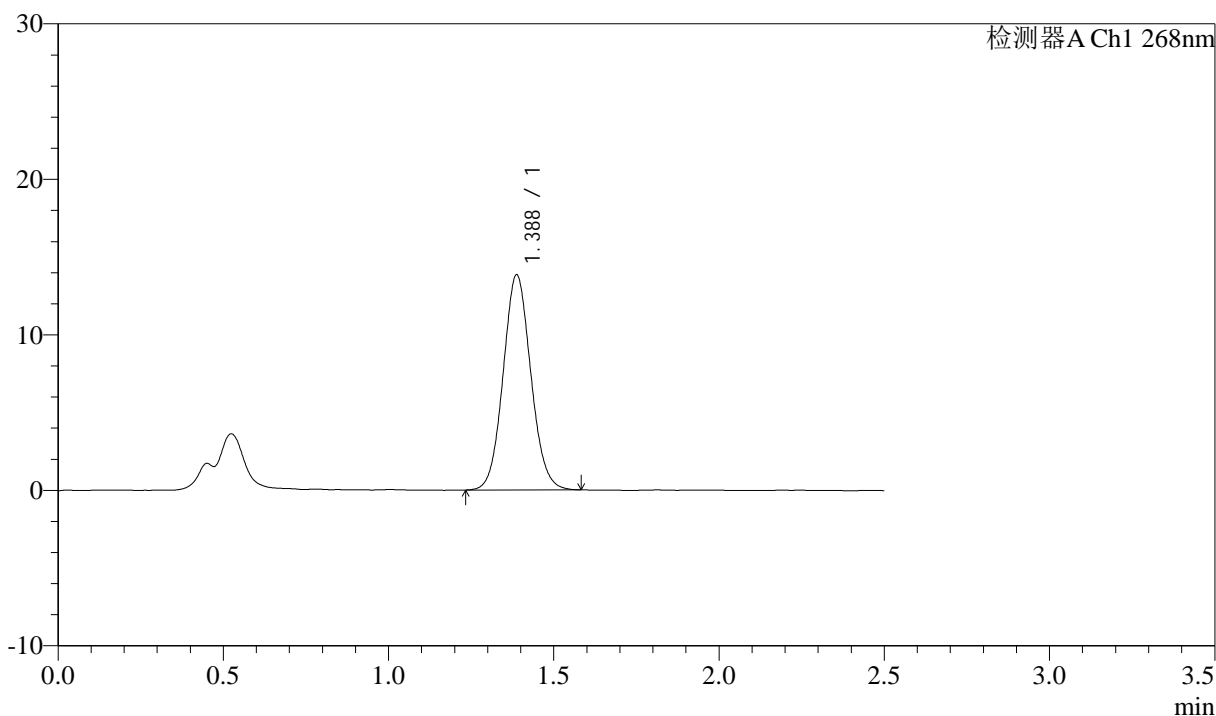
# J339

## <样品信息>

色谱柱:XB-C18(50mm\*4.6mm,5μm)      流速: 1.5ml/min  
 柱温:30°C      波长: 268nm  
 数据文件名: RC\$J339 - 0-223/24-789-2 - zzp-23020201p-rcqx-pH6.8-0.1twjz-p2-60min.lcd  
 方法文件名: RC\$J339 - J339-rc-kdst-2.5min-FX273.lcm  
 批处理文件名: RC\$J339 - 20260514-kdst-FX273.lcb  
 样品瓶号: 1-16  
 进样体积: 10 μL      版本号: 6.115  
 进样时间: 2026/05/14 12:54:12      实验者: xiechaojun  
 处理时间 (V2) : 2026/05/14 14:11:42      处理者: xiechaojun  
 仪器型号: SHIMADZU LC-2050C(FX273)

## <色谱图>

mV



## <峰表>

检测器A Ch1 268nm

峰号	保留时间	面积	面积%	高度	理论塔板数(USP)	拖尾因子	分离度(USP)
1	1.388	80622	100.000	13841	1317	1.077	--
总计		80622	100.000	13841			



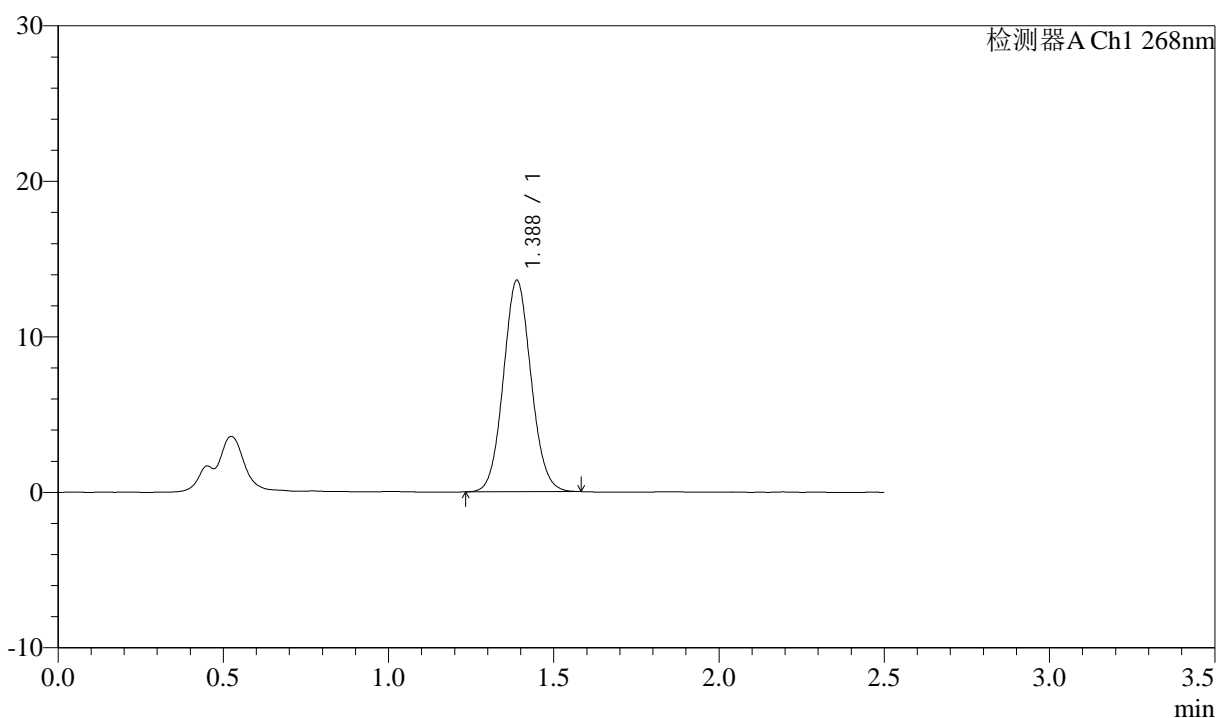
# J339

## <样品信息>

色谱柱:XB-C18(50mm\*4.6mm,5μm)      流速: 1.5ml/min  
 柱温:30°C      波长: 268nm  
 数据文件名: RC\$J339 - 0-223/24-790-2 - zzp-23020201p-rcqx-pH6.8-0.1twjz-p3-60min.lcd  
 方法文件名: RC\$J339 - J339-rc-kdst-2.5min-FX273.lcm  
 批处理文件名: RC\$J339 - 20260514-kdst-FX273.lcb  
 样品瓶号: 1-25  
 进样体积: 10 μL      版本号: 6.115  
 进样时间: 2026/05/14 12:56:58      实验者: xiechaojun  
 处理时间 (V2) : 2026/05/14 14:11:46      处理者: xiechaojun  
 仪器型号: SHIMADZU LC-2050C(FX273)

## <色谱图>

mV



## <峰表>

检测器A Ch1 268nm

峰号	保留时间	面积	面积%	高度	理论塔板数(USP)	拖尾因子	分离度(USP)
1	1.388	79241	100.000	13606	1320	1.074	--
总计		79241	100.000	13606			



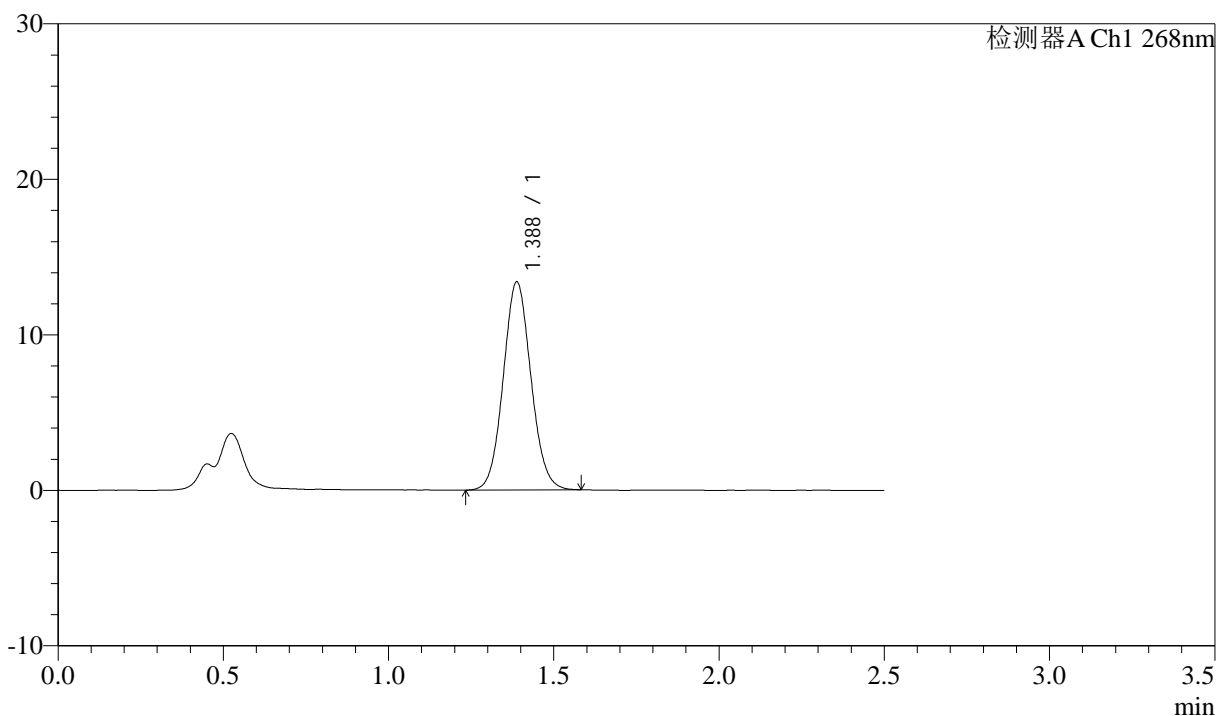
# J339

## <样品信息>

色谱柱:XB-C18(50mm\*4.6mm,5μm)      流速: 1.5ml/min  
 柱温:30°C      波长: 268nm  
 数据文件名: RC\$J339 - 0-224/24-791-2 - zzp-23020201p-rcqx-pH6.8-0.1twjz-p4-60min.lcd  
 方法文件名: RC\$J339 - J339-rc-kdst-2.5min-FX273.lcm  
 批处理文件名: RC\$J339 - 20260514-kdst-FX273.lcb  
 样品瓶号: 1-34  
 进样体积: 10 μL      版本号: 6.115  
 进样时间: 2026/05/14 12:59:42      实验者: xiechaojun  
 处理时间 (V2) : 2026/05/14 14:12:25      处理者: xiechaojun  
 仪器型号: SHIMADZU LC-2050C(FX273)

## <色谱图>

mV



## <峰表>

检测器A Ch1 268nm

峰号	保留时间	面积	面积%	高度	理论塔板数(USP)	拖尾因子	分离度(USP)
1	1.388	78036	100.000	13386	1318	1.074	--
总计		78036	100.000	13386			



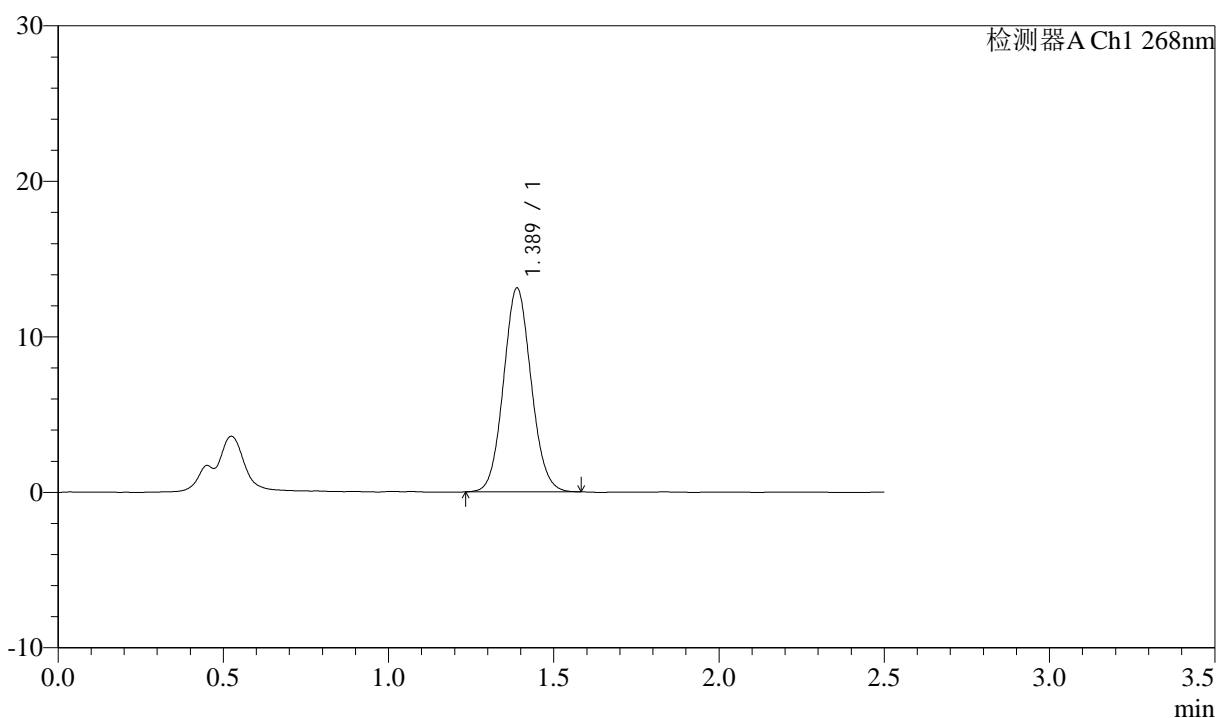
# J339

## <样品信息>

色谱柱:XB-C18(50mm\*4.6mm,5μm)      流速: 1.5ml/min  
 柱温:30°C      波长: 268nm  
 数据文件名: RC\$J339 - 0-224/24-792-2 - zzp-23020201p-rcqx-pH6.8-0.1twjz-p5-60min.lcd  
 方法文件名: RC\$J339 - J339-rc-kdst-2.5min-FX273.lcm  
 批处理文件名: RC\$J339 - 20260514-kdst-FX273.lcb  
 样品瓶号: 1-43  
 进样体积: 10 μL      版本号: 6.115  
 进样时间: 2026/05/14 13:02:27      实验者: xiechaojun  
 处理时间 (V2) : 2026/05/14 14:12:28      处理者: xiechaojun  
 仪器型号: SHIMADZU LC-2050C(FX273)

## <色谱图>

mV



## <峰表>

检测器A Ch1 268nm

峰号	保留时间	面积	面积%	高度	理论塔板数(USP)	拖尾因子	分离度(USP)
1	1.389	76385	100.000	13112	1315	1.076	--
总计		76385	100.000	13112			



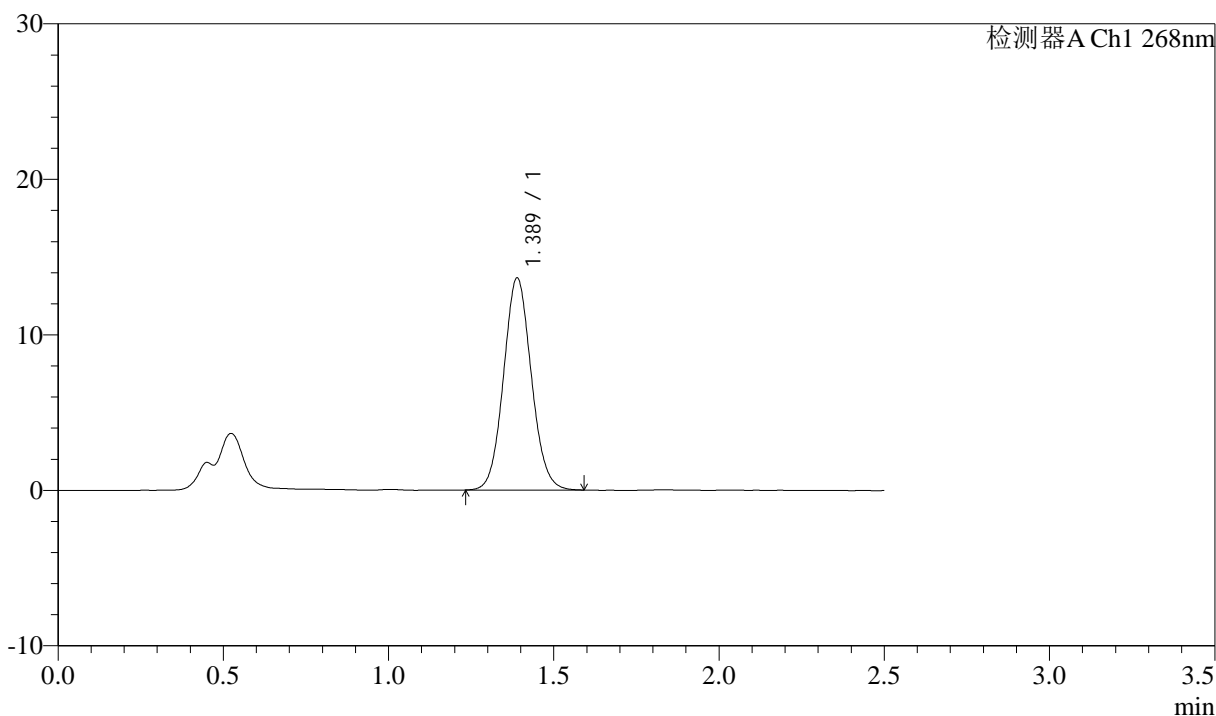
# J339

## <样品信息>

色谱柱:XB-C18(50mm\*4.6mm,5μm)      流速: 1.5ml/min  
 柱温:30°C      波长: 268nm  
 数据文件名: RC\$J339 - 0-224/24-793-2 - zzp-23020201p-rcqx-pH6.8-0.1twjz-p6-60min.lcd  
 方法文件名: RC\$J339 - J339-rc-kdst-2.5min-FX273.lcm  
 批处理文件名: RC\$J339 - 20260514-kdst-FX273.lcb  
 样品瓶号: 1-52  
 进样体积: 10 μL      版本号: 6.115  
 进样时间: 2026/05/14 13:05:12      实验者: xiechaojun  
 处理时间 (V2) : 2026/05/14 14:12:31      处理者: xiechaojun  
 仪器型号: SHIMADZU LC-2050C(FX273)

## <色谱图>

mV



## <峰表>

检测器A Ch1 268nm

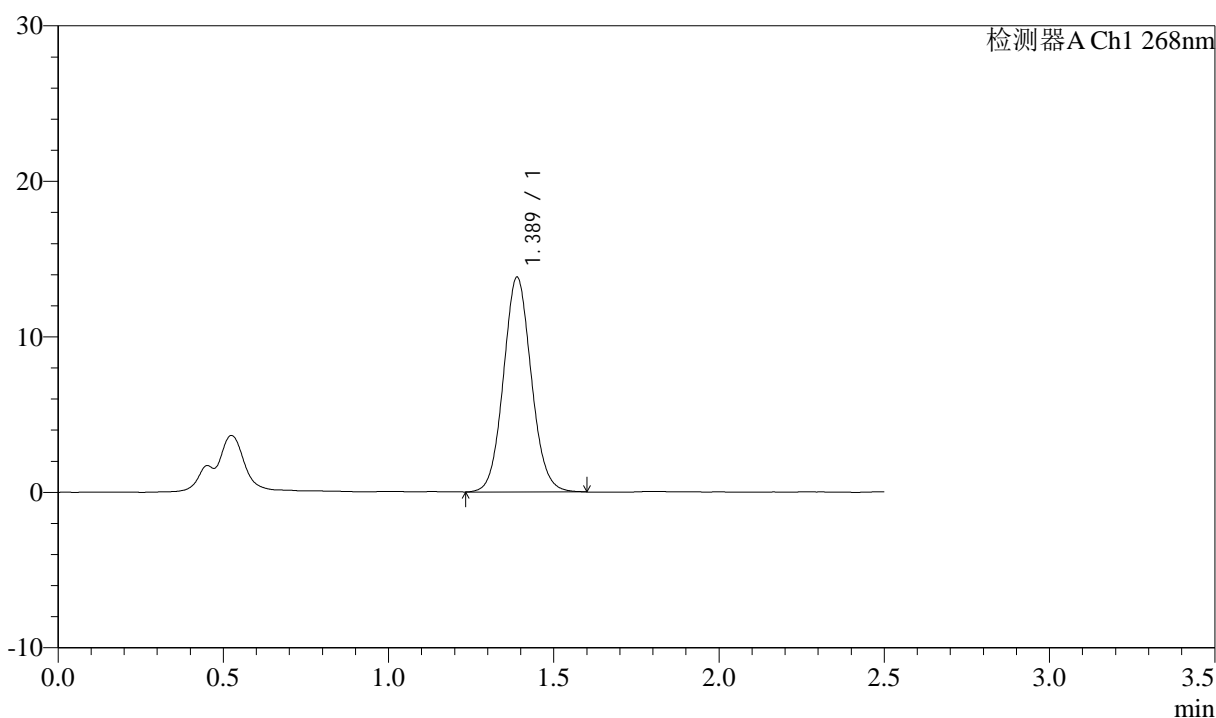
峰号	保留时间	面积	面积%	高度	理论塔板数(USP)	拖尾因子	分离度(USP)
1	1.389	79701	100.000	13644	1315	1.077	--
总计		79701	100.000	13644			

## &lt;样品信息&gt;

色谱柱:XB-C18(50mm\*4.6mm,5 $\mu$ m) 流速: 1.5ml/min  
柱温:30 $^{\circ}$ C 波长: 268nm  
数据文件名: RC\$J339 - 0-224/24-794-2 - zzp-23020201p-rcqx-pH6.8-0.1twjz-p1-JX.lcd  
方法文件名: RC\$J339 - J339-rc-kdst-2.5min-FX273.lcm  
批处理文件名: RC\$J339 - 20260514-kdst-FX273.lcb  
样品瓶号: 1-8  
进样体积: 10  $\mu$ L 版本号: 6.115  
进样时间: 2026/05/14 13:07:57 实验者: xiechaojun  
处理时间 (V2): 2026/05/14 14:12:34 处理者: xiechaojun  
仪器型号: SHIMADZU LC-2050C(FX273)

## &lt;色谱图&gt;

mV



## &lt;峰表&gt;

检测器A Ch1 268nm

峰号	保留时间	面积	面积%	高度	理论塔板数(USP)	拖尾因子	分离度(USP)
1	1.389	80943	100.000	13818	1315	1.078	--
总计		80943	100.000	13818			



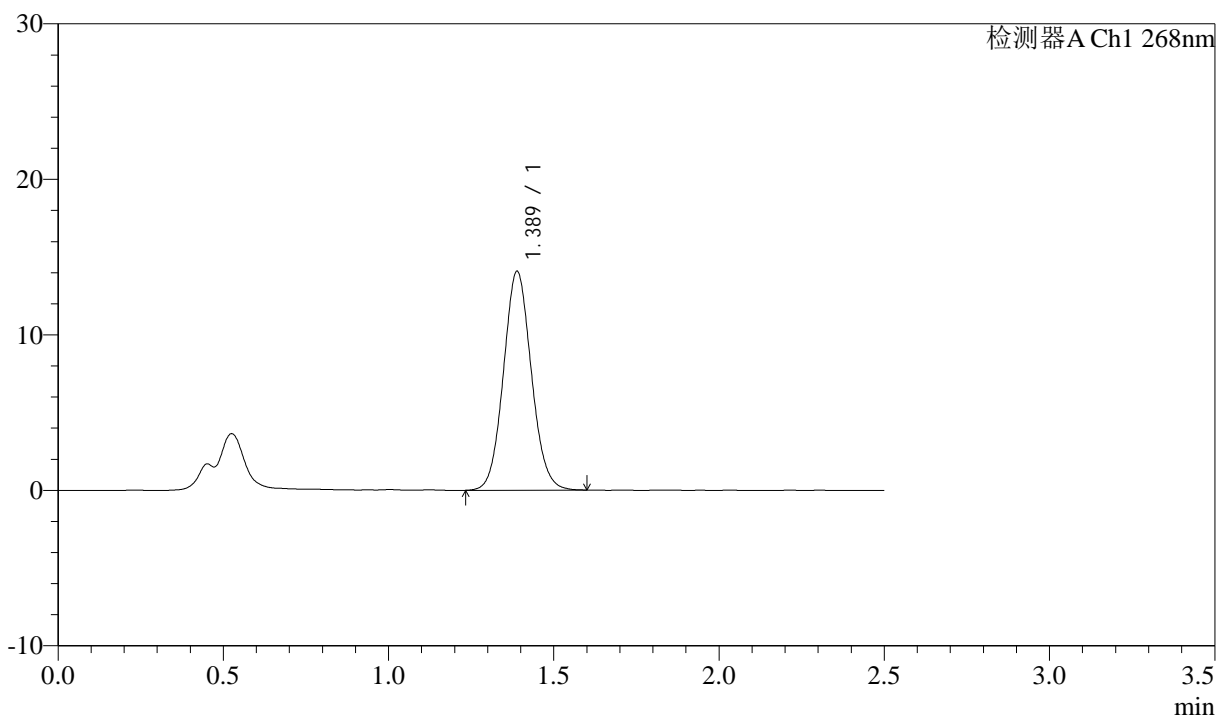
# J339

## <样品信息>

色谱柱:XB-C18(50mm\*4.6mm,5μm)      流速: 1.5ml/min  
 柱温:30°C      波长: 268nm  
 数据文件名: RC\$J339 - 0-224/24-795-2 - zzp-23020201p-rcqx-pH6.8-0.1twjz-p2-JX.lcd  
 方法文件名: RC\$J339 - J339-rc-kdst-2.5min-FX273.lcm  
 批处理文件名: RC\$J339 - 20260514-kdst-FX273.lcb  
 样品瓶号: 1-17  
 进样体积: 10 μL      版本号: 6.115  
 进样时间: 2026/05/14 13:10:42      实验者: xiechaojun  
 处理时间 (V2) : 2026/05/14 14:12:37      处理者: xiechaojun  
 仪器型号: SHIMADZU LC-2050C(FX273)

## <色谱图>

mV



## <峰表>

检测器A Ch1 268nm

峰号	保留时间	面积	面积%	高度	理论塔板数(USP)	拖尾因子	分离度(USP)
1	1.389	82688	100.000	14081	1302	1.079	--
总计		82688	100.000	14081			



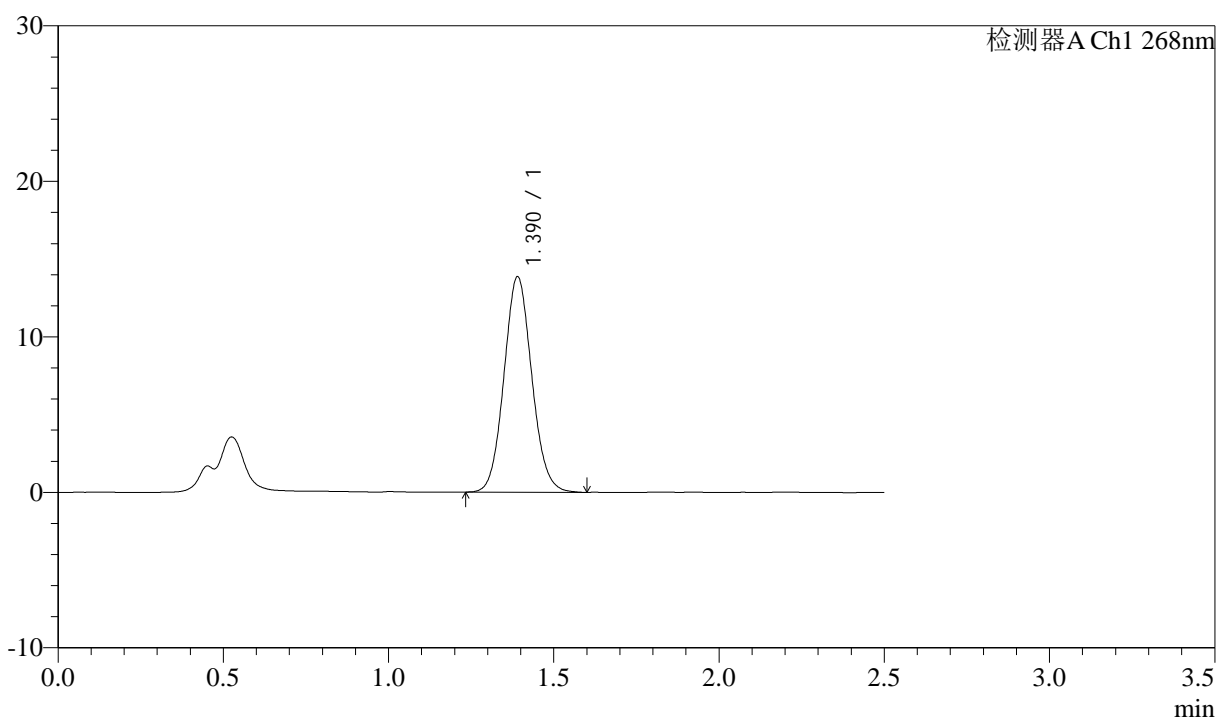
# J339

## <样品信息>

色谱柱:XB-C18(50mm\*4.6mm,5μm)      流速: 1.5ml/min  
 柱温:30°C      波长: 268nm  
 数据文件名: RC\$J339 - 0-224/24-796-2 - zzp-23020201p-rcqx-pH6.8-0.1twjz-p3-JX.lcd  
 方法文件名: RC\$J339 - J339-rc-kdst-2.5min-FX273.lcm  
 批处理文件名: RC\$J339 - 20260514-kdst-FX273.lcb  
 样品瓶号: 1-26  
 进样体积: 10 μL      版本号: 6.115  
 进样时间: 2026/05/14 13:13:27      实验者: xiechaojun  
 处理时间 (V2) : 2026/05/14 14:12:40      处理者: xiechaojun  
 仪器型号: SHIMADZU LC-2050C(FX273)

## <色谱图>

mV



## <峰表>

检测器A Ch1 268nm

峰号	保留时间	面积	面积%	高度	理论塔板数(USP)	拖尾因子	分离度(USP)
1	1.390	81181	100.000	13844	1312	1.083	--
总计		81181	100.000	13844			



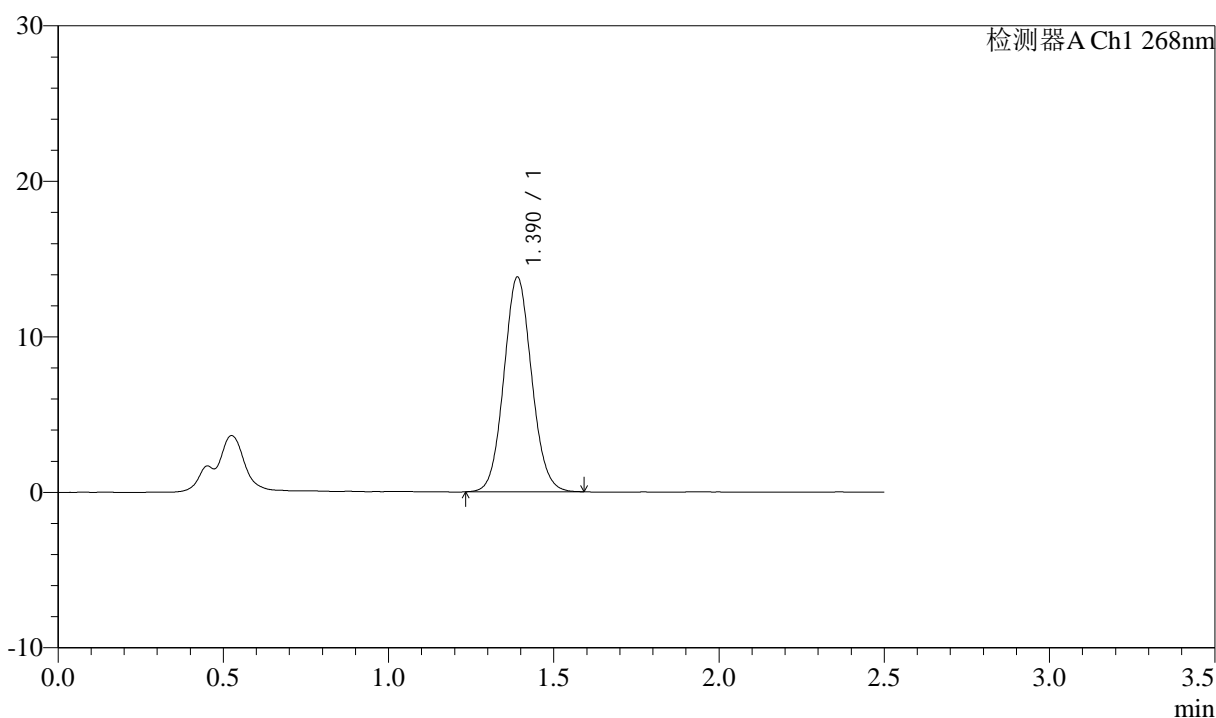
# J339

## <样品信息>

色谱柱:XB-C18(50mm\*4.6mm,5μm)      流速: 1.5ml/min  
 柱温:30°C      波长: 268nm  
 数据文件名: RC\$J339 - 0-224/24-797-2 - zzp-23020201p-rcqx-pH6.8-0.1twjz-p4-JX.lcd  
 方法文件名: RC\$J339 - J339-rc-kdst-2.5min-FX273.lcm  
 批处理文件名: RC\$J339 - 20260514-kdst-FX273.lcb  
 样品瓶号: 1-35  
 进样体积: 10 μL      版本号: 6.115  
 进样时间: 2026/05/14 13:16:13      实验者: xiechaojun  
 处理时间 (V2) : 2026/05/14 14:12:43      处理者: xiechaojun  
 仪器型号: SHIMADZU LC-2050C(FX273)

## <色谱图>

mV



## <峰表>

检测器A Ch1 268nm

峰号	保留时间	面积	面积%	高度	理论塔板数(USP)	拖尾因子	分离度(USP)
1	1.390	80750	100.000	13806	1317	1.079	--
总计		80750	100.000	13806			



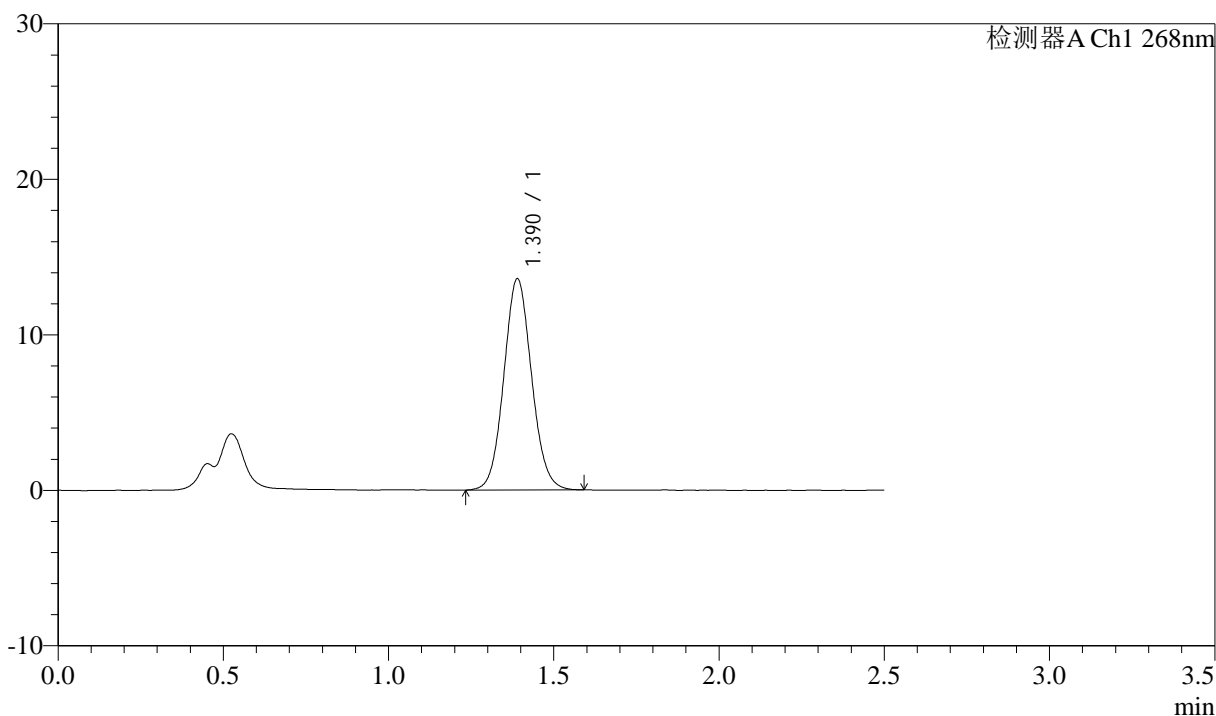
# J339

## <样品信息>

色谱柱:XB-C18(50mm\*4.6mm,5µm)      流速: 1.5ml/min  
 柱温:30°C      波长: 268nm  
 数据文件名: RC\$J339 - 0-224/24-798-2 - zzp-23020201p-rcqx-pH6.8-0.1twjz-p5-JX.lcd  
 方法文件名: RC\$J339 - J339-rc-kdst-2.5min-FX273.lcm  
 批处理文件名: RC\$J339 - 20260514-kdst-FX273.lcb  
 样品瓶号: 1-44  
 进样体积: 10 µL      版本号: 6.115  
 进样时间: 2026/05/14 13:18:59      实验者: xiechaojun  
 处理时间 (V2) : 2026/05/14 14:12:45      处理者: xiechaojun  
 仪器型号: SHIMADZU LC-2050C(FX273)

## <色谱图>

mV



## <峰表>

检测器A Ch1 268nm

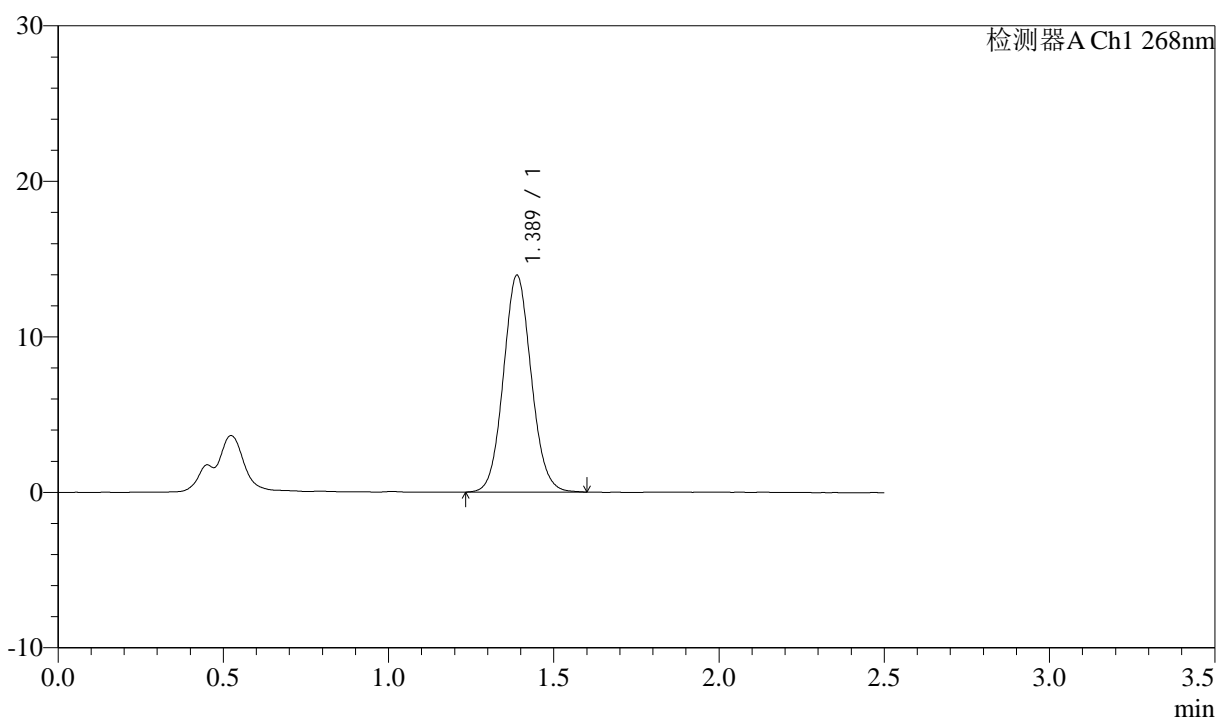
峰号	保留时间	面积	面积%	高度	理论塔板数(USP)	拖尾因子	分离度(USP)
1	1.390	79407	100.000	13583	1318	1.076	--
总计		79407	100.000	13583			

## &lt;样品信息&gt;

色谱柱:XB-C18(50mm\*4.6mm,5 $\mu$ m)      流速: 1.5ml/min  
 柱温:30 $^{\circ}$ C      波长: 268nm  
 数据文件名: RC\$J339 - 0-224/24-799-2 - zzp-23020201p-rcqx-pH6.8-0.1twjz-p6-JX.lcd  
 方法文件名: RC\$J339 - J339-rc-kdst-2.5min-FX273.lcm  
 批处理文件名: RC\$J339 - 20260514-kdst-FX273.lcb  
 样品瓶号: 1-53  
 进样体积: 10  $\mu$ L      版本号: 6.115  
 进样时间: 2026/05/14 13:21:44      实验者: xiechaojun  
 处理时间 (V2): 2026/05/14 14:12:49      处理者: xiechaojun  
 仪器型号: SHIMADZU LC-2050C(FX273)

## &lt;色谱图&gt;

mV



## &lt;峰表&gt;

检测器A Ch1 268nm

峰号	保留时间	面积	面积%	高度	理论塔板数(USP)	拖尾因子	分离度(USP)
1	1.389	81686	100.000	13952	1311	1.079	--
总计		81686	100.000	13952			



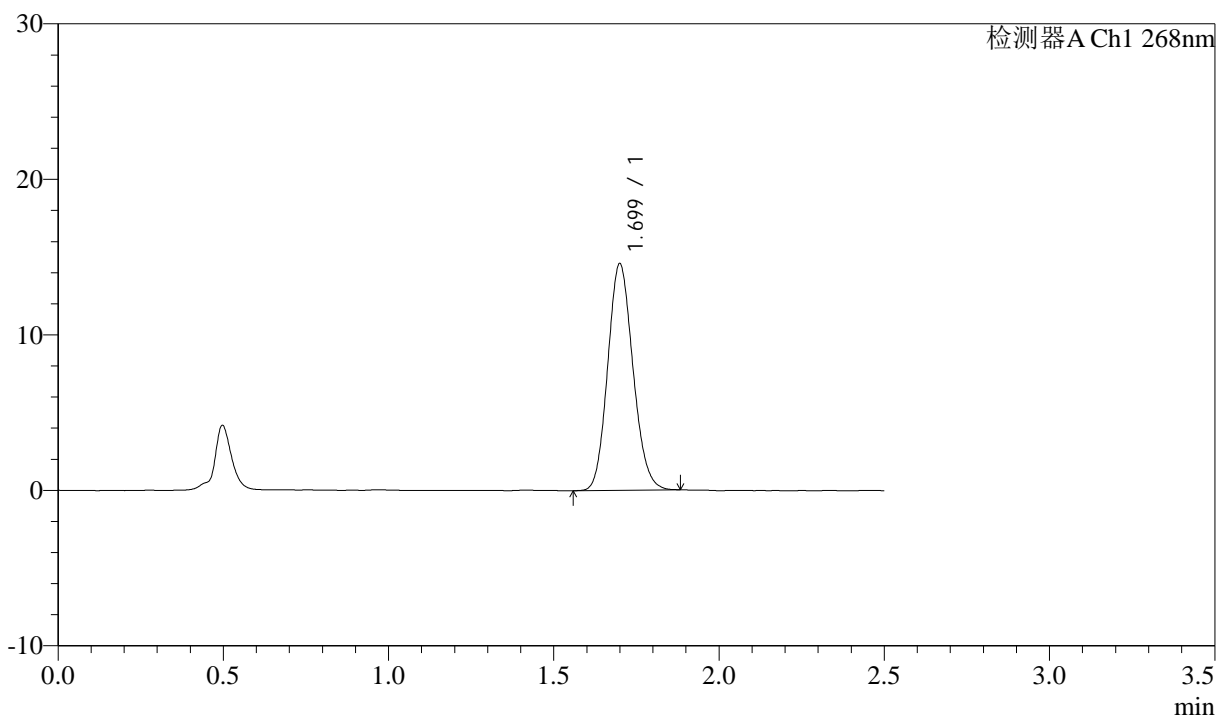
# J339

## <样品信息>

色谱柱:XB-C18(50mm\*4.6mm,5μm)      流速: 1.5ml/min  
 柱温:30°C      波长: 268nm  
 数据文件名: RC\$J339 - 0-224/24-800-2 - zzp-23020201p-rcqx-pH6.8-0.1twjz-dz2-1.lcd  
 方法文件名: RC\$J339 - J339-rc-kdst-2.5min-FX273.lcm  
 批处理文件名: RC\$J339 - 20260514-kdst-FX273.lcb  
 样品瓶号: 1-27  
 进样体积: 10 μL      版本号: 6.115  
 进样时间: 2026/05/14 13:24:29      实验者: xiechaojun  
 处理时间 (V2) : 2026/05/14 14:12:52      处理者: xiechaojun  
 仪器型号: SHIMADZU LC-2050C(FX273)

## <色谱图>

mV



## <峰表>

检测器A Ch1 268nm

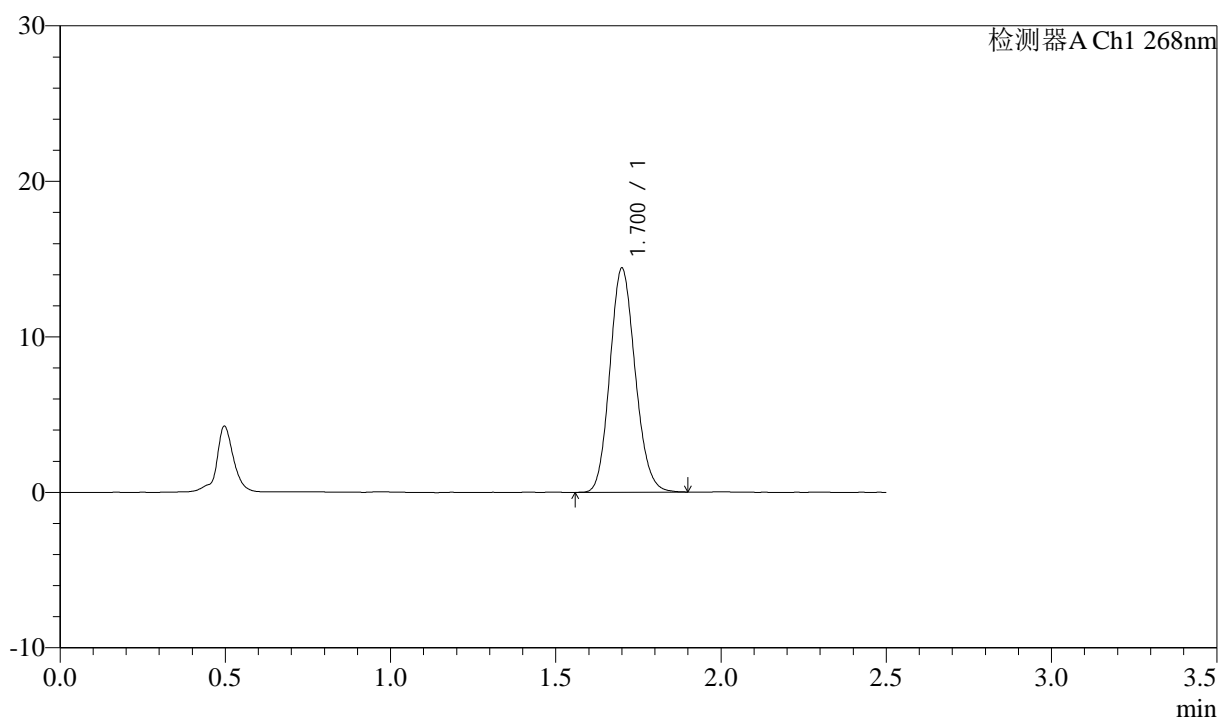
峰号	保留时间	面积	面积%	高度	理论塔板数(USP)	拖尾因子	分离度(USP)
1	1.699	77454	100.000	14532	2348	1.128	--
总计		77454	100.000	14532			

## &lt;样品信息&gt;

色谱柱:XB-C18(50mm\*4.6mm,5 $\mu$ m)      流速: 1.5ml/min  
 柱温:30 $^{\circ}$ C      波长: 268nm  
 数据文件名: RC\$J339 - 0-224/24-801-2 - zzp-23020201p-rcqx-pH6.8-0.1twjz-dz2-2.lcd  
 方法文件名: RC\$J339 - J339-rc-kdst-2.5min-FX273.lcm  
 批处理文件名: RC\$J339 - 20260514-kdst-FX273.lcb  
 样品瓶号: 1-27  
 进样体积: 10  $\mu$ L      版本号: 6.115  
 进样时间: 2026/05/14 13:27:15      实验者: xiechaojun  
 处理时间 (V2): 2026/05/14 14:12:55      处理者: xiechaojun  
 仪器型号: SHIMADZU LC-2050C(FX273)

## &lt;色谱图&gt;

mV



## &lt;峰表&gt;

检测器A Ch1 268nm

峰号	保留时间	面积	面积%	高度	理论塔板数(USP)	拖尾因子	分离度(USP)
1	1.700	76800	100.000	14347	2350	1.131	--
总计		76800	100.000	14347			