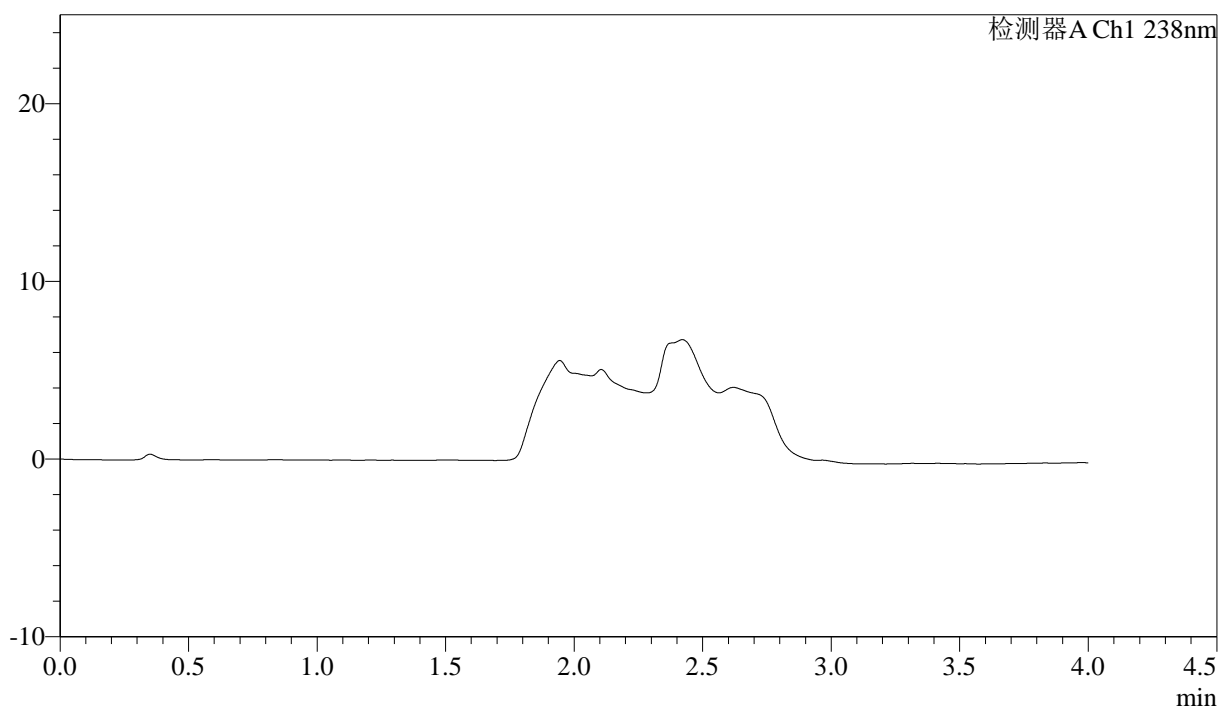


<样品信息>

色谱柱:XB-C18(50mm*4.6mm,5 μ m) 流速: 2.0ml/min
 柱温:30 $^{\circ}$ C 波长: 238nm
 数据文件名: RC\$J339 - 0-228/24-803-5 - zzp-23020201p-rcqx-aldp-pH4.0jz-rj.lcd
 方法文件名: RC\$J339 - J339-aldp-4min-FX273.lcm
 批处理文件名: RC\$J339 - 20260514-aldp-FX273.lcb
 样品瓶号: 2-9
 进样体积: 10 μ l 版本号: 6.115
 进样时间: 2026/05/14 13:51:31 实验者: xiechaojun
 处理时间 (V5): 2026/05/15 11:41:03 处理者: xiechaojun
 仪器型号: SHIMADZU LC-2050C(FX273)

<色谱图>

mV



<峰表>

检测器A Ch1 238nm

峰号	保留时间	面积	面积%	高度	理论塔板数(USP)	拖尾因子	分离度(USP)
总计							

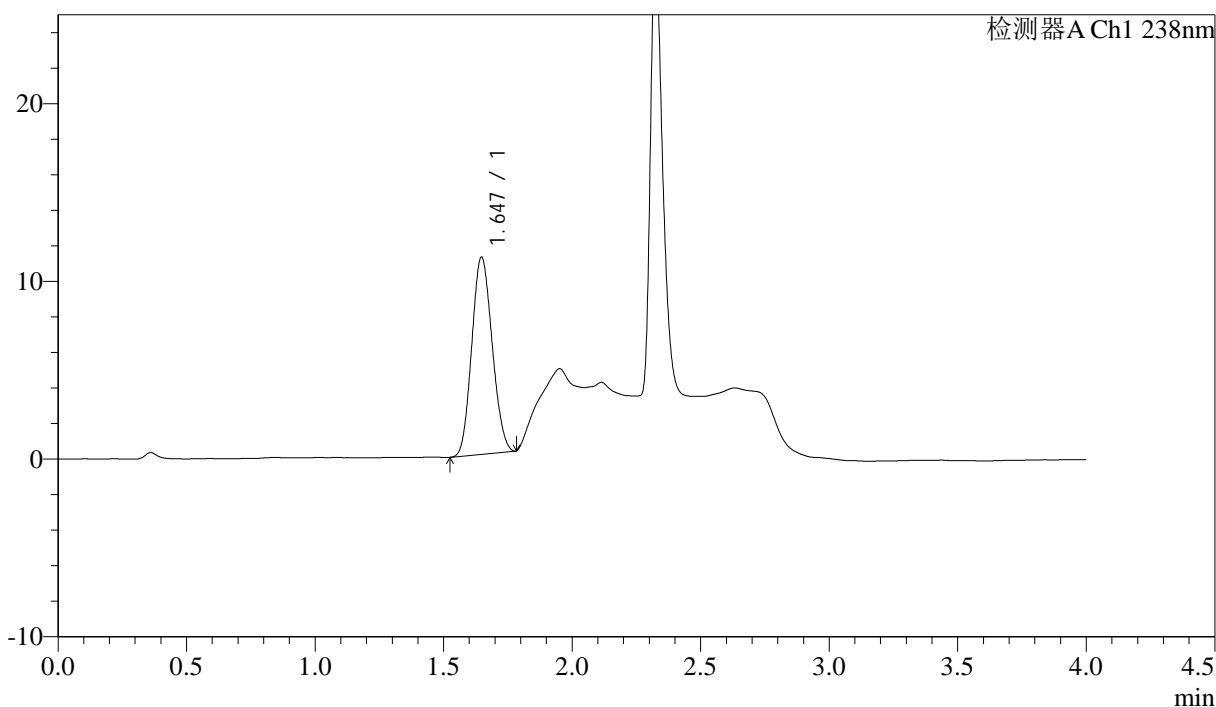
图1 坎地沙坦酯氨氯地平片溶出曲线测定氨氯地平HPLC图谱
自制品-230
20201批-pH4.0介质-桨法-50转-溶剂

<样品信息>

色谱柱:XB-C18(50mm*4.6mm,5µm) 流速: 2.0ml/min
 柱温:30°C 波长: 238nm
 数据文件名: RC\$J339 - 0-228/24-804-5 - zzp-23020201p-rcqx-aldp-pH4.0jz-dz1-1.lcd
 方法文件名: RC\$J339 - J339-aldp-4min-FX273.lcm
 批处理文件名: RC\$J339 - 20260514-aldp-FX273.lcb
 样品瓶号: 2-18
 进样体积: 10 µl 版本号: 6.115
 进样时间: 2026/05/14 13:55:49 实验者: xiechaojun
 处理时间 (V5): 2026/05/15 11:41:06 处理者: xiechaojun
 仪器型号: SHIMADZU LC-2050C(FX273)

<色谱图>

mV



<峰表>

检测器A Ch1 238nm

峰号	保留时间	面积	面积%	高度	理论塔板数(USP)	拖尾因子	分离度(USP)
1	1.647	61330	100.000	11108	1992	1.110	--
总计		61330	100.000	11108			

图2 坎地沙坦酯氨氯地平片溶出曲线测定氨氯地平HPLC图谱
自制品-230
20201批-pH4.0介质-桨法-50转
对照品溶液-1-1



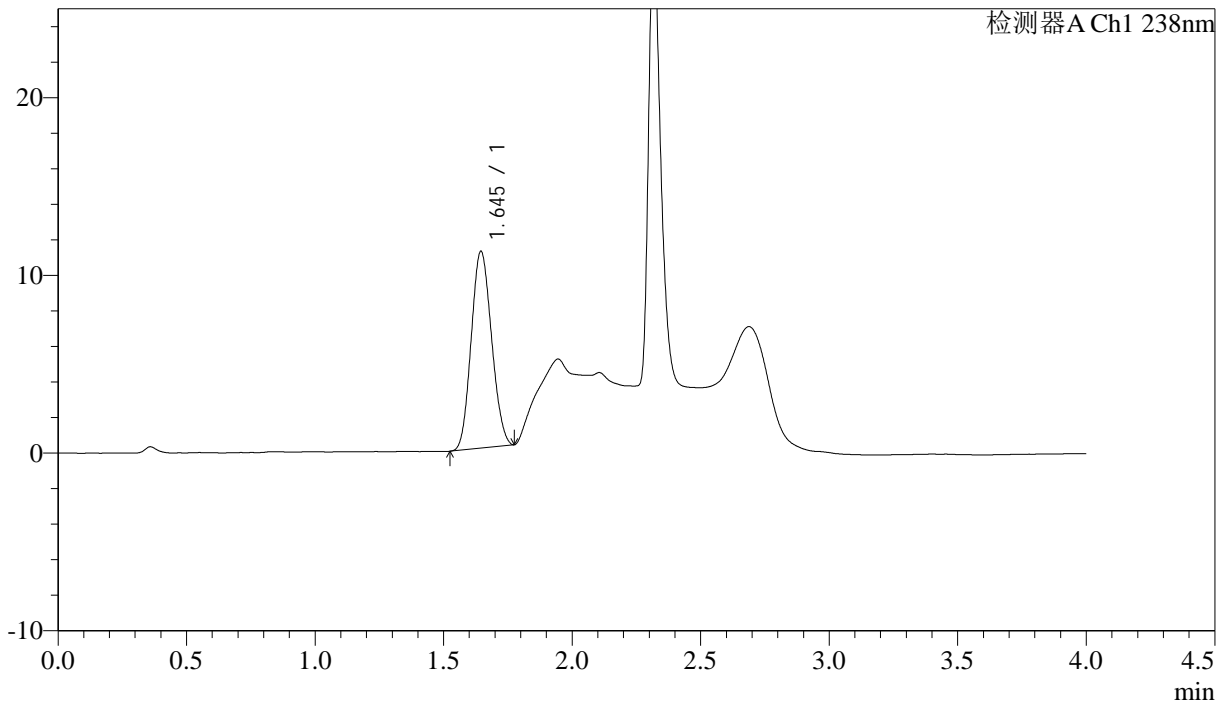
J339

<样品信息>

色谱柱:XB-C18(50mm*4.6mm,5µm) 流速: 2.0ml/min
 柱温:30°C 波长: 238nm
 数据文件名: RC\$J339 - 0-228/24-805-5 - zzp-23020201p-rcqx-aldp-pH4.0jz-dz1-2.lcd
 方法文件名: RC\$J339 - J339-aldp-4min-FX273.lcm
 批处理文件名: RC\$J339 - 20260514-aldp-FX273.lcb
 样品瓶号: 2-18
 进样体积: 10 µl 版本号: 6.115
 进样时间: 2026/05/14 14:00:06 实验者: xiechaojun
 处理时间 (V5): 2026/05/15 11:41:09 处理者: xiechaojun
 仪器型号: SHIMADZU LC-2050C(FX273)

<色谱图>

mV



<峰表>

检测器A Ch1 238nm

峰号	保留时间	面积	面积%	高度	理论塔板数(USP)	拖尾因子	分离度(USP)
1	1.645	61090	100.000	11068	1985	1.107	--
总计		61090	100.000	11068			

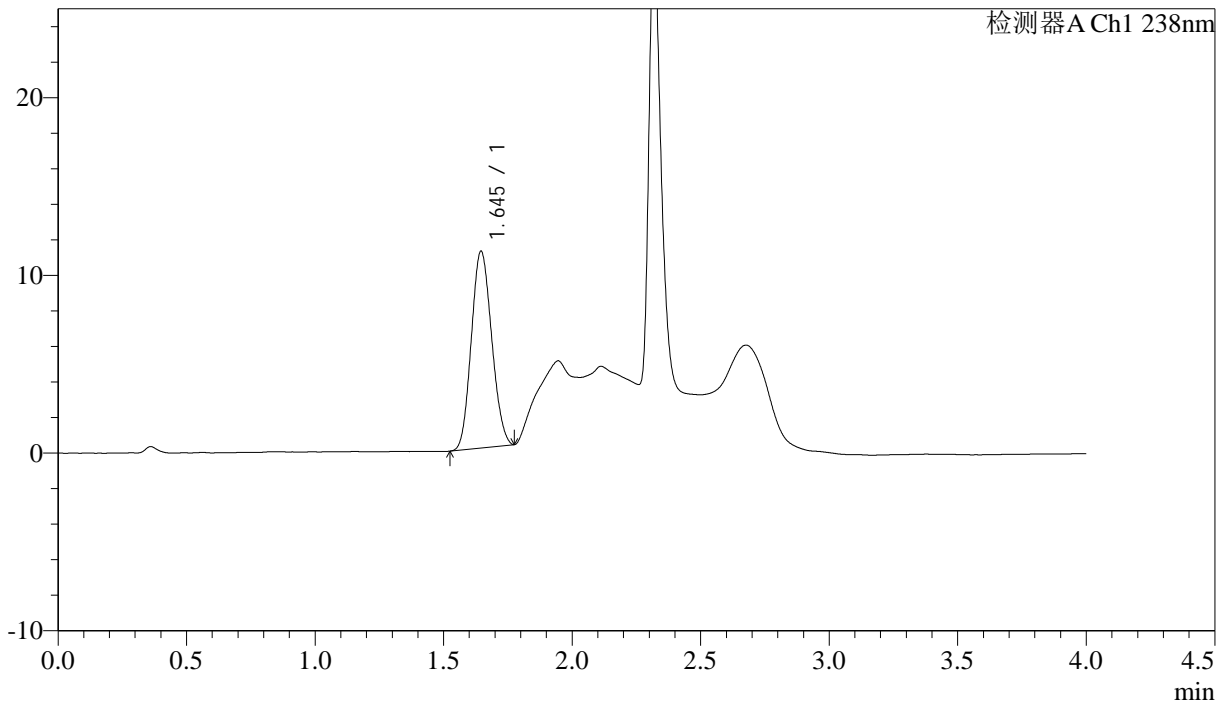
图3 坎地沙坦酯氨氯地平片溶出曲线测定氨氯地平HPLC图谱
自制品-230
20201批-pH4.0介质-桨法-50转
对照品溶液-1-2

<样品信息>

色谱柱:XB-C18(50mm*4.6mm,5µm)	流速: 2.0ml/min
柱温:30°C	波长: 238nm
数据文件名: RC\$J339 - 0-232/24-806-3 - zzp-23020201p-rcqx-aldp-pH4.0jz-dz1-3.lcd	
方法文件名: RC\$J339 - J339-aldp-4min-FX273.lcm	
批处理文件名: RC\$J339 - 20260514-aldp-FX273.lcb	
样品瓶号: 2-18	
进样体积: 10 µl	版本号: 6.115
进样时间: 2026/05/14 14:04:24	实验者: xiechaojun
处理时间 (V3) : 2026/05/15 11:50:55	处理者: xiechaojun
仪器型号: SHIMADZU LC-2050C(FX273)	

<色谱图>

mV



<峰表>

检测器A Ch1 238nm

峰号	保留时间	面积	面积%	高度	理论塔板数(USP)	拖尾因子	分离度(USP)
1	1.645	61070	100.000	11071	1990	1.110	--
总计		61070	100.000	11071			

图4 坎地沙坦酯氨氯地平片溶出曲线测定氨氯地平HPLC图谱
自制品-230
20201批-pH4.0介质-桨法-50转
对照品溶液-1-3



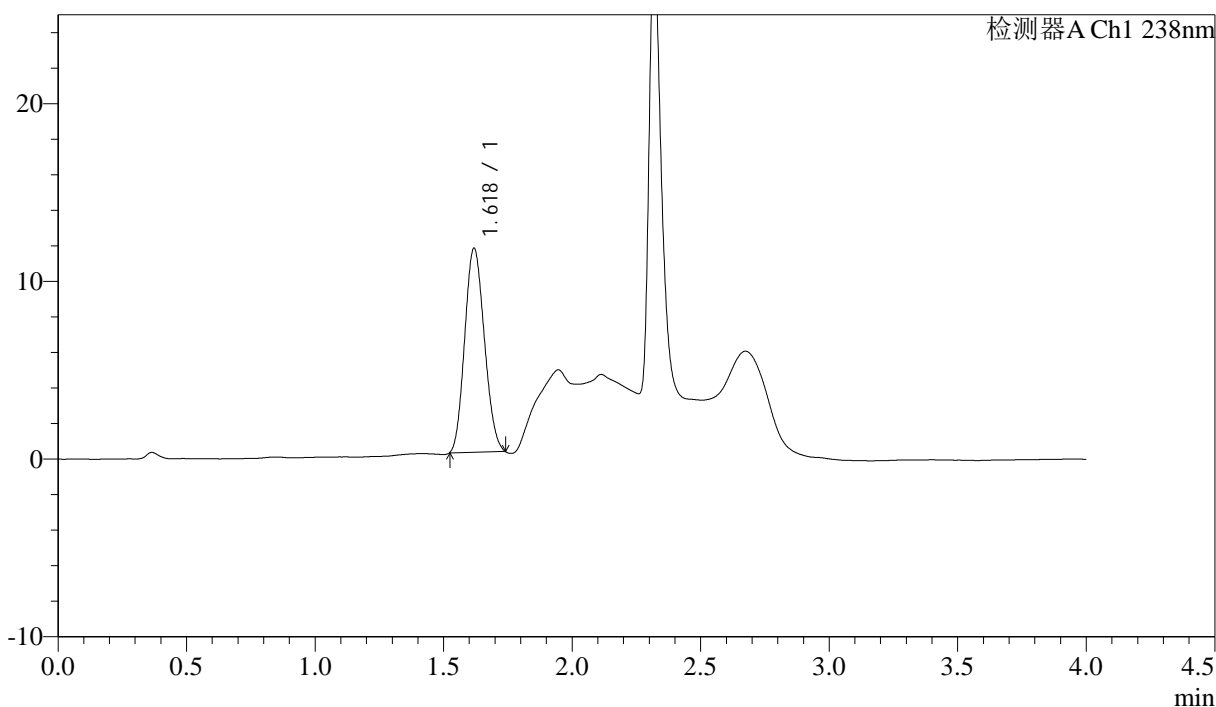
J339

<样品信息>

色谱柱:XB-C18(50mm*4.6mm,5μm) 流速: 2.0ml/min
 柱温:30°C 波长: 238nm
 数据文件名: RC\$J339 - 0-231/24-807-2 - zzp-23020201p-rcqx-aldp-pH4.0jz-dz1-4.lcd
 方法文件名: RC\$J339 - J339-aldp-4min-FX273.lcm
 批处理文件名: RC\$J339 - 20260514-aldp-FX273.lcb
 样品瓶号: 2-18
 进样体积: 10 μl 版本号: 6.115
 进样时间: 2026/05/14 14:08:41 实验者: xiechaojun
 处理时间 (V2): 2026/05/15 11:49:37 处理者: xiechaojun
 仪器型号: SHIMADZU LC-2050C(FX273)

<色谱图>

mV



<峰表>

检测器A Ch1 238nm

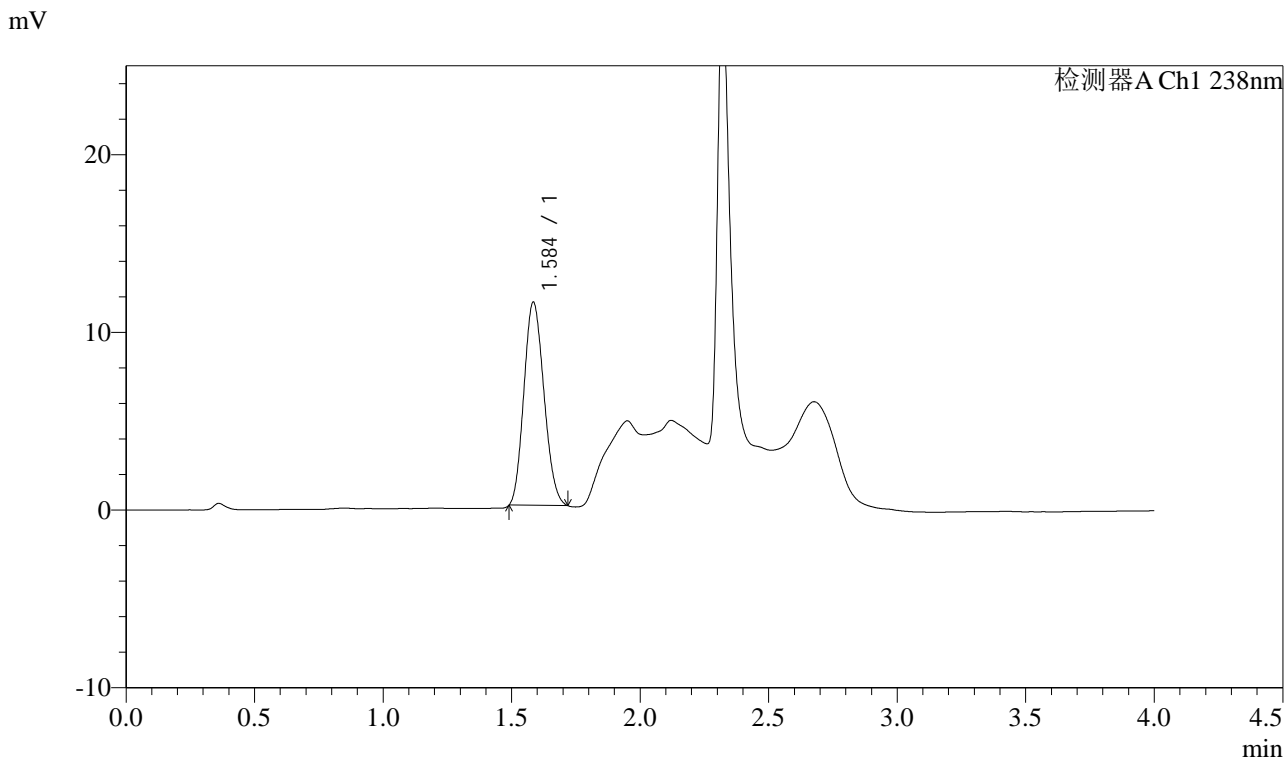
峰号	保留时间	面积	面积%	高度	理论塔板数(USP)	拖尾因子	分离度(USP)
1	1.618	60902	100.000	11419	2071	1.124	--
总计		60902	100.000	11419			

图5 坎地沙坦酯氨氯地平片溶出曲线测定氨氯地平HPLC图谱
自制品-230
20201批-pH4.0介质-桨法-50转
对照品溶液-1-4

<样品信息>

色谱柱:XB-C18(50mm*4.6mm,5µm) 流速: 2.0ml/min
 柱温:30°C 波长: 238nm
 数据文件名: RC\$J339 - 0-233/24-808-2 - zzp-23020201p-rcqx-aldp-pH4.0jz-dz1-5.lcd
 方法文件名: RC\$J339 - J339-aldp-4min-FX273.lcm
 批处理文件名: RC\$J339 - 20260514-aldp-FX273.lcb
 样品瓶号: 2-18
 进样体积: 10 µl 版本号: 6.115
 进样时间: 2026/05/14 14:12:58 实验者: xiechaojun
 处理时间(V2): 2026/05/15 11:53:46 处理者: xiechaojun
 仪器型号: SHIMADZU LC-2050C(FX273)

<色谱图>



<峰表>

检测器A Ch1 238nm

峰号	保留时间	面积	面积%	高度	理论塔板数(USP)	拖尾因子	分离度(USP)
1	1.584	61997	100.000	11456	1909	1.139	--
总计		61997	100.000	11456			

图6 坎地沙坦酯氨氯地平片溶出曲线测定氨氯地平HPLC图谱
自制品-230
20201批-pH4.0介质-桨法-50转
对照品溶液-1-5



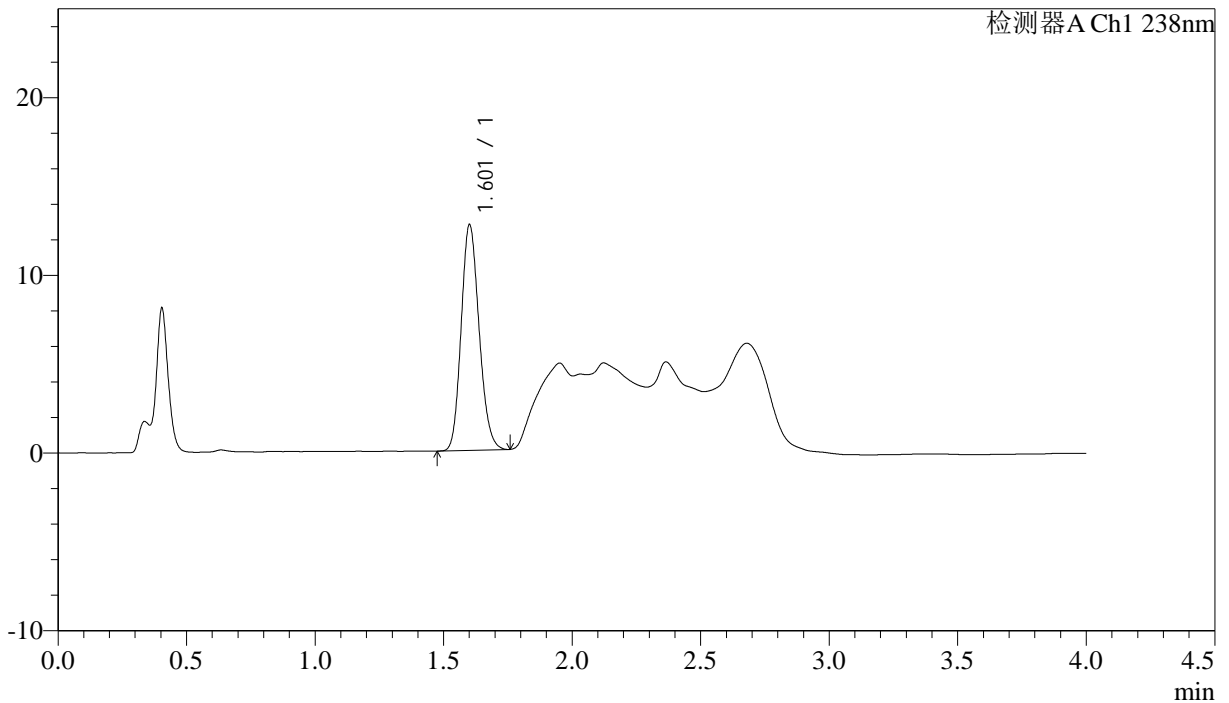
J339

<样品信息>

色谱柱:XB-C18(50mm*4.6mm,5μm) 流速: 2.0ml/min
 柱温:30°C 波长: 238nm
 数据文件名: RC\$J339 - 0-229/24-809-3 - zzp-23020201p-rcqx-aldp-pH4.0jz-p1-5min.lcd
 方法文件名: RC\$J339 - J339-aldp-4min-FX273.lcm
 批处理文件名: RC\$J339 - 20260514-aldp-FX273.lcb
 样品瓶号: 2-1
 进样体积: 10 μl 版本号: 6.115
 进样时间: 2026/05/14 14:17:15 实验者: xiechaojun
 处理时间 (V3): 2026/05/15 11:41:30 处理者: xiechaojun
 仪器型号: SHIMADZU LC-2050C(FX273)

<色谱图>

mV



<峰表>

检测器A Ch1 238nm

峰号	保留时间	面积	面积%	高度	理论塔板数(USP)	拖尾因子	分离度(USP)
1	1.601	61527	100.000	12599	2518	1.159	--
总计		61527	100.000	12599			

图7 坎地沙坦酯氨氯地平片溶出曲线测定氨氯地平HPLC图谱
自制品-230
20201批-pH4.0介质-桨法-50转-5min-片1
供试品溶液-1



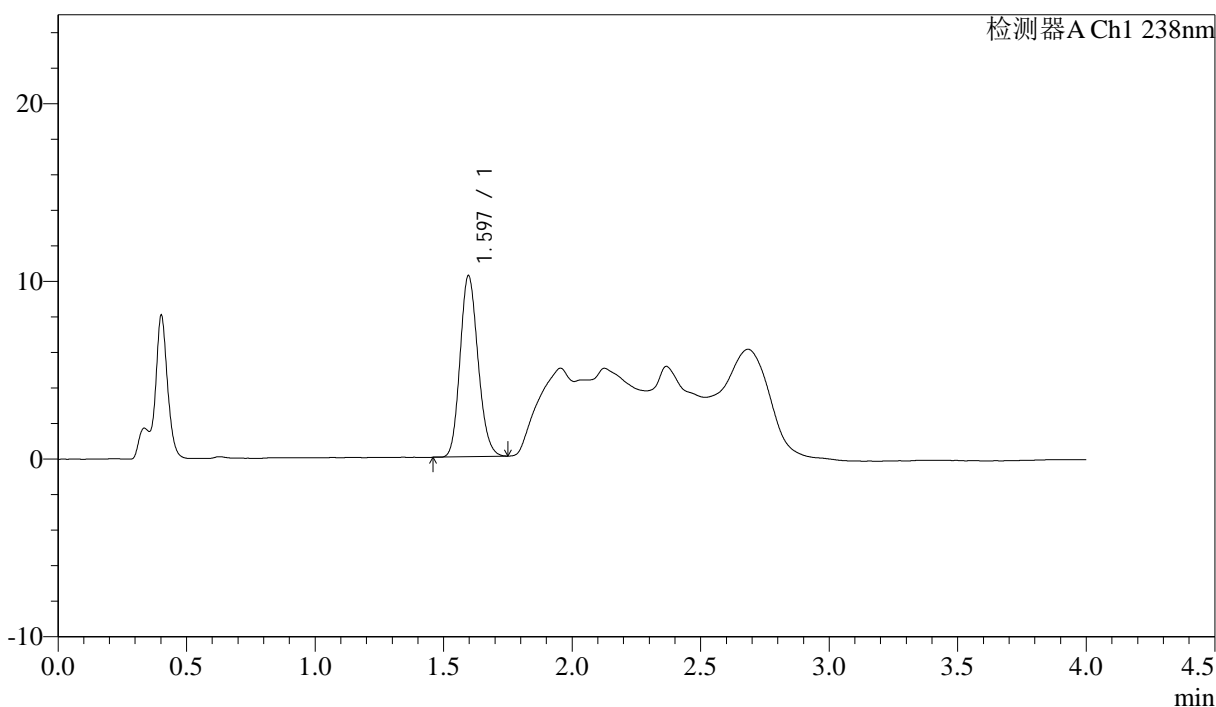
J339

<样品信息>

色谱柱:XB-C18(50mm*4.6mm,5μm) 流速: 2.0ml/min
 柱温:30°C 波长: 238nm
 数据文件名: RC\$J339 - 0-229/24-810-3 - zzp-23020201p-rcqx-aldp-pH4.0jz-p2-5min.lcd
 方法文件名: RC\$J339 - J339-aldp-4min-FX273.lcm
 批处理文件名: RC\$J339 - 20260514-aldp-FX273.lcb
 样品瓶号: 2-10
 进样体积: 10 μl 版本号: 6.115
 进样时间: 2026/05/14 14:21:32 实验者: xiechaojun
 处理时间 (V3): 2026/05/15 11:41:33 处理者: xiechaojun
 仪器型号: SHIMADZU LC-2050C(FX273)

<色谱图>

mV



<峰表>

检测器A Ch1 238nm

峰号	保留时间	面积	面积%	高度	理论塔板数(USP)	拖尾因子	分离度(USP)
1	1.597	49446	100.000	10193	2497	1.154	--
总计		49446	100.000	10193			

图8 坎地沙坦酯氨氯地平片溶出曲线测定氨氯地平HPLC图谱
自制品-230
20201批-pH4.0介质-桨法-50转-5min-片2
供试品溶液-1



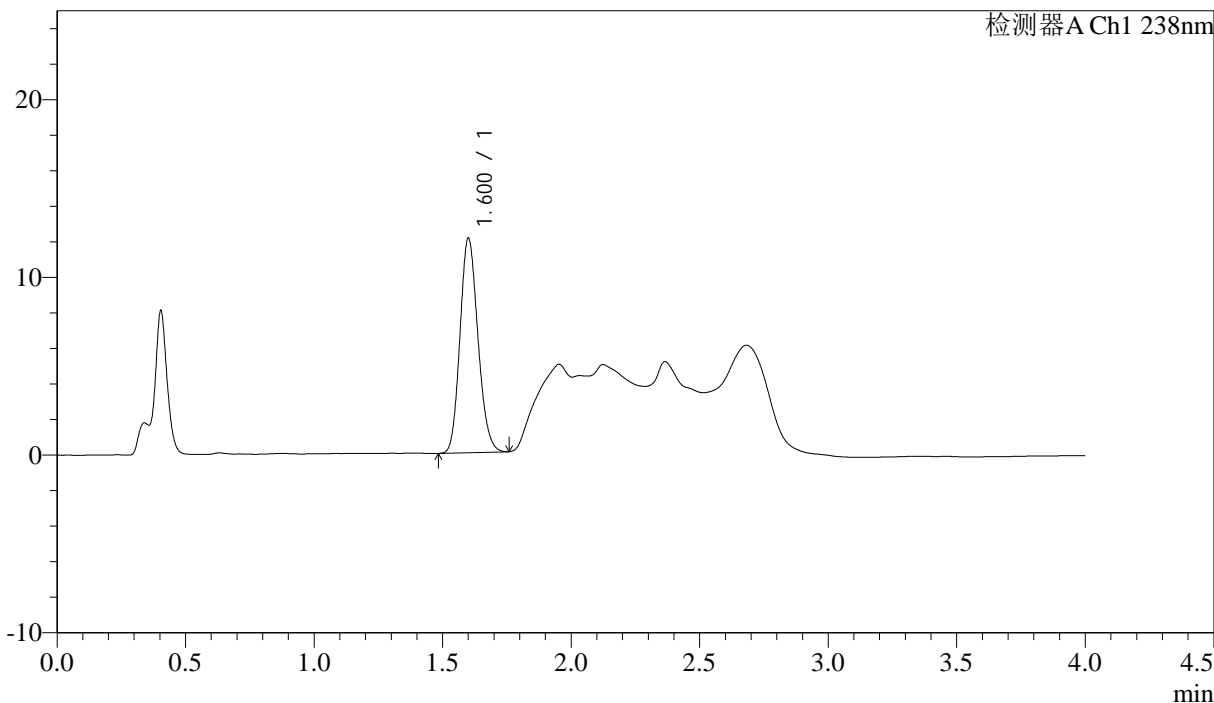
J339

<样品信息>

色谱柱:XB-C18(50mm*4.6mm,5μm) 流速: 2.0ml/min
 柱温:30℃ 波长: 238nm
 数据文件名: RC\$J339 - 0-229/24-811-3 - zzp-23020201p-rcqx-aldp-pH4.0jz-p3-5min.lcd
 方法文件名: RC\$J339 - J339-aldp-4min-FX273.lcm
 批处理文件名: RC\$J339 - 20260514-aldp-FX273.lcb
 样品瓶号: 2-19
 进样体积: 10 μl 版本号: 6.115
 进样时间: 2026/05/14 14:25:49 实验者: xiechaojun
 处理时间 (V3): 2026/05/15 11:41:36 处理者: xiechaojun
 仪器型号: SHIMADZU LC-2050C(FX273)

<色谱图>

mV



<峰表>

检测器A Ch1 238nm

峰号	保留时间	面积	面积%	高度	理论塔板数(USP)	拖尾因子	分离度(USP)
1	1.600	58514	100.000	12006	2507	1.156	--
总计		58514	100.000	12006			

图9 坎地沙坦酯氨氯地平片溶出曲线测定氨氯地平HPLC图谱
自制品-23020201批-pH4.0介质-桨法-50转-5min-片3
供试品溶液-1

<样品信息>

色谱柱:XB-C18(50mm*4.6mm,5 μ m)

流速: 2.0ml/min

柱温:30 $^{\circ}$ C

波长: 238nm

数据文件名: RC\$J339 - 0-229/24-812-3 - zzp-23020201p-rcqx-aldp-pH4.0jz-p4-5min.lcd

方法文件名: RC\$J339 - J339-aldp-4min-FX273.lcm

批处理文件名: RC\$J339 - 20260514-aldp-FX273.lcb

样品瓶号: 2-28

进样体积: 10 μ l

版本号: 6.115

进样时间: 2026/05/14 14:30:05

实验者: xiechaojun

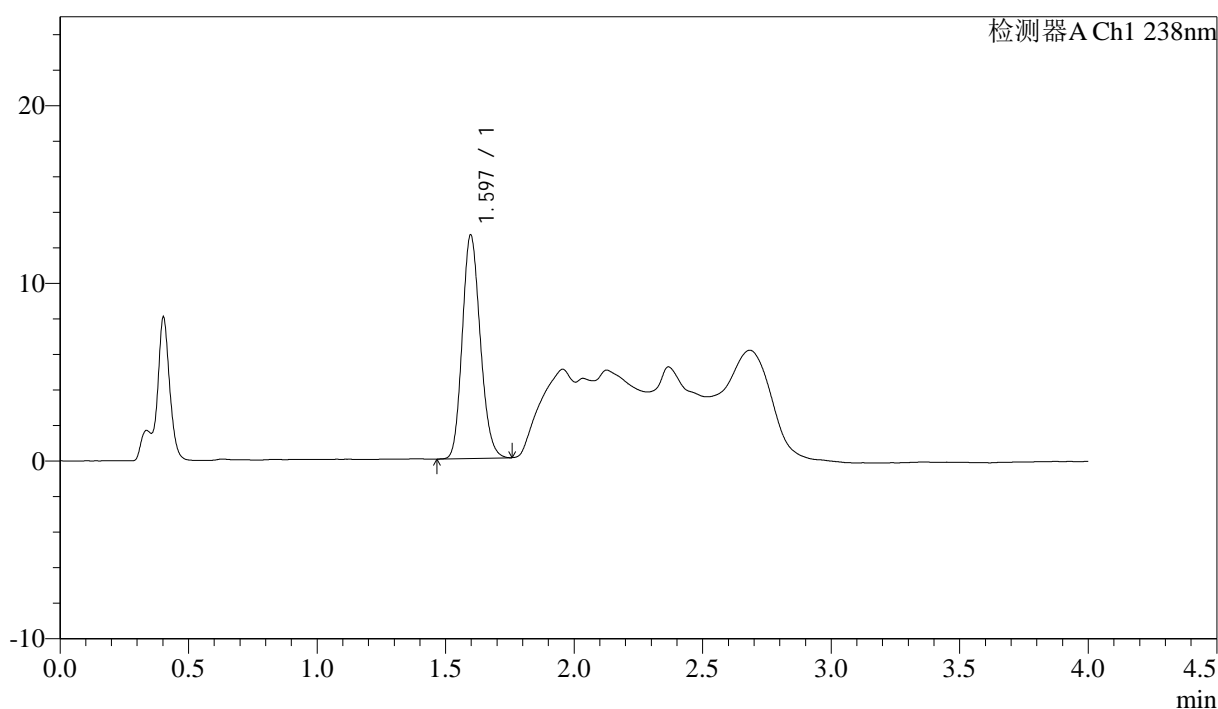
处理时间 (V3): 2026/05/15 11:41:39

处理者: xiechaojun

仪器型号: SHIMADZU LC-2050C(FX273)

<色谱图>

mV



<峰表>

检测器A Ch1 238nm

峰号	保留时间	面积	面积%	高度	理论塔板数(USP)	拖尾因子	分离度(USP)
1	1.597	61198	100.000	12580	2493	1.159	--
总计		61198	100.000	12580			

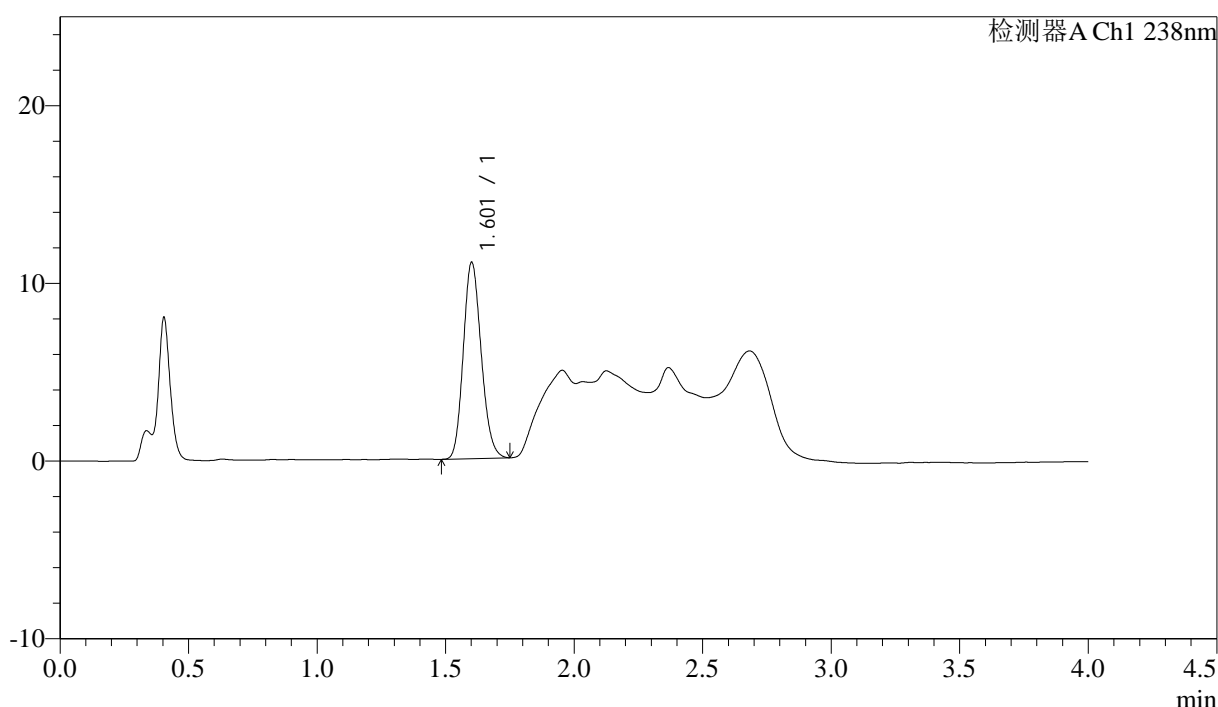
图10 坎地沙坦酯氨氯地平片溶出曲线测定氨氯地平HPLC图谱
自制品-23
020201批-pH4.0介质-桨法-50转-5min-片4
供试品溶液-1

<样品信息>

色谱柱:XB-C18(50mm*4.6mm,5μm)	流速: 2.0ml/min
柱温:30℃	波长: 238nm
数据文件名: RC\$J339 - 0-229/24-813-3 - zzp-23020201p-rcqx-aldp-pH4.0jz-p5-5min.lcd	
方法文件名: RC\$J339 - J339-aldp-4min-FX273.lcm	
批处理文件名: RC\$J339 - 20260514-aldp-FX273.lcb	
样品瓶号: 2-37	
进样体积: 10 μl	版本号: 6.115
进样时间: 2026/05/14 14:34:22	实验者: xiechaojun
处理时间 (V3) : 2026/05/15 11:41:42	处理者: xiechaojun
仪器型号: SHIMADZU LC-2050C(FX273)	

<色谱图>

mV



<峰表>

检测器A Ch1 238nm

峰号	保留时间	面积	面积%	高度	理论塔板数(USP)	拖尾因子	分离度(USP)
1	1.601	53496	100.000	10974	2518	1.158	--
总计		53496	100.000	10974			

图11 坎地沙坦酯氨氯地平片溶出曲线测定氨氯地平HPLC图谱
自制品-23
020201批-pH4.0介质-桨法-50转-5min-片5
供试品溶液-1

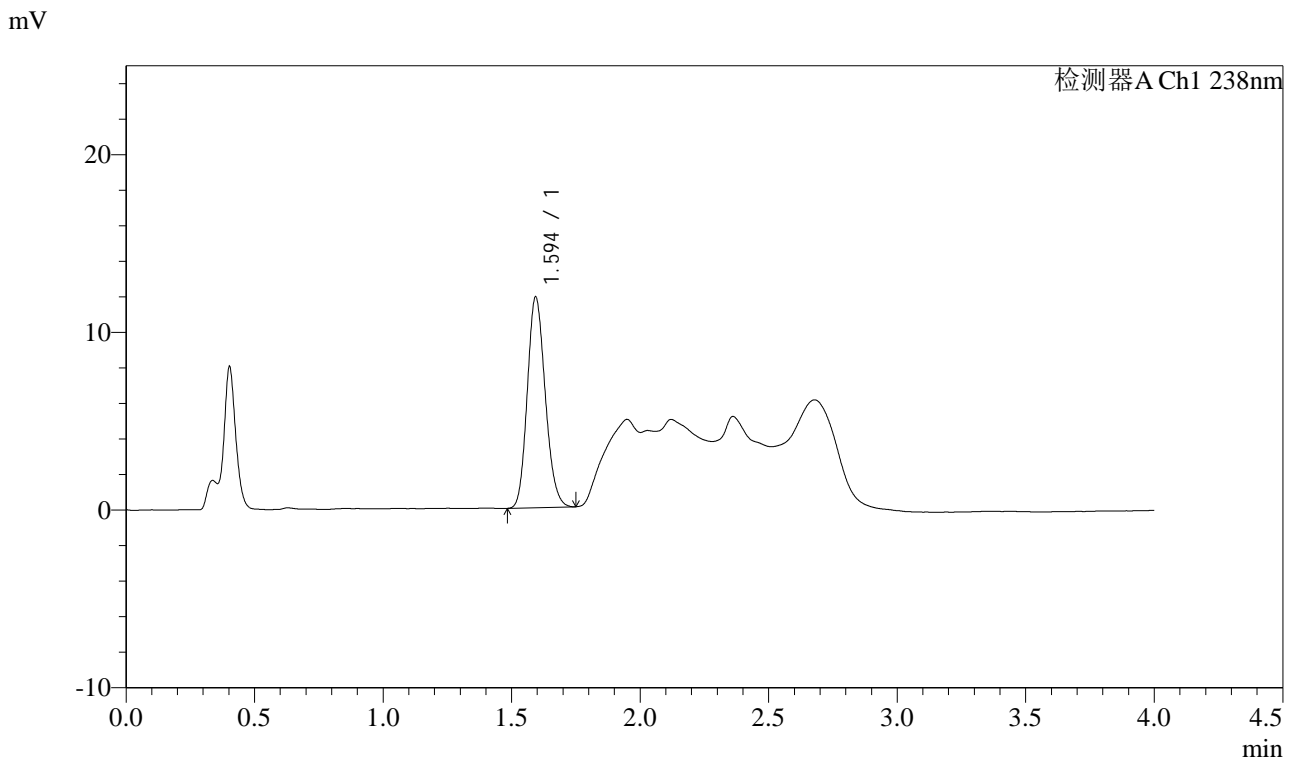


J339

<样品信息>

色谱柱:XB-C18(50mm*4.6mm,5μm) 流速: 2.0ml/min
 柱温:30°C 波长: 238nm
 数据文件名: RC\$J339 - 0-229/24-814-3 - zzp-23020201p-rcqx-aldp-pH4.0jz-p6-5min.lcd
 方法文件名: RC\$J339 - J339-aldp-4min-FX273.lcm
 批处理文件名: RC\$J339 - 20260514-aldp-FX273.lcb
 样品瓶号: 2-46
 进样体积: 10 μl 版本号: 6.115
 进样时间: 2026/05/14 14:38:39 实验者: xiechaojun
 处理时间 (V3): 2026/05/15 11:41:44 处理者: xiechaojun
 仪器型号: SHIMADZU LC-2050C(FX273)

<色谱图>



<峰表>

检测器A Ch1 238nm

峰号	保留时间	面积	面积%	高度	理论塔板数(USP)	拖尾因子	分离度(USP)
1	1.594	57602	100.000	11809	2488	1.156	--
总计		57602	100.000	11809			

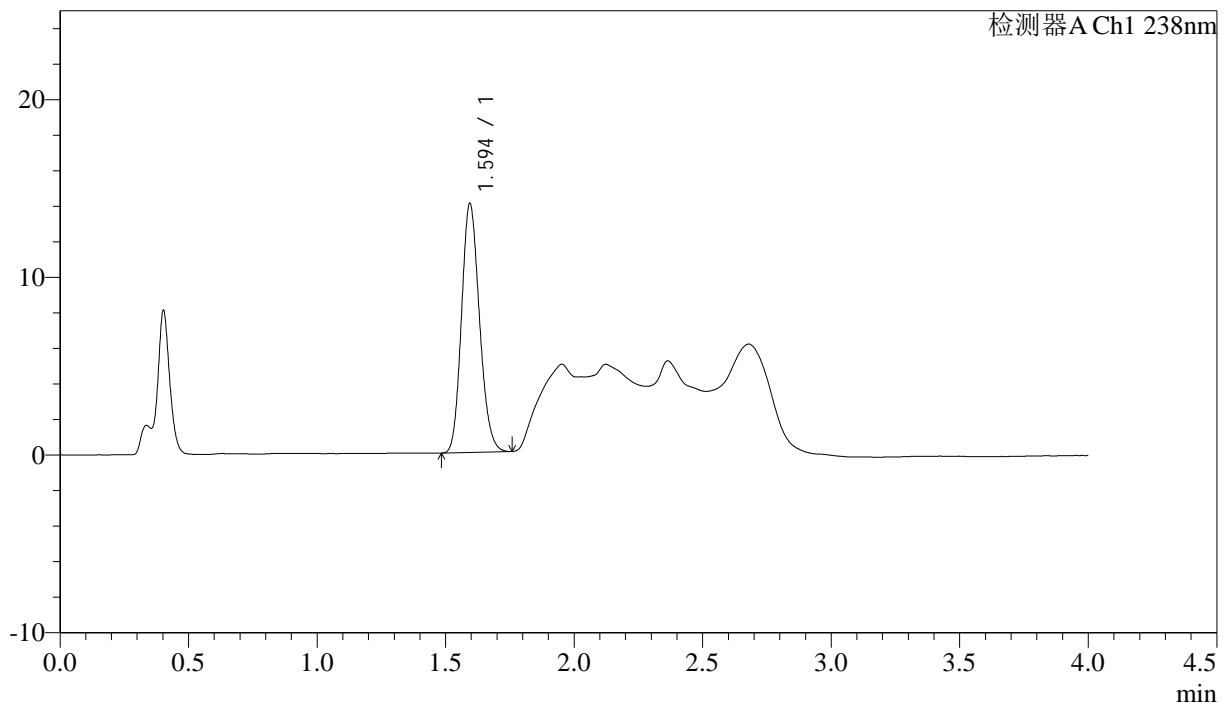
图12 坎地沙坦酯氨氯地平片溶出曲线测定氨氯地平HPLC图谱
自制品-23
020201批-pH4.0介质-桨法-50转-5min-片6
供试品溶液-1

<样品信息>

色谱柱:XB-C18(50mm*4.6mm,5µm) 流速: 2.0ml/min
 柱温:30°C 波长: 238nm
 数据文件名: RC\$J339 - 0-229/24-815-3 - zzp-23020201p-rcqx-aldp-pH4.0jz-p1-10min.lcd
 方法文件名: RC\$J339 - J339-aldp-4min-FX273.lcm
 批处理文件名: RC\$J339 - 20260514-aldp-FX273.lcb
 样品瓶号: 2-2
 进样体积: 10 µl 版本号: 6.115
 进样时间: 2026/05/14 14:42:56 实验者: xiechaojun
 处理时间 (V3): 2026/05/15 11:41:47 处理者: xiechaojun
 仪器型号: SHIMADZU LC-2050C(FX273)

<色谱图>

mV



<峰表>

检测器A Ch1 238nm

峰号	保留时间	面积	面积%	高度	理论塔板数(USP)	拖尾因子	分离度(USP)
1	1.594	68021	100.000	13977	2487	1.160	--
总计		68021	100.000	13977			

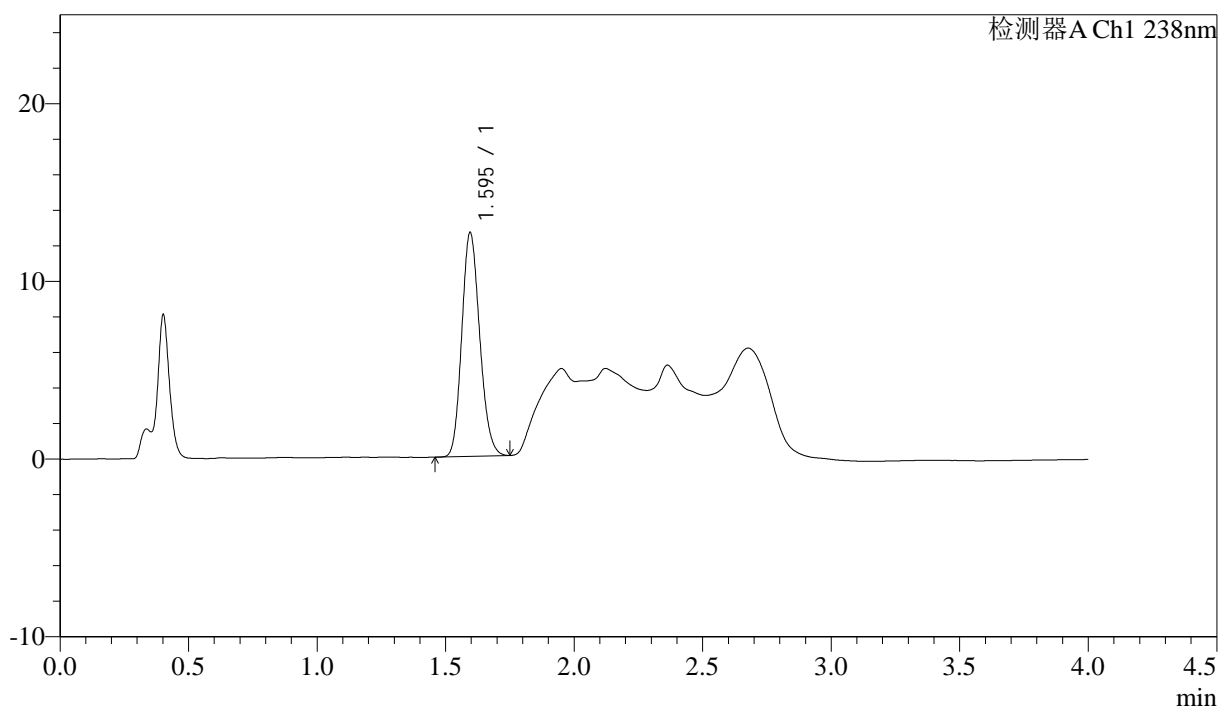
图13 坎地沙坦酯氨氯地平片溶出曲线测定氨氯地平HPLC图谱
自制品-23
020201批-pH4.0介质-桨法-50转-10min-片1
供试品溶液-1

<样品信息>

色谱柱:XB-C18(50mm*4.6mm,5 μ m) 流速: 2.0ml/min
 柱温:30 $^{\circ}$ C 波长: 238nm
 数据文件名: RC\$J339 - 0-229/24-816-3 - zzp-23020201p-rcqx-aldp-pH4.0jz-p2-10min.lcd
 方法文件名: RC\$J339 - J339-aldp-4min-FX273.lcm
 批处理文件名: RC\$J339 - 20260514-aldp-FX273.lcb
 样品瓶号: 2-11
 进样体积: 10 μ l 版本号: 6.115
 进样时间: 2026/05/14 14:47:12 实验者: xiechaojun
 处理时间 (V3): 2026/05/15 11:41:50 处理者: xiechaojun
 仪器型号: SHIMADZU LC-2050C(FX273)

<色谱图>

mV



<峰表>

检测器A Ch1 238nm

峰号	保留时间	面积	面积%	高度	理论塔板数(USP)	拖尾因子	分离度(USP)
1	1.595	61110	100.000	12593	2496	1.156	--
总计		61110	100.000	12593			

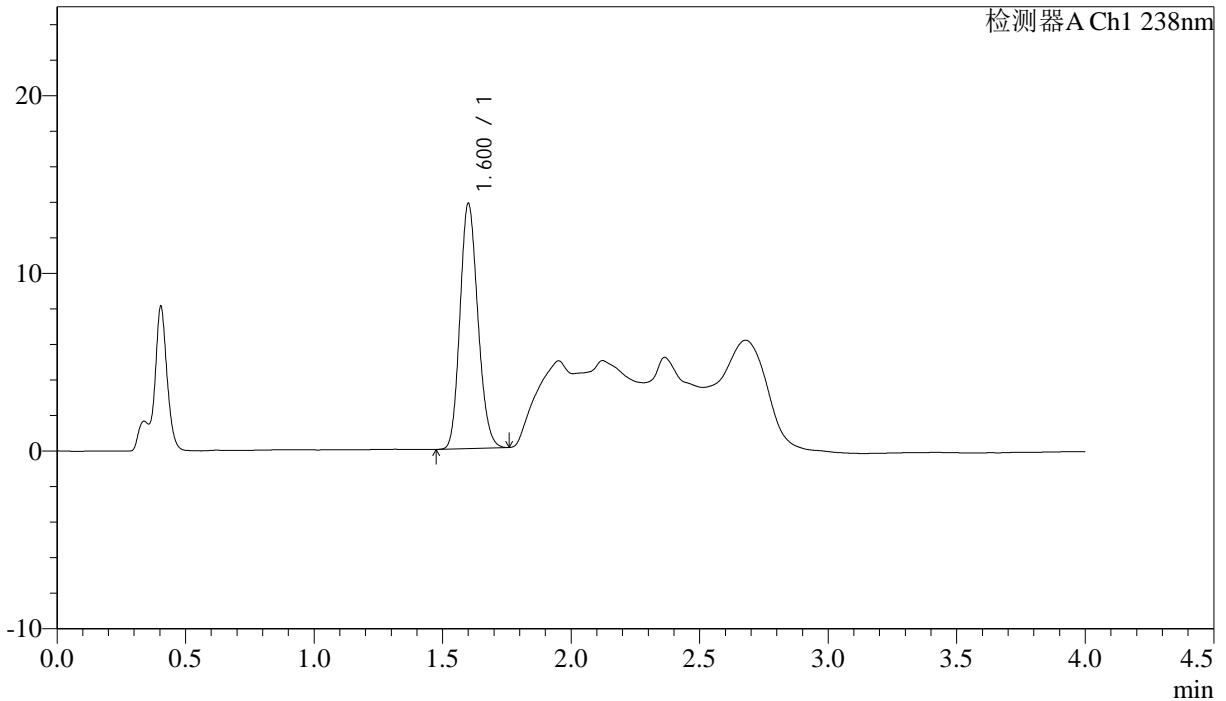
图14 坎地沙坦酯氨氯地平片溶出曲线测定氨氯地平HPLC图谱
自制品-23
020201批-pH4.0介质-桨法-50转-10min-片2
供试品溶液-1

<样品信息>

色谱柱:XB-C18(50mm*4.6mm,5µm) 流速: 2.0ml/min
柱温:30°C 波长: 238nm
数据文件名: RC\$J339 - 0-229/24-817-3 - zzp-23020201p-rcqx-aldp-pH4.0jz-p3-10min.lcd
方法文件名: RC\$J339 - J339-aldp-4min-FX273.lcm
批处理文件名: RC\$J339 - 20260514-aldp-FX273.lcb
样品瓶号: 2-20
进样体积: 10 µl 版本号: 6.115
进样时间: 2026/05/14 14:51:28 实验者: xiechaojun
处理时间 (V3): 2026/05/15 11:41:53 处理者: xiechaojun
仪器型号: SHIMADZU LC-2050C(FX273)

<色谱图>

mV



<峰表>

检测器A Ch1 238nm

峰号	保留时间	面积	面积%	高度	理论塔板数(USP)	拖尾因子	分离度(USP)
1	1.600	66684	100.000	13726	2522	1.156	--
总计		66684	100.000	13726			

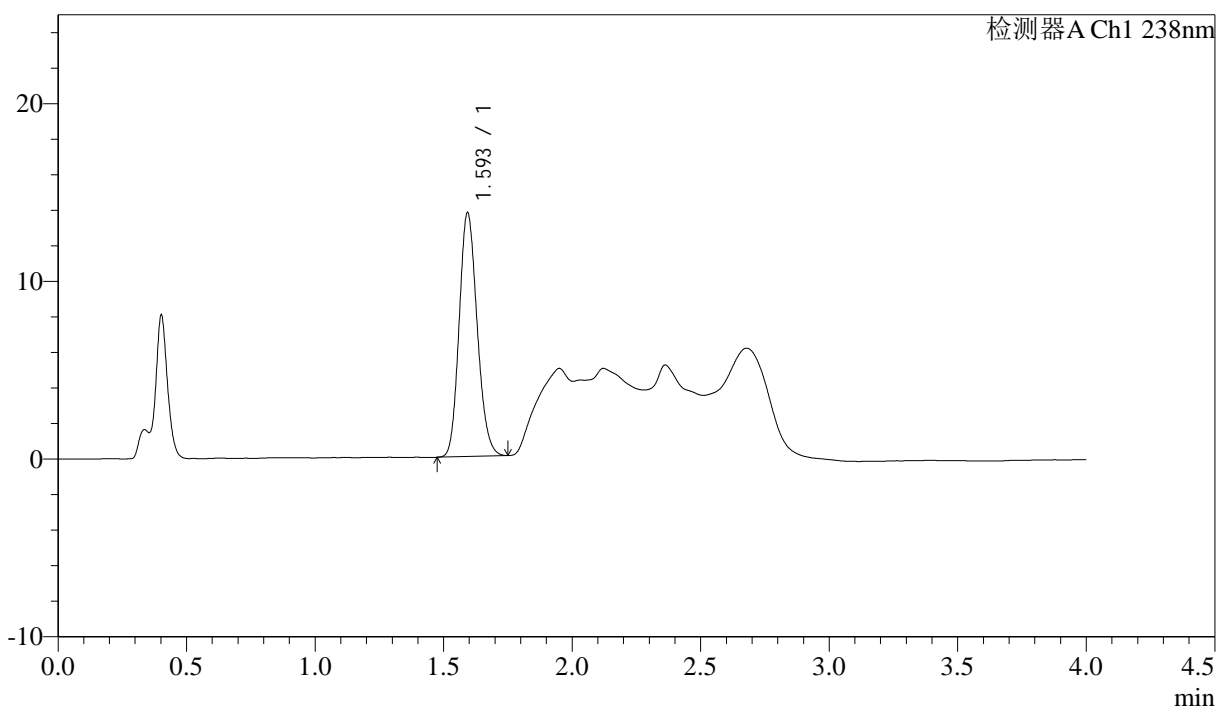
图15 坎地沙坦酯氨氯地平片溶出曲线测定氨氯地平HPLC图谱
自制品-23
020201批-pH4.0介质-桨法-50转-10min-片3
供试品溶液-1

<样品信息>

色谱柱:XB-C18(50mm*4.6mm,5 μ m) 流速: 2.0ml/min
 柱温:30 $^{\circ}$ C 波长: 238nm
 数据文件名: RC\$J339 - 0-229/24-818-3 - zzp-23020201p-rcqx-aldp-pH4.0jz-p4-10min.lcd
 方法文件名: RC\$J339 - J339-aldp-4min-FX273.lcm
 批处理文件名: RC\$J339 - 20260514-aldp-FX273.lcb
 样品瓶号: 2-29
 进样体积: 10 μ l 版本号: 6.115
 进样时间: 2026/05/14 14:55:45 实验者: xiechaojun
 处理时间 (V3): 2026/05/15 11:41:56 处理者: xiechaojun
 仪器型号: SHIMADZU LC-2050C(FX273)

<色谱图>

mV



<峰表>

检测器A Ch1 238nm

峰号	保留时间	面积	面积%	高度	理论塔板数(USP)	拖尾因子	分离度(USP)
1	1.593	66788	100.000	13638	2474	1.156	--
总计		66788	100.000	13638			

图16 坎地沙坦酯氨氯地平片溶出曲线测定氨氯地平HPLC图谱
自制品-23
020201批-pH4.0介质-浆法-50转-10min-片4
供试品溶液-1



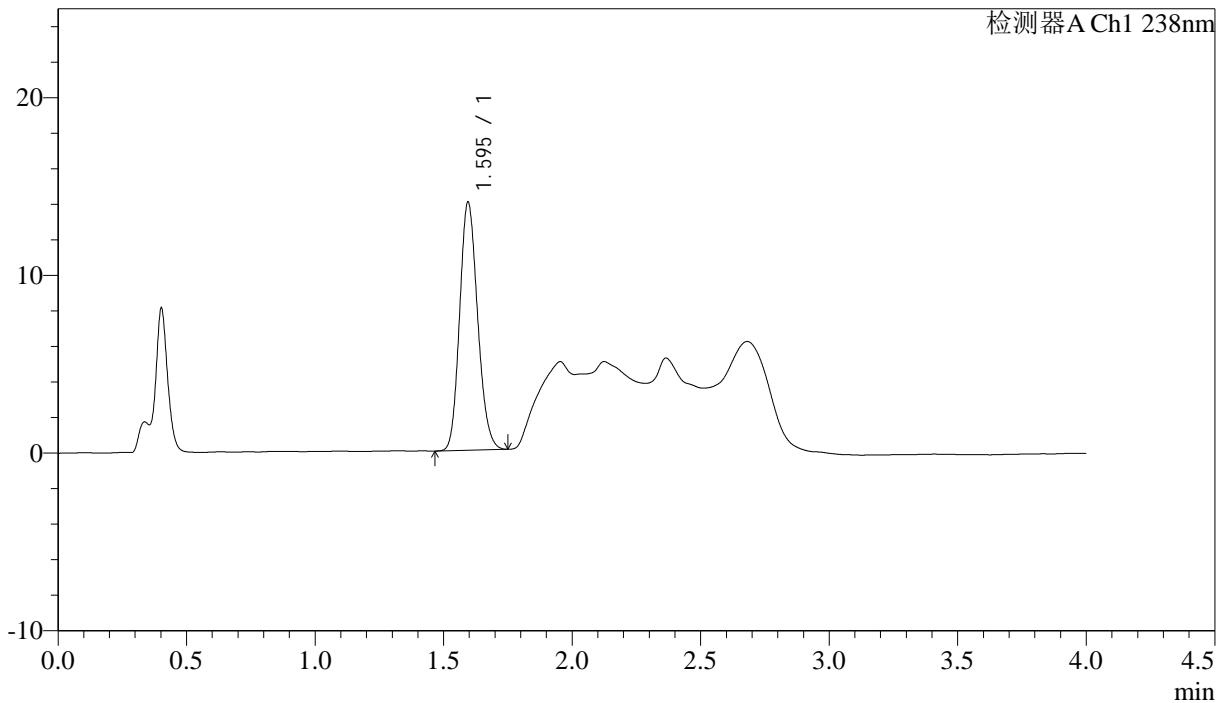
J339

<样品信息>

色谱柱:XB-C18(50mm*4.6mm,5µm) 流速: 2.0ml/min
 柱温:30°C 波长: 238nm
 数据文件名: RC\$J339 - 0-229/24-819-3 - zzp-23020201p-rcqx-aldp-pH4.0jz-p5-10min.lcd
 方法文件名: RC\$J339 - J339-aldp-4min-FX273.lcm
 批处理文件名: RC\$J339 - 20260514-aldp-FX273.lcb
 样品瓶号: 2-38
 进样体积: 10 µl 版本号: 6.115
 进样时间: 2026/05/14 15:00:01 实验者: xiechaojun
 处理时间 (V3): 2026/05/15 11:41:59 处理者: xiechaojun
 仪器型号: SHIMADZU LC-2050C(FX273)

<色谱图>

mV



<峰表>

检测器A Ch1 238nm

峰号	保留时间	面积	面积%	高度	理论塔板数(USP)	拖尾因子	分离度(USP)
1	1.595	68030	100.000	13952	2476	1.154	--
总计		68030	100.000	13952			

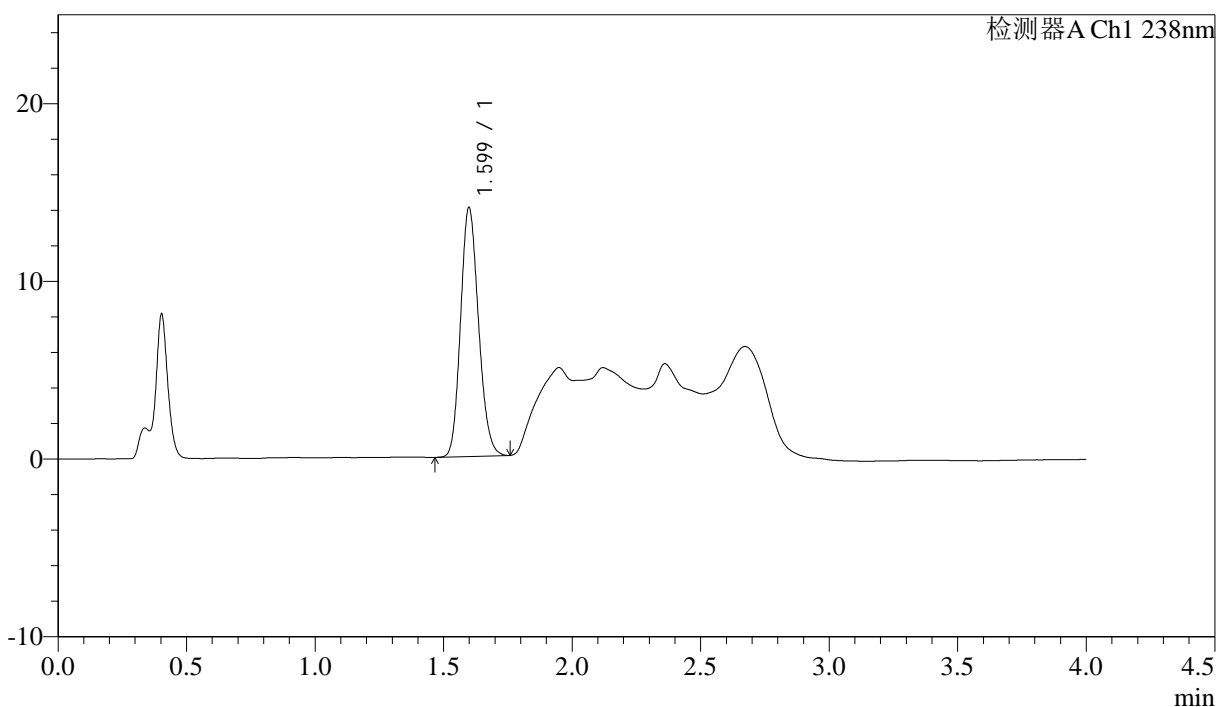
图17 坎地沙坦酯氨氯地平片溶出曲线测定氨氯地平HPLC图谱
自制品-23
020201批-pH4.0介质-桨法-50转-10min-片5
供试品溶液-1

<样品信息>

色谱柱:XB-C18(50mm*4.6mm,5µm)	流速: 2.0ml/min
柱温:30°C	波长: 238nm
数据文件名: RC\$J339 - 0-229/24-820-3 - zzp-23020201p-rcqx-aldp-pH4.0jz-p6-10min.lcd	
方法文件名: RC\$J339 - J339-aldp-4min-FX273.lcm	
批处理文件名: RC\$J339 - 20260514-aldp-FX273.lcb	
样品瓶号: 2-47	
进样体积: 10 µl	版本号: 6.115
进样时间: 2026/05/14 15:04:18	实验者: xiechaojun
处理时间 (V3) : 2026/05/15 11:42:02	处理者: xiechaojun
仪器型号: SHIMADZU LC-2050C(FX273)	

<色谱图>

mV



<峰表>

检测器A Ch1 238nm

峰号	保留时间	面积	面积%	高度	理论塔板数(USP)	拖尾因子	分离度(USP)
1	1.599	68000	100.000	13991	2502	1.156	--
总计		68000	100.000	13991			

图18 坎地沙坦酯氨氯地平片溶出曲线测定氨氯地平HPLC图谱
自制品-23
020201批-pH4.0介质-桨法-50转-10min-片6
供试品溶液-1



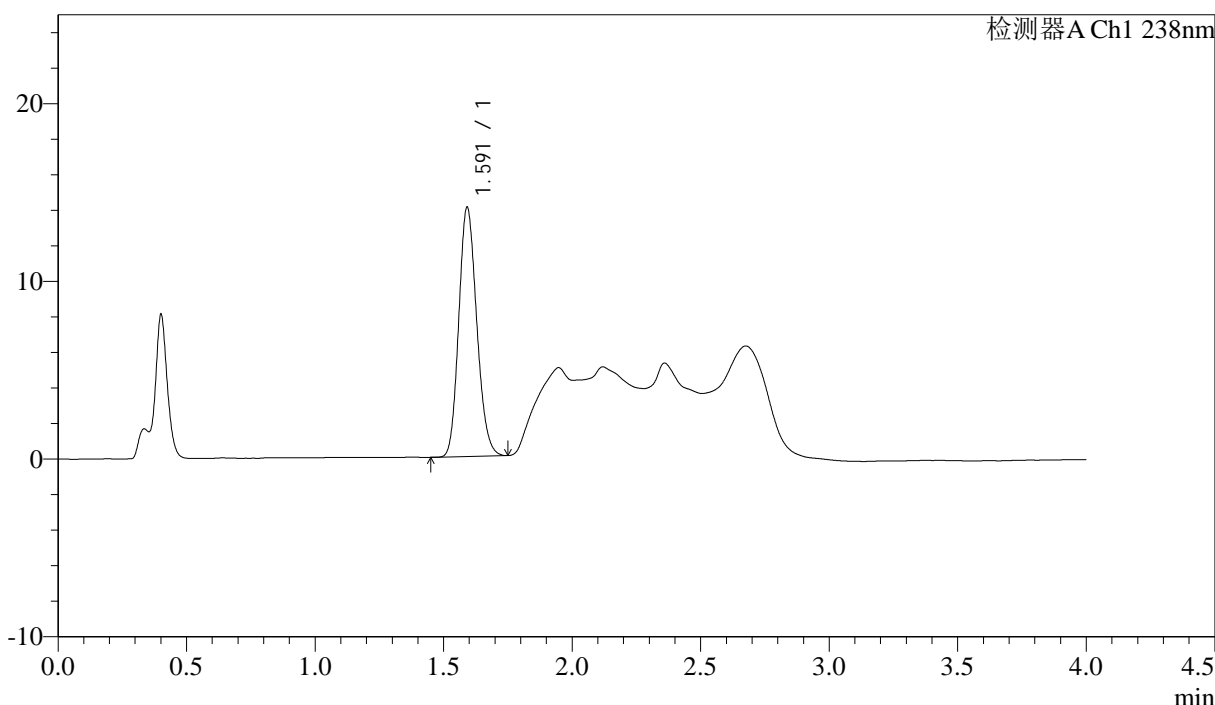
J339

<样品信息>

色谱柱:XB-C18(50mm*4.6mm,5µm) 流速: 2.0ml/min
 柱温:30°C 波长: 238nm
 数据文件名: RC\$J339 - 0-229/24-821-3 - zzp-23020201p-rcqx-aldp-pH4.0jz-p1-15min.lcd
 方法文件名: RC\$J339 - J339-aldp-4min-FX273.lcm
 批处理文件名: RC\$J339 - 20260514-aldp-FX273.lcb
 样品瓶号: 2-3
 进样体积: 10 µl 版本号: 6.115
 进样时间: 2026/05/14 15:08:35 实验者: xiechaojun
 处理时间 (V3) : 2026/05/15 11:42:04 处理者: xiechaojun
 仪器型号: SHIMADZU LC-2050C(FX273)

<色谱图>

mV



<峰表>

检测器A Ch1 238nm

峰号	保留时间	面积	面积%	高度	理论塔板数(USP)	拖尾因子	分离度(USP)
1	1.591	68178	100.000	13966	2470	1.161	--
总计		68178	100.000	13966			

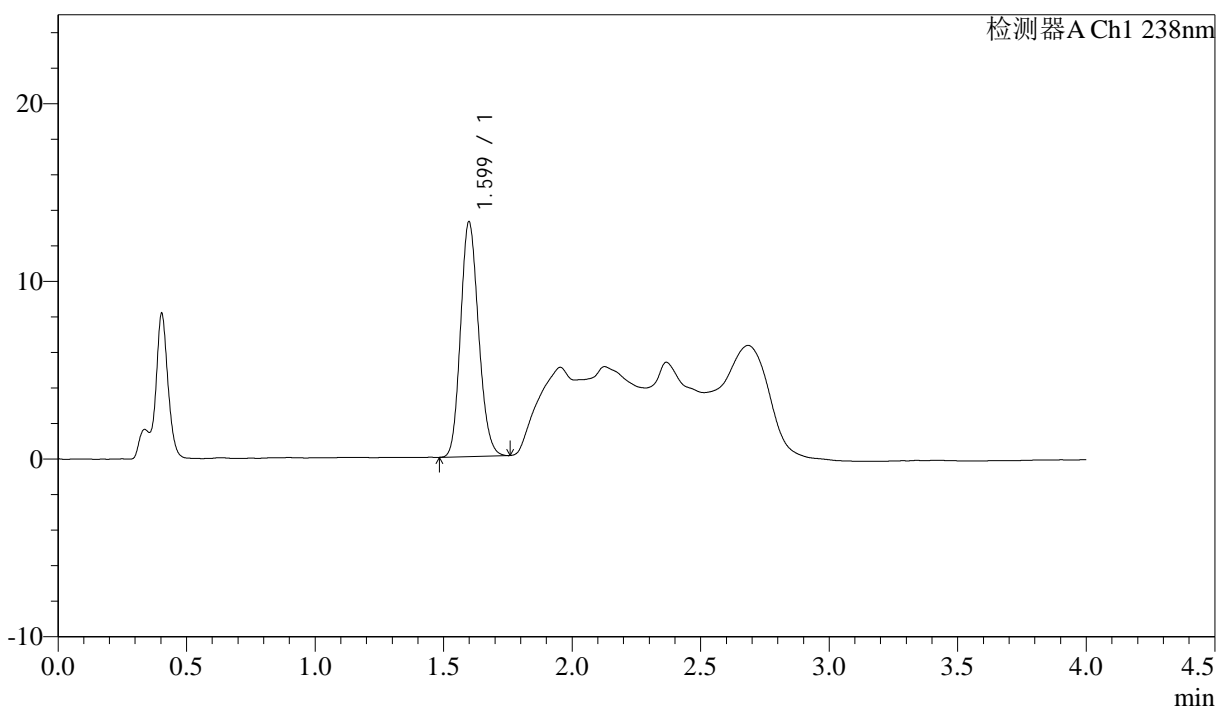
图19 坎地沙坦酯氨氯地平片溶出曲线测定氨氯地平HPLC图谱
自制品-23
020201批-pH4.0介质-桨法-50转-15min-片1
供试品溶液-1

<样品信息>

色谱柱:XB-C18(50mm*4.6mm,5μm) 流速: 2.0ml/min
 柱温:30°C 波长: 238nm
 数据文件名: RC\$J339 - 0-229/24-822-3 - zzp-23020201p-rcqx-aldp-pH4.0jz-p2-15min.lcd
 方法文件名: RC\$J339 - J339-aldp-4min-FX273.lcm
 批处理文件名: RC\$J339 - 20260514-aldp-FX273.lcb
 样品瓶号: 2-12
 进样体积: 10 μl 版本号: 6.115
 进样时间: 2026/05/14 15:12:52 实验者: xiechaojun
 处理时间 (V3) : 2026/05/15 11:42:07 处理者: xiechaojun
 仪器型号: SHIMADZU LC-2050C(FX273)

<色谱图>

mV



<峰表>

检测器A Ch1 238nm

峰号	保留时间	面积	面积%	高度	理论塔板数(USP)	拖尾因子	分离度(USP)
1	1.599	64212	100.000	13194	2494	1.154	--
总计		64212	100.000	13194			

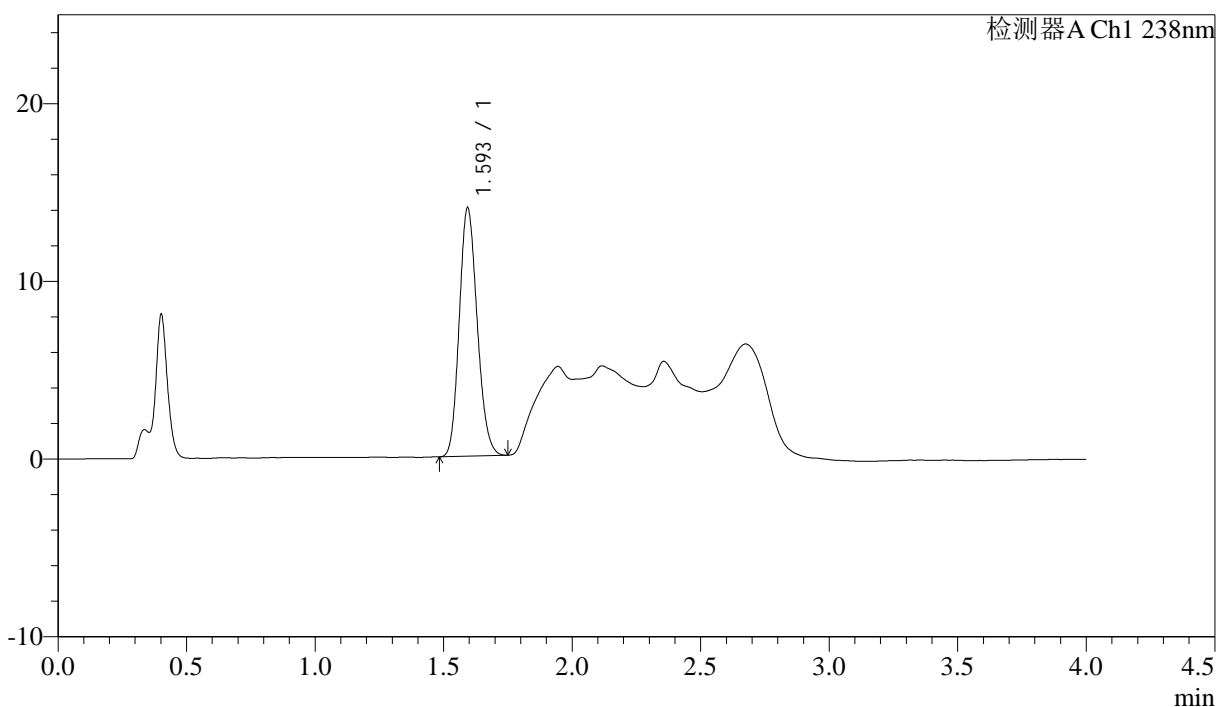
图20 坎地沙坦酯氨氯地平片溶出曲线测定氨氯地平HPLC图谱
自制品-23
020201批-pH4.0介质-桨法-50转-15min-片2
供试品溶液-1

<样品信息>

色谱柱:XB-C18(50mm*4.6mm,5µm)	流速: 2.0ml/min
柱温:30°C	波长: 238nm
数据文件名: RC\$J339 - 0-229/24-823-3 - zzp-23020201p-rcqx-aldp-pH4.0jz-p3-15min.lcd	
方法文件名: RC\$J339 - J339-aldp-4min-FX273.lcm	
批处理文件名: RC\$J339 - 20260514-aldp-FX273.lcb	
样品瓶号: 2-21	
进样体积: 10 µl	版本号: 6.115
进样时间: 2026/05/14 15:17:09	实验者: xiechaojun
处理时间 (V3): 2026/05/15 11:42:10	处理者: xiechaojun
仪器型号: SHIMADZU LC-2050C(FX273)	

<色谱图>

mV



<峰表>

检测器A Ch1 238nm

峰号	保留时间	面积	面积%	高度	理论塔板数(USP)	拖尾因子	分离度(USP)
1	1.593	67873	100.000	13912	2481	1.156	--
总计		67873	100.000	13912			

图21 坎地沙坦酯氨氯地平片溶出曲线测定氨氯地平HPLC图谱
自制品-23
020201批-pH4.0介质-桨法-50转-15min-片3
供试品溶液-1



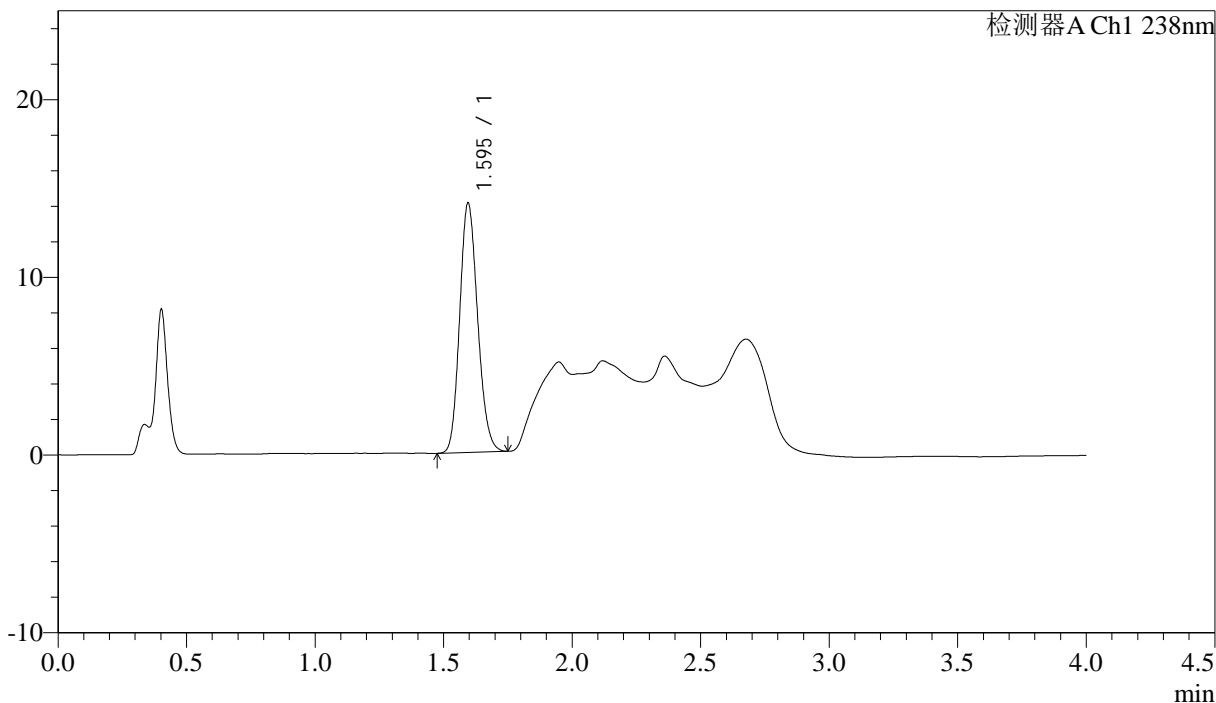
J339

<样品信息>

色谱柱:XB-C18(50mm*4.6mm,5μm) 流速: 2.0ml/min
 柱温:30°C 波长: 238nm
 数据文件名: RC\$J339 - 0-229/24-824-3 - zzp-23020201p-rcqx-aldp-pH4.0jz-p4-15min.lcd
 方法文件名: RC\$J339 - J339-aldp-4min-FX273.lcm
 批处理文件名: RC\$J339 - 20260514-aldp-FX273.lcb
 样品瓶号: 2-30
 进样体积: 10 μl 版本号: 6.115
 进样时间: 2026/05/14 15:21:26 实验者: xiechaojun
 处理时间 (V3) : 2026/05/15 11:42:13 处理者: xiechaojun
 仪器型号: SHIMADZU LC-2050C(FX273)

<色谱图>

mV



<峰表>

检测器A Ch1 238nm

峰号	保留时间	面积	面积%	高度	理论塔板数(USP)	拖尾因子	分离度(USP)
1	1.595	68160	100.000	14022	2491	1.153	--
总计		68160	100.000	14022			

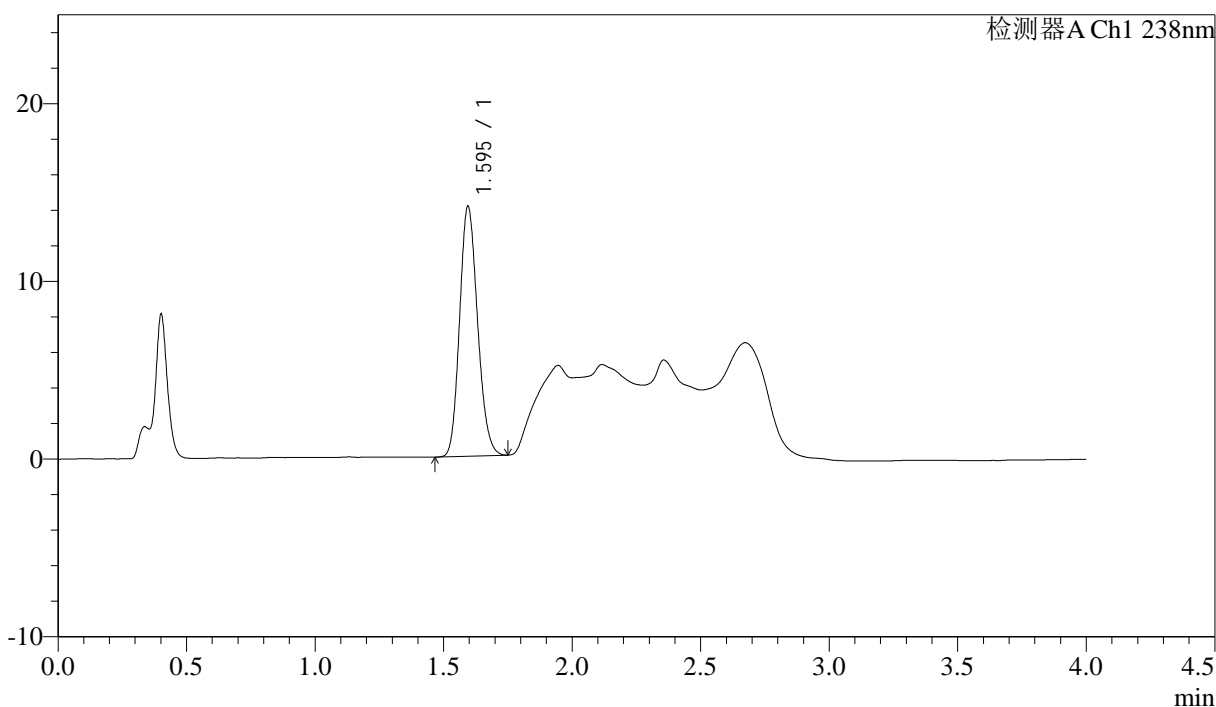
图22 坎地沙坦酯氨氯地平片溶出曲线测定氨氯地平HPLC图谱
自制品-23
020201批-pH4.0介质-桨法-50转-15min-片4
供试品溶液-1

<样品信息>

色谱柱:XB-C18(50mm*4.6mm,5μm) 流速: 2.0ml/min
 柱温:30℃ 波长: 238nm
 数据文件名: RC\$J339 - 0-229/24-825-3 - zzp-23020201p-rcqx-aldp-pH4.0jz-p5-15min.lcd
 方法文件名: RC\$J339 - J339-aldp-4min-FX273.lcm
 批处理文件名: RC\$J339 - 20260514-aldp-FX273.lcb
 样品瓶号: 2-39
 进样体积: 10 μl 版本号: 6.115
 进样时间: 2026/05/14 15:25:42 实验者: xiechaojun
 处理时间 (V3) : 2026/05/15 11:42:16 处理者: xiechaojun
 仪器型号: SHIMADZU LC-2050C(FX273)

<色谱图>

mV



<峰表>

检测器A Ch1 238nm

峰号	保留时间	面积	面积%	高度	理论塔板数(USP)	拖尾因子	分离度(USP)
1	1.595	68365	100.000	14046	2483	1.158	--
总计		68365	100.000	14046			

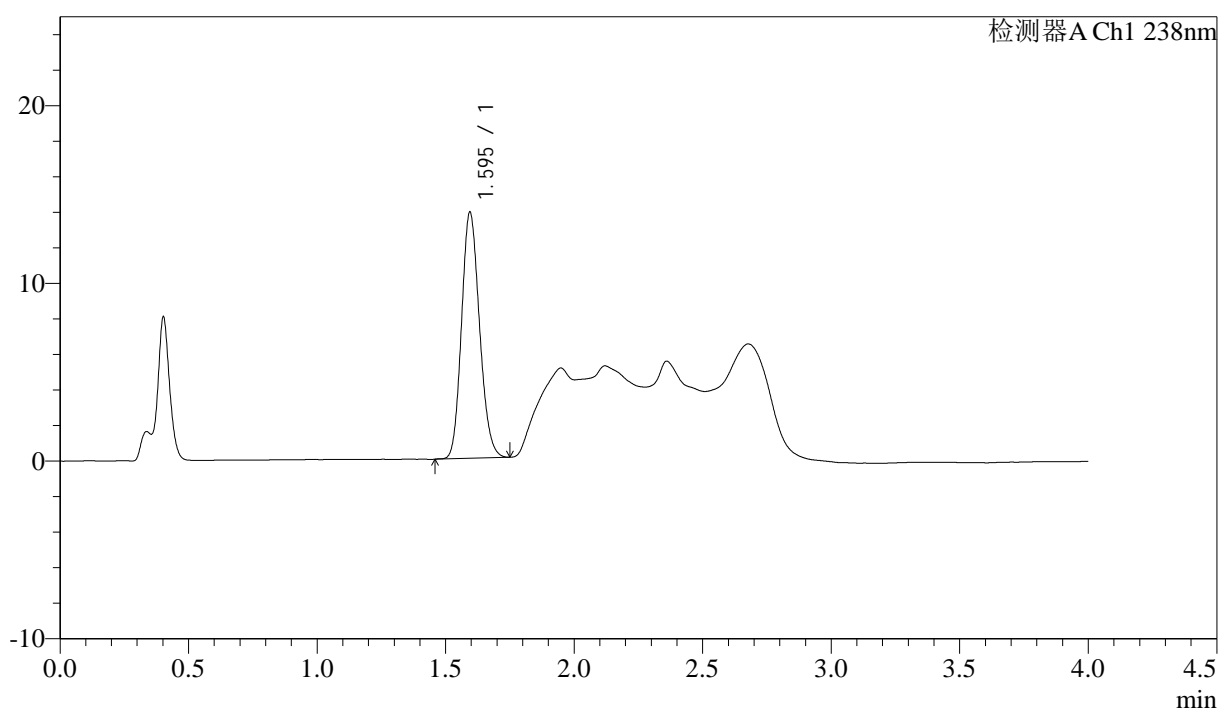
图23 坎地沙坦酯氨氯地平片溶出曲线测定氨氯地平HPLC图谱
自制品-23
020201批-pH4.0介质-桨法-50转-15min-片5
供试品溶液-1

<样品信息>

色谱柱: XB-C18(50mm*4.6mm, 5µm)	流速: 2.0ml/min
柱温: 30°C	波长: 238nm
数据文件名: RC\$J339 - 0-229/24-826-3 - zzp-23020201p-rcqx-aldp-pH4.0jz-p6-15min.lcd	
方法文件名: RC\$J339 - J339-aldp-4min-FX273.lcm	
批处理文件名: RC\$J339 - 20260514-aldp-FX273.lcb	
样品瓶号: 2-48	
进样体积: 10 µl	版本号: 6.115
进样时间: 2026/05/14 15:30:05	实验者: xiechaojun
处理时间 (V3): 2026/05/15 11:42:19	处理者: xiechaojun
仪器型号: SHIMADZU LC-2050C(FX273)	

<色谱图>

mV



<峰表>

检测器A Ch1 238nm

峰号	保留时间	面积	面积%	高度	理论塔板数(USP)	拖尾因子	分离度(USP)
1	1.595	67321	100.000	13823	2479	1.152	--
总计		67321	100.000	13823			

图24 坎地沙坦酯氨氯地平片溶出曲线测定氨氯地平HPLC图谱
自制品-23
020201批-pH4.0介质-桨法-50转-15min-片6
供试品溶液-1



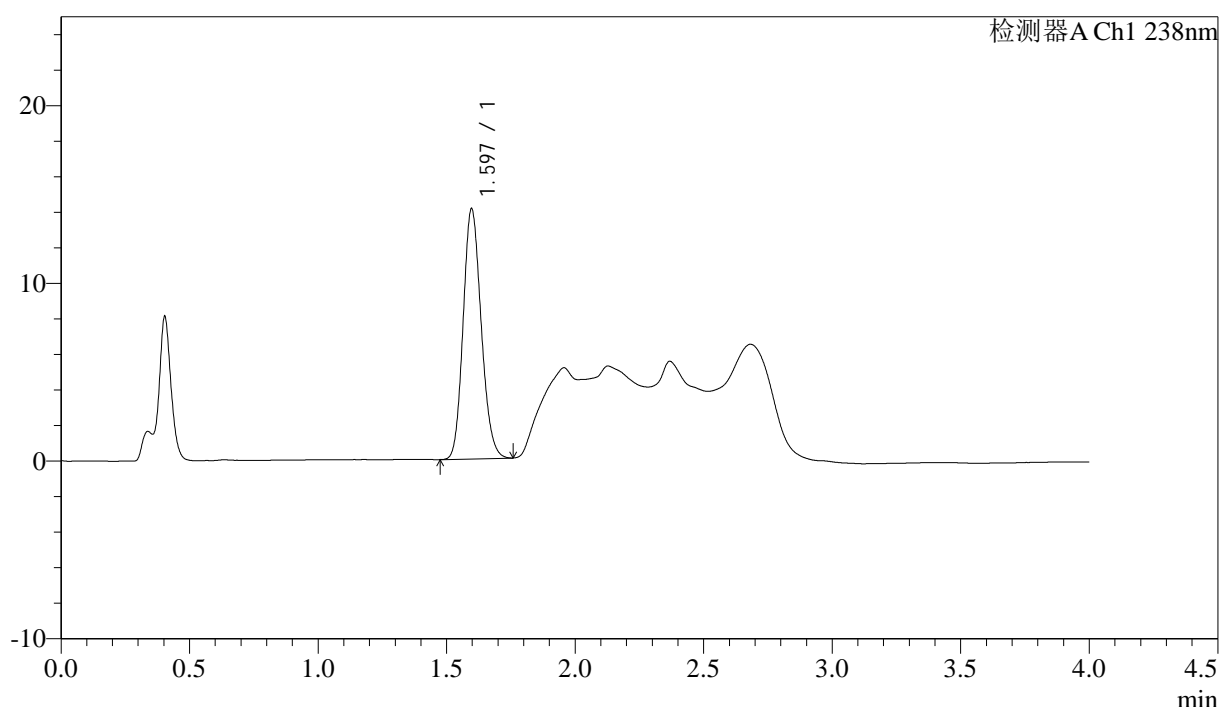
J339

<样品信息>

色谱柱:XB-C18(50mm*4.6mm,5µm)	流速: 2.0ml/min
柱温:30°C	波长: 238nm
数据文件名: RC\$J339 - 0-229/24-827-3 - zzp-23020201p-rcqx-aldp-pH4.0jz-p1-20min.lcd	
方法文件名: RC\$J339 - J339-aldp-4min-FX273.lcm	
批处理文件名: RC\$J339 - 20260514-aldp-FX273.lcb	
样品瓶号: 2-4	
进样体积: 10 µl	版本号: 6.115
进样时间: 2026/05/14 15:34:17	实验者: xiechaojun
处理时间 (V3) : 2026/05/15 11:42:22	处理者: xiechaojun
仪器型号: SHIMADZU LC-2050C(FX273)	

<色谱图>

mV



<峰表>

检测器A Ch1 238nm

峰号	保留时间	面积	面积%	高度	理论塔板数(USP)	拖尾因子	分离度(USP)
1	1.597	68699	100.000	14086	2478	1.153	--
总计		68699	100.000	14086			

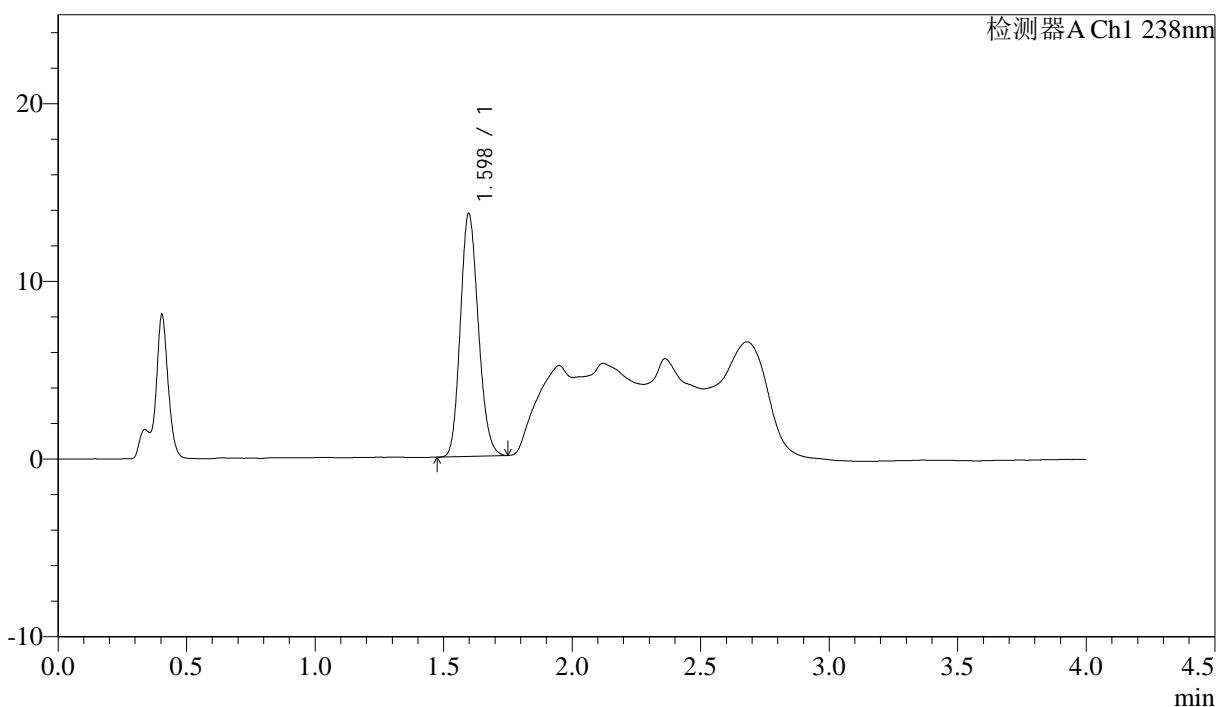
图25 坎地沙坦酯氨氯地平片溶出曲线测定氨氯地平HPLC图谱
自制品-23
020201批-pH4.0介质-桨法-50转-20min-片1
供试品溶液-1

<样品信息>

色谱柱:XB-C18(50mm*4.6mm,5µm) 流速: 2.0ml/min
 柱温:30°C 波长: 238nm
 数据文件名: RC\$J339 - 0-229/24-828-3 - zzp-23020201p-rcqx-aldp-pH4.0jz-p2-20min.lcd
 方法文件名: RC\$J339 - J339-aldp-4min-FX273.lcm
 批处理文件名: RC\$J339 - 20260514-aldp-FX273.lcb
 样品瓶号: 2-13
 进样体积: 10 µl 版本号: 6.115
 进样时间: 2026/05/14 15:38:34 实验者: xiechaojun
 处理时间 (V3): 2026/05/15 11:42:24 处理者: xiechaojun
 仪器型号: SHIMADZU LC-2050C(FX273)

<色谱图>

mV



<峰表>

检测器A Ch1 238nm

峰号	保留时间	面积	面积%	高度	理论塔板数(USP)	拖尾因子	分离度(USP)
1	1.598	66425	100.000	13668	2483	1.156	--
总计		66425	100.000	13668			

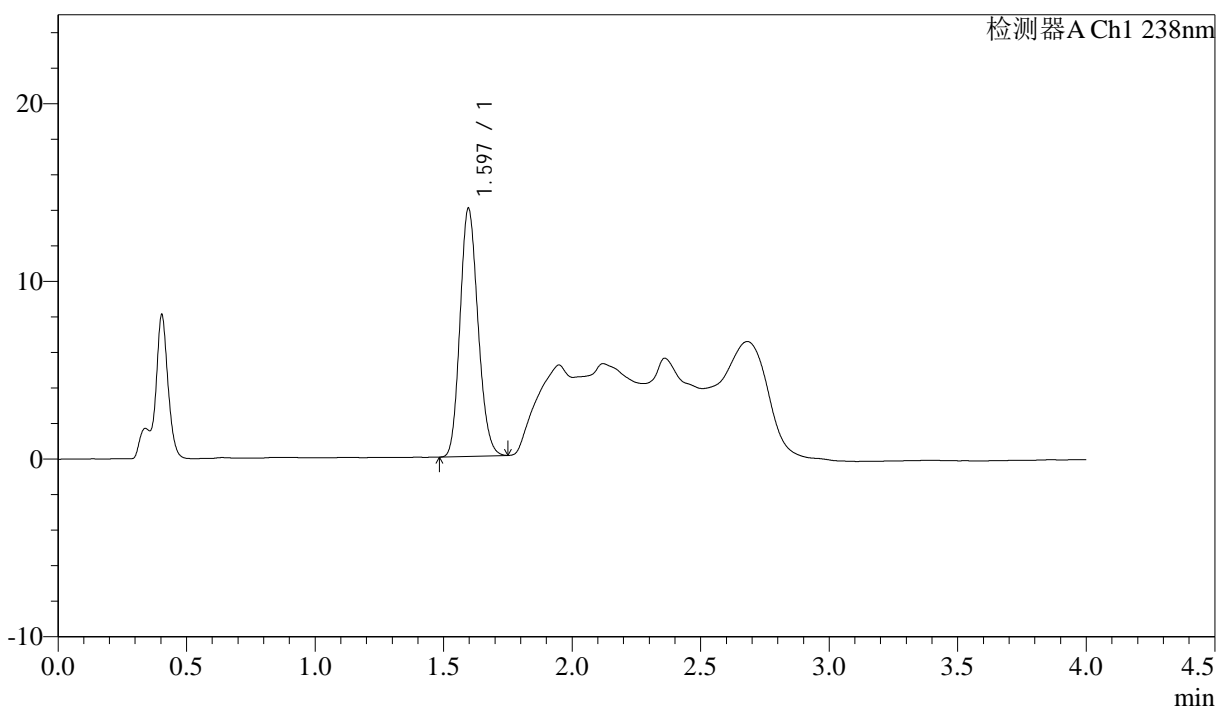
图26 坎地沙坦酯氨氯地平片溶出曲线测定氨氯地平HPLC图谱
自制品-23
020201批-pH4.0介质-浆法-50转-20min-片2
供试品溶液-1

<样品信息>

色谱柱:XB-C18(50mm*4.6mm,5μm) 流速: 2.0ml/min
 柱温:30°C 波长: 238nm
 数据文件名: RC\$J339 - 0-229/24-829-3 - zzp-23020201p-rcqx-aldp-pH4.0jz-p3-20min.lcd
 方法文件名: RC\$J339 - J339-aldp-4min-FX273.lcm
 批处理文件名: RC\$J339 - 20260514-aldp-FX273.lcb
 样品瓶号: 2-22
 进样体积: 10 μl 版本号: 6.115
 进样时间: 2026/05/14 15:42:51 实验者: xiechaojun
 处理时间(V3): 2026/05/15 11:42:27 处理者: xiechaojun
 仪器型号: SHIMADZU LC-2050C(FX273)

<色谱图>

mV



<峰表>

检测器A Ch1 238nm

峰号	保留时间	面积	面积%	高度	理论塔板数(USP)	拖尾因子	分离度(USP)
1	1.597	67838	100.000	13967	2485	1.155	--
总计		67838	100.000	13967			

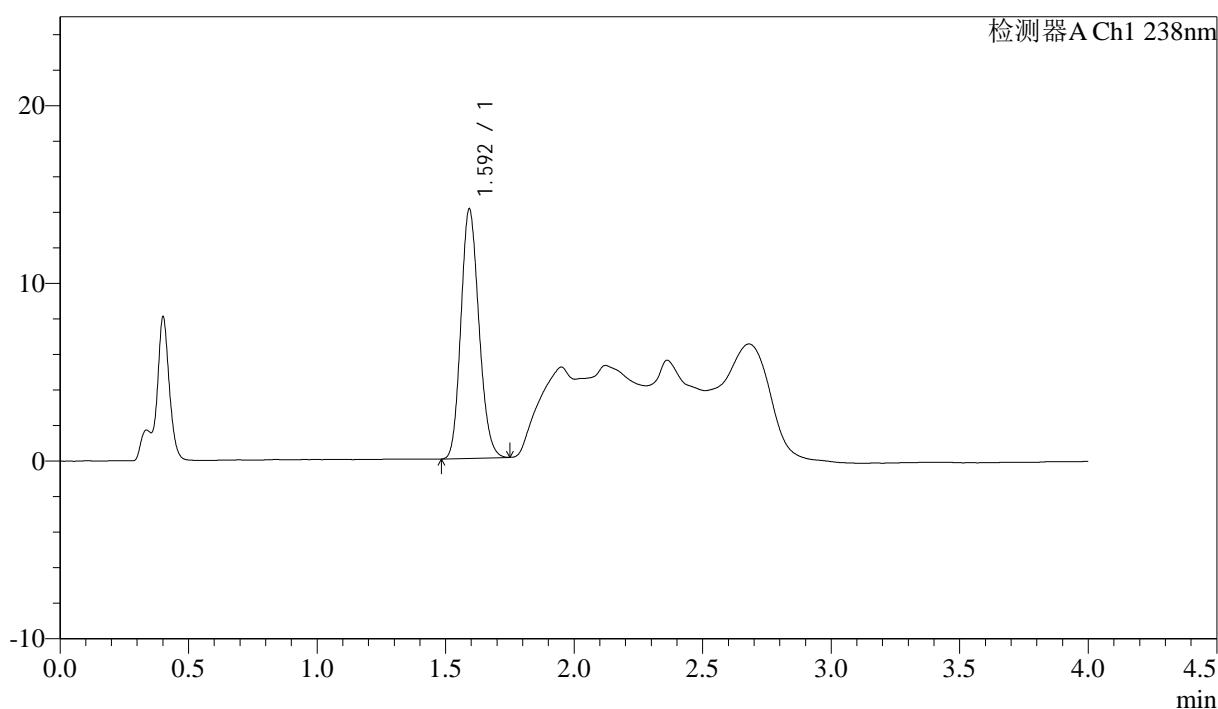
图27 坎地沙坦酯氨氯地平片溶出曲线测定氨氯地平HPLC图谱
自制品-23
020201批-pH4.0介质-桨法-50转-20min-片3
供试品溶液-1

<样品信息>

色谱柱:XB-C18(50mm*4.6mm,5 μ m) 流速: 2.0ml/min
 柱温:30 $^{\circ}$ C 波长: 238nm
 数据文件名: RC\$J339 - 0-229/24-830-3 - zzp-23020201p-rcqx-aldp-pH4.0jz-p4-20min.lcd
 方法文件名: RC\$J339 - J339-aldp-4min-FX273.lcm
 批处理文件名: RC\$J339 - 20260514-aldp-FX273.lcb
 样品瓶号: 2-31
 进样体积: 10 μ l 版本号: 6.115
 进样时间: 2026/05/14 15:47:08 实验者: xiechaojun
 处理时间 (V3): 2026/05/15 11:42:30 处理者: xiechaojun
 仪器型号: SHIMADZU LC-2050C(FX273)

<色谱图>

mV



<峰表>

检测器A Ch1 238nm

峰号	保留时间	面积	面积%	高度	理论塔板数(USP)	拖尾因子	分离度(USP)
1	1.592	68427	100.000	13940	2456	1.156	--
总计		68427	100.000	13940			

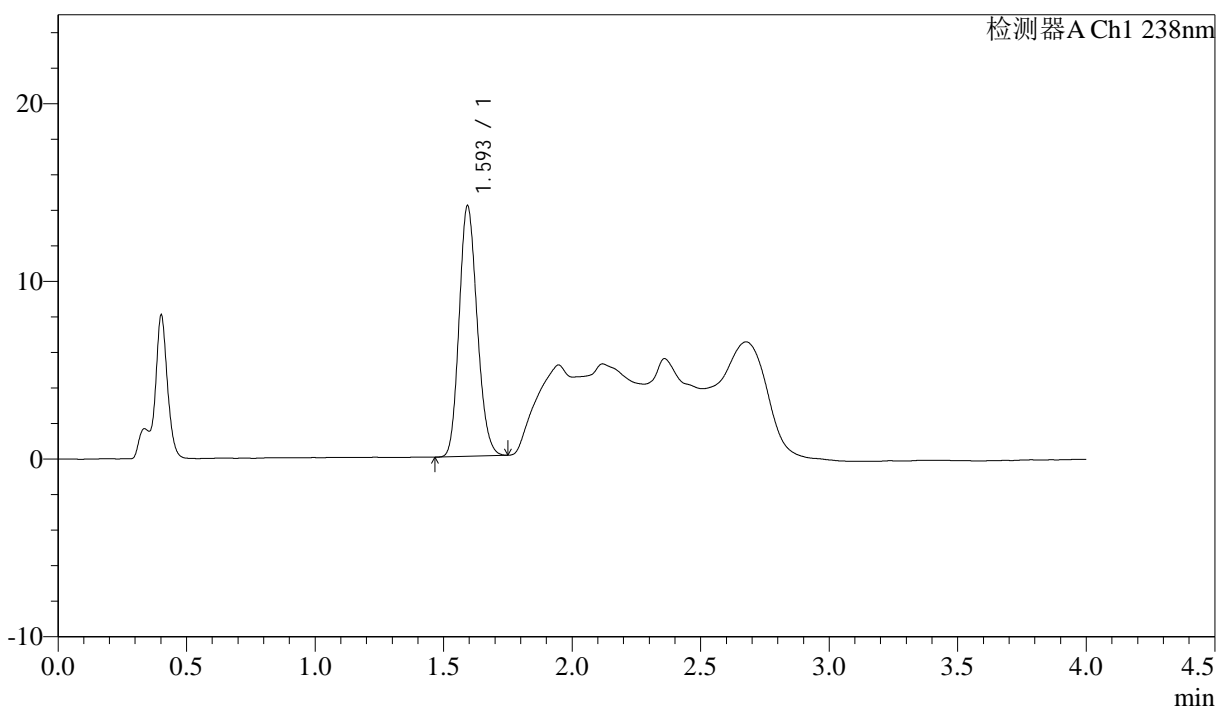
图28 坎地沙坦酯氨氯地平片溶出曲线测定氨氯地平HPLC图谱
自制品-23
020201批-pH4.0介质-桨法-50转-20min-片4
供试品溶液-1

<样品信息>

色谱柱:XB-C18(50mm*4.6mm,5µm) 流速: 2.0ml/min
 柱温:30°C 波长: 238nm
 数据文件名: RC\$J339 - 0-229/24-831-3 - zzp-23020201p-rcqx-aldp-pH4.0jz-p5-20min.lcd
 方法文件名: RC\$J339 - J339-aldp-4min-FX273.lcm
 批处理文件名: RC\$J339 - 20260514-aldp-FX273.lcb
 样品瓶号: 2-40
 进样体积: 10 µl 版本号: 6.115
 进样时间: 2026/05/14 15:51:24 实验者: xiechaojun
 处理时间 (V3): 2026/05/15 11:42:33 处理者: xiechaojun
 仪器型号: SHIMADZU LC-2050C(FX273)

<色谱图>

mV



<峰表>

检测器A Ch1 238nm

峰号	保留时间	面积	面积%	高度	理论塔板数(USP)	拖尾因子	分离度(USP)
1	1.593	68673	100.000	14013	2468	1.158	--
总计		68673	100.000	14013			

图29 坎地沙坦酯氨氯地平片溶出曲线测定氨氯地平HPLC图谱
自制品-23
020201批-pH4.0介质-桨法-50转-20min-片5
供试品溶液-1

<样品信息>

色谱柱:XB-C18(50mm*4.6mm,5µm)

流速: 2.0ml/min

柱温:30°C

波长: 238nm

数据文件名: RC\$J339 - 0-229/24-832-3 - zzp-23020201p-rcqx-aldp-pH4.0jz-p6-20min.lcd

方法文件名: RC\$J339 - J339-aldp-4min-FX273.lcm

批处理文件名: RC\$J339 - 20260514-aldp-FX273.lcb

样品瓶号: 2-49

进样体积: 10 µl

版本号: 6.115

进样时间: 2026/05/14 15:55:41

实验者: xiechaojun

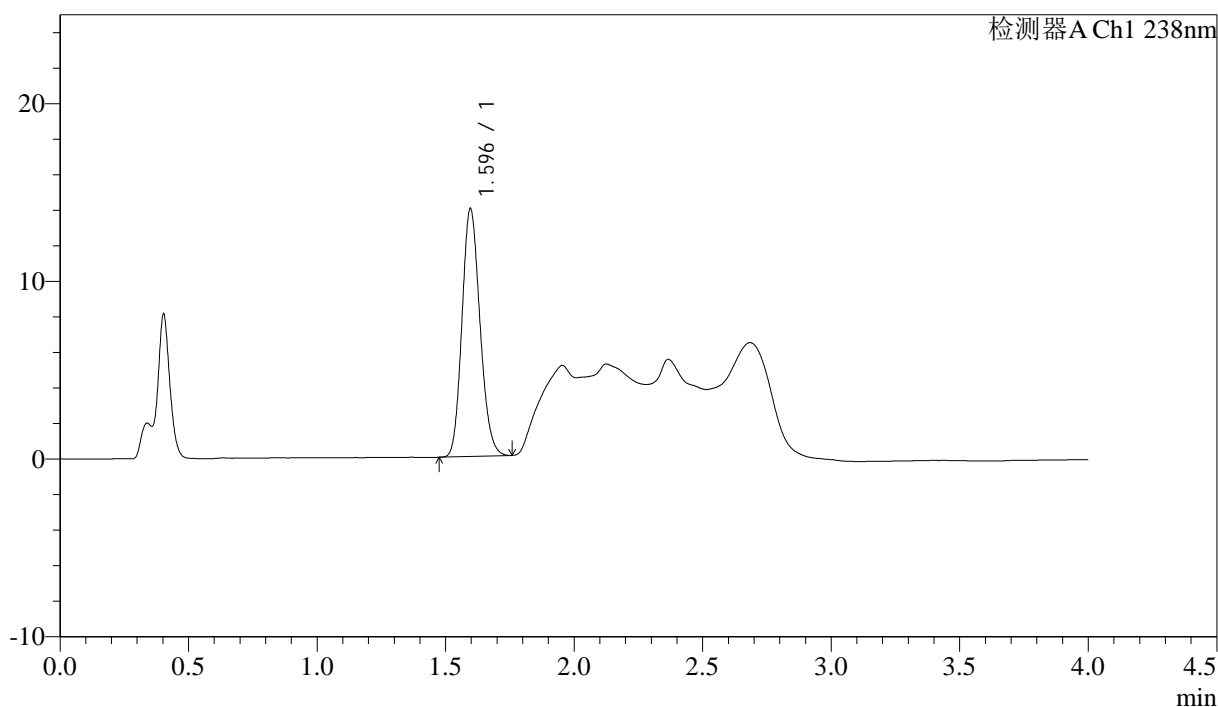
处理时间 (V3): 2026/05/15 11:42:36

处理者: xiechaojun

仪器型号: SHIMADZU LC-2050C(FX273)

<色谱图>

mV



<峰表>

检测器A Ch1 238nm

峰号	保留时间	面积	面积%	高度	理论塔板数(USP)	拖尾因子	分离度(USP)
1	1.596	67953	100.000	13950	2475	1.155	--
总计		67953	100.000	13950			

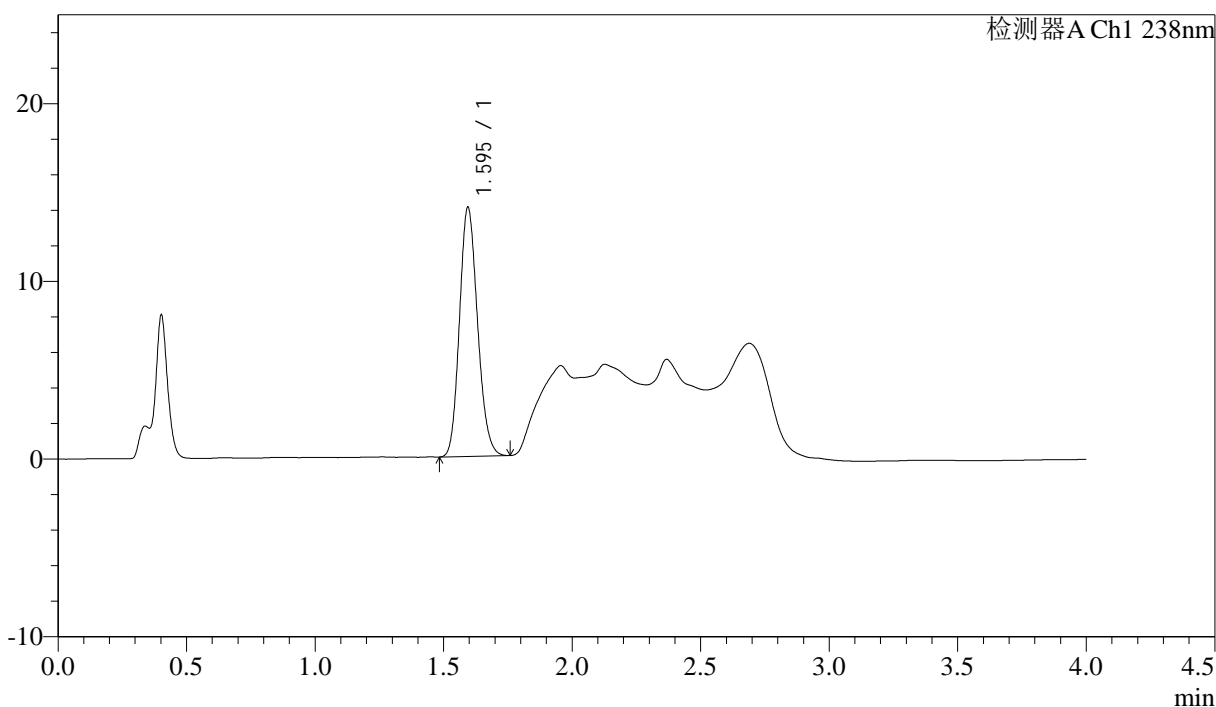
图30 坎地沙坦酯氨氯地平片溶出曲线测定氨氯地平HPLC图谱
自制品-23
020201批-pH4.0介质-桨法-50转-20min-片6
供试品溶液-1

<样品信息>

色谱柱:XB-C18(50mm*4.6mm,5µm) 流速: 2.0ml/min
 柱温:30°C 波长: 238nm
 数据文件名: RC\$J339 - 0-229/24-833-3 - zzp-23020201p-rcqx-aldp-pH4.0jz-p1-30min.lcd
 方法文件名: RC\$J339 - J339-aldp-4min-FX273.lcm
 批处理文件名: RC\$J339 - 20260514-aldp-FX273.lcb
 样品瓶号: 2-5
 进样体积: 10 µl 版本号: 6.115
 进样时间: 2026/05/14 15:59:58 实验者: xiechaojun
 处理时间 (V3): 2026/05/15 11:42:38 处理者: xiechaojun
 仪器型号: SHIMADZU LC-2050C(FX273)

<色谱图>

mV



<峰表>

检测器A Ch1 238nm

峰号	保留时间	面积	面积%	高度	理论塔板数(USP)	拖尾因子	分离度(USP)
1	1.595	68491	100.000	13991	2461	1.155	--
总计		68491	100.000	13991			

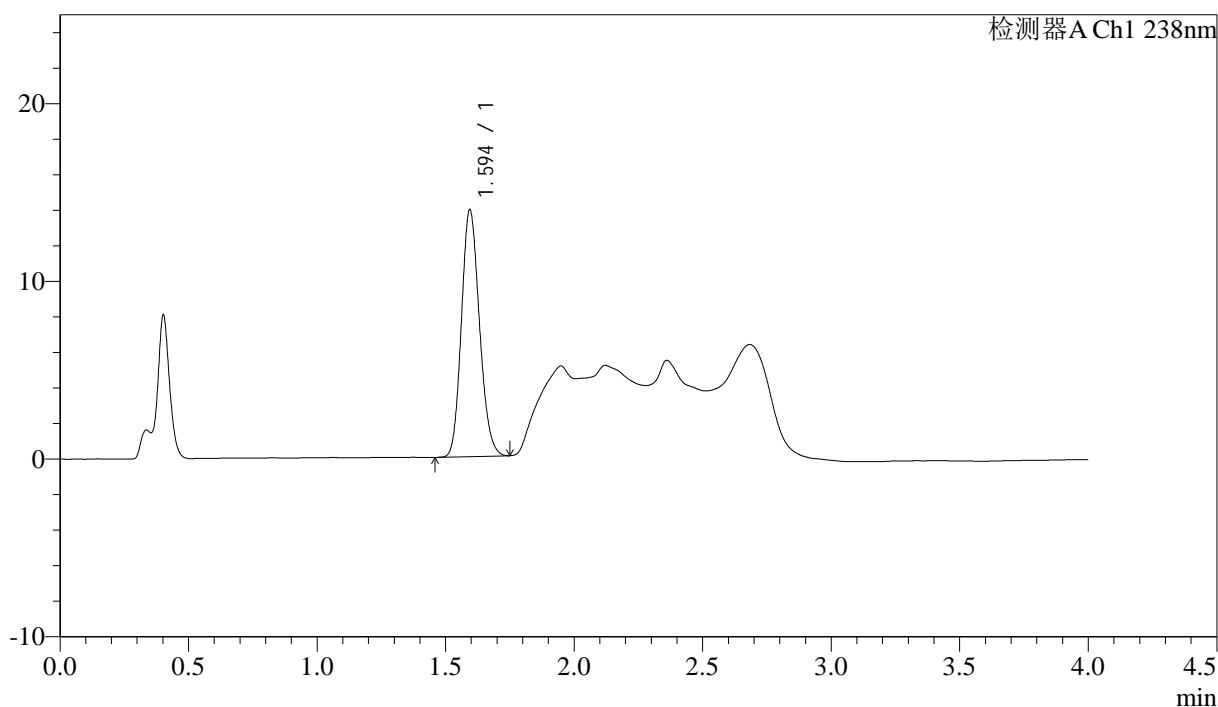
图31 坎地沙坦酯氨氯地平片溶出曲线测定氨氯地平HPLC图谱
自制品-23
020201批-pH4.0介质-桨法-50转-30min-片1
供试品溶液-1

<样品信息>

色谱柱:XB-C18(50mm*4.6mm,5 μ m) 流速: 2.0ml/min
 柱温:30 $^{\circ}$ C 波长: 238nm
 数据文件名: RC\$J339 - 0-229/24-834-3 - zzp-23020201p-rcqx-aldp-pH4.0jz-p2-30min.lcd
 方法文件名: RC\$J339 - J339-aldp-4min-FX273.lcm
 批处理文件名: RC\$J339 - 20260514-aldp-FX273.lcb
 样品瓶号: 2-14
 进样体积: 10 μ l 版本号: 6.115
 进样时间: 2026/05/14 16:04:15 实验者: xiechaojun
 处理时间 (V3): 2026/05/15 11:42:41 处理者: xiechaojun
 仪器型号: SHIMADZU LC-2050C(FX273)

<色谱图>

mV



<峰表>

检测器A Ch1 238nm

峰号	保留时间	面积	面积%	高度	理论塔板数(USP)	拖尾因子	分离度(USP)
1	1.594	67735	100.000	13865	2463	1.154	--
总计		67735	100.000	13865			

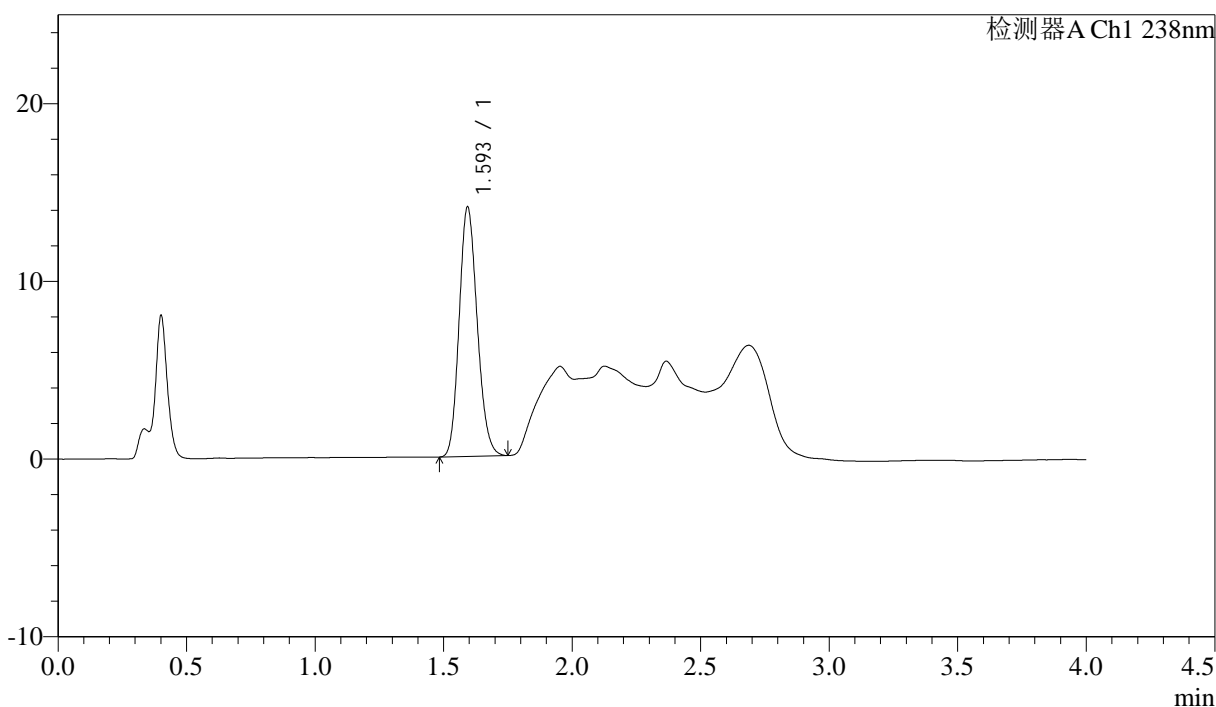
图32 坎地沙坦酯氨氯地平片溶出曲线测定氨氯地平HPLC图谱
自制品-23
020201批-pH4.0介质-桨法-50转-30min-片2
供试品溶液-1

<样品信息>

色谱柱:XB-C18(50mm*4.6mm,5µm) 流速: 2.0ml/min
 柱温:30°C 波长: 238nm
 数据文件名: RC\$J339 - 0-229/24-836-3 - zzp-23020201p-rcqx-aldp-pH4.0jz-p4-30min.lcd
 方法文件名: RC\$J339 - J339-aldp-4min-FX273.lcm
 批处理文件名: RC\$J339 - 20260514-aldp-FX273.lcb
 样品瓶号: 2-32
 进样体积: 10 µl 版本号: 6.115
 进样时间: 2026/05/14 16:12:50 实验者: xiechaojun
 处理时间 (V3): 2026/05/15 11:42:47 处理者: xiechaojun
 仪器型号: SHIMADZU LC-2050C(FX273)

<色谱图>

mV



<峰表>

检测器A Ch1 238nm

峰号	保留时间	面积	面积%	高度	理论塔板数(USP)	拖尾因子	分离度(USP)
1	1.593	68542	100.000	13958	2456	1.156	--
总计		68542	100.000	13958			

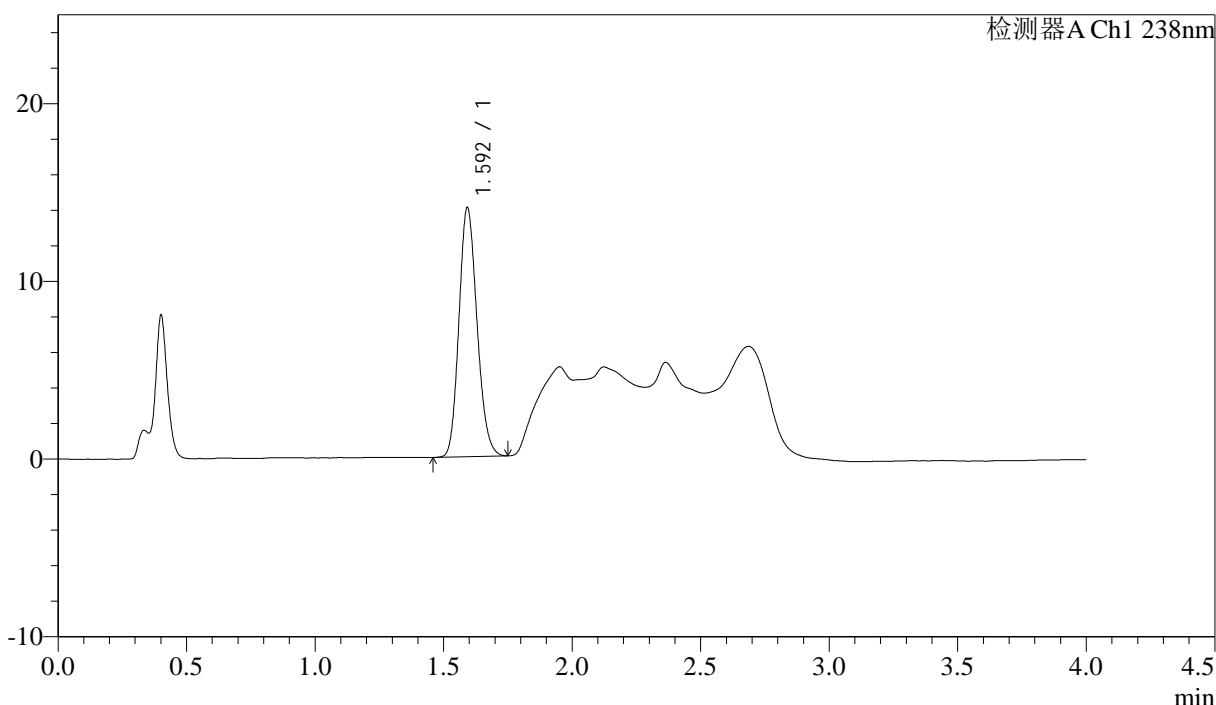
图34 坎地沙坦酯氨氯地平片溶出曲线测定氨氯地平HPLC图谱
自制品-23
020201批-pH4.0介质-浆法-50转-30min-片4
供试品溶液-1

<样品信息>

色谱柱:XB-C18(50mm*4.6mm,5μm) 流速: 2.0ml/min
 柱温:30°C 波长: 238nm
 数据文件名: RC\$J339 - 0-229/24-837-3 - zzp-23020201p-rcqx-aldp-pH4.0jz-p5-30min.lcd
 方法文件名: RC\$J339 - J339-aldp-4min-FX273.lcm
 批处理文件名: RC\$J339 - 20260514-aldp-FX273.lcb
 样品瓶号: 2-41
 进样体积: 10 μl 版本号: 6.115
 进样时间: 2026/05/14 16:17:07 实验者: xiechaojun
 处理时间 (V3): 2026/05/15 11:42:50 处理者: xiechaojun
 仪器型号: SHIMADZU LC-2050C(FX273)

<色谱图>

mV



<峰表>

检测器A Ch1 238nm

峰号	保留时间	面积	面积%	高度	理论塔板数(USP)	拖尾因子	分离度(USP)
1	1.592	68509	100.000	13910	2450	1.159	--
总计		68509	100.000	13910			

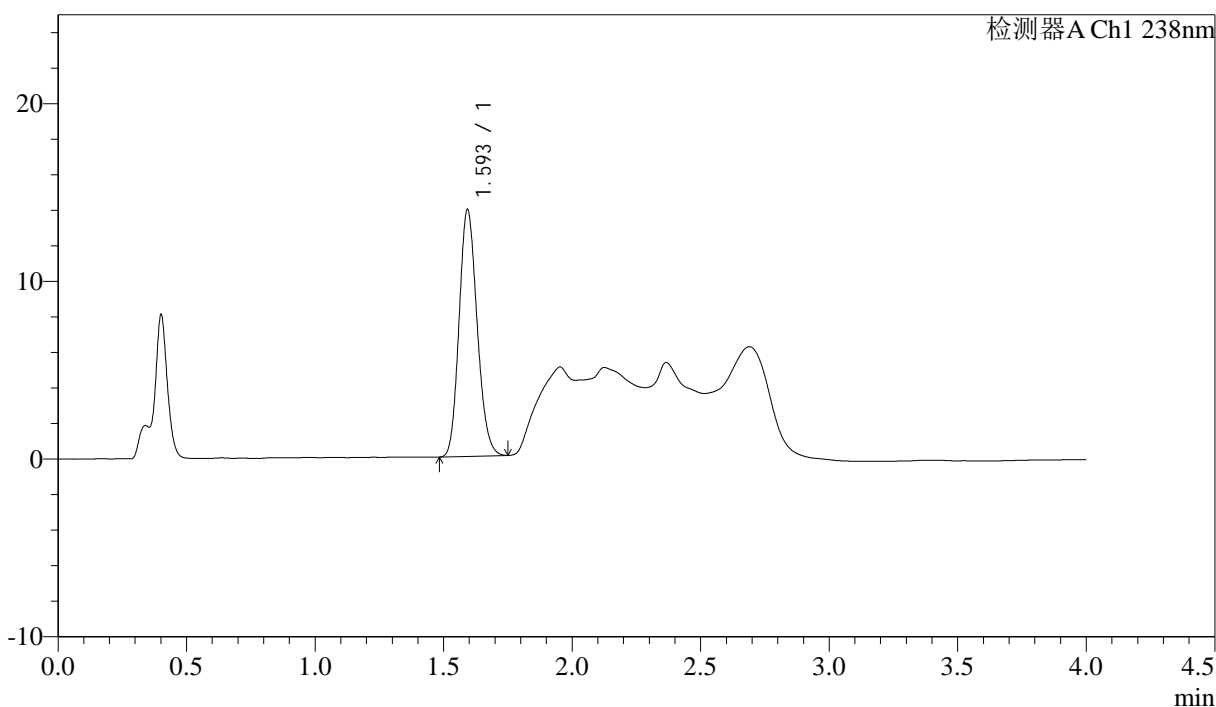
图35 坎地沙坦酯氨氯地平片溶出曲线测定氨氯地平HPLC图谱
自制品-23
020201批-pH4.0介质-桨法-50转-30min-片5
供试品溶液-1

<样品信息>

色谱柱:XB-C18(50mm*4.6mm,5µm) 流速: 2.0ml/min
 柱温:30°C 波长: 238nm
 数据文件名: RC\$J339 - 0-229/24-838-3 - zzp-23020201p-rcqx-aldp-pH4.0jz-p6-30min.lcd
 方法文件名: RC\$J339 - J339-aldp-4min-FX273.lcm
 批处理文件名: RC\$J339 - 20260514-aldp-FX273.lcb
 样品瓶号: 2-50
 进样体积: 10 µl 版本号: 6.115
 进样时间: 2026/05/14 16:21:24 实验者: xiechaojun
 处理时间 (V3): 2026/05/15 11:42:52 处理者: xiechaojun
 仪器型号: SHIMADZU LC-2050C(FX273)

<色谱图>

mV



<峰表>

检测器A Ch1 238nm

峰号	保留时间	面积	面积%	高度	理论塔板数(USP)	拖尾因子	分离度(USP)
1	1.593	67701	100.000	13787	2457	1.157	--
总计		67701	100.000	13787			

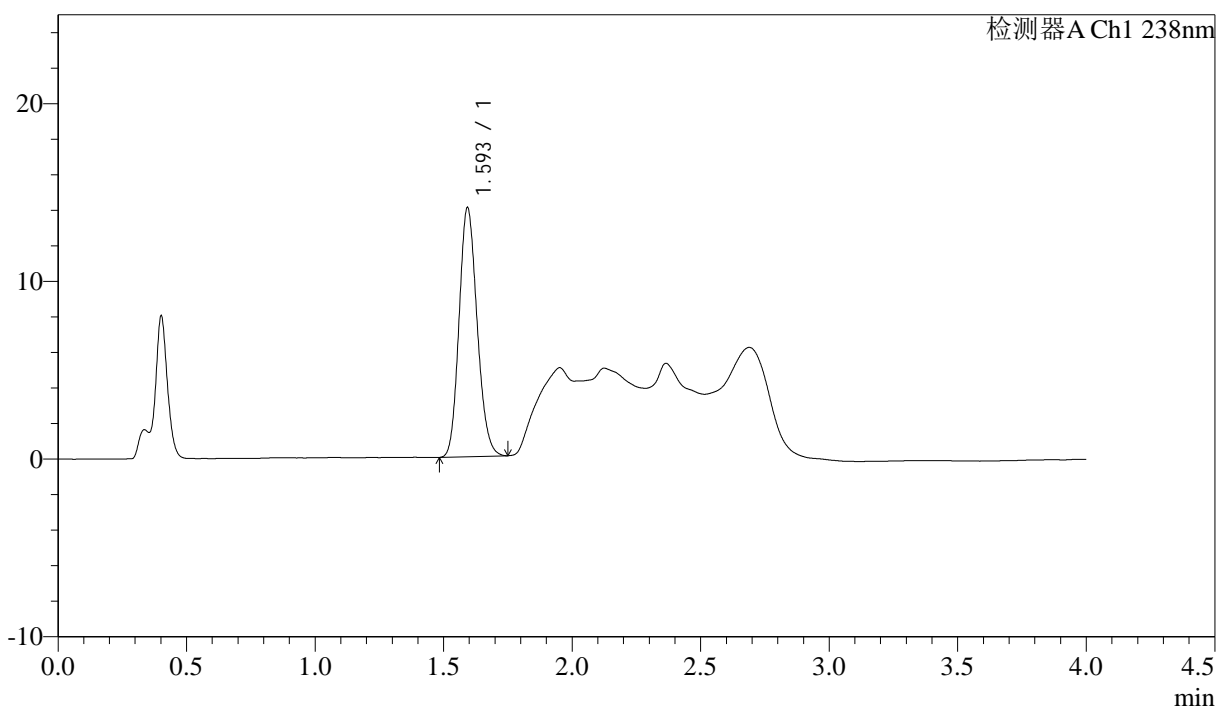
图36 坎地沙坦酯氨氯地平片溶出曲线测定氨氯地平HPLC图谱
自制品-23
020201批-pH4.0介质-桨法-50转-30min-片6
供试品溶液-1

<样品信息>

色谱柱:XB-C18(50mm*4.6mm,5 μ m) 流速: 2.0ml/min
 柱温:30 $^{\circ}$ C 波长: 238nm
 数据文件名: RC\$J339 - 0-229/24-839-3 - zzp-23020201p-rcqx-aldp-pH4.0jz-p1-45min.lcd
 方法文件名: RC\$J339 - J339-aldp-4min-FX273.lcm
 批处理文件名: RC\$J339 - 20260514-aldp-FX273.lcb
 样品瓶号: 2-6
 进样体积: 10 μ l 版本号: 6.115
 进样时间: 2026/05/14 16:25:41 实验者: xiechaojun
 处理时间 (V3): 2026/05/15 11:42:55 处理者: xiechaojun
 仪器型号: SHIMADZU LC-2050C(FX273)

<色谱图>

mV



<峰表>

检测器A Ch1 238nm

峰号	保留时间	面积	面积%	高度	理论塔板数(USP)	拖尾因子	分离度(USP)
1	1.593	68438	100.000	13918	2457	1.155	--
总计		68438	100.000	13918			

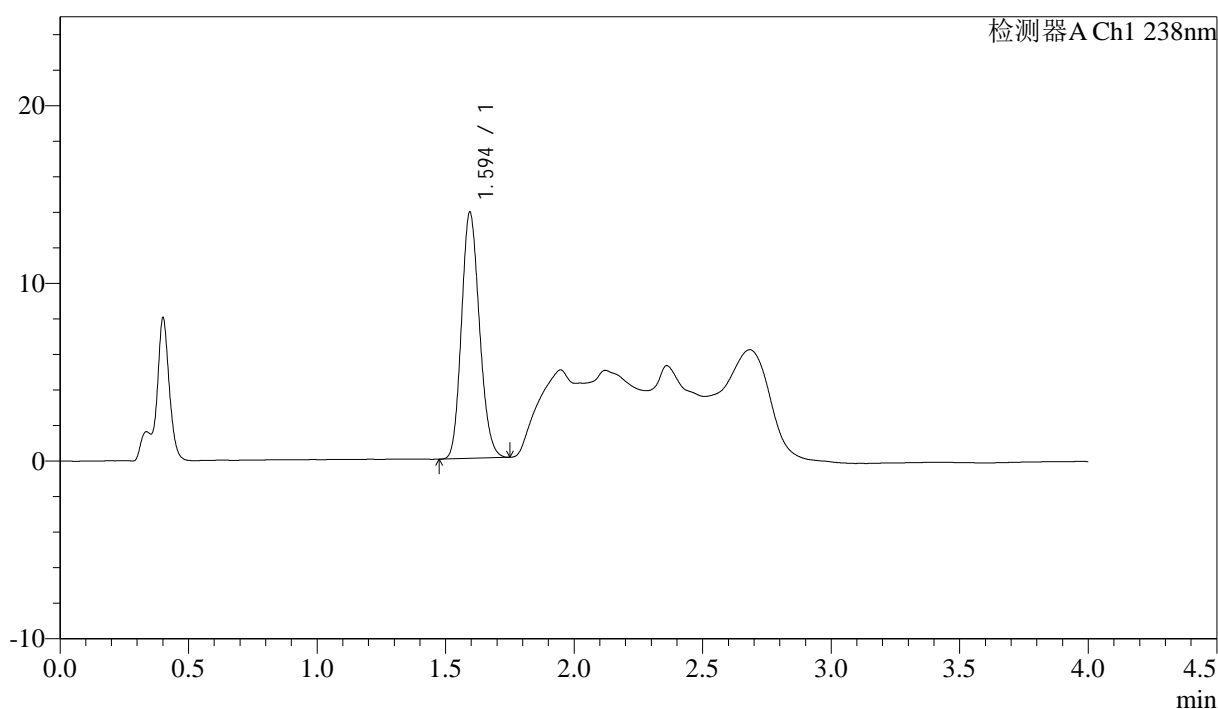
图37 坎地沙坦酯氨氯地平片溶出曲线测定氨氯地平HPLC图谱
自制品-23
020201批-pH4.0介质-浆法-50转-45min-片1
供试品溶液-1

<样品信息>

色谱柱:XB-C18(50mm*4.6mm,5 μ m) 流速: 2.0ml/min
 柱温:30 $^{\circ}$ C 波长: 238nm
 数据文件名: RC\$J339 - 0-229/24-840-3 - zzp-23020201p-rcqx-aldp-pH4.0jz-p2-45min.lcd
 方法文件名: RC\$J339 - J339-aldp-4min-FX273.lcm
 批处理文件名: RC\$J339 - 20260514-aldp-FX273.lcb
 样品瓶号: 2-15
 进样体积: 10 μ l 版本号: 6.115
 进样时间: 2026/05/14 16:29:58 实验者: xiechaojun
 处理时间 (V3): 2026/05/15 11:42:58 处理者: xiechaojun
 仪器型号: SHIMADZU LC-2050C(FX273)

<色谱图>

mV



<峰表>

检测器A Ch1 238nm

峰号	保留时间	面积	面积%	高度	理论塔板数(USP)	拖尾因子	分离度(USP)
1	1.594	67477	100.000	13817	2464	1.155	--
总计		67477	100.000	13817			

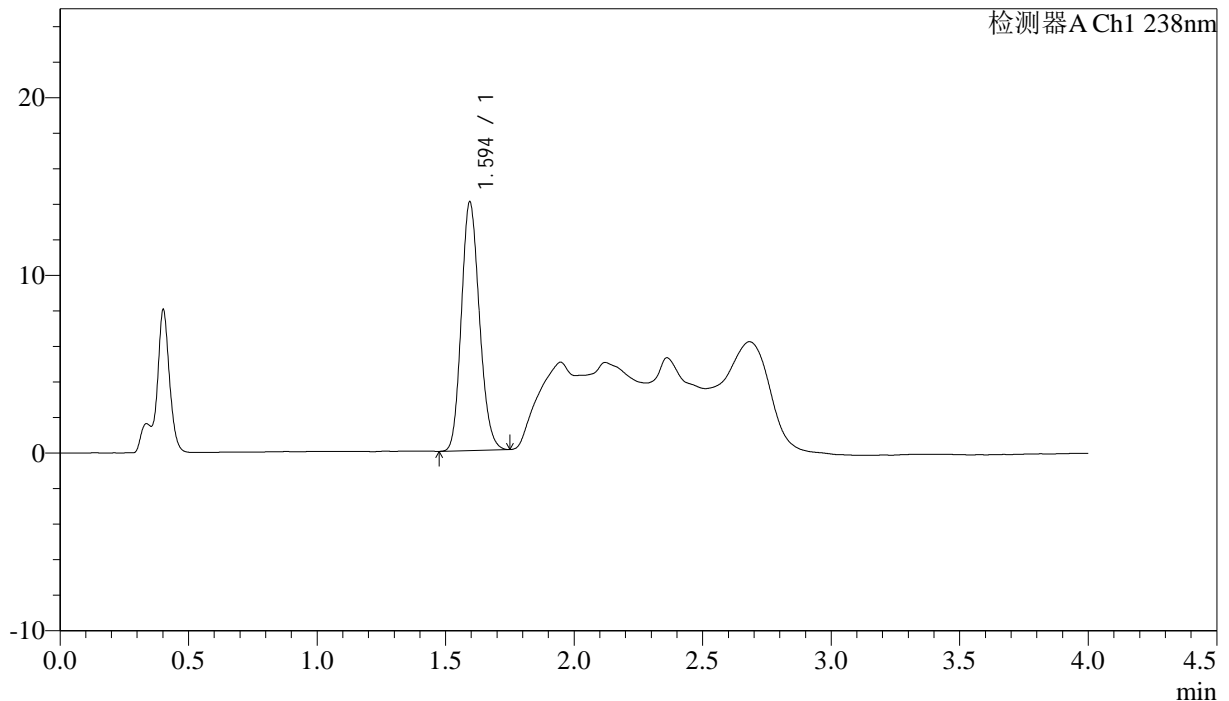
图38 坎地沙坦酯氨氯地平片溶出曲线测定氨氯地平HPLC图谱
自制品-23
020201批-pH4.0介质-浆法-50转-45min-片2
供试品溶液-1

<样品信息>

色谱柱:XB-C18(50mm*4.6mm,5µm) 流速: 2.0ml/min
 柱温:30°C 波长: 238nm
 数据文件名: RC\$J339 - 0-229/24-841-3 - zzp-23020201p-rcqx-aldp-pH4.0jz-p3-45min.lcd
 方法文件名: RC\$J339 - J339-aldp-4min-FX273.lcm
 批处理文件名: RC\$J339 - 20260514-aldp-FX273.lcb
 样品瓶号: 2-24
 进样体积: 10 µl 版本号: 6.115
 进样时间: 2026/05/14 16:34:15 实验者: xiechaojun
 处理时间 (V3): 2026/05/15 11:43:02 处理者: xiechaojun
 仪器型号: SHIMADZU LC-2050C(FX273)

<色谱图>

mV



<峰表>

检测器A Ch1 238nm

峰号	保留时间	面积	面积%	高度	理论塔板数(USP)	拖尾因子	分离度(USP)
1	1.594	68302	100.000	13952	2463	1.157	--
总计		68302	100.000	13952			

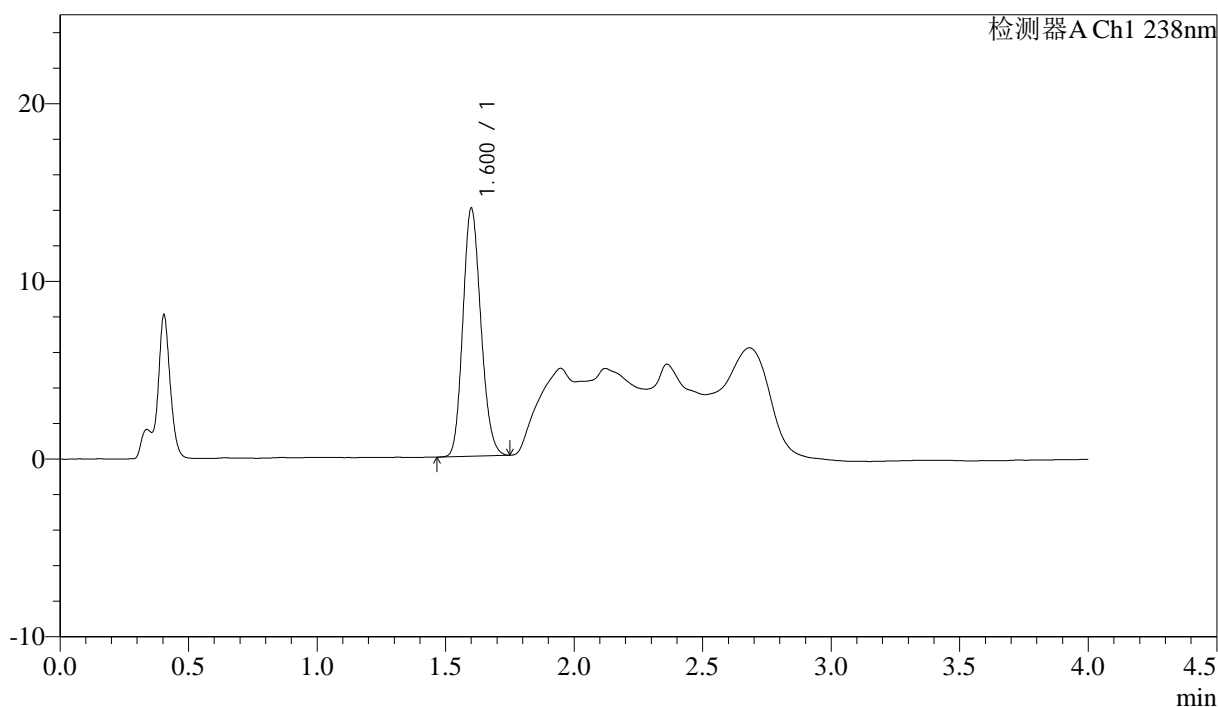
图39 坎地沙坦酯氨氯地平片溶出曲线测定氨氯地平HPLC图谱
自制品-23
020201批-pH4.0介质-桨法-50转-45min-片3
供试品溶液-1

<样品信息>

色谱柱:XB-C18(50mm*4.6mm,5μm) 流速: 2.0ml/min
 柱温:30°C 波长: 238nm
 数据文件名: RC\$J339 - 0-229/24-842-3 - zzp-23020201p-rcqx-aldp-pH4.0jz-p4-45min.lcd
 方法文件名: RC\$J339 - J339-aldp-4min-FX273.lcm
 批处理文件名: RC\$J339 - 20260514-aldp-FX273.lcb
 样品瓶号: 2-33
 进样体积: 10 μl 版本号: 6.115
 进样时间: 2026/05/14 16:38:32 实验者: xiechaojun
 处理时间 (V3): 2026/05/15 11:43:04 处理者: xiechaojun
 仪器型号: SHIMADZU LC-2050C(FX273)

<色谱图>

mV



<峰表>

检测器A Ch1 238nm

峰号	保留时间	面积	面积%	高度	理论塔板数(USP)	拖尾因子	分离度(USP)
1	1.600	67940	100.000	13898	2491	1.156	--
总计		67940	100.000	13898			

图40 坎地沙坦酯氨氯地平片溶出曲线测定氨氯地平HPLC图谱
自制品-23
020201批-pH4.0介质-浆法-50转-45min-片4
供试品溶液-1



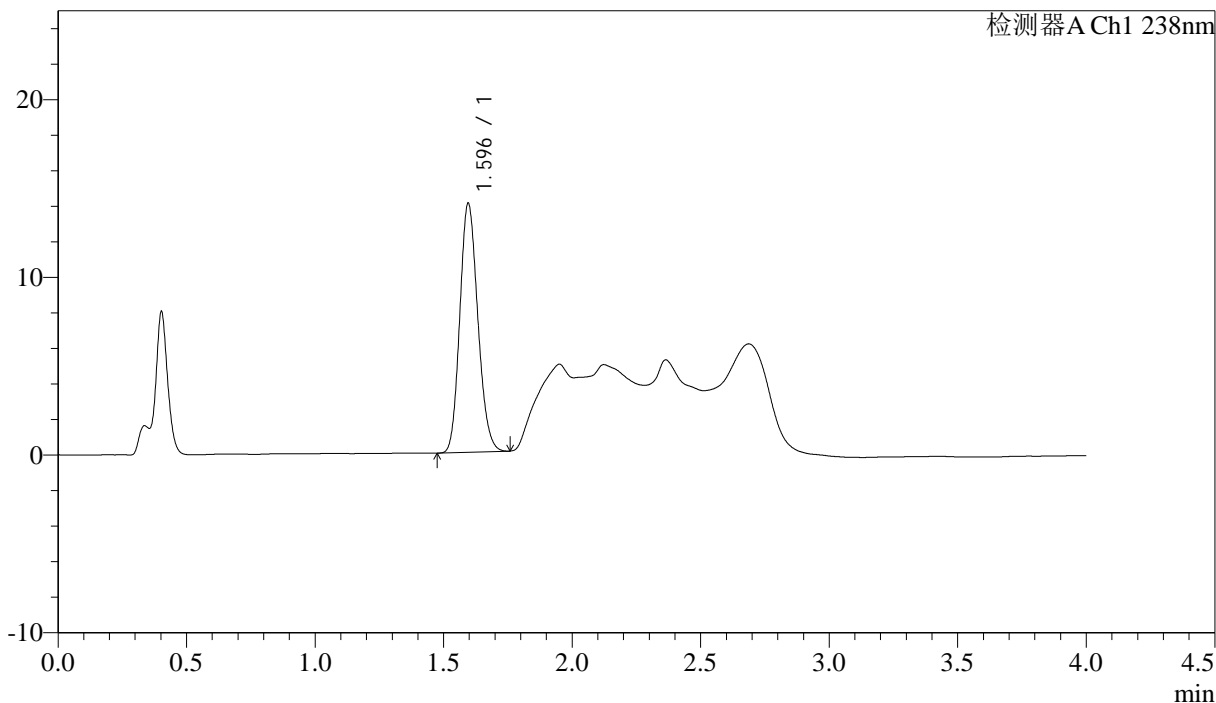
J339

<样品信息>

色谱柱:XB-C18(50mm*4.6mm,5μm) 流速: 2.0ml/min
 柱温:30°C 波长: 238nm
 数据文件名: RC\$J339 - 0-229/24-843-3 - zzp-23020201p-rcqx-aldp-pH4.0jz-p5-45min.lcd
 方法文件名: RC\$J339 - J339-aldp-4min-FX273.lcm
 批处理文件名: RC\$J339 - 20260514-aldp-FX273.lcb
 样品瓶号: 2-42
 进样体积: 10 μl 版本号: 6.115
 进样时间: 2026/05/14 16:42:49 实验者: xiechaojun
 处理时间 (V3): 2026/05/15 11:43:07 处理者: xiechaojun
 仪器型号: SHIMADZU LC-2050C(FX273)

<色谱图>

mV



<峰表>

检测器A Ch1 238nm

峰号	保留时间	面积	面积%	高度	理论塔板数(USP)	拖尾因子	分离度(USP)
1	1.596	68220	100.000	14007	2469	1.152	--
总计		68220	100.000	14007			

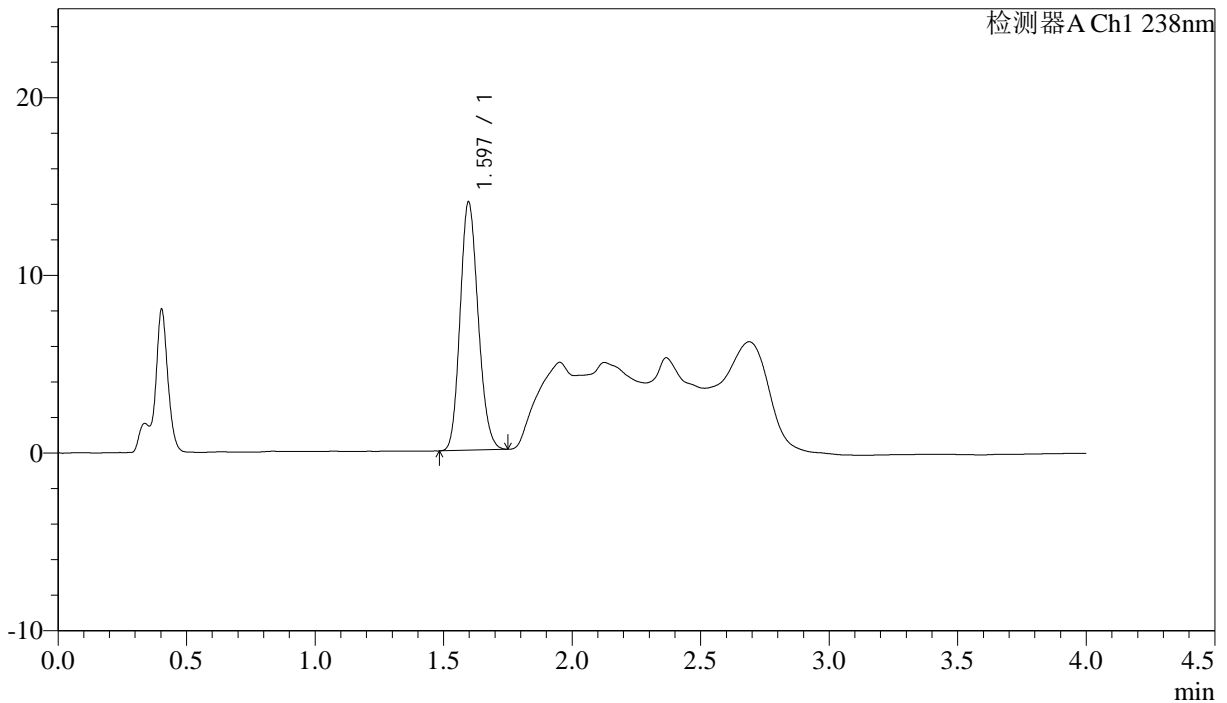
图41 坎地沙坦酯氨氯地平片溶出曲线测定氨氯地平HPLC图谱
自制品-23
020201批-pH4.0介质-桨法-50转-45min-片5
供试品溶液-1

<样品信息>

色谱柱:XB-C18(50mm*4.6mm,5µm) 流速: 2.0ml/min
 柱温:30°C 波长: 238nm
 数据文件名: RC\$J339 - 0-229/24-844-3 - zzp-23020201p-rcqx-aldp-pH4.0jz-p6-45min.lcd
 方法文件名: RC\$J339 - J339-aldp-4min-FX273.lcm
 批处理文件名: RC\$J339 - 20260514-aldp-FX273.lcb
 样品瓶号: 2-51
 进样体积: 10 µl 版本号: 6.115
 进样时间: 2026/05/14 16:47:06 实验者: xiechaojun
 处理时间 (V3) : 2026/05/15 11:43:10 处理者: xiechaojun
 仪器型号: SHIMADZU LC-2050C(FX273)

<色谱图>

mV



<峰表>

检测器A Ch1 238nm

峰号	保留时间	面积	面积%	高度	理论塔板数(USP)	拖尾因子	分离度(USP)
1	1.597	68189	100.000	13983	2468	1.154	--
总计		68189	100.000	13983			

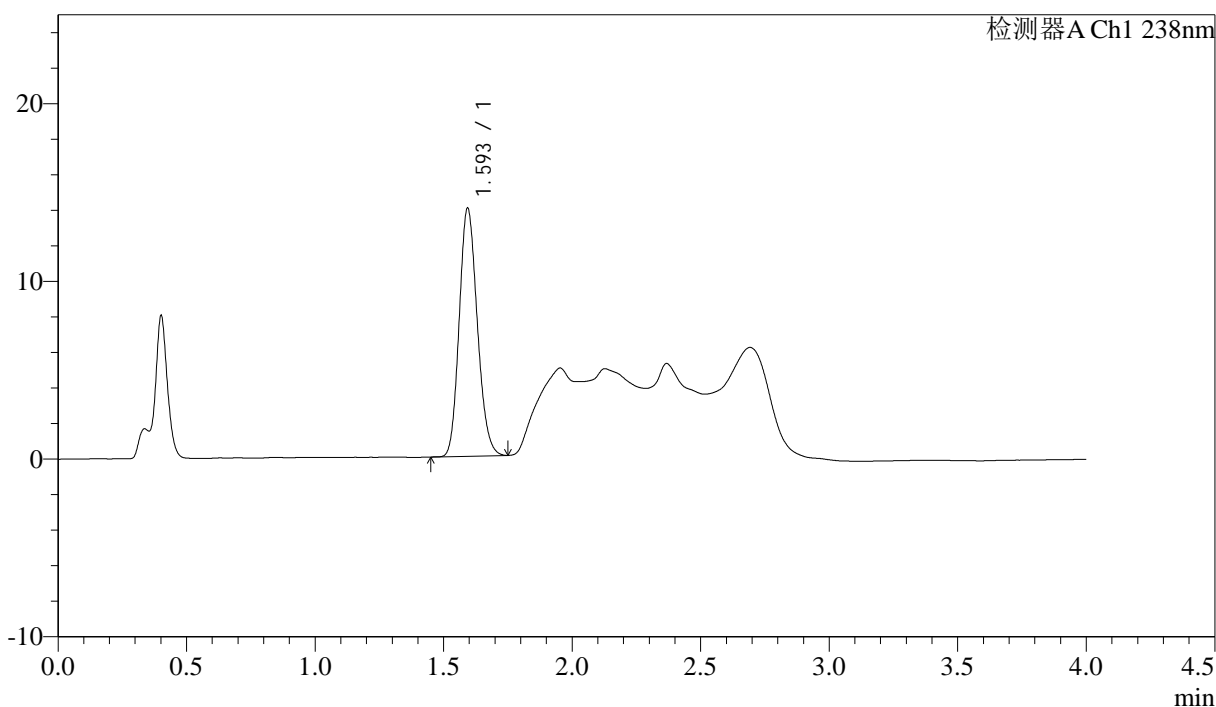
图42 坎地沙坦酯氨氯地平片溶出曲线测定氨氯地平HPLC图谱
自制品-23
020201批-pH4.0介质-浆法-50转-45min-片6
供试品溶液-1

<样品信息>

色谱柱:XB-C18(50mm*4.6mm,5 μ m) 流速: 2.0ml/min
 柱温:30 $^{\circ}$ C 波长: 238nm
 数据文件名: RC\$J339 - 0-229/24-845-3 - zzp-23020201p-rcqx-aldp-pH4.0jz-p1-60min.lcd
 方法文件名: RC\$J339 - J339-aldp-4min-FX273.lcm
 批处理文件名: RC\$J339 - 20260514-aldp-FX273.lcb
 样品瓶号: 2-7
 进样体积: 10 μ l 版本号: 6.115
 进样时间: 2026/05/14 16:51:23 实验者: xiechaojun
 处理时间 (V3): 2026/05/15 11:43:13 处理者: xiechaojun
 仪器型号: SHIMADZU LC-2050C(FX273)

<色谱图>

mV



<峰表>

检测器A Ch1 238nm

峰号	保留时间	面积	面积%	高度	理论塔板数(USP)	拖尾因子	分离度(USP)
1	1.593	68260	100.000	13895	2451	1.158	--
总计		68260	100.000	13895			

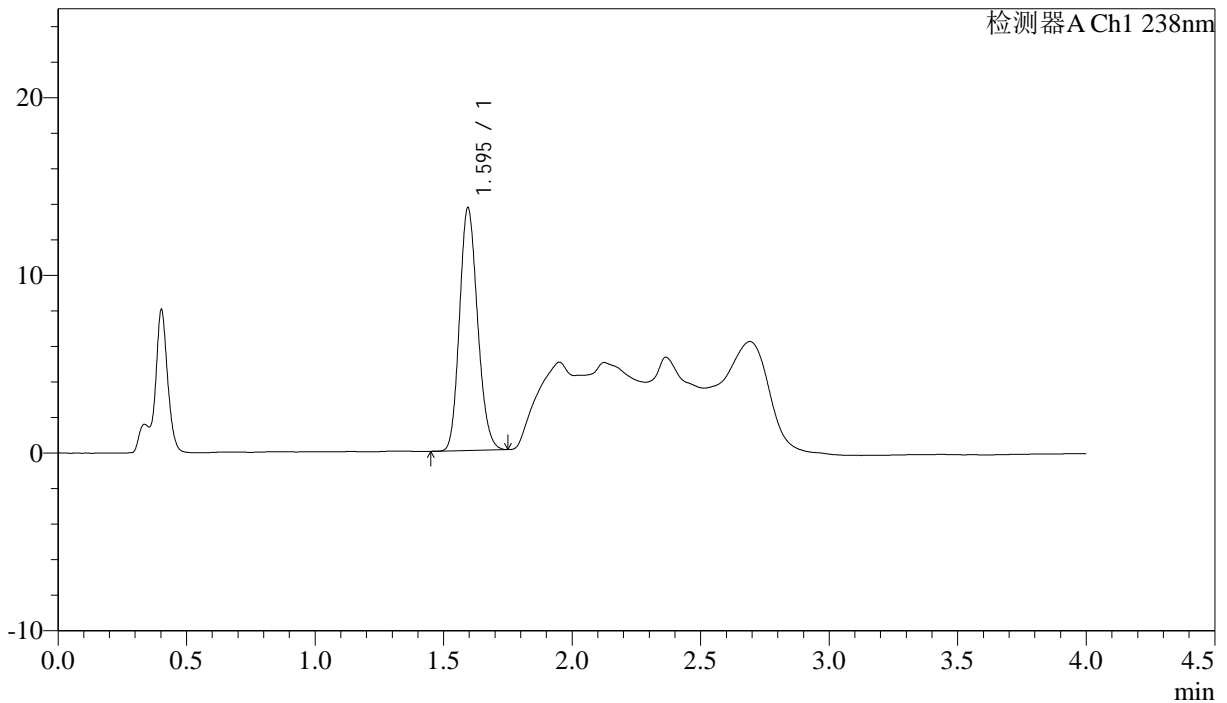
图43 坎地沙坦酯氨氯地平片溶出曲线测定氨氯地平HPLC图谱
自制品-23
020201批-pH4.0介质-浆法-50转-60min-片1
供试品溶液-1

<样品信息>

色谱柱:XB-C18(50mm*4.6mm,5µm) 流速: 2.0ml/min
 柱温:30°C 波长: 238nm
 数据文件名: RC\$J339 - 0-229/24-846-3 - zzp-23020201p-rcqx-aldp-pH4.0jz-p2-60min.lcd
 方法文件名: RC\$J339 - J339-aldp-4min-FX273.lcm
 批处理文件名: RC\$J339 - 20260514-aldp-FX273.lcb
 样品瓶号: 2-16
 进样体积: 10 µl 版本号: 6.115
 进样时间: 2026/05/14 16:55:40 实验者: xiechaojun
 处理时间 (V3): 2026/05/15 11:43:16 处理者: xiechaojun
 仪器型号: SHIMADZU LC-2050C(FX273)

<色谱图>

mV



<峰表>

检测器A Ch1 238nm

峰号	保留时间	面积	面积%	高度	理论塔板数(USP)	拖尾因子	分离度(USP)
1	1.595	66788	100.000	13640	2456	1.155	--
总计		66788	100.000	13640			

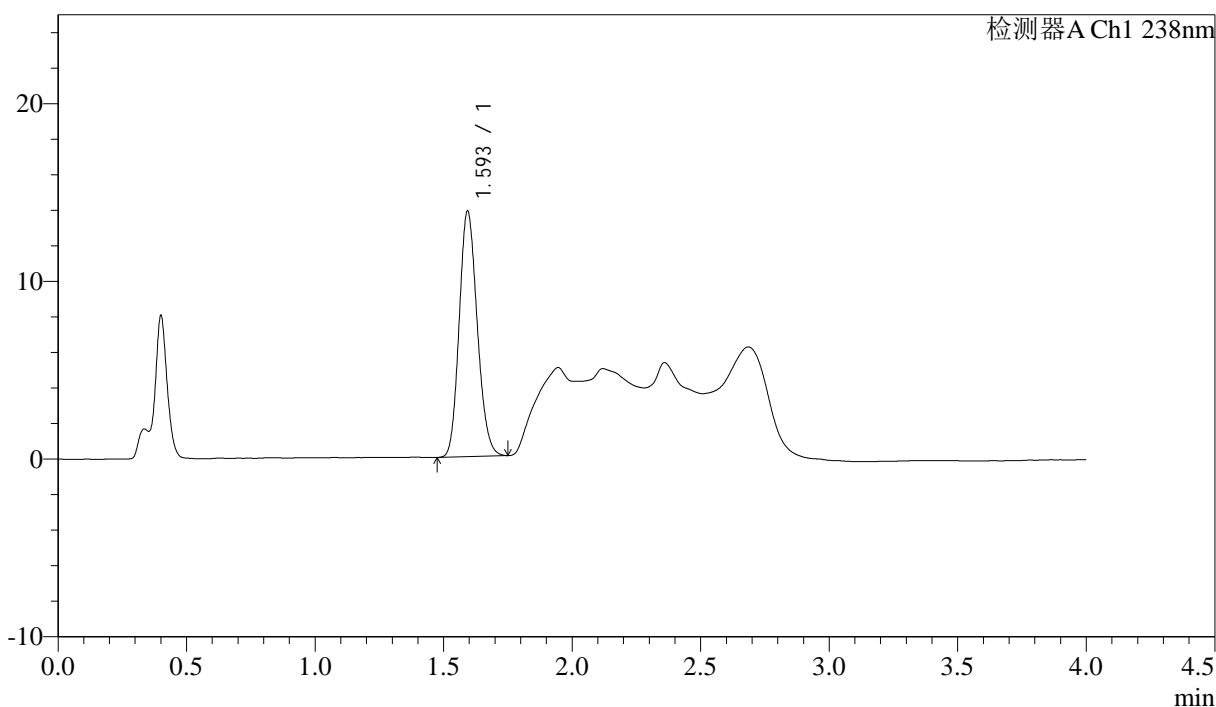
图44 坎地沙坦酯氨氯地平片溶出曲线测定氨氯地平HPLC图谱
自制品-23
020201批-pH4.0介质-浆法-50转-60min-片2
供试品溶液-1

<样品信息>

色谱柱:XB-C18(50mm*4.6mm,5 μ m) 流速: 2.0ml/min
 柱温:30 $^{\circ}$ C 波长: 238nm
 数据文件名: RC\$J339 - 0-229/24-847-3 - zzp-23020201p-rcqx-aldp-pH4.0jz-p3-60min.lcd
 方法文件名: RC\$J339 - J339-aldp-4min-FX273.lcm
 批处理文件名: RC\$J339 - 20260514-aldp-FX273.lcb
 样品瓶号: 2-25
 进样体积: 10 μ l 版本号: 6.115
 进样时间: 2026/05/14 16:59:57 实验者: xiechaojun
 处理时间 (V3): 2026/05/15 11:43:19 处理者: xiechaojun
 仪器型号: SHIMADZU LC-2050C(FX273)

<色谱图>

mV



<峰表>

检测器A Ch1 238nm

峰号	保留时间	面积	面积%	高度	理论塔板数(USP)	拖尾因子	分离度(USP)
1	1.593	67465	100.000	13744	2459	1.155	--
总计		67465	100.000	13744			

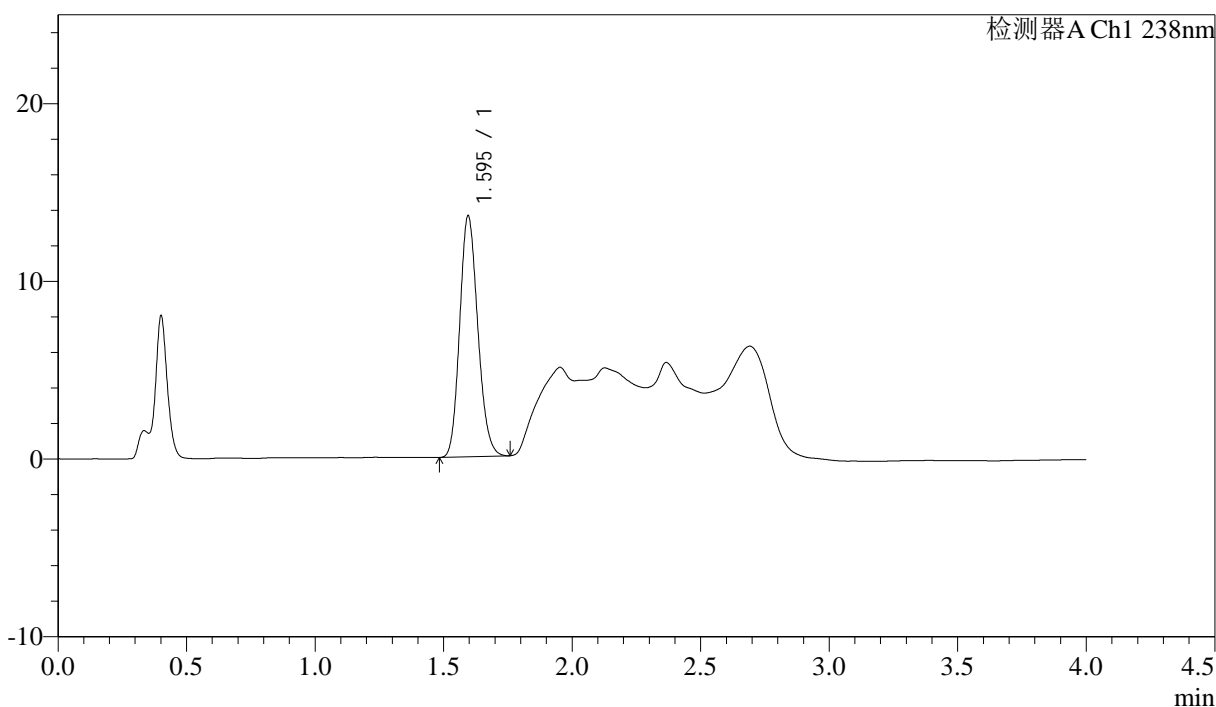
图45 坎地沙坦酯氨氯地平片溶出曲线测定氨氯地平HPLC图谱
自制品-23
020201批-pH4.0介质-浆法-50转-60min-片3
供试品溶液-1

<样品信息>

色谱柱:XB-C18(50mm*4.6mm,5µm) 流速: 2.0ml/min
 柱温:30°C 波长: 238nm
 数据文件名: RC\$J339 - 0-229/24-848-3 - zzp-23020201p-rcqx-aldp-pH4.0jz-p4-60min.lcd
 方法文件名: RC\$J339 - J339-aldp-4min-FX273.lcm
 批处理文件名: RC\$J339 - 20260514-aldp-FX273.lcb
 样品瓶号: 2-34
 进样体积: 10 µl 版本号: 6.115
 进样时间: 2026/05/14 17:04:14 实验者: xiechaojun
 处理时间 (V3): 2026/05/15 11:43:22 处理者: xiechaojun
 仪器型号: SHIMADZU LC-2050C(FX273)

<色谱图>

mV



<峰表>

检测器A Ch1 238nm

峰号	保留时间	面积	面积%	高度	理论塔板数(USP)	拖尾因子	分离度(USP)
1	1.595	66397	100.000	13557	2454	1.156	--
总计		66397	100.000	13557			

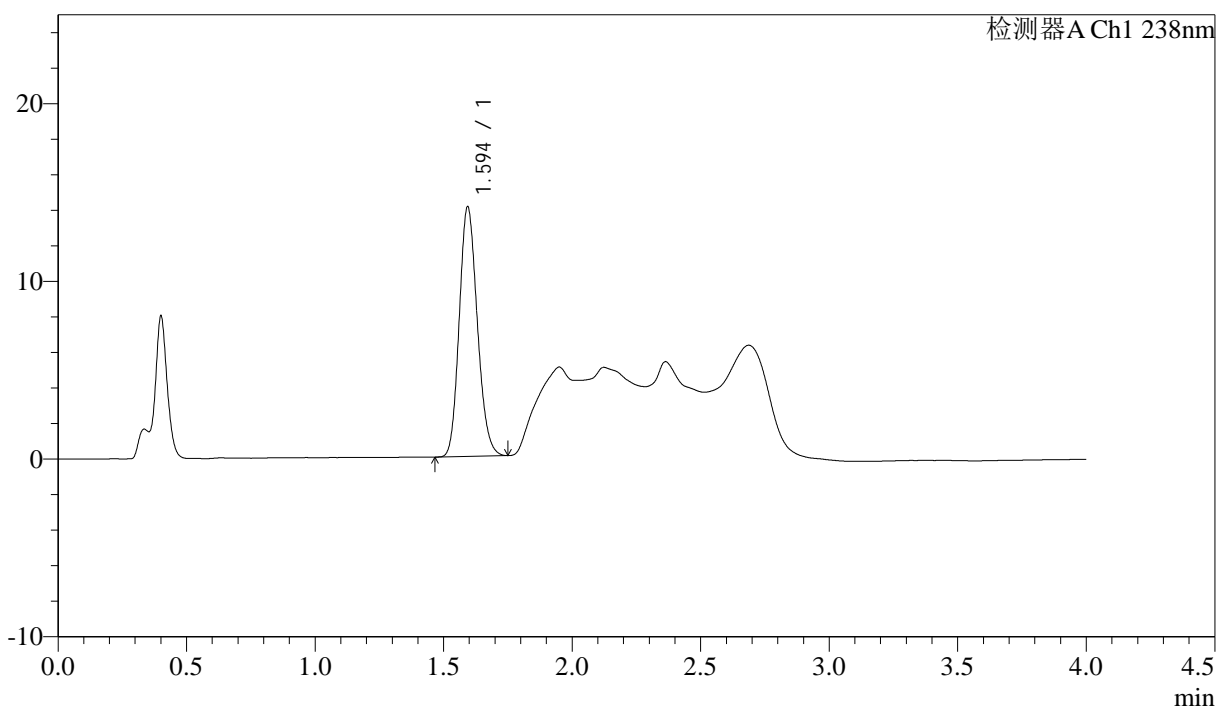
图46 坎地沙坦酯氨氯地平片溶出曲线测定氨氯地平HPLC图谱
自制品-23
020201批-pH4.0介质-桨法-50转-60min-片4
供试品溶液-1

<样品信息>

色谱柱:XB-C18(50mm*4.6mm,5µm) 流速: 2.0ml/min
 柱温:30°C 波长: 238nm
 数据文件名: RC\$J339 - 0-229/24-849-3 - zzp-23020201p-rcqx-aldp-pH4.0jz-p5-60min.lcd
 方法文件名: RC\$J339 - J339-aldp-4min-FX273.lcm
 批处理文件名: RC\$J339 - 20260514-aldp-FX273.lcb
 样品瓶号: 2-43
 进样体积: 10 µl 版本号: 6.115
 进样时间: 2026/05/14 17:08:31 实验者: xiechaojun
 处理时间 (V3): 2026/05/15 11:43:25 处理者: xiechaojun
 仪器型号: SHIMADZU LC-2050C(FX273)

<色谱图>

mV



<峰表>

检测器A Ch1 238nm

峰号	保留时间	面积	面积%	高度	理论塔板数(USP)	拖尾因子	分离度(USP)
1	1.594	68670	100.000	13983	2452	1.158	--
总计		68670	100.000	13983			

图47 坎地沙坦酯氨氯地平片溶出曲线测定氨氯地平HPLC图谱
自制品-23
020201批-pH4.0介质-桨法-50转-60min-片5
供试品溶液-1



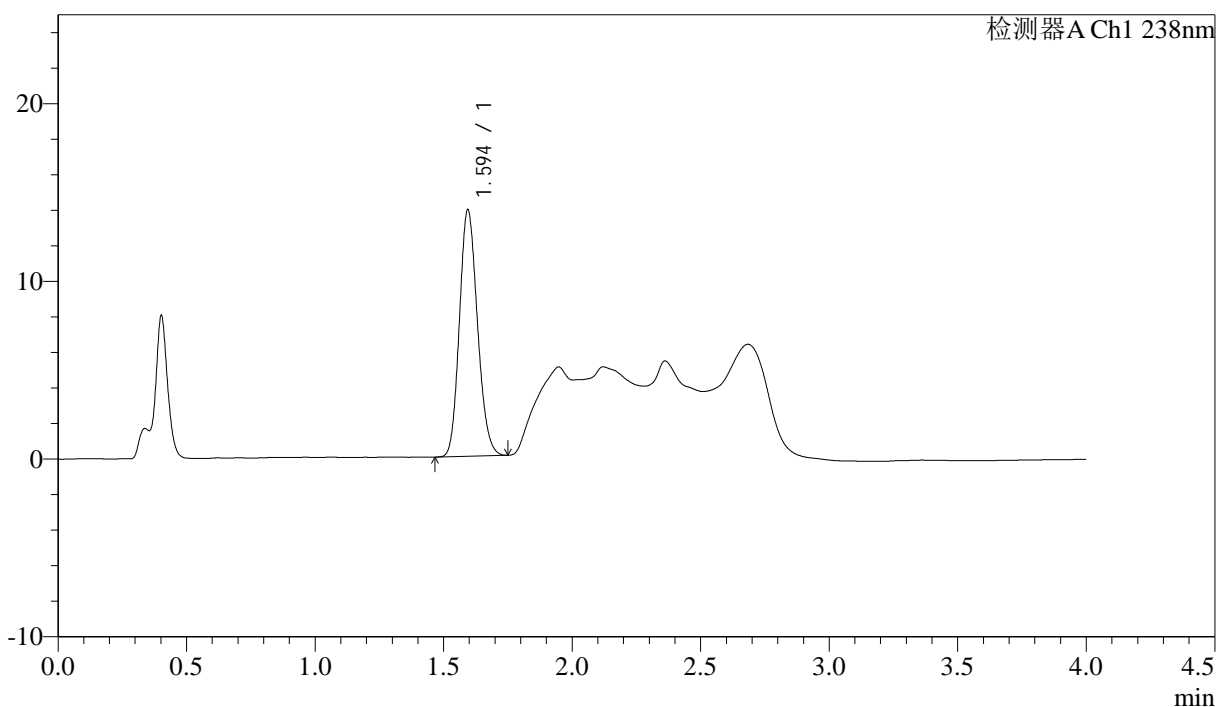
J339

<样品信息>

色谱柱:XB-C18(50mm*4.6mm,5µm) 流速: 2.0ml/min
 柱温:30°C 波长: 238nm
 数据文件名: RC\$J339 - 0-229/24-850-3 - zzp-23020201p-rcqx-aldp-pH4.0jz-p6-60min.lcd
 方法文件名: RC\$J339 - J339-aldp-4min-FX273.lcm
 批处理文件名: RC\$J339 - 20260514-aldp-FX273.lcb
 样品瓶号: 2-52
 进样体积: 10 µl 版本号: 6.115
 进样时间: 2026/05/14 17:12:48 实验者: xiechaojun
 处理时间 (V3): 2026/05/15 11:43:28 处理者: xiechaojun
 仪器型号: SHIMADZU LC-2050C(FX273)

<色谱图>

mV



<峰表>

检测器A Ch1 238nm

峰号	保留时间	面积	面积%	高度	理论塔板数(USP)	拖尾因子	分离度(USP)
1	1.594	67713	100.000	13833	2453	1.154	--
总计		67713	100.000	13833			

图48 坎地沙坦酯氨氯地平片溶出曲线测定氨氯地平HPLC图谱
自制品-23
020201批-pH4.0介质-桨法-50转-60min-片6
供试品溶液-1



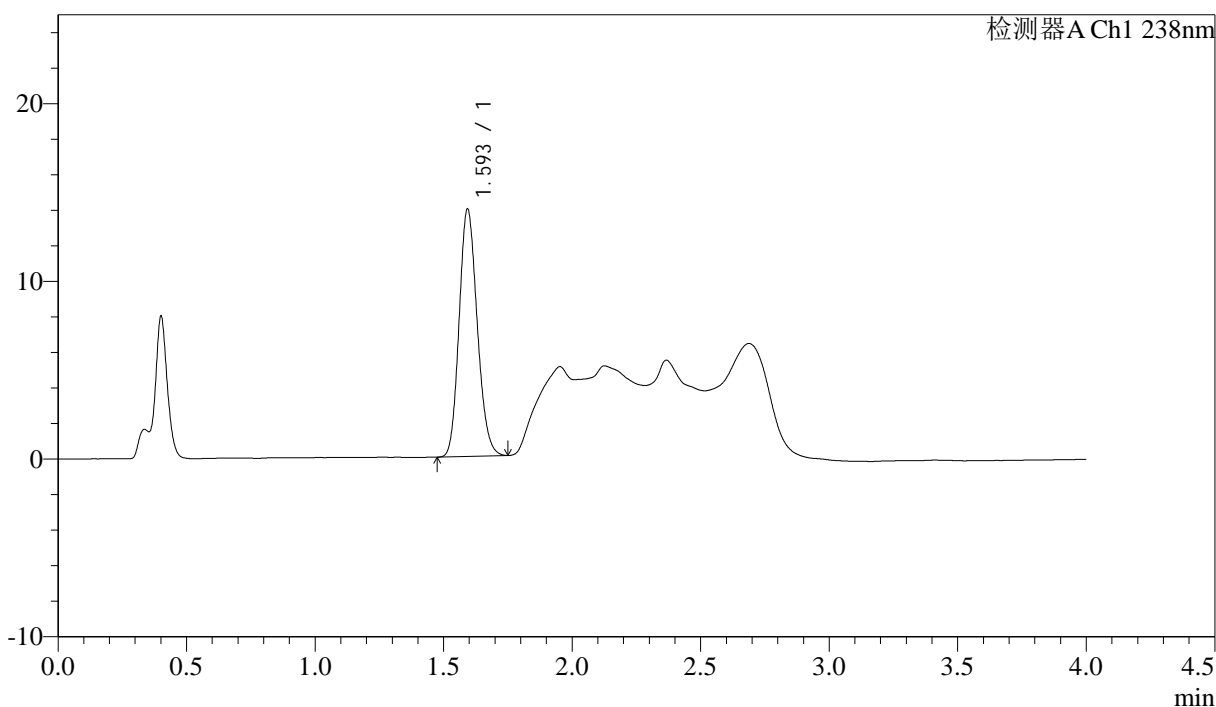
J339

<样品信息>

色谱柱:XB-C18(50mm*4.6mm,5μm)	流速: 2.0ml/min
柱温:30℃	波长: 238nm
数据文件名: RC\$J339 - 0-229/24-851-3 - zzp-23020201p-rcqx-aldp-pH4.0jz-p1-JX.lcd	
方法文件名: RC\$J339 - J339-aldp-4min-FX273.lcm	
批处理文件名: RC\$J339 - 20260514-aldp-FX273.lcb	
样品瓶号: 2-8	
进样体积: 10 μl	版本号: 6.115
进样时间: 2026/05/14 17:17:06	实验者: xiechaojun
处理时间 (V3): 2026/05/15 11:43:31	处理者: xiechaojun
仪器型号: SHIMADZU LC-2050C(FX273)	

<色谱图>

mV



<峰表>

检测器A Ch1 238nm

峰号	保留时间	面积	面积%	高度	理论塔板数(USP)	拖尾因子	分离度(USP)
1	1.593	68133	100.000	13840	2451	1.156	--
总计		68133	100.000	13840			

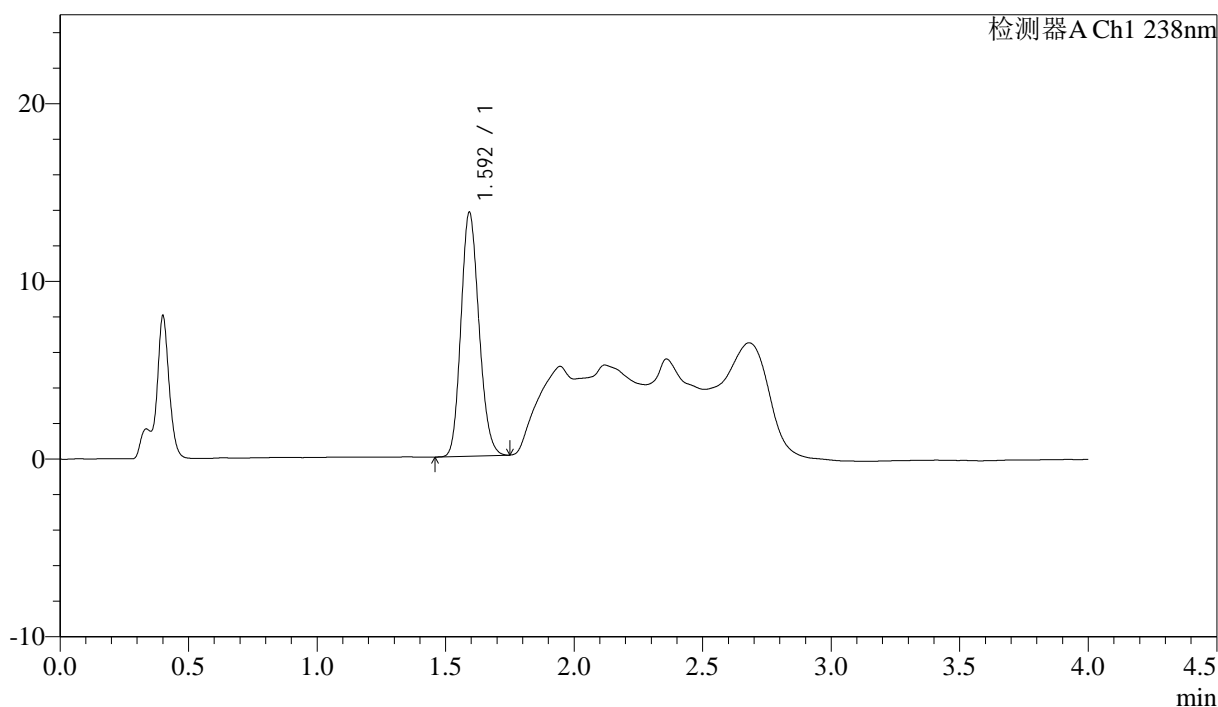
图49 坎地沙坦酯氨氯地平片溶出曲线测定氨氯地平HPLC图谱
自制品-23
020201批-pH4.0介质-浆法-50转-极限转速-片1
供试品溶液-1

<样品信息>

色谱柱:XB-C18(50mm*4.6mm,5 μ m) 流速: 2.0ml/min
 柱温:30 $^{\circ}$ C 波长: 238nm
 数据文件名: RC\$J339 - 0-229/24-852-3 - zzp-23020201p-rcqx-aldp-pH4.0jz-p2-JX.lcd
 方法文件名: RC\$J339 - J339-aldp-4min-FX273.lcm
 批处理文件名: RC\$J339 - 20260514-aldp-FX273.lcb
 样品瓶号: 2-17
 进样体积: 10 μ l 版本号: 6.115
 进样时间: 2026/05/14 17:21:23 实验者: xiechaojun
 处理时间 (V3): 2026/05/15 11:43:34 处理者: xiechaojun
 仪器型号: SHIMADZU LC-2050C(FX273)

<色谱图>

mV



<峰表>

检测器A Ch1 238nm

峰号	保留时间	面积	面积%	高度	理论塔板数(USP)	拖尾因子	分离度(USP)
1	1.592	66909	100.000	13622	2460	1.156	--
总计		66909	100.000	13622			

图50 坎地沙坦酯氨氯地平片溶出曲线测定氨氯地平HPLC图谱
自制品-23
020201批-pH4.0介质-浆法-50转-极限转速-片2
供试品溶液-1



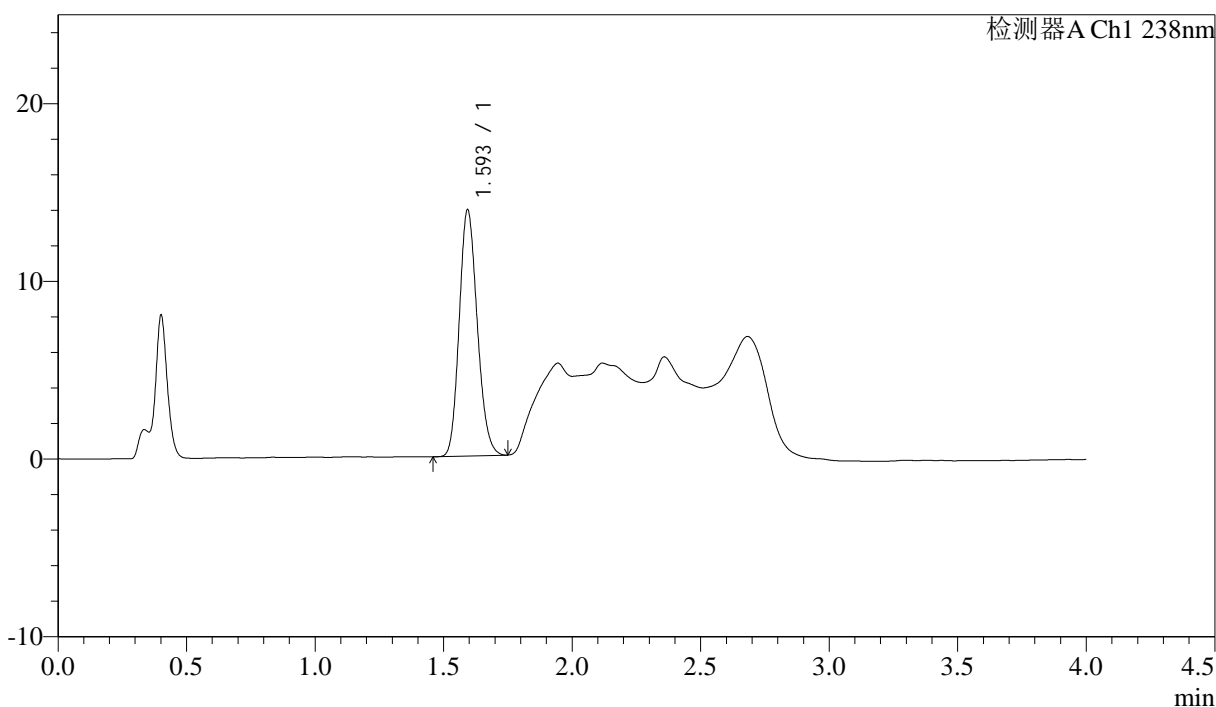
J339

<样品信息>

色谱柱:XB-C18(50mm*4.6mm,5µm) 流速: 2.0ml/min
 柱温:30°C 波长: 238nm
 数据文件名: RC\$J339 - 0-229/24-853-3 - zzp-23020201p-rcqx-aldp-pH4.0jz-p3-JX.lcd
 方法文件名: RC\$J339 - J339-aldp-4min-FX273.lcm
 批处理文件名: RC\$J339 - 20260514-aldp-FX273.lcb
 样品瓶号: 2-26
 进样体积: 10 µl 版本号: 6.115
 进样时间: 2026/05/14 17:25:41 实验者: xiechaojun
 处理时间 (V3) : 2026/05/15 11:43:37 处理者: xiechaojun
 仪器型号: SHIMADZU LC-2050C(FX273)

<色谱图>

mV



<峰表>

检测器A Ch1 238nm

峰号	保留时间	面积	面积%	高度	理论塔板数(USP)	拖尾因子	分离度(USP)
1	1.593	67605	100.000	13786	2460	1.161	--
总计		67605	100.000	13786			

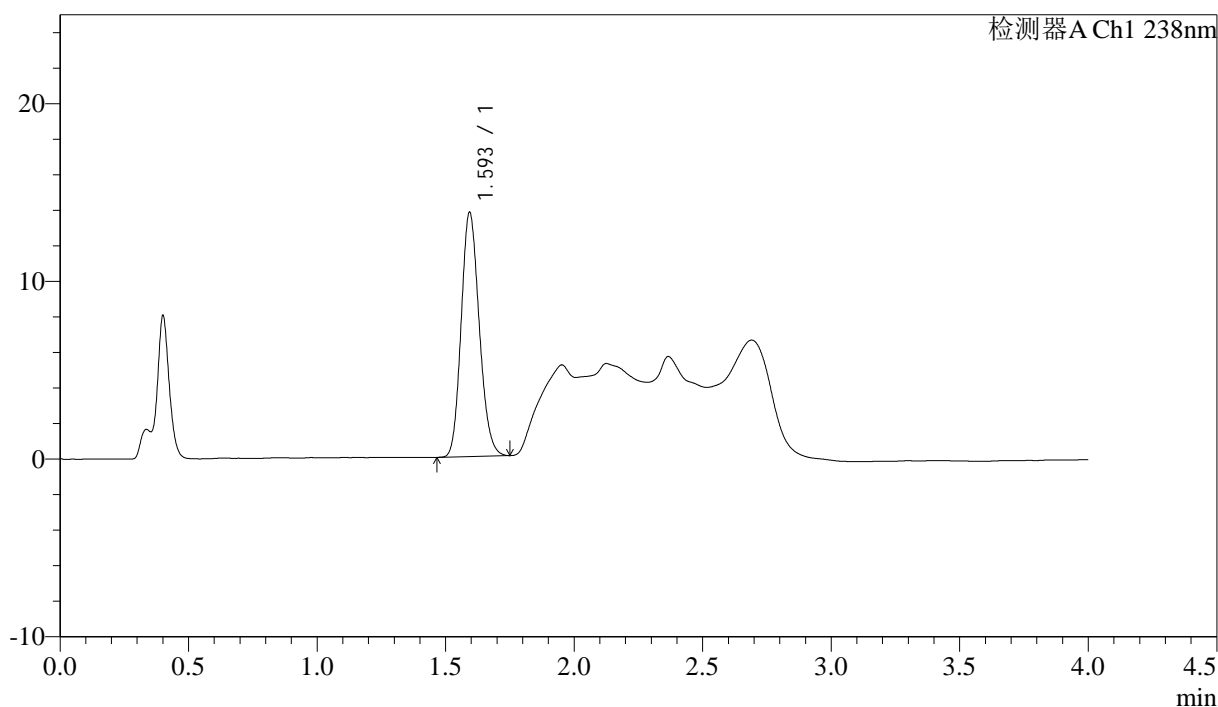
图51 坎地沙坦酯氨氯地平片溶出曲线测定氨氯地平HPLC图谱
自制品-23
020201批-pH4.0介质-浆法-50转-极限转速-片3
供试品溶液-1

<样品信息>

色谱柱:XB-C18(50mm*4.6mm,5 μ m) 流速: 2.0ml/min
 柱温:30 $^{\circ}$ C 波长: 238nm
 数据文件名: RC\$J339 - 0-229/24-854-3 - zzp-23020201p-rcqx-aldp-pH4.0jz-p4-JX.lcd
 方法文件名: RC\$J339 - J339-aldp-4min-FX273.lcm
 批处理文件名: RC\$J339 - 20260514-aldp-FX273.lcb
 样品瓶号: 2-35
 进样体积: 10 μ l 版本号: 6.115
 进样时间: 2026/05/14 17:29:59 实验者: xiechaojun
 处理时间 (V3): 2026/05/15 11:43:40 处理者: xiechaojun
 仪器型号: SHIMADZU LC-2050C(FX273)

<色谱图>

mV



<峰表>

检测器A Ch1 238nm

峰号	保留时间	面积	面积%	高度	理论塔板数(USP)	拖尾因子	分离度(USP)
1	1.593	67194	100.000	13671	2452	1.157	--
总计		67194	100.000	13671			

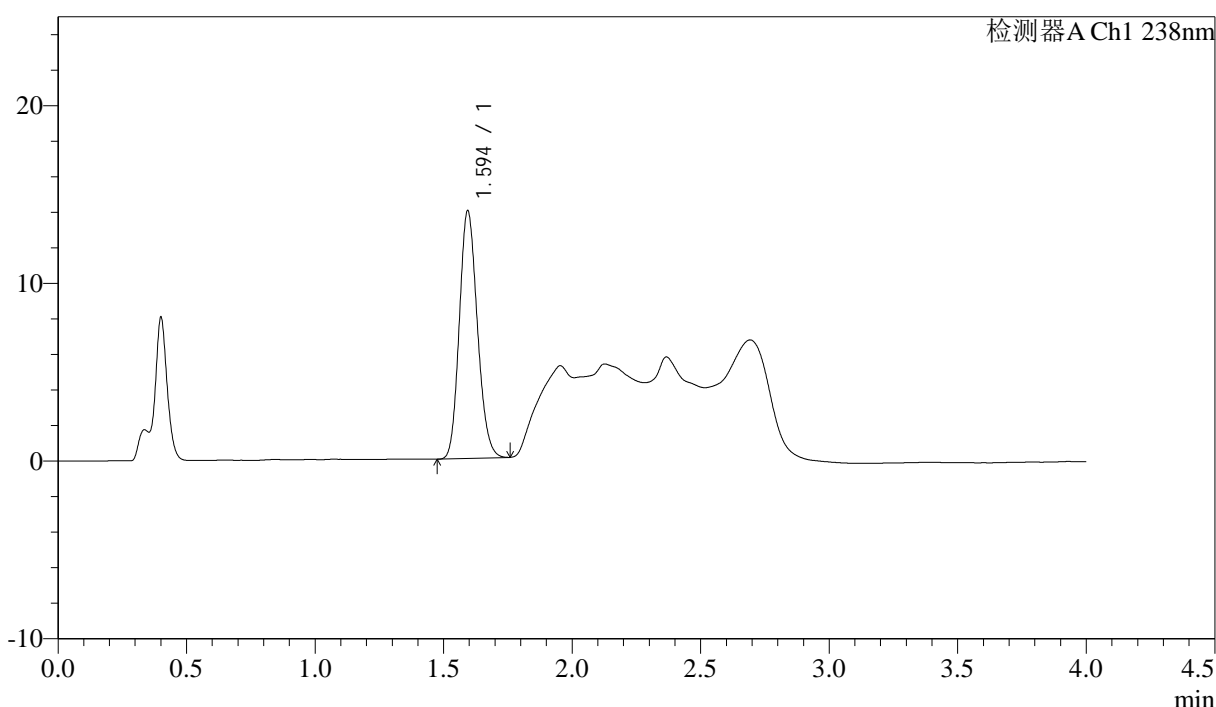
图52 坎地沙坦酯氨氯地平片溶出曲线测定氨氯地平HPLC图谱
自制品-23
020201批-pH4.0介质-桨法-50转-极限转速-片4
供试品溶液-1

<样品信息>

色谱柱:XB-C18(50mm*4.6mm,5μm) 流速: 2.0ml/min
 柱温:30°C 波长: 238nm
 数据文件名: RC\$J339 - 0-229/24-855-3 - zzp-23020201p-rcqx-aldp-pH4.0jz-p5-JX.lcd
 方法文件名: RC\$J339 - J339-aldp-4min-FX273.lcm
 批处理文件名: RC\$J339 - 20260514-aldp-FX273.lcb
 样品瓶号: 2-44
 进样体积: 10 μl 版本号: 6.115
 进样时间: 2026/05/14 17:34:17 实验者: xiechaojun
 处理时间(V3): 2026/05/15 11:43:43 处理者: xiechaojun
 仪器型号: SHIMADZU LC-2050C(FX273)

<色谱图>

mV



<峰表>

检测器A Ch1 238nm

峰号	保留时间	面积	面积%	高度	理论塔板数(USP)	拖尾因子	分离度(USP)
1	1.594	68031	100.000	13888	2460	1.154	--
总计		68031	100.000	13888			

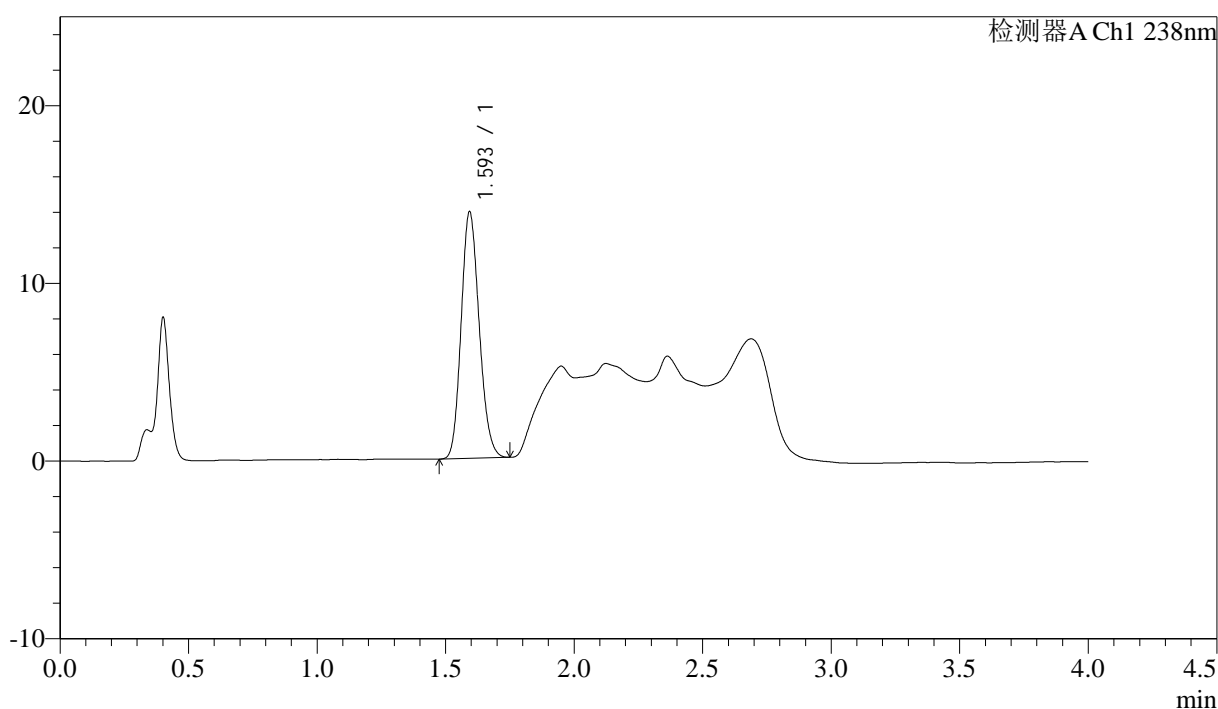
图53 坎地沙坦酯氨氯地平片溶出曲线测定氨氯地平HPLC图谱
自制品-23
020201批-pH4.0介质-浆法-50转-极限转速-片5
供试品溶液-1

<样品信息>

色谱柱:XB-C18(50mm*4.6mm,5 μ m) 流速: 2.0ml/min
 柱温:30 $^{\circ}$ C 波长: 238nm
 数据文件名: RC\$J339 - 0-229/24-856-3 - zzp-23020201p-rcqx-aldp-pH4.0jz-p6-JX.lcd
 方法文件名: RC\$J339 - J339-aldp-4min-FX273.lcm
 批处理文件名: RC\$J339 - 20260514-aldp-FX273.lcb
 样品瓶号: 2-53
 进样体积: 10 μ l 版本号: 6.115
 进样时间: 2026/05/14 17:38:34 实验者: xiechaojun
 处理时间 (V3): 2026/05/15 11:43:47 处理者: xiechaojun
 仪器型号: SHIMADZU LC-2050C(FX273)

<色谱图>

mV



<峰表>

检测器A Ch1 238nm

峰号	保留时间	面积	面积%	高度	理论塔板数(USP)	拖尾因子	分离度(USP)
1	1.593	67750	100.000	13803	2456	1.154	--
总计		67750	100.000	13803			

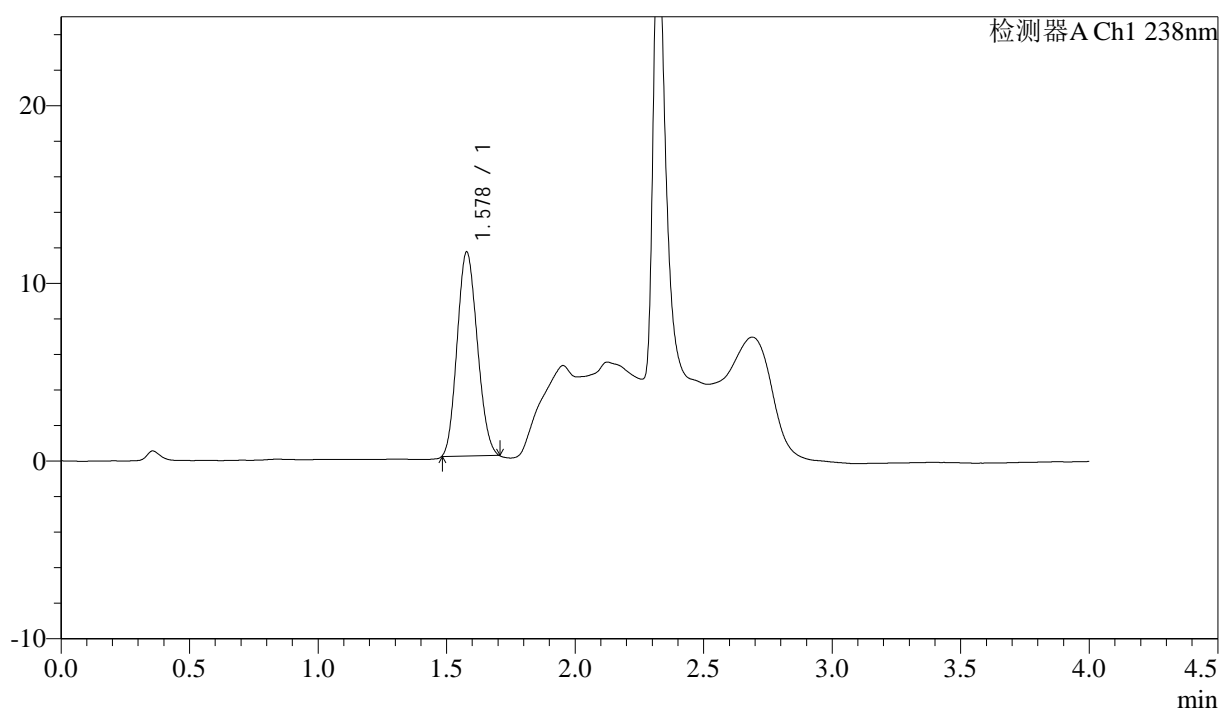
图54 坎地沙坦酯氨氯地平片溶出曲线测定氨氯地平HPLC图谱
自制品-23
020201批-pH4.0介质-浆法-50转-极限转速-片6
供试品溶液-1

<样品信息>

色谱柱:XB-C18(50mm*4.6mm,5μm) 流速: 2.0ml/min
 柱温:30°C 波长: 238nm
 数据文件名: RC\$J339 - 0-230/24-857-2 - zzp-23020201p-rcqx-aldp-pH4.0jz-dz2-1.lcd
 方法文件名: RC\$J339 - J339-aldp-4min-FX273.lcm
 批处理文件名: RC\$J339 - 20260514-aldp-FX273.lcb
 样品瓶号: 2-27
 进样体积: 10 μl 版本号: 6.115
 进样时间: 2026/05/14 17:42:51 实验者: xiechaojun
 处理时间 (V2) : 2026/05/15 11:49:21 处理者: xiechaojun
 仪器型号: SHIMADZU LC-2050C(FX273)

<色谱图>

mV



<峰表>

检测器A Ch1 238nm

峰号	保留时间	面积	面积%	高度	理论塔板数(USP)	拖尾因子	分离度(USP)
1	1.578	62663	100.000	11473	1869	1.122	--
总计		62663	100.000	11473			

图55 坎地沙坦酯氨氯地平片溶出曲线测定氨氯地平HPLC图谱
自制品-23
020201批-pH4.0介质-桨法-50转
对照品溶液-2-1



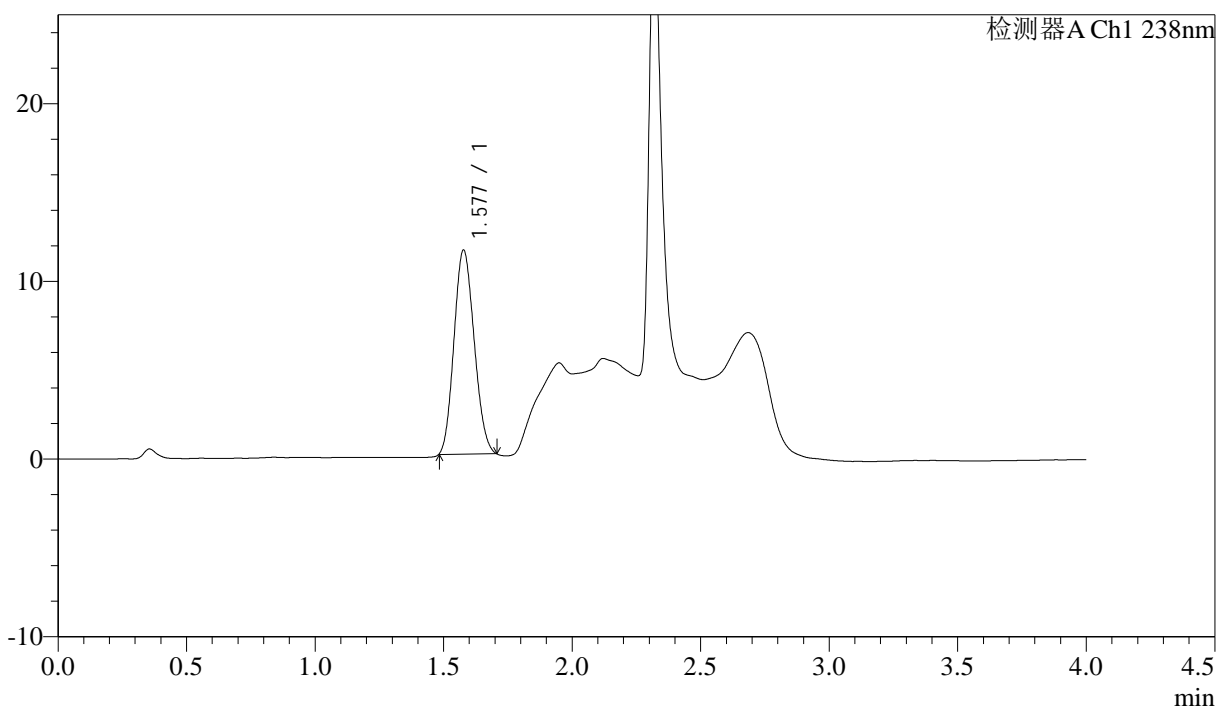
J339

<样品信息>

色谱柱:XB-C18(50mm*4.6mm,5μm) 流速: 2.0ml/min
 柱温:30°C 波长: 238nm
 数据文件名: RC\$J339 - 0-230/24-858-2 - zzp-23020201p-rcqx-aldp-pH4.0jz-dz2-2.lcd
 方法文件名: RC\$J339 - J339-aldp-4min-FX273.lcm
 批处理文件名: RC\$J339 - 20260514-aldp-FX273.lcb
 样品瓶号: 2-27
 进样体积: 10 μl 版本号: 6.115
 进样时间: 2026/05/14 17:47:09 实验者: xiechaojun
 处理时间 (V2): 2026/05/15 11:49:24 处理者: xiechaojun
 仪器型号: SHIMADZU LC-2050C(FX273)

<色谱图>

mV



<峰表>

检测器A Ch1 238nm

峰号	保留时间	面积	面积%	高度	理论塔板数(USP)	拖尾因子	分离度(USP)
1	1.577	62621	100.000	11458	1867	1.123	--
总计		62621	100.000	11458			

图56 坎地沙坦酯氨氯地平片溶出曲线测定氨氯地平HPLC图谱
自制品-23
020201批-pH4.0介质-桨法-50转
对照品溶液-2-2