





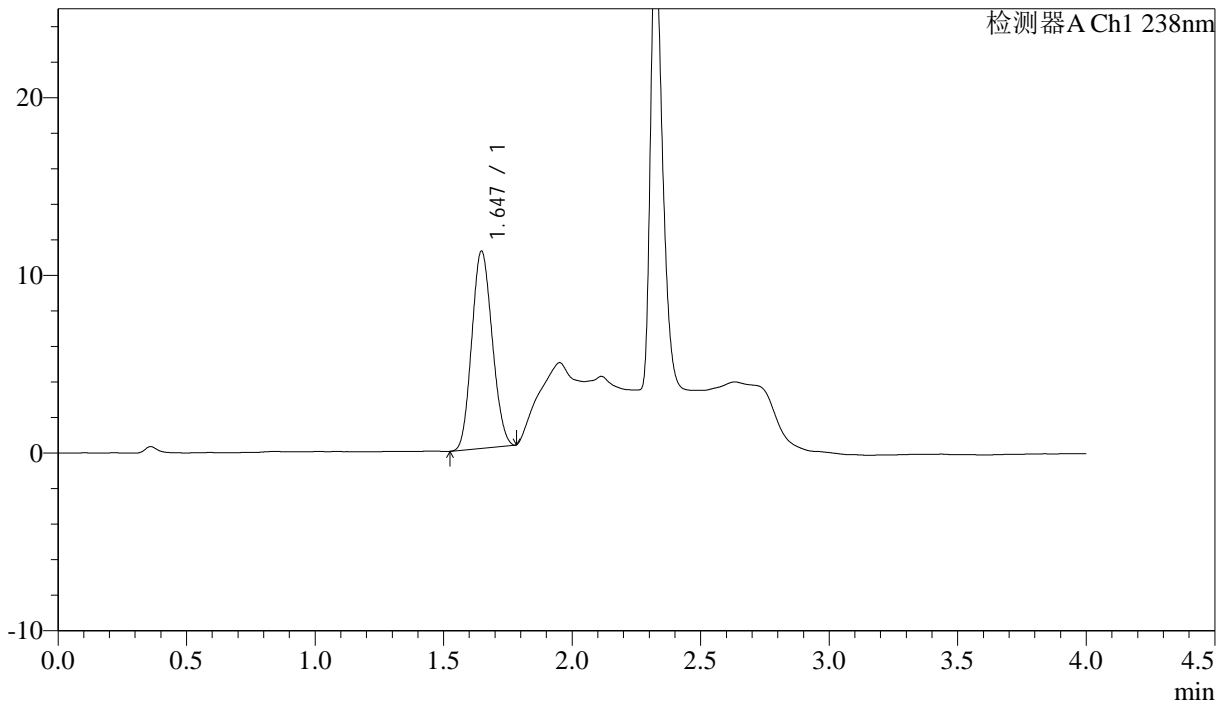
# J339

### <样品信息>

色谱柱:XB-C18(50mm\*4.6mm,5µm)                    流速: 2.0ml/min  
柱温:30°C    波长: 238nm  
数据文件名: RC\$J339 - 0-228/24-804-5 - zzp-23020201p-rcqx-aldp-pH4.0jz-dz1-1.lcd  
方法文件名: RC\$J339 - J339-aldp-4min-FX273.lcm  
批处理文件名: RC\$J339 - 20260514-aldp-FX273.lcb  
样品瓶号: 2-18  
进样体积: 10 µl                                        版本号: 6.115  
进样时间: 2026/05/14 13:55:49                    实验者: xiechaojun  
处理时间 (V5) : 2026/05/15 11:41:06            处理者: xiechaojun  
仪器型号: SHIMADZU LC-2050C(FX273)

### <色谱图>

mV



### <峰表>

检测器A Ch1 238nm

峰号	保留时间	面积	面积%	高度	理论塔板数(USP)	拖尾因子	分离度(USP)
1	1.647	61330	100.000	11108	1992	1.110	--
总计		61330	100.000	11108			



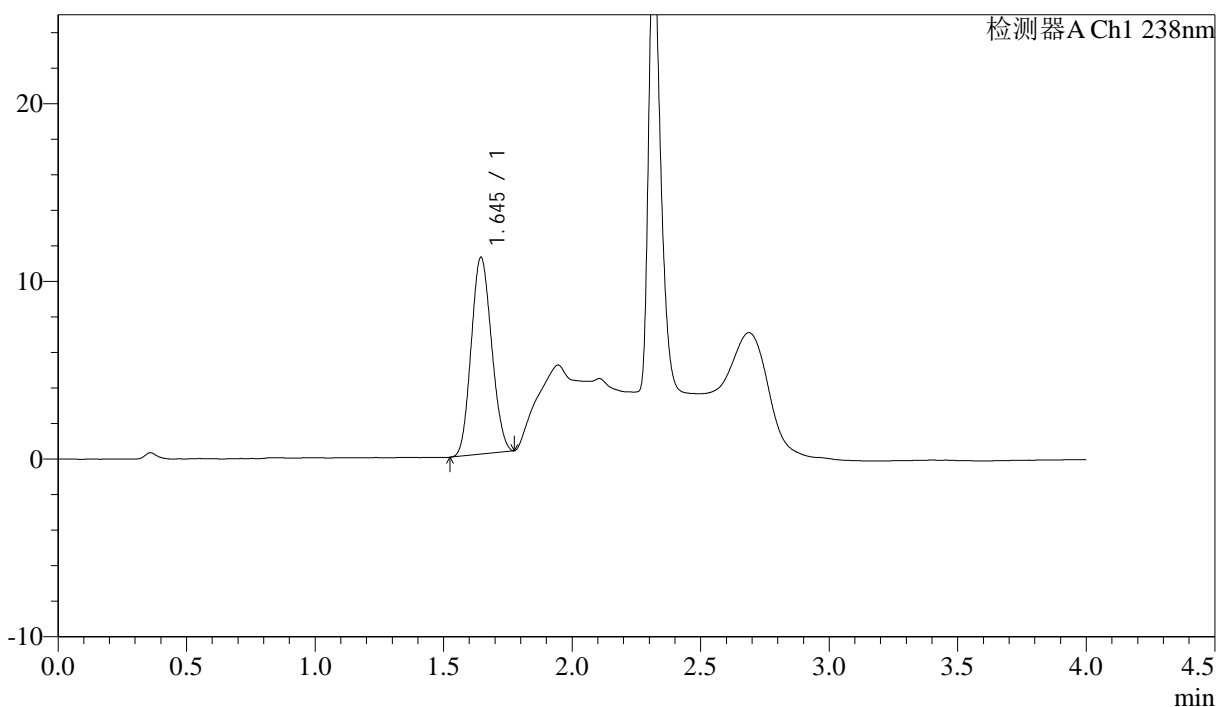
J339

## &lt;样品信息&gt;

色谱柱:XB-C18(50mm\*4.6mm,5 $\mu$ m)      流速: 2.0ml/min  
 柱温:30 $^{\circ}$ C      波长: 238nm  
 数据文件名: RC\$J339 - 0-228/24-805-5 - zzp-23020201p-rcqx-aldp-pH4.0jz-dz1-2.lcd  
 方法文件名: RC\$J339 - J339-aldp-4min-FX273.lcm  
 批处理文件名: RC\$J339 - 20260514-aldp-FX273.lcb  
 样品瓶号: 2-18  
 进样体积: 10  $\mu$ l      版本号: 6.115  
 进样时间: 2026/05/14 14:00:06      实验者: xiechaojun  
 处理时间 (V5): 2026/05/15 11:41:09      处理者: xiechaojun  
 仪器型号: SHIMADZU LC-2050C(FX273)

## &lt;色谱图&gt;

mV



## &lt;峰表&gt;

检测器A Ch1 238nm

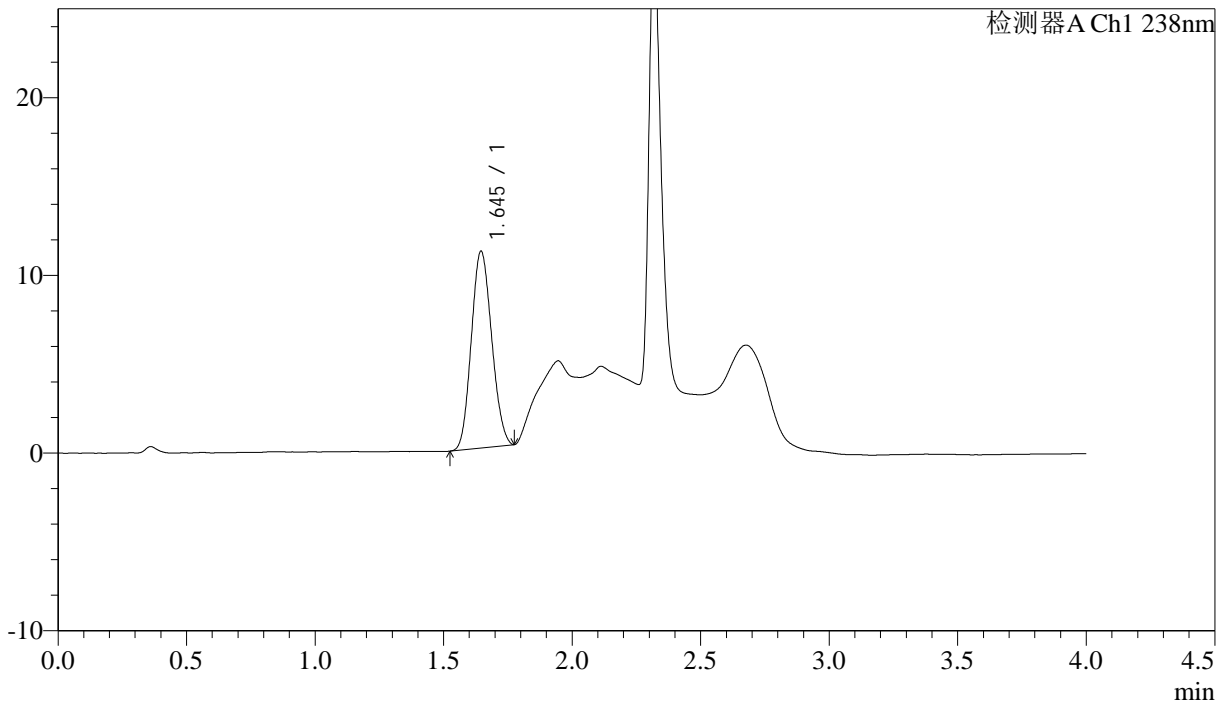
峰号	保留时间	面积	面积%	高度	理论塔板数(USP)	拖尾因子	分离度(USP)
1	1.645	61090	100.000	11068	1985	1.107	--
总计		61090	100.000	11068			

## &lt;样品信息&gt;

色谱柱:XB-C18(50mm\*4.6mm,5µm) 流速: 2.0ml/min  
柱温:30°C 波长: 238nm  
数据文件名: RC\$J339 - 0-232/24-806-3 - zzp-23020201p-rcqx-aldp-pH4.0jz-dz1-3.lcd  
方法文件名: RC\$J339 - J339-aldp-4min-FX273.lcm  
批处理文件名: RC\$J339 - 20260514-aldp-FX273.lcb  
样品瓶号: 2-18  
进样体积: 10 µl 版本号: 6.115  
进样时间: 2026/05/14 14:04:24 实验者: xiechaojun  
处理时间 (V3): 2026/05/15 11:50:55 处理者: xiechaojun  
仪器型号: SHIMADZU LC-2050C(FX273)

## &lt;色谱图&gt;

mV



## &lt;峰表&gt;

检测器A Ch1 238nm

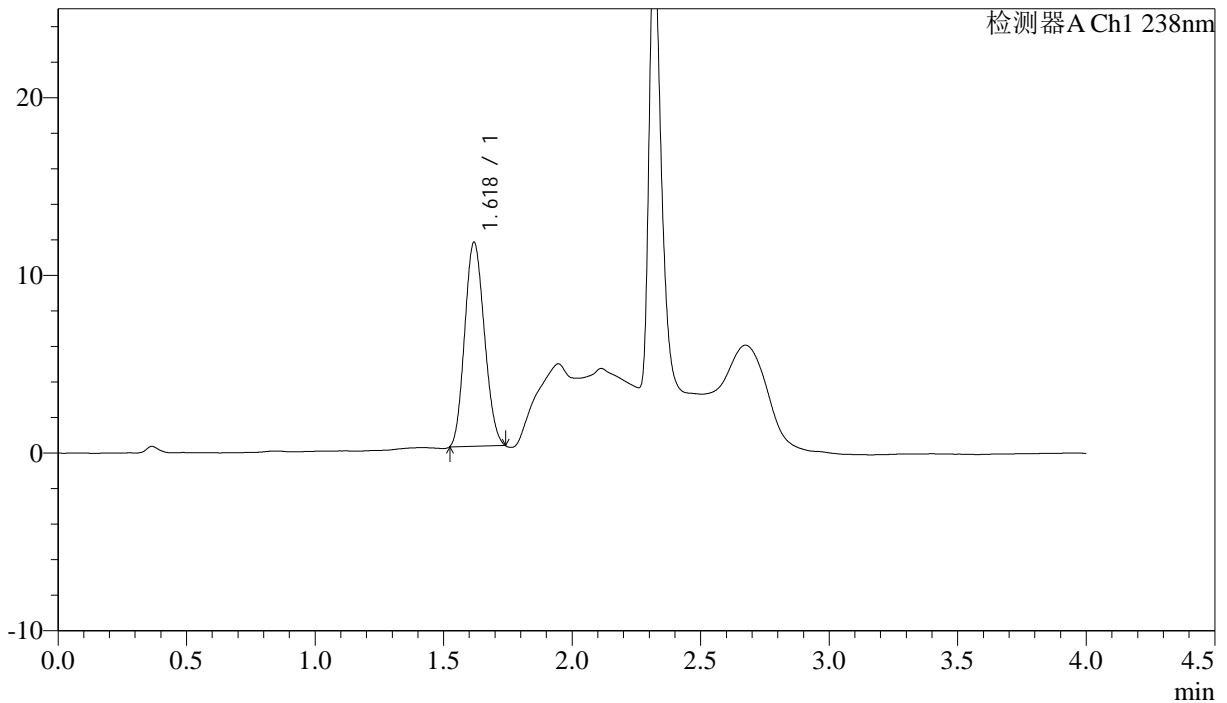
峰号	保留时间	面积	面积%	高度	理论塔板数(USP)	拖尾因子	分离度(USP)
1	1.645	61070	100.000	11071	1990	1.110	--
总计		61070	100.000	11071			

<样品信息>

色谱柱:XB-C18(50mm\*4.6mm,5µm)                      流速: 2.0ml/min  
 柱温:30°C    波长: 238nm  
 数据文件名: RC\$J339 - 0-231/24-807-2 - zzp-23020201p-rcqx-aldp-pH4.0jz-dz1-4.lcd  
 方法文件名: RC\$J339 - J339-aldp-4min-FX273.lcm  
 批处理文件名: RC\$J339 - 20260514-aldp-FX273.lcb  
 样品瓶号: 2-18  
 进样体积: 10 µl    版本号: 6.115  
 进样时间: 2026/05/14 14:08:41                      实验者: xiechaojun  
 处理时间 (V2): 2026/05/15 11:49:37              处理者: xiechaojun  
 仪器型号: SHIMADZU LC-2050C(FX273)

<色谱图>

mV



<峰表>

检测器A Ch1 238nm

峰号	保留时间	面积	面积%	高度	理论塔板数(USP)	拖尾因子	分离度(USP)
1	1.618	60902	100.000	11419	2071	1.124	--
总计		60902	100.000	11419			





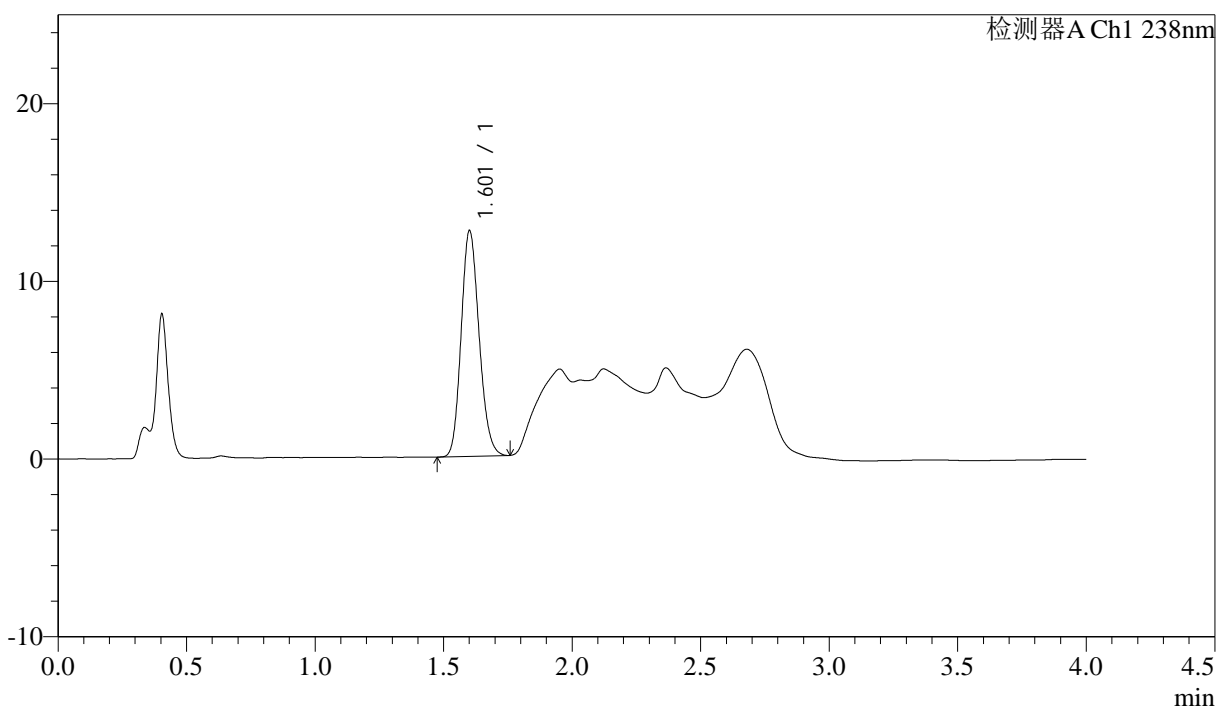
# J339

## <样品信息>

色谱柱:XB-C18(50mm\*4.6mm,5 $\mu$ m) 流速: 2.0ml/min  
柱温:30 $^{\circ}$ C 波长: 238nm  
数据文件名: RC\$J339 - 0-229/24-809-3 - zzp-23020201p-rcqx-aldp-pH4.0jz-p1-5min.lcd  
方法文件名: RC\$J339 - J339-aldp-4min-FX273.lcm  
批处理文件名: RC\$J339 - 20260514-aldp-FX273.lcb  
样品瓶号: 2-1  
进样体积: 10  $\mu$ l 版本号: 6.115  
进样时间: 2026/05/14 14:17:15 实验者: xiechaojun  
处理时间 (V3): 2026/05/15 11:41:30 处理者: xiechaojun  
仪器型号: SHIMADZU LC-2050C(FX273)

## <色谱图>

mV



## <峰表>

检测器A Ch1 238nm

峰号	保留时间	面积	面积%	高度	理论塔板数(USP)	拖尾因子	分离度(USP)
1	1.601	61527	100.000	12599	2518	1.159	--
总计		61527	100.000	12599			





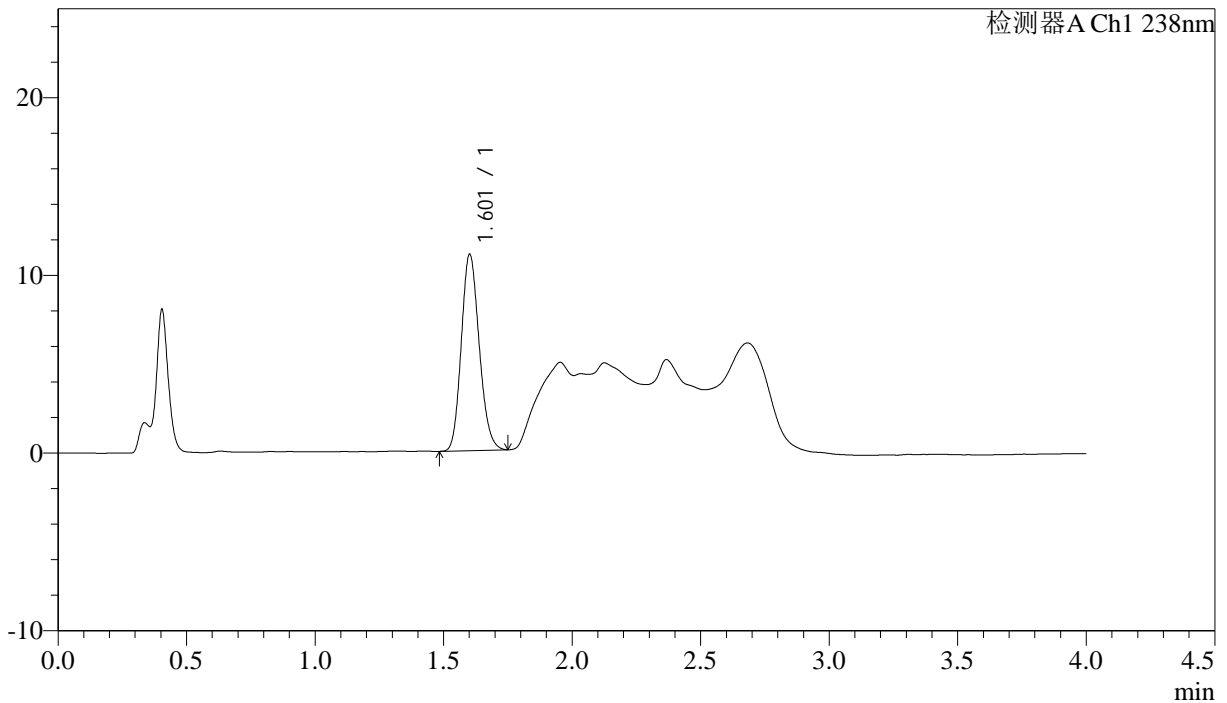


<样品信息>

色谱柱:XB-C18(50mm\*4.6mm,5µm) 流速: 2.0ml/min  
 柱温:30°C 波长: 238nm  
 数据文件名: RC\$J339 - 0-229/24-813-3 - zzp-23020201p-rcqx-aldp-pH4.0jz-p5-5min.lcd  
 方法文件名: RC\$J339 - J339-aldp-4min-FX273.lcm  
 批处理文件名: RC\$J339 - 20260514-aldp-FX273.lcb  
 样品瓶号: 2-37  
 进样体积: 10 µl 版本号: 6.115  
 进样时间: 2026/05/14 14:34:22 实验者: xiechaojun  
 处理时间 (V3): 2026/05/15 11:41:42 处理者: xiechaojun  
 仪器型号: SHIMADZU LC-2050C(FX273)

<色谱图>

mV



<峰表>

检测器A Ch1 238nm

峰号	保留时间	面积	面积%	高度	理论塔板数(USP)	拖尾因子	分离度(USP)
1	1.601	53496	100.000	10974	2518	1.158	--
总计		53496	100.000	10974			



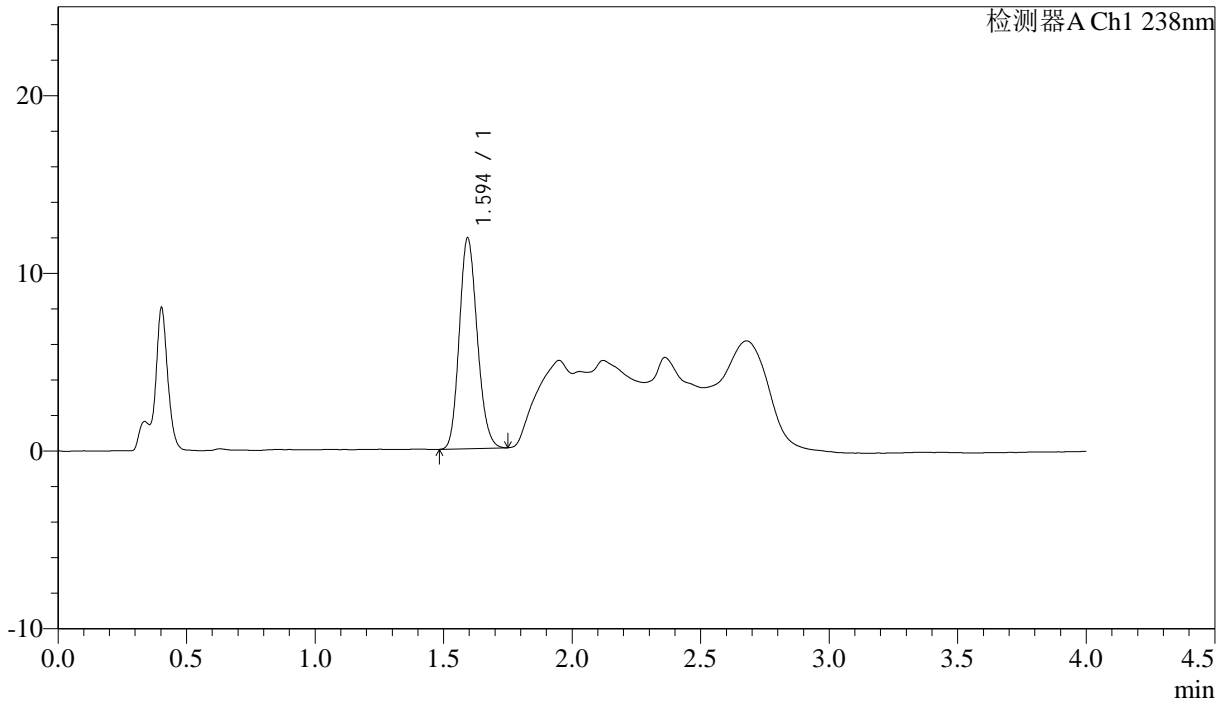
# J339

## <样品信息>

色谱柱:XB-C18(50mm\*4.6mm,5μm)      流速: 2.0ml/min  
 柱温:30°C      波长: 238nm  
 数据文件名: RC\$J339 - 0-229/24-814-3 - zzp-23020201p-rcqx-aldp-pH4.0jz-p6-5min.lcd  
 方法文件名: RC\$J339 - J339-aldp-4min-FX273.lcm  
 批处理文件名: RC\$J339 - 20260514-aldp-FX273.lcb  
 样品瓶号: 2-46  
 进样体积: 10 μl      版本号: 6.115  
 进样时间: 2026/05/14 14:38:39      实验者: xiechaojun  
 处理时间 (V3): 2026/05/15 11:41:44      处理者: xiechaojun  
 仪器型号: SHIMADZU LC-2050C(FX273)

## <色谱图>

mV



## <峰表>

检测器A Ch1 238nm

峰号	保留时间	面积	面积%	高度	理论塔板数(USP)	拖尾因子	分离度(USP)
1	1.594	57602	100.000	11809	2488	1.156	--
总计		57602	100.000	11809			





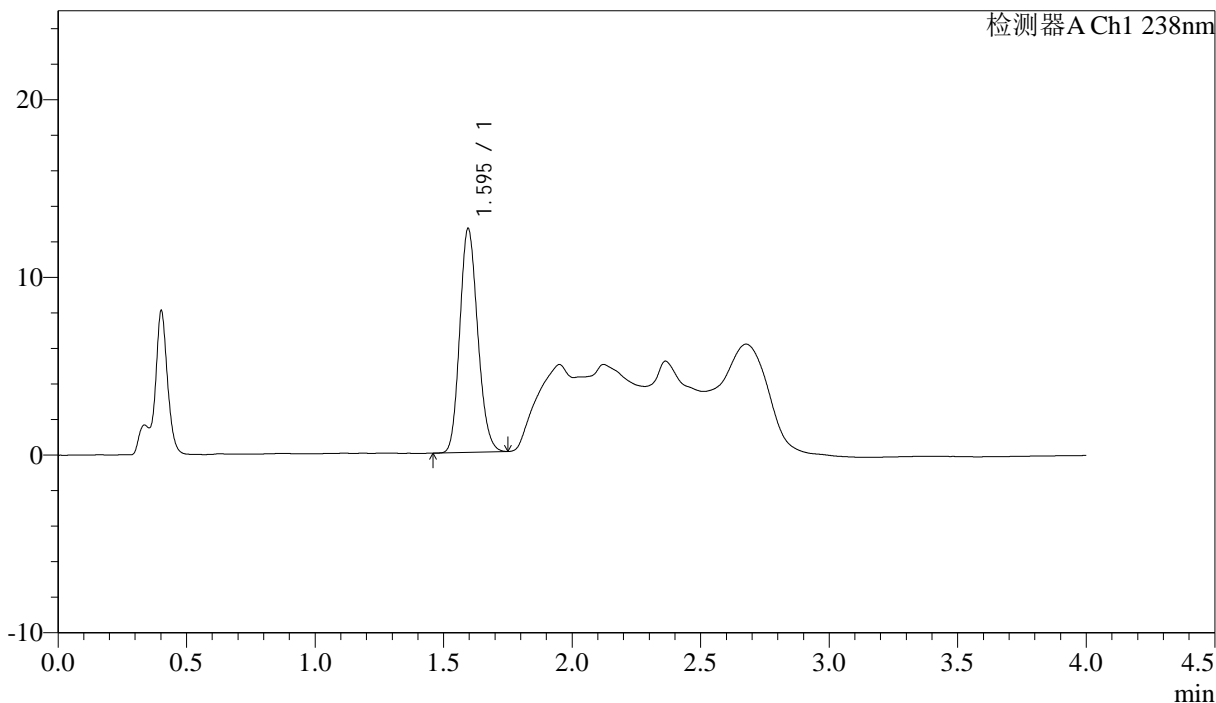
# J339

## <样品信息>

色谱柱:XB-C18(50mm\*4.6mm,5µm)                      流速: 2.0ml/min  
 柱温:30°C    波长: 238nm  
 数据文件名: RC\$J339 - 0-229/24-816-3 - zzp-23020201p-rcqx-aldp-pH4.0jz-p2-10min.lcd  
 方法文件名: RC\$J339 - J339-aldp-4min-FX273.lcm  
 批处理文件名: RC\$J339 - 20260514-aldp-FX273.lcb  
 样品瓶号: 2-11  
 进样体积: 10 µl    版本号: 6.115  
 进样时间: 2026/05/14 14:47:12                      实验者: xiechaojun  
 处理时间 (V3) : 2026/05/15 11:41:50              处理者: xiechaojun  
 仪器型号: SHIMADZU LC-2050C(FX273)

## <色谱图>

mV



## <峰表>

检测器A Ch1 238nm

峰号	保留时间	面积	面积%	高度	理论塔板数(USP)	拖尾因子	分离度(USP)
1	1.595	61110	100.000	12593	2496	1.156	--
总计		61110	100.000	12593			



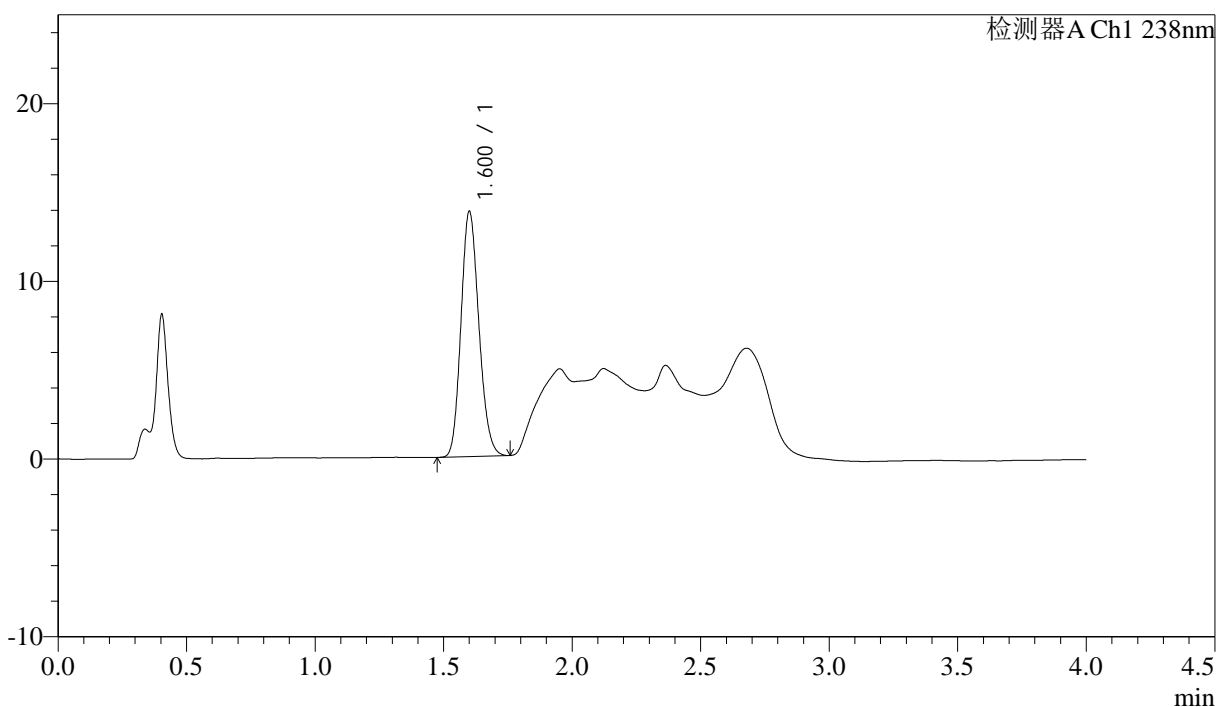
# J339

## <样品信息>

色谱柱:XB-C18(50mm\*4.6mm,5μm)                      流速: 2.0ml/min  
 柱温:30°C    波长: 238nm  
 数据文件名: RC\$J339 - 0-229/24-817-3 - zzp-23020201p-rcqx-aldp-pH4.0jz-p3-10min.lcd  
 方法文件名: RC\$J339 - J339-aldp-4min-FX273.lcm  
 批处理文件名: RC\$J339 - 20260514-aldp-FX273.lcb  
 样品瓶号: 2-20  
 进样体积: 10 μl    版本号: 6.115  
 进样时间: 2026/05/14 14:51:28                                      实验者: xiechaojun  
 处理时间 (V3): 2026/05/15 11:41:53                              处理者: xiechaojun  
 仪器型号: SHIMADZU LC-2050C(FX273)

## <色谱图>

mV



## <峰表>

检测器A Ch1 238nm

峰号	保留时间	面积	面积%	高度	理论塔板数(USP)	拖尾因子	分离度(USP)
1	1.600	66684	100.000	13726	2522	1.156	--
总计		66684	100.000	13726			



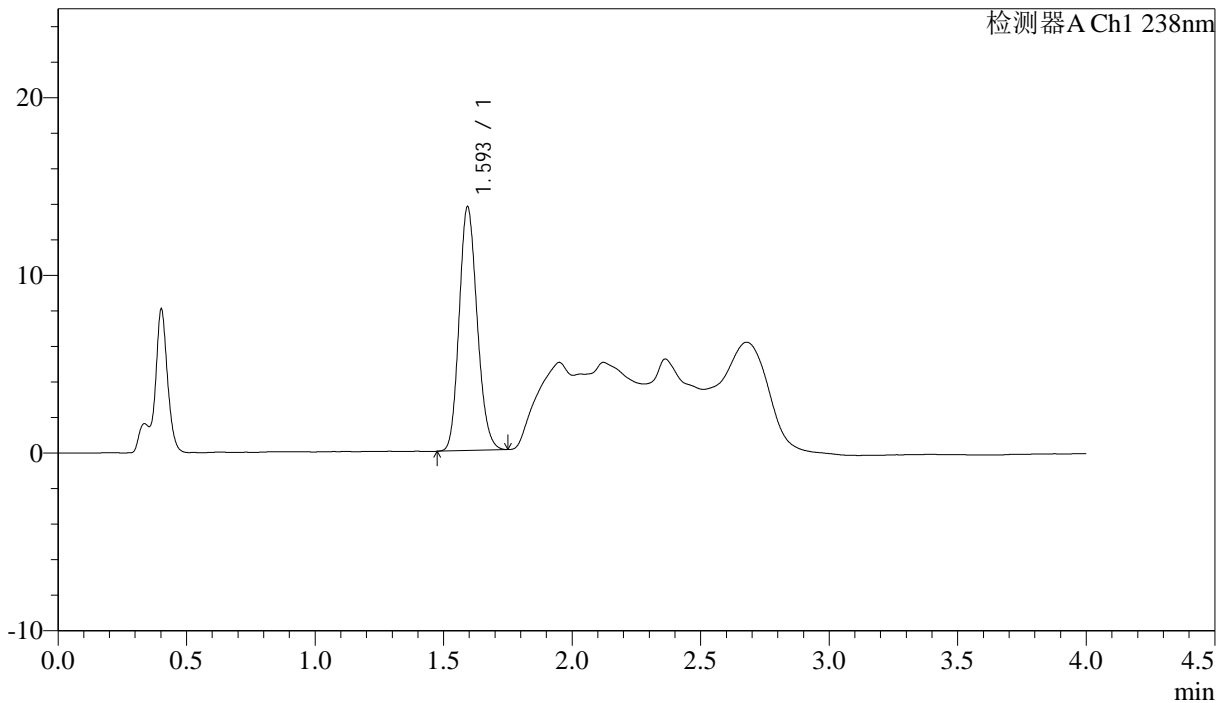
# J339

## <样品信息>

色谱柱:XB-C18(50mm\*4.6mm,5µm)      流速: 2.0ml/min  
 柱温:30°C      波长: 238nm  
 数据文件名: RC\$J339 - 0-229/24-818-3 - zzp-23020201p-rcqx-aldp-pH4.0jz-p4-10min.lcd  
 方法文件名: RC\$J339 - J339-aldp-4min-FX273.lcm  
 批处理文件名: RC\$J339 - 20260514-aldp-FX273.lcb  
 样品瓶号: 2-29  
 进样体积: 10 µl      版本号: 6.115  
 进样时间: 2026/05/14 14:55:45      实验者: xiechaojun  
 处理时间 (V3) : 2026/05/15 11:41:56      处理者: xiechaojun  
 仪器型号: SHIMADZU LC-2050C(FX273)

## <色谱图>

mV



## <峰表>

检测器A Ch1 238nm

峰号	保留时间	面积	面积%	高度	理论塔板数(USP)	拖尾因子	分离度(USP)
1	1.593	66788	100.000	13638	2474	1.156	--
总计		66788	100.000	13638			



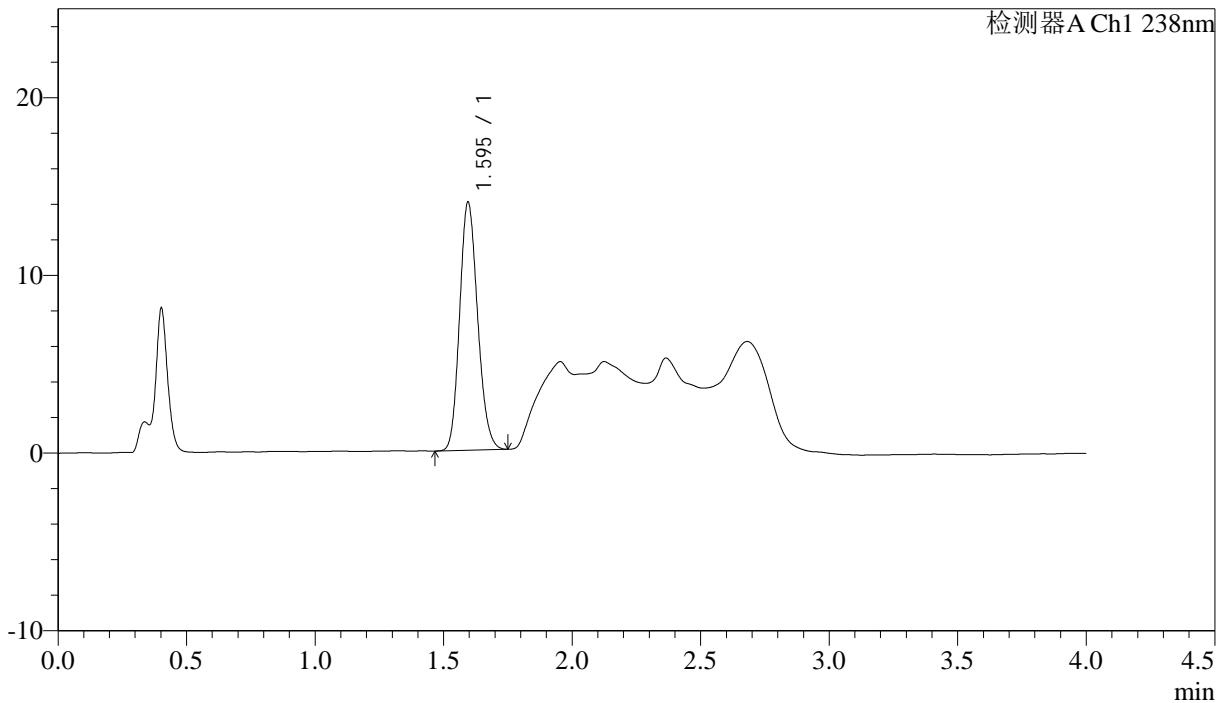
# J339

## <样品信息>

色谱柱:XB-C18(50mm\*4.6mm,5µm) 流速: 2.0ml/min  
 柱温:30°C 波长: 238nm  
 数据文件名: RC\$J339 - 0-229/24-819-3 - zzp-23020201p-rcqx-aldp-pH4.0jz-p5-10min.lcd  
 方法文件名: RC\$J339 - J339-aldp-4min-FX273.lcm  
 批处理文件名: RC\$J339 - 20260514-aldp-FX273.lcb  
 样品瓶号: 2-38  
 进样体积: 10 µl 版本号: 6.115  
 进样时间: 2026/05/14 15:00:01 实验者: xiechaojun  
 处理时间 (V3) : 2026/05/15 11:41:59 处理者: xiechaojun  
 仪器型号: SHIMADZU LC-2050C(FX273)

## <色谱图>

mV



## <峰表>

检测器A Ch1 238nm

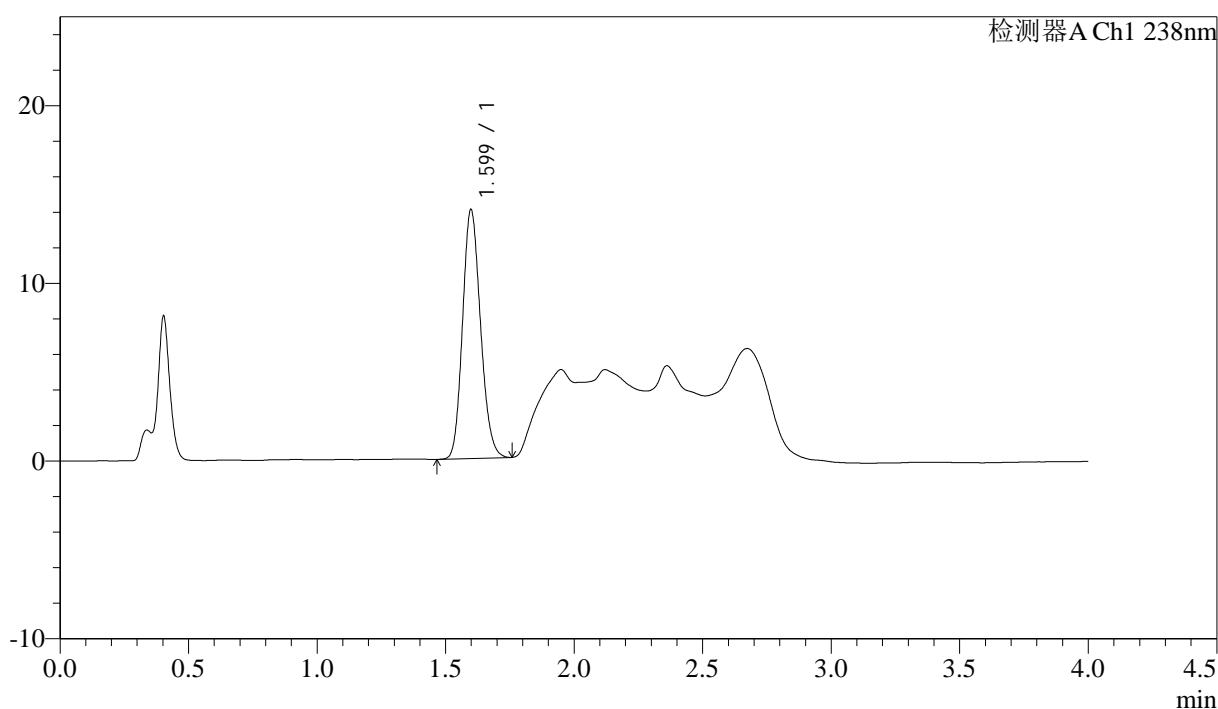
峰号	保留时间	面积	面积%	高度	理论塔板数(USP)	拖尾因子	分离度(USP)
1	1.595	68030	100.000	13952	2476	1.154	--
总计		68030	100.000	13952			

## &lt;样品信息&gt;

色谱柱:XB-C18(50mm\*4.6mm,5µm) 流速: 2.0ml/min  
柱温:30°C 波长: 238nm  
数据文件名: RC\$J339 - 0-229/24-820-3 - zzp-23020201p-rcqx-aldp-pH4.0jz-p6-10min.lcd  
方法文件名: RC\$J339 - J339-aldp-4min-FX273.lcm  
批处理文件名: RC\$J339 - 20260514-aldp-FX273.lcb  
样品瓶号: 2-47  
进样体积: 10 µl 版本号: 6.115  
进样时间: 2026/05/14 15:04:18 实验者: xiechaojun  
处理时间 (V3): 2026/05/15 11:42:02 处理者: xiechaojun  
仪器型号: SHIMADZU LC-2050C(FX273)

## &lt;色谱图&gt;

mV



## &lt;峰表&gt;

检测器A Ch1 238nm

峰号	保留时间	面积	面积%	高度	理论塔板数(USP)	拖尾因子	分离度(USP)
1	1.599	68000	100.000	13991	2502	1.156	--
总计		68000	100.000	13991			

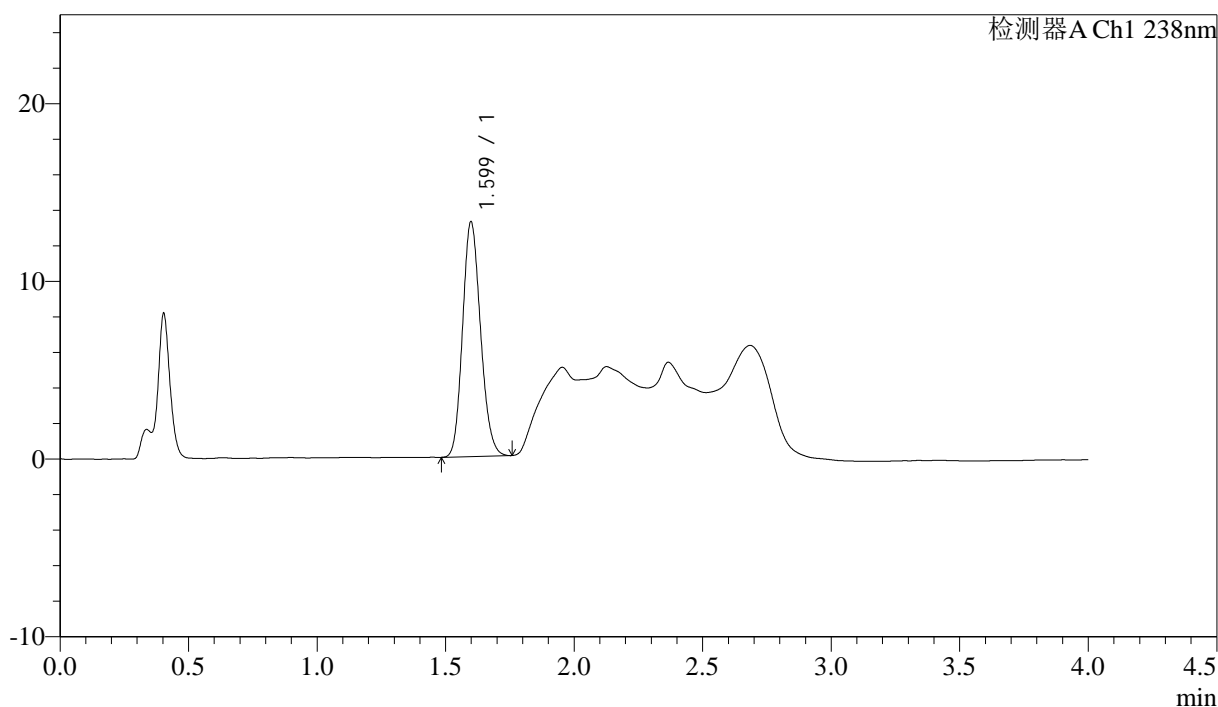


## &lt;样品信息&gt;

色谱柱:XB-C18(50mm\*4.6mm,5μm) 流速: 2.0ml/min  
 柱温:30°C 波长: 238nm  
 数据文件名: RC\$J339 - 0-229/24-822-3 - zzp-23020201p-rcqx-aldp-pH4.0jz-p2-15min.lcd  
 方法文件名: RC\$J339 - J339-aldp-4min-FX273.lcm  
 批处理文件名: RC\$J339 - 20260514-aldp-FX273.lcb  
 样品瓶号: 2-12  
 进样体积: 10 μl 版本号: 6.115  
 进样时间: 2026/05/14 15:12:52 实验者: xiechaojun  
 处理时间 (V3): 2026/05/15 11:42:07 处理者: xiechaojun  
 仪器型号: SHIMADZU LC-2050C(FX273)

## &lt;色谱图&gt;

mV



## &lt;峰表&gt;

检测器A Ch1 238nm

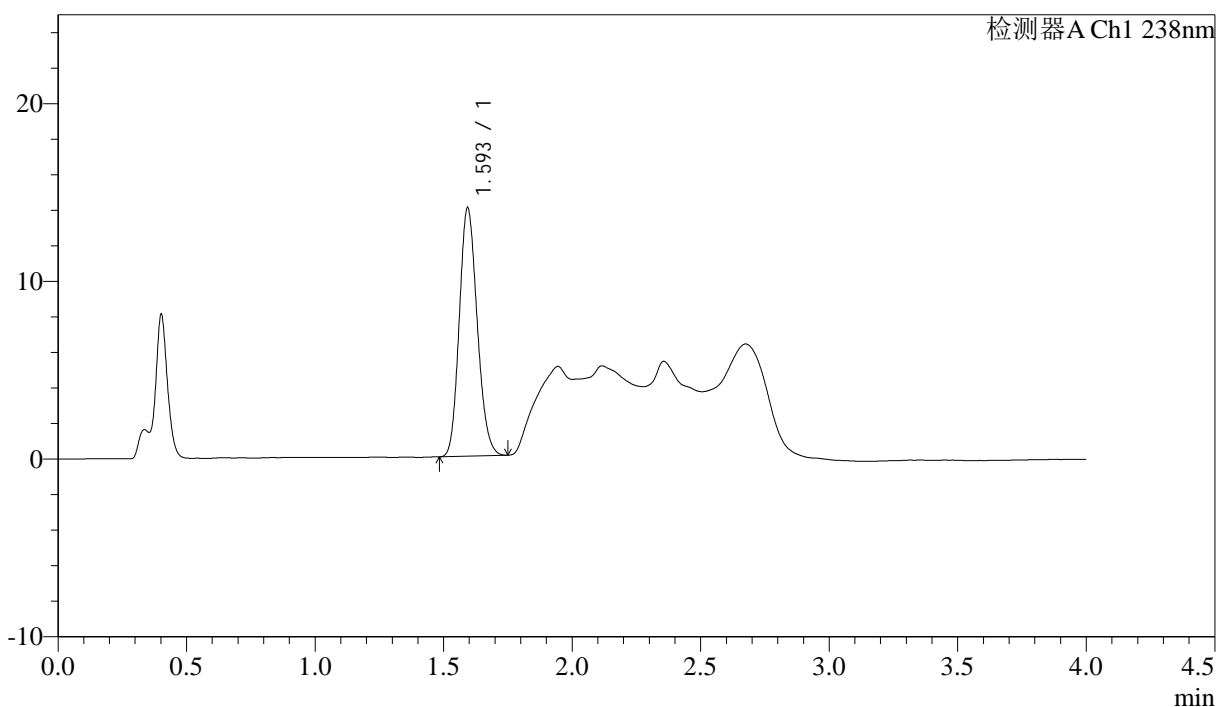
峰号	保留时间	面积	面积%	高度	理论塔板数(USP)	拖尾因子	分离度(USP)
1	1.599	64212	100.000	13194	2494	1.154	--
总计		64212	100.000	13194			

## &lt;样品信息&gt;

色谱柱:XB-C18(50mm\*4.6mm,5μm) 流速: 2.0ml/min  
 柱温:30°C 波长: 238nm  
 数据文件名: RC\$J339 - 0-229/24-823-3 - zzp-23020201p-rcqx-aldp-pH4.0jz-p3-15min.lcd  
 方法文件名: RC\$J339 - J339-aldp-4min-FX273.lcm  
 批处理文件名: RC\$J339 - 20260514-aldp-FX273.lcb  
 样品瓶号: 2-21  
 进样体积: 10 μl 版本号: 6.115  
 进样时间: 2026/05/14 15:17:09 实验者: xiechaojun  
 处理时间 (V3): 2026/05/15 11:42:10 处理者: xiechaojun  
 仪器型号: SHIMADZU LC-2050C(FX273)

## &lt;色谱图&gt;

mV



## &lt;峰表&gt;

检测器A Ch1 238nm

峰号	保留时间	面积	面积%	高度	理论塔板数(USP)	拖尾因子	分离度(USP)
1	1.593	67873	100.000	13912	2481	1.156	--
总计		67873	100.000	13912			

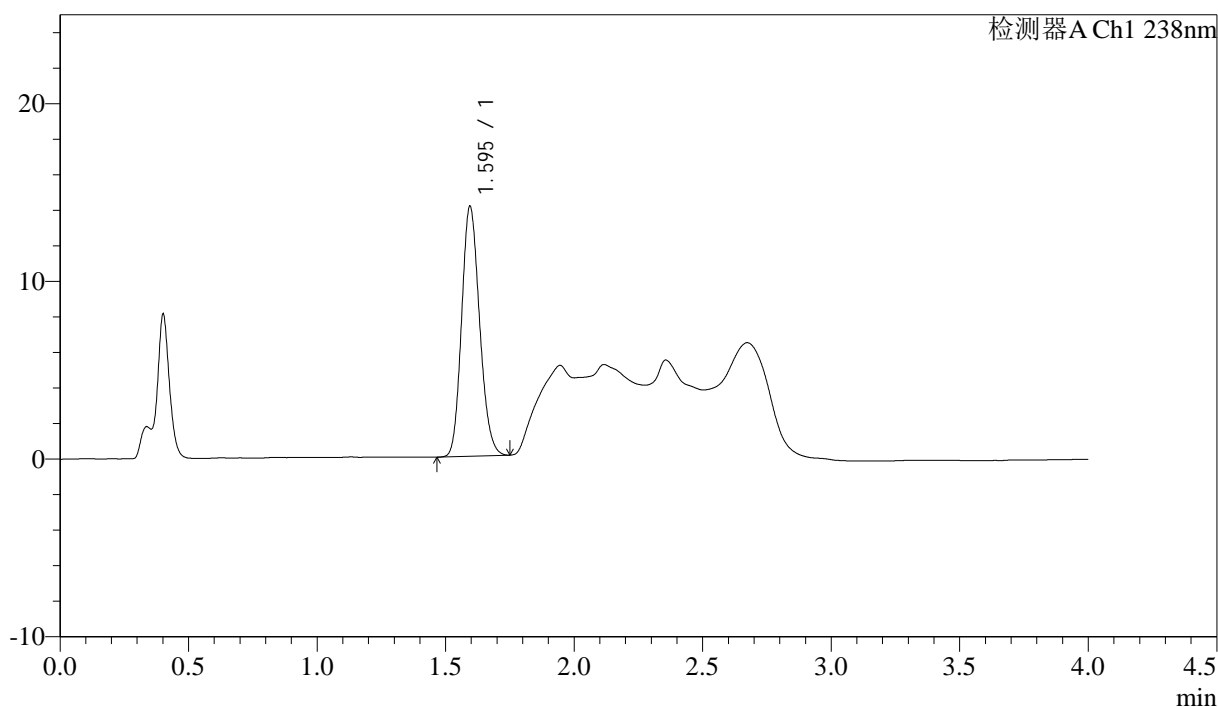


## &lt;样品信息&gt;

色谱柱:XB-C18(50mm\*4.6mm,5μm) 流速: 2.0ml/min  
 柱温:30°C 波长: 238nm  
 数据文件名: RC\$J339 - 0-229/24-825-3 - zzp-23020201p-rcqx-aldp-pH4.0jz-p5-15min.lcd  
 方法文件名: RC\$J339 - J339-aldp-4min-FX273.lcm  
 批处理文件名: RC\$J339 - 20260514-aldp-FX273.lcb  
 样品瓶号: 2-39  
 进样体积: 10 μl 版本号: 6.115  
 进样时间: 2026/05/14 15:25:42 实验者: xiechaojun  
 处理时间(V3): 2026/05/15 11:42:16 处理者: xiechaojun  
 仪器型号: SHIMADZU LC-2050C(FX273)

## &lt;色谱图&gt;

mV



## &lt;峰表&gt;

检测器A Ch1 238nm

峰号	保留时间	面积	面积%	高度	理论塔板数(USP)	拖尾因子	分离度(USP)
1	1.595	68365	100.000	14046	2483	1.158	--
总计		68365	100.000	14046			











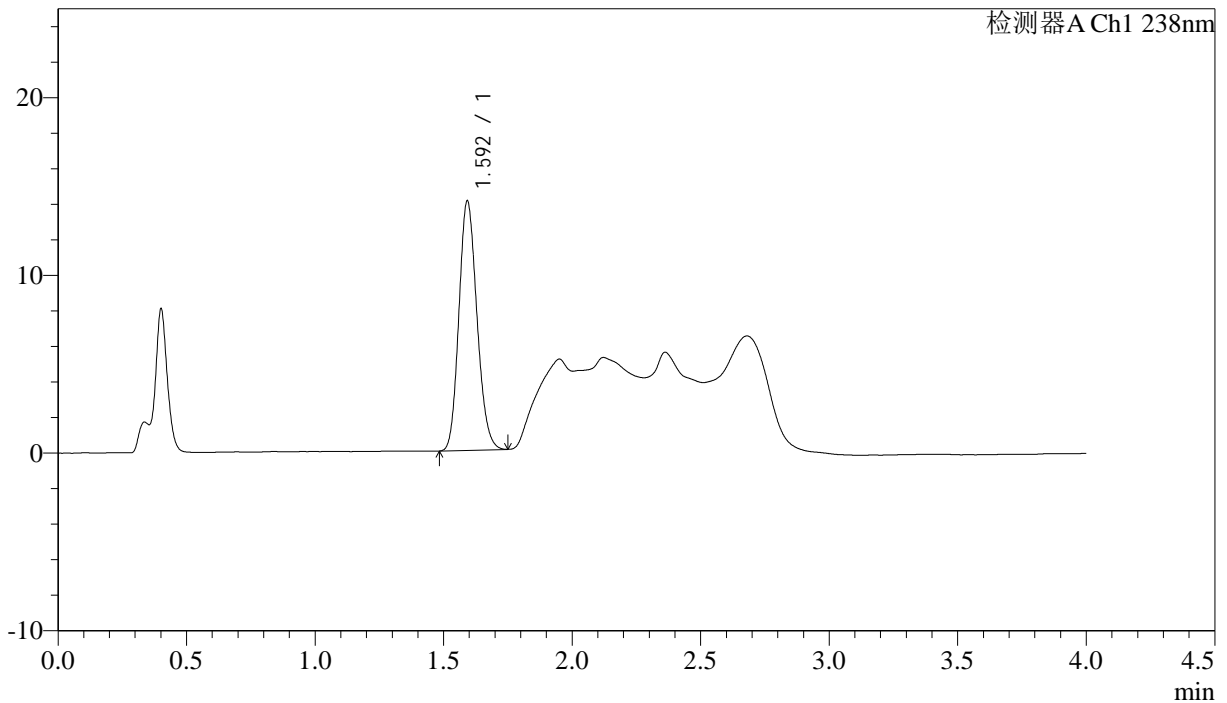
J339

## &lt;样品信息&gt;

色谱柱:XB-C18(50mm\*4.6mm,5µm) 流速: 2.0ml/min  
 柱温:30°C 波长: 238nm  
 数据文件名: RC\$J339 - 0-229/24-830-3 - zzp-23020201p-rcqx-aldp-pH4.0jz-p4-20min.lcd  
 方法文件名: RC\$J339 - J339-aldp-4min-FX273.lcm  
 批处理文件名: RC\$J339 - 20260514-aldp-FX273.lcb  
 样品瓶号: 2-31  
 进样体积: 10 µl 版本号: 6.115  
 进样时间: 2026/05/14 15:47:08 实验者: xiechaojun  
 处理时间(V3): 2026/05/15 11:42:30 处理者: xiechaojun  
 仪器型号: SHIMADZU LC-2050C(FX273)

## &lt;色谱图&gt;

mV



## &lt;峰表&gt;

检测器A Ch1 238nm

峰号	保留时间	面积	面积%	高度	理论塔板数(USP)	拖尾因子	分离度(USP)
1	1.592	68427	100.000	13940	2456	1.156	--
总计		68427	100.000	13940			

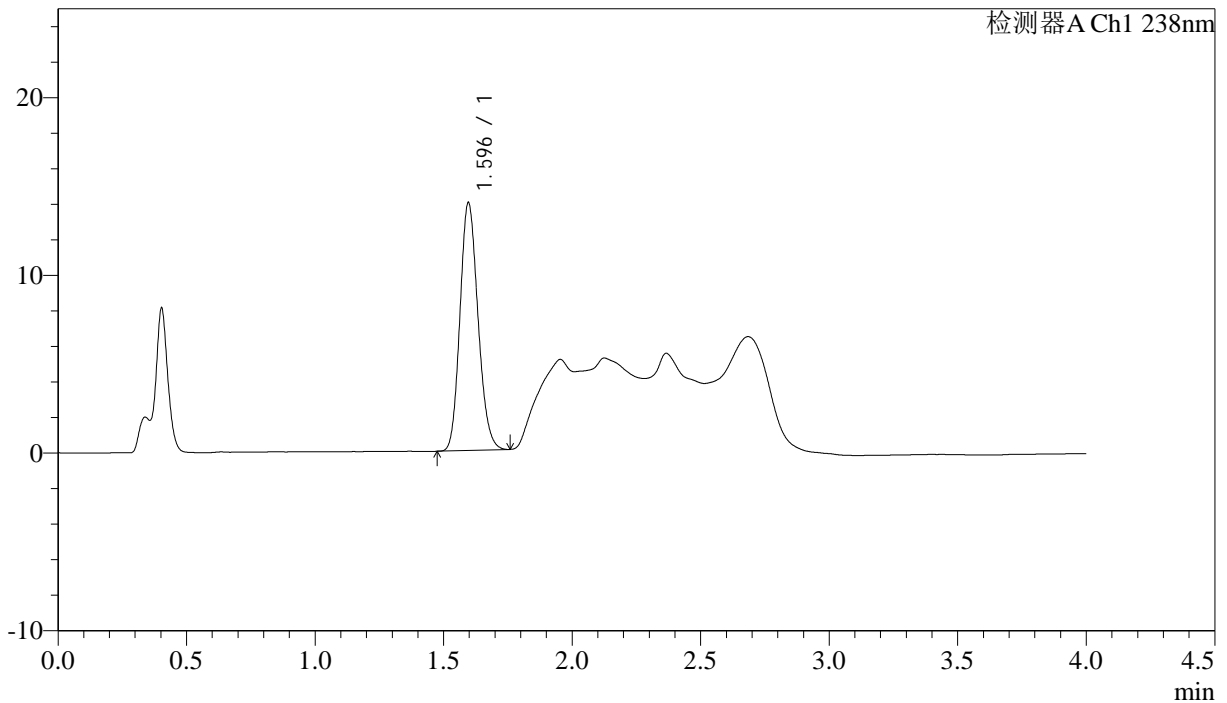


## <样品信息>

色谱柱:XB-C18(50mm\*4.6mm,5 $\mu$ m)      流速: 2.0ml/min  
 柱温:30 $^{\circ}$ C      波长: 238nm  
 数据文件名: RC\$J339 - 0-229/24-832-3 - zzp-23020201p-rcqx-aldp-pH4.0jz-p6-20min.lcd  
 方法文件名: RC\$J339 - J339-aldp-4min-FX273.lcm  
 批处理文件名: RC\$J339 - 20260514-aldp-FX273.lcb  
 样品瓶号: 2-49  
 进样体积: 10  $\mu$ l      版本号: 6.115  
 进样时间: 2026/05/14 15:55:41      实验者: xiechaojun  
 处理时间 (V3) : 2026/05/15 11:42:36      处理者: xiechaojun  
 仪器型号: SHIMADZU LC-2050C(FX273)

## <色谱图>

mV



## <峰表>

检测器A Ch1 238nm

峰号	保留时间	面积	面积%	高度	理论塔板数(USP)	拖尾因子	分离度(USP)
1	1.596	67953	100.000	13950	2475	1.155	--
总计		67953	100.000	13950			



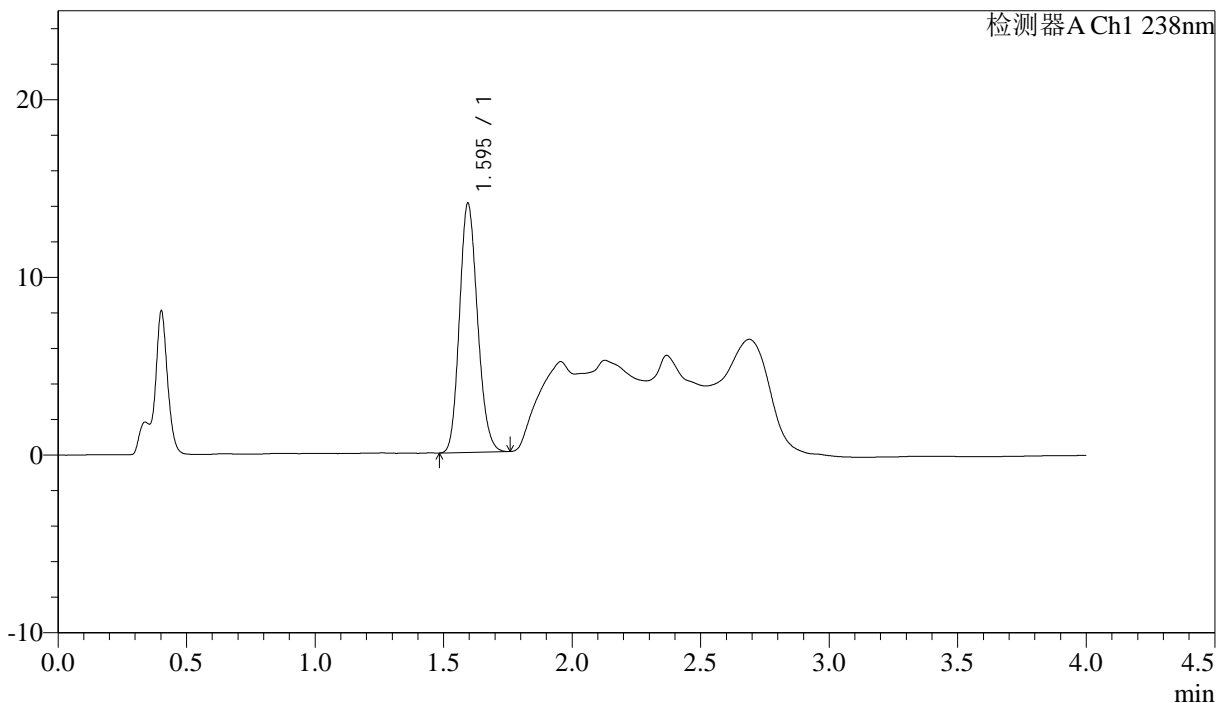
# J339

## <样品信息>

色谱柱:XB-C18(50mm\*4.6mm,5μm) 流速: 2.0ml/min  
柱温:30°C 波长: 238nm  
数据文件名: RC\$J339 - 0-229/24-833-3 - zzp-23020201p-rcqx-aldp-pH4.0jz-p1-30min.lcd  
方法文件名: RC\$J339 - J339-aldp-4min-FX273.lcm  
批处理文件名: RC\$J339 - 20260514-aldp-FX273.lcb  
样品瓶号: 2-5  
进样体积: 10 μl 版本号: 6.115  
进样时间: 2026/05/14 15:59:58 实验者: xiechaojun  
处理时间 (V3): 2026/05/15 11:42:38 处理者: xiechaojun  
仪器型号: SHIMADZU LC-2050C(FX273)

## <色谱图>

mV



## <峰表>

检测器A Ch1 238nm

峰号	保留时间	面积	面积%	高度	理论塔板数(USP)	拖尾因子	分离度(USP)
1	1.595	68491	100.000	13991	2461	1.155	--
总计		68491	100.000	13991			















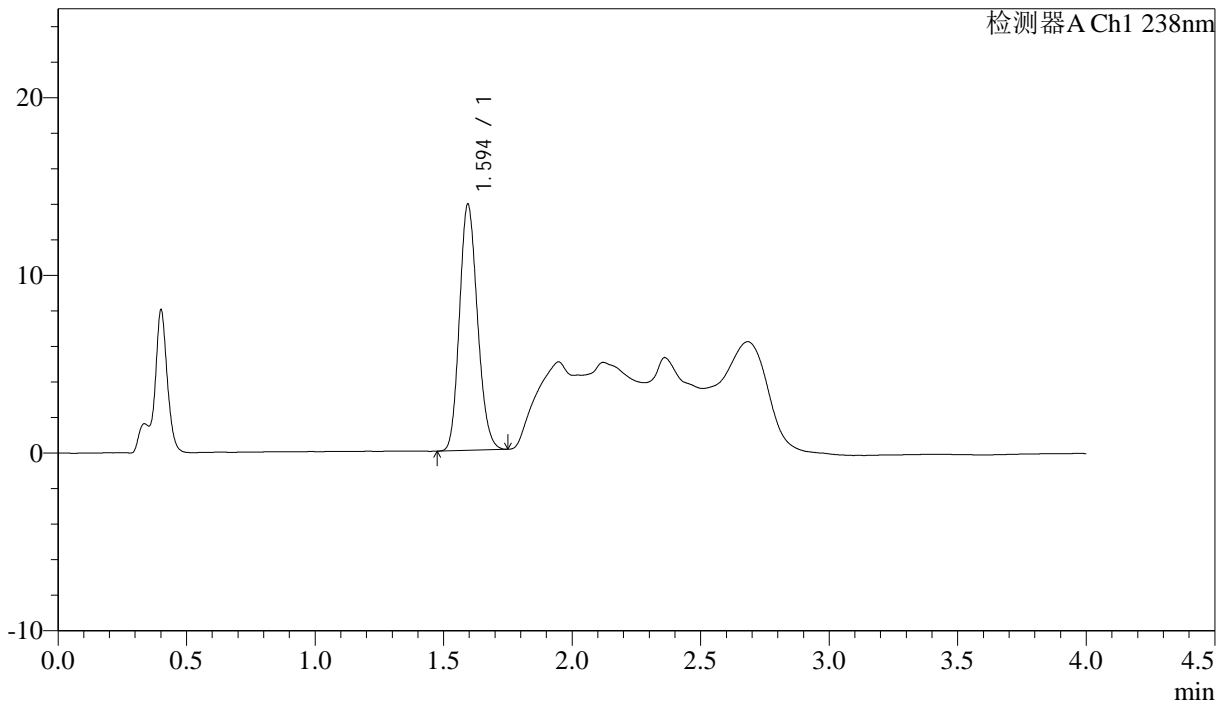
# J339

## <样品信息>

色谱柱:XB-C18(50mm\*4.6mm,5µm)      流速: 2.0ml/min  
 柱温:30°C      波长: 238nm  
 数据文件名: RC\$J339 - 0-229/24-840-3 - zzp-23020201p-rcqx-aldp-pH4.0jz-p2-45min.lcd  
 方法文件名: RC\$J339 - J339-aldp-4min-FX273.lcm  
 批处理文件名: RC\$J339 - 20260514-aldp-FX273.lcb  
 样品瓶号: 2-15  
 进样体积: 10 µl      版本号: 6.115  
 进样时间: 2026/05/14 16:29:58      实验者: xiechaojun  
 处理时间 (V3): 2026/05/15 11:42:58      处理者: xiechaojun  
 仪器型号: SHIMADZU LC-2050C(FX273)

## <色谱图>

mV



## <峰表>

检测器A Ch1 238nm

峰号	保留时间	面积	面积%	高度	理论塔板数(USP)	拖尾因子	分离度(USP)
1	1.594	67477	100.000	13817	2464	1.155	--
总计		67477	100.000	13817			





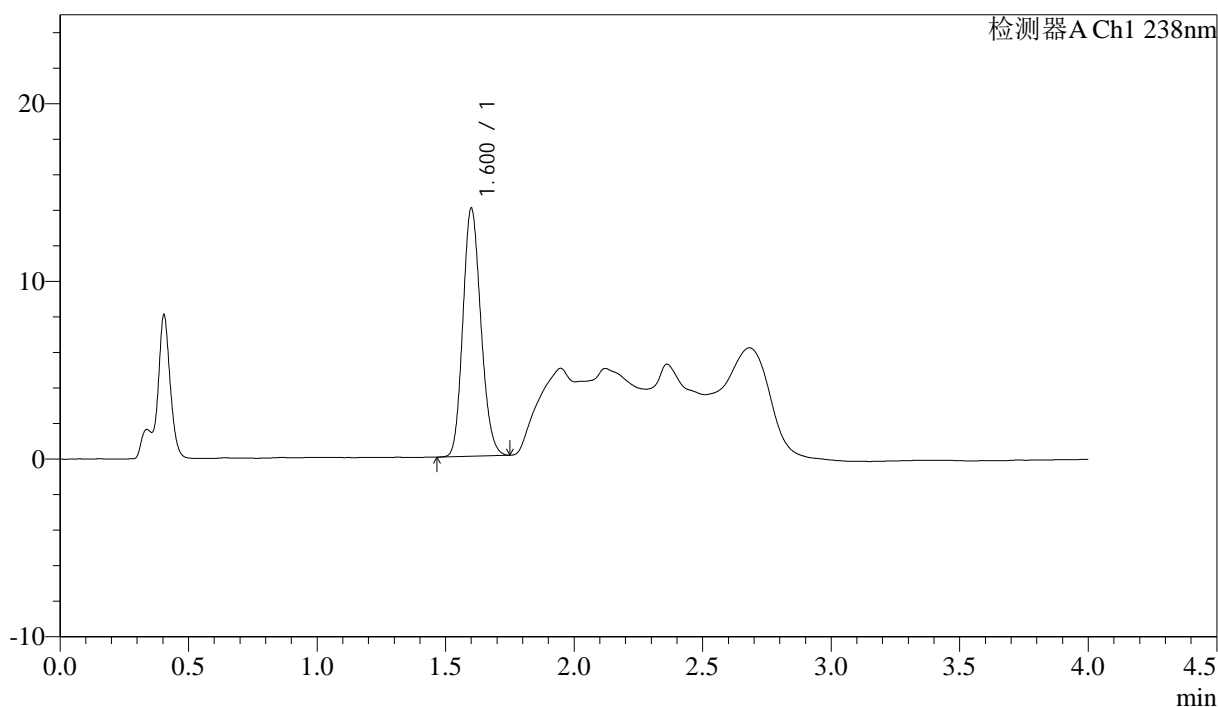
J339

## &lt;样品信息&gt;

色谱柱:XB-C18(50mm\*4.6mm,5μm) 流速: 2.0ml/min  
 柱温:30°C 波长: 238nm  
 数据文件名: RC\$J339 - 0-229/24-842-3 - zzp-23020201p-rcqx-aldp-pH4.0jz-p4-45min.lcd  
 方法文件名: RC\$J339 - J339-aldp-4min-FX273.lcm  
 批处理文件名: RC\$J339 - 20260514-aldp-FX273.lcb  
 样品瓶号: 2-33  
 进样体积: 10 μl 版本号: 6.115  
 进样时间: 2026/05/14 16:38:32 实验者: xiechaojun  
 处理时间 (V3): 2026/05/15 11:43:04 处理者: xiechaojun  
 仪器型号: SHIMADZU LC-2050C(FX273)

## &lt;色谱图&gt;

mV



## &lt;峰表&gt;

检测器A Ch1 238nm

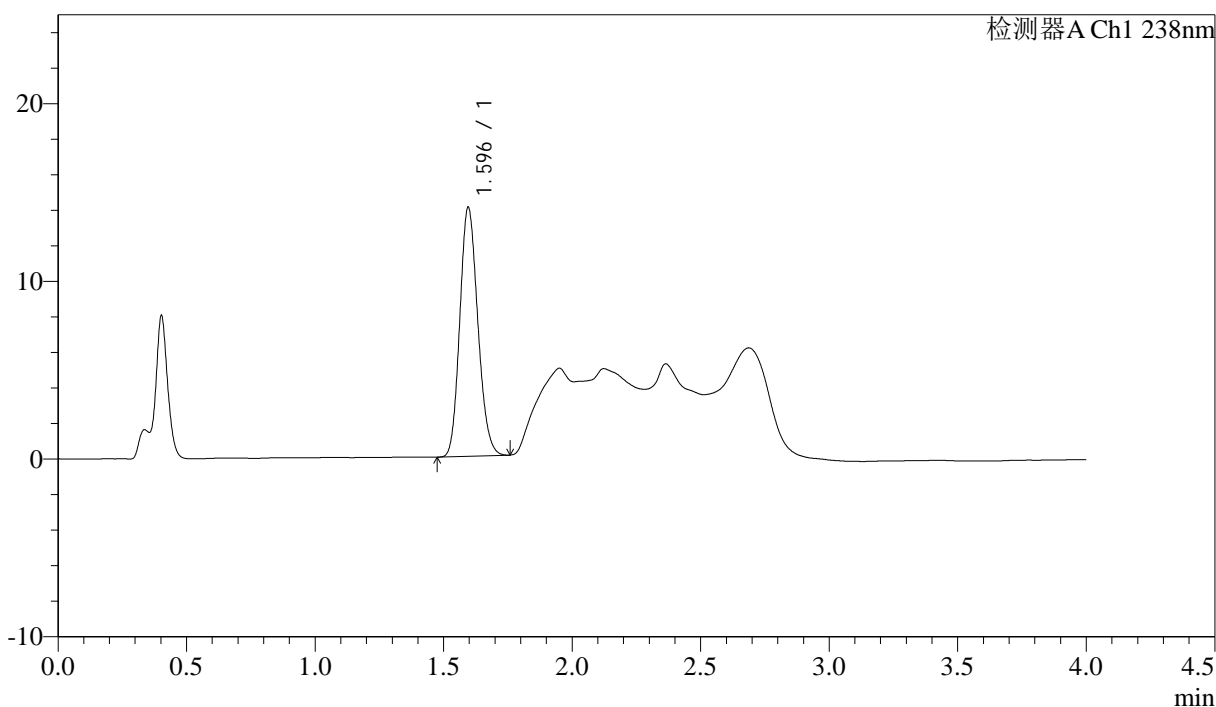
峰号	保留时间	面积	面积%	高度	理论塔板数(USP)	拖尾因子	分离度(USP)
1	1.600	67940	100.000	13898	2491	1.156	--
总计		67940	100.000	13898			

## &lt;样品信息&gt;

色谱柱:XB-C18(50mm\*4.6mm,5 $\mu$ m) 流速: 2.0ml/min  
 柱温:30 $^{\circ}$ C 波长: 238nm  
 数据文件名: RC\$J339 - 0-229/24-843-3 - zzp-23020201p-rcqx-aldp-pH4.0jz-p5-45min.lcd  
 方法文件名: RC\$J339 - J339-aldp-4min-FX273.lcm  
 批处理文件名: RC\$J339 - 20260514-aldp-FX273.lcb  
 样品瓶号: 2-42  
 进样体积: 10  $\mu$ l 版本号: 6.115  
 进样时间: 2026/05/14 16:42:49 实验者: xiechaojun  
 处理时间 (V3): 2026/05/15 11:43:07 处理者: xiechaojun  
 仪器型号: SHIMADZU LC-2050C(FX273)

## &lt;色谱图&gt;

mV



## &lt;峰表&gt;

检测器A Ch1 238nm

峰号	保留时间	面积	面积%	高度	理论塔板数(USP)	拖尾因子	分离度(USP)
1	1.596	68220	100.000	14007	2469	1.152	--
总计		68220	100.000	14007			

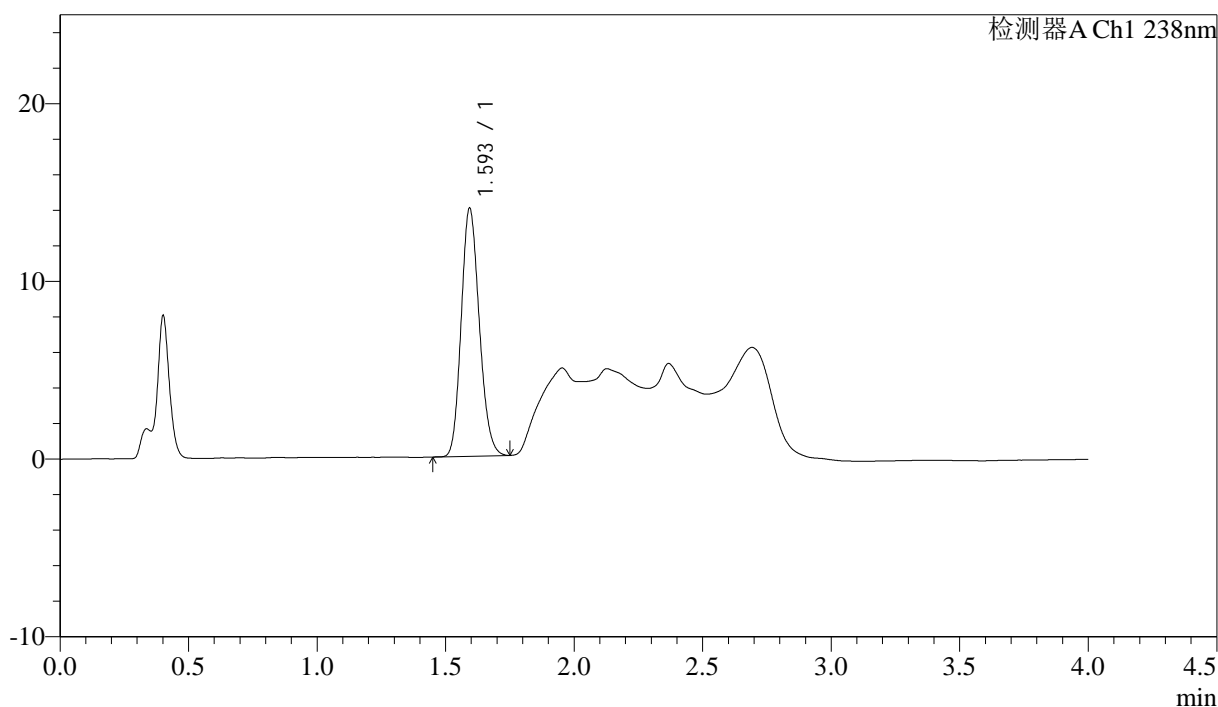


## <样品信息>

色谱柱:XB-C18(50mm\*4.6mm,5μm)      流速: 2.0ml/min  
 柱温:30°C      波长: 238nm  
 数据文件名: RC\$J339 - 0-229/24-845-3 - zzp-23020201p-rcqx-aldp-pH4.0jz-p1-60min.lcd  
 方法文件名: RC\$J339 - J339-aldp-4min-FX273.lcm  
 批处理文件名: RC\$J339 - 20260514-aldp-FX273.lcb  
 样品瓶号: 2-7  
 进样体积: 10 μl      版本号: 6.115  
 进样时间: 2026/05/14 16:51:23      实验者: xiechaojun  
 处理时间 (V3) : 2026/05/15 11:43:13      处理者: xiechaojun  
 仪器型号: SHIMADZU LC-2050C(FX273)

## <色谱图>

mV



## <峰表>

检测器A Ch1 238nm

峰号	保留时间	面积	面积%	高度	理论塔板数(USP)	拖尾因子	分离度(USP)
1	1.593	68260	100.000	13895	2451	1.158	--
总计		68260	100.000	13895			



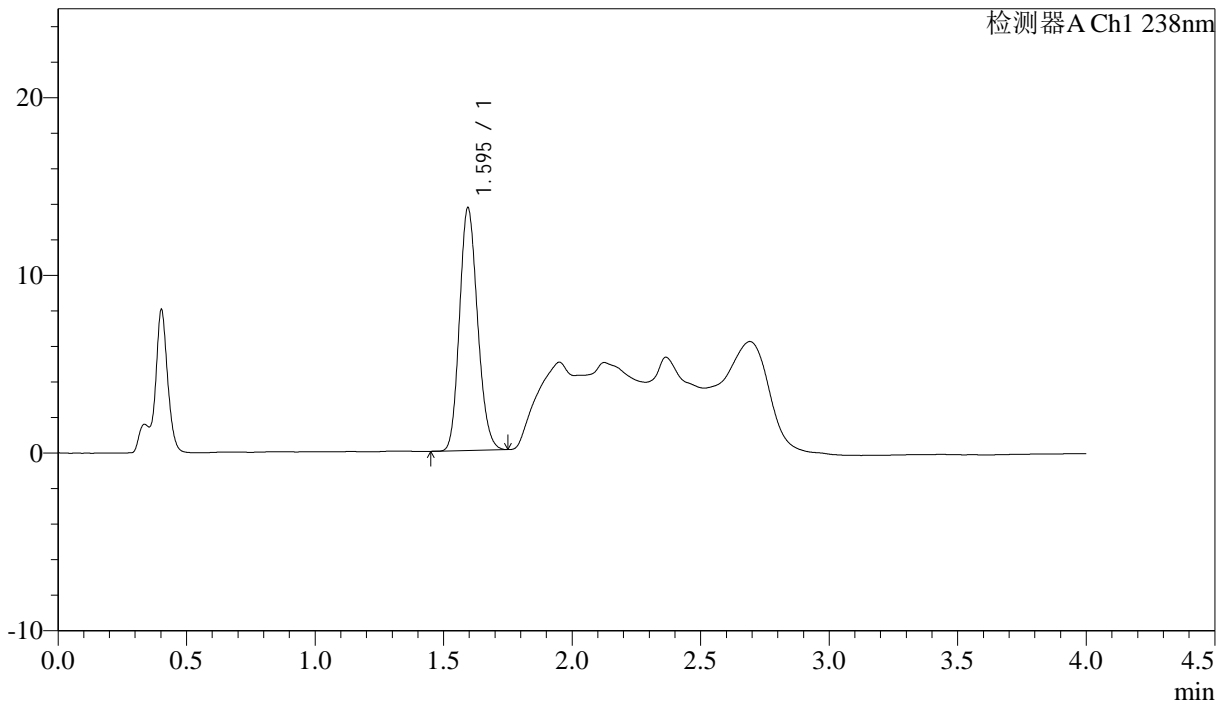
# J339

## <样品信息>

色谱柱:XB-C18(50mm\*4.6mm,5µm)      流速: 2.0ml/min  
 柱温:30°C      波长: 238nm  
 数据文件名: RC\$J339 - 0-229/24-846-3 - zzp-23020201p-rcqx-aldp-pH4.0jz-p2-60min.lcd  
 方法文件名: RC\$J339 - J339-aldp-4min-FX273.lcm  
 批处理文件名: RC\$J339 - 20260514-aldp-FX273.lcb  
 样品瓶号: 2-16  
 进样体积: 10 µl      版本号: 6.115  
 进样时间: 2026/05/14 16:55:40      实验者: xiechaojun  
 处理时间 (V3): 2026/05/15 11:43:16      处理者: xiechaojun  
 仪器型号: SHIMADZU LC-2050C(FX273)

## <色谱图>

mV



## <峰表>

检测器A Ch1 238nm

峰号	保留时间	面积	面积%	高度	理论塔板数(USP)	拖尾因子	分离度(USP)
1	1.595	66788	100.000	13640	2456	1.155	--
总计		66788	100.000	13640			



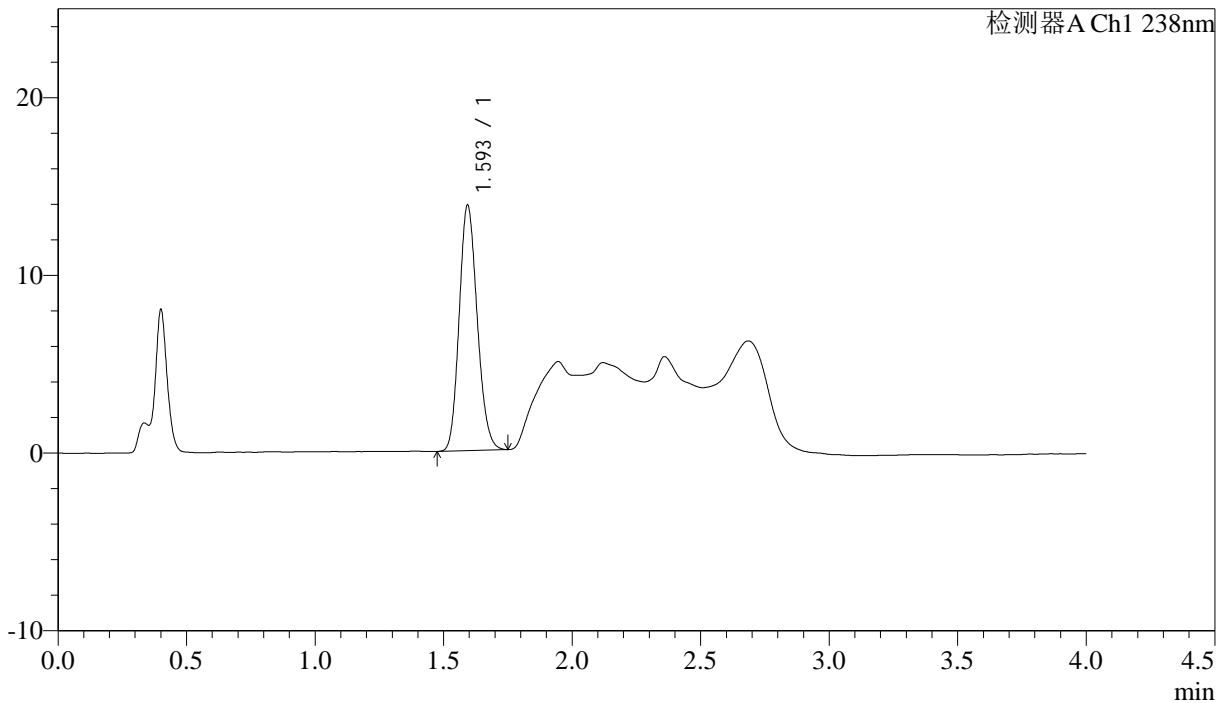
# J339

## <样品信息>

色谱柱:XB-C18(50mm\*4.6mm,5μm)                      流速: 2.0ml/min  
柱温:30°C    波长: 238nm  
数据文件名: RC\$J339 - 0-229/24-847-3 - zzp-23020201p-rcqx-aldp-pH4.0jz-p3-60min.lcd  
方法文件名: RC\$J339 - J339-aldp-4min-FX273.lcm  
批处理文件名: RC\$J339 - 20260514-aldp-FX273.lcb  
样品瓶号: 2-25  
进样体积: 10 μl    版本号: 6.115  
进样时间: 2026/05/14 16:59:57                      实验者: xiechaojun  
处理时间 (V3): 2026/05/15 11:43:19                处理者: xiechaojun  
仪器型号: SHIMADZU LC-2050C(FX273)

## <色谱图>

mV



## <峰表>

检测器A Ch1 238nm

峰号	保留时间	面积	面积%	高度	理论塔板数(USP)	拖尾因子	分离度(USP)
1	1.593	67465	100.000	13744	2459	1.155	--
总计		67465	100.000	13744			



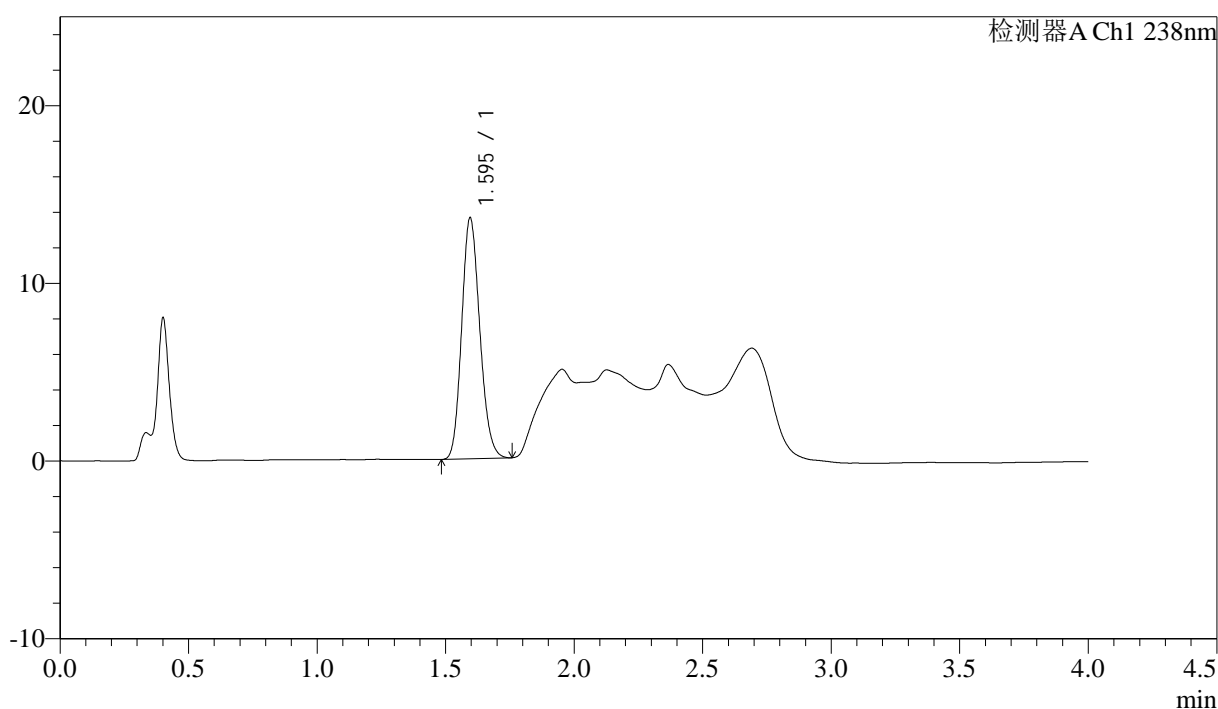
# J339

## <样品信息>

色谱柱:XB-C18(50mm\*4.6mm,5μm) 流速: 2.0ml/min  
柱温:30°C 波长: 238nm  
数据文件名: RC\$J339 - 0-229/24-848-3 - zzp-23020201p-rcqx-aldp-pH4.0jz-p4-60min.lcd  
方法文件名: RC\$J339 - J339-aldp-4min-FX273.lcm  
批处理文件名: RC\$J339 - 20260514-aldp-FX273.lcb  
样品瓶号: 2-34  
进样体积: 10 μl 版本号: 6.115  
进样时间: 2026/05/14 17:04:14 实验者: xiechaojun  
处理时间 (V3): 2026/05/15 11:43:22 处理者: xiechaojun  
仪器型号: SHIMADZU LC-2050C(FX273)

## <色谱图>

mV



## <峰表>

检测器A Ch1 238nm

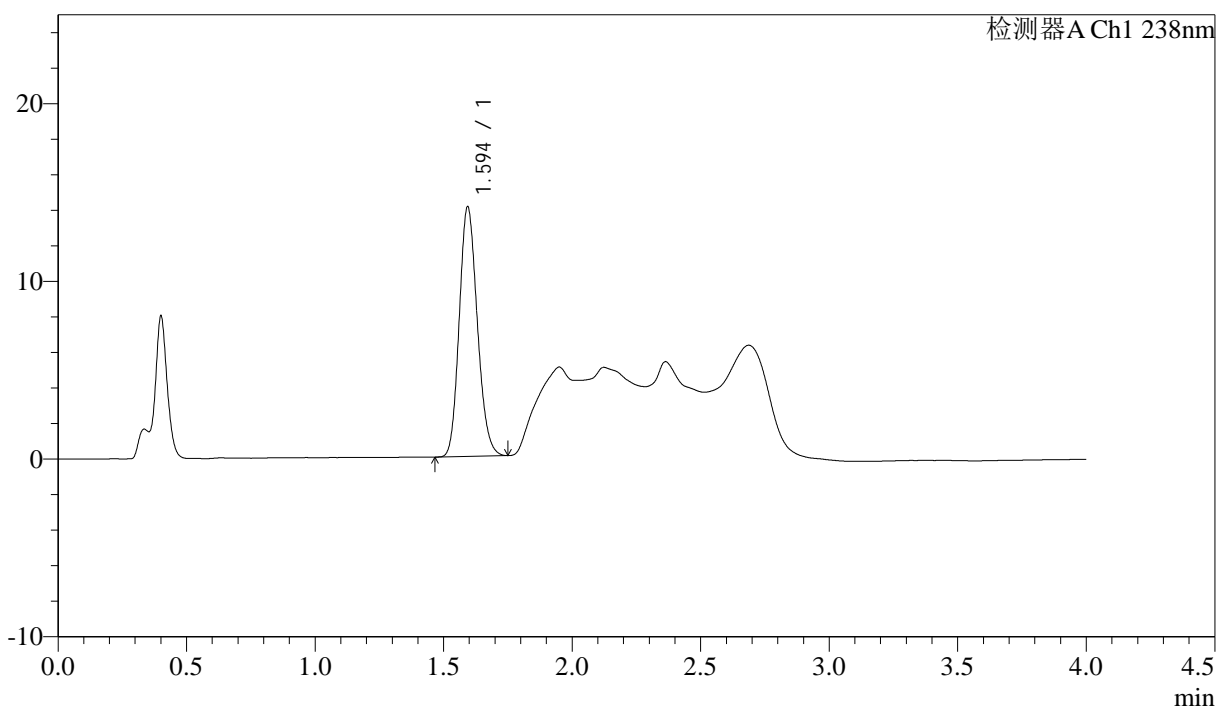
峰号	保留时间	面积	面积%	高度	理论塔板数(USP)	拖尾因子	分离度(USP)
1	1.595	66397	100.000	13557	2454	1.156	--
总计		66397	100.000	13557			

## <样品信息>

色谱柱:XB-C18(50mm\*4.6mm,5 $\mu$ m) 流速: 2.0ml/min  
柱温:30 $^{\circ}$ C 波长: 238nm  
数据文件名: RC\$J339 - 0-229/24-849-3 - zzp-23020201p-rcqx-aldp-pH4.0jz-p5-60min.lcd  
方法文件名: RC\$J339 - J339-aldp-4min-FX273.lcm  
批处理文件名: RC\$J339 - 20260514-aldp-FX273.lcb  
样品瓶号: 2-43  
进样体积: 10  $\mu$ l 版本号: 6.115  
进样时间: 2026/05/14 17:08:31 实验者: xiechaojun  
处理时间 (V3) : 2026/05/15 11:43:25 处理者: xiechaojun  
仪器型号: SHIMADZU LC-2050C(FX273)

## <色谱图>

mV



## <峰表>

检测器A Ch1 238nm

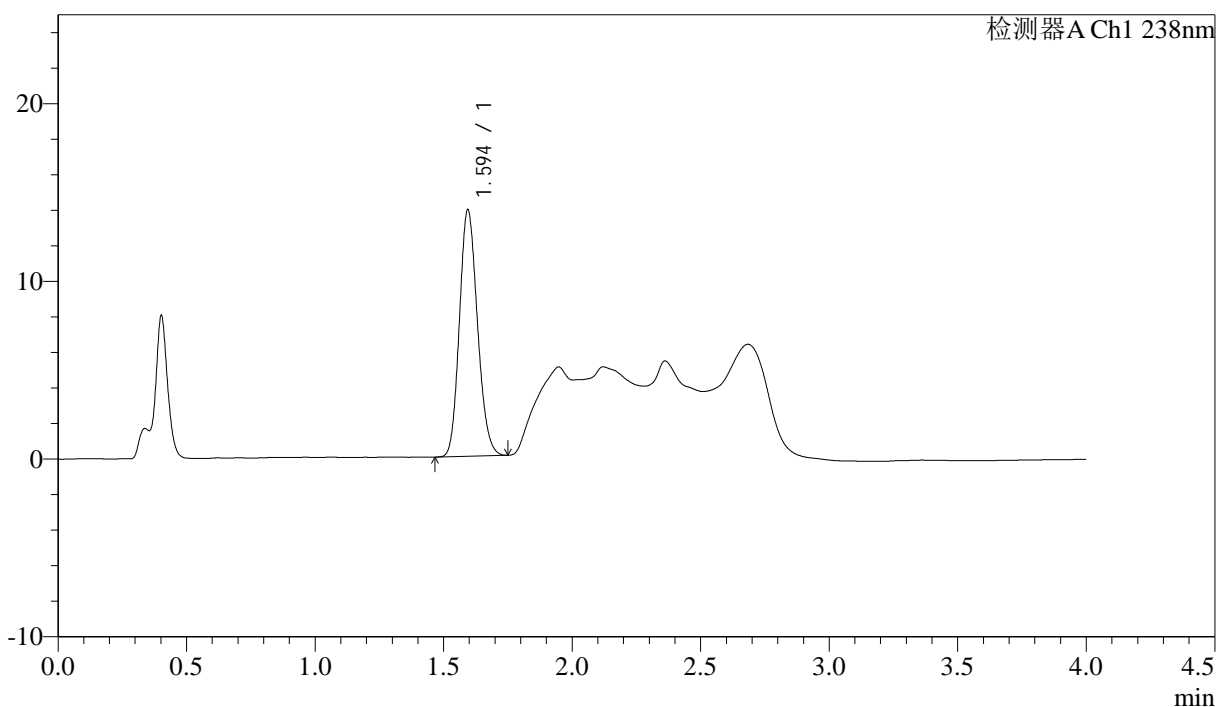
峰号	保留时间	面积	面积%	高度	理论塔板数(USP)	拖尾因子	分离度(USP)
1	1.594	68670	100.000	13983	2452	1.158	--
总计		68670	100.000	13983			

## &lt;样品信息&gt;

色谱柱:XB-C18(50mm\*4.6mm,5µm) 流速: 2.0ml/min  
柱温:30°C 波长: 238nm  
数据文件名: RC\$J339 - 0-229/24-850-3 - zzp-23020201p-rcqx-aldp-pH4.0jz-p6-60min.lcd  
方法文件名: RC\$J339 - J339-aldp-4min-FX273.lcm  
批处理文件名: RC\$J339 - 20260514-aldp-FX273.lcb  
样品瓶号: 2-52  
进样体积: 10 µl 版本号: 6.115  
进样时间: 2026/05/14 17:12:48 实验者: xiechaojun  
处理时间 (V3): 2026/05/15 11:43:28 处理者: xiechaojun  
仪器型号: SHIMADZU LC-2050C(FX273)

## &lt;色谱图&gt;

mV



## &lt;峰表&gt;

检测器A Ch1 238nm

峰号	保留时间	面积	面积%	高度	理论塔板数(USP)	拖尾因子	分离度(USP)
1	1.594	67713	100.000	13833	2453	1.154	--
总计		67713	100.000	13833			







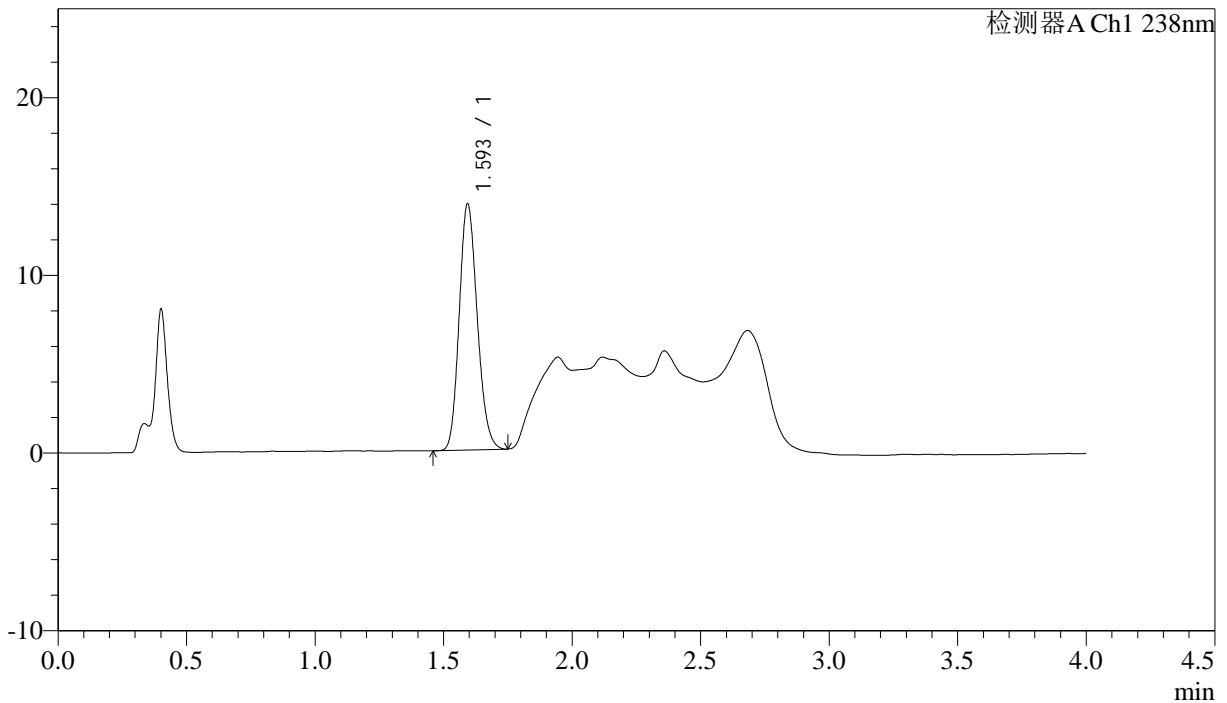
J339

## &lt;样品信息&gt;

色谱柱:XB-C18(50mm\*4.6mm,5μm) 流速: 2.0ml/min  
柱温:30°C 波长: 238nm  
数据文件名: RC\$J339 - 0-229/24-853-3 - zzp-23020201p-rcqx-aldp-pH4.0jz-p3-JX.lcd  
方法文件名: RC\$J339 - J339-aldp-4min-FX273.lcm  
批处理文件名: RC\$J339 - 20260514-aldp-FX273.lcb  
样品瓶号: 2-26  
进样体积: 10 μl 版本号: 6.115  
进样时间: 2026/05/14 17:25:41 实验者: xiechaojun  
处理时间 (V3): 2026/05/15 11:43:37 处理者: xiechaojun  
仪器型号: SHIMADZU LC-2050C(FX273)

## &lt;色谱图&gt;

mV



## &lt;峰表&gt;

检测器A Ch1 238nm

峰号	保留时间	面积	面积%	高度	理论塔板数(USP)	拖尾因子	分离度(USP)
1	1.593	67605	100.000	13786	2460	1.161	--
总计		67605	100.000	13786			



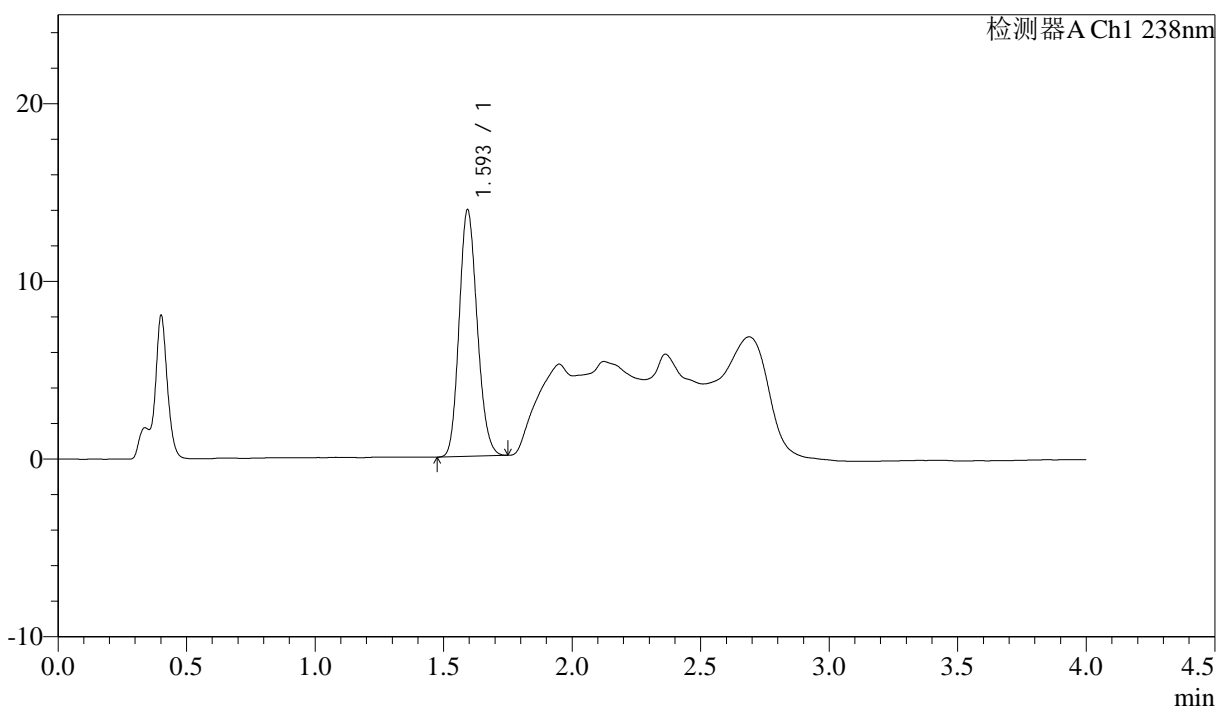


## &lt;样品信息&gt;

色谱柱:XB-C18(50mm\*4.6mm,5μm)      流速: 2.0ml/min  
 柱温:30°C      波长: 238nm  
 数据文件名: RC\$J339 - 0-229/24-856-3 - zzp-23020201p-rcqx-aldp-pH4.0jz-p6-JX.lcd  
 方法文件名: RC\$J339 - J339-aldp-4min-FX273.lcm  
 批处理文件名: RC\$J339 - 20260514-aldp-FX273.lcb  
 样品瓶号: 2-53  
 进样体积: 10 μl      版本号: 6.115  
 进样时间: 2026/05/14 17:38:34      实验者: xiechaojun  
 处理时间 (V3): 2026/05/15 11:43:47      处理者: xiechaojun  
 仪器型号: SHIMADZU LC-2050C(FX273)

## &lt;色谱图&gt;

mV



## &lt;峰表&gt;

检测器A Ch1 238nm

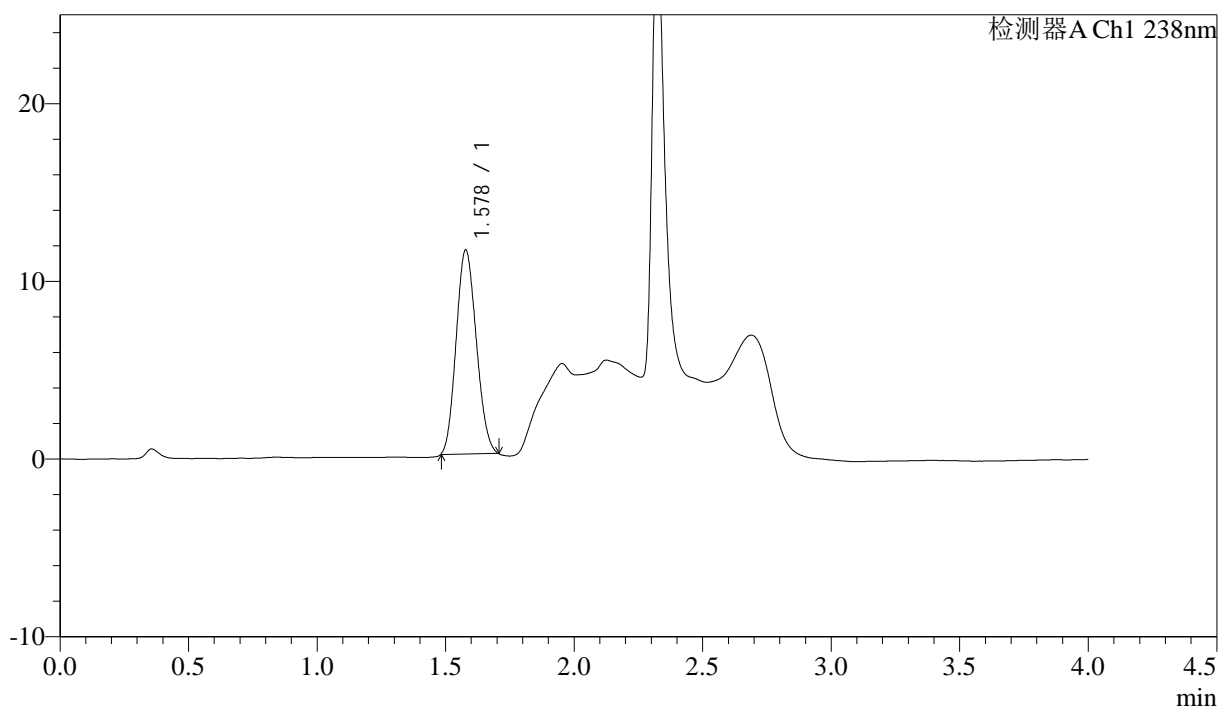
峰号	保留时间	面积	面积%	高度	理论塔板数(USP)	拖尾因子	分离度(USP)
1	1.593	67750	100.000	13803	2456	1.154	--
总计		67750	100.000	13803			

## &lt;样品信息&gt;

色谱柱:XB-C18(50mm\*4.6mm,5μm) 流速: 2.0ml/min  
 柱温:30°C 波长: 238nm  
 数据文件名: RC\$J339 - 0-230/24-857-2 - zzp-23020201p-rcqx-aldp-pH4.0jz-dz2-1.lcd  
 方法文件名: RC\$J339 - J339-aldp-4min-FX273.lcm  
 批处理文件名: RC\$J339 - 20260514-aldp-FX273.lcb  
 样品瓶号: 2-27  
 进样体积: 10 μl 版本号: 6.115  
 进样时间: 2026/05/14 17:42:51 实验者: xiechaojun  
 处理时间 (V2): 2026/05/15 11:49:21 处理者: xiechaojun  
 仪器型号: SHIMADZU LC-2050C(FX273)

## &lt;色谱图&gt;

mV



## &lt;峰表&gt;

检测器A Ch1 238nm

峰号	保留时间	面积	面积%	高度	理论塔板数(USP)	拖尾因子	分离度(USP)
1	1.578	62663	100.000	11473	1869	1.122	--
总计		62663	100.000	11473			



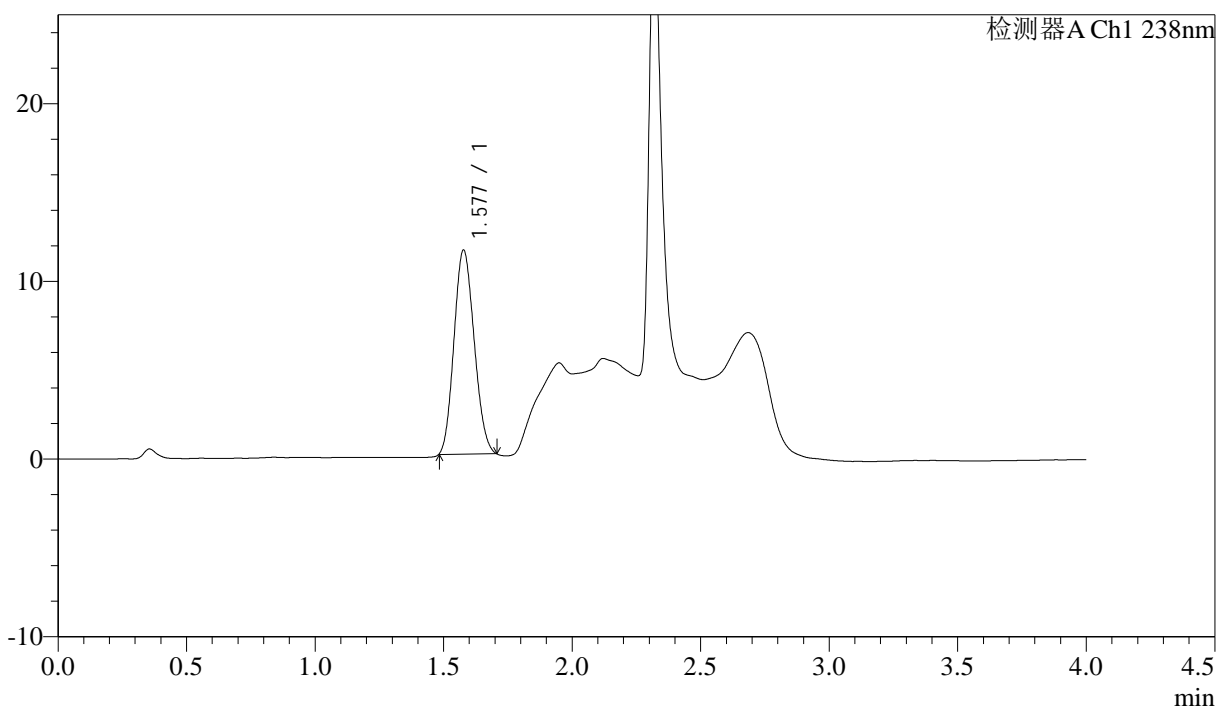
# J339

## <样品信息>

色谱柱:XB-C18(50mm\*4.6mm,5µm)      流速: 2.0ml/min  
 柱温:30°C      波长: 238nm  
 数据文件名: RC\$J339 - 0-230/24-858-2 - zzp-23020201p-rcqx-aldp-pH4.0jz-dz2-2.lcd  
 方法文件名: RC\$J339 - J339-aldp-4min-FX273.lcm  
 批处理文件名: RC\$J339 - 20260514-aldp-FX273.lcb  
 样品瓶号: 2-27  
 进样体积: 10 µl      版本号: 6.115  
 进样时间: 2026/05/14 17:47:09      实验者: xiechaojun  
 处理时间 (V2): 2026/05/15 11:49:24      处理者: xiechaojun  
 仪器型号: SHIMADZU LC-2050C(FX273)

## <色谱图>

mV



## <峰表>

检测器A Ch1 238nm

峰号	保留时间	面积	面积%	高度	理论塔板数(USP)	拖尾因子	分离度(USP)
1	1.577	62621	100.000	11458	1867	1.123	--
总计		62621	100.000	11458			