

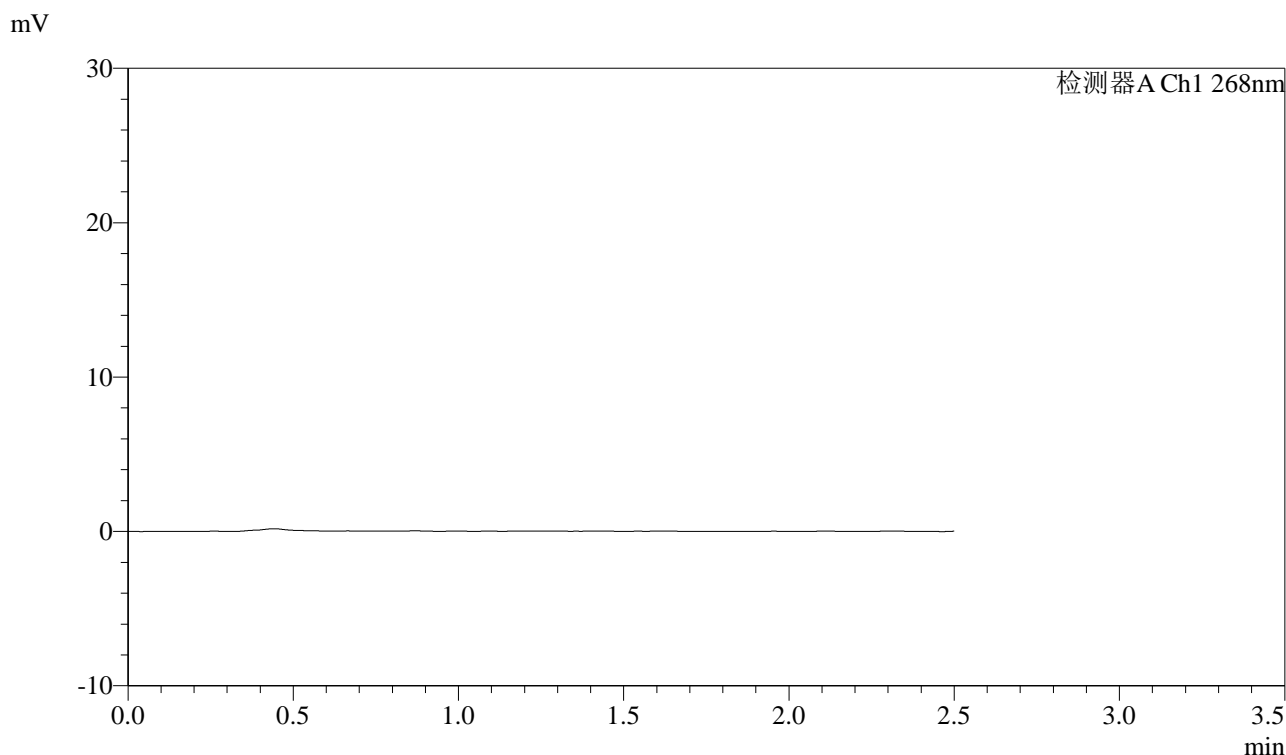


# J339

## <样品信息>

色谱柱:XB-C18(50mm\*4.6mm,5μm)      流速: 1.5ml/min  
 柱温:30°C      波长: 268nm  
 数据文件名: RC\$J339 - 0-220/30-2453-2 - zzp-kdst-rcd-jf75z-pH6.8+0.1tw80jz-rj.lcd  
 方法文件名: RC\$J339 - J339-rc-kdst-2.5min-FX279.lcm  
 批处理文件名: RC\$J339 - 20260508-kdst-FX279.lcb  
 样品瓶号: 1-9  
 进样体积: 10 μL      版本号: 6.115  
 进样时间: 2026/05/08 14:28:45      实验者: xiechaojun  
 处理时间 (V2) : 2026/05/09 09:36:26      处理者: xiechaojun  
 仪器型号: SHIMADZU LC-2050C(FX279)

## <色谱图>



## <峰表>

检测器A Ch1 268nm

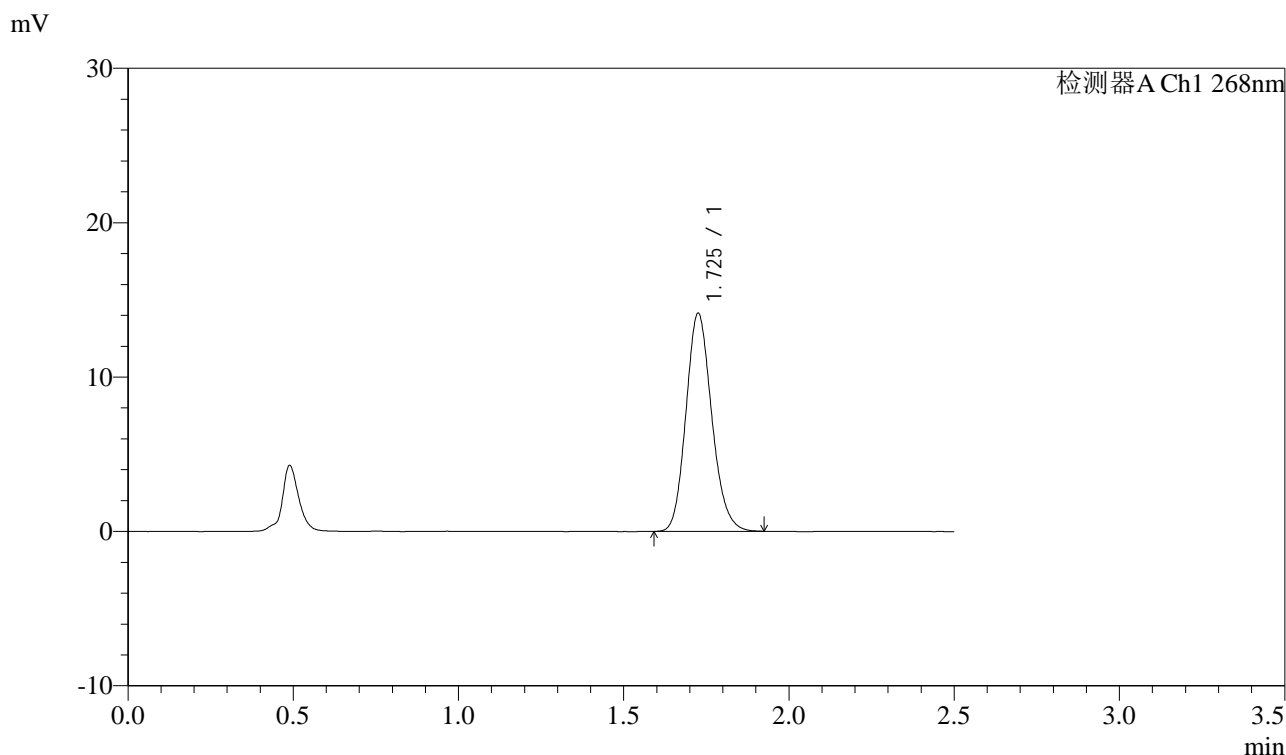
峰号	保留时间	面积	面积%	高度	理论塔板数(USP)	拖尾因子	分离度(USP)
总计							

图1 坎地沙坦酯氨氯地平片溶出度测定坎地沙坦酯HPLC图谱  
自制品-pH6.8(内含0.1%Tween80)介质-桨法-75转  
溶剂

<样品信息>

色谱柱:XB-C18(50mm\*4.6mm,5µm) 流速: 1.5ml/min  
 柱温:30°C 波长: 268nm  
 数据文件名: RC\$J339 - 0-220/30-2454-2 - zzp-kdst-rcd-jf75z-pH6.8+0.1tw80jz-dz1-1.lcd  
 方法文件名: RC\$J339 - J339-rc-kdst-2.5min-FX279.lcm  
 批处理文件名: RC\$J339 - 20260508-kdst-FX279.lcb  
 样品瓶号: 1-18  
 进样体积: 10 µL 版本号: 6.115  
 进样时间: 2026/05/08 14:31:37 实验者: xiechaojun  
 处理时间 (V2): 2026/05/09 09:36:30 处理者: xiechaojun  
 仪器型号: SHIMADZU LC-2050C(FX279)

<色谱图>



<峰表>

检测器A Ch1 268nm

峰号	保留时间	面积	面积%	高度	理论塔板数(USP)	拖尾因子	分离度(USP)
1	1.725	76685	100.000	14058	2354	1.153	--
总计		76685	100.000	14058			

图2 坎地沙坦酯氨氯地平片溶出度测定坎地沙坦酯HPLC图谱  
 自制品-pH6.8(内含0.1%Tween80)介质-桨法-75转  
 对照品溶液-1-1

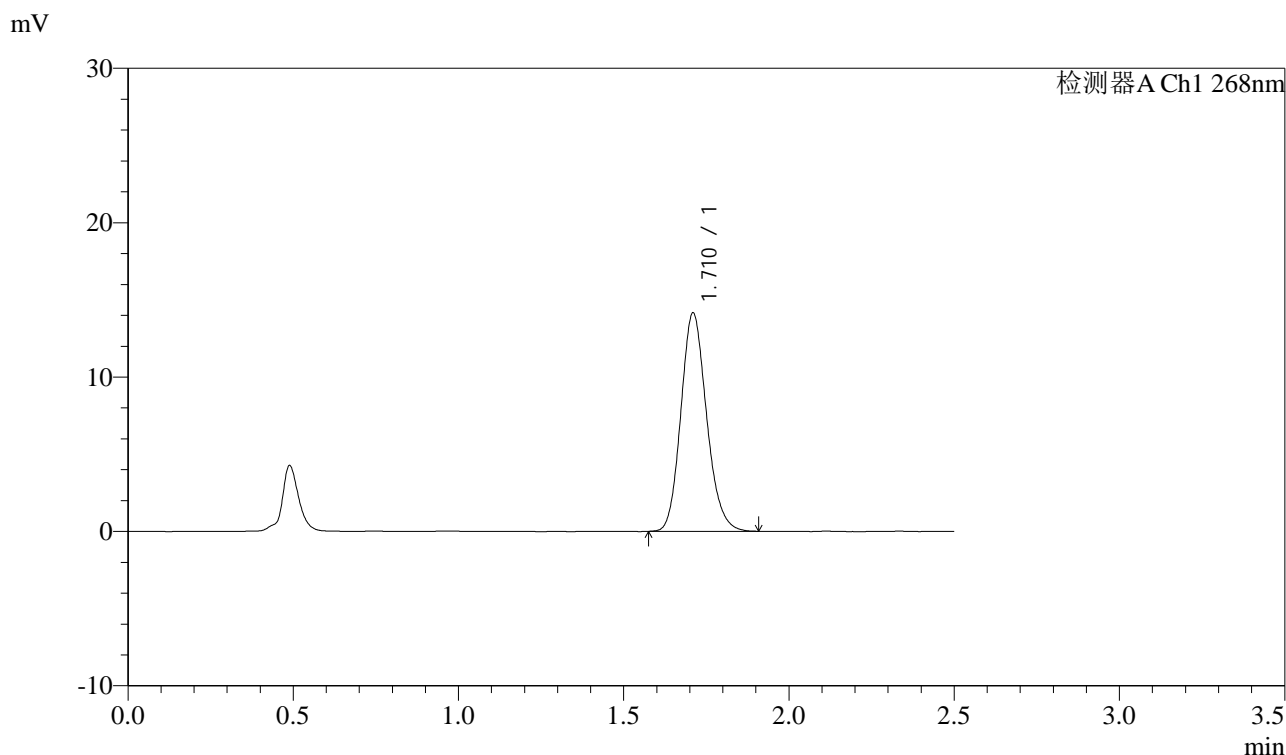


# J339

## <样品信息>

色谱柱:XB-C18(50mm\*4.6mm,5μm)      流速: 1.5ml/min  
 柱温:30°C      波长: 268nm  
 数据文件名: RC\$J339 - 0-220/30-2455-2 - zzp-kdst-rcd-jf75z-pH6.8+0.1tw80jz-dz1-2.lcd  
 方法文件名: RC\$J339 - J339-rc-kdst-2.5min-FX279.lcm  
 批处理文件名: RC\$J339 - 20260508-kdst-FX279.lcb  
 样品瓶号: 1-18  
 进样体积: 10 μL      版本号: 6.115  
 进样时间: 2026/05/08 14:34:29      实验者: xiechaojun  
 处理时间 (V2): 2026/05/09 09:36:33      处理者: xiechaojun  
 仪器型号: SHIMADZU LC-2050C(FX279)

## <色谱图>



## <峰表>

检测器A Ch1 268nm

峰号	保留时间	面积	面积%	高度	理论塔板数(USP)	拖尾因子	分离度(USP)
1	1.710	76513	100.000	14066	2338	1.154	--
总计		76513	100.000	14066			

图3 坎地沙坦酯氨氯地平片溶出度测定坎地沙坦酯HPLC图谱  
 自制品-pH6.8(内含0.1%Tween80)介质-桨法-75转  
 对照品溶液-1-2



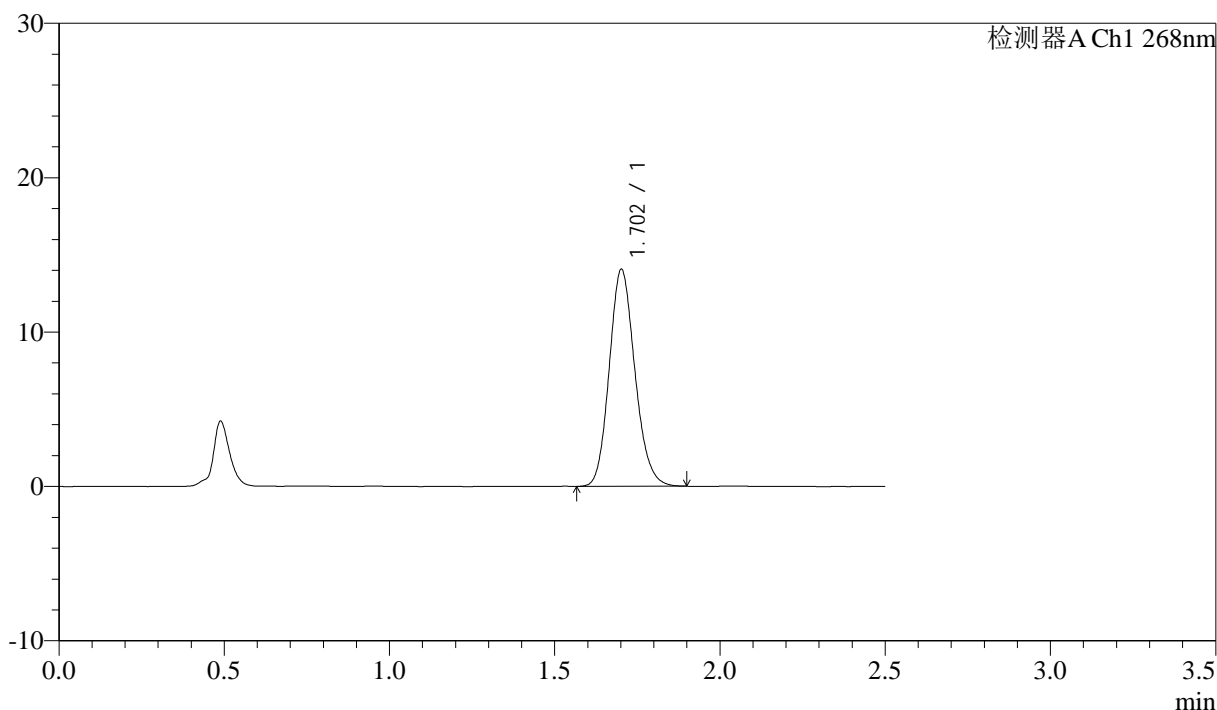
# J339

## <样品信息>

色谱柱:XB-C18(50mm\*4.6mm,5μm)      流速: 1.5ml/min  
 柱温:30°C      波长: 268nm  
 数据文件名: RC\$J339 - 0-220/30-2456-2 - zzp-kdst-rcd-jf75z-pH6.8+0.1tw80jz-dz1-3.lcd  
 方法文件名: RC\$J339 - J339-rc-kdst-2.5min-FX279.lcm  
 批处理文件名: RC\$J339 - 20260508-kdst-FX279.lcb  
 样品瓶号: 1-18  
 进样体积: 10 μL      版本号: 6.115  
 进样时间: 2026/05/08 14:37:21      实验者: xiechaojun  
 处理时间 (V2): 2026/05/09 09:36:36      处理者: xiechaojun  
 仪器型号: SHIMADZU LC-2050C(FX279)

## <色谱图>

mV



## <峰表>

检测器A Ch1 268nm

峰号	保留时间	面积	面积%	高度	理论塔板数(USP)	拖尾因子	分离度(USP)
1	1.702	75847	100.000	13993	2320	1.147	--
总计		75847	100.000	13993			

图4 坎地沙坦酯氨氯地平片溶出度测定坎地沙坦酯HPLC图谱  
 自制品-pH6.8(内含0.1%Tween80)介质-桨法-75转  
 对照品溶液-1-3



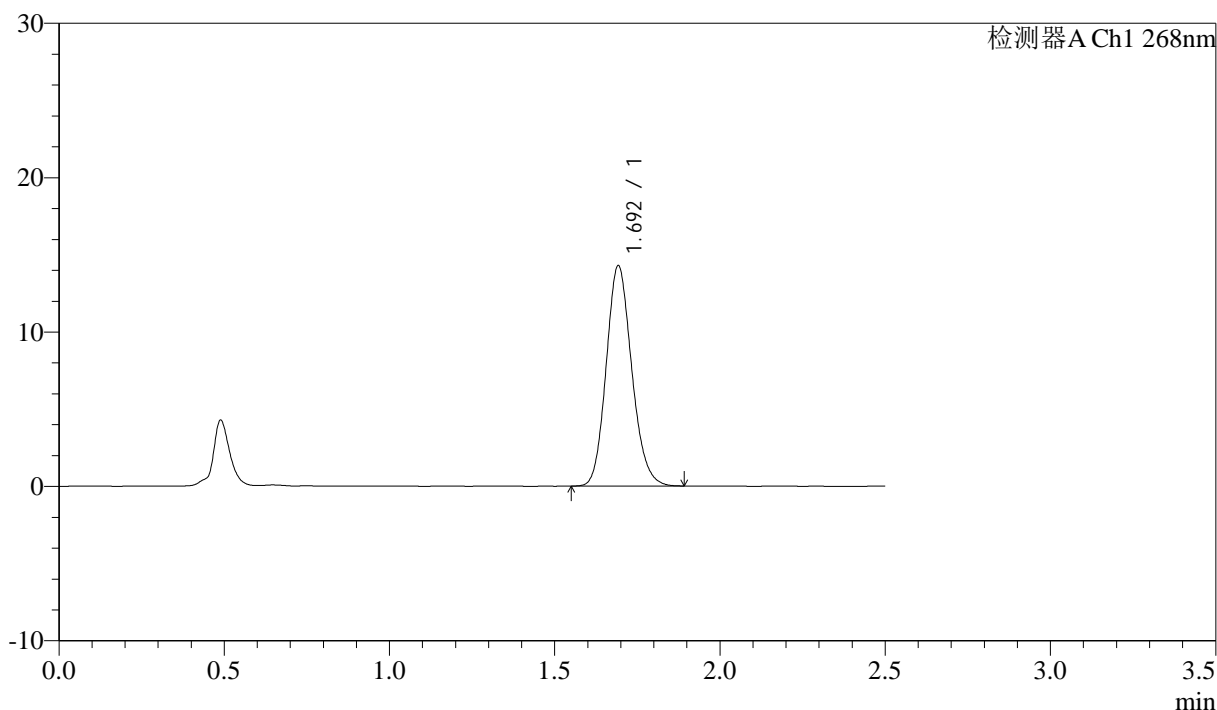
# J339

## <样品信息>

色谱柱:XB-C18(50mm\*4.6mm,5μm)      流速: 1.5ml/min  
 柱温:30°C      波长: 268nm  
 数据文件名: RC\$J339 - 0-220/30-2457-2 - zzp-kdst-rcd-jf75z-pH6.8+0.1tw80jz-dz1-4.lcd  
 方法文件名: RC\$J339 - J339-rc-kdst-2.5min-FX279.lcm  
 批处理文件名: RC\$J339 - 20260508-kdst-FX279.lcb  
 样品瓶号: 1-18  
 进样体积: 10 μL      版本号: 6.115  
 进样时间: 2026/05/08 14:40:14      实验者: xiechaojun  
 处理时间 (V2): 2026/05/09 09:36:39      处理者: xiechaojun  
 仪器型号: SHIMADZU LC-2050C(FX279)

## <色谱图>

mV



## <峰表>

检测器A Ch1 268nm

峰号	保留时间	面积	面积%	高度	理论塔板数(USP)	拖尾因子	分离度(USP)
1	1.692	76869	100.000	14186	2303	1.147	--
总计		76869	100.000	14186			

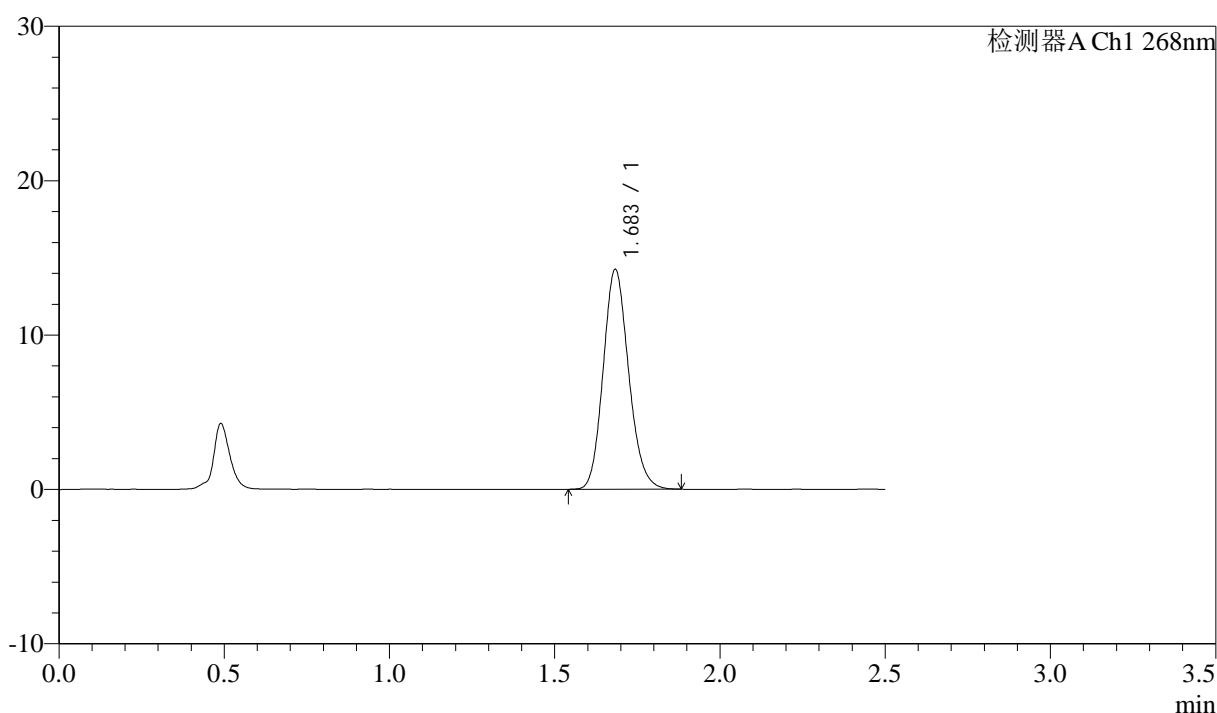
图5 坎地沙坦酯氨氯地平片溶出度测定坎地沙坦酯HPLC图谱  
 自制品-pH6.8(内含0.1%Tween80)介质-桨法-75转  
 对照品溶液-1-4

<样品信息>

色谱柱:XB-C18(50mm\*4.6mm,5µm) 流速: 1.5ml/min  
 柱温:30°C 波长: 268nm  
 数据文件名: RC\$J339 - 0-220/30-2458-2 - zzp-kdst-rcd-jf75z-pH6.8+0.1tw80jz-dz1-5.lcd  
 方法文件名: RC\$J339 - J339-rc-kdst-2.5min-FX279.lcm  
 批处理文件名: RC\$J339 - 20260508-kdst-FX279.lcb  
 样品瓶号: 1-18  
 进样体积: 10 µL 版本号: 6.115  
 进样时间: 2026/05/08 14:43:07 实验者: xiechaojun  
 处理时间 (V2): 2026/05/09 09:36:42 处理者: xiechaojun  
 仪器型号: SHIMADZU LC-2050C(FX279)

<色谱图>

mV



<峰表>

检测器A Ch1 268nm

峰号	保留时间	面积	面积%	高度	理论塔板数(USP)	拖尾因子	分离度(USP)
1	1.683	76477	100.000	14188	2288	1.147	--
总计		76477	100.000	14188			

图6 坎地沙坦酯氨氯地平片溶出度测定坎地沙坦酯HPLC图谱  
 自制品-pH6.8(内含0.1%Tween80)介质-桨法-75转  
 对照品溶液-1-5

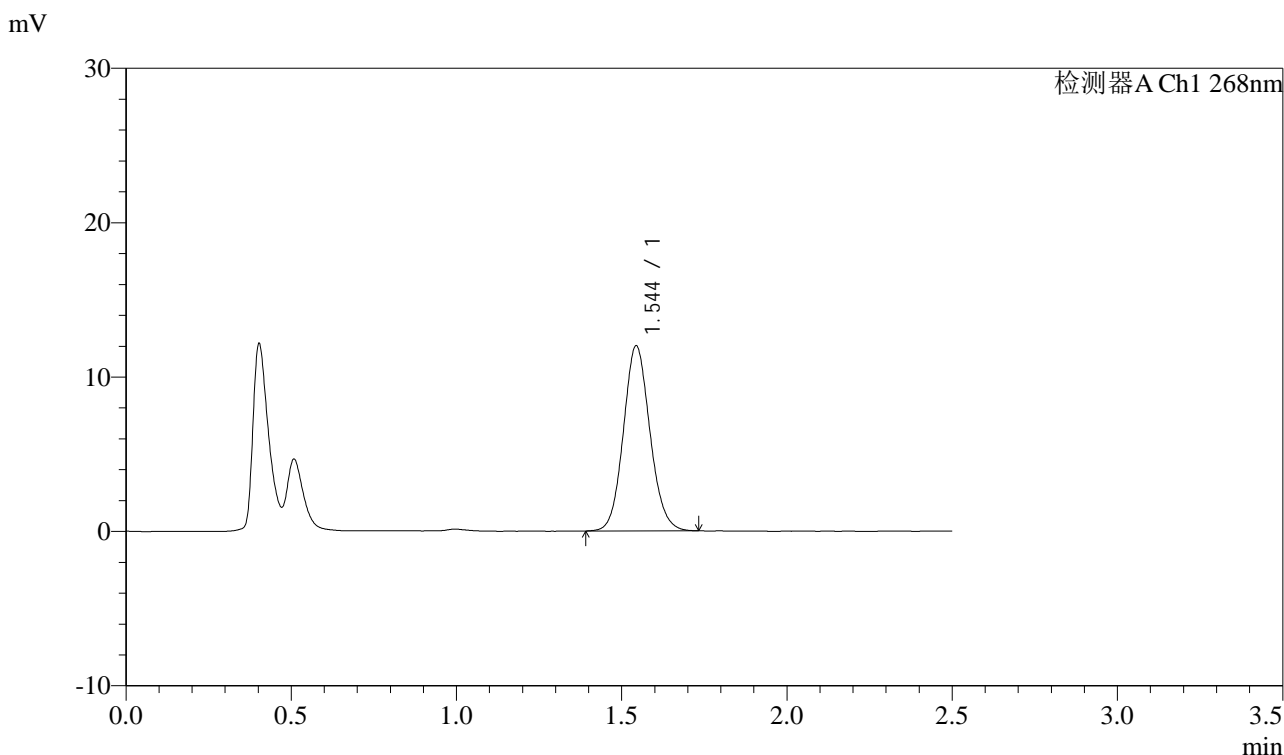


# J339

## <样品信息>

色谱柱:XB-C18(50mm\*4.6mm,5μm)      流速: 1.5ml/min  
 柱温:30°C      波长: 268nm  
 数据文件名: RC\$J339 - 0-220/30-2459-2 - zzp-2026042721p-kdst-rcd-jf75z-pH6.8+0.1tw80jz-P1-1.lcd  
 方法文件名: RC\$J339 - J339-rc-kdst-2.5min-FX279.lcm  
 批处理文件名: RC\$J339 - 20260508-kdst-FX279.lcb  
 样品瓶号: 1-1  
 进样体积: 10 μL      版本号: 6.115  
 进样时间: 2026/05/08 14:53:51      实验者: xiechaojun  
 处理时间 (V2): 2026/05/09 09:36:44      处理者: xiechaojun  
 仪器型号: SHIMADZU LC-2050C(FX279)

## <色谱图>



## <峰表>

检测器A Ch1 268nm

峰号	保留时间	面积	面积%	高度	理论塔板数(USP)	拖尾因子	分离度(USP)
1	1.544	67078	100.000	11951	1781	1.099	--
总计		67078	100.000	11951			

图7 坎地沙坦酯氨氯地平片溶出度测定坎地沙坦酯HPLC图谱  
 自制品(2026042721批)-pH6.8(内含0.1%Tween80)介质-浆法-75转-片1  
 供试品溶液-1

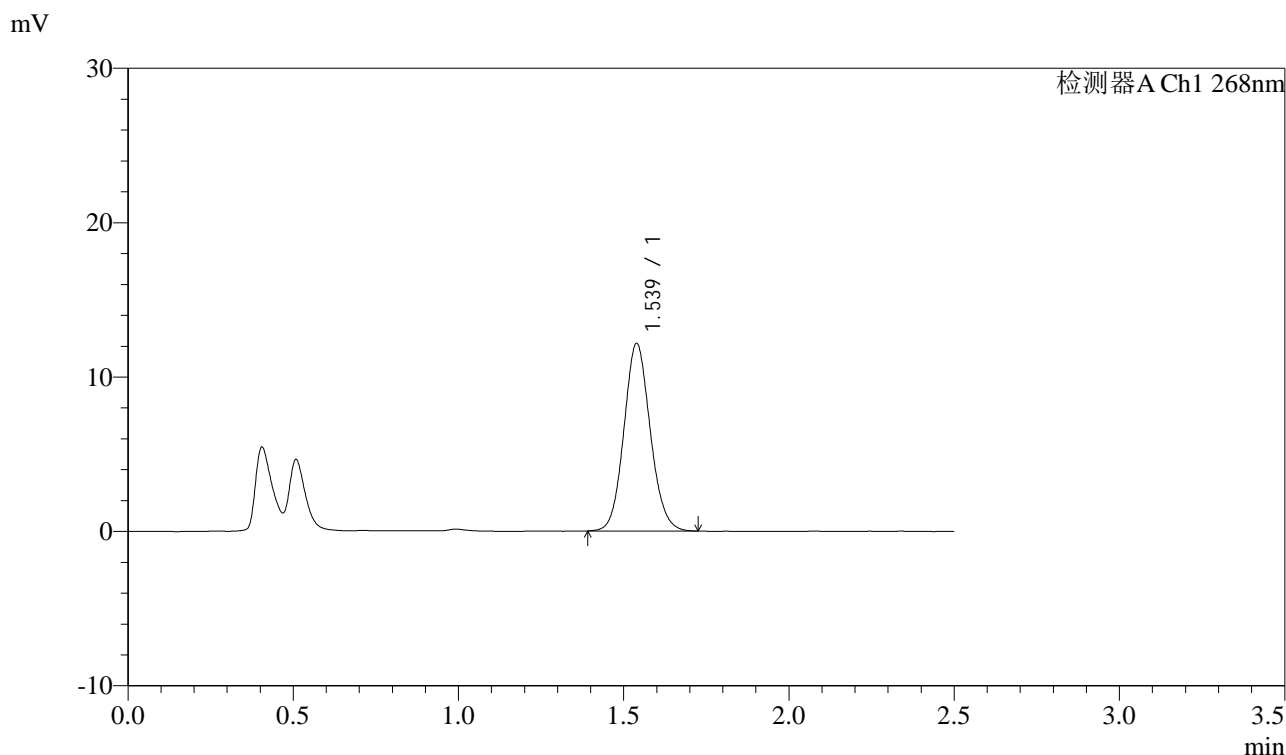


# J339

## <样品信息>

色谱柱:XB-C18(50mm\*4.6mm,5μm)      流速: 1.5ml/min  
 柱温:30°C      波长: 268nm  
 数据文件名: RC\$J339 - 0-220/30-2460-2 - zzp-2026042721p-kdst-rcd-jf75z-pH6.8+0.1tw80jz-P1-2.lcd  
 方法文件名: RC\$J339 - J339-rc-kdst-2.5min-FX279.lcm  
 批处理文件名: RC\$J339 - 20260508-kdst-FX279.lcb  
 样品瓶号: 1-1  
 进样体积: 10 μL      版本号: 6.115  
 进样时间: 2026/05/08 14:56:42      实验者: xiechaojun  
 处理时间 (V2): 2026/05/09 09:36:47      处理者: xiechaojun  
 仪器型号: SHIMADZU LC-2050C(FX279)

## <色谱图>



## <峰表>

检测器A Ch1 268nm

峰号	保留时间	面积	面积%	高度	理论塔板数(USP)	拖尾因子	分离度(USP)
1	1.539	67412	100.000	12146	1795	1.098	--
总计		67412	100.000	12146			

图8 坎地沙坦酯氨氯地平片溶出度测定坎地沙坦酯HPLC图谱  
 自制品(2026042721批)-pH6.8(内含0.1%Tween80)介质-浆法-75转-片1  
 供试品溶液-2

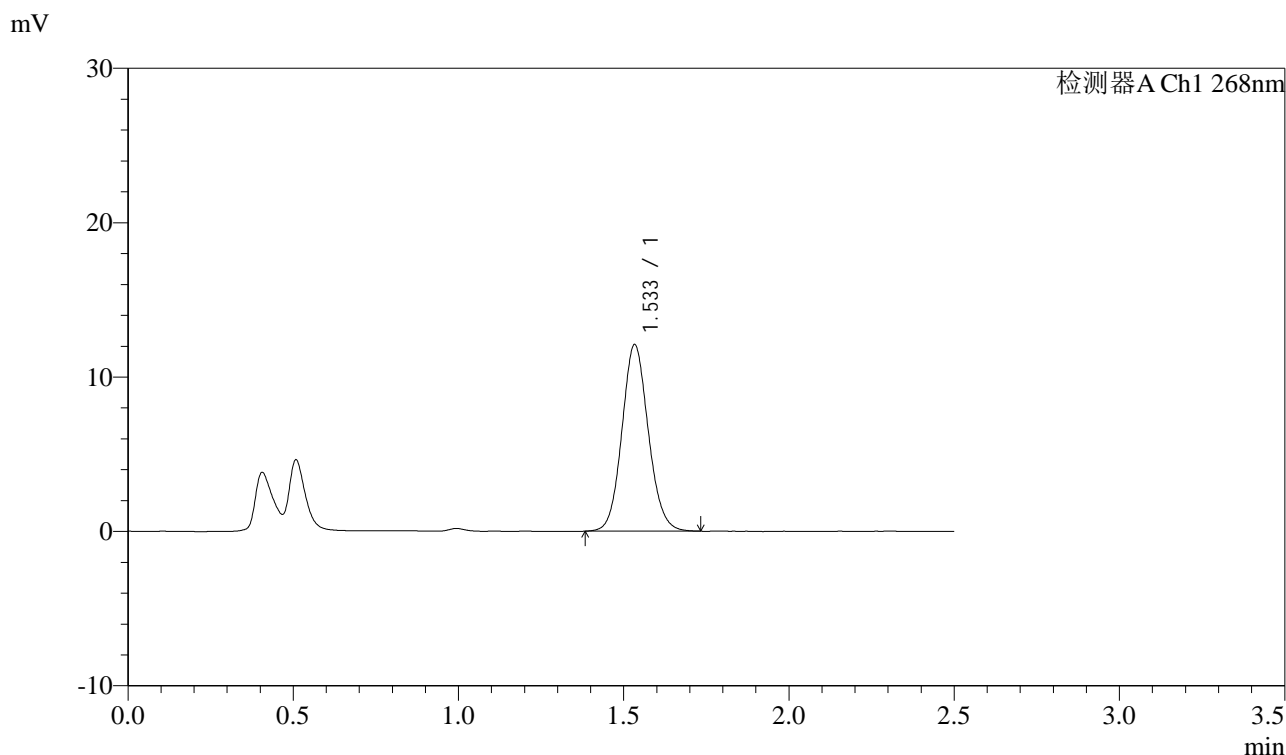


# J339

## <样品信息>

色谱柱:XB-C18(50mm\*4.6mm,5μm)      流速: 1.5ml/min  
 柱温:30°C      波长: 268nm  
 数据文件名: RC\$J339 - 0-220/30-2461-2 - zzp-2026042721p-kdst-rcd-jf75z-pH6.8+0.1tw80jz-P2-1.lcd  
 方法文件名: RC\$J339 - J339-rc-kdst-2.5min-FX279.lcm  
 批处理文件名: RC\$J339 - 20260508-kdst-FX279.lcb  
 样品瓶号: 1-10  
 进样体积: 10 μL      版本号: 6.115  
 进样时间: 2026/05/08 14:59:34      实验者: xiechaojun  
 处理时间 (V2) : 2026/05/09 09:36:50      处理者: xiechaojun  
 仪器型号: SHIMADZU LC-2050C(FX279)

## <色谱图>



## <峰表>

检测器A Ch1 268nm

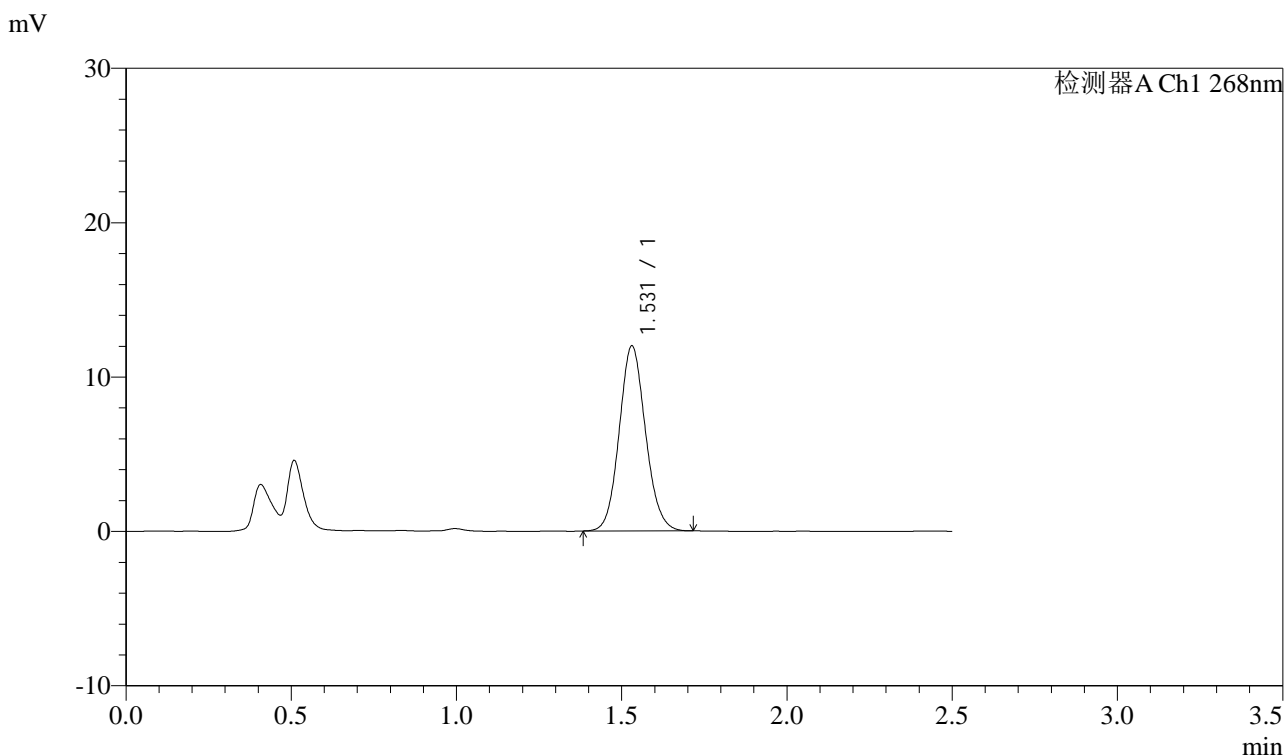
峰号	保留时间	面积	面积%	高度	理论塔板数(USP)	拖尾因子	分离度(USP)
1	1.533	67218	100.000	12047	1779	1.099	--
总计		67218	100.000	12047			

图9 坎地沙坦酯氨氯地平片溶出度测定坎地沙坦酯HPLC图谱  
 自制品(2026042721批)-pH6.8(内含0.1%Tween80)介质-浆法-75转-片2  
 供试品溶液-1

<样品信息>

色谱柱:XB-C18(50mm\*4.6mm,5µm) 流速: 1.5ml/min  
 柱温:30°C 波长: 268nm  
 数据文件名: RC\$J339 - 0-220/30-2462-2 - zzp-2026042721p-kdst-rcd-jf75z-pH6.8+0.1tw80jz-P2-2.lcd  
 方法文件名: RC\$J339 - J339-rc-kdst-2.5min-FX279.lcm  
 批处理文件名: RC\$J339 - 20260508-kdst-FX279.lcb  
 样品瓶号: 1-10  
 进样体积: 10 µL 版本号: 6.115  
 进样时间: 2026/05/08 15:02:26 实验者: xiechaojun  
 处理时间 (V2) : 2026/05/09 09:36:52 处理者: xiechaojun  
 仪器型号: SHIMADZU LC-2050C(FX279)

<色谱图>



<峰表>

检测器A Ch1 268nm

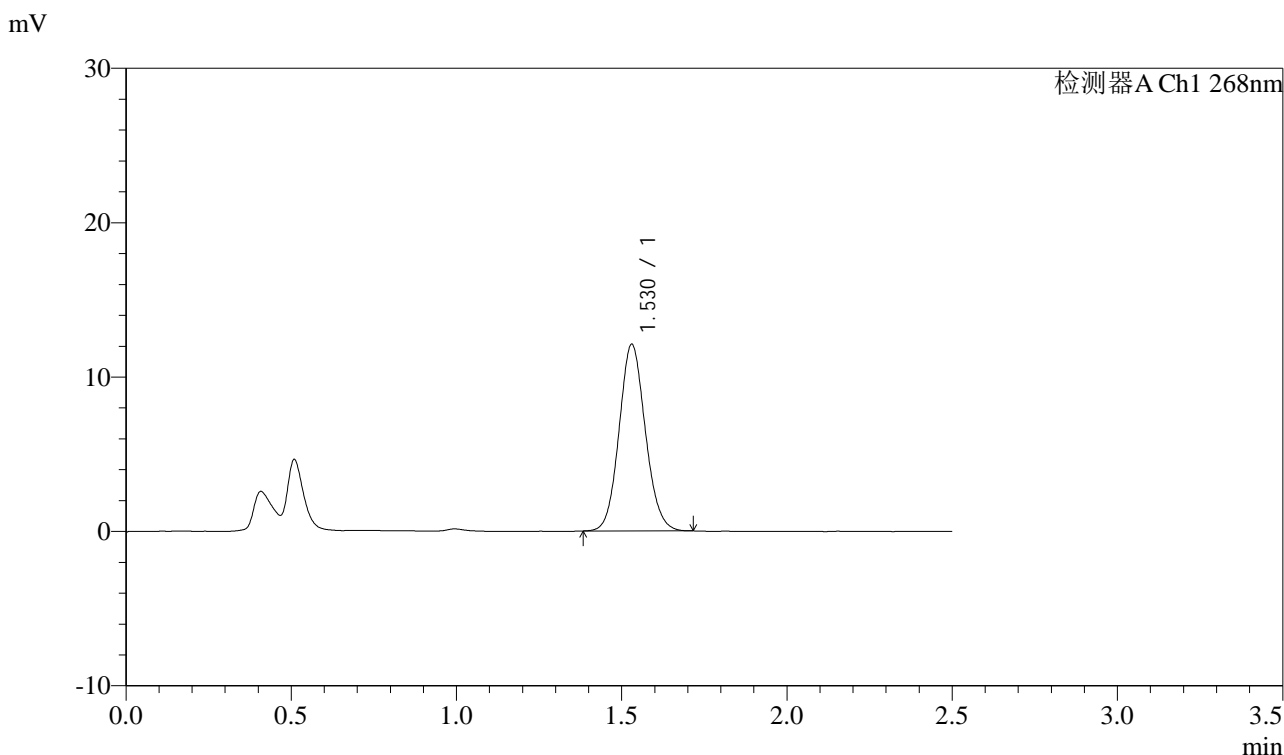
峰号	保留时间	面积	面积%	高度	理论塔板数(USP)	拖尾因子	分离度(USP)
1	1.531	66428	100.000	11990	1779	1.100	--
总计		66428	100.000	11990			

图10 坎地沙坦酯氨氯地平片溶出度测定坎地沙坦酯HPLC图谱  
 自制品(2026042721批)-pH6.8(内含0.1%Tween80)介质-浆法-75转-片2  
 供试品溶液-2

<样品信息>

色谱柱:XB-C18(50mm\*4.6mm,5µm)      流速: 1.5ml/min  
 柱温:30°C      波长: 268nm  
 数据文件名: RC\$J339 - 0-220/30-2463-2 - zzp-2026042721p-kdst-rcd-jf75z-pH6.8+0.1tw80jz-P3-1.lcd  
 方法文件名: RC\$J339 - J339-rc-kdst-2.5min-FX279.lcm  
 批处理文件名: RC\$J339 - 20260508-kdst-FX279.lcb  
 样品瓶号: 1-19  
 进样体积: 10 µL      版本号: 6.115  
 进样时间: 2026/05/08 15:05:17      实验者: xiechaojun  
 处理时间 (V2): 2026/05/09 09:36:55      处理者: xiechaojun  
 仪器型号: SHIMADZU LC-2050C(FX279)

<色谱图>



<峰表>

检测器A Ch1 268nm

峰号	保留时间	面积	面积%	高度	理论塔板数(USP)	拖尾因子	分离度(USP)
1	1.530	66834	100.000	12094	1784	1.096	--
总计		66834	100.000	12094			

图11 坎地沙坦酯氨氯地平片溶出度测定坎地沙坦酯HPLC图谱  
 自制品(2026042721批)-pH6.8(内含0.1%Tween80)介质-浆法-75转-片3  
 供试品溶液-1

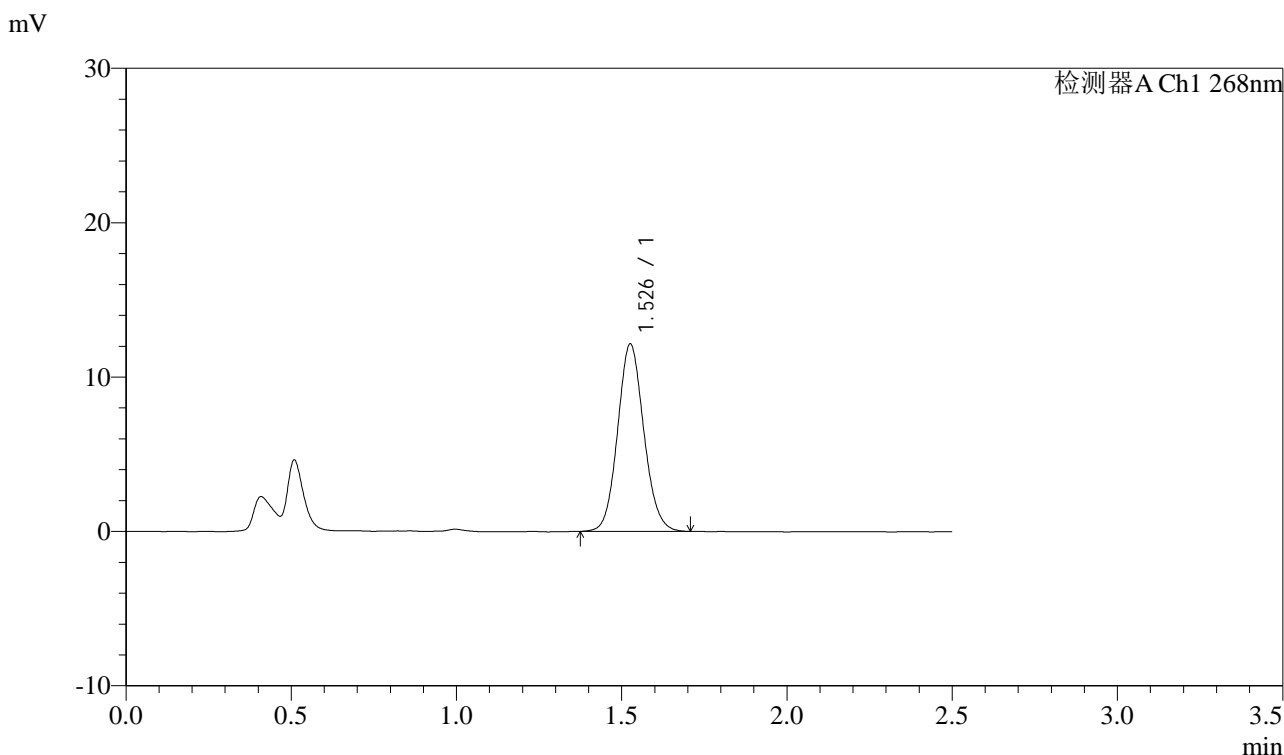


# J339

## <样品信息>

色谱柱:XB-C18(50mm\*4.6mm,5μm)      流速: 1.5ml/min  
 柱温:30°C      波长: 268nm  
 数据文件名: RC\$J339 - 0-220/30-2464-2 - zzp-2026042721p-kdst-rcd-jf75z-pH6.8+0.1tw80jz-P3-2.lcd  
 方法文件名: RC\$J339 - J339-rc-kdst-2.5min-FX279.lcm  
 批处理文件名: RC\$J339 - 20260508-kdst-FX279.lcb  
 样品瓶号: 1-19  
 进样体积: 10 μL      版本号: 6.115  
 进样时间: 2026/05/08 15:08:08      实验者: xiechaojun  
 处理时间 (V2): 2026/05/09 09:36:58      处理者: xiechaojun  
 仪器型号: SHIMADZU LC-2050C(FX279)

## <色谱图>



## <峰表>

检测器A Ch1 268nm

峰号	保留时间	面积	面积%	高度	理论塔板数(USP)	拖尾因子	分离度(USP)
1	1.526	66968	100.000	12060	1785	1.096	--
总计		66968	100.000	12060			

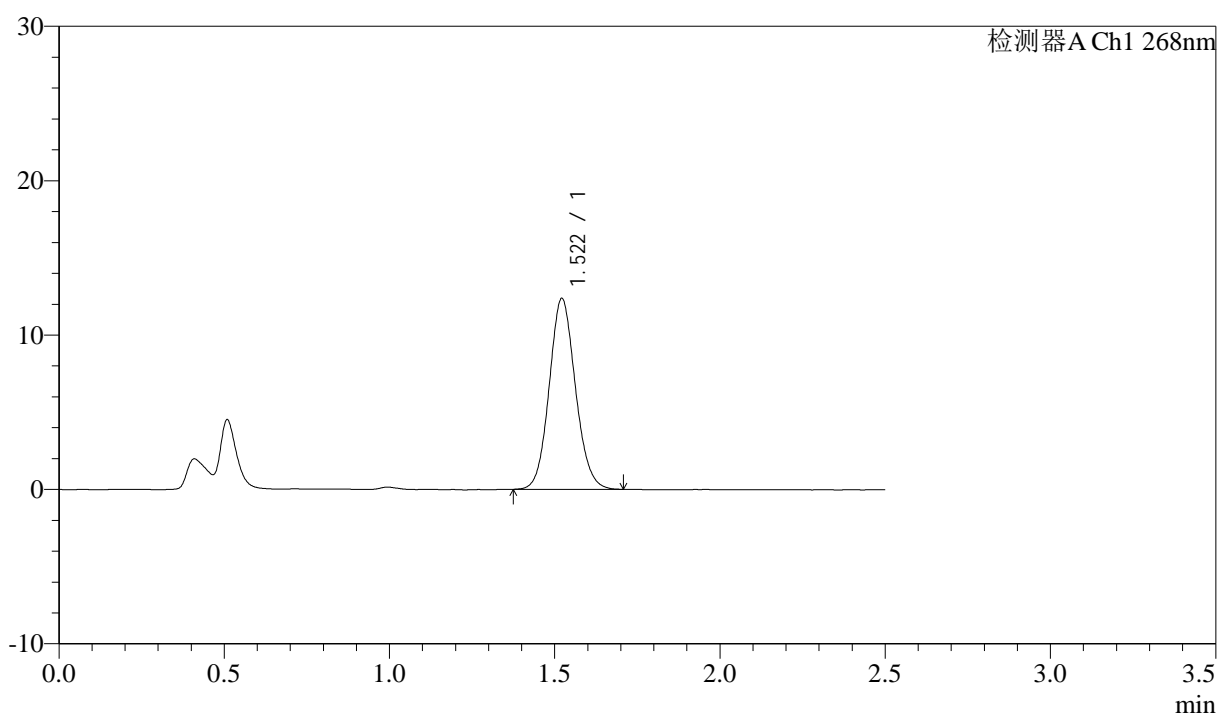
图12 坎地沙坦酯氨氯地平片溶出度测定坎地沙坦酯HPLC图谱  
 自制品(2026042721批)-pH6.8(内含0.1%Tween80)介质-浆法-75转-片3  
 供试品溶液-2

<样品信息>

色谱柱:XB-C18(50mm\*4.6mm,5µm) 流速: 1.5ml/min  
 柱温:30°C 波长: 268nm  
 数据文件名: RC\$J339 - 0-220/30-2465-2 - zzp-2026042721p-kdst-rcd-jf75z-pH6.8+0.1tw80jz-P4-1.lcd  
 方法文件名: RC\$J339 - J339-rc-kdst-2.5min-FX279.lcm  
 批处理文件名: RC\$J339 - 20260508-kdst-FX279.lcb  
 样品瓶号: 1-28  
 进样体积: 10 µL 版本号: 6.115  
 进样时间: 2026/05/08 15:10:59 实验者: xiechaojun  
 处理时间 (V2): 2026/05/09 09:37:00 处理者: xiechaojun  
 仪器型号: SHIMADZU LC-2050C(FX279)

<色谱图>

mV



<峰表>

检测器A Ch1 268nm

峰号	保留时间	面积	面积%	高度	理论塔板数(USP)	拖尾因子	分离度(USP)
1	1.522	68257	100.000	12369	1775	1.097	--
总计		68257	100.000	12369			

图13 坎地沙坦酯氨氯地平片溶出度测定坎地沙坦酯HPLC图谱  
 自制品(2026042721批)-pH6.8(内含0.1%Tween80)介质-浆法-75转-片4  
 供试品溶液-1

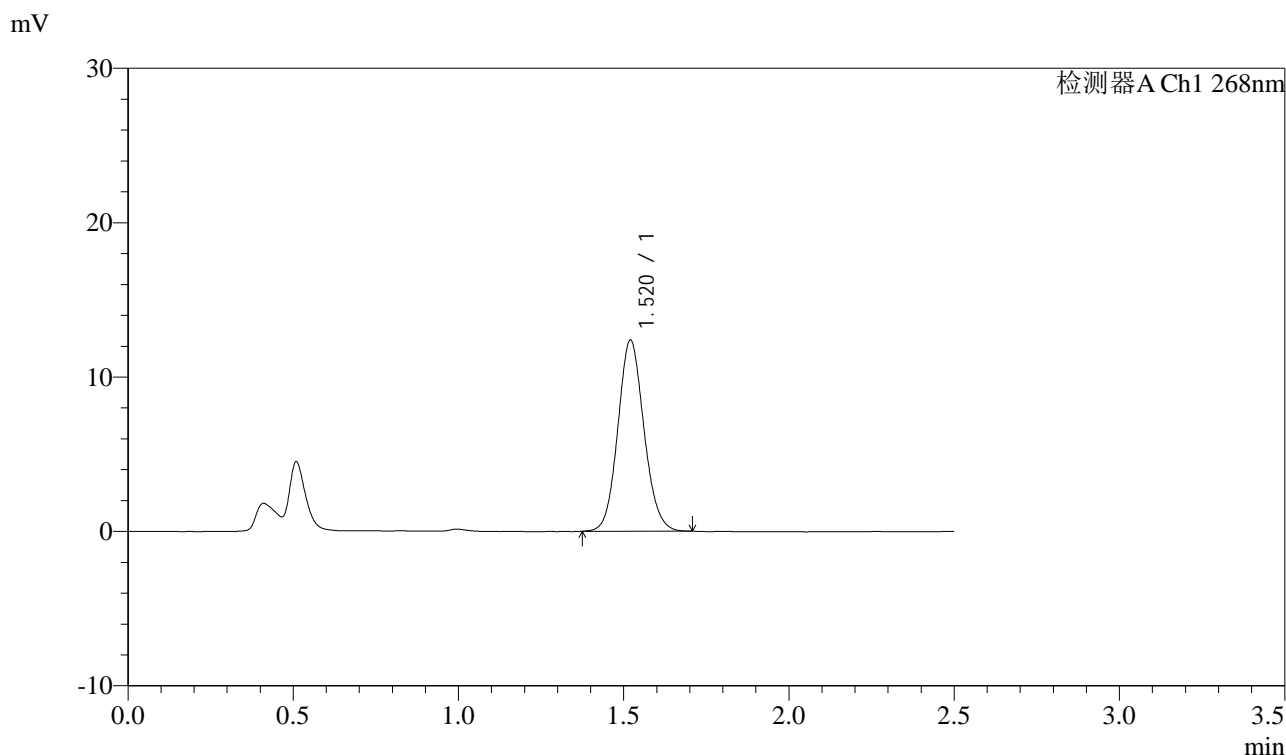


# J339

## <样品信息>

色谱柱:XB-C18(50mm\*4.6mm,5μm)      流速: 1.5ml/min  
 柱温:30°C      波长: 268nm  
 数据文件名: RC\$J339 - 0-220/30-2466-2 - zzp-2026042721p-kdst-rcd-jf75z-pH6.8+0.1tw80jz-P4-2.lcd  
 方法文件名: RC\$J339 - J339-rc-kdst-2.5min-FX279.lcm  
 批处理文件名: RC\$J339 - 20260508-kdst-FX279.lcb  
 样品瓶号: 1-28  
 进样体积: 10 μL      版本号: 6.115  
 进样时间: 2026/05/08 15:13:50      实验者: xiechaojun  
 处理时间 (V2) : 2026/05/09 09:37:03      处理者: xiechaojun  
 仪器型号: SHIMADZU LC-2050C(FX279)

## <色谱图>



## <峰表>

检测器A Ch1 268nm

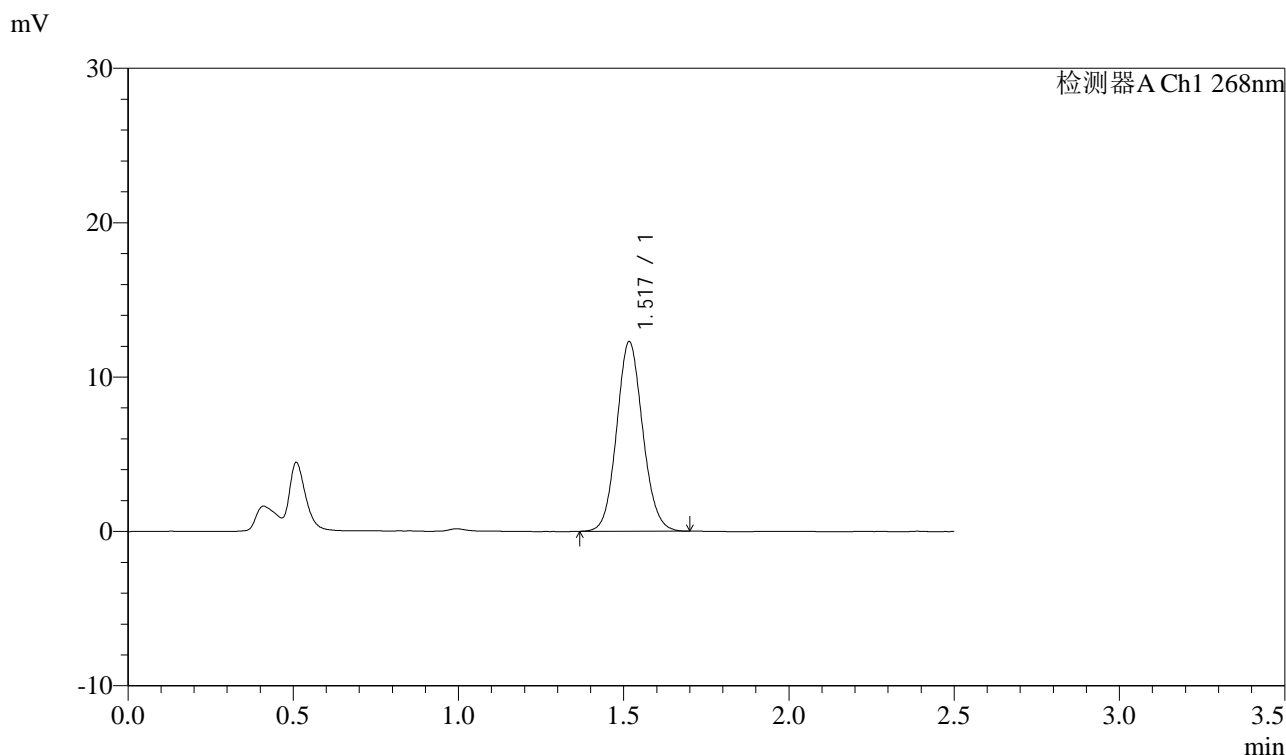
峰号	保留时间	面积	面积%	高度	理论塔板数(USP)	拖尾因子	分离度(USP)
1	1.520	68017	100.000	12371	1780	1.099	--
总计		68017	100.000	12371			

图14 坎地沙坦酯氨氯地平片溶出度测定坎地沙坦酯HPLC图谱  
 自制品(2026042721批)-pH6.8(内含0.1%Tween80)介质-浆法-75转-片4  
 供试品溶液-2

<样品信息>

色谱柱:XB-C18(50mm\*4.6mm,5μm)      流速: 1.5ml/min  
 柱温:30°C      波长: 268nm  
 数据文件名: RC\$J339 - 0-220/30-2467-2 - zzp-2026042721p-kdst-rcd-jf75z-pH6.8+0.1tw80jz-P5-1.lcd  
 方法文件名: RC\$J339 - J339-rc-kdst-2.5min-FX279.lcm  
 批处理文件名: RC\$J339 - 20260508-kdst-FX279.lcb  
 样品瓶号: 1-37  
 进样体积: 10 μL      版本号: 6.115  
 进样时间: 2026/05/08 15:16:41      实验者: xiechaojun  
 处理时间 (V2): 2026/05/09 09:37:05      处理者: xiechaojun  
 仪器型号: SHIMADZU LC-2050C(FX279)

<色谱图>



<峰表>

检测器A Ch1 268nm

峰号	保留时间	面积	面积%	高度	理论塔板数(USP)	拖尾因子	分离度(USP)
1	1.517	67426	100.000	12233	1781	1.092	--
总计		67426	100.000	12233			

图15 坎地沙坦酯氨氯地平片溶出度测定坎地沙坦酯HPLC图谱  
 自制品(2026042721批)-pH6.8(内含0.1%Tween80)介质-浆法-75转-片5  
 供试品溶液-1

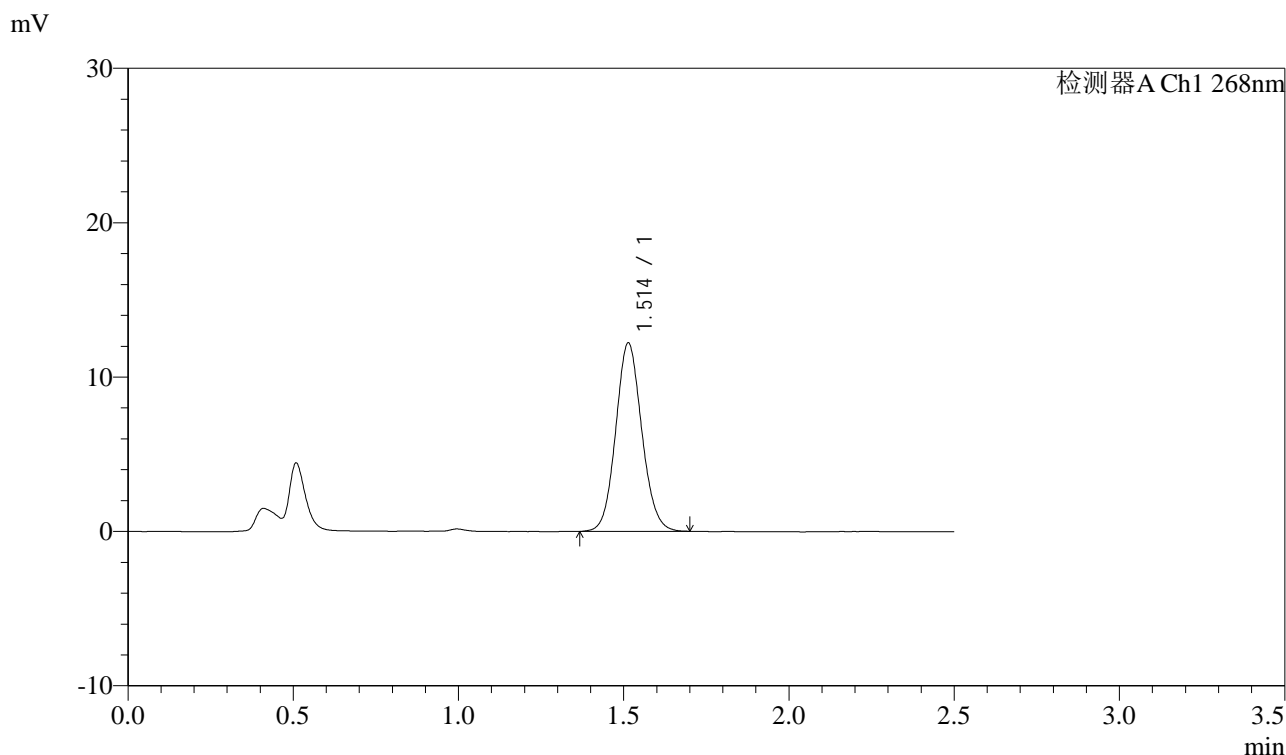


# J339

## <样品信息>

色谱柱:XB-C18(50mm\*4.6mm,5μm)      流速: 1.5ml/min  
 柱温:30°C      波长: 268nm  
 数据文件名: RC\$J339 - 0-220/30-2468-2 - zzp-2026042721p-kdst-rcd-jf75z-pH6.8+0.1tw80jz-P5-2.lcd  
 方法文件名: RC\$J339 - J339-rc-kdst-2.5min-FX279.lcm  
 批处理文件名: RC\$J339 - 20260508-kdst-FX279.lcb  
 样品瓶号: 1-37  
 进样体积: 10 μL      版本号: 6.115  
 进样时间: 2026/05/08 15:19:32      实验者: xiechaojun  
 处理时间 (V2): 2026/05/09 09:37:08      处理者: xiechaojun  
 仪器型号: SHIMADZU LC-2050C(FX279)

## <色谱图>



## <峰表>

检测器A Ch1 268nm

峰号	保留时间	面积	面积%	高度	理论塔板数(USP)	拖尾因子	分离度(USP)
1	1.514	67018	100.000	12212	1777	1.093	--
总计		67018	100.000	12212			

图16 坎地沙坦酯氨氯地平片溶出度测定坎地沙坦酯HPLC图谱  
 自制品(2026042721批)-pH6.8(内含0.1%Tween80)介质-浆法-75转-片5  
 供试品溶液-2

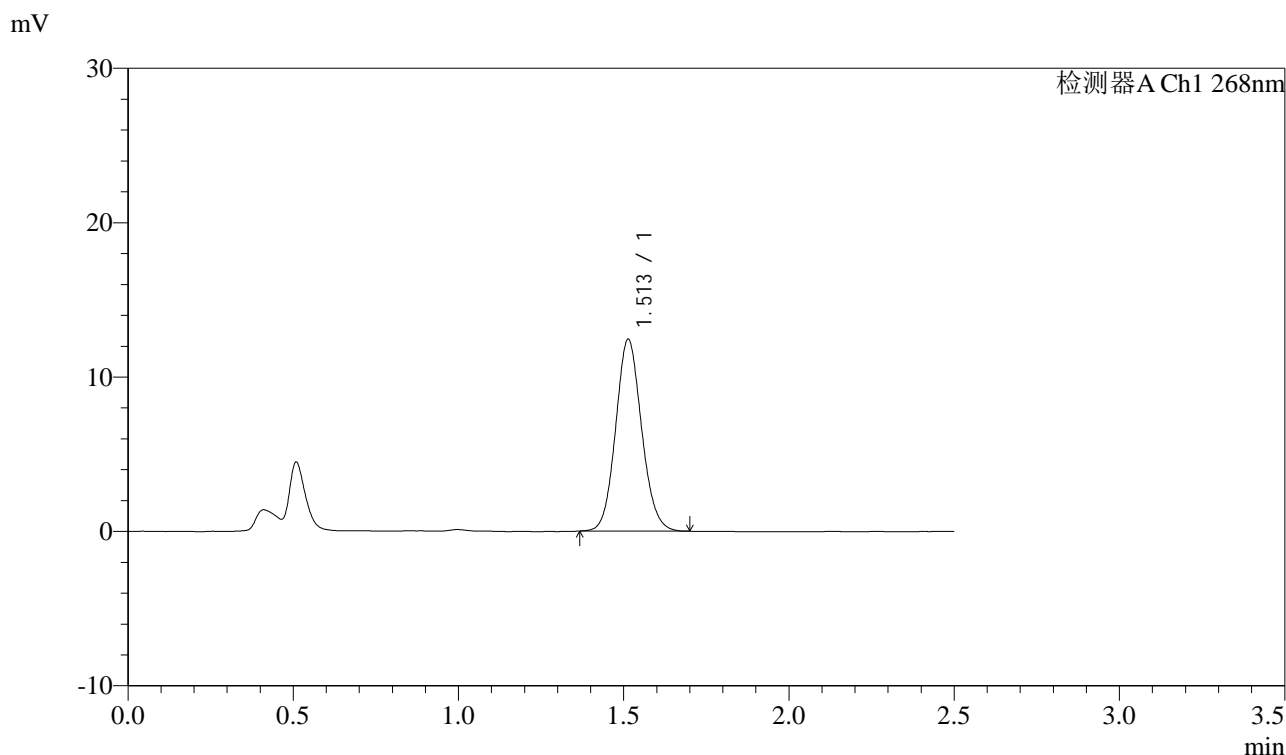


# J339

## <样品信息>

色谱柱:XB-C18(50mm\*4.6mm,5μm)      流速: 1.5ml/min  
 柱温:30°C      波长: 268nm  
 数据文件名: RC\$J339 - 0-220/30-2469-2 - zzp-2026042721p-kdst-rcd-jf75z-pH6.8+0.1tw80jz-P6-1.lcd  
 方法文件名: RC\$J339 - J339-rc-kdst-2.5min-FX279.lcm  
 批处理文件名: RC\$J339 - 20260508-kdst-FX279.lcb  
 样品瓶号: 1-46  
 进样体积: 10 μL      版本号: 6.115  
 进样时间: 2026/05/08 15:22:23      实验者: xiechaojun  
 处理时间 (V2): 2026/05/09 09:37:11      处理者: xiechaojun  
 仪器型号: SHIMADZU LC-2050C(FX279)

## <色谱图>



## <峰表>

检测器A Ch1 268nm

峰号	保留时间	面积	面积%	高度	理论塔板数(USP)	拖尾因子	分离度(USP)
1	1.513	67930	100.000	12435	1786	1.099	--
总计		67930	100.000	12435			

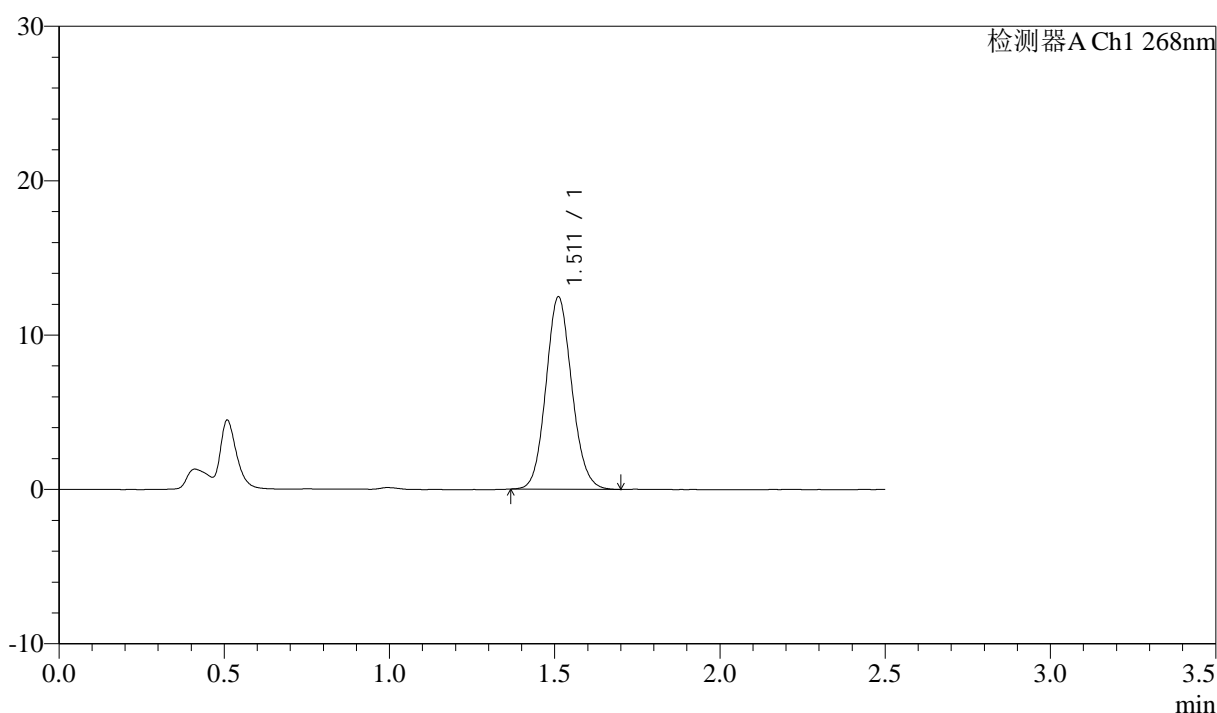
图17 坎地沙坦酯氨氯地平片溶出度测定坎地沙坦酯HPLC图谱  
 自制品(2026042721批)-pH6.8(内含0.1%Tween80)介质-浆法-75转-片6  
 供试品溶液-1

<样品信息>

色谱柱:XB-C18(50mm\*4.6mm,5μm)      流速: 1.5ml/min  
 柱温:30°C      波长: 268nm  
 数据文件名: RC\$J339 - 0-220/30-2470-2 - zzp-2026042721p-kdst-rcd-jf75z-pH6.8+0.1tw80jz-P6-2.lcd  
 方法文件名: RC\$J339 - J339-rc-kdst-2.5min-FX279.lcm  
 批处理文件名: RC\$J339 - 20260508-kdst-FX279.lcb  
 样品瓶号: 1-46  
 进样体积: 10 μL      版本号: 6.115  
 进样时间: 2026/05/08 15:25:13      实验者: xiechaojun  
 处理时间 (V2): 2026/05/09 09:37:13      处理者: xiechaojun  
 仪器型号: SHIMADZU LC-2050C(FX279)

<色谱图>

mV



<峰表>

检测器A Ch1 268nm

峰号	保留时间	面积	面积%	高度	理论塔板数(USP)	拖尾因子	分离度(USP)
1	1.511	67949	100.000	12440	1790	1.102	--
总计		67949	100.000	12440			

图18 坎地沙坦酯氨氯地平片溶出度测定坎地沙坦酯HPLC图谱  
 自制品(2026042721批)-pH6.8(内含0.1%Tween80)介质-浆法-75转-片6  
 供试品溶液-2

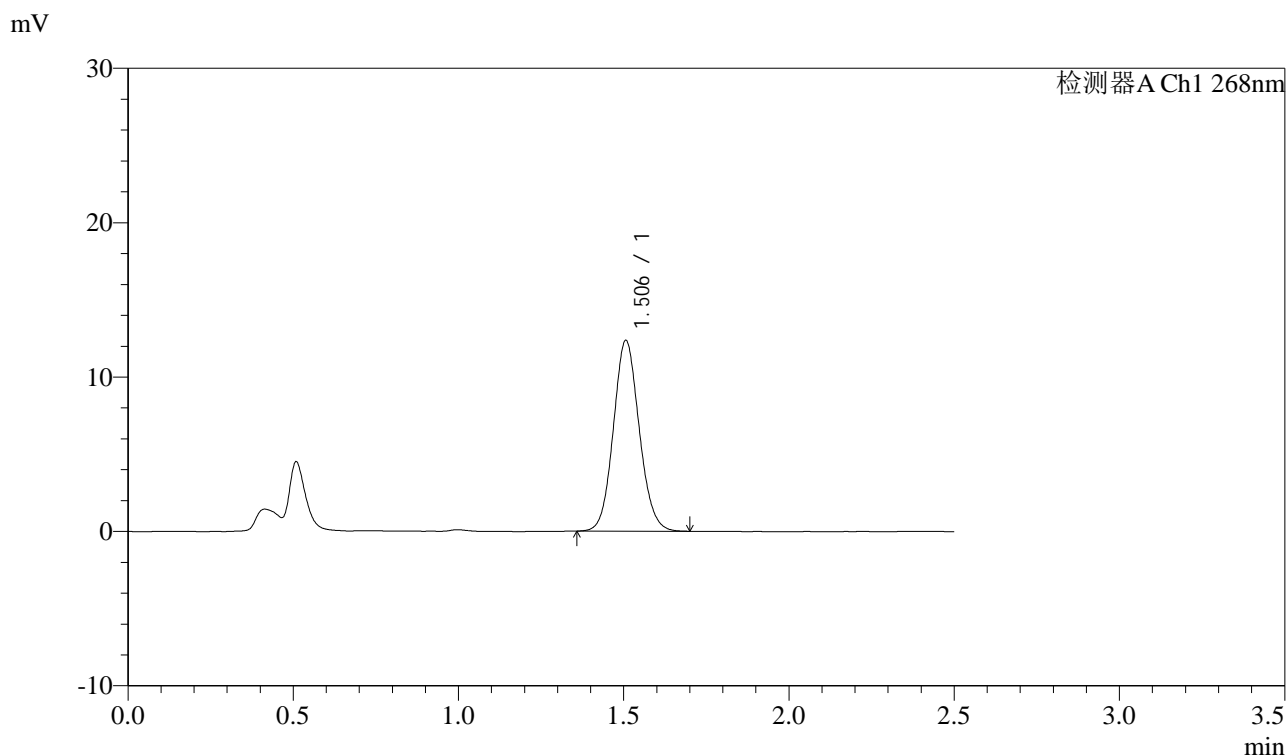


# J339

## <样品信息>

色谱柱:XB-C18(50mm\*4.6mm,5μm)      流速: 1.5ml/min  
 柱温:30°C      波长: 268nm  
 数据文件名: RC\$J339 - 0-220/30-2471-2 - zzp-2026042821p-kdst-rcd-jf75z-pH6.8+0.1tw80jz-P1-1.lcd  
 方法文件名: RC\$J339 - J339-rc-kdst-2.5min-FX279.lcm  
 批处理文件名: RC\$J339 - 20260508-kdst-FX279.lcb  
 样品瓶号: 1-2  
 进样体积: 10 μL      版本号: 6.115  
 进样时间: 2026/05/08 15:28:05      实验者: xiechaojun  
 处理时间 (V2): 2026/05/09 09:37:16      处理者: xiechaojun  
 仪器型号: SHIMADZU LC-2050C(FX279)

## <色谱图>



## <峰表>

检测器A Ch1 268nm

峰号	保留时间	面积	面积%	高度	理论塔板数(USP)	拖尾因子	分离度(USP)
1	1.506	67299	100.000	12357	1784	1.095	--
总计		67299	100.000	12357			

图19 坎地沙坦酯氨氯地平片溶出度测定坎地沙坦酯HPLC图谱  
 自制品(2026042821批)-pH6.8(内含0.1%Tween80)介质-浆法-75转-片1  
 供试品溶液-1

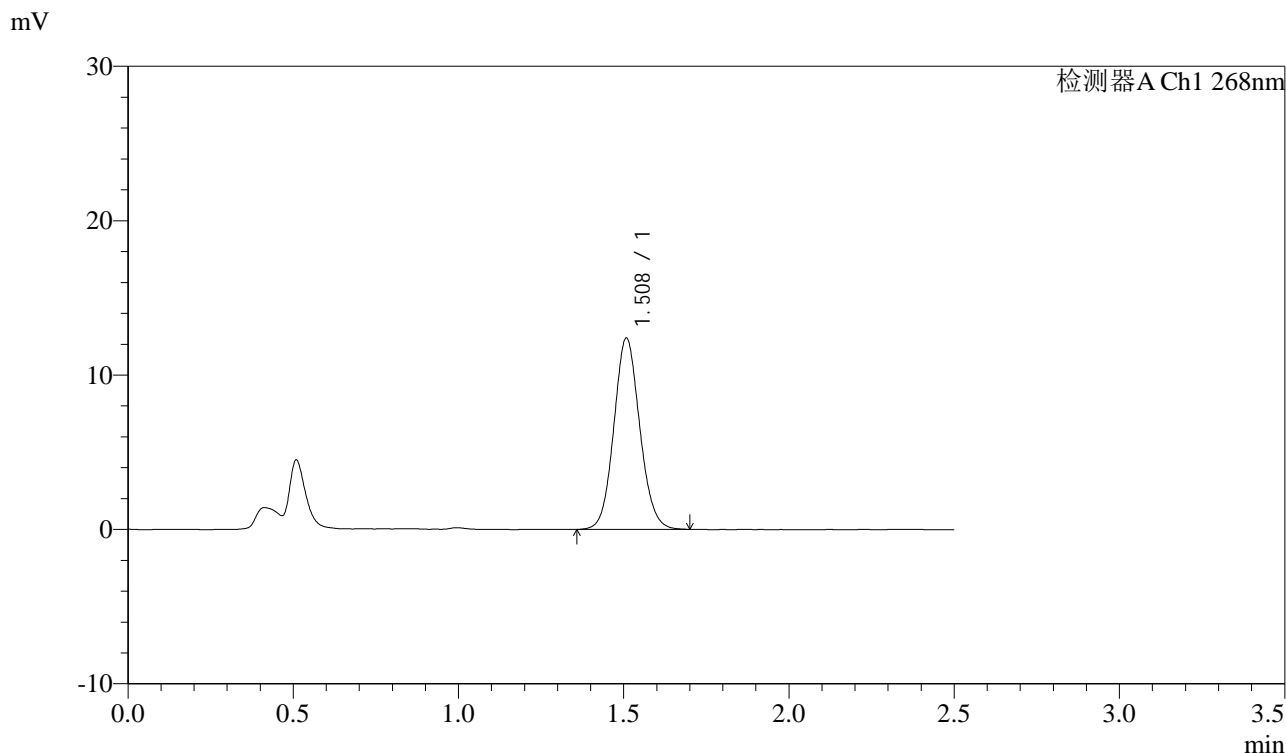


# J339

## <样品信息>

色谱柱:XB-C18(50mm\*4.6mm,5μm)      流速: 1.5ml/min  
 柱温:30°C      波长: 268nm  
 数据文件名: RC\$J339 - 0-220/30-2472-2 - zzp-2026042821p-kdst-rcd-jf75z-pH6.8+0.1tw80jz-P1-2.lcd  
 方法文件名: RC\$J339 - J339-rc-kdst-2.5min-FX279.lcm  
 批处理文件名: RC\$J339 - 20260508-kdst-FX279.lcb  
 样品瓶号: 1-2  
 进样体积: 10 μL      版本号: 6.115  
 进样时间: 2026/05/08 15:30:56      实验者: xiechaojun  
 处理时间 (V2): 2026/05/09 09:37:18      处理者: xiechaojun  
 仪器型号: SHIMADZU LC-2050C(FX279)

## <色谱图>



## <峰表>

检测器A Ch1 268nm

峰号	保留时间	面积	面积%	高度	理论塔板数(USP)	拖尾因子	分离度(USP)
1	1.508	67588	100.000	12355	1790	1.092	--
总计		67588	100.000	12355			

图20 坎地沙坦酯氨氯地平片溶出度测定坎地沙坦酯HPLC图谱  
 自制品(2026042821批)-pH6.8(内含0.1%Tween80)介质-浆法-75转-片1  
 供试品溶液-2

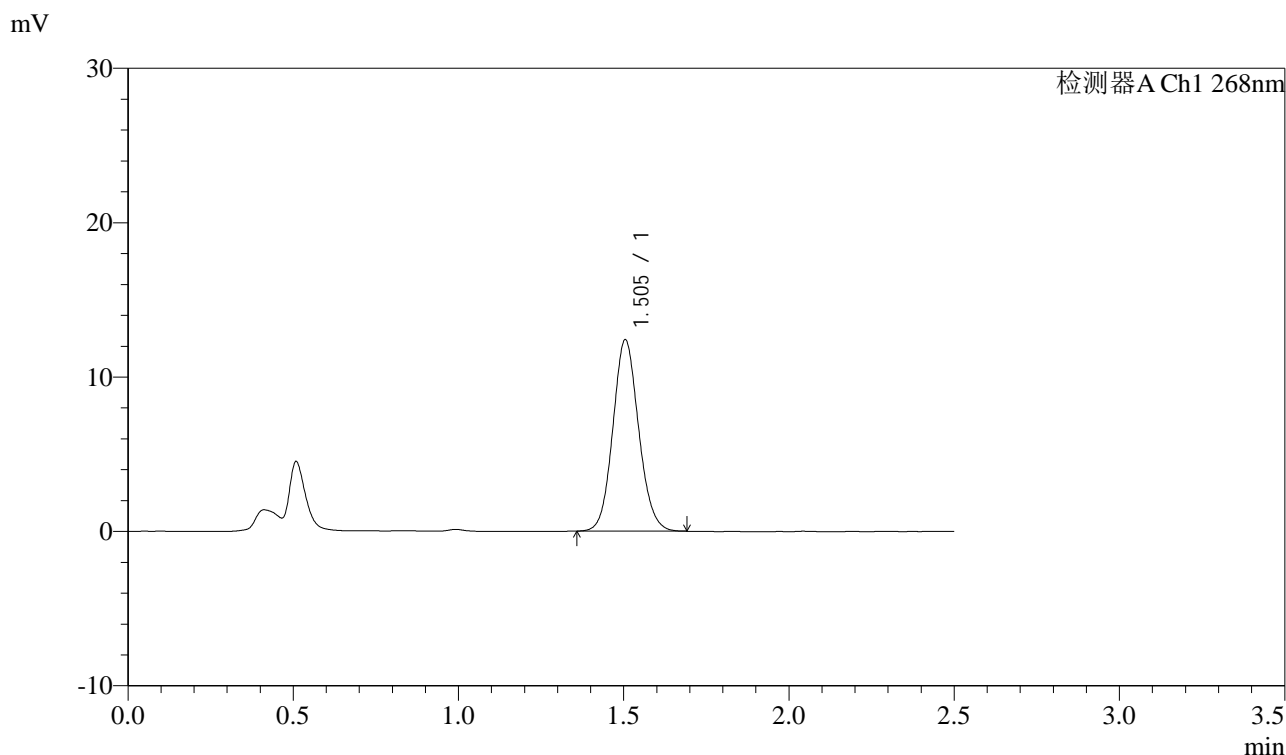


# J339

## <样品信息>

色谱柱:XB-C18(50mm\*4.6mm,5μm)      流速: 1.5ml/min  
 柱温:30°C      波长: 268nm  
 数据文件名: RC\$J339 - 0-220/30-2473-2 - zzp-2026042821p-kdst-rcd-jf75z-pH6.8+0.1tw80jz-P2-1.lcd  
 方法文件名: RC\$J339 - J339-rc-kdst-2.5min-FX279.lcm  
 批处理文件名: RC\$J339 - 20260508-kdst-FX279.lcb  
 样品瓶号: 1-11  
 进样体积: 10 μL      版本号: 6.115  
 进样时间: 2026/05/08 15:33:47      实验者: xiechaojun  
 处理时间 (V2) : 2026/05/09 09:37:21      处理者: xiechaojun  
 仪器型号: SHIMADZU LC-2050C(FX279)

## <色谱图>



## <峰表>

检测器A Ch1 268nm

峰号	保留时间	面积	面积%	高度	理论塔板数(USP)	拖尾因子	分离度(USP)
1	1.505	67286	100.000	12396	1794	1.101	--
总计		67286	100.000	12396			

图21 坎地沙坦酯氨氯地平片溶出度测定坎地沙坦酯HPLC图谱  
 自制品(2026042821批)-pH6.8(内含0.1%Tween80)介质-浆法-75转-片2  
 供试品溶液-1



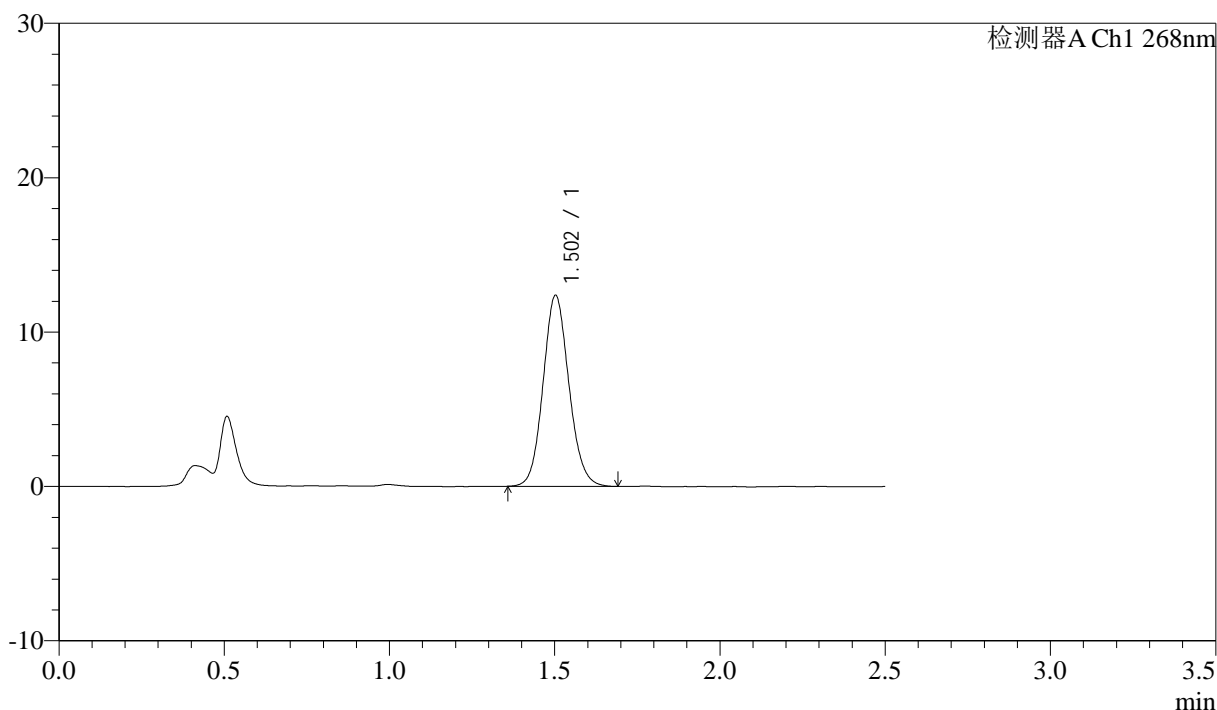
# J339

## <样品信息>

色谱柱:XB-C18(50mm\*4.6mm,5μm)      流速: 1.5ml/min  
 柱温:30°C      波长: 268nm  
 数据文件名: RC\$J339 - 0-220/30-2474-2 - zzp-2026042821p-kdst-rcd-jf75z-pH6.8+0.1tw80jz-P2-2.lcd  
 方法文件名: RC\$J339 - J339-rc-kdst-2.5min-FX279.lcm  
 批处理文件名: RC\$J339 - 20260508-kdst-FX279.lcb  
 样品瓶号: 1-11  
 进样体积: 10 μL      版本号: 6.115  
 进样时间: 2026/05/08 15:36:37      实验者: xiechaojun  
 处理时间 (V2) : 2026/05/09 09:37:23      处理者: xiechaojun  
 仪器型号: SHIMADZU LC-2050C(FX279)

## <色谱图>

mV



## <峰表>

检测器A Ch1 268nm

峰号	保留时间	面积	面积%	高度	理论塔板数(USP)	拖尾因子	分离度(USP)
1	1.502	67208	100.000	12339	1790	1.101	--
总计		67208	100.000	12339			

图22 坎地沙坦酯氨氯地平片溶出度测定坎地沙坦酯HPLC图谱  
 自制品(2026042821批)-pH6.8(内含0.1%Tween80)介质-浆法-75转-片2  
 供试品溶液-2



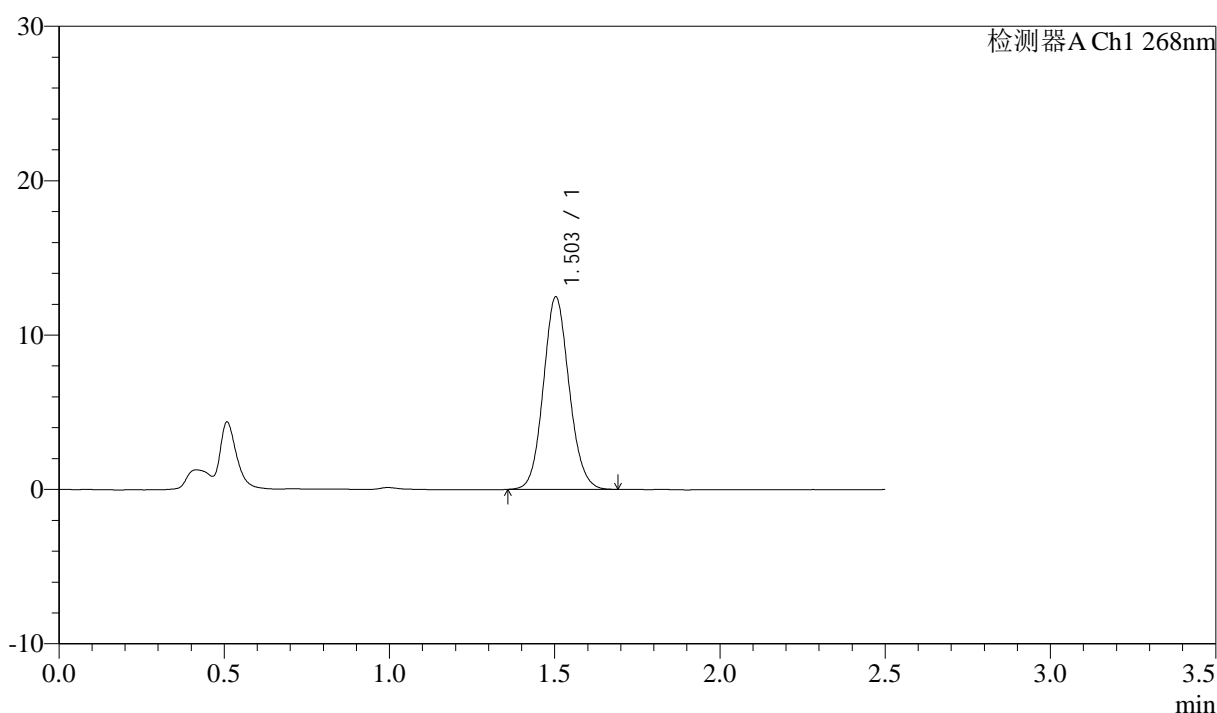
# J339

## <样品信息>

色谱柱:XB-C18(50mm\*4.6mm,5μm)      流速: 1.5ml/min  
 柱温:30°C      波长: 268nm  
 数据文件名: RC\$J339 - 0-220/30-2475-2 - zzp-2026042821p-kdst-rcd-jf75z-pH6.8+0.1tw80jz-P3-1.lcd  
 方法文件名: RC\$J339 - J339-rc-kdst-2.5min-FX279.lcm  
 批处理文件名: RC\$J339 - 20260508-kdst-FX279.lcb  
 样品瓶号: 1-20  
 进样体积: 10 μL      版本号: 6.115  
 进样时间: 2026/05/08 15:39:28      实验者: xiechaojun  
 处理时间 (V2) : 2026/05/09 09:37:26      处理者: xiechaojun  
 仪器型号: SHIMADZU LC-2050C(FX279)

## <色谱图>

mV



## <峰表>

检测器A Ch1 268nm

峰号	保留时间	面积	面积%	高度	理论塔板数(USP)	拖尾因子	分离度(USP)
1	1.503	67713	100.000	12453	1790	1.097	--
总计		67713	100.000	12453			

图23 坎地沙坦酯氨氯地平片溶出度测定坎地沙坦酯HPLC图谱  
 自制品(2026042821批)-pH6.8(内含0.1%Tween80)介质-浆法-75转-片3  
 供试品溶液-1

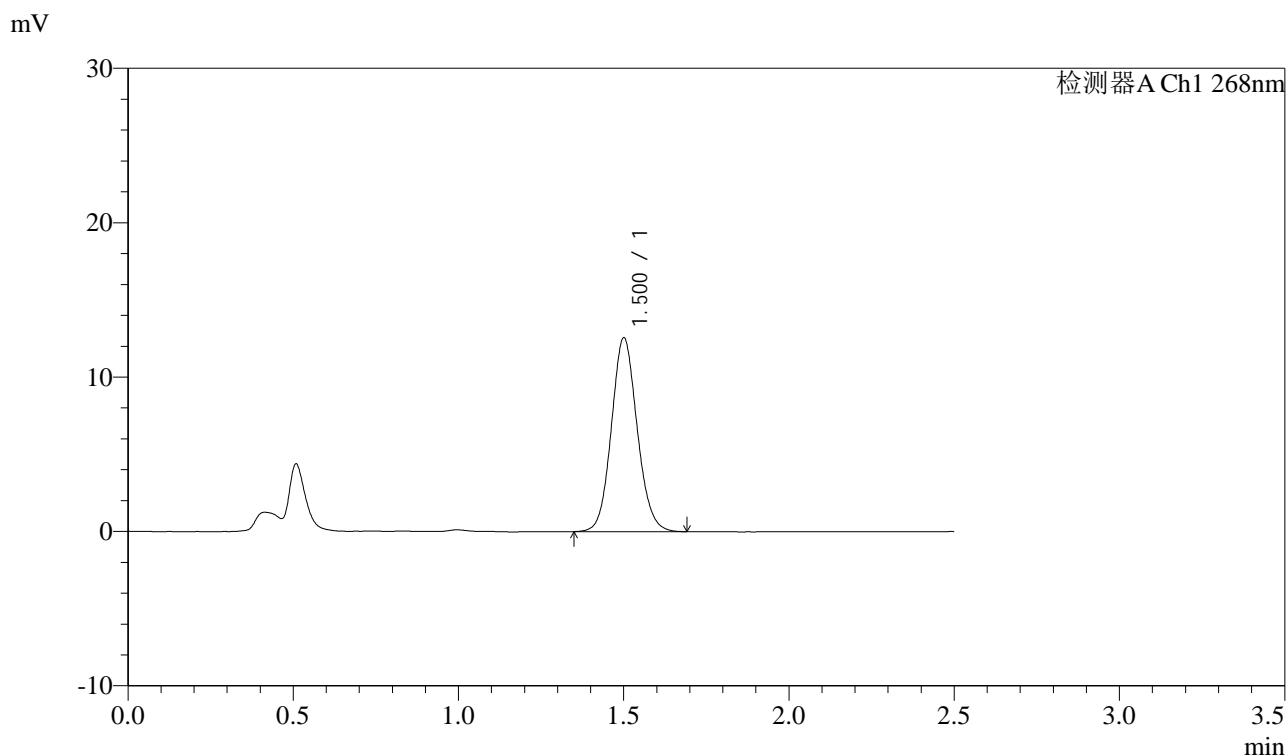


# J339

## <样品信息>

色谱柱:XB-C18(50mm\*4.6mm,5μm)      流速: 1.5ml/min  
 柱温:30°C      波长: 268nm  
 数据文件名: RC\$J339 - 0-220/30-2476-2 - zzp-2026042821p-kdst-rcd-jf75z-pH6.8+0.1tw80jz-P3-2.lcd  
 方法文件名: RC\$J339 - J339-rc-kdst-2.5min-FX279.lcm  
 批处理文件名: RC\$J339 - 20260508-kdst-FX279.lcb  
 样品瓶号: 1-20  
 进样体积: 10 μL      版本号: 6.115  
 进样时间: 2026/05/08 15:42:33      实验者: xiechaojun  
 处理时间 (V2): 2026/05/09 09:37:29      处理者: xiechaojun  
 仪器型号: SHIMADZU LC-2050C(FX279)

## <色谱图>



## <峰表>

检测器A Ch1 268nm

峰号	保留时间	面积	面积%	高度	理论塔板数(USP)	拖尾因子	分离度(USP)
1	1.500	68133	100.000	12492	1788	1.099	--
总计		68133	100.000	12492			

图24 坎地沙坦酯氨氯地平片溶出度测定坎地沙坦酯HPLC图谱  
 自制品(2026042821批)-pH6.8(内含0.1%Tween80)介质-浆法-75转-片3  
 供试品溶液-2



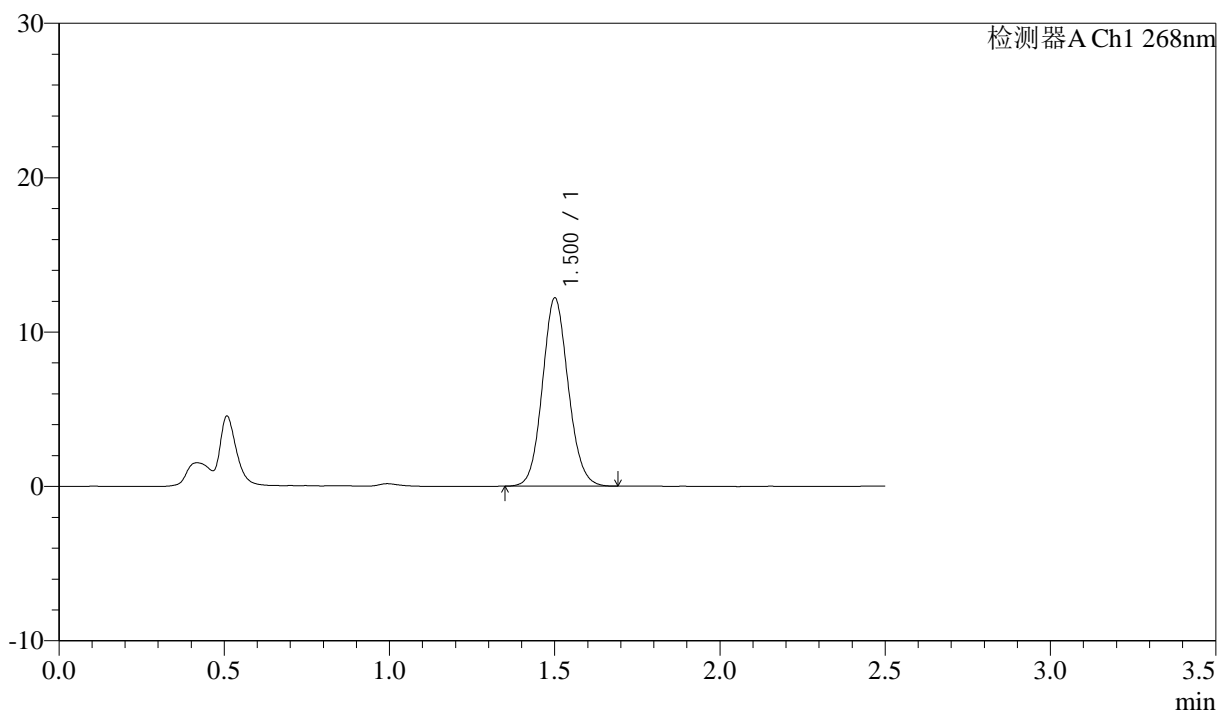
# J339

## <样品信息>

色谱柱:XB-C18(50mm\*4.6mm,5μm)      流速: 1.5ml/min  
 柱温:30°C      波长: 268nm  
 数据文件名: RC\$J339 - 0-220/30-2477-2 - zzp-2026042821p-kdst-rcd-jf75z-pH6.8+0.1tw80jz-P4-1.lcd  
 方法文件名: RC\$J339 - J339-rc-kdst-2.5min-FX279.lcm  
 批处理文件名: RC\$J339 - 20260508-kdst-FX279.lcb  
 样品瓶号: 1-29  
 进样体积: 10 μL      版本号: 6.115  
 进样时间: 2026/05/08 15:45:24      实验者: xiechaojun  
 处理时间 (V2): 2026/05/09 09:37:31      处理者: xiechaojun  
 仪器型号: SHIMADZU LC-2050C(FX279)

## <色谱图>

mV



## <峰表>

检测器A Ch1 268nm

峰号	保留时间	面积	面积%	高度	理论塔板数(USP)	拖尾因子	分离度(USP)
1	1.500	66222	100.000	12124	1779	1.099	--
总计		66222	100.000	12124			

图25 坎地沙坦酯氨氯地平片溶出度测定坎地沙坦酯HPLC图谱  
 自制品(2026042821批)-pH6.8(内含0.1%Tween80)介质-浆法-75转-片4  
 供试品溶液-1

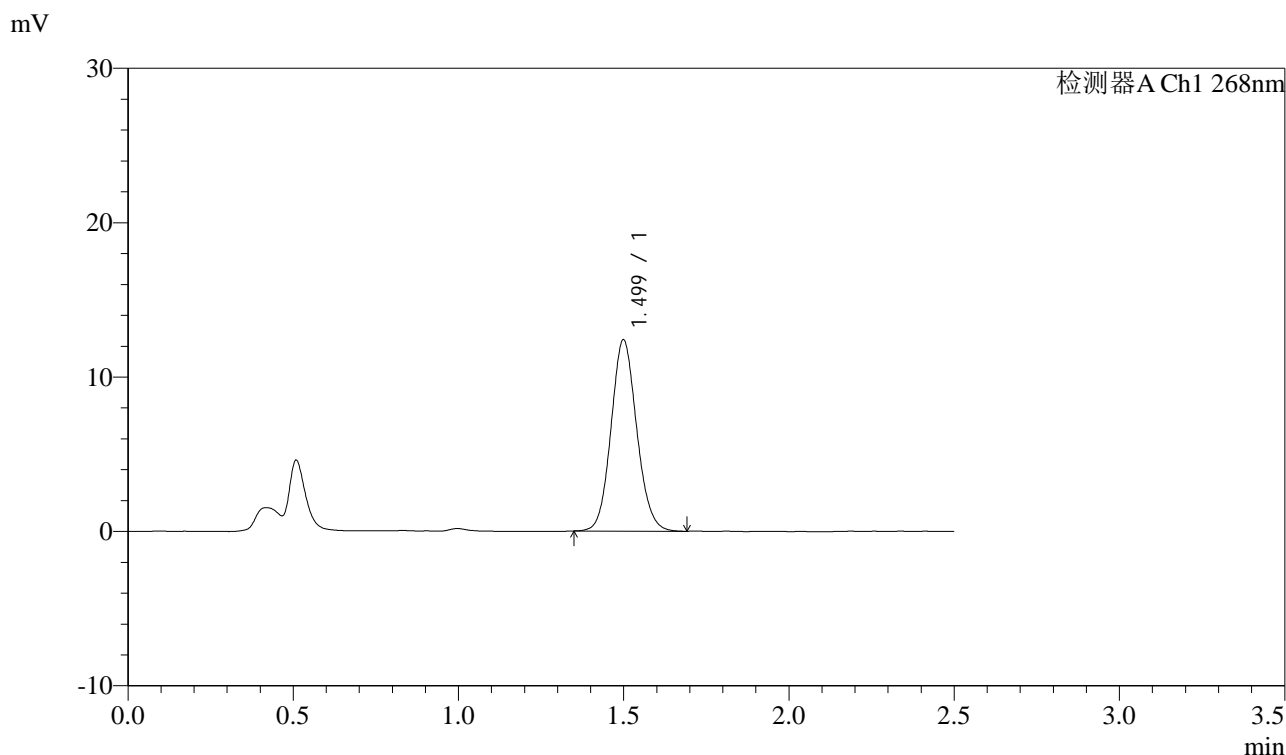


# J339

## <样品信息>

色谱柱:XB-C18(50mm\*4.6mm,5μm)      流速: 1.5ml/min  
 柱温:30°C      波长: 268nm  
 数据文件名: RC\$J339 - 0-220/30-2478-2 - zzp-2026042821p-kdst-rcd-jf75z-pH6.8+0.1tw80jz-P4-2.lcd  
 方法文件名: RC\$J339 - J339-rc-kdst-2.5min-FX279.lcm  
 批处理文件名: RC\$J339 - 20260508-kdst-FX279.lcb  
 样品瓶号: 1-29  
 进样体积: 10 μL      版本号: 6.115  
 进样时间: 2026/05/08 15:48:15      实验者: xiechaojun  
 处理时间 (V2): 2026/05/09 09:37:34      处理者: xiechaojun  
 仪器型号: SHIMADZU LC-2050C(FX279)

## <色谱图>



## <峰表>

检测器A Ch1 268nm

峰号	保留时间	面积	面积%	高度	理论塔板数(USP)	拖尾因子	分离度(USP)
1	1.499	66991	100.000	12364	1792	1.101	--
总计		66991	100.000	12364			

图26 坎地沙坦酯氨氯地平片溶出度测定坎地沙坦酯HPLC图谱  
 自制品(2026042821批)-pH6.8(内含0.1%Tween80)介质-浆法-75转-片4  
 供试品溶液-2



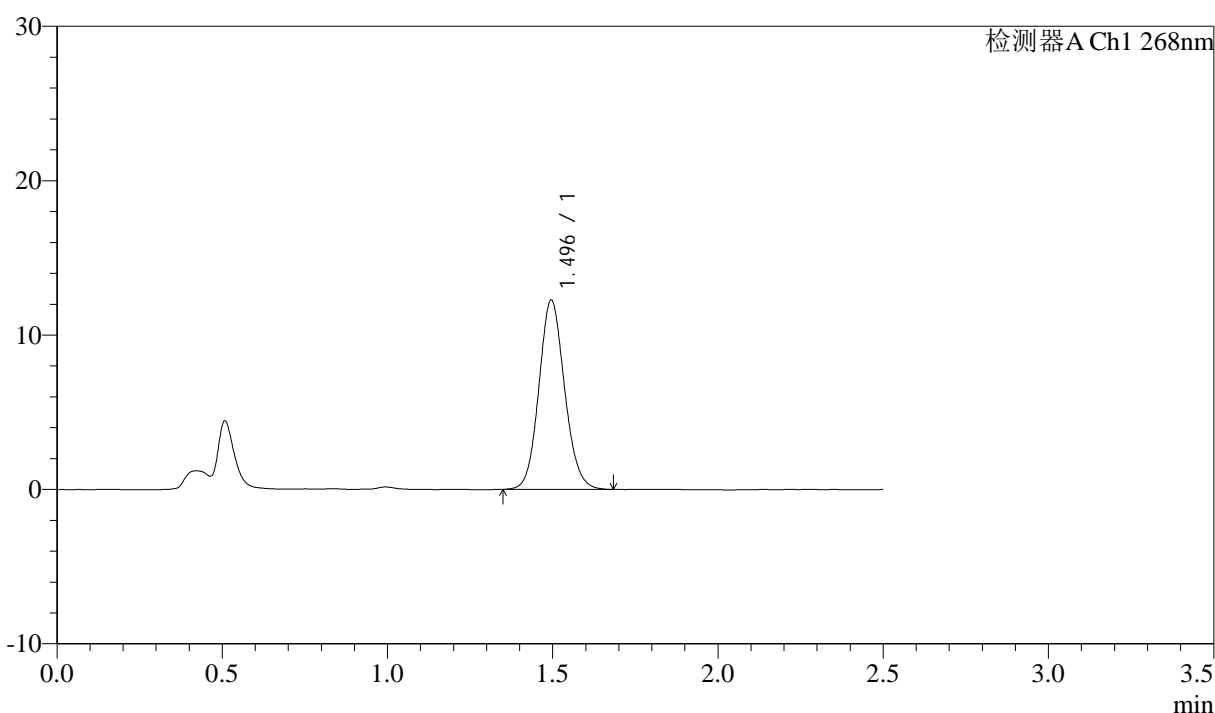
# J339

## <样品信息>

色谱柱:XB-C18(50mm\*4.6mm,5μm)      流速: 1.5ml/min  
 柱温:30°C      波长: 268nm  
 数据文件名: RC\$J339 - 0-220/30-2479-2 - zzp-2026042821p-kdst-rcd-jf75z-pH6.8+0.1tw80jz-P5-1.lcd  
 方法文件名: RC\$J339 - J339-rc-kdst-2.5min-FX279.lcm  
 批处理文件名: RC\$J339 - 20260508-kdst-FX279.lcb  
 样品瓶号: 1-38  
 进样体积: 10 μL      版本号: 6.115  
 进样时间: 2026/05/08 15:51:06      实验者: xiechaojun  
 处理时间 (V2): 2026/05/09 09:37:37      处理者: xiechaojun  
 仪器型号: SHIMADZU LC-2050C(FX279)

## <色谱图>

mV



## <峰表>

检测器A Ch1 268nm

峰号	保留时间	面积	面积%	高度	理论塔板数(USP)	拖尾因子	分离度(USP)
1	1.496	66481	100.000	12264	1781	1.103	--
总计		66481	100.000	12264			

图27 坎地沙坦酯氨氯地平片溶出度测定坎地沙坦酯HPLC图谱  
 自制品(2026042821批)-pH6.8(内含0.1%Tween80)介质-浆法-75转-片5  
 供试品溶液-1

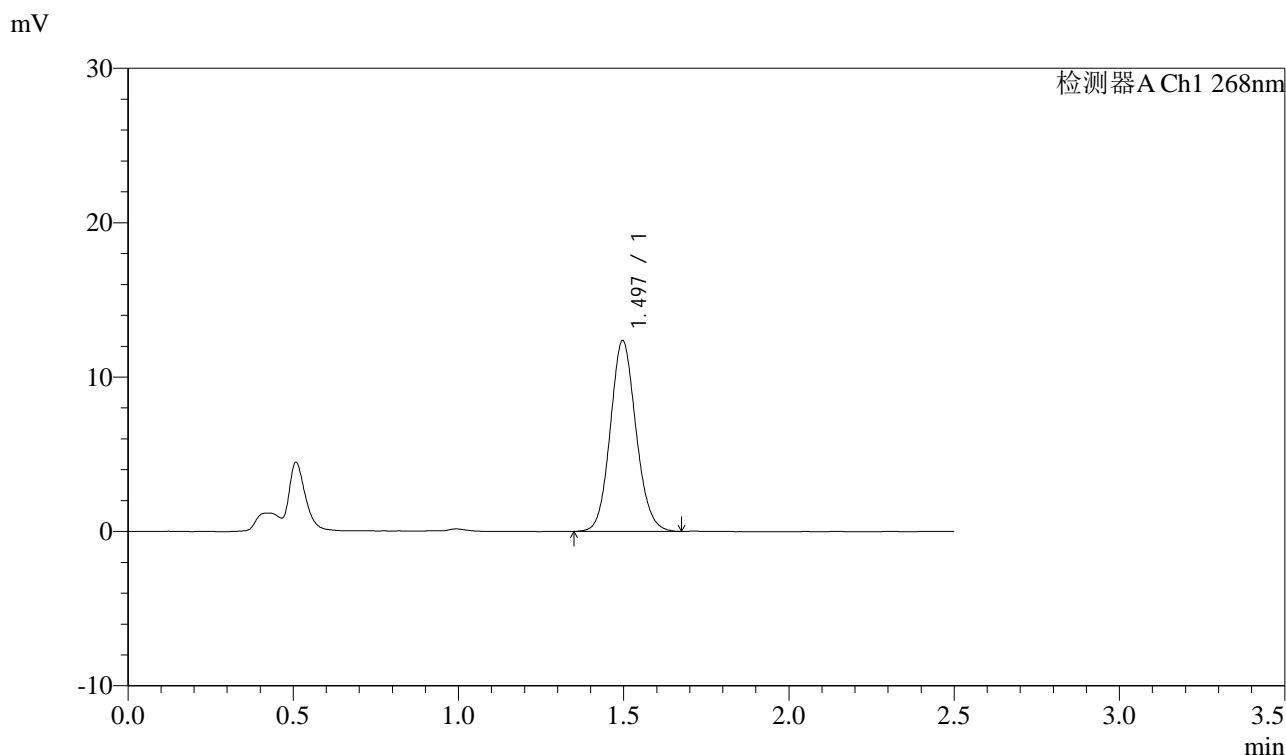


# J339

## <样品信息>

色谱柱:XB-C18(50mm\*4.6mm,5μm)      流速: 1.5ml/min  
 柱温:30°C      波长: 268nm  
 数据文件名: RC\$J339 - 0-220/30-2480-2 - zzp-2026042821p-kdst-rcd-jf75z-pH6.8+0.1tw80jz-P5-2.lcd  
 方法文件名: RC\$J339 - J339-rc-kdst-2.5min-FX279.lcm  
 批处理文件名: RC\$J339 - 20260508-kdst-FX279.lcb  
 样品瓶号: 1-38  
 进样体积: 10 μL      版本号: 6.115  
 进样时间: 2026/05/08 15:53:57      实验者: xiechaojun  
 处理时间 (V2): 2026/05/09 09:37:39      处理者: xiechaojun  
 仪器型号: SHIMADZU LC-2050C(FX279)

## <色谱图>



## <峰表>

检测器A Ch1 268nm

峰号	保留时间	面积	面积%	高度	理论塔板数(USP)	拖尾因子	分离度(USP)
1	1.497	66925	100.000	12364	1781	1.104	--
总计		66925	100.000	12364			

图28 坎地沙坦酯氨氯地平片溶出度测定坎地沙坦酯HPLC图谱  
 自制品(2026042821批)-pH6.8(内含0.1%Tween80)介质-浆法-75转-片5  
 供试品溶液-2



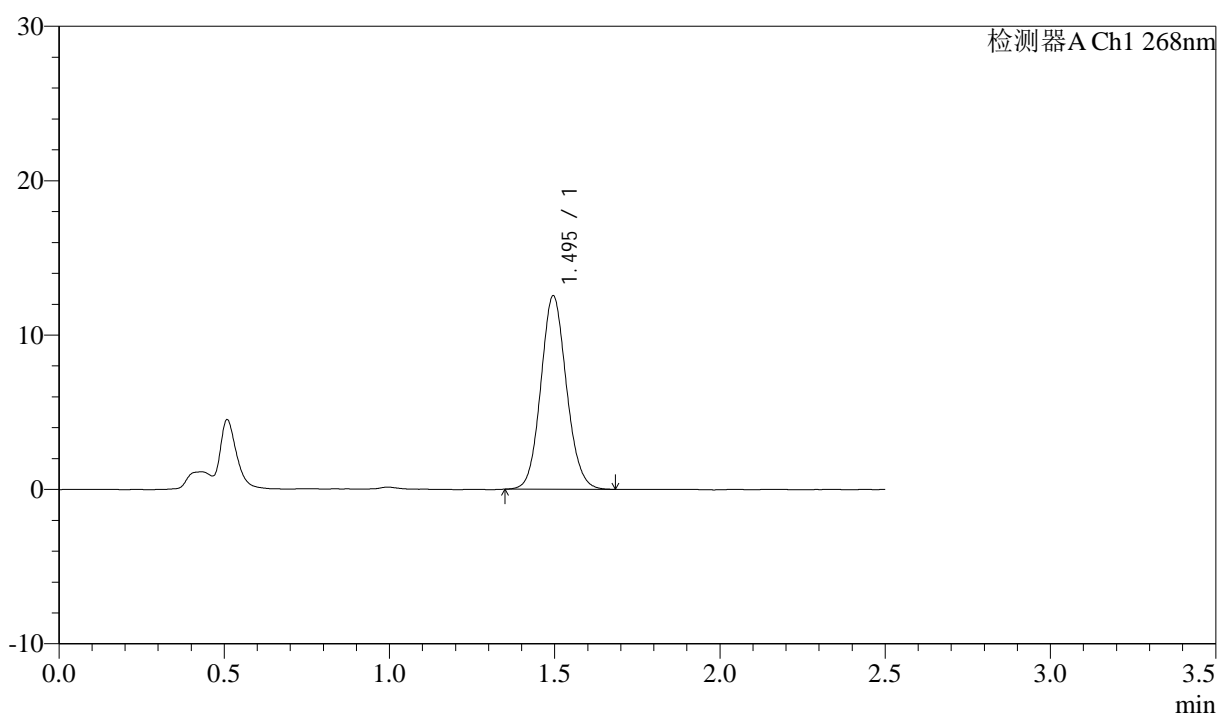
# J339

## <样品信息>

色谱柱:XB-C18(50mm\*4.6mm,5μm)      流速: 1.5ml/min  
 柱温:30°C      波长: 268nm  
 数据文件名: RC\$J339 - 0-220/30-2481-2 - zzp-2026042821p-kdst-rcd-jf75z-pH6.8+0.1tw80jz-P6-1.lcd  
 方法文件名: RC\$J339 - J339-rc-kdst-2.5min-FX279.lcm  
 批处理文件名: RC\$J339 - 20260508-kdst-FX279.lcb  
 样品瓶号: 1-47  
 进样体积: 10 μL      版本号: 6.115  
 进样时间: 2026/05/08 15:56:48      实验者: xiechaojun  
 处理时间 (V2): 2026/05/09 09:37:42      处理者: xiechaojun  
 仪器型号: SHIMADZU LC-2050C(FX279)

## <色谱图>

mV



## <峰表>

检测器A Ch1 268nm

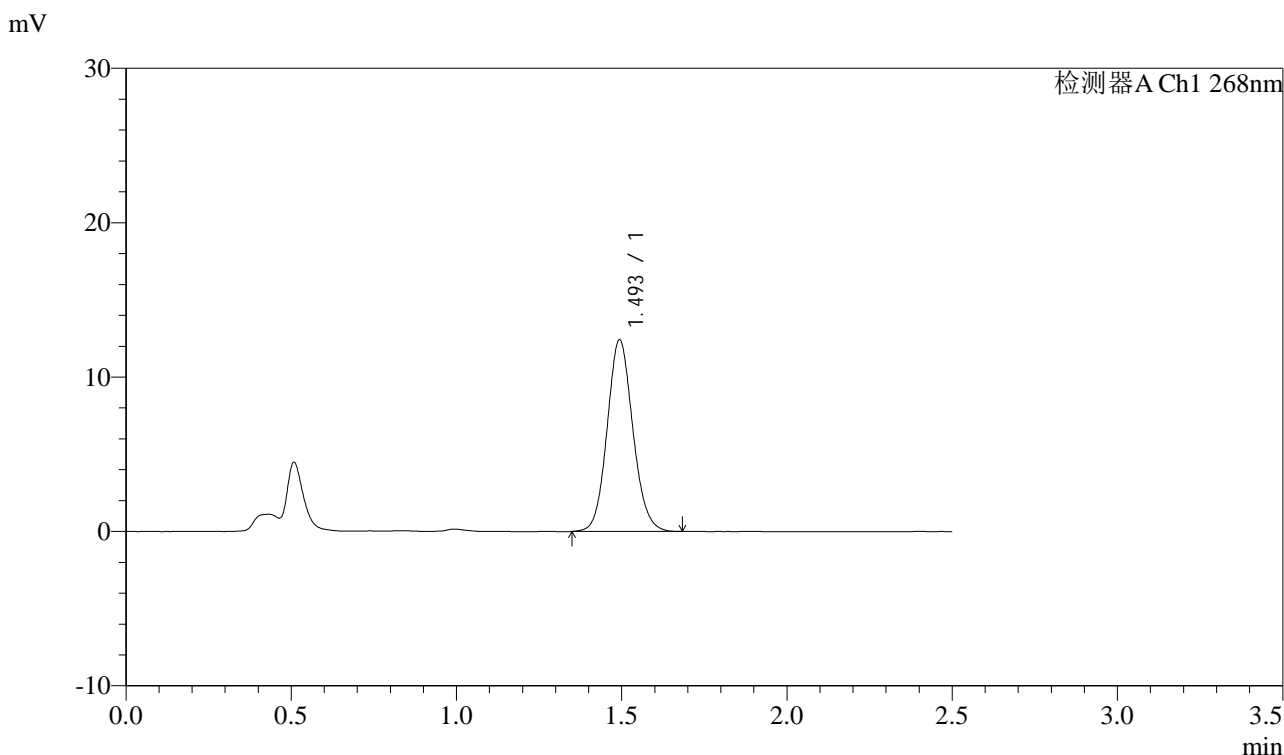
峰号	保留时间	面积	面积%	高度	理论塔板数(USP)	拖尾因子	分离度(USP)
1	1.495	67611	100.000	12526	1787	1.097	--
总计		67611	100.000	12526			

图29 坎地沙坦酯氨氯地平片溶出度测定坎地沙坦酯HPLC图谱  
 自制品(2026042821批)-pH6.8(内含0.1%Tween80)介质-浆法-75转-片6  
 供试品溶液-1

<样品信息>

色谱柱:XB-C18(50mm\*4.6mm,5μm)      流速: 1.5ml/min  
 柱温:30°C      波长: 268nm  
 数据文件名: RC\$J339 - 0-220/30-2482-2 - zzp-2026042821p-kdst-rcd-jf75z-pH6.8+0.1tw80jz-P6-2.lcd  
 方法文件名: RC\$J339 - J339-rc-kdst-2.5min-FX279.lcm  
 批处理文件名: RC\$J339 - 20260508-kdst-FX279.lcb  
 样品瓶号: 1-47  
 进样体积: 10 μL      版本号: 6.115  
 进样时间: 2026/05/08 15:59:39      实验者: xiechaojun  
 处理时间 (V2): 2026/05/09 09:37:45      处理者: xiechaojun  
 仪器型号: SHIMADZU LC-2050C(FX279)

<色谱图>



<峰表>

检测器A Ch1 268nm

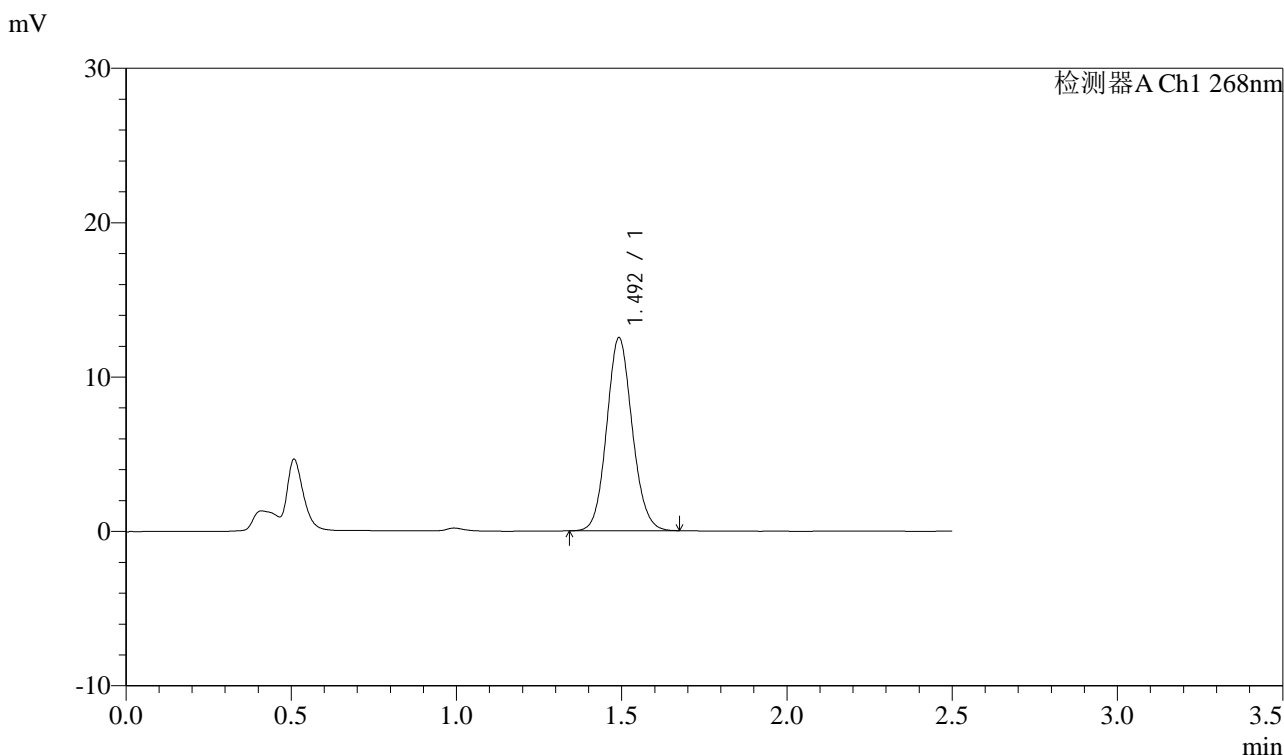
峰号	保留时间	面积	面积%	高度	理论塔板数(USP)	拖尾因子	分离度(USP)
1	1.493	67273	100.000	12363	1778	1.101	--
总计		67273	100.000	12363			

图30 坎地沙坦酯氨氯地平片溶出度测定坎地沙坦酯HPLC图谱  
自制品(2026042821批)-pH6.8(内含0.1%Tween80)介质-浆法-75转-片6  
供试品溶液-2

<样品信息>

色谱柱:XB-C18(50mm\*4.6mm,5μm)      流速: 1.5ml/min  
 柱温:30°C      波长: 268nm  
 数据文件名: RC\$J339 - 0-220/30-2483-2 - zzp-2026042921p-kdst-rcd-jf75z-pH6.8+0.1tw80jz-P1-1.lcd  
 方法文件名: RC\$J339 - J339-rc-kdst-2.5min-FX279.lcm  
 批处理文件名: RC\$J339 - 20260508-kdst-FX279.lcb  
 样品瓶号: 1-3  
 进样体积: 10 μL      版本号: 6.115  
 进样时间: 2026/05/08 16:13:19      实验者: xiechaojun  
 处理时间 (V2): 2026/05/09 09:37:47      处理者: xiechaojun  
 仪器型号: SHIMADZU LC-2050C(FX279)

<色谱图>



<峰表>

检测器A Ch1 268nm

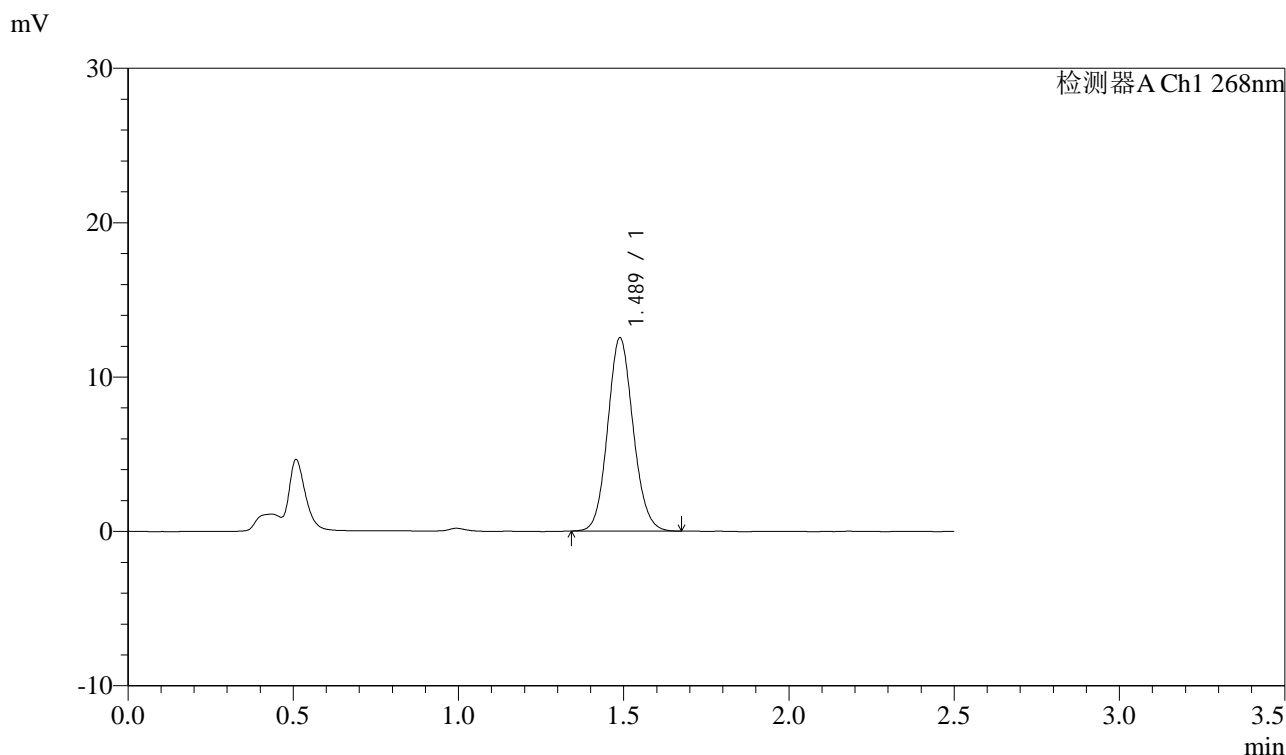
峰号	保留时间	面积	面积%	高度	理论塔板数(USP)	拖尾因子	分离度(USP)
1	1.492	67260	100.000	12448	1792	1.101	--
总计		67260	100.000	12448			

图31 坎地沙坦酯氨氯地平片溶出度测定坎地沙坦酯HPLC图谱  
 自制品(2026042921批)-pH6.8(内含0.1%Tween80)介质-浆法-75转-片1  
 供试品溶液-1

<样品信息>

色谱柱:XB-C18(50mm\*4.6mm,5μm) 流速: 1.5ml/min  
 柱温:30°C 波长: 268nm  
 数据文件名: RC\$J339 - 0-220/30-2484-2 - zzp-2026042921p-kdst-rcd-jf75z-pH6.8+0.1tw80jz-P1-2.lcd  
 方法文件名: RC\$J339 - J339-rc-kdst-2.5min-FX279.lcm  
 批处理文件名: RC\$J339 - 20260508-kdst-FX279.lcb  
 样品瓶号: 1-3  
 进样体积: 10 μL 版本号: 6.115  
 进样时间: 2026/05/08 16:16:10 实验者: xiechaojun  
 处理时间 (V2): 2026/05/09 09:37:50 处理者: xiechaojun  
 仪器型号: SHIMADZU LC-2050C(FX279)

<色谱图>



<峰表>

检测器A Ch1 268nm

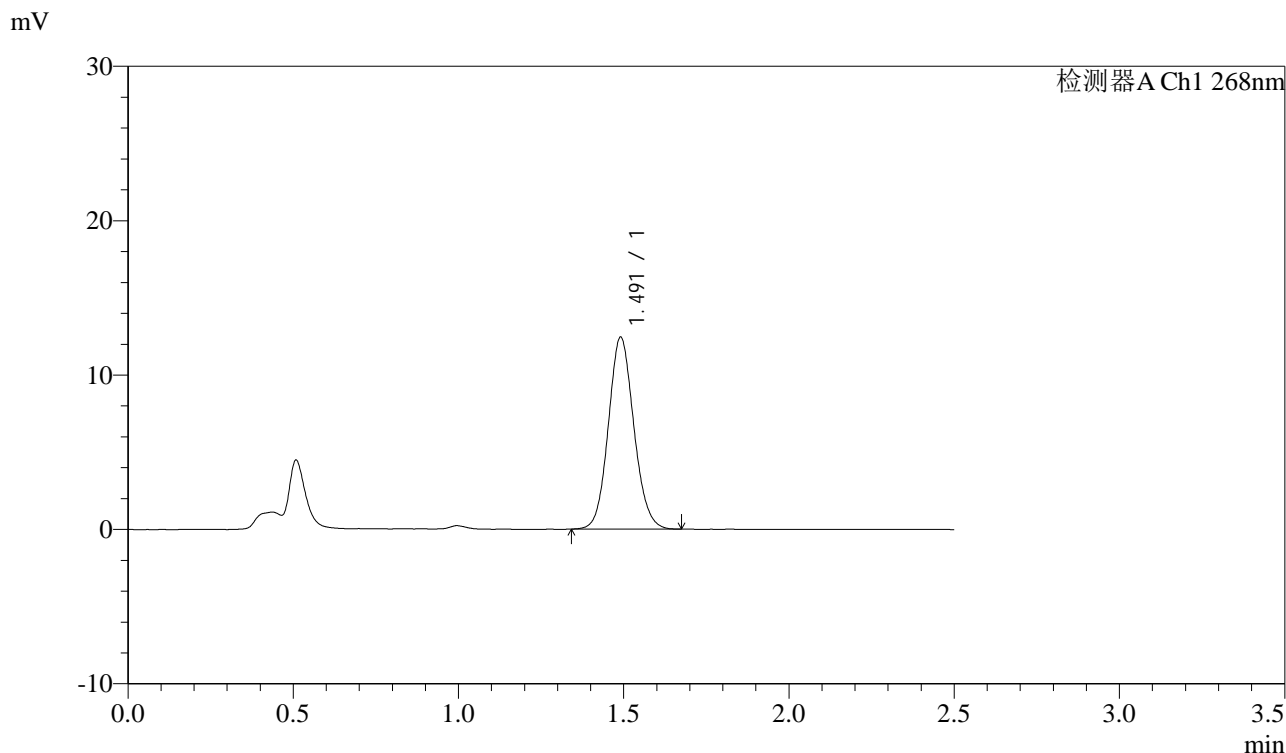
峰号	保留时间	面积	面积%	高度	理论塔板数(USP)	拖尾因子	分离度(USP)
1	1.489	67237	100.000	12526	1794	1.099	--
总计		67237	100.000	12526			

图32 坎地沙坦酯氨氯地平片溶出度测定坎地沙坦酯HPLC图谱  
 自制品(2026042921批)-pH6.8(内含0.1%Tween80)介质-浆法-75转-片1  
 供试品溶液-2

<样品信息>

色谱柱:XB-C18(50mm\*4.6mm,5μm) 流速: 1.5ml/min  
 柱温:30°C 波长: 268nm  
 数据文件名: RC\$J339 - 0-220/30-2485-2 - zzp-2026042921p-kdst-rcd-jf75z-pH6.8+0.1tw80jz-P2-1.lcd  
 方法文件名: RC\$J339 - J339-rc-kdst-2.5min-FX279.lcm  
 批处理文件名: RC\$J339 - 20260508-kdst-FX279.lcb  
 样品瓶号: 1-12  
 进样体积: 10 μL 版本号: 6.115  
 进样时间: 2026/05/08 16:19:03 实验者: xiechaojun  
 处理时间 (V2) : 2026/05/09 09:37:52 处理者: xiechaojun  
 仪器型号: SHIMADZU LC-2050C(FX279)

<色谱图>



<峰表>

检测器A Ch1 268nm

峰号	保留时间	面积	面积%	高度	理论塔板数(USP)	拖尾因子	分离度(USP)
1	1.491	66800	100.000	12409	1796	1.098	--
总计		66800	100.000	12409			

图33 坎地沙坦酯氨氯地平片溶出度测定坎地沙坦酯HPLC图谱  
 自制品(2026042921批)-pH6.8(内含0.1%Tween80)介质-浆法-75转-片2  
 供试品溶液-1



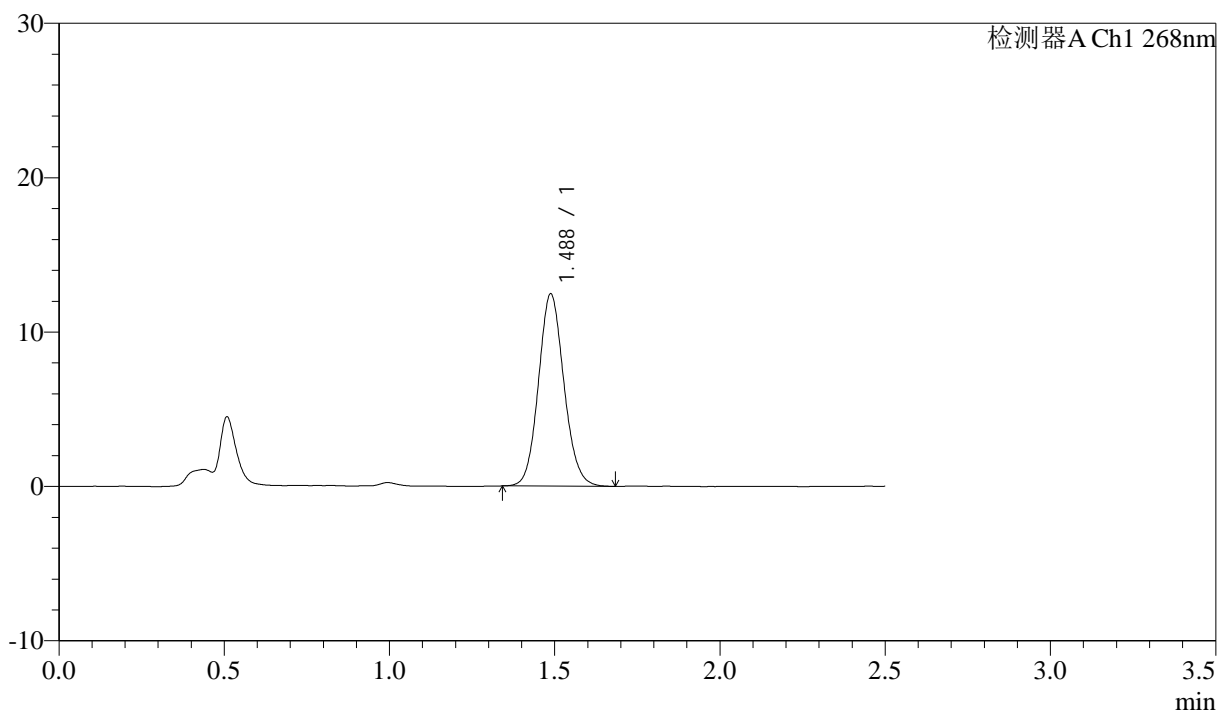
# J339

## <样品信息>

色谱柱:XB-C18(50mm\*4.6mm,5μm)      流速: 1.5ml/min  
 柱温:30°C      波长: 268nm  
 数据文件名: RC\$J339 - 0-220/30-2486-2 - zzp-2026042921p-kdst-rcd-jf75z-pH6.8+0.1tw80jz-P2-2.lcd  
 方法文件名: RC\$J339 - J339-rc-kdst-2.5min-FX279.lcm  
 批处理文件名: RC\$J339 - 20260508-kdst-FX279.lcb  
 样品瓶号: 1-12  
 进样体积: 10 μL      版本号: 6.115  
 进样时间: 2026/05/08 16:21:55      实验者: xiechaojun  
 处理时间 (V2): 2026/05/09 09:37:55      处理者: xiechaojun  
 仪器型号: SHIMADZU LC-2050C(FX279)

## <色谱图>

mV



## <峰表>

检测器A Ch1 268nm

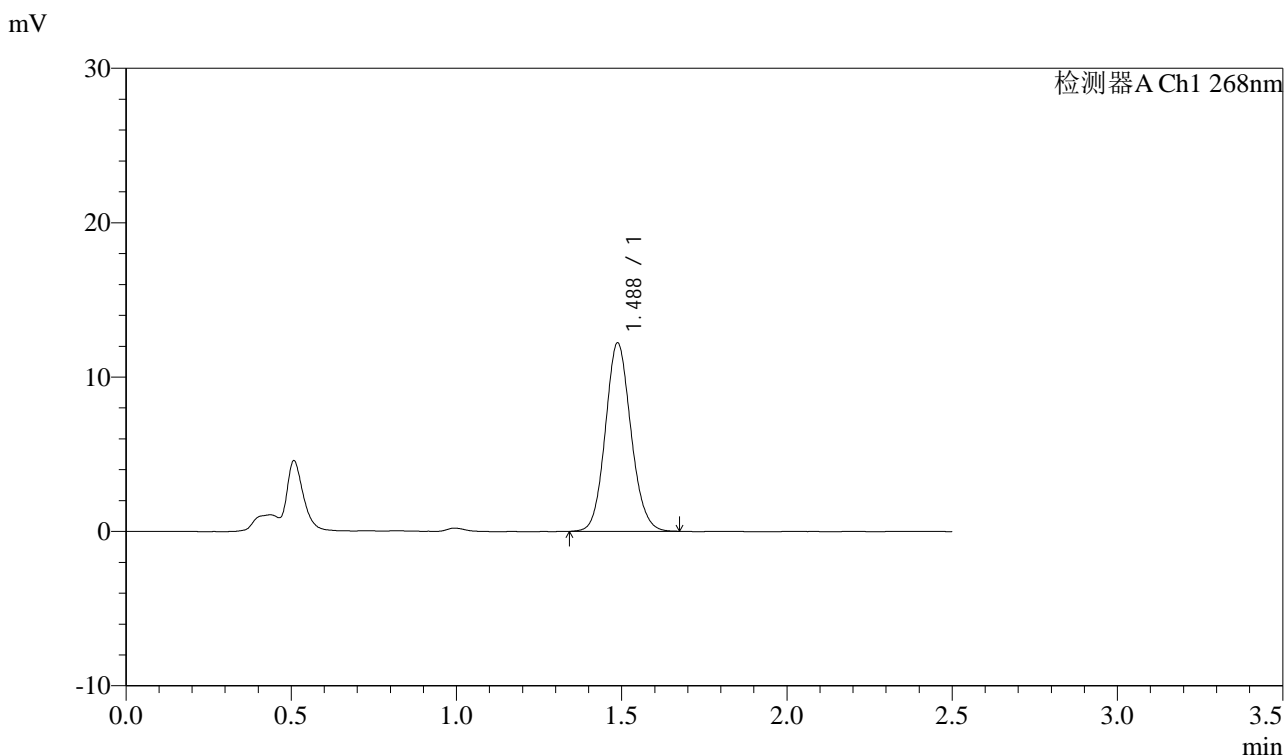
峰号	保留时间	面积	面积%	高度	理论塔板数(USP)	拖尾因子	分离度(USP)
1	1.488	66782	100.000	12452	1796	1.102	--
总计		66782	100.000	12452			

图34 坎地沙坦酯氨氯地平片溶出度测定坎地沙坦酯HPLC图谱  
 自制品(2026042921批)-pH6.8(内含0.1%Tween80)介质-浆法-75转-片2  
 供试品溶液-2

<样品信息>

色谱柱:XB-C18(50mm\*4.6mm,5µm) 流速: 1.5ml/min  
 柱温:30°C 波长: 268nm  
 数据文件名: RC\$J339 - 0-220/30-2487-2 - zzp-2026042921p-kdst-rcd-jf75z-pH6.8+0.1tw80jz-P3-1.lcd  
 方法文件名: RC\$J339 - J339-rc-kdst-2.5min-FX279.lcm  
 批处理文件名: RC\$J339 - 20260508-kdst-FX279.lcb  
 样品瓶号: 1-21  
 进样体积: 10 µL 版本号: 6.115  
 进样时间: 2026/05/08 16:24:47 实验者: xiechaojun  
 处理时间 (V2) : 2026/05/09 09:37:58 处理者: xiechaojun  
 仪器型号: SHIMADZU LC-2050C(FX279)

<色谱图>



<峰表>

检测器A Ch1 268nm

峰号	保留时间	面积	面积%	高度	理论塔板数(USP)	拖尾因子	分离度(USP)
1	1.488	65767	100.000	12211	1782	1.105	--
总计		65767	100.000	12211			

图35 坎地沙坦酯氨氯地平片溶出度测定坎地沙坦酯HPLC图谱  
 自制品(2026042921批)-pH6.8(内含0.1%Tween80)介质-浆法-75转-片3  
 供试品溶液-1



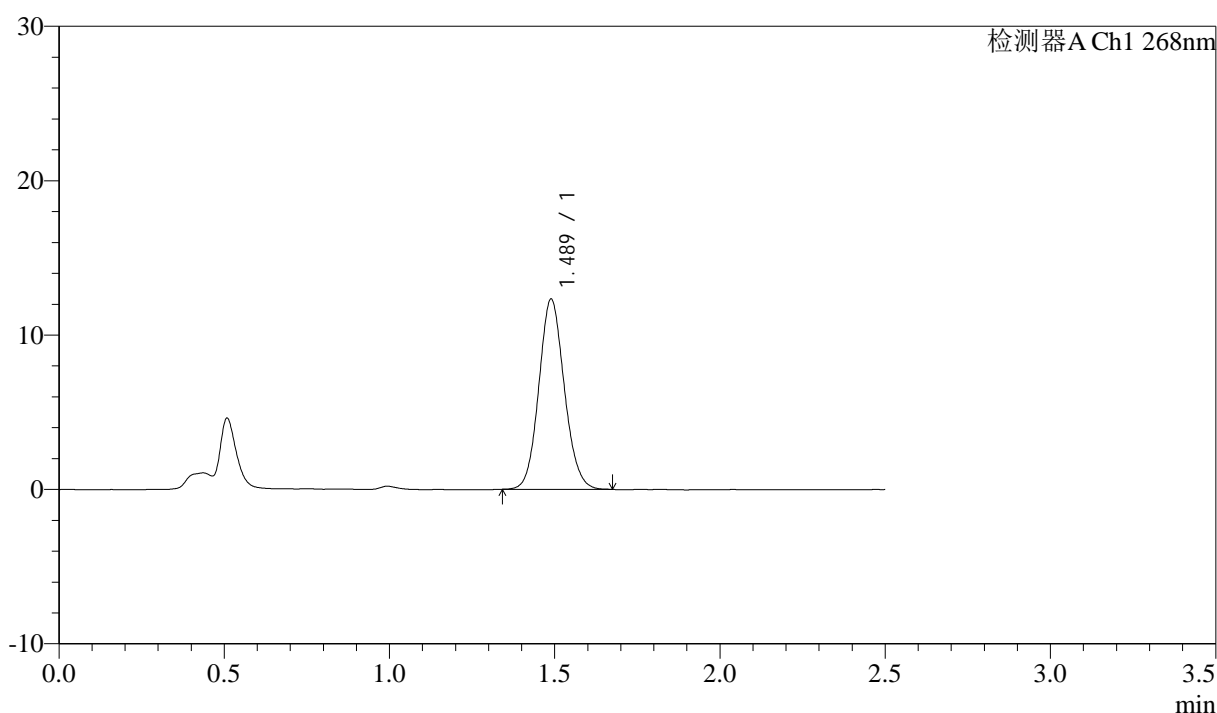
# J339

## <样品信息>

色谱柱:XB-C18(50mm\*4.6mm,5μm)      流速: 1.5ml/min  
 柱温:30°C      波长: 268nm  
 数据文件名: RC\$J339 - 0-220/30-2488-2 - zzp-2026042921p-kdst-rcd-jf75z-pH6.8+0.1tw80jz-P3-2.lcd  
 方法文件名: RC\$J339 - J339-rc-kdst-2.5min-FX279.lcm  
 批处理文件名: RC\$J339 - 20260508-kdst-FX279.lcb  
 样品瓶号: 1-21  
 进样体积: 10 μL      版本号: 6.115  
 进样时间: 2026/05/08 16:27:39      实验者: xiechaojun  
 处理时间 (V2): 2026/05/09 09:38:00      处理者: xiechaojun  
 仪器型号: SHIMADZU LC-2050C(FX279)

## <色谱图>

mV



## <峰表>

检测器A Ch1 268nm

峰号	保留时间	面积	面积%	高度	理论塔板数(USP)	拖尾因子	分离度(USP)
1	1.489	66110	100.000	12320	1791	1.099	--
总计		66110	100.000	12320			

图36 坎地沙坦酯氨氯地平片溶出度测定坎地沙坦酯HPLC图谱  
 自制品(2026042921批)-pH6.8(内含0.1%Tween80)介质-浆法-75转-片3  
 供试品溶液-2



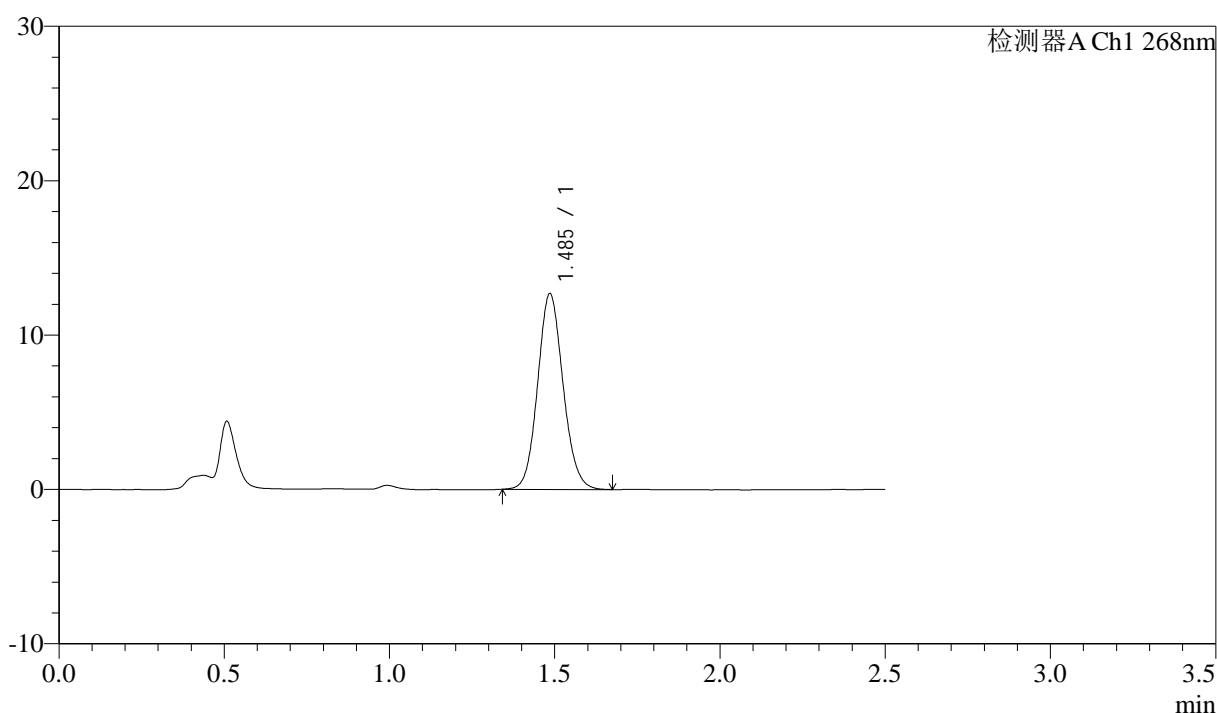
# J339

## <样品信息>

色谱柱:XB-C18(50mm\*4.6mm,5μm)      流速: 1.5ml/min  
 柱温:30°C      波长: 268nm  
 数据文件名: RC\$J339 - 0-220/30-2489-2 - zzp-2026042921p-kdst-rcd-jf75z-pH6.8+0.1tw80jz-P4-1.lcd  
 方法文件名: RC\$J339 - J339-rc-kdst-2.5min-FX279.lcm  
 批处理文件名: RC\$J339 - 20260508-kdst-FX279.lcb  
 样品瓶号: 1-30  
 进样体积: 10 μL      版本号: 6.115  
 进样时间: 2026/05/08 16:30:30      实验者: xiechaojun  
 处理时间 (V2): 2026/05/09 09:38:03      处理者: xiechaojun  
 仪器型号: SHIMADZU LC-2050C(FX279)

## <色谱图>

mV



## <峰表>

检测器A Ch1 268nm

峰号	保留时间	面积	面积%	高度	理论塔板数(USP)	拖尾因子	分离度(USP)
1	1.485	67820	100.000	12631	1798	1.101	--
总计		67820	100.000	12631			

图37 坎地沙坦酯氨氯地平片溶出度测定坎地沙坦酯HPLC图谱  
 自制品(2026042921批)-pH6.8(内含0.1%Tween80)介质-浆法-75转-片4  
 供试品溶液-1

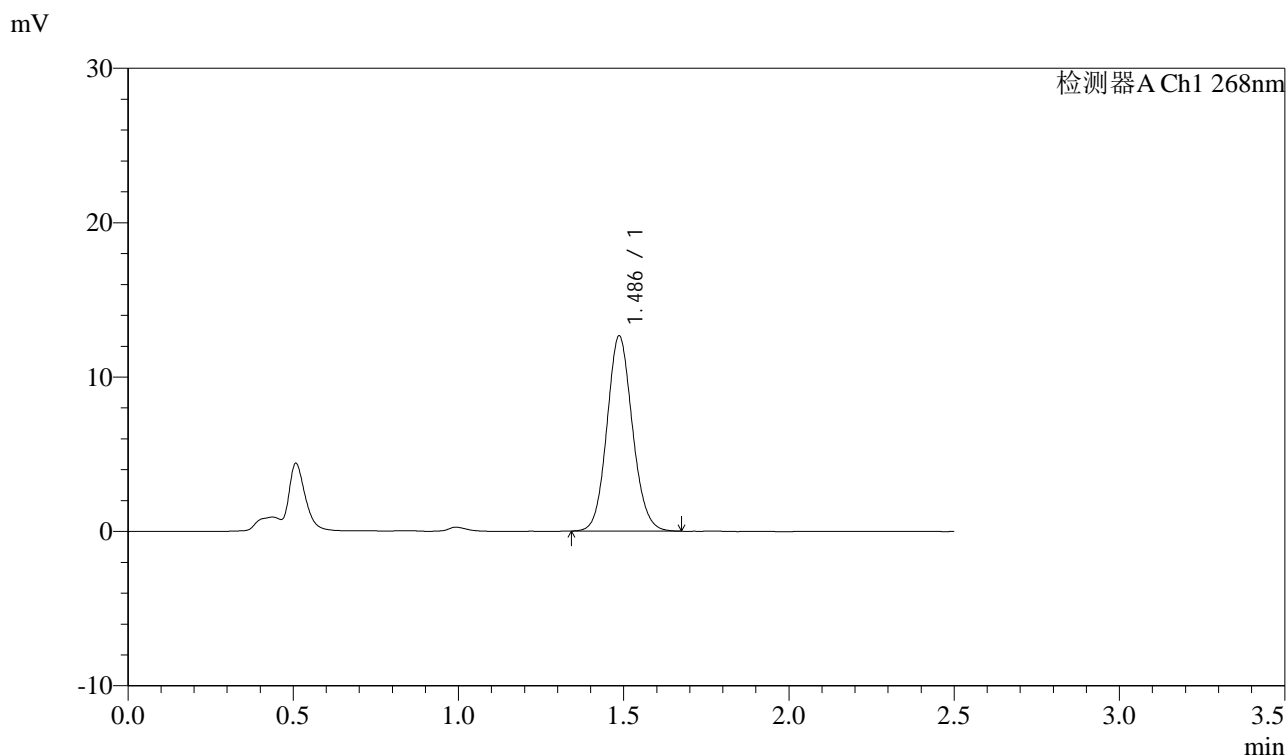


# J339

## <样品信息>

色谱柱:XB-C18(50mm\*4.6mm,5μm)      流速: 1.5ml/min  
 柱温:30°C      波长: 268nm  
 数据文件名: RC\$J339 - 0-220/30-2490-2 - zzp-2026042921p-kdst-rcd-jf75z-pH6.8+0.1tw80jz-P4-2.lcd  
 方法文件名: RC\$J339 - J339-rc-kdst-2.5min-FX279.lcm  
 批处理文件名: RC\$J339 - 20260508-kdst-FX279.lcb  
 样品瓶号: 1-30  
 进样体积: 10 μL      版本号: 6.115  
 进样时间: 2026/05/08 16:33:22      实验者: xiechaojun  
 处理时间 (V2): 2026/05/09 09:38:06      处理者: xiechaojun  
 仪器型号: SHIMADZU LC-2050C(FX279)

## <色谱图>



## <峰表>

检测器A Ch1 268nm

峰号	保留时间	面积	面积%	高度	理论塔板数(USP)	拖尾因子	分离度(USP)
1	1.486	67816	100.000	12622	1791	1.100	--
总计		67816	100.000	12622			

图38 坎地沙坦酯氨氯地平片溶出度测定坎地沙坦酯HPLC图谱  
 自制品(2026042921批)-pH6.8(内含0.1%Tween80)介质-浆法-75转-片4  
 供试品溶液-2



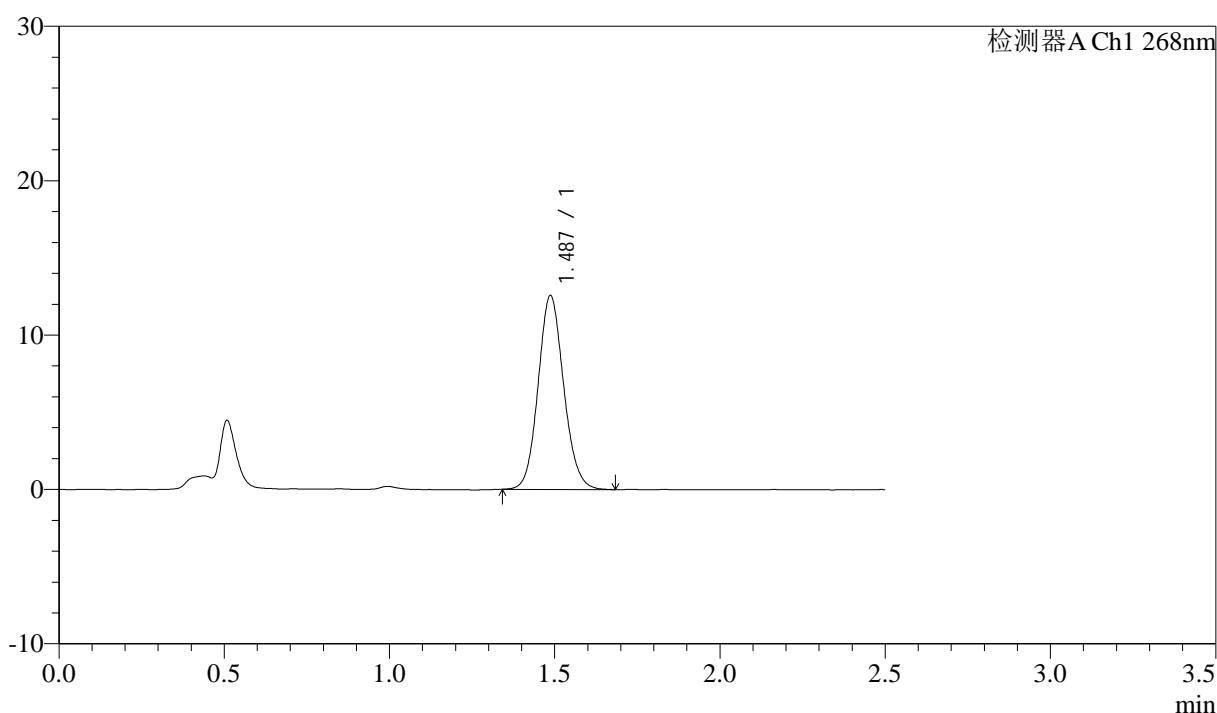
# J339

## <样品信息>

色谱柱:XB-C18(50mm\*4.6mm,5μm)      流速: 1.5ml/min  
 柱温:30°C      波长: 268nm  
 数据文件名: RC\$J339 - 0-220/30-2491-2 - zzp-2026042921p-kdst-rcd-jf75z-pH6.8+0.1tw80jz-P5-1.lcd  
 方法文件名: RC\$J339 - J339-rc-kdst-2.5min-FX279.lcm  
 批处理文件名: RC\$J339 - 20260508-kdst-FX279.lcb  
 样品瓶号: 1-39  
 进样体积: 10 μL      版本号: 6.115  
 进样时间: 2026/05/08 16:36:14      实验者: xiechaojun  
 处理时间 (V2): 2026/05/09 09:38:09      处理者: xiechaojun  
 仪器型号: SHIMADZU LC-2050C(FX279)

## <色谱图>

mV



## <峰表>

检测器A Ch1 268nm

峰号	保留时间	面积	面积%	高度	理论塔板数(USP)	拖尾因子	分离度(USP)
1	1.487	67601	100.000	12554	1785	1.104	--
总计		67601	100.000	12554			

图39 坎地沙坦酯氨氯地平片溶出度测定坎地沙坦酯HPLC图谱  
 自制品(2026042921批)-pH6.8(内含0.1%Tween80)介质-浆法-75转-片5  
 供试品溶液-1

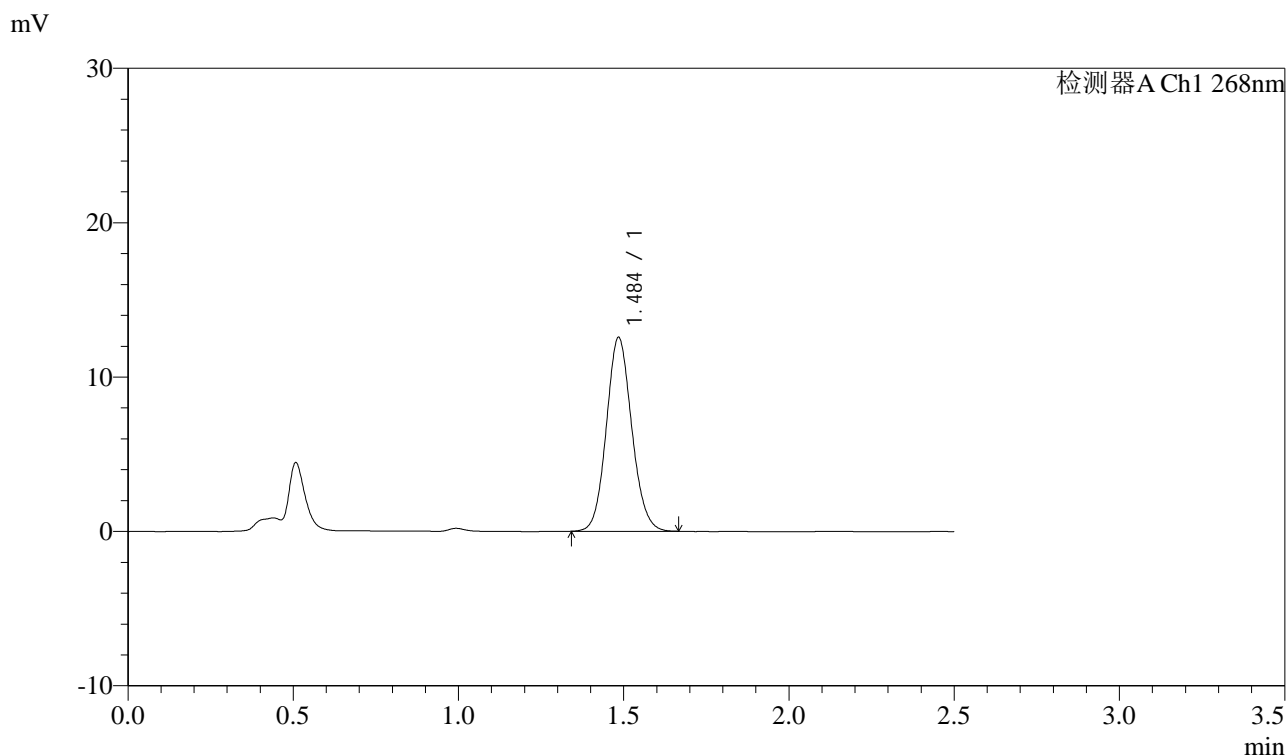


# J339

## <样品信息>

色谱柱:XB-C18(50mm\*4.6mm,5μm)      流速: 1.5ml/min  
 柱温:30°C      波长: 268nm  
 数据文件名: RC\$J339 - 0-220/30-2492-2 - zzp-2026042921p-kdst-rcd-jf75z-pH6.8+0.1tw80jz-P5-2.lcd  
 方法文件名: RC\$J339 - J339-rc-kdst-2.5min-FX279.lcm  
 批处理文件名: RC\$J339 - 20260508-kdst-FX279.lcb  
 样品瓶号: 1-39  
 进样体积: 10 μL      版本号: 6.115  
 进样时间: 2026/05/08 16:39:06      实验者: xiechaojun  
 处理时间 (V2) : 2026/05/09 09:38:11      处理者: xiechaojun  
 仪器型号: SHIMADZU LC-2050C(FX279)

## <色谱图>



## <峰表>

检测器A Ch1 268nm

峰号	保留时间	面积	面积%	高度	理论塔板数(USP)	拖尾因子	分离度(USP)
1	1.484	67166	100.000	12474	1794	1.100	--
总计		67166	100.000	12474			

图40 坎地沙坦酯氨氯地平片溶出度测定坎地沙坦酯HPLC图谱  
 自制品(2026042921批)-pH6.8(内含0.1%Tween80)介质-浆法-75转-片5  
 供试品溶液-2



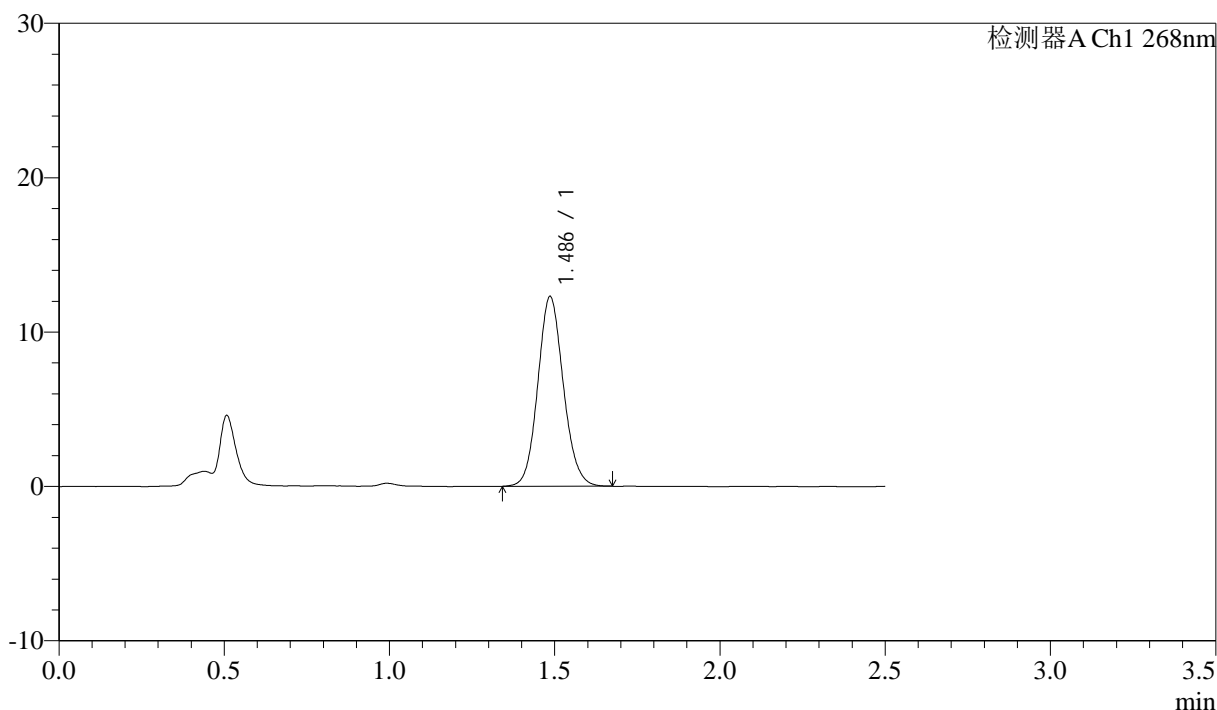
# J339

## <样品信息>

色谱柱:XB-C18(50mm\*4.6mm,5μm)      流速: 1.5ml/min  
 柱温:30°C      波长: 268nm  
 数据文件名: RC\$J339 - 0-220/30-2493-2 - zzp-2026042921p-kdst-rcd-jf75z-pH6.8+0.1tw80jz-P6-1.lcd  
 方法文件名: RC\$J339 - J339-rc-kdst-2.5min-FX279.lcm  
 批处理文件名: RC\$J339 - 20260508-kdst-FX279.lcb  
 样品瓶号: 1-48  
 进样体积: 10 μL      版本号: 6.115  
 进样时间: 2026/05/08 16:41:58      实验者: xiechaojun  
 处理时间 (V2): 2026/05/09 09:38:14      处理者: xiechaojun  
 仪器型号: SHIMADZU LC-2050C(FX279)

## <色谱图>

mV



## <峰表>

检测器A Ch1 268nm

峰号	保留时间	面积	面积%	高度	理论塔板数(USP)	拖尾因子	分离度(USP)
1	1.486	66048	100.000	12263	1787	1.103	--
总计		66048	100.000	12263			

图41 坎地沙坦酯氨氯地平片溶出度测定坎地沙坦酯HPLC图谱  
 自制品(2026042921批)-pH6.8(内含0.1%Tween80)介质-浆法-75转-片6  
 供试品溶液-1



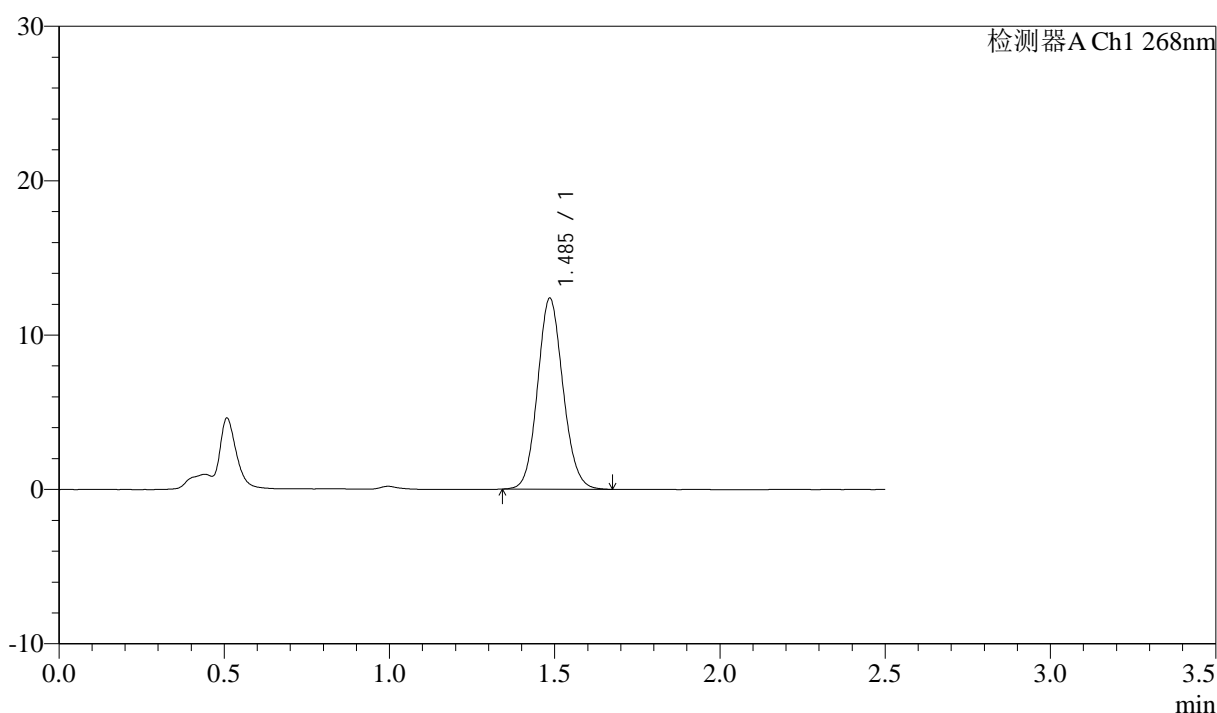
# J339

## <样品信息>

色谱柱:XB-C18(50mm\*4.6mm,5μm)      流速: 1.5ml/min  
 柱温:30°C      波长: 268nm  
 数据文件名: RC\$J339 - 0-220/30-2494-2 - zzp-2026042921p-kdst-rcd-jf75z-pH6.8+0.1tw80jz-P6-2.lcd  
 方法文件名: RC\$J339 - J339-rc-kdst-2.5min-FX279.lcm  
 批处理文件名: RC\$J339 - 20260508-kdst-FX279.lcb  
 样品瓶号: 1-48  
 进样体积: 10 μL      版本号: 6.115  
 进样时间: 2026/05/08 16:44:49      实验者: xiechaojun  
 处理时间 (V2): 2026/05/09 09:38:16      处理者: xiechaojun  
 仪器型号: SHIMADZU LC-2050C(FX279)

## <色谱图>

mV



## <峰表>

检测器A Ch1 268nm

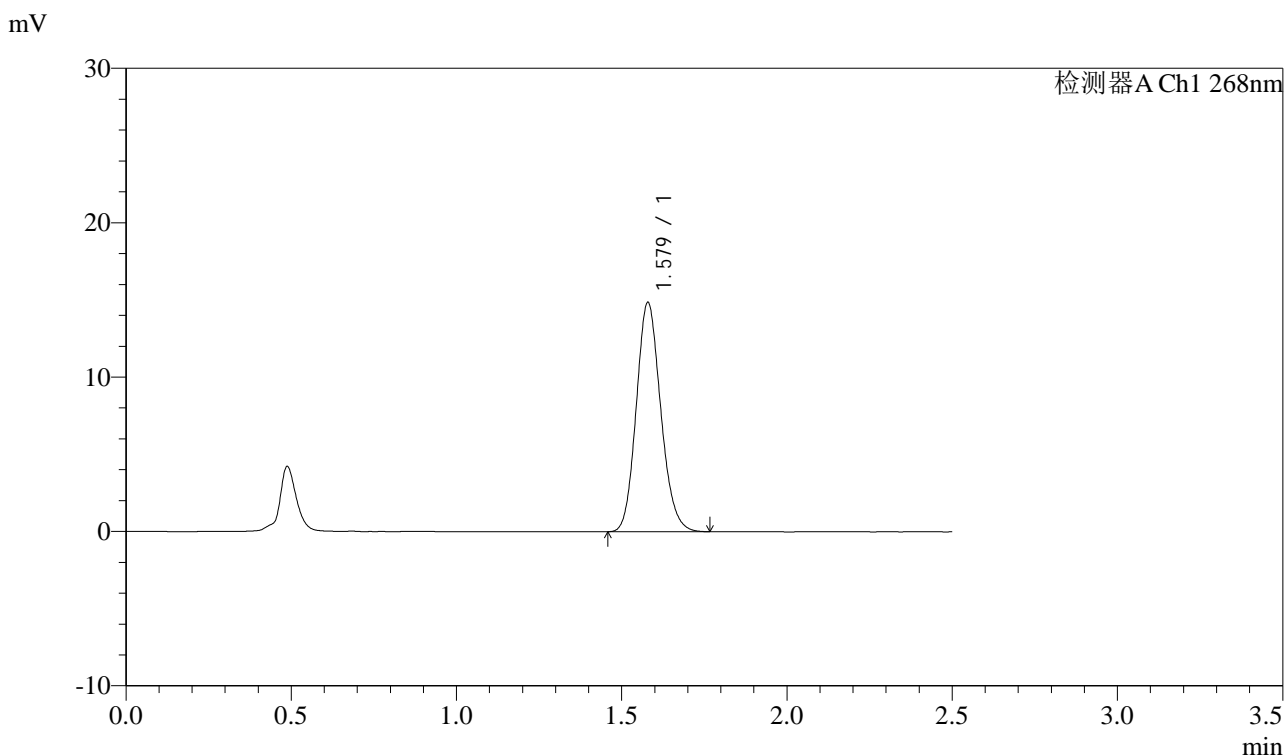
峰号	保留时间	面积	面积%	高度	理论塔板数(USP)	拖尾因子	分离度(USP)
1	1.485	66257	100.000	12319	1789	1.100	--
总计		66257	100.000	12319			

图42 坎地沙坦酯氨氯地平片溶出度测定坎地沙坦酯HPLC图谱  
 自制品(2026042921批)-pH6.8(内含0.1%Tween80)介质-浆法-75转-片6  
 供试品溶液-2

<样品信息>

色谱柱:XB-C18(50mm\*4.6mm,5μm)      流速: 1.5ml/min  
 柱温:30°C      波长: 268nm  
 数据文件名: RC\$J339 - 0-220/30-2495-2 - zzp-kdst-rcd-jf75z-pH6.8+0.1tw80jz-dz2-1.lcd  
 方法文件名: RC\$J339 - J339-rc-kdst-2.5min-FX279.lcm  
 批处理文件名: RC\$J339 - 20260508-kdst-FX279.lcb  
 样品瓶号: 1-27  
 进样体积: 10 μL      版本号: 6.115  
 进样时间: 2026/05/08 16:47:42      实验者: xiechaojun  
 处理时间 (V2): 2026/05/09 09:38:19      处理者: xiechaojun  
 仪器型号: SHIMADZU LC-2050C(FX279)

<色谱图>



<峰表>

检测器A Ch1 268nm

峰号	保留时间	面积	面积%	高度	理论塔板数(USP)	拖尾因子	分离度(USP)
1	1.579	76481	100.000	14849	2185	1.140	--
总计		76481	100.000	14849			

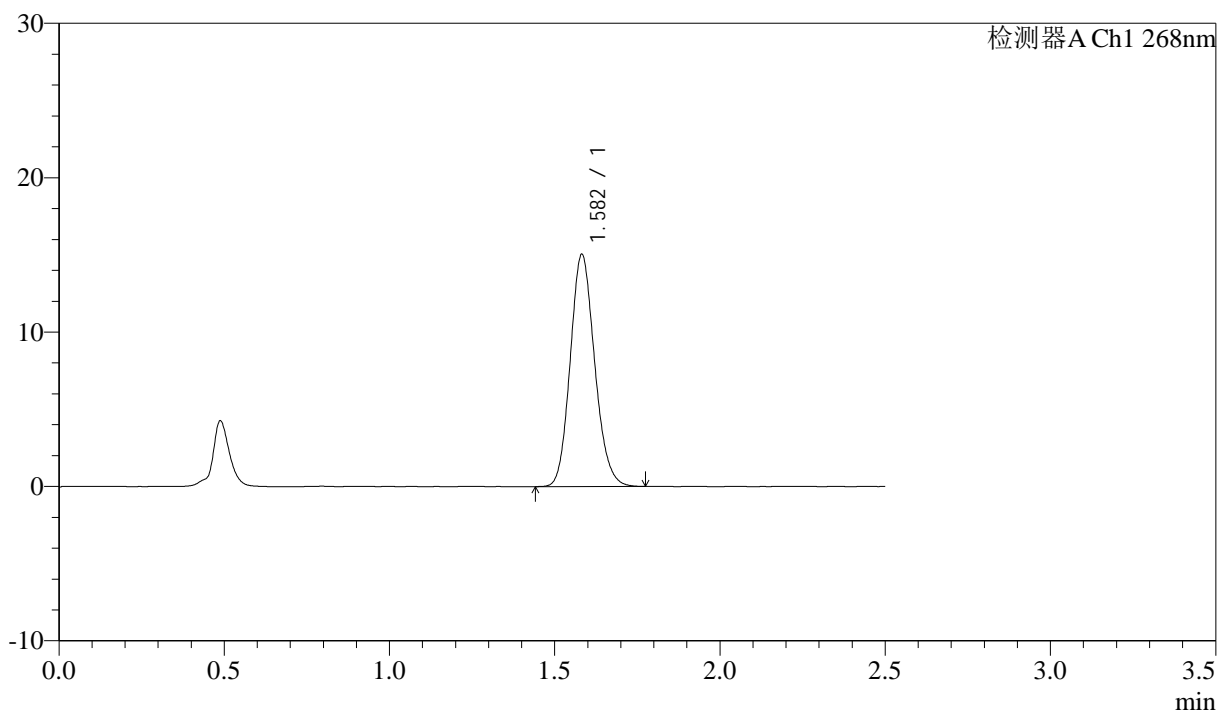
图43 坎地沙坦酯氨氯地平片溶出度测定坎地沙坦酯HPLC图谱  
自制品-pH6.8(内含0.1%Tween80)介质-桨法-75转  
对照品溶液-2-1

<样品信息>

色谱柱:XB-C18(50mm\*4.6mm,5µm) 流速: 1.5ml/min  
 柱温:30°C 波长: 268nm  
 数据文件名: RC\$J339 - 0-220/30-2496-2 - zzp-kdst-rcd-jf75z-pH6.8+0.1tw80jz-dz2-2.lcd  
 方法文件名: RC\$J339 - J339-rc-kdst-2.5min-FX279.lcm  
 批处理文件名: RC\$J339 - 20260508-kdst-FX279.lcb  
 样品瓶号: 1-27  
 进样体积: 10 µL 版本号: 6.115  
 进样时间: 2026/05/08 16:50:36 实验者: xiechaojun  
 处理时间 (V2): 2026/05/09 09:38:22 处理者: xiechaojun  
 仪器型号: SHIMADZU LC-2050C(FX279)

<色谱图>

mV



<峰表>

检测器A Ch1 268nm

峰号	保留时间	面积	面积%	高度	理论塔板数(USP)	拖尾因子	分离度(USP)
1	1.582	77425	100.000	15020	2194	1.141	--
总计		77425	100.000	15020			

图44 坎地沙坦酯氨氯地平片溶出度测定坎地沙坦酯HPLC图谱  
 自制品-pH6.8(内含0.1%Tween80)介质-桨法-75转  
 对照品溶液-2-2