



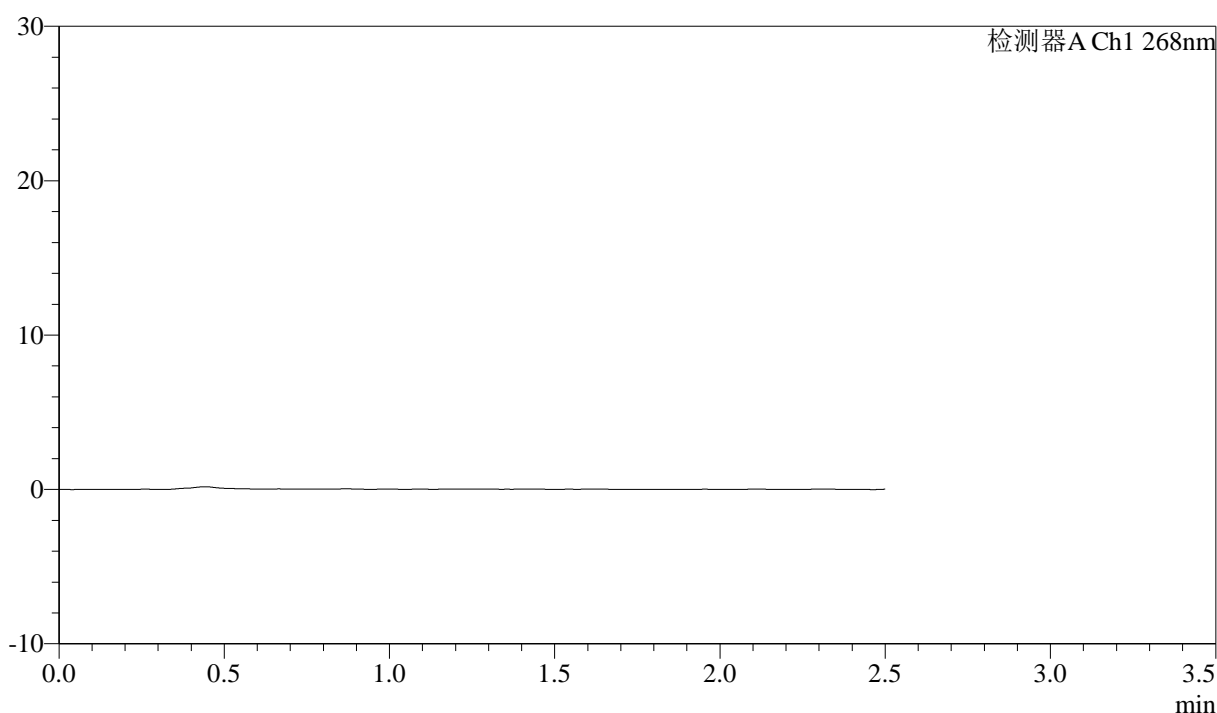
J339

<样品信息>

色谱柱:XB-C18(50mm*4.6mm,5 μ m) 流速: 1.5ml/min
柱温:30 $^{\circ}$ C 波长: 268nm
数据文件名: RC\$J339 - 0-220/30-2453-2 - zzp-kdst-rcd-jf75z-pH6.8+0.1tw80jz-rj.lcd
方法文件名: RC\$J339 - J339-rc-kdst-2.5min-FX279.lcm
批处理文件名: RC\$J339 - 20260508-kdst-FX279.lcb
样品瓶号: 1-9
进样体积: 10 μ L 版本号: 6.115
进样时间: 2026/05/08 14:28:45 实验者: xiechaojun
处理时间 (V2): 2026/05/09 09:36:26 处理者: xiechaojun
仪器型号: SHIMADZU LC-2050C(FX279)

<色谱图>

mV



<峰表>

检测器A Ch1 268nm

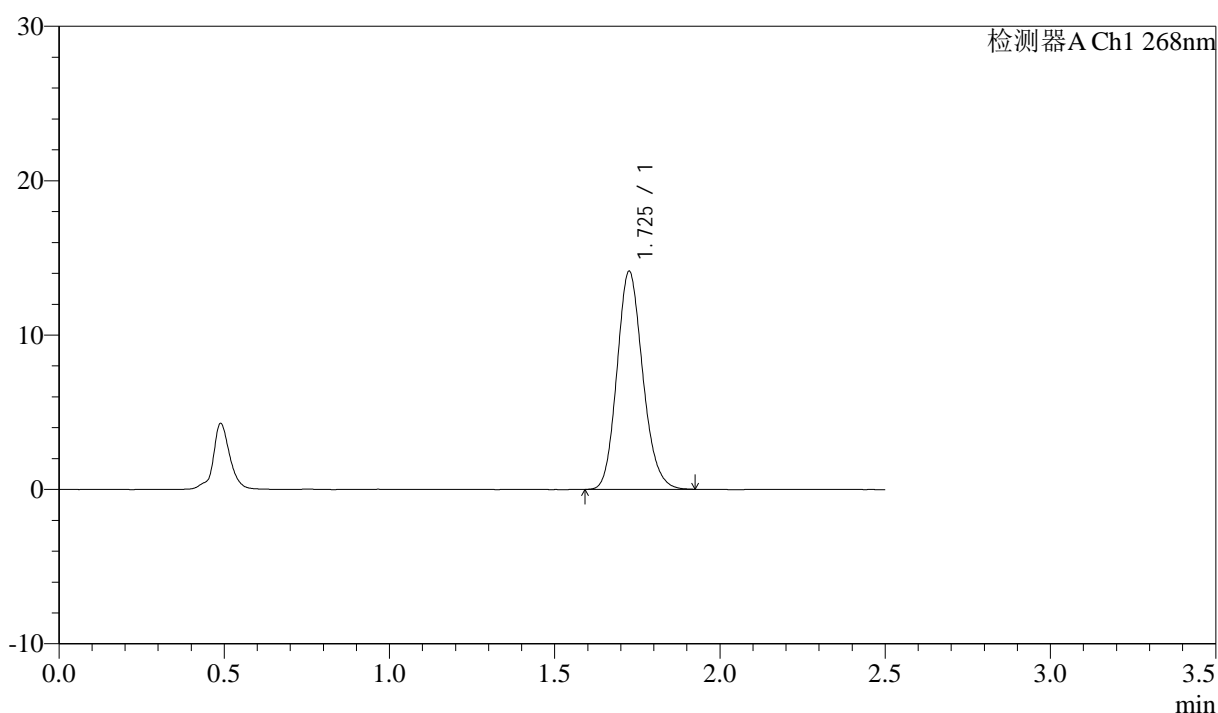
峰号	保留时间	面积	面积%	高度	理论塔板数(USP)	拖尾因子	分离度(USP)
总计							

<样品信息>

色谱柱:XB-C18(50mm*4.6mm,5 μ m) 流速: 1.5ml/min
 柱温:30 $^{\circ}$ C 波长: 268nm
 数据文件名: RC\$J339 - 0-220/30-2454-2 - zzp-kdst-rcd-jf75z-pH6.8+0.1tw80jz-dz1-1.lcd
 方法文件名: RC\$J339 - J339-rc-kdst-2.5min-FX279.lcm
 批处理文件名: RC\$J339 - 20260508-kdst-FX279.lcb
 样品瓶号: 1-18
 进样体积: 10 μ L 版本号: 6.115
 进样时间: 2026/05/08 14:31:37 实验者: xiechaojun
 处理时间 (V2): 2026/05/09 09:36:30 处理者: xiechaojun
 仪器型号: SHIMADZU LC-2050C(FX279)

<色谱图>

mV



<峰表>

检测器A Ch1 268nm

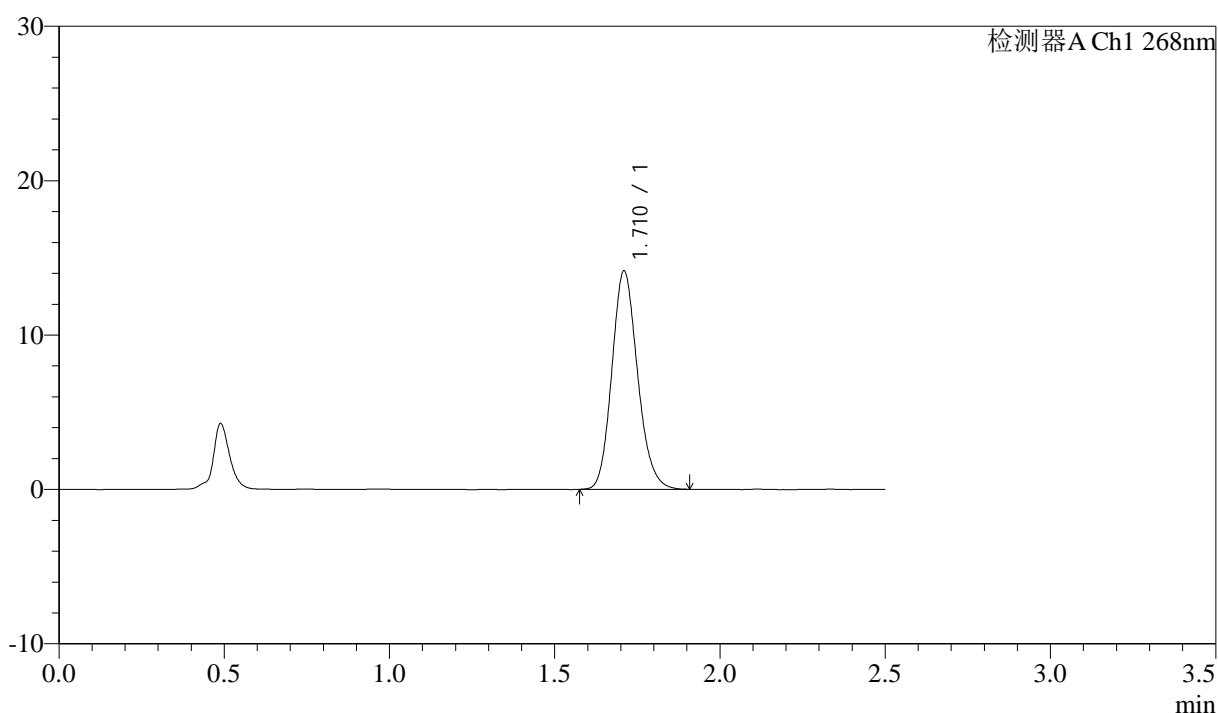
峰号	保留时间	面积	面积%	高度	理论塔板数(USP)	拖尾因子	分离度(USP)
1	1.725	76685	100.000	14058	2354	1.153	--
总计		76685	100.000	14058			

<样品信息>

色谱柱:XB-C18(50mm*4.6mm,5 μ m) 流速: 1.5ml/min
 柱温:30 $^{\circ}$ C 波长: 268nm
 数据文件名: RC\$J339 - 0-220/30-2455-2 - zzp-kdst-rcd-jf75z-pH6.8+0.1tw80jz-dz1-2.lcd
 方法文件名: RC\$J339 - J339-rc-kdst-2.5min-FX279.lcm
 批处理文件名: RC\$J339 - 20260508-kdst-FX279.lcb
 样品瓶号: 1-18
 进样体积: 10 μ L 版本号: 6.115
 进样时间: 2026/05/08 14:34:29 实验者: xiechaojun
 处理时间 (V2): 2026/05/09 09:36:33 处理者: xiechaojun
 仪器型号: SHIMADZU LC-2050C(FX279)

<色谱图>

mV



<峰表>

检测器A Ch1 268nm

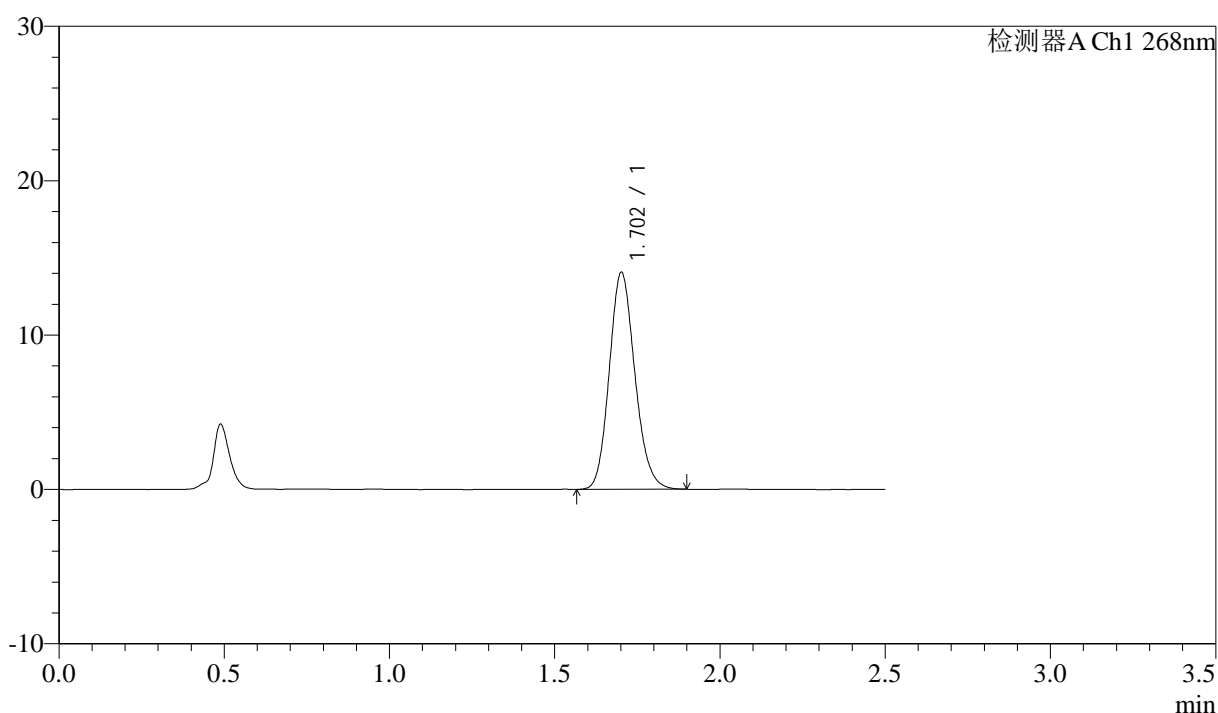
峰号	保留时间	面积	面积%	高度	理论塔板数(USP)	拖尾因子	分离度(USP)
1	1.710	76513	100.000	14066	2338	1.154	--
总计		76513	100.000	14066			

<样品信息>

色谱柱:XB-C18(50mm*4.6mm,5 μ m) 流速: 1.5ml/min
 柱温:30 $^{\circ}$ C 波长: 268nm
 数据文件名: RC\$J339 - 0-220/30-2456-2 - zzp-kdst-rcd-jf75z-pH6.8+0.1tw80jz-dz1-3.lcd
 方法文件名: RC\$J339 - J339-rc-kdst-2.5min-FX279.lcm
 批处理文件名: RC\$J339 - 20260508-kdst-FX279.lcb
 样品瓶号: 1-18
 进样体积: 10 μ L 版本号: 6.115
 进样时间: 2026/05/08 14:37:21 实验者: xiechaojun
 处理时间 (V2): 2026/05/09 09:36:36 处理者: xiechaojun
 仪器型号: SHIMADZU LC-2050C(FX279)

<色谱图>

mV



<峰表>

检测器A Ch1 268nm

峰号	保留时间	面积	面积%	高度	理论塔板数(USP)	拖尾因子	分离度(USP)
1	1.702	75847	100.000	13993	2320	1.147	--
总计		75847	100.000	13993			



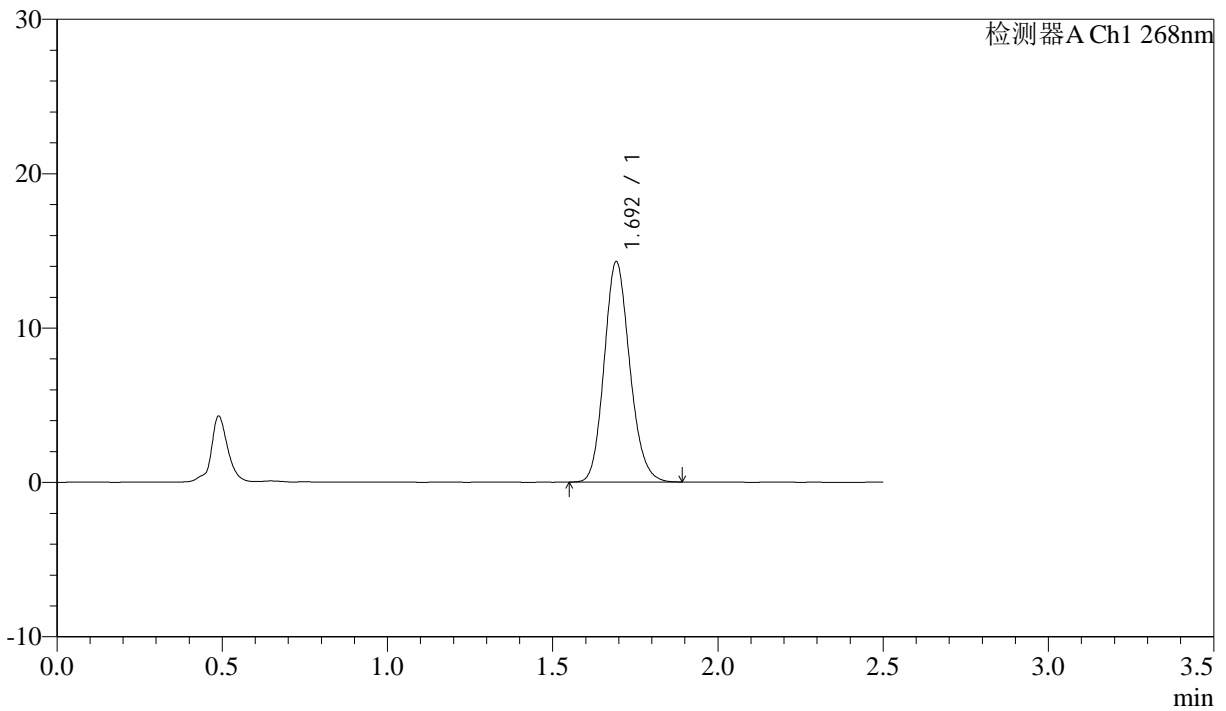
J339

<样品信息>

色谱柱:XB-C18(50mm*4.6mm,5µm) 流速: 1.5ml/min
 柱温:30°C 波长: 268nm
 数据文件名: RC\$J339 - 0-220/30-2457-2 - zzp-kdst-rcd-jf75z-pH6.8+0.1tw80jz-dz1-4.lcd
 方法文件名: RC\$J339 - J339-rc-kdst-2.5min-FX279.lcm
 批处理文件名: RC\$J339 - 20260508-kdst-FX279.lcb
 样品瓶号: 1-18
 进样体积: 10 µL 版本号: 6.115
 进样时间: 2026/05/08 14:40:14 实验者: xiechaojun
 处理时间 (V2): 2026/05/09 09:36:39 处理者: xiechaojun
 仪器型号: SHIMADZU LC-2050C(FX279)

<色谱图>

mV



<峰表>

检测器A Ch1 268nm

峰号	保留时间	面积	面积%	高度	理论塔板数(USP)	拖尾因子	分离度(USP)
1	1.692	76869	100.000	14186	2303	1.147	--
总计		76869	100.000	14186			



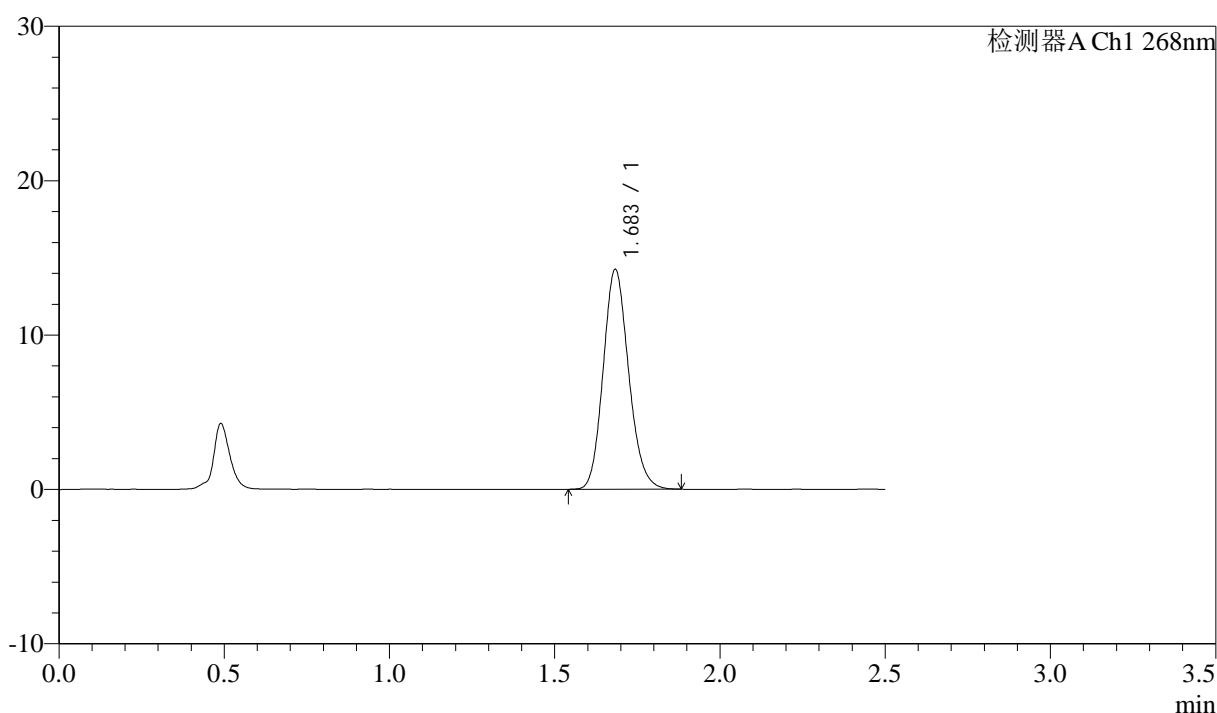
J339

<样品信息>

色谱柱:XB-C18(50mm*4.6mm,5μm) 流速: 1.5ml/min
 柱温:30°C 波长: 268nm
 数据文件名: RC\$J339 - 0-220/30-2458-2 - zzp-kdst-rcd-jf75z-pH6.8+0.1tw80jz-dz1-5.lcd
 方法文件名: RC\$J339 - J339-rc-kdst-2.5min-FX279.lcm
 批处理文件名: RC\$J339 - 20260508-kdst-FX279.lcb
 样品瓶号: 1-18
 进样体积: 10 μL 版本号: 6.115
 进样时间: 2026/05/08 14:43:07 实验者: xiechaojun
 处理时间 (V2): 2026/05/09 09:36:42 处理者: xiechaojun
 仪器型号: SHIMADZU LC-2050C(FX279)

<色谱图>

mV



<峰表>

检测器A Ch1 268nm

峰号	保留时间	面积	面积%	高度	理论塔板数(USP)	拖尾因子	分离度(USP)
1	1.683	76477	100.000	14188	2288	1.147	--
总计		76477	100.000	14188			



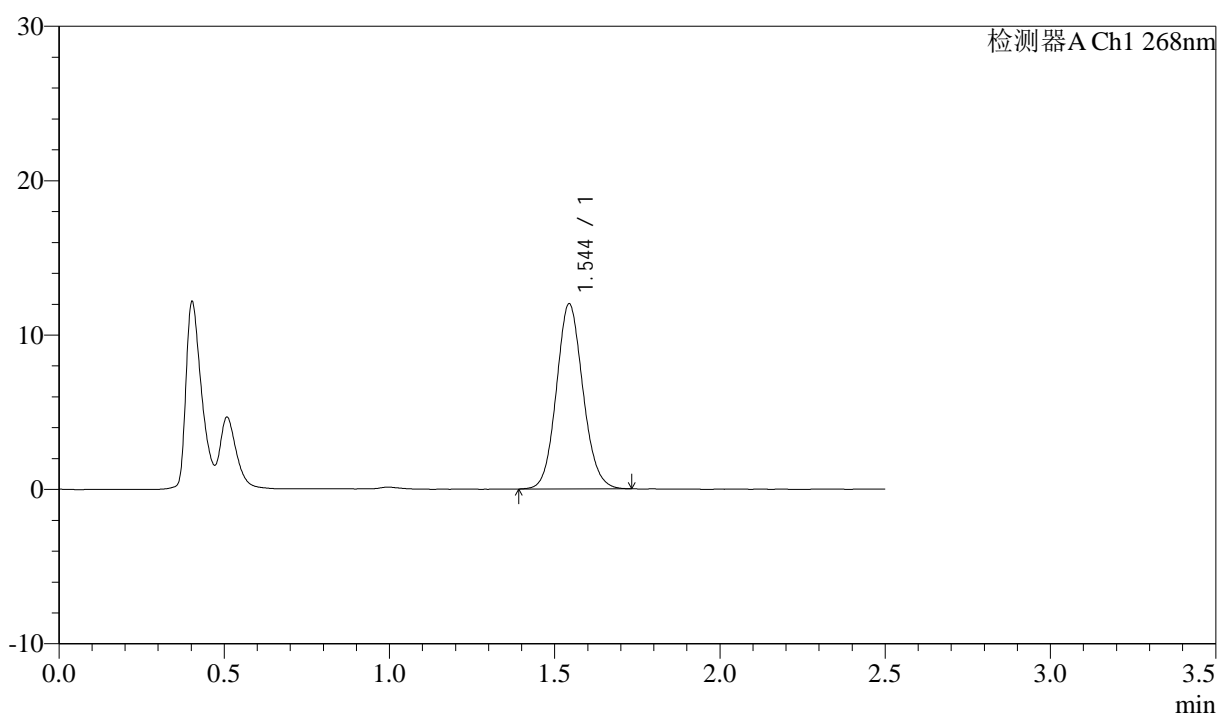
J339

<样品信息>

色谱柱:XB-C18(50mm*4.6mm,5μm) 流速: 1.5ml/min
 柱温:30°C 波长: 268nm
 数据文件名: RC\$J339 - 0-220/30-2459-2 - zzp-2026042721p-kdst-rcd-jf75z-pH6.8+0.1tw80jz-P1-1.lcd
 方法文件名: RC\$J339 - J339-rc-kdst-2.5min-FX279.lcm
 批处理文件名: RC\$J339 - 20260508-kdst-FX279.lcb
 样品瓶号: 1-1
 进样体积: 10 μL 版本号: 6.115
 进样时间: 2026/05/08 14:53:51 实验者: xiechaojun
 处理时间 (V2): 2026/05/09 09:36:44 处理者: xiechaojun
 仪器型号: SHIMADZU LC-2050C(FX279)

<色谱图>

mV



<峰表>

检测器A Ch1 268nm

峰号	保留时间	面积	面积%	高度	理论塔板数(USP)	拖尾因子	分离度(USP)
1	1.544	67078	100.000	11951	1781	1.099	--
总计		67078	100.000	11951			



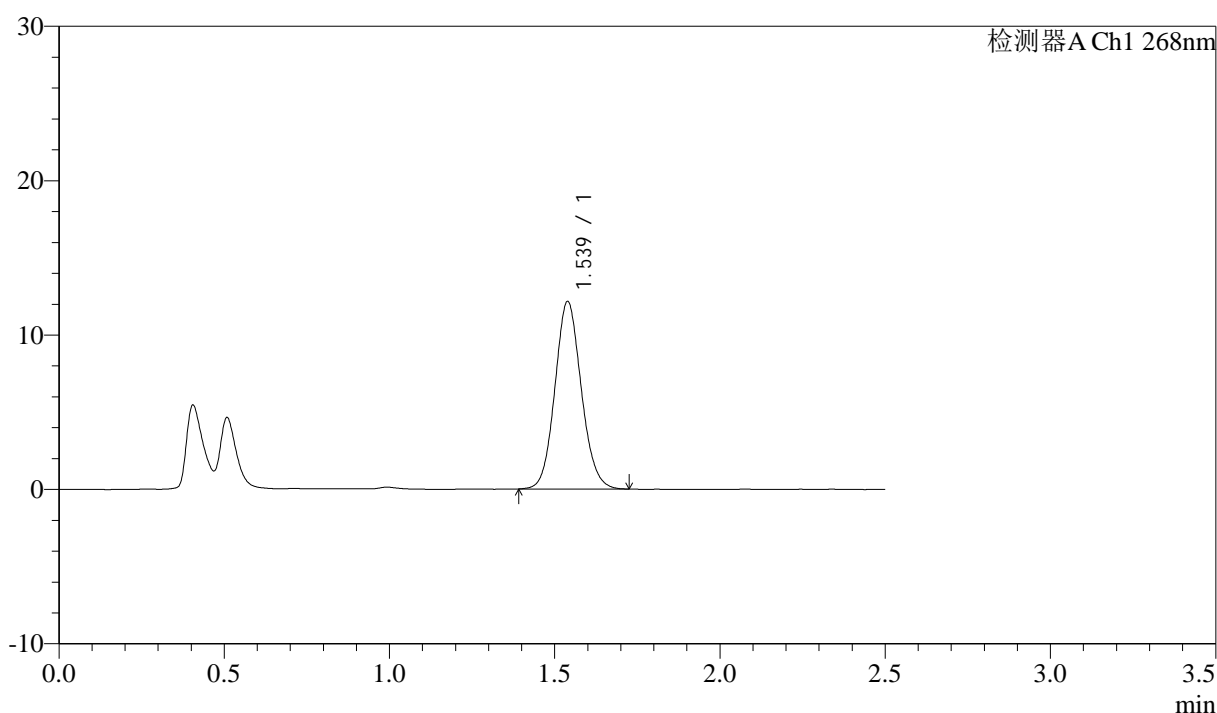
J339

<样品信息>

色谱柱:XB-C18(50mm*4.6mm,5μm) 流速: 1.5ml/min
 柱温:30°C 波长: 268nm
 数据文件名: RC\$J339 - 0-220/30-2460-2 - zzp-2026042721p-kdst-rcd-jf75z-pH6.8+0.1tw80jz-P1-2.lcd
 方法文件名: RC\$J339 - J339-rc-kdst-2.5min-FX279.lcm
 批处理文件名: RC\$J339 - 20260508-kdst-FX279.lcb
 样品瓶号: 1-1
 进样体积: 10 μL 版本号: 6.115
 进样时间: 2026/05/08 14:56:42 实验者: xiechaojun
 处理时间 (V2) : 2026/05/09 09:36:47 处理者: xiechaojun
 仪器型号: SHIMADZU LC-2050C(FX279)

<色谱图>

mV



<峰表>

检测器A Ch1 268nm

峰号	保留时间	面积	面积%	高度	理论塔板数(USP)	拖尾因子	分离度(USP)
1	1.539	67412	100.000	12146	1795	1.098	--
总计		67412	100.000	12146			



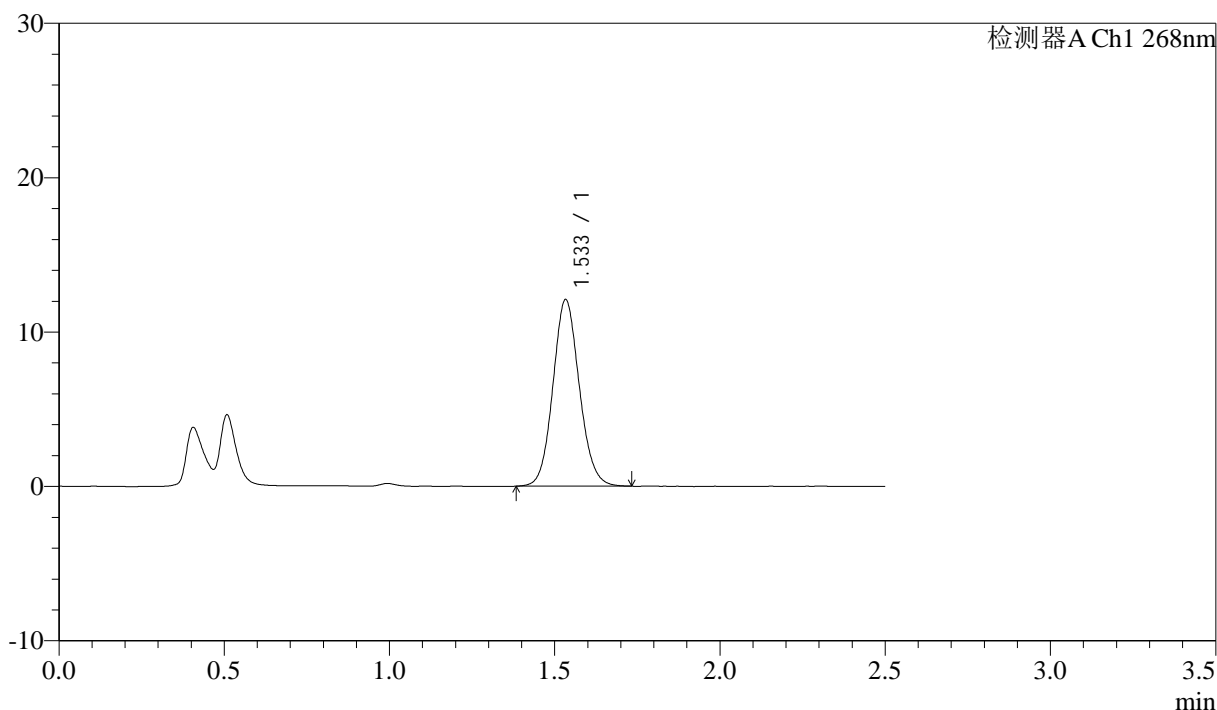
J339

<样品信息>

色谱柱:XB-C18(50mm*4.6mm,5μm) 流速: 1.5ml/min
 柱温:30°C 波长: 268nm
 数据文件名: RC\$J339 - 0-220/30-2461-2 - zzp-2026042721p-kdst-rcd-jf75z-pH6.8+0.1tw80jz-P2-1.lcd
 方法文件名: RC\$J339 - J339-rc-kdst-2.5min-FX279.lcm
 批处理文件名: RC\$J339 - 20260508-kdst-FX279.lcb
 样品瓶号: 1-10
 进样体积: 10 μL 版本号: 6.115
 进样时间: 2026/05/08 14:59:34 实验者: xiechaojun
 处理时间 (V2): 2026/05/09 09:36:50 处理者: xiechaojun
 仪器型号: SHIMADZU LC-2050C(FX279)

<色谱图>

mV



<峰表>

检测器A Ch1 268nm

峰号	保留时间	面积	面积%	高度	理论塔板数(USP)	拖尾因子	分离度(USP)
1	1.533	67218	100.000	12047	1779	1.099	--
总计		67218	100.000	12047			



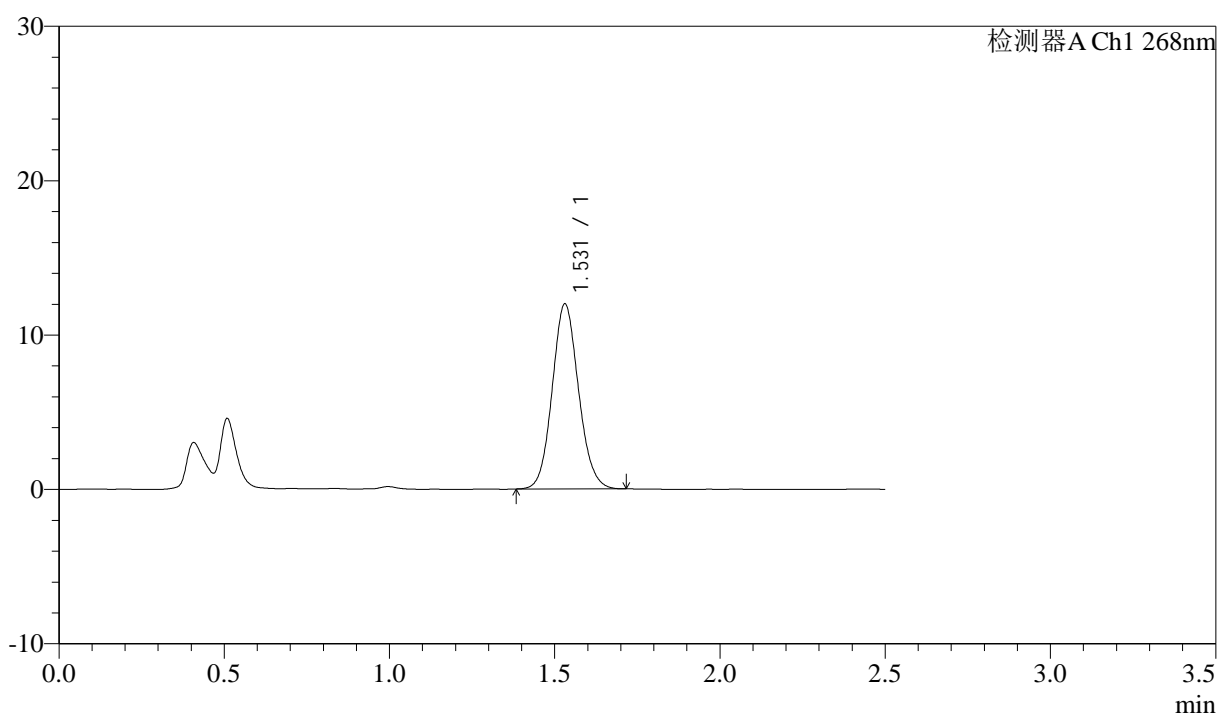
J339

<样品信息>

色谱柱:XB-C18(50mm*4.6mm,5μm) 流速: 1.5ml/min
 柱温:30°C 波长: 268nm
 数据文件名: RC\$J339 - 0-220/30-2462-2 - zzp-2026042721p-kdst-rcd-jf75z-pH6.8+0.1tw80jz-P2-2.lcd
 方法文件名: RC\$J339 - J339-rc-kdst-2.5min-FX279.lcm
 批处理文件名: RC\$J339 - 20260508-kdst-FX279.lcb
 样品瓶号: 1-10
 进样体积: 10 μL 版本号: 6.115
 进样时间: 2026/05/08 15:02:26 实验者: xiechaojun
 处理时间 (V2): 2026/05/09 09:36:52 处理者: xiechaojun
 仪器型号: SHIMADZU LC-2050C(FX279)

<色谱图>

mV



<峰表>

检测器A Ch1 268nm

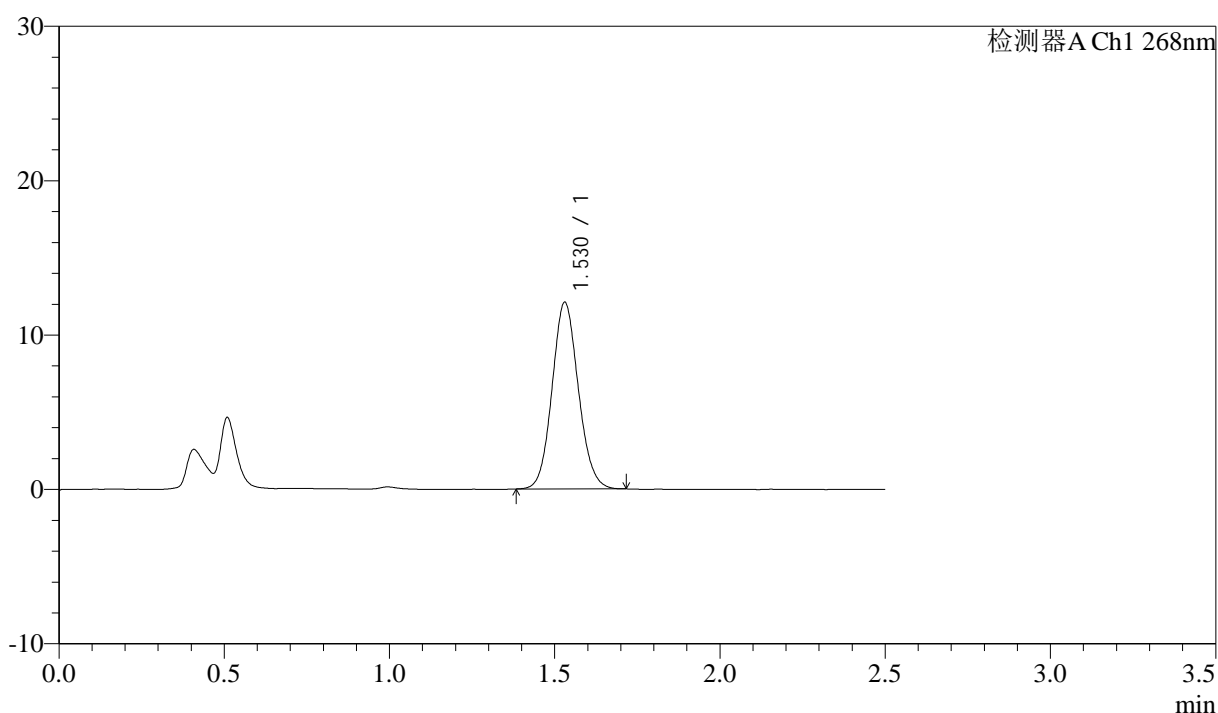
峰号	保留时间	面积	面积%	高度	理论塔板数(USP)	拖尾因子	分离度(USP)
1	1.531	66428	100.000	11990	1779	1.100	--
总计		66428	100.000	11990			

<样品信息>

色谱柱:XB-C18(50mm*4.6mm,5 μ m) 流速: 1.5ml/min
 柱温:30 $^{\circ}$ C 波长: 268nm
 数据文件名: RC\$J339 - 0-220/30-2463-2 - zzp-2026042721p-kdst-rcd-jf75z-pH6.8+0.1tw80jz-P3-1.lcd
 方法文件名: RC\$J339 - J339-rc-kdst-2.5min-FX279.lcm
 批处理文件名: RC\$J339 - 20260508-kdst-FX279.lcb
 样品瓶号: 1-19
 进样体积: 10 μ L 版本号: 6.115
 进样时间: 2026/05/08 15:05:17 实验者: xiechaojun
 处理时间 (V2): 2026/05/09 09:36:55 处理者: xiechaojun
 仪器型号: SHIMADZU LC-2050C(FX279)

<色谱图>

mV



<峰表>

检测器A Ch1 268nm

峰号	保留时间	面积	面积%	高度	理论塔板数(USP)	拖尾因子	分离度(USP)
1	1.530	66834	100.000	12094	1784	1.096	--
总计		66834	100.000	12094			



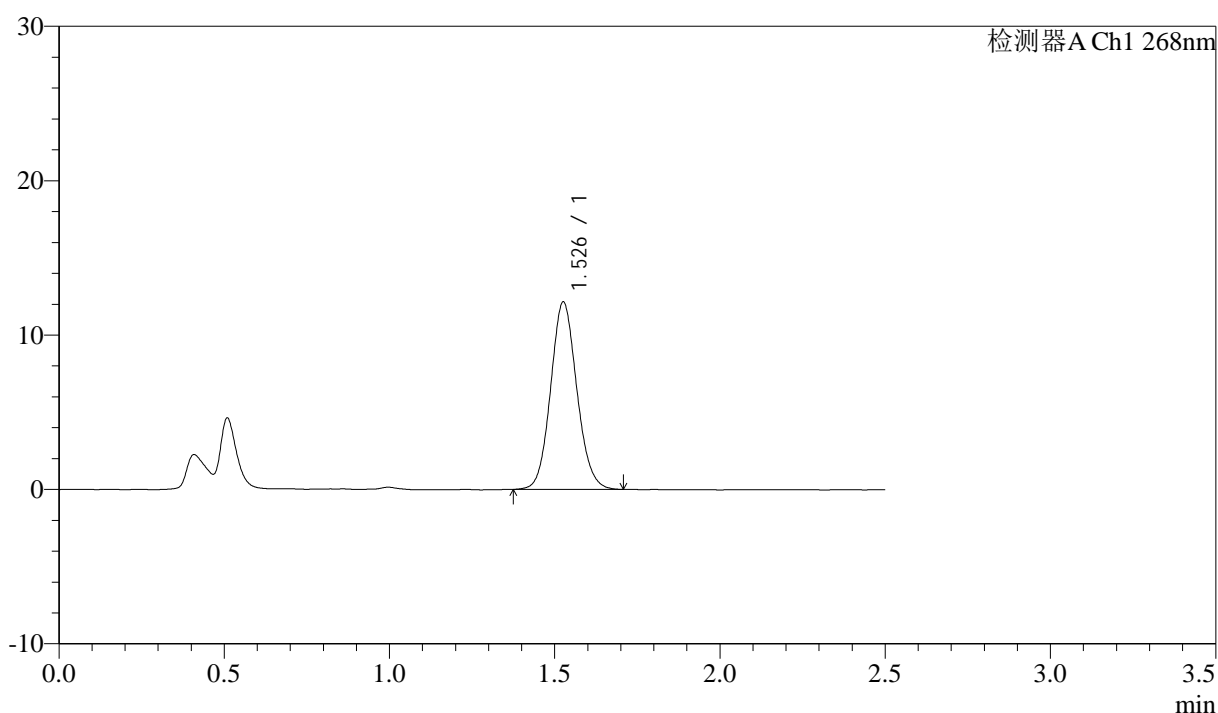
J339

<样品信息>

色谱柱:XB-C18(50mm*4.6mm,5 μ m) 流速: 1.5ml/min
 柱温:30 $^{\circ}$ C 波长: 268nm
 数据文件名: RC\$J339 - 0-220/30-2464-2 - zzp-2026042721p-kdst-rcd-jf75z-pH6.8+0.1tw80jz-P3-2.lcd
 方法文件名: RC\$J339 - J339-rc-kdst-2.5min-FX279.lcm
 批处理文件名: RC\$J339 - 20260508-kdst-FX279.lcb
 样品瓶号: 1-19
 进样体积: 10 μ L 版本号: 6.115
 进样时间: 2026/05/08 15:08:08 实验者: xiechaojun
 处理时间 (V2): 2026/05/09 09:36:58 处理者: xiechaojun
 仪器型号: SHIMADZU LC-2050C(FX279)

<色谱图>

mV



<峰表>

检测器A Ch1 268nm

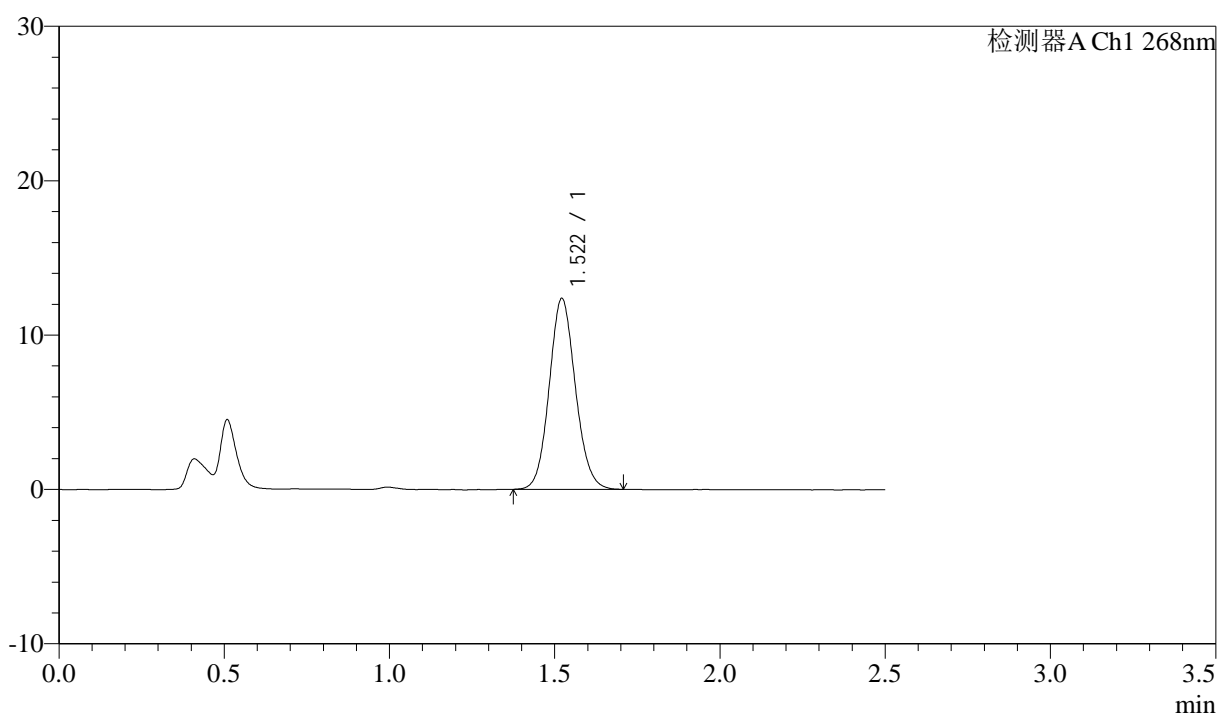
峰号	保留时间	面积	面积%	高度	理论塔板数(USP)	拖尾因子	分离度(USP)
1	1.526	66968	100.000	12060	1785	1.096	--
总计		66968	100.000	12060			

<样品信息>

色谱柱:XB-C18(50mm*4.6mm,5 μ m) 流速: 1.5ml/min
 柱温:30 $^{\circ}$ C 波长: 268nm
 数据文件名: RC\$J339 - 0-220/30-2465-2 - zzp-2026042721p-kdst-rcd-jf75z-pH6.8+0.1tw80jz-P4-1.lcd
 方法文件名: RC\$J339 - J339-rc-kdst-2.5min-FX279.lcm
 批处理文件名: RC\$J339 - 20260508-kdst-FX279.lcb
 样品瓶号: 1-28
 进样体积: 10 μ L 版本号: 6.115
 进样时间: 2026/05/08 15:10:59 实验者: xiechaojun
 处理时间 (V2): 2026/05/09 09:37:00 处理者: xiechaojun
 仪器型号: SHIMADZU LC-2050C(FX279)

<色谱图>

mV



<峰表>

检测器A Ch1 268nm

峰号	保留时间	面积	面积%	高度	理论塔板数(USP)	拖尾因子	分离度(USP)
1	1.522	68257	100.000	12369	1775	1.097	--
总计		68257	100.000	12369			



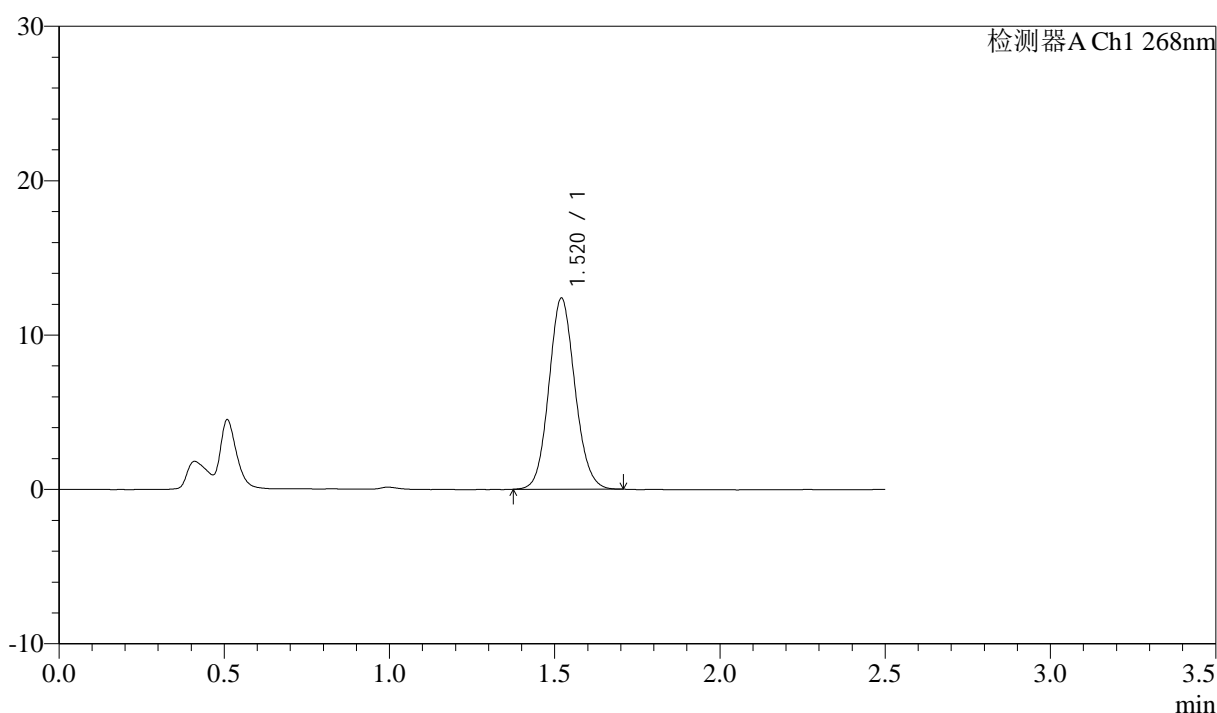
J339

<样品信息>

色谱柱:XB-C18(50mm*4.6mm,5μm) 流速: 1.5ml/min
 柱温:30°C 波长: 268nm
 数据文件名: RC\$J339 - 0-220/30-2466-2 - zzp-2026042721p-kdst-rcd-jf75z-pH6.8+0.1tw80jz-P4-2.lcd
 方法文件名: RC\$J339 - J339-rc-kdst-2.5min-FX279.lcm
 批处理文件名: RC\$J339 - 20260508-kdst-FX279.lcb
 样品瓶号: 1-28
 进样体积: 10 μL 版本号: 6.115
 进样时间: 2026/05/08 15:13:50 实验者: xiechaojun
 处理时间 (V2): 2026/05/09 09:37:03 处理者: xiechaojun
 仪器型号: SHIMADZU LC-2050C(FX279)

<色谱图>

mV



<峰表>

检测器A Ch1 268nm

峰号	保留时间	面积	面积%	高度	理论塔板数(USP)	拖尾因子	分离度(USP)
1	1.520	68017	100.000	12371	1780	1.099	--
总计		68017	100.000	12371			



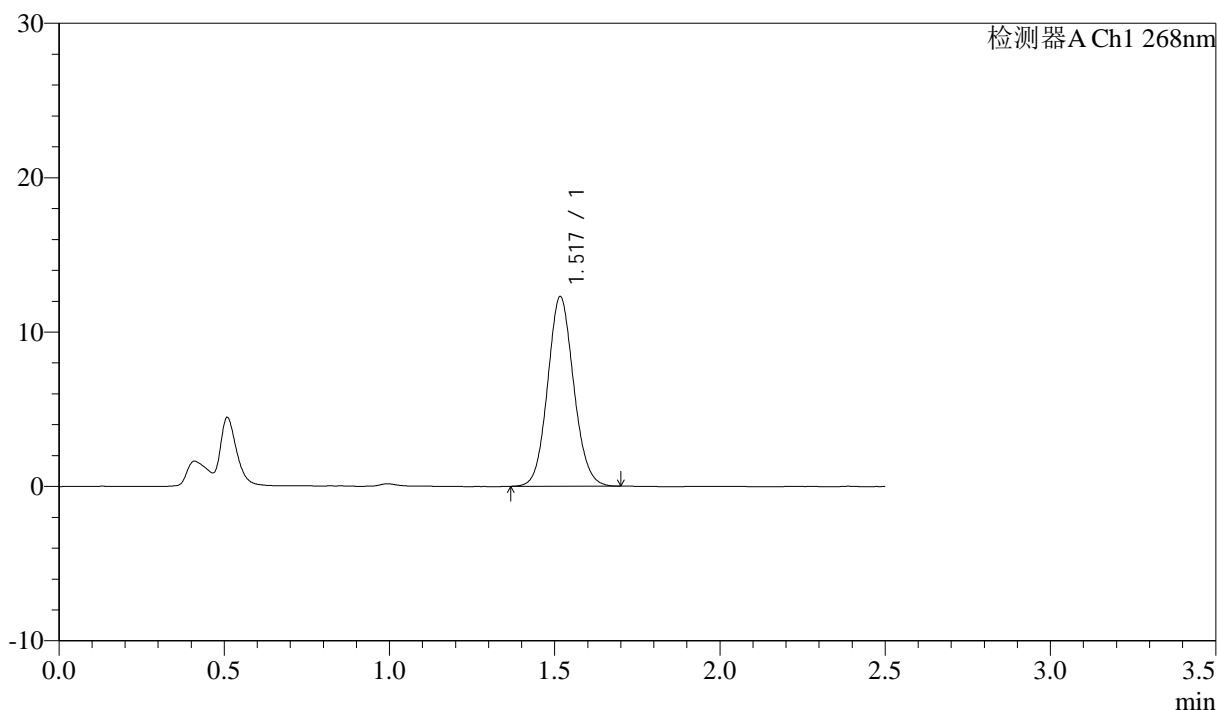
J339

<样品信息>

色谱柱:XB-C18(50mm*4.6mm,5μm) 流速: 1.5ml/min
 柱温:30°C 波长: 268nm
 数据文件名: RC\$J339 - 0-220/30-2467-2 - zzp-2026042721p-kdst-rcd-jf75z-pH6.8+0.1tw80jz-P5-1.lcd
 方法文件名: RC\$J339 - J339-rc-kdst-2.5min-FX279.lcm
 批处理文件名: RC\$J339 - 20260508-kdst-FX279.lcb
 样品瓶号: 1-37
 进样体积: 10 μL 版本号: 6.115
 进样时间: 2026/05/08 15:16:41 实验者: xiechaojun
 处理时间 (V2): 2026/05/09 09:37:05 处理者: xiechaojun
 仪器型号: SHIMADZU LC-2050C(FX279)

<色谱图>

mV



<峰表>

检测器A Ch1 268nm

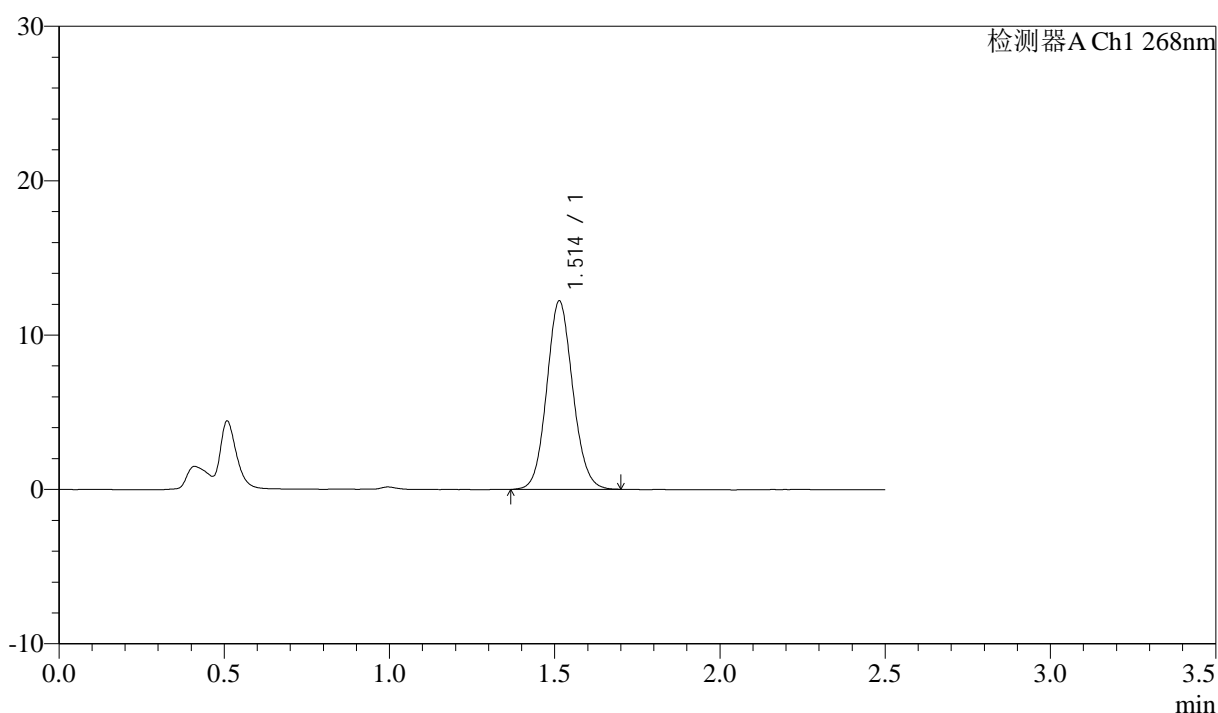
峰号	保留时间	面积	面积%	高度	理论塔板数(USP)	拖尾因子	分离度(USP)
1	1.517	67426	100.000	12233	1781	1.092	--
总计		67426	100.000	12233			

<样品信息>

色谱柱:XB-C18(50mm*4.6mm,5 μ m) 流速: 1.5ml/min
柱温:30 $^{\circ}$ C 波长: 268nm
数据文件名: RC\$J339 - 0-220/30-2468-2 - zzp-2026042721p-kdst-rcd-jf75z-pH6.8+0.1tw80jz-P5-2.lcd
方法文件名: RC\$J339 - J339-rc-kdst-2.5min-FX279.lcm
批处理文件名: RC\$J339 - 20260508-kdst-FX279.lcb
样品瓶号: 1-37
进样体积: 10 μ L 版本号: 6.115
进样时间: 2026/05/08 15:19:32 实验者: xiechaojun
处理时间 (V2): 2026/05/09 09:37:08 处理者: xiechaojun
仪器型号: SHIMADZU LC-2050C(FX279)

<色谱图>

mV



<峰表>

检测器A Ch1 268nm

峰号	保留时间	面积	面积%	高度	理论塔板数(USP)	拖尾因子	分离度(USP)
1	1.514	67018	100.000	12212	1777	1.093	--
总计		67018	100.000	12212			



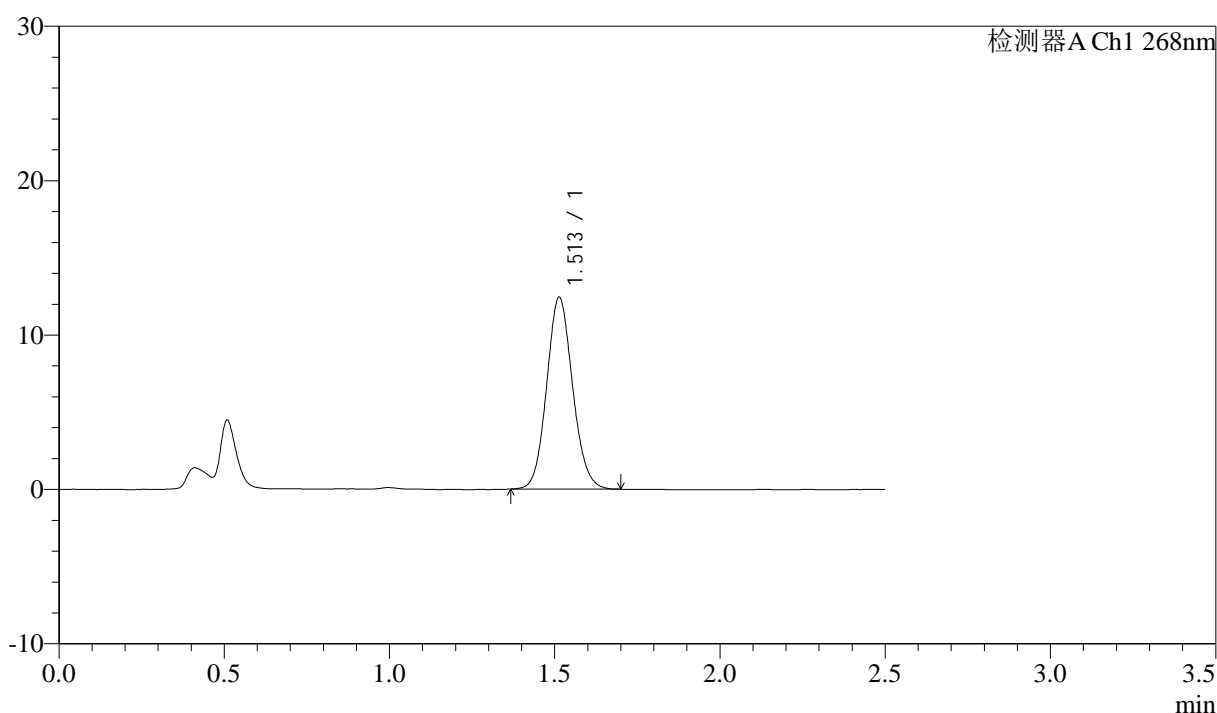
J339

<样品信息>

色谱柱:XB-C18(50mm*4.6mm,5μm) 流速: 1.5ml/min
 柱温:30°C 波长: 268nm
 数据文件名: RC\$J339 - 0-220/30-2469-2 - zzp-2026042721p-kdst-rcd-jf75z-pH6.8+0.1tw80jz-P6-1.lcd
 方法文件名: RC\$J339 - J339-rc-kdst-2.5min-FX279.lcm
 批处理文件名: RC\$J339 - 20260508-kdst-FX279.lcb
 样品瓶号: 1-46
 进样体积: 10 μL 版本号: 6.115
 进样时间: 2026/05/08 15:22:23 实验者: xiechaojun
 处理时间 (V2): 2026/05/09 09:37:11 处理者: xiechaojun
 仪器型号: SHIMADZU LC-2050C(FX279)

<色谱图>

mV



<峰表>

检测器A Ch1 268nm

峰号	保留时间	面积	面积%	高度	理论塔板数(USP)	拖尾因子	分离度(USP)
1	1.513	67930	100.000	12435	1786	1.099	--
总计		67930	100.000	12435			



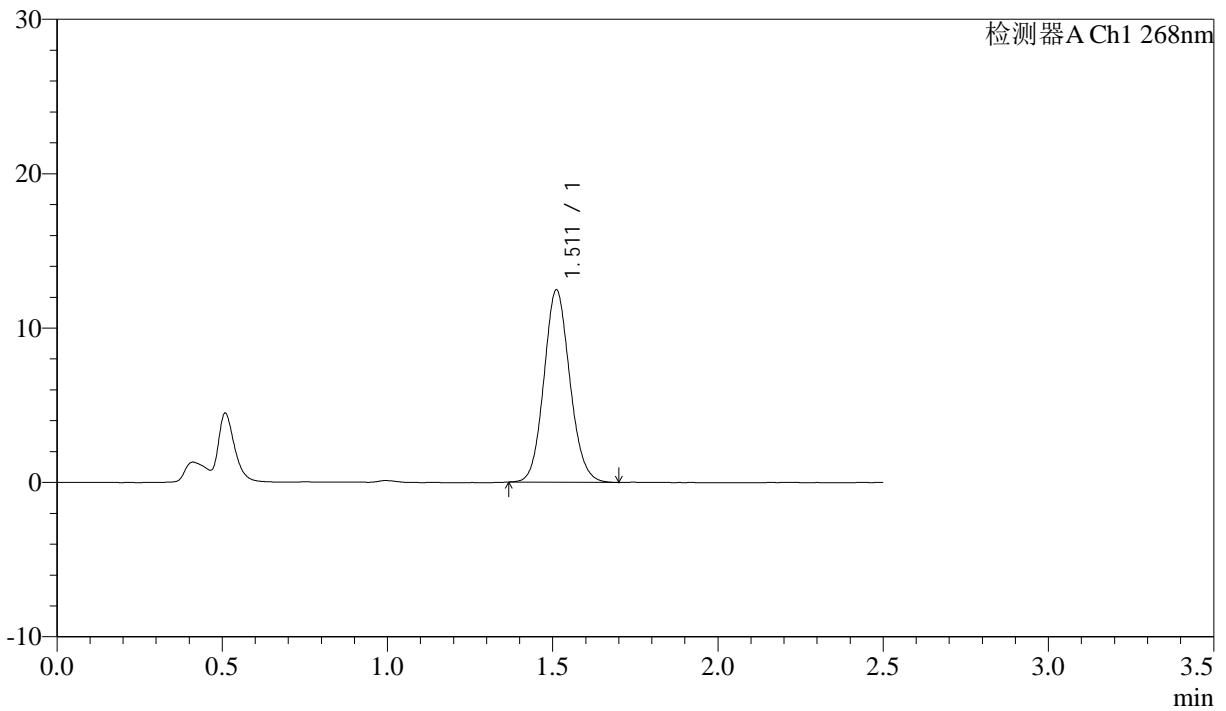
J339

<样品信息>

色谱柱:XB-C18(50mm*4.6mm,5μm) 流速: 1.5ml/min
 柱温:30°C 波长: 268nm
 数据文件名: RC\$J339 - 0-220/30-2470-2 - zzp-2026042721p-kdst-rcd-jf75z-pH6.8+0.1tw80jz-P6-2.lcd
 方法文件名: RC\$J339 - J339-rc-kdst-2.5min-FX279.lcm
 批处理文件名: RC\$J339 - 20260508-kdst-FX279.lcb
 样品瓶号: 1-46
 进样体积: 10 μL 版本号: 6.115
 进样时间: 2026/05/08 15:25:13 实验者: xiechaojun
 处理时间 (V2): 2026/05/09 09:37:13 处理者: xiechaojun
 仪器型号: SHIMADZU LC-2050C(FX279)

<色谱图>

mV



<峰表>

检测器A Ch1 268nm

峰号	保留时间	面积	面积%	高度	理论塔板数(USP)	拖尾因子	分离度(USP)
1	1.511	67949	100.000	12440	1790	1.102	--
总计		67949	100.000	12440			



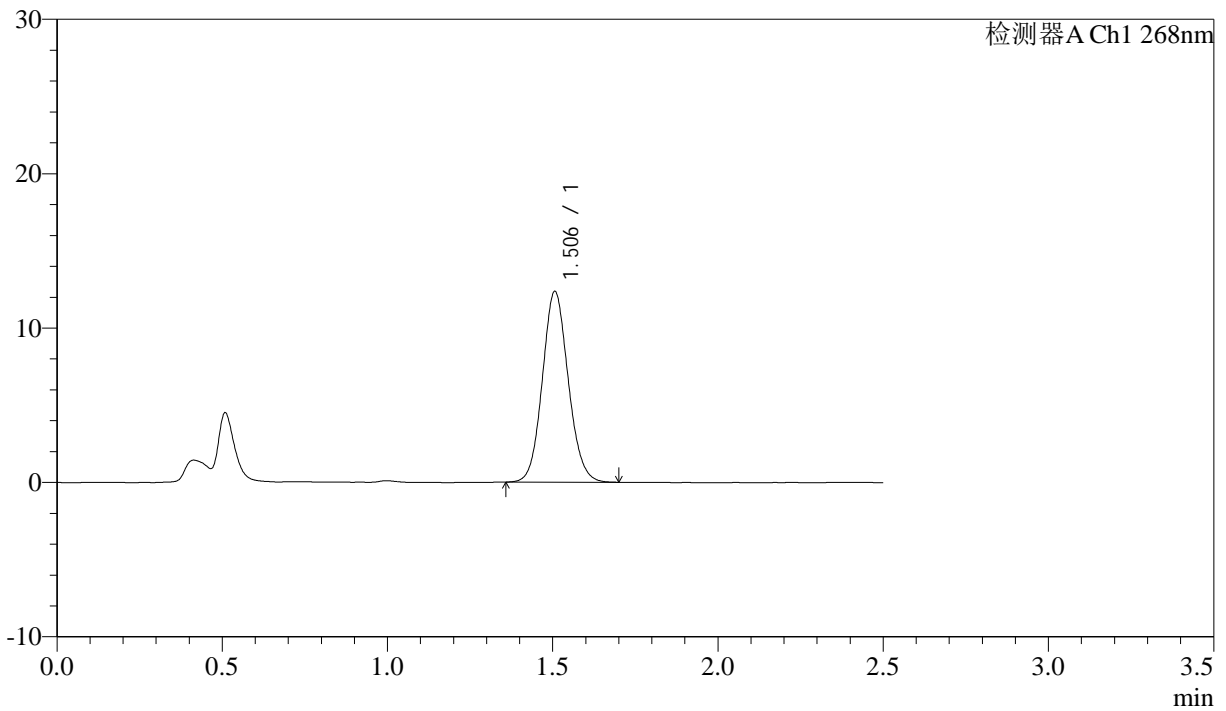
J339

<样品信息>

色谱柱:XB-C18(50mm*4.6mm,5μm) 流速: 1.5ml/min
 柱温:30°C 波长: 268nm
 数据文件名: RC\$J339 - 0-220/30-2471-2 - zzp-2026042821p-kdst-rcd-jf75z-pH6.8+0.1tw80jz-P1-1.lcd
 方法文件名: RC\$J339 - J339-rc-kdst-2.5min-FX279.lcm
 批处理文件名: RC\$J339 - 20260508-kdst-FX279.lcb
 样品瓶号: 1-2
 进样体积: 10 μL 版本号: 6.115
 进样时间: 2026/05/08 15:28:05 实验者: xiechaojun
 处理时间 (V2): 2026/05/09 09:37:16 处理者: xiechaojun
 仪器型号: SHIMADZU LC-2050C(FX279)

<色谱图>

mV



<峰表>

检测器A Ch1 268nm

峰号	保留时间	面积	面积%	高度	理论塔板数(USP)	拖尾因子	分离度(USP)
1	1.506	67299	100.000	12357	1784	1.095	--
总计		67299	100.000	12357			



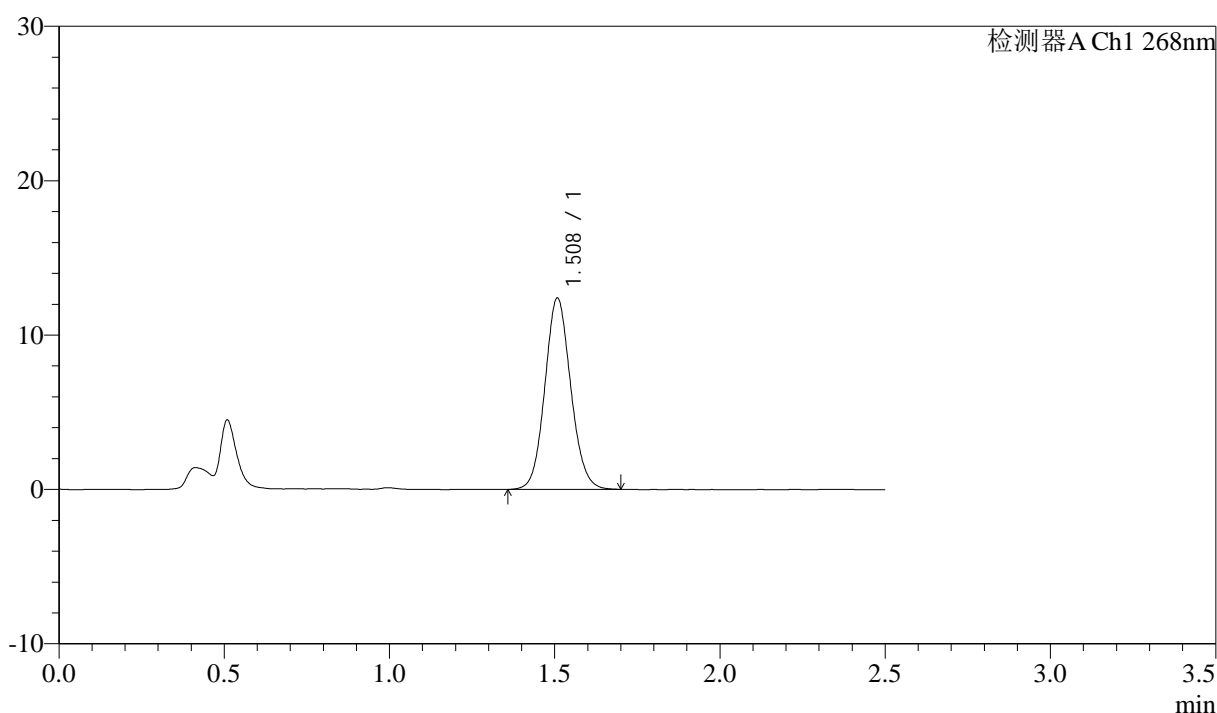
J339

<样品信息>

色谱柱:XB-C18(50mm*4.6mm,5μm) 流速: 1.5ml/min
 柱温:30°C 波长: 268nm
 数据文件名: RC\$J339 - 0-220/30-2472-2 - zzp-2026042821p-kdst-rcd-jf75z-pH6.8+0.1tw80jz-P1-2.lcd
 方法文件名: RC\$J339 - J339-rc-kdst-2.5min-FX279.lcm
 批处理文件名: RC\$J339 - 20260508-kdst-FX279.lcb
 样品瓶号: 1-2
 进样体积: 10 μL 版本号: 6.115
 进样时间: 2026/05/08 15:30:56 实验者: xiechaojun
 处理时间 (V2): 2026/05/09 09:37:18 处理者: xiechaojun
 仪器型号: SHIMADZU LC-2050C(FX279)

<色谱图>

mV



<峰表>

检测器A Ch1 268nm

峰号	保留时间	面积	面积%	高度	理论塔板数(USP)	拖尾因子	分离度(USP)
1	1.508	67588	100.000	12355	1790	1.092	--
总计		67588	100.000	12355			



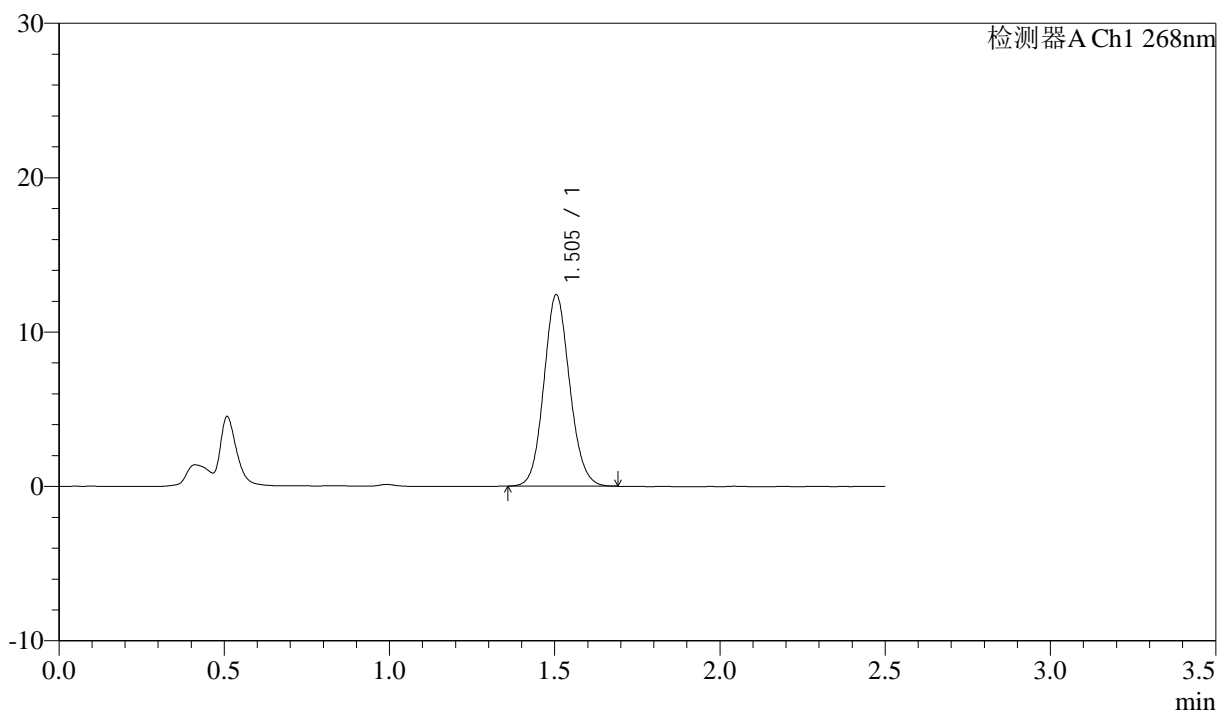
J339

<样品信息>

色谱柱:XB-C18(50mm*4.6mm,5 μ m) 流速: 1.5ml/min
柱温:30 $^{\circ}$ C 波长: 268nm
数据文件名: RC\$J339 - 0-220/30-2473-2 - zzp-2026042821p-kdst-rcd-jf75z-pH6.8+0.1tw80jz-P2-1.lcd
方法文件名: RC\$J339 - J339-rc-kdst-2.5min-FX279.lcm
批处理文件名: RC\$J339 - 20260508-kdst-FX279.lcb
样品瓶号: 1-11
进样体积: 10 μ L 版本号: 6.115
进样时间: 2026/05/08 15:33:47 实验者: xiechaojun
处理时间 (V2): 2026/05/09 09:37:21 处理者: xiechaojun
仪器型号: SHIMADZU LC-2050C(FX279)

<色谱图>

mV



<峰表>

检测器A Ch1 268nm

峰号	保留时间	面积	面积%	高度	理论塔板数(USP)	拖尾因子	分离度(USP)
1	1.505	67286	100.000	12396	1794	1.101	--
总计		67286	100.000	12396			



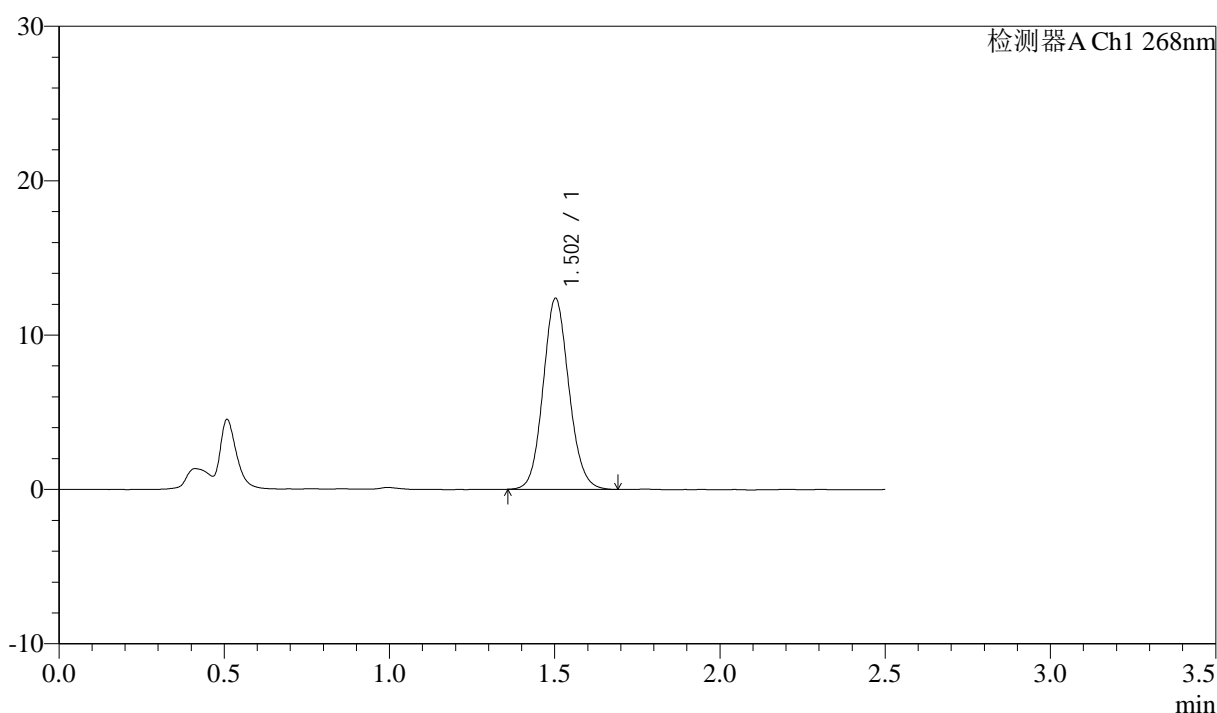
J339

<样品信息>

色谱柱:XB-C18(50mm*4.6mm,5μm) 流速: 1.5ml/min
 柱温:30°C 波长: 268nm
 数据文件名: RC\$J339 - 0-220/30-2474-2 - zzp-2026042821p-kdst-rcd-jf75z-pH6.8+0.1tw80jz-P2-2.lcd
 方法文件名: RC\$J339 - J339-rc-kdst-2.5min-FX279.lcm
 批处理文件名: RC\$J339 - 20260508-kdst-FX279.lcb
 样品瓶号: 1-11
 进样体积: 10 μL 版本号: 6.115
 进样时间: 2026/05/08 15:36:37 实验者: xiechaojun
 处理时间 (V2): 2026/05/09 09:37:23 处理者: xiechaojun
 仪器型号: SHIMADZU LC-2050C(FX279)

<色谱图>

mV



<峰表>

检测器A Ch1 268nm

峰号	保留时间	面积	面积%	高度	理论塔板数(USP)	拖尾因子	分离度(USP)
1	1.502	67208	100.000	12339	1790	1.101	--
总计		67208	100.000	12339			



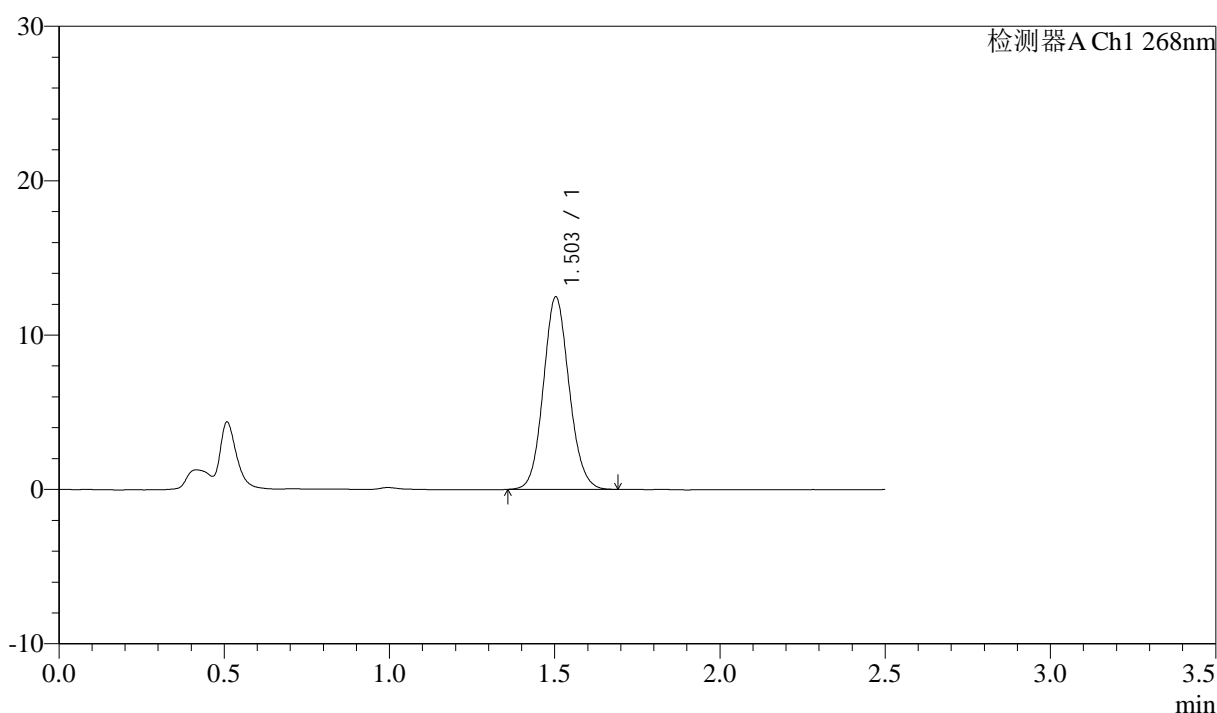
J339

<样品信息>

色谱柱:XB-C18(50mm*4.6mm,5μm) 流速: 1.5ml/min
 柱温:30°C 波长: 268nm
 数据文件名: RC\$J339 - 0-220/30-2475-2 - zzp-2026042821p-kdst-rcd-jf75z-pH6.8+0.1tw80jz-P3-1.lcd
 方法文件名: RC\$J339 - J339-rc-kdst-2.5min-FX279.lcm
 批处理文件名: RC\$J339 - 20260508-kdst-FX279.lcb
 样品瓶号: 1-20
 进样体积: 10 μL 版本号: 6.115
 进样时间: 2026/05/08 15:39:28 实验者: xiechaojun
 处理时间 (V2): 2026/05/09 09:37:26 处理者: xiechaojun
 仪器型号: SHIMADZU LC-2050C(FX279)

<色谱图>

mV



<峰表>

检测器A Ch1 268nm

峰号	保留时间	面积	面积%	高度	理论塔板数(USP)	拖尾因子	分离度(USP)
1	1.503	67713	100.000	12453	1790	1.097	--
总计		67713	100.000	12453			



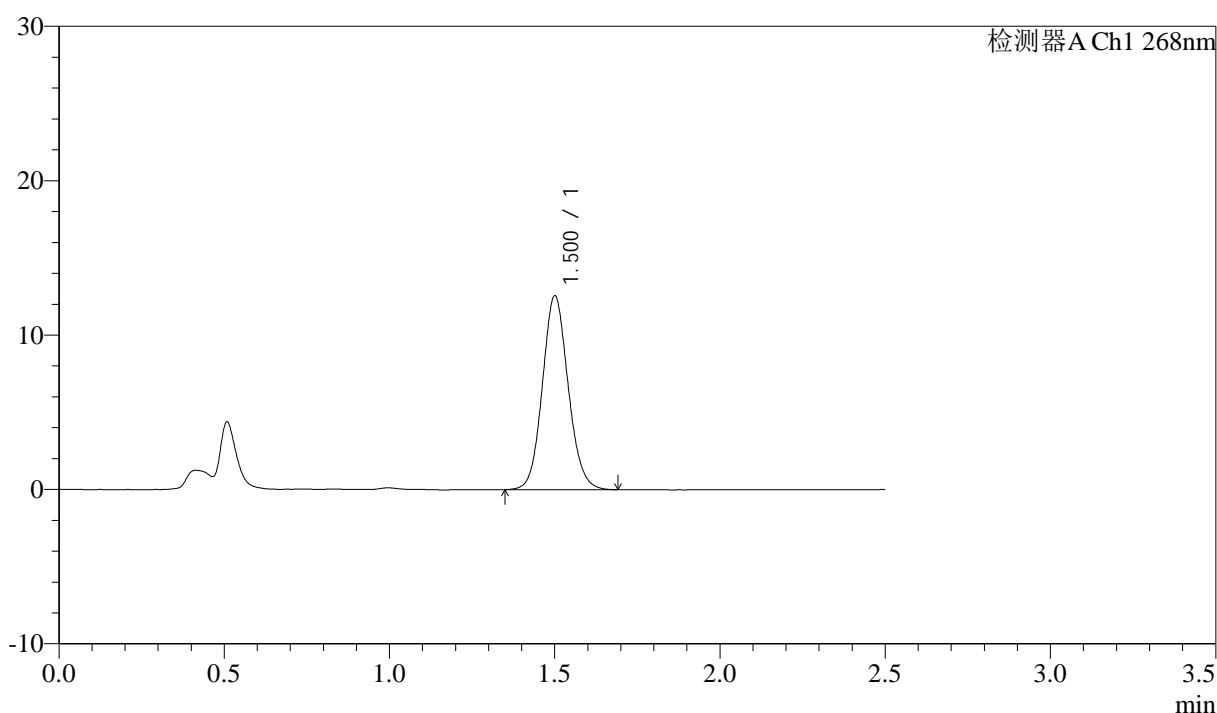
J339

<样品信息>

色谱柱:XB-C18(50mm*4.6mm,5μm) 流速: 1.5ml/min
 柱温:30°C 波长: 268nm
 数据文件名: RC\$J339 - 0-220/30-2476-2 - zzp-2026042821p-kdst-rcd-jf75z-pH6.8+0.1tw80jz-P3-2.lcd
 方法文件名: RC\$J339 - J339-rc-kdst-2.5min-FX279.lcm
 批处理文件名: RC\$J339 - 20260508-kdst-FX279.lcb
 样品瓶号: 1-20
 进样体积: 10 μL 版本号: 6.115
 进样时间: 2026/05/08 15:42:33 实验者: xiechaojun
 处理时间 (V2): 2026/05/09 09:37:29 处理者: xiechaojun
 仪器型号: SHIMADZU LC-2050C(FX279)

<色谱图>

mV



<峰表>

检测器A Ch1 268nm

峰号	保留时间	面积	面积%	高度	理论塔板数(USP)	拖尾因子	分离度(USP)
1	1.500	68133	100.000	12492	1788	1.099	--
总计		68133	100.000	12492			



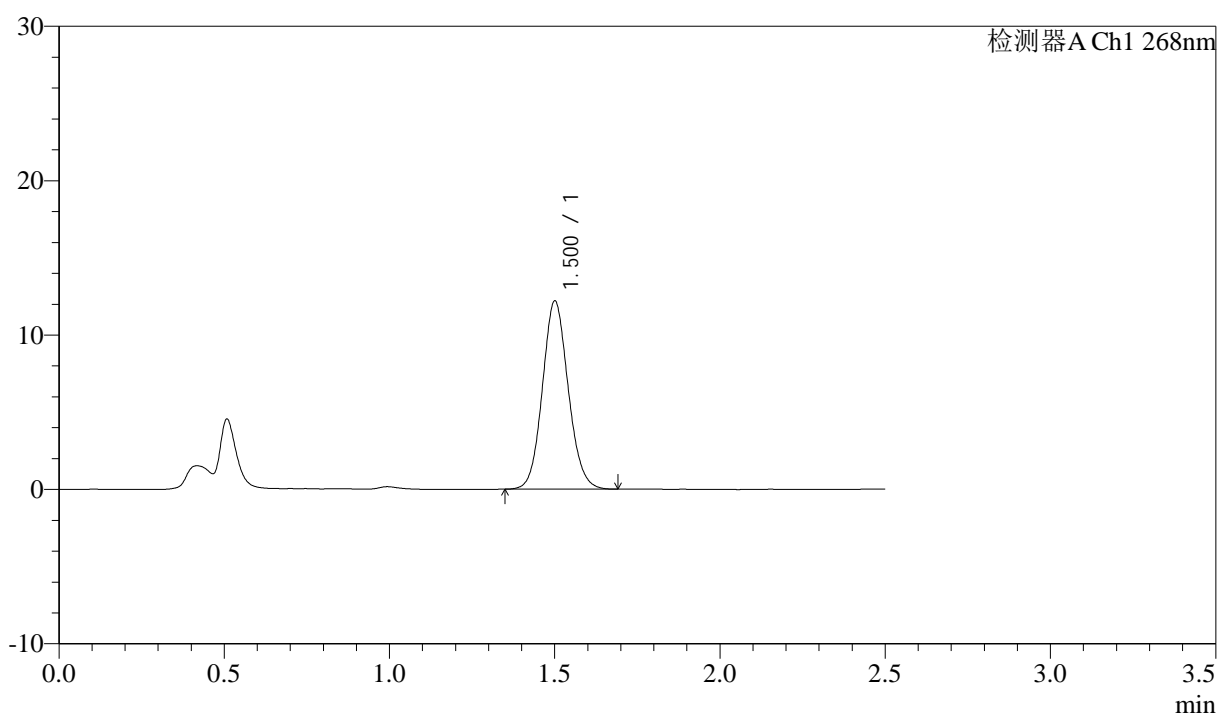
J339

<样品信息>

色谱柱:XB-C18(50mm*4.6mm,5 μ m) 流速: 1.5ml/min
柱温:30 $^{\circ}$ C 波长: 268nm
数据文件名: RC\$J339 - 0-220/30-2477-2 - zzp-2026042821p-kdst-rcd-jf75z-pH6.8+0.1tw80jz-P4-1.lcd
方法文件名: RC\$J339 - J339-rc-kdst-2.5min-FX279.lcm
批处理文件名: RC\$J339 - 20260508-kdst-FX279.lcb
样品瓶号: 1-29
进样体积: 10 μ L 版本号: 6.115
进样时间: 2026/05/08 15:45:24 实验者: xiechaojun
处理时间 (V2): 2026/05/09 09:37:31 处理者: xiechaojun
仪器型号: SHIMADZU LC-2050C(FX279)

<色谱图>

mV



<峰表>

检测器A Ch1 268nm

峰号	保留时间	面积	面积%	高度	理论塔板数(USP)	拖尾因子	分离度(USP)
1	1.500	66222	100.000	12124	1779	1.099	--
总计		66222	100.000	12124			



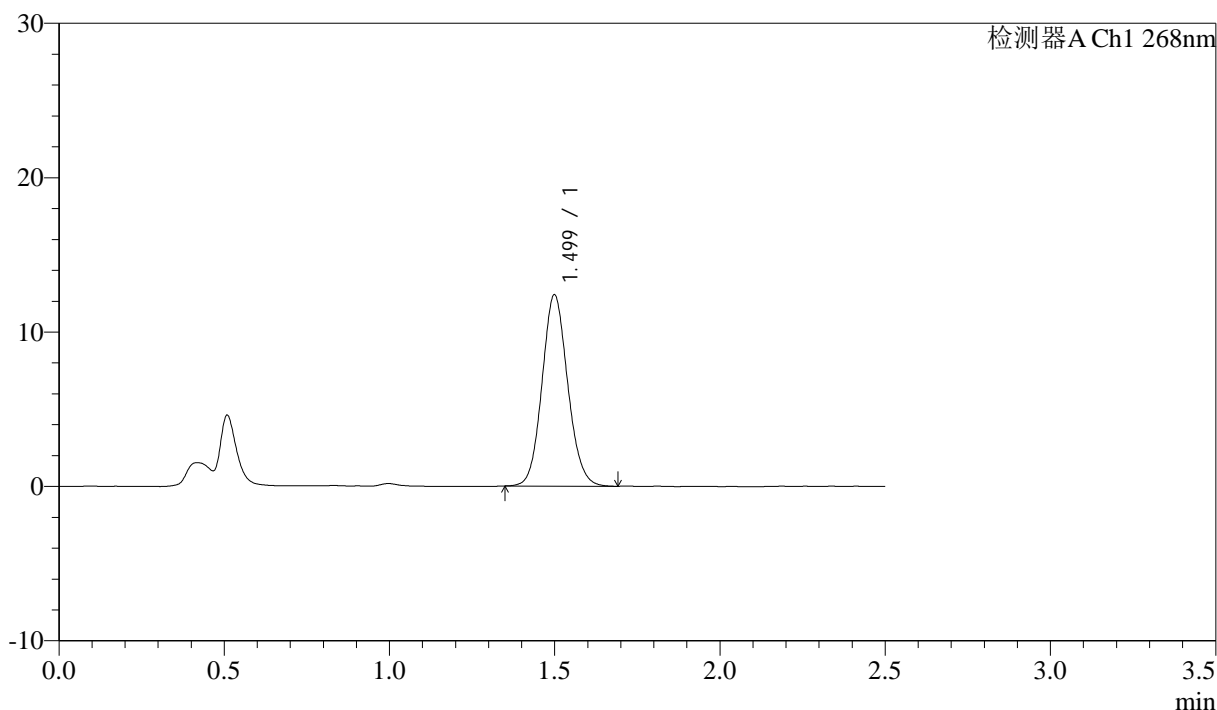
J339

<样品信息>

色谱柱:XB-C18(50mm*4.6mm,5μm) 流速: 1.5ml/min
 柱温:30°C 波长: 268nm
 数据文件名: RC\$J339 - 0-220/30-2478-2 - zzp-2026042821p-kdst-rcd-jf75z-pH6.8+0.1tw80jz-P4-2.lcd
 方法文件名: RC\$J339 - J339-rc-kdst-2.5min-FX279.lcm
 批处理文件名: RC\$J339 - 20260508-kdst-FX279.lcb
 样品瓶号: 1-29
 进样体积: 10 μL 版本号: 6.115
 进样时间: 2026/05/08 15:48:15 实验者: xiechaojun
 处理时间 (V2): 2026/05/09 09:37:34 处理者: xiechaojun
 仪器型号: SHIMADZU LC-2050C(FX279)

<色谱图>

mV



<峰表>

检测器A Ch1 268nm

峰号	保留时间	面积	面积%	高度	理论塔板数(USP)	拖尾因子	分离度(USP)
1	1.499	66991	100.000	12364	1792	1.101	--
总计		66991	100.000	12364			



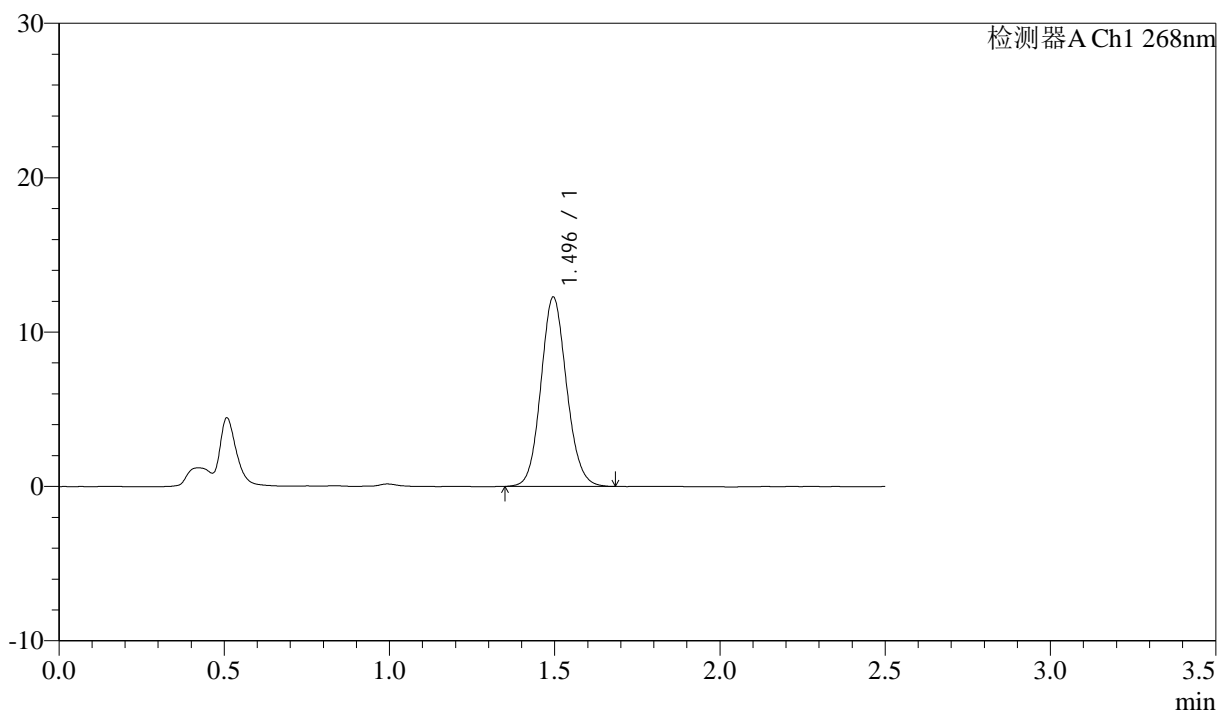
J339

<样品信息>

色谱柱:XB-C18(50mm*4.6mm,5μm) 流速: 1.5ml/min
 柱温:30°C 波长: 268nm
 数据文件名: RC\$J339 - 0-220/30-2479-2 - zzp-2026042821p-kdst-rcd-jf75z-pH6.8+0.1tw80jz-P5-1.lcd
 方法文件名: RC\$J339 - J339-rc-kdst-2.5min-FX279.lcm
 批处理文件名: RC\$J339 - 20260508-kdst-FX279.lcb
 样品瓶号: 1-38
 进样体积: 10 μL 版本号: 6.115
 进样时间: 2026/05/08 15:51:06 实验者: xiechaojun
 处理时间 (V2): 2026/05/09 09:37:37 处理者: xiechaojun
 仪器型号: SHIMADZU LC-2050C(FX279)

<色谱图>

mV



<峰表>

检测器A Ch1 268nm

峰号	保留时间	面积	面积%	高度	理论塔板数(USP)	拖尾因子	分离度(USP)
1	1.496	66481	100.000	12264	1781	1.103	--
总计		66481	100.000	12264			



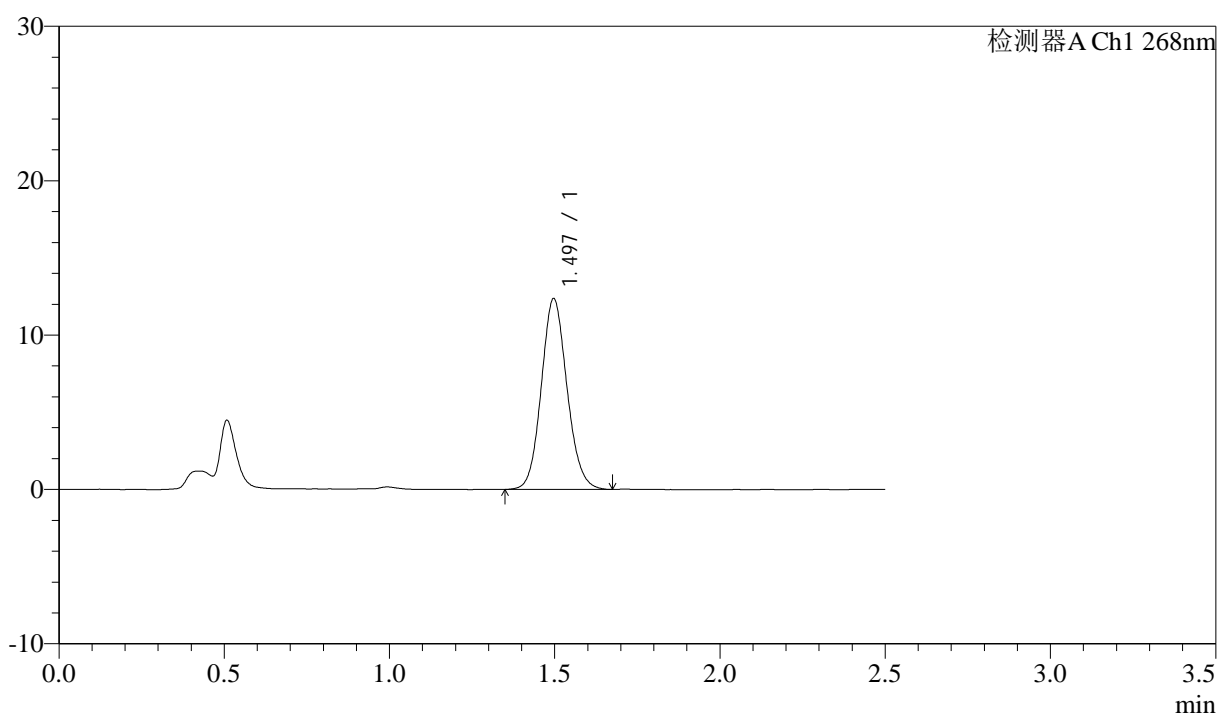
J339

<样品信息>

色谱柱:XB-C18(50mm*4.6mm,5μm) 流速: 1.5ml/min
 柱温:30°C 波长: 268nm
 数据文件名: RC\$J339 - 0-220/30-2480-2 - zzp-2026042821p-kdst-rcd-jf75z-pH6.8+0.1tw80jz-P5-2.lcd
 方法文件名: RC\$J339 - J339-rc-kdst-2.5min-FX279.lcm
 批处理文件名: RC\$J339 - 20260508-kdst-FX279.lcb
 样品瓶号: 1-38
 进样体积: 10 μL 版本号: 6.115
 进样时间: 2026/05/08 15:53:57 实验者: xiechaojun
 处理时间 (V2): 2026/05/09 09:37:39 处理者: xiechaojun
 仪器型号: SHIMADZU LC-2050C(FX279)

<色谱图>

mV



<峰表>

检测器A Ch1 268nm

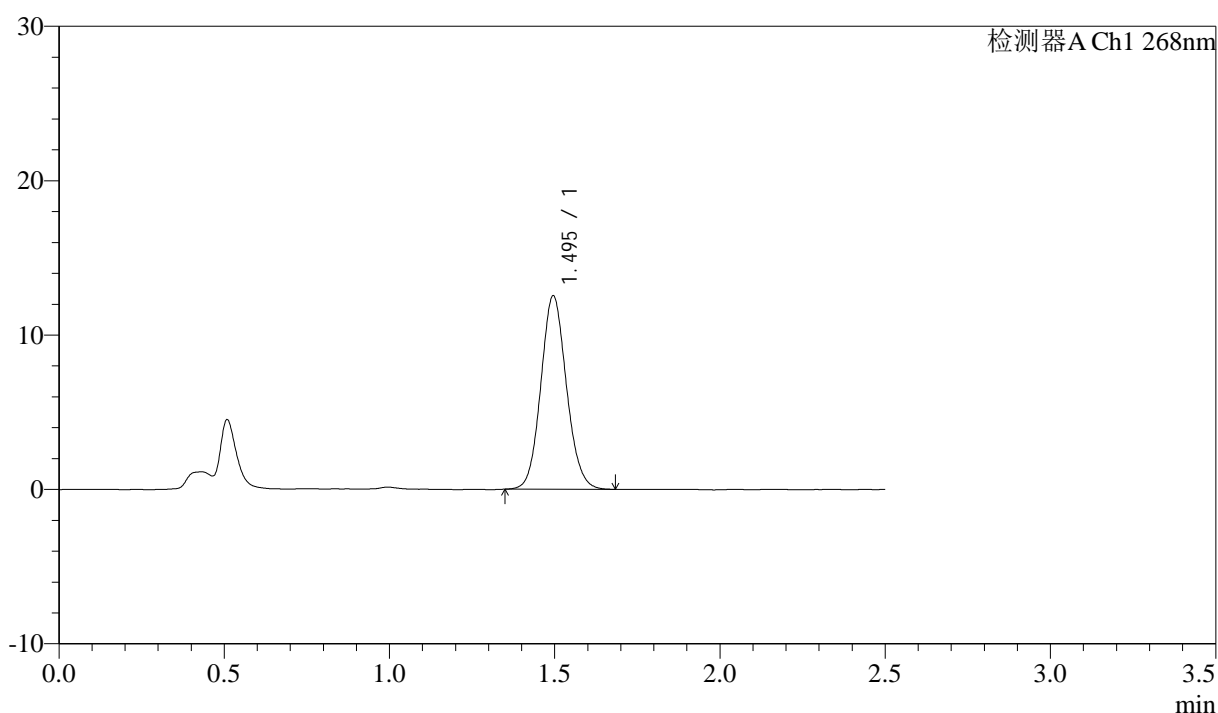
峰号	保留时间	面积	面积%	高度	理论塔板数(USP)	拖尾因子	分离度(USP)
1	1.497	66925	100.000	12364	1781	1.104	--
总计		66925	100.000	12364			

<样品信息>

色谱柱:XB-C18(50mm*4.6mm,5 μ m) 流速: 1.5ml/min
 柱温:30 $^{\circ}$ C 波长: 268nm
 数据文件名: RC\$J339 - 0-220/30-2481-2 - zzp-2026042821p-kdst-rcd-jf75z-pH6.8+0.1tw80jz-P6-1.lcd
 方法文件名: RC\$J339 - J339-rc-kdst-2.5min-FX279.lcm
 批处理文件名: RC\$J339 - 20260508-kdst-FX279.lcb
 样品瓶号: 1-47
 进样体积: 10 μ L 版本号: 6.115
 进样时间: 2026/05/08 15:56:48 实验者: xiechaojun
 处理时间 (V2): 2026/05/09 09:37:42 处理者: xiechaojun
 仪器型号: SHIMADZU LC-2050C(FX279)

<色谱图>

mV



<峰表>

检测器A Ch1 268nm

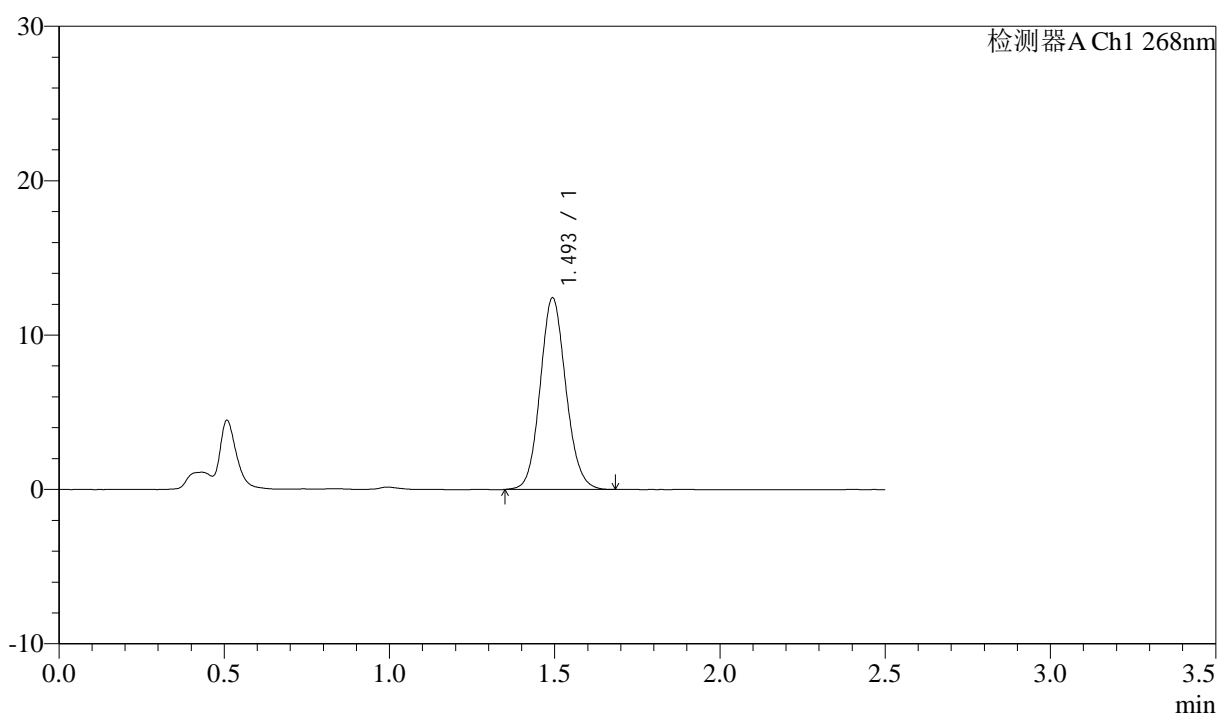
峰号	保留时间	面积	面积%	高度	理论塔板数(USP)	拖尾因子	分离度(USP)
1	1.495	67611	100.000	12526	1787	1.097	--
总计		67611	100.000	12526			

<样品信息>

色谱柱:XB-C18(50mm*4.6mm,5 μ m) 流速: 1.5ml/min
 柱温:30 $^{\circ}$ C 波长: 268nm
 数据文件名: RC\$J339 - 0-220/30-2482-2 - zzp-2026042821p-kdst-rcd-jf75z-pH6.8+0.1tw80jz-P6-2.lcd
 方法文件名: RC\$J339 - J339-rc-kdst-2.5min-FX279.lcm
 批处理文件名: RC\$J339 - 20260508-kdst-FX279.lcb
 样品瓶号: 1-47
 进样体积: 10 μ L 版本号: 6.115
 进样时间: 2026/05/08 15:59:39 实验者: xiechaojun
 处理时间 (V2): 2026/05/09 09:37:45 处理者: xiechaojun
 仪器型号: SHIMADZU LC-2050C(FX279)

<色谱图>

mV



<峰表>

检测器A Ch1 268nm

峰号	保留时间	面积	面积%	高度	理论塔板数(USP)	拖尾因子	分离度(USP)
1	1.493	67273	100.000	12363	1778	1.101	--
总计		67273	100.000	12363			



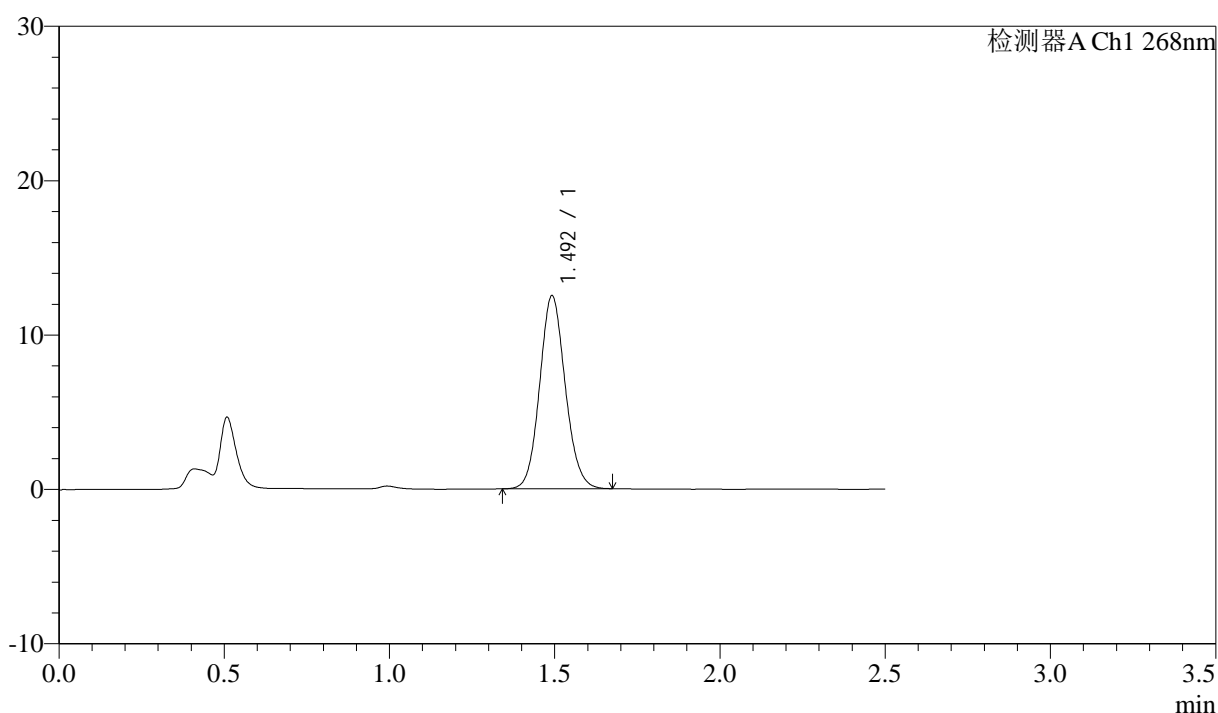
J339

<样品信息>

色谱柱:XB-C18(50mm*4.6mm,5 μ m) 流速: 1.5ml/min
柱温:30 $^{\circ}$ C 波长: 268nm
数据文件名: RC\$J339 - 0-220/30-2483-2 - zzp-2026042921p-kdst-rcd-jf75z-pH6.8+0.1tw80jz-P1-1.lcd
方法文件名: RC\$J339 - J339-rc-kdst-2.5min-FX279.lcm
批处理文件名: RC\$J339 - 20260508-kdst-FX279.lcb
样品瓶号: 1-3
进样体积: 10 μ L 版本号: 6.115
进样时间: 2026/05/08 16:13:19 实验者: xiechaojun
处理时间 (V2): 2026/05/09 09:37:47 处理者: xiechaojun
仪器型号: SHIMADZU LC-2050C(FX279)

<色谱图>

mV



<峰表>

检测器A Ch1 268nm

峰号	保留时间	面积	面积%	高度	理论塔板数(USP)	拖尾因子	分离度(USP)
1	1.492	67260	100.000	12448	1792	1.101	--
总计		67260	100.000	12448			



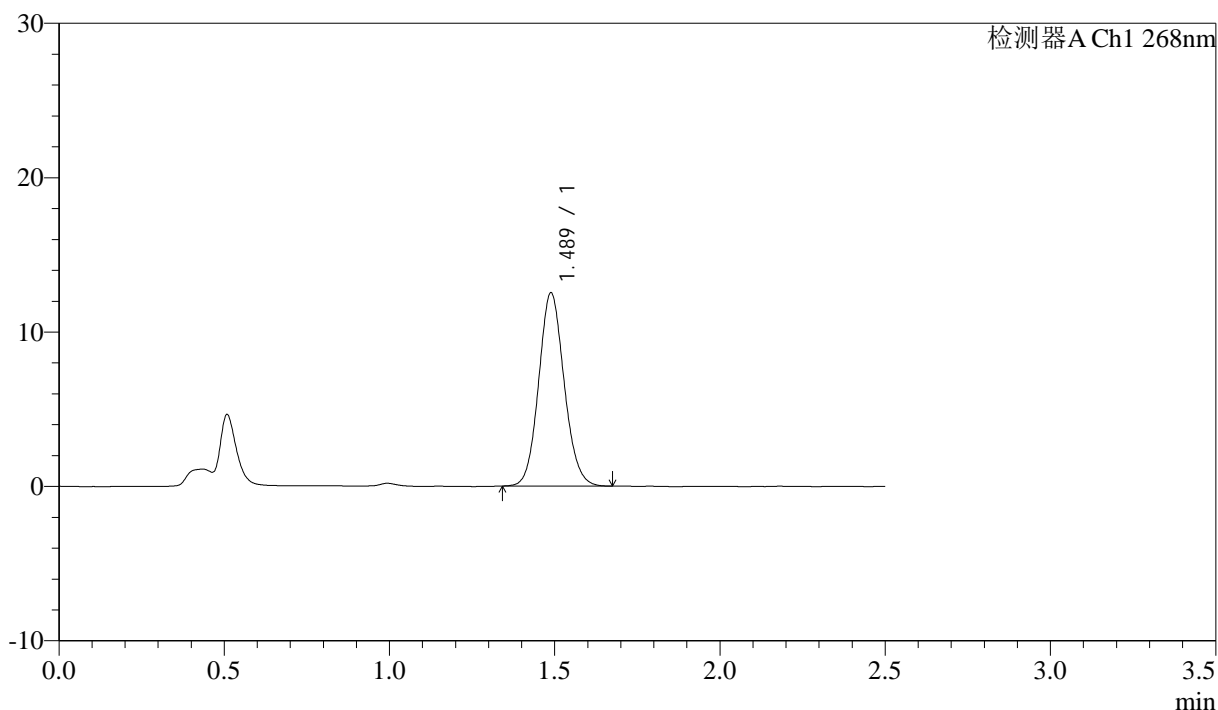
J339

<样品信息>

色谱柱:XB-C18(50mm*4.6mm,5 μ m) 流速: 1.5ml/min
柱温:30 $^{\circ}$ C 波长: 268nm
数据文件名: RC\$J339 - 0-220/30-2484-2 - zzp-2026042921p-kdst-rcd-jf75z-pH6.8+0.1tw80jz-P1-2.lcd
方法文件名: RC\$J339 - J339-rc-kdst-2.5min-FX279.lcm
批处理文件名: RC\$J339 - 20260508-kdst-FX279.lcb
样品瓶号: 1-3
进样体积: 10 μ L 版本号: 6.115
进样时间: 2026/05/08 16:16:10 实验者: xiechaojun
处理时间 (V2): 2026/05/09 09:37:50 处理者: xiechaojun
仪器型号: SHIMADZU LC-2050C(FX279)

<色谱图>

mV



<峰表>

检测器A Ch1 268nm

峰号	保留时间	面积	面积%	高度	理论塔板数(USP)	拖尾因子	分离度(USP)
1	1.489	67237	100.000	12526	1794	1.099	--
总计		67237	100.000	12526			



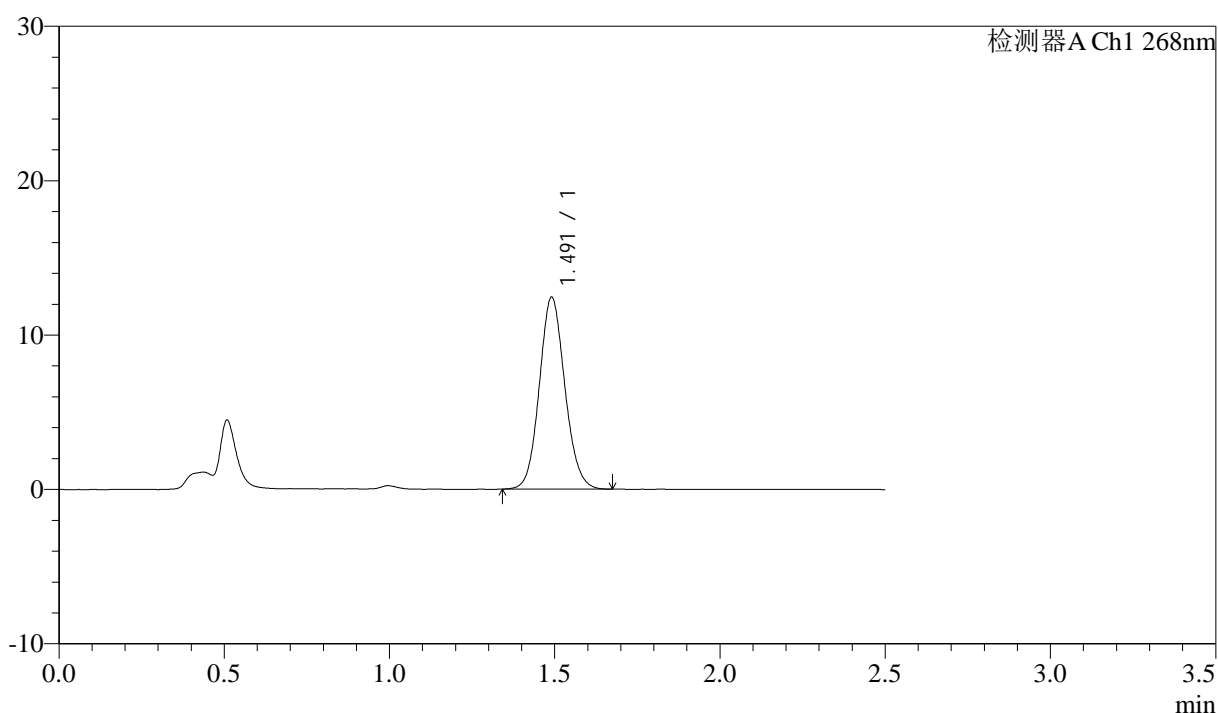
J339

<样品信息>

色谱柱:XB-C18(50mm*4.6mm,5 μ m) 流速: 1.5ml/min
柱温:30 $^{\circ}$ C 波长: 268nm
数据文件名: RC\$J339 - 0-220/30-2485-2 - zzp-2026042921p-kdst-rcd-jf75z-pH6.8+0.1tw80jz-P2-1.lcd
方法文件名: RC\$J339 - J339-rc-kdst-2.5min-FX279.lcm
批处理文件名: RC\$J339 - 20260508-kdst-FX279.lcb
样品瓶号: 1-12
进样体积: 10 μ L 版本号: 6.115
进样时间: 2026/05/08 16:19:03 实验者: xiechaojun
处理时间 (V2): 2026/05/09 09:37:52 处理者: xiechaojun
仪器型号: SHIMADZU LC-2050C(FX279)

<色谱图>

mV



<峰表>

检测器A Ch1 268nm

峰号	保留时间	面积	面积%	高度	理论塔板数(USP)	拖尾因子	分离度(USP)
1	1.491	66800	100.000	12409	1796	1.098	--
总计		66800	100.000	12409			



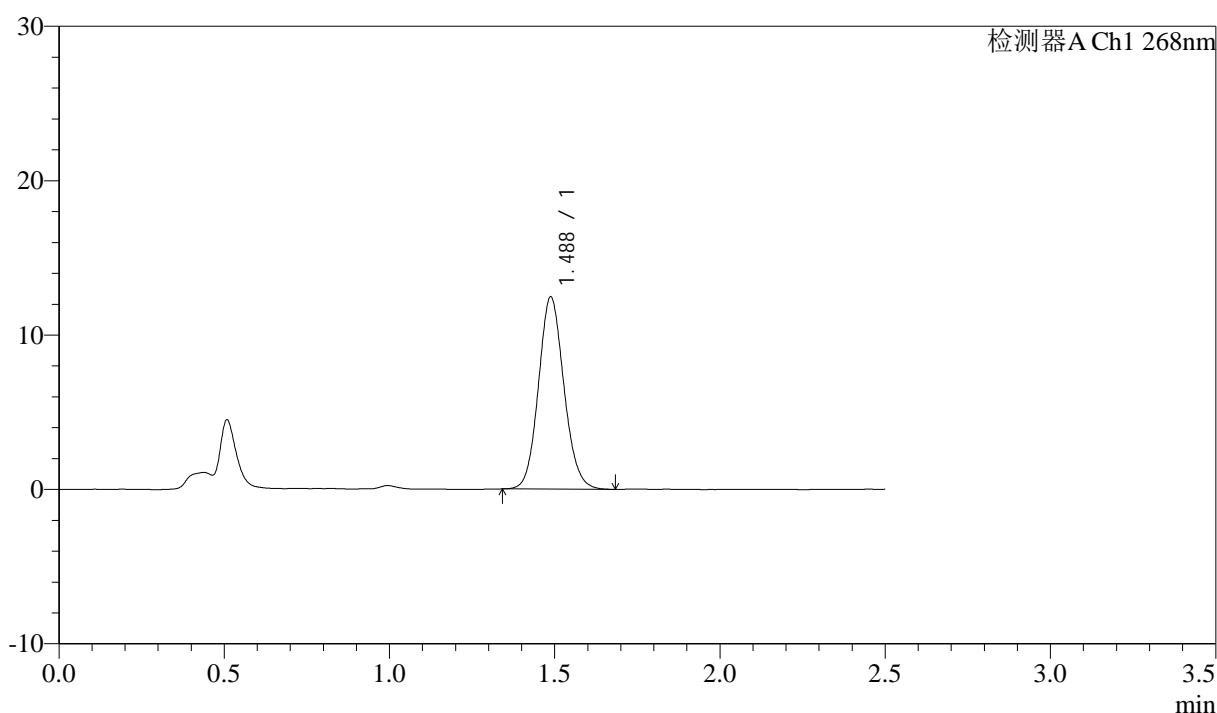
J339

<样品信息>

色谱柱:XB-C18(50mm*4.6mm,5μm) 流速: 1.5ml/min
 柱温:30°C 波长: 268nm
 数据文件名: RC\$J339 - 0-220/30-2486-2 - zzp-2026042921p-kdst-rcd-jf75z-pH6.8+0.1tw80jz-P2-2.lcd
 方法文件名: RC\$J339 - J339-rc-kdst-2.5min-FX279.lcm
 批处理文件名: RC\$J339 - 20260508-kdst-FX279.lcb
 样品瓶号: 1-12
 进样体积: 10 μL 版本号: 6.115
 进样时间: 2026/05/08 16:21:55 实验者: xiechaojun
 处理时间 (V2): 2026/05/09 09:37:55 处理者: xiechaojun
 仪器型号: SHIMADZU LC-2050C(FX279)

<色谱图>

mV



<峰表>

检测器A Ch1 268nm

峰号	保留时间	面积	面积%	高度	理论塔板数(USP)	拖尾因子	分离度(USP)
1	1.488	66782	100.000	12452	1796	1.102	--
总计		66782	100.000	12452			



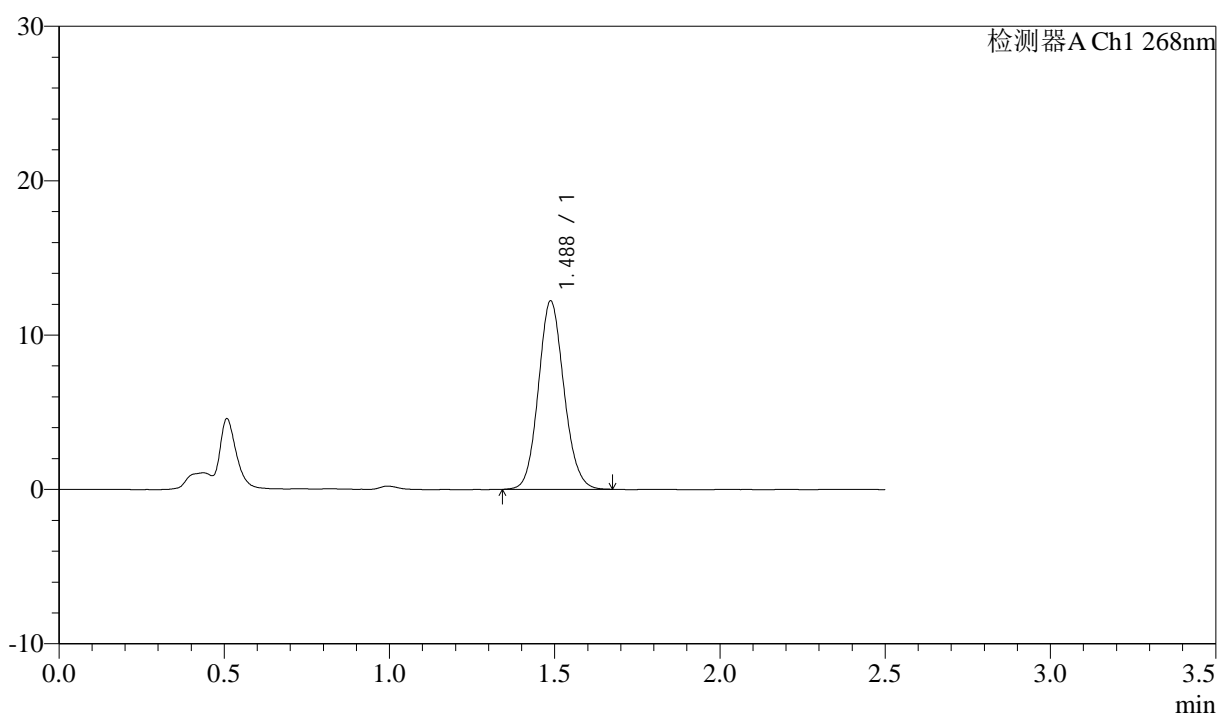
J339

<样品信息>

色谱柱:XB-C18(50mm*4.6mm,5 μ m) 流速: 1.5ml/min
 柱温:30 $^{\circ}$ C 波长: 268nm
 数据文件名: RC\$J339 - 0-220/30-2487-2 - zzp-2026042921p-kdst-rcd-jf75z-pH6.8+0.1tw80jz-P3-1.lcd
 方法文件名: RC\$J339 - J339-rc-kdst-2.5min-FX279.lcm
 批处理文件名: RC\$J339 - 20260508-kdst-FX279.lcb
 样品瓶号: 1-21
 进样体积: 10 μ L 版本号: 6.115
 进样时间: 2026/05/08 16:24:47 实验者: xiechaojun
 处理时间(V2): 2026/05/09 09:37:58 处理者: xiechaojun
 仪器型号: SHIMADZU LC-2050C(FX279)

<色谱图>

mV



<峰表>

检测器A Ch1 268nm

峰号	保留时间	面积	面积%	高度	理论塔板数(USP)	拖尾因子	分离度(USP)
1	1.488	65767	100.000	12211	1782	1.105	--
总计		65767	100.000	12211			



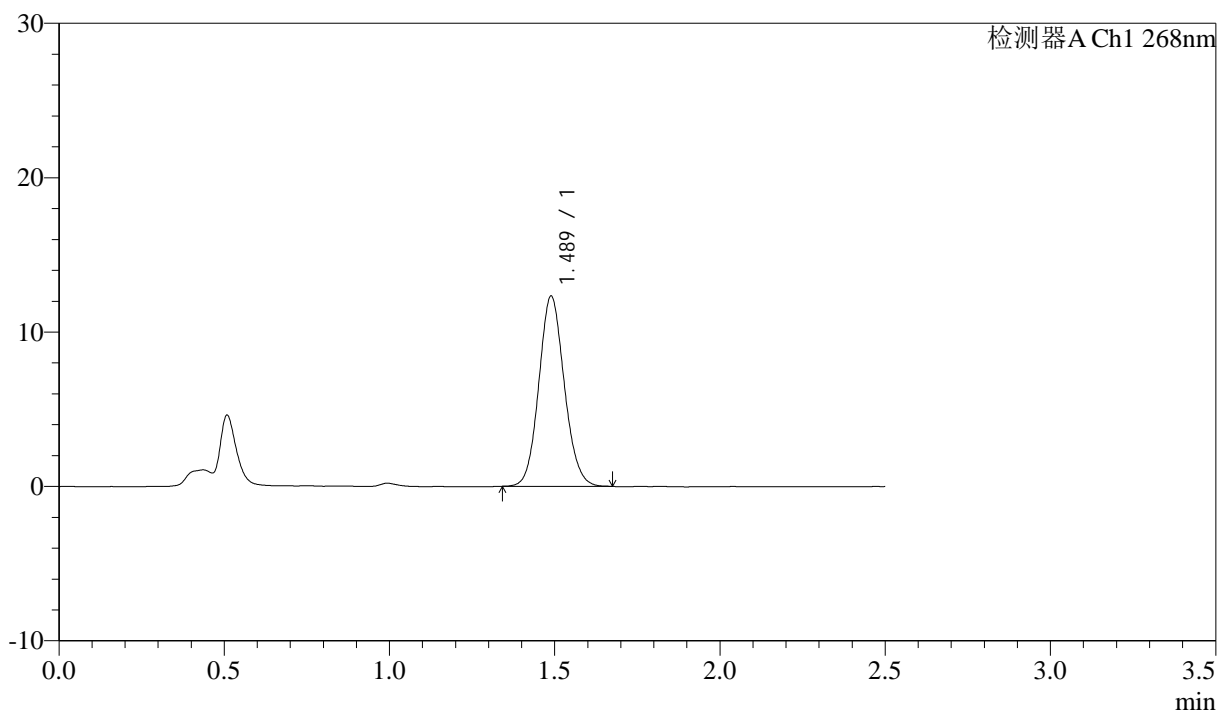
J339

<样品信息>

色谱柱:XB-C18(50mm*4.6mm,5μm) 流速: 1.5ml/min
 柱温:30°C 波长: 268nm
 数据文件名: RC\$J339 - 0-220/30-2488-2 - zzp-2026042921p-kdst-rcd-jf75z-pH6.8+0.1tw80jz-P3-2.lcd
 方法文件名: RC\$J339 - J339-rc-kdst-2.5min-FX279.lcm
 批处理文件名: RC\$J339 - 20260508-kdst-FX279.lcb
 样品瓶号: 1-21
 进样体积: 10 μL 版本号: 6.115
 进样时间: 2026/05/08 16:27:39 实验者: xiechaojun
 处理时间 (V2): 2026/05/09 09:38:00 处理者: xiechaojun
 仪器型号: SHIMADZU LC-2050C(FX279)

<色谱图>

mV



<峰表>

检测器A Ch1 268nm

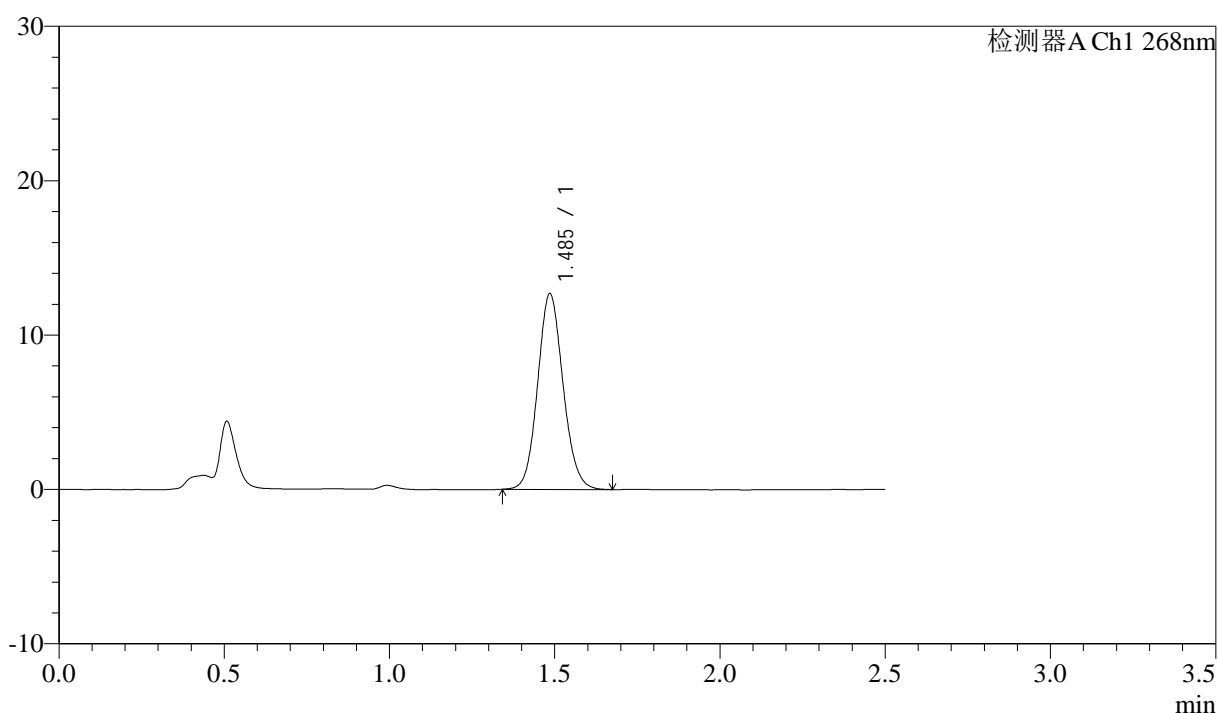
峰号	保留时间	面积	面积%	高度	理论塔板数(USP)	拖尾因子	分离度(USP)
1	1.489	66110	100.000	12320	1791	1.099	--
总计		66110	100.000	12320			

<样品信息>

色谱柱:XB-C18(50mm*4.6mm,5 μ m) 流速: 1.5ml/min
 柱温:30 $^{\circ}$ C 波长: 268nm
 数据文件名: RC\$J339 - 0-220/30-2489-2 - zzp-2026042921p-kdst-rcd-jf75z-pH6.8+0.1tw80jz-P4-1.lcd
 方法文件名: RC\$J339 - J339-rc-kdst-2.5min-FX279.lcm
 批处理文件名: RC\$J339 - 20260508-kdst-FX279.lcb
 样品瓶号: 1-30
 进样体积: 10 μ L 版本号: 6.115
 进样时间: 2026/05/08 16:30:30 实验者: xiechaojun
 处理时间 (V2): 2026/05/09 09:38:03 处理者: xiechaojun
 仪器型号: SHIMADZU LC-2050C(FX279)

<色谱图>

mV



<峰表>

检测器A Ch1 268nm

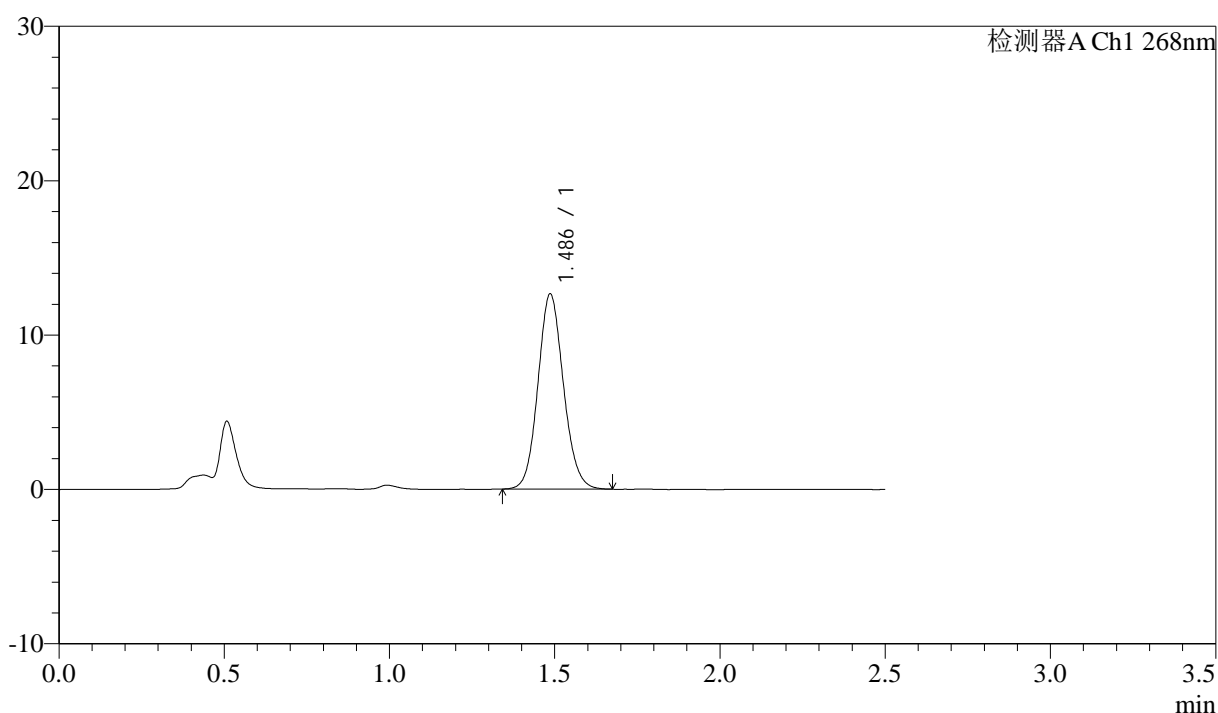
峰号	保留时间	面积	面积%	高度	理论塔板数(USP)	拖尾因子	分离度(USP)
1	1.485	67820	100.000	12631	1798	1.101	--
总计		67820	100.000	12631			

<样品信息>

色谱柱:XB-C18(50mm*4.6mm,5 μ m) 流速: 1.5ml/min
柱温:30 $^{\circ}$ C 波长: 268nm
数据文件名: RC\$J339 - 0-220/30-2490-2 - zzp-2026042921p-kdst-rcd-jf75z-pH6.8+0.1tw80jz-P4-2.lcd
方法文件名: RC\$J339 - J339-rc-kdst-2.5min-FX279.lcm
批处理文件名: RC\$J339 - 20260508-kdst-FX279.lcb
样品瓶号: 1-30
进样体积: 10 μ L 版本号: 6.115
进样时间: 2026/05/08 16:33:22 实验者: xiechaojun
处理时间 (V2): 2026/05/09 09:38:06 处理者: xiechaojun
仪器型号: SHIMADZU LC-2050C(FX279)

<色谱图>

mV



<峰表>

检测器A Ch1 268nm

峰号	保留时间	面积	面积%	高度	理论塔板数(USP)	拖尾因子	分离度(USP)
1	1.486	67816	100.000	12622	1791	1.100	--
总计		67816	100.000	12622			



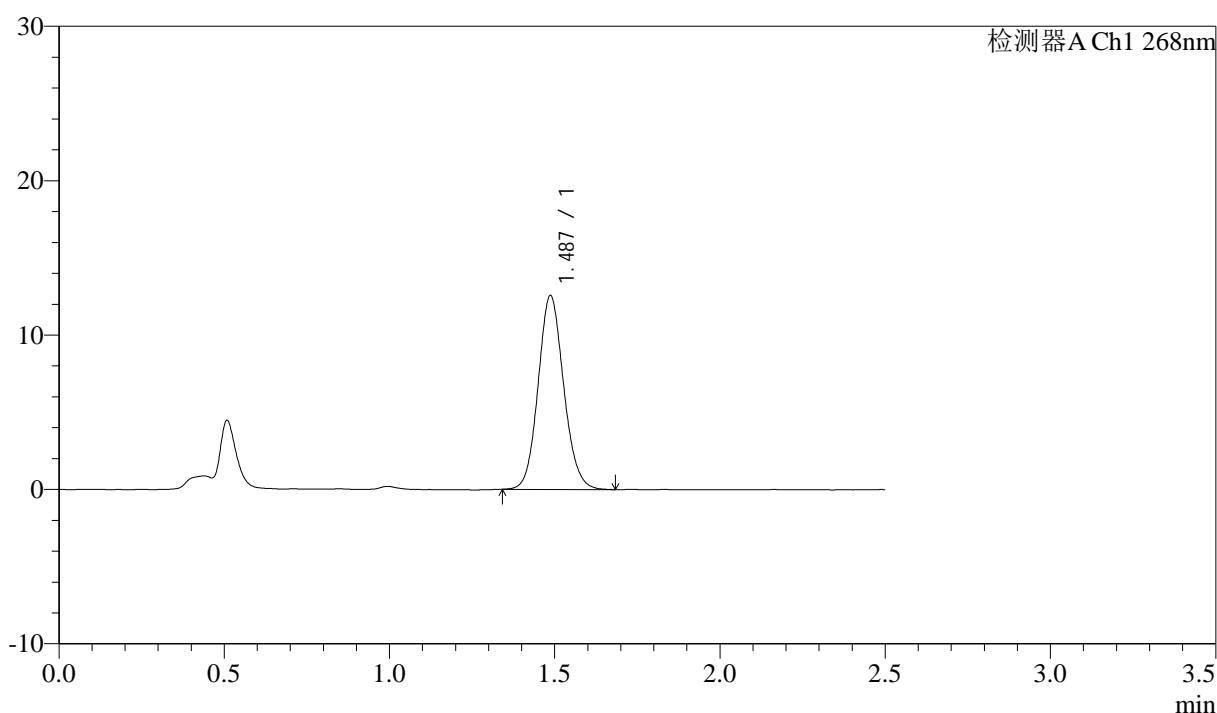
J339

<样品信息>

色谱柱:XB-C18(50mm*4.6mm,5μm) 流速: 1.5ml/min
 柱温:30°C 波长: 268nm
 数据文件名: RC\$J339 - 0-220/30-2491-2 - zzp-2026042921p-kdst-rcd-jf75z-pH6.8+0.1tw80jz-P5-1.lcd
 方法文件名: RC\$J339 - J339-rc-kdst-2.5min-FX279.lcm
 批处理文件名: RC\$J339 - 20260508-kdst-FX279.lcb
 样品瓶号: 1-39
 进样体积: 10 μL 版本号: 6.115
 进样时间: 2026/05/08 16:36:14 实验者: xiechaojun
 处理时间 (V2): 2026/05/09 09:38:09 处理者: xiechaojun
 仪器型号: SHIMADZU LC-2050C(FX279)

<色谱图>

mV



<峰表>

检测器A Ch1 268nm

峰号	保留时间	面积	面积%	高度	理论塔板数(USP)	拖尾因子	分离度(USP)
1	1.487	67601	100.000	12554	1785	1.104	--
总计		67601	100.000	12554			



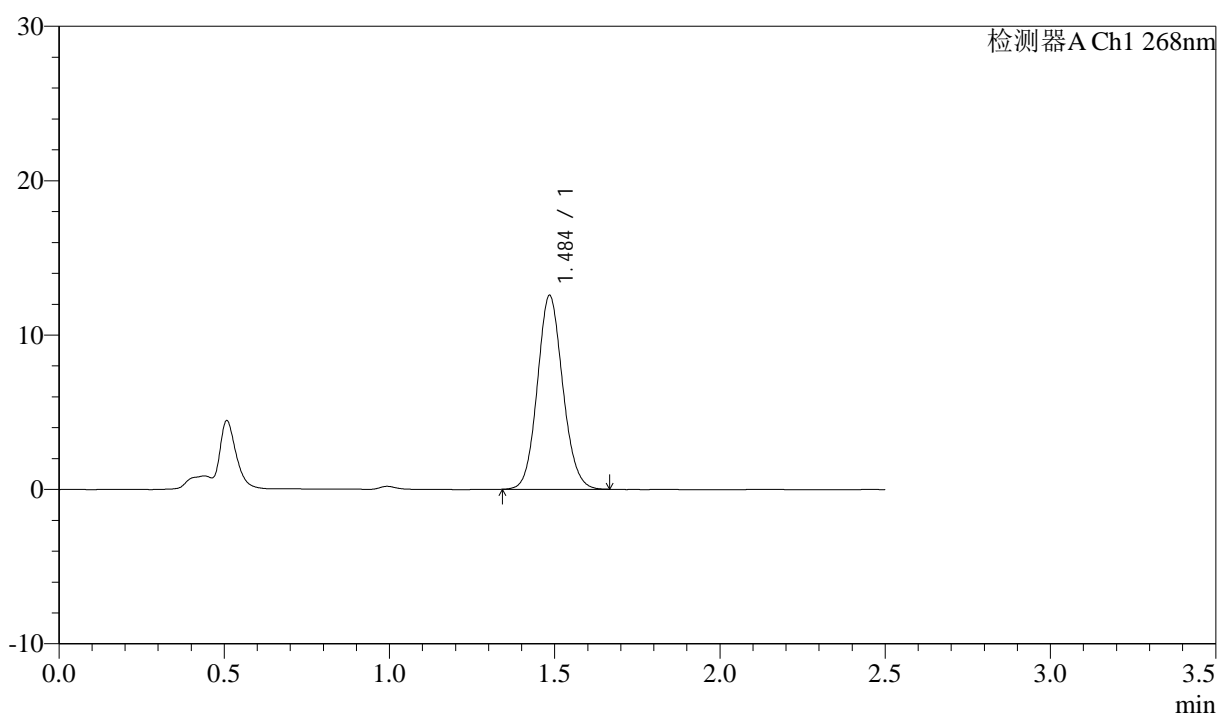
J339

<样品信息>

色谱柱:XB-C18(50mm*4.6mm,5μm) 流速: 1.5ml/min
 柱温:30°C 波长: 268nm
 数据文件名: RC\$J339 - 0-220/30-2492-2 - zzp-2026042921p-kdst-rcd-jf75z-pH6.8+0.1tw80jz-P5-2.lcd
 方法文件名: RC\$J339 - J339-rc-kdst-2.5min-FX279.lcm
 批处理文件名: RC\$J339 - 20260508-kdst-FX279.lcb
 样品瓶号: 1-39
 进样体积: 10 μL 版本号: 6.115
 进样时间: 2026/05/08 16:39:06 实验者: xiechaojun
 处理时间 (V2): 2026/05/09 09:38:11 处理者: xiechaojun
 仪器型号: SHIMADZU LC-2050C(FX279)

<色谱图>

mV



<峰表>

检测器A Ch1 268nm

峰号	保留时间	面积	面积%	高度	理论塔板数(USP)	拖尾因子	分离度(USP)
1	1.484	67166	100.000	12474	1794	1.100	--
总计		67166	100.000	12474			



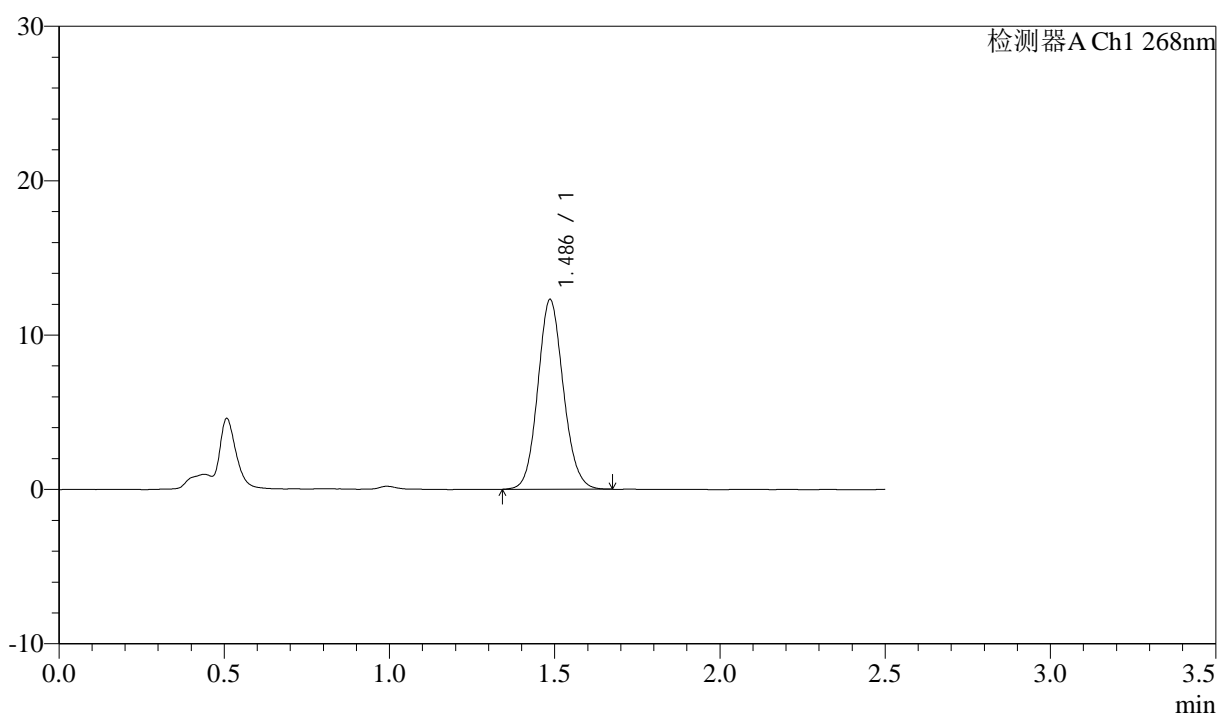
J339

<样品信息>

色谱柱:XB-C18(50mm*4.6mm,5μm) 流速: 1.5ml/min
 柱温:30°C 波长: 268nm
 数据文件名: RC\$J339 - 0-220/30-2493-2 - zzp-2026042921p-kdst-rcd-jf75z-pH6.8+0.1tw80jz-P6-1.lcd
 方法文件名: RC\$J339 - J339-rc-kdst-2.5min-FX279.lcm
 批处理文件名: RC\$J339 - 20260508-kdst-FX279.lcb
 样品瓶号: 1-48
 进样体积: 10 μL 版本号: 6.115
 进样时间: 2026/05/08 16:41:58 实验者: xiechaojun
 处理时间 (V2): 2026/05/09 09:38:14 处理者: xiechaojun
 仪器型号: SHIMADZU LC-2050C(FX279)

<色谱图>

mV



<峰表>

检测器A Ch1 268nm

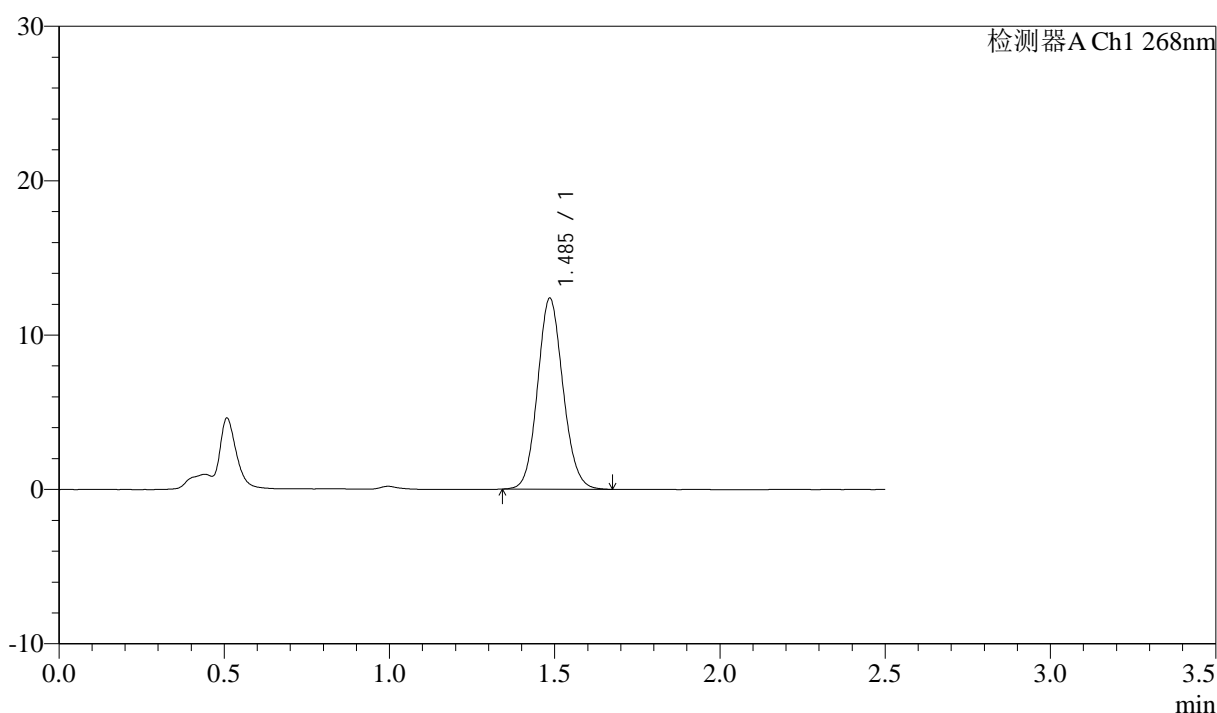
峰号	保留时间	面积	面积%	高度	理论塔板数(USP)	拖尾因子	分离度(USP)
1	1.486	66048	100.000	12263	1787	1.103	--
总计		66048	100.000	12263			

<样品信息>

色谱柱:XB-C18(50mm*4.6mm,5 μ m) 流速: 1.5ml/min
 柱温:30 $^{\circ}$ C 波长: 268nm
 数据文件名: RC\$J339 - 0-220/30-2494-2 - zzp-2026042921p-kdst-rcd-jf75z-pH6.8+0.1tw80jz-P6-2.lcd
 方法文件名: RC\$J339 - J339-rc-kdst-2.5min-FX279.lcm
 批处理文件名: RC\$J339 - 20260508-kdst-FX279.lcb
 样品瓶号: 1-48
 进样体积: 10 μ L 版本号: 6.115
 进样时间: 2026/05/08 16:44:49 实验者: xiechaojun
 处理时间 (V2): 2026/05/09 09:38:16 处理者: xiechaojun
 仪器型号: SHIMADZU LC-2050C(FX279)

<色谱图>

mV



<峰表>

检测器A Ch1 268nm

峰号	保留时间	面积	面积%	高度	理论塔板数(USP)	拖尾因子	分离度(USP)
1	1.485	66257	100.000	12319	1789	1.100	--
总计		66257	100.000	12319			



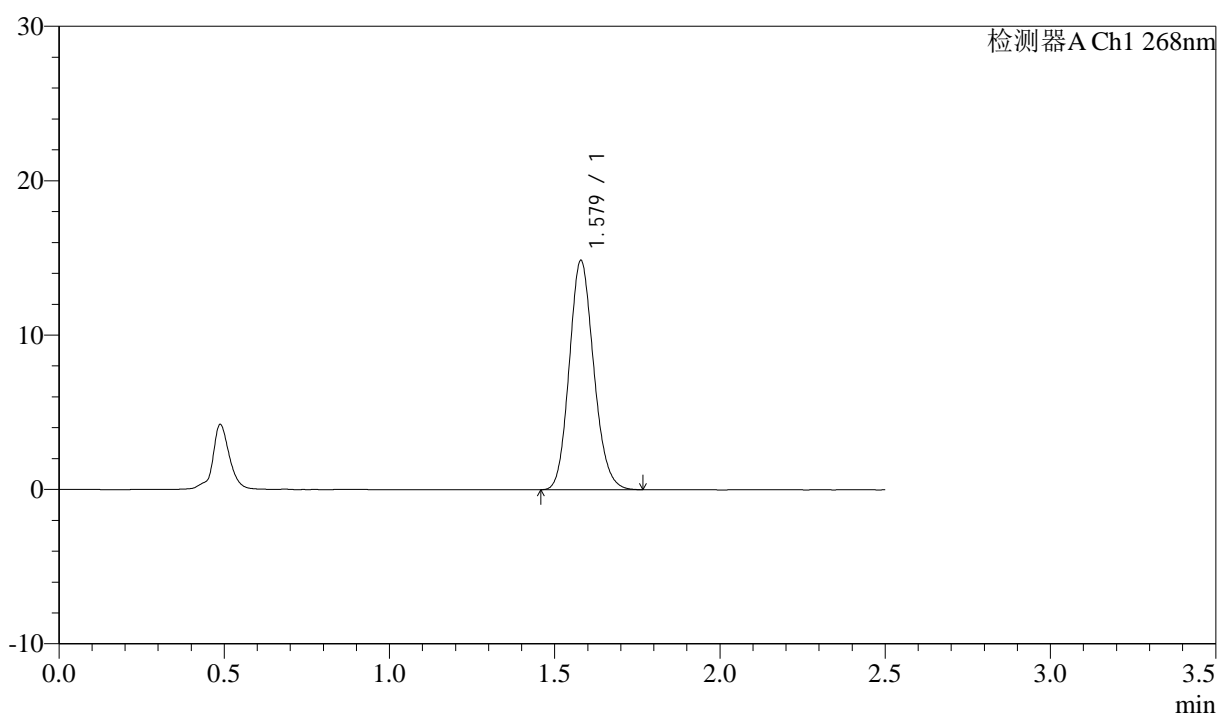
J339

<样品信息>

色谱柱:XB-C18(50mm*4.6mm,5 μ m) 流速: 1.5ml/min
柱温:30 $^{\circ}$ C 波长: 268nm
数据文件名: RC\$J339 - 0-220/30-2495-2 - zzp-kdst-rcd-jf75z-pH6.8+0.1tw80jz-dz2-1.lcd
方法文件名: RC\$J339 - J339-rc-kdst-2.5min-FX279.lcm
批处理文件名: RC\$J339 - 20260508-kdst-FX279.lcb
样品瓶号: 1-27
进样体积: 10 μ L 版本号: 6.115
进样时间: 2026/05/08 16:47:42 实验者: xiechaojun
处理时间 (V2): 2026/05/09 09:38:19 处理者: xiechaojun
仪器型号: SHIMADZU LC-2050C(FX279)

<色谱图>

mV



<峰表>

检测器A Ch1 268nm

峰号	保留时间	面积	面积%	高度	理论塔板数(USP)	拖尾因子	分离度(USP)
1	1.579	76481	100.000	14849	2185	1.140	--
总计		76481	100.000	14849			



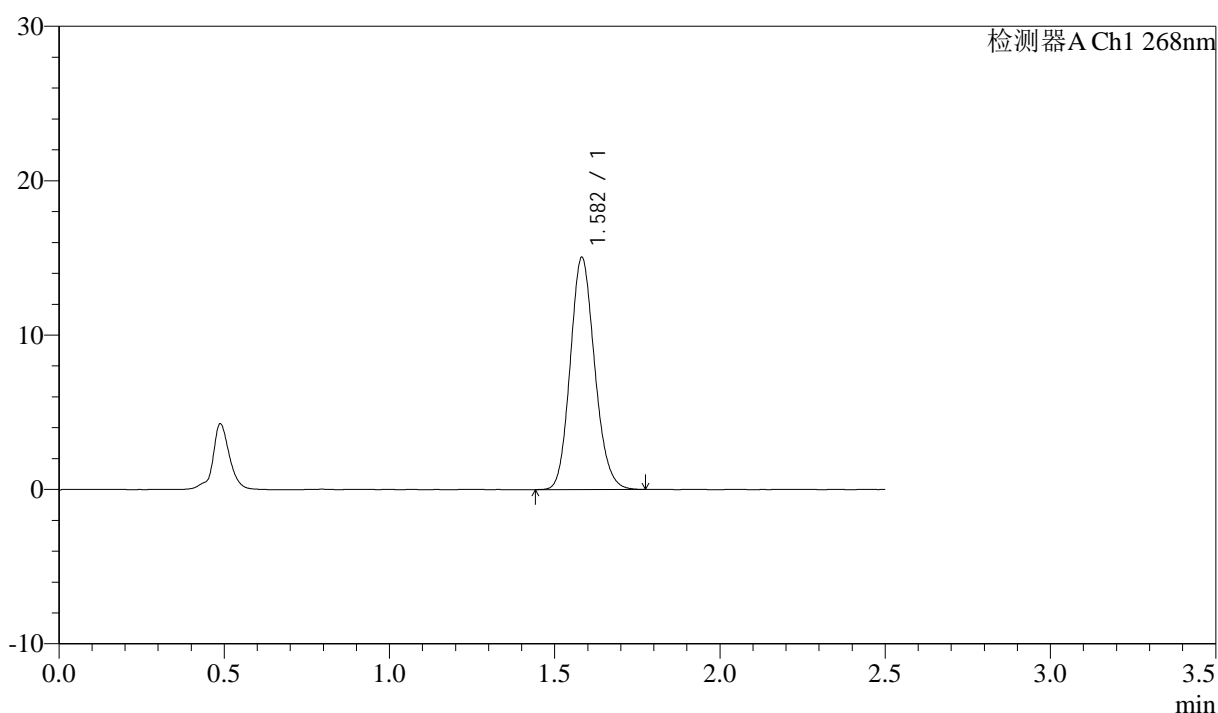
J339

<样品信息>

色谱柱:XB-C18(50mm*4.6mm,5 μ m) 流速: 1.5ml/min
柱温:30 $^{\circ}$ C 波长: 268nm
数据文件名: RC\$J339 - 0-220/30-2496-2 - zzp-kdst-rcd-jf75z-pH6.8+0.1tw80jz-dz2-2.lcd
方法文件名: RC\$J339 - J339-rc-kdst-2.5min-FX279.lcm
批处理文件名: RC\$J339 - 20260508-kdst-FX279.lcb
样品瓶号: 1-27
进样体积: 10 μ L 版本号: 6.115
进样时间: 2026/05/08 16:50:36 实验者: xiechaojun
处理时间 (V2): 2026/05/09 09:38:22 处理者: xiechaojun
仪器型号: SHIMADZU LC-2050C(FX279)

<色谱图>

mV



<峰表>

检测器A Ch1 268nm

峰号	保留时间	面积	面积%	高度	理论塔板数(USP)	拖尾因子	分离度(USP)
1	1.582	77425	100.000	15020	2194	1.141	--
总计		77425	100.000	15020			