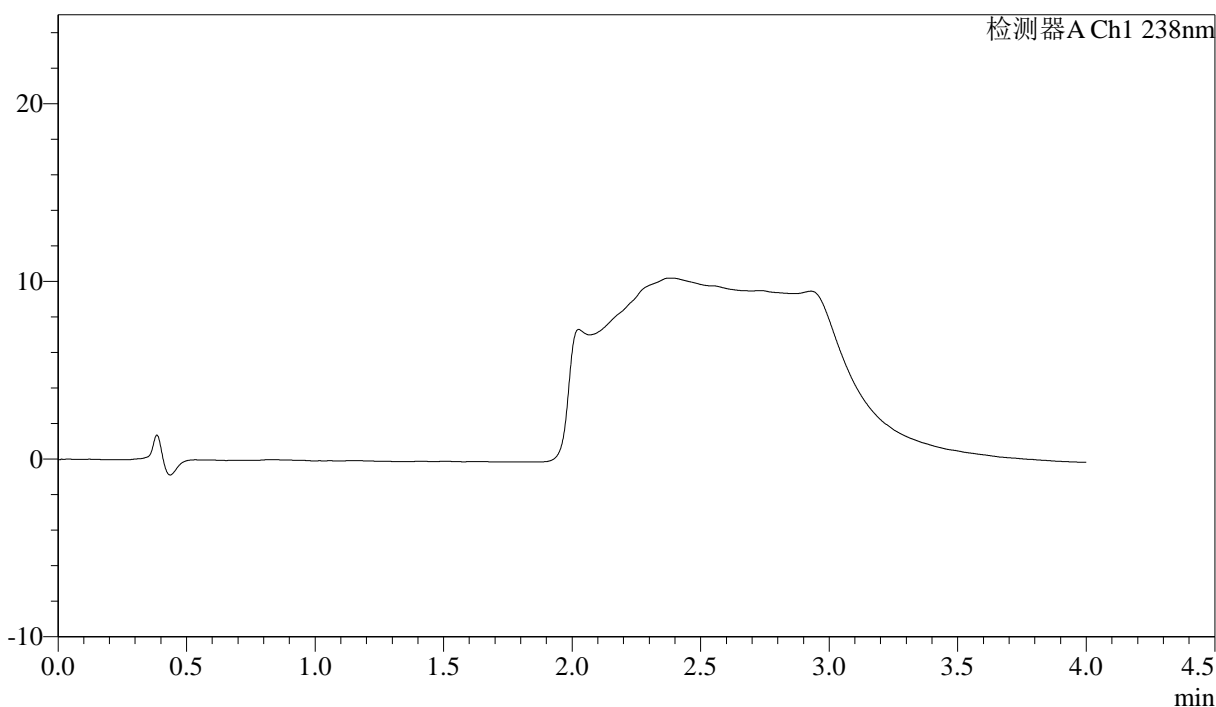


<样品信息>

色谱柱:XB-C18(50mm*4.6mm,5μm)	流速: 2.0ml/min
柱温:30°C	波长: 238nm
数据文件名: RC\$J339 - 0-219/11-1460-3 - zzp-aldp-rcd-jf50z-pH4.0jz-rj.lcd	
方法文件名: RC\$J339 - J339-aldp-4min-FX260.lcm	
批处理文件名: RC\$J339 - 20260508-aldp-FX260.lcb	
样品瓶号: 1-9	
进样体积: 10 μl	版本号: 6.115
进样时间: 2026/05/08 14:24:05	实验者: xiechaojun
处理时间 (V3) : 2026/05/09 08:55:18	处理者: xiechaojun
仪器型号: SHIMADZU LC-2050C(FX260)	

<色谱图>

mV



<峰表>

检测器A Ch1 238nm

峰号	保留时间	面积	面积%	高度	理论塔板数(USP)	拖尾因子	分离度(USP)
总计							

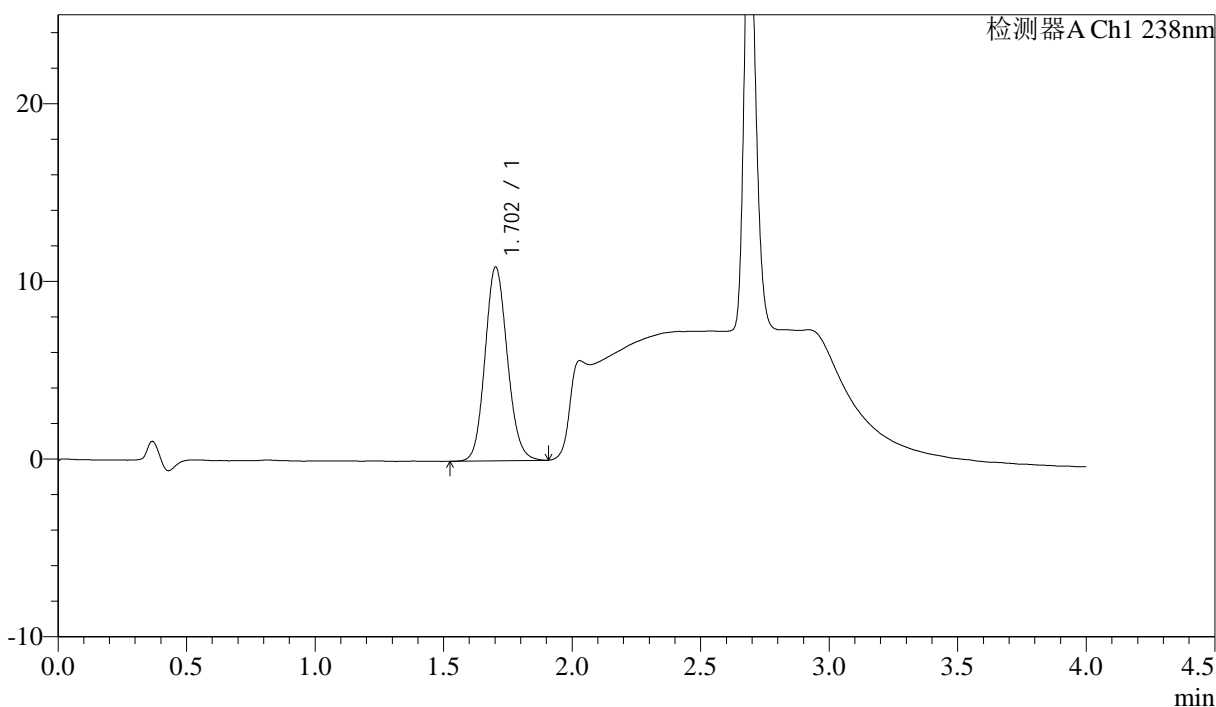
图1 坎地沙坦酯氨氯地平片溶出度测定氨氯地平HPLC图谱
自制品-pH4.0介质-浆法-50转
溶剂

<样品信息>

色谱柱:XB-C18(50mm*4.6mm,5μm) 流速: 2.0ml/min
 柱温:30°C 波长: 238nm
 数据文件名: RC\$J339 - 0-219/11-1461-3 - zzp-aldp-rcd-jf50z-pH4.0jz-dz1-1.lcd
 方法文件名: RC\$J339 - J339-aldp-4min-FX260.lcm
 批处理文件名: RC\$J339 - 20260508-aldp-FX260.lcb
 样品瓶号: 1-18
 进样体积: 10 μl 版本号: 6.115
 进样时间: 2026/05/08 14:28:30 实验者: xiechaojun
 处理时间 (V3) : 2026/05/09 08:55:23 处理者: xiechaojun
 仪器型号: SHIMADZU LC-2050C(FX260)

<色谱图>

mV



<峰表>

检测器A Ch1 238nm

峰号	保留时间	面积	面积%	高度	理论塔板数(USP)	拖尾因子	分离度(USP)
1	1.702	65772	100.000	10887	1858	1.118	--
总计		65772	100.000	10887			

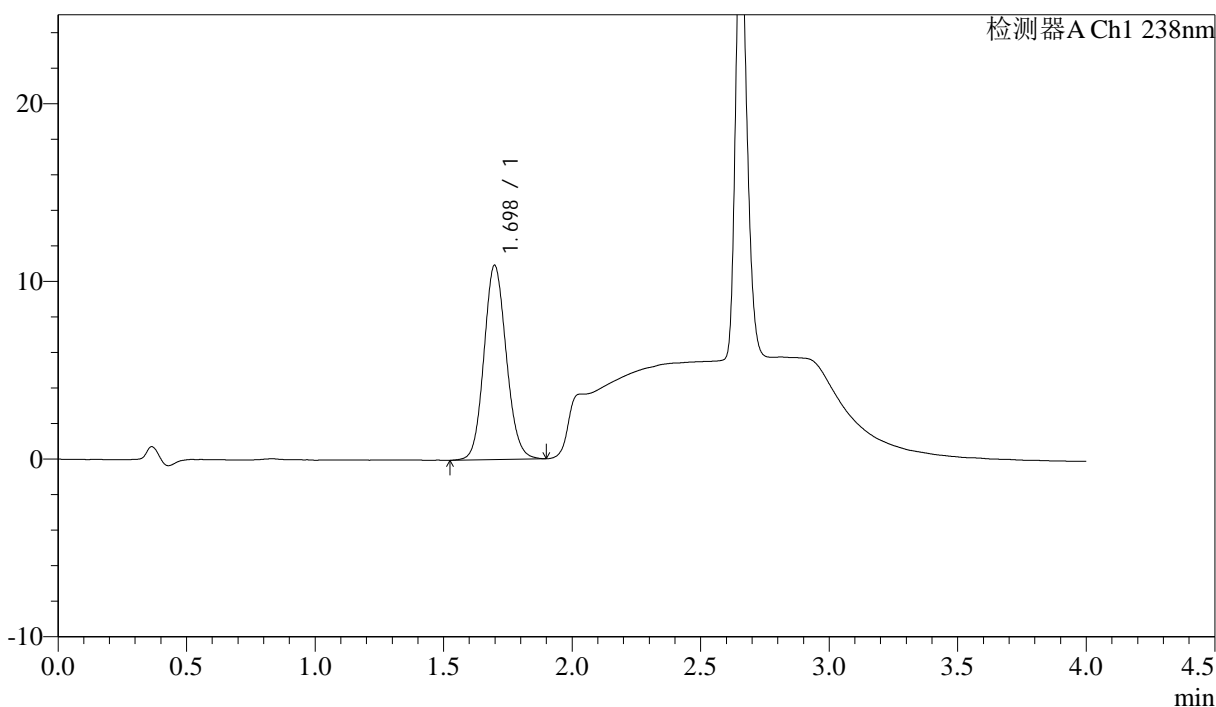
图2 坎地沙坦酯氨氯地平片溶出度测定氨氯地平HPLC图谱
自制品-pH4.0介质-浆法-50转
对照品溶液-1-1

<样品信息>

色谱柱:XB-C18(50mm*4.6mm,5µm) 流速: 2.0ml/min
 柱温:30°C 波长: 238nm
 数据文件名: RC\$J339 - 0-219/11-1463-3 - zzp-aldp-rcd-jf50z-pH4.0jz-dz1-3.lcd
 方法文件名: RC\$J339 - J339-aldp-4min-FX260.lcm
 批处理文件名: RC\$J339 - 20260508-aldp-FX260.lcb
 样品瓶号: 1-18
 进样体积: 10 µl 版本号: 6.115
 进样时间: 2026/05/08 14:37:16 实验者: xiechaojun
 处理时间 (V3): 2026/05/09 08:55:29 处理者: xiechaojun
 仪器型号: SHIMADZU LC-2050C(FX260)

<色谱图>

mV



<峰表>

检测器A Ch1 238nm

峰号	保留时间	面积	面积%	高度	理论塔板数(USP)	拖尾因子	分离度(USP)
1	1.698	65982	100.000	10930	1851	1.109	--
总计		65982	100.000	10930			

图4 坎地沙坦酯氨氯地平片溶出度测定氨氯地平HPLC图谱
自制品-pH4.0介质-浆法-50转
对照品溶液-1-3



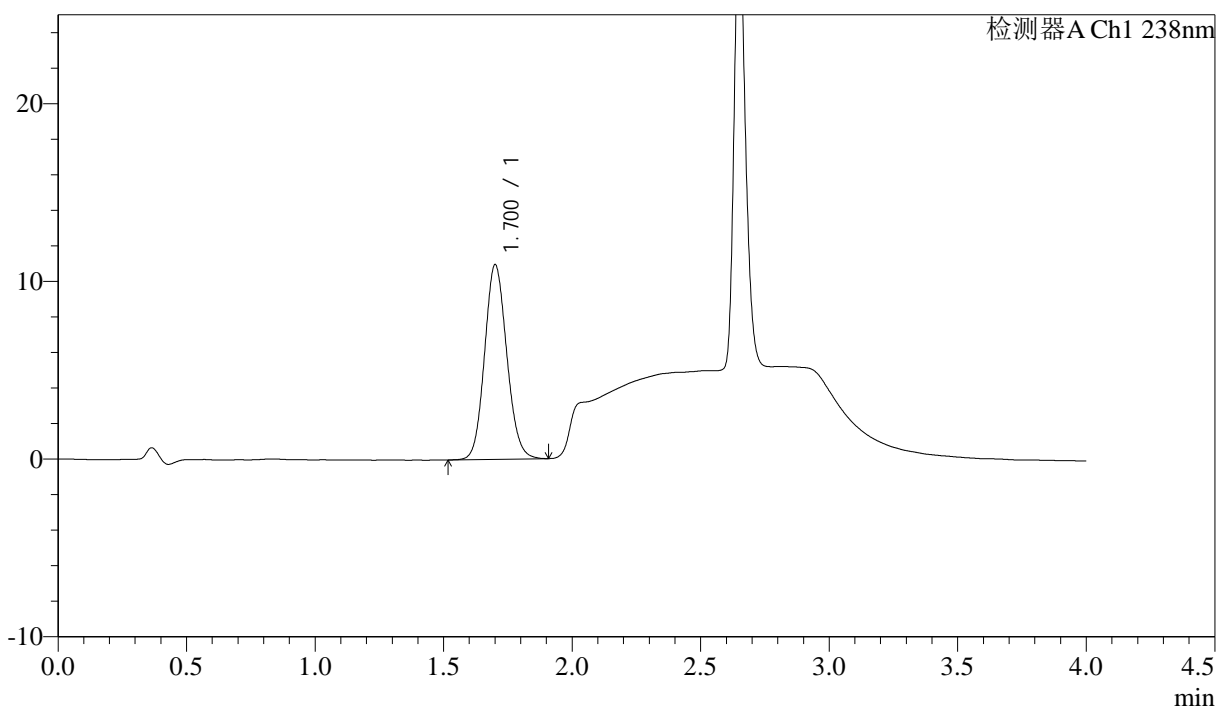
J339

<样品信息>

色谱柱:XB-C18(50mm*4.6mm,5μm) 流速: 2.0ml/min
 柱温:30°C 波长: 238nm
 数据文件名: RC\$J339 - 0-219/11-1464-3 - zzp-aldp-rcd-jf50z-pH4.0jz-dz1-4.lcd
 方法文件名: RC\$J339 - J339-aldp-4min-FX260.lcm
 批处理文件名: RC\$J339 - 20260508-aldp-FX260.lcb
 样品瓶号: 1-18
 进样体积: 10 μl 版本号: 6.115
 进样时间: 2026/05/08 14:41:40 实验者: xiechaojun
 处理时间 (V3) : 2026/05/09 08:55:31 处理者: xiechaojun
 仪器型号: SHIMADZU LC-2050C(FX260)

<色谱图>

mV



<峰表>

检测器A Ch1 238nm

峰号	保留时间	面积	面积%	高度	理论塔板数(USP)	拖尾因子	分离度(USP)
1	1.700	65693	100.000	10906	1864	1.111	--
总计		65693	100.000	10906			

图5 坎地沙坦酯氨氯地平片溶出度测定氨氯地平HPLC图谱
 自制品-pH4.0介质-浆法-50转
 对照品溶液-1-4



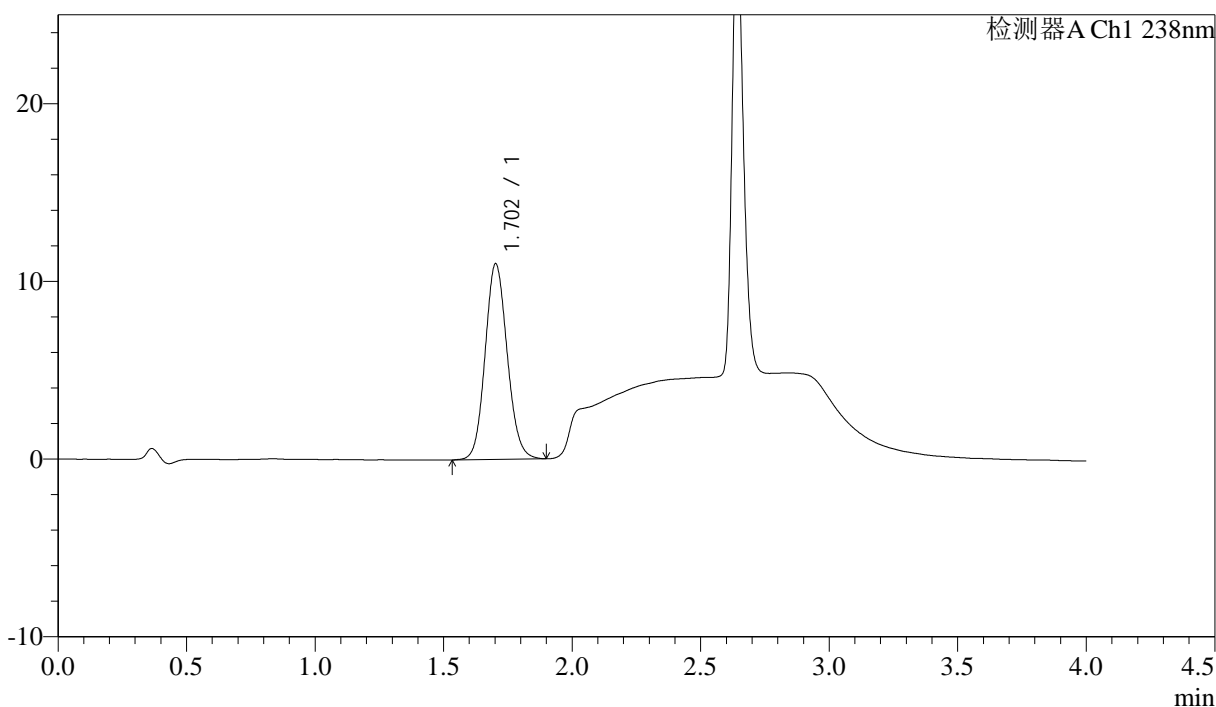
J339

<样品信息>

色谱柱:XB-C18(50mm*4.6mm,5µm) 流速: 2.0ml/min
 柱温:30°C 波长: 238nm
 数据文件名: RC\$J339 - 0-219/11-1465-3 - zzp-aldp-rcd-jf50z-pH4.0jz-dz1-5.lcd
 方法文件名: RC\$J339 - J339-aldp-4min-FX260.lcm
 批处理文件名: RC\$J339 - 20260508-aldp-FX260.lcb
 样品瓶号: 1-18
 进样体积: 10 µl 版本号: 6.115
 进样时间: 2026/05/08 14:46:03 实验者: xiechaojun
 处理时间 (V3) : 2026/05/09 08:55:34 处理者: xiechaojun
 仪器型号: SHIMADZU LC-2050C(FX260)

<色谱图>

mV



<峰表>

检测器A Ch1 238nm

峰号	保留时间	面积	面积%	高度	理论塔板数(USP)	拖尾因子	分离度(USP)
1	1.702	65901	100.000	10996	1892	1.107	--
总计		65901	100.000	10996			

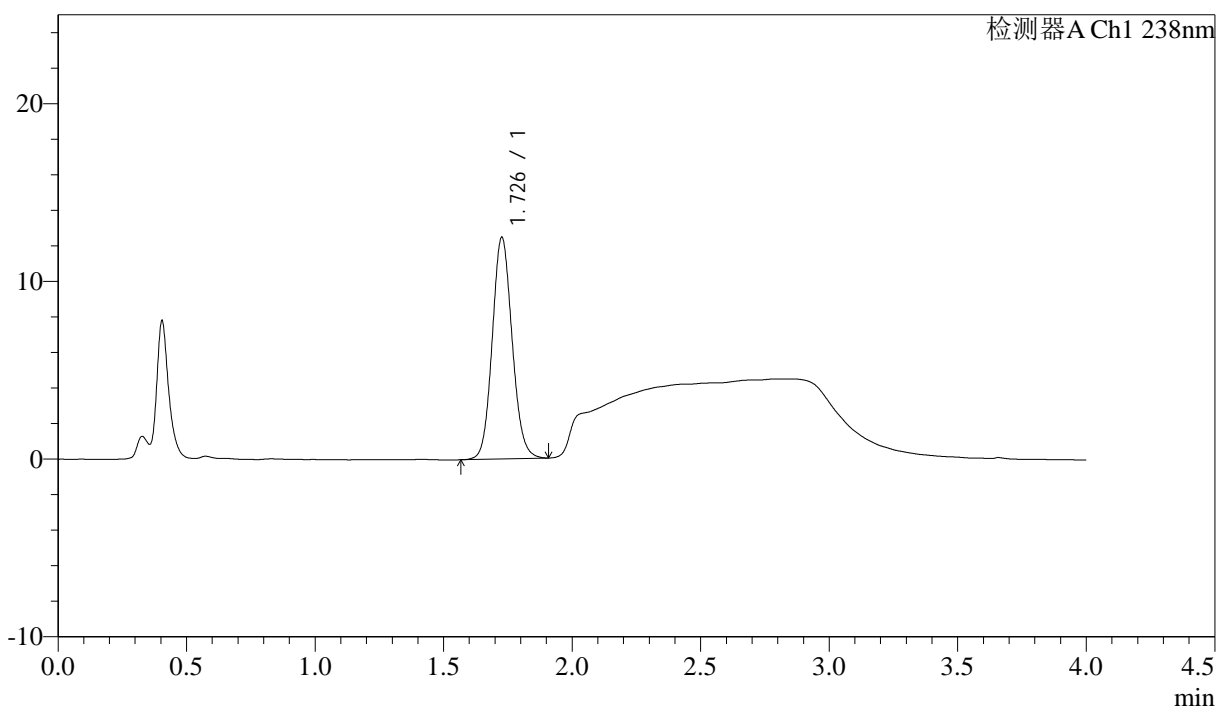
图6 坎地沙坦酯氨氯地平片溶出度测定氨氯地平HPLC图谱
 自制品-pH4.0介质-浆法-50转
 对照品溶液-1-5

<样品信息>

色谱柱:XB-C18(50mm*4.6mm,5μm) 流速: 2.0ml/min
 柱温:30°C 波长: 238nm
 数据文件名: RC\$J339 - 0-219/11-1466-3 - zzp-2026042721p-aldp-rcd-jf50z-pH4.0jz-P1-1.lcd
 方法文件名: RC\$J339 - J339-aldp-4min-FX260.lcm
 批处理文件名: RC\$J339 - 20260508-aldp-FX260.lcb
 样品瓶号: 1-1
 进样体积: 10 μl 版本号: 6.115
 进样时间: 2026/05/08 14:50:26 实验者: xiechaojun
 处理时间 (V3): 2026/05/09 08:55:37 处理者: xiechaojun
 仪器型号: SHIMADZU LC-2050C(FX260)

<色谱图>

mV



<峰表>

检测器A Ch1 238nm

峰号	保留时间	面积	面积%	高度	理论塔板数(USP)	拖尾因子	分离度(USP)
1	1.726	67071	100.000	12405	2410	1.102	--
总计		67071	100.000	12405			

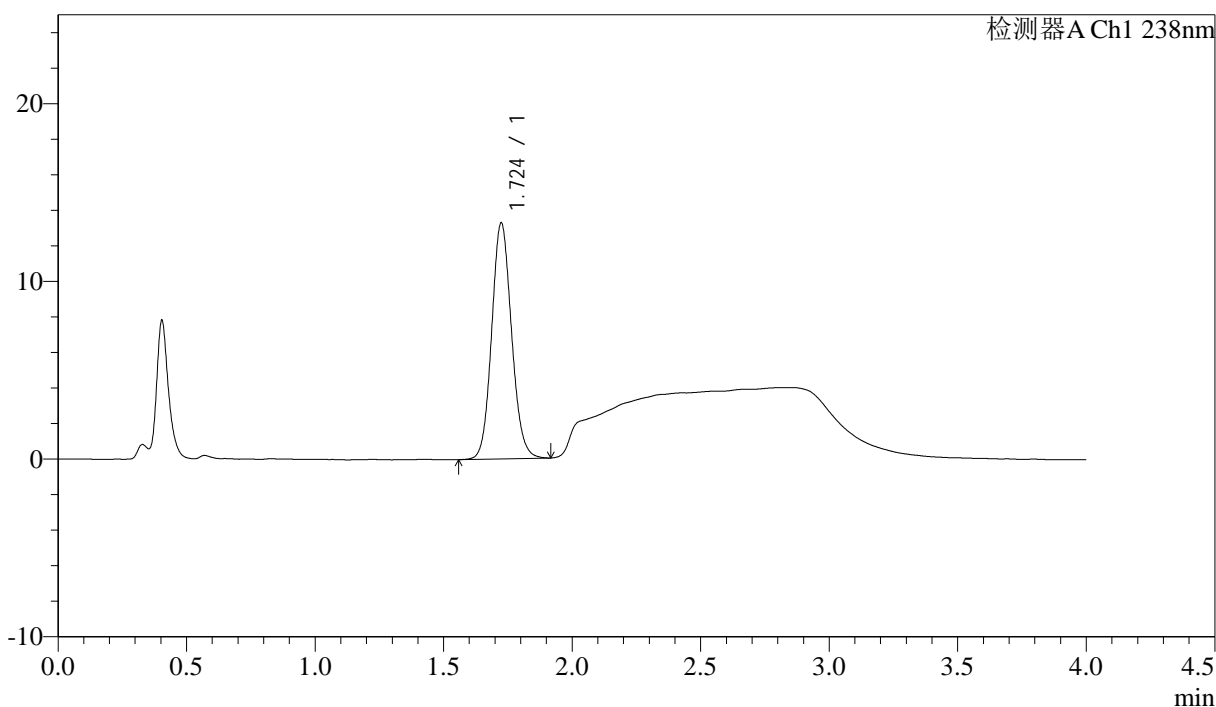
图7 坎地沙坦酯氨氯地平片溶出度测定氨氯地平HPLC图谱
 自制品(2026042721批,ald批)-pH4.0介质-桨法-50转-片1
 供试品溶液-1

<样品信息>

色谱柱:XB-C18(50mm*4.6mm,5μm) 流速: 2.0ml/min
 柱温:30°C 波长: 238nm
 数据文件名: RC\$J339 - 0-219/11-1468-3 - zzp-2026042721p-aldp-rcd-jf50z-pH4.0jz-P2-1.lcd
 方法文件名: RC\$J339 - J339-aldp-4min-FX260.lcm
 批处理文件名: RC\$J339 - 20260508-aldp-FX260.lcb
 样品瓶号: 1-10
 进样体积: 10 μl 版本号: 6.115
 进样时间: 2026/05/08 14:59:11 实验者: xiechaojun
 处理时间 (V3): 2026/05/09 08:55:43 处理者: xiechaojun
 仪器型号: SHIMADZU LC-2050C(FX260)

<色谱图>

mV



<峰表>

检测器A Ch1 238nm

峰号	保留时间	面积	面积%	高度	理论塔板数(USP)	拖尾因子	分离度(USP)
1	1.724	71319	100.000	13259	2412	1.104	--
总计		71319	100.000	13259			

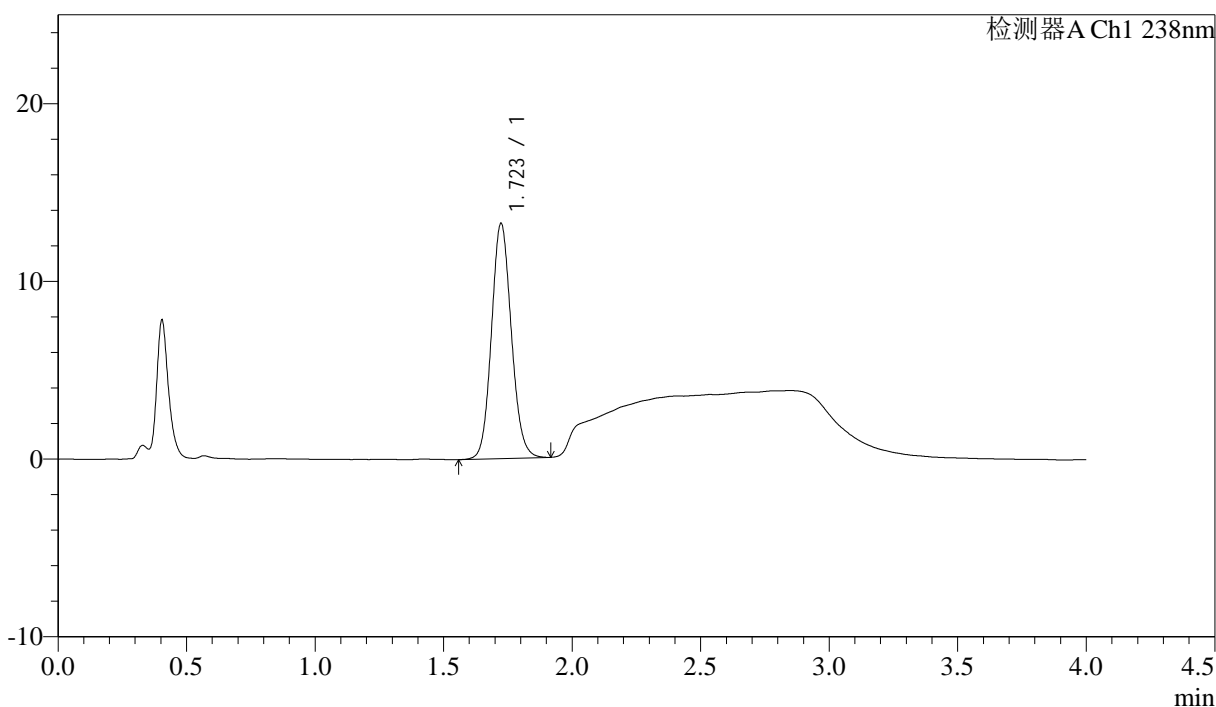
图9 坎地沙坦酯氨氯地平片溶出度测定氨氯地平HPLC图谱
自制品(2026042721批,ald批)-pH4.0介质-桨法-50转-片2
供试品溶液-1

<样品信息>

色谱柱:XB-C18(50mm*4.6mm,5µm) 流速: 2.0ml/min
 柱温:30°C 波长: 238nm
 数据文件名: RC\$J339 - 0-219/11-1469-3 - zzp-2026042721p-aldp-rcd-jf50z-pH4.0jz-P2-2.lcd
 方法文件名: RC\$J339 - J339-aldp-4min-FX260.lcm
 批处理文件名: RC\$J339 - 20260508-aldp-FX260.lcb
 样品瓶号: 1-10
 进样体积: 10 µl 版本号: 6.115
 进样时间: 2026/05/08 15:03:34 实验者: xiechaojun
 处理时间 (V3): 2026/05/09 08:55:45 处理者: xiechaojun
 仪器型号: SHIMADZU LC-2050C(FX260)

<色谱图>

mV



<峰表>

检测器A Ch1 238nm

峰号	保留时间	面积	面积%	高度	理论塔板数(USP)	拖尾因子	分离度(USP)
1	1.723	71148	100.000	13237	2403	1.104	--
总计		71148	100.000	13237			

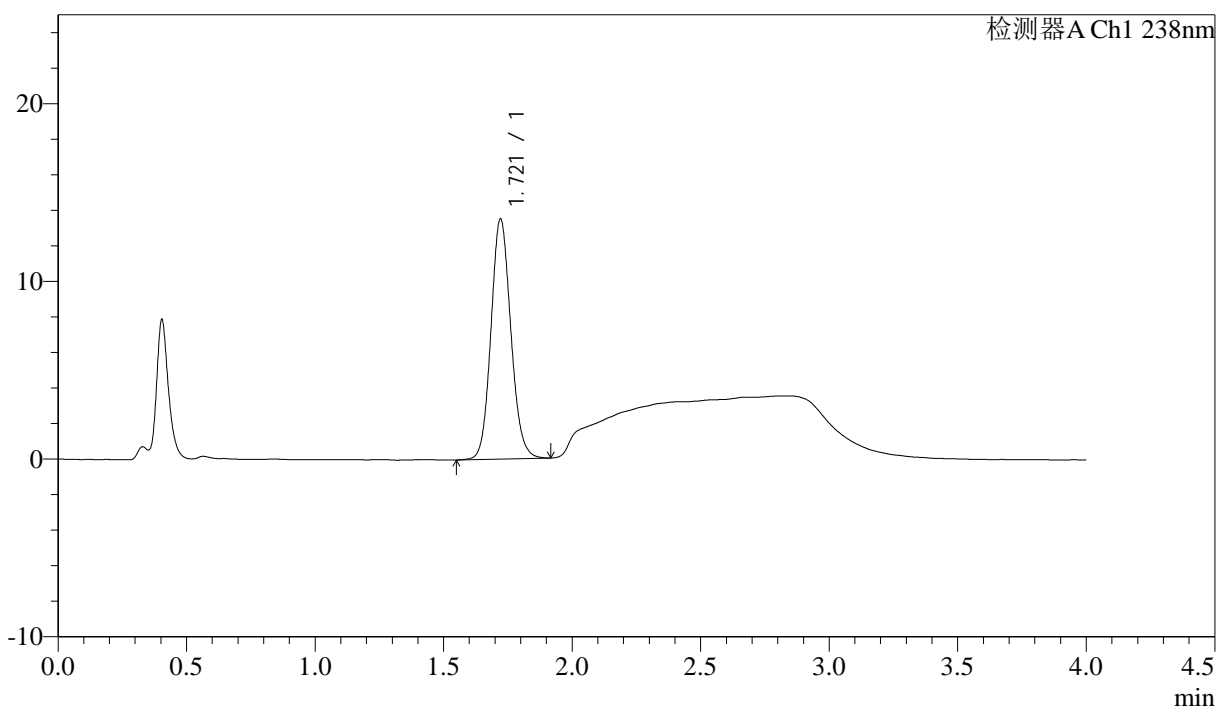
图10 坎地沙坦酯氨氯地平片溶出度测定氨氯地平HPLC图谱
 自制品(2026042721批,ald批)-pH4.0介质-桨法-50转-片2
 供试品溶液-2

<样品信息>

色谱柱:XB-C18(50mm*4.6mm,5µm) 流速: 2.0ml/min
 柱温:30°C 波长: 238nm
 数据文件名: RC\$J339 - 0-219/11-1472-3 - zzp-2026042721p-aldp-rcd-jf50z-pH4.0jz-P4-1.lcd
 方法文件名: RC\$J339 - J339-aldp-4min-FX260.lcm
 批处理文件名: RC\$J339 - 20260508-aldp-FX260.lcb
 样品瓶号: 1-28
 进样体积: 10 µl 版本号: 6.115
 进样时间: 2026/05/08 15:16:41 实验者: xiechaojun
 处理时间 (V3): 2026/05/09 08:55:53 处理者: xiechaojun
 仪器型号: SHIMADZU LC-2050C(FX260)

<色谱图>

mV



<峰表>

检测器A Ch1 238nm

峰号	保留时间	面积	面积%	高度	理论塔板数(USP)	拖尾因子	分离度(USP)
1	1.721	72480	100.000	13513	2410	1.108	--
总计		72480	100.000	13513			

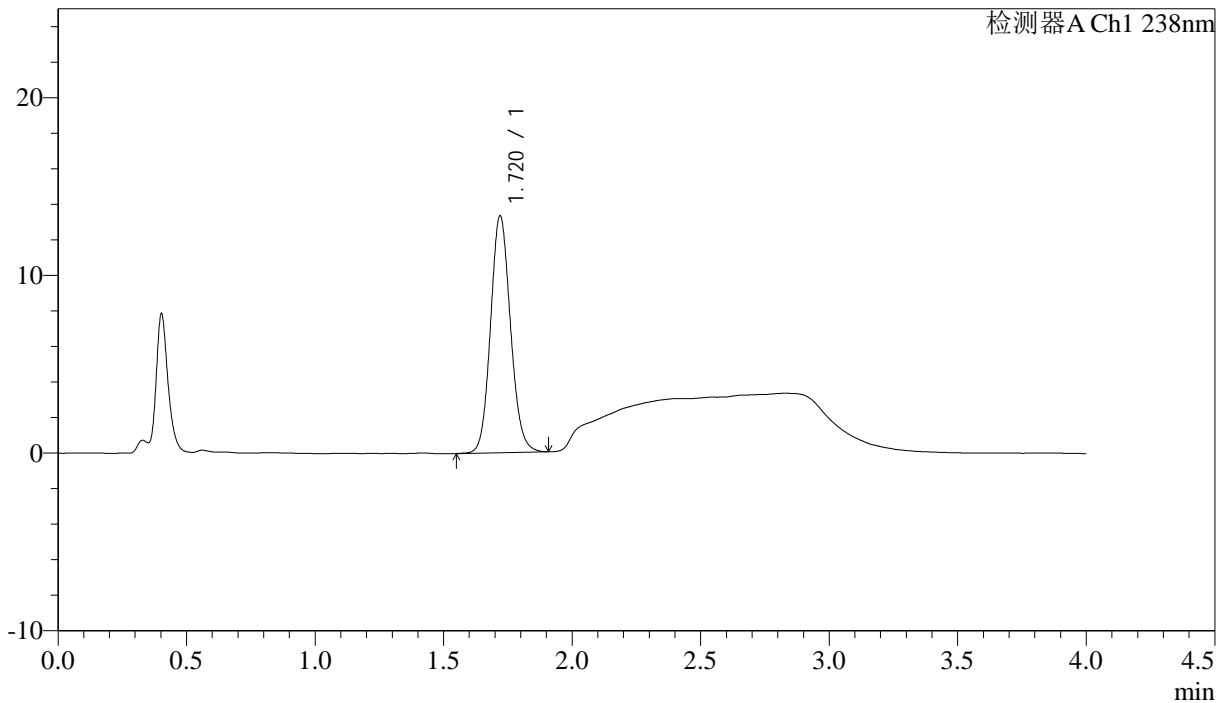
图13 坎地沙坦酯氨氯地平片溶出度测定氨氯地平HPLC图谱
 自制品(2026042721批,ald批)-pH4.0介质-桨法-50转-片4
 供试品溶液-1

<样品信息>

色谱柱:XB-C18(50mm*4.6mm,5μm)	流速: 2.0ml/min
柱温:30°C	波长: 238nm
数据文件名: RC\$J339 - 0-219/11-1474-3 - zzp-2026042721p-aldp-rcd-jf50z-pH4.0jz-P5-1.lcd	
方法文件名: RC\$J339 - J339-aldp-4min-FX260.lcm	
批处理文件名: RC\$J339 - 20260508-aldp-FX260.lcb	
样品瓶号: 1-37	
进样体积: 10 μl	版本号: 6.115
进样时间: 2026/05/08 15:25:25	实验者: xiechaojun
处理时间 (V3) : 2026/05/09 08:55:58	处理者: xiechaojun
仪器型号: SHIMADZU LC-2050C(FX260)	

<色谱图>

mV



<峰表>

检测器A Ch1 238nm

峰号	保留时间	面积	面积%	高度	理论塔板数(USP)	拖尾因子	分离度(USP)
1	1.720	71869	100.000	13309	2380	1.110	--
总计		71869	100.000	13309			

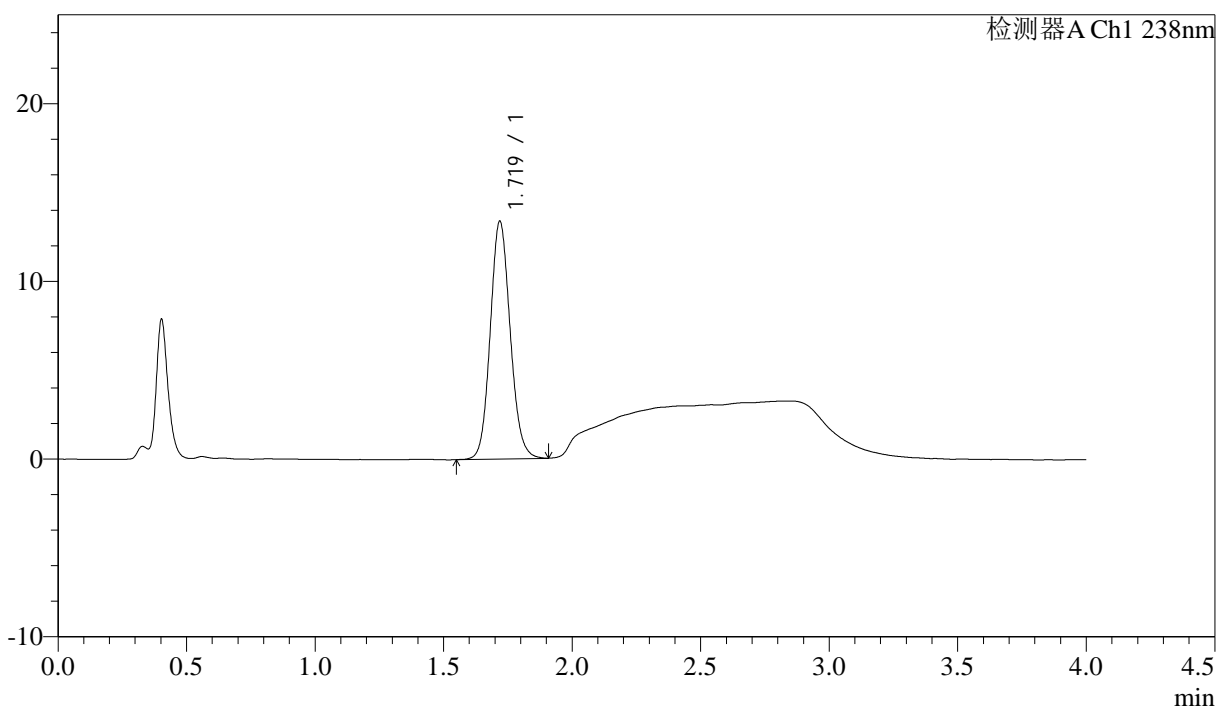
图15 坎地沙坦酯氨氯地平片溶出度测定氨氯地平HPLC图谱
自制品(2026042721批,ald批)-pH4.0介质-桨法-50转-片5
供试品溶液-1

<样品信息>

色谱柱:XB-C18(50mm*4.6mm,5μm) 流速: 2.0ml/min
 柱温:30°C 波长: 238nm
 数据文件名: RC\$J339 - 0-219/11-1475-3 - zzp-2026042721p-aldp-rcd-jf50z-pH4.0jz-P5-2.lcd
 方法文件名: RC\$J339 - J339-aldp-4min-FX260.lcm
 批处理文件名: RC\$J339 - 20260508-aldp-FX260.lcb
 样品瓶号: 1-37
 进样体积: 10 μl 版本号: 6.115
 进样时间: 2026/05/08 15:29:47 实验者: xiechaojun
 处理时间 (V3): 2026/05/09 08:56:01 处理者: xiechaojun
 仪器型号: SHIMADZU LC-2050C(FX260)

<色谱图>

mV



<峰表>

检测器A Ch1 238nm

峰号	保留时间	面积	面积%	高度	理论塔板数(USP)	拖尾因子	分离度(USP)
1	1.719	72145	100.000	13320	2377	1.110	--
总计		72145	100.000	13320			

图16 坎地沙坦酯氨氯地平片溶出度测定氨氯地平HPLC图谱
 自制品(2026042721批,ald批)-pH4.0介质-桨法-50转-片5
 供试品溶液-2



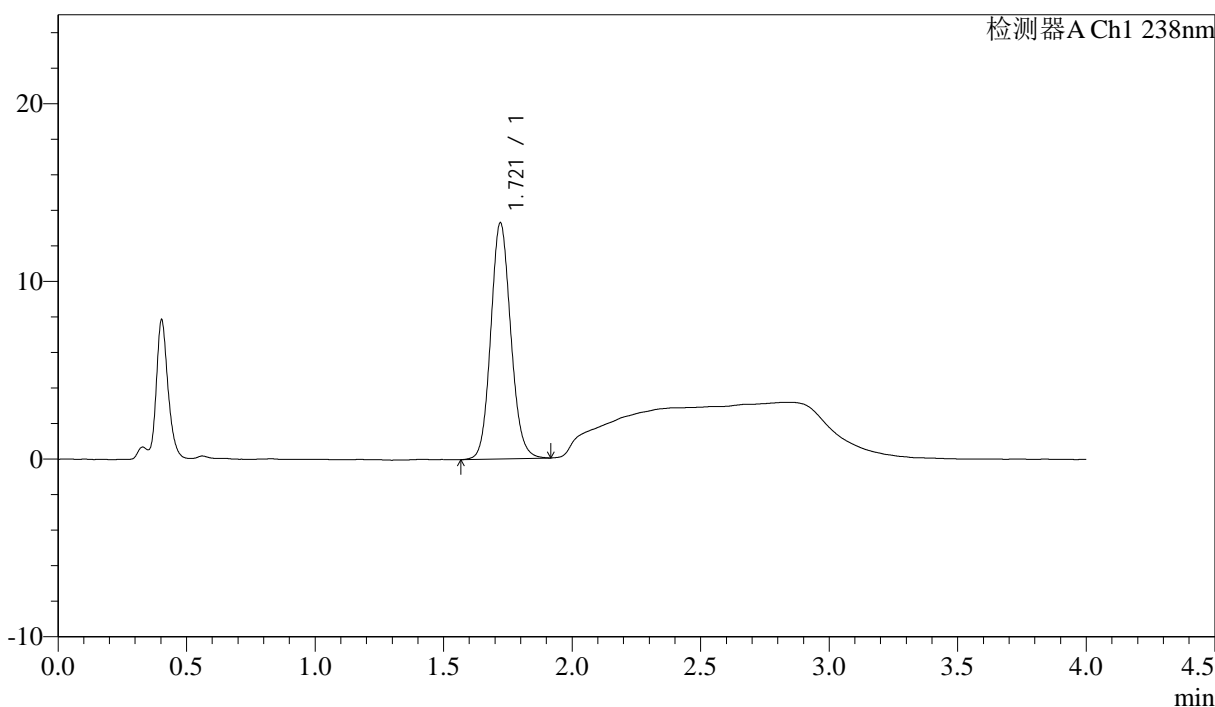
J339

<样品信息>

色谱柱:XB-C18(50mm*4.6mm,5µm) 流速: 2.0ml/min
 柱温:30°C 波长: 238nm
 数据文件名: RC\$J339 - 0-219/11-1476-3 - zzp-2026042721p-aldp-rcd-jf50z-pH4.0jz-P6-1.lcd
 方法文件名: RC\$J339 - J339-aldp-4min-FX260.lcm
 批处理文件名: RC\$J339 - 20260508-aldp-FX260.lcb
 样品瓶号: 1-46
 进样体积: 10 µl 版本号: 6.115
 进样时间: 2026/05/08 15:34:09 实验者: xiechaojun
 处理时间 (V3): 2026/05/09 08:56:04 处理者: xiechaojun
 仪器型号: SHIMADZU LC-2050C(FX260)

<色谱图>

mV



<峰表>

检测器A Ch1 238nm

峰号	保留时间	面积	面积%	高度	理论塔板数(USP)	拖尾因子	分离度(USP)
1	1.721	71833	100.000	13284	2376	1.109	--
总计		71833	100.000	13284			

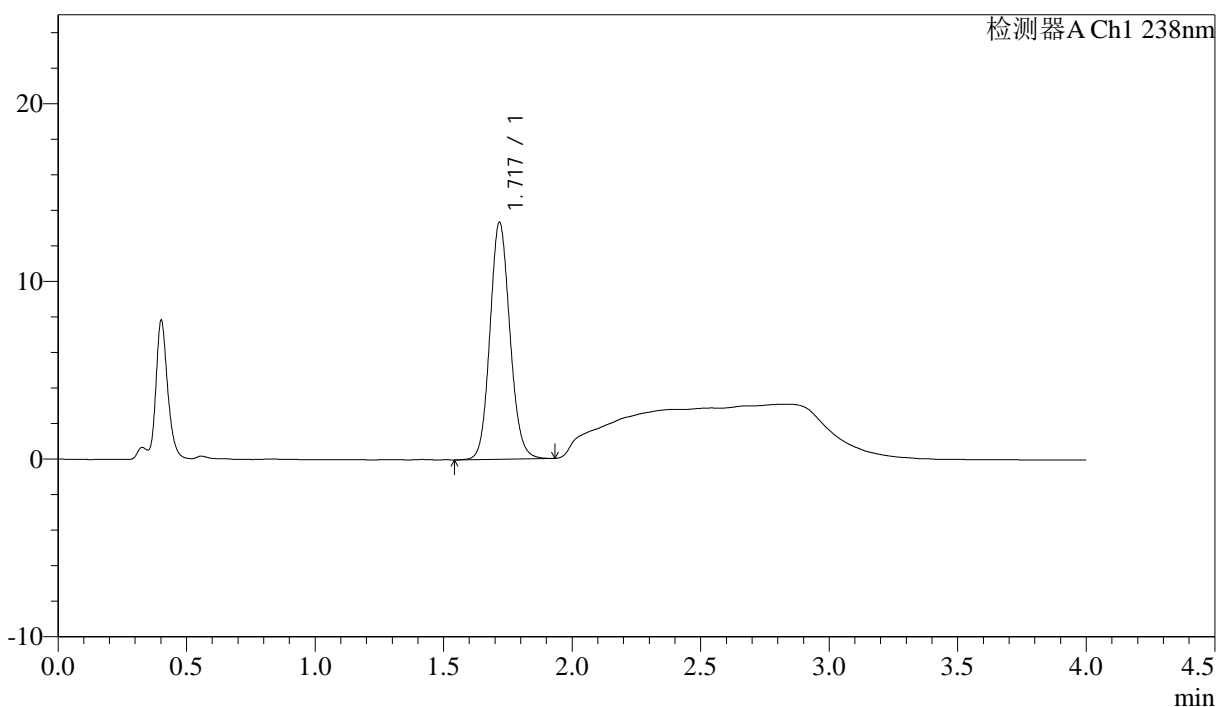
图17 坎地沙坦酯氨氯地平片溶出度测定氨氯地平HPLC图谱
 自制品(2026042721批,ald批)-pH4.0介质-桨法-50转-片6
 供试品溶液-1

<样品信息>

色谱柱:XB-C18(50mm*4.6mm,5μm) 流速: 2.0ml/min
 柱温:30°C 波长: 238nm
 数据文件名: RC\$J339 - 0-219/11-1477-3 - zzp-2026042721p-aldp-rcd-jf50z-pH4.0jz-P6-2.lcd
 方法文件名: RC\$J339 - J339-aldp-4min-FX260.lcm
 批处理文件名: RC\$J339 - 20260508-aldp-FX260.lcb
 样品瓶号: 1-46
 进样体积: 10 μl 版本号: 6.115
 进样时间: 2026/05/08 15:38:31 实验者: xiechaojun
 处理时间 (V3) : 2026/05/09 08:56:07 处理者: xiechaojun
 仪器型号: SHIMADZU LC-2050C(FX260)

<色谱图>

mV



<峰表>

检测器A Ch1 238nm

峰号	保留时间	面积	面积%	高度	理论塔板数(USP)	拖尾因子	分离度(USP)
1	1.717	71930	100.000	13247	2375	1.111	--
总计		71930	100.000	13247			

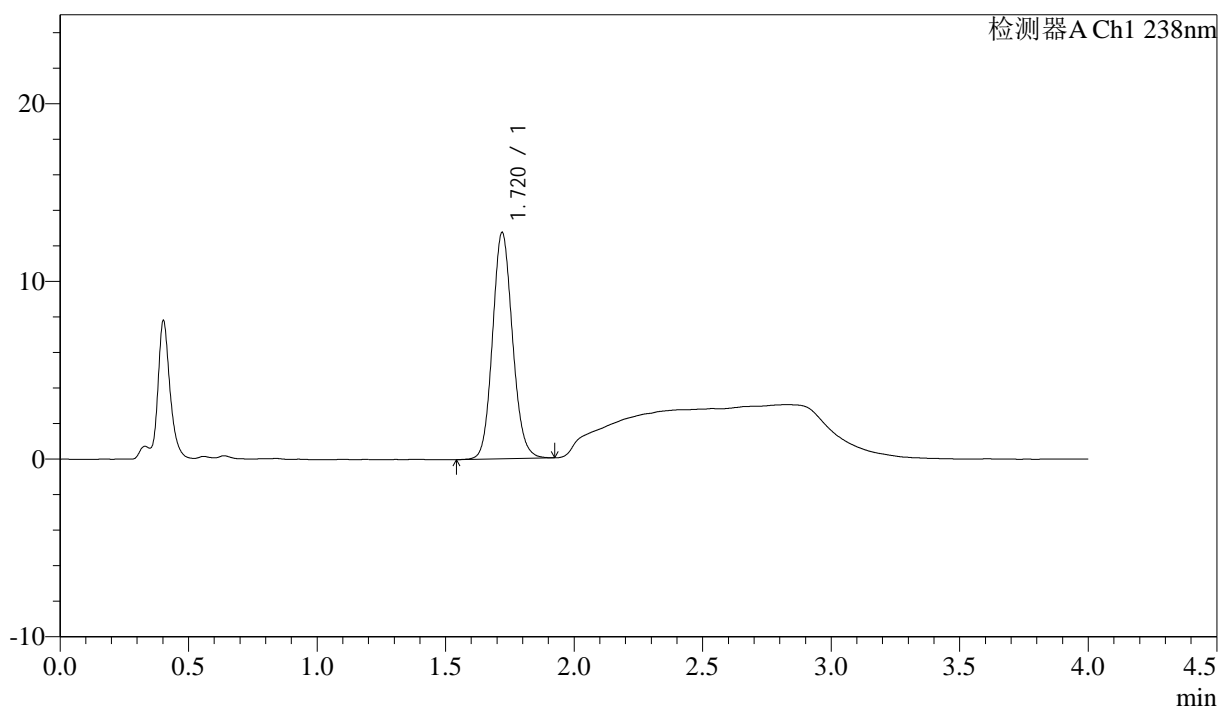
图18 坎地沙坦酯氨氯地平片溶出度测定氨氯地平HPLC图谱
 自制品(2026042721批,ald批)-pH4.0介质-桨法-50转-片6
 供试品溶液-2

<样品信息>

色谱柱:XB-C18(50mm*4.6mm,5 μ m) 流速: 2.0ml/min
 柱温:30 $^{\circ}$ C 波长: 238nm
 数据文件名: RC\$J339 - 0-219/11-1478-3 - zzp-2026042821p-aldp-rcd-jf50z-pH4.0jz-P1-1.lcd
 方法文件名: RC\$J339 - J339-aldp-4min-FX260.lcm
 批处理文件名: RC\$J339 - 20260508-aldp-FX260.lcb
 样品瓶号: 1-2
 进样体积: 10 μ l 版本号: 6.115
 进样时间: 2026/05/08 15:42:54 实验者: xiechaojun
 处理时间 (V3) : 2026/05/09 08:56:09 处理者: xiechaojun
 仪器型号: SHIMADZU LC-2050C(FX260)

<色谱图>

mV



<峰表>

检测器A Ch1 238nm

峰号	保留时间	面积	面积%	高度	理论塔板数(USP)	拖尾因子	分离度(USP)
1	1.720	68840	100.000	12719	2375	1.111	--
总计		68840	100.000	12719			

图19 坎地沙坦酯氨氯地平片溶出度测定氨氯地平HPLC图谱
 自制品(2026042821批,ald批)-pH4.0介质-桨法-50转-片1
 供试品溶液-1



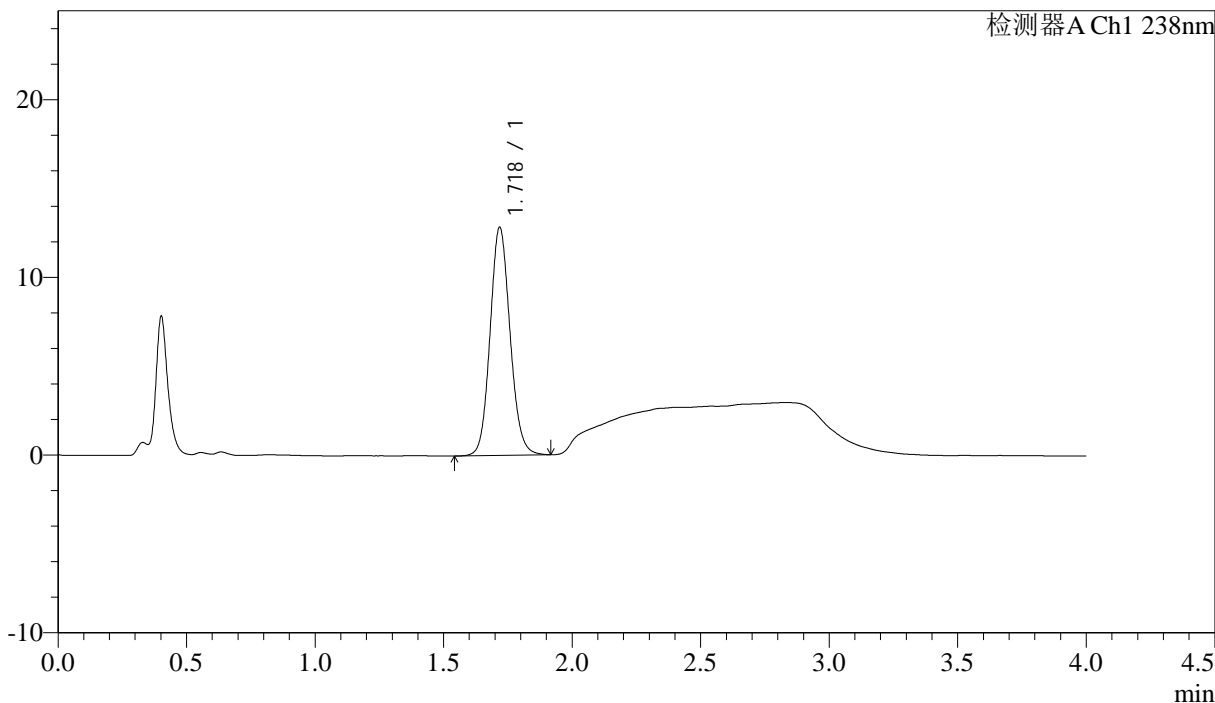
J339

<样品信息>

色谱柱:XB-C18(50mm*4.6mm,5μm)	流速: 2.0ml/min
柱温:30°C	波长: 238nm
数据文件名: RC\$J339 - 0-219/11-1479-3 - zzp-2026042821p-aldp-rcd-jf50z-pH4.0jz-P1-2.lcd	
方法文件名: RC\$J339 - J339-aldp-4min-FX260.lcm	
批处理文件名: RC\$J339 - 20260508-aldp-FX260.lcb	
样品瓶号: 1-2	
进样体积: 10 μl	版本号: 6.115
进样时间: 2026/05/08 15:47:17	实验者: xiechaojun
处理时间 (V3) : 2026/05/09 08:56:12	处理者: xiechaojun
仪器型号: SHIMADZU LC-2050C(FX260)	

<色谱图>

mV



<峰表>

检测器A Ch1 238nm

峰号	保留时间	面积	面积%	高度	理论塔板数(USP)	拖尾因子	分离度(USP)
1	1.718	69328	100.000	12762	2376	1.108	--
总计		69328	100.000	12762			

图20 坎地沙坦酯氨氯地平片溶出度测定氨氯地平HPLC图谱
自制品(2026042821批,ald批)-pH4.0介质-桨法-50转-片1
供试品溶液-2



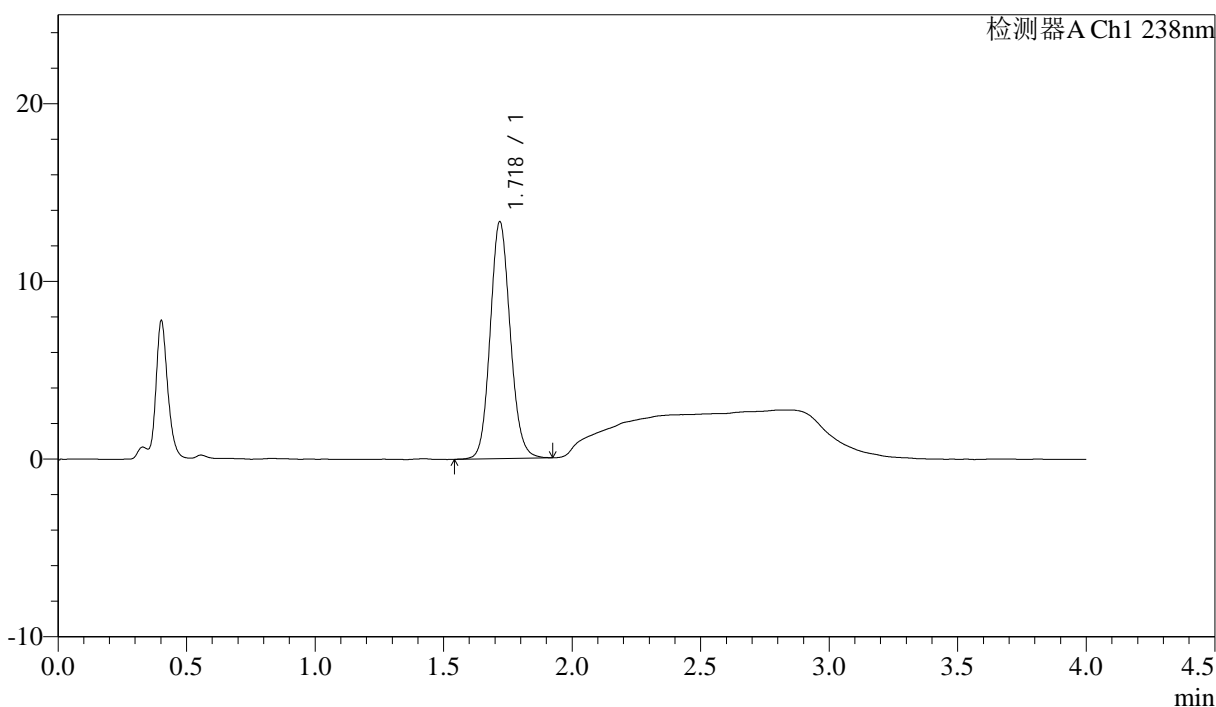
J339

<样品信息>

色谱柱:XB-C18(50mm*4.6mm,5µm) 流速: 2.0ml/min
 柱温:30°C 波长: 238nm
 数据文件名: RC\$J339 - 0-219/11-1484-3 - zzp-2026042821p-aldp-rcd-jf50z-pH4.0jz-P4-1.lcd
 方法文件名: RC\$J339 - J339-aldp-4min-FX260.lcm
 批处理文件名: RC\$J339 - 20260508-aldp-FX260.lcb
 样品瓶号: 1-29
 进样体积: 10 µl 版本号: 6.115
 进样时间: 2026/05/08 16:09:08 实验者: xiechaojun
 处理时间 (V3): 2026/05/09 08:56:25 处理者: xiechaojun
 仪器型号: SHIMADZU LC-2050C(FX260)

<色谱图>

mV



<峰表>

检测器A Ch1 238nm

峰号	保留时间	面积	面积%	高度	理论塔板数(USP)	拖尾因子	分离度(USP)
1	1.718	72102	100.000	13270	2369	1.112	--
总计		72102	100.000	13270			

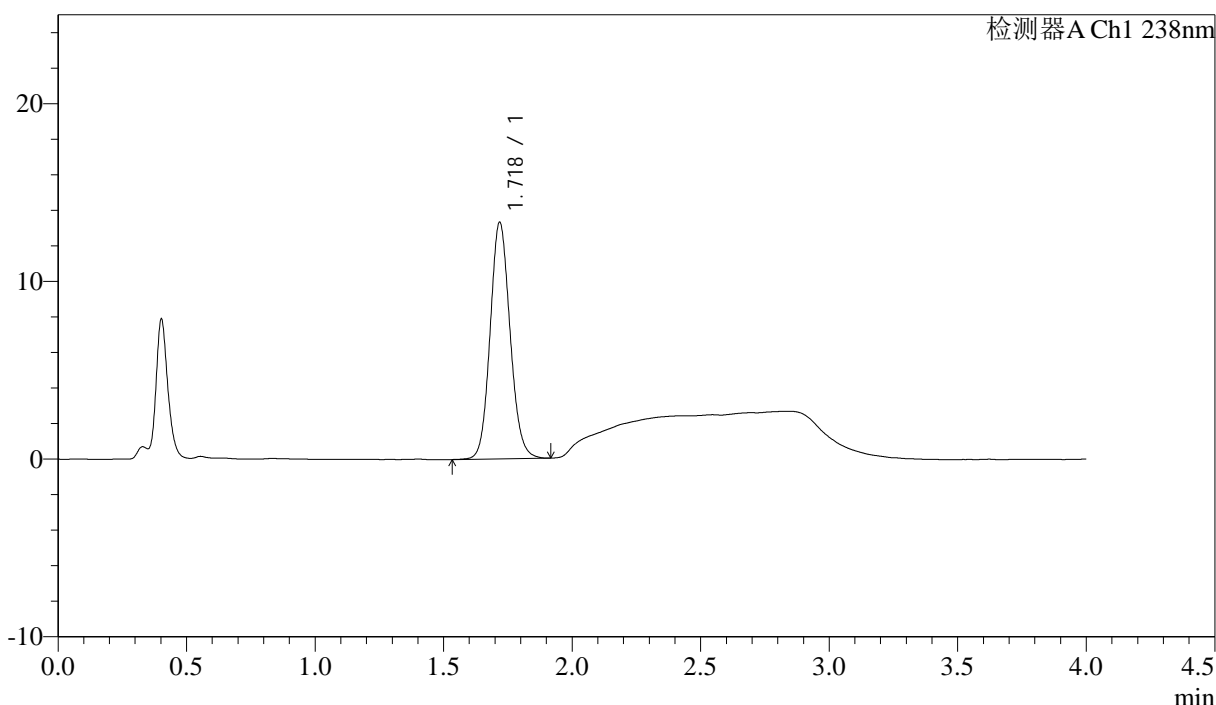
图25 坎地沙坦酯氨氯地平片溶出度测定氨氯地平HPLC图谱
 自制品(2026042821批,ald批)-pH4.0介质-桨法-50转-片4
 供试品溶液-1

<样品信息>

色谱柱:XB-C18(50mm*4.6mm,5μm) 流速: 2.0ml/min
 柱温:30°C 波长: 238nm
 数据文件名: RC\$J339 - 0-219/11-1486-3 - zzp-2026042821p-aldp-rcd-jf50z-pH4.0jz-P5-1.lcd
 方法文件名: RC\$J339 - J339-aldp-4min-FX260.lcm
 批处理文件名: RC\$J339 - 20260508-aldp-FX260.lcb
 样品瓶号: 1-38
 进样体积: 10 μl 版本号: 6.115
 进样时间: 2026/05/08 16:17:52 实验者: xiechaojun
 处理时间 (V3) : 2026/05/09 08:56:30 处理者: xiechaojun
 仪器型号: SHIMADZU LC-2050C(FX260)

<色谱图>

mV



<峰表>

检测器A Ch1 238nm

峰号	保留时间	面积	面积%	高度	理论塔板数(USP)	拖尾因子	分离度(USP)
1	1.718	71775	100.000	13231	2377	1.109	--
总计		71775	100.000	13231			

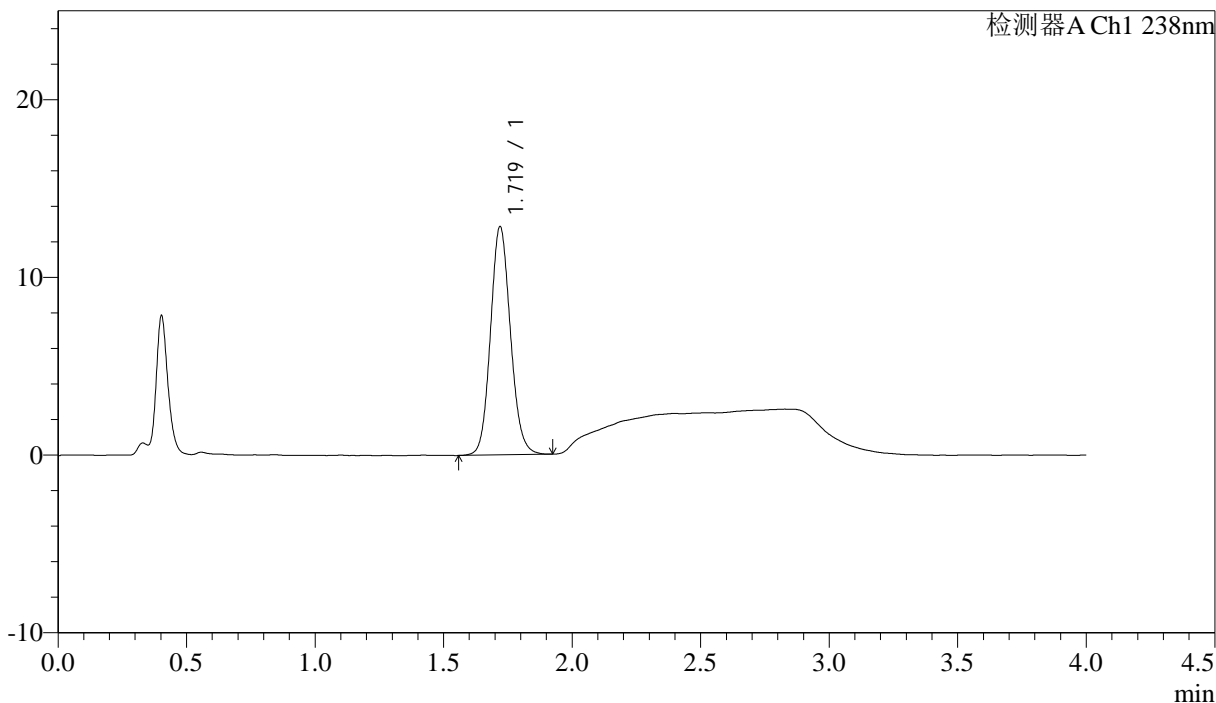
图27 坎地沙坦酯氨氯地平片溶出度测定氨氯地平HPLC图谱
 自制品(2026042821批,ald批)-pH4.0介质-桨法-50转-片5
 供试品溶液-1

<样品信息>

色谱柱:XB-C18(50mm*4.6mm,5μm)	流速: 2.0ml/min
柱温:30°C	波长: 238nm
数据文件名: RC\$J339 - 0-219/11-1489-3 - zzp-2026042821p-aldp-rcd-jf50z-pH4.0jz-P6-2.lcd	
方法文件名: RC\$J339 - J339-aldp-4min-FX260.lcm	
批处理文件名: RC\$J339 - 20260508-aldp-FX260.lcb	
样品瓶号: 1-47	
进样体积: 10 μl	版本号: 6.115
进样时间: 2026/05/08 16:31:00	实验者: xiechaojun
处理时间 (V3): 2026/05/09 08:56:39	处理者: xiechaojun
仪器型号: SHIMADZU LC-2050C(FX260)	

<色谱图>

mV



<峰表>

检测器A Ch1 238nm

峰号	保留时间	面积	面积%	高度	理论塔板数(USP)	拖尾因子	分离度(USP)
1	1.719	69308	100.000	12821	2376	1.111	--
总计		69308	100.000	12821			

图30 坎地沙坦酯氨氯地平片溶出度测定氨氯地平HPLC图谱
自制品(2026042821批,ald批)-pH4.0介质-桨法-50转-片6
供试品溶液-2



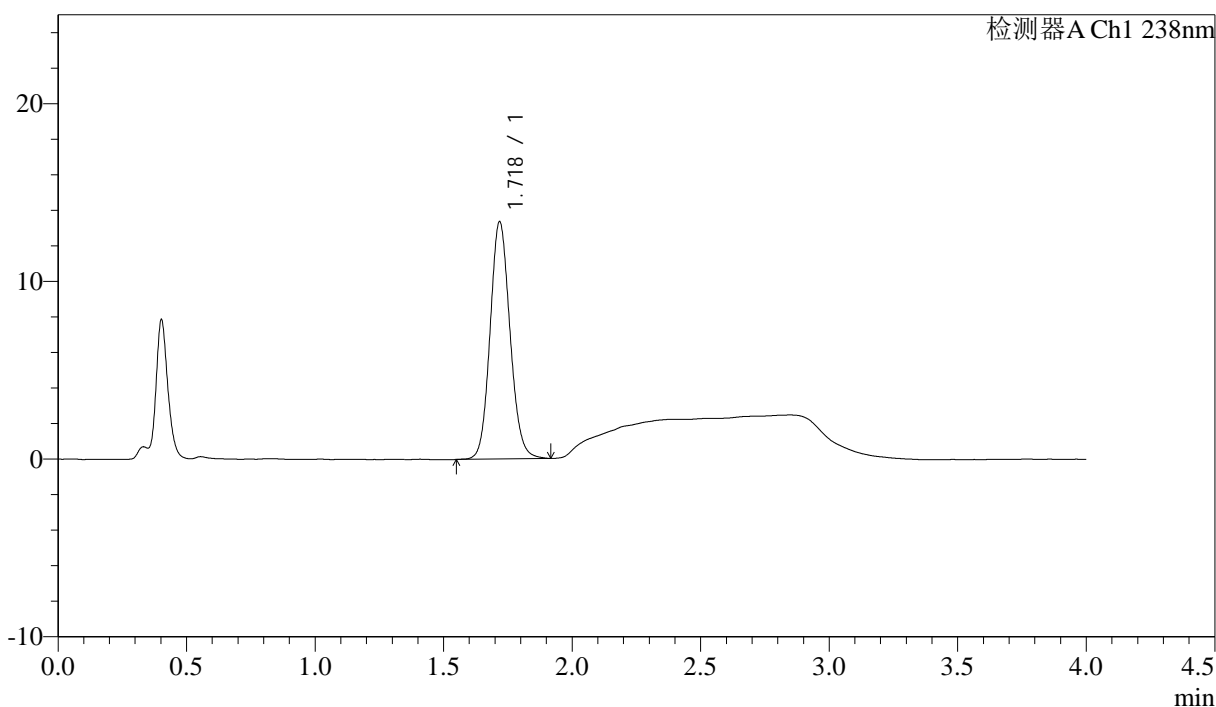
J339

<样品信息>

色谱柱:XB-C18(50mm*4.6mm,5µm) 流速: 2.0ml/min
 柱温:30°C 波长: 238nm
 数据文件名: RC\$J339 - 0-219/11-1493-3 - zzp-2026042921p-aldp-rcd-jf50z-pH4.0jz-P2-2.lcd
 方法文件名: RC\$J339 - J339-aldp-4min-FX260.lcm
 批处理文件名: RC\$J339 - 20260508-aldp-FX260.lcb
 样品瓶号: 1-12
 进样体积: 10 µl 版本号: 6.115
 进样时间: 2026/05/08 16:48:31 实验者: xiechaojun
 处理时间 (V3): 2026/05/09 08:56:49 处理者: xiechaojun
 仪器型号: SHIMADZU LC-2050C(FX260)

<色谱图>

mV



<峰表>

检测器A Ch1 238nm

峰号	保留时间	面积	面积%	高度	理论塔板数(USP)	拖尾因子	分离度(USP)
1	1.718	71931	100.000	13260	2379	1.111	--
总计		71931	100.000	13260			

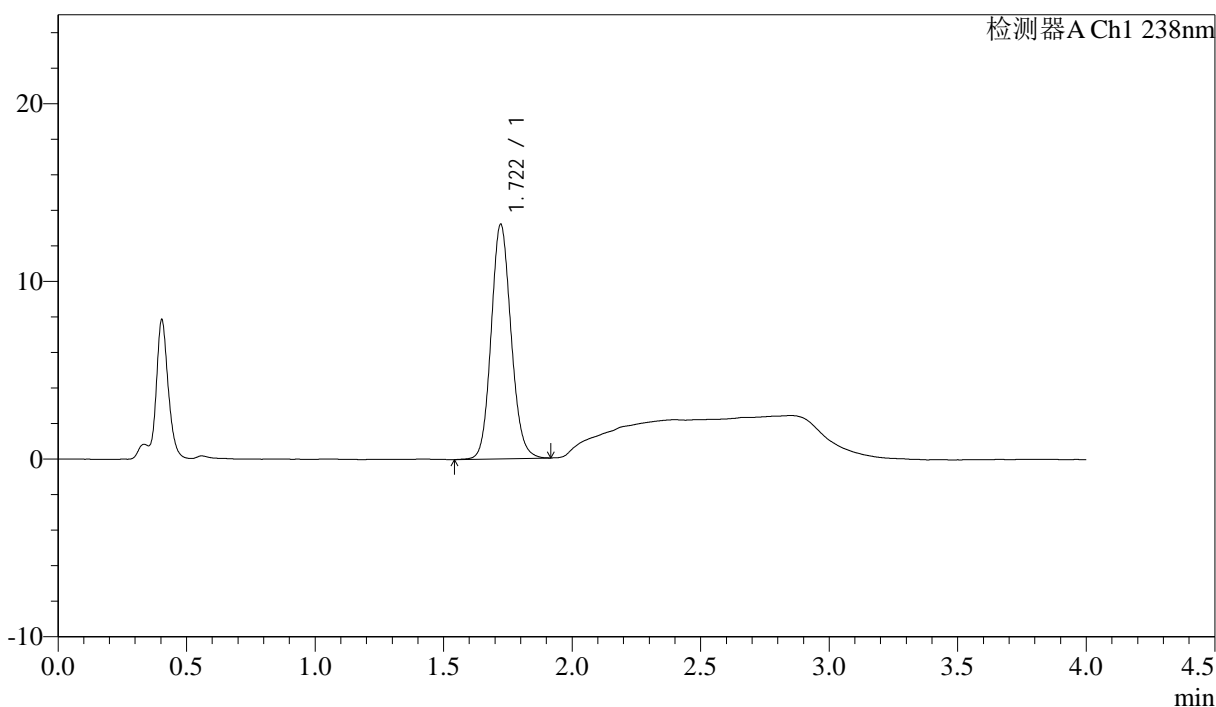
图34 坎地沙坦酯氨氯地平片溶出度测定氨氯地平HPLC图谱
 自制品(2026042921批,ald批)-pH4.0介质-桨法-50转-片2
 供试品溶液-2

<样品信息>

色谱柱:XB-C18(50mm*4.6mm,5μm) 流速: 2.0ml/min
 柱温:30°C 波长: 238nm
 数据文件名: RC\$J339 - 0-219/11-1495-3 - zzp-2026042921p-aldp-rcd-jf50z-pH4.0jz-P3-2.lcd
 方法文件名: RC\$J339 - J339-aldp-4min-FX260.lcm
 批处理文件名: RC\$J339 - 20260508-aldp-FX260.lcb
 样品瓶号: 1-21
 进样体积: 10 μl 版本号: 6.115
 进样时间: 2026/05/08 16:57:15 实验者: xiechaojun
 处理时间 (V3): 2026/05/09 08:56:55 处理者: xiechaojun
 仪器型号: SHIMADZU LC-2050C(FX260)

<色谱图>

mV



<峰表>

检测器A Ch1 238nm

峰号	保留时间	面积	面积%	高度	理论塔板数(USP)	拖尾因子	分离度(USP)
1	1.722	71008	100.000	13201	2401	1.115	--
总计		71008	100.000	13201			

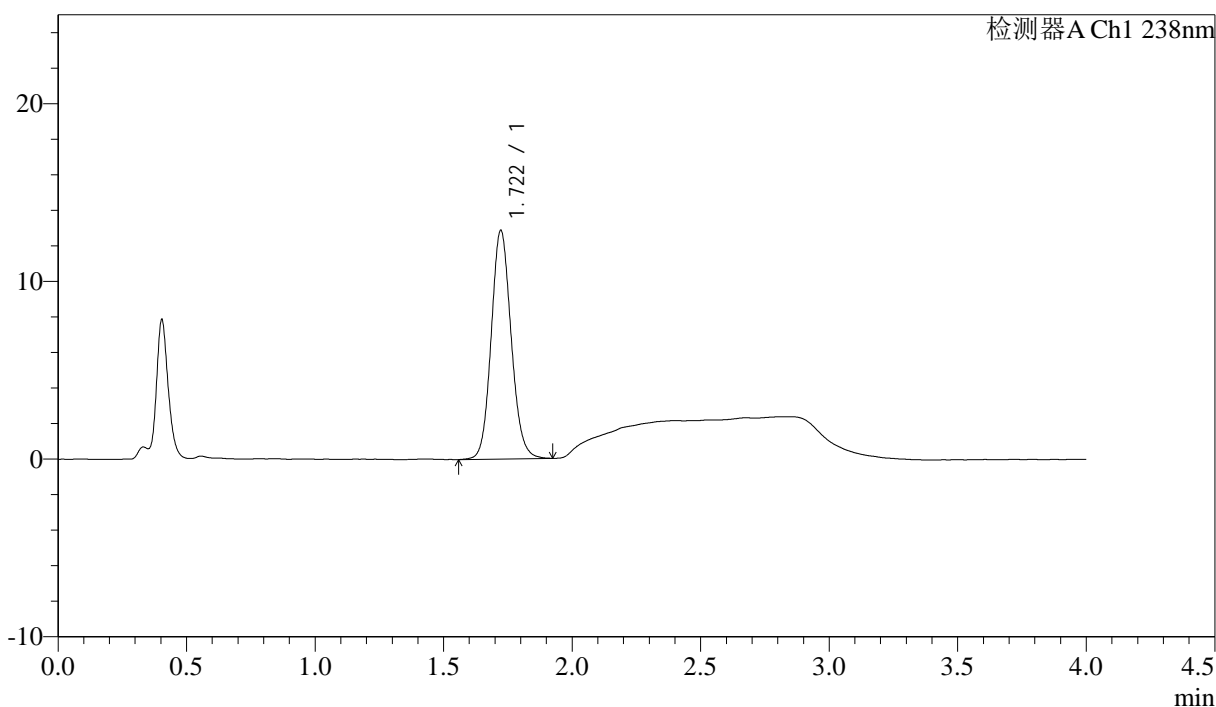
图36 坎地沙坦酯氨氯地平片溶出度测定氨氯地平HPLC图谱
 自制品(2026042921批,ald批)-pH4.0介质-桨法-50转-片3
 供试品溶液-2

<样品信息>

色谱柱:XB-C18(50mm*4.6mm,5μm) 流速: 2.0ml/min
 柱温:30°C 波长: 238nm
 数据文件名: RC\$J339 - 0-219/11-1497-3 - zzp-2026042921p-aldp-rcd-jf50z-pH4.0jz-P4-2.lcd
 方法文件名: RC\$J339 - J339-aldp-4min-FX260.lcm
 批处理文件名: RC\$J339 - 20260508-aldp-FX260.lcb
 样品瓶号: 1-30
 进样体积: 10 μl 版本号: 6.115
 进样时间: 2026/05/08 17:06:00 实验者: xiechaojun
 处理时间 (V3): 2026/05/09 08:57:00 处理者: xiechaojun
 仪器型号: SHIMADZU LC-2050C(FX260)

<色谱图>

mV



<峰表>

检测器A Ch1 238nm

峰号	保留时间	面积	面积%	高度	理论塔板数(USP)	拖尾因子	分离度(USP)
1	1.722	69477	100.000	12869	2393	1.110	--
总计		69477	100.000	12869			

图38 坎地沙坦酯氨氯地平片溶出度测定氨氯地平HPLC图谱
 自制品(2026042921批,ald批)-pH4.0介质-桨法-50转-片4
 供试品溶液-2



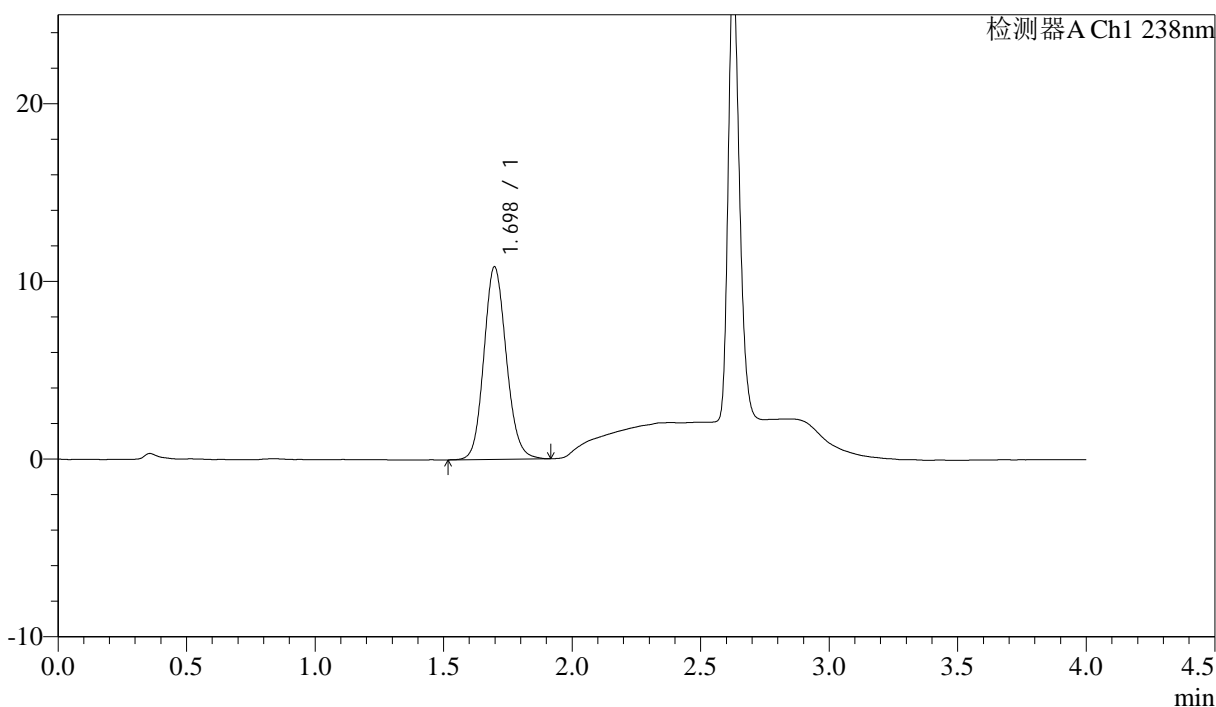
J339

<样品信息>

色谱柱:XB-C18(50mm*4.6mm,5μm) 流速: 2.0ml/min
 柱温:30°C 波长: 238nm
 数据文件名: RC\$J339 - 0-219/11-1503-3 - zzp-aldp-rcd-jf50z-pH4.0jz-dz2-2.lcd
 方法文件名: RC\$J339 - J339-aldp-4min-FX260.lcm
 批处理文件名: RC\$J339 - 20260508-aldp-FX260.lcb
 样品瓶号: 1-27
 进样体积: 10 μl 版本号: 6.115
 进样时间: 2026/05/08 17:32:16 实验者: xiechaojun
 处理时间 (V3): 2026/05/09 08:57:17 处理者: xiechaojun
 仪器型号: SHIMADZU LC-2050C(FX260)

<色谱图>

mV



<峰表>

检测器A Ch1 238nm

峰号	保留时间	面积	面积%	高度	理论塔板数(USP)	拖尾因子	分离度(USP)
1	1.698	65714	100.000	10840	1842	1.125	--
总计		65714	100.000	10840			

图44 坎地沙坦酯氨氯地平片溶出度测定氨氯地平HPLC图谱
 自制品-pH4.0介质-浆法-50转
 对照品溶液-2-2