



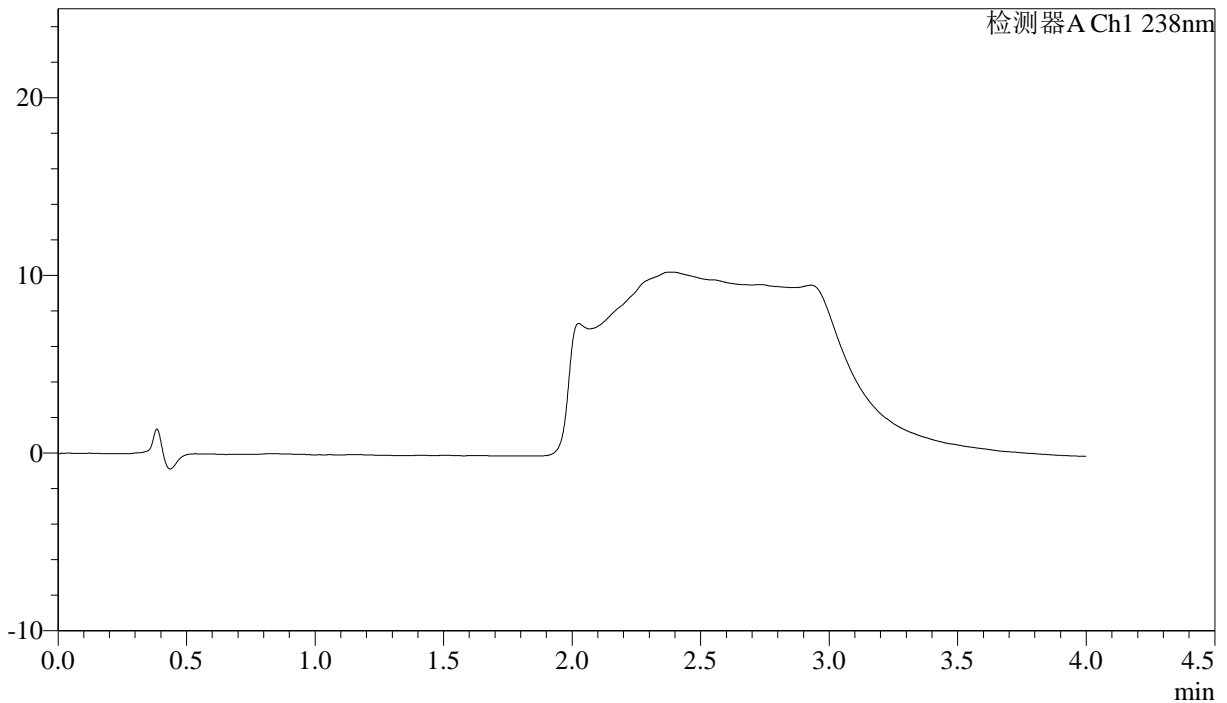
J339

<样品信息>

色谱柱:XB-C18(50mm*4.6mm,5µm) 流速: 2.0ml/min
 柱温:30°C 波长: 238nm
 数据文件名: RC\$J339 - 0-219/11-1460-3 - zzp-aldp-rcd-jf50z-pH4.0jz-rj.lcd
 方法文件名: RC\$J339 - J339-aldp-4min-FX260.lcm
 批处理文件名: RC\$J339 - 20260508-aldp-FX260.lcb
 样品瓶号: 1-9
 进样体积: 10 µl 版本号: 6.115
 进样时间: 2026/05/08 14:24:05 实验者: xiechaojun
 处理时间 (V3) : 2026/05/09 08:55:18 处理者: xiechaojun
 仪器型号: SHIMADZU LC-2050C(FX260)

<色谱图>

mV



<峰表>

检测器A Ch1 238nm

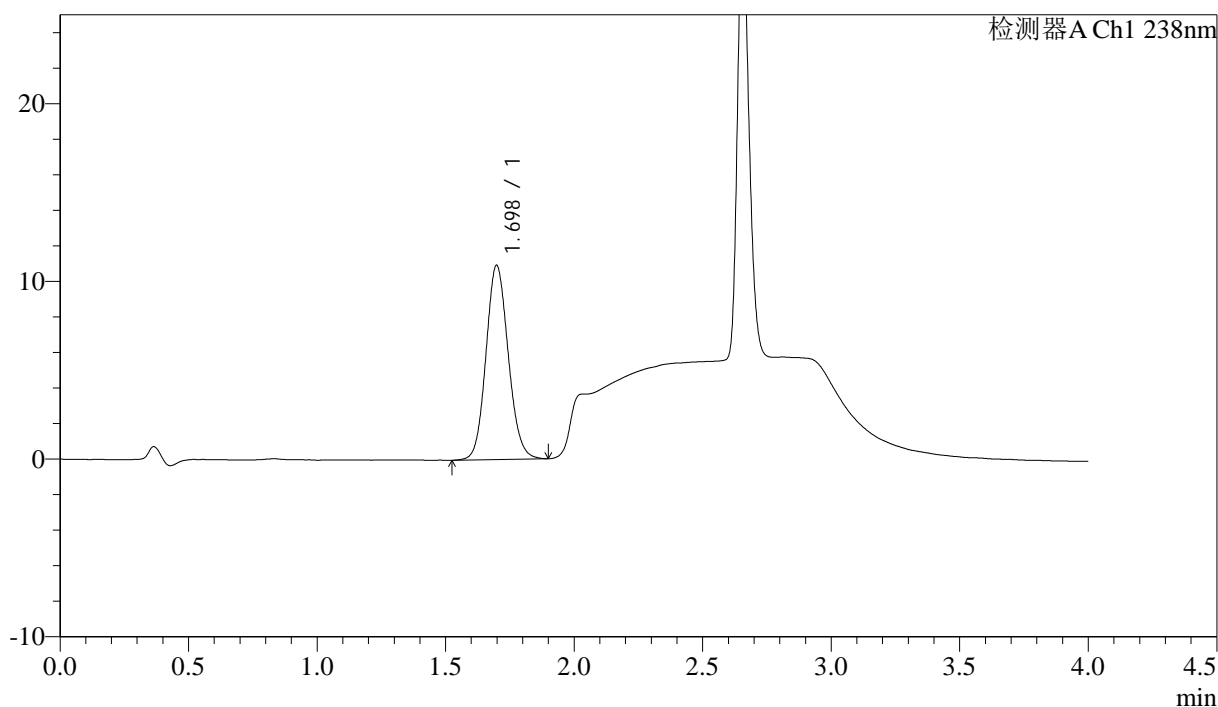
峰号	保留时间	面积	面积%	高度	理论塔板数(USP)	拖尾因子	分离度(USP)
总计							

<样品信息>

色谱柱:XB-C18(50mm*4.6mm,5μm) 流速: 2.0ml/min
 柱温:30°C 波长: 238nm
 数据文件名: RC\$J339 - 0-219/11-1463-3 - zzp-aldp-rcd-jf50z-pH4.0jz-dz1-3.lcd
 方法文件名: RC\$J339 - J339-aldp-4min-FX260.lcm
 批处理文件名: RC\$J339 - 20260508-aldp-FX260.lcb
 样品瓶号: 1-18
 进样体积: 10 μl 版本号: 6.115
 进样时间: 2026/05/08 14:37:16 实验者: xiechaojun
 处理时间 (V3): 2026/05/09 08:55:29 处理者: xiechaojun
 仪器型号: SHIMADZU LC-2050C(FX260)

<色谱图>

mV



<峰表>

检测器A Ch1 238nm

峰号	保留时间	面积	面积%	高度	理论塔板数(USP)	拖尾因子	分离度(USP)
1	1.698	65982	100.000	10930	1851	1.109	--
总计		65982	100.000	10930			

<样品信息>

色谱柱:XB-C18(50mm*4.6mm,5μm)

流速: 2.0ml/min

柱温:30°C

波长: 238nm

数据文件名: RC\$J339 - 0-219/11-1465-3 - zzp-aldp-rcd-jf50z-pH4.0jz-dz1-5.lcd

方法文件名: RC\$J339 - J339-aldp-4min-FX260.lcm

批处理文件名: RC\$J339 - 20260508-aldp-FX260.lcb

样品瓶号: 1-18

进样体积: 10 μl

版本号: 6.115

进样时间: 2026/05/08 14:46:03

实验者: xiechaojun

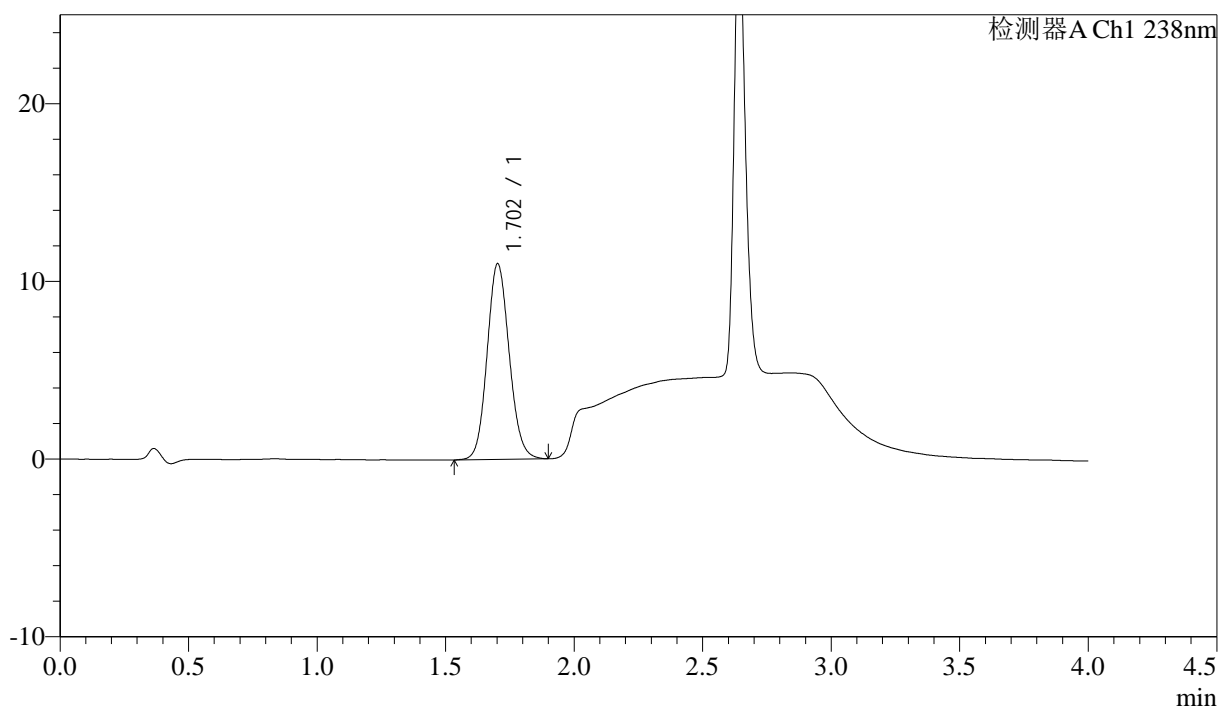
处理时间 (V3): 2026/05/09 08:55:34

处理者: xiechaojun

仪器型号: SHIMADZU LC-2050C(FX260)

<色谱图>

mV



<峰表>

检测器A Ch1 238nm

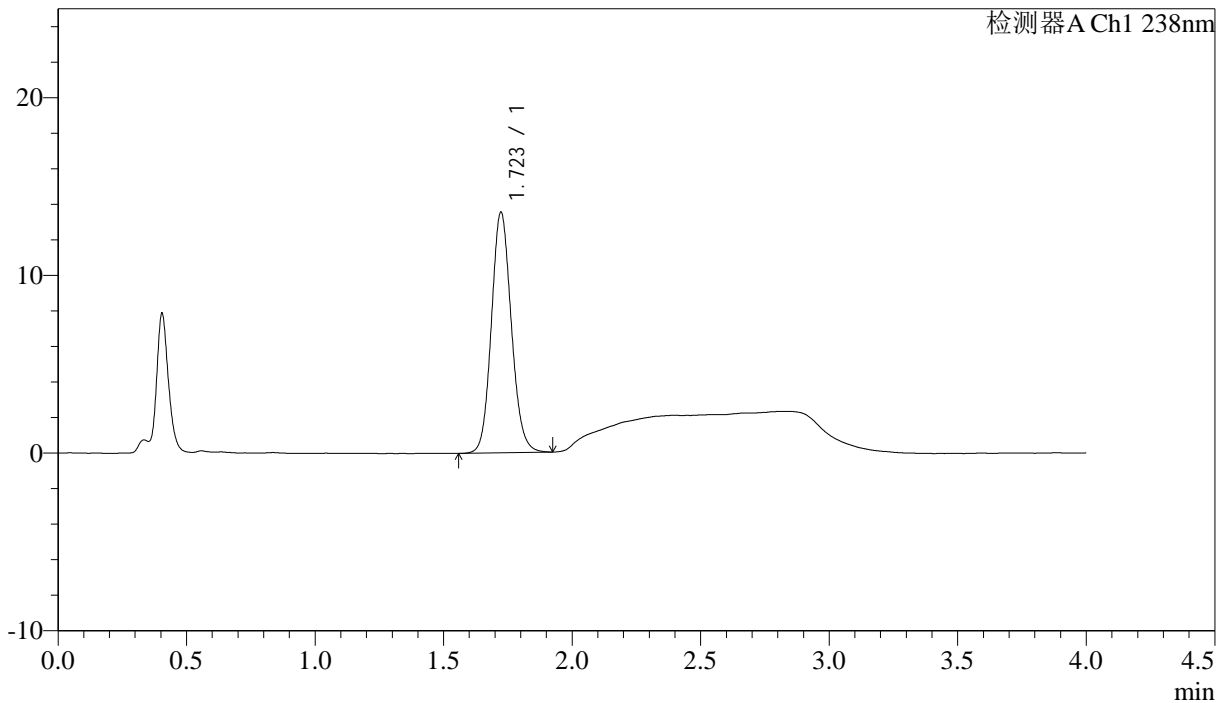
峰号	保留时间	面积	面积%	高度	理论塔板数(USP)	拖尾因子	分离度(USP)
1	1.702	65901	100.000	10996	1892	1.107	--
总计		65901	100.000	10996			

<样品信息>

色谱柱:XB-C18(50mm*4.6mm,5 μ m) 流速: 2.0ml/min
 柱温:30 $^{\circ}$ C 波长: 238nm
 数据文件名: RC\$J339 - 0-219/11-1500-3 - zzp-2026042921p-aldp-rcd-jf50z-pH4.0jz-P6-1.lcd
 方法文件名: RC\$J339 - J339-aldp-4min-FX260.lcm
 批处理文件名: RC\$J339 - 20260508-aldp-FX260.lcb
 样品瓶号: 1-48
 进样体积: 10 μ l 版本号: 6.115
 进样时间: 2026/05/08 17:19:08 实验者: xiechaojun
 处理时间 (V3) : 2026/05/09 08:57:09 处理者: xiechaojun
 仪器型号: SHIMADZU LC-2050C(FX260)

<色谱图>

mV



<峰表>

检测器A Ch1 238nm

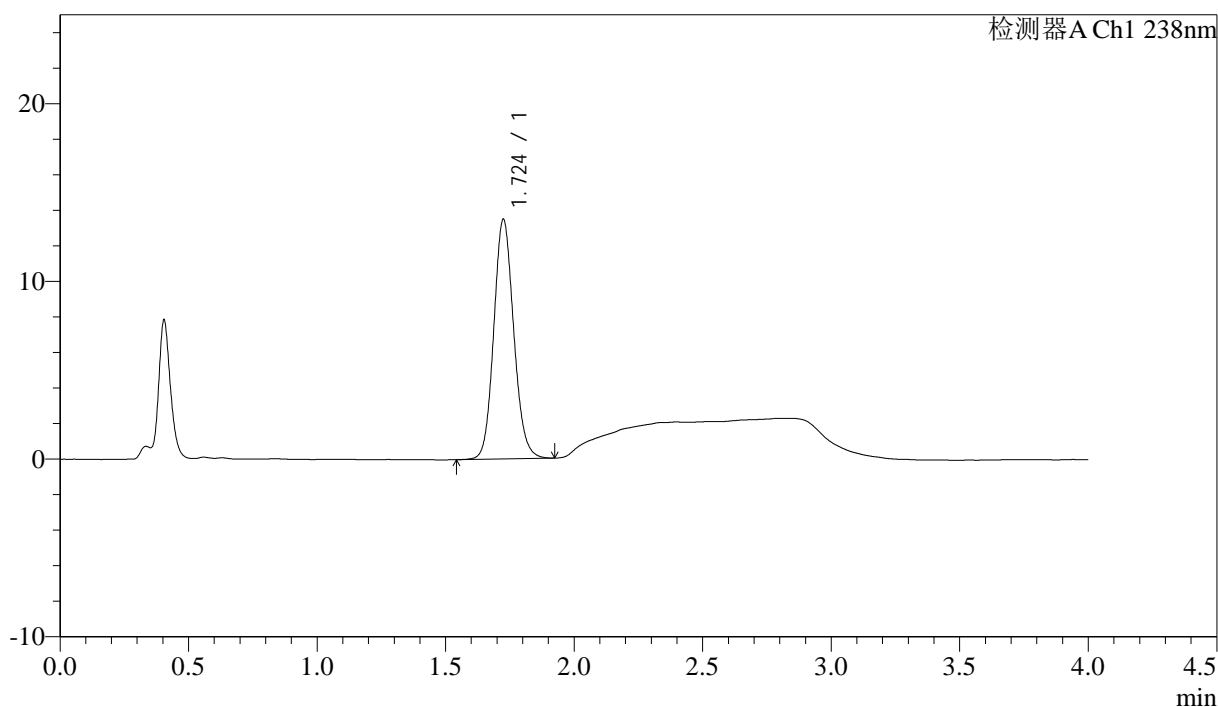
峰号	保留时间	面积	面积%	高度	理论塔板数(USP)	拖尾因子	分离度(USP)
1	1.723	72987	100.000	13540	2397	1.113	--
总计		72987	100.000	13540			

<样品信息>

色谱柱:XB-C18(50mm*4.6mm,5μm)	流速: 2.0ml/min
柱温:30℃	波长: 238nm
数据文件名: RC\$J339 - 0-219/11-1501-3 - zzp-2026042921p-aldp-rcd-jf50z-pH4.0jz-P6-2.lcd	
方法文件名: RC\$J339 - J339-aldp-4min-FX260.lcm	
批处理文件名: RC\$J339 - 20260508-aldp-FX260.lcb	
样品瓶号: 1-48	
进样体积: 10 μl	版本号: 6.115
进样时间: 2026/05/08 17:23:30	实验者: xiechaojun
处理时间 (V3) : 2026/05/09 08:57:11	处理者: xiechaojun
仪器型号: SHIMADZU LC-2050C(FX260)	

<色谱图>

mV



<峰表>

检测器A Ch1 238nm

峰号	保留时间	面积	面积%	高度	理论塔板数(USP)	拖尾因子	分离度(USP)
1	1.724	72701	100.000	13450	2401	1.116	--
总计		72701	100.000	13450			



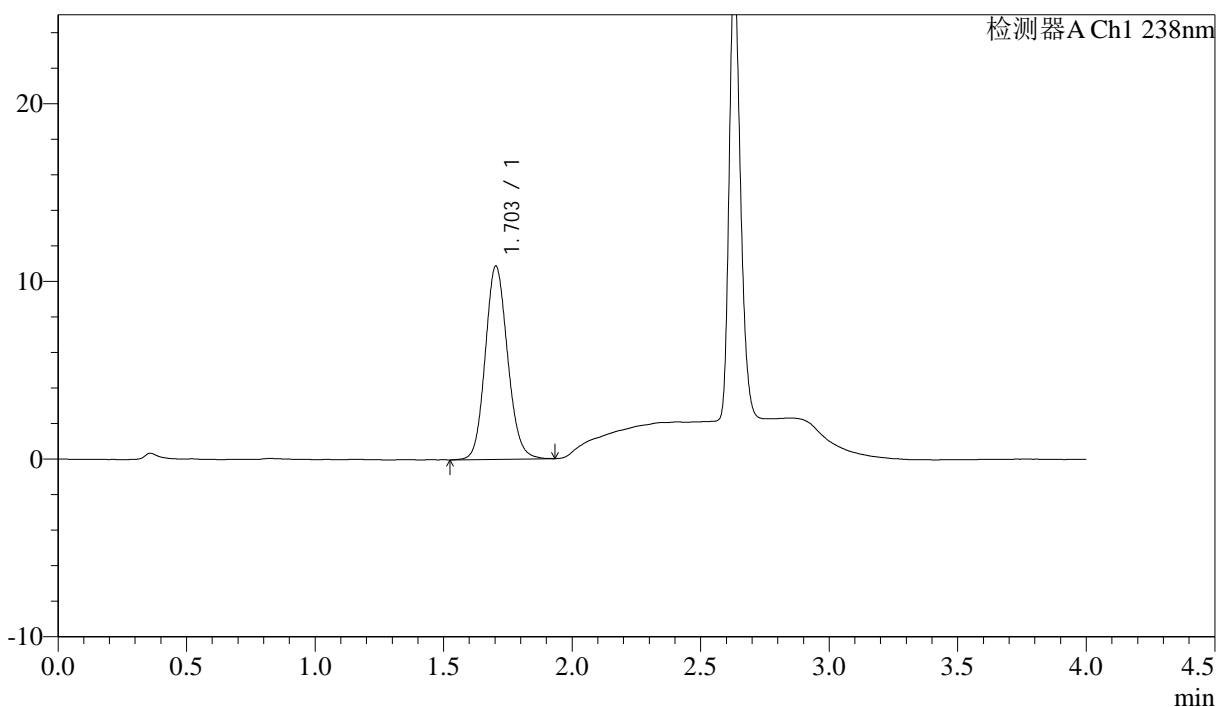
J339

<样品信息>

色谱柱:XB-C18(50mm*4.6mm,5µm) 流速: 2.0ml/min
 柱温:30°C 波长: 238nm
 数据文件名: RC\$J339 - 0-219/11-1502-3 - zzp-aldp-rcd-jf50z-pH4.0jz-dz2-1.lcd
 方法文件名: RC\$J339 - J339-aldp-4min-FX260.lcm
 批处理文件名: RC\$J339 - 20260508-aldp-FX260.lcb
 样品瓶号: 1-27
 进样体积: 10 µl 版本号: 6.115
 进样时间: 2026/05/08 17:27:53 实验者: xiechaojun
 处理时间 (V3) : 2026/05/09 08:57:14 处理者: xiechaojun
 仪器型号: SHIMADZU LC-2050C(FX260)

<色谱图>

mV



<峰表>

检测器A Ch1 238nm

峰号	保留时间	面积	面积%	高度	理论塔板数(USP)	拖尾因子	分离度(USP)
1	1.703	65722	100.000	10868	1860	1.121	--
总计		65722	100.000	10868			

