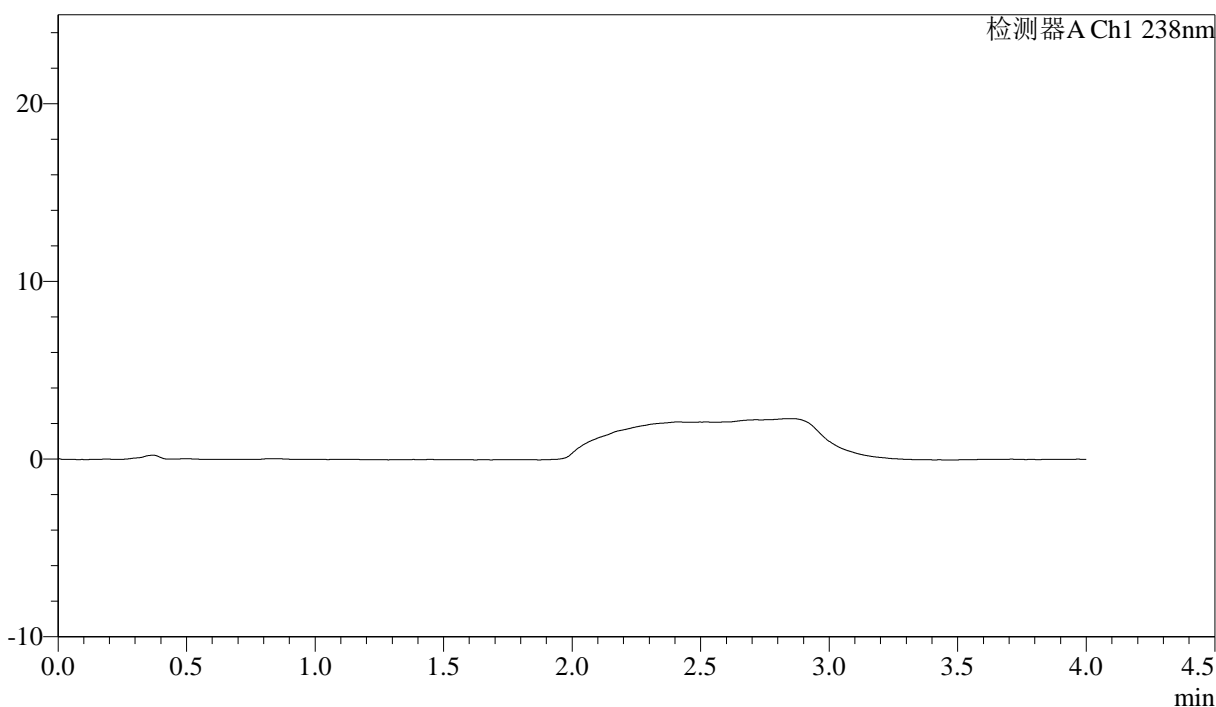


<样品信息>

色谱柱:XB-C18(50mm\*4.6mm,5μm)                      流速: 2.0ml/min  
 柱温:30°C    波长: 238nm  
 数据文件名: RC\$J339 - 0-218/11-1504-2 - zzp-aldp-rcd-jxzs-pH4.0jz-rj.lcd  
 方法文件名: RC\$J339 - J339-aldp-4min-FX260.lcm  
 批处理文件名: RC\$J339 - 20260508-aldp-FX260.lcb  
 样品瓶号: 1-9  
 进样体积: 10 μl    版本号: 6.115  
 进样时间: 2026/05/08 17:36:40                      实验者: xiechaojun  
 处理时间 (V2) : 2026/05/09 08:50:01              处理者: xiechaojun  
 仪器型号: SHIMADZU LC-2050C(FX260)

<色谱图>

mV



<峰表>

检测器A Ch1 238nm

峰号	保留时间	面积	面积%	高度	理论塔板数(USP)	拖尾因子	分离度(USP)
总计							

图1 坎地沙坦酯氨氯地平片溶出度测定氨氯地平HPLC图谱  
自制品-pH4.0介质-极限转速  
溶剂





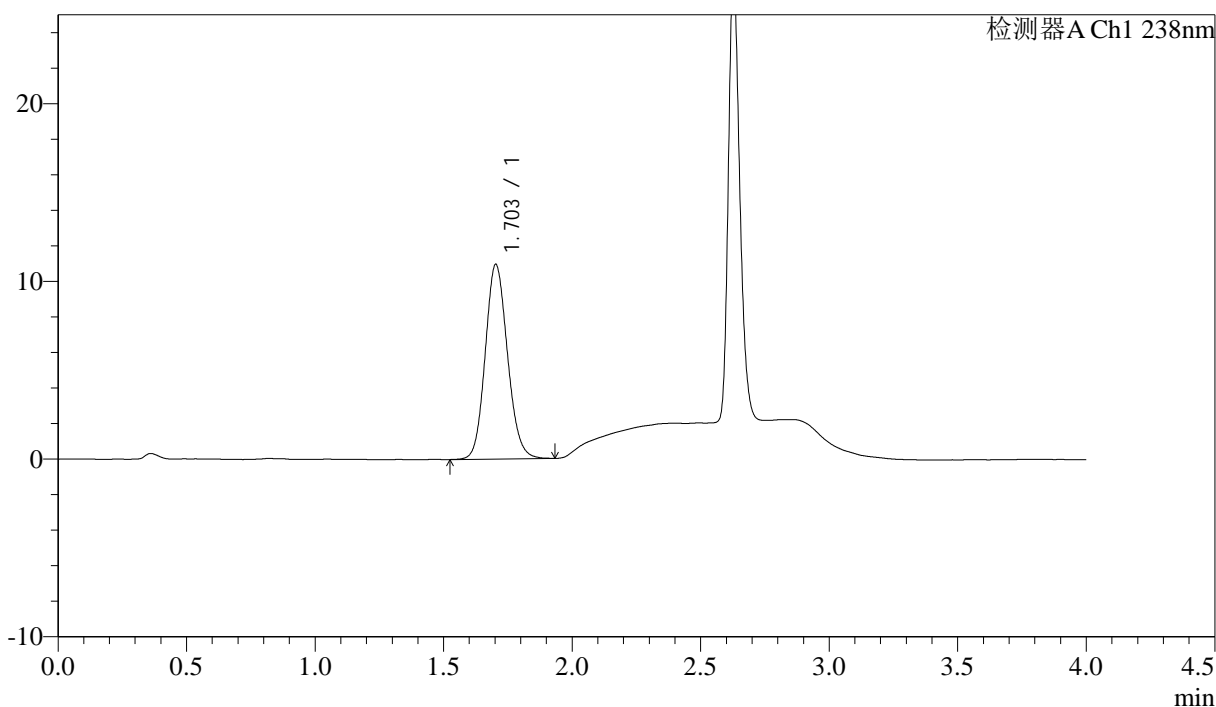


<样品信息>

色谱柱:XB-C18(50mm\*4.6mm,5μm) 流速: 2.0ml/min  
 柱温:30°C 波长: 238nm  
 数据文件名: RC\$J339 - 0-218/11-1508-2 - zzp-aldp-rcd-jxzs-pH4.0jz-dz1-4.lcd  
 方法文件名: RC\$J339 - J339-aldp-4min-FX260.lcm  
 批处理文件名: RC\$J339 - 20260508-aldp-FX260.lcb  
 样品瓶号: 1-18  
 进样体积: 10 μl 版本号: 6.115  
 进样时间: 2026/05/08 17:54:16 实验者: xiechaojun  
 处理时间 (V2): 2026/05/09 08:50:14 处理者: xiechaojun  
 仪器型号: SHIMADZU LC-2050C(FX260)

<色谱图>

mV



<峰表>

检测器A Ch1 238nm

峰号	保留时间	面积	面积%	高度	理论塔板数(USP)	拖尾因子	分离度(USP)
1	1.703	66030	100.000	10948	1865	1.123	--
总计		66030	100.000	10948			

图5 坎地沙坦酯氨氯地平片溶出度测定氨氯地平HPLC图谱  
 自制品-pH4.0介质-极限转速  
 对照品溶液-1-4









































