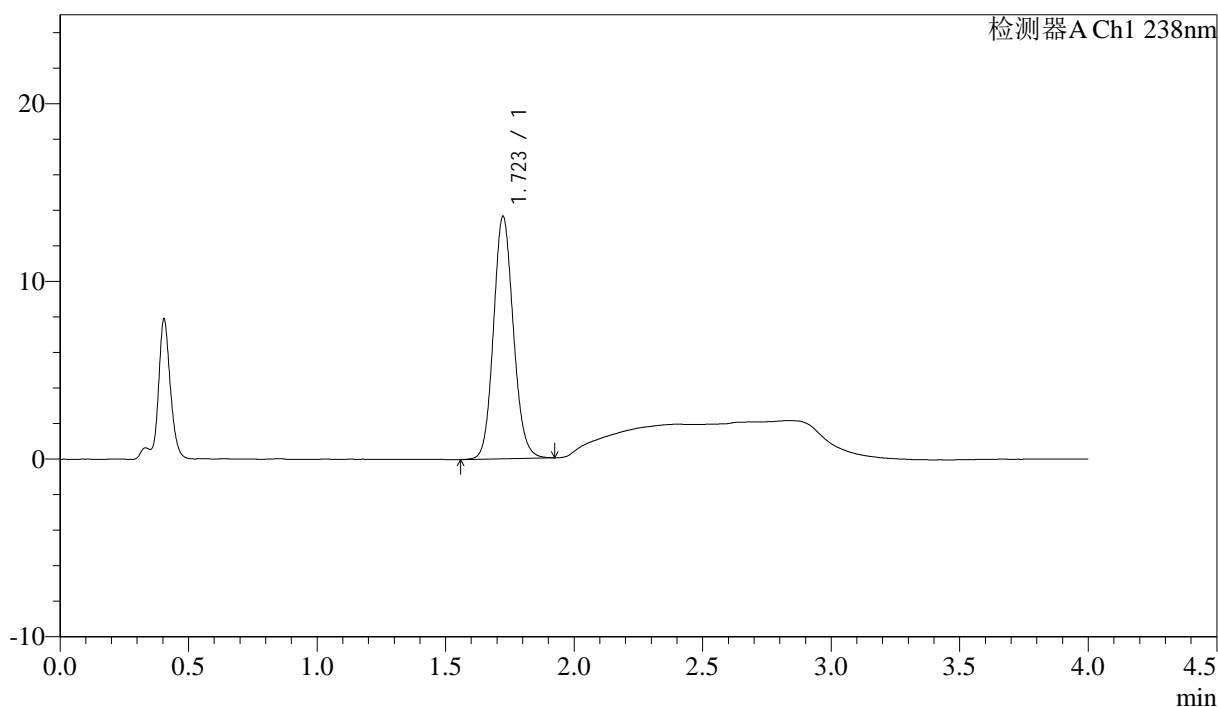


<样品信息>

色谱柱:XB-C18(50mm*4.6mm,5μm) 流速: 2.0ml/min
 柱温:30°C 波长: 238nm
 数据文件名: RC\$J339 - 0-218/11-1515-2 - zzp-2026042721p-aldp-rcd-jxzs-pH4.0jz-P6.lcd
 方法文件名: RC\$J339 - J339-aldp-4min-FX260.lcm
 批处理文件名: RC\$J339 - 20260508-aldp-FX260.lcb
 样品瓶号: 1-49
 进样体积: 10 μl 版本号: 6.115
 进样时间: 2026/05/08 18:24:54 实验者: xiechaojun
 处理时间 (V2): 2026/05/09 08:50:33 处理者: xiechaojun
 仪器型号: SHIMADZU LC-2050C(FX260)

<色谱图>

mV



<峰表>

检测器A Ch1 238nm

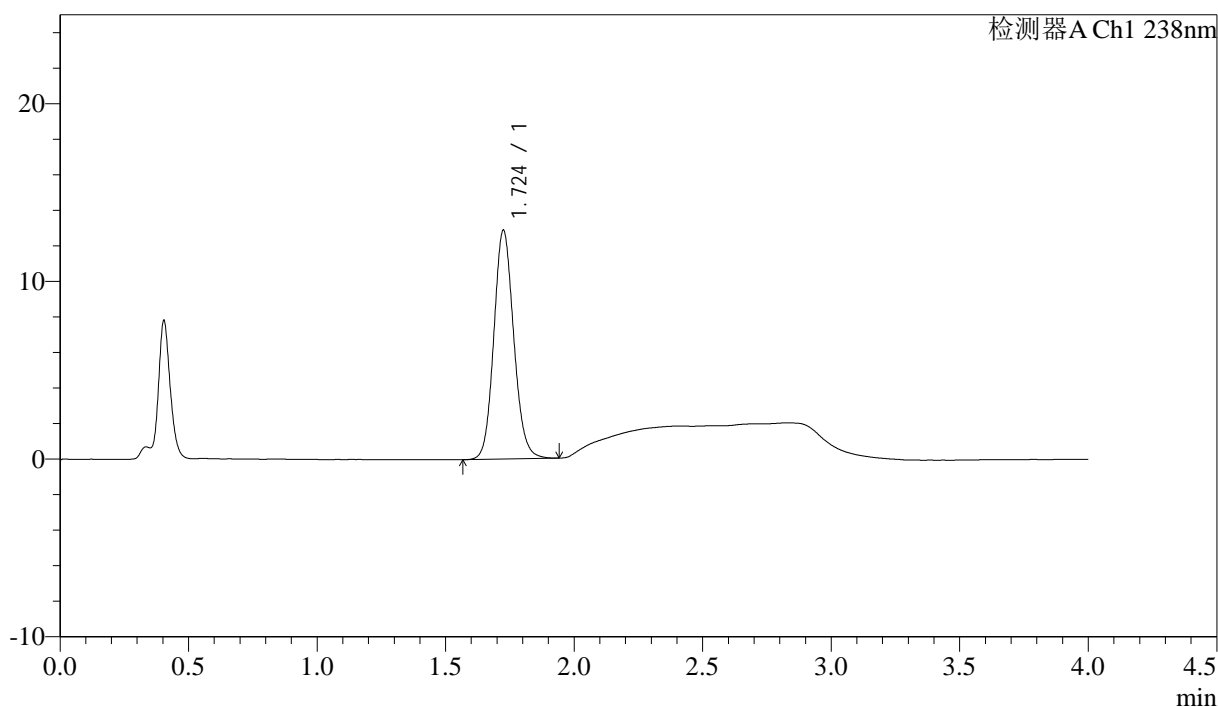
峰号	保留时间	面积	面积%	高度	理论塔板数(USP)	拖尾因子	分离度(USP)
1	1.723	73262	100.000	13639	2412	1.114	--
总计		73262	100.000	13639			

<样品信息>

色谱柱:XB-C18(50mm*4.6mm,5μm) 流速: 2.0ml/min
 柱温:30°C 波长: 238nm
 数据文件名: RC\$J339 - 0-218/11-1525-2 - zzp-2026042921p-aldp-rcd-jxzs-pH4.0jz-P4.lcd
 方法文件名: RC\$J339 - J339-aldp-4min-FX260.lcm
 批处理文件名: RC\$J339 - 20260508-aldp-FX260.lcb
 样品瓶号: 1-33
 进样体积: 10 μl 版本号: 6.115
 进样时间: 2026/05/08 19:08:38 实验者: xiechaojun
 处理时间 (V2): 2026/05/09 08:50:59 处理者: xiechaojun
 仪器型号: SHIMADZU LC-2050C(FX260)

<色谱图>

mV



<峰表>

检测器A Ch1 238nm

峰号	保留时间	面积	面积%	高度	理论塔板数(USP)	拖尾因子	分离度(USP)
1	1.724	69332	100.000	12843	2413	1.116	--
总计		69332	100.000	12843			

