



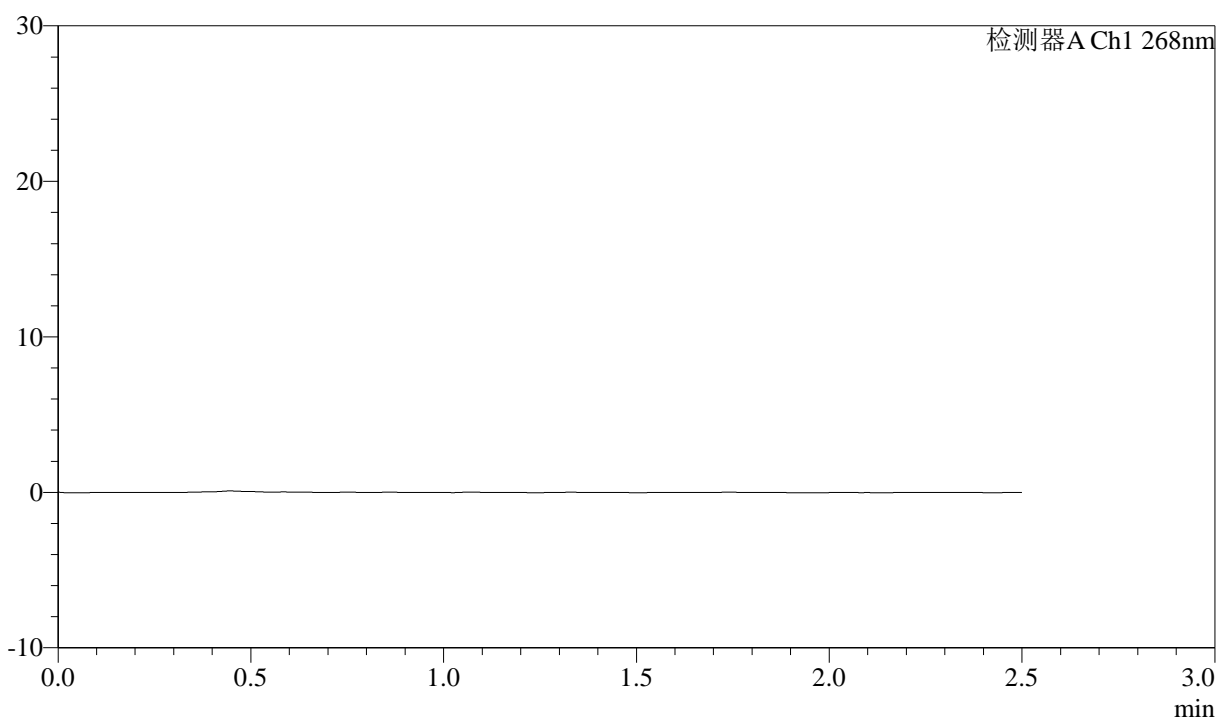
# J339

## <样品信息>

色谱柱:XB-C18(50mm\*4.6mm,5μm)      流速: 1.5ml/min  
 柱温:30°C      波长: 268nm  
 数据文件名: RC\$J339 - 0-222/11-1532-2 - zzp-kdst-rcd-jf75z-pH6.8+0.1tw80jz-rj.lcd  
 方法文件名: RC\$J339 - J339-rc-kdst-2.5min-FX260.lcm  
 批处理文件名: RC\$J339 - 20260509-kdst-FX260.lcb  
 样品瓶号: 1-9  
 进样体积: 10 μl      版本号: 6.115  
 进样时间: 2026/05/09 11:27:45      实验者: xiechaojun  
 处理时间 (V2) : 2026/05/09 14:10:42      处理者: xiechaojun  
 仪器型号: SHIMADZU LC-2050C(FX260)

## <色谱图>

mV



## <峰表>

检测器A Ch1 268nm

峰号	保留时间	面积	面积%	高度	理论塔板数(USP)	拖尾因子	分离度(USP)
总计							

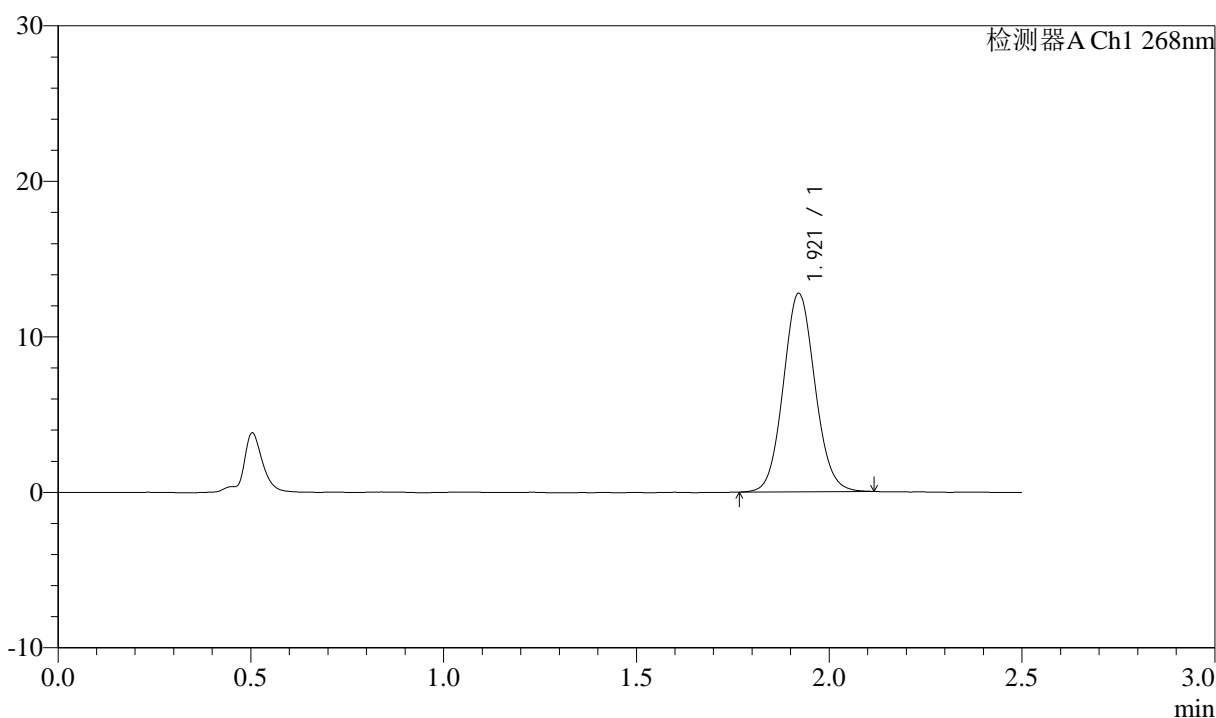
图1 坎地沙坦酯氨氯地平片溶出度测定HPLC图谱  
自制品-pH6.8(内含0.1%Tween80)介质-桨法-75转  
溶剂

## &lt;样品信息&gt;

色谱柱:XB-C18(50mm\*4.6mm,5 $\mu$ m)      流速: 1.5ml/min  
 柱温:30 $^{\circ}$ C      波长: 268nm  
 数据文件名: RC\$J339 - 0-222/11-1533-2 - zzp-kdst-rcd-jf75z-pH6.8+0.1tw80jz-dz1-1.lcd  
 方法文件名: RC\$J339 - J339-rc-kdst-2.5min-FX260.lcm  
 批处理文件名: RC\$J339 - 20260509-kdst-FX260.lcb  
 样品瓶号: 1-18  
 进样体积: 10  $\mu$ l      版本号: 6.115  
 进样时间: 2026/05/09 11:30:39      实验者: xiechaojun  
 处理时间(V2): 2026/05/09 14:10:46      处理者: xiechaojun  
 仪器型号: SHIMADZU LC-2050C(FX260)

## &lt;色谱图&gt;

mV



## &lt;峰表&gt;

检测器A Ch1 268nm

峰号	保留时间	面积	面积%	高度	理论塔板数(USP)	拖尾因子	分离度(USP)
1	1.921	72530	100.000	12767	2664	1.077	--
总计		72530	100.000	12767			

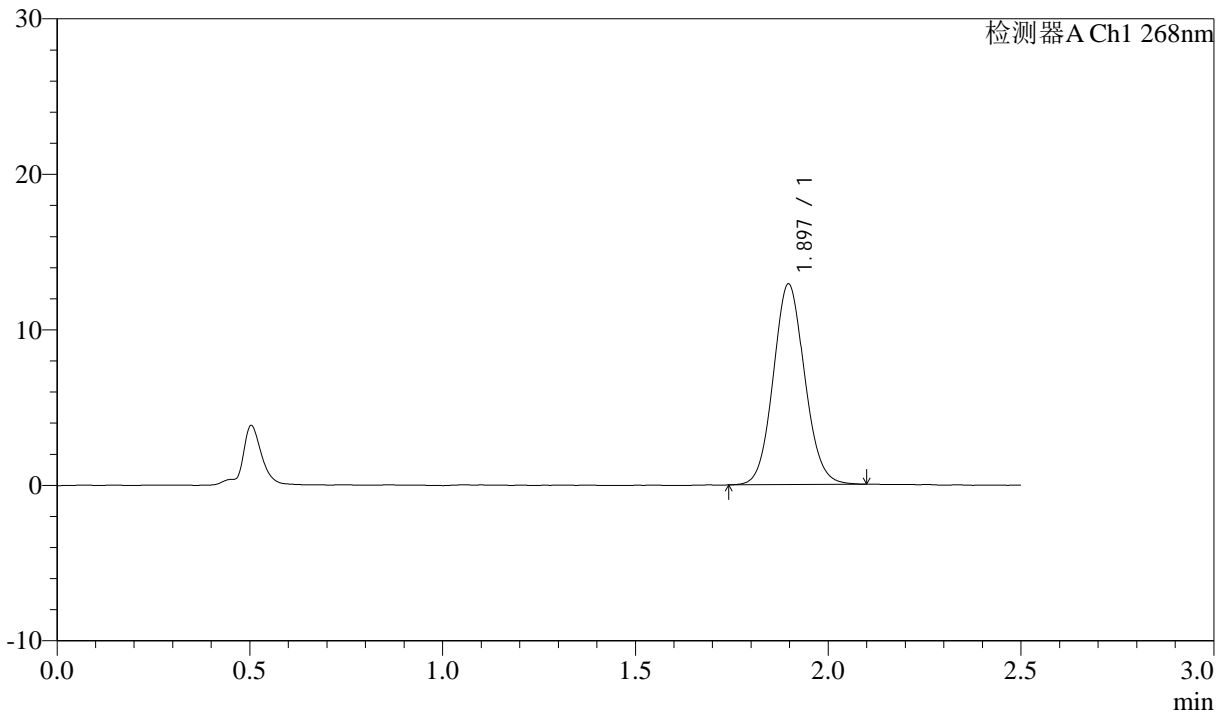
图2 坎地沙坦酯氨氯地平片溶出度测定HPLC图谱  
 自制品-pH6.8(内含0.1%Tween80)介质-桨法-75转  
 对照品溶液-1-1

<样品信息>

色谱柱:XB-C18(50mm\*4.6mm,5µm)      流速: 1.5ml/min  
 柱温:30°C      波长: 268nm  
 数据文件名: RC\$J339 - 0-222/11-1534-2 - zzp-kdst-rcd-jf75z-pH6.8+0.1tw80jz-dz1-2.lcd  
 方法文件名: RC\$J339 - J339-rc-kdst-2.5min-FX260.lcm  
 批处理文件名: RC\$J339 - 20260509-kdst-FX260.lcb  
 样品瓶号: 1-18  
 进样体积: 10 µl      版本号: 6.115  
 进样时间: 2026/05/09 11:33:32      实验者: xiechaojun  
 处理时间 (V2) : 2026/05/09 14:10:49      处理者: xiechaojun  
 仪器型号: SHIMADZU LC-2050C(FX260)

<色谱图>

mV



<峰表>

检测器A Ch1 268nm

峰号	保留时间	面积	面积%	高度	理论塔板数(USP)	拖尾因子	分离度(USP)
1	1.897	73067	100.000	12903	2614	1.081	--
总计		73067	100.000	12903			

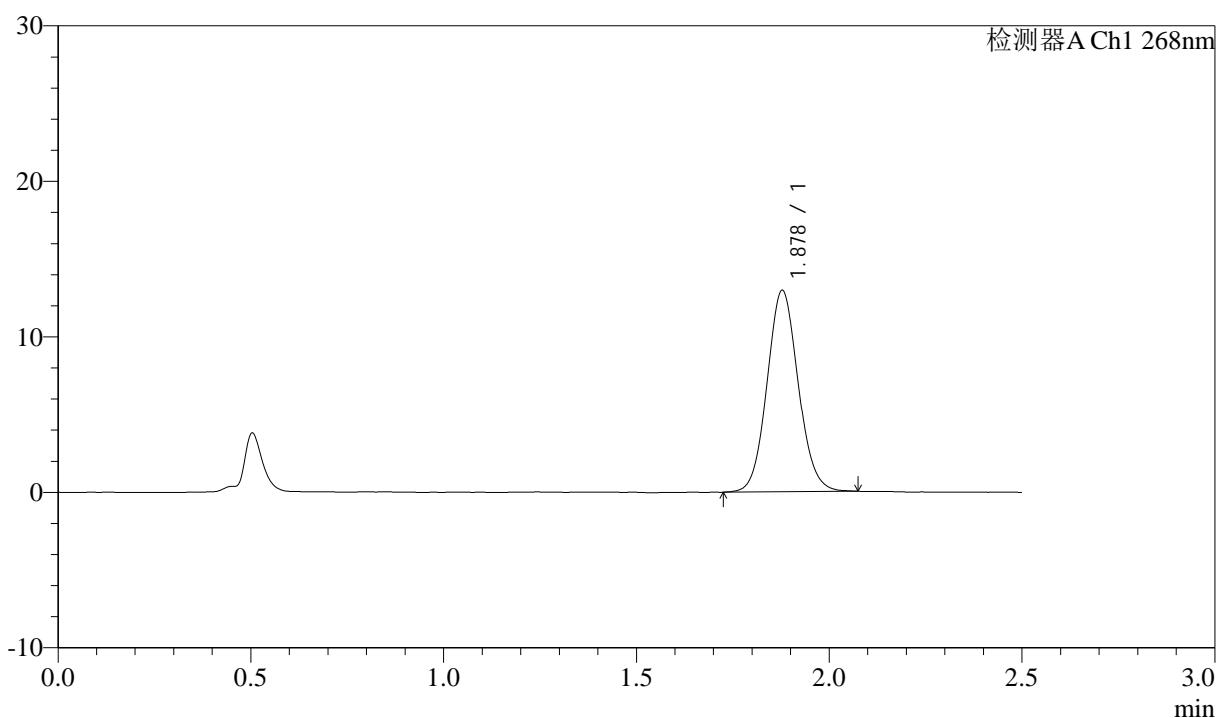
图3 坎地沙坦酯氨氯地平片溶出度测定HPLC图谱  
自制品-pH6.8(内含0.1%Tween80)介质-桨法-75转  
对照品溶液-1-2

<样品信息>

色谱柱:XB-C18(50mm\*4.6mm,5µm)      流速: 1.5ml/min  
 柱温:30°C      波长: 268nm  
 数据文件名: RC\$J339 - 0-222/11-1535-2 - zzp-kdst-rcd-jf75z-pH6.8+0.1tw80jz-dz1-3.lcd  
 方法文件名: RC\$J339 - J339-rc-kdst-2.5min-FX260.lcm  
 批处理文件名: RC\$J339 - 20260509-kdst-FX260.lcb  
 样品瓶号: 1-18  
 进样体积: 10 µl      版本号: 6.115  
 进样时间: 2026/05/09 11:36:25      实验者: xiechaojun  
 处理时间 (V2) : 2026/05/09 14:10:51      处理者: xiechaojun  
 仪器型号: SHIMADZU LC-2050C(FX260)

<色谱图>

mV



<峰表>

检测器A Ch1 268nm

峰号	保留时间	面积	面积%	高度	理论塔板数(USP)	拖尾因子	分离度(USP)
1	1.878	73010	100.000	12951	2598	1.080	--
总计		73010	100.000	12951			

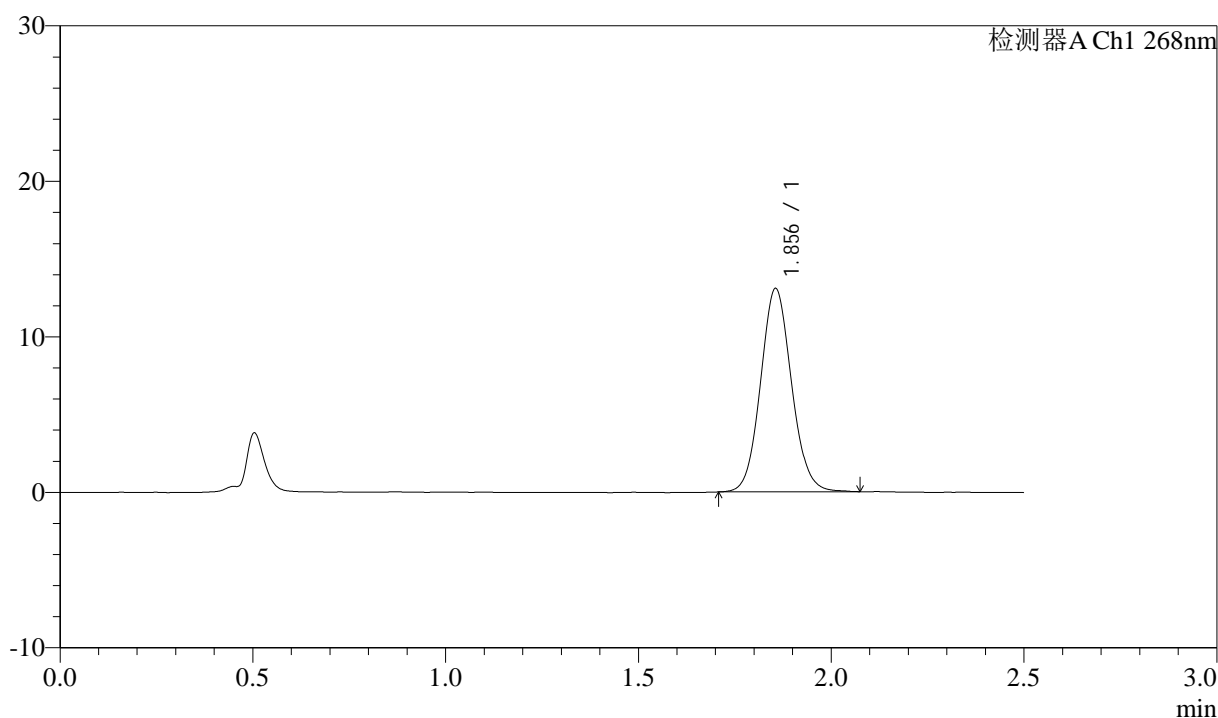
图4 坎地沙坦酯氨氯地平片溶出度测定HPLC图谱  
自制品-pH6.8(内含0.1%Tween80)介质-桨法-75转  
对照品溶液-1-3

## &lt;样品信息&gt;

色谱柱:XB-C18(50mm\*4.6mm,5 $\mu$ m)      流速: 1.5ml/min  
 柱温:30 $^{\circ}$ C      波长: 268nm  
 数据文件名: RC\$J339 - 0-222/11-1536-2 - zzp-kdst-rcd-jf75z-pH6.8+0.1tw80jz-dz1-4.lcd  
 方法文件名: RC\$J339 - J339-rc-kdst-2.5min-FX260.lcm  
 批处理文件名: RC\$J339 - 20260509-kdst-FX260.lcb  
 样品瓶号: 1-18  
 进样体积: 10  $\mu$ l      版本号: 6.115  
 进样时间: 2026/05/09 11:39:18      实验者: xiechaojun  
 处理时间 (V2) : 2026/05/09 14:10:54      处理者: xiechaojun  
 仪器型号: SHIMADZU LC-2050C(FX260)

## &lt;色谱图&gt;

mV



## &lt;峰表&gt;

检测器A Ch1 268nm

峰号	保留时间	面积	面积%	高度	理论塔板数(USP)	拖尾因子	分离度(USP)
1	1.856	73163	100.000	13079	2573	1.083	--
总计		73163	100.000	13079			

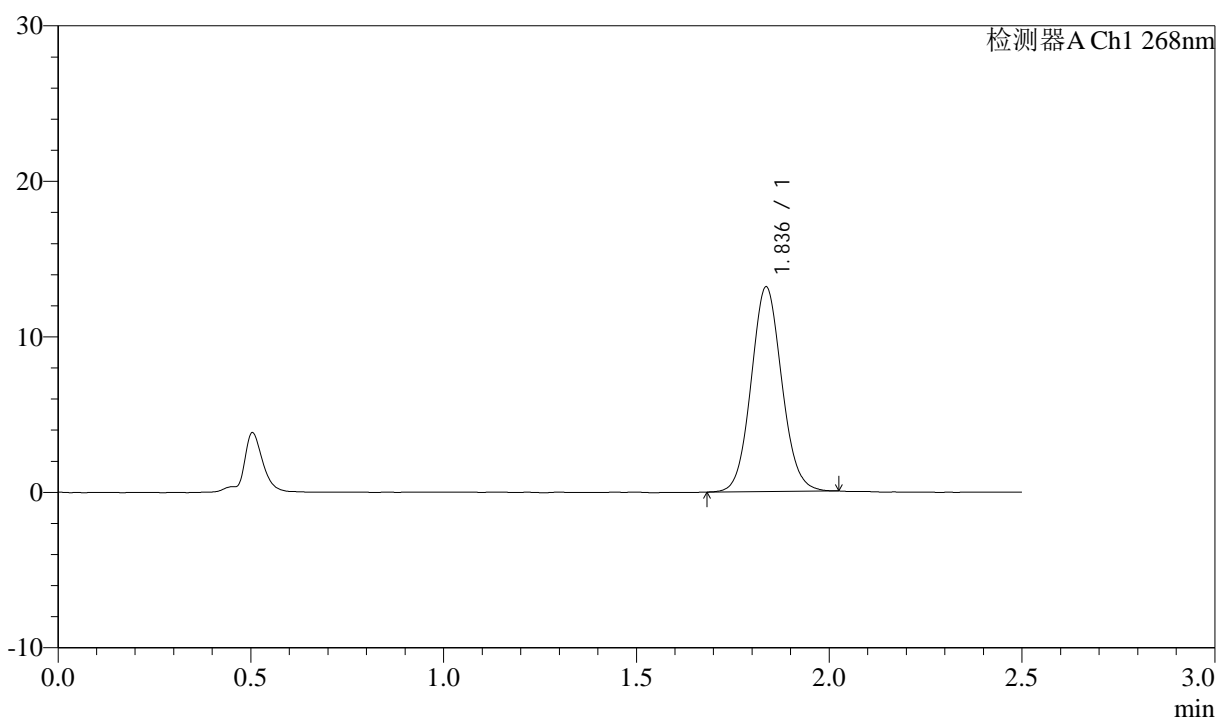
图5 坎地沙坦酯氨氯地平片溶出度测定HPLC图谱  
 自制品-pH6.8(内含0.1%Tween80)介质-桨法-75转  
 对照品溶液-1-4

<样品信息>

色谱柱:XB-C18(50mm\*4.6mm,5µm) 流速: 1.5ml/min  
 柱温:30°C 波长: 268nm  
 数据文件名: RC\$J339 - 0-222/11-1537-2 - zzp-kdst-rcd-jf75z-pH6.8+0.1tw80jz-dz1-5.lcd  
 方法文件名: RC\$J339 - J339-rc-kdst-2.5min-FX260.lcm  
 批处理文件名: RC\$J339 - 20260509-kdst-FX260.lcb  
 样品瓶号: 1-18  
 进样体积: 10 µl 版本号: 6.115  
 进样时间: 2026/05/09 11:42:11 实验者: xiechaojun  
 处理时间 (V2) : 2026/05/09 14:10:56 处理者: xiechaojun  
 仪器型号: SHIMADZU LC-2050C(FX260)

<色谱图>

mV



<峰表>

检测器A Ch1 268nm

峰号	保留时间	面积	面积%	高度	理论塔板数(USP)	拖尾因子	分离度(USP)
1	1.836	72888	100.000	13146	2563	1.074	--
总计		72888	100.000	13146			

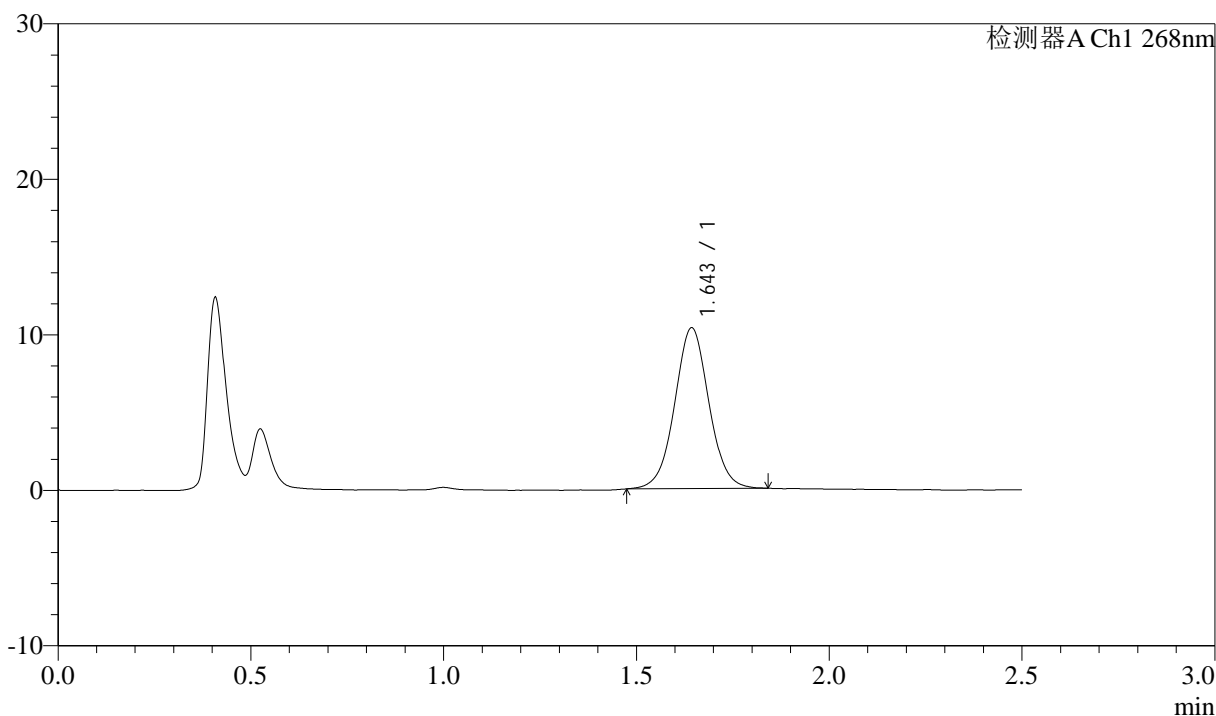
图6 坎地沙坦酯氨氯地平片溶出度测定HPLC图谱  
 自制品-pH6.8(内含0.1%Tween80)介质-桨法-75转  
 对照品溶液-1-5

<样品信息>

色谱柱:XB-C18(50mm\*4.6mm,5μm)      流速: 1.5ml/min  
 柱温:30°C      波长: 268nm  
 数据文件名: RC\$J339 - 0-222/11-1538-2 - zzp-23020201p-kdst-rcd-jf75z-pH6.8+0.1tw80jz-P1-1.lcd  
 方法文件名: RC\$J339 - J339-rc-kdst-2.5min-FX260.lcm  
 批处理文件名: RC\$J339 - 20260509-kdst-FX260.lcb  
 样品瓶号: 1-1  
 进样体积: 10 μl      版本号: 6.115  
 进样时间: 2026/05/09 11:45:03      实验者: xiechaojun  
 处理时间 (V2) : 2026/05/09 14:10:59      处理者: xiechaojun  
 仪器型号: SHIMADZU LC-2050C(FX260)

<色谱图>

mV



<峰表>

检测器A Ch1 268nm

峰号	保留时间	面积	面积%	高度	理论塔板数(USP)	拖尾因子	分离度(USP)
1	1.643	64042	100.000	10306	1667	1.030	--
总计		64042	100.000	10306			

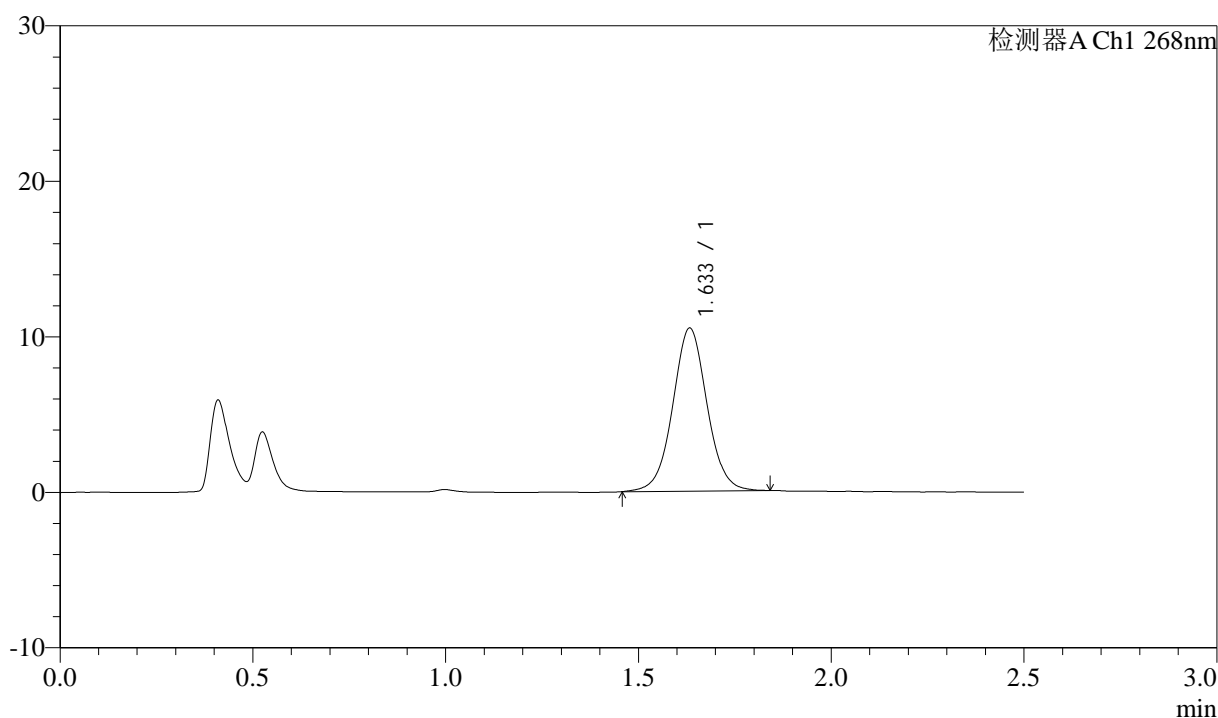
图7 坎地沙坦酯氨氯地平片溶出度测定HPLC图谱  
 自制品(23020201批)-pH6.8(内含0.1%Tween80)介质-桨法-75转-片1  
 供试品溶液-1

## &lt;样品信息&gt;

色谱柱:XB-C18(50mm\*4.6mm,5 $\mu$ m)      流速: 1.5ml/min  
 柱温:30 $^{\circ}$ C      波长: 268nm  
 数据文件名: RC\$J339 - 0-222/11-1539-2 - zzp-23020201p-kdst-rcd-jf75z-pH6.8+0.1tw80jz-P1-2.lcd  
 方法文件名: RC\$J339 - J339-rc-kdst-2.5min-FX260.lcm  
 批处理文件名: RC\$J339 - 20260509-kdst-FX260.lcb  
 样品瓶号: 1-1  
 进样体积: 10  $\mu$ l      版本号: 6.115  
 进样时间: 2026/05/09 11:47:55      实验者: xiechaojun  
 处理时间 (V2) : 2026/05/09 14:11:01      处理者: xiechaojun  
 仪器型号: SHIMADZU LC-2050C(FX260)

## &lt;色谱图&gt;

mV



## &lt;峰表&gt;

检测器A Ch1 268nm

峰号	保留时间	面积	面积%	高度	理论塔板数(USP)	拖尾因子	分离度(USP)
1	1.633	65001	100.000	10458	1656	1.031	--
总计		65001	100.000	10458			

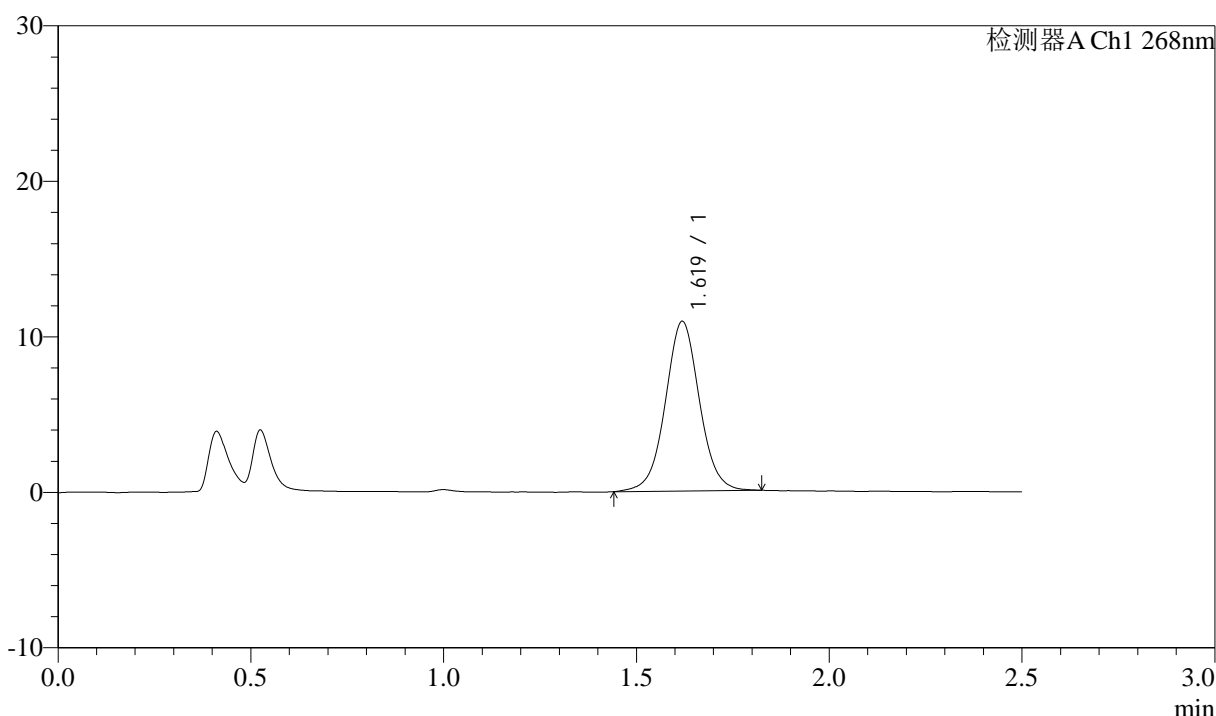
图8 坎地沙坦酯氨氯地平片溶出度测定HPLC图谱  
 自制品(23020201批)-pH6.8(内含0.1%Tween80)介质-桨法-75转-片1  
 供试品溶液-2

<样品信息>

色谱柱:XB-C18(50mm\*4.6mm,5μm)      流速: 1.5ml/min  
 柱温:30°C      波长: 268nm  
 数据文件名: RC\$J339 - 0-222/11-1540-2 - zzp-23020201p-kdst-rcd-jf75z-pH6.8+0.1tw80jz-P2-1.lcd  
 方法文件名: RC\$J339 - J339-rc-kdst-2.5min-FX260.lcm  
 批处理文件名: RC\$J339 - 20260509-kdst-FX260.lcb  
 样品瓶号: 1-10  
 进样体积: 10 μl      版本号: 6.115  
 进样时间: 2026/05/09 11:50:46      实验者: xiechaojun  
 处理时间 (V2) : 2026/05/09 14:11:04      处理者: xiechaojun  
 仪器型号: SHIMADZU LC-2050C(FX260)

<色谱图>

mV



<峰表>

检测器A Ch1 268nm

峰号	保留时间	面积	面积%	高度	理论塔板数(USP)	拖尾因子	分离度(USP)
1	1.619	67346	100.000	10887	1646	1.026	--
总计		67346	100.000	10887			

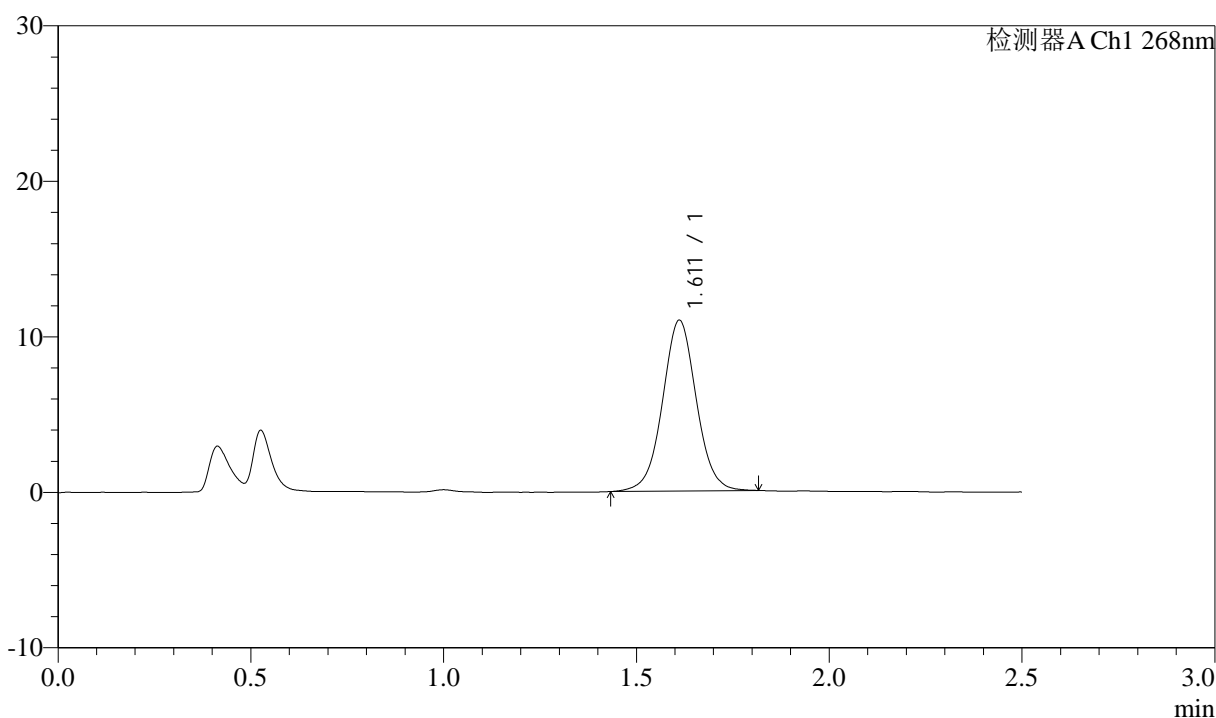
图9 坎地沙坦酯氨氯地平片溶出度测定HPLC图谱  
 自制品(23020201批)-pH6.8(内含0.1%Tween80)介质-桨法-75转-片2  
 供试品溶液-1

<样品信息>

色谱柱:XB-C18(50mm\*4.6mm,5μm)      流速: 1.5ml/min  
 柱温:30°C      波长: 268nm  
 数据文件名: RC\$J339 - 0-222/11-1541-2 - zzp-23020201p-kdst-rcd-jf75z-pH6.8+0.1tw80jz-P2-2.lcd  
 方法文件名: RC\$J339 - J339-rc-kdst-2.5min-FX260.lcm  
 批处理文件名: RC\$J339 - 20260509-kdst-FX260.lcb  
 样品瓶号: 1-10  
 进样体积: 10 μl      版本号: 6.115  
 进样时间: 2026/05/09 11:53:39      实验者: xiechaojun  
 处理时间 (V2) : 2026/05/09 14:11:06      处理者: xiechaojun  
 仪器型号: SHIMADZU LC-2050C(FX260)

<色谱图>

mV



<峰表>

检测器A Ch1 268nm

峰号	保留时间	面积	面积%	高度	理论塔板数(USP)	拖尾因子	分离度(USP)
1	1.611	67169	100.000	10973	1651	1.025	--
总计		67169	100.000	10973			

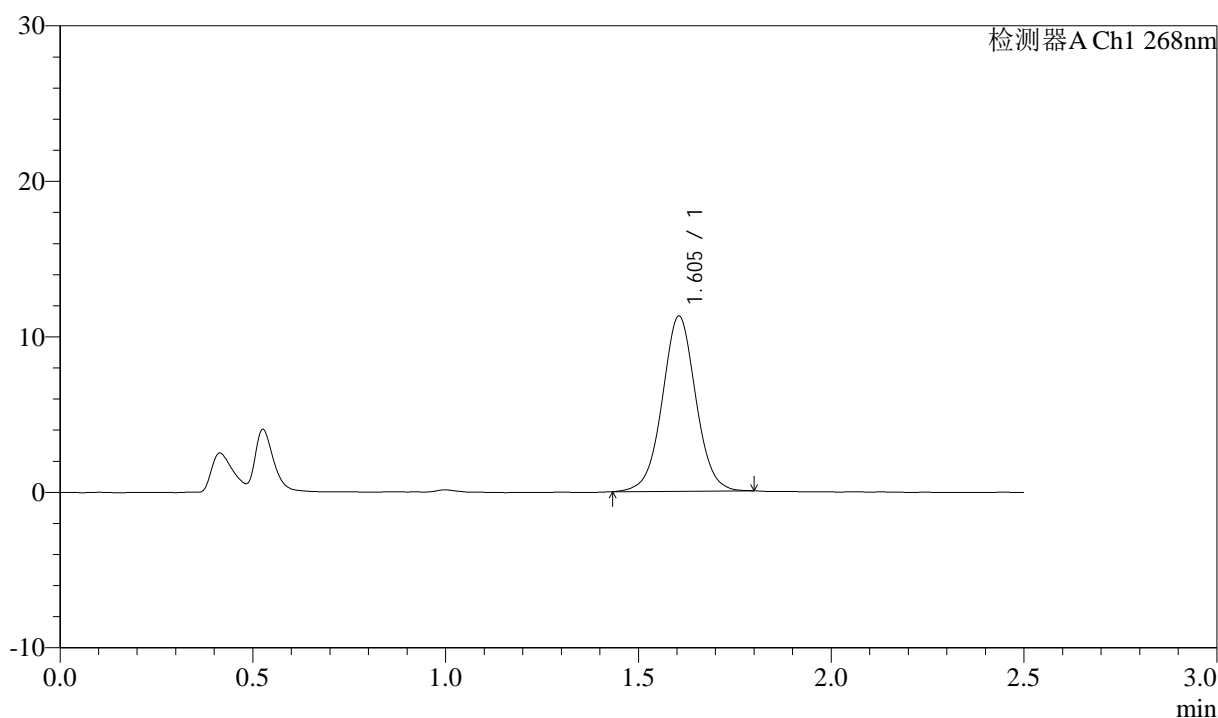
图10 坎地沙坦酯氨氯地平片溶出度测定HPLC图谱  
 自制品(23020201批)-pH6.8(内含0.1%Tween80)介质-桨法-75转-片2  
 供试品溶液-2

## &lt;样品信息&gt;

色谱柱:XB-C18(50mm\*4.6mm,5 $\mu$ m)      流速: 1.5ml/min  
 柱温:30 $^{\circ}$ C      波长: 268nm  
 数据文件名: RC\$J339 - 0-222/11-1542-2 - zzp-23020201p-kdst-rcd-jf75z-pH6.8+0.1tw80jz-P3-1.lcd  
 方法文件名: RC\$J339 - J339-rc-kdst-2.5min-FX260.lcm  
 批处理文件名: RC\$J339 - 20260509-kdst-FX260.lcb  
 样品瓶号: 1-19  
 进样体积: 10  $\mu$ l      版本号: 6.115  
 进样时间: 2026/05/09 11:56:31      实验者: xiechaojun  
 处理时间(V2): 2026/05/09 14:11:09      处理者: xiechaojun  
 仪器型号: SHIMADZU LC-2050C(FX260)

## &lt;色谱图&gt;

mV



## &lt;峰表&gt;

检测器A Ch1 268nm

峰号	保留时间	面积	面积%	高度	理论塔板数(USP)	拖尾因子	分离度(USP)
1	1.605	68122	100.000	11273	1670	1.024	--
总计		68122	100.000	11273			

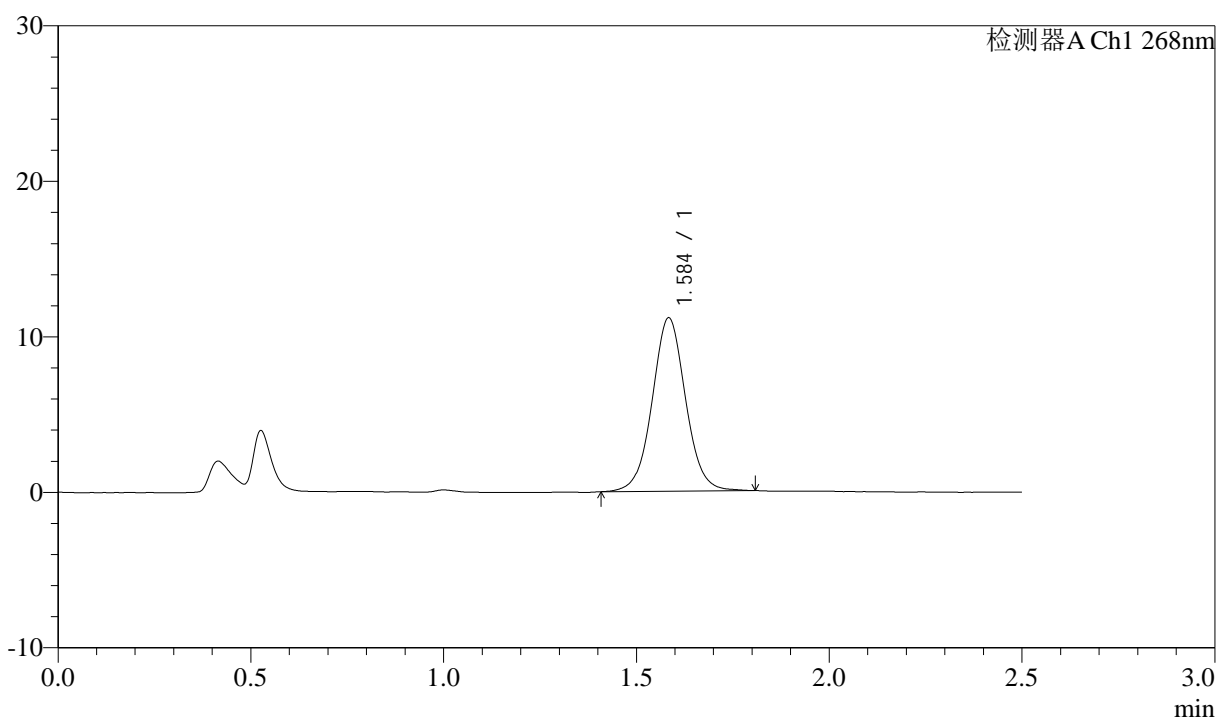
图11 坎地沙坦酯氨氯地平片溶出度测定HPLC图谱  
 自制品(23020201批)-pH6.8(内含0.1%Tween80)介质-桨法-75转-片3  
 供试品溶液-1

<样品信息>

色谱柱:XB-C18(50mm\*4.6mm,5μm)      流速: 1.5ml/min  
 柱温:30°C      波长: 268nm  
 数据文件名: RC\$J339 - 0-222/11-1543-2 - zzp-23020201p-kdst-rcd-jf75z-pH6.8+0.1tw80jz-P3-2.lcd  
 方法文件名: RC\$J339 - J339-rc-kdst-2.5min-FX260.lcm  
 批处理文件名: RC\$J339 - 20260509-kdst-FX260.lcb  
 样品瓶号: 1-19  
 进样体积: 10 μl      版本号: 6.115  
 进样时间: 2026/05/09 11:59:23      实验者: xiechaojun  
 处理时间 (V2) : 2026/05/09 14:11:11      处理者: xiechaojun  
 仪器型号: SHIMADZU LC-2050C(FX260)

<色谱图>

mV



<峰表>

检测器A Ch1 268nm

峰号	保留时间	面积	面积%	高度	理论塔板数(USP)	拖尾因子	分离度(USP)
1	1.584	67309	100.000	11107	1644	1.039	--
总计		67309	100.000	11107			

图12 坎地沙坦酯氨氯地平片溶出度测定HPLC图谱  
 自制品(23020201批)-pH6.8(内含0.1%Tween80)介质-桨法-75转-片3  
 供试品溶液-2



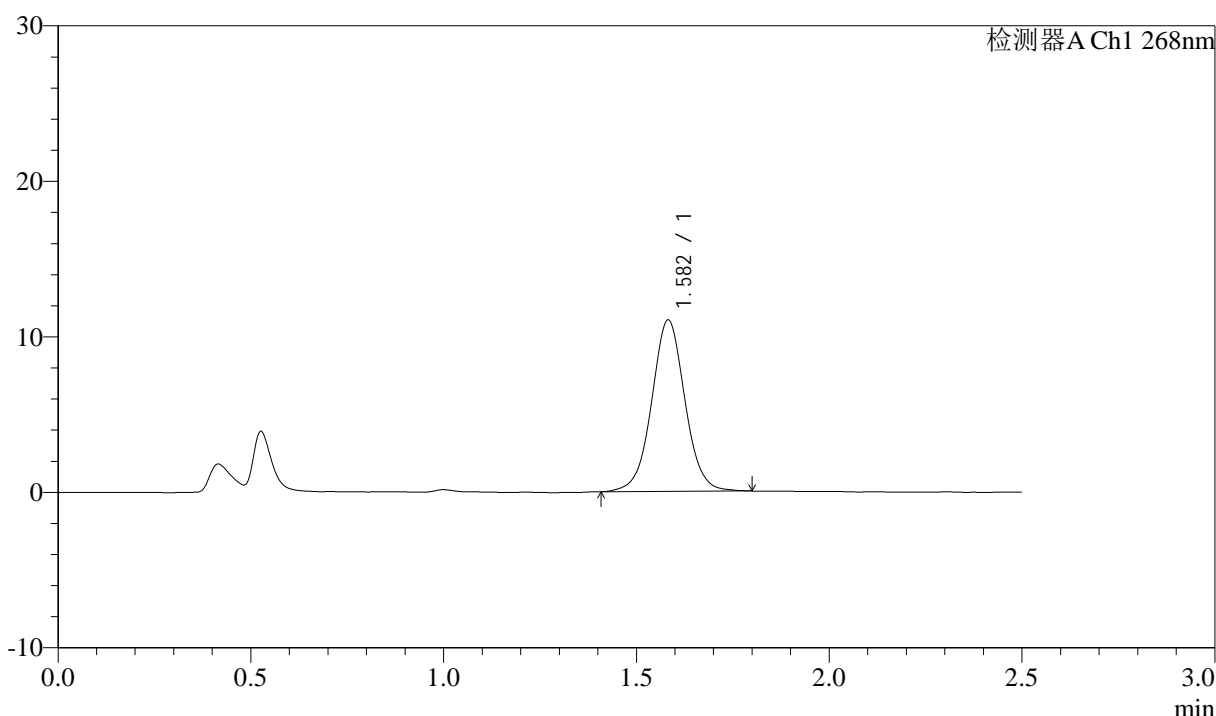
# J339

## <样品信息>

色谱柱:XB-C18(50mm\*4.6mm,5μm)      流速: 1.5ml/min  
 柱温:30°C      波长: 268nm  
 数据文件名: RC\$J339 - 0-222/11-1544-2 - zzp-23020201p-kdst-rcd-jf75z-pH6.8+0.1tw80jz-P4-1.lcd  
 方法文件名: RC\$J339 - J339-rc-kdst-2.5min-FX260.lcm  
 批处理文件名: RC\$J339 - 20260509-kdst-FX260.lcb  
 样品瓶号: 1-28  
 进样体积: 10 μl      版本号: 6.115  
 进样时间: 2026/05/09 12:02:15      实验者: xiechaojun  
 处理时间 (V2) : 2026/05/09 14:11:14      处理者: xiechaojun  
 仪器型号: SHIMADZU LC-2050C(FX260)

## <色谱图>

mV



## <峰表>

检测器A Ch1 268nm

峰号	保留时间	面积	面积%	高度	理论塔板数(USP)	拖尾因子	分离度(USP)
1	1.582	66406	100.000	11014	1655	1.031	--
总计		66406	100.000	11014			

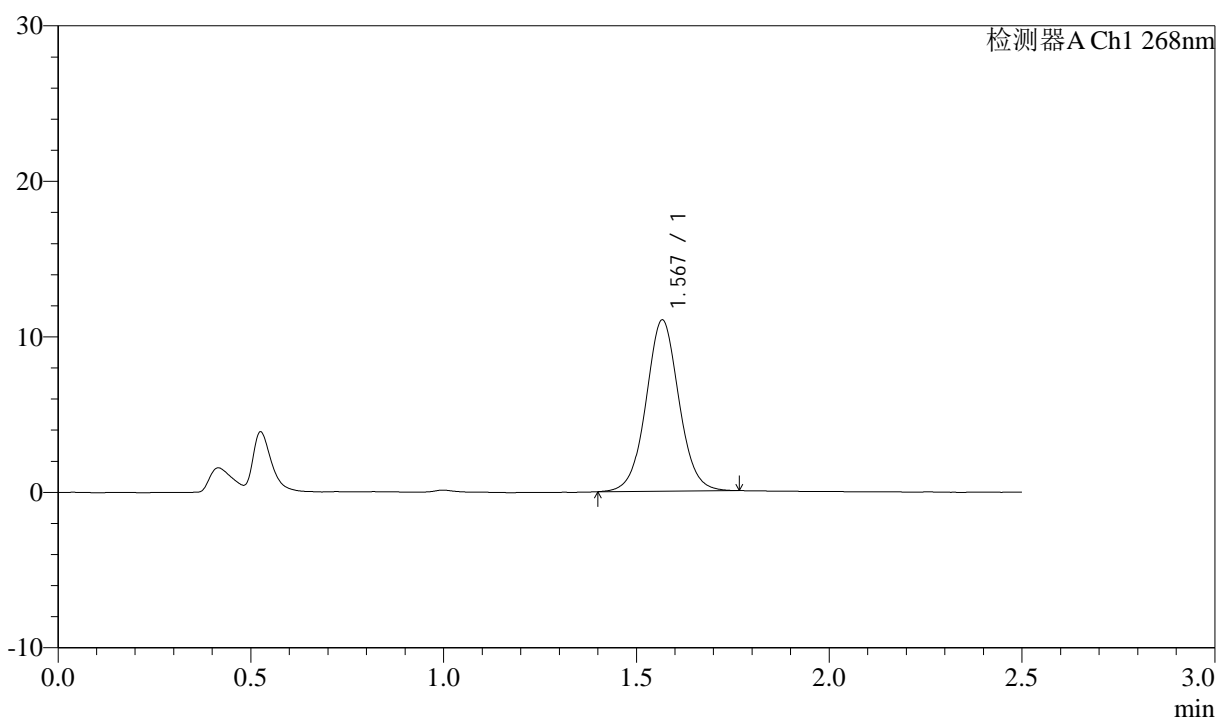
图13 坎地沙坦酯氨氯地平片溶出度测定HPLC图谱  
 自制品(23020201批)-pH6.8(内含0.1%Tween80)介质-桨法-75转-片4  
 供试品溶液-1

<样品信息>

色谱柱:XB-C18(50mm\*4.6mm,5μm)      流速: 1.5ml/min  
 柱温:30°C      波长: 268nm  
 数据文件名: RC\$J339 - 0-222/11-1545-2 - zzp-23020201p-kdst-rcd-jf75z-pH6.8+0.1tw80jz-P4-2.lcd  
 方法文件名: RC\$J339 - J339-rc-kdst-2.5min-FX260.lcm  
 批处理文件名: RC\$J339 - 20260509-kdst-FX260.lcb  
 样品瓶号: 1-28  
 进样体积: 10 μl      版本号: 6.115  
 进样时间: 2026/05/09 12:05:06      实验者: xiechaojun  
 处理时间 (V2) : 2026/05/09 14:11:16      处理者: xiechaojun  
 仪器型号: SHIMADZU LC-2050C(FX260)

<色谱图>

mV



<峰表>

检测器A Ch1 268nm

峰号	保留时间	面积	面积%	高度	理论塔板数(USP)	拖尾因子	分离度(USP)
1	1.567	65508	100.000	10968	1650	1.042	--
总计		65508	100.000	10968			

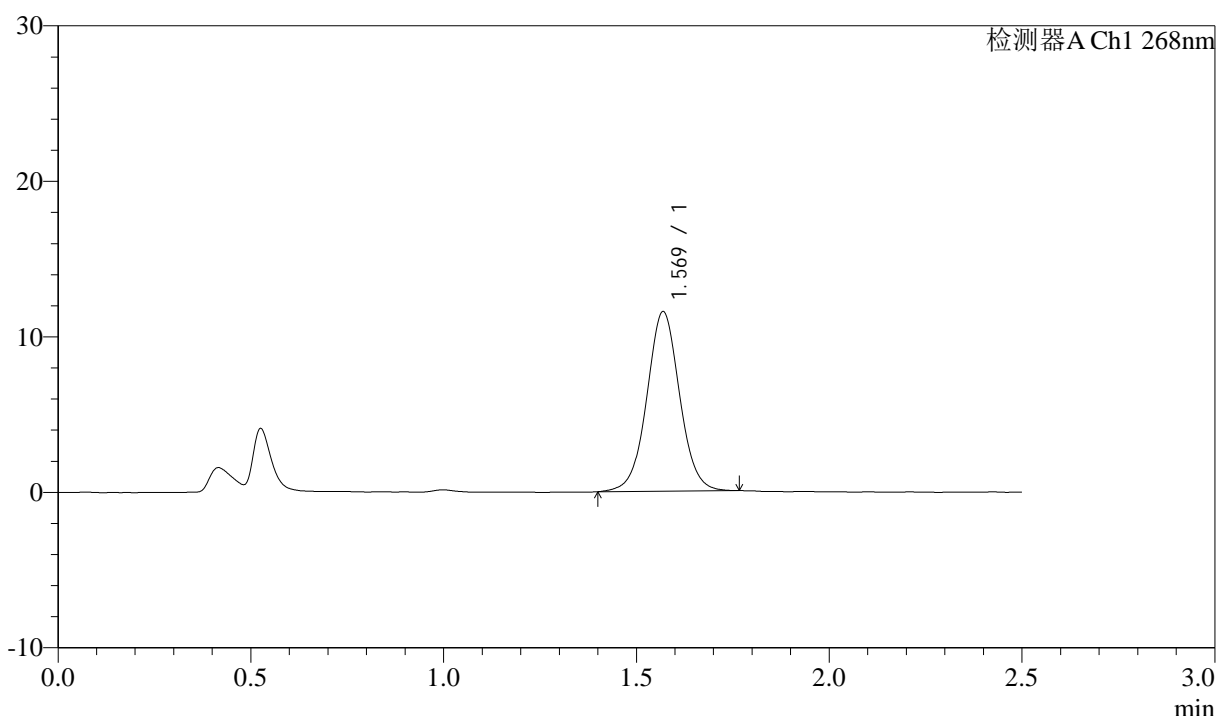
图14 坎地沙坦酯氨氯地平片溶出度测定HPLC图谱  
 自制品(23020201批)-pH6.8(内含0.1%Tween80)介质-桨法-75转-片4  
 供试品溶液-2

<样品信息>

色谱柱:XB-C18(50mm\*4.6mm,5μm)      流速: 1.5ml/min  
 柱温:30°C      波长: 268nm  
 数据文件名: RC\$J339 - 0-222/11-1546-2 - zzp-23020201p-kdst-rcd-jf75z-pH6.8+0.1tw80jz-P5-1.lcd  
 方法文件名: RC\$J339 - J339-rc-kdst-2.5min-FX260.lcm  
 批处理文件名: RC\$J339 - 20260509-kdst-FX260.lcb  
 样品瓶号: 1-37  
 进样体积: 10 μl      版本号: 6.115  
 进样时间: 2026/05/09 12:07:58      实验者: xiechaojun  
 处理时间 (V2) : 2026/05/09 14:11:19      处理者: xiechaojun  
 仪器型号: SHIMADZU LC-2050C(FX260)

<色谱图>

mV



<峰表>

检测器A Ch1 268nm

峰号	保留时间	面积	面积%	高度	理论塔板数(USP)	拖尾因子	分离度(USP)
1	1.569	68481	100.000	11525	1666	1.031	--
总计		68481	100.000	11525			

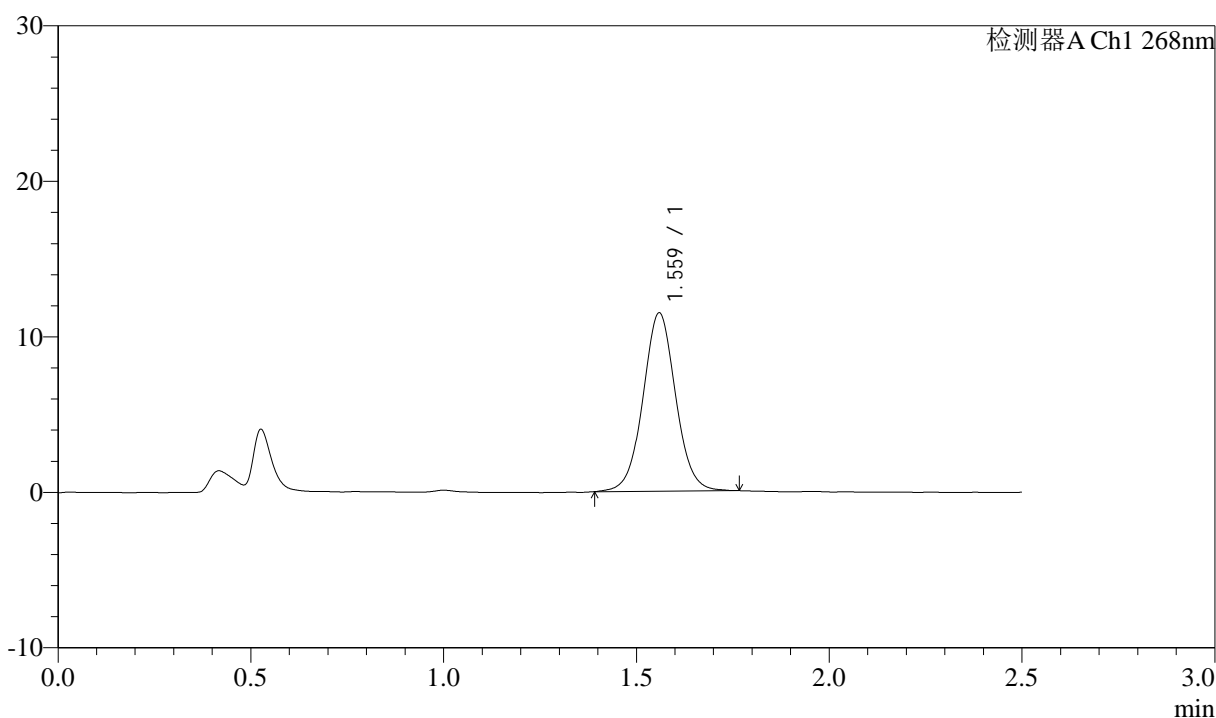
图15 坎地沙坦酯氨氯地平片溶出度测定HPLC图谱  
 自制品(23020201批)-pH6.8(内含0.1%Tween80)介质-桨法-75转-片5  
 供试品溶液-1

## &lt;样品信息&gt;

色谱柱:XB-C18(50mm\*4.6mm,5 $\mu$ m)      流速: 1.5ml/min  
 柱温:30 $^{\circ}$ C      波长: 268nm  
 数据文件名: RC\$J339 - 0-222/11-1547-2 - zzp-23020201p-kdst-rcd-jf75z-pH6.8+0.1tw80jz-P5-2.lcd  
 方法文件名: RC\$J339 - J339-rc-kdst-2.5min-FX260.lcm  
 批处理文件名: RC\$J339 - 20260509-kdst-FX260.lcb  
 样品瓶号: 1-37  
 进样体积: 10  $\mu$ l      版本号: 6.115  
 进样时间: 2026/05/09 12:10:49      实验者: xiechaojun  
 处理时间 (V2) : 2026/05/09 14:11:21      处理者: xiechaojun  
 仪器型号: SHIMADZU LC-2050C(FX260)

## &lt;色谱图&gt;

mV



## &lt;峰表&gt;

检测器A Ch1 268nm

峰号	保留时间	面积	面积%	高度	理论塔板数(USP)	拖尾因子	分离度(USP)
1	1.559	67625	100.000	11411	1658	1.037	--
总计		67625	100.000	11411			

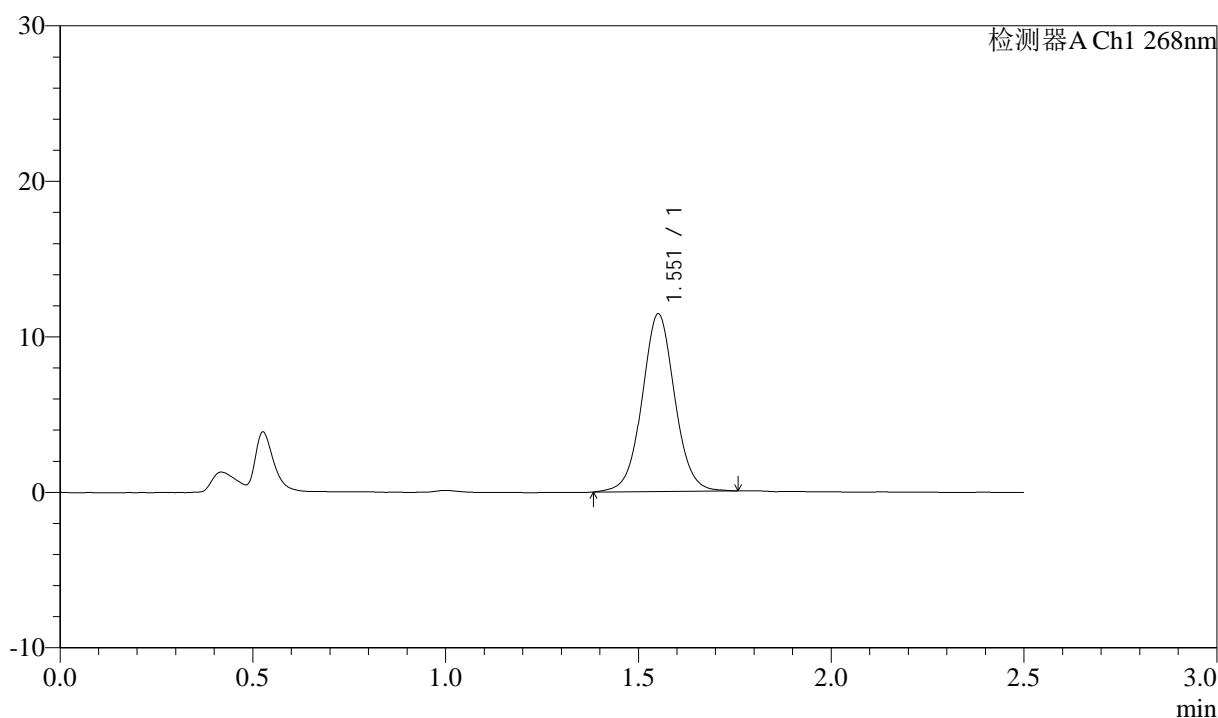
图16 坎地沙坦酯氨氯地平片溶出度测定HPLC图谱  
 自制品(23020201批)-pH6.8(内含0.1%Tween80)介质-桨法-75转-片5  
 供试品溶液-2

## &lt;样品信息&gt;

色谱柱:XB-C18(50mm\*4.6mm,5 $\mu$ m)      流速: 1.5ml/min  
 柱温:30 $^{\circ}$ C      波长: 268nm  
 数据文件名: RC\$J339 - 0-222/11-1548-2 - zzp-23020201p-kdst-rcd-jf75z-pH6.8+0.1tw80jz-P6-1.lcd  
 方法文件名: RC\$J339 - J339-rc-kdst-2.5min-FX260.lcm  
 批处理文件名: RC\$J339 - 20260509-kdst-FX260.lcb  
 样品瓶号: 1-46  
 进样体积: 10  $\mu$ l      版本号: 6.115  
 进样时间: 2026/05/09 12:13:40      实验者: xiechaojun  
 处理时间 (V2) : 2026/05/09 14:11:24      处理者: xiechaojun  
 仪器型号: SHIMADZU LC-2050C(FX260)

## &lt;色谱图&gt;

mV



## &lt;峰表&gt;

检测器A Ch1 268nm

峰号	保留时间	面积	面积%	高度	理论塔板数(USP)	拖尾因子	分离度(USP)
1	1.551	67285	100.000	11373	1655	1.038	--
总计		67285	100.000	11373			

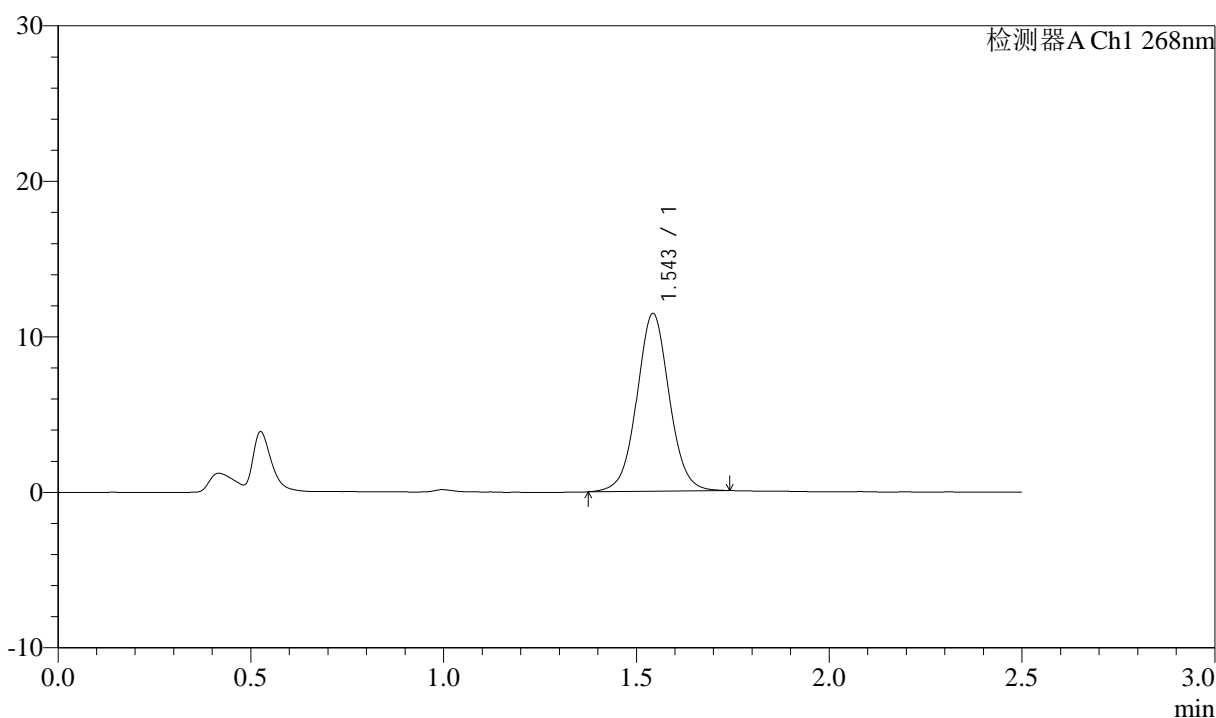
图17 坎地沙坦酯氨氯地平片溶出度测定HPLC图谱  
 自制品(23020201批)-pH6.8(内含0.1%Tween80)介质-桨法-75转-片6  
 供试品溶液-1

<样品信息>

色谱柱:XB-C18(50mm\*4.6mm,5μm)      流速: 1.5ml/min  
 柱温:30°C      波长: 268nm  
 数据文件名: RC\$J339 - 0-222/11-1549-2 - zzp-23020201p-kdst-rcd-jf75z-pH6.8+0.1tw80jz-P6-2.lcd  
 方法文件名: RC\$J339 - J339-rc-kdst-2.5min-FX260.lcm  
 批处理文件名: RC\$J339 - 20260509-kdst-FX260.lcb  
 样品瓶号: 1-46  
 进样体积: 10 μl      版本号: 6.115  
 进样时间: 2026/05/09 12:16:31      实验者: xiechaojun  
 处理时间 (V2) : 2026/05/09 14:11:27      处理者: xiechaojun  
 仪器型号: SHIMADZU LC-2050C(FX260)

<色谱图>

mV



<峰表>

检测器A Ch1 268nm

峰号	保留时间	面积	面积%	高度	理论塔板数(USP)	拖尾因子	分离度(USP)
1	1.543	67012	100.000	11368	1646	1.037	--
总计		67012	100.000	11368			

图18 坎地沙坦酯氨氯地平片溶出度测定HPLC图谱  
 自制品(23020201批)-pH6.8(内含0.1%Tween80)介质-桨法-75转-片6  
 供试品溶液-2



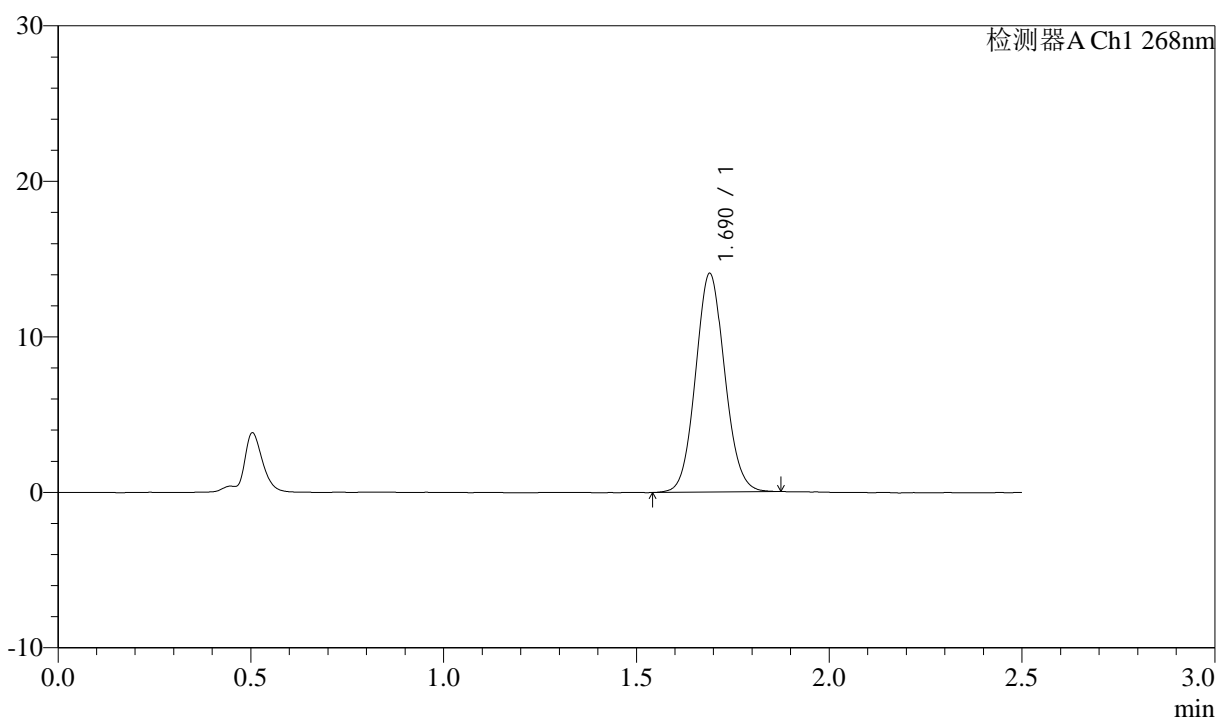
# J339

## <样品信息>

色谱柱:XB-C18(50mm\*4.6mm,5μm)      流速: 1.5ml/min  
 柱温:30°C      波长: 268nm  
 数据文件名: RC\$J339 - 0-222/11-1550-2 - zzp-kdst-rcd-jf75z-pH6.8+0.1tw80jz-dz2-1.lcd  
 方法文件名: RC\$J339 - J339-rc-kdst-2.5min-FX260.lcm  
 批处理文件名: RC\$J339 - 20260509-kdst-FX260.lcb  
 样品瓶号: 1-27  
 进样体积: 10 μl      版本号: 6.115  
 进样时间: 2026/05/09 12:19:23      实验者: xiechaojun  
 处理时间 (V2) : 2026/05/09 14:11:30      处理者: xiechaojun  
 仪器型号: SHIMADZU LC-2050C(FX260)

## <色谱图>

mV



## <峰表>

检测器A Ch1 268nm

峰号	保留时间	面积	面积%	高度	理论塔板数(USP)	拖尾因子	分离度(USP)
1	1.690	73993	100.000	14035	2394	1.078	--
总计		73993	100.000	14035			

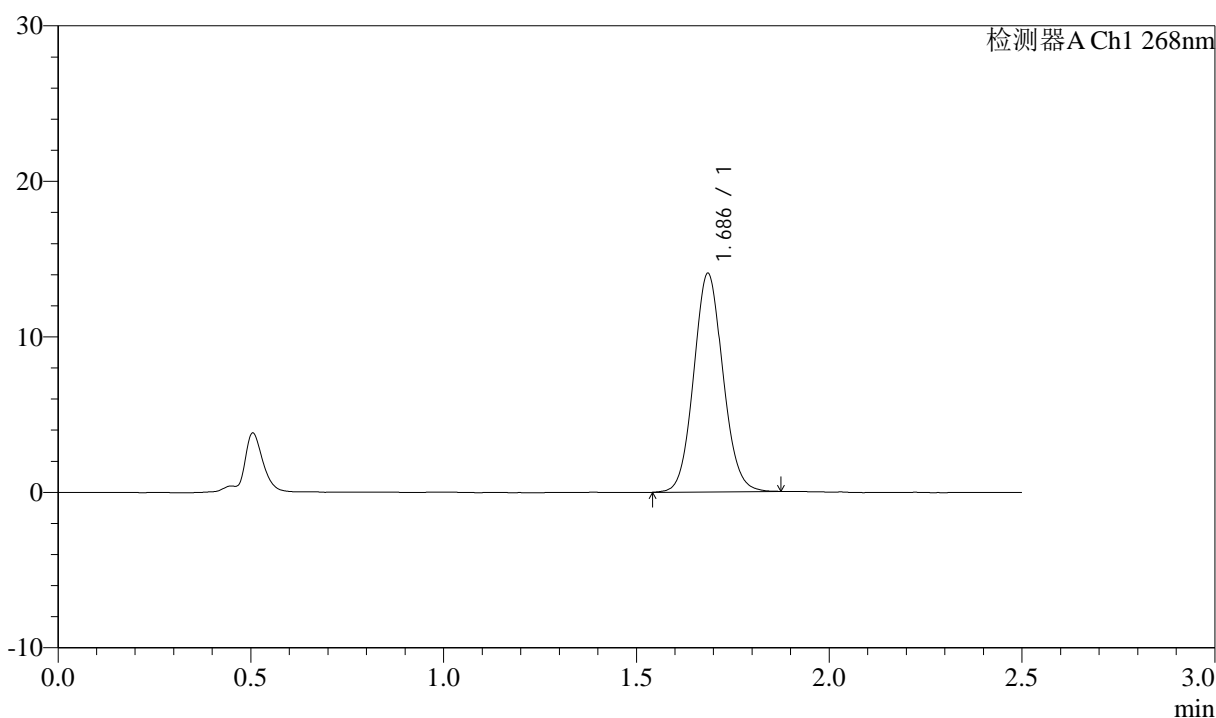
图19 坎地沙坦酯氨氯地平片溶出度测定HPLC图谱  
 自制品-pH6.8(内含0.1%Tween80)介质-桨法-75转  
 对照品溶液-2-1

<样品信息>

色谱柱:XB-C18(50mm\*4.6mm,5µm)      流速: 1.5ml/min  
 柱温:30°C      波长: 268nm  
 数据文件名: RC\$J339 - 0-222/11-1551-2 - zzp-kdst-rcd-jf75z-pH6.8+0.1tw80jz-dz2-2.lcd  
 方法文件名: RC\$J339 - J339-rc-kdst-2.5min-FX260.lcm  
 批处理文件名: RC\$J339 - 20260509-kdst-FX260.lcb  
 样品瓶号: 1-27  
 进样体积: 10 µl      版本号: 6.115  
 进样时间: 2026/05/09 12:22:16      实验者: xiechaojun  
 处理时间 (V2) : 2026/05/09 14:11:32      处理者: xiechaojun  
 仪器型号: SHIMADZU LC-2050C(FX260)

<色谱图>

mV



<峰表>

检测器A Ch1 268nm

峰号	保留时间	面积	面积%	高度	理论塔板数(USP)	拖尾因子	分离度(USP)
1	1.686	74038	100.000	14009	2384	1.078	--
总计		74038	100.000	14009			

图20 坎地沙坦酯氨氯地平片溶出度测定HPLC图谱  
 自制品-pH6.8(内含0.1%Tween80)介质-桨法-75转  
 对照品溶液-2-2



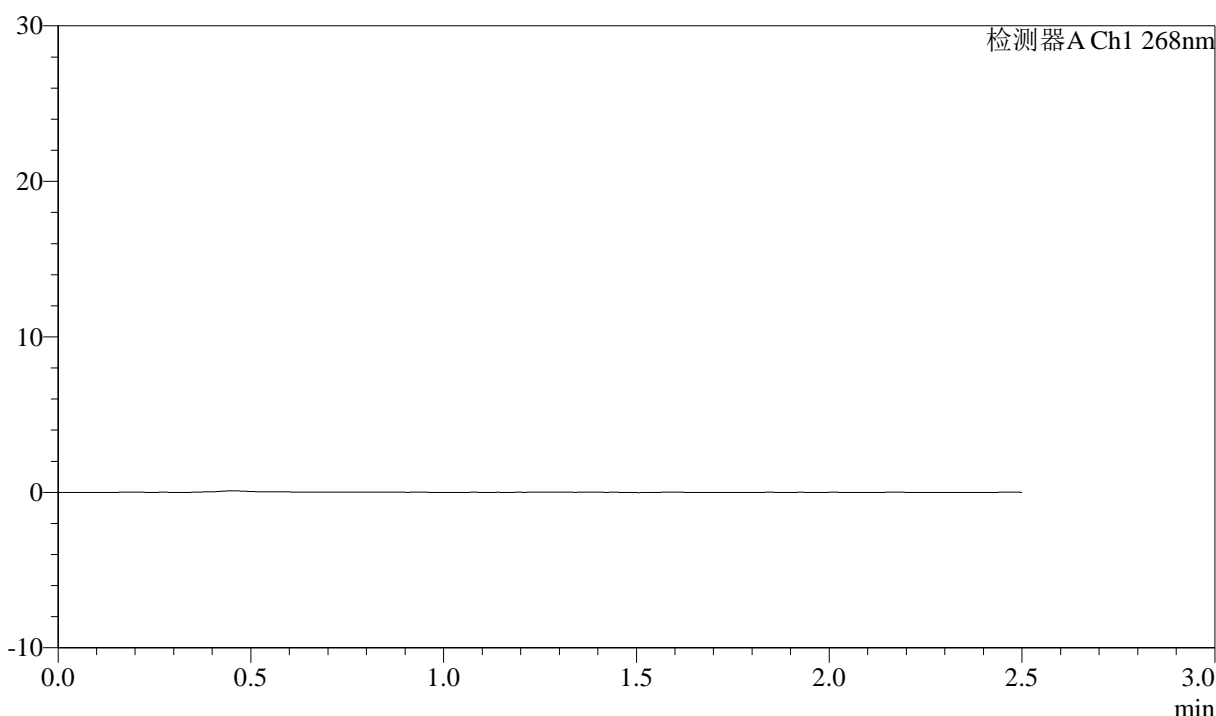
# J339

## <样品信息>

色谱柱:XB-C18(50mm\*4.6mm,5μm)      流速: 1.5ml/min  
 柱温:30°C      波长: 268nm  
 数据文件名: RC\$J339 - 0-222/11-1552-2 - zzp-kdst-rcd-jxzs-pH6.8+0.1tw80jz-rj.lcd  
 方法文件名: RC\$J339 - J339-rc-kdst-2.5min-FX260.lcm  
 批处理文件名: RC\$J339 - 20260509-kdst-FX260.lcb  
 样品瓶号: 1-9  
 进样体积: 10 μl      版本号: 6.115  
 进样时间: 2026/05/09 12:25:08      实验者: xiechaojun  
 处理时间 (V2) : 2026/05/09 14:11:35      处理者: xiechaojun  
 仪器型号: SHIMADZU LC-2050C(FX260)

## <色谱图>

mV



## <峰表>

检测器A Ch1 268nm

峰号	保留时间	面积	面积%	高度	理论塔板数(USP)	拖尾因子	分离度(USP)
总计							

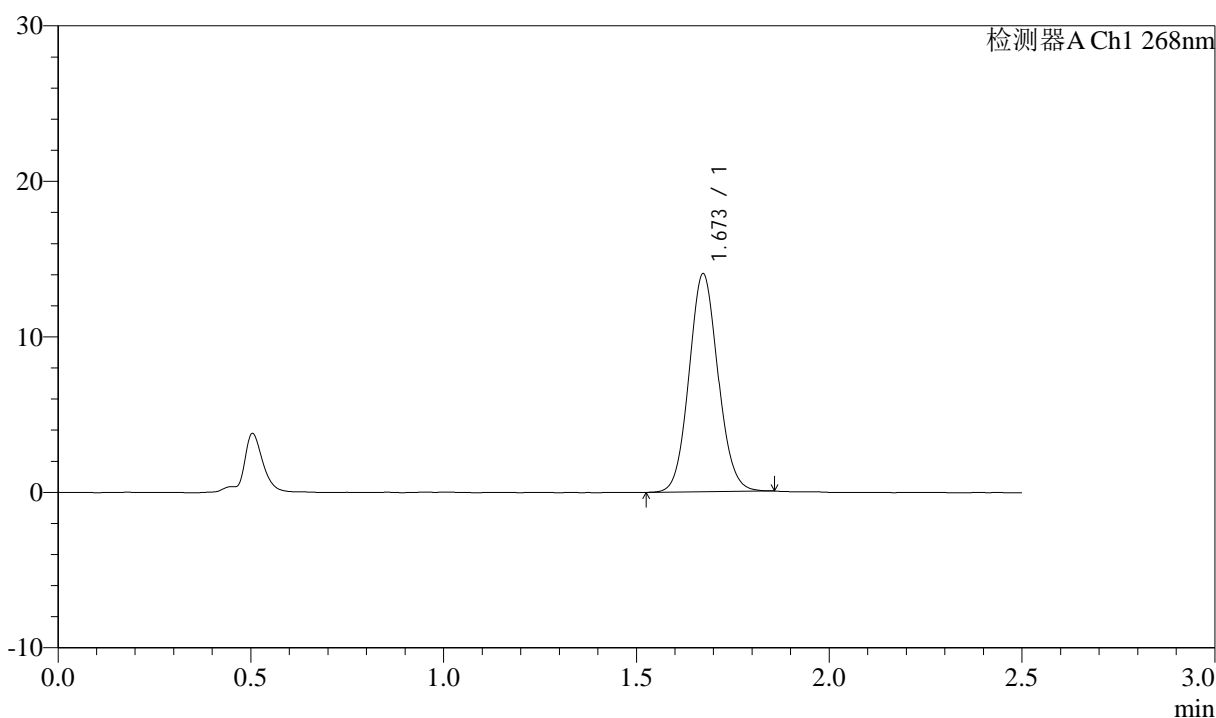
图21 坎地沙坦酯氨氯地平片溶出度测定HPLC图谱  
 自制品-pH6.8(内含0.1%Tween80)介质-桨法-75转-极限转速  
 溶剂

<样品信息>

色谱柱:XB-C18(50mm\*4.6mm,5μm)      流速: 1.5ml/min  
 柱温:30°C      波长: 268nm  
 数据文件名: RC\$J339 - 0-222/11-1553-2 - zzp-kdst-rcd-jxzs-pH6.8+0.1tw80jz-dz1-1.lcd  
 方法文件名: RC\$J339 - J339-rc-kdst-2.5min-FX260.lcm  
 批处理文件名: RC\$J339 - 20260509-kdst-FX260.lcb  
 样品瓶号: 1-18  
 进样体积: 10 μl      版本号: 6.115  
 进样时间: 2026/05/09 12:28:00      实验者: xiechaojun  
 处理时间 (V2) : 2026/05/09 14:11:37      处理者: xiechaojun  
 仪器型号: SHIMADZU LC-2050C(FX260)

<色谱图>

mV



<峰表>

检测器A Ch1 268nm

峰号	保留时间	面积	面积%	高度	理论塔板数(USP)	拖尾因子	分离度(USP)
1	1.673	73390	100.000	14009	2370	1.083	--
总计		73390	100.000	14009			

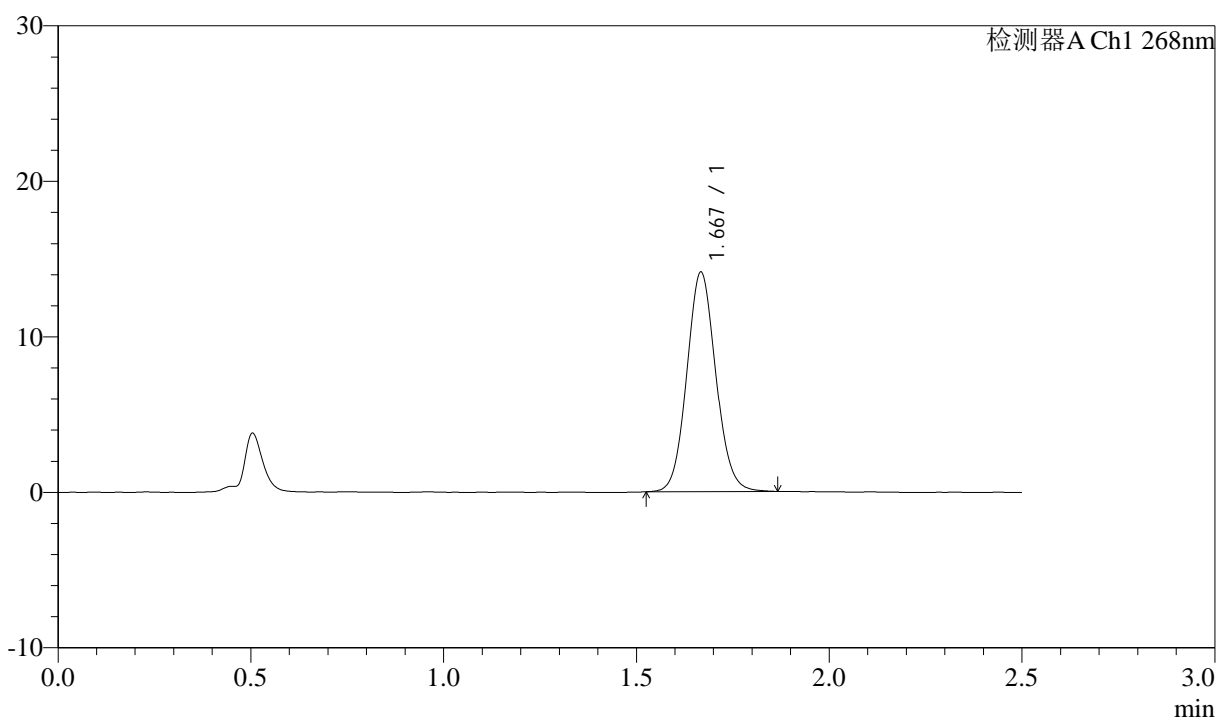
图22 坎地沙坦酯氨氯地平片溶出度测定HPLC图谱  
 自制品-pH6.8(内含0.1%Tween80)介质-桨法-75转-极限转速  
 对照品溶液-1-1

<样品信息>

色谱柱:XB-C18(50mm\*4.6mm,5μm)      流速: 1.5ml/min  
 柱温:30°C      波长: 268nm  
 数据文件名: RC\$J339 - 0-222/11-1554-2 - zzp-kdst-rcd-jxzs-pH6.8+0.1tw80jz-dz1-2.lcd  
 方法文件名: RC\$J339 - J339-rc-kdst-2.5min-FX260.lcm  
 批处理文件名: RC\$J339 - 20260509-kdst-FX260.lcb  
 样品瓶号: 1-18  
 进样体积: 10 μl      版本号: 6.115  
 进样时间: 2026/05/09 12:30:53      实验者: xiechaojun  
 处理时间 (V2) : 2026/05/09 14:11:40      处理者: xiechaojun  
 仪器型号: SHIMADZU LC-2050C(FX260)

<色谱图>

mV



<峰表>

检测器A Ch1 268nm

峰号	保留时间	面积	面积%	高度	理论塔板数(USP)	拖尾因子	分离度(USP)
1	1.667	73979	100.000	14008	2359	1.083	--
总计		73979	100.000	14008			

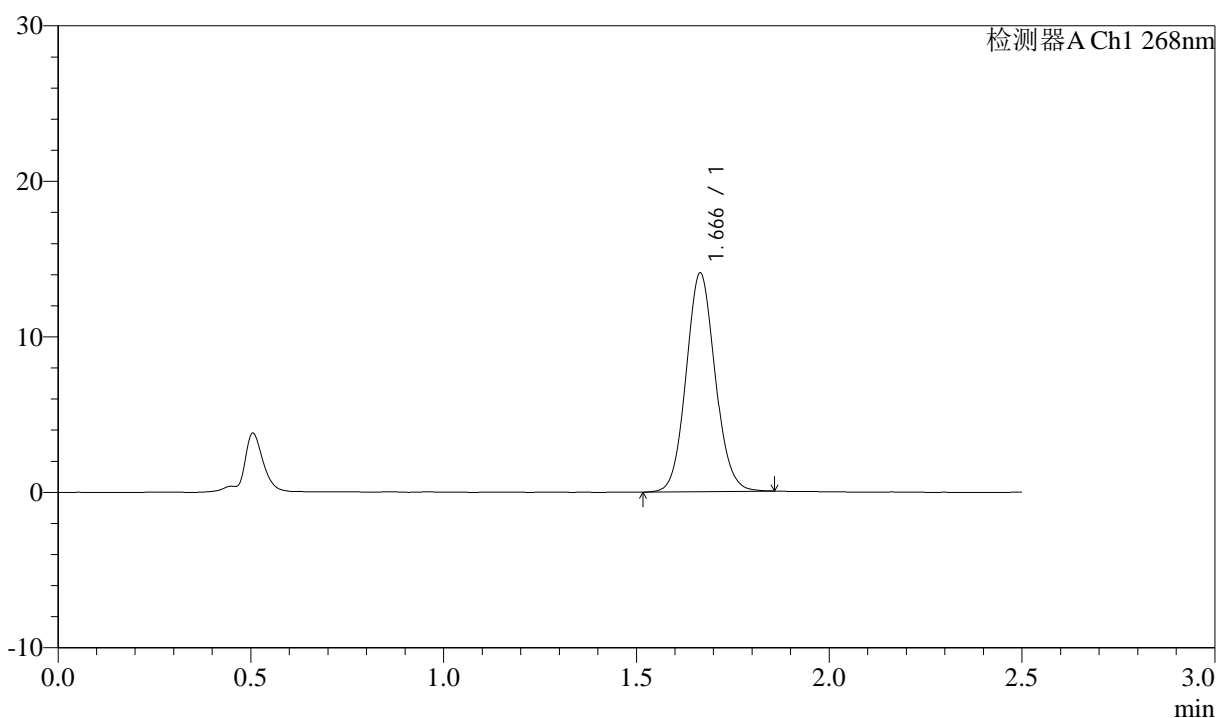
图23 坎地沙坦酯氨氯地平片溶出度测定HPLC图谱  
 自制品-pH6.8(内含0.1%Tween80)介质-桨法-75转-极限转速  
 对照品溶液-1-2

<样品信息>

色谱柱:XB-C18(50mm\*4.6mm,5µm)      流速: 1.5ml/min  
 柱温:30°C      波长: 268nm  
 数据文件名: RC\$J339 - 0-222/11-1555-2 - zzp-kdst-rcd-jxzs-pH6.8+0.1tw80jz-dz1-3.lcd  
 方法文件名: RC\$J339 - J339-rc-kdst-2.5min-FX260.lcm  
 批处理文件名: RC\$J339 - 20260509-kdst-FX260.lcb  
 样品瓶号: 1-18  
 进样体积: 10 µl      版本号: 6.115  
 进样时间: 2026/05/09 12:33:46      实验者: xiechaojun  
 处理时间 (V2) : 2026/05/09 14:11:42      处理者: xiechaojun  
 仪器型号: SHIMADZU LC-2050C(FX260)

<色谱图>

mV



<峰表>

检测器A Ch1 268nm

峰号	保留时间	面积	面积%	高度	理论塔板数(USP)	拖尾因子	分离度(USP)
1	1.666	73665	100.000	14029	2358	1.085	--
总计		73665	100.000	14029			

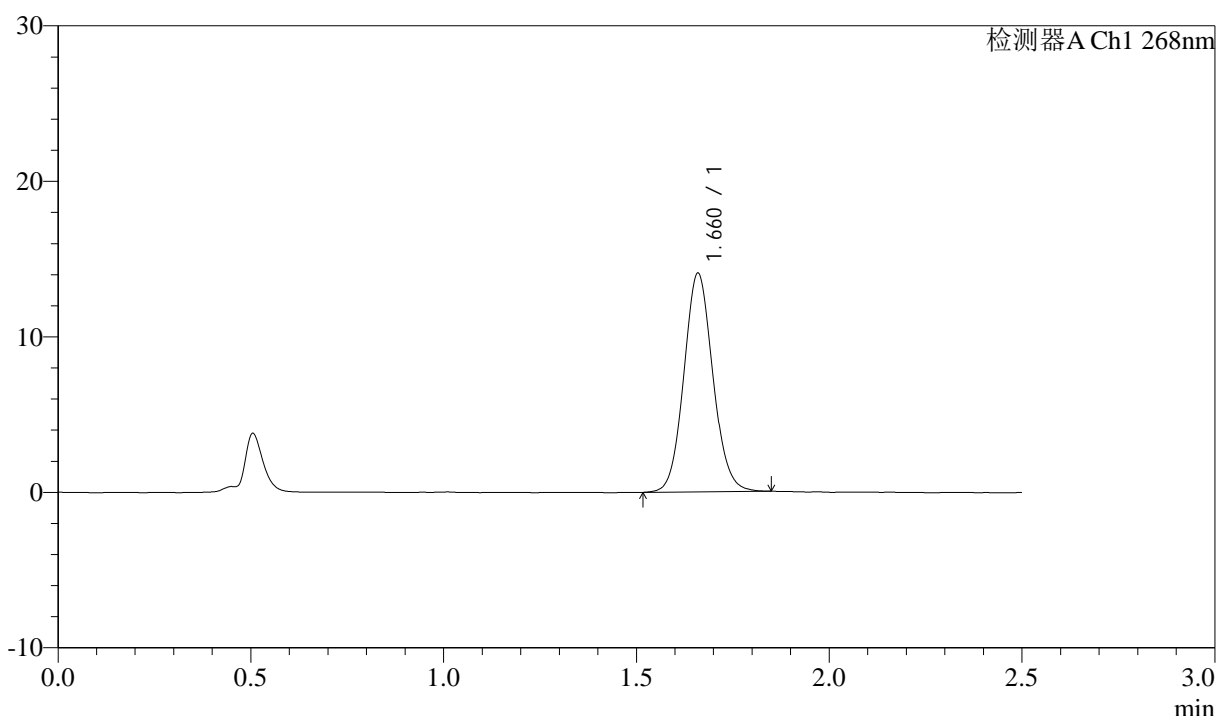
图24 坎地沙坦酯氨氯地平片溶出度测定HPLC图谱  
自制品-pH6.8(内含0.1%Tween80)介质-桨法-75转-极限转速  
对照品溶液-1-3

<样品信息>

色谱柱:XB-C18(50mm\*4.6mm,5μm)      流速: 1.5ml/min  
 柱温:30°C      波长: 268nm  
 数据文件名: RC\$J339 - 0-222/11-1556-2 - zzp-kdst-rcd-jxzs-pH6.8+0.1tw80jz-dz1-4.lcd  
 方法文件名: RC\$J339 - J339-rc-kdst-2.5min-FX260.lcm  
 批处理文件名: RC\$J339 - 20260509-kdst-FX260.lcb  
 样品瓶号: 1-18  
 进样体积: 10 μl      版本号: 6.115  
 进样时间: 2026/05/09 12:36:39      实验者: xiechaojun  
 处理时间 (V2) : 2026/05/09 14:11:45      处理者: xiechaojun  
 仪器型号: SHIMADZU LC-2050C(FX260)

<色谱图>

mV



<峰表>

检测器A Ch1 268nm

峰号	保留时间	面积	面积%	高度	理论塔板数(USP)	拖尾因子	分离度(USP)
1	1.660	73632	100.000	13982	2348	1.086	--
总计		73632	100.000	13982			

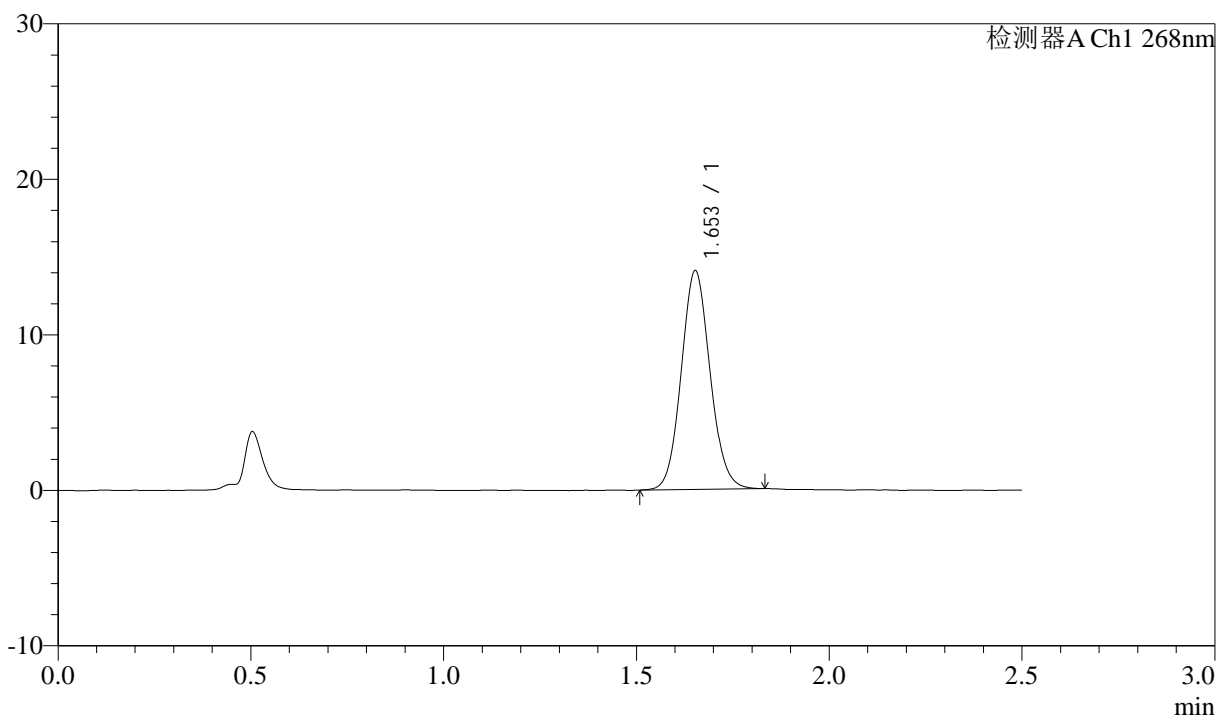
图25 坎地沙坦酯氨氯地平片溶出度测定HPLC图谱  
 自制品-pH6.8(内含0.1%Tween80)介质-桨法-75转-极限转速  
 对照品溶液-1-4

<样品信息>

色谱柱:XB-C18(50mm\*4.6mm,5μm)      流速: 1.5ml/min  
 柱温:30°C      波长: 268nm  
 数据文件名: RC\$J339 - 0-222/11-1557-2 - zzp-kdst-rcd-jxzs-pH6.8+0.1tw80jz-dz1-5.lcd  
 方法文件名: RC\$J339 - J339-rc-kdst-2.5min-FX260.lcm  
 批处理文件名: RC\$J339 - 20260509-kdst-FX260.lcb  
 样品瓶号: 1-18  
 进样体积: 10 μl      版本号: 6.115  
 进样时间: 2026/05/09 12:39:32      实验者: xiechaojun  
 处理时间 (V2) : 2026/05/09 14:11:47      处理者: xiechaojun  
 仪器型号: SHIMADZU LC-2050C(FX260)

<色谱图>

mV



<峰表>

检测器A Ch1 268nm

峰号	保留时间	面积	面积%	高度	理论塔板数(USP)	拖尾因子	分离度(USP)
1	1.653	73308	100.000	14035	2335	1.085	--
总计		73308	100.000	14035			

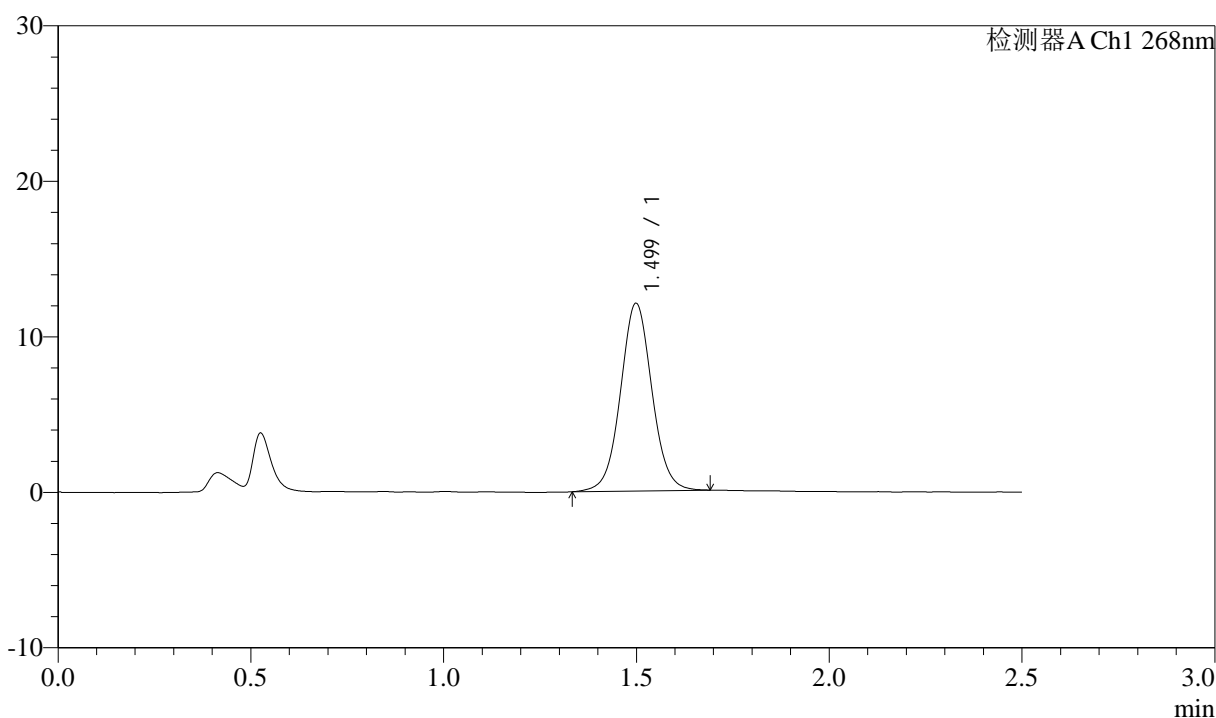
图26 坎地沙坦酯氨氯地平片溶出度测定HPLC图谱  
 自制品-pH6.8(内含0.1%Tween80)介质-桨法-75转-极限转速  
 对照品溶液-1-5

<样品信息>

色谱柱:XB-C18(50mm\*4.6mm,5μm)      流速: 1.5ml/min  
 柱温:30°C      波长: 268nm  
 数据文件名: RC\$J339 - 0-222/11-1558-2 - zzp-23020201p-kdst-rcd-jxzs-pH6.8+0.1tw80jz-P1.lcd  
 方法文件名: RC\$J339 - J339-rc-kdst-2.5min-FX260.lcm  
 批处理文件名: RC\$J339 - 20260509-kdst-FX260.lcb  
 样品瓶号: 1-2  
 进样体积: 10 μl      版本号: 6.115  
 进样时间: 2026/05/09 12:42:23      实验者: xiechaojun  
 处理时间 (V2) : 2026/05/09 14:11:49      处理者: xiechaojun  
 仪器型号: SHIMADZU LC-2050C(FX260)

<色谱图>

mV



<峰表>

检测器A Ch1 268nm

峰号	保留时间	面积	面积%	高度	理论塔板数(USP)	拖尾因子	分离度(USP)
1	1.499	68225	100.000	12043	1671	1.043	--
总计		68225	100.000	12043			

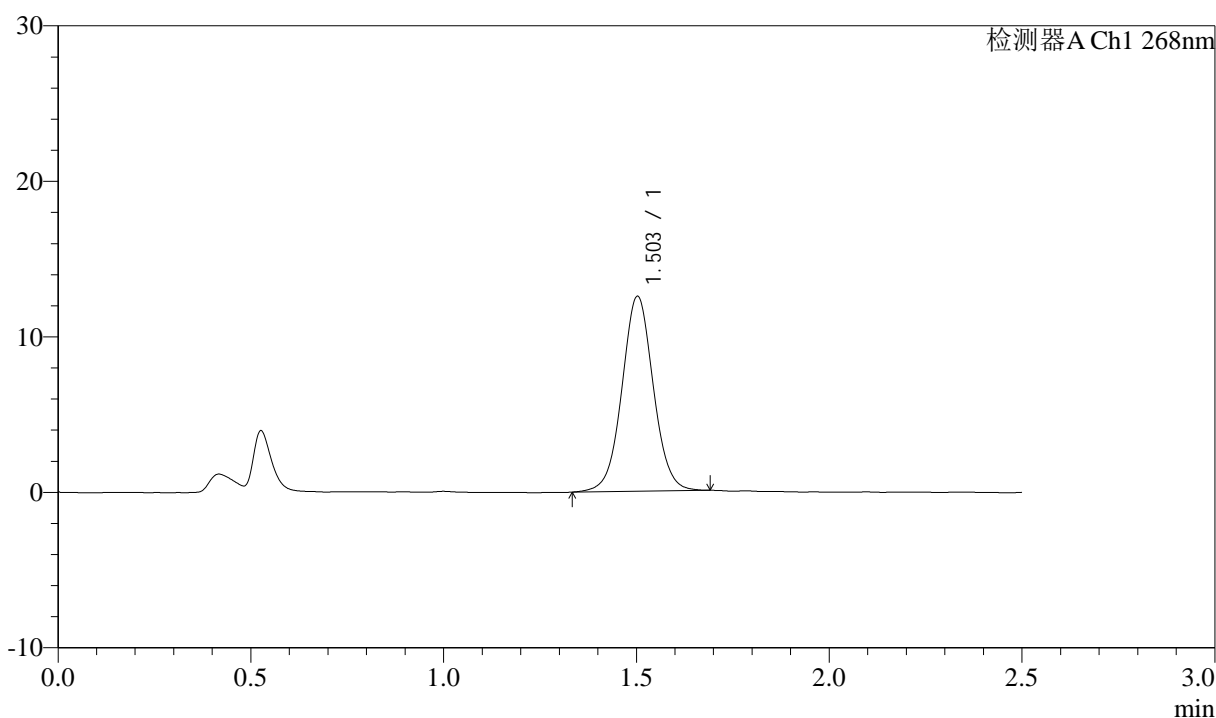
图27 坎地沙坦酯氨氯地平片溶出度测定HPLC图谱  
 自制品(23020201批)-pH6.8(内含0.1%Tween80)介质-浆法-75转-极限转速-  
 片1  
 供试品溶液-1

<样品信息>

色谱柱:XB-C18(50mm\*4.6mm,5μm)      流速: 1.5ml/min  
 柱温:30°C      波长: 268nm  
 数据文件名: RC\$J339 - 0-222/11-1559-2 - zzp-23020201p-kdst-rcd-jxzs-pH6.8+0.1tw80jz-P2.lcd  
 方法文件名: RC\$J339 - J339-rc-kdst-2.5min-FX260.lcm  
 批处理文件名: RC\$J339 - 20260509-kdst-FX260.lcb  
 样品瓶号: 1-11  
 进样体积: 10 μl      版本号: 6.115  
 进样时间: 2026/05/09 12:45:15      实验者: xiechaojun  
 处理时间 (V2) : 2026/05/09 14:11:52      处理者: xiechaojun  
 仪器型号: SHIMADZU LC-2050C(FX260)

<色谱图>

mV



<峰表>

检测器A Ch1 268nm

峰号	保留时间	面积	面积%	高度	理论塔板数(USP)	拖尾因子	分离度(USP)
1	1.503	70712	100.000	12507	1680	1.034	--
总计		70712	100.000	12507			

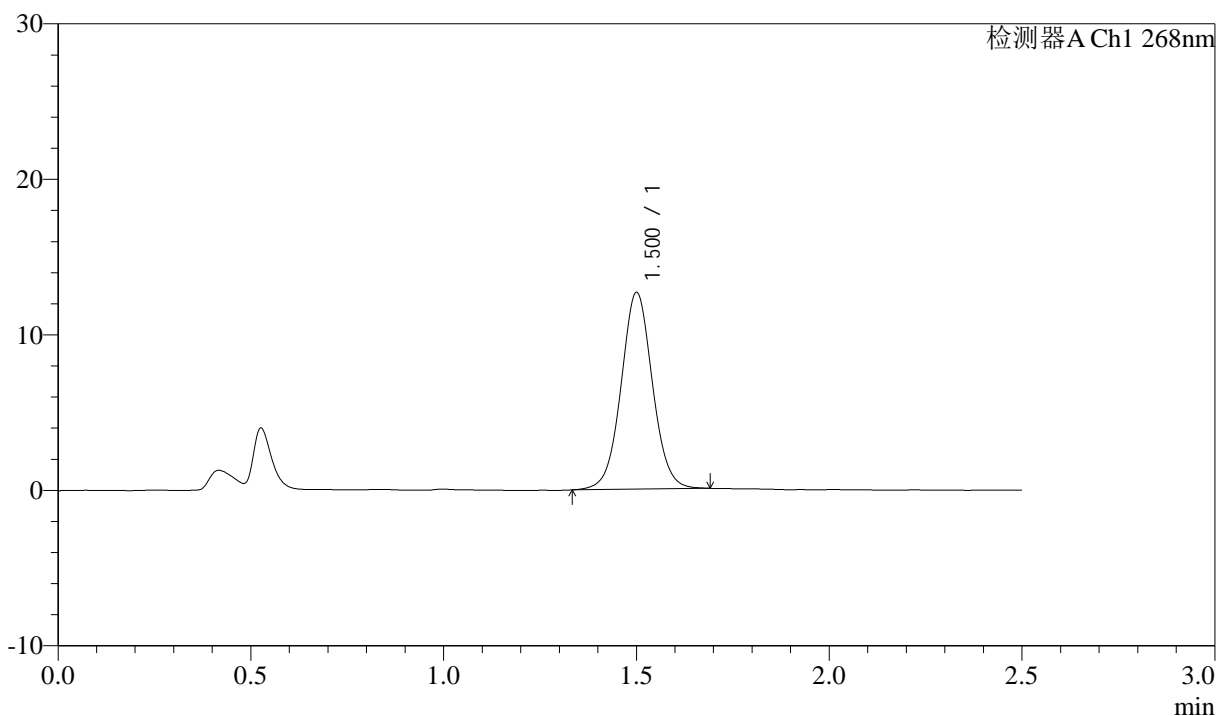
图28 坎地沙坦酯氨氯地平片溶出度测定HPLC图谱  
 自制品(23020201批)-pH6.8(内含0.1%Tween80)介质-桨法-75转-极限转速-  
 片2  
 供试品溶液-1

<样品信息>

色谱柱:XB-C18(50mm\*4.6mm,5µm)      流速: 1.5ml/min  
 柱温:30°C      波长: 268nm  
 数据文件名: RC\$J339 - 0-222/11-1560-2 - zzp-23020201p-kdst-rcd-jxzs-pH6.8+0.1tw80jz-P3.lcd  
 方法文件名: RC\$J339 - J339-rc-kdst-2.5min-FX260.lcm  
 批处理文件名: RC\$J339 - 20260509-kdst-FX260.lcb  
 样品瓶号: 1-20  
 进样体积: 10 µl      版本号: 6.115  
 进样时间: 2026/05/09 12:48:07      实验者: xiechaojun  
 处理时间 (V2) : 2026/05/09 14:11:54      处理者: xiechaojun  
 仪器型号: SHIMADZU LC-2050C(FX260)

<色谱图>

mV



<峰表>

检测器A Ch1 268nm

峰号	保留时间	面积	面积%	高度	理论塔板数(USP)	拖尾因子	分离度(USP)
1	1.500	71228	100.000	12576	1680	1.038	--
总计		71228	100.000	12576			

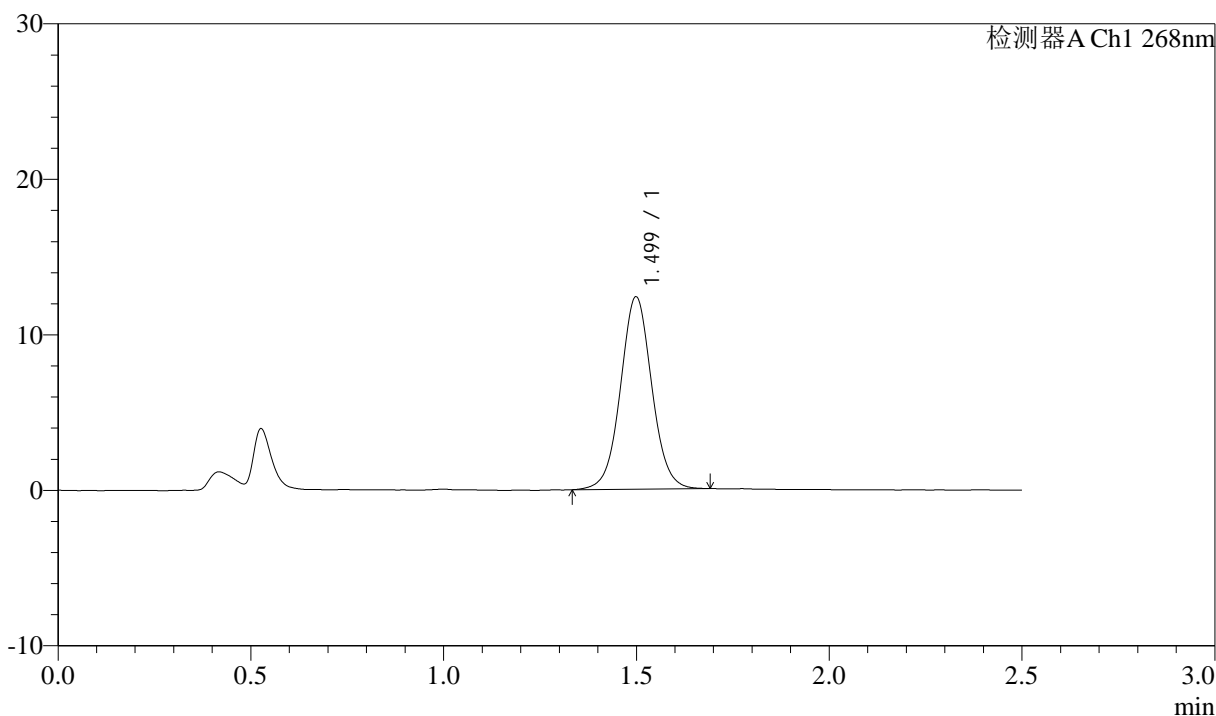
图29 坎地沙坦酯氨氯地平片溶出度测定HPLC图谱  
 自制品(23020201批)-pH6.8(内含0.1%Tween80)介质-桨法-75转-极限转速-片3  
 供试品溶液-1

<样品信息>

色谱柱:XB-C18(50mm\*4.6mm,5μm)      流速: 1.5ml/min  
 柱温:30°C      波长: 268nm  
 数据文件名: RC\$J339 - 0-222/11-1561-2 - zzp-23020201p-kdst-rcd-jxzs-pH6.8+0.1tw80jz-P4.lcd  
 方法文件名: RC\$J339 - J339-rc-kdst-2.5min-FX260.lcm  
 批处理文件名: RC\$J339 - 20260509-kdst-FX260.lcb  
 样品瓶号: 1-29  
 进样体积: 10 μl      版本号: 6.115  
 进样时间: 2026/05/09 12:50:59      实验者: xiechaojun  
 处理时间 (V2) : 2026/05/09 14:11:57      处理者: xiechaojun  
 仪器型号: SHIMADZU LC-2050C(FX260)

<色谱图>

mV



<峰表>

检测器A Ch1 268nm

峰号	保留时间	面积	面积%	高度	理论塔板数(USP)	拖尾因子	分离度(USP)
1	1.499	69677	100.000	12345	1680	1.040	--
总计		69677	100.000	12345			

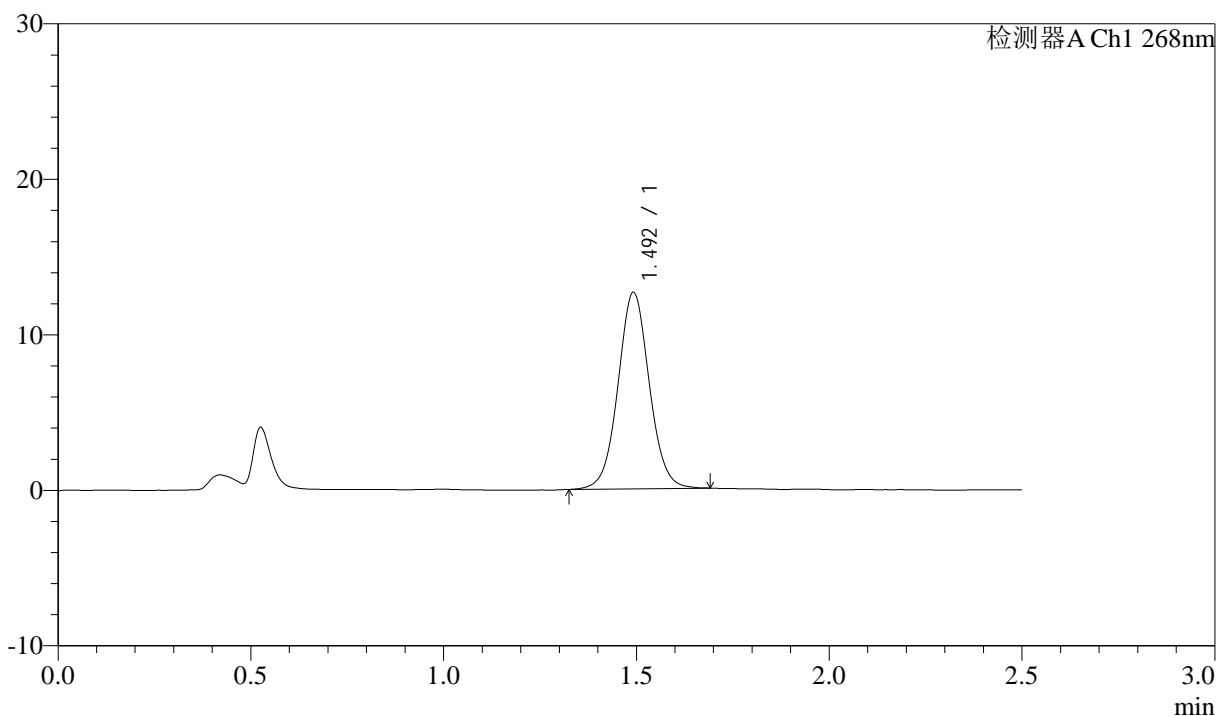
图30 坎地沙坦酯氨氯地平片溶出度测定HPLC图谱  
 自制品(23020201批)-pH6.8(内含0.1%Tween80)介质-桨法-75转-极限转速-片4  
 供试品溶液-1

<样品信息>

色谱柱:XB-C18(50mm\*4.6mm,5μm)      流速: 1.5ml/min  
 柱温:30°C      波长: 268nm  
 数据文件名: RC\$J339 - 0-222/11-1562-2 - zzp-23020201p-kdst-rcd-jxzs-pH6.8+0.1tw80jz-P5.lcd  
 方法文件名: RC\$J339 - J339-rc-kdst-2.5min-FX260.lcm  
 批处理文件名: RC\$J339 - 20260509-kdst-FX260.lcb  
 样品瓶号: 1-38  
 进样体积: 10 μl      版本号: 6.115  
 进样时间: 2026/05/09 12:53:50      实验者: xiechaojun  
 处理时间 (V2) : 2026/05/09 14:11:59      处理者: xiechaojun  
 仪器型号: SHIMADZU LC-2050C(FX260)

<色谱图>

mV



<峰表>

检测器A Ch1 268nm

峰号	保留时间	面积	面积%	高度	理论塔板数(USP)	拖尾因子	分离度(USP)
1	1.492	70968	100.000	12560	1672	1.045	--
总计		70968	100.000	12560			

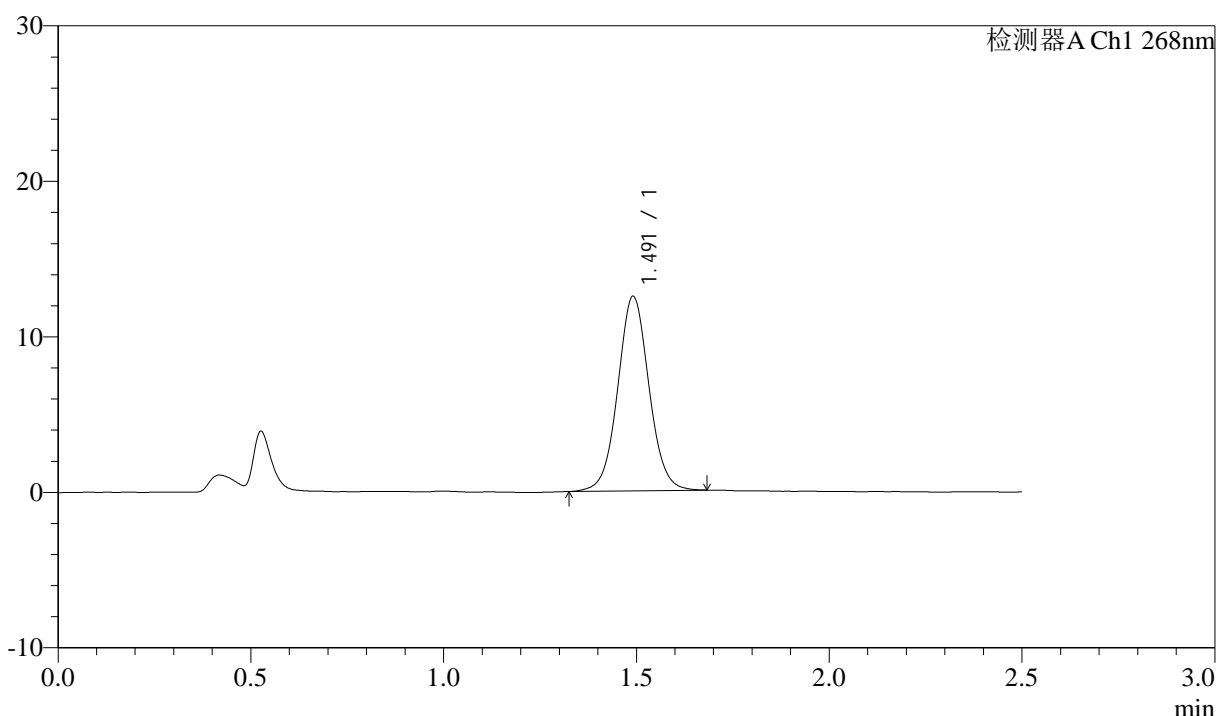
图31 坎地沙坦酯氨氯地平片溶出度测定HPLC图谱  
 自制品(23020201批)-pH6.8(内含0.1%Tween80)介质-桨法-75转-极限转速-  
 片5  
 供试品溶液-1

<样品信息>

色谱柱:XB-C18(50mm\*4.6mm,5µm)      流速: 1.5ml/min  
 柱温:30°C      波长: 268nm  
 数据文件名: RC\$J339 - 0-222/11-1563-2 - zzp-23020201p-kdst-rcd-jxzs-pH6.8+0.1tw80jz-P6.lcd  
 方法文件名: RC\$J339 - J339-rc-kdst-2.5min-FX260.lcm  
 批处理文件名: RC\$J339 - 20260509-kdst-FX260.lcb  
 样品瓶号: 1-47  
 进样体积: 10 µl      版本号: 6.115  
 进样时间: 2026/05/09 12:56:42      实验者: xiechaojun  
 处理时间 (V2) : 2026/05/09 14:12:02      处理者: xiechaojun  
 仪器型号: SHIMADZU LC-2050C(FX260)

<色谱图>

mV



<峰表>

检测器A Ch1 268nm

峰号	保留时间	面积	面积%	高度	理论塔板数(USP)	拖尾因子	分离度(USP)
1	1.491	70142	100.000	12465	1679	1.047	--
总计		70142	100.000	12465			

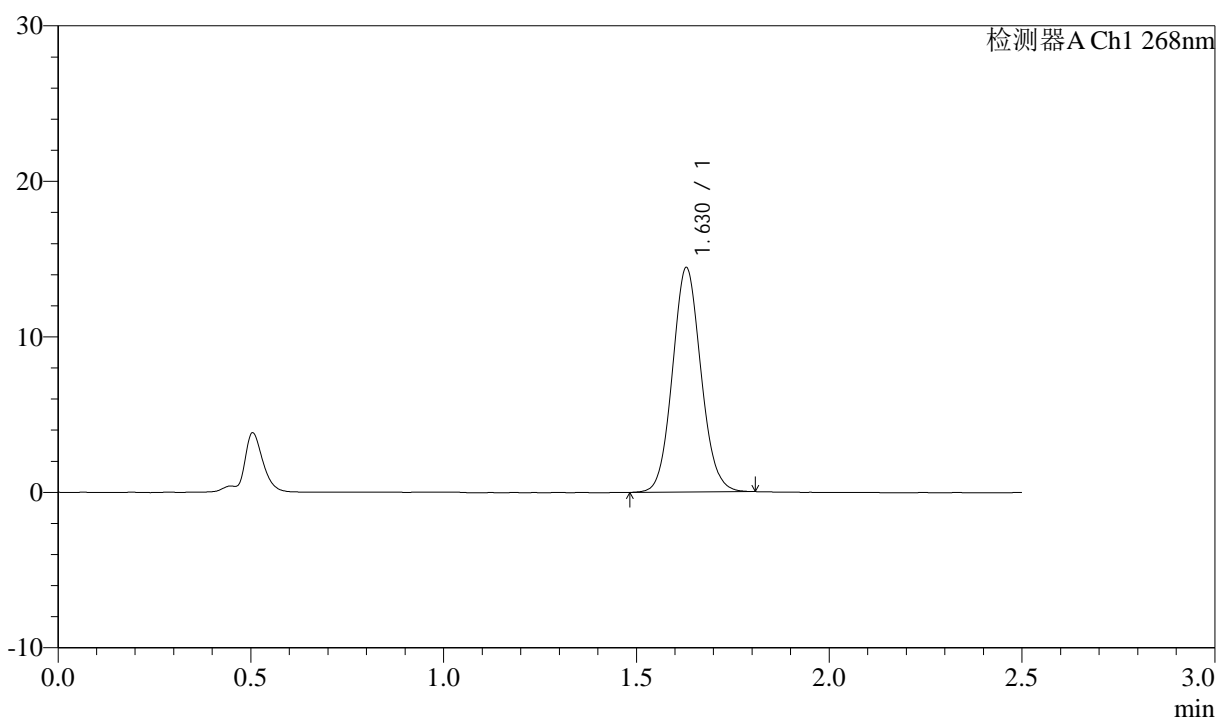
图32 坎地沙坦酯氨氯地平片溶出度测定HPLC图谱  
 自制品(23020201批)-pH6.8(内含0.1%Tween80)介质-浆法-75转-极限转速-  
 片6  
 供试品溶液-1

<样品信息>

色谱柱:XB-C18(50mm\*4.6mm,5μm)      流速: 1.5ml/min  
 柱温:30°C      波长: 268nm  
 数据文件名: RC\$J339 - 0-222/11-1564-2 - zzp-kdst-rcd-jxzs-pH6.8+0.1tw80jz-dz2-1.lcd  
 方法文件名: RC\$J339 - J339-rc-kdst-2.5min-FX260.lcm  
 批处理文件名: RC\$J339 - 20260509-kdst-FX260.lcb  
 样品瓶号: 1-27  
 进样体积: 10 μl      版本号: 6.115  
 进样时间: 2026/05/09 12:59:34      实验者: xiechaojun  
 处理时间 (V2) : 2026/05/09 14:12:05      处理者: xiechaojun  
 仪器型号: SHIMADZU LC-2050C(FX260)

<色谱图>

mV



<峰表>

检测器A Ch1 268nm

峰号	保留时间	面积	面积%	高度	理论塔板数(USP)	拖尾因子	分离度(USP)
1	1.630	74452	100.000	14436	2319	1.080	--
总计		74452	100.000	14436			

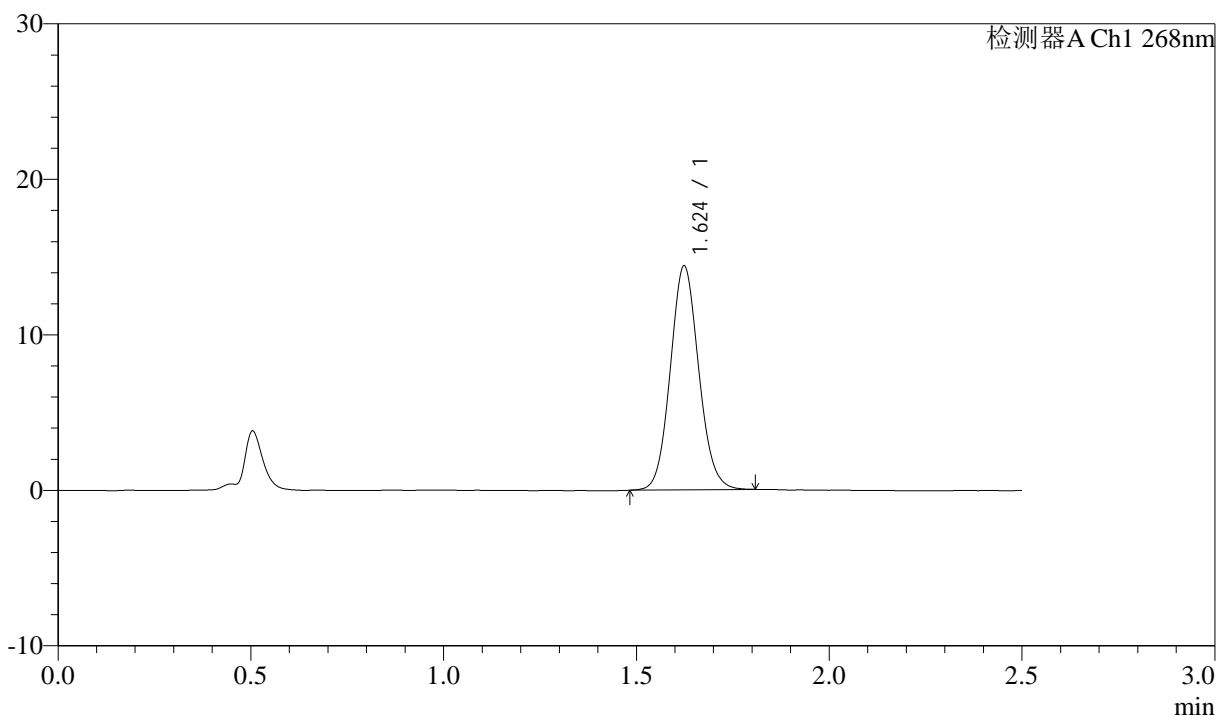
图33 坎地沙坦酯氨氯地平片溶出度测定HPLC图谱  
自制品-pH6.8(内含0.1%Tween80)介质-桨法-75转-极限转速  
对照品溶液-2-1

<样品信息>

色谱柱:XB-C18(50mm\*4.6mm,5μm)      流速: 1.5ml/min  
 柱温:30°C      波长: 268nm  
 数据文件名: RC\$J339 - 0-222/11-1565-2 - zzp-kdst-rcd-jxzs-pH6.8+0.1tw80jz-dz2-2.lcd  
 方法文件名: RC\$J339 - J339-rc-kdst-2.5min-FX260.lcm  
 批处理文件名: RC\$J339 - 20260509-kdst-FX260.lcb  
 样品瓶号: 1-27  
 进样体积: 10 μl      版本号: 6.115  
 进样时间: 2026/05/09 13:02:27      实验者: xiechaojun  
 处理时间 (V2) : 2026/05/09 14:12:07      处理者: xiechaojun  
 仪器型号: SHIMADZU LC-2050C(FX260)

<色谱图>

mV



<峰表>

检测器A Ch1 268nm

峰号	保留时间	面积	面积%	高度	理论塔板数(USP)	拖尾因子	分离度(USP)
1	1.624	74089	100.000	14372	2315	1.087	--
总计		74089	100.000	14372			

图34 坎地沙坦酯氨氯地平片溶出度测定HPLC图谱  
 自制品-pH6.8(内含0.1%Tween80)介质-桨法-75转-极限转速  
 对照品溶液-2-2