



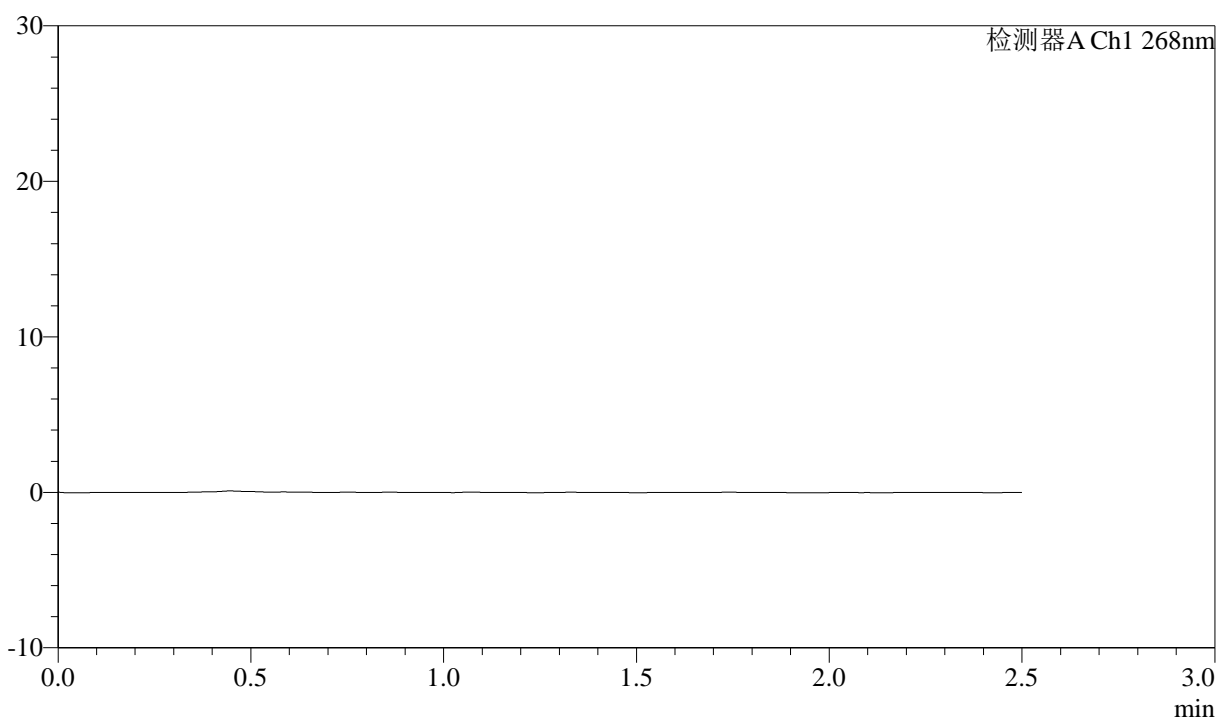
J339

<样品信息>

色谱柱:XB-C18(50mm*4.6mm,5µm) 流速: 1.5ml/min
 柱温:30°C 波长: 268nm
 数据文件名: RC\$J339 - 0-222/11-1532-2 - zzp-kdst-rcd-jf75z-pH6.8+0.1tw80jz-rj.lcd
 方法文件名: RC\$J339 - J339-rc-kdst-2.5min-FX260.lcm
 批处理文件名: RC\$J339 - 20260509-kdst-FX260.lcb
 样品瓶号: 1-9
 进样体积: 10 µl 版本号: 6.115
 进样时间: 2026/05/09 11:27:45 实验者: xiechaojun
 处理时间 (V2) : 2026/05/09 14:10:42 处理者: xiechaojun
 仪器型号: SHIMADZU LC-2050C(FX260)

<色谱图>

mV



<峰表>

检测器A Ch1 268nm

峰号	保留时间	面积	面积%	高度	理论塔板数(USP)	拖尾因子	分离度(USP)
总计							



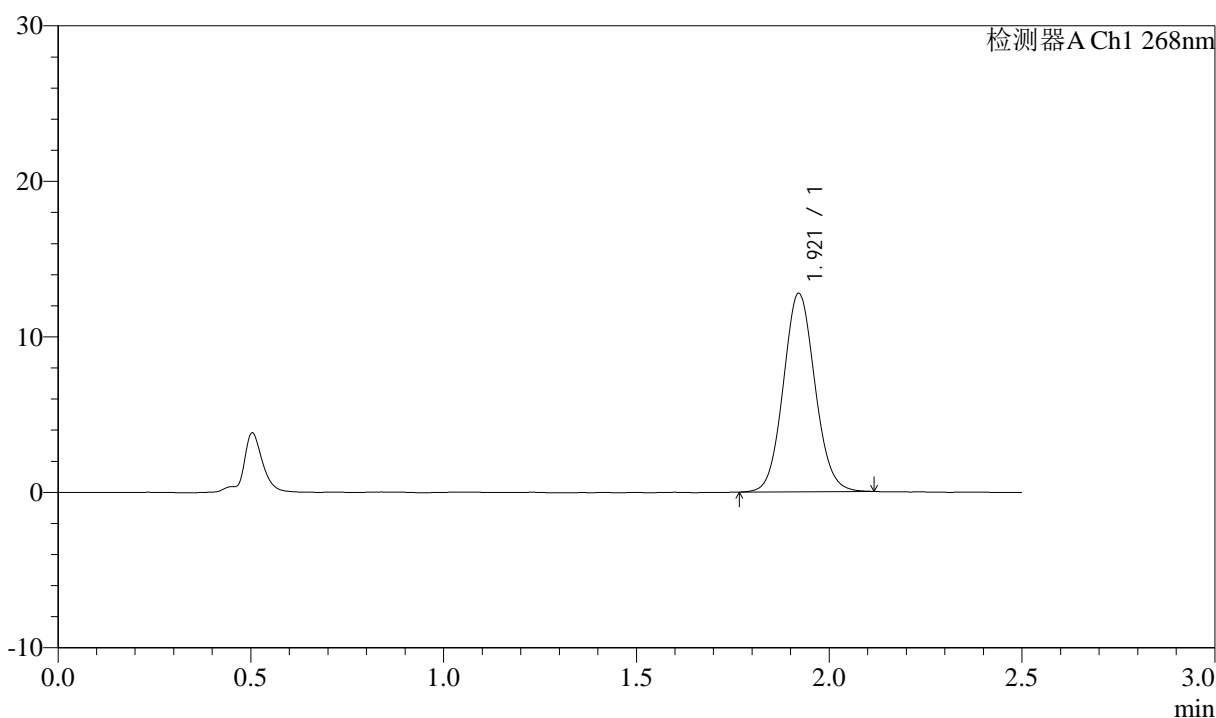
J339

<样品信息>

色谱柱:XB-C18(50mm*4.6mm,5µm) 流速: 1.5ml/min
 柱温:30°C 波长: 268nm
 数据文件名: RC\$J339 - 0-222/11-1533-2 - zzp-kdst-rcd-jf75z-pH6.8+0.1tw80jz-dz1-1.lcd
 方法文件名: RC\$J339 - J339-rc-kdst-2.5min-FX260.lcm
 批处理文件名: RC\$J339 - 20260509-kdst-FX260.lcb
 样品瓶号: 1-18
 进样体积: 10 µl 版本号: 6.115
 进样时间: 2026/05/09 11:30:39 实验者: xiechaojun
 处理时间 (V2) : 2026/05/09 14:10:46 处理者: xiechaojun
 仪器型号: SHIMADZU LC-2050C(FX260)

<色谱图>

mV



<峰表>

检测器A Ch1 268nm

峰号	保留时间	面积	面积%	高度	理论塔板数(USP)	拖尾因子	分离度(USP)
1	1.921	72530	100.000	12767	2664	1.077	--
总计		72530	100.000	12767			



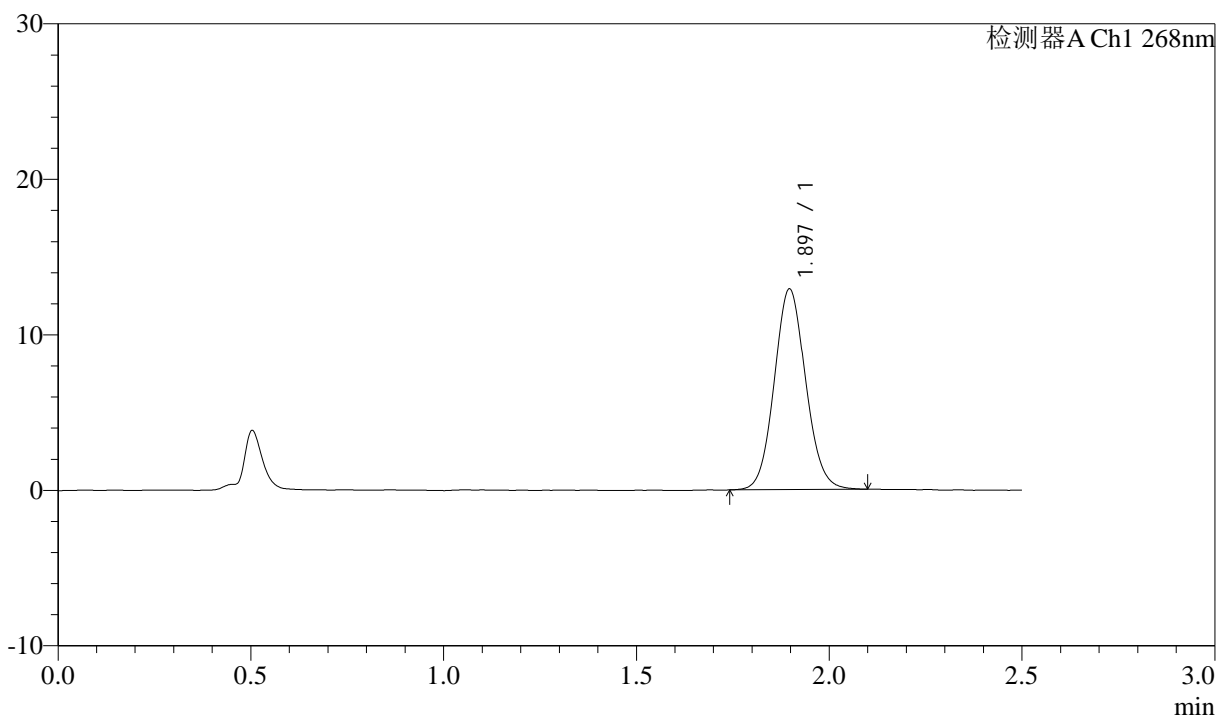
J339

<样品信息>

色谱柱:XB-C18(50mm*4.6mm,5μm) 流速: 1.5ml/min
 柱温:30°C 波长: 268nm
 数据文件名: RC\$J339 - 0-222/11-1534-2 - zzp-kdst-rcd-jf75z-pH6.8+0.1tw80jz-dz1-2.lcd
 方法文件名: RC\$J339 - J339-rc-kdst-2.5min-FX260.lcm
 批处理文件名: RC\$J339 - 20260509-kdst-FX260.lcb
 样品瓶号: 1-18
 进样体积: 10 μl 版本号: 6.115
 进样时间: 2026/05/09 11:33:32 实验者: xiechaojun
 处理时间 (V2) : 2026/05/09 14:10:49 处理者: xiechaojun
 仪器型号: SHIMADZU LC-2050C(FX260)

<色谱图>

mV



<峰表>

检测器A Ch1 268nm

峰号	保留时间	面积	面积%	高度	理论塔板数(USP)	拖尾因子	分离度(USP)
1	1.897	73067	100.000	12903	2614	1.081	--
总计		73067	100.000	12903			



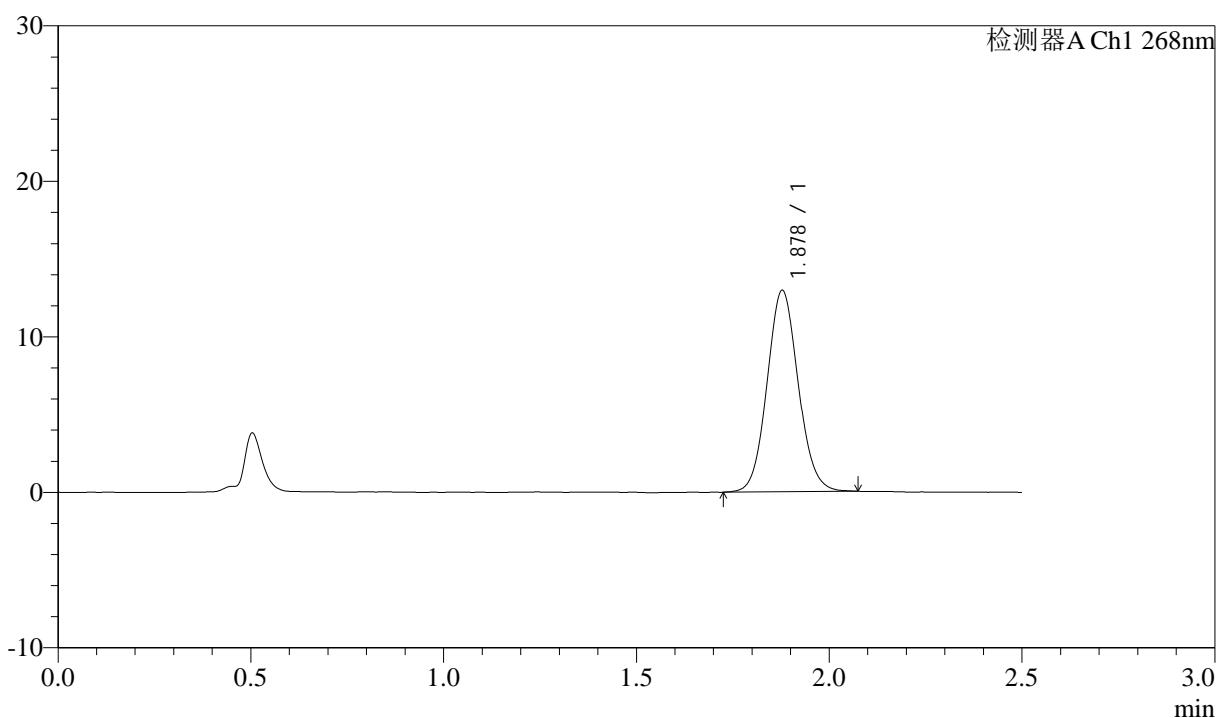
J339

<样品信息>

色谱柱:XB-C18(50mm*4.6mm,5µm) 流速: 1.5ml/min
 柱温:30°C 波长: 268nm
 数据文件名: RC\$J339 - 0-222/11-1535-2 - zzp-kdst-rcd-jf75z-pH6.8+0.1tw80jz-dz1-3.lcd
 方法文件名: RC\$J339 - J339-rc-kdst-2.5min-FX260.lcm
 批处理文件名: RC\$J339 - 20260509-kdst-FX260.lcb
 样品瓶号: 1-18
 进样体积: 10 µl 版本号: 6.115
 进样时间: 2026/05/09 11:36:25 实验者: xiechaojun
 处理时间 (V2) : 2026/05/09 14:10:51 处理者: xiechaojun
 仪器型号: SHIMADZU LC-2050C(FX260)

<色谱图>

mV



<峰表>

检测器A Ch1 268nm

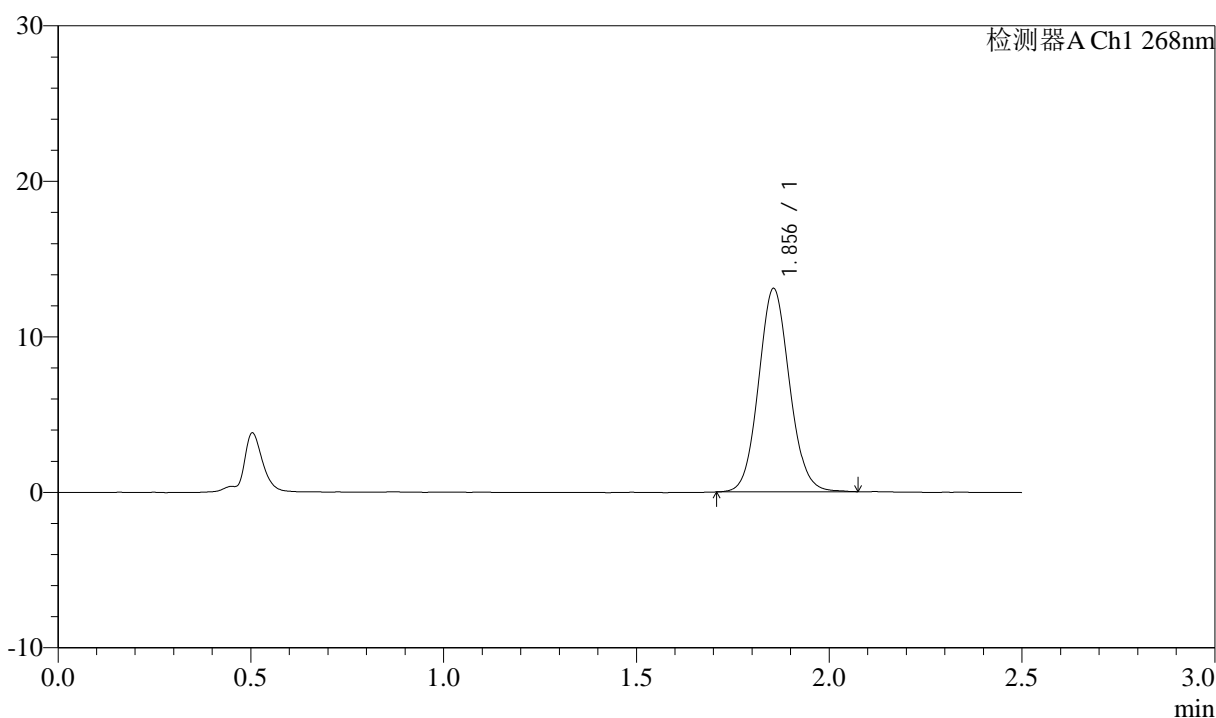
峰号	保留时间	面积	面积%	高度	理论塔板数(USP)	拖尾因子	分离度(USP)
1	1.878	73010	100.000	12951	2598	1.080	--
总计		73010	100.000	12951			

<样品信息>

色谱柱:XB-C18(50mm*4.6mm,5 μ m) 流速: 1.5ml/min
 柱温:30 $^{\circ}$ C 波长: 268nm
 数据文件名: RC\$J339 - 0-222/11-1536-2 - zzp-kdst-rcd-jf75z-pH6.8+0.1tw80jz-dz1-4.lcd
 方法文件名: RC\$J339 - J339-rc-kdst-2.5min-FX260.lcm
 批处理文件名: RC\$J339 - 20260509-kdst-FX260.lcb
 样品瓶号: 1-18
 进样体积: 10 μ l 版本号: 6.115
 进样时间: 2026/05/09 11:39:18 实验者: xiechaojun
 处理时间 (V2) : 2026/05/09 14:10:54 处理者: xiechaojun
 仪器型号: SHIMADZU LC-2050C(FX260)

<色谱图>

mV



<峰表>

检测器A Ch1 268nm

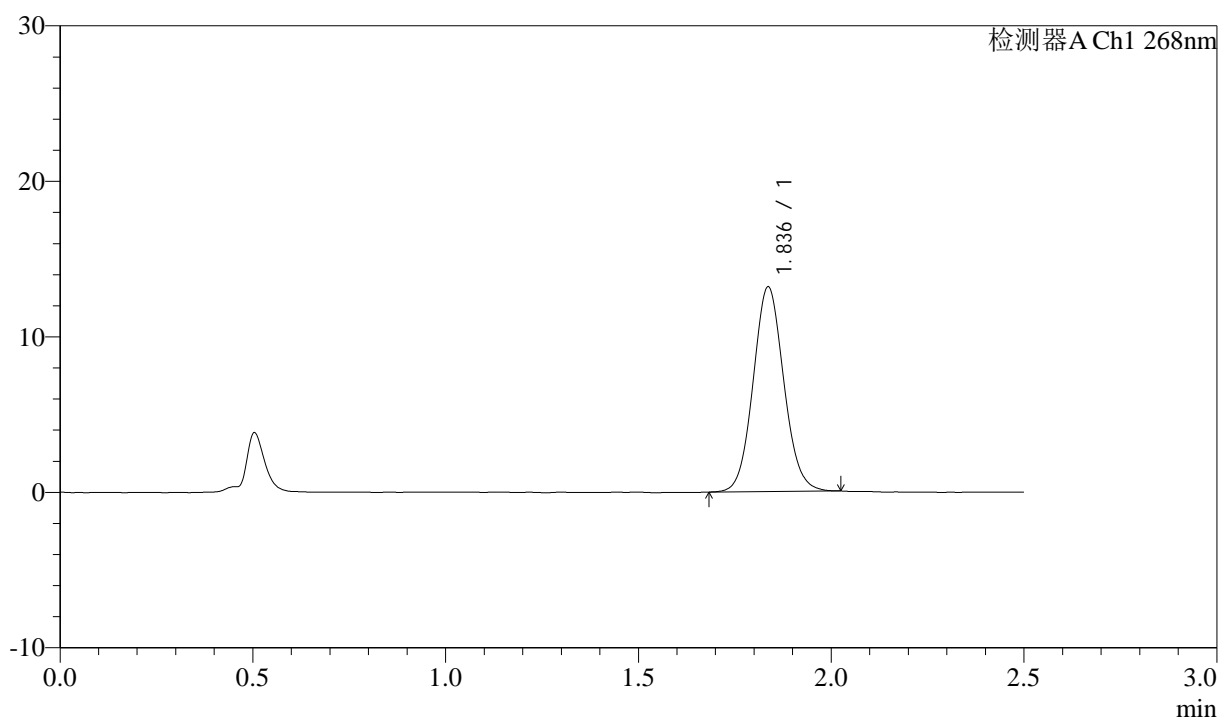
峰号	保留时间	面积	面积%	高度	理论塔板数(USP)	拖尾因子	分离度(USP)
1	1.856	73163	100.000	13079	2573	1.083	--
总计		73163	100.000	13079			

<样品信息>

色谱柱:XB-C18(50mm*4.6mm,5 μ m) 流速: 1.5ml/min
 柱温:30 $^{\circ}$ C 波长: 268nm
 数据文件名: RC\$J339 - 0-222/11-1537-2 - zzp-kdst-rcd-jf75z-pH6.8+0.1tw80jz-dz1-5.lcd
 方法文件名: RC\$J339 - J339-rc-kdst-2.5min-FX260.lcm
 批处理文件名: RC\$J339 - 20260509-kdst-FX260.lcb
 样品瓶号: 1-18
 进样体积: 10 μ l 版本号: 6.115
 进样时间: 2026/05/09 11:42:11 实验者: xiechaojun
 处理时间 (V2) : 2026/05/09 14:10:56 处理者: xiechaojun
 仪器型号: SHIMADZU LC-2050C(FX260)

<色谱图>

mV



<峰表>

检测器A Ch1 268nm

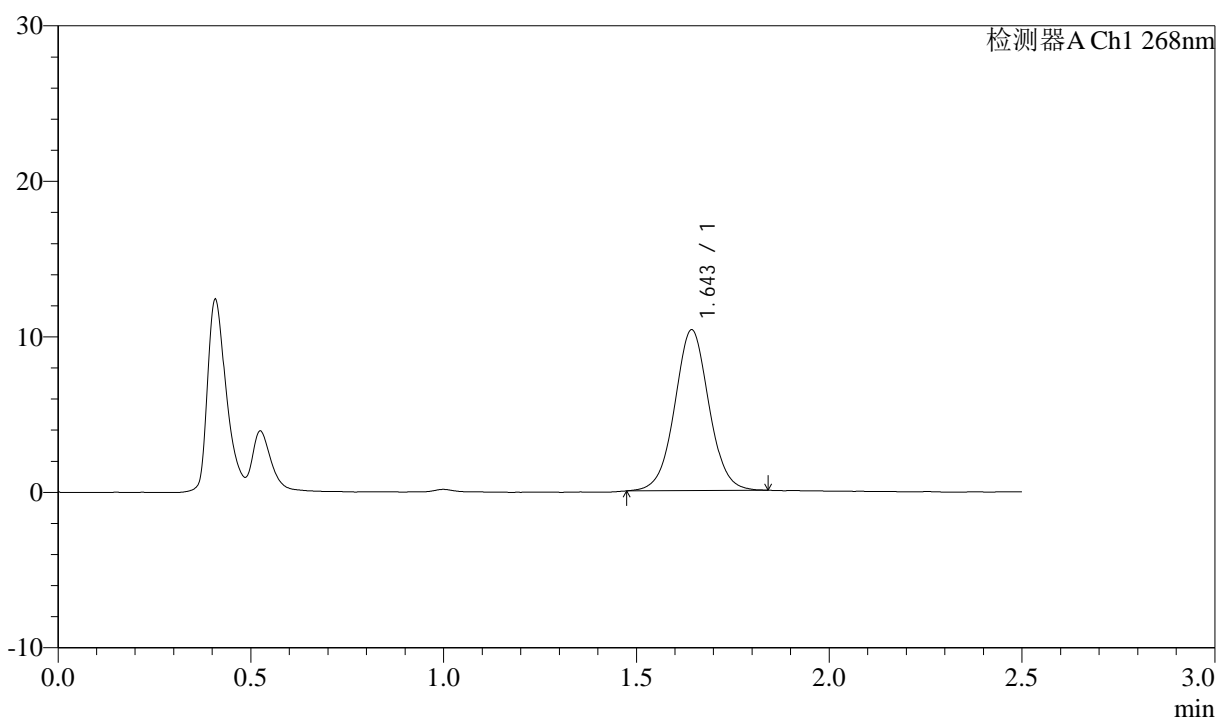
峰号	保留时间	面积	面积%	高度	理论塔板数(USP)	拖尾因子	分离度(USP)
1	1.836	72888	100.000	13146	2563	1.074	--
总计		72888	100.000	13146			

<样品信息>

色谱柱:XB-C18(50mm*4.6mm,5 μ m) 流速: 1.5ml/min
 柱温:30 $^{\circ}$ C 波长: 268nm
 数据文件名: RC\$J339 - 0-222/11-1538-2 - zzp-23020201p-kdst-rcd-jf75z-pH6.8+0.1tw80jz-P1-1.lcd
 方法文件名: RC\$J339 - J339-rc-kdst-2.5min-FX260.lcm
 批处理文件名: RC\$J339 - 20260509-kdst-FX260.lcb
 样品瓶号: 1-1
 进样体积: 10 μ l 版本号: 6.115
 进样时间: 2026/05/09 11:45:03 实验者: xiechaojun
 处理时间 (V2): 2026/05/09 14:10:59 处理者: xiechaojun
 仪器型号: SHIMADZU LC-2050C(FX260)

<色谱图>

mV



<峰表>

检测器A Ch1 268nm

峰号	保留时间	面积	面积%	高度	理论塔板数(USP)	拖尾因子	分离度(USP)
1	1.643	64042	100.000	10306	1667	1.030	--
总计		64042	100.000	10306			



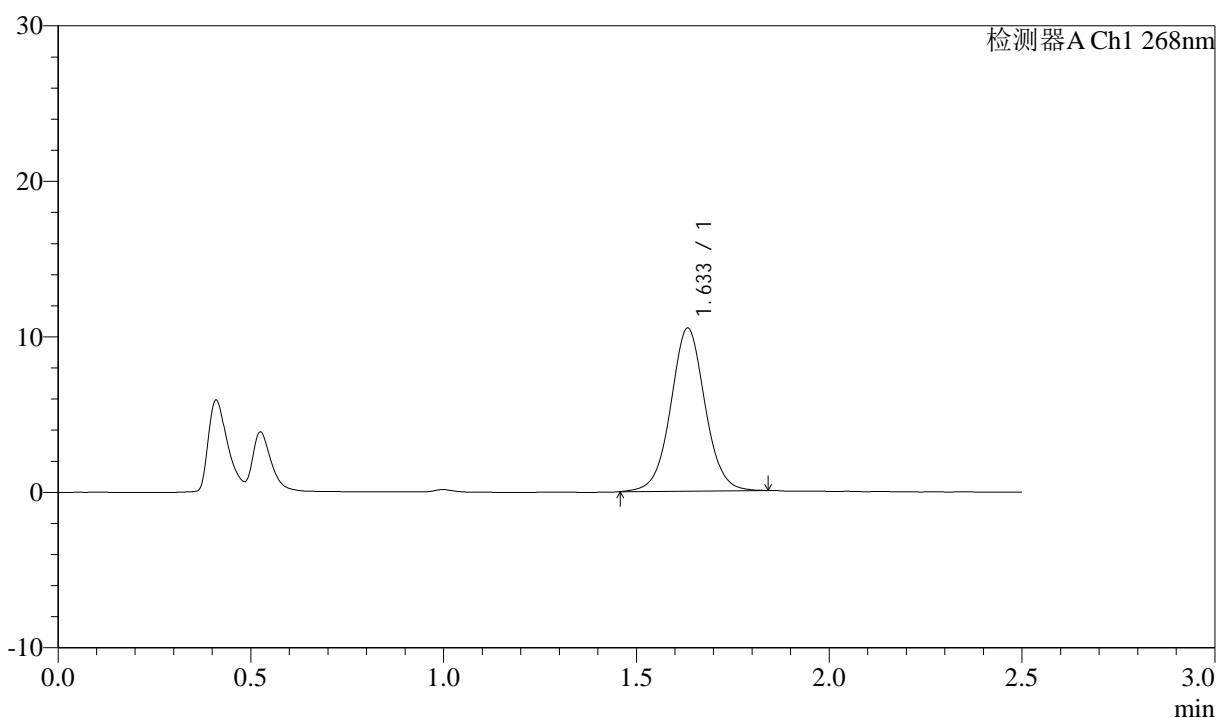
J339

<样品信息>

色谱柱:XB-C18(50mm*4.6mm,5μm) 流速: 1.5ml/min
 柱温:30°C 波长: 268nm
 数据文件名: RC\$J339 - 0-222/11-1539-2 - zzp-23020201p-kdst-rcd-jf75z-pH6.8+0.1tw80jz-P1-2.lcd
 方法文件名: RC\$J339 - J339-rc-kdst-2.5min-FX260.lcm
 批处理文件名: RC\$J339 - 20260509-kdst-FX260.lcb
 样品瓶号: 1-1
 进样体积: 10 μl 版本号: 6.115
 进样时间: 2026/05/09 11:47:55 实验者: xiechaojun
 处理时间 (V2) : 2026/05/09 14:11:01 处理者: xiechaojun
 仪器型号: SHIMADZU LC-2050C(FX260)

<色谱图>

mV



<峰表>

检测器A Ch1 268nm

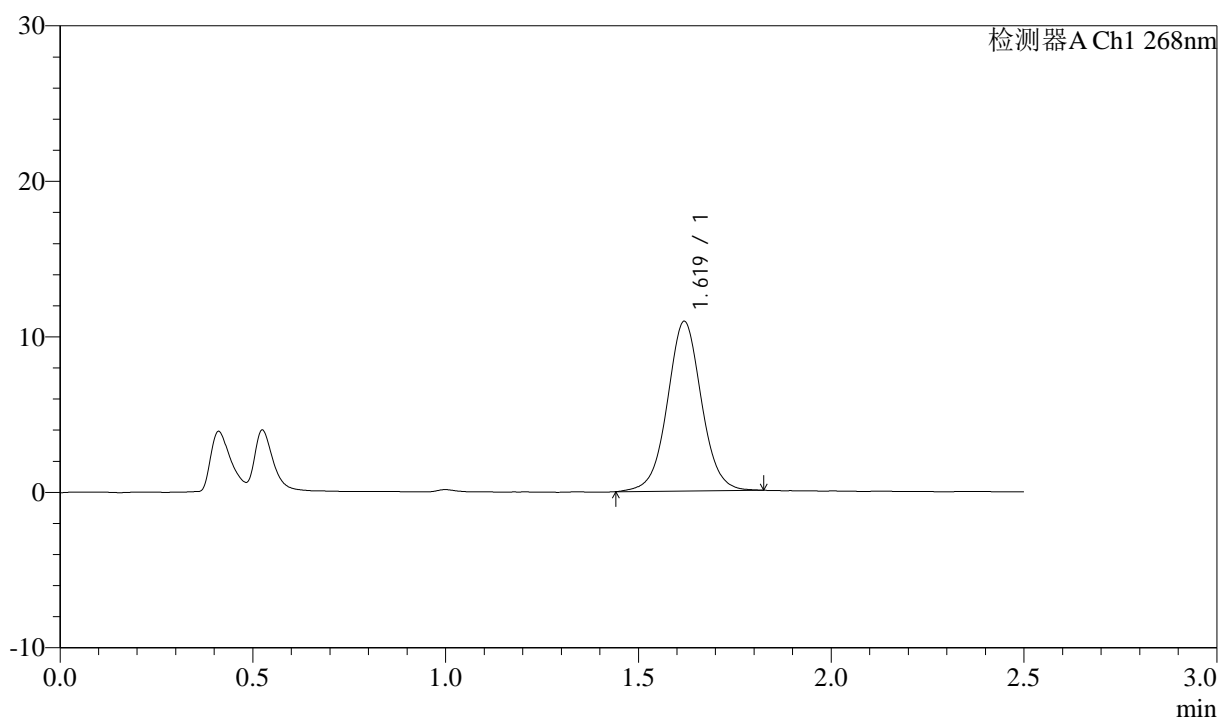
峰号	保留时间	面积	面积%	高度	理论塔板数(USP)	拖尾因子	分离度(USP)
1	1.633	65001	100.000	10458	1656	1.031	--
总计		65001	100.000	10458			

<样品信息>

色谱柱:XB-C18(50mm*4.6mm,5 μ m) 流速: 1.5ml/min
 柱温:30 $^{\circ}$ C 波长: 268nm
 数据文件名: RC\$J339 - 0-222/11-1540-2 - zzp-23020201p-kdst-rcd-jf75z-pH6.8+0.1tw80jz-P2-1.lcd
 方法文件名: RC\$J339 - J339-rc-kdst-2.5min-FX260.lcm
 批处理文件名: RC\$J339 - 20260509-kdst-FX260.lcb
 样品瓶号: 1-10
 进样体积: 10 μ l 版本号: 6.115
 进样时间: 2026/05/09 11:50:46 实验者: xiechaojun
 处理时间 (V2): 2026/05/09 14:11:04 处理者: xiechaojun
 仪器型号: SHIMADZU LC-2050C(FX260)

<色谱图>

mV



<峰表>

检测器A Ch1 268nm

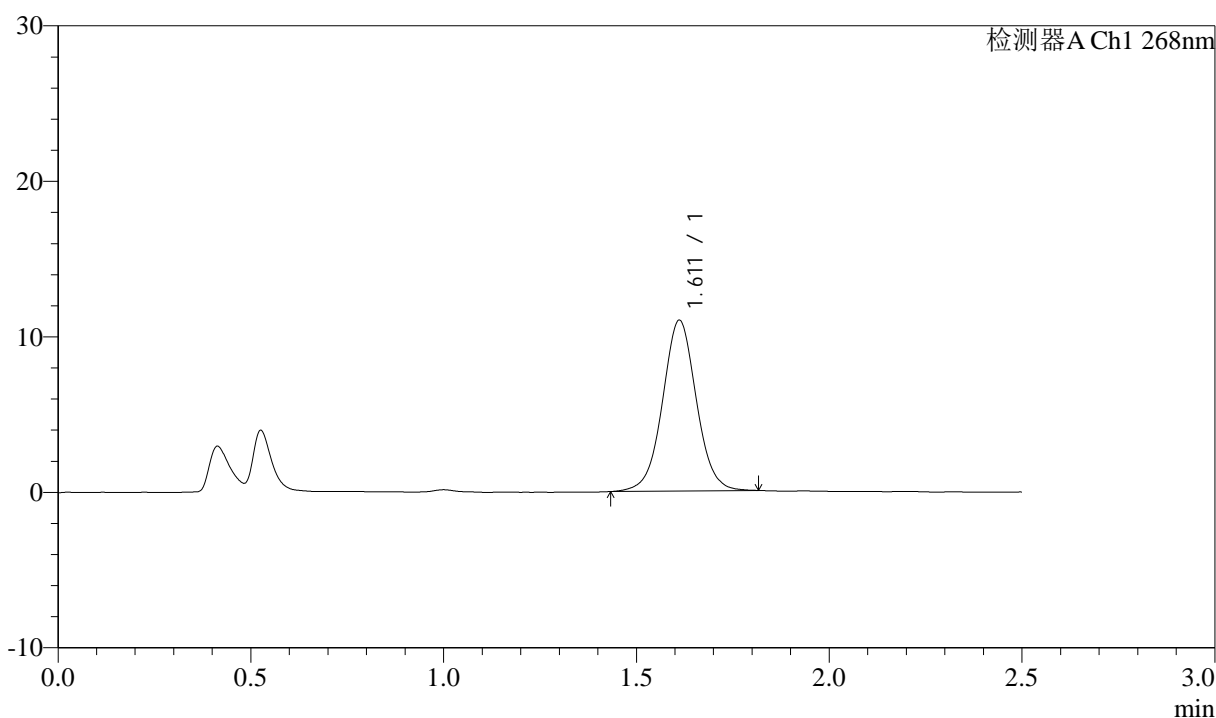
峰号	保留时间	面积	面积%	高度	理论塔板数(USP)	拖尾因子	分离度(USP)
1	1.619	67346	100.000	10887	1646	1.026	--
总计		67346	100.000	10887			

<样品信息>

色谱柱:XB-C18(50mm*4.6mm,5 μ m) 流速: 1.5ml/min
 柱温:30 $^{\circ}$ C 波长: 268nm
 数据文件名: RC\$J339 - 0-222/11-1541-2 - zzp-23020201p-kdst-rcd-jf75z-pH6.8+0.1tw80jz-P2-2.lcd
 方法文件名: RC\$J339 - J339-rc-kdst-2.5min-FX260.lcm
 批处理文件名: RC\$J339 - 20260509-kdst-FX260.lcb
 样品瓶号: 1-10
 进样体积: 10 μ l 版本号: 6.115
 进样时间: 2026/05/09 11:53:39 实验者: xiechaojun
 处理时间 (V2) : 2026/05/09 14:11:06 处理者: xiechaojun
 仪器型号: SHIMADZU LC-2050C(FX260)

<色谱图>

mV



<峰表>

检测器A Ch1 268nm

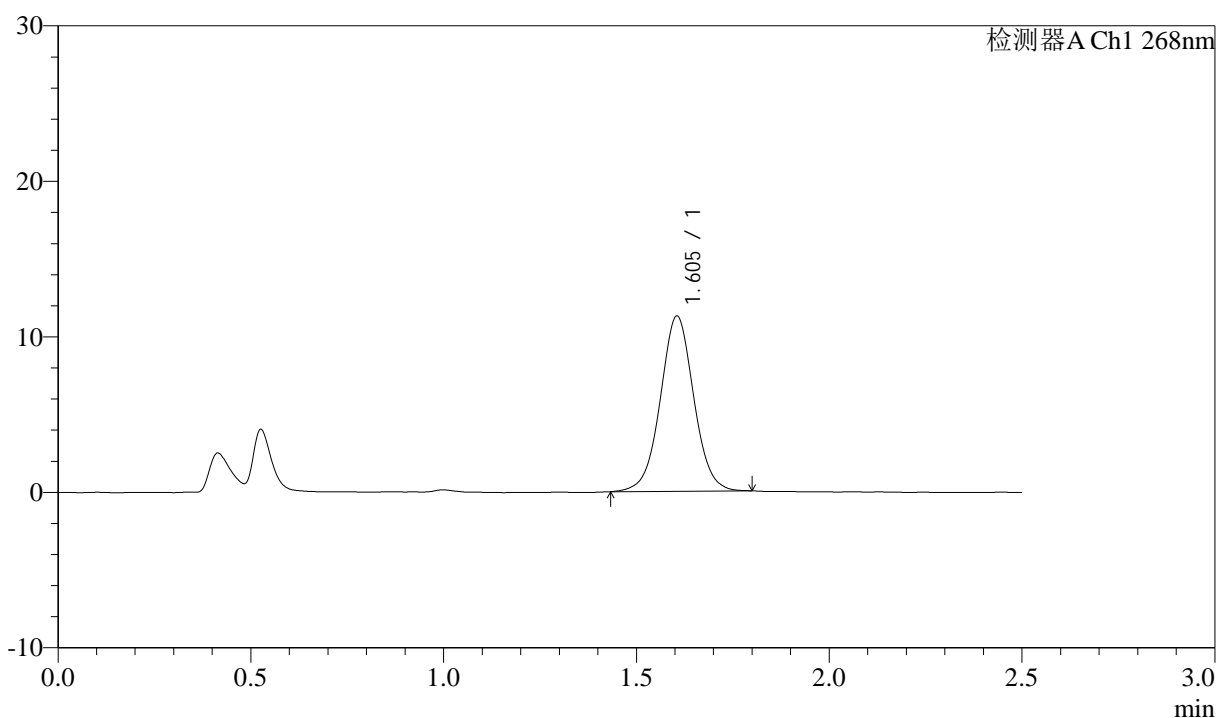
峰号	保留时间	面积	面积%	高度	理论塔板数(USP)	拖尾因子	分离度(USP)
1	1.611	67169	100.000	10973	1651	1.025	--
总计		67169	100.000	10973			

<样品信息>

色谱柱:XB-C18(50mm*4.6mm,5 μ m) 流速: 1.5ml/min
 柱温:30 $^{\circ}$ C 波长: 268nm
 数据文件名: RC\$J339 - 0-222/11-1542-2 - zzp-23020201p-kdst-rcd-jf75z-pH6.8+0.1tw80jz-P3-1.lcd
 方法文件名: RC\$J339 - J339-rc-kdst-2.5min-FX260.lcm
 批处理文件名: RC\$J339 - 20260509-kdst-FX260.lcb
 样品瓶号: 1-19
 进样体积: 10 μ l 版本号: 6.115
 进样时间: 2026/05/09 11:56:31 实验者: xiechaojun
 处理时间 (V2): 2026/05/09 14:11:09 处理者: xiechaojun
 仪器型号: SHIMADZU LC-2050C(FX260)

<色谱图>

mV



<峰表>

检测器A Ch1 268nm

峰号	保留时间	面积	面积%	高度	理论塔板数(USP)	拖尾因子	分离度(USP)
1	1.605	68122	100.000	11273	1670	1.024	--
总计		68122	100.000	11273			



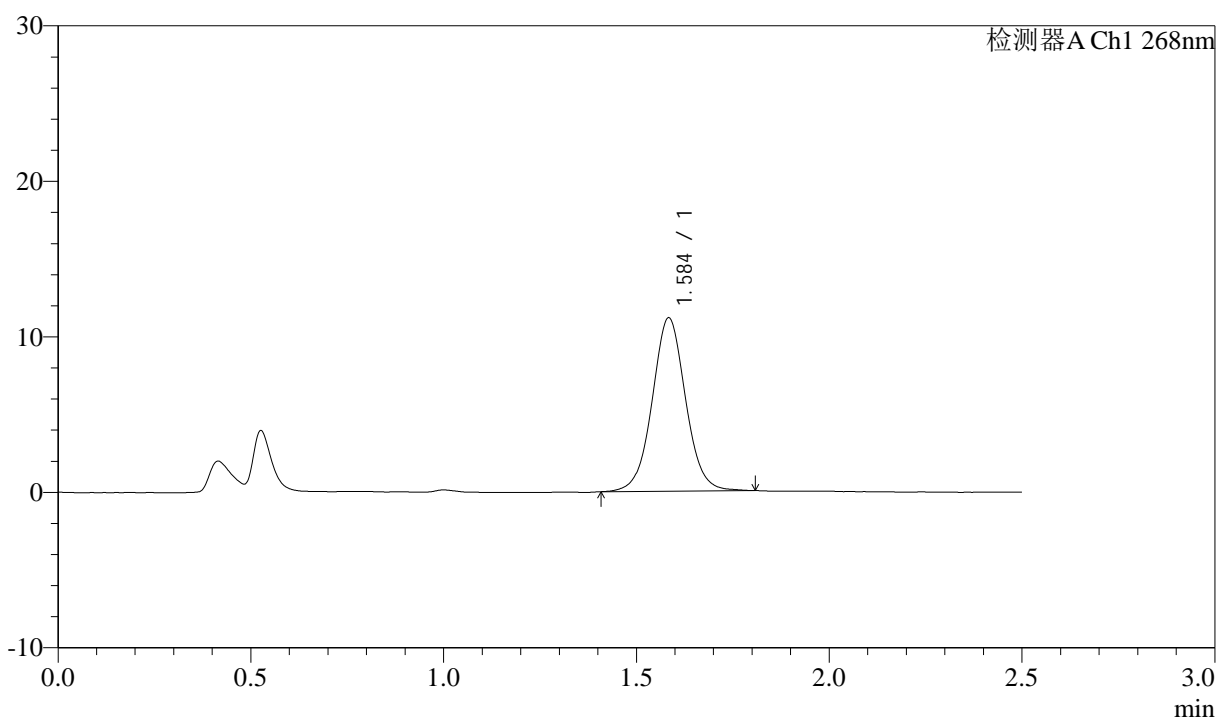
J339

<样品信息>

色谱柱:XB-C18(50mm*4.6mm,5μm) 流速: 1.5ml/min
 柱温:30°C 波长: 268nm
 数据文件名: RC\$J339 - 0-222/11-1543-2 - zzp-23020201p-kdst-rcd-jf75z-pH6.8+0.1tw80jz-P3-2.lcd
 方法文件名: RC\$J339 - J339-rc-kdst-2.5min-FX260.lcm
 批处理文件名: RC\$J339 - 20260509-kdst-FX260.lcb
 样品瓶号: 1-19
 进样体积: 10 μl 版本号: 6.115
 进样时间: 2026/05/09 11:59:23 实验者: xiechaojun
 处理时间 (V2) : 2026/05/09 14:11:11 处理者: xiechaojun
 仪器型号: SHIMADZU LC-2050C(FX260)

<色谱图>

mV



<峰表>

检测器A Ch1 268nm

峰号	保留时间	面积	面积%	高度	理论塔板数(USP)	拖尾因子	分离度(USP)
1	1.584	67309	100.000	11107	1644	1.039	--
总计		67309	100.000	11107			



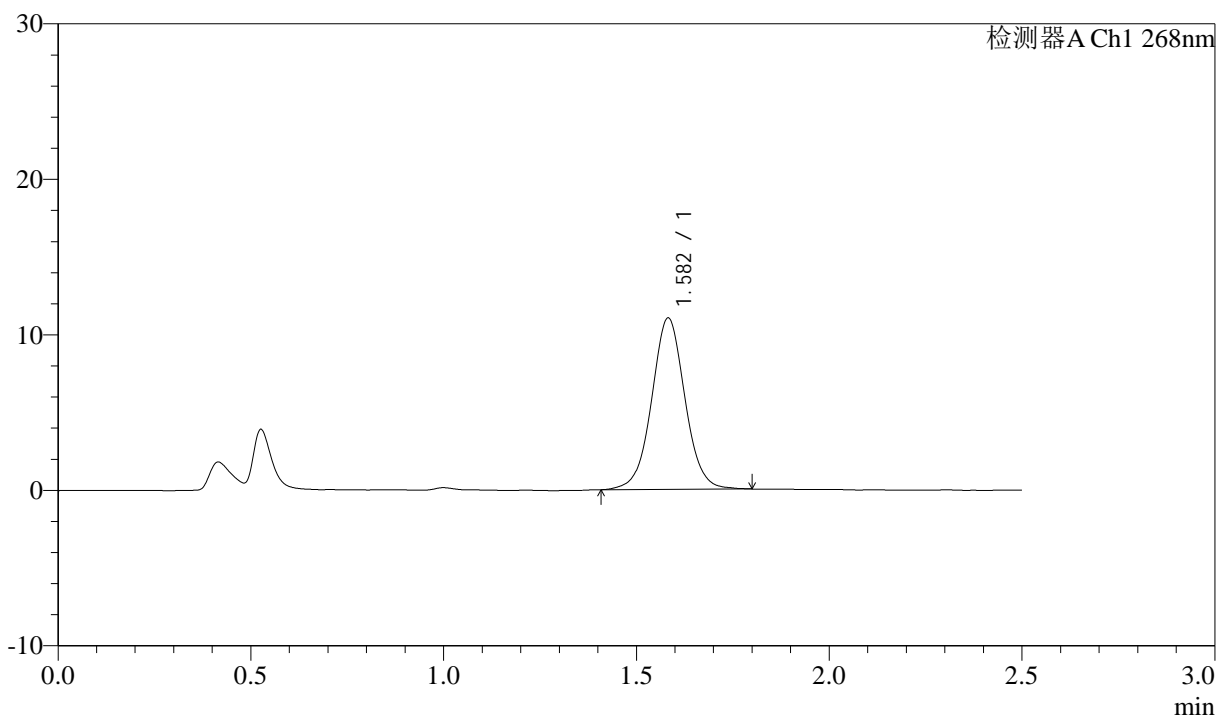
J339

<样品信息>

色谱柱:XB-C18(50mm*4.6mm,5μm) 流速: 1.5ml/min
 柱温:30°C 波长: 268nm
 数据文件名: RC\$J339 - 0-222/11-1544-2 - zzp-23020201p-kdst-rcd-jf75z-pH6.8+0.1tw80jz-P4-1.lcd
 方法文件名: RC\$J339 - J339-rc-kdst-2.5min-FX260.lcm
 批处理文件名: RC\$J339 - 20260509-kdst-FX260.lcb
 样品瓶号: 1-28
 进样体积: 10 μl 版本号: 6.115
 进样时间: 2026/05/09 12:02:15 实验者: xiechaojun
 处理时间 (V2) : 2026/05/09 14:11:14 处理者: xiechaojun
 仪器型号: SHIMADZU LC-2050C(FX260)

<色谱图>

mV



<峰表>

检测器A Ch1 268nm

峰号	保留时间	面积	面积%	高度	理论塔板数(USP)	拖尾因子	分离度(USP)
1	1.582	66406	100.000	11014	1655	1.031	--
总计		66406	100.000	11014			



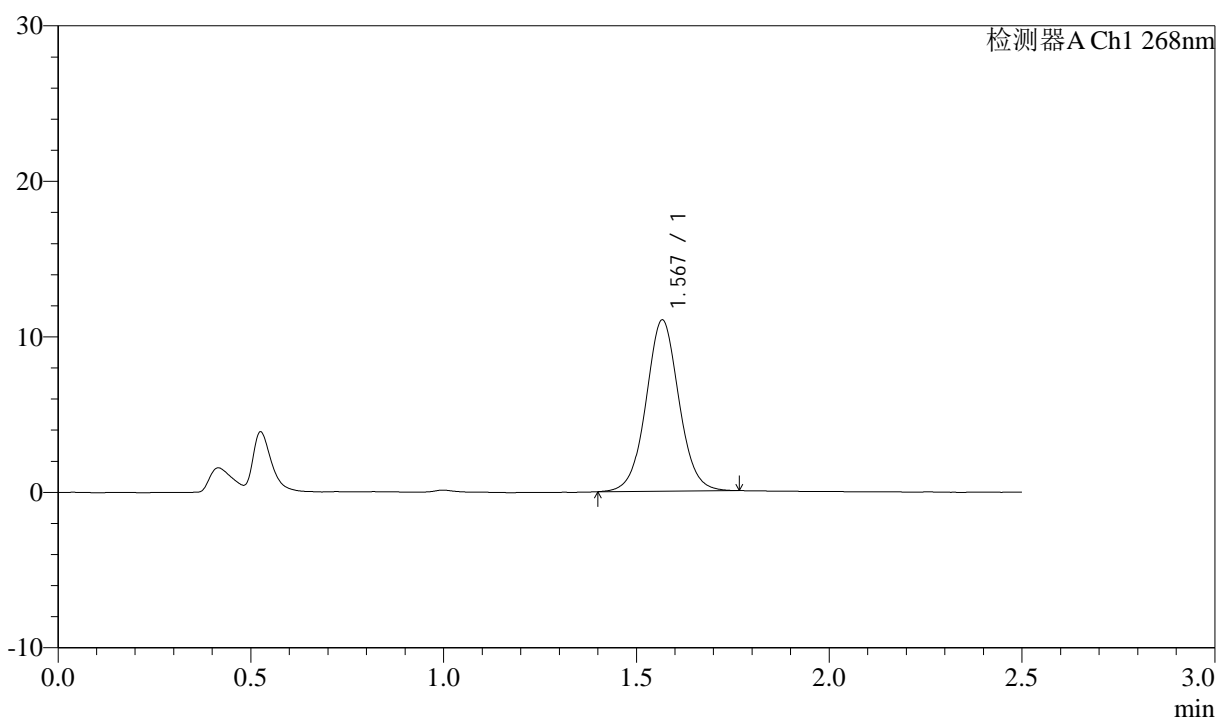
J339

<样品信息>

色谱柱:XB-C18(50mm*4.6mm,5μm) 流速: 1.5ml/min
 柱温:30°C 波长: 268nm
 数据文件名: RC\$J339 - 0-222/11-1545-2 - zzp-23020201p-kdst-rcd-jf75z-pH6.8+0.1tw80jz-P4-2.lcd
 方法文件名: RC\$J339 - J339-rc-kdst-2.5min-FX260.lcm
 批处理文件名: RC\$J339 - 20260509-kdst-FX260.lcb
 样品瓶号: 1-28
 进样体积: 10 μl 版本号: 6.115
 进样时间: 2026/05/09 12:05:06 实验者: xiechaojun
 处理时间 (V2) : 2026/05/09 14:11:16 处理者: xiechaojun
 仪器型号: SHIMADZU LC-2050C(FX260)

<色谱图>

mV



<峰表>

检测器A Ch1 268nm

峰号	保留时间	面积	面积%	高度	理论塔板数(USP)	拖尾因子	分离度(USP)
1	1.567	65508	100.000	10968	1650	1.042	--
总计		65508	100.000	10968			



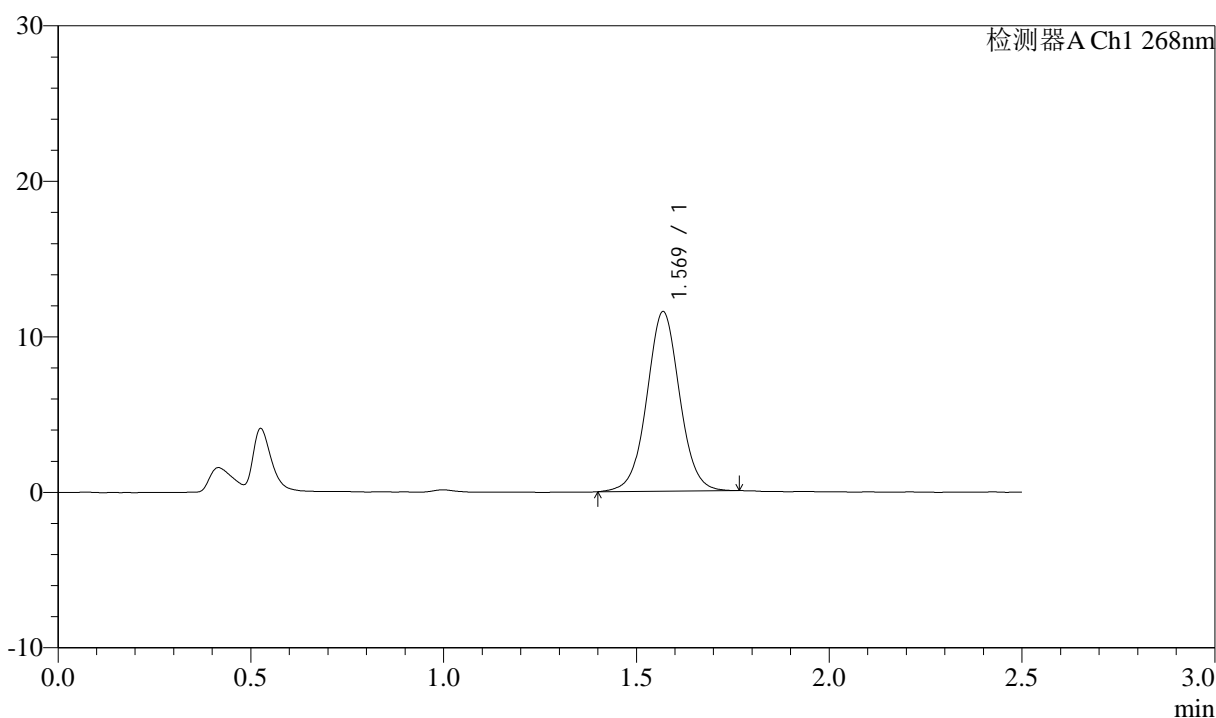
J339

<样品信息>

色谱柱:XB-C18(50mm*4.6mm,5 μ m) 流速: 1.5ml/min
 柱温:30 $^{\circ}$ C 波长: 268nm
 数据文件名: RC\$J339 - 0-222/11-1546-2 - zzp-23020201p-kdst-rcd-jf75z-pH6.8+0.1tw80jz-P5-1.lcd
 方法文件名: RC\$J339 - J339-rc-kdst-2.5min-FX260.lcm
 批处理文件名: RC\$J339 - 20260509-kdst-FX260.lcb
 样品瓶号: 1-37
 进样体积: 10 μ l 版本号: 6.115
 进样时间: 2026/05/09 12:07:58 实验者: xiechaojun
 处理时间 (V2): 2026/05/09 14:11:19 处理者: xiechaojun
 仪器型号: SHIMADZU LC-2050C(FX260)

<色谱图>

mV



<峰表>

检测器A Ch1 268nm

峰号	保留时间	面积	面积%	高度	理论塔板数(USP)	拖尾因子	分离度(USP)
1	1.569	68481	100.000	11525	1666	1.031	--
总计		68481	100.000	11525			



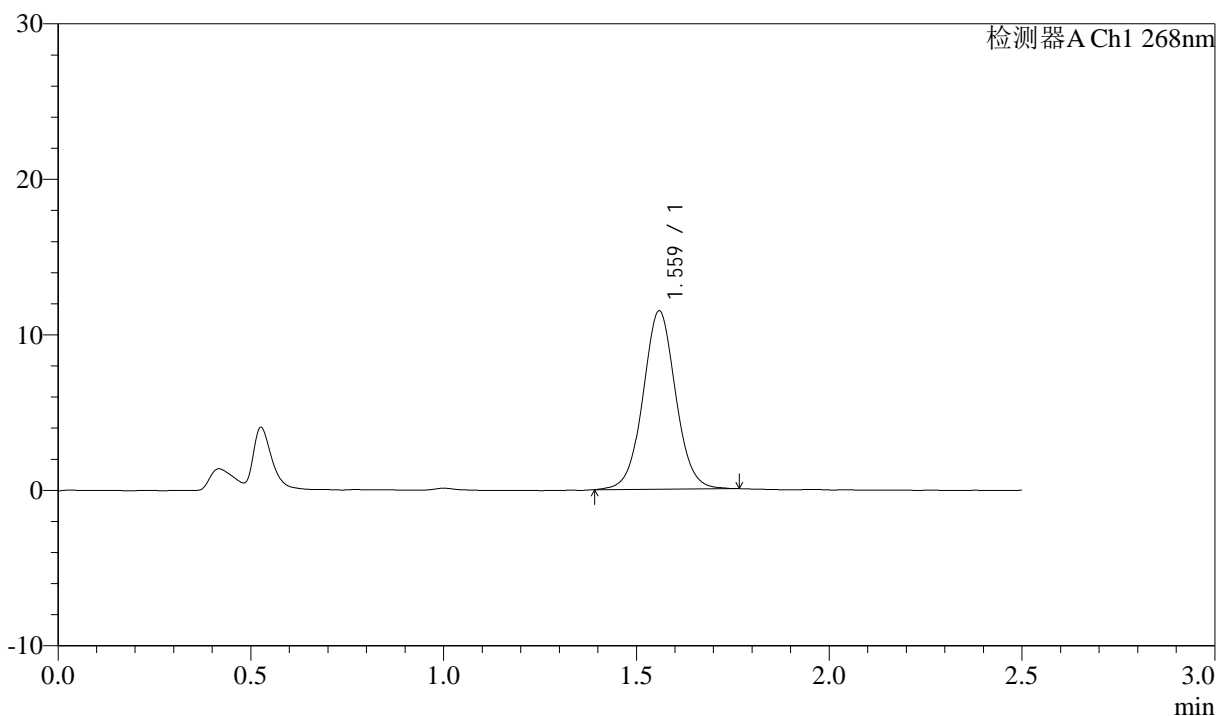
J339

<样品信息>

色谱柱:XB-C18(50mm*4.6mm,5µm) 流速: 1.5ml/min
 柱温:30°C 波长: 268nm
 数据文件名: RC\$J339 - 0-222/11-1547-2 - zzp-23020201p-kdst-rcd-jf75z-pH6.8+0.1tw80jz-P5-2.lcd
 方法文件名: RC\$J339 - J339-rc-kdst-2.5min-FX260.lcm
 批处理文件名: RC\$J339 - 20260509-kdst-FX260.lcb
 样品瓶号: 1-37
 进样体积: 10 µl 版本号: 6.115
 进样时间: 2026/05/09 12:10:49 实验者: xiechaojun
 处理时间 (V2) : 2026/05/09 14:11:21 处理者: xiechaojun
 仪器型号: SHIMADZU LC-2050C(FX260)

<色谱图>

mV



<峰表>

检测器A Ch1 268nm

峰号	保留时间	面积	面积%	高度	理论塔板数(USP)	拖尾因子	分离度(USP)
1	1.559	67625	100.000	11411	1658	1.037	--
总计		67625	100.000	11411			



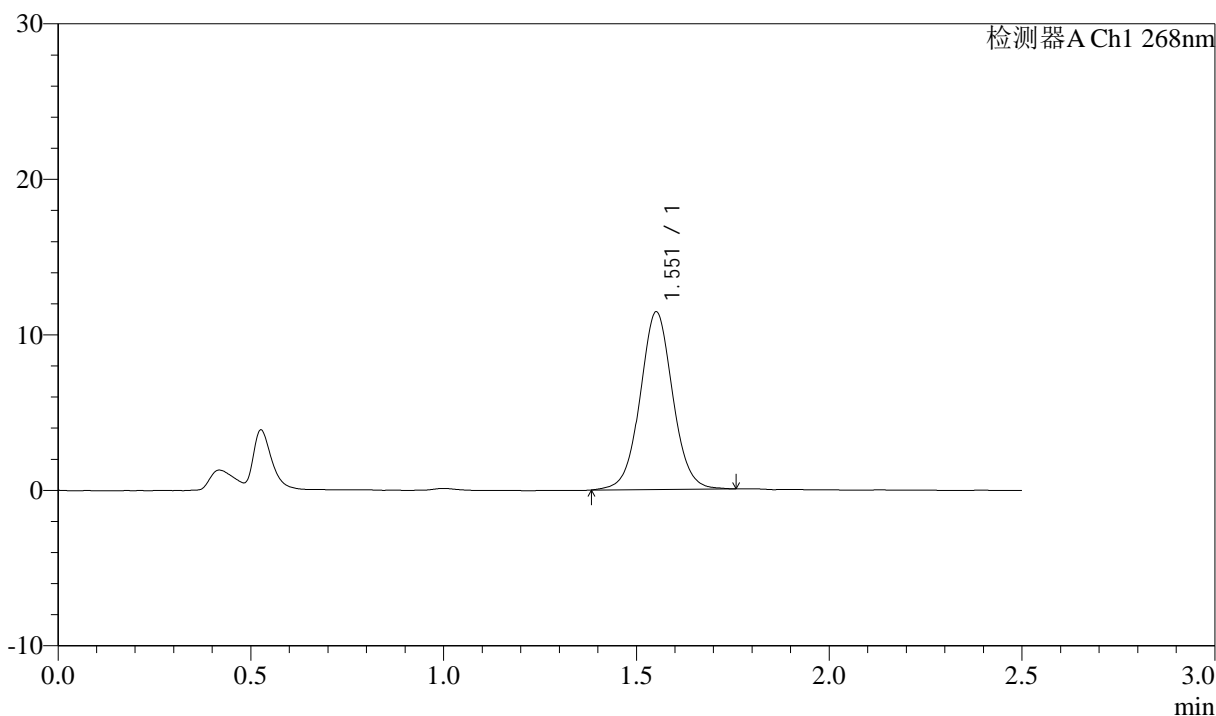
J339

<样品信息>

色谱柱:XB-C18(50mm*4.6mm,5μm) 流速: 1.5ml/min
 柱温:30°C 波长: 268nm
 数据文件名: RC\$J339 - 0-222/11-1548-2 - zzp-23020201p-kdst-rcd-jf75z-pH6.8+0.1tw80jz-P6-1.lcd
 方法文件名: RC\$J339 - J339-rc-kdst-2.5min-FX260.lcm
 批处理文件名: RC\$J339 - 20260509-kdst-FX260.lcb
 样品瓶号: 1-46
 进样体积: 10 μl 版本号: 6.115
 进样时间: 2026/05/09 12:13:40 实验者: xiechaojun
 处理时间 (V2) : 2026/05/09 14:11:24 处理者: xiechaojun
 仪器型号: SHIMADZU LC-2050C(FX260)

<色谱图>

mV



<峰表>

检测器A Ch1 268nm

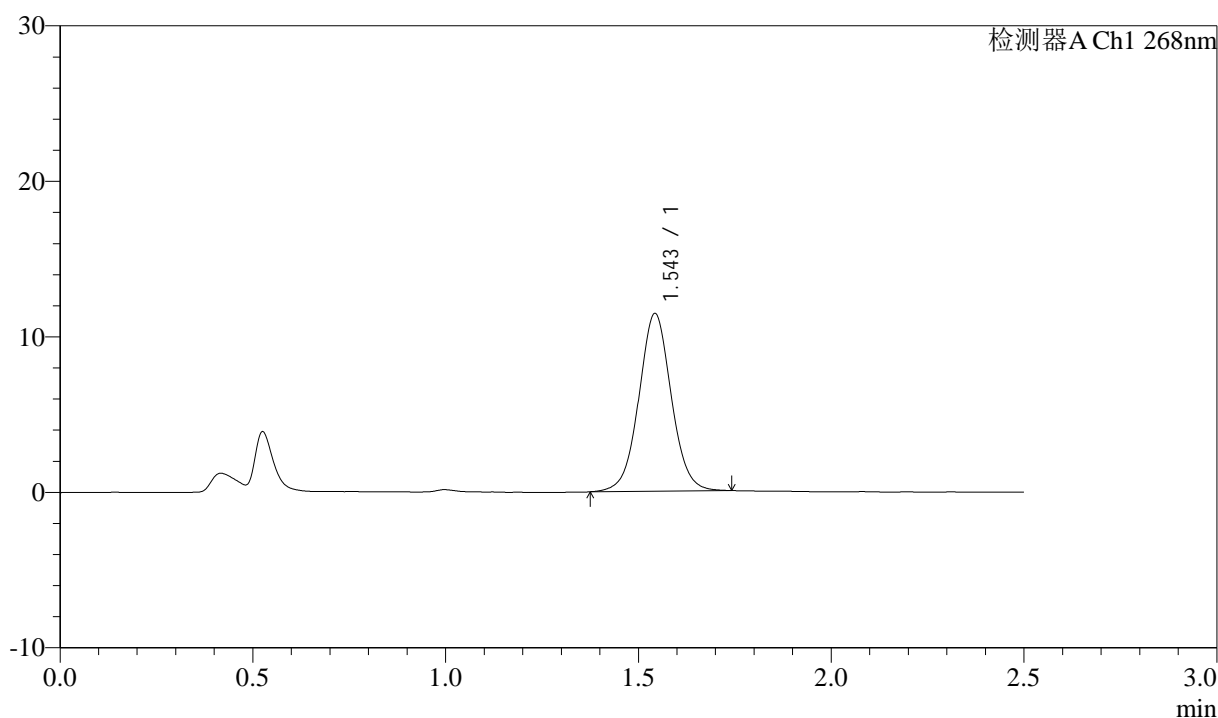
峰号	保留时间	面积	面积%	高度	理论塔板数(USP)	拖尾因子	分离度(USP)
1	1.551	67285	100.000	11373	1655	1.038	--
总计		67285	100.000	11373			

<样品信息>

色谱柱:XB-C18(50mm*4.6mm,5 μ m) 流速: 1.5ml/min
 柱温:30 $^{\circ}$ C 波长: 268nm
 数据文件名: RC\$J339 - 0-222/11-1549-2 - zzp-23020201p-kdst-rcd-jf75z-pH6.8+0.1tw80jz-P6-2.lcd
 方法文件名: RC\$J339 - J339-rc-kdst-2.5min-FX260.lcm
 批处理文件名: RC\$J339 - 20260509-kdst-FX260.lcb
 样品瓶号: 1-46
 进样体积: 10 μ l 版本号: 6.115
 进样时间: 2026/05/09 12:16:31 实验者: xiechaojun
 处理时间 (V2) : 2026/05/09 14:11:27 处理者: xiechaojun
 仪器型号: SHIMADZU LC-2050C(FX260)

<色谱图>

mV



<峰表>

检测器A Ch1 268nm

峰号	保留时间	面积	面积%	高度	理论塔板数(USP)	拖尾因子	分离度(USP)
1	1.543	67012	100.000	11368	1646	1.037	--
总计		67012	100.000	11368			



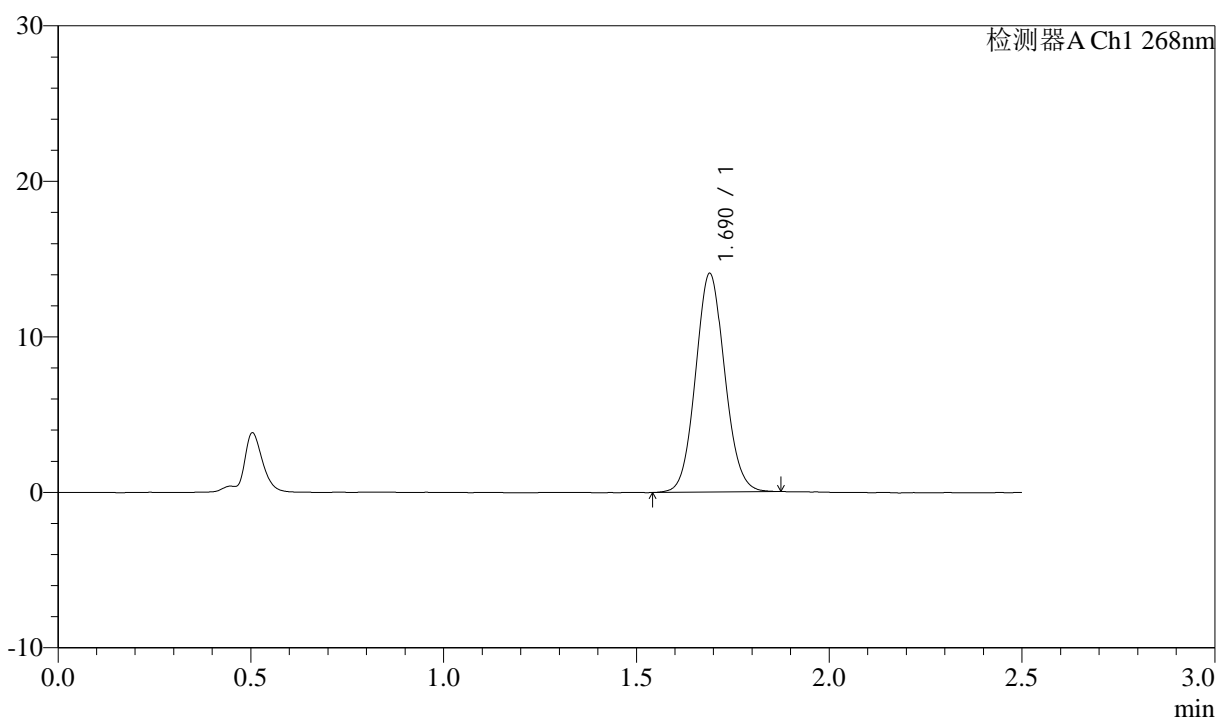
J339

<样品信息>

色谱柱:XB-C18(50mm*4.6mm,5μm) 流速: 1.5ml/min
 柱温:30°C 波长: 268nm
 数据文件名: RC\$J339 - 0-222/11-1550-2 - zzp-kdst-rcd-jf75z-pH6.8+0.1tw80jz-dz2-1.lcd
 方法文件名: RC\$J339 - J339-rc-kdst-2.5min-FX260.lcm
 批处理文件名: RC\$J339 - 20260509-kdst-FX260.lcb
 样品瓶号: 1-27
 进样体积: 10 μl 版本号: 6.115
 进样时间: 2026/05/09 12:19:23 实验者: xiechaojun
 处理时间 (V2) : 2026/05/09 14:11:30 处理者: xiechaojun
 仪器型号: SHIMADZU LC-2050C(FX260)

<色谱图>

mV



<峰表>

检测器A Ch1 268nm

峰号	保留时间	面积	面积%	高度	理论塔板数(USP)	拖尾因子	分离度(USP)
1	1.690	73993	100.000	14035	2394	1.078	--
总计		73993	100.000	14035			



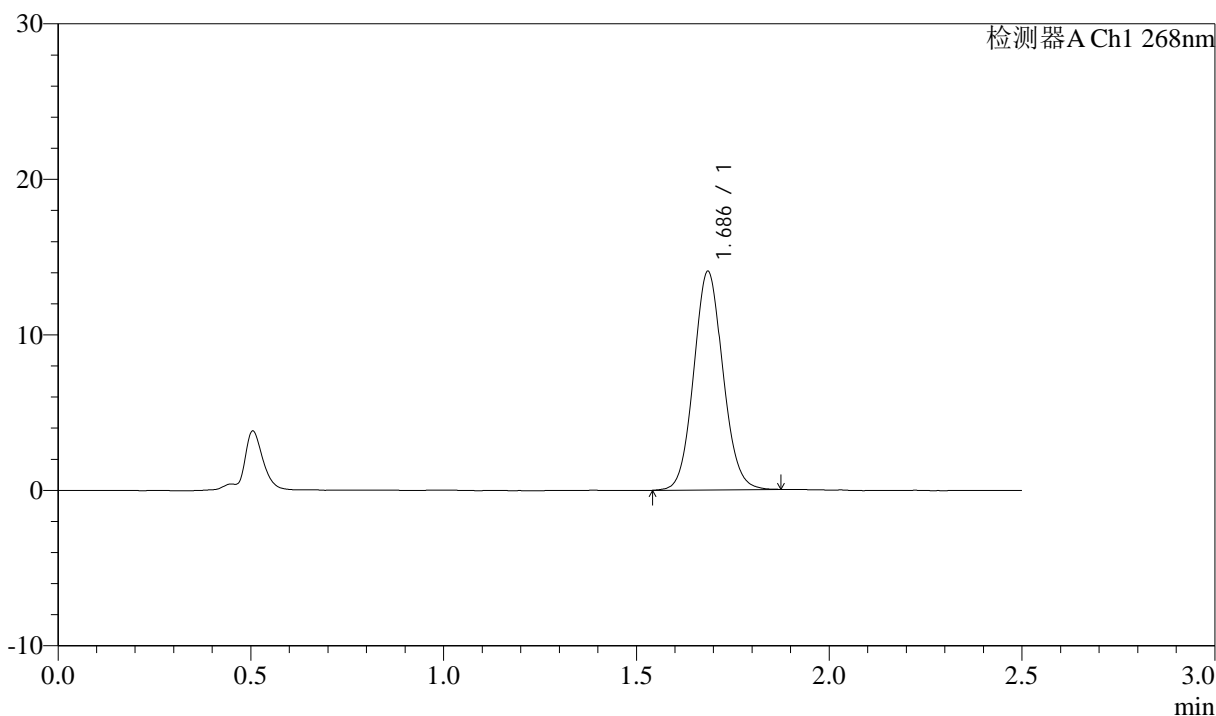
J339

<样品信息>

色谱柱:XB-C18(50mm*4.6mm,5μm) 流速: 1.5ml/min
 柱温:30°C 波长: 268nm
 数据文件名: RC\$J339 - 0-222/11-1551-2 - zzp-kdst-rcd-jf75z-pH6.8+0.1tw80jz-dz2-2.lcd
 方法文件名: RC\$J339 - J339-rc-kdst-2.5min-FX260.lcm
 批处理文件名: RC\$J339 - 20260509-kdst-FX260.lcb
 样品瓶号: 1-27
 进样体积: 10 μl 版本号: 6.115
 进样时间: 2026/05/09 12:22:16 实验者: xiechaojun
 处理时间 (V2) : 2026/05/09 14:11:32 处理者: xiechaojun
 仪器型号: SHIMADZU LC-2050C(FX260)

<色谱图>

mV



<峰表>

检测器A Ch1 268nm

峰号	保留时间	面积	面积%	高度	理论塔板数(USP)	拖尾因子	分离度(USP)
1	1.686	74038	100.000	14009	2384	1.078	--
总计		74038	100.000	14009			



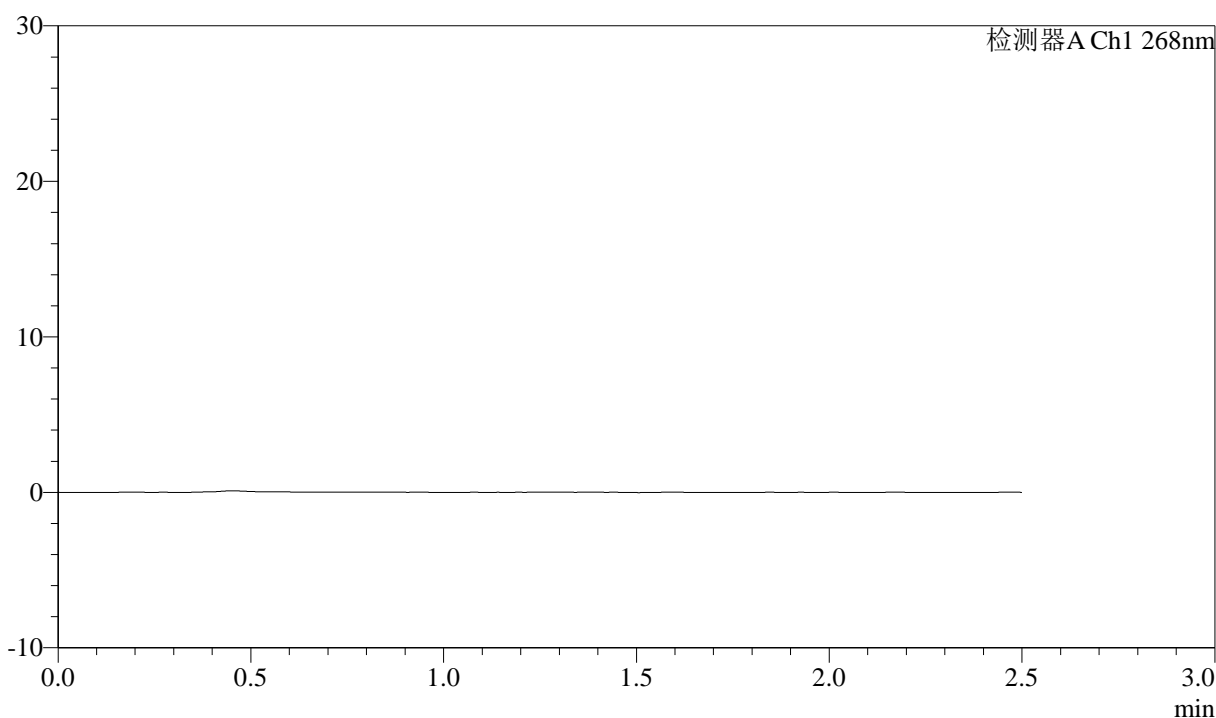
J339

<样品信息>

色谱柱:XB-C18(50mm*4.6mm,5µm) 流速: 1.5ml/min
 柱温:30°C 波长: 268nm
 数据文件名: RC\$J339 - 0-222/11-1552-2 - zzp-kdst-rcd-jxzs-pH6.8+0.1tw80jz-rj.lcd
 方法文件名: RC\$J339 - J339-rc-kdst-2.5min-FX260.lcm
 批处理文件名: RC\$J339 - 20260509-kdst-FX260.lcb
 样品瓶号: 1-9
 进样体积: 10 µl 版本号: 6.115
 进样时间: 2026/05/09 12:25:08 实验者: xiechaojun
 处理时间 (V2) : 2026/05/09 14:11:35 处理者: xiechaojun
 仪器型号: SHIMADZU LC-2050C(FX260)

<色谱图>

mV



<峰表>

检测器A Ch1 268nm

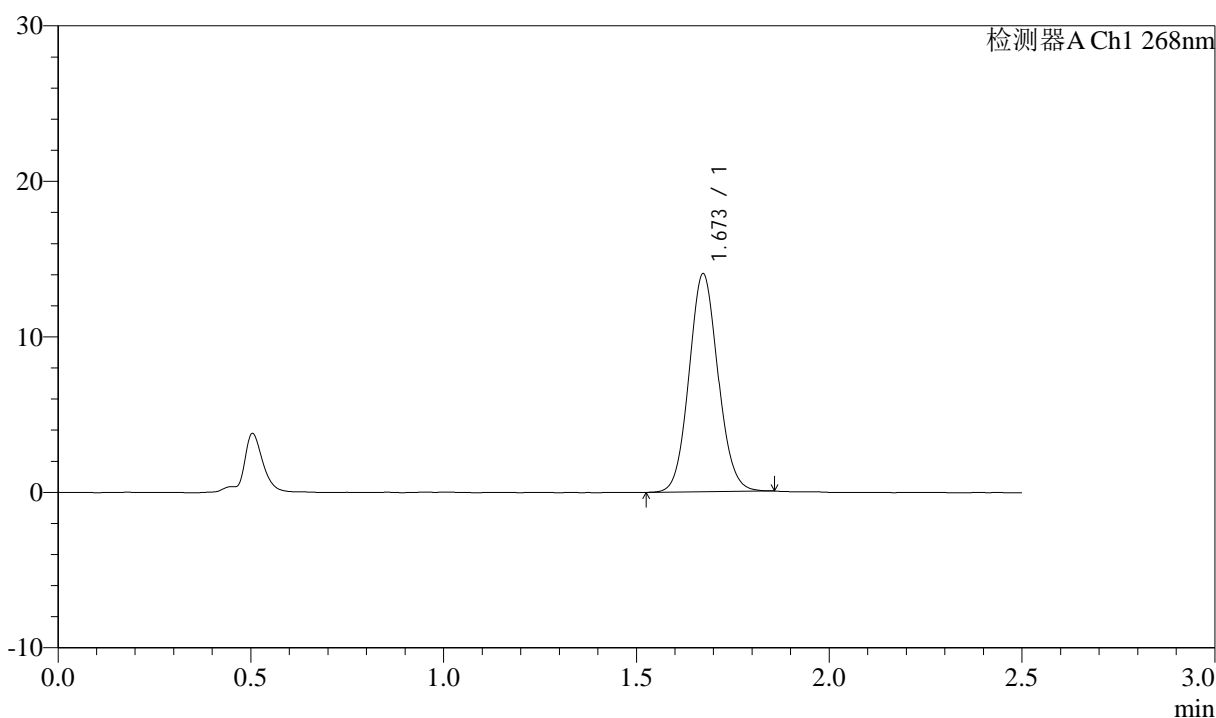
峰号	保留时间	面积	面积%	高度	理论塔板数(USP)	拖尾因子	分离度(USP)
总计							

<样品信息>

色谱柱:XB-C18(50mm*4.6mm,5 μ m) 流速: 1.5ml/min
 柱温:30 $^{\circ}$ C 波长: 268nm
 数据文件名: RC\$J339 - 0-222/11-1553-2 - zzp-kdst-rcd-jxzs-pH6.8+0.1tw80jz-dz1-1.lcd
 方法文件名: RC\$J339 - J339-rc-kdst-2.5min-FX260.lcm
 批处理文件名: RC\$J339 - 20260509-kdst-FX260.lcb
 样品瓶号: 1-18
 进样体积: 10 μ l 版本号: 6.115
 进样时间: 2026/05/09 12:28:00 实验者: xiechaojun
 处理时间 (V2) : 2026/05/09 14:11:37 处理者: xiechaojun
 仪器型号: SHIMADZU LC-2050C(FX260)

<色谱图>

mV



<峰表>

检测器A Ch1 268nm

峰号	保留时间	面积	面积%	高度	理论塔板数(USP)	拖尾因子	分离度(USP)
1	1.673	73390	100.000	14009	2370	1.083	--
总计		73390	100.000	14009			



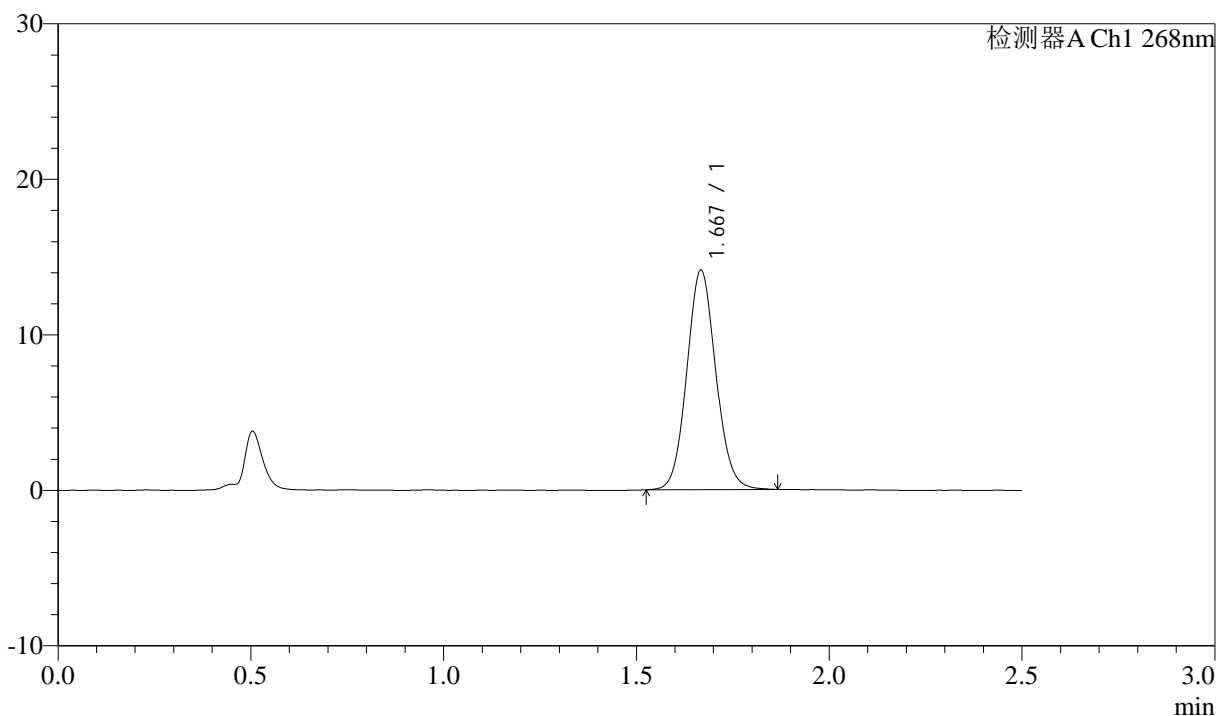
J339

<样品信息>

色谱柱:XB-C18(50mm*4.6mm,5μm) 流速: 1.5ml/min
 柱温:30°C 波长: 268nm
 数据文件名: RC\$J339 - 0-222/11-1554-2 - zzp-kdst-rcd-jxzs-pH6.8+0.1tw80jz-dz1-2.lcd
 方法文件名: RC\$J339 - J339-rc-kdst-2.5min-FX260.lcm
 批处理文件名: RC\$J339 - 20260509-kdst-FX260.lcb
 样品瓶号: 1-18
 进样体积: 10 μl 版本号: 6.115
 进样时间: 2026/05/09 12:30:53 实验者: xiechaojun
 处理时间 (V2) : 2026/05/09 14:11:40 处理者: xiechaojun
 仪器型号: SHIMADZU LC-2050C(FX260)

<色谱图>

mV



<峰表>

检测器A Ch1 268nm

峰号	保留时间	面积	面积%	高度	理论塔板数(USP)	拖尾因子	分离度(USP)
1	1.667	73979	100.000	14008	2359	1.083	--
总计		73979	100.000	14008			



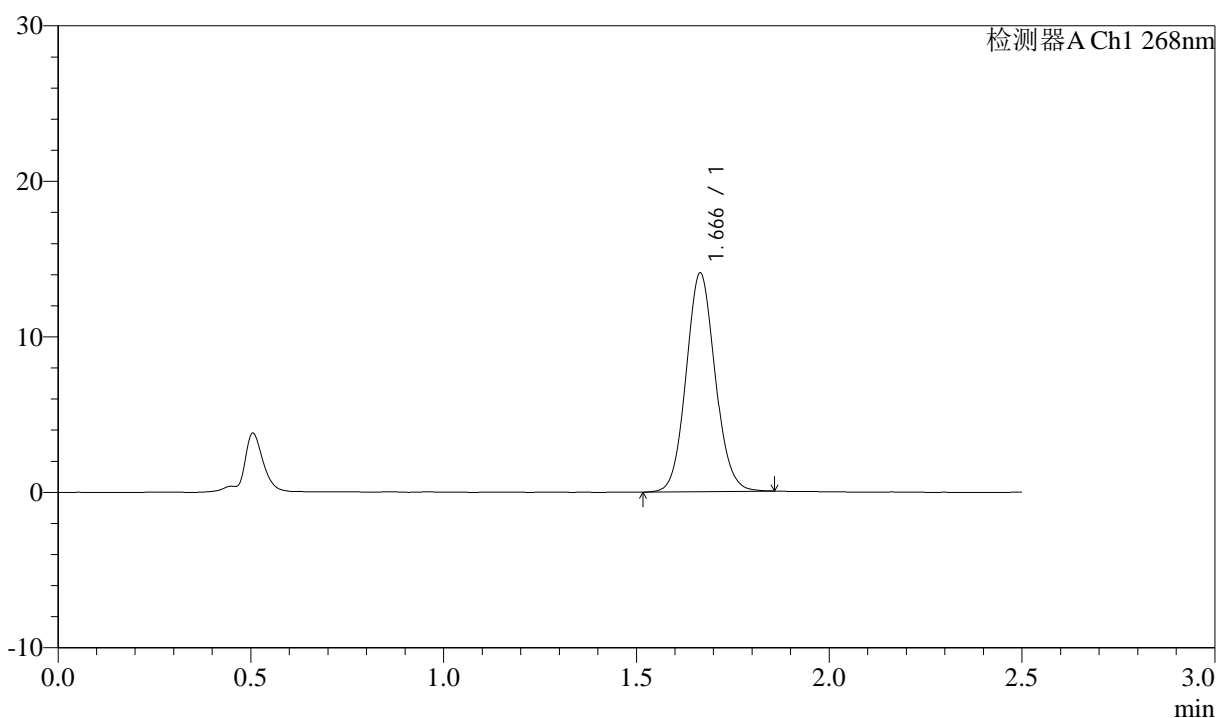
J339

<样品信息>

色谱柱:XB-C18(50mm*4.6mm,5μm) 流速: 1.5ml/min
 柱温:30°C 波长: 268nm
 数据文件名: RC\$J339 - 0-222/11-1555-2 - zzp-kdst-rcd-jxzs-pH6.8+0.1tw80jz-dz1-3.lcd
 方法文件名: RC\$J339 - J339-rc-kdst-2.5min-FX260.lcm
 批处理文件名: RC\$J339 - 20260509-kdst-FX260.lcb
 样品瓶号: 1-18
 进样体积: 10 μl 版本号: 6.115
 进样时间: 2026/05/09 12:33:46 实验者: xiechaojun
 处理时间 (V2) : 2026/05/09 14:11:42 处理者: xiechaojun
 仪器型号: SHIMADZU LC-2050C(FX260)

<色谱图>

mV



<峰表>

检测器A Ch1 268nm

峰号	保留时间	面积	面积%	高度	理论塔板数(USP)	拖尾因子	分离度(USP)
1	1.666	73665	100.000	14029	2358	1.085	--
总计		73665	100.000	14029			



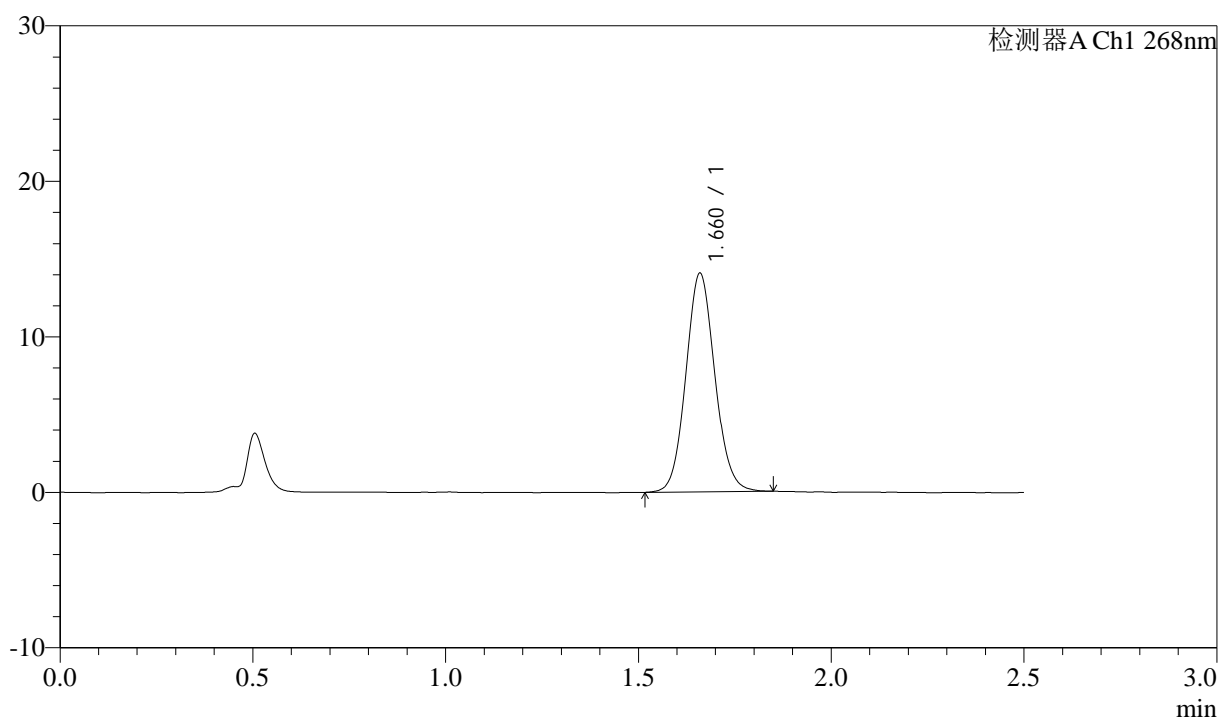
J339

<样品信息>

色谱柱:XB-C18(50mm*4.6mm,5 μ m) 流速: 1.5ml/min
 柱温:30 $^{\circ}$ C 波长: 268nm
 数据文件名: RC\$J339 - 0-222/11-1556-2 - zzp-kdst-rcd-jxzs-pH6.8+0.1tw80jz-dz1-4.lcd
 方法文件名: RC\$J339 - J339-rc-kdst-2.5min-FX260.lcm
 批处理文件名: RC\$J339 - 20260509-kdst-FX260.lcb
 样品瓶号: 1-18
 进样体积: 10 μ l 版本号: 6.115
 进样时间: 2026/05/09 12:36:39 实验者: xiechaojun
 处理时间 (V2) : 2026/05/09 14:11:45 处理者: xiechaojun
 仪器型号: SHIMADZU LC-2050C(FX260)

<色谱图>

mV



<峰表>

检测器A Ch1 268nm

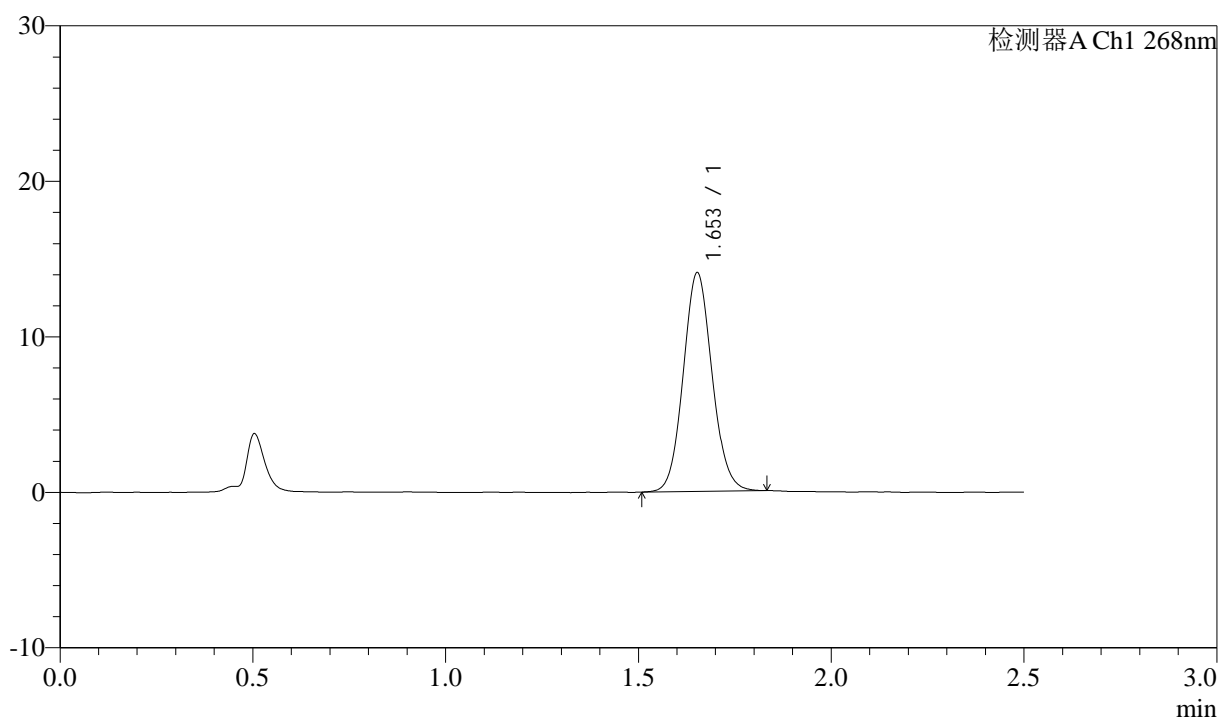
峰号	保留时间	面积	面积%	高度	理论塔板数(USP)	拖尾因子	分离度(USP)
1	1.660	73632	100.000	13982	2348	1.086	--
总计		73632	100.000	13982			

<样品信息>

色谱柱:XB-C18(50mm*4.6mm,5 μ m) 流速: 1.5ml/min
 柱温:30 $^{\circ}$ C 波长: 268nm
 数据文件名: RC\$J339 - 0-222/11-1557-2 - zzp-kdst-rcd-jxzs-pH6.8+0.1tw80jz-dz1-5.lcd
 方法文件名: RC\$J339 - J339-rc-kdst-2.5min-FX260.lcm
 批处理文件名: RC\$J339 - 20260509-kdst-FX260.lcb
 样品瓶号: 1-18
 进样体积: 10 μ l 版本号: 6.115
 进样时间: 2026/05/09 12:39:32 实验者: xiechaojun
 处理时间 (V2) : 2026/05/09 14:11:47 处理者: xiechaojun
 仪器型号: SHIMADZU LC-2050C(FX260)

<色谱图>

mV



<峰表>

检测器A Ch1 268nm

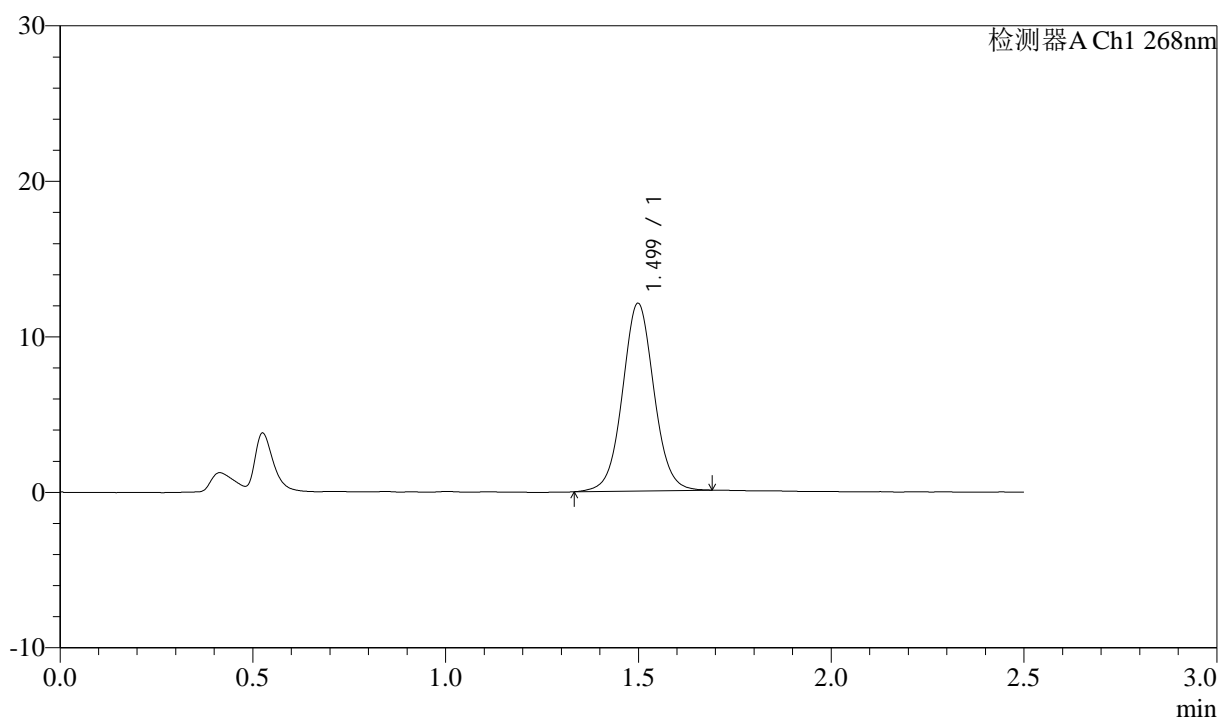
峰号	保留时间	面积	面积%	高度	理论塔板数(USP)	拖尾因子	分离度(USP)
1	1.653	73308	100.000	14035	2335	1.085	--
总计		73308	100.000	14035			

<样品信息>

色谱柱:XB-C18(50mm*4.6mm,5 μ m) 流速: 1.5ml/min
 柱温:30 $^{\circ}$ C 波长: 268nm
 数据文件名: RC\$J339 - 0-222/11-1558-2 - zzp-23020201p-kdst-rcd-jxzs-pH6.8+0.1tw80jz-P1.lcd
 方法文件名: RC\$J339 - J339-rc-kdst-2.5min-FX260.lcm
 批处理文件名: RC\$J339 - 20260509-kdst-FX260.lcb
 样品瓶号: 1-2
 进样体积: 10 μ l 版本号: 6.115
 进样时间: 2026/05/09 12:42:23 实验者: xiechaojun
 处理时间 (V2): 2026/05/09 14:11:49 处理者: xiechaojun
 仪器型号: SHIMADZU LC-2050C(FX260)

<色谱图>

mV



<峰表>

检测器A Ch1 268nm

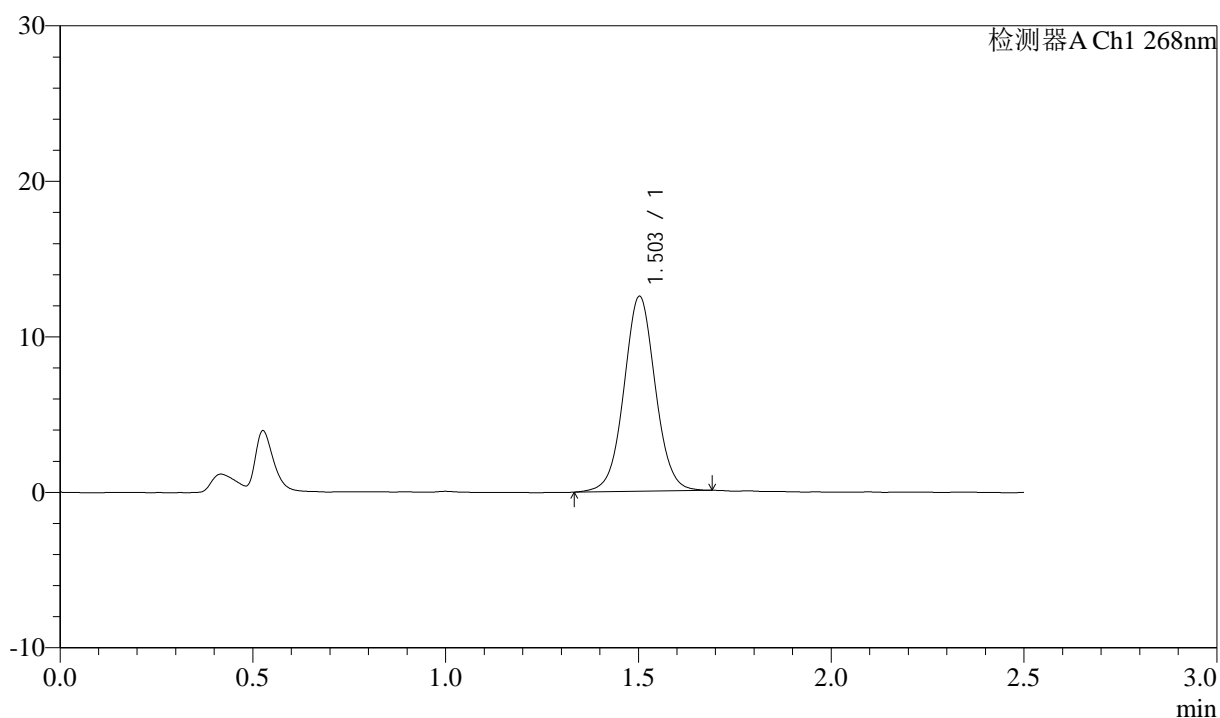
峰号	保留时间	面积	面积%	高度	理论塔板数(USP)	拖尾因子	分离度(USP)
1	1.499	68225	100.000	12043	1671	1.043	--
总计		68225	100.000	12043			

<样品信息>

色谱柱:XB-C18(50mm*4.6mm,5 μ m) 流速: 1.5ml/min
 柱温:30 $^{\circ}$ C 波长: 268nm
 数据文件名: RC\$J339 - 0-222/11-1559-2 - zzp-23020201p-kdst-rcd-jxzs-pH6.8+0.1tw80jz-P2.lcd
 方法文件名: RC\$J339 - J339-rc-kdst-2.5min-FX260.lcm
 批处理文件名: RC\$J339 - 20260509-kdst-FX260.lcb
 样品瓶号: 1-11
 进样体积: 10 μ l 版本号: 6.115
 进样时间: 2026/05/09 12:45:15 实验者: xiechaojun
 处理时间 (V2) : 2026/05/09 14:11:52 处理者: xiechaojun
 仪器型号: SHIMADZU LC-2050C(FX260)

<色谱图>

mV



<峰表>

检测器A Ch1 268nm

峰号	保留时间	面积	面积%	高度	理论塔板数(USP)	拖尾因子	分离度(USP)
1	1.503	70712	100.000	12507	1680	1.034	--
总计		70712	100.000	12507			



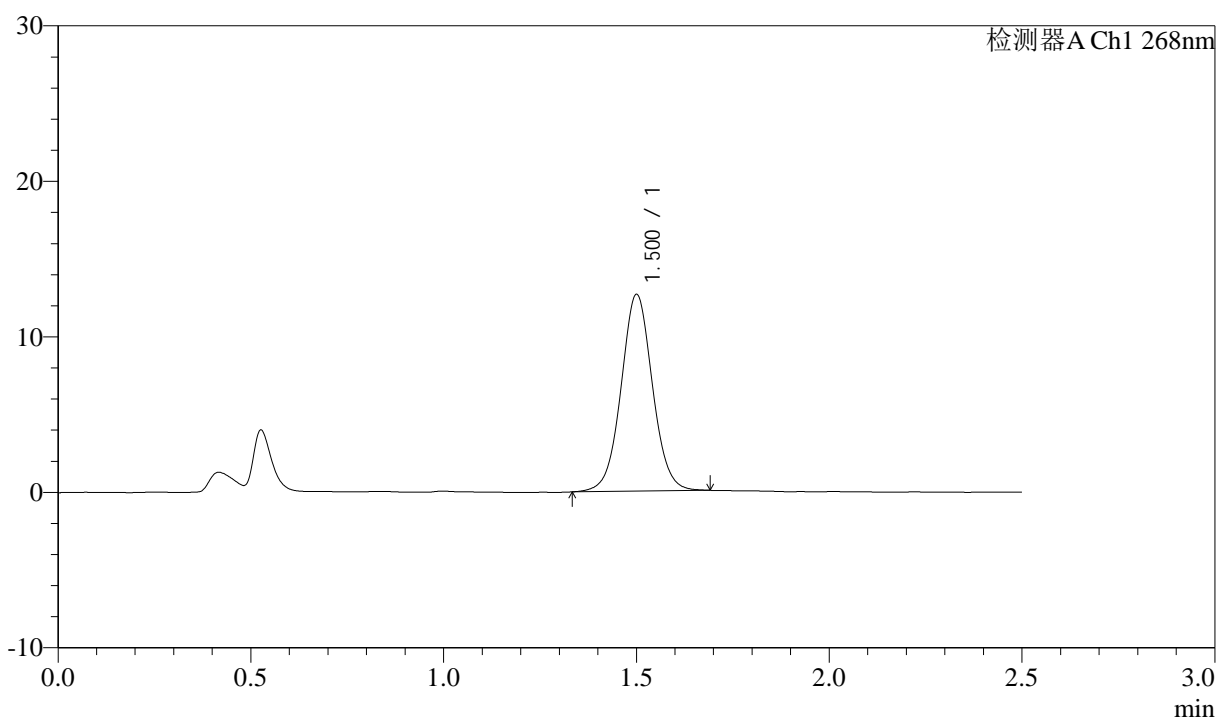
J339

<样品信息>

色谱柱:XB-C18(50mm*4.6mm,5μm) 流速: 1.5ml/min
 柱温:30°C 波长: 268nm
 数据文件名: RC\$J339 - 0-222/11-1560-2 - zzp-23020201p-kdst-rcd-jxzs-pH6.8+0.1tw80jz-P3.lcd
 方法文件名: RC\$J339 - J339-rc-kdst-2.5min-FX260.lcm
 批处理文件名: RC\$J339 - 20260509-kdst-FX260.lcb
 样品瓶号: 1-20
 进样体积: 10 μl 版本号: 6.115
 进样时间: 2026/05/09 12:48:07 实验者: xiechaojun
 处理时间 (V2) : 2026/05/09 14:11:54 处理者: xiechaojun
 仪器型号: SHIMADZU LC-2050C(FX260)

<色谱图>

mV



<峰表>

检测器A Ch1 268nm

峰号	保留时间	面积	面积%	高度	理论塔板数(USP)	拖尾因子	分离度(USP)
1	1.500	71228	100.000	12576	1680	1.038	--
总计		71228	100.000	12576			



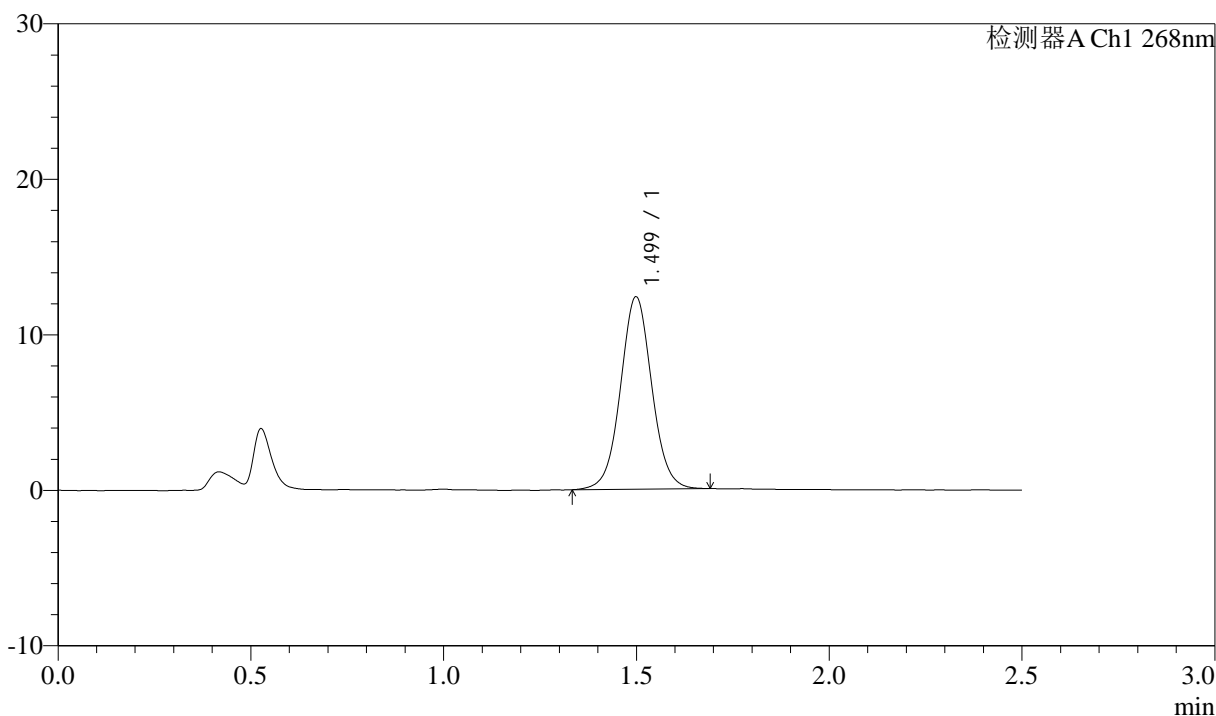
J339

<样品信息>

色谱柱:XB-C18(50mm*4.6mm,5μm) 流速: 1.5ml/min
 柱温:30°C 波长: 268nm
 数据文件名: RC\$J339 - 0-222/11-1561-2 - zzp-23020201p-kdst-rcd-jxzs-pH6.8+0.1tw80jz-P4.lcd
 方法文件名: RC\$J339 - J339-rc-kdst-2.5min-FX260.lcm
 批处理文件名: RC\$J339 - 20260509-kdst-FX260.lcb
 样品瓶号: 1-29
 进样体积: 10 μl 版本号: 6.115
 进样时间: 2026/05/09 12:50:59 实验者: xiechaojun
 处理时间 (V2) : 2026/05/09 14:11:57 处理者: xiechaojun
 仪器型号: SHIMADZU LC-2050C(FX260)

<色谱图>

mV



<峰表>

检测器A Ch1 268nm

峰号	保留时间	面积	面积%	高度	理论塔板数(USP)	拖尾因子	分离度(USP)
1	1.499	69677	100.000	12345	1680	1.040	--
总计		69677	100.000	12345			



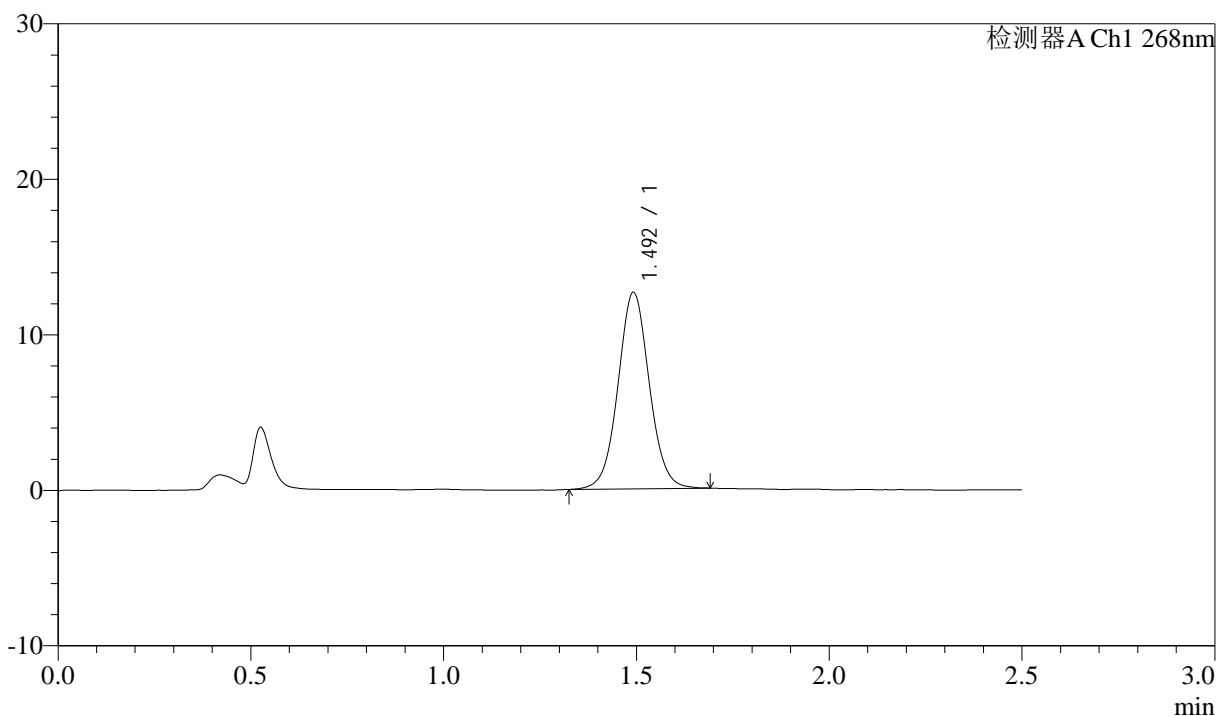
J339

<样品信息>

色谱柱:XB-C18(50mm*4.6mm,5μm) 流速: 1.5ml/min
 柱温:30°C 波长: 268nm
 数据文件名: RC\$J339 - 0-222/11-1562-2 - zzp-23020201p-kdst-rcd-jxzs-pH6.8+0.1tw80jz-P5.lcd
 方法文件名: RC\$J339 - J339-rc-kdst-2.5min-FX260.lcm
 批处理文件名: RC\$J339 - 20260509-kdst-FX260.lcb
 样品瓶号: 1-38
 进样体积: 10 μl 版本号: 6.115
 进样时间: 2026/05/09 12:53:50 实验者: xiechaojun
 处理时间 (V2) : 2026/05/09 14:11:59 处理者: xiechaojun
 仪器型号: SHIMADZU LC-2050C(FX260)

<色谱图>

mV



<峰表>

检测器A Ch1 268nm

峰号	保留时间	面积	面积%	高度	理论塔板数(USP)	拖尾因子	分离度(USP)
1	1.492	70968	100.000	12560	1672	1.045	--
总计		70968	100.000	12560			



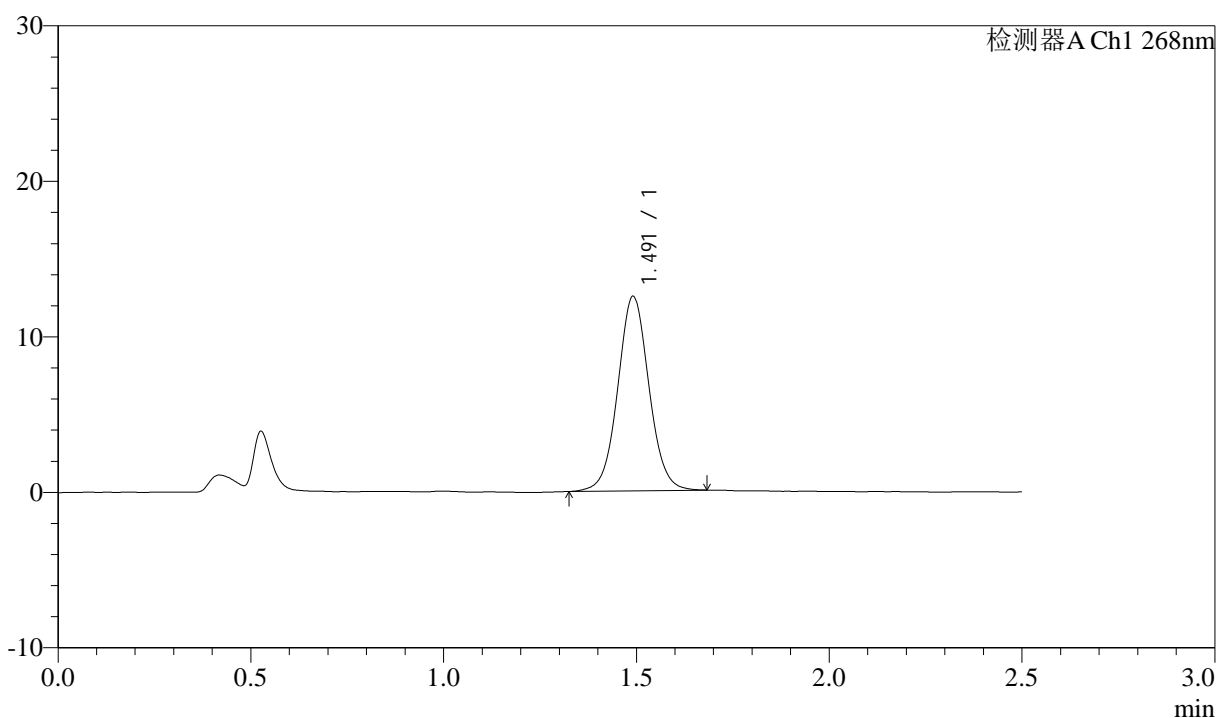
J339

<样品信息>

色谱柱:XB-C18(50mm*4.6mm,5μm) 流速: 1.5ml/min
 柱温:30°C 波长: 268nm
 数据文件名: RC\$J339 - 0-222/11-1563-2 - zzp-23020201p-kdst-rcd-jxzs-pH6.8+0.1tw80jz-P6.lcd
 方法文件名: RC\$J339 - J339-rc-kdst-2.5min-FX260.lcm
 批处理文件名: RC\$J339 - 20260509-kdst-FX260.lcb
 样品瓶号: 1-47
 进样体积: 10 μl 版本号: 6.115
 进样时间: 2026/05/09 12:56:42 实验者: xiechaojun
 处理时间 (V2) : 2026/05/09 14:12:02 处理者: xiechaojun
 仪器型号: SHIMADZU LC-2050C(FX260)

<色谱图>

mV



<峰表>

检测器A Ch1 268nm

峰号	保留时间	面积	面积%	高度	理论塔板数(USP)	拖尾因子	分离度(USP)
1	1.491	70142	100.000	12465	1679	1.047	--
总计		70142	100.000	12465			



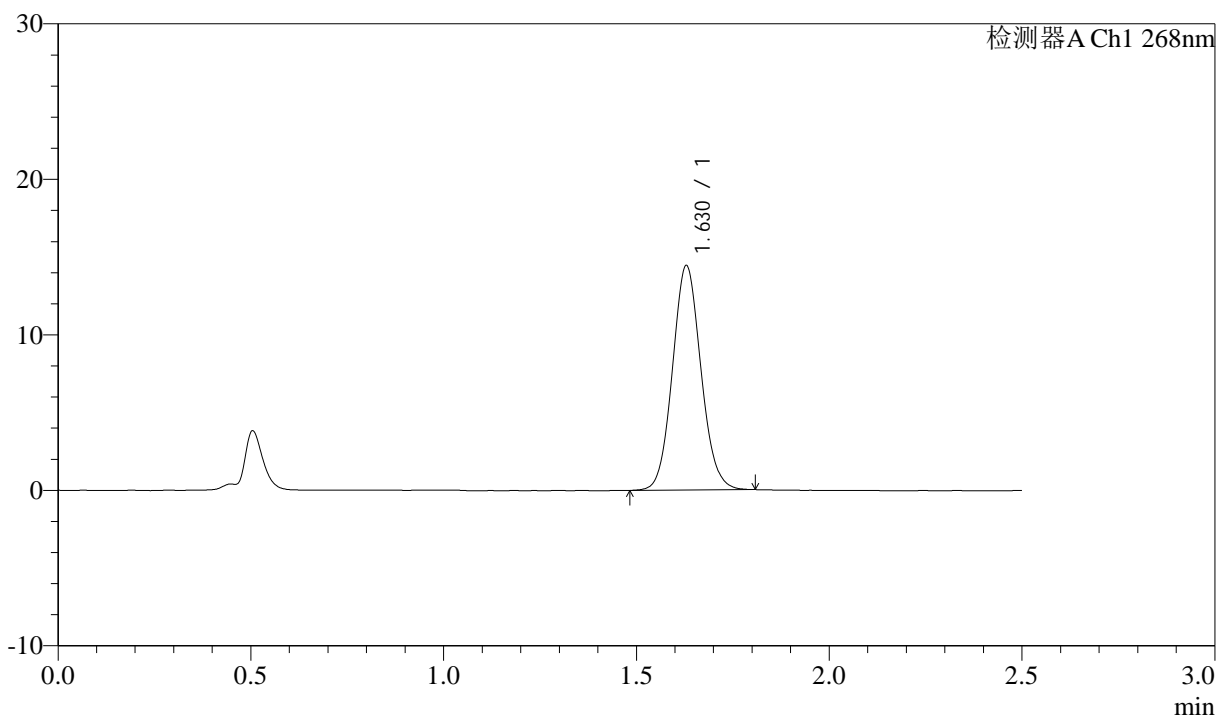
J339

<样品信息>

色谱柱:XB-C18(50mm*4.6mm,5μm) 流速: 1.5ml/min
 柱温:30°C 波长: 268nm
 数据文件名: RC\$J339 - 0-222/11-1564-2 - zzp-kdst-rcd-jxzs-pH6.8+0.1tw80jz-dz2-1.lcd
 方法文件名: RC\$J339 - J339-rc-kdst-2.5min-FX260.lcm
 批处理文件名: RC\$J339 - 20260509-kdst-FX260.lcb
 样品瓶号: 1-27
 进样体积: 10 μl 版本号: 6.115
 进样时间: 2026/05/09 12:59:34 实验者: xiechaojun
 处理时间 (V2) : 2026/05/09 14:12:05 处理者: xiechaojun
 仪器型号: SHIMADZU LC-2050C(FX260)

<色谱图>

mV



<峰表>

检测器A Ch1 268nm

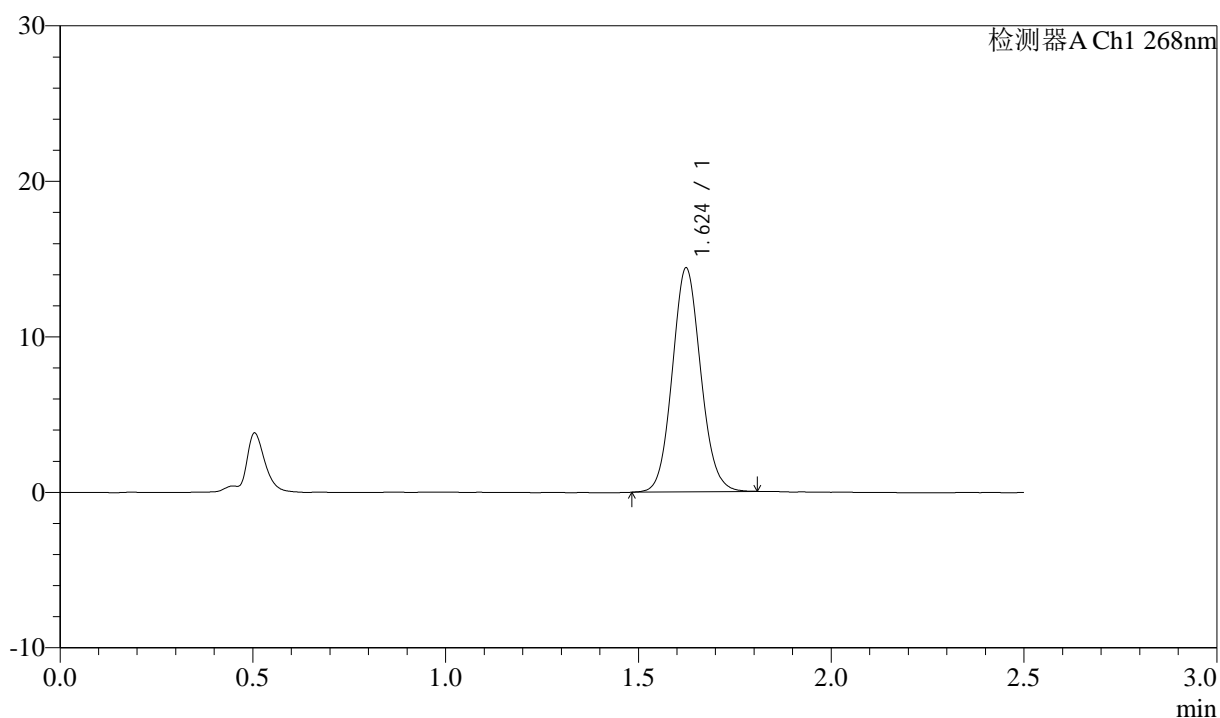
峰号	保留时间	面积	面积%	高度	理论塔板数(USP)	拖尾因子	分离度(USP)
1	1.630	74452	100.000	14436	2319	1.080	--
总计		74452	100.000	14436			

<样品信息>

色谱柱:XB-C18(50mm*4.6mm,5 μ m) 流速: 1.5ml/min
 柱温:30 $^{\circ}$ C 波长: 268nm
 数据文件名: RC\$J339 - 0-222/11-1565-2 - zzp-kdst-rcd-jxzs-pH6.8+0.1tw80jz-dz2-2.lcd
 方法文件名: RC\$J339 - J339-rc-kdst-2.5min-FX260.lcm
 批处理文件名: RC\$J339 - 20260509-kdst-FX260.lcb
 样品瓶号: 1-27
 进样体积: 10 μ l 版本号: 6.115
 进样时间: 2026/05/09 13:02:27 实验者: xiechaojun
 处理时间 (V2): 2026/05/09 14:12:07 处理者: xiechaojun
 仪器型号: SHIMADZU LC-2050C(FX260)

<色谱图>

mV



<峰表>

检测器A Ch1 268nm

峰号	保留时间	面积	面积%	高度	理论塔板数(USP)	拖尾因子	分离度(USP)
1	1.624	74089	100.000	14372	2315	1.087	--
总计		74089	100.000	14372			