



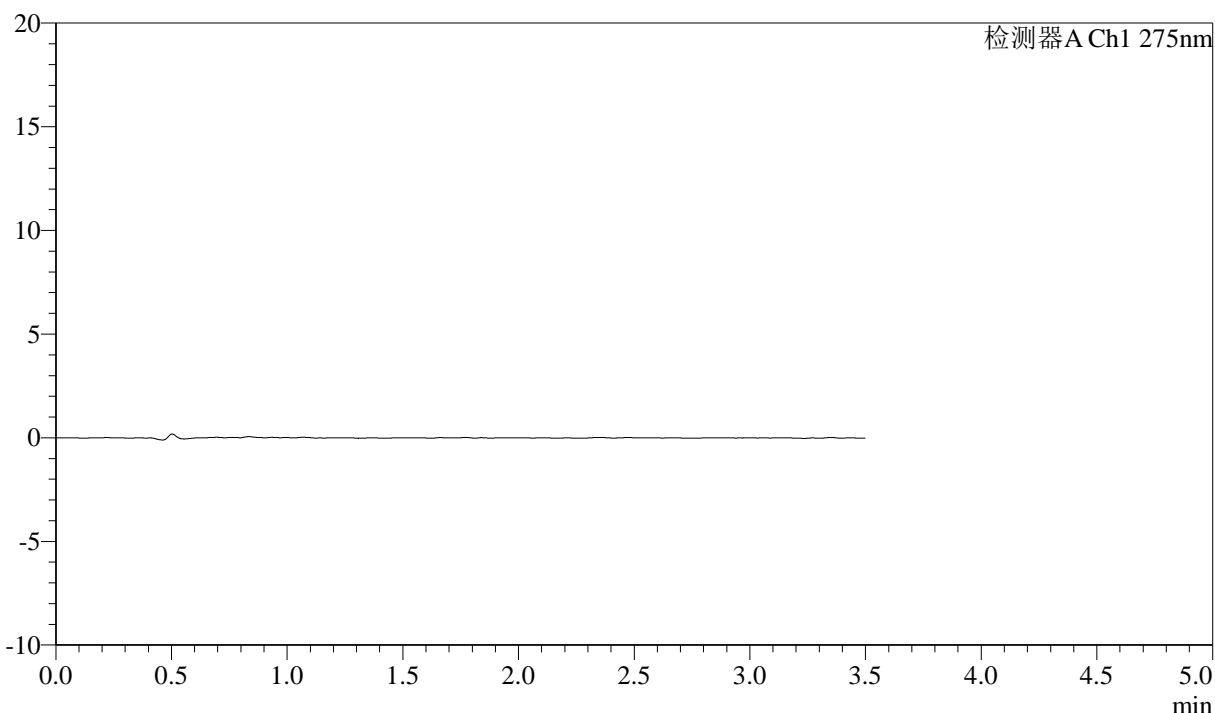
# QTL-4138

## <样品信息>

色谱柱: LP-C18(50mm\*4.6mm,5μm)      流速: 1.5ml/min  
 柱温: 30°C      波长: 275nm  
 数据文件名: RC\$QTL-4138 - 0-190/25-2732-2 - zzp-2025072321p-rcd-yxys30t-2mg-shuijz-jxzs-rj.lcd  
 方法文件名: RC\$QTL-4138 - QTL-4138-RCQX-1.5-FX274.lcm  
 批处理文件名: RC\$QTL-4138 - QTL-4138-20260508-FX274.lcb  
 样品瓶号: 3-9  
 进样体积: 20μl      版本号: 6.115  
 进样时间: 2026/05/08 16:53:09      实验者: xiechaojun  
 处理时间(V2): 2026/05/09 10:39:50      处理者: xiechaojun  
 仪器型号: SHIMADZU LC-2050C(FX274)

## <色谱图>

mV



## <峰表>

检测器A Ch1 275nm

峰号	保留时间	面积	面积%	高度	理论塔板数(USP)	拖尾因子	分离度(USP)
总计							

图1 多替诺雷片溶出度测定影响因素30天HPLC图谱  
 自制品(2mg规格)-水介质-极限转速  
 溶剂



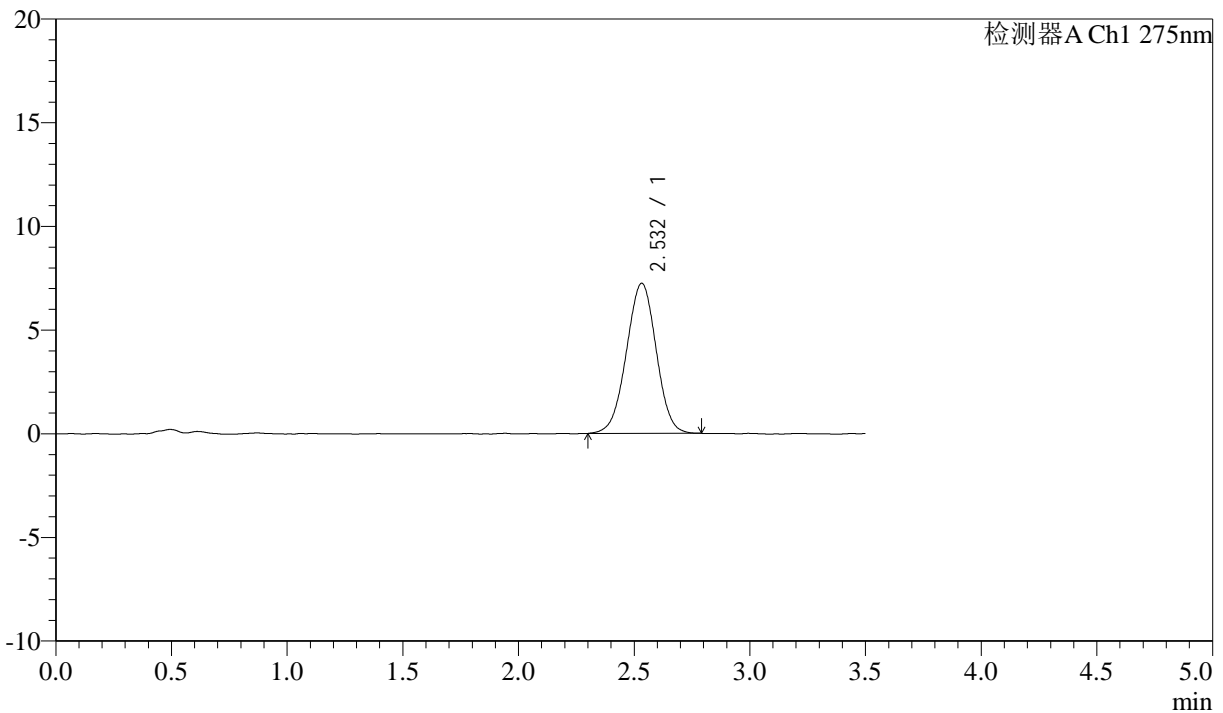
# QTL-4138

## <样品信息>

色谱柱: LP-C18(50mm\*4.6mm,5μm)      流速: 1.5ml/min  
 柱温: 30°C      波长: 275nm  
 数据文件名: RC\$QTL-4138 - 0-190/25-2733-2 - zzp-2025072321p-rcd-yxys30t-2mg-shuijz-jxzs-dz1-1.lcd  
 方法文件名: RC\$QTL-4138 - QTL-4138-RCQX-1.5-FX274.lcm  
 批处理文件名: RC\$QTL-4138 - QTL-4138-20260508-FX274.lcb  
 样品瓶号: 3-18  
 进样体积: 20μl      版本号: 6.115  
 进样时间: 2026/05/08 16:57:02      实验者: xiechaojun  
 处理时间(V2): 2026/05/09 10:39:54      处理者: xiechaojun  
 仪器型号: SHIMADZU LC-2050C(FX274)

## <色谱图>

mV



## <峰表>

检测器A Ch1 275nm

峰号	保留时间	面积	面积%	高度	理论塔板数(USP)	拖尾因子	分离度(USP)
1	2.532	64915	100.000	7238	1834	0.988	--
总计		64915	100.000	7238			

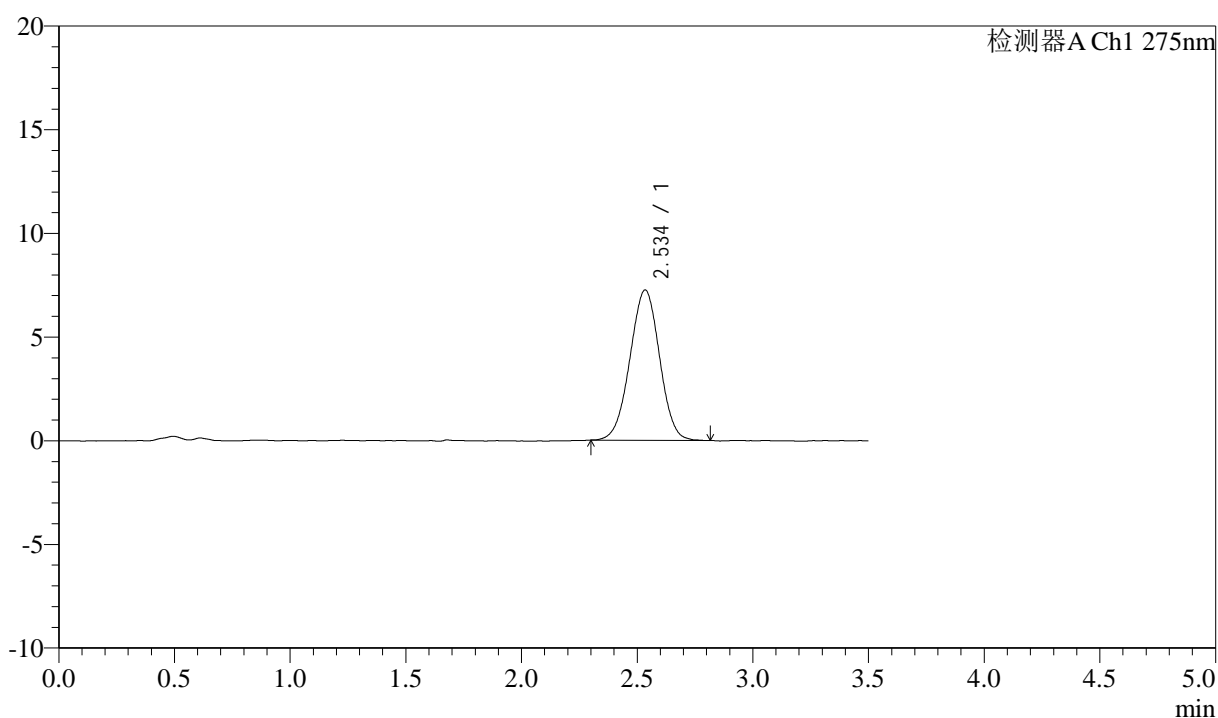
图2 多替诺雷片溶出度测定影响因素30天HPLC图谱  
 自制品(2mg规格)-水介质-极限转速  
 对照品溶液-1-1

## &lt;样品信息&gt;

色谱柱: LP-C18(50mm\*4.6mm,5 $\mu$ m) 流速: 1.5ml/min  
 柱温: 30 $^{\circ}$ C 波长: 275nm  
 数据文件名: RC\$QTL-4138 - 0-190/25-2734-2 - zzp-2025072321p-rcd-yxys30t-2mg-shuijz-jxzs-dz1-2.lcd  
 方法文件名: RC\$QTL-4138 - QTL-4138-RCQX-1.5-FX274.lcm  
 批处理文件名: RC\$QTL-4138 - QTL-4138-20260508-FX274.lcb  
 样品瓶号: 3-18  
 进样体积: 20 $\mu$ l 版本号: 6.115  
 进样时间: 2026/05/08 17:00:55 实验者: xiechaojun  
 处理时间(V2): 2026/05/09 10:39:57 处理者: xiechaojun  
 仪器型号: SHIMADZU LC-2050C(FX274)

## &lt;色谱图&gt;

mV



## &lt;峰表&gt;

检测器A Ch1 275nm

峰号	保留时间	面积	面积%	高度	理论塔板数(USP)	拖尾因子	分离度(USP)
1	2.534	64573	100.000	7235	1853	0.990	--
总计		64573	100.000	7235			

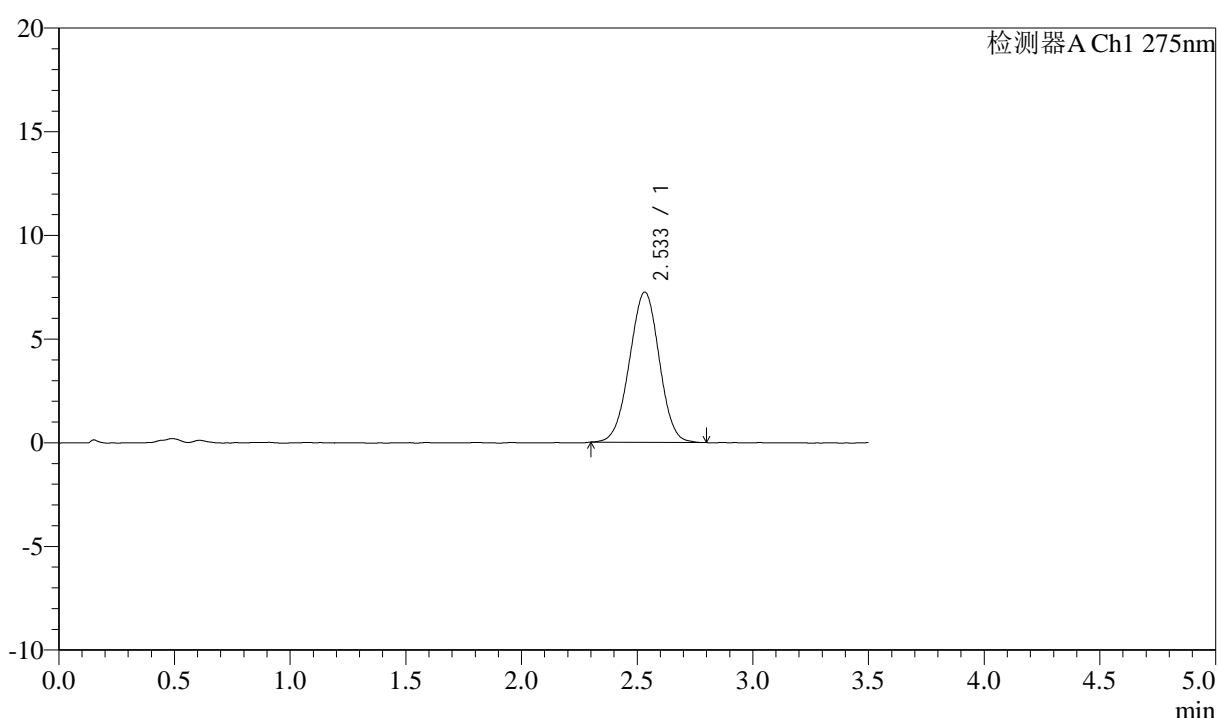
图3 多替诺雷片溶出度测定影响因素30天HPLC图谱  
 自制品(2mg规格)-水介质-极限转速  
 对照品溶液-1-2

## &lt;样品信息&gt;

色谱柱: LP-C18(50mm\*4.6mm,5 $\mu$ m) 流速: 1.5ml/min  
 柱温: 30 $^{\circ}$ C 波长: 275nm  
 数据文件名: RC\$QTL-4138 - 0-190/25-2735-2 - zzp-2025072321p-rcd-yxys30t-2mg-shuijz-jxzs-dz1-3.lcd  
 方法文件名: RC\$QTL-4138 - QTL-4138-RCQX-1.5-FX274.lcm  
 批处理文件名: RC\$QTL-4138 - QTL-4138-20260508-FX274.lcb  
 样品瓶号: 3-18  
 进样体积: 20 $\mu$ l 版本号: 6.115  
 进样时间: 2026/05/08 17:04:48 实验者: xiechaojun  
 处理时间(V2): 2026/05/09 10:40:00 处理者: xiechaojun  
 仪器型号: SHIMADZU LC-2050C(FX274)

## &lt;色谱图&gt;

mV



## &lt;峰表&gt;

检测器A Ch1 275nm

峰号	保留时间	面积	面积%	高度	理论塔板数(USP)	拖尾因子	分离度(USP)
1	2.533	64615	100.000	7241	1839	0.991	--
总计		64615	100.000	7241			

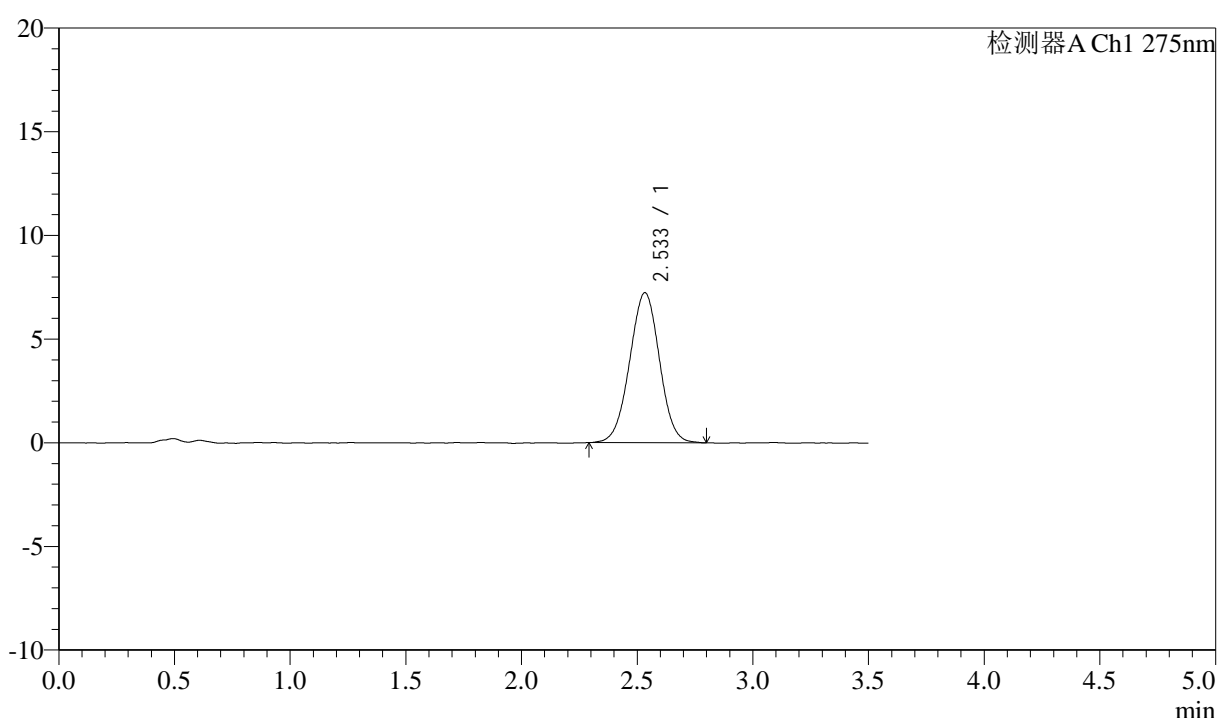
图4 多替诺雷片溶出度测定影响因素30天HPLC图谱  
 自制品(2mg规格)-水介质-极限转速  
 对照品溶液-1-3

## &lt;样品信息&gt;

色谱柱: LP-C18(50mm\*4.6mm,5 $\mu$ m) 流速: 1.5ml/min  
 柱温: 30 $^{\circ}$ C 波长: 275nm  
 数据文件名: RC\$QTL-4138 - 0-190/25-2736-2 - zzp-2025072321p-rcd-yxys30t-2mg-shuijz-jxzs-dz1-4.lcd  
 方法文件名: RC\$QTL-4138 - QTL-4138-RCQX-1.5-FX274.lcm  
 批处理文件名: RC\$QTL-4138 - QTL-4138-20260508-FX274.lcb  
 样品瓶号: 3-18  
 进样体积: 20 $\mu$ l 版本号: 6.115  
 进样时间: 2026/05/08 17:08:41 实验者: xiechaojun  
 处理时间(V2): 2026/05/09 10:40:03 处理者: xiechaojun  
 仪器型号: SHIMADZU LC-2050C(FX274)

## &lt;色谱图&gt;

mV



## &lt;峰表&gt;

检测器A Ch1 275nm

峰号	保留时间	面积	面积%	高度	理论塔板数(USP)	拖尾因子	分离度(USP)
1	2.533	64903	100.000	7228	1836	0.999	--
总计		64903	100.000	7228			

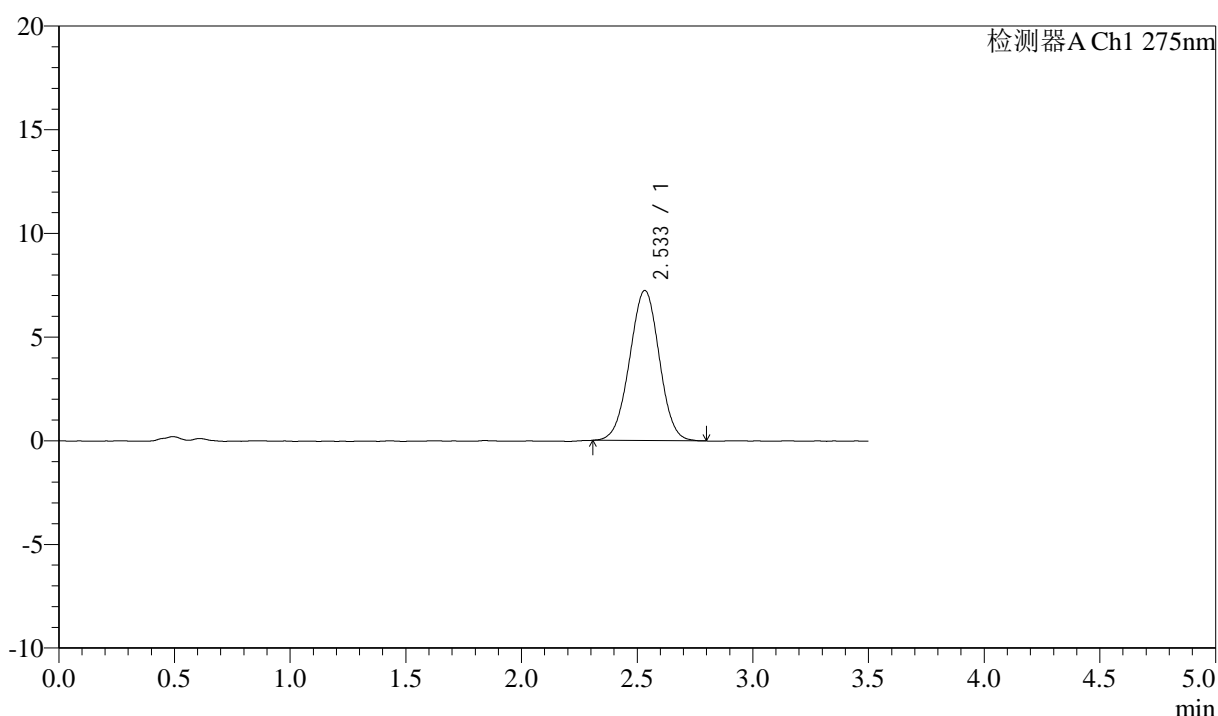
图5 多替诺雷片溶出度测定影响因素30天HPLC图谱  
 自制品(2mg规格)-水介质-极限转速  
 对照品溶液-1-4

## <样品信息>

色谱柱: LP-C18(50mm\*4.6mm,5μm)      流速: 1.5ml/min  
 柱温: 30°C      波长: 275nm  
 数据文件名: RC\$QTL-4138 - 0-190/25-2737-2 - zzp-2025072321p-rcd-yxys30t-2mg-shuijz-jxzs-dz1-5.lcd  
 方法文件名: RC\$QTL-4138 - QTL-4138-RCQX-1.5-FX274.lcm  
 批处理文件名: RC\$QTL-4138 - QTL-4138-20260508-FX274.lcb  
 样品瓶号: 3-18  
 进样体积: 20μl      版本号: 6.115  
 进样时间: 2026/05/08 17:12:33      实验者: xiechaojun  
 处理时间(V2): 2026/05/09 10:40:06      处理者: xiechaojun  
 仪器型号: SHIMADZU LC-2050C(FX274)

## <色谱图>

mV



## <峰表>

检测器A Ch1 275nm

峰号	保留时间	面积	面积%	高度	理论塔板数(USP)	拖尾因子	分离度(USP)
1	2.533	64526	100.000	7239	1864	0.997	--
总计		64526	100.000	7239			

图6 多替诺雷片溶出度测定影响因素30天HPLC图谱  
 自制品(2mg规格)-水介质-极限转速  
 对照品溶液-1-5



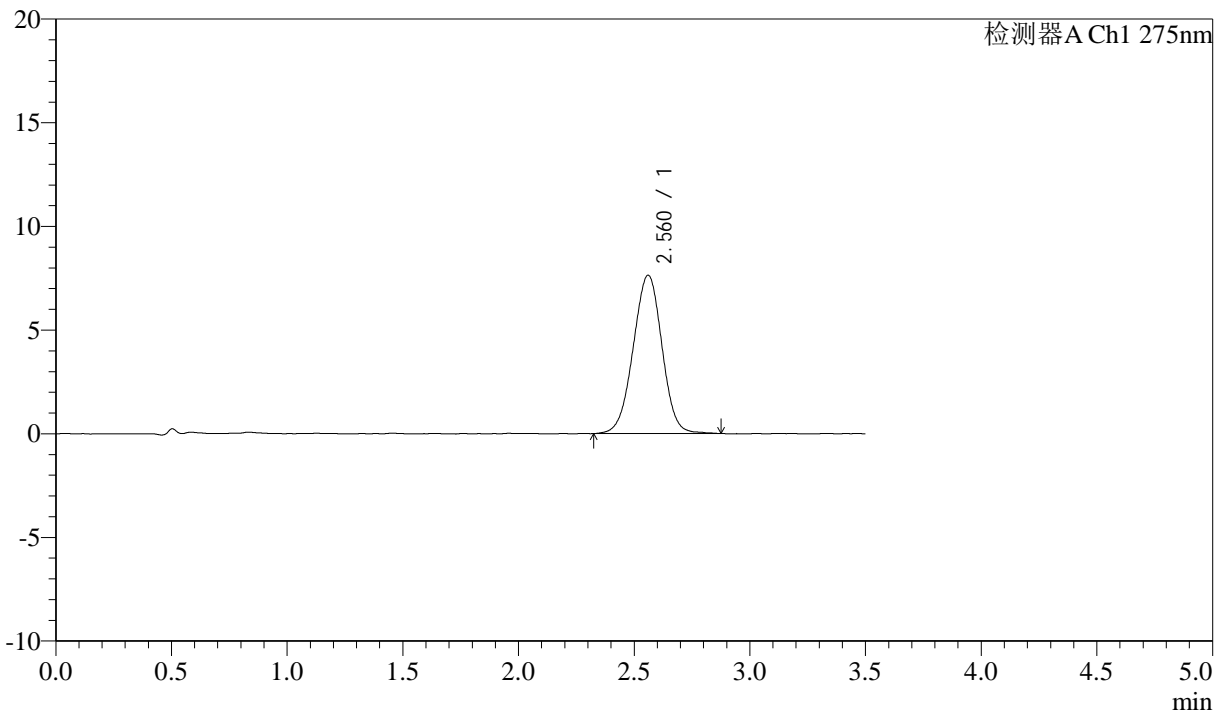
# QTL-4138

## <样品信息>

色谱柱: LP-C18(50mm\*4.6mm,5μm)      流速: 1.5ml/min  
 柱温: 30°C      波长: 275nm  
 数据文件名: RC\$QTL-4138 - 0-190/25-2738-2 - zzp-2025072321p-rcd-yxys30t-bzgw-2mg-shuijz-jxzs-P1-1.lcd  
 方法文件名: RC\$QTL-4138 - QTL-4138-RCQX-1.5-FX274.lcm  
 批处理文件名: RC\$QTL-4138 - QTL-4138-20260508-FX274.lcb  
 样品瓶号: 3-1  
 进样体积: 20μl      版本号: 6.115  
 进样时间: 2026/05/08 17:16:26      实验者: xiechaojun  
 处理时间(V2): 2026/05/09 10:40:08      处理者: xiechaojun  
 仪器型号: SHIMADZU LC-2050C(FX274)

## <色谱图>

mV



## <峰表>

检测器A Ch1 275nm

峰号	保留时间	面积	面积%	高度	理论塔板数(USP)	拖尾因子	分离度(USP)
1	2.560	66069	100.000	7627	2034	0.985	--
总计		66069	100.000	7627			

图7 多替诺雷片溶出度测定影响因素30天高温包装HPLC图谱  
 自制品(2025072321批)(2mg规格)-水介质-极限转速-片1  
 供试品溶液-1



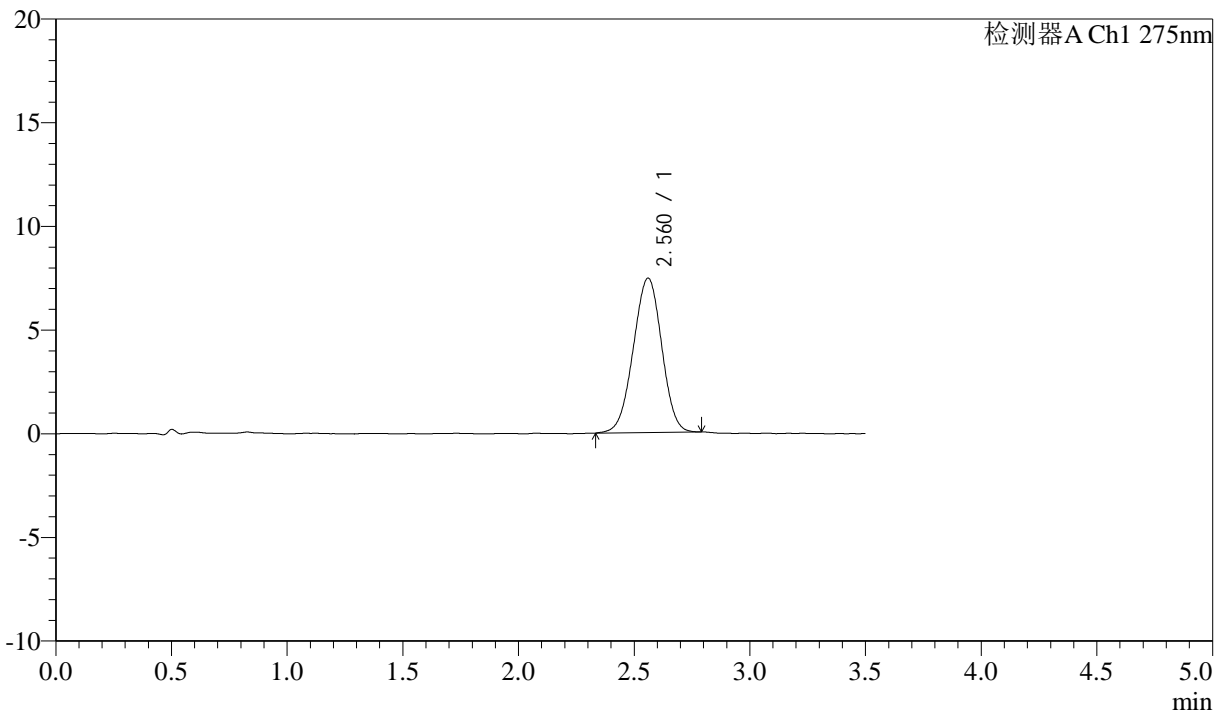
# QTL-4138

## <样品信息>

色谱柱: LP-C18(50mm\*4.6mm,5μm)      流速: 1.5ml/min  
 柱温: 30°C      波长: 275nm  
 数据文件名: RC\$QTL-4138 - 0-190/25-2739-2 - zzp-2025072321p-rcd-yxys30t-bzgw-2mg-shuijz-jxzs-P2-1.lcd  
 方法文件名: RC\$QTL-4138 - QTL-4138-RCQX-1.5-FX274.lcm  
 批处理文件名: RC\$QTL-4138 - QTL-4138-20260508-FX274.lcb  
 样品瓶号: 3-10  
 进样体积: 20μl      版本号: 6.115  
 进样时间: 2026/05/08 17:20:18      实验者: xiechaojun  
 处理时间(V2): 2026/05/09 10:40:11      处理者: xiechaojun  
 仪器型号: SHIMADZU LC-2050C(FX274)

## <色谱图>

mV



## <峰表>

检测器A Ch1 275nm

峰号	保留时间	面积	面积%	高度	理论塔板数(USP)	拖尾因子	分离度(USP)
1	2.560	63564	100.000	7434	2047	0.980	--
总计		63564	100.000	7434			

图8 多替诺雷片溶出度测定影响因素30天高温包装HPLC图谱  
 自制品(2025072321批)(2mg规格)-水介质-极限转速-片2  
 供试品溶液-1



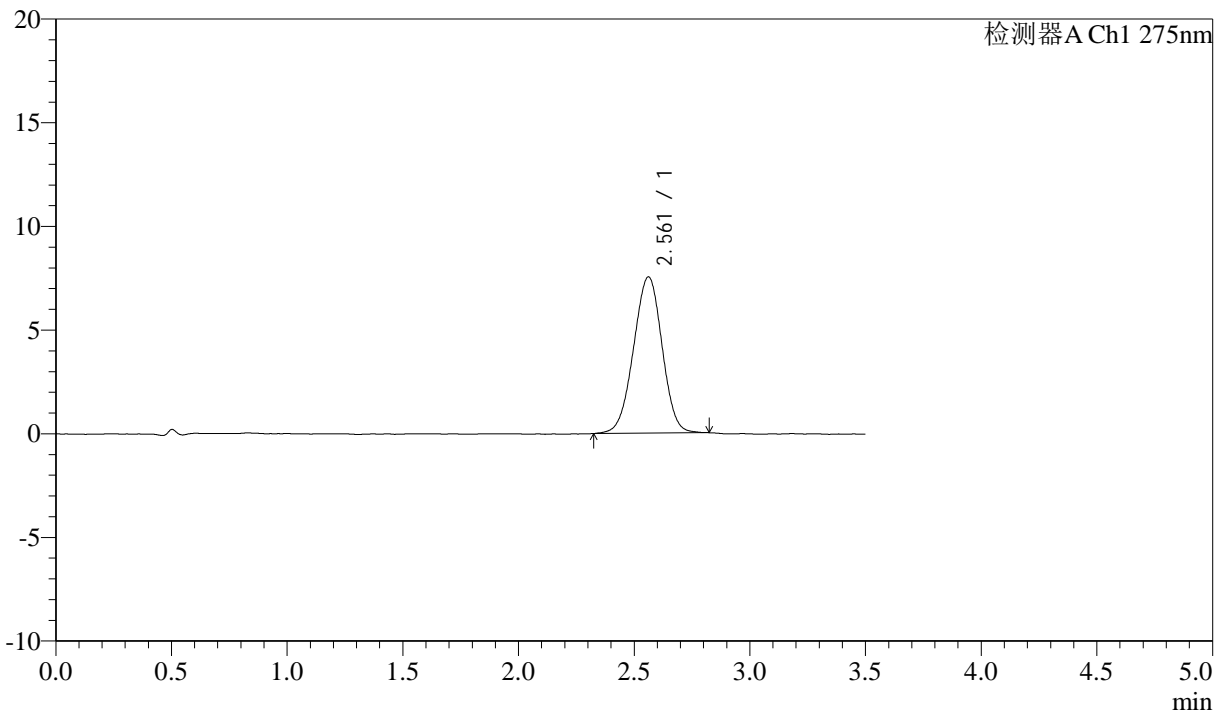
# QTL-4138

## <样品信息>

色谱柱: LP-C18(50mm\*4.6mm,5μm)      流速: 1.5ml/min  
 柱温: 30°C      波长: 275nm  
 数据文件名: RC\$QTL-4138 - 0-190/25-2740-2 - zzp-2025072321p-rcd-yxys30t-bzgw-2mg-shuijz-jxzs-P3-1.lcd  
 方法文件名: RC\$QTL-4138 - QTL-4138-RCQX-1.5-FX274.lcm  
 批处理文件名: RC\$QTL-4138 - QTL-4138-20260508-FX274.lcb  
 样品瓶号: 3-19  
 进样体积: 20μl      版本号: 6.115  
 进样时间: 2026/05/08 17:24:11      实验者: xiechaojun  
 处理时间(V2): 2026/05/09 10:40:14      处理者: xiechaojun  
 仪器型号: SHIMADZU LC-2050C(FX274)

## <色谱图>

mV



## <峰表>

检测器A Ch1 275nm

峰号	保留时间	面积	面积%	高度	理论塔板数(USP)	拖尾因子	分离度(USP)
1	2.561	64800	100.000	7537	2043	0.977	--
总计		64800	100.000	7537			

图9 多替诺雷片溶出度测定影响因素30天高温包装HPLC图谱  
 自制品(2025072321批)(2mg规格)-水介质-极限转速-片3  
 供试品溶液-1



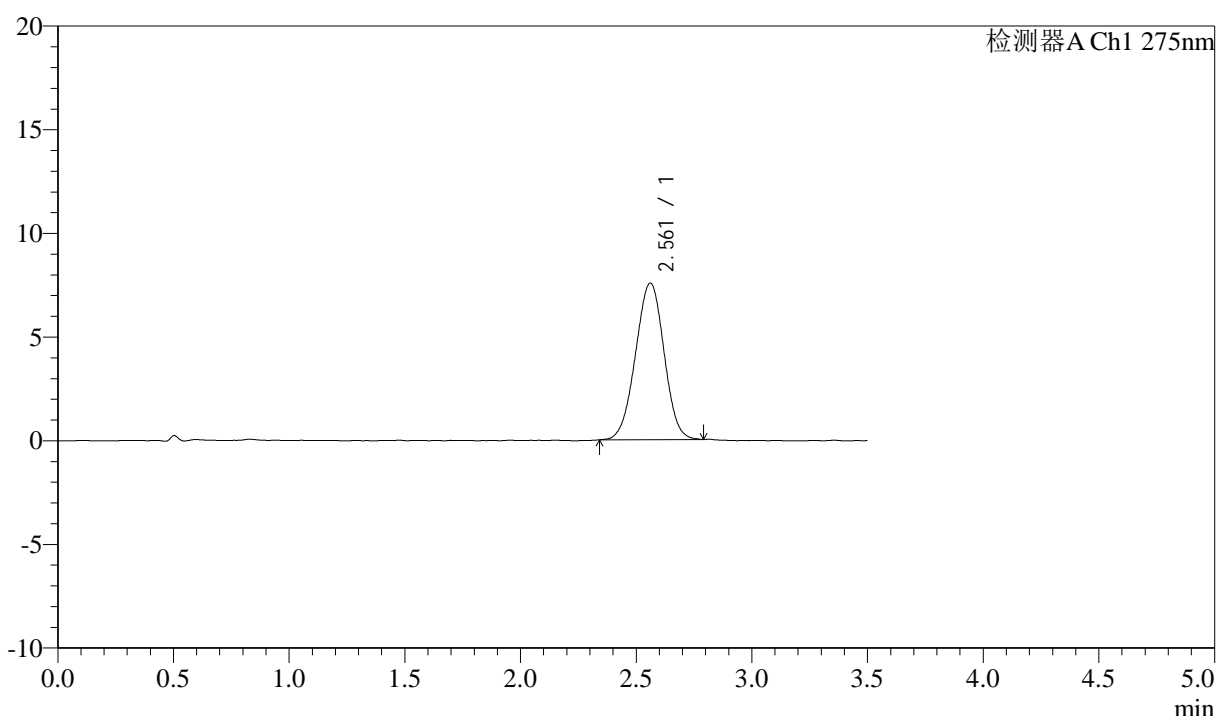
# QTL-4138

## <样品信息>

色谱柱: LP-C18(50mm\*4.6mm,5μm)      流速: 1.5ml/min  
 柱温: 30°C      波长: 275nm  
 数据文件名: RC\$QTL-4138 - 0-190/25-2741-2 - zzp-2025072321p-rcd-yxys30t-bzgw-2mg-shuijz-jxzs-P4-1.lcd  
 方法文件名: RC\$QTL-4138 - QTL-4138-RCQX-1.5-FX274.lcm  
 批处理文件名: RC\$QTL-4138 - QTL-4138-20260508-FX274.lcb  
 样品瓶号: 3-28  
 进样体积: 20μl      版本号: 6.115  
 进样时间: 2026/05/08 17:28:02      实验者: xiechaojun  
 处理时间(V2): 2026/05/09 10:40:16      处理者: xiechaojun  
 仪器型号: SHIMADZU LC-2050C(FX274)

## <色谱图>

mV



## <峰表>

检测器A Ch1 275nm

峰号	保留时间	面积	面积%	高度	理论塔板数(USP)	拖尾因子	分离度(USP)
1	2.561	64768	100.000	7545	2048	0.986	--
总计		64768	100.000	7545			

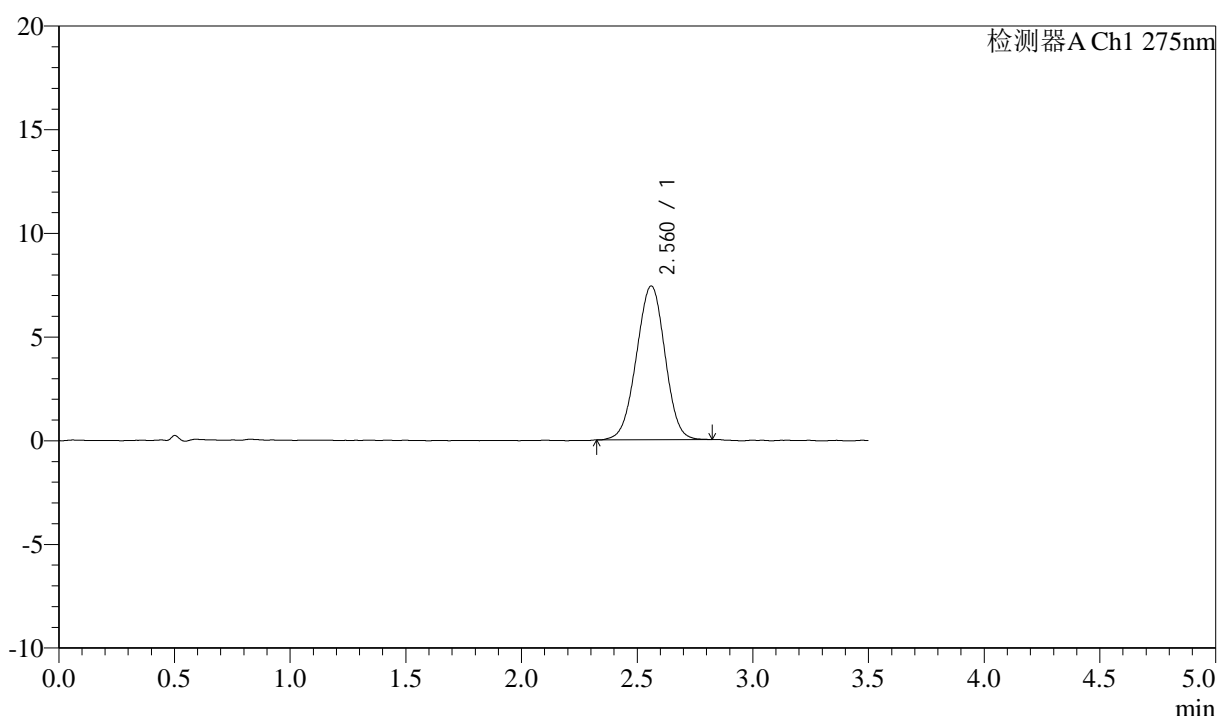
图10 多替诺雷片溶出度测定影响因素30天高温包装HPLC图谱  
 自制品(2025072321批)(2mg规格)-水介质-极限转速-片4  
 供试品溶液-1

### <样品信息>

色谱柱: LP-C18(50mm\*4.6mm,5μm)      流速: 1.5ml/min  
 柱温: 30°C      波长: 275nm  
 数据文件名: RC\$QTL-4138 - 0-190/25-2742-2 - zzp-2025072321p-rcd-yxys30t-bzgw-2mg-shuijz-jxzs-P5-1.lcd  
 方法文件名: RC\$QTL-4138 - QTL-4138-RCQX-1.5-FX274.lcm  
 批处理文件名: RC\$QTL-4138 - QTL-4138-20260508-FX274.lcb  
 样品瓶号: 3-37  
 进样体积: 20μl      版本号: 6.115  
 进样时间: 2026/05/08 17:31:55      实验者: xiechaojun  
 处理时间(V2): 2026/05/09 10:40:19      处理者: xiechaojun  
 仪器型号: SHIMADZU LC-2050C(FX274)

### <色谱图>

mV



### <峰表>

检测器A Ch1 275nm

峰号	保留时间	面积	面积%	高度	理论塔板数(USP)	拖尾因子	分离度(USP)
1	2.560	63707	100.000	7412	2044	0.984	--
总计		63707	100.000	7412			

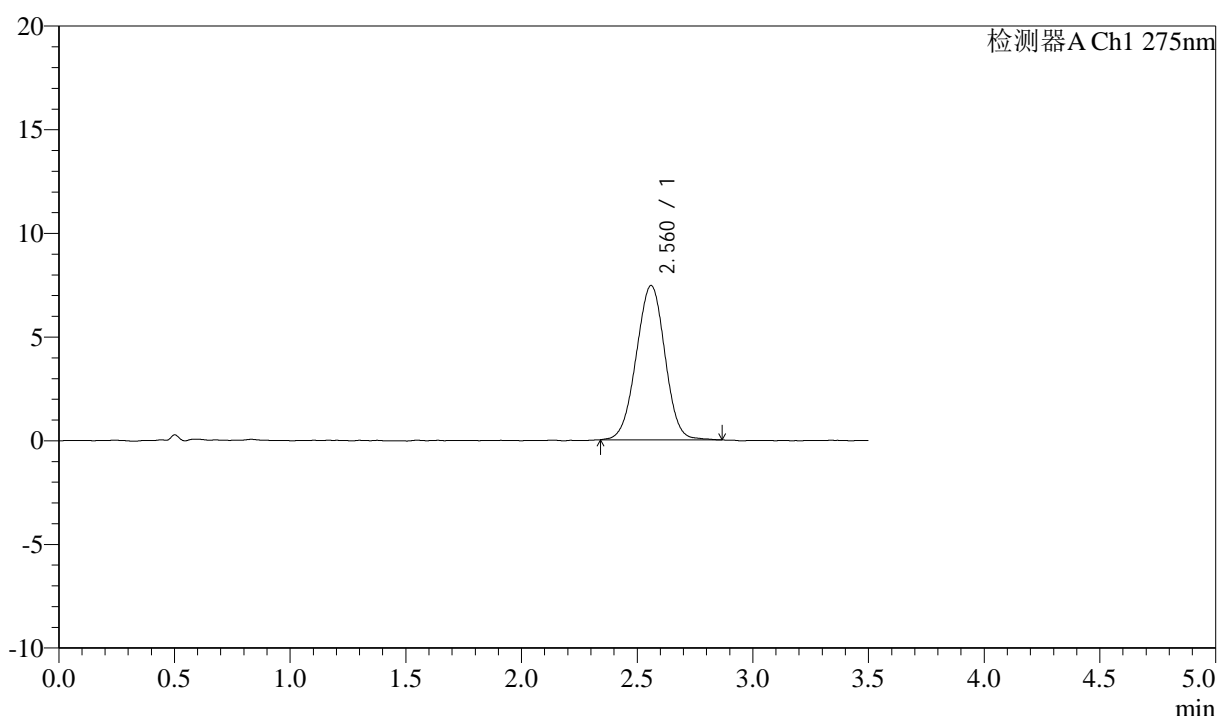
图11 多替诺雷片溶出度测定影响因素30天高温包装HPLC图谱  
 自制品(2025072321批)(2mg规格)-水介质-极限转速-片5  
 供试品溶液-1

### <样品信息>

色谱柱: LP-C18(50mm\*4.6mm,5μm)      流速: 1.5ml/min  
 柱温: 30°C      波长: 275nm  
 数据文件名: RC\$QTL-4138 - 0-190/25-2743-2 - zzp-2025072321p-rcd-yxys30t-bzgw-2mg-shuijz-jxzs-P6-1.lcd  
 方法文件名: RC\$QTL-4138 - QTL-4138-RCQX-1.5-FX274.lcm  
 批处理文件名: RC\$QTL-4138 - QTL-4138-20260508-FX274.lcb  
 样品瓶号: 3-46  
 进样体积: 20μl      版本号: 6.115  
 进样时间: 2026/05/08 17:35:48      实验者: xiechaojun  
 处理时间(V2): 2026/05/09 10:40:22      处理者: xiechaojun  
 仪器型号: SHIMADZU LC-2050C(FX274)

### <色谱图>

mV



### <峰表>

检测器A Ch1 275nm

峰号	保留时间	面积	面积%	高度	理论塔板数(USP)	拖尾因子	分离度(USP)
1	2.560	64182	100.000	7431	2031	0.989	--
总计		64182	100.000	7431			

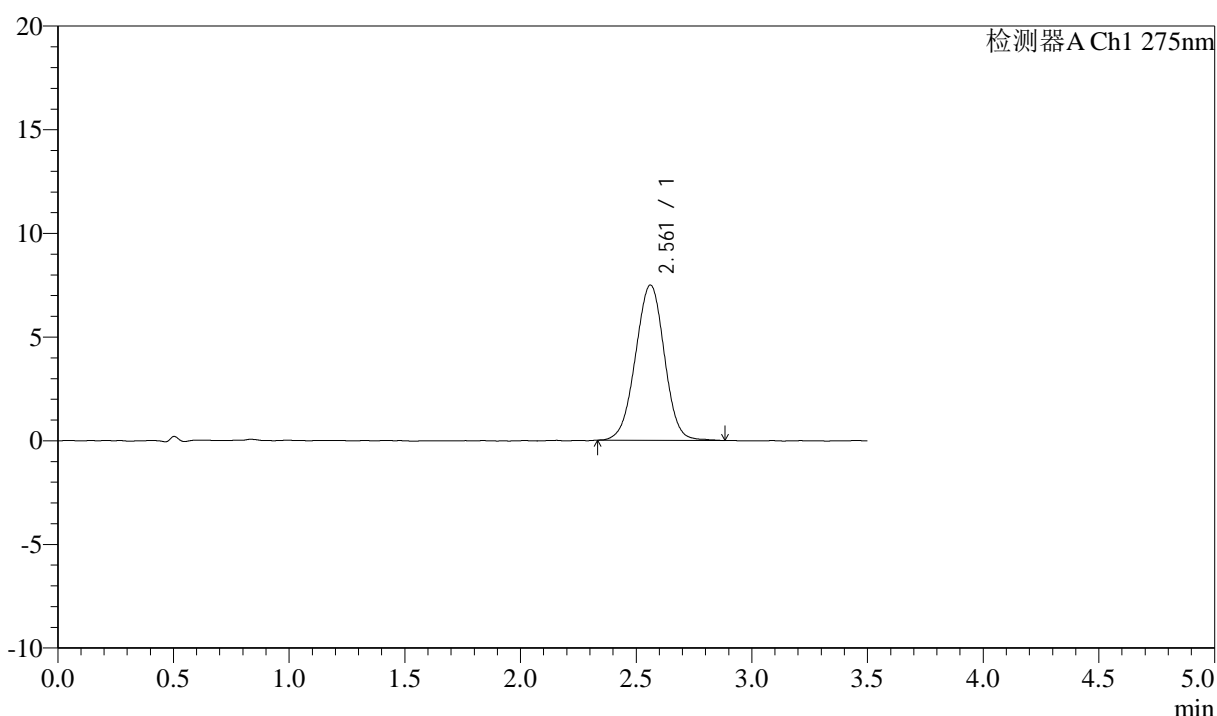
图12 多替诺雷片溶出度测定影响因素30天高温包装HPLC图谱  
 自制品(2025072321批)(2mg规格)-水介质-极限转速-片6  
 供试品溶液-1

<样品信息>

色谱柱: LP-C18(50mm\*4.6mm,5μm)      流速: 1.5ml/min  
 柱温: 30°C      波长: 275nm  
 数据文件名: RC\$QTL-4138 - 0-190/25-2744-2 - zzp-2025072321p-rcd-yxys30t-bzgs-2mg-shuijz-jxzs-P1-1.lcd  
 方法文件名: RC\$QTL-4138 - QTL-4138-RCQX-1.5-FX274.lcm  
 批处理文件名: RC\$QTL-4138 - QTL-4138-20260508-FX274.lcb  
 样品瓶号: 3-2  
 进样体积: 20μl      版本号: 6.115  
 进样时间: 2026/05/08 17:39:40      实验者: xiechaojun  
 处理时间(V2): 2026/05/09 10:40:25      处理者: xiechaojun  
 仪器型号: SHIMADZU LC-2050C(FX274)

<色谱图>

mV



<峰表>

检测器A Ch1 275nm

峰号	保留时间	面积	面积%	高度	理论塔板数(USP)	拖尾因子	分离度(USP)
1	2.561	65008	100.000	7487	2032	0.990	--
总计		65008	100.000	7487			

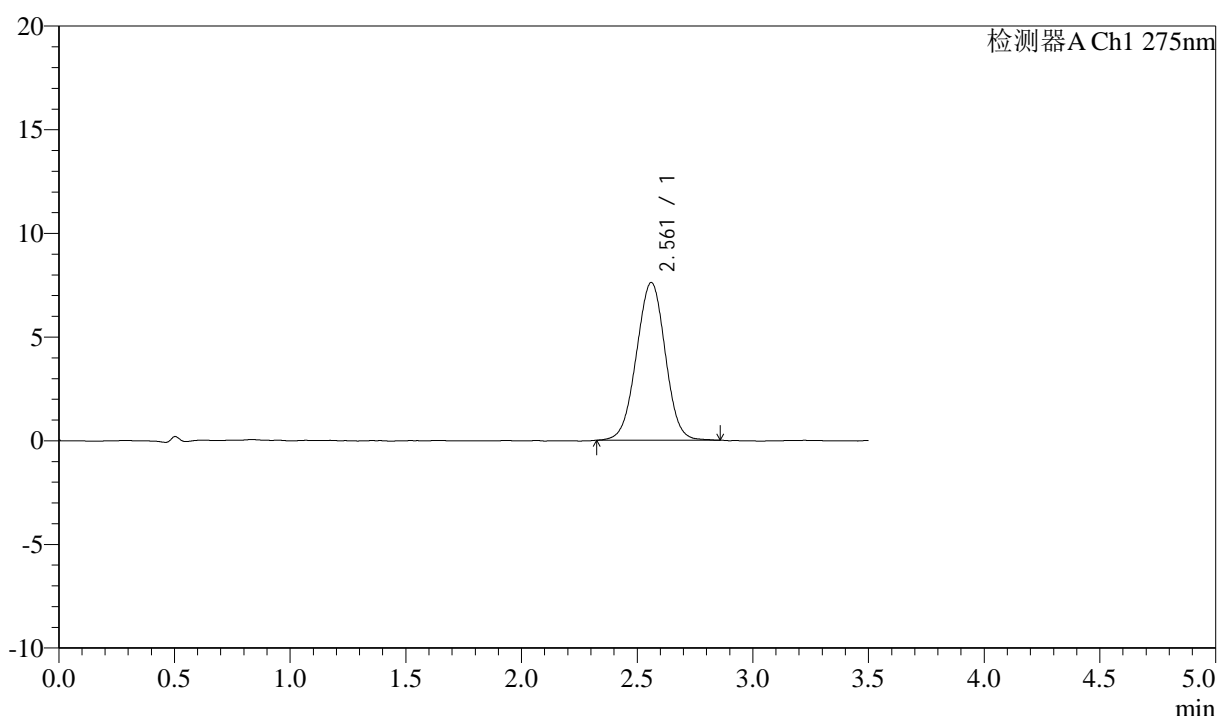
图13 多替诺雷片溶出度测定影响因素30天高湿包装HPLC图谱  
自制品(2025072321批)(2mg规格)-水介质-极限转速-片1  
供试品溶液-1

### <样品信息>

色谱柱: LP-C18(50mm\*4.6mm,5 $\mu$ m)      流速: 1.5ml/min  
 柱温: 30 $^{\circ}$ C      波长: 275nm  
 数据文件名: RC\$QTL-4138 - 0-190/25-2745-2 - zzp-2025072321p-rcd-yxys30t-bzgs-2mg-shuijz-jxzs-P2-1.lcd  
 方法文件名: RC\$QTL-4138 - QTL-4138-RCQX-1.5-FX274.lcm  
 批处理文件名: RC\$QTL-4138 - QTL-4138-20260508-FX274.lcb  
 样品瓶号: 3-11  
 进样体积: 20 $\mu$ l      版本号: 6.115  
 进样时间: 2026/05/08 17:43:33      实验者: xiechaojun  
 处理时间(V2): 2026/05/09 10:40:27      处理者: xiechaojun  
 仪器型号: SHIMADZU LC-2050C(FX274)

### <色谱图>

mV



### <峰表>

检测器A Ch1 275nm

峰号	保留时间	面积	面积%	高度	理论塔板数(USP)	拖尾因子	分离度(USP)
1	2.561	65960	100.000	7602	2014	0.994	--
总计		65960	100.000	7602			

图14 多替诺雷片溶出度测定影响因素30天高湿包装HPLC图谱  
 自制品(2025072321批)(2mg规格)-水介质-极限转速-片2  
 供试品溶液-1



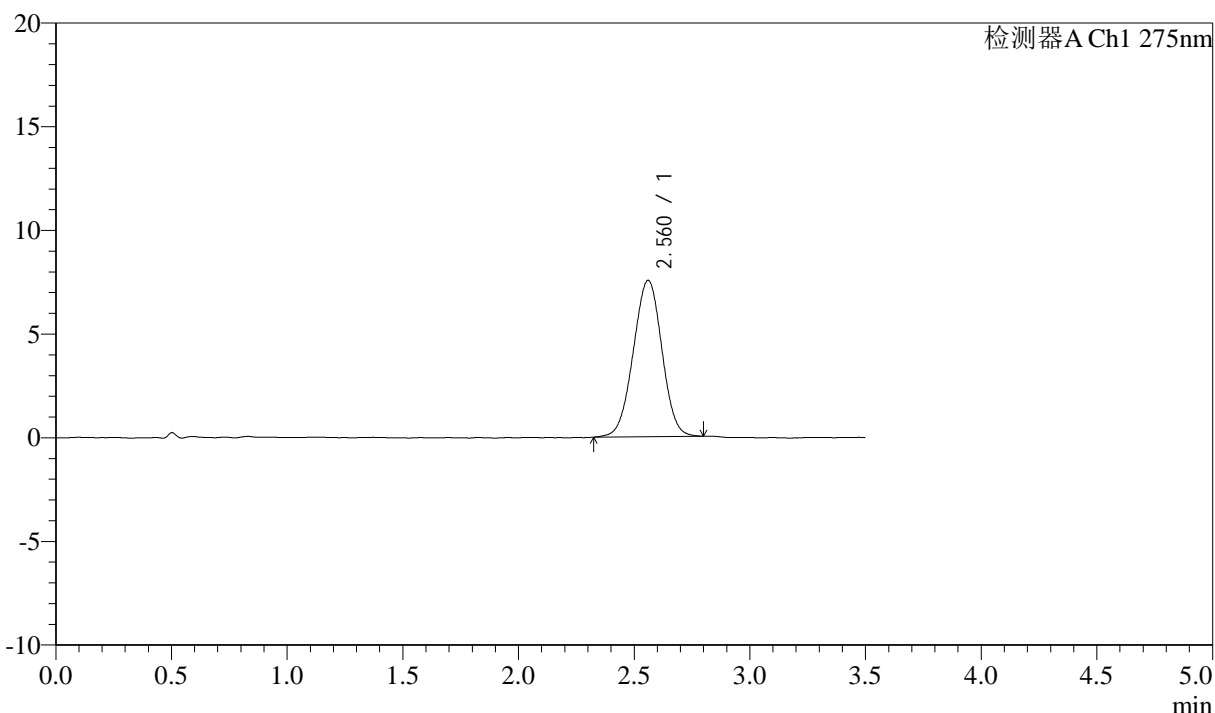
# QTL-4138

## <样品信息>

色谱柱: LP-C18(50mm\*4.6mm,5μm)      流速: 1.5ml/min  
 柱温: 30°C      波长: 275nm  
 数据文件名: RC\$QTL-4138 - 0-190/25-2746-2 - zzp-2025072321p-rcd-yxys30t-bzgs-2mg-shuijz-jxzs-P3-1.lcd  
 方法文件名: RC\$QTL-4138 - QTL-4138-RCQX-1.5-FX274.lcm  
 批处理文件名: RC\$QTL-4138 - QTL-4138-20260508-FX274.lcb  
 样品瓶号: 3-20  
 进样体积: 20μl      版本号: 6.115  
 进样时间: 2026/05/08 17:47:25      实验者: xiechaojun  
 处理时间(V2): 2026/05/09 10:40:30      处理者: xiechaojun  
 仪器型号: SHIMADZU LC-2050C(FX274)

## <色谱图>

mV



## <峰表>

检测器A Ch1 275nm

峰号	保留时间	面积	面积%	高度	理论塔板数(USP)	拖尾因子	分离度(USP)
1	2.560	64939	100.000	7531	2035	0.988	--
总计		64939	100.000	7531			

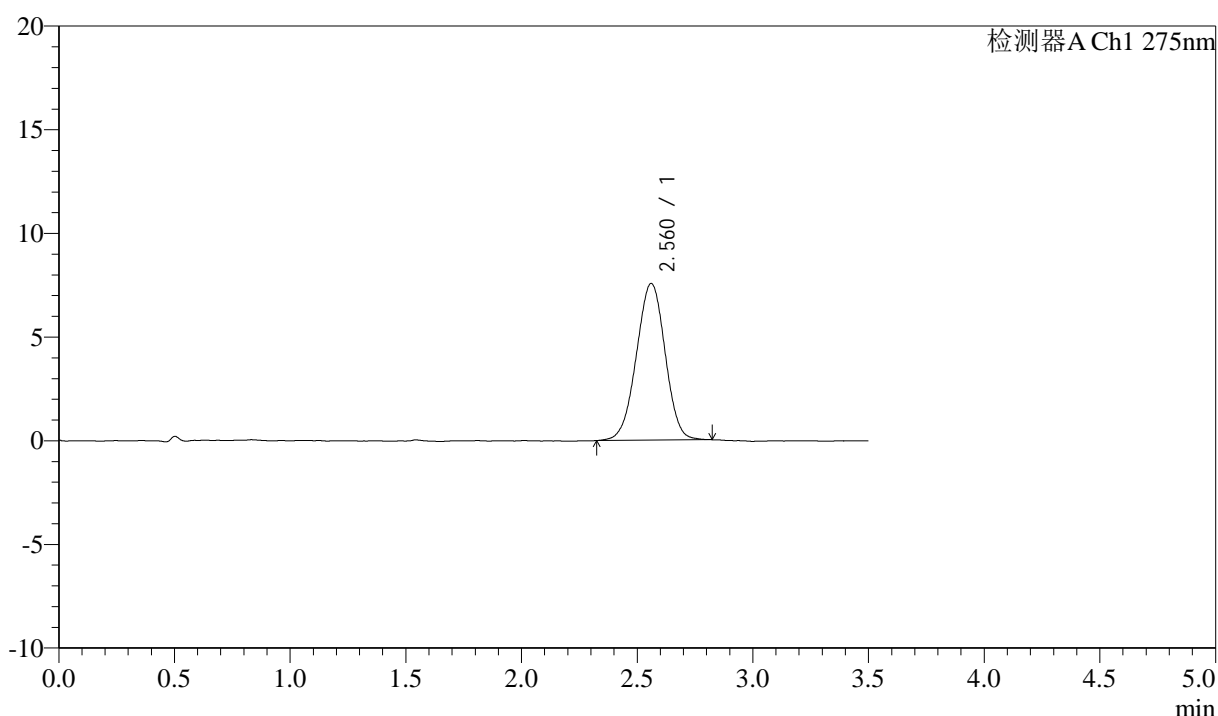
图15 多替诺雷片溶出度测定影响因素30天高湿包装HPLC图谱  
 自制品(2025072321批)(2mg规格)-水介质-极限转速-片3  
 供试品溶液-1

### <样品信息>

色谱柱: LP-C18(50mm\*4.6mm,5μm)      流速: 1.5ml/min  
 柱温: 30°C      波长: 275nm  
 数据文件名: RC\$QTL-4138 - 0-190/25-2747-2 - zzp-2025072321p-rcd-yxys30t-bzgs-2mg-shuijz-jxzs-P4-1.lcd  
 方法文件名: RC\$QTL-4138 - QTL-4138-RCQX-1.5-FX274.lcm  
 批处理文件名: RC\$QTL-4138 - QTL-4138-20260508-FX274.lcb  
 样品瓶号: 3-29  
 进样体积: 20μl      版本号: 6.115  
 进样时间: 2026/05/08 17:51:18      实验者: xiechaojun  
 处理时间(V2): 2026/05/09 10:40:33      处理者: xiechaojun  
 仪器型号: SHIMADZU LC-2050C(FX274)

### <色谱图>

mV



### <峰表>

检测器A Ch1 275nm

峰号	保留时间	面积	面积%	高度	理论塔板数(USP)	拖尾因子	分离度(USP)
1	2.560	65370	100.000	7550	2016	0.981	--
总计		65370	100.000	7550			

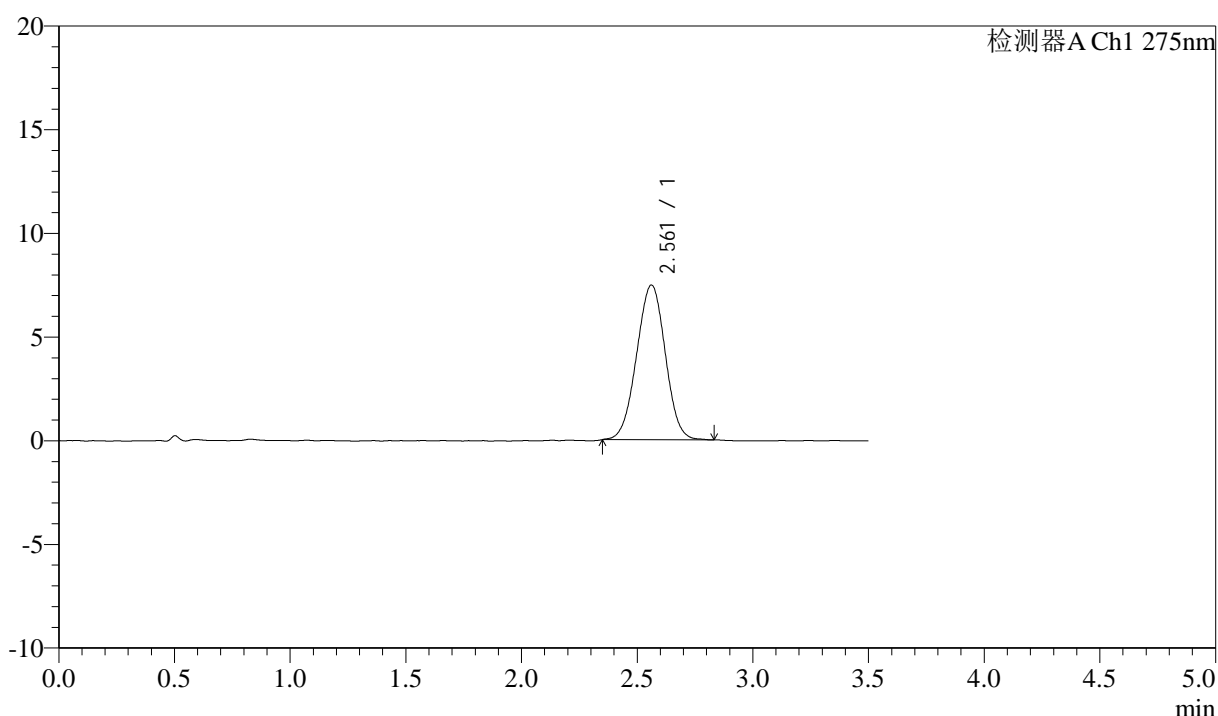
图16 多替诺雷片溶出度测定影响因素30天高湿包装HPLC图谱  
 自制品(2025072321批)(2mg规格)-水介质-极限转速-片4  
 供试品溶液-1

## <样品信息>

色谱柱: LP-C18(50mm\*4.6mm,5 $\mu$ m)      流速: 1.5ml/min  
 柱温: 30 $^{\circ}$ C      波长: 275nm  
 数据文件名: RC\$QTL-4138 - 0-190/25-2748-2 - zzp-2025072321p-rcd-yxys30t-bzgs-2mg-shuijz-jxzs-P5-1.lcd  
 方法文件名: RC\$QTL-4138 - QTL-4138-RCQX-1.5-FX274.lcm  
 批处理文件名: RC\$QTL-4138 - QTL-4138-20260508-FX274.lcb  
 样品瓶号: 3-38  
 进样体积: 20 $\mu$ l      版本号: 6.115  
 进样时间: 2026/05/08 17:55:10      实验者: xiechaojun  
 处理时间(V2): 2026/05/09 10:40:35      处理者: xiechaojun  
 仪器型号: SHIMADZU LC-2050C(FX274)

## <色谱图>

mV



## <峰表>

检测器A Ch1 275nm

峰号	保留时间	面积	面积%	高度	理论塔板数(USP)	拖尾因子	分离度(USP)
1	2.561	64414	100.000	7465	2017	0.993	--
总计		64414	100.000	7465			

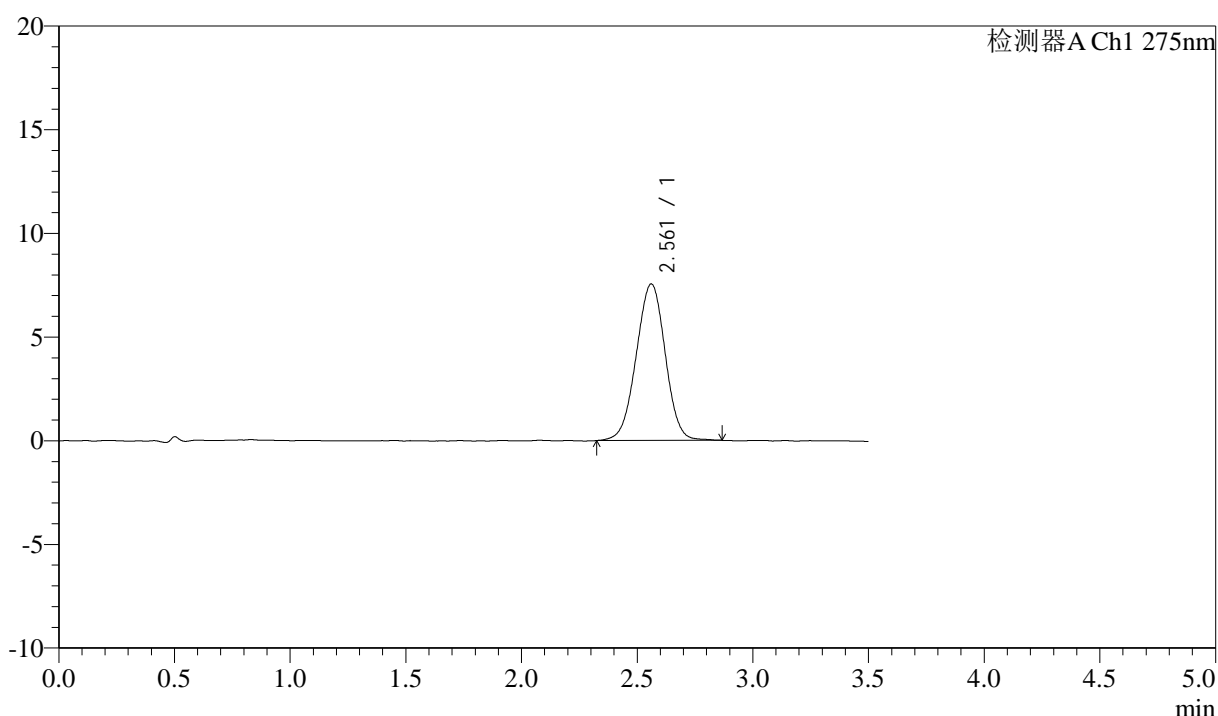
图17 多替诺雷片溶出度测定影响因素30天高湿包装HPLC图谱  
 自制品(2025072321批)(2mg规格)-水介质-极限转速-片5  
 供试品溶液-1

### <样品信息>

色谱柱: LP-C18(50mm\*4.6mm,5μm)      流速: 1.5ml/min  
 柱温: 30°C      波长: 275nm  
 数据文件名: RC\$QTL-4138 - 0-190/25-2749-2 - zzp-2025072321p-rcd-yxys30t-bzgs-2mg-shuijz-jxzs-P6-1.lcd  
 方法文件名: RC\$QTL-4138 - QTL-4138-RCQX-1.5-FX274.lcm  
 批处理文件名: RC\$QTL-4138 - QTL-4138-20260508-FX274.lcb  
 样品瓶号: 3-47  
 进样体积: 20μl      版本号: 6.115  
 进样时间: 2026/05/08 17:59:02      实验者: xiechaojun  
 处理时间(V2): 2026/05/09 10:40:38      处理者: xiechaojun  
 仪器型号: SHIMADZU LC-2050C(FX274)

### <色谱图>

mV



### <峰表>

检测器A Ch1 275nm

峰号	保留时间	面积	面积%	高度	理论塔板数(USP)	拖尾因子	分离度(USP)
1	2.561	65906	100.000	7545	2004	0.986	--
总计		65906	100.000	7545			

图18 多替诺雷片溶出度测定影响因素30天高湿包装HPLC图谱  
 自制品(2025072321批)(2mg规格)-水介质-极限转速-片6  
 供试品溶液-1



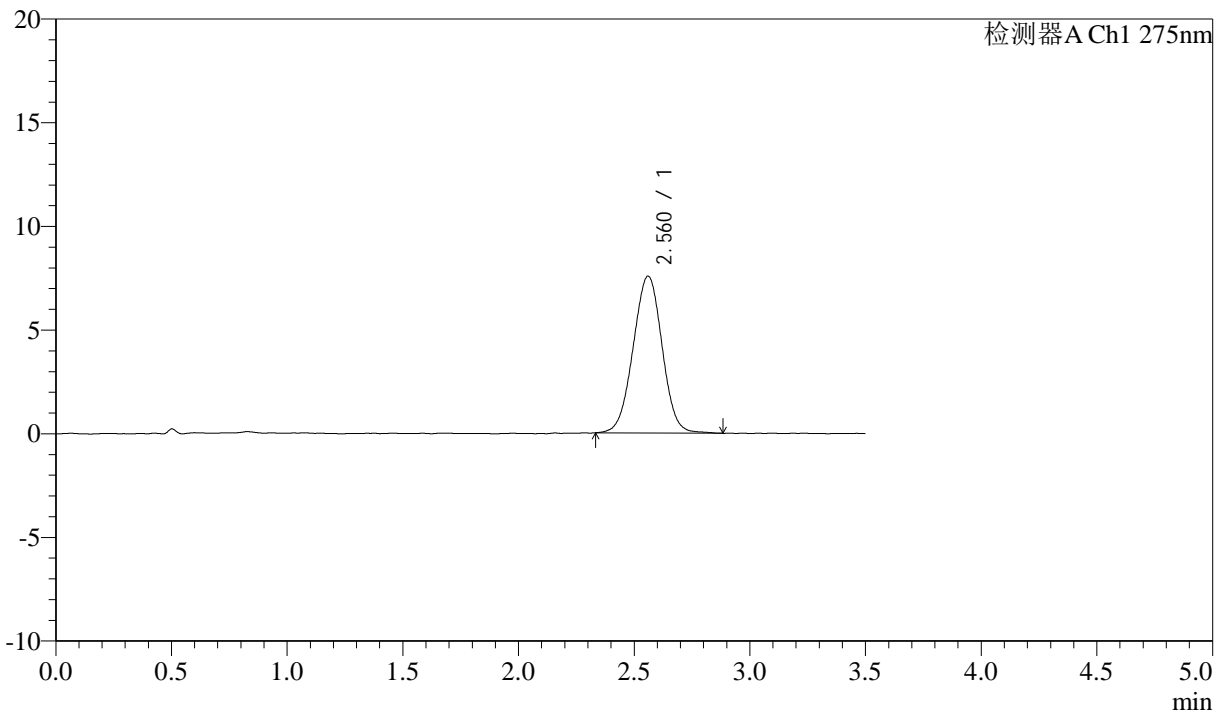
# QTL-4138

## <样品信息>

色谱柱: LP-C18(50mm\*4.6mm,5μm)      流速: 1.5ml/min  
 柱温: 30°C      波长: 275nm  
 数据文件名: RC\$QTL-4138 - 0-190/25-2750-2 - zzp-2025072321p-rcd-yxys30t-bzgz-2mg-shuijz-jxzs-P1-1.lcd  
 方法文件名: RC\$QTL-4138 - QTL-4138-RCQX-1.5-FX274.lcm  
 批处理文件名: RC\$QTL-4138 - QTL-4138-20260508-FX274.lcb  
 样品瓶号: 3-3  
 进样体积: 20μl      版本号: 6.115  
 进样时间: 2026/05/08 18:02:55      实验者: xiechaojun  
 处理时间(V2): 2026/05/09 10:40:41      处理者: xiechaojun  
 仪器型号: SHIMADZU LC-2050C(FX274)

## <色谱图>

mV



## <峰表>

检测器A Ch1 275nm

峰号	保留时间	面积	面积%	高度	理论塔板数(USP)	拖尾因子	分离度(USP)
1	2.560	65951	100.000	7556	2004	0.997	--
总计		65951	100.000	7556			

图19 多替诺雷片溶出度测定影响因素30天光照包装HPLC图谱  
 自制品(2025072321批)(2mg规格)-水介质-极限转速-片1  
 供试品溶液-1



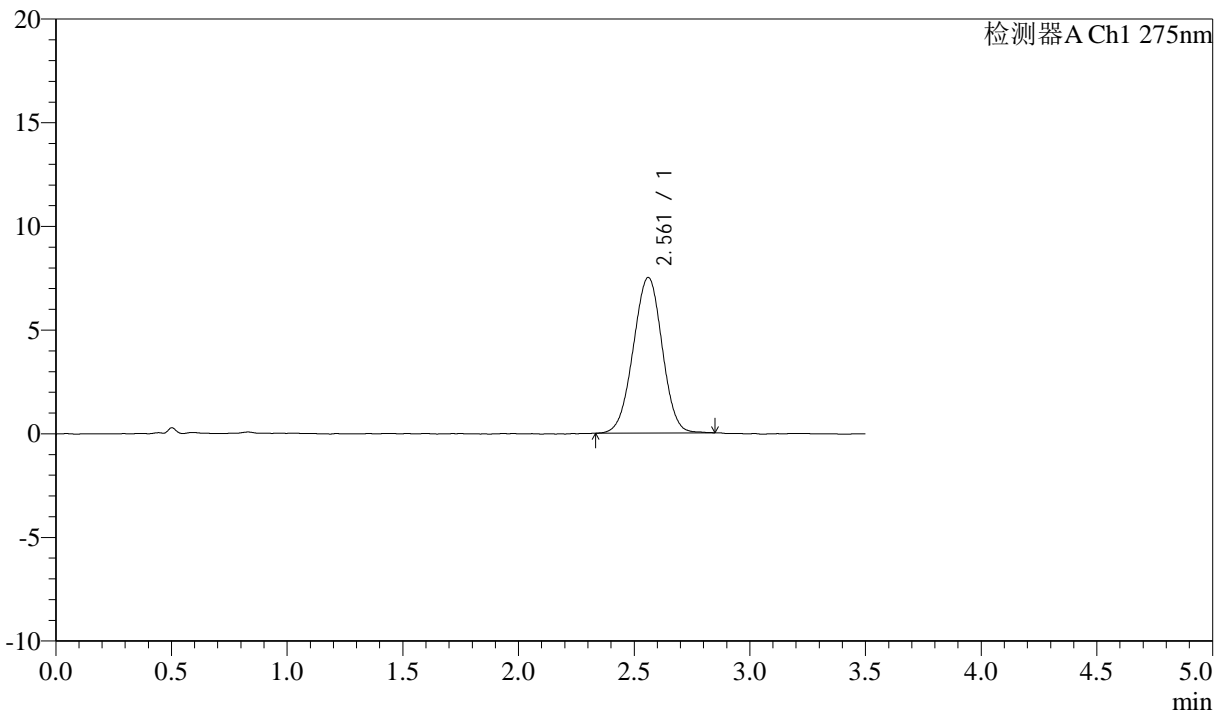
# QTL-4138

## <样品信息>

色谱柱: LP-C18(50mm\*4.6mm,5μm)      流速: 1.5ml/min  
 柱温: 30°C      波长: 275nm  
 数据文件名: RC\$QTL-4138 - 0-190/25-2751-2 - zzp-2025072321p-rcd-yxys30t-bzgz-2mg-shuijz-jxzs-P2-1.lcd  
 方法文件名: RC\$QTL-4138 - QTL-4138-RCQX-1.5-FX274.lcm  
 批处理文件名: RC\$QTL-4138 - QTL-4138-20260508-FX274.lcb  
 样品瓶号: 3-12  
 进样体积: 20μl      版本号: 6.115  
 进样时间: 2026/05/08 18:06:47      实验者: xiechaojun  
 处理时间(V2): 2026/05/09 10:40:44      处理者: xiechaojun  
 仪器型号: SHIMADZU LC-2050C(FX274)

## <色谱图>

mV



## <峰表>

检测器A Ch1 275nm

峰号	保留时间	面积	面积%	高度	理论塔板数(USP)	拖尾因子	分离度(USP)
1	2.561	65236	100.000	7498	1997	0.987	--
总计		65236	100.000	7498			

图20 多替诺雷片溶出度测定影响因素30天光照包装HPLC图谱  
 自制品(2025072321批)(2mg规格)-水介质-极限转速-片2  
 供试品溶液-1



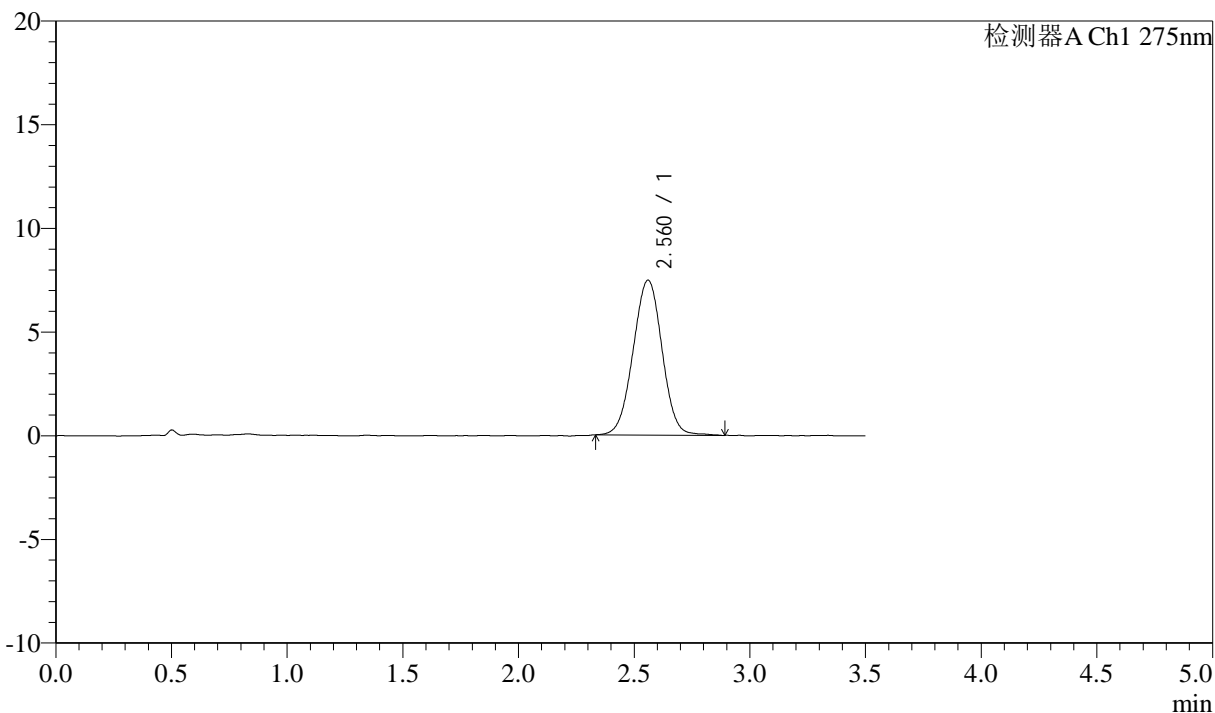
# QTL-4138

## <样品信息>

色谱柱: LP-C18(50mm\*4.6mm,5μm)      流速: 1.5ml/min  
 柱温: 30°C      波长: 275nm  
 数据文件名: RC\$QTL-4138 - 0-190/25-2752-2 - zzp-2025072321p-rcd-yxys30t-bzgz-2mg-shuijz-jxzs-P3-1.lcd  
 方法文件名: RC\$QTL-4138 - QTL-4138-RCQX-1.5-FX274.lcm  
 批处理文件名: RC\$QTL-4138 - QTL-4138-20260508-FX274.lcb  
 样品瓶号: 3-21  
 进样体积: 20μl      版本号: 6.115  
 进样时间: 2026/05/08 18:10:39      实验者: xiechaojun  
 处理时间(V2): 2026/05/09 10:40:46      处理者: xiechaojun  
 仪器型号: SHIMADZU LC-2050C(FX274)

## <色谱图>

mV



## <峰表>

检测器A Ch1 275nm

峰号	保留时间	面积	面积%	高度	理论塔板数(USP)	拖尾因子	分离度(USP)
1	2.560	65028	100.000	7457	2008	0.999	--
总计		65028	100.000	7457			

图21 多替诺雷片溶出度测定影响因素30天光照包装HPLC图谱  
 自制品(2025072321批)(2mg规格)-水介质-极限转速-片3  
 供试品溶液-1



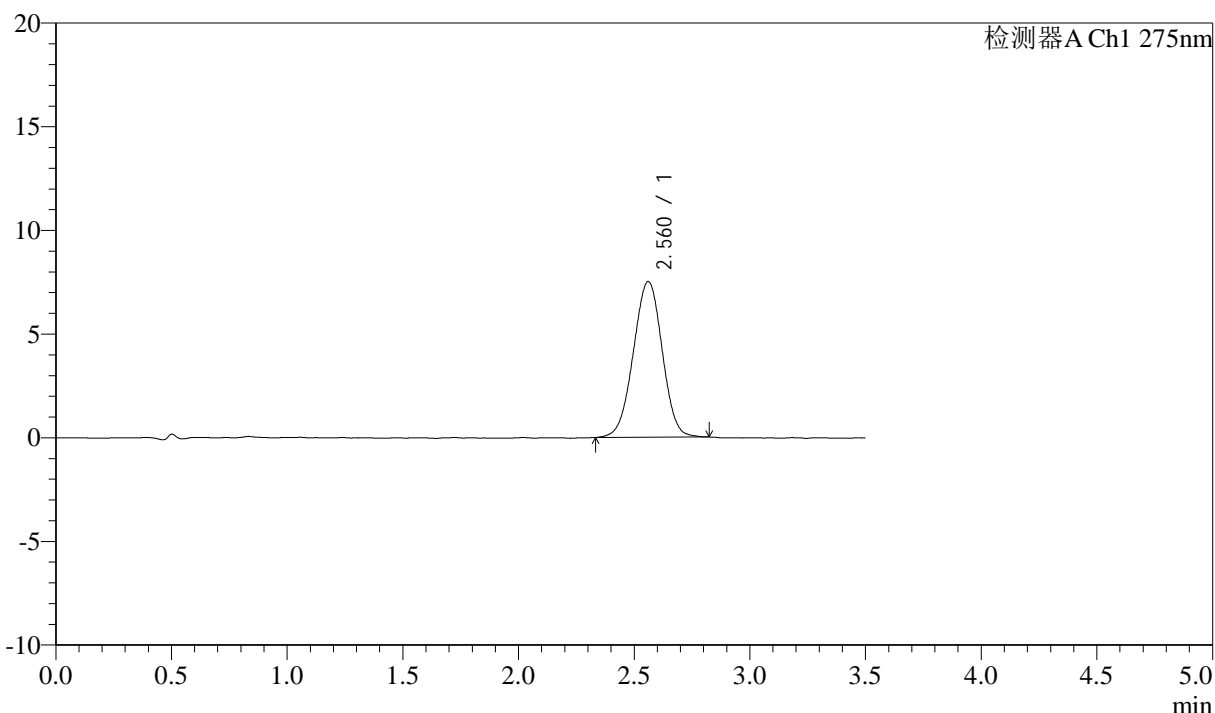
# QTL-4138

## <样品信息>

色谱柱: LP-C18(50mm\*4.6mm,5μm)      流速: 1.5ml/min  
 柱温: 30°C      波长: 275nm  
 数据文件名: RC\$QTL-4138 - 0-190/25-2753-2 - zzp-2025072321p-rcd-yxys30t-bzgz-2mg-shuijz-jxzs-P4-1.lcd  
 方法文件名: RC\$QTL-4138 - QTL-4138-RCQX-1.5-FX274.lcm  
 批处理文件名: RC\$QTL-4138 - QTL-4138-20260508-FX274.lcb  
 样品瓶号: 3-30  
 进样体积: 20μl      版本号: 6.115  
 进样时间: 2026/05/08 18:14:31      实验者: xiechaojun  
 处理时间(V2): 2026/05/09 10:40:49      处理者: xiechaojun  
 仪器型号: SHIMADZU LC-2050C(FX274)

## <色谱图>

mV



## <峰表>

检测器A Ch1 275nm

峰号	保留时间	面积	面积%	高度	理论塔板数(USP)	拖尾因子	分离度(USP)
1	2.560	65296	100.000	7507	2005	0.987	--
总计		65296	100.000	7507			

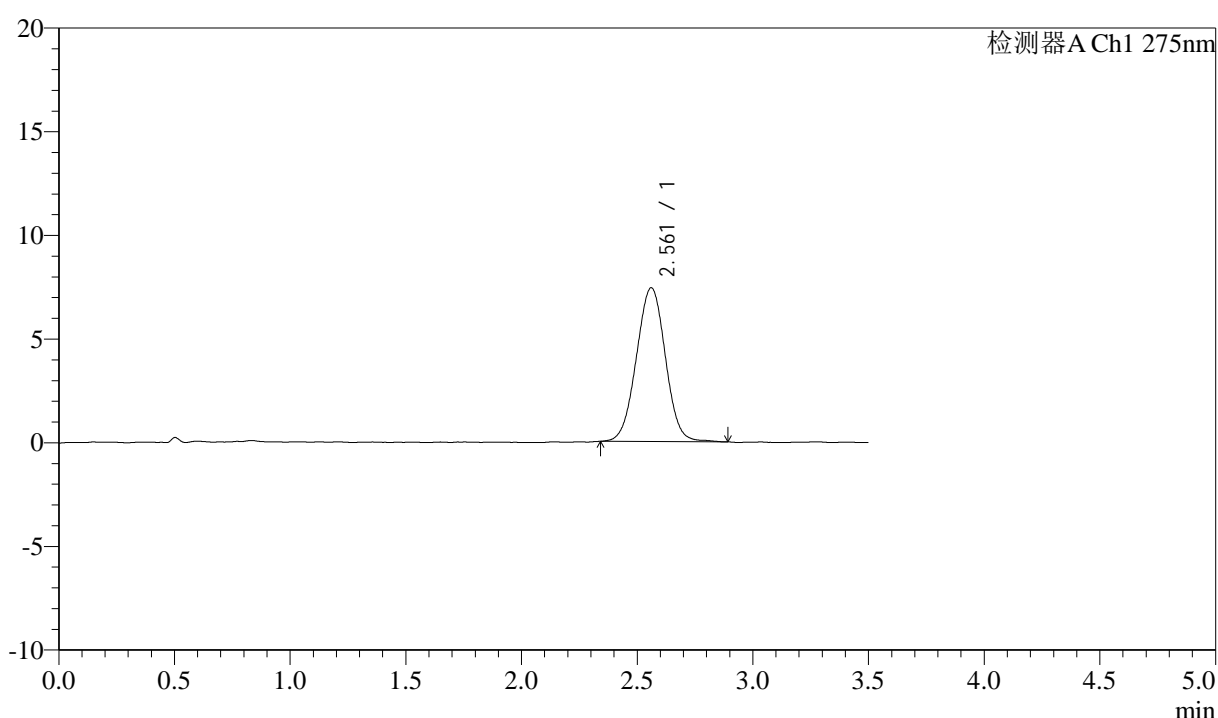
图22 多替诺雷片溶出度测定影响因素30天光照包装HPLC图谱  
 自制品(2025072321批)(2mg规格)-水介质-极限转速-片4  
 供试品溶液-1

## <样品信息>

色谱柱: LP-C18(50mm\*4.6mm,5μm)      流速: 1.5ml/min  
 柱温: 30°C      波长: 275nm  
 数据文件名: RC\$QTL-4138 - 0-190/25-2754-2 - zzp-2025072321p-rcd-yxys30t-bzgz-2mg-shuijz-jxzs-P5-1.lcd  
 方法文件名: RC\$QTL-4138 - QTL-4138-RCQX-1.5-FX274.lcm  
 批处理文件名: RC\$QTL-4138 - QTL-4138-20260508-FX274.lcb  
 样品瓶号: 3-39  
 进样体积: 20μl      版本号: 6.115  
 进样时间: 2026/05/08 18:18:23      实验者: xiechaojun  
 处理时间(V2): 2026/05/09 10:40:52      处理者: xiechaojun  
 仪器型号: SHIMADZU LC-2050C(FX274)

## <色谱图>

mV



## <峰表>

检测器A Ch1 275nm

峰号	保留时间	面积	面积%	高度	理论塔板数(USP)	拖尾因子	分离度(USP)
1	2.561	64655	100.000	7411	2009	1.004	--
总计		64655	100.000	7411			

图23 多替诺雷片溶出度测定影响因素30天光照包装HPLC图谱  
 自制品(2025072321批)(2mg规格)-水介质-极限转速-片5  
 供试品溶液-1



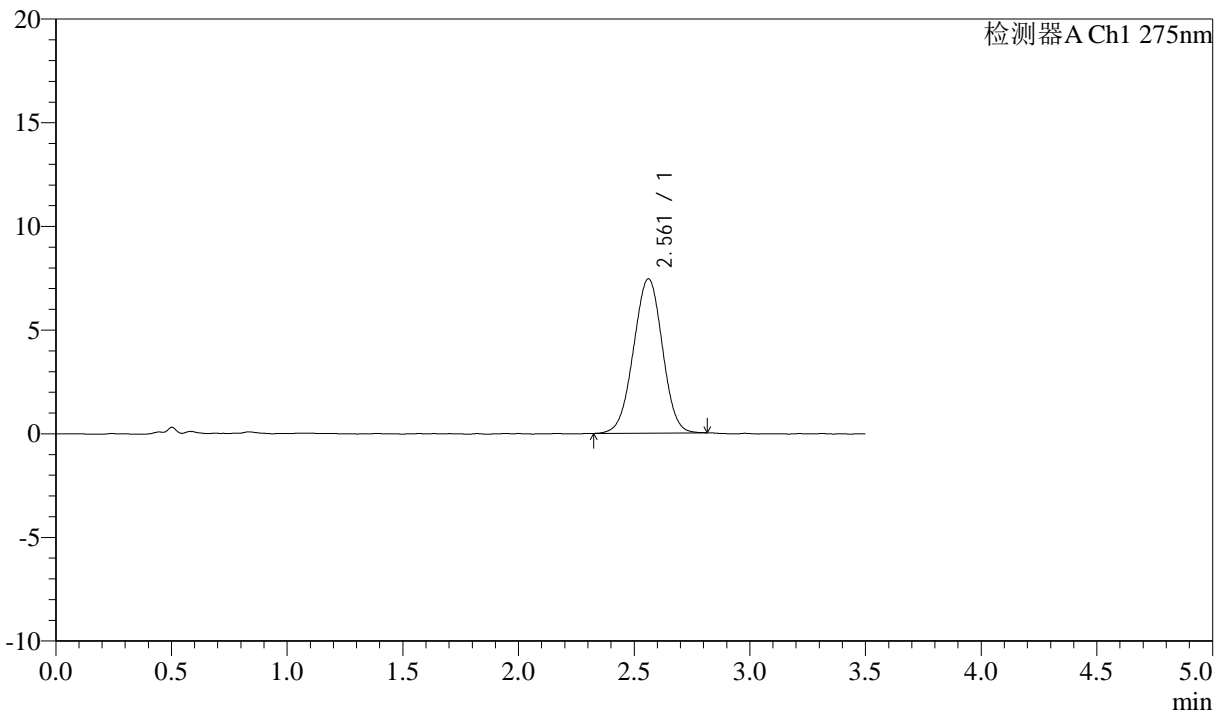
# QTL-4138

## <样品信息>

色谱柱: LP-C18(50mm\*4.6mm,5μm)      流速: 1.5ml/min  
 柱温: 30°C      波长: 275nm  
 数据文件名: RC\$QTL-4138 - 0-190/25-2755-2 - zzp-2025072321p-rcd-yxys30t-bzgz-2mg-shuijz-jxzs-P6-1.lcd  
 方法文件名: RC\$QTL-4138 - QTL-4138-RCQX-1.5-FX274.lcm  
 批处理文件名: RC\$QTL-4138 - QTL-4138-20260508-FX274.lcb  
 样品瓶号: 3-48  
 进样体积: 20μl      版本号: 6.115  
 进样时间: 2026/05/08 18:22:15      实验者: xiechaojun  
 处理时间(V2): 2026/05/09 10:40:54      处理者: xiechaojun  
 仪器型号: SHIMADZU LC-2050C(FX274)

## <色谱图>

mV



## <峰表>

检测器A Ch1 275nm

峰号	保留时间	面积	面积%	高度	理论塔板数(USP)	拖尾因子	分离度(USP)
1	2.561	64584	100.000	7444	1993	0.987	--
总计		64584	100.000	7444			

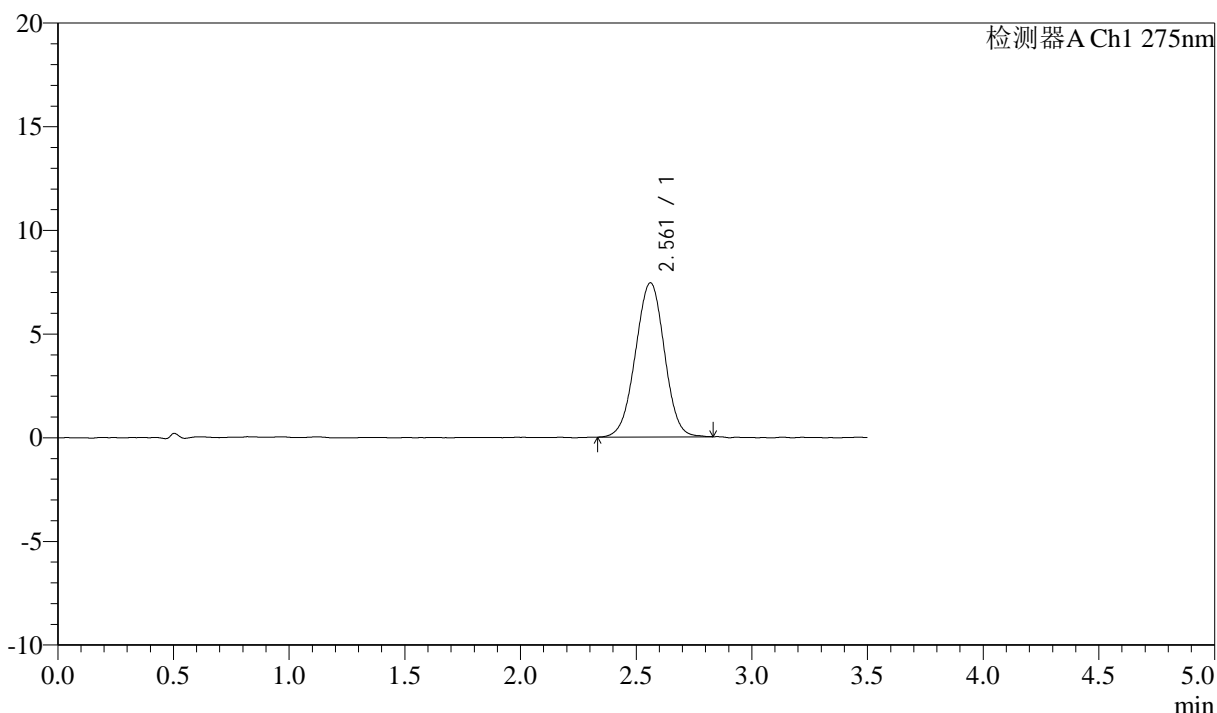
图24 多替诺雷片溶出度测定影响因素30天光照包装HPLC图谱  
 自制品(2025072321批)(2mg规格)-水介质-极限转速-片6  
 供试品溶液-1

### <样品信息>

色谱柱: LP-C18(50mm\*4.6mm,5 $\mu$ m)      流速: 1.5ml/min  
 柱温: 30 $^{\circ}$ C      波长: 275nm  
 数据文件名: RC\$QTL-4138 - 0-190/25-2756-2 - zzp-2025072321p-rcd-yxys30t-lfgw-2mg-shuijz-jxzs-P1-1.lcd  
 方法文件名: RC\$QTL-4138 - QTL-4138-RCQX-1.5-FX274.lcm  
 批处理文件名: RC\$QTL-4138 - QTL-4138-20260508-FX274.lcb  
 样品瓶号: 3-4  
 进样体积: 20 $\mu$ l      版本号: 6.115  
 进样时间: 2026/05/08 18:26:07      实验者: xiechaojun  
 处理时间(V2): 2026/05/09 10:40:57      处理者: xiechaojun  
 仪器型号: SHIMADZU LC-2050C(FX274)

### <色谱图>

mV



### <峰表>

检测器A Ch1 275nm

峰号	保留时间	面积	面积%	高度	理论塔板数(USP)	拖尾因子	分离度(USP)
1	2.561	64780	100.000	7435	2002	0.989	--
总计		64780	100.000	7435			

图25 多替诺雷片溶出度测定影响因素30天裸放高温HPLC图谱  
 自制品(2025072321批)(2mg规格)-水介质-极限转速-片1  
 供试品溶液-1



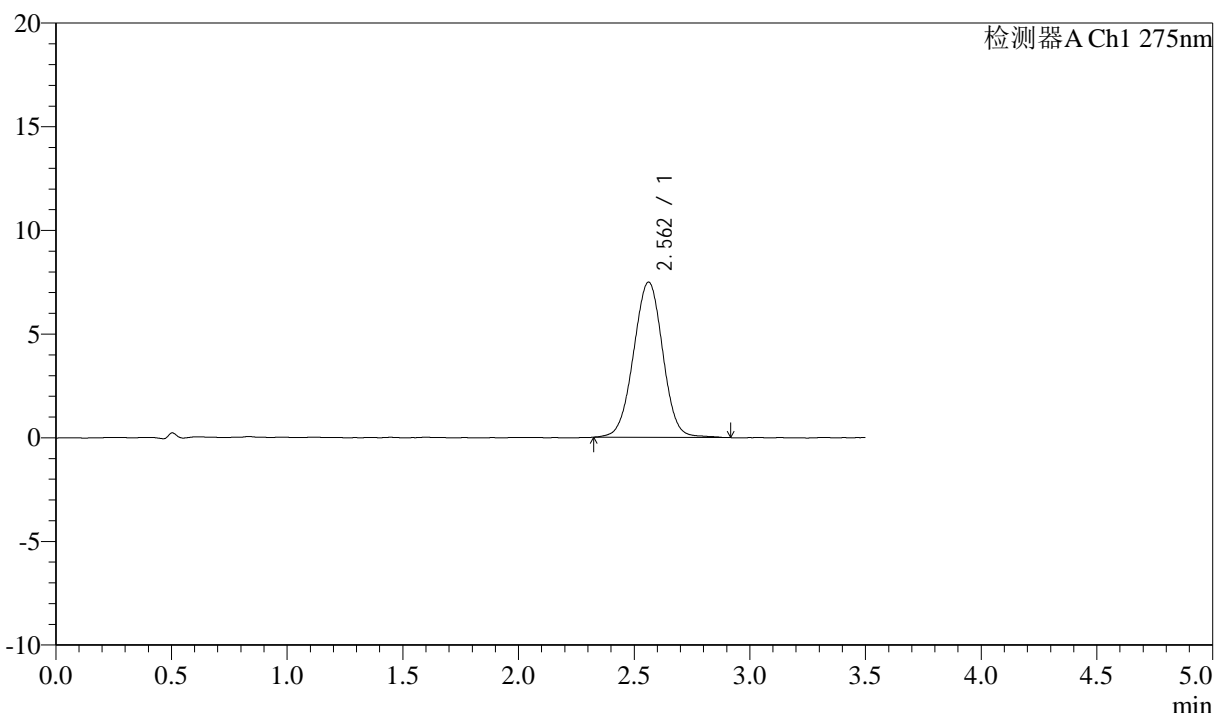
# QTL-4138

## <样品信息>

色谱柱: LP-C18(50mm\*4.6mm,5μm)      流速: 1.5ml/min  
 柱温: 30°C      波长: 275nm  
 数据文件名: RC\$QTL-4138 - 0-190/25-2757-2 - zzp-2025072321p-rcd-yxys30t-lfgw-2mg-shuijz-jxzs-P2-1.lcd  
 方法文件名: RC\$QTL-4138 - QTL-4138-RCQX-1.5-FX274.lcm  
 批处理文件名: RC\$QTL-4138 - QTL-4138-20260508-FX274.lcb  
 样品瓶号: 3-13  
 进样体积: 20μl      版本号: 6.115  
 进样时间: 2026/05/08 18:29:59      实验者: xiechaojun  
 处理时间(V2): 2026/05/09 10:41:00      处理者: xiechaojun  
 仪器型号: SHIMADZU LC-2050C(FX274)

## <色谱图>

mV



## <峰表>

检测器A Ch1 275nm

峰号	保留时间	面积	面积%	高度	理论塔板数(USP)	拖尾因子	分离度(USP)
1	2.562	65814	100.000	7488	1994	0.995	--
总计		65814	100.000	7488			

图26 多替诺雷片溶出度测定影响因素30天裸放高温HPLC图谱  
 自制品(2025072321批)(2mg规格)-水介质-极限转速-片2  
 供试品溶液-1



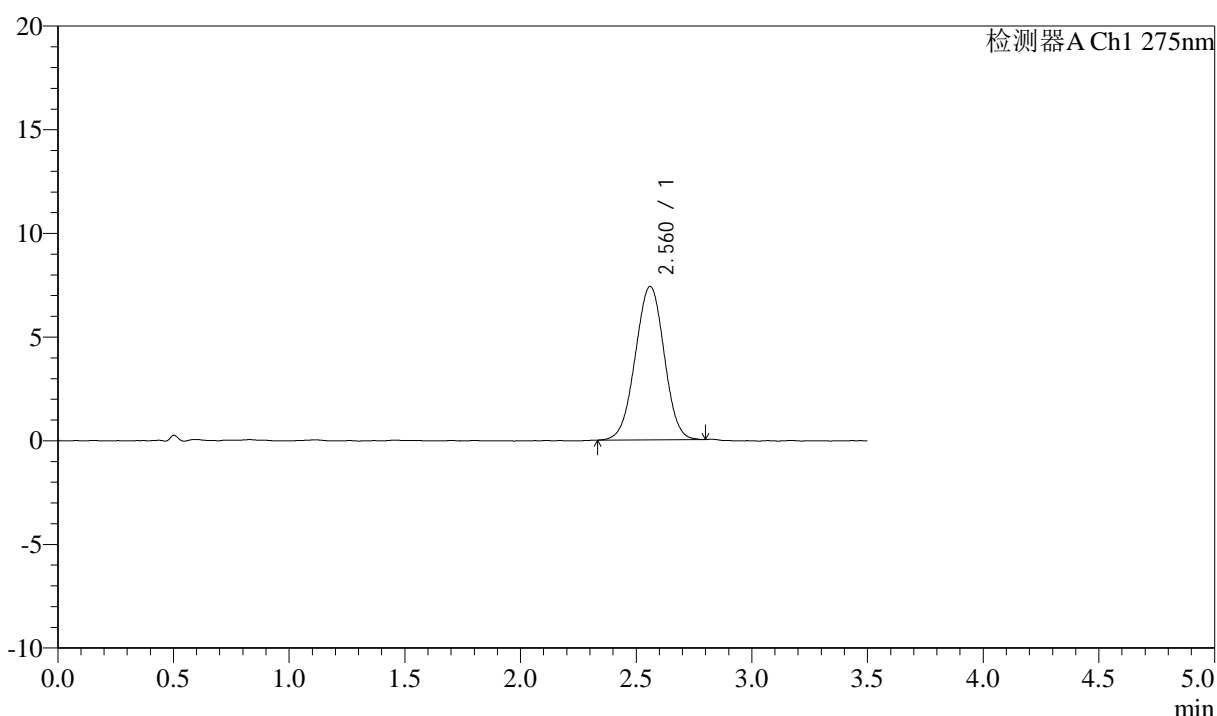
# QTL-4138

## <样品信息>

色谱柱: LP-C18(50mm\*4.6mm,5μm)      流速: 1.5ml/min  
 柱温: 30°C      波长: 275nm  
 数据文件名: RC\$QTL-4138 - 0-190/25-2758-2 - zzp-2025072321p-rcd-yxys30t-lfgw-2mg-shuijz-jxzs-P3-1.lcd  
 方法文件名: RC\$QTL-4138 - QTL-4138-RCQX-1.5-FX274.lcm  
 批处理文件名: RC\$QTL-4138 - QTL-4138-20260508-FX274.lcb  
 样品瓶号: 3-22  
 进样体积: 20μl      版本号: 6.115  
 进样时间: 2026/05/08 18:33:50      实验者: xiechaojun  
 处理时间(V2): 2026/05/09 10:41:04      处理者: xiechaojun  
 仪器型号: SHIMADZU LC-2050C(FX274)

## <色谱图>

mV



## <峰表>

检测器A Ch1 275nm

峰号	保留时间	面积	面积%	高度	理论塔板数(USP)	拖尾因子	分离度(USP)
1	2.560	64265	100.000	7393	1999	0.994	--
总计		64265	100.000	7393			

图27 多替诺雷片溶出度测定影响因素30天裸放高温HPLC图谱  
 自制品(2025072321批)(2mg规格)-水介质-极限转速-片3  
 供试品溶液-1



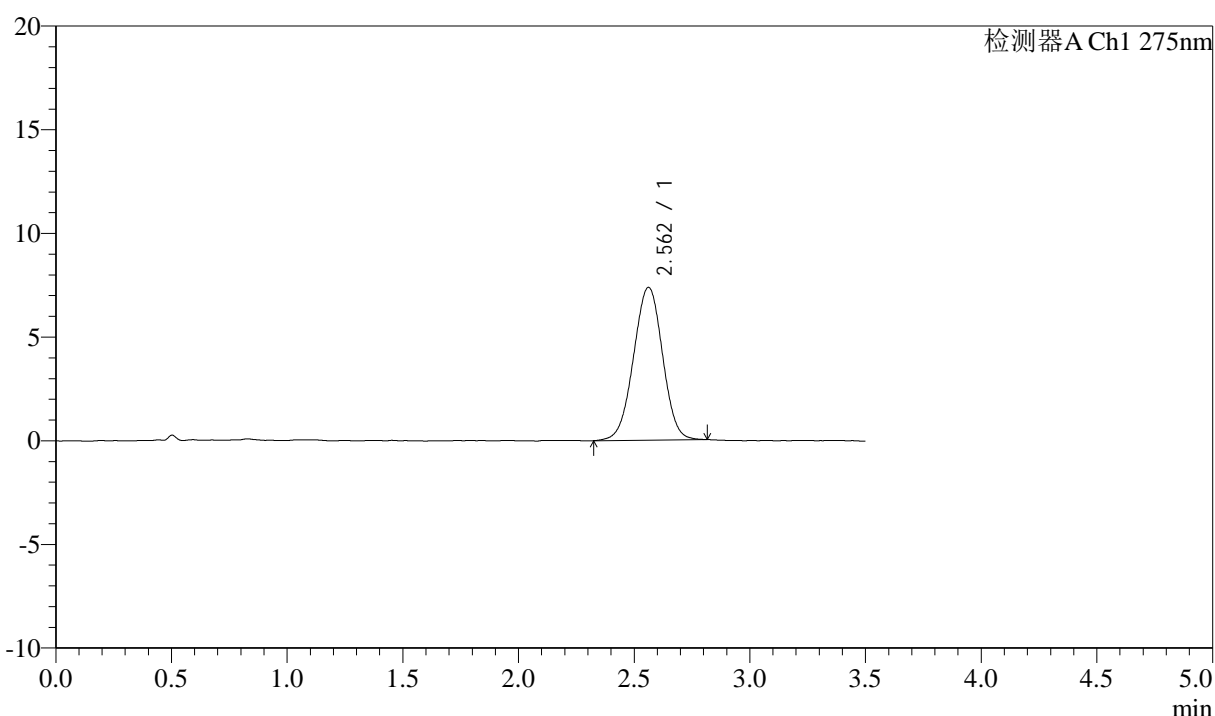
# QTL-4138

## <样品信息>

色谱柱: LP-C18(50mm\*4.6mm,5 $\mu$ m)      流速: 1.5ml/min  
 柱温: 30 $^{\circ}$ C      波长: 275nm  
 数据文件名: RC\$QTL-4138 - 0-190/25-2759-2 - zzp-2025072321p-rcd-yxys30t-lfgw-2mg-shuijz-jxzs-P4-1.lcd  
 方法文件名: RC\$QTL-4138 - QTL-4138-RCQX-1.5-FX274.lcm  
 批处理文件名: RC\$QTL-4138 - QTL-4138-20260508-FX274.lcb  
 样品瓶号: 3-31  
 进样体积: 20 $\mu$ l      版本号: 6.115  
 进样时间: 2026/05/08 18:37:42      实验者: xiechaojun  
 处理时间(V2): 2026/05/09 10:41:07      处理者: xiechaojun  
 仪器型号: SHIMADZU LC-2050C(FX274)

## <色谱图>

mV



## <峰表>

检测器A Ch1 275nm

峰号	保留时间	面积	面积%	高度	理论塔板数(USP)	拖尾因子	分离度(USP)
1	2.562	64325	100.000	7369	1998	0.988	--
总计		64325	100.000	7369			

图28 多替诺雷片溶出度测定影响因素30天裸放高温HPLC图谱  
 自制品(2025072321批)(2mg规格)-水介质-极限转速-片4  
 供试品溶液-1



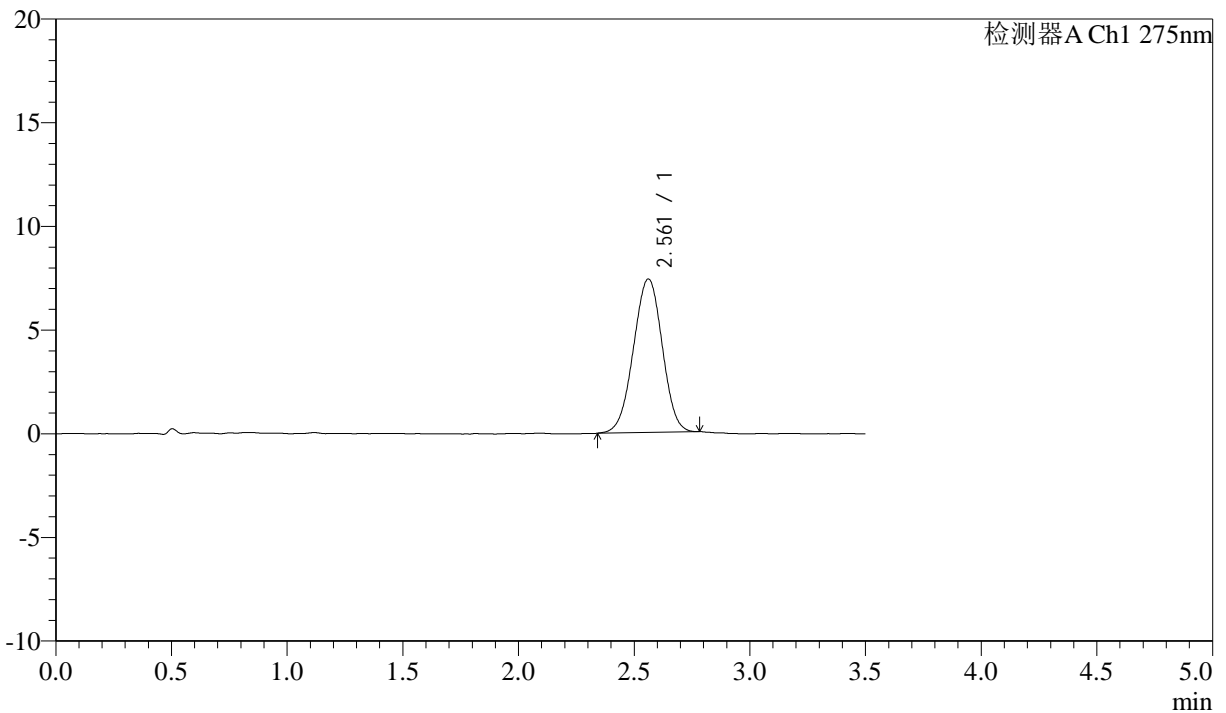
# QTL-4138

## <样品信息>

色谱柱: LP-C18(50mm\*4.6mm,5μm)      流速: 1.5ml/min  
 柱温: 30°C      波长: 275nm  
 数据文件名: RC\$QTL-4138 - 0-190/25-2760-2 - zzp-2025072321p-rcd-yxys30t-lfgw-2mg-shuijz-jxzs-P5-1.lcd  
 方法文件名: RC\$QTL-4138 - QTL-4138-RCQX-1.5-FX274.lcm  
 批处理文件名: RC\$QTL-4138 - QTL-4138-20260508-FX274.lcb  
 样品瓶号: 3-40  
 进样体积: 20μl      版本号: 6.115  
 进样时间: 2026/05/08 18:41:34      实验者: xiechaojun  
 处理时间(V2): 2026/05/09 10:41:10      处理者: xiechaojun  
 仪器型号: SHIMADZU LC-2050C(FX274)

## <色谱图>

mV



## <峰表>

检测器A Ch1 275nm

峰号	保留时间	面积	面积%	高度	理论塔板数(USP)	拖尾因子	分离度(USP)
1	2.561	64194	100.000	7404	1997	0.984	--
总计		64194	100.000	7404			

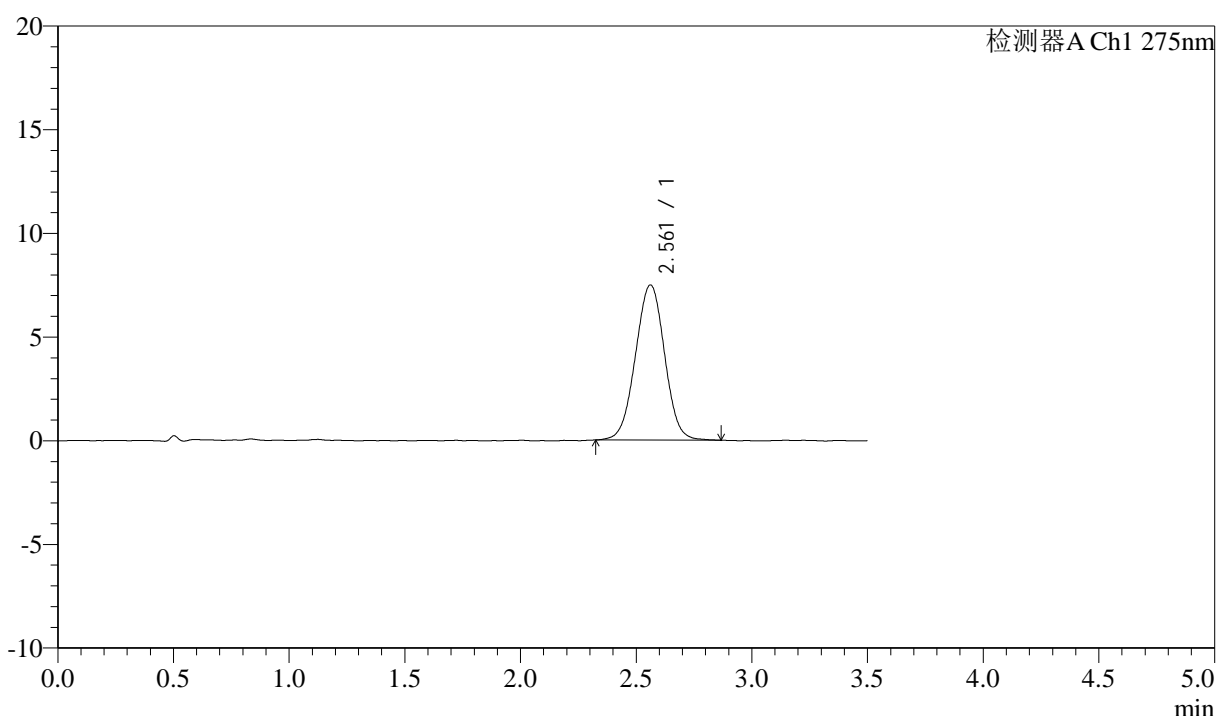
图29 多替诺雷片溶出度测定影响因素30天裸放高温HPLC图谱  
 自制品(2025072321批)(2mg规格)-水介质-极限转速-片5  
 供试品溶液-1

<样品信息>

色谱柱: LP-C18(50mm\*4.6mm,5μm)      流速: 1.5ml/min  
 柱温: 30°C      波长: 275nm  
 数据文件名: RC\$QTL-4138 - 0-190/25-2761-2 - zzp-2025072321p-rcd-yxys30t-lfgw-2mg-shuijz-jxzs-P6-1.lcd  
 方法文件名: RC\$QTL-4138 - QTL-4138-RCQX-1.5-FX274.lcm  
 批处理文件名: RC\$QTL-4138 - QTL-4138-20260508-FX274.lcb  
 样品瓶号: 3-49  
 进样体积: 20μl      版本号: 6.115  
 进样时间: 2026/05/08 18:45:26      实验者: xiechaojun  
 处理时间(V2): 2026/05/09 10:41:14      处理者: xiechaojun  
 仪器型号: SHIMADZU LC-2050C(FX274)

<色谱图>

mV



<峰表>

检测器A Ch1 275nm

峰号	保留时间	面积	面积%	高度	理论塔板数(USP)	拖尾因子	分离度(USP)
1	2.561	65610	100.000	7482	1992	1.000	--
总计		65610	100.000	7482			

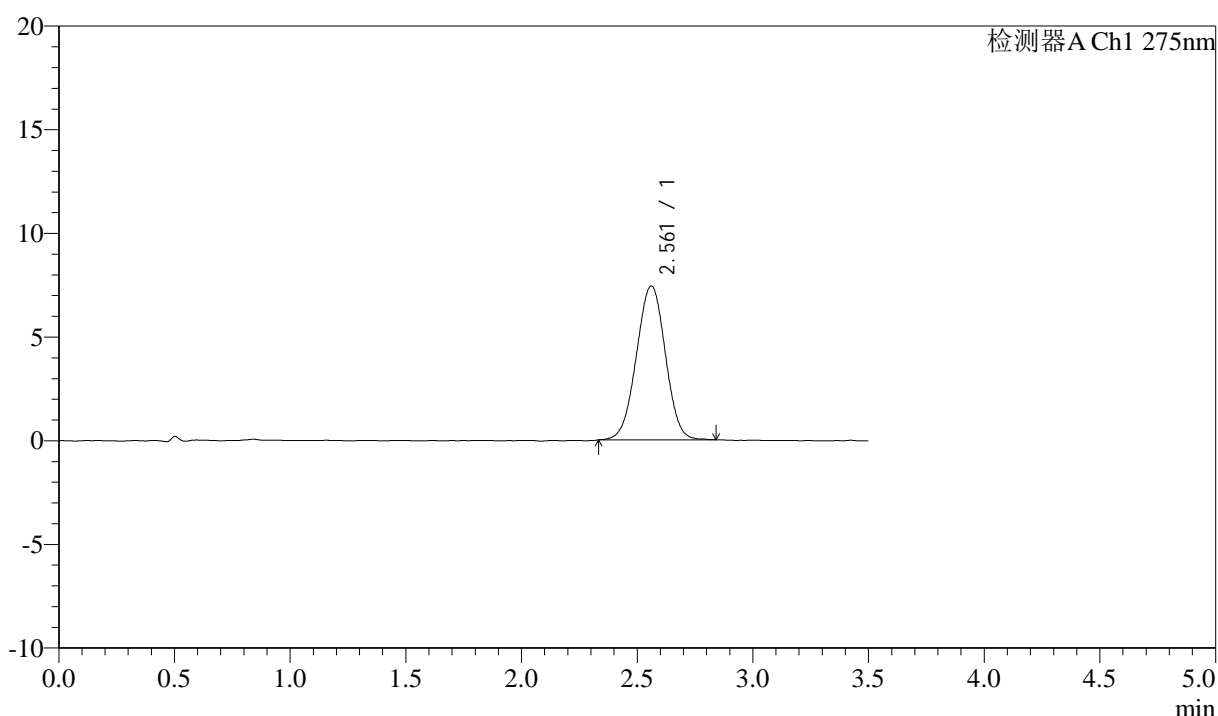
图30 多替诺雷片溶出度测定影响因素30天裸放高温HPLC图谱  
自制品(2025072321批)(2mg规格)-水介质-极限转速-片6  
供试品溶液-1

### <样品信息>

色谱柱: LP-C18(50mm\*4.6mm,5μm)      流速: 1.5ml/min  
 柱温: 30°C      波长: 275nm  
 数据文件名: RC\$QTL-4138 - 0-190/25-2762-2 - zzp-2025072321p-rcd-yxys30t-lfgs-2mg-shuijz-jxzs-P1-1.lcd  
 方法文件名: RC\$QTL-4138 - QTL-4138-RCQX-1.5-FX274.lcm  
 批处理文件名: RC\$QTL-4138 - QTL-4138-20260508-FX274.lcb  
 样品瓶号: 3-5  
 进样体积: 20μl      版本号: 6.115  
 进样时间: 2026/05/08 18:49:19      实验者: xiechaojun  
 处理时间(V2): 2026/05/09 10:41:17      处理者: xiechaojun  
 仪器型号: SHIMADZU LC-2050C(FX274)

### <色谱图>

mV



### <峰表>

检测器A Ch1 275nm

峰号	保留时间	面积	面积%	高度	理论塔板数(USP)	拖尾因子	分离度(USP)
1	2.561	64723	100.000	7419	1989	0.991	--
总计		64723	100.000	7419			

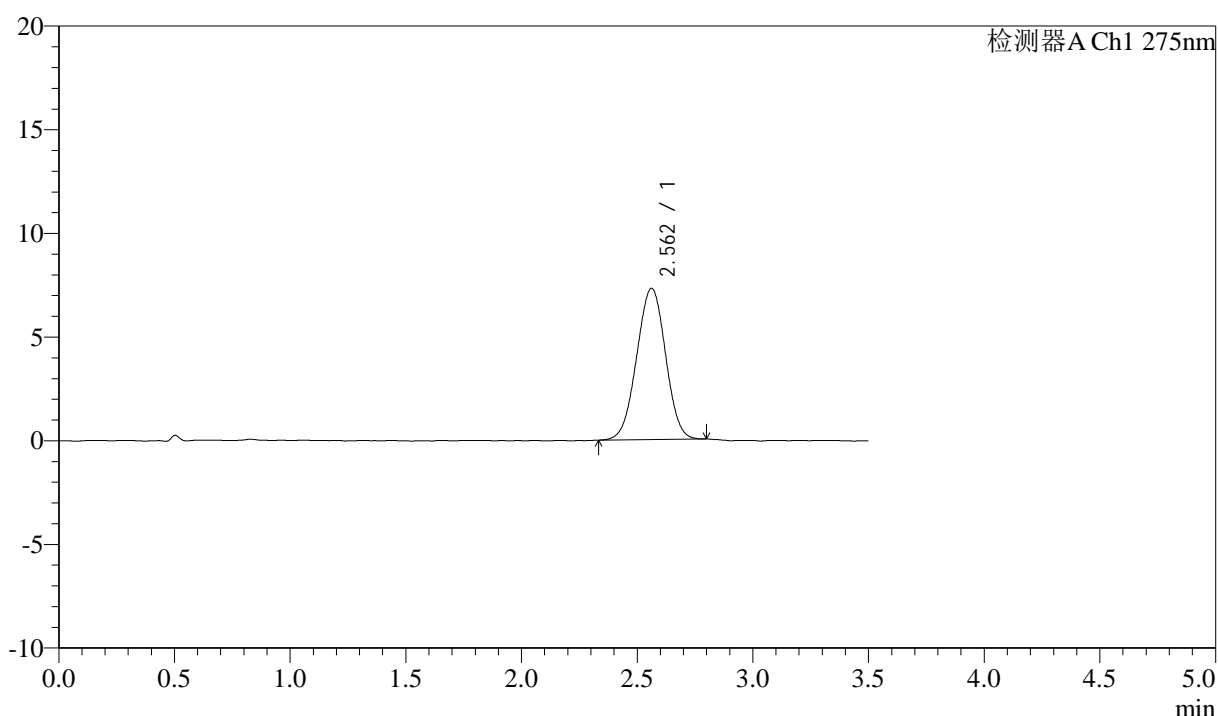
图31 多替诺雷片溶出度测定影响因素30天裸放高湿HPLC图谱  
 自制品(2025072321批)(2mg规格)-水介质-极限转速-片1  
 供试品溶液-1

### <样品信息>

色谱柱: LP-C18(50mm\*4.6mm,5μm)      流速: 1.5ml/min  
 柱温: 30°C      波长: 275nm  
 数据文件名: RC\$QTL-4138 - 0-190/25-2763-2 - zzp-2025072321p-rcd-yxys30t-lfgs-2mg-shuijz-jxzs-P2-1.lcd  
 方法文件名: RC\$QTL-4138 - QTL-4138-RCQX-1.5-FX274.lcm  
 批处理文件名: RC\$QTL-4138 - QTL-4138-20260508-FX274.lcb  
 样品瓶号: 3-14  
 进样体积: 20μl      版本号: 6.115  
 进样时间: 2026/05/08 18:53:11      实验者: xiechaojun  
 处理时间(V2): 2026/05/09 10:41:19      处理者: xiechaojun  
 仪器型号: SHIMADZU LC-2050C(FX274)

### <色谱图>

mV



### <峰表>

检测器A Ch1 275nm

峰号	保留时间	面积	面积%	高度	理论塔板数(USP)	拖尾因子	分离度(USP)
1	2.562	63305	100.000	7296	1994	0.992	--
总计		63305	100.000	7296			

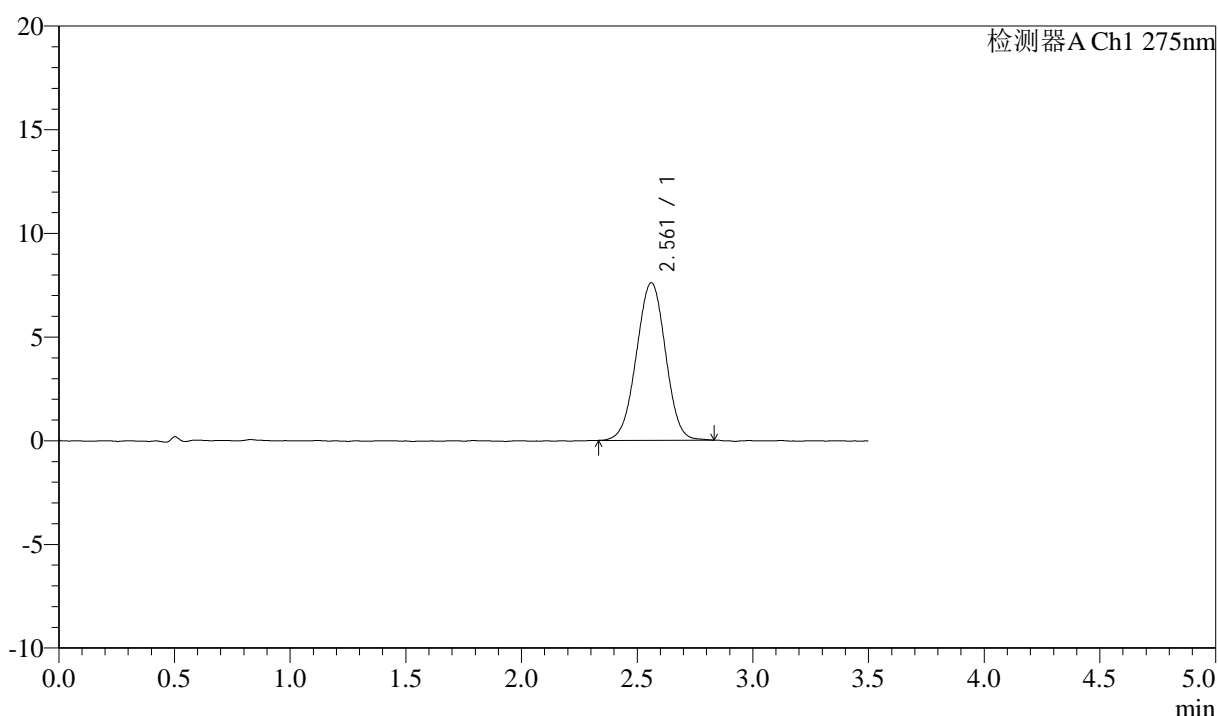
图32 多替诺雷片溶出度测定影响因素30天裸放高湿HPLC图谱  
 自制品(2025072321批)(2mg规格)-水介质-极限转速-片2  
 供试品溶液-1

## <样品信息>

色谱柱: LP-C18(50mm\*4.6mm,5μm)      流速: 1.5ml/min  
 柱温: 30°C      波长: 275nm  
 数据文件名: RC\$QTL-4138 - 0-190/25-2764-2 - zzp-2025072321p-rcd-yxys30t-lfgs-2mg-shuijz-jxzs-P3-1.lcd  
 方法文件名: RC\$QTL-4138 - QTL-4138-RCQX-1.5-FX274.lcm  
 批处理文件名: RC\$QTL-4138 - QTL-4138-20260508-FX274.lcb  
 样品瓶号: 3-23  
 进样体积: 20μl      版本号: 6.115  
 进样时间: 2026/05/08 18:57:03      实验者: xiechaojun  
 处理时间(V2): 2026/05/09 10:41:22      处理者: xiechaojun  
 仪器型号: SHIMADZU LC-2050C(FX274)

## <色谱图>

mV



## <峰表>

检测器A Ch1 275nm

峰号	保留时间	面积	面积%	高度	理论塔板数(USP)	拖尾因子	分离度(USP)
1	2.561	66474	100.000	7592	1971	0.994	--
总计		66474	100.000	7592			

图33 多替诺雷片溶出度测定影响因素30天裸放高湿HPLC图谱  
 自制品(2025072321批)(2mg规格)-水介质-极限转速-片3  
 供试品溶液-1



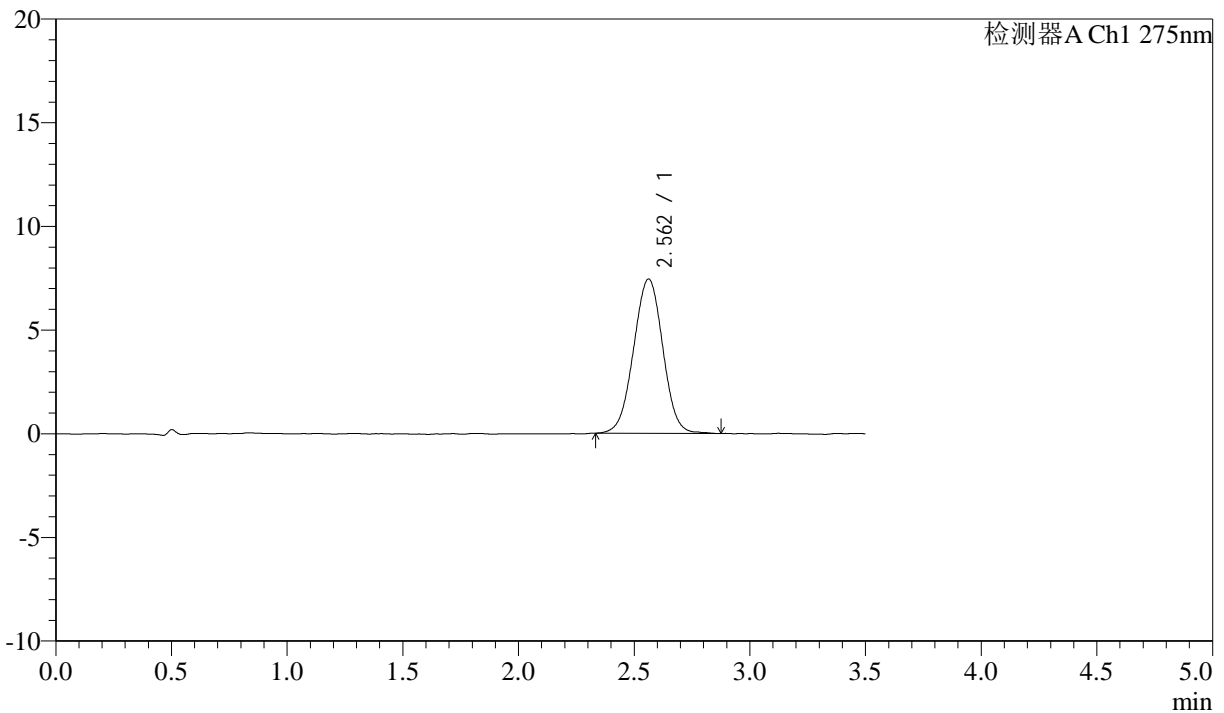
# QTL-4138

## <样品信息>

色谱柱: LP-C18(50mm\*4.6mm,5μm)      流速: 1.5ml/min  
 柱温: 30°C      波长: 275nm  
 数据文件名: RC\$QTL-4138 - 0-190/25-2765-2 - zzp-2025072321p-rcd-yxys30t-lfgs-2mg-shuijz-jxzs-P4-1.lcd  
 方法文件名: RC\$QTL-4138 - QTL-4138-RCQX-1.5-FX274.lcm  
 批处理文件名: RC\$QTL-4138 - QTL-4138-20260508-FX274.lcb  
 样品瓶号: 3-32  
 进样体积: 20μl      版本号: 6.115  
 进样时间: 2026/05/08 19:00:55      实验者: xiechaojun  
 处理时间(V2): 2026/05/09 10:41:25      处理者: xiechaojun  
 仪器型号: SHIMADZU LC-2050C(FX274)

## <色谱图>

mV



## <峰表>

检测器A Ch1 275nm

峰号	保留时间	面积	面积%	高度	理论塔板数(USP)	拖尾因子	分离度(USP)
1	2.562	65476	100.000	7444	1980	0.999	--
总计		65476	100.000	7444			

图34 多替诺雷片溶出度测定影响因素30天裸放高湿HPLC图谱  
 自制品(2025072321批)(2mg规格)-水介质-极限转速-片4  
 供试品溶液-1



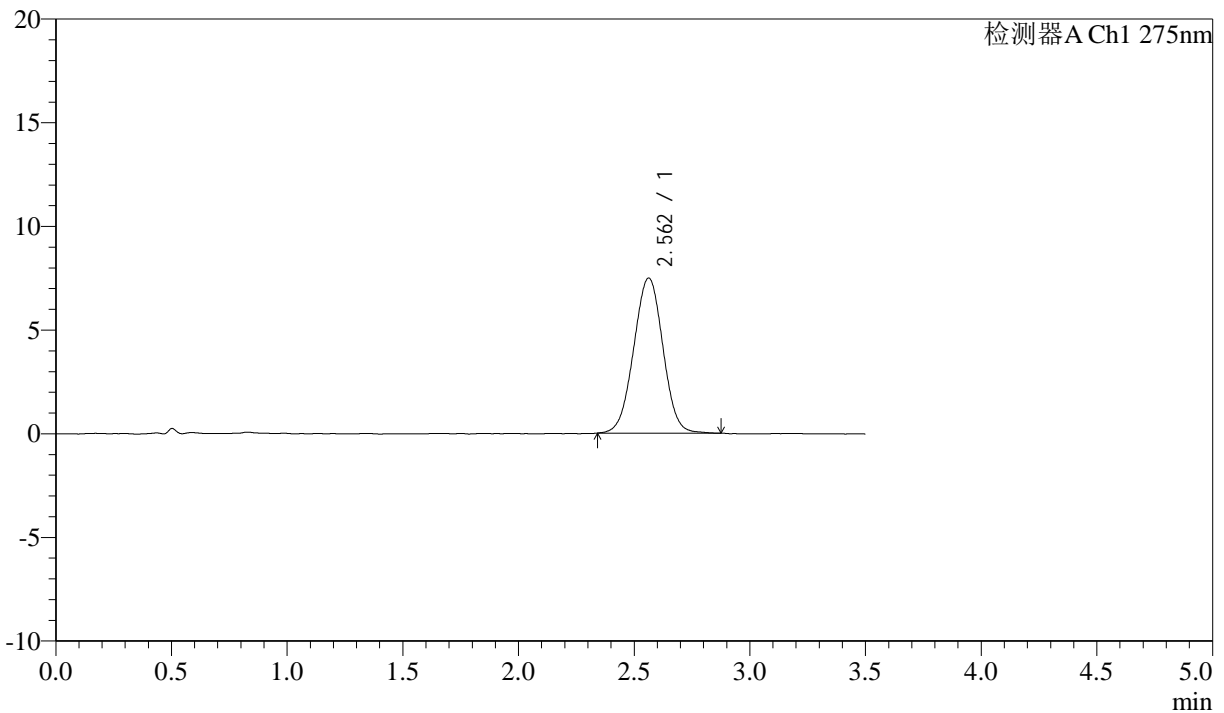
# QTL-4138

## <样品信息>

色谱柱: LP-C18(50mm\*4.6mm,5μm)      流速: 1.5ml/min  
 柱温: 30°C      波长: 275nm  
 数据文件名: RC\$QTL-4138 - 0-190/25-2766-2 - zzp-2025072321p-rcd-yxys30t-lfgs-2mg-shuijz-jxzs-P5-1.lcd  
 方法文件名: RC\$QTL-4138 - QTL-4138-RCQX-1.5-FX274.lcm  
 批处理文件名: RC\$QTL-4138 - QTL-4138-20260508-FX274.lcb  
 样品瓶号: 3-41  
 进样体积: 20μl      版本号: 6.115  
 进样时间: 2026/05/08 19:04:47      实验者: xiechaojun  
 处理时间(V2): 2026/05/09 10:41:28      处理者: xiechaojun  
 仪器型号: SHIMADZU LC-2050C(FX274)

## <色谱图>

mV



## <峰表>

检测器A Ch1 275nm

峰号	保留时间	面积	面积%	高度	理论塔板数(USP)	拖尾因子	分离度(USP)
1	2.562	65828	100.000	7481	1972	1.002	--
总计		65828	100.000	7481			

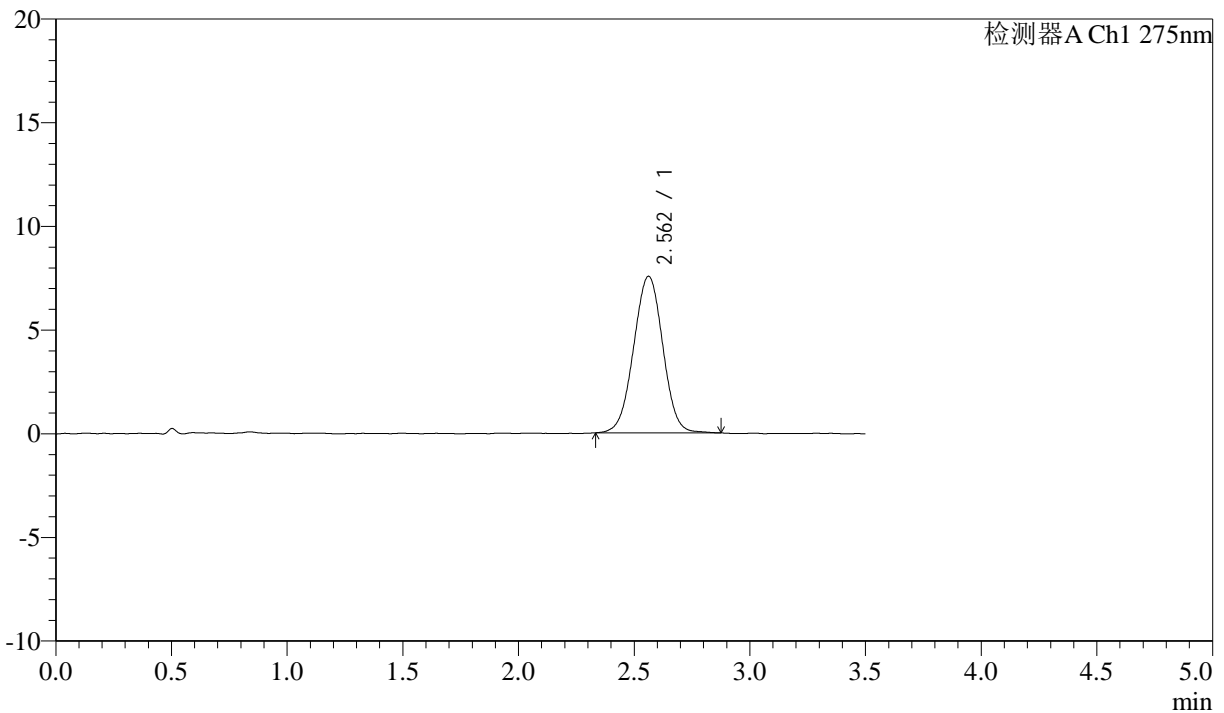
图35 多替诺雷片溶出度测定影响因素30天裸放高湿HPLC图谱  
 自制品(2025072321批)(2mg规格)-水介质-极限转速-片5  
 供试品溶液-1

<样品信息>

色谱柱: LP-C18(50mm\*4.6mm,5μm)      流速: 1.5ml/min  
 柱温: 30°C      波长: 275nm  
 数据文件名: RC\$QTL-4138 - 0-190/25-2767-2 - zzp-2025072321p-rcd-yxys30t-lfgs-2mg-shuijz-jxzs-P6-1.lcd  
 方法文件名: RC\$QTL-4138 - QTL-4138-RCQX-1.5-FX274.lcm  
 批处理文件名: RC\$QTL-4138 - QTL-4138-20260508-FX274.lcb  
 样品瓶号: 3-50  
 进样体积: 20μl      版本号: 6.115  
 进样时间: 2026/05/08 19:08:38      实验者: xiechaojun  
 处理时间(V2): 2026/05/09 10:41:30      处理者: xiechaojun  
 仪器型号: SHIMADZU LC-2050C(FX274)

<色谱图>

mV



<峰表>

检测器A Ch1 275nm

峰号	保留时间	面积	面积%	高度	理论塔板数(USP)	拖尾因子	分离度(USP)
1	2.562	66359	100.000	7553	1980	0.999	--
总计		66359	100.000	7553			

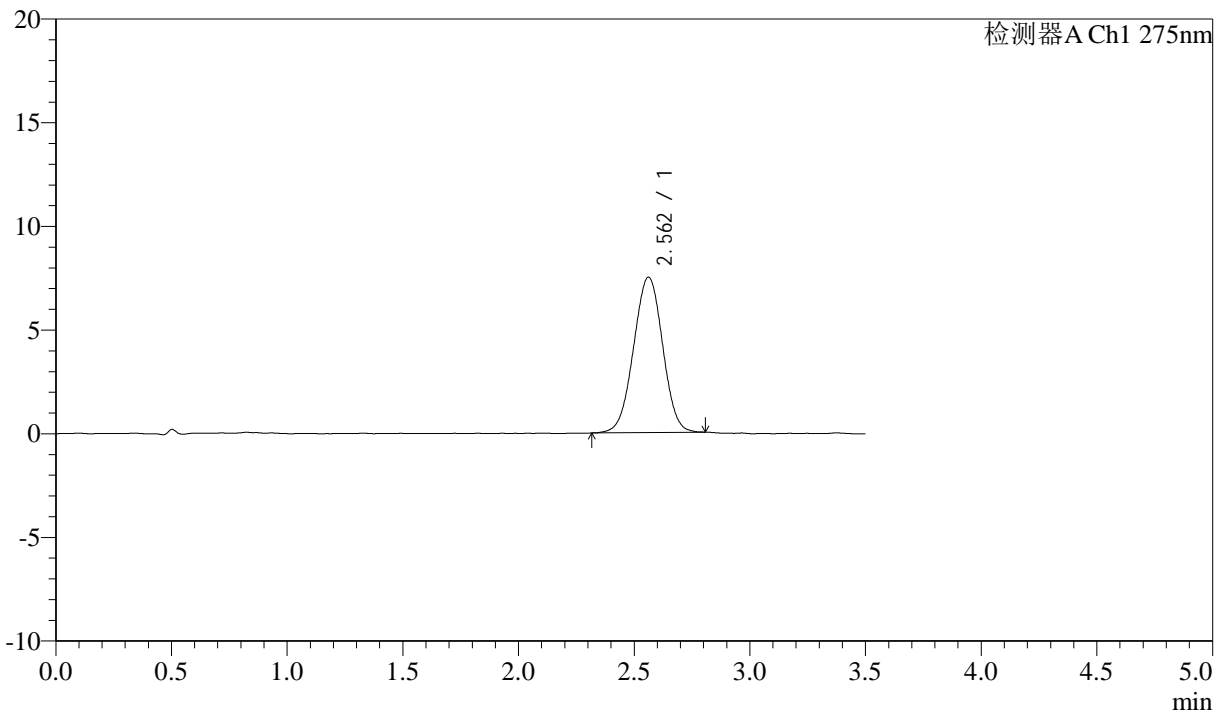
图36 多替诺雷片溶出度测定影响因素30天裸放高湿HPLC图谱  
自制品(2025072321批)(2mg规格)-水介质-极限转速-片6  
供试品溶液-1

<样品信息>

色谱柱: LP-C18(50mm\*4.6mm,5μm)      流速: 1.5ml/min  
 柱温: 30°C      波长: 275nm  
 数据文件名: RC\$QTL-4138 - 0-190/25-2768-2 - zzp-2025072321p-rcd-yxys30t-lfgz-2mg-shuijz-jxzs-P1-1.lcd  
 方法文件名: RC\$QTL-4138 - QTL-4138-RCQX-1.5-FX274.lcm  
 批处理文件名: RC\$QTL-4138 - QTL-4138-20260508-FX274.lcb  
 样品瓶号: 3-6  
 进样体积: 20μl      版本号: 6.115  
 进样时间: 2026/05/08 19:12:31      实验者: xiechaojun  
 处理时间(V2): 2026/05/09 10:41:33      处理者: xiechaojun  
 仪器型号: SHIMADZU LC-2050C(FX274)

<色谱图>

mV



<峰表>

检测器A Ch1 275nm

峰号	保留时间	面积	面积%	高度	理论塔板数(USP)	拖尾因子	分离度(USP)
1	2.562	65558	100.000	7497	1978	0.995	--
总计		65558	100.000	7497			

图37 多替诺雷片溶出度测定影响因素30天裸放光照HPLC图谱  
自制品(2025072321批)(2mg规格)-水介质-极限转速-片1  
供试品溶液-1



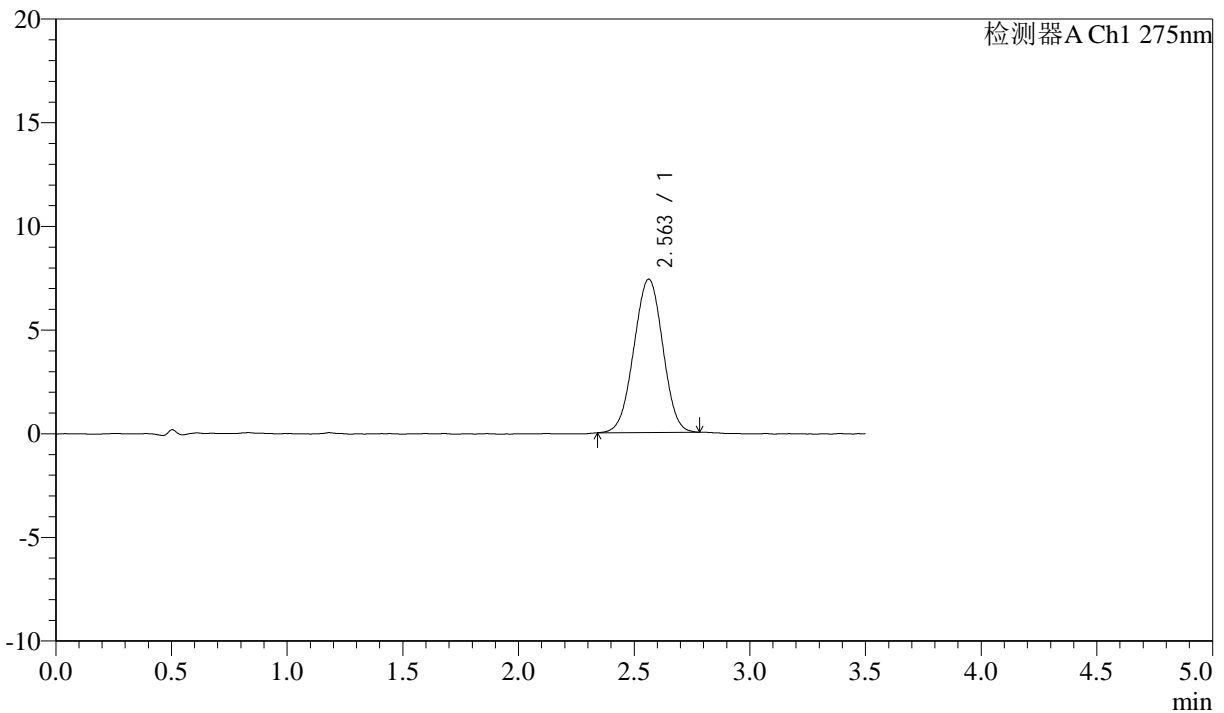
# QTL-4138

## <样品信息>

色谱柱: LP-C18(50mm\*4.6mm,5μm)      流速: 1.5ml/min  
 柱温: 30°C      波长: 275nm  
 数据文件名: RC\$QTL-4138 - 0-190/25-2769-2 - zzp-2025072321p-rcd-yxys30t-lfgz-2mg-shuijz-jxzs-P2-1.lcd  
 方法文件名: RC\$QTL-4138 - QTL-4138-RCQX-1.5-FX274.lcm  
 批处理文件名: RC\$QTL-4138 - QTL-4138-20260508-FX274.lcb  
 样品瓶号: 3-15  
 进样体积: 20μl      版本号: 6.115  
 进样时间: 2026/05/08 19:16:24      实验者: xiechaojun  
 处理时间(V2): 2026/05/09 10:41:36      处理者: xiechaojun  
 仪器型号: SHIMADZU LC-2050C(FX274)

## <色谱图>

mV



## <峰表>

检测器A Ch1 275nm

峰号	保留时间	面积	面积%	高度	理论塔板数(USP)	拖尾因子	分离度(USP)
1	2.563	64270	100.000	7396	1977	0.993	--
总计		64270	100.000	7396			

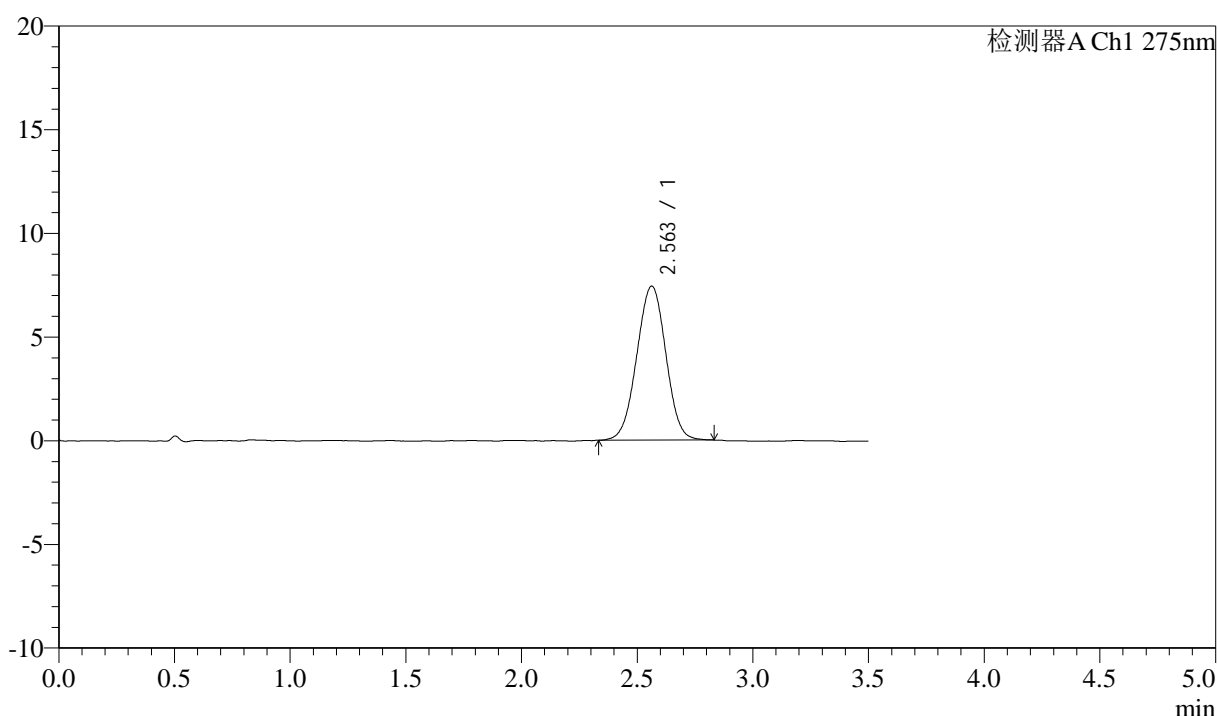
图38 多替诺雷片溶出度测定影响因素30天裸放光照HPLC图谱  
 自制品(2025072321批)(2mg规格)-水介质-极限转速-片2  
 供试品溶液-1

### <样品信息>

色谱柱: LP-C18(50mm\*4.6mm,5μm)      流速: 1.5ml/min  
 柱温: 30°C      波长: 275nm  
 数据文件名: RC\$QTL-4138 - 0-190/25-2770-2 - zzp-2025072321p-rcd-yxys30t-lfgz-2mg-shuijz-jxzs-P3-1.lcd  
 方法文件名: RC\$QTL-4138 - QTL-4138-RCQX-1.5-FX274.lcm  
 批处理文件名: RC\$QTL-4138 - QTL-4138-20260508-FX274.lcb  
 样品瓶号: 3-24  
 进样体积: 20μl      版本号: 6.115  
 进样时间: 2026/05/08 19:20:17      实验者: xiechaojun  
 处理时间(V2): 2026/05/09 10:41:39      处理者: xiechaojun  
 仪器型号: SHIMADZU LC-2050C(FX274)

### <色谱图>

mV



### <峰表>

检测器A Ch1 275nm

峰号	保留时间	面积	面积%	高度	理论塔板数(USP)	拖尾因子	分离度(USP)
1	2.563	64976	100.000	7429	1974	0.998	--
总计		64976	100.000	7429			

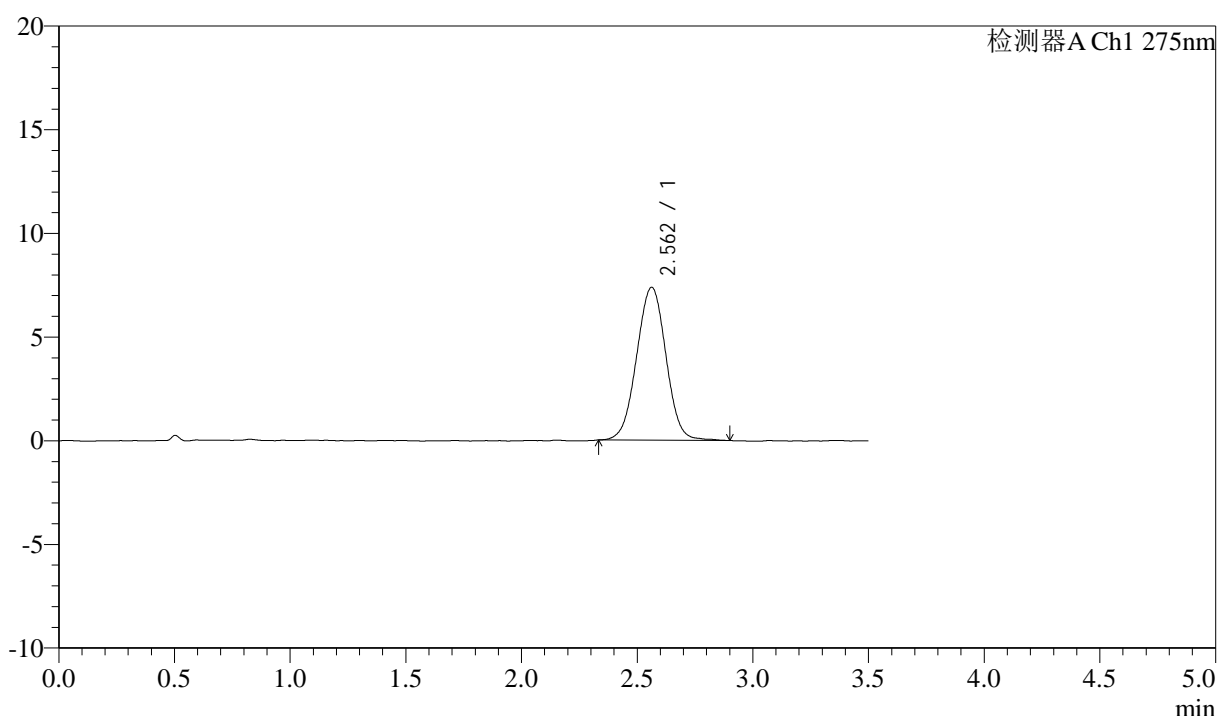
图39 多替诺雷片溶出度测定影响因素30天裸放光照HPLC图谱  
 自制品(2025072321批)(2mg规格)-水介质-极限转速-片3  
 供试品溶液-1

### <样品信息>

色谱柱: LP-C18(50mm\*4.6mm,5 $\mu$ m)      流速: 1.5ml/min  
 柱温: 30 $^{\circ}$ C      波长: 275nm  
 数据文件名: RC\$QTL-4138 - 0-190/25-2771-2 - zzp-2025072321p-rcd-yxys30t-lfgz-2mg-shuijz-jxzs-P4-1.lcd  
 方法文件名: RC\$QTL-4138 - QTL-4138-RCQX-1.5-FX274.lcm  
 批处理文件名: RC\$QTL-4138 - QTL-4138-20260508-FX274.lcb  
 样品瓶号: 3-33  
 进样体积: 20 $\mu$ l      版本号: 6.115  
 进样时间: 2026/05/08 19:24:10      实验者: xiechaojun  
 处理时间(V2): 2026/05/09 10:41:43      处理者: xiechaojun  
 仪器型号: SHIMADZU LC-2050C(FX274)

### <色谱图>

mV



### <峰表>

检测器A Ch1 275nm

峰号	保留时间	面积	面积%	高度	理论塔板数(USP)	拖尾因子	分离度(USP)
1	2.562	65011	100.000	7372	1972	1.003	--
总计		65011	100.000	7372			

图40 多替诺雷片溶出度测定影响因素30天裸放光照HPLC图谱  
 自制品(2025072321批)(2mg规格)-水介质-极限转速-片4  
 供试品溶液-1



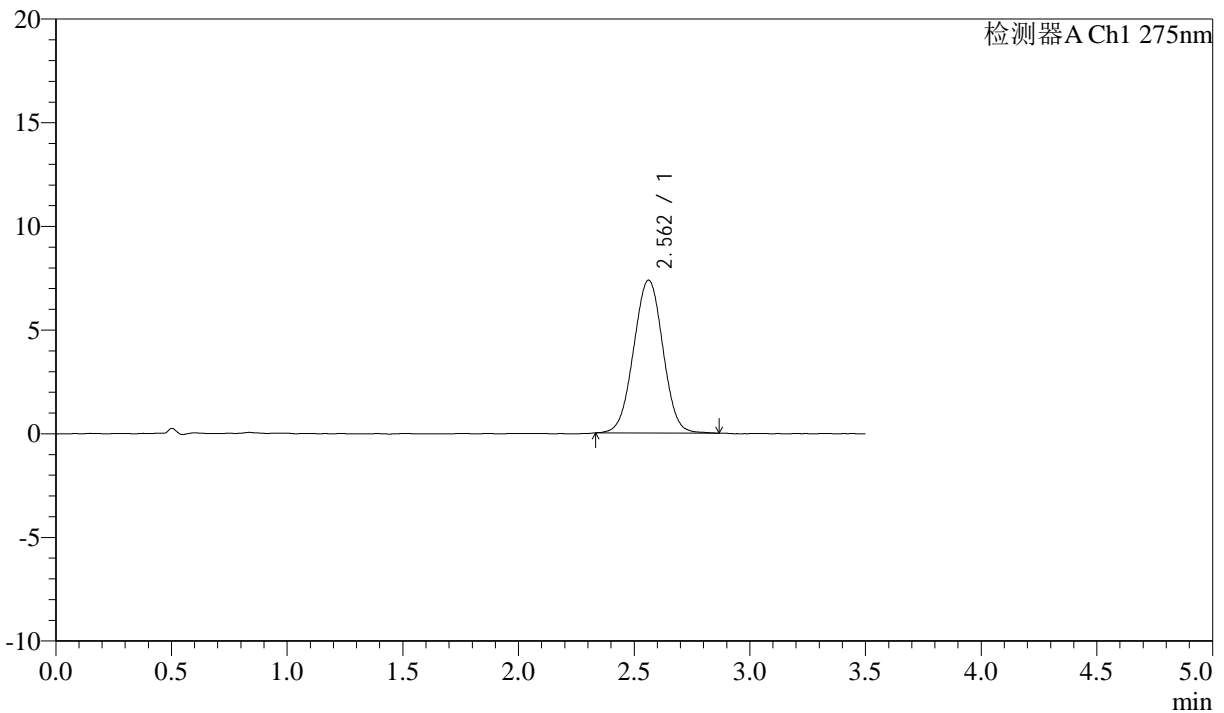
# QTL-4138

## <样品信息>

色谱柱: LP-C18(50mm\*4.6mm,5μm)      流速: 1.5ml/min  
 柱温: 30°C      波长: 275nm  
 数据文件名: RC\$QTL-4138 - 0-190/25-2772-2 - zzp-2025072321p-rcd-yxys30t-lfgz-2mg-shuijz-jxzs-P5-1.lcd  
 方法文件名: RC\$QTL-4138 - QTL-4138-RCQX-1.5-FX274.lcm  
 批处理文件名: RC\$QTL-4138 - QTL-4138-20260508-FX274.lcb  
 样品瓶号: 3-42  
 进样体积: 20μl      版本号: 6.115  
 进样时间: 2026/05/08 19:28:02      实验者: xiechaojun  
 处理时间(V2): 2026/05/09 10:41:46      处理者: xiechaojun  
 仪器型号: SHIMADZU LC-2050C(FX274)

## <色谱图>

mV



## <峰表>

检测器A Ch1 275nm

峰号	保留时间	面积	面积%	高度	理论塔板数(USP)	拖尾因子	分离度(USP)
1	2.562	64857	100.000	7374	1960	1.004	--
总计		64857	100.000	7374			

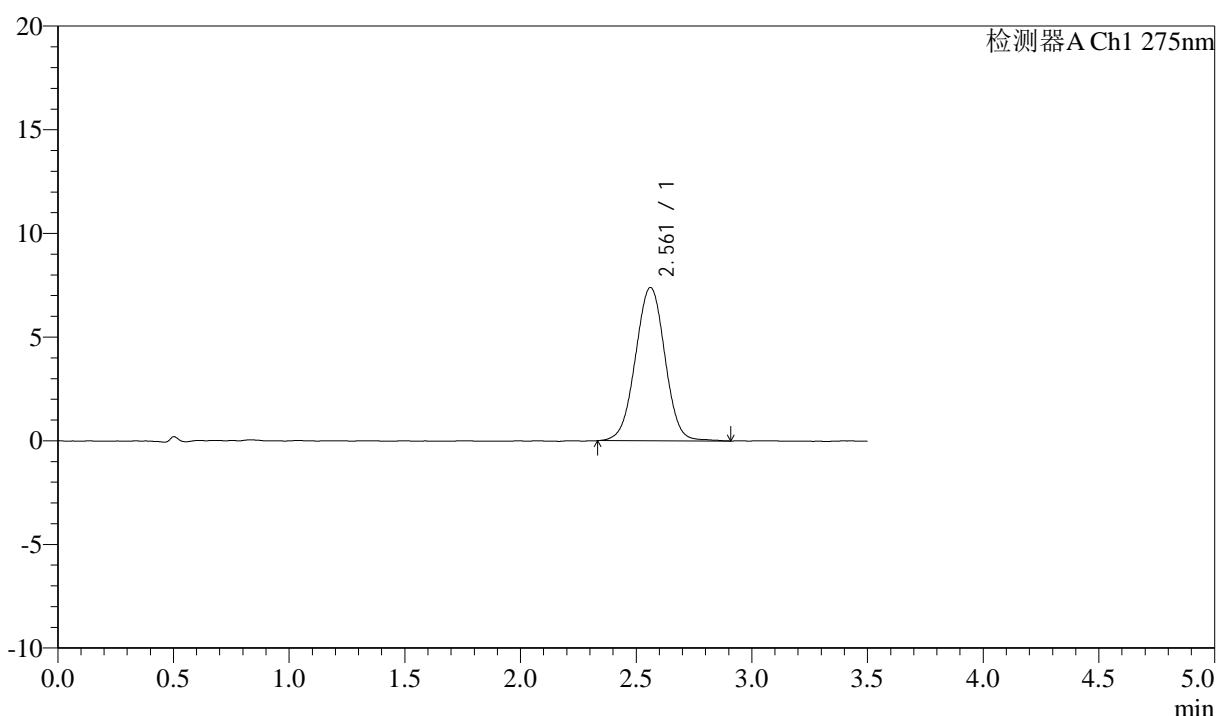
图41 多替诺雷片溶出度测定影响因素30天裸放光照HPLC图谱  
 自制品(2025072321批)(2mg规格)-水介质-极限转速-片5  
 供试品溶液-1

### <样品信息>

色谱柱: LP-C18(50mm\*4.6mm,5μm)      流速: 1.5ml/min  
 柱温: 30°C      波长: 275nm  
 数据文件名: RC\$QTL-4138 - 0-190/25-2773-2 - zzp-2025072321p-rcd-yxys30t-lfgz-2mg-shuijz-jxzs-P6-1.lcd  
 方法文件名: RC\$QTL-4138 - QTL-4138-RCQX-1.5-FX274.lcm  
 批处理文件名: RC\$QTL-4138 - QTL-4138-20260508-FX274.lcb  
 样品瓶号: 3-51  
 进样体积: 20μl      版本号: 6.115  
 进样时间: 2026/05/08 19:31:54      实验者: xiechaojun  
 处理时间(V2): 2026/05/09 10:41:49      处理者: xiechaojun  
 仪器型号: SHIMADZU LC-2050C(FX274)

### <色谱图>

mV



### <峰表>

检测器A Ch1 275nm

峰号	保留时间	面积	面积%	高度	理论塔板数(USP)	拖尾因子	分离度(USP)
1	2.561	65536	100.000	7391	1970	1.001	--
总计		65536	100.000	7391			

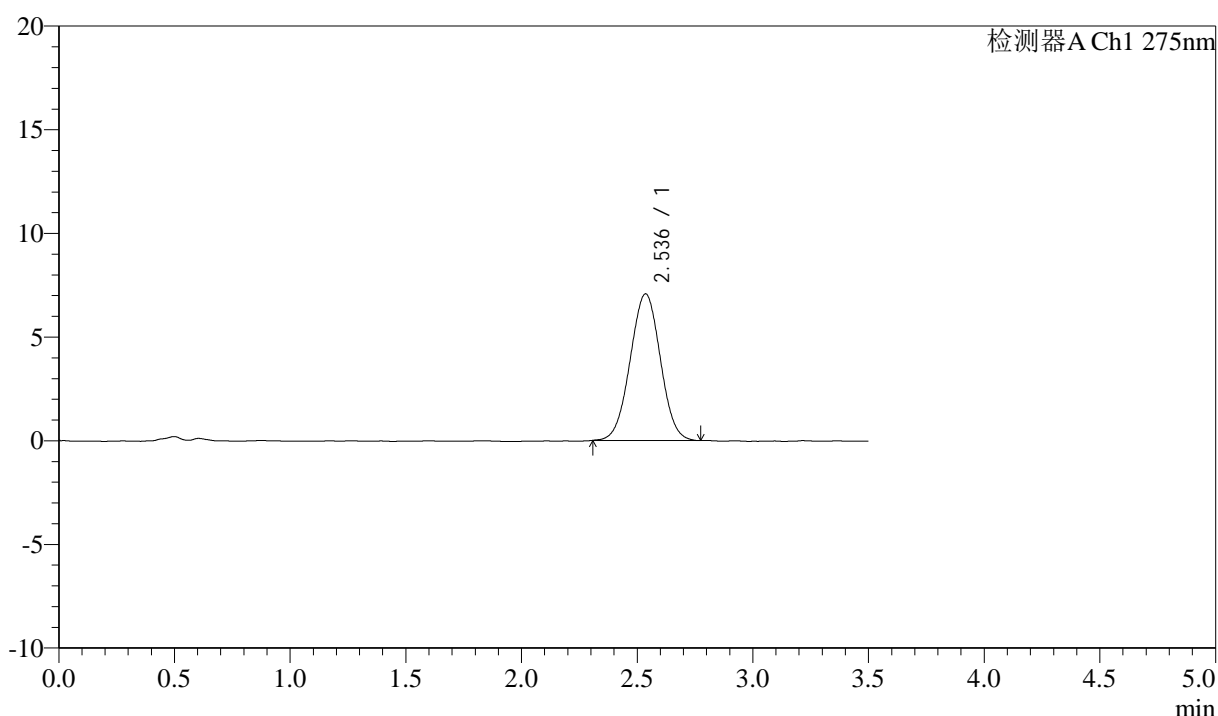
图42 多替诺雷片溶出度测定影响因素30天裸放光照HPLC图谱  
 自制品(2025072321批)(2mg规格)-水介质-极限转速-片6  
 供试品溶液-1

### <样品信息>

色谱柱: LP-C18(50mm\*4.6mm,5 $\mu$ m)      流速: 1.5ml/min  
 柱温: 30 $^{\circ}$ C      波长: 275nm  
 数据文件名: RC\$QTL-4138 - 0-190/25-2774-2 - zzp-2025072321p-rcd-yxys30t-2mg-shuijz-jxzs-dz2-1.lcd  
 方法文件名: RC\$QTL-4138 - QTL-4138-RCQX-1.5-FX274.lcm  
 批处理文件名: RC\$QTL-4138 - QTL-4138-20260508-FX274.lcb  
 样品瓶号: 3-27  
 进样体积: 20 $\mu$ l      版本号: 6.115  
 进样时间: 2026/05/08 19:35:47      实验者: xiechaojun  
 处理时间(V2): 2026/05/09 10:41:51      处理者: xiechaojun  
 仪器型号: SHIMADZU LC-2050C(FX274)

### <色谱图>

mV



### <峰表>

检测器A Ch1 275nm

峰号	保留时间	面积	面积%	高度	理论塔板数(USP)	拖尾因子	分离度(USP)
1	2.536	64221	100.000	7071	1781	1.007	--
总计		64221	100.000	7071			

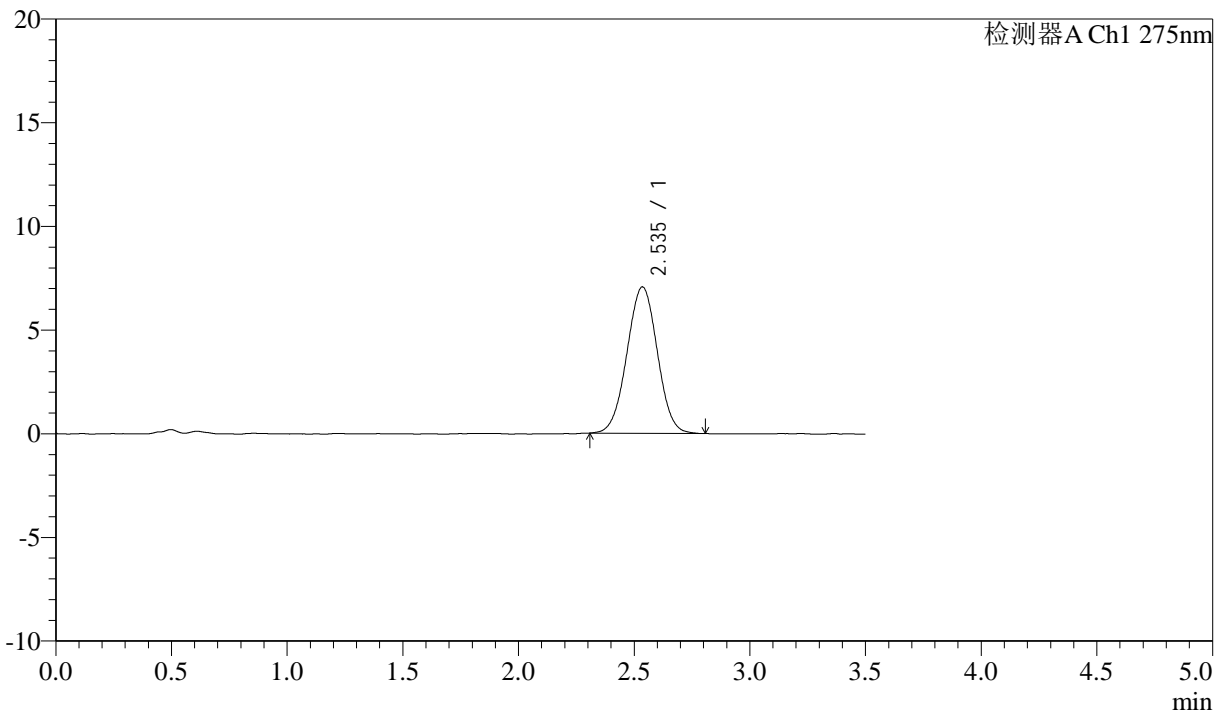
图43 多替诺雷片溶出度测定影响因素30天HPLC图谱  
 自制品(2mg规格)-水介质-极限转速  
 对照品溶液-2-1

<样品信息>

色谱柱: LP-C18(50mm\*4.6mm,5μm)      流速: 1.5ml/min  
 柱温: 30°C      波长: 275nm  
 数据文件名: RC\$QTL-4138 - 0-190/25-2775-2 - zzp-2025072321p-rcd-yxys30t-2mg-shuijz-jxzs-dz2-2.lcd  
 方法文件名: RC\$QTL-4138 - QTL-4138-RCQX-1.5-FX274.lcm  
 批处理文件名: RC\$QTL-4138 - QTL-4138-20260508-FX274.lcb  
 样品瓶号: 3-27  
 进样体积: 20μl      版本号: 6.115  
 进样时间: 2026/05/08 19:39:40      实验者: xiechaojun  
 处理时间(V2): 2026/05/09 10:41:54      处理者: xiechaojun  
 仪器型号: SHIMADZU LC-2050C(FX274)

<色谱图>

mV



<峰表>

检测器A Ch1 275nm

峰号	保留时间	面积	面积%	高度	理论塔板数(USP)	拖尾因子	分离度(USP)
1	2.535	64422	100.000	7053	1775	1.005	--
总计		64422	100.000	7053			

图44 多替诺雷片溶出度测定影响因素30天HPLC图谱  
自制品(2mg规格)-水介质-极限转速  
对照品溶液-2-2