



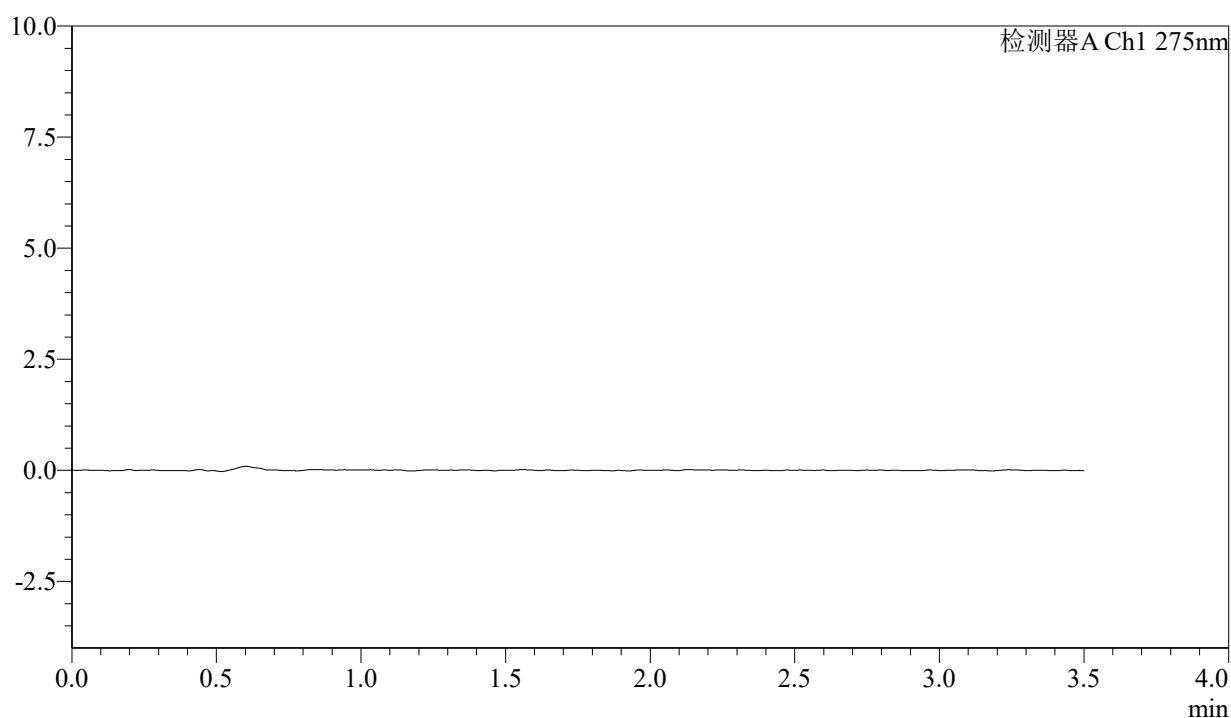
# QTL-4138

## <样品信息>

色谱柱: LP-C18(50mm\*4.6mm,5 $\mu$ m) 流速: 1.5ml/min  
柱温: 30 $^{\circ}$ C 波长: 275nm  
数据文件名: RCSQTL-4138 - 0-176/26-711-2 - zzp-2025072421p-rcd-yxys30t-1mg-shuijz-rj.lcd  
方法文件名: RCSQTL-4138 - QTL-4138-RCQX-1.5-FX275.lcm  
批处理文件名: RCSQTL-4138 - QTL-4138-20260507-FX275.lcb  
样品瓶号: 3-9  
进样体积: 20 $\mu$ l 版本号: 6.115  
进样时间: 2026/05/07 16:42:02 实验者: xiechaojun  
处理时间(V2): 2026/05/08 10:02:48 处理者: xiechaojun  
仪器型号: SHIMADZU LC-2050C(FX275)

## <色谱图>

mV



## <峰表>

检测器A Ch1 275nm

峰号	保留时间	面积	面积%	高度	理论塔板数(USP)	拖尾因子	分离度(USP)
总计							



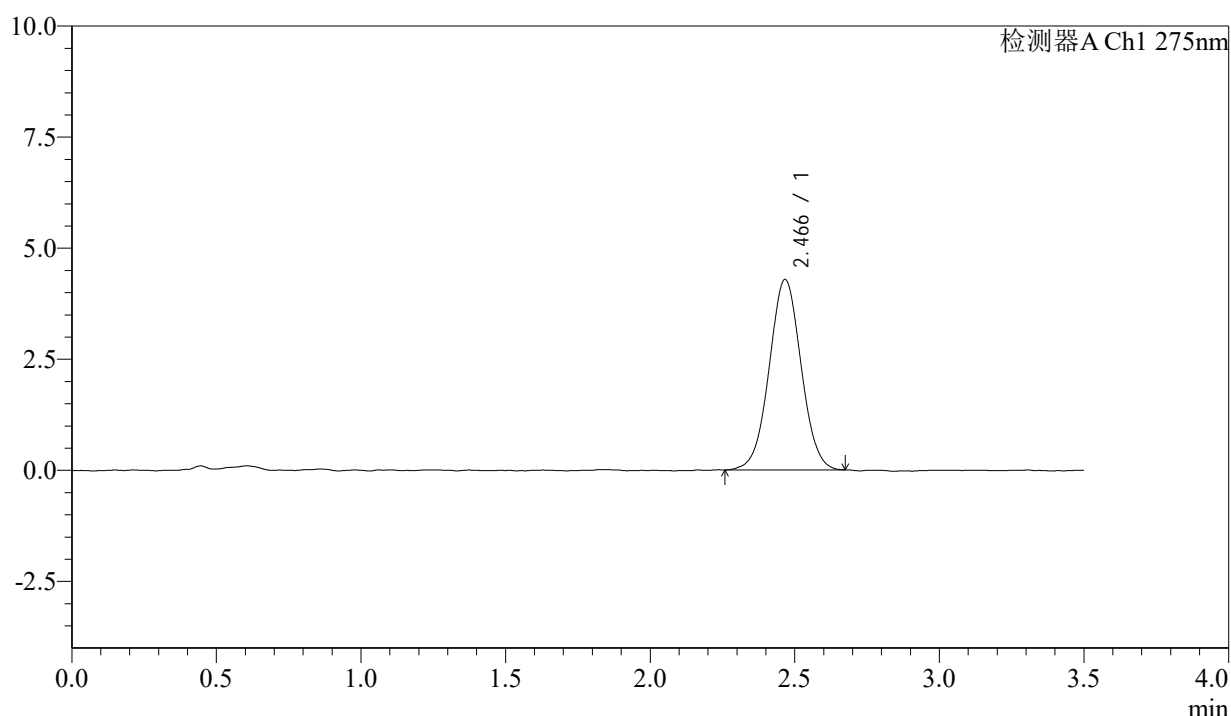
# QTL-4138

## <样品信息>

色谱柱: LP-C18(50mm*4.6mm,5μm)	流速: 1.5ml/min
柱温: 30°C	波长: 275nm
数据文件名: RCSQTL-4138 - 0-176/26-712-2 - zzp-2025072421p-rcd-yxys30t-1mg-shuijz-dz1-1.lcd	
方法文件名: RCSQTL-4138 - QTL-4138-RCQX-1.5-FX275.lcm	
批处理文件名: RCSQTL-4138 - QTL-4138-20260507-FX275.lcb	
样品瓶号: 3-18	版本号: 6.115
进样体积: 20μl	实验者: xiechaojun
进样时间: 2026/05/07 16:45:55	处理者: xiechaojun
处理时间 (V2): 2026/05/08 10:02:52	
仪器型号: SHIMADZU LC-2050C(FX275)	

## <色谱图>

mV



## <峰表>

检测器A Ch1 275nm

峰号	保留时间	面积	面积%	高度	理论塔板数(USP)	拖尾因子	分离度(USP)
1	2.466	32907	100.000	4280	2411	1.022	--
总计		32907	100.000	4280			



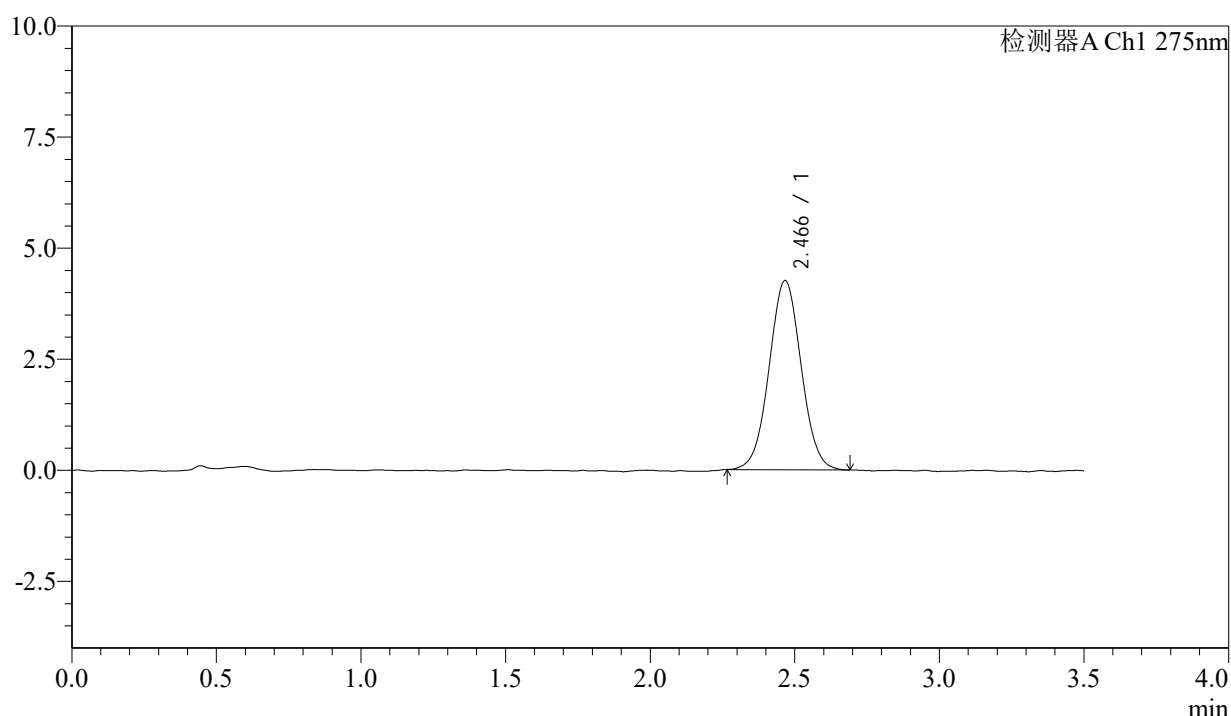
# QTL-4138

## <样品信息>

色谱柱: LP-C18(50mm*4.6mm,5μm)	流速: 1.5ml/min
柱温: 30°C	波长: 275nm
数据文件名: RCSQTL-4138 - 0-176/26-713-2 - zzp-2025072421p-rcd-yxys30t-1mg-shuijz-dz1-2.lcd	
方法文件名: RCSQTL-4138 - QTL-4138-RCQX-1.5-FX275.lcm	
批处理文件名: RCSQTL-4138 - QTL-4138-20260507-FX275.lcb	
样品瓶号: 3-18	版本号: 6.115
进样体积: 20μl	实验者: xiechaojun
进样时间: 2026/05/07 16:49:48	处理者: xiechaojun
处理时间 (V2): 2026/05/08 10:02:55	
仪器型号: SHIMADZU LC-2050C(FX275)	

## <色谱图>

mV



## <峰表>

检测器A Ch1 275nm

峰号	保留时间	面积	面积%	高度	理论塔板数(USP)	拖尾因子	分离度(USP)
1	2.466	32855	100.000	4253	2388	1.030	--
总计		32855	100.000	4253			



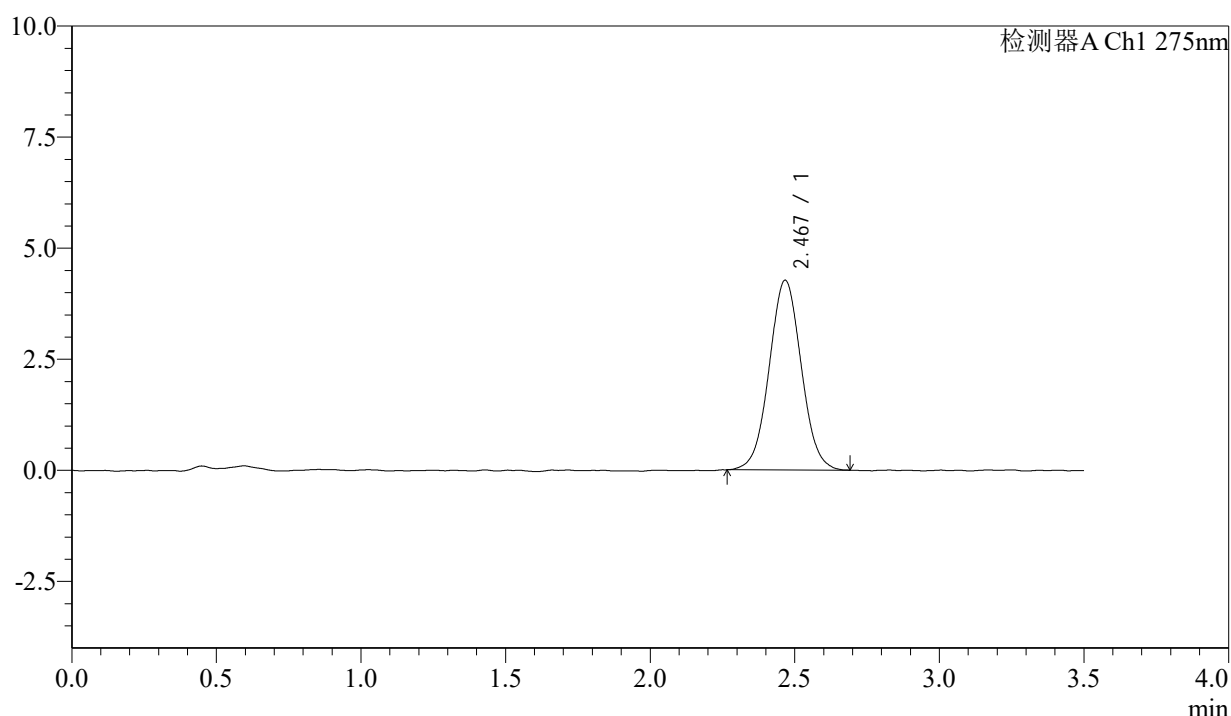
# QTL-4138

## <样品信息>

色谱柱: LP-C18(50mm\*4.6mm,5μm) 流速: 1.5ml/min  
 柱温: 30°C 波长: 275nm  
 数据文件名: RCSQTL-4138 - 0-176/26-714-2 - zzp-2025072421p-rcd-yxys30t-1mg-shuijz-dz1-3.lcd  
 方法文件名: RCSQTL-4138 - QTL-4138-RCQX-1.5-FX275.lcm  
 批处理文件名: RCSQTL-4138 - QTL-4138-20260507-FX275.lcb  
 样品瓶号: 3-18  
 进样体积: 20μl 版本号: 6.115  
 进样时间: 2026/05/07 16:53:39 实验者: xiechaojun  
 处理时间 (V2): 2026/05/08 10:02:58 处理者: xiechaojun  
 仪器型号: SHIMADZU LC-2050C(FX275)

## <色谱图>

mV



## <峰表>

检测器A Ch1 275nm

峰号	保留时间	面积	面积%	高度	理论塔板数(USP)	拖尾因子	分离度(USP)
1	2.467	32947	100.000	4263	2373	1.031	--
总计		32947	100.000	4263			



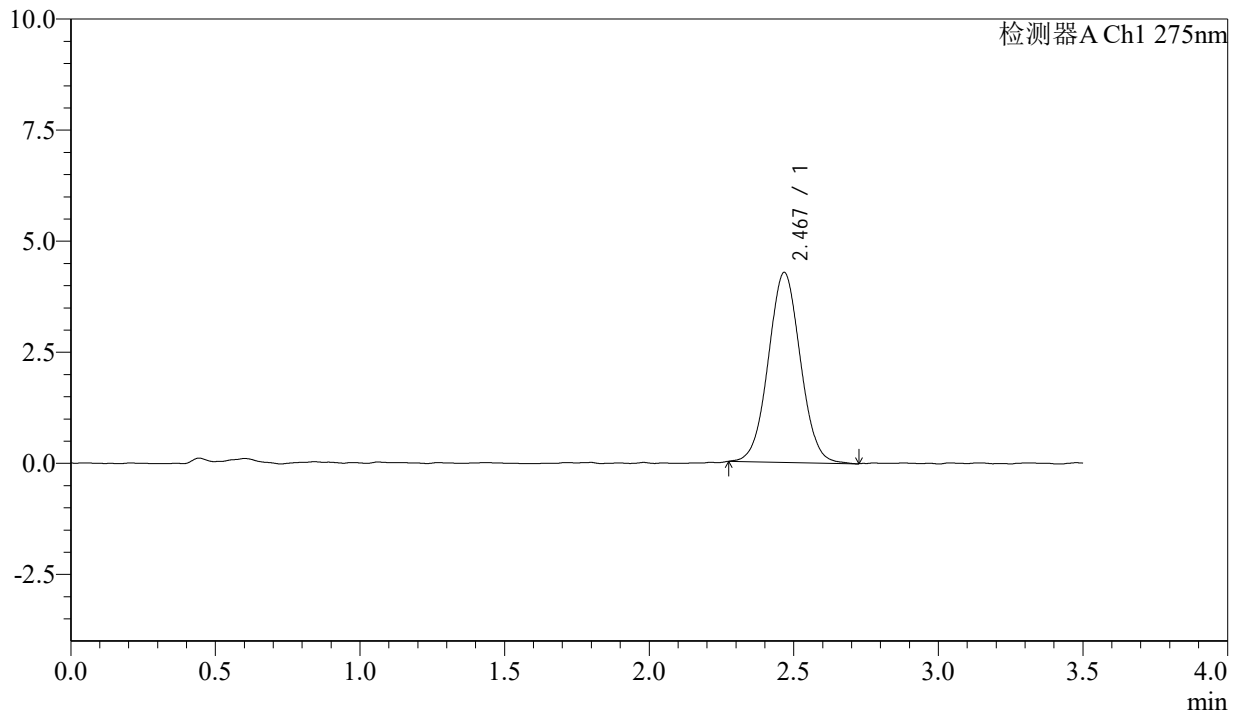
# QTL-4138

## <样品信息>

色谱柱: LP-C18(50mm\*4.6mm,5μm)      流速: 1.5ml/min  
柱温: 30°C      波长: 275nm  
数据文件名: RCSQTL-4138 - 0-176/26-715-2 - zzp-2025072421p-rcd-yxys30t-1mg-shuijz-dz1-4.lcd  
方法文件名: RCSQTL-4138 - QTL-4138-RCQX-1.5-FX275.lcm  
批处理文件名: RCSQTL-4138 - QTL-4138-20260507-FX275.lcb  
样品瓶号: 3-18  
进样体积: 20μl      版本号: 6.115  
进样时间: 2026/05/07 16:57:32      实验者: xiechaojun  
处理时间(V2): 2026/05/08 10:03:01      处理者: xiechaojun  
仪器型号: SHIMADZU LC-2050C(FX275)

## <色谱图>

mV



## <峰表>

检测器A Ch1 275nm

峰号	保留时间	面积	面积%	高度	理论塔板数(USP)	拖尾因子	分离度(USP)
1	2.467	32931	100.000	4268	2381	1.035	--
总计		32931	100.000	4268			



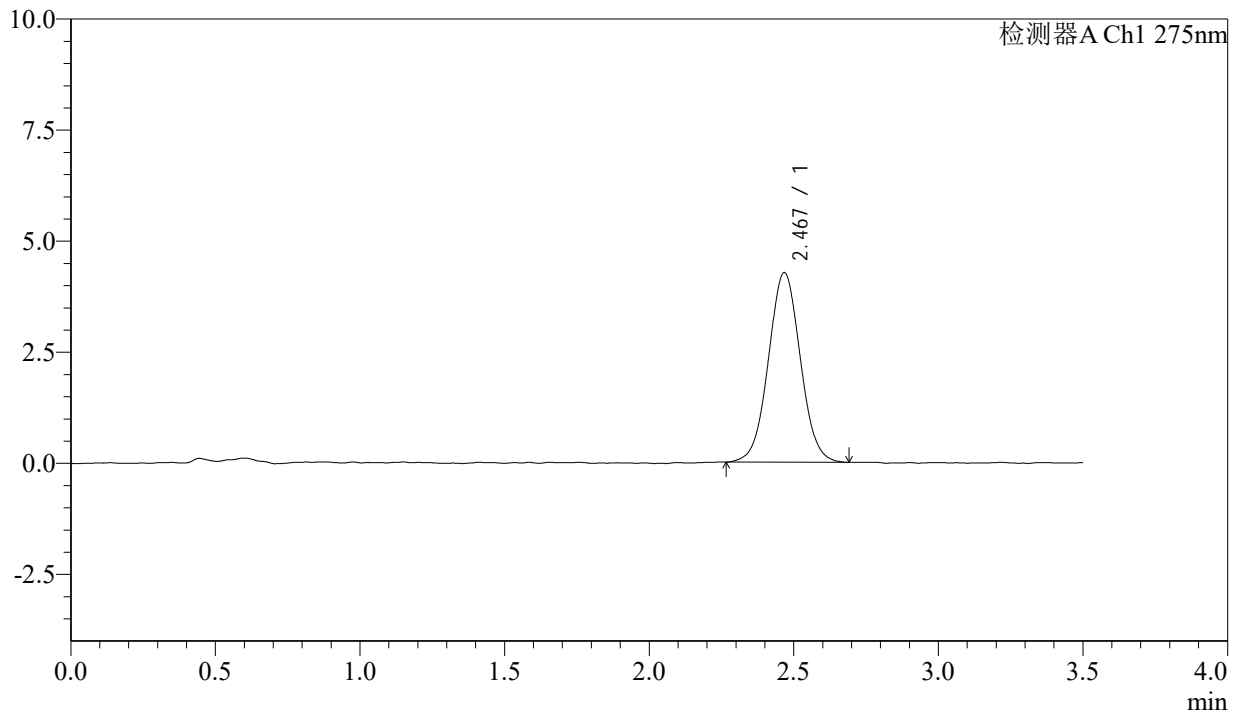
# QTL-4138

## <样品信息>

色谱柱: LP-C18(50mm\*4.6mm,5μm)      流速: 1.5ml/min  
 柱温: 30°C      波长: 275nm  
 数据文件名: RCSQTL-4138 - 0-176/26-716-2 - zzp-2025072421p-rcd-yxys30t-1mg-shuijz-dz1-5.lcd  
 方法文件名: RCSQTL-4138 - QTL-4138-RCQX-1.5-FX275.lcm  
 批处理文件名: RCSQTL-4138 - QTL-4138-20260507-FX275.lcb  
 样品瓶号: 3-18  
 进样体积: 20μl      版本号: 6.115  
 进样时间: 2026/05/07 17:01:25      实验者: xiechaojun  
 处理时间 (V2): 2026/05/08 10:03:03      处理者: xiechaojun  
 仪器型号: SHIMADZU LC-2050C(FX275)

## <色谱图>

mV



## <峰表>

检测器A Ch1 275nm

峰号	保留时间	面积	面积%	高度	理论塔板数(USP)	拖尾因子	分离度(USP)
1	2.467	32796	100.000	4260	2406	1.033	--
总计		32796	100.000	4260			



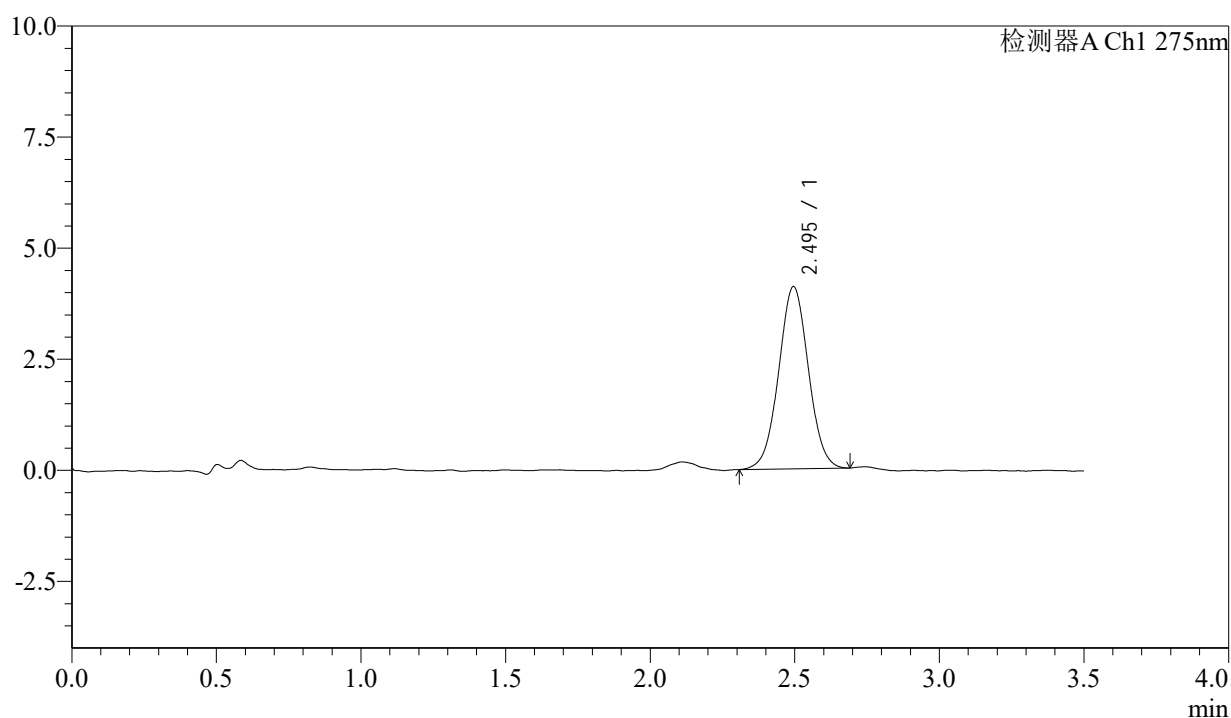
# QTL-4138

## <样品信息>

色谱柱: LP-C18(50mm*4.6mm,5μm)	流速: 1.5ml/min
柱温: 30°C	波长: 275nm
数据文件名: RCSQTL-4138 - 0-176/26-717-2 - zzp-2025072421p-rcd-yxys30t-bzgw-1mg-shuijz-P1-1.lcd	
方法文件名: RCSQTL-4138 - QTL-4138-RCQX-1.5-FX275.lcm	
批处理文件名: RCSQTL-4138 - QTL-4138-20260507-FX275.lcb	
样品瓶号: 3-1	版本号: 6.115
进样体积: 20μl	实验者: xiechaojun
进样时间: 2026/05/07 17:05:17	处理者: xiechaojun
处理时间 (V2): 2026/05/08 10:03:06	
仪器型号: SHIMADZU LC-2050C(FX275)	

## <色谱图>

mV



## <峰表>

检测器A Ch1 275nm

峰号	保留时间	面积	面积%	高度	理论塔板数(USP)	拖尾因子	分离度(USP)
1	2.495	29371	100.000	4100	2814	1.024	--
总计		29371	100.000	4100			



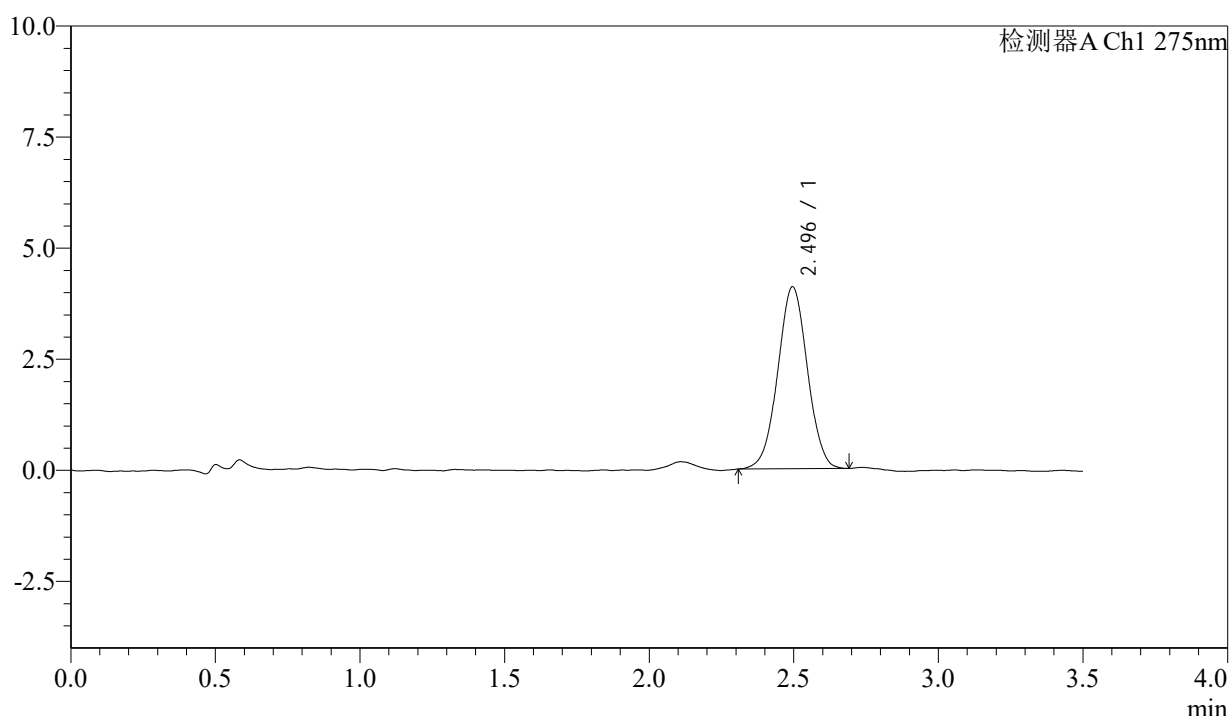
# QTL-4138

## <样品信息>

色谱柱: LP-C18(50mm*4.6mm,5μm)	流速: 1.5ml/min
柱温: 30°C	波长: 275nm
数据文件名: RCSQTL-4138 - 0-176/26-718-2 - zzp-2025072421p-rcd-yxys30t-bzgw-1mg-shuijz-P1-2.lcd	
方法文件名: RCSQTL-4138 - QTL-4138-RCQX-1.5-FX275.lcm	
批处理文件名: RCSQTL-4138 - QTL-4138-20260507-FX275.lcb	
样品瓶号: 3-1	版本号: 6.115
进样体积: 20μl	实验者: xiechaojun
进样时间: 2026/05/07 17:09:09	处理者: xiechaojun
处理时间 (V2): 2026/05/08 10:03:09	
仪器型号: SHIMADZU LC-2050C(FX275)	

## <色谱图>

mV



## <峰表>

检测器A Ch1 275nm

峰号	保留时间	面积	面积%	高度	理论塔板数(USP)	拖尾因子	分离度(USP)
1	2.496	29226	100.000	4097	2834	1.012	--
总计		29226	100.000	4097			



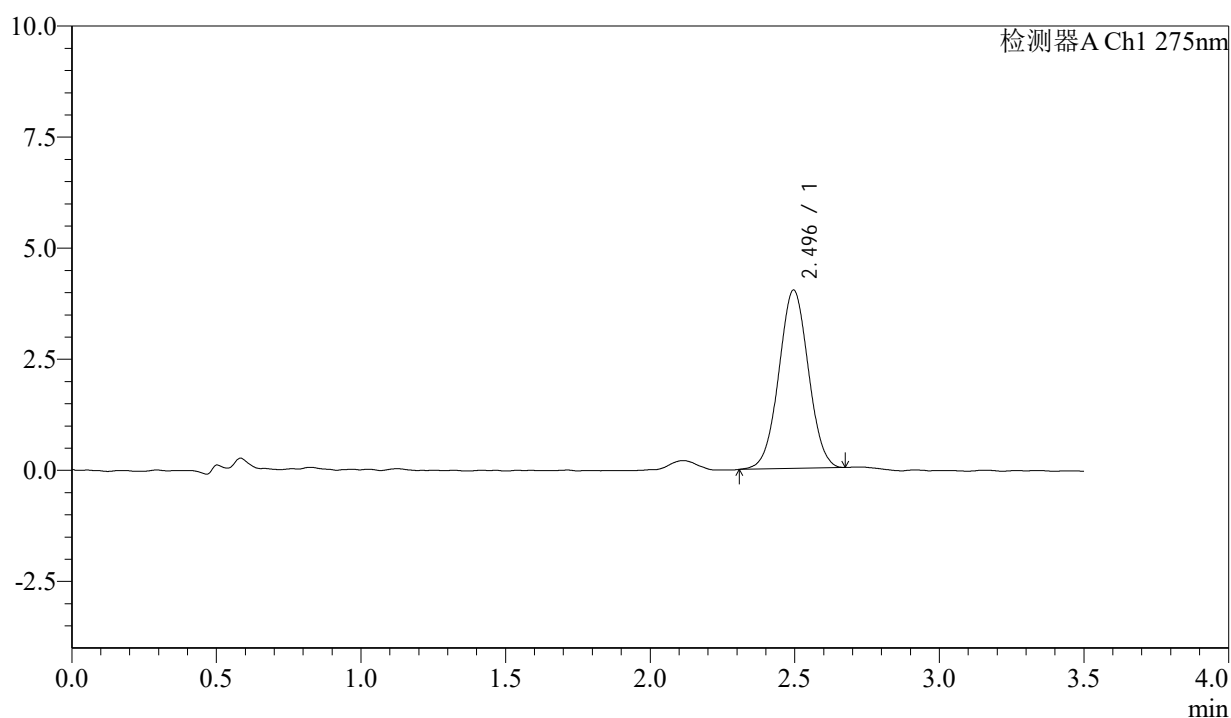
# QTL-4138

## <样品信息>

色谱柱: LP-C18(50mm\*4.6mm,5μm) 流速: 1.5ml/min  
 柱温: 30°C 波长: 275nm  
 数据文件名: RCSQTL-4138 - 0-176/26-719-2 - zzp-2025072421p-rcd-yxys30t-bzgw-1mg-shuijz-P2-1.lcd  
 方法文件名: RCSQTL-4138 - QTL-4138-RCQX-1.5-FX275.lcm  
 批处理文件名: RCSQTL-4138 - QTL-4138-20260507-FX275.lcb  
 样品瓶号: 3-10  
 进样体积: 20μl 版本号: 6.115  
 进样时间: 2026/05/07 17:13:01 实验者: xiechaojun  
 处理时间 (V2): 2026/05/08 10:03:11 处理者: xiechaojun  
 仪器型号: SHIMADZU LC-2050C(FX275)

## <色谱图>

mV



## <峰表>

检测器A Ch1 275nm

峰号	保留时间	面积	面积%	高度	理论塔板数(USP)	拖尾因子	分离度(USP)
1	2.496	28537	100.000	4014	2820	1.018	--
总计		28537	100.000	4014			



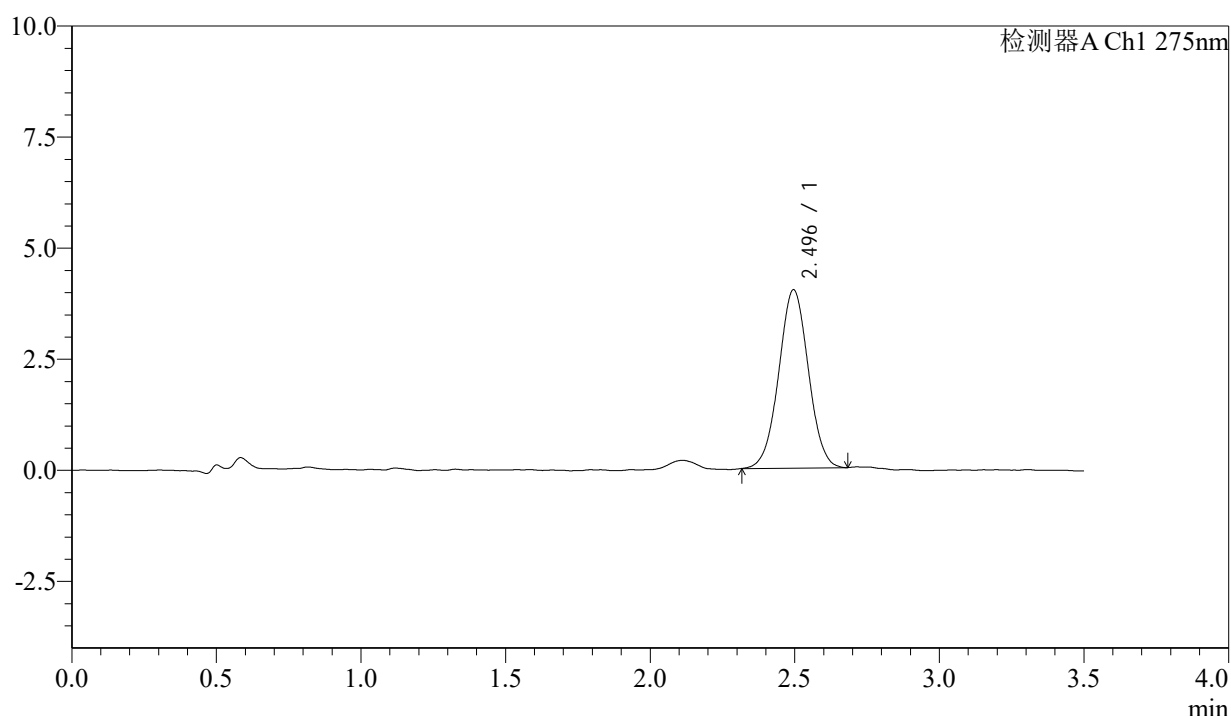
# QTL-4138

## <样品信息>

色谱柱: LP-C18(50mm*4.6mm,5μm)	流速: 1.5ml/min
柱温: 30°C	波长: 275nm
数据文件名: RCSQTL-4138 - 0-176/26-720-2 - zzp-2025072421p-rcd-yxys30t-bzgw-1mg-shuijz-P2-2.lcd	
方法文件名: RCSQTL-4138 - QTL-4138-RCQX-1.5-FX275.lcm	
批处理文件名: RCSQTL-4138 - QTL-4138-20260507-FX275.lcb	
样品瓶号: 3-10	版本号: 6.115
进样体积: 20μl	实验者: xiechaojun
进样时间: 2026/05/07 17:16:53	处理者: xiechaojun
处理时间 (V2): 2026/05/08 10:03:14	
仪器型号: SHIMADZU LC-2050C(FX275)	

## <色谱图>

mV



## <峰表>

检测器A Ch1 275nm

峰号	保留时间	面积	面积%	高度	理论塔板数(USP)	拖尾因子	分离度(USP)
1	2.496	28627	100.000	4014	2832	1.014	--
总计		28627	100.000	4014			



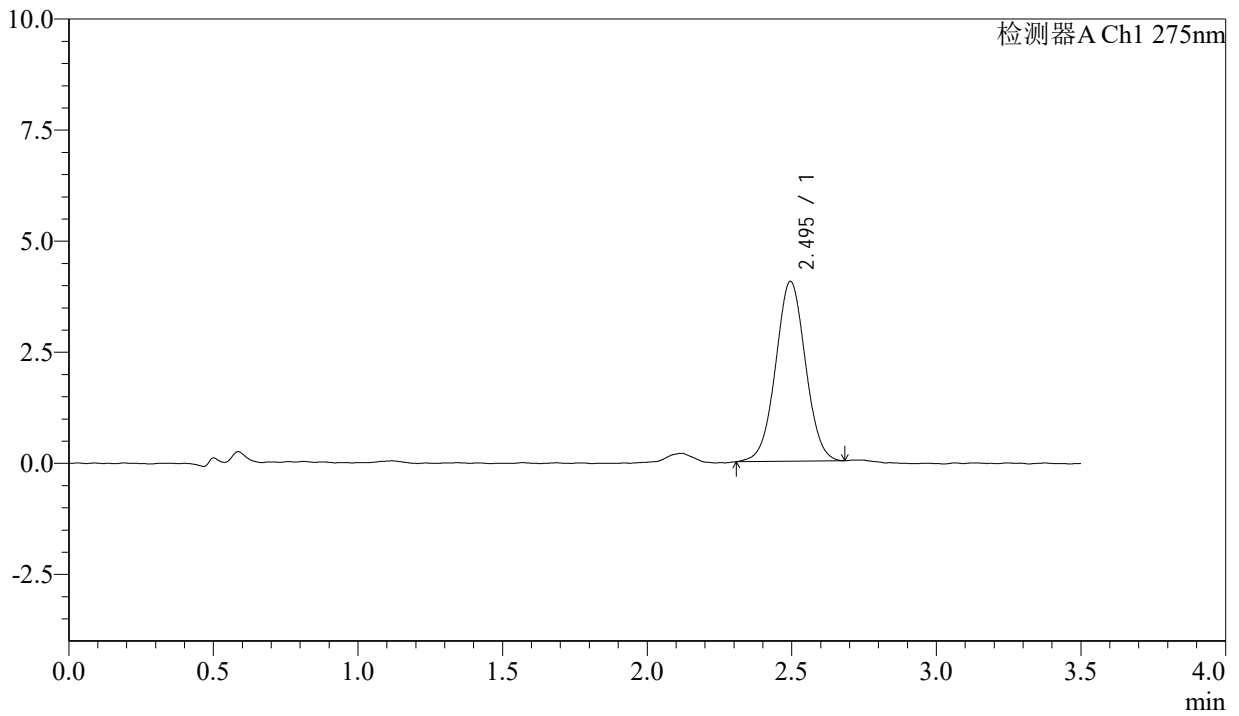
# QTL-4138

## <样品信息>

色谱柱: LP-C18(50mm\*4.6mm,5μm) 流速: 1.5ml/min  
 柱温: 30°C 波长: 275nm  
 数据文件名: RCSQTL-4138 - 0-176/26-721-2 - zzp-2025072421p-rcd-yxys30t-bzgw-1mg-shuijz-P3-1.lcd  
 方法文件名: RCSQTL-4138 - QTL-4138-RCQX-1.5-FX275.lcm  
 批处理文件名: RCSQTL-4138 - QTL-4138-20260507-FX275.lcb  
 样品瓶号: 3-19  
 进样体积: 20μl 版本号: 6.115  
 进样时间: 2026/05/07 17:20:46 实验者: xiechaojun  
 处理时间 (V2): 2026/05/08 10:03:17 处理者: xiechaojun  
 仪器型号: SHIMADZU LC-2050C(FX275)

## <色谱图>

mV



## <峰表>

检测器A Ch1 275nm

峰号	保留时间	面积	面积%	高度	理论塔板数(USP)	拖尾因子	分离度(USP)
1	2.495	29105	100.000	4050	2799	1.021	--
总计		29105	100.000	4050			



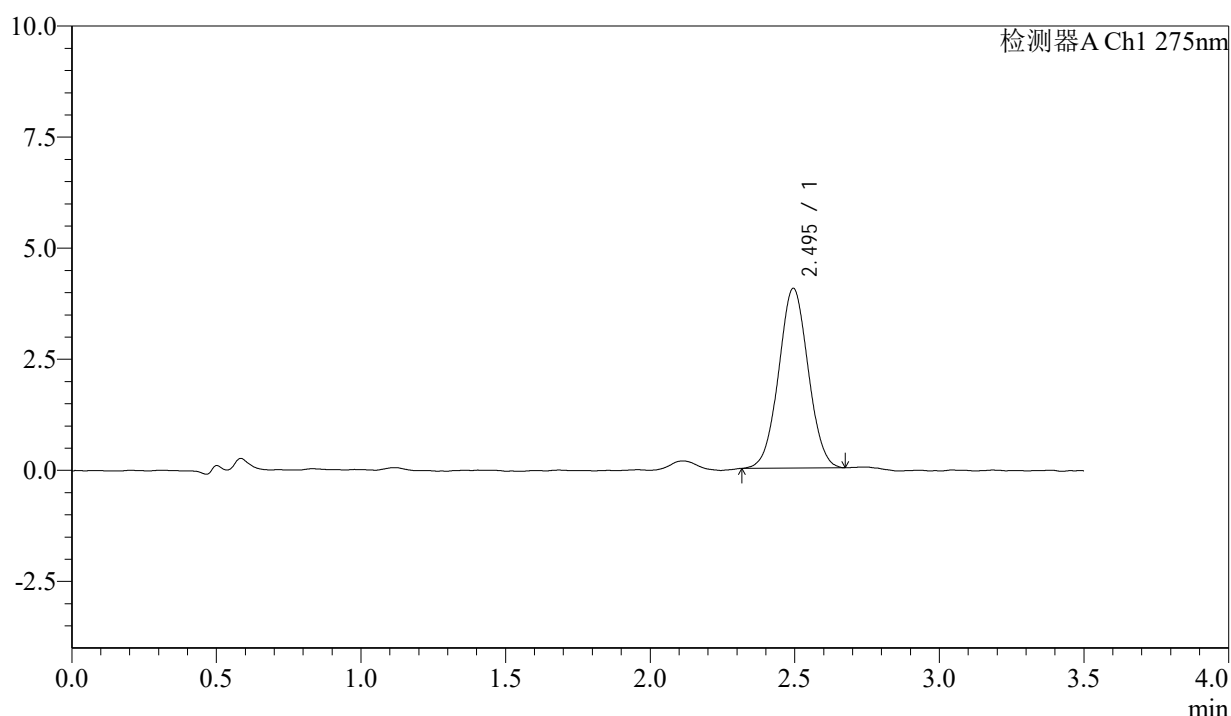
# QTL-4138

## <样品信息>

色谱柱: LP-C18(50mm\*4.6mm,5μm) 流速: 1.5ml/min  
 柱温: 30°C 波长: 275nm  
 数据文件名: RCSQTL-4138 - 0-176/26-722-2 - zzp-2025072421p-rcd-yxys30t-bzgw-1mg-shuijz-P3-2.lcd  
 方法文件名: RCSQTL-4138 - QTL-4138-RCQX-1.5-FX275.lcm  
 批处理文件名: RCSQTL-4138 - QTL-4138-20260507-FX275.lcb  
 样品瓶号: 3-19  
 进样体积: 20μl 版本号: 6.115  
 进样时间: 2026/05/07 17:24:40 实验者: xiechaojun  
 处理时间 (V2): 2026/05/08 10:03:20 处理者: xiechaojun  
 仪器型号: SHIMADZU LC-2050C(FX275)

## <色谱图>

mV



## <峰表>

检测器A Ch1 275nm

峰号	保留时间	面积	面积%	高度	理论塔板数(USP)	拖尾因子	分离度(USP)
1	2.495	28748	100.000	4045	2825	1.028	--
总计		28748	100.000	4045			



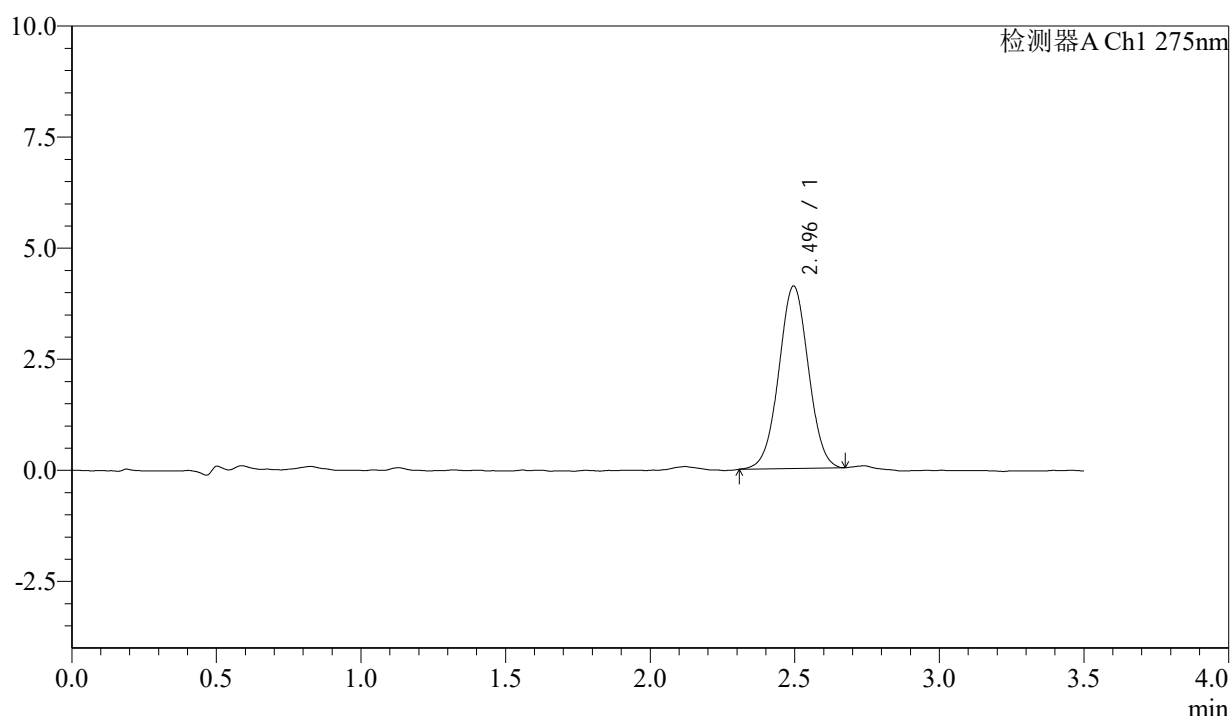
# QTL-4138

## <样品信息>

色谱柱: LP-C18(50mm*4.6mm,5μm)	流速: 1.5ml/min
柱温: 30°C	波长: 275nm
数据文件名: RCSQTL-4138 - 0-176/26-723-2 - zzp-2025072421p-rcd-yxys30t-bzgw-1mg-shuijz-P4-1.lcd	
方法文件名: RCSQTL-4138 - QTL-4138-RCQX-1.5-FX275.lcm	
批处理文件名: RCSQTL-4138 - QTL-4138-20260507-FX275.lcb	
样品瓶号: 3-28	版本号: 6.115
进样体积: 20μl	实验者: xiechaojun
进样时间: 2026/05/07 17:28:32	处理者: xiechaojun
处理时间 (V2): 2026/05/08 10:03:22	
仪器型号: SHIMADZU LC-2050C(FX275)	

## <色谱图>

mV



## <峰表>

检测器A Ch1 275nm

峰号	保留时间	面积	面积%	高度	理论塔板数(USP)	拖尾因子	分离度(USP)
1	2.496	29281	100.000	4109	2825	1.012	--
总计		29281	100.000	4109			



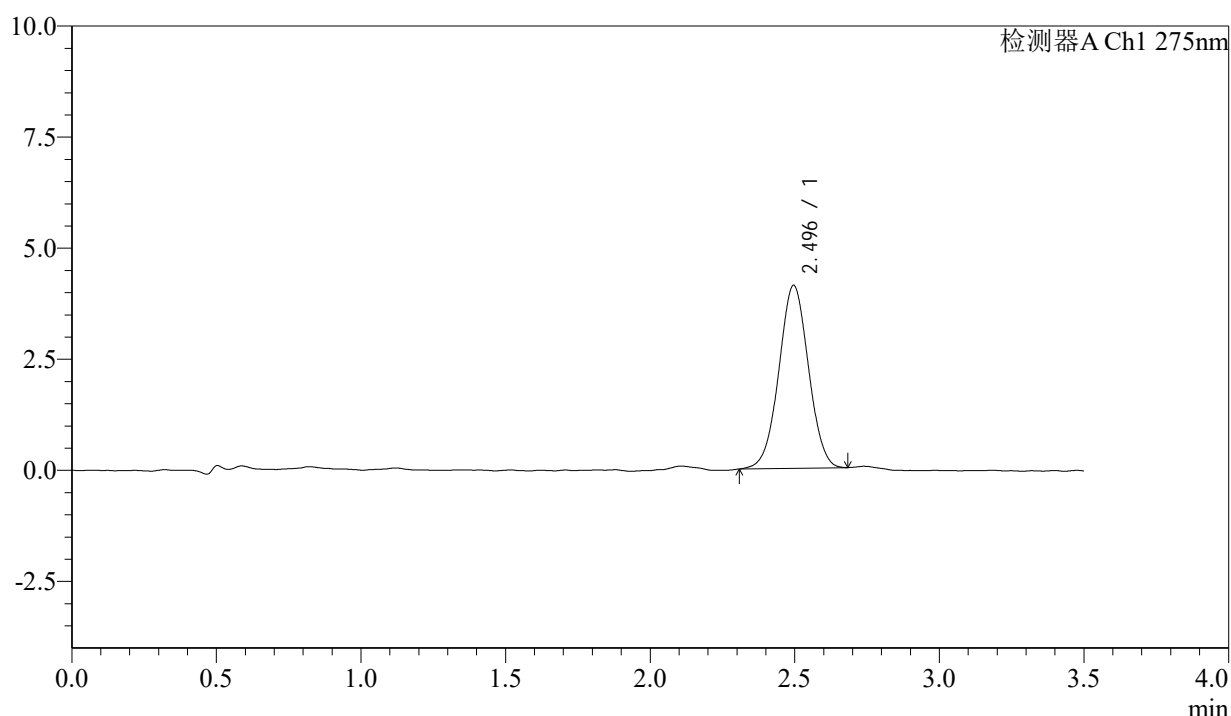
# QTL-4138

## <样品信息>

色谱柱: LP-C18(50mm*4.6mm,5μm)	流速: 1.5ml/min
柱温: 30°C	波长: 275nm
数据文件名: RCSQTL-4138 - 0-176/26-724-2 - zzp-2025072421p-rcd-yxys30t-bzgw-1mg-shuijz-P4-2.lcd	
方法文件名: RCSQTL-4138 - QTL-4138-RCQX-1.5-FX275.lcm	
批处理文件名: RCSQTL-4138 - QTL-4138-20260507-FX275.lcb	
样品瓶号: 3-28	版本号: 6.115
进样体积: 20μl	实验者: xiechaojun
进样时间: 2026/05/07 17:32:25	处理者: xiechaojun
处理时间 (V2): 2026/05/08 10:03:25	
仪器型号: SHIMADZU LC-2050C(FX275)	

## <色谱图>

mV



## <峰表>

检测器A Ch1 275nm

峰号	保留时间	面积	面积%	高度	理论塔板数(USP)	拖尾因子	分离度(USP)
1	2.496	29388	100.000	4119	2804	1.010	--
总计		29388	100.000	4119			



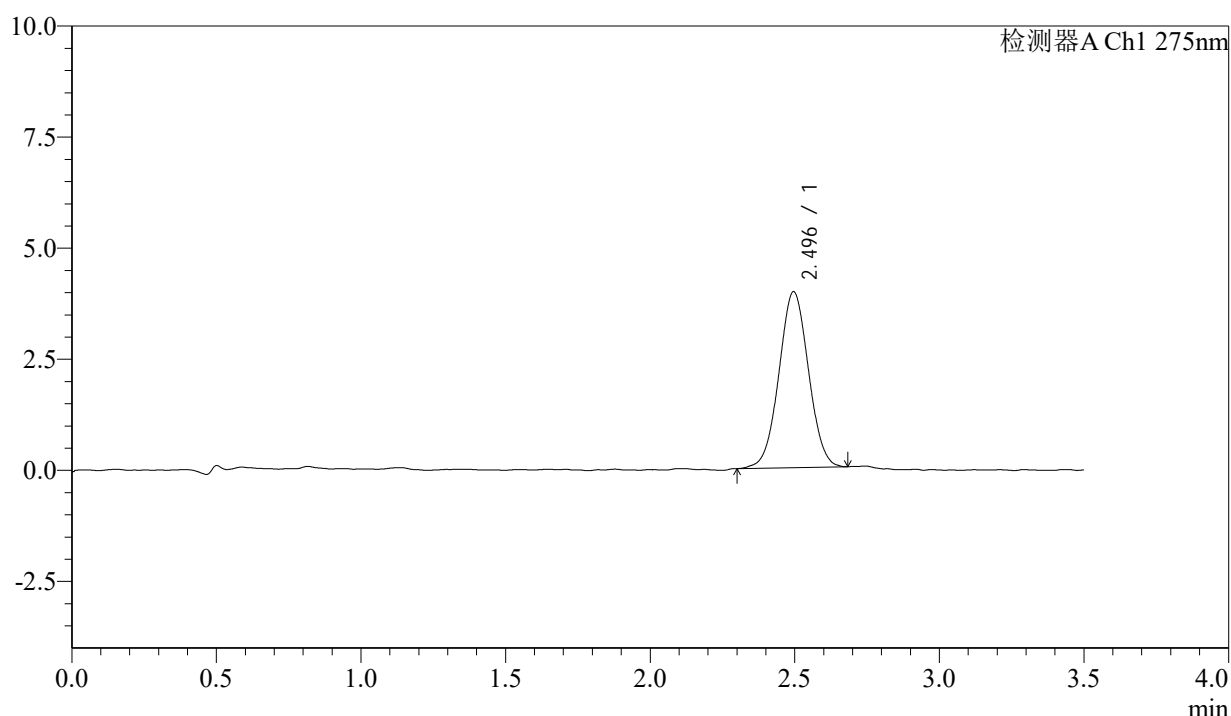
# QTL-4138

## <样品信息>

色谱柱: LP-C18(50mm*4.6mm,5μm)	流速: 1.5ml/min
柱温: 30°C	波长: 275nm
数据文件名: RCSQTL-4138 - 0-176/26-725-2 - zzp-2025072421p-rcd-yxys30t-bzgw-1mg-shuijz-P5-1.lcd	
方法文件名: RCSQTL-4138 - QTL-4138-RCQX-1.5-FX275.lcm	
批处理文件名: RCSQTL-4138 - QTL-4138-20260507-FX275.lcb	
样品瓶号: 3-37	版本号: 6.115
进样体积: 20μl	实验者: xiechaojun
进样时间: 2026/05/07 17:36:17	处理者: xiechaojun
处理时间 (V2): 2026/05/08 10:03:28	
仪器型号: SHIMADZU LC-2050C(FX275)	

## <色谱图>

mV



## <峰表>

检测器A Ch1 275nm

峰号	保留时间	面积	面积%	高度	理论塔板数(USP)	拖尾因子	分离度(USP)
1	2.496	28235	100.000	3963	2816	1.024	--
总计		28235	100.000	3963			



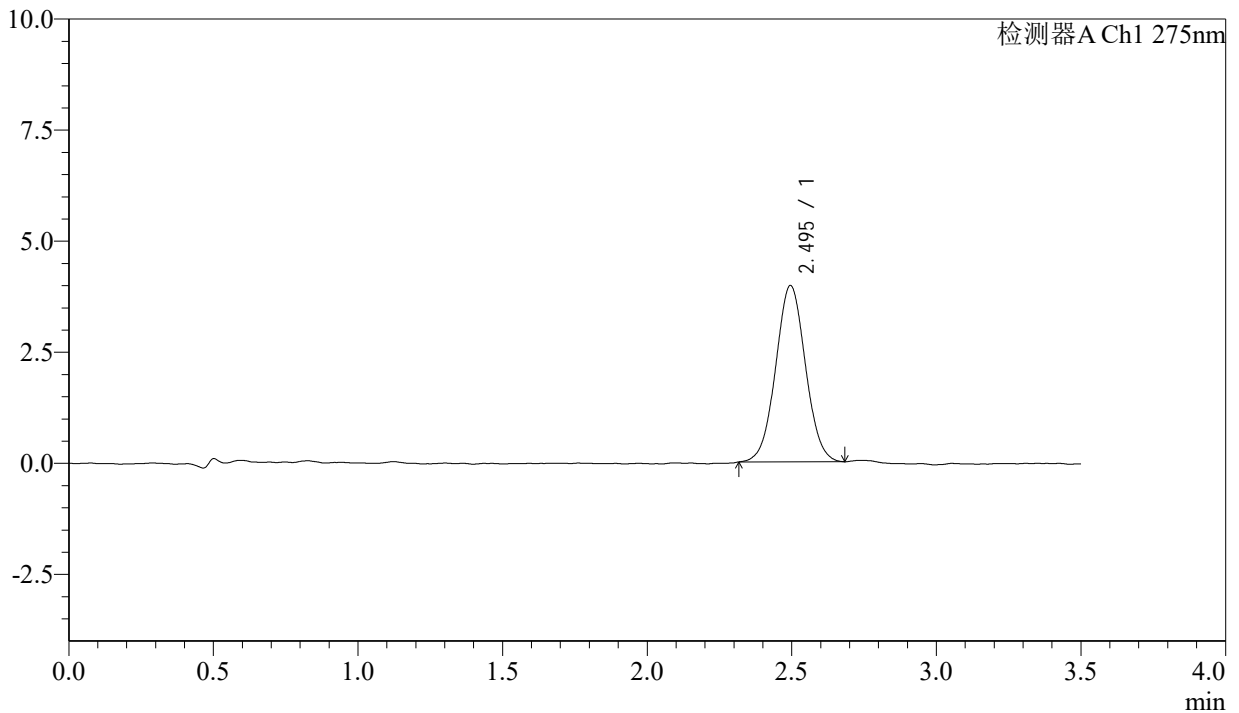
# QTL-4138

## <样品信息>

色谱柱: LP-C18(50mm*4.6mm,5μm)	流速: 1.5ml/min
柱温: 30°C	波长: 275nm
数据文件名: RCSQTL-4138 - 0-176/26-726-2 - zzp-2025072421p-rcd-yxys30t-bzgw-1mg-shuijz-P5-2.lcd	
方法文件名: RCSQTL-4138 - QTL-4138-RCQX-1.5-FX275.lcm	
批处理文件名: RCSQTL-4138 - QTL-4138-20260507-FX275.lcb	
样品瓶号: 3-37	版本号: 6.115
进样体积: 20μl	实验者: xiechaojun
进样时间: 2026/05/07 17:40:10	处理者: xiechaojun
处理时间 (V2): 2026/05/08 10:03:31	
仪器型号: SHIMADZU LC-2050C(FX275)	

## <色谱图>

mV



## <峰表>

检测器A Ch1 275nm

峰号	保留时间	面积	面积%	高度	理论塔板数(USP)	拖尾因子	分离度(USP)
1	2.495	28506	100.000	3971	2807	1.033	--
总计		28506	100.000	3971			



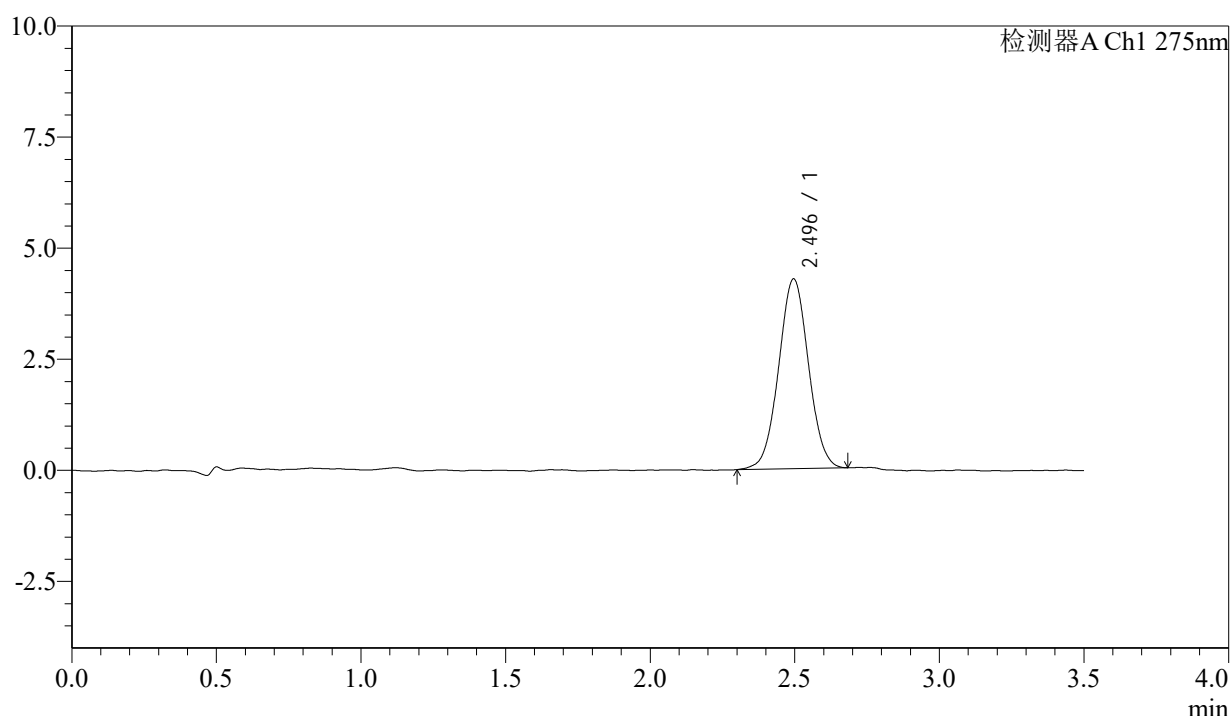
# QTL-4138

## <样品信息>

色谱柱: LP-C18(50mm\*4.6mm,5μm) 流速: 1.5ml/min  
 柱温: 30°C 波长: 275nm  
 数据文件名: RCSQTL-4138 - 0-176/26-727-2 - zzp-2025072421p-rcd-yxys30t-bzgw-1mg-shuijz-P6-1.lcd  
 方法文件名: RCSQTL-4138 - QTL-4138-RCQX-1.5-FX275.lcm  
 批处理文件名: RCSQTL-4138 - QTL-4138-20260507-FX275.lcb  
 样品瓶号: 3-46  
 进样体积: 20μl 版本号: 6.115  
 进样时间: 2026/05/07 17:44:04 实验者: xiechaojun  
 处理时间 (V2): 2026/05/08 10:03:34 处理者: xiechaojun  
 仪器型号: SHIMADZU LC-2050C(FX275)

## <色谱图>

mV



## <峰表>

检测器A Ch1 275nm

峰号	保留时间	面积	面积%	高度	理论塔板数(USP)	拖尾因子	分离度(USP)
1	2.496	30726	100.000	4273	2803	1.026	--
总计		30726	100.000	4273			



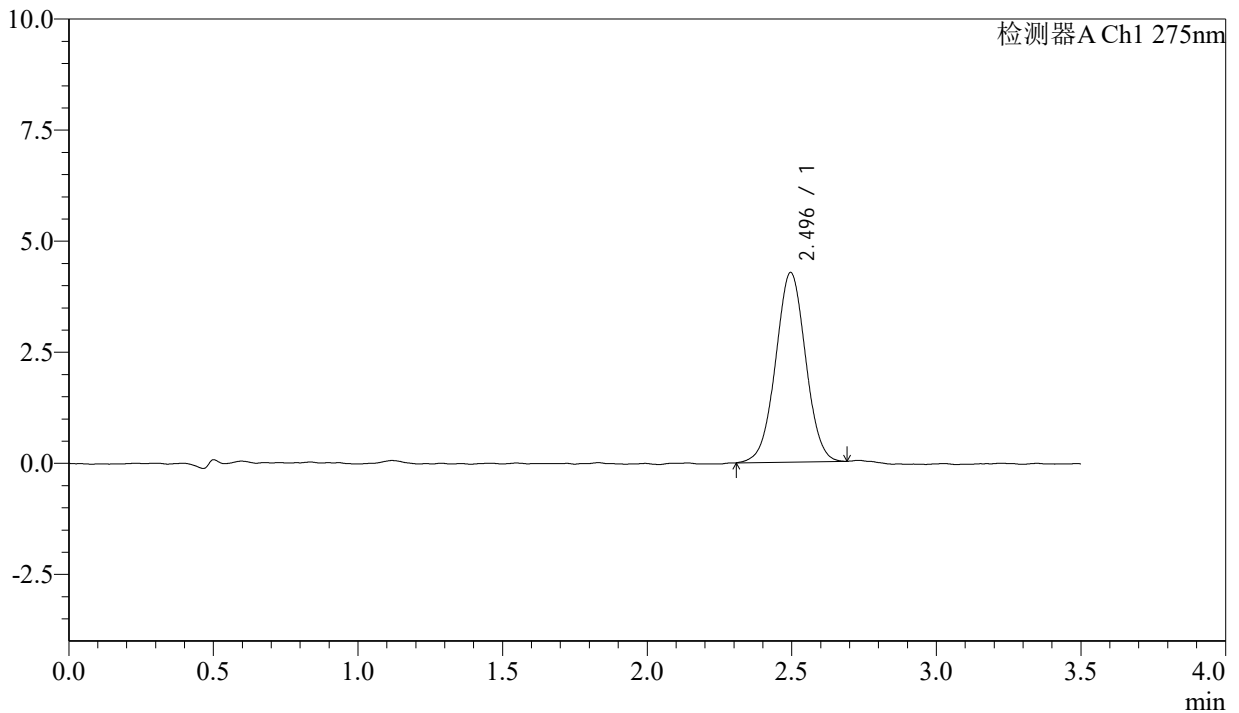
# QTL-4138

## <样品信息>

色谱柱: LP-C18(50mm\*4.6mm,5μm)      流速: 1.5ml/min  
柱温: 30°C      波长: 275nm  
数据文件名: RCSQTL-4138 - 0-176/26-728-2 - zzp-2025072421p-rcd-yxys30t-bzgw-1mg-shuijz-P6-2.lcd  
方法文件名: RCSQTL-4138 - QTL-4138-RCQX-1.5-FX275.lcm  
批处理文件名: RCSQTL-4138 - QTL-4138-20260507-FX275.lcb  
样品瓶号: 3-46  
进样体积: 20μl      版本号: 6.115  
进样时间: 2026/05/07 17:47:56      实验者: xiechaojun  
处理时间(V2): 2026/05/08 10:03:36      处理者: xiechaojun  
仪器型号: SHIMADZU LC-2050C(FX275)

## <色谱图>

mV



## <峰表>

检测器A Ch1 275nm

峰号	保留时间	面积	面积%	高度	理论塔板数(USP)	拖尾因子	分离度(USP)
1	2.496	30767	100.000	4269	2769	1.012	--
总计		30767	100.000	4269			



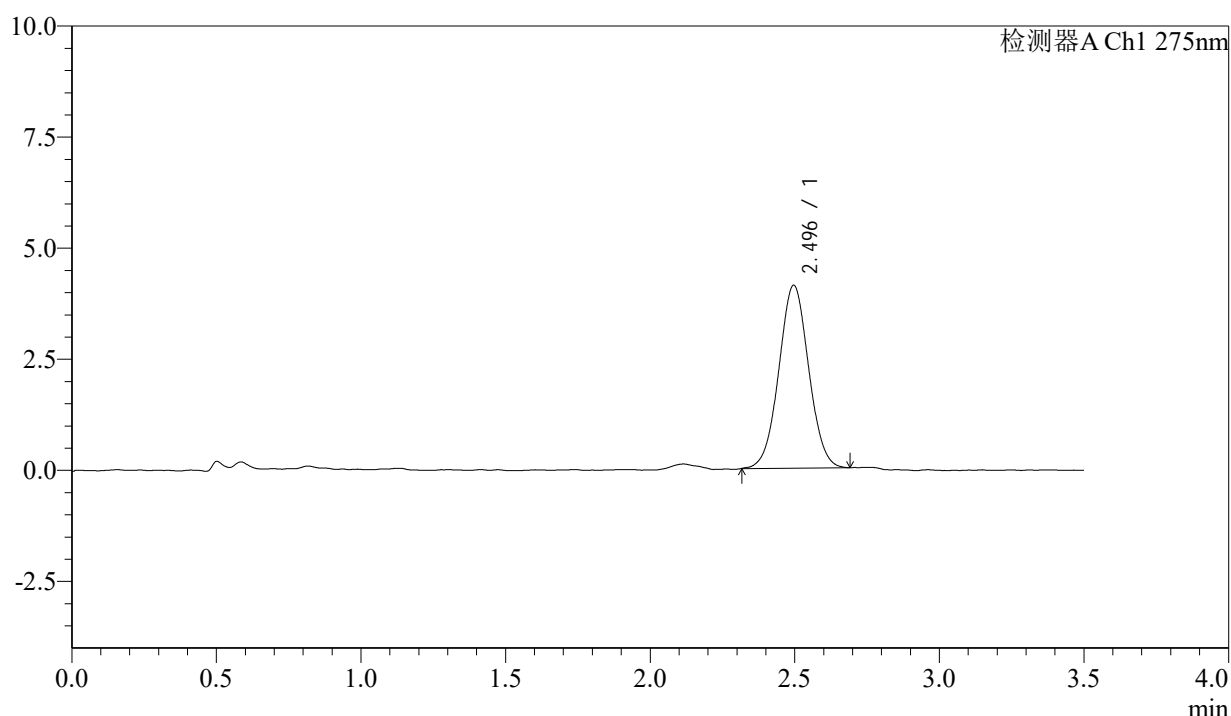
# QTL-4138

## <样品信息>

色谱柱: LP-C18(50mm*4.6mm,5μm)	流速: 1.5ml/min
柱温: 30°C	波长: 275nm
数据文件名: RCSQTL-4138 - 0-176/26-729-2 - zzp-2025072421p-rcd-yxys30t-bzgs-1mg-shuijz-P1-1.lcd	
方法文件名: RCSQTL-4138 - QTL-4138-RCQX-1.5-FX275.lcm	
批处理文件名: RCSQTL-4138 - QTL-4138-20260507-FX275.lcb	
样品瓶号: 3-2	
进样体积: 20μl	版本号: 6.115
进样时间: 2026/05/07 17:51:48	实验者: xiechaojun
处理时间 (V2): 2026/05/08 10:03:39	处理者: xiechaojun
仪器型号: SHIMADZU LC-2050C(FX275)	

## <色谱图>

mV



## <峰表>

检测器A Ch1 275nm

峰号	保留时间	面积	面积%	高度	理论塔板数(USP)	拖尾因子	分离度(USP)
1	2.496	29561	100.000	4118	2772	1.028	--
总计		29561	100.000	4118			



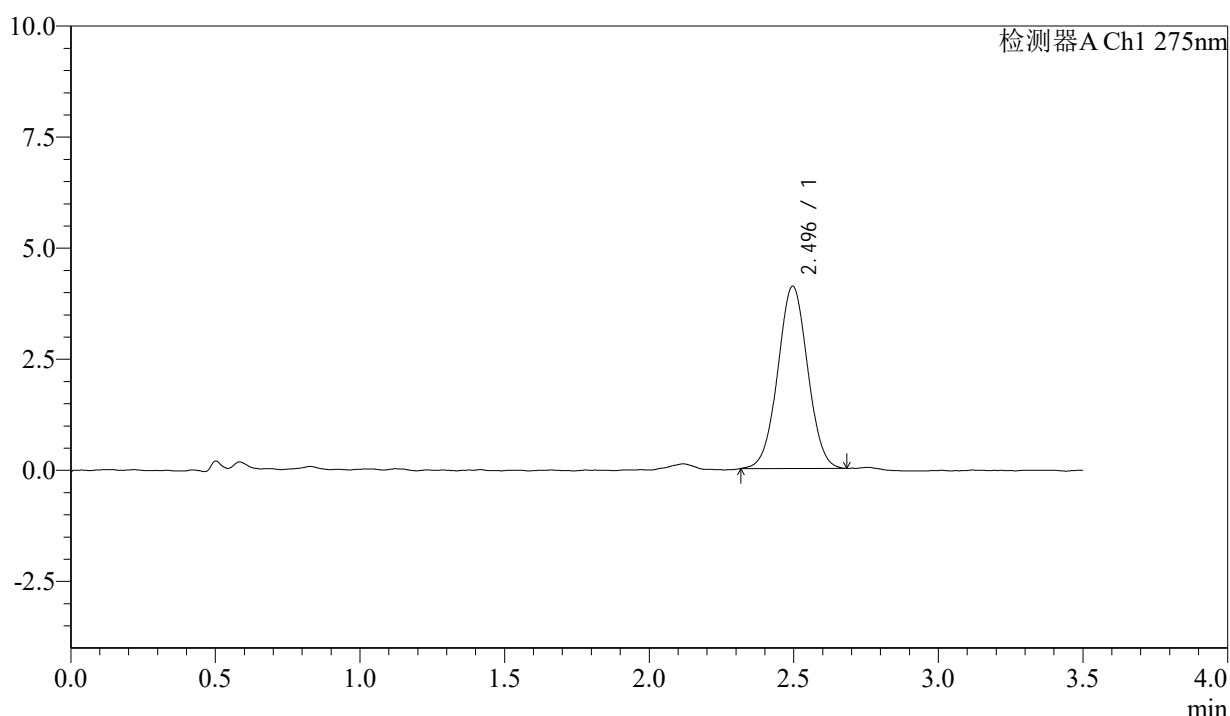
# QTL-4138

## <样品信息>

色谱柱: LP-C18(50mm*4.6mm,5μm)	流速: 1.5ml/min
柱温: 30°C	波长: 275nm
数据文件名: RCSQTL-4138 - 0-176/26-730-2 - zzp-2025072421p-rcd-yxys30t-bzgs-1mg-shuijz-P1-2.lcd	
方法文件名: RCSQTL-4138 - QTL-4138-RCQX-1.5-FX275.lcm	
批处理文件名: RCSQTL-4138 - QTL-4138-20260507-FX275.lcb	
样品瓶号: 3-2	
进样体积: 20μl	版本号: 6.115
进样时间: 2026/05/07 17:55:41	实验者: xiechaojun
处理时间 (V2): 2026/05/08 10:03:42	处理者: xiechaojun
仪器型号: SHIMADZU LC-2050C(FX275)	

## <色谱图>

mV



## <峰表>

检测器A Ch1 275nm

峰号	保留时间	面积	面积%	高度	理论塔板数(USP)	拖尾因子	分离度(USP)
1	2.496	29506	100.000	4103	2792	1.020	--
总计		29506	100.000	4103			



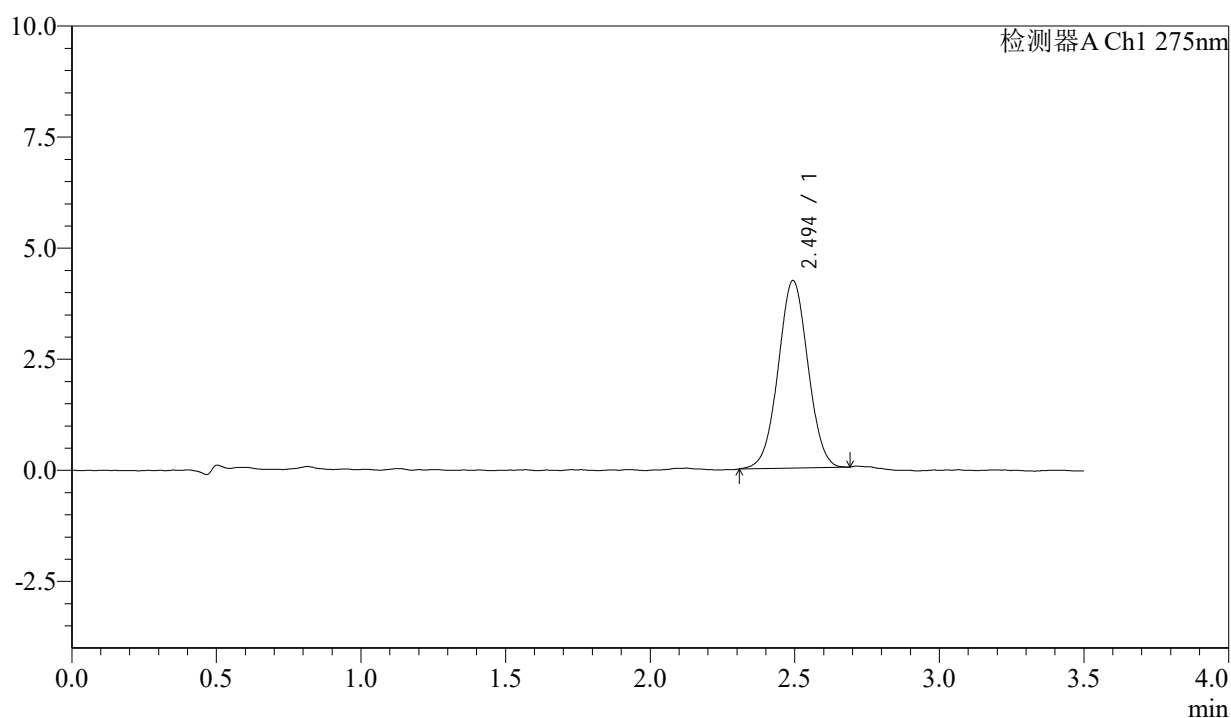
# QTL-4138

## <样品信息>

色谱柱: LP-C18(50mm\*4.6mm,5 $\mu$ m) 流速: 1.5ml/min  
柱温: 30 $^{\circ}$ C 波长: 275nm  
数据文件名: RCSQTL-4138 - 0-176/26-731-2 - zzp-2025072421p-rcd-yxys30t-bzgs-1mg-shuijz-P2-1.lcd  
方法文件名: RCSQTL-4138 - QTL-4138-RCQX-1.5-FX275.lcm  
批处理文件名: RCSQTL-4138 - QTL-4138-20260507-FX275.lcb  
样品瓶号: 3-11  
进样体积: 20 $\mu$ l 版本号: 6.115  
进样时间: 2026/05/07 17:59:33 实验者: xiechaojun  
处理时间(V2): 2026/05/08 10:03:44 处理者: xiechaojun  
仪器型号: SHIMADZU LC-2050C(FX275)

## <色谱图>

mV



## <峰表>

检测器A Ch1 275nm

峰号	保留时间	面积	面积%	高度	理论塔板数(USP)	拖尾因子	分离度(USP)
1	2.494	30259	100.000	4214	2778	1.018	--
总计		30259	100.000	4214			



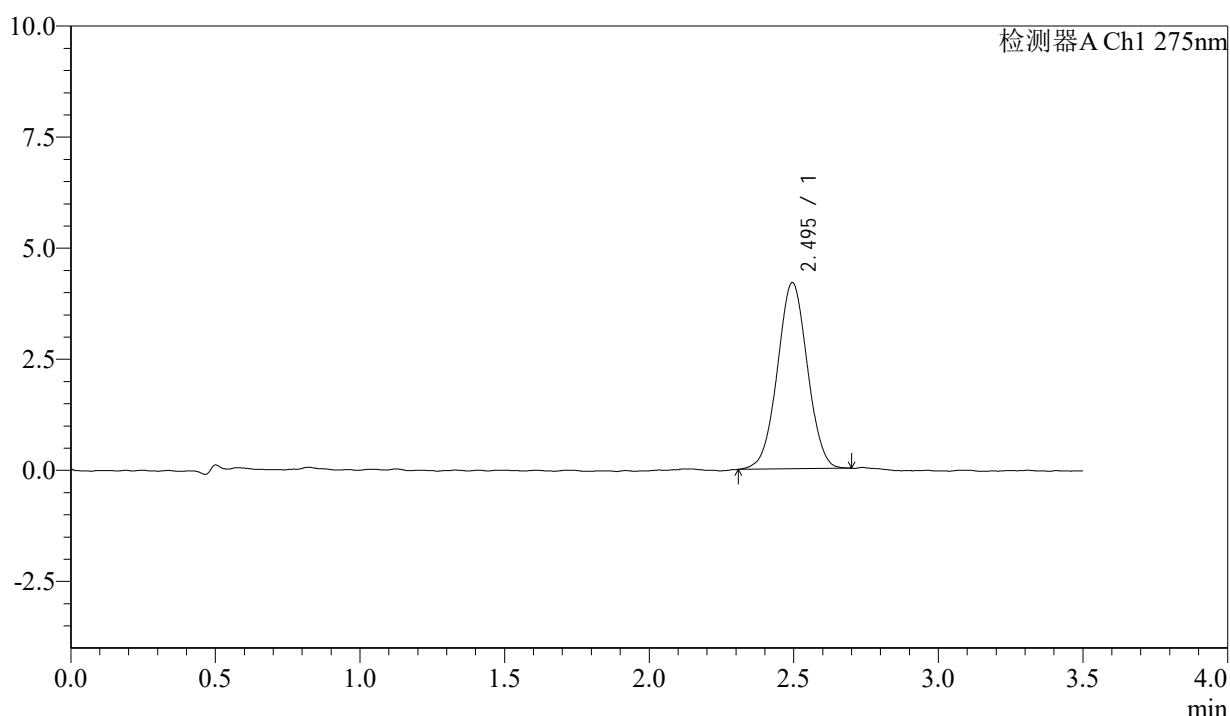
# QTL-4138

## <样品信息>

色谱柱: LP-C18(50mm*4.6mm,5μm)	流速: 1.5ml/min
柱温: 30°C	波长: 275nm
数据文件名: RCSQTL-4138 - 0-176/26-732-2 - zzp-2025072421p-rcd-yxys30t-bzgs-1mg-shuijz-P2-2.lcd	
方法文件名: RCSQTL-4138 - QTL-4138-RCQX-1.5-FX275.lcm	
批处理文件名: RCSQTL-4138 - QTL-4138-20260507-FX275.lcb	
样品瓶号: 3-11	版本号: 6.115
进样体积: 20μl	实验者: xiechaojun
进样时间: 2026/05/07 18:03:26	处理者: xiechaojun
处理时间 (V2): 2026/05/08 10:03:47	
仪器型号: SHIMADZU LC-2050C(FX275)	

## <色谱图>

mV



## <峰表>

检测器A Ch1 275nm

峰号	保留时间	面积	面积%	高度	理论塔板数(USP)	拖尾因子	分离度(USP)
1	2.495	30252	100.000	4192	2742	1.016	--
总计		30252	100.000	4192			



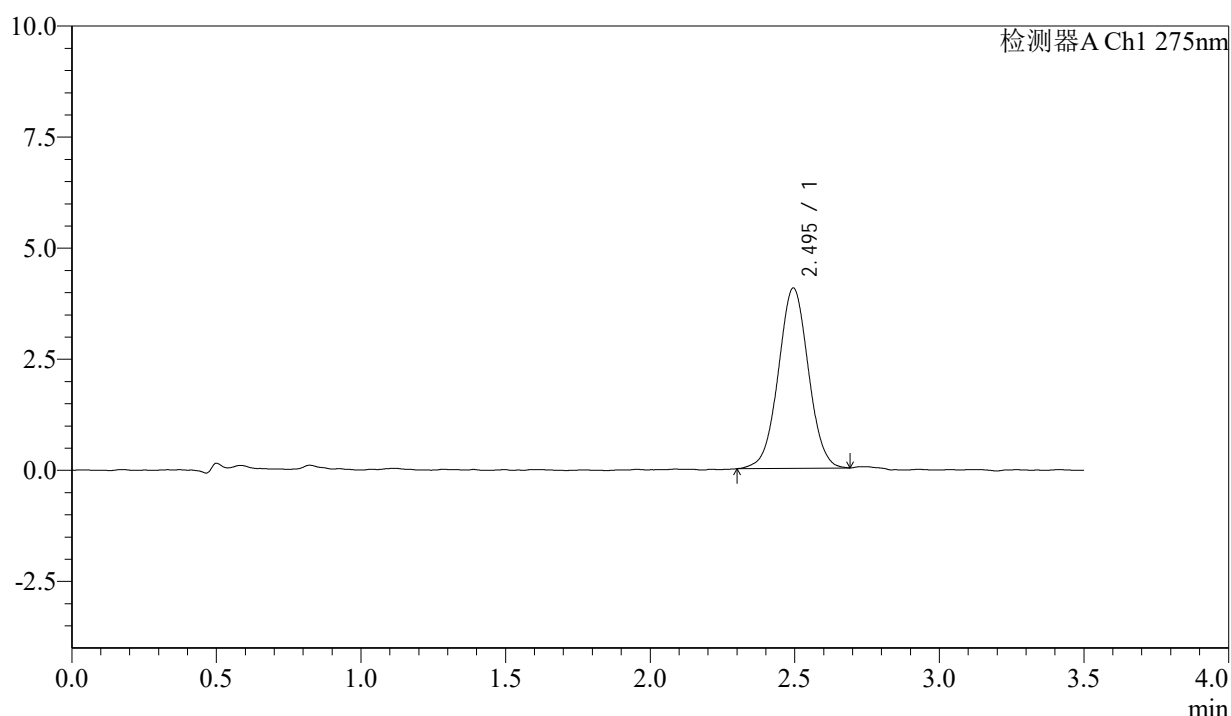
# QTL-4138

## <样品信息>

色谱柱: LP-C18(50mm*4.6mm,5μm)	流速: 1.5ml/min
柱温: 30°C	波长: 275nm
数据文件名: RCSQTL-4138 - 0-176/26-733-2 - zzp-2025072421p-rcd-yxys30t-bzgs-1mg-shuijz-P3-1.lcd	
方法文件名: RCSQTL-4138 - QTL-4138-RCQX-1.5-FX275.lcm	
批处理文件名: RCSQTL-4138 - QTL-4138-20260507-FX275.lcb	
样品瓶号: 3-20	版本号: 6.115
进样体积: 20μl	实验者: xiechaojun
进样时间: 2026/05/07 18:07:18	处理者: xiechaojun
处理时间 (V2): 2026/05/08 10:03:50	
仪器型号: SHIMADZU LC-2050C(FX275)	

## <色谱图>

mV



## <峰表>

检测器A Ch1 275nm

峰号	保留时间	面积	面积%	高度	理论塔板数(USP)	拖尾因子	分离度(USP)
1	2.495	29389	100.000	4058	2760	1.018	--
总计		29389	100.000	4058			



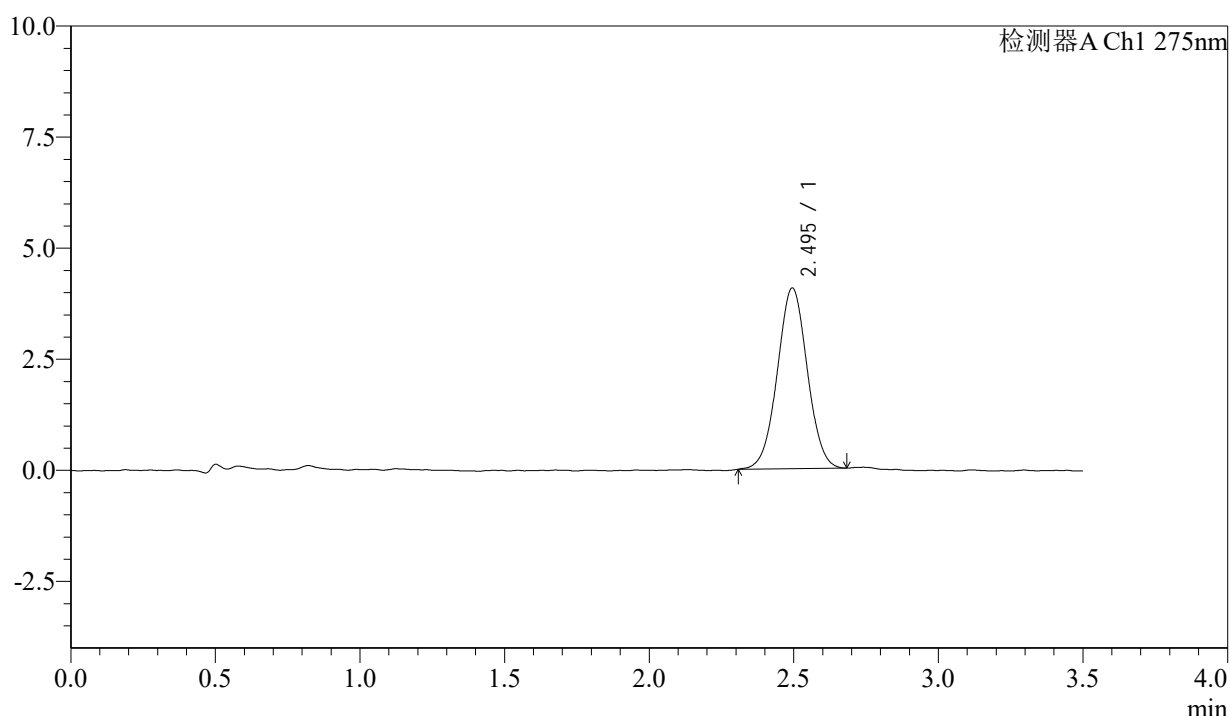
# QTL-4138

## <样品信息>

色谱柱: LP-C18(50mm\*4.6mm,5μm) 流速: 1.5ml/min  
 柱温: 30°C 波长: 275nm  
 数据文件名: RCSQTL-4138 - 0-176/26-734-2 - zzp-2025072421p-rcd-yxys30t-bzgs-1mg-shuijz-P3-2.lcd  
 方法文件名: RCSQTL-4138 - QTL-4138-RCQX-1.5-FX275.lcm  
 批处理文件名: RCSQTL-4138 - QTL-4138-20260507-FX275.lcb  
 样品瓶号: 3-20  
 进样体积: 20μl 版本号: 6.115  
 进样时间: 2026/05/07 18:11:10 实验者: xiechaojun  
 处理时间 (V2): 2026/05/08 10:03:53 处理者: xiechaojun  
 仪器型号: SHIMADZU LC-2050C(FX275)

## <色谱图>

mV



## <峰表>

检测器A Ch1 275nm

峰号	保留时间	面积	面积%	高度	理论塔板数(USP)	拖尾因子	分离度(USP)
1	2.495	29351	100.000	4067	2767	1.018	--
总计		29351	100.000	4067			



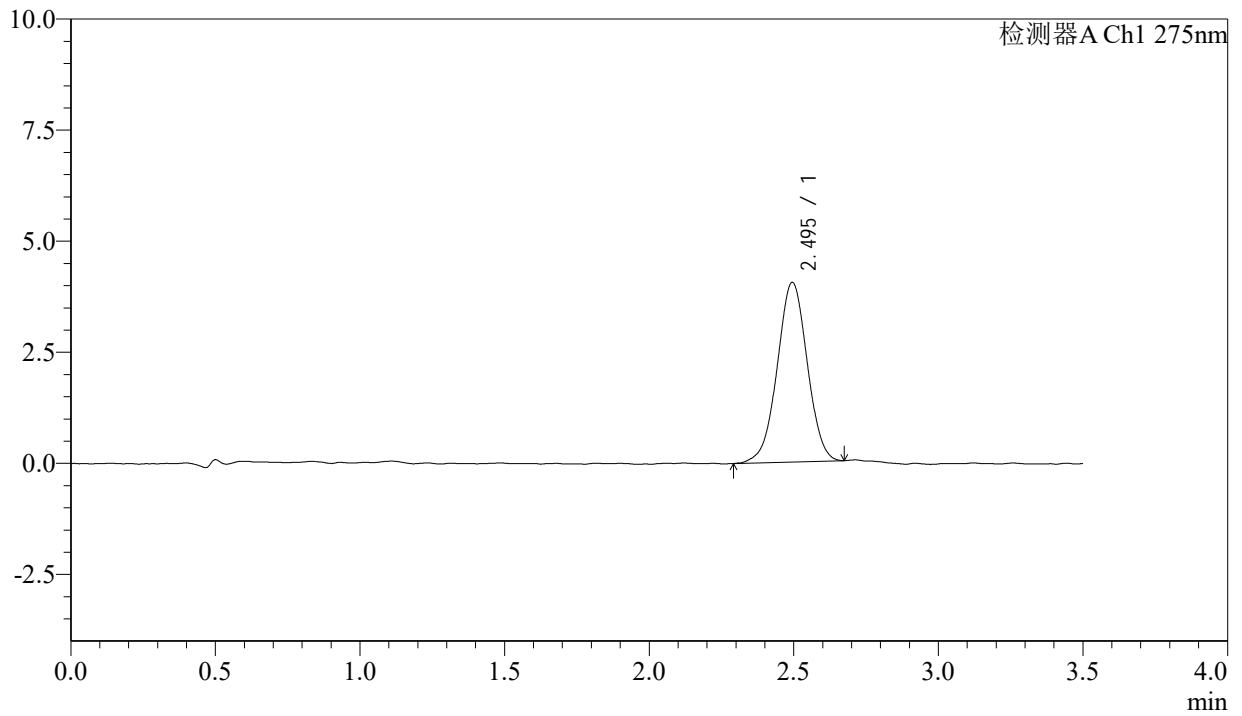
# QTL-4138

## <样品信息>

色谱柱: LP-C18(50mm\*4.6mm,5μm)      流速: 1.5ml/min  
柱温: 30°C      波长: 275nm  
数据文件名: RCSQTL-4138 - 0-176/26-735-2 - zzp-2025072421p-rcd-yxys30t-bzgs-1mg-shuijz-P4-1.lcd  
方法文件名: RCSQTL-4138 - QTL-4138-RCQX-1.5-FX275.lcm  
批处理文件名: RCSQTL-4138 - QTL-4138-20260507-FX275.lcb  
样品瓶号: 3-29  
进样体积: 20μl      版本号: 6.115  
进样时间: 2026/05/07 18:15:03      实验者: xiechaojun  
处理时间(V2): 2026/05/08 10:03:56      处理者: xiechaojun  
仪器型号: SHIMADZU LC-2050C(FX275)

## <色谱图>

mV



## <峰表>

检测器A Ch1 275nm

峰号	保留时间	面积	面积%	高度	理论塔板数(USP)	拖尾因子	分离度(USP)
1	2.495	29255	100.000	4042	2772	0.994	--
总计		29255	100.000	4042			



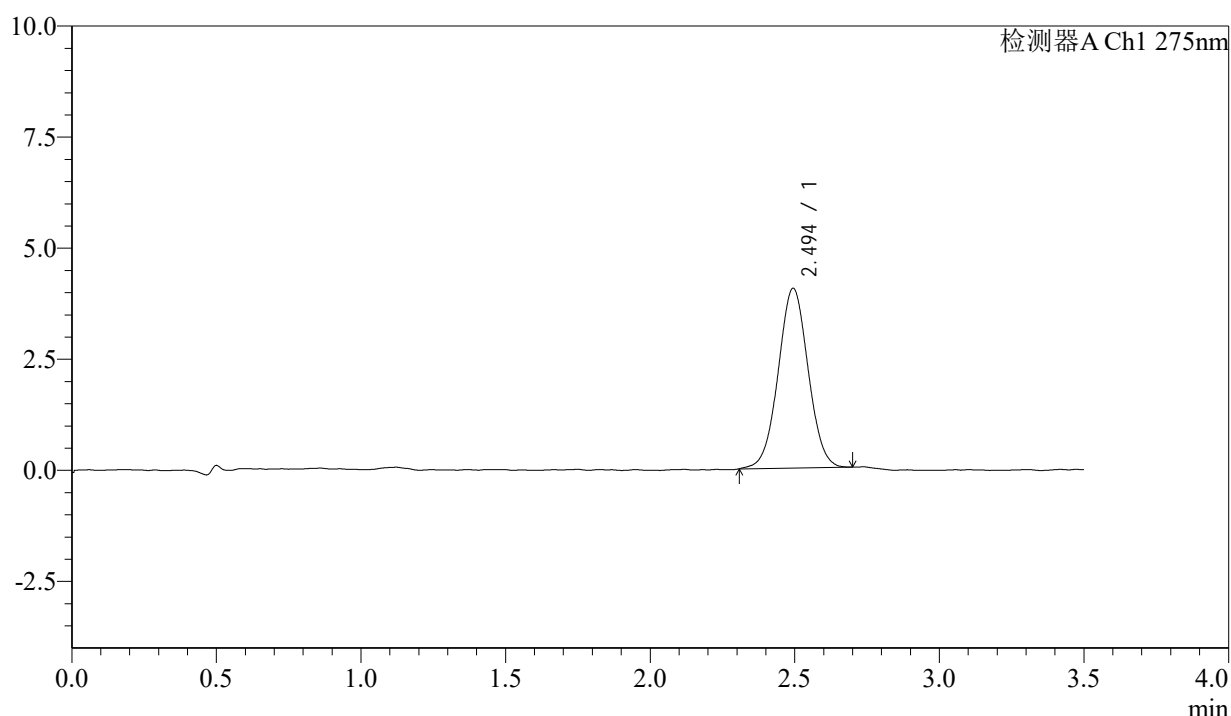
# QTL-4138

## <样品信息>

色谱柱: LP-C18(50mm*4.6mm,5μm)	流速: 1.5ml/min
柱温: 30°C	波长: 275nm
数据文件名: RCSQTL-4138 - 0-176/26-736-2 - zzp-2025072421p-rcd-yxys30t-bzgs-1mg-shuijz-P4-2.lcd	
方法文件名: RCSQTL-4138 - QTL-4138-RCQX-1.5-FX275.lcm	
批处理文件名: RCSQTL-4138 - QTL-4138-20260507-FX275.lcb	
样品瓶号: 3-29	
进样体积: 20μl	版本号: 6.115
进样时间: 2026/05/07 18:18:56	实验者: xiechaojun
处理时间 (V2): 2026/05/08 10:03:59	处理者: xiechaojun
仪器型号: SHIMADZU LC-2050C(FX275)	

## <色谱图>

mV



## <峰表>

检测器A Ch1 275nm

峰号	保留时间	面积	面积%	高度	理论塔板数(USP)	拖尾因子	分离度(USP)
1	2.494	29150	100.000	4042	2776	1.020	--
总计		29150	100.000	4042			



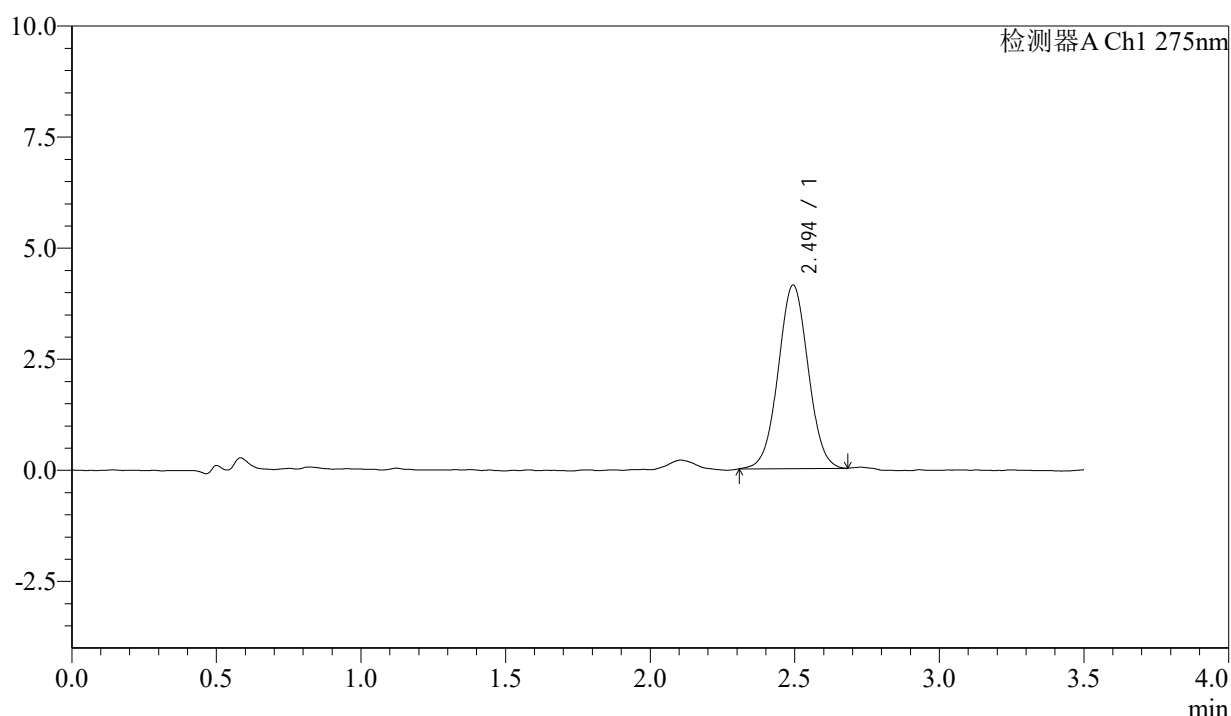
# QTL-4138

## <样品信息>

色谱柱: LP-C18(50mm\*4.6mm,5μm) 流速: 1.5ml/min  
 柱温: 30°C 波长: 275nm  
 数据文件名: RCSQTL-4138 - 0-176/26-737-2 - zzp-2025072421p-rcd-yxys30t-bzgs-1mg-shuijz-P5-1.lcd  
 方法文件名: RCSQTL-4138 - QTL-4138-RCQX-1.5-FX275.lcm  
 批处理文件名: RCSQTL-4138 - QTL-4138-20260507-FX275.lcb  
 样品瓶号: 3-38  
 进样体积: 20μl 版本号: 6.115  
 进样时间: 2026/05/07 18:22:49 实验者: xiechaojun  
 处理时间 (V2): 2026/05/08 10:04:01 处理者: xiechaojun  
 仪器型号: SHIMADZU LC-2050C(FX275)

## <色谱图>

mV



## <峰表>

检测器A Ch1 275nm

峰号	保留时间	面积	面积%	高度	理论塔板数(USP)	拖尾因子	分离度(USP)
1	2.494	29734	100.000	4127	2786	1.020	--
总计		29734	100.000	4127			



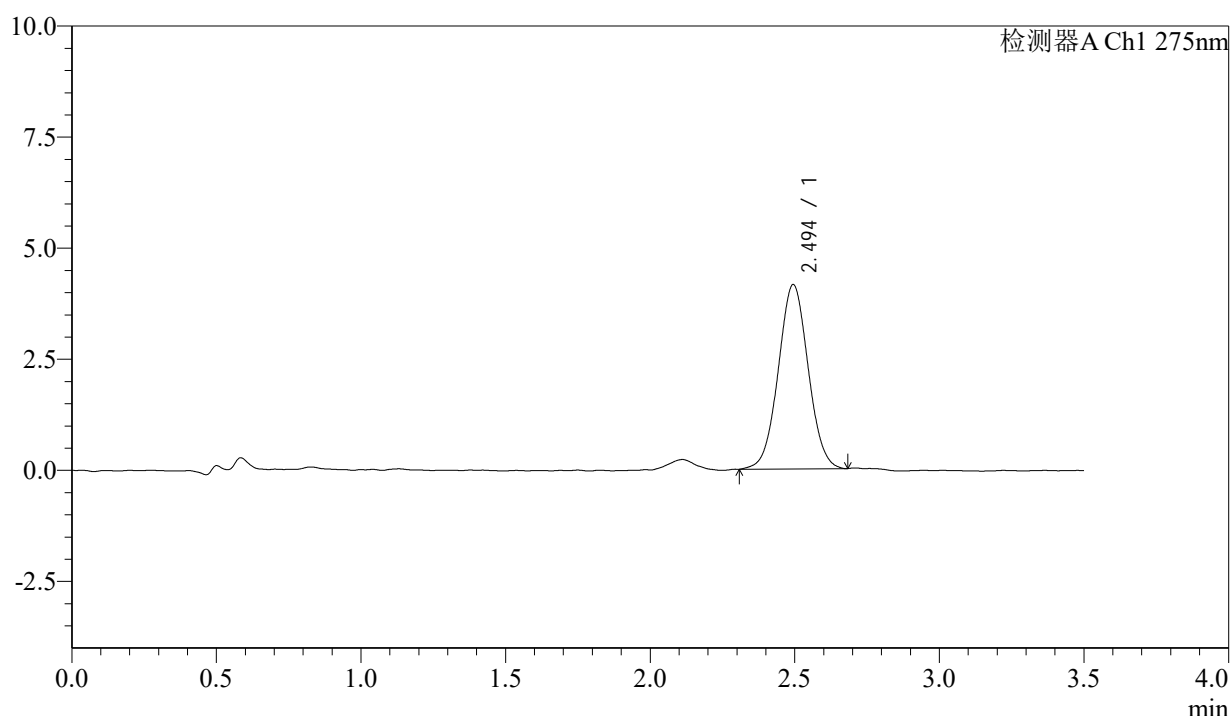
# QTL-4138

## <样品信息>

色谱柱: LP-C18(50mm*4.6mm,5μm)	流速: 1.5ml/min
柱温: 30°C	波长: 275nm
数据文件名: RCSQTL-4138 - 0-176/26-738-2 - zzp-2025072421p-rcd-yxys30t-bzgs-1mg-shuijz-P5-2.lcd	
方法文件名: RCSQTL-4138 - QTL-4138-RCQX-1.5-FX275.lcm	
批处理文件名: RCSQTL-4138 - QTL-4138-20260507-FX275.lcb	
样品瓶号: 3-38	版本号: 6.115
进样体积: 20μl	实验者: xiechaojun
进样时间: 2026/05/07 18:26:42	处理者: xiechaojun
处理时间 (V2): 2026/05/08 10:04:04	
仪器型号: SHIMADZU LC-2050C(FX275)	

## <色谱图>

mV



## <峰表>

检测器A Ch1 275nm

峰号	保留时间	面积	面积%	高度	理论塔板数(USP)	拖尾因子	分离度(USP)
1	2.494	29863	100.000	4146	2777	1.029	--
总计		29863	100.000	4146			



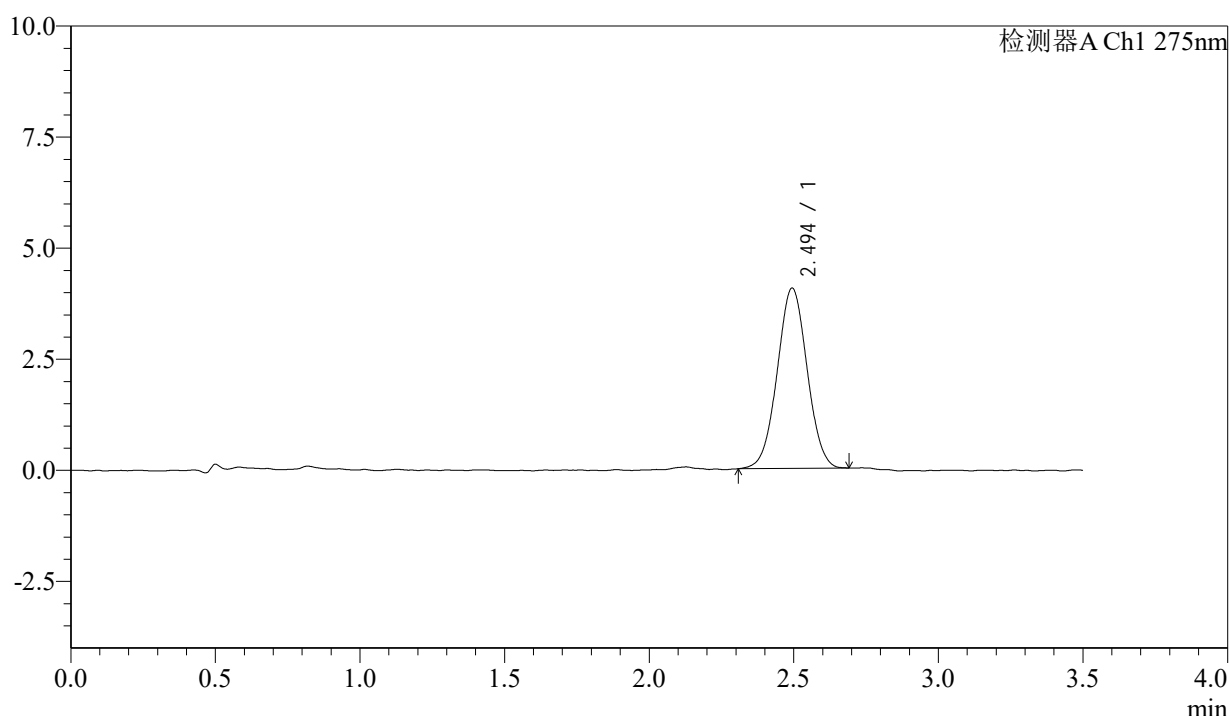
# QTL-4138

## <样品信息>

色谱柱: LP-C18(50mm*4.6mm,5μm)	流速: 1.5ml/min
柱温: 30°C	波长: 275nm
数据文件名: RCSQTL-4138 - 0-176/26-739-2 - zzp-2025072421p-rcd-yxys30t-bzgs-1mg-shuijz-P6-1.lcd	
方法文件名: RCSQTL-4138 - QTL-4138-RCQX-1.5-FX275.lcm	
批处理文件名: RCSQTL-4138 - QTL-4138-20260507-FX275.lcb	
样品瓶号: 3-47	
进样体积: 20μl	版本号: 6.115
进样时间: 2026/05/07 18:30:35	实验者: xiechaojun
处理时间 (V2): 2026/05/08 10:04:07	处理者: xiechaojun
仪器型号: SHIMADZU LC-2050C(FX275)	

## <色谱图>

mV



## <峰表>

检测器A Ch1 275nm

峰号	保留时间	面积	面积%	高度	理论塔板数(USP)	拖尾因子	分离度(USP)
1	2.494	29218	100.000	4055	2759	1.021	--
总计		29218	100.000	4055			



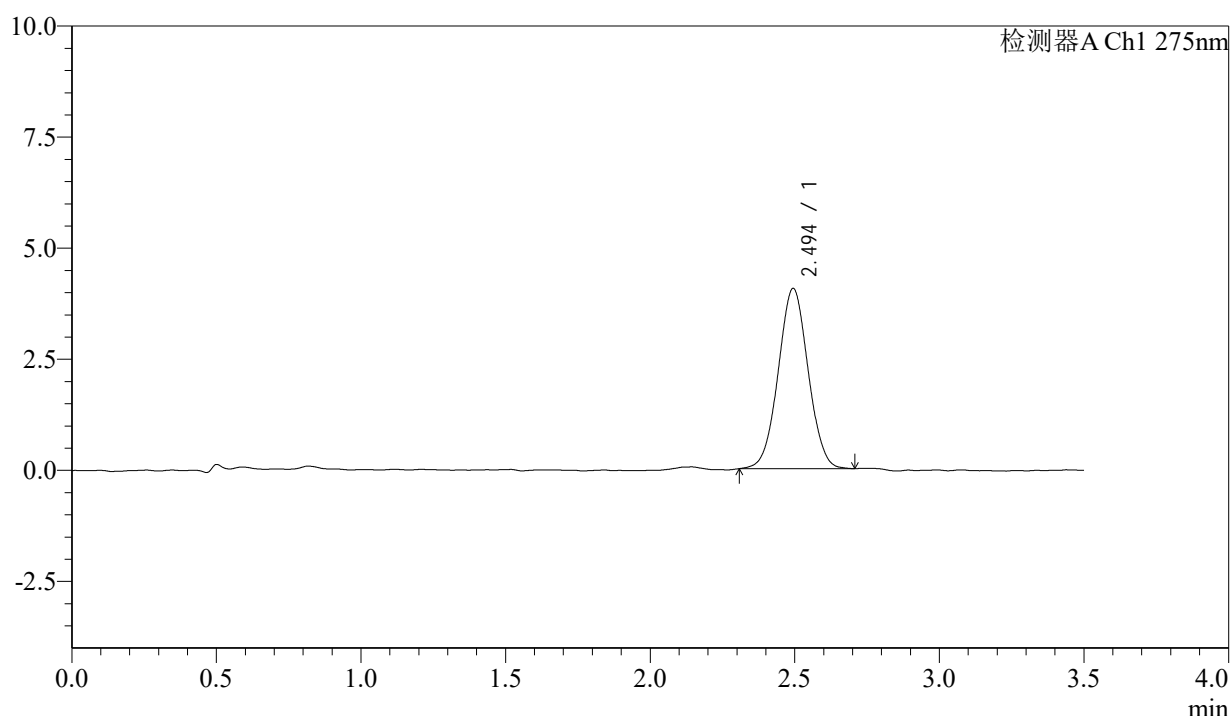
# QTL-4138

## <样品信息>

色谱柱: LP-C18(50mm\*4.6mm,5μm) 流速: 1.5ml/min  
 柱温: 30°C 波长: 275nm  
 数据文件名: RCSQTL-4138 - 0-176/26-740-2 - zzp-2025072421p-rcd-yxys30t-bzgs-1mg-shuijz-P6-2.lcd  
 方法文件名: RCSQTL-4138 - QTL-4138-RCQX-1.5-FX275.lcm  
 批处理文件名: RCSQTL-4138 - QTL-4138-20260507-FX275.lcb  
 样品瓶号: 3-47  
 进样体积: 20μl 版本号: 6.115  
 进样时间: 2026/05/07 18:34:27 实验者: xiechaojun  
 处理时间 (V2): 2026/05/08 10:04:09 处理者: xiechaojun  
 仪器型号: SHIMADZU LC-2050C(FX275)

## <色谱图>

mV



## <峰表>

检测器A Ch1 275nm

峰号	保留时间	面积	面积%	高度	理论塔板数(USP)	拖尾因子	分离度(USP)
1	2.494	29224	100.000	4054	2750	1.024	--
总计		29224	100.000	4054			



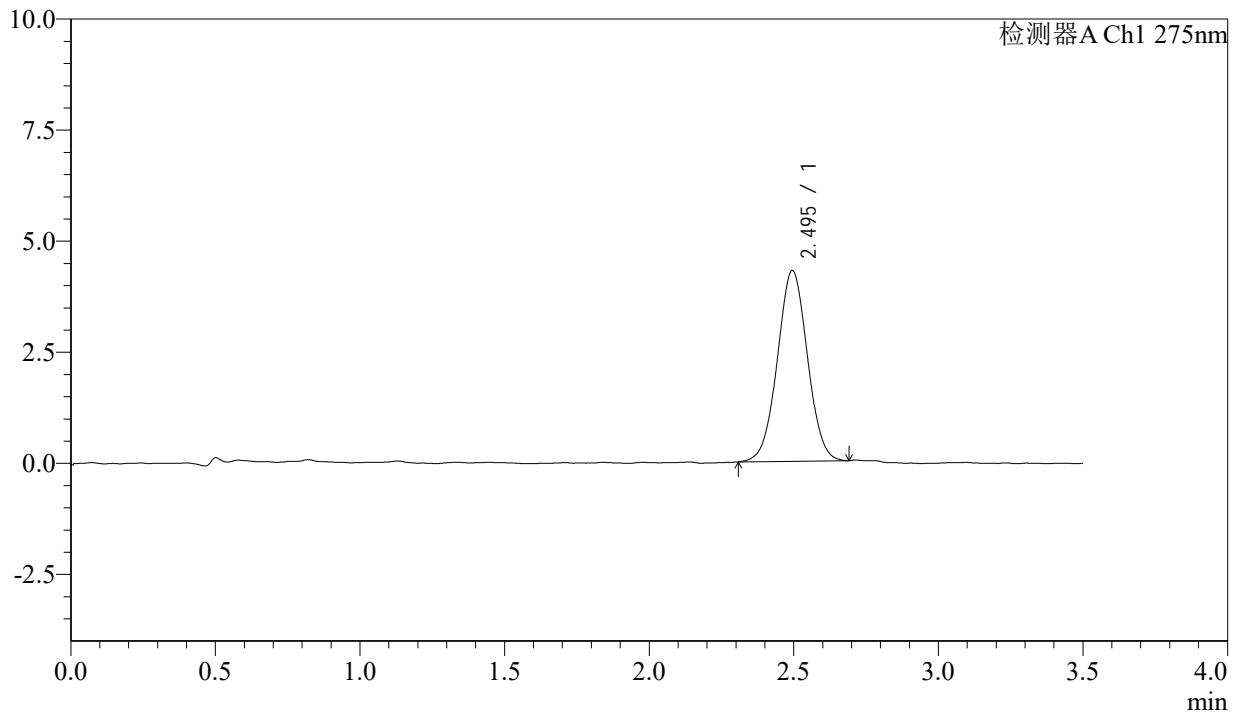
# QTL-4138

## <样品信息>

色谱柱: LP-C18(50mm\*4.6mm,5 $\mu$ m)      流速: 1.5ml/min  
柱温: 30 $^{\circ}$ C      波长: 275nm  
数据文件名: RCSQTL-4138 - 0-176/26-741-2 - zzp-2025072421p-rcd-yxys30t-bzgz-1mg-shuijz-P1-1.lcd  
方法文件名: RCSQTL-4138 - QTL-4138-RCQX-1.5-FX275.lcm  
批处理文件名: RCSQTL-4138 - QTL-4138-20260507-FX275.lcb  
样品瓶号: 3-3  
进样体积: 20 $\mu$ l      版本号: 6.115  
进样时间: 2026/05/07 18:38:20      实验者: xiechaojun  
处理时间 (V2): 2026/05/08 10:04:12      处理者: xiechaojun  
仪器型号: SHIMADZU LC-2050C(FX275)

## <色谱图>

mV



## <峰表>

检测器A Ch1 275nm

峰号	保留时间	面积	面积%	高度	理论塔板数(USP)	拖尾因子	分离度(USP)
1	2.495	31046	100.000	4292	2747	1.020	--
总计		31046	100.000	4292			



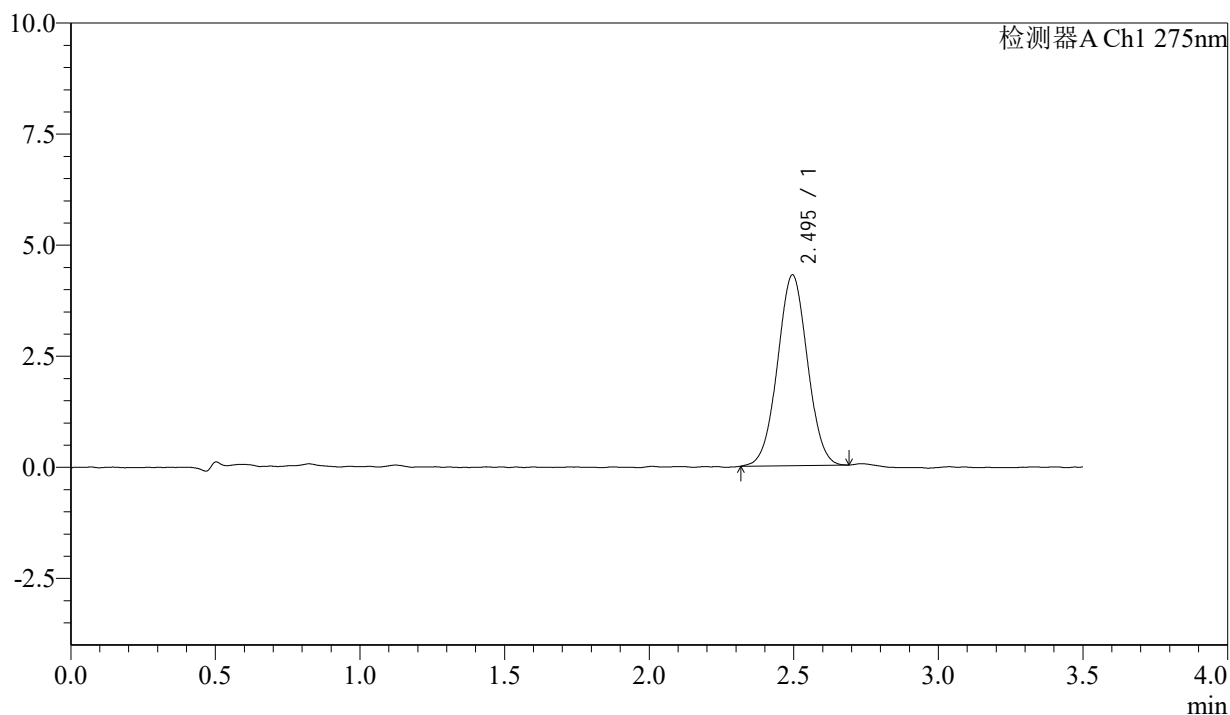
# QTL-4138

## <样品信息>

色谱柱: LP-C18(50mm*4.6mm,5μm)	流速: 1.5ml/min
柱温: 30°C	波长: 275nm
数据文件名: RCSQTL-4138 - 0-176/26-742-2 - zzp-2025072421p-rcd-yxys30t-bzgz-1mg-shuijz-P1-2.lcd	
方法文件名: RCSQTL-4138 - QTL-4138-RCQX-1.5-FX275.lcm	
批处理文件名: RCSQTL-4138 - QTL-4138-20260507-FX275.lcb	
样品瓶号: 3-3	版本号: 6.115
进样体积: 20μl	实验者: xiechaojun
进样时间: 2026/05/07 18:42:12	处理者: xiechaojun
处理时间 (V2): 2026/05/08 10:04:15	
仪器型号: SHIMADZU LC-2050C(FX275)	

## <色谱图>

mV



## <峰表>

检测器A Ch1 275nm

峰号	保留时间	面积	面积%	高度	理论塔板数(USP)	拖尾因子	分离度(USP)
1	2.495	30917	100.000	4292	2749	1.020	--
总计		30917	100.000	4292			



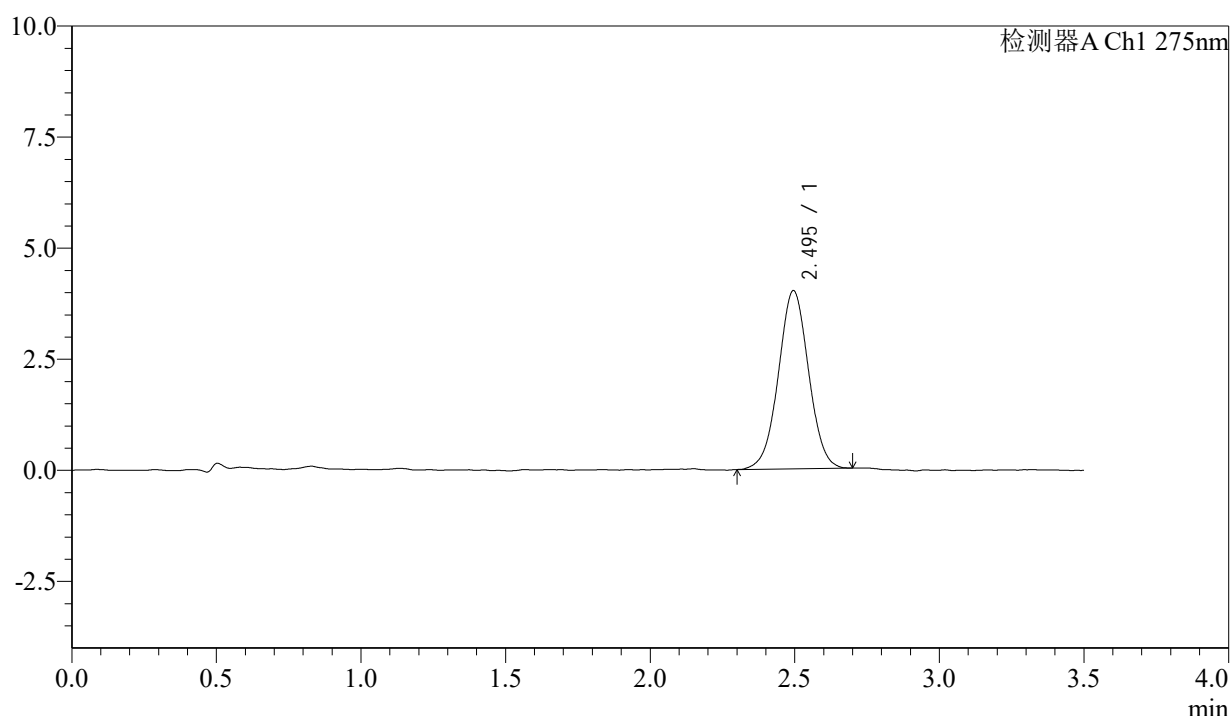
# QTL-4138

## <样品信息>

色谱柱: LP-C18(50mm\*4.6mm,5μm) 流速: 1.5ml/min  
 柱温: 30°C 波长: 275nm  
 数据文件名: RCSQTL-4138 - 0-176/26-743-2 - zzp-2025072421p-rcd-yxys30t-bzgz-1mg-shuijz-P2-1.lcd  
 方法文件名: RCSQTL-4138 - QTL-4138-RCQX-1.5-FX275.lcm  
 批处理文件名: RCSQTL-4138 - QTL-4138-20260507-FX275.lcb  
 样品瓶号: 3-12  
 进样体积: 20μl 版本号: 6.115  
 进样时间: 2026/05/07 18:46:05 实验者: xiechaojun  
 处理时间 (V2): 2026/05/08 10:04:17 处理者: xiechaojun  
 仪器型号: SHIMADZU LC-2050C(FX275)

## <色谱图>

mV



## <峰表>

检测器A Ch1 275nm

峰号	保留时间	面积	面积%	高度	理论塔板数(USP)	拖尾因子	分离度(USP)
1	2.495	29177	100.000	4010	2732	1.014	--
总计		29177	100.000	4010			



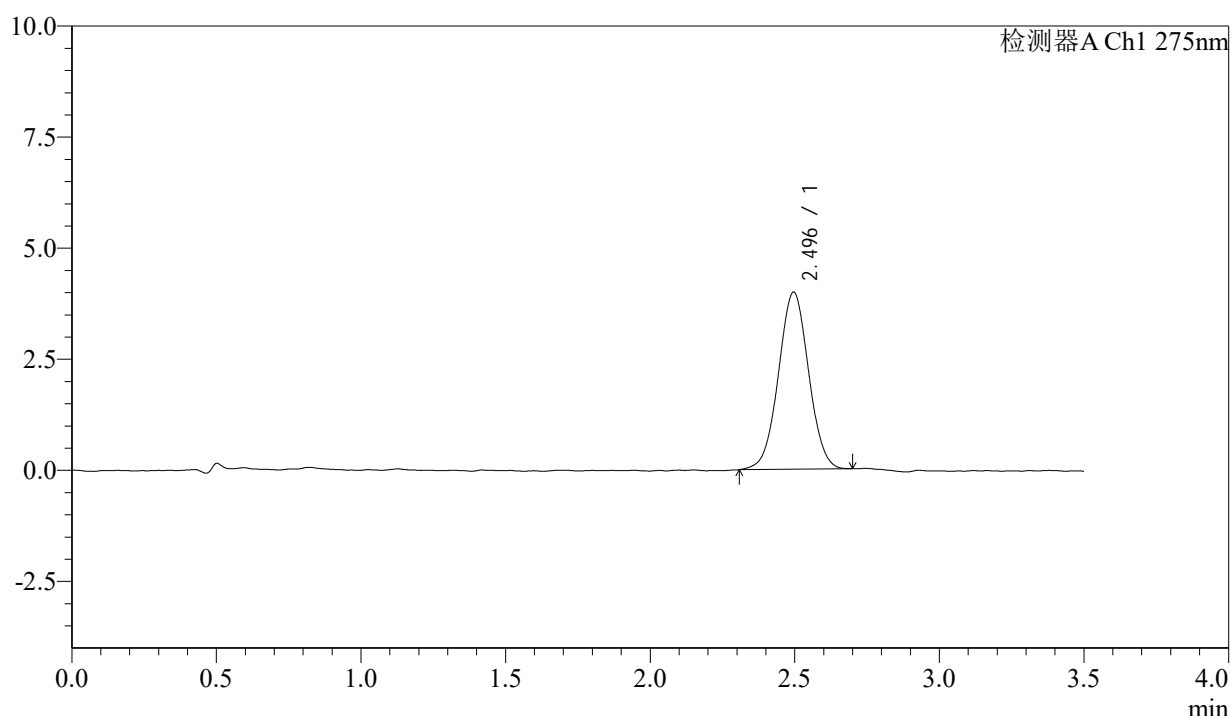
# QTL-4138

## <样品信息>

色谱柱: LP-C18(50mm*4.6mm,5μm)	流速: 1.5ml/min
柱温: 30°C	波长: 275nm
数据文件名: RCSQTL-4138 - 0-176/26-744-2 - zzp-2025072421p-rcd-yxys30t-bzgz-1mg-shuijz-P2-2.lcd	
方法文件名: RCSQTL-4138 - QTL-4138-RCQX-1.5-FX275.lcm	
批处理文件名: RCSQTL-4138 - QTL-4138-20260507-FX275.lcb	
样品瓶号: 3-12	版本号: 6.115
进样体积: 20μl	实验者: xiechaojun
进样时间: 2026/05/07 18:49:57	处理者: xiechaojun
处理时间 (V2): 2026/05/08 10:04:20	
仪器型号: SHIMADZU LC-2050C(FX275)	

## <色谱图>

mV



## <峰表>

检测器A Ch1 275nm

峰号	保留时间	面积	面积%	高度	理论塔板数(USP)	拖尾因子	分离度(USP)
1	2.496	28929	100.000	3986	2741	1.016	--
总计		28929	100.000	3986			



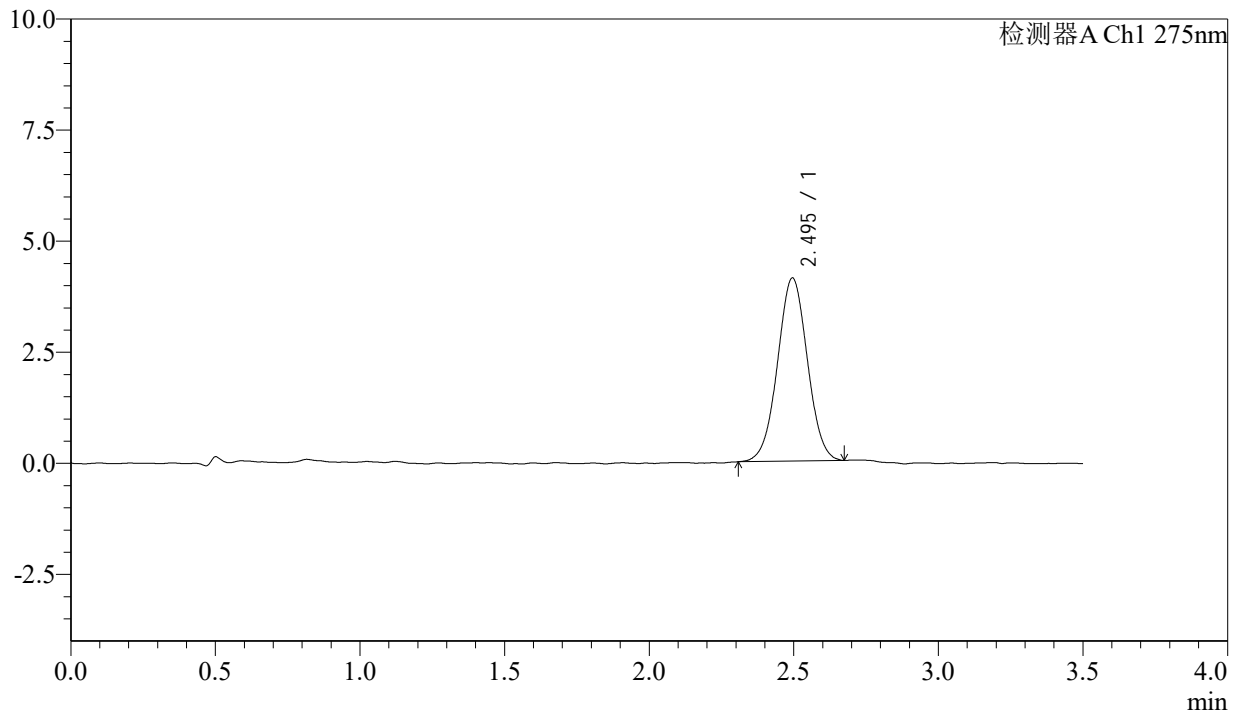
# QTL-4138

## <样品信息>

色谱柱: LP-C18(50mm\*4.6mm,5μm)      流速: 1.5ml/min  
柱温: 30°C      波长: 275nm  
数据文件名: RCSQTL-4138 - 0-176/26-745-2 - zzp-2025072421p-rcd-yxys30t-bzgz-1mg-shuijz-P3-1.lcd  
方法文件名: RCSQTL-4138 - QTL-4138-RCQX-1.5-FX275.lcm  
批处理文件名: RCSQTL-4138 - QTL-4138-20260507-FX275.lcb  
样品瓶号: 3-21  
进样体积: 20μl      版本号: 6.115  
进样时间: 2026/05/07 18:53:49      实验者: xiechaojun  
处理时间(V2): 2026/05/08 10:04:23      处理者: xiechaojun  
仪器型号: SHIMADZU LC-2050C(FX275)

## <色谱图>

mV



## <峰表>

检测器A Ch1 275nm

峰号	保留时间	面积	面积%	高度	理论塔板数(USP)	拖尾因子	分离度(USP)
1	2.495	29634	100.000	4122	2780	1.019	--
总计		29634	100.000	4122			



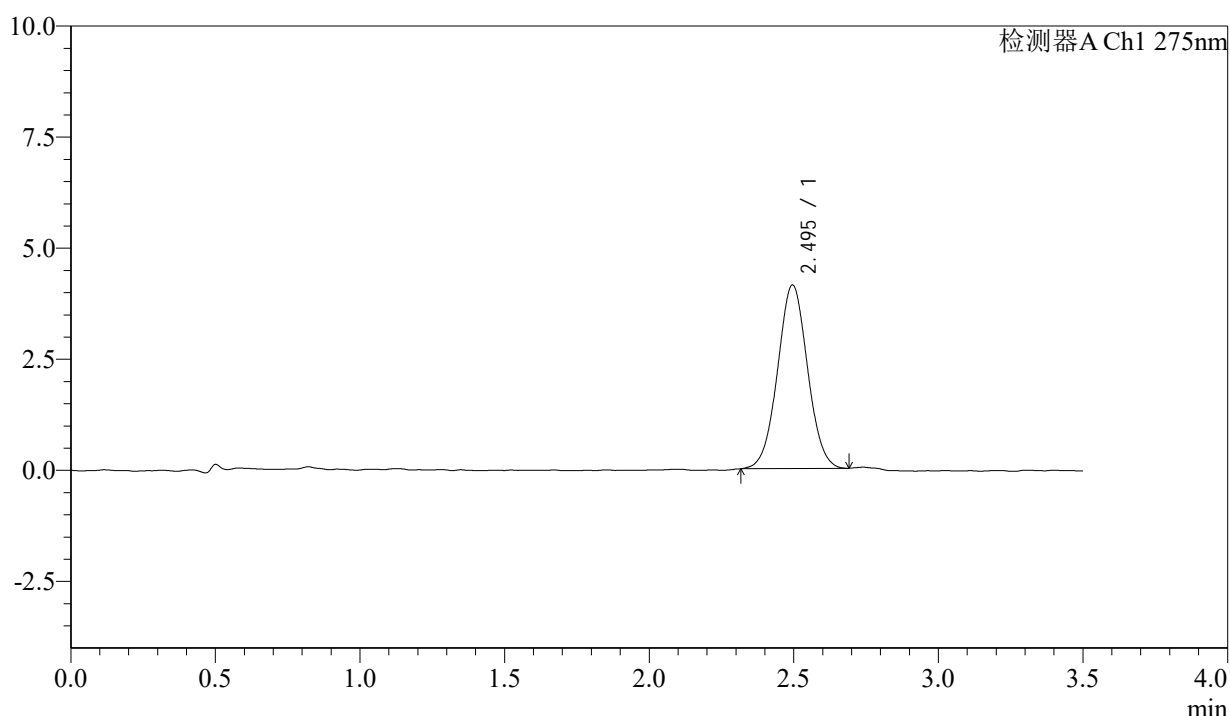
# QTL-4138

## <样品信息>

色谱柱: LP-C18(50mm*4.6mm,5μm)	流速: 1.5ml/min
柱温: 30°C	波长: 275nm
数据文件名: RCSQTL-4138 - 0-176/26-746-2 - zzp-2025072421p-rcd-yxys30t-bzgz-1mg-shuijz-P3-2.lcd	
方法文件名: RCSQTL-4138 - QTL-4138-RCQX-1.5-FX275.lcm	
批处理文件名: RCSQTL-4138 - QTL-4138-20260507-FX275.lcb	
样品瓶号: 3-21	版本号: 6.115
进样体积: 20μl	实验者: xiechaojun
进样时间: 2026/05/07 18:57:42	处理者: xiechaojun
处理时间 (V2): 2026/05/08 10:04:25	
仪器型号: SHIMADZU LC-2050C(FX275)	

## <色谱图>

mV



## <峰表>

检测器A Ch1 275nm

峰号	保留时间	面积	面积%	高度	理论塔板数(USP)	拖尾因子	分离度(USP)
1	2.495	29796	100.000	4131	2760	1.028	--
总计		29796	100.000	4131			



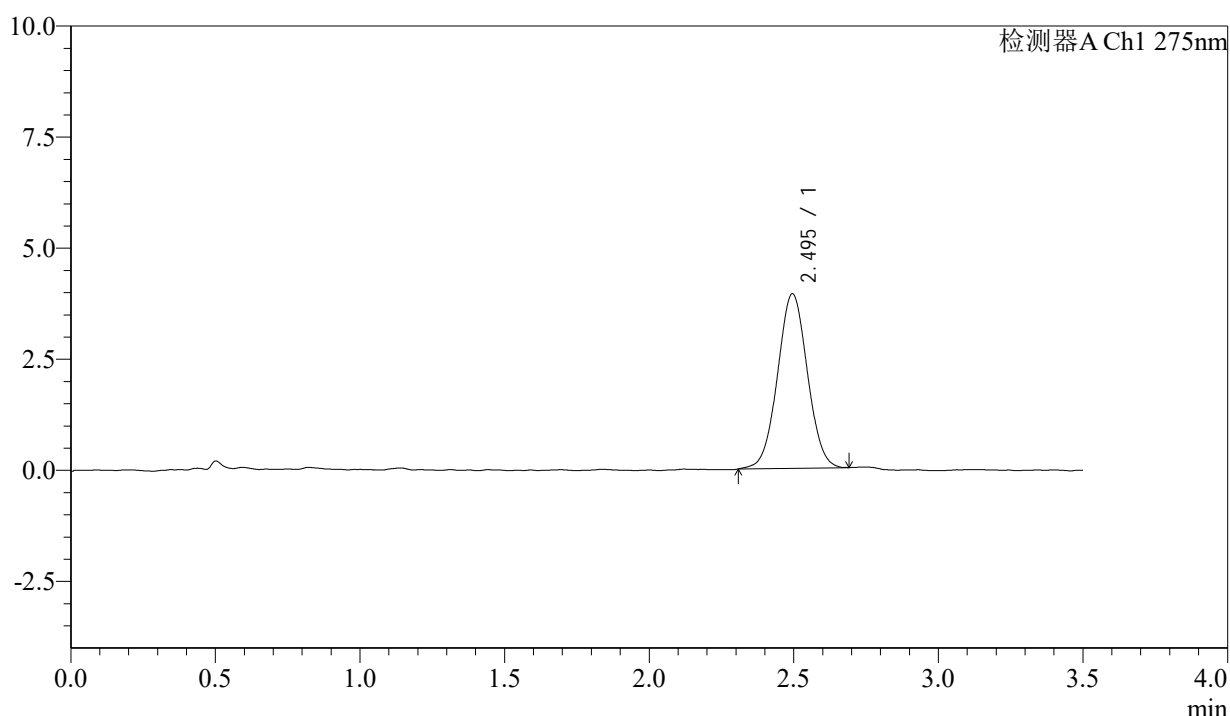
# QTL-4138

## <样品信息>

色谱柱: LP-C18(50mm*4.6mm,5μm)	流速: 1.5ml/min
柱温: 30°C	波长: 275nm
数据文件名: RCSQTL-4138 - 0-176/26-747-2 - zzp-2025072421p-rcd-yxys30t-bzgz-1mg-shuijz-P4-1.lcd	
方法文件名: RCSQTL-4138 - QTL-4138-RCQX-1.5-FX275.lcm	
批处理文件名: RCSQTL-4138 - QTL-4138-20260507-FX275.lcb	
样品瓶号: 3-30	版本号: 6.115
进样体积: 20μl	实验者: xiechaojun
进样时间: 2026/05/07 19:01:34	处理者: xiechaojun
处理时间 (V2): 2026/05/08 10:04:28	
仪器型号: SHIMADZU LC-2050C(FX275)	

## <色谱图>

mV



## <峰表>

检测器A Ch1 275nm

峰号	保留时间	面积	面积%	高度	理论塔板数(USP)	拖尾因子	分离度(USP)
1	2.495	28239	100.000	3927	2794	1.024	--
总计		28239	100.000	3927			



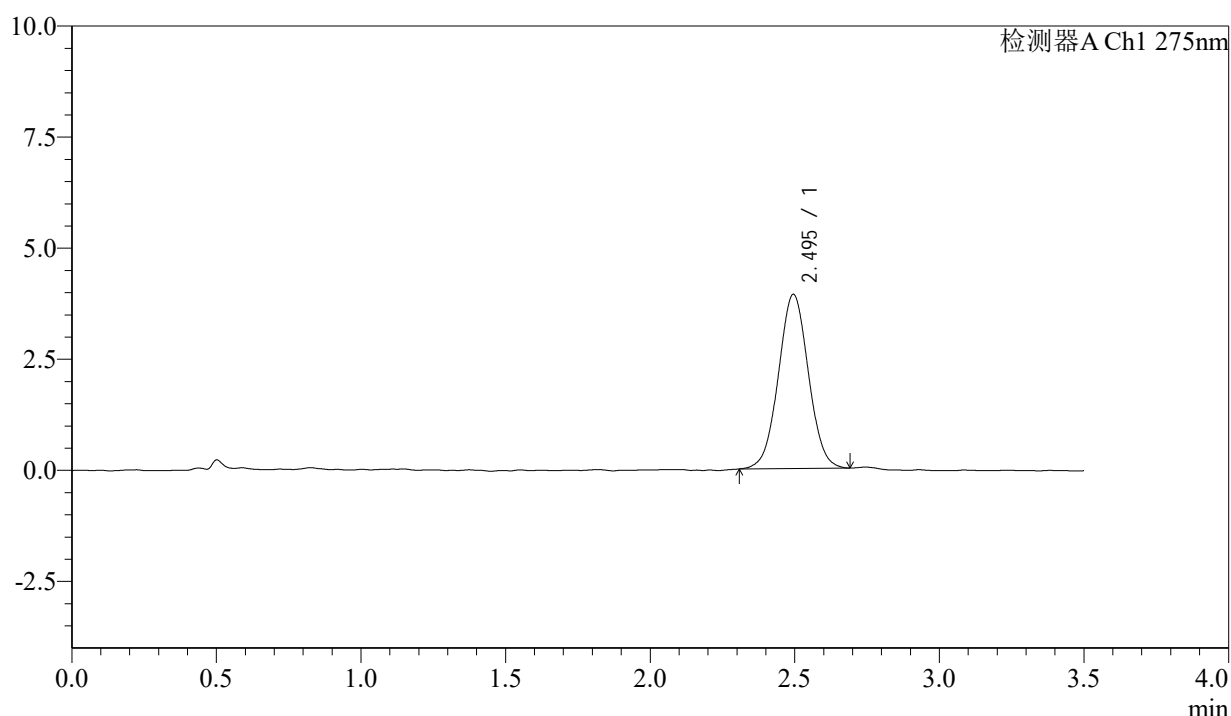
# QTL-4138

## <样品信息>

色谱柱: LP-C18(50mm\*4.6mm,5μm) 流速: 1.5ml/min  
 柱温: 30°C 波长: 275nm  
 数据文件名: RCSQTL-4138 - 0-176/26-748-2 - zzp-2025072421p-rcd-yxys30t-bzgz-1mg-shuijz-P4-2.lcd  
 方法文件名: RCSQTL-4138 - QTL-4138-RCQX-1.5-FX275.lcm  
 批处理文件名: RCSQTL-4138 - QTL-4138-20260507-FX275.lcb  
 样品瓶号: 3-30  
 进样体积: 20μl 版本号: 6.115  
 进样时间: 2026/05/07 19:05:27 实验者: xiechaojun  
 处理时间 (V2): 2026/05/08 10:04:31 处理者: xiechaojun  
 仪器型号: SHIMADZU LC-2050C(FX275)

## <色谱图>

mV



## <峰表>

检测器A Ch1 275nm

峰号	保留时间	面积	面积%	高度	理论塔板数(USP)	拖尾因子	分离度(USP)
1	2.495	28312	100.000	3920	2763	1.023	--
总计		28312	100.000	3920			



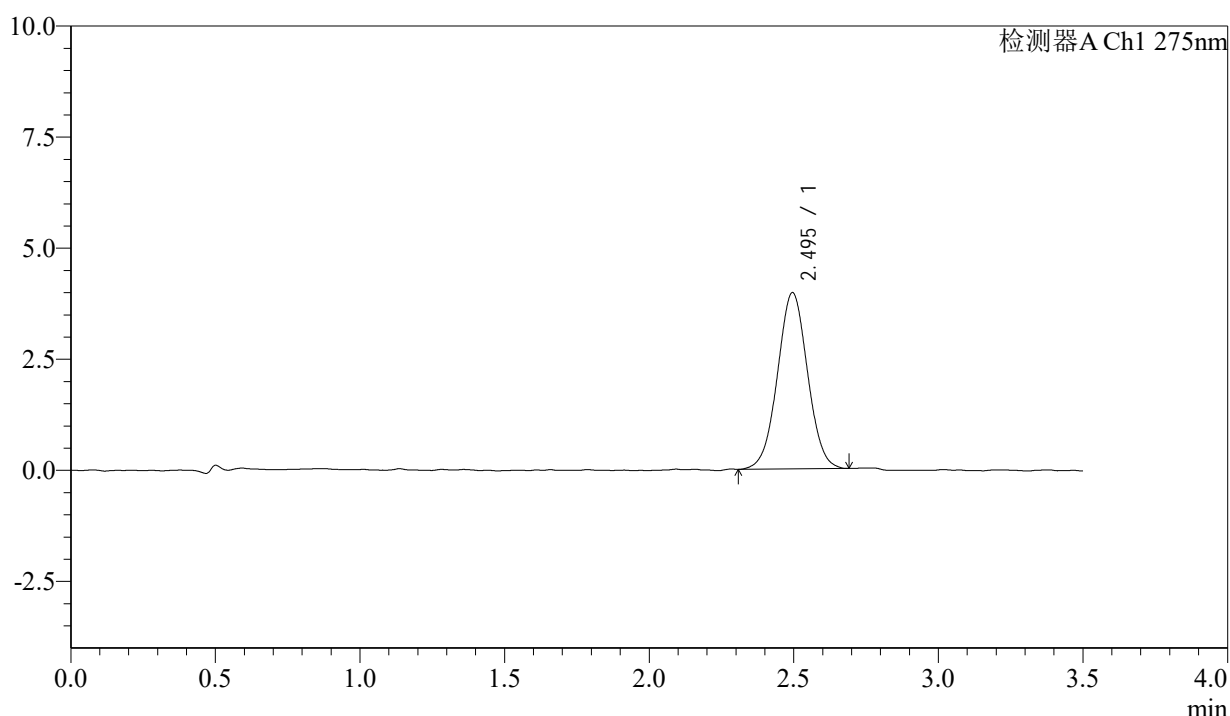
# QTL-4138

## <样品信息>

色谱柱: LP-C18(50mm\*4.6mm,5μm) 流速: 1.5ml/min  
 柱温: 30°C 波长: 275nm  
 数据文件名: RCSQTL-4138 - 0-176/26-749-2 - zzp-2025072421p-rcd-yxys30t-bzgz-1mg-shuijz-P5-1.lcd  
 方法文件名: RCSQTL-4138 - QTL-4138-RCQX-1.5-FX275.lcm  
 批处理文件名: RCSQTL-4138 - QTL-4138-20260507-FX275.lcb  
 样品瓶号: 3-39  
 进样体积: 20μl 版本号: 6.115  
 进样时间: 2026/05/07 19:09:19 实验者: xiechaojun  
 处理时间 (V2): 2026/05/08 10:04:33 处理者: xiechaojun  
 仪器型号: SHIMADZU LC-2050C(FX275)

## <色谱图>

mV



## <峰表>

检测器A Ch1 275nm

峰号	保留时间	面积	面积%	高度	理论塔板数(USP)	拖尾因子	分离度(USP)
1	2.495	28724	100.000	3969	2736	1.020	--
总计		28724	100.000	3969			



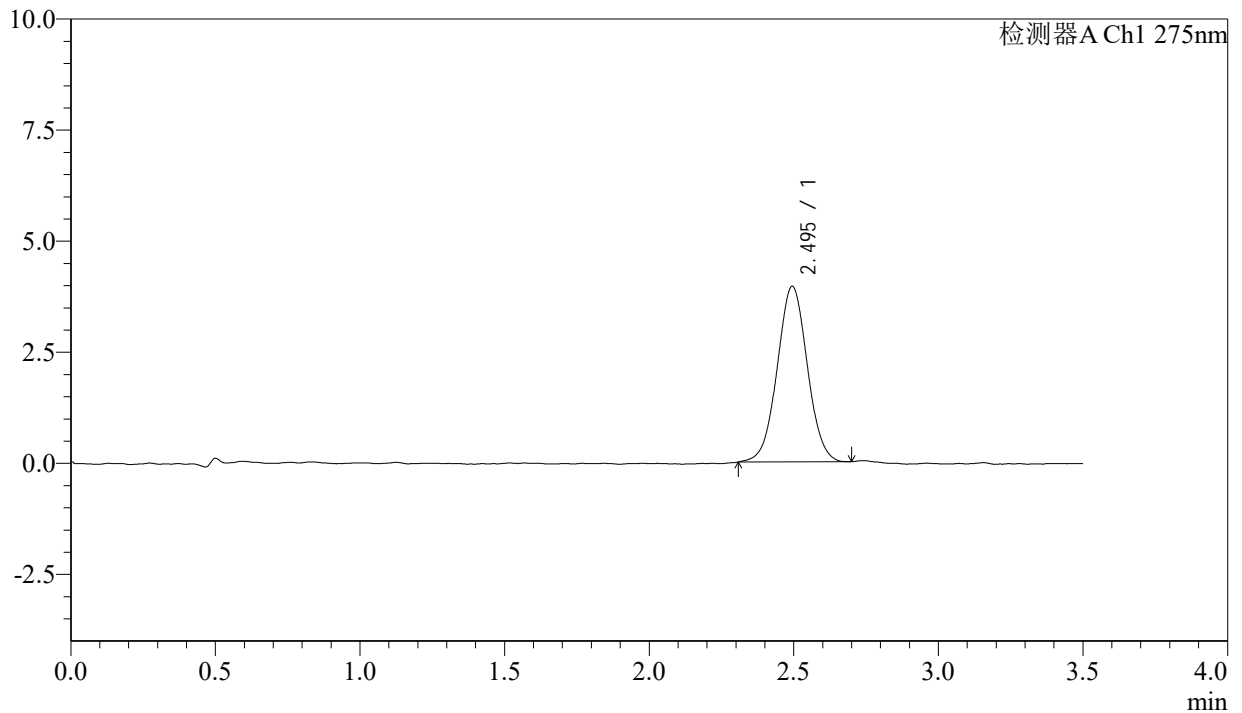
# QTL-4138

## <样品信息>

色谱柱: LP-C18(50mm*4.6mm,5μm)	流速: 1.5ml/min
柱温: 30°C	波长: 275nm
数据文件名: RCSQTL-4138 - 0-176/26-750-2 - zzp-2025072421p-rcd-yxys30t-bzgz-1mg-shuijz-P5-2.lcd	
方法文件名: RCSQTL-4138 - QTL-4138-RCQX-1.5-FX275.lcm	
批处理文件名: RCSQTL-4138 - QTL-4138-20260507-FX275.lcb	
样品瓶号: 3-39	
进样体积: 20μl	版本号: 6.115
进样时间: 2026/05/07 19:13:12	实验者: xiechaojun
处理时间 (V2): 2026/05/08 10:04:36	处理者: xiechaojun
仪器型号: SHIMADZU LC-2050C(FX275)	

## <色谱图>

mV



## <峰表>

检测器A Ch1 275nm

峰号	保留时间	面积	面积%	高度	理论塔板数(USP)	拖尾因子	分离度(USP)
1	2.495	28680	100.000	3951	2750	1.022	--
总计		28680	100.000	3951			



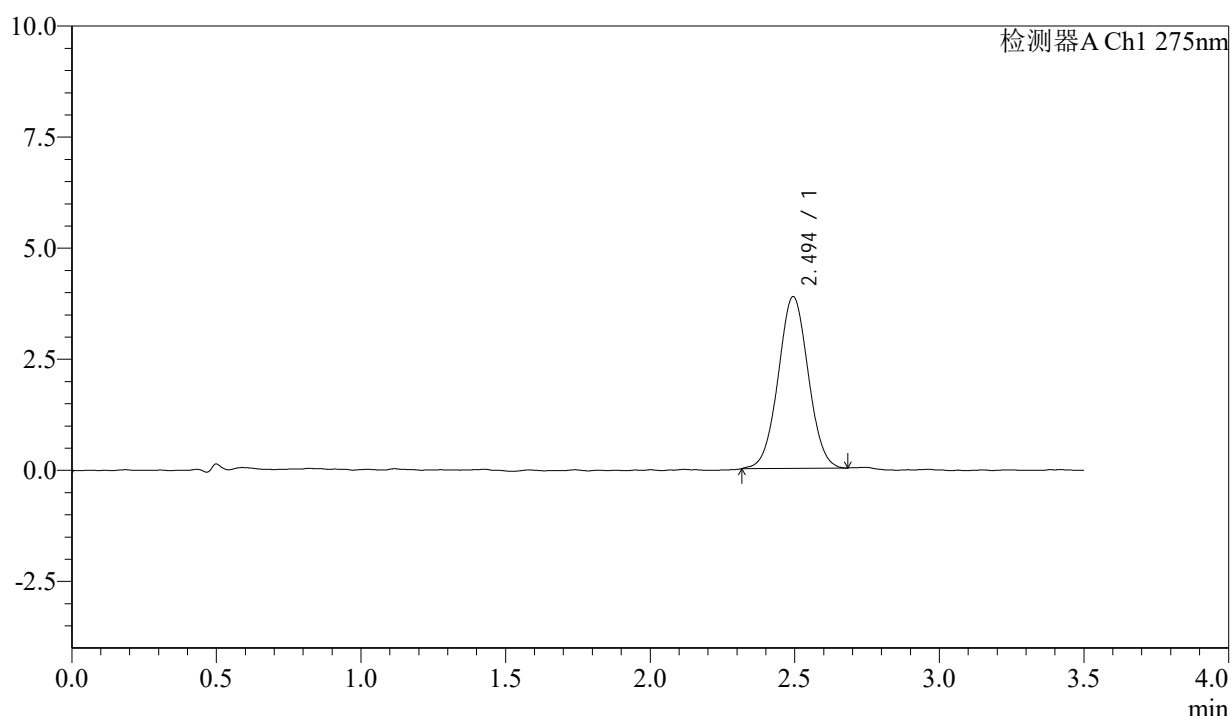
# QTL-4138

## <样品信息>

色谱柱: LP-C18(50mm*4.6mm,5μm)	流速: 1.5ml/min
柱温: 30°C	波长: 275nm
数据文件名: RCSQTL-4138 - 0-176/26-751-2 - zzp-2025072421p-rcd-yxys30t-bzgz-1mg-shuijz-P6-1.lcd	
方法文件名: RCSQTL-4138 - QTL-4138-RCQX-1.5-FX275.lcm	
批处理文件名: RCSQTL-4138 - QTL-4138-20260507-FX275.lcb	
样品瓶号: 3-48	
进样体积: 20μl	版本号: 6.115
进样时间: 2026/05/07 19:17:04	实验者: xiechaojun
处理时间 (V2): 2026/05/08 10:04:39	处理者: xiechaojun
仪器型号: SHIMADZU LC-2050C(FX275)	

## <色谱图>

mV



## <峰表>

检测器A Ch1 275nm

峰号	保留时间	面积	面积%	高度	理论塔板数(USP)	拖尾因子	分离度(USP)
1	2.494	27959	100.000	3862	2742	1.025	--
总计		27959	100.000	3862			



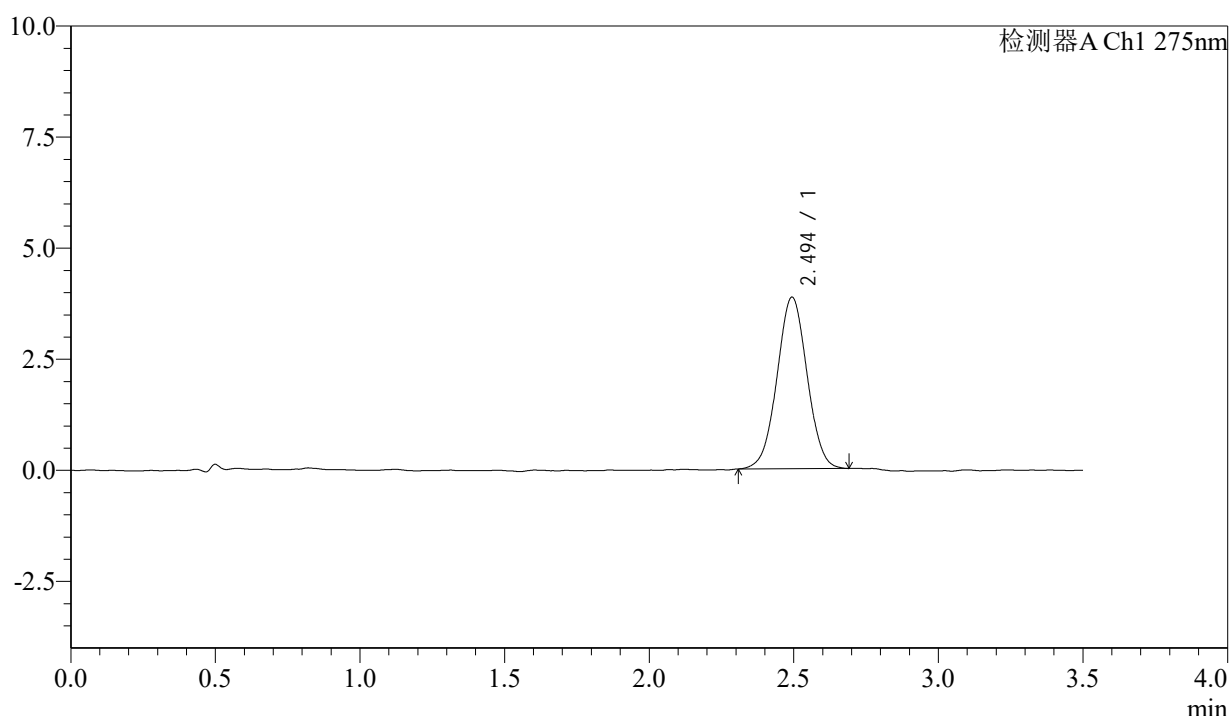
# QTL-4138

## <样品信息>

色谱柱: LP-C18(50mm\*4.6mm,5μm) 流速: 1.5ml/min  
 柱温: 30°C 波长: 275nm  
 数据文件名: RCSQTL-4138 - 0-176/26-752-2 - zzp-2025072421p-rcd-yxys30t-bzgz-1mg-shuijz-P6-2.lcd  
 方法文件名: RCSQTL-4138 - QTL-4138-RCQX-1.5-FX275.lcm  
 批处理文件名: RCSQTL-4138 - QTL-4138-20260507-FX275.lcb  
 样品瓶号: 3-48  
 进样体积: 20μl 版本号: 6.115  
 进样时间: 2026/05/07 19:20:57 实验者: xiechaojun  
 处理时间 (V2): 2026/05/08 10:04:42 处理者: xiechaojun  
 仪器型号: SHIMADZU LC-2050C(FX275)

## <色谱图>

mV



## <峰表>

检测器A Ch1 275nm

峰号	保留时间	面积	面积%	高度	理论塔板数(USP)	拖尾因子	分离度(USP)
1	2.494	27945	100.000	3856	2752	1.016	--
总计		27945	100.000	3856			



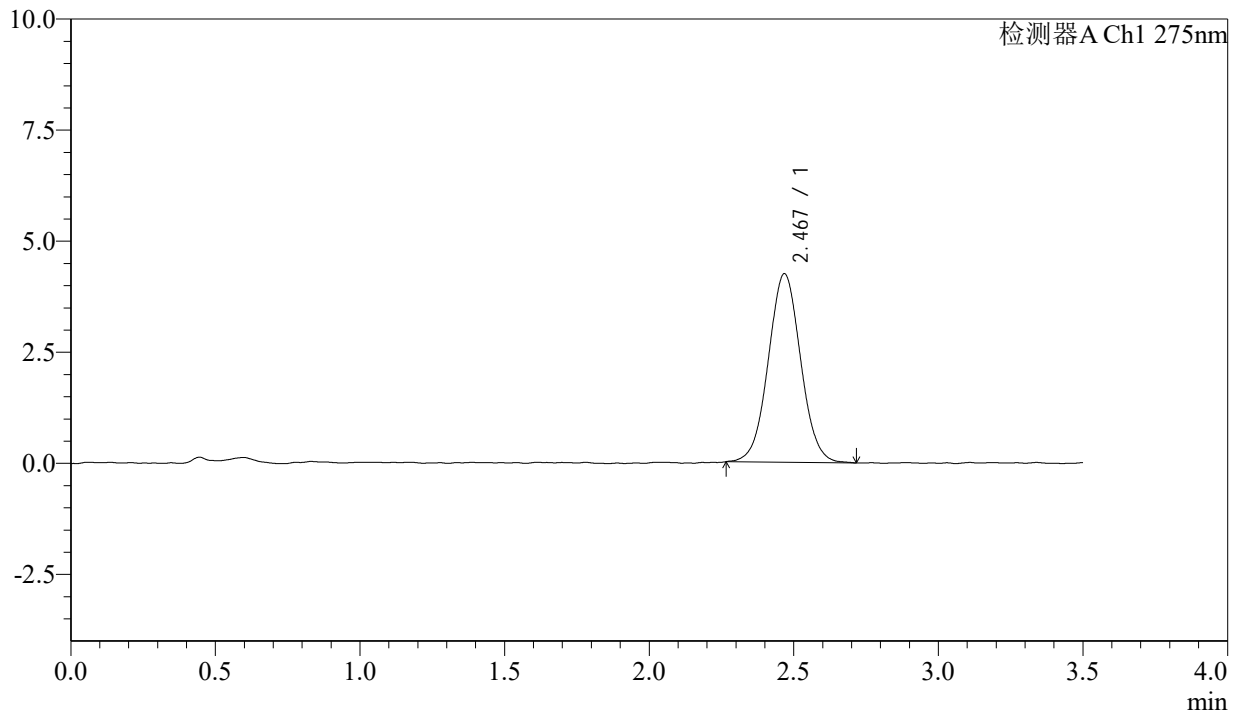
# QTL-4138

## <样品信息>

色谱柱: LP-C18(50mm\*4.6mm,5μm) 流速: 1.5ml/min  
 柱温: 30°C 波长: 275nm  
 数据文件名: RCSQTL-4138 - 0-176/26-753-2 - zzp-2025072421p-rcd-yxys30t-1mg-shuijz-dz2-1.lcd  
 方法文件名: RCSQTL-4138 - QTL-4138-RCQX-1.5-FX275.lcm  
 批处理文件名: RCSQTL-4138 - QTL-4138-20260507-FX275.lcb  
 样品瓶号: 3-27  
 进样体积: 20μl 版本号: 6.115  
 进样时间: 2026/05/07 19:24:49 实验者: xiechaojun  
 处理时间 (V2): 2026/05/08 10:04:44 处理者: xiechaojun  
 仪器型号: SHIMADZU LC-2050C(FX275)

## <色谱图>

mV



## <峰表>

检测器A Ch1 275nm

峰号	保留时间	面积	面积%	高度	理论塔板数(USP)	拖尾因子	分离度(USP)
1	2.467	33028	100.000	4233	2344	1.032	--
总计		33028	100.000	4233			



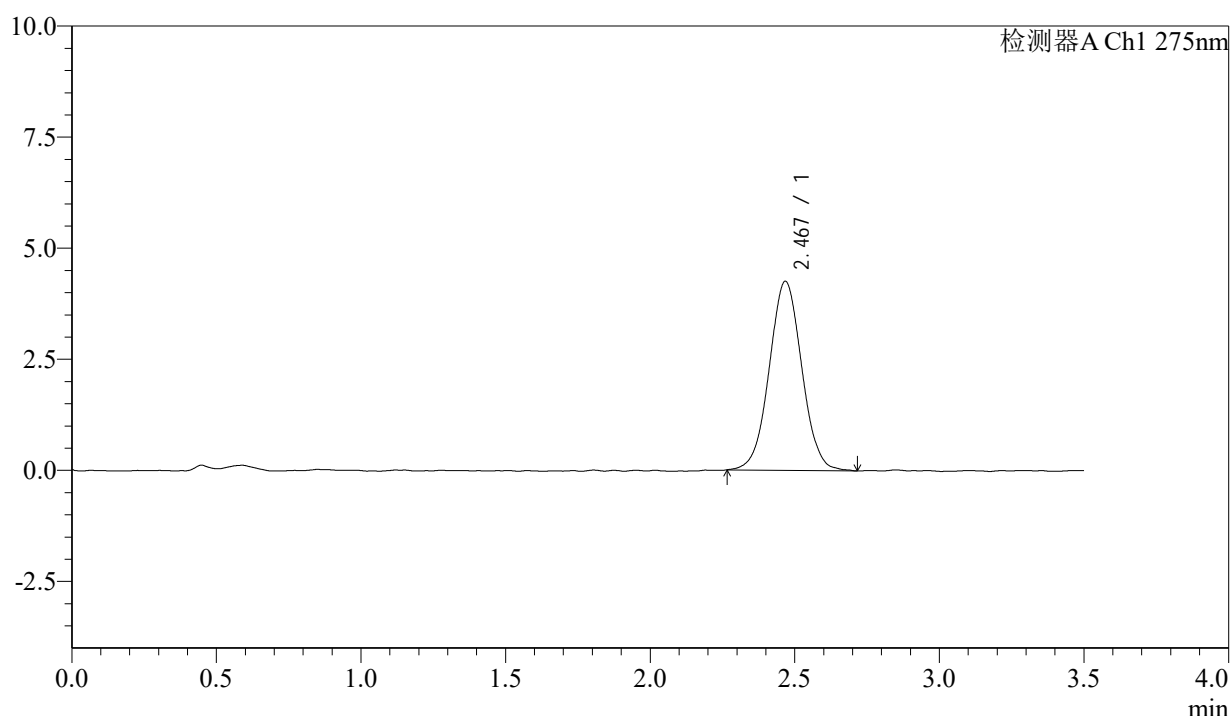
# QTL-4138

## <样品信息>

色谱柱: LP-C18(50mm\*4.6mm,5μm) 流速: 1.5ml/min  
 柱温: 30°C 波长: 275nm  
 数据文件名: RCSQTL-4138 - 0-176/26-754-2 - zzp-2025072421p-rcd-yxys30t-1mg-shuijz-dz2-2.lcd  
 方法文件名: RCSQTL-4138 - QTL-4138-RCQX-1.5-FX275.lcm  
 批处理文件名: RCSQTL-4138 - QTL-4138-20260507-FX275.lcb  
 样品瓶号: 3-27  
 进样体积: 20μl 版本号: 6.115  
 进样时间: 2026/05/07 19:28:41 实验者: xiechaojun  
 处理时间 (V2): 2026/05/08 10:04:47 处理者: xiechaojun  
 仪器型号: SHIMADZU LC-2050C(FX275)

## <色谱图>

mV



## <峰表>

检测器A Ch1 275nm

峰号	保留时间	面积	面积%	高度	理论塔板数(USP)	拖尾因子	分离度(USP)
1	2.467	33362	100.000	4246	2327	1.031	--
总计		33362	100.000	4246			