



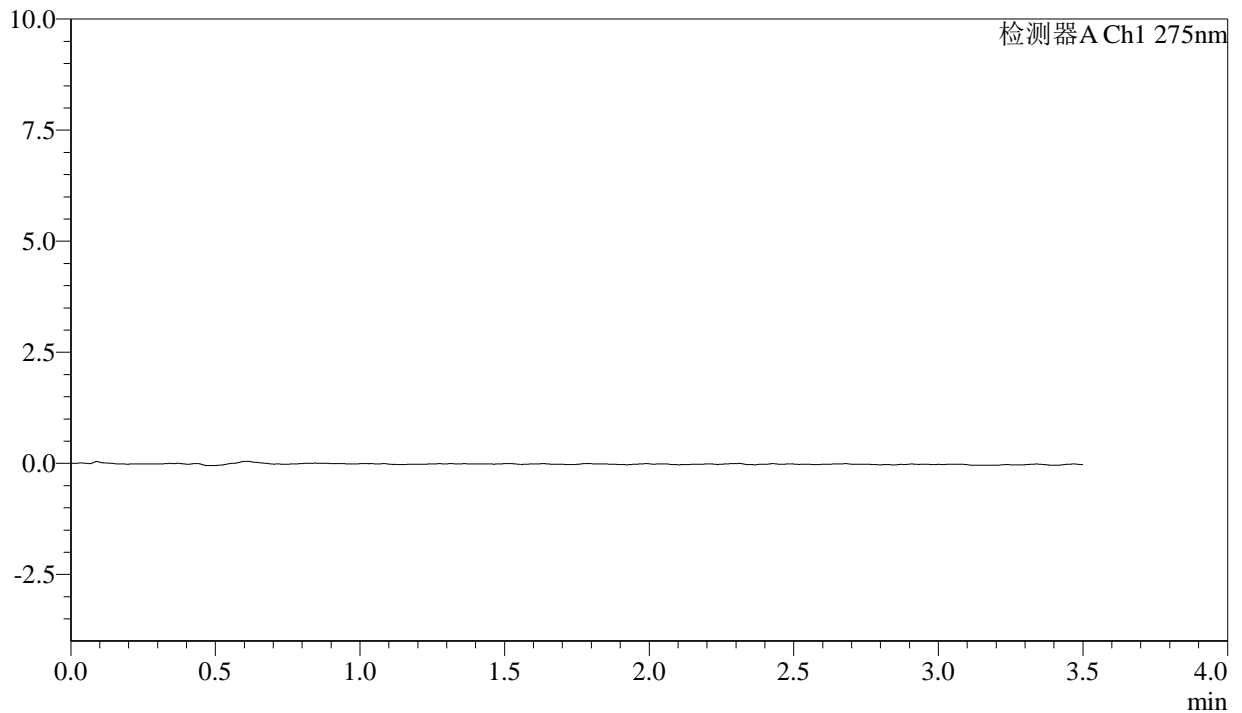
QTL-4138

<样品信息>

色谱柱: LP-C18(50mm*4.6mm,5 μ m) 流速: 1.5ml/min
柱温: 30 $^{\circ}$ C 波长: 275nm
数据文件名: RC\$QTL-4138 - 0-171/31-481-2 - zzp-2025072421p-rcd-yxys30t-1mg-shuijz-rj.lcd
方法文件名: RC\$QTL-4138 - QTL-4138-rc-FX280.lcm
批处理文件名: RC\$QTL-4138 - QTL-4138-20260507-FX280.lcb
样品瓶号: 1-9
进样体积: 20 μ l 版本号: 6.115
进样时间: 2026/05/07 11:04:41 实验者: xiechaojun
处理时间 (V2): 2026/05/08 09:17:55 处理者: xiechaojun
仪器型号: SHIMADZU LC-2050C(FX256)

<色谱图>

mV



<峰表>

检测器A Ch1 275nm

峰号	保留时间	面积	面积%	高度	理论塔板数(USP)	拖尾因子	分离度(USP)
总计							



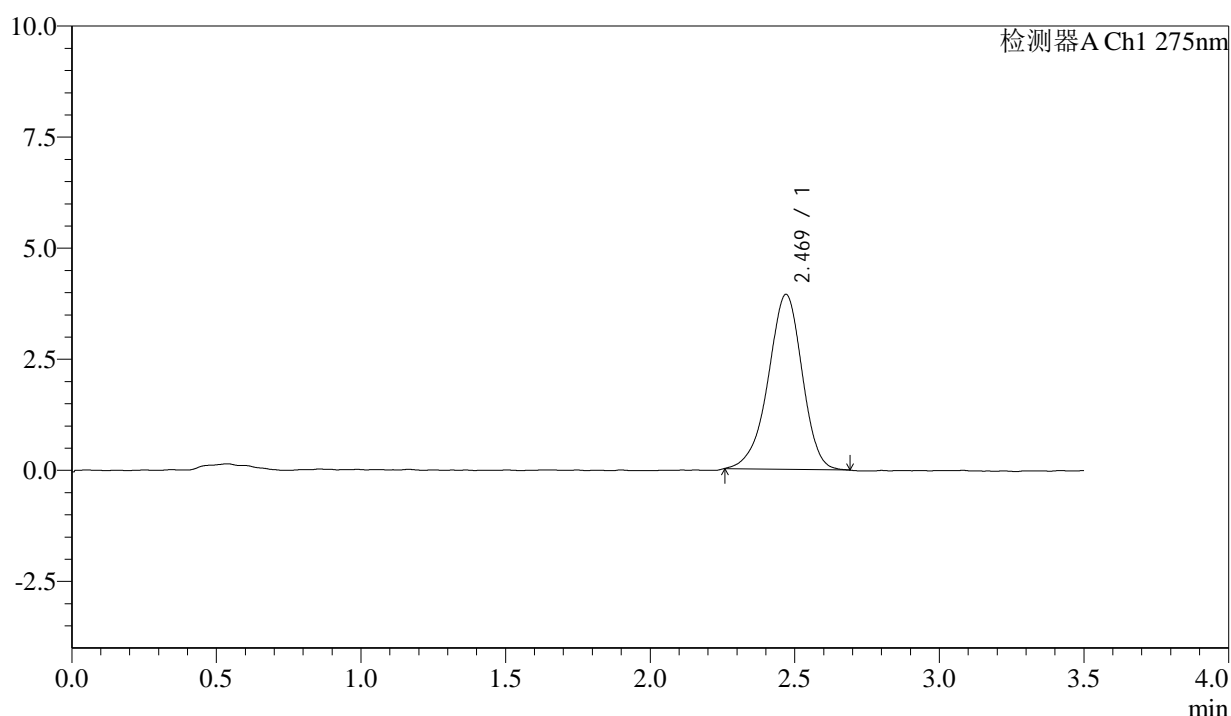
QTL-4138

<样品信息>

色谱柱: LP-C18(50mm*4.6mm,5μm) 流速: 1.5ml/min
 柱温: 30°C 波长: 275nm
 数据文件名: RC\$QTL-4138 - 0-171/31-482-2 - zzp-2025072421p-rcd-yxys30t-1mg-shuijz-dz1-1.lcd
 方法文件名: RC\$QTL-4138 - QTL-4138-rc-FX280.lcm
 批处理文件名: RC\$QTL-4138 - QTL-4138-20260507-FX280.lcb
 样品瓶号: 1-18
 进样体积: 20μl 版本号: 6.115
 进样时间: 2026/05/07 11:08:35 实验者: xiechaojun
 处理时间 (V2): 2026/05/08 09:17:59 处理者: xiechaojun
 仪器型号: SHIMADZU LC-2050C(FX256)

<色谱图>

mV



<峰表>

检测器A Ch1 275nm

峰号	保留时间	面积	面积%	高度	理论塔板数(USP)	拖尾因子	分离度(USP)
1	2.469	32204	100.000	3936	2172	0.934	--
总计		32204	100.000	3936			



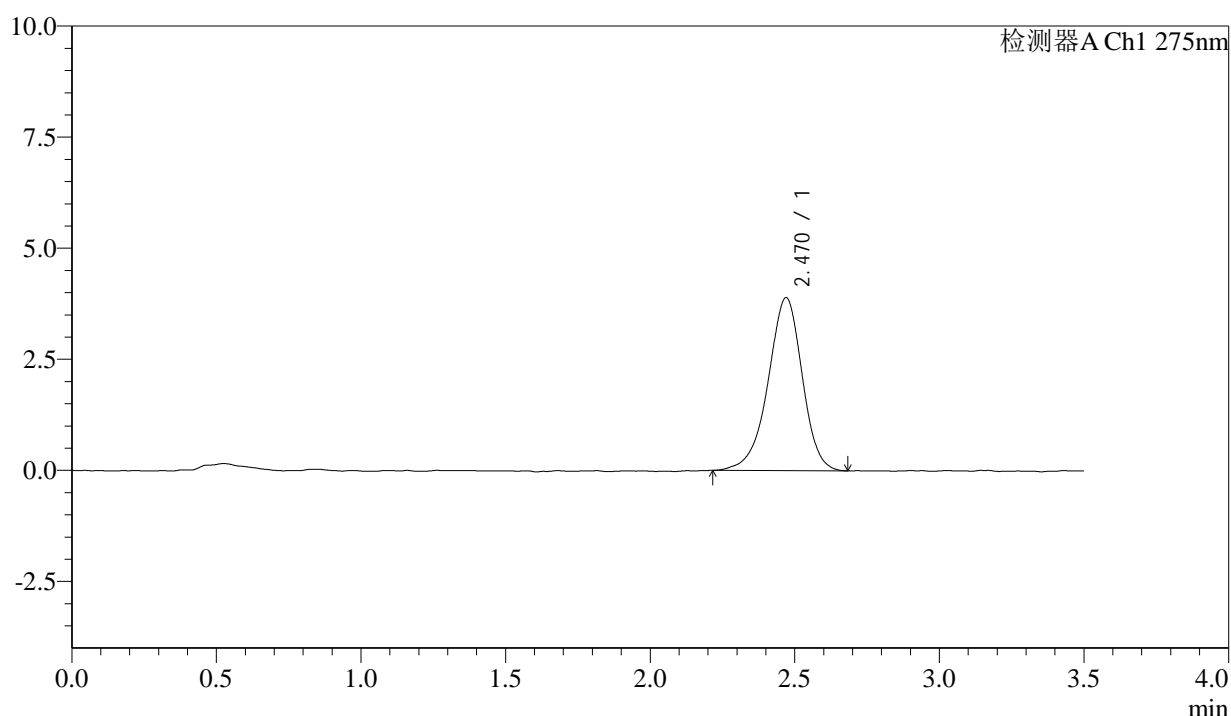
QTL-4138

<样品信息>

色谱柱: LP-C18(50mm*4.6mm,5μm) 流速: 1.5ml/min
 柱温: 30°C 波长: 275nm
 数据文件名: RC\$QTL-4138 - 0-172/31-483-2 - zzp-2025072421p-rcd-yxys30t-1mg-shuijz-dz1-2.lcd
 方法文件名: RC\$QTL-4138 - QTL-4138-rc-FX280.lcm
 批处理文件名: RC\$QTL-4138 - QTL-4138-20260507-FX280.lcb
 样品瓶号: 1-18
 进样体积: 20μl 版本号: 6.115
 进样时间: 2026/05/07 11:12:29 实验者: xiechaojun
 处理时间 (V2): 2026/05/08 09:18:42 处理者: xiechaojun
 仪器型号: SHIMADZU LC-2050C(FX256)

<色谱图>

mV



<峰表>

检测器A Ch1 275nm

峰号	保留时间	面积	面积%	高度	理论塔板数(USP)	拖尾因子	分离度(USP)
1	2.470	32003	100.000	3892	2168	0.932	--
总计		32003	100.000	3892			



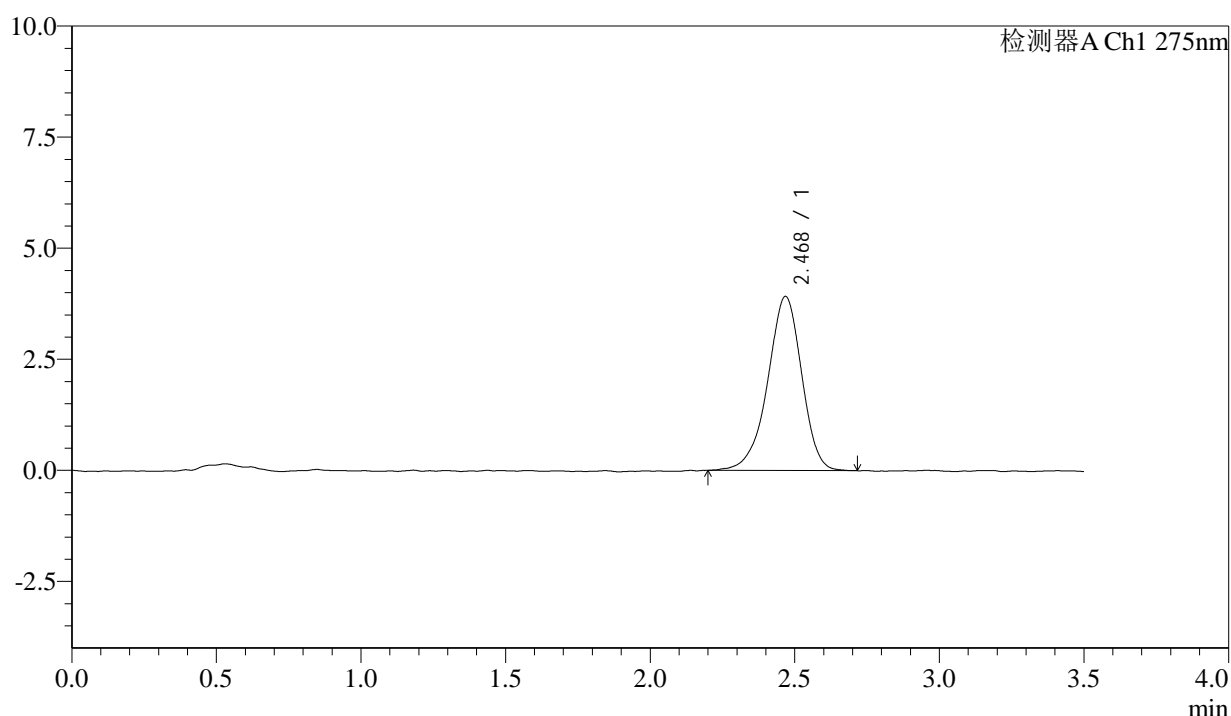
QTL-4138

<样品信息>

色谱柱: LP-C18(50mm*4.6mm,5μm) 流速: 1.5ml/min
 柱温: 30°C 波长: 275nm
 数据文件名: RC\$QTL-4138 - 0-172/31-484-2 - zzp-2025072421p-rcd-yxys30t-1mg-shuijz-dz1-3.lcd
 方法文件名: RC\$QTL-4138 - QTL-4138-rc-FX280.lcm
 批处理文件名: RC\$QTL-4138 - QTL-4138-20260507-FX280.lcb
 样品瓶号: 1-18
 进样体积: 20μl 版本号: 6.115
 进样时间: 2026/05/07 11:16:23 实验者: xiechaojun
 处理时间 (V2): 2026/05/08 09:18:45 处理者: xiechaojun
 仪器型号: SHIMADZU LC-2050C(FX256)

<色谱图>

mV



<峰表>

检测器A Ch1 275nm

峰号	保留时间	面积	面积%	高度	理论塔板数(USP)	拖尾因子	分离度(USP)
1	2.468	32108	100.000	3909	2155	0.930	--
总计		32108	100.000	3909			



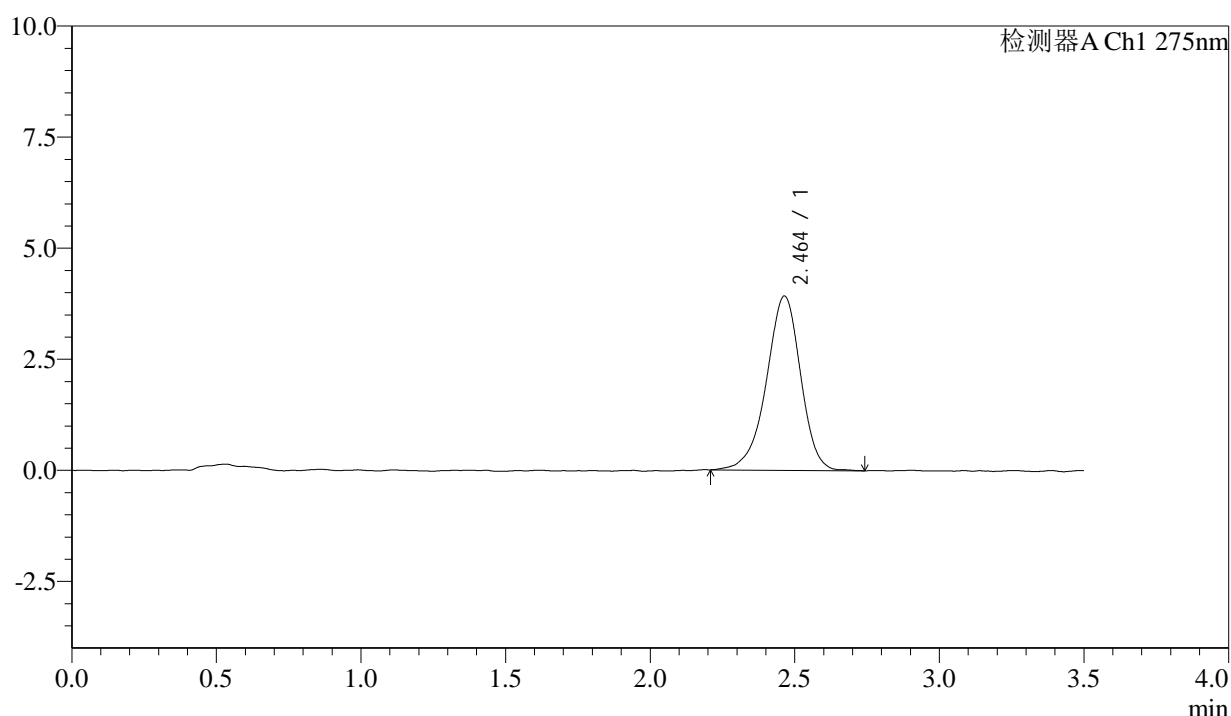
QTL-4138

<样品信息>

色谱柱: LP-C18(50mm*4.6mm,5μm) 流速: 1.5ml/min
 柱温: 30°C 波长: 275nm
 数据文件名: RC\$QTL-4138 - 0-172/31-485-2 - zzp-2025072421p-rcd-yxys30t-1mg-shuijz-dz1-4.lcd
 方法文件名: RC\$QTL-4138 - QTL-4138-rc-FX280.lcm
 批处理文件名: RC\$QTL-4138 - QTL-4138-20260507-FX280.lcb
 样品瓶号: 1-18
 进样体积: 20μl 版本号: 6.115
 进样时间: 2026/05/07 11:20:17 实验者: xiechaojun
 处理时间 (V2): 2026/05/08 09:18:47 处理者: xiechaojun
 仪器型号: SHIMADZU LC-2050C(FX256)

<色谱图>

mV



<峰表>

检测器A Ch1 275nm

峰号	保留时间	面积	面积%	高度	理论塔板数(USP)	拖尾因子	分离度(USP)
1	2.464	32316	100.000	3925	2156	0.928	--
总计		32316	100.000	3925			



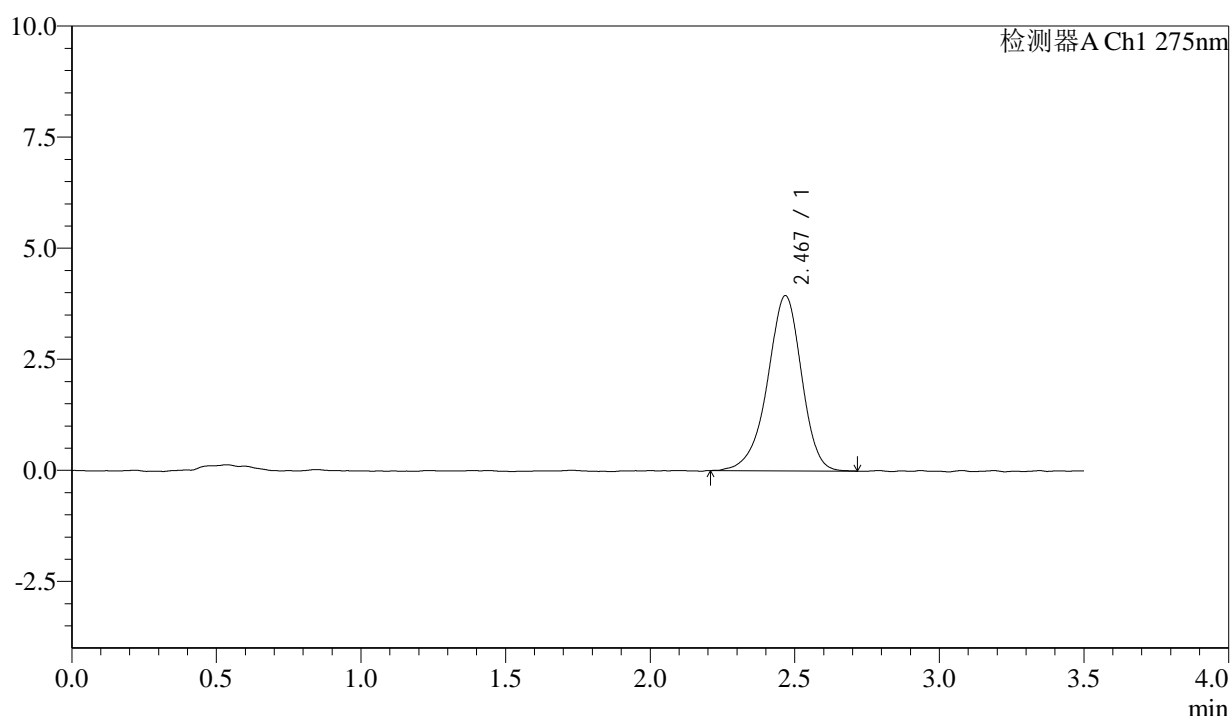
QTL-4138

<样品信息>

色谱柱: LP-C18(50mm*4.6mm,5μm) 流速: 1.5ml/min
 柱温: 30°C 波长: 275nm
 数据文件名: RC\$QTL-4138 - 0-172/31-486-2 - zzp-2025072421p-rcd-yxys30t-1mg-shuijz-dz1-5.lcd
 方法文件名: RC\$QTL-4138 - QTL-4138-rc-FX280.lcm
 批处理文件名: RC\$QTL-4138 - QTL-4138-20260507-FX280.lcb
 样品瓶号: 1-18
 进样体积: 20μl 版本号: 6.115
 进样时间: 2026/05/07 11:24:10 实验者: xiechaojun
 处理时间 (V2): 2026/05/08 09:18:50 处理者: xiechaojun
 仪器型号: SHIMADZU LC-2050C(FX256)

<色谱图>

mV



<峰表>

检测器A Ch1 275nm

峰号	保留时间	面积	面积%	高度	理论塔板数(USP)	拖尾因子	分离度(USP)
1	2.467	32339	100.000	3932	2173	0.924	--
总计		32339	100.000	3932			



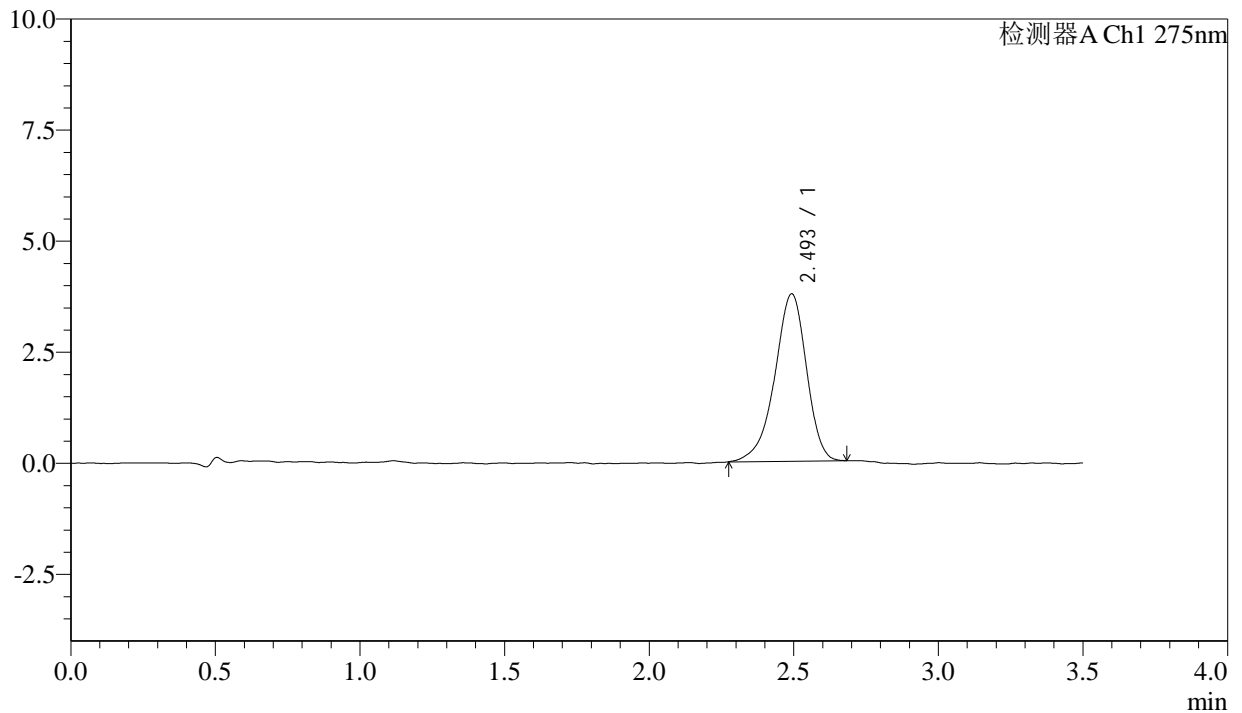
QTL-4138

<样品信息>

色谱柱: LP-C18(50mm*4.6mm,5μm) 流速: 1.5ml/min
 柱温: 30°C 波长: 275nm
 数据文件名: RC\$QTL-4138 - 0-173/31-487-2 - zzp-2025072421p-rcd-yxys30t-lfgw-1mg-shuijz-P1-1.lcd
 方法文件名: RC\$QTL-4138 - QTL-4138-rc-FX280.lcm
 批处理文件名: RC\$QTL-4138 - QTL-4138-20260507-FX280.lcb
 样品瓶号: 1-1
 进样体积: 20μl 版本号: 6.115
 进样时间: 2026/05/07 11:28:04 实验者: xiechaojun
 处理时间 (V2): 2026/05/08 09:19:53 处理者: xiechaojun
 仪器型号: SHIMADZU LC-2050C(FX256)

<色谱图>

mV



<峰表>

检测器A Ch1 275nm

峰号	保留时间	面积	面积%	高度	理论塔板数(USP)	拖尾因子	分离度(USP)
1	2.493	28767	100.000	3757	2569	0.903	--
总计		28767	100.000	3757			



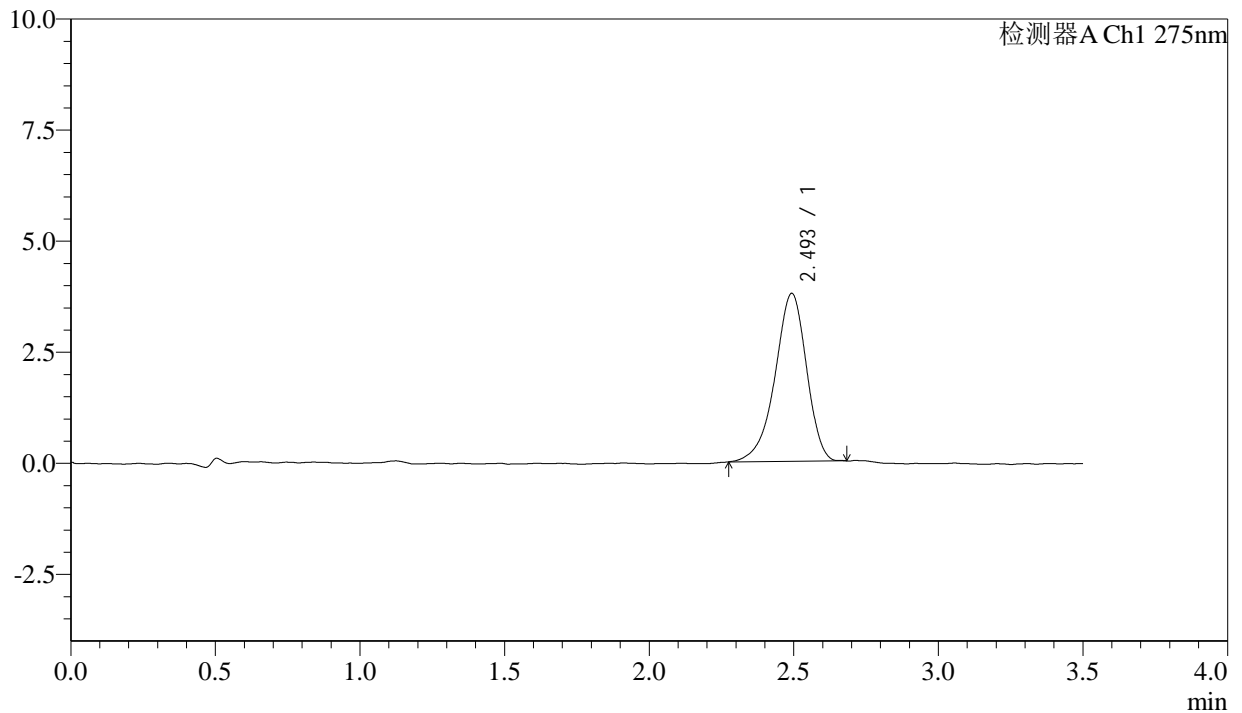
QTL-4138

<样品信息>

色谱柱: LP-C18(50mm*4.6mm,5μm) 流速: 1.5ml/min
柱温: 30°C 波长: 275nm
数据文件名: RC\$QTL-4138 - 0-173/31-488-2 - zzp-2025072421p-rcd-yxys30t-lfgw-1mg-shuijz-P1-2.lcd
方法文件名: RC\$QTL-4138 - QTL-4138-rc-FX280.lcm
批处理文件名: RC\$QTL-4138 - QTL-4138-20260507-FX280.lcb
样品瓶号: 1-1
进样体积: 20μl 版本号: 6.115
进样时间: 2026/05/07 11:31:57 实验者: xiechaojun
处理时间 (V2): 2026/05/08 09:19:55 处理者: xiechaojun
仪器型号: SHIMADZU LC-2050C(FX256)

<色谱图>

mV



<峰表>

检测器A Ch1 275nm

峰号	保留时间	面积	面积%	高度	理论塔板数(USP)	拖尾因子	分离度(USP)
1	2.493	28651	100.000	3771	2567	0.903	--
总计		28651	100.000	3771			



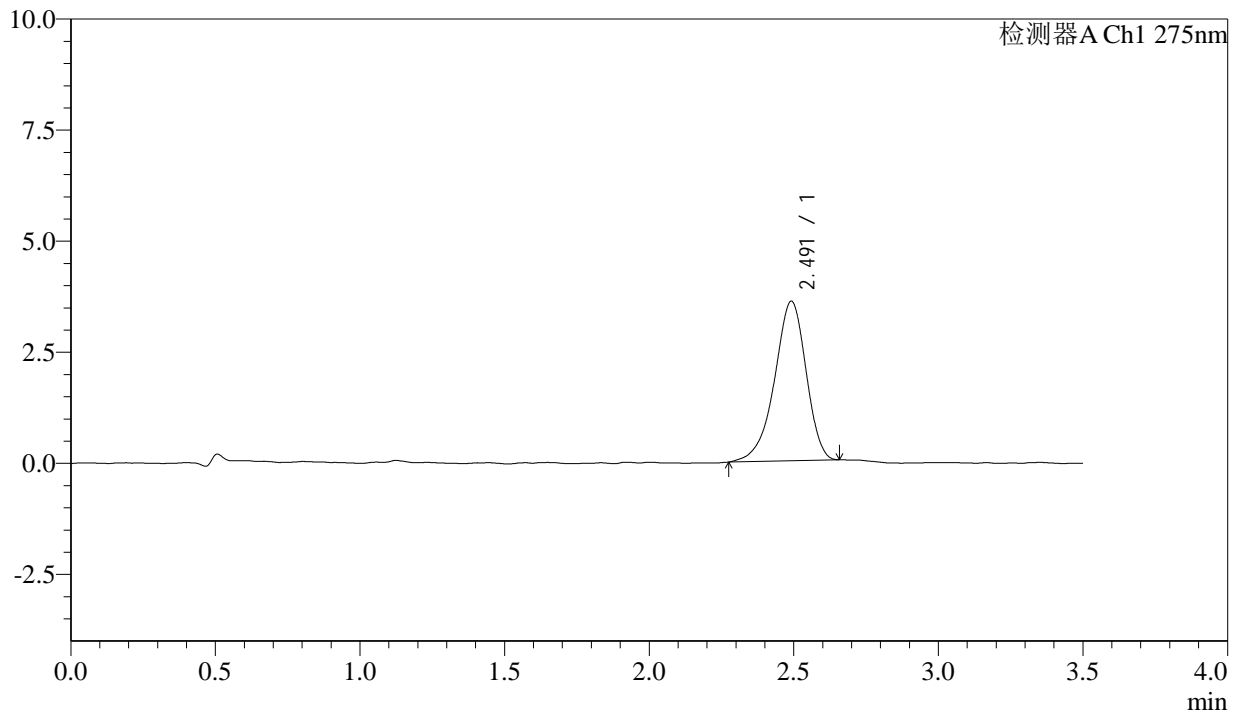
QTL-4138

<样品信息>

色谱柱: LP-C18(50mm*4.6mm,5μm) 流速: 1.5ml/min
 柱温: 30°C 波长: 275nm
 数据文件名: RC\$QTL-4138 - 0-173/31-489-2 - zzp-2025072421p-rcd-yxys30t-lfgw-1mg-shuijz-P2-1.lcd
 方法文件名: RC\$QTL-4138 - QTL-4138-rc-FX280.lcm
 批处理文件名: RC\$QTL-4138 - QTL-4138-20260507-FX280.lcb
 样品瓶号: 1-10 版本号: 6.115
 进样体积: 20μl 实验者: xiechaojun
 进样时间: 2026/05/07 11:35:49 处理者: xiechaojun
 处理时间 (V2): 2026/05/08 09:19:58
 仪器型号: SHIMADZU LC-2050C(FX256)

<色谱图>

mV



<峰表>

检测器A Ch1 275nm

峰号	保留时间	面积	面积%	高度	理论塔板数(USP)	拖尾因子	分离度(USP)
1	2.491	27236	100.000	3585	2553	0.901	--
总计		27236	100.000	3585			



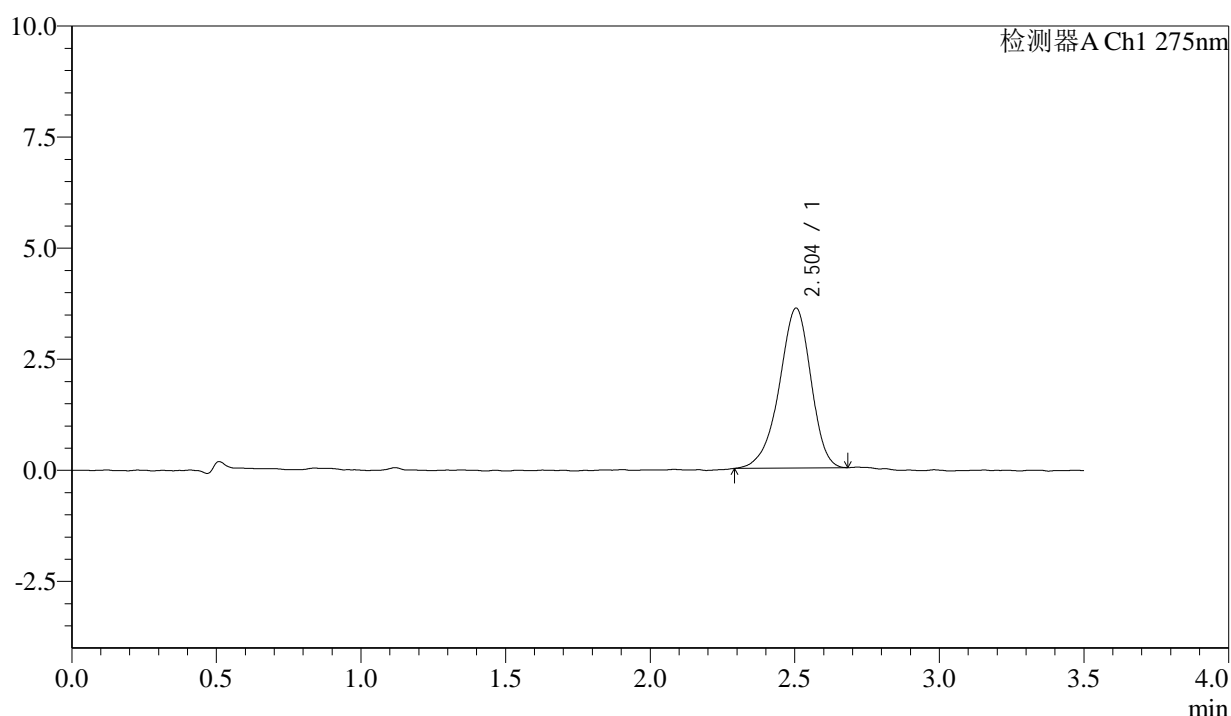
QTL-4138

<样品信息>

色谱柱: LP-C18(50mm*4.6mm,5μm) 流速: 1.5ml/min
 柱温: 30°C 波长: 275nm
 数据文件名: RC\$QTL-4138 - 0-173/31-490-2 - zzp-2025072421p-rcd-yxys30t-lfgw-1mg-shuijz-P2-2.lcd
 方法文件名: RC\$QTL-4138 - QTL-4138-rc-FX280.lcm
 批处理文件名: RC\$QTL-4138 - QTL-4138-20260507-FX280.lcb
 样品瓶号: 1-10
 进样体积: 20μl 版本号: 6.115
 进样时间: 2026/05/07 11:39:42 实验者: xiechaojun
 处理时间 (V2): 2026/05/08 09:20:01 处理者: xiechaojun
 仪器型号: SHIMADZU LC-2050C(FX256)

<色谱图>

mV



<峰表>

检测器A Ch1 275nm

峰号	保留时间	面积	面积%	高度	理论塔板数(USP)	拖尾因子	分离度(USP)
1	2.504	27404	100.000	3600	2533	0.913	--
总计		27404	100.000	3600			



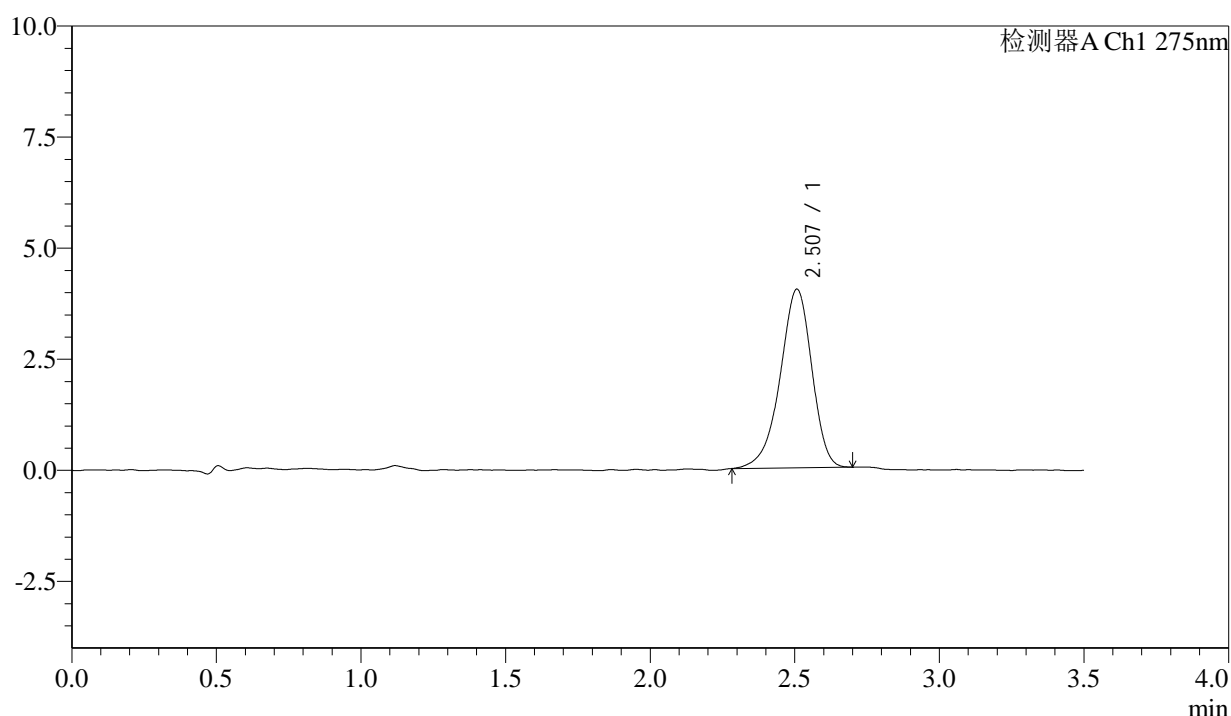
QTL-4138

<样品信息>

色谱柱: LP-C18(50mm*4.6mm,5μm) 流速: 1.5ml/min
 柱温: 30°C 波长: 275nm
 数据文件名: RC\$QTL-4138 - 0-173/31-491-2 - zzp-2025072421p-rcd-yxys30t-lfgw-1mg-shuijz-P3-1.lcd
 方法文件名: RC\$QTL-4138 - QTL-4138-rc-FX280.lcm
 批处理文件名: RC\$QTL-4138 - QTL-4138-20260507-FX280.lcb
 样品瓶号: 1-19
 进样体积: 20μl 版本号: 6.115
 进样时间: 2026/05/07 11:43:35 实验者: xiechaojun
 处理时间 (V2): 2026/05/08 09:20:04 处理者: xiechaojun
 仪器型号: SHIMADZU LC-2050C(FX256)

<色谱图>

mV



<峰表>

检测器A Ch1 275nm

峰号	保留时间	面积	面积%	高度	理论塔板数(USP)	拖尾因子	分离度(USP)
1	2.507	30696	100.000	4019	2540	0.910	--
总计		30696	100.000	4019			



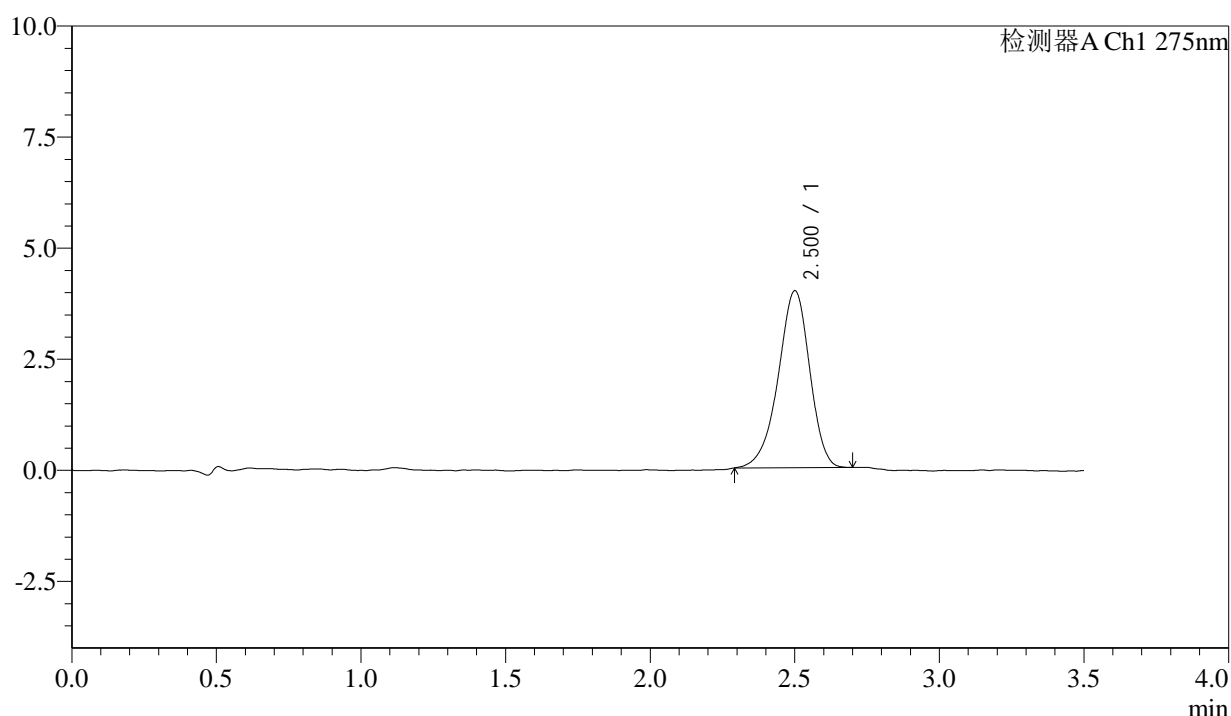
QTL-4138

<样品信息>

色谱柱: LP-C18(50mm*4.6mm,5μm) 流速: 1.5ml/min
 柱温: 30°C 波长: 275nm
 数据文件名: RC\$QTL-4138 - 0-173/31-492-2 - zzp-2025072421p-rcd-yxys30t-lfgw-1mg-shuijz-P3-2.lcd
 方法文件名: RC\$QTL-4138 - QTL-4138-rc-FX280.lcm
 批处理文件名: RC\$QTL-4138 - QTL-4138-20260507-FX280.lcb
 样品瓶号: 1-19
 进样体积: 20μl 版本号: 6.115
 进样时间: 2026/05/07 11:47:28 实验者: xiechaojun
 处理时间 (V2): 2026/05/08 09:20:06 处理者: xiechaojun
 仪器型号: SHIMADZU LC-2050C(FX256)

<色谱图>

mV



<峰表>

检测器A Ch1 275nm

峰号	保留时间	面积	面积%	高度	理论塔板数(USP)	拖尾因子	分离度(USP)
1	2.500	30204	100.000	3972	2550	0.921	--
总计		30204	100.000	3972			



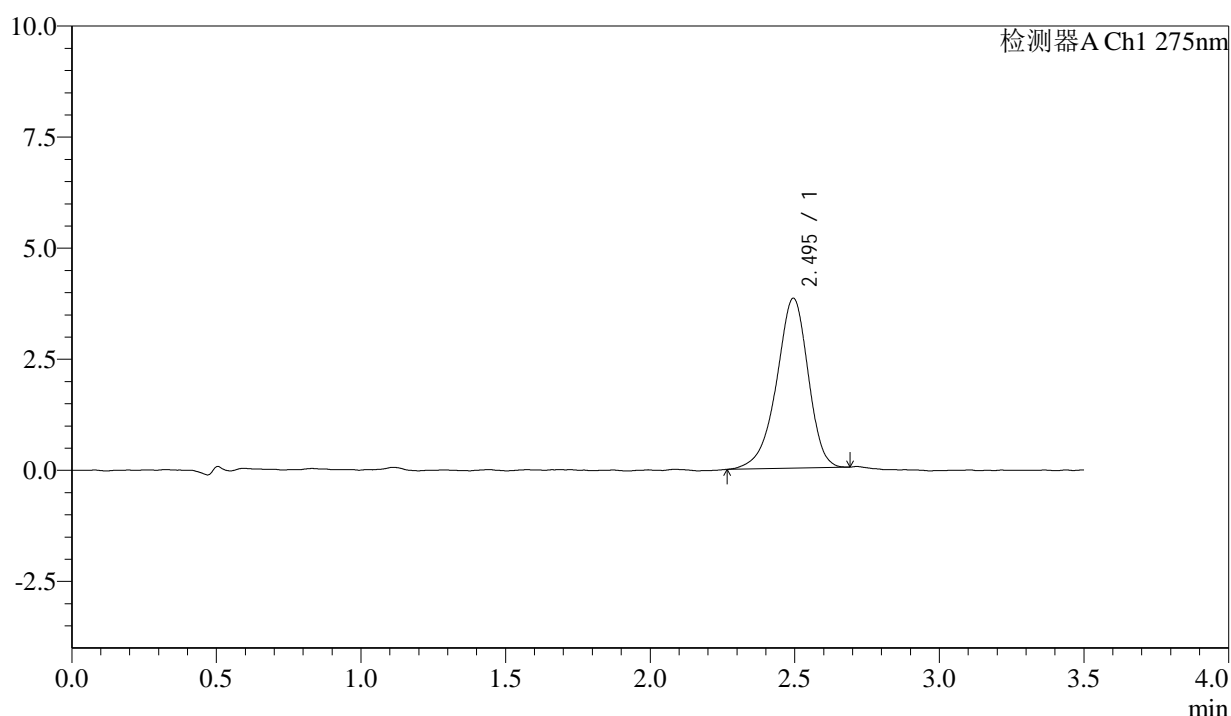
QTL-4138

<样品信息>

色谱柱: LP-C18(50mm*4.6mm,5μm) 流速: 1.5ml/min
 柱温: 30°C 波长: 275nm
 数据文件名: RC\$QTL-4138 - 0-173/31-493-2 - zzp-2025072421p-rcd-yxys30t-lfgw-1mg-shuijz-P4-1.lcd
 方法文件名: RC\$QTL-4138 - QTL-4138-rc-FX280.lcm
 批处理文件名: RC\$QTL-4138 - QTL-4138-20260507-FX280.lcb
 样品瓶号: 1-28
 进样体积: 20μl 版本号: 6.115
 进样时间: 2026/05/07 11:51:21 实验者: xiechaojun
 处理时间 (V2): 2026/05/08 09:20:09 处理者: xiechaojun
 仪器型号: SHIMADZU LC-2050C(FX256)

<色谱图>

mV



<峰表>

检测器A Ch1 275nm

峰号	保留时间	面积	面积%	高度	理论塔板数(USP)	拖尾因子	分离度(USP)
1	2.495	29130	100.000	3824	2543	0.909	--
总计		29130	100.000	3824			



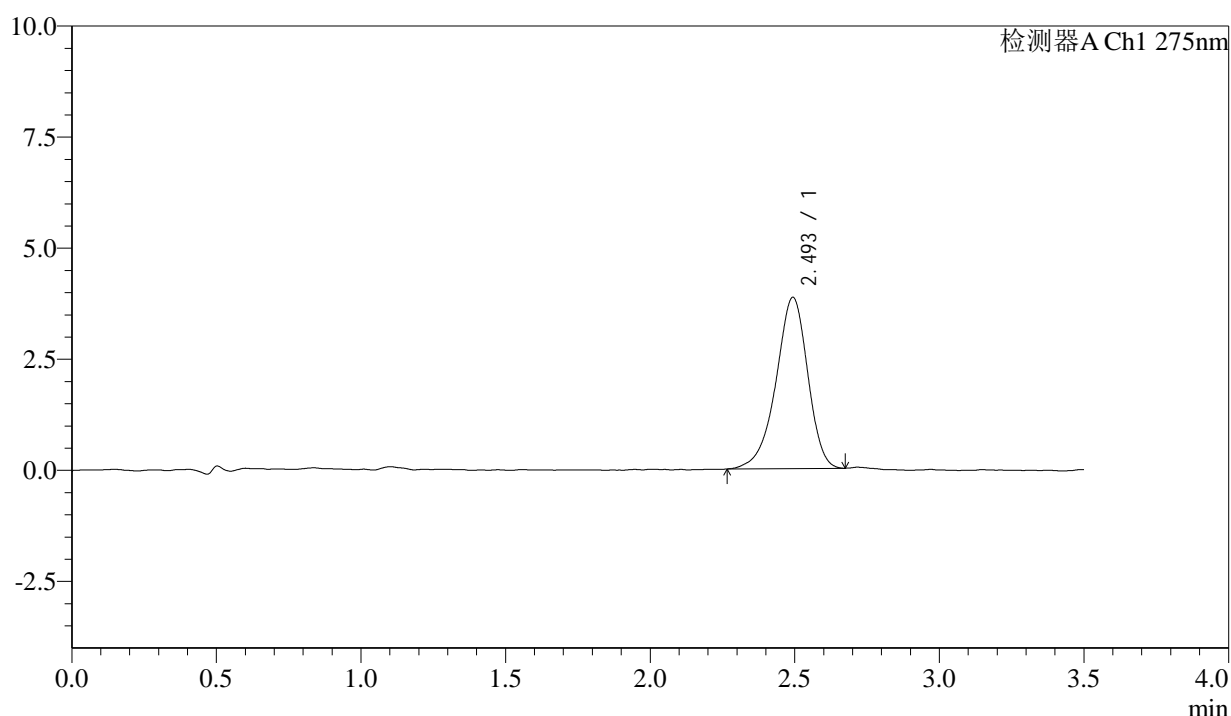
QTL-4138

<样品信息>

色谱柱: LP-C18(50mm*4.6mm,5μm) 流速: 1.5ml/min
 柱温: 30°C 波长: 275nm
 数据文件名: RC\$QTL-4138 - 0-173/31-494-2 - zzp-2025072421p-rcd-yxys30t-lfgw-1mg-shuijz-P4-2.lcd
 方法文件名: RC\$QTL-4138 - QTL-4138-rc-FX280.lcm
 批处理文件名: RC\$QTL-4138 - QTL-4138-20260507-FX280.lcb
 样品瓶号: 1-28
 进样体积: 20μl 版本号: 6.115
 进样时间: 2026/05/07 11:55:13 实验者: xiechaojun
 处理时间 (V2): 2026/05/08 09:20:12 处理者: xiechaojun
 仪器型号: SHIMADZU LC-2050C(FX256)

<色谱图>

mV



<峰表>

检测器A Ch1 275nm

峰号	保留时间	面积	面积%	高度	理论塔板数(USP)	拖尾因子	分离度(USP)
1	2.493	29482	100.000	3845	2516	0.911	--
总计		29482	100.000	3845			



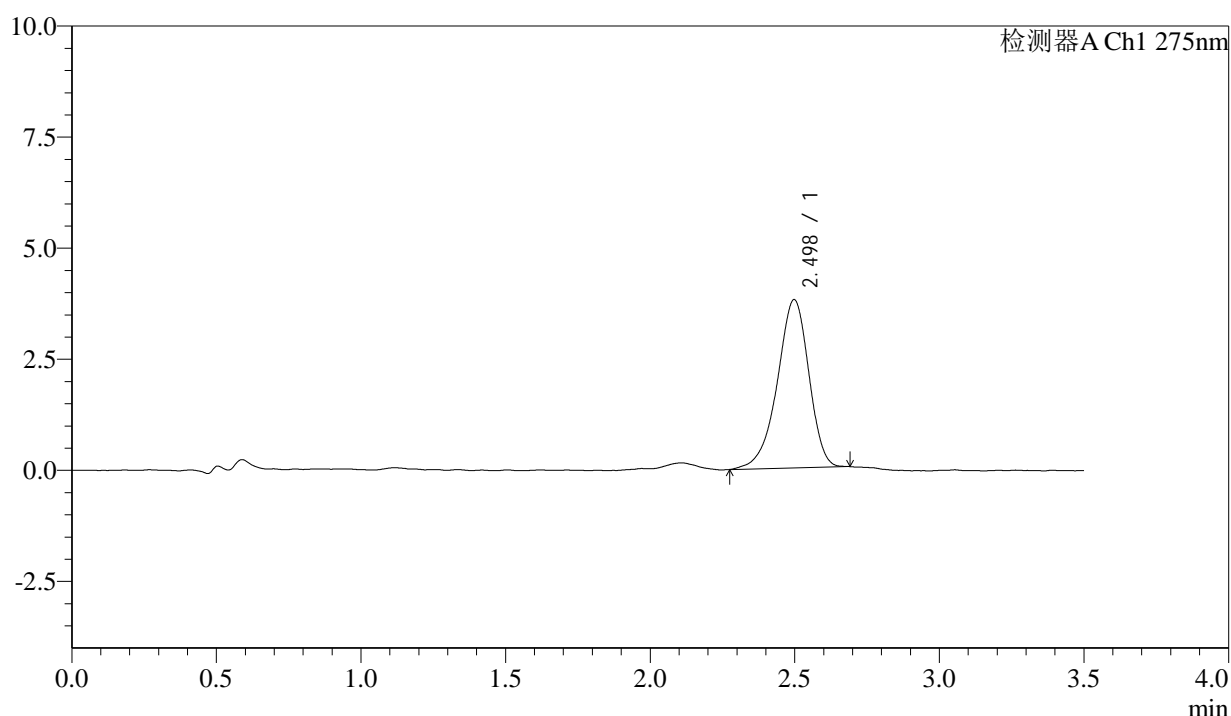
QTL-4138

<样品信息>

色谱柱: LP-C18(50mm*4.6mm,5μm) 流速: 1.5ml/min
 柱温: 30°C 波长: 275nm
 数据文件名: RC\$QTL-4138 - 0-173/31-495-2 - zzp-2025072421p-rcd-yxys30t-lfgw-1mg-shuijz-P5-1.lcd
 方法文件名: RC\$QTL-4138 - QTL-4138-rc-FX280.lcm
 批处理文件名: RC\$QTL-4138 - QTL-4138-20260507-FX280.lcb
 样品瓶号: 1-37
 进样体积: 20μl 版本号: 6.115
 进样时间: 2026/05/07 11:59:19 实验者: xiechaojun
 处理时间 (V2): 2026/05/08 09:20:15 处理者: xiechaojun
 仪器型号: SHIMADZU LC-2050C(FX256)

<色谱图>

mV



<峰表>

检测器A Ch1 275nm

峰号	保留时间	面积	面积%	高度	理论塔板数(USP)	拖尾因子	分离度(USP)
1	2.498	28831	100.000	3790	2563	0.905	--
总计		28831	100.000	3790			



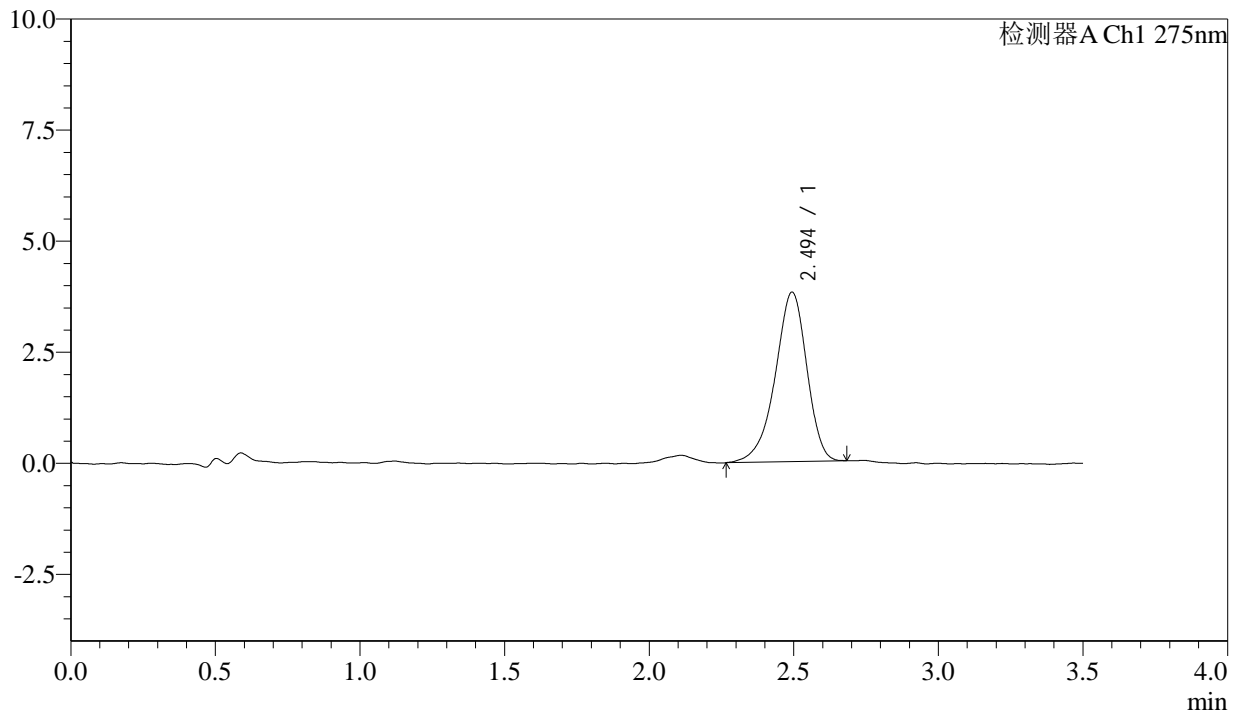
QTL-4138

<样品信息>

色谱柱: LP-C18(50mm*4.6mm,5μm) 流速: 1.5ml/min
 柱温: 30°C 波长: 275nm
 数据文件名: RC\$QTL-4138 - 0-173/31-496-2 - zzp-2025072421p-rcd-yxys30t-lfgw-1mg-shuijz-P5-2.lcd
 方法文件名: RC\$QTL-4138 - QTL-4138-rc-FX280.lcm
 批处理文件名: RC\$QTL-4138 - QTL-4138-20260507-FX280.lcb
 样品瓶号: 1-37
 进样体积: 20μl 版本号: 6.115
 进样时间: 2026/05/07 12:04:25 实验者: xiechaojun
 处理时间 (V2): 2026/05/08 09:20:17 处理者: xiechaojun
 仪器型号: SHIMADZU LC-2050C(FX256)

<色谱图>

mV



<峰表>

检测器A Ch1 275nm

峰号	保留时间	面积	面积%	高度	理论塔板数(USP)	拖尾因子	分离度(USP)
1	2.494	29064	100.000	3811	2537	0.902	--
总计		29064	100.000	3811			



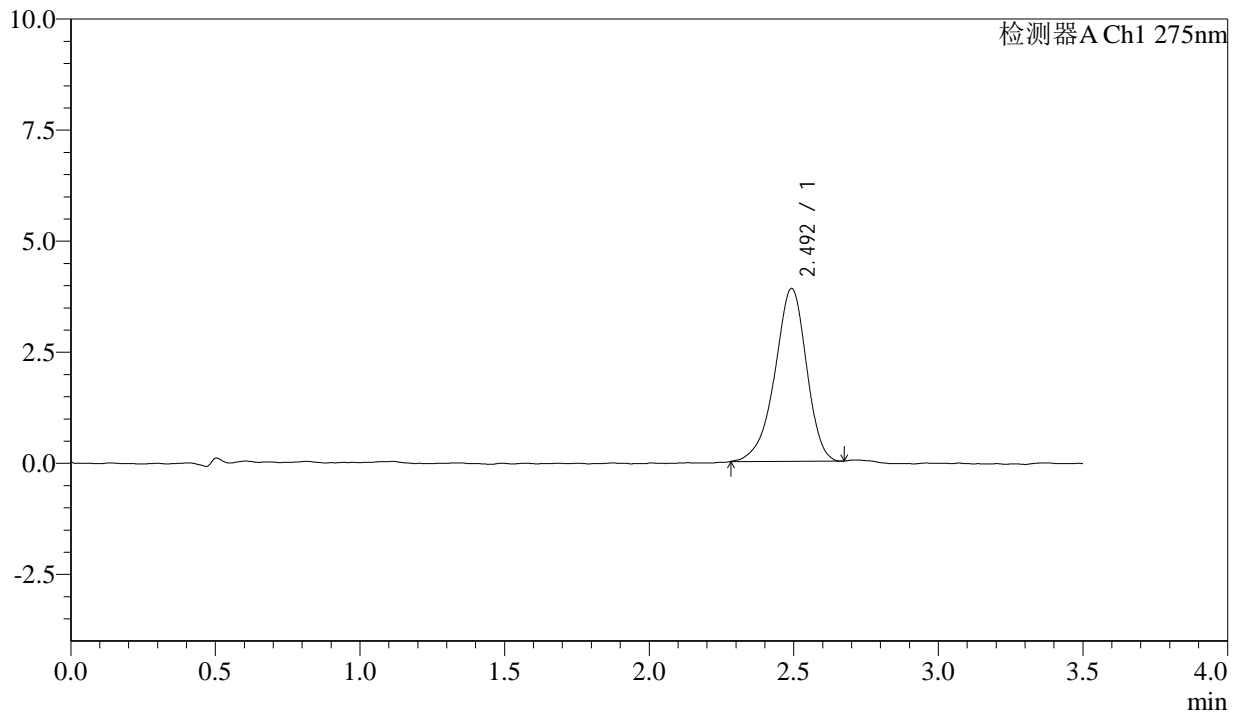
QTL-4138

<样品信息>

色谱柱: LP-C18(50mm*4.6mm,5μm) 流速: 1.5ml/min
 柱温: 30°C 波长: 275nm
 数据文件名: RC\$QTL-4138 - 0-173/31-497-2 - zzp-2025072421p-rcd-yxys30t-lfgw-1mg-shuijz-P6-1.lcd
 方法文件名: RC\$QTL-4138 - QTL-4138-rc-FX280.lcm
 批处理文件名: RC\$QTL-4138 - QTL-4138-20260507-FX280.lcb
 样品瓶号: 1-46
 进样体积: 20μl 版本号: 6.115
 进样时间: 2026/05/07 12:08:17 实验者: xiechaojun
 处理时间 (V2): 2026/05/08 09:20:20 处理者: xiechaojun
 仪器型号: SHIMADZU LC-2050C(FX256)

<色谱图>

mV



<峰表>

检测器A Ch1 275nm

峰号	保留时间	面积	面积%	高度	理论塔板数(USP)	拖尾因子	分离度(USP)
1	2.492	29571	100.000	3879	2528	0.913	--
总计		29571	100.000	3879			



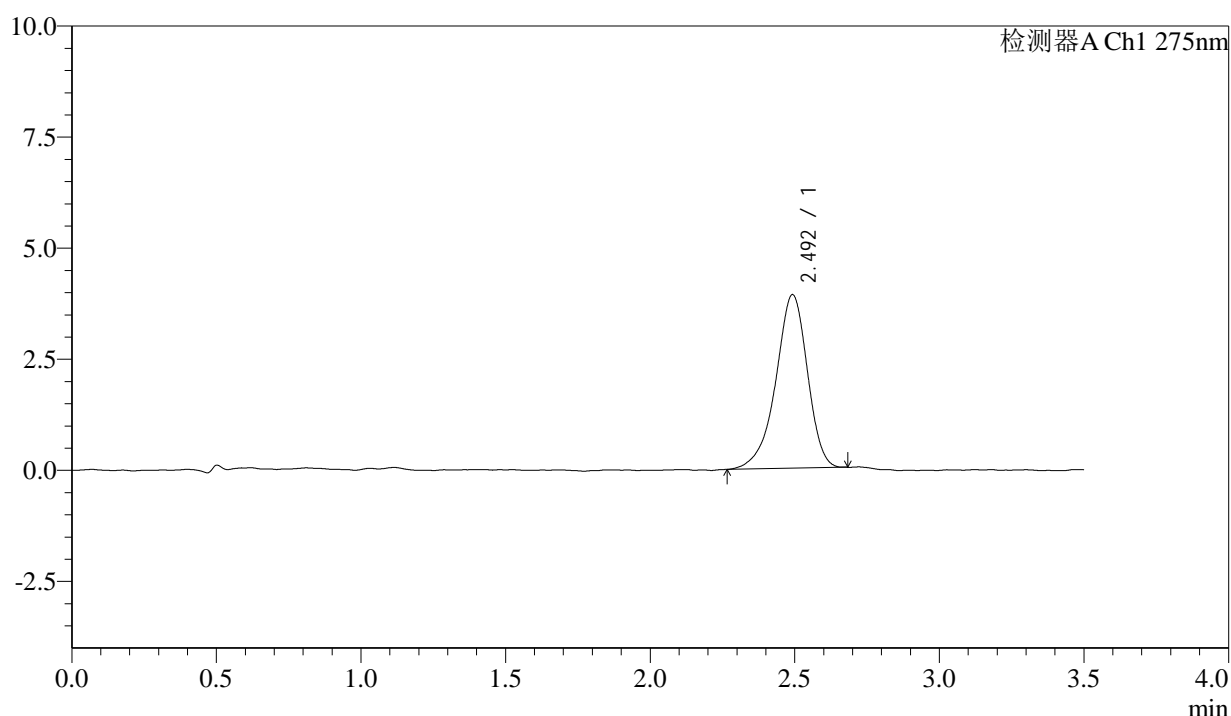
QTL-4138

<样品信息>

色谱柱: LP-C18(50mm*4.6mm,5μm) 流速: 1.5ml/min
 柱温: 30°C 波长: 275nm
 数据文件名: RC\$QTL-4138 - 0-173/31-498-2 - zzp-2025072421p-rcd-yxys30t-lfgw-1mg-shuijz-P6-2.lcd
 方法文件名: RC\$QTL-4138 - QTL-4138-rc-FX280.lcm
 批处理文件名: RC\$QTL-4138 - QTL-4138-20260507-FX280.lcb
 样品瓶号: 1-46
 进样体积: 20μl 版本号: 6.115
 进样时间: 2026/05/07 12:12:09 实验者: xiechaojun
 处理时间 (V2): 2026/05/08 09:20:23 处理者: xiechaojun
 仪器型号: SHIMADZU LC-2050C(FX256)

<色谱图>

mV



<峰表>

检测器A Ch1 275nm

峰号	保留时间	面积	面积%	高度	理论塔板数(USP)	拖尾因子	分离度(USP)
1	2.492	29758	100.000	3897	2564	0.903	--
总计		29758	100.000	3897			



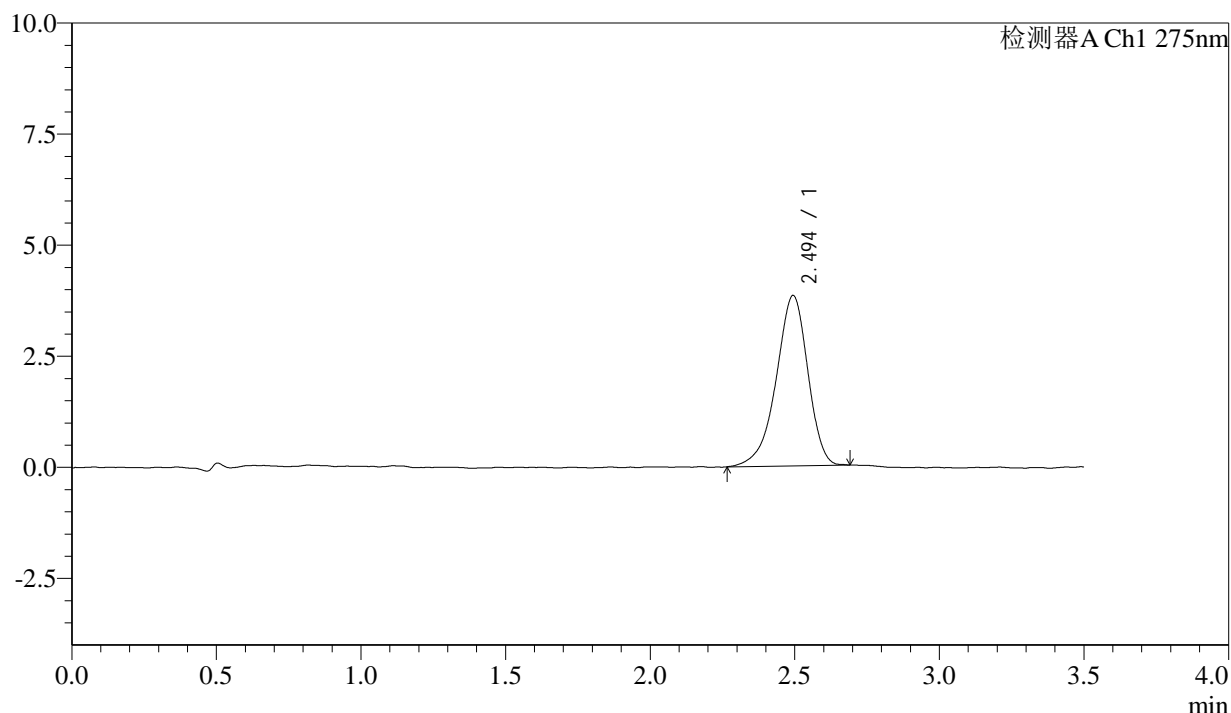
QTL-4138

<样品信息>

色谱柱: LP-C18(50mm*4.6mm,5μm) 流速: 1.5ml/min
 柱温: 30°C 波长: 275nm
 数据文件名: RC\$QTL-4138 - 0-173/31-499-2 - zzp-2025072421p-rcd-yxys30t-lfgs-1mg-shuijz-P1-1.lcd
 方法文件名: RC\$QTL-4138 - QTL-4138-rc-FX280.lcm
 批处理文件名: RC\$QTL-4138 - QTL-4138-20260507-FX280.lcb
 样品瓶号: 1-2
 进样体积: 20μl 版本号: 6.115
 进样时间: 2026/05/07 12:16:03 实验者: xiechaojun
 处理时间 (V2): 2026/05/08 09:20:26 处理者: xiechaojun
 仪器型号: SHIMADZU LC-2050C(FX256)

<色谱图>

mV



<峰表>

检测器A Ch1 275nm

峰号	保留时间	面积	面积%	高度	理论塔板数(USP)	拖尾因子	分离度(USP)
1	2.494	29270	100.000	3831	2511	0.900	--
总计		29270	100.000	3831			



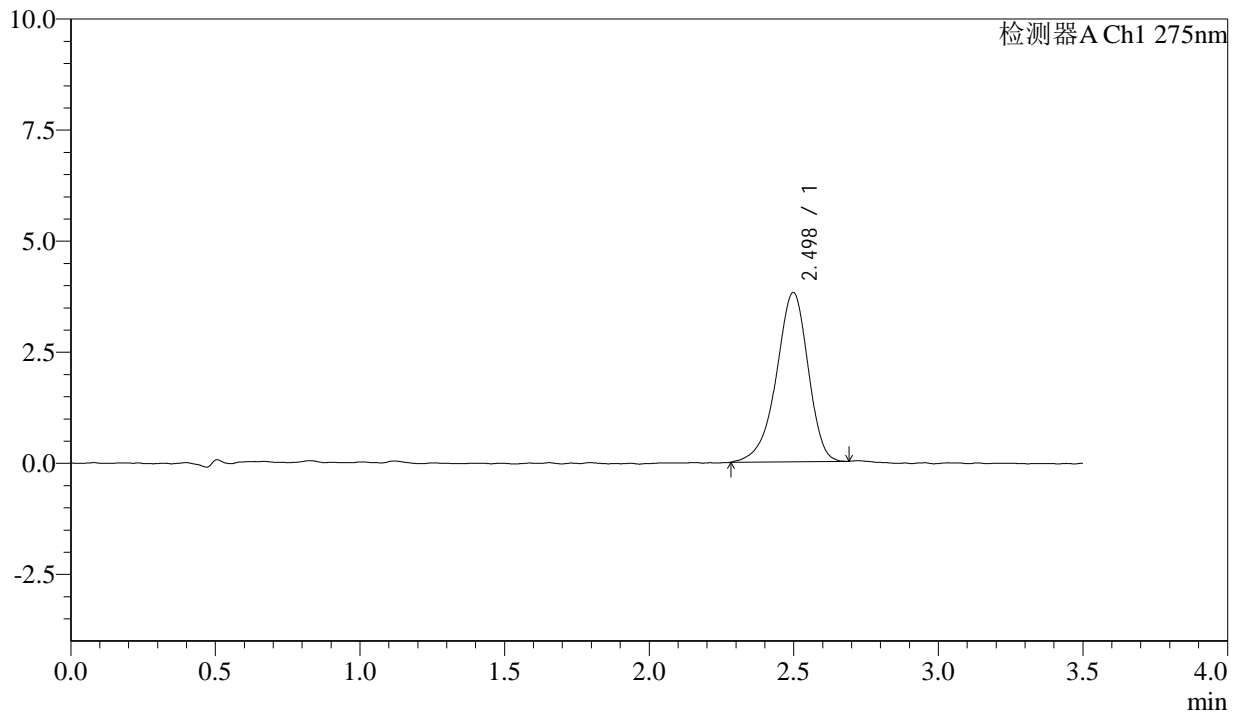
QTL-4138

<样品信息>

色谱柱: LP-C18(50mm*4.6mm,5 μ m) 流速: 1.5ml/min
柱温: 30 $^{\circ}$ C 波长: 275nm
数据文件名: RC\$QTL-4138 - 0-173/31-500-2 - zzp-2025072421p-rcd-yxys30t-lfgs-1mg-shuijz-P1-2.lcd
方法文件名: RC\$QTL-4138 - QTL-4138-rc-FX280.lcm
批处理文件名: RC\$QTL-4138 - QTL-4138-20260507-FX280.lcb
样品瓶号: 1-2
进样体积: 20 μ l 版本号: 6.115
进样时间: 2026/05/07 12:19:55 实验者: xiechaojun
处理时间 (V2): 2026/05/08 09:20:28 处理者: xiechaojun
仪器型号: SHIMADZU LC-2050C(FX256)

<色谱图>

mV



<峰表>

检测器A Ch1 275nm

峰号	保留时间	面积	面积%	高度	理论塔板数(USP)	拖尾因子	分离度(USP)
1	2.498	29103	100.000	3809	2513	0.904	--
总计		29103	100.000	3809			



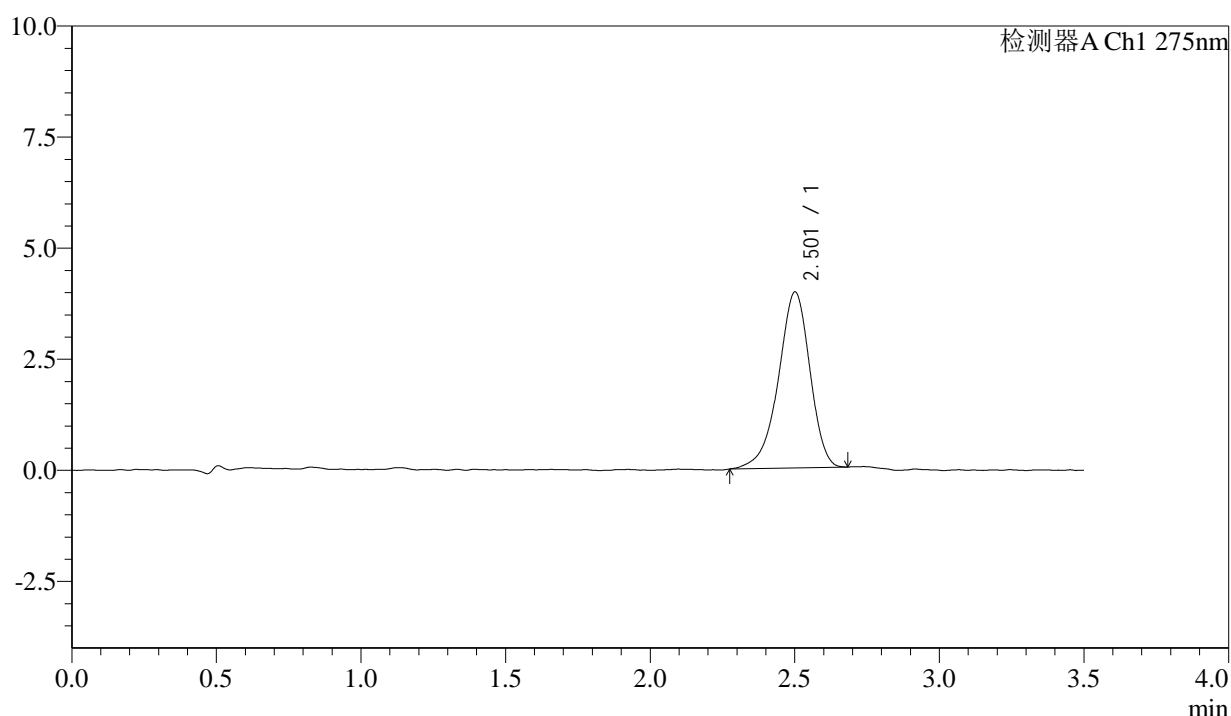
QTL-4138

<样品信息>

色谱柱: LP-C18(50mm*4.6mm,5μm) 流速: 1.5ml/min
 柱温: 30°C 波长: 275nm
 数据文件名: RC\$QTL-4138 - 0-173/31-501-2 - zzp-2025072421p-rcd-yxys30t-lfgs-1mg-shuijz-P2-1.lcd
 方法文件名: RC\$QTL-4138 - QTL-4138-rc-FX280.lcm
 批处理文件名: RC\$QTL-4138 - QTL-4138-20260507-FX280.lcb
 样品瓶号: 1-11
 进样体积: 20μl 版本号: 6.115
 进样时间: 2026/05/07 12:23:49 实验者: xiechaojun
 处理时间 (V2): 2026/05/08 09:20:31 处理者: xiechaojun
 仪器型号: SHIMADZU LC-2050C(FX256)

<色谱图>

mV



<峰表>

检测器A Ch1 275nm

峰号	保留时间	面积	面积%	高度	理论塔板数(USP)	拖尾因子	分离度(USP)
1	2.501	30090	100.000	3950	2576	0.909	--
总计		30090	100.000	3950			



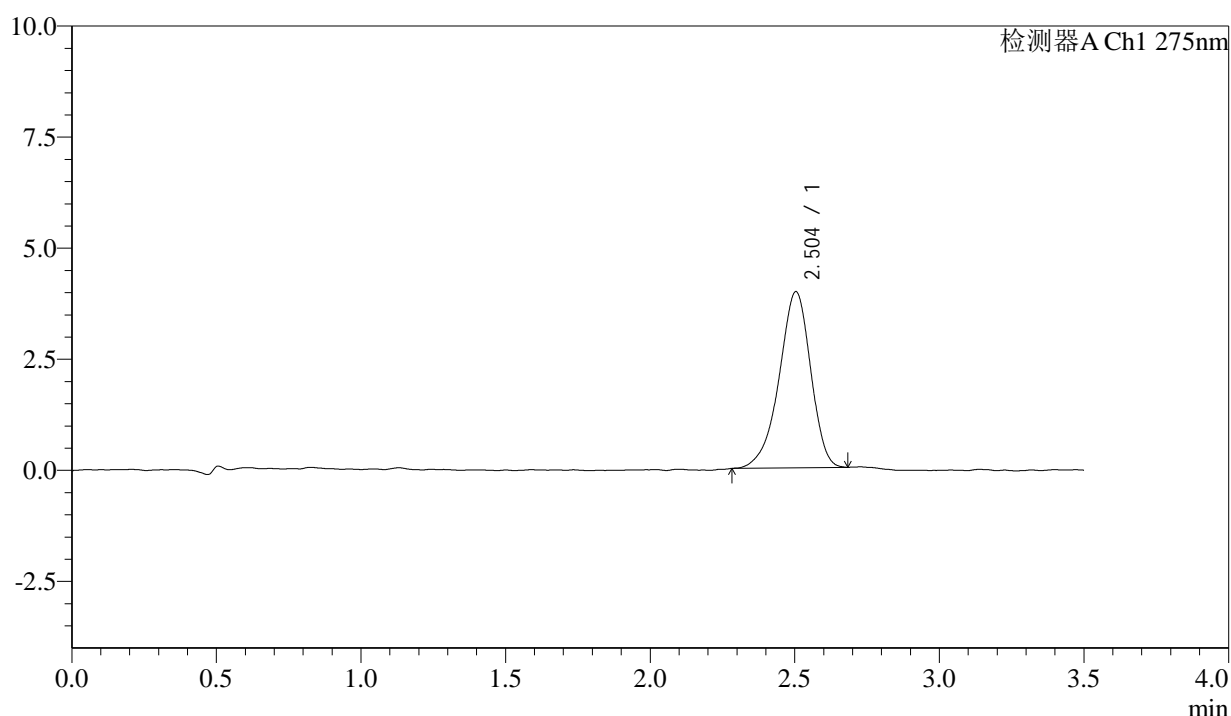
QTL-4138

<样品信息>

色谱柱: LP-C18(50mm*4.6mm,5μm) 流速: 1.5ml/min
 柱温: 30°C 波长: 275nm
 数据文件名: RC\$QTL-4138 - 0-173/31-502-2 - zzp-2025072421p-rcd-yxys30t-lfgs-1mg-shuijz-P2-2.lcd
 方法文件名: RC\$QTL-4138 - QTL-4138-rc-FX280.lcm
 批处理文件名: RC\$QTL-4138 - QTL-4138-20260507-FX280.lcb
 样品瓶号: 1-11
 进样体积: 20μl 版本号: 6.115
 进样时间: 2026/05/07 12:27:42 实验者: xiechaojun
 处理时间 (V2): 2026/05/08 09:20:34 处理者: xiechaojun
 仪器型号: SHIMADZU LC-2050C(FX256)

<色谱图>

mV



<峰表>

检测器A Ch1 275nm

峰号	保留时间	面积	面积%	高度	理论塔板数(USP)	拖尾因子	分离度(USP)
1	2.504	30117	100.000	3966	2530	0.908	--
总计		30117	100.000	3966			



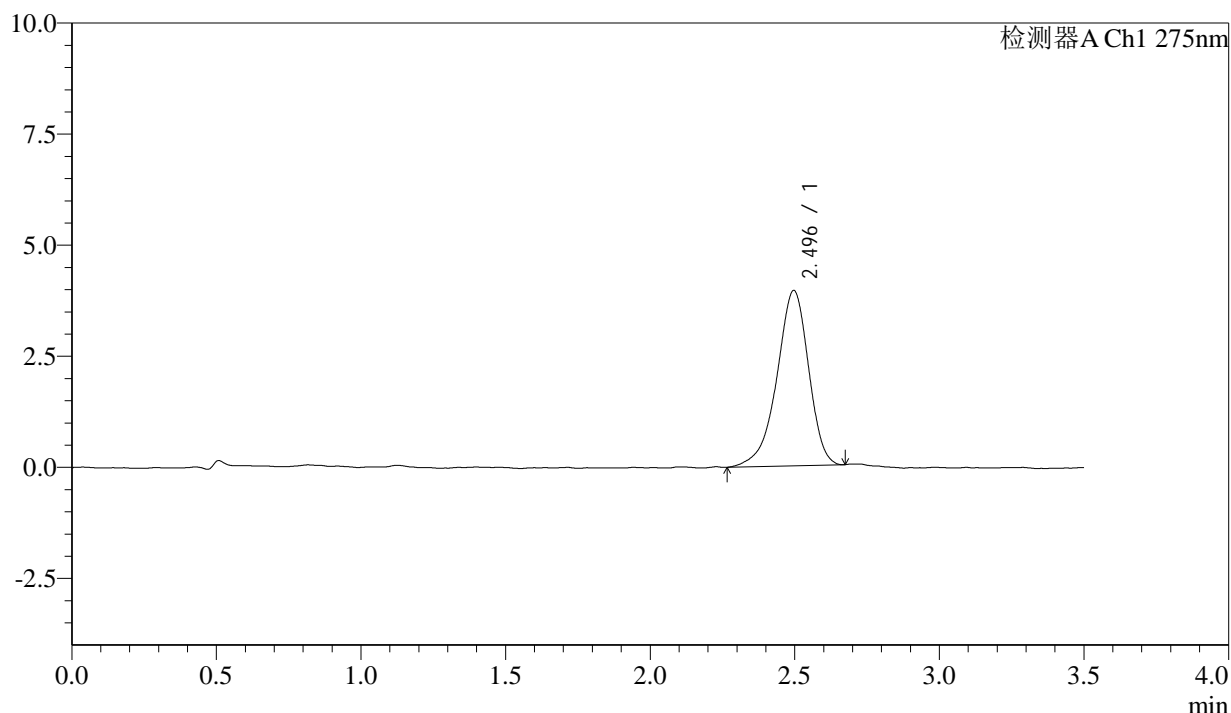
QTL-4138

<样品信息>

色谱柱: LP-C18(50mm*4.6mm,5μm) 流速: 1.5ml/min
 柱温: 30°C 波长: 275nm
 数据文件名: RC\$QTL-4138 - 0-173/31-503-2 - zzp-2025072421p-rcd-yxys30t-lfgs-1mg-shuijz-P3-1.lcd
 方法文件名: RC\$QTL-4138 - QTL-4138-rc-FX280.lcm
 批处理文件名: RC\$QTL-4138 - QTL-4138-20260507-FX280.lcb
 样品瓶号: 1-20
 进样体积: 20μl 版本号: 6.115
 进样时间: 2026/05/07 12:31:36 实验者: xiechaojun
 处理时间 (V2): 2026/05/08 09:20:37 处理者: xiechaojun
 仪器型号: SHIMADZU LC-2050C(FX256)

<色谱图>

mV



<峰表>

检测器A Ch1 275nm

峰号	保留时间	面积	面积%	高度	理论塔板数(USP)	拖尾因子	分离度(USP)
1	2.496	30146	100.000	3948	2530	0.899	--
总计		30146	100.000	3948			



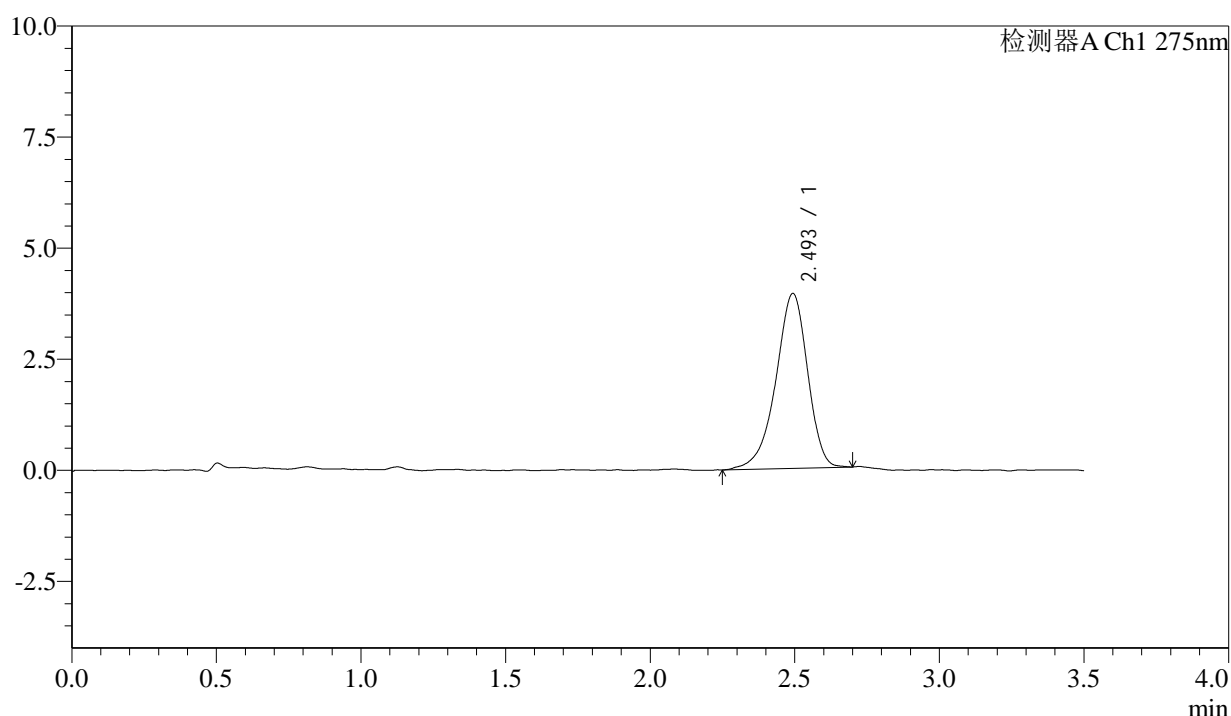
QTL-4138

<样品信息>

色谱柱: LP-C18(50mm*4.6mm,5μm) 流速: 1.5ml/min
 柱温: 30°C 波长: 275nm
 数据文件名: RC\$QTL-4138 - 0-173/31-504-2 - zzp-2025072421p-rcd-yxys30t-lfgs-1mg-shuijz-P3-2.lcd
 方法文件名: RC\$QTL-4138 - QTL-4138-rc-FX280.lcm
 批处理文件名: RC\$QTL-4138 - QTL-4138-20260507-FX280.lcb
 样品瓶号: 1-20
 进样体积: 20μl 版本号: 6.115
 进样时间: 2026/05/07 12:35:29 实验者: xiechaojun
 处理时间 (V2): 2026/05/08 09:20:39 处理者: xiechaojun
 仪器型号: SHIMADZU LC-2050C(FX256)

<色谱图>

mV



<峰表>

检测器A Ch1 275nm

峰号	保留时间	面积	面积%	高度	理论塔板数(USP)	拖尾因子	分离度(USP)
1	2.493	30152	100.000	3928	2543	0.897	--
总计		30152	100.000	3928			



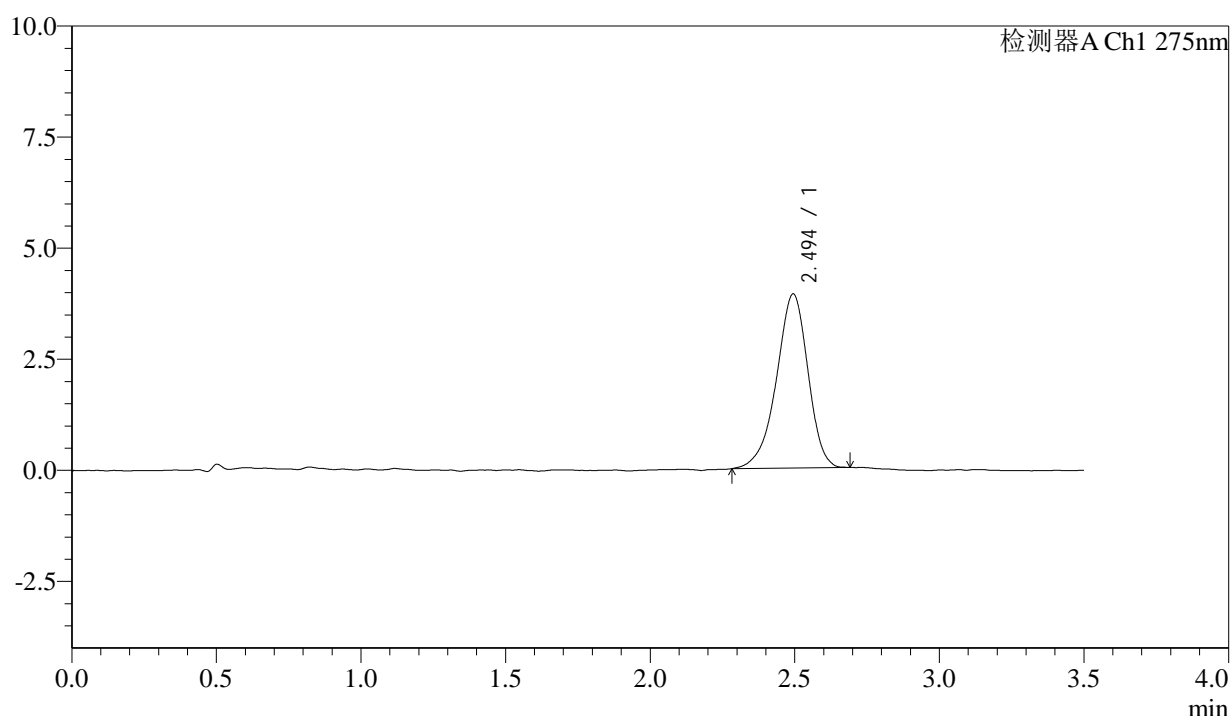
QTL-4138

<样品信息>

色谱柱: LP-C18(50mm*4.6mm,5μm) 流速: 1.5ml/min
 柱温: 30°C 波长: 275nm
 数据文件名: RC\$QTL-4138 - 0-173/31-505-2 - zzp-2025072421p-rcd-yxys30t-lfgs-1mg-shuijz-P4-1.lcd
 方法文件名: RC\$QTL-4138 - QTL-4138-rc-FX280.lcm
 批处理文件名: RC\$QTL-4138 - QTL-4138-20260507-FX280.lcb
 样品瓶号: 1-29
 进样体积: 20μl 版本号: 6.115
 进样时间: 2026/05/07 12:39:21 实验者: xiechaojun
 处理时间 (V2): 2026/05/08 09:20:42 处理者: xiechaojun
 仪器型号: SHIMADZU LC-2050C(FX256)

<色谱图>

mV



<峰表>

检测器A Ch1 275nm

峰号	保留时间	面积	面积%	高度	理论塔板数(USP)	拖尾因子	分离度(USP)
1	2.494	29696	100.000	3914	2537	0.915	--
总计		29696	100.000	3914			



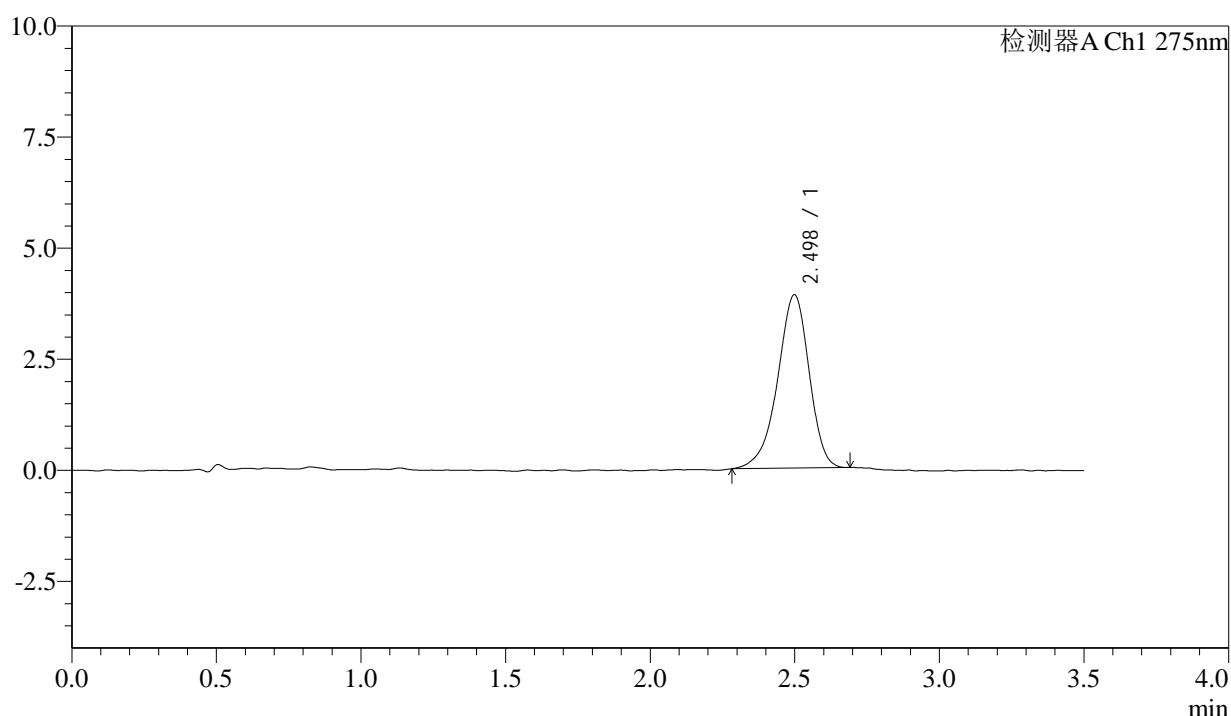
QTL-4138

<样品信息>

色谱柱: LP-C18(50mm*4.6mm,5μm) 流速: 1.5ml/min
 柱温: 30°C 波长: 275nm
 数据文件名: RC\$QTL-4138 - 0-173/31-506-2 - zzp-2025072421p-rcd-yxys30t-lfgs-1mg-shuijz-P4-2.lcd
 方法文件名: RC\$QTL-4138 - QTL-4138-rc-FX280.lcm
 批处理文件名: RC\$QTL-4138 - QTL-4138-20260507-FX280.lcb
 样品瓶号: 1-29
 进样体积: 20μl 版本号: 6.115
 进样时间: 2026/05/07 12:43:13 实验者: xiechaojun
 处理时间 (V2): 2026/05/08 09:20:45 处理者: xiechaojun
 仪器型号: SHIMADZU LC-2050C(FX256)

<色谱图>

mV



<峰表>

检测器A Ch1 275nm

峰号	保留时间	面积	面积%	高度	理论塔板数(USP)	拖尾因子	分离度(USP)
1	2.498	29609	100.000	3898	2567	0.908	--
总计		29609	100.000	3898			



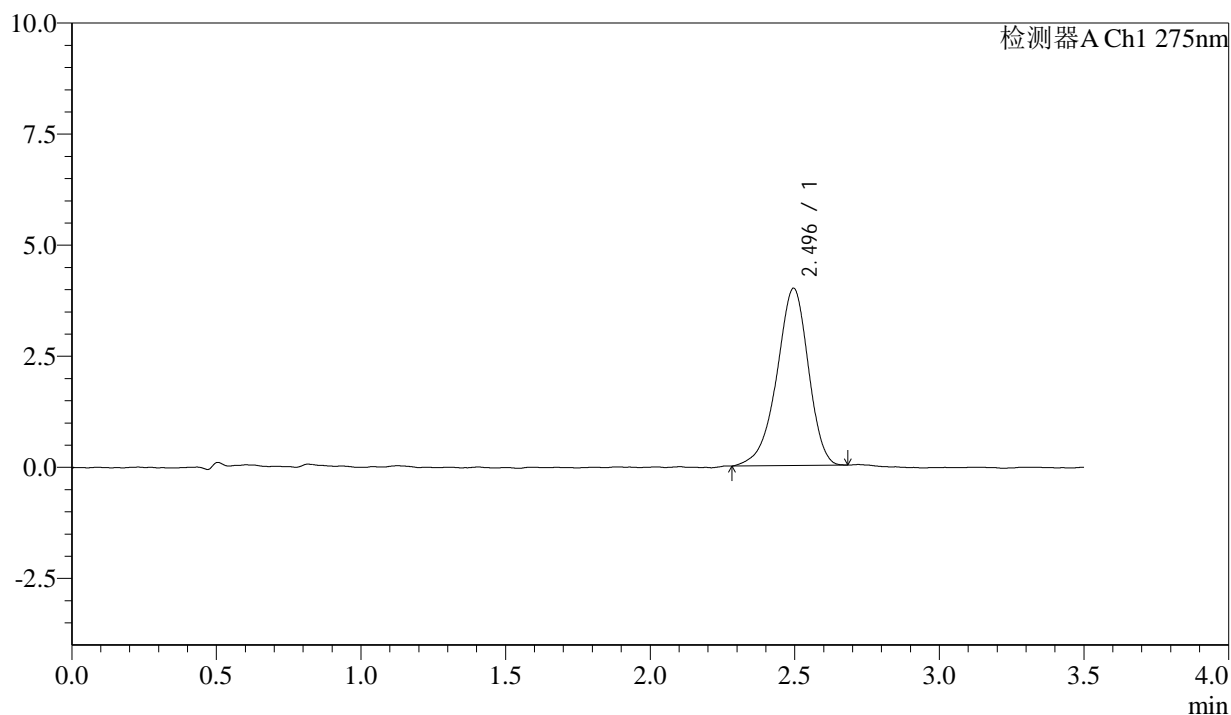
QTL-4138

<样品信息>

色谱柱: LP-C18(50mm*4.6mm,5μm) 流速: 1.5ml/min
 柱温: 30°C 波长: 275nm
 数据文件名: RC\$QTL-4138 - 0-173/31-507-2 - zzp-2025072421p-rcd-yxys30t-lfgs-1mg-shuijz-P5-1.lcd
 方法文件名: RC\$QTL-4138 - QTL-4138-rc-FX280.lcm
 批处理文件名: RC\$QTL-4138 - QTL-4138-20260507-FX280.lcb
 样品瓶号: 1-38
 进样体积: 20μl 版本号: 6.115
 进样时间: 2026/05/07 12:47:06 实验者: xiechaojun
 处理时间 (V2): 2026/05/08 09:20:47 处理者: xiechaojun
 仪器型号: SHIMADZU LC-2050C(FX256)

<色谱图>

mV



<峰表>

检测器A Ch1 275nm

峰号	保留时间	面积	面积%	高度	理论塔板数(USP)	拖尾因子	分离度(USP)
1	2.496	30301	100.000	3991	2548	0.911	--
总计		30301	100.000	3991			



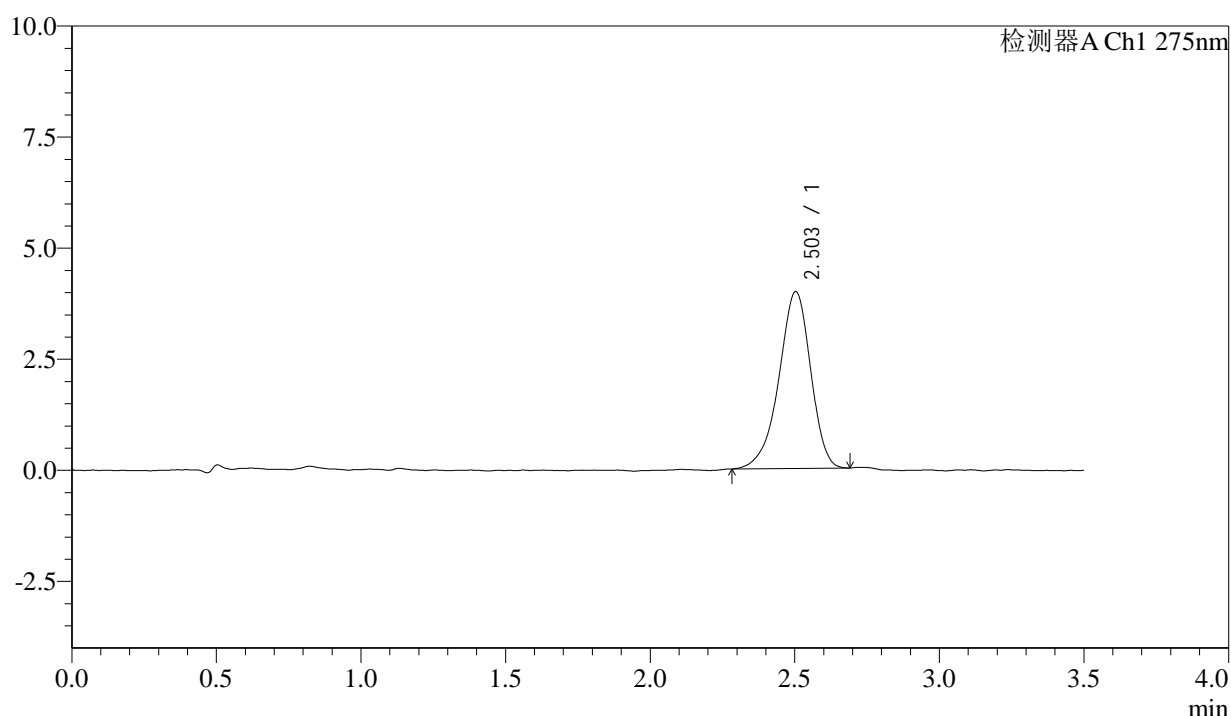
QTL-4138

<样品信息>

色谱柱: LP-C18(50mm*4.6mm,5μm) 流速: 1.5ml/min
 柱温: 30°C 波长: 275nm
 数据文件名: RC\$QTL-4138 - 0-173/31-508-2 - zzp-2025072421p-rcd-yxys30t-lfgs-1mg-shuijz-P5-2.lcd
 方法文件名: RC\$QTL-4138 - QTL-4138-rc-FX280.lcm
 批处理文件名: RC\$QTL-4138 - QTL-4138-20260507-FX280.lcb
 样品瓶号: 1-38
 进样体积: 20μl 版本号: 6.115
 进样时间: 2026/05/07 12:51:00 实验者: xiechaojun
 处理时间 (V2): 2026/05/08 09:20:50 处理者: xiechaojun
 仪器型号: SHIMADZU LC-2050C(FX256)

<色谱图>

mV



<峰表>

检测器A Ch1 275nm

峰号	保留时间	面积	面积%	高度	理论塔板数(USP)	拖尾因子	分离度(USP)
1	2.503	30479	100.000	3980	2519	0.911	--
总计		30479	100.000	3980			



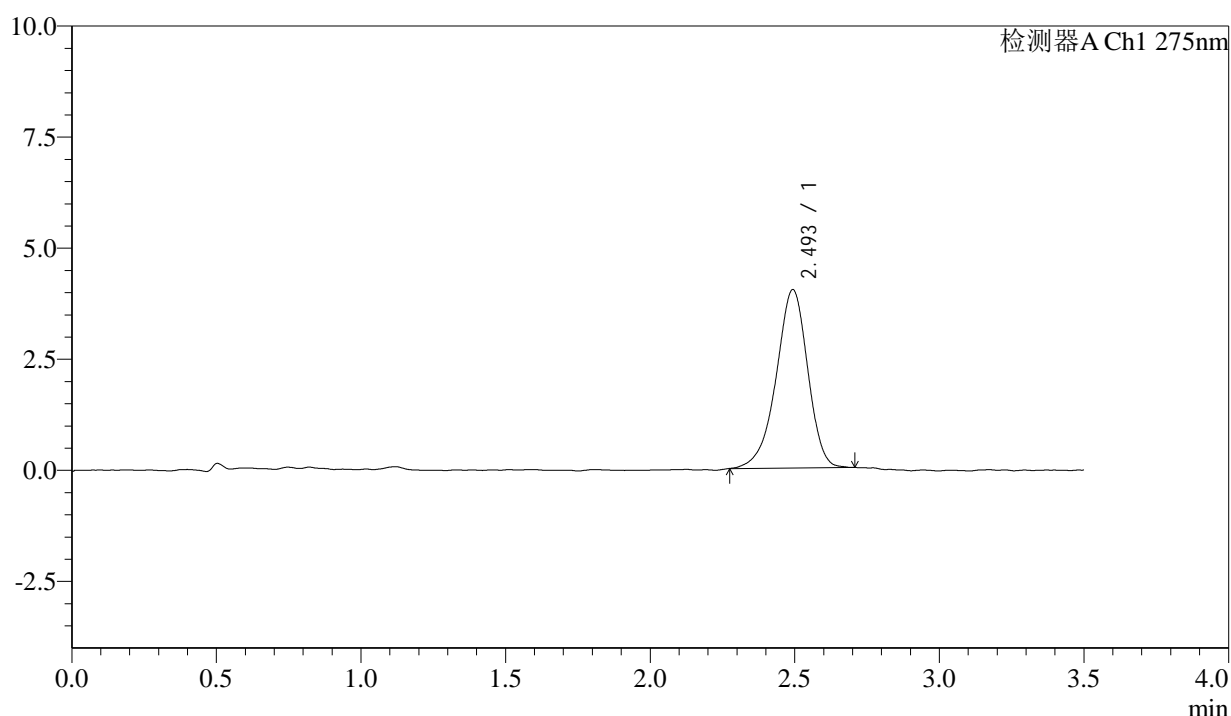
QTL-4138

<样品信息>

色谱柱: LP-C18(50mm*4.6mm,5μm) 流速: 1.5ml/min
 柱温: 30°C 波长: 275nm
 数据文件名: RC\$QTL-4138 - 0-173/31-509-2 - zzp-2025072421p-rcd-yxys30t-lfgs-1mg-shuijz-P6-1.lcd
 方法文件名: RC\$QTL-4138 - QTL-4138-rc-FX280.lcm
 批处理文件名: RC\$QTL-4138 - QTL-4138-20260507-FX280.lcb
 样品瓶号: 1-47
 进样体积: 20μl 版本号: 6.115
 进样时间: 2026/05/07 12:54:52 实验者: xiechaojun
 处理时间 (V2): 2026/05/08 09:20:53 处理者: xiechaojun
 仪器型号: SHIMADZU LC-2050C(FX256)

<色谱图>

mV



<峰表>

检测器A Ch1 275nm

峰号	保留时间	面积	面积%	高度	理论塔板数(USP)	拖尾因子	分离度(USP)
1	2.493	30498	100.000	4005	2536	0.920	--
总计		30498	100.000	4005			



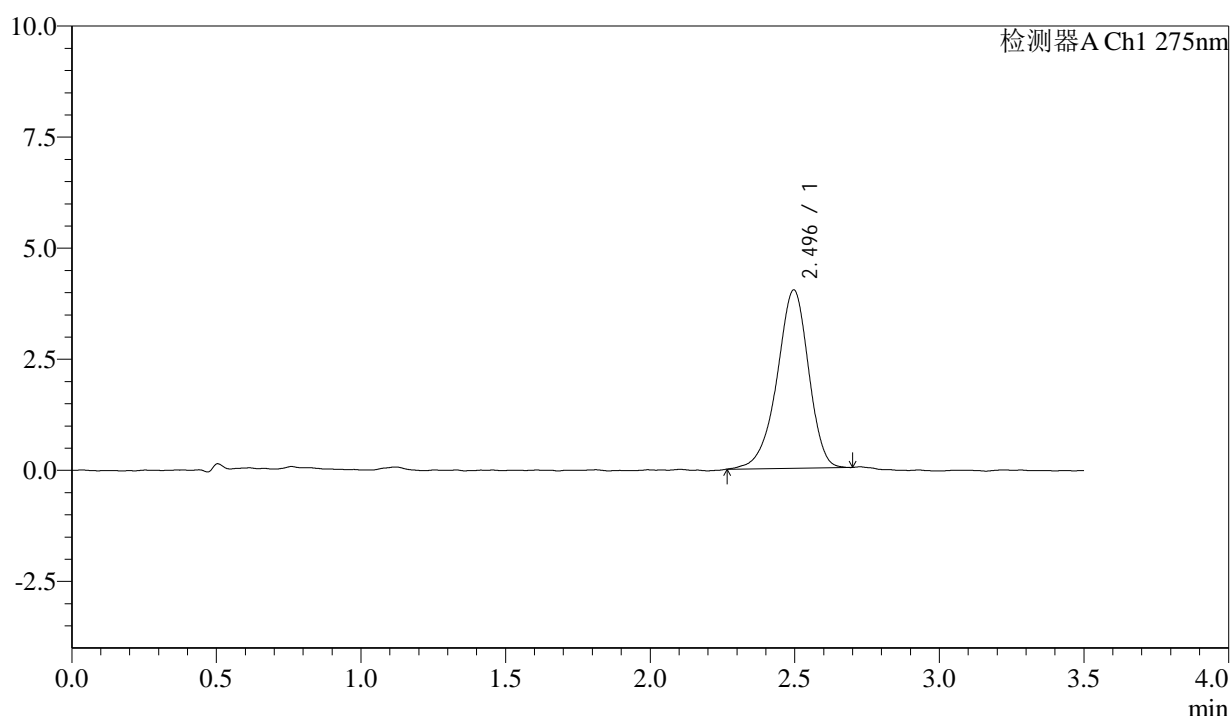
QTL-4138

<样品信息>

色谱柱: LP-C18(50mm*4.6mm,5μm) 流速: 1.5ml/min
 柱温: 30°C 波长: 275nm
 数据文件名: RC\$QTL-4138 - 0-173/31-510-2 - zzp-2025072421p-rcd-yxys30t-lfgs-1mg-shuijz-P6-2.lcd
 方法文件名: RC\$QTL-4138 - QTL-4138-rc-FX280.lcm
 批处理文件名: RC\$QTL-4138 - QTL-4138-20260507-FX280.lcb
 样品瓶号: 1-47
 进样体积: 20μl 版本号: 6.115
 进样时间: 2026/05/07 12:58:45 实验者: xiechaojun
 处理时间 (V2): 2026/05/08 09:20:56 处理者: xiechaojun
 仪器型号: SHIMADZU LC-2050C(FX256)

<色谱图>

mV



<峰表>

检测器A Ch1 275nm

峰号	保留时间	面积	面积%	高度	理论塔板数(USP)	拖尾因子	分离度(USP)
1	2.496	30534	100.000	4017	2563	0.917	--
总计		30534	100.000	4017			



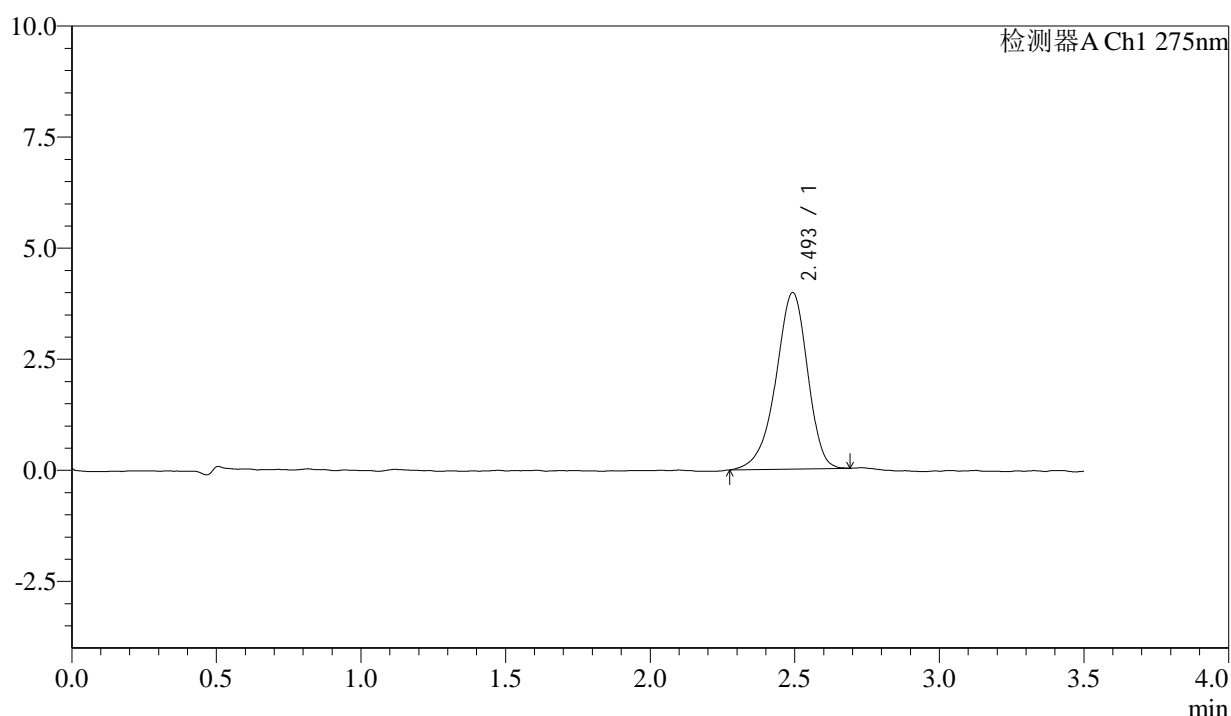
QTL-4138

<样品信息>

色谱柱: LP-C18(50mm*4.6mm,5μm) 流速: 1.5ml/min
 柱温: 30°C 波长: 275nm
 数据文件名: RC\$QTL-4138 - 0-173/31-511-2 - zzp-2025072421p-rcd-yxys30t-lfgz-1mg-shuijz-P1-1.lcd
 方法文件名: RC\$QTL-4138 - QTL-4138-rc-FX280.lcm
 批处理文件名: RC\$QTL-4138 - QTL-4138-20260507-FX280.lcb
 样品瓶号: 1-3
 进样体积: 20μl 版本号: 6.115
 进样时间: 2026/05/07 13:02:37 实验者: xiechaojun
 处理时间 (V2): 2026/05/08 09:20:58 处理者: xiechaojun
 仪器型号: SHIMADZU LC-2050C(FX256)

<色谱图>

mV



<峰表>

检测器A Ch1 275nm

峰号	保留时间	面积	面积%	高度	理论塔板数(USP)	拖尾因子	分离度(USP)
1	2.493	30329	100.000	3959	2534	0.906	--
总计		30329	100.000	3959			



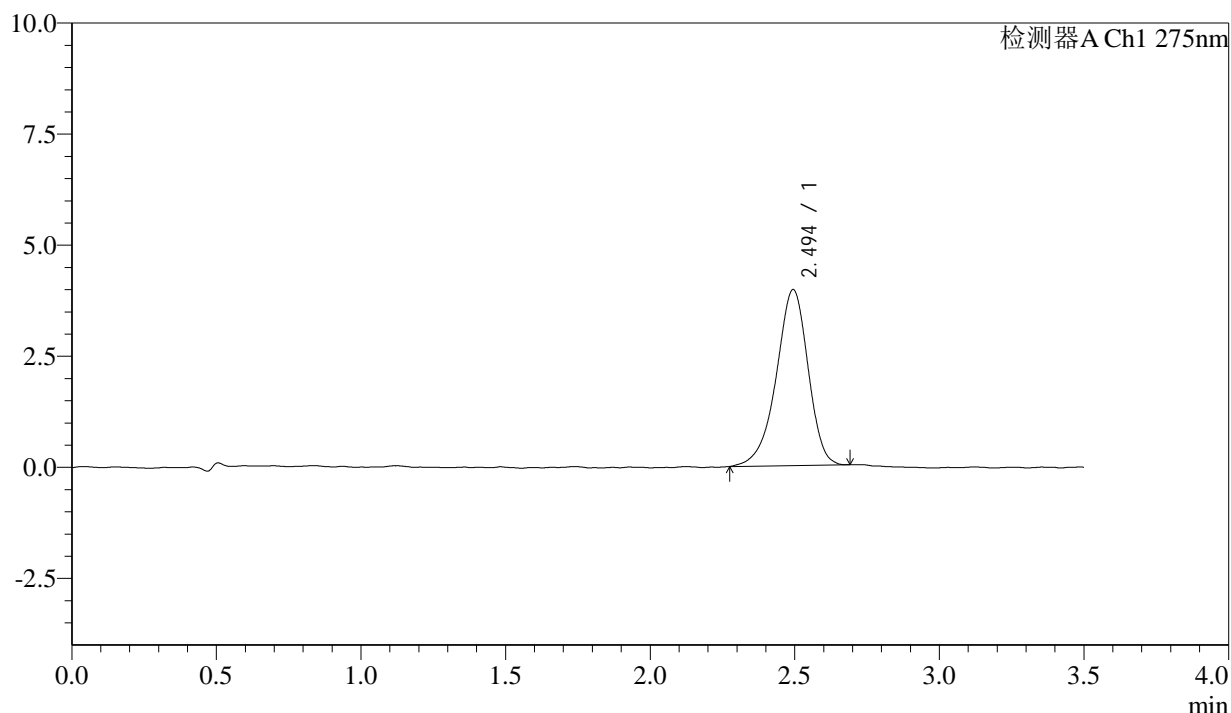
QTL-4138

<样品信息>

色谱柱: LP-C18(50mm*4.6mm,5μm) 流速: 1.5ml/min
 柱温: 30°C 波长: 275nm
 数据文件名: RC\$QTL-4138 - 0-173/31-512-2 - zzp-2025072421p-rcd-yxys30t-lfgz-1mg-shuijz-P1-2.lcd
 方法文件名: RC\$QTL-4138 - QTL-4138-rc-FX280.lcm
 批处理文件名: RC\$QTL-4138 - QTL-4138-20260507-FX280.lcb
 样品瓶号: 1-3
 进样体积: 20μl 版本号: 6.115
 进样时间: 2026/05/07 13:06:32 实验者: xiechaojun
 处理时间 (V2): 2026/05/08 09:21:01 处理者: xiechaojun
 仪器型号: SHIMADZU LC-2050C(FX256)

<色谱图>

mV



<峰表>

检测器A Ch1 275nm

峰号	保留时间	面积	面积%	高度	理论塔板数(USP)	拖尾因子	分离度(USP)
1	2.494	30369	100.000	3959	2506	0.911	--
总计		30369	100.000	3959			



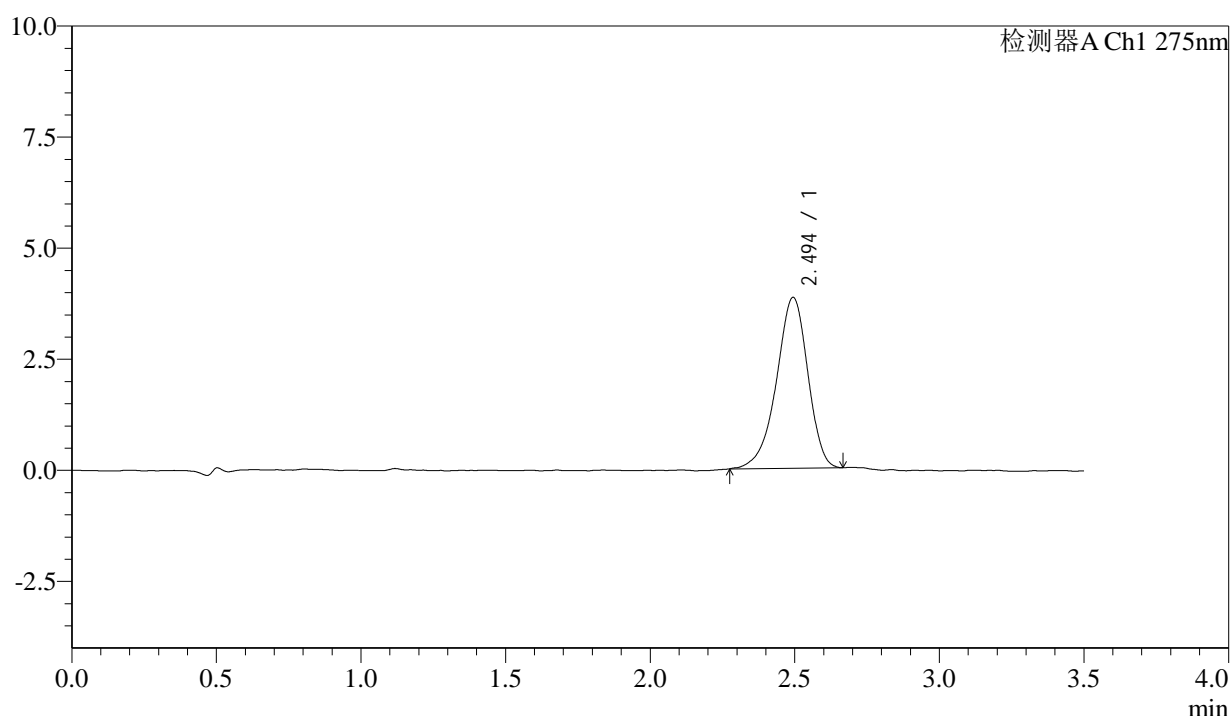
QTL-4138

<样品信息>

色谱柱: LP-C18(50mm*4.6mm,5μm) 流速: 1.5ml/min
 柱温: 30°C 波长: 275nm
 数据文件名: RC\$QTL-4138 - 0-173/31-513-2 - zzp-2025072421p-rcd-yxys30t-lfgz-1mg-shuijz-P2-1.lcd
 方法文件名: RC\$QTL-4138 - QTL-4138-rc-FX280.lcm
 批处理文件名: RC\$QTL-4138 - QTL-4138-20260507-FX280.lcb
 样品瓶号: 1-12
 进样体积: 20μl 版本号: 6.115
 进样时间: 2026/05/07 13:10:25 实验者: xiechaojun
 处理时间 (V2): 2026/05/08 09:21:04 处理者: xiechaojun
 仪器型号: SHIMADZU LC-2050C(FX256)

<色谱图>

mV



<峰表>

检测器A Ch1 275nm

峰号	保留时间	面积	面积%	高度	理论塔板数(USP)	拖尾因子	分离度(USP)
1	2.494	29110	100.000	3844	2586	0.909	--
总计		29110	100.000	3844			



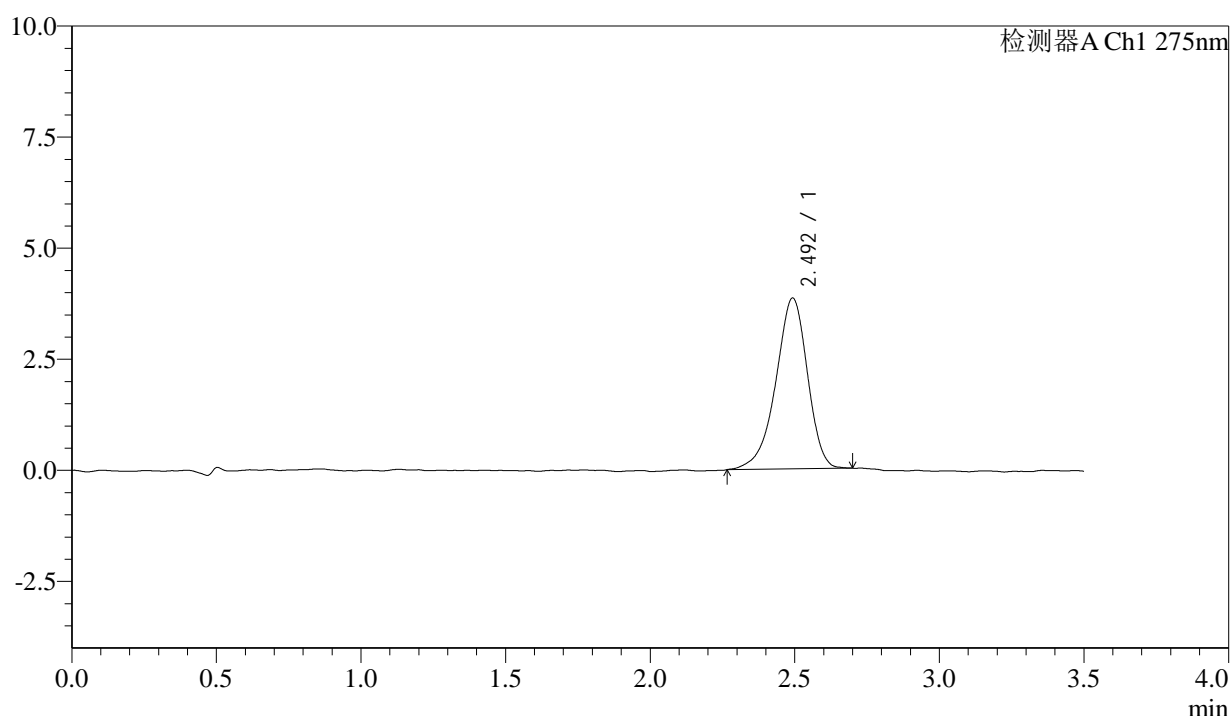
QTL-4138

<样品信息>

色谱柱: LP-C18(50mm*4.6mm,5μm) 流速: 1.5ml/min
 柱温: 30°C 波长: 275nm
 数据文件名: RC\$QTL-4138 - 0-173/31-514-2 - zzp-2025072421p-rcd-yxys30t-lfgz-1mg-shuijz-P2-2.lcd
 方法文件名: RC\$QTL-4138 - QTL-4138-rc-FX280.lcm
 批处理文件名: RC\$QTL-4138 - QTL-4138-20260507-FX280.lcb
 样品瓶号: 1-12
 进样体积: 20μl 版本号: 6.115
 进样时间: 2026/05/07 13:14:17 实验者: xiechaojun
 处理时间 (V2): 2026/05/08 09:21:07 处理者: xiechaojun
 仪器型号: SHIMADZU LC-2050C(FX256)

<色谱图>

mV



<峰表>

检测器A Ch1 275nm

峰号	保留时间	面积	面积%	高度	理论塔板数(USP)	拖尾因子	分离度(USP)
1	2.492	29384	100.000	3835	2517	0.903	--
总计		29384	100.000	3835			



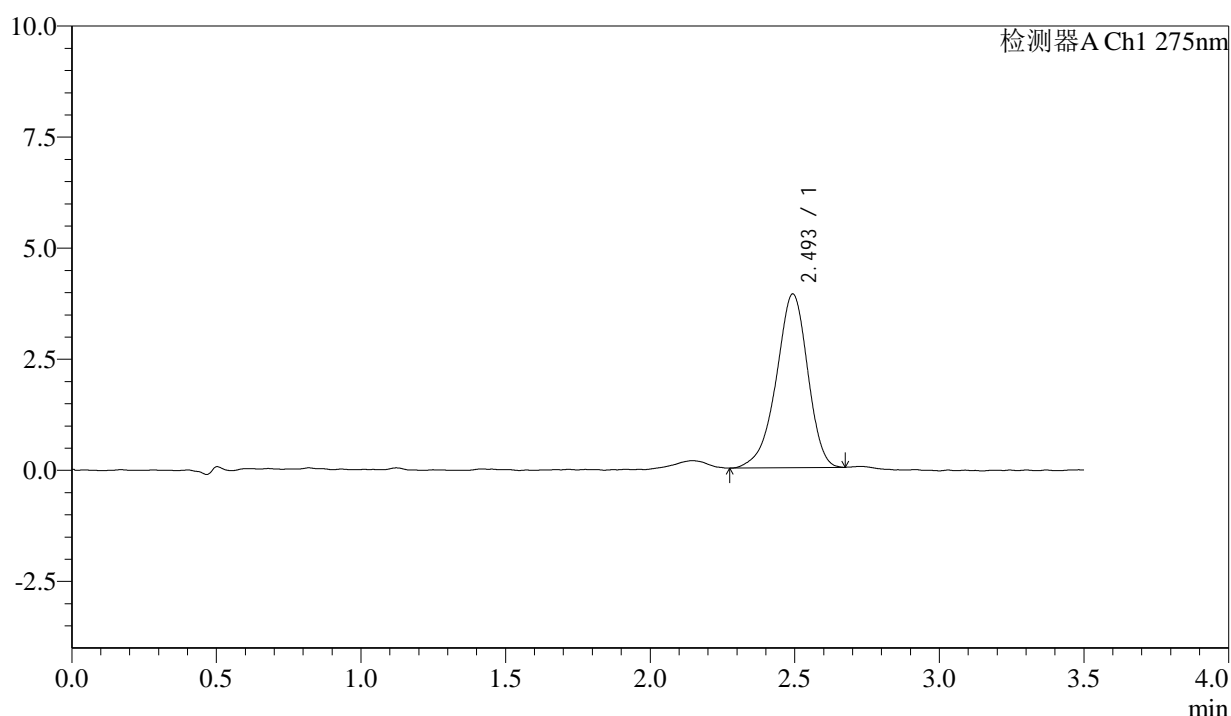
QTL-4138

<样品信息>

色谱柱: LP-C18(50mm*4.6mm,5μm) 流速: 1.5ml/min
 柱温: 30°C 波长: 275nm
 数据文件名: RC\$QTL-4138 - 0-173/31-515-2 - zzp-2025072421p-rcd-yxys30t-lfgz-1mg-shuijz-P3-1.lcd
 方法文件名: RC\$QTL-4138 - QTL-4138-rc-FX280.lcm
 批处理文件名: RC\$QTL-4138 - QTL-4138-20260507-FX280.lcb
 样品瓶号: 1-21
 进样体积: 20μl 版本号: 6.115
 进样时间: 2026/05/07 13:18:10 实验者: xiechaojun
 处理时间 (V2): 2026/05/08 09:21:10 处理者: xiechaojun
 仪器型号: SHIMADZU LC-2050C(FX256)

<色谱图>

mV



<峰表>

检测器A Ch1 275nm

峰号	保留时间	面积	面积%	高度	理论塔板数(USP)	拖尾因子	分离度(USP)
1	2.493	29615	100.000	3901	2552	0.914	--
总计		29615	100.000	3901			



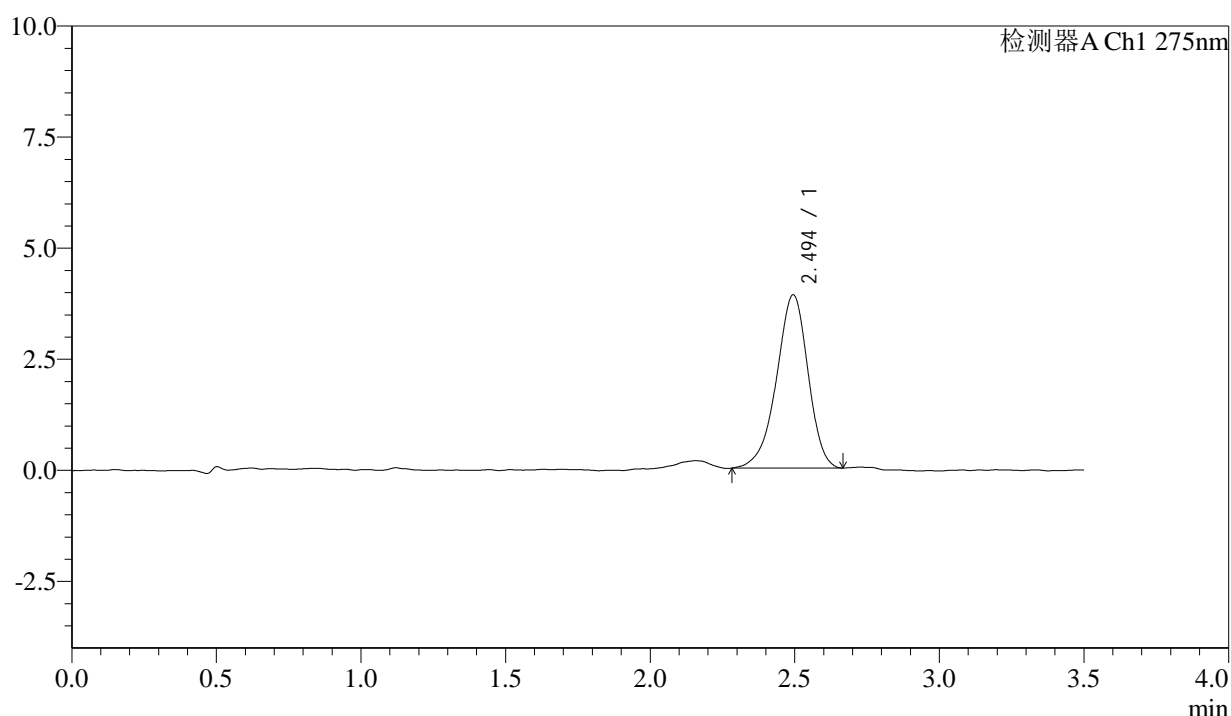
QTL-4138

<样品信息>

色谱柱: LP-C18(50mm*4.6mm,5μm) 流速: 1.5ml/min
 柱温: 30°C 波长: 275nm
 数据文件名: RC\$QTL-4138 - 0-173/31-516-2 - zzp-2025072421p-rcd-yxys30t-lfgz-1mg-shuijz-P3-2.lcd
 方法文件名: RC\$QTL-4138 - QTL-4138-rc-FX280.lcm
 批处理文件名: RC\$QTL-4138 - QTL-4138-20260507-FX280.lcb
 样品瓶号: 1-21
 进样体积: 20μl 版本号: 6.115
 进样时间: 2026/05/07 13:22:03 实验者: xiechaojun
 处理时间 (V2): 2026/05/08 09:21:13 处理者: xiechaojun
 仪器型号: SHIMADZU LC-2050C(FX256)

<色谱图>

mV



<峰表>

检测器A Ch1 275nm

峰号	保留时间	面积	面积%	高度	理论塔板数(USP)	拖尾因子	分离度(USP)
1	2.494	29612	100.000	3898	2534	0.920	--
总计		29612	100.000	3898			



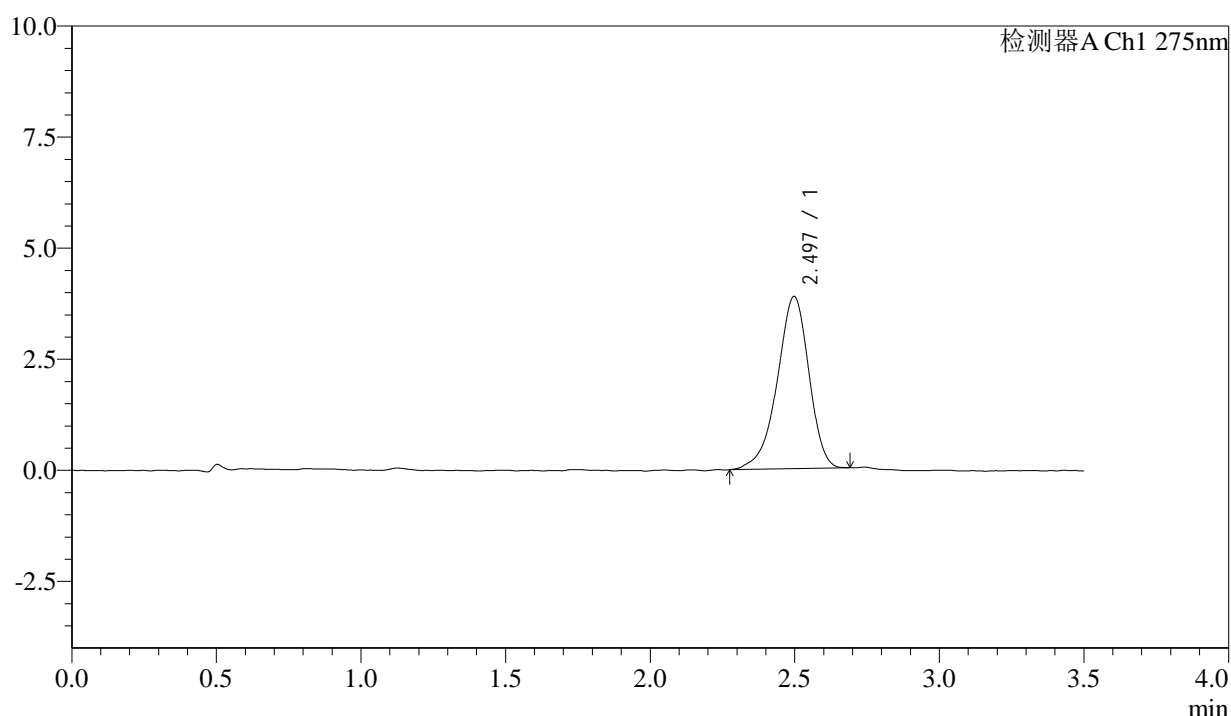
QTL-4138

<样品信息>

色谱柱: LP-C18(50mm*4.6mm,5μm) 流速: 1.5ml/min
 柱温: 30°C 波长: 275nm
 数据文件名: RC\$QTL-4138 - 0-173/31-517-2 - zzp-2025072421p-rcd-yxys30t-lfgz-1mg-shuijz-P4-1.lcd
 方法文件名: RC\$QTL-4138 - QTL-4138-rc-FX280.lcm
 批处理文件名: RC\$QTL-4138 - QTL-4138-20260507-FX280.lcb
 样品瓶号: 1-30
 进样体积: 20μl 版本号: 6.115
 进样时间: 2026/05/07 13:25:56 实验者: xiechaojun
 处理时间 (V2): 2026/05/08 09:21:16 处理者: xiechaojun
 仪器型号: SHIMADZU LC-2050C(FX256)

<色谱图>

mV



<峰表>

检测器A Ch1 275nm

峰号	保留时间	面积	面积%	高度	理论塔板数(USP)	拖尾因子	分离度(USP)
1	2.497	29566	100.000	3878	2532	0.904	--
总计		29566	100.000	3878			



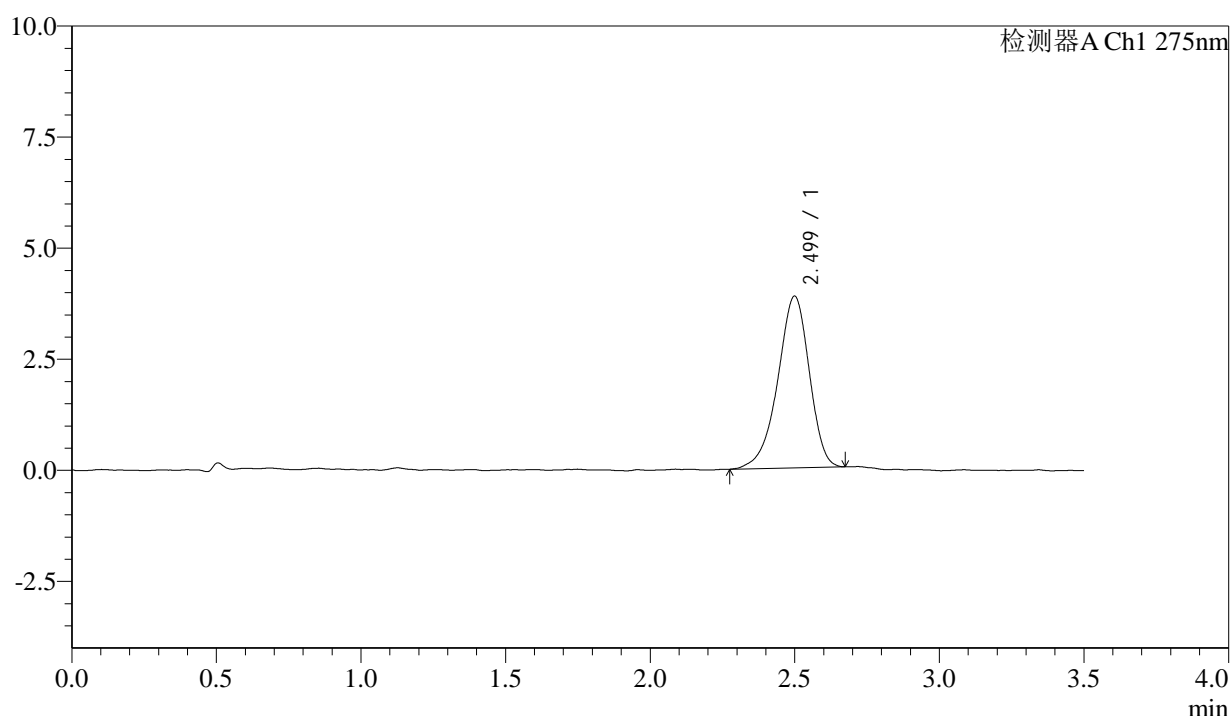
QTL-4138

<样品信息>

色谱柱: LP-C18(50mm*4.6mm,5μm) 流速: 1.5ml/min
 柱温: 30°C 波长: 275nm
 数据文件名: RC\$QTL-4138 - 0-173/31-518-2 - zzp-2025072421p-rcd-yxys30t-lfgz-1mg-shuijz-P4-2.lcd
 方法文件名: RC\$QTL-4138 - QTL-4138-rc-FX280.lcm
 批处理文件名: RC\$QTL-4138 - QTL-4138-20260507-FX280.lcb
 样品瓶号: 1-30
 进样体积: 20μl 版本号: 6.115
 进样时间: 2026/05/07 13:29:49 实验者: xiechaojun
 处理时间 (V2): 2026/05/08 09:21:19 处理者: xiechaojun
 仪器型号: SHIMADZU LC-2050C(FX256)

<色谱图>

mV



<峰表>

检测器A Ch1 275nm

峰号	保留时间	面积	面积%	高度	理论塔板数(USP)	拖尾因子	分离度(USP)
1	2.499	29419	100.000	3862	2533	0.906	--
总计		29419	100.000	3862			



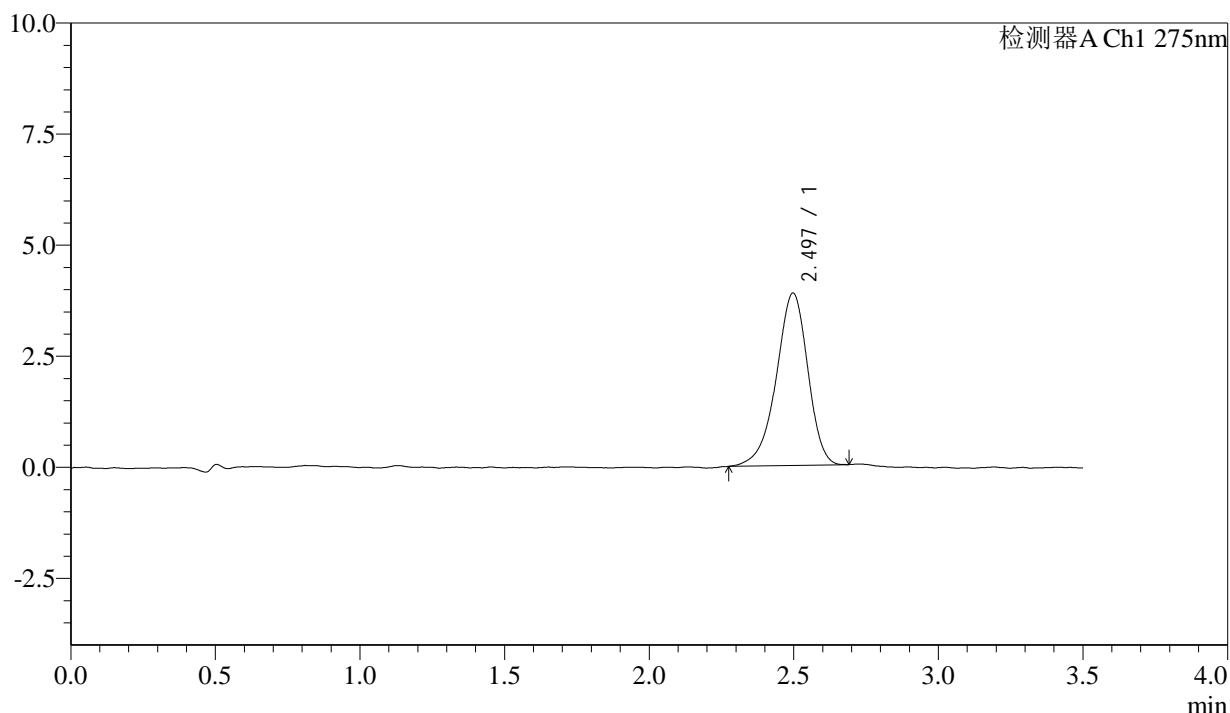
QTL-4138

<样品信息>

色谱柱: LP-C18(50mm*4.6mm,5μm) 流速: 1.5ml/min
 柱温: 30°C 波长: 275nm
 数据文件名: RC\$QTL-4138 - 0-173/31-519-2 - zzp-2025072421p-rcd-yxys30t-lfgz-1mg-shuijz-P5-1.lcd
 方法文件名: RC\$QTL-4138 - QTL-4138-rc-FX280.lcm
 批处理文件名: RC\$QTL-4138 - QTL-4138-20260507-FX280.lcb
 样品瓶号: 1-39
 进样体积: 20μl 版本号: 6.115
 进样时间: 2026/05/07 13:33:42 实验者: xiechaojun
 处理时间 (V2): 2026/05/08 09:21:21 处理者: xiechaojun
 仪器型号: SHIMADZU LC-2050C(FX256)

<色谱图>

mV



<峰表>

检测器A Ch1 275nm

峰号	保留时间	面积	面积%	高度	理论塔板数(USP)	拖尾因子	分离度(USP)
1	2.497	29471	100.000	3882	2561	0.913	--
总计		29471	100.000	3882			



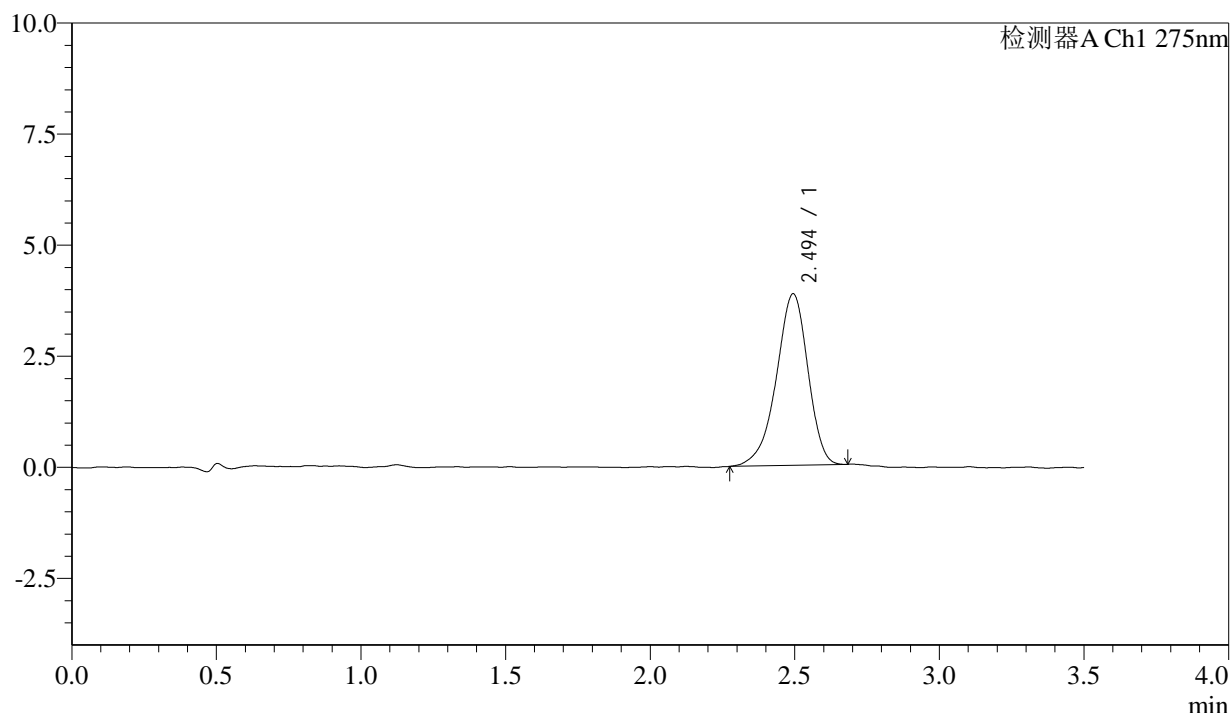
QTL-4138

<样品信息>

色谱柱: LP-C18(50mm*4.6mm,5μm) 流速: 1.5ml/min
 柱温: 30°C 波长: 275nm
 数据文件名: RC\$QTL-4138 - 0-173/31-520-2 - zzp-2025072421p-rcd-yxys30t-lfgz-1mg-shuijz-P5-2.lcd
 方法文件名: RC\$QTL-4138 - QTL-4138-rc-FX280.lcm
 批处理文件名: RC\$QTL-4138 - QTL-4138-20260507-FX280.lcb
 样品瓶号: 1-39
 进样体积: 20μl 版本号: 6.115
 进样时间: 2026/05/07 13:37:34 实验者: xiechaojun
 处理时间 (V2): 2026/05/08 09:21:24 处理者: xiechaojun
 仪器型号: SHIMADZU LC-2050C(FX256)

<色谱图>

mV



<峰表>

检测器A Ch1 275nm

峰号	保留时间	面积	面积%	高度	理论塔板数(USP)	拖尾因子	分离度(USP)
1	2.494	29399	100.000	3858	2546	0.906	--
总计		29399	100.000	3858			



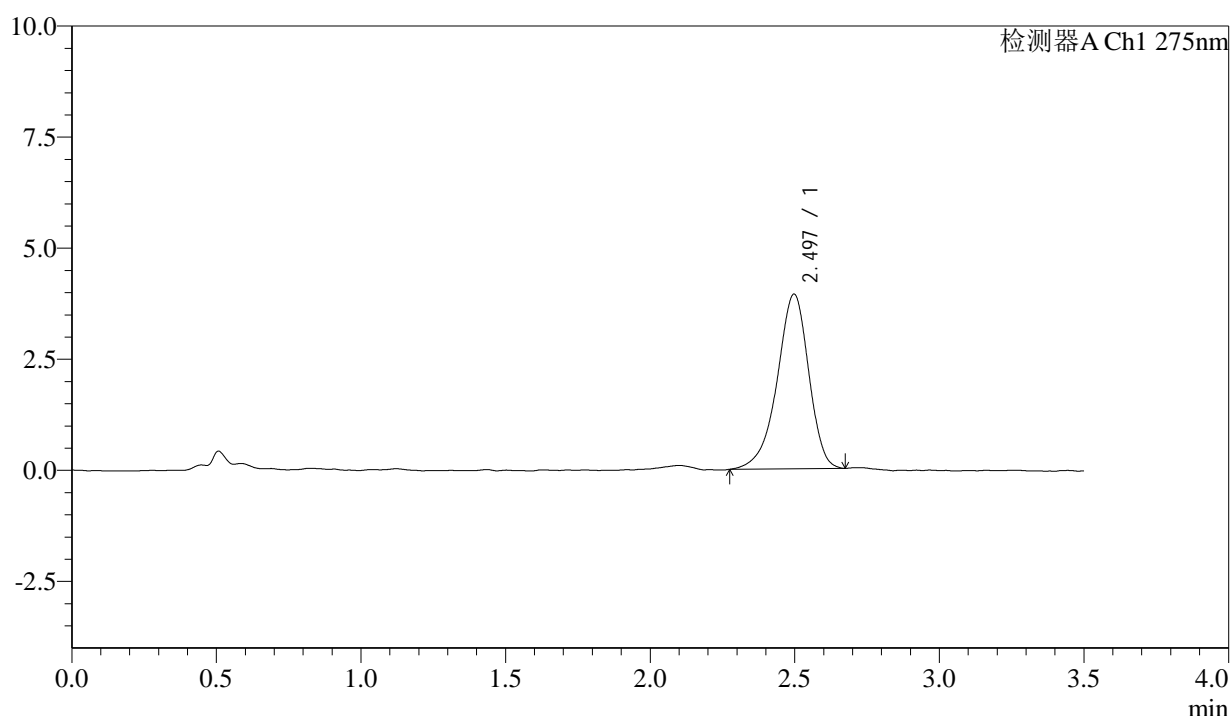
QTL-4138

<样品信息>

色谱柱: LP-C18(50mm*4.6mm,5μm) 流速: 1.5ml/min
 柱温: 30°C 波长: 275nm
 数据文件名: RC\$QTL-4138 - 0-173/31-521-2 - zzp-2025072421p-rcd-yxys30t-lfgz-1mg-shuijz-P6-1.lcd
 方法文件名: RC\$QTL-4138 - QTL-4138-rc-FX280.lcm
 批处理文件名: RC\$QTL-4138 - QTL-4138-20260507-FX280.lcb
 样品瓶号: 1-48
 进样体积: 20μl 版本号: 6.115
 进样时间: 2026/05/07 13:41:28 实验者: xiechaojun
 处理时间 (V2): 2026/05/08 09:21:27 处理者: xiechaojun
 仪器型号: SHIMADZU LC-2050C(FX256)

<色谱图>

mV



<峰表>

检测器A Ch1 275nm

峰号	保留时间	面积	面积%	高度	理论塔板数(USP)	拖尾因子	分离度(USP)
1	2.497	29941	100.000	3935	2586	0.899	--
总计		29941	100.000	3935			



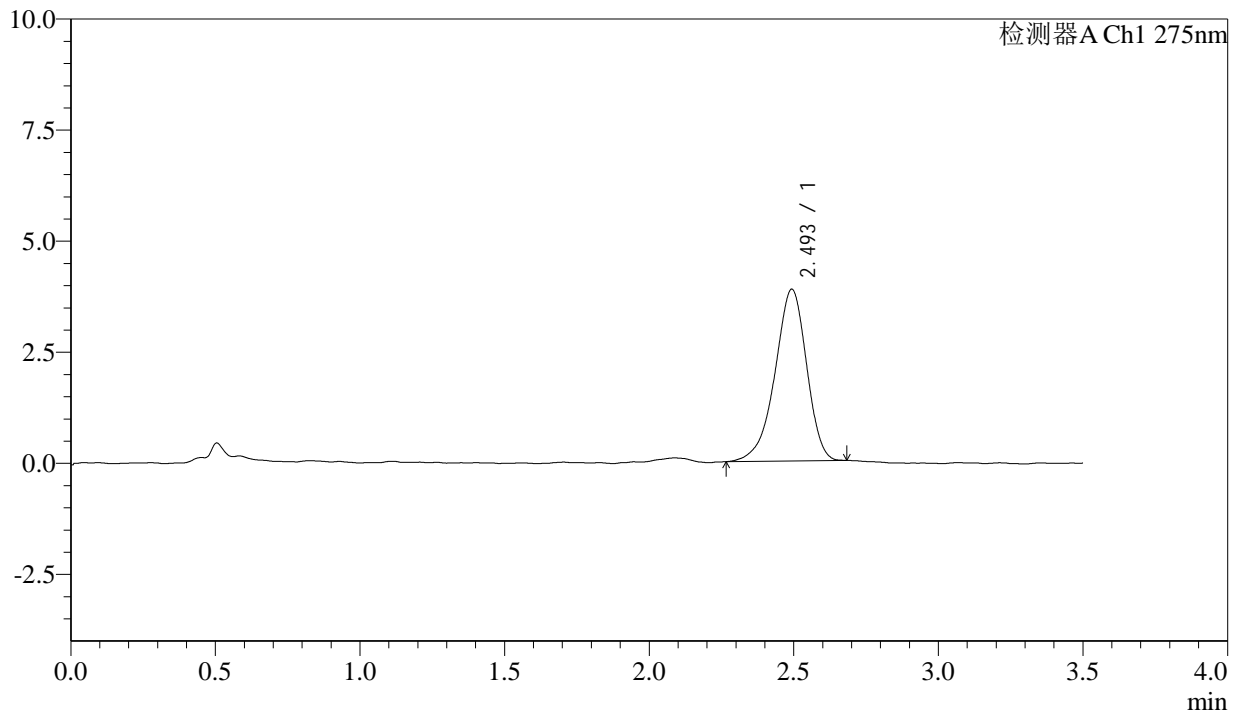
QTL-4138

<样品信息>

色谱柱: LP-C18(50mm*4.6mm,5μm) 流速: 1.5ml/min
 柱温: 30°C 波长: 275nm
 数据文件名: RC\$QTL-4138 - 0-173/31-522-2 - zzp-2025072421p-rcd-yxys30t-lfgz-1mg-shuijz-P6-2.lcd
 方法文件名: RC\$QTL-4138 - QTL-4138-rc-FX280.lcm
 批处理文件名: RC\$QTL-4138 - QTL-4138-20260507-FX280.lcb
 样品瓶号: 1-48
 进样体积: 20μl 版本号: 6.115
 进样时间: 2026/05/07 13:45:20 实验者: xiechaojun
 处理时间 (V2): 2026/05/08 09:21:30 处理者: xiechaojun
 仪器型号: SHIMADZU LC-2050C(FX256)

<色谱图>

mV



<峰表>

检测器A Ch1 275nm

峰号	保留时间	面积	面积%	高度	理论塔板数(USP)	拖尾因子	分离度(USP)
1	2.493	29414	100.000	3856	2508	0.904	--
总计		29414	100.000	3856			



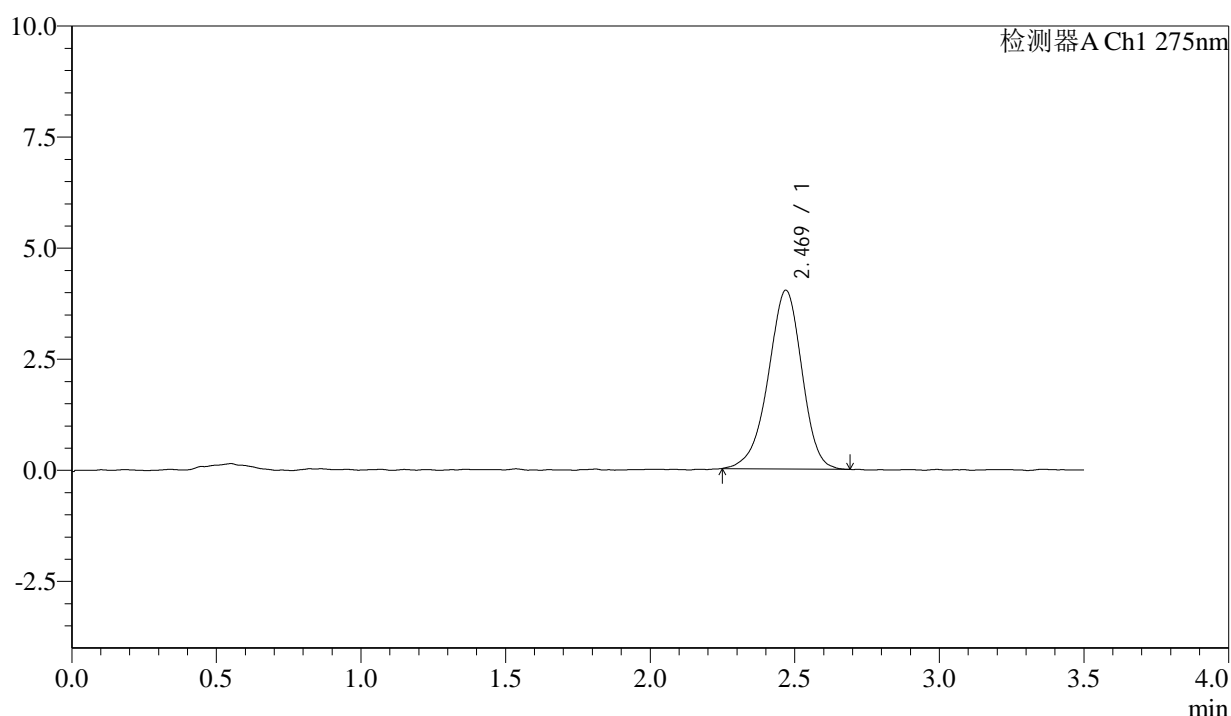
QTL-4138

<样品信息>

色谱柱: LP-C18(50mm*4.6mm,5μm) 流速: 1.5ml/min
 柱温: 30°C 波长: 275nm
 数据文件名: RC\$QTL-4138 - 0-173/31-523-2 - zzp-2025072421p-rcd-yxys30t-1mg-shuijz-dz2-1.lcd
 方法文件名: RC\$QTL-4138 - QTL-4138-rc-FX280.lcm
 批处理文件名: RC\$QTL-4138 - QTL-4138-20260507-FX280.lcb
 样品瓶号: 1-27
 进样体积: 20μl 版本号: 6.115
 进样时间: 2026/05/07 13:49:15 实验者: xiechaojun
 处理时间 (V2): 2026/05/08 09:21:32 处理者: xiechaojun
 仪器型号: SHIMADZU LC-2050C(FX256)

<色谱图>

mV



<峰表>

检测器A Ch1 275nm

峰号	保留时间	面积	面积%	高度	理论塔板数(USP)	拖尾因子	分离度(USP)
1	2.469	32614	100.000	4018	2181	0.933	--
总计		32614	100.000	4018			



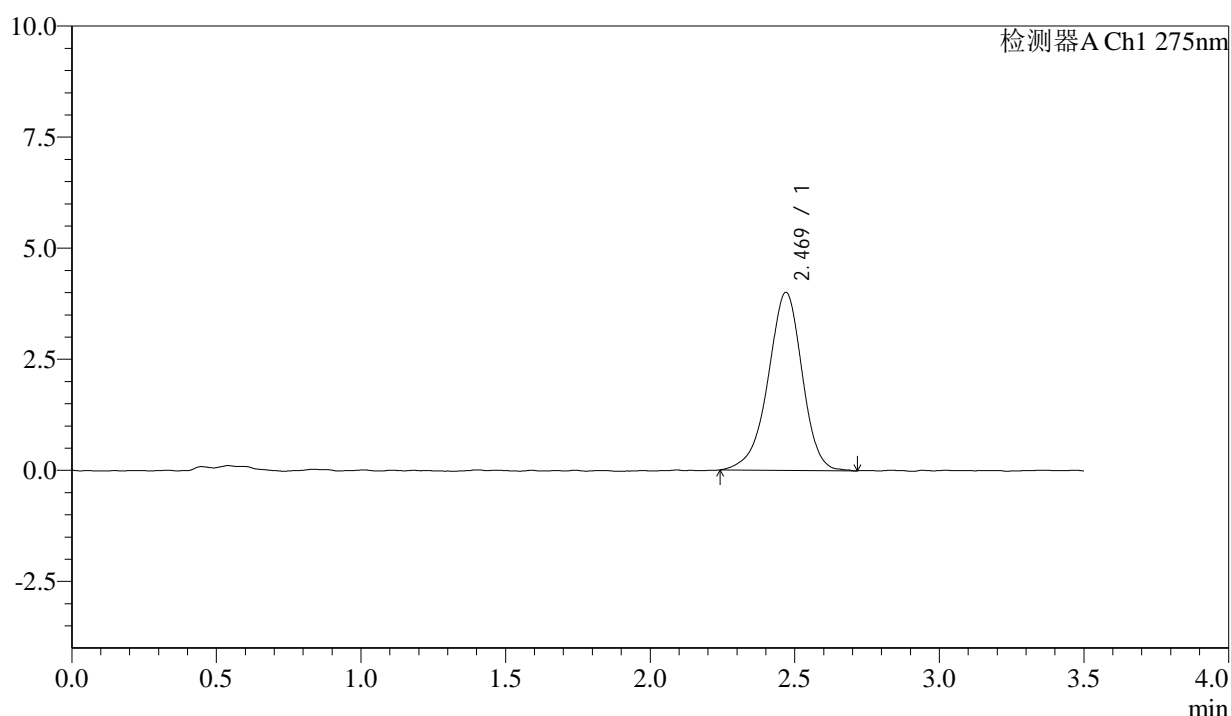
QTL-4138

<样品信息>

色谱柱: LP-C18(50mm*4.6mm,5μm) 流速: 1.5ml/min
 柱温: 30°C 波长: 275nm
 数据文件名: RC\$QTL-4138 - 0-173/31-524-2 - zzp-2025072421p-rcd-yxys30t-1mg-shuijz-dz2-2.lcd
 方法文件名: RC\$QTL-4138 - QTL-4138-rc-FX280.lcm
 批处理文件名: RC\$QTL-4138 - QTL-4138-20260507-FX280.lcb
 样品瓶号: 1-27
 进样体积: 20μl 版本号: 6.115
 进样时间: 2026/05/07 13:53:09 实验者: xiechaojun
 处理时间 (V2): 2026/05/08 09:21:35 处理者: xiechaojun
 仪器型号: SHIMADZU LC-2050C(FX256)

<色谱图>

mV



<峰表>

检测器A Ch1 275nm

峰号	保留时间	面积	面积%	高度	理论塔板数(USP)	拖尾因子	分离度(USP)
1	2.469	32932	100.000	4004	2163	0.933	--
总计		32932	100.000	4004			