



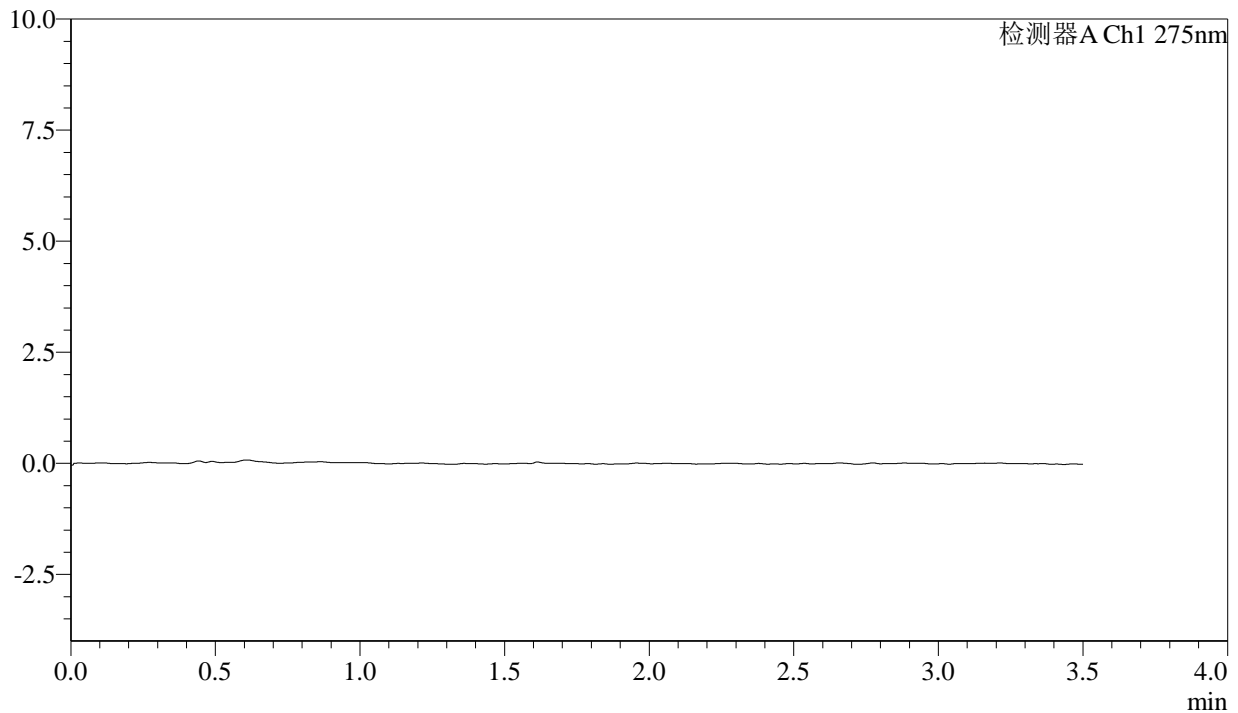
# QTL-4138

## <样品信息>

色谱柱: LP-C18(50mm\*4.6mm,5μm)      流速: 1.5ml/min  
 柱温: 30°C      波长: 275nm  
 数据文件名: RC\$QTL-4138 - 0-175/26-679-2 - cbzj-H147Sp-rcd-yxys30t-1mg-shuijz-rj.lcd  
 方法文件名: RC\$QTL-4138 - QTL-4138-RCQX-1.5-FX275.lcm  
 批处理文件名: RC\$QTL-4138 - QTL-4138-20260507-FX275.lcb  
 样品瓶号: 1-9  
 进样体积: 20μl      版本号: 6.115  
 进样时间: 2026/05/07 14:32:19      实验者: xiechaojun  
 处理时间(V2): 2026/05/08 09:58:11      处理者: xiechaojun  
 仪器型号: SHIMADZU LC-2050C(FX275)

## <色谱图>

mV



## <峰表>

检测器A Ch1 275nm

峰号	保留时间	面积	面积%	高度	理论塔板数(USP)	拖尾因子	分离度(USP)
总计							

图1 多替诺雷片溶出度测定影响因素30天包装高温HPLC图谱  
参比制剂(1mg规格)-水介质  
溶剂



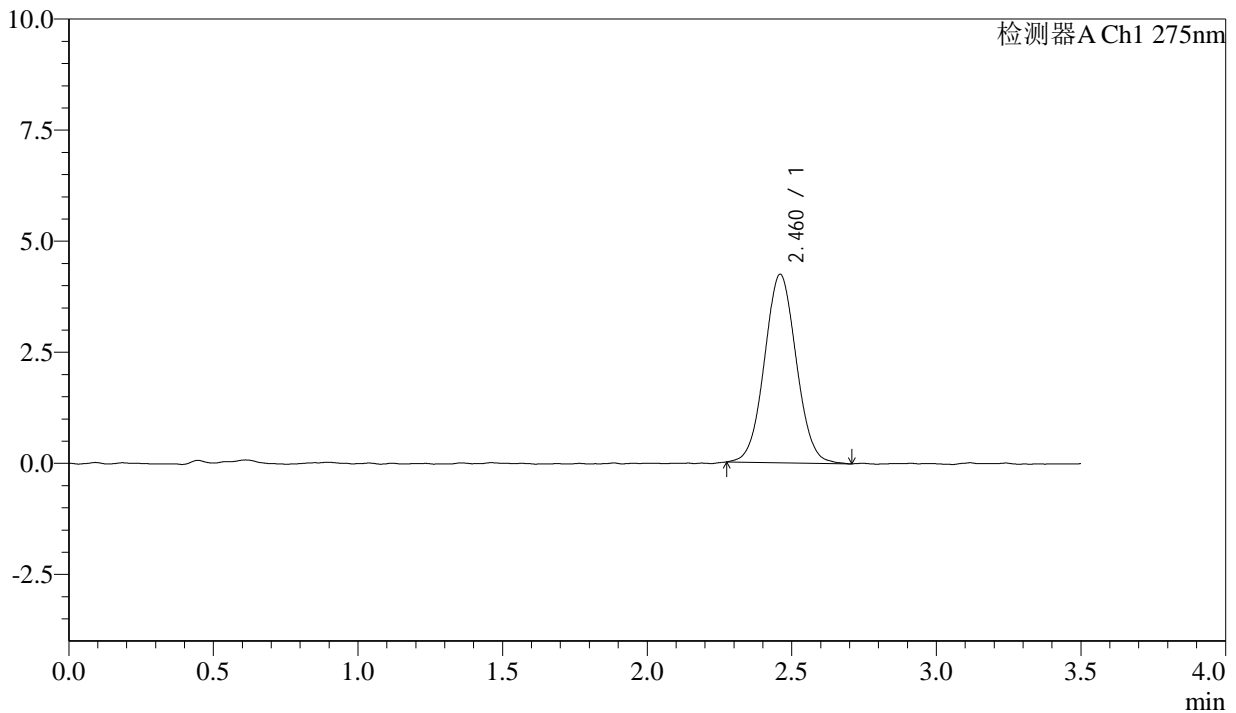
# QTL-4138

## <样品信息>

色谱柱: LP-C18(50mm\*4.6mm,5μm)      流速: 1.5ml/min  
 柱温: 30°C      波长: 275nm  
 数据文件名: RC\$QTL-4138 - 0-175/26-680-2 - cbzj-H147Sp-rcd-yxys30t-1mg-shuijz-dz1-1.lcd  
 方法文件名: RC\$QTL-4138 - QTL-4138-RCQX-1.5-FX275.lcm  
 批处理文件名: RC\$QTL-4138 - QTL-4138-20260507-FX275.lcb  
 样品瓶号: 1-18  
 进样体积: 20μl      版本号: 6.115  
 进样时间: 2026/05/07 14:36:14      实验者: xiechaojun  
 处理时间(V2): 2026/05/08 09:58:15      处理者: xiechaojun  
 仪器型号: SHIMADZU LC-2050C(FX275)

## <色谱图>

mV



## <峰表>

检测器A Ch1 275nm

峰号	保留时间	面积	面积%	高度	理论塔板数(USP)	拖尾因子	分离度(USP)
1	2.460	32430	100.000	4232	2405	1.042	--
总计		32430	100.000	4232			

图2 多替诺雷片溶出度测定影响因素30天包装高温HPLC图谱  
 参比制剂(1mg规格)-水介质  
 对照品溶液-1-1



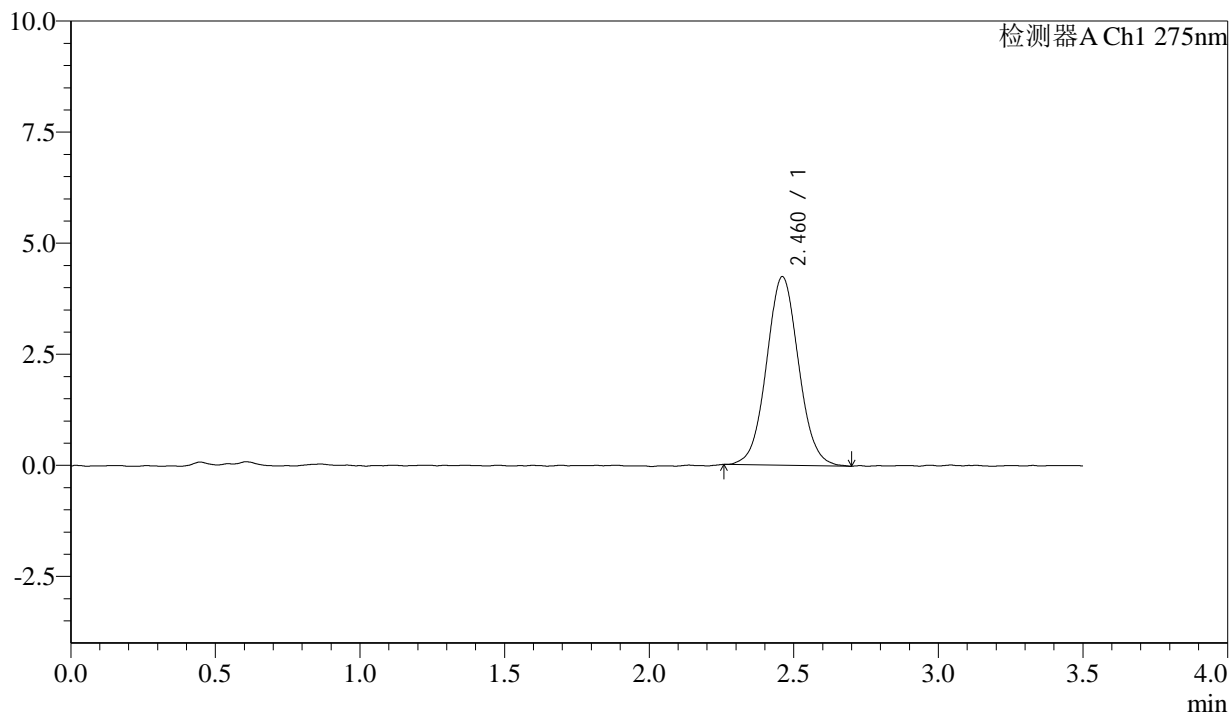
# QTL-4138

## <样品信息>

色谱柱: LP-C18(50mm\*4.6mm,5μm)      流速: 1.5ml/min  
 柱温: 30°C      波长: 275nm  
 数据文件名: RC\$QTL-4138 - 0-175/26-681-2 - cbzj-H147Sp-rcd-yxys30t-1mg-shuijz-dz1-2.lcd  
 方法文件名: RC\$QTL-4138 - QTL-4138-RCQX-1.5-FX275.lcm  
 批处理文件名: RC\$QTL-4138 - QTL-4138-20260507-FX275.lcb  
 样品瓶号: 1-18  
 进样体积: 20μl      版本号: 6.115  
 进样时间: 2026/05/07 14:40:09      实验者: xiechaojun  
 处理时间(V2): 2026/05/08 09:58:17      处理者: xiechaojun  
 仪器型号: SHIMADZU LC-2050C(FX275)

## <色谱图>

mV



## <峰表>

检测器A Ch1 275nm

峰号	保留时间	面积	面积%	高度	理论塔板数(USP)	拖尾因子	分离度(USP)
1	2.460	32737	100.000	4238	2385	1.049	--
总计		32737	100.000	4238			

图3 多替诺雷片溶出度测定影响因素30天包装高温HPLC图谱  
 参比制剂(1mg规格)-水介质  
 对照品溶液-1-2



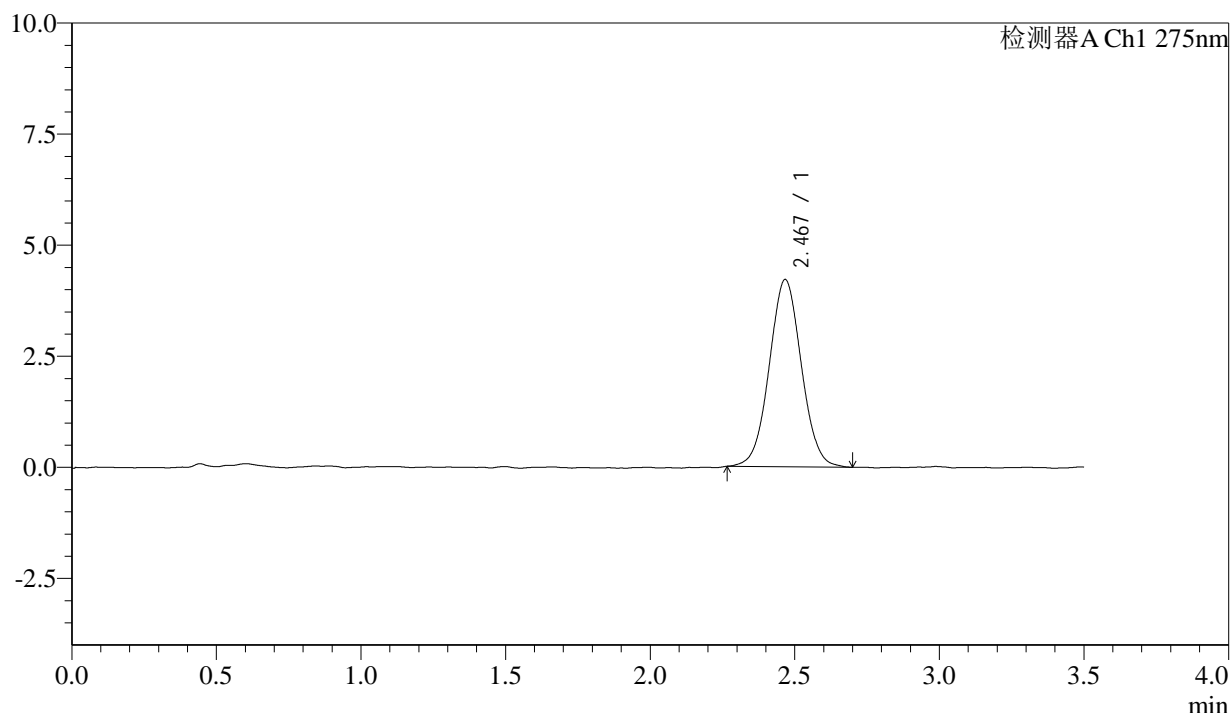
# QTL-4138

## <样品信息>

色谱柱: LP-C18(50mm\*4.6mm,5μm)      流速: 1.5ml/min  
 柱温: 30°C      波长: 275nm  
 数据文件名: RC\$QTL-4138 - 0-175/26-682-2 - cbzj-H147Sp-rcd-yxys30t-1mg-shuijz-dz1-3.lcd  
 方法文件名: RC\$QTL-4138 - QTL-4138-RCQX-1.5-FX275.lcm  
 批处理文件名: RC\$QTL-4138 - QTL-4138-20260507-FX275.lcb  
 样品瓶号: 1-18  
 进样体积: 20μl      版本号: 6.115  
 进样时间: 2026/05/07 14:44:02      实验者: xiechaojun  
 处理时间(V2): 2026/05/08 09:58:20      处理者: xiechaojun  
 仪器型号: SHIMADZU LC-2050C(FX275)

## <色谱图>

mV



## <峰表>

检测器A Ch1 275nm

峰号	保留时间	面积	面积%	高度	理论塔板数(USP)	拖尾因子	分离度(USP)
1	2.467	32530	100.000	4206	2375	1.036	--
总计		32530	100.000	4206			

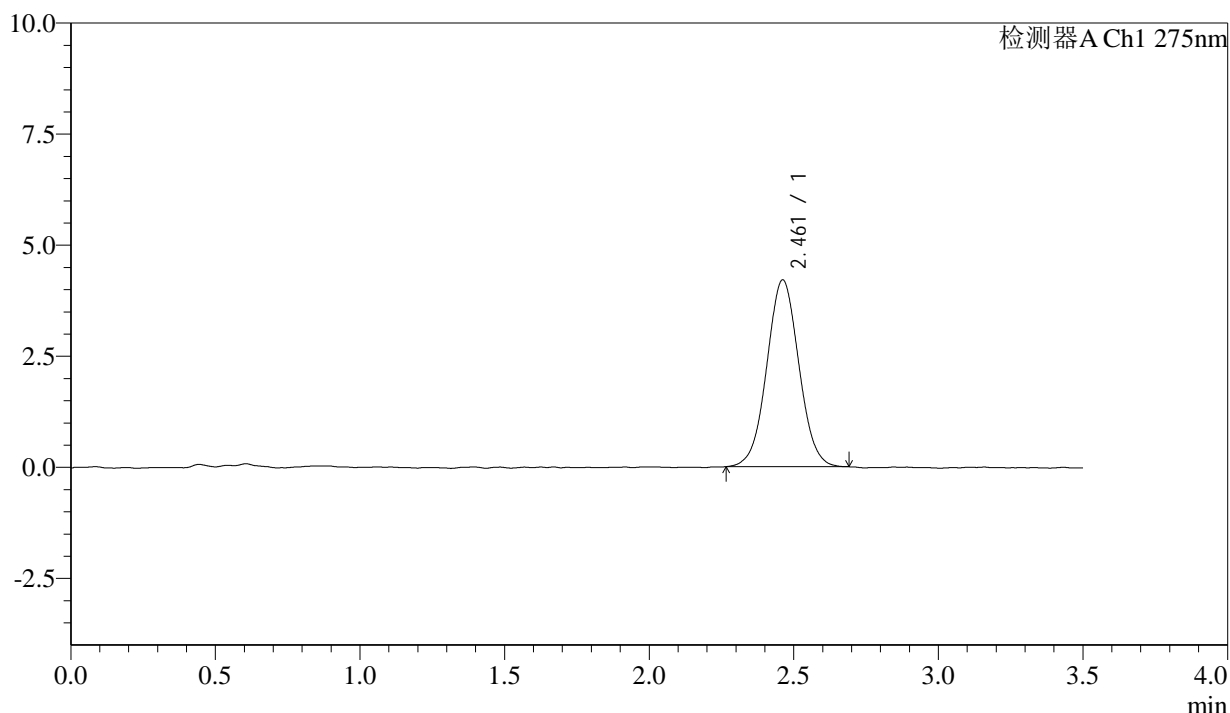
图4 多替诺雷片溶出度测定影响因素30天包装高温HPLC图谱  
 参比制剂(1mg规格)-水介质  
 对照品溶液-1-3

<样品信息>

色谱柱: LP-C18(50mm*4.6mm,5μm)	流速: 1.5ml/min
柱温: 30°C	波长: 275nm
数据文件名: RC\$QTL-4138 - 0-175/26-683-2 - cbzj-H147Sp-rcd-yxys30t-1mg-shuijz-dz1-4.lcd	
方法文件名: RC\$QTL-4138 - QTL-4138-RCQX-1.5-FX275.lcm	
批处理文件名: RC\$QTL-4138 - QTL-4138-20260507-FX275.lcb	
样品瓶号: 1-18	
进样体积: 20μl	版本号: 6.115
进样时间: 2026/05/07 14:49:31	实验者: xiechaojun
处理时间(V2): 2026/05/08 09:58:23	处理者: xiechaojun
仪器型号: SHIMADZU LC-2050C(FX275)	

<色谱图>

mV



<峰表>

检测器A Ch1 275nm

峰号	保留时间	面积	面积%	高度	理论塔板数(USP)	拖尾因子	分离度(USP)
1	2.461	32444	100.000	4202	2368	1.031	--
总计		32444	100.000	4202			

图5 多替诺雷片溶出度测定影响因素30天包装高温HPLC图谱  
参比制剂(1mg规格)-水介质  
对照品溶液-1-4



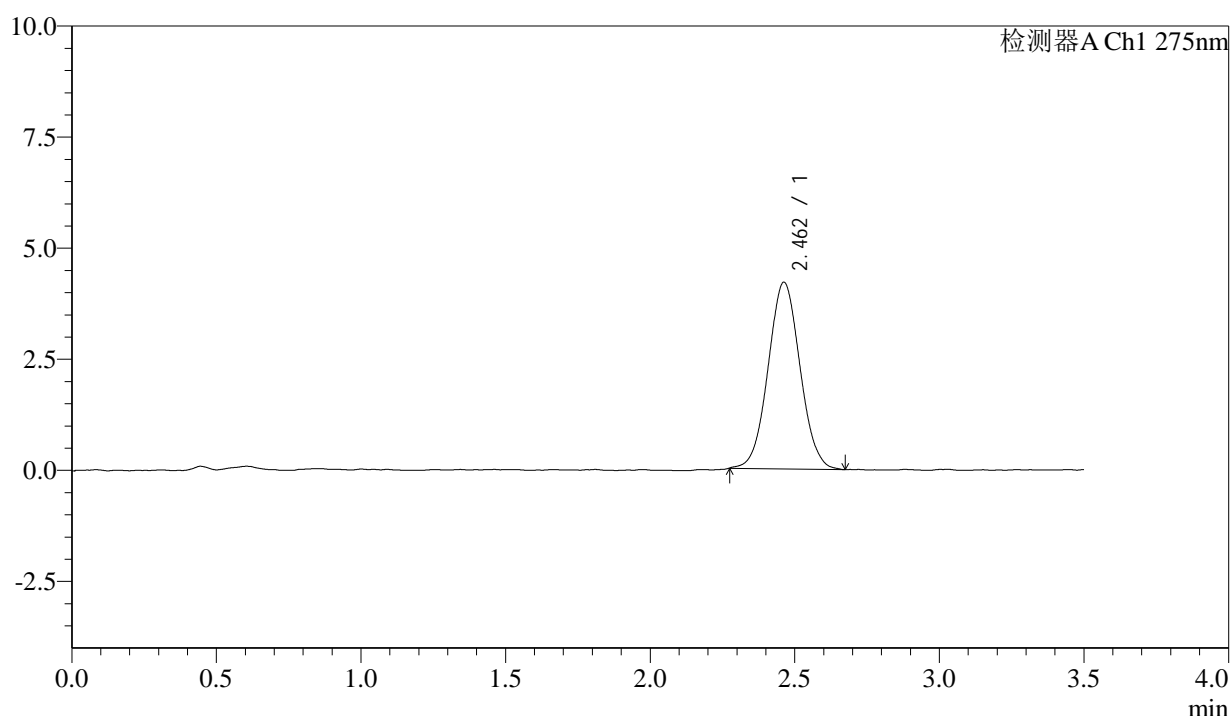
# QTL-4138

## <样品信息>

色谱柱: LP-C18(50mm\*4.6mm,5μm)      流速: 1.5ml/min  
 柱温: 30°C      波长: 275nm  
 数据文件名: RC\$QTL-4138 - 0-175/26-684-2 - cbzj-H147Sp-rcd-yxys30t-1mg-shuijz-dz1-5.lcd  
 方法文件名: RC\$QTL-4138 - QTL-4138-RCQX-1.5-FX275.lcm  
 批处理文件名: RC\$QTL-4138 - QTL-4138-20260507-FX275.lcb  
 样品瓶号: 1-18  
 进样体积: 20μl      版本号: 6.115  
 进样时间: 2026/05/07 14:53:25      实验者: xiechaojun  
 处理时间(V2): 2026/05/08 09:58:26      处理者: xiechaojun  
 仪器型号: SHIMADZU LC-2050C(FX275)

## <色谱图>

mV



## <峰表>

检测器A Ch1 275nm

峰号	保留时间	面积	面积%	高度	理论塔板数(USP)	拖尾因子	分离度(USP)
1	2.462	32244	100.000	4202	2382	1.043	--
总计		32244	100.000	4202			

图6 多替诺雷片溶出度测定影响因素30天包装高温HPLC图谱  
 参比制剂(1mg规格)-水介质  
 对照品溶液-1-5



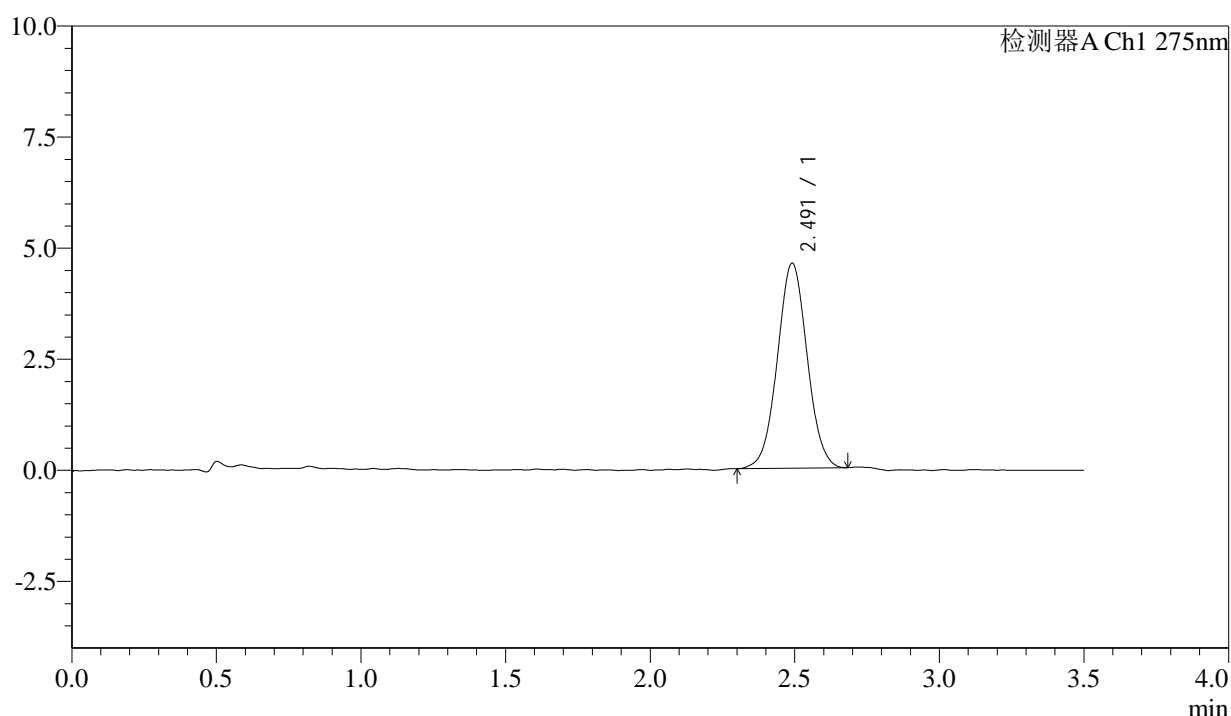
# QTL-4138

## <样品信息>

色谱柱: LP-C18(50mm\*4.6mm,5μm)      流速: 1.5ml/min  
 柱温: 30°C      波长: 275nm  
 数据文件名: RC\$QTL-4138 - 0-175/26-685-2 - cbzj-H147Sp-rcd-yxys30t-bzgw-1mg-shuijz-P1-1.lcd  
 方法文件名: RC\$QTL-4138 - QTL-4138-RCQX-1.5-FX275.lcm  
 批处理文件名: RC\$QTL-4138 - QTL-4138-20260507-FX275.lcb  
 样品瓶号: 1-1  
 进样体积: 20μl      版本号: 6.115  
 进样时间: 2026/05/07 14:57:18      实验者: xiechaojun  
 处理时间(V2): 2026/05/08 09:58:28      处理者: xiechaojun  
 仪器型号: SHIMADZU LC-2050C(FX275)

## <色谱图>

mV



## <峰表>

检测器A Ch1 275nm

峰号	保留时间	面积	面积%	高度	理论塔板数(USP)	拖尾因子	分离度(USP)
1	2.491	33099	100.000	4612	2801	1.030	--
总计		33099	100.000	4612			

图7 多替诺雷片溶出度测定影响因素30天包装高温HPLC图谱  
 参比制剂(H147S批)(1mg规格)-水介质-片1  
 供试品溶液-1



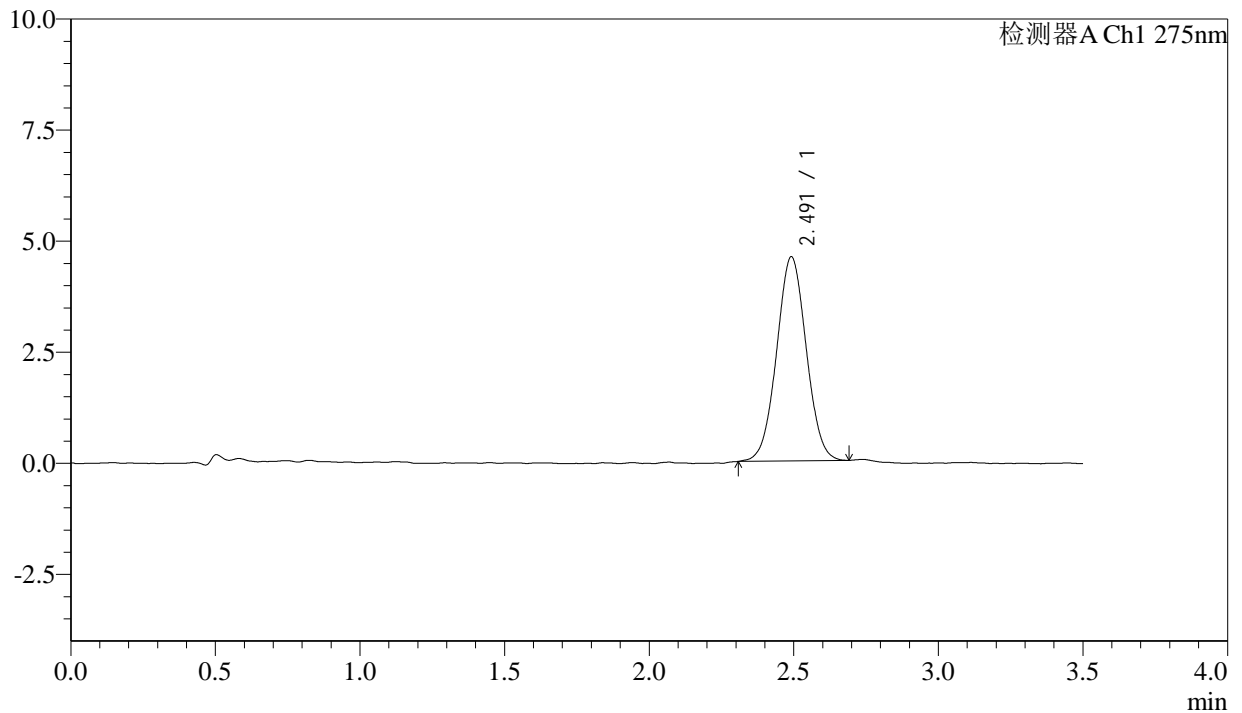
# QTL-4138

## <样品信息>

色谱柱: LP-C18(50mm\*4.6mm,5μm)      流速: 1.5ml/min  
 柱温: 30°C      波长: 275nm  
 数据文件名: RC\$QTL-4138 - 0-175/26-686-2 - cbzj-H147Sp-rcd-yxys30t-bzgw-1mg-shuijz-P1-2.lcd  
 方法文件名: RC\$QTL-4138 - QTL-4138-RCQX-1.5-FX275.lcm  
 批处理文件名: RC\$QTL-4138 - QTL-4138-20260507-FX275.lcb  
 样品瓶号: 1-1  
 进样体积: 20μl      版本号: 6.115  
 进样时间: 2026/05/07 15:01:10      实验者: xiechaojun  
 处理时间(V2): 2026/05/08 09:58:31      处理者: xiechaojun  
 仪器型号: SHIMADZU LC-2050C(FX275)

## <色谱图>

mV



## <峰表>

检测器A Ch1 275nm

峰号	保留时间	面积	面积%	高度	理论塔板数(USP)	拖尾因子	分离度(USP)
1	2.491	32758	100.000	4586	2813	1.029	--
总计		32758	100.000	4586			

图8 多替诺雷片溶出度测定影响因素30天包装高温HPLC图谱  
 参比制剂(H147S批)(1mg规格)-水介质-片1  
 供试品溶液-2



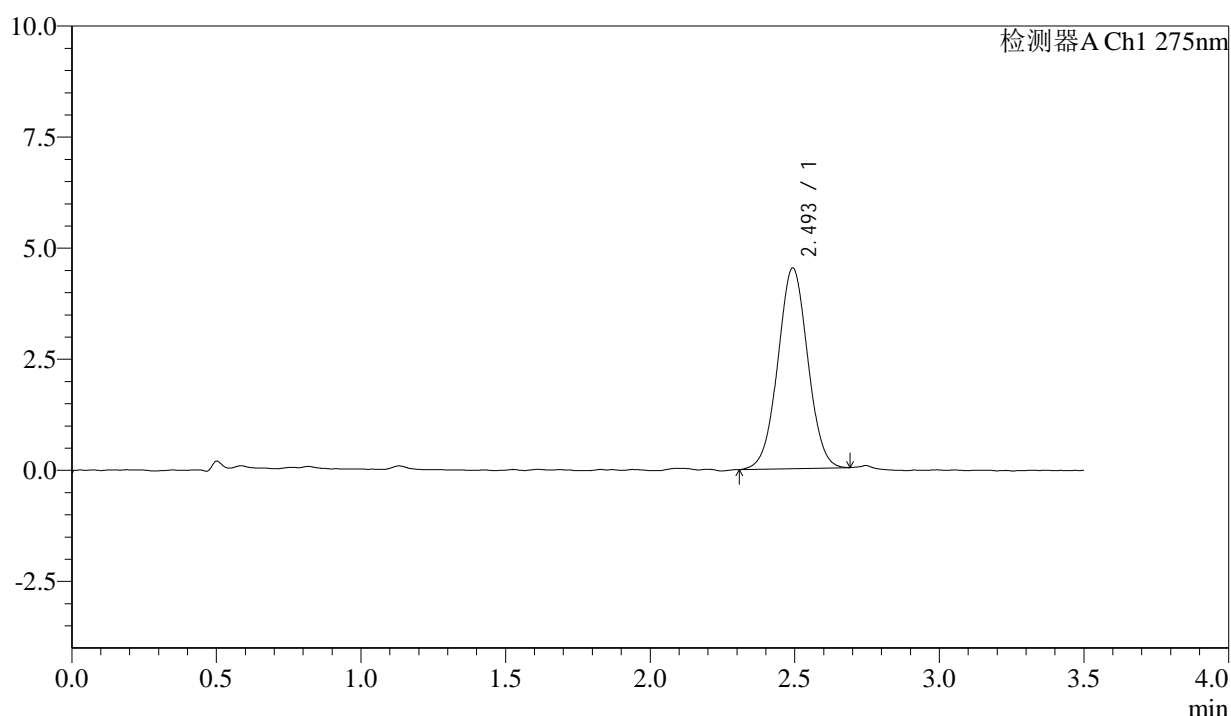
# QTL-4138

## <样品信息>

色谱柱: LP-C18(50mm\*4.6mm,5μm)      流速: 1.5ml/min  
 柱温: 30°C      波长: 275nm  
 数据文件名: RC\$QTL-4138 - 0-175/26-687-2 - cbzj-H147Sp-rcd-yxys30t-bzgw-1mg-shuijz-P2-1.lcd  
 方法文件名: RC\$QTL-4138 - QTL-4138-RCQX-1.5-FX275.lcm  
 批处理文件名: RC\$QTL-4138 - QTL-4138-20260507-FX275.lcb  
 样品瓶号: 1-10  
 进样体积: 20μl      版本号: 6.115  
 进样时间: 2026/05/07 15:05:02      实验者: xiechaojun  
 处理时间(V2): 2026/05/08 09:58:34      处理者: xiechaojun  
 仪器型号: SHIMADZU LC-2050C(FX275)

## <色谱图>

mV



## <峰表>

检测器A Ch1 275nm

峰号	保留时间	面积	面积%	高度	理论塔板数(USP)	拖尾因子	分离度(USP)
1	2.493	32548	100.000	4504	2771	1.018	--
总计		32548	100.000	4504			

图9 多替诺雷片溶出度测定影响因素30天包装高温HPLC图谱  
 参比制剂(H147S批)(1mg规格)-水介质-片2  
 供试品溶液-1



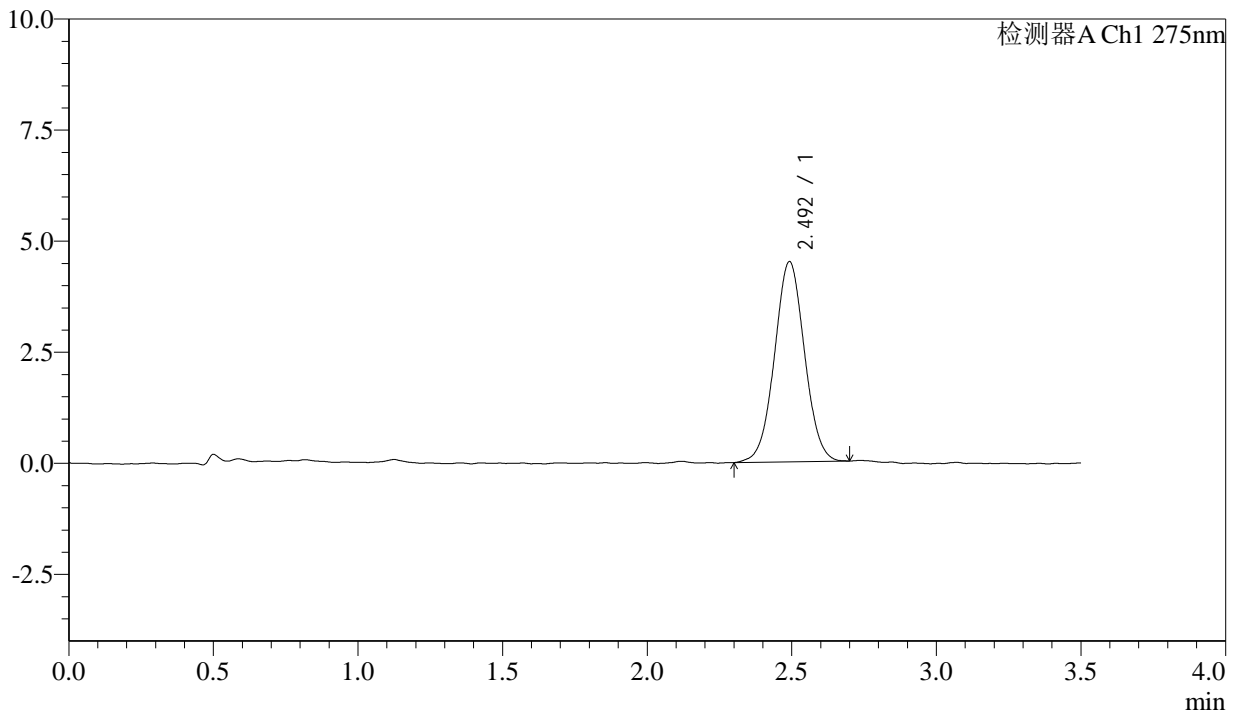
# QTL-4138

## <样品信息>

色谱柱: LP-C18(50mm\*4.6mm,5μm) 流速: 1.5ml/min  
 柱温: 30°C 波长: 275nm  
 数据文件名: RC\$QTL-4138 - 0-175/26-688-2 - cbzj-H147Sp-rcd-yxys30t-bzgw-1mg-shuijz-P2-2.lcd  
 方法文件名: RC\$QTL-4138 - QTL-4138-RCQX-1.5-FX275.lcm  
 批处理文件名: RC\$QTL-4138 - QTL-4138-20260507-FX275.lcb  
 样品瓶号: 1-10  
 进样体积: 20μl 版本号: 6.115  
 进样时间: 2026/05/07 15:08:54 实验者: xiechaojun  
 处理时间 (V2): 2026/05/08 09:58:36 处理者: xiechaojun  
 仪器型号: SHIMADZU LC-2050C(FX275)

## <色谱图>

mV



## <峰表>

检测器A Ch1 275nm

峰号	保留时间	面积	面积%	高度	理论塔板数(USP)	拖尾因子	分离度(USP)
1	2.492	32549	100.000	4496	2764	1.024	--
总计		32549	100.000	4496			

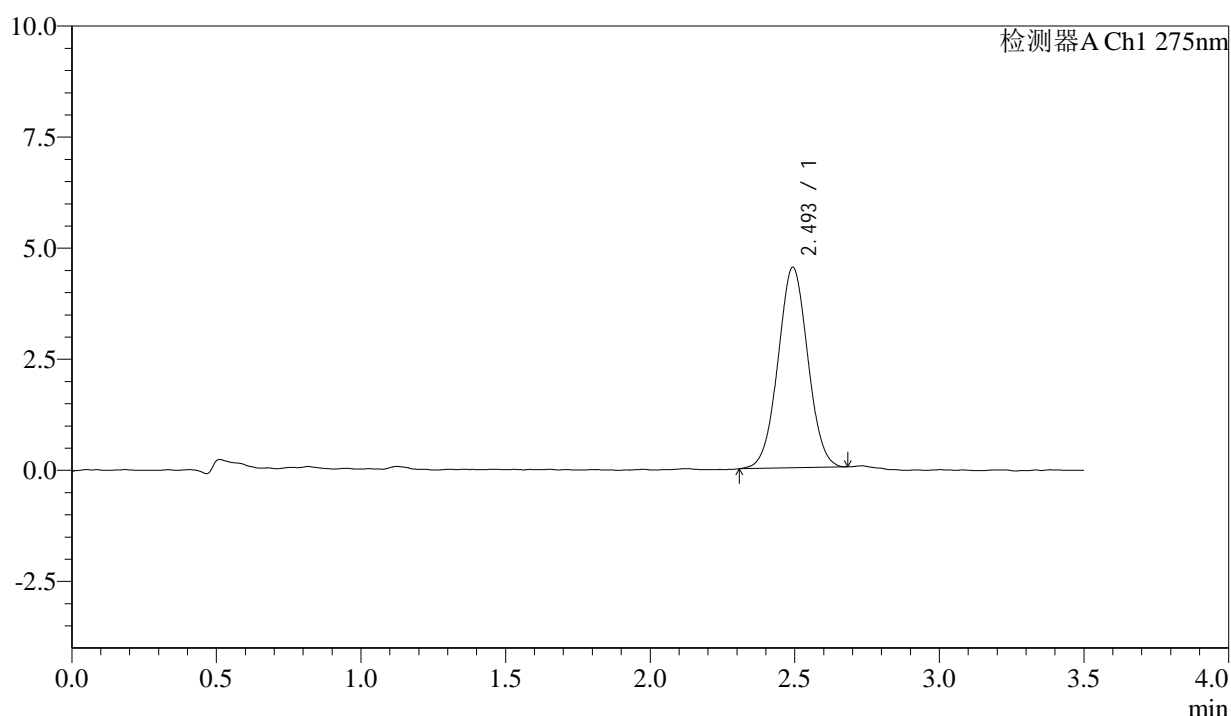
图10 多替诺雷片溶出度测定影响因素30天包装高温HPLC图谱  
 参比制剂(H147S批)(1mg规格)-水介质-片2  
 供试品溶液-2

## <样品信息>

色谱柱: LP-C18(50mm*4.6mm,5μm)	流速: 1.5ml/min
柱温: 30°C	波长: 275nm
数据文件名: RC\$QTL-4138 - 0-175/26-689-2 - cbzj-H147Sp-rcd-yxys30t-bzgw-1mg-shuijz-P3-1.lcd	
方法文件名: RC\$QTL-4138 - QTL-4138-RCQX-1.5-FX275.lcm	
批处理文件名: RC\$QTL-4138 - QTL-4138-20260507-FX275.lcb	
样品瓶号: 1-19	版本号: 6.115
进样体积: 20μl	实验者: xiechaojun
进样时间: 2026/05/07 15:12:47	处理者: xiechaojun
处理时间 (V2): 2026/05/08 09:58:39	
仪器型号: SHIMADZU LC-2050C(FX275)	

## <色谱图>

mV



## <峰表>

检测器A Ch1 275nm

峰号	保留时间	面积	面积%	高度	理论塔板数(USP)	拖尾因子	分离度(USP)
1	2.493	32353	100.000	4504	2755	1.025	--
总计		32353	100.000	4504			

图11 多替诺雷片溶出度测定影响因素30天包装高温HPLC图谱  
参比制剂(H147S批)(1mg规格)-水介质-片3  
供试品溶液-1



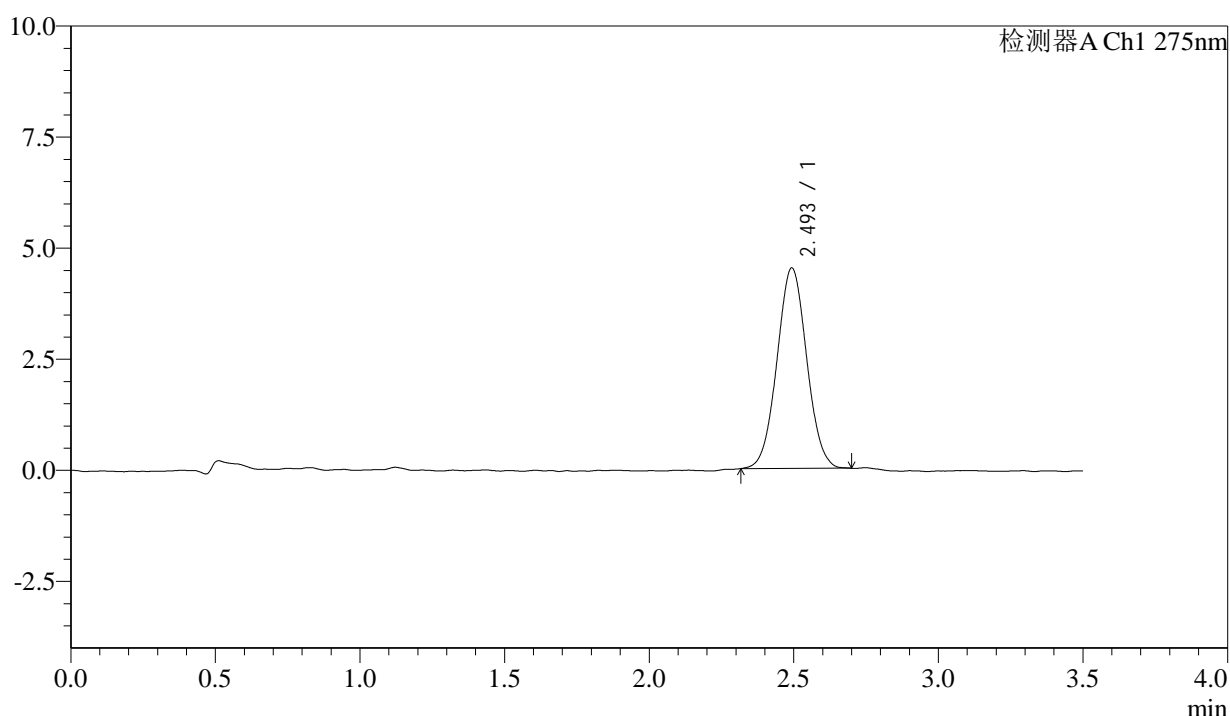
# QTL-4138

## <样品信息>

色谱柱: LP-C18(50mm*4.6mm,5μm)	流速: 1.5ml/min
柱温: 30°C	波长: 275nm
数据文件名: RC\$QTL-4138 - 0-175/26-690-2 - cbzj-H147Sp-rcd-yxys30t-bzgw-1mg-shuijz-P3-2.lcd	
方法文件名: RC\$QTL-4138 - QTL-4138-RCQX-1.5-FX275.lcm	
批处理文件名: RC\$QTL-4138 - QTL-4138-20260507-FX275.lcb	
样品瓶号: 1-19	
进样体积: 20μl	版本号: 6.115
进样时间: 2026/05/07 15:16:40	实验者: xiechaojun
处理时间(V2): 2026/05/08 09:58:42	处理者: xiechaojun
仪器型号: SHIMADZU LC-2050C(FX275)	

## <色谱图>

mV



## <峰表>

检测器A Ch1 275nm

峰号	保留时间	面积	面积%	高度	理论塔板数(USP)	拖尾因子	分离度(USP)
1	2.493	32265	100.000	4501	2818	1.034	--
总计		32265	100.000	4501			

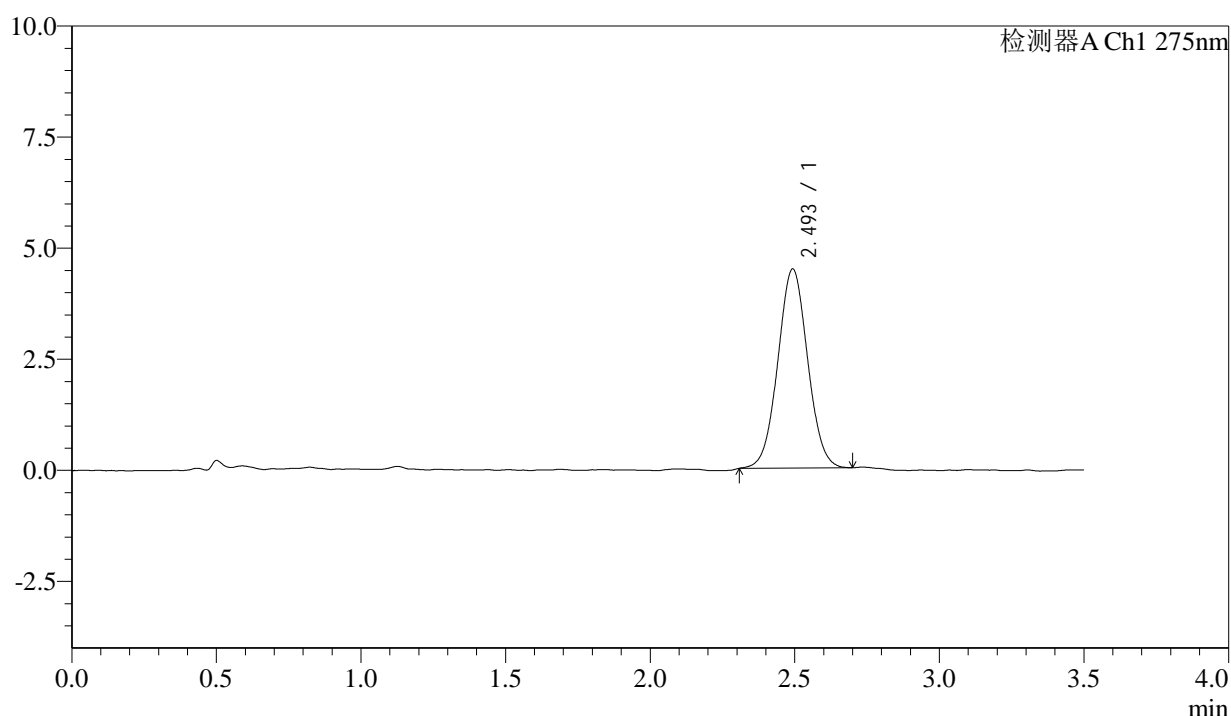
图12 多替诺雷片溶出度测定影响因素30天包装高温HPLC图谱  
参比制剂(H147S批)(1mg规格)-水介质-片3  
供试品溶液-2

### <样品信息>

色谱柱: LP-C18(50mm*4.6mm,5μm)	流速: 1.5ml/min
柱温: 30°C	波长: 275nm
数据文件名: RC\$QTL-4138 - 0-175/26-691-2 - cbzj-H147Sp-rcd-yxys30t-bzgw-1mg-shuijz-P4-1.lcd	
方法文件名: RC\$QTL-4138 - QTL-4138-RCQX-1.5-FX275.lcm	
批处理文件名: RC\$QTL-4138 - QTL-4138-20260507-FX275.lcb	
样品瓶号: 1-28	版本号: 6.115
进样体积: 20μl	实验者: xiechaojun
进样时间: 2026/05/07 15:20:33	处理者: xiechaojun
处理时间 (V2): 2026/05/08 09:58:45	
仪器型号: SHIMADZU LC-2050C(FX275)	

### <色谱图>

mV



### <峰表>

检测器A Ch1 275nm

峰号	保留时间	面积	面积%	高度	理论塔板数(USP)	拖尾因子	分离度(USP)
1	2.493	32160	100.000	4468	2800	1.033	--
总计		32160	100.000	4468			

图13 多替诺雷片溶出度测定影响因素30天包装高温HPLC图谱  
参比制剂(H147S批)(1mg规格)-水介质-片4  
供试品溶液-1



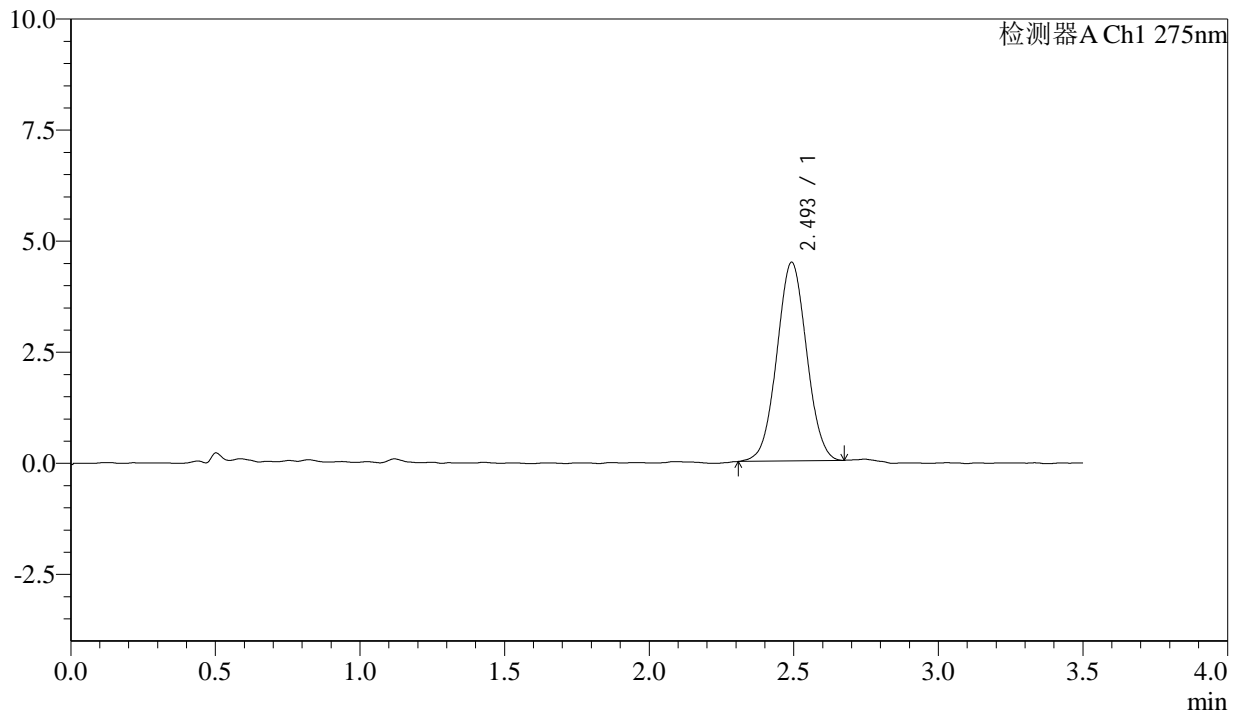
# QTL-4138

## <样品信息>

色谱柱: LP-C18(50mm\*4.6mm,5μm)      流速: 1.5ml/min  
 柱温: 30°C      波长: 275nm  
 数据文件名: RC\$QTL-4138 - 0-175/26-692-2 - cbzj-H147Sp-rcd-yxys30t-bzgw-1mg-shuijz-P4-2.lcd  
 方法文件名: RC\$QTL-4138 - QTL-4138-RCQX-1.5-FX275.lcm  
 批处理文件名: RC\$QTL-4138 - QTL-4138-20260507-FX275.lcb  
 样品瓶号: 1-28  
 进样体积: 20μl      版本号: 6.115  
 进样时间: 2026/05/07 15:24:25      实验者: xiechaojun  
 处理时间(V2): 2026/05/08 09:58:47      处理者: xiechaojun  
 仪器型号: SHIMADZU LC-2050C(FX275)

## <色谱图>

mV



## <峰表>

检测器A Ch1 275nm

峰号	保留时间	面积	面积%	高度	理论塔板数(USP)	拖尾因子	分离度(USP)
1	2.493	32023	100.000	4455	2765	1.027	--
总计		32023	100.000	4455			

图14 多替诺雷片溶出度测定影响因素30天包装高温HPLC图谱  
 参比制剂(H147S批)(1mg规格)-水介质-片4  
 供试品溶液-2



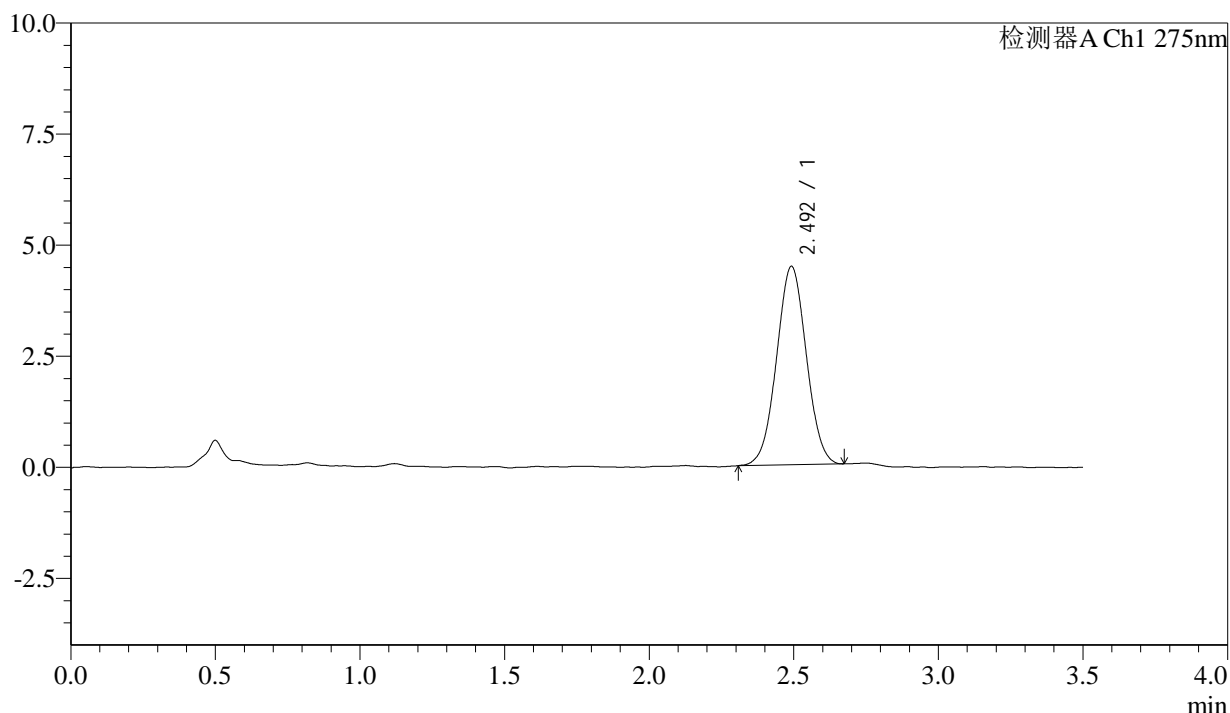
# QTL-4138

## <样品信息>

色谱柱: LP-C18(50mm\*4.6mm,5μm)      流速: 1.5ml/min  
 柱温: 30°C      波长: 275nm  
 数据文件名: RC\$QTL-4138 - 0-175/26-693-2 - cbzj-H147Sp-rcd-yxys30t-bzgw-1mg-shuijz-P5-1.lcd  
 方法文件名: RC\$QTL-4138 - QTL-4138-RCQX-1.5-FX275.lcm  
 批处理文件名: RC\$QTL-4138 - QTL-4138-20260507-FX275.lcb  
 样品瓶号: 1-37  
 进样体积: 20μl      版本号: 6.115  
 进样时间: 2026/05/07 15:28:18      实验者: xiechaojun  
 处理时间(V2): 2026/05/08 09:58:50      处理者: xiechaojun  
 仪器型号: SHIMADZU LC-2050C(FX275)

## <色谱图>

mV



## <峰表>

检测器A Ch1 275nm

峰号	保留时间	面积	面积%	高度	理论塔板数(USP)	拖尾因子	分离度(USP)
1	2.492	31982	100.000	4457	2761	1.023	--
总计		31982	100.000	4457			

图15 多替诺雷片溶出度测定影响因素30天包装高温HPLC图谱  
 参比制剂(H147S批)(1mg规格)-水介质-片5  
 供试品溶液-1



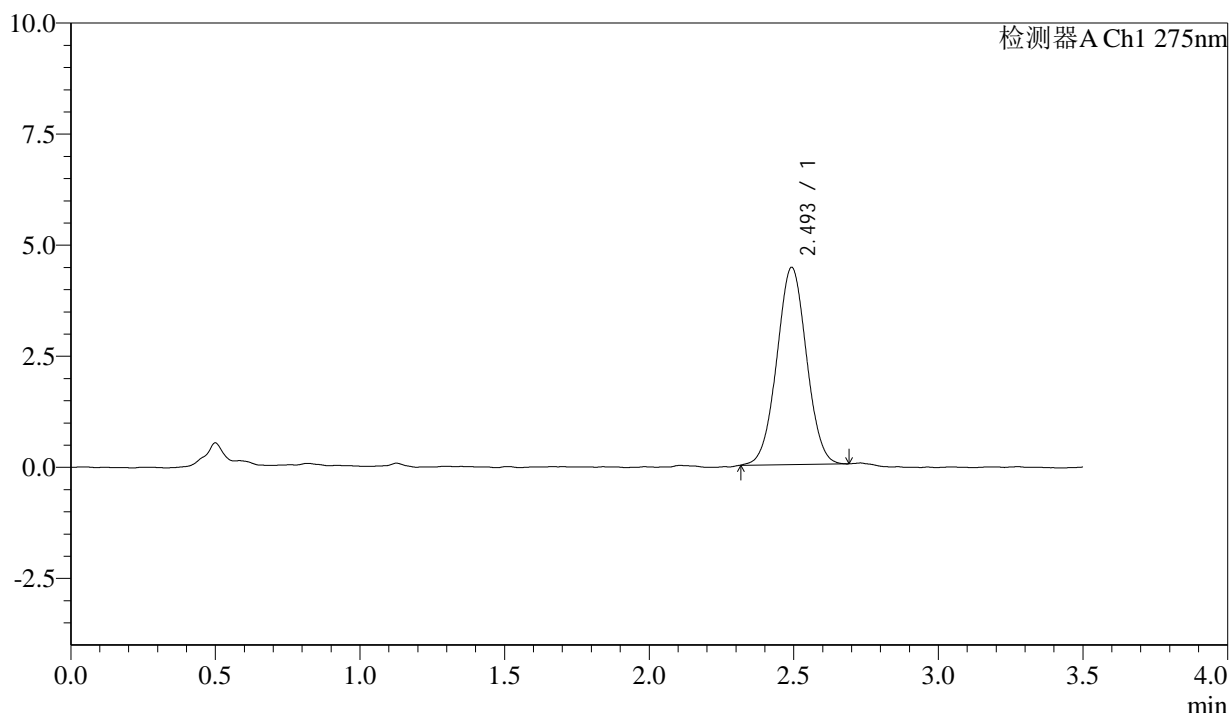
# QTL-4138

## <样品信息>

色谱柱: LP-C18(50mm\*4.6mm,5μm)      流速: 1.5ml/min  
 柱温: 30°C      波长: 275nm  
 数据文件名: RC\$QTL-4138 - 0-175/26-694-2 - cbzj-H147Sp-rcd-yxys30t-bzgw-1mg-shuijz-P5-2.lcd  
 方法文件名: RC\$QTL-4138 - QTL-4138-RCQX-1.5-FX275.lcm  
 批处理文件名: RC\$QTL-4138 - QTL-4138-20260507-FX275.lcb  
 样品瓶号: 1-37  
 进样体积: 20μl      版本号: 6.115  
 进样时间: 2026/05/07 15:32:10      实验者: xiechaojun  
 处理时间(V2): 2026/05/08 09:58:53      处理者: xiechaojun  
 仪器型号: SHIMADZU LC-2050C(FX275)

## <色谱图>

mV



## <峰表>

检测器A Ch1 275nm

峰号	保留时间	面积	面积%	高度	理论塔板数(USP)	拖尾因子	分离度(USP)
1	2.493	31708	100.000	4424	2802	1.019	--
总计		31708	100.000	4424			

图16 多替诺雷片溶出度测定影响因素30天包装高温HPLC图谱  
 参比制剂(H147S批)(1mg规格)-水介质-片5  
 供试品溶液-2



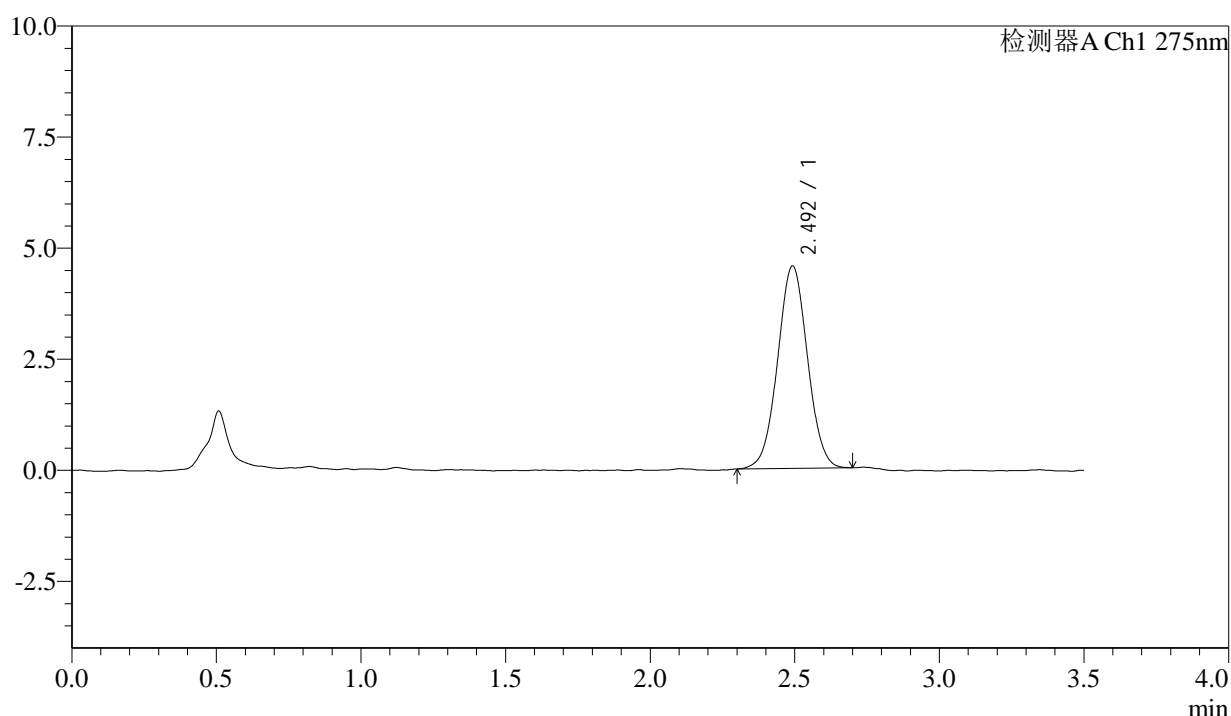
# QTL-4138

## <样品信息>

色谱柱: LP-C18(50mm\*4.6mm,5μm) 流速: 1.5ml/min  
 柱温: 30°C 波长: 275nm  
 数据文件名: RC\$QTL-4138 - 0-175/26-695-2 - cbzj-H147Sp-rcd-yxys30t-bzgw-1mg-shuijz-P6-1.lcd  
 方法文件名: RC\$QTL-4138 - QTL-4138-RCQX-1.5-FX275.lcm  
 批处理文件名: RC\$QTL-4138 - QTL-4138-20260507-FX275.lcb  
 样品瓶号: 1-46  
 进样体积: 20μl 版本号: 6.115  
 进样时间: 2026/05/07 15:36:03 实验者: xiechaojun  
 处理时间 (V2): 2026/05/08 09:58:56 处理者: xiechaojun  
 仪器型号: SHIMADZU LC-2050C(FX275)

## <色谱图>

mV



## <峰表>

检测器A Ch1 275nm

峰号	保留时间	面积	面积%	高度	理论塔板数(USP)	拖尾因子	分离度(USP)
1	2.492	32752	100.000	4544	2790	1.022	--
总计		32752	100.000	4544			

图17 多替诺雷片溶出度测定影响因素30天包装高温HPLC图谱  
 参比制剂(H147S批)(1mg规格)-水介质-片6  
 供试品溶液-1



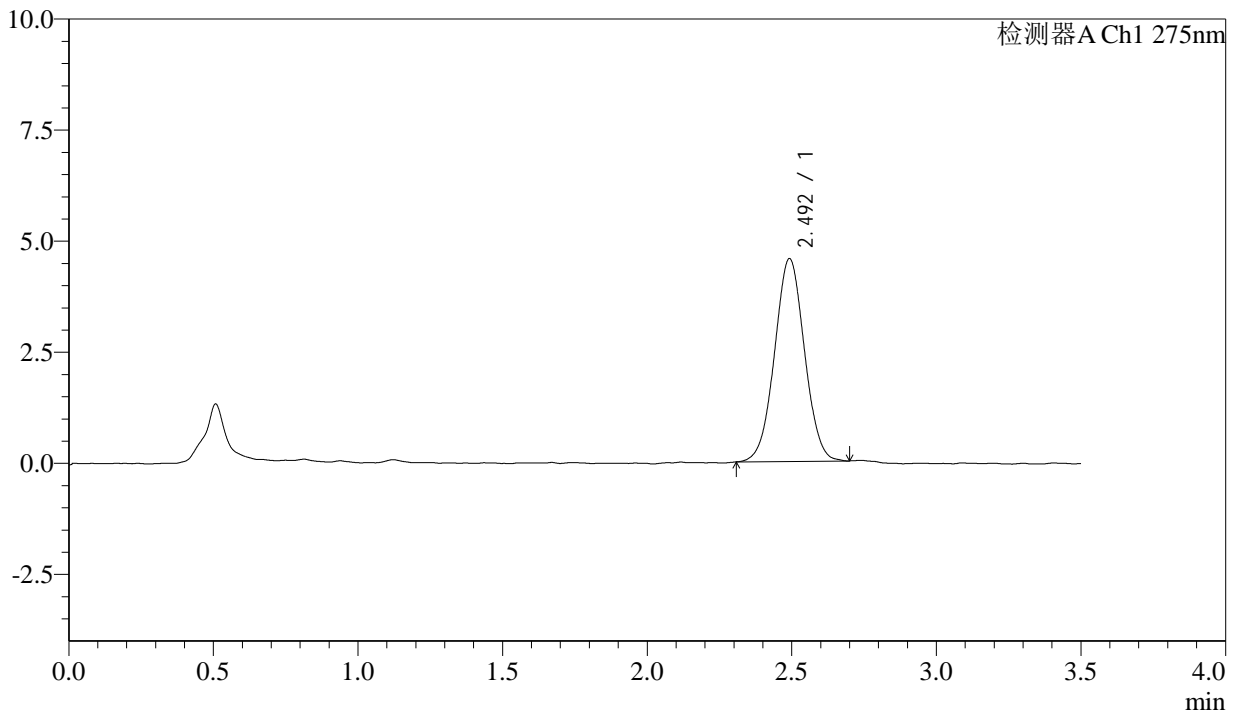
# QTL-4138

## <样品信息>

色谱柱: LP-C18(50mm\*4.6mm,5μm) 流速: 1.5ml/min  
 柱温: 30°C 波长: 275nm  
 数据文件名: RC\$QTL-4138 - 0-175/26-696-2 - cbzj-H147Sp-rcd-yxys30t-bzgw-1mg-shuijz-P6-2.lcd  
 方法文件名: RC\$QTL-4138 - QTL-4138-RCQX-1.5-FX275.lcm  
 批处理文件名: RC\$QTL-4138 - QTL-4138-20260507-FX275.lcb  
 样品瓶号: 1-46  
 进样体积: 20μl 版本号: 6.115  
 进样时间: 2026/05/07 15:39:55 实验者: xiechaojun  
 处理时间 (V2): 2026/05/08 09:58:58 处理者: xiechaojun  
 仪器型号: SHIMADZU LC-2050C(FX275)

## <色谱图>

mV



## <峰表>

检测器A Ch1 275nm

峰号	保留时间	面积	面积%	高度	理论塔板数(USP)	拖尾因子	分离度(USP)
1	2.492	32834	100.000	4553	2765	1.021	--
总计		32834	100.000	4553			

图18 多替诺雷片溶出度测定影响因素30天包装高温HPLC图谱  
 参比制剂(H147S批)(1mg规格)-水介质-片6  
 供试品溶液-2



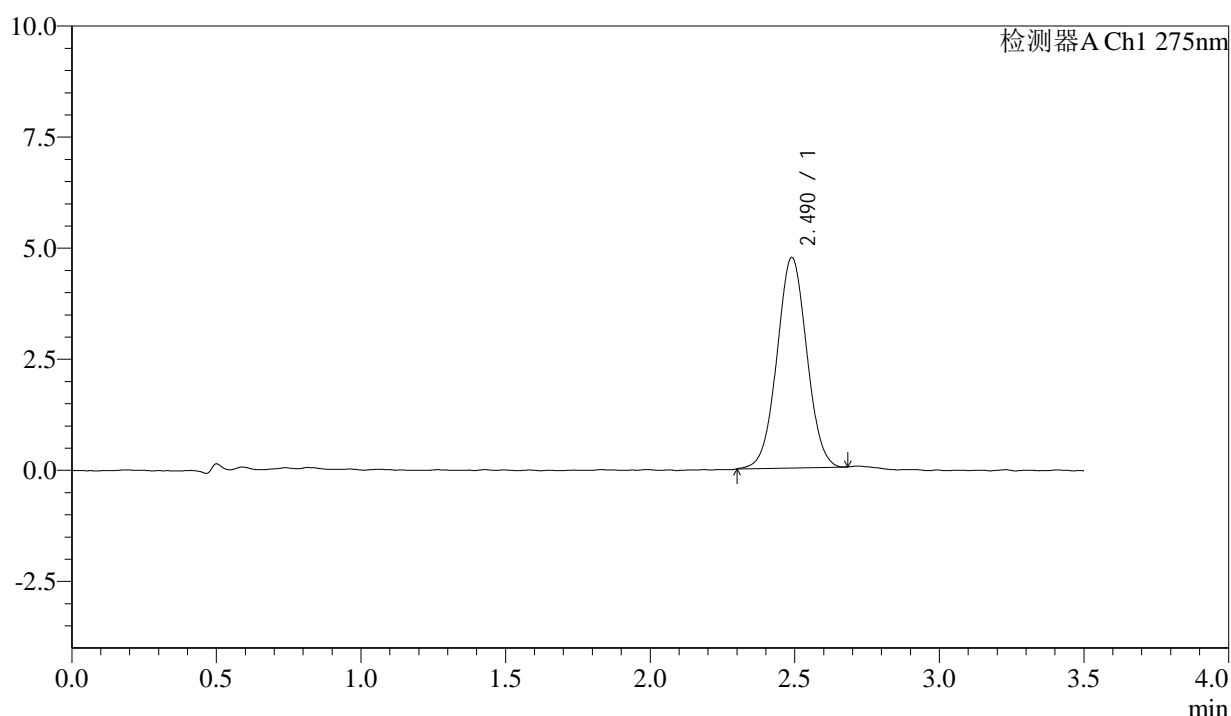
# QTL-4138

## <样品信息>

色谱柱: LP-C18(50mm\*4.6mm,5μm)      流速: 1.5ml/min  
 柱温: 30°C      波长: 275nm  
 数据文件名: RC\$QTL-4138 - 0-175/26-697-2 - cbzj-H147Sp-rcd-yxys30t-bzgw-1mg-jxzs-shuijz-P1-1.lcd  
 方法文件名: RC\$QTL-4138 - QTL-4138-RCQX-1.5-FX275.lcm  
 批处理文件名: RC\$QTL-4138 - QTL-4138-20260507-FX275.lcb  
 样品瓶号: 1-2  
 进样体积: 20μl      版本号: 6.115  
 进样时间: 2026/05/07 15:43:48      实验者: xiechaojun  
 处理时间(V2): 2026/05/08 09:59:01      处理者: xiechaojun  
 仪器型号: SHIMADZU LC-2050C(FX275)

## <色谱图>

mV



## <峰表>

检测器A Ch1 275nm

峰号	保留时间	面积	面积%	高度	理论塔板数(USP)	拖尾因子	分离度(USP)
1	2.490	34006	100.000	4739	2780	1.022	--
总计		34006	100.000	4739			

图19 多替诺雷片溶出度测定影响因素30天包装高温HPLC图谱  
 参比制剂(H147S批)(1mg规格)-水介质-极限转速-片1  
 供试品溶液-1



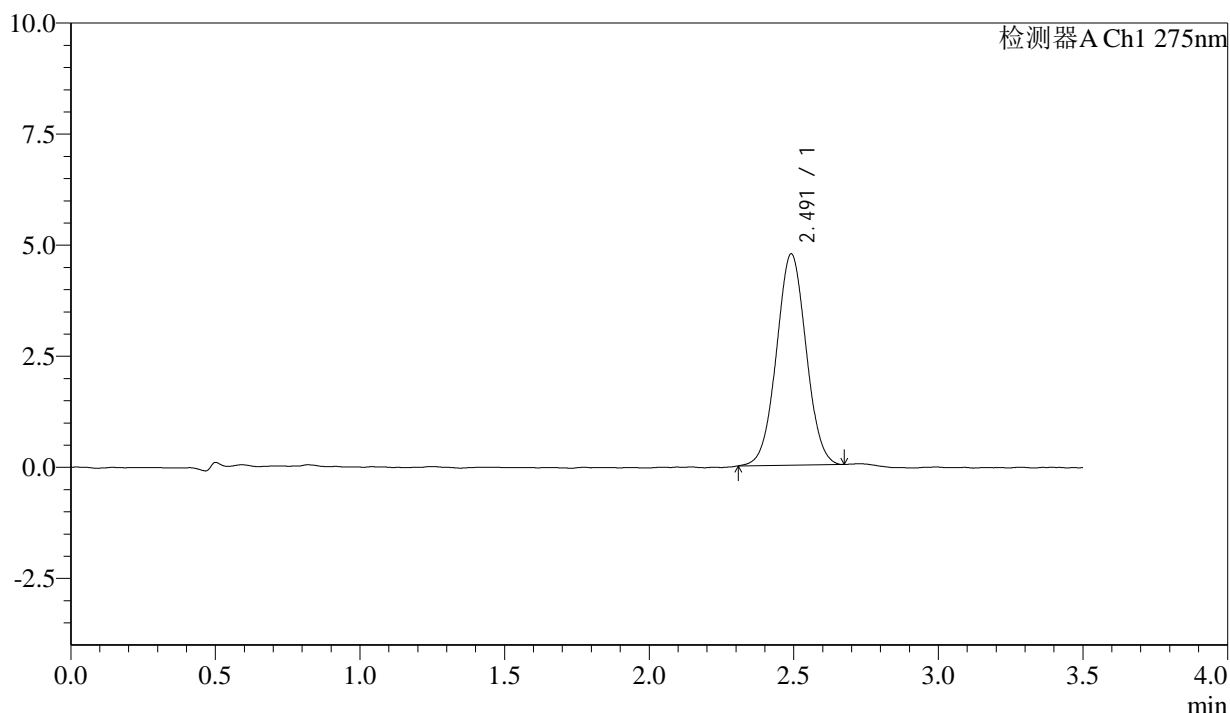
# QTL-4138

## <样品信息>

色谱柱: LP-C18(50mm*4.6mm,5μm)	流速: 1.5ml/min
柱温: 30°C	波长: 275nm
数据文件名: RC\$QTL-4138 - 0-175/26-698-2 - cbzj-H147Sp-rcd-yxys30t-bzgw-1mg-jxzs-shuijz-P1-2.lcd	
方法文件名: RC\$QTL-4138 - QTL-4138-RCQX-1.5-FX275.lcm	
批处理文件名: RC\$QTL-4138 - QTL-4138-20260507-FX275.lcb	
样品瓶号: 1-2	
进样体积: 20μl	版本号: 6.115
进样时间: 2026/05/07 15:47:40	实验者: xiechaojun
处理时间 (V2): 2026/05/08 09:59:04	处理者: xiechaojun
仪器型号: SHIMADZU LC-2050C(FX275)	

## <色谱图>

mV



## <峰表>

检测器A Ch1 275nm

峰号	保留时间	面积	面积%	高度	理论塔板数(USP)	拖尾因子	分离度(USP)
1	2.491	33928	100.000	4750	2805	1.027	--
总计		33928	100.000	4750			

图20 多替诺雷片溶出度测定影响因素30天包装高温HPLC图谱  
 参比制剂(H147S批)(1mg规格)-水介质-极限转速-片1  
 供试品溶液-2



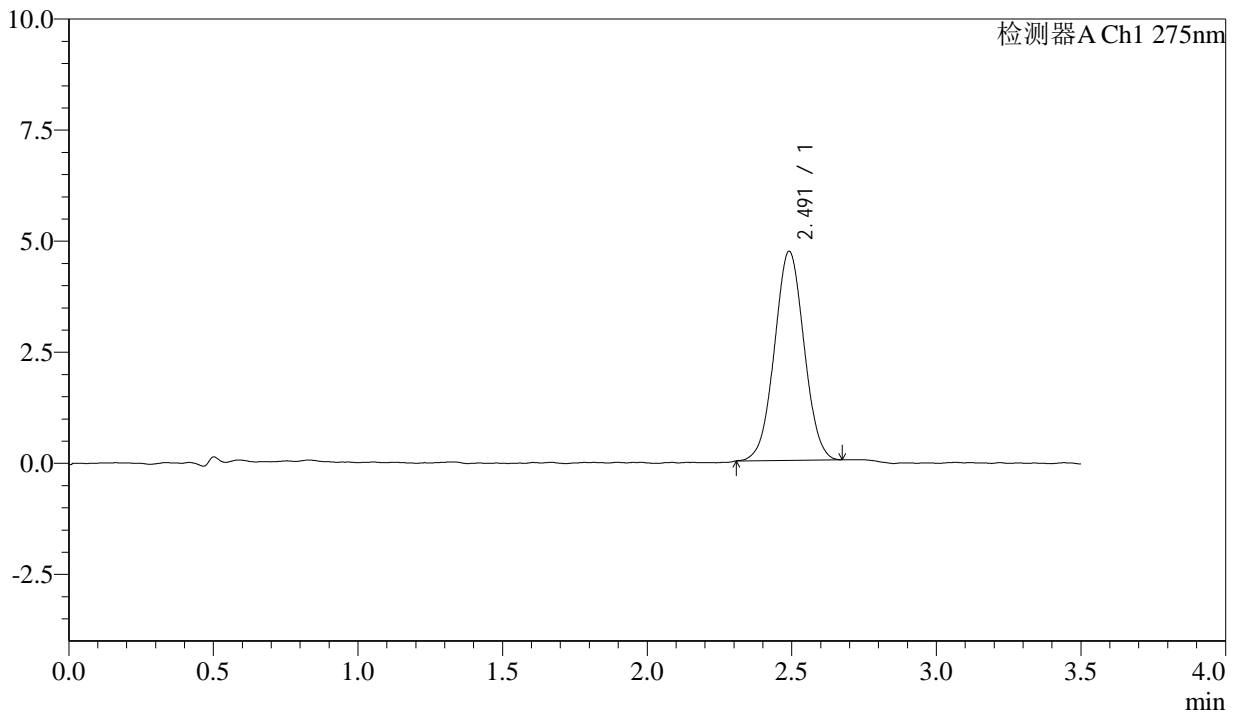
# QTL-4138

## <样品信息>

色谱柱: LP-C18(50mm\*4.6mm,5μm) 流速: 1.5ml/min  
 柱温: 30°C 波长: 275nm  
 数据文件名: RCSQTL-4138 - 0-175/26-699-2 - cbzj-H147Sp-rcd-yxys30t-bzgw-1mg-jxzs-shuijz-P2-1.lcd  
 方法文件名: RCSQTL-4138 - QTL-4138-RCQX-1.5-FX275.lcm  
 批处理文件名: RCSQTL-4138 - QTL-4138-20260507-FX275.lcb  
 样品瓶号: 1-11  
 进样体积: 20μl 版本号: 6.115  
 进样时间: 2026/05/07 15:51:33 实验者: xiechaojun  
 处理时间 (V2): 2026/05/08 09:59:06 处理者: xiechaojun  
 仪器型号: SHIMADZU LC-2050C(FX275)

## <色谱图>

mV



## <峰表>

检测器A Ch1 275nm

峰号	保留时间	面积	面积%	高度	理论塔板数(USP)	拖尾因子	分离度(USP)
1	2.491	33528	100.000	4703	2799	1.025	--
总计		33528	100.000	4703			

图21 多替诺雷片溶出度测定影响因素30天包装高温HPLC图谱  
 参比制剂(H147S批)(1mg规格)-水介质-极限转速-片2  
 供试品溶液-1



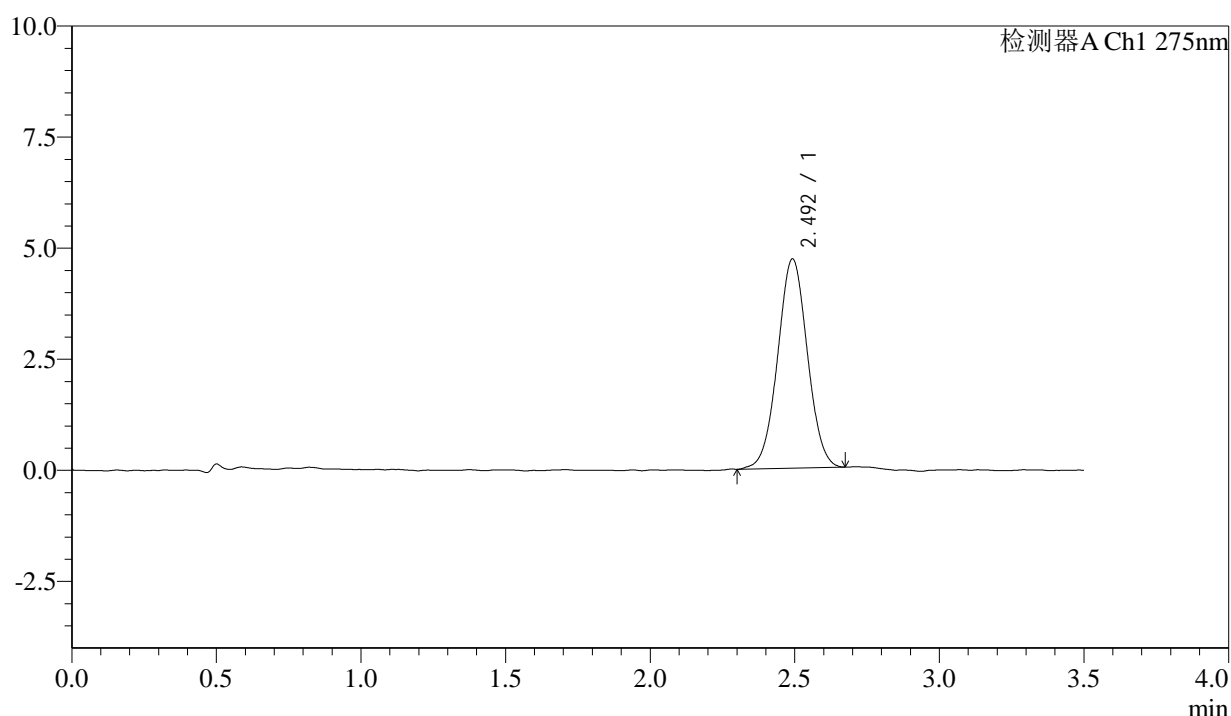
# QTL-4138

## <样品信息>

色谱柱: LP-C18(50mm\*4.6mm,5μm)      流速: 1.5ml/min  
 柱温: 30°C      波长: 275nm  
 数据文件名: RC\$QTL-4138 - 0-175/26-700-2 - cbzj-H147Sp-rcd-yxys30t-bzgw-1mg-jxzs-shuijz-P2-2.lcd  
 方法文件名: RC\$QTL-4138 - QTL-4138-RCQX-1.5-FX275.lcm  
 批处理文件名: RC\$QTL-4138 - QTL-4138-20260507-FX275.lcb  
 样品瓶号: 1-11  
 进样体积: 20μl      版本号: 6.115  
 进样时间: 2026/05/07 15:55:25      实验者: xiechaojun  
 处理时间(V2): 2026/05/08 09:59:09      处理者: xiechaojun  
 仪器型号: SHIMADZU LC-2050C(FX275)

## <色谱图>

mV



## <峰表>

检测器A Ch1 275nm

峰号	保留时间	面积	面积%	高度	理论塔板数(USP)	拖尾因子	分离度(USP)
1	2.492	33716	100.000	4698	2802	1.021	--
总计		33716	100.000	4698			

图22 多替诺雷片溶出度测定影响因素30天包装高温HPLC图谱  
 参比制剂(H147S批)(1mg规格)-水介质-极限转速-片2  
 供试品溶液-2



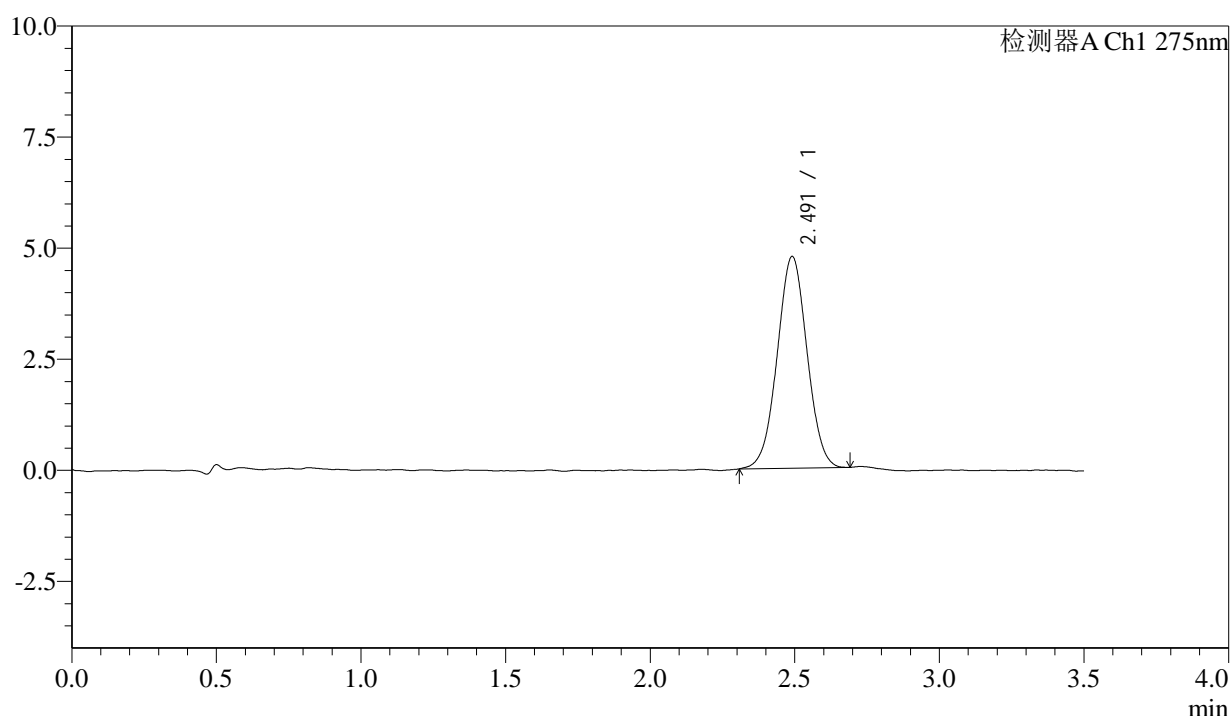
# QTL-4138

## <样品信息>

色谱柱: LP-C18(50mm\*4.6mm,5μm)      流速: 1.5ml/min  
 柱温: 30°C      波长: 275nm  
 数据文件名: RC\$QTL-4138 - 0-175/26-701-2 - cbzj-H147Sp-rcd-yxys30t-bzgw-1mg-jxzs-shuijz-P3-1.lcd  
 方法文件名: RC\$QTL-4138 - QTL-4138-RCQX-1.5-FX275.lcm  
 批处理文件名: RC\$QTL-4138 - QTL-4138-20260507-FX275.lcb  
 样品瓶号: 1-20  
 进样体积: 20μl      版本号: 6.115  
 进样时间: 2026/05/07 15:59:18      实验者: xiechaojun  
 处理时间(V2): 2026/05/08 09:59:12      处理者: xiechaojun  
 仪器型号: SHIMADZU LC-2050C(FX275)

## <色谱图>

mV



## <峰表>

检测器A Ch1 275nm

峰号	保留时间	面积	面积%	高度	理论塔板数(USP)	拖尾因子	分离度(USP)
1	2.491	34234	100.000	4762	2771	1.015	--
总计		34234	100.000	4762			

图23 多替诺雷片溶出度测定影响因素30天包装高温HPLC图谱  
 参比制剂(H147S批)(1mg规格)-水介质-极限转速-片3  
 供试品溶液-1



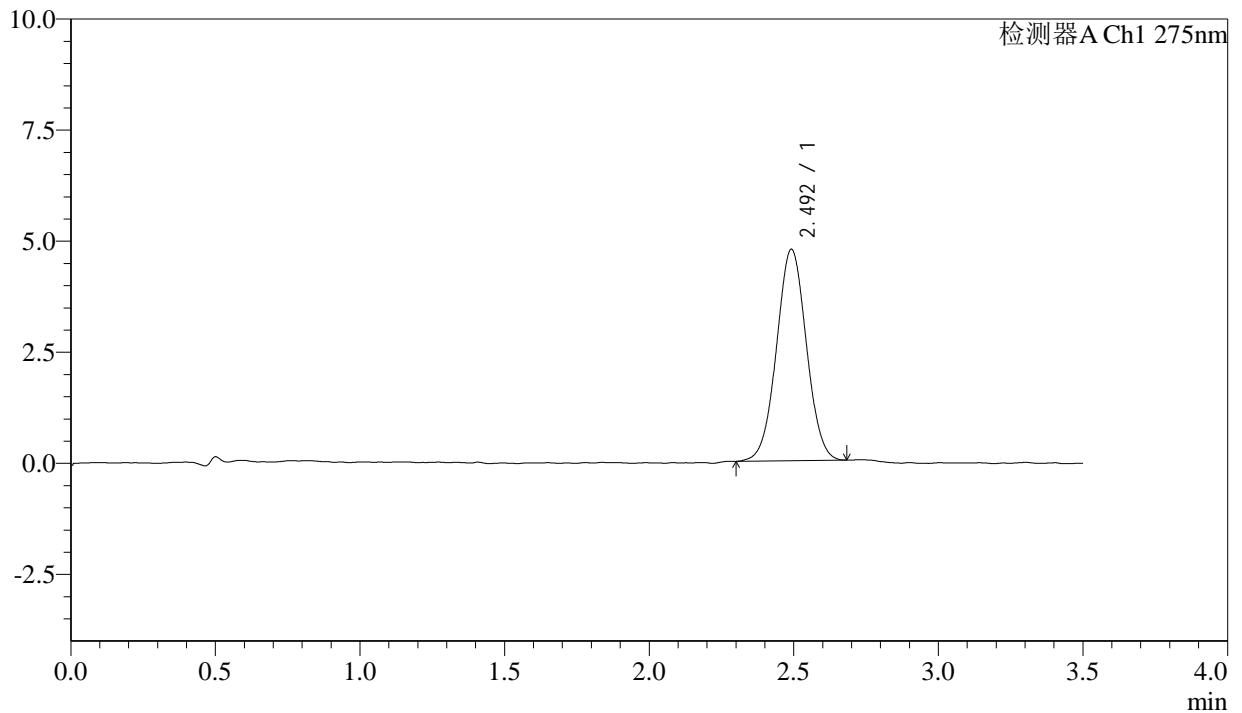
# QTL-4138

## <样品信息>

色谱柱: LP-C18(50mm\*4.6mm,5μm) 流速: 1.5ml/min  
 柱温: 30°C 波长: 275nm  
 数据文件名: RC\$QTL-4138 - 0-175/26-702-2 - cbzj-H147Sp-rcd-yxys30t-bzgw-1mg-jxzs-shuijz-P3-2.lcd  
 方法文件名: RC\$QTL-4138 - QTL-4138-RCQX-1.5-FX275.lcm  
 批处理文件名: RC\$QTL-4138 - QTL-4138-20260507-FX275.lcb  
 样品瓶号: 1-20  
 进样体积: 20μl 版本号: 6.115  
 进样时间: 2026/05/07 16:03:10 实验者: xiechaojun  
 处理时间 (V2): 2026/05/08 09:59:15 处理者: xiechaojun  
 仪器型号: SHIMADZU LC-2050C(FX275)

## <色谱图>

mV



## <峰表>

检测器A Ch1 275nm

峰号	保留时间	面积	面积%	高度	理论塔板数(USP)	拖尾因子	分离度(USP)
1	2.492	34153	100.000	4747	2788	1.024	--
总计		34153	100.000	4747			

图24 多替诺雷片溶出度测定影响因素30天包装高温HPLC图谱  
 参比制剂(H147S批)(1mg规格)-水介质-极限转速-片3  
 供试品溶液-2



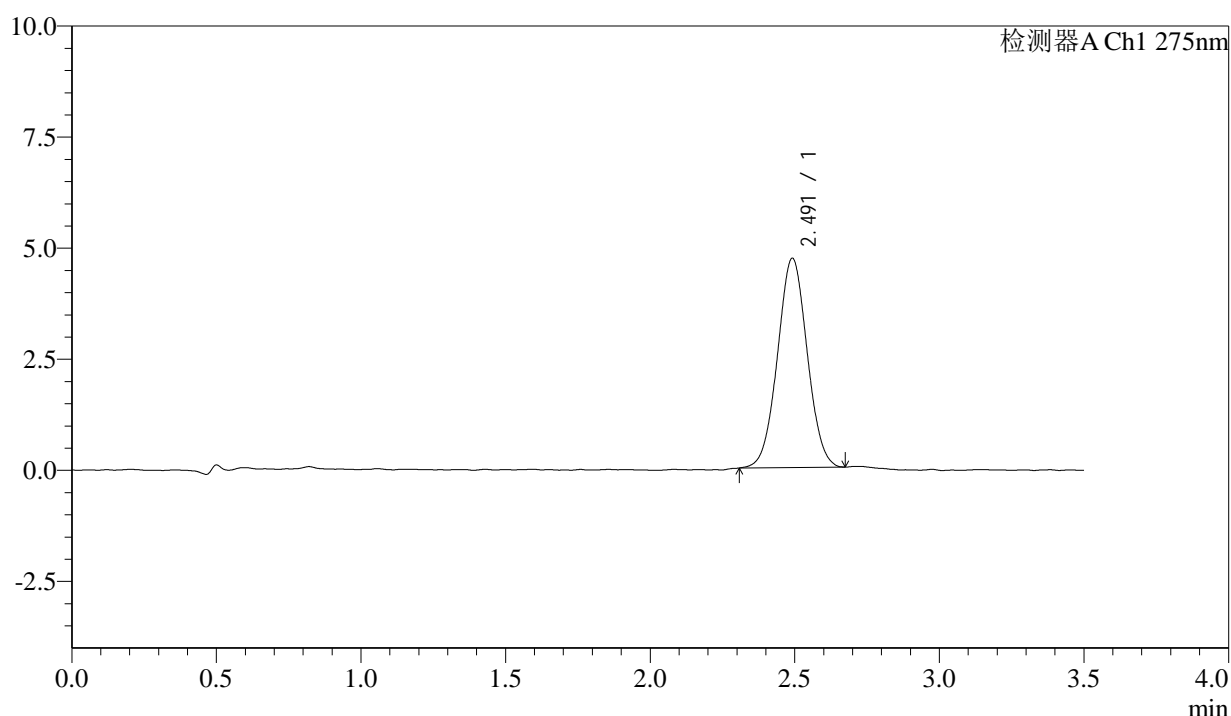
# QTL-4138

## <样品信息>

色谱柱: LP-C18(50mm\*4.6mm,5μm) 流速: 1.5ml/min  
 柱温: 30°C 波长: 275nm  
 数据文件名: RC\$QTL-4138 - 0-175/26-703-2 - cbzj-H147Sp-rcd-yxys30t-bzgw-1mg-jxzs-shuijz-P4-1.lcd  
 方法文件名: RC\$QTL-4138 - QTL-4138-RCQX-1.5-FX275.lcm  
 批处理文件名: RC\$QTL-4138 - QTL-4138-20260507-FX275.lcb  
 样品瓶号: 1-29  
 进样体积: 20μl 版本号: 6.115  
 进样时间: 2026/05/07 16:07:03 实验者: xiechaojun  
 处理时间 (V2): 2026/05/08 09:59:18 处理者: xiechaojun  
 仪器型号: SHIMADZU LC-2050C(FX275)

## <色谱图>

mV



## <峰表>

检测器A Ch1 275nm

峰号	保留时间	面积	面积%	高度	理论塔板数(USP)	拖尾因子	分离度(USP)
1	2.491	33659	100.000	4702	2795	1.026	--
总计		33659	100.000	4702			

图25 多替诺雷片溶出度测定影响因素30天包装高温HPLC图谱  
 参比制剂(H147S批)(1mg规格)-水介质-极限转速-片4  
 供试品溶液-1



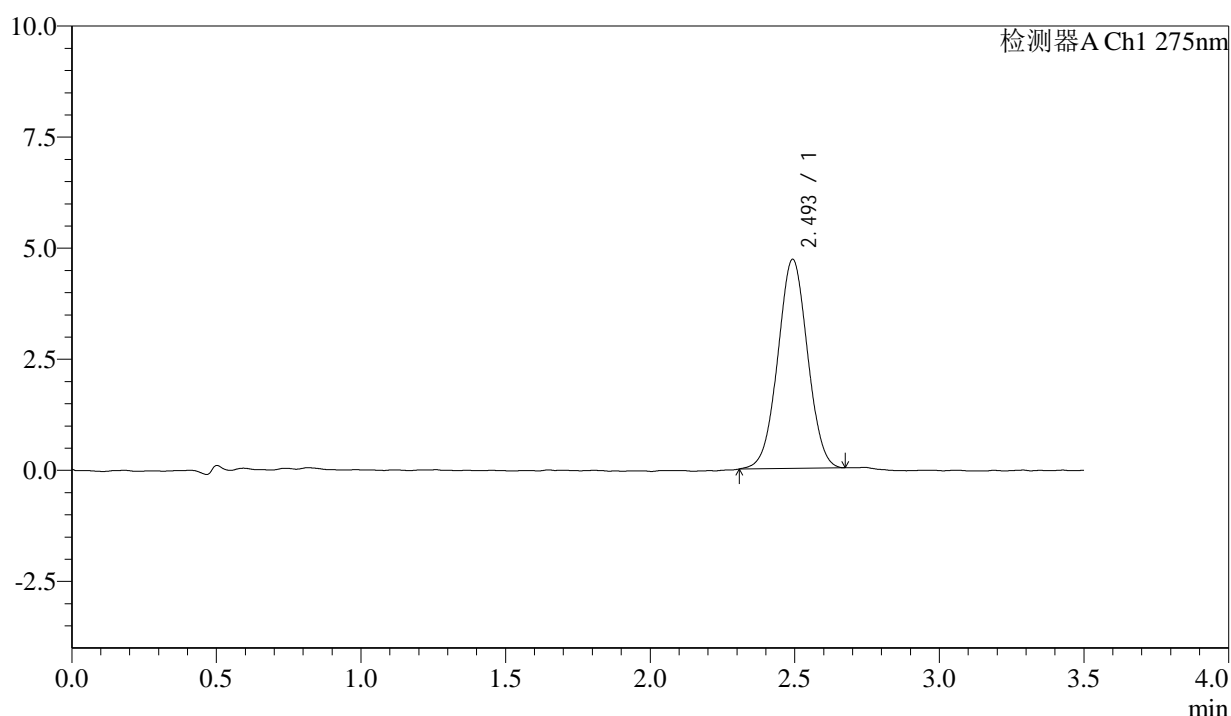
# QTL-4138

## <样品信息>

色谱柱: LP-C18(50mm\*4.6mm,5 $\mu$ m)      流速: 1.5ml/min  
 柱温: 30 $^{\circ}$ C      波长: 275nm  
 数据文件名: RC\$QTL-4138 - 0-175/26-704-2 - cbzj-H147Sp-rcd-yxys30t-bzgw-1mg-jxzs-shuijz-P4-2.lcd  
 方法文件名: RC\$QTL-4138 - QTL-4138-RCQX-1.5-FX275.lcm  
 批处理文件名: RC\$QTL-4138 - QTL-4138-20260507-FX275.lcb  
 样品瓶号: 1-29  
 进样体积: 20 $\mu$ l      版本号: 6.115  
 进样时间: 2026/05/07 16:10:55      实验者: xiechaojun  
 处理时间(V2): 2026/05/08 09:59:20      处理者: xiechaojun  
 仪器型号: SHIMADZU LC-2050C(FX275)

## <色谱图>

mV



## <峰表>

检测器A Ch1 275nm

峰号	保留时间	面积	面积%	高度	理论塔板数(USP)	拖尾因子	分离度(USP)
1	2.493	33694	100.000	4690	2779	1.015	--
总计		33694	100.000	4690			

图26 多替诺雷片溶出度测定影响因素30天包装高温HPLC图谱  
 参比制剂(H147S批)(1mg规格)-水介质-极限转速-片4  
 供试品溶液-2



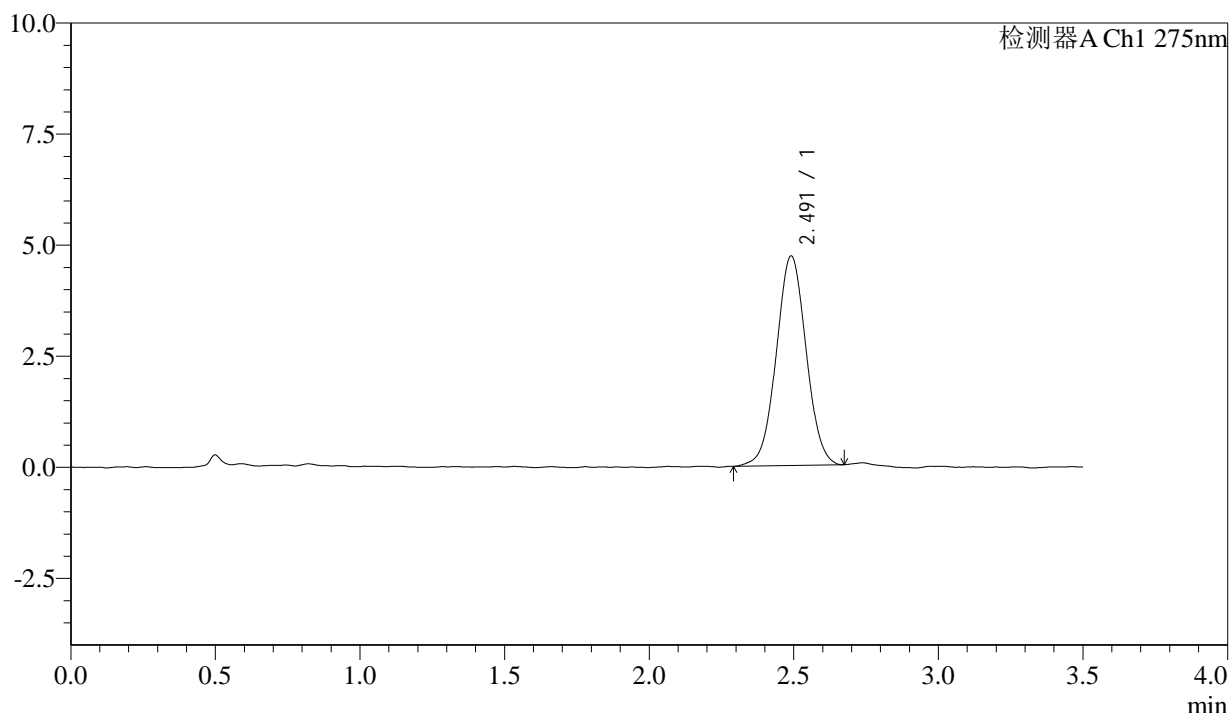
# QTL-4138

## <样品信息>

色谱柱: LP-C18(50mm\*4.6mm,5μm) 流速: 1.5ml/min  
 柱温: 30°C 波长: 275nm  
 数据文件名: RC\$QTL-4138 - 0-175/26-705-2 - cbzj-H147Sp-rcd-yxys30t-bzgw-1mg-jxzs-shuijz-P5-1.lcd  
 方法文件名: RC\$QTL-4138 - QTL-4138-RCQX-1.5-FX275.lcm  
 批处理文件名: RC\$QTL-4138 - QTL-4138-20260507-FX275.lcb  
 样品瓶号: 1-38  
 进样体积: 20μl 版本号: 6.115  
 进样时间: 2026/05/07 16:14:48 实验者: xiechaojun  
 处理时间 (V2): 2026/05/08 09:59:23 处理者: xiechaojun  
 仪器型号: SHIMADZU LC-2050C(FX275)

## <色谱图>

mV



## <峰表>

检测器A Ch1 275nm

峰号	保留时间	面积	面积%	高度	理论塔板数(USP)	拖尾因子	分离度(USP)
1	2.491	33868	100.000	4713	2792	1.022	--
总计		33868	100.000	4713			

图27 多替诺雷片溶出度测定影响因素30天包装高温HPLC图谱  
 参比制剂(H147S批)(1mg规格)-水介质-极限转速-片5  
 供试品溶液-1



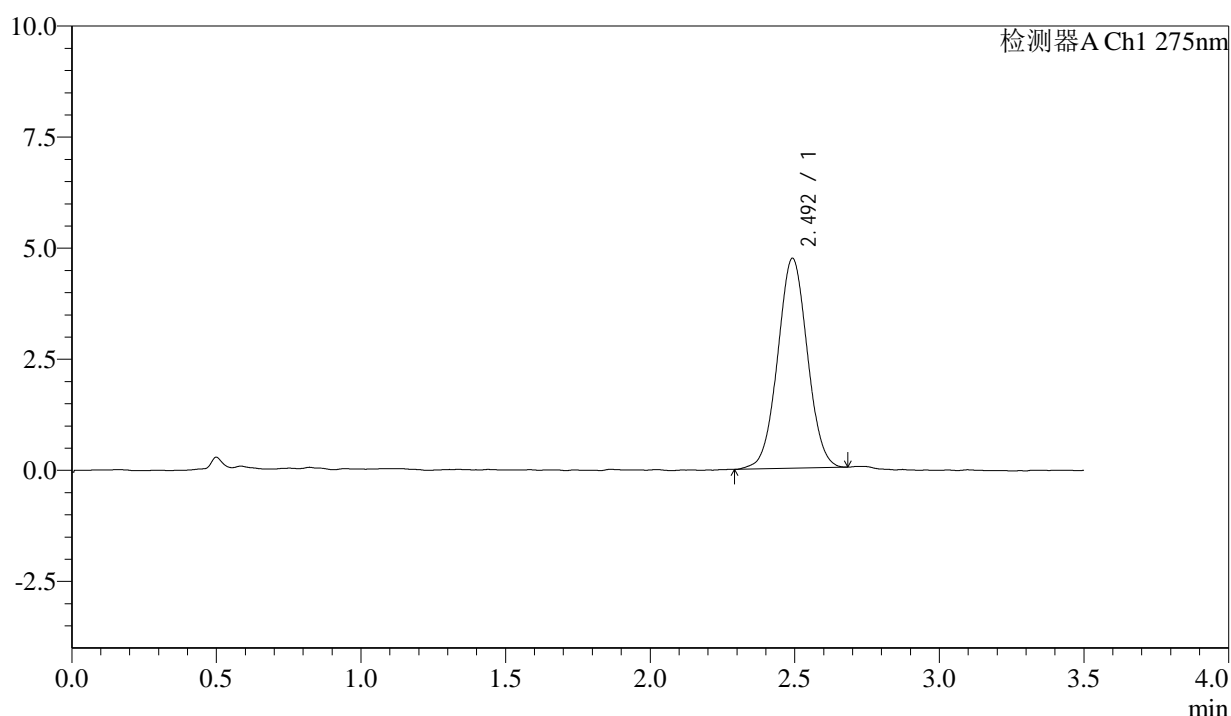
# QTL-4138

## <样品信息>

色谱柱: LP-C18(50mm\*4.6mm,5μm) 流速: 1.5ml/min  
 柱温: 30°C 波长: 275nm  
 数据文件名: RCSQTL-4138 - 0-175/26-706-2 - cbzj-H147Sp-rcd-yxys30t-bzgw-1mg-jxzs-shuijz-P5-2.lcb  
 方法文件名: RCSQTL-4138 - QTL-4138-RCQX-1.5-FX275.lcm  
 批处理文件名: RCSQTL-4138 - QTL-4138-20260507-FX275.lcb  
 样品瓶号: 1-38  
 进样体积: 20μl 版本号: 6.115  
 进样时间: 2026/05/07 16:18:41 实验者: xiechaojun  
 处理时间 (V2): 2026/05/08 09:59:26 处理者: xiechaojun  
 仪器型号: SHIMADZU LC-2050C(FX275)

## <色谱图>

mV



## <峰表>

检测器A Ch1 275nm

峰号	保留时间	面积	面积%	高度	理论塔板数(USP)	拖尾因子	分离度(USP)
1	2.492	33762	100.000	4714	2810	1.025	--
总计		33762	100.000	4714			

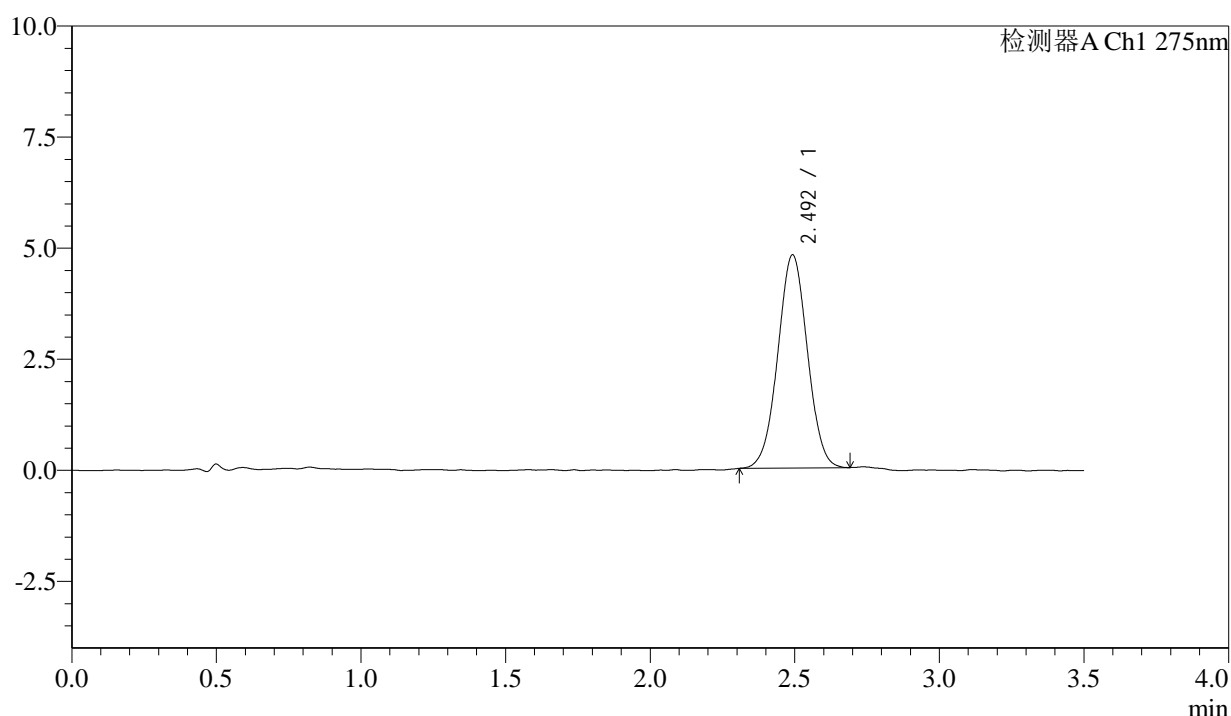
图28 多替诺雷片溶出度测定影响因素30天包装高温HPLC图谱  
 参比制剂(H147S批)(1mg规格)-水介质-极限转速-片5  
 供试品溶液-2

### <样品信息>

色谱柱: LP-C18(50mm*4.6mm,5μm)	流速: 1.5ml/min
柱温: 30°C	波长: 275nm
数据文件名: RC\$QTL-4138 - 0-175/26-707-2 - cbzj-H147Sp-rcd-yxys30t-bzgw-1mg-jxzs-shuijz-P6-1.lcd	
方法文件名: RC\$QTL-4138 - QTL-4138-RCQX-1.5-FX275.lcm	
批处理文件名: RC\$QTL-4138 - QTL-4138-20260507-FX275.lcb	
样品瓶号: 1-47	版本号: 6.115
进样体积: 20μl	实验者: xiechaojun
进样时间: 2026/05/07 16:22:33	处理者: xiechaojun
处理时间 (V2): 2026/05/08 09:59:28	
仪器型号: SHIMADZU LC-2050C(FX275)	

### <色谱图>

mV



### <峰表>

检测器A Ch1 275nm

峰号	保留时间	面积	面积%	高度	理论塔板数(USP)	拖尾因子	分离度(USP)
1	2.492	34134	100.000	4783	2812	1.017	--
总计		34134	100.000	4783			

图29 多替诺雷片溶出度测定影响因素30天包装高温HPLC图谱  
参比制剂(H147S批)(1mg规格)-水介质-极限转速-片6  
供试品溶液-1



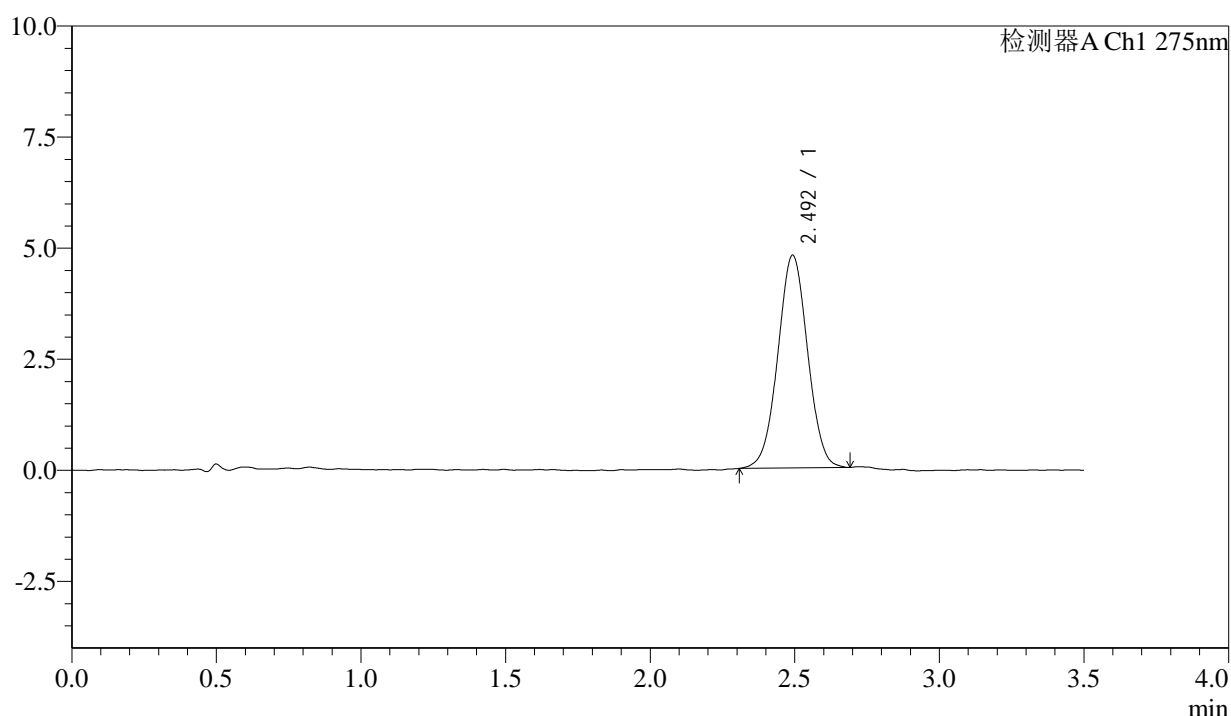
# QTL-4138

## <样品信息>

色谱柱: LP-C18(50mm\*4.6mm,5μm) 流速: 1.5ml/min  
 柱温: 30°C 波长: 275nm  
 数据文件名: RC\$QTL-4138 - 0-175/26-708-2 - cbzj-H147Sp-rcd-yxys30t-bzgw-1mg-jxzs-shuijz-P6-2.lcd  
 方法文件名: RC\$QTL-4138 - QTL-4138-RCQX-1.5-FX275.lcm  
 批处理文件名: RC\$QTL-4138 - QTL-4138-20260507-FX275.lcb  
 样品瓶号: 1-47  
 进样体积: 20μl 版本号: 6.115  
 进样时间: 2026/05/07 16:26:26 实验者: xiechaojun  
 处理时间 (V2): 2026/05/08 09:59:31 处理者: xiechaojun  
 仪器型号: SHIMADZU LC-2050C(FX275)

## <色谱图>

mV



## <峰表>

检测器A Ch1 275nm

峰号	保留时间	面积	面积%	高度	理论塔板数(USP)	拖尾因子	分离度(USP)
1	2.492	34300	100.000	4770	2794	1.017	--
总计		34300	100.000	4770			

图30 多替诺雷片溶出度测定影响因素30天包装高温HPLC图谱  
 参比制剂(H147S批)(1mg规格)-水介质-极限转速-片6  
 供试品溶液-2



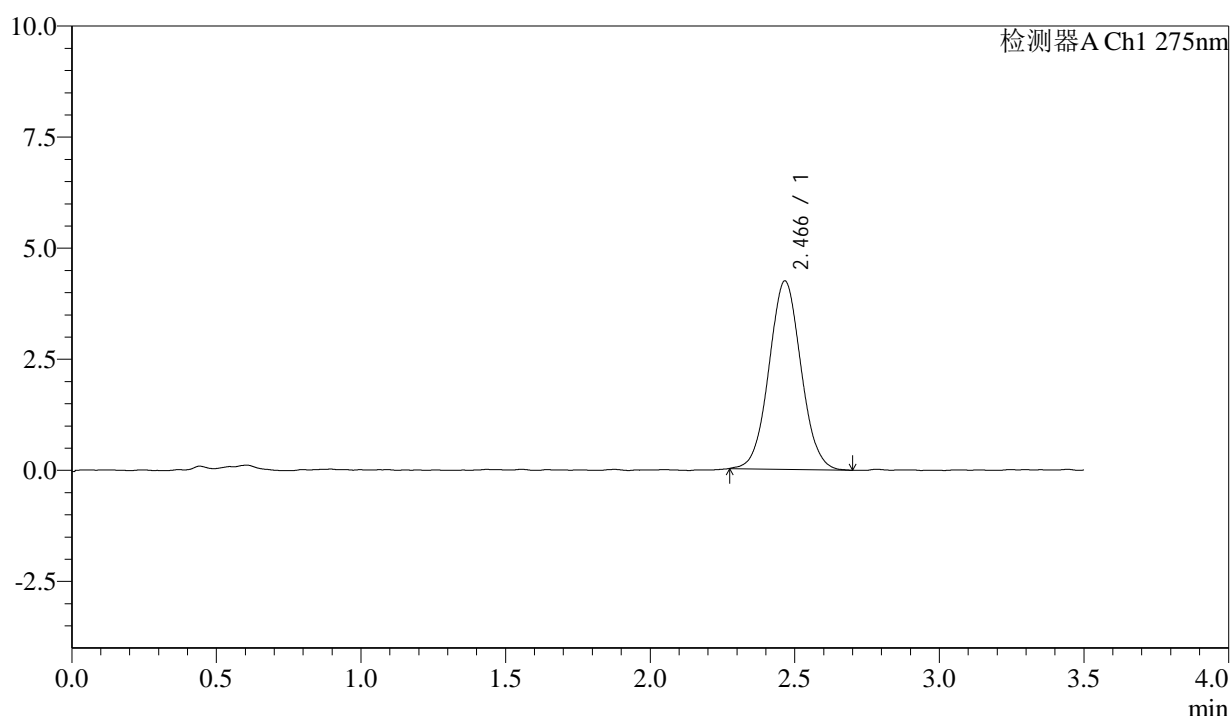
# QTL-4138

## <样品信息>

色谱柱: LP-C18(50mm\*4.6mm,5μm)      流速: 1.5ml/min  
 柱温: 30°C      波长: 275nm  
 数据文件名: RC\$QTL-4138 - 0-175/26-709-2 - cbzj-H147Sp-rcd-yxys30t-1mg-shuijz-dz2-1.lcd  
 方法文件名: RC\$QTL-4138 - QTL-4138-RCQX-1.5-FX275.lcm  
 批处理文件名: RC\$QTL-4138 - QTL-4138-20260507-FX275.lcb  
 样品瓶号: 1-27  
 进样体积: 20μl      版本号: 6.115  
 进样时间: 2026/05/07 16:30:20      实验者: xiechaojun  
 处理时间(V2): 2026/05/08 09:59:34      处理者: xiechaojun  
 仪器型号: SHIMADZU LC-2050C(FX275)

## <色谱图>

mV



## <峰表>

检测器A Ch1 275nm

峰号	保留时间	面积	面积%	高度	理论塔板数(USP)	拖尾因子	分离度(USP)
1	2.466	32641	100.000	4238	2383	1.044	--
总计		32641	100.000	4238			

图31 多替诺雷片溶出度测定影响因素30天包装高温HPLC图谱  
 参比制剂(1mg规格)-水介质  
 对照品溶液-2-1



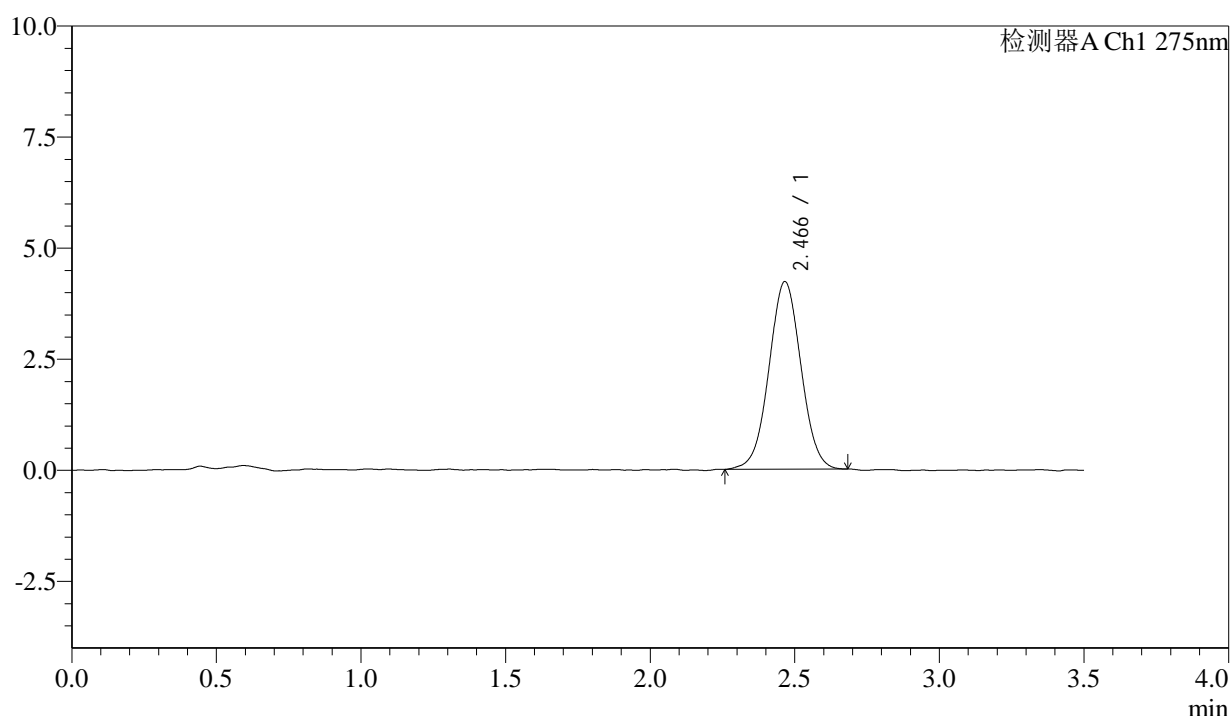
# QTL-4138

## <样品信息>

色谱柱: LP-C18(50mm\*4.6mm,5μm)      流速: 1.5ml/min  
 柱温: 30°C      波长: 275nm  
 数据文件名: RC\$QTL-4138 - 0-175/26-710-2 - cbzj-H147Sp-rcd-yxys30t-1mg-shuijz-dz2-2.lcd  
 方法文件名: RC\$QTL-4138 - QTL-4138-RCQX-1.5-FX275.lcm  
 批处理文件名: RC\$QTL-4138 - QTL-4138-20260507-FX275.lcb  
 样品瓶号: 1-27  
 进样体积: 20μl      版本号: 6.115  
 进样时间: 2026/05/07 16:34:12      实验者: xiechaojun  
 处理时间(V2): 2026/05/08 09:59:36      处理者: xiechaojun  
 仪器型号: SHIMADZU LC-2050C(FX275)

## <色谱图>

mV



## <峰表>

检测器A Ch1 275nm

峰号	保留时间	面积	面积%	高度	理论塔板数(USP)	拖尾因子	分离度(USP)
1	2.466	32524	100.000	4222	2383	1.018	--
总计		32524	100.000	4222			

图32 多替诺雷片溶出度测定影响因素30天包装高温HPLC图谱  
 参比制剂(1mg规格)-水介质  
 对照品溶液-2-2