



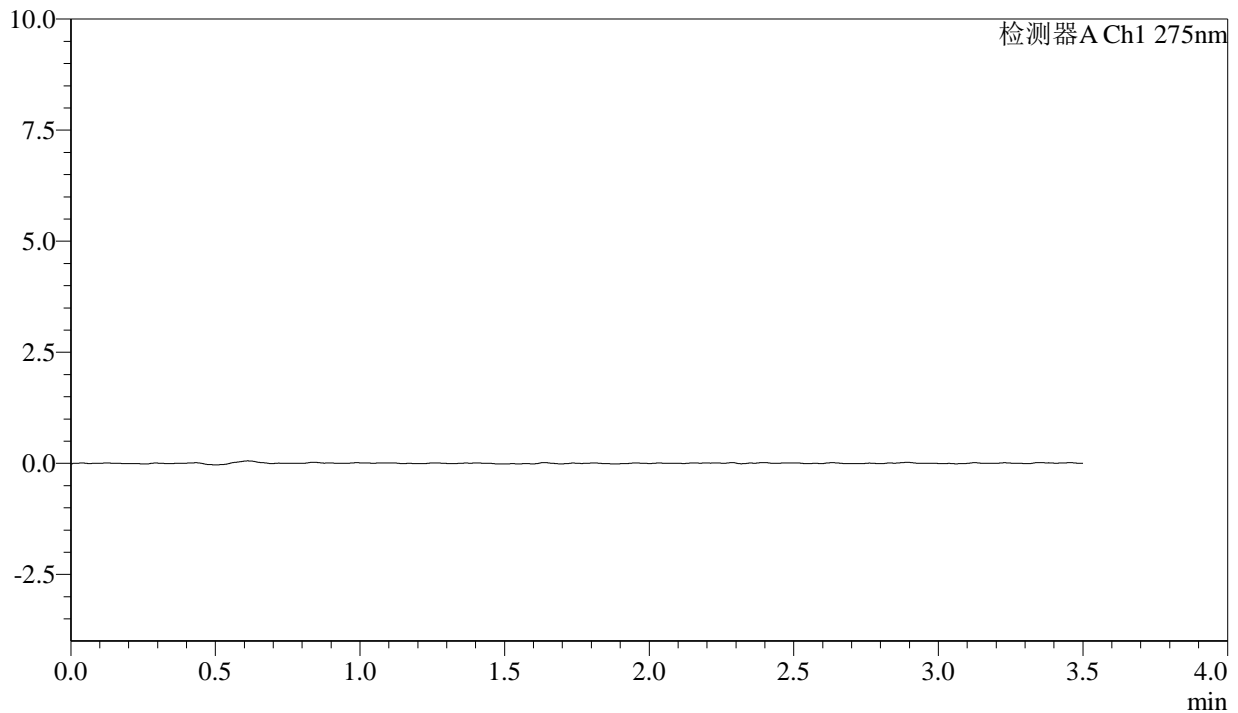
# QTL-4138

## <样品信息>

色谱柱: LP-C18(50mm\*4.6mm,5 $\mu$ m)      流速: 1.5ml/min  
 柱温: 30 $^{\circ}$ C      波长: 275nm  
 数据文件名: RC\$QTL-4138 - 0-174/31-525-2 - zzp-2025072421p-rcd-yxys30t-1mg-shuijz-jxzs-rj.lcd  
 方法文件名: RC\$QTL-4138 - QTL-4138-rc-FX280.lcm  
 批处理文件名: RC\$QTL-4138 - QTL-4138-20260507-FX280.lcb  
 样品瓶号: 1-9  
 进样体积: 20 $\mu$ l      版本号: 6.115  
 进样时间: 2026/05/07 13:57:02      实验者: xiechaojun  
 处理时间 (V2): 2026/05/08 09:56:02      处理者: xiechaojun  
 仪器型号: SHIMADZU LC-2050C(FX256)

## <色谱图>

mV



## <峰表>

检测器A Ch1 275nm

峰号	保留时间	面积	面积%	高度	理论塔板数(USP)	拖尾因子	分离度(USP)
总计							

图1 多替诺雷片溶出度测定影响因素30天裸放HPLC图谱  
 自制品(1mg规格)-水介质-极限转速  
 溶剂



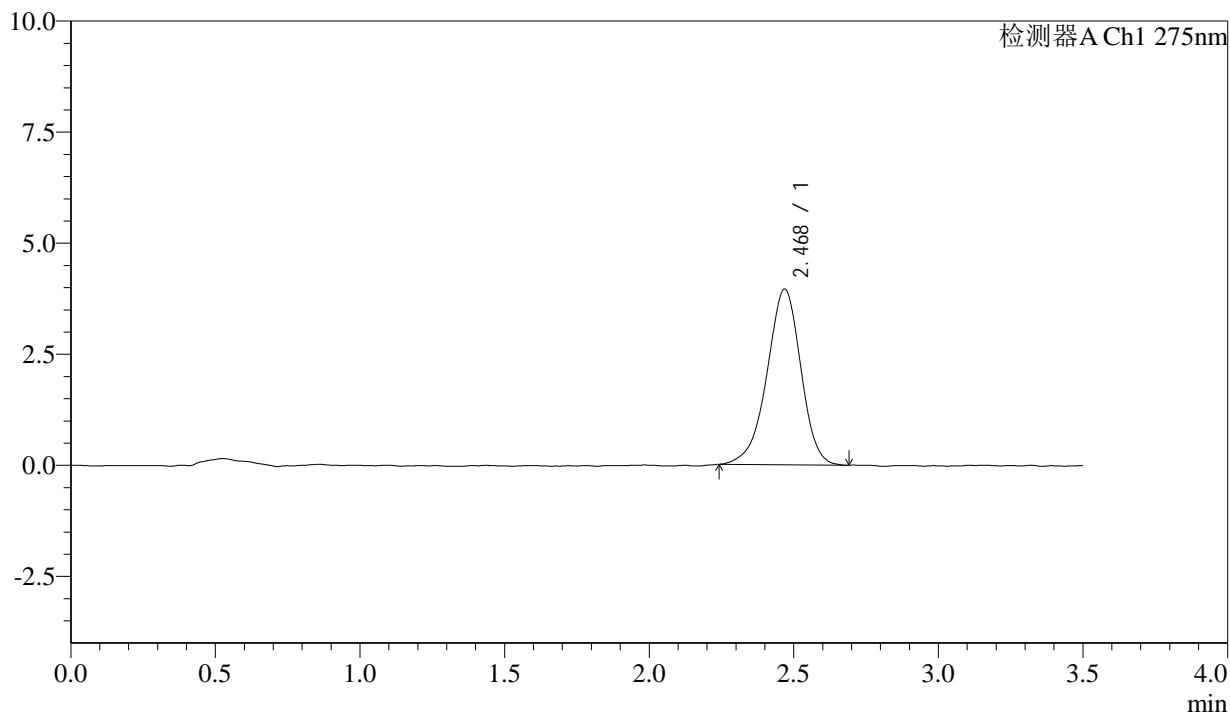
# QTL-4138

## <样品信息>

色谱柱: LP-C18(50mm\*4.6mm,5 $\mu$ m)      流速: 1.5ml/min  
 柱温: 30 $^{\circ}$ C      波长: 275nm  
 数据文件名: RC\$QTL-4138 - 0-174/31-526-2 - zzp-2025072421p-rcd-yxys30t-1mg-shuijz-jxzs-dz1-1.lcd  
 方法文件名: RC\$QTL-4138 - QTL-4138-rc-FX280.lcm  
 批处理文件名: RC\$QTL-4138 - QTL-4138-20260507-FX280.lcb  
 样品瓶号: 1-18  
 进样体积: 20 $\mu$ l      版本号: 6.115  
 进样时间: 2026/05/07 14:00:58      实验者: xiechaojun  
 处理时间 (V2): 2026/05/08 09:56:05      处理者: xiechaojun  
 仪器型号: SHIMADZU LC-2050C(FX256)

## <色谱图>

mV



## <峰表>

检测器A Ch1 275nm

峰号	保留时间	面积	面积%	高度	理论塔板数(USP)	拖尾因子	分离度(USP)
1	2.468	32166	100.000	3946	2168	0.935	--
总计		32166	100.000	3946			

图2 多替诺雷片溶出度测定影响因素30天裸放HPLC图谱  
 自制品(1mg规格)-水介质-极限转速  
 对照品溶液-1-1



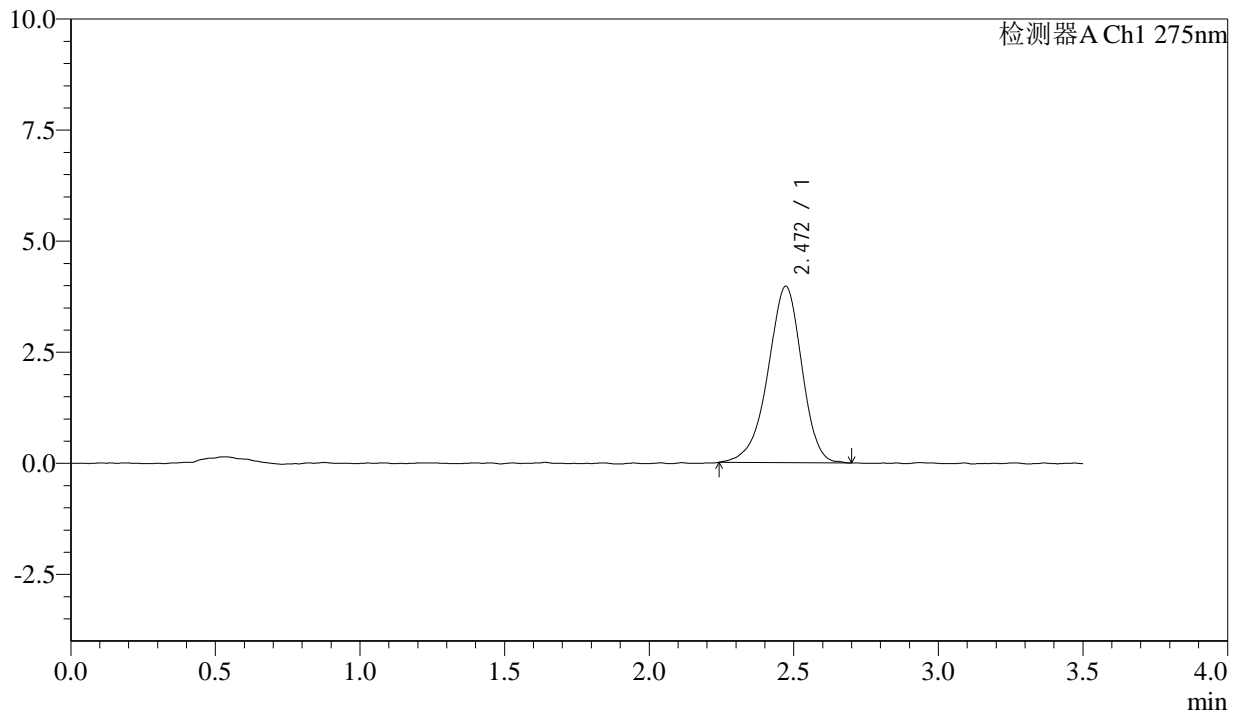
# QTL-4138

## <样品信息>

色谱柱: LP-C18(50mm\*4.6mm,5μm)      流速: 1.5ml/min  
 柱温: 30°C      波长: 275nm  
 数据文件名: RC\$QTL-4138 - 0-174/31-527-2 - zzp-2025072421p-rcd-yxys30t-1mg-shuijz-jxzs-dz1-2.lcd  
 方法文件名: RC\$QTL-4138 - QTL-4138-rc-FX280.lcm  
 批处理文件名: RC\$QTL-4138 - QTL-4138-20260507-FX280.lcb  
 样品瓶号: 1-18  
 进样体积: 20μl      版本号: 6.115  
 进样时间: 2026/05/07 14:04:51      实验者: xiechaojun  
 处理时间 (V2): 2026/05/08 09:56:08      处理者: xiechaojun  
 仪器型号: SHIMADZU LC-2050C(FX256)

## <色谱图>

mV



## <峰表>

检测器A Ch1 275nm

峰号	保留时间	面积	面积%	高度	理论塔板数(USP)	拖尾因子	分离度(USP)
1	2.472	32388	100.000	3974	2153	0.921	--
总计		32388	100.000	3974			

图3 多替诺雷片溶出度测定影响因素30天裸放HPLC图谱  
 自制品(1mg规格)-水介质-极限转速  
 对照品溶液-1-2



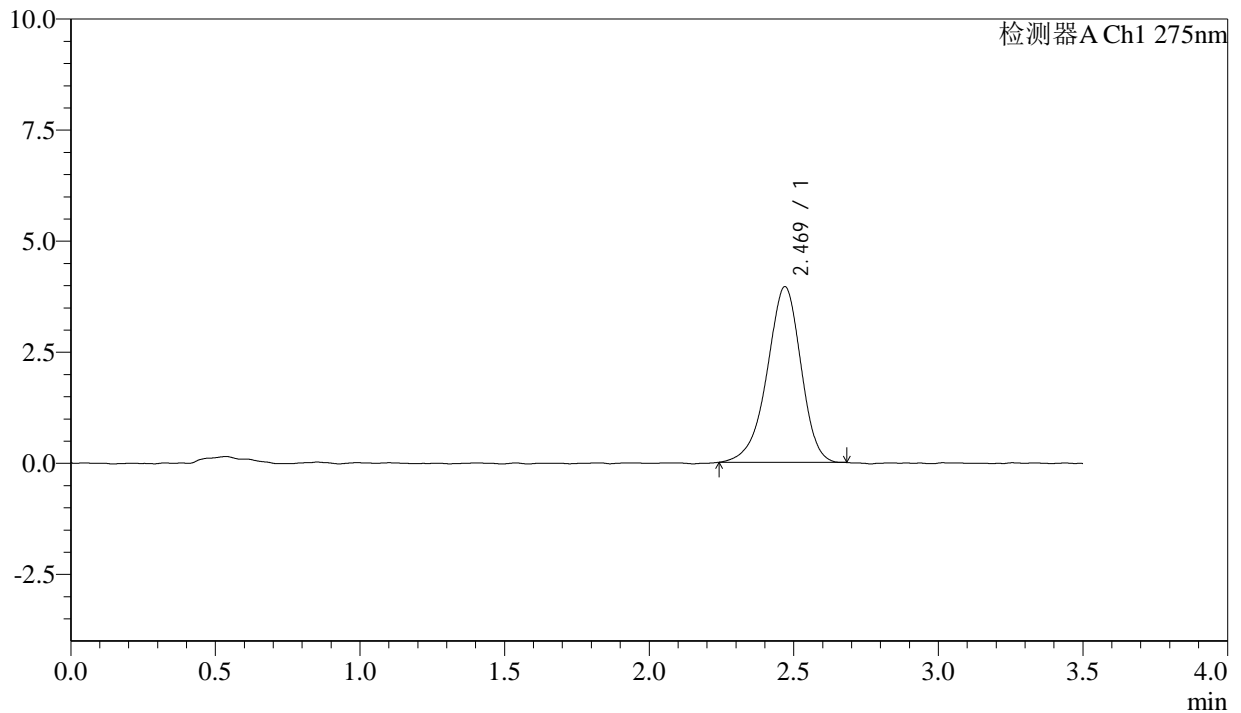
# QTL-4138

## <样品信息>

色谱柱: LP-C18(50mm\*4.6mm,5 $\mu$ m)      流速: 1.5ml/min  
 柱温: 30 $^{\circ}$ C      波长: 275nm  
 数据文件名: RC\$QTL-4138 - 0-174/31-528-2 - zzp-2025072421p-rcd-yxys30t-1mg-shuijz-jxzs-dz1-3.lcd  
 方法文件名: RC\$QTL-4138 - QTL-4138-rc-FX280.lcm  
 批处理文件名: RC\$QTL-4138 - QTL-4138-20260507-FX280.lcb  
 样品瓶号: 1-18  
 进样体积: 20 $\mu$ l      版本号: 6.115  
 进样时间: 2026/05/07 14:08:46      实验者: xiechaojun  
 处理时间 (V2): 2026/05/08 09:56:11      处理者: xiechaojun  
 仪器型号: SHIMADZU LC-2050C(FX256)

## <色谱图>

mV



## <峰表>

检测器A Ch1 275nm

峰号	保留时间	面积	面积%	高度	理论塔板数(USP)	拖尾因子	分离度(USP)
1	2.469	32178	100.000	3952	2175	0.923	--
总计		32178	100.000	3952			

图4 多替诺雷片溶出度测定影响因素30天裸放HPLC图谱  
 自制品(1mg规格)-水介质-极限转速  
 对照品溶液-1-3



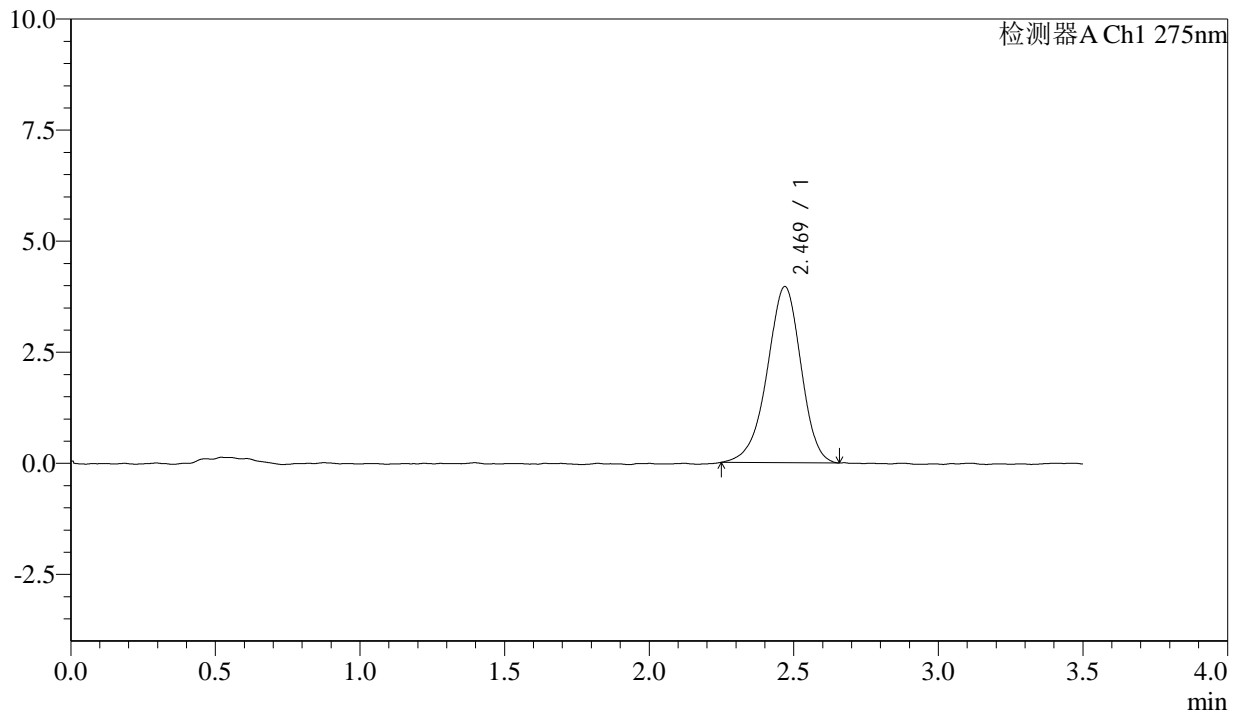
# QTL-4138

## <样品信息>

色谱柱: LP-C18(50mm\*4.6mm,5μm) 流速: 1.5ml/min  
 柱温: 30°C 波长: 275nm  
 数据文件名: RC\$QTL-4138 - 0-174/31-529-2 - zzp-2025072421p-rcd-yxys30t-1mg-shuijz-jxzs-dz1-4.lcd  
 方法文件名: RC\$QTL-4138 - QTL-4138-rc-FX280.lcm  
 批处理文件名: RC\$QTL-4138 - QTL-4138-20260507-FX280.lcb  
 样品瓶号: 1-18  
 进样体积: 20μl 版本号: 6.115  
 进样时间: 2026/05/07 14:12:41 实验者: xiechaojun  
 处理时间 (V2): 2026/05/08 09:56:14 处理者: xiechaojun  
 仪器型号: SHIMADZU LC-2050C(FX256)

## <色谱图>

mV



## <峰表>

检测器A Ch1 275nm

峰号	保留时间	面积	面积%	高度	理论塔板数(USP)	拖尾因子	分离度(USP)
1	2.469	32243	100.000	3959	2159	0.935	--
总计		32243	100.000	3959			

图5 多替诺雷片溶出度测定影响因素30天裸放HPLC图谱  
 自制品(1mg规格)-水介质-极限转速  
 对照品溶液-1-4



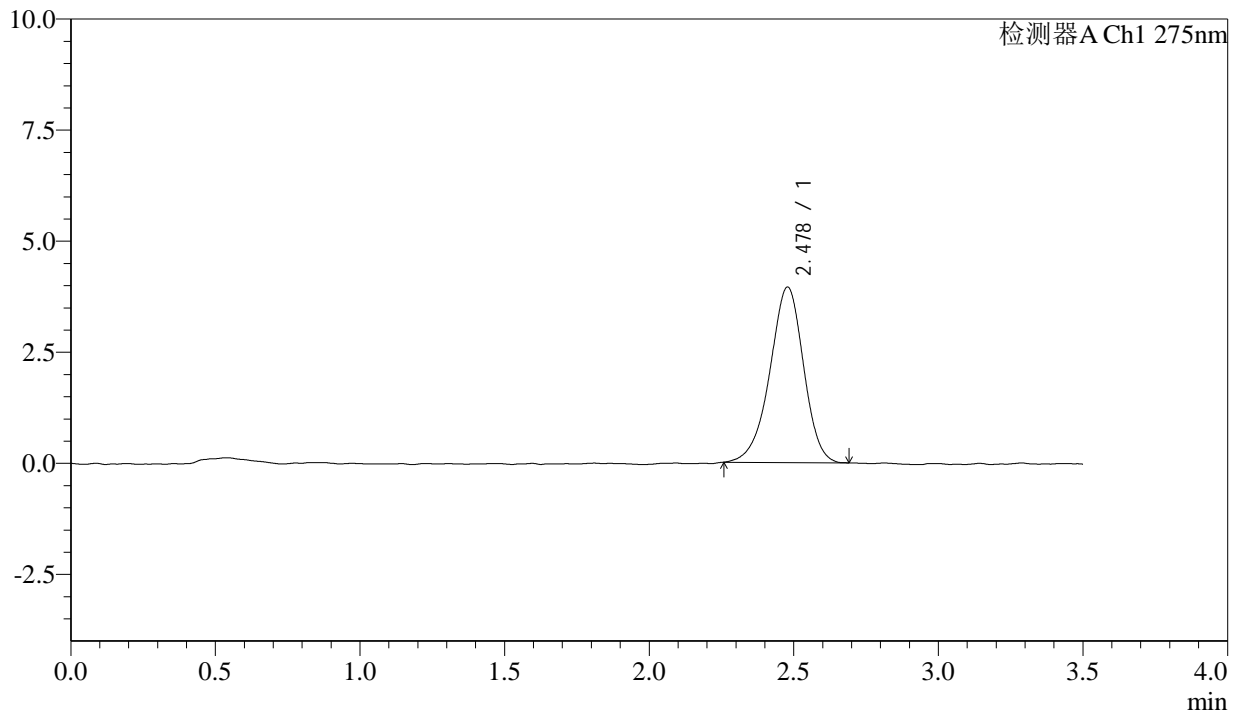
# QTL-4138

## <样品信息>

色谱柱: LP-C18(50mm\*4.6mm,5μm) 流速: 1.5ml/min  
 柱温: 30°C 波长: 275nm  
 数据文件名: RC\$QTL-4138 - 0-174/31-530-2 - zzp-2025072421p-rcd-yxys30t-1mg-shuijz-jxzs-dz1-5.lcd  
 方法文件名: RC\$QTL-4138 - QTL-4138-rc-FX280.lcm  
 批处理文件名: RC\$QTL-4138 - QTL-4138-20260507-FX280.lcb  
 样品瓶号: 1-18  
 进样体积: 20μl 版本号: 6.115  
 进样时间: 2026/05/07 14:16:36 实验者: xiechaojun  
 处理时间 (V2): 2026/05/08 09:56:16 处理者: xiechaojun  
 仪器型号: SHIMADZU LC-2050C(FX256)

## <色谱图>

mV



## <峰表>

检测器A Ch1 275nm

峰号	保留时间	面积	面积%	高度	理论塔板数(USP)	拖尾因子	分离度(USP)
1	2.478	32055	100.000	3951	2220	0.939	--
总计		32055	100.000	3951			

图6 多替诺雷片溶出度测定影响因素30天裸放HPLC图谱  
 自制品(1mg规格)-水介质-极限转速  
 对照品溶液-1-5



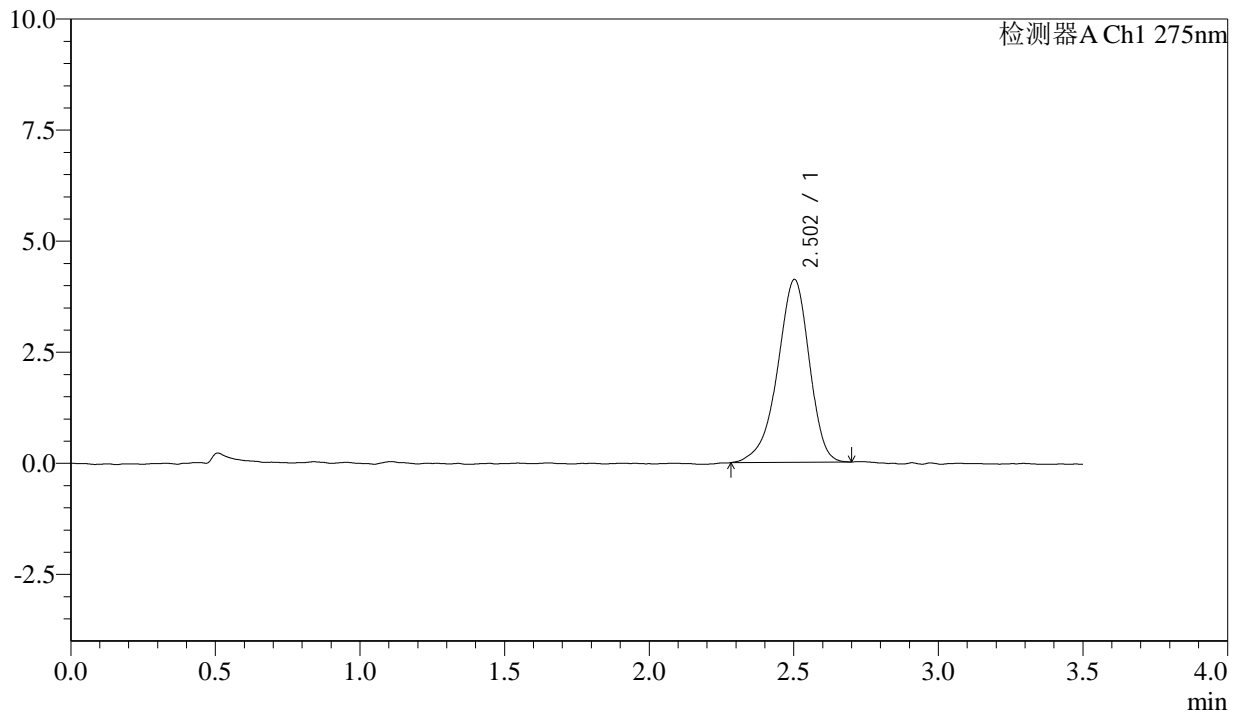
# QTL-4138

### <样品信息>

色谱柱: LP-C18(50mm\*4.6mm,5μm)      流速: 1.5ml/min  
 柱温: 30°C      波长: 275nm  
 数据文件名: RC\$QTL-4138 - 0-174/31-531-2 - zzp-2025072421p-rcd-yxys30t-lfgw-1mg-shuijz-jxzs-P1-1.lcd  
 方法文件名: RC\$QTL-4138 - QTL-4138-rc-FX280.lcm  
 批处理文件名: RC\$QTL-4138 - QTL-4138-20260507-FX280.lcb  
 样品瓶号: 1-4  
 进样体积: 20μl      版本号: 6.115  
 进样时间: 2026/05/07 14:20:28      实验者: xiechaojun  
 处理时间 (V2): 2026/05/08 09:56:19      处理者: xiechaojun  
 仪器型号: SHIMADZU LC-2050C(FX256)

### <色谱图>

mV



### <峰表>

检测器A Ch1 275nm

峰号	保留时间	面积	面积%	高度	理论塔板数(USP)	拖尾因子	分离度(USP)
1	2.502	31503	100.000	4111	2508	0.901	--
总计		31503	100.000	4111			

图7 多替诺雷片溶出度测定影响因素30天裸放高温HPLC图谱  
 自制品(2025072421批)(1mg规格)-水介质-极限转速-片1  
 供试品溶液-1



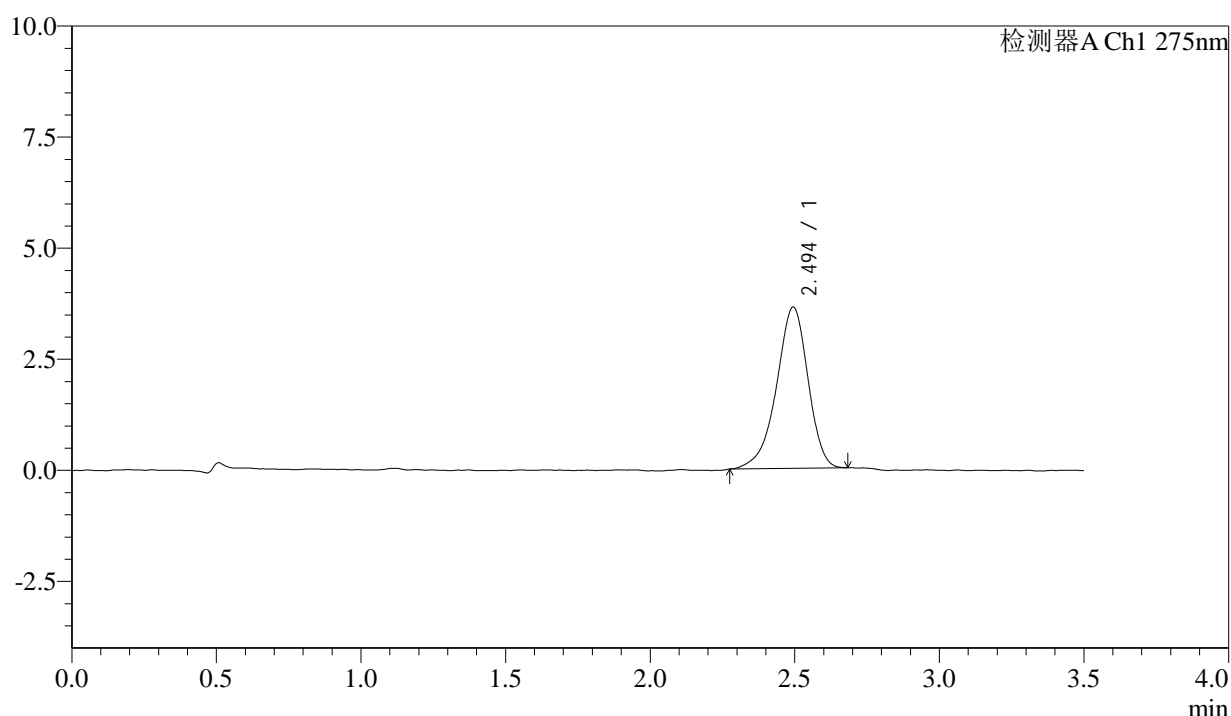
# QTL-4138

## <样品信息>

色谱柱: LP-C18(50mm\*4.6mm,5μm) 流速: 1.5ml/min  
 柱温: 30°C 波长: 275nm  
 数据文件名: RC\$QTL-4138 - 0-174/31-532-2 - zzp-2025072421p-rcd-yxys30t-lfgw-1mg-shuijz-jxzs-P2-1.lcd  
 方法文件名: RC\$QTL-4138 - QTL-4138-rc-FX280.lcm  
 批处理文件名: RC\$QTL-4138 - QTL-4138-20260507-FX280.lcb  
 样品瓶号: 1-10  
 进样体积: 20μl 版本号: 6.115  
 进样时间: 2026/05/07 14:24:23 实验者: xiechaojun  
 处理时间 (V2): 2026/05/08 09:56:22 处理者: xiechaojun  
 仪器型号: SHIMADZU LC-2050C(FX256)

## <色谱图>

mV



## <峰表>

检测器A Ch1 275nm

峰号	保留时间	面积	面积%	高度	理论塔板数(USP)	拖尾因子	分离度(USP)
1	2.494	27565	100.000	3628	2550	0.905	--
总计		27565	100.000	3628			

图8 多替诺雷片溶出度测定影响因素30天裸放高温HPLC图谱  
 自制品(2025072421批)(1mg规格)-水介质-极限转速-片2  
 供试品溶液-1



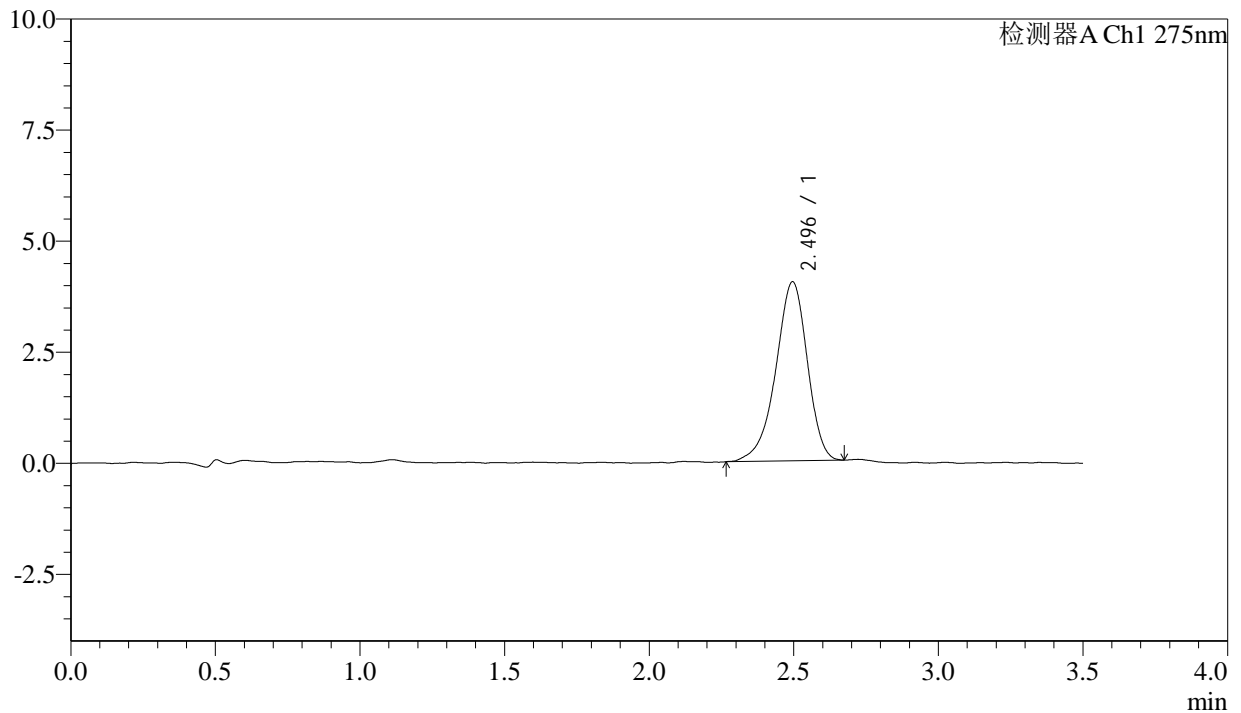
# QTL-4138

## <样品信息>

色谱柱: LP-C18(50mm\*4.6mm,5μm) 流速: 1.5ml/min  
 柱温: 30°C 波长: 275nm  
 数据文件名: RC\$QTL-4138 - 0-174/31-533-2 - zzp-2025072421p-rcd-yxys30t-lfgw-1mg-shuijz-jxzs-P3-1.lcd  
 方法文件名: RC\$QTL-4138 - QTL-4138-rc-FX280.lcm  
 批处理文件名: RC\$QTL-4138 - QTL-4138-20260507-FX280.lcb  
 样品瓶号: 1-19  
 进样体积: 20μl 版本号: 6.115  
 进样时间: 2026/05/07 14:28:16 实验者: xiechaojun  
 处理时间 (V2): 2026/05/08 09:56:24 处理者: xiechaojun  
 仪器型号: SHIMADZU LC-2050C(FX256)

## <色谱图>

mV



## <峰表>

检测器A Ch1 275nm

峰号	保留时间	面积	面积%	高度	理论塔板数(USP)	拖尾因子	分离度(USP)
1	2.496	30664	100.000	4031	2556	0.908	--
总计		30664	100.000	4031			

图9 多替诺雷片溶出度测定影响因素30天裸放高温HPLC图谱  
 自制品(2025072421批)(1mg规格)-水介质-极限转速-片3  
 供试品溶液-1



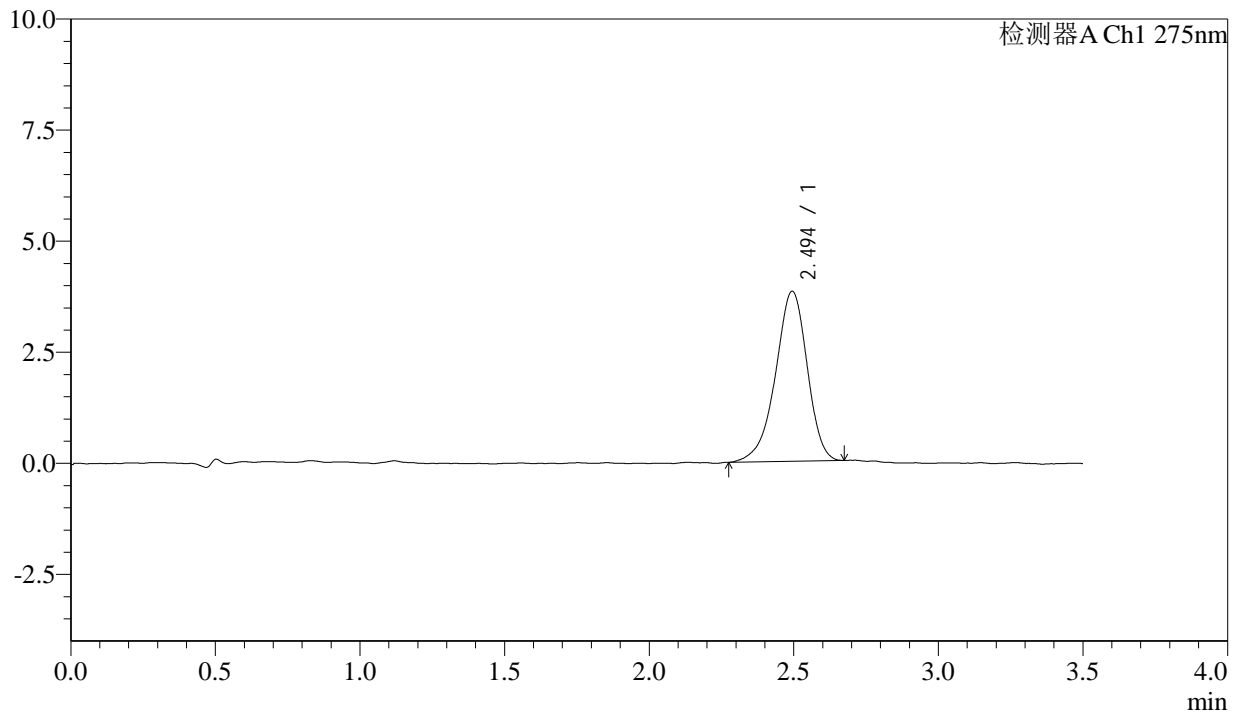
# QTL-4138

## <样品信息>

色谱柱: LP-C18(50mm\*4.6mm,5μm)      流速: 1.5ml/min  
 柱温: 30°C      波长: 275nm  
 数据文件名: RC\$QTL-4138 - 0-174/31-534-2 - zzp-2025072421p-rcd-yxys30t-lfgw-1mg-shuijz-jxzs-P4-1.lcd  
 方法文件名: RC\$QTL-4138 - QTL-4138-rc-FX280.lcm  
 批处理文件名: RC\$QTL-4138 - QTL-4138-20260507-FX280.lcb  
 样品瓶号: 1-28  
 进样体积: 20μl      版本号: 6.115  
 进样时间: 2026/05/07 14:32:08      实验者: xiechaojun  
 处理时间 (V2): 2026/05/08 09:56:27      处理者: xiechaojun  
 仪器型号: SHIMADZU LC-2050C(FX256)

## <色谱图>

mV



## <峰表>

检测器A Ch1 275nm

峰号	保留时间	面积	面积%	高度	理论塔板数(USP)	拖尾因子	分离度(USP)
1	2.494	29193	100.000	3824	2530	0.915	--
总计		29193	100.000	3824			

图10 多替诺雷片溶出度测定影响因素30天裸放高温HPLC图谱  
 自制品(2025072421批)(1mg规格)-水介质-极限转速-片4  
 供试品溶液-1



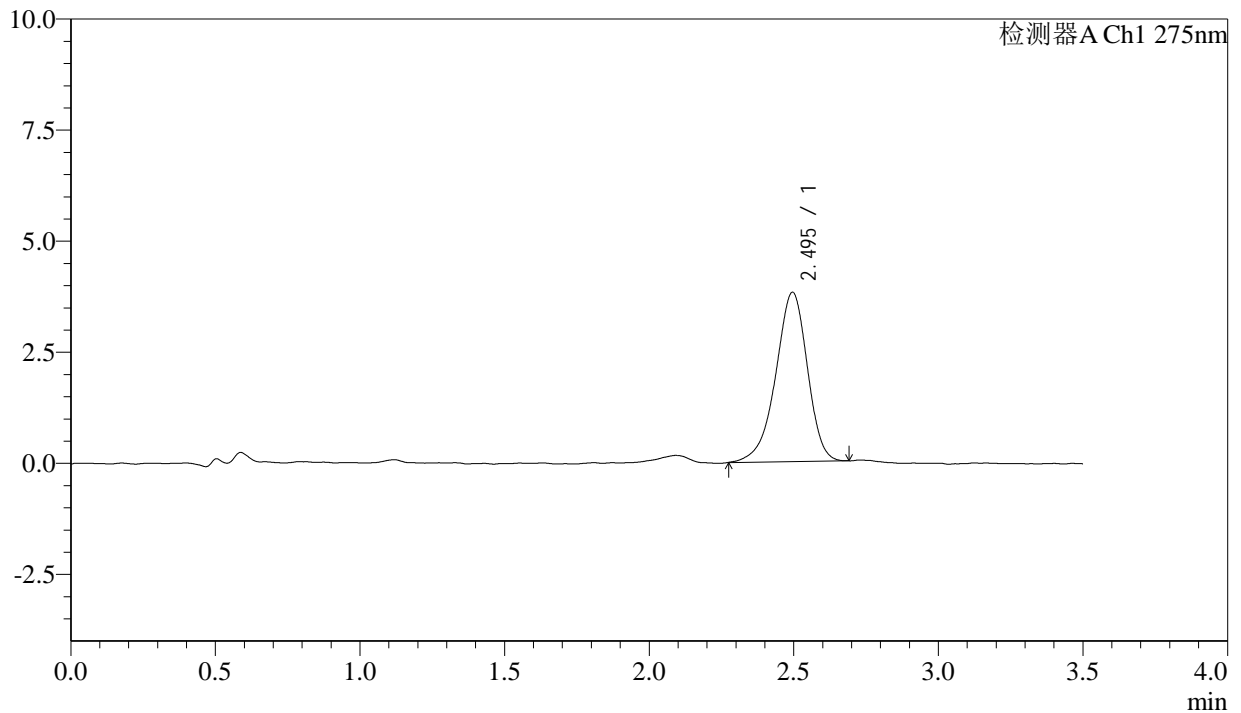
# QTL-4138

## <样品信息>

色谱柱: LP-C18(50mm\*4.6mm,5μm)      流速: 1.5ml/min  
 柱温: 30°C      波长: 275nm  
 数据文件名: RC\$QTL-4138 - 0-174/31-535-2 - zzp-2025072421p-rcd-yxys30t-lfgw-1mg-shuijz-jxzs-P5-1.lcd  
 方法文件名: RC\$QTL-4138 - QTL-4138-rc-FX280.lcm  
 批处理文件名: RC\$QTL-4138 - QTL-4138-20260507-FX280.lcb  
 样品瓶号: 1-37  
 进样体积: 20μl      版本号: 6.115  
 进样时间: 2026/05/07 14:36:01      实验者: xiechaojun  
 处理时间 (V2): 2026/05/08 09:56:30      处理者: xiechaojun  
 仪器型号: SHIMADZU LC-2050C(FX256)

## <色谱图>

mV



## <峰表>

检测器A Ch1 275nm

峰号	保留时间	面积	面积%	高度	理论塔板数(USP)	拖尾因子	分离度(USP)
1	2.495	29093	100.000	3812	2518	0.914	--
总计		29093	100.000	3812			

图11 多替诺雷片溶出度测定影响因素30天裸放高温HPLC图谱  
 自制品(2025072421批)(1mg规格)-水介质-极限转速-片5  
 供试品溶液-1



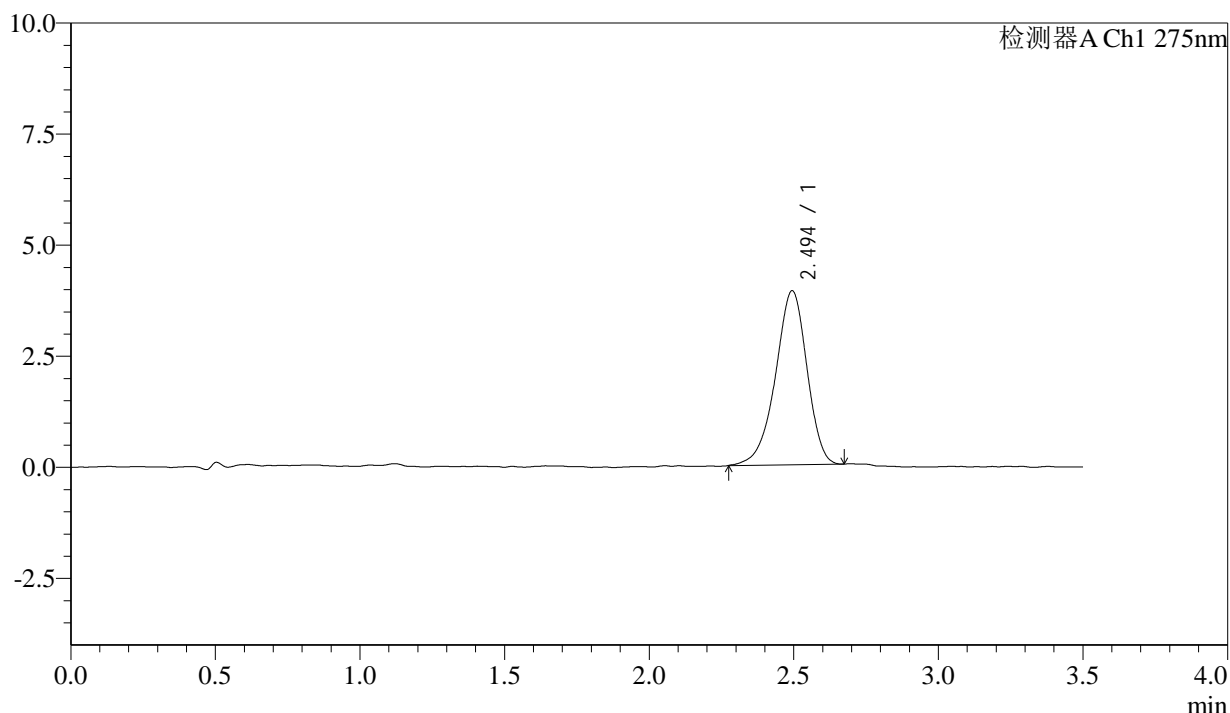
# QTL-4138

## <样品信息>

色谱柱: LP-C18(50mm\*4.6mm,5μm) 流速: 1.5ml/min  
 柱温: 30°C 波长: 275nm  
 数据文件名: RC\$QTL-4138 - 0-174/31-536-2 - zzp-2025072421p-rcd-yxys30t-lfgw-1mg-shuijz-jxzs-P6-1.lcd  
 方法文件名: RC\$QTL-4138 - QTL-4138-rc-FX280.lcm  
 批处理文件名: RC\$QTL-4138 - QTL-4138-20260507-FX280.lcb  
 样品瓶号: 1-46  
 进样体积: 20μl 版本号: 6.115  
 进样时间: 2026/05/07 14:39:54 实验者: xiechaojun  
 处理时间 (V2): 2026/05/08 09:56:33 处理者: xiechaojun  
 仪器型号: SHIMADZU LC-2050C(FX256)

## <色谱图>

mV



## <峰表>

检测器A Ch1 275nm

峰号	保留时间	面积	面积%	高度	理论塔板数(USP)	拖尾因子	分离度(USP)
1	2.494	29731	100.000	3915	2552	0.918	--
总计		29731	100.000	3915			

图12 多替诺雷片溶出度测定影响因素30天裸放高温HPLC图谱  
 自制品(2025072421批)(1mg规格)-水介质-极限转速-片6  
 供试品溶液-1



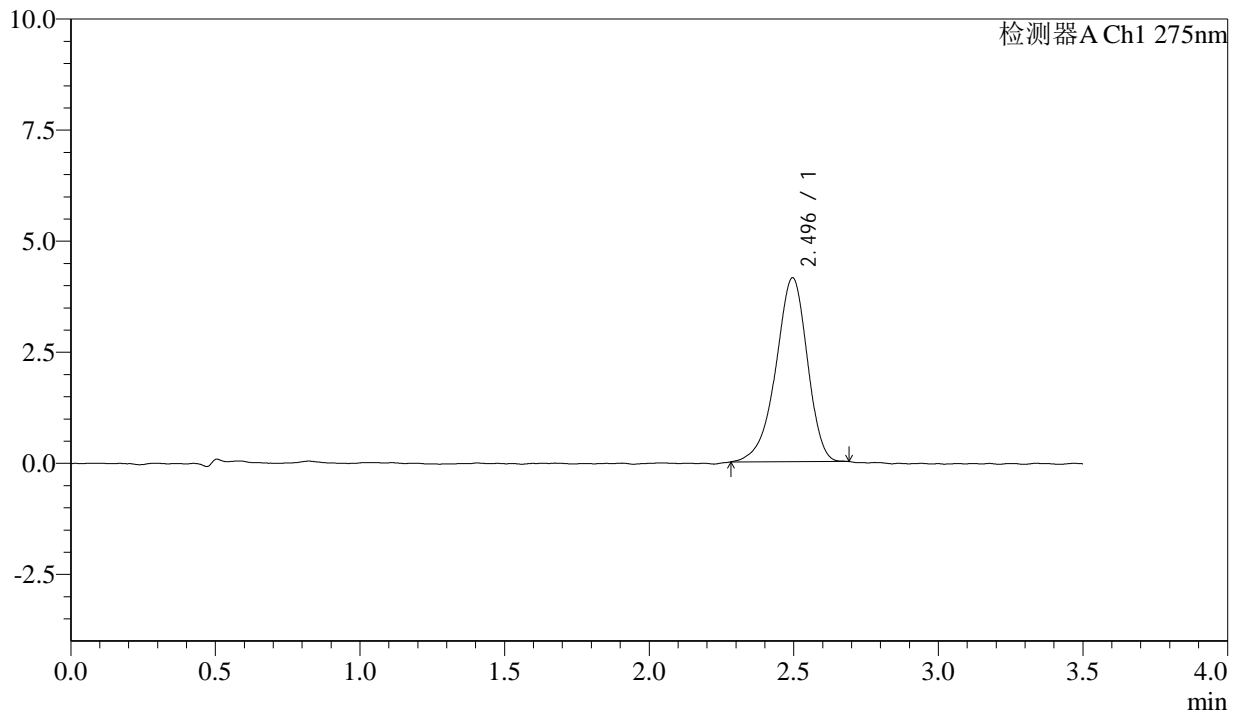
# QTL-4138

## <样品信息>

色谱柱: LP-C18(50mm\*4.6mm,5μm)      流速: 1.5ml/min  
 柱温: 30°C      波长: 275nm  
 数据文件名: RC\$QTL-4138 - 0-174/31-537-2 - zzp-2025072421p-rcd-yxys30t-lfgs-1mg-shuijz-jxzs-P1-1.lcd  
 方法文件名: RC\$QTL-4138 - QTL-4138-rc-FX280.lcm  
 批处理文件名: RC\$QTL-4138 - QTL-4138-20260507-FX280.lcb  
 样品瓶号: 1-5  
 进样体积: 20μl      版本号: 6.115  
 进样时间: 2026/05/07 14:43:47      实验者: xiechaojun  
 处理时间 (V2): 2026/05/08 09:56:36      处理者: xiechaojun  
 仪器型号: SHIMADZU LC-2050C(FX256)

## <色谱图>

mV



## <峰表>

检测器A Ch1 275nm

峰号	保留时间	面积	面积%	高度	理论塔板数(USP)	拖尾因子	分离度(USP)
1	2.496	31372	100.000	4140	2564	0.908	--
总计		31372	100.000	4140			

图13 多替诺雷片溶出度测定影响因素30天裸放高湿HPLC图谱  
 自制品(2025072421批)(1mg规格)-水介质-极限转速-片1  
 供试品溶液-1



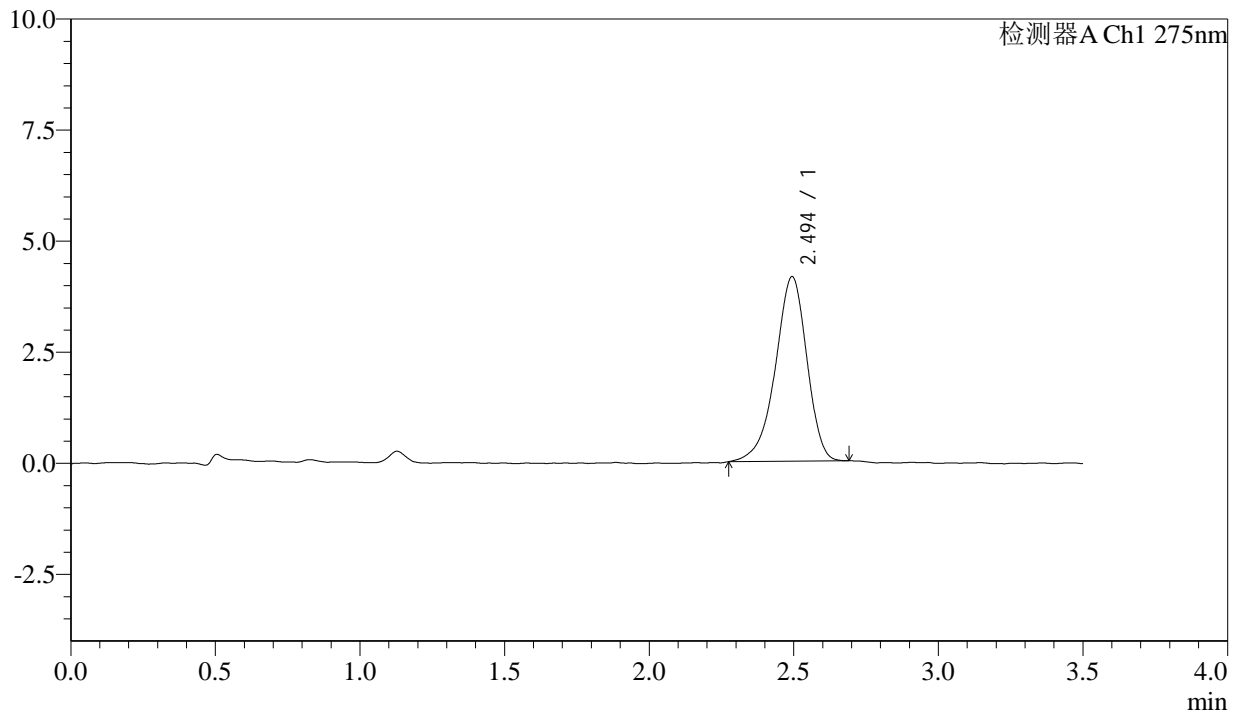
# QTL-4138

## <样品信息>

色谱柱: LP-C18(50mm\*4.6mm,5μm)      流速: 1.5ml/min  
 柱温: 30°C      波长: 275nm  
 数据文件名: RC\$QTL-4138 - 0-174/31-538-2 - zzp-2025072421p-rcd-yxys30t-lfgs-1mg-shuijz-jxzs-P2-1.lcd  
 方法文件名: RC\$QTL-4138 - QTL-4138-rc-FX280.lcm  
 批处理文件名: RC\$QTL-4138 - QTL-4138-20260507-FX280.lcb  
 样品瓶号: 1-14  
 进样体积: 20μl      版本号: 6.115  
 进样时间: 2026/05/07 14:47:40      实验者: xiechaojun  
 处理时间 (V2): 2026/05/08 09:56:38      处理者: xiechaojun  
 仪器型号: SHIMADZU LC-2050C(FX256)

## <色谱图>

mV



## <峰表>

检测器A Ch1 275nm

峰号	保留时间	面积	面积%	高度	理论塔板数(USP)	拖尾因子	分离度(USP)
1	2.494	31510	100.000	4150	2565	0.903	--
总计		31510	100.000	4150			

图14 多替诺雷片溶出度测定影响因素30天裸放高湿HPLC图谱  
 自制品(2025072421批)(1mg规格)-水介质-极限转速-片2  
 供试品溶液-1



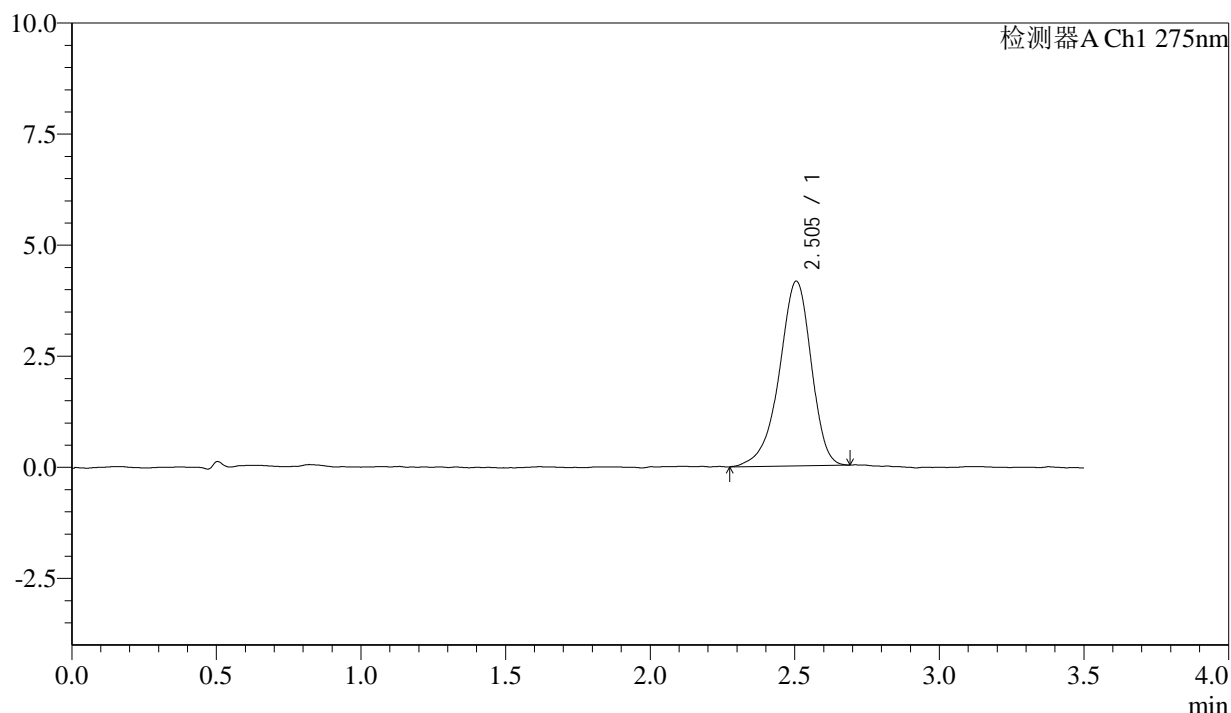
# QTL-4138

## <样品信息>

色谱柱: LP-C18(50mm\*4.6mm,5 $\mu$ m)      流速: 1.5ml/min  
 柱温: 30 $^{\circ}$ C      波长: 275nm  
 数据文件名: RC\$QTL-4138 - 0-174/31-539-2 - zzp-2025072421p-rcd-yxys30t-lfgs-1mg-shuijz-jxzs-P3-1.lcd  
 方法文件名: RC\$QTL-4138 - QTL-4138-rc-FX280.lcm  
 批处理文件名: RC\$QTL-4138 - QTL-4138-20260507-FX280.lcb  
 样品瓶号: 1-23  
 进样体积: 20 $\mu$ l      版本号: 6.115  
 进样时间: 2026/05/07 14:51:33      实验者: xiechaojun  
 处理时间 (V2): 2026/05/08 09:56:41      处理者: xiechaojun  
 仪器型号: SHIMADZU LC-2050C(FX256)

## <色谱图>

mV



## <峰表>

检测器A Ch1 275nm

峰号	保留时间	面积	面积%	高度	理论塔板数(USP)	拖尾因子	分离度(USP)
1	2.505	32027	100.000	4159	2539	0.899	--
总计		32027	100.000	4159			

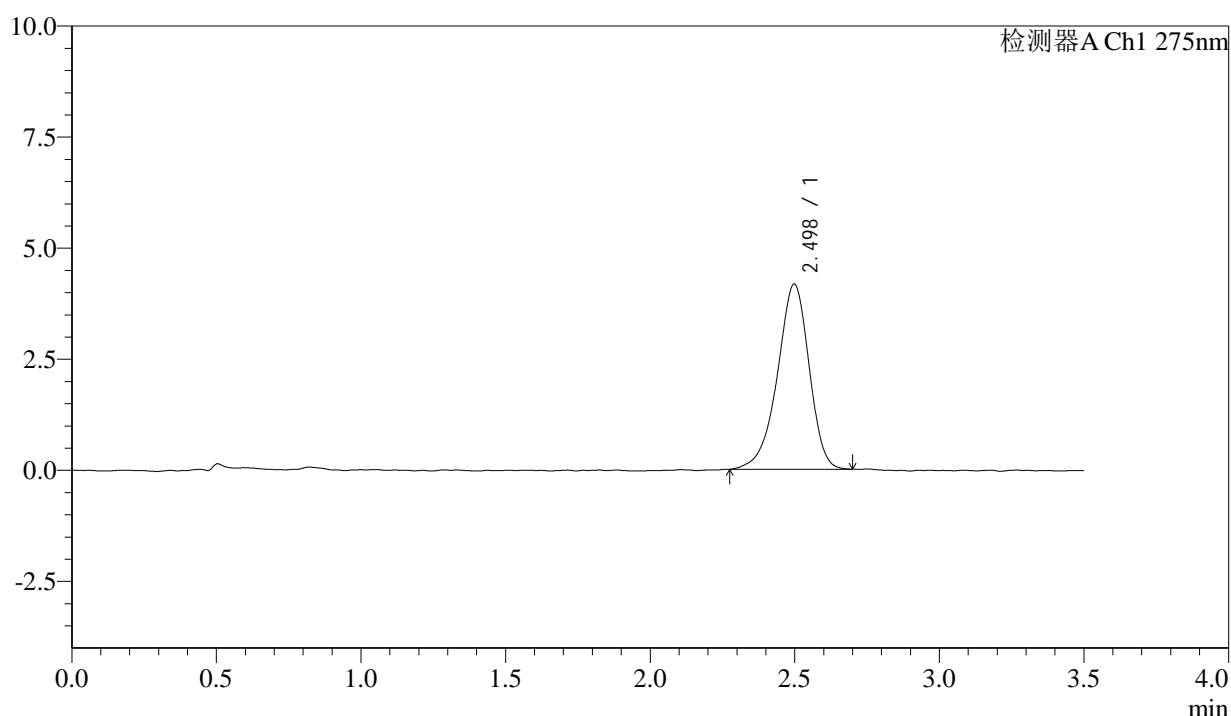
图15 多替诺雷片溶出度测定影响因素30天裸放高湿HPLC图谱  
 自制品(2025072421批)(1mg规格)-水介质-极限转速-片3  
 供试品溶液-1

### <样品信息>

色谱柱: LP-C18(50mm*4.6mm,5μm)	流速: 1.5ml/min
柱温: 30°C	波长: 275nm
数据文件名: RC\$QTL-4138 - 0-174/31-540-2 - zzp-2025072421p-rcd-yxys30t-lfgs-1mg-shuijz-jxzs-P4-1.lcd	
方法文件名: RC\$QTL-4138 - QTL-4138-rc-FX280.lcm	
批处理文件名: RC\$QTL-4138 - QTL-4138-20260507-FX280.lcb	
样品瓶号: 1-32	版本号: 6.115
进样体积: 20μl	实验者: xiechaojun
进样时间: 2026/05/07 14:55:25	处理者: xiechaojun
处理时间 (V2): 2026/05/08 09:56:44	
仪器型号: SHIMADZU LC-2050C(FX256)	

### <色谱图>

mV



### <峰表>

检测器A Ch1 275nm

峰号	保留时间	面积	面积%	高度	理论塔板数(USP)	拖尾因子	分离度(USP)
1	2.498	31869	100.000	4169	2510	0.911	--
总计		31869	100.000	4169			

图16 多替诺雷片溶出度测定影响因素30天裸放高湿HPLC图谱  
自制品(2025072421批)(1mg规格)-水介质-极限转速-片4  
供试品溶液-1



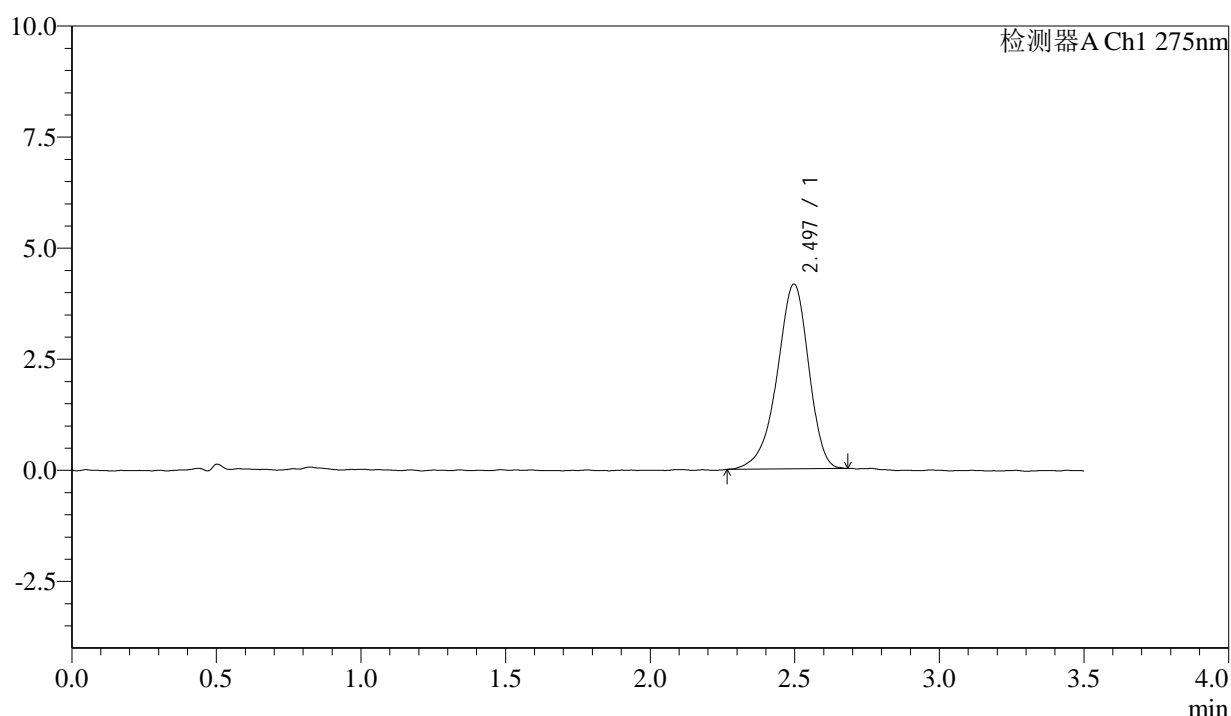
# QTL-4138

## <样品信息>

色谱柱: LP-C18(50mm\*4.6mm,5μm)      流速: 1.5ml/min  
 柱温: 30°C      波长: 275nm  
 数据文件名: RC\$QTL-4138 - 0-174/31-541-2 - zzp-2025072421p-rcd-yxys30t-lfgs-1mg-shuijz-jxzs-P5-1.lcd  
 方法文件名: RC\$QTL-4138 - QTL-4138-rc-FX280.lcm  
 批处理文件名: RC\$QTL-4138 - QTL-4138-20260507-FX280.lcb  
 样品瓶号: 1-41  
 进样体积: 20μl      版本号: 6.115  
 进样时间: 2026/05/07 14:59:17      实验者: xiechaojun  
 处理时间 (V2): 2026/05/08 09:56:46      处理者: xiechaojun  
 仪器型号: SHIMADZU LC-2050C(FX256)

## <色谱图>

mV



## <峰表>

检测器A Ch1 275nm

峰号	保留时间	面积	面积%	高度	理论塔板数(USP)	拖尾因子	分离度(USP)
1	2.497	31646	100.000	4159	2550	0.902	--
总计		31646	100.000	4159			

图17 多替诺雷片溶出度测定影响因素30天裸放高湿HPLC图谱  
 自制品(2025072421批)(1mg规格)-水介质-极限转速-片5  
 供试品溶液-1



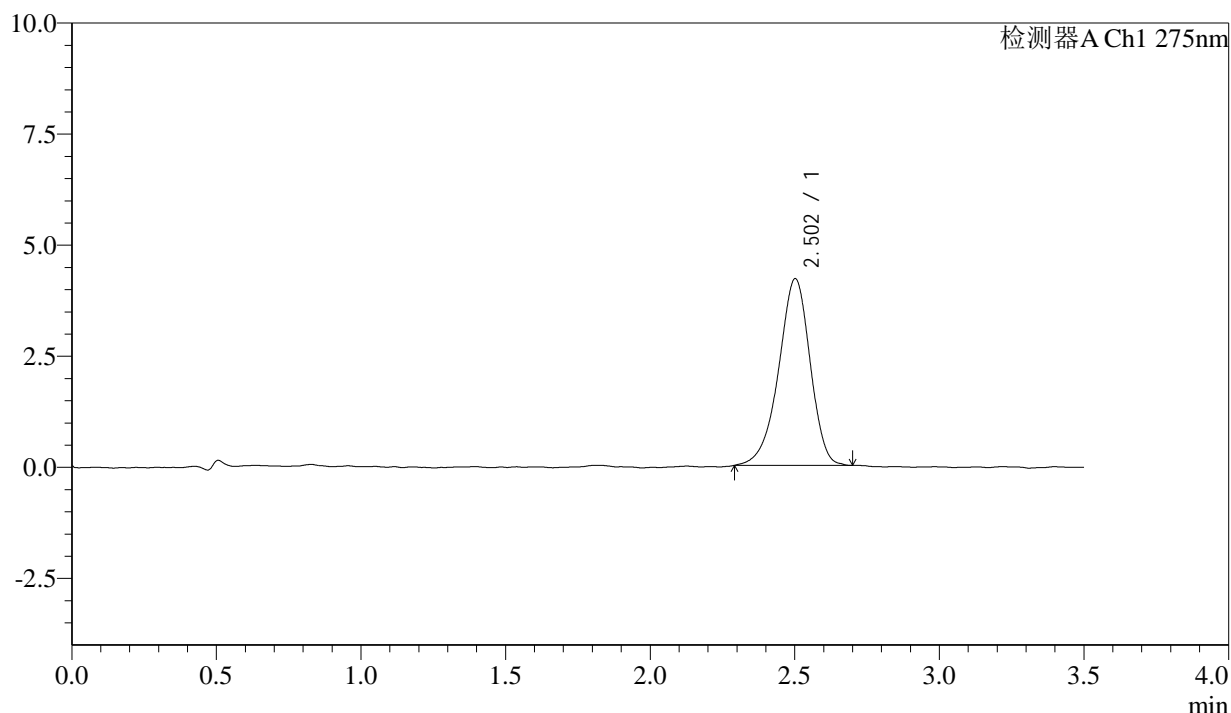
# QTL-4138

## <样品信息>

色谱柱: LP-C18(50mm\*4.6mm,5μm)      流速: 1.5ml/min  
 柱温: 30°C      波长: 275nm  
 数据文件名: RC\$QTL-4138 - 0-174/31-542-2 - zzp-2025072421p-rcd-yxys30t-lfgs-1mg-shuijz-jxzs-P6-1.lcd  
 方法文件名: RC\$QTL-4138 - QTL-4138-rc-FX280.lcm  
 批处理文件名: RC\$QTL-4138 - QTL-4138-20260507-FX280.lcb  
 样品瓶号: 1-50  
 进样体积: 20μl      版本号: 6.115  
 进样时间: 2026/05/07 15:03:10      实验者: xiechaojun  
 处理时间 (V2): 2026/05/08 09:56:49      处理者: xiechaojun  
 仪器型号: SHIMADZU LC-2050C(FX256)

## <色谱图>

mV



## <峰表>

检测器A Ch1 275nm

峰号	保留时间	面积	面积%	高度	理论塔板数(USP)	拖尾因子	分离度(USP)
1	2.502	31886	100.000	4193	2558	0.920	--
总计		31886	100.000	4193			

图18 多替诺雷片溶出度测定影响因素30天裸放高湿HPLC图谱  
 自制品(2025072421批)(1mg规格)-水介质-极限转速-片6  
 供试品溶液-1



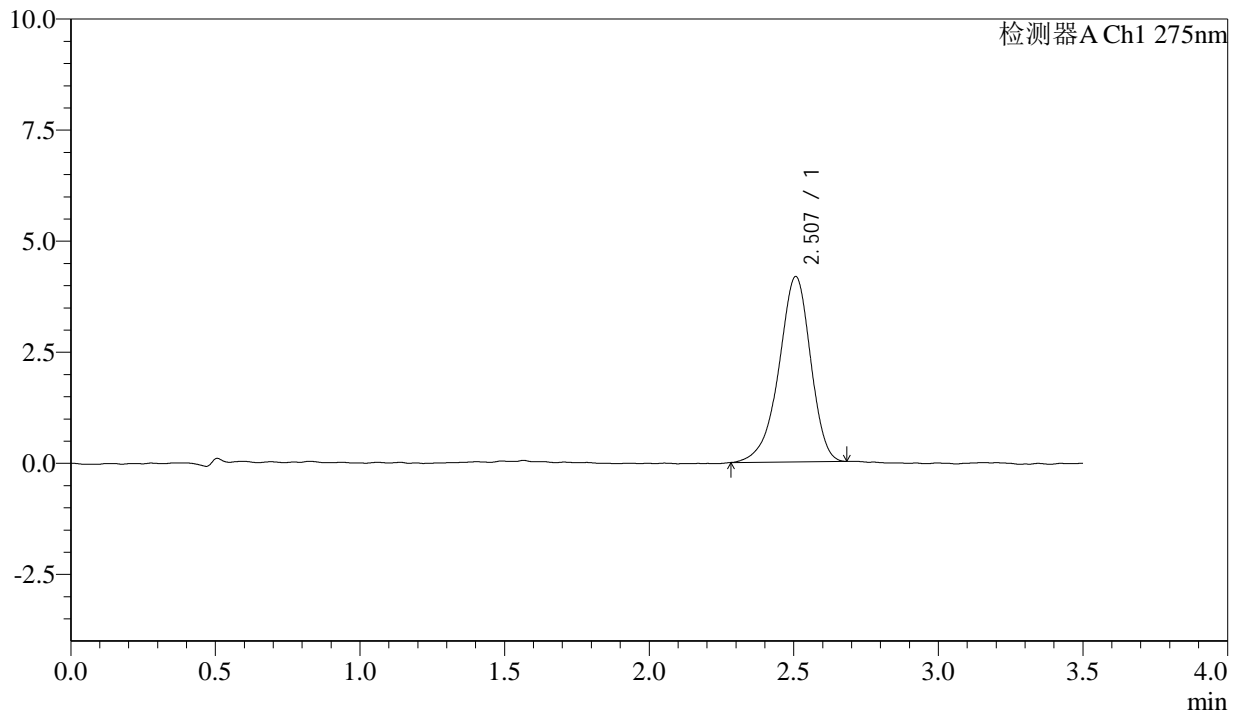
# QTL-4138

## <样品信息>

色谱柱: LP-C18(50mm\*4.6mm,5μm)      流速: 1.5ml/min  
 柱温: 30°C      波长: 275nm  
 数据文件名: RC\$QTL-4138 - 0-174/31-543-2 - zzp-2025072421p-rcd-yxys30t-lfgz-1mg-shuijz-jxzs-P1-1.lcd  
 方法文件名: RC\$QTL-4138 - QTL-4138-rc-FX280.lcm  
 批处理文件名: RC\$QTL-4138 - QTL-4138-20260507-FX280.lcb  
 样品瓶号: 1-6  
 进样体积: 20μl      版本号: 6.115  
 进样时间: 2026/05/07 15:07:04      实验者: xiechaojun  
 处理时间 (V2): 2026/05/08 09:56:52      处理者: xiechaojun  
 仪器型号: SHIMADZU LC-2050C(FX256)

## <色谱图>

mV



## <峰表>

检测器A Ch1 275nm

峰号	保留时间	面积	面积%	高度	理论塔板数(USP)	拖尾因子	分离度(USP)
1	2.507	31829	100.000	4171	2558	0.908	--
总计		31829	100.000	4171			

图19 多替诺雷片溶出度测定影响因素30天裸放光照HPLC图谱  
 自制品(2025072421批)(1mg规格)-水介质-极限转速-片1  
 供试品溶液-1



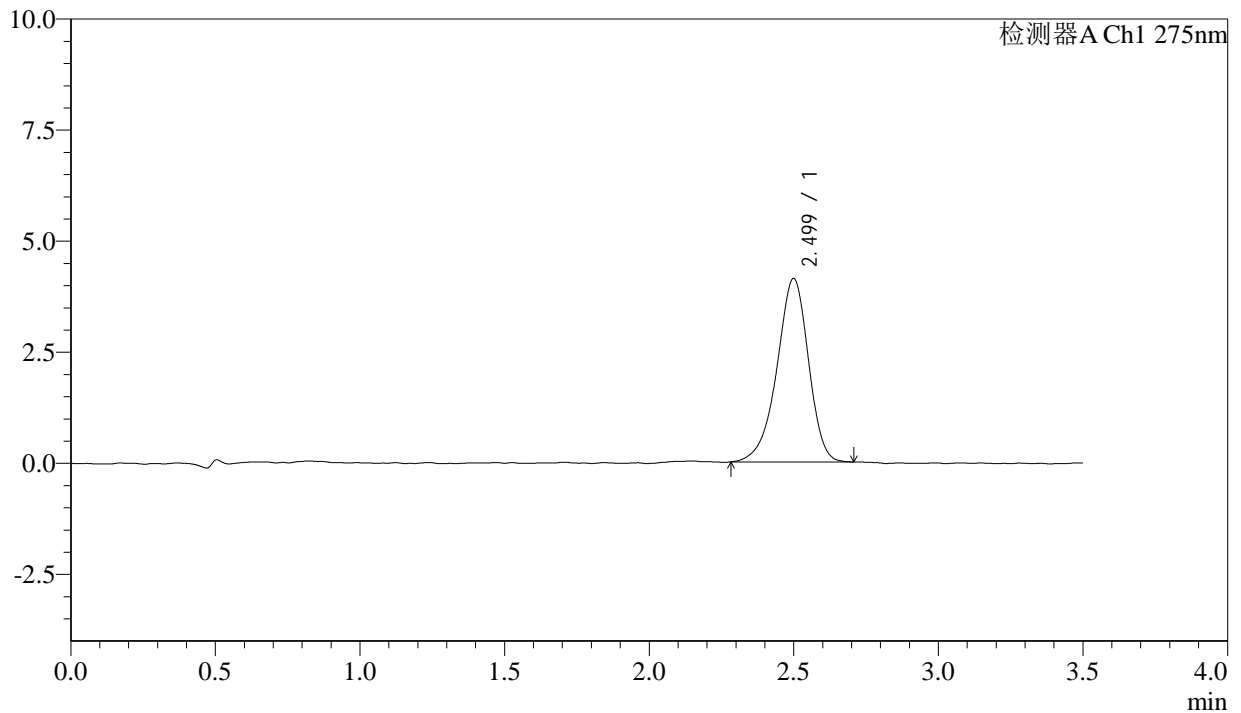
# QTL-4138

## <样品信息>

色谱柱: LP-C18(50mm\*4.6mm,5μm) 流速: 1.5ml/min  
 柱温: 30°C 波长: 275nm  
 数据文件名: RC\$QTL-4138 - 0-174/31-544-2 - zzp-2025072421p-rcd-yxys30t-lfgz-1mg-shuijz-jxzs-P2-1.lcd  
 方法文件名: RC\$QTL-4138 - QTL-4138-rc-FX280.lcm  
 批处理文件名: RC\$QTL-4138 - QTL-4138-20260507-FX280.lcb  
 样品瓶号: 1-15  
 进样体积: 20μl 版本号: 6.115  
 进样时间: 2026/05/07 15:10:57 实验者: xiechaojun  
 处理时间 (V2): 2026/05/08 09:56:55 处理者: xiechaojun  
 仪器型号: SHIMADZU LC-2050C(FX256)

## <色谱图>

mV



## <峰表>

检测器A Ch1 275nm

峰号	保留时间	面积	面积%	高度	理论塔板数(USP)	拖尾因子	分离度(USP)
1	2.499	31364	100.000	4126	2550	0.917	--
总计		31364	100.000	4126			

图20 多替诺雷片溶出度测定影响因素30天裸放光照HPLC图谱  
 自制品(2025072421批)(1mg规格)-水介质-极限转速-片2  
 供试品溶液-1



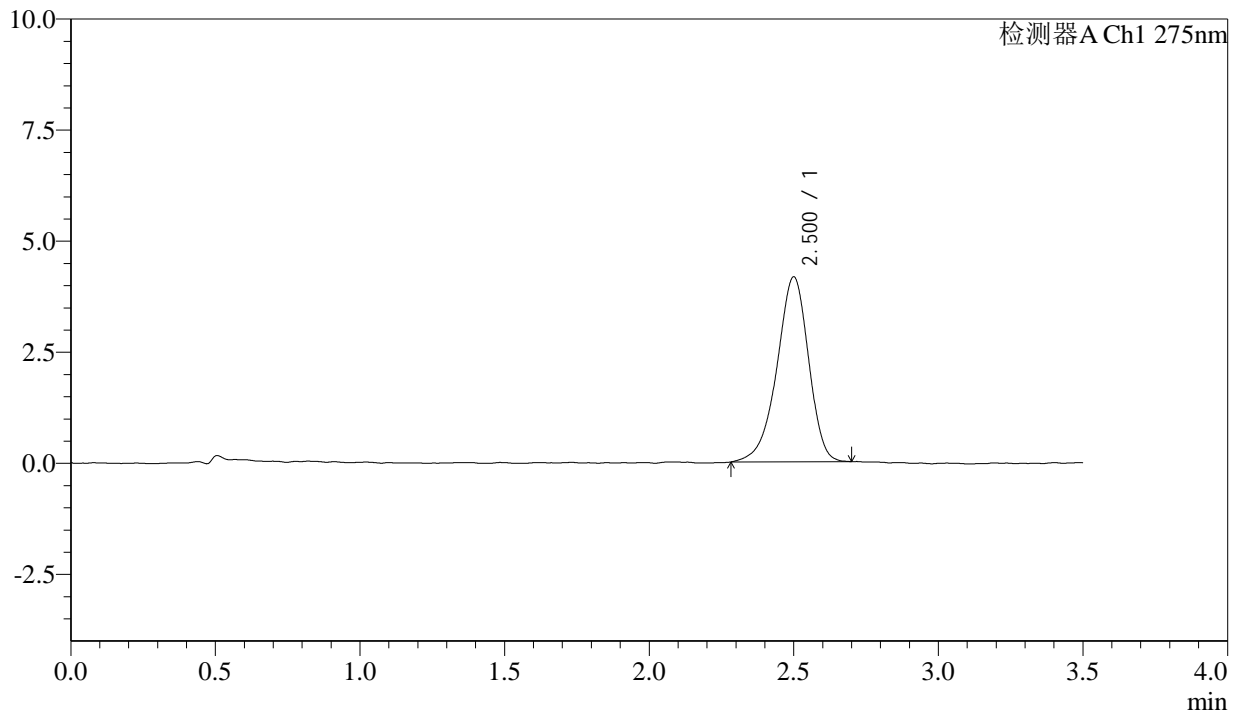
# QTL-4138

## <样品信息>

色谱柱: LP-C18(50mm\*4.6mm,5μm)      流速: 1.5ml/min  
 柱温: 30°C      波长: 275nm  
 数据文件名: RC\$QTL-4138 - 0-174/31-545-2 - zzp-2025072421p-rcd-yxys30t-lfgz-1mg-shuijz-jxzs-P3-1.lcd  
 方法文件名: RC\$QTL-4138 - QTL-4138-rc-FX280.lcm  
 批处理文件名: RC\$QTL-4138 - QTL-4138-20260507-FX280.lcb  
 样品瓶号: 1-24  
 进样体积: 20μl      版本号: 6.115  
 进样时间: 2026/05/07 15:14:50      实验者: xiechaojun  
 处理时间 (V2): 2026/05/08 09:56:57      处理者: xiechaojun  
 仪器型号: SHIMADZU LC-2050C(FX256)

## <色谱图>

mV



## <峰表>

检测器A Ch1 275nm

峰号	保留时间	面积	面积%	高度	理论塔板数(USP)	拖尾因子	分离度(USP)
1	2.500	31758	100.000	4157	2525	0.911	--
总计		31758	100.000	4157			

图21 多替诺雷片溶出度测定影响因素30天裸放光照HPLC图谱  
 自制品(2025072421批)(1mg规格)-水介质-极限转速-片3  
 供试品溶液-1



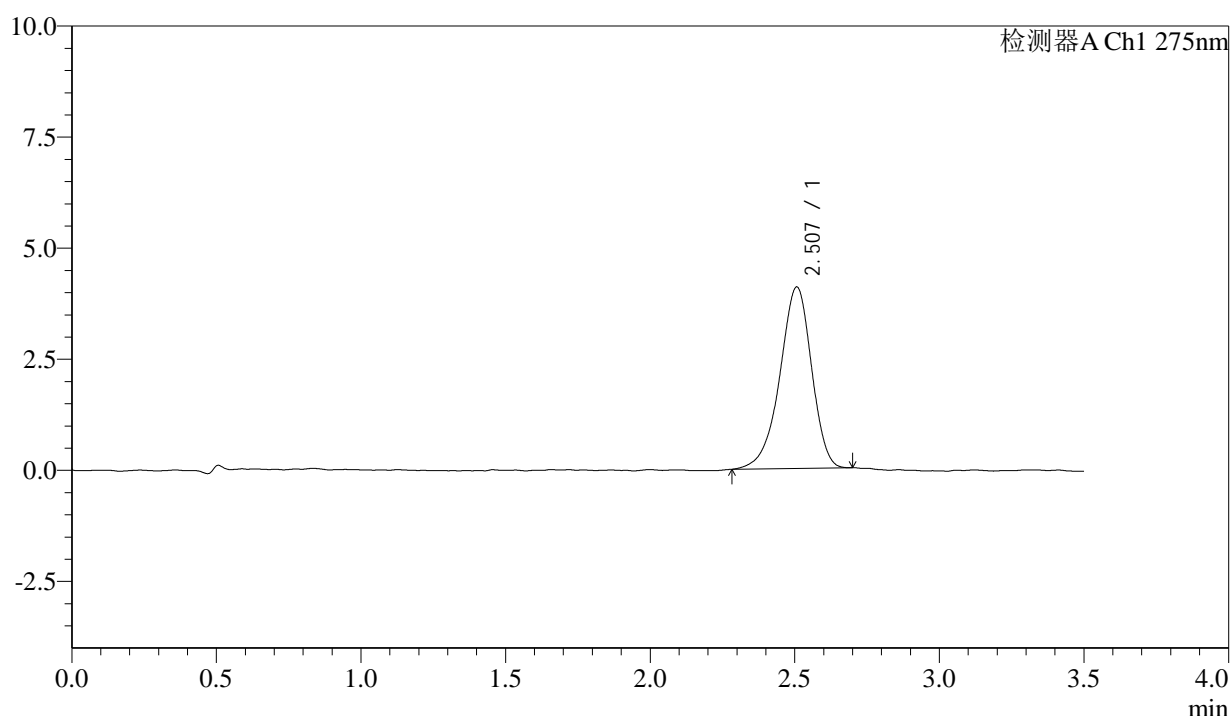
# QTL-4138

## <样品信息>

色谱柱: LP-C18(50mm\*4.6mm,5μm) 流速: 1.5ml/min  
 柱温: 30°C 波长: 275nm  
 数据文件名: RC\$QTL-4138 - 0-174/31-546-2 - zzp-2025072421p-rcd-yxys30t-lfgz-1mg-shuijz-jxzs-P4-1.lcd  
 方法文件名: RC\$QTL-4138 - QTL-4138-rc-FX280.lcm  
 批处理文件名: RC\$QTL-4138 - QTL-4138-20260507-FX280.lcb  
 样品瓶号: 1-33  
 进样体积: 20μl 版本号: 6.115  
 进样时间: 2026/05/07 15:18:42 实验者: xiechaojun  
 处理时间 (V2): 2026/05/08 09:57:00 处理者: xiechaojun  
 仪器型号: SHIMADZU LC-2050C(FX256)

## <色谱图>

mV



## <峰表>

检测器A Ch1 275nm

峰号	保留时间	面积	面积%	高度	理论塔板数(USP)	拖尾因子	分离度(USP)
1	2.507	31226	100.000	4084	2537	0.910	--
总计		31226	100.000	4084			

图22 多替诺雷片溶出度测定影响因素30天裸放光照HPLC图谱  
 自制品(2025072421批)(1mg规格)-水介质-极限转速-片4  
 供试品溶液-1



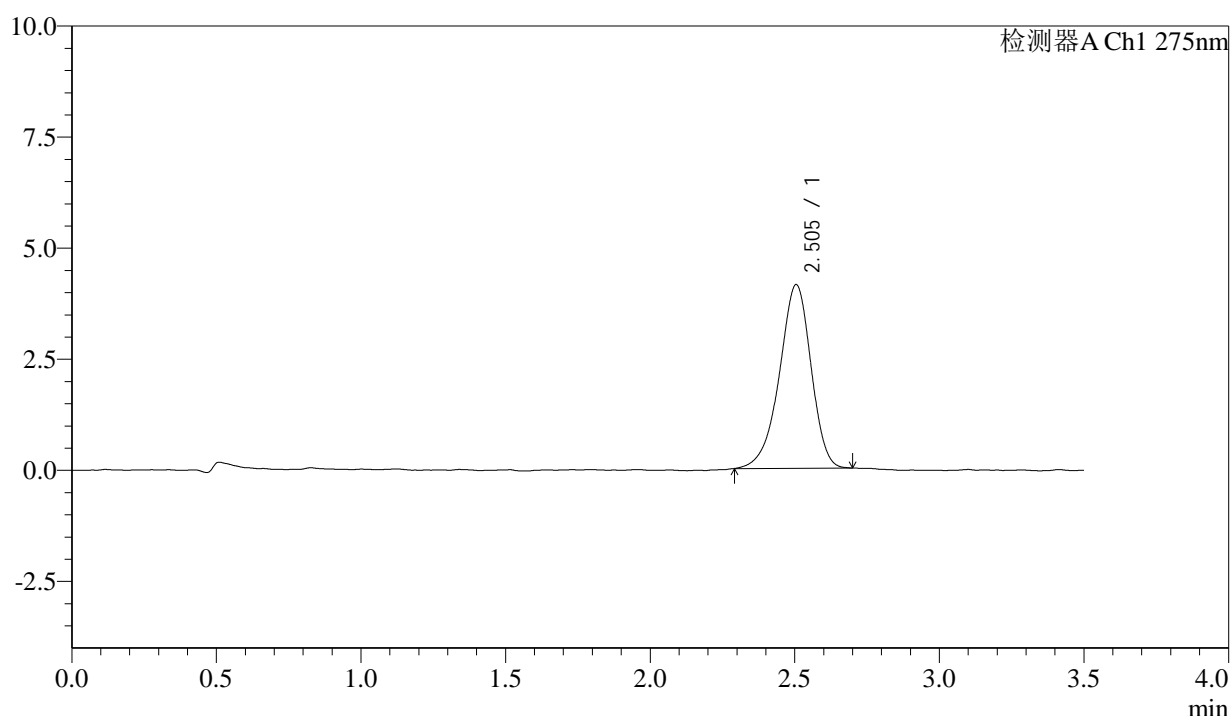
# QTL-4138

## <样品信息>

色谱柱: LP-C18(50mm*4.6mm,5μm)	流速: 1.5ml/min
柱温: 30°C	波长: 275nm
数据文件名: RC\$QTL-4138 - 0-174/31-547-2 - zzp-2025072421p-rcd-yxys30t-lfgz-1mg-shuijz-jxzs-P5-1.lcd	
方法文件名: RC\$QTL-4138 - QTL-4138-rc-FX280.lcm	
批处理文件名: RC\$QTL-4138 - QTL-4138-20260507-FX280.lcb	
样品瓶号: 1-42	版本号: 6.115
进样体积: 20μl	实验者: xiechaojun
进样时间: 2026/05/07 15:22:35	处理者: xiechaojun
处理时间 (V2): 2026/05/08 09:57:03	
仪器型号: SHIMADZU LC-2050C(FX256)	

## <色谱图>

mV



## <峰表>

检测器A Ch1 275nm

峰号	保留时间	面积	面积%	高度	理论塔板数(USP)	拖尾因子	分离度(USP)
1	2.505	31470	100.000	4135	2545	0.918	--
总计		31470	100.000	4135			

图23 多替诺雷片溶出度测定影响因素30天裸放光照HPLC图谱  
自制品(2025072421批)(1mg规格)-水介质-极限转速-片5  
供试品溶液-1



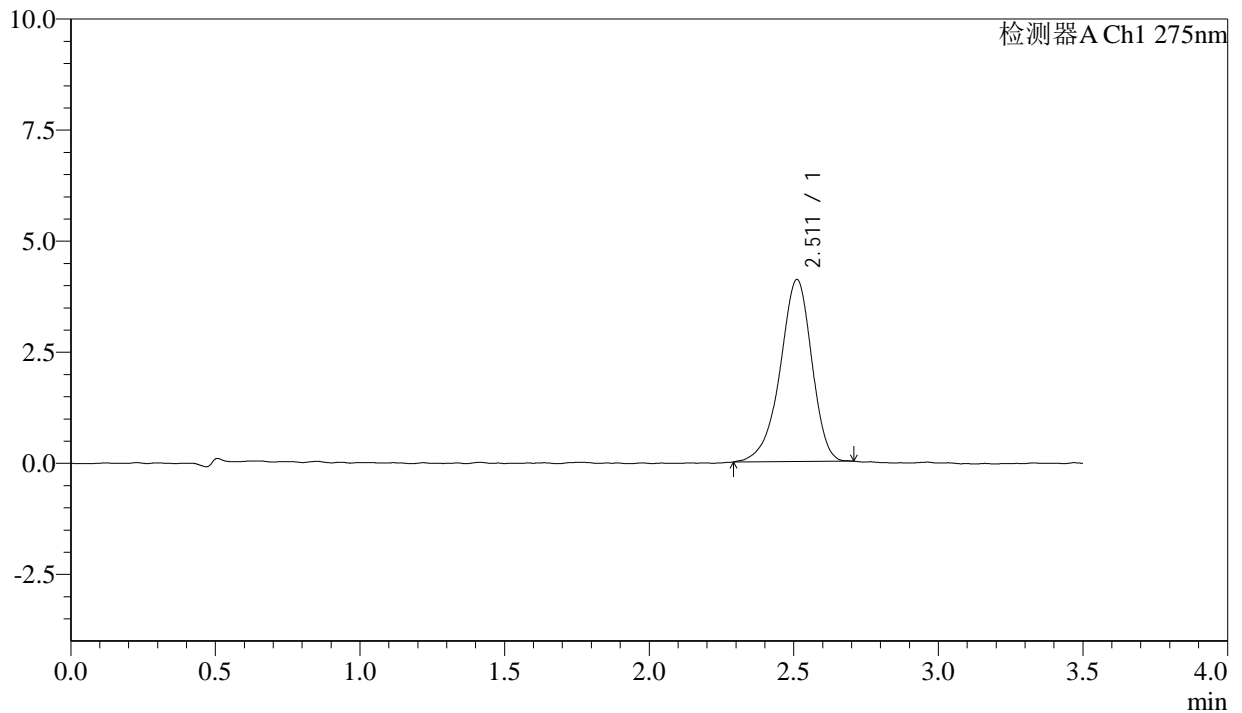
# QTL-4138

## <样品信息>

色谱柱: LP-C18(50mm\*4.6mm,5μm) 流速: 1.5ml/min  
 柱温: 30°C 波长: 275nm  
 数据文件名: RC\$QTL-4138 - 0-174/31-548-2 - zzp-2025072421p-rcd-yxys30t-lfgz-1mg-shuijz-jxzs-P6-1.lcd  
 方法文件名: RC\$QTL-4138 - QTL-4138-rc-FX280.lcm  
 批处理文件名: RC\$QTL-4138 - QTL-4138-20260507-FX280.lcb  
 样品瓶号: 1-51  
 进样体积: 20μl 版本号: 6.115  
 进样时间: 2026/05/07 15:26:28 实验者: xiechaojun  
 处理时间 (V2): 2026/05/08 09:57:05 处理者: xiechaojun  
 仪器型号: SHIMADZU LC-2050C(FX256)

## <色谱图>

mV



## <峰表>

检测器A Ch1 275nm

峰号	保留时间	面积	面积%	高度	理论塔板数(USP)	拖尾因子	分离度(USP)
1	2.511	31208	100.000	4093	2595	0.908	--
总计		31208	100.000	4093			

图24 多替诺雷片溶出度测定影响因素30天裸放光照HPLC图谱  
 自制品(2025072421批)(1mg规格)-水介质-极限转速-片6  
 供试品溶液-1



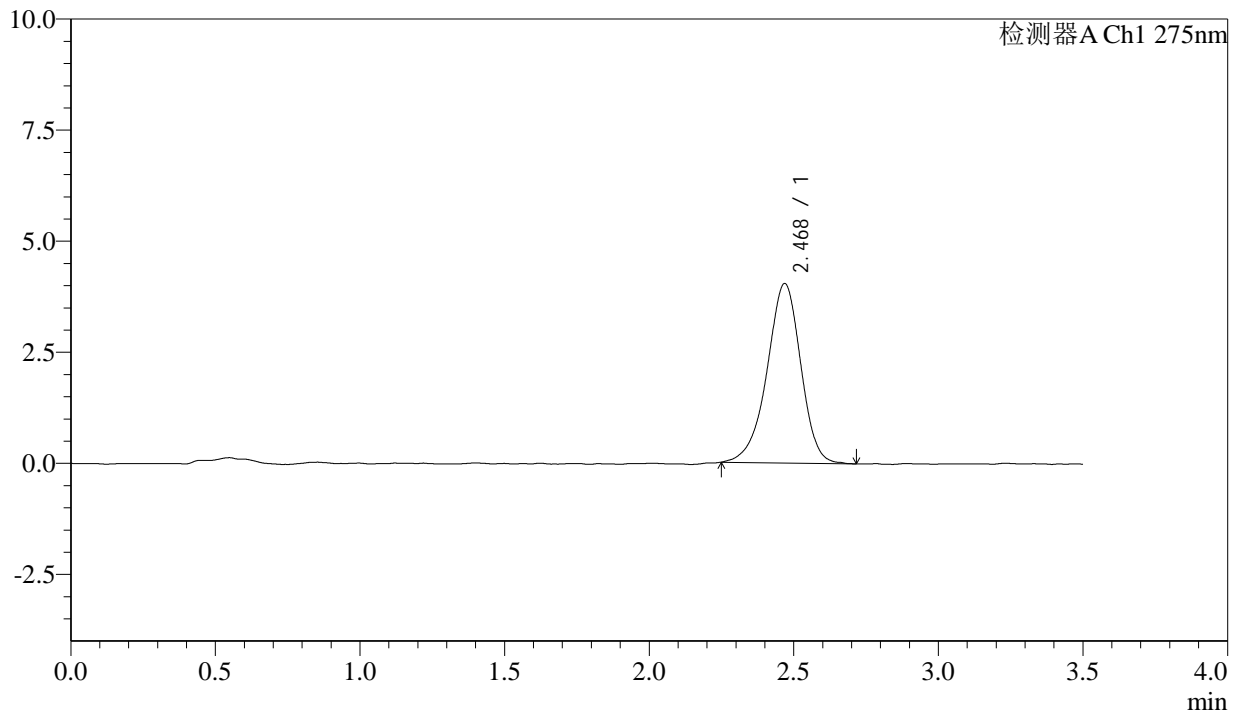
# QTL-4138

## <样品信息>

色谱柱: LP-C18(50mm\*4.6mm,5μm)      流速: 1.5ml/min  
 柱温: 30°C      波长: 275nm  
 数据文件名: RC\$QTL-4138 - 0-174/31-549-2 - zzp-2025072421p-rcd-yxys30t-1mg-shuijz-jxzs-dz2-1.lcd  
 方法文件名: RC\$QTL-4138 - QTL-4138-rc-FX280.lcm  
 批处理文件名: RC\$QTL-4138 - QTL-4138-20260507-FX280.lcb  
 样品瓶号: 1-27  
 进样体积: 20μl      版本号: 6.115  
 进样时间: 2026/05/07 15:30:21      实验者: xiechaojun  
 处理时间 (V2): 2026/05/08 09:57:08      处理者: xiechaojun  
 仪器型号: SHIMADZU LC-2050C(FX256)

## <色谱图>

mV



## <峰表>

检测器A Ch1 275nm

峰号	保留时间	面积	面积%	高度	理论塔板数(USP)	拖尾因子	分离度(USP)
1	2.468	32802	100.000	4033	2217	0.932	--
总计		32802	100.000	4033			

图25 多替诺雷片溶出度测定影响因素30天裸放HPLC图谱  
 自制品(1mg规格)-水介质-极限转速  
 对照品溶液-2-1



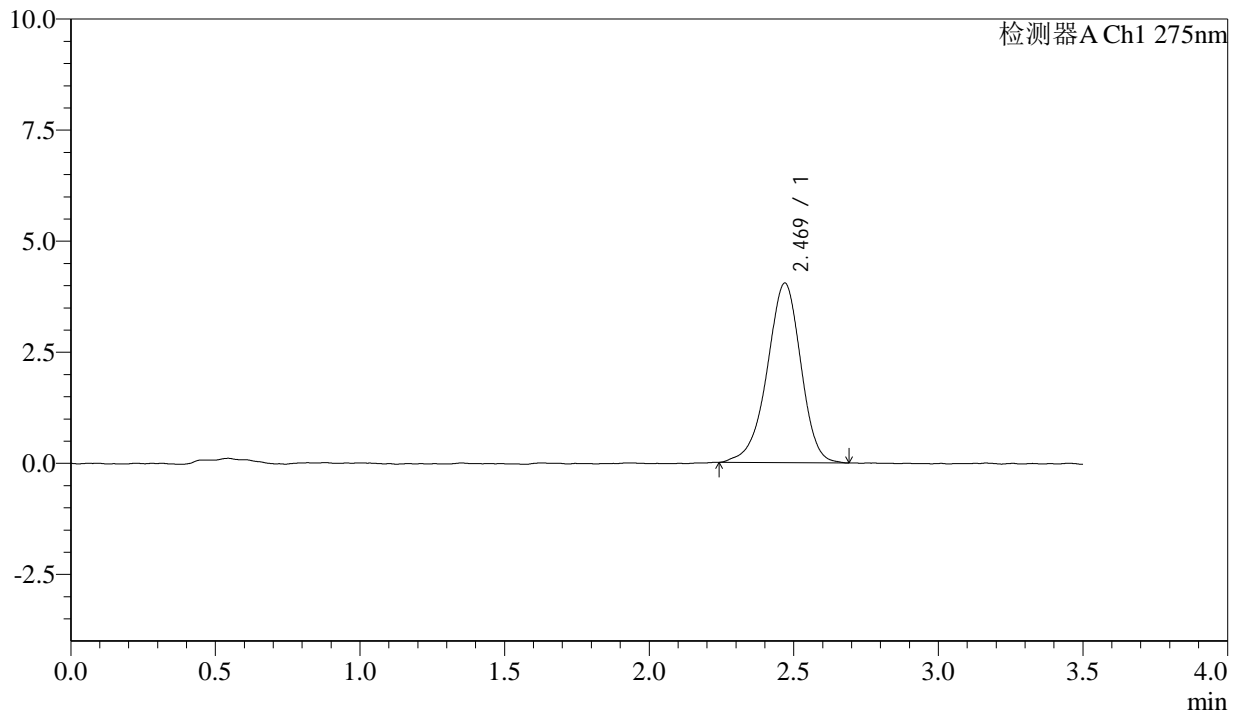
# QTL-4138

## <样品信息>

色谱柱: LP-C18(50mm\*4.6mm,5μm)      流速: 1.5ml/min  
 柱温: 30°C      波长: 275nm  
 数据文件名: RC\$QTL-4138 - 0-174/31-550-2 - zzp-2025072421p-rcd-yxys30t-1mg-shuijz-jxzs-dz2-2.lcd  
 方法文件名: RC\$QTL-4138 - QTL-4138-rc-FX280.lcm  
 批处理文件名: RC\$QTL-4138 - QTL-4138-20260507-FX280.lcb  
 样品瓶号: 1-27  
 进样体积: 20μl      版本号: 6.115  
 进样时间: 2026/05/07 15:34:13      实验者: xiechaojun  
 处理时间 (V2): 2026/05/08 09:57:11      处理者: xiechaojun  
 仪器型号: SHIMADZU LC-2050C(FX256)

## <色谱图>

mV



## <峰表>

检测器A Ch1 275nm

峰号	保留时间	面积	面积%	高度	理论塔板数(USP)	拖尾因子	分离度(USP)
1	2.469	32810	100.000	4039	2199	0.931	--
总计		32810	100.000	4039			

图26 多替诺雷片溶出度测定影响因素30天裸放HPLC图谱  
 自制品(1mg规格)-水介质-极限转速  
 对照品溶液-2-2