



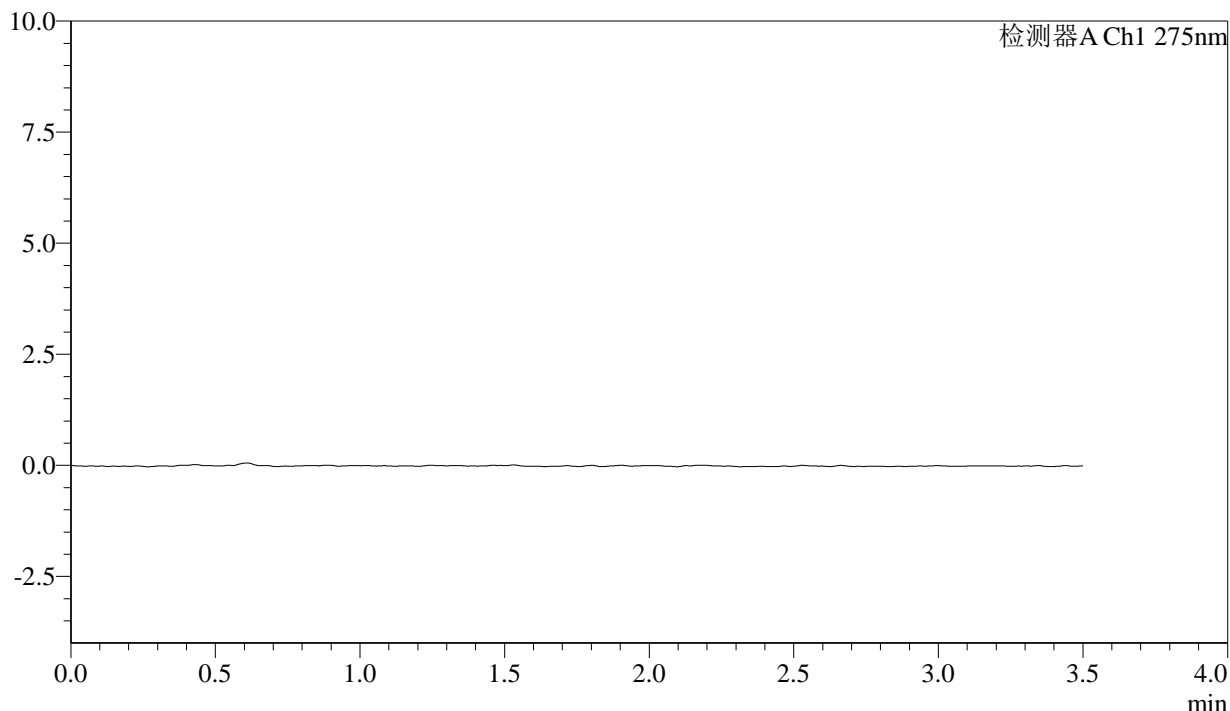
# QTL-4138

## <样品信息>

色谱柱: LP-C18(50mm\*4.6mm,5μm)      流速: 1.5ml/min  
 柱温: 30°C      波长: 275nm  
 数据文件名: RC\$QTL-4138 - 0-187/11-3956-2 - zzp-2025072421p-rcd-yxys30t-1mg-shuijz-rj.lcd  
 方法文件名: RC\$QTL-4138 - QTL-4138-rcd-FX260.lcm  
 批处理文件名: RC\$QTL-4138 - QTL-4138-20260507-FX260.lcb  
 样品瓶号: 1-9  
 进样体积: 20μl      版本号: 6.115  
 进样时间: 2026/05/07 11:02:05      实验者: xiechaojun  
 处理时间(V2): 2026/05/08 16:46:51      处理者: xiechaojun  
 仪器型号: SHIMADZU LC-2050C(FX260)

## <色谱图>

mV



## <峰表>

检测器A Ch1 275nm

峰号	保留时间	面积	面积%	高度	理论塔板数(USP)	拖尾因子	分离度(USP)
总计							

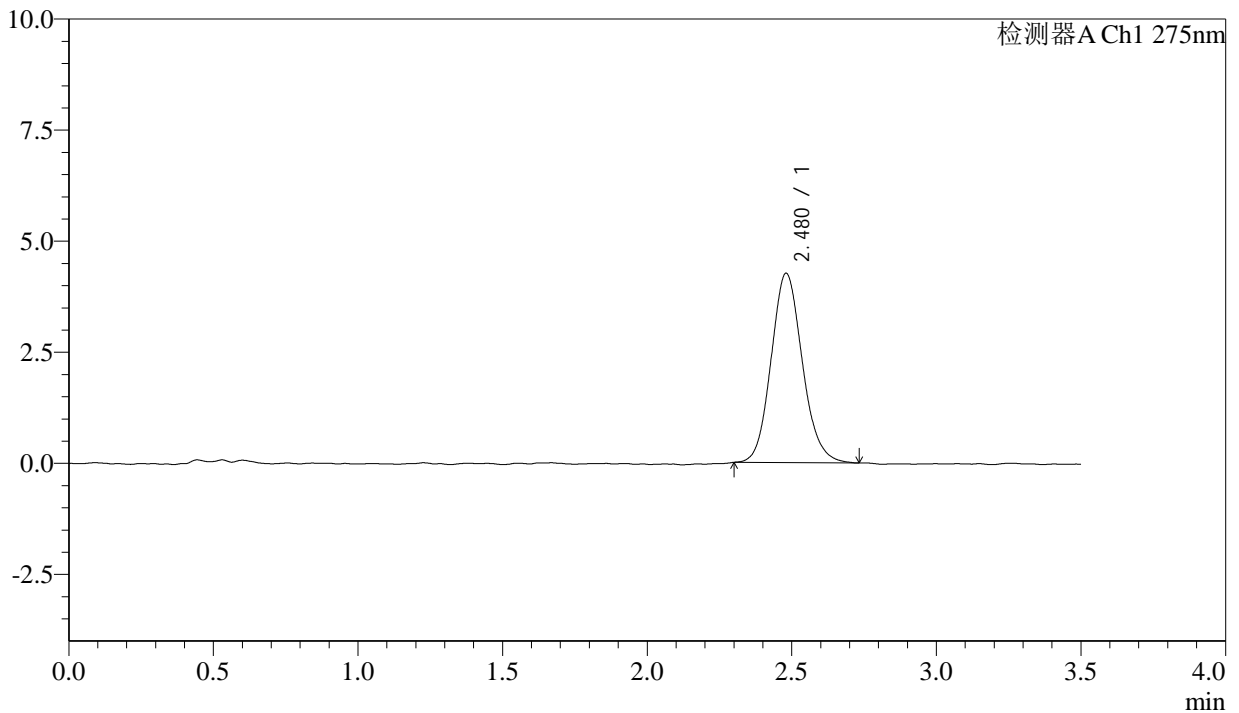
图1 多替诺雷片溶出度测定影响因素30天包装HPLC错误图谱  
自制品(1mg规格)-水介质  
溶剂

<样品信息>

色谱柱: LP-C18(50mm\*4.6mm,5μm)      流速: 1.5ml/min  
 柱温: 30°C      波长: 275nm  
 数据文件名: RC\$QTL-4138 - 0-187/11-3957-2 - zzp-2025072421p-rcd-yxys30t-1mg-shuijz-dz1-1.lcd  
 方法文件名: RC\$QTL-4138 - QTL-4138-rcd-FX260.lcm  
 批处理文件名: RC\$QTL-4138 - QTL-4138-20260507-FX260.lcb  
 样品瓶号: 1-18  
 进样体积: 20μl      版本号: 6.115  
 进样时间: 2026/05/07 11:10:17      实验者: xiechaojun  
 处理时间(V2): 2026/05/08 16:46:55      处理者: xiechaojun  
 仪器型号: SHIMADZU LC-2050C(FX260)

<色谱图>

mV



<峰表>

检测器A Ch1 275nm

峰号	保留时间	面积	面积%	高度	理论塔板数(USP)	拖尾因子	分离度(USP)
1	2.480	32064	100.000	4265	2547	1.123	--
总计		32064	100.000	4265			

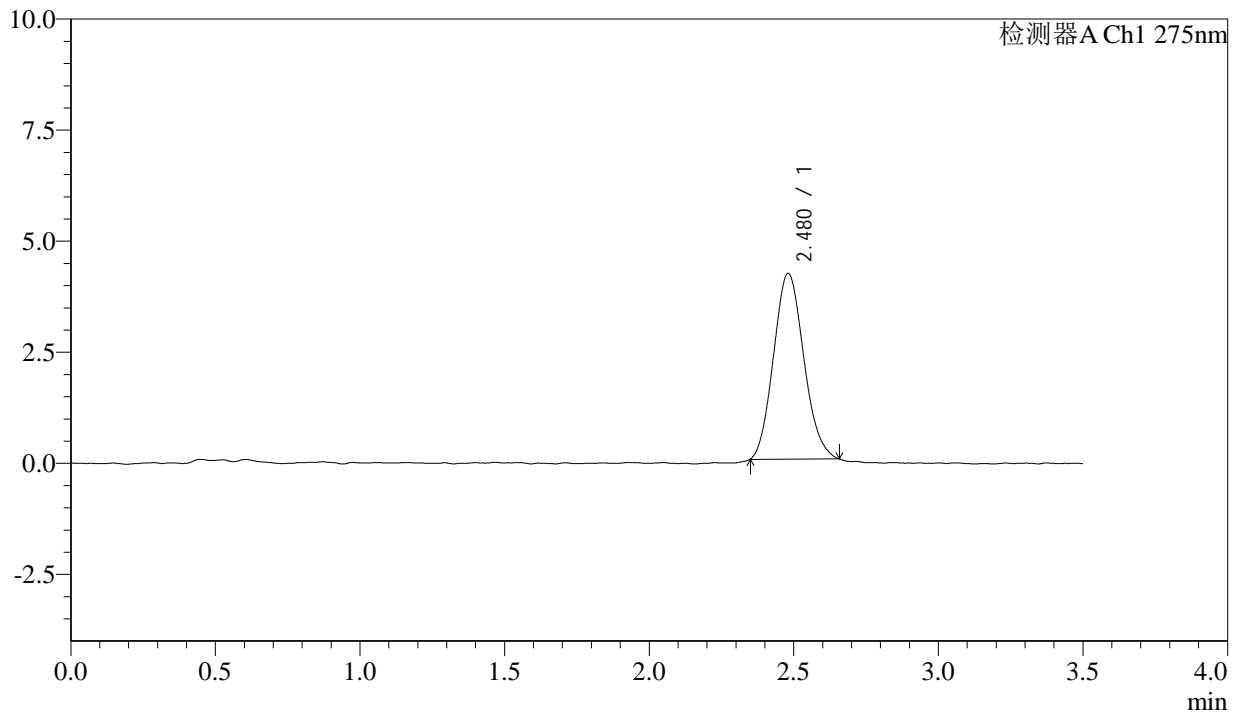
图2 多替诺雷片溶出度测定影响因素30天包装HPLC错误图谱  
自制品(1mg规格)-水介质  
对照品溶液-1-1

<样品信息>

色谱柱: LP-C18(50mm\*4.6mm,5μm)      流速: 1.5ml/min  
 柱温: 30°C      波长: 275nm  
 数据文件名: RC\$QTL-4138 - 0-188/11-3958-2 - zzp-2025072421p-rcd-yxys30t-1mg-shuijz-dz1-2.lcd  
 方法文件名: RC\$QTL-4138 - QTL-4138-rcd-FX260.lcm  
 批处理文件名: RC\$QTL-4138 - QTL-4138-20260507-FX260.lcb  
 样品瓶号: 1-18  
 进样体积: 20μl      版本号: 6.115  
 进样时间: 2026/05/07 11:14:11      实验者: xiechaojun  
 处理时间(V2): 2026/05/08 16:50:00      处理者: xiechaojun  
 仪器型号: SHIMADZU LC-2050C(FX260)

<色谱图>

mV



<峰表>

检测器A Ch1 275nm

峰号	保留时间	面积	面积%	高度	理论塔板数(USP)	拖尾因子	分离度(USP)
1	2.480	30477	100.000	4183	2650	1.120	--
总计		30477	100.000	4183			

图3 多替诺雷片溶出度测定影响因素30天包装HPLC错误图谱  
自制品(1mg规格)-水介质  
对照品溶液-1-2



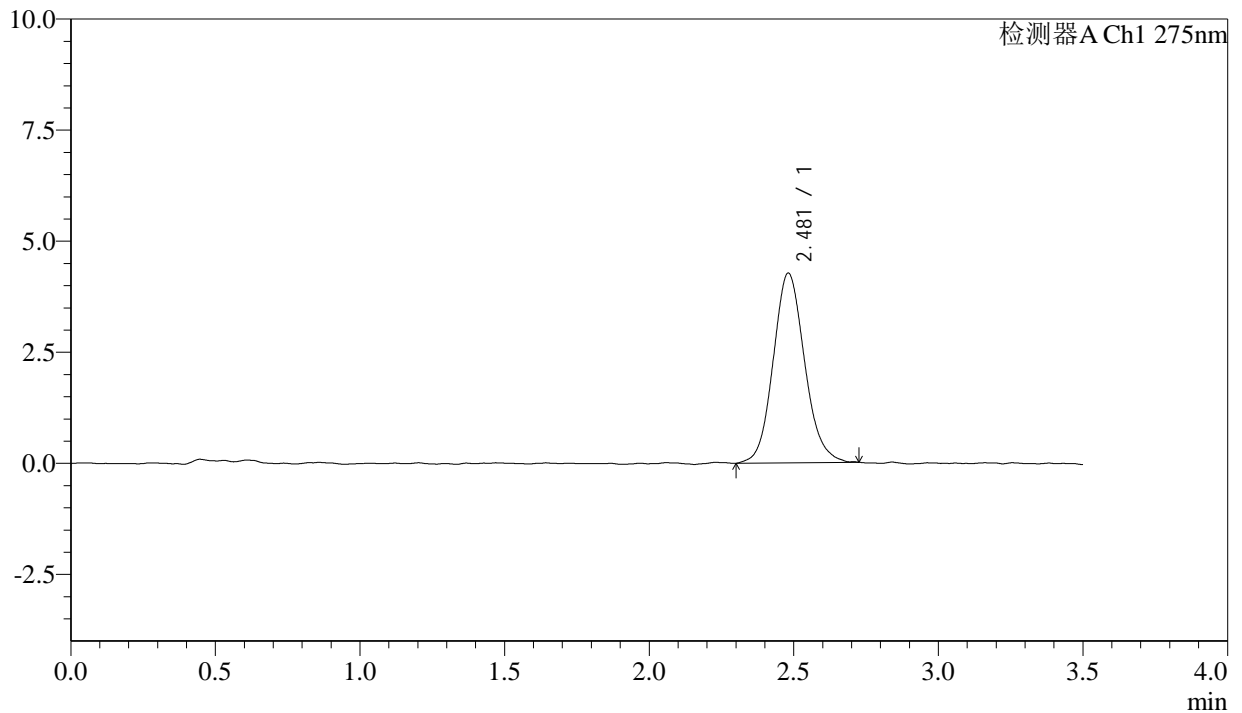
# QTL-4138

## <样品信息>

色谱柱: LP-C18(50mm\*4.6mm,5μm)      流速: 1.5ml/min  
 柱温: 30°C      波长: 275nm  
 数据文件名: RC\$QTL-4138 - 0-187/11-3959-2 - zzp-2025072421p-rcd-yxys30t-1mg-shuijz-dz1-3.lcd  
 方法文件名: RC\$QTL-4138 - QTL-4138-rcd-FX260.lcm  
 批处理文件名: RC\$QTL-4138 - QTL-4138-20260507-FX260.lcb  
 样品瓶号: 1-18  
 进样体积: 20μl      版本号: 6.115  
 进样时间: 2026/05/07 11:18:04      实验者: xiechaojun  
 处理时间(V2): 2026/05/08 16:46:58      处理者: xiechaojun  
 仪器型号: SHIMADZU LC-2050C(FX260)

## <色谱图>

mV



## <峰表>

检测器A Ch1 275nm

峰号	保留时间	面积	面积%	高度	理论塔板数(USP)	拖尾因子	分离度(USP)
1	2.481	32269	100.000	4271	2554	1.118	--
总计		32269	100.000	4271			

图4 多替诺雷片溶出度测定影响因素30天包装HPLC错误图谱  
 自制品(1mg规格)-水介质  
 对照品溶液-1-3



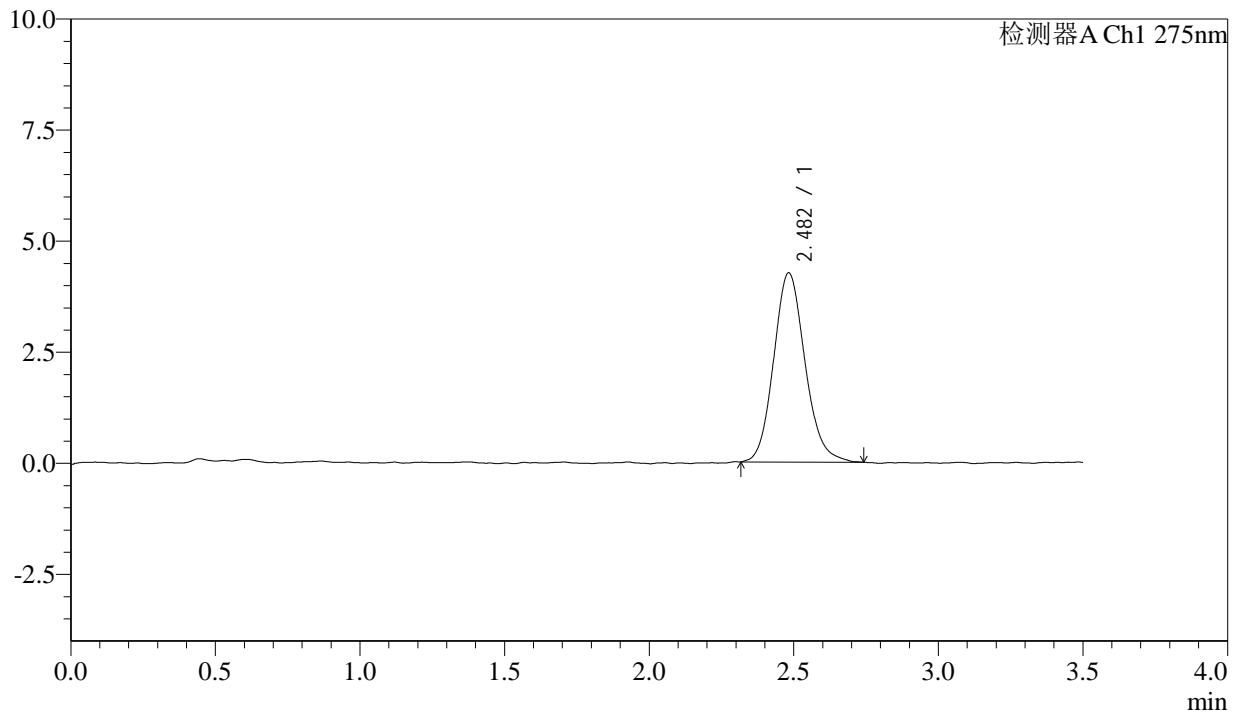
# QTL-4138

## <样品信息>

色谱柱: LP-C18(50mm\*4.6mm,5μm)      流速: 1.5ml/min  
 柱温: 30°C      波长: 275nm  
 数据文件名: RC\$QTL-4138 - 0-187/11-3960-2 - zzp-2025072421p-rcd-yxys30t-1mg-shuijz-dz1-4.lcd  
 方法文件名: RC\$QTL-4138 - QTL-4138-rcd-FX260.lcm  
 批处理文件名: RC\$QTL-4138 - QTL-4138-20260507-FX260.lcb  
 样品瓶号: 1-18  
 进样体积: 20μl      版本号: 6.115  
 进样时间: 2026/05/07 11:21:57      实验者: xiechaojun  
 处理时间(V2): 2026/05/08 16:47:01      处理者: xiechaojun  
 仪器型号: SHIMADZU LC-2050C(FX260)

## <色谱图>

mV



## <峰表>

检测器A Ch1 275nm

峰号	保留时间	面积	面积%	高度	理论塔板数(USP)	拖尾因子	分离度(USP)
1	2.482	32093	100.000	4253	2572	1.133	--
总计		32093	100.000	4253			

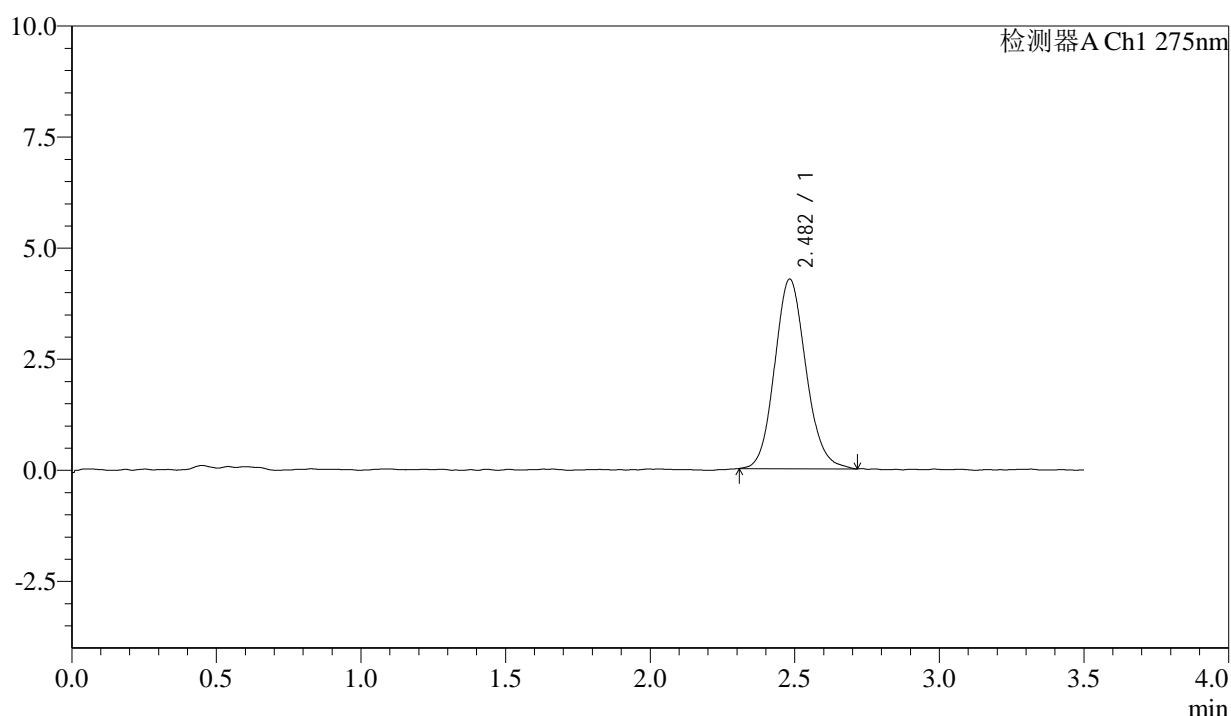
图5 多替诺雷片溶出度测定影响因素30天包装HPLC错误图谱  
 自制品(1mg规格)-水介质  
 对照品溶液-1-4

### <样品信息>

色谱柱: LP-C18(50mm\*4.6mm,5 $\mu$ m)      流速: 1.5ml/min  
 柱温: 30 $^{\circ}$ C      波长: 275nm  
 数据文件名: RC\$QTL-4138 - 0-187/11-3961-2 - zzp-2025072421p-rcd-yxys30t-1mg-shuijz-dz1-5.lcd  
 方法文件名: RC\$QTL-4138 - QTL-4138-rcd-FX260.lcm  
 批处理文件名: RC\$QTL-4138 - QTL-4138-20260507-FX260.lcb  
 样品瓶号: 1-18  
 进样体积: 20 $\mu$ l      版本号: 6.115  
 进样时间: 2026/05/07 11:25:50      实验者: xiechaojun  
 处理时间(V2): 2026/05/08 16:47:04      处理者: xiechaojun  
 仪器型号: SHIMADZU LC-2050C(FX260)

### <色谱图>

mV



### <峰表>

检测器A Ch1 275nm

峰号	保留时间	面积	面积%	高度	理论塔板数(USP)	拖尾因子	分离度(USP)
1	2.482	32156	100.000	4263	2549	1.118	--
总计		32156	100.000	4263			

图6 多替诺雷片溶出度测定影响因素30天包装HPLC错误图谱  
自制品(1mg规格)-水介质  
对照品溶液-1-5



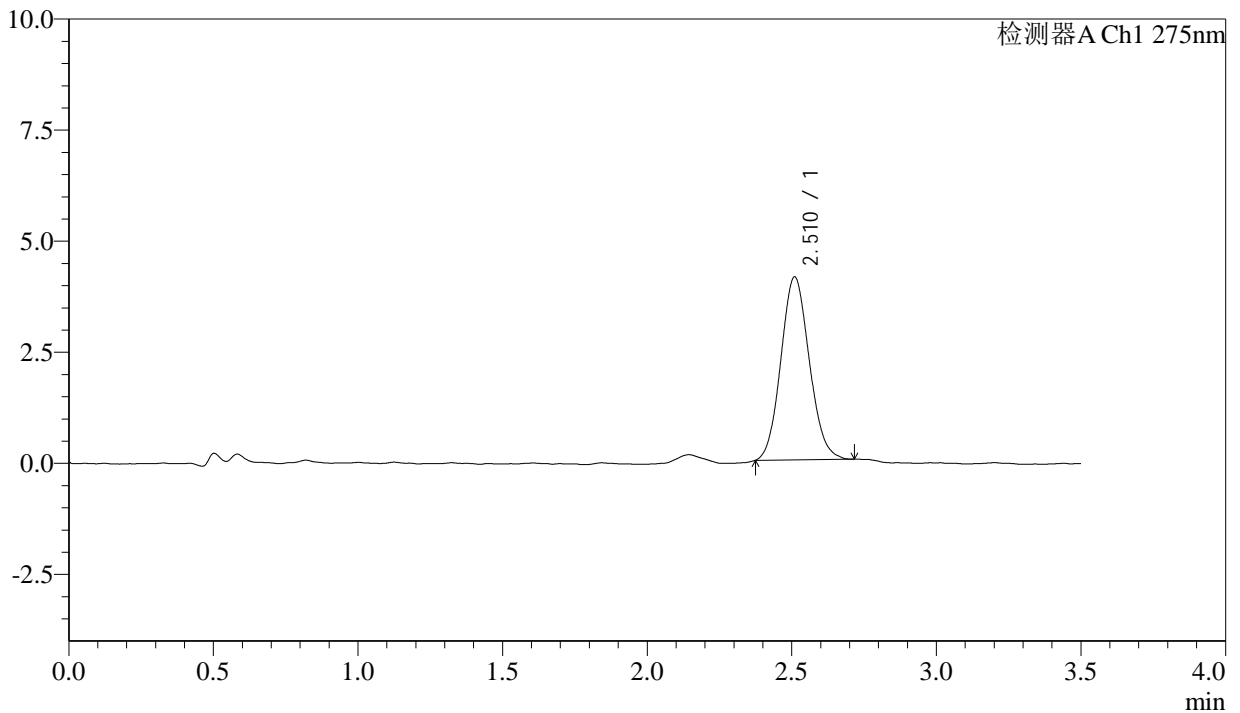
# QTL-4138

## <样品信息>

色谱柱: LP-C18(50mm\*4.6mm,5μm)      流速: 1.5ml/min  
 柱温: 30°C      波长: 275nm  
 数据文件名: RC\$QTL-4138 - 0-187/11-3962-2 - zzp-2025072421p-rcd-yxys30t-bzgw-1mg-shuijz-P1-1.lcd  
 方法文件名: RC\$QTL-4138 - QTL-4138-rcd-FX260.lcm  
 批处理文件名: RC\$QTL-4138 - QTL-4138-20260507-FX260.lcb  
 样品瓶号: 1-1  
 进样体积: 20μl      版本号: 6.115  
 进样时间: 2026/05/07 11:29:43      实验者: xiechaojun  
 处理时间 (V2): 2026/05/08 16:47:07      处理者: xiechaojun  
 仪器型号: SHIMADZU LC-2050C(FX260)

## <色谱图>

mV



## <峰表>

检测器A Ch1 275nm

峰号	保留时间	面积	面积%	高度	理论塔板数(USP)	拖尾因子	分离度(USP)
1	2.510	28216	100.000	4108	3067	1.100	--
总计		28216	100.000	4108			

图7 多替诺雷片溶出度测定影响因素30天包装高温HPLC错误图谱  
 自制品(2025072421批)(1mg规格)-水介质-片1  
 供试品溶液-1



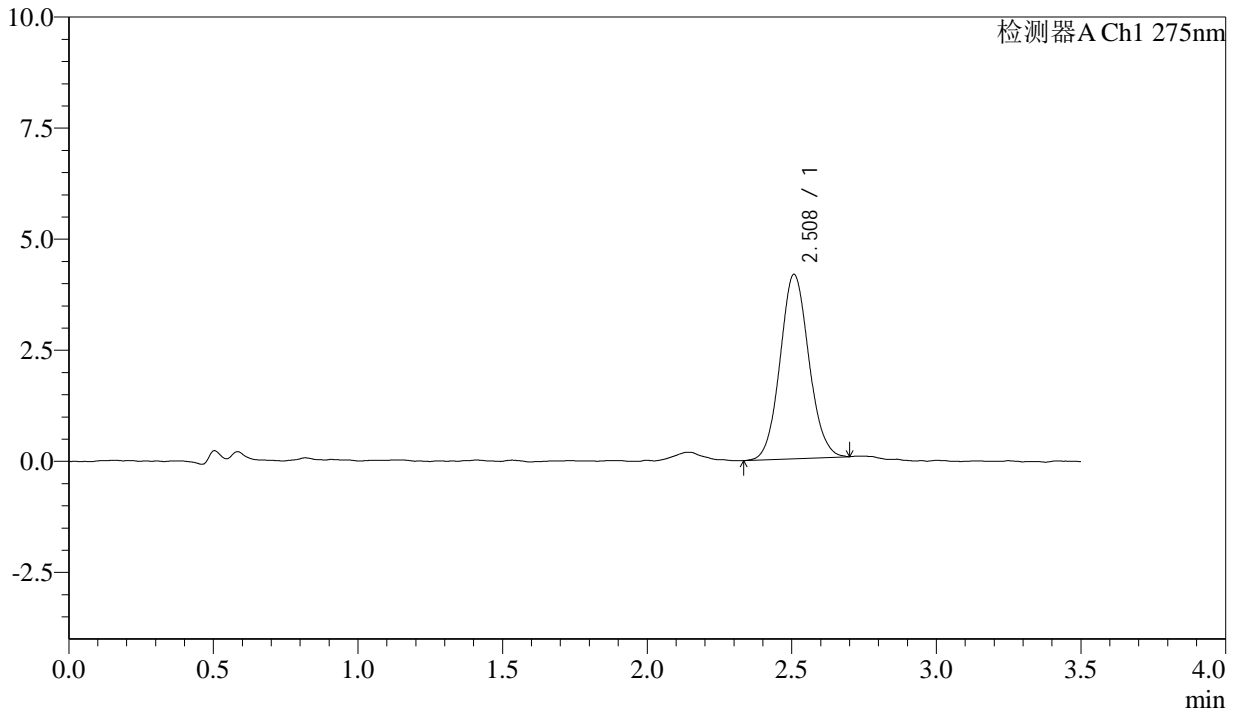
# QTL-4138

## <样品信息>

色谱柱: LP-C18(50mm\*4.6mm,5μm)      流速: 1.5ml/min  
 柱温: 30°C      波长: 275nm  
 数据文件名: RC\$QTL-4138 - 0-187/11-3963-2 - zzp-2025072421p-rcd-yxys30t-bzgw-1mg-shuijz-P1-2.lcd  
 方法文件名: RC\$QTL-4138 - QTL-4138-rcd-FX260.lcm  
 批处理文件名: RC\$QTL-4138 - QTL-4138-20260507-FX260.lcb  
 样品瓶号: 1-1  
 进样体积: 20μl      版本号: 6.115  
 进样时间: 2026/05/07 11:33:36      实验者: xiechaojun  
 处理时间(V2): 2026/05/08 16:47:10      处理者: xiechaojun  
 仪器型号: SHIMADZU LC-2050C(FX260)

## <色谱图>

mV



## <峰表>

检测器A Ch1 275nm

峰号	保留时间	面积	面积%	高度	理论塔板数(USP)	拖尾因子	分离度(USP)
1	2.508	28767	100.000	4146	3082	1.083	--
总计		28767	100.000	4146			

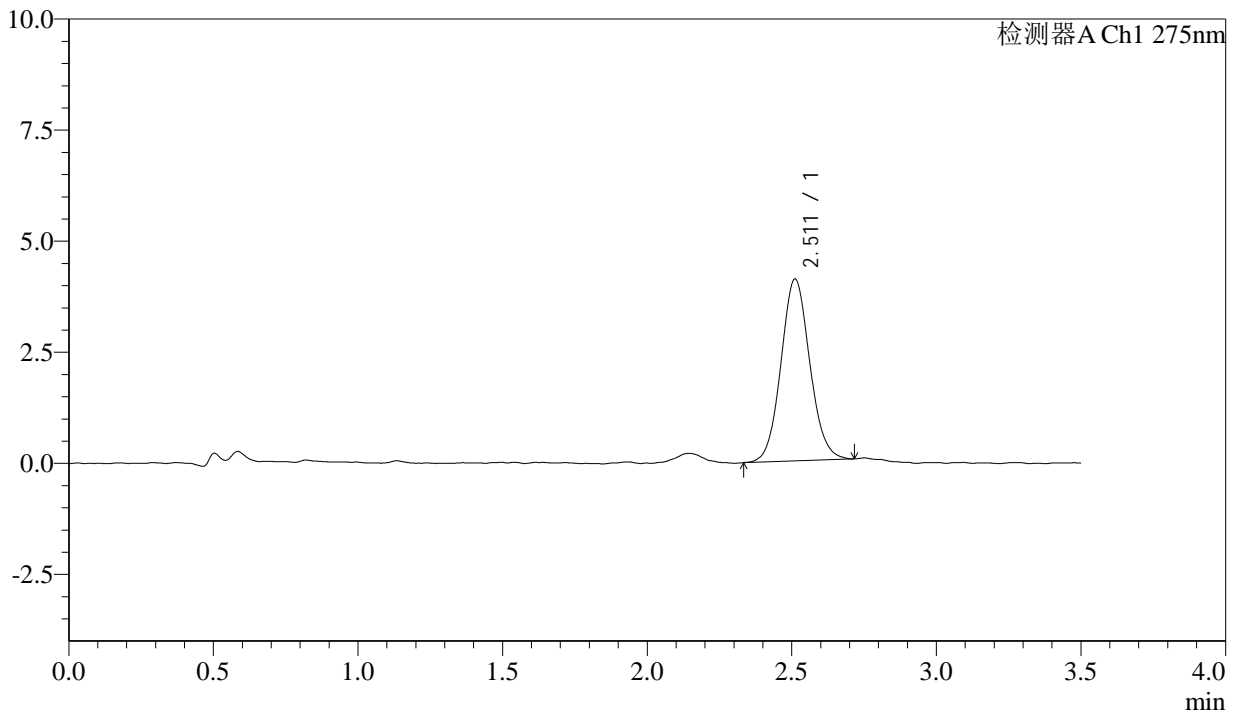
图8 多替诺雷片溶出度测定影响因素30天包装高温HPLC错误图谱  
 自制品(2025072421批)(1mg规格)-水介质-片1  
 供试品溶液-2

<样品信息>

色谱柱: LP-C18(50mm\*4.6mm,5μm)      流速: 1.5ml/min  
 柱温: 30°C      波长: 275nm  
 数据文件名: RC\$QTL-4138 - 0-187/11-3964-2 - zzp-2025072421p-rcd-yxys30t-bzgw-1mg-shuijz-P2-1.lcd  
 方法文件名: RC\$QTL-4138 - QTL-4138-rcd-FX260.lcm  
 批处理文件名: RC\$QTL-4138 - QTL-4138-20260507-FX260.lcb  
 样品瓶号: 1-10  
 进样体积: 20μl      版本号: 6.115  
 进样时间: 2026/05/07 11:37:29      实验者: xiechaojun  
 处理时间(V2): 2026/05/08 16:47:13      处理者: xiechaojun  
 仪器型号: SHIMADZU LC-2050C(FX260)

<色谱图>

mV



<峰表>

检测器A Ch1 275nm

峰号	保留时间	面积	面积%	高度	理论塔板数(USP)	拖尾因子	分离度(USP)
1	2.511	28454	100.000	4093	3071	1.080	--
总计		28454	100.000	4093			

图9 多替诺雷片溶出度测定影响因素30天包装高温HPLC错误图谱  
 自制品(2025072421批)(1mg规格)-水介质-片2  
 供试品溶液-1



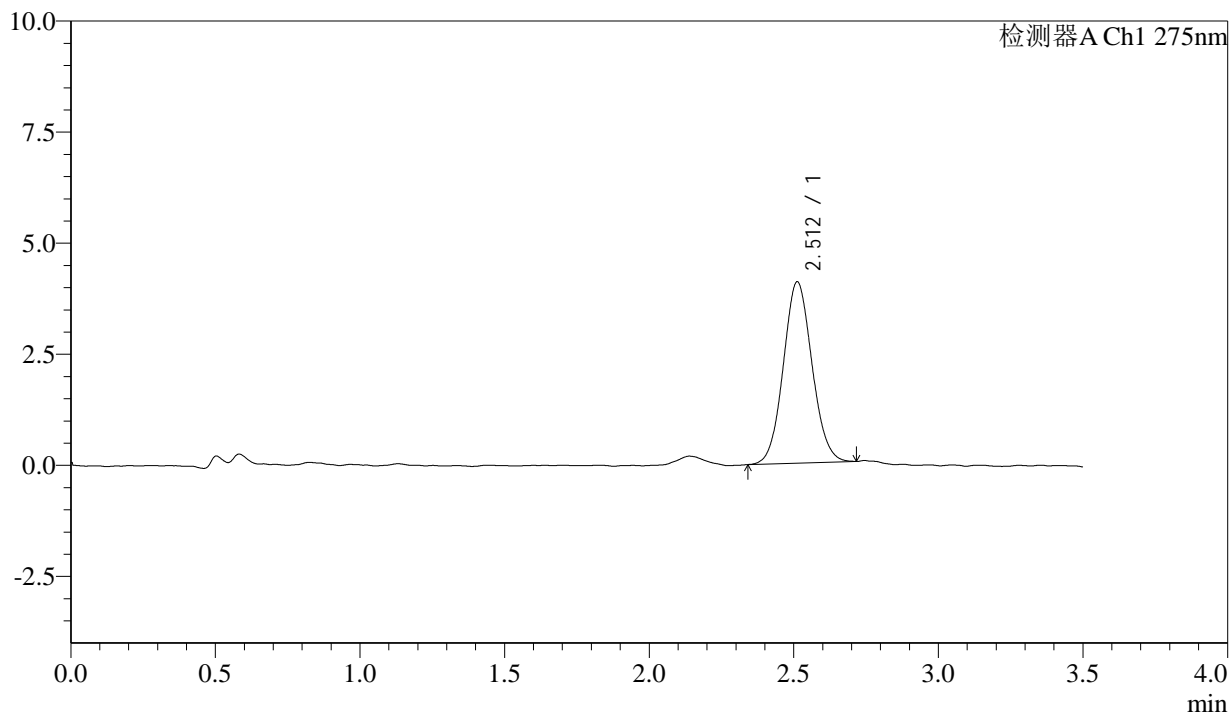
# QTL-4138

## <样品信息>

色谱柱: LP-C18(50mm\*4.6mm,5μm)      流速: 1.5ml/min  
 柱温: 30°C      波长: 275nm  
 数据文件名: RC\$QTL-4138 - 0-187/11-3965-2 - zzp-2025072421p-rcd-yxys30t-bzgw-1mg-shuijz-P2-2.lcd  
 方法文件名: RC\$QTL-4138 - QTL-4138-rcd-FX260.lcm  
 批处理文件名: RC\$QTL-4138 - QTL-4138-20260507-FX260.lcb  
 样品瓶号: 1-10  
 进样体积: 20μl      版本号: 6.115  
 进样时间: 2026/05/07 11:41:22      实验者: xiechaojun  
 处理时间(V2): 2026/05/08 16:47:16      处理者: xiechaojun  
 仪器型号: SHIMADZU LC-2050C(FX260)

## <色谱图>

mV



## <峰表>

检测器A Ch1 275nm

峰号	保留时间	面积	面积%	高度	理论塔板数(USP)	拖尾因子	分离度(USP)
1	2.512	28230	100.000	4083	3047	1.077	--
总计		28230	100.000	4083			

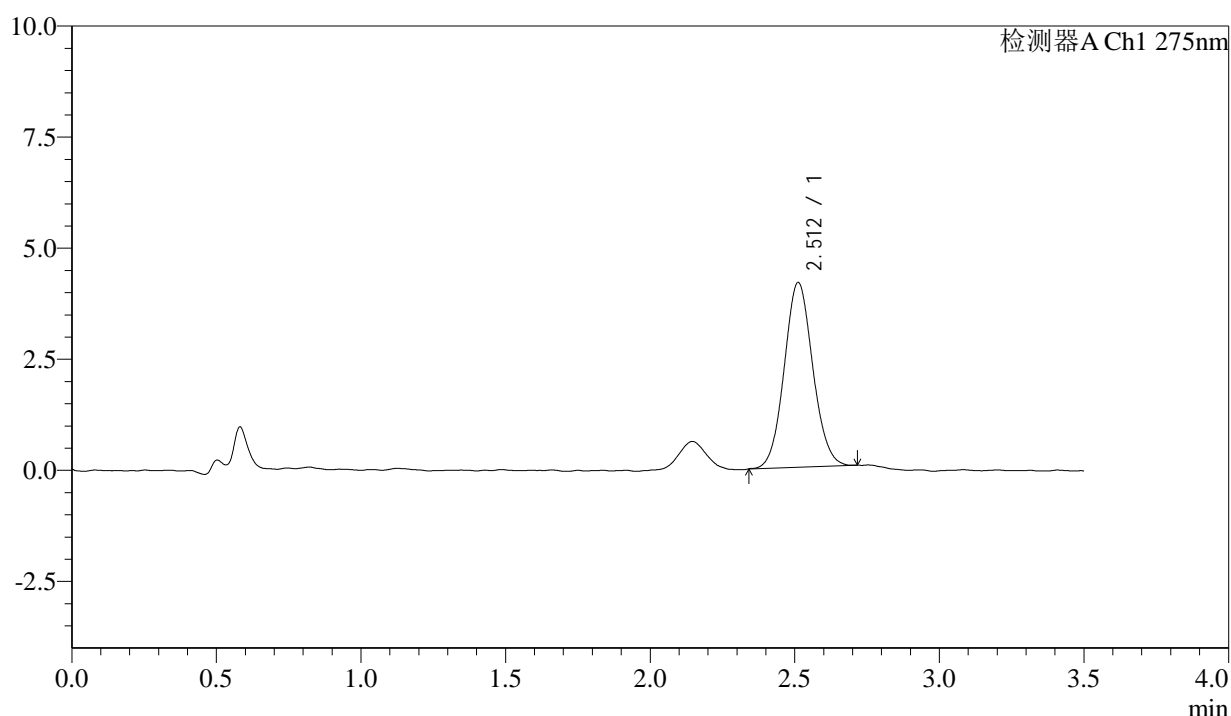
图10 多替诺雷片溶出度测定影响因素30天包装高温HPLC错误图谱  
 自制品(2025072421批)(1mg规格)-水介质-片2  
 供试品溶液-2

### <样品信息>

色谱柱: LP-C18(50mm\*4.6mm,5μm)      流速: 1.5ml/min  
 柱温: 30°C      波长: 275nm  
 数据文件名: RC\$QTL-4138 - 0-187/11-3966-2 - zzp-2025072421p-rcd-yxys30t-bzgw-1mg-shuijz-P3-1.lcd  
 方法文件名: RC\$QTL-4138 - QTL-4138-rcd-FX260.lcm  
 批处理文件名: RC\$QTL-4138 - QTL-4138-20260507-FX260.lcb  
 样品瓶号: 1-19  
 进样体积: 20μl      版本号: 6.115  
 进样时间: 2026/05/07 11:45:15      实验者: xiechaojun  
 处理时间(V2): 2026/05/08 16:47:19      处理者: xiechaojun  
 仪器型号: SHIMADZU LC-2050C(FX260)

### <色谱图>

mV



### <峰表>

检测器A Ch1 275nm

峰号	保留时间	面积	面积%	高度	理论塔板数(USP)	拖尾因子	分离度(USP)
1	2.512	28584	100.000	4158	3110	1.071	--
总计		28584	100.000	4158			

图11 多替诺雷片溶出度测定影响因素30天包装高温HPLC错误图谱  
 自制品(2025072421批)(1mg规格)-水介质-片3  
 供试品溶液-1



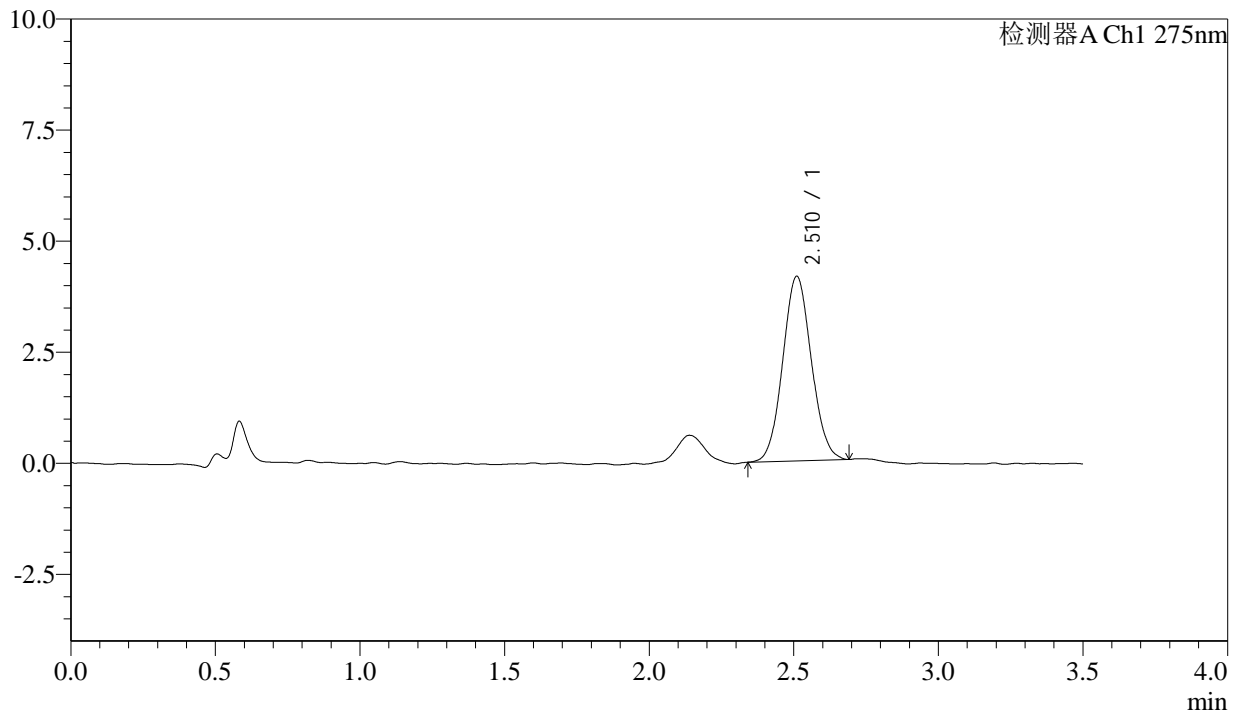
# QTL-4138

## <样品信息>

色谱柱: LP-C18(50mm\*4.6mm,5μm)      流速: 1.5ml/min  
 柱温: 30°C      波长: 275nm  
 数据文件名: RC\$QTL-4138 - 0-187/11-3967-2 - zzp-2025072421p-rcd-yxys30t-bzgw-1mg-shuijz-P3-2.lcd  
 方法文件名: RC\$QTL-4138 - QTL-4138-rcd-FX260.lcm  
 批处理文件名: RC\$QTL-4138 - QTL-4138-20260507-FX260.lcb  
 样品瓶号: 1-19  
 进样体积: 20μl      版本号: 6.115  
 进样时间: 2026/05/07 11:49:08      实验者: xiechaojun  
 处理时间(V2): 2026/05/08 16:47:22      处理者: xiechaojun  
 仪器型号: SHIMADZU LC-2050C(FX260)

## <色谱图>

mV



## <峰表>

检测器A Ch1 275nm

峰号	保留时间	面积	面积%	高度	理论塔板数(USP)	拖尾因子	分离度(USP)
1	2.510	28619	100.000	4146	3052	1.068	--
总计		28619	100.000	4146			

图12 多替诺雷片溶出度测定影响因素30天包装高温HPLC错误图谱  
 自制品(2025072421批)(1mg规格)-水介质-片3  
 供试品溶液-2



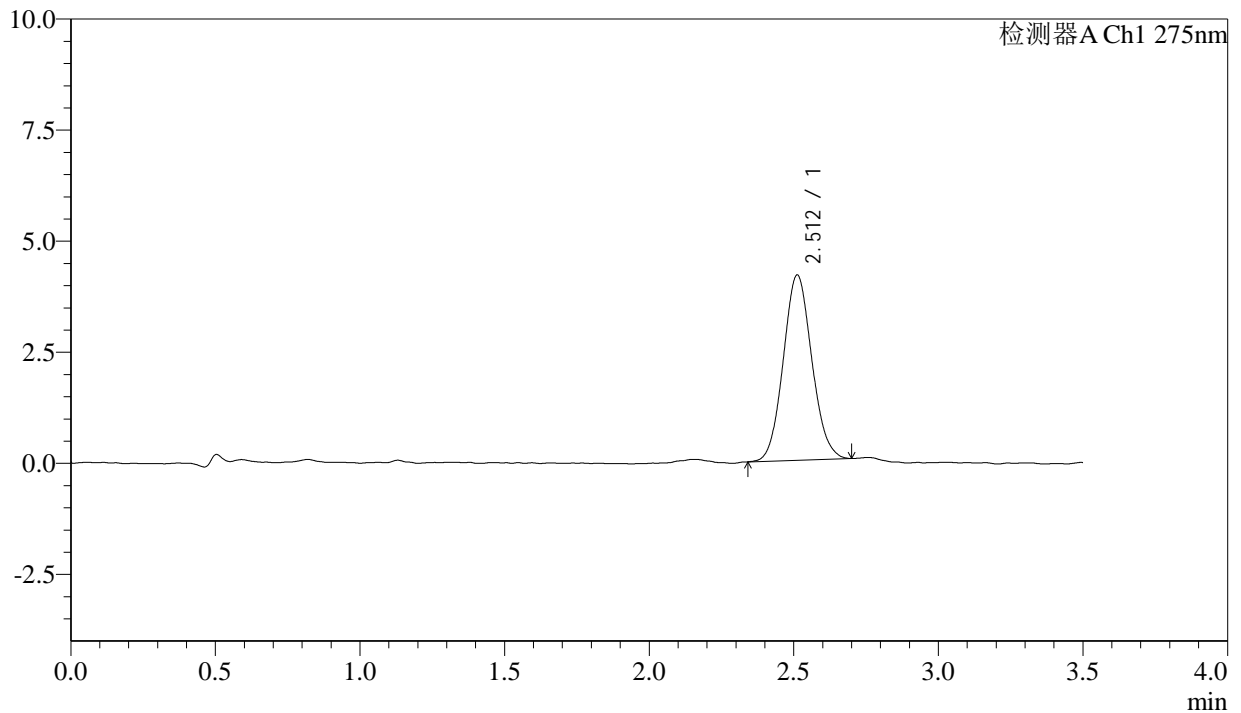
# QTL-4138

## <样品信息>

色谱柱: LP-C18(50mm\*4.6mm,5μm)      流速: 1.5ml/min  
 柱温: 30°C      波长: 275nm  
 数据文件名: RC\$QTL-4138 - 0-187/11-3968-2 - zzp-2025072421p-rcd-yxys30t-bzgw-1mg-shuijz-P4-1.lcd  
 方法文件名: RC\$QTL-4138 - QTL-4138-rcd-FX260.lcm  
 批处理文件名: RC\$QTL-4138 - QTL-4138-20260507-FX260.lcb  
 样品瓶号: 1-28  
 进样体积: 20μl      版本号: 6.115  
 进样时间: 2026/05/07 11:53:01      实验者: xiechaojun  
 处理时间(V2): 2026/05/08 16:47:25      处理者: xiechaojun  
 仪器型号: SHIMADZU LC-2050C(FX260)

## <色谱图>

mV



## <峰表>

检测器A Ch1 275nm

峰号	保留时间	面积	面积%	高度	理论塔板数(USP)	拖尾因子	分离度(USP)
1	2.512	28667	100.000	4168	3072	1.084	--
总计		28667	100.000	4168			

图13 多替诺雷片溶出度测定影响因素30天包装高温HPLC错误图谱  
 自制品(2025072421批)(1mg规格)-水介质-片4  
 供试品溶液-1



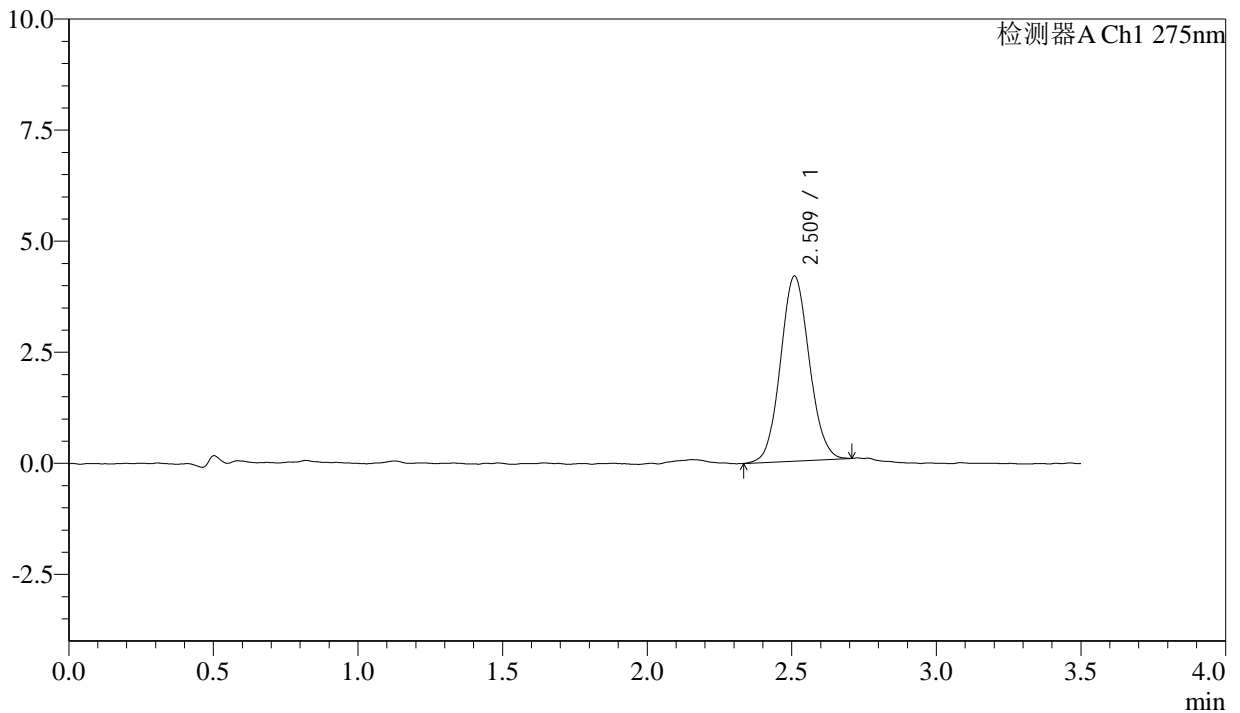
# QTL-4138

## <样品信息>

色谱柱: LP-C18(50mm\*4.6mm,5μm)      流速: 1.5ml/min  
 柱温: 30°C      波长: 275nm  
 数据文件名: RC\$QTL-4138 - 0-187/11-3969-2 - zzp-2025072421p-rcd-yxys30t-bzgw-1mg-shuijz-P4-2.lcd  
 方法文件名: RC\$QTL-4138 - QTL-4138-rcd-FX260.lcm  
 批处理文件名: RC\$QTL-4138 - QTL-4138-20260507-FX260.lcb  
 样品瓶号: 1-28  
 进样体积: 20μl      版本号: 6.115  
 进样时间: 2026/05/07 11:56:53      实验者: xiechaojun  
 处理时间(V2): 2026/05/08 16:47:28      处理者: xiechaojun  
 仪器型号: SHIMADZU LC-2050C(FX260)

## <色谱图>

mV



## <峰表>

检测器A Ch1 275nm

峰号	保留时间	面积	面积%	高度	理论塔板数(USP)	拖尾因子	分离度(USP)
1	2.509	28850	100.000	4150	3035	1.075	--
总计		28850	100.000	4150			

图14 多替诺雷片溶出度测定影响因素30天包装高温HPLC错误图谱  
 自制品(2025072421批)(1mg规格)-水介质-片4  
 供试品溶液-2



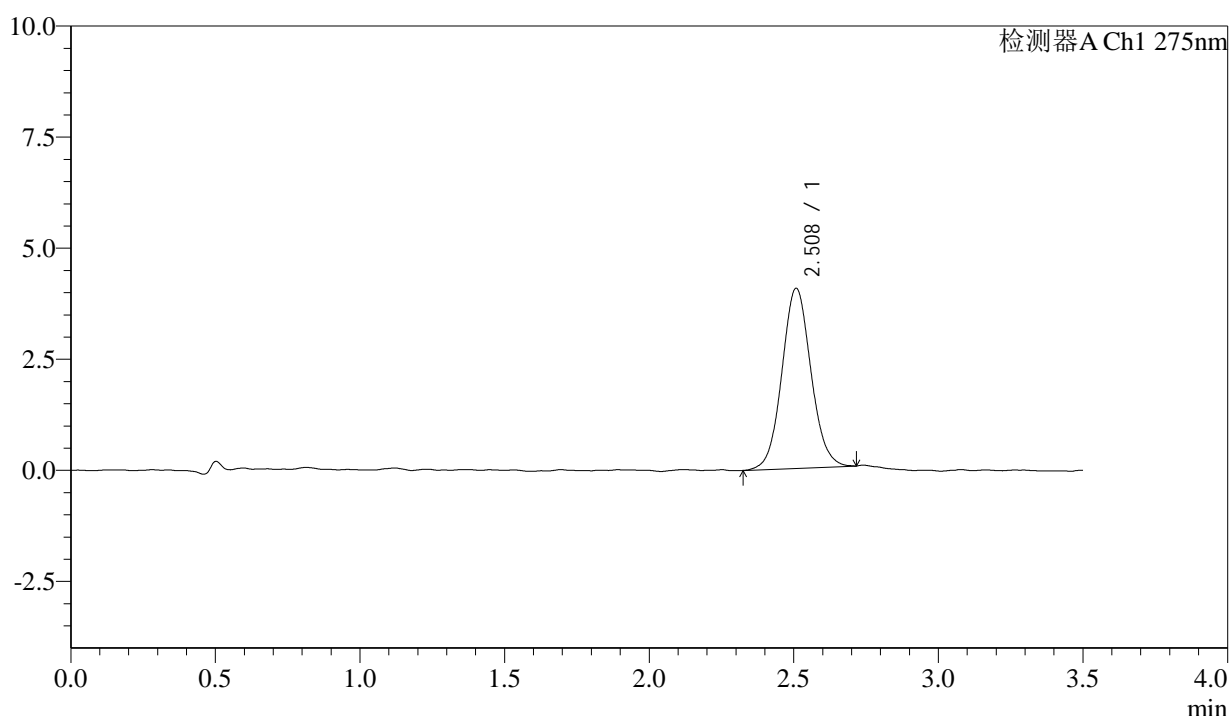
# QTL-4138

## <样品信息>

色谱柱: LP-C18(50mm\*4.6mm,5μm)      流速: 1.5ml/min  
 柱温: 30°C      波长: 275nm  
 数据文件名: RC\$QTL-4138 - 0-187/11-3970-2 - zzp-2025072421p-rcd-yxys30t-bzgw-1mg-shuijz-P5-1.lcd  
 方法文件名: RC\$QTL-4138 - QTL-4138-rcd-FX260.lcm  
 批处理文件名: RC\$QTL-4138 - QTL-4138-20260507-FX260.lcb  
 样品瓶号: 1-37  
 进样体积: 20μl      版本号: 6.115  
 进样时间: 2026/05/07 12:00:46      实验者: xiechaojun  
 处理时间(V2): 2026/05/08 16:47:31      处理者: xiechaojun  
 仪器型号: SHIMADZU LC-2050C(FX260)

## <色谱图>

mV



## <峰表>

检测器A Ch1 275nm

峰号	保留时间	面积	面积%	高度	理论塔板数(USP)	拖尾因子	分离度(USP)
1	2.508	28356	100.000	4046	3013	1.068	--
总计		28356	100.000	4046			

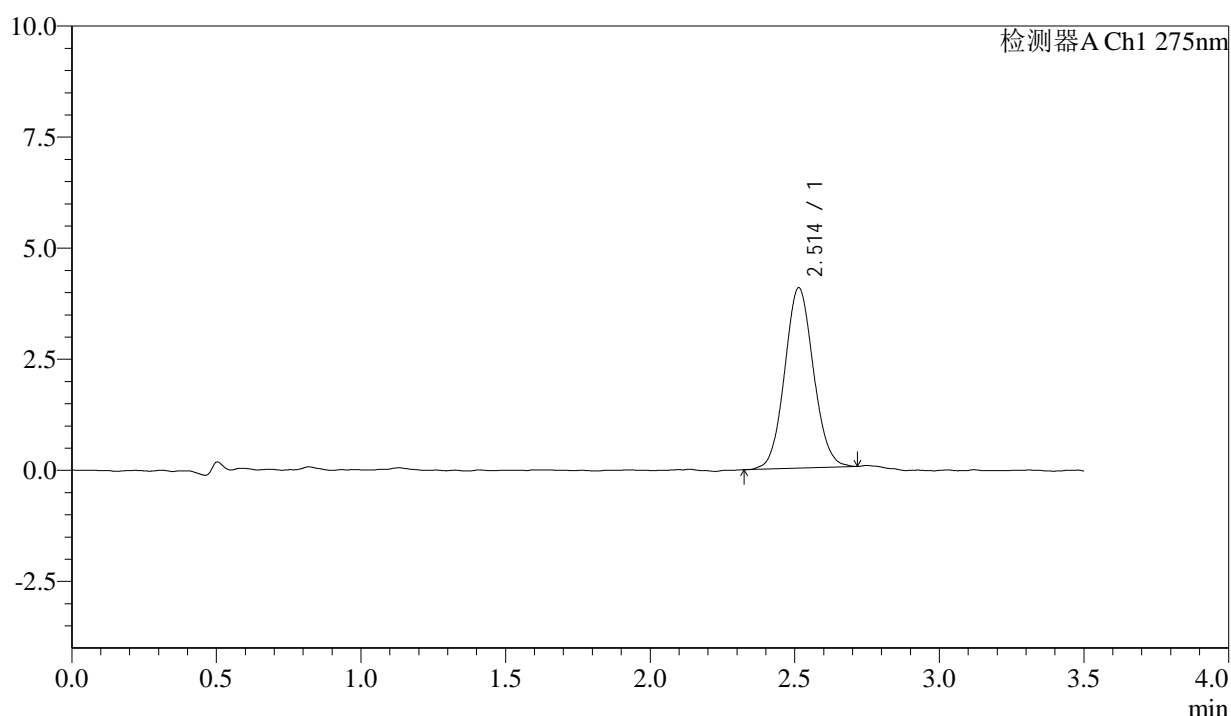
图15 多替诺雷片溶出度测定影响因素30天包装高温HPLC错误图谱  
 自制品(2025072421批)(1mg规格)-水介质-片5  
 供试品溶液-1

### <样品信息>

色谱柱: LP-C18(50mm\*4.6mm,5μm)      流速: 1.5ml/min  
 柱温: 30°C      波长: 275nm  
 数据文件名: RC\$QTL-4138 - 0-187/11-3971-2 - zzp-2025072421p-rcd-yxys30t-bzgw-1mg-shuijz-P5-2.lcd  
 方法文件名: RC\$QTL-4138 - QTL-4138-rcd-FX260.lcm  
 批处理文件名: RC\$QTL-4138 - QTL-4138-20260507-FX260.lcb  
 样品瓶号: 1-37  
 进样体积: 20μl      版本号: 6.115  
 进样时间: 2026/05/07 12:04:38      实验者: xiechaojun  
 处理时间(V2): 2026/05/08 16:47:34      处理者: xiechaojun  
 仪器型号: SHIMADZU LC-2050C(FX260)

### <色谱图>

mV



### <峰表>

检测器A Ch1 275nm

峰号	保留时间	面积	面积%	高度	理论塔板数(USP)	拖尾因子	分离度(USP)
1	2.514	28177	100.000	4064	3063	1.073	--
总计		28177	100.000	4064			

图16 多替诺雷片溶出度测定影响因素30天包装高温HPLC错误图谱  
 自制品(2025072421批)(1mg规格)-水介质-片5  
 供试品溶液-2



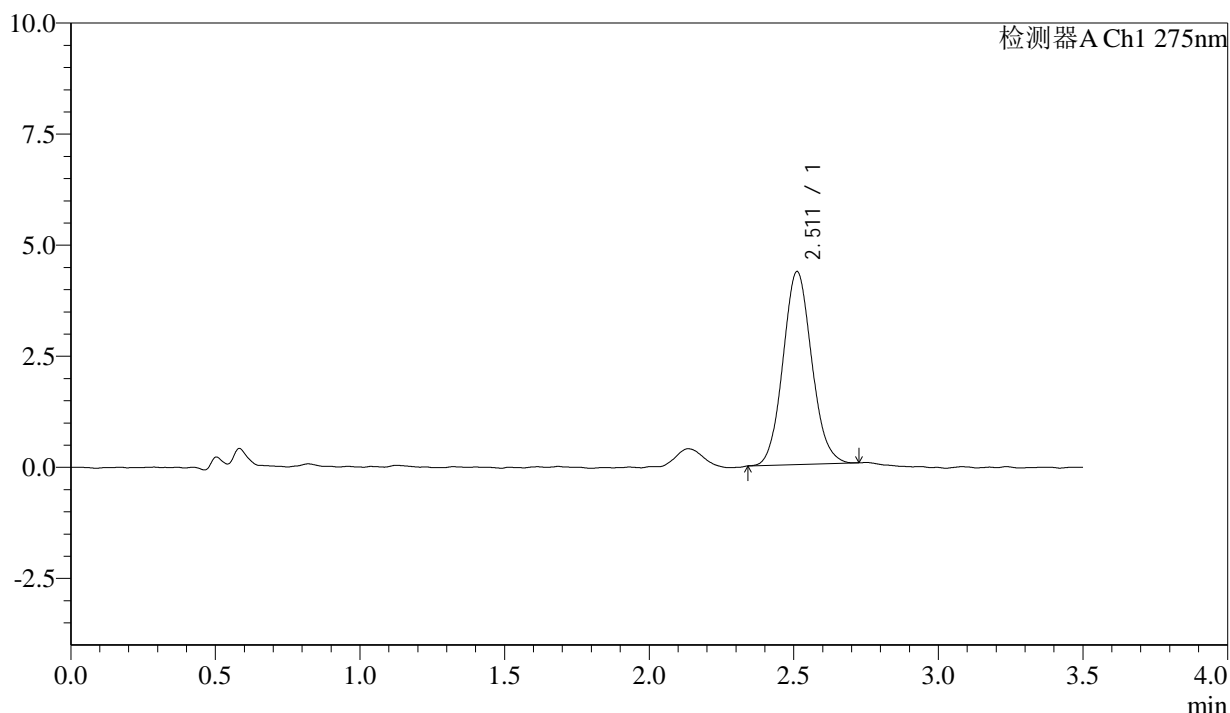
# QTL-4138

## <样品信息>

色谱柱: LP-C18(50mm\*4.6mm,5μm)      流速: 1.5ml/min  
 柱温: 30°C      波长: 275nm  
 数据文件名: RC\$QTL-4138 - 0-187/11-3972-2 - zzp-2025072421p-rcd-yxys30t-bzgw-1mg-shuijz-P6-1.lcd  
 方法文件名: RC\$QTL-4138 - QTL-4138-rcd-FX260.lcm  
 批处理文件名: RC\$QTL-4138 - QTL-4138-20260507-FX260.lcb  
 样品瓶号: 1-46  
 进样体积: 20μl      版本号: 6.115  
 进样时间: 2026/05/07 12:08:30      实验者: xiechaojun  
 处理时间(V2): 2026/05/08 16:47:37      处理者: xiechaojun  
 仪器型号: SHIMADZU LC-2050C(FX260)

## <色谱图>

mV



## <峰表>

检测器A Ch1 275nm

峰号	保留时间	面积	面积%	高度	理论塔板数(USP)	拖尾因子	分离度(USP)
1	2.511	30053	100.000	4343	3054	1.088	--
总计		30053	100.000	4343			

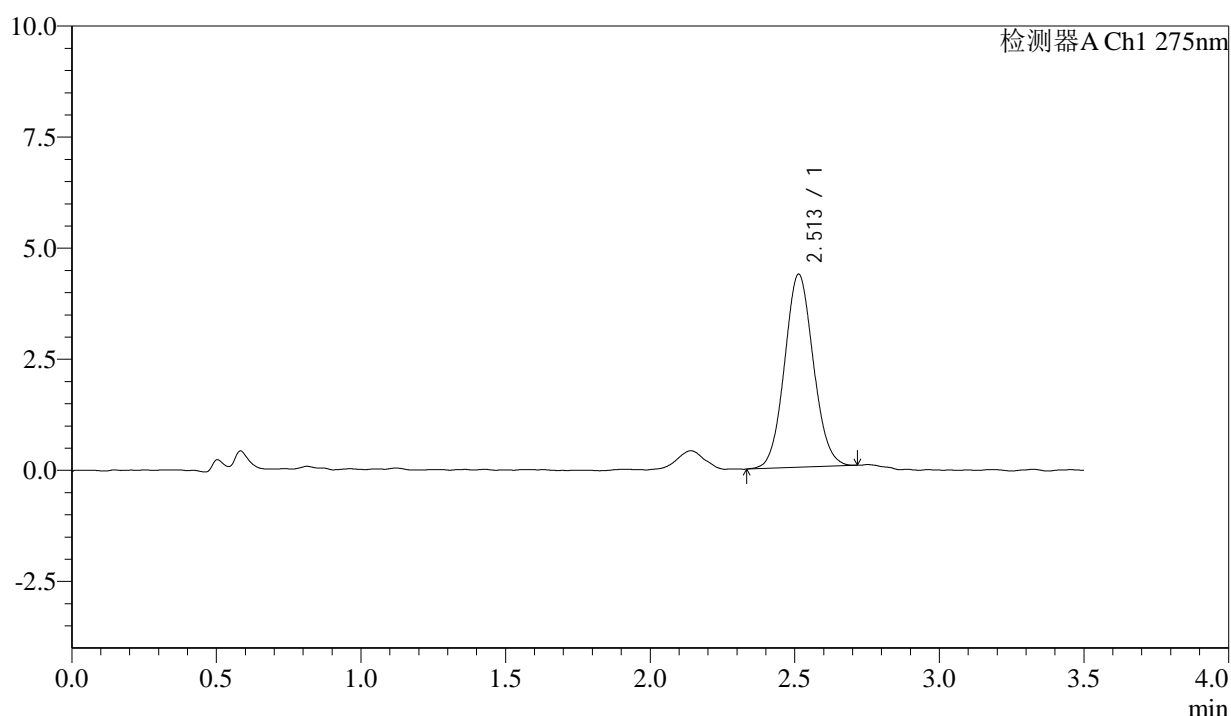
图17 多替诺雷片溶出度测定影响因素30天包装高温HPLC错误图谱  
 自制品(2025072421批)(1mg规格)-水介质-片6  
 供试品溶液-1

<样品信息>

色谱柱: LP-C18(50mm\*4.6mm,5μm)      流速: 1.5ml/min  
 柱温: 30°C      波长: 275nm  
 数据文件名: RC\$QTL-4138 - 0-187/11-3973-2 - zzp-2025072421p-rcd-yxys30t-bzgw-1mg-shuijz-P6-2.lcd  
 方法文件名: RC\$QTL-4138 - QTL-4138-rcd-FX260.lcm  
 批处理文件名: RC\$QTL-4138 - QTL-4138-20260507-FX260.lcb  
 样品瓶号: 1-46  
 进样体积: 20μl      版本号: 6.115  
 进样时间: 2026/05/07 12:12:23      实验者: xiechaojun  
 处理时间(V2): 2026/05/08 16:47:40      处理者: xiechaojun  
 仪器型号: SHIMADZU LC-2050C(FX260)

<色谱图>

mV



<峰表>

检测器A Ch1 275nm

峰号	保留时间	面积	面积%	高度	理论塔板数(USP)	拖尾因子	分离度(USP)
1	2.513	30093	100.000	4347	3054	1.071	--
总计		30093	100.000	4347			

图18 多替诺雷片溶出度测定影响因素30天包装高温HPLC错误图谱  
 自制品(2025072421批)(1mg规格)-水介质-片6  
 供试品溶液-2



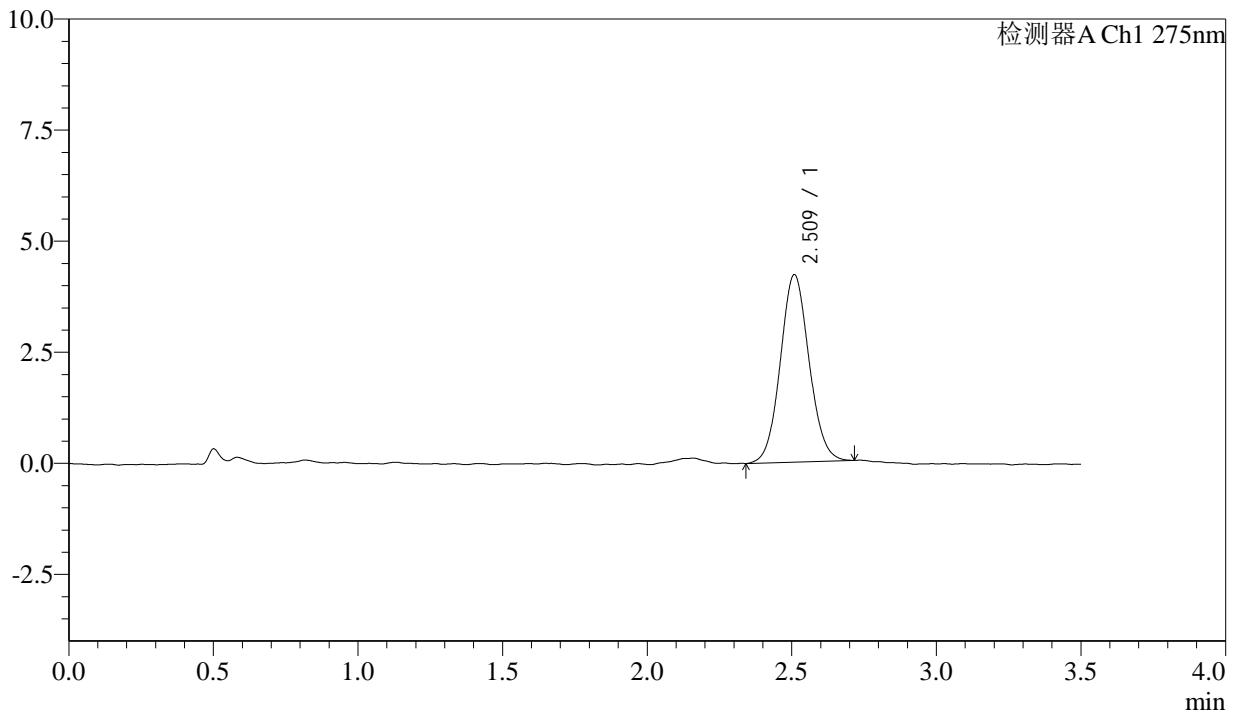
# QTL-4138

## <样品信息>

色谱柱: LP-C18(50mm\*4.6mm,5μm)      流速: 1.5ml/min  
 柱温: 30°C      波长: 275nm  
 数据文件名: RC\$QTL-4138 - 0-187/11-3974-2 - zzp-2025072421p-rcd-yxys30t-bzgs-1mg-shuijz-P1-1.lcd  
 方法文件名: RC\$QTL-4138 - QTL-4138-rcd-FX260.lcm  
 批处理文件名: RC\$QTL-4138 - QTL-4138-20260507-FX260.lcb  
 样品瓶号: 1-2  
 进样体积: 20μl      版本号: 6.115  
 进样时间: 2026/05/07 12:16:16      实验者: xiechaojun  
 处理时间(V2): 2026/05/08 16:47:43      处理者: xiechaojun  
 仪器型号: SHIMADZU LC-2050C(FX260)

## <色谱图>

mV



## <峰表>

检测器A Ch1 275nm

峰号	保留时间	面积	面积%	高度	理论塔板数(USP)	拖尾因子	分离度(USP)
1	2.509	29208	100.000	4205	3063	1.072	--
总计		29208	100.000	4205			

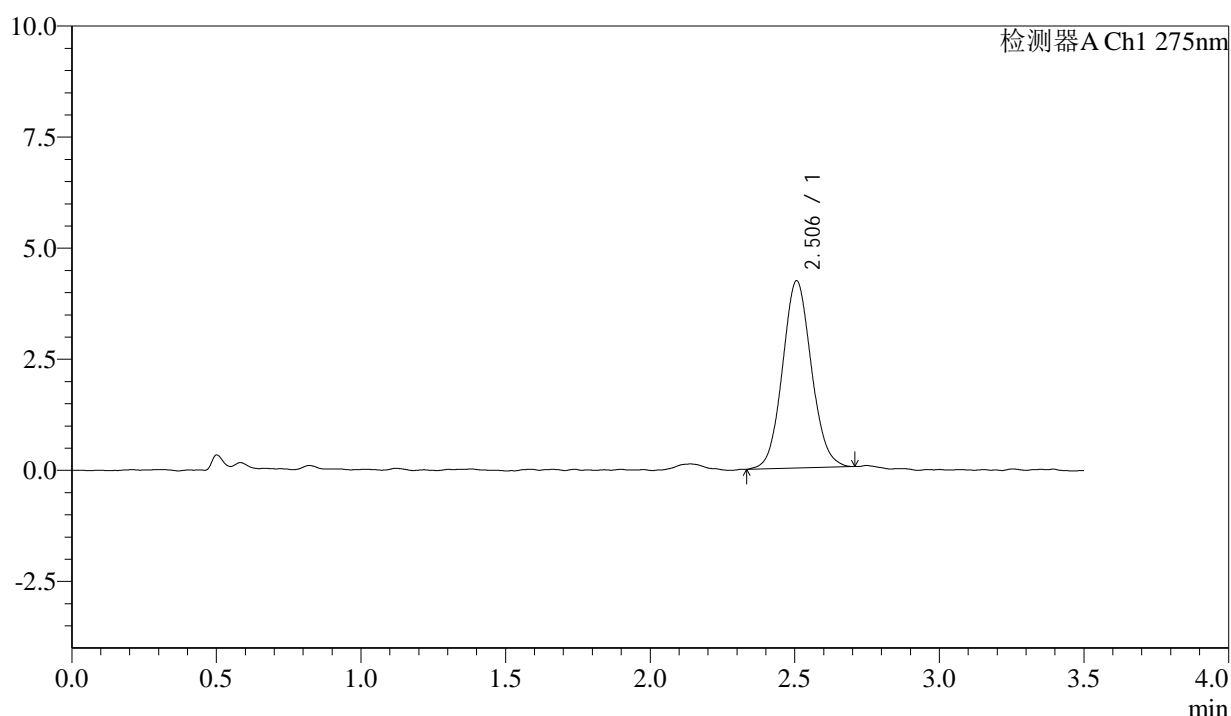
图19 多替诺雷片溶出度测定影响因素30天包装高湿HPLC错误图谱  
 自制品(2025072421批)(1mg规格)-水介质-片1  
 供试品溶液-1

### <样品信息>

色谱柱: LP-C18(50mm\*4.6mm,5μm)      流速: 1.5ml/min  
 柱温: 30°C      波长: 275nm  
 数据文件名: RC\$QTL-4138 - 0-187/11-3975-2 - zzp-2025072421p-rcd-yxys30t-bzgs-1mg-shuijz-P1-2.lcd  
 方法文件名: RC\$QTL-4138 - QTL-4138-rcd-FX260.lcm  
 批处理文件名: RC\$QTL-4138 - QTL-4138-20260507-FX260.lcb  
 样品瓶号: 1-2  
 进样体积: 20μl      版本号: 6.115  
 进样时间: 2026/05/07 12:20:09      实验者: xiechaojun  
 处理时间(V2): 2026/05/08 16:47:46      处理者: xiechaojun  
 仪器型号: SHIMADZU LC-2050C(FX260)

### <色谱图>

mV



### <峰表>

检测器A Ch1 275nm

峰号	保留时间	面积	面积%	高度	理论塔板数(USP)	拖尾因子	分离度(USP)
1	2.506	29307	100.000	4215	3000	1.078	--
总计		29307	100.000	4215			

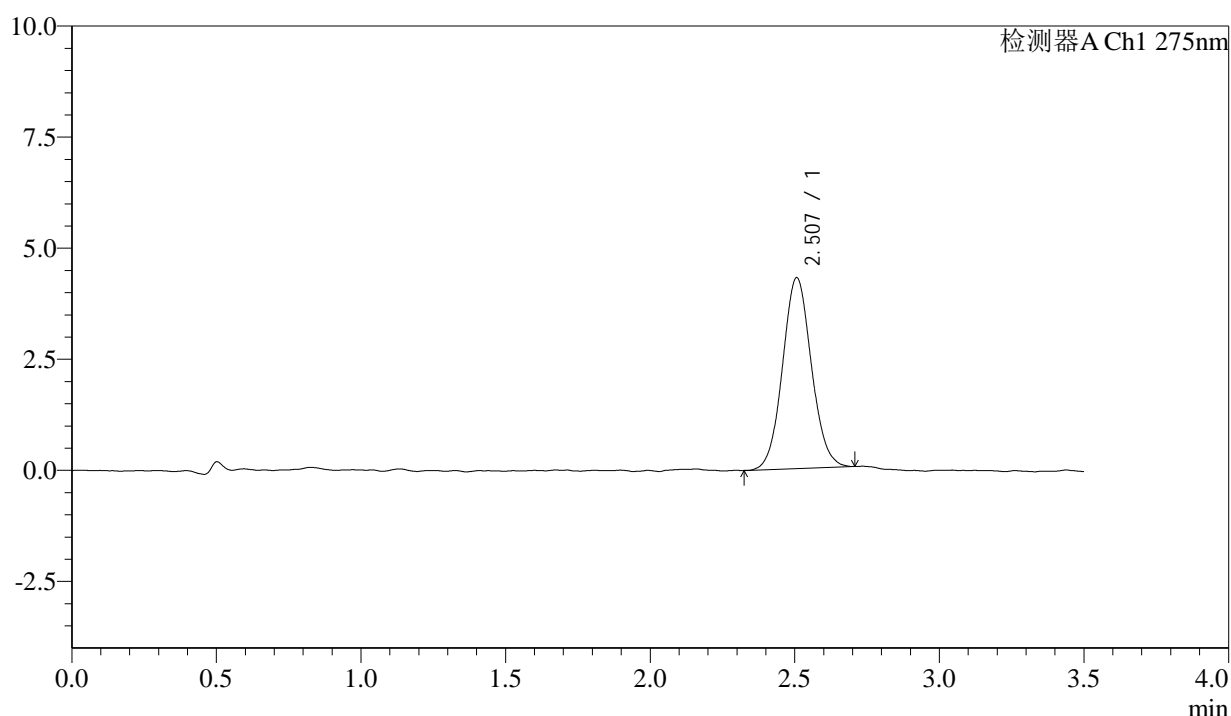
图20 多替诺雷片溶出度测定影响因素30天包装高湿HPLC错误图谱  
 自制品(2025072421批)(1mg规格)-水介质-片1  
 供试品溶液-2

### <样品信息>

色谱柱: LP-C18(50mm\*4.6mm,5μm)      流速: 1.5ml/min  
 柱温: 30°C      波长: 275nm  
 数据文件名: RC\$QTL-4138 - 0-187/11-3976-2 - zzp-2025072421p-rcd-yxys30t-bzgs-1mg-shuijz-P2-1.lcd  
 方法文件名: RC\$QTL-4138 - QTL-4138-rcd-FX260.lcm  
 批处理文件名: RC\$QTL-4138 - QTL-4138-20260507-FX260.lcb  
 样品瓶号: 1-11  
 进样体积: 20μl      版本号: 6.115  
 进样时间: 2026/05/07 12:24:02      实验者: xiechaojun  
 处理时间(V2): 2026/05/08 16:47:49      处理者: xiechaojun  
 仪器型号: SHIMADZU LC-2050C(FX260)

### <色谱图>

mV



### <峰表>

检测器A Ch1 275nm

峰号	保留时间	面积	面积%	高度	理论塔板数(USP)	拖尾因子	分离度(USP)
1	2.507	29869	100.000	4296	3029	1.069	--
总计		29869	100.000	4296			

图21 多替诺雷片溶出度测定影响因素30天包装高湿HPLC错误图谱  
 自制品(2025072421批)(1mg规格)-水介质-片2  
 供试品溶液-1



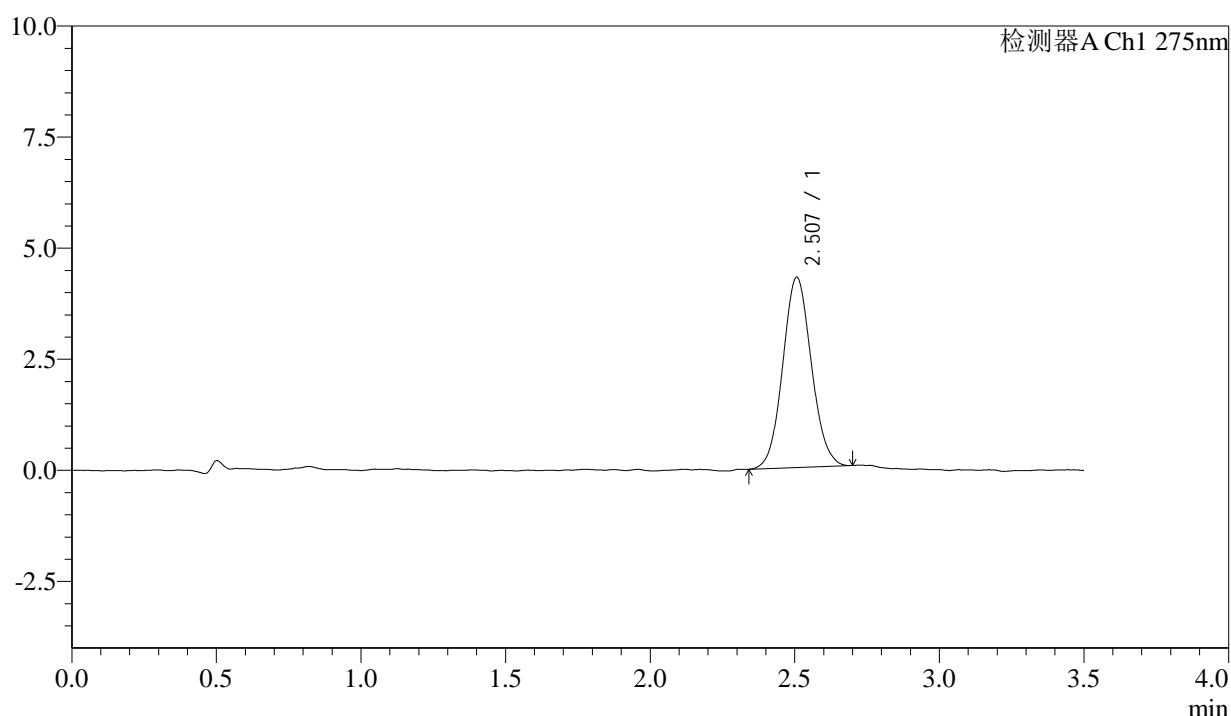
# QTL-4138

## <样品信息>

色谱柱: LP-C18(50mm\*4.6mm,5μm)      流速: 1.5ml/min  
 柱温: 30°C      波长: 275nm  
 数据文件名: RC\$QTL-4138 - 0-187/11-3977-2 - zzp-2025072421p-rcd-yxys30t-bzgs-1mg-shuijz-P2-2.lcd  
 方法文件名: RC\$QTL-4138 - QTL-4138-rcd-FX260.lcm  
 批处理文件名: RC\$QTL-4138 - QTL-4138-20260507-FX260.lcb  
 样品瓶号: 1-11  
 进样体积: 20μl      版本号: 6.115  
 进样时间: 2026/05/07 12:27:55      实验者: xiechaojun  
 处理时间(V2): 2026/05/08 16:47:52      处理者: xiechaojun  
 仪器型号: SHIMADZU LC-2050C(FX260)

## <色谱图>

mV



## <峰表>

检测器A Ch1 275nm

峰号	保留时间	面积	面积%	高度	理论塔板数(USP)	拖尾因子	分离度(USP)
1	2.507	29493	100.000	4282	3058	1.074	--
总计		29493	100.000	4282			

图22 多替诺雷片溶出度测定影响因素30天包装高湿HPLC错误图谱  
 自制品(2025072421批)(1mg规格)-水介质-片2  
 供试品溶液-2



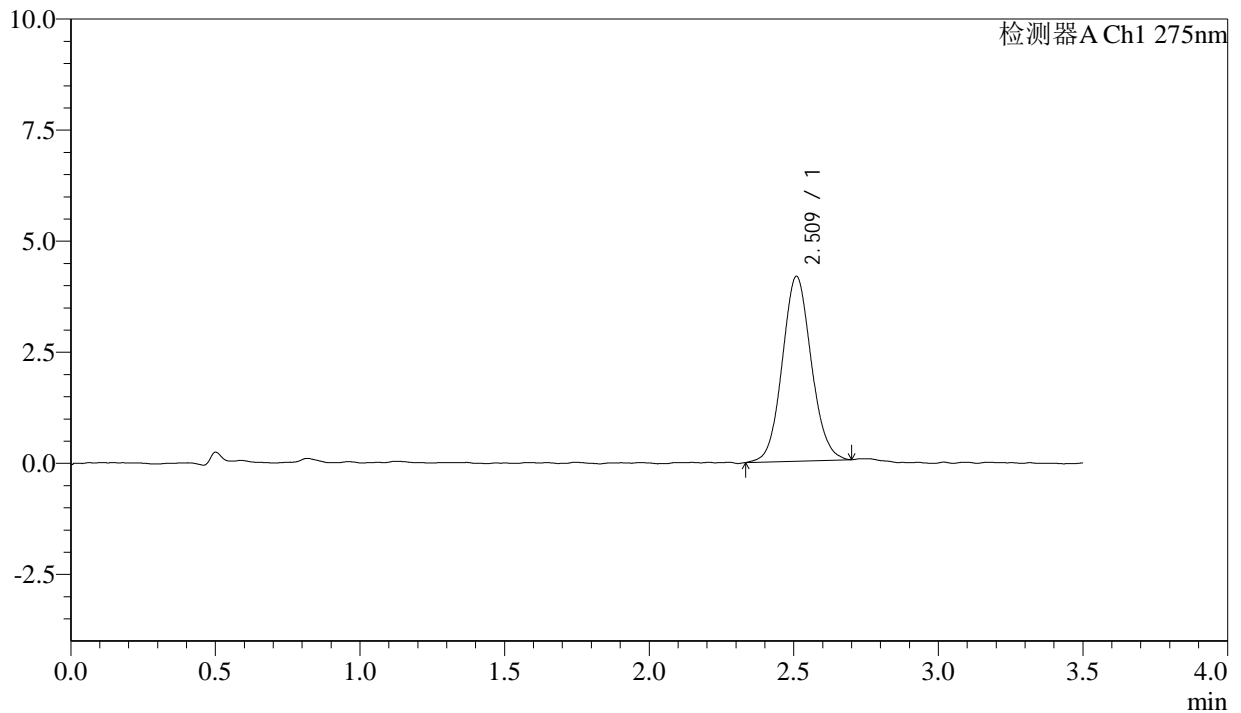
# QTL-4138

## <样品信息>

色谱柱: LP-C18(50mm\*4.6mm,5μm)      流速: 1.5ml/min  
 柱温: 30°C      波长: 275nm  
 数据文件名: RC\$QTL-4138 - 0-187/11-3978-2 - zzp-2025072421p-rcd-yxys30t-bzgs-1mg-shuijz-P3-1.lcd  
 方法文件名: RC\$QTL-4138 - QTL-4138-rcd-FX260.lcm  
 批处理文件名: RC\$QTL-4138 - QTL-4138-20260507-FX260.lcb  
 样品瓶号: 1-20  
 进样体积: 20μl      版本号: 6.115  
 进样时间: 2026/05/07 12:31:49      实验者: xiechaojun  
 处理时间(V2): 2026/05/08 16:47:55      处理者: xiechaojun  
 仪器型号: SHIMADZU LC-2050C(FX260)

## <色谱图>

mV



## <峰表>

检测器A Ch1 275nm

峰号	保留时间	面积	面积%	高度	理论塔板数(USP)	拖尾因子	分离度(USP)
1	2.509	29061	100.000	4145	2998	1.076	--
总计		29061	100.000	4145			

图23 多替诺雷片溶出度测定影响因素30天包装高湿HPLC错误图谱  
 自制品(2025072421批)(1mg规格)-水介质-片3  
 供试品溶液-1



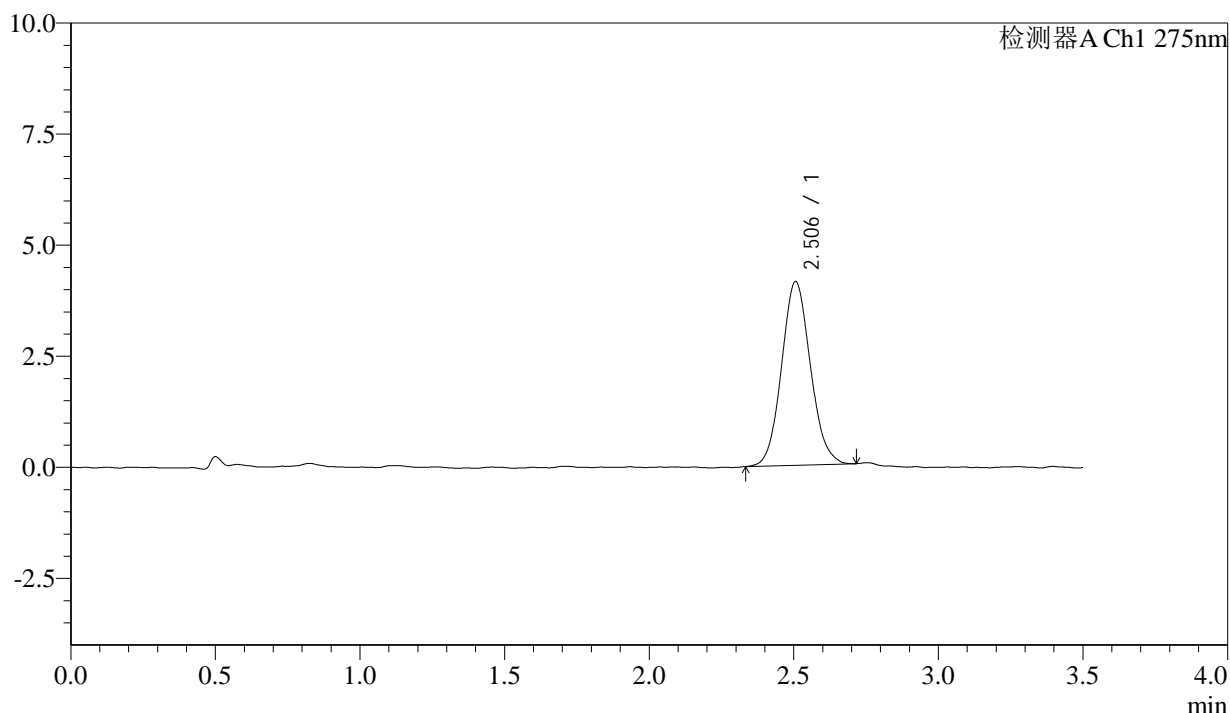
# QTL-4138

## <样品信息>

色谱柱: LP-C18(50mm\*4.6mm,5μm)      流速: 1.5ml/min  
 柱温: 30°C      波长: 275nm  
 数据文件名: RC\$QTL-4138 - 0-187/11-3979-2 - zzp-2025072421p-rcd-yxys30t-bzgs-1mg-shuijz-P3-2.lcd  
 方法文件名: RC\$QTL-4138 - QTL-4138-rcd-FX260.lcm  
 批处理文件名: RC\$QTL-4138 - QTL-4138-20260507-FX260.lcb  
 样品瓶号: 1-20  
 进样体积: 20μl      版本号: 6.115  
 进样时间: 2026/05/07 12:35:42      实验者: xiechaojun  
 处理时间(V2): 2026/05/08 16:47:57      处理者: xiechaojun  
 仪器型号: SHIMADZU LC-2050C(FX260)

## <色谱图>

mV



## <峰表>

检测器A Ch1 275nm

峰号	保留时间	面积	面积%	高度	理论塔板数(USP)	拖尾因子	分离度(USP)
1	2.506	28712	100.000	4137	2995	1.092	--
总计		28712	100.000	4137			

图24 多替诺雷片溶出度测定影响因素30天包装高湿HPLC错误图谱  
 自制品(2025072421批)(1mg规格)-水介质-片3  
 供试品溶液-2



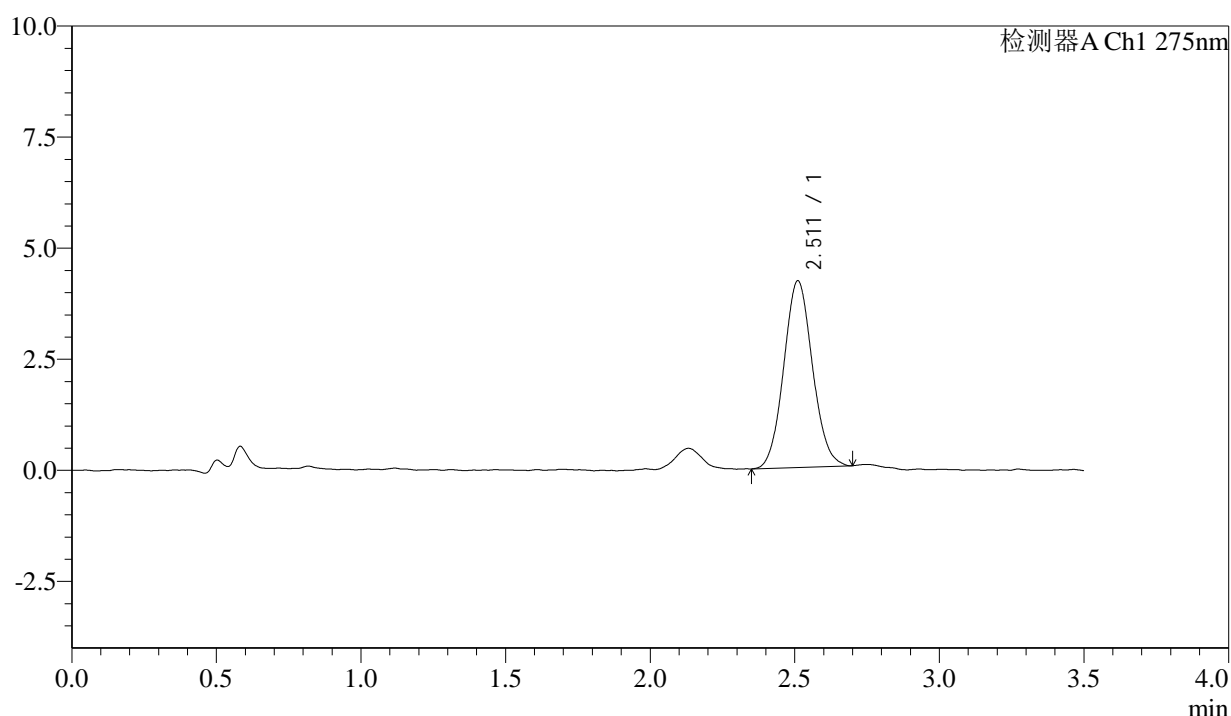
# QTL-4138

## <样品信息>

色谱柱: LP-C18(50mm\*4.6mm,5μm)      流速: 1.5ml/min  
 柱温: 30°C      波长: 275nm  
 数据文件名: RC\$QTL-4138 - 0-187/11-3980-2 - zzp-2025072421p-rcd-yxys30t-bzgs-1mg-shuijz-P4-1.lcd  
 方法文件名: RC\$QTL-4138 - QTL-4138-rcd-FX260.lcm  
 批处理文件名: RC\$QTL-4138 - QTL-4138-20260507-FX260.lcb  
 样品瓶号: 1-29  
 进样体积: 20μl      版本号: 6.115  
 进样时间: 2026/05/07 12:39:35      实验者: xiechaojun  
 处理时间(V2): 2026/05/08 16:48:00      处理者: xiechaojun  
 仪器型号: SHIMADZU LC-2050C(FX260)

## <色谱图>

mV



## <峰表>

检测器A Ch1 275nm

峰号	保留时间	面积	面积%	高度	理论塔板数(USP)	拖尾因子	分离度(USP)
1	2.511	29068	100.000	4195	3056	1.076	--
总计		29068	100.000	4195			

图25 多替诺雷片溶出度测定影响因素30天包装高湿HPLC错误图谱  
 自制品(2025072421批)(1mg规格)-水介质-片4  
 供试品溶液-1



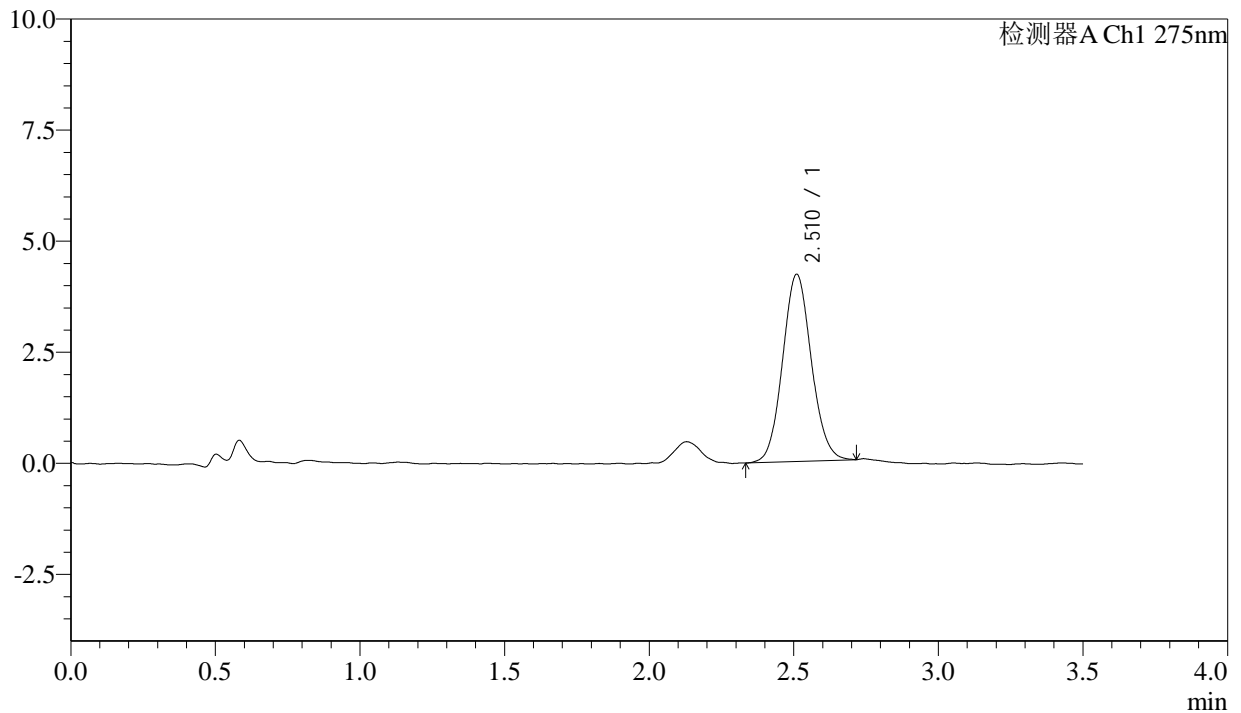
# QTL-4138

## <样品信息>

色谱柱: LP-C18(50mm\*4.6mm,5μm)      流速: 1.5ml/min  
 柱温: 30°C      波长: 275nm  
 数据文件名: RC\$QTL-4138 - 0-187/11-3981-2 - zzp-2025072421p-rcd-yxys30t-bzgs-1mg-shuijz-P4-2.lcd  
 方法文件名: RC\$QTL-4138 - QTL-4138-rcd-FX260.lcm  
 批处理文件名: RC\$QTL-4138 - QTL-4138-20260507-FX260.lcb  
 样品瓶号: 1-29  
 进样体积: 20μl      版本号: 6.115  
 进样时间: 2026/05/07 12:43:29      实验者: xiechaojun  
 处理时间(V2): 2026/05/08 16:48:03      处理者: xiechaojun  
 仪器型号: SHIMADZU LC-2050C(FX260)

## <色谱图>

mV



## <峰表>

检测器A Ch1 275nm

峰号	保留时间	面积	面积%	高度	理论塔板数(USP)	拖尾因子	分离度(USP)
1	2.510	29155	100.000	4200	3076	1.084	--
总计		29155	100.000	4200			

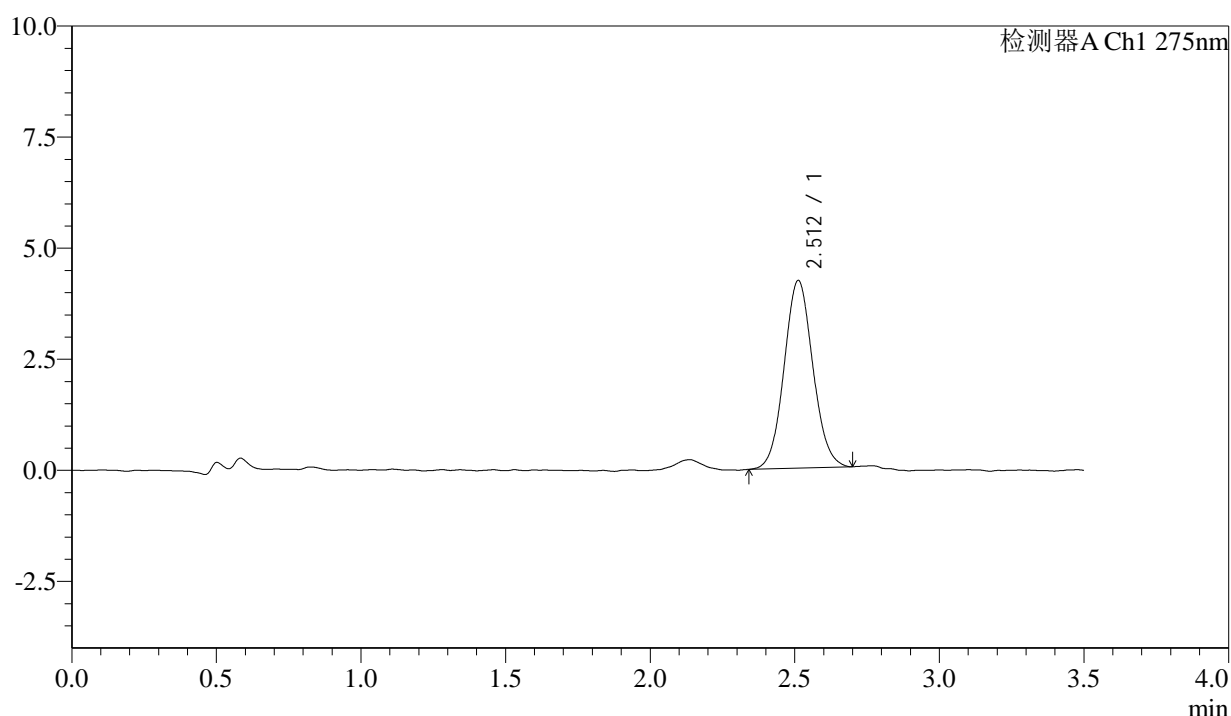
图26 多替诺雷片溶出度测定影响因素30天包装高湿HPLC错误图谱  
 自制品(2025072421批)(1mg规格)-水介质-片4  
 供试品溶液-2

### <样品信息>

色谱柱: LP-C18(50mm\*4.6mm,5μm)      流速: 1.5ml/min  
 柱温: 30°C      波长: 275nm  
 数据文件名: RC\$QTL-4138 - 0-187/11-3982-2 - zzp-2025072421p-rcd-yxys30t-bzgs-1mg-shuijz-P5-1.lcd  
 方法文件名: RC\$QTL-4138 - QTL-4138-rcd-FX260.lcm  
 批处理文件名: RC\$QTL-4138 - QTL-4138-20260507-FX260.lcb  
 样品瓶号: 1-38  
 进样体积: 20μl      版本号: 6.115  
 进样时间: 2026/05/07 12:47:21      实验者: xiechaojun  
 处理时间(V2): 2026/05/08 16:48:06      处理者: xiechaojun  
 仪器型号: SHIMADZU LC-2050C(FX260)

### <色谱图>

mV



### <峰表>

检测器A Ch1 275nm

峰号	保留时间	面积	面积%	高度	理论塔板数(USP)	拖尾因子	分离度(USP)
1	2.512	29285	100.000	4225	3056	1.071	--
总计		29285	100.000	4225			

图27 多替诺雷片溶出度测定影响因素30天包装高湿HPLC错误图谱  
 自制品(2025072421批)(1mg规格)-水介质-片5  
 供试品溶液-1



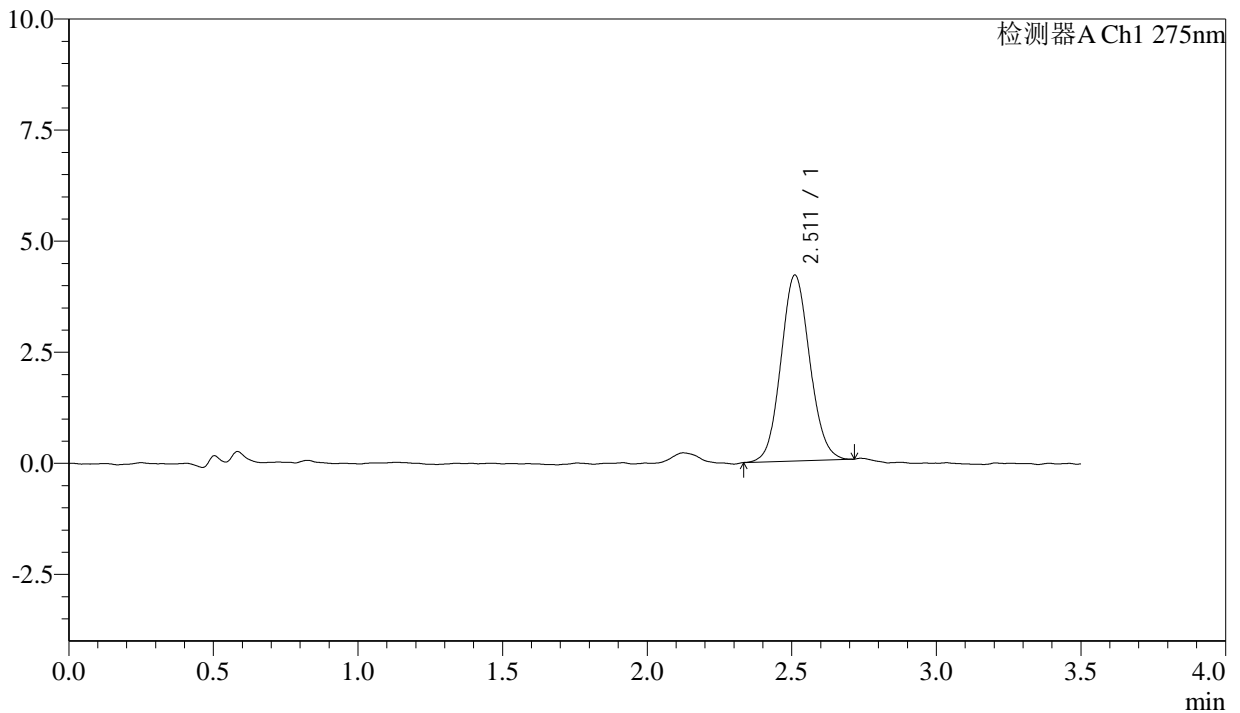
# QTL-4138

## <样品信息>

色谱柱: LP-C18(50mm\*4.6mm,5μm)      流速: 1.5ml/min  
 柱温: 30°C      波长: 275nm  
 数据文件名: RC\$QTL-4138 - 0-187/11-3983-2 - zzp-2025072421p-rcd-yxys30t-bzgs-1mg-shuijz-P5-2.lcd  
 方法文件名: RC\$QTL-4138 - QTL-4138-rcd-FX260.lcm  
 批处理文件名: RC\$QTL-4138 - QTL-4138-20260507-FX260.lcb  
 样品瓶号: 1-38  
 进样体积: 20μl      版本号: 6.115  
 进样时间: 2026/05/07 12:51:14      实验者: xiechaojun  
 处理时间(V2): 2026/05/08 16:48:09      处理者: xiechaojun  
 仪器型号: SHIMADZU LC-2050C(FX260)

## <色谱图>

mV



## <峰表>

检测器A Ch1 275nm

峰号	保留时间	面积	面积%	高度	理论塔板数(USP)	拖尾因子	分离度(USP)
1	2.511	29075	100.000	4180	3014	1.086	--
总计		29075	100.000	4180			

图28 多替诺雷片溶出度测定影响因素30天包装高湿HPLC错误图谱  
 自制品(2025072421批)(1mg规格)-水介质-片5  
 供试品溶液-2



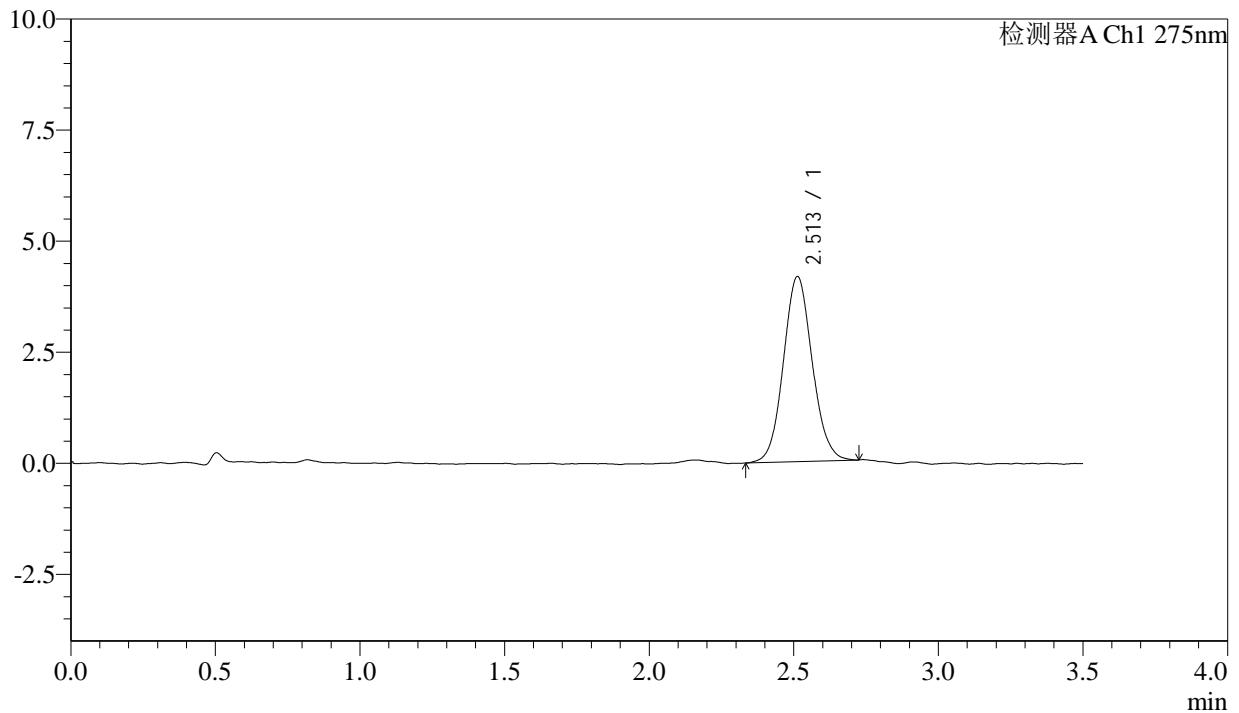
# QTL-4138

## <样品信息>

色谱柱: LP-C18(50mm\*4.6mm,5μm)      流速: 1.5ml/min  
 柱温: 30°C      波长: 275nm  
 数据文件名: RC\$QTL-4138 - 0-187/11-3984-2 - zzp-2025072421p-rcd-yxys30t-bzgs-1mg-shuijz-P6-1.lcd  
 方法文件名: RC\$QTL-4138 - QTL-4138-rcd-FX260.lcm  
 批处理文件名: RC\$QTL-4138 - QTL-4138-20260507-FX260.lcb  
 样品瓶号: 1-47  
 进样体积: 20μl      版本号: 6.115  
 进样时间: 2026/05/07 12:55:07      实验者: xiechaojun  
 处理时间(V2): 2026/05/08 16:48:12      处理者: xiechaojun  
 仪器型号: SHIMADZU LC-2050C(FX260)

## <色谱图>

mV



## <峰表>

检测器A Ch1 275nm

峰号	保留时间	面积	面积%	高度	理论塔板数(USP)	拖尾因子	分离度(USP)
1	2.513	28953	100.000	4167	3049	1.081	--
总计		28953	100.000	4167			

图29 多替诺雷片溶出度测定影响因素30天包装高湿HPLC错误图谱  
 自制品(2025072421批)(1mg规格)-水介质-片6  
 供试品溶液-1



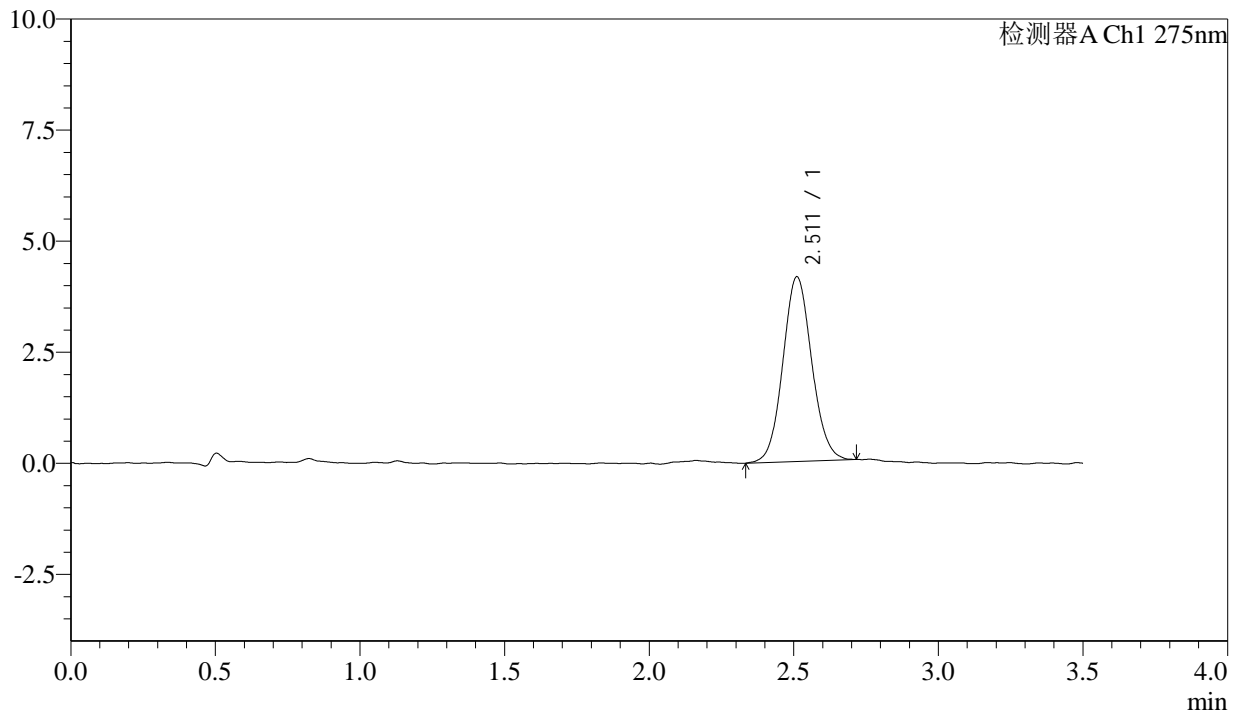
# QTL-4138

## <样品信息>

色谱柱: LP-C18(50mm\*4.6mm,5μm)      流速: 1.5ml/min  
 柱温: 30°C      波长: 275nm  
 数据文件名: RC\$QTL-4138 - 0-187/11-3985-2 - zzp-2025072421p-rcd-yxys30t-bzgs-1mg-shuijz-P6-2.lcd  
 方法文件名: RC\$QTL-4138 - QTL-4138-rcd-FX260.lcm  
 批处理文件名: RC\$QTL-4138 - QTL-4138-20260507-FX260.lcb  
 样品瓶号: 1-47  
 进样体积: 20μl      版本号: 6.115  
 进样时间: 2026/05/07 12:58:59      实验者: xiechaojun  
 处理时间(V2): 2026/05/08 16:48:15      处理者: xiechaojun  
 仪器型号: SHIMADZU LC-2050C(FX260)

## <色谱图>

mV



## <峰表>

检测器A Ch1 275nm

峰号	保留时间	面积	面积%	高度	理论塔板数(USP)	拖尾因子	分离度(USP)
1	2.511	28958	100.000	4152	3049	1.079	--
总计		28958	100.000	4152			

图30 多替诺雷片溶出度测定影响因素30天包装高湿HPLC错误图谱  
 自制品(2025072421批)(1mg规格)-水介质-片6  
 供试品溶液-2



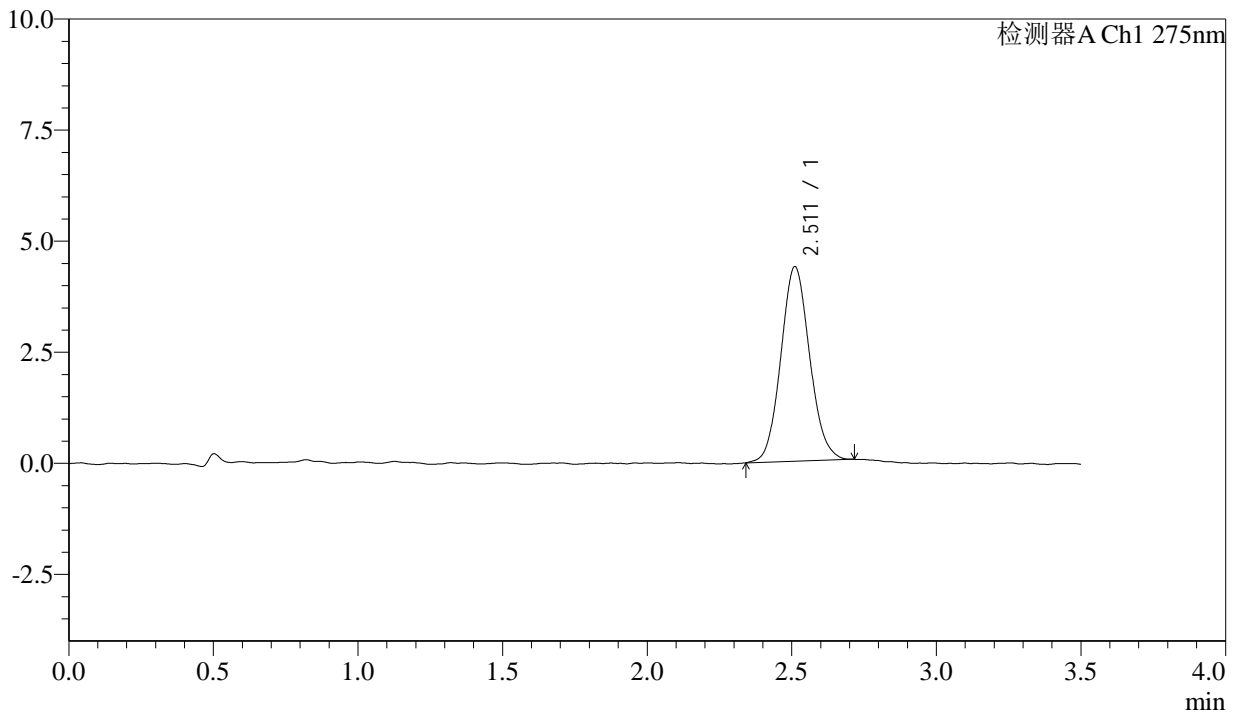
# QTL-4138

## <样品信息>

色谱柱: LP-C18(50mm\*4.6mm,5μm)      流速: 1.5ml/min  
 柱温: 30°C      波长: 275nm  
 数据文件名: RC\$QTL-4138 - 0-187/11-3986-2 - zzp-2025072421p-rcd-yxys30t-bzgz-1mg-shuijz-P1-1.lcd  
 方法文件名: RC\$QTL-4138 - QTL-4138-rcd-FX260.lcm  
 批处理文件名: RC\$QTL-4138 - QTL-4138-20260507-FX260.lcb  
 样品瓶号: 1-3  
 进样体积: 20μl      版本号: 6.115  
 进样时间: 2026/05/07 13:02:52      实验者: xiechaojun  
 处理时间(V2): 2026/05/08 16:48:18      处理者: xiechaojun  
 仪器型号: SHIMADZU LC-2050C(FX260)

## <色谱图>

mV



## <峰表>

检测器A Ch1 275nm

峰号	保留时间	面积	面积%	高度	理论塔板数(USP)	拖尾因子	分离度(USP)
1	2.511	30397	100.000	4373	3035	1.090	--
总计		30397	100.000	4373			

图31 多替诺雷片溶出度测定影响因素30天包装光照HPLC错误图谱  
 自制品(2025072421批)(1mg规格)-水介质-片1  
 供试品溶液-1



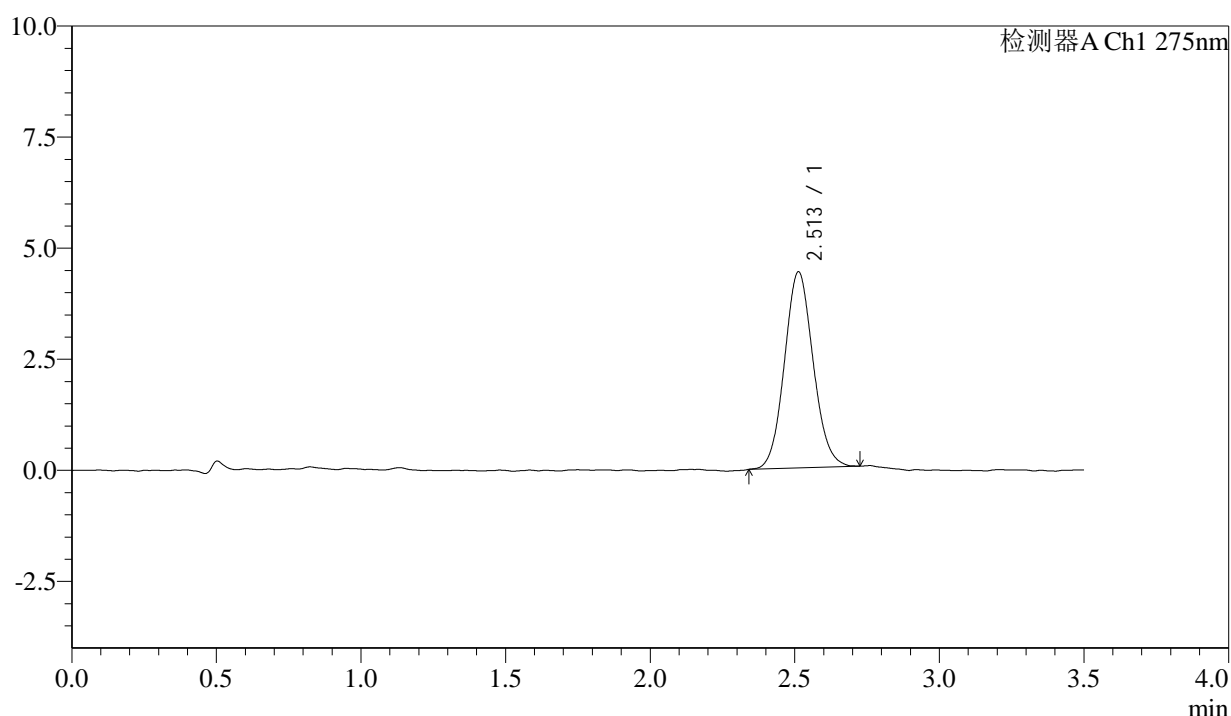
# QTL-4138

## <样品信息>

色谱柱: LP-C18(50mm\*4.6mm,5μm)      流速: 1.5ml/min  
 柱温: 30°C      波长: 275nm  
 数据文件名: RC\$QTL-4138 - 0-187/11-3987-2 - zzp-2025072421p-rcd-yxys30t-bzgz-1mg-shuijz-P1-2.lcd  
 方法文件名: RC\$QTL-4138 - QTL-4138-rcd-FX260.lcm  
 批处理文件名: RC\$QTL-4138 - QTL-4138-20260507-FX260.lcb  
 样品瓶号: 1-3  
 进样体积: 20μl      版本号: 6.115  
 进样时间: 2026/05/07 13:06:45      实验者: xiechaojun  
 处理时间(V2): 2026/05/08 16:48:21      处理者: xiechaojun  
 仪器型号: SHIMADZU LC-2050C(FX260)

## <色谱图>

mV



## <峰表>

检测器A Ch1 275nm

峰号	保留时间	面积	面积%	高度	理论塔板数(USP)	拖尾因子	分离度(USP)
1	2.513	30527	100.000	4416	3024	1.085	--
总计		30527	100.000	4416			

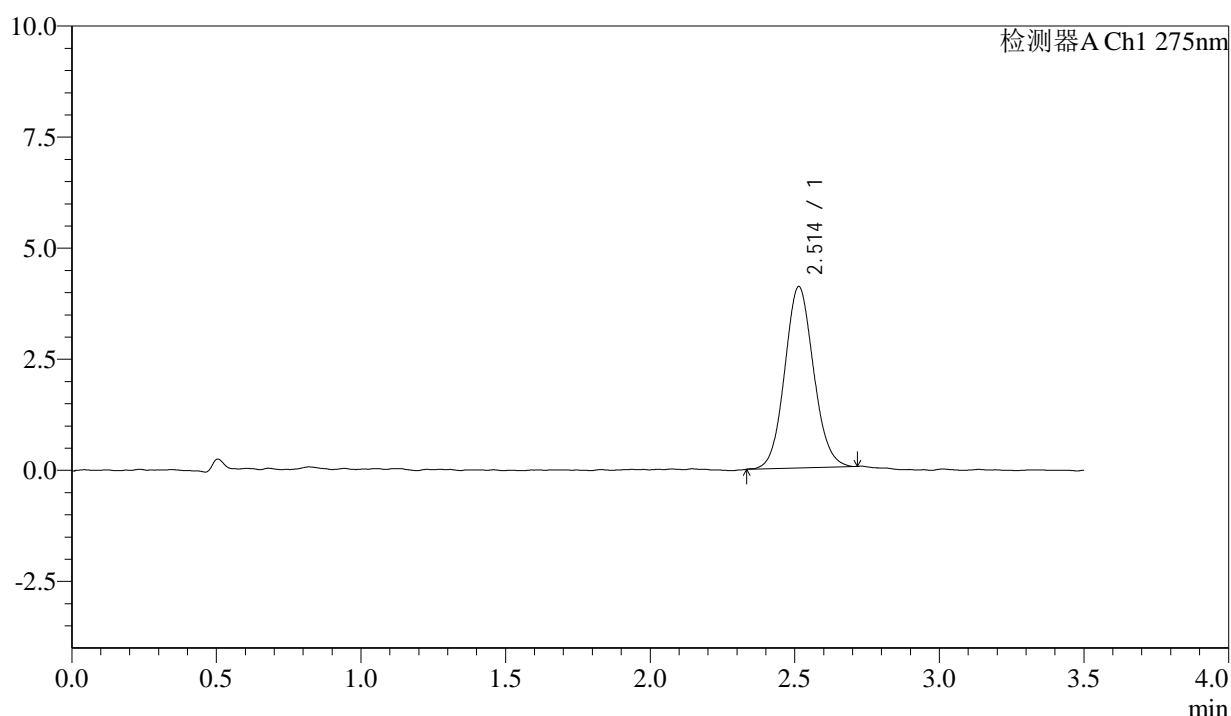
图32 多替诺雷片溶出度测定影响因素30天包装光照HPLC错误图谱  
 自制品(2025072421批)(1mg规格)-水介质-片1  
 供试品溶液-2

### <样品信息>

色谱柱: LP-C18(50mm\*4.6mm,5μm)      流速: 1.5ml/min  
 柱温: 30°C      波长: 275nm  
 数据文件名: RC\$QTL-4138 - 0-187/11-3988-2 - zzp-2025072421p-rcd-yxys30t-bzgz-1mg-shuijz-P2-1.lcd  
 方法文件名: RC\$QTL-4138 - QTL-4138-rcd-FX260.lcm  
 批处理文件名: RC\$QTL-4138 - QTL-4138-20260507-FX260.lcb  
 样品瓶号: 1-12  
 进样体积: 20μl      版本号: 6.115  
 进样时间: 2026/05/07 13:10:38      实验者: xiechaojun  
 处理时间(V2): 2026/05/08 16:48:24      处理者: xiechaojun  
 仪器型号: SHIMADZU LC-2050C(FX260)

### <色谱图>

mV



### <峰表>

检测器A Ch1 275nm

峰号	保留时间	面积	面积%	高度	理论塔板数(USP)	拖尾因子	分离度(USP)
1	2.514	28376	100.000	4084	3032	1.085	--
总计		28376	100.000	4084			

图33 多替诺雷片溶出度测定影响因素30天包装光照HPLC错误图谱  
 自制品(2025072421批)(1mg规格)-水介质-片2  
 供试品溶液-1



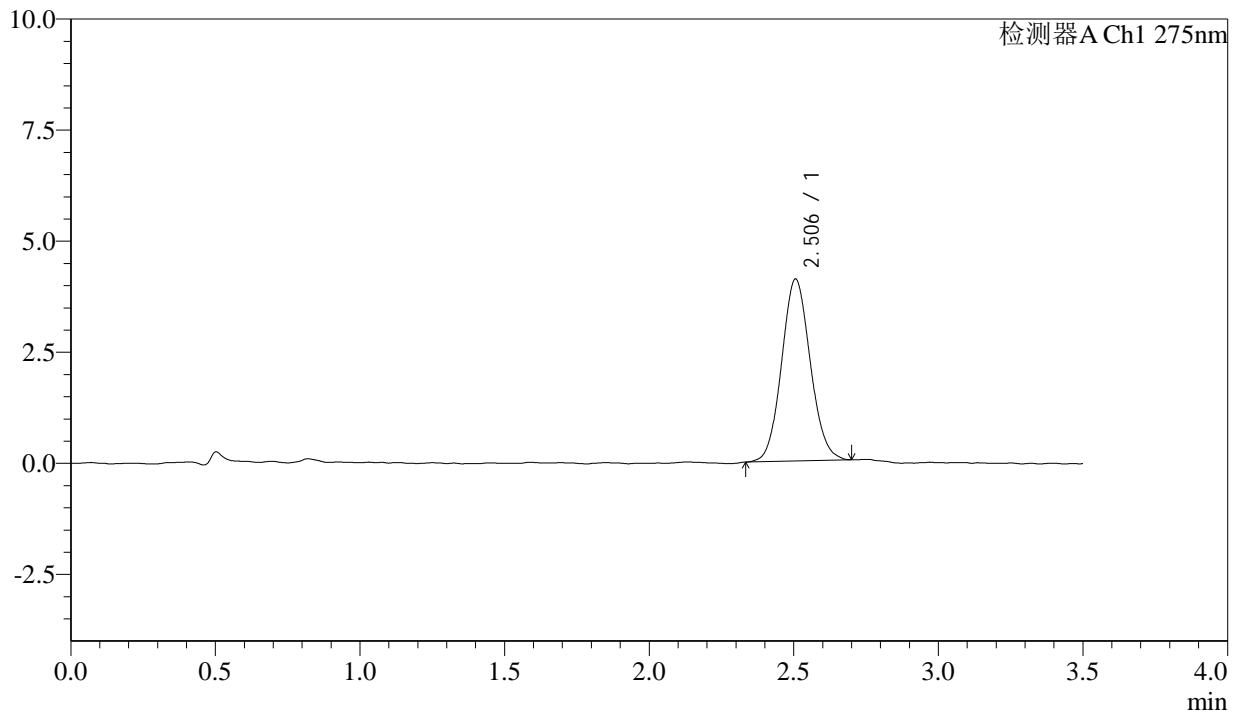
# QTL-4138

## <样品信息>

色谱柱: LP-C18(50mm\*4.6mm,5μm)      流速: 1.5ml/min  
 柱温: 30°C      波长: 275nm  
 数据文件名: RC\$QTL-4138 - 0-187/11-3989-2 - zzp-2025072421p-rcd-yxys30t-bzgz-1mg-shuijz-P2-2.lcd  
 方法文件名: RC\$QTL-4138 - QTL-4138-rcd-FX260.lcm  
 批处理文件名: RC\$QTL-4138 - QTL-4138-20260507-FX260.lcb  
 样品瓶号: 1-12  
 进样体积: 20μl      版本号: 6.115  
 进样时间: 2026/05/07 13:14:31      实验者: xiechaojun  
 处理时间(V2): 2026/05/08 16:48:27      处理者: xiechaojun  
 仪器型号: SHIMADZU LC-2050C(FX260)

## <色谱图>

mV



## <峰表>

检测器A Ch1 275nm

峰号	保留时间	面积	面积%	高度	理论塔板数(USP)	拖尾因子	分离度(USP)
1	2.506	28297	100.000	4097	3041	1.083	--
总计		28297	100.000	4097			

图34 多替诺雷片溶出度测定影响因素30天包装光照HPLC错误图谱  
 自制品(2025072421批)(1mg规格)-水介质-片2  
 供试品溶液-2



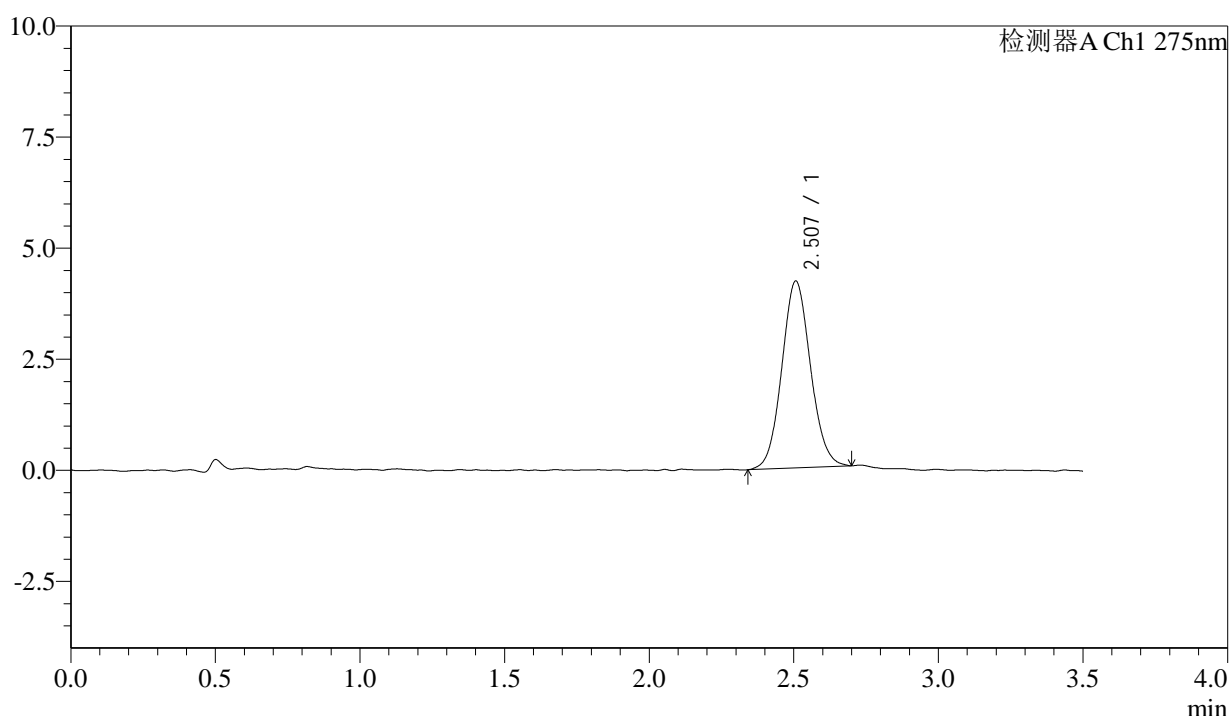
# QTL-4138

## <样品信息>

色谱柱: LP-C18(50mm\*4.6mm,5μm)      流速: 1.5ml/min  
 柱温: 30°C      波长: 275nm  
 数据文件名: RC\$QTL-4138 - 0-187/11-3990-2 - zzp-2025072421p-rcd-yxys30t-bzgz-1mg-shuijz-P3-1.lcd  
 方法文件名: RC\$QTL-4138 - QTL-4138-rcd-FX260.lcm  
 批处理文件名: RC\$QTL-4138 - QTL-4138-20260507-FX260.lcb  
 样品瓶号: 1-21  
 进样体积: 20μl      版本号: 6.115  
 进样时间: 2026/05/07 13:18:26      实验者: xiechaojun  
 处理时间(V2): 2026/05/08 16:48:30      处理者: xiechaojun  
 仪器型号: SHIMADZU LC-2050C(FX260)

## <色谱图>

mV



## <峰表>

检测器A Ch1 275nm

峰号	保留时间	面积	面积%	高度	理论塔板数(USP)	拖尾因子	分离度(USP)
1	2.507	29090	100.000	4205	3055	1.078	--
总计		29090	100.000	4205			

图35 多替诺雷片溶出度测定影响因素30天包装光照HPLC错误图谱  
 自制品(2025072421批)(1mg规格)-水介质-片3  
 供试品溶液-1



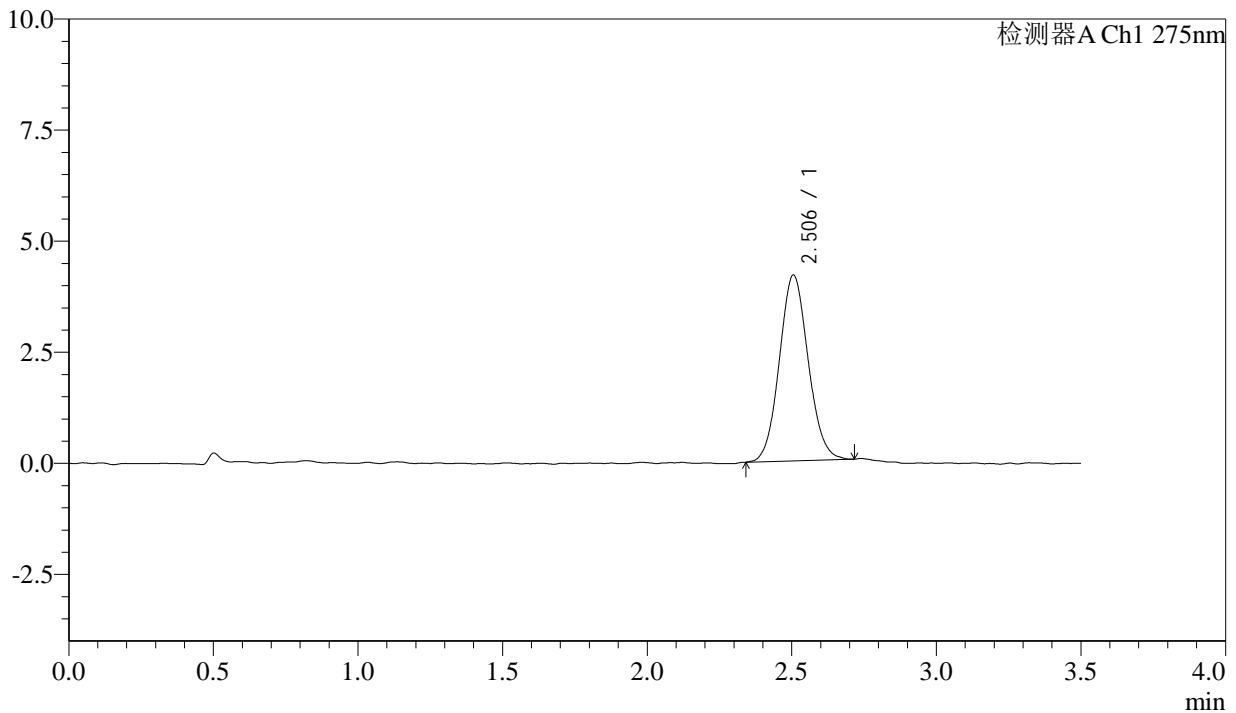
# QTL-4138

## <样品信息>

色谱柱: LP-C18(50mm\*4.6mm,5μm)      流速: 1.5ml/min  
 柱温: 30°C      波长: 275nm  
 数据文件名: RC\$QTL-4138 - 0-187/11-3991-2 - zzp-2025072421p-rcd-yxys30t-bzgz-1mg-shuijz-P3-2.lcd  
 方法文件名: RC\$QTL-4138 - QTL-4138-rcd-FX260.lcm  
 批处理文件名: RC\$QTL-4138 - QTL-4138-20260507-FX260.lcb  
 样品瓶号: 1-21  
 进样体积: 20μl      版本号: 6.115  
 进样时间: 2026/05/07 13:22:19      实验者: xiechaojun  
 处理时间(V2): 2026/05/08 16:48:33      处理者: xiechaojun  
 仪器型号: SHIMADZU LC-2050C(FX260)

## <色谱图>

mV



## <峰表>

检测器A Ch1 275nm

峰号	保留时间	面积	面积%	高度	理论塔板数(USP)	拖尾因子	分离度(USP)
1	2.506	29048	100.000	4185	3006	1.081	--
总计		29048	100.000	4185			

图36 多替诺雷片溶出度测定影响因素30天包装光照HPLC错误图谱  
 自制品(2025072421批)(1mg规格)-水介质-片3  
 供试品溶液-2



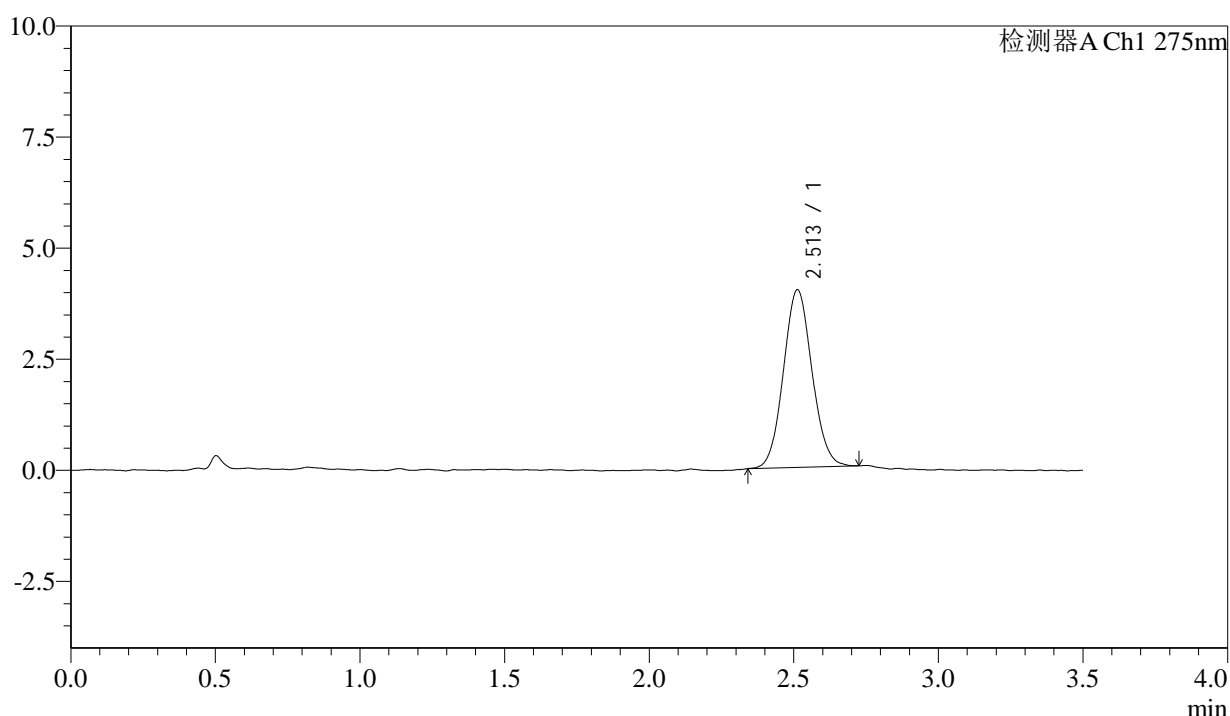
# QTL-4138

## <样品信息>

色谱柱: LP-C18(50mm\*4.6mm,5μm)      流速: 1.5ml/min  
 柱温: 30°C      波长: 275nm  
 数据文件名: RC\$QTL-4138 - 0-187/11-3992-2 - zzp-2025072421p-rcd-yxys30t-bzgz-1mg-shuijz-P4-1.lcd  
 方法文件名: RC\$QTL-4138 - QTL-4138-rcd-FX260.lcm  
 批处理文件名: RC\$QTL-4138 - QTL-4138-20260507-FX260.lcb  
 样品瓶号: 1-30  
 进样体积: 20μl      版本号: 6.115  
 进样时间: 2026/05/07 13:26:12      实验者: xiechaojun  
 处理时间(V2): 2026/05/08 16:48:35      处理者: xiechaojun  
 仪器型号: SHIMADZU LC-2050C(FX260)

## <色谱图>

mV



## <峰表>

检测器A Ch1 275nm

峰号	保留时间	面积	面积%	高度	理论塔板数(USP)	拖尾因子	分离度(USP)
1	2.513	27523	100.000	4000	3067	1.074	--
总计		27523	100.000	4000			

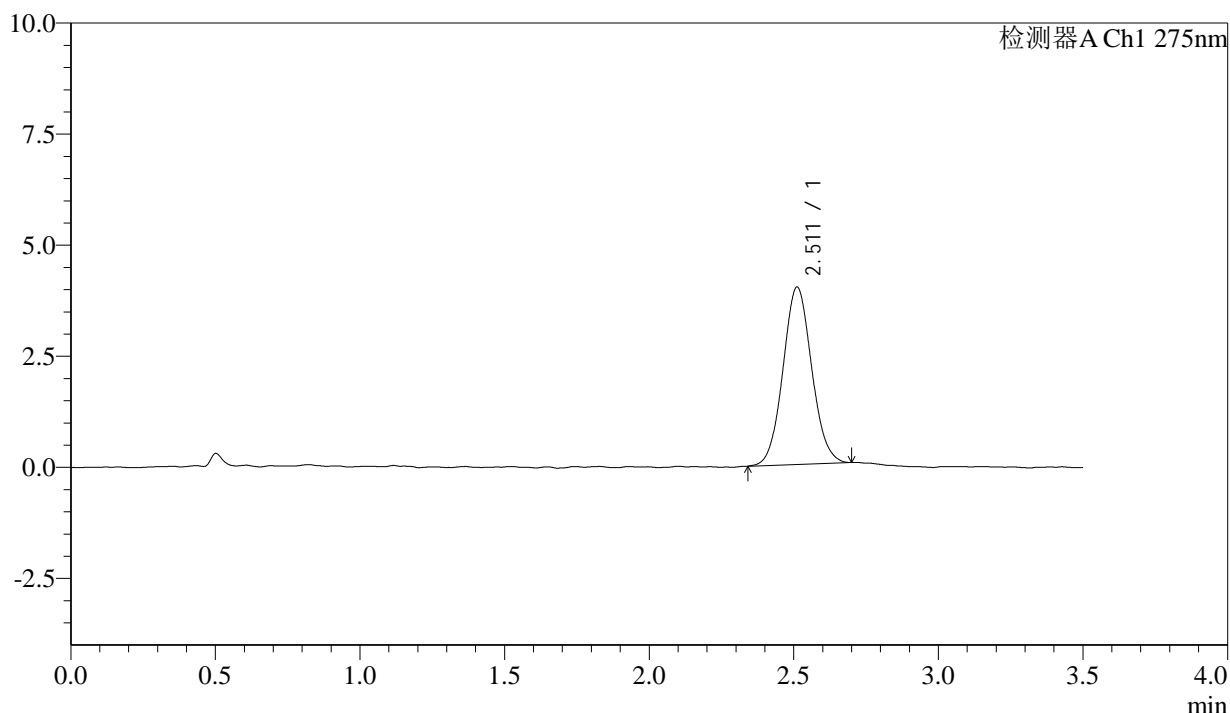
图37 多替诺雷片溶出度测定影响因素30天包装光照HPLC错误图谱  
 自制品(2025072421批)(1mg规格)-水介质-片4  
 供试品溶液-1

<样品信息>

色谱柱: LP-C18(50mm\*4.6mm,5μm)      流速: 1.5ml/min  
 柱温: 30°C      波长: 275nm  
 数据文件名: RC\$QTL-4138 - 0-187/11-3993-2 - zzp-2025072421p-rcd-yxys30t-bzgz-1mg-shuijz-P4-2.lcd  
 方法文件名: RC\$QTL-4138 - QTL-4138-rcd-FX260.lcm  
 批处理文件名: RC\$QTL-4138 - QTL-4138-20260507-FX260.lcb  
 样品瓶号: 1-30  
 进样体积: 20μl      版本号: 6.115  
 进样时间: 2026/05/07 13:30:05      实验者: xiechaojun  
 处理时间(V2): 2026/05/08 16:48:39      处理者: xiechaojun  
 仪器型号: SHIMADZU LC-2050C(FX260)

<色谱图>

mV



<峰表>

检测器A Ch1 275nm

峰号	保留时间	面积	面积%	高度	理论塔板数(USP)	拖尾因子	分离度(USP)
1	2.511	27584	100.000	3989	3075	1.065	--
总计		27584	100.000	3989			

图38 多替诺雷片溶出度测定影响因素30天包装光照HPLC错误图谱  
 自制品(2025072421批)(1mg规格)-水介质-片4  
 供试品溶液-2



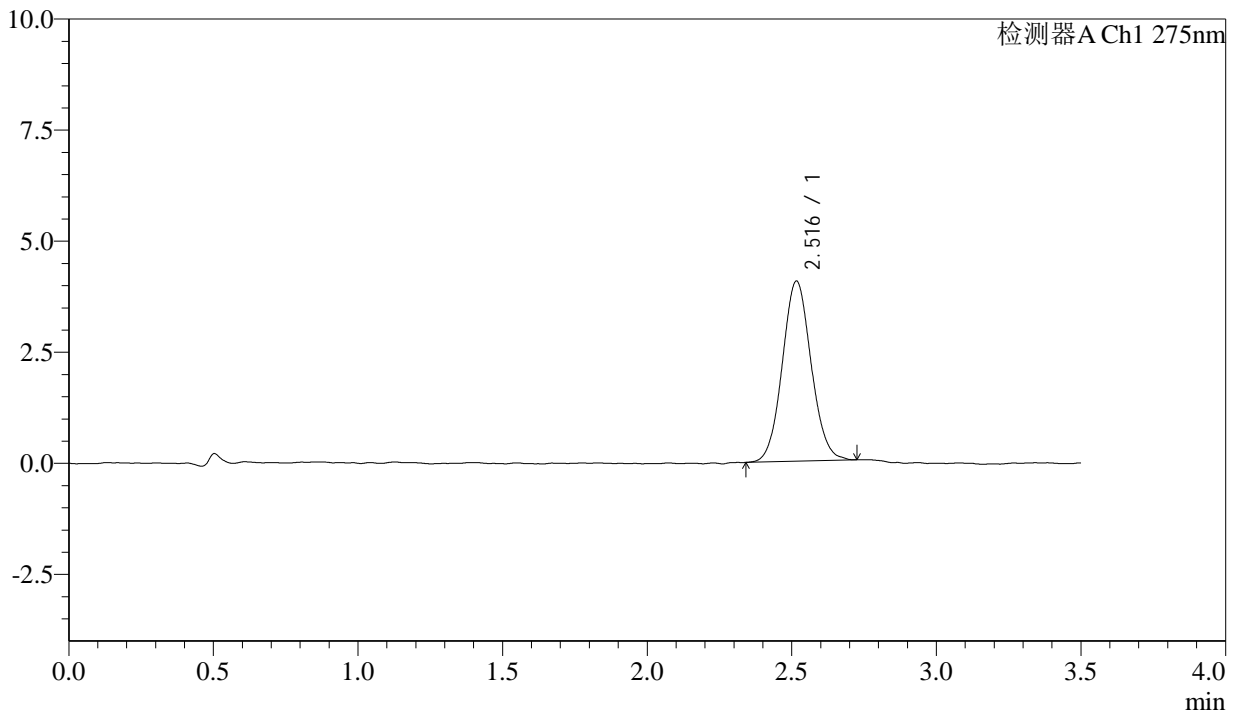
# QTL-4138

## <样品信息>

色谱柱: LP-C18(50mm\*4.6mm,5μm)      流速: 1.5ml/min  
 柱温: 30°C      波长: 275nm  
 数据文件名: RC\$QTL-4138 - 0-187/11-3994-2 - zzp-2025072421p-rcd-yxys30t-bzgz-1mg-shuijz-P5-1.lcd  
 方法文件名: RC\$QTL-4138 - QTL-4138-rcd-FX260.lcm  
 批处理文件名: RC\$QTL-4138 - QTL-4138-20260507-FX260.lcb  
 样品瓶号: 1-39  
 进样体积: 20μl      版本号: 6.115  
 进样时间: 2026/05/07 13:33:57      实验者: xiechaojun  
 处理时间(V2): 2026/05/08 16:48:42      处理者: xiechaojun  
 仪器型号: SHIMADZU LC-2050C(FX260)

## <色谱图>

mV



## <峰表>

检测器A Ch1 275nm

峰号	保留时间	面积	面积%	高度	理论塔板数(USP)	拖尾因子	分离度(USP)
1	2.516	28186	100.000	4050	3062	1.070	--
总计		28186	100.000	4050			

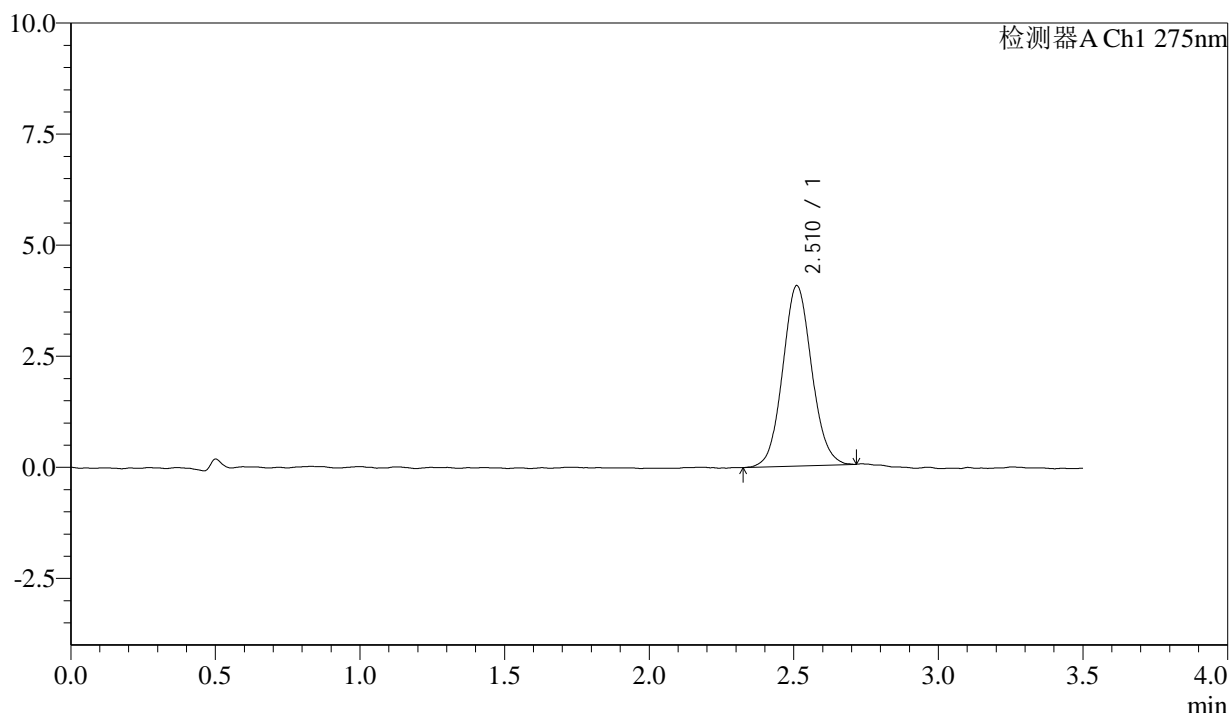
图39 多替诺雷片溶出度测定影响因素30天包装光照HPLC错误图谱  
 自制品(2025072421批)(1mg规格)-水介质-片5  
 供试品溶液-1

### <样品信息>

色谱柱: LP-C18(50mm\*4.6mm,5μm)      流速: 1.5ml/min  
 柱温: 30°C      波长: 275nm  
 数据文件名: RC\$QTL-4138 - 0-187/11-3995-2 - zzp-2025072421p-rcd-yxys30t-bzgz-1mg-shuijz-P5-2.lcd  
 方法文件名: RC\$QTL-4138 - QTL-4138-rcd-FX260.lcm  
 批处理文件名: RC\$QTL-4138 - QTL-4138-20260507-FX260.lcb  
 样品瓶号: 1-39  
 进样体积: 20μl      版本号: 6.115  
 进样时间: 2026/05/07 13:37:50      实验者: xiechaojun  
 处理时间(V2): 2026/05/08 16:48:45      处理者: xiechaojun  
 仪器型号: SHIMADZU LC-2050C(FX260)

### <色谱图>

mV



### <峰表>

检测器A Ch1 275nm

峰号	保留时间	面积	面积%	高度	理论塔板数(USP)	拖尾因子	分离度(USP)
1	2.510	28400	100.000	4055	3012	1.077	--
总计		28400	100.000	4055			

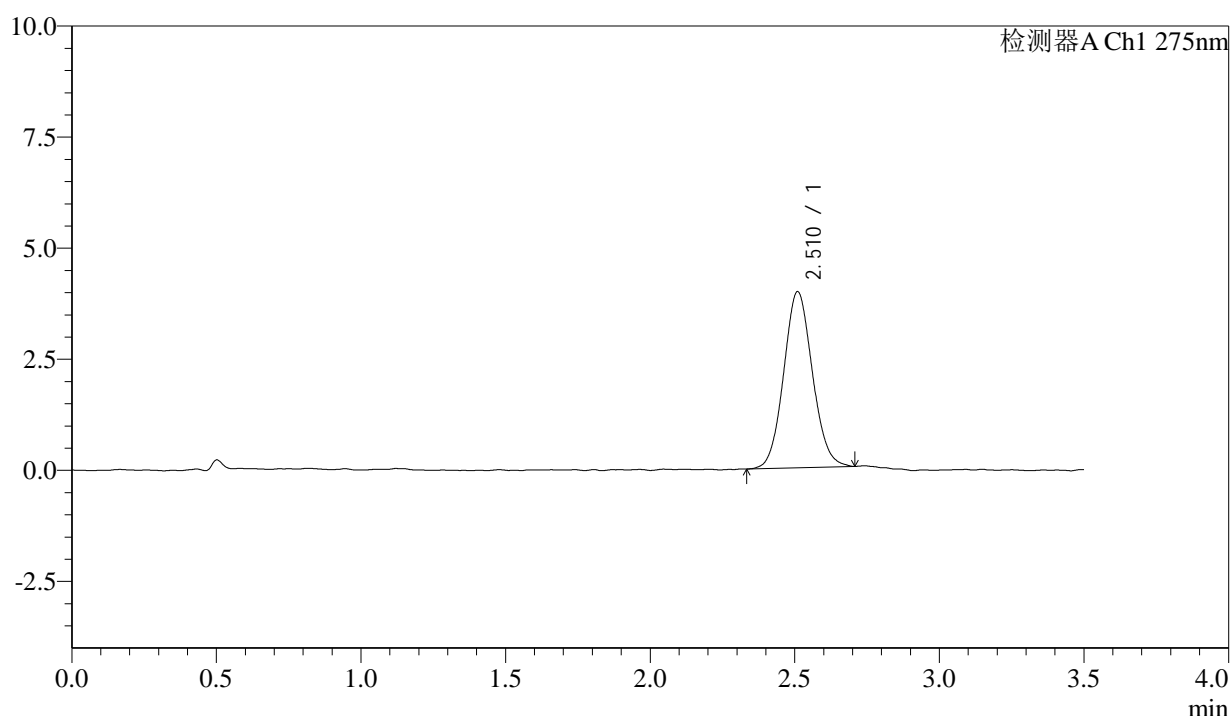
图40 多替诺雷片溶出度测定影响因素30天包装光照HPLC错误图谱  
 自制品(2025072421批)(1mg规格)-水介质-片5  
 供试品溶液-2

### <样品信息>

色谱柱: LP-C18(50mm\*4.6mm,5μm)      流速: 1.5ml/min  
 柱温: 30°C      波长: 275nm  
 数据文件名: RC\$QTL-4138 - 0-187/11-3996-2 - zzp-2025072421p-rcd-yxys30t-bzgz-1mg-shuijz-P6-1.lcd  
 方法文件名: RC\$QTL-4138 - QTL-4138-rcd-FX260.lcm  
 批处理文件名: RC\$QTL-4138 - QTL-4138-20260507-FX260.lcb  
 样品瓶号: 1-48  
 进样体积: 20μl      版本号: 6.115  
 进样时间: 2026/05/07 13:41:43      实验者: xiechaojun  
 处理时间(V2): 2026/05/08 16:48:48      处理者: xiechaojun  
 仪器型号: SHIMADZU LC-2050C(FX260)

### <色谱图>

mV



### <峰表>

检测器A Ch1 275nm

峰号	保留时间	面积	面积%	高度	理论塔板数(USP)	拖尾因子	分离度(USP)
1	2.510	27384	100.000	3952	3032	1.083	--
总计		27384	100.000	3952			

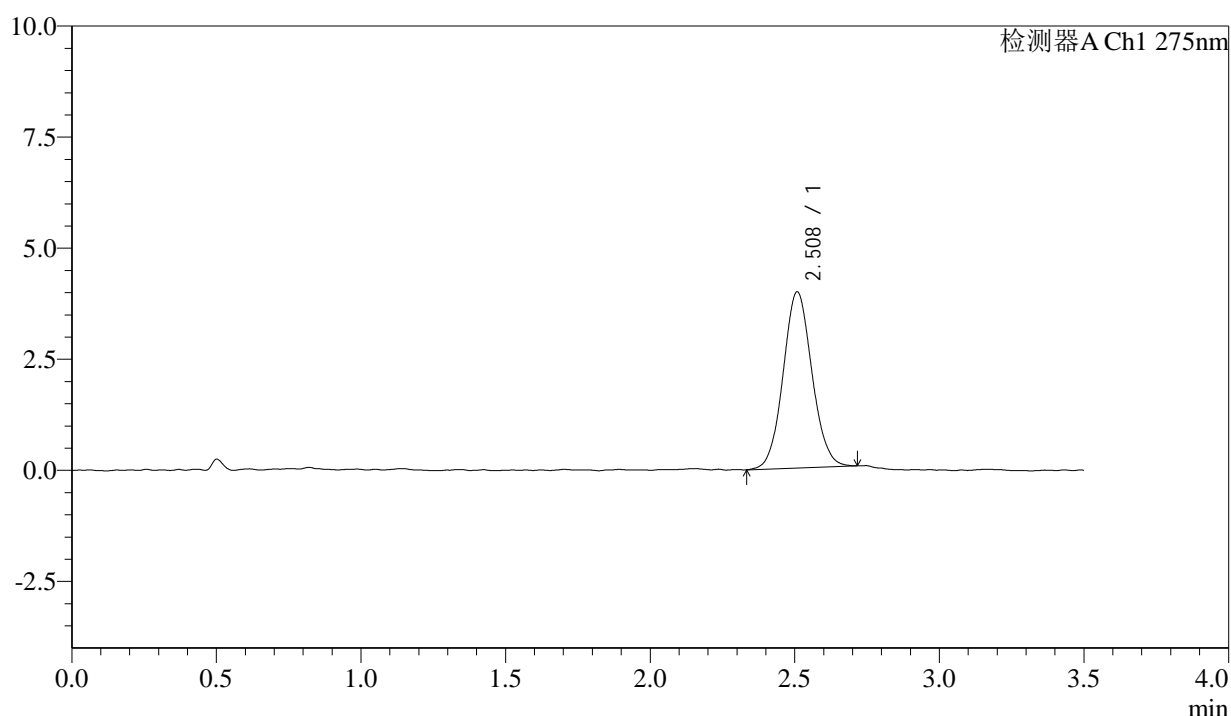
图41 多替诺雷片溶出度测定影响因素30天包装光照HPLC错误图谱  
 自制品(2025072421批)(1mg规格)-水介质-片6  
 供试品溶液-1

### <样品信息>

色谱柱: LP-C18(50mm\*4.6mm,5μm)      流速: 1.5ml/min  
 柱温: 30°C      波长: 275nm  
 数据文件名: RC\$QTL-4138 - 0-187/11-3997-2 - zzp-2025072421p-rcd-yxys30t-bzgz-1mg-shuijz-P6-2.lcd  
 方法文件名: RC\$QTL-4138 - QTL-4138-rcd-FX260.lcm  
 批处理文件名: RC\$QTL-4138 - QTL-4138-20260507-FX260.lcb  
 样品瓶号: 1-48  
 进样体积: 20μl      版本号: 6.115  
 进样时间: 2026/05/07 13:45:36      实验者: xiechaojun  
 处理时间(V2): 2026/05/08 16:48:51      处理者: xiechaojun  
 仪器型号: SHIMADZU LC-2050C(FX260)

### <色谱图>

mV



### <峰表>

检测器A Ch1 275nm

峰号	保留时间	面积	面积%	高度	理论塔板数(USP)	拖尾因子	分离度(USP)
1	2.508	27553	100.000	3956	3040	1.067	--
总计		27553	100.000	3956			

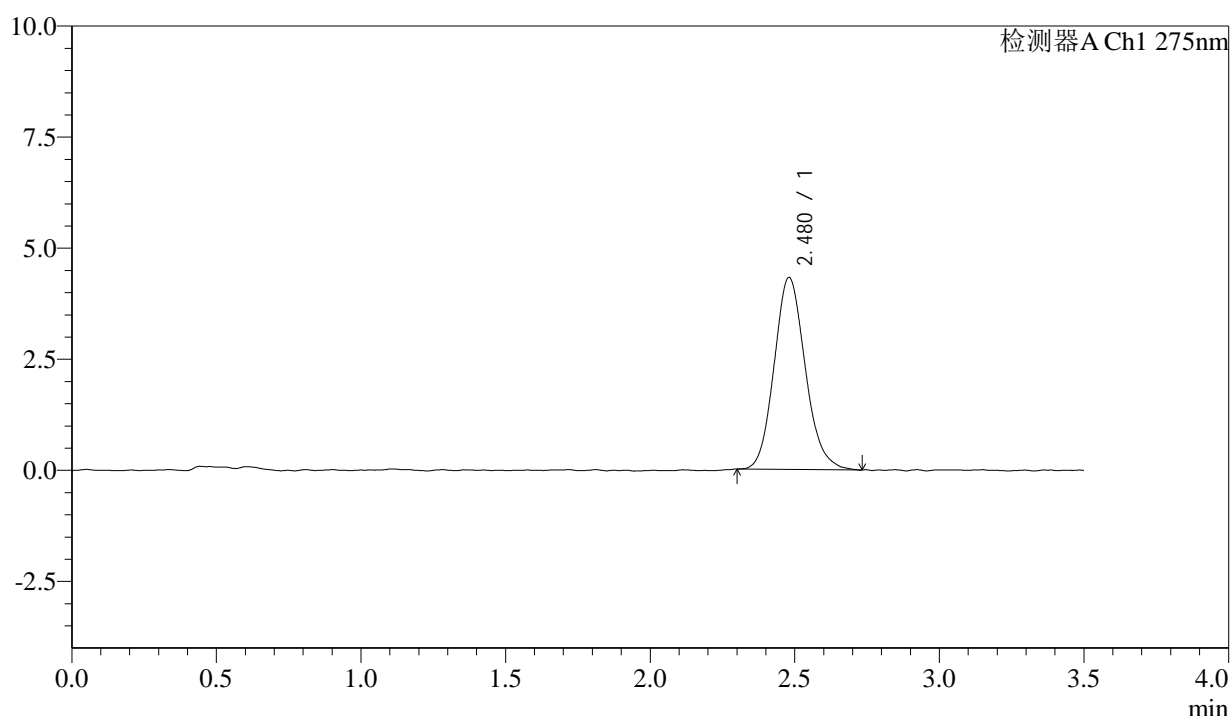
图42 多替诺雷片溶出度测定影响因素30天包装光照HPLC错误图谱  
 自制品(2025072421批)(1mg规格)-水介质-片6  
 供试品溶液-2

### <样品信息>

色谱柱: LP-C18(50mm\*4.6mm,5 $\mu$ m)      流速: 1.5ml/min  
 柱温: 30 $^{\circ}$ C      波长: 275nm  
 数据文件名: RC\$QTL-4138 - 0-187/11-3998-2 - zzp-2025072421p-rcd-yxys30t-1mg-shuijz-dz2-1.lcd  
 方法文件名: RC\$QTL-4138 - QTL-4138-rcd-FX260.lcm  
 批处理文件名: RC\$QTL-4138 - QTL-4138-20260507-FX260.lcb  
 样品瓶号: 1-27  
 进样体积: 20 $\mu$ l      版本号: 6.115  
 进样时间: 2026/05/07 13:49:31      实验者: xiechaojun  
 处理时间(V2): 2026/05/08 16:48:54      处理者: xiechaojun  
 仪器型号: SHIMADZU LC-2050C(FX260)

### <色谱图>

mV



### <峰表>

检测器A Ch1 275nm

峰号	保留时间	面积	面积%	高度	理论塔板数(USP)	拖尾因子	分离度(USP)
1	2.480	32354	100.000	4323	2568	1.139	--
总计		32354	100.000	4323			

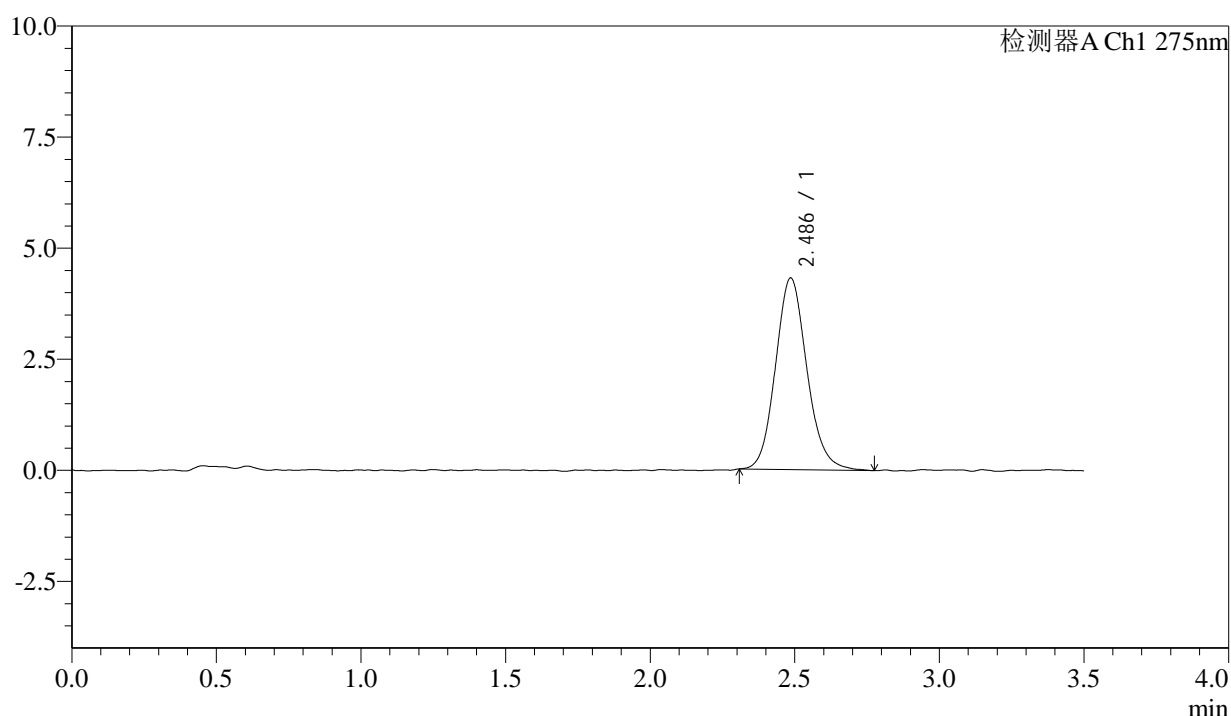
图43 多替诺雷片溶出度测定影响因素30天包装HPLC错误图谱  
自制品(1mg规格)-水介质  
对照品溶液-2-1

## <样品信息>

色谱柱: LP-C18(50mm\*4.6mm,5 $\mu$ m)      流速: 1.5ml/min  
 柱温: 30 $^{\circ}$ C      波长: 275nm  
 数据文件名: RC\$QTL-4138 - 0-187/11-3999-2 - zzp-2025072421p-rcd-yxys30t-1mg-shuijz-dz2-2.lcd  
 方法文件名: RC\$QTL-4138 - QTL-4138-rcd-FX260.lcm  
 批处理文件名: RC\$QTL-4138 - QTL-4138-20260507-FX260.lcb  
 样品瓶号: 1-27  
 进样体积: 20 $\mu$ l      版本号: 6.115  
 进样时间: 2026/05/07 13:53:25      实验者: xiechaojun  
 处理时间(V2): 2026/05/08 16:48:57      处理者: xiechaojun  
 仪器型号: SHIMADZU LC-2050C(FX260)

## <色谱图>

mV



## <峰表>

检测器A Ch1 275nm

峰号	保留时间	面积	面积%	高度	理论塔板数(USP)	拖尾因子	分离度(USP)
1	2.486	32589	100.000	4307	2563	1.123	--
总计		32589	100.000	4307			

图44 多替诺雷片溶出度测定影响因素30天包装HPLC错误图谱  
自制品(1mg规格)-水介质  
对照品溶液-2-2