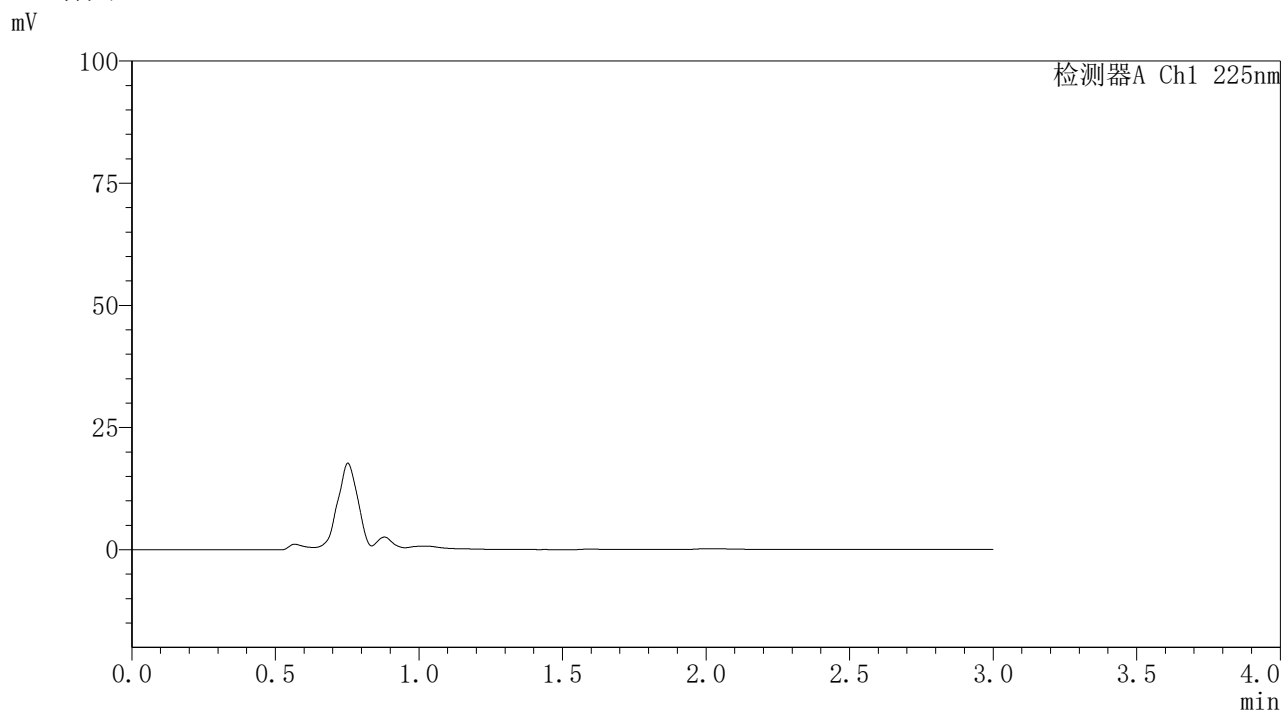


 SHIMADZU
LabSolutions **SMF-4160**

<样品信息>

色谱柱 : XB-C18(150mm*4.6mm,5µm) 流速: 2.0ml/min
柱温 : 35°C 波长: 225nm
数据文件名 : RC\$SMF-4160 - 27-15/29-511-2 - cbzj-Z005796p-rcqx-pH6.8jz-lf100z-jyx2-rj.lcd
方法文件名 : RC\$SMF-4160 - SMF-4160-rcqx-FX278.lcm
批处理文件名: RC\$SMF-4160 - 20260511-FX278.lcb
样品瓶号 : 3-9
进样体积 : 50 µl 版本号: 6.115
进样时间 : 2026/05/11 10:35:23 实验者: jiangjinwei
处理时间(V2) : 2026/05/11 15:46:00 处理者: jiangjinwei
仪器型号 : SHIMADZU LC-2050C (FX278)

<色谱图>



<峰表>

检测器A Ch1 225nm

峰号	保留时间	面积	面积%	高度	理论塔板数(USP)	拖尾因子	分离度(USP)
总计							

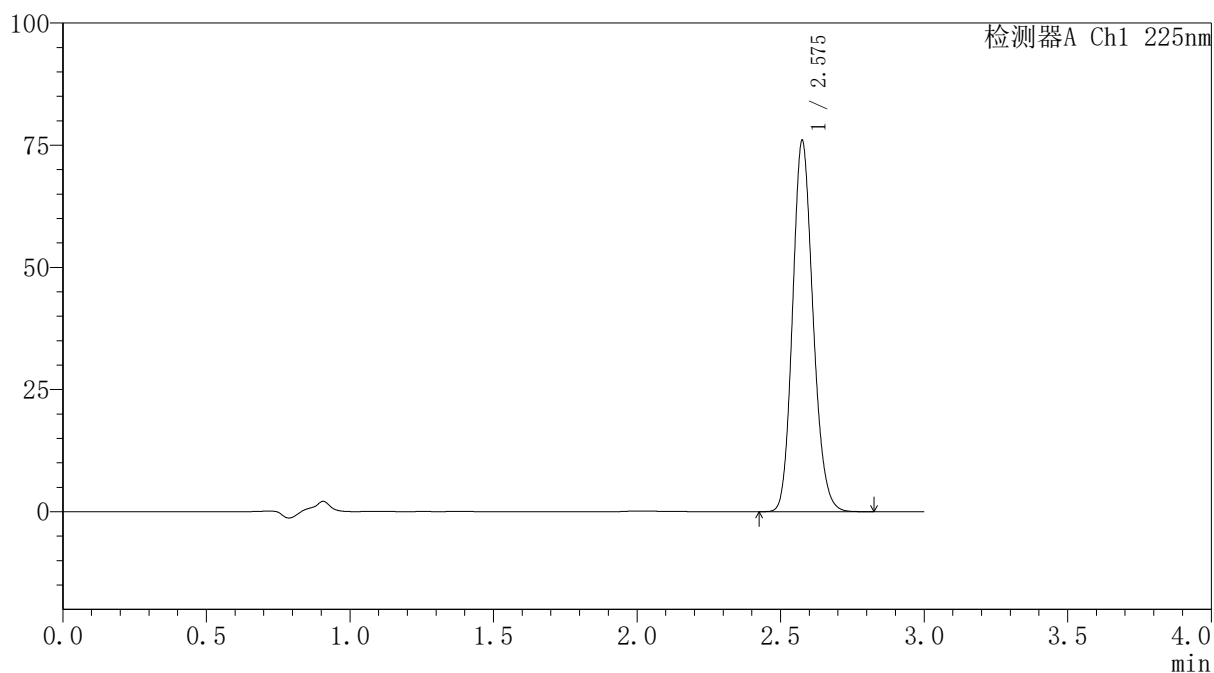

SHIMADZU
LabSolutions SMF-4160

<样品信息>

色谱柱	: XB-C18(150mm*4.6mm,5μm)	流速	: 2.0ml/min
柱温	: 35°C	波长	: 225nm
数据文件名	: RC\$SMF-4160 - 27-15/29-512-2 - cbzj-Z005796p-rcqx-pH6.8jz-lf100z-jyx2-dz1-1.lcd		
方法文件名	: RC\$SMF-4160 - SMF-4160-rcqx-FX278.lcm		
批处理文件名	: RC\$SMF-4160 - 20260511-FX278.lcb		
样品瓶号	: 3-18	版本号	: 6.115
进样体积	: 50 μl	实验者	: jiangjinwei
进样时间	: 2026/05/11 10:38:49	处理者	: jiangjinwei
处理时间(V2)	: 2026/05/11 15:46:03		
仪器型号	: SHIMADZU LC-2050C (FX278)		

<色谱图>

mV



<峰表>

检测器A Ch1 225nm

峰号	保留时间	面积	面积%	高度	理论塔板数(USP)	拖尾因子	分离度(USP)
1	2.575	375579	100.000	75451	6341	1.155	--
总计		375579	100.000	75451			

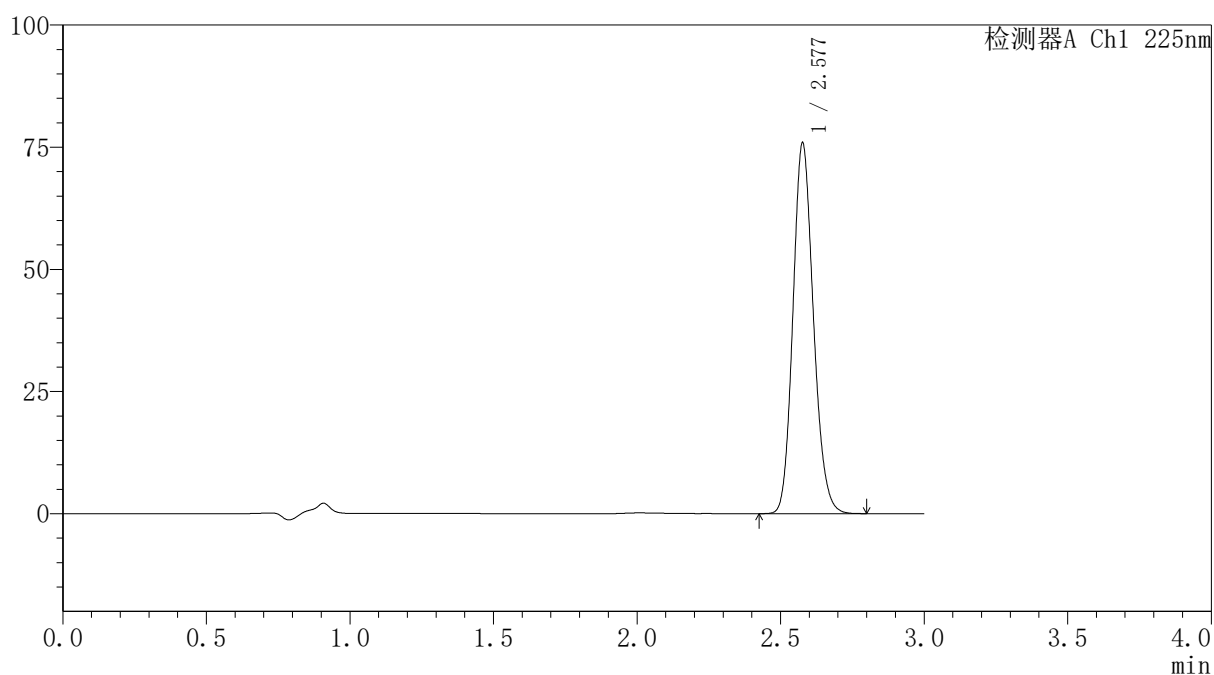

SHIMADZU
LabSolutions SMF-4160

<样品信息>

色谱柱	: XB-C18(150mm*4.6mm,5μm)	流速	: 2.0ml/min
柱温	: 35°C	波长	: 225nm
数据文件名	: RC\$SMF-4160 - 27-15/29-513-2 - cbzj-Z005796p-rcqx-pH6.8jz-lf100z-jyx2-dz1-2.lcd		
方法文件名	: RC\$SMF-4160 - SMF-4160-rcqx-FX278.lcm		
批处理文件名	: RC\$SMF-4160 - 20260511-FX278.lcb		
样品瓶号	: 3-18	版本号	: 6.115
进样体积	: 50 μl	实验者	: jiangjinwei
进样时间	: 2026/05/11 10:42:14	处理者	: jiangjinwei
处理时间(V2)	: 2026/05/11 15:46:06		
仪器型号	: SHIMADZU LC-2050C (FX278)		

<色谱图>

mV



<峰表>

检测器A Ch1 225nm

峰号	保留时间	面积	面积%	高度	理论塔板数(USP)	拖尾因子	分离度(USP)
1	2.577	375353	100.000	75417	6334	1.152	--
总计		375353	100.000	75417			

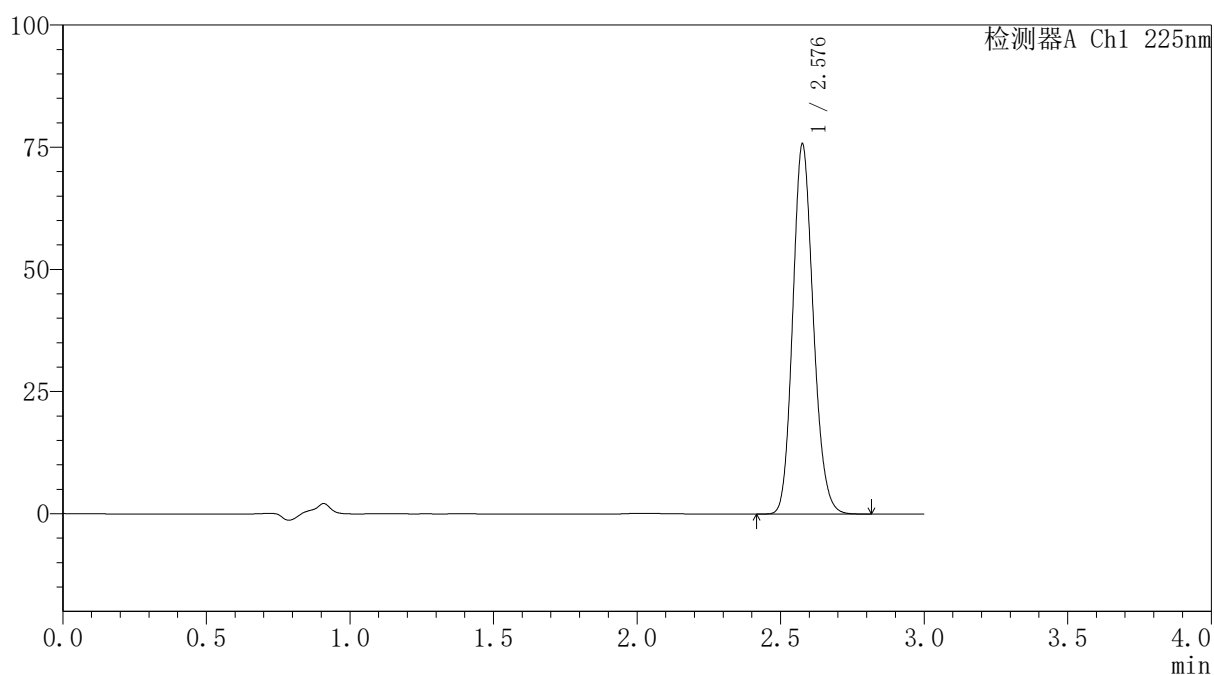

SHIMADZU
LabSolutions SMF-4160

<样品信息>

色谱柱	: XB-C18(150mm*4.6mm,5μm)	流速	: 2.0ml/min
柱温	: 35°C	波长	: 225nm
数据文件名	: RC\$SMF-4160 - 27-15/29-514-2 - cbzj-Z005796p-rcqx-pH6.8jz-lf100z-jyx2-dz1-3.lcd		
方法文件名	: RC\$SMF-4160 - SMF-4160-rcqx-FX278.lcm		
批处理文件名	: RC\$SMF-4160 - 20260511-FX278.lcb		
样品瓶号	: 3-18	版本号	: 6.115
进样体积	: 50 μl	实验者	: jiangjinwei
进样时间	: 2026/05/11 10:46:46	处理者	: jiangjinwei
处理时间(V2)	: 2026/05/11 15:46:09		
仪器型号	: SHIMADZU LC-2050C (FX278)		

<色谱图>

mV



<峰表>

检测器A Ch1 225nm

峰号	保留时间	面积	面积%	高度	理论塔板数(USP)	拖尾因子	分离度(USP)
1	2.576	375436	100.000	75151	6307	1.153	--
总计		375436	100.000	75151			

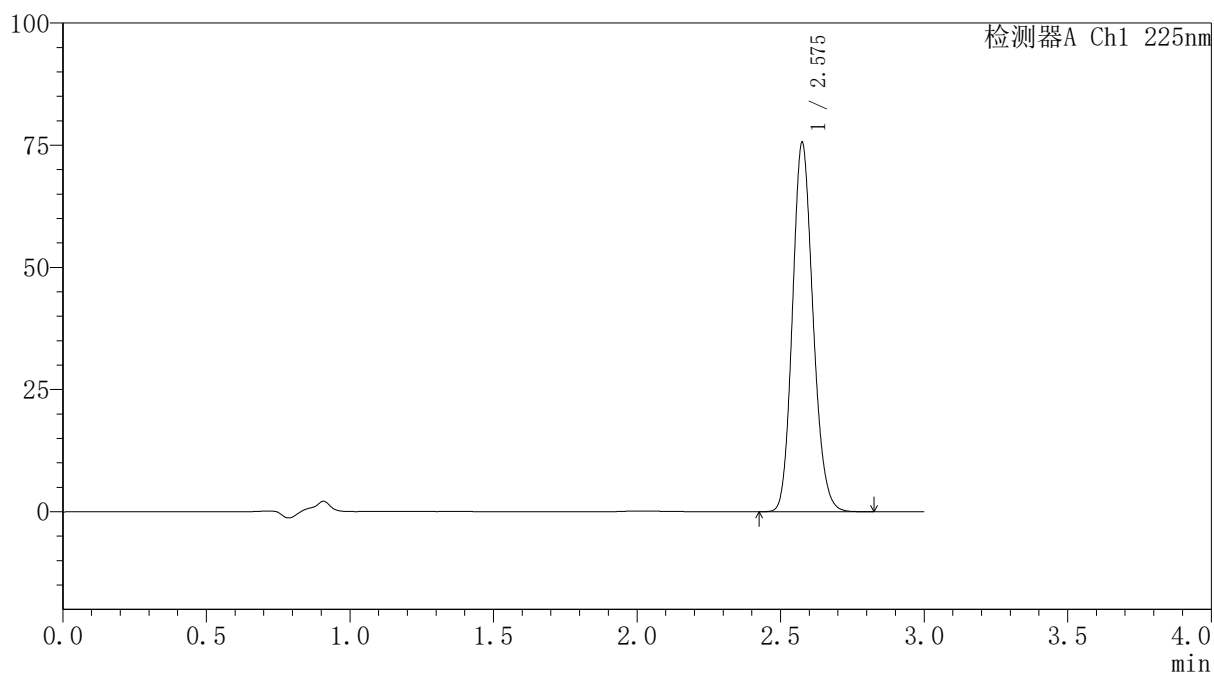
 SHIMADZU
LabSolutions **SMF-4160**

<样品信息>

色谱柱 : XB-C18(150mm*4.6mm,5 μ m) 流速: 2.0ml/min
柱温 : 35 $^{\circ}$ C 波长: 225nm
数据文件名 : RC\$SMF-4160 - 27-15/29-515-2 - cbzj-Z005796p-rcqx-pH6.8jz-lf100z-jyx2-dz1-4.lcd
方法文件名 : RC\$SMF-4160 - SMF-4160-rcqx-FX278.lcm
批处理文件名: RC\$SMF-4160 - 20260511-FX278.lcb
样品瓶号 : 3-18
进样体积 : 50 μ l 版本号: 6.115
进样时间 : 2026/05/11 10:50:08 实验者: jiangjinwei
处理时间(V2) : 2026/05/11 15:46:11 处理者: jiangjinwei
仪器型号 : SHIMADZU LC-2050C (FX278)

<色谱图>

mV



<峰表>

检测器A Ch1 225nm

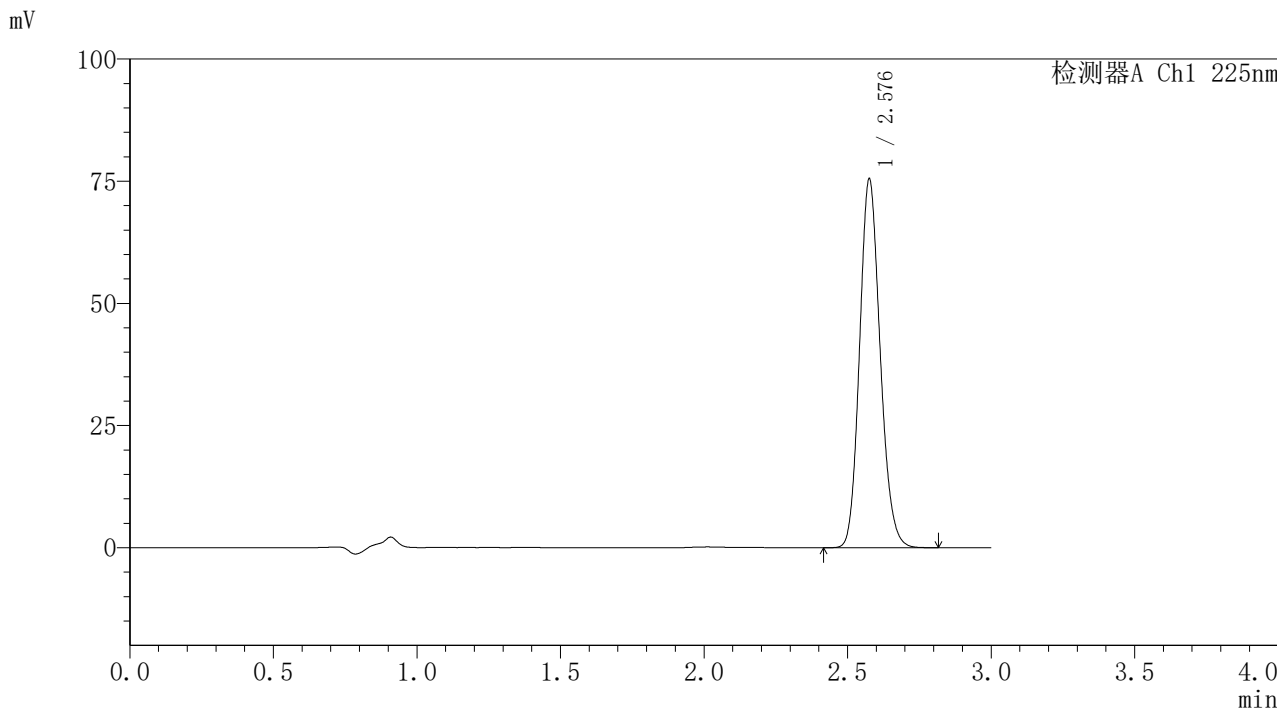
峰号	保留时间	面积	面积%	高度	理论塔板数(USP)	拖尾因子	分离度(USP)
1	2.575	375535	100.000	75125	6269	1.150	--
总计		375535	100.000	75125			

SHIMADZU
LabSolutions SMF-4160

<样品信息>

色谱柱	: XB-C18(150mm*4.6mm,5µm)	流速	: 2.0ml/min
柱温	: 35°C	波长	: 225nm
数据文件名	: RC\$SMF-4160 - 27-15/29-516-2 - cbzj-Z005796p-rcqx-pH6.8jz-lf100z-jyx2-dz1-5.lcd		
方法文件名	: RC\$SMF-4160 - SMF-4160-rcqx-FX278.lcm		
批处理文件名	: RC\$SMF-4160 - 20260511-FX278.lcb		
样品瓶号	: 3-18	版本号	: 6.115
进样体积	: 50 µl	实验者	: jiangjinwei
进样时间	: 2026/05/11 10:53:33	处理者	: jiangjinwei
处理时间(V2)	: 2026/05/11 15:46:14		
仪器型号	: SHIMADZU LC-2050C (FX278)		

<色谱图>



<峰表>

检测器A Ch1 225nm

峰号	保留时间	面积	面积%	高度	理论塔板数(USP)	拖尾因子	分离度(USP)
1	2.576	375438	100.000	74896	6253	1.150	--
总计		375438	100.000	74896			

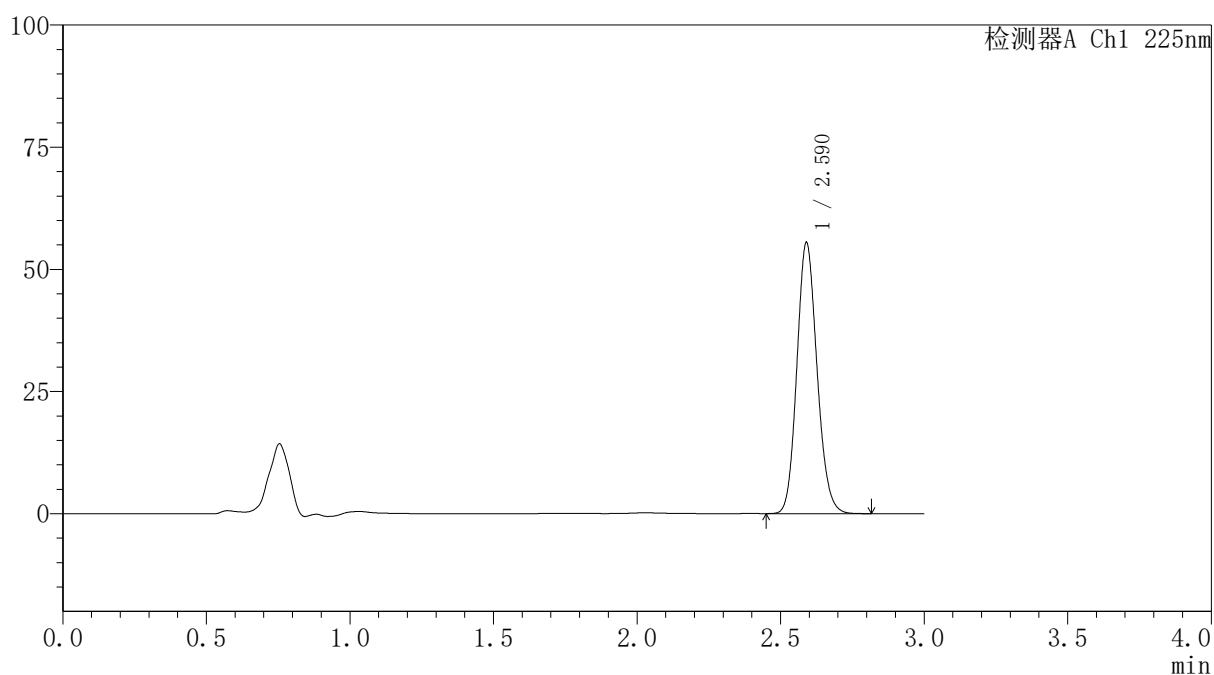

SHIMADZU
LabSolutions SMF-4160

<样品信息>

色谱柱	: XB-C18(150mm*4.6mm,5μm)	流速	: 2.0ml/min
柱温	: 35°C	波长	: 225nm
数据文件名	: RC\$SMF-4160 - 27-15/29-517-2 - cbzj-Z005796p-rcqx-pH6.8jz-lf100z-jyx2-p1-5min.lcd		
方法文件名	: RC\$SMF-4160 - SMF-4160-rcqx-FX278.lcm		
批处理文件名	: RC\$SMF-4160 - 20260511-FX278.lcb		
样品瓶号	: 3-1	版本号	: 6.115
进样体积	: 50 μl	实验者	: jiangjinwei
进样时间	: 2026/05/11 10:56:57	处理者	: jiangjinwei
处理时间(V2)	: 2026/05/11 15:46:16		
仪器型号	: SHIMADZU LC-2050C (FX278)		

<色谱图>

mV



<峰表>

检测器A Ch1 225nm

峰号	保留时间	面积	面积%	高度	理论塔板数(USP)	拖尾因子	分离度(USP)
1	2.590	270440	100.000	55406	6575	1.140	--
总计		270440	100.000	55406			

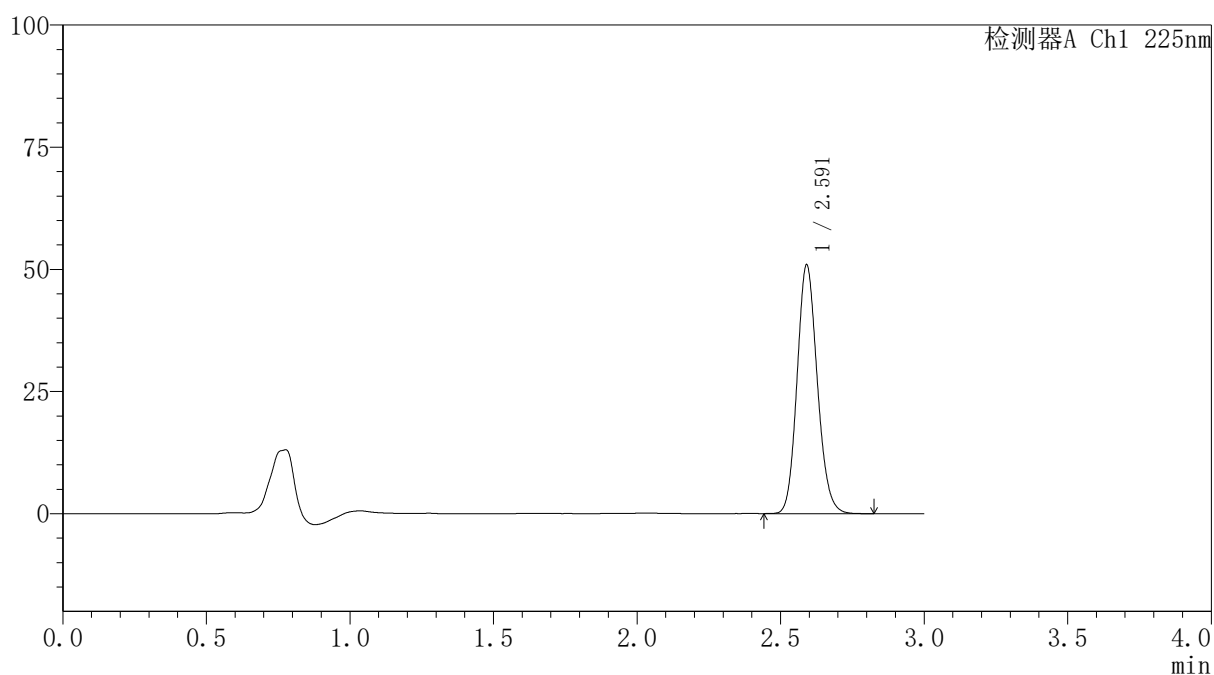

SHIMADZU
LabSolutions SMF-4160

<样品信息>

色谱柱	: XB-C18(150mm*4.6mm,5μm)	流速	: 2.0ml/min
柱温	: 35°C	波长	: 225nm
数据文件名	: RC\$SMF-4160 - 27-15/29-518-2 - cbzj-Z005796p-rcqx-pH6.8jz-lf100z-jyx2-p2-5min.lcd		
方法文件名	: RC\$SMF-4160 - SMF-4160-rcqx-FX278.lcm		
批处理文件名	: RC\$SMF-4160 - 20260511-FX278.lcb		
样品瓶号	: 3-10	版本号	: 6.115
进样体积	: 50 μl	实验者	: jiangjinwei
进样时间	: 2026/05/11 11:00:22	处理者	: jiangjinwei
处理时间(V2)	: 2026/05/11 15:46:18		
仪器型号	: SHIMADZU LC-2050C (FX278)		

<色谱图>

mV



<峰表>

检测器A Ch1 225nm

峰号	保留时间	面积	面积%	高度	理论塔板数(USP)	拖尾因子	分离度(USP)
1	2.591	248782	100.000	50759	6550	1.140	--
总计		248782	100.000	50759			

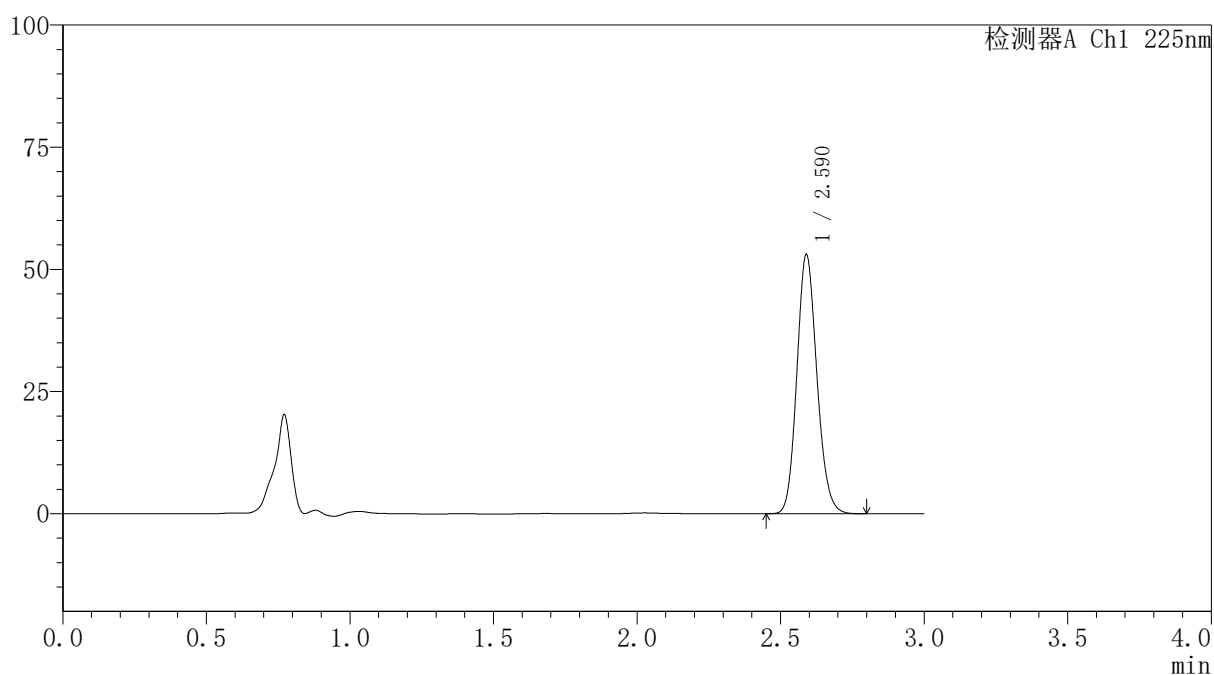

SHIMADZU
LabSolutions SMF-4160

<样品信息>

色谱柱	: XB-C18(150mm*4.6mm,5μm)	流速	: 2.0ml/min
柱温	: 35°C	波长	: 225nm
数据文件名	: RC\$SMF-4160 - 27-15/29-519-2 - cbzj-Z005796p-rcqx-pH6.8jz-lf100z-jyx2-p3-5min.lcd		
方法文件名	: RC\$SMF-4160 - SMF-4160-rcqx-FX278.lcm		
批处理文件名	: RC\$SMF-4160 - 20260511-FX278.lcb		
样品瓶号	: 3-19	版本号	: 6.115
进样体积	: 50 μl	实验者	: jiangjinwei
进样时间	: 2026/05/11 11:03:47	处理者	: jiangjinwei
处理时间(V2)	: 2026/05/11 15:46:21		
仪器型号	: SHIMADZU LC-2050C (FX278)		

<色谱图>

mV



<峰表>

检测器A Ch1 225nm

峰号	保留时间	面积	面积%	高度	理论塔板数(USP)	拖尾因子	分离度(USP)
1	2.590	256944	100.000	52983	6667	1.141	--
总计		256944	100.000	52983			

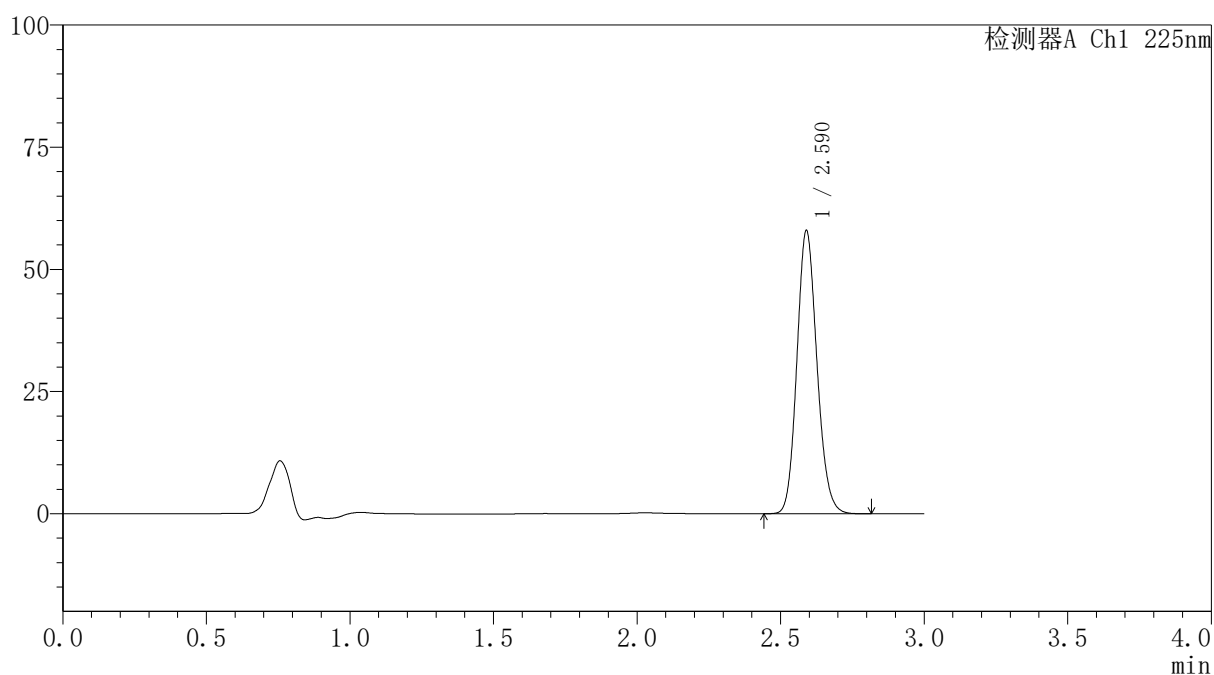
 SHIMADZU
LabSolutions **SMF-4160**

〈样品信息〉

色谱柱 : XB-C18(150mm*4.6mm,5 μ m) 流速: 2.0ml/min
柱温 : 35 $^{\circ}$ C 波长: 225nm
数据文件名 : RC\$SMF-4160 - 27-15/29-520-2 - cbzj-Z005796p-rcqx-pH6.8jz-lf100z-jyx2-p4-5min.lcd
方法文件名 : RC\$SMF-4160 - SMF-4160-rcqx-FX278.lcm
批处理文件名: RC\$SMF-4160 - 20260511-FX278.lcb
样品瓶号 : 3-28
进样体积 : 50 μ l 版本号: 6.115
进样时间 : 2026/05/11 11:07:11 实验者: jiangjinwei
处理时间(V2) : 2026/05/11 15:46:23 处理者: jiangjinwei
仪器型号 : SHIMADZU LC-2050C (FX278)

〈色谱图〉

mV



〈峰表〉

检测器A Ch1 225nm

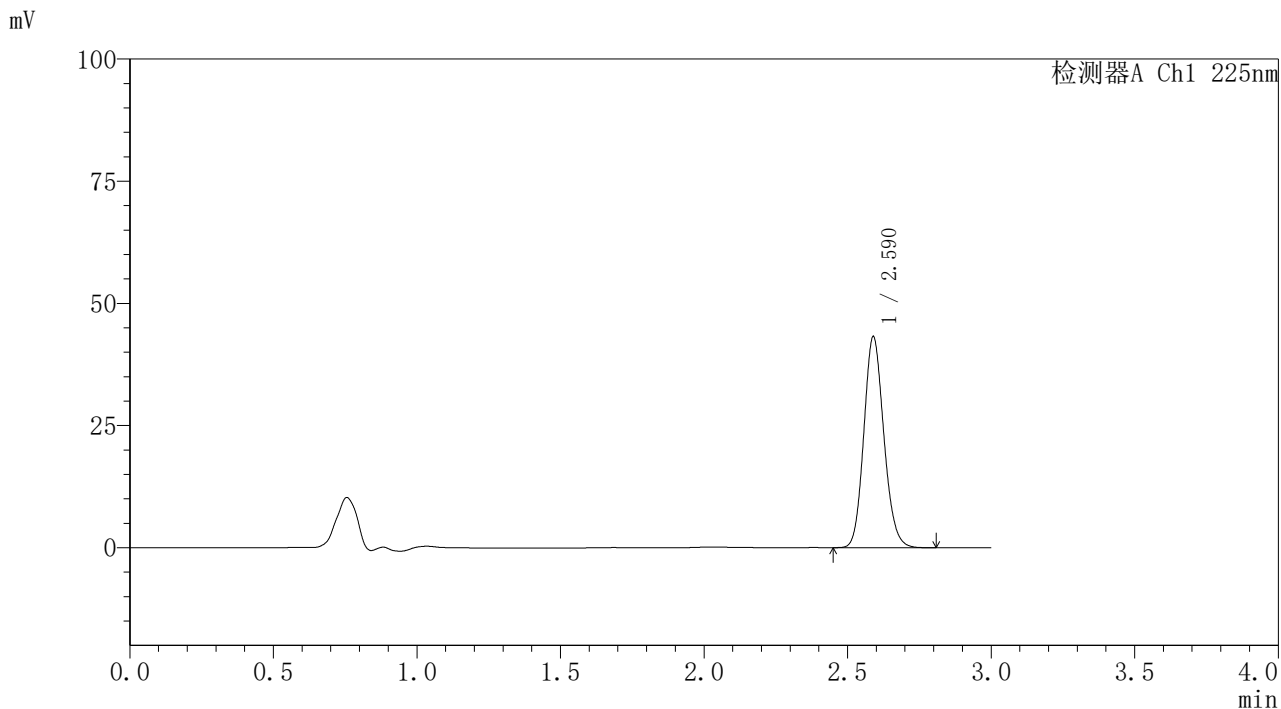
峰号	保留时间	面积	面积%	高度	理论塔板数(USP)	拖尾因子	分离度(USP)
1	2.590	280855	100.000	57893	6668	1.141	--
总计		280855	100.000	57893			

SHIMADZU
LabSolutions SMF-4160

<样品信息>

色谱柱	: XB-C18(150mm*4.6mm,5µm)	流速	: 2.0ml/min
柱温	: 35°C	波长	: 225nm
数据文件名	: RC\$SMF-4160 - 27-15/29-521-2 - cbzj-Z005796p-rcqx-pH6.8jz-lf100z-jyx2-p5-5min.lcd		
方法文件名	: RC\$SMF-4160 - SMF-4160-rcqx-FX278.lcm		
批处理文件名	: RC\$SMF-4160 - 20260511-FX278.lcb		
样品瓶号	: 3-37	版本号	: 6.115
进样体积	: 50 µl	实验者	: jiangjinwei
进样时间	: 2026/05/11 11:10:36	处理者	: jiangjinwei
处理时间(V2)	: 2026/05/11 15:46:26		
仪器型号	: SHIMADZU LC-2050C (FX278)		

<色谱图>



<峰表>

检测器A Ch1 225nm

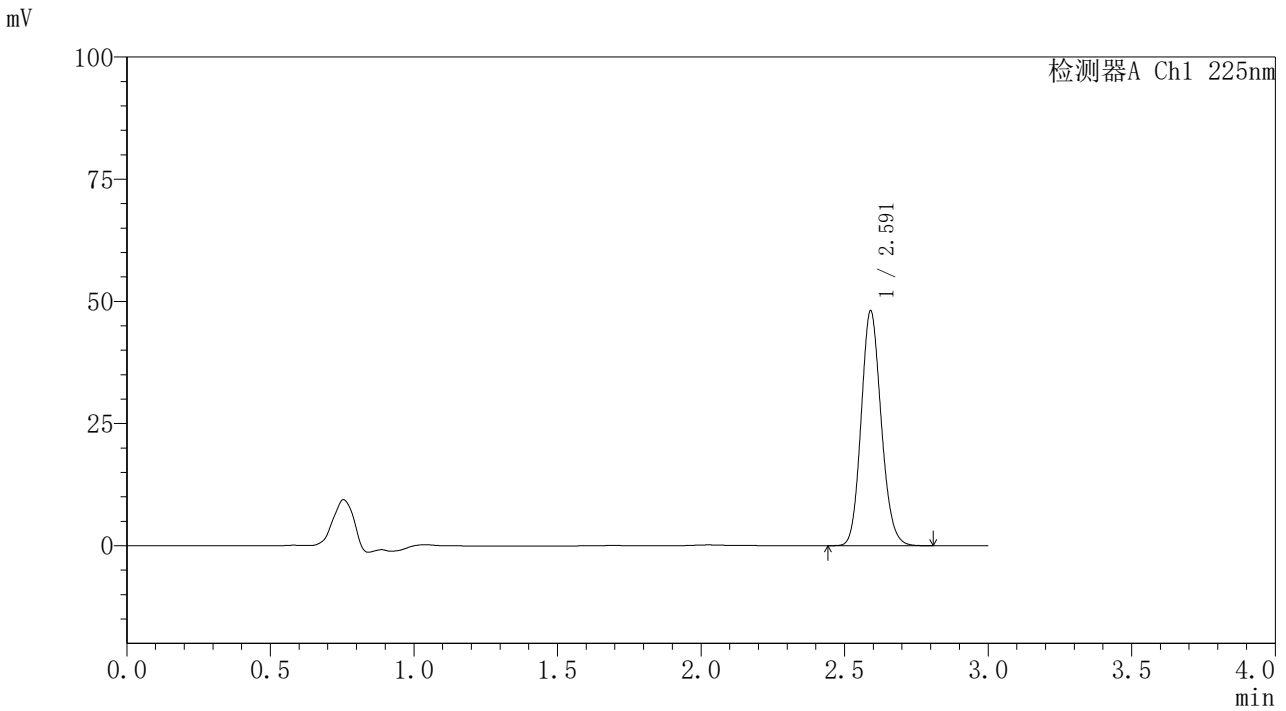
峰号	保留时间	面积	面积%	高度	理论塔板数(USP)	拖尾因子	分离度(USP)
1	2.590	209126	100.000	43176	6677	1.142	--
总计		209126	100.000	43176			

SHIMADZU
LabSolutions SMF-4160

<样品信息>

色谱柱	: XB-C18(150mm*4.6mm,5µm)	流速	: 2.0ml/min
柱温	: 35°C	波长	: 225nm
数据文件名	: RC\$SMF-4160 - 27-15/29-522-2 - cbzj-Z005796p-rcqx-pH6.8jz-lf100z-jyx2-p6-5min.lcd		
方法文件名	: RC\$SMF-4160 - SMF-4160-rcqx-FX278.lcm		
批处理文件名	: RC\$SMF-4160 - 20260511-FX278.lcb		
样品瓶号	: 3-46	版本号	: 6.115
进样体积	: 50 µl	实验者	: jiangjinwei
进样时间	: 2026/05/11 11:14:01	处理者	: jiangjinwei
处理时间(V2)	: 2026/05/11 15:46:28		
仪器型号	: SHIMADZU LC-2050C (FX278)		

<色谱图>



<峰表>

检测器A Ch1 225nm

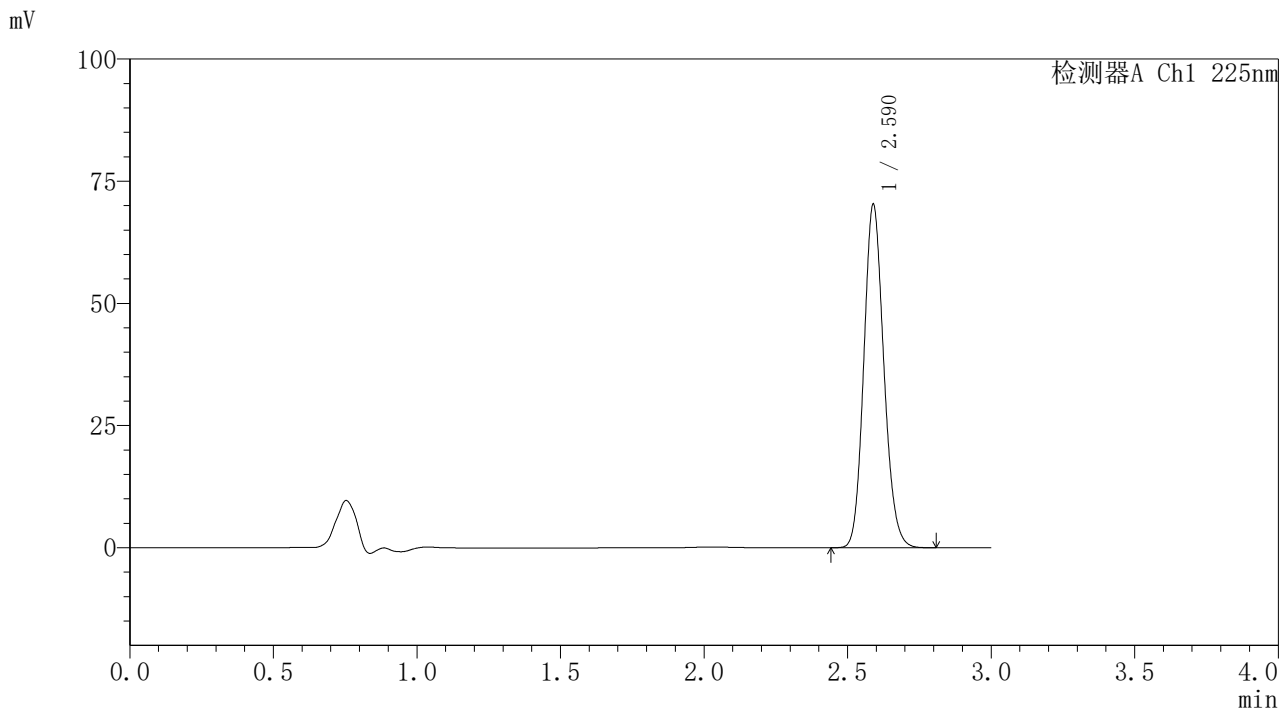
峰号	保留时间	面积	面积%	高度	理论塔板数(USP)	拖尾因子	分离度(USP)
1	2.591	232898	100.000	47936	6669	1.141	--
总计		232898	100.000	47936			

SHIMADZU
LabSolutions **SMF-4160**

<样品信息>

色谱柱	: XB-C18(150mm*4.6mm,5µm)	流速	: 2.0ml/min
柱温	: 35°C	波长	: 225nm
数据文件名	: RC\$SMF-4160 - 27-15/29-523-2 - cbzj-Z005796p-rcqx-pH6.8jz-lf100z-jyx2-p1-10min.lcd		
方法文件名	: RC\$SMF-4160 - SMF-4160-rcqx-FX278.lcm		
批处理文件名	: RC\$SMF-4160 - 20260511-FX278.lcb		
样品瓶号	: 3-2	版本号	: 6.115
进样体积	: 50 µl	实验者	: jiangjinwei
进样时间	: 2026/05/11 11:17:25	处理者	: jiangjinwei
处理时间(V2)	: 2026/05/11 15:46:31		
仪器型号	: SHIMADZU LC-2050C (FX278)		

<色谱图>



<峰表>

检测器A Ch1 225nm

峰号	保留时间	面积	面积%	高度	理论塔板数(USP)	拖尾因子	分离度(USP)
1	2.590	340274	100.000	70236	6673	1.141	--
总计		340274	100.000	70236			

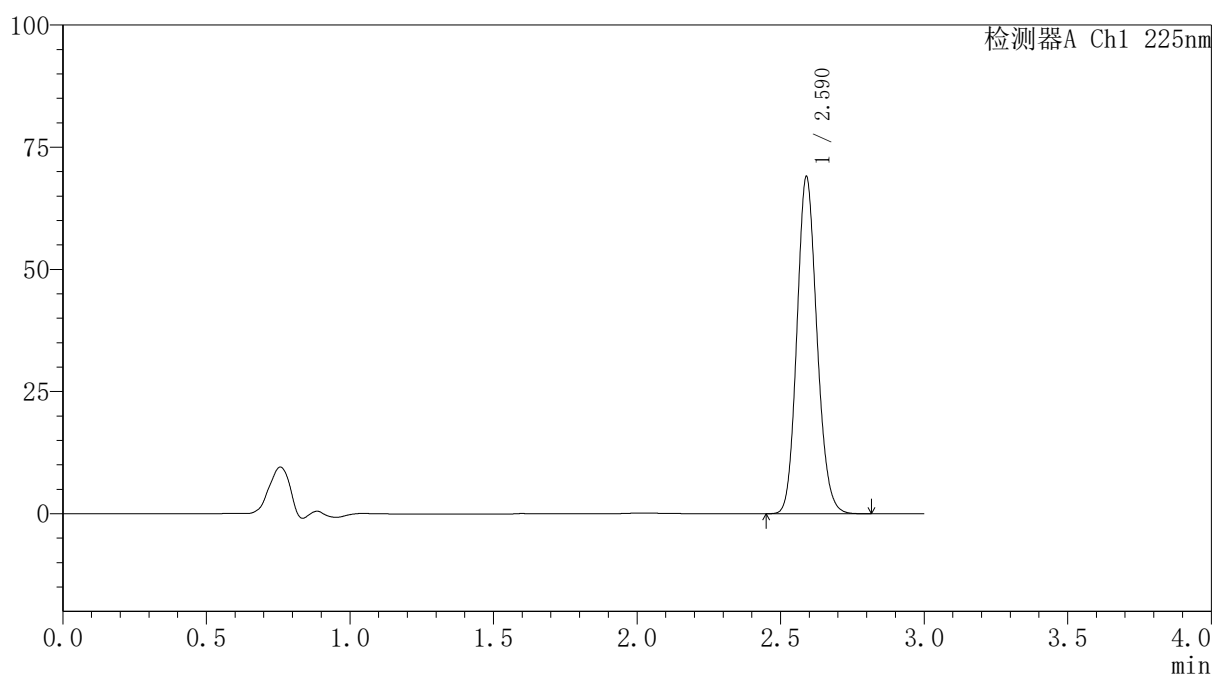

SHIMADZU
LabSolutions SMF-4160

<样品信息>

色谱柱	: XB-C18(150mm*4.6mm,5μm)	流速	: 2.0ml/min
柱温	: 35°C	波长	: 225nm
数据文件名	: RC\$SMF-4160 - 27-15/29-524-2 - cbzj-Z005796p-rcqx-pH6.8jz-lf100z-jyx2-p2-10min.lcd		
方法文件名	: RC\$SMF-4160 - SMF-4160-rcqx-FX278.lcm		
批处理文件名	: RC\$SMF-4160 - 20260511-FX278.lcb		
样品瓶号	: 3-11	版本号	: 6.115
进样体积	: 50 μl	实验者	: jiangjinwei
进样时间	: 2026/05/11 11:20:49	处理者	: jiangjinwei
处理时间(V2)	: 2026/05/11 15:46:33		
仪器型号	: SHIMADZU LC-2050C (FX278)		

<色谱图>

mV



<峰表>

检测器A Ch1 225nm

峰号	保留时间	面积	面积%	高度	理论塔板数(USP)	拖尾因子	分离度(USP)
1	2.590	333944	100.000	68898	6673	1.139	--
总计		333944	100.000	68898			

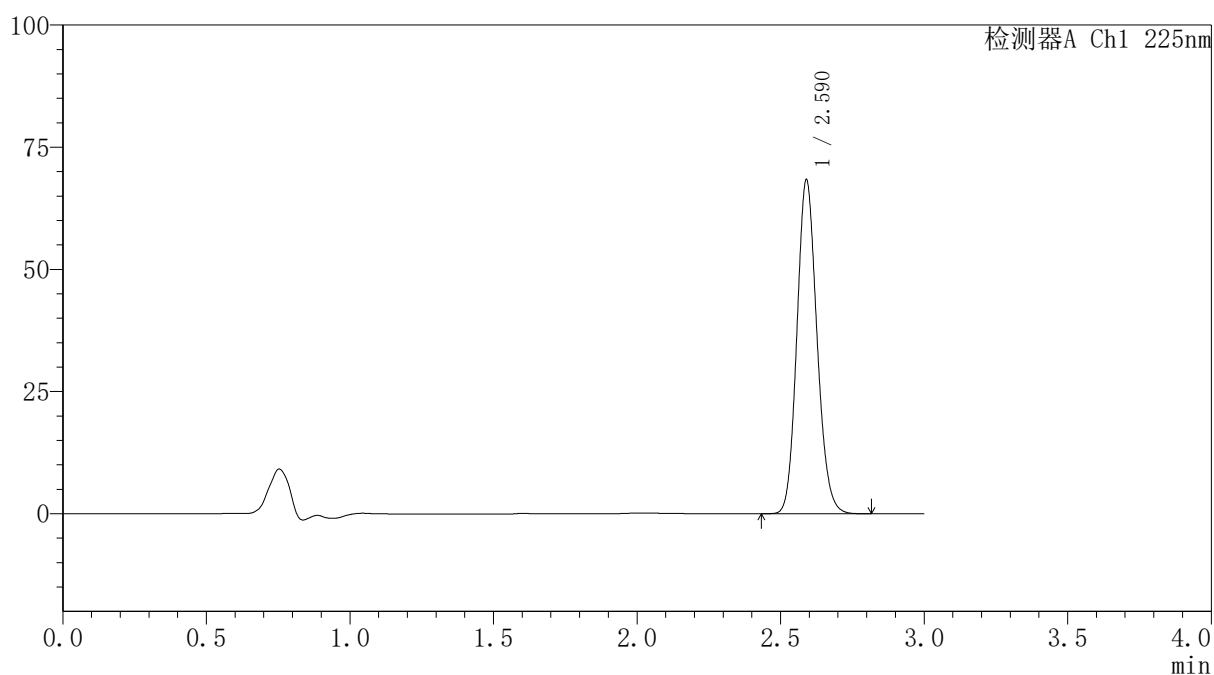

SHIMADZU
LabSolutions SMF-4160

<样品信息>

色谱柱	: XB-C18(150mm*4.6mm,5μm)	流速	: 2.0ml/min
柱温	: 35°C	波长	: 225nm
数据文件名	: RC\$SMF-4160 - 27-15/29-525-2 - cbzj-Z005796p-rcqx-pH6.8jz-lf100z-jyx2-p3-10min.lcd		
方法文件名	: RC\$SMF-4160 - SMF-4160-rcqx-FX278.lcm		
批处理文件名	: RC\$SMF-4160 - 20260511-FX278.lcb		
样品瓶号	: 3-20	版本号	: 6.115
进样体积	: 50 μl	实验者	: jiangjinwei
进样时间	: 2026/05/11 11:24:14	处理者	: jiangjinwei
处理时间(V2)	: 2026/05/11 15:46:36		
仪器型号	: SHIMADZU LC-2050C (FX278)		

<色谱图>

mV



<峰表>

检测器A Ch1 225nm

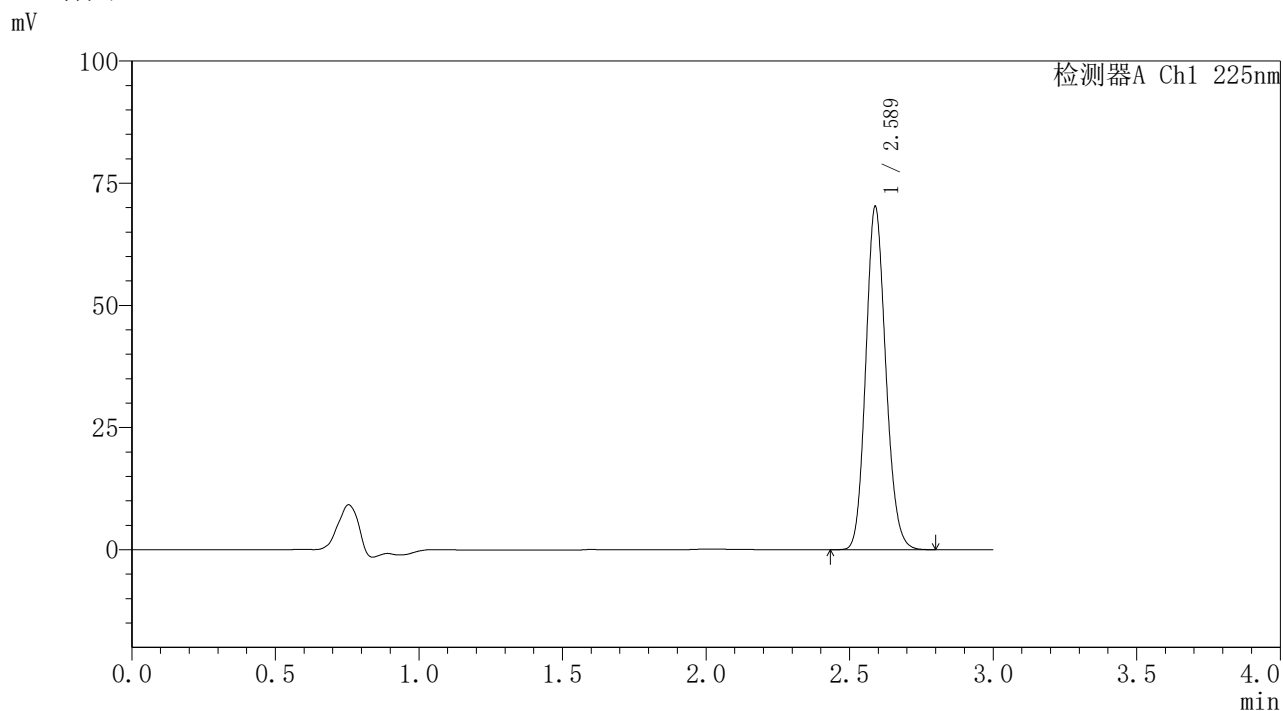
峰号	保留时间	面积	面积%	高度	理论塔板数(USP)	拖尾因子	分离度(USP)
1	2.590	331291	100.000	68264	6661	1.139	--
总计		331291	100.000	68264			

 SHIMADZU
LabSolutions **SMF-4160**

〈样品信息〉

色谱柱 : XB-C18(150mm*4.6mm,5 μ m) 流速: 2.0ml/min
柱温 : 35 $^{\circ}$ C 波长: 225nm
数据文件名 : RC\$SMF-4160 - 27-15/29-526-2 - cbzj-Z005796p-rcqx-pH6.8jz-lf100z-jyx2-p4-10min.lcd
方法文件名 : RC\$SMF-4160 - SMF-4160-rcqx-FX278.lcm
批处理文件名: RC\$SMF-4160 - 20260511-FX278.lcb
样品瓶号 : 3-29
进样体积 : 50 μ l 版本号: 6.115
进样时间 : 2026/05/11 11:27:38 实验者: jiangjinwei
处理时间(V2) : 2026/05/11 15:46:38 处理者: jiangjinwei
仪器型号 : SHIMADZU LC-2050C (FX278)

〈色谱图〉



〈峰表〉

检测器A Ch1 225nm

峰号	保留时间	面积	面积%	高度	理论塔板数(USP)	拖尾因子	分离度(USP)
1	2.589	339860	100.000	70197	6683	1.141	--
总计		339860	100.000	70197			

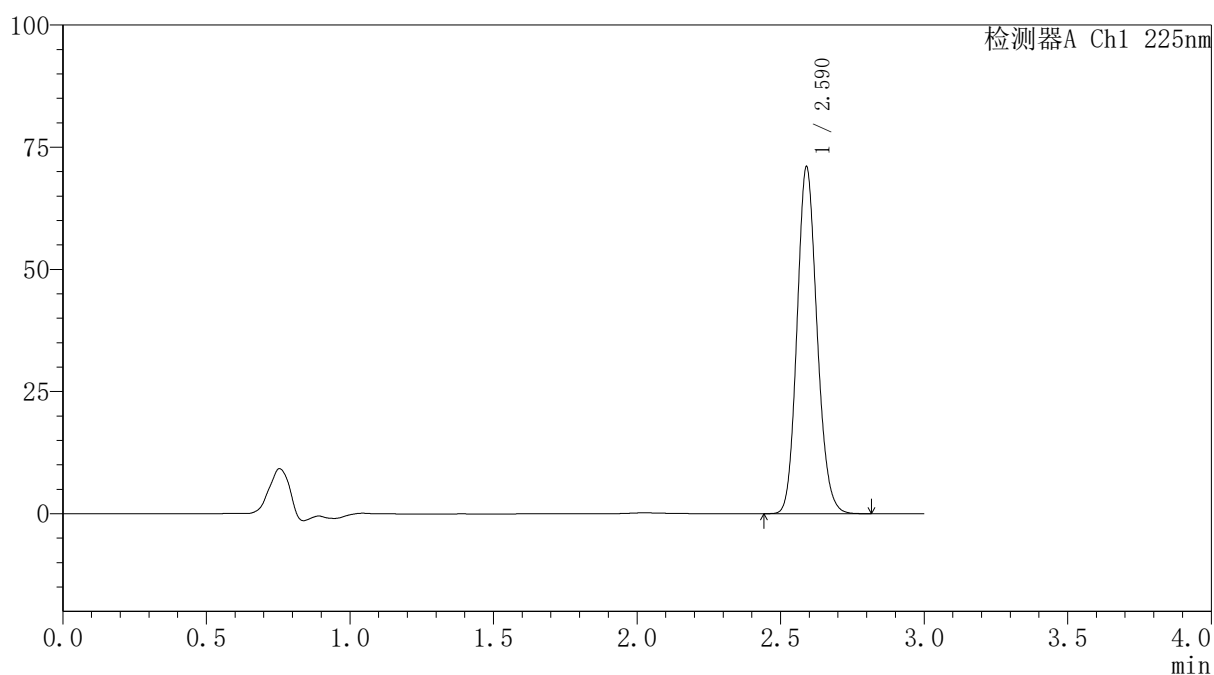
 SHIMADZU
LabSolutions **SMF-4160**

〈样品信息〉

色谱柱 : XB-C18(150mm*4.6mm,5 μ m) 流速: 2.0ml/min
柱温 : 35 $^{\circ}$ C 波长: 225nm
数据文件名 : RC\$SMF-4160 - 27-15/29-527-2 - cbzj-Z005796p-rcqx-pH6.8jz-lf100z-jyx2-p5-10min.lcd
方法文件名 : RC\$SMF-4160 - SMF-4160-rcqx-FX278.lcm
批处理文件名: RC\$SMF-4160 - 20260511-FX278.lcb
样品瓶号 : 3-38
进样体积 : 50 μ l 版本号: 6.115
进样时间 : 2026/05/11 11:31:03 实验者: jiangjinwei
处理时间(V2) : 2026/05/11 15:46:40 处理者: jiangjinwei
仪器型号 : SHIMADZU LC-2050C (FX278)

〈色谱图〉

mV



〈峰表〉

检测器A Ch1 225nm

峰号	保留时间	面积	面积%	高度	理论塔板数(USP)	拖尾因子	分离度(USP)
1	2.590	343191	100.000	70857	6688	1.142	--
总计		343191	100.000	70857			

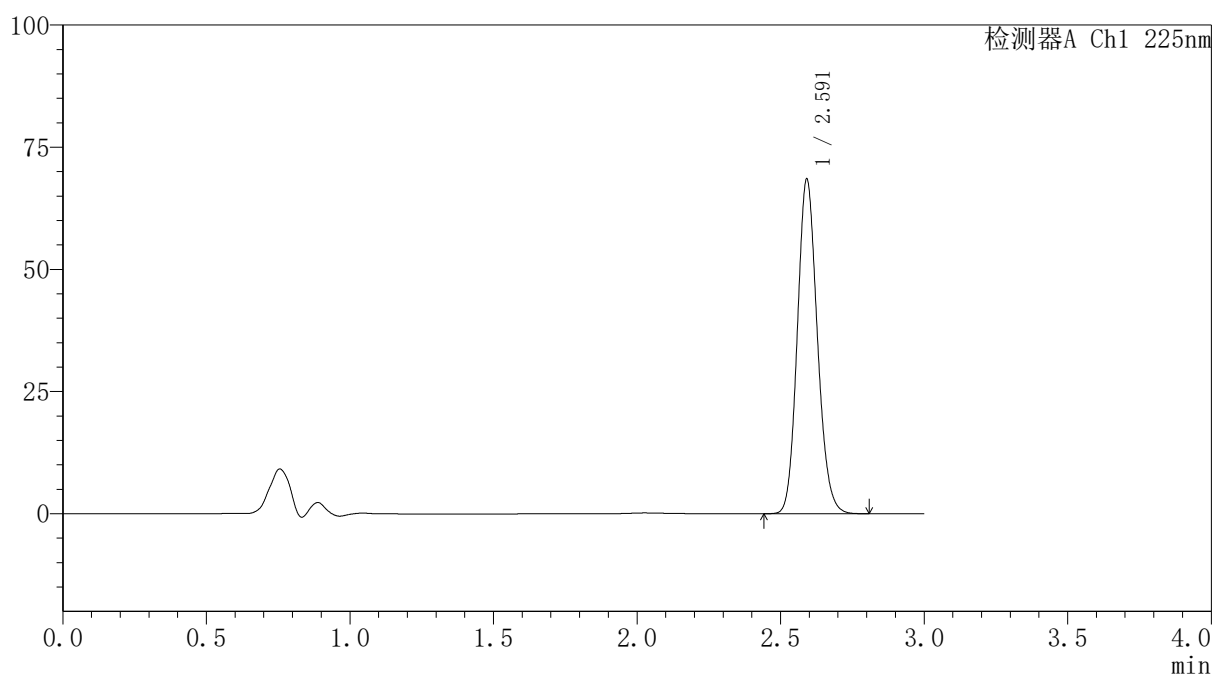

SHIMADZU
LabSolutions SMF-4160

<样品信息>

色谱柱	: XB-C18(150mm*4.6mm,5μm)	流速	: 2.0ml/min
柱温	: 35°C	波长	: 225nm
数据文件名	: RC\$SMF-4160 - 27-15/29-528-2 - cbzj-Z005796p-rcqx-pH6.8jz-lf100z-jyx2-p6-10min.lcd		
方法文件名	: RC\$SMF-4160 - SMF-4160-rcqx-FX278.lcm		
批处理文件名	: RC\$SMF-4160 - 20260511-FX278.lcb		
样品瓶号	: 3-47	版本号	: 6.115
进样体积	: 50 μl	实验者	: jiangjinwei
进样时间	: 2026/05/11 11:34:28	处理者	: jiangjinwei
处理时间(V2)	: 2026/05/11 15:46:43		
仪器型号	: SHIMADZU LC-2050C (FX278)		

<色谱图>

mV



<峰表>

检测器A Ch1 225nm

峰号	保留时间	面积	面积%	高度	理论塔板数(USP)	拖尾因子	分离度(USP)
1	2.591	331159	100.000	68154	6698	1.142	--
总计		331159	100.000	68154			

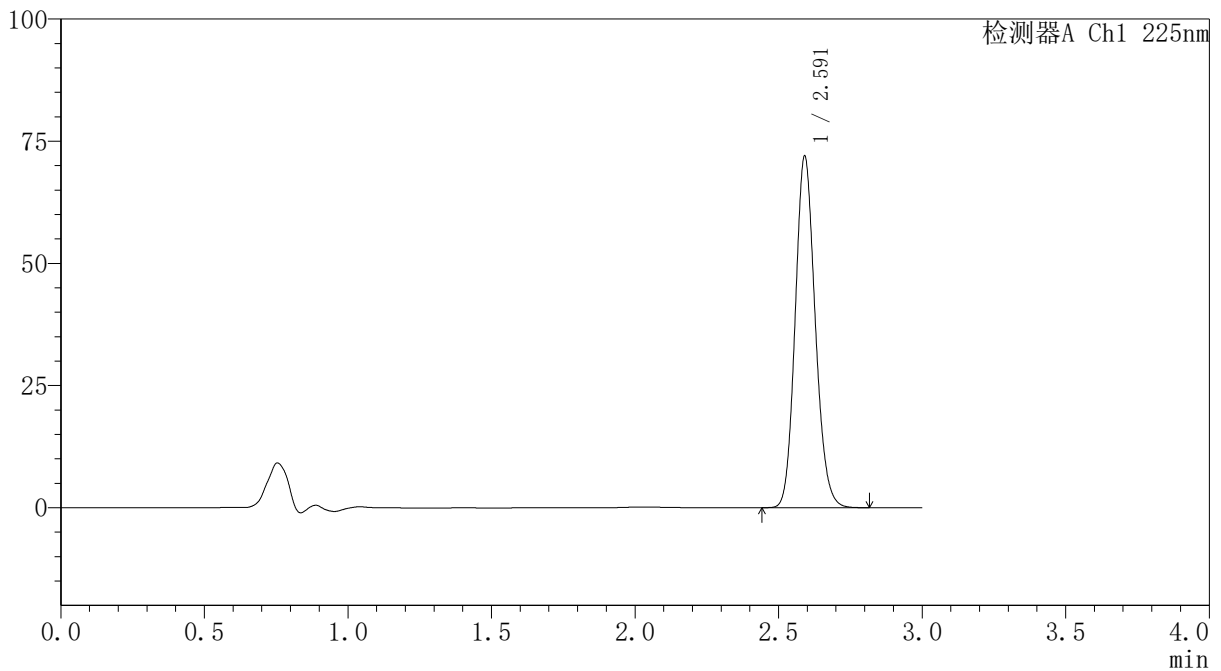

SHIMADZU
LabSolutions SMF-4160

<样品信息>

色谱柱	: XB-C18(150mm*4.6mm,5μm)	流速	: 2.0ml/min
柱温	: 35°C	波长	: 225nm
数据文件名	: RC\$SMF-4160 - 27-15/29-529-2 - cbzj-Z005796p-rcqx-pH6.8jz-lf100z-jyx2-p1-15min.lcd		
方法文件名	: RC\$SMF-4160 - SMF-4160-rcqx-FX278.lcm		
批处理文件名	: RC\$SMF-4160 - 20260511-FX278.lcb		
样品瓶号	: 3-3	版本号	: 6.115
进样体积	: 50 μl	实验者	: jiangjinwei
进样时间	: 2026/05/11 11:37:52	处理者	: jiangjinwei
处理时间(V2)	: 2026/05/11 15:46:45		
仪器型号	: SHIMADZU LC-2050C (FX278)		

<色谱图>

mV



<峰表>

检测器A Ch1 225nm

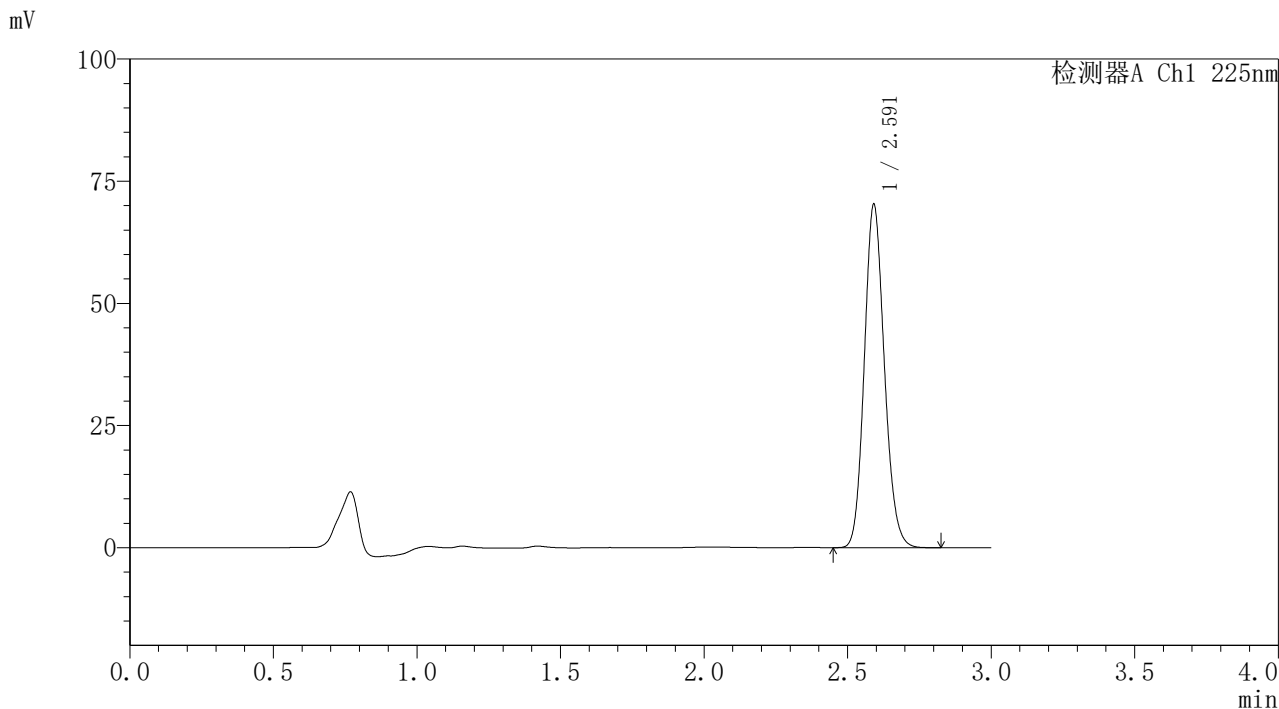
峰号	保留时间	面积	面积%	高度	理论塔板数(USP)	拖尾因子	分离度(USP)
1	2.591	348267	100.000	71706	6684	1.140	--
总计		348267	100.000	71706			

SHIMADZU
LabSolutions **SMF-4160**

<样品信息>

色谱柱	: XB-C18(150mm*4.6mm,5µm)	流速	: 2.0ml/min
柱温	: 35°C	波长	: 225nm
数据文件名	: RC\$SMF-4160 - 27-15/29-530-2 - cbzj-Z005796p-rcqx-pH6.8jz-lf100z-jyx2-p2-15min.lcd		
方法文件名	: RC\$SMF-4160 - SMF-4160-rcqx-FX278.lcm		
批处理文件名	: RC\$SMF-4160 - 20260511-FX278.lcb		
样品瓶号	: 3-12	版本号	: 6.115
进样体积	: 50 µl	实验者	: jiangjinwei
进样时间	: 2026/05/11 11:41:16	处理者	: jiangjinwei
处理时间(V2)	: 2026/05/11 15:46:47		
仪器型号	: SHIMADZU LC-2050C (FX278)		

<色谱图>



<峰表>

检测器A Ch1 225nm

峰号	保留时间	面积	面积%	高度	理论塔板数(USP)	拖尾因子	分离度(USP)
1	2.591	340417	100.000	69945	6677	1.142	--
总计		340417	100.000	69945			

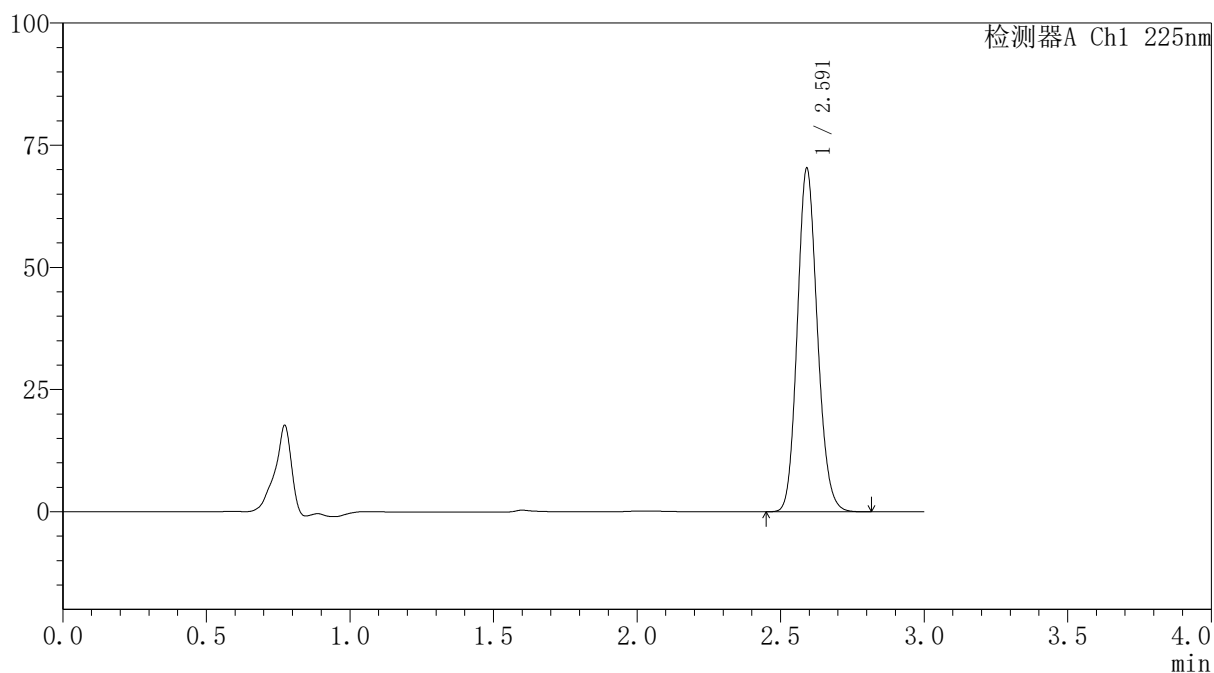
 SHIMADZU
LabSolutions **SMF-4160**

<样品信息>

色谱柱 : XB-C18(150mm*4.6mm,5 μ m) 流速: 2.0ml/min
柱温 : 35 $^{\circ}$ C 波长: 225nm
数据文件名 : RC\$SMF-4160 - 27-15/29-531-2 - cbzj-Z005796p-rcqx-pH6.8jz-lf100z-jyx2-p3-15min.lcd
方法文件名 : RC\$SMF-4160 - SMF-4160-rcqx-FX278.lcm
批处理文件名: RC\$SMF-4160 - 20260511-FX278.lcb
样品瓶号 : 3-21
进样体积 : 50 μ l 版本号: 6.115
进样时间 : 2026/05/11 11:44:39 实验者: jiangjinwei
处理时间(V2) : 2026/05/11 15:46:50 处理者: jiangjinwei
仪器型号 : SHIMADZU LC-2050C (FX278)

<色谱图>

mV



<峰表>

检测器A Ch1 225nm

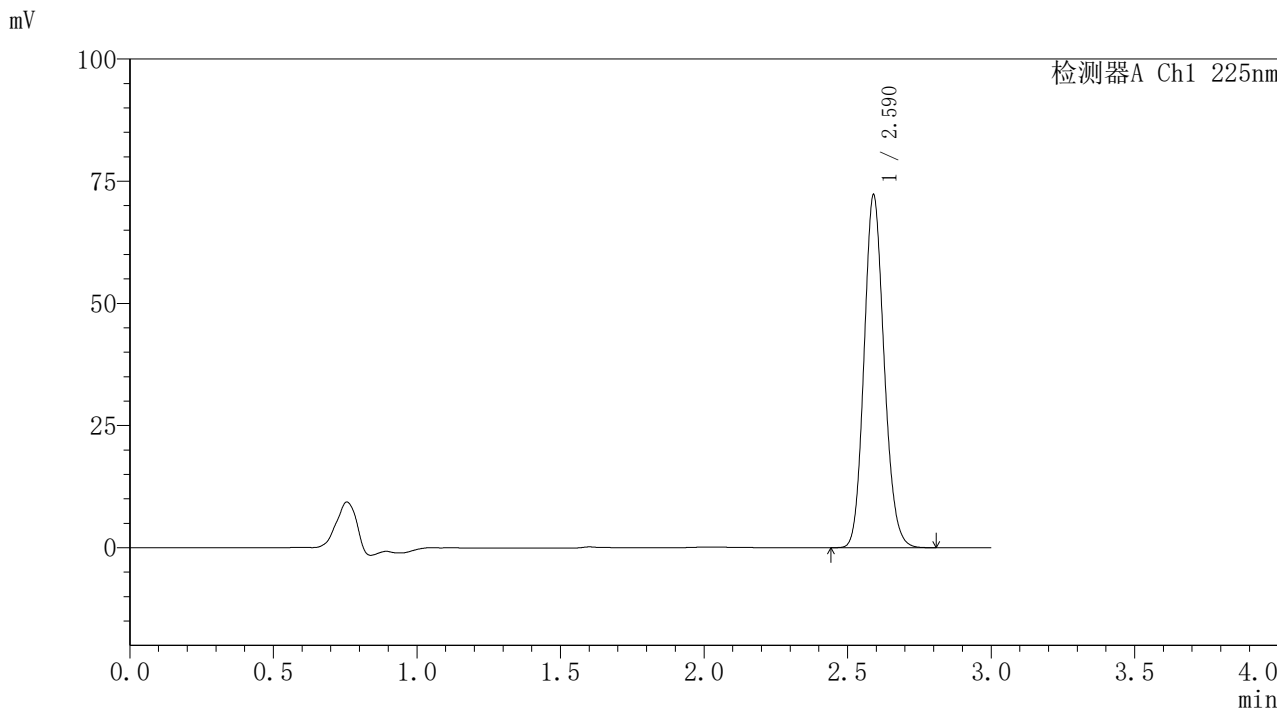
峰号	保留时间	面积	面积%	高度	理论塔板数(USP)	拖尾因子	分离度(USP)
1	2.591	340874	100.000	69994	6670	1.142	--
总计		340874	100.000	69994			

SHIMADZU
LabSolutions SMF-4160

<样品信息>

色谱柱	: XB-C18(150mm*4.6mm,5µm)	流速	: 2.0ml/min
柱温	: 35°C	波长	: 225nm
数据文件名	: RC\$SMF-4160 - 27-15/29-532-2 - cbzj-Z005796p-rcqx-pH6.8jz-lf100z-jyx2-p4-15min.lcd		
方法文件名	: RC\$SMF-4160 - SMF-4160-rcqx-FX278.lcm		
批处理文件名	: RC\$SMF-4160 - 20260511-FX278.lcb		
样品瓶号	: 3-30	版本号	: 6.115
进样体积	: 50 µl	实验者	: jiangjinwei
进样时间	: 2026/05/11 11:48:04	处理者	: jiangjinwei
处理时间(V2)	: 2026/05/11 15:46:52		
仪器型号	: SHIMADZU LC-2050C (FX278)		

<色谱图>



<峰表>

检测器A Ch1 225nm

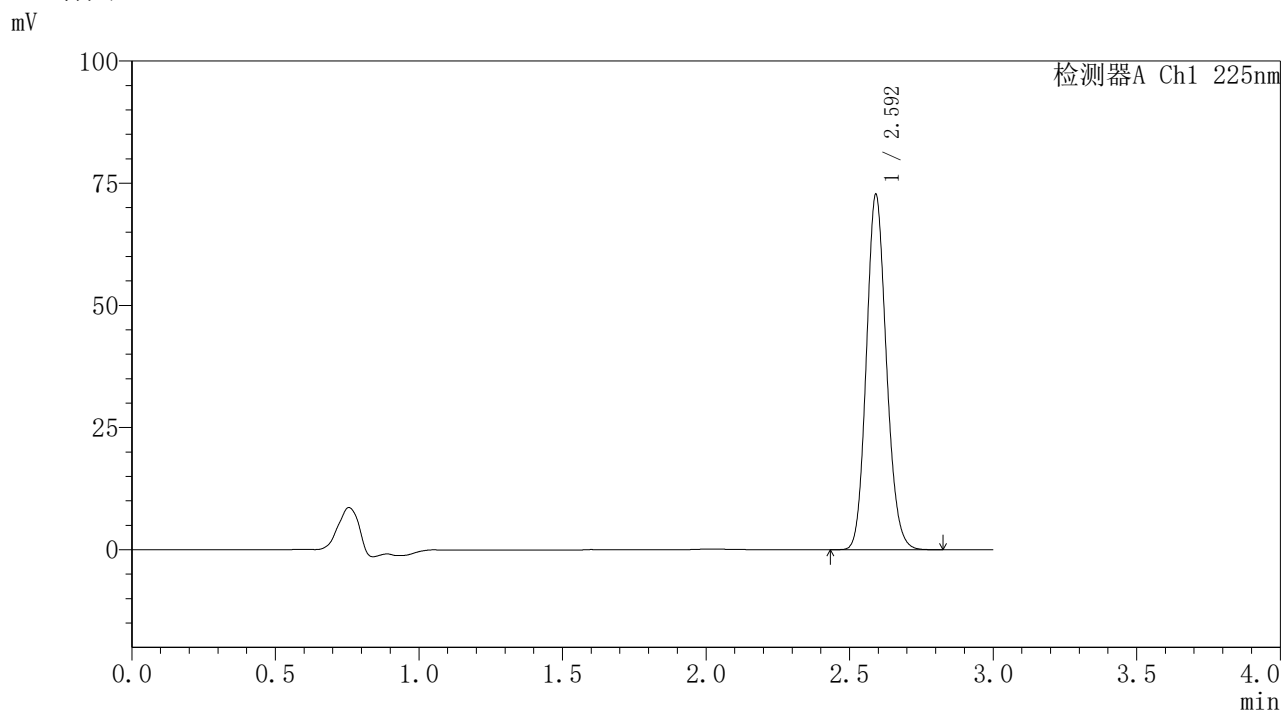
峰号	保留时间	面积	面积%	高度	理论塔板数(USP)	拖尾因子	分离度(USP)
1	2.590	350085	100.000	72048	6651	1.140	--
总计		350085	100.000	72048			

 SHIMADZU
LabSolutions **SMF-4160**

〈样品信息〉

色谱柱 : XB-C18(150mm*4.6mm,5 μ m) 流速: 2.0ml/min
柱温 : 35 $^{\circ}$ C 波长: 225nm
数据文件名 : RC\$SMF-4160 - 27-15/29-533-2 - cbzj-Z005796p-rcqx-pH6.8jz-lf100z-jyx2-p5-15min.lcd
方法文件名 : RC\$SMF-4160 - SMF-4160-rcqx-FX278.lcm
批处理文件名: RC\$SMF-4160 - 20260511-FX278.lcb
样品瓶号 : 3-39
进样体积 : 50 μ l 版本号: 6.115
进样时间 : 2026/05/11 11:51:29 实验者: jiangjinwei
处理时间(V2) : 2026/05/11 15:46:55 处理者: jiangjinwei
仪器型号 : SHIMADZU LC-2050C (FX278)

〈色谱图〉



〈峰表〉

检测器A Ch1 225nm

峰号	保留时间	面积	面积%	高度	理论塔板数(USP)	拖尾因子	分离度(USP)
1	2.592	352130	100.000	72338	6680	1.139	--
总计		352130	100.000	72338			

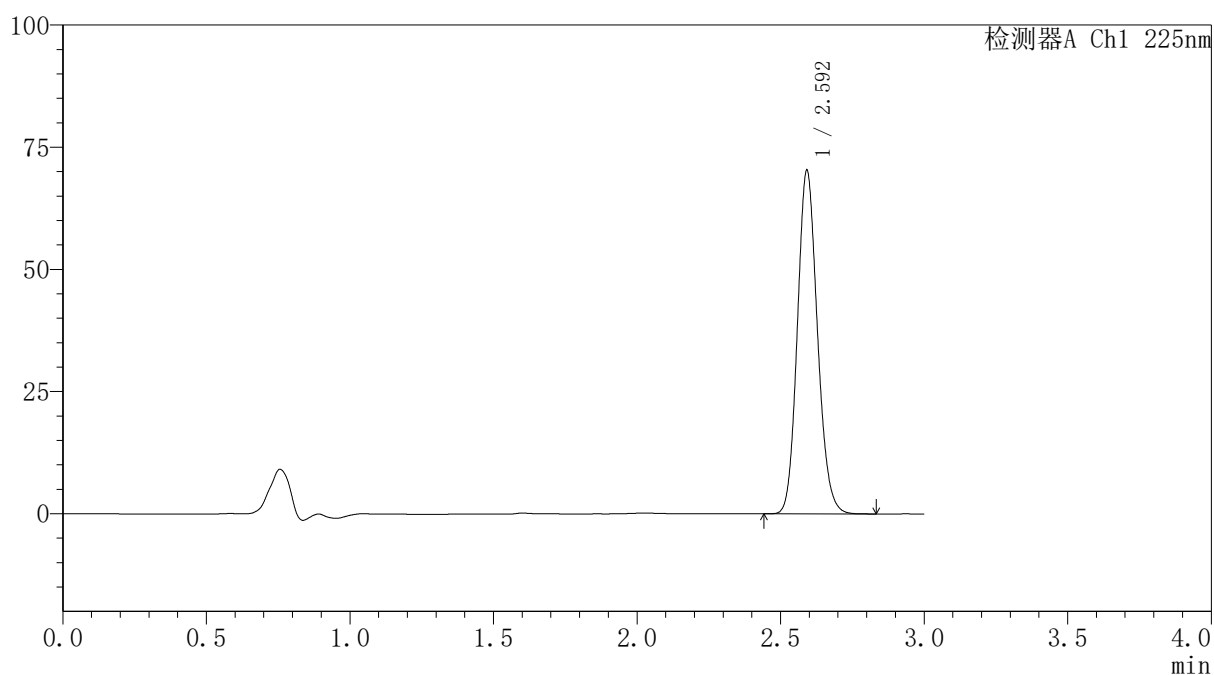

SHIMADZU
LabSolutions SMF-4160

<样品信息>

色谱柱	: XB-C18(150mm*4.6mm,5μm)	流速	: 2.0ml/min
柱温	: 35°C	波长	: 225nm
数据文件名	: RC\$SMF-4160 - 27-15/29-534-2 - cbzj-Z005796p-rcqx-pH6.8jz-lf100z-jyx2-p6-15min.lcd		
方法文件名	: RC\$SMF-4160 - SMF-4160-rcqx-FX278.lcm		
批处理文件名	: RC\$SMF-4160 - 20260511-FX278.lcb		
样品瓶号	: 3-48	版本号	: 6.115
进样体积	: 50 μl	实验者	: jiangjinwei
进样时间	: 2026/05/11 11:54:53	处理者	: jiangjinwei
处理时间(V2)	: 2026/05/11 15:46:57		
仪器型号	: SHIMADZU LC-2050C (FX278)		

<色谱图>

mV



<峰表>

检测器A Ch1 225nm

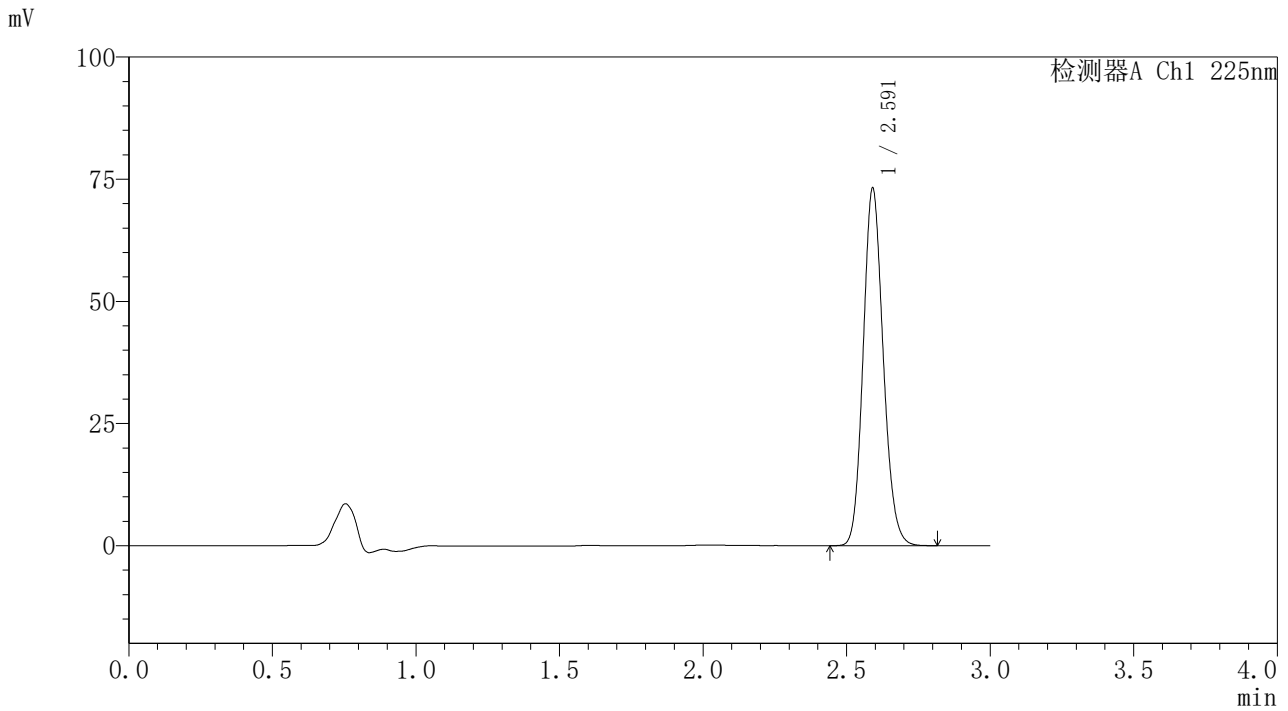
峰号	保留时间	面积	面积%	高度	理论塔板数(USP)	拖尾因子	分离度(USP)
1	2.592	340683	100.000	69909	6671	1.142	--
总计		340683	100.000	69909			

SHIMADZU
LabSolutions **SMF-4160**

<样品信息>

色谱柱	: XB-C18(150mm*4.6mm,5µm)	流速	: 2.0ml/min
柱温	: 35°C	波长	: 225nm
数据文件名	: RC\$SMF-4160 - 27-15/29-535-2 - cbzj-Z005796p-rcqx-pH6.8jz-lf100z-jyx2-p1-20min.lcd		
方法文件名	: RC\$SMF-4160 - SMF-4160-rcqx-FX278.lcm		
批处理文件名	: RC\$SMF-4160 - 20260511-FX278.lcb		
样品瓶号	: 3-4	版本号	: 6.115
进样体积	: 50 µl	实验者	: jiangjinwei
进样时间	: 2026/05/11 11:58:17	处理者	: jiangjinwei
处理时间(V2)	: 2026/05/11 15:47:00		
仪器型号	: SHIMADZU LC-2050C (FX278)		

<色谱图>



<峰表>

检测器A Ch1 225nm

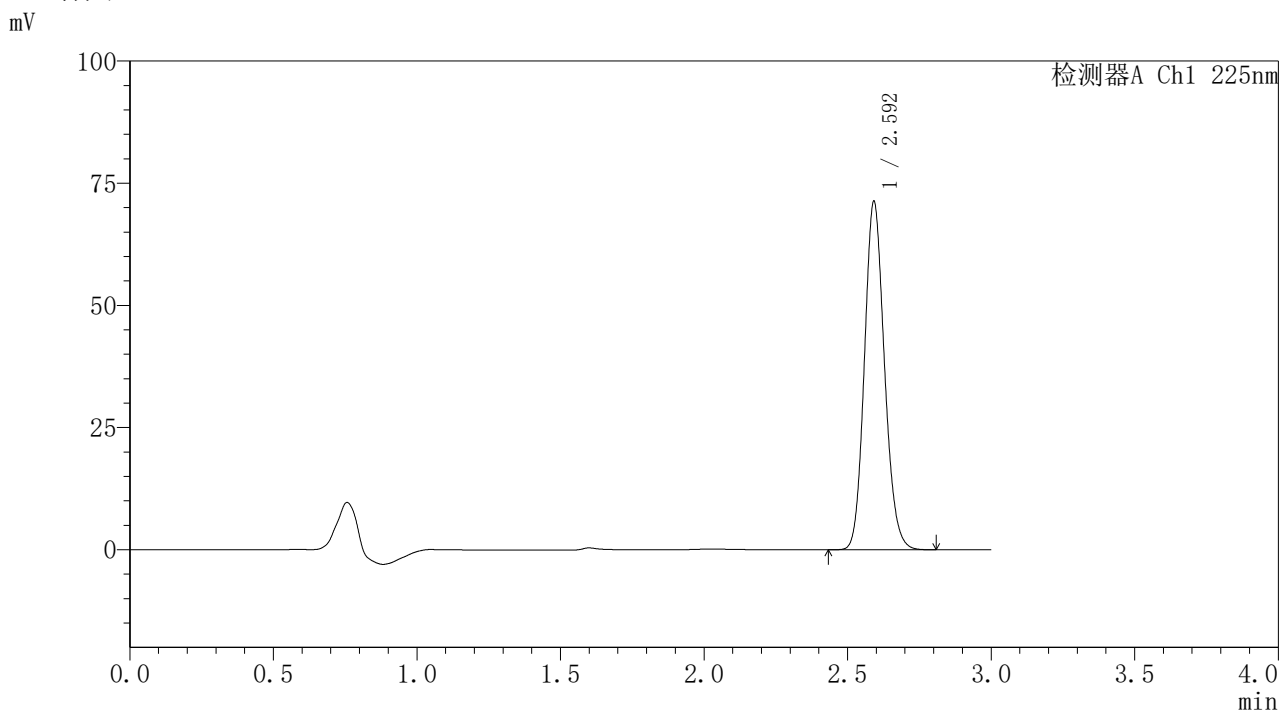
峰号	保留时间	面积	面积%	高度	理论塔板数(USP)	拖尾因子	分离度(USP)
1	2.591	354406	100.000	72931	6674	1.141	--
总计		354406	100.000	72931			

SHIMADZU
LabSolutions SMF-4160

<样品信息>

色谱柱	: XB-C18(150mm*4.6mm,5µm)	流速	: 2.0ml/min
柱温	: 35°C	波长	: 225nm
数据文件名	: RC\$SMF-4160 - 27-15/29-536-2 - cbzj-Z005796p-rcqx-pH6.8jz-lf100z-jyx2-p2-20min.lcd		
方法文件名	: RC\$SMF-4160 - SMF-4160-rcqx-FX278.lcm		
批处理文件名	: RC\$SMF-4160 - 20260511-FX278.lcb		
样品瓶号	: 3-13	版本号	: 6.115
进样体积	: 50 µl	实验者	: jiangjinwei
进样时间	: 2026/05/11 12:01:41	处理者	: jiangjinwei
处理时间(V2)	: 2026/05/11 15:47:02		
仪器型号	: SHIMADZU LC-2050C (FX278)		

<色谱图>



<峰表>

检测器A Ch1 225nm

峰号	保留时间	面积	面积%	高度	理论塔板数(USP)	拖尾因子	分离度(USP)
1	2.592	345063	100.000	70880	6684	1.142	--
总计		345063	100.000	70880			

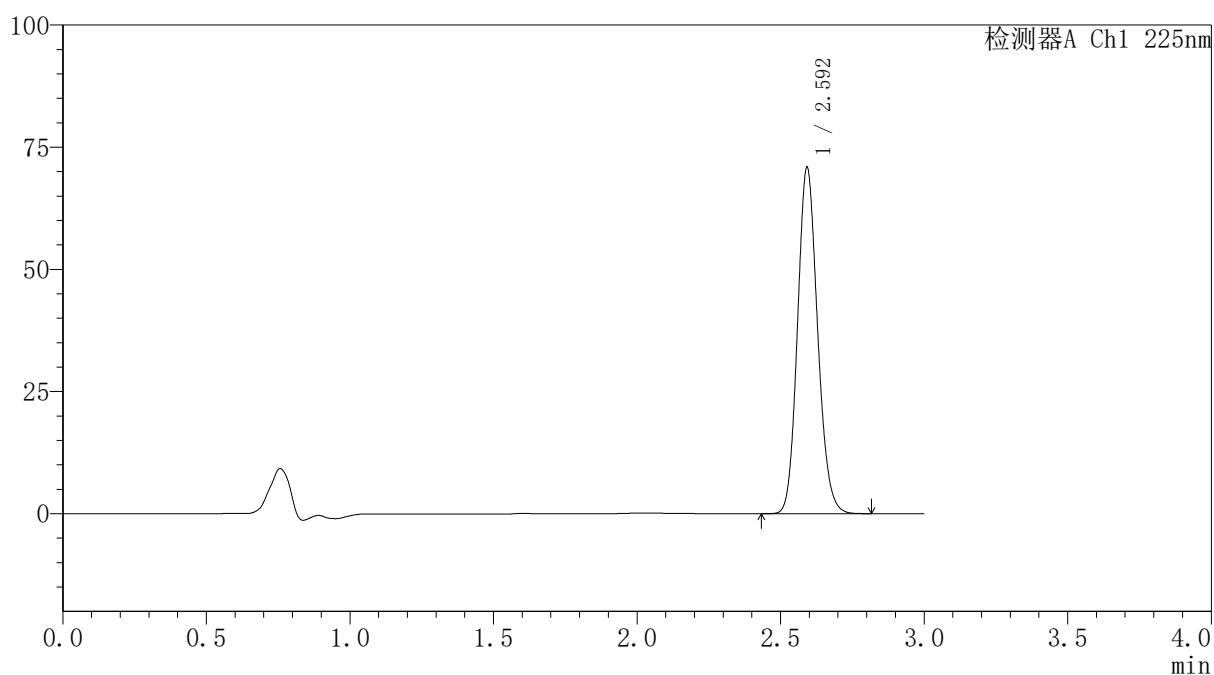

SHIMADZU
LabSolutions SMF-4160

<样品信息>

色谱柱	: XB-C18(150mm*4.6mm,5μm)	流速	: 2.0ml/min
柱温	: 35°C	波长	: 225nm
数据文件名	: RC\$SMF-4160 - 27-15/29-537-2 - cbzj-Z005796p-rcqx-pH6.8jz-lf100z-jyx2-p3-20min.lcd		
方法文件名	: RC\$SMF-4160 - SMF-4160-rcqx-FX278.lcm		
批处理文件名	: RC\$SMF-4160 - 20260511-FX278.lcb		
样品瓶号	: 3-22	版本号	: 6.115
进样体积	: 50 μl	实验者	: jiangjinwei
进样时间	: 2026/05/11 12:05:05	处理者	: jiangjinwei
处理时间(V2)	: 2026/05/11 15:47:05		
仪器型号	: SHIMADZU LC-2050C (FX278)		

<色谱图>

mV



<峰表>

检测器A Ch1 225nm

峰号	保留时间	面积	面积%	高度	理论塔板数(USP)	拖尾因子	分离度(USP)
1	2.592	343954	100.000	70358	6651	1.142	--
总计		343954	100.000	70358			

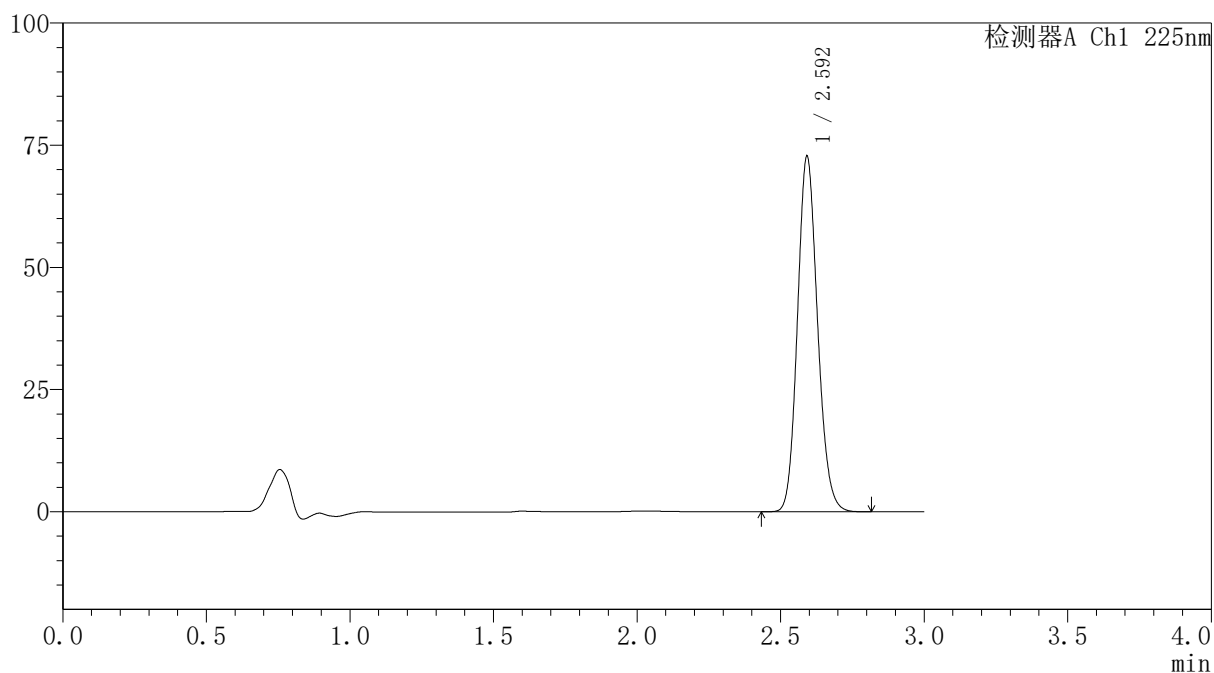

SHIMADZU
LabSolutions SMF-4160

<样品信息>

色谱柱	: XB-C18(150mm*4.6mm,5μm)	流速	: 2.0ml/min
柱温	: 35°C	波长	: 225nm
数据文件名	: RC\$SMF-4160 - 27-15/29-538-2 - cbzj-Z005796p-rcqx-pH6.8jz-lf100z-jyx2-p4-20min.lcd		
方法文件名	: RC\$SMF-4160 - SMF-4160-rcqx-FX278.lcm		
批处理文件名	: RC\$SMF-4160 - 20260511-FX278.lcb		
样品瓶号	: 3-31	版本号	: 6.115
进样体积	: 50 μl	实验者	: jiangjinwei
进样时间	: 2026/05/11 12:08:30	处理者	: jiangjinwei
处理时间(V2)	: 2026/05/11 15:47:07		
仪器型号	: SHIMADZU LC-2050C (FX278)		

<色谱图>

mV



<峰表>

检测器A Ch1 225nm

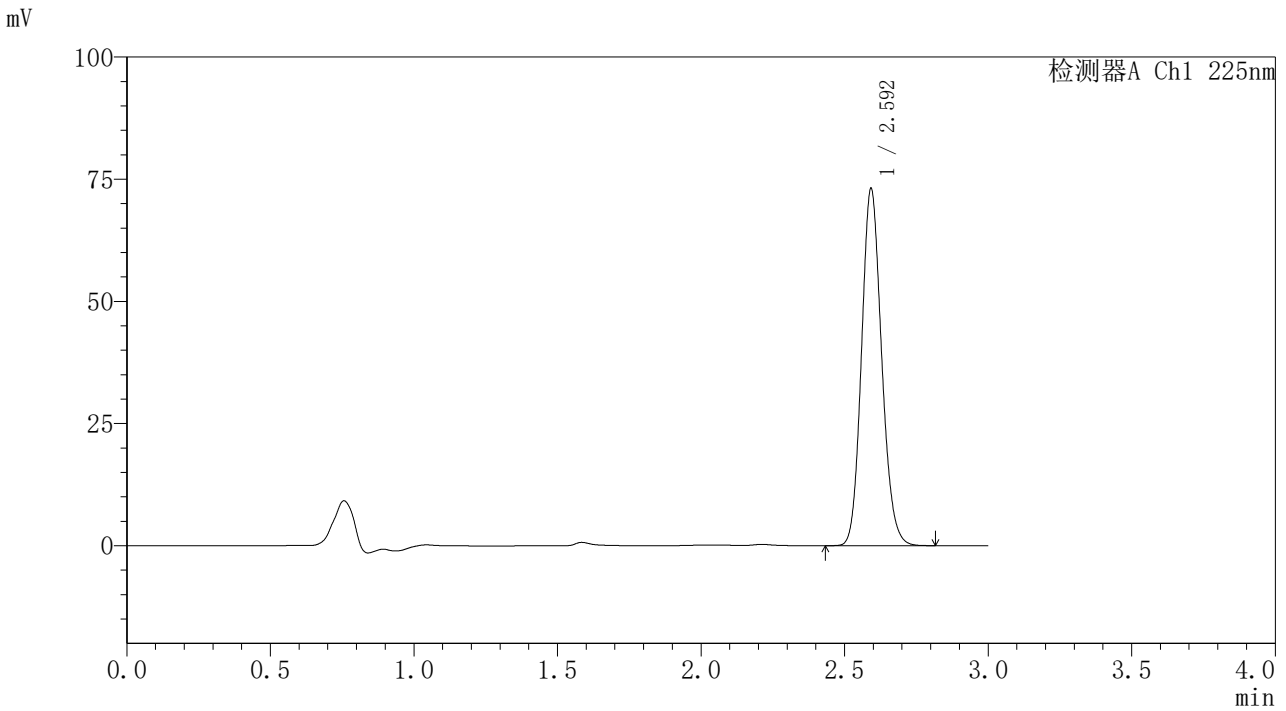
峰号	保留时间	面积	面积%	高度	理论塔板数(USP)	拖尾因子	分离度(USP)
1	2.592	353085	100.000	72247	6643	1.142	--
总计		353085	100.000	72247			

SHIMADZU
LabSolutions SMF-4160

<样品信息>

色谱柱	: XB-C18(150mm*4.6mm,5µm)	流速	: 2.0ml/min
柱温	: 35°C	波长	: 225nm
数据文件名	: RC\$SMF-4160 - 27-15/29-539-2 - cbzj-Z005796p-rcqx-pH6.8jz-lf100z-jyx2-p5-20min.lcd		
方法文件名	: RC\$SMF-4160 - SMF-4160-rcqx-FX278.lcm		
批处理文件名	: RC\$SMF-4160 - 20260511-FX278.lcb		
样品瓶号	: 3-40	版本号	: 6.115
进样体积	: 50 µl	实验者	: jiangjinwei
进样时间	: 2026/05/11 12:11:54	处理者	: jiangjinwei
处理时间(V2)	: 2026/05/11 15:47:10		
仪器型号	: SHIMADZU LC-2050C (FX278)		

<色谱图>



<峰表>

检测器A Ch1 225nm

峰号	保留时间	面积	面积%	高度	理论塔板数(USP)	拖尾因子	分离度(USP)
1	2.592	355051	100.000	72550	6634	1.142	--
总计		355051	100.000	72550			

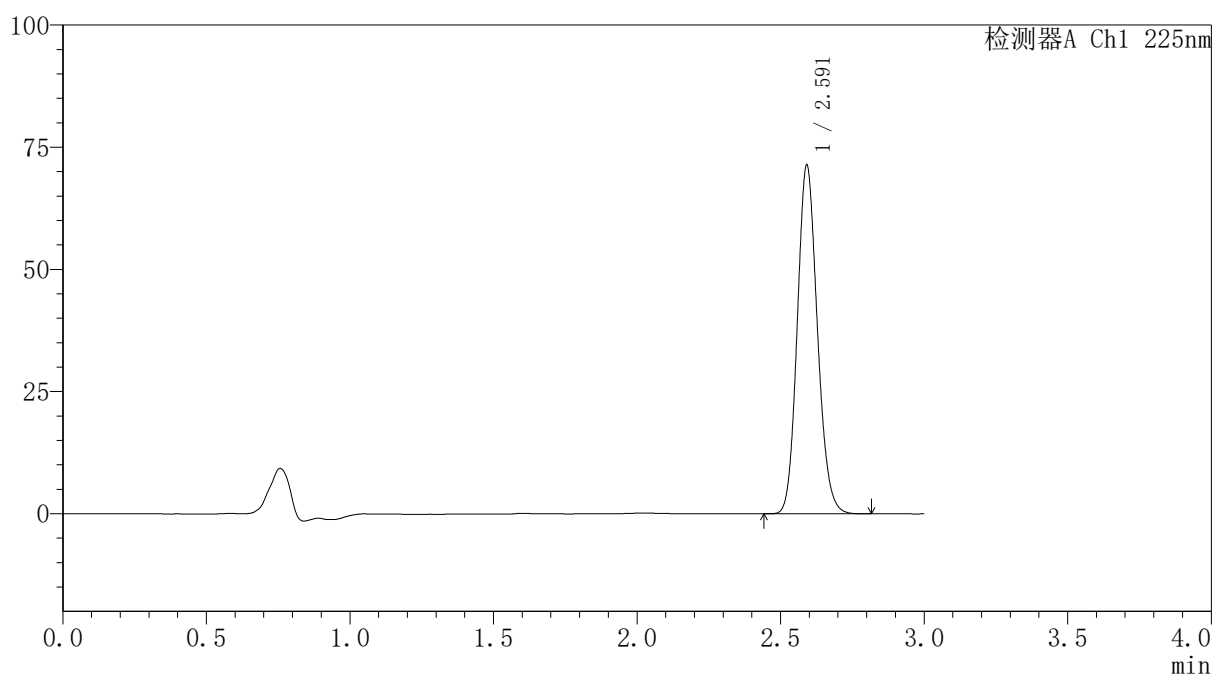

SHIMADZU
LabSolutions SMF-4160

<样品信息>

色谱柱	: XB-C18(150mm*4.6mm,5μm)	流速	: 2.0ml/min
柱温	: 35°C	波长	: 225nm
数据文件名	: RC\$SMF-4160 - 27-15/29-540-2 - cbzj-Z005796p-rcqx-pH6.8jz-lf100z-jyx2-p6-20min.lcd		
方法文件名	: RC\$SMF-4160 - SMF-4160-rcqx-FX278.lcm		
批处理文件名	: RC\$SMF-4160 - 20260511-FX278.lcb		
样品瓶号	: 3-49	版本号	: 6.115
进样体积	: 50 μl	实验者	: jiangjinwei
进样时间	: 2026/05/11 12:15:19	处理者	: jiangjinwei
处理时间(V2)	: 2026/05/11 15:47:12		
仪器型号	: SHIMADZU LC-2050C (FX278)		

<色谱图>

mV



<峰表>

检测器A Ch1 225nm

峰号	保留时间	面积	面积%	高度	理论塔板数(USP)	拖尾因子	分离度(USP)
1	2.591	346935	100.000	71052	6624	1.142	--
总计		346935	100.000	71052			

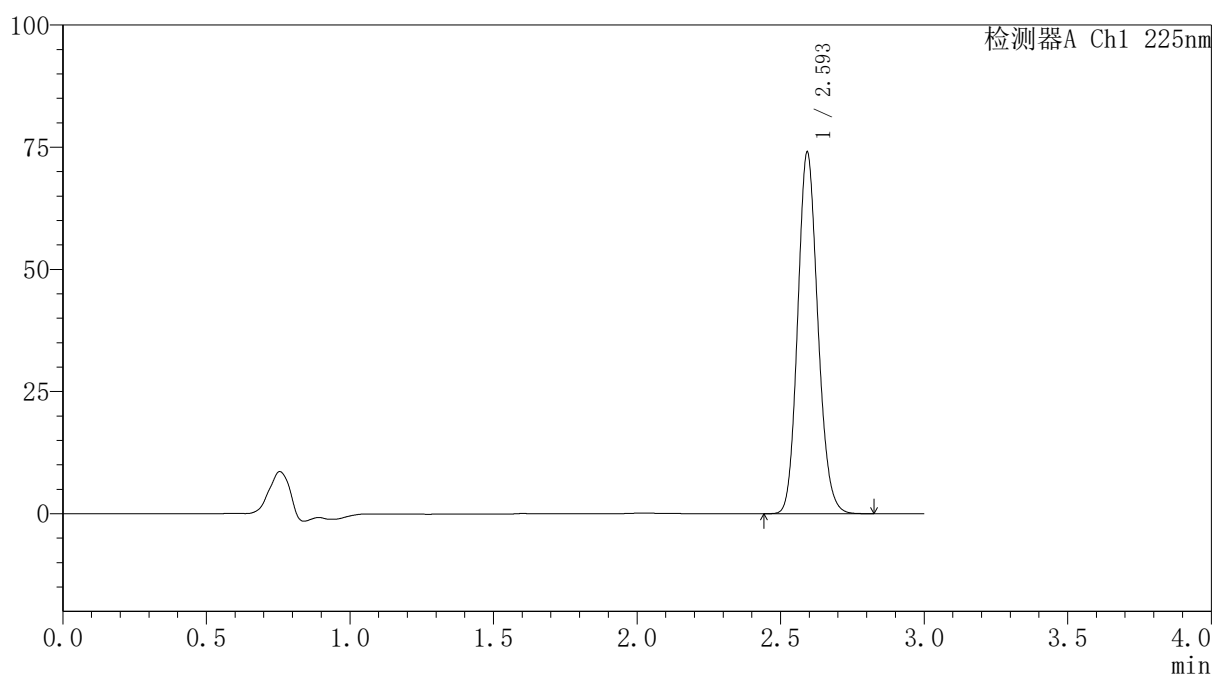

SHIMADZU
LabSolutions SMF-4160

<样品信息>

色谱柱	: XB-C18(150mm*4.6mm,5μm)	流速	: 2.0ml/min
柱温	: 35°C	波长	: 225nm
数据文件名	: RC\$SMF-4160 - 27-15/29-541-2 - cbzj-Z005796p-rcqx-pH6.8jz-lf100z-jyx2-p1-30min.lcd		
方法文件名	: RC\$SMF-4160 - SMF-4160-rcqx-FX278.lcm		
批处理文件名	: RC\$SMF-4160 - 20260511-FX278.lcb		
样品瓶号	: 3-5	版本号	: 6.115
进样体积	: 50 μl	实验者	: jiangjinwei
进样时间	: 2026/05/11 12:18:44	处理者	: jiangjinwei
处理时间(V2)	: 2026/05/11 15:47:14		
仪器型号	: SHIMADZU LC-2050C (FX278)		

<色谱图>

mV



<峰表>

检测器A Ch1 225nm

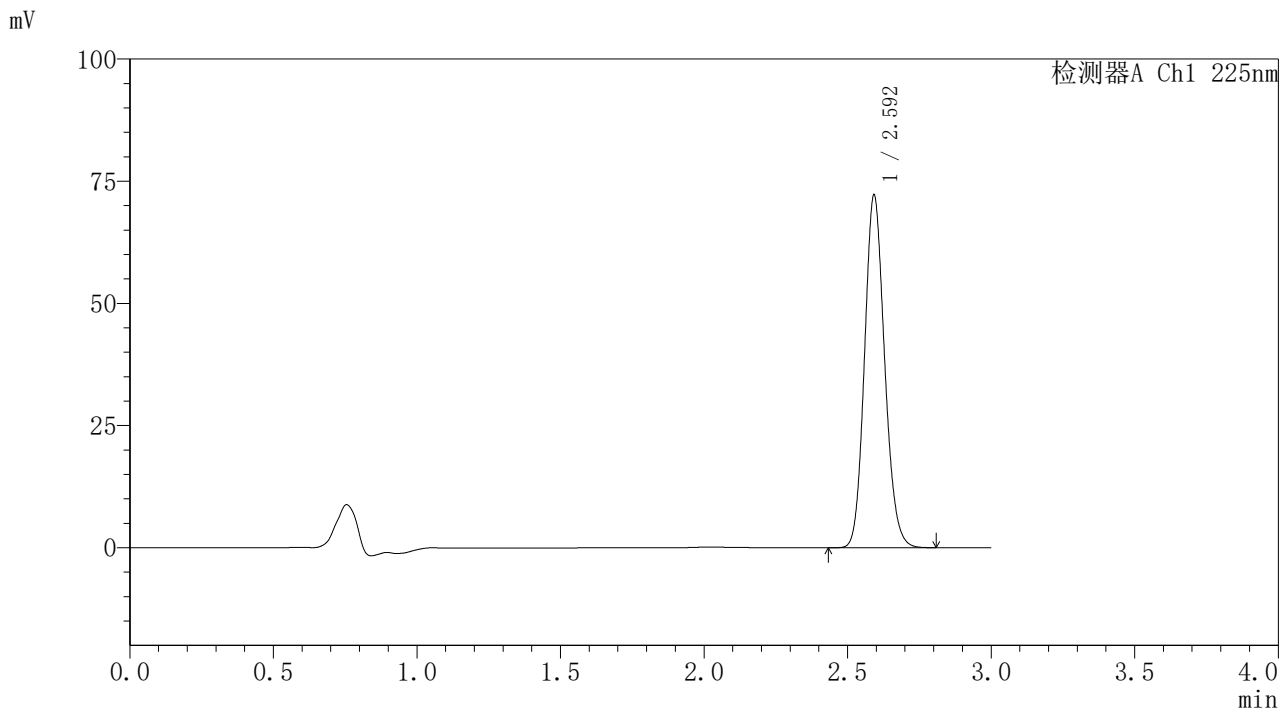
峰号	保留时间	面积	面积%	高度	理论塔板数(USP)	拖尾因子	分离度(USP)
1	2.593	360258	100.000	73443	6622	1.142	--
总计		360258	100.000	73443			

SHIMADZU
LabSolutions **SMF-4160**

<样品信息>

色谱柱	: XB-C18(150mm*4.6mm,5µm)	流速	: 2.0ml/min
柱温	: 35°C	波长	: 225nm
数据文件名	: RC\$SMF-4160 - 27-15/29-542-2 - cbzj-Z005796p-rcqx-pH6.8jz-lf100z-jyx2-p2-30min.lcd		
方法文件名	: RC\$SMF-4160 - SMF-4160-rcqx-FX278.lcm		
批处理文件名	: RC\$SMF-4160 - 20260511-FX278.lcb		
样品瓶号	: 3-14	版本号	: 6.115
进样体积	: 50 µl	实验者	: jiangjinwei
进样时间	: 2026/05/11 12:22:09	处理者	: jiangjinwei
处理时间(V2)	: 2026/05/11 15:47:17		
仪器型号	: SHIMADZU LC-2050C (FX278)		

<色谱图>



<峰表>

检测器A Ch1 225nm

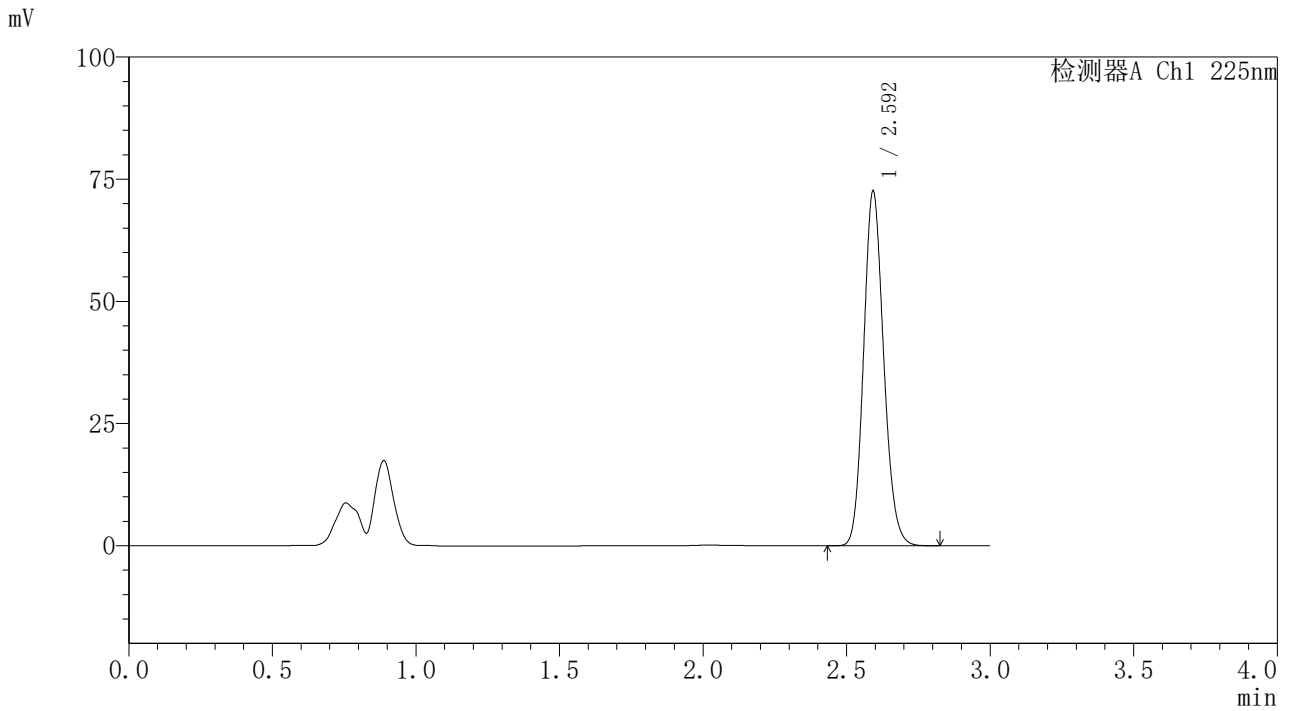
峰号	保留时间	面积	面积%	高度	理论塔板数(USP)	拖尾因子	分离度(USP)
1	2.592	350434	100.000	71640	6641	1.143	--
总计		350434	100.000	71640			

SHIMADZU
LabSolutions **SMF-4160**

<样品信息>

色谱柱	: XB-C18(150mm*4.6mm,5µm)	流速	: 2.0ml/min
柱温	: 35°C	波长	: 225nm
数据文件名	: RC\$SMF-4160 - 27-15/29-543-2 - cbzj-Z005796p-rcqx-pH6.8jz-lf100z-jyx2-p3-30min.lcd		
方法文件名	: RC\$SMF-4160 - SMF-4160-rcqx-FX278.lcm		
批处理文件名	: RC\$SMF-4160 - 20260511-FX278.lcb		
样品瓶号	: 3-23	版本号	: 6.115
进样体积	: 50 µl	实验者	: jiangjinwei
进样时间	: 2026/05/11 12:25:33	处理者	: jiangjinwei
处理时间(V2)	: 2026/05/11 15:47:19		
仪器型号	: SHIMADZU LC-2050C (FX278)		

<色谱图>



<峰表>

检测器A Ch1 225nm

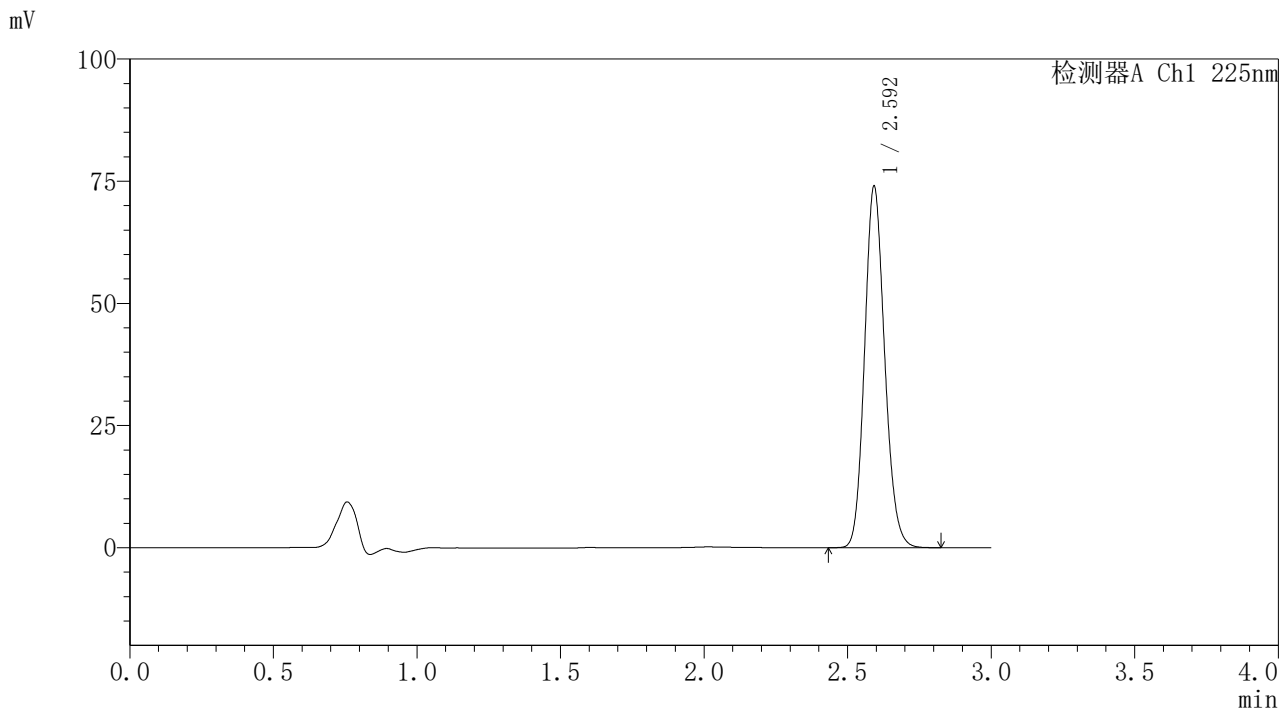
峰号	保留时间	面积	面积%	高度	理论塔板数(USP)	拖尾因子	分离度(USP)
1	2.592	352473	100.000	71994	6652	1.144	--
总计		352473	100.000	71994			

SHIMADZU
LabSolutions SMF-4160

<样品信息>

色谱柱	: XB-C18(150mm*4.6mm,5µm)	流速	: 2.0ml/min
柱温	: 35°C	波长	: 225nm
数据文件名	: RC\$SMF-4160 - 27-15/29-544-2 - cbzj-Z005796p-rcqx-pH6.8jz-lf100z-jyx2-p4-30min.lcd		
方法文件名	: RC\$SMF-4160 - SMF-4160-rcqx-FX278.lcm		
批处理文件名	: RC\$SMF-4160 - 20260511-FX278.lcb		
样品瓶号	: 3-32	版本号	: 6.115
进样体积	: 50 µl	实验者	: jiangjinwei
进样时间	: 2026/05/11 12:28:57	处理者	: jiangjinwei
处理时间(V2)	: 2026/05/11 15:47:22		
仪器型号	: SHIMADZU LC-2050C (FX278)		

<色谱图>



<峰表>

检测器A Ch1 225nm

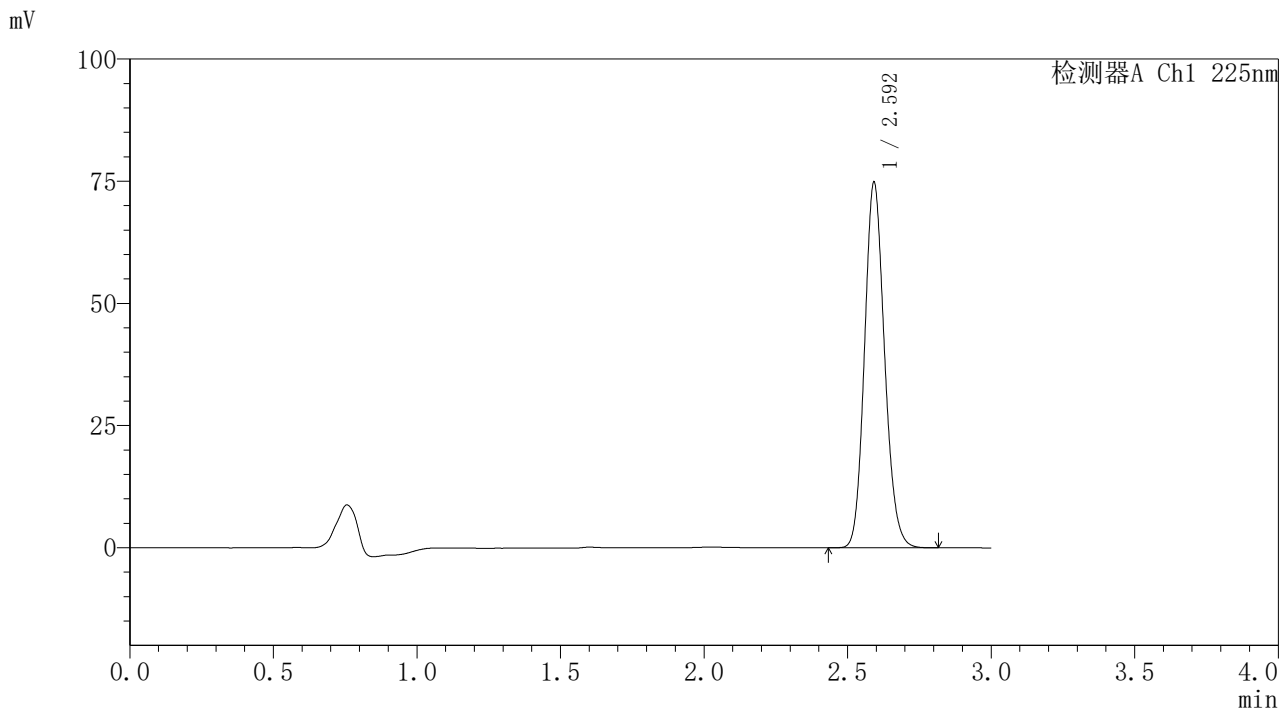
峰号	保留时间	面积	面积%	高度	理论塔板数(USP)	拖尾因子	分离度(USP)
1	2.592	359113	100.000	73393	6654	1.144	--
总计		359113	100.000	73393			

SHIMADZU
LabSolutions SMF-4160

<样品信息>

色谱柱	: XB-C18(150mm*4.6mm,5µm)	流速	: 2.0ml/min
柱温	: 35°C	波长	: 225nm
数据文件名	: RC\$SMF-4160 - 27-15/29-545-2 - cbzj-Z005796p-rcqx-pH6.8jz-lf100z-jyx2-p5-30min.lcd		
方法文件名	: RC\$SMF-4160 - SMF-4160-rcqx-FX278.lcm		
批处理文件名	: RC\$SMF-4160 - 20260511-FX278.lcb		
样品瓶号	: 3-41	版本号	: 6.115
进样体积	: 50 µl	实验者	: jiangjinwei
进样时间	: 2026/05/11 12:32:21	处理者	: jiangjinwei
处理时间(V2)	: 2026/05/11 15:47:24		
仪器型号	: SHIMADZU LC-2050C (FX278)		

<色谱图>



<峰表>

检测器A Ch1 225nm

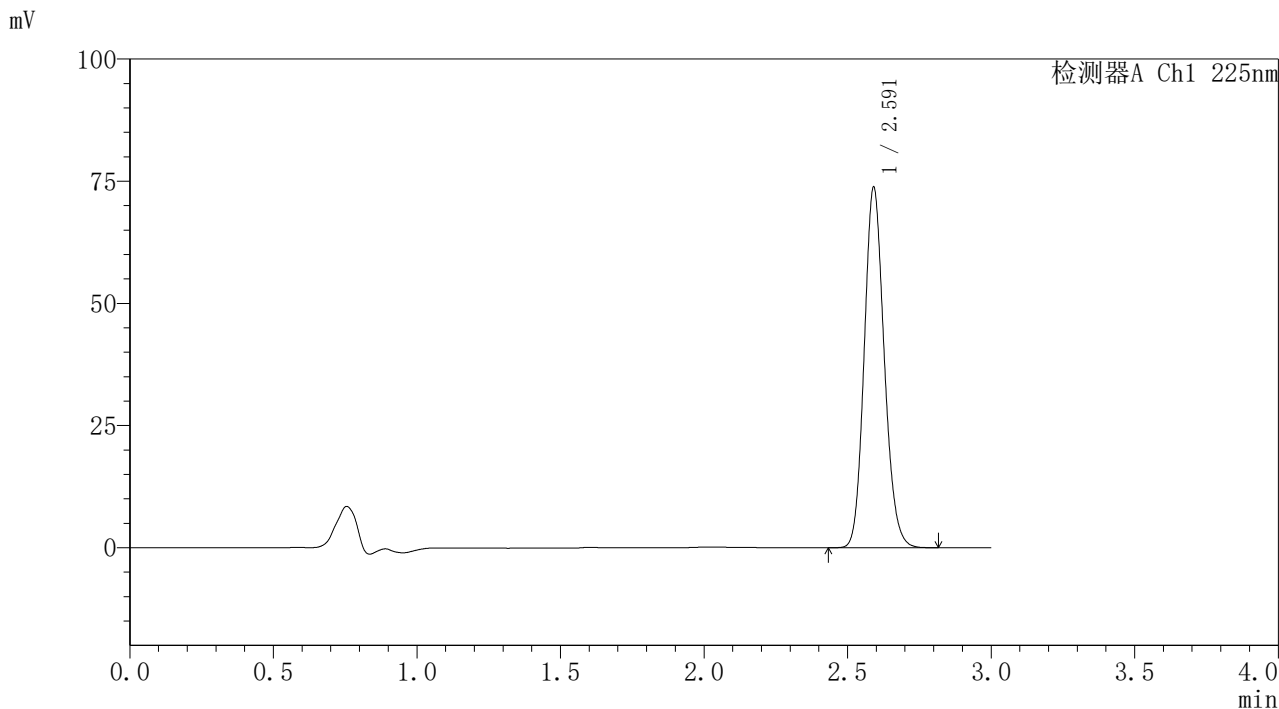
峰号	保留时间	面积	面积%	高度	理论塔板数(USP)	拖尾因子	分离度(USP)
1	2.592	362155	100.000	74289	6675	1.145	--
总计		362155	100.000	74289			

SHIMADZU
LabSolutions SMF-4160

<样品信息>

色谱柱	: XB-C18(150mm*4.6mm,5µm)	流速	: 2.0ml/min
柱温	: 35°C	波长	: 225nm
数据文件名	: RC\$SMF-4160 - 27-15/29-546-2 - cbzj-Z005796p-rcqx-pH6.8jz-lf100z-jyx2-p6-30min.lcd		
方法文件名	: RC\$SMF-4160 - SMF-4160-rcqx-FX278.lcm		
批处理文件名	: RC\$SMF-4160 - 20260511-FX278.lcb		
样品瓶号	: 3-50	版本号	: 6.115
进样体积	: 50 µl	实验者	: jiangjinwei
进样时间	: 2026/05/11 12:35:44	处理者	: jiangjinwei
处理时间(V2)	: 2026/05/11 15:47:26		
仪器型号	: SHIMADZU LC-2050C (FX278)		

<色谱图>



<峰表>

检测器A Ch1 225nm

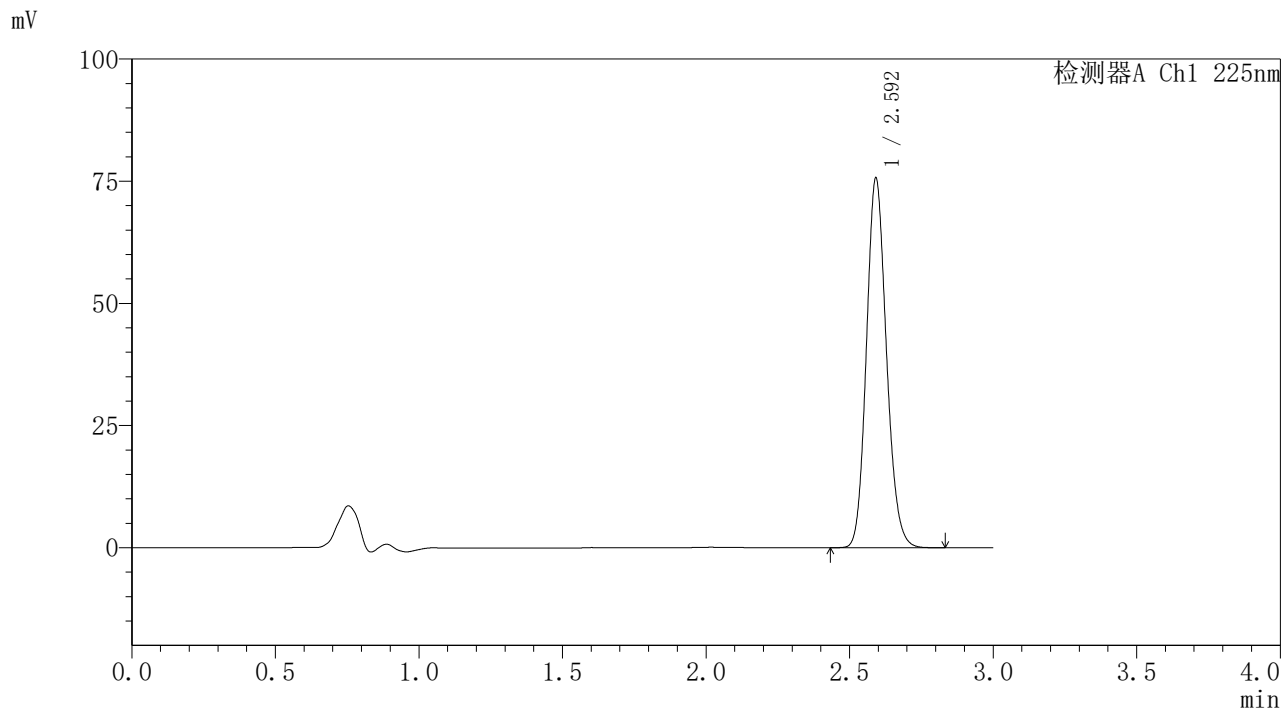
峰号	保留时间	面积	面积%	高度	理论塔板数(USP)	拖尾因子	分离度(USP)
1	2.591	357128	100.000	73554	6690	1.147	--
总计		357128	100.000	73554			

SHIMADZU
LabSolutions SMF-4160

<样品信息>

色谱柱	: XB-C18(150mm*4.6mm,5µm)	流速	: 2.0ml/min
柱温	: 35°C	波长	: 225nm
数据文件名	: RC\$SMF-4160 - 27-15/29-547-2 - cbzj-Z005796p-rcqx-pH6.8jz-lf100z-jyx2-p1-45min.lcd		
方法文件名	: RC\$SMF-4160 - SMF-4160-rcqx-FX278.lcm		
批处理文件名	: RC\$SMF-4160 - 20260511-FX278.lcb		
样品瓶号	: 3-6	版本号	: 6.115
进样体积	: 50 µl	实验者	: jiangjinwei
进样时间	: 2026/05/11 12:39:09	处理者	: jiangjinwei
处理时间(V2)	: 2026/05/11 15:47:29		
仪器型号	: SHIMADZU LC-2050C (FX278)		

<色谱图>



<峰表>

检测器A Ch1 225nm

峰号	保留时间	面积	面积%	高度	理论塔板数(USP)	拖尾因子	分离度(USP)
1	2.592	365748	100.000	75234	6710	1.148	--
总计		365748	100.000	75234			

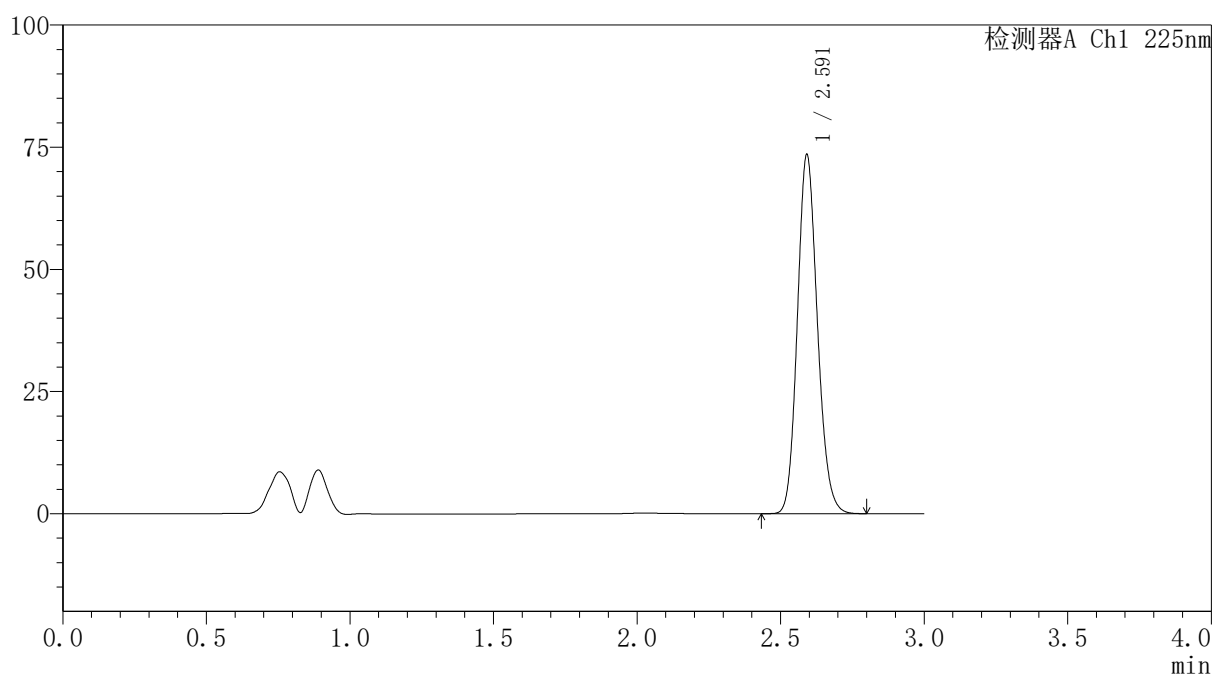

SHIMADZU
LabSolutions SMF-4160

<样品信息>

色谱柱	: XB-C18(150mm*4.6mm,5μm)	流速	: 2.0ml/min
柱温	: 35°C	波长	: 225nm
数据文件名	: RC\$SMF-4160 - 27-15/29-548-2 - cbzj-Z005796p-rcqx-pH6.8jz-lf100z-jyx2-p2-45min.lcd		
方法文件名	: RC\$SMF-4160 - SMF-4160-rcqx-FX278.lcm		
批处理文件名	: RC\$SMF-4160 - 20260511-FX278.lcb		
样品瓶号	: 3-15	版本号	: 6.115
进样体积	: 50 μl	实验者	: jiangjinwei
进样时间	: 2026/05/11 12:42:33	处理者	: jiangjinwei
处理时间(V2)	: 2026/05/11 15:47:31		
仪器型号	: SHIMADZU LC-2050C (FX278)		

<色谱图>

mV



<峰表>

检测器A Ch1 225nm

峰号	保留时间	面积	面积%	高度	理论塔板数(USP)	拖尾因子	分离度(USP)
1	2.591	355355	100.000	73123	6704	1.147	--
总计		355355	100.000	73123			

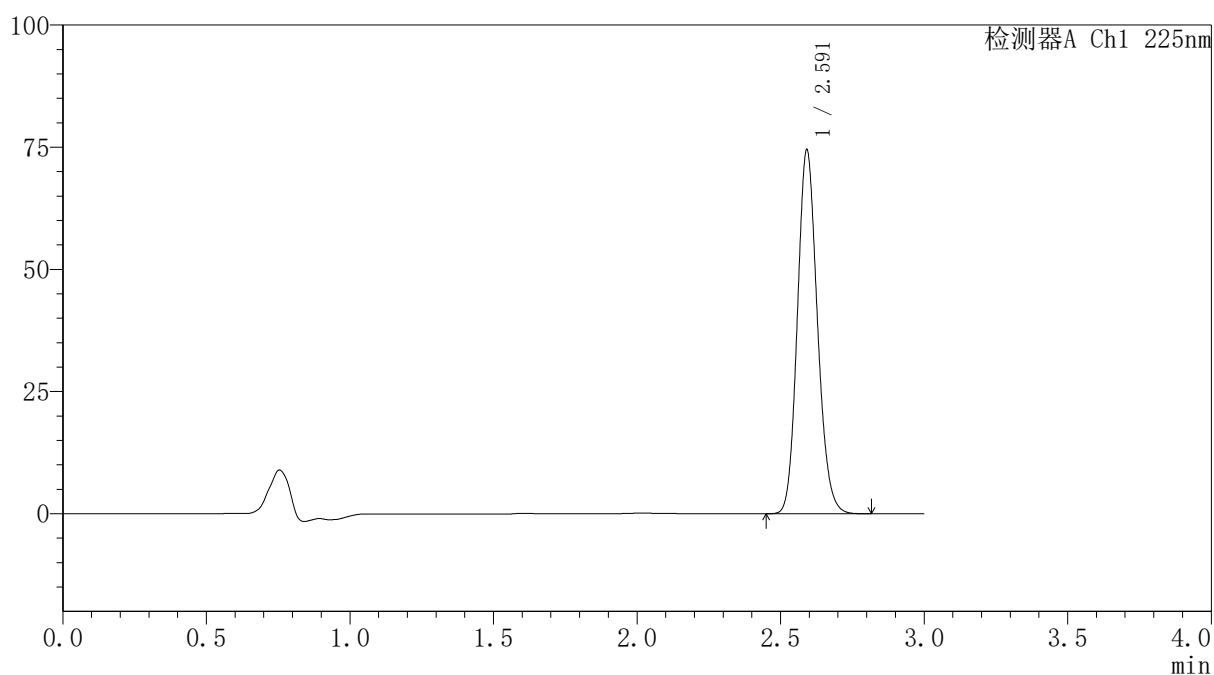

SHIMADZU
LabSolutions SMF-4160

<样品信息>

色谱柱	: XB-C18(150mm*4.6mm,5μm)	流速	: 2.0ml/min
柱温	: 35°C	波长	: 225nm
数据文件名	: RC\$SMF-4160 - 27-15/29-549-2 - cbzj-Z005796p-rcqx-pH6.8jz-lf100z-jyx2-p3-45min.lcd		
方法文件名	: RC\$SMF-4160 - SMF-4160-rcqx-FX278.lcm		
批处理文件名	: RC\$SMF-4160 - 20260511-FX278.lcb		
样品瓶号	: 3-24	版本号	: 6.115
进样体积	: 50 μl	实验者	: jiangjinwei
进样时间	: 2026/05/11 12:45:57	处理者	: jiangjinwei
处理时间(V2)	: 2026/05/11 15:47:34		
仪器型号	: SHIMADZU LC-2050C (FX278)		

<色谱图>

mV



<峰表>

检测器A Ch1 225nm

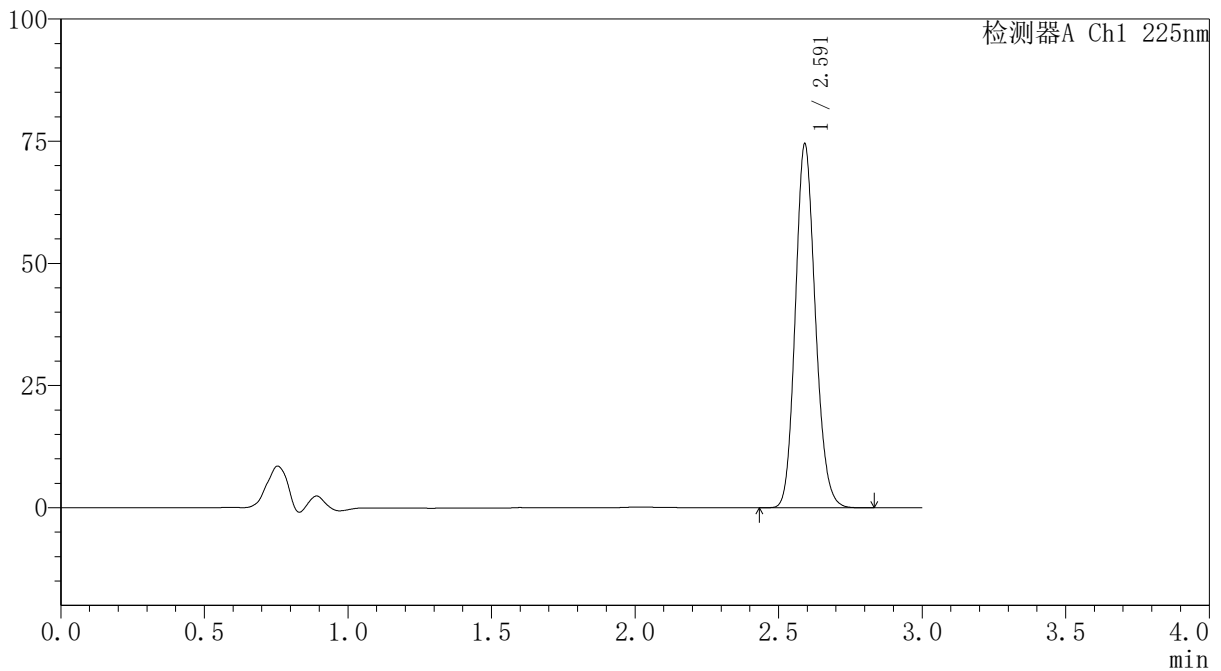
峰号	保留时间	面积	面积%	高度	理论塔板数(USP)	拖尾因子	分离度(USP)
1	2.591	360184	100.000	74103	6707	1.147	--
总计		360184	100.000	74103			


SHIMADZU
LabSolutions SMF-4160
<样品信息>

色谱柱	: XB-C18(150mm*4.6mm,5μm)	流速	: 2.0ml/min
柱温	: 35°C	波长	: 225nm
数据文件名	: RC\$SMF-4160 - 27-15/29-550-2 - cbzj-Z005796p-rcqx-pH6.8jz-lf100z-jyx2-p4-45min.lcd		
方法文件名	: RC\$SMF-4160 - SMF-4160-rcqx-FX278.lcm		
批处理文件名	: RC\$SMF-4160 - 20260511-FX278.lcb		
样品瓶号	: 3-33	版本号	: 6.115
进样体积	: 50 μl	实验者	: jiangjinwei
进样时间	: 2026/05/11 12:49:21	处理者	: jiangjinwei
处理时间(V2)	: 2026/05/11 15:47:36		
仪器型号	: SHIMADZU LC-2050C (FX278)		

<色谱图>

mV


<峰表>

检测器A Ch1 225nm

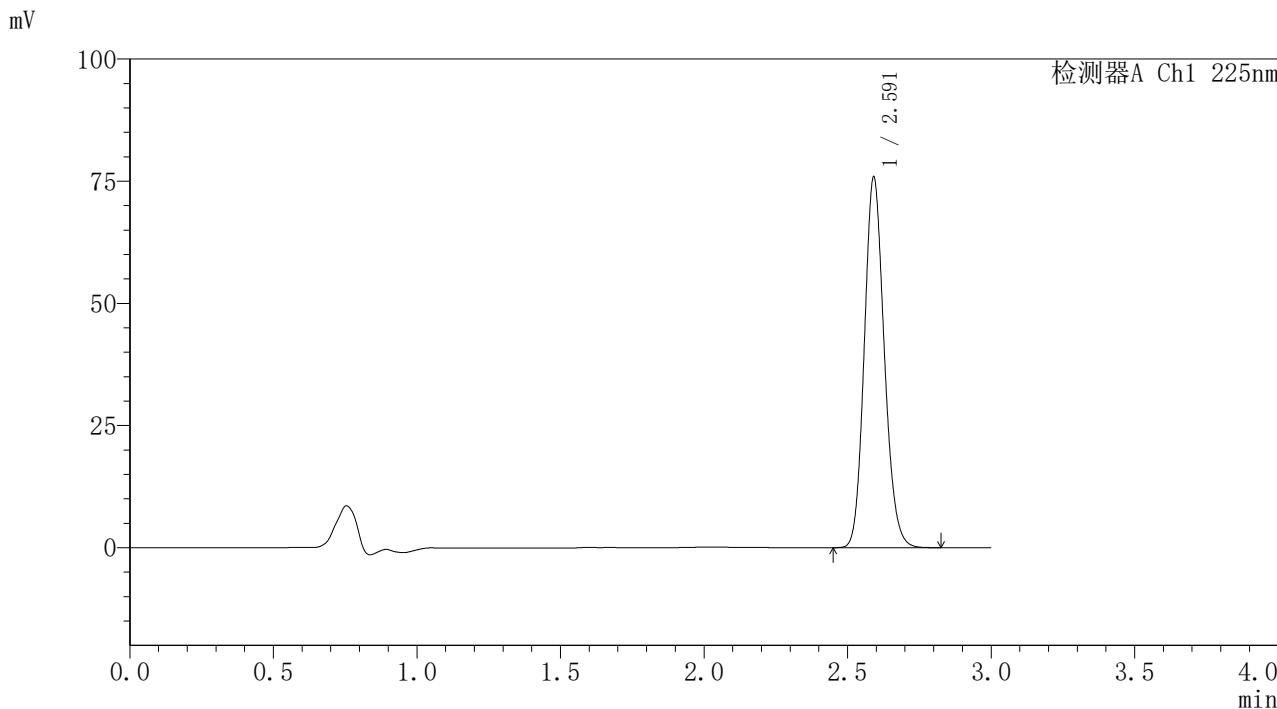
峰号	保留时间	面积	面积%	高度	理论塔板数(USP)	拖尾因子	分离度(USP)
1	2.591	360036	100.000	74143	6712	1.148	--
总计		360036	100.000	74143			

SHIMADZU
LabSolutions SMF-4160

<样品信息>

色谱柱	: XB-C18(150mm*4.6mm,5µm)	流速	: 2.0ml/min
柱温	: 35°C	波长	: 225nm
数据文件名	: RC\$SMF-4160 - 27-15/29-551-2 - cbzj-Z005796p-rcqx-pH6.8jz-lf100z-jyx2-p5-45min.lcd		
方法文件名	: RC\$SMF-4160 - SMF-4160-rcqx-FX278.lcm		
批处理文件名	: RC\$SMF-4160 - 20260511-FX278.lcb		
样品瓶号	: 3-42	版本号	: 6.115
进样体积	: 50 µl	实验者	: jiangjinwei
进样时间	: 2026/05/11 12:52:45	处理者	: jiangjinwei
处理时间(V2)	: 2026/05/11 15:47:39		
仪器型号	: SHIMADZU LC-2050C (FX278)		

<色谱图>



<峰表>

检测器A Ch1 225nm

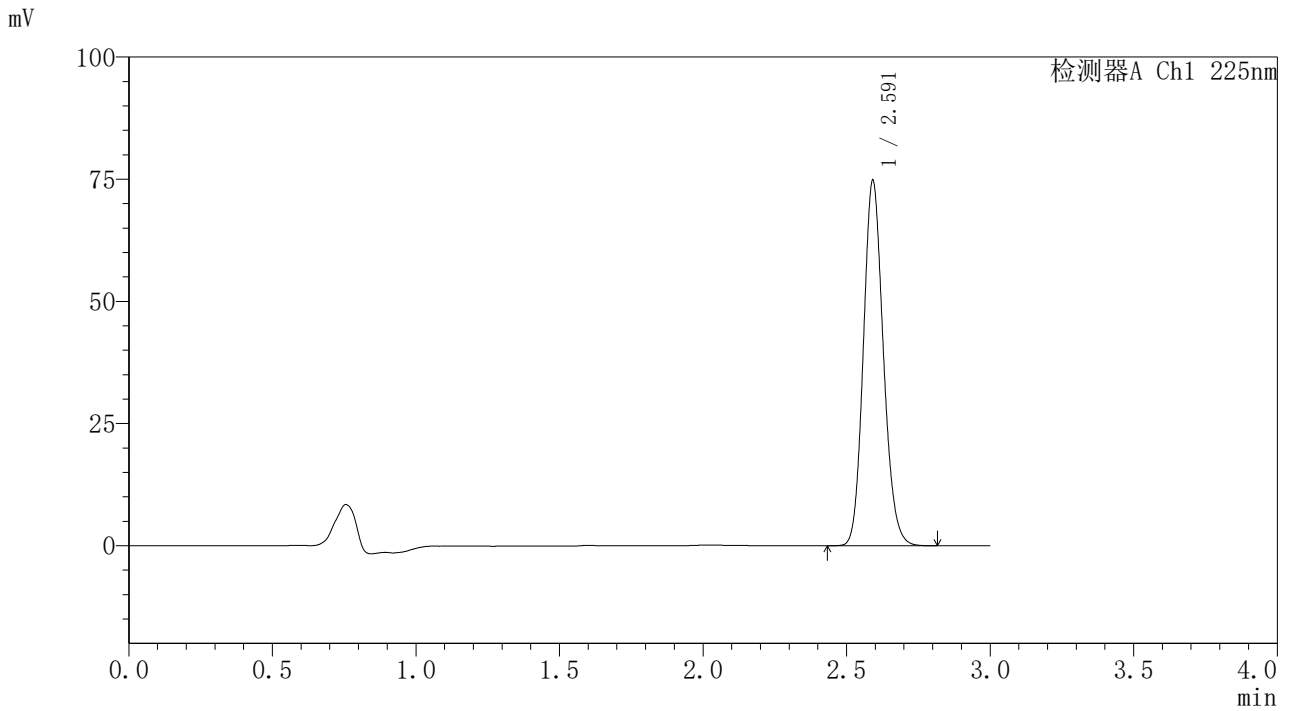
峰号	保留时间	面积	面积%	高度	理论塔板数(USP)	拖尾因子	分离度(USP)
1	2.591	366435	100.000	75575	6721	1.148	--
总计		366435	100.000	75575			

SHIMADZU
LabSolutions SMF-4160

<样品信息>

色谱柱	: XB-C18(150mm*4.6mm,5µm)	流速	: 2.0ml/min
柱温	: 35°C	波长	: 225nm
数据文件名	: RC\$SMF-4160 - 27-15/29-552-2 - cbzj-Z005796p-rcqx-pH6.8jz-lf100z-jyx2-p6-45min.lcd		
方法文件名	: RC\$SMF-4160 - SMF-4160-rcqx-FX278.lcm		
批处理文件名	: RC\$SMF-4160 - 20260511-FX278.lcb		
样品瓶号	: 3-51	版本号	: 6.115
进样体积	: 50 µl	实验者	: jiangjinwei
进样时间	: 2026/05/11 12:56:08	处理者	: jiangjinwei
处理时间(V2)	: 2026/05/11 15:47:41		
仪器型号	: SHIMADZU LC-2050C (FX278)		

<色谱图>



<峰表>

检测器A Ch1 225nm

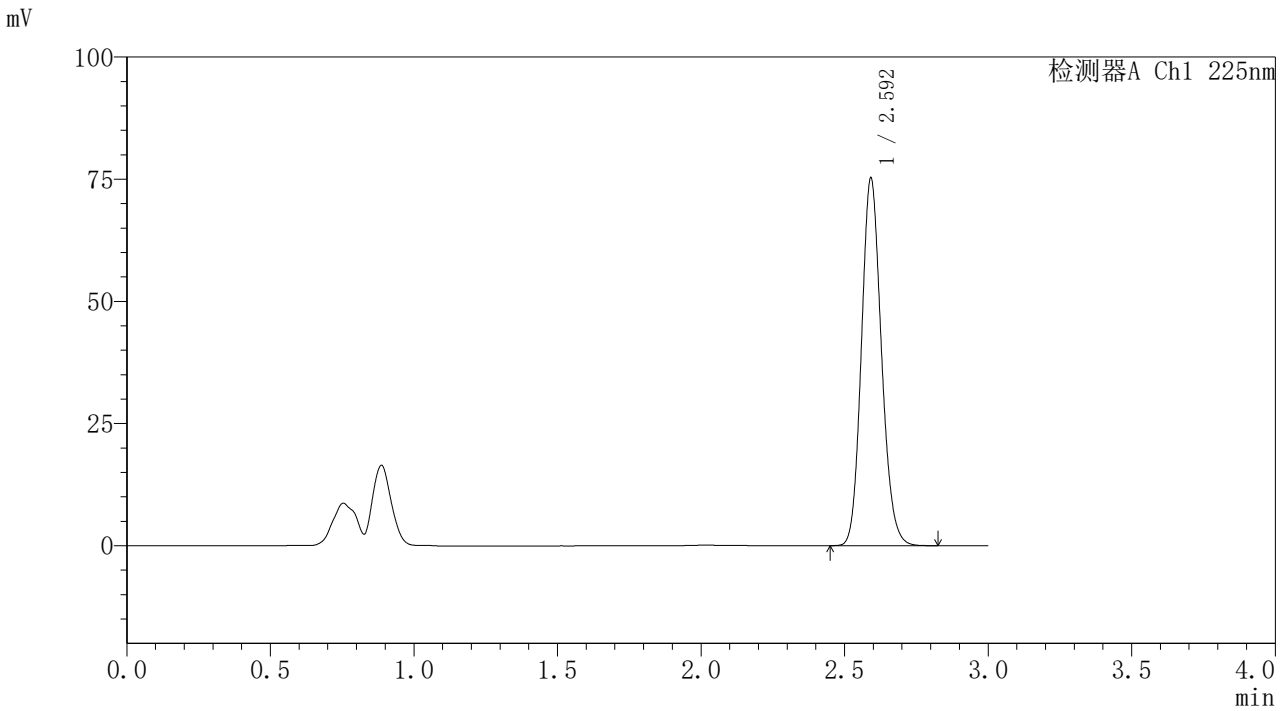
峰号	保留时间	面积	面积%	高度	理论塔板数(USP)	拖尾因子	分离度(USP)
1	2.591	361402	100.000	74424	6710	1.148	--
总计		361402	100.000	74424			

SHIMADZU
LabSolutions SMF-4160

<样品信息>

色谱柱	: XB-C18(150mm*4.6mm,5µm)	流速	: 2.0ml/min
柱温	: 35°C	波长	: 225nm
数据文件名	: RC\$SMF-4160 - 27-15/29-553-2 - cbzj-Z005796p-rcqx-pH6.8jz-lf100z-jyx2-p1-60min.lcd		
方法文件名	: RC\$SMF-4160 - SMF-4160-rcqx-FX278.lcm		
批处理文件名	: RC\$SMF-4160 - 20260511-FX278.lcb		
样品瓶号	: 3-7	版本号	: 6.115
进样体积	: 50 µl	实验者	: jiangjinwei
进样时间	: 2026/05/11 12:59:32	处理者	: jiangjinwei
处理时间(V2)	: 2026/05/11 15:47:43		
仪器型号	: SHIMADZU LC-2050C (FX278)		

<色谱图>



<峰表>

检测器A Ch1 225nm

峰号	保留时间	面积	面积%	高度	理论塔板数(USP)	拖尾因子	分离度(USP)
1	2.592	363641	100.000	74832	6712	1.147	--
总计		363641	100.000	74832			

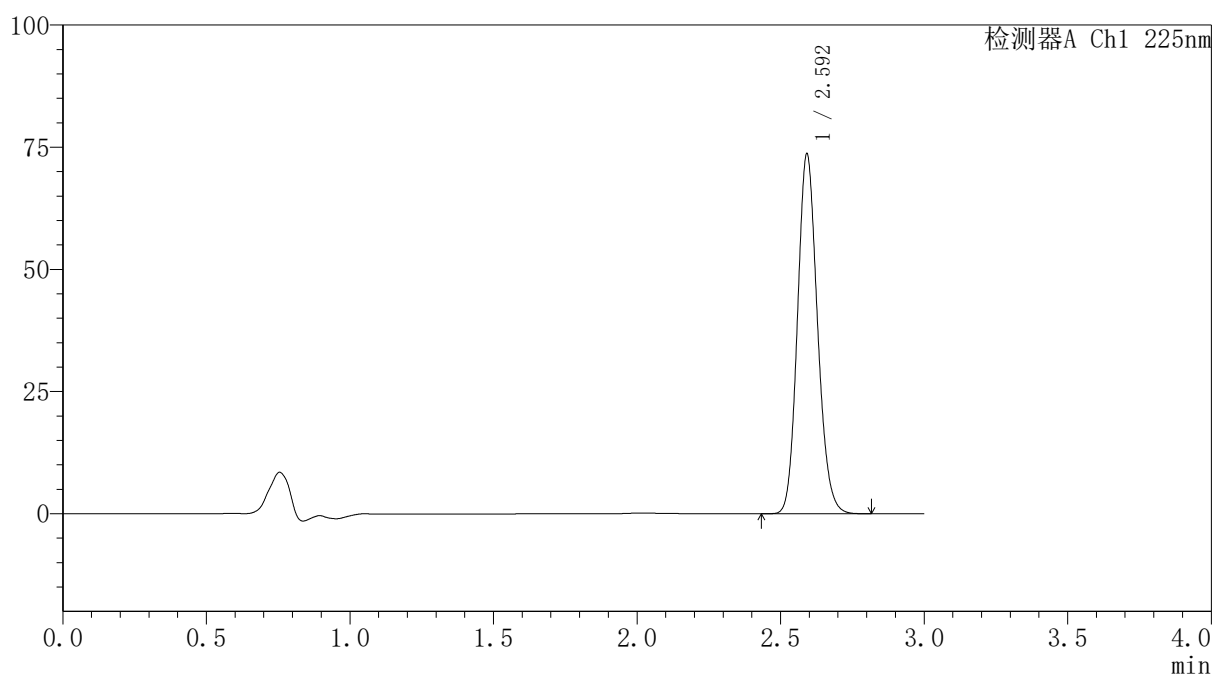

SHIMADZU
LabSolutions SMF-4160

<样品信息>

色谱柱	: XB-C18(150mm*4.6mm,5μm)	流速	: 2.0ml/min
柱温	: 35°C	波长	: 225nm
数据文件名	: RC\$SMF-4160 - 27-15/29-554-2 - cbzj-Z005796p-rcqx-pH6.8jz-lf100z-jyx2-p2-60min.lcd		
方法文件名	: RC\$SMF-4160 - SMF-4160-rcqx-FX278.lcm		
批处理文件名	: RC\$SMF-4160 - 20260511-FX278.lcb		
样品瓶号	: 3-16	版本号	: 6.115
进样体积	: 50 μl	实验者	: jiangjinwei
进样时间	: 2026/05/11 13:02:57	处理者	: jiangjinwei
处理时间(V2)	: 2026/05/11 15:47:46		
仪器型号	: SHIMADZU LC-2050C (FX278)		

<色谱图>

mV



<峰表>

检测器A Ch1 225nm

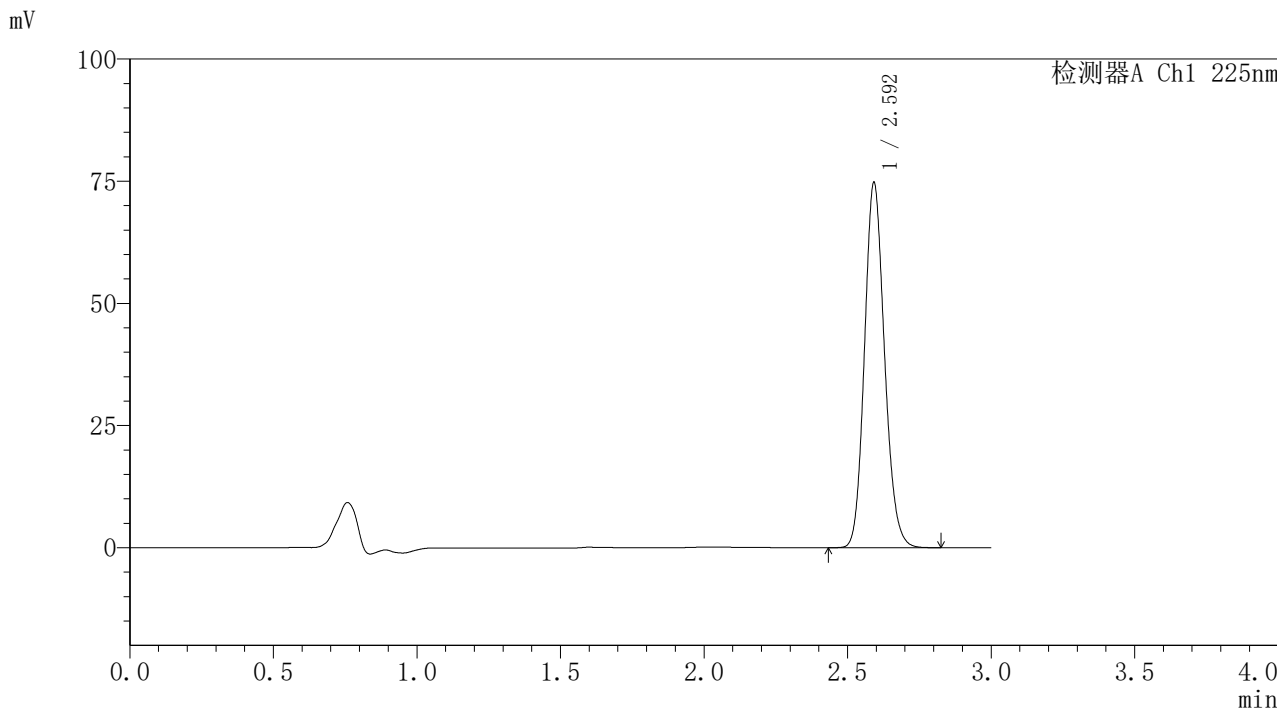
峰号	保留时间	面积	面积%	高度	理论塔板数(USP)	拖尾因子	分离度(USP)
1	2.592	355980	100.000	73214	6710	1.147	--
总计		355980	100.000	73214			

SHIMADZU
LabSolutions SMF-4160

<样品信息>

色谱柱	: XB-C18(150mm*4.6mm,5µm)	流速	: 2.0ml/min
柱温	: 35°C	波长	: 225nm
数据文件名	: RC\$SMF-4160 - 27-15/29-555-2 - cbzj-Z005796p-rcqx-pH6.8jz-lf100z-jyx2-p3-60min.lcd		
方法文件名	: RC\$SMF-4160 - SMF-4160-rcqx-FX278.lcm		
批处理文件名	: RC\$SMF-4160 - 20260511-FX278.lcb		
样品瓶号	: 3-25	版本号	: 6.115
进样体积	: 50 µl	实验者	: jiangjinwei
进样时间	: 2026/05/11 13:06:22	处理者	: jiangjinwei
处理时间(V2)	: 2026/05/11 15:47:48		
仪器型号	: SHIMADZU LC-2050C (FX278)		

<色谱图>



<峰表>

检测器A Ch1 225nm

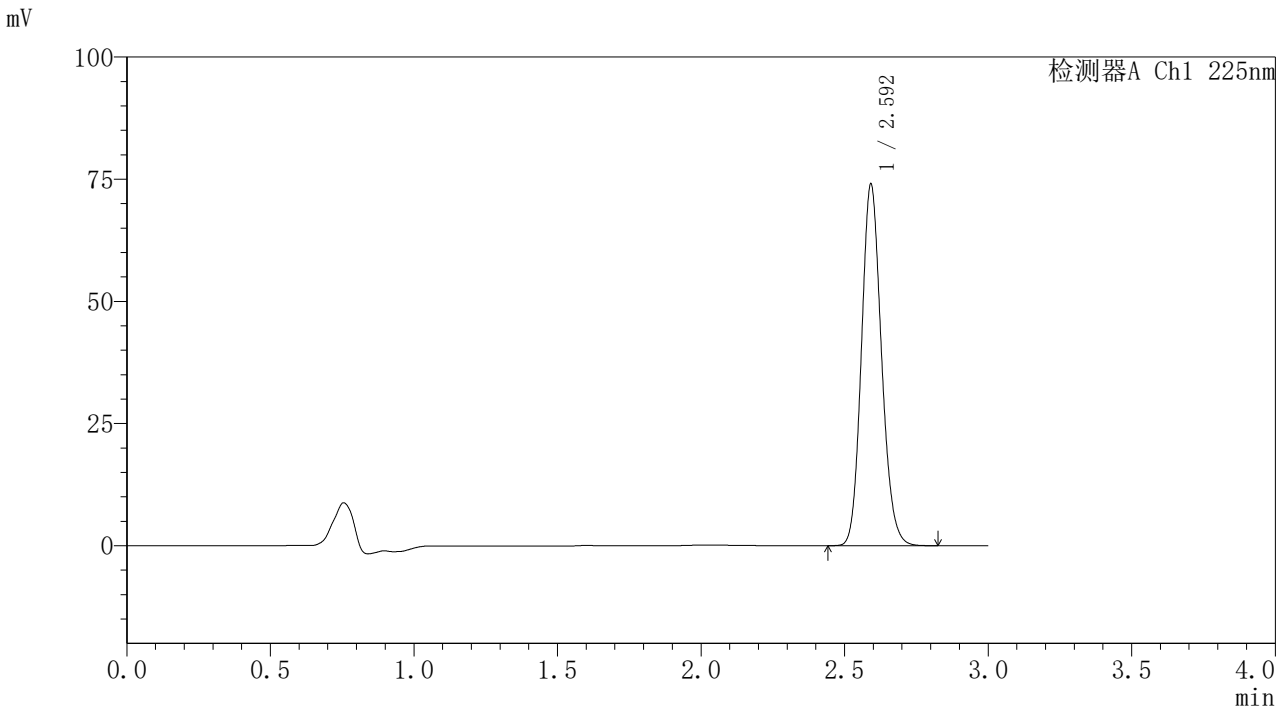
峰号	保留时间	面积	面积%	高度	理论塔板数(USP)	拖尾因子	分离度(USP)
1	2.592	361599	100.000	74262	6693	1.148	--
总计		361599	100.000	74262			

SHIMADZU
LabSolutions SMF-4160

<样品信息>

色谱柱	: XB-C18(150mm*4.6mm,5µm)	流速	: 2.0ml/min
柱温	: 35°C	波长	: 225nm
数据文件名	: RC\$SMF-4160 - 27-15/29-556-2 - cbzj-Z005796p-rcqx-pH6.8jz-lf100z-jyx2-p4-60min.lcd		
方法文件名	: RC\$SMF-4160 - SMF-4160-rcqx-FX278.lcm		
批处理文件名	: RC\$SMF-4160 - 20260511-FX278.lcb		
样品瓶号	: 3-34	版本号	: 6.115
进样体积	: 50 µl	实验者	: jiangjinwei
进样时间	: 2026/05/11 13:09:47	处理者	: jiangjinwei
处理时间(V2)	: 2026/05/11 15:47:51		
仪器型号	: SHIMADZU LC-2050C (FX278)		

<色谱图>



<峰表>

检测器A Ch1 225nm

峰号	保留时间	面积	面积%	高度	理论塔板数(USP)	拖尾因子	分离度(USP)
1	2.592	358338	100.000	73580	6687	1.147	--
总计		358338	100.000	73580			

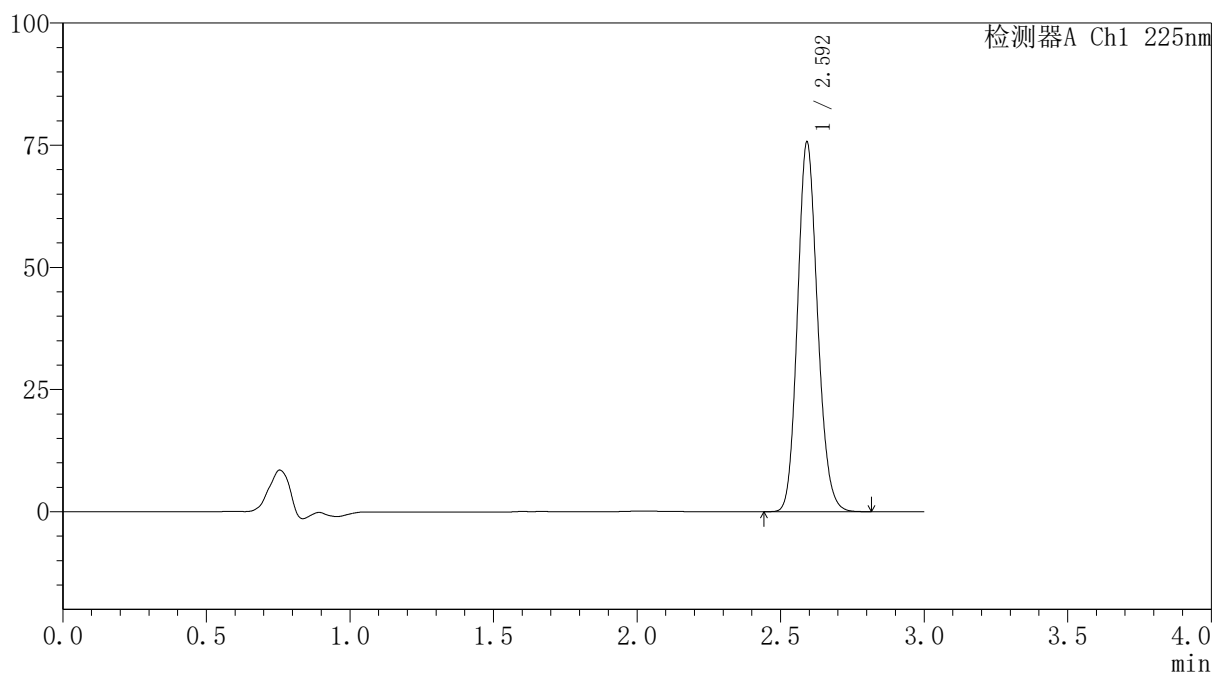

SHIMADZU
LabSolutions SMF-4160

<样品信息>

色谱柱	: XB-C18(150mm*4.6mm,5μm)	流速	: 2.0ml/min
柱温	: 35°C	波长	: 225nm
数据文件名	: RC\$SMF-4160 - 27-15/29-557-2 - cbzj-Z005796p-rcqx-pH6.8jz-lf100z-jyx2-p5-60min.lcd		
方法文件名	: RC\$SMF-4160 - SMF-4160-rcqx-FX278.lcm		
批处理文件名	: RC\$SMF-4160 - 20260511-FX278.lcb		
样品瓶号	: 3-43	版本号	: 6.115
进样体积	: 50 μl	实验者	: jiangjinwei
进样时间	: 2026/05/11 13:13:10	处理者	: jiangjinwei
处理时间(V2)	: 2026/05/11 15:47:53		
仪器型号	: SHIMADZU LC-2050C (FX278)		

<色谱图>

mV



<峰表>

检测器A Ch1 225nm

峰号	保留时间	面积	面积%	高度	理论塔板数(USP)	拖尾因子	分离度(USP)
1	2.592	366341	100.000	75149	6678	1.147	--
总计		366341	100.000	75149			

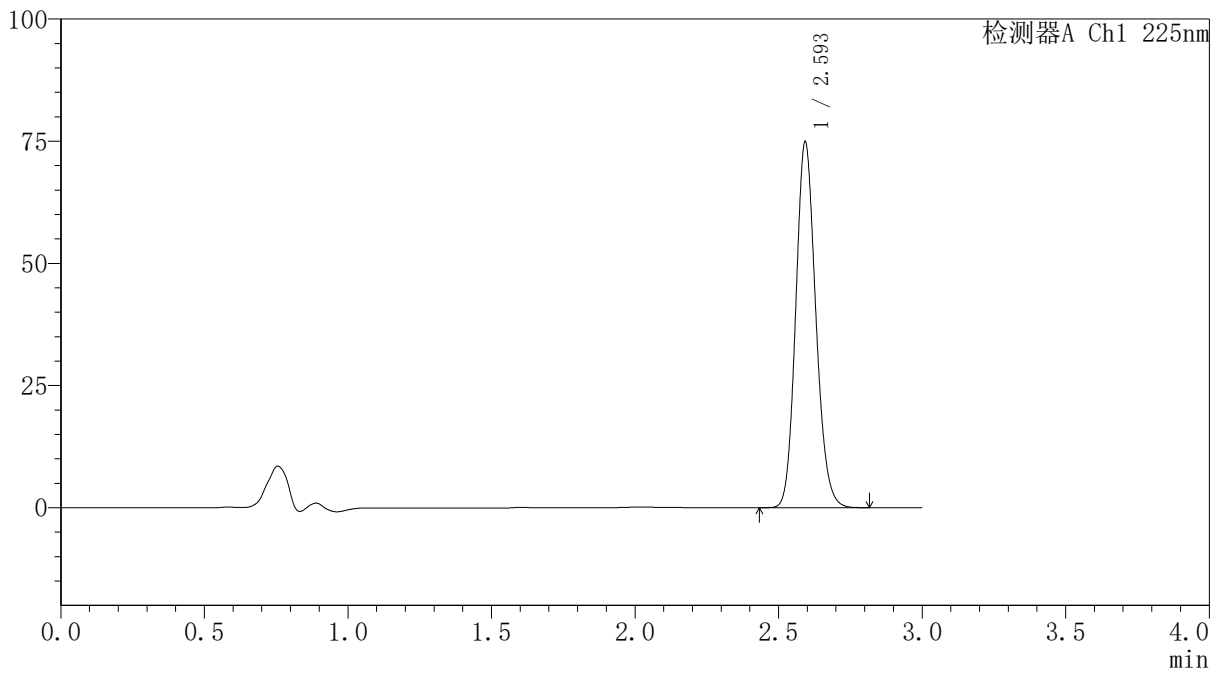

SHIMADZU
LabSolutions SMF-4160

<样品信息>

色谱柱	: XB-C18(150mm*4.6mm,5μm)	流速	: 2.0ml/min
柱温	: 35°C	波长	: 225nm
数据文件名	: RC\$SMF-4160 - 27-15/29-558-2 - cbzj-Z005796p-rcqx-pH6.8jz-lf100z-jyx2-p6-60min.lcd		
方法文件名	: RC\$SMF-4160 - SMF-4160-rcqx-FX278.lcm		
批处理文件名	: RC\$SMF-4160 - 20260511-FX278.lcb		
样品瓶号	: 3-52	版本号	: 6.115
进样体积	: 50 μl	实验者	: jiangjinwei
进样时间	: 2026/05/11 13:16:34	处理者	: jiangjinwei
处理时间(V2)	: 2026/05/11 15:47:55		
仪器型号	: SHIMADZU LC-2050C (FX278)		

<色谱图>

mV



<峰表>

检测器A Ch1 225nm

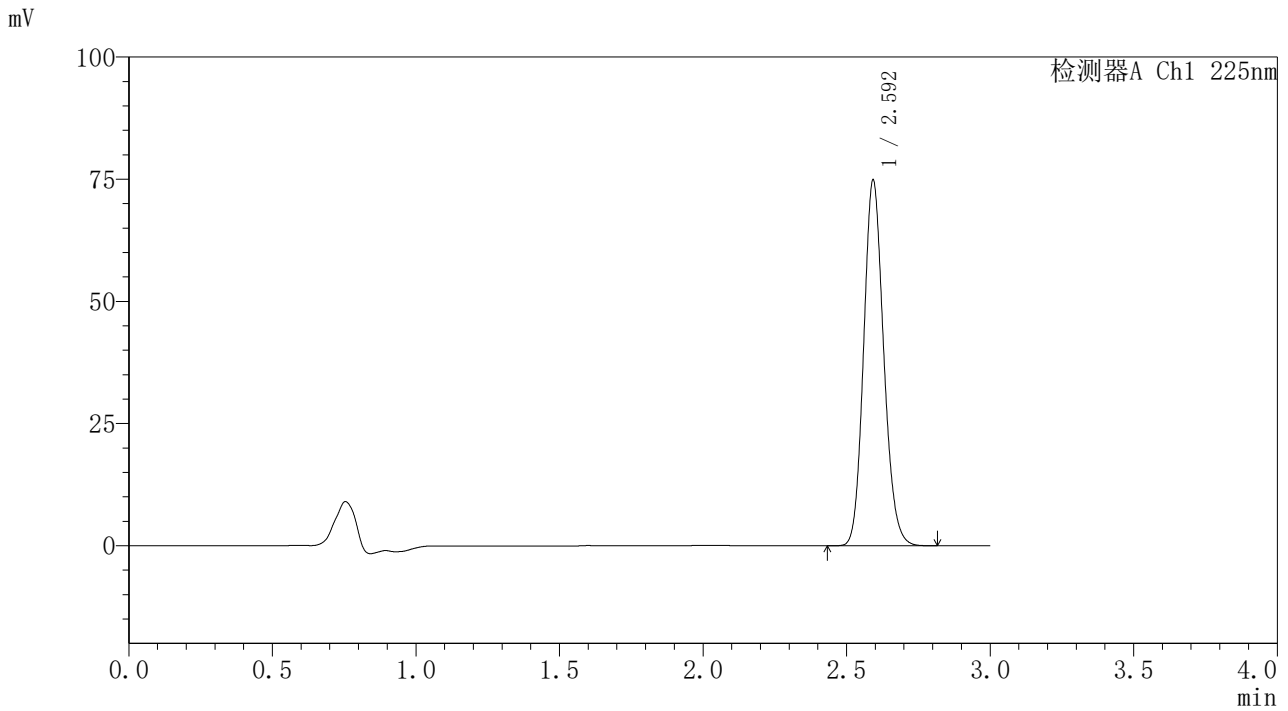
峰号	保留时间	面积	面积%	高度	理论塔板数(USP)	拖尾因子	分离度(USP)
1	2.593	362718	100.000	74264	6691	1.147	--
总计		362718	100.000	74264			

SHIMADZU
LabSolutions SMF-4160

<样品信息>

色谱柱	: XB-C18(150mm*4.6mm,5µm)	流速	: 2.0ml/min
柱温	: 35°C	波长	: 225nm
数据文件名	: RC\$SMF-4160 - 27-15/29-559-2 - cbzj-Z005796p-rcqx-pH6.8jz-lf100z-jyx2-p1-jxzs.lcd		
方法文件名	: RC\$SMF-4160 - SMF-4160-rcqx-FX278.lcm		
批处理文件名	: RC\$SMF-4160 - 20260511-FX278.lcb		
样品瓶号	: 3-8	版本号	: 6.115
进样体积	: 50 µl	实验者	: jiangjinwei
进样时间	: 2026/05/11 13:19:59	处理者	: jiangjinwei
处理时间(V2)	: 2026/05/11 15:47:58		
仪器型号	: SHIMADZU LC-2050C (FX278)		

<色谱图>



<峰表>

检测器A Ch1 225nm

峰号	保留时间	面积	面积%	高度	理论塔板数(USP)	拖尾因子	分离度(USP)
1	2.592	362702	100.000	74232	6686	1.148	--
总计		362702	100.000	74232			

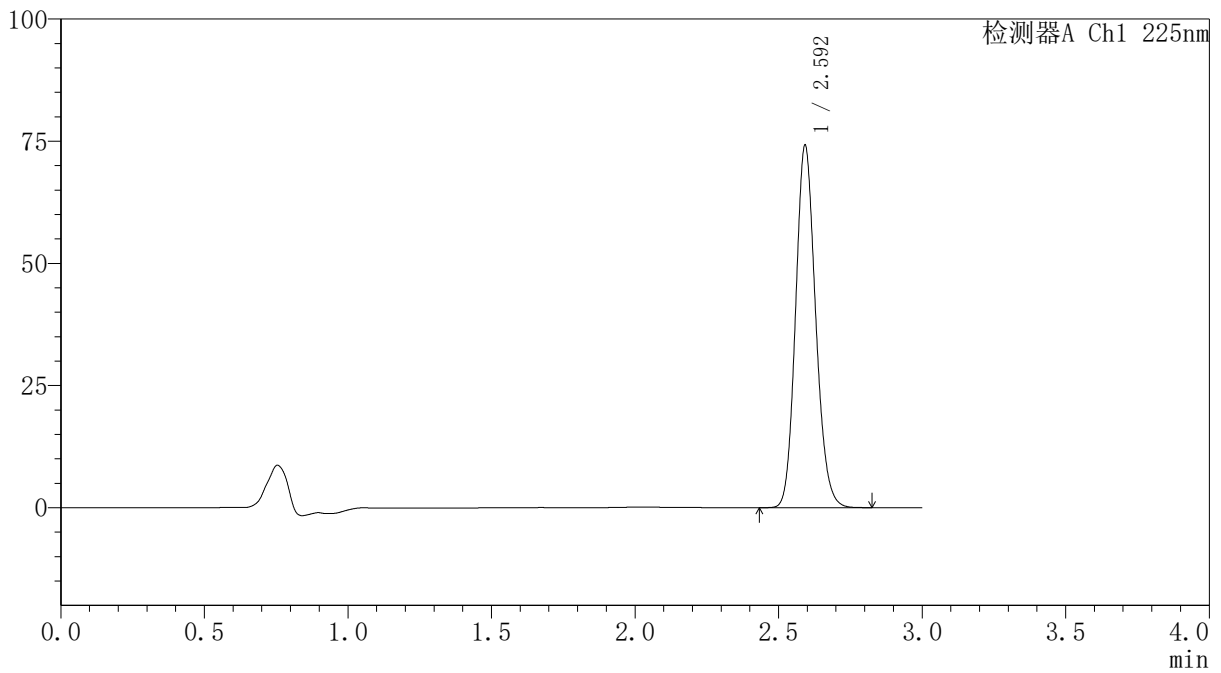

SHIMADZU
LabSolutions SMF-4160

<样品信息>

色谱柱	: XB-C18(150mm*4.6mm,5μm)	流速	: 2.0ml/min
柱温	: 35°C	波长	: 225nm
数据文件名	: RC\$SMF-4160 - 27-15/29-560-2 - cbzj-Z005796p-rcqx-pH6.8jz-lf100z-jyx2-p2-jxzs.lcd		
方法文件名	: RC\$SMF-4160 - SMF-4160-rcqx-FX278.lcm		
批处理文件名	: RC\$SMF-4160 - 20260511-FX278.lcb		
样品瓶号	: 3-17	版本号	: 6.115
进样体积	: 50 μl	实验者	: jiangjinwei
进样时间	: 2026/05/11 13:23:24	处理者	: jiangjinwei
处理时间(V2)	: 2026/05/11 15:48:00		
仪器型号	: SHIMADZU LC-2050C (FX278)		

<色谱图>

mV



<峰表>

检测器A Ch1 225nm

峰号	保留时间	面积	面积%	高度	理论塔板数(USP)	拖尾因子	分离度(USP)
1	2.592	359419	100.000	73574	6678	1.149	--
总计		359419	100.000	73574			

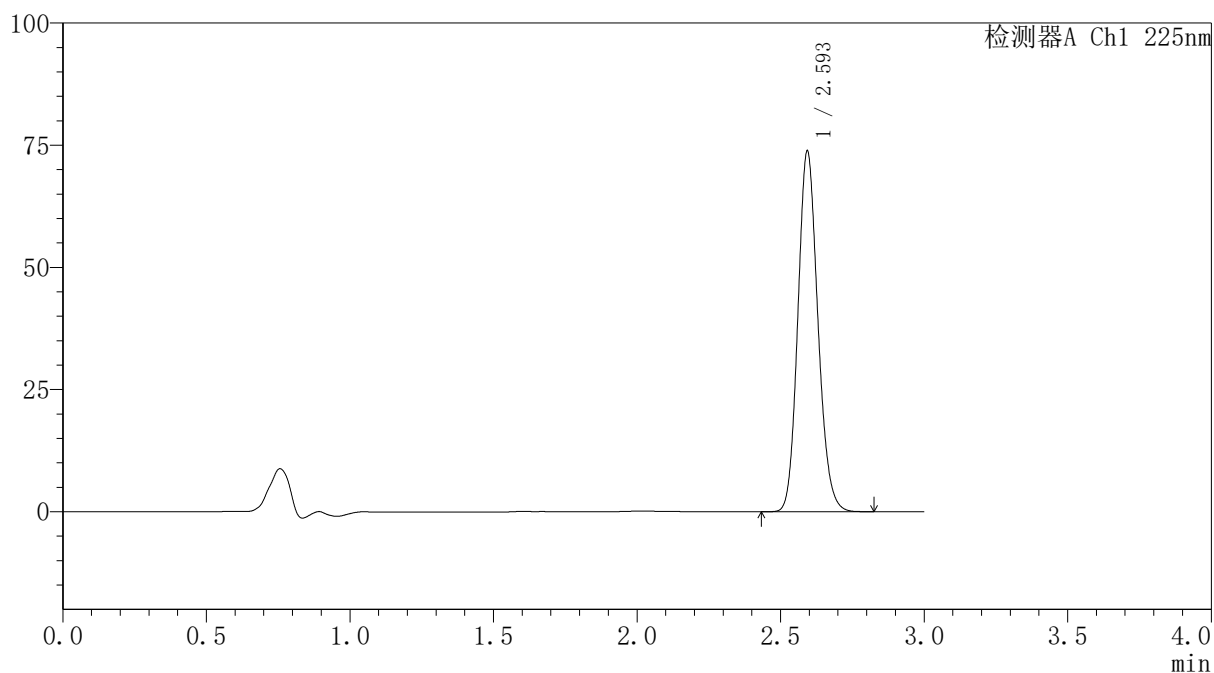
 SHIMADZU
LabSolutions **SMF-4160**

〈样品信息〉

色谱柱 : XB-C18(150mm*4.6mm,5μm) 流速: 2.0ml/min
柱温 : 35°C 波长: 225nm
数据文件名 : RC\$SMF-4160 - 27-15/29-561-2 - cbzj-Z005796p-rcqx-pH6.8jz-lf100z-jyx2-p3-jxzs.lcd
方法文件名 : RC\$SMF-4160 - SMF-4160-rcqx-FX278.lcm
批处理文件名: RC\$SMF-4160 - 20260511-FX278.lcb
样品瓶号 : 3-26
进样体积 : 50 μl 版本号: 6.115
进样时间 : 2026/05/11 13:26:50 实验者: jiangjinwei
处理时间(V2) : 2026/05/11 15:48:03 处理者: jiangjinwei
仪器型号 : SHIMADZU LC-2050C (FX278)

〈色谱图〉

mV



〈峰表〉

检测器A Ch1 225nm

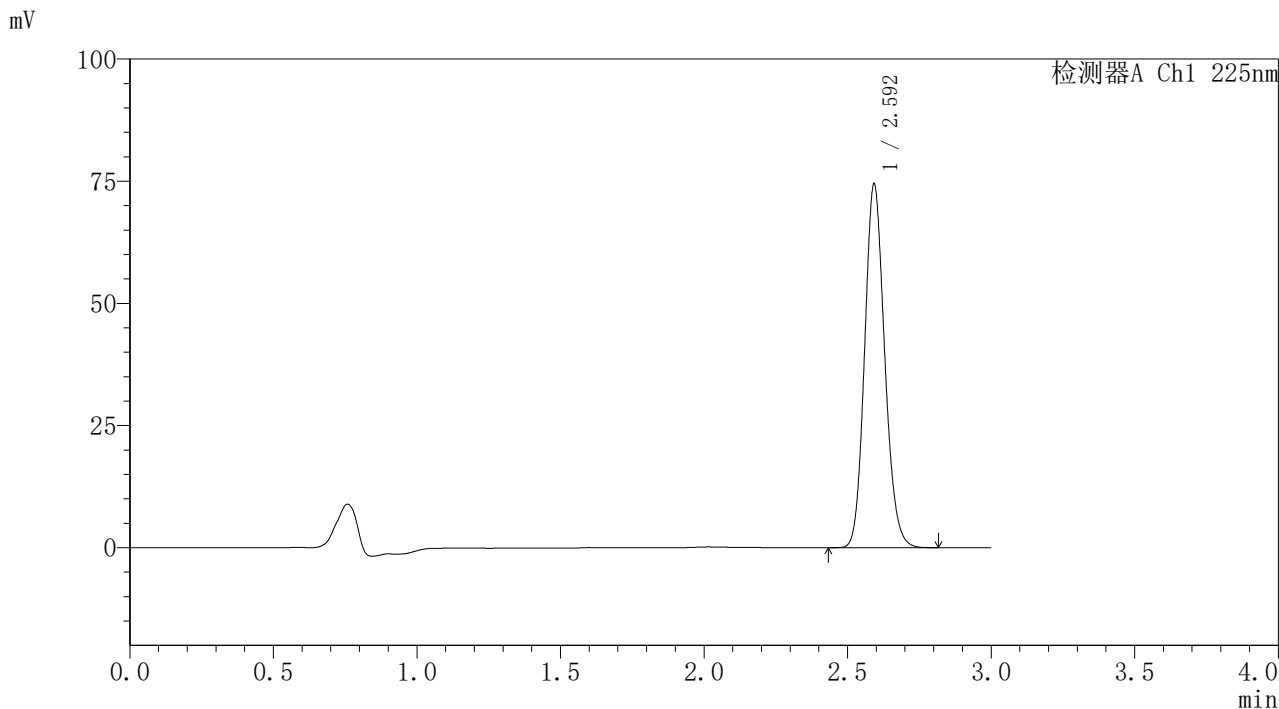
峰号	保留时间	面积	面积%	高度	理论塔板数(USP)	拖尾因子	分离度(USP)
1	2.593	357360	100.000	73317	6702	1.148	--
总计		357360	100.000	73317			

SHIMADZU
LabSolutions SMF-4160

<样品信息>

色谱柱	: XB-C18(150mm*4.6mm,5µm)	流速	: 2.0ml/min
柱温	: 35°C	波长	: 225nm
数据文件名	: RC\$SMF-4160 - 27-15/29-562-2 - cbzj-Z005796p-rcqx-pH6.8jz-lf100z-jyx2-p4-jxzs.lcd		
方法文件名	: RC\$SMF-4160 - SMF-4160-rcqx-FX278.lcm		
批处理文件名	: RC\$SMF-4160 - 20260511-FX278.lcb		
样品瓶号	: 3-35	版本号	: 6.115
进样体积	: 50 µl	实验者	: jiangjinwei
进样时间	: 2026/05/11 13:30:15	处理者	: jiangjinwei
处理时间(V2)	: 2026/05/11 15:48:05		
仪器型号	: SHIMADZU LC-2050C (FX278)		

<色谱图>



<峰表>

检测器A Ch1 225nm

峰号	保留时间	面积	面积%	高度	理论塔板数(USP)	拖尾因子	分离度(USP)
1	2.592	360870	100.000	73814	6673	1.147	--
总计		360870	100.000	73814			

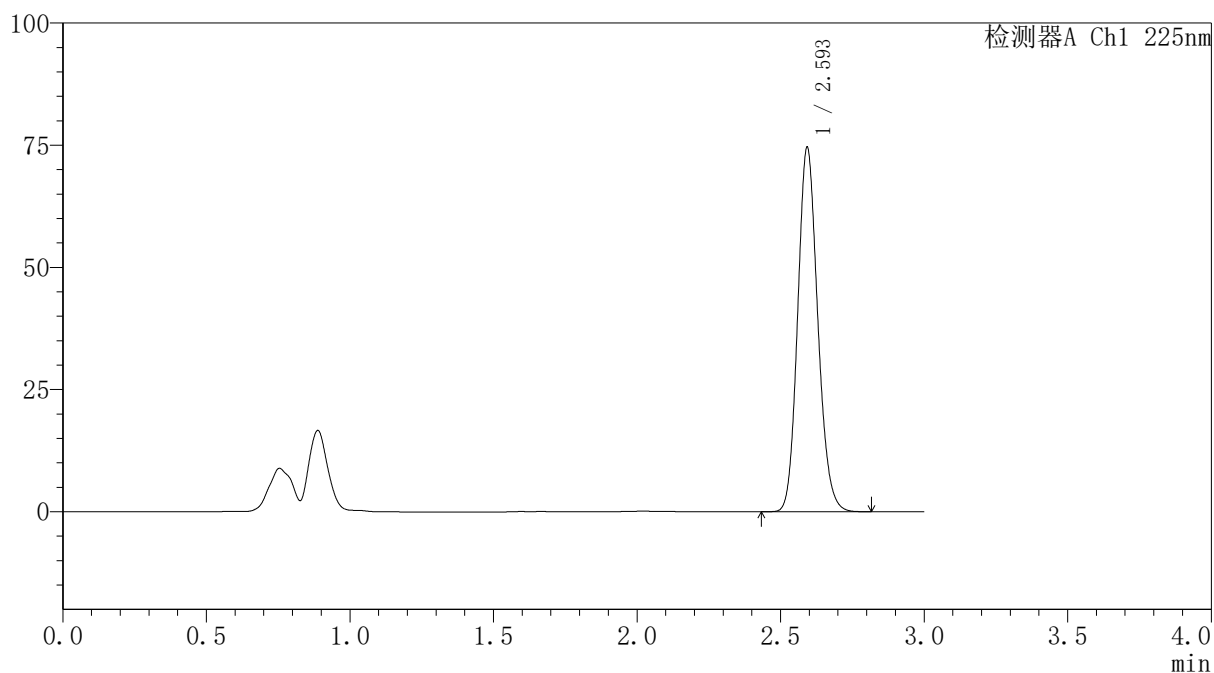

SHIMADZU
LabSolutions SMF-4160

<样品信息>

色谱柱	: XB-C18(150mm*4.6mm,5μm)	流速	: 2.0ml/min
柱温	: 35°C	波长	: 225nm
数据文件名	: RC\$SMF-4160 - 27-15/29-563-2 - cbzj-Z005796p-rcqx-pH6.8jz-lf100z-jyx2-p5-jxzs.lcd		
方法文件名	: RC\$SMF-4160 - SMF-4160-rcqx-FX278.lcm		
批处理文件名	: RC\$SMF-4160 - 20260511-FX278.lcb		
样品瓶号	: 3-44	版本号	: 6.115
进样体积	: 50 μl	实验者	: jiangjinwei
进样时间	: 2026/05/11 13:33:40	处理者	: jiangjinwei
处理时间(V2)	: 2026/05/11 15:48:08		
仪器型号	: SHIMADZU LC-2050C (FX278)		

<色谱图>

mV



<峰表>

检测器A Ch1 225nm

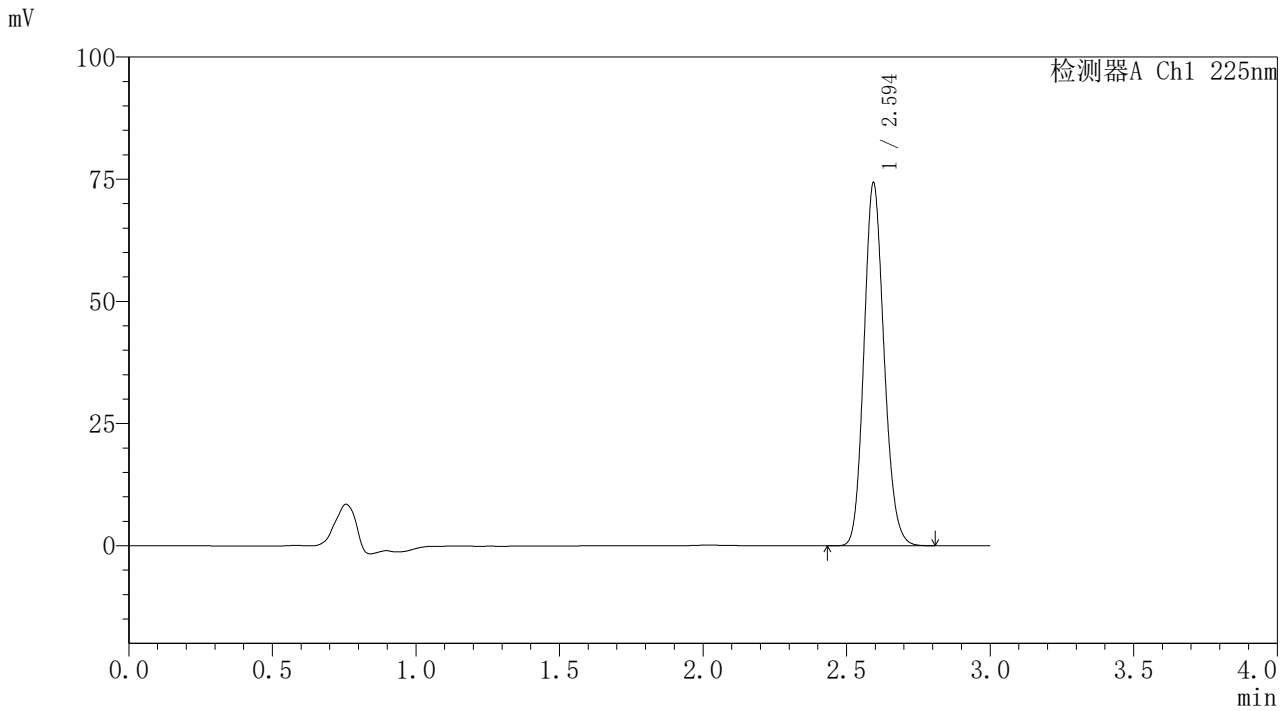
峰号	保留时间	面积	面积%	高度	理论塔板数(USP)	拖尾因子	分离度(USP)
1	2.593	361389	100.000	73898	6685	1.148	--
总计		361389	100.000	73898			

SHIMADZU
LabSolutions SMF-4160

<样品信息>

色谱柱	: XB-C18(150mm*4.6mm,5µm)	流速	: 2.0ml/min
柱温	: 35°C	波长	: 225nm
数据文件名	: RC\$SMF-4160 - 27-15/29-564-2 - cbzj-Z005796p-rcqx-pH6.8jz-lf100z-jyx2-p6-jxzs.lcd		
方法文件名	: RC\$SMF-4160 - SMF-4160-rcqx-FX278.lcm		
批处理文件名	: RC\$SMF-4160 - 20260511-FX278.lcb		
样品瓶号	: 3-53	版本号	: 6.115
进样体积	: 50 µl	实验者	: jiangjinwei
进样时间	: 2026/05/11 13:37:05	处理者	: jiangjinwei
处理时间(V2)	: 2026/05/11 15:48:10		
仪器型号	: SHIMADZU LC-2050C (FX278)		

<色谱图>



<峰表>

检测器A Ch1 225nm

峰号	保留时间	面积	面积%	高度	理论塔板数(USP)	拖尾因子	分离度(USP)
1	2.594	361246	100.000	73943	6644	1.146	--
总计		361246	100.000	73943			

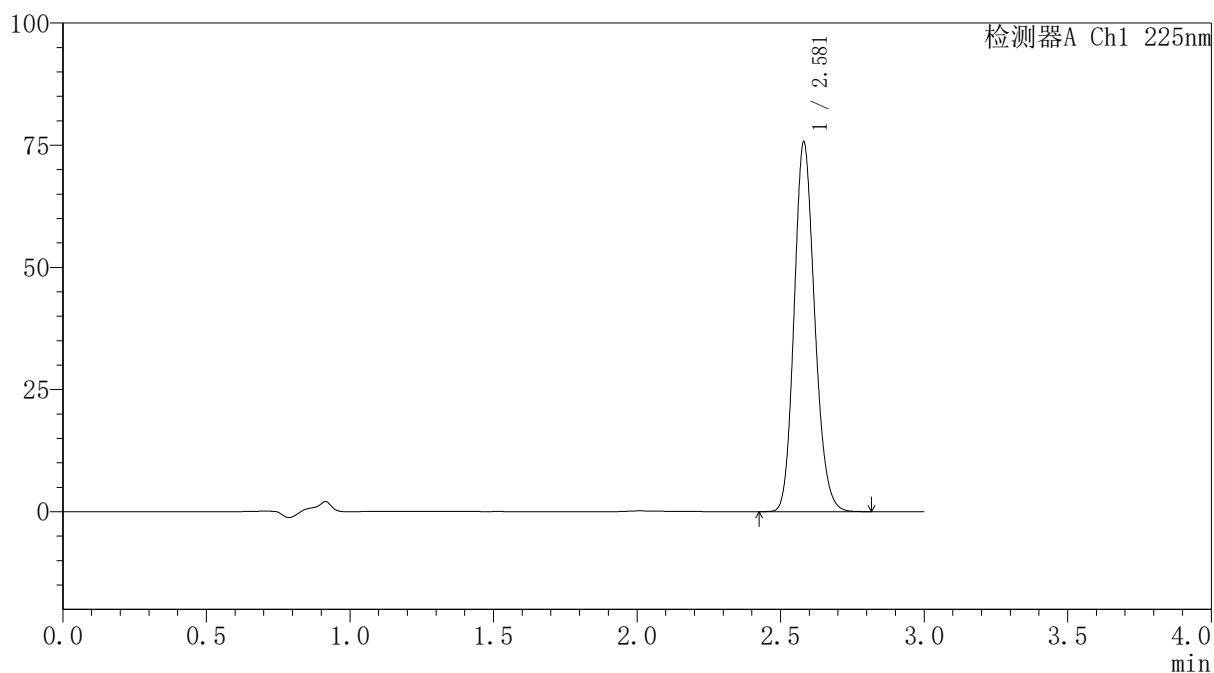

SHIMADZU
LabSolutions SMF-4160

<样品信息>

色谱柱	: XB-C18(150mm*4.6mm,5μm)	流速	: 2.0ml/min
柱温	: 35°C	波长	: 225nm
数据文件名	: RC\$SMF-4160 - 27-15/29-565-2 - cbzj-Z005796p-rcqx-pH6.8jz-lf100z-jyx2-dz2-1.lcd		
方法文件名	: RC\$SMF-4160 - SMF-4160-rcqx-FX278.lcm		
批处理文件名	: RC\$SMF-4160 - 20260511-FX278.lcb		
样品瓶号	: 3-27	版本号	: 6.115
进样体积	: 50 μl	实验者	: jiangjinwei
进样时间	: 2026/05/11 13:40:30	处理者	: jiangjinwei
处理时间(V2)	: 2026/05/11 15:48:13		
仪器型号	: SHIMADZU LC-2050C (FX278)		

<色谱图>

mV



<峰表>

检测器A Ch1 225nm

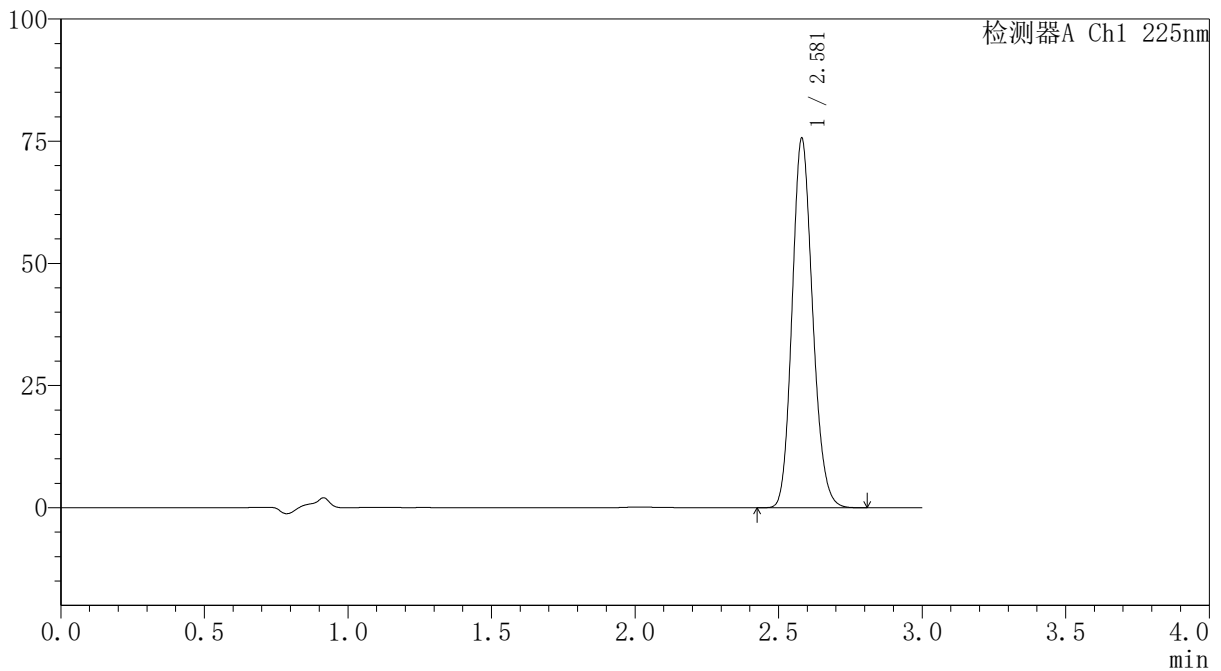
峰号	保留时间	面积	面积%	高度	理论塔板数(USP)	拖尾因子	分离度(USP)
1	2.581	375267	100.000	75600	6318	1.157	--
总计		375267	100.000	75600			


SHIMADZU
LabSolutions SMF-4160
<样品信息>

色谱柱	: XB-C18(150mm*4.6mm,5μm)	流速	: 2.0ml/min
柱温	: 35°C	波长	: 225nm
数据文件名	: RC\$SMF-4160 - 27-15/29-566-2 - cbzj-Z005796p-rcqx-pH6.8jz-lf100z-jyx2-dz2-2.lcd		
方法文件名	: RC\$SMF-4160 - SMF-4160-rcqx-FX278.lcm		
批处理文件名	: RC\$SMF-4160 - 20260511-FX278.lcb		
样品瓶号	: 3-27	版本号	: 6.115
进样体积	: 50 μl	实验者	: jiangjinwei
进样时间	: 2026/05/11 13:43:55	处理者	: jiangjinwei
处理时间(V2)	: 2026/05/11 15:48:15		
仪器型号	: SHIMADZU LC-2050C (FX278)		

<色谱图>

mV


<峰表>

检测器A Ch1 225nm

峰号	保留时间	面积	面积%	高度	理论塔板数(USP)	拖尾因子	分离度(USP)
1	2.581	375197	100.000	75608	6319	1.156	--
总计		375197	100.000	75608			