



坎地沙坦酯氨氯地平片项目信息

介质体积(ml)	900	取样体积(ml)	1.5	补液体积(ml)	1.5
对照品批号	100374-202106	对照品来源	中检院	对照品使用方法	直接使用
对照品含量(%)	99.9	对照品水分(%)	0	对照品稀释倍数	2000
标示量(mg)	5	供试品稀释倍数	1	系数	0.7211

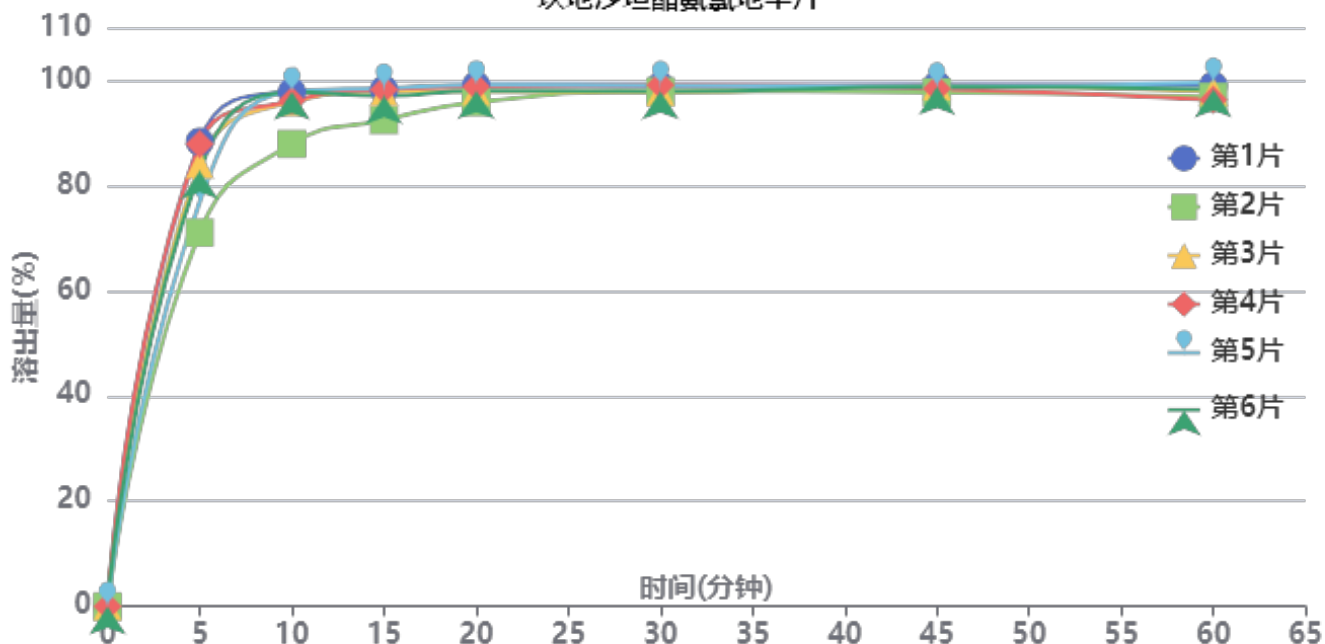
对照品溶液

序号	称样量(mg)	A ₁	A ₂	A ₃	A ₄	A ₅	A _{平均}	RSD%
1	13.70	61330	61090	61070	60902	61997	61278	0.71
2	13.75	62663	62621				62642	0.05

单位质量响应值	RSD%	判断
4472.85	1.30	数据可信

溶出曲线测定

坎地沙坦酯氨氯地平片



操作者: 谢超君

日期: 2026-05-18

复核者:

未审阅版本



氨氯地平--供试品溶液-23020201批-pH4.0

时间(分钟)	样品	A ₁	A ₂	A _{平均}	溶出量(%)	平均(%)	RSD%	累计溶出量(%)	平均(%)	RSD%
5min	1	61492	-	61492	88.322	81.79	8.22	88.32	81.79	8.22
	2	49446	-	49446	71.020			71.02		
	3	58477	-	58477	83.991			83.99		
	4	61164	-	61164	87.850			87.85		
	5	53496	-	53496	76.837			76.84		
	6	57602	-	57602	82.734			82.73		
10min	1	67977	-	67977	97.636	95.39	4.03	97.78	95.52	4.03
	2	61110	-	61110	87.773			87.89		
	3	66629	-	66629	95.700			95.84		
	4	66788	-	66788	95.928			96.07		
	5	68030	-	68030	97.712			97.84		
	6	67947	-	67947	97.593			97.73		
15min	1	68178	-	68178	97.925	96.73	2.38	98.23	97.02	2.39
	2	64163	-	64163	92.158			92.42		
	3	67873	-	67873	97.487			97.79		
	4	68160	-	68160	97.899			98.21		
	5	68365	-	68365	98.193			98.48		
	6	67321	-	67321	96.694			96.99		
20min	1	68635	-	68635	98.581	97.65	1.24	99.05	98.10	1.25
	2	66425	-	66425	95.407			95.83		
	3	67838	-	67838	97.436			97.90		
	4	68427	-	68427	98.282			98.75		
	5	68673	-	68673	98.636			99.09		
	6	67915	-	67915	97.547			98.01		
30min	1	68430	-	68430	98.287	97.80	0.66	98.92	98.42	0.67
	2	67735	-	67735	97.288			97.87		
	3	67618	-	67618	97.120			97.74		
	4	68542	-	68542	98.448			99.08		
	5	68509	-	68509	98.400			99.02		
	6	67701	-	67701	97.240			97.86		
45min	1	68438	-	68438	98.298	97.80	0.51	99.10	98.58	0.52
	2	67477	-	67477	96.918			97.66		
	3	68302	-	68302	98.103			98.89		
	4	67940	-	67940	97.583			98.38		
	5	68189	-	68189	97.941			98.72		
	6	68189	-	68189	97.941			98.73		
60min	1	68260	-	68260	98.043	97.01	1.30	99.01	97.96	1.29
	2	66788	-	66788	95.928			96.83		
	3	67465	-	67465	96.901			97.85		
	4	66348	-	66348	95.296			96.26		
	5	68670	-	68670	98.631			99.58		
	6	67713	-	67713	97.257			98.21		
极限	1	68133	-	68133	97.860	97.09	0.70	98.99	98.19	0.71
	2	66909	-	66909	96.102			97.16		
	3	67605	-	67605	97.102			98.21		
	4	67194	-	67194	96.511			97.63		
	5	67978	-	67978	97.638			98.75		
	6	67750	-	67750	97.310			98.42		



操作者: 谢超君

日期: 2026-05-18

复核者:

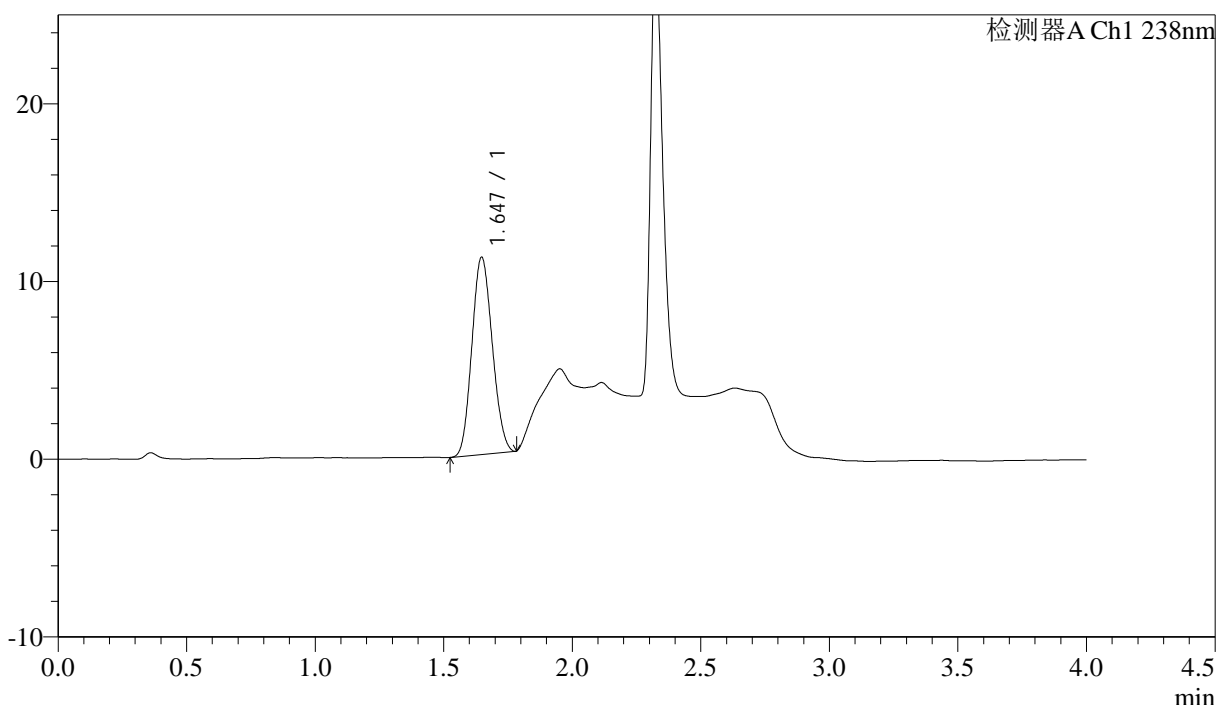
未审阅版本

<样品信息>

色谱柱:XB-C18(50mm*4.6mm,5µm) 流速: 2.0ml/min
 柱温:30°C 波长: 238nm
 数据文件名: RC\$J339 - 0-228/24-804-5 - zzp-23020201p-rcqx-aldp-pH4.0jz-dz1-1.lcd
 方法文件名: RC\$J339 - J339-aldp-4min-FX273.lcm
 批处理文件名: RC\$J339 - 20260514-aldp-FX273.lcb
 样品瓶号: 2-18
 进样体积: 10 µl 版本号: 6.115
 进样时间: 2026/05/14 13:55:49 实验者: xiechaojun
 处理时间 (V5): 2026/05/15 11:41:06 处理者: xiechaojun
 仪器型号: SHIMADZU LC-2050C(FX273)

<色谱图>

mV



<峰表>

检测器A Ch1 238nm

峰号	保留时间	面积	面积%	高度	理论塔板数(USP)	拖尾因子	分离度(USP)
1	1.647	61330	100.000	11108	1992	1.110	--
总计		61330	100.000	11108			

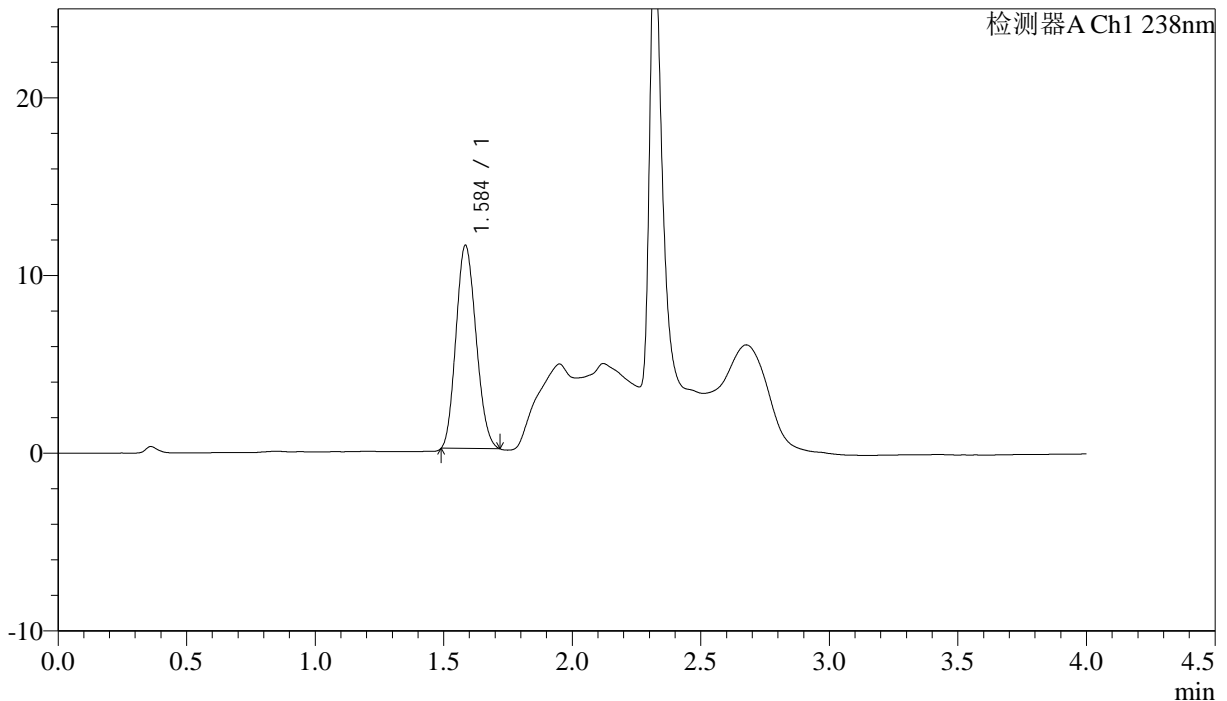
图2 坎地沙坦酯氨氯地平片溶出曲线测定氨氯地平HPLC图谱
 自制品-23020201批-pH4.0介质-桨法-50转
 对照品溶液-1-1

<样品信息>

色谱柱:XB-C18(50mm*4.6mm,5µm) 流速: 2.0ml/min
 柱温:30°C 波长: 238nm
 数据文件名: RC\$J339 - 0-233/24-808-2 - zzp-23020201p-rcqx-aldp-pH4.0jz-dz1-5.lcd
 方法文件名: RC\$J339 - J339-aldp-4min-FX273.lcm
 批处理文件名: RC\$J339 - 20260514-aldp-FX273.lcb
 样品瓶号: 2-18
 进样体积: 10 µl 版本号: 6.115
 进样时间: 2026/05/14 14:12:58 实验者: xiechaojun
 处理时间 (V2): 2026/05/15 11:53:46 处理者: xiechaojun
 仪器型号: SHIMADZU LC-2050C(FX273)

<色谱图>

mV



<峰表>

检测器A Ch1 238nm

峰号	保留时间	面积	面积%	高度	理论塔板数(USP)	拖尾因子	分离度(USP)
1	1.584	61997	100.000	11456	1909	1.139	--
总计		61997	100.000	11456			

图6 坎地沙坦酯氨氯地平片溶出曲线测定氨氯地平HPLC图谱
 自制品-23020201批-pH4.0介质-桨法-50转
 对照品溶液-1-5



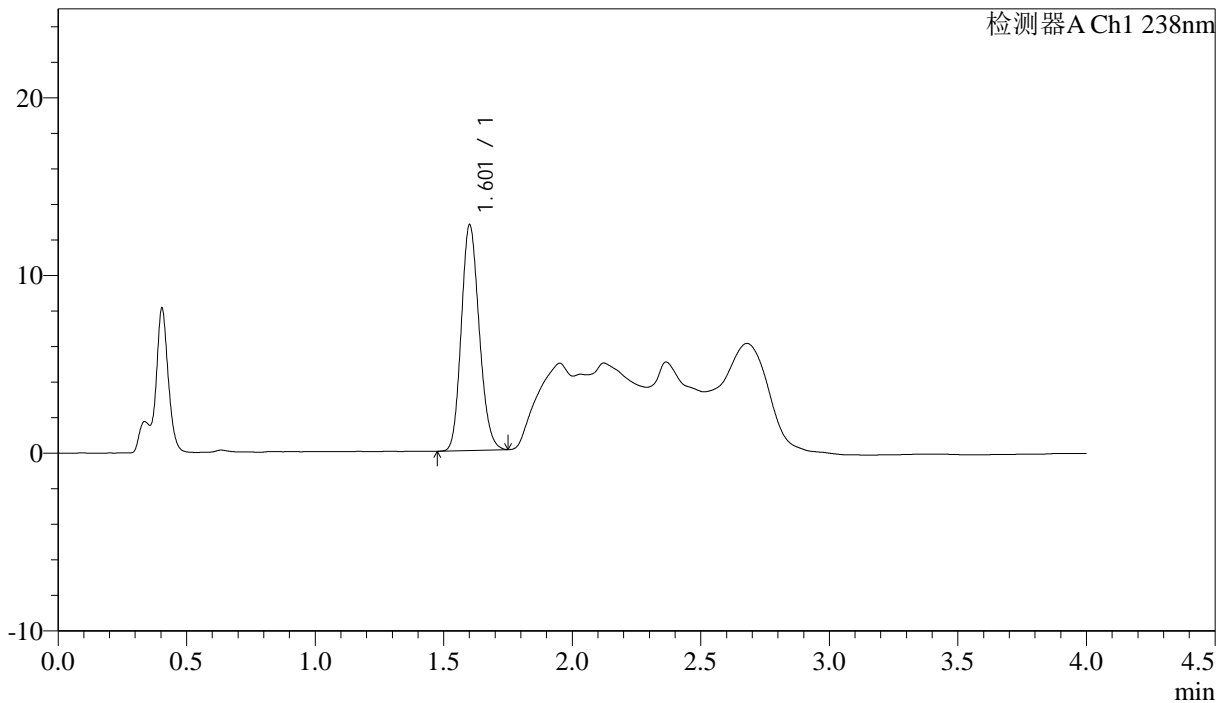
J339

<样品信息>

色谱柱:XB-C18(50mm*4.6mm,5μm) 流速: 2.0ml/min
柱温:30°C 波长: 238nm
数据文件名: RC\$J339 - 0-234/24-809-4 - zzp-23020201p-rcqx-aldp-pH4.0jz-p1-5min.lcd
方法文件名: RC\$J339 - J339-aldp-4min-FX273.lcm
批处理文件名: RC\$J339 - 20260514-aldp-FX273.lcb
样品瓶号: 2-1
进样体积: 10 μl 版本号: 6.115
进样时间: 2026/05/14 14:17:15 实验者: xiechaojun
处理时间 (V4): 2026/05/18 14:58:31 处理者: xiechaojun
仪器型号: SHIMADZU LC-2050C(FX273)

<色谱图>

mV



<峰表>

检测器A Ch1 238nm

峰号	保留时间	面积	面积%	高度	理论塔板数(USP)	拖尾因子	分离度(USP)
1	1.601	61492	100.000	12597	2519	1.158	--
总计		61492	100.000	12597			

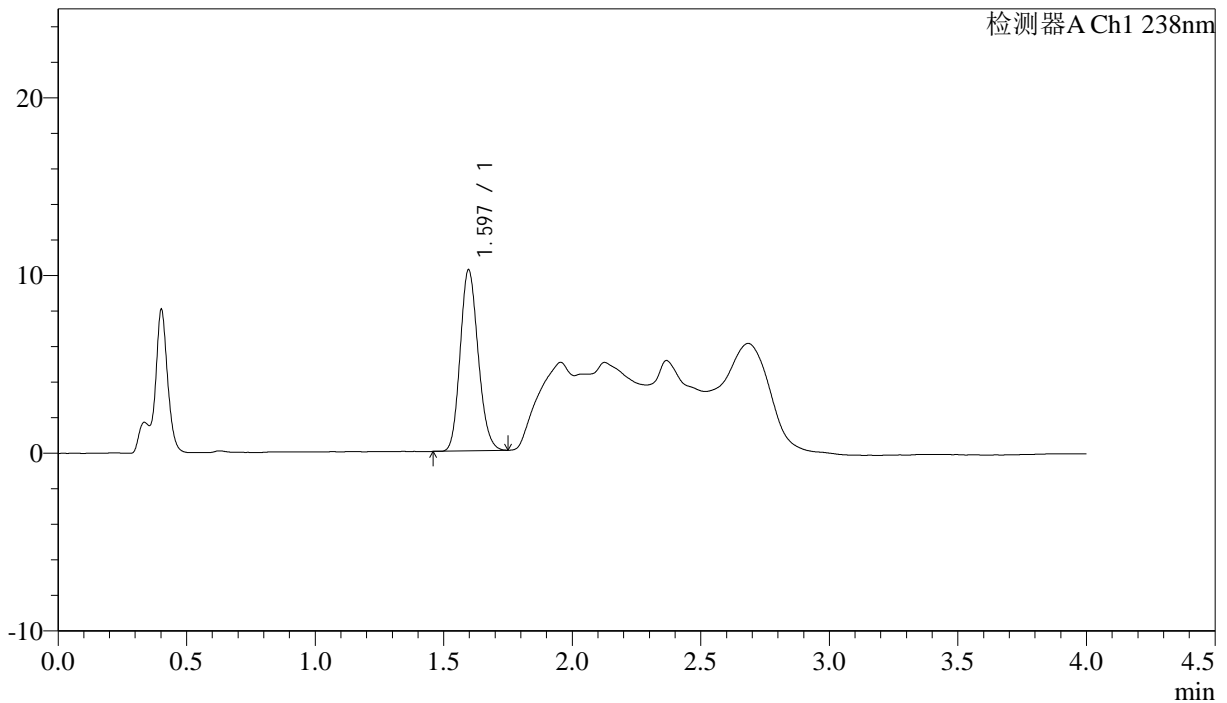
图7 坎地沙坦酯氨氯地平片溶出曲线测定氨氯地平HPLC图谱
自制品-23020201批-pH4.0介质-桨法-50转-5min-片1
供试品溶液-1

<样品信息>

色谱柱:XB-C18(50mm*4.6mm,5µm) 流速: 2.0ml/min
 柱温:30°C 波长: 238nm
 数据文件名: RC\$J339 - 0-234/24-810-4 - zzp-23020201p-rcqx-aldp-pH4.0jz-p2-5min.lcd
 方法文件名: RC\$J339 - J339-aldp-4min-FX273.lcm
 批处理文件名: RC\$J339 - 20260514-aldp-FX273.lcb
 样品瓶号: 2-10
 进样体积: 10 µl 版本号: 6.115
 进样时间: 2026/05/14 14:21:32 实验者: xiechaojun
 处理时间 (V4): 2026/05/18 14:58:34 处理者: xiechaojun
 仪器型号: SHIMADZU LC-2050C(FX273)

<色谱图>

mV



<峰表>

检测器A Ch1 238nm

峰号	保留时间	面积	面积%	高度	理论塔板数(USP)	拖尾因子	分离度(USP)
1	1.597	49446	100.000	10193	2497	1.154	--
总计		49446	100.000	10193			

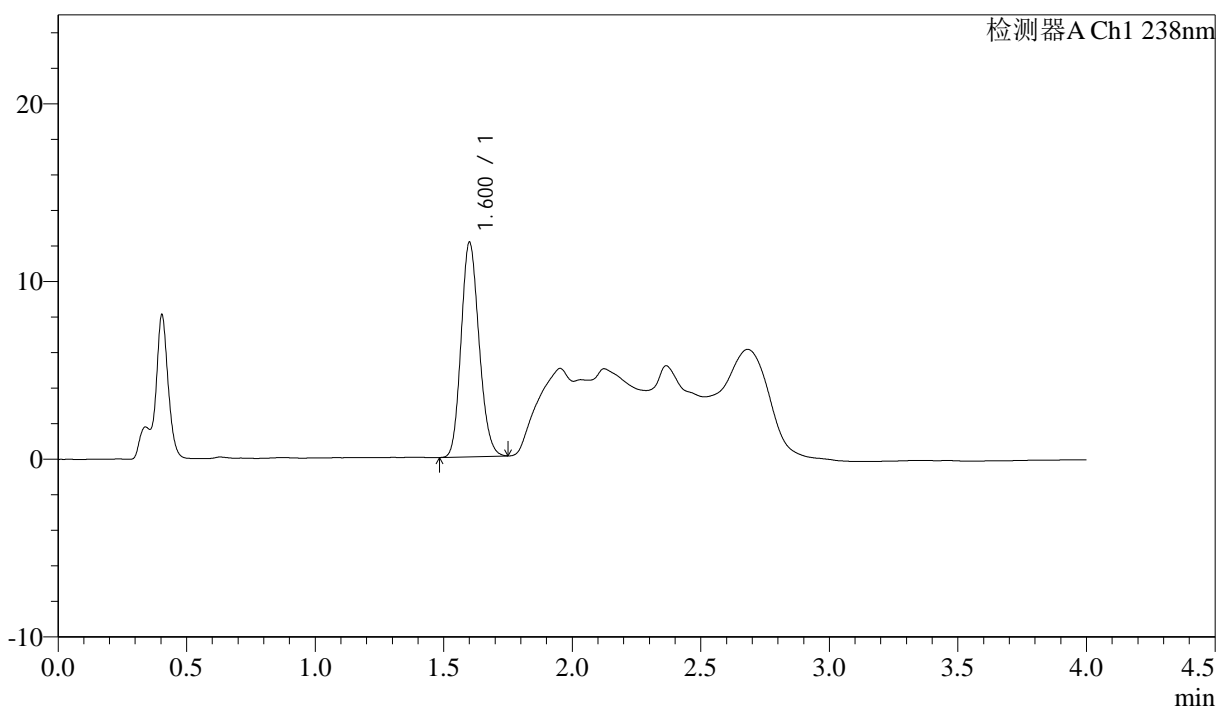
图8 坎地沙坦酯氨氯地平片溶出曲线测定氨氯地平HPLC图谱
自制品-23020201批-pH4.0介质-桨法-50转-5min-片2
供试品溶液-1

<样品信息>

色谱柱:XB-C18(50mm*4.6mm,5µm) 流速: 2.0ml/min
 柱温:30°C 波长: 238nm
 数据文件名: RC\$J339 - 0-234/24-811-4 - zzp-23020201p-rcqx-aldp-pH4.0jz-p3-5min.lcd
 方法文件名: RC\$J339 - J339-aldp-4min-FX273.lcm
 批处理文件名: RC\$J339 - 20260514-aldp-FX273.lcb
 样品瓶号: 2-19
 进样体积: 10 µl 版本号: 6.115
 进样时间: 2026/05/14 14:25:49 实验者: xiechaojun
 处理时间 (V4): 2026/05/18 14:58:38 处理者: xiechaojun
 仪器型号: SHIMADZU LC-2050C(FX273)

<色谱图>

mV



<峰表>

检测器A Ch1 238nm

峰号	保留时间	面积	面积%	高度	理论塔板数(USP)	拖尾因子	分离度(USP)
1	1.600	58477	100.000	12004	2509	1.155	--
总计		58477	100.000	12004			

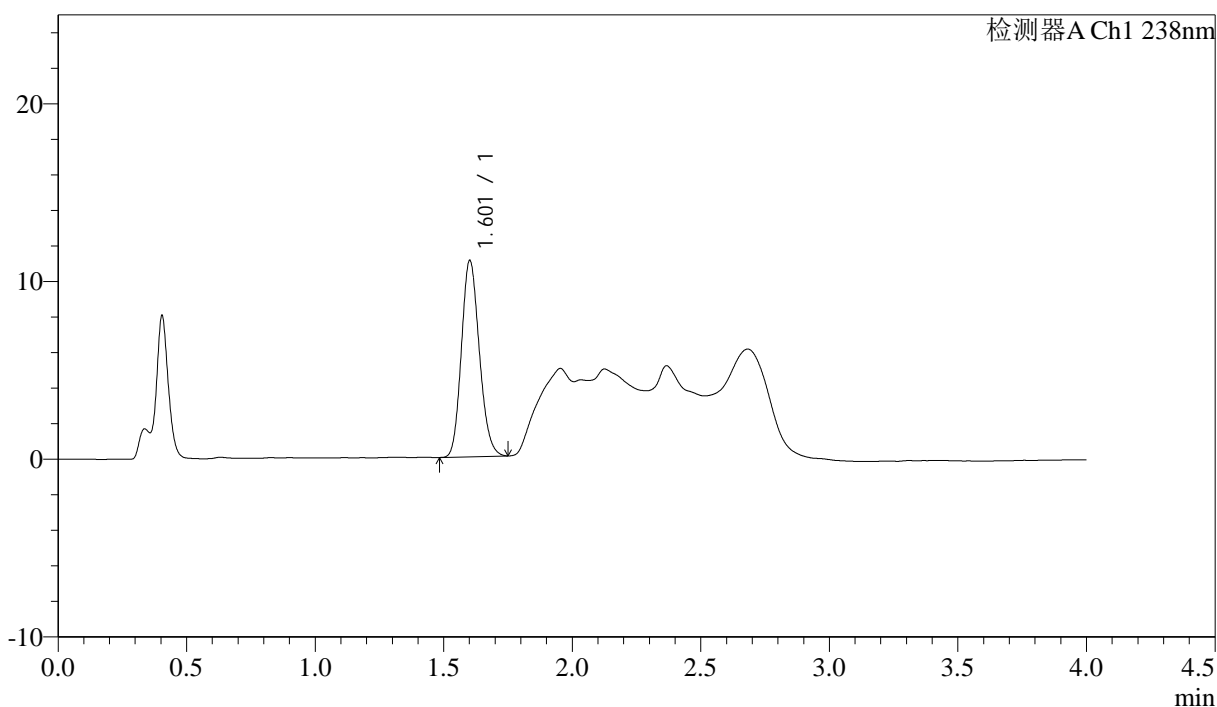
图9 坎地沙坦酯氨氯地平片溶出曲线测定氨氯地平HPLC图谱
 自制品-23020201批-pH4.0介质-桨法-50转-5min-片3
 供试品溶液-1

<样品信息>

色谱柱:XB-C18(50mm*4.6mm,5μm) 流速: 2.0ml/min
 柱温:30°C 波长: 238nm
 数据文件名: RC\$J339 - 0-234/24-813-4 - zzp-23020201p-rcqx-aldp-pH4.0jz-p5-5min.lcd
 方法文件名: RC\$J339 - J339-aldp-4min-FX273.lcm
 批处理文件名: RC\$J339 - 20260514-aldp-FX273.lcb
 样品瓶号: 2-37
 进样体积: 10 μl 版本号: 6.115
 进样时间: 2026/05/14 14:34:22 实验者: xiechaojun
 处理时间(V4): 2026/05/18 14:58:43 处理者: xiechaojun
 仪器型号: SHIMADZU LC-2050C(FX273)

<色谱图>

mV



<峰表>

检测器A Ch1 238nm

峰号	保留时间	面积	面积%	高度	理论塔板数(USP)	拖尾因子	分离度(USP)
1	1.601	53496	100.000	10974	2518	1.158	--
总计		53496	100.000	10974			

图11 坎地沙坦酯氨氯地平片溶出曲线测定氨氯地平HPLC图谱
 自制品-23020201批-pH4.0介质-桨法-50转-5min-片5
 供试品溶液-1



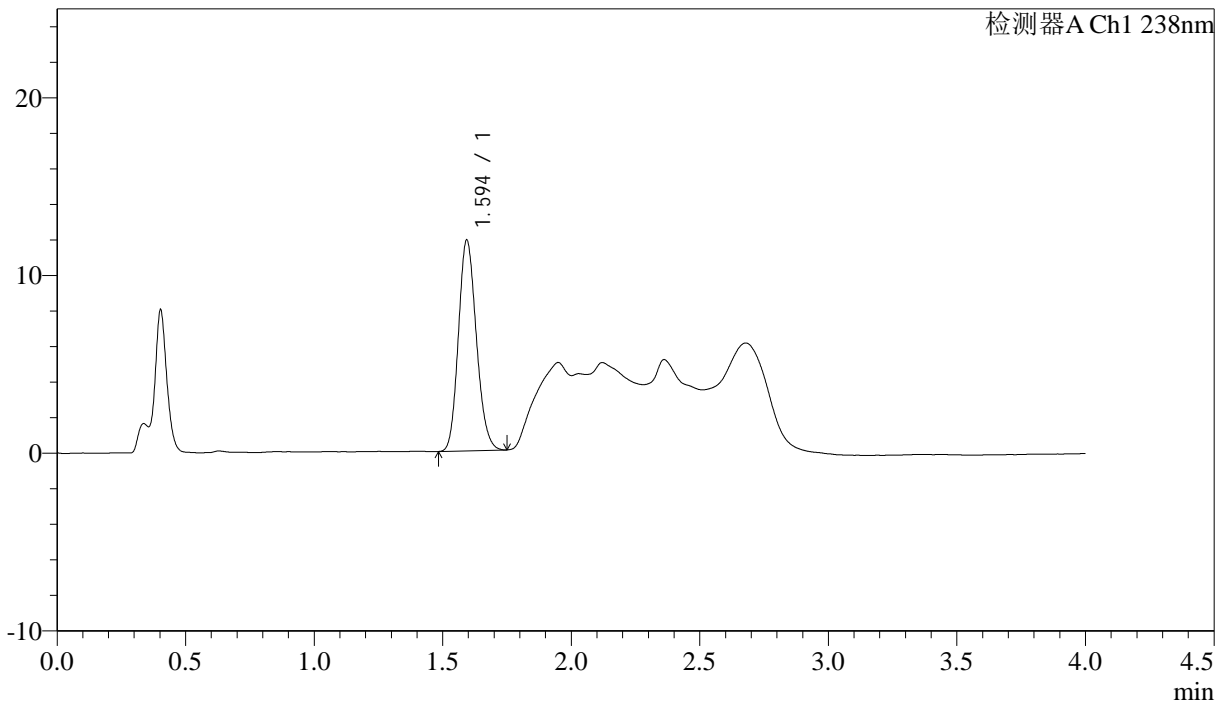
J339

<样品信息>

色谱柱:XB-C18(50mm*4.6mm,5µm) 流速: 2.0ml/min
 柱温:30°C 波长: 238nm
 数据文件名: RC\$J339 - 0-234/24-814-4 - zzp-23020201p-rcqx-aldp-pH4.0jz-p6-5min.lcd
 方法文件名: RC\$J339 - J339-aldp-4min-FX273.lcm
 批处理文件名: RC\$J339 - 20260514-aldp-FX273.lcb
 样品瓶号: 2-46
 进样体积: 10 µl 版本号: 6.115
 进样时间: 2026/05/14 14:38:39 实验者: xiechaojun
 处理时间 (V4): 2026/05/18 14:58:46 处理者: xiechaojun
 仪器型号: SHIMADZU LC-2050C(FX273)

<色谱图>

mV



<峰表>

检测器A Ch1 238nm

峰号	保留时间	面积	面积%	高度	理论塔板数(USP)	拖尾因子	分离度(USP)
1	1.594	57602	100.000	11809	2488	1.156	--
总计		57602	100.000	11809			

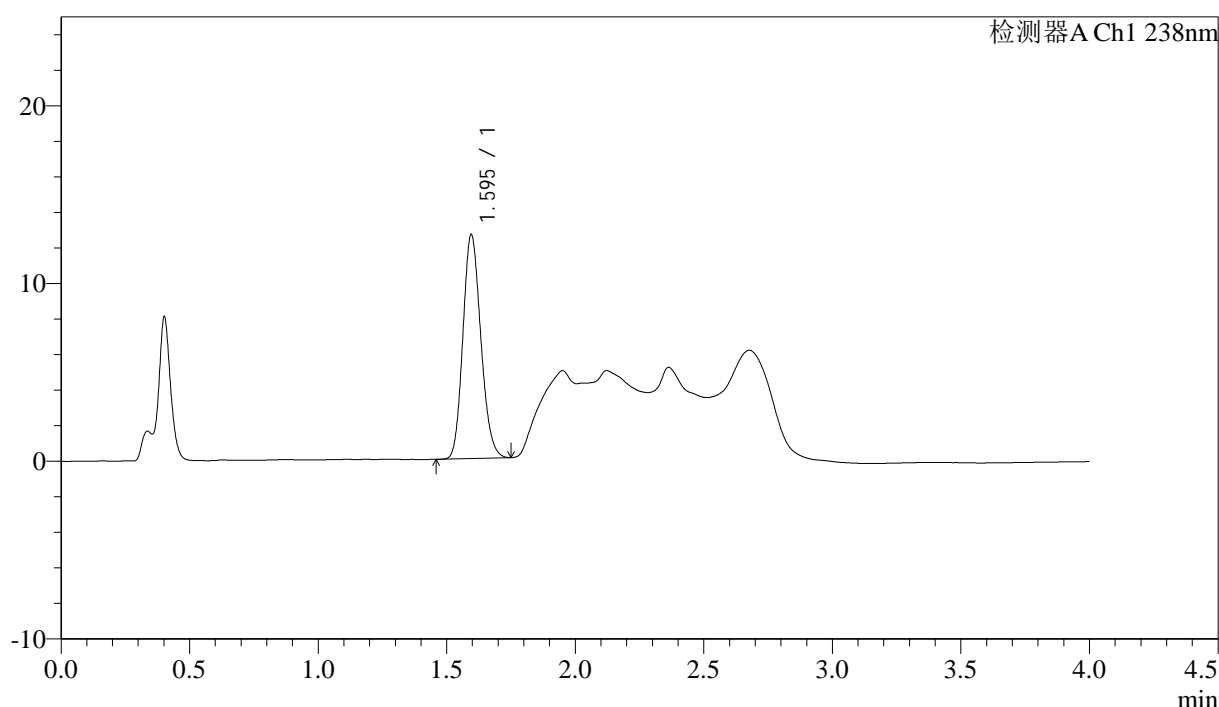
图12 坎地沙坦酯氨氯地平片溶出曲线测定氨氯地平HPLC图谱
 自制品-23020201批-pH4.0介质-桨法-50转-5min-片6
 供试品溶液-1

<样品信息>

色谱柱:XB-C18(50mm*4.6mm,5µm) 流速: 2.0ml/min
 柱温:30°C 波长: 238nm
 数据文件名: RC\$J339 - 0-234/24-816-4 - zzp-23020201p-rcqx-aldp-pH4.0jz-p2-10min.lcd
 方法文件名: RC\$J339 - J339-aldp-4min-FX273.lcm
 批处理文件名: RC\$J339 - 20260514-aldp-FX273.lcb
 样品瓶号: 2-11
 进样体积: 10 µl 版本号: 6.115
 进样时间: 2026/05/14 14:47:12 实验者: xiechaojun
 处理时间 (V4) : 2026/05/18 14:58:51 处理者: xiechaojun
 仪器型号: SHIMADZU LC-2050C(FX273)

<色谱图>

mV



<峰表>

检测器A Ch1 238nm

峰号	保留时间	面积	面积%	高度	理论塔板数(USP)	拖尾因子	分离度(USP)
1	1.595	61110	100.000	12593	2496	1.156	--
总计		61110	100.000	12593			

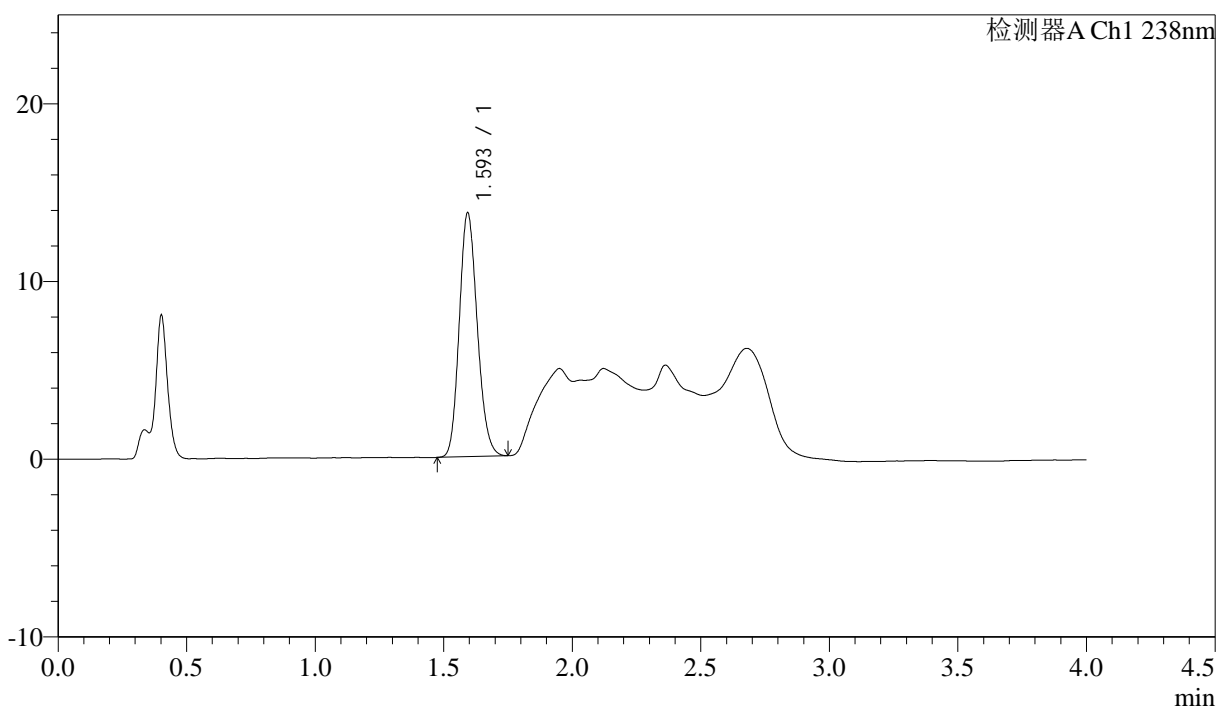
图14 坎地沙坦酯氨氯地平片溶出曲线测定氨氯地平HPLC图谱
 自制品-23020201批-pH4.0介质-桨法-50转-10min-片2
 供试品溶液-1

<样品信息>

色谱柱:XB-C18(50mm*4.6mm,5µm) 流速: 2.0ml/min
 柱温:30°C 波长: 238nm
 数据文件名: RC\$J339 - 0-234/24-818-4 - zzp-23020201p-rcqx-aldp-pH4.0jz-p4-10min.lcd
 方法文件名: RC\$J339 - J339-aldp-4min-FX273.lcm
 批处理文件名: RC\$J339 - 20260514-aldp-FX273.lcb
 样品瓶号: 2-29
 进样体积: 10 µl 版本号: 6.115
 进样时间: 2026/05/14 14:55:45 实验者: xiechaojun
 处理时间 (V4): 2026/05/18 14:58:56 处理者: xiechaojun
 仪器型号: SHIMADZU LC-2050C(FX273)

<色谱图>

mV



<峰表>

检测器A Ch1 238nm

峰号	保留时间	面积	面积%	高度	理论塔板数(USP)	拖尾因子	分离度(USP)
1	1.593	66788	100.000	13638	2474	1.156	--
总计		66788	100.000	13638			

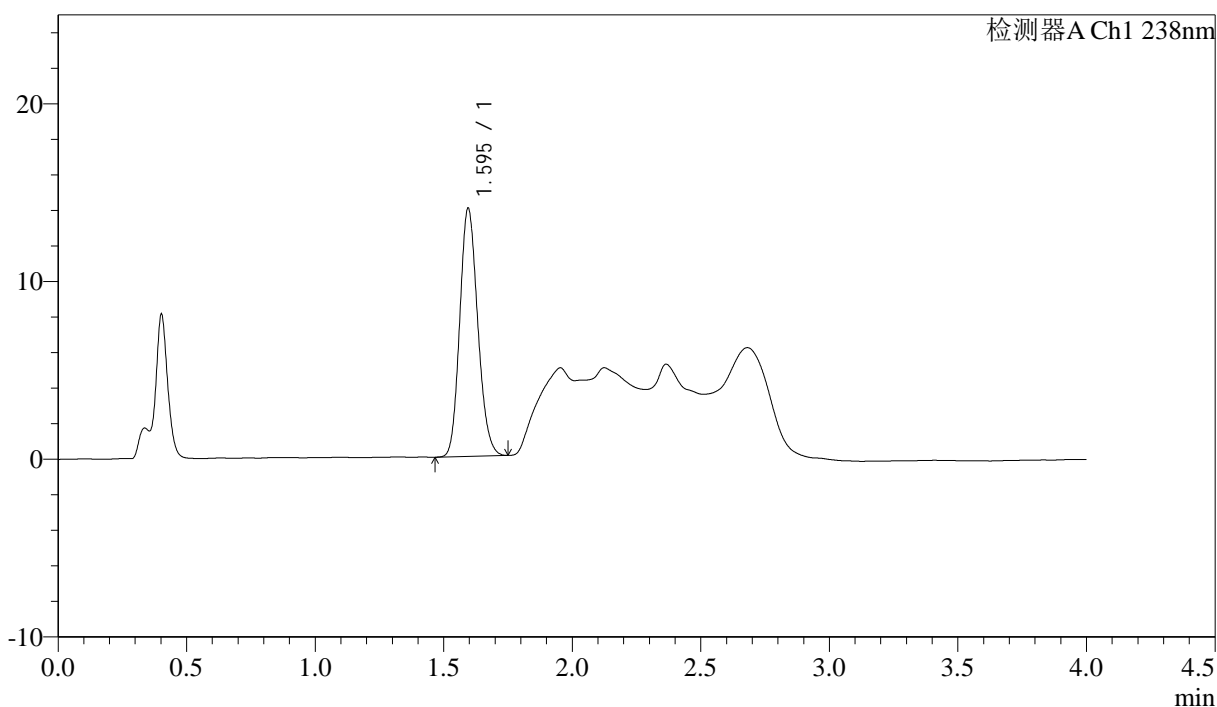
图16 坎地沙坦酯氨氯地平片溶出曲线测定氨氯地平HPLC图谱
 自制品-23020201批-pH4.0介质-浆法-50转-10min-片4
 供试品溶液-1

<样品信息>

色谱柱:XB-C18(50mm*4.6mm,5µm) 流速: 2.0ml/min
 柱温:30°C 波长: 238nm
 数据文件名: RC\$J339 - 0-234/24-819-4 - zzp-23020201p-rcqx-aldp-pH4.0jz-p5-10min.lcd
 方法文件名: RC\$J339 - J339-aldp-4min-FX273.lcm
 批处理文件名: RC\$J339 - 20260514-aldp-FX273.lcb
 样品瓶号: 2-38
 进样体积: 10 µl 版本号: 6.115
 进样时间: 2026/05/14 15:00:01 实验者: xiechaojun
 处理时间 (V4): 2026/05/18 14:58:59 处理者: xiechaojun
 仪器型号: SHIMADZU LC-2050C(FX273)

<色谱图>

mV



<峰表>

检测器A Ch1 238nm

峰号	保留时间	面积	面积%	高度	理论塔板数(USP)	拖尾因子	分离度(USP)
1	1.595	68030	100.000	13952	2476	1.154	--
总计		68030	100.000	13952			

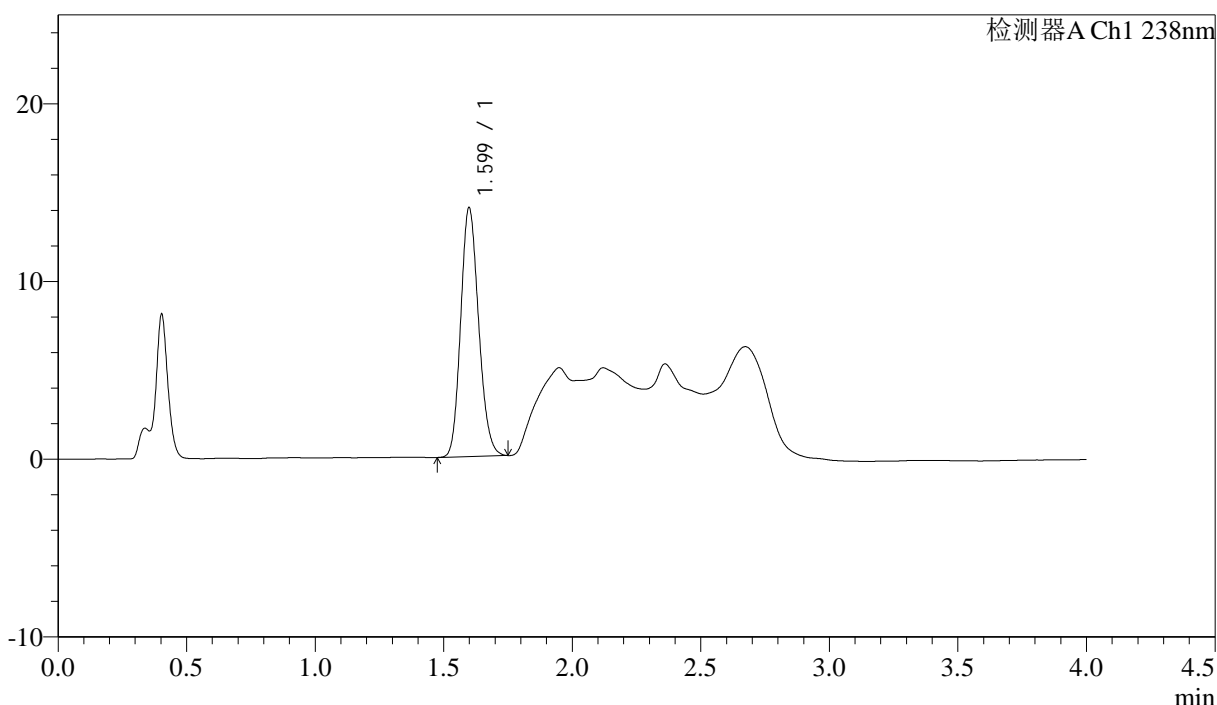
图17 坎地沙坦酯氨氯地平片溶出曲线测定氨氯地平HPLC图谱
 自制品-23020201批-pH4.0介质-浆法-50转-10min-片5
 供试品溶液-1

<样品信息>

色谱柱:XB-C18(50mm*4.6mm,5μm) 流速: 2.0ml/min
 柱温:30℃ 波长: 238nm
 数据文件名: RC\$J339 - 0-234/24-820-4 - zzp-23020201p-rcqx-aldp-pH4.0jz-p6-10min.lcd
 方法文件名: RC\$J339 - J339-aldp-4min-FX273.lcm
 批处理文件名: RC\$J339 - 20260514-aldp-FX273.lcb
 样品瓶号: 2-47
 进样体积: 10 μl 版本号: 6.115
 进样时间: 2026/05/14 15:04:18 实验者: xiechaojun
 处理时间 (V4): 2026/05/18 14:59:02 处理者: xiechaojun
 仪器型号: SHIMADZU LC-2050C(FX273)

<色谱图>

mV



<峰表>

检测器A Ch1 238nm

峰号	保留时间	面积	面积%	高度	理论塔板数(USP)	拖尾因子	分离度(USP)
1	1.599	67947	100.000	13989	2503	1.155	--
总计		67947	100.000	13989			

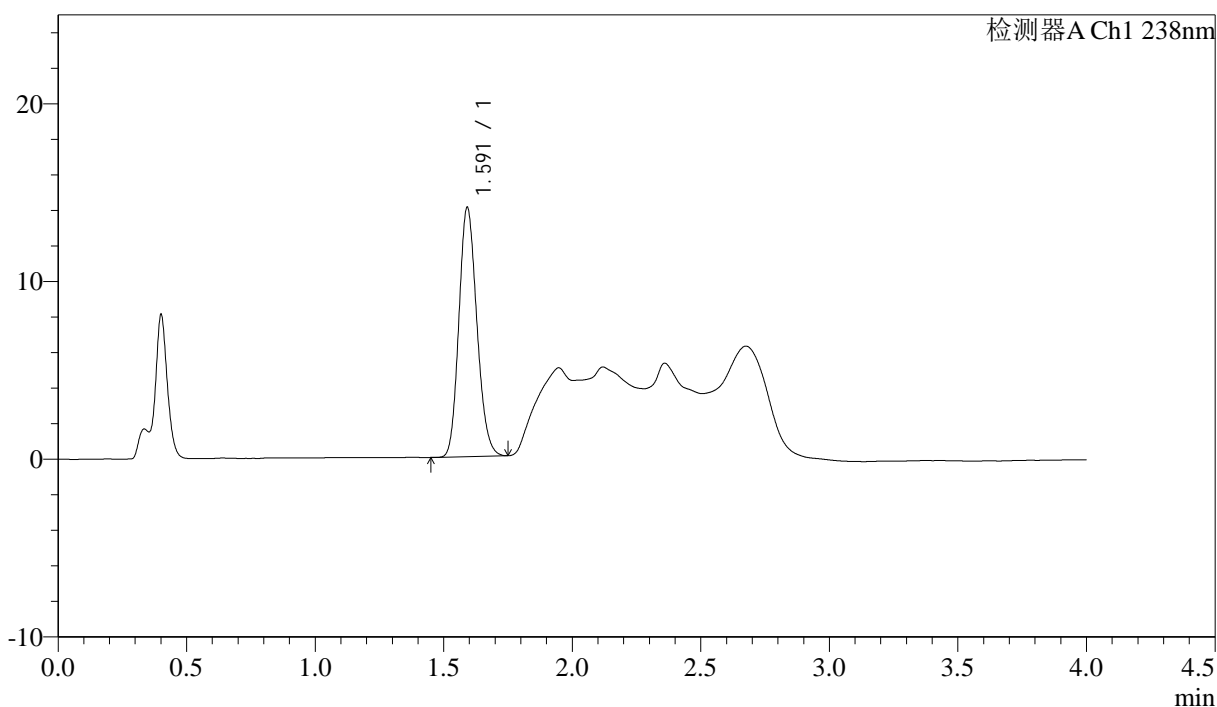
图18 坎地沙坦酯氨氯地平片溶出曲线测定氨氯地平HPLC图谱
 自制品-23020201批-pH4.0介质-浆法-50转-10min-片6
 供试品溶液-1

<样品信息>

色谱柱:XB-C18(50mm*4.6mm,5 μ m) 流速: 2.0ml/min
 柱温:30 $^{\circ}$ C 波长: 238nm
 数据文件名: RC\$J339 - 0-234/24-821-4 - zzp-23020201p-rcqx-aldp-pH4.0jz-p1-15min.lcd
 方法文件名: RC\$J339 - J339-aldp-4min-FX273.lcm
 批处理文件名: RC\$J339 - 20260514-aldp-FX273.lcb
 样品瓶号: 2-3
 进样体积: 10 μ l 版本号: 6.115
 进样时间: 2026/05/14 15:08:35 实验者: xiechaojun
 处理时间 (V4): 2026/05/18 14:59:04 处理者: xiechaojun
 仪器型号: SHIMADZU LC-2050C(FX273)

<色谱图>

mV



<峰表>

检测器A Ch1 238nm

峰号	保留时间	面积	面积%	高度	理论塔板数(USP)	拖尾因子	分离度(USP)
1	1.591	68178	100.000	13966	2470	1.161	--
总计		68178	100.000	13966			

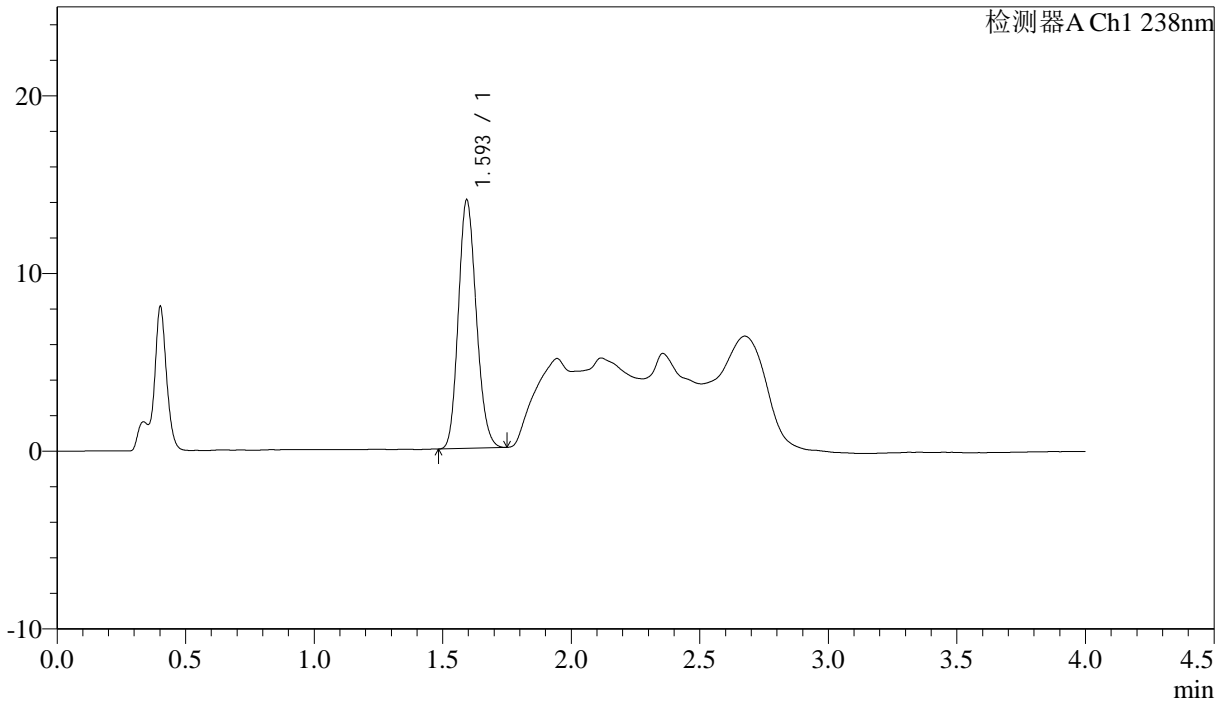
图19 坎地沙坦酯氨氯地平片溶出曲线测定氨氯地平HPLC图谱
 自制品-23020201批-pH4.0介质-浆法-50转-15min-片1
 供试品溶液-1

<样品信息>

色谱柱:XB-C18(50mm*4.6mm,5µm) 流速: 2.0ml/min
 柱温:30°C 波长: 238nm
 数据文件名: RC\$J339 - 0-234/24-823-4 - zzp-23020201p-rcqx-aldp-pH4.0jz-p3-15min.lcd
 方法文件名: RC\$J339 - J339-aldp-4min-FX273.lcm
 批处理文件名: RC\$J339 - 20260514-aldp-FX273.lcb
 样品瓶号: 2-21
 进样体积: 10 µl 版本号: 6.115
 进样时间: 2026/05/14 15:17:09 实验者: xiechaojun
 处理时间 (V4): 2026/05/18 14:59:10 处理者: xiechaojun
 仪器型号: SHIMADZU LC-2050C(FX273)

<色谱图>

mV



<峰表>

检测器A Ch1 238nm

峰号	保留时间	面积	面积%	高度	理论塔板数(USP)	拖尾因子	分离度(USP)
1	1.593	67873	100.000	13912	2481	1.156	--
总计		67873	100.000	13912			

图21 坎地沙坦酯氨氯地平片溶出曲线测定氨氯地平HPLC图谱
 自制品-23020201批-pH4.0介质-浆法-50转-15min-片3
 供试品溶液-1



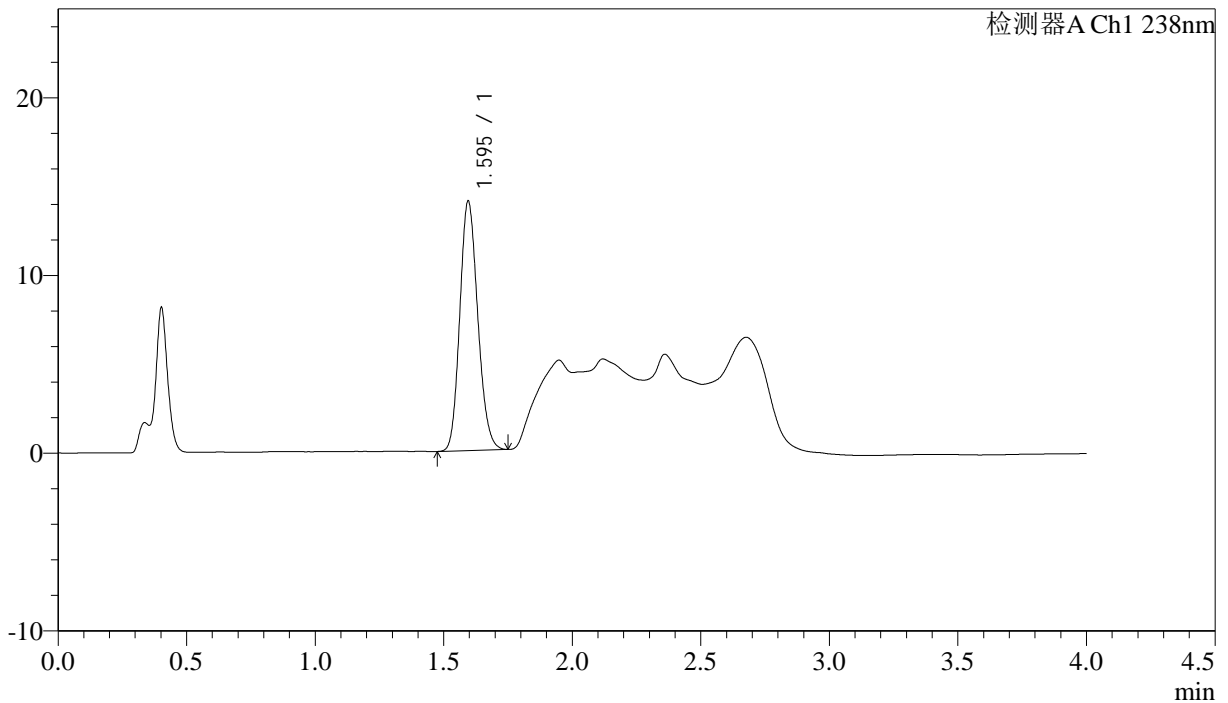
J339

<样品信息>

色谱柱:XB-C18(50mm*4.6mm,5µm) 流速: 2.0ml/min
柱温:30°C 波长: 238nm
数据文件名: RC\$J339 - 0-234/24-824-4 - zzp-23020201p-rcqx-aldp-pH4.0jz-p4-15min.lcd
方法文件名: RC\$J339 - J339-aldp-4min-FX273.lcm
批处理文件名: RC\$J339 - 20260514-aldp-FX273.lcb
样品瓶号: 2-30
进样体积: 10 µl 版本号: 6.115
进样时间: 2026/05/14 15:21:26 实验者: xiechaojun
处理时间(V4): 2026/05/18 14:59:12 处理者: xiechaojun
仪器型号: SHIMADZU LC-2050C(FX273)

<色谱图>

mV



<峰表>

检测器A Ch1 238nm

峰号	保留时间	面积	面积%	高度	理论塔板数(USP)	拖尾因子	分离度(USP)
1	1.595	68160	100.000	14022	2491	1.153	--
总计		68160	100.000	14022			

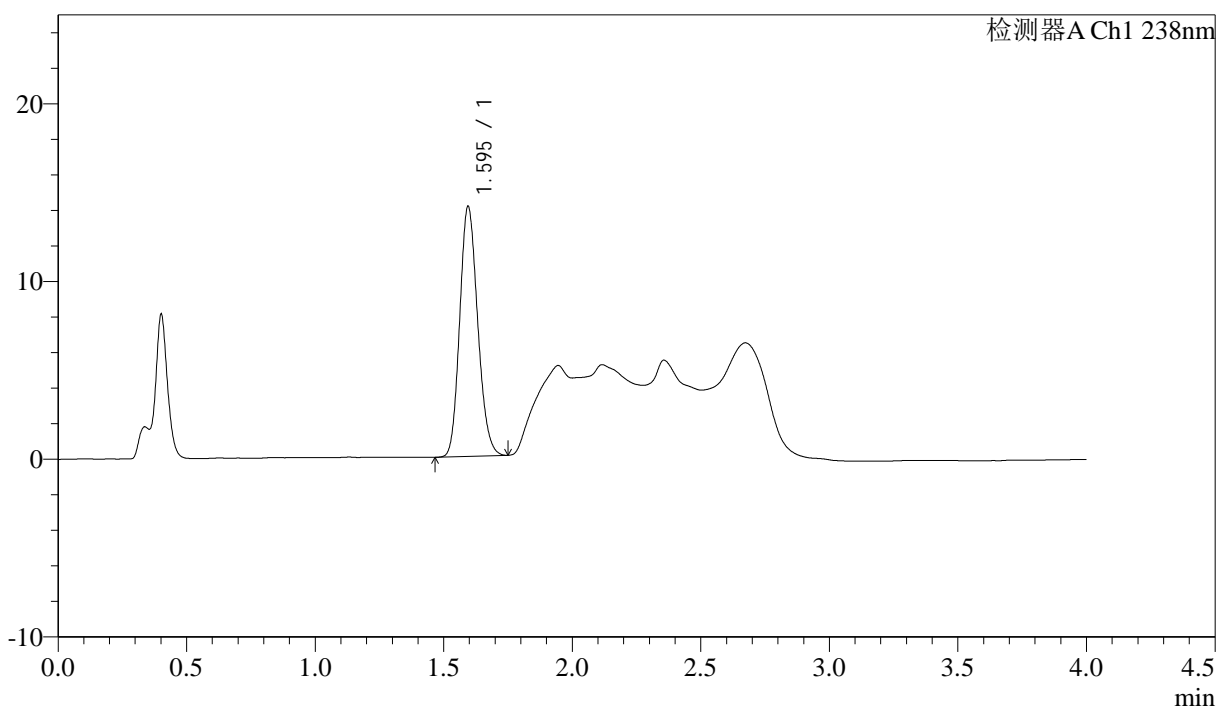
图22 坎地沙坦酯氨氯地平片溶出曲线测定氨氯地平HPLC图谱
自制品-23020201批-pH4.0介质-浆法-50转-15min-片4
供试品溶液-1

<样品信息>

色谱柱:XB-C18(50mm*4.6mm,5 μ m) 流速: 2.0ml/min
 柱温:30 $^{\circ}$ C 波长: 238nm
 数据文件名: RC\$J339 - 0-234/24-825-4 - zzp-23020201p-rcqx-aldp-pH4.0jz-p5-15min.lcd
 方法文件名: RC\$J339 - J339-aldp-4min-FX273.lcm
 批处理文件名: RC\$J339 - 20260514-aldp-FX273.lcb
 样品瓶号: 2-39
 进样体积: 10 μ l 版本号: 6.115
 进样时间: 2026/05/14 15:25:42 实验者: xiechaojun
 处理时间 (V4): 2026/05/18 14:59:15 处理者: xiechaojun
 仪器型号: SHIMADZU LC-2050C(FX273)

<色谱图>

mV



<峰表>

检测器A Ch1 238nm

峰号	保留时间	面积	面积%	高度	理论塔板数(USP)	拖尾因子	分离度(USP)
1	1.595	68365	100.000	14046	2483	1.158	--
总计		68365	100.000	14046			

图23 坎地沙坦酯氨氯地平片溶出曲线测定氨氯地平HPLC图谱
 自制品-23020201批-pH4.0介质-浆法-50转-15min-片5
 供试品溶液-1

SHIMADZU
LabSolutions

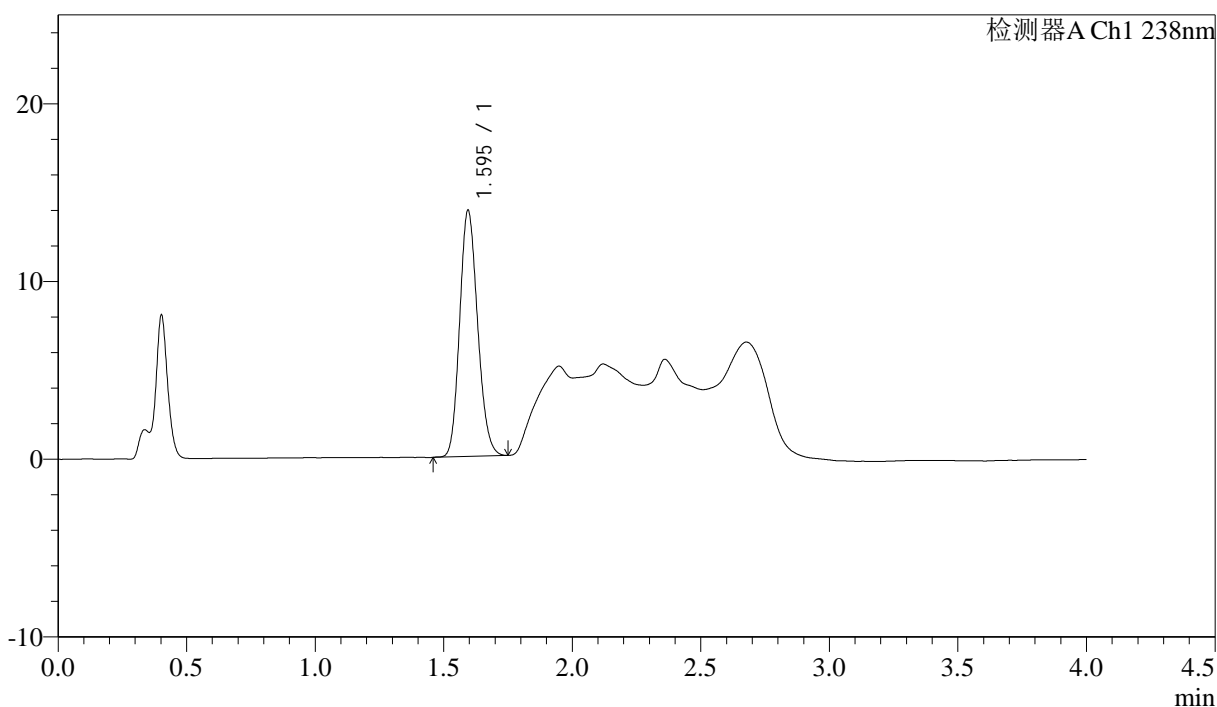
J339

<样品信息>

色谱柱:XB-C18(50mm*4.6mm,5μm) 流速: 2.0ml/min
柱温:30°C 波长: 238nm
数据文件名: RC\$J339 - 0-234/24-826-4 - zzp-23020201p-rcqx-aldp-pH4.0jz-p6-15min.lcd
方法文件名: RC\$J339 - J339-aldp-4min-FX273.lcm
批处理文件名: RC\$J339 - 20260514-aldp-FX273.lcb
样品瓶号: 2-48
进样体积: 10 μl 版本号: 6.115
进样时间: 2026/05/14 15:30:05 实验者: xiechaojun
处理时间 (V4): 2026/05/18 14:59:18 处理者: xiechaojun
仪器型号: SHIMADZU LC-2050C(FX273)

<色谱图>

mV



<峰表>

检测器A Ch1 238nm

峰号	保留时间	面积	面积%	高度	理论塔板数(USP)	拖尾因子	分离度(USP)
1	1.595	67321	100.000	13823	2479	1.152	--
总计		67321	100.000	13823			

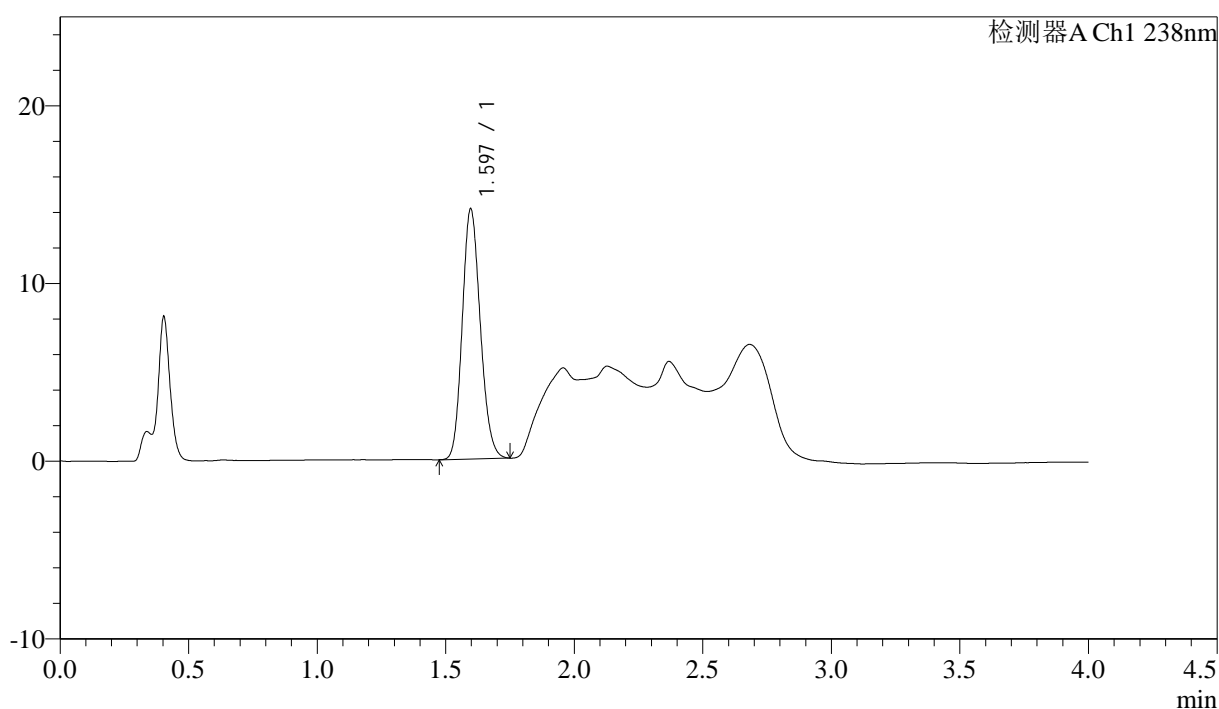
图24 坎地沙坦酯氨氯地平片溶出曲线测定氨氯地平HPLC图谱
自制品-23020201批-pH4.0介质-浆法-50转-15min-片6
供试品溶液-1

<样品信息>

色谱柱:XB-C18(50mm*4.6mm,5µm) 流速: 2.0ml/min
 柱温:30°C 波长: 238nm
 数据文件名: RC\$J339 - 0-234/24-827-4 - zzp-23020201p-rcqx-aldp-pH4.0jz-p1-20min.lcd
 方法文件名: RC\$J339 - J339-aldp-4min-FX273.lcm
 批处理文件名: RC\$J339 - 20260514-aldp-FX273.lcb
 样品瓶号: 2-4
 进样体积: 10 µl 版本号: 6.115
 进样时间: 2026/05/14 15:34:17 实验者: xiechaojun
 处理时间(V4): 2026/05/18 14:59:21 处理者: xiechaojun
 仪器型号: SHIMADZU LC-2050C(FX273)

<色谱图>

mV



<峰表>

检测器A Ch1 238nm

峰号	保留时间	面积	面积%	高度	理论塔板数(USP)	拖尾因子	分离度(USP)
1	1.597	68635	100.000	14082	2479	1.152	--
总计		68635	100.000	14082			

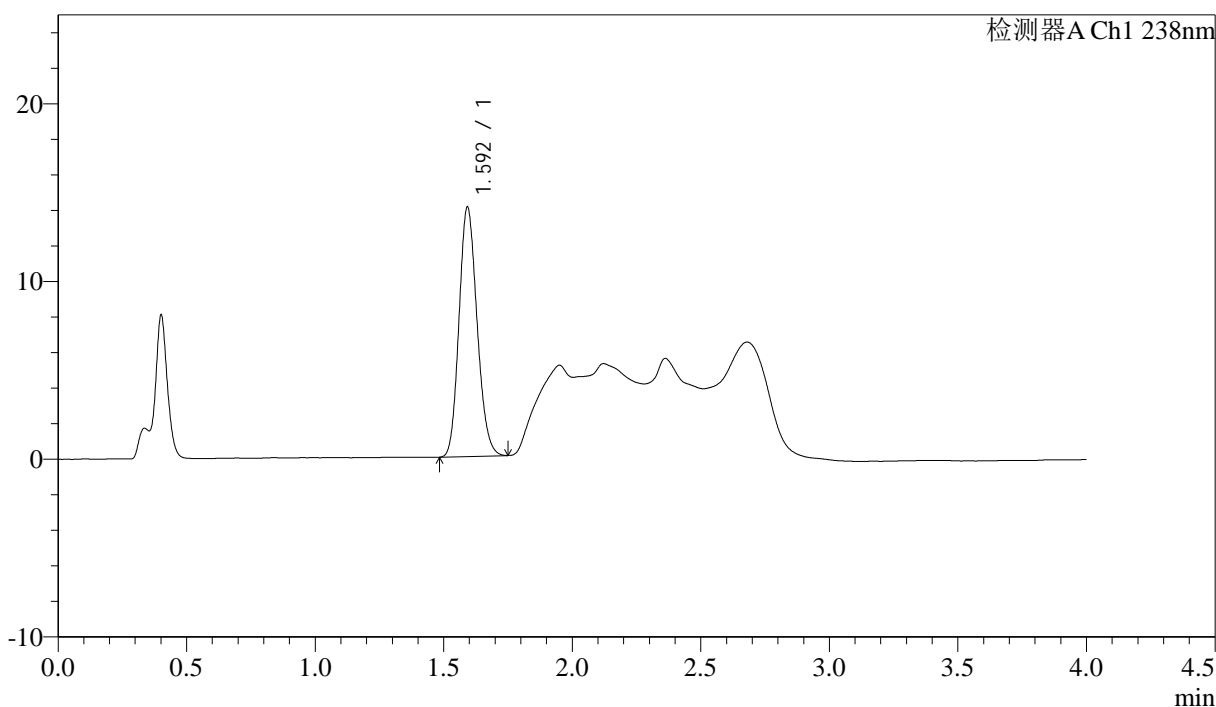
图25 坎地沙坦酯氨氯地平片溶出曲线测定氨氯地平HPLC图谱
 自制品-23020201批-pH4.0介质-浆法-50转-20min-片1
 供试品溶液-1

<样品信息>

色谱柱:XB-C18(50mm*4.6mm,5µm)	流速: 2.0ml/min
柱温:30°C	波长: 238nm
数据文件名: RC\$J339 - 0-234/24-830-4 - zzp-23020201p-rcqx-aldp-pH4.0jz-p4-20min.lcd	
方法文件名: RC\$J339 - J339-aldp-4min-FX273.lcm	
批处理文件名: RC\$J339 - 20260514-aldp-FX273.lcb	
样品瓶号: 2-31	
进样体积: 10 µl	版本号: 6.115
进样时间: 2026/05/14 15:47:08	实验者: xiechaojun
处理时间 (V4): 2026/05/18 14:59:29	处理者: xiechaojun
仪器型号: SHIMADZU LC-2050C(FX273)	

<色谱图>

mV



<峰表>

检测器A Ch1 238nm

峰号	保留时间	面积	面积%	高度	理论塔板数(USP)	拖尾因子	分离度(USP)
1	1.592	68427	100.000	13940	2456	1.156	--
总计		68427	100.000	13940			

图28 坎地沙坦酯氨氯地平片溶出曲线测定氨氯地平HPLC图谱
自制品-23020201批-pH4.0介质-浆法-50转-20min-片4
供试品溶液-1



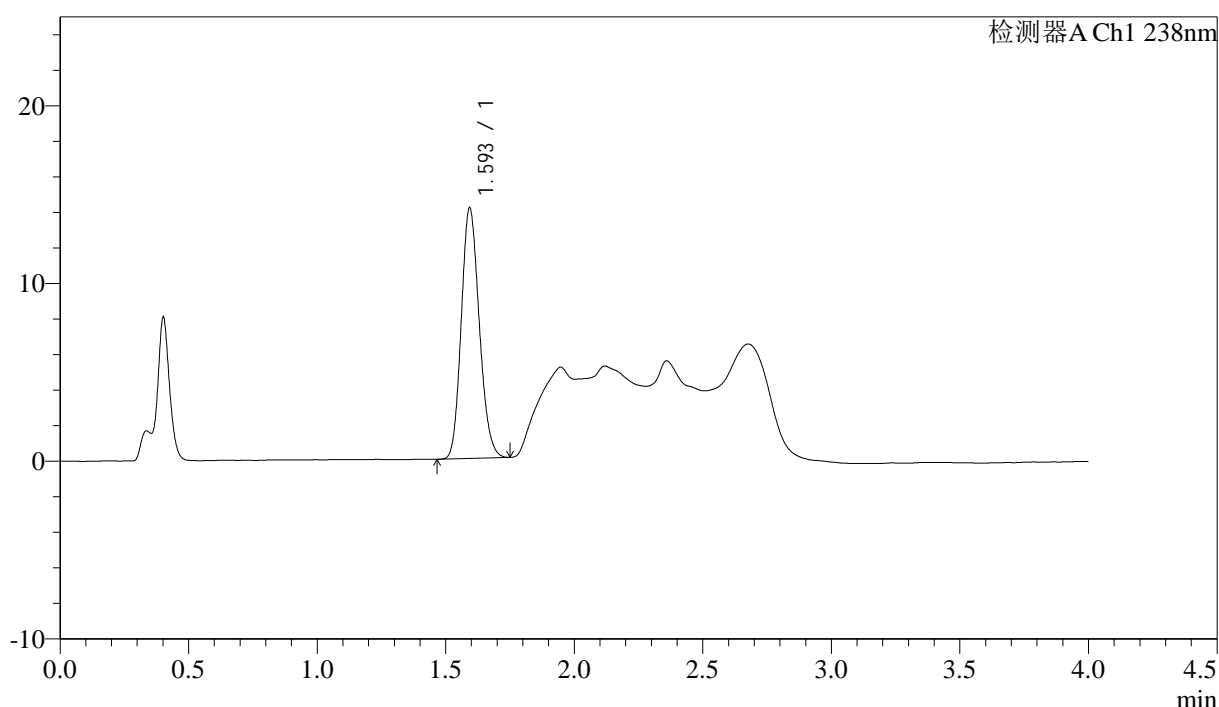
J339

<样品信息>

色谱柱:XB-C18(50mm*4.6mm,5µm) 流速: 2.0ml/min
 柱温:30°C 波长: 238nm
 数据文件名: RC\$J339 - 0-234/24-831-4 - zzp-23020201p-rcqx-aldp-pH4.0jz-p5-20min.lcd
 方法文件名: RC\$J339 - J339-aldp-4min-FX273.lcm
 批处理文件名: RC\$J339 - 20260514-aldp-FX273.lcb
 样品瓶号: 2-40
 进样体积: 10 µl 版本号: 6.115
 进样时间: 2026/05/14 15:51:24 实验者: xiechaojun
 处理时间 (V4) : 2026/05/18 14:59:32 处理者: xiechaojun
 仪器型号: SHIMADZU LC-2050C(FX273)

<色谱图>

mV



<峰表>

检测器A Ch1 238nm

峰号	保留时间	面积	面积%	高度	理论塔板数(USP)	拖尾因子	分离度(USP)
1	1.593	68673	100.000	14013	2468	1.158	--
总计		68673	100.000	14013			

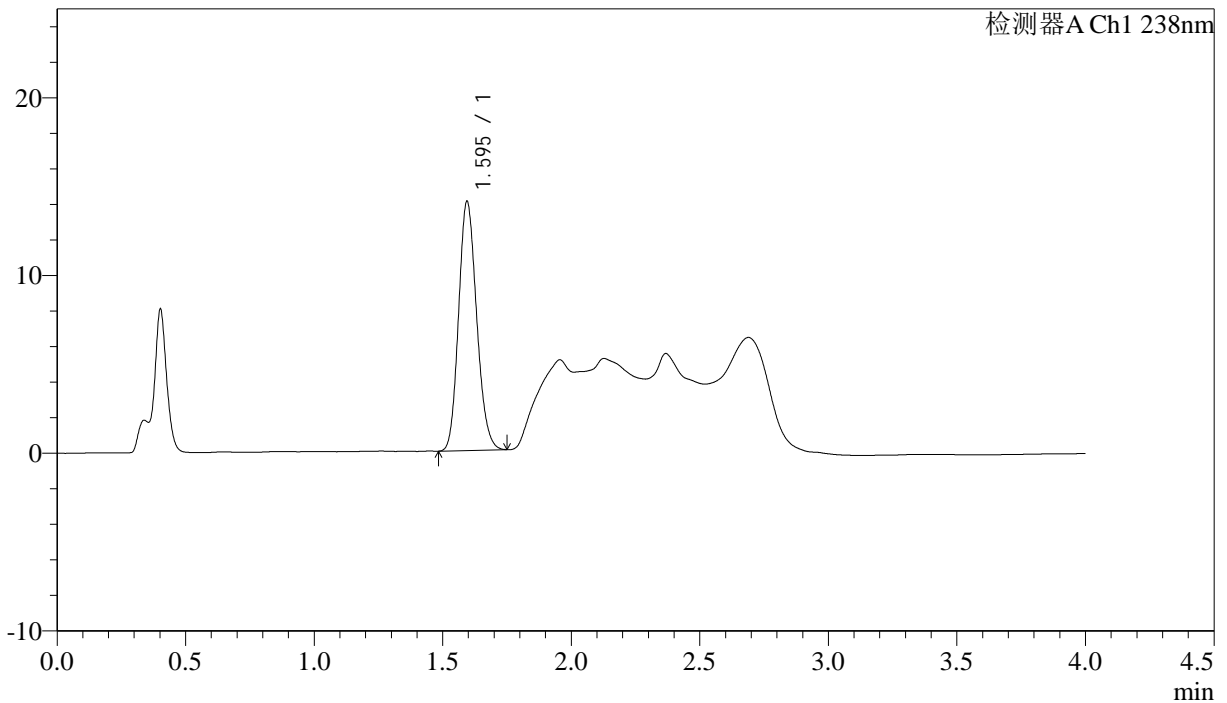
图29 坎地沙坦酯氨氯地平片溶出曲线测定氨氯地平HPLC图谱
 自制品-23020201批-pH4.0介质-浆法-50转-20min-片5
 供试品溶液-1

<样品信息>

色谱柱:XB-C18(50mm*4.6mm,5μm) 流速: 2.0ml/min
 柱温:30°C 波长: 238nm
 数据文件名: RC\$J339 - 0-234/24-833-4 - zzp-23020201p-rcqx-aldp-pH4.0jz-p1-30min.lcd
 方法文件名: RC\$J339 - J339-aldp-4min-FX273.lcm
 批处理文件名: RC\$J339 - 20260514-aldp-FX273.lcb
 样品瓶号: 2-5
 进样体积: 10 μl 版本号: 6.115
 进样时间: 2026/05/14 15:59:58 实验者: xiechaojun
 处理时间 (V4): 2026/05/18 14:59:37 处理者: xiechaojun
 仪器型号: SHIMADZU LC-2050C(FX273)

<色谱图>

mV



<峰表>

检测器A Ch1 238nm

峰号	保留时间	面积	面积%	高度	理论塔板数(USP)	拖尾因子	分离度(USP)
1	1.595	68430	100.000	13988	2461	1.155	--
总计		68430	100.000	13988			

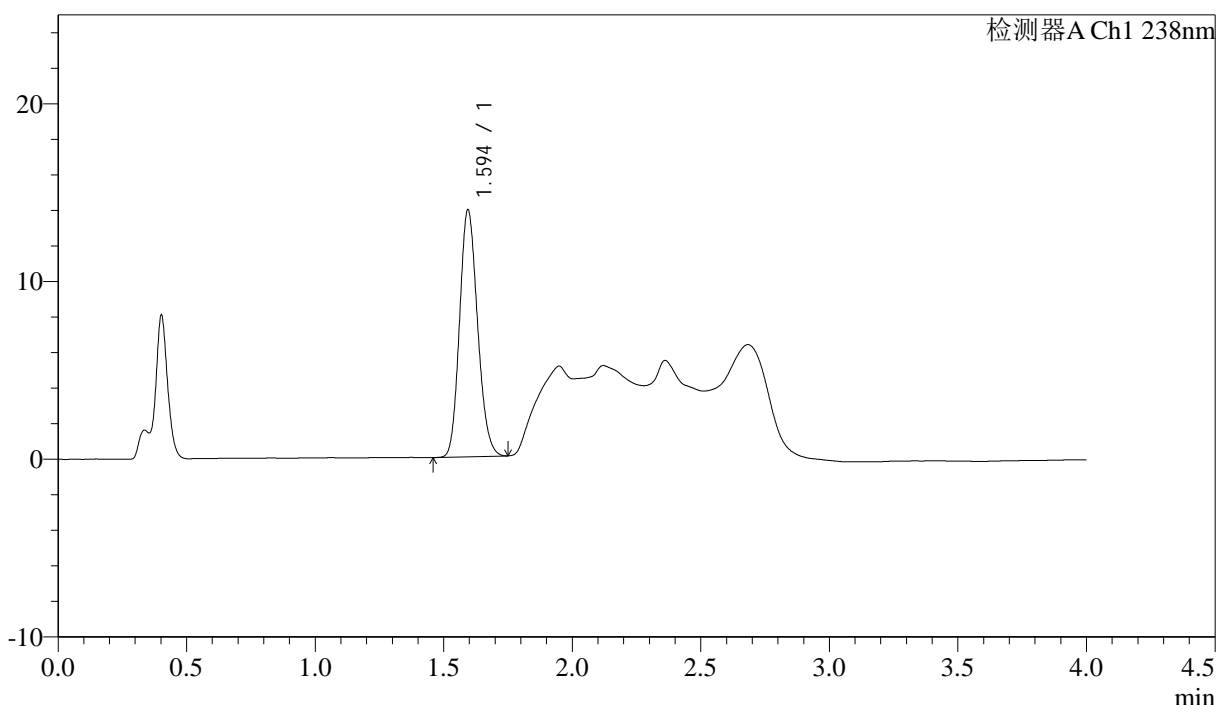
图31 坎地沙坦酯氨氯地平片溶出曲线测定氨氯地平HPLC图谱
 自制品-23020201批-pH4.0介质-浆法-50转-30min-片1
 供试品溶液-1

<样品信息>

色谱柱:XB-C18(50mm*4.6mm,5µm) 流速: 2.0ml/min
 柱温:30°C 波长: 238nm
 数据文件名: RC\$J339 - 0-234/24-834-4 - zzp-23020201p-rcqx-aldp-pH4.0jz-p2-30min.lcd
 方法文件名: RC\$J339 - J339-aldp-4min-FX273.lcm
 批处理文件名: RC\$J339 - 20260514-aldp-FX273.lcb
 样品瓶号: 2-14
 进样体积: 10 µl 版本号: 6.115
 进样时间: 2026/05/14 16:04:15 实验者: xiechaojun
 处理时间 (V4): 2026/05/18 14:59:40 处理者: xiechaojun
 仪器型号: SHIMADZU LC-2050C(FX273)

<色谱图>

mV



<峰表>

检测器A Ch1 238nm

峰号	保留时间	面积	面积%	高度	理论塔板数(USP)	拖尾因子	分离度(USP)
1	1.594	67735	100.000	13865	2463	1.154	--
总计		67735	100.000	13865			

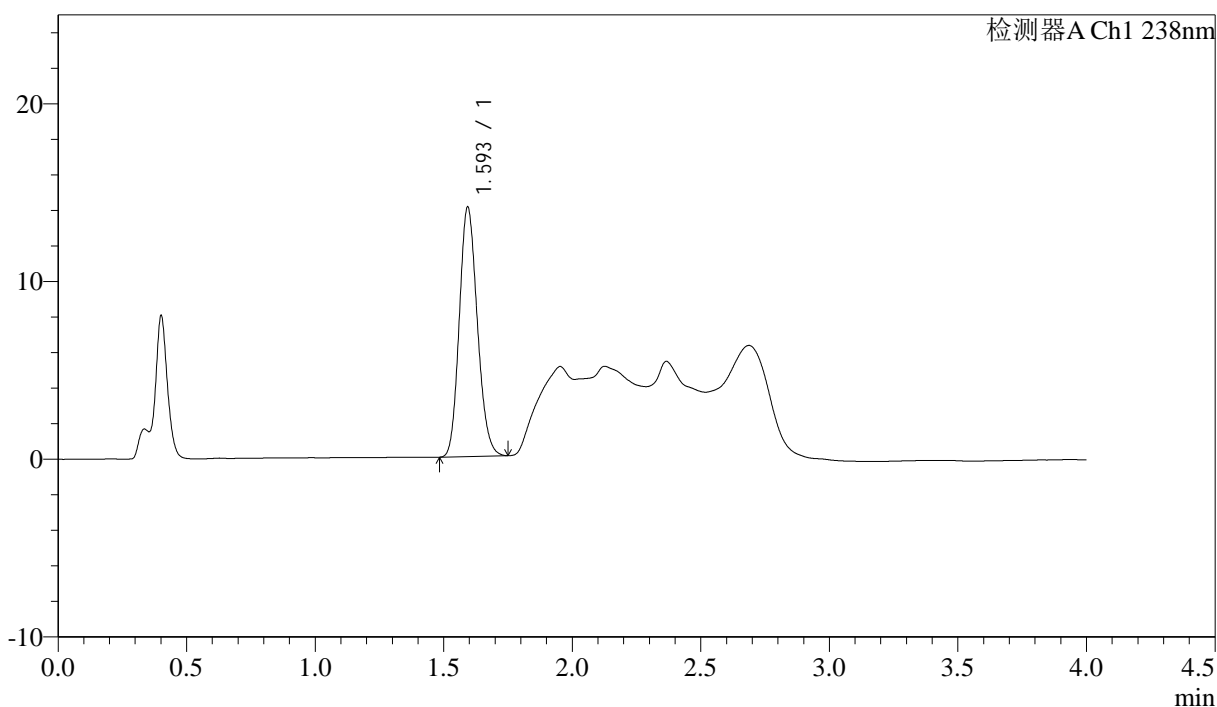
图32 坎地沙坦酯氨氯地平片溶出曲线测定氨氯地平HPLC图谱
 自制品-23020201批-pH4.0介质-浆法-50转-30min-片2
 供试品溶液-1

<样品信息>

色谱柱:XB-C18(50mm*4.6mm,5 μ m) 流速: 2.0ml/min
 柱温:30 $^{\circ}$ C 波长: 238nm
 数据文件名: RC\$J339 - 0-234/24-836-4 - zzp-23020201p-rcqx-aldp-pH4.0jz-p4-30min.lcd
 方法文件名: RC\$J339 - J339-aldp-4min-FX273.lcm
 批处理文件名: RC\$J339 - 20260514-aldp-FX273.lcb
 样品瓶号: 2-32
 进样体积: 10 μ l 版本号: 6.115
 进样时间: 2026/05/14 16:12:50 实验者: xiechaojun
 处理时间 (V4): 2026/05/18 14:59:45 处理者: xiechaojun
 仪器型号: SHIMADZU LC-2050C(FX273)

<色谱图>

mV



<峰表>

检测器A Ch1 238nm

峰号	保留时间	面积	面积%	高度	理论塔板数(USP)	拖尾因子	分离度(USP)
1	1.593	68542	100.000	13958	2456	1.156	--
总计		68542	100.000	13958			

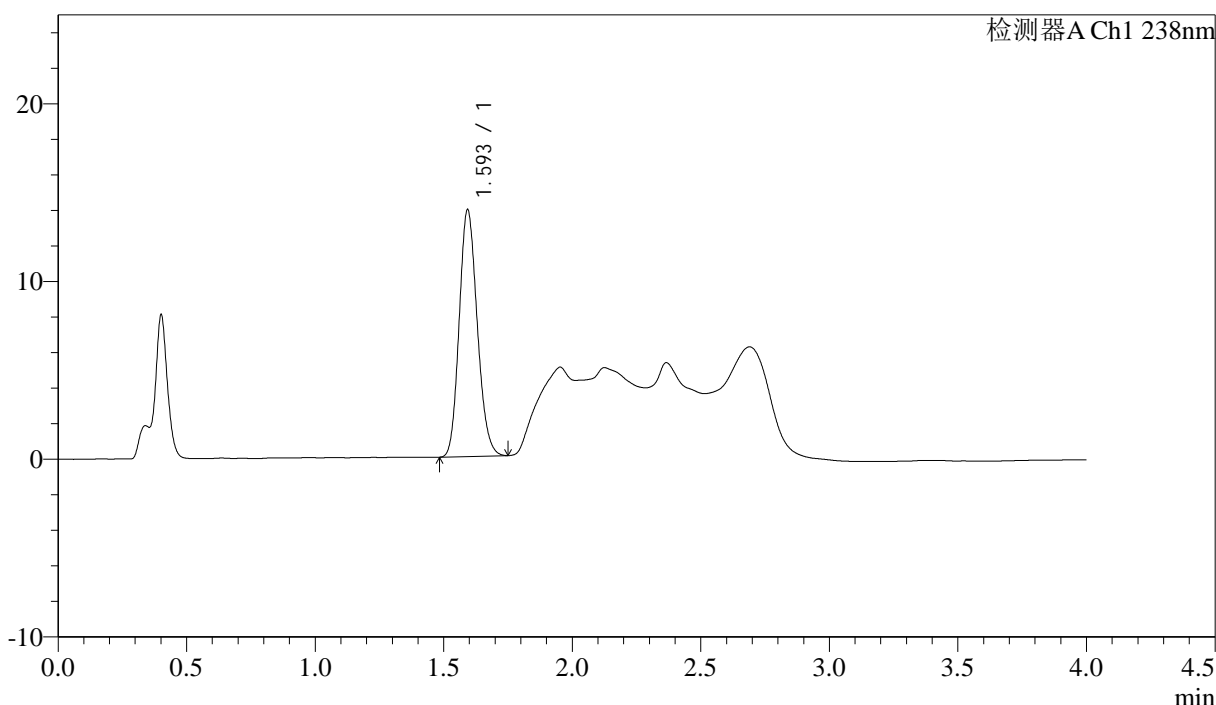
图34 坎地沙坦酯氨氯地平片溶出曲线测定氨氯地平HPLC图谱
 自制品-23020201批-pH4.0介质-浆法-50转-30min-片4
 供试品溶液-1

<样品信息>

色谱柱:XB-C18(50mm*4.6mm,5µm) 流速: 2.0ml/min
 柱温:30°C 波长: 238nm
 数据文件名: RC\$J339 - 0-234/24-838-4 - zzp-23020201p-rcqx-aldp-pH4.0jz-p6-30min.lcd
 方法文件名: RC\$J339 - J339-aldp-4min-FX273.lcm
 批处理文件名: RC\$J339 - 20260514-aldp-FX273.lcb
 样品瓶号: 2-50
 进样体积: 10 µl 版本号: 6.115
 进样时间: 2026/05/14 16:21:24 实验者: xiechaojun
 处理时间 (V4): 2026/05/18 14:59:51 处理者: xiechaojun
 仪器型号: SHIMADZU LC-2050C(FX273)

<色谱图>

mV



<峰表>

检测器A Ch1 238nm

峰号	保留时间	面积	面积%	高度	理论塔板数(USP)	拖尾因子	分离度(USP)
1	1.593	67701	100.000	13787	2457	1.157	--
总计		67701	100.000	13787			

图36 坎地沙坦酯氨氯地平片溶出曲线测定氨氯地平HPLC图谱
 自制品-23020201批-pH4.0介质-浆法-50转-30min-片6
 供试品溶液-1

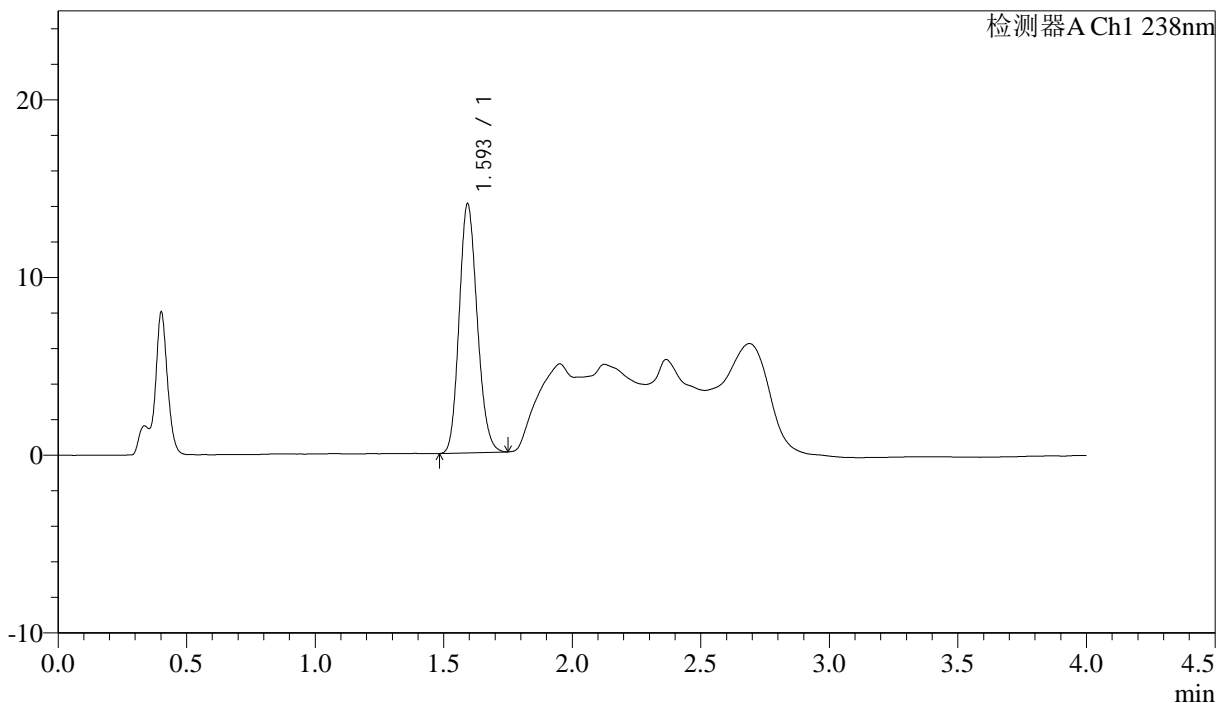
J339

<样品信息>

色谱柱:XB-C18(50mm*4.6mm,5μm)	流速: 2.0ml/min
柱温:30°C	波长: 238nm
数据文件名: RC\$J339 - 0-234/24-839-4 - zzp-23020201p-rcqx-aldp-pH4.0jz-p1-45min.lcd	
方法文件名: RC\$J339 - J339-aldp-4min-FX273.lcm	
批处理文件名: RC\$J339 - 20260514-aldp-FX273.lcb	
样品瓶号: 2-6	版本号: 6.115
进样体积: 10 μl	实验者: xiechaojun
进样时间: 2026/05/14 16:25:41	处理者: xiechaojun
处理时间 (V4) : 2026/05/18 14:59:54	
仪器型号: SHIMADZU LC-2050C(FX273)	

<色谱图>

mV



<峰表>

检测器A Ch1 238nm

峰号	保留时间	面积	面积%	高度	理论塔板数(USP)	拖尾因子	分离度(USP)
1	1.593	68438	100.000	13918	2457	1.155	--
总计		68438	100.000	13918			

图37 坎地沙坦酯氨氯地平片溶出曲线测定氨氯地平HPLC图谱
自制品-23020201批-pH4.0介质-浆法-50转-45min-片1
供试品溶液-1



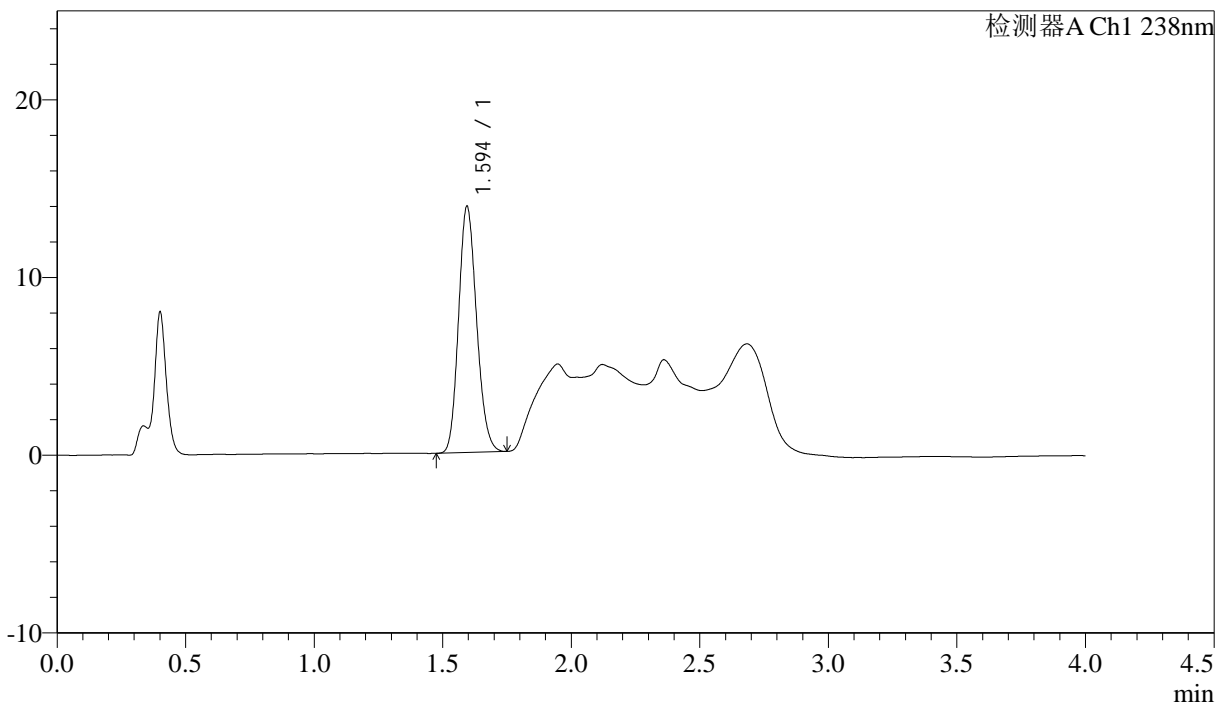
J339

<样品信息>

色谱柱:XB-C18(50mm*4.6mm,5µm) 流速: 2.0ml/min
柱温:30°C 波长: 238nm
数据文件名: RC\$J339 - 0-234/24-840-4 - zzp-23020201p-rcqx-aldp-pH4.0jz-p2-45min.lcd
方法文件名: RC\$J339 - J339-aldp-4min-FX273.lcm
批处理文件名: RC\$J339 - 20260514-aldp-FX273.lcb
样品瓶号: 2-15
进样体积: 10 µl 版本号: 6.115
进样时间: 2026/05/14 16:29:58 实验者: xiechaojun
处理时间 (V4): 2026/05/18 14:59:57 处理者: xiechaojun
仪器型号: SHIMADZU LC-2050C(FX273)

<色谱图>

mV



<峰表>

检测器A Ch1 238nm

峰号	保留时间	面积	面积%	高度	理论塔板数(USP)	拖尾因子	分离度(USP)
1	1.594	67477	100.000	13817	2464	1.155	--
总计		67477	100.000	13817			

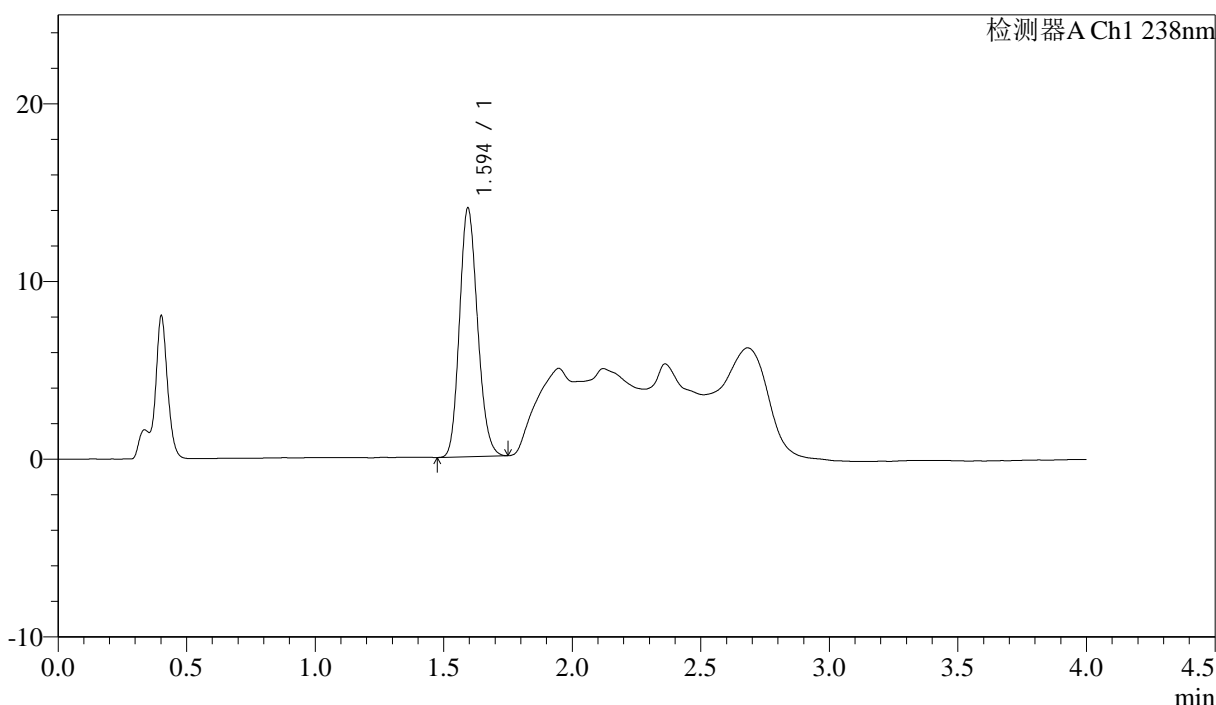
图38 坎地沙坦酯氨氯地平片溶出曲线测定氨氯地平HPLC图谱
自制品-23020201批-pH4.0介质-浆法-50转-45min-片2
供试品溶液-1

<样品信息>

色谱柱:XB-C18(50mm*4.6mm,5µm) 流速: 2.0ml/min
 柱温:30°C 波长: 238nm
 数据文件名: RC\$J339 - 0-234/24-841-4 - zzp-23020201p-rcqx-aldp-pH4.0jz-p3-45min.lcd
 方法文件名: RC\$J339 - J339-aldp-4min-FX273.lcm
 批处理文件名: RC\$J339 - 20260514-aldp-FX273.lcb
 样品瓶号: 2-24
 进样体积: 10 µl 版本号: 6.115
 进样时间: 2026/05/14 16:34:15 实验者: xiechaojun
 处理时间 (V4): 2026/05/18 15:00:00 处理者: xiechaojun
 仪器型号: SHIMADZU LC-2050C(FX273)

<色谱图>

mV



<峰表>

检测器A Ch1 238nm

峰号	保留时间	面积	面积%	高度	理论塔板数(USP)	拖尾因子	分离度(USP)
1	1.594	68302	100.000	13952	2463	1.157	--
总计		68302	100.000	13952			

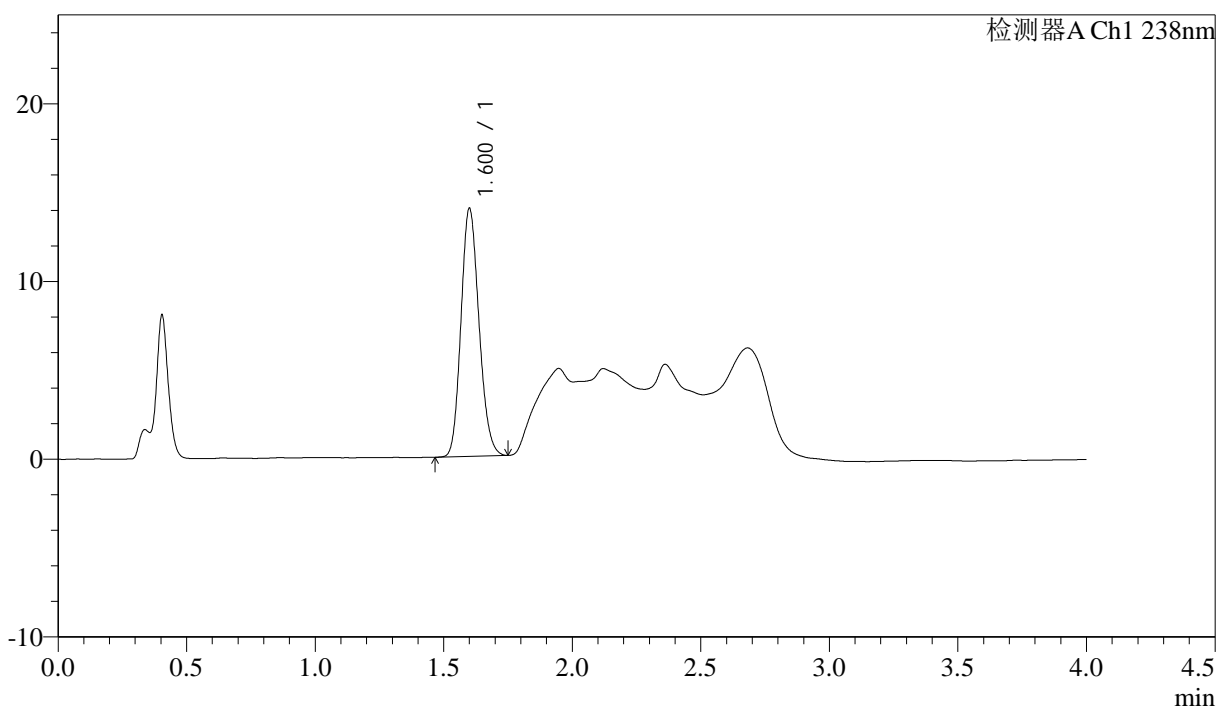
图39 坎地沙坦酯氨氯地平片溶出曲线测定氨氯地平HPLC图谱
 自制品-23020201批-pH4.0介质-浆法-50转-45min-片3
 供试品溶液-1

<样品信息>

色谱柱:XB-C18(50mm*4.6mm,5μm)	流速: 2.0ml/min
柱温:30℃	波长: 238nm
数据文件名: RC\$J339 - 0-234/24-842-4 - zzp-23020201p-rcqx-aldp-pH4.0jz-p4-45min.lcd	
方法文件名: RC\$J339 - J339-aldp-4min-FX273.lcm	
批处理文件名: RC\$J339 - 20260514-aldp-FX273.lcb	
样品瓶号: 2-33	
进样体积: 10 μl	版本号: 6.115
进样时间: 2026/05/14 16:38:32	实验者: xiechaojun
处理时间 (V4) : 2026/05/18 15:00:03	处理者: xiechaojun
仪器型号: SHIMADZU LC-2050C(FX273)	

<色谱图>

mV



<峰表>

检测器A Ch1 238nm

峰号	保留时间	面积	面积%	高度	理论塔板数(USP)	拖尾因子	分离度(USP)
1	1.600	67940	100.000	13898	2491	1.156	--
总计		67940	100.000	13898			

图40 坎地沙坦酯氨氯地平片溶出曲线测定氨氯地平HPLC图谱
自制品-23020201批-pH4.0介质-浆法-50转-45min-片4
供试品溶液-1



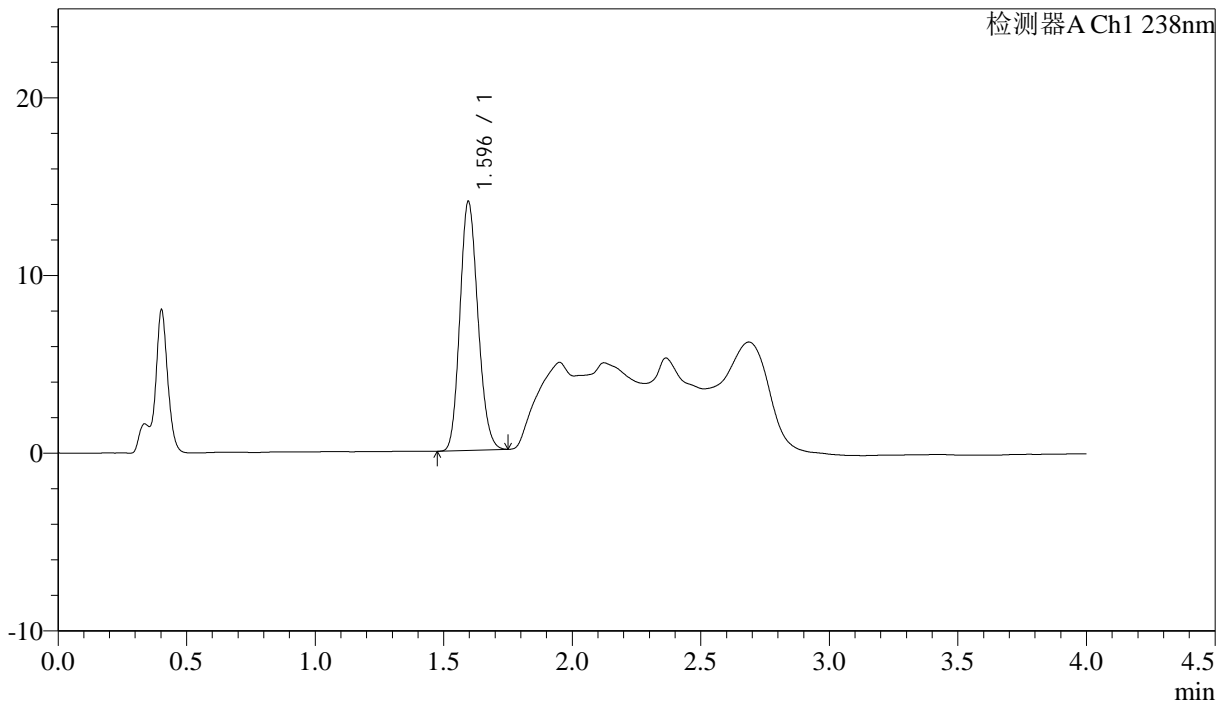
J339

<样品信息>

色谱柱:XB-C18(50mm*4.6mm,5μm) 流速: 2.0ml/min
 柱温:30°C 波长: 238nm
 数据文件名: RC\$J339 - 0-234/24-843-4 - zzp-23020201p-rcqx-aldp-pH4.0jz-p5-45min.lcd
 方法文件名: RC\$J339 - J339-aldp-4min-FX273.lcm
 批处理文件名: RC\$J339 - 20260514-aldp-FX273.lcb
 样品瓶号: 2-42
 进样体积: 10 μl 版本号: 6.115
 进样时间: 2026/05/14 16:42:49 实验者: xiechaojun
 处理时间 (V4): 2026/05/18 15:00:05 处理者: xiechaojun
 仪器型号: SHIMADZU LC-2050C(FX273)

<色谱图>

mV



<峰表>

检测器A Ch1 238nm

峰号	保留时间	面积	面积%	高度	理论塔板数(USP)	拖尾因子	分离度(USP)
1	1.596	68189	100.000	14005	2469	1.152	--
总计		68189	100.000	14005			

图41 坎地沙坦酯氨氯地平片溶出曲线测定氨氯地平HPLC图谱
 自制品-23020201批-pH4.0介质-浆法-50转-45min-片5
 供试品溶液-1

<样品信息>

色谱柱:XB-C18(50mm*4.6mm,5 μ m)

流速: 2.0ml/min

柱温:30 $^{\circ}$ C

波长: 238nm

数据文件名: RC\$J339 - 0-234/24-844-4 - zzp-23020201p-rcqx-aldp-pH4.0jz-p6-45min.lcd

方法文件名: RC\$J339 - J339-aldp-4min-FX273.lcm

批处理文件名: RC\$J339 - 20260514-aldp-FX273.lcb

样品瓶号: 2-51

进样体积: 10 μ l

版本号: 6.115

进样时间: 2026/05/14 16:47:06

实验者: xiechaojun

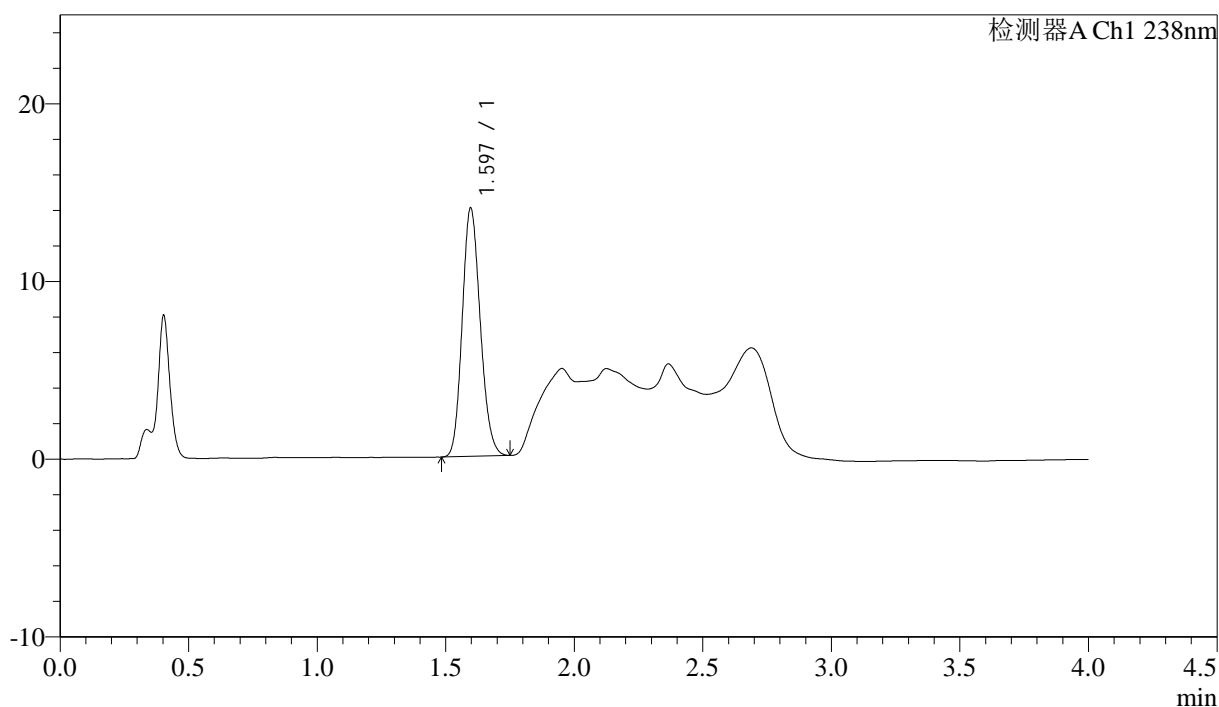
处理时间 (V4): 2026/05/18 15:00:08

处理者: xiechaojun

仪器型号: SHIMADZU LC-2050C(FX273)

<色谱图>

mV



<峰表>

检测器A Ch1 238nm

峰号	保留时间	面积	面积%	高度	理论塔板数(USP)	拖尾因子	分离度(USP)
1	1.597	68189	100.000	13983	2468	1.154	--
总计		68189	100.000	13983			

图42 坎地沙坦酯氨氯地平片溶出曲线测定氨氯地平HPLC图谱
自制品-23020201批-pH4.0介质-浆法-50转-45min-片6
供试品溶液-1



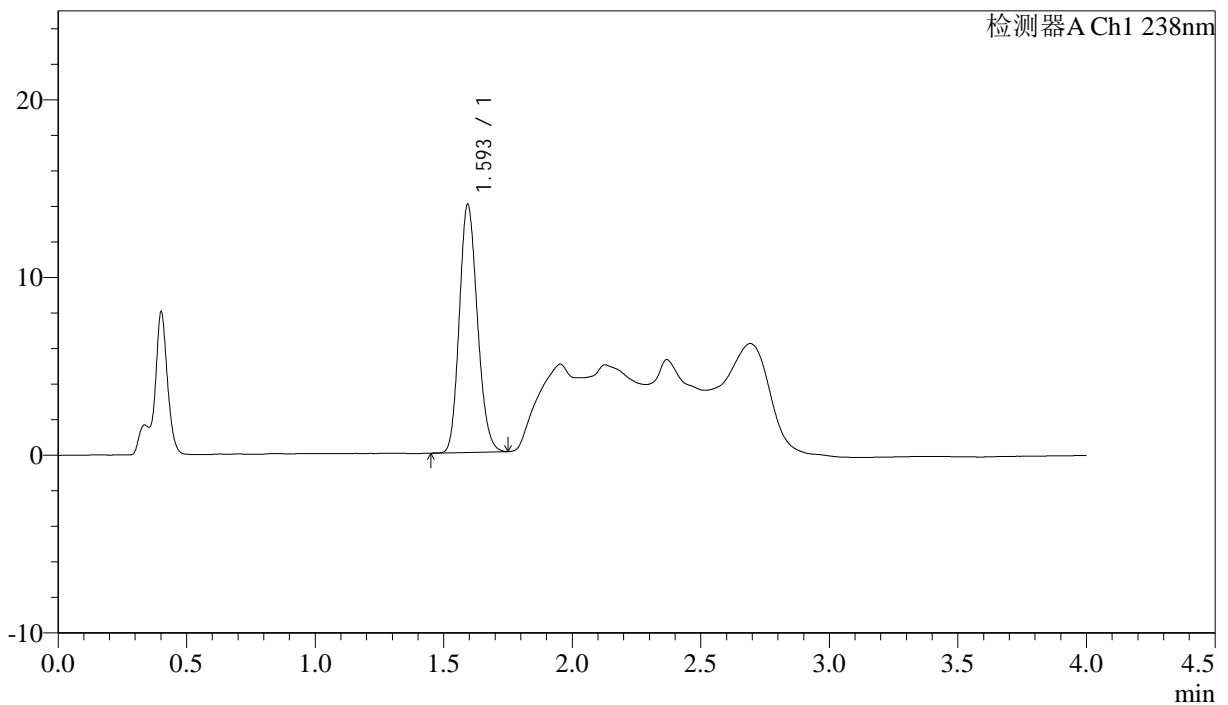
J339

<样品信息>

色谱柱:XB-C18(50mm*4.6mm,5μm) 流速: 2.0ml/min
 柱温:30°C 波长: 238nm
 数据文件名: RC\$J339 - 0-234/24-845-4 - zzp-23020201p-rcqx-aldp-pH4.0jz-p1-60min.lcd
 方法文件名: RC\$J339 - J339-aldp-4min-FX273.lcm
 批处理文件名: RC\$J339 - 20260514-aldp-FX273.lcb
 样品瓶号: 2-7 版本号: 6.115
 进样体积: 10 μl 实验者: xiechaojun
 进样时间: 2026/05/14 16:51:23 处理者: xiechaojun
 处理时间 (V4) : 2026/05/18 15:00:11
 仪器型号: SHIMADZU LC-2050C(FX273)

<色谱图>

mV



<峰表>

检测器A Ch1 238nm

峰号	保留时间	面积	面积%	高度	理论塔板数(USP)	拖尾因子	分离度(USP)
1	1.593	68260	100.000	13895	2451	1.158	--
总计		68260	100.000	13895			

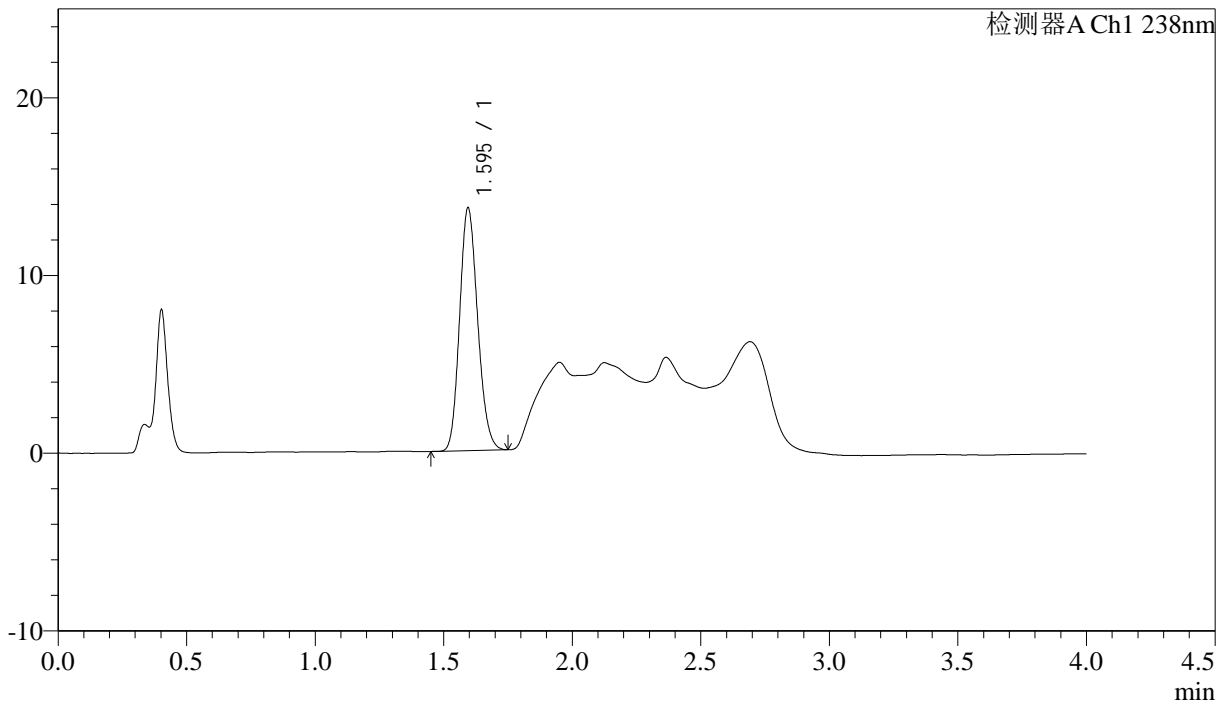
图43 坎地沙坦酯氨氯地平片溶出曲线测定氨氯地平HPLC图谱
 自制品-23020201批-pH4.0介质-浆法-50转-60min-片1
 供试品溶液-1

<样品信息>

色谱柱:XB-C18(50mm*4.6mm,5µm) 流速: 2.0ml/min
 柱温:30°C 波长: 238nm
 数据文件名: RC\$J339 - 0-234/24-846-4 - zzp-23020201p-rcqx-aldp-pH4.0jz-p2-60min.lcd
 方法文件名: RC\$J339 - J339-aldp-4min-FX273.lcm
 批处理文件名: RC\$J339 - 20260514-aldp-FX273.lcb
 样品瓶号: 2-16
 进样体积: 10 µl 版本号: 6.115
 进样时间: 2026/05/14 16:55:40 实验者: xiechaojun
 处理时间 (V4): 2026/05/18 15:00:14 处理者: xiechaojun
 仪器型号: SHIMADZU LC-2050C(FX273)

<色谱图>

mV



<峰表>

检测器A Ch1 238nm

峰号	保留时间	面积	面积%	高度	理论塔板数(USP)	拖尾因子	分离度(USP)
1	1.595	66788	100.000	13640	2456	1.155	--
总计		66788	100.000	13640			

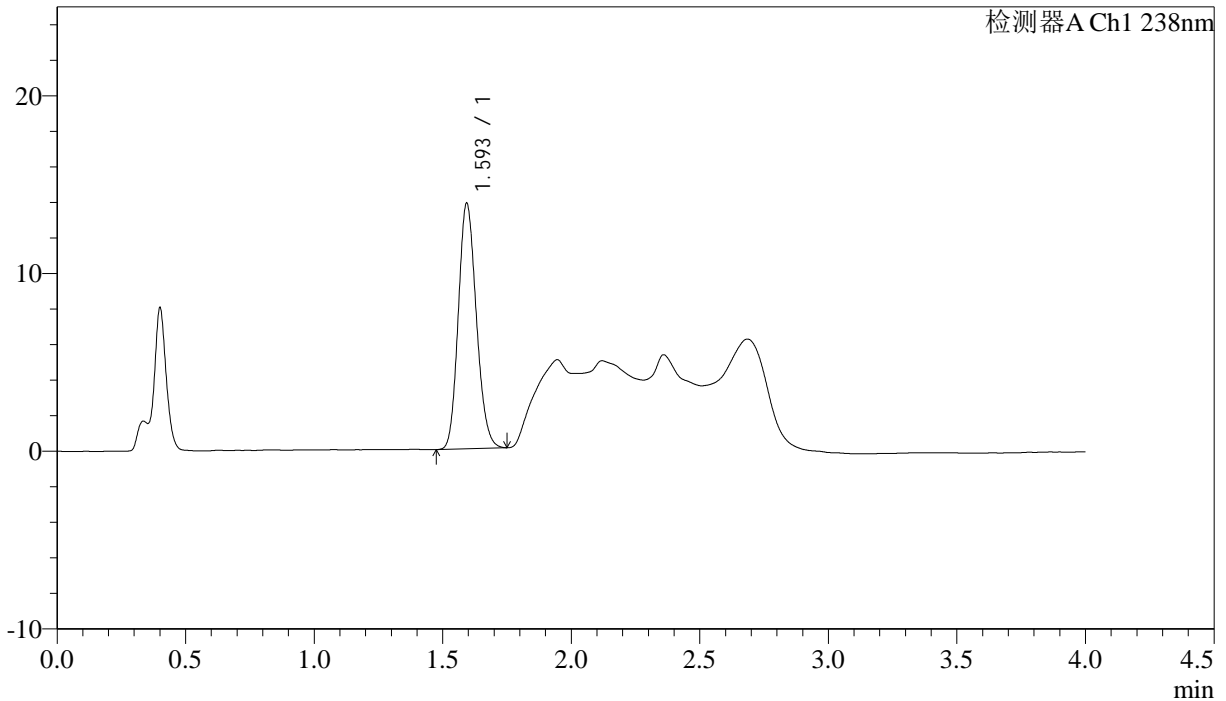
图44 坎地沙坦酯氨氯地平片溶出曲线测定氨氯地平HPLC图谱
 自制品-23020201批-pH4.0介质-浆法-50转-60min-片2
 供试品溶液-1

<样品信息>

色谱柱:XB-C18(50mm*4.6mm,5µm) 流速: 2.0ml/min
柱温:30°C 波长: 238nm
数据文件名: RC\$J339 - 0-234/24-847-4 - zzp-23020201p-rcqx-aldp-pH4.0jz-p3-60min.lcd
方法文件名: RC\$J339 - J339-aldp-4min-FX273.lcm
批处理文件名: RC\$J339 - 20260514-aldp-FX273.lcb
样品瓶号: 2-25
进样体积: 10 µl 版本号: 6.115
进样时间: 2026/05/14 16:59:57 实验者: xiechaojun
处理时间 (V4) : 2026/05/18 15:00:16 处理者: xiechaojun
仪器型号: SHIMADZU LC-2050C(FX273)

<色谱图>

mV



<峰表>

检测器A Ch1 238nm

峰号	保留时间	面积	面积%	高度	理论塔板数(USP)	拖尾因子	分离度(USP)
1	1.593	67465	100.000	13744	2459	1.155	--
总计		67465	100.000	13744			

图45 坎地沙坦酯氨氯地平片溶出曲线测定氨氯地平HPLC图谱
自制品-23020201批-pH4.0介质-桨法-50转-60min-片3
供试品溶液-1



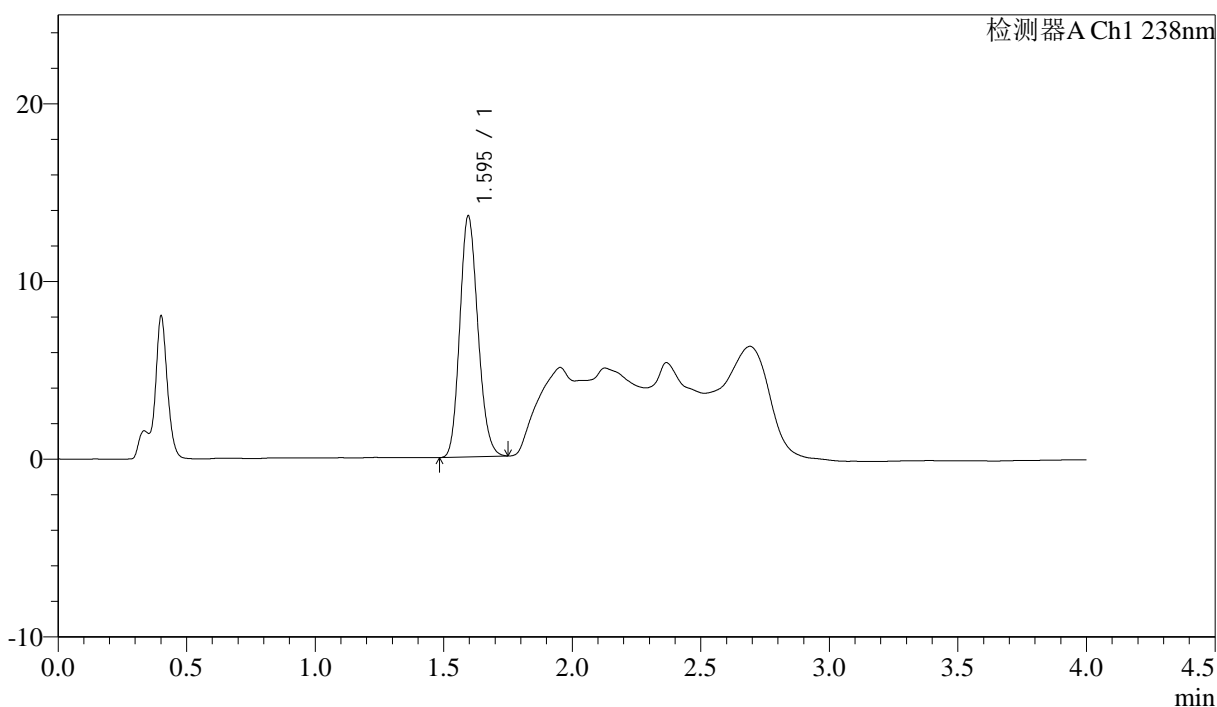
J339

<样品信息>

色谱柱:XB-C18(50mm*4.6mm,5μm) 流速: 2.0ml/min
 柱温:30°C 波长: 238nm
 数据文件名: RC\$J339 - 0-234/24-848-4 - zzp-23020201p-rcqx-aldp-pH4.0jz-p4-60min.lcd
 方法文件名: RC\$J339 - J339-aldp-4min-FX273.lcm
 批处理文件名: RC\$J339 - 20260514-aldp-FX273.lcb
 样品瓶号: 2-34
 进样体积: 10 μl 版本号: 6.115
 进样时间: 2026/05/14 17:04:14 实验者: xiechaojun
 处理时间(V4): 2026/05/18 15:00:19 处理者: xiechaojun
 仪器型号: SHIMADZU LC-2050C(FX273)

<色谱图>

mV



<峰表>

检测器A Ch1 238nm

峰号	保留时间	面积	面积%	高度	理论塔板数(USP)	拖尾因子	分离度(USP)
1	1.595	66348	100.000	13554	2456	1.155	--
总计		66348	100.000	13554			

图46 坎地沙坦酯氨氯地平片溶出曲线测定氨氯地平HPLC图谱
 自制品-23020201批-pH4.0介质-浆法-50转-60min-片4
 供试品溶液-1



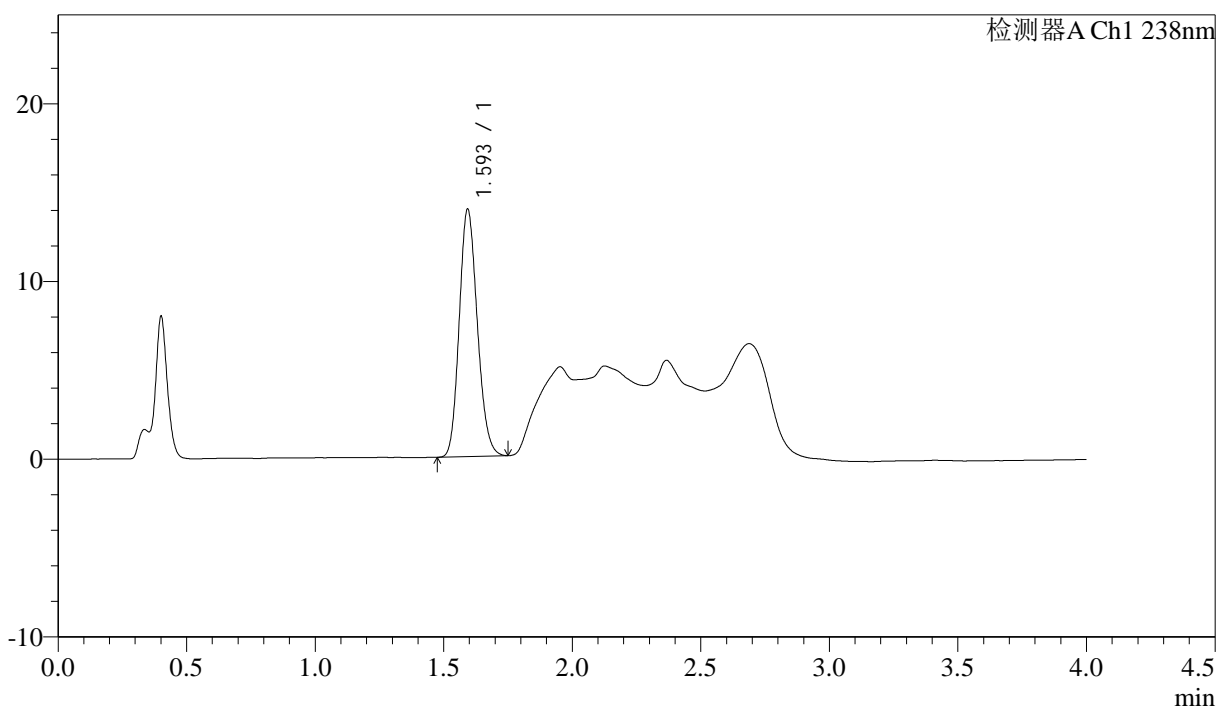
J339

<样品信息>

色谱柱:XB-C18(50mm*4.6mm,5µm) 流速: 2.0ml/min
柱温:30°C 波长: 238nm
数据文件名: RC\$J339 - 0-234/24-851-4 - zzp-23020201p-rcqx-aldp-pH4.0jz-p1-JX.lcd
方法文件名: RC\$J339 - J339-aldp-4min-FX273.lcm
批处理文件名: RC\$J339 - 20260514-aldp-FX273.lcb
样品瓶号: 2-8
进样体积: 10 µl 版本号: 6.115
进样时间: 2026/05/14 17:17:06 实验者: xiechaojun
处理时间 (V4): 2026/05/18 15:00:27 处理者: xiechaojun
仪器型号: SHIMADZU LC-2050C(FX273)

<色谱图>

mV



<峰表>

检测器A Ch1 238nm

峰号	保留时间	面积	面积%	高度	理论塔板数(USP)	拖尾因子	分离度(USP)
1	1.593	68133	100.000	13840	2451	1.156	--
总计		68133	100.000	13840			

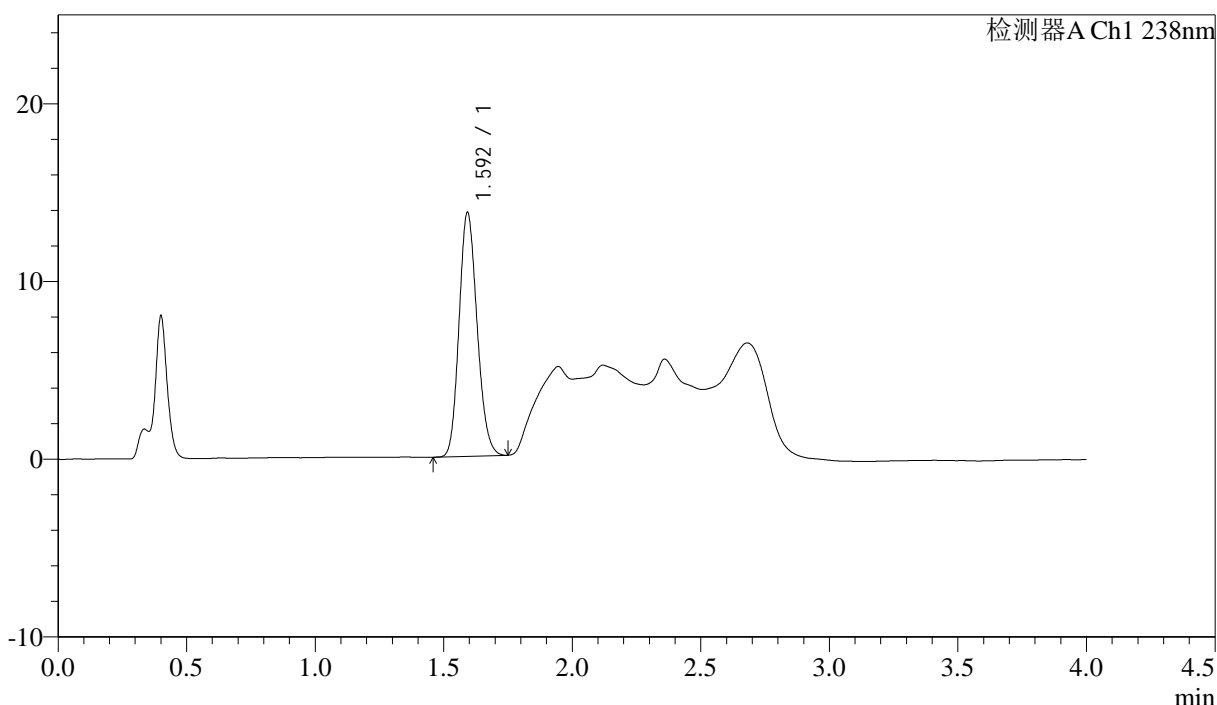
图49 坎地沙坦酯氨氯地平片溶出曲线测定氨氯地平HPLC图谱
自制品-23020201批-pH4.0介质-桨法-50转-极限转速-片1
供试品溶液-1

<样品信息>

色谱柱:XB-C18(50mm*4.6mm,5μm) 流速: 2.0ml/min
 柱温:30°C 波长: 238nm
 数据文件名: RC\$J339 - 0-234/24-852-4 - zzp-23020201p-rcqx-aldp-pH4.0jz-p2-JX.lcd
 方法文件名: RC\$J339 - J339-aldp-4min-FX273.lcm
 批处理文件名: RC\$J339 - 20260514-aldp-FX273.lcb
 样品瓶号: 2-17
 进样体积: 10 μl 版本号: 6.115
 进样时间: 2026/05/14 17:21:23 实验者: xiechaojun
 处理时间 (V4) : 2026/05/18 15:00:30 处理者: xiechaojun
 仪器型号: SHIMADZU LC-2050C(FX273)

<色谱图>

mV



<峰表>

检测器A Ch1 238nm

峰号	保留时间	面积	面积%	高度	理论塔板数(USP)	拖尾因子	分离度(USP)
1	1.592	66909	100.000	13622	2460	1.156	--
总计		66909	100.000	13622			

图50 坎地沙坦酯氨氯地平片溶出曲线测定氨氯地平HPLC图谱
自制品-23020201批-pH4.0介质-桨法-50转-极限转速-片2
供试品溶液-1



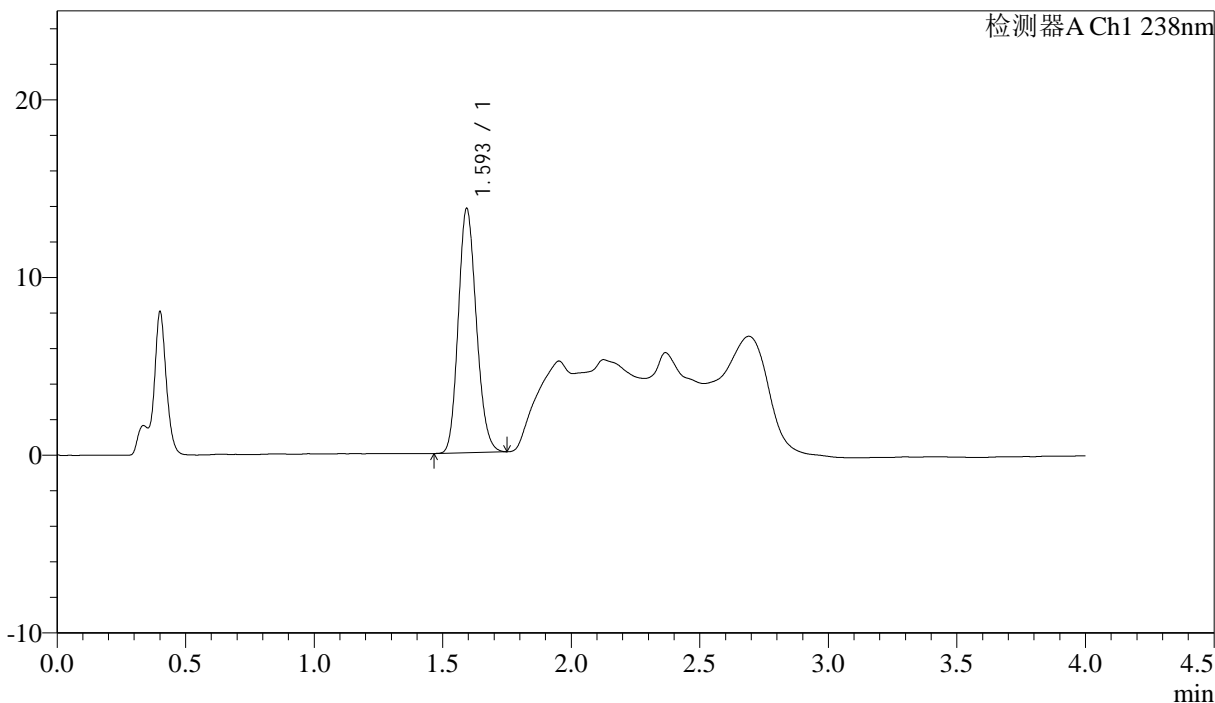
J339

<样品信息>

色谱柱:XB-C18(50mm*4.6mm,5μm) 流速: 2.0ml/min
 柱温:30°C 波长: 238nm
 数据文件名: RC\$J339 - 0-234/24-854-4 - zzp-23020201p-rcqx-aldp-pH4.0jz-p4-JX.lcd
 方法文件名: RC\$J339 - J339-aldp-4min-FX273.lcm
 批处理文件名: RC\$J339 - 20260514-aldp-FX273.lcb
 样品瓶号: 2-35
 进样体积: 10 μl 版本号: 6.115
 进样时间: 2026/05/14 17:29:59 实验者: xiechaojun
 处理时间 (V4): 2026/05/18 15:00:35 处理者: xiechaojun
 仪器型号: SHIMADZU LC-2050C(FX273)

<色谱图>

mV



<峰表>

检测器A Ch1 238nm

峰号	保留时间	面积	面积%	高度	理论塔板数(USP)	拖尾因子	分离度(USP)
1	1.593	67194	100.000	13671	2452	1.157	--
总计		67194	100.000	13671			

图52 坎地沙坦酯氨氯地平片溶出曲线测定氨氯地平HPLC图谱
 自制品-23020201批-pH4.0介质-桨法-50转-极限转速-片4
 供试品溶液-1



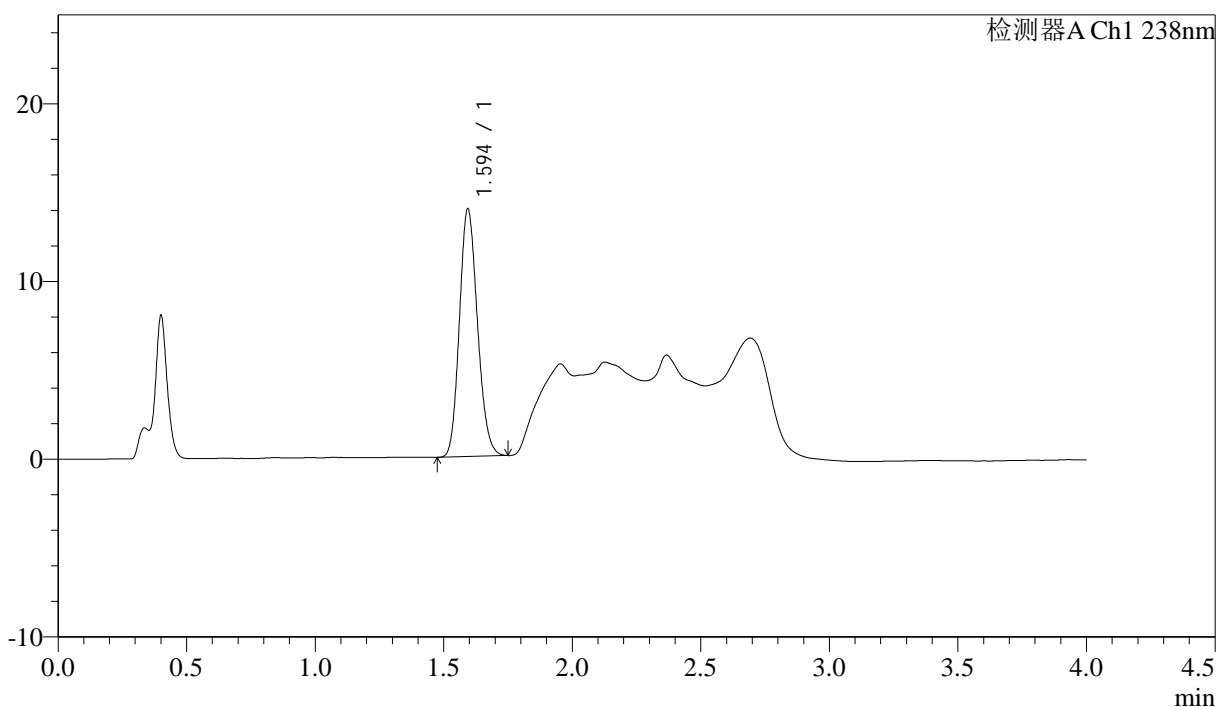
J339

<样品信息>

色谱柱:XB-C18(50mm*4.6mm,5μm) 流速: 2.0ml/min
 柱温:30°C 波长: 238nm
 数据文件名: RC\$J339 - 0-234/24-855-4 - zzp-23020201p-rcqx-aldp-pH4.0jz-p5-JX.lcd
 方法文件名: RC\$J339 - J339-aldp-4min-FX273.lcm
 批处理文件名: RC\$J339 - 20260514-aldp-FX273.lcb
 样品瓶号: 2-44
 进样体积: 10 μl 版本号: 6.115
 进样时间: 2026/05/14 17:34:17 实验者: xiechaojun
 处理时间 (V4): 2026/05/18 15:00:38 处理者: xiechaojun
 仪器型号: SHIMADZU LC-2050C(FX273)

<色谱图>

mV



<峰表>

检测器A Ch1 238nm

峰号	保留时间	面积	面积%	高度	理论塔板数(USP)	拖尾因子	分离度(USP)
1	1.594	67978	100.000	13886	2461	1.154	--
总计		67978	100.000	13886			

图53 坎地沙坦酯氨氯地平片溶出曲线测定氨氯地平HPLC图谱
 自制品-23020201批-pH4.0介质-桨法-50转-极限转速-片5
 供试品溶液-1



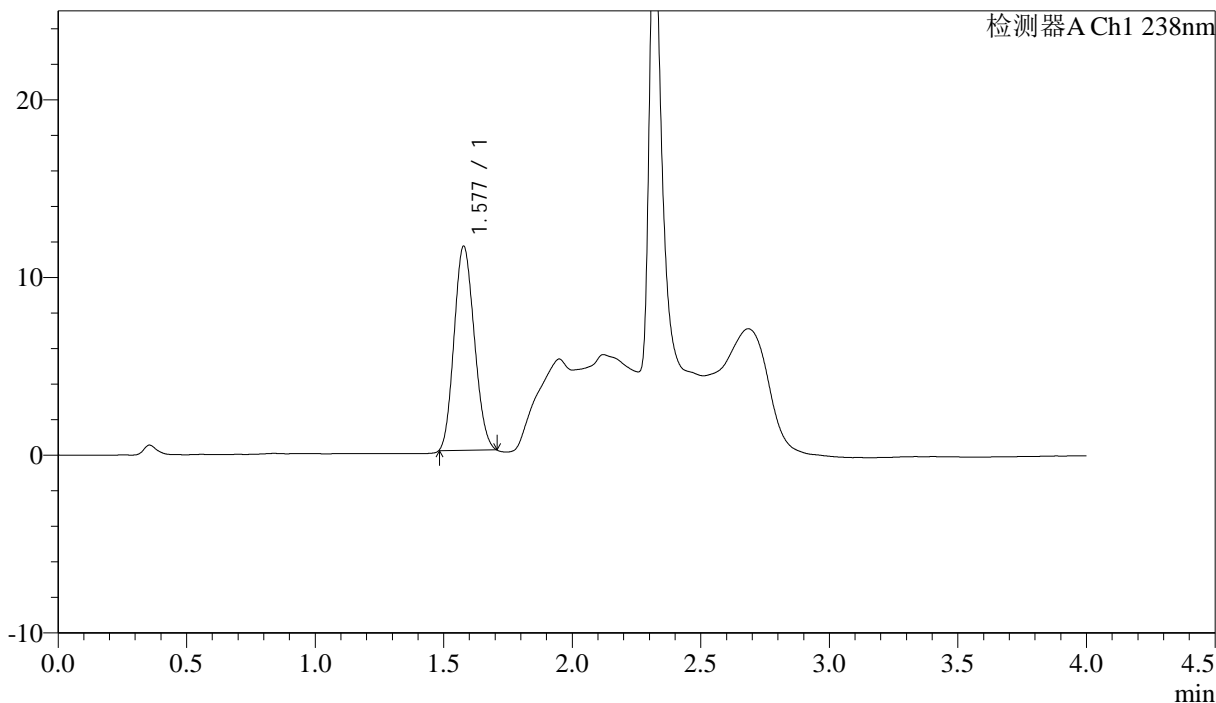
J339

<样品信息>

色谱柱:XB-C18(50mm*4.6mm,5µm) 流速: 2.0ml/min
柱温:30°C 波长: 238nm
数据文件名: RC\$J339 - 0-235/24-858-4 - zzp-23020201p-rcqx-aldp-pH4.0jz-dz2-2.lcd
方法文件名: RC\$J339 - J339-aldp-4min-FX273.lcm
批处理文件名: RC\$J339 - 20260514-aldp-FX273.lcb
样品瓶号: 2-27
进样体积: 10 µl 版本号: 6.115
进样时间: 2026/05/14 17:47:09 实验者: xiechaojun
处理时间 (V4): 2026/05/18 15:03:56 处理者: xiechaojun
仪器型号: SHIMADZU LC-2050C(FX273)

<色谱图>

mV



<峰表>

检测器A Ch1 238nm

峰号	保留时间	面积	面积%	高度	理论塔板数(USP)	拖尾因子	分离度(USP)
1	1.577	62621	100.000	11458	1867	1.123	--
总计		62621	100.000	11458			

图56 坎地沙坦酯氨氯地平片溶出曲线测定氨氯地平HPLC图谱
自制品-23020201批-pH4.0介质-桨法-50转
对照品溶液-2-2