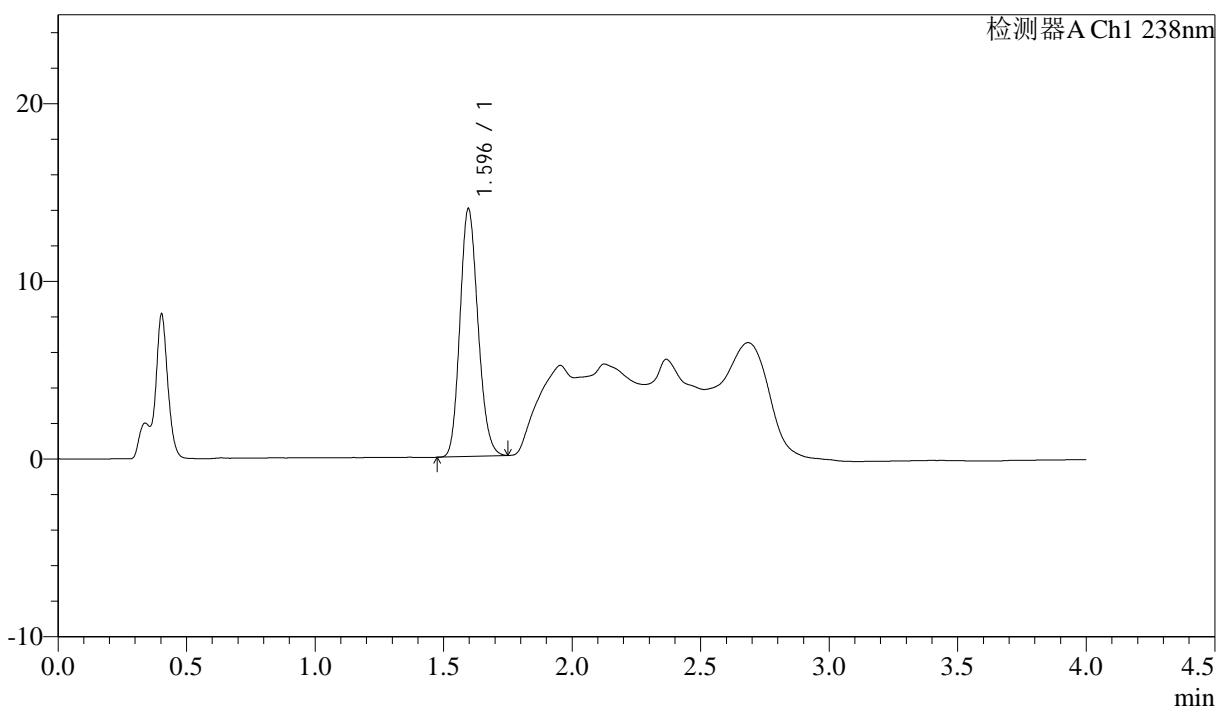


<样品信息>

色谱柱:XB-C18(50mm*4.6mm,5µm) 流速: 2.0ml/min
 柱温:30°C 波长: 238nm
 数据文件名: RC\$J339 - 0-234/24-832-4 - zzp-23020201p-rcqx-aldp-pH4.0jz-p6-20min.lcd
 方法文件名: RC\$J339 - J339-aldp-4min-FX273.lcm
 批处理文件名: RC\$J339 - 20260514-aldp-FX273.lcb
 样品瓶号: 2-49
 进样体积: 10 µl 版本号: 6.115
 进样时间: 2026/05/14 15:55:41 实验者: xiechaojun
 处理时间 (V4): 2026/05/18 14:59:34 处理者: xiechaojun
 仪器型号: SHIMADZU LC-2050C(FX273)

<色谱图>

mV



<峰表>

检测器A Ch1 238nm

峰号	保留时间	面积	面积%	高度	理论塔板数(USP)	拖尾因子	分离度(USP)
1	1.596	67915	100.000	13948	2476	1.155	--
总计		67915	100.000	13948			

图30 坎地沙坦酯氨氯地平片溶出曲线测定氨氯地平HPLC图谱
 自制品-23020201批-pH4.0介质-浆法-50转-20min-片6
 供试品溶液-1



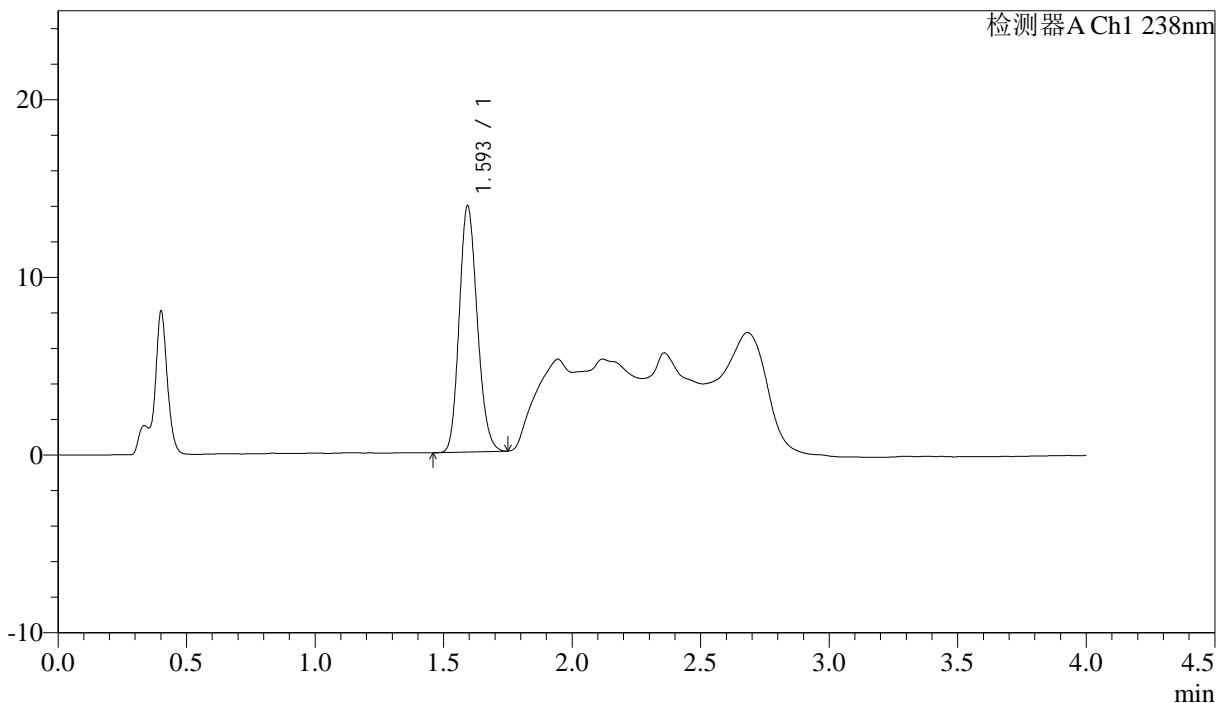
J339

<样品信息>

色谱柱:XB-C18(50mm*4.6mm,5µm) 流速: 2.0ml/min
 柱温:30°C 波长: 238nm
 数据文件名: RC\$J339 - 0-234/24-853-4 - zzp-23020201p-rcqx-aldp-pH4.0jz-p3-JX.lcd
 方法文件名: RC\$J339 - J339-aldp-4min-FX273.lcm
 批处理文件名: RC\$J339 - 20260514-aldp-FX273.lcb
 样品瓶号: 2-26
 进样体积: 10 µl 版本号: 6.115
 进样时间: 2026/05/14 17:25:41 实验者: xiechaojun
 处理时间 (V4): 2026/05/18 15:00:33 处理者: xiechaojun
 仪器型号: SHIMADZU LC-2050C(FX273)

<色谱图>

mV



<峰表>

检测器A Ch1 238nm

峰号	保留时间	面积	面积%	高度	理论塔板数(USP)	拖尾因子	分离度(USP)
1	1.593	67605	100.000	13786	2460	1.161	--
总计		67605	100.000	13786			

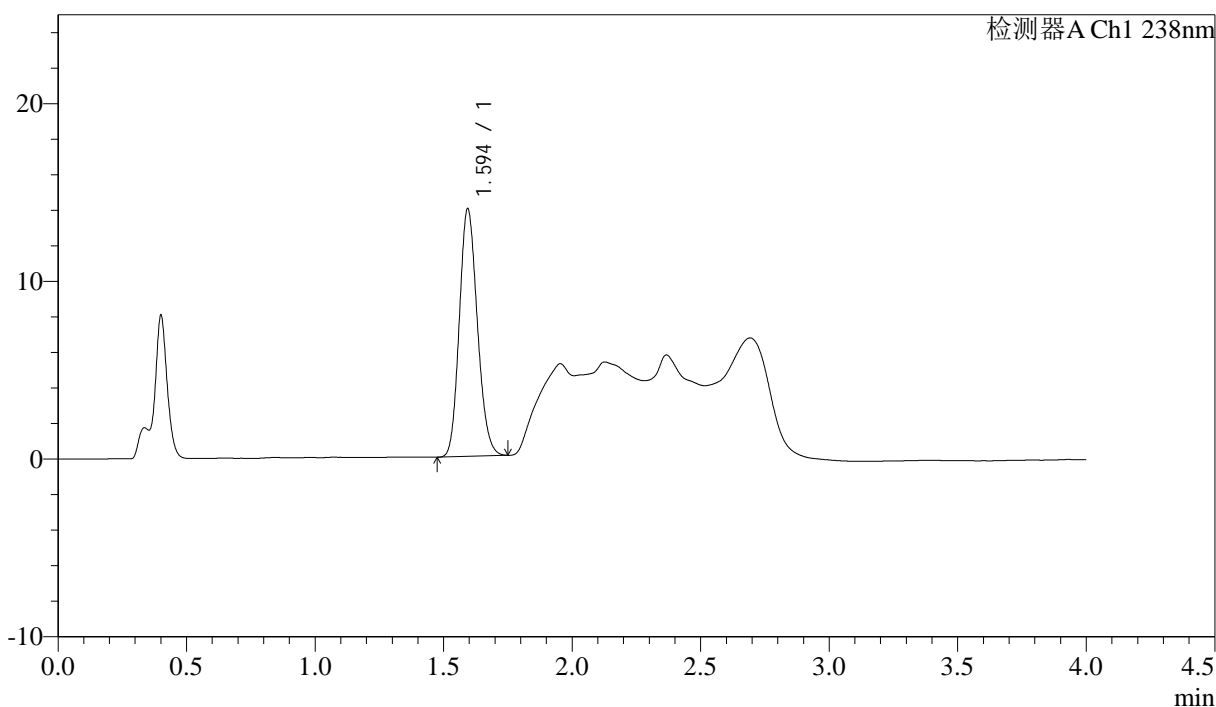
图51 坎地沙坦酯氨氯地平片溶出曲线测定氨氯地平HPLC图谱
 自制品-23020201批-pH4.0介质-桨法-50转-极限转速-片3
 供试品溶液-1

<样品信息>

色谱柱:XB-C18(50mm*4.6mm,5μm) 流速: 2.0ml/min
 柱温:30°C 波长: 238nm
 数据文件名: RC\$J339 - 0-234/24-855-4 - zzp-23020201p-rcqx-aldp-pH4.0jz-p5-JX.lcd
 方法文件名: RC\$J339 - J339-aldp-4min-FX273.lcm
 批处理文件名: RC\$J339 - 20260514-aldp-FX273.lcb
 样品瓶号: 2-44
 进样体积: 10 μl 版本号: 6.115
 进样时间: 2026/05/14 17:34:17 实验者: xiechaojun
 处理时间 (V4) : 2026/05/18 15:00:38 处理者: xiechaojun
 仪器型号: SHIMADZU LC-2050C(FX273)

<色谱图>

mV



<峰表>

检测器A Ch1 238nm

峰号	保留时间	面积	面积%	高度	理论塔板数(USP)	拖尾因子	分离度(USP)
1	1.594	67978	100.000	13886	2461	1.154	--
总计		67978	100.000	13886			

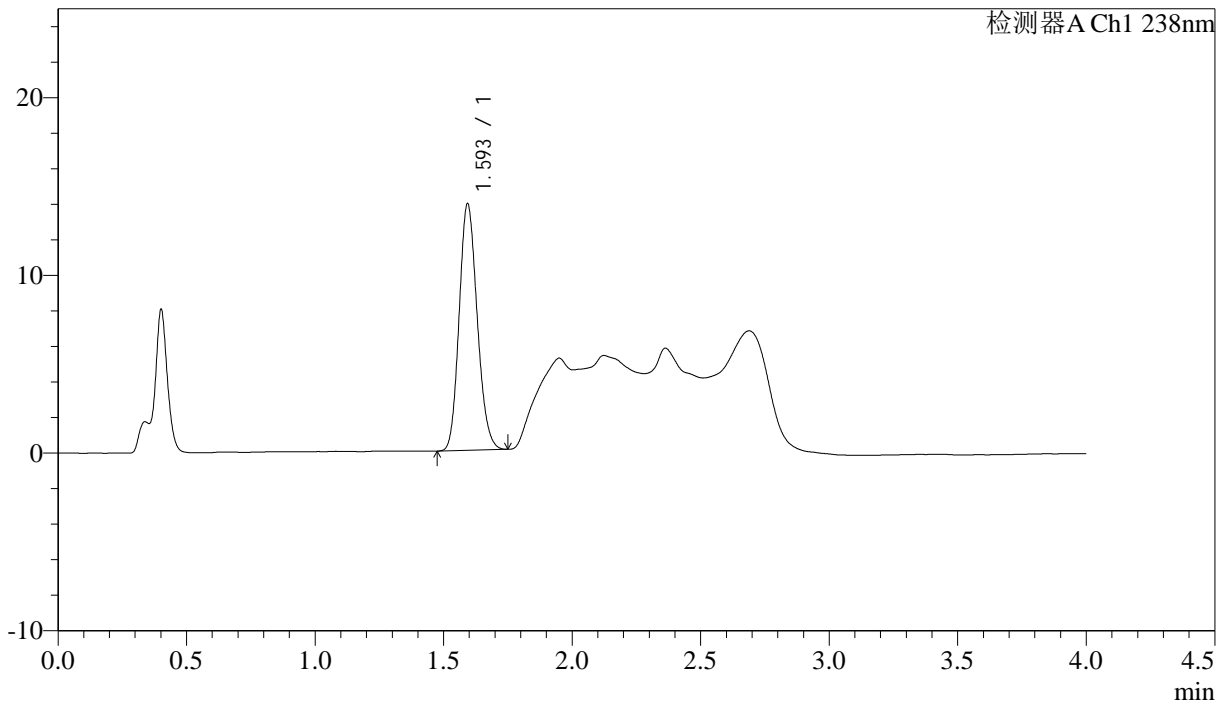
图53 坎地沙坦酯氨氯地平片溶出曲线测定氨氯地平HPLC图谱
 自制品-23020201批-pH4.0介质-桨法-50转-极限转速-片5
 供试品溶液-1

<样品信息>

色谱柱:XB-C18(50mm*4.6mm,5μm) 流速: 2.0ml/min
 柱温:30°C 波长: 238nm
 数据文件名: RC\$J339 - 0-234/24-856-4 - zzp-23020201p-rcqx-aldp-pH4.0jz-p6-JX.lcd
 方法文件名: RC\$J339 - J339-aldp-4min-FX273.lcm
 批处理文件名: RC\$J339 - 20260514-aldp-FX273.lcb
 样品瓶号: 2-53
 进样体积: 10 μl 版本号: 6.115
 进样时间: 2026/05/14 17:38:34 实验者: xiechaojun
 处理时间 (V4): 2026/05/18 15:00:41 处理者: xiechaojun
 仪器型号: SHIMADZU LC-2050C(FX273)

<色谱图>

mV



<峰表>

检测器A Ch1 238nm

峰号	保留时间	面积	面积%	高度	理论塔板数(USP)	拖尾因子	分离度(USP)
1	1.593	67750	100.000	13803	2456	1.154	--
总计		67750	100.000	13803			

图54 坎地沙坦酯氨氯地平片溶出曲线测定氨氯地平HPLC图谱
 自制品-23020201批-pH4.0介质-桨法-50转-极限转速-片6
 供试品溶液-1



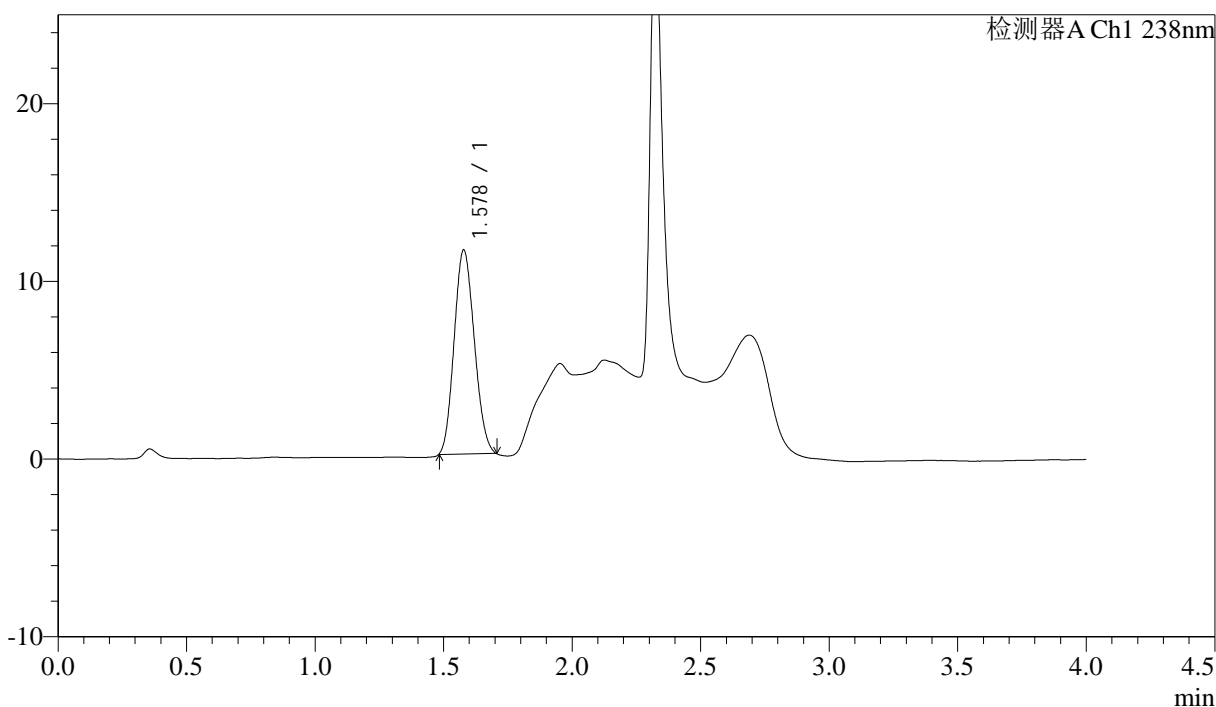
J339

<样品信息>

色谱柱:XB-C18(50mm*4.6mm,5μm) 流速: 2.0ml/min
 柱温:30°C 波长: 238nm
 数据文件名: RC\$J339 - 0-235/24-857-4 - zzp-23020201p-rcqx-aldp-pH4.0jz-dz2-1.lcd
 方法文件名: RC\$J339 - J339-aldp-4min-FX273.lcm
 批处理文件名: RC\$J339 - 20260514-aldp-FX273.lcb
 样品瓶号: 2-27
 进样体积: 10 μl 版本号: 6.115
 进样时间: 2026/05/14 17:42:51 实验者: xiechaojun
 处理时间 (V4): 2026/05/18 15:03:52 处理者: xiechaojun
 仪器型号: SHIMADZU LC-2050C(FX273)

<色谱图>

mV



<峰表>

检测器A Ch1 238nm

峰号	保留时间	面积	面积%	高度	理论塔板数(USP)	拖尾因子	分离度(USP)
1	1.578	62663	100.000	11473	1869	1.122	--
总计		62663	100.000	11473			

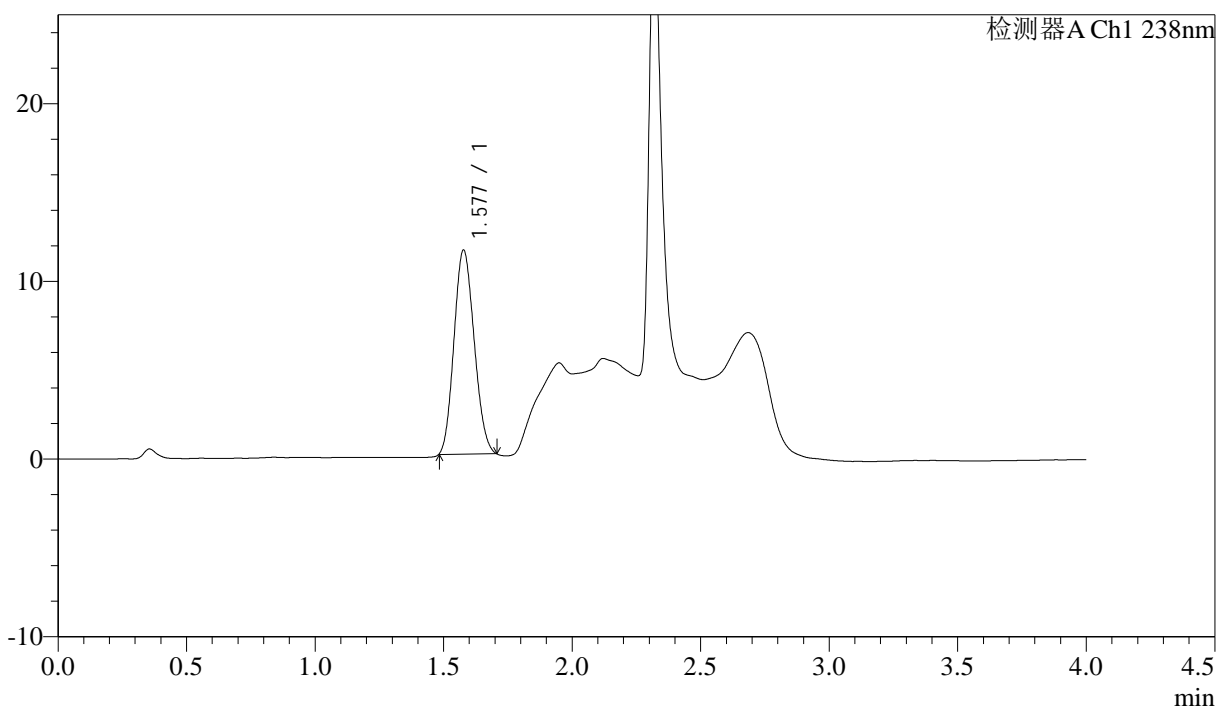
图55 坎地沙坦酯氨氯地平片溶出曲线测定氨氯地平HPLC图谱
 自制品-23020201批-pH4.0介质-桨法-50转
 对照品溶液-2-1

<样品信息>

色谱柱:XB-C18(50mm*4.6mm,5µm) 流速: 2.0ml/min
 柱温:30°C 波长: 238nm
 数据文件名: RC\$J339 - 0-235/24-858-4 - zzp-23020201p-rcqx-aldp-pH4.0jz-dz2-2.lcd
 方法文件名: RC\$J339 - J339-aldp-4min-FX273.lcm
 批处理文件名: RC\$J339 - 20260514-aldp-FX273.lcb
 样品瓶号: 2-27
 进样体积: 10 µl 版本号: 6.115
 进样时间: 2026/05/14 17:47:09 实验者: xiechaojun
 处理时间 (V4): 2026/05/18 15:03:56 处理者: xiechaojun
 仪器型号: SHIMADZU LC-2050C(FX273)

<色谱图>

mV



<峰表>

检测器A Ch1 238nm

峰号	保留时间	面积	面积%	高度	理论塔板数(USP)	拖尾因子	分离度(USP)
1	1.577	62621	100.000	11458	1867	1.123	--
总计		62621	100.000	11458			

图56 坎地沙坦酯氨氯地平片溶出曲线测定氨氯地平HPLC图谱
 自制品-23020201批-pH4.0介质-桨法-50转
 对照品溶液-2-2