















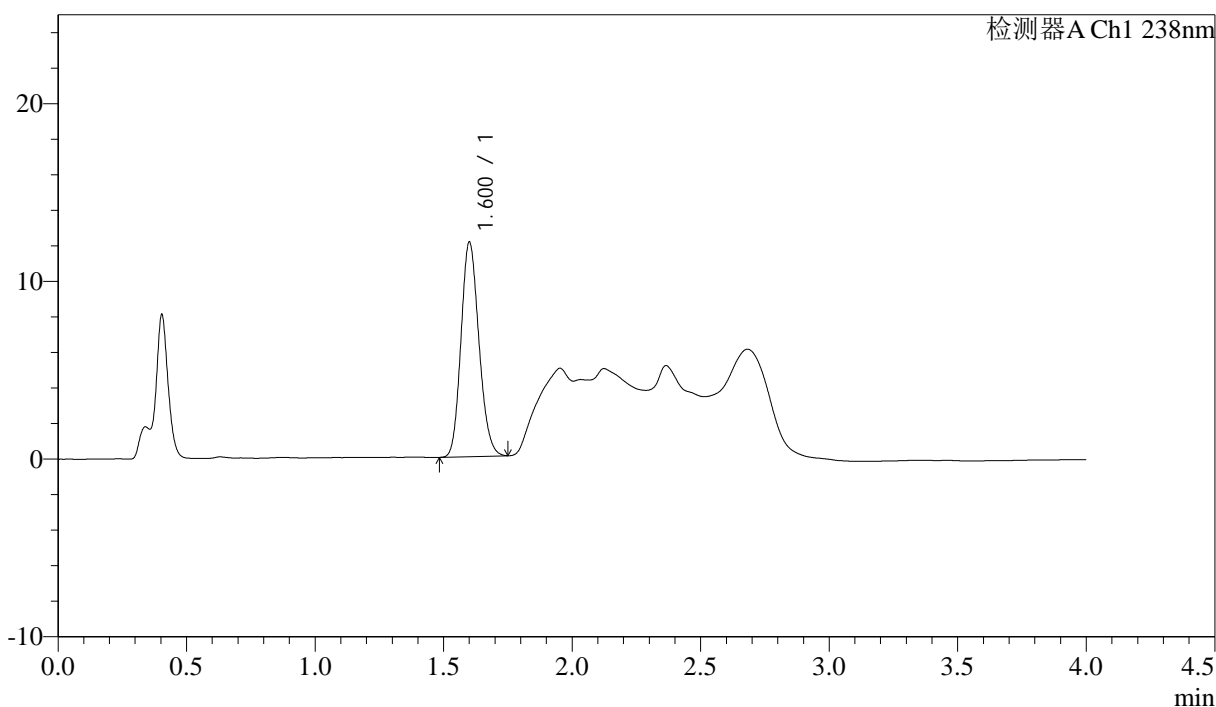


## &lt;样品信息&gt;

色谱柱:XB-C18(50mm\*4.6mm,5 $\mu$ m) 流速: 2.0ml/min  
 柱温:30 $^{\circ}$ C 波长: 238nm  
 数据文件名: RC\$J339 - 0-234/24-811-4 - zzp-23020201p-rcqx-aldp-pH4.0jz-p3-5min.lcd  
 方法文件名: RC\$J339 - J339-aldp-4min-FX273.lcm  
 批处理文件名: RC\$J339 - 20260514-aldp-FX273.lcb  
 样品瓶号: 2-19  
 进样体积: 10  $\mu$ l 版本号: 6.115  
 进样时间: 2026/05/14 14:25:49 实验者: xiechaojun  
 处理时间 (V4): 2026/05/18 14:58:38 处理者: xiechaojun  
 仪器型号: SHIMADZU LC-2050C(FX273)

## &lt;色谱图&gt;

mV



## &lt;峰表&gt;

检测器A Ch1 238nm

峰号	保留时间	面积	面积%	高度	理论塔板数(USP)	拖尾因子	分离度(USP)
1	1.600	58477	100.000	12004	2509	1.155	--
总计		58477	100.000	12004			





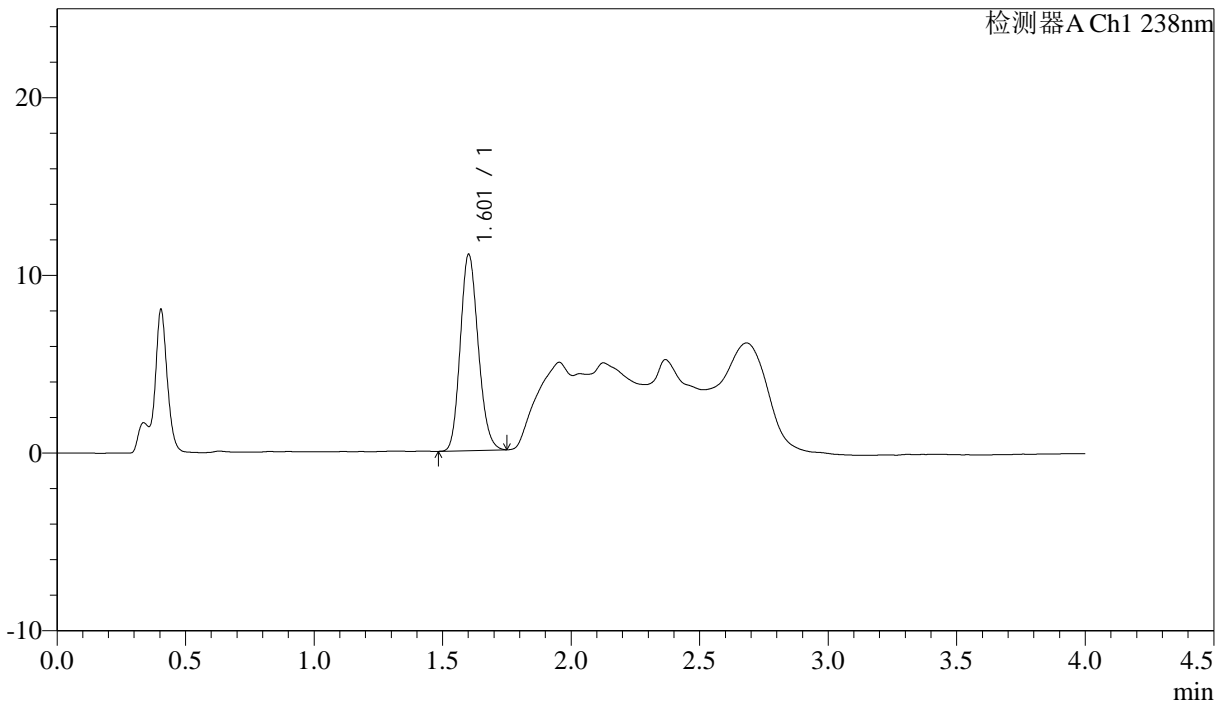
# J339

## <样品信息>

色谱柱:XB-C18(50mm\*4.6mm,5µm)                      流速: 2.0ml/min  
 柱温:30°C    波长: 238nm  
 数据文件名: RC\$J339 - 0-234/24-813-4 - zzp-23020201p-rcqx-aldp-pH4.0jz-p5-5min.lcd  
 方法文件名: RC\$J339 - J339-aldp-4min-FX273.lcm  
 批处理文件名: RC\$J339 - 20260514-aldp-FX273.lcb  
 样品瓶号: 2-37  
 进样体积: 10 µl    版本号: 6.115  
 进样时间: 2026/05/14 14:34:22                      实验者: xiechaojun  
 处理时间(V4): 2026/05/18 14:58:43                处理者: xiechaojun  
 仪器型号: SHIMADZU LC-2050C(FX273)

## <色谱图>

mV



## <峰表>

检测器A Ch1 238nm

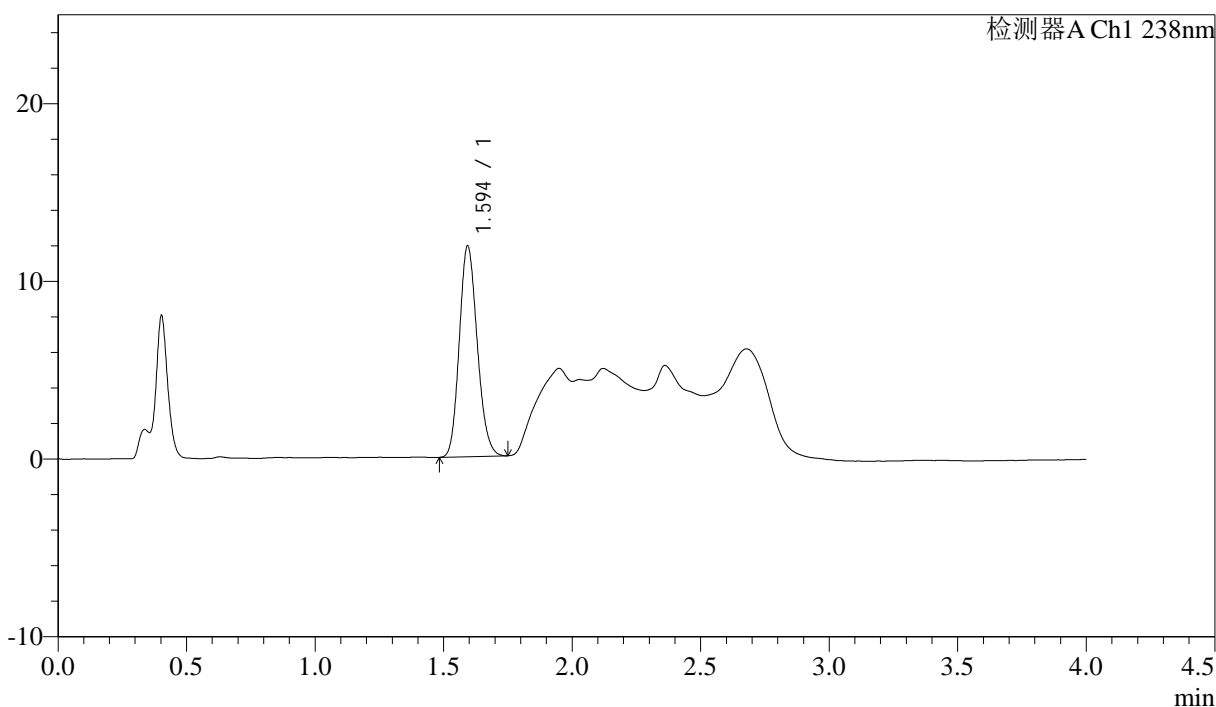
峰号	保留时间	面积	面积%	高度	理论塔板数(USP)	拖尾因子	分离度(USP)
1	1.601	53496	100.000	10974	2518	1.158	--
总计		53496	100.000	10974			

## <样品信息>

色谱柱:XB-C18(50mm\*4.6mm,5μm)      流速: 2.0ml/min  
 柱温:30℃      波长: 238nm  
 数据文件名: RC\$J339 - 0-234/24-814-4 - zzp-23020201p-rcqx-aldp-pH4.0jz-p6-5min.lcd  
 方法文件名: RC\$J339 - J339-aldp-4min-FX273.lcm  
 批处理文件名: RC\$J339 - 20260514-aldp-FX273.lcb  
 样品瓶号: 2-46  
 进样体积: 10 μl      版本号: 6.115  
 进样时间: 2026/05/14 14:38:39      实验者: xiechaojun  
 处理时间 (V4): 2026/05/18 14:58:46      处理者: xiechaojun  
 仪器型号: SHIMADZU LC-2050C(FX273)

## <色谱图>

mV



## <峰表>

检测器A Ch1 238nm

峰号	保留时间	面积	面积%	高度	理论塔板数(USP)	拖尾因子	分离度(USP)
1	1.594	57602	100.000	11809	2488	1.156	--
总计		57602	100.000	11809			



## &lt;样品信息&gt;

色谱柱:XB-C18(50mm\*4.6mm,5μm)

流速: 2.0ml/min

柱温:30℃

波长: 238nm

数据文件名: RC\$J339 - 0-234/24-816-4 - zzp-23020201p-rcqx-aldp-pH4.0jz-p2-10min.lcd

方法文件名: RC\$J339 - J339-aldp-4min-FX273.lcm

批处理文件名: RC\$J339 - 20260514-aldp-FX273.lcb

样品瓶号: 2-11

进样体积: 10 μl

版本号: 6.115

进样时间: 2026/05/14 14:47:12

实验者: xiechaojun

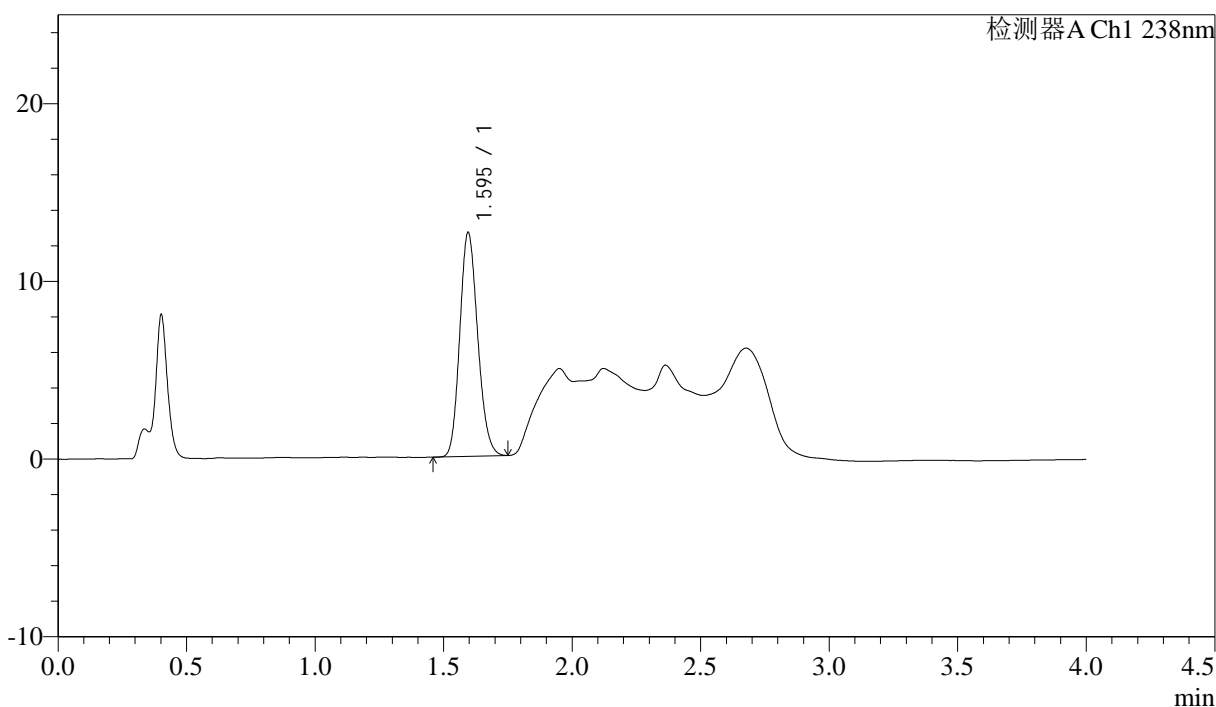
处理时间 (V4): 2026/05/18 14:58:51

处理者: xiechaojun

仪器型号: SHIMADZU LC-2050C(FX273)

## &lt;色谱图&gt;

mV



## &lt;峰表&gt;

检测器A Ch1 238nm

峰号	保留时间	面积	面积%	高度	理论塔板数(USP)	拖尾因子	分离度(USP)
1	1.595	61110	100.000	12593	2496	1.156	--
总计		61110	100.000	12593			

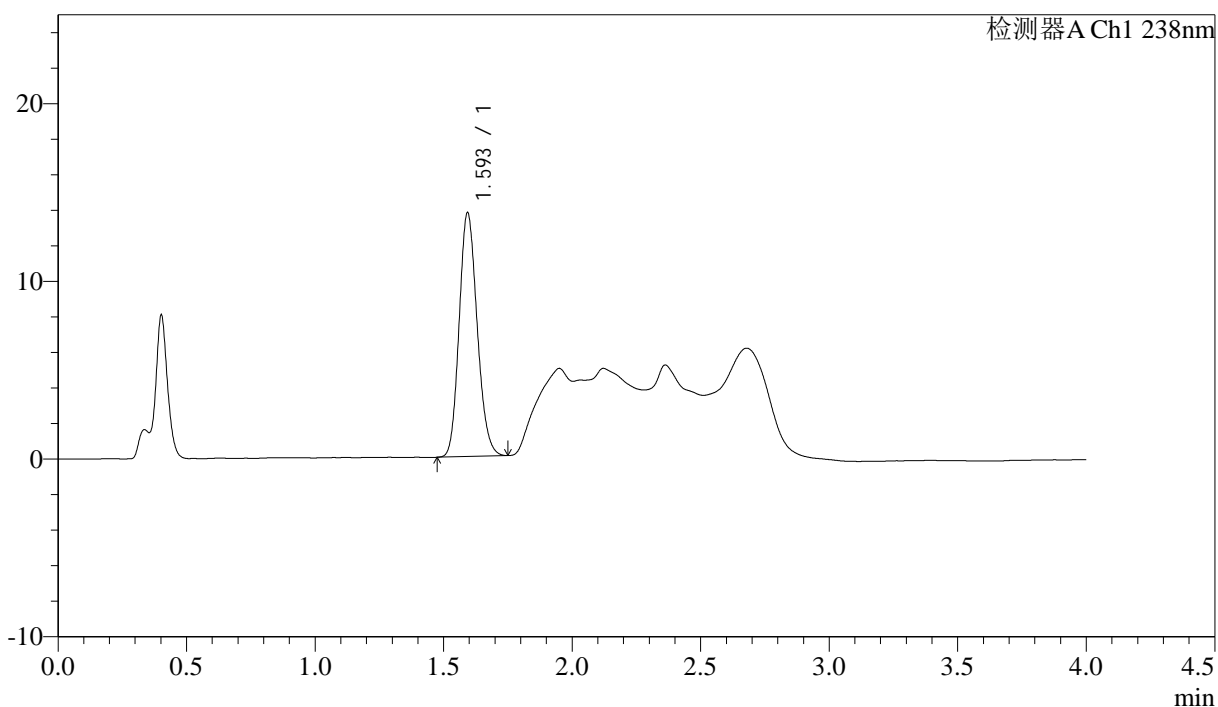


## <样品信息>

色谱柱:XB-C18(50mm\*4.6mm,5µm)      流速: 2.0ml/min  
 柱温:30°C      波长: 238nm  
 数据文件名: RC\$J339 - 0-234/24-818-4 - zzp-23020201p-rcqx-aldp-pH4.0jz-p4-10min.lcd  
 方法文件名: RC\$J339 - J339-aldp-4min-FX273.lcm  
 批处理文件名: RC\$J339 - 20260514-aldp-FX273.lcb  
 样品瓶号: 2-29  
 进样体积: 10 µl      版本号: 6.115  
 进样时间: 2026/05/14 14:55:45      实验者: xiechaojun  
 处理时间 (V4): 2026/05/18 14:58:56      处理者: xiechaojun  
 仪器型号: SHIMADZU LC-2050C(FX273)

## <色谱图>

mV



## <峰表>

检测器A Ch1 238nm

峰号	保留时间	面积	面积%	高度	理论塔板数(USP)	拖尾因子	分离度(USP)
1	1.593	66788	100.000	13638	2474	1.156	--
总计		66788	100.000	13638			



J339

## &lt;样品信息&gt;

色谱柱:XB-C18(50mm\*4.6mm,5μm)

流速: 2.0ml/min

柱温:30°C

波长: 238nm

数据文件名: RC\$J339 - 0-234/24-819-4 - zzp-23020201p-rcqx-aldp-pH4.0jz-p5-10min.lcd

方法文件名: RC\$J339 - J339-aldp-4min-FX273.lcm

批处理文件名: RC\$J339 - 20260514-aldp-FX273.lcb

样品瓶号: 2-38

进样体积: 10 μl

版本号: 6.115

进样时间: 2026/05/14 15:00:01

实验者: xiechaojun

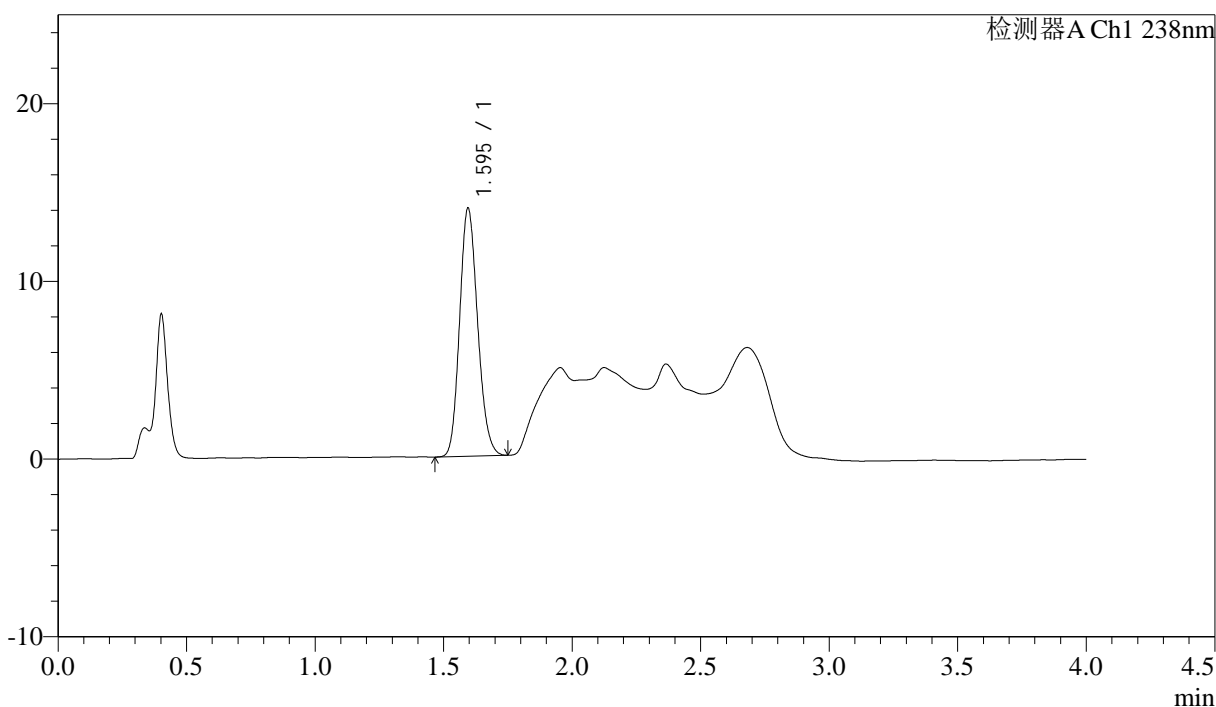
处理时间 (V4): 2026/05/18 14:58:59

处理者: xiechaojun

仪器型号: SHIMADZU LC-2050C(FX273)

## &lt;色谱图&gt;

mV



## &lt;峰表&gt;

检测器A Ch1 238nm

峰号	保留时间	面积	面积%	高度	理论塔板数(USP)	拖尾因子	分离度(USP)
1	1.595	68030	100.000	13952	2476	1.154	--
总计		68030	100.000	13952			



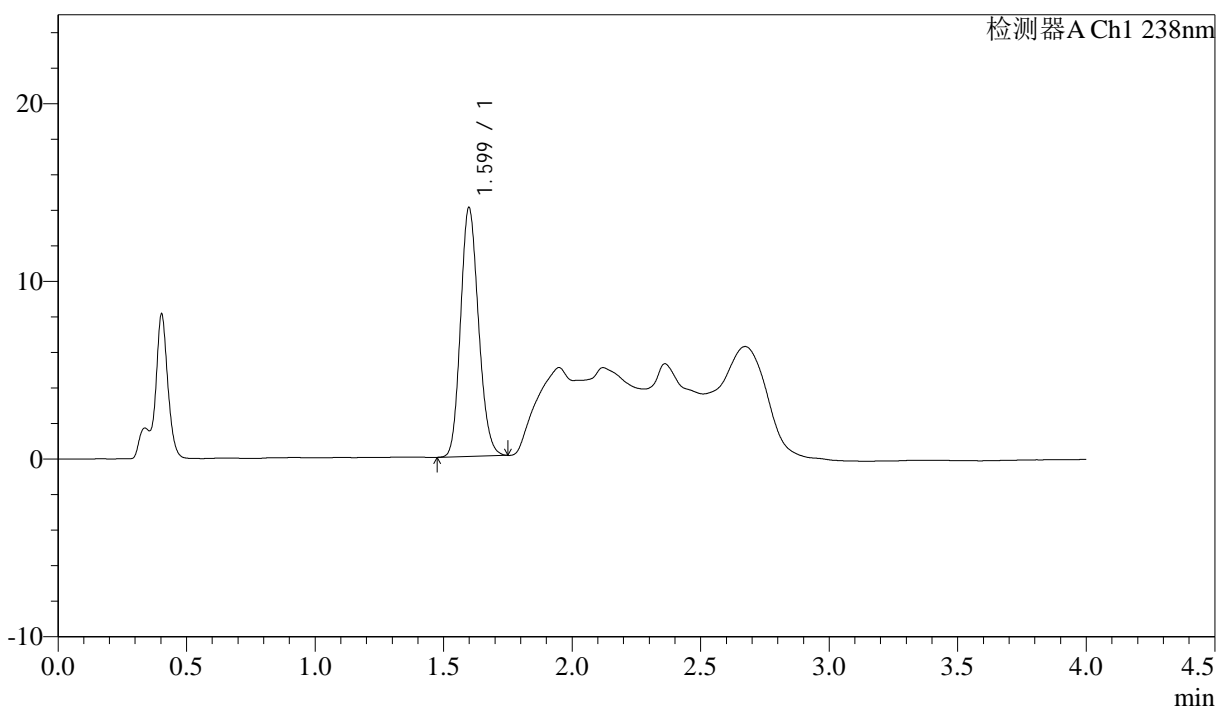
# J339

## <样品信息>

色谱柱:XB-C18(50mm\*4.6mm,5μm)                      流速: 2.0ml/min  
 柱温:30°C    波长: 238nm  
 数据文件名: RC\$J339 - 0-234/24-820-4 - zzp-23020201p-rcqx-aldp-pH4.0jz-p6-10min.lcd  
 方法文件名: RC\$J339 - J339-aldp-4min-FX273.lcm  
 批处理文件名: RC\$J339 - 20260514-aldp-FX273.lcb  
 样品瓶号: 2-47  
 进样体积: 10 μl    版本号: 6.115  
 进样时间: 2026/05/14 15:04:18                                      实验者: xiechaojun  
 处理时间 (V4) : 2026/05/18 14:59:02                              处理者: xiechaojun  
 仪器型号: SHIMADZU LC-2050C(FX273)

## <色谱图>

mV



## <峰表>

检测器A Ch1 238nm

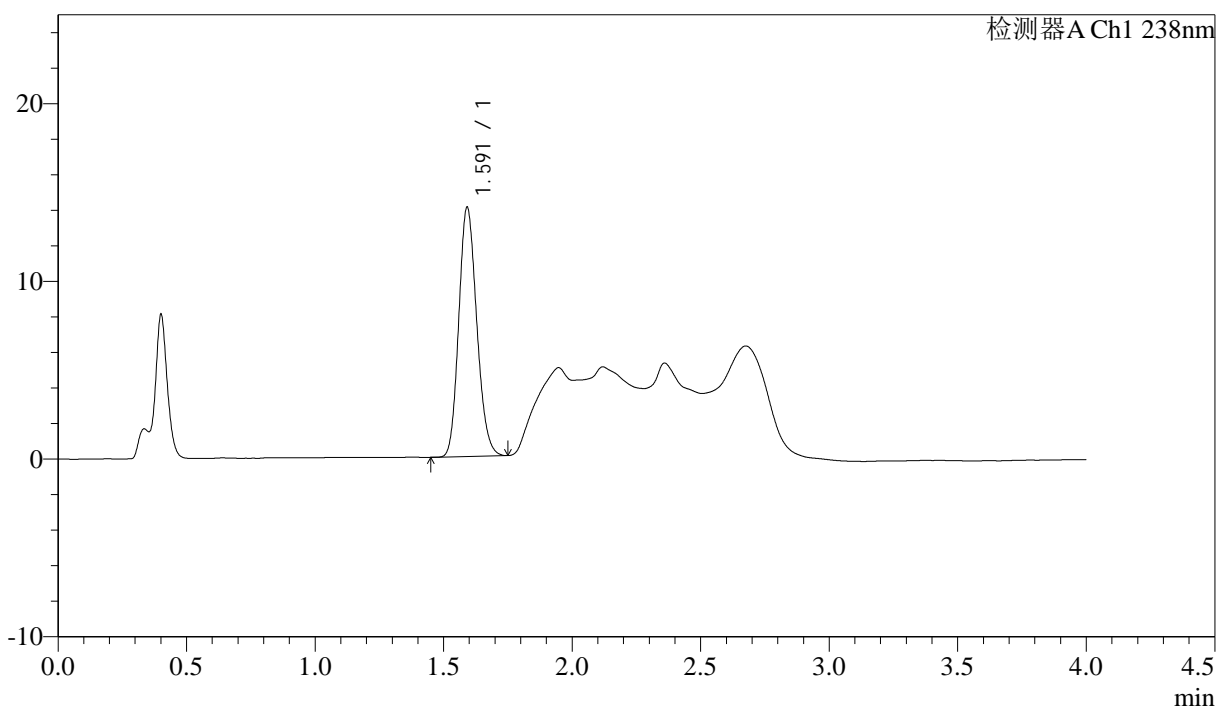
峰号	保留时间	面积	面积%	高度	理论塔板数(USP)	拖尾因子	分离度(USP)
1	1.599	67947	100.000	13989	2503	1.155	--
总计		67947	100.000	13989			

## &lt;样品信息&gt;

色谱柱:XB-C18(50mm\*4.6mm,5 $\mu$ m) 流速: 2.0ml/min  
柱温:30 $^{\circ}$ C 波长: 238nm  
数据文件名: RC\$J339 - 0-234/24-821-4 - zzp-23020201p-rcqx-aldp-pH4.0jz-p1-15min.lcd  
方法文件名: RC\$J339 - J339-aldp-4min-FX273.lcm  
批处理文件名: RC\$J339 - 20260514-aldp-FX273.lcb  
样品瓶号: 2-3  
进样体积: 10  $\mu$ l 版本号: 6.115  
进样时间: 2026/05/14 15:08:35 实验者: xiechaojun  
处理时间 (V4): 2026/05/18 14:59:04 处理者: xiechaojun  
仪器型号: SHIMADZU LC-2050C(FX273)

## &lt;色谱图&gt;

mV



## &lt;峰表&gt;

检测器A Ch1 238nm

峰号	保留时间	面积	面积%	高度	理论塔板数(USP)	拖尾因子	分离度(USP)
1	1.591	68178	100.000	13966	2470	1.161	--
总计		68178	100.000	13966			









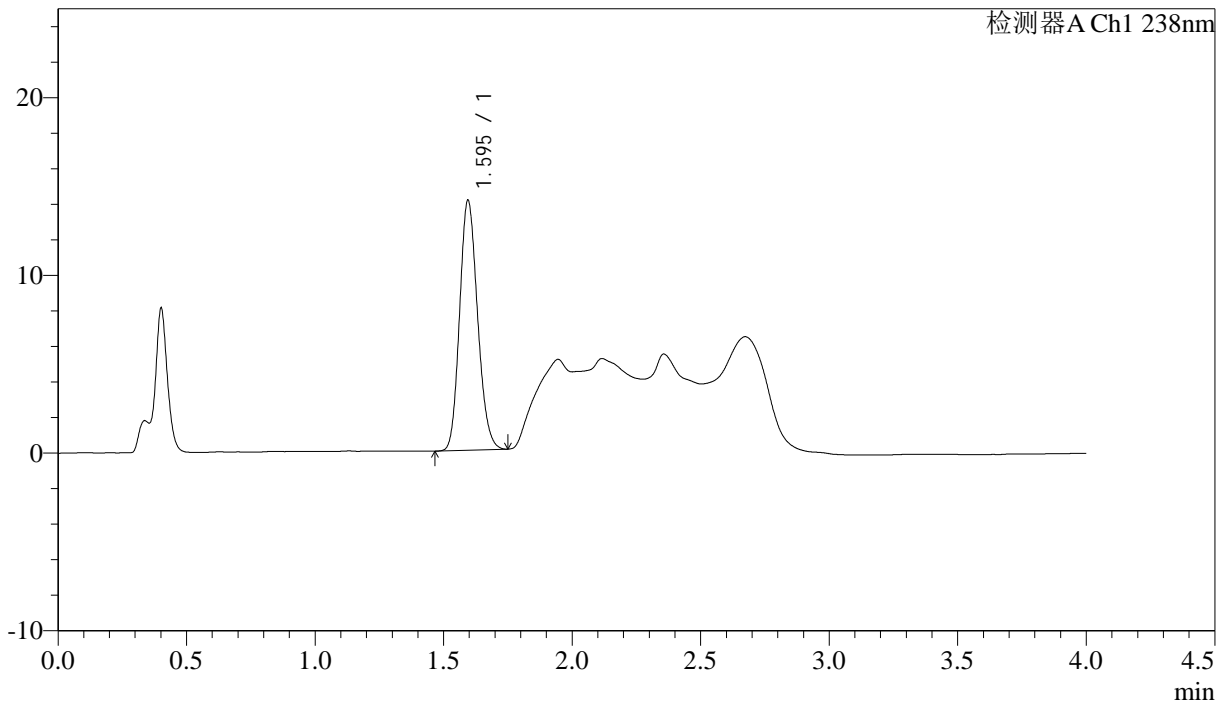
J339

## &lt;样品信息&gt;

色谱柱:XB-C18(50mm\*4.6mm,5μm) 流速: 2.0ml/min  
 柱温:30°C 波长: 238nm  
 数据文件名: RC\$J339 - 0-234/24-825-4 - zzp-23020201p-rcqx-aldp-pH4.0jz-p5-15min.lcd  
 方法文件名: RC\$J339 - J339-aldp-4min-FX273.lcm  
 批处理文件名: RC\$J339 - 20260514-aldp-FX273.lcb  
 样品瓶号: 2-39  
 进样体积: 10 μl 版本号: 6.115  
 进样时间: 2026/05/14 15:25:42 实验者: xiechaojun  
 处理时间 (V4) : 2026/05/18 14:59:15 处理者: xiechaojun  
 仪器型号: SHIMADZU LC-2050C(FX273)

## &lt;色谱图&gt;

mV



## &lt;峰表&gt;

检测器A Ch1 238nm

峰号	保留时间	面积	面积%	高度	理论塔板数(USP)	拖尾因子	分离度(USP)
1	1.595	68365	100.000	14046	2483	1.158	--
总计		68365	100.000	14046			

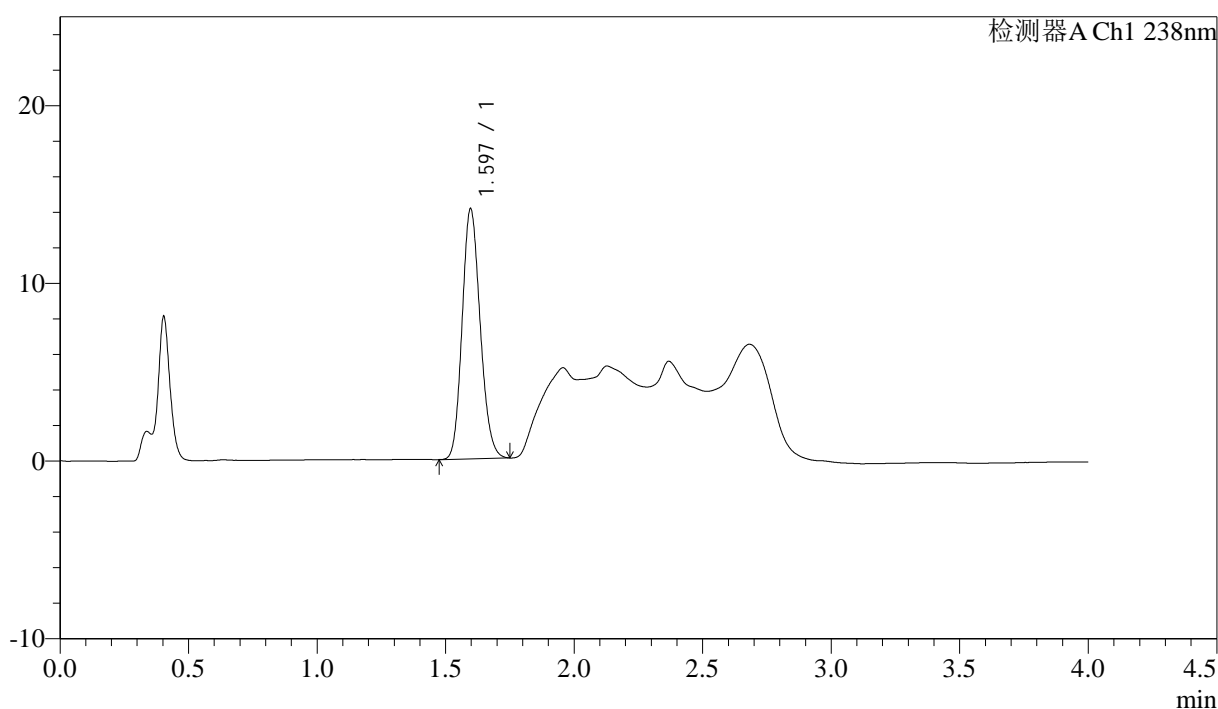


## &lt;样品信息&gt;

色谱柱:XB-C18(50mm\*4.6mm,5µm) 流速: 2.0ml/min  
柱温:30°C 波长: 238nm  
数据文件名: RC\$J339 - 0-234/24-827-4 - zzp-23020201p-rcqx-aldp-pH4.0jz-p1-20min.lcd  
方法文件名: RC\$J339 - J339-aldp-4min-FX273.lcm  
批处理文件名: RC\$J339 - 20260514-aldp-FX273.lcb  
样品瓶号: 2-4  
进样体积: 10 µl 版本号: 6.115  
进样时间: 2026/05/14 15:34:17 实验者: xiechaojun  
处理时间 (V4): 2026/05/18 14:59:21 处理者: xiechaojun  
仪器型号: SHIMADZU LC-2050C(FX273)

## &lt;色谱图&gt;

mV



## &lt;峰表&gt;

检测器A Ch1 238nm

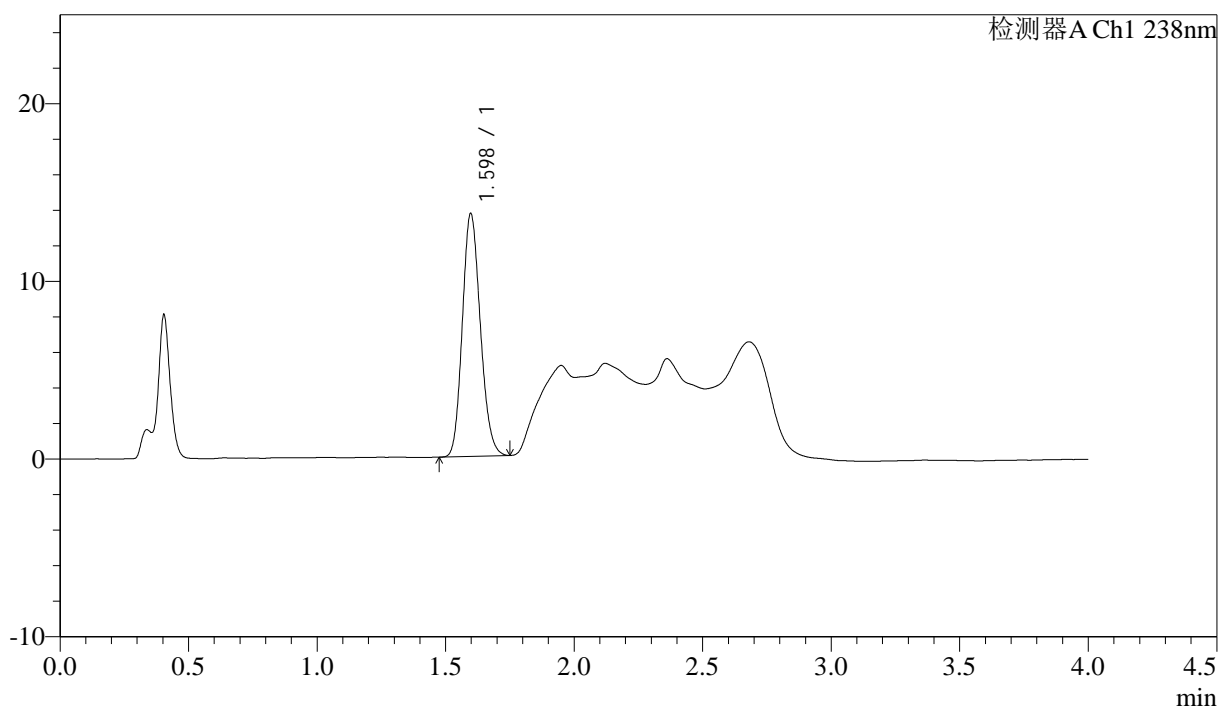
峰号	保留时间	面积	面积%	高度	理论塔板数(USP)	拖尾因子	分离度(USP)
1	1.597	68635	100.000	14082	2479	1.152	--
总计		68635	100.000	14082			

## &lt;样品信息&gt;

色谱柱:XB-C18(50mm\*4.6mm,5μm) 流速: 2.0ml/min  
 柱温:30°C 波长: 238nm  
 数据文件名: RC\$J339 - 0-234/24-828-4 - zzp-23020201p-rcqx-aldp-pH4.0jz-p2-20min.lcd  
 方法文件名: RC\$J339 - J339-aldp-4min-FX273.lcm  
 批处理文件名: RC\$J339 - 20260514-aldp-FX273.lcb  
 样品瓶号: 2-13  
 进样体积: 10 μl 版本号: 6.115  
 进样时间: 2026/05/14 15:38:34 实验者: xiechaojun  
 处理时间 (V4): 2026/05/18 14:59:23 处理者: xiechaojun  
 仪器型号: SHIMADZU LC-2050C(FX273)

## &lt;色谱图&gt;

mV



## &lt;峰表&gt;

检测器A Ch1 238nm

峰号	保留时间	面积	面积%	高度	理论塔板数(USP)	拖尾因子	分离度(USP)
1	1.598	66425	100.000	13668	2483	1.156	--
总计		66425	100.000	13668			



## &lt;样品信息&gt;

色谱柱:XB-C18(50mm\*4.6mm,5μm)

流速: 2.0ml/min

柱温:30°C

波长: 238nm

数据文件名: RC\$J339 - 0-234/24-830-4 - zzp-23020201p-rcqx-aldp-pH4.0jz-p4-20min.lcd

方法文件名: RC\$J339 - J339-aldp-4min-FX273.lcm

批处理文件名: RC\$J339 - 20260514-aldp-FX273.lcb

样品瓶号: 2-31

进样体积: 10 μl

版本号: 6.115

进样时间: 2026/05/14 15:47:08

实验者: xiechaojun

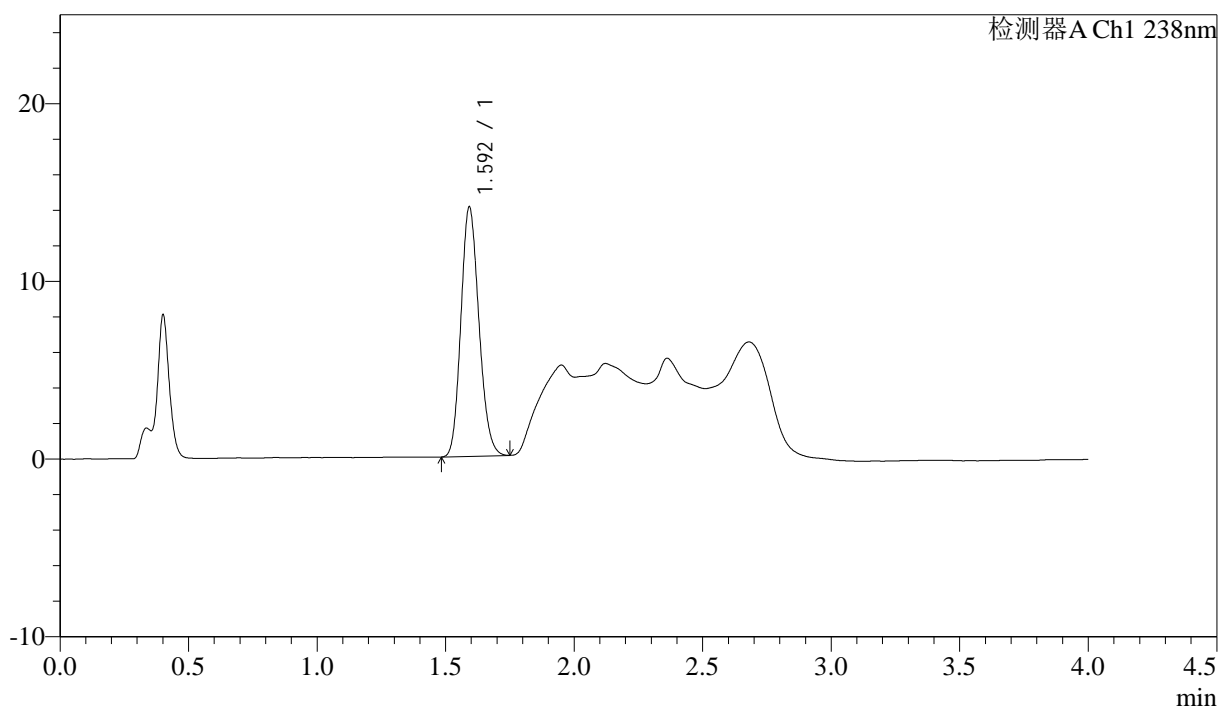
处理时间 (V4): 2026/05/18 14:59:29

处理者: xiechaojun

仪器型号: SHIMADZU LC-2050C(FX273)

## &lt;色谱图&gt;

mV



## &lt;峰表&gt;

检测器A Ch1 238nm

峰号	保留时间	面积	面积%	高度	理论塔板数(USP)	拖尾因子	分离度(USP)
1	1.592	68427	100.000	13940	2456	1.156	--
总计		68427	100.000	13940			















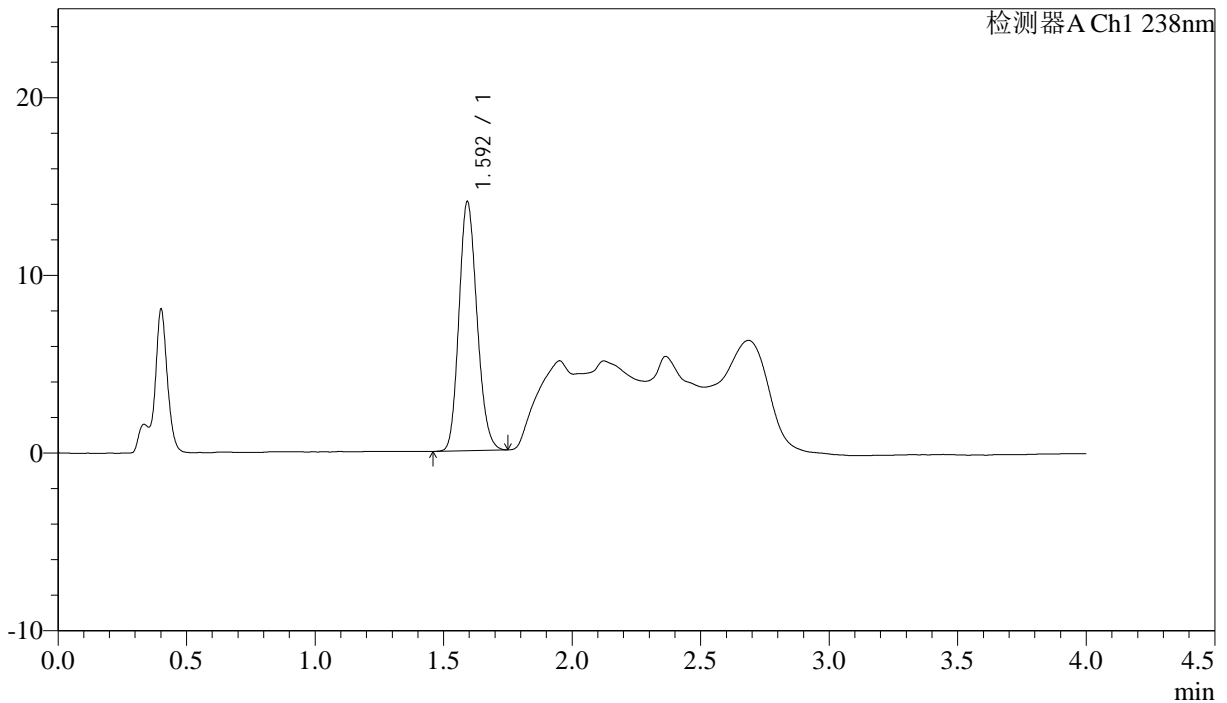
# J339

## <样品信息>

色谱柱:XB-C18(50mm\*4.6mm,5μm)      流速: 2.0ml/min  
 柱温:30℃      波长: 238nm  
 数据文件名: RC\$J339 - 0-234/24-837-4 - zzp-23020201p-rcqx-aldp-pH4.0jz-p5-30min.lcd  
 方法文件名: RC\$J339 - J339-aldp-4min-FX273.lcm  
 批处理文件名: RC\$J339 - 20260514-aldp-FX273.lcb  
 样品瓶号: 2-41  
 进样体积: 10 μl      版本号: 6.115  
 进样时间: 2026/05/14 16:17:07      实验者: xiechaojun  
 处理时间 (V4): 2026/05/18 14:59:48      处理者: xiechaojun  
 仪器型号: SHIMADZU LC-2050C(FX273)

## <色谱图>

mV



## <峰表>

检测器A Ch1 238nm

峰号	保留时间	面积	面积%	高度	理论塔板数(USP)	拖尾因子	分离度(USP)
1	1.592	68509	100.000	13910	2450	1.159	--
总计		68509	100.000	13910			



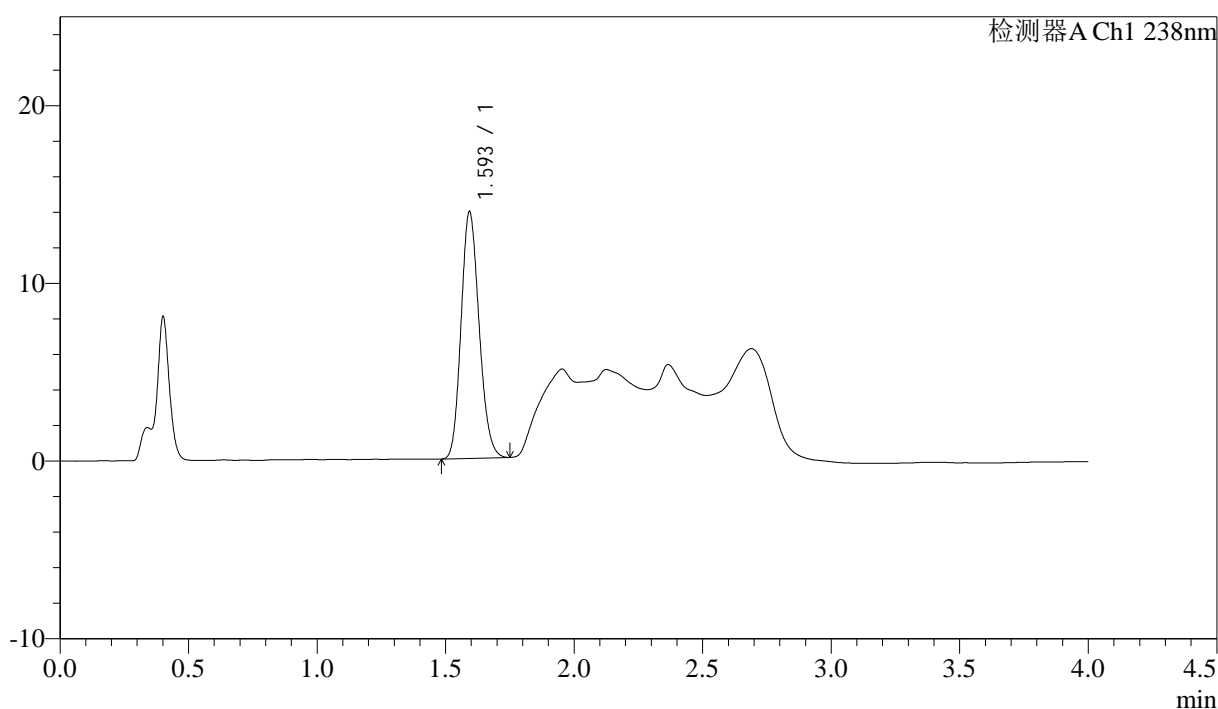
# J339

## <样品信息>

色谱柱:XB-C18(50mm\*4.6mm,5µm)      流速: 2.0ml/min  
柱温:30°C      波长: 238nm  
数据文件名: RC\$J339 - 0-234/24-838-4 - zzp-23020201p-rcqx-aldp-pH4.0jz-p6-30min.lcd  
方法文件名: RC\$J339 - J339-aldp-4min-FX273.lcm  
批处理文件名: RC\$J339 - 20260514-aldp-FX273.lcb  
样品瓶号: 2-50  
进样体积: 10 µl      版本号: 6.115  
进样时间: 2026/05/14 16:21:24      实验者: xiechaojun  
处理时间 (V4): 2026/05/18 14:59:51      处理者: xiechaojun  
仪器型号: SHIMADZU LC-2050C(FX273)

## <色谱图>

mV



## <峰表>

检测器A Ch1 238nm

峰号	保留时间	面积	面积%	高度	理论塔板数(USP)	拖尾因子	分离度(USP)
1	1.593	67701	100.000	13787	2457	1.157	--
总计		67701	100.000	13787			

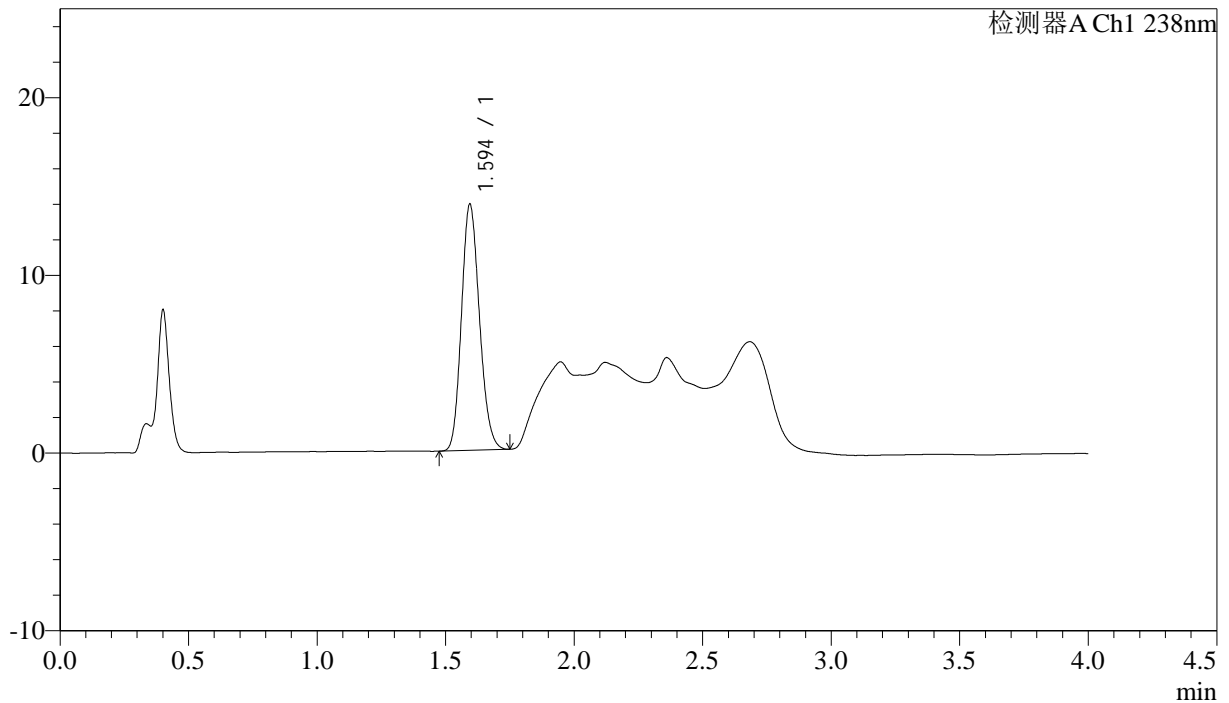


## &lt;样品信息&gt;

色谱柱:XB-C18(50mm\*4.6mm,5 $\mu$ m)      流速: 2.0ml/min  
 柱温:30 $^{\circ}$ C      波长: 238nm  
 数据文件名: RC\$J339 - 0-234/24-840-4 - zzp-23020201p-rcqx-aldp-pH4.0jz-p2-45min.lcd  
 方法文件名: RC\$J339 - J339-aldp-4min-FX273.lcm  
 批处理文件名: RC\$J339 - 20260514-aldp-FX273.lcb  
 样品瓶号: 2-15  
 进样体积: 10  $\mu$ l      版本号: 6.115  
 进样时间: 2026/05/14 16:29:58      实验者: xiechaojun  
 处理时间 (V4) : 2026/05/18 14:59:57      处理者: xiechaojun  
 仪器型号: SHIMADZU LC-2050C(FX273)

## &lt;色谱图&gt;

mV



## &lt;峰表&gt;

检测器A Ch1 238nm

峰号	保留时间	面积	面积%	高度	理论塔板数(USP)	拖尾因子	分离度(USP)
1	1.594	67477	100.000	13817	2464	1.155	--
总计		67477	100.000	13817			



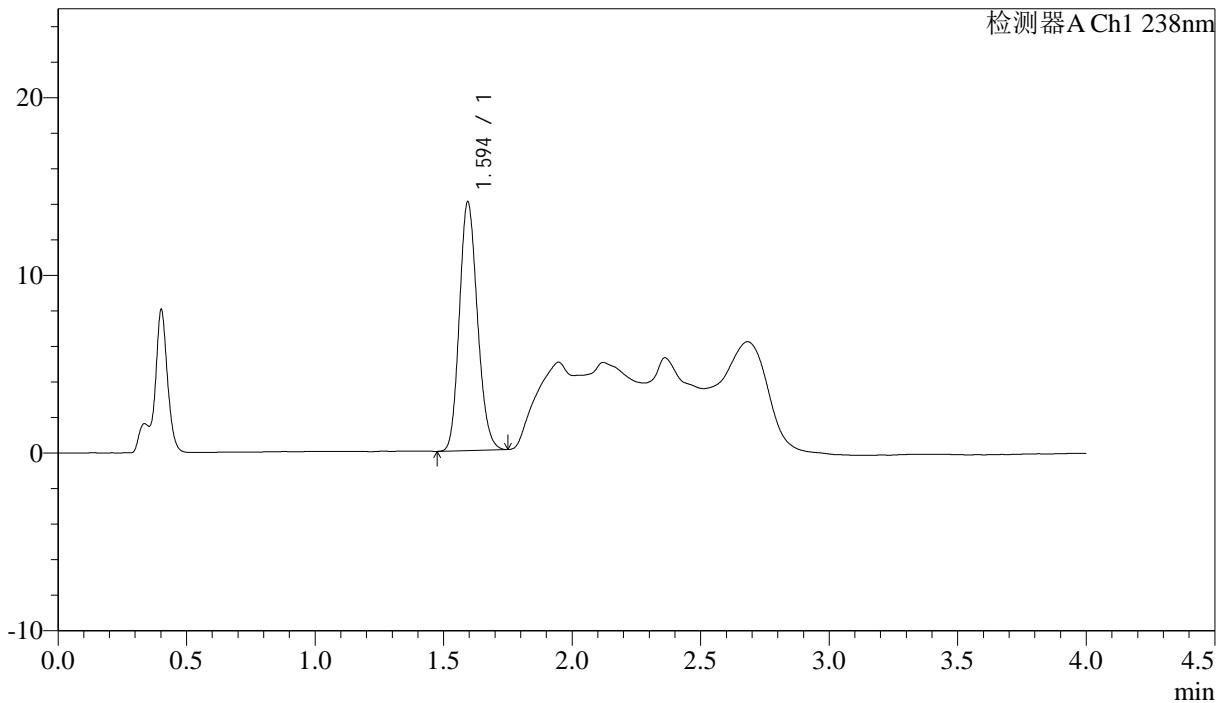
J339

## &lt;样品信息&gt;

色谱柱:XB-C18(50mm\*4.6mm,5μm) 流速: 2.0ml/min  
 柱温:30°C 波长: 238nm  
 数据文件名: RC\$J339 - 0-234/24-841-4 - zzp-23020201p-rcqx-aldp-pH4.0jz-p3-45min.lcd  
 方法文件名: RC\$J339 - J339-aldp-4min-FX273.lcm  
 批处理文件名: RC\$J339 - 20260514-aldp-FX273.lcb  
 样品瓶号: 2-24  
 进样体积: 10 μl 版本号: 6.115  
 进样时间: 2026/05/14 16:34:15 实验者: xiechaojun  
 处理时间 (V4) : 2026/05/18 15:00:00 处理者: xiechaojun  
 仪器型号: SHIMADZU LC-2050C(FX273)

## &lt;色谱图&gt;

mV



## &lt;峰表&gt;

检测器A Ch1 238nm

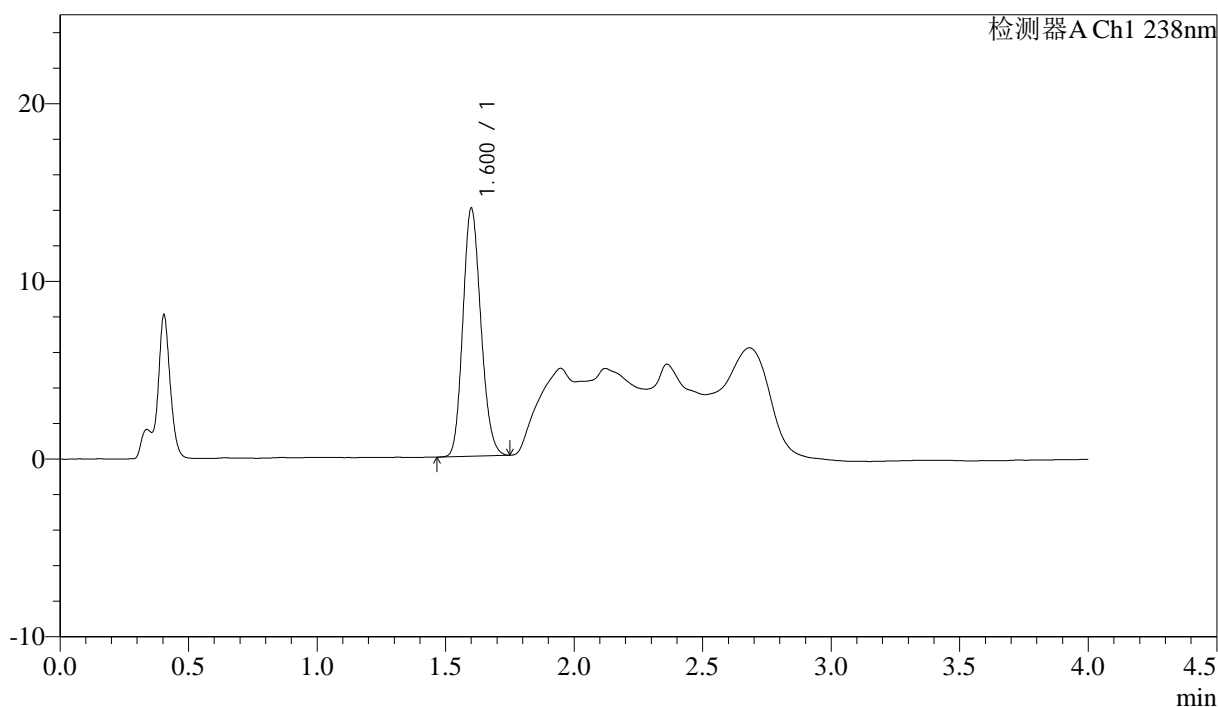
峰号	保留时间	面积	面积%	高度	理论塔板数(USP)	拖尾因子	分离度(USP)
1	1.594	68302	100.000	13952	2463	1.157	--
总计		68302	100.000	13952			

## &lt;样品信息&gt;

色谱柱:XB-C18(50mm\*4.6mm,5μm) 流速: 2.0ml/min  
 柱温:30°C 波长: 238nm  
 数据文件名: RC\$J339 - 0-234/24-842-4 - zzp-23020201p-rcqx-aldp-pH4.0jz-p4-45min.lcd  
 方法文件名: RC\$J339 - J339-aldp-4min-FX273.lcm  
 批处理文件名: RC\$J339 - 20260514-aldp-FX273.lcb  
 样品瓶号: 2-33  
 进样体积: 10 μl 版本号: 6.115  
 进样时间: 2026/05/14 16:38:32 实验者: xiechaojun  
 处理时间 (V4): 2026/05/18 15:00:03 处理者: xiechaojun  
 仪器型号: SHIMADZU LC-2050C(FX273)

## &lt;色谱图&gt;

mV



## &lt;峰表&gt;

检测器A Ch1 238nm

峰号	保留时间	面积	面积%	高度	理论塔板数(USP)	拖尾因子	分离度(USP)
1	1.600	67940	100.000	13898	2491	1.156	--
总计		67940	100.000	13898			



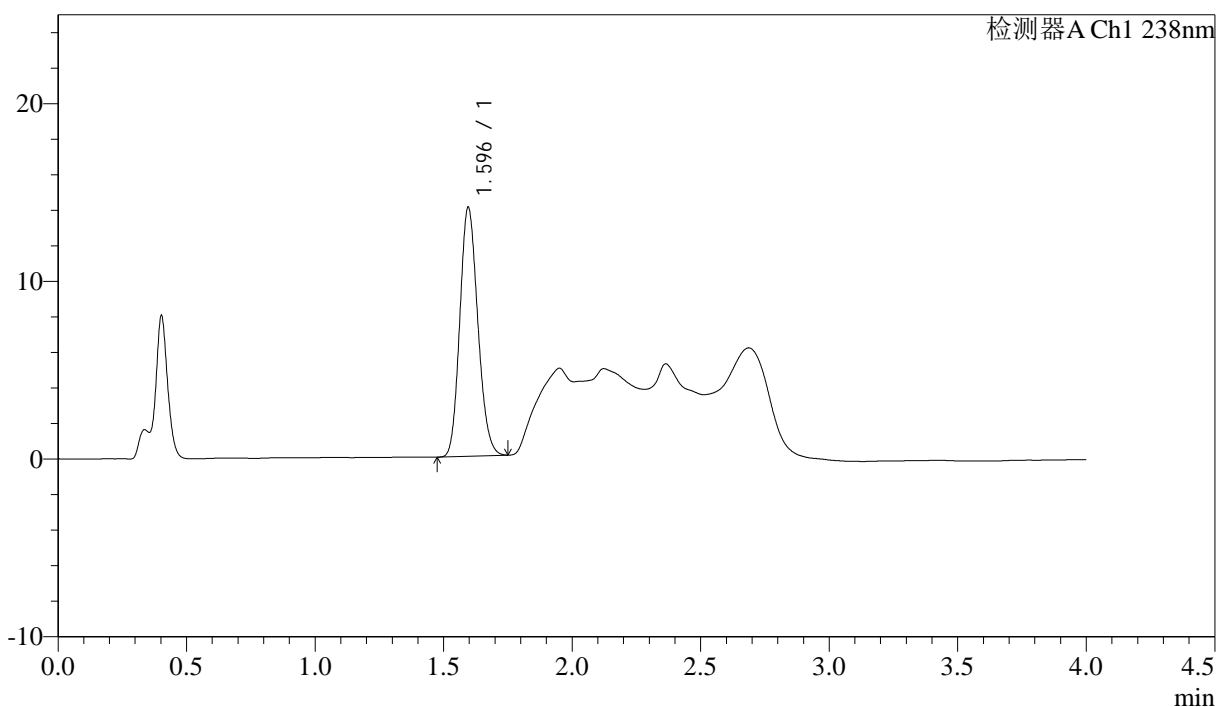
# J339

## <样品信息>

色谱柱:XB-C18(50mm\*4.6mm,5μm)      流速: 2.0ml/min  
 柱温:30°C      波长: 238nm  
 数据文件名: RC\$J339 - 0-234/24-843-4 - zzp-23020201p-rcqx-aldp-pH4.0jz-p5-45min.lcd  
 方法文件名: RC\$J339 - J339-aldp-4min-FX273.lcm  
 批处理文件名: RC\$J339 - 20260514-aldp-FX273.lcb  
 样品瓶号: 2-42  
 进样体积: 10 μl      版本号: 6.115  
 进样时间: 2026/05/14 16:42:49      实验者: xiechaojun  
 处理时间 (V4) : 2026/05/18 15:00:05      处理者: xiechaojun  
 仪器型号: SHIMADZU LC-2050C(FX273)

## <色谱图>

mV



## <峰表>

检测器A Ch1 238nm

峰号	保留时间	面积	面积%	高度	理论塔板数(USP)	拖尾因子	分离度(USP)
1	1.596	68189	100.000	14005	2469	1.152	--
总计		68189	100.000	14005			







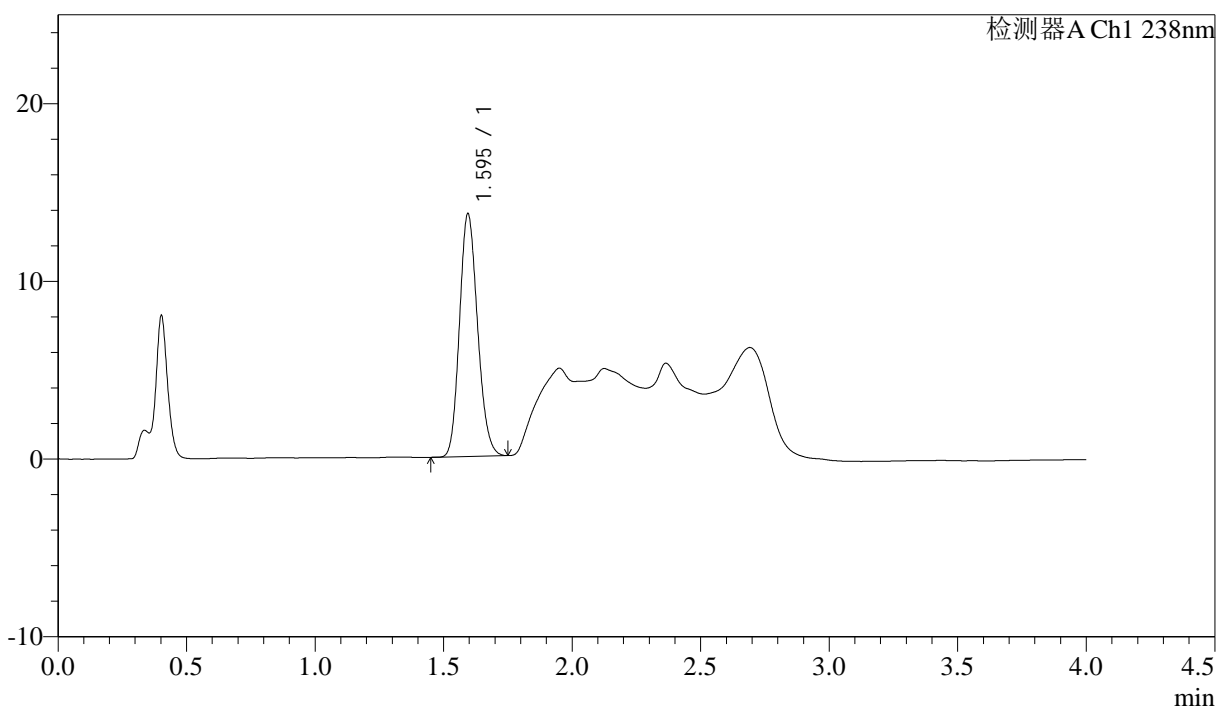
J339

## &lt;样品信息&gt;

色谱柱:XB-C18(50mm\*4.6mm,5μm) 流速: 2.0ml/min  
 柱温:30°C 波长: 238nm  
 数据文件名: RC\$J339 - 0-234/24-846-4 - zzp-23020201p-rcqx-aldp-pH4.0jz-p2-60min.lcd  
 方法文件名: RC\$J339 - J339-aldp-4min-FX273.lcm  
 批处理文件名: RC\$J339 - 20260514-aldp-FX273.lcb  
 样品瓶号: 2-16  
 进样体积: 10 μl 版本号: 6.115  
 进样时间: 2026/05/14 16:55:40 实验者: xiechaojun  
 处理时间 (V4): 2026/05/18 15:00:14 处理者: xiechaojun  
 仪器型号: SHIMADZU LC-2050C(FX273)

## &lt;色谱图&gt;

mV



## &lt;峰表&gt;

检测器A Ch1 238nm

峰号	保留时间	面积	面积%	高度	理论塔板数(USP)	拖尾因子	分离度(USP)
1	1.595	66788	100.000	13640	2456	1.155	--
总计		66788	100.000	13640			





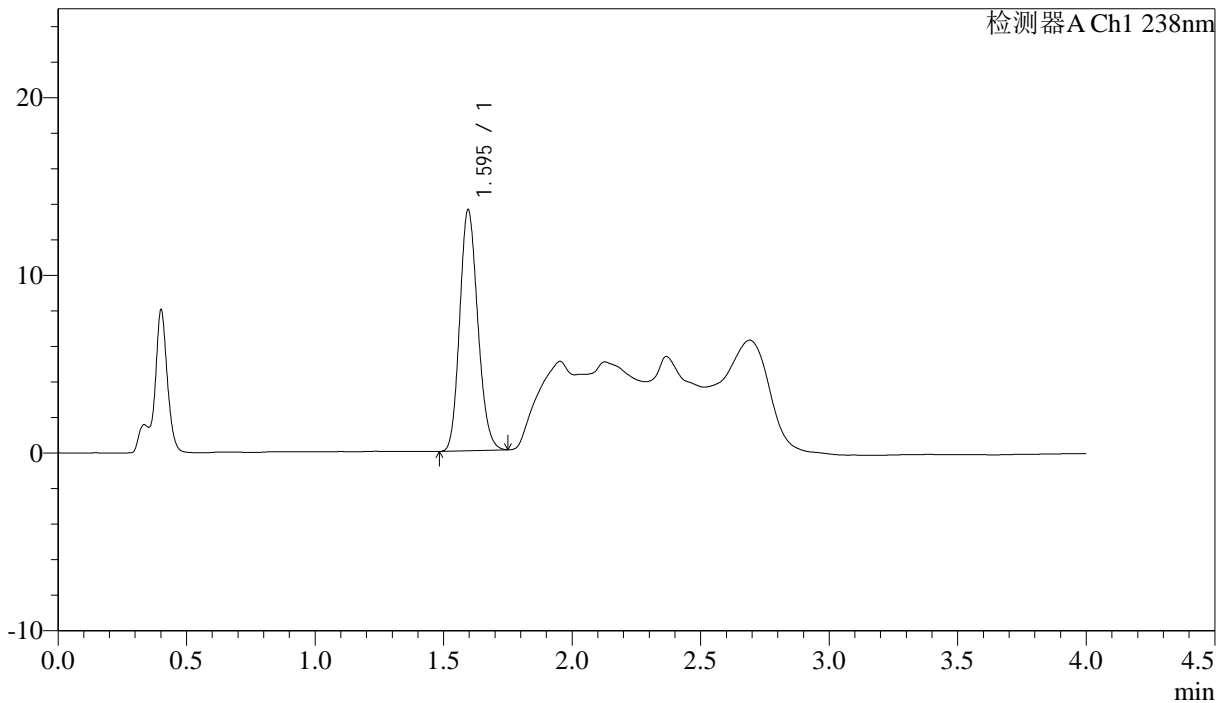
# J339

## <样品信息>

色谱柱:XB-C18(50mm\*4.6mm,5µm)      流速: 2.0ml/min  
 柱温:30°C      波长: 238nm  
 数据文件名: RC\$J339 - 0-234/24-848-4 - zzp-23020201p-rcqx-aldp-pH4.0jz-p4-60min.lcd  
 方法文件名: RC\$J339 - J339-aldp-4min-FX273.lcm  
 批处理文件名: RC\$J339 - 20260514-aldp-FX273.lcb  
 样品瓶号: 2-34  
 进样体积: 10 µl      版本号: 6.115  
 进样时间: 2026/05/14 17:04:14      实验者: xiechaojun  
 处理时间 (V4) : 2026/05/18 15:00:19      处理者: xiechaojun  
 仪器型号: SHIMADZU LC-2050C(FX273)

## <色谱图>

mV



## <峰表>

检测器A Ch1 238nm

峰号	保留时间	面积	面积%	高度	理论塔板数(USP)	拖尾因子	分离度(USP)
1	1.595	66348	100.000	13554	2456	1.155	--
总计		66348	100.000	13554			



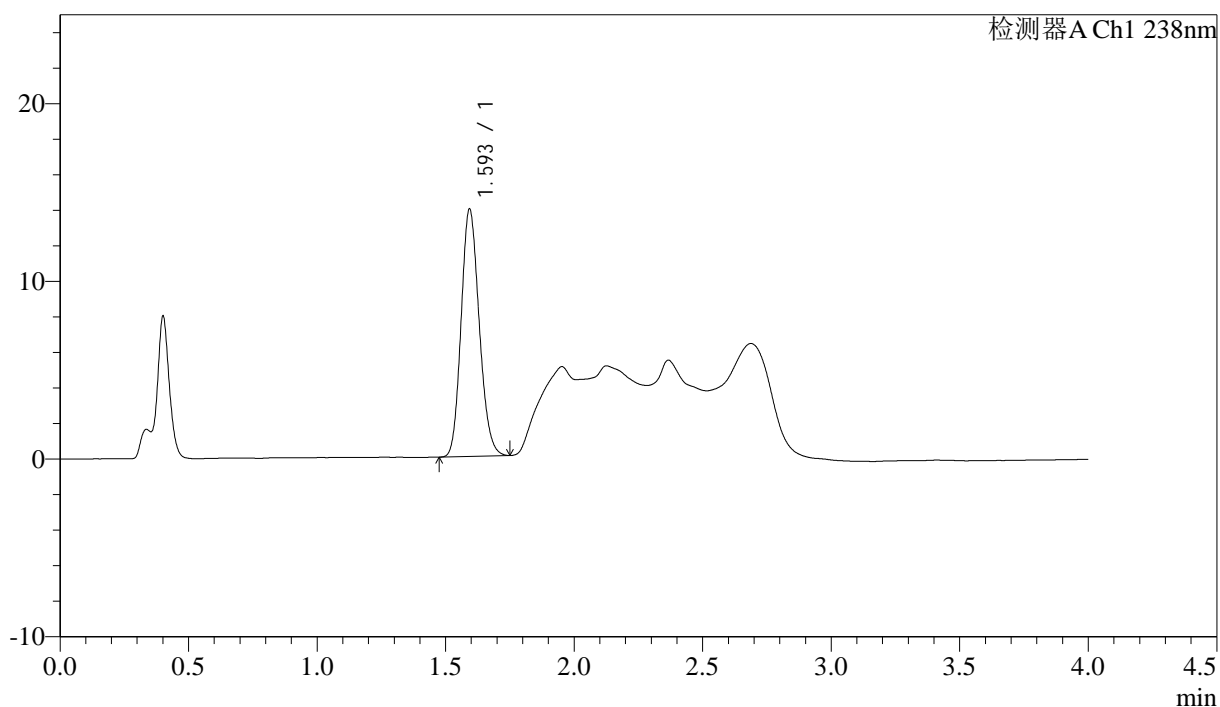


## &lt;样品信息&gt;

色谱柱:XB-C18(50mm\*4.6mm,5μm) 流速: 2.0ml/min  
 柱温:30°C 波长: 238nm  
 数据文件名: RC\$J339 - 0-234/24-851-4 - zzp-23020201p-rcqx-aldp-pH4.0jz-p1-JX.lcd  
 方法文件名: RC\$J339 - J339-aldp-4min-FX273.lcm  
 批处理文件名: RC\$J339 - 20260514-aldp-FX273.lcb  
 样品瓶号: 2-8  
 进样体积: 10 μl 版本号: 6.115  
 进样时间: 2026/05/14 17:17:06 实验者: xiechaojun  
 处理时间 (V4): 2026/05/18 15:00:27 处理者: xiechaojun  
 仪器型号: SHIMADZU LC-2050C(FX273)

## &lt;色谱图&gt;

mV



## &lt;峰表&gt;

检测器A Ch1 238nm

峰号	保留时间	面积	面积%	高度	理论塔板数(USP)	拖尾因子	分离度(USP)
1	1.593	68133	100.000	13840	2451	1.156	--
总计		68133	100.000	13840			



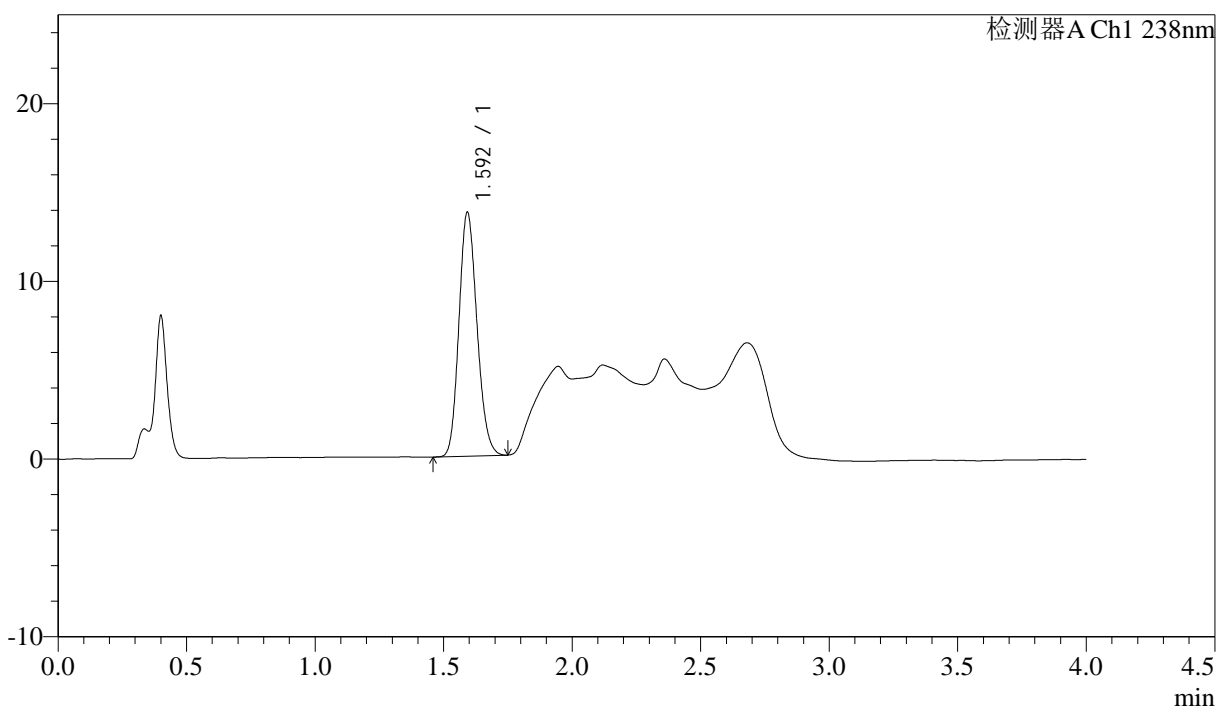
# J339

## <样品信息>

色谱柱:XB-C18(50mm\*4.6mm,5µm)                      流速: 2.0ml/min  
 柱温:30°C    波长: 238nm  
 数据文件名: RC\$J339 - 0-234/24-852-4 - zzp-23020201p-rcqx-aldp-pH4.0jz-p2-JX.lcd  
 方法文件名: RC\$J339 - J339-aldp-4min-FX273.lcm  
 批处理文件名: RC\$J339 - 20260514-aldp-FX273.lcb  
 样品瓶号: 2-17  
 进样体积: 10 µl    版本号: 6.115  
 进样时间: 2026/05/14 17:21:23                                实验者: xiechaojun  
 处理时间 (V4) : 2026/05/18 15:00:30                        处理者: xiechaojun  
 仪器型号: SHIMADZU LC-2050C(FX273)

## <色谱图>

mV



## <峰表>

检测器A Ch1 238nm

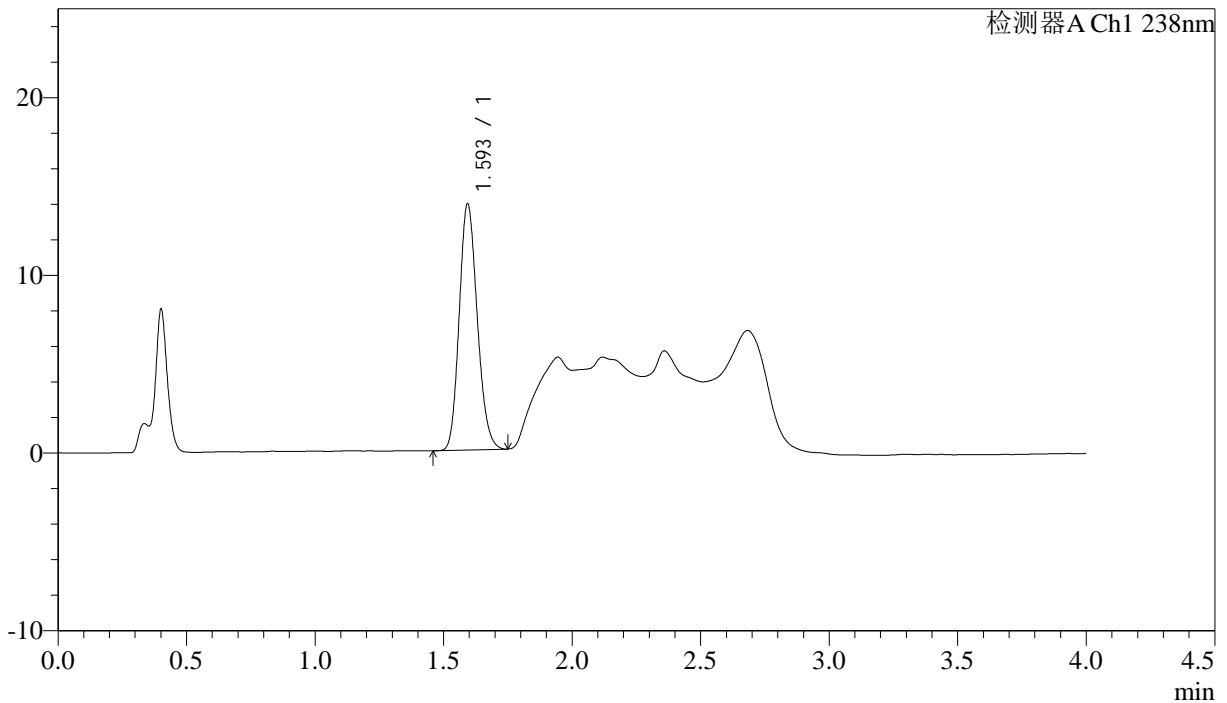
峰号	保留时间	面积	面积%	高度	理论塔板数(USP)	拖尾因子	分离度(USP)
1	1.592	66909	100.000	13622	2460	1.156	--
总计		66909	100.000	13622			

## &lt;样品信息&gt;

色谱柱:XB-C18(50mm\*4.6mm,5µm) 流速: 2.0ml/min  
 柱温:30°C 波长: 238nm  
 数据文件名: RC\$J339 - 0-234/24-853-4 - zzp-23020201p-rcqx-aldp-pH4.0jz-p3-JX.lcd  
 方法文件名: RC\$J339 - J339-aldp-4min-FX273.lcm  
 批处理文件名: RC\$J339 - 20260514-aldp-FX273.lcb  
 样品瓶号: 2-26  
 进样体积: 10 µl 版本号: 6.115  
 进样时间: 2026/05/14 17:25:41 实验者: xiechaojun  
 处理时间 (V4): 2026/05/18 15:00:33 处理者: xiechaojun  
 仪器型号: SHIMADZU LC-2050C(FX273)

## &lt;色谱图&gt;

mV



## &lt;峰表&gt;

检测器A Ch1 238nm

峰号	保留时间	面积	面积%	高度	理论塔板数(USP)	拖尾因子	分离度(USP)
1	1.593	67605	100.000	13786	2460	1.161	--
总计		67605	100.000	13786			

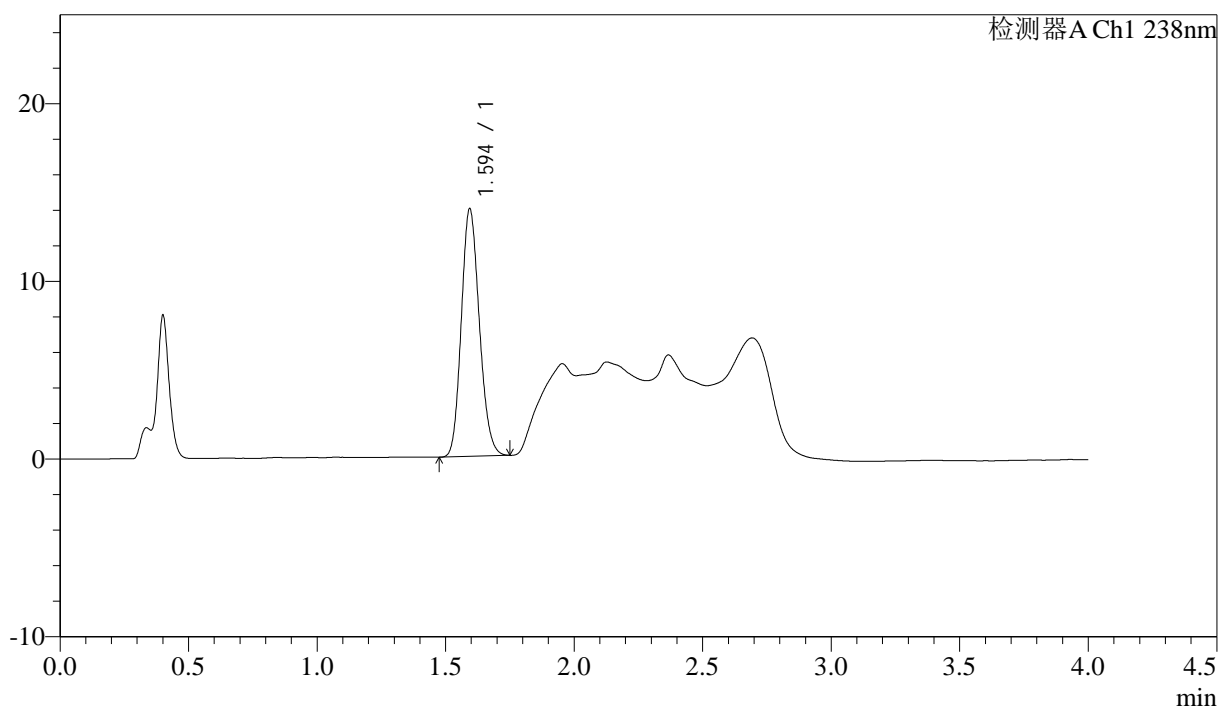


## &lt;样品信息&gt;

色谱柱:XB-C18(50mm\*4.6mm,5μm) 流速: 2.0ml/min  
 柱温:30°C 波长: 238nm  
 数据文件名: RC\$J339 - 0-234/24-855-4 - zzp-23020201p-rcqx-aldp-pH4.0jz-p5-JX.lcd  
 方法文件名: RC\$J339 - J339-aldp-4min-FX273.lcm  
 批处理文件名: RC\$J339 - 20260514-aldp-FX273.lcb  
 样品瓶号: 2-44  
 进样体积: 10 μl 版本号: 6.115  
 进样时间: 2026/05/14 17:34:17 实验者: xiechaojun  
 处理时间 (V4): 2026/05/18 15:00:38 处理者: xiechaojun  
 仪器型号: SHIMADZU LC-2050C(FX273)

## &lt;色谱图&gt;

mV



## &lt;峰表&gt;

检测器A Ch1 238nm

峰号	保留时间	面积	面积%	高度	理论塔板数(USP)	拖尾因子	分离度(USP)
1	1.594	67978	100.000	13886	2461	1.154	--
总计		67978	100.000	13886			





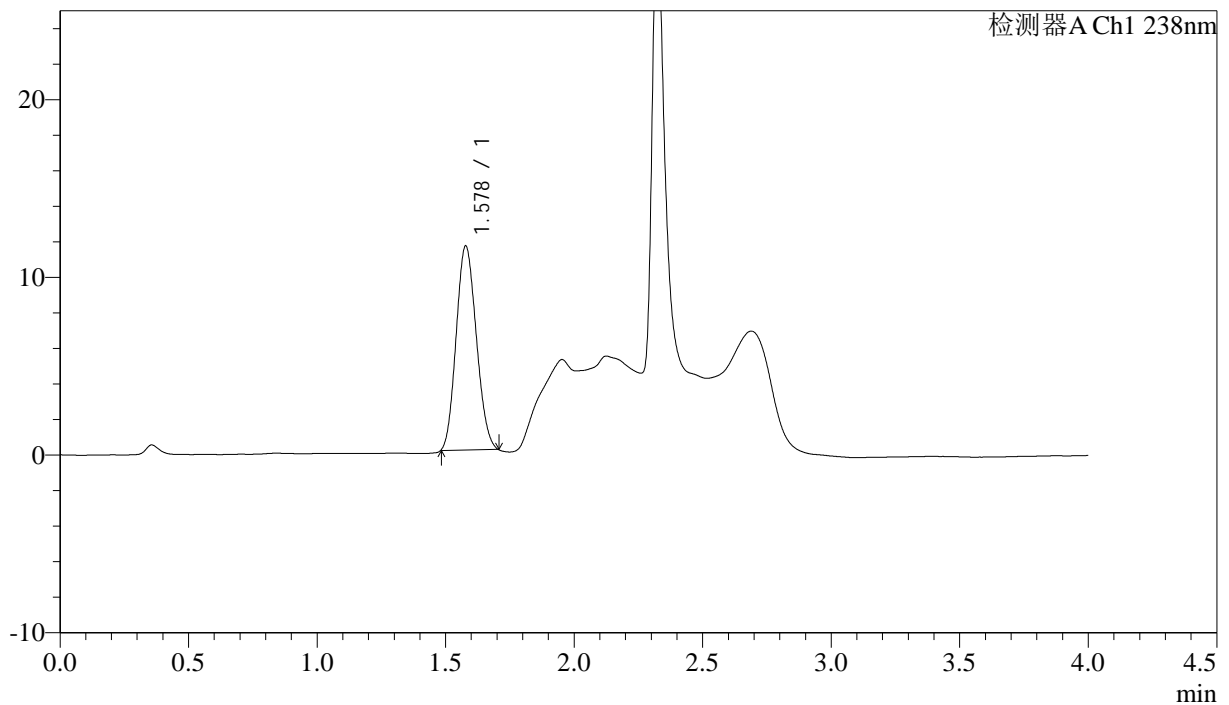
J339

## &lt;样品信息&gt;

色谱柱:XB-C18(50mm\*4.6mm,5µm) 流速: 2.0ml/min  
 柱温:30°C 波长: 238nm  
 数据文件名: RC\$J339 - 0-235/24-857-4 - zzp-23020201p-rcqx-aldp-pH4.0jz-dz2-1.lcd  
 方法文件名: RC\$J339 - J339-aldp-4min-FX273.lcm  
 批处理文件名: RC\$J339 - 20260514-aldp-FX273.lcb  
 样品瓶号: 2-27  
 进样体积: 10 µl 版本号: 6.115  
 进样时间: 2026/05/14 17:42:51 实验者: xiechaojun  
 处理时间(V4): 2026/05/18 15:03:52 处理者: xiechaojun  
 仪器型号: SHIMADZU LC-2050C(FX273)

## &lt;色谱图&gt;

mV



## &lt;峰表&gt;

检测器A Ch1 238nm

峰号	保留时间	面积	面积%	高度	理论塔板数(USP)	拖尾因子	分离度(USP)
1	1.578	62663	100.000	11473	1869	1.122	--
总计		62663	100.000	11473			

