

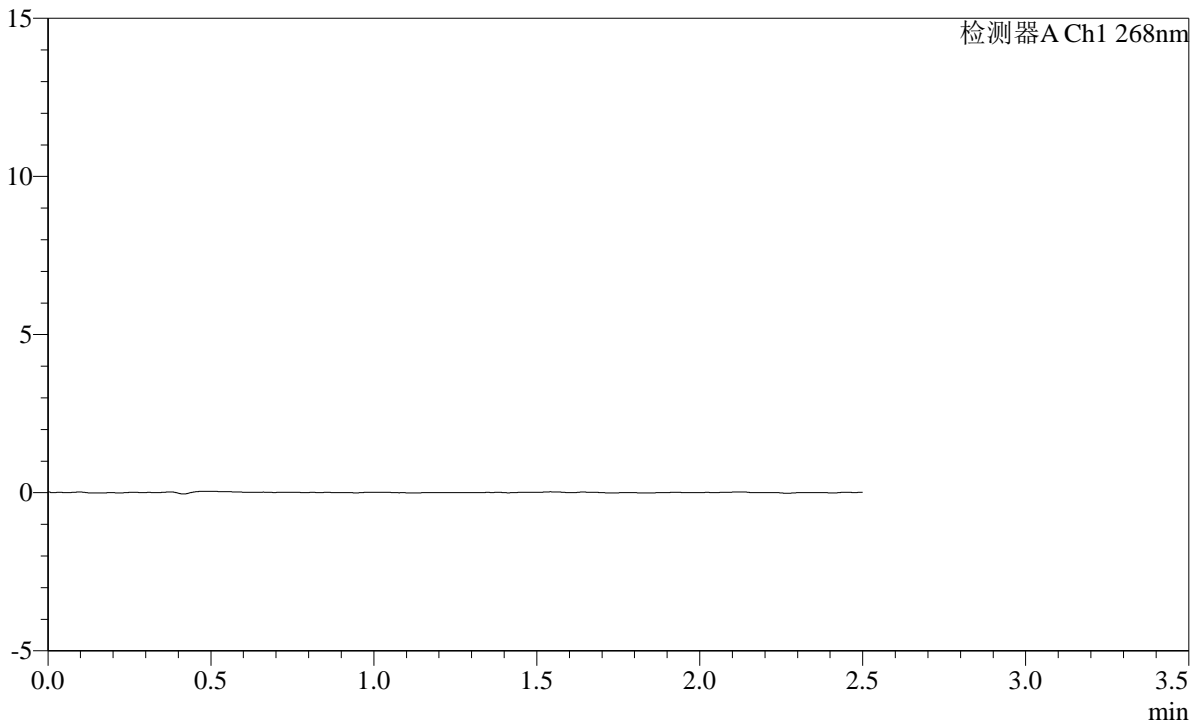
SHIMADZU LabSolutions SMF-4109

<样品信息>

色谱柱 :XB-C18(50mm\*4.6mm,5μm) 流速:1.5ml/min  
 柱温 :30°C 波长:268nm  
 数据文件名: RC\$SMF-4109 - 0-147/24-1252-2 - zzp-cq12y-4mg-rcd-rj.lcd  
 方法文件名: RC\$SMF-4109 - SMF-4109-rcd-FX273.lcm  
 批处理文件名: RC\$SMF-4109 - 20260512-rc-FX273.lcb  
 样品瓶号: 1-9  
 进样体积: 10 μl 版本号:6.115  
 进样时间: 2026/05/12 14:17:22 实验者: xiechaojun  
 处理时间 (V2): 2026/05/13 11:43:25 处理者: xiechaojun  
 仪器型号:SHIMADZU LC-2050C(FX273)

<色谱图>

mV



<峰表>

检测器A Ch1 268nm

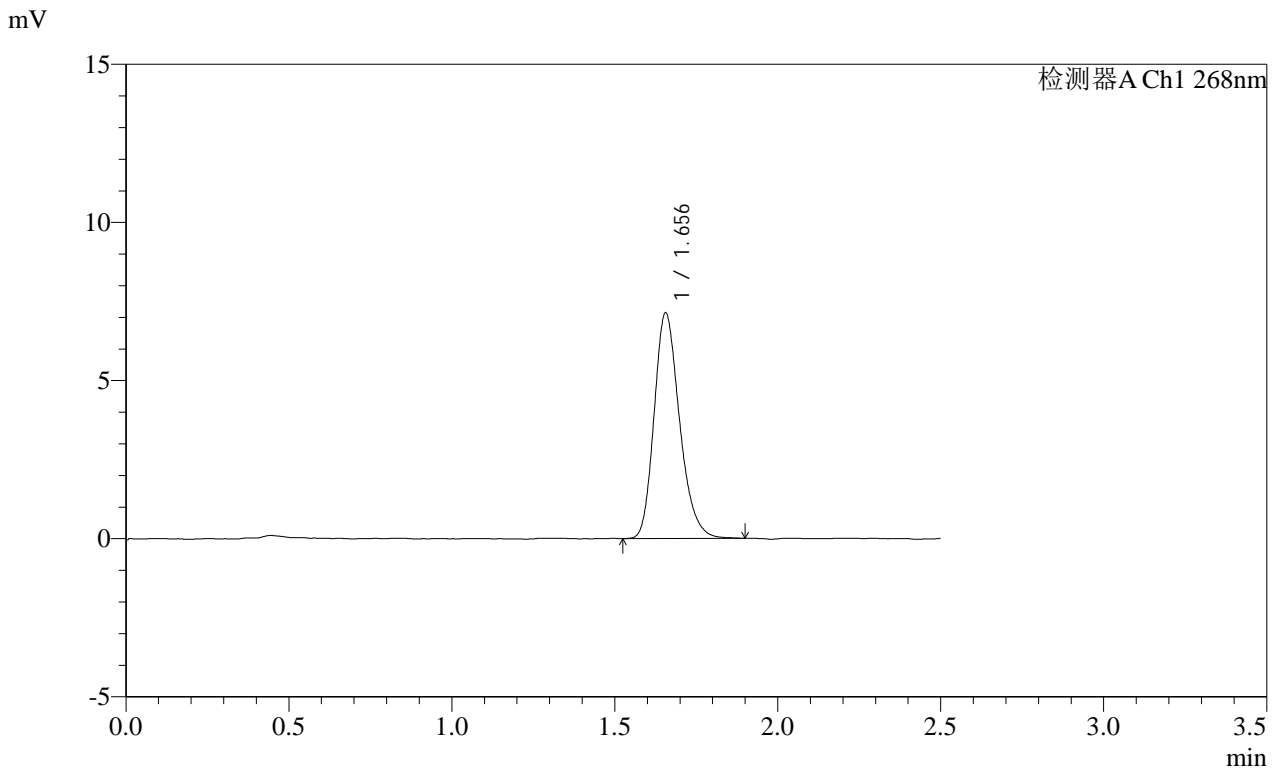
峰号	保留时间	面积	面积%	高度	理论塔板数(USP)	拖尾因子	分离度(USP)
总计							

**SHIMADZU**  
**LabSolutions** **SMF-4109**

<样品信息>

色谱柱 :XB-C18(50mm\*4.6mm,5µm) 流速:1.5ml/min  
 柱温 :30°C 波长:268nm  
 数据文件名: RC\$SMF-4109 - 0-147/24-1253-2 - zzp-cq12y-4mg-rcd-dz1-1.lcd  
 方法文件名: RC\$SMF-4109 - SMF-4109-rcd-FX273.lcm  
 批处理文件名: RC\$SMF-4109 - 20260512-rc-FX273.lcb  
 样品瓶号: 1-18  
 进样体积: 10 µl 版本号:6.115  
 进样时间: 2026/05/12 14:20:49 实验者: xiechaojun  
 处理时间 (V2) : 2026/05/13 11:43:29 处理者: xiechaojun  
 仪器型号:SHIMADZU LC-2050C(FX273)

<色谱图>



<峰表>

检测器A Ch1 268nm

峰号	保留时间	面积	面积%	高度	理论塔板数(USP)	拖尾因子	分离度(USP)
1	1.656	38767	100.000	7132	2190	1.234	--
总计		38767	100.000	7132			

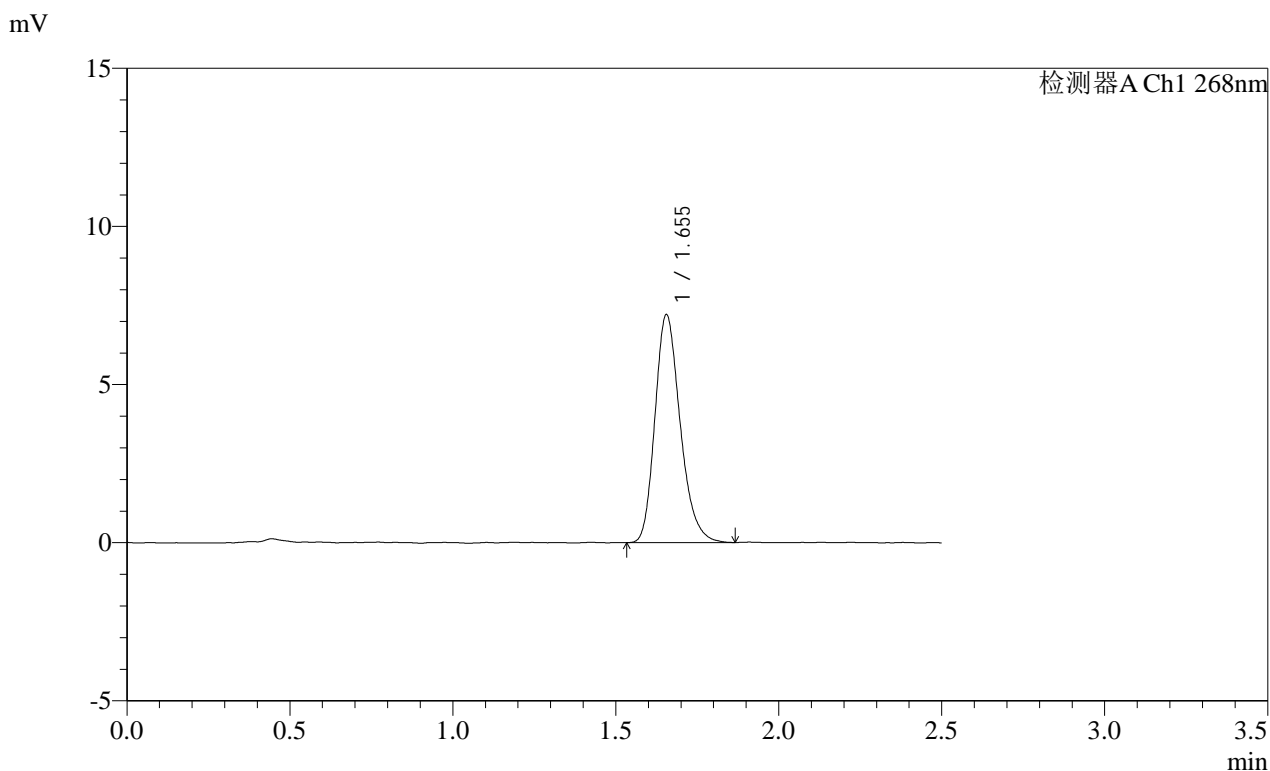


SHIMADZU LabSolutions SMF-4109

<样品信息>

色谱柱 :XB-C18(50mm\*4.6mm,5μm) 流速:1.5ml/min  
 柱温 :30°C 波长:268nm  
 数据文件名: RC\$SMF-4109 - 0-147/24-1255-2 - zzp-cq12y-4mg-rcd-dz1-3.lcd  
 方法文件名: RC\$SMF-4109 - SMF-4109-rcd-FX273.lcm  
 批处理文件名: RC\$SMF-4109 - 20260512-rc-FX273.lcb  
 样品瓶号: 1-18  
 进样体积: 10 μl 版本号:6.115  
 进样时间: 2026/05/12 14:26:20 实验者: xiechaojun  
 处理时间 (V2) : 2026/05/13 11:43:35 处理者: xiechaojun  
 仪器型号:SHIMADZU LC-2050C(FX273)

<色谱图>



<峰表>

检测器A Ch1 268nm

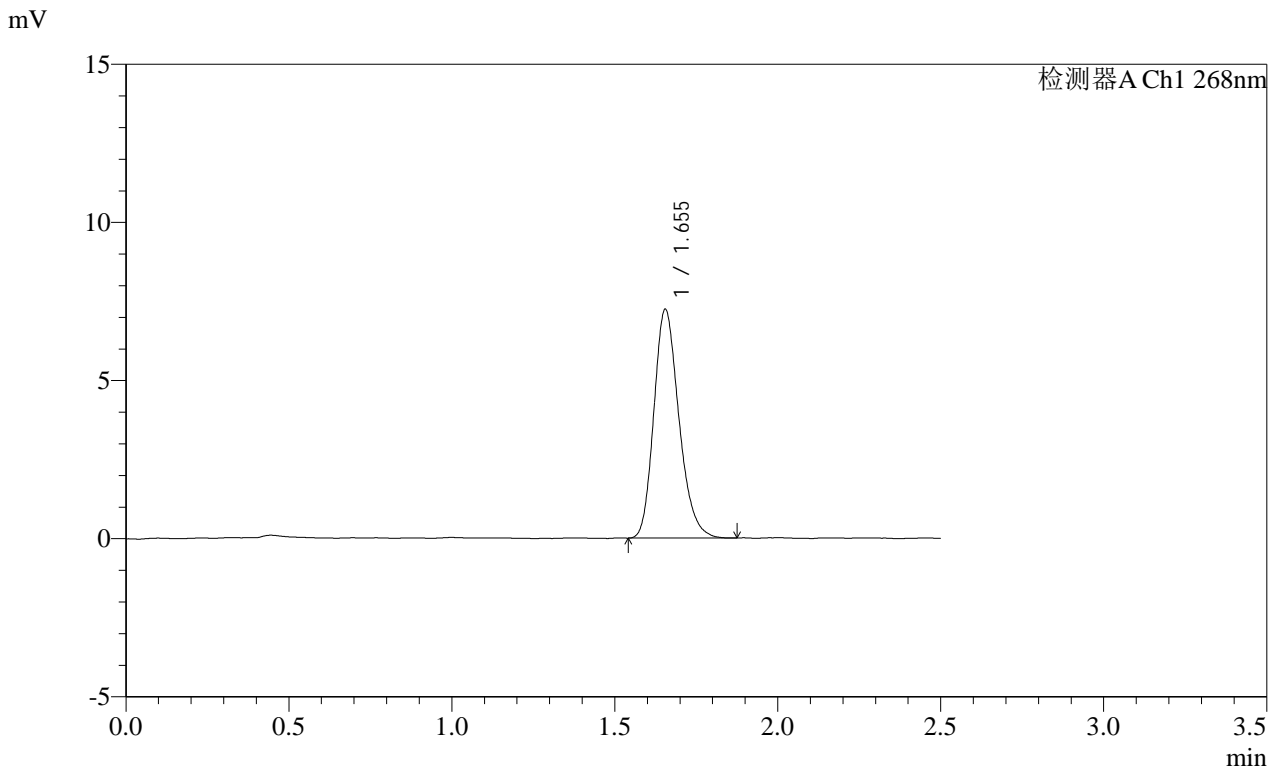
峰号	保留时间	面积	面积%	高度	理论塔板数(USP)	拖尾因子	分离度(USP)
1	1.655	38827	100.000	7207	2225	1.236	--
总计		38827	100.000	7207			

**SHIMADZU**  
**LabSolutions** **SMF-4109**

<样品信息>

色谱柱 :XB-C18(50mm\*4.6mm,5μm) 流速:1.5ml/min  
 柱温 :30°C 波长:268nm  
 数据文件名: RC\$SMF-4109 - 0-147/24-1256-2 - zzp-cq12y-4mg-rcd-dz1-4.lcd  
 方法文件名: RC\$SMF-4109 - SMF-4109-rcd-FX273.lcm  
 批处理文件名: RC\$SMF-4109 - 20260512-rc-FX273.lcb  
 样品瓶号: 1-18  
 进样体积: 10 μl 版本号:6.115  
 进样时间: 2026/05/12 14:29:05 实验者: xiechaojun  
 处理时间 (V2) : 2026/05/13 11:43:38 处理者: xiechaojun  
 仪器型号:SHIMADZU LC-2050C(FX273)

<色谱图>



<峰表>

检测器A Ch1 268nm

峰号	保留时间	面积	面积%	高度	理论塔板数(USP)	拖尾因子	分离度(USP)
1	1.655	38727	100.000	7235	2234	1.219	--
总计		38727	100.000	7235			

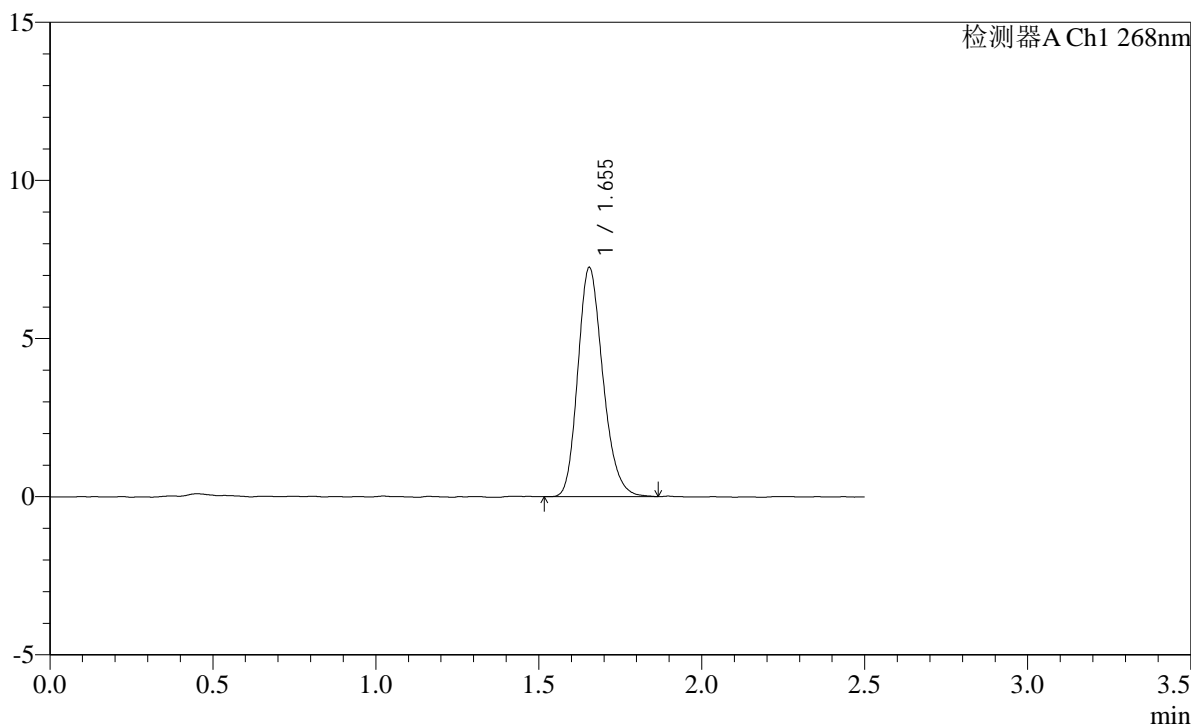

**SHIMADZU**  
**LabSolutions SMF-4109**

## &lt;样品信息&gt;

色谱柱 :XB-C18(50mm\*4.6mm,5 $\mu$ m) 流速:1.5ml/min  
 柱温 :30 $^{\circ}$ C 波长:268nm  
 数据文件名: RC\$SMF-4109 - 0-147/24-1257-2 - zzp-cq12y-4mg-rcd-dz1-5.lcd  
 方法文件名: RC\$SMF-4109 - SMF-4109-rcd-FX273.lcm  
 批处理文件名: RC\$SMF-4109 - 20260512-rc-FX273.lcb  
 样品瓶号: 1-18  
 进样体积: 10  $\mu$ l 版本号:6.115  
 进样时间: 2026/05/12 14:31:50 实验者: xiechaojun  
 处理时间 (V2) : 2026/05/13 11:43:41 处理者: xiechaojun  
 仪器型号:SHIMADZU LC-2050C(FX273)

## &lt;色谱图&gt;

mV



## &lt;峰表&gt;

检测器A Ch1 268nm

峰号	保留时间	面积	面积%	高度	理论塔板数(USP)	拖尾因子	分离度(USP)
1	1.655	38731	100.000	7245	2245	1.208	--
总计		38731	100.000	7245			

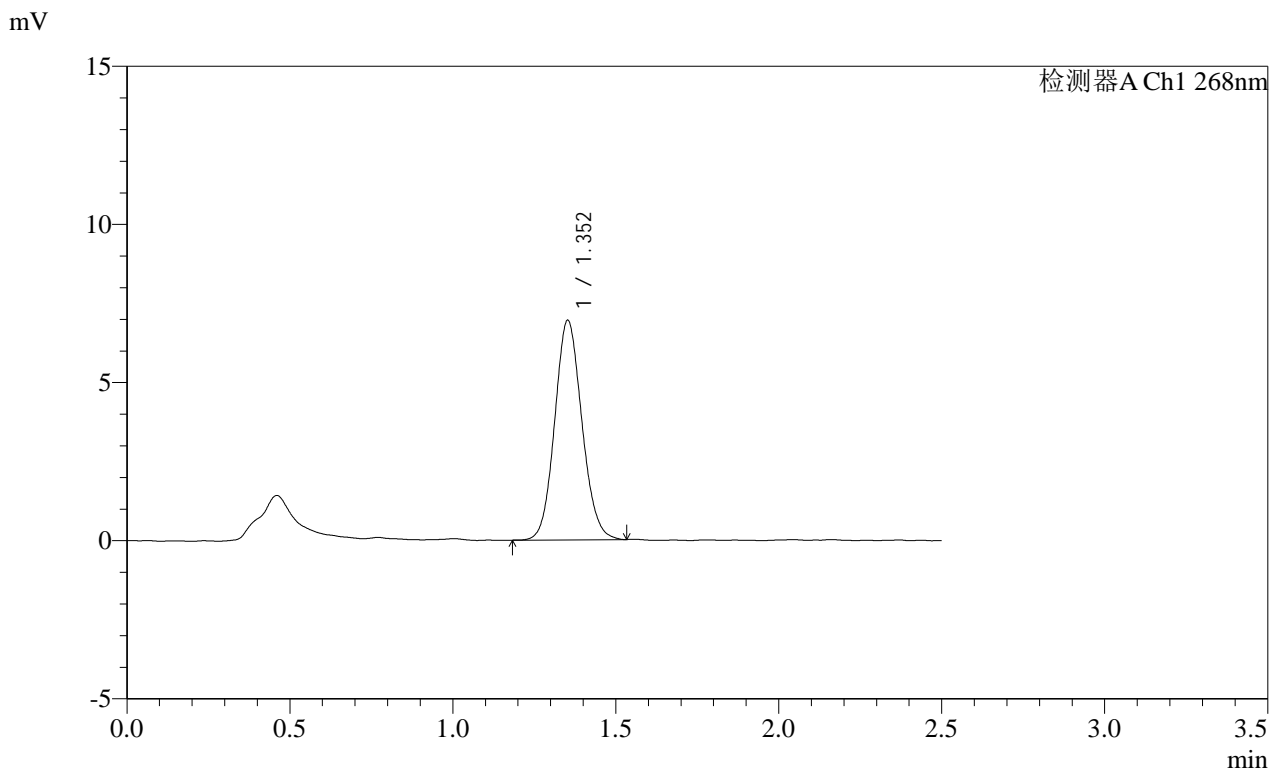


**SHIMADZU**  
**LabSolutions SMF-4109**

<样品信息>

色谱柱 :XB-C18(50mm*4.6mm,5μm)	流速:1.5ml/min
柱温 :30°C	波长:268nm
数据文件名: RC\$SMF-4109 - 0-147/24-1259-2 - zzp-cq12y-2025030321p-4mg-rcd-P1-2.lcd	
方法文件名: RC\$SMF-4109 - SMF-4109-rcd-FX273.lcm	
批处理文件名: RC\$SMF-4109 - 20260512-rc-FX273.lcb	
样品瓶号: 1-1	
进样体积: 10 μl	版本号:6.115
进样时间: 2026/05/12 14:37:23	实验者: xiechaojun
处理时间 (V2) : 2026/05/13 11:43:46	处理者: xiechaojun
仪器型号:SHIMADZU LC-2050C(FX273)	

<色谱图>



<峰表>

检测器A Ch1 268nm

峰号	保留时间	面积	面积%	高度	理论塔板数(USP)	拖尾因子	分离度(USP)
1	1.352	40250	100.000	6926	1263	1.100	--
总计		40250	100.000	6926			

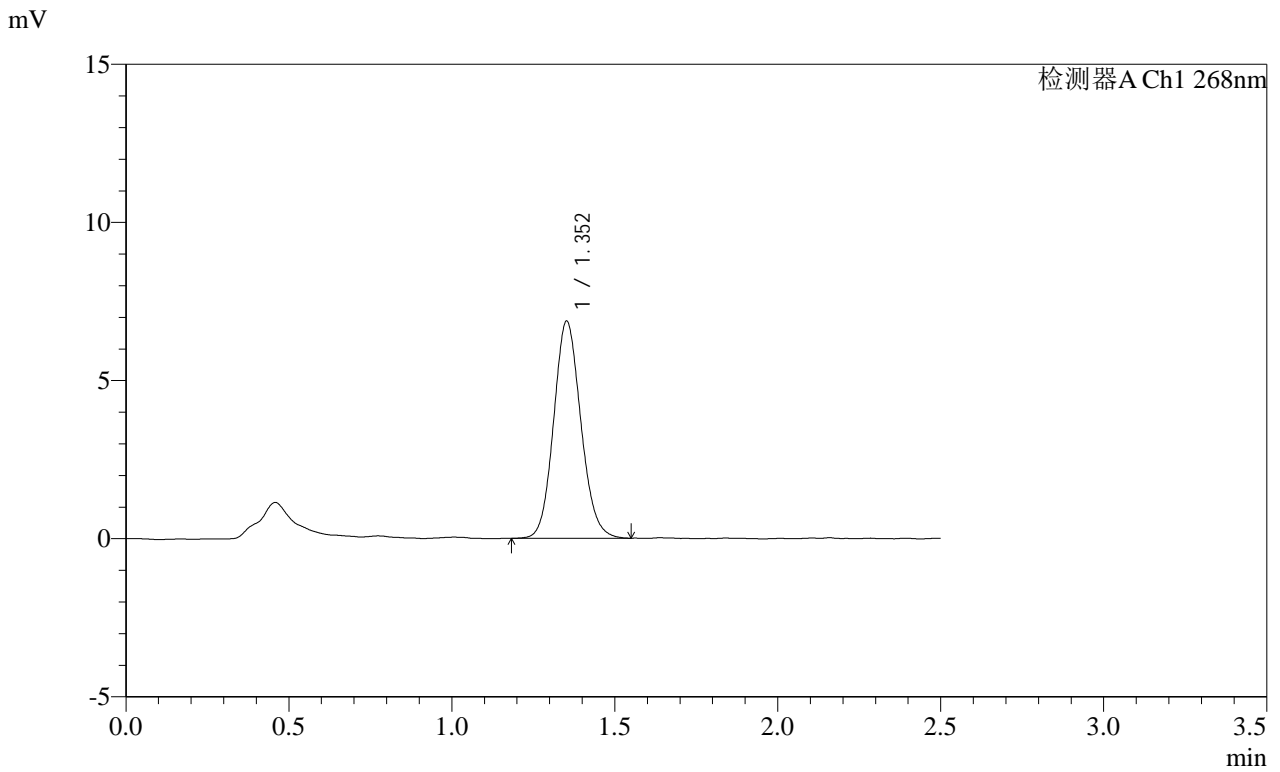


**SHIMADZU**  
**LabSolutions SMF-4109**

<样品信息>

色谱柱 :XB-C18(50mm\*4.6mm,5µm) 流速:1.5ml/min  
 柱温 :30°C 波长:268nm  
 数据文件名: RC\$SMF-4109 - 0-147/24-1261-2 - zzp-cq12y-2025030321p-4mg-rcd-P2-2.lcd  
 方法文件名: RC\$SMF-4109 - SMF-4109-rcd-FX273.lcm  
 批处理文件名: RC\$SMF-4109 - 20260512-rc-FX273.lcb  
 样品瓶号: 1-10  
 进样体积: 10 µl 版本号:6.115  
 进样时间: 2026/05/12 14:42:55 实验者: xiechaojun  
 处理时间 (V2): 2026/05/13 11:43:52 处理者: xiechaojun  
 仪器型号:SHIMADZU LC-2050C(FX273)

<色谱图>



<峰表>

检测器A Ch1 268nm

峰号	保留时间	面积	面积%	高度	理论塔板数(USP)	拖尾因子	分离度(USP)
1	1.352	39818	100.000	6844	1262	1.112	--
总计		39818	100.000	6844			

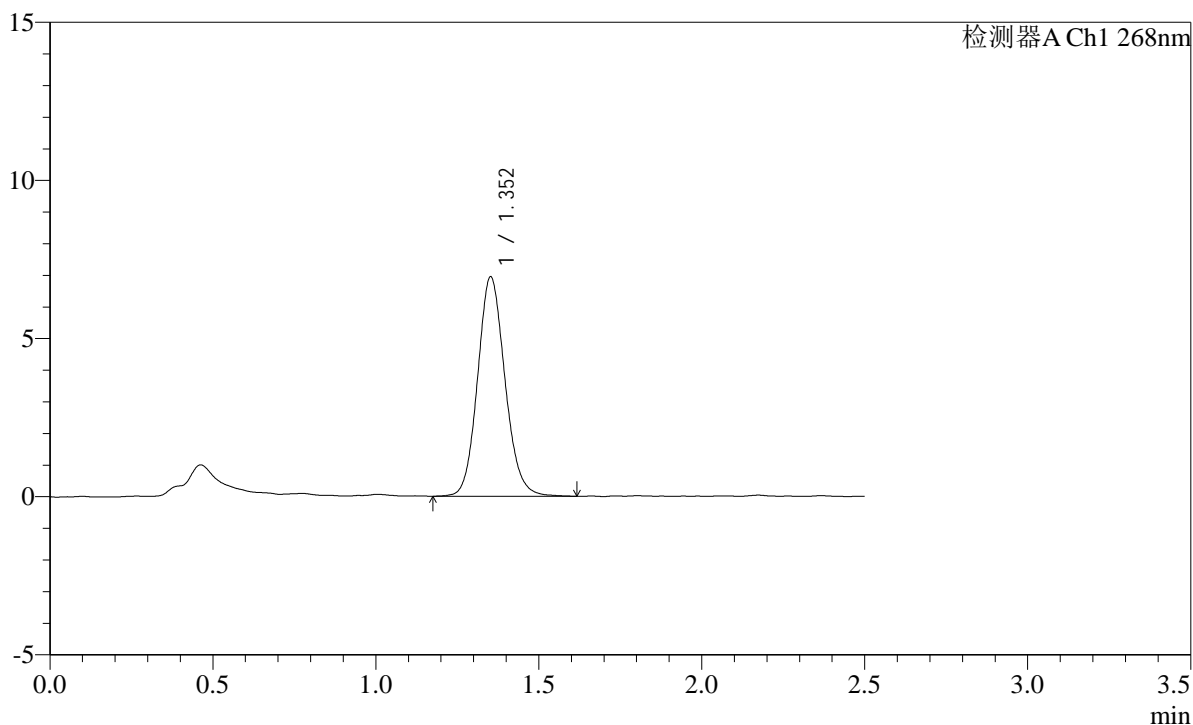
 SHIMADZU  
LabSolutions SMF-4109

## &lt;样品信息&gt;

色谱柱 :XB-C18(50mm\*4.6mm,5 $\mu$ m) 流速:1.5ml/min  
柱温 :30 $^{\circ}$ C 波长:268nm  
数据文件名: RC\$SMF-4109 - 0-147/24-1262-2 - zzp-cq12y-2025030321p-4mg-rcd-P3-1.lcd  
方法文件名: RC\$SMF-4109 - SMF-4109-rcd-FX273.lcm  
批处理文件名: RC\$SMF-4109 - 20260512-rc-FX273.lcb  
样品瓶号: 1-19  
进样体积: 10  $\mu$ l 版本号:6.115  
进样时间: 2026/05/12 14:45:41 实验者: xiechaojun  
处理时间(V2): 2026/05/13 11:43:55 处理者: xiechaojun  
仪器型号:SHIMADZU LC-2050C(FX273)

## &lt;色谱图&gt;

mV



## &lt;峰表&gt;

检测器A Ch1 268nm

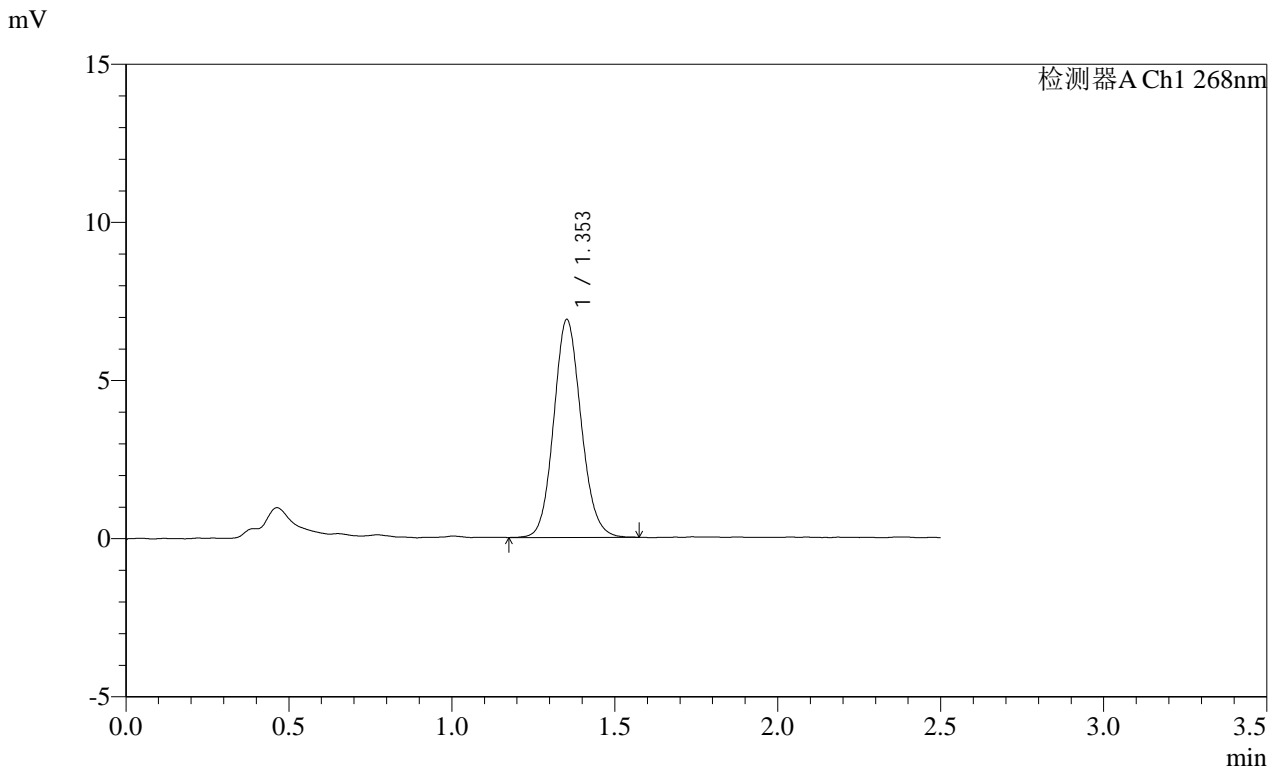
峰号	保留时间	面积	面积%	高度	理论塔板数(USP)	拖尾因子	分离度(USP)
1	1.352	40681	100.000	6919	1262	1.119	--
总计		40681	100.000	6919			

**SHIMADZU**  
**LabSolutions** **SMF-4109**

<样品信息>

色谱柱 :XB-C18(50mm\*4.6mm,5μm) 流速:1.5ml/min  
 柱温 :30°C 波长:268nm  
 数据文件名: RC\$SMF-4109 - 0-147/24-1263-2 - zzp-cq12y-2025030321p-4mg-rcd-P3-2.lcd  
 方法文件名: RC\$SMF-4109 - SMF-4109-rcd-FX273.lcm  
 批处理文件名: RC\$SMF-4109 - 20260512-rc-FX273.lcb  
 样品瓶号: 1-19  
 进样体积: 10 μl 版本号:6.115  
 进样时间: 2026/05/12 14:48:27 实验者: xiechaojun  
 处理时间 (V2) : 2026/05/13 11:43:58 处理者: xiechaojun  
 仪器型号:SHIMADZU LC-2050C(FX273)

<色谱图>



<峰表>

检测器A Ch1 268nm

峰号	保留时间	面积	面积%	高度	理论塔板数(USP)	拖尾因子	分离度(USP)
1	1.353	40277	100.000	6879	1256	1.108	--
总计		40277	100.000	6879			



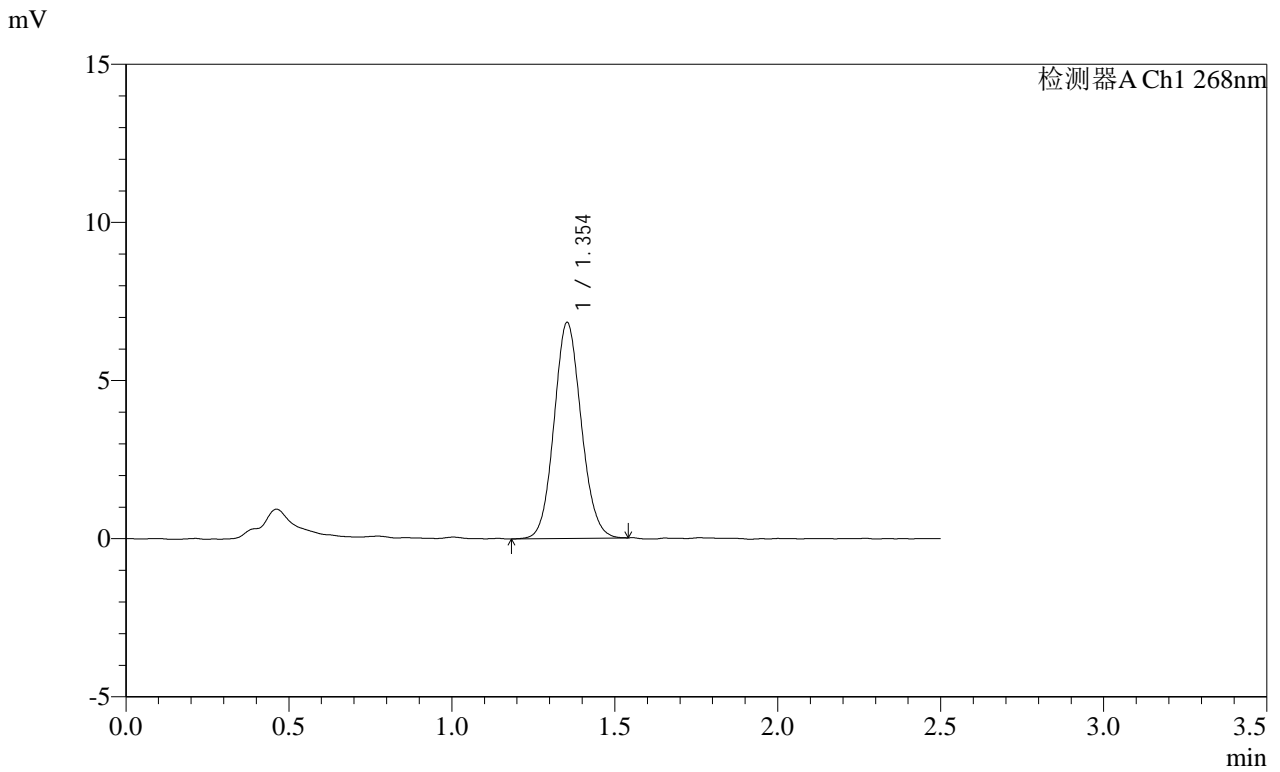


**SHIMADZU**  
**LabSolutions SMF-4109**

<样品信息>

色谱柱 :XB-C18(50mm*4.6mm,5µm)	流速:1.5ml/min
柱温 :30°C	波长:268nm
数据文件名: RC\$SMF-4109 - 0-147/24-1266-2 - zzp-cq12y-2025030321p-4mg-rcd-P5-1.lcd	
方法文件名: RC\$SMF-4109 - SMF-4109-rcd-FX273.lcm	
批处理文件名: RC\$SMF-4109 - 20260512-rc-FX273.lcb	
样品瓶号: 1-37	版本号:6.115
进样体积: 10 µl	实验者: xiechaojun
进样时间: 2026/05/12 14:56:45	处理者: xiechaojun
处理时间 (V2) : 2026/05/13 11:44:06	
仪器型号:SHIMADZU LC-2050C(FX273)	

<色谱图>



<峰表>

检测器A Ch1 268nm

峰号	保留时间	面积	面积%	高度	理论塔板数(USP)	拖尾因子	分离度(USP)
1	1.354	39644	100.000	6827	1269	1.090	--
总计		39644	100.000	6827			



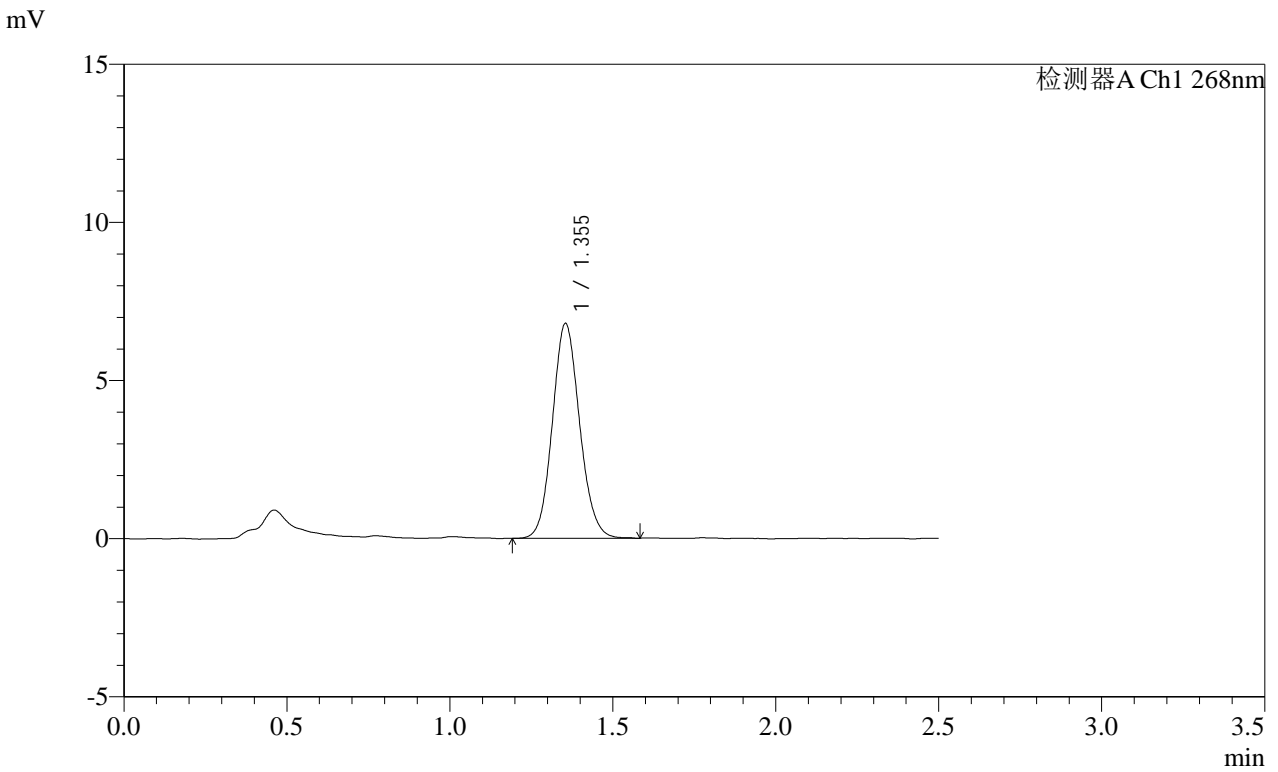


**SHIMADZU**  
**LabSolutions** **SMF-4109**

<样品信息>

色谱柱 :XB-C18(50mm*4.6mm,5µm)	流速:1.5ml/min
柱温 :30°C	波长:268nm
数据文件名: RC\$SMF-4109 - 0-147/24-1269-2 - zzp-cq12y-2025030321p-4mg-rcd-P6-2.lcd	
方法文件名: RC\$SMF-4109 - SMF-4109-rcd-FX273.lcm	
批处理文件名: RC\$SMF-4109 - 20260512-rc-FX273.lcb	
样品瓶号: 1-46	版本号:6.115
进样体积: 10 µl	实验者: xiechaojun
进样时间: 2026/05/12 15:05:01	处理者: xiechaojun
处理时间 (V2) : 2026/05/13 11:44:15	
仪器型号:SHIMADZU LC-2050C(FX273)	

<色谱图>



<峰表>

检测器A Ch1 268nm

峰号	保留时间	面积	面积%	高度	理论塔板数(USP)	拖尾因子	分离度(USP)
1	1.355	39475	100.000	6792	1271	1.104	--
总计		39475	100.000	6792			

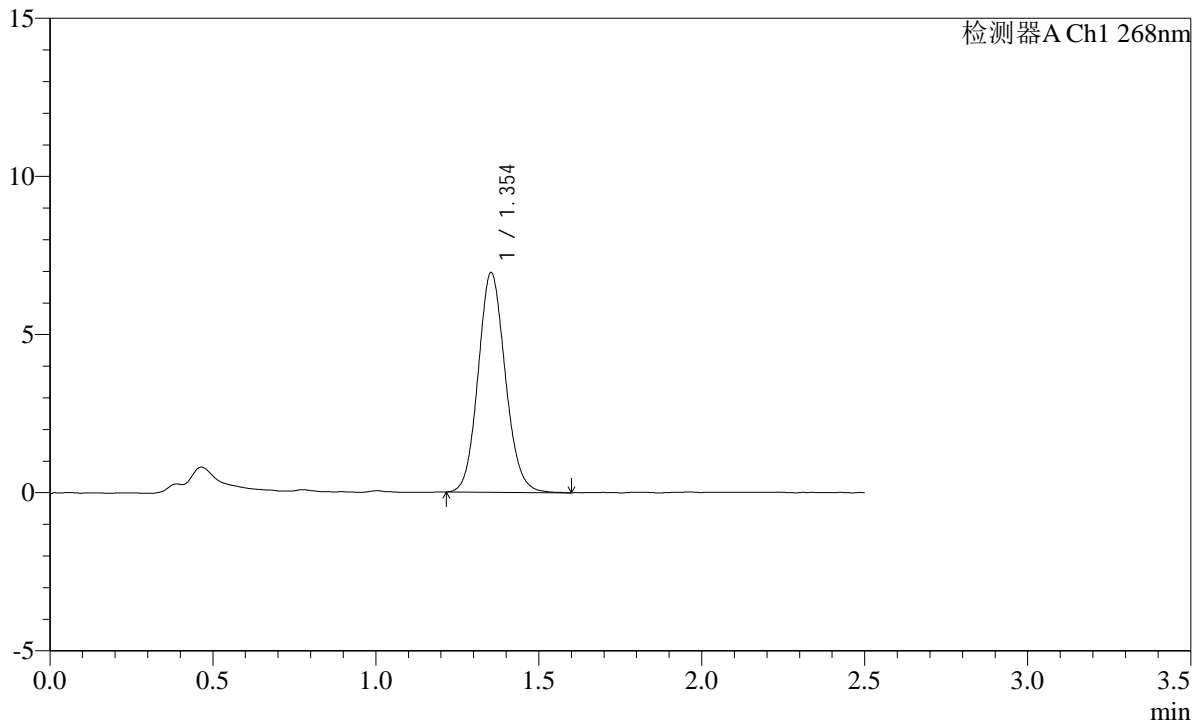
SHIMADZU  
LabSolutions SMF-4109

## &lt;样品信息&gt;

色谱柱 :XB-C18(50mm\*4.6mm,5μm)      流速:1.5ml/min  
 柱温 :30°C      波长:268nm  
 数据文件名: RC\$SMF-4109 - 0-147/24-1270-2 - zzp-cq12y-2025030421p-4mg-rcd-P1-1.lcd  
 方法文件名: RC\$SMF-4109 - SMF-4109-rcd-FX273.lcm  
 批处理文件名: RC\$SMF-4109 - 20260512-rc-FX273.lcb  
 样品瓶号: 1-2  
 进样体积: 10 μl      版本号:6.115  
 进样时间: 2026/05/12 15:07:47      实验者: xiechaojun  
 处理时间(V2): 2026/05/13 11:44:18      处理者: xiechaojun  
 仪器型号:SHIMADZU LC-2050C(FX273)

## &lt;色谱图&gt;

mV



## &lt;峰表&gt;

检测器A Ch1 268nm

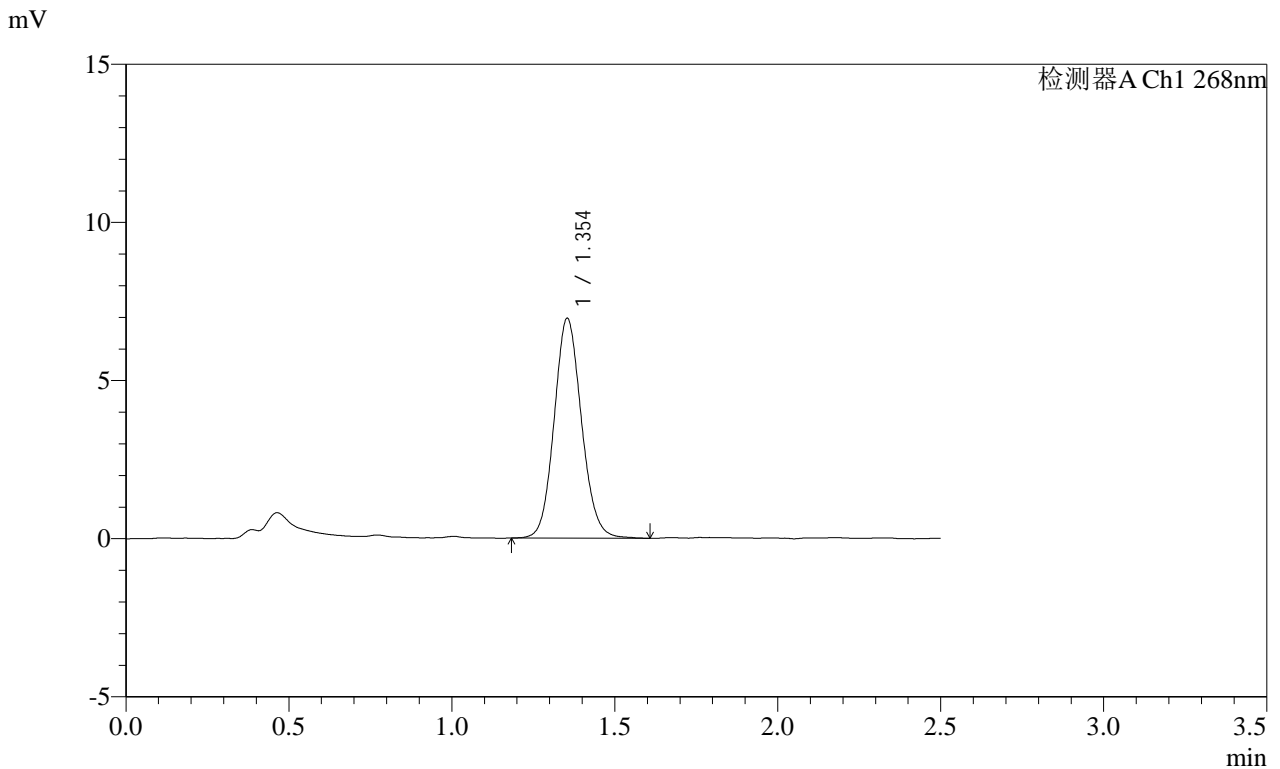
峰号	保留时间	面积	面积%	高度	理论塔板数(USP)	拖尾因子	分离度(USP)
1	1.354	40321	100.000	6944	1277	1.108	--
总计		40321	100.000	6944			

**SHIMADZU**  
**LabSolutions** **SMF-4109**

<样品信息>

色谱柱 :XB-C18(50mm\*4.6mm,5μm) 流速:1.5ml/min  
 柱温 :30°C 波长:268nm  
 数据文件名: RC\$SMF-4109 - 0-147/24-1271-2 - zzp-cq12y-2025030421p-4mg-rcd-P1-2.lcd  
 方法文件名: RC\$SMF-4109 - SMF-4109-rcd-FX273.lcm  
 批处理文件名: RC\$SMF-4109 - 20260512-rc-FX273.lcb  
 样品瓶号: 1-2  
 进样体积: 10 μl 版本号:6.115  
 进样时间: 2026/05/12 15:10:33 实验者: xiechaojun  
 处理时间 (V2) : 2026/05/13 11:44:21 处理者: xiechaojun  
 仪器型号:SHIMADZU LC-2050C(FX273)

<色谱图>



<峰表>

检测器A Ch1 268nm

峰号	保留时间	面积	面积%	高度	理论塔板数(USP)	拖尾因子	分离度(USP)
1	1.354	40574	100.000	6949	1261	1.102	--
总计		40574	100.000	6949			

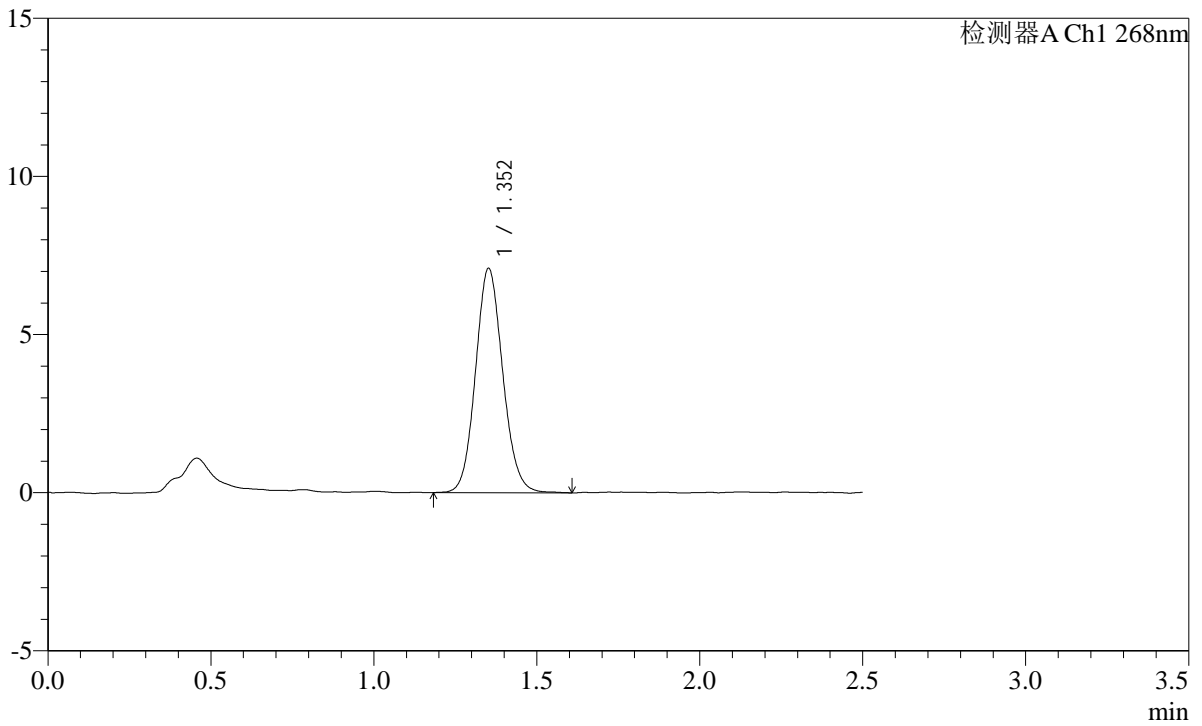
**SHIMADZU**  
**LabSolutions** **SMF-4109**

<样品信息>

色谱柱 :XB-C18(50mm\*4.6mm,5μm) 流速:1.5ml/min  
 柱温 :30°C 波长:268nm  
 数据文件名: RC\$SMF-4109 - 0-147/24-1272-2 - zzp-cq12y-2025030421p-4mg-rcd-P2-1.lcd  
 方法文件名: RC\$SMF-4109 - SMF-4109-rcd-FX273.lcm  
 批处理文件名: RC\$SMF-4109 - 20260512-rc-FX273.lcb  
 样品瓶号: 1-11  
 进样体积: 10 μl 版本号:6.115  
 进样时间: 2026/05/12 15:13:19 实验者: xiechaojun  
 处理时间 (V2) : 2026/05/13 11:44:23 处理者: xiechaojun  
 仪器型号:SHIMADZU LC-2050C(FX273)

<色谱图>

mV



<峰表>

检测器A Ch1 268nm

峰号	保留时间	面积	面积%	高度	理论塔板数(USP)	拖尾因子	分离度(USP)
1	1.352	41310	100.000	7069	1263	1.101	--
总计		41310	100.000	7069			

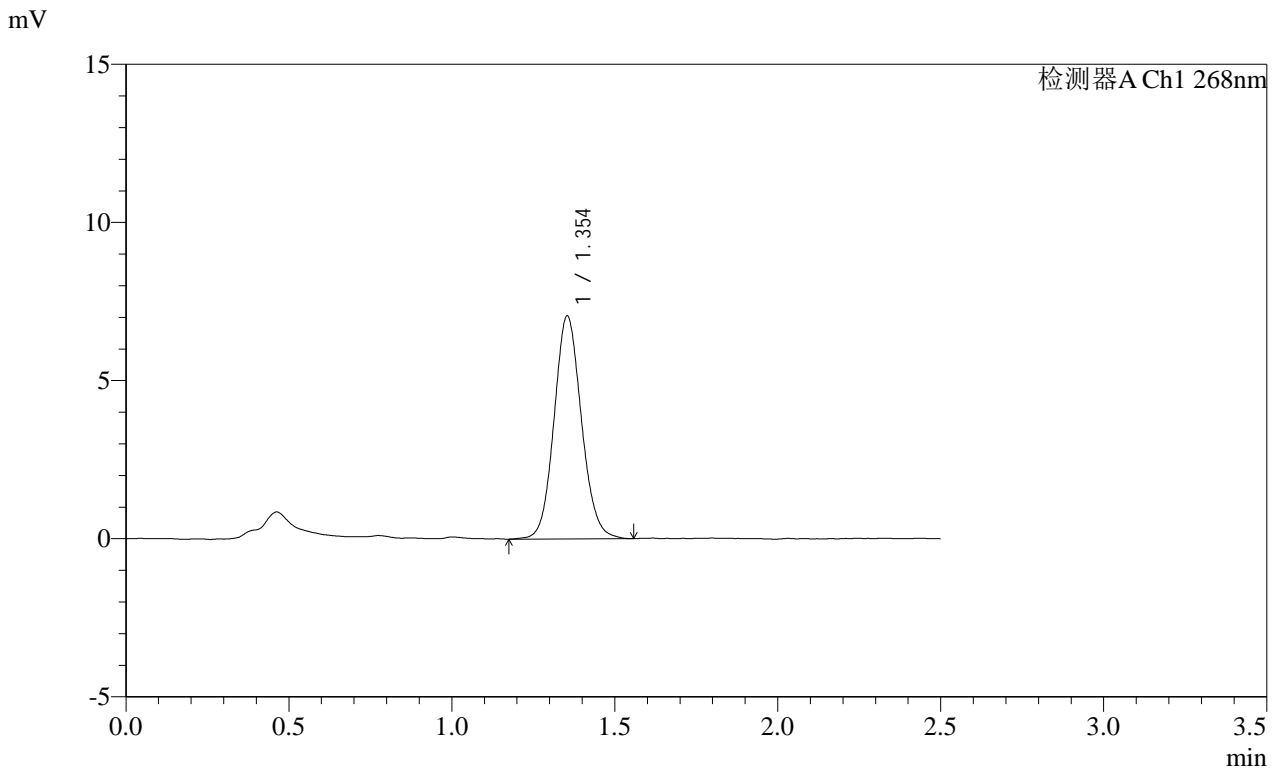


**SHIMADZU**  
**LabSolutions SMF-4109**

<样品信息>

色谱柱 :XB-C18(50mm\*4.6mm,5μm) 流速:1.5ml/min  
 柱温 :30°C 波长:268nm  
 数据文件名: RC\$SMF-4109 - 0-147/24-1274-2 - zzp-cq12y-2025030421p-4mg-rcd-P3-1.lcd  
 方法文件名: RC\$SMF-4109 - SMF-4109-rcd-FX273.lcm  
 批处理文件名: RC\$SMF-4109 - 20260512-rc-FX273.lcb  
 样品瓶号: 1-20  
 进样体积: 10 μl 版本号:6.115  
 进样时间: 2026/05/12 15:18:51 实验者: xiechaojun  
 处理时间 (V2) : 2026/05/13 11:44:29 处理者: xiechaojun  
 仪器型号:SHIMADZU LC-2050C(FX273)

<色谱图>



<峰表>

检测器A Ch1 268nm

峰号	保留时间	面积	面积%	高度	理论塔板数(USP)	拖尾因子	分离度(USP)
1	1.354	41241	100.000	7048	1261	1.096	--
总计		41241	100.000	7048			

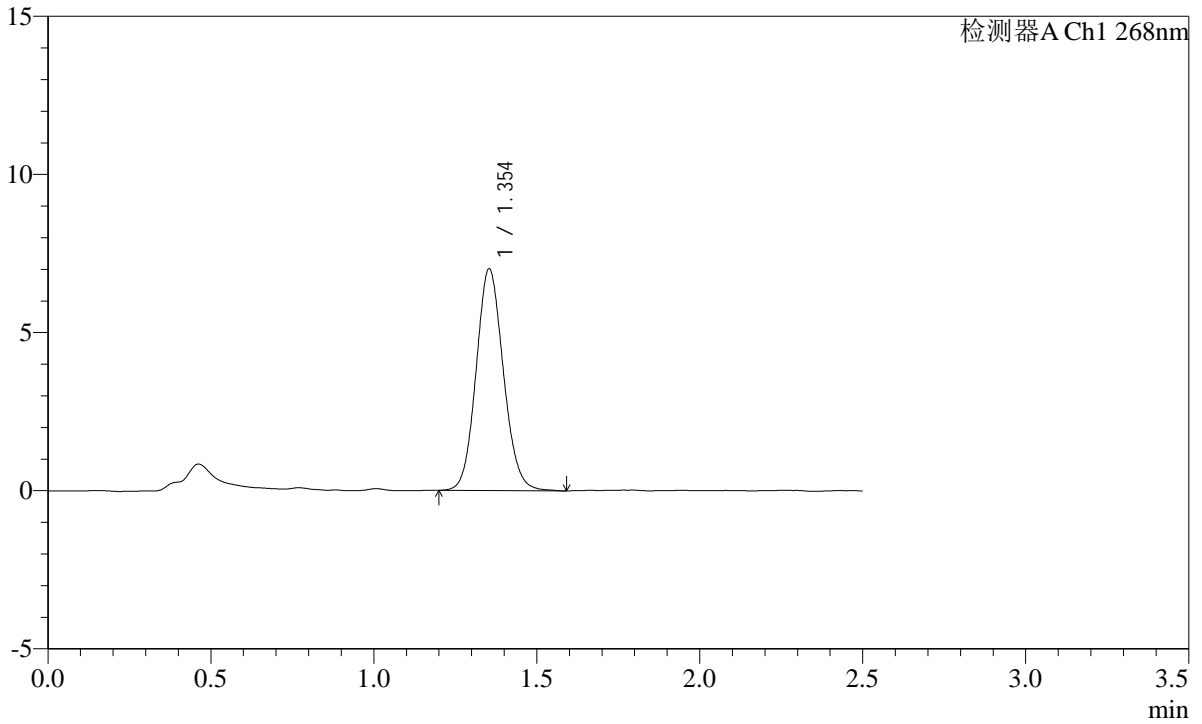
SHIMADZU LabSolutions SMF-4109

<样品信息>

色谱柱 :XB-C18(50mm\*4.6mm,5µm) 流速:1.5ml/min  
柱温 :30°C 波长:268nm  
数据文件名: RC\$SMF-4109 - 0-147/24-1275-2 - zzp-cq12y-2025030421p-4mg-rcd-P3-2.lcd  
方法文件名: RC\$SMF-4109 - SMF-4109-rcd-FX273.lcm  
批处理文件名: RC\$SMF-4109 - 20260512-rc-FX273.lcb  
样品瓶号: 1-20  
进样体积: 10 µl 版本号:6.115  
进样时间: 2026/05/12 15:21:36 实验者: xiechaojun  
处理时间(V2): 2026/05/13 11:44:32 处理者: xiechaojun  
仪器型号:SHIMADZU LC-2050C(FX273)

<色谱图>

mV



<峰表>

检测器A Ch1 268nm

峰号	保留时间	面积	面积%	高度	理论塔板数(USP)	拖尾因子	分离度(USP)
1	1.354	40866	100.000	7008	1253	1.101	--
总计		40866	100.000	7008			

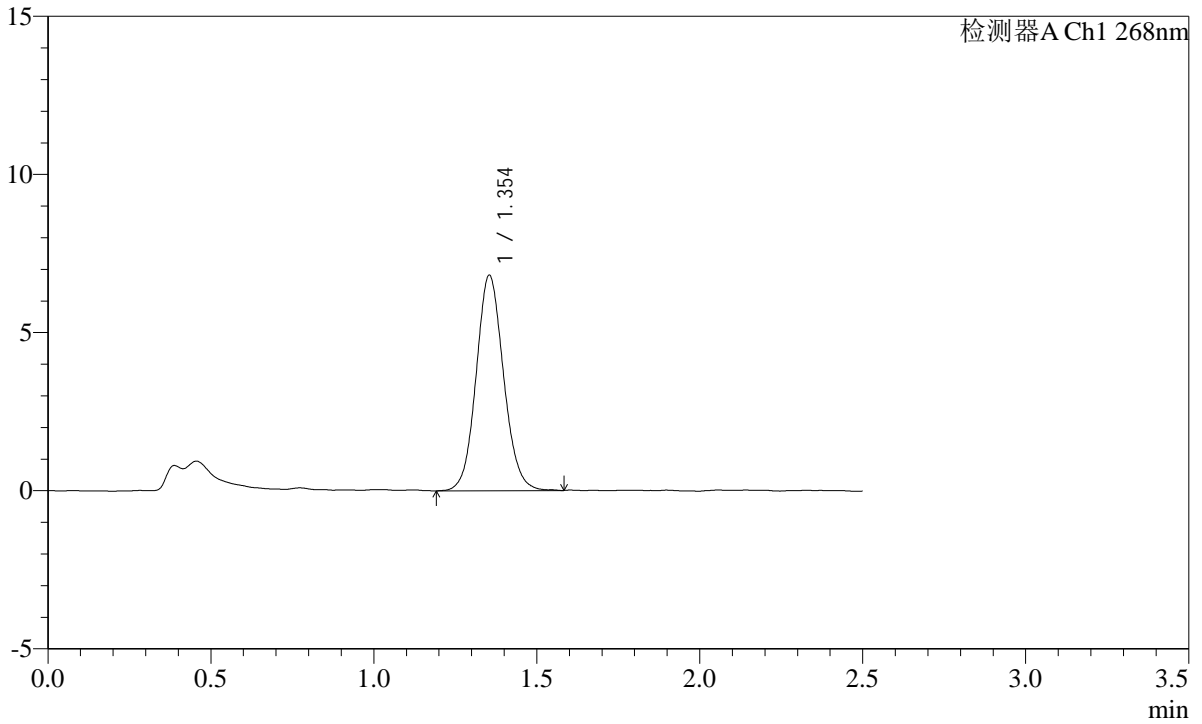
**SHIMADZU**  
**LabSolutions SMF-4109**

<样品信息>

色谱柱 :XB-C18(50mm*4.6mm,5μm)	流速:1.5ml/min
柱温 :30°C	波长:268nm
数据文件名: RC\$SMF-4109 - 0-147/24-1276-2 - zzp-cq12y-2025030421p-4mg-rcd-P4-1.lcd	
方法文件名: RC\$SMF-4109 - SMF-4109-rcd-FX273.lcm	
批处理文件名: RC\$SMF-4109 - 20260512-rc-FX273.lcb	
样品瓶号: 1-29	版本号:6.115
进样体积: 10 μl	实验者: xiechaojun
进样时间: 2026/05/12 15:24:23	处理者: xiechaojun
处理时间 (V2) : 2026/05/13 11:44:35	
仪器型号:SHIMADZU LC-2050C(FX273)	

<色谱图>

mV



<峰表>

检测器A Ch1 268nm

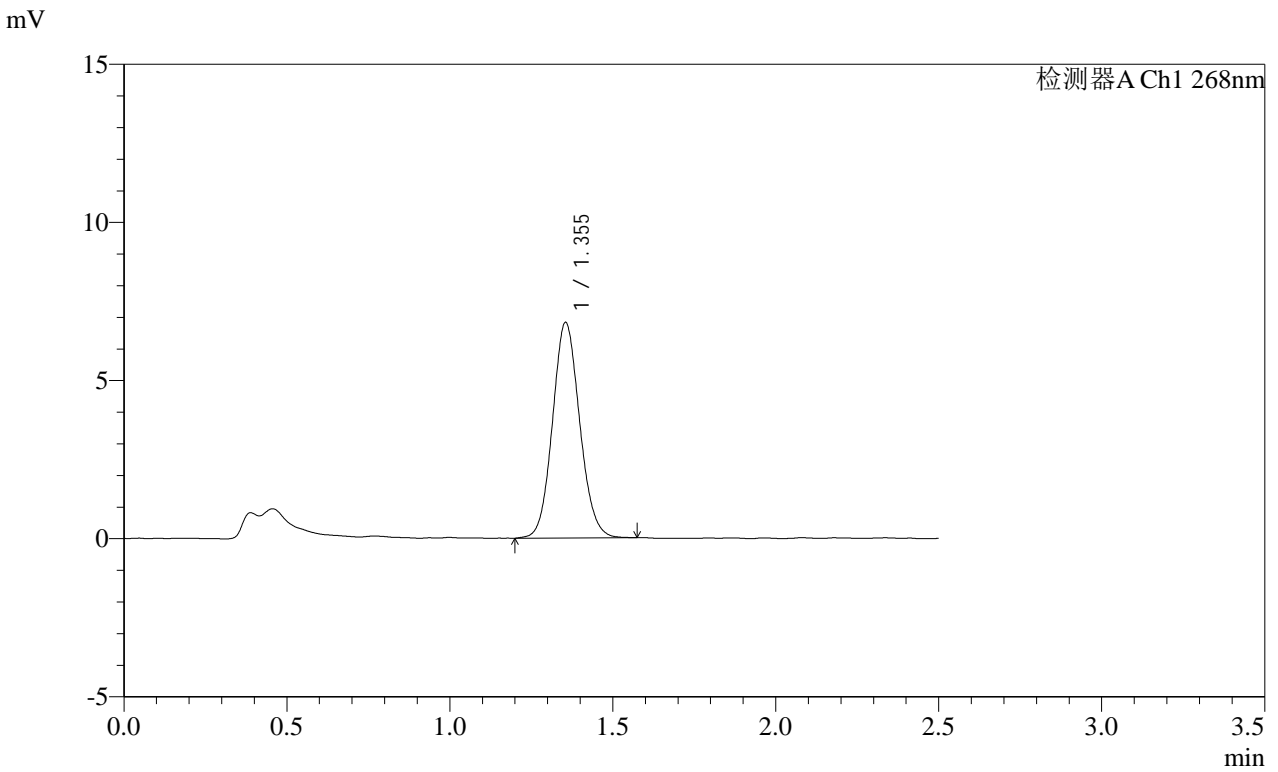
峰号	保留时间	面积	面积%	高度	理论塔板数(USP)	拖尾因子	分离度(USP)
1	1.354	39938	100.000	6812	1255	1.090	--
总计		39938	100.000	6812			

**SHIMADZU**  
**LabSolutions** **SMF-4109**

<样品信息>

色谱柱 :XB-C18(50mm\*4.6mm,5μm) 流速:1.5ml/min  
 柱温 :30°C 波长:268nm  
 数据文件名: RC\$SMF-4109 - 0-147/24-1277-2 - zzp-cq12y-2025030421p-4mg-rcd-P4-2.lcd  
 方法文件名: RC\$SMF-4109 - SMF-4109-rcd-FX273.lcm  
 批处理文件名: RC\$SMF-4109 - 20260512-rc-FX273.lcb  
 样品瓶号: 1-29  
 进样体积: 10 μl 版本号:6.115  
 进样时间: 2026/05/12 15:27:09 实验者: xiechaojun  
 处理时间 (V2) : 2026/05/13 11:44:37 处理者: xiechaojun  
 仪器型号:SHIMADZU LC-2050C(FX273)

<色谱图>



<峰表>

检测器A Ch1 268nm

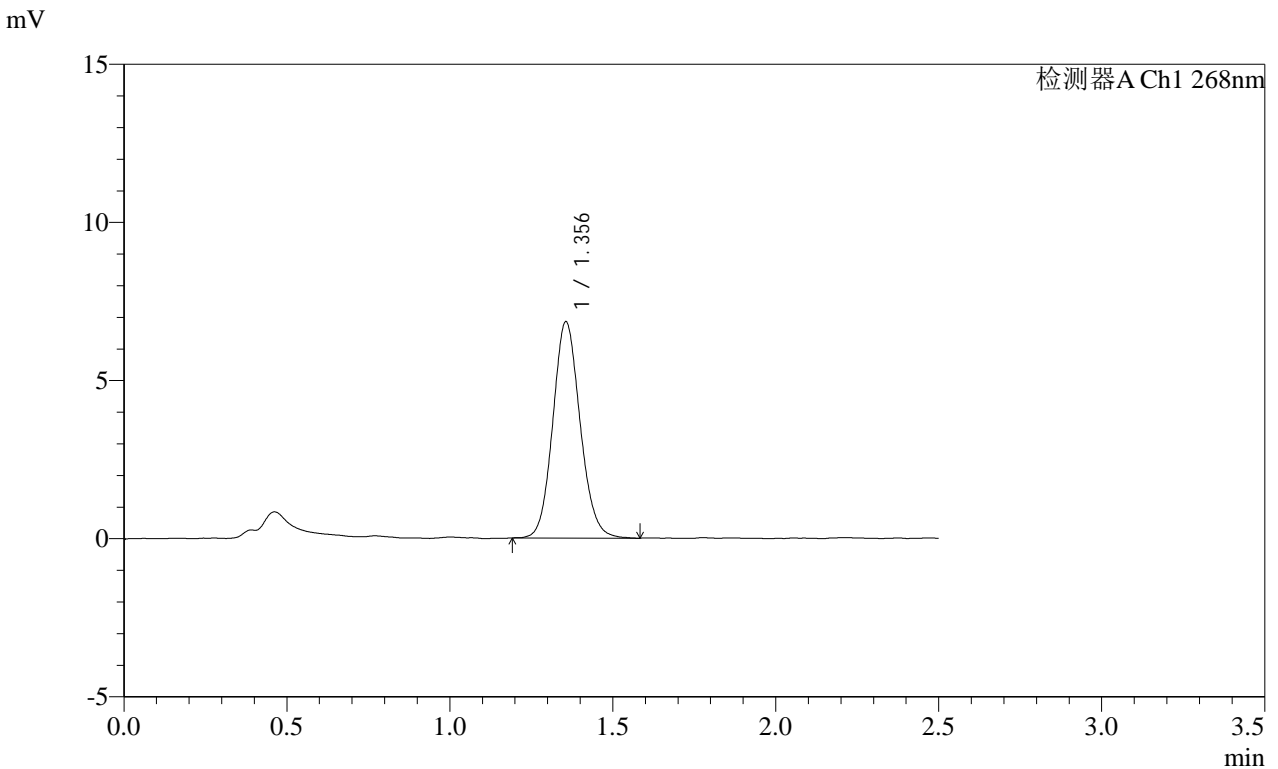
峰号	保留时间	面积	面积%	高度	理论塔板数(USP)	拖尾因子	分离度(USP)
1	1.355	39559	100.000	6817	1267	1.093	--
总计		39559	100.000	6817			

# SHIMADZU LabSolutions SMF-4109

## <样品信息>

色谱柱 :XB-C18(50mm\*4.6mm,5μm)      流速:1.5ml/min  
柱温 :30°C      波长:268nm  
数据文件名: RC\$SMF-4109 - 0-147/24-1278-2 - zzp-cq12y-2025030421p-4mg-rcd-P5-1.lcd  
方法文件名: RC\$SMF-4109 - SMF-4109-rcd-FX273.lcm  
批处理文件名: RC\$SMF-4109 - 20260512-rc-FX273.lcb  
样品瓶号: 1-38  
进样体积: 10 μl      版本号:6.115  
进样时间: 2026/05/12 15:29:54      实验者: xiechaojun  
处理时间 (V2): 2026/05/13 11:44:40      处理者: xiechaojun  
仪器型号:SHIMADZU LC-2050C(FX273)

## <色谱图>



## <峰表>

检测器A Ch1 268nm

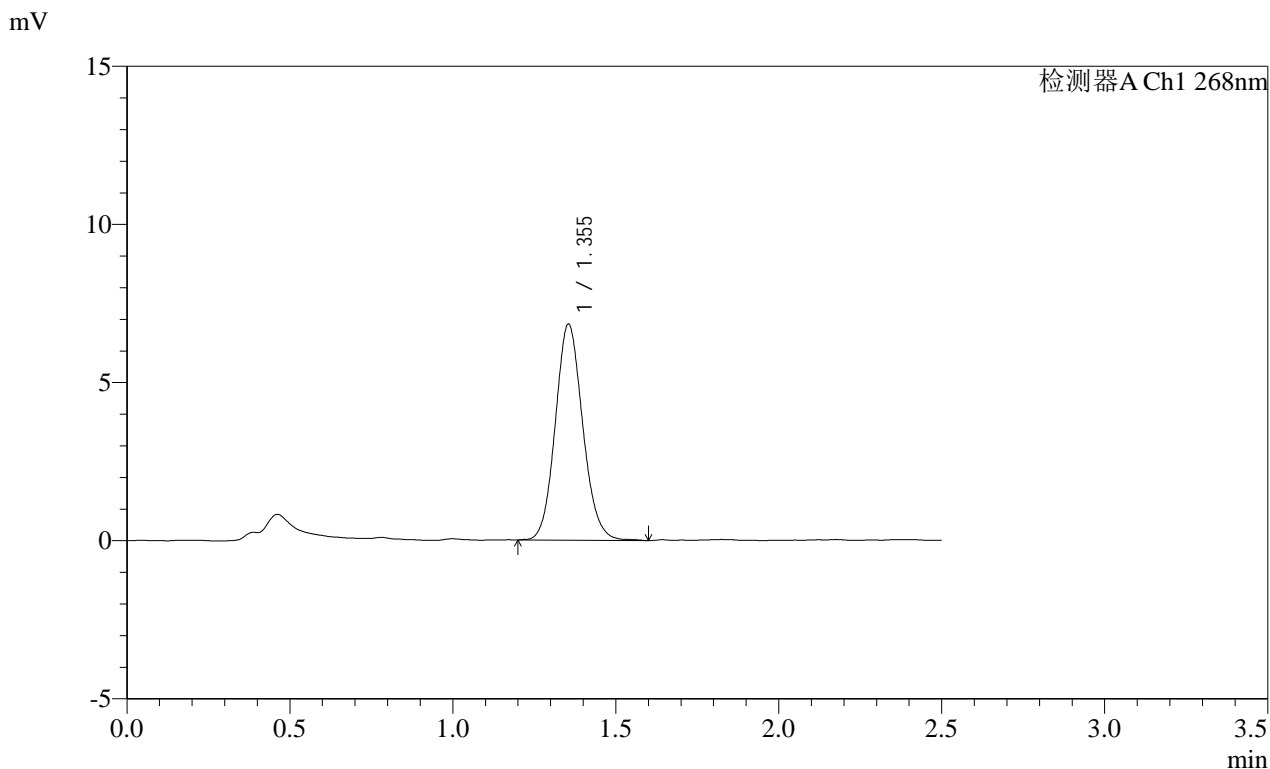
峰号	保留时间	面积	面积%	高度	理论塔板数(USP)	拖尾因子	分离度(USP)
1	1.356	39854	100.000	6839	1271	1.108	--
总计		39854	100.000	6839			

# SHIMADZU LabSolutions SMF-4109

## <样品信息>

色谱柱 :XB-C18(50mm\*4.6mm,5μm)      流速:1.5ml/min  
柱温 :30°C      波长:268nm  
数据文件名: RC\$SMF-4109 - 0-147/24-1279-2 - zzp-cq12y-2025030421p-4mg-rcd-P5-2.lcd  
方法文件名: RC\$SMF-4109 - SMF-4109-rcd-FX273.lcm  
批处理文件名: RC\$SMF-4109 - 20260512-rc-FX273.lcb  
样品瓶号: 1-38  
进样体积: 10 μl      版本号:6.115  
进样时间: 2026/05/12 15:32:40      实验者: xiechaojun  
处理时间 (V2): 2026/05/13 11:44:43      处理者: xiechaojun  
仪器型号:SHIMADZU LC-2050C(FX273)

## <色谱图>



## <峰表>

检测器A Ch1 268nm

峰号	保留时间	面积	面积%	高度	理论塔板数(USP)	拖尾因子	分离度(USP)
1	1.355	40018	100.000	6834	1251	1.108	--
总计		40018	100.000	6834			

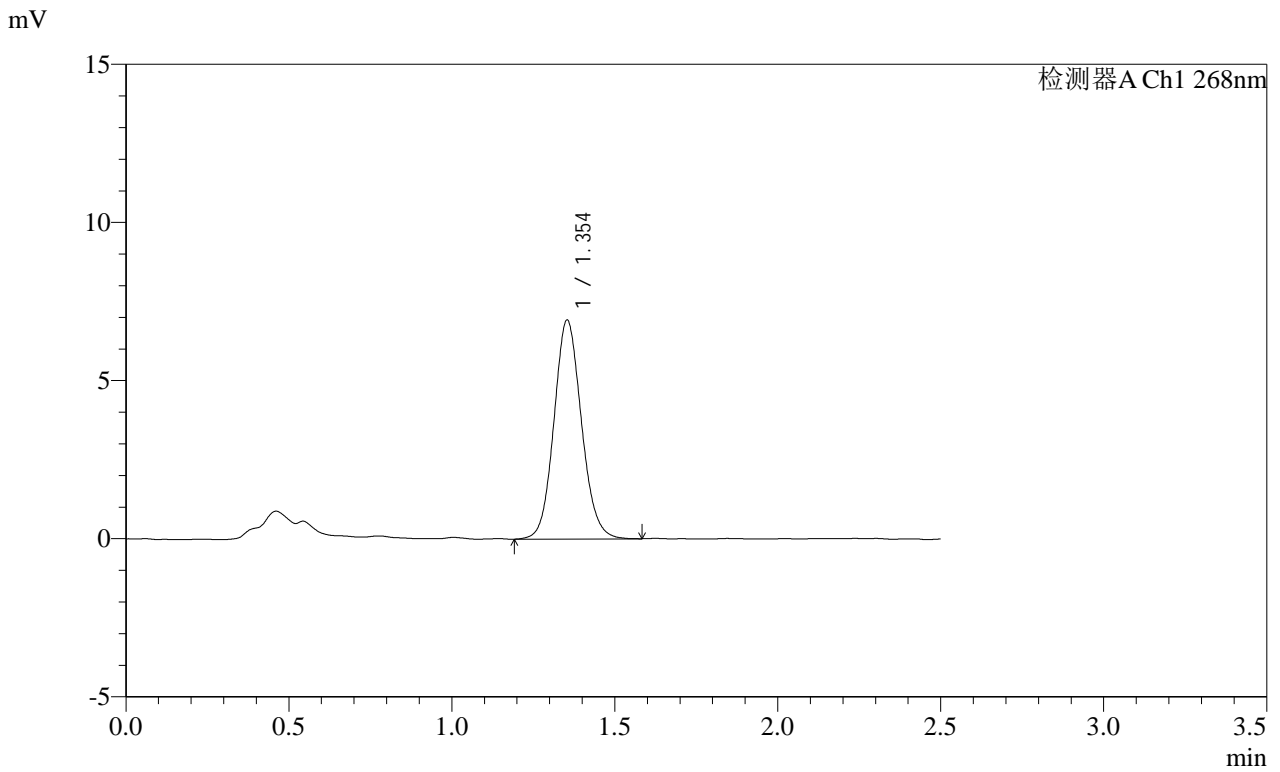


**SHIMADZU**  
**LabSolutions** **SMF-4109**

<样品信息>

色谱柱 :XB-C18(50mm\*4.6mm,5μm) 流速:1.5ml/min  
 柱温 :30°C 波长:268nm  
 数据文件名: RC\$SMF-4109 - 0-147/24-1281-2 - zzp-cq12y-2025030421p-4mg-rcd-P6-2.lcd  
 方法文件名: RC\$SMF-4109 - SMF-4109-rcd-FX273.lcm  
 批处理文件名: RC\$SMF-4109 - 20260512-rc-FX273.lcb  
 样品瓶号: 1-47  
 进样体积: 10 μl 版本号:6.115  
 进样时间: 2026/05/12 15:38:09 实验者: xiechaojun  
 处理时间 (V2) : 2026/05/13 11:44:49 处理者: xiechaojun  
 仪器型号:SHIMADZU LC-2050C(FX273)

<色谱图>



<峰表>

检测器A Ch1 268nm

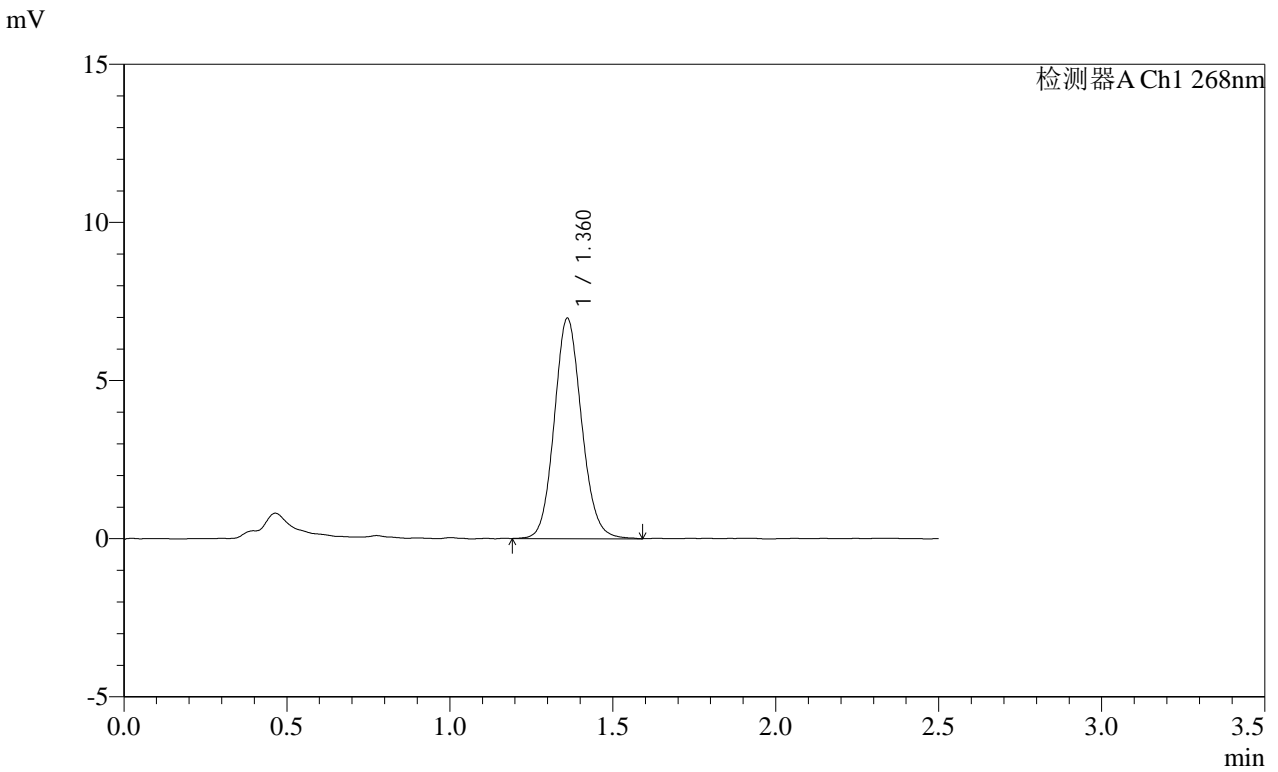
峰号	保留时间	面积	面积%	高度	理论塔板数(USP)	拖尾因子	分离度(USP)
1	1.354	40677	100.000	6919	1243	1.102	--
总计		40677	100.000	6919			

SHIMADZU LabSolutions SMF-4109

<样品信息>

色谱柱 :XB-C18(50mm\*4.6mm,5µm) 流速:1.5ml/min  
柱温 :30°C 波长:268nm  
数据文件名: RC\$SMF-4109 - 0-147/24-1282-2 - zzp-cq12y-2025030422p-4mg-rcd-P1-1.lcd  
方法文件名: RC\$SMF-4109 - SMF-4109-rcd-FX273.lcm  
批处理文件名: RC\$SMF-4109 - 20260512-rc-FX273.lcb  
样品瓶号: 1-3  
进样体积: 10 µl 版本号:6.115  
进样时间: 2026/05/12 15:40:55 实验者: xiechaojun  
处理时间 (V2): 2026/05/13 11:44:52 处理者: xiechaojun  
仪器型号:SHIMADZU LC-2050C(FX273)

<色谱图>



<峰表>

检测器A Ch1 268nm

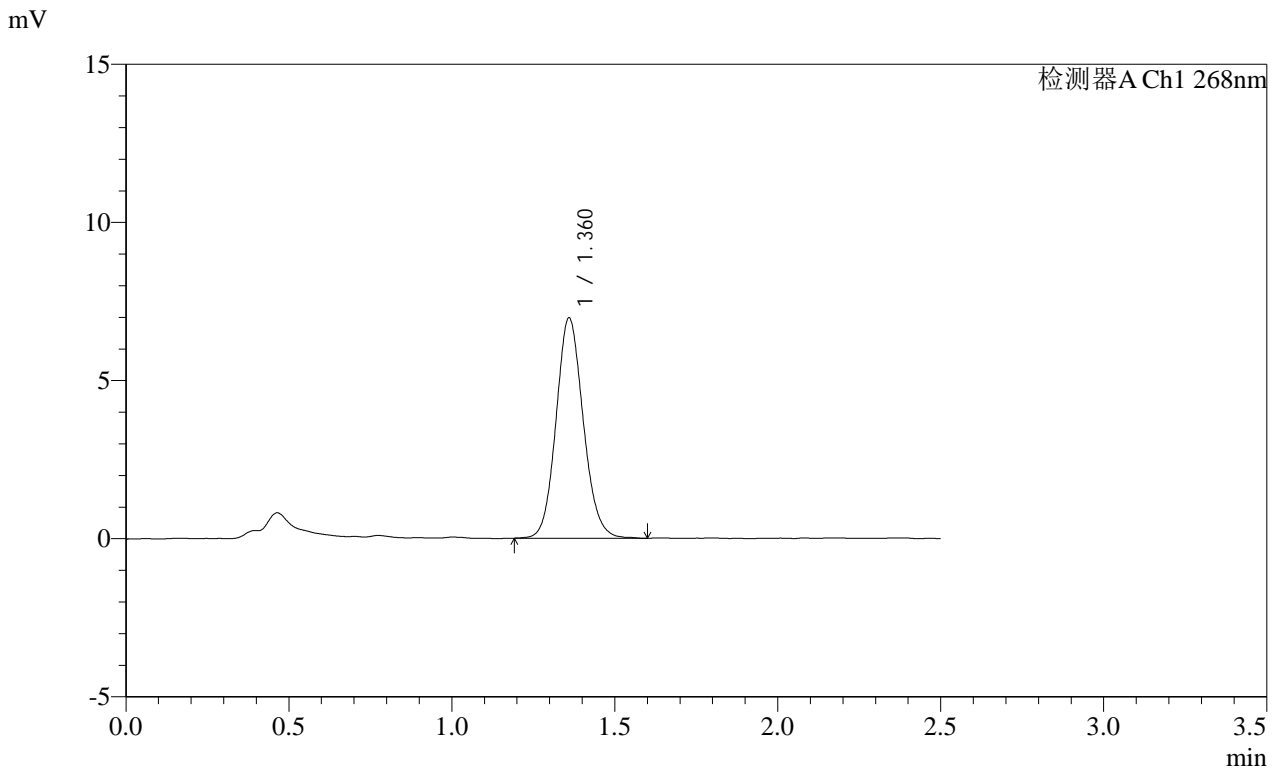
峰号	保留时间	面积	面积%	高度	理论塔板数(USP)	拖尾因子	分离度(USP)
1	1.360	40672	100.000	6946	1275	1.108	--
总计		40672	100.000	6946			

**SHIMADZU**  
**LabSolutions** **SMF-4109**

<样品信息>

色谱柱 :XB-C18(50mm\*4.6mm,5μm) 流速:1.5ml/min  
 柱温 :30°C 波长:268nm  
 数据文件名: RC\$SMF-4109 - 0-147/24-1283-2 - zzp-cq12y-2025030422p-4mg-rcd-P1-2.lcd  
 方法文件名: RC\$SMF-4109 - SMF-4109-rcd-FX273.lcm  
 批处理文件名: RC\$SMF-4109 - 20260512-rc-FX273.lcb  
 样品瓶号: 1-3 版本号:6.115  
 进样体积: 10 μl 实验者: xiechaojun  
 进样时间: 2026/05/12 15:43:40 处理者: xiechaojun  
 处理时间 (V2) : 2026/05/13 11:44:55  
 仪器型号:SHIMADZU LC-2050C(FX273)

<色谱图>



<峰表>

检测器A Ch1 268nm

峰号	保留时间	面积	面积%	高度	理论塔板数(USP)	拖尾因子	分离度(USP)
1	1.360	40505	100.000	6933	1283	1.108	--
总计		40505	100.000	6933			

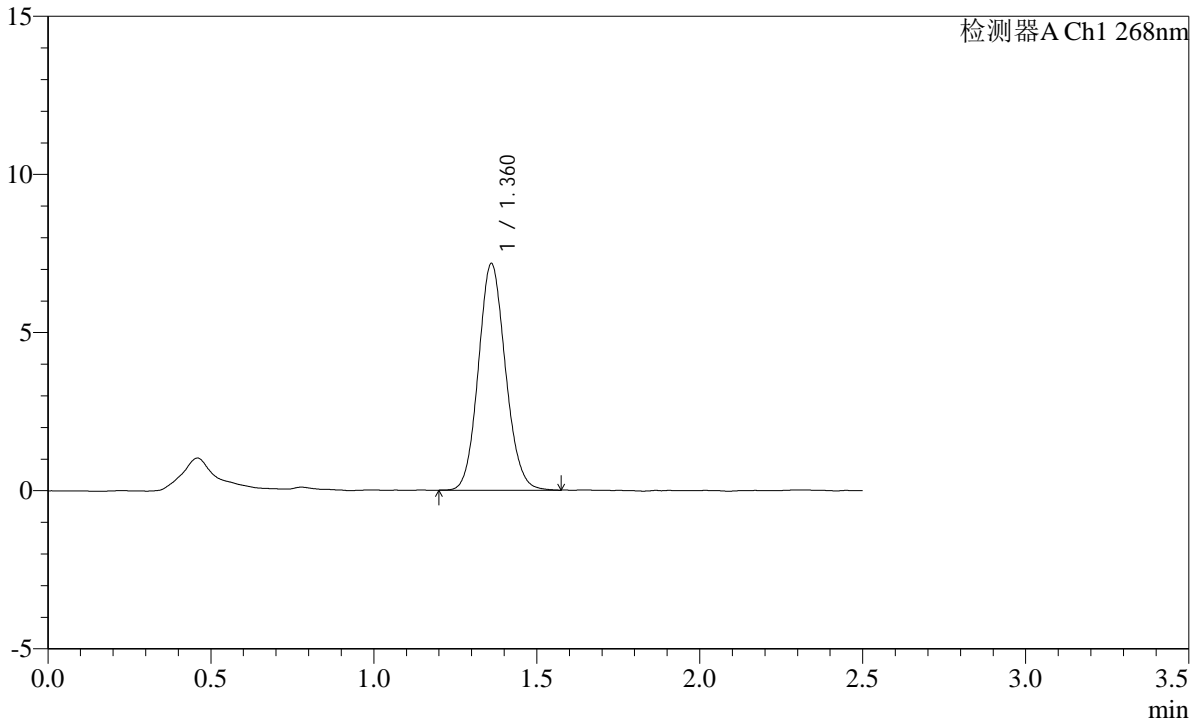
**SHIMADZU**  
**LabSolutions SMF-4109**

<样品信息>

色谱柱 :XB-C18(50mm\*4.6mm,5μm) 流速:1.5ml/min  
 柱温 :30°C 波长:268nm  
 数据文件名: RC\$SMF-4109 - 0-147/24-1284-2 - zzp-cq12y-2025030422p-4mg-rcd-P2-1.lcd  
 方法文件名: RC\$SMF-4109 - SMF-4109-rcd-FX273.lcm  
 批处理文件名: RC\$SMF-4109 - 20260512-rc-FX273.lcb  
 样品瓶号: 1-12  
 进样体积: 10 μl 版本号:6.115  
 进样时间: 2026/05/12 15:46:25 实验者: xiechaojun  
 处理时间 (V2) : 2026/05/13 11:44:58 处理者: xiechaojun  
 仪器型号:SHIMADZU LC-2050C(FX273)

<色谱图>

mV



<峰表>

检测器A Ch1 268nm

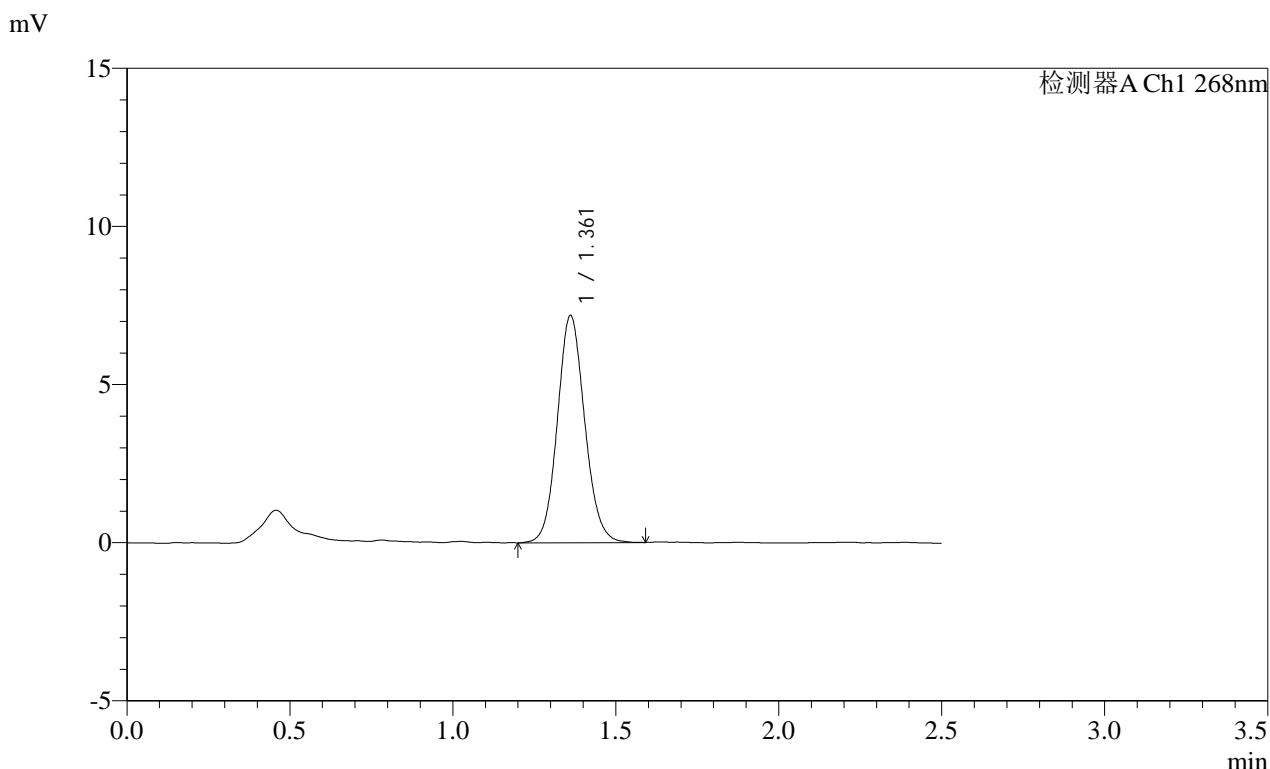
峰号	保留时间	面积	面积%	高度	理论塔板数(USP)	拖尾因子	分离度(USP)
1	1.360	41478	100.000	7147	1287	1.103	--
总计		41478	100.000	7147			

SHIMADZU LabSolutions SMF-4109

<样品信息>

色谱柱 :XB-C18(50mm\*4.6mm,5µm) 流速:1.5ml/min  
 柱温 :30°C 波长:268nm  
 数据文件名: RC\$SMF-4109 - 0-147/24-1285-2 - zzp-cq12y-2025030422p-4mg-rcd-P2-2.lcd  
 方法文件名: RC\$SMF-4109 - SMF-4109-rcd-FX273.lcm  
 批处理文件名: RC\$SMF-4109 - 20260512-rc-FX273.lcb  
 样品瓶号: 1-12  
 进样体积: 10 µl 版本号:6.115  
 进样时间: 2026/05/12 15:49:11 实验者: xiechaojun  
 处理时间 (V2) : 2026/05/13 11:45:00 处理者: xiechaojun  
 仪器型号:SHIMADZU LC-2050C(FX273)

<色谱图>



<峰表>

检测器A Ch1 268nm

峰号	保留时间	面积	面积%	高度	理论塔板数(USP)	拖尾因子	分离度(USP)
1	1.361	41888	100.000	7170	1275	1.098	--
总计		41888	100.000	7170			



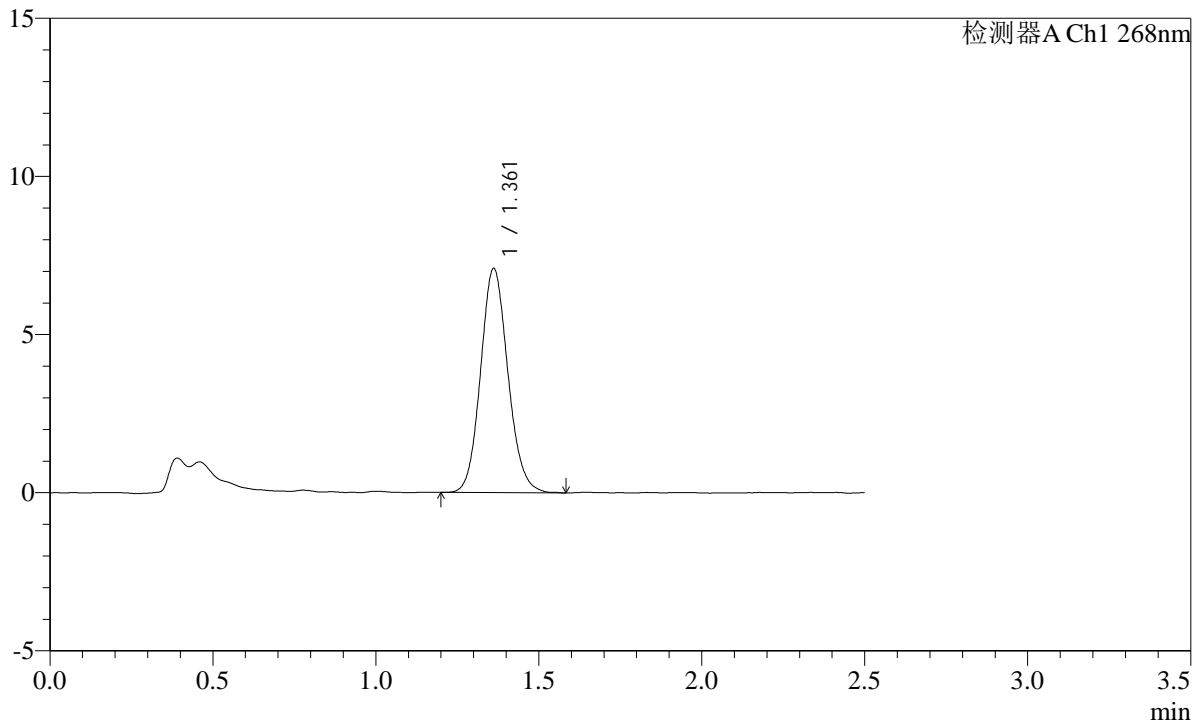


## &lt;样品信息&gt;

色谱柱 :XB-C18(50mm\*4.6mm,5μm) 流速:1.5ml/min  
 柱温 :30°C 波长:268nm  
 数据文件名: RC\$SMF-4109 - 0-147/24-1287-2 - zzp-cq12y-2025030422p-4mg-rcd-P3-2.lcd  
 方法文件名: RC\$SMF-4109 - SMF-4109-rcd-FX273.lcm  
 批处理文件名: RC\$SMF-4109 - 20260512-rc-FX273.lcb  
 样品瓶号: 1-21  
 进样体积: 10 μl 版本号:6.115  
 进样时间: 2026/05/12 15:54:42 实验者: xiechaojun  
 处理时间 (V2): 2026/05/13 11:45:06 处理者: xiechaojun  
 仪器型号: SHIMADZU LC-2050C(FX273)

## &lt;色谱图&gt;

mV



## &lt;峰表&gt;

检测器A Ch1 268nm

峰号	保留时间	面积	面积%	高度	理论塔板数(USP)	拖尾因子	分离度(USP)
1	1.361	41382	100.000	7079	1279	1.112	--
总计		41382	100.000	7079			

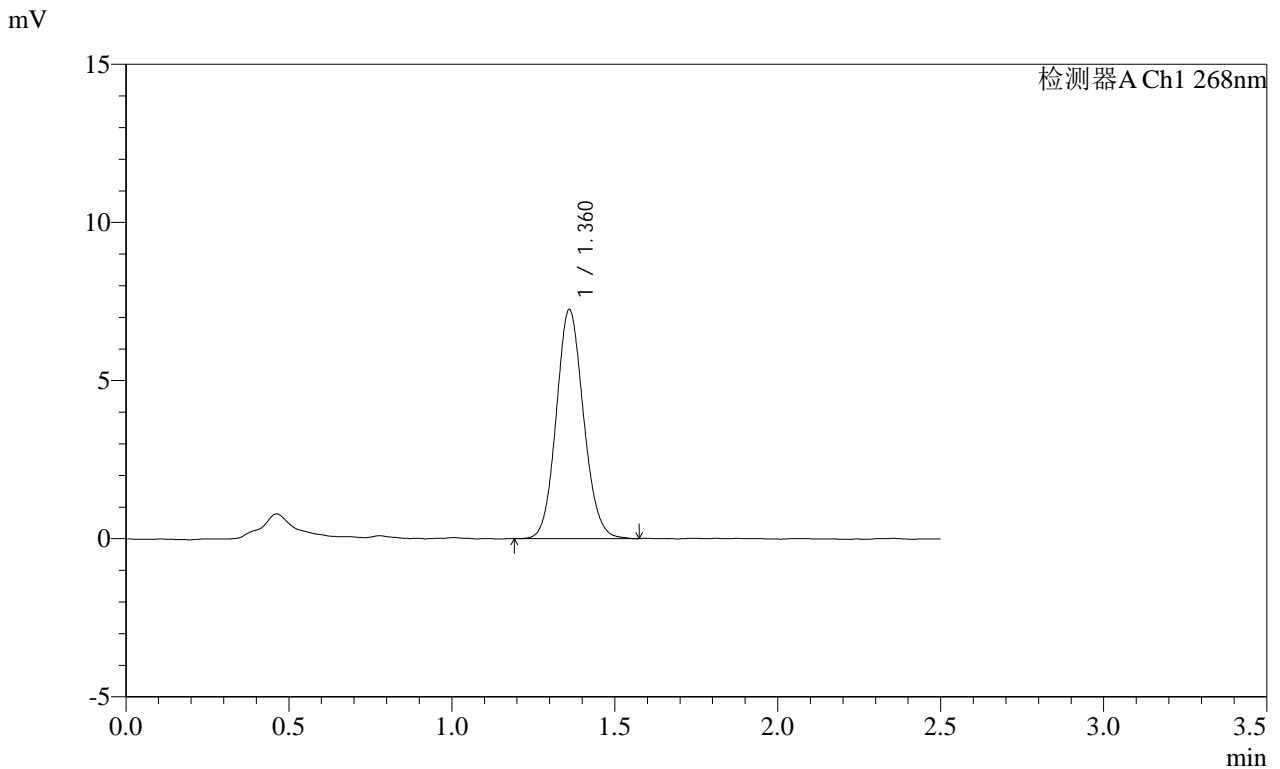


**SHIMADZU**  
**LabSolutions** **SMF-4109**

<样品信息>

色谱柱 :XB-C18(50mm\*4.6mm,5µm) 流速:1.5ml/min  
 柱温 :30°C 波长:268nm  
 数据文件名: RC\$SMF-4109 - 0-147/24-1289-2 - zzp-cq12y-2025030422p-4mg-rcd-P4-2.lcd  
 方法文件名: RC\$SMF-4109 - SMF-4109-rcd-FX273.lcm  
 批处理文件名: RC\$SMF-4109 - 20260512-rc-FX273.lcb  
 样品瓶号: 1-30  
 进样体积: 10 µl 版本号:6.115  
 进样时间: 2026/05/12 16:00:13 实验者: xiechaojun  
 处理时间 (V2): 2026/05/13 11:45:11 处理者: xiechaojun  
 仪器型号:SHIMADZU LC-2050C(FX273)

<色谱图>



<峰表>

检测器A Ch1 268nm

峰号	保留时间	面积	面积%	高度	理论塔板数(USP)	拖尾因子	分离度(USP)
1	1.360	42190	100.000	7226	1274	1.103	--
总计		42190	100.000	7226			

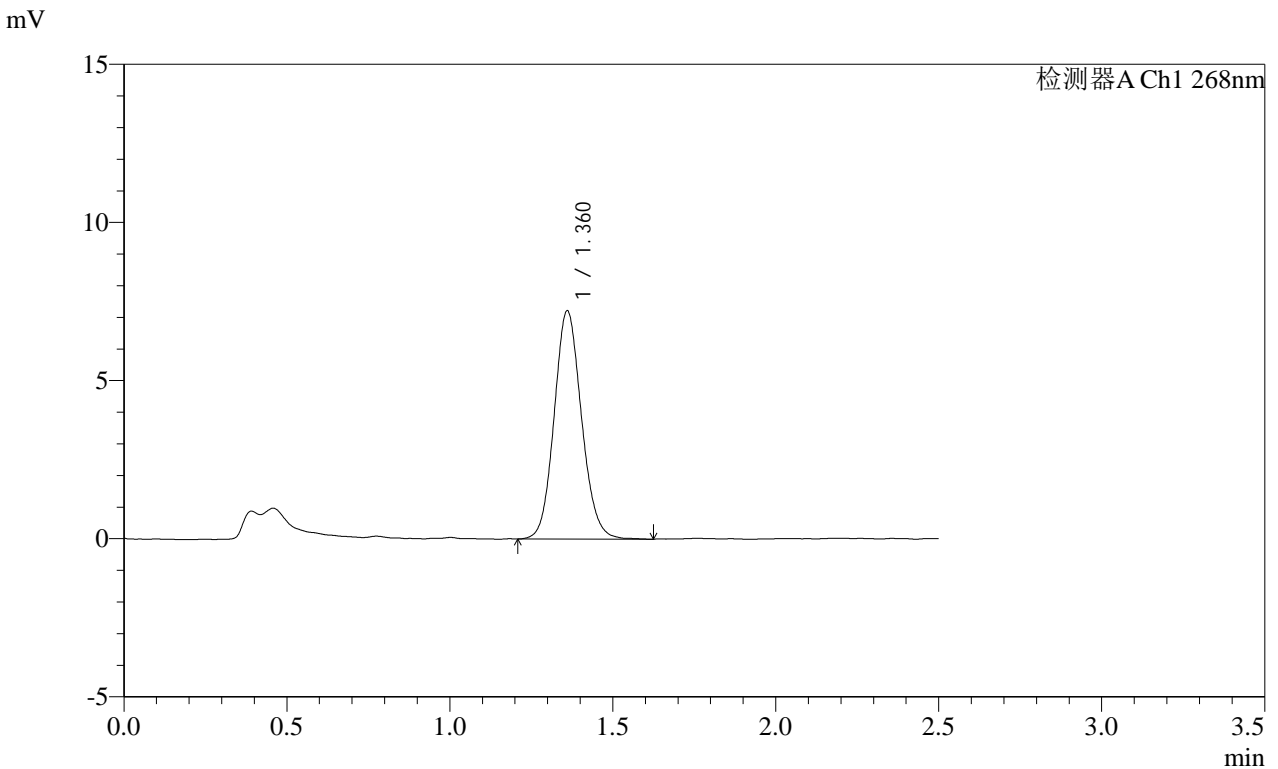


**SHIMADZU**  
**LabSolutions SMF-4109**

<样品信息>

色谱柱 :XB-C18(50mm*4.6mm,5µm)	流速:1.5ml/min
柱温 :30°C	波长:268nm
数据文件名: RC\$SMF-4109 - 0-147/24-1291-2 - zzp-cq12y-2025030422p-4mg-rcd-P5-2.lcd	
方法文件名: RC\$SMF-4109 - SMF-4109-rcd-FX273.lcm	
批处理文件名: RC\$SMF-4109 - 20260512-rc-FX273.lcb	
样品瓶号: 1-39	版本号:6.115
进样体积: 10 µl	实验者: xiechaojun
进样时间: 2026/05/12 16:05:43	处理者: xiechaojun
处理时间 (V2) : 2026/05/13 11:45:17	
仪器型号:SHIMADZU LC-2050C(FX273)	

<色谱图>



<峰表>

检测器A Ch1 268nm

峰号	保留时间	面积	面积%	高度	理论塔板数(USP)	拖尾因子	分离度(USP)
1	1.360	42194	100.000	7192	1269	1.108	--
总计		42194	100.000	7192			

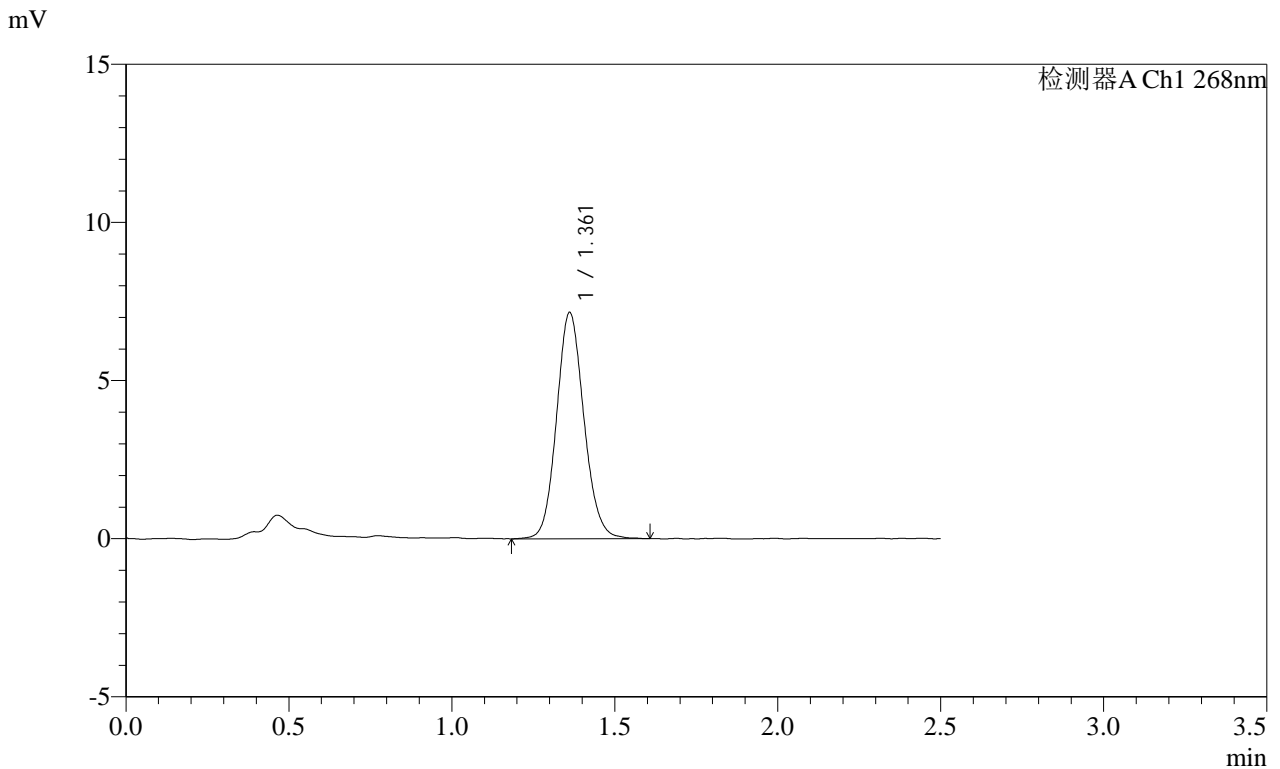


**SHIMADZU**  
**LabSolutions** **SMF-4109**

<样品信息>

色谱柱 :XB-C18(50mm\*4.6mm,5μm) 流速:1.5ml/min  
 柱温 :30°C 波长:268nm  
 数据文件名: RC\$SMF-4109 - 0-147/24-1293-2 - zzp-cq12y-2025030422p-4mg-rcd-P6-2.lcd  
 方法文件名: RC\$SMF-4109 - SMF-4109-rcd-FX273.lcm  
 批处理文件名: RC\$SMF-4109 - 20260512-rc-FX273.lcb  
 样品瓶号: 1-48  
 进样体积: 10 μl 版本号:6.115  
 进样时间: 2026/05/12 16:11:12 实验者: xiechaojun  
 处理时间 (V2) : 2026/05/13 11:45:23 处理者: xiechaojun  
 仪器型号:SHIMADZU LC-2050C(FX273)

<色谱图>



<峰表>

检测器A Ch1 268nm

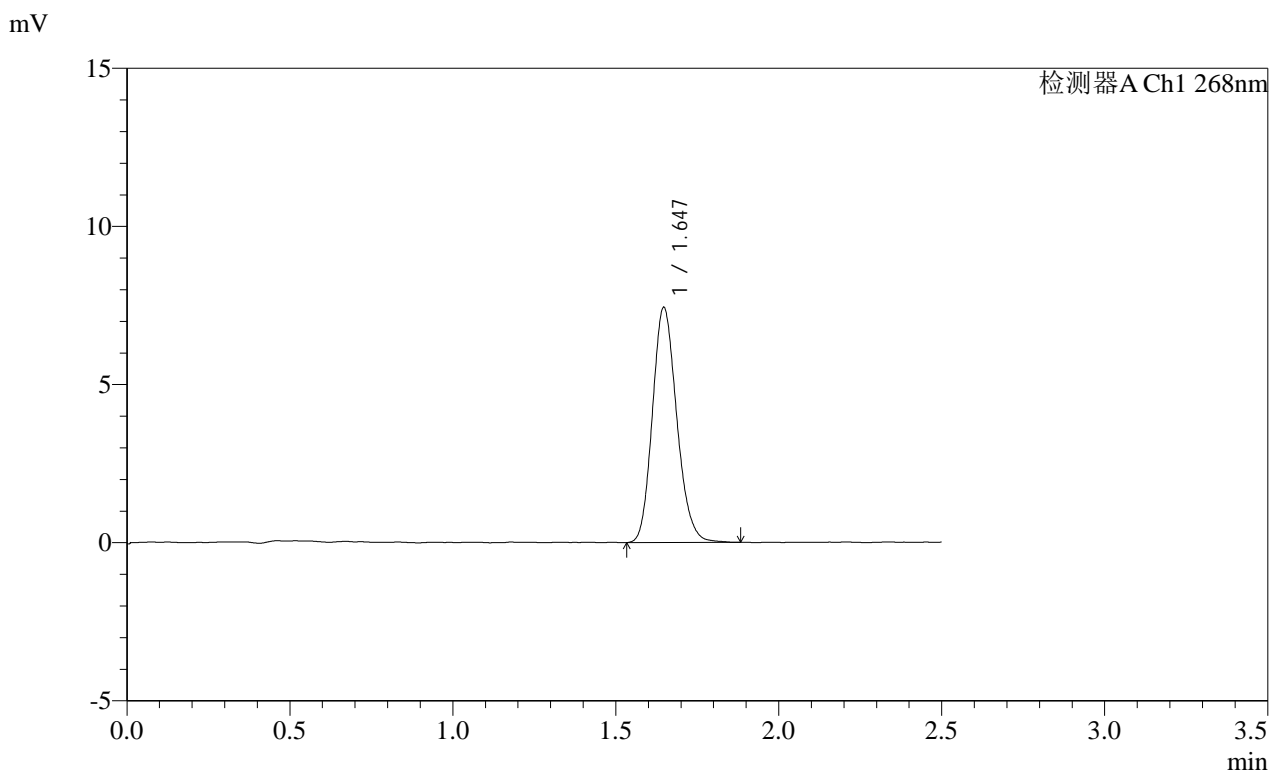
峰号	保留时间	面积	面积%	高度	理论塔板数(USP)	拖尾因子	分离度(USP)
1	1.361	41760	100.000	7144	1282	1.110	--
总计		41760	100.000	7144			

SHIMADZU LabSolutions SMF-4109

<样品信息>

色谱柱 :XB-C18(50mm\*4.6mm,5µm) 流速:1.5ml/min  
柱温 :30°C 波长:268nm  
数据文件名: RC\$SMF-4109 - 0-147/24-1294-2 - zzp-cq12y-4mg-rcd-dz2-1.lcd  
方法文件名: RC\$SMF-4109 - SMF-4109-rcd-FX273.lcm  
批处理文件名: RC\$SMF-4109 - 20260512-rc-FX273.lcb  
样品瓶号: 1-27  
进样体积: 10 µl 版本号:6.115  
进样时间: 2026/05/12 16:13:58 实验者: xiechaojun  
处理时间 (V2): 2026/05/13 11:45:26 处理者: xiechaojun  
仪器型号:SHIMADZU LC-2050C(FX273)

<色谱图>



<峰表>

检测器A Ch1 268nm

峰号	保留时间	面积	面积%	高度	理论塔板数(USP)	拖尾因子	分离度(USP)
1	1.647	38637	100.000	7433	2342	1.166	--
总计		38637	100.000	7433			

