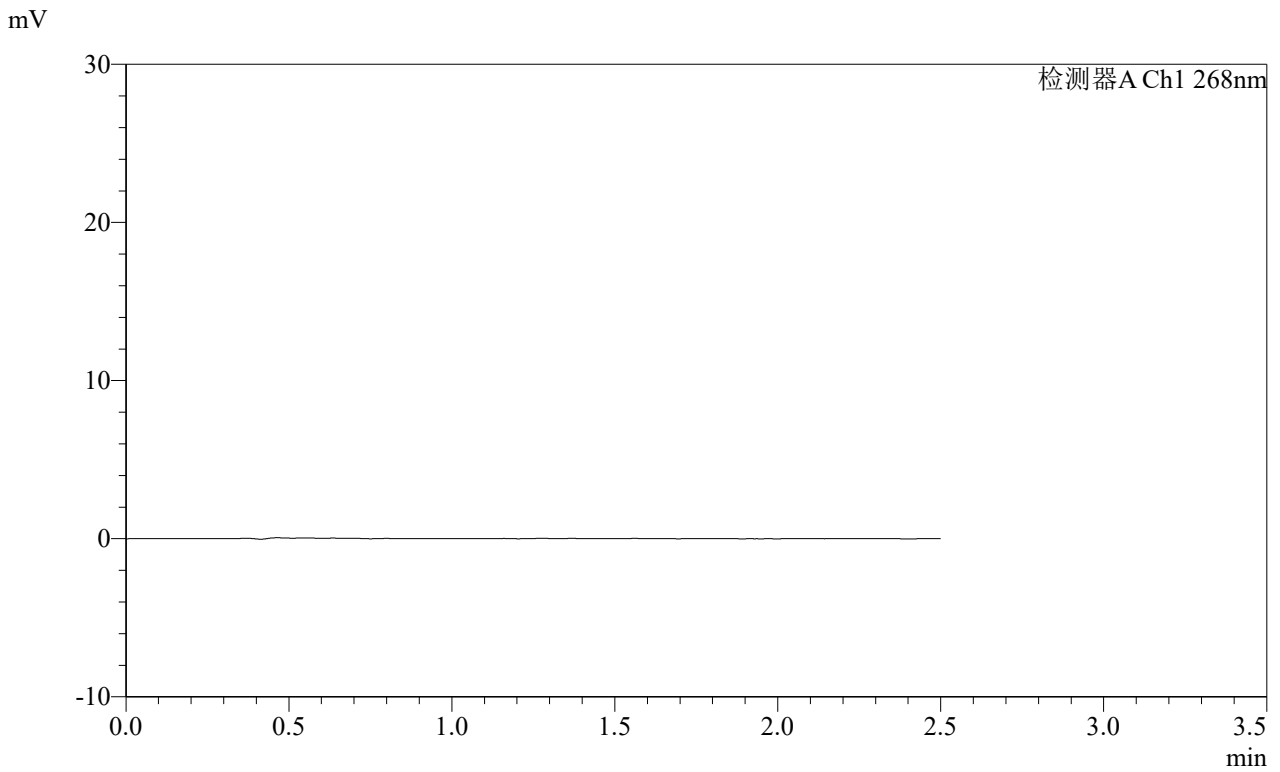


**SHIMADZU**  
**LabSolutions SMF-4109**

<样品信息>

色谱柱 :XB-C18(50mm*4.6mm,5μm)	流速:1.5ml/min
柱温 :30°C	波长:268nm
数据文件名: RCSSMF-4109 - 0-149/24-1296-3 - zzp-cq12y-8mg-rcd-rj.lcd	
方法文件名: RCSSMF-4109 - SMF-4109-rcd-FX273.lcm	
批处理文件名: RCSSMF-4109 - 20260512-rc-FX273.lcb	
样品瓶号: 2-9	版本号:6.115
进样体积: 10 μl	实验者: xiechaojun
进样时间: 2026/05/12 16:19:32	处理者: xiechaojun
处理时间 (V3) : 2026/05/13 15:38:45	
仪器型号:SHIMADZU LC-2050C(FX273)	

<色谱图>



<峰表>

检测器A Ch1 268nm

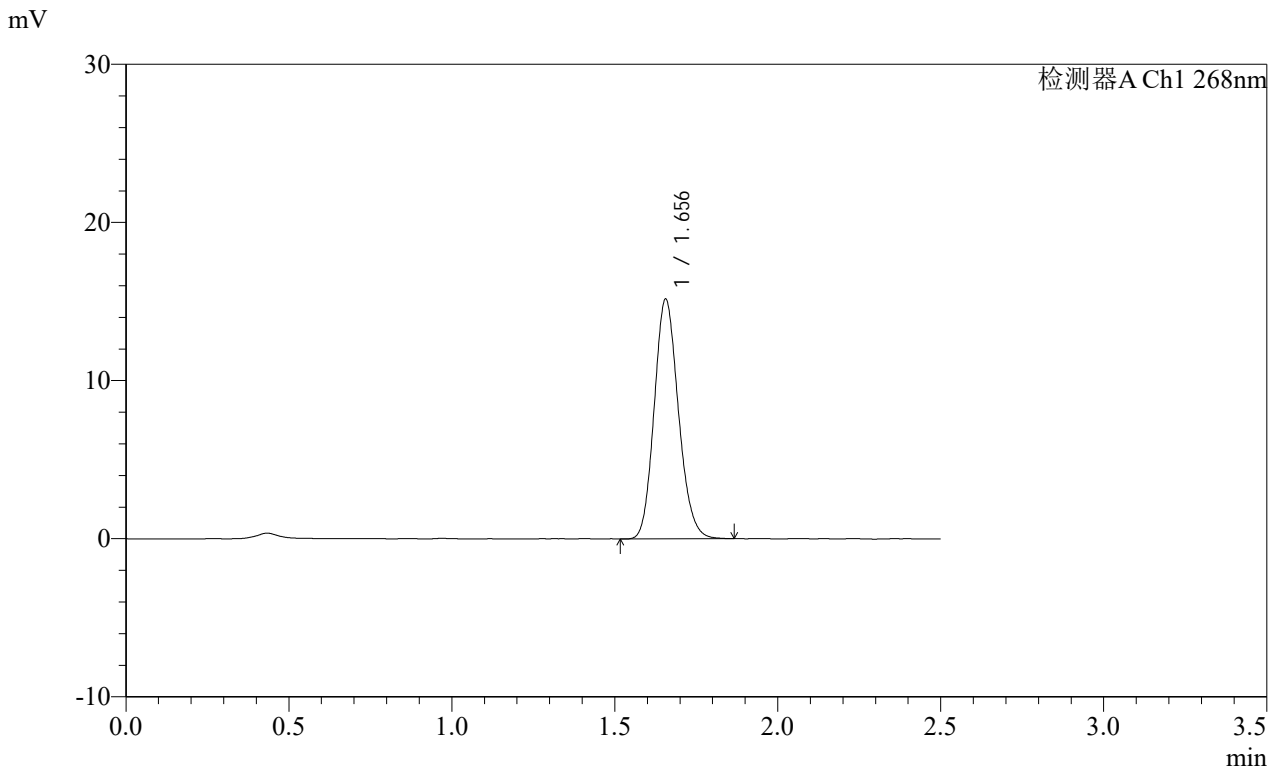
峰号	保留时间	面积	面积%	高度	理论塔板数(USP)	拖尾因子	分离度(USP)
总计							

**SHIMADZU**  
**LabSolutions SMF-4109**

<样品信息>

色谱柱 :XB-C18(50mm*4.6mm,5μm)	流速:1.5ml/min
柱温 :30°C	波长:268nm
数据文件名: RC\$SMF-4109 - 0-149/24-1297-3 - zzp-cq12y-8mg-rcd-dz1-1.lcd	
方法文件名: RC\$SMF-4109 - SMF-4109-rcd-FX273.lcm	
批处理文件名: RC\$SMF-4109 - 20260512-rc-FX273.lcb	
样品瓶号: 2-18	版本号:6.115
进样体积: 10 μl	实验者: xiechaojun
进样时间: 2026/05/12 16:22:20	处理者: xiechaojun
处理时间 (V3) : 2026/05/13 15:38:48	
仪器型号:SHIMADZU LC-2050C(FX273)	

<色谱图>



<峰表>

检测器A Ch1 268nm

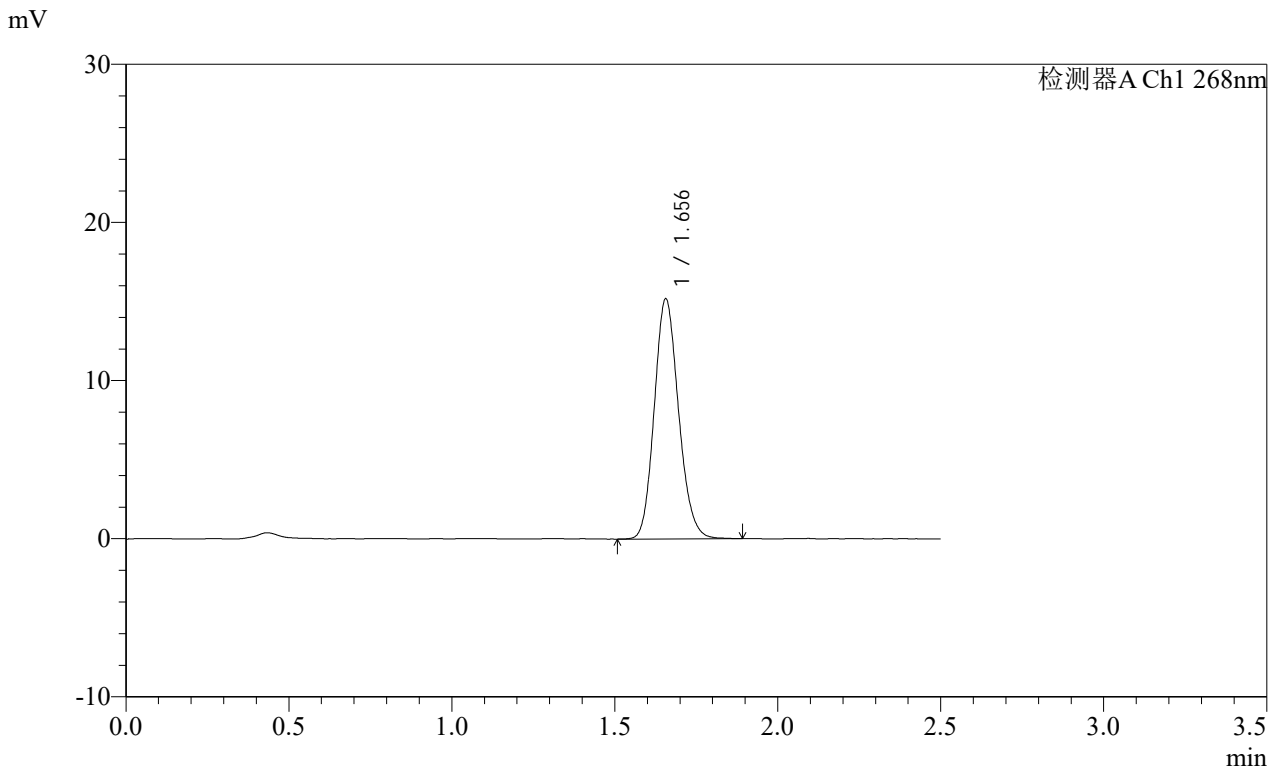
峰号	保留时间	面积	面积%	高度	理论塔板数(USP)	拖尾因子	分离度(USP)
1	1.656	78397	100.000	15152	2374	1.148	--
总计		78397	100.000	15152			

**SHIMADZU**  
**LabSolutions SMF-4109**

<样品信息>

色谱柱 :XB-C18(50mm*4.6mm,5μm)	流速:1.5ml/min
柱温 :30°C	波长:268nm
数据文件名: RC\$SMF-4109 - 0-149/24-1298-3 - zzp-cq12y-8mg-rcd-dz1-2.lcd	
方法文件名: RC\$SMF-4109 - SMF-4109-rcd-FX273.lcm	
批处理文件名: RC\$SMF-4109 - 20260512-rc-FX273.lcb	
样品瓶号: 2-18	版本号:6.115
进样体积: 10 μl	实验者: xiechaojun
进样时间: 2026/05/12 16:25:09	处理者: xiechaojun
处理时间 (V3) : 2026/05/13 15:38:51	
仪器型号:SHIMADZU LC-2050C(FX273)	

<色谱图>



<峰表>

检测器A Ch1 268nm

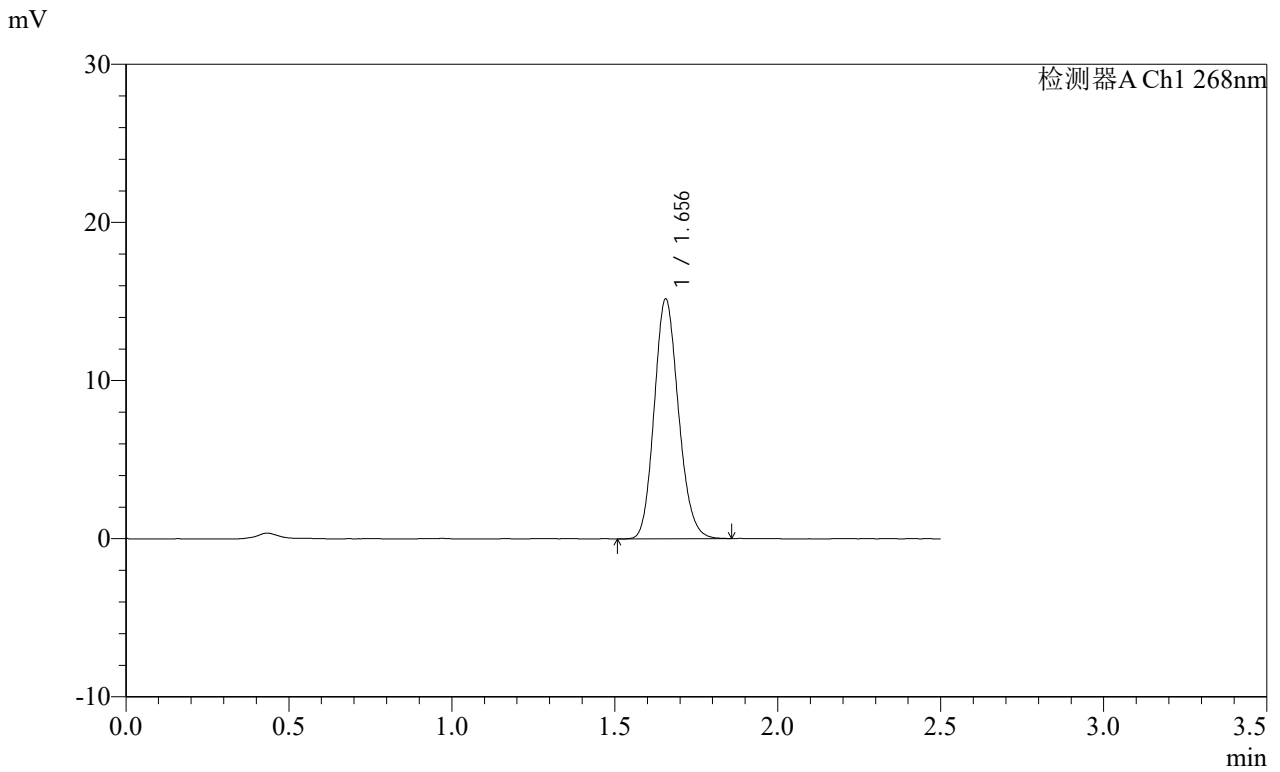
峰号	保留时间	面积	面积%	高度	理论塔板数(USP)	拖尾因子	分离度(USP)
1	1.656	78770	100.000	15169	2368	1.146	--
总计		78770	100.000	15169			

**SHIMADZU**  
**LabSolutions** **SMF-4109**

<样品信息>

色谱柱 :XB-C18(50mm*4.6mm,5μm)	流速:1.5ml/min
柱温 :30°C	波长:268nm
数据文件名: RC\$SMF-4109 - 0-149/24-1299-3 - zzp-cq12y-8mg-rcd-dz1-3.lcd	
方法文件名: RC\$SMF-4109 - SMF-4109-rcd-FX273.lcm	
批处理文件名: RC\$SMF-4109 - 20260512-rc-FX273.lcb	
样品瓶号: 2-18	版本号:6.115
进样体积: 10 μl	实验者: xiechaojun
进样时间: 2026/05/12 16:27:57	处理者: xiechaojun
处理时间 (V3) : 2026/05/13 15:38:54	
仪器型号:SHIMADZU LC-2050C(FX273)	

<色谱图>



<峰表>

检测器A Ch1 268nm

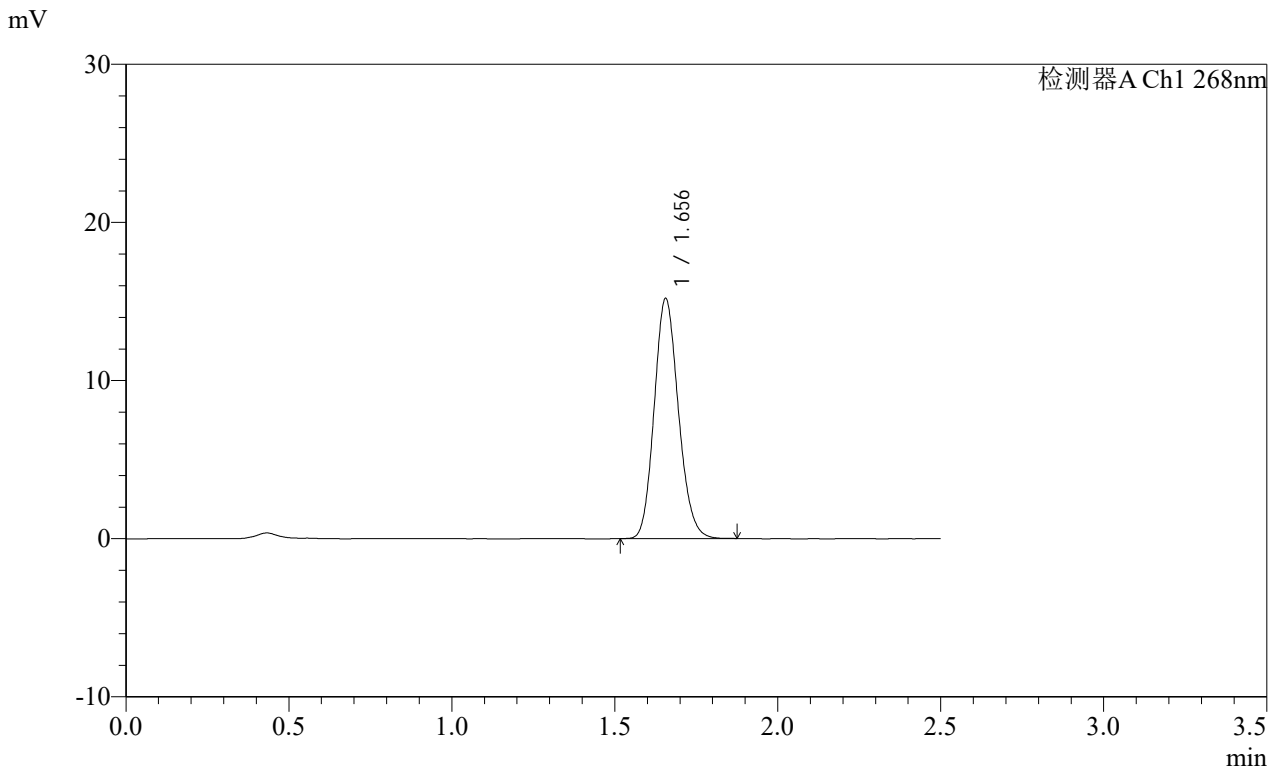
峰号	保留时间	面积	面积%	高度	理论塔板数(USP)	拖尾因子	分离度(USP)
1	1.656	78566	100.000	15168	2371	1.148	--
总计		78566	100.000	15168			

**SHIMADZU**  
**LabSolutions** **SMF-4109**

<样品信息>

色谱柱 :XB-C18(50mm*4.6mm,5μm)	流速:1.5ml/min
柱温 :30°C	波长:268nm
数据文件名: RC\$SMF-4109 - 0-149/24-1300-2 - zzp-cq12y-8mg-rcd-dz1-4.lcd	
方法文件名: RC\$SMF-4109 - SMF-4109-rcd-FX273.lcm	
批处理文件名: RC\$SMF-4109 - 20260512-rc-FX273.lcb	
样品瓶号: 2-18	版本号:6.115
进样体积: 10 μl	实验者: xiechaojun
进样时间: 2026/05/12 16:30:46	处理者: xiechaojun
处理时间 (V2) : 2026/05/13 15:38:57	
仪器型号:SHIMADZU LC-2050C(FX273)	

<色谱图>



<峰表>

检测器A Ch1 268nm

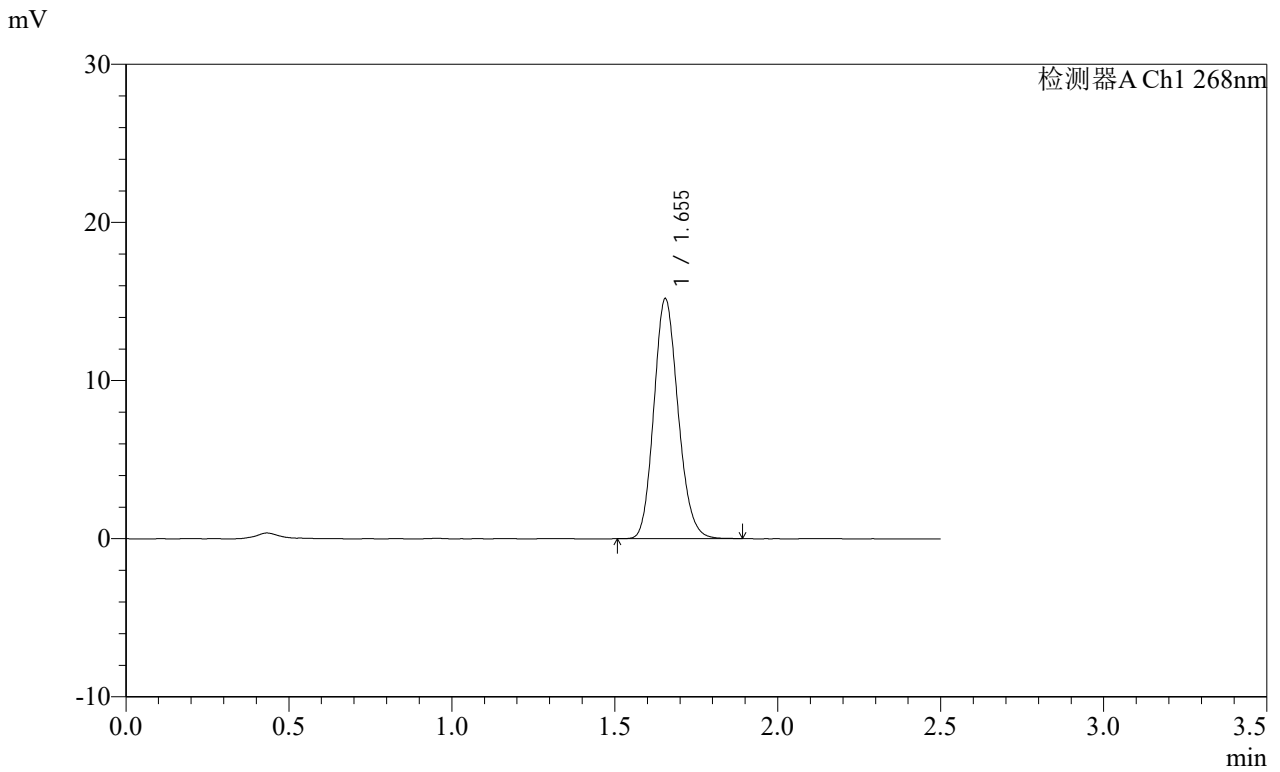
峰号	保留时间	面积	面积%	高度	理论塔板数(USP)	拖尾因子	分离度(USP)
1	1.656	78461	100.000	15175	2380	1.144	--
总计		78461	100.000	15175			

**SHIMADZU**  
**LabSolutions SMF-4109**

<样品信息>

色谱柱 :XB-C18(50mm\*4.6mm,5μm) 流速:1.5ml/min  
 柱温 :30°C 波长:268nm  
 数据文件名:  
 RC\$SMF-4109 - 0-149/24-1301-2 - zzp-cq12y-8mg-rcd-dz1-5.lcd  
 方法文件名: RC\$SMF-4109 - SMF-4109-rcd-FX273.lcm  
 批处理文件名: RC\$SMF-4109 - 20260512-rc-FX273.lcb  
 样品瓶号: 2-18  
 进样体积: 10 μl 版本号:6.115  
 进样时间: 2026/05/12 16:33:34 实验者: xiechaojun  
 处理时间 (V2) : 2026/05/13 15:38:59 处理者: xiechaojun  
 仪器型号:SHIMADZU LC-2050C(FX273)

<色谱图>



<峰表>

检测器A Ch1 268nm

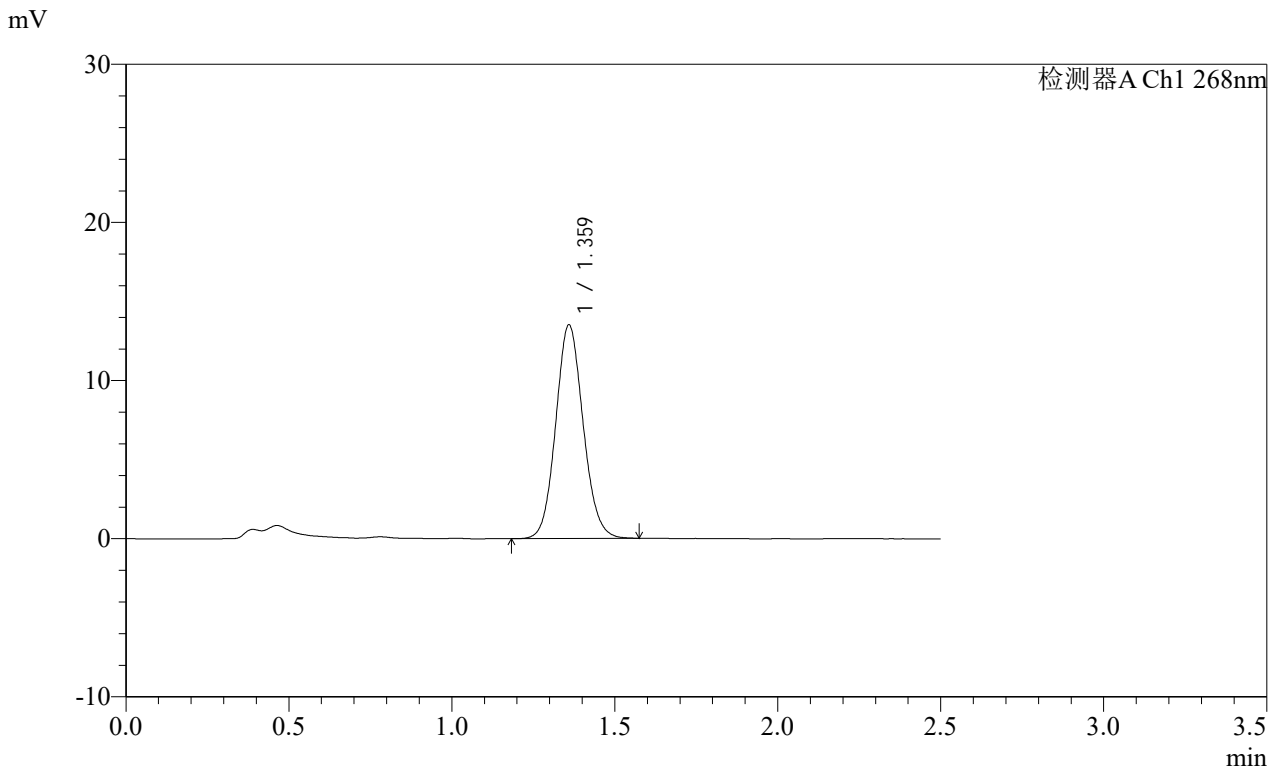
峰号	保留时间	面积	面积%	高度	理论塔板数(USP)	拖尾因子	分离度(USP)
1	1.655	78409	100.000	15174	2372	1.147	--
总计		78409	100.000	15174			

**SHIMADZU**  
**LabSolutions SMF-4109**

<样品信息>

色谱柱 :XB-C18(50mm*4.6mm,5μm)	流速:1.5ml/min
柱温 :30°C	波长:268nm
数据文件名: RC\$SMF-4109 - 0-149/24-1302-2 - zzp-cq12y-1242515p-8mg-rcd-P1-1.lcd	
方法文件名: RC\$SMF-4109 - SMF-4109-rcd-FX273.lcm	
批处理文件名: RC\$SMF-4109 - 20260512-rc-FX273.lcb	
样品瓶号: 2-1	版本号:6.115
进样体积: 10 μl	实验者: xiechaojun
进样时间: 2026/05/12 16:36:21	处理者: xiechaojun
处理时间 (V2) : 2026/05/13 15:39:02	
仪器型号:SHIMADZU LC-2050C(FX273)	

<色谱图>



<峰表>

检测器A Ch1 268nm

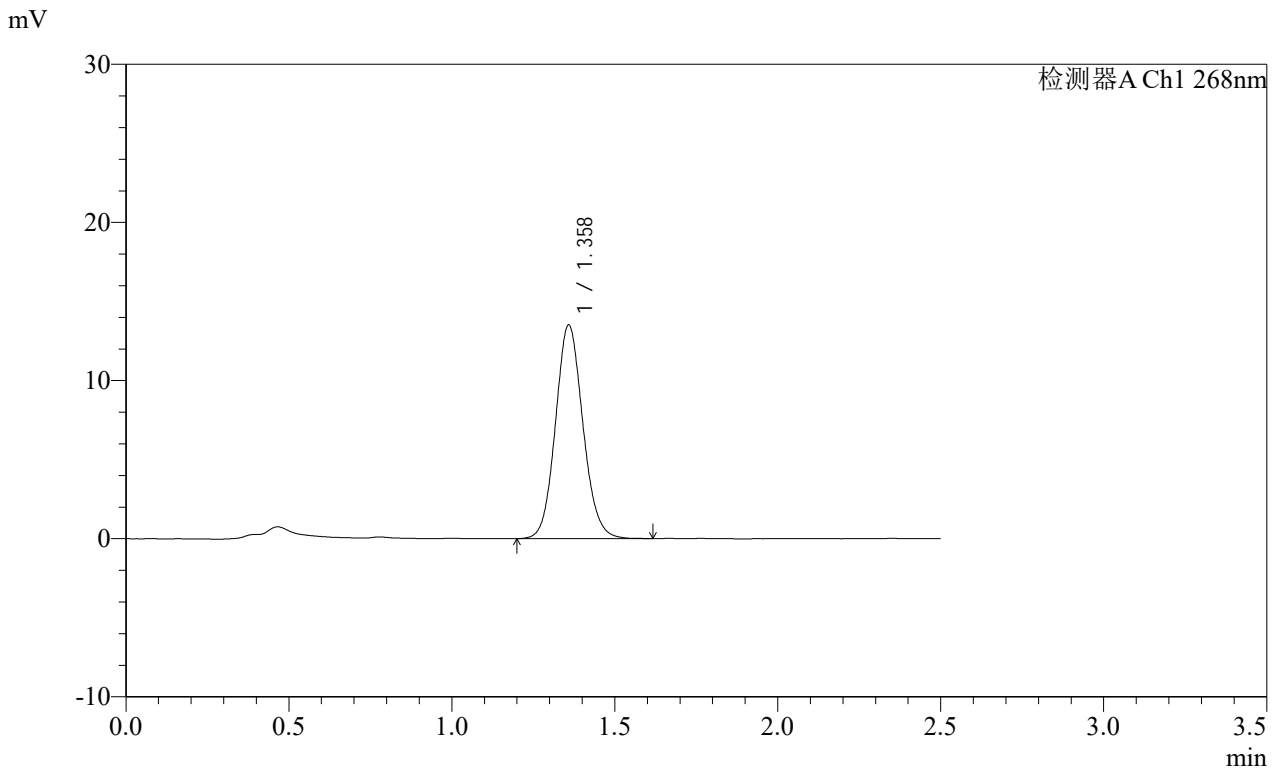
峰号	保留时间	面积	面积%	高度	理论塔板数(USP)	拖尾因子	分离度(USP)
1	1.359	79184	100.000	13440	1258	1.099	--
总计		79184	100.000	13440			

**SHIMADZU**  
**LabSolutions SMF-4109**

<样品信息>

色谱柱 :XB-C18(50mm\*4.6mm,5μm) 流速:1.5ml/min  
 柱温 :30°C 波长:268nm  
 数据文件名:  
 RC\$SMF-4109 - 0-149/24-1303-2 - zzp-cq12y-1242515p-8mg-rcd-P1-2.lcd  
 方法文件名: RC\$SMF-4109 - SMF-4109-rcd-FX273.lcm  
 批处理文件名: RC\$SMF-4109 - 20260512-rc-FX273.lcb  
 样品瓶号: 2-1  
 进样体积: 10 μl 版本号:6.115  
 进样时间: 2026/05/12 16:39:08 实验者: xiechaojun  
 处理时间 (V2) : 2026/05/13 15:39:05 处理者: xiechaojun  
 仪器型号:SHIMADZU LC-2050C(FX273)

<色谱图>



<峰表>

检测器A Ch1 268nm

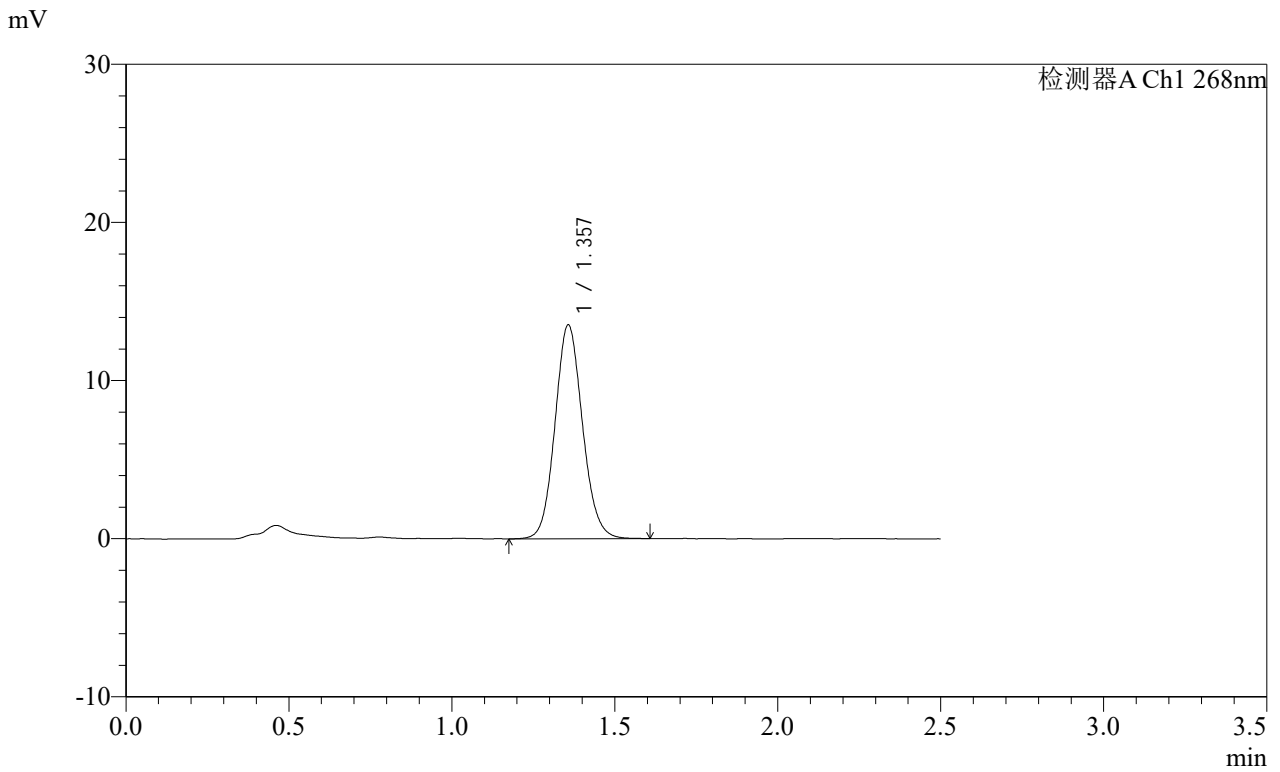
峰号	保留时间	面积	面积%	高度	理论塔板数(USP)	拖尾因子	分离度(USP)
1	1.358	79170	100.000	13459	1258	1.101	--
总计		79170	100.000	13459			

**SHIMADZU**  
**LabSolutions SMF-4109**

<样品信息>

色谱柱 :XB-C18(50mm\*4.6mm,5μm) 流速:1.5ml/min  
 柱温 :30°C 波长:268nm  
 数据文件名:  
 RC\$SMF-4109 - 0-149/24-1304-2 - zzp-cq12y-1242515p-8mg-rcd-P2-1.lcd  
 方法文件名: RC\$SMF-4109 - SMF-4109-rcd-FX273.lcm  
 批处理文件名: RC\$SMF-4109 - 20260512-rc-FX273.lcb  
 样品瓶号: 2-10  
 进样体积: 10 μl 版本号:6.115  
 进样时间: 2026/05/12 16:41:54 实验者: xiechaojun  
 处理时间 (V2) : 2026/05/13 15:39:08 处理者: xiechaojun  
 仪器型号:SHIMADZU LC-2050C(FX273)

<色谱图>



<峰表>

检测器A Ch1 268nm

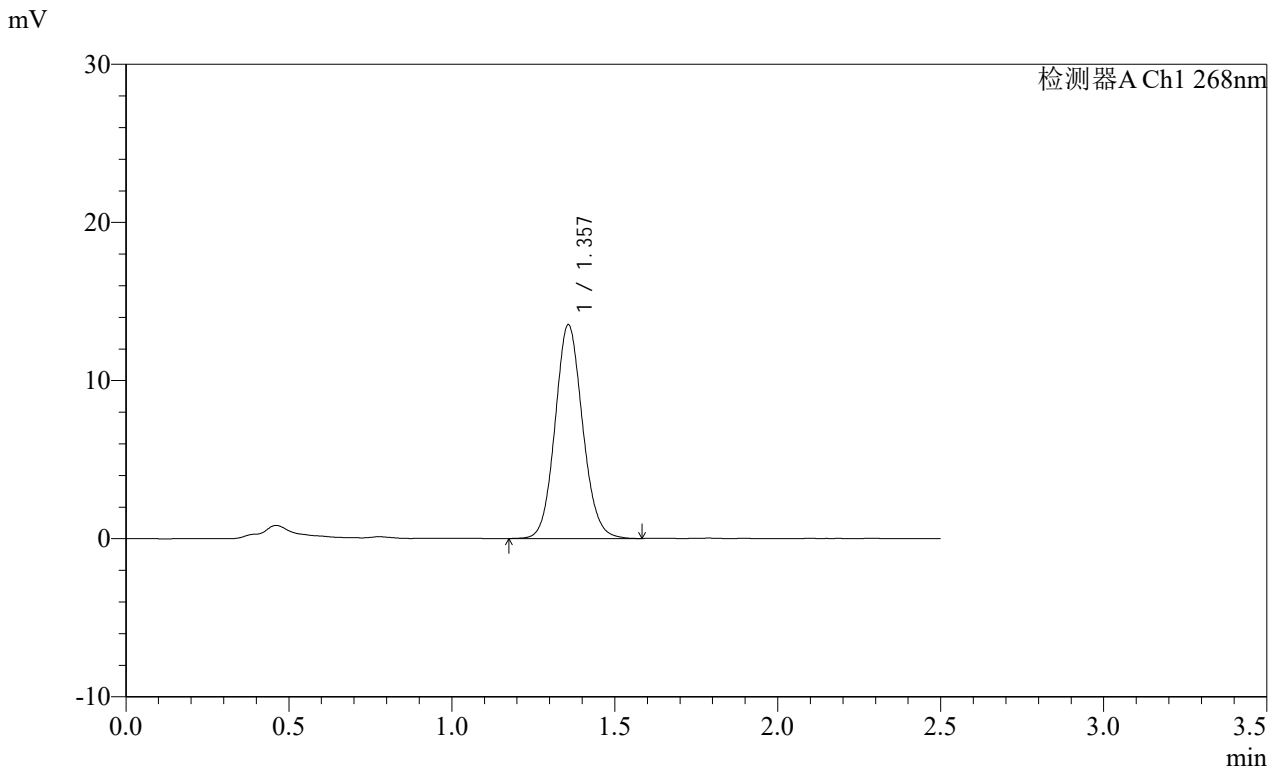
峰号	保留时间	面积	面积%	高度	理论塔板数(USP)	拖尾因子	分离度(USP)
1	1.357	79490	100.000	13514	1254	1.101	--
总计		79490	100.000	13514			

**SHIMADZU**  
**LabSolutions SMF-4109**

<样品信息>

色谱柱 :XB-C18(50mm\*4.6mm,5μm) 流速:1.5ml/min  
 柱温 :30°C 波长:268nm  
 数据文件名:  
 RC\$SMF-4109 - 0-149/24-1305-2 - zzp-cq12y-1242515p-8mg-rcd-P2-2.lcd  
 方法文件名: RC\$SMF-4109 - SMF-4109-rcd-FX273.lcm  
 批处理文件名: RC\$SMF-4109 - 20260512-rc-FX273.lcb  
 样品瓶号: 2-10  
 进样体积: 10 μl 版本号:6.115  
 进样时间: 2026/05/12 16:44:41 实验者: xiechaojun  
 处理时间 (V2) : 2026/05/13 15:39:11 处理者: xiechaojun  
 仪器型号:SHIMADZU LC-2050C(FX273)

<色谱图>



<峰表>

检测器A Ch1 268nm

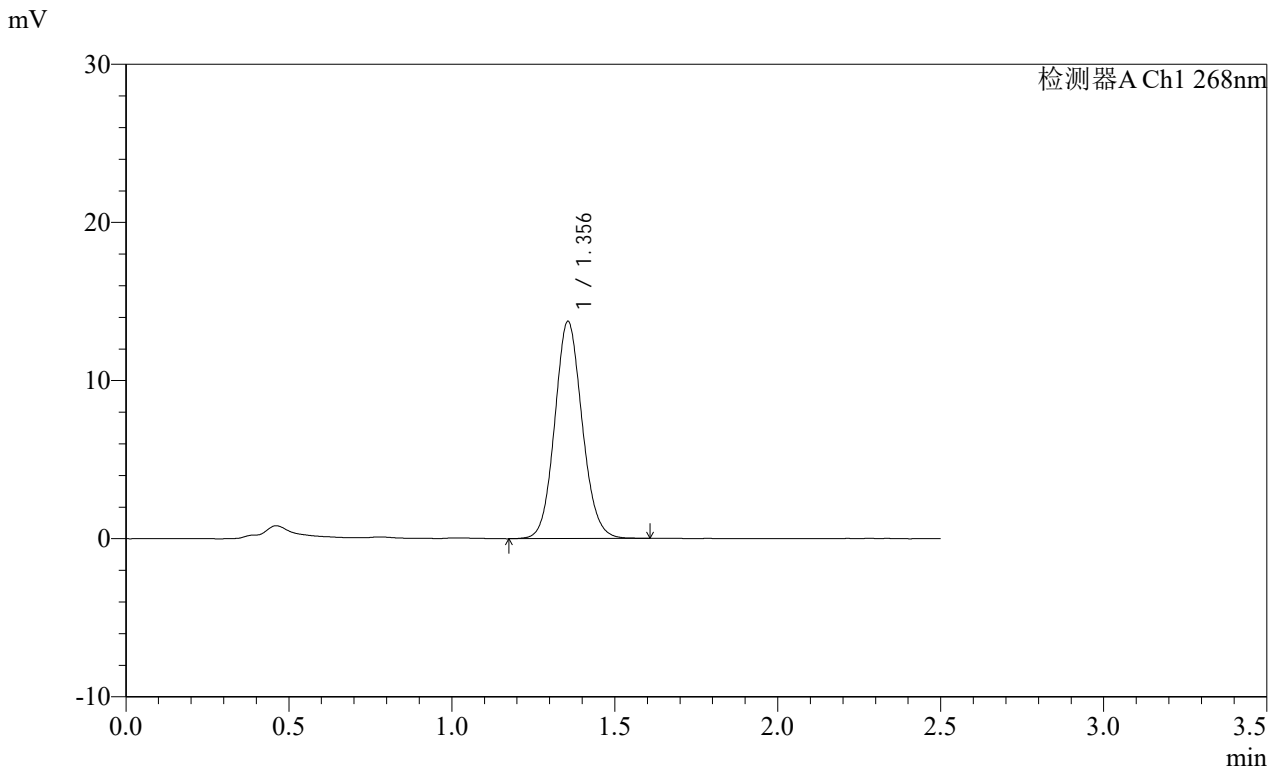
峰号	保留时间	面积	面积%	高度	理论塔板数(USP)	拖尾因子	分离度(USP)
1	1.357	79496	100.000	13501	1254	1.097	--
总计		79496	100.000	13501			

**SHIMADZU**  
**LabSolutions SMF-4109**

<样品信息>

色谱柱 :XB-C18(50mm\*4.6mm,5μm) 流速:1.5ml/min  
 柱温 :30°C 波长:268nm  
 数据文件名:  
 RC\$SMF-4109 - 0-149/24-1306-2 - zzp-cq12y-1242515p-8mg-rcd-P3-1.lcd  
 方法文件名: RC\$SMF-4109 - SMF-4109-rcd-FX273.lcm  
 批处理文件名: RC\$SMF-4109 - 20260512-rc-FX273.lcb  
 样品瓶号: 2-19  
 进样体积: 10 μl 版本号:6.115  
 进样时间: 2026/05/12 16:47:29 实验者: xiechaojun  
 处理时间 (V2) : 2026/05/13 15:39:13 处理者: xiechaojun  
 仪器型号:SHIMADZU LC-2050C(FX273)

<色谱图>



<峰表>

检测器A Ch1 268nm

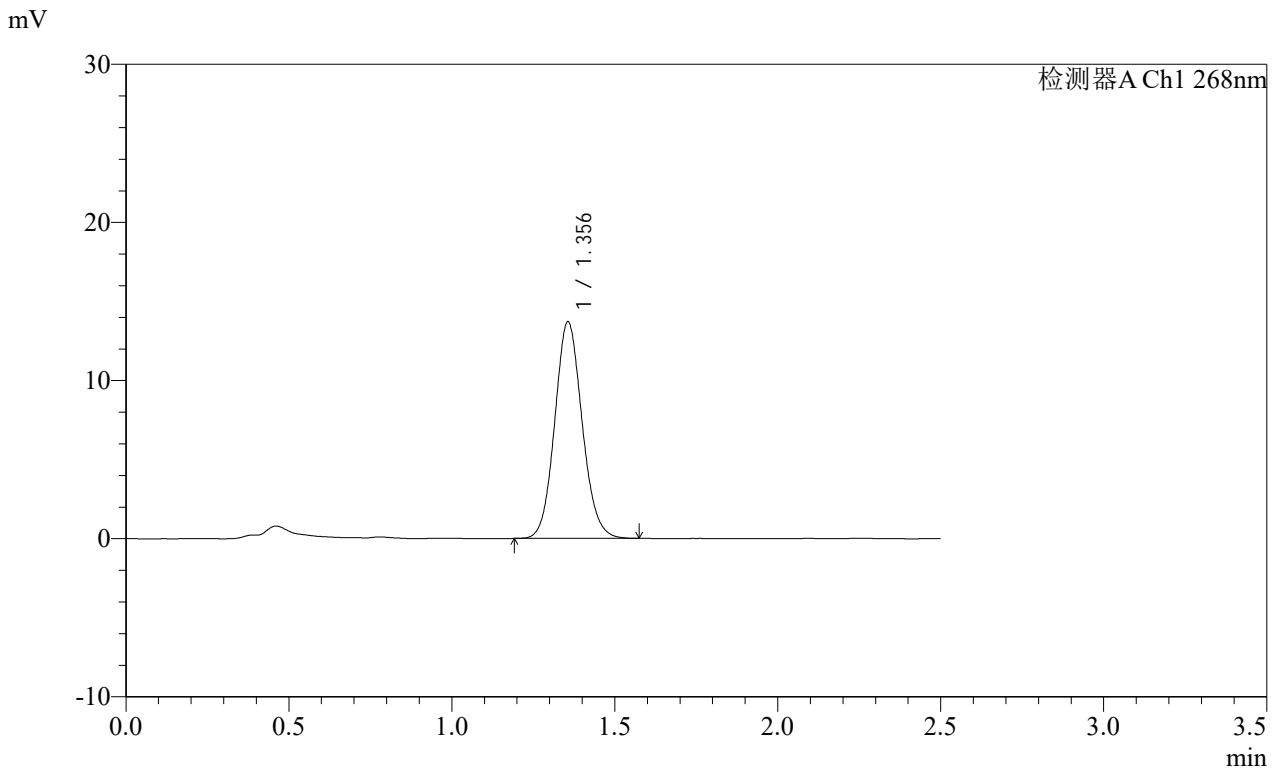
峰号	保留时间	面积	面积%	高度	理论塔板数(USP)	拖尾因子	分离度(USP)
1	1.356	80552	100.000	13735	1256	1.097	--
总计		80552	100.000	13735			

**SHIMADZU**  
**LabSolutions SMF-4109**

<样品信息>

色谱柱 :XB-C18(50mm*4.6mm,5μm)	流速:1.5ml/min
柱温 :30°C	波长:268nm
数据文件名: RC\$SMF-4109 - 0-149/24-1307-2 - zzp-cq12y-1242515p-8mg-rcd-P3-2.lcd	
方法文件名: RC\$SMF-4109 - SMF-4109-rcd-FX273.lcm	
批处理文件名: RC\$SMF-4109 - 20260512-rc-FX273.lcb	
样品瓶号: 2-19	版本号:6.115
进样体积: 10 μl	实验者: xiechaojun
进样时间: 2026/05/12 16:50:16	处理者: xiechaojun
处理时间 (V2) : 2026/05/13 15:39:16	
仪器型号:SHIMADZU LC-2050C(FX273)	

<色谱图>



<峰表>

检测器A Ch1 268nm

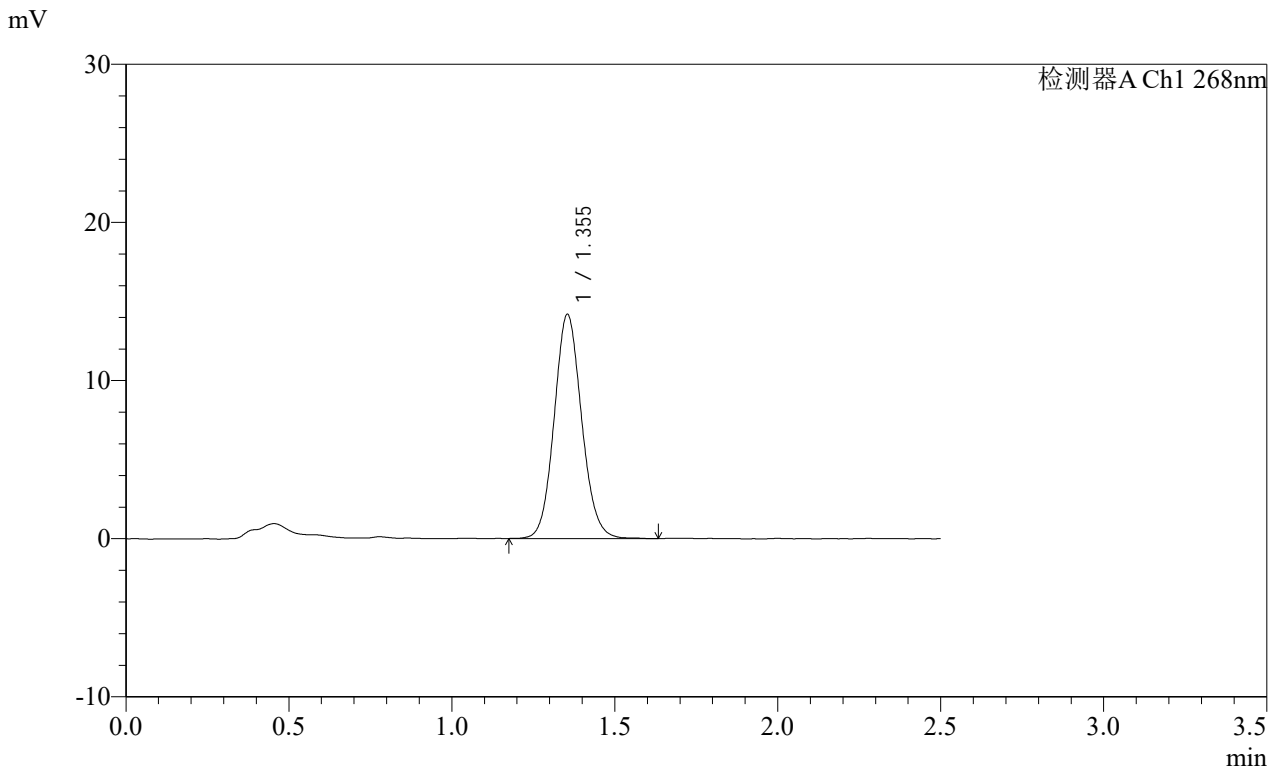
峰号	保留时间	面积	面积%	高度	理论塔板数(USP)	拖尾因子	分离度(USP)
1	1.356	80109	100.000	13696	1258	1.100	--
总计		80109	100.000	13696			

**SHIMADZU**  
**LabSolutions SMF-4109**

<样品信息>

色谱柱 :XB-C18(50mm*4.6mm,5μm)	流速:1.5ml/min
柱温 :30°C	波长:268nm
数据文件名: RC\$SMF-4109 - 0-149/24-1308-2 - zzp-cq12y-1242515p-8mg-rcd-P4-1.lcd	
方法文件名: RC\$SMF-4109 - SMF-4109-rcd-FX273.lcm	
批处理文件名: RC\$SMF-4109 - 20260512-rc-FX273.lcb	
样品瓶号: 2-28	版本号:6.115
进样体积: 10 μl	实验者: xiechaojun
进样时间: 2026/05/12 16:53:02	处理者: xiechaojun
处理时间 (V2) : 2026/05/13 15:39:19	
仪器型号:SHIMADZU LC-2050C(FX273)	

<色谱图>



<峰表>

检测器A Ch1 268nm

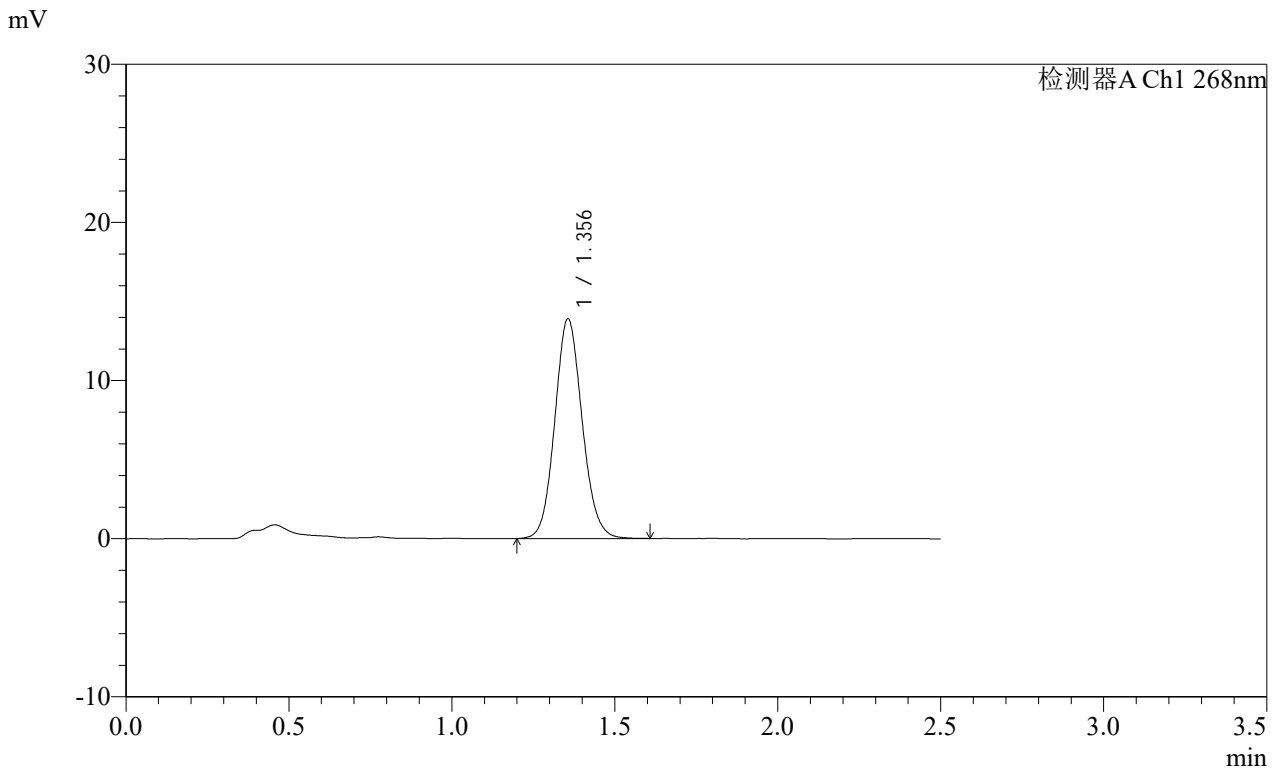
峰号	保留时间	面积	面积%	高度	理论塔板数(USP)	拖尾因子	分离度(USP)
1	1.355	83133	100.000	14175	1252	1.096	--
总计		83133	100.000	14175			

**SHIMADZU**  
**LabSolutions SMF-4109**

<样品信息>

色谱柱 :XB-C18(50mm\*4.6mm,5μm) 流速:1.5ml/min  
 柱温 :30°C 波长:268nm  
 数据文件名:  
 RC\$SMF-4109 - 0-149/24-1309-2 - zzp-cq12y-1242515p-8mg-rcd-P4-2.lcd  
 方法文件名: RC\$SMF-4109 - SMF-4109-rcd-FX273.lcm  
 批处理文件名: RC\$SMF-4109 - 20260512-rc-FX273.lcb  
 样品瓶号: 2-28  
 进样体积: 10 μl 版本号:6.115  
 进样时间: 2026/05/12 16:55:50 实验者: xiechaojun  
 处理时间 (V2) : 2026/05/13 15:39:22 处理者: xiechaojun  
 仪器型号:SHIMADZU LC-2050C(FX273)

<色谱图>



<峰表>

检测器A Ch1 268nm

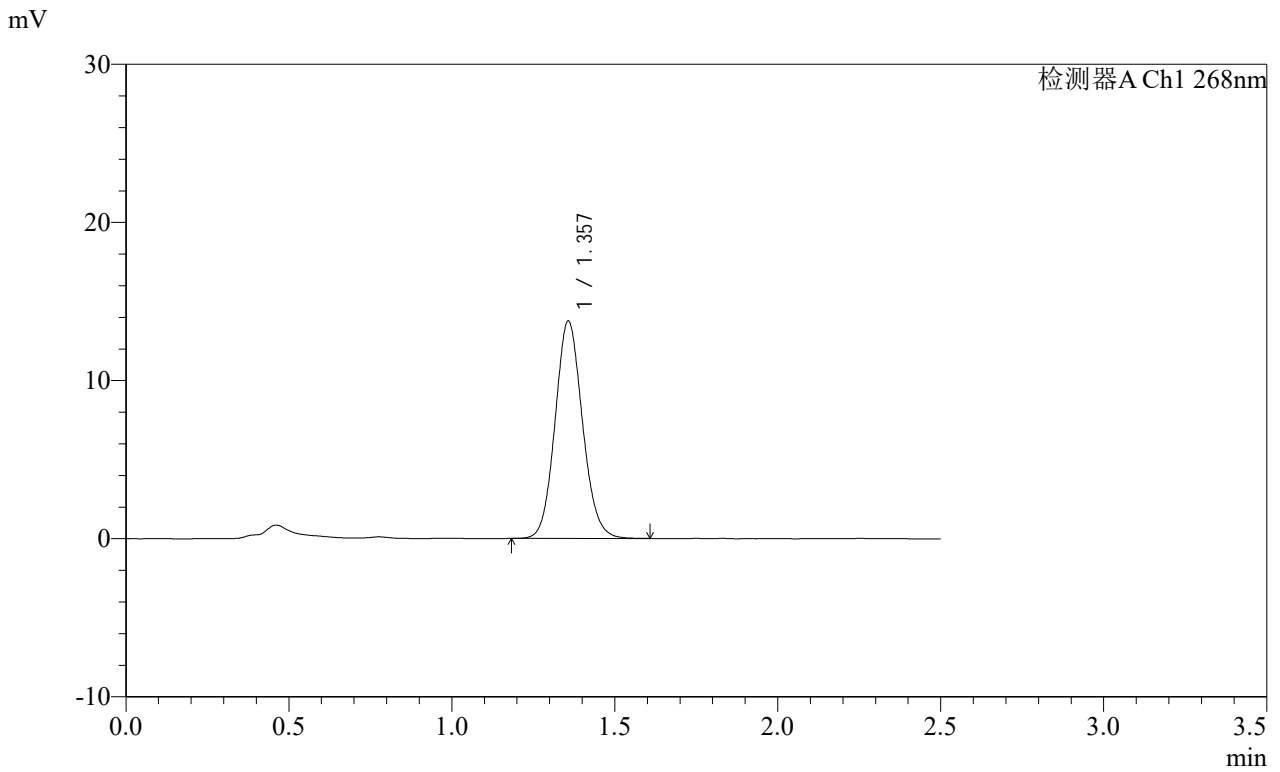
峰号	保留时间	面积	面积%	高度	理论塔板数(USP)	拖尾因子	分离度(USP)
1	1.356	81283	100.000	13892	1259	1.099	--
总计		81283	100.000	13892			

**SHIMADZU**  
**LabSolutions SMF-4109**

<样品信息>

色谱柱 :XB-C18(50mm\*4.6mm,5μm) 流速:1.5ml/min  
 柱温 :30°C 波长:268nm  
 数据文件名:  
 RC\$SMF-4109 - 0-149/24-1310-2 - zzp-cq12y-1242515p-8mg-rcd-P5-1.lcd  
 方法文件名: RC\$SMF-4109 - SMF-4109-rcd-FX273.lcm  
 批处理文件名: RC\$SMF-4109 - 20260512-rc-FX273.lcb  
 样品瓶号: 2-37  
 进样体积: 10 μl 版本号:6.115  
 进样时间: 2026/05/12 16:58:36 实验者: xiechaojun  
 处理时间 (V2) : 2026/05/13 15:39:24 处理者: xiechaojun  
 仪器型号:SHIMADZU LC-2050C(FX273)

<色谱图>



<峰表>

检测器A Ch1 268nm

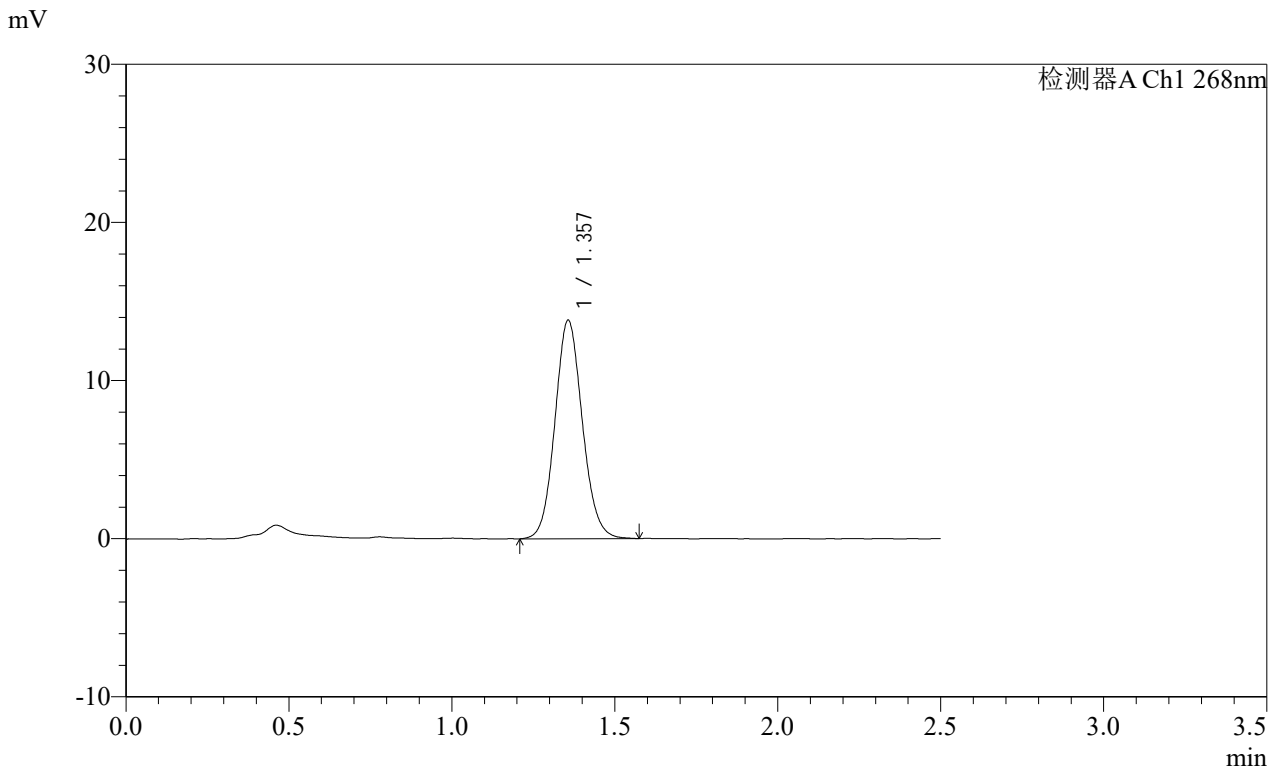
峰号	保留时间	面积	面积%	高度	理论塔板数(USP)	拖尾因子	分离度(USP)
1	1.357	80400	100.000	13725	1259	1.098	--
总计		80400	100.000	13725			

**SHIMADZU**  
**LabSolutions SMF-4109**

<样品信息>

色谱柱 :XB-C18(50mm*4.6mm,5μm)	流速:1.5ml/min
柱温 :30°C	波长:268nm
数据文件名: RC\$SMF-4109 - 0-149/24-1311-2 - zzp-cq12y-1242515p-8mg-rcd-P5-2.lcd	
方法文件名: RC\$SMF-4109 - SMF-4109-rcd-FX273.lcm	
批处理文件名: RC\$SMF-4109 - 20260512-rc-FX273.lcb	
样品瓶号: 2-37	版本号:6.115
进样体积: 10 μl	实验者: xiechaojun
进样时间: 2026/05/12 17:01:23	处理者: xiechaojun
处理时间 (V2) : 2026/05/13 15:39:27	
仪器型号:SHIMADZU LC-2050C(FX273)	

<色谱图>



<峰表>

检测器A Ch1 268nm

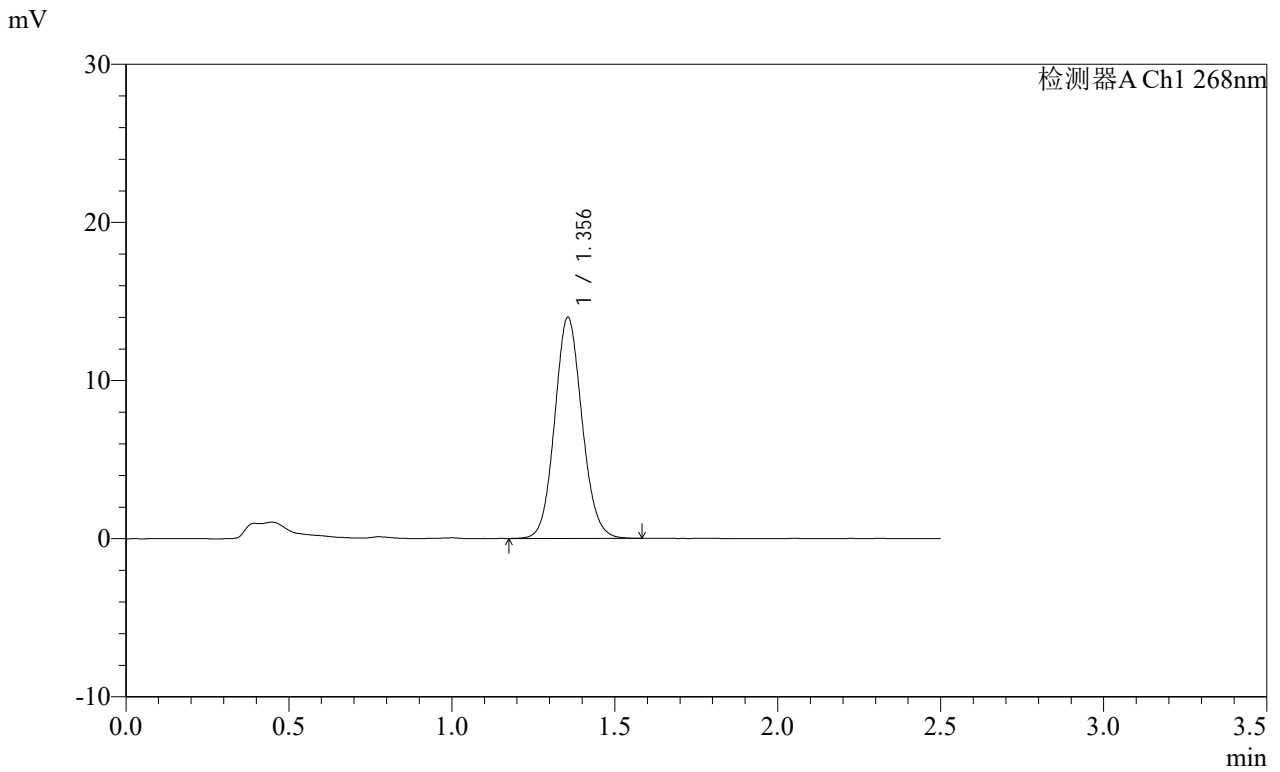
峰号	保留时间	面积	面积%	高度	理论塔板数(USP)	拖尾因子	分离度(USP)
1	1.357	80874	100.000	13801	1257	1.095	--
总计		80874	100.000	13801			

**SHIMADZU**  
**LabSolutions SMF-4109**

<样品信息>

色谱柱 :XB-C18(50mm\*4.6mm,5μm) 流速:1.5ml/min  
 柱温 :30°C 波长:268nm  
 数据文件名:  
 RC\$SMF-4109 - 0-149/24-1312-2 - zzp-cq12y-1242515p-8mg-rcd-P6-1.lcd  
 方法文件名: RC\$SMF-4109 - SMF-4109-rcd-FX273.lcm  
 批处理文件名: RC\$SMF-4109 - 20260512-rc-FX273.lcb  
 样品瓶号: 2-46  
 进样体积: 10 μl 版本号:6.115  
 进样时间: 2026/05/12 17:04:10 实验者: xiechaojun  
 处理时间 (V2) : 2026/05/13 15:39:30 处理者: xiechaojun  
 仪器型号:SHIMADZU LC-2050C(FX273)

<色谱图>



<峰表>

检测器A Ch1 268nm

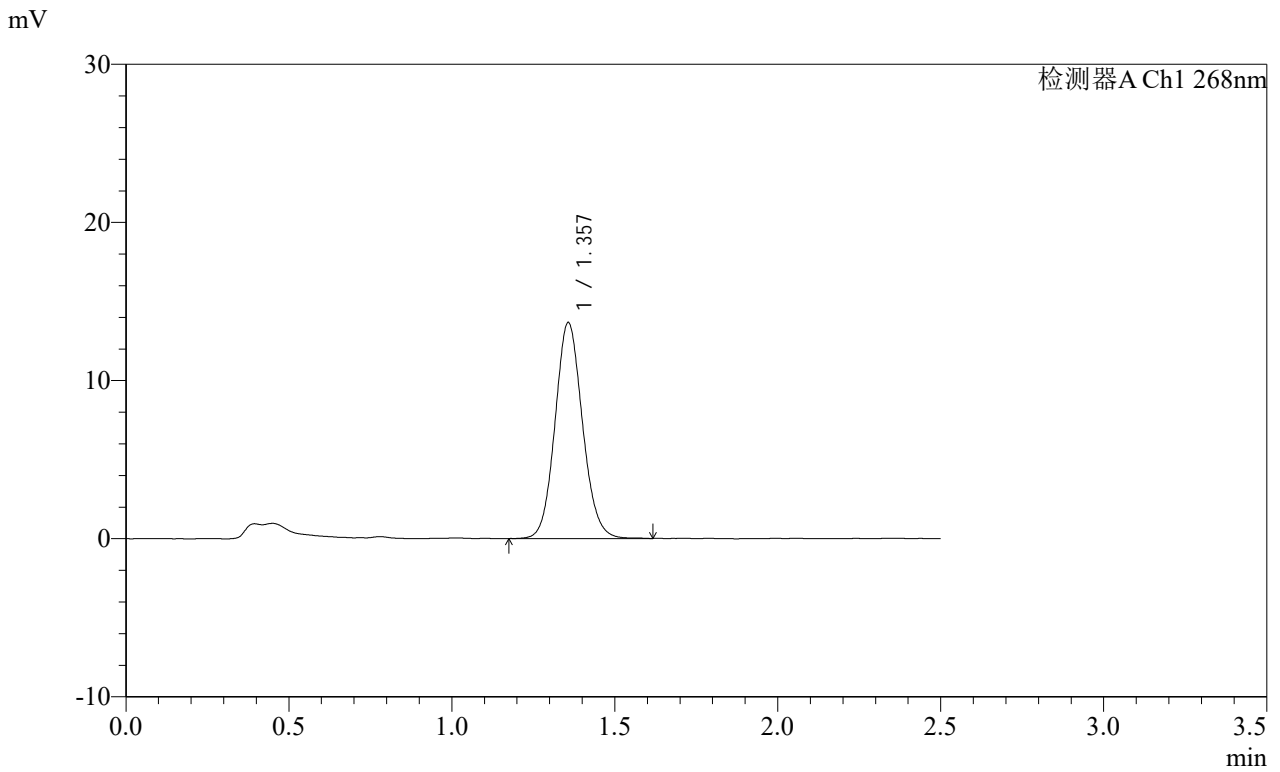
峰号	保留时间	面积	面积%	高度	理论塔板数(USP)	拖尾因子	分离度(USP)
1	1.356	81734	100.000	13985	1258	1.095	--
总计		81734	100.000	13985			

**SHIMADZU**  
**LabSolutions SMF-4109**

<样品信息>

色谱柱 :XB-C18(50mm\*4.6mm,5μm) 流速:1.5ml/min  
 柱温 :30°C 波长:268nm  
 数据文件名:  
 RC\$SMF-4109 - 0-149/24-1313-2 - zzp-cq12y-1242515p-8mg-rcd-P6-2.lcd  
 方法文件名: RC\$SMF-4109 - SMF-4109-rcd-FX273.lcm  
 批处理文件名: RC\$SMF-4109 - 20260512-rc-FX273.lcb  
 样品瓶号: 2-46  
 进样体积: 10 μl 版本号:6.115  
 进样时间: 2026/05/12 17:06:58 实验者: xiechaojun  
 处理时间 (V2) : 2026/05/13 15:39:33 处理者: xiechaojun  
 仪器型号:SHIMADZU LC-2050C(FX273)

<色谱图>



<峰表>

检测器A Ch1 268nm

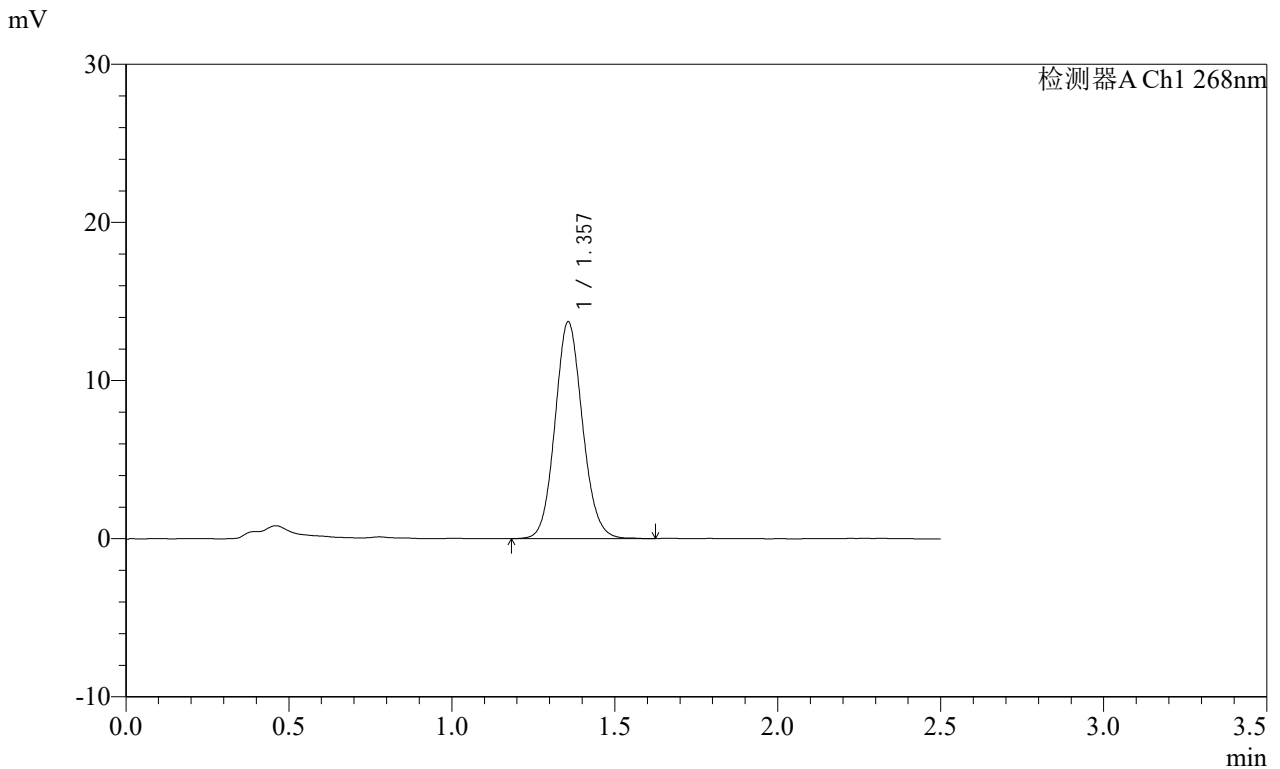
峰号	保留时间	面积	面积%	高度	理论塔板数(USP)	拖尾因子	分离度(USP)
1	1.357	79976	100.000	13639	1258	1.098	--
总计		79976	100.000	13639			

**SHIMADZU**  
**LabSolutions SMF-4109**

<样品信息>

色谱柱 :XB-C18(50mm\*4.6mm,5μm) 流速:1.5ml/min  
 柱温 :30°C 波长:268nm  
 数据文件名:  
 RC\$SMF-4109 - 0-149/24-1314-2 - zzp-cq12y-2025030121p-8mg-rcd-P1-1.lcd  
 方法文件名: RC\$SMF-4109 - SMF-4109-rcd-FX273.lcm  
 批处理文件名: RC\$SMF-4109 - 20260512-rc-FX273.lcb  
 样品瓶号: 2-2  
 进样体积: 10 μl 版本号:6.115  
 进样时间: 2026/05/12 17:09:45 实验者: xiechaojun  
 处理时间 (V2) : 2026/05/13 15:39:35 处理者: xiechaojun  
 仪器型号:SHIMADZU LC-2050C(FX273)

<色谱图>



<峰表>

检测器A Ch1 268nm

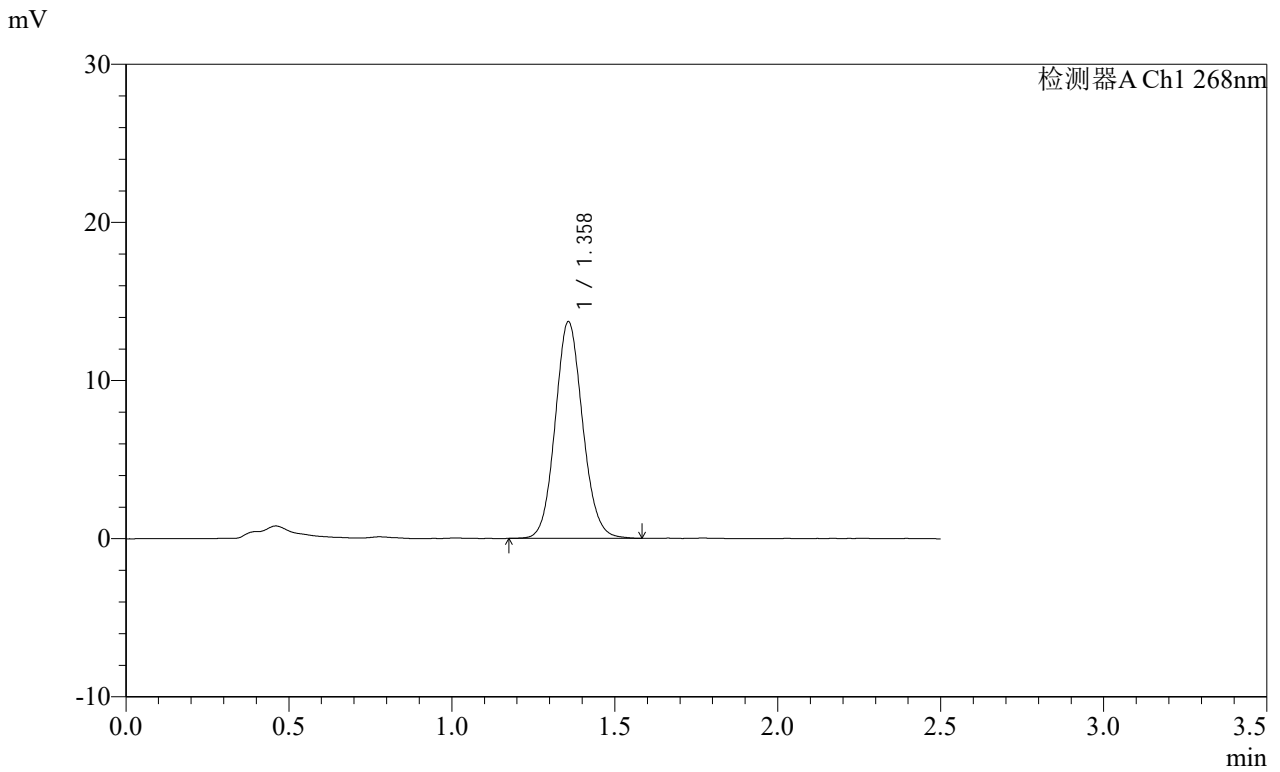
峰号	保留时间	面积	面积%	高度	理论塔板数(USP)	拖尾因子	分离度(USP)
1	1.357	80438	100.000	13699	1257	1.100	--
总计		80438	100.000	13699			

**SHIMADZU**  
**LabSolutions SMF-4109**

<样品信息>

色谱柱 :XB-C18(50mm\*4.6mm,5μm) 流速:1.5ml/min  
 柱温 :30°C 波长:268nm  
 数据文件名:  
 RC\$SMF-4109 - 0-149/24-1315-2 - zzp-cq12y-2025030121p-8mg-rcd-P1-2.lcd  
 方法文件名: RC\$SMF-4109 - SMF-4109-rcd-FX273.lcm  
 批处理文件名: RC\$SMF-4109 - 20260512-rc-FX273.lcb  
 样品瓶号: 2-2  
 进样体积: 10 μl 版本号:6.115  
 进样时间: 2026/05/12 17:12:32 实验者: xiechaojun  
 处理时间 (V2) : 2026/05/13 15:39:38 处理者: xiechaojun  
 仪器型号:SHIMADZU LC-2050C(FX273)

<色谱图>



<峰表>

检测器A Ch1 268nm

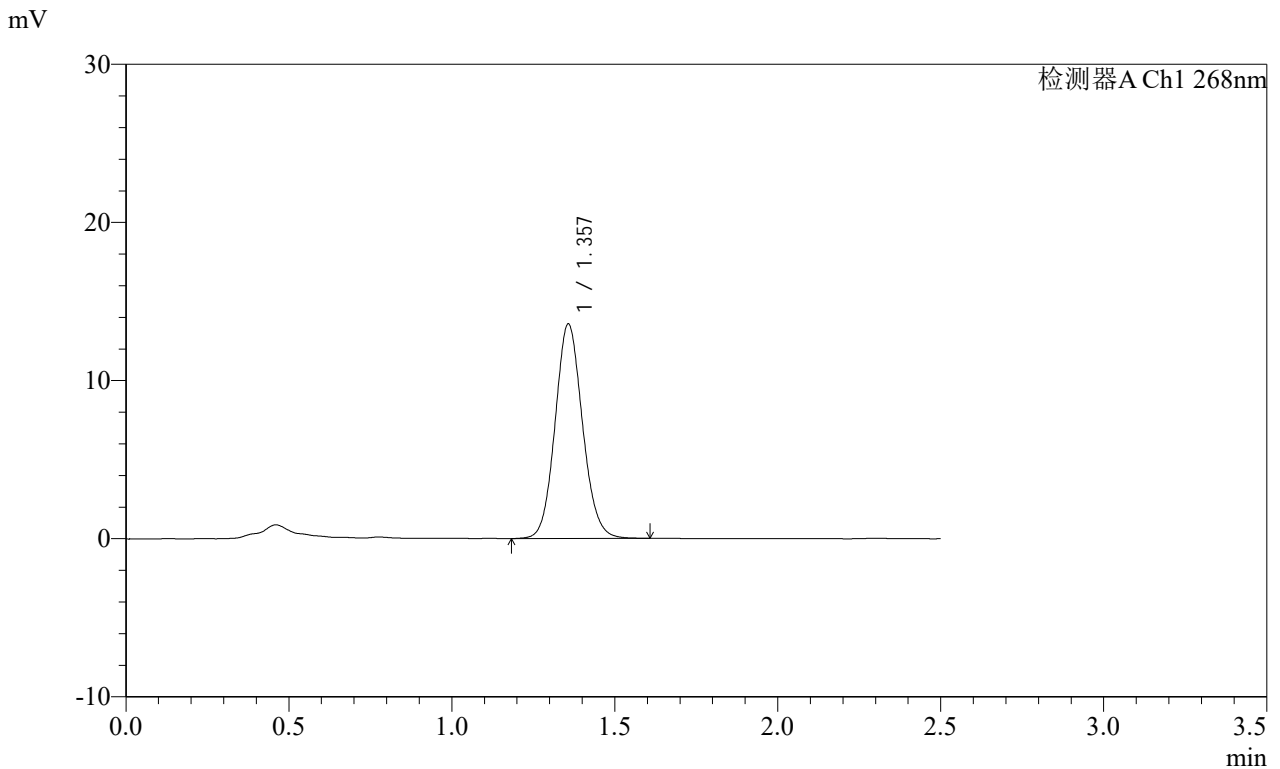
峰号	保留时间	面积	面积%	高度	理论塔板数(USP)	拖尾因子	分离度(USP)
1	1.358	80345	100.000	13682	1260	1.098	--
总计		80345	100.000	13682			

**SHIMADZU**  
**LabSolutions** **SMF-4109**

<样品信息>

色谱柱 :XB-C18(50mm\*4.6mm,5μm) 流速:1.5ml/min  
 柱温 :30°C 波长:268nm  
 数据文件名:  
 RC\$SMF-4109 - 0-149/24-1316-2 - zzp-cq12y-2025030121p-8mg-rcd-P2-1.lcd  
 方法文件名: RC\$SMF-4109 - SMF-4109-rcd-FX273.lcm  
 批处理文件名: RC\$SMF-4109 - 20260512-rc-FX273.lcb  
 样品瓶号: 2-11  
 进样体积: 10 μl 版本号:6.115  
 进样时间: 2026/05/12 17:15:19 实验者: xiechaojun  
 处理时间 (V2) : 2026/05/13 15:39:41 处理者: xiechaojun  
 仪器型号:SHIMADZU LC-2050C(FX273)

<色谱图>



<峰表>

检测器A Ch1 268nm

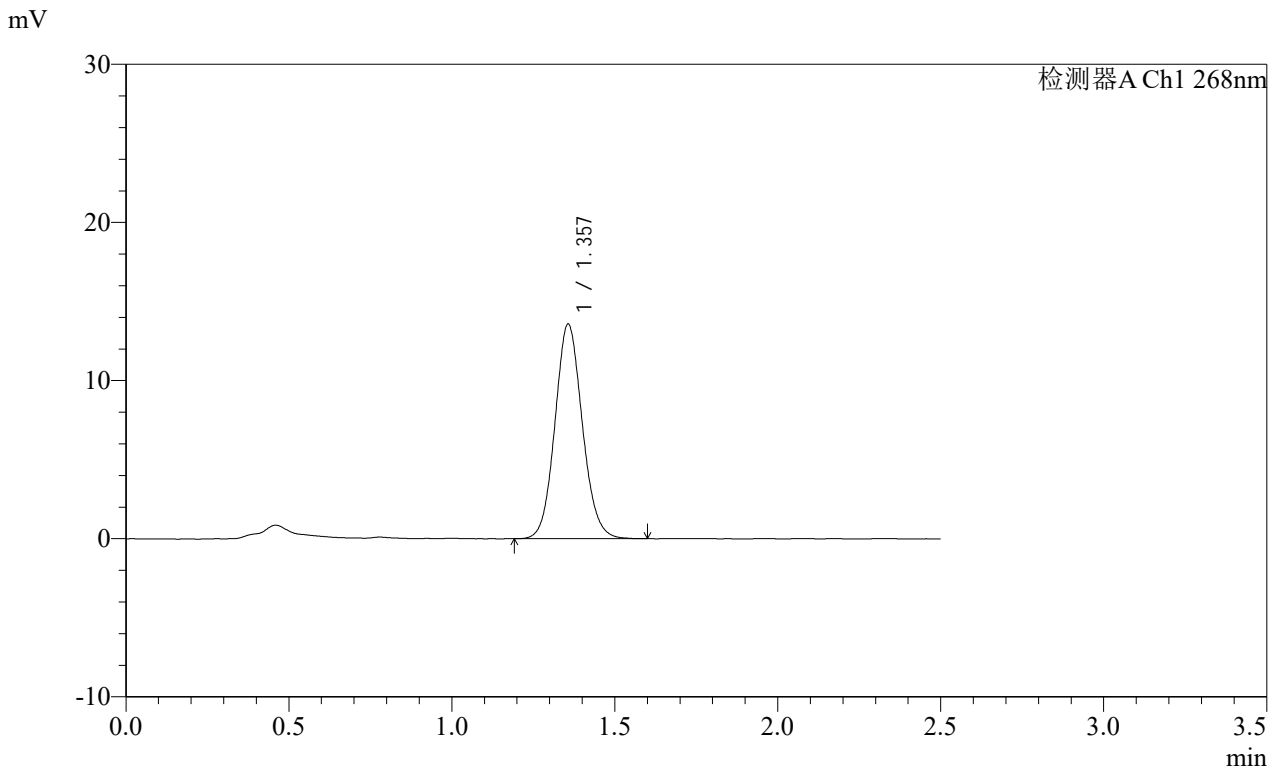
峰号	保留时间	面积	面积%	高度	理论塔板数(USP)	拖尾因子	分离度(USP)
1	1.357	79402	100.000	13545	1260	1.097	--
总计		79402	100.000	13545			

**SHIMADZU**  
**LabSolutions SMF-4109**

<样品信息>

色谱柱 :XB-C18(50mm\*4.6mm,5μm) 流速:1.5ml/min  
 柱温 :30°C 波长:268nm  
 数据文件名:  
 RC\$SMF-4109 - 0-149/24-1317-2 - zzp-cq12y-2025030121p-8mg-rcd-P2-2.lcd  
 方法文件名: RC\$SMF-4109 - SMF-4109-rcd-FX273.lcm  
 批处理文件名: RC\$SMF-4109 - 20260512-rc-FX273.lcb  
 样品瓶号: 2-11  
 进样体积: 10 μl 版本号:6.115  
 进样时间: 2026/05/12 17:18:07 实验者: xiechaojun  
 处理时间 (V2) : 2026/05/13 15:39:44 处理者: xiechaojun  
 仪器型号:SHIMADZU LC-2050C(FX273)

<色谱图>



<峰表>

检测器A Ch1 268nm

峰号	保留时间	面积	面积%	高度	理论塔板数(USP)	拖尾因子	分离度(USP)
1	1.357	79304	100.000	13557	1260	1.095	--
总计		79304	100.000	13557			

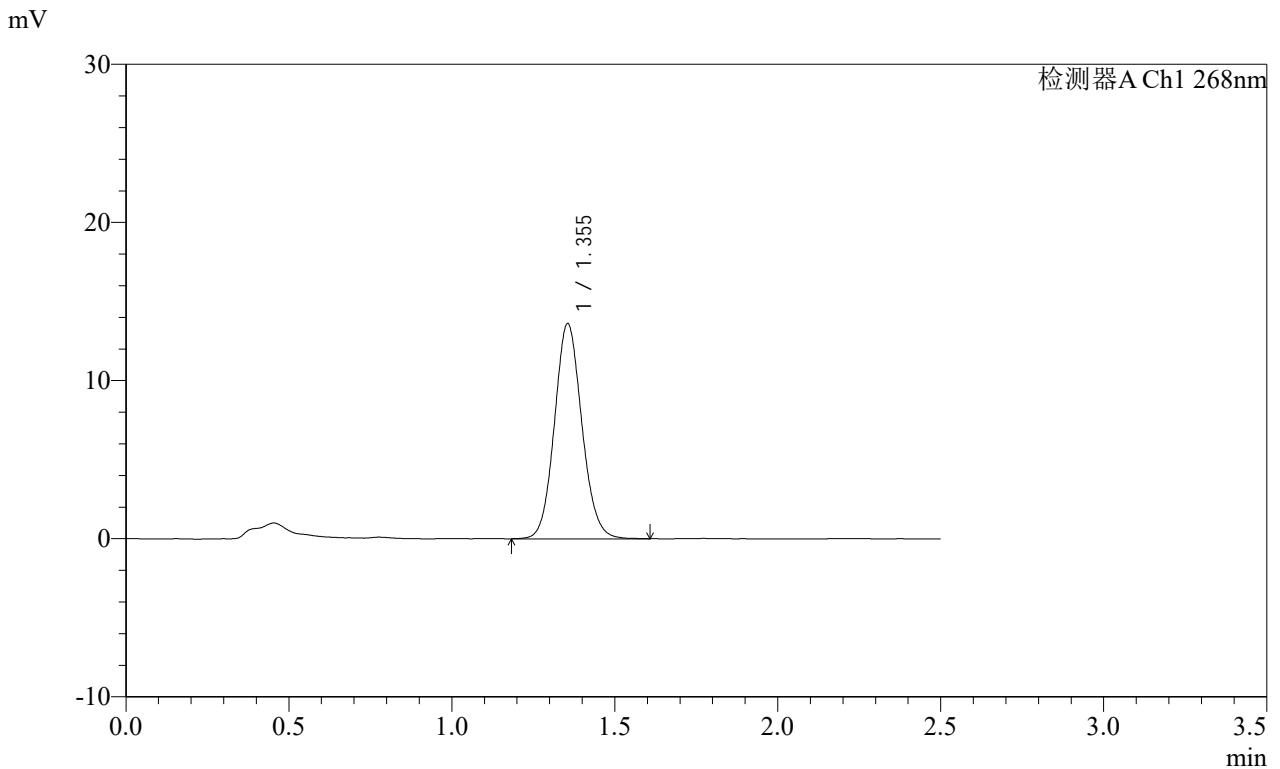


**SHIMADZU**  
**LabSolutions** **SMF-4109**

<样品信息>

色谱柱 :XB-C18(50mm*4.6mm,5µm)	流速:1.5ml/min
柱温 :30°C	波长:268nm
数据文件名: RC\$SMF-4109 - 0-149/24-1319-2 - zzp-cq12y-2025030121p-8mg-rcd-P3-2.lcd	
方法文件名: RC\$SMF-4109 - SMF-4109-rcd-FX273.lcm	
批处理文件名: RC\$SMF-4109 - 20260512-rc-FX273.lcb	
样品瓶号: 2-20	版本号:6.115
进样体积: 10 µl	实验者: xiechaojun
进样时间: 2026/05/12 17:23:40	处理者: xiechaojun
处理时间 (V2) : 2026/05/13 15:39:50	
仪器型号:SHIMADZU LC-2050C(FX273)	

<色谱图>



<峰表>

检测器A Ch1 268nm

峰号	保留时间	面积	面积%	高度	理论塔板数(USP)	拖尾因子	分离度(USP)
1	1.355	79662	100.000	13611	1258	1.096	--
总计		79662	100.000	13611			

**SHIMADZU**  
**LabSolutions SMF-4109**

<样品信息>

色谱柱 :XB-C18(50mm\*4.6mm,5μm) 流速:1.5ml/min  
 柱温 :30°C 波长:268nm  
 数据文件名:  
 RC\$SMF-4109 - 0-149/24-1320-2 - zzp-cq12y-2025030121p-8mg-rcd-P4-1.lcd  
 方法文件名: RC\$SMF-4109 - SMF-4109-rcd-FX273.lcm  
 批处理文件名: RC\$SMF-4109 - 20260512-rc-FX273.lcb  
 样品瓶号: 2-29  
 进样体积: 10 μl 版本号:6.115  
 进样时间: 2026/05/12 17:26:26 实验者: xiechaojun  
 处理时间 (V2) : 2026/05/13 15:39:53 处理者: xiechaojun  
 仪器型号:SHIMADZU LC-2050C(FX273)

<色谱图>



<峰表>

检测器A Ch1 268nm

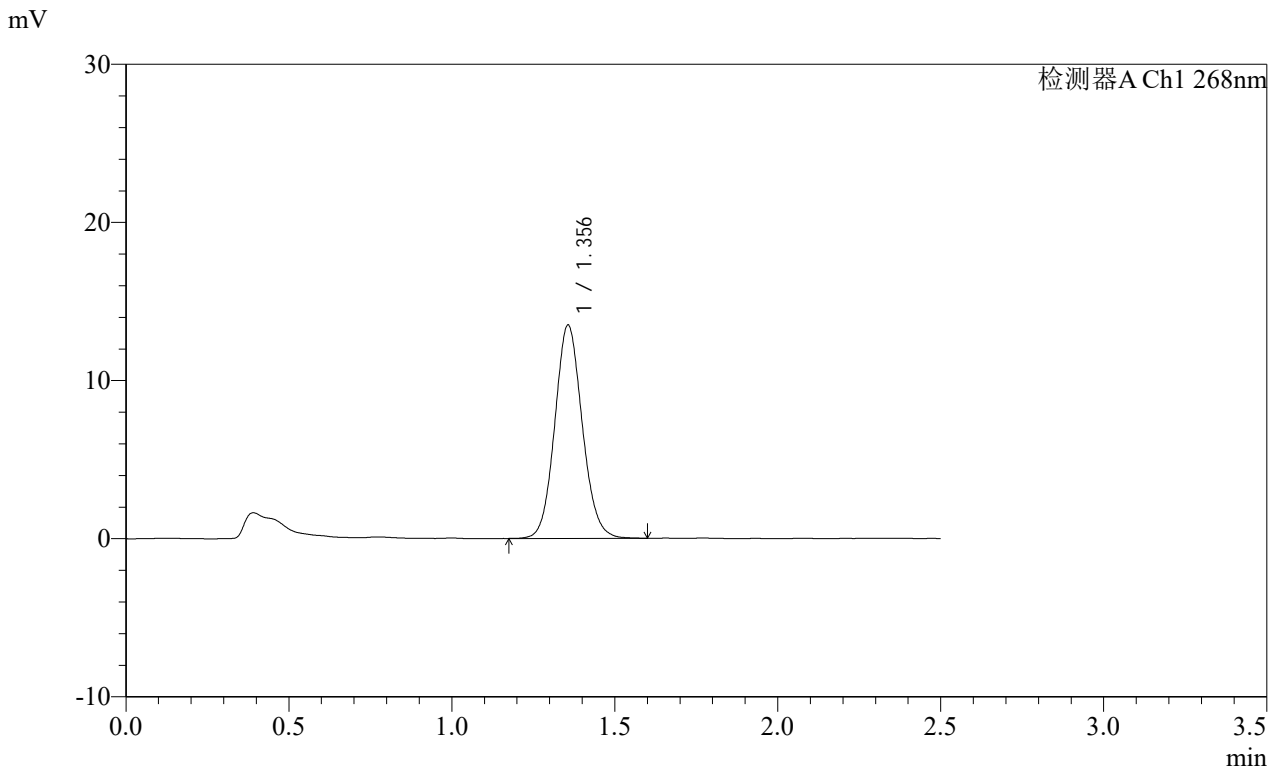
峰号	保留时间	面积	面积%	高度	理论塔板数(USP)	拖尾因子	分离度(USP)
1	1.358	79070	100.000	13461	1259	1.098	--
总计		79070	100.000	13461			

**SHIMADZU**  
**LabSolutions SMF-4109**

<样品信息>

色谱柱 :XB-C18(50mm*4.6mm,5µm)	流速:1.5ml/min
柱温 :30°C	波长:268nm
数据文件名: RC\$SMF-4109 - 0-149/24-1321-2 - zzp-cq12y-2025030121p-8mg-rcd-P4-2.lcd	
方法文件名: RC\$SMF-4109 - SMF-4109-rcd-FX273.lcm	
批处理文件名: RC\$SMF-4109 - 20260512-rc-FX273.lcb	
样品瓶号: 2-29	版本号:6.115
进样体积: 10 µl	实验者: xiechaojun
进样时间: 2026/05/12 17:29:14	处理者: xiechaojun
处理时间 (V2) : 2026/05/13 15:39:55	
仪器型号:SHIMADZU LC-2050C(FX273)	

<色谱图>



<峰表>

检测器A Ch1 268nm

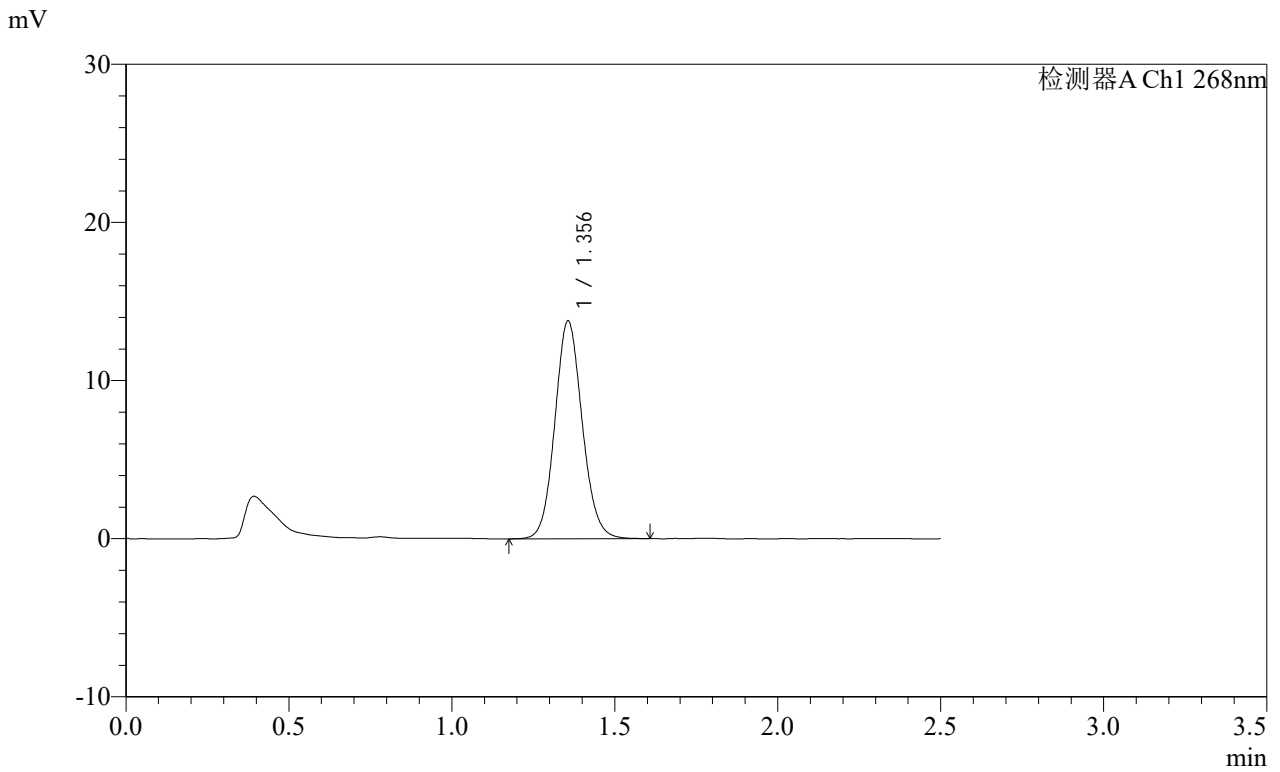
峰号	保留时间	面积	面积%	高度	理论塔板数(USP)	拖尾因子	分离度(USP)
1	1.356	79151	100.000	13482	1252	1.093	--
总计		79151	100.000	13482			

**SHIMADZU**  
**LabSolutions SMF-4109**

<样品信息>

色谱柱 :XB-C18(50mm\*4.6mm,5μm) 流速:1.5ml/min  
 柱温 :30°C 波长:268nm  
 数据文件名:  
 RC\$SMF-4109 - 0-149/24-1322-2 - zzp-cq12y-2025030121p-8mg-rcd-P5-1.lcd  
 方法文件名: RC\$SMF-4109 - SMF-4109-rcd-FX273.lcm  
 批处理文件名: RC\$SMF-4109 - 20260512-rc-FX273.lcb  
 样品瓶号: 2-38  
 进样体积: 10 μl 版本号:6.115  
 进样时间: 2026/05/12 17:32:01 实验者: xiechaojun  
 处理时间 (V2) : 2026/05/13 15:39:58 处理者: xiechaojun  
 仪器型号:SHIMADZU LC-2050C(FX273)

<色谱图>



<峰表>

检测器A Ch1 268nm

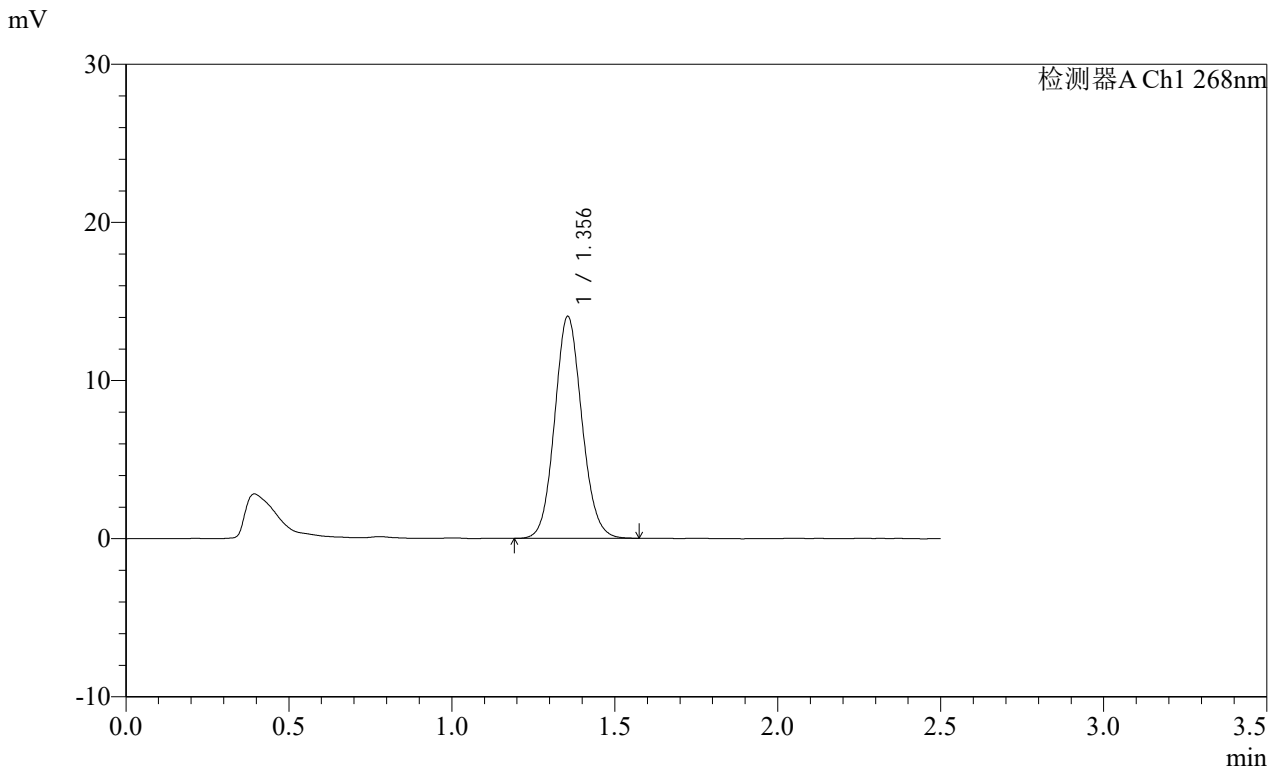
峰号	保留时间	面积	面积%	高度	理论塔板数(USP)	拖尾因子	分离度(USP)
1	1.356	80557	100.000	13771	1265	1.096	--
总计		80557	100.000	13771			

**SHIMADZU**  
**LabSolutions SMF-4109**

<样品信息>

色谱柱 :XB-C18(50mm*4.6mm,5μm)	流速:1.5ml/min
柱温 :30°C	波长:268nm
数据文件名: RC\$SMF-4109 - 0-149/24-1323-2 - zzp-cq12y-2025030121p-8mg-rcd-P5-2.lcd	
方法文件名: RC\$SMF-4109 - SMF-4109-rcd-FX273.lcm	
批处理文件名: RC\$SMF-4109 - 20260512-rc-FX273.lcb	
样品瓶号: 2-38	版本号:6.115
进样体积: 10 μl	实验者: xiechaojun
进样时间: 2026/05/12 17:34:48	处理者: xiechaojun
处理时间 (V2) : 2026/05/13 15:40:01	
仪器型号:SHIMADZU LC-2050C(FX273)	

<色谱图>



<峰表>

检测器A Ch1 268nm

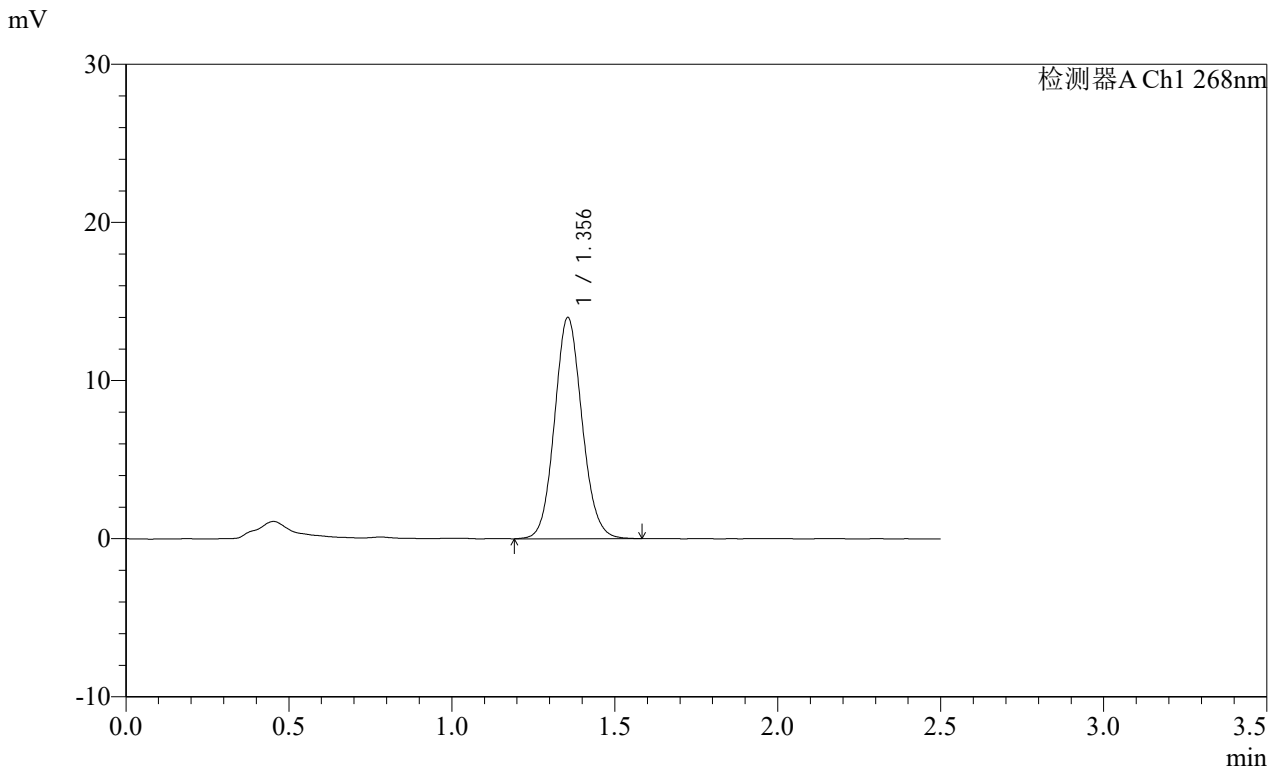
峰号	保留时间	面积	面积%	高度	理论塔板数(USP)	拖尾因子	分离度(USP)
1	1.356	81655	100.000	14039	1270	1.094	--
总计		81655	100.000	14039			

**SHIMADZU**  
**LabSolutions SMF-4109**

<样品信息>

色谱柱 :XB-C18(50mm*4.6mm,5μm)	流速:1.5ml/min
柱温 :30°C	波长:268nm
数据文件名: RC\$SMF-4109 - 0-149/24-1324-2 - zzp-cq12y-2025030121p-8mg-rcd-P6-1.lcd	
方法文件名: RC\$SMF-4109 - SMF-4109-rcd-FX273.lcm	
批处理文件名: RC\$SMF-4109 - 20260512-rc-FX273.lcb	
样品瓶号: 2-47	版本号:6.115
进样体积: 10 μl	实验者: xiechaojun
进样时间: 2026/05/12 17:37:36	处理者: xiechaojun
处理时间 (V2) : 2026/05/13 15:40:04	
仪器型号:SHIMADZU LC-2050C(FX273)	

<色谱图>



<峰表>

检测器A Ch1 268nm

峰号	保留时间	面积	面积%	高度	理论塔板数(USP)	拖尾因子	分离度(USP)
1	1.356	82247	100.000	13996	1246	1.095	--
总计		82247	100.000	13996			

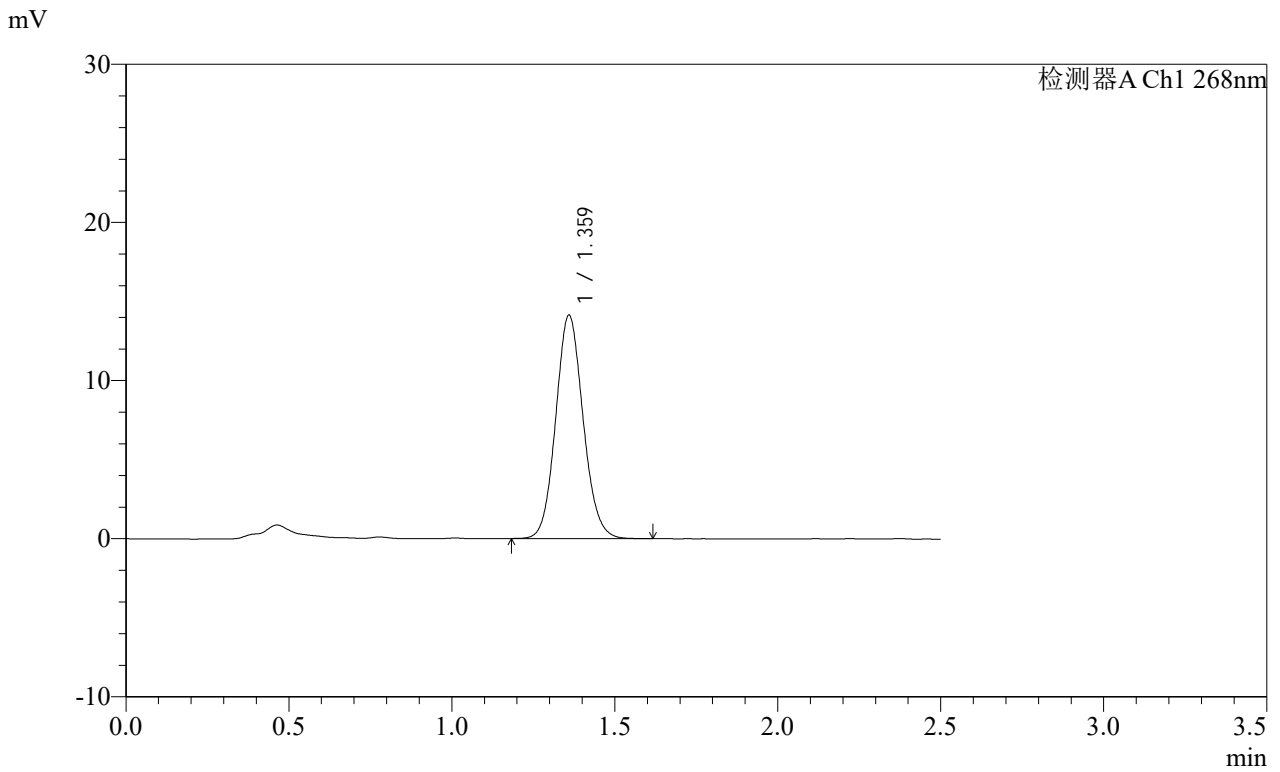


**SHIMADZU**  
**LabSolutions SMF-4109**

<样品信息>

色谱柱 :XB-C18(50mm\*4.6mm,5μm) 流速:1.5ml/min  
 柱温 :30°C 波长:268nm  
 数据文件名:  
 RC\$SMF-4109 - 0-149/24-1326-2 - zzp-cq12y-2025030221p-8mg-rcd-P1-1.lcd  
 方法文件名: RC\$SMF-4109 - SMF-4109-rcd-FX273.lcm  
 批处理文件名: RC\$SMF-4109 - 20260512-rc-FX273.lcb  
 样品瓶号: 2-3  
 进样体积: 10 μl 版本号:6.115  
 进样时间: 2026/05/12 17:43:11 实验者: xiechaojun  
 处理时间 (V2) : 2026/05/13 15:40:09 处理者: xiechaojun  
 仪器型号:SHIMADZU LC-2050C(FX273)

<色谱图>



<峰表>

检测器A Ch1 268nm

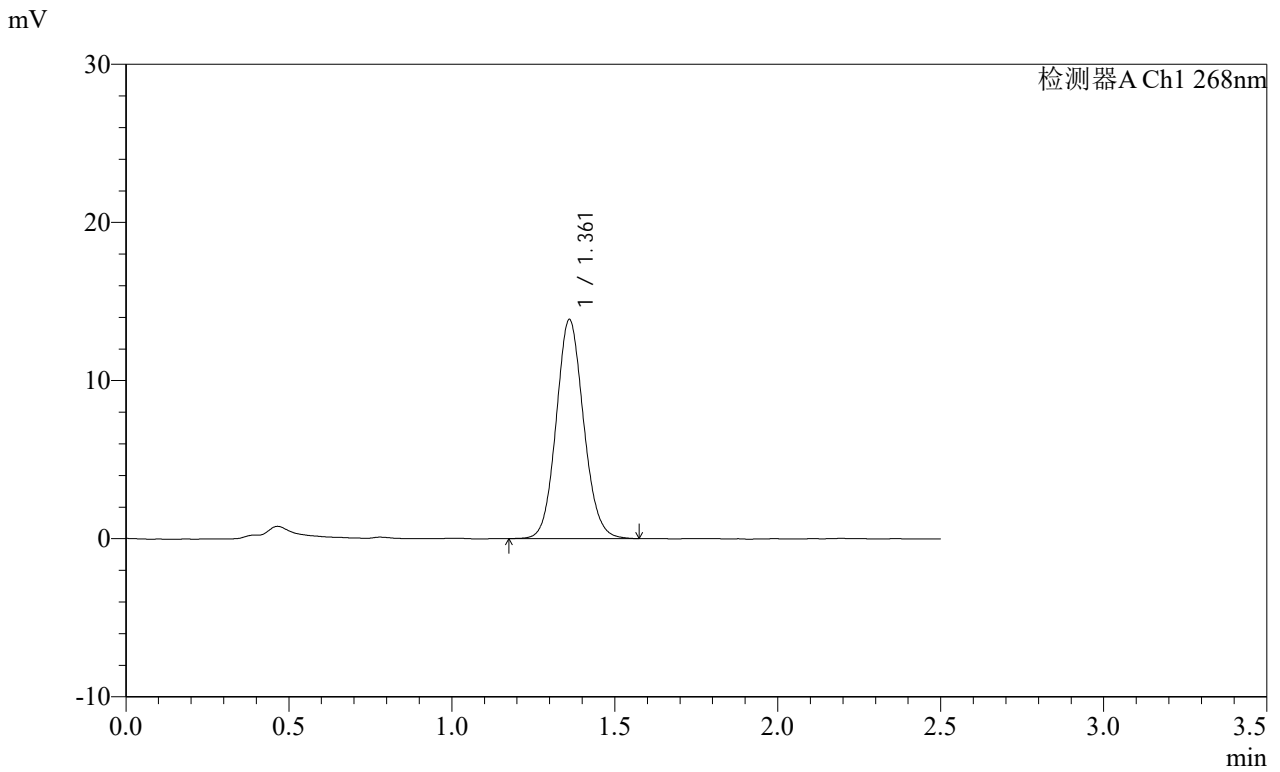
峰号	保留时间	面积	面积%	高度	理论塔板数(USP)	拖尾因子	分离度(USP)
1	1.359	82727	100.000	14050	1261	1.098	--
总计		82727	100.000	14050			

**SHIMADZU**  
**LabSolutions SMF-4109**

<样品信息>

色谱柱 :XB-C18(50mm\*4.6mm,5μm) 流速:1.5ml/min  
 柱温 :30°C 波长:268nm  
 数据文件名:  
 RC\$SMF-4109 - 0-149/24-1327-2 - zzp-cq12y-2025030221p-8mg-rcd-P1-2.lcd  
 方法文件名: RC\$SMF-4109 - SMF-4109-rcd-FX273.lcm  
 批处理文件名: RC\$SMF-4109 - 20260512-rc-FX273.lcb  
 样品瓶号: 2-3  
 进样体积: 10 μl 版本号:6.115  
 进样时间: 2026/05/12 17:45:58 实验者: xiechaojun  
 处理时间 (V2) : 2026/05/13 15:40:12 处理者: xiechaojun  
 仪器型号:SHIMADZU LC-2050C(FX273)

<色谱图>



<峰表>

检测器A Ch1 268nm

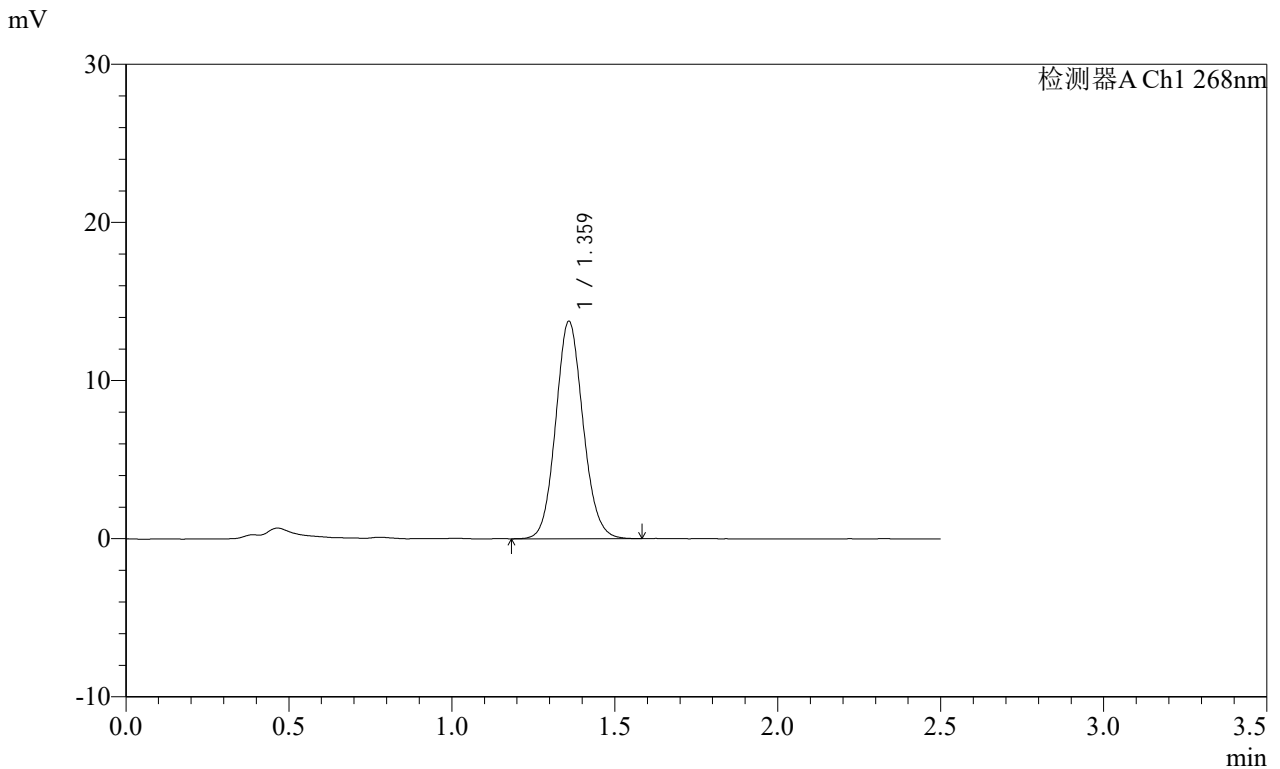
峰号	保留时间	面积	面积%	高度	理论塔板数(USP)	拖尾因子	分离度(USP)
1	1.361	81045	100.000	13815	1265	1.098	--
总计		81045	100.000	13815			

**SHIMADZU**  
**LabSolutions** **SMF-4109**

<样品信息>

色谱柱 :XB-C18(50mm*4.6mm,5μm)	流速:1.5ml/min
柱温 :30°C	波长:268nm
数据文件名: RC\$SMF-4109 - 0-149/24-1328-2 - zzp-cq12y-2025030221p-8mg-rcd-P2-1.lcd	
方法文件名: RC\$SMF-4109 - SMF-4109-rcd-FX273.lcm	
批处理文件名: RC\$SMF-4109 - 20260512-rc-FX273.lcb	
样品瓶号: 2-12	版本号:6.115
进样体积: 10 μl	实验者: xiechaojun
进样时间: 2026/05/12 17:48:45	处理者: xiechaojun
处理时间 (V2) : 2026/05/13 15:40:15	
仪器型号:SHIMADZU LC-2050C(FX273)	

<色谱图>



<峰表>

检测器A Ch1 268nm

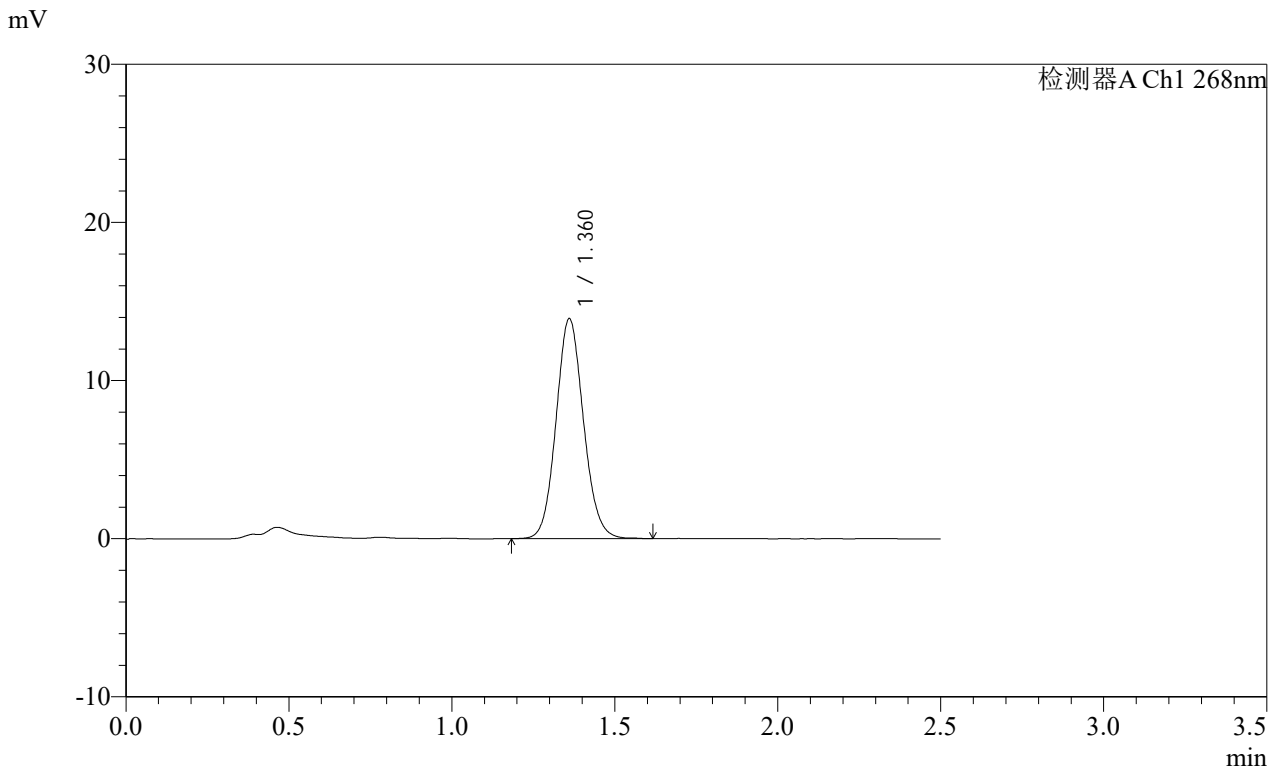
峰号	保留时间	面积	面积%	高度	理论塔板数(USP)	拖尾因子	分离度(USP)
1	1.359	80288	100.000	13675	1269	1.100	--
总计		80288	100.000	13675			

**SHIMADZU**  
**LabSolutions SMF-4109**

<样品信息>

色谱柱 :XB-C18(50mm\*4.6mm,5μm) 流速:1.5ml/min  
 柱温 :30°C 波长:268nm  
 数据文件名:  
 RC\$SMF-4109 - 0-149/24-1329-2 - zzp-cq12y-2025030221p-8mg-rcd-P2-2.lcd  
 方法文件名: RC\$SMF-4109 - SMF-4109-rcd-FX273.lcm  
 批处理文件名: RC\$SMF-4109 - 20260512-rc-FX273.lcb  
 样品瓶号: 2-12  
 进样体积: 10 μl 版本号:6.115  
 进样时间: 2026/05/12 17:51:34 实验者: xiechaojun  
 处理时间 (V2) : 2026/05/13 15:40:18 处理者: xiechaojun  
 仪器型号:SHIMADZU LC-2050C(FX273)

<色谱图>



<峰表>

检测器A Ch1 268nm

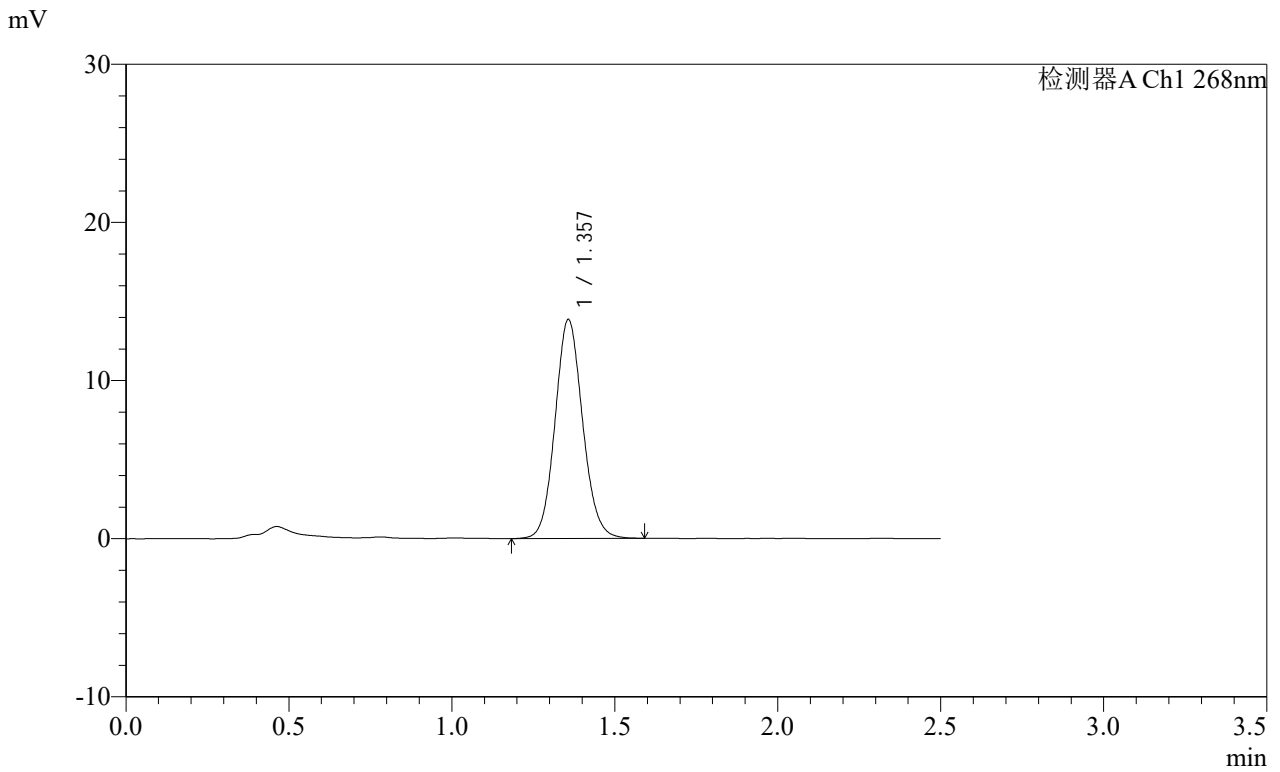
峰号	保留时间	面积	面积%	高度	理论塔板数(USP)	拖尾因子	分离度(USP)
1	1.360	81577	100.000	13869	1261	1.096	--
总计		81577	100.000	13869			

**SHIMADZU**  
**LabSolutions SMF-4109**

<样品信息>

色谱柱 :XB-C18(50mm\*4.6mm,5μm) 流速:1.5ml/min  
 柱温 :30°C 波长:268nm  
 数据文件名:  
 RC\$SMF-4109 - 0-149/24-1330-2 - zzp-cq12y-2025030221p-8mg-rcd-P3-1.lcd  
 方法文件名: RC\$SMF-4109 - SMF-4109-rcd-FX273.lcm  
 批处理文件名: RC\$SMF-4109 - 20260512-rc-FX273.lcb  
 样品瓶号: 2-21  
 进样体积: 10 μl 版本号:6.115  
 进样时间: 2026/05/12 17:54:21 实验者: xiechaojun  
 处理时间 (V2) : 2026/05/13 15:40:21 处理者: xiechaojun  
 仪器型号:SHIMADZU LC-2050C(FX273)

<色谱图>



<峰表>

检测器A Ch1 268nm

峰号	保留时间	面积	面积%	高度	理论塔板数(USP)	拖尾因子	分离度(USP)
1	1.357	81592	100.000	13826	1248	1.095	--
总计		81592	100.000	13826			

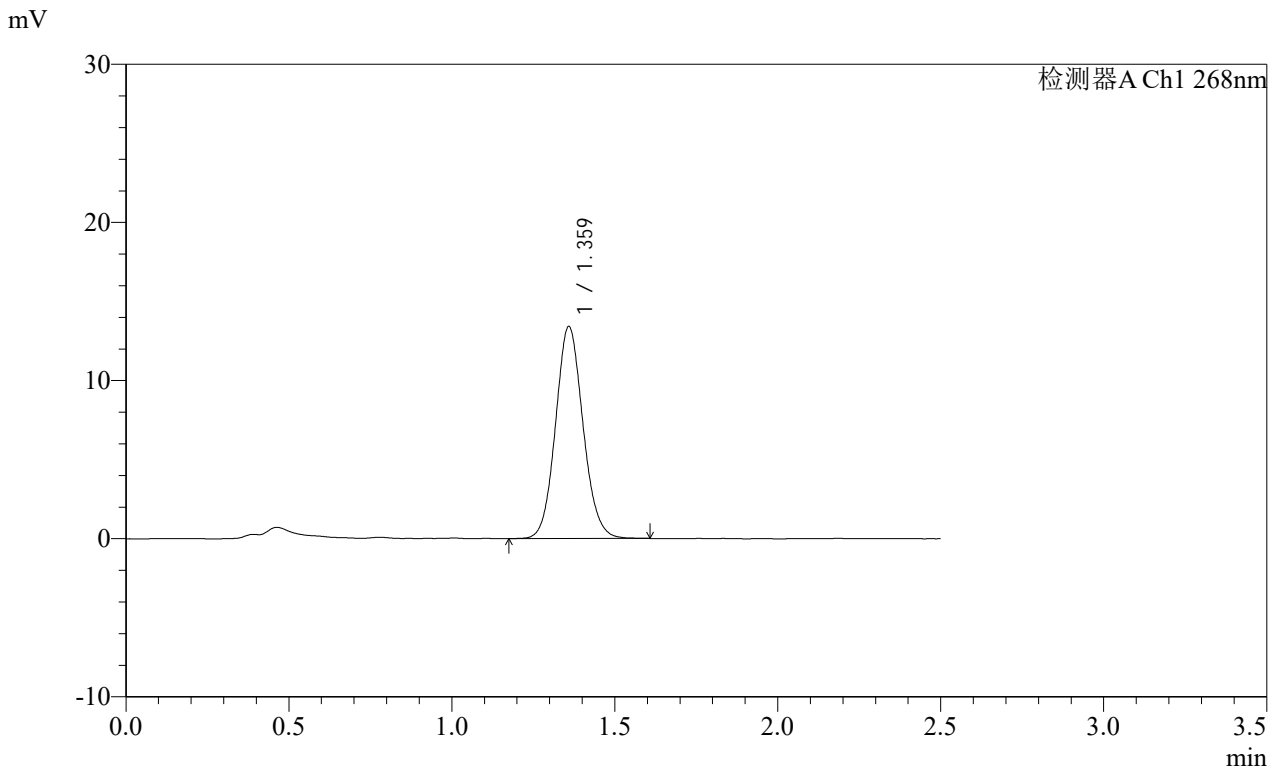


**SHIMADZU**  
**LabSolutions SMF-4109**

<样品信息>

色谱柱 :XB-C18(50mm\*4.6mm,5μm) 流速:1.5ml/min  
 柱温 :30°C 波长:268nm  
 数据文件名:  
 RC\$SMF-4109 - 0-149/24-1332-2 - zzp-cq12y-2025030221p-8mg-rcd-P4-1.lcd  
 方法文件名: RC\$SMF-4109 - SMF-4109-rcd-FX273.lcm  
 批处理文件名: RC\$SMF-4109 - 20260512-rc-FX273.lcb  
 样品瓶号: 2-30  
 进样体积: 10 μl 版本号:6.115  
 进样时间: 2026/05/12 17:59:56 实验者: xiechaojun  
 处理时间 (V2) : 2026/05/13 15:40:26 处理者: xiechaojun  
 仪器型号:SHIMADZU LC-2050C(FX273)

<色谱图>



<峰表>

检测器A Ch1 268nm

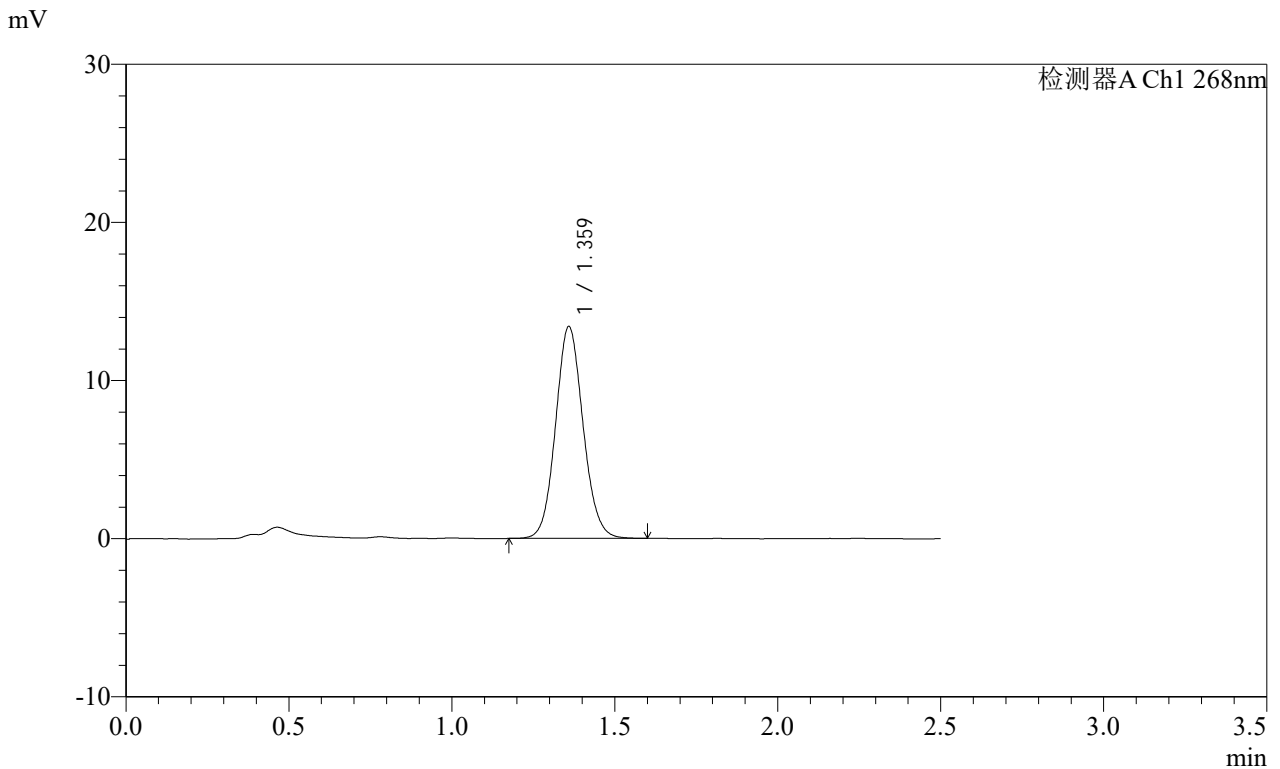
峰号	保留时间	面积	面积%	高度	理论塔板数(USP)	拖尾因子	分离度(USP)
1	1.359	78819	100.000	13353	1253	1.096	--
总计		78819	100.000	13353			

**SHIMADZU**  
**LabSolutions SMF-4109**

<样品信息>

色谱柱 :XB-C18(50mm\*4.6mm,5μm) 流速:1.5ml/min  
 柱温 :30°C 波长:268nm  
 数据文件名:  
 RC\$SMF-4109 - 0-149/24-1333-2 - zzp-cq12y-2025030221p-8mg-rcd-P4-2.lcd  
 方法文件名: RC\$SMF-4109 - SMF-4109-rcd-FX273.lcm  
 批处理文件名: RC\$SMF-4109 - 20260512-rc-FX273.lcb  
 样品瓶号: 2-30  
 进样体积: 10 μl 版本号:6.115  
 进样时间: 2026/05/12 18:02:43 实验者: xiechaojun  
 处理时间 (V2) : 2026/05/13 15:40:29 处理者: xiechaojun  
 仪器型号:SHIMADZU LC-2050C(FX273)

<色谱图>



<峰表>

检测器A Ch1 268nm

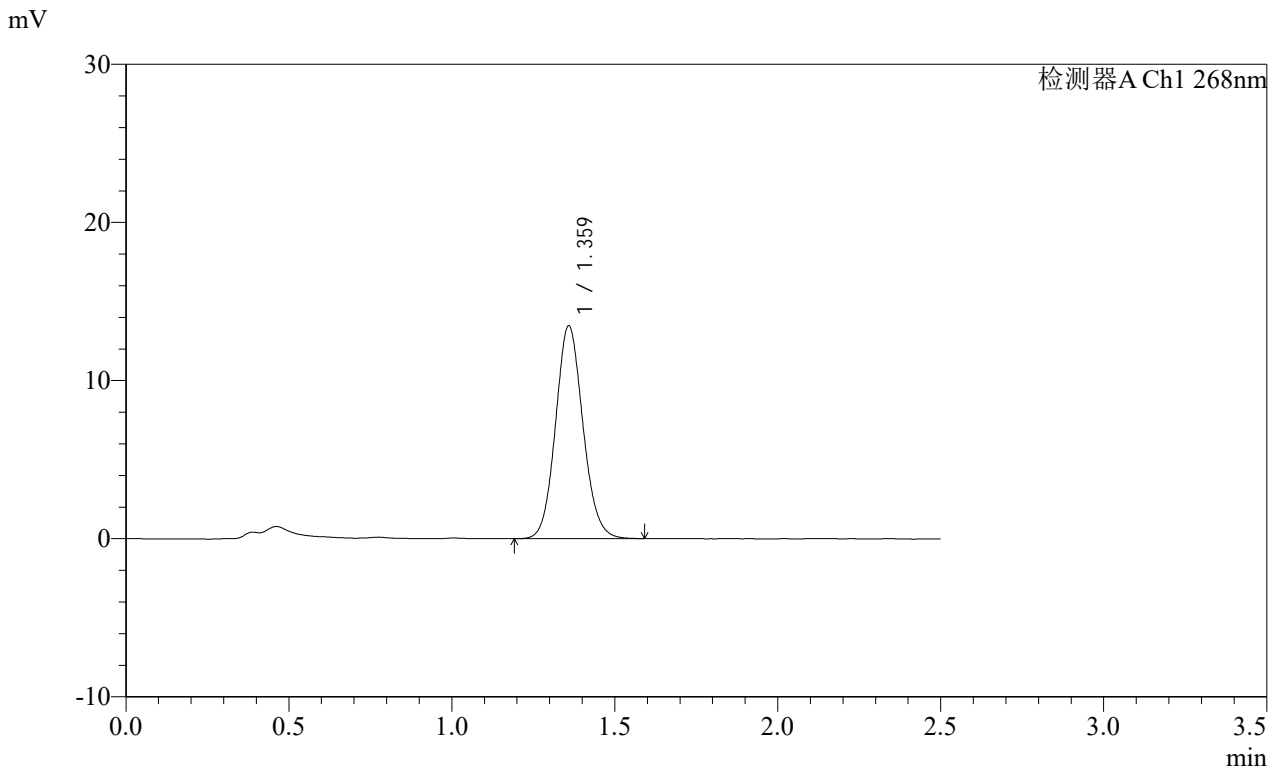
峰号	保留时间	面积	面积%	高度	理论塔板数(USP)	拖尾因子	分离度(USP)
1	1.359	78558	100.000	13333	1257	1.091	--
总计		78558	100.000	13333			

**SHIMADZU**  
**LabSolutions SMF-4109**

<样品信息>

色谱柱 :XB-C18(50mm*4.6mm,5μm)	流速:1.5ml/min
柱温 :30°C	波长:268nm
数据文件名: RC\$SMF-4109 - 0-149/24-1334-2 - zzp-cq12y-2025030221p-8mg-rcd-P5-1.lcd	
方法文件名: RC\$SMF-4109 - SMF-4109-rcd-FX273.lcm	
批处理文件名: RC\$SMF-4109 - 20260512-rc-FX273.lcb	
样品瓶号: 2-39	版本号:6.115
进样体积: 10 μl	实验者: xiechaojun
进样时间: 2026/05/12 18:05:31	处理者: xiechaojun
处理时间 (V2) : 2026/05/13 15:40:32	
仪器型号:SHIMADZU LC-2050C(FX273)	

<色谱图>



<峰表>

检测器A Ch1 268nm

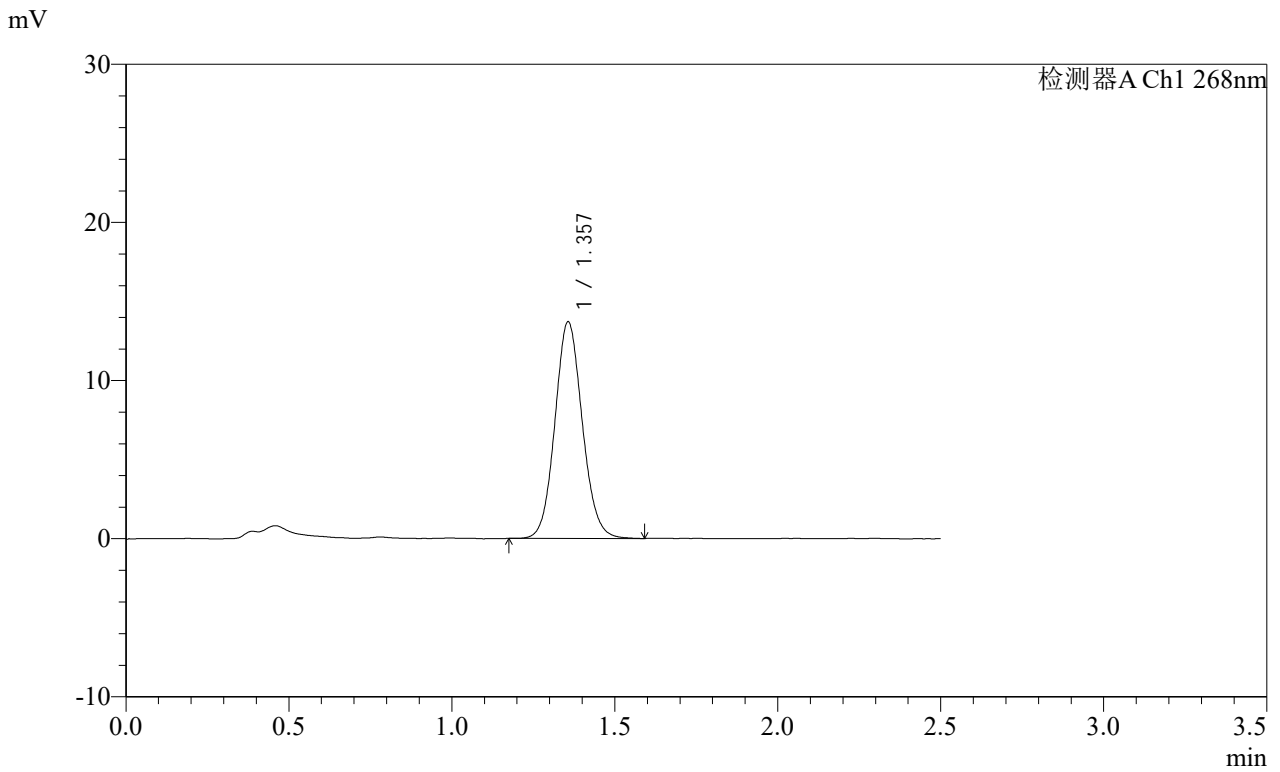
峰号	保留时间	面积	面积%	高度	理论塔板数(USP)	拖尾因子	分离度(USP)
1	1.359	78713	100.000	13398	1263	1.101	--
总计		78713	100.000	13398			

**SHIMADZU**  
**LabSolutions SMF-4109**

<样品信息>

色谱柱 :XB-C18(50mm*4.6mm,5μm)	流速:1.5ml/min
柱温 :30°C	波长:268nm
数据文件名: RC\$SMF-4109 - 0-149/24-1335-2 - zzp-cq12y-2025030221p-8mg-rcd-P5-2.lcd	
方法文件名: RC\$SMF-4109 - SMF-4109-rcd-FX273.lcm	
批处理文件名: RC\$SMF-4109 - 20260512-rc-FX273.lcb	
样品瓶号: 2-39	版本号:6.115
进样体积: 10 μl	实验者: xiechaojun
进样时间: 2026/05/12 18:08:19	处理者: xiechaojun
处理时间 (V2) : 2026/05/13 15:40:35	
仪器型号:SHIMADZU LC-2050C(FX273)	

<色谱图>



<峰表>

检测器A Ch1 268nm

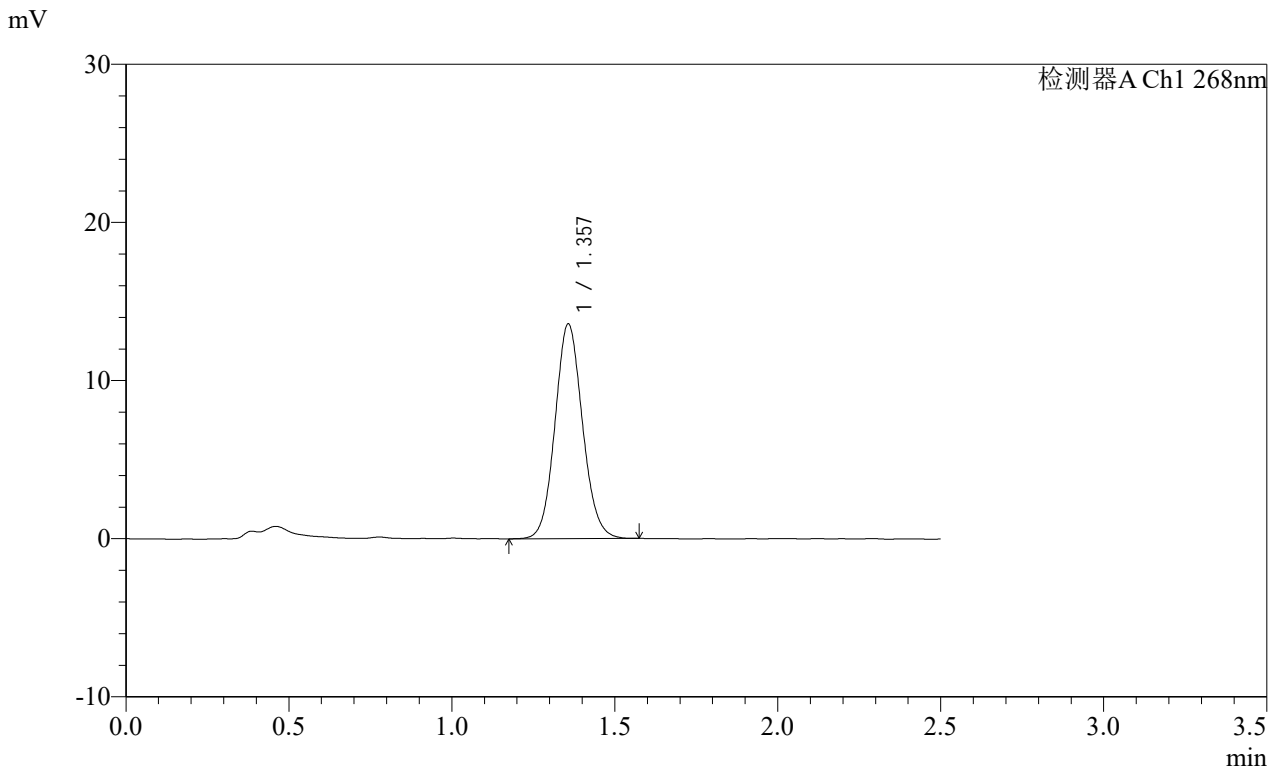
峰号	保留时间	面积	面积%	高度	理论塔板数(USP)	拖尾因子	分离度(USP)
1	1.357	80093	100.000	13695	1263	1.092	--
总计		80093	100.000	13695			

**SHIMADZU**  
**LabSolutions SMF-4109**

<样品信息>

色谱柱 :XB-C18(50mm*4.6mm,5μm)	流速:1.5ml/min
柱温 :30°C	波长:268nm
数据文件名: RC\$SMF-4109 - 0-149/24-1336-2 - zzp-cq12y-2025030221p-8mg-rcd-P6-1.lcd	
方法文件名: RC\$SMF-4109 - SMF-4109-rcd-FX273.lcm	
批处理文件名: RC\$SMF-4109 - 20260512-rc-FX273.lcb	
样品瓶号: 2-48	版本号:6.115
进样体积: 10 μl	实验者: xiechaojun
进样时间: 2026/05/12 18:11:06	处理者: xiechaojun
处理时间 (V2) : 2026/05/13 15:40:38	
仪器型号:SHIMADZU LC-2050C(FX273)	

<色谱图>



<峰表>

检测器A Ch1 268nm

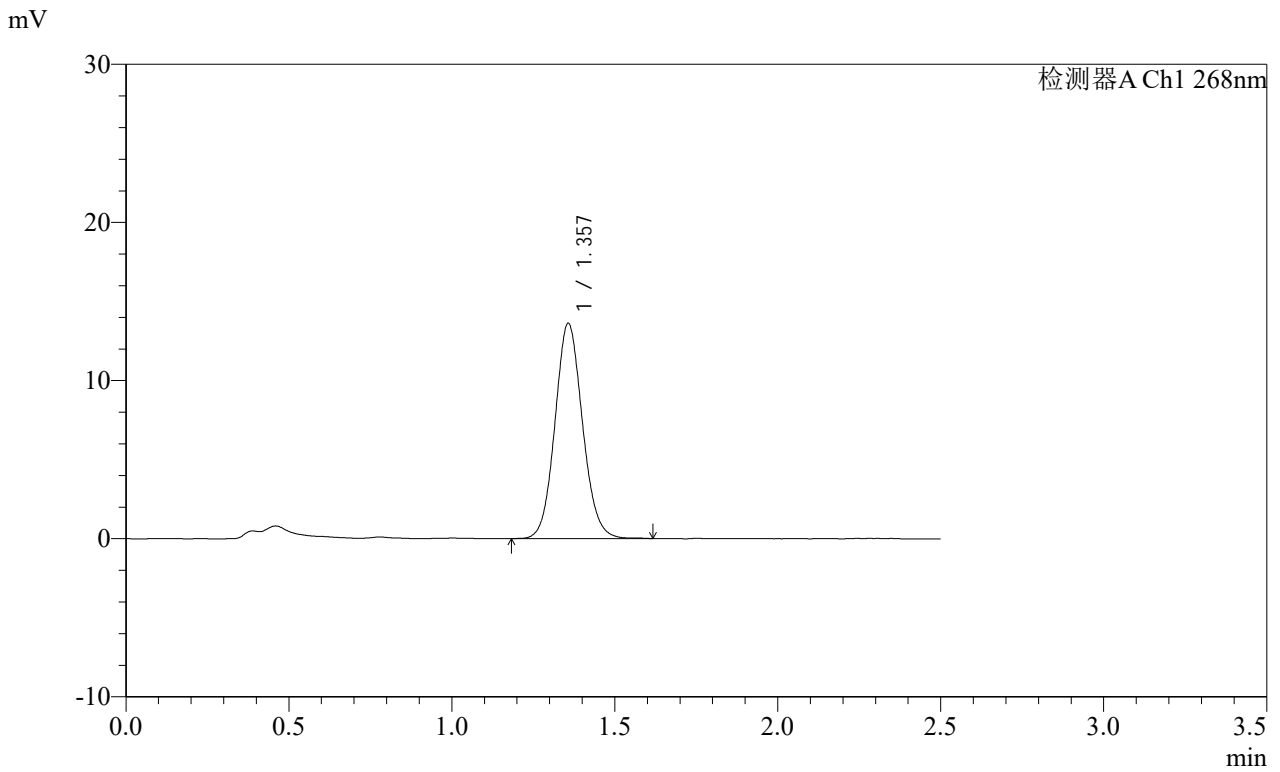
峰号	保留时间	面积	面积%	高度	理论塔板数(USP)	拖尾因子	分离度(USP)
1	1.357	79586	100.000	13558	1251	1.092	--
总计		79586	100.000	13558			

**SHIMADZU**  
**LabSolutions SMF-4109**

<样品信息>

色谱柱 :XB-C18(50mm\*4.6mm,5μm) 流速:1.5ml/min  
 柱温 :30°C 波长:268nm  
 数据文件名:  
 RC\$SMF-4109 - 0-149/24-1337-2 - zzp-cq12y-2025030221p-8mg-rcd-P6-2.lcd  
 方法文件名: RC\$SMF-4109 - SMF-4109-rcd-FX273.lcm  
 批处理文件名: RC\$SMF-4109 - 20260512-rc-FX273.lcb  
 样品瓶号: 2-48  
 进样体积: 10 μl 版本号:6.115  
 进样时间: 2026/05/12 18:13:54 实验者: xiechaojun  
 处理时间 (V2) : 2026/05/13 15:40:41 处理者: xiechaojun  
 仪器型号:SHIMADZU LC-2050C(FX273)

<色谱图>



<峰表>

检测器A Ch1 268nm

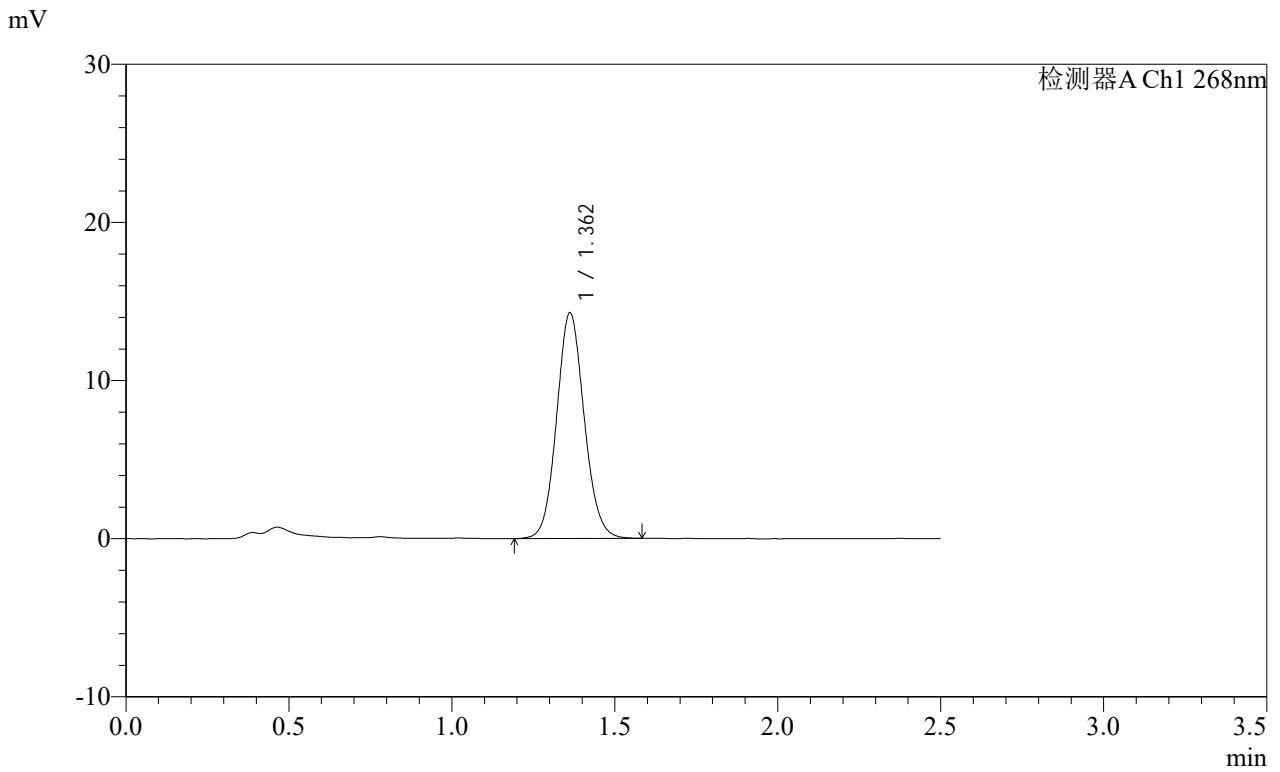
峰号	保留时间	面积	面积%	高度	理论塔板数(USP)	拖尾因子	分离度(USP)
1	1.357	80194	100.000	13595	1246	1.092	--
总计		80194	100.000	13595			

**SHIMADZU**  
**LabSolutions** **SMF-4109**

<样品信息>

色谱柱 :XB-C18(50mm\*4.6mm,5μm) 流速:1.5ml/min  
 柱温 :30°C 波长:268nm  
 数据文件名:  
 RC\$SMF-4109 - 0-149/24-1341-2 - zzp-cq12y-2025022821p-8mg-rcd-P1-1.lcd  
 方法文件名: RC\$SMF-4109 - SMF-4109-rcd-FX273.lcm  
 批处理文件名: RC\$SMF-4109 - 20260512-rc-FX273.lcb  
 样品瓶号: 2-4  
 进样体积: 10 μl 版本号:6.115  
 进样时间: 2026/05/12 18:28:31 实验者: xiechaojun  
 处理时间 (V2) : 2026/05/13 15:40:49 处理者: xiechaojun  
 仪器型号:SHIMADZU LC-2050C(FX273)

<色谱图>



<峰表>

检测器A Ch1 268nm

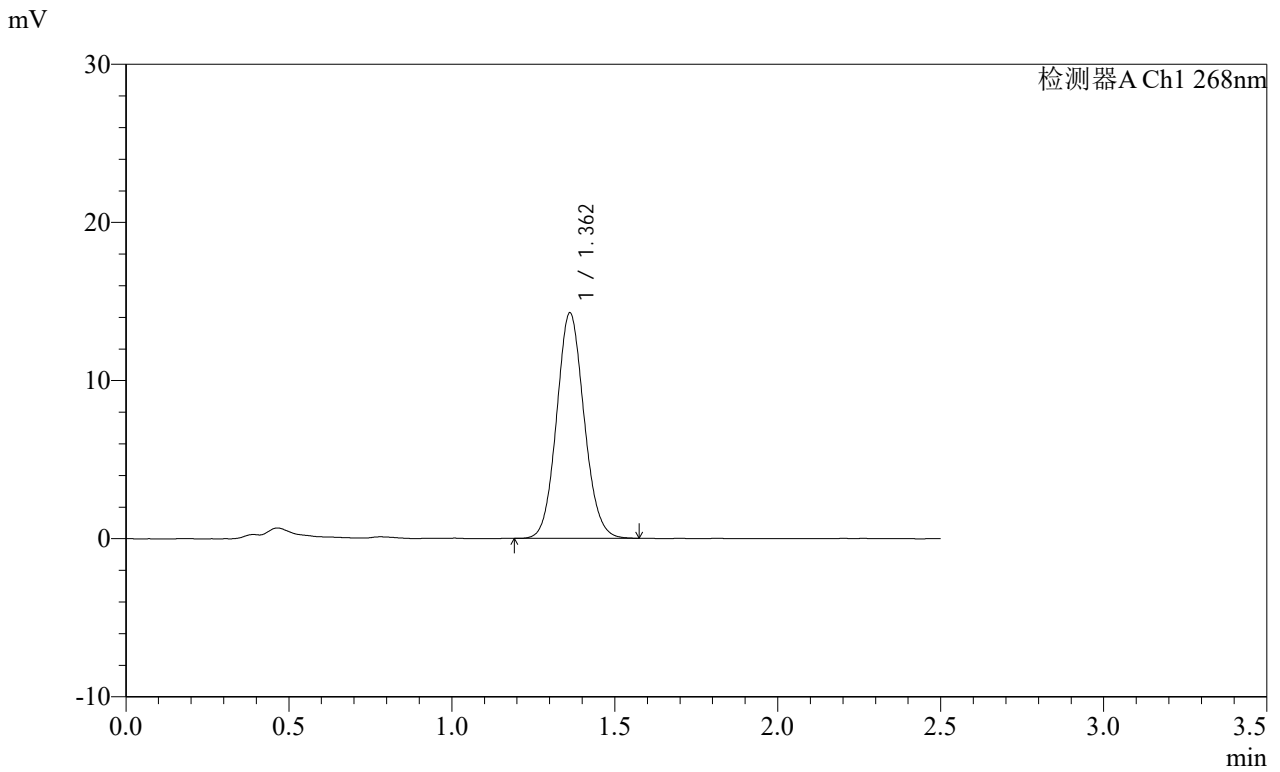
峰号	保留时间	面积	面积%	高度	理论塔板数(USP)	拖尾因子	分离度(USP)
1	1.362	84046	100.000	14272	1252	1.091	--
总计		84046	100.000	14272			

**SHIMADZU**  
**LabSolutions SMF-4109**

<样品信息>

色谱柱 :XB-C18(50mm\*4.6mm,5μm) 流速:1.5ml/min  
 柱温 :30°C 波长:268nm  
 数据文件名:  
 RC\$SMF-4109 - 0-149/24-1342-2 - zzp-cq12y-2025022821p-8mg-rcd-P1-2.lcd  
 方法文件名: RC\$SMF-4109 - SMF-4109-rcd-FX273.lcm  
 批处理文件名: RC\$SMF-4109 - 20260512-rc-FX273.lcb  
 样品瓶号: 2-4  
 进样体积: 10 μl 版本号:6.115  
 进样时间: 2026/05/12 18:31:18 实验者: xiechaojun  
 处理时间 (V2) : 2026/05/13 15:40:52 处理者: xiechaojun  
 仪器型号:SHIMADZU LC-2050C(FX273)

<色谱图>



<峰表>

检测器A Ch1 268nm

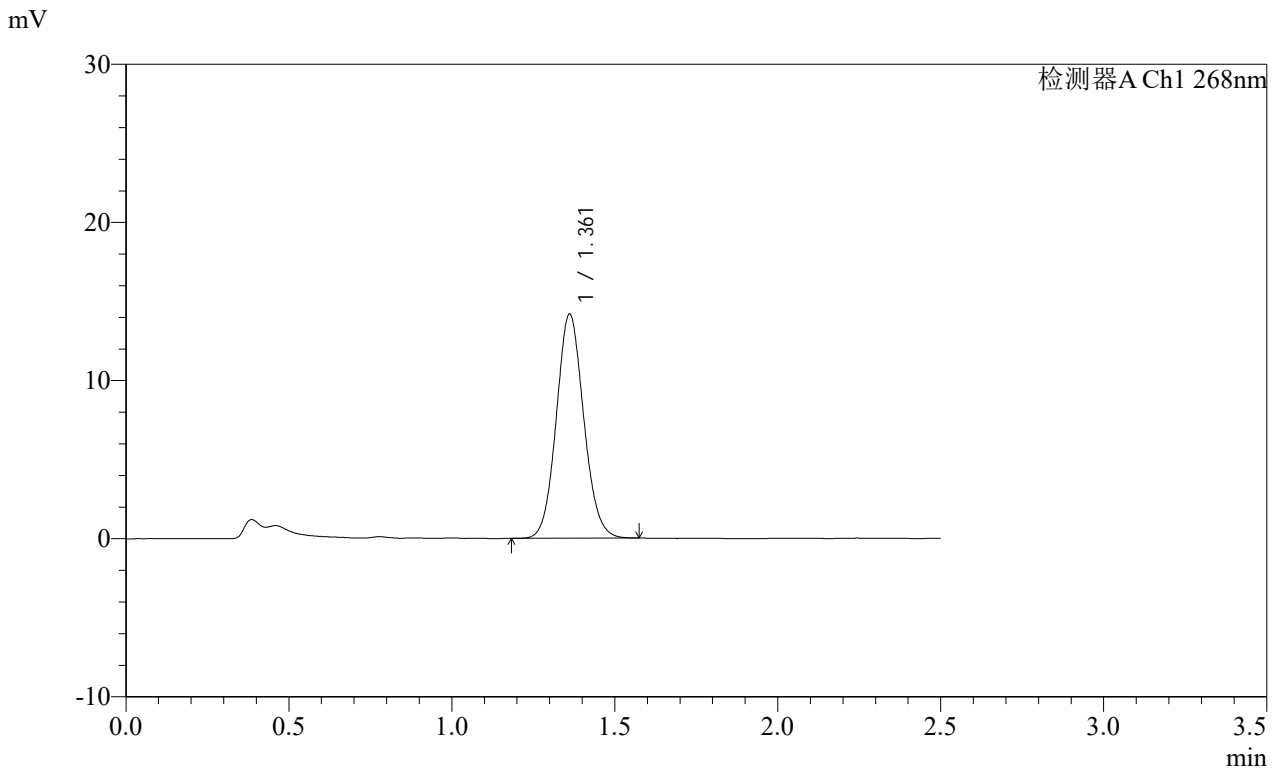
峰号	保留时间	面积	面积%	高度	理论塔板数(USP)	拖尾因子	分离度(USP)
1	1.362	83725	100.000	14259	1256	1.092	--
总计		83725	100.000	14259			

**SHIMADZU**  
**LabSolutions SMF-4109**

<样品信息>

色谱柱 :XB-C18(50mm*4.6mm,5μm)	流速:1.5ml/min
柱温 :30°C	波长:268nm
数据文件名: RC\$SMF-4109 - 0-149/24-1343-2 - zzp-cq12y-2025022821p-8mg-rcd-P2-1.lcd	
方法文件名: RC\$SMF-4109 - SMF-4109-rcd-FX273.lcm	
批处理文件名: RC\$SMF-4109 - 20260512-rc-FX273.lcb	
样品瓶号: 2-13	版本号:6.115
进样体积: 10 μl	实验者: xiechaojun
进样时间: 2026/05/12 18:34:07	处理者: xiechaojun
处理时间 (V2) : 2026/05/13 15:40:55	
仪器型号:SHIMADZU LC-2050C(FX273)	

<色谱图>



<峰表>

检测器A Ch1 268nm

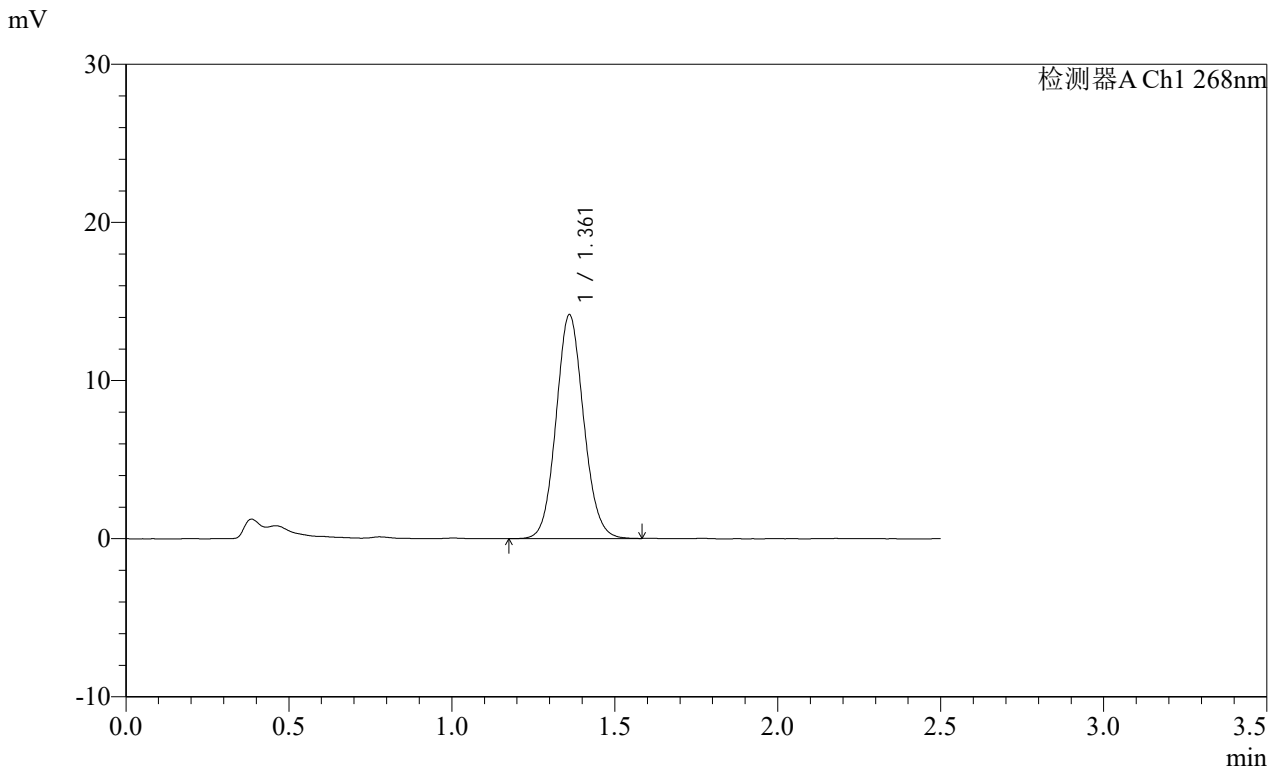
峰号	保留时间	面积	面积%	高度	理论塔板数(USP)	拖尾因子	分离度(USP)
1	1.361	82928	100.000	14155	1262	1.088	--
总计		82928	100.000	14155			

**SHIMADZU**  
**LabSolutions** **SMF-4109**

<样品信息>

色谱柱 :XB-C18(50mm\*4.6mm,5μm) 流速:1.5ml/min  
 柱温 :30°C 波长:268nm  
 数据文件名:  
 RC\$SMF-4109 - 0-149/24-1344-2 - zzp-cq12y-2025022821p-8mg-rcd-P2-2.lcd  
 方法文件名: RC\$SMF-4109 - SMF-4109-rcd-FX273.lcm  
 批处理文件名: RC\$SMF-4109 - 20260512-rc-FX273.lcb  
 样品瓶号: 2-13  
 进样体积: 10 μl 版本号:6.115  
 进样时间: 2026/05/12 18:36:55 实验者: xiechaojun  
 处理时间 (V2) : 2026/05/13 15:40:57 处理者: xiechaojun  
 仪器型号:SHIMADZU LC-2050C(FX273)

<色谱图>



<峰表>

检测器A Ch1 268nm

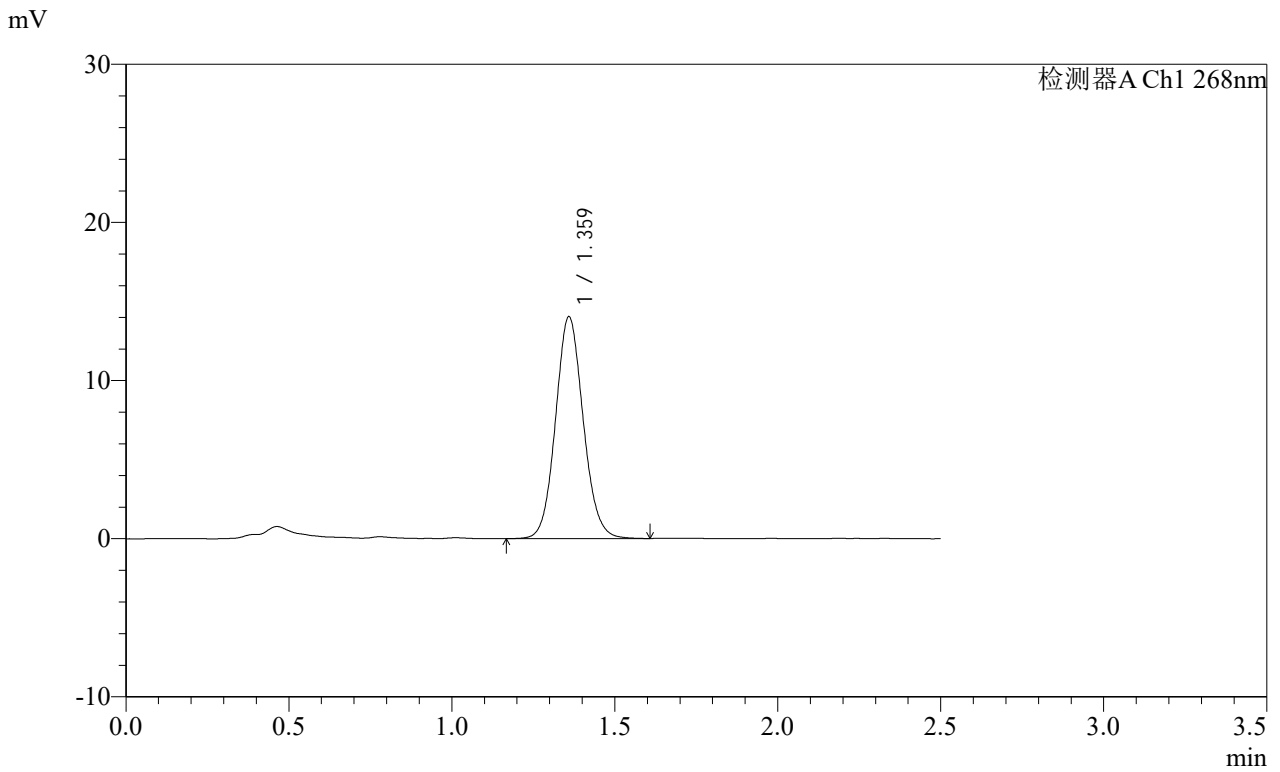
峰号	保留时间	面积	面积%	高度	理论塔板数(USP)	拖尾因子	分离度(USP)
1	1.361	83194	100.000	14122	1252	1.090	--
总计		83194	100.000	14122			

**SHIMADZU**  
**LabSolutions** **SMF-4109**

<样品信息>

色谱柱 :XB-C18(50mm\*4.6mm,5μm) 流速:1.5ml/min  
 柱温 :30°C 波长:268nm  
 数据文件名:  
 RC\$SMF-4109 - 0-149/24-1345-2 - zzp-cq12y-2025022821p-8mg-rcd-P3-1.lcd  
 方法文件名: RC\$SMF-4109 - SMF-4109-rcd-FX273.lcm  
 批处理文件名: RC\$SMF-4109 - 20260512-rc-FX273.lcb  
 样品瓶号: 2-22  
 进样体积: 10 μl 版本号:6.115  
 进样时间: 2026/05/12 18:39:43 实验者: xiechaojun  
 处理时间 (V2) : 2026/05/13 15:41:00 处理者: xiechaojun  
 仪器型号:SHIMADZU LC-2050C(FX273)

<色谱图>



<峰表>

检测器A Ch1 268nm

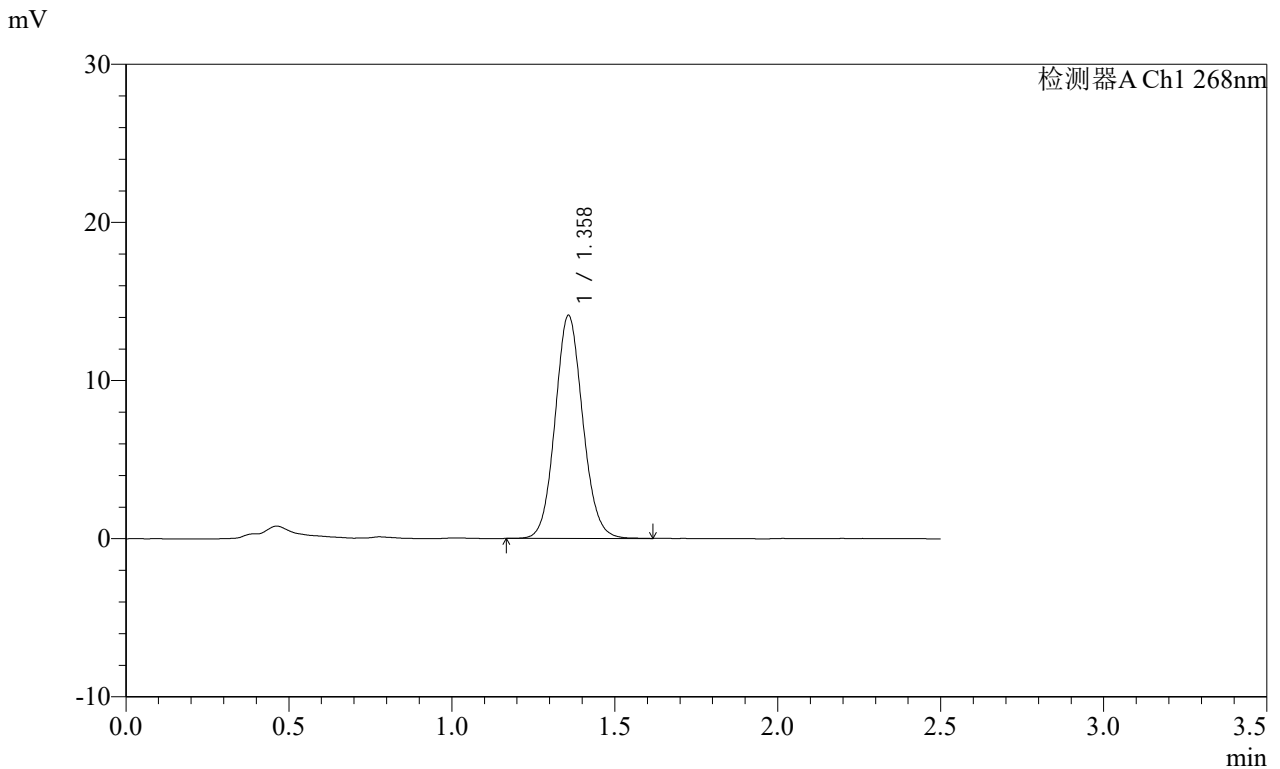
峰号	保留时间	面积	面积%	高度	理论塔板数(USP)	拖尾因子	分离度(USP)
1	1.359	82997	100.000	13955	1240	1.091	--
总计		82997	100.000	13955			

**SHIMADZU**  
**LabSolutions** **SMF-4109**

<样品信息>

色谱柱 :XB-C18(50mm\*4.6mm,5μm) 流速:1.5ml/min  
 柱温 :30°C 波长:268nm  
 数据文件名:  
 RC\$SMF-4109 - 0-149/24-1346-2 - zzp-cq12y-2025022821p-8mg-rcd-P3-2.lcd  
 方法文件名: RC\$SMF-4109 - SMF-4109-rcd-FX273.lcm  
 批处理文件名: RC\$SMF-4109 - 20260512-rc-FX273.lcb  
 样品瓶号: 2-22  
 进样体积: 10 μl 版本号:6.115  
 进样时间: 2026/05/12 18:42:30 实验者: xiechaojun  
 处理时间 (V2) : 2026/05/13 15:41:03 处理者: xiechaojun  
 仪器型号:SHIMADZU LC-2050C(FX273)

<色谱图>



<峰表>

检测器A Ch1 268nm

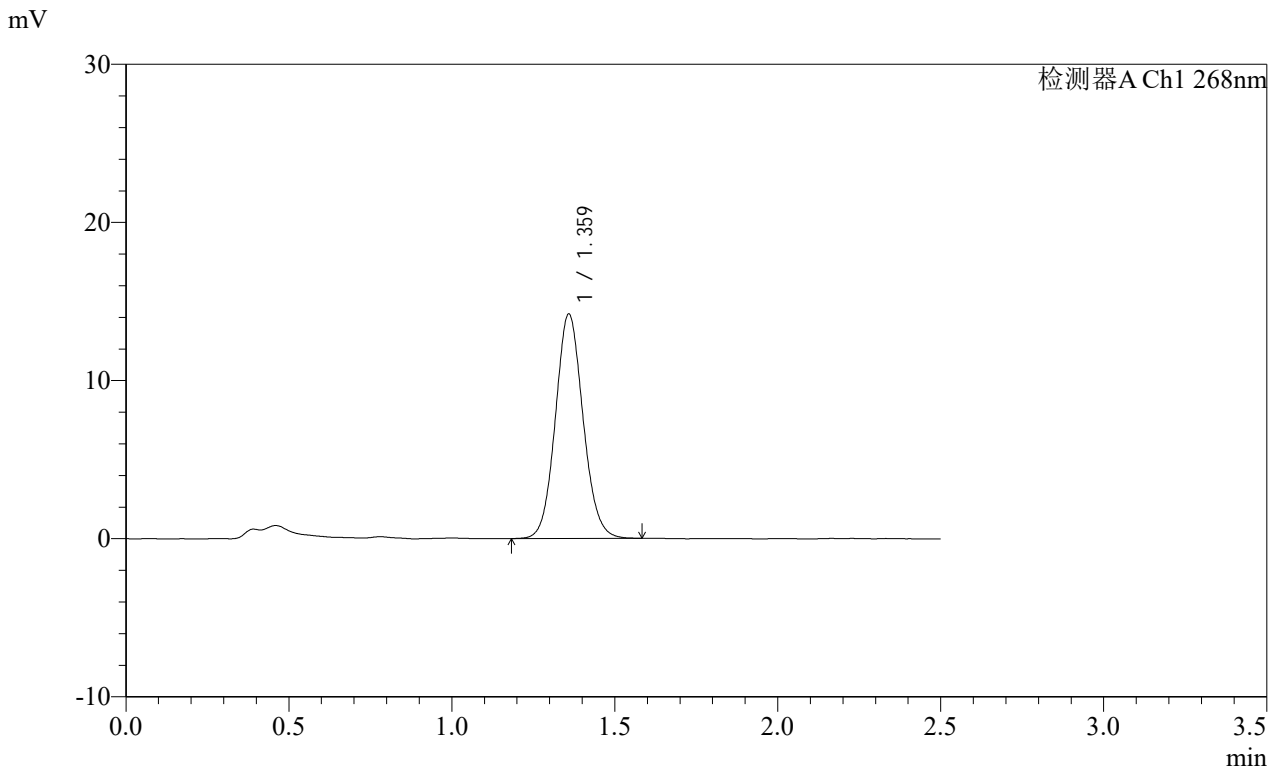
峰号	保留时间	面积	面积%	高度	理论塔板数(USP)	拖尾因子	分离度(USP)
1	1.358	83312	100.000	14073	1240	1.091	--
总计		83312	100.000	14073			

**SHIMADZU**  
**LabSolutions** **SMF-4109**

<样品信息>

色谱柱 :XB-C18(50mm\*4.6mm,5μm) 流速:1.5ml/min  
 柱温 :30°C 波长:268nm  
 数据文件名:  
 RC\$SMF-4109 - 0-149/24-1347-2 - zzp-cq12y-2025022821p-8mg-rcd-P4-1.lcd  
 方法文件名: RC\$SMF-4109 - SMF-4109-rcd-FX273.lcm  
 批处理文件名: RC\$SMF-4109 - 20260512-rc-FX273.lcb  
 样品瓶号: 2-31  
 进样体积: 10 μl 版本号:6.115  
 进样时间: 2026/05/12 18:45:18 实验者: xiechaojun  
 处理时间 (V2) : 2026/05/13 15:41:06 处理者: xiechaojun  
 仪器型号:SHIMADZU LC-2050C(FX273)

<色谱图>



<峰表>

检测器A Ch1 268nm

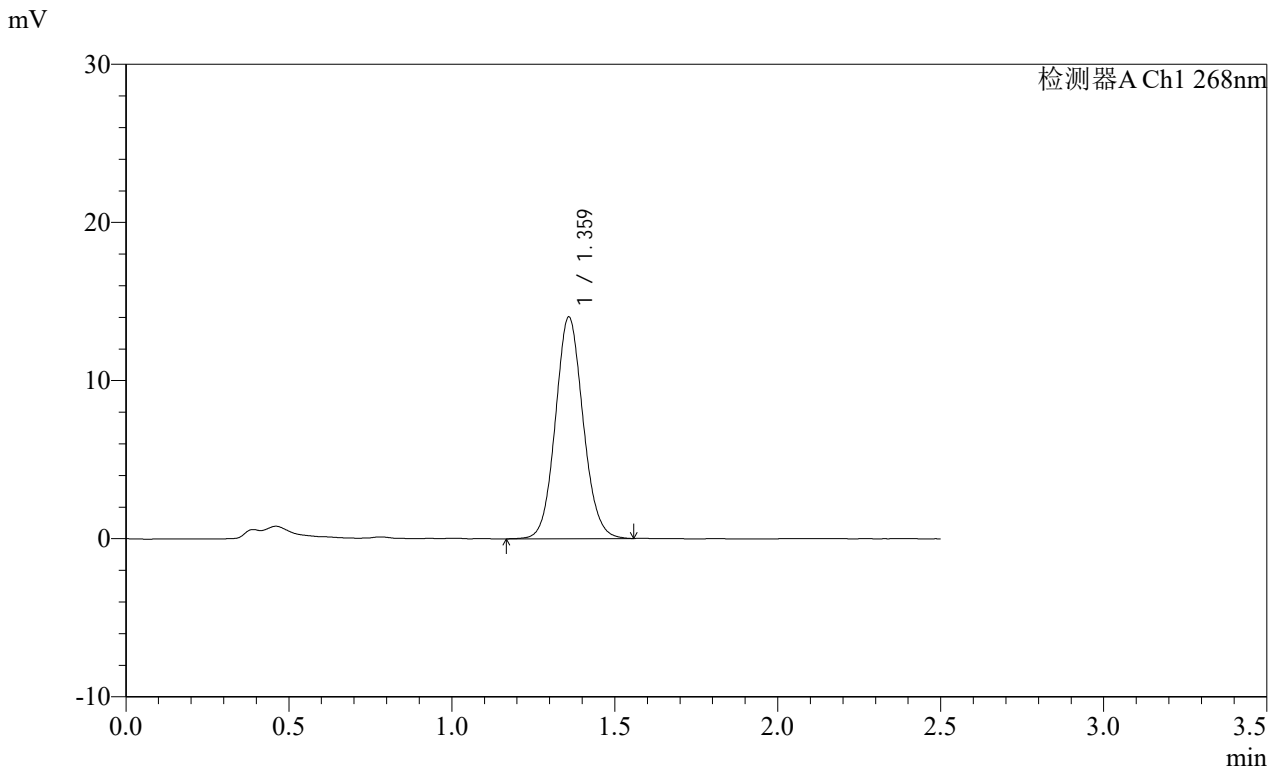
峰号	保留时间	面积	面积%	高度	理论塔板数(USP)	拖尾因子	分离度(USP)
1	1.359	83954	100.000	14135	1238	1.088	--
总计		83954	100.000	14135			

**SHIMADZU**  
**LabSolutions SMF-4109**

<样品信息>

色谱柱 :XB-C18(50mm\*4.6mm,5μm) 流速:1.5ml/min  
 柱温 :30°C 波长:268nm  
 数据文件名:  
 RC\$SMF-4109 - 0-149/24-1348-2 - zzp-cq12y-2025022821p-8mg-rcd-P4-2.lcd  
 方法文件名: RC\$SMF-4109 - SMF-4109-rcd-FX273.lcm  
 批处理文件名: RC\$SMF-4109 - 20260512-rc-FX273.lcb  
 样品瓶号: 2-31  
 进样体积: 10 μl 版本号:6.115  
 进样时间: 2026/05/12 18:48:06 实验者: xiechaojun  
 处理时间 (V2) : 2026/05/13 15:41:09 处理者: xiechaojun  
 仪器型号:SHIMADZU LC-2050C(FX273)

<色谱图>



<峰表>

检测器A Ch1 268nm

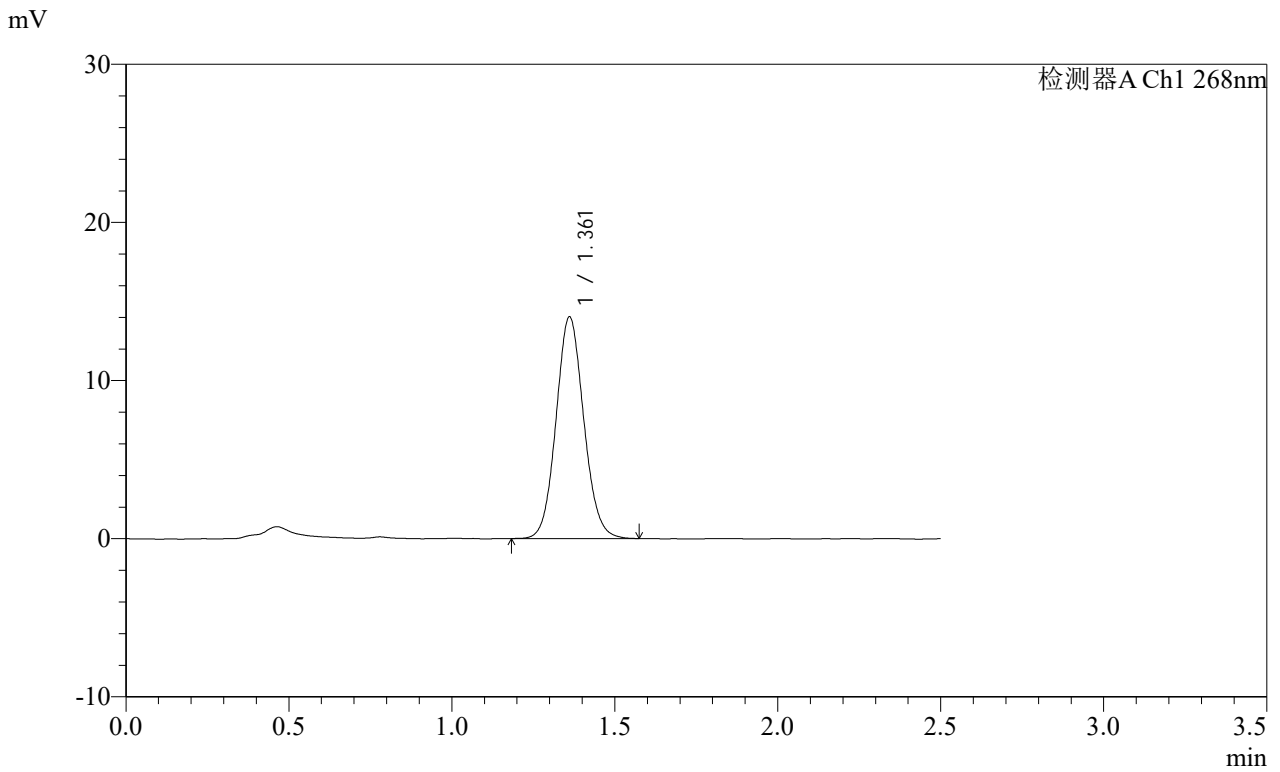
峰号	保留时间	面积	面积%	高度	理论塔板数(USP)	拖尾因子	分离度(USP)
1	1.359	82894	100.000	13952	1236	1.088	--
总计		82894	100.000	13952			

**SHIMADZU**  
**LabSolutions SMF-4109**

<样品信息>

色谱柱 :XB-C18(50mm\*4.6mm,5μm) 流速:1.5ml/min  
 柱温 :30°C 波长:268nm  
 数据文件名:  
 RC\$SMF-4109 - 0-149/24-1349-2 - zzp-cq12y-2025022821p-8mg-rcd-P5-1.lcd  
 方法文件名: RC\$SMF-4109 - SMF-4109-rcd-FX273.lcm  
 批处理文件名: RC\$SMF-4109 - 20260512-rc-FX273.lcb  
 样品瓶号: 2-40  
 进样体积: 10 μl 版本号:6.115  
 进样时间: 2026/05/12 18:50:53 实验者: xiechaojun  
 处理时间 (V2) : 2026/05/13 15:41:12 处理者: xiechaojun  
 仪器型号:SHIMADZU LC-2050C(FX273)

<色谱图>



<峰表>

检测器A Ch1 268nm

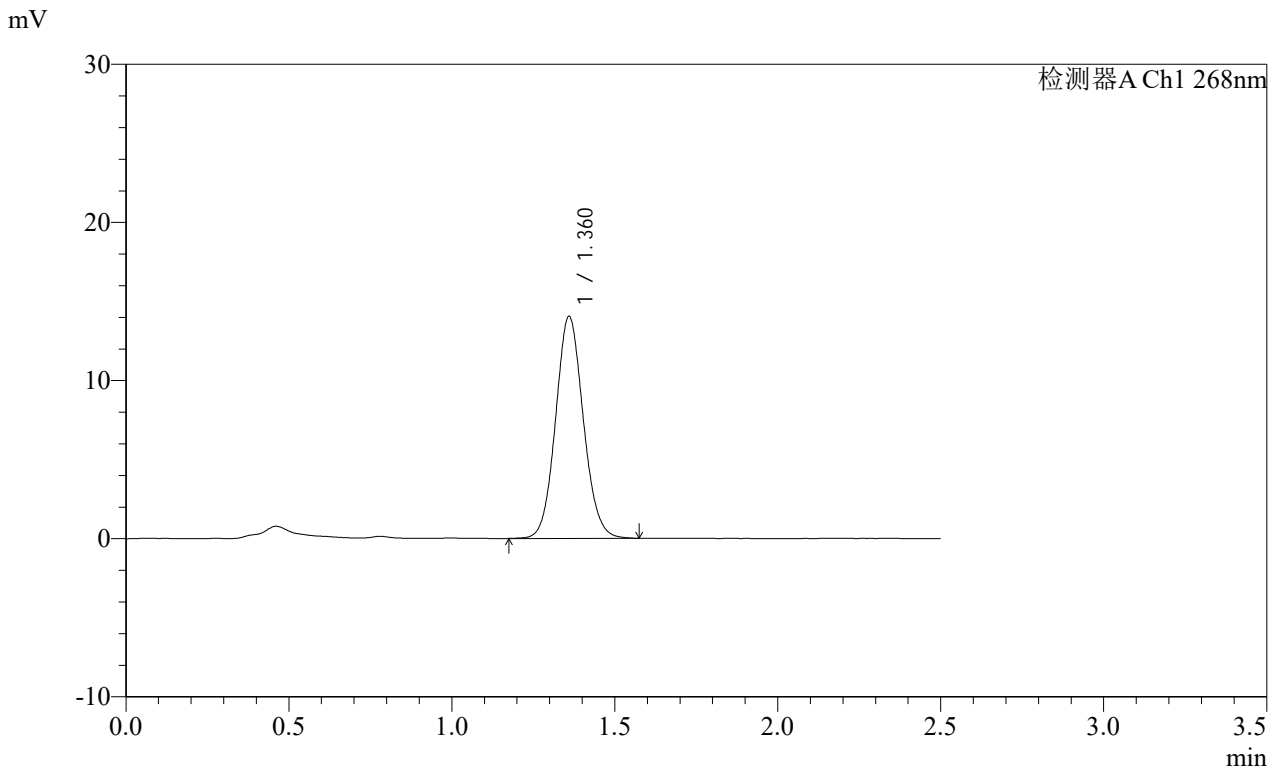
峰号	保留时间	面积	面积%	高度	理论塔板数(USP)	拖尾因子	分离度(USP)
1	1.361	82931	100.000	13999	1238	1.087	--
总计		82931	100.000	13999			

**SHIMADZU**  
**LabSolutions SMF-4109**

<样品信息>

色谱柱 :XB-C18(50mm\*4.6mm,5μm) 流速:1.5ml/min  
 柱温 :30°C 波长:268nm  
 数据文件名:  
 RC\$SMF-4109 - 0-149/24-1350-2 - zzp-cq12y-2025022821p-8mg-rcd-P5-2.lcd  
 方法文件名: RC\$SMF-4109 - SMF-4109-rcd-FX273.lcm  
 批处理文件名: RC\$SMF-4109 - 20260512-rc-FX273.lcb  
 样品瓶号: 2-40  
 进样体积: 10 μl 版本号:6.115  
 进样时间: 2026/05/12 18:53:41 实验者: xiechaojun  
 处理时间 (V2) : 2026/05/13 15:41:14 处理者: xiechaojun  
 仪器型号:SHIMADZU LC-2050C(FX273)

<色谱图>



<峰表>

检测器A Ch1 268nm

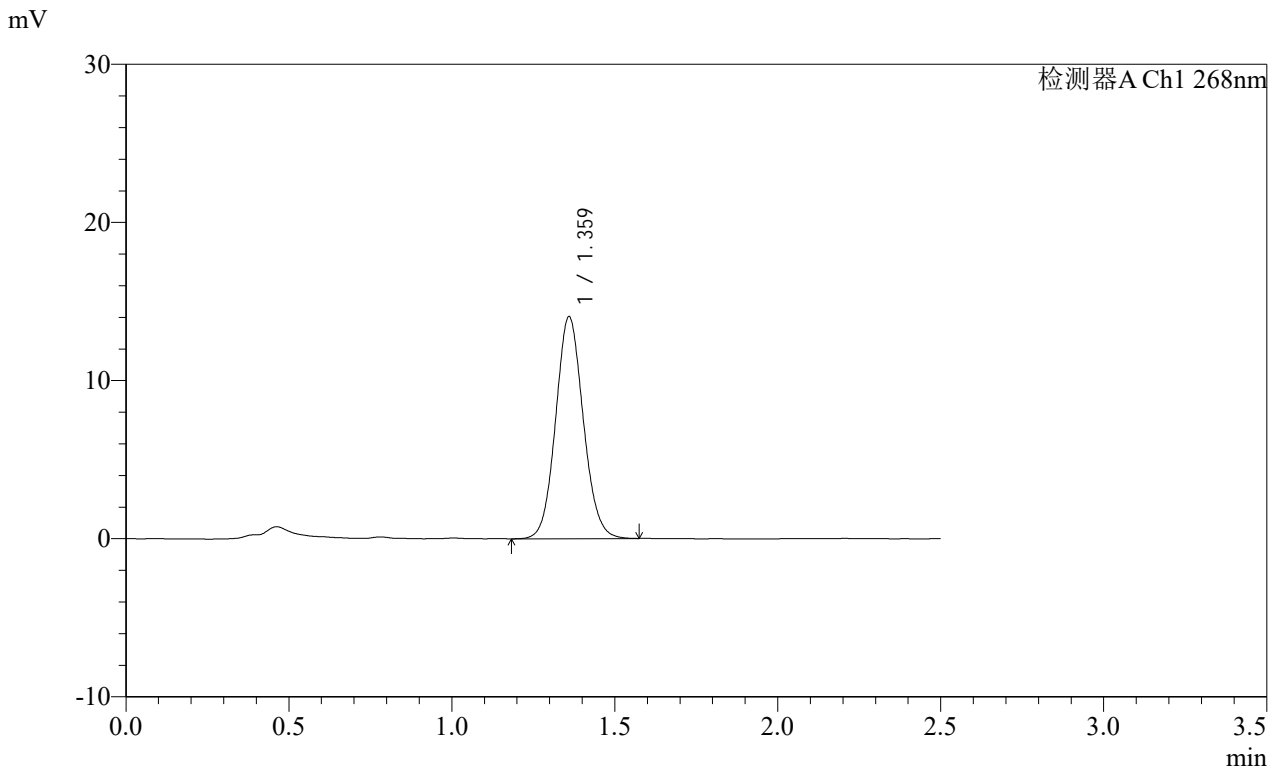
峰号	保留时间	面积	面积%	高度	理论塔板数(USP)	拖尾因子	分离度(USP)
1	1.360	83228	100.000	13972	1231	1.085	--
总计		83228	100.000	13972			

**SHIMADZU**  
**LabSolutions SMF-4109**

<样品信息>

色谱柱 :XB-C18(50mm\*4.6mm,5μm) 流速:1.5ml/min  
 柱温 :30°C 波长:268nm  
 数据文件名:  
 RC\$SMF-4109 - 0-149/24-1351-2 - zzp-cq12y-2025022821p-8mg-rcd-P6-1.lcd  
 方法文件名: RC\$SMF-4109 - SMF-4109-rcd-FX273.lcm  
 批处理文件名: RC\$SMF-4109 - 20260512-rc-FX273.lcb  
 样品瓶号: 2-49  
 进样体积: 10 μl 版本号:6.115  
 进样时间: 2026/05/12 18:56:28 实验者: xiechaojun  
 处理时间 (V2) : 2026/05/13 15:41:17 处理者: xiechaojun  
 仪器型号:SHIMADZU LC-2050C(FX273)

<色谱图>



<峰表>

检测器A Ch1 268nm

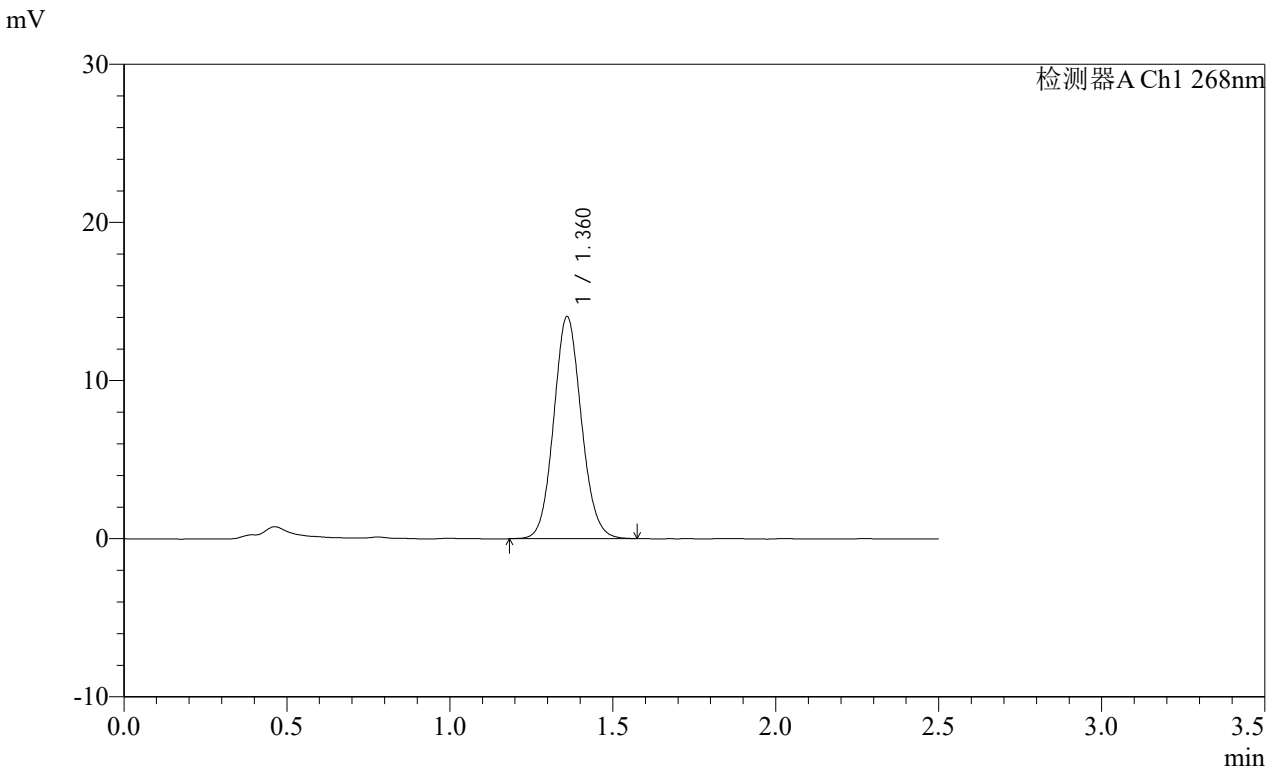
峰号	保留时间	面积	面积%	高度	理论塔板数(USP)	拖尾因子	分离度(USP)
1	1.359	82870	100.000	13963	1237	1.087	--
总计		82870	100.000	13963			

**SHIMADZU**  
**LabSolutions SMF-4109**

<样品信息>

色谱柱 :XB-C18(50mm\*4.6mm,5μm) 流速:1.5ml/min  
 柱温 :30°C 波长:268nm  
 数据文件名:  
 RC\$SMF-4109 - 0-149/24-1352-2 - zzp-cq12y-2025022821p-8mg-rcd-P6-2.lcd  
 方法文件名: RC\$SMF-4109 - SMF-4109-rcd-FX273.lcm  
 批处理文件名: RC\$SMF-4109 - 20260512-rc-FX273.lcb  
 样品瓶号: 2-49  
 进样体积: 10 μl 版本号:6.115  
 进样时间: 2026/05/12 18:59:15 实验者: xiechaojun  
 处理时间 (V2) : 2026/05/13 15:41:20 处理者: xiechaojun  
 仪器型号:SHIMADZU LC-2050C(FX273)

<色谱图>



<峰表>

检测器A Ch1 268nm

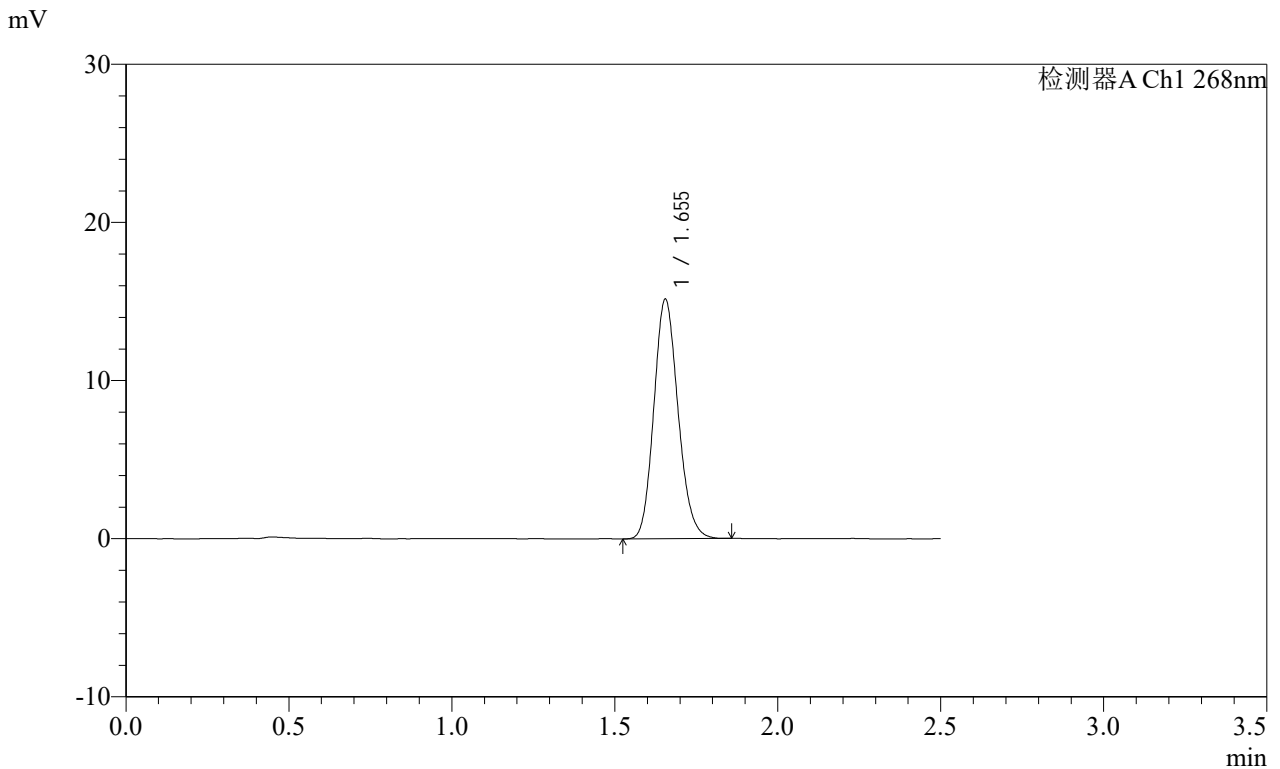
峰号	保留时间	面积	面积%	高度	理论塔板数(USP)	拖尾因子	分离度(USP)
1	1.360	82959	100.000	13989	1238	1.092	--
总计		82959	100.000	13989			

**SHIMADZU**  
**LabSolutions SMF-4109**

<样品信息>

色谱柱 :XB-C18(50mm*4.6mm,5μm)	流速:1.5ml/min
柱温 :30°C	波长:268nm
数据文件名: RC\$SMF-4109 - 0-149/24-1353-2 - zzp-cq12y-8mg-rcd-dz-2-1.lcd	
方法文件名: RC\$SMF-4109 - SMF-4109-rcd-FX273.lcm	
批处理文件名: RC\$SMF-4109 - 20260512-rc-FX273.lcb	
样品瓶号: 2-27	版本号:6.115
进样体积: 10 μl	实验者: xiechaojun
进样时间: 2026/05/12 19:02:03	处理者: xiechaojun
处理时间 (V2) : 2026/05/13 15:41:23	
仪器型号:SHIMADZU LC-2050C(FX273)	

<色谱图>



<峰表>

检测器A Ch1 268nm

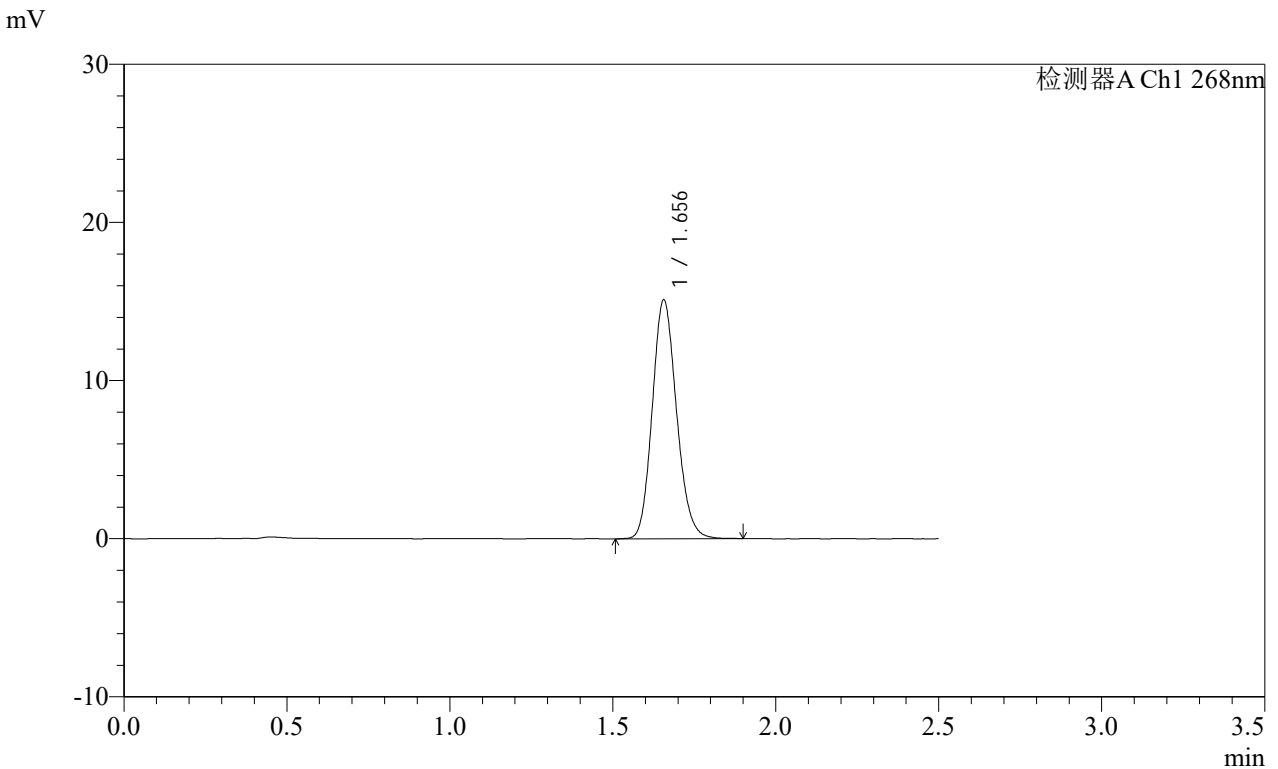
峰号	保留时间	面积	面积%	高度	理论塔板数(USP)	拖尾因子	分离度(USP)
1	1.655	78324	100.000	15148	2371	1.144	--
总计		78324	100.000	15148			

**SHIMADZU**  
**LabSolutions SMF-4109**

<样品信息>

色谱柱 :XB-C18(50mm*4.6mm,5μm)	流速:1.5ml/min
柱温 :30°C	波长:268nm
数据文件名: RC\$SMF-4109 - 0-149/24-1354-2 - zzp-cq12y-8mg-rcd-dz-2-2.lcd	
方法文件名: RC\$SMF-4109 - SMF-4109-rcd-FX273.lcm	
批处理文件名: RC\$SMF-4109 - 20260512-rc-FX273.lcb	
样品瓶号: 2-27	版本号:6.115
进样体积: 10 μl	实验者: xiechaojun
进样时间: 2026/05/12 19:04:51	处理者: xiechaojun
处理时间 (V2) : 2026/05/13 15:41:26	
仪器型号:SHIMADZU LC-2050C(FX273)	

<色谱图>



<峰表>

检测器A Ch1 268nm

峰号	保留时间	面积	面积%	高度	理论塔板数(USP)	拖尾因子	分离度(USP)
1	1.656	78442	100.000	15103	2369	1.146	--
总计		78442	100.000	15103			