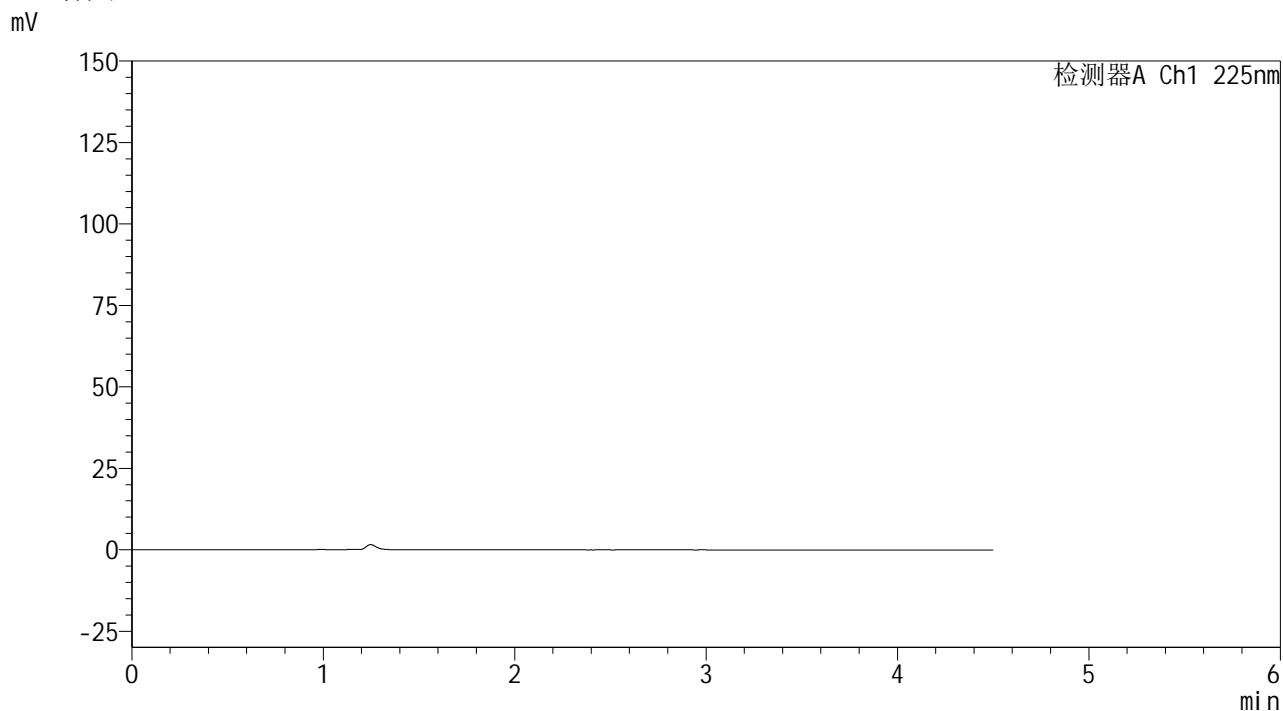




<样品信息>

色谱柱	: XB-C18(150mm*4.6mm,5μm)	流速	: 1.5ml/min
柱温	: 35°C	波长	: 225nm
数据文件名	: RC\$999 - 0-354/24-8039-2 - zzp-rcd-sd-pH4.5jz-jf50z-rj.lcd		
方法文件名	: RC\$999 - 20260417-FX273.lcm		
批处理文件名	: RC\$999 - 20260417-FX273.lcb		
样品瓶号	: 1-9	版本号	: 6.115
进样体积	: 20 μl	实验者	: xiechaojun
进样时间	: 2026/04/17 15:50:28	处理者	: xiechaojun
处理时间(V2)	: 2026/04/21 11:27:53		
仪器型号	: SHIMADZU LC-2050C (FX273)		

<色谱图>



<峰表>

检测器A Ch1 225nm

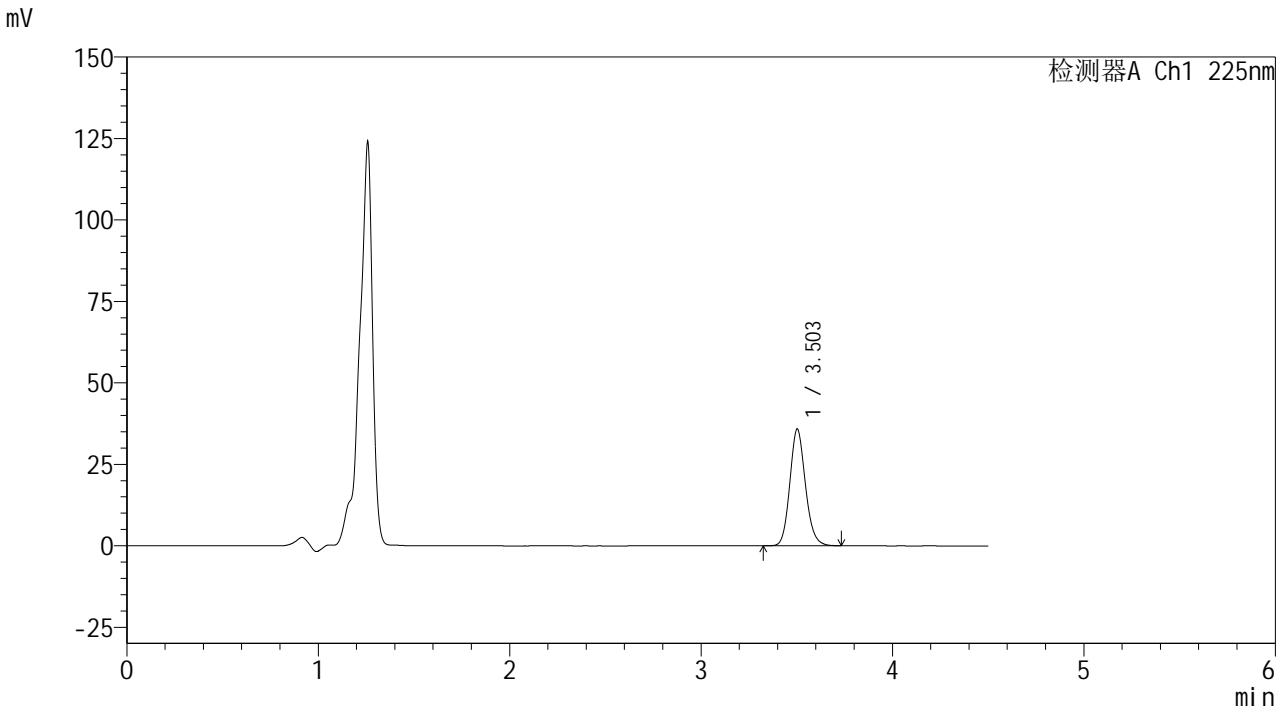
峰号	保留时间	面积	面积%	高度	理论塔板数(USP)	拖尾因子	分离度(USP)
总计							



<样品信息>

色谱柱	: XB-C18(150mm*4.6mm,5μm)	流速	: 1.5ml/min
柱温	: 35°C	波长	: 225nm
数据文件名	: RC\$999 - 0-354/24-8040-2 - zzp-rcd-sd-pH4.5jz-jf50z-dz1-1.lcd		
方法文件名	: RC\$999 - 20260417-FX273.lcm		
批处理文件名	: RC\$999 - 20260417-FX273.lcb		
样品瓶号	: 1-18	版本号	: 6.115
进样体积	: 20 μl	实验者	: xiechaojun
进样时间	: 2026/04/17 15:55:21	处理者	: xiechaojun
处理时间(V2)	: 2026/04/21 11:27:57		
仪器型号	: SHIMADZU LC-2050C (FX273)		

<色谱图>



<峰表>

检测器A Ch1 225nm

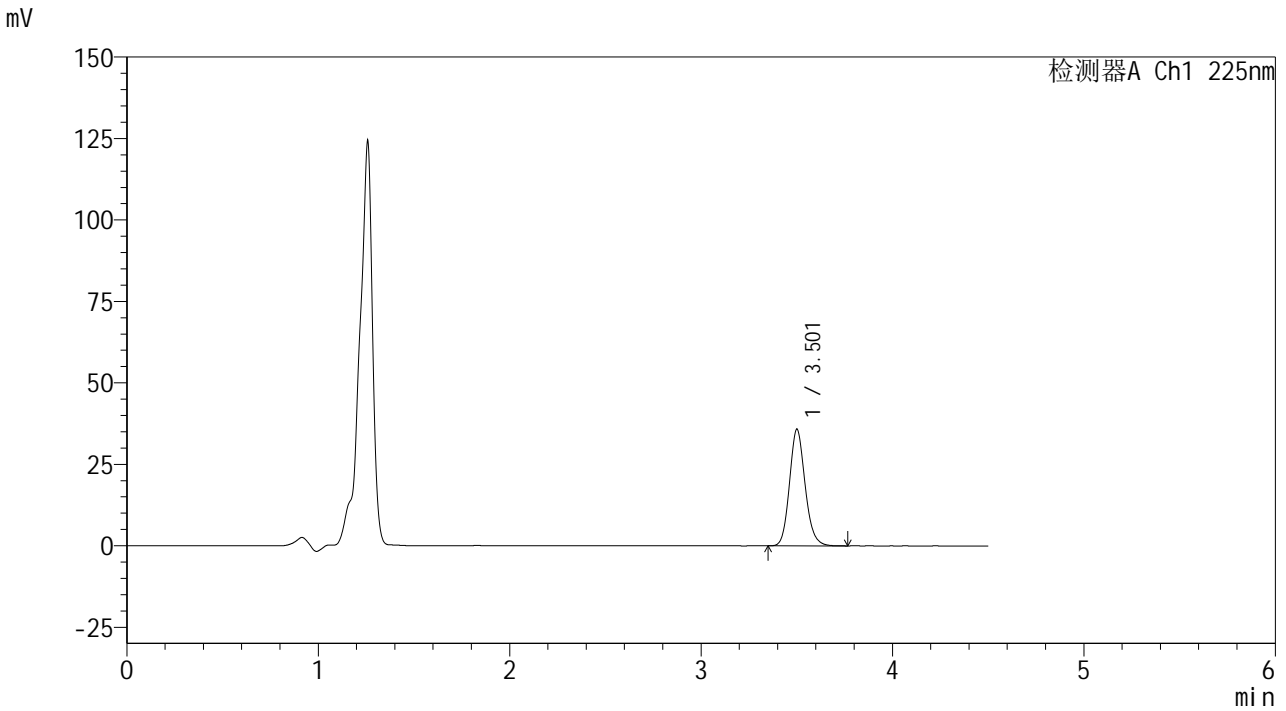
峰号	保留时间	面积	面积%	高度	理论塔板数(USP)	拖尾因子	分离度(USP)
1	3.503	205504	100.000	35838	8838	1.137	--
总计		205504	100.000	35838			



<样品信息>

色谱柱	: XB-C18(150mm*4.6mm,5µm)	流速	: 1.5ml/min
柱温	: 35°C	波长	: 225nm
数据文件名	: RC\$999 - 0-354/24-8041-2 - zzp-rcd-sd-pH4.5jz-jf50z-dz1-2.lcd		
方法文件名	: RC\$999 - 20260417-FX273.lcm		
批处理文件名	: RC\$999 - 20260417-FX273.lcb		
样品瓶号	: 1-18	版本号	: 6.115
进样体积	: 20 µl	实验者	: xiechaojun
进样时间	: 2026/04/17 16:00:14	处理者	: xiechaojun
处理时间(V2)	: 2026/04/21 11:27:59		
仪器型号	: SHIMADZU LC-2050C (FX273)		

<色谱图>



<峰表>

检测器A Ch1 225nm

峰号	保留时间	面积	面积%	高度	理论塔板数(USP)	拖尾因子	分离度(USP)
1	3.501	205720	100.000	35670	8815	1.143	--
总计		205720	100.000	35670			



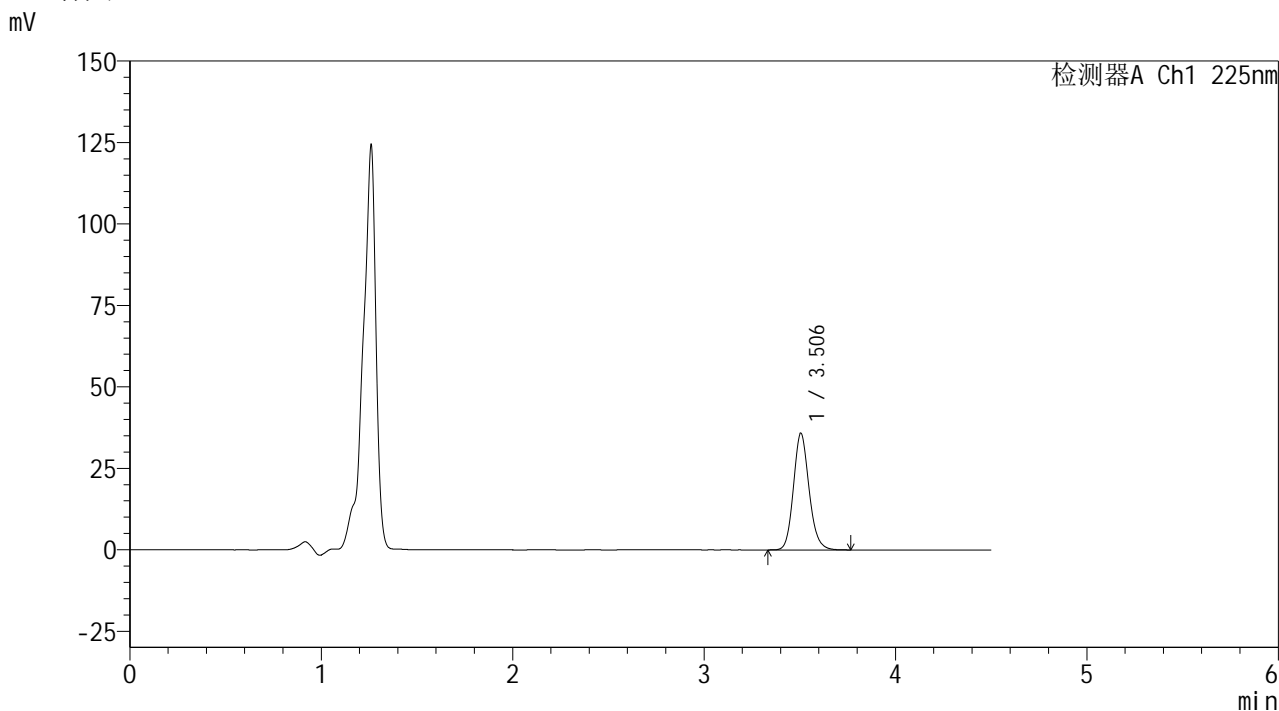




<样品信息>

色谱柱	: XB-C18(150mm*4.6mm,5μm)	流速	: 1.5ml/min
柱温	: 35°C	波长	: 225nm
数据文件名	: RC\$999 - 0-354/24-8044-2 - zzp-rcd-sd-pH4.5jz-jf50z-dz1-5.lcd		
方法文件名	: RC\$999 - 20260417-FX273.lcm		
批处理文件名	: RC\$999 - 20260417-FX273.lcb		
样品瓶号	: 1-18	版本号	: 6.115
进样体积	: 20 μl	实验者	: xiechaojun
进样时间	: 2026/04/17 16:14:56	处理者	: xiechaojun
处理时间(V2)	: 2026/04/21 11:28:07		
仪器型号	: SHIMADZU LC-2050C (FX273)		

<色谱图>



<峰表>

检测器A Ch1 225nm

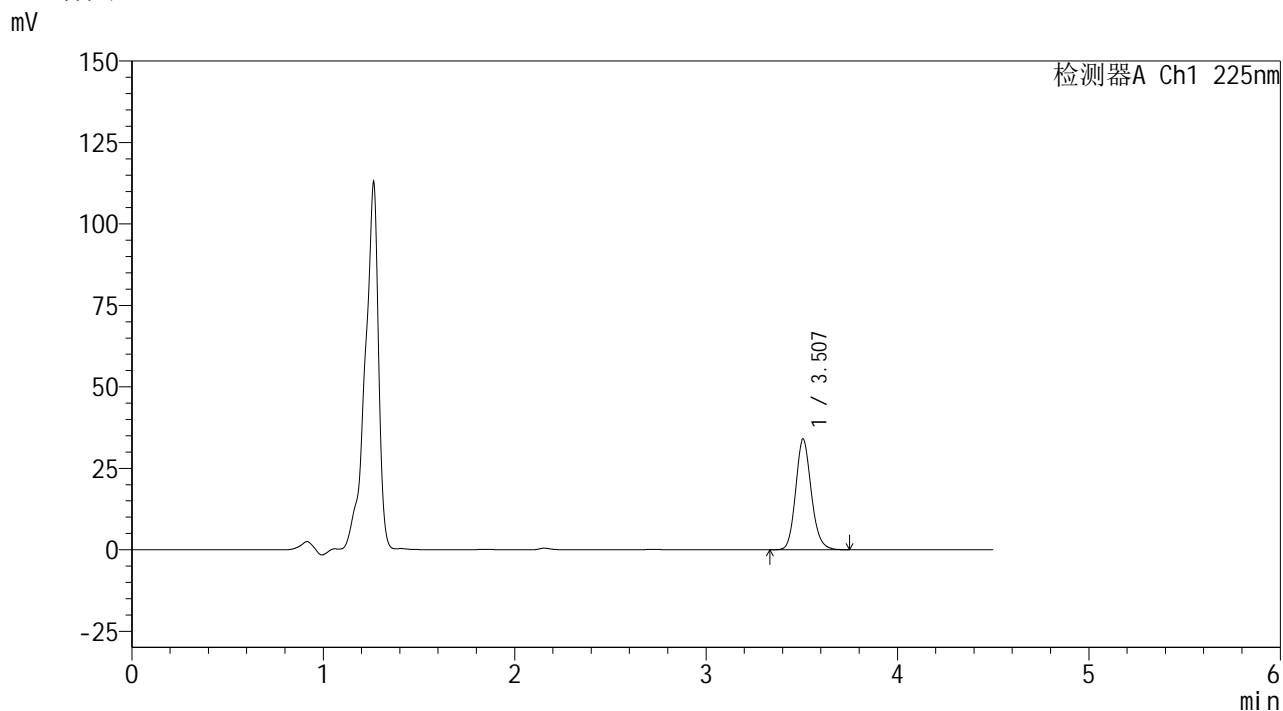
峰号	保留时间	面积	面积%	高度	理论塔板数(USP)	拖尾因子	分离度(USP)
1	3.506	205773	100.000	35871	8840	1.144	--
总计		205773	100.000	35871			



<样品信息>

色谱柱	: XB-C18(150mm*4.6mm,5μm)	流速	: 1.5ml/min
柱温	: 35°C	波长	: 225nm
数据文件名	: RC\$999 - 0-354/24-8045-2 - zzp1-rcd-sd-pH4.5jz-jf50z-P1-1.lcd		
方法文件名	: RC\$999 - 20260417-FX273.lcm		
批处理文件名	: RC\$999 - 20260417-FX273.lcb		
样品瓶号	: 1-1	版本号	: 6.115
进样体积	: 20 μl	实验者	: xiechaojun
进样时间	: 2026/04/17 16:19:49	处理者	: xiechaojun
处理时间(V2)	: 2026/04/21 11:28:10		
仪器型号	: SHIMADZU LC-2050C (FX273)		

<色谱图>



<峰表>

检测器A Ch1 225nm

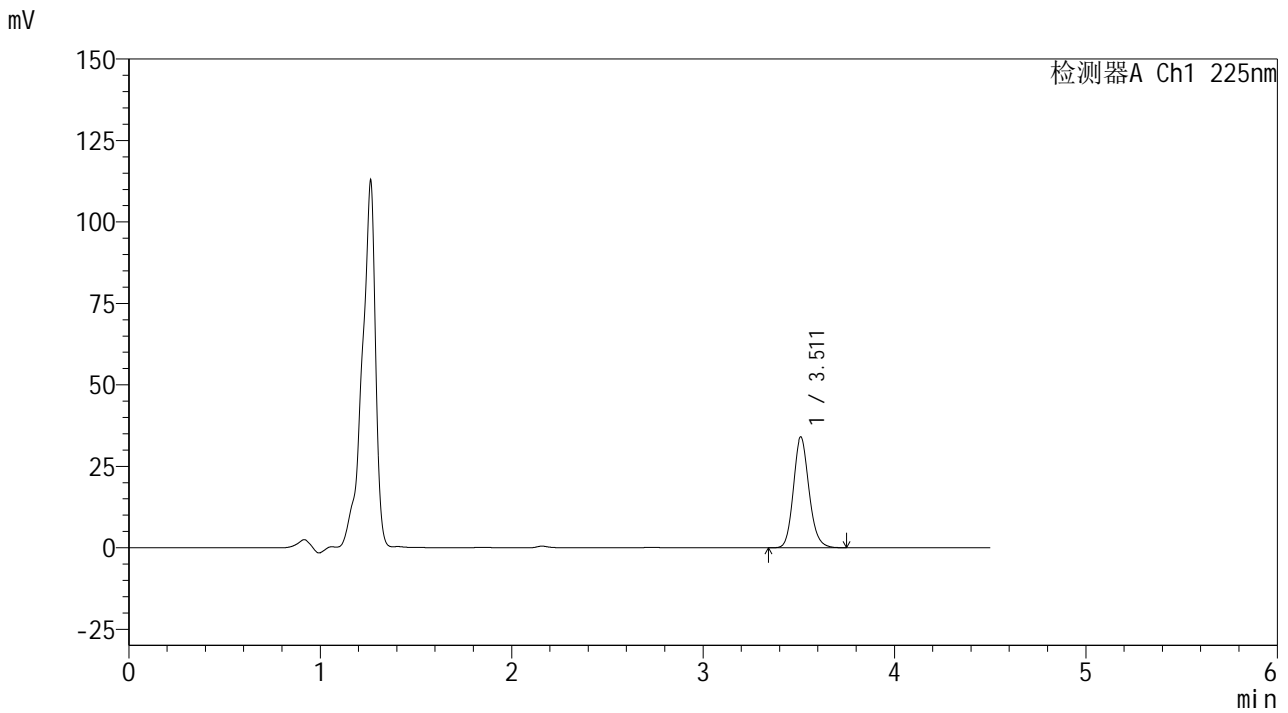
峰号	保留时间	面积	面积%	高度	理论塔板数(USP)	拖尾因子	分离度(USP)
1	3.507	195084	100.000	34002	8856	1.144	--
总计		195084	100.000	34002			



<样品信息>

色谱柱	: XB-C18(150mm*4.6mm,5μm)	流速	: 1.5ml/min
柱温	: 35°C	波长	: 225nm
数据文件名	: RC\$999 - 0-354/24-8046-2 - zzp1-rcd-sd-pH4.5jz-jf50z-P1-2.lcd		
方法文件名	: RC\$999 - 20260417-FX273.lcm		
批处理文件名	: RC\$999 - 20260417-FX273.lcb		
样品瓶号	: 1-1	版本号	: 6.115
进样体积	: 20 μl	实验者	: xiechaojun
进样时间	: 2026/04/17 16:24:42	处理者	: xiechaojun
处理时间(V2)	: 2026/04/21 11:28:13		
仪器型号	: SHIMADZU LC-2050C (FX273)		

<色谱图>



<峰表>

检测器A Ch1 225nm

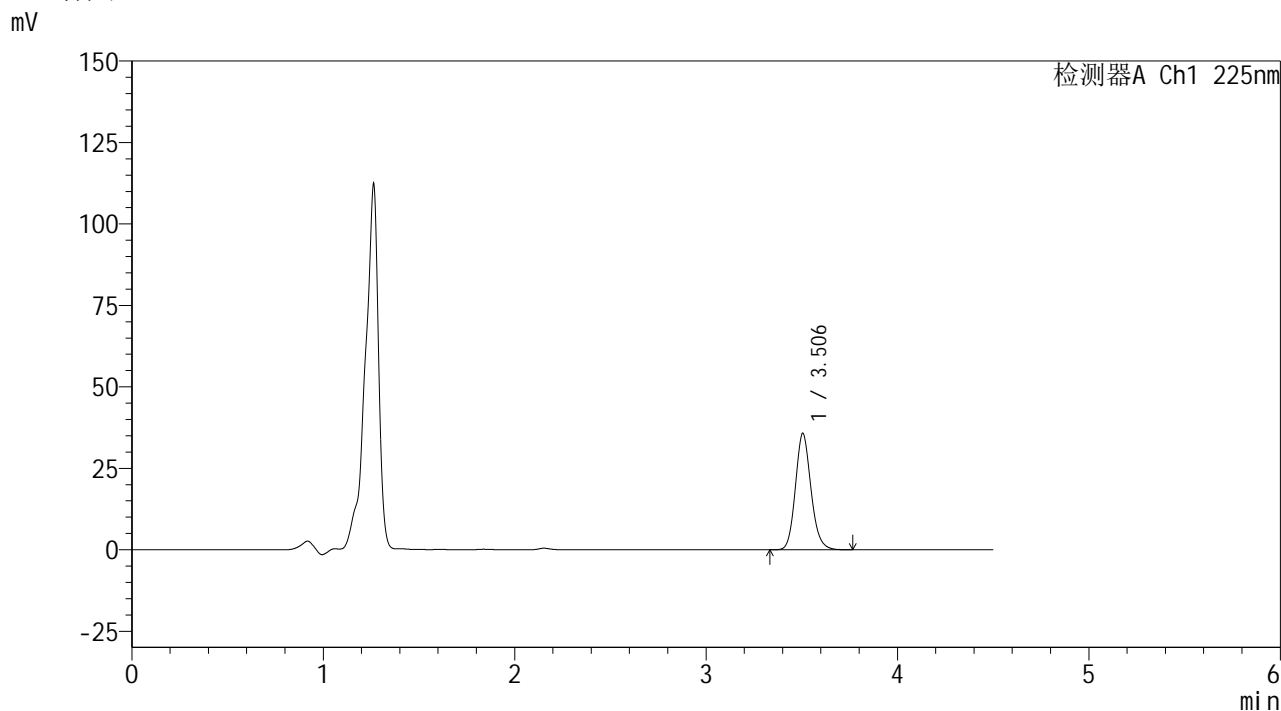
峰号	保留时间	面积	面积%	高度	理论塔板数(USP)	拖尾因子	分离度(USP)
1	3.511	194921	100.000	34000	8914	1.143	--
总计		194921	100.000	34000			



<样品信息>

色谱柱	: XB-C18(150mm*4.6mm,5μm)	流速	: 1.5ml/min
柱温	: 35°C	波长	: 225nm
数据文件名	: RC\$999 - 0-354/24-8047-2 - zzp1-rcd-sd-pH4.5jz-jf50z-P2-1.lcd		
方法文件名	: RC\$999 - 20260417-FX273.lcm		
批处理文件名	: RC\$999 - 20260417-FX273.lcb		
样品瓶号	: 1-10	版本号	: 6.115
进样体积	: 20 μl	实验者	: xiechaojun
进样时间	: 2026/04/17 16:29:36	处理者	: xiechaojun
处理时间(V2)	: 2026/04/21 11:28:16		
仪器型号	: SHIMADZU LC-2050C (FX273)		

<色谱图>



<峰表>

检测器A Ch1 225nm

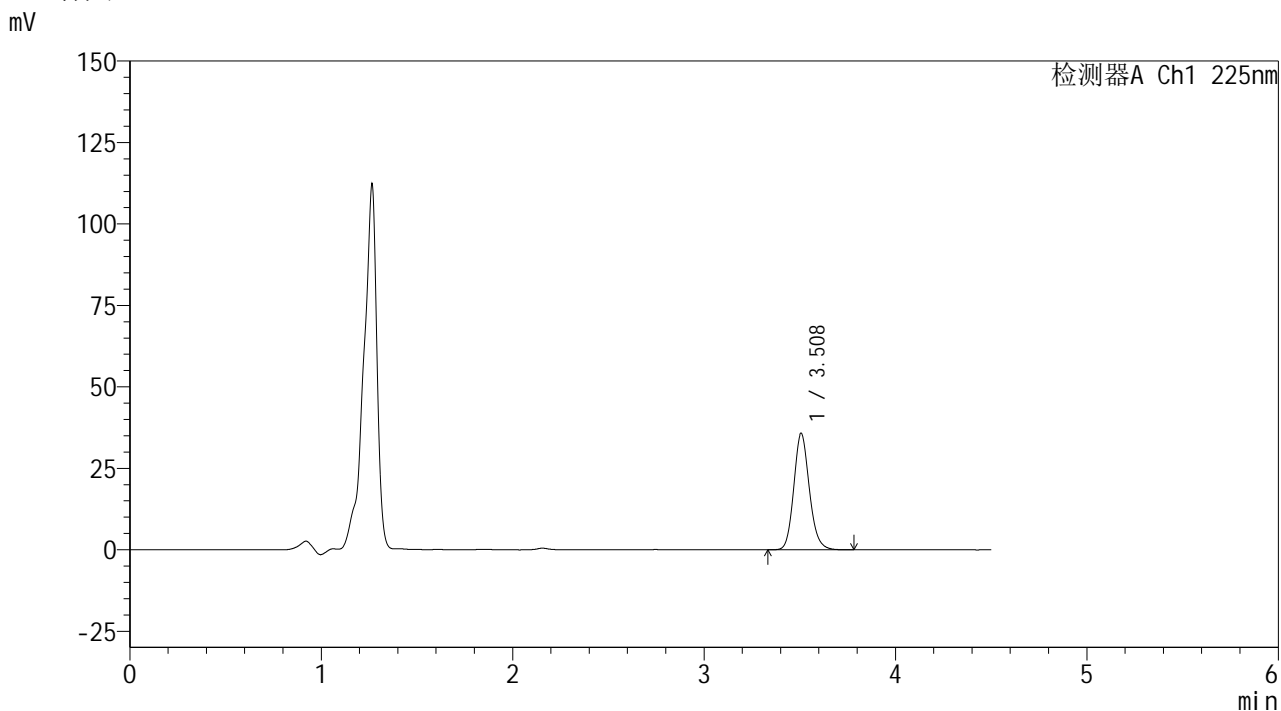
峰号	保留时间	面积	面积%	高度	理论塔板数(USP)	拖尾因子	分离度(USP)
1	3.506	204832	100.000	35789	8872	1.142	--
总计		204832	100.000	35789			



<样品信息>

色谱柱	: XB-C18(150mm*4.6mm,5μm)	流速	: 1.5ml/min
柱温	: 35°C	波长	: 225nm
数据文件名	: RC\$999 - 0-354/24-8048-2 - zzp1-rcd-sd-pH4.5jz-jf50z-P2-2.lcd		
方法文件名	: RC\$999 - 20260417-FX273.lcm		
批处理文件名	: RC\$999 - 20260417-FX273.lcb		
样品瓶号	: 1-10	版本号	: 6.115
进样体积	: 20 μl	实验者	: xiechaojun
进样时间	: 2026/04/17 16:34:28	处理者	: xiechaojun
处理时间(V2)	: 2026/04/21 11:28:19		
仪器型号	: SHIMADZU LC-2050C (FX273)		

<色谱图>



<峰表>

检测器A Ch1 225nm

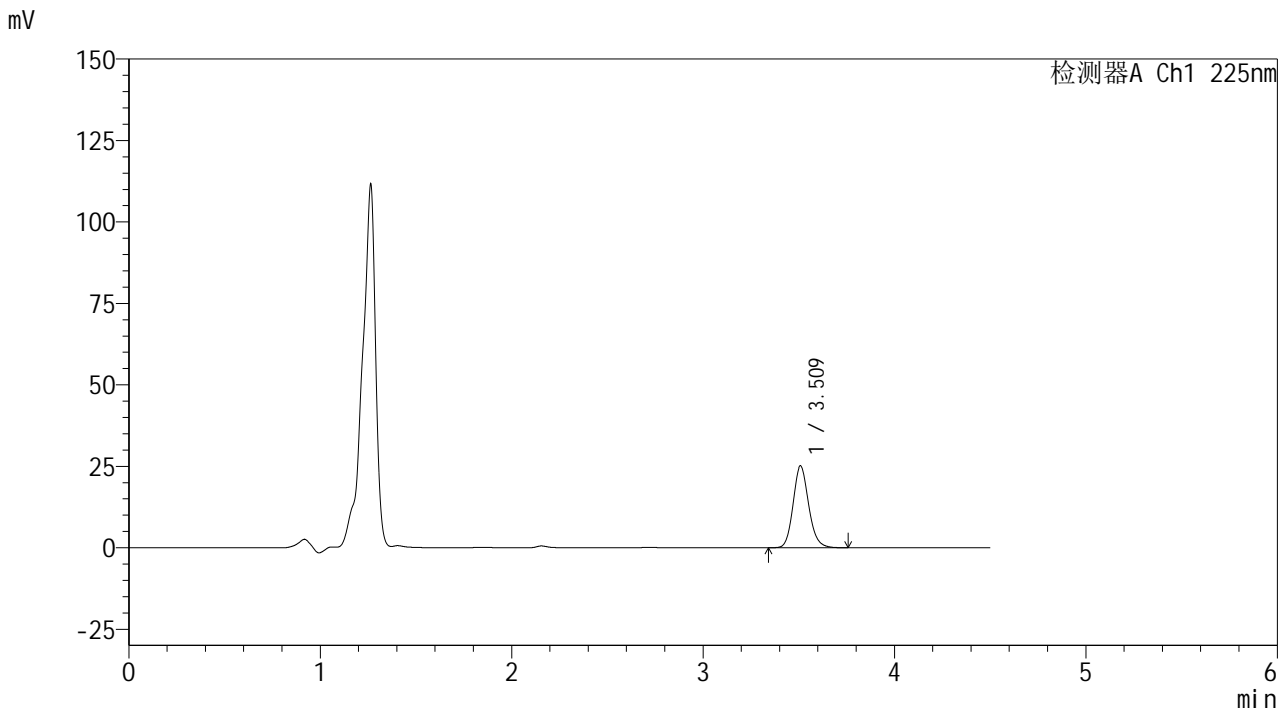
峰号	保留时间	面积	面积%	高度	理论塔板数(USP)	拖尾因子	分离度(USP)
1	3.508	205028	100.000	35730	8902	1.141	--
总计		205028	100.000	35730			



<样品信息>

色谱柱	: XB-C18(150mm*4.6mm,5μm)	流速	: 1.5ml/min
柱温	: 35°C	波长	: 225nm
数据文件名	: RC\$999 - 0-354/24-8049-2 - zzp1-rcd-sd-pH4.5jz-jf50z-P3-1.lcd		
方法文件名	: RC\$999 - 20260417-FX273.lcm		
批处理文件名	: RC\$999 - 20260417-FX273.lcb		
样品瓶号	: 1-19	版本号	: 6.115
进样体积	: 20 μl	实验者	: xiechaojun
进样时间	: 2026/04/17 16:39:23	处理者	: xiechaojun
处理时间(V2)	: 2026/04/21 11:28:21		
仪器型号	: SHIMADZU LC-2050C (FX273)		

<色谱图>



<峰表>

检测器A Ch1 225nm

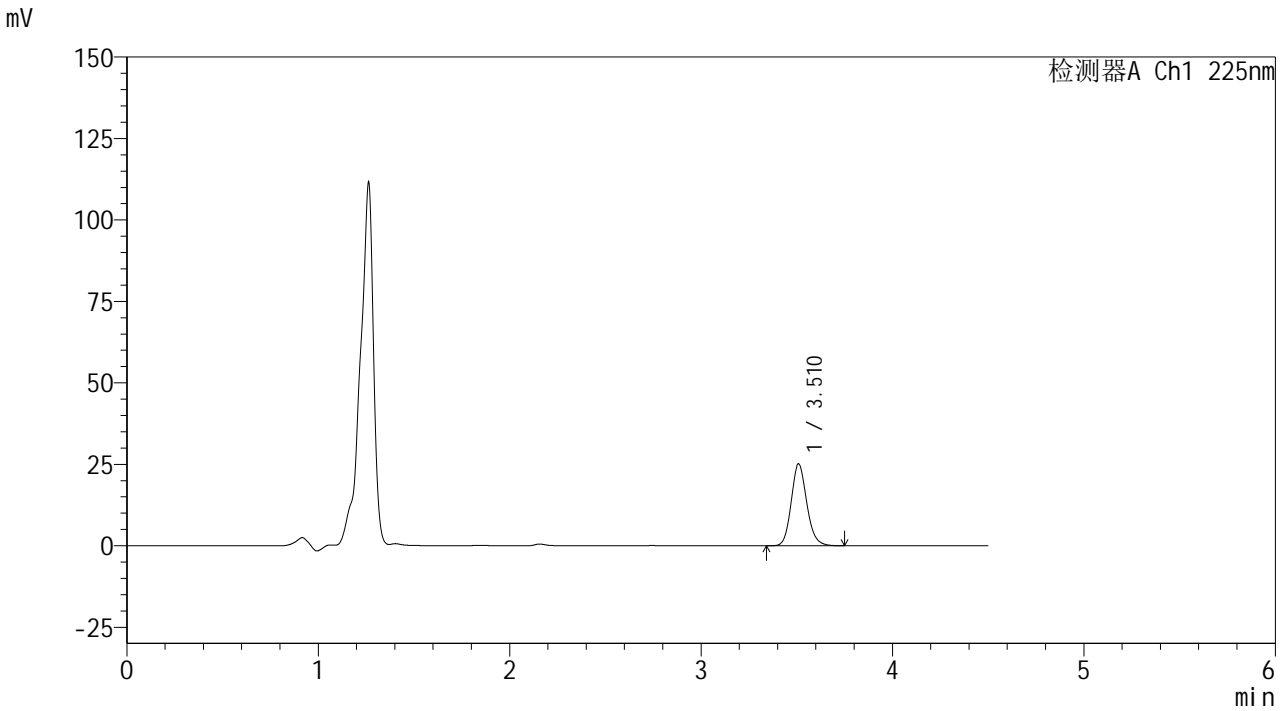
峰号	保留时间	面积	面积%	高度	理论塔板数(USP)	拖尾因子	分离度(USP)
1	3.509	143708	100.000	25008	8931	1.144	--
总计		143708	100.000	25008			



<样品信息>

色谱柱	: XB-C18(150mm*4.6mm,5μm)	流速	: 1.5ml/min
柱温	: 35°C	波长	: 225nm
数据文件名	: RC\$999 - 0-354/24-8050-2 - zzp1-rcd-sd-pH4.5jz-jf50z-P3-2.lcd		
方法文件名	: RC\$999 - 20260417-FX273.lcm		
批处理文件名	: RC\$999 - 20260417-FX273.lcb		
样品瓶号	: 1-19	版本号	: 6.115
进样体积	: 20 μl	实验者	: xiechaojun
进样时间	: 2026/04/17 16:44:16	处理者	: xiechaojun
处理时间(V2)	: 2026/04/21 11:28:24		
仪器型号	: SHIMADZU LC-2050C (FX273)		

<色谱图>



<峰表>

检测器A Ch1 225nm

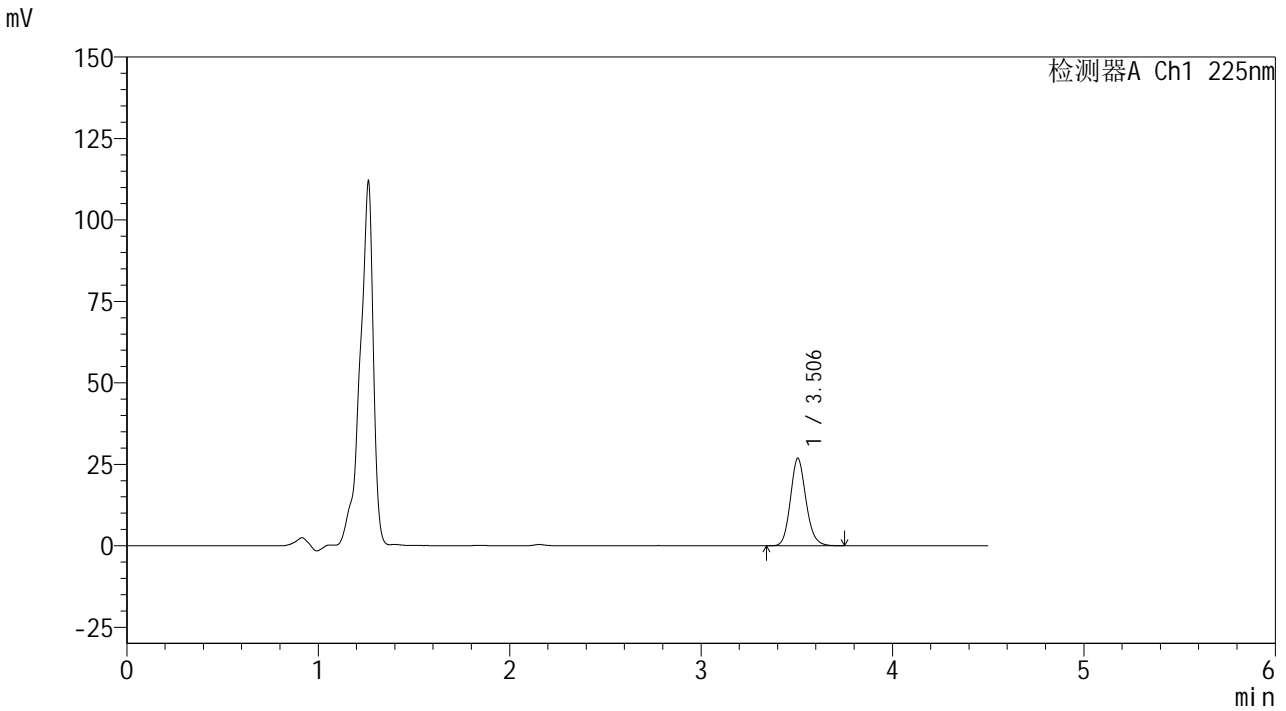
峰号	保留时间	面积	面积%	高度	理论塔板数(USP)	拖尾因子	分离度(USP)
1	3.510	143655	100.000	25048	8928	1.141	--
总计		143655	100.000	25048			



<样品信息>

色谱柱	: XB-C18(150mm*4.6mm,5µm)	流速	: 1.5ml/min
柱温	: 35°C	波长	: 225nm
数据文件名	: RC\$999 - 0-354/24-8051-2 - zzp1-rcd-sd-pH4.5jz-jf50z-P4-1.lcd		
方法文件名	: RC\$999 - 20260417-FX273.lcm		
批处理文件名	: RC\$999 - 20260417-FX273.lcb		
样品瓶号	: 1-28	版本号	: 6.115
进样体积	: 20 µl	实验者	: xiechaojun
进样时间	: 2026/04/17 16:49:07	处理者	: xiechaojun
处理时间(V2)	: 2026/04/21 11:28:27		
仪器型号	: SHIMADZU LC-2050C (FX273)		

<色谱图>



<峰表>

检测器A Ch1 225nm

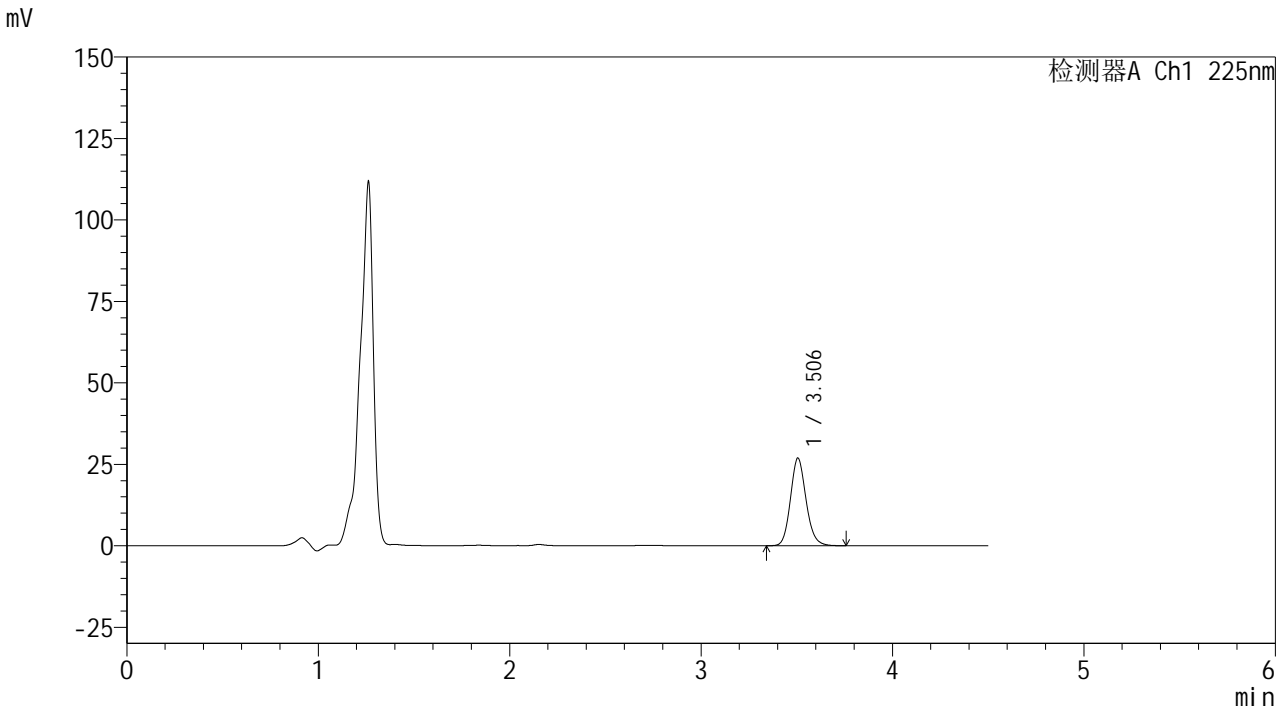
峰号	保留时间	面积	面积%	高度	理论塔板数(USP)	拖尾因子	分离度(USP)
1	3.506	153541	100.000	26903	8909	1.138	--
总计		153541	100.000	26903			



<样品信息>

色谱柱	: XB-C18(150mm*4.6mm,5μm)	流速	: 1.5ml/min
柱温	: 35°C	波长	: 225nm
数据文件名	: RC\$999 - 0-354/24-8052-2 - zzp1-rcd-sd-pH4.5jz-jf50z-P4-2.lcd		
方法文件名	: RC\$999 - 20260417-FX273.lcm		
批处理文件名	: RC\$999 - 20260417-FX273.lcb		
样品瓶号	: 1-28	版本号	: 6.115
进样体积	: 20 μl	实验者	: xiechaojun
进样时间	: 2026/04/17 16:54:01	处理者	: xiechaojun
处理时间(V2)	: 2026/04/21 11:28:30		
仪器型号	: SHIMADZU LC-2050C (FX273)		

<色谱图>



<峰表>

检测器A Ch1 225nm

峰号	保留时间	面积	面积%	高度	理论塔板数(USP)	拖尾因子	分离度(USP)
1	3.506	154264	100.000	26939	8871	1.138	--
总计		154264	100.000	26939			

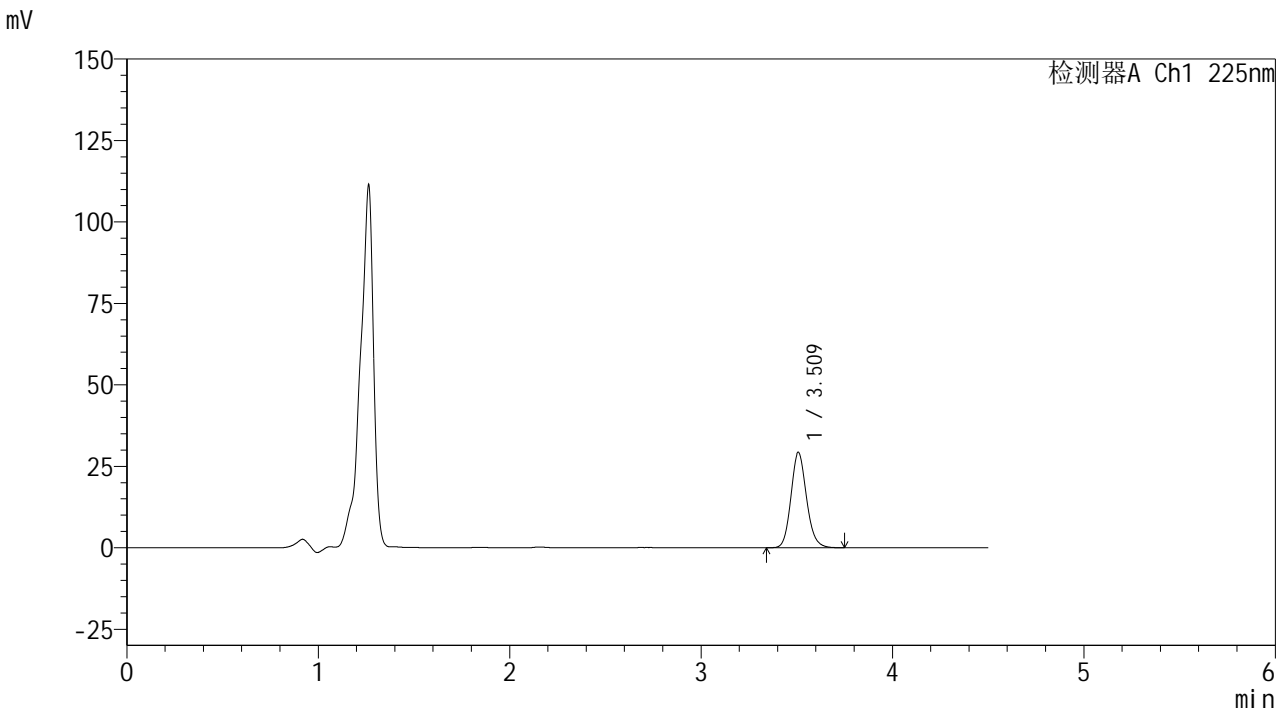




<样品信息>

色谱柱	: XB-C18(150mm*4.6mm,5μm)	流速	: 1.5ml/min
柱温	: 35°C	波长	: 225nm
数据文件名	: RC\$999 - 0-354/24-8054-2 - zzp1-rcd-sd-pH4.5jz-jf50z-P5-2.lcd		
方法文件名	: RC\$999 - 20260417-FX273.lcm		
批处理文件名	: RC\$999 - 20260417-FX273.lcb		
样品瓶号	: 1-37	版本号	: 6.115
进样体积	: 20 μl	实验者	: xiechaojun
进样时间	: 2026/04/17 17:03:46	处理者	: xiechaojun
处理时间(V2)	: 2026/04/21 11:28:35		
仪器型号	: SHIMADZU LC-2050C (FX273)		

<色谱图>



<峰表>

检测器A Ch1 225nm

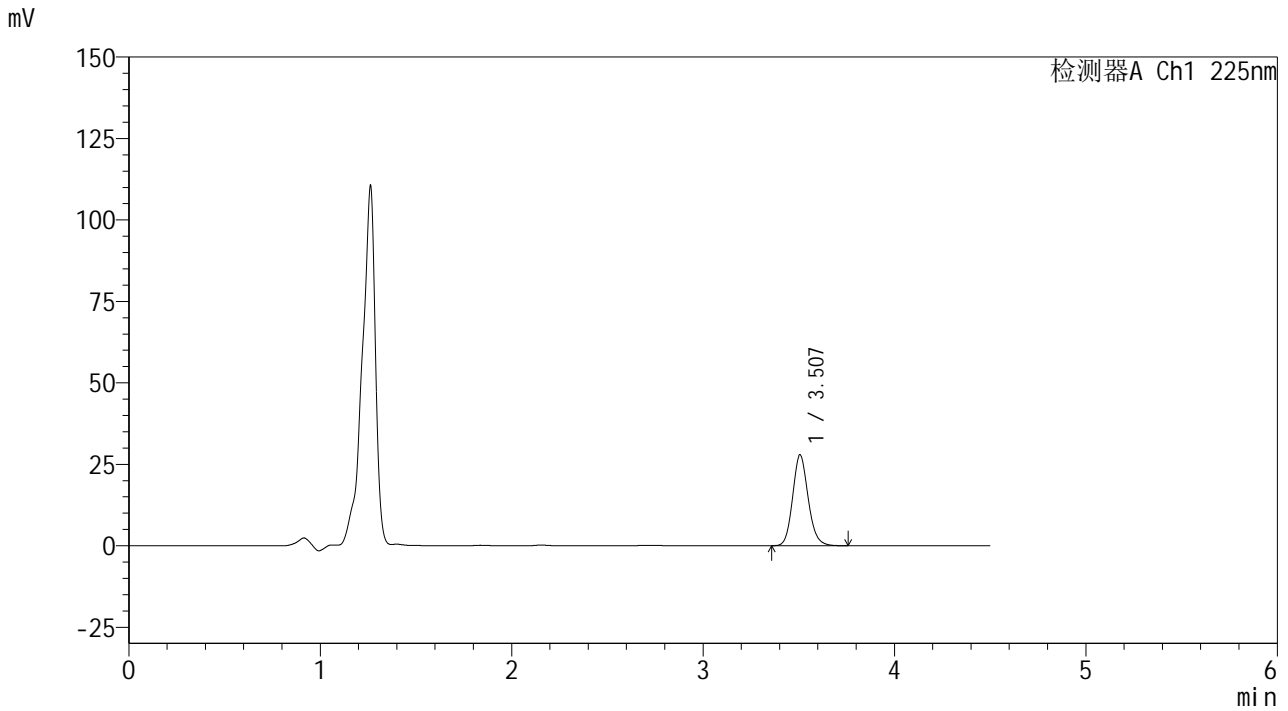
峰号	保留时间	面积	面积%	高度	理论塔板数(USP)	拖尾因子	分离度(USP)
1	3.509	167665	100.000	29181	8886	1.135	--
总计		167665	100.000	29181			



<样品信息>

色谱柱	: XB-C18(150mm*4.6mm,5μm)	流速	: 1.5ml/min
柱温	: 35°C	波长	: 225nm
数据文件名	: RC\$999 - 0-354/24-8055-2 - zzp1-rcd-sd-pH4.5jz-jf50z-P6-1.lcd		
方法文件名	: RC\$999 - 20260417-FX273.lcm		
批处理文件名	: RC\$999 - 20260417-FX273.lcb		
样品瓶号	: 1-46	版本号	: 6.115
进样体积	: 20 μl	实验者	: xiechaojun
进样时间	: 2026/04/17 17:08:38	处理者	: xiechaojun
处理时间(V2)	: 2026/04/21 11:28:38		
仪器型号	: SHIMADZU LC-2050C (FX273)		

<色谱图>



<峰表>

检测器A Ch1 225nm

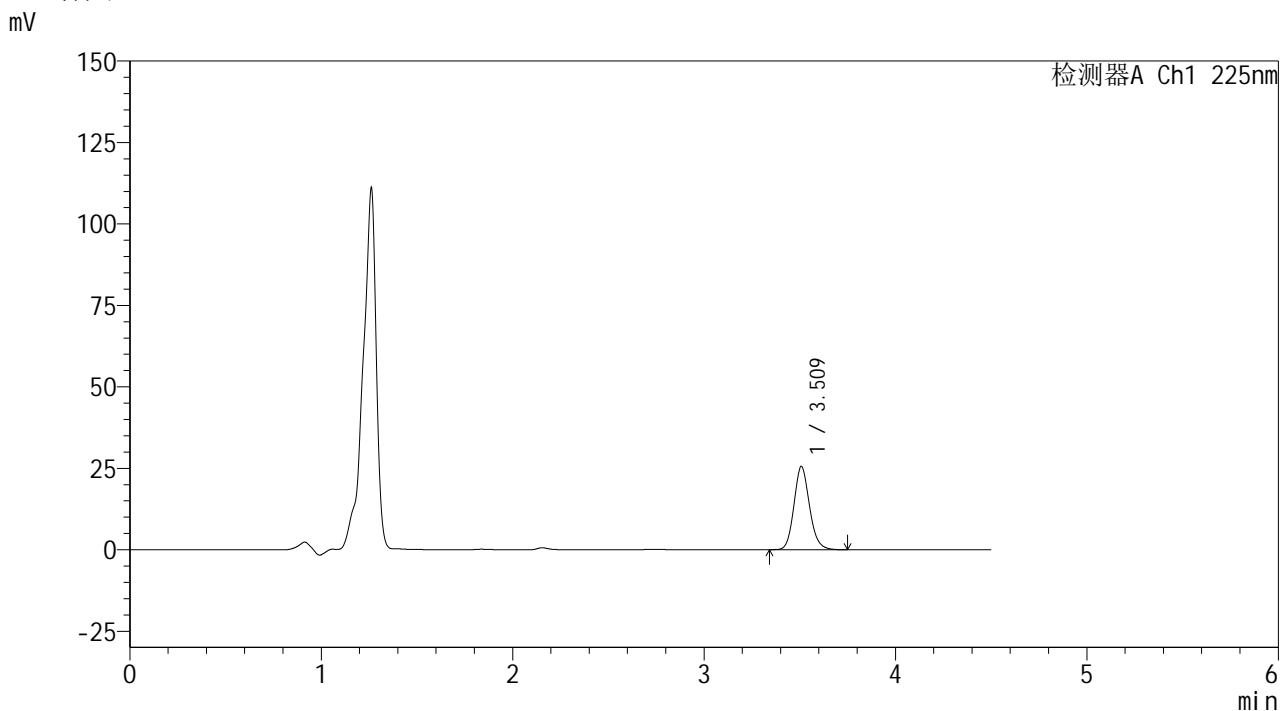
峰号	保留时间	面积	面积%	高度	理论塔板数(USP)	拖尾因子	分离度(USP)
1	3.507	159311	100.000	27914	8917	1.136	--
总计		159311	100.000	27914			



<样品信息>

色谱柱	: XB-C18(150mm*4.6mm,5μm)	流速	: 1.5ml/min
柱温	: 35°C	波长	: 225nm
数据文件名	: RC\$999 - 0-354/24-8056-2 - zzp2-rcd-sd-pH4.5jz-jf50z-P1-1.lcd		
方法文件名	: RC\$999 - 20260417-FX273.lcm		
批处理文件名	: RC\$999 - 20260417-FX273.lcb		
样品瓶号	: 1-2	版本号	: 6.115
进样体积	: 20 μl	实验者	: xiechaojun
进样时间	: 2026/04/17 17:13:32	处理者	: xiechaojun
处理时间(V2)	: 2026/04/21 11:28:40		
仪器型号	: SHIMADZU LC-2050C (FX273)		

<色谱图>



<峰表>

检测器A Ch1 225nm

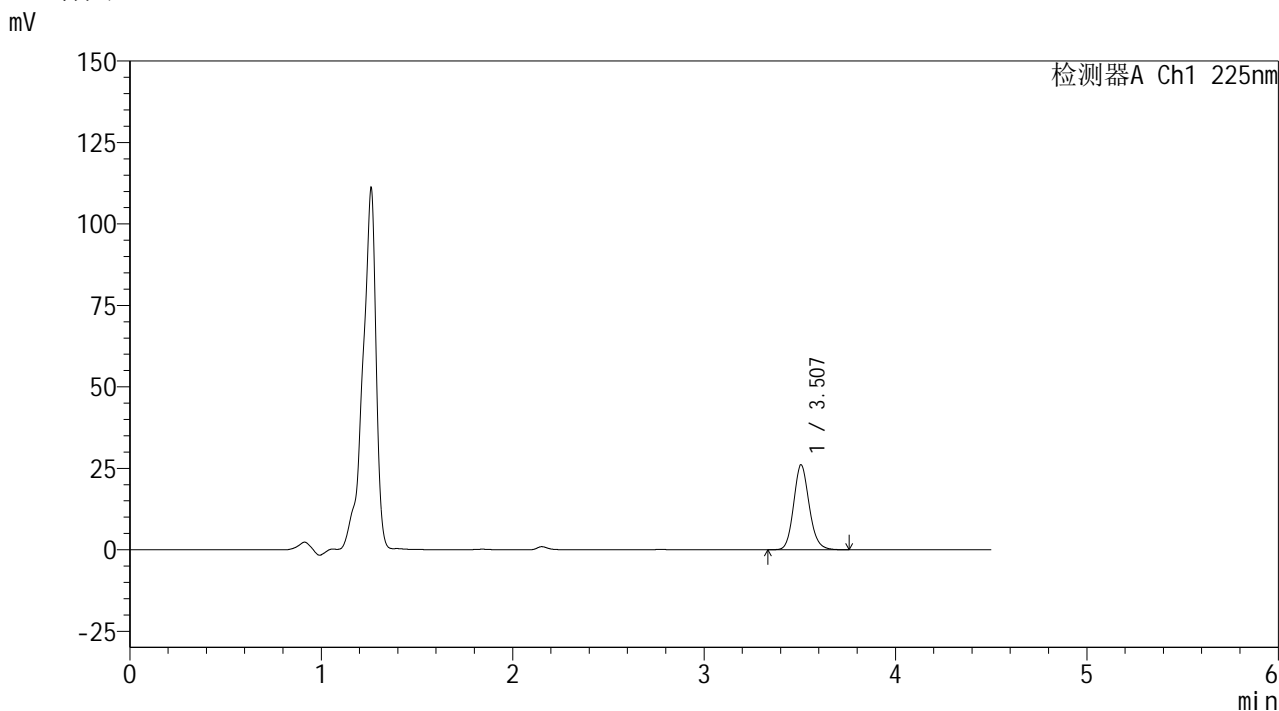
峰号	保留时间	面积	面积%	高度	理论塔板数(USP)	拖尾因子	分离度(USP)
1	3.509	146192	100.000	25466	8905	1.135	--
总计		146192	100.000	25466			



<样品信息>

色谱柱	: XB-C18(150mm*4.6mm,5µm)	流速	: 1.5ml/min
柱温	: 35°C	波长	: 225nm
数据文件名	: RC\$999 - 0-354/24-8057-2 - zzp2-rcd-sd-pH4.5jz-jf50z-P2-1.lcd		
方法文件名	: RC\$999 - 20260417-FX273.lcm		
批处理文件名	: RC\$999 - 20260417-FX273.lcb		
样品瓶号	: 1-11	版本号	: 6.115
进样体积	: 20 µl	实验者	: xiechaojun
进样时间	: 2026/04/17 17:18:25	处理者	: xiechaojun
处理时间(V2)	: 2026/04/21 11:28:43		
仪器型号	: SHIMADZU LC-2050C (FX273)		

<色谱图>



<峰表>

检测器A Ch1 225nm

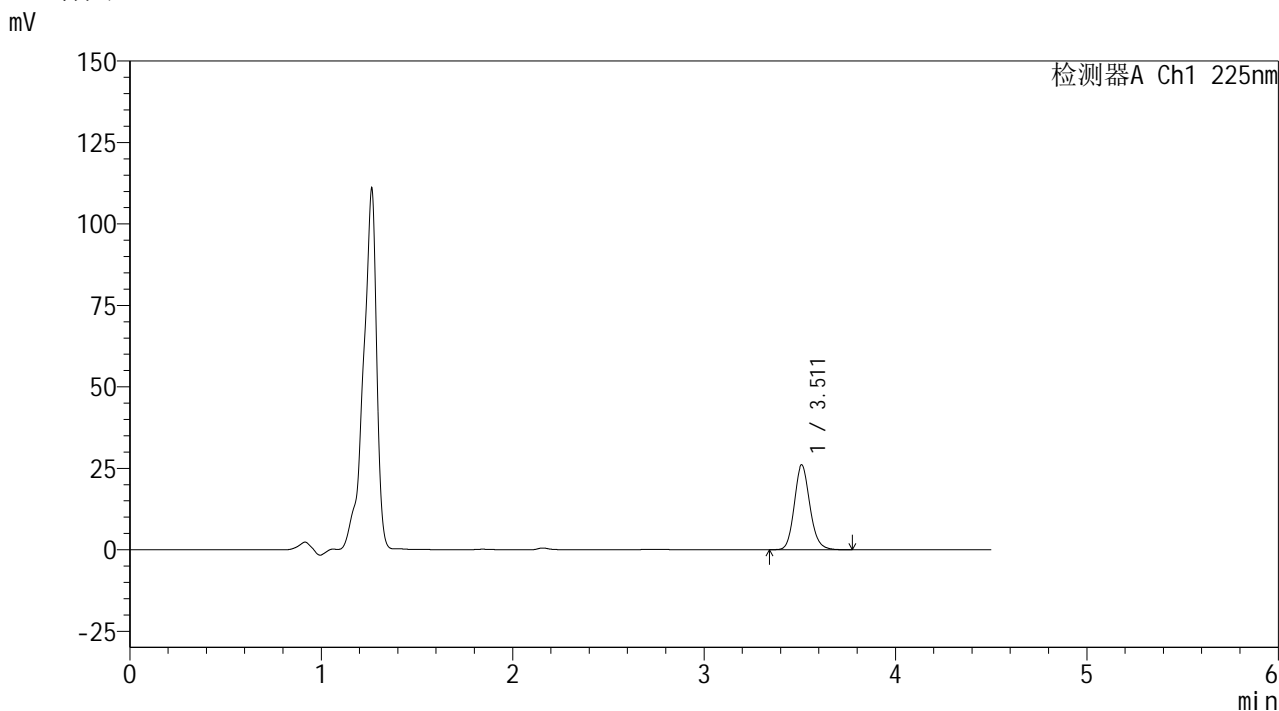
峰号	保留时间	面积	面积%	高度	理论塔板数(USP)	拖尾因子	分离度(USP)
1	3.507	149397	100.000	26102	8901	1.138	--
总计		149397	100.000	26102			



<样品信息>

色谱柱	: XB-C18(150mm*4.6mm,5μm)	流速	: 1.5ml/min
柱温	: 35°C	波长	: 225nm
数据文件名	: RC\$999 - 0-354/24-8058-2 - zzp2-rcd-sd-pH4.5jz-jf50z-P3-1.lcd		
方法文件名	: RC\$999 - 20260417-FX273.lcm		
批处理文件名	: RC\$999 - 20260417-FX273.lcb		
样品瓶号	: 1-20	版本号	: 6.115
进样体积	: 20 μl	实验者	: xiechaojun
进样时间	: 2026/04/17 17:23:17	处理者	: xiechaojun
处理时间(V2)	: 2026/04/21 11:28:46		
仪器型号	: SHIMADZU LC-2050C (FX273)		

<色谱图>



<峰表>

检测器A Ch1 225nm

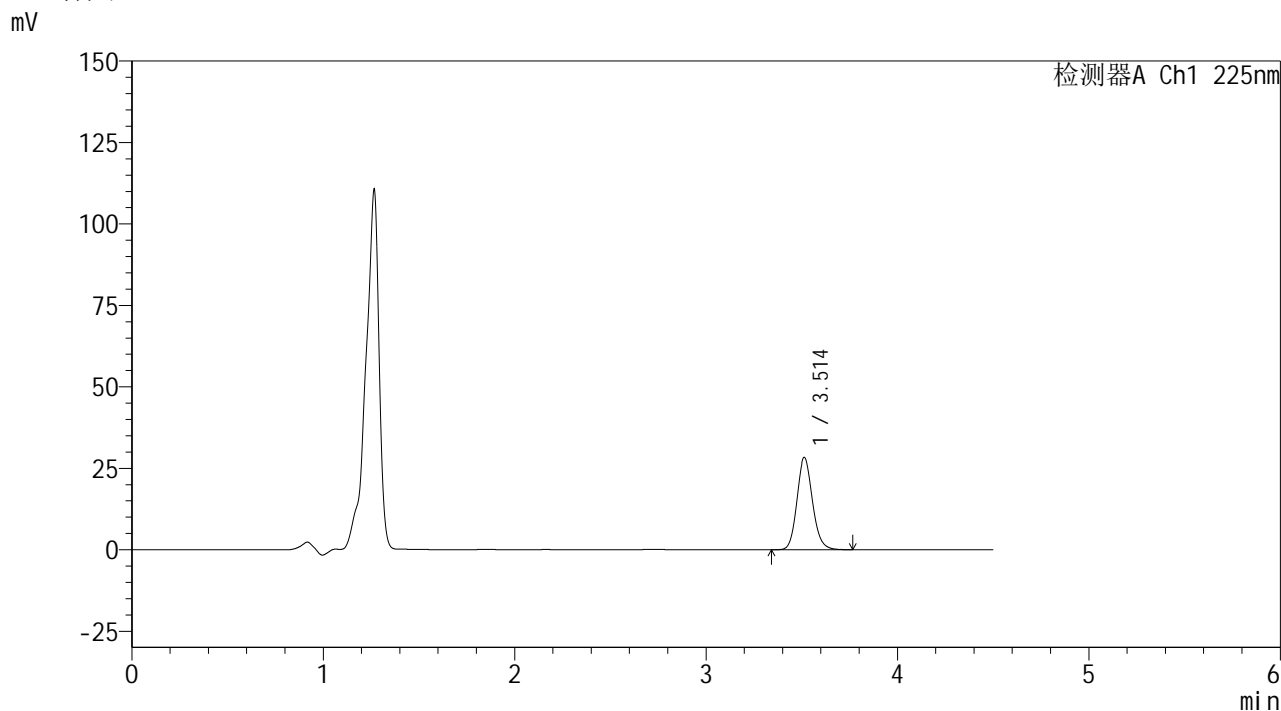
峰号	保留时间	面积	面积%	高度	理论塔板数(USP)	拖尾因子	分离度(USP)
1	3.511	148940	100.000	26007	8954	1.140	--
总计		148940	100.000	26007			



<样品信息>

色谱柱	: XB-C18(150mm*4.6mm,5μm)	流速	: 1.5ml/min
柱温	: 35°C	波长	: 225nm
数据文件名	: RC\$999 - 0-354/24-8059-2 - zzp2-rcd-sd-pH4.5jz-jf50z-P4-1.lcd		
方法文件名	: RC\$999 - 20260417-FX273.lcm		
批处理文件名	: RC\$999 - 20260417-FX273.lcb		
样品瓶号	: 1-29	版本号	: 6.115
进样体积	: 20 μl	实验者	: xiechaojun
进样时间	: 2026/04/17 17:28:11	处理者	: xiechaojun
处理时间(V2)	: 2026/04/21 11:28:48		
仪器型号	: SHIMADZU LC-2050C (FX273)		

<色谱图>



<峰表>

检测器A Ch1 225nm

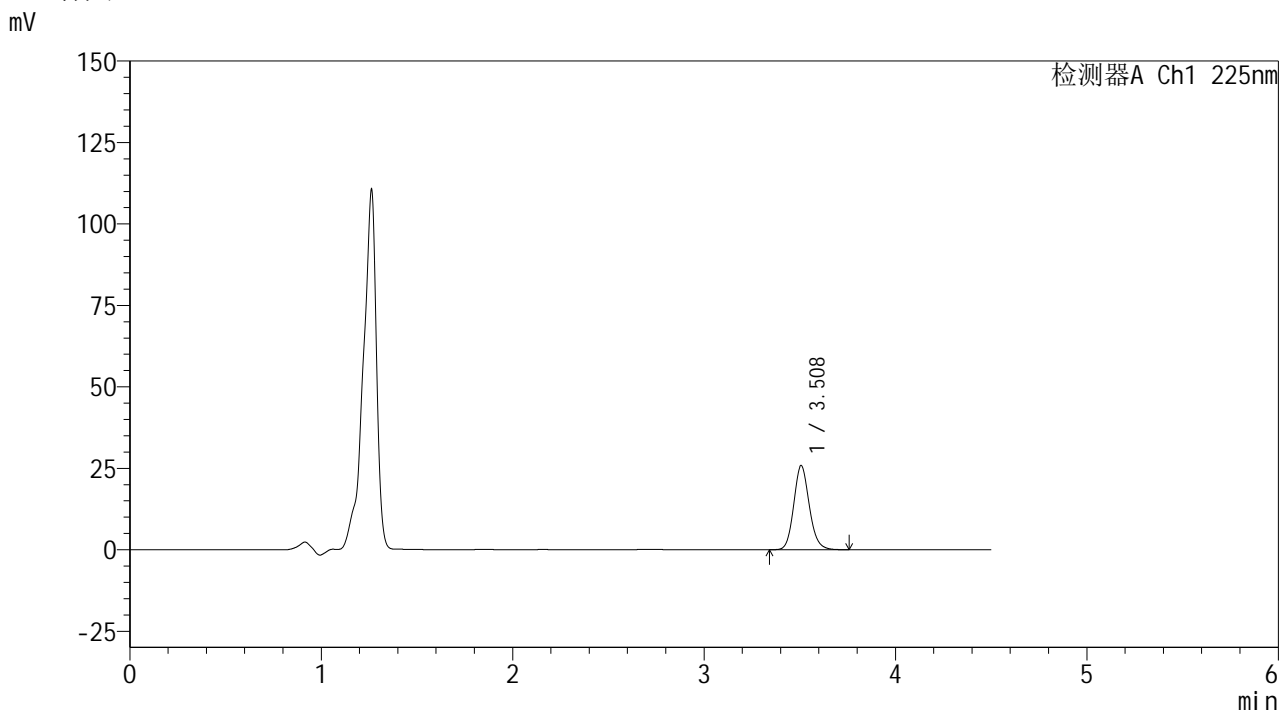
峰号	保留时间	面积	面积%	高度	理论塔板数(USP)	拖尾因子	分离度(USP)
1	3.514	161347	100.000	28348	8987	1.132	--
总计		161347	100.000	28348			



<样品信息>

色谱柱	: XB-C18(150mm*4.6mm,5μm)	流速	: 1.5ml/min
柱温	: 35°C	波长	: 225nm
数据文件名	: RC\$999 - 0-354/24-8060-2 - zzp2-rcd-sd-pH4.5jz-jf50z-P5-1.lcd		
方法文件名	: RC\$999 - 20260417-FX273.lcm		
批处理文件名	: RC\$999 - 20260417-FX273.lcb		
样品瓶号	: 1-38	版本号	: 6.115
进样体积	: 20 μl	实验者	: xiechaojun
进样时间	: 2026/04/17 17:33:03	处理者	: xiechaojun
处理时间(V2)	: 2026/04/21 11:28:51		
仪器型号	: SHIMADZU LC-2050C (FX273)		

<色谱图>



<峰表>

检测器A Ch1 225nm

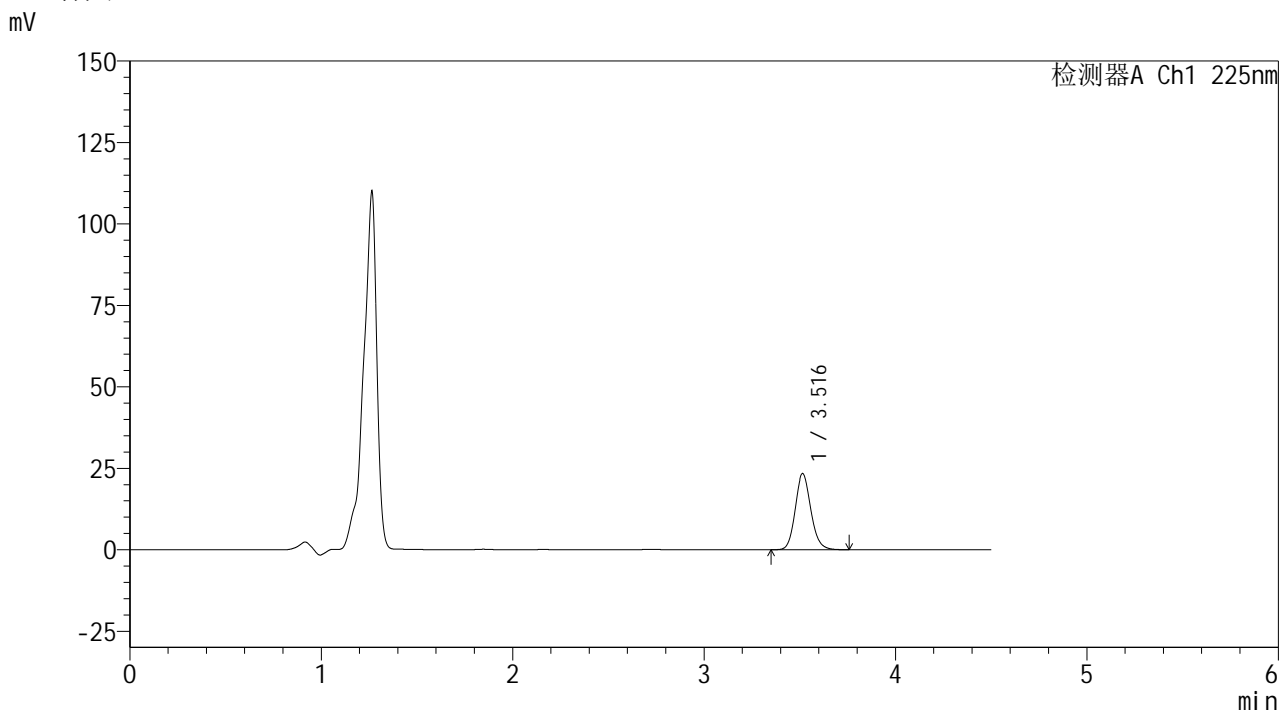
峰号	保留时间	面积	面积%	高度	理论塔板数(USP)	拖尾因子	分离度(USP)
1	3.508	147645	100.000	25828	8926	1.131	--
总计		147645	100.000	25828			



<样品信息>

色谱柱	: XB-C18(150mm*4.6mm,5μm)	流速	: 1.5ml/min
柱温	: 35°C	波长	: 225nm
数据文件名	: RC\$999 - 0-354/24-8061-2 - zzp2-rcd-sd-pH4.5jz-jf50z-P6-1.lcd		
方法文件名	: RC\$999 - 20260417-FX273.lcm		
批处理文件名	: RC\$999 - 20260417-FX273.lcb		
样品瓶号	: 1-47	版本号	: 6.115
进样体积	: 20 μl	实验者	: xiechaojun
进样时间	: 2026/04/17 17:37:56	处理者	: xiechaojun
处理时间(V2)	: 2026/04/21 11:28:54		
仪器型号	: SHIMADZU LC-2050C (FX273)		

<色谱图>



<峰表>

检测器A Ch1 225nm

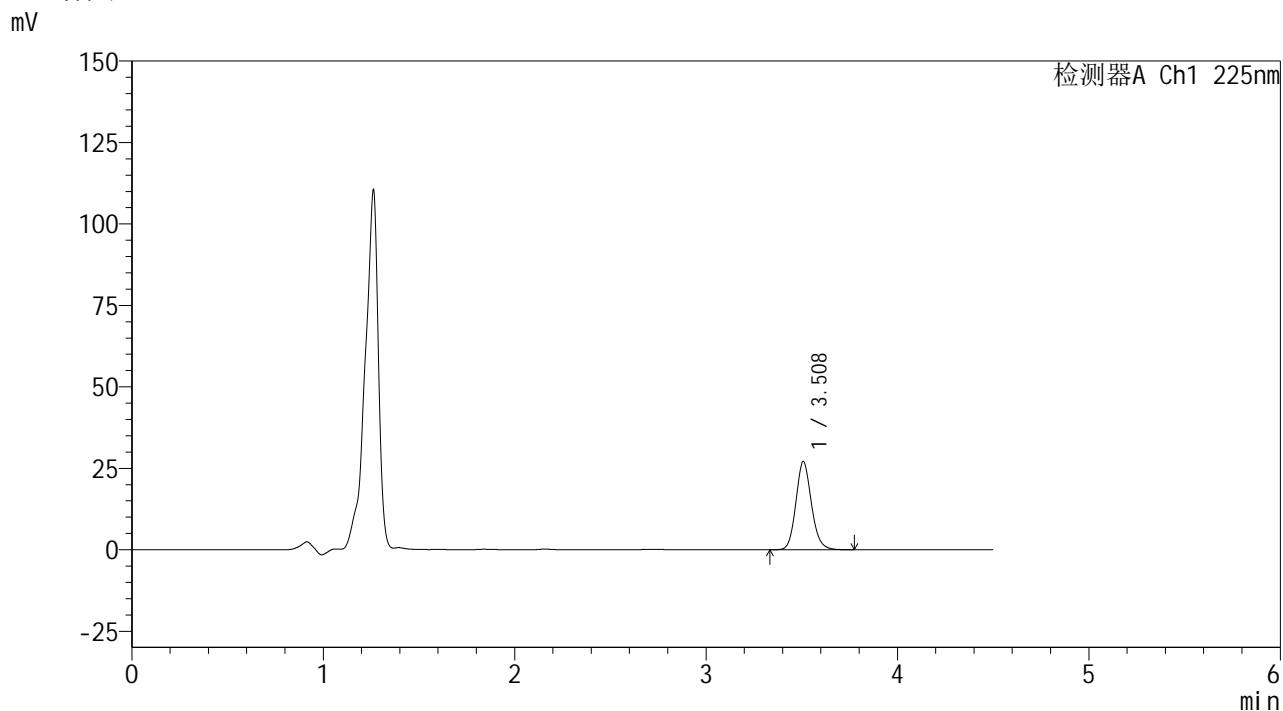
峰号	保留时间	面积	面积%	高度	理论塔板数(USP)	拖尾因子	分离度(USP)
1	3.516	133436	100.000	23342	8943	1.132	--
总计		133436	100.000	23342			



<样品信息>

色谱柱	: XB-C18(150mm*4.6mm,5μm)	流速	: 1.5ml/min
柱温	: 35°C	波长	: 225nm
数据文件名	: RC\$999 - 0-354/24-8062-2 - zzp1-rcd-zd-pH4.5jz-jf50z-P1.lcd		
方法文件名	: RC\$999 - 20260417-FX273.lcm		
批处理文件名	: RC\$999 - 20260417-FX273.lcb		
样品瓶号	: 2-1	版本号	: 6.115
进样体积	: 20 μl	实验者	: xiechaojun
进样时间	: 2026/04/17 17:42:50	处理者	: xiechaojun
处理时间(V2)	: 2026/04/21 11:28:56		
仪器型号	: SHIMADZU LC-2050C (FX273)		

<色谱图>



<峰表>

检测器A Ch1 225nm

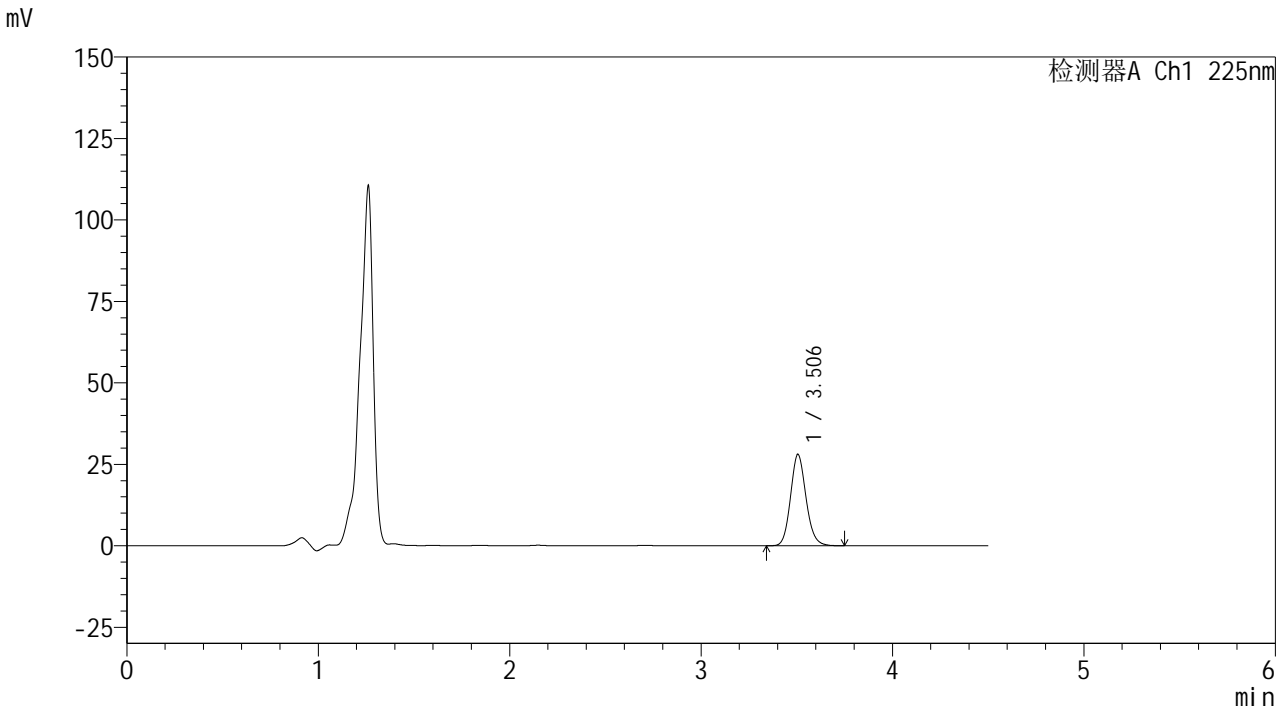
峰号	保留时间	面积	面积%	高度	理论塔板数(USP)	拖尾因子	分离度(USP)
1	3.508	154668	100.000	27015	8932	1.132	--
总计		154668	100.000	27015			



<样品信息>

色谱柱	: XB-C18(150mm*4.6mm,5μm)	流速	: 1.5ml/min
柱温	: 35°C	波长	: 225nm
数据文件名	: RC\$999 - 0-354/24-8063-2 - zzp1-rcd-zd-pH4.5jz-jf50z-P2.lcd		
方法文件名	: RC\$999 - 20260417-FX273.lcm		
批处理文件名	: RC\$999 - 20260417-FX273.lcb		
样品瓶号	: 2-10	版本号	: 6.115
进样体积	: 20 μl	实验者	: xiechaojun
进样时间	: 2026/04/17 17:47:44	处理者	: xiechaojun
处理时间(V2)	: 2026/04/21 11:28:59		
仪器型号	: SHIMADZU LC-2050C (FX273)		

<色谱图>



<峰表>

检测器A Ch1 225nm

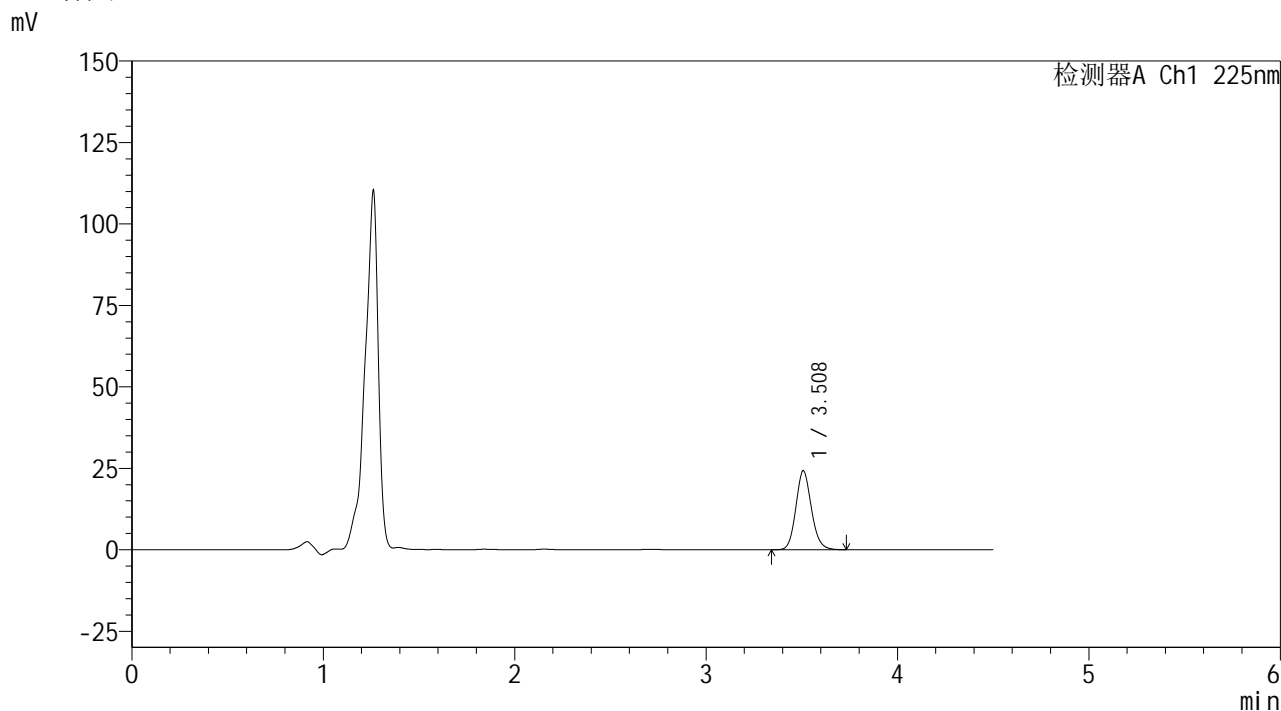
峰号	保留时间	面积	面积%	高度	理论塔板数(USP)	拖尾因子	分离度(USP)
1	3.506	160031	100.000	28099	8952	1.129	--
总计		160031	100.000	28099			



<样品信息>

色谱柱	: XB-C18(150mm*4.6mm,5μm)	流速	: 1.5ml/min
柱温	: 35°C	波长	: 225nm
数据文件名	: RC\$999 - 0-354/24-8064-2 - zzp1-rcd-zd-pH4.5jz-jf50z-P3.lcd		
方法文件名	: RC\$999 - 20260417-FX273.lcm		
批处理文件名	: RC\$999 - 20260417-FX273.lcb		
样品瓶号	: 2-19	版本号	: 6.115
进样体积	: 20 μl	实验者	: xiechaojun
进样时间	: 2026/04/17 17:52:38	处理者	: xiechaojun
处理时间(V2)	: 2026/04/21 11:29:02		
仪器型号	: SHIMADZU LC-2050C (FX273)		

<色谱图>



<峰表>

检测器A Ch1 225nm

峰号	保留时间	面积	面积%	高度	理论塔板数(USP)	拖尾因子	分离度(USP)
1	3.508	138331	100.000	24196	8945	1.129	--
总计		138331	100.000	24196			

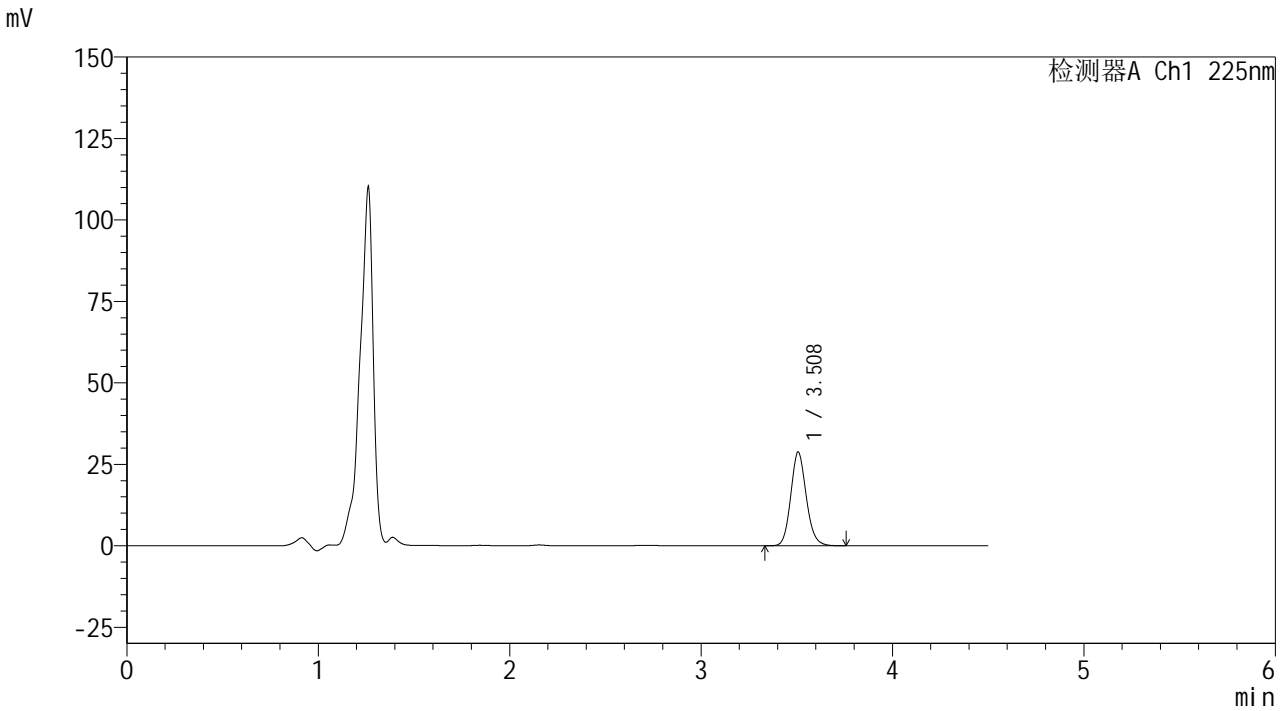




<样品信息>

色谱柱	: XB-C18(150mm*4.6mm,5μm)	流速	: 1.5ml/min
柱温	: 35°C	波长	: 225nm
数据文件名	: RC\$999 - 0-354/24-8066-2 - zzp1-rcd-zd-pH4.5jz-jf50z-P5.lcd		
方法文件名	: RC\$999 - 20260417-FX273.lcm		
批处理文件名	: RC\$999 - 20260417-FX273.lcb		
样品瓶号	: 2-37	版本号	: 6.115
进样体积	: 20 μl	实验者	: xiechaojun
进样时间	: 2026/04/17 18:02:26	处理者	: xiechaojun
处理时间(V2)	: 2026/04/21 11:29:07		
仪器型号	: SHIMADZU LC-2050C (FX273)		

<色谱图>



<峰表>

检测器A Ch1 225nm

峰号	保留时间	面积	面积%	高度	理论塔板数(USP)	拖尾因子	分离度(USP)
1	3.508	164205	100.000	28749	8940	1.129	--
总计		164205	100.000	28749			



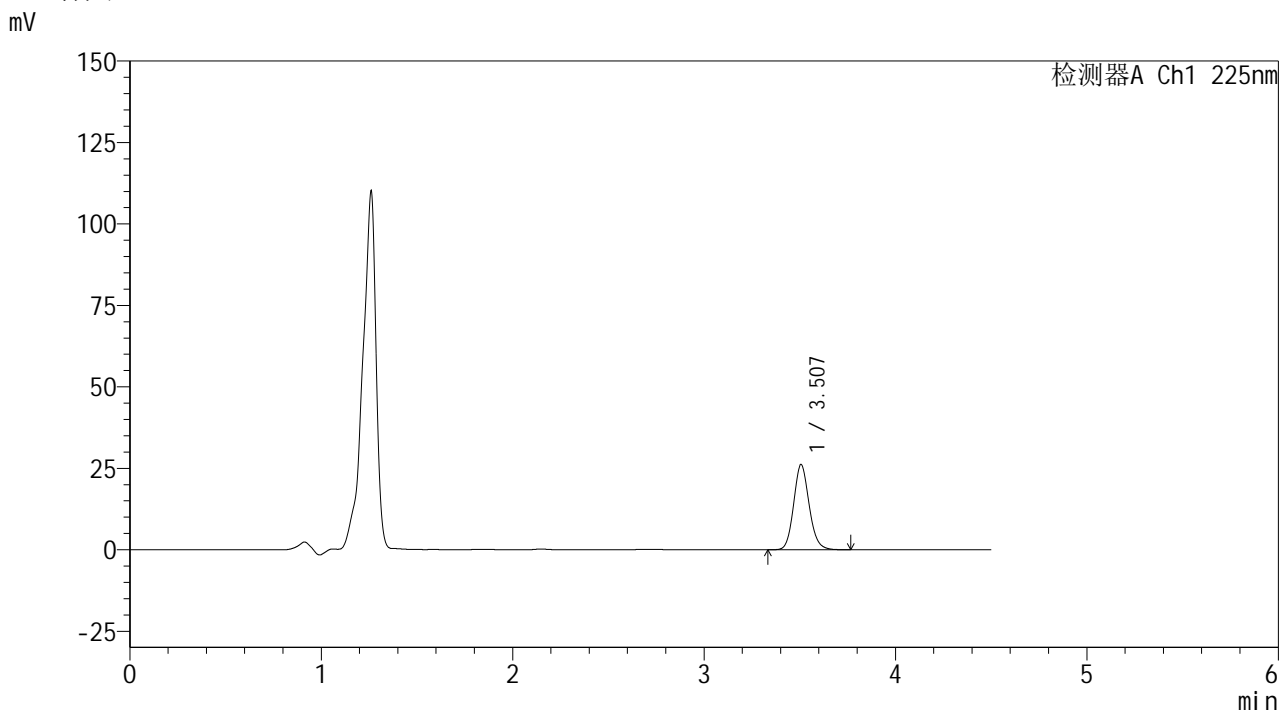




<样品信息>

色谱柱	: XB-C18(150mm*4.6mm,5μm)	流速	: 1.5ml/min
柱温	: 35°C	波长	: 225nm
数据文件名	: RC\$999 - 0-354/24-8069-2 - zzp2-rcd-zd-pH4.5jz-jf50z-P2.lcd		
方法文件名	: RC\$999 - 20260417-FX273.lcm		
批处理文件名	: RC\$999 - 20260417-FX273.lcb		
样品瓶号	: 2-11	版本号	: 6.115
进样体积	: 20 μl	实验者	: xiechaojun
进样时间	: 2026/04/17 18:17:06	处理者	: xiechaojun
处理时间(V2)	: 2026/04/21 11:29:15		
仪器型号	: SHIMADZU LC-2050C (FX273)		

<色谱图>



<峰表>

检测器A Ch1 225nm

峰号	保留时间	面积	面积%	高度	理论塔板数(USP)	拖尾因子	分离度(USP)
1	3.507	149280	100.000	26163	8937	1.128	--
总计		149280	100.000	26163			

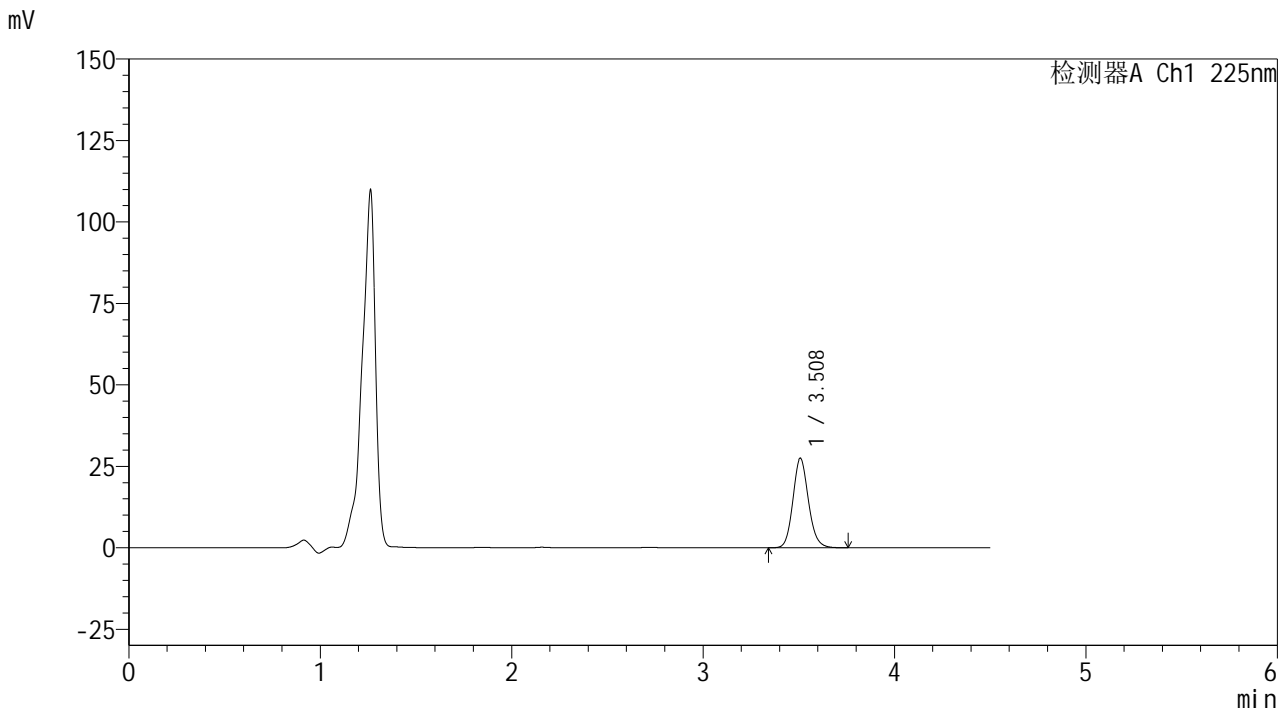




<样品信息>

色谱柱	: XB-C18(150mm*4.6mm,5μm)	流速	: 1.5ml/min
柱温	: 35°C	波长	: 225nm
数据文件名	: RC\$999 - 0-354/24-8071-2 - zzp2-rcd-zd-pH4.5jz-jf50z-P4.lcd		
方法文件名	: RC\$999 - 20260417-FX273.lcm		
批处理文件名	: RC\$999 - 20260417-FX273.lcb		
样品瓶号	: 2-29	版本号	: 6.115
进样体积	: 20 μl	实验者	: xiechaojun
进样时间	: 2026/04/17 18:26:55	处理者	: xiechaojun
处理时间(V2)	: 2026/04/21 11:29:21		
仪器型号	: SHIMADZU LC-2050C (FX273)		

<色谱图>



<峰表>

检测器A Ch1 225nm

峰号	保留时间	面积	面积%	高度	理论塔板数(USP)	拖尾因子	分离度(USP)
1	3.508	156876	100.000	27407	8943	1.127	--
总计		156876	100.000	27407			

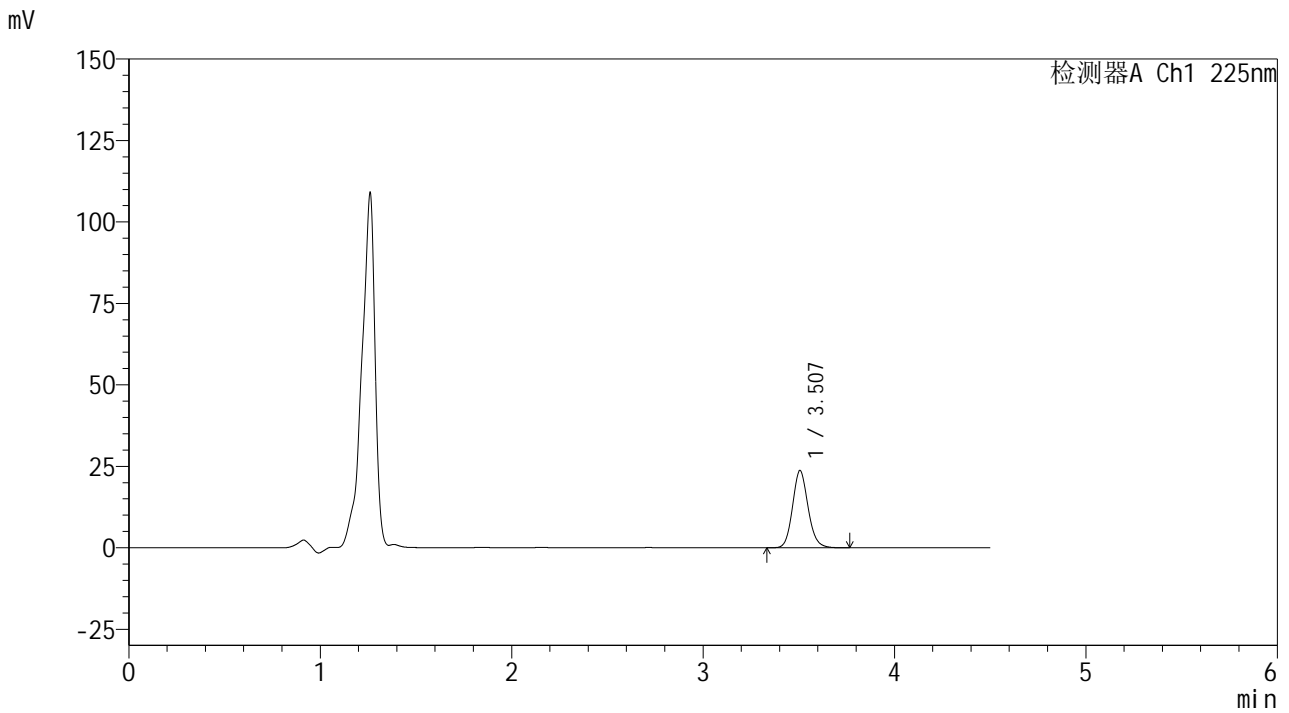




<样品信息>

色谱柱	: XB-C18(150mm*4.6mm,5µm)	流速	: 1.5ml/min
柱温	: 35°C	波长	: 225nm
数据文件名	: RC\$999 - 0-354/24-8073-2 - zzp2-rcd-zd-pH4.5jz-jf50z-P6.lcd		
方法文件名	: RC\$999 - 20260417-FX273.lcm		
批处理文件名	: RC\$999 - 20260417-FX273.lcb		
样品瓶号	: 2-47	版本号	: 6.115
进样体积	: 20 µl	实验者	: xiechaojun
进样时间	: 2026/04/17 18:36:42	处理者	: xiechaojun
处理时间(V2)	: 2026/04/21 11:29:27		
仪器型号	: SHIMADZU LC-2050C (FX273)		

<色谱图>



<峰表>

检测器A Ch1 225nm

峰号	保留时间	面积	面积%	高度	理论塔板数(USP)	拖尾因子	分离度(USP)
1	3.507	135394	100.000	23731	8925	1.127	--
总计		135394	100.000	23731			



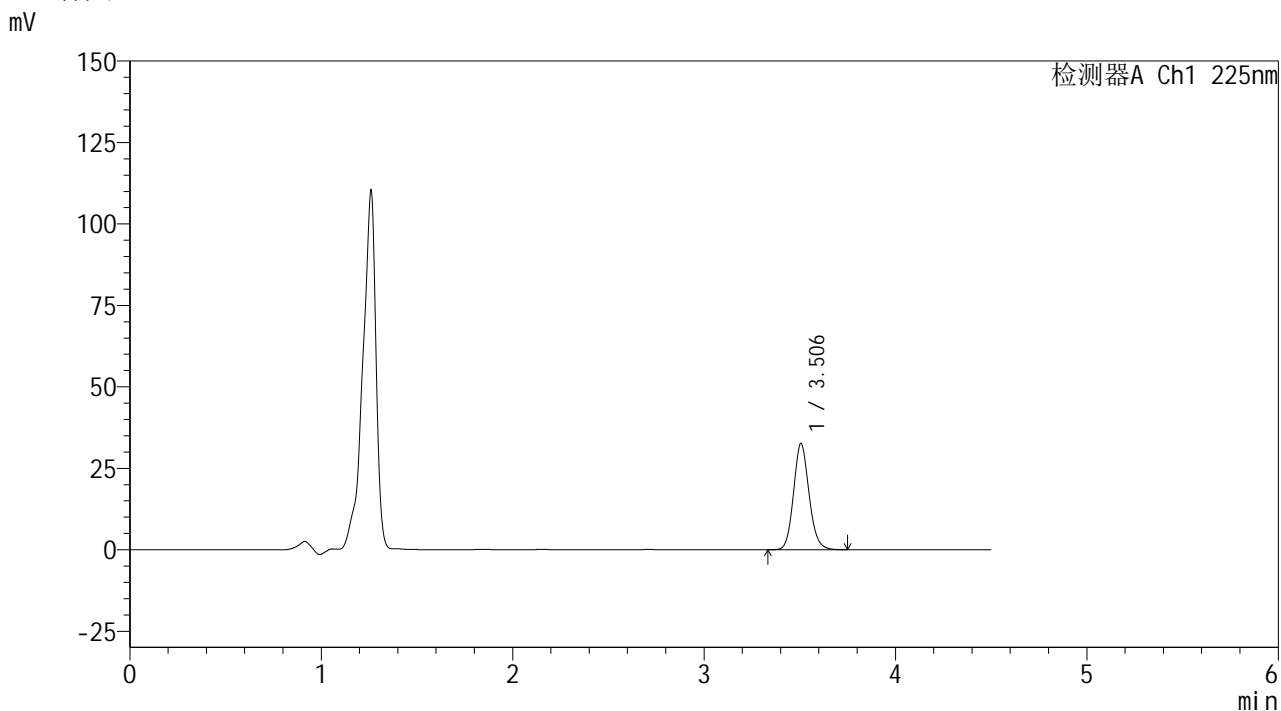




<样品信息>

色谱柱	: XB-C18(150mm*4.6mm,5μm)	流速	: 1.5ml/min
柱温	: 35°C	波长	: 225nm
数据文件名	: RC\$999 - 0-354/24-8076-2 - zzp1-rcd-sd-pH4.5jz-jxzs-P3.lcd		
方法文件名	: RC\$999 - 20260417-FX273.lcm		
批处理文件名	: RC\$999 - 20260417-FX273.lcb		
样品瓶号	: 1-21	版本号	: 6.115
进样体积	: 20 μl	实验者	: xiechaojun
进样时间	: 2026/04/17 18:51:19	处理者	: xiechaojun
处理时间(V2)	: 2026/04/21 11:29:35		
仪器型号	: SHIMADZU LC-2050C (FX273)		

<色谱图>



<峰表>

检测器A Ch1 225nm

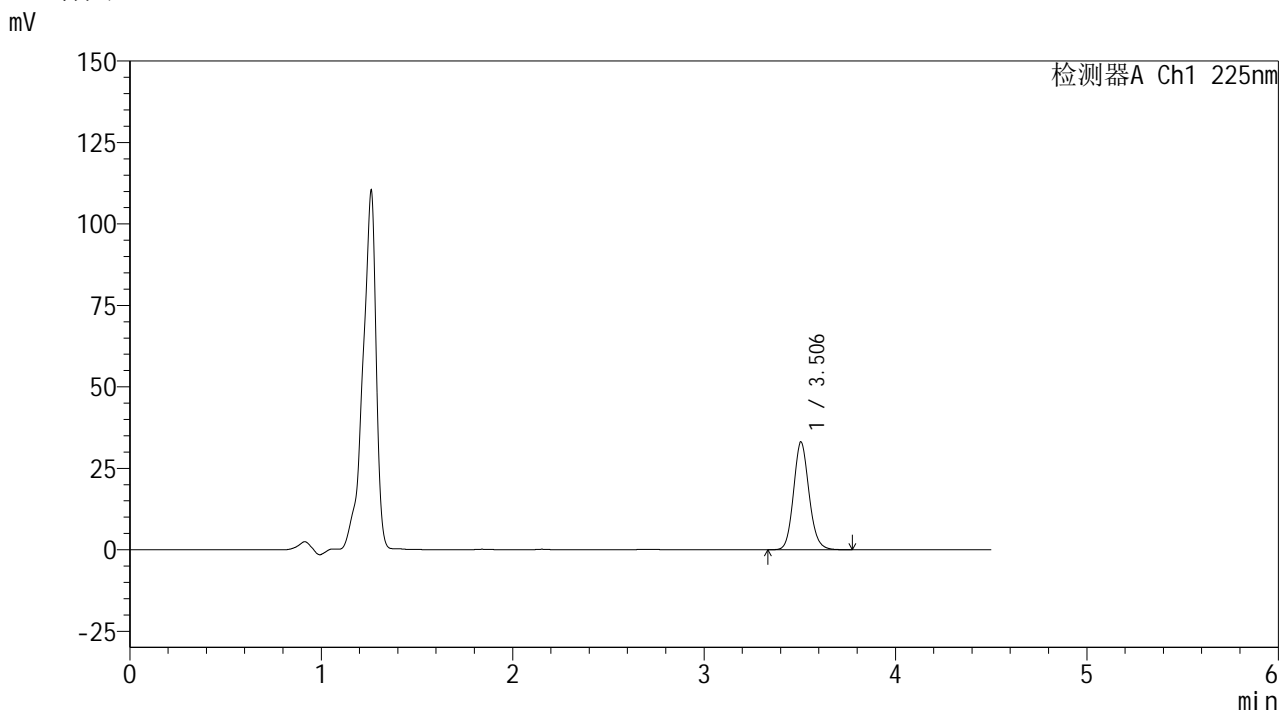
峰号	保留时间	面积	面积%	高度	理论塔板数(USP)	拖尾因子	分离度(USP)
1	3.506	186238	100.000	32674	8931	1.124	--
总计		186238	100.000	32674			



<样品信息>

色谱柱	: XB-C18(150mm*4.6mm,5μm)	流速	: 1.5ml/min
柱温	: 35°C	波长	: 225nm
数据文件名	: RC\$999 - 0-354/24-8077-2 - zzp1-rcd-sd-pH4.5jz-jxzs-P4.lcd		
方法文件名	: RC\$999 - 20260417-FX273.lcm		
批处理文件名	: RC\$999 - 20260417-FX273.lcb		
样品瓶号	: 1-30	版本号	: 6.115
进样体积	: 20 μl	实验者	: xiechaojun
进样时间	: 2026/04/17 18:56:12	处理者	: xiechaojun
处理时间(V2)	: 2026/04/21 11:29:38		
仪器型号	: SHIMADZU LC-2050C (FX273)		

<色谱图>



<峰表>

检测器A Ch1 225nm

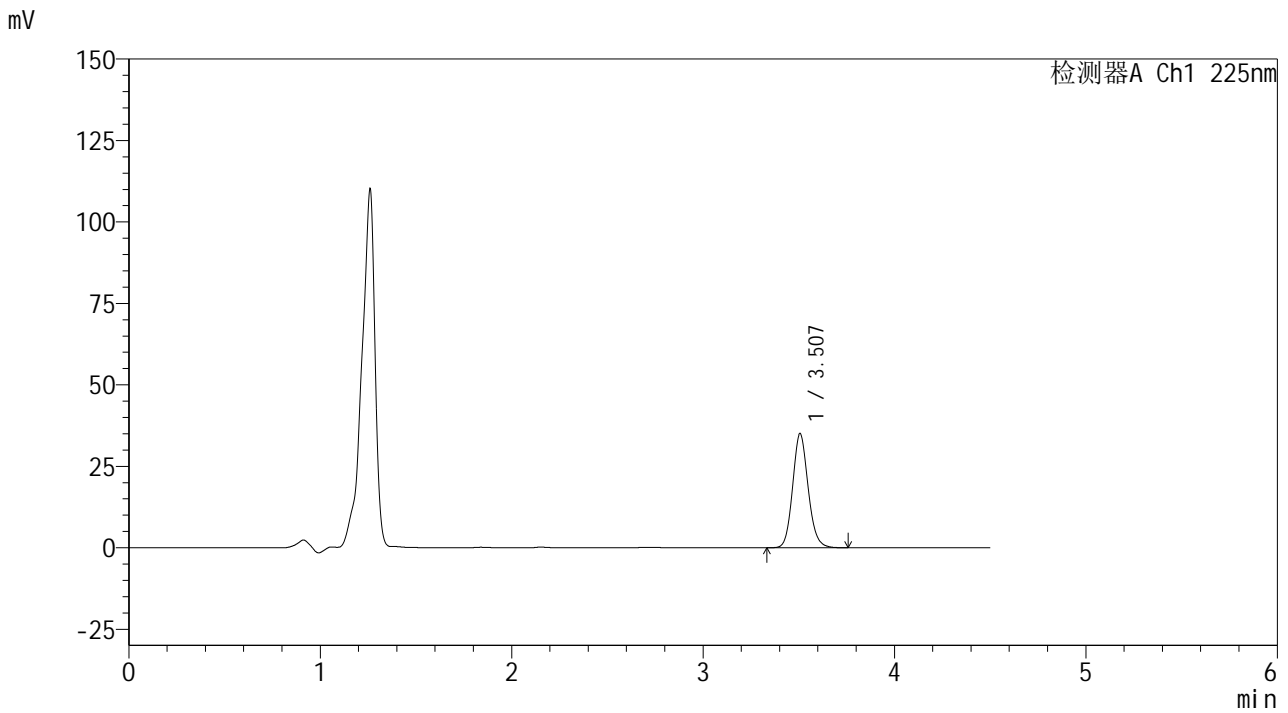
峰号	保留时间	面积	面积%	高度	理论塔板数(USP)	拖尾因子	分离度(USP)
1	3.506	188732	100.000	33103	8941	1.123	--
总计		188732	100.000	33103			



<样品信息>

色谱柱	: XB-C18(150mm*4.6mm,5μm)	流速	: 1.5ml/min
柱温	: 35°C	波长	: 225nm
数据文件名	: RC\$999 - 0-354/24-8078-2 - zzp1-rcd-sd-pH4.5jz-jxzs-P5.lcd		
方法文件名	: RC\$999 - 20260417-FX273.lcm		
批处理文件名	: RC\$999 - 20260417-FX273.lcb		
样品瓶号	: 1-39	版本号	: 6.115
进样体积	: 20 μl	实验者	: xiechaojun
进样时间	: 2026/04/17 19:01:05	处理者	: xiechaojun
处理时间(V2)	: 2026/04/21 11:29:40		
仪器型号	: SHIMADZU LC-2050C (FX273)		

<色谱图>



<峰表>

检测器A Ch1 225nm

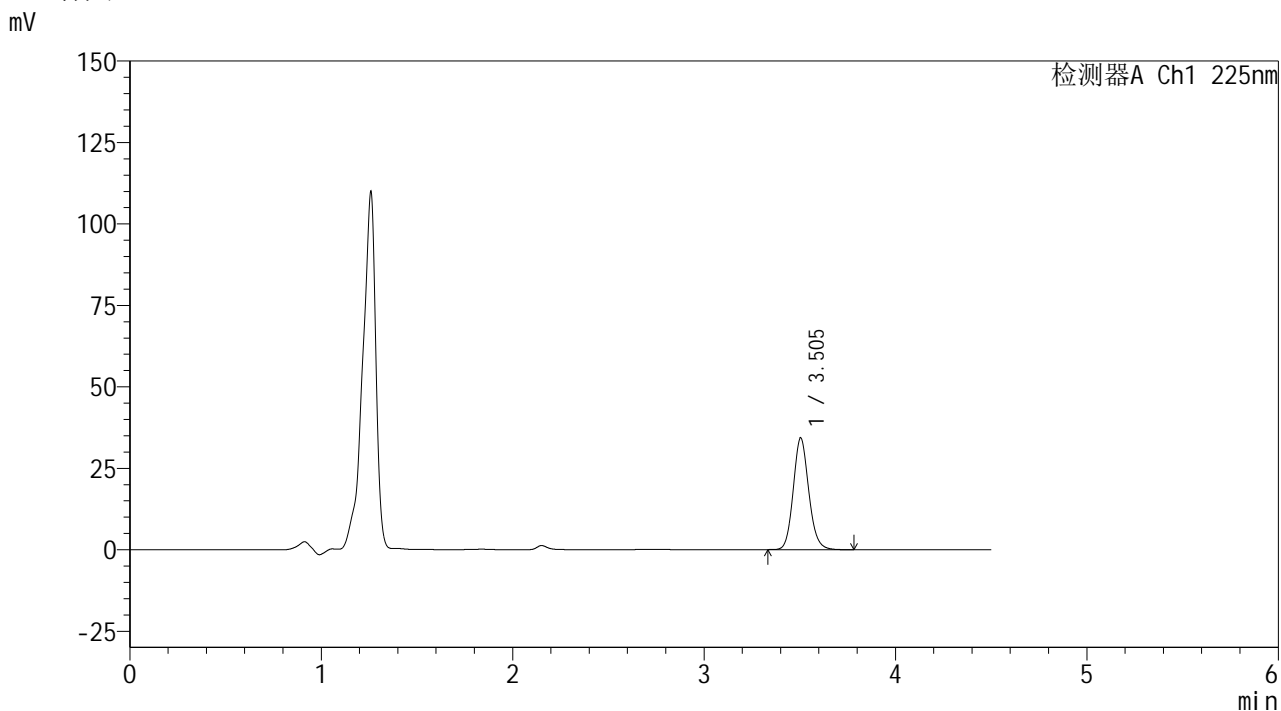
峰号	保留时间	面积	面积%	高度	理论塔板数(USP)	拖尾因子	分离度(USP)
1	3.507	199856	100.000	35040	8927	1.123	--
总计		199856	100.000	35040			



<样品信息>

色谱柱	: XB-C18(150mm*4.6mm,5μm)	流速	: 1.5ml/min
柱温	: 35°C	波长	: 225nm
数据文件名	: RC\$999 - 0-354/24-8079-2 - zzp1-rcd-sd-pH4.5jz-jxzs-P6.lcd		
方法文件名	: RC\$999 - 20260417-FX273.lcm		
批处理文件名	: RC\$999 - 20260417-FX273.lcb		
样品瓶号	: 1-48	版本号	: 6.115
进样体积	: 20 μl	实验者	: xiechaojun
进样时间	: 2026/04/17 19:05:57	处理者	: xiechaojun
处理时间(V2)	: 2026/04/21 11:29:43		
仪器型号	: SHIMADZU LC-2050C (FX273)		

<色谱图>



<峰表>

检测器A Ch1 225nm

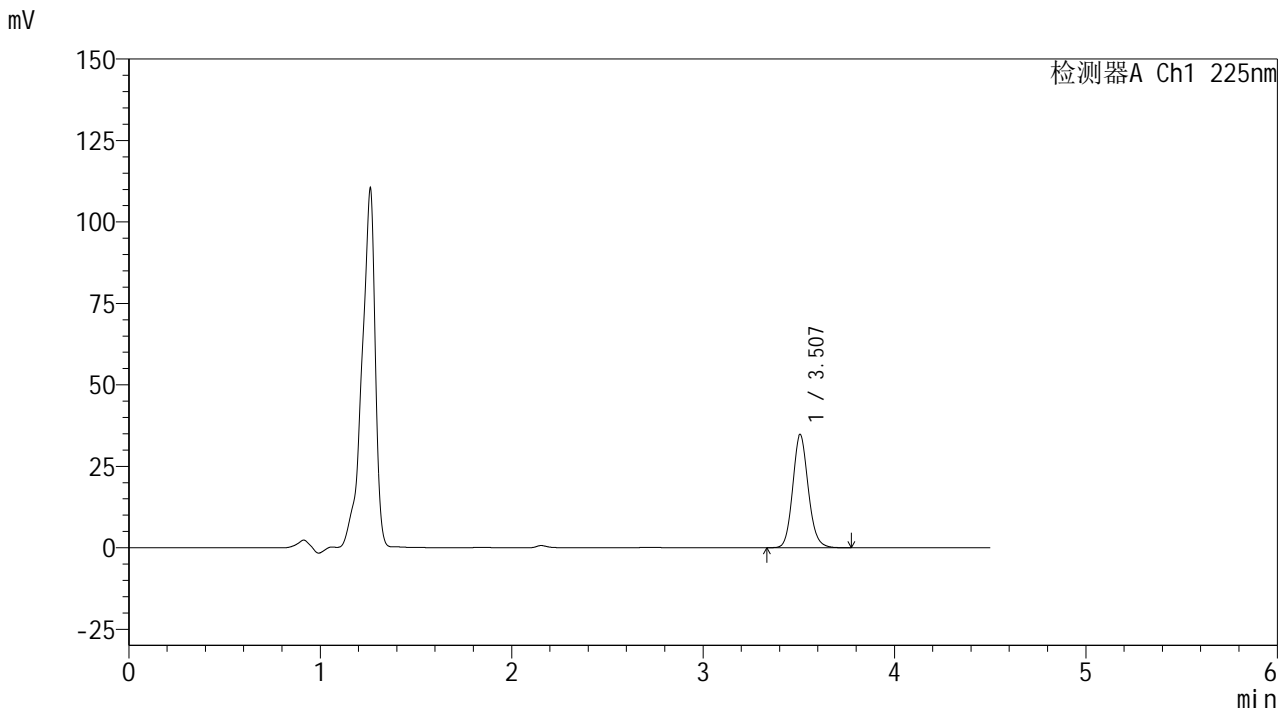
峰号	保留时间	面积	面积%	高度	理论塔板数(USP)	拖尾因子	分离度(USP)
1	3.505	195840	100.000	34385	8939	1.125	--
总计		195840	100.000	34385			



<样品信息>

色谱柱	: XB-C18(150mm*4.6mm,5μm)	流速	: 1.5ml/min
柱温	: 35°C	波长	: 225nm
数据文件名	: RC\$999 - 0-354/24-8080-2 - zzp2-rcd-sd-pH4.5jz-jxzs-P1.lcd		
方法文件名	: RC\$999 - 20260417-FX273.lcm		
批处理文件名	: RC\$999 - 20260417-FX273.lcb		
样品瓶号	: 1-4	版本号	: 6.115
进样体积	: 20 μl	实验者	: xiechaojun
进样时间	: 2026/04/17 19:10:50	处理者	: xiechaojun
处理时间(V2)	: 2026/04/21 11:29:46		
仪器型号	: SHIMADZU LC-2050C (FX273)		

<色谱图>



<峰表>

检测器A Ch1 225nm

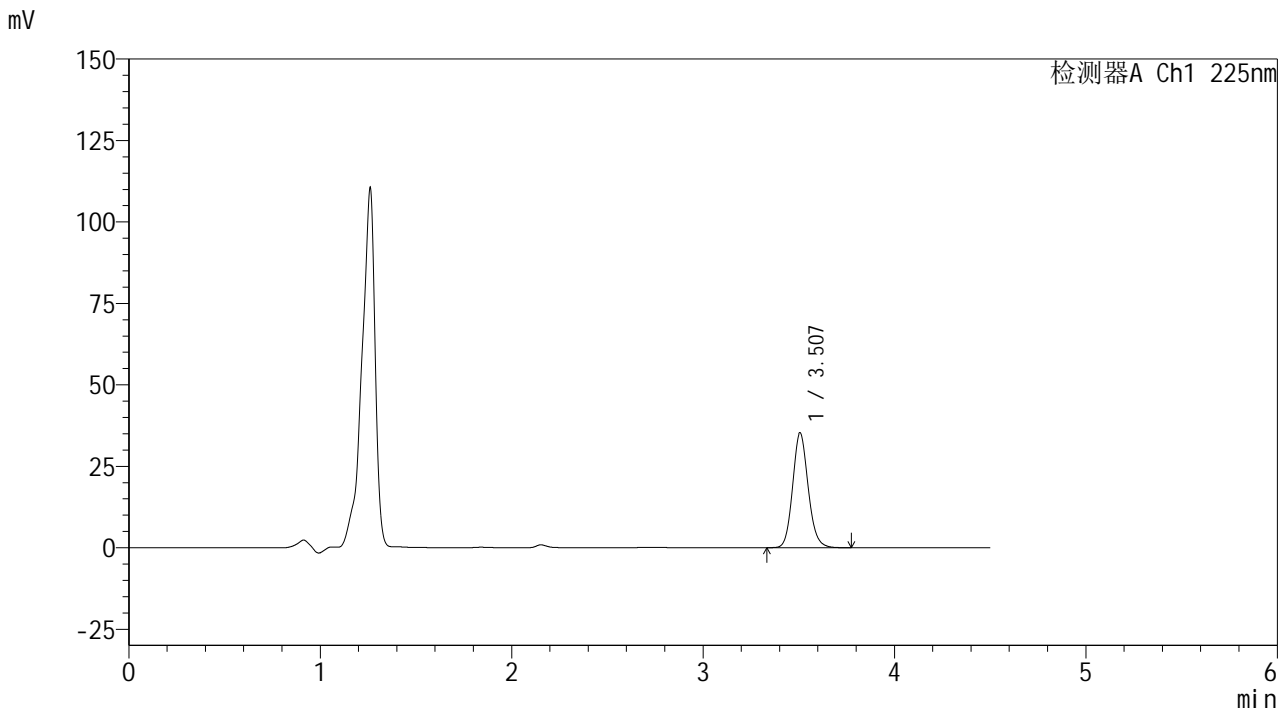
峰号	保留时间	面积	面积%	高度	理论塔板数(USP)	拖尾因子	分离度(USP)
1	3.507	198499	100.000	34750	8948	1.125	--
总计		198499	100.000	34750			



<样品信息>

色谱柱	: XB-C18(150mm*4.6mm,5μm)	流速	: 1.5ml/min
柱温	: 35°C	波长	: 225nm
数据文件名	: RC\$999 - 0-354/24-8081-2 - zzp2-rcd-sd-pH4.5jz-jxzs-P2.lcd		
方法文件名	: RC\$999 - 20260417-FX273.lcm		
批处理文件名	: RC\$999 - 20260417-FX273.lcb		
样品瓶号	: 1-13	版本号	: 6.115
进样体积	: 20 μl	实验者	: xiechaojun
进样时间	: 2026/04/17 19:15:42	处理者	: xiechaojun
处理时间(V2)	: 2026/04/21 11:29:48		
仪器型号	: SHIMADZU LC-2050C (FX273)		

<色谱图>



<峰表>

检测器A Ch1 225nm

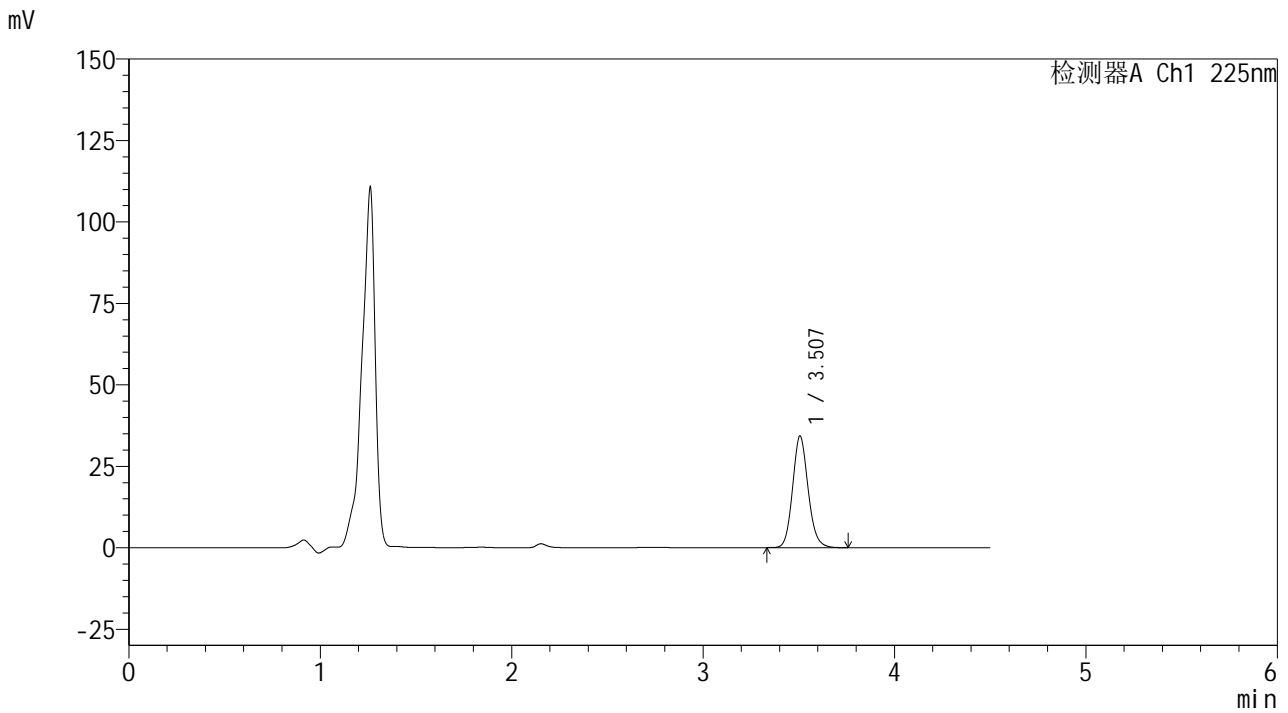
峰号	保留时间	面积	面积%	高度	理论塔板数(USP)	拖尾因子	分离度(USP)
1	3.507	201488	100.000	35272	8916	1.126	--
总计		201488	100.000	35272			



<样品信息>

色谱柱	: XB-C18(150mm*4.6mm,5μm)	流速	: 1.5ml/min
柱温	: 35°C	波长	: 225nm
数据文件名	: RC\$999 - 0-354/24-8082-2 - zzp2-rcd-sd-pH4.5jz-jxzs-P3.lcd		
方法文件名	: RC\$999 - 20260417-FX273.lcm		
批处理文件名	: RC\$999 - 20260417-FX273.lcb		
样品瓶号	: 1-22	版本号	: 6.115
进样体积	: 20 μl	实验者	: xiechaojun
进样时间	: 2026/04/17 19:20:36	处理者	: xiechaojun
处理时间(V2)	: 2026/04/21 11:29:51		
仪器型号	: SHIMADZU LC-2050C (FX273)		

<色谱图>



<峰表>

检测器A Ch1 225nm

峰号	保留时间	面积	面积%	高度	理论塔板数(USP)	拖尾因子	分离度(USP)
1	3.507	195586	100.000	34288	8932	1.125	--
总计		195586	100.000	34288			



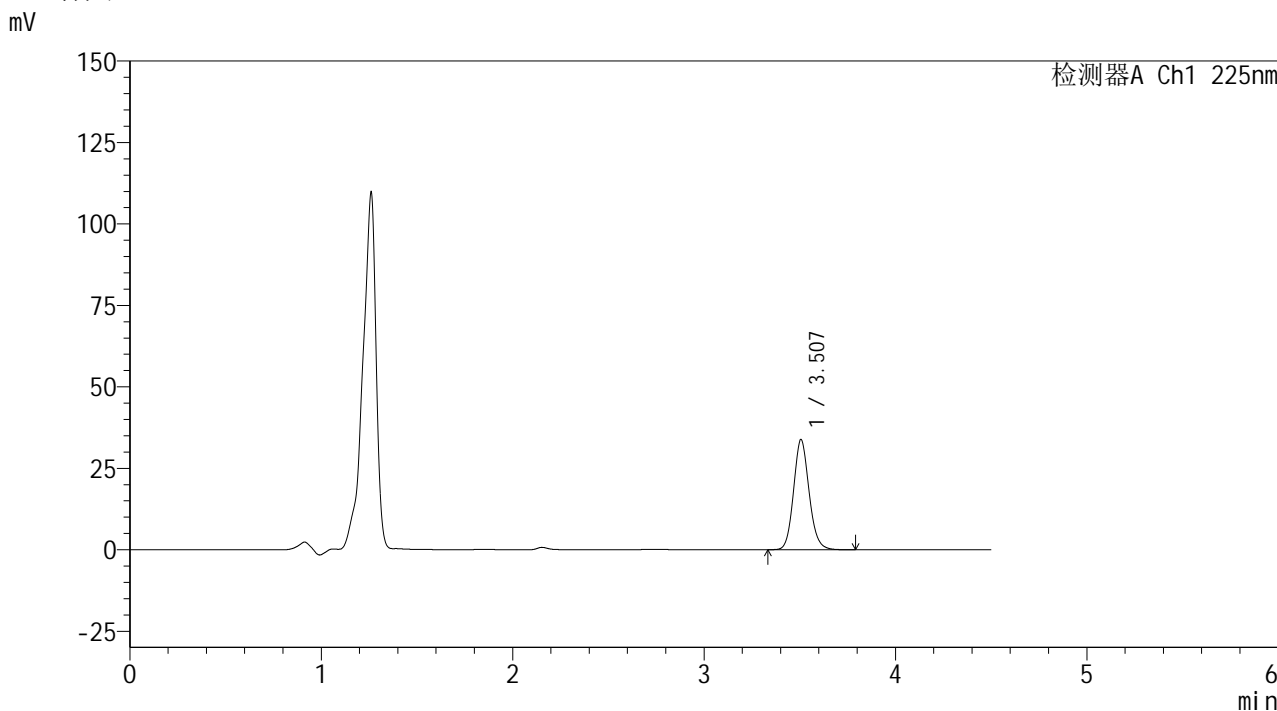




<样品信息>

色谱柱	: XB-C18(150mm*4.6mm,5μm)	流速	: 1.5ml/min
柱温	: 35°C	波长	: 225nm
数据文件名	: RC\$999 - 0-354/24-8085-2 - zzp2-rcd-sd-pH4.5jz-jxzs-P6.lcd		
方法文件名	: RC\$999 - 20260417-FX273.lcm		
批处理文件名	: RC\$999 - 20260417-FX273.lcb		
样品瓶号	: 1-49	版本号	: 6.115
进样体积	: 20 μl	实验者	: xiechaojun
进样时间	: 2026/04/17 19:35:14	处理者	: xiechaojun
处理时间(V2)	: 2026/04/21 11:29:59		
仪器型号	: SHIMADZU LC-2050C (FX273)		

<色谱图>



<峰表>

检测器A Ch1 225nm

峰号	保留时间	面积	面积%	高度	理论塔板数(USP)	拖尾因子	分离度(USP)
1	3.507	193129	100.000	33836	8922	1.123	--
总计		193129	100.000	33836			

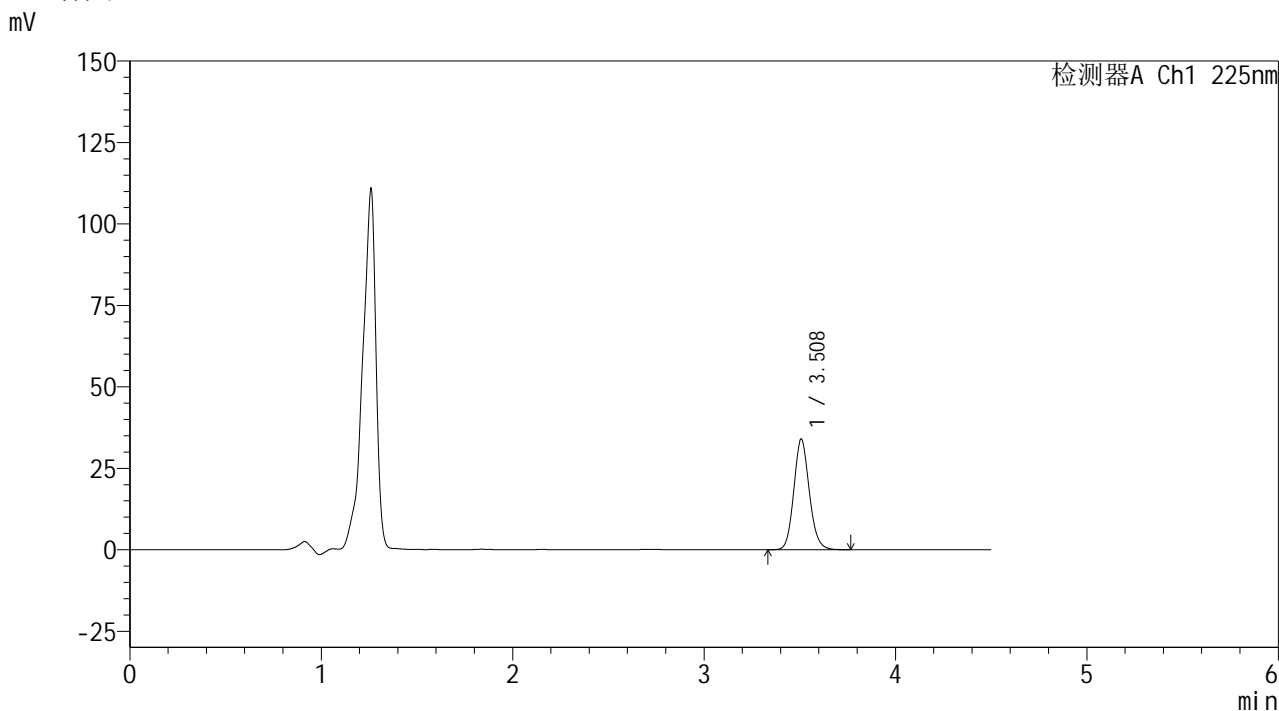




<样品信息>

色谱柱	: XB-C18(150mm*4.6mm,5μm)	流速	: 1.5ml/min
柱温	: 35°C	波长	: 225nm
数据文件名	: RC\$999 - 0-354/24-8087-2 - zzp1-rcd-zd-pH4.5jz-jxzs-P2.lcd		
方法文件名	: RC\$999 - 20260417-FX273.lcm		
批处理文件名	: RC\$999 - 20260417-FX273.lcb		
样品瓶号	: 2-12	版本号	: 6.115
进样体积	: 20 μl	实验者	: xiechaojun
进样时间	: 2026/04/17 19:45:02	处理者	: xiechaojun
处理时间(V2)	: 2026/04/21 11:30:04		
仪器型号	: SHIMADZU LC-2050C (FX273)		

<色谱图>



<峰表>

检测器A Ch1 225nm

峰号	保留时间	面积	面积%	高度	理论塔板数(USP)	拖尾因子	分离度(USP)
1	3.508	193732	100.000	33888	8928	1.120	--
总计		193732	100.000	33888			

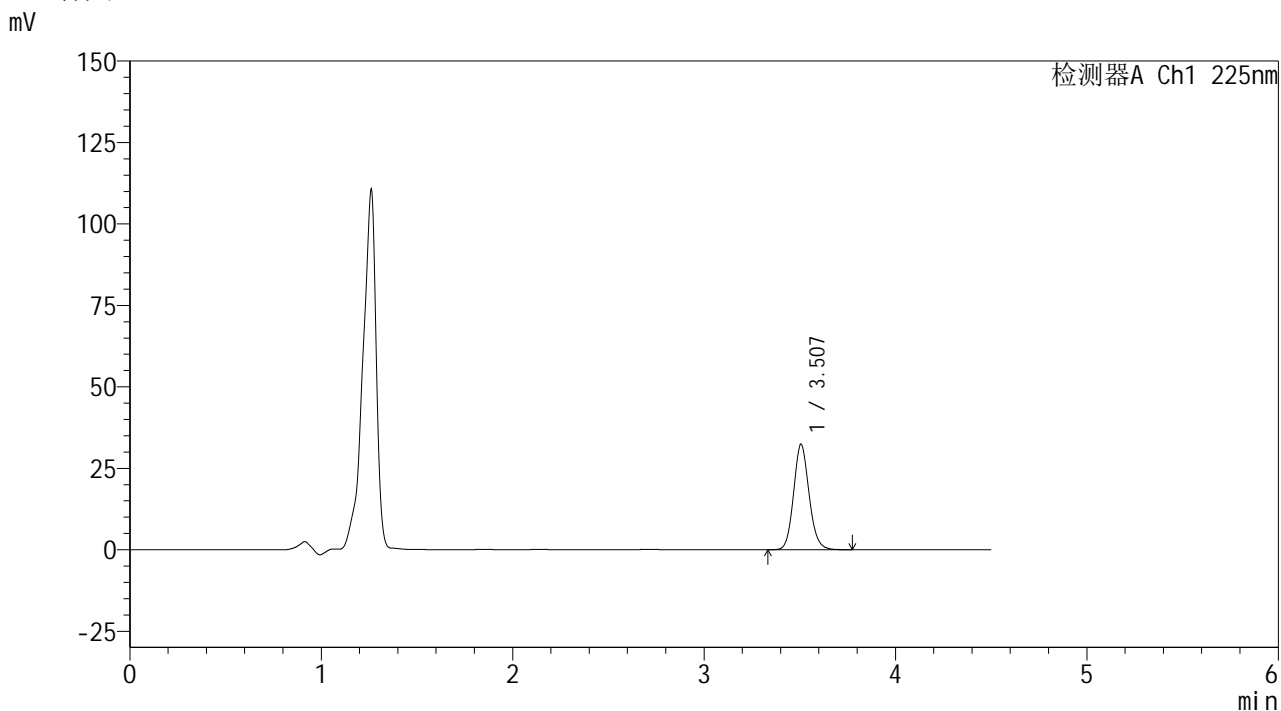




<样品信息>

色谱柱	: XB-C18(150mm*4.6mm,5μm)	流速	: 1.5ml/min
柱温	: 35°C	波长	: 225nm
数据文件名	: RC\$999 - 0-354/24-8089-2 - zzp1-rcd-zd-pH4.5jz-jxzs-P4.lcd		
方法文件名	: RC\$999 - 20260417-FX273.lcm		
批处理文件名	: RC\$999 - 20260417-FX273.lcb		
样品瓶号	: 2-30	版本号	: 6.115
进样体积	: 20 μl	实验者	: xiechaojun
进样时间	: 2026/04/17 19:54:50	处理者	: xiechaojun
处理时间(V2)	: 2026/04/21 11:30:09		
仪器型号	: SHIMADZU LC-2050C (FX273)		

<色谱图>



<峰表>

检测器A Ch1 225nm

峰号	保留时间	面积	面积%	高度	理论塔板数(USP)	拖尾因子	分离度(USP)
1	3.507	184532	100.000	32397	8948	1.119	--
总计		184532	100.000	32397			







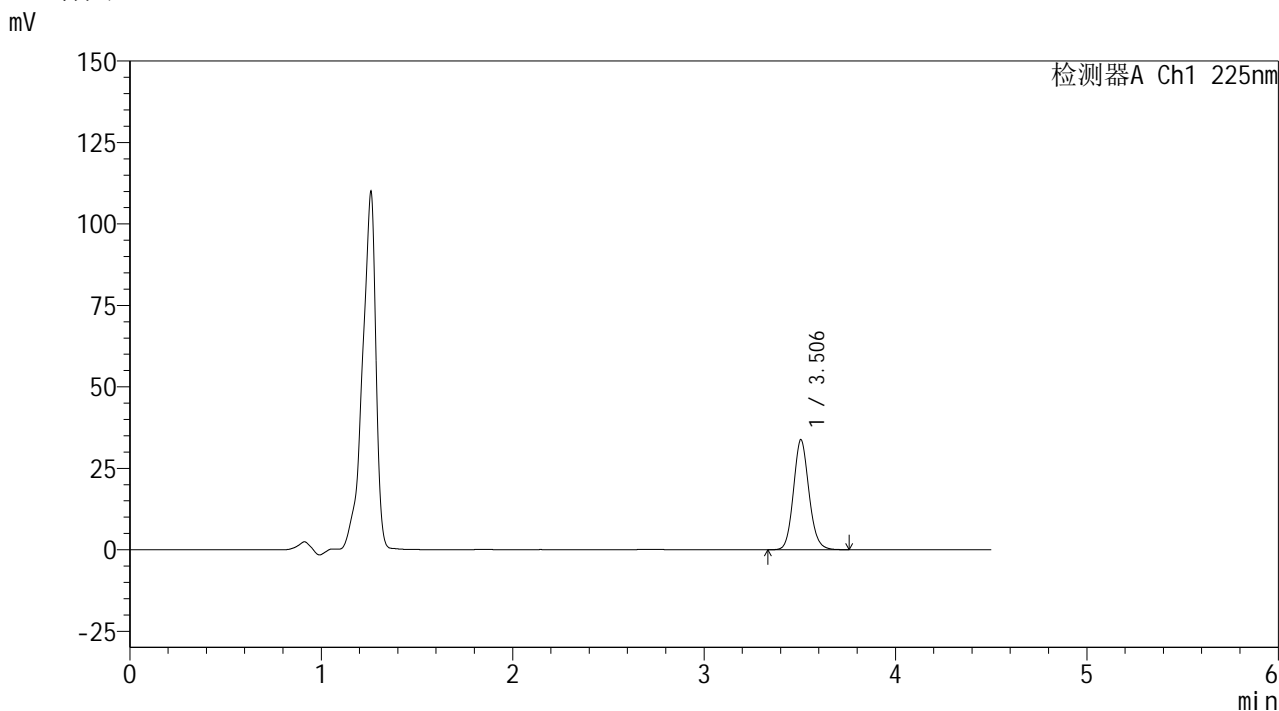




<样品信息>

色谱柱	: XB-C18(150mm*4.6mm,5μm)	流速	: 1.5ml/min
柱温	: 35°C	波长	: 225nm
数据文件名	: RC\$999 - 0-354/24-8094-2 - zzp2-rcd-zd-pH4.5jz-jxzs-P3.lcd		
方法文件名	: RC\$999 - 20260417-FX273.lcm		
批处理文件名	: RC\$999 - 20260417-FX273.lcb		
样品瓶号	: 2-22	版本号	: 6.115
进样体积	: 20 μl	实验者	: xiechaojun
进样时间	: 2026/04/17 20:19:22	处理者	: xiechaojun
处理时间(V2)	: 2026/04/21 11:30:22		
仪器型号	: SHIMADZU LC-2050C (FX273)		

<色谱图>



<峰表>

检测器A Ch1 225nm

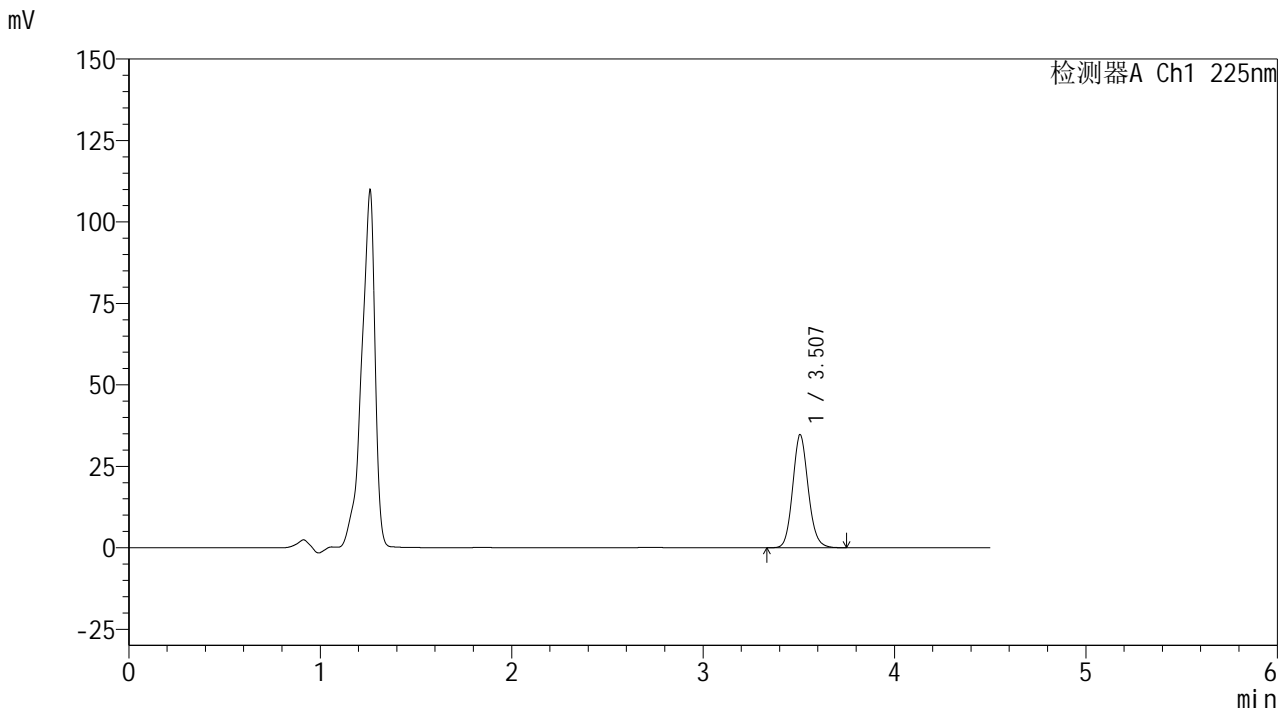
峰号	保留时间	面积	面积%	高度	理论塔板数(USP)	拖尾因子	分离度(USP)
1	3.506	192572	100.000	33811	8933	1.117	--
总计		192572	100.000	33811			



<样品信息>

色谱柱	: XB-C18(150mm*4.6mm,5μm)	流速	: 1.5ml/min
柱温	: 35°C	波长	: 225nm
数据文件名	: RC\$999 - 0-354/24-8095-2 - zzp2-rcd-zd-pH4.5jz-jxzs-P4.lcd		
方法文件名	: RC\$999 - 20260417-FX273.lcm		
批处理文件名	: RC\$999 - 20260417-FX273.lcb		
样品瓶号	: 2-31	版本号	: 6.115
进样体积	: 20 μl	实验者	: xiechaojun
进样时间	: 2026/04/17 20:24:16	处理者	: xiechaojun
处理时间(V2)	: 2026/04/21 11:30:25		
仪器型号	: SHIMADZU LC-2050C (FX273)		

<色谱图>



<峰表>

检测器A Ch1 225nm

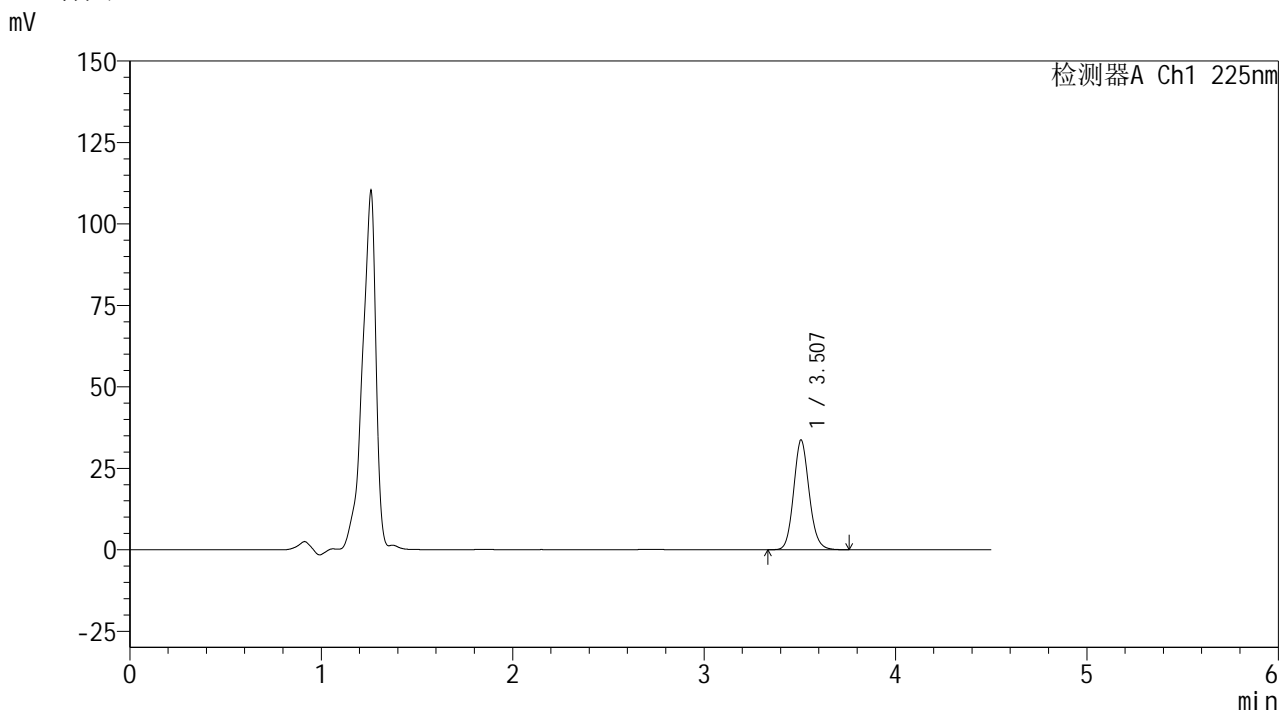
峰号	保留时间	面积	面积%	高度	理论塔板数(USP)	拖尾因子	分离度(USP)
1	3.507	197974	100.000	34683	8933	1.117	--
总计		197974	100.000	34683			



<样品信息>

色谱柱	: XB-C18(150mm*4.6mm,5μm)	流速	: 1.5ml/min
柱温	: 35°C	波长	: 225nm
数据文件名	: RC\$999 - 0-354/24-8096-2 - zzp2-rcd-zd-pH4.5jz-jxzs-P5.lcd		
方法文件名	: RC\$999 - 20260417-FX273.lcm		
批处理文件名	: RC\$999 - 20260417-FX273.lcb		
样品瓶号	: 2-40	版本号	: 6.115
进样体积	: 20 μl	实验者	: xiechaojun
进样时间	: 2026/04/17 20:29:09	处理者	: xiechaojun
处理时间(V2)	: 2026/04/21 11:30:28		
仪器型号	: SHIMADZU LC-2050C (FX273)		

<色谱图>



<峰表>

检测器A Ch1 225nm

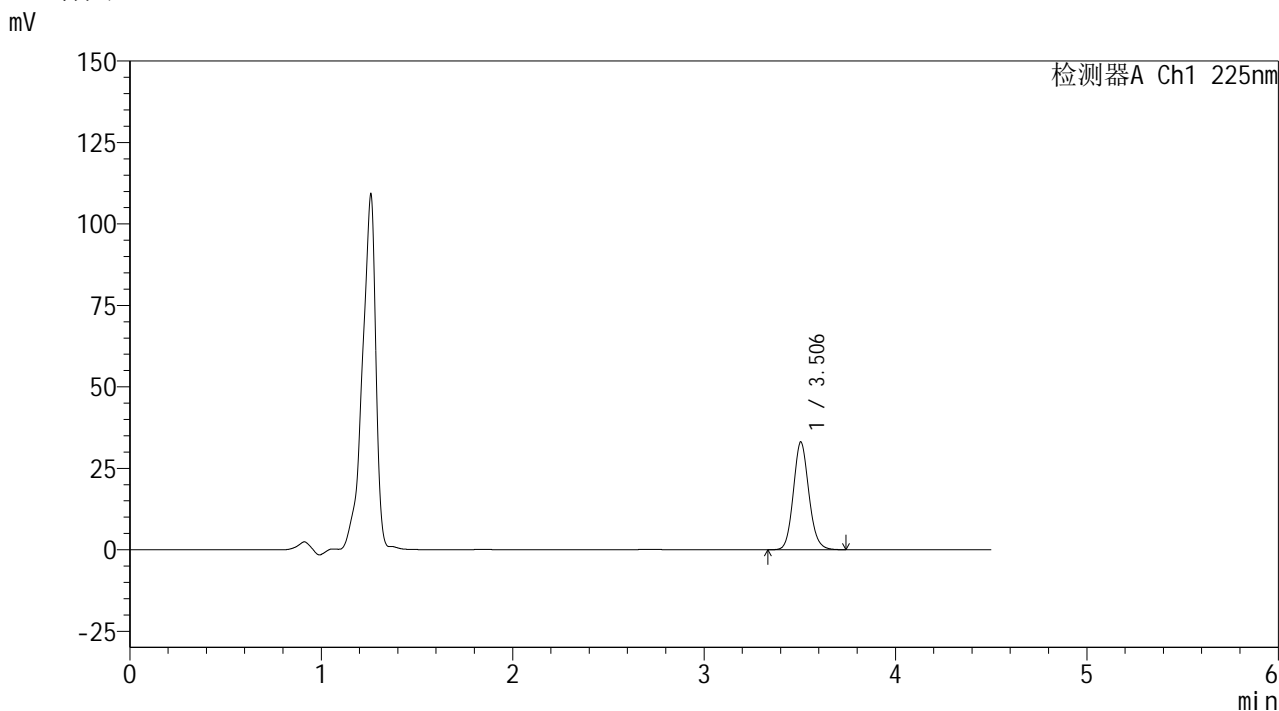
峰号	保留时间	面积	面积%	高度	理论塔板数(USP)	拖尾因子	分离度(USP)
1	3.507	192050	100.000	33668	8928	1.117	--
总计		192050	100.000	33668			



<样品信息>

色谱柱	: XB-C18(150mm*4.6mm,5μm)	流速	: 1.5ml/min
柱温	: 35°C	波长	: 225nm
数据文件名	: RC\$999 - 0-354/24-8097-2 - zzp2-rcd-zd-pH4.5jz-jxzs-P6.lcd		
方法文件名	: RC\$999 - 20260417-FX273.lcm		
批处理文件名	: RC\$999 - 20260417-FX273.lcb		
样品瓶号	: 2-49	版本号	: 6.115
进样体积	: 20 μl	实验者	: xiechaojun
进样时间	: 2026/04/17 20:34:04	处理者	: xiechaojun
处理时间(V2)	: 2026/04/21 11:30:31		
仪器型号	: SHIMADZU LC-2050C (FX273)		

<色谱图>



<峰表>

检测器A Ch1 225nm

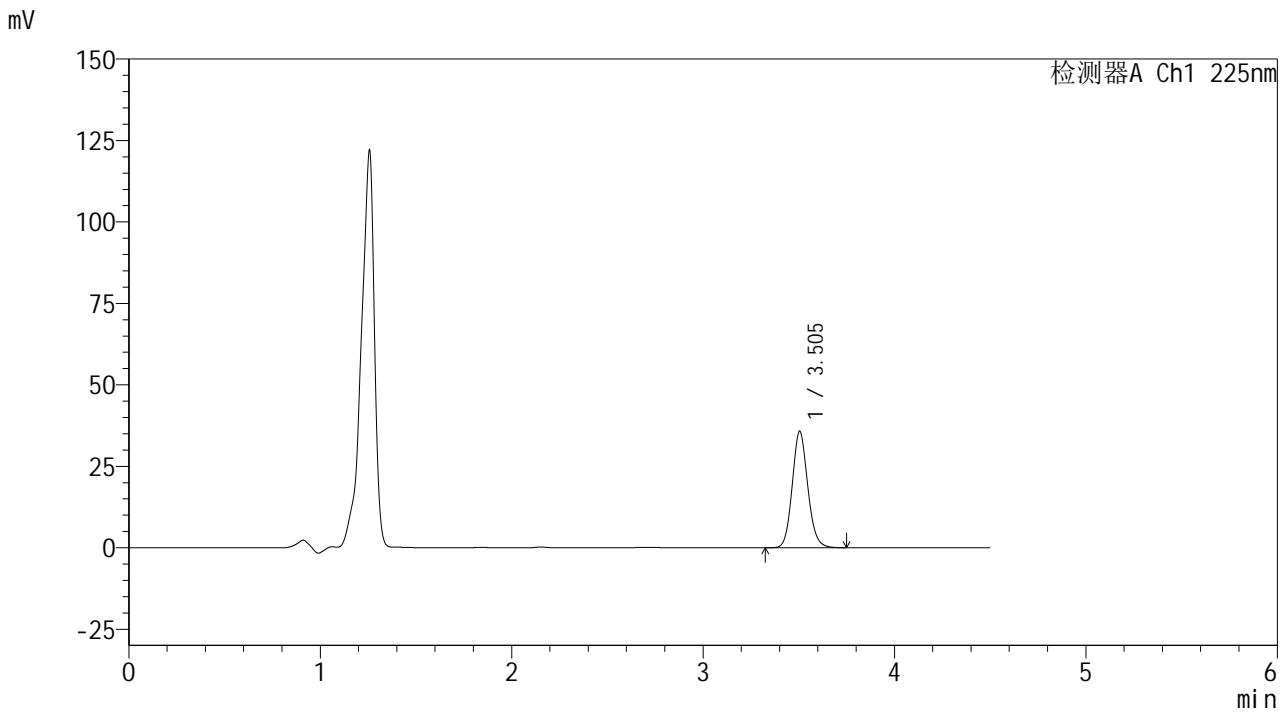
峰号	保留时间	面积	面积%	高度	理论塔板数(USP)	拖尾因子	分离度(USP)
1	3.506	188787	100.000	33132	8908	1.117	--
总计		188787	100.000	33132			



<样品信息>

色谱柱	: XB-C18(150mm*4.6mm,5μm)	流速	: 1.5ml/min
柱温	: 35°C	波长	: 225nm
数据文件名	: RC\$999 - 0-354/24-8098-2 - zzp-rcd-zd-pH4.5jz-jf50z-dz2-1.lcd		
方法文件名	: RC\$999 - 20260417-FX273.lcm		
批处理文件名	: RC\$999 - 20260417-FX273.lcb		
样品瓶号	: 2-27	版本号	: 6.115
进样体积	: 20 μl	实验者	: xiechaojun
进样时间	: 2026/04/17 20:38:58	处理者	: xiechaojun
处理时间(V2)	: 2026/04/21 11:30:33		
仪器型号	: SHIMADZU LC-2050C (FX273)		

<色谱图>



<峰表>

检测器A Ch1 225nm

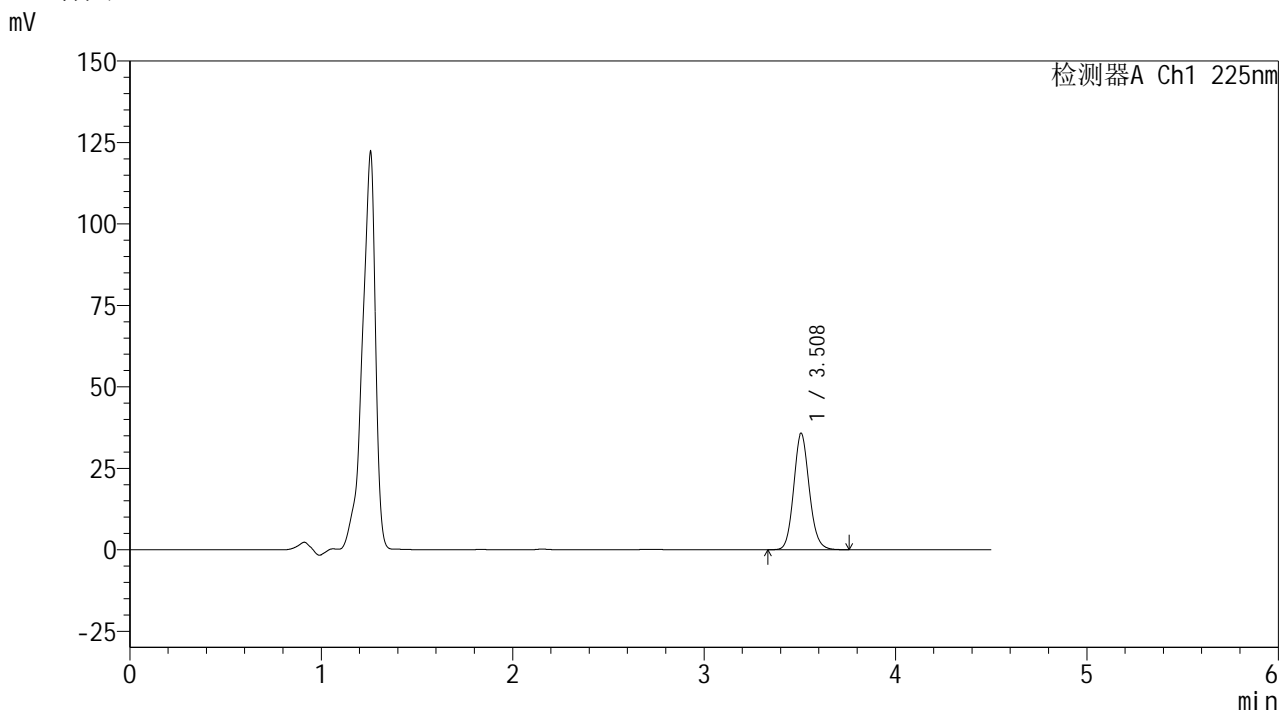
峰号	保留时间	面积	面积%	高度	理论塔板数(USP)	拖尾因子	分离度(USP)
1	3.505	203804	100.000	35808	8907	1.116	--
总计		203804	100.000	35808			



<样品信息>

色谱柱	: XB-C18(150mm*4.6mm,5μm)	流速	: 1.5ml/min
柱温	: 35°C	波长	: 225nm
数据文件名	: RC\$999 - 0-354/24-8099-2 - zzp-rcd-zd-pH4.5jz-jf50z-dz2-2.lcd		
方法文件名	: RC\$999 - 20260417-FX273.lcm		
批处理文件名	: RC\$999 - 20260417-FX273.lcb		
样品瓶号	: 2-27	版本号	: 6.115
进样体积	: 20 μl	实验者	: xiechaojun
进样时间	: 2026/04/17 20:43:54	处理者	: xiechaojun
处理时间(V2)	: 2026/04/21 11:30:36		
仪器型号	: SHIMADZU LC-2050C (FX273)		

<色谱图>



<峰表>

检测器A Ch1 225nm

峰号	保留时间	面积	面积%	高度	理论塔板数(USP)	拖尾因子	分离度(USP)
1	3.508	204229	100.000	35725	8902	1.116	--
总计		204229	100.000	35725			