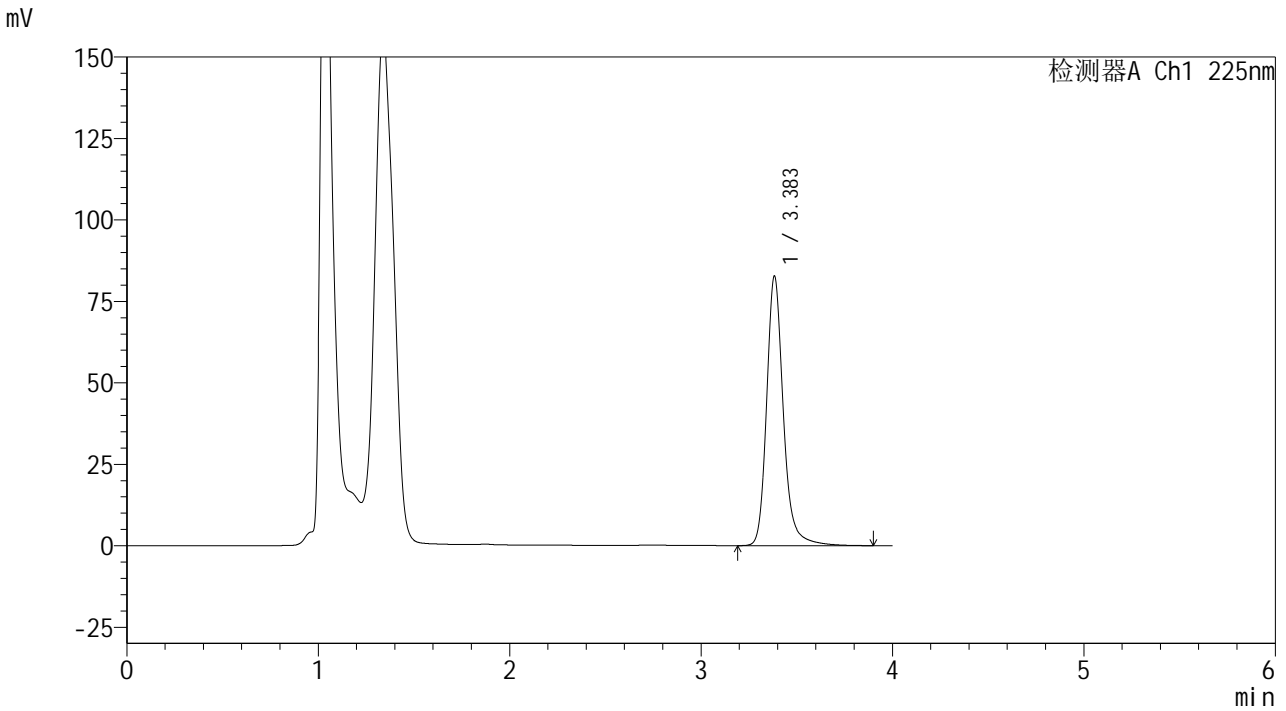




<样品信息>

色谱柱	: XB-C18(150mm*4.6mm,5μm)	流速	: 1.5ml/min
柱温	: 35°C	波长	: 225nm
数据文件名	: RC\$999 - 0-353/24-8113-2 - zzp-rcd-pH4.5jz-jf50z-dz1-3.lcd		
方法文件名	: RC\$999 - 20260417-FX273.lcm		
批处理文件名	: RC\$999 - 20260420-FX273.lcb		
样品瓶号	: 1-18	版本号	: 6.115
进样体积	: 50 μl	实验者	: xiechaojun
进样时间	: 2026/04/20 12:20:05	处理者	: xiechaojun
处理时间(V2)	: 2026/04/21 11:15:54		
仪器型号	: SHIMADZU LC-2050C (FX273)		

<色谱图>



<峰表>

检测器A Ch1 225nm

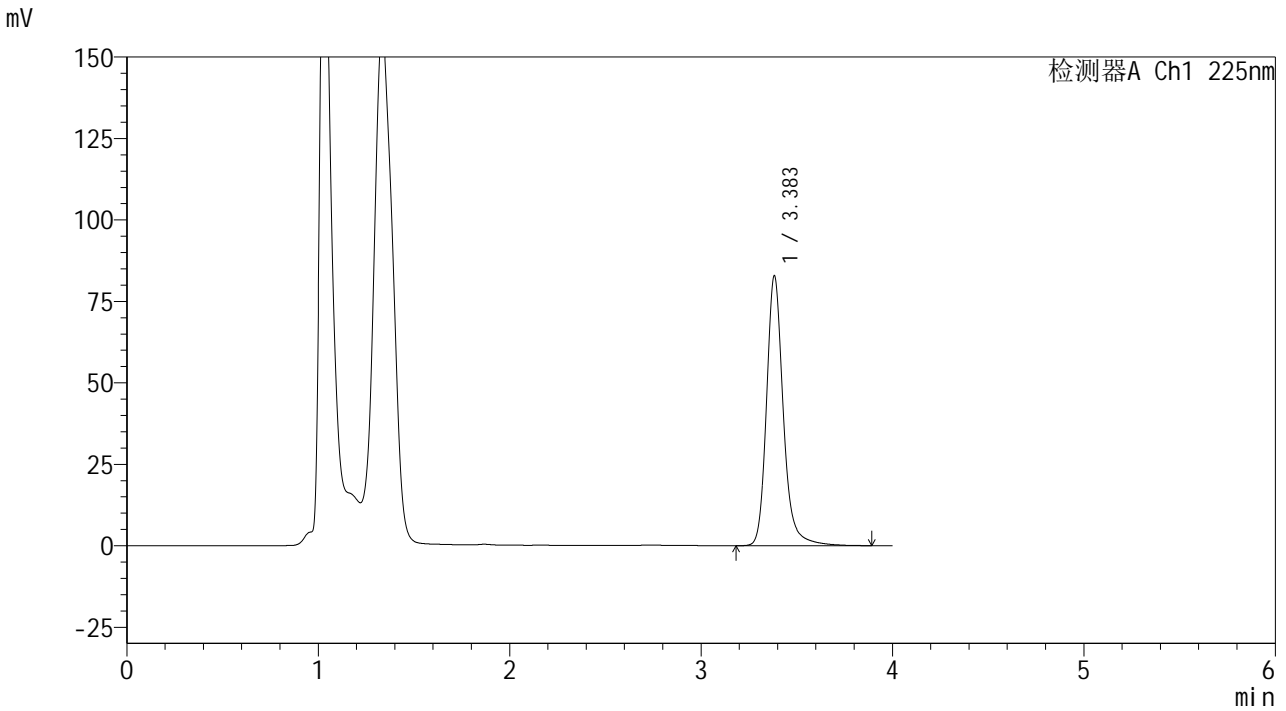
峰号	保留时间	面积	面积%	高度	理论塔板数(USP)	拖尾因子	分离度(USP)
1	3.383	501310	100.000	82494	7898	1.211	--
总计		501310	100.000	82494			



<样品信息>

色谱柱	: XB-C18(150mm*4.6mm,5μm)	流速	: 1.5ml/min
柱温	: 35°C	波长	: 225nm
数据文件名	: RC\$999 - 0-353/24-8114-2 - zzp-rcd-pH4.5jz-jf50z-dz1-4.lcd		
方法文件名	: RC\$999 - 20260417-FX273.lcm		
批处理文件名	: RC\$999 - 20260420-FX273.lcb		
样品瓶号	: 1-18	版本号	: 6.115
进样体积	: 50 μl	实验者	: xiechaojun
进样时间	: 2026/04/20 12:24:58	处理者	: xiechaojun
处理时间(V2)	: 2026/04/21 11:15:57		
仪器型号	: SHIMADZU LC-2050C (FX273)		

<色谱图>



<峰表>

检测器A Ch1 225nm

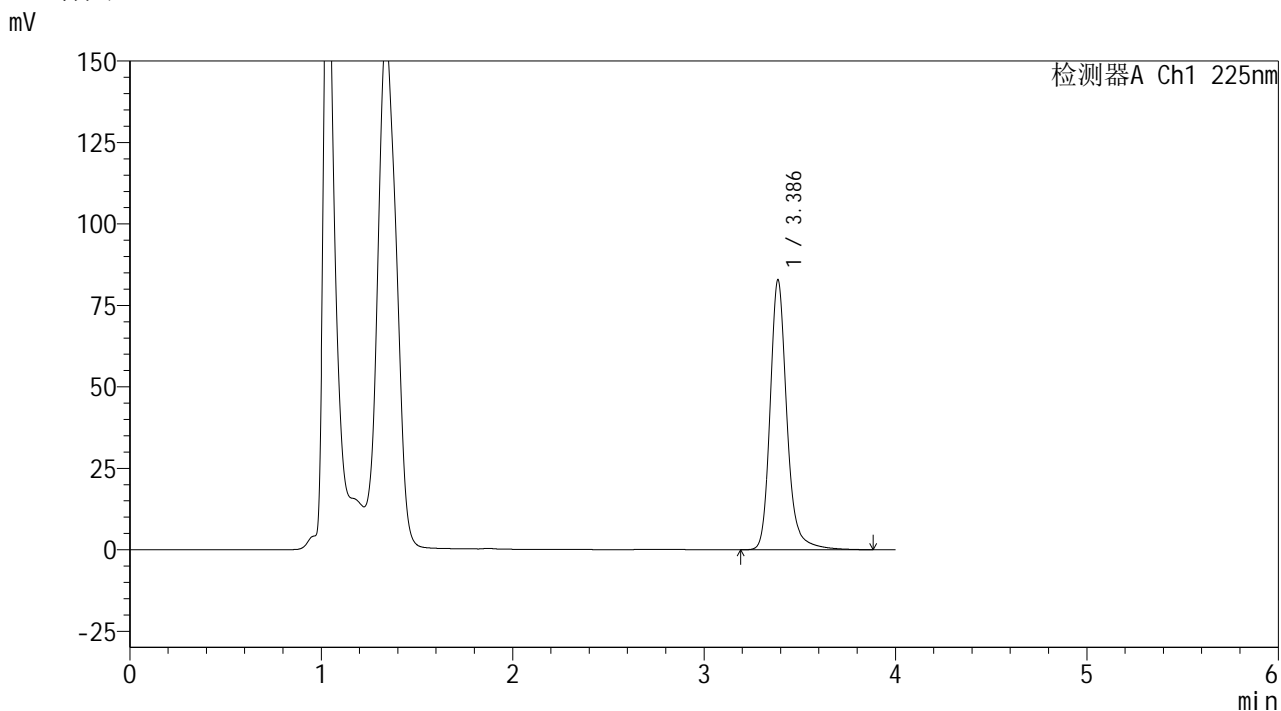
峰号	保留时间	面积	面积%	高度	理论塔板数(USP)	拖尾因子	分离度(USP)
1	3.383	504025	100.000	82694	7850	1.210	--
总计		504025	100.000	82694			



<样品信息>

色谱柱	: XB-C18(150mm*4.6mm,5μm)	流速	: 1.5ml/min
柱温	: 35°C	波长	: 225nm
数据文件名	: RC\$999 - 0-353/24-8115-2 - zzp-rcd-pH4.5jz-jf50z-dz1-5.lcd		
方法文件名	: RC\$999 - 20260417-FX273.lcm		
批处理文件名	: RC\$999 - 20260420-FX273.lcb		
样品瓶号	: 1-18	版本号	: 6.115
进样体积	: 50 μl	实验者	: xiechaojun
进样时间	: 2026/04/20 12:29:52	处理者	: xiechaojun
处理时间(V2)	: 2026/04/21 11:16:00		
仪器型号	: SHIMADZU LC-2050C (FX273)		

<色谱图>



<峰表>

检测器A Ch1 225nm

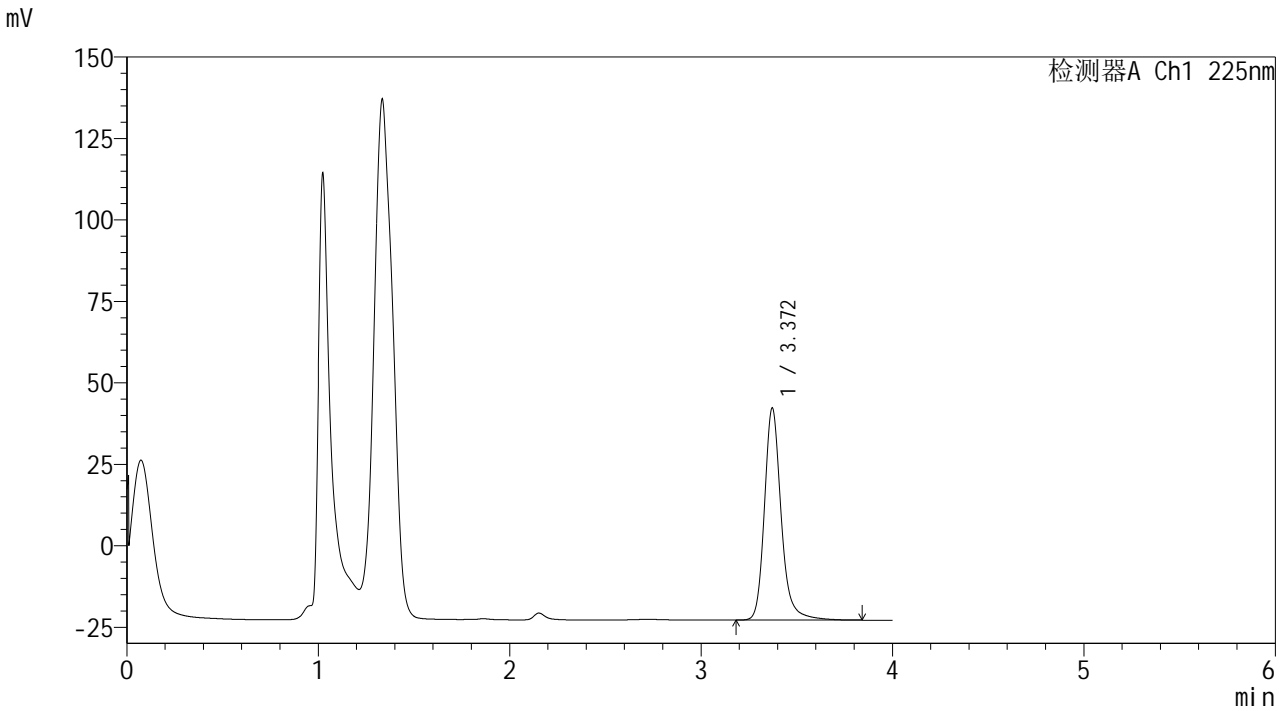
峰号	保留时间	面积	面积%	高度	理论塔板数(USP)	拖尾因子	分离度(USP)
1	3.386	502576	100.000	82660	7902	1.210	--
总计		502576	100.000	82660			



<样品信息>

色谱柱	: XB-C18(150mm*4.6mm,5µm)	流速	: 1.5ml/min
柱温	: 35°C	波长	: 225nm
数据文件名	: RC\$999 - 0-353/24-8123-2 - zzp1-rcd-sd-2-pH4.5jz-jf50z-P1.lcd		
方法文件名	: RC\$999 - 20260417-FX273.lcm		
批处理文件名	: RC\$999 - 20260420-FX273.lcb		
样品瓶号	: 1-2	版本号	: 6.115
进样体积	: 50 µl	实验者	: xiechaojun
进样时间	: 2026/04/20 13:40:08	处理者	: xiechaojun
处理时间(V2)	: 2026/04/21 11:16:19		
仪器型号	: SHIMADZU LC-2050C (FX273)		

<色谱图>



<峰表>

检测器A Ch1 225nm

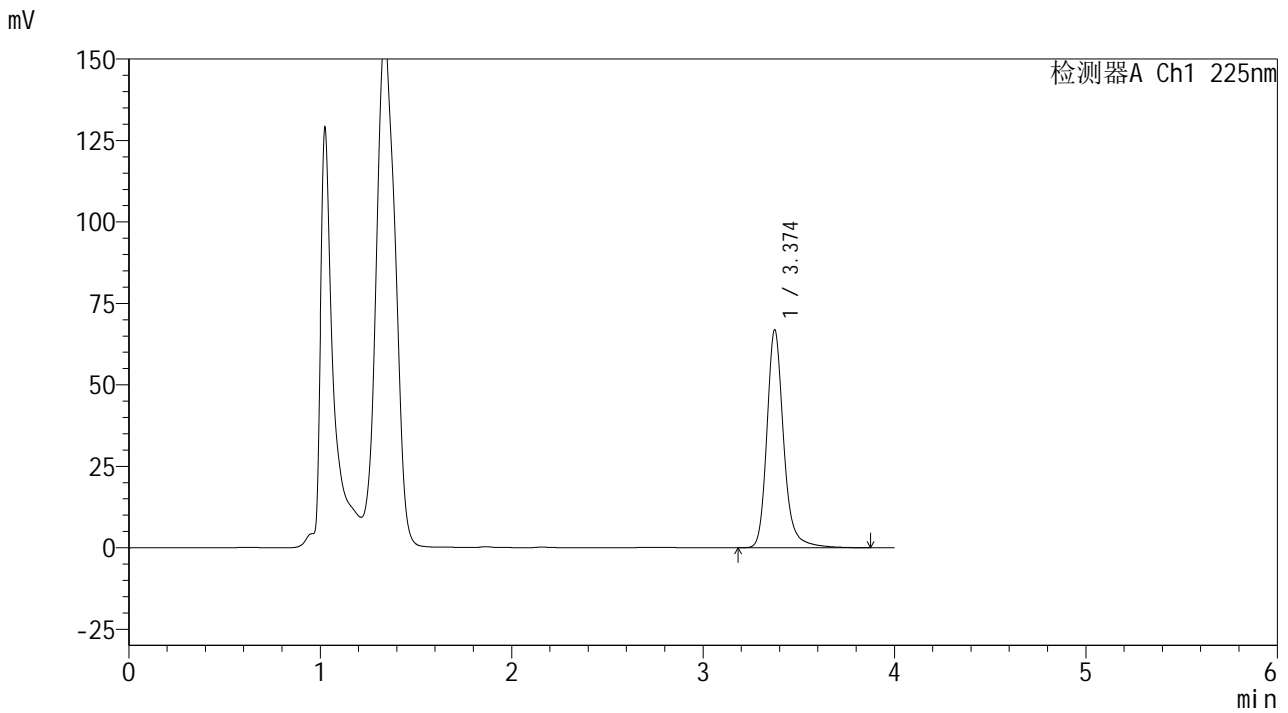
峰号	保留时间	面积	面积%	高度	理论塔板数(USP)	拖尾因子	分离度(USP)
1	3.372	394605	100.000	65131	7845	1.212	--
总计		394605	100.000	65131			



<样品信息>

色谱柱	: XB-C18(150mm*4.6mm,5µm)	流速	: 1.5ml/min
柱温	: 35°C	波长	: 225nm
数据文件名	: RC\$999 - 0-353/24-8124-2 - zzp1-rcd-sd-2-pH4.5jz-jf50z-P2.lcd		
方法文件名	: RC\$999 - 20260417-FX273.lcm		
批处理文件名	: RC\$999 - 20260420-FX273.lcb		
样品瓶号	: 1-11	版本号	: 6.115
进样体积	: 50 µl	实验者	: xiechaojun
进样时间	: 2026/04/20 13:45:28	处理者	: xiechaojun
处理时间(V2)	: 2026/04/21 11:16:21		
仪器型号	: SHIMADZU LC-2050C (FX273)		

<色谱图>



<峰表>

检测器A Ch1 225nm

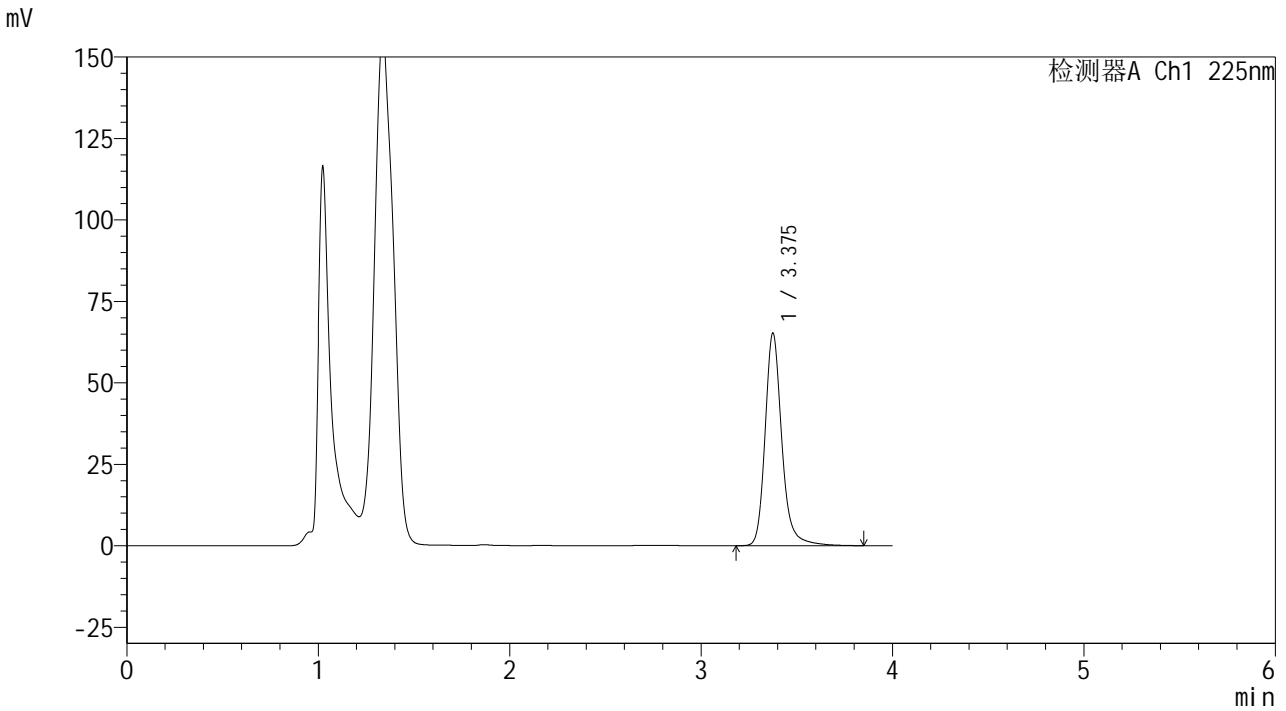
峰号	保留时间	面积	面积%	高度	理论塔板数(USP)	拖尾因子	分离度(USP)
1	3.374	405660	100.000	66809	7861	1.215	--
总计		405660	100.000	66809			



<样品信息>

色谱柱	: XB-C18(150mm*4.6mm,5µm)	流速	: 1.5ml/min
柱温	: 35°C	波长	: 225nm
数据文件名	: RC\$999 - 0-353/24-8126-2 - zzp1-rcd-sd-2-pH4.5jz-jf50z-P4.lcd		
方法文件名	: RC\$999 - 20260417-FX273.lcm		
批处理文件名	: RC\$999 - 20260420-FX273.lcb		
样品瓶号	: 1-29	版本号	: 6.115
进样体积	: 50 µl	实验者	: xiechaojun
进样时间	: 2026/04/20 13:54:17	处理者	: xiechaojun
处理时间(V2)	: 2026/04/21 11:16:27		
仪器型号	: SHIMADZU LC-2050C (FX273)		

<色谱图>



<峰表>

检测器A Ch1 225nm

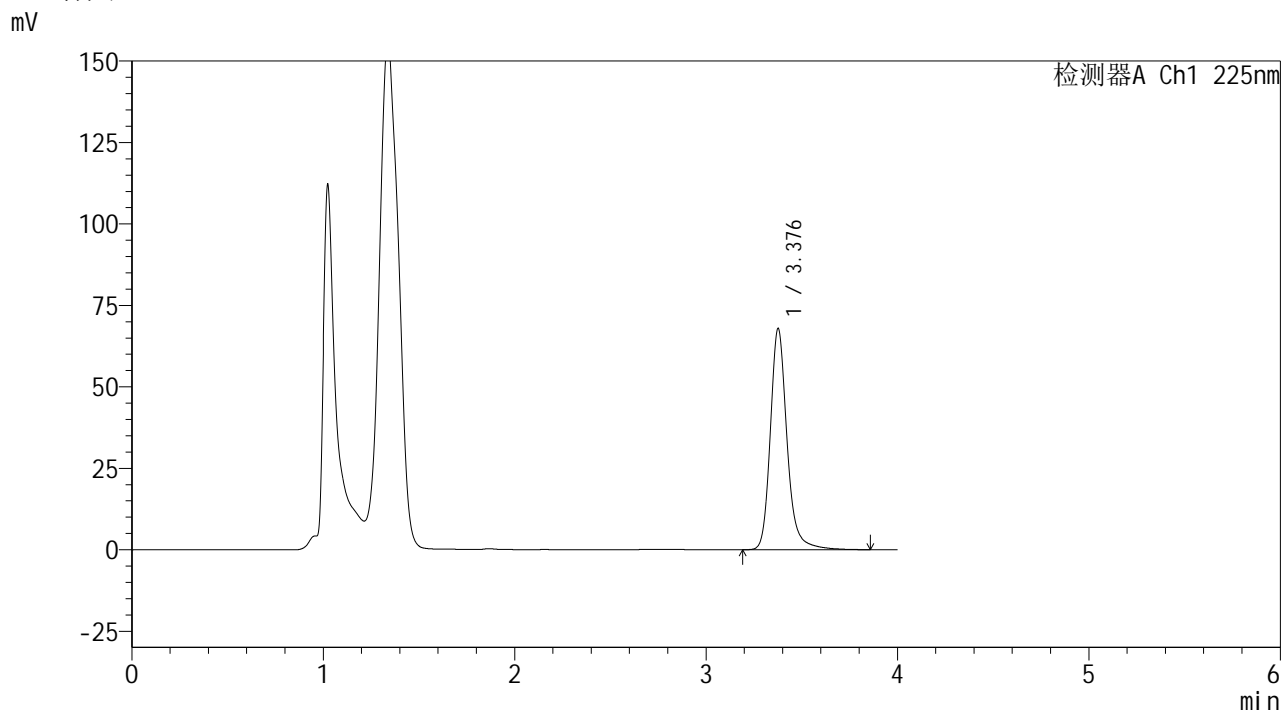
峰号	保留时间	面积	面积%	高度	理论塔板数(USP)	拖尾因子	分离度(USP)
1	3.375	395521	100.000	65001	7857	1.215	--
总计		395521	100.000	65001			



<样品信息>

色谱柱	: XB-C18(150mm*4.6mm,5μm)	流速	: 1.5ml/min
柱温	: 35°C	波长	: 225nm
数据文件名	: RC\$999 - 0-353/24-8127-2 - zzp1-rcd-sd-2-pH4.5jz-jf50z-P5.lcd		
方法文件名	: RC\$999 - 20260417-FX273.lcm		
批处理文件名	: RC\$999 - 20260420-FX273.lcb		
样品瓶号	: 1-38	版本号	: 6.115
进样体积	: 50 μl	实验者	: xiechaojun
进样时间	: 2026/04/20 13:58:41	处理者	: xiechaojun
处理时间(V2)	: 2026/04/21 11:16:30		
仪器型号	: SHIMADZU LC-2050C (FX273)		

<色谱图>



<峰表>

检测器A Ch1 225nm

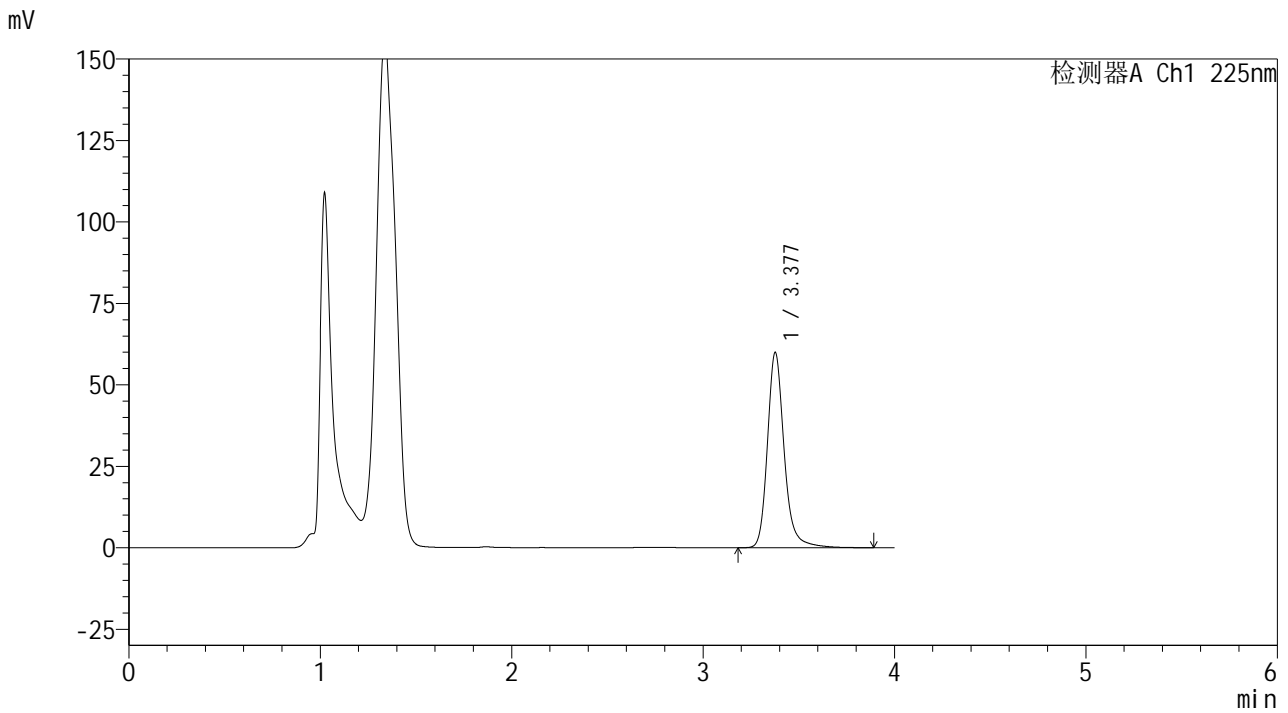
峰号	保留时间	面积	面积%	高度	理论塔板数(USP)	拖尾因子	分离度(USP)
1	3.376	411615	100.000	67588	7866	1.213	--
总计		411615	100.000	67588			



<样品信息>

色谱柱	: XB-C18(150mm*4.6mm,5µm)	流速	: 1.5ml/min
柱温	: 35°C	波长	: 225nm
数据文件名	: RC\$999 - 0-353/24-8128-2 - zzp1-rcd-sd-2-pH4.5jz-jf50z-P6.lcd		
方法文件名	: RC\$999 - 20260417-FX273.lcm		
批处理文件名	: RC\$999 - 20260420-FX273.lcb		
样品瓶号	: 1-47	版本号	: 6.115
进样体积	: 50 µl	实验者	: xiechaojun
进样时间	: 2026/04/20 14:03:05	处理者	: xiechaojun
处理时间(V2)	: 2026/04/21 11:16:32		
仪器型号	: SHIMADZU LC-2050C (FX273)		

<色谱图>



<峰表>

检测器A Ch1 225nm

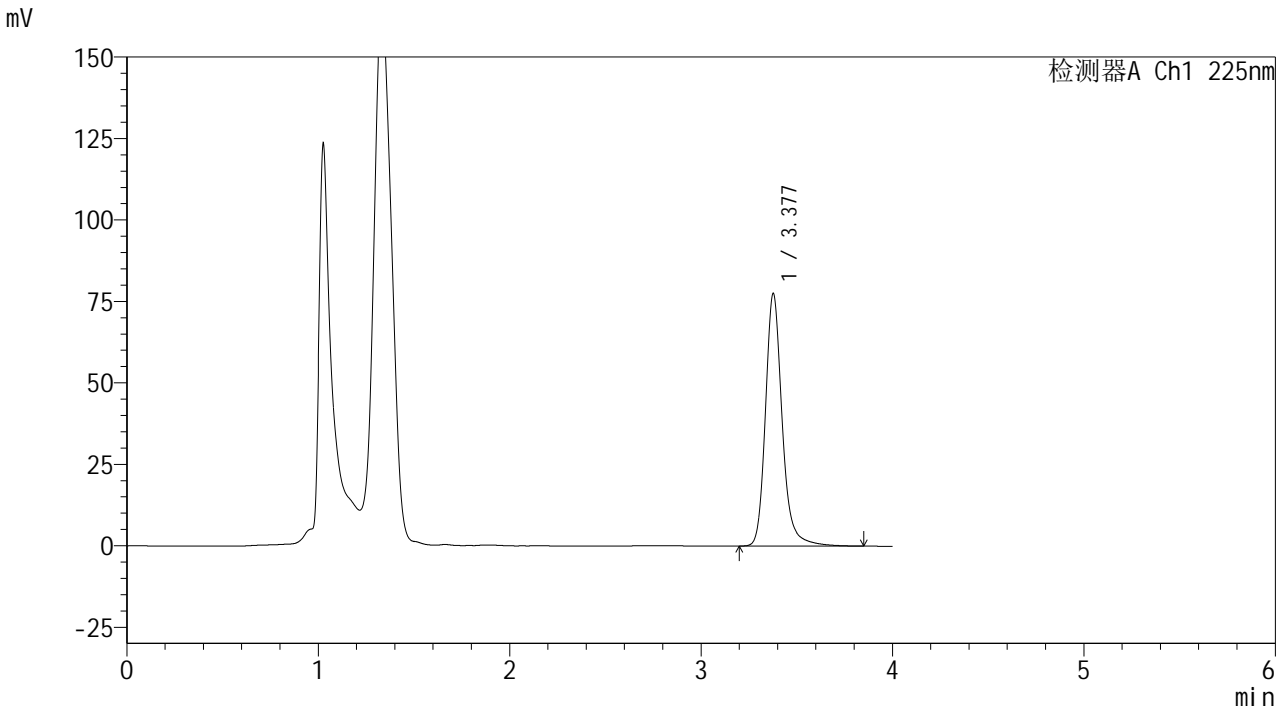
峰号	保留时间	面积	面积%	高度	理论塔板数(USP)	拖尾因子	分离度(USP)
1	3.377	364603	100.000	59774	7837	1.215	--
总计		364603	100.000	59774			



<样品信息>

色谱柱	: XB-C18(150mm*4.6mm,5µm)	流速	: 1.5ml/min
柱温	: 35°C	波长	: 225nm
数据文件名	: RC\$999 - 0-353/24-8129-2 - zzp-rcd-sd-pH4.5jz-jf50z-dz2-1.lcd		
方法文件名	: RC\$999 - 20260417-FX273.lcm		
批处理文件名	: RC\$999 - 20260420-FX273.lcb		
样品瓶号	: 1-27	版本号	: 6.115
进样体积	: 50 µl	实验者	: xiechaojun
进样时间	: 2026/04/20 15:33:50	处理者	: xiechaojun
处理时间(V2)	: 2026/04/21 11:16:35		
仪器型号	: SHIMADZU LC-2050C (FX273)		

<色谱图>



<峰表>

检测器A Ch1 225nm

峰号	保留时间	面积	面积%	高度	理论塔板数(USP)	拖尾因子	分离度(USP)
1	3.377	469838	100.000	77253	7842	1.211	--
总计		469838	100.000	77253			

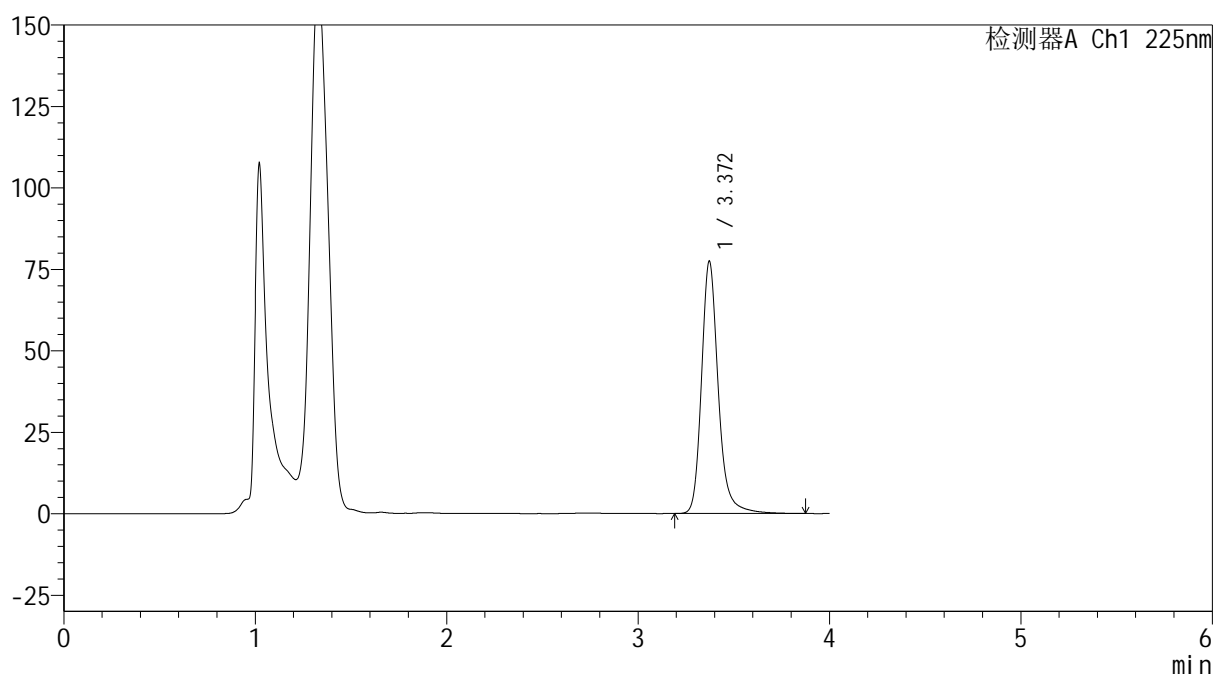


<样品信息>

色谱柱 : XB-C18(150mm*4.6mm,5 μ m) 流速: 1.5ml/min
 柱温 : 35 $^{\circ}$ C 波长: 225nm
 数据文件名 : RC\$999 - 0-353/24-8130-2 - zzp-rcd-sd-pH4.5jz-jf50z-dz2-2.lcd
 方法文件名 : RC\$999 - 20260417-FX273.lcm
 批处理文件名: RC\$999 - 20260420-FX273.lcb
 样品瓶号 : 1-27
 进样体积 : 50 μ l 版本号: 6.115
 进样时间 : 2026/04/20 15:38:15 实验者: xiechaojun
 处理时间(V2) : 2026/04/21 11:16:38 处理者: xiechaojun
 仪器型号 : SHIMADZU LC-2050C (FX273)

<色谱图>

mV



<峰表>

检测器A Ch1 225nm

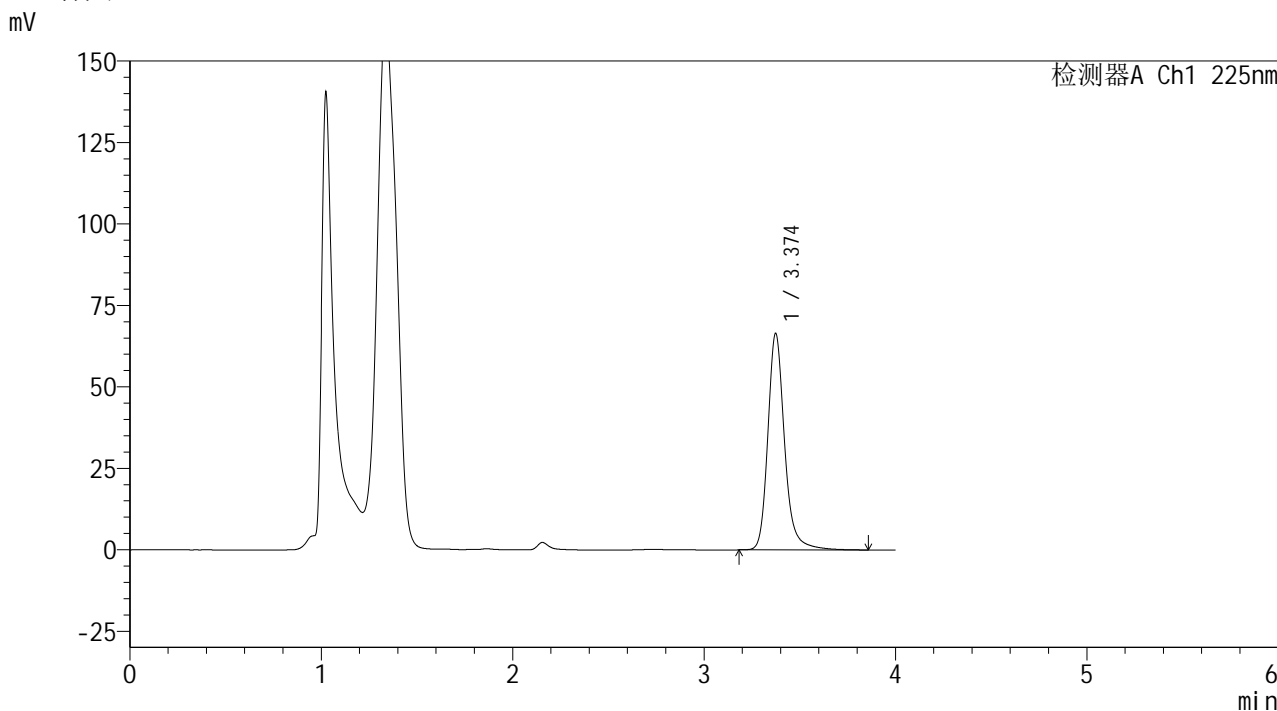
峰号	保留时间	面积	面积%	高度	理论塔板数(USP)	拖尾因子	分离度(USP)
1	3.372	470298	100.000	77458	7806	1.216	--
总计		470298	100.000	77458			



<样品信息>

色谱柱	: XB-C18(150mm*4.6mm,5μm)	流速	: 1.5ml/min
柱温	: 35°C	波长	: 225nm
数据文件名	: RC\$999 - 0-353/24-8131-2 - sd-zzp1-p1.lcd		
方法文件名	: RC\$999 - 20260417-FX273.lcm		
批处理文件名	: RC\$999 - 20260420-FX273.lcb		
样品瓶号	: 2-1	版本号	: 6.115
进样体积	: 50 μl	实验者	: xiechaojun
进样时间	: 2026/04/20 17:23:48	处理者	: xiechaojun
处理时间(V2)	: 2026/04/21 11:16:40		
仪器型号	: SHIMADZU LC-2050C (FX273)		

<色谱图>



<峰表>

检测器A Ch1 225nm

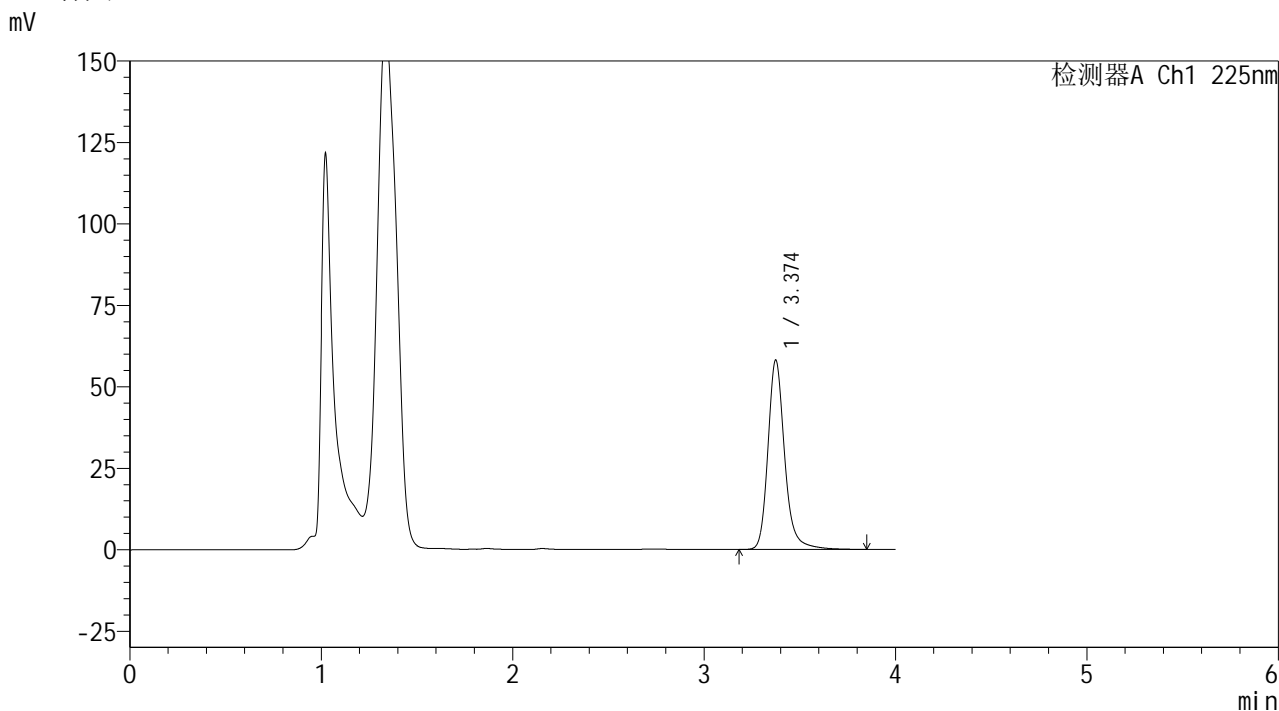
峰号	保留时间	面积	面积%	高度	理论塔板数(USP)	拖尾因子	分离度(USP)
1	3.374	402883	100.000	66383	7850	1.216	--
总计		402883	100.000	66383			



<样品信息>

色谱柱	: XB-C18(150mm*4.6mm,5μm)	流速	: 1.5ml/min
柱温	: 35°C	波长	: 225nm
数据文件名	: RC\$999 - 0-353/24-8132-2 - sd-zzp1-p2.lcd		
方法文件名	: RC\$999 - 20260417-FX273.lcm		
批处理文件名	: RC\$999 - 20260420-FX273.lcb		
样品瓶号	: 2-10	版本号	: 6.115
进样体积	: 50 μl	实验者	: xiechaojun
进样时间	: 2026/04/20 17:28:13	处理者	: xiechaojun
处理时间(V2)	: 2026/04/21 11:16:43		
仪器型号	: SHIMADZU LC-2050C (FX273)		

<色谱图>



<峰表>

检测器A Ch1 225nm

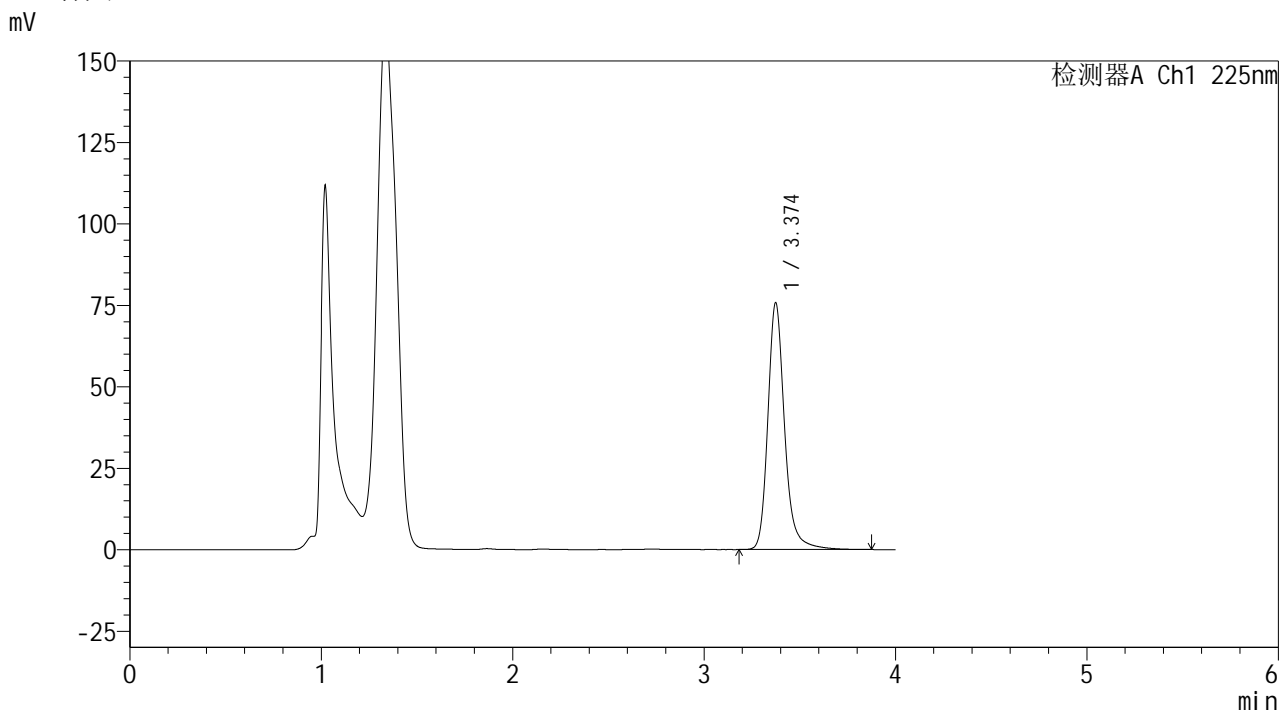
峰号	保留时间	面积	面积%	高度	理论塔板数(USP)	拖尾因子	分离度(USP)
1	3.374	352349	100.000	58016	7846	1.218	--
总计		352349	100.000	58016			



<样品信息>

色谱柱	: XB-C18(150mm*4.6mm,5μm)	流速	: 1.5ml/min
柱温	: 35°C	波长	: 225nm
数据文件名	: RC\$999 - 0-353/24-8133-2 - sd-zzp1-p3.lcd		
方法文件名	: RC\$999 - 20260417-FX273.lcm		
批处理文件名	: RC\$999 - 20260420-FX273.lcb		
样品瓶号	: 2-19	版本号	: 6.115
进样体积	: 50 μl	实验者	: xiechaojun
进样时间	: 2026/04/20 17:32:38	处理者	: xiechaojun
处理时间(V2)	: 2026/04/21 11:16:46		
仪器型号	: SHIMADZU LC-2050C (FX273)		

<色谱图>



<峰表>

检测器A Ch1 225nm

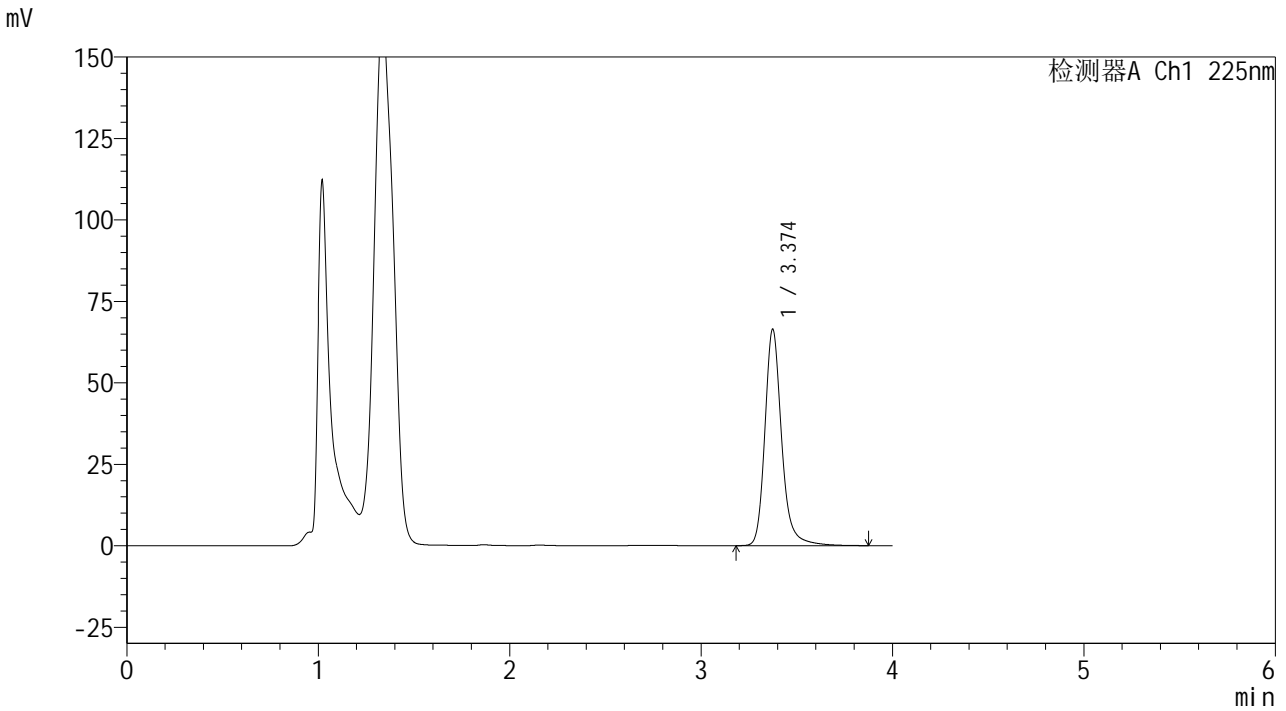
峰号	保留时间	面积	面积%	高度	理论塔板数(USP)	拖尾因子	分离度(USP)
1	3.374	459400	100.000	75676	7848	1.218	--
总计		459400	100.000	75676			



<样品信息>

色谱柱	: XB-C18(150mm*4.6mm,5μm)	流速	: 1.5ml/min
柱温	: 35°C	波长	: 225nm
数据文件名	: RC\$999 - 0-353/24-8134-2 - sd-zzp1-p4.lcd		
方法文件名	: RC\$999 - 20260417-FX273.lcm		
批处理文件名	: RC\$999 - 20260420-FX273.lcb		
样品瓶号	: 2-28	版本号	: 6.115
进样体积	: 50 μl	实验者	: xiechaojun
进样时间	: 2026/04/20 17:37:04	处理者	: xiechaojun
处理时间(V2)	: 2026/04/21 11:16:48		
仪器型号	: SHIMADZU LC-2050C (FX273)		

<色谱图>



<峰表>

检测器A Ch1 225nm

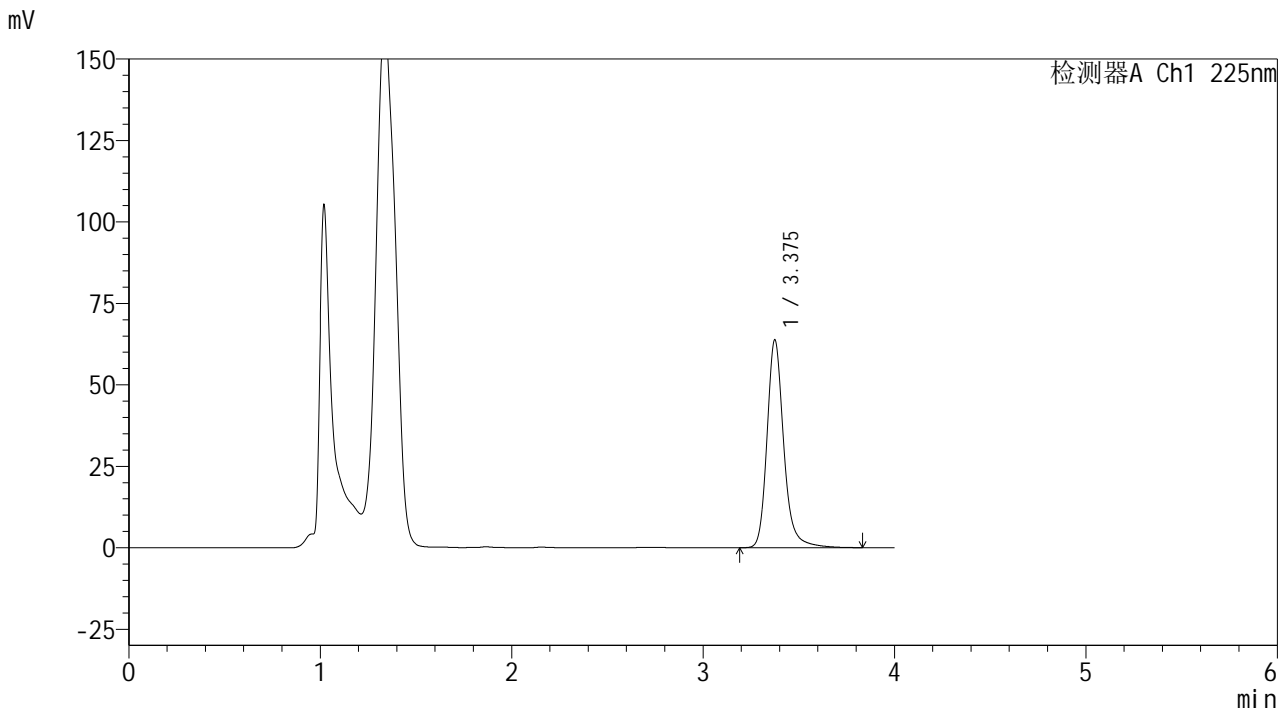
峰号	保留时间	面积	面积%	高度	理论塔板数(USP)	拖尾因子	分离度(USP)
1	3.374	403301	100.000	66351	7845	1.218	--
总计		403301	100.000	66351			



<样品信息>

色谱柱	: XB-C18(150mm*4.6mm,5μm)	流速	: 1.5ml/min
柱温	: 35°C	波长	: 225nm
数据文件名	: RC\$999 - 0-353/24-8135-2 - sd-zzp1-p5.lcd		
方法文件名	: RC\$999 - 20260417-FX273.lcm		
批处理文件名	: RC\$999 - 20260420-FX273.lcb		
样品瓶号	: 2-37	版本号	: 6.115
进样体积	: 50 μl	实验者	: xiechaojun
进样时间	: 2026/04/20 17:41:30	处理者	: xiechaojun
处理时间(V2)	: 2026/04/21 11:16:51		
仪器型号	: SHIMADZU LC-2050C (FX273)		

<色谱图>



<峰表>

检测器A Ch1 225nm

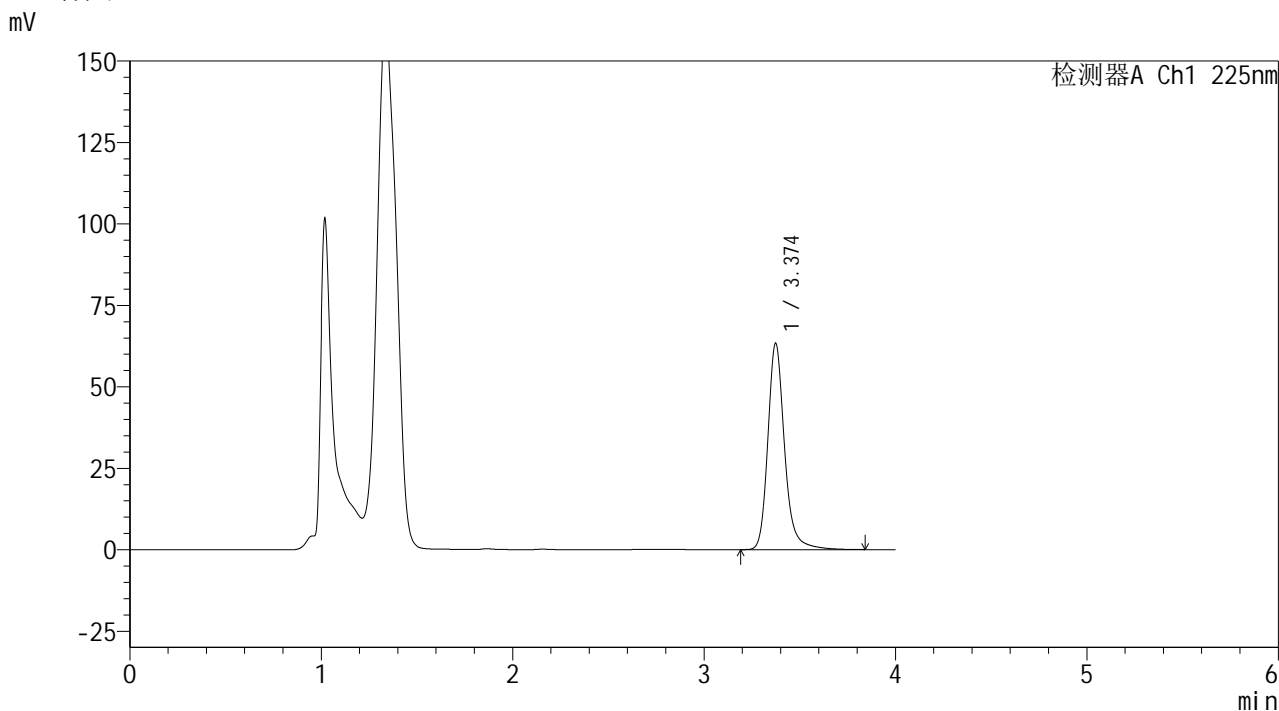
峰号	保留时间	面积	面积%	高度	理论塔板数(USP)	拖尾因子	分离度(USP)
1	3.375	386714	100.000	63615	7828	1.218	--
总计		386714	100.000	63615			



<样品信息>

色谱柱	: XB-C18(150mm*4.6mm,5μm)	流速	: 1.5ml/min
柱温	: 35°C	波长	: 225nm
数据文件名	: RC\$999 - 0-353/24-8136-2 - sd-zzp1-p6.lcd		
方法文件名	: RC\$999 - 20260417-FX273.lcm		
批处理文件名	: RC\$999 - 20260420-FX273.lcb		
样品瓶号	: 2-46	版本号	: 6.115
进样体积	: 50 μl	实验者	: xiechaojun
进样时间	: 2026/04/20 17:45:56	处理者	: xiechaojun
处理时间(V2)	: 2026/04/21 11:16:54		
仪器型号	: SHIMADZU LC-2050C (FX273)		

<色谱图>



<峰表>

检测器A Ch1 225nm

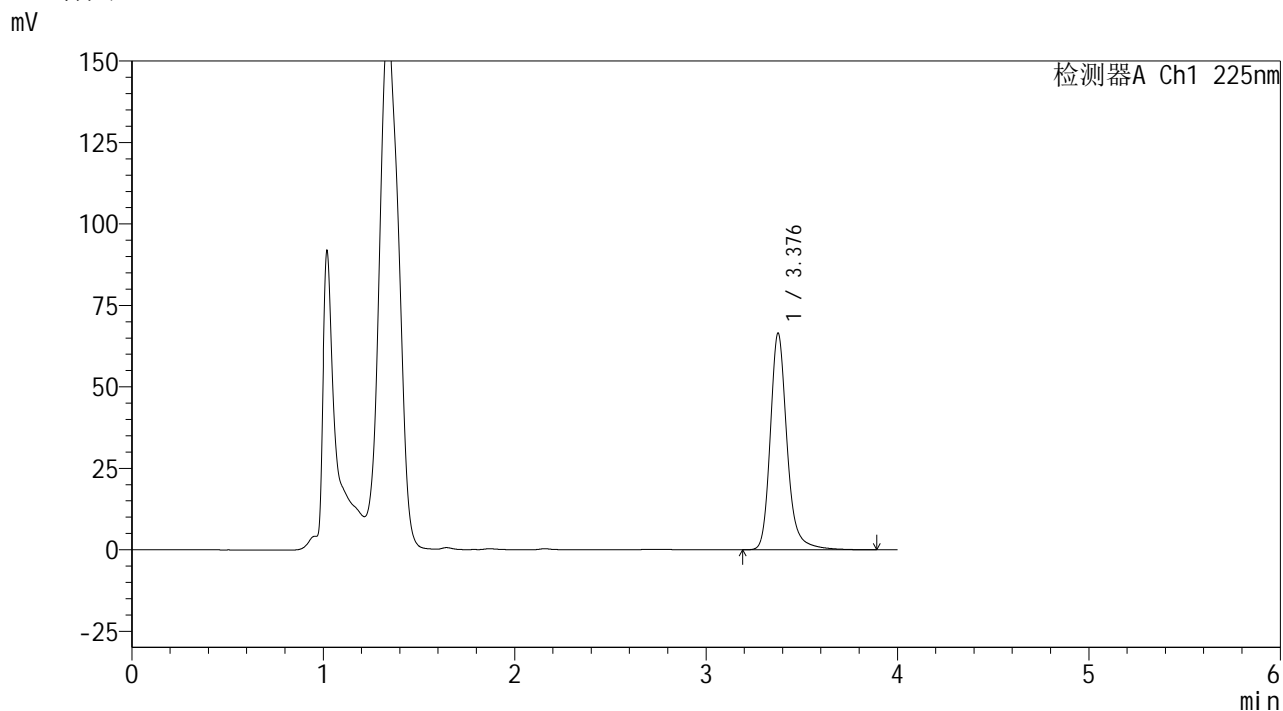
峰号	保留时间	面积	面积%	高度	理论塔板数(USP)	拖尾因子	分离度(USP)
1	3.374	383685	100.000	63279	7853	1.218	--
总计		383685	100.000	63279			



<样品信息>

色谱柱	: XB-C18(150mm*4.6mm,5μm)	流速	: 1.5ml/min
柱温	: 35°C	波长	: 225nm
数据文件名	: RC\$999 - 0-353/24-8137-2 - zd-zzp1-p1.lcd		
方法文件名	: RC\$999 - 20260417-FX273.lcm		
批处理文件名	: RC\$999 - 20260420-FX273.lcb		
样品瓶号	: 2-2	版本号	: 6.115
进样体积	: 50 μl	实验者	: xiechaojun
进样时间	: 2026/04/20 17:50:22	处理者	: xiechaojun
处理时间(V2)	: 2026/04/21 11:16:57		
仪器型号	: SHIMADZU LC-2050C (FX273)		

<色谱图>



<峰表>

检测器A Ch1 225nm

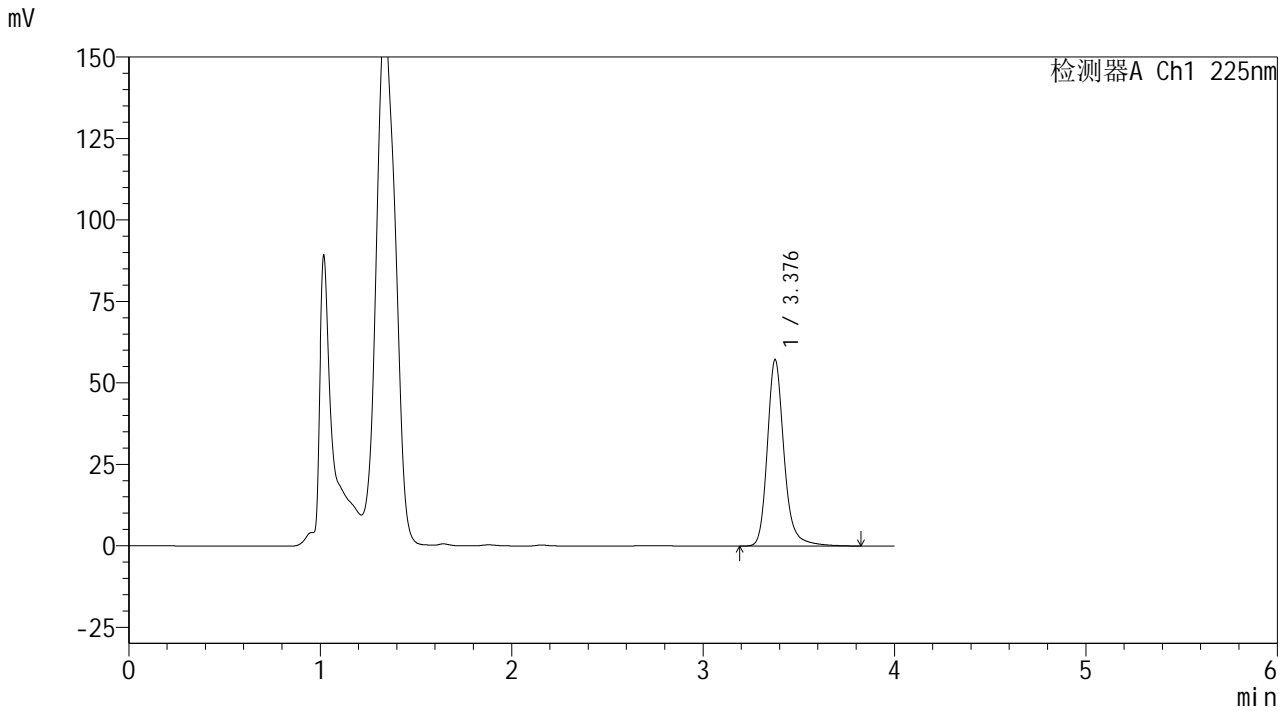
峰号	保留时间	面积	面积%	高度	理论塔板数(USP)	拖尾因子	分离度(USP)
1	3.376	403771	100.000	66124	7841	1.222	--
总计		403771	100.000	66124			



<样品信息>

色谱柱	: XB-C18(150mm*4.6mm,5μm)	流速	: 1.5ml/min
柱温	: 35°C	波长	: 225nm
数据文件名	: RC\$999 - 0-353/24-8138-2 - zd-zzp1-p2.lcd		
方法文件名	: RC\$999 - 20260417-FX273.lcm		
批处理文件名	: RC\$999 - 20260420-FX273.lcb		
样品瓶号	: 2-11	版本号	: 6.115
进样体积	: 50 μl	实验者	: xiechaojun
进样时间	: 2026/04/20 17:54:48	处理者	: xiechaojun
处理时间(V2)	: 2026/04/21 11:16:59		
仪器型号	: SHIMADZU LC-2050C (FX273)		

<色谱图>



<峰表>

检测器A Ch1 225nm

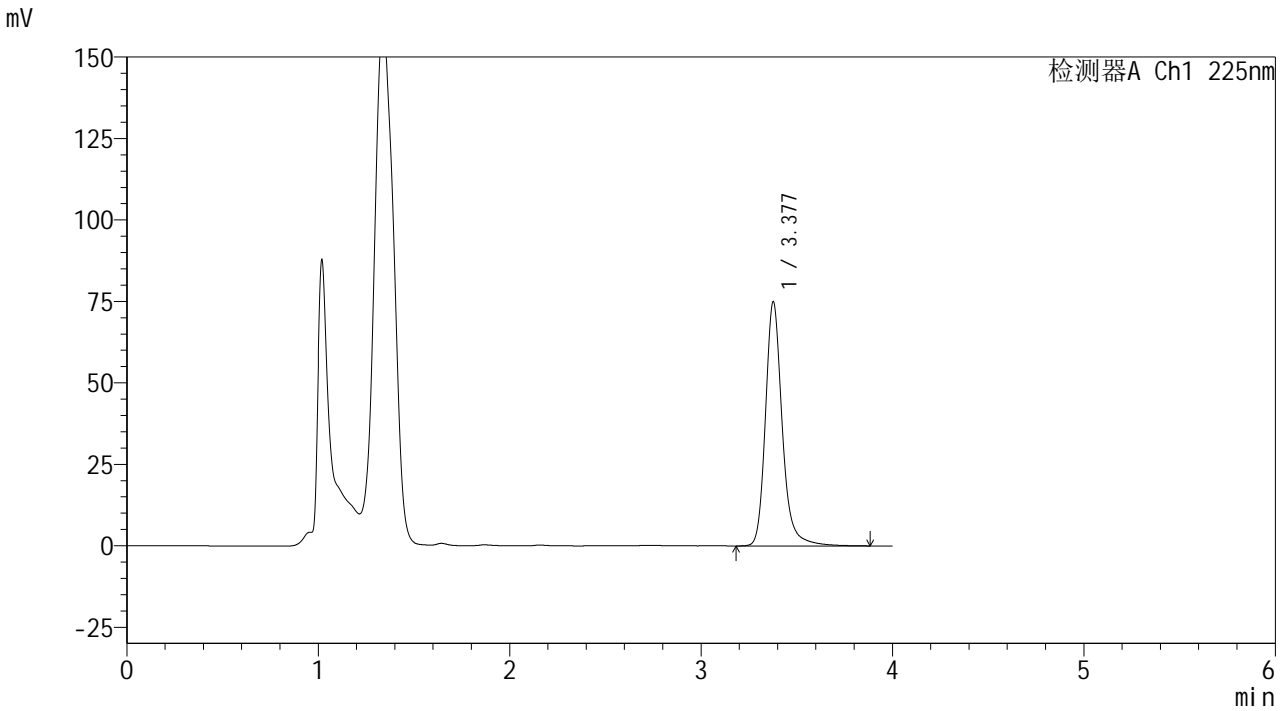
峰号	保留时间	面积	面积%	高度	理论塔板数(USP)	拖尾因子	分离度(USP)
1	3.376	346943	100.000	56922	7832	1.218	--
总计		346943	100.000	56922			



<样品信息>

色谱柱	: XB-C18(150mm*4.6mm,5μm)	流速	: 1.5ml/min
柱温	: 35°C	波长	: 225nm
数据文件名	: RC\$999 - 0-353/24-8139-2 - zd-zzp1-p3.lcd		
方法文件名	: RC\$999 - 20260417-FX273.lcm		
批处理文件名	: RC\$999 - 20260420-FX273.lcb		
样品瓶号	: 2-20	版本号	: 6.115
进样体积	: 50 μl	实验者	: xiechaojun
进样时间	: 2026/04/20 17:59:14	处理者	: xiechaojun
处理时间(V2)	: 2026/04/21 11:17:02		
仪器型号	: SHIMADZU LC-2050C (FX273)		

<色谱图>



<峰表>

检测器A Ch1 225nm

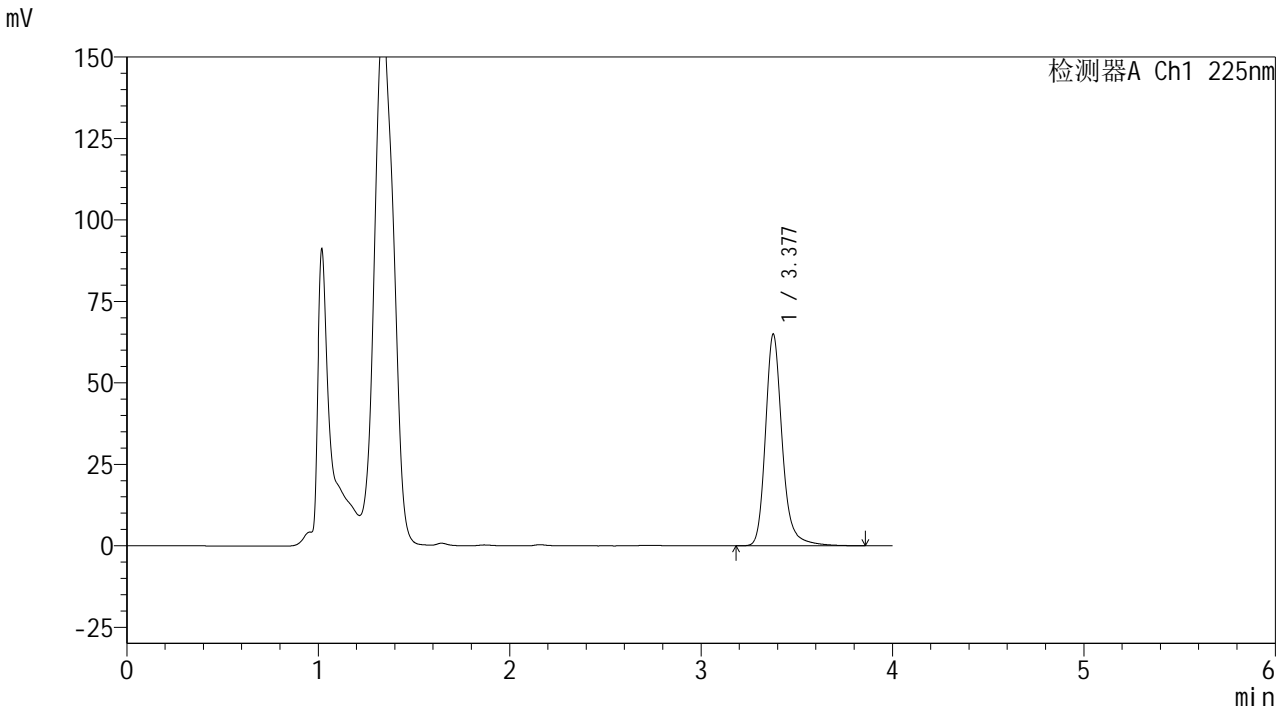
峰号	保留时间	面积	面积%	高度	理论塔板数(USP)	拖尾因子	分离度(USP)
1	3.377	455376	100.000	74711	7842	1.219	--
总计		455376	100.000	74711			



<样品信息>

色谱柱	: XB-C18(150mm*4.6mm,5µm)	流速	: 1.5ml/min
柱温	: 35°C	波长	: 225nm
数据文件名	: RC\$999 - 0-353/24-8140-2 - zd-zzp1-p4.lcd		
方法文件名	: RC\$999 - 20260417-FX273.lcm		
批处理文件名	: RC\$999 - 20260420-FX273.lcb		
样品瓶号	: 2-29	版本号	: 6.115
进样体积	: 50 µl	实验者	: xiechaojun
进样时间	: 2026/04/20 18:03:40	处理者	: xiechaojun
处理时间(V2)	: 2026/04/21 11:17:05		
仪器型号	: SHIMADZU LC-2050C (FX273)		

<色谱图>



<峰表>

检测器A Ch1 225nm

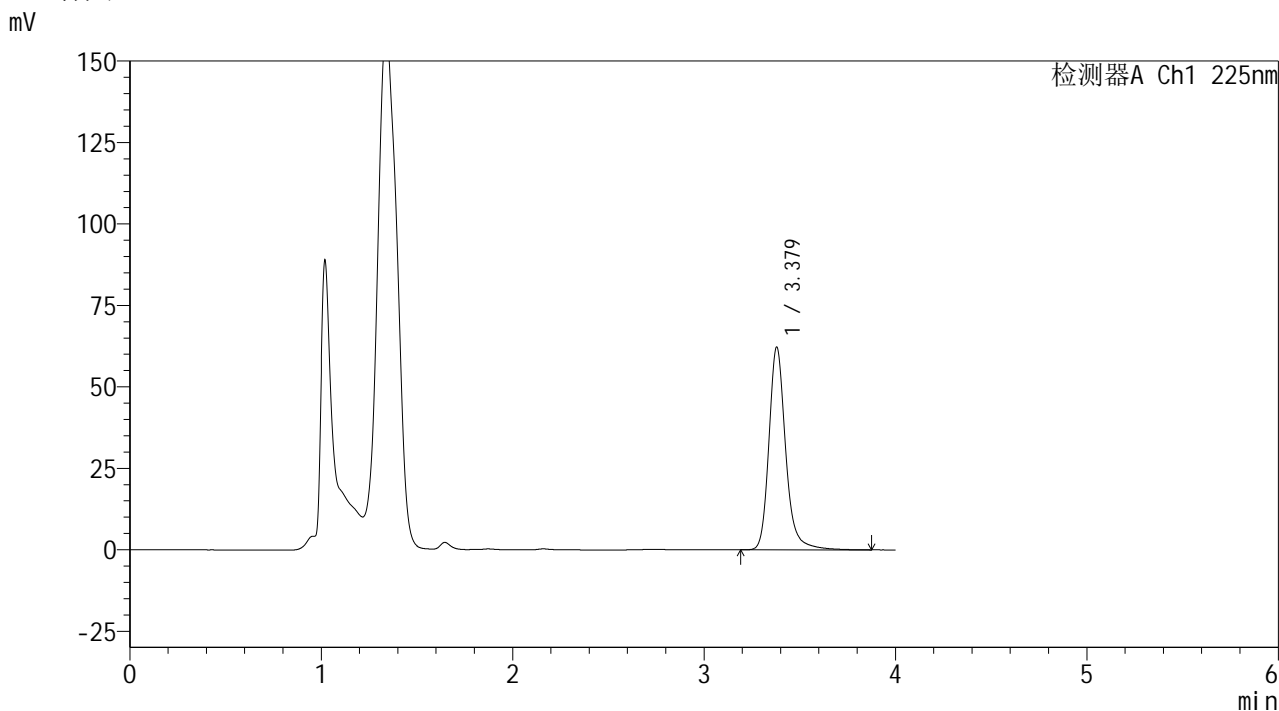
峰号	保留时间	面积	面积%	高度	理论塔板数(USP)	拖尾因子	分离度(USP)
1	3.377	394584	100.000	64760	7840	1.221	--
总计		394584	100.000	64760			



<样品信息>

色谱柱	: XB-C18(150mm*4.6mm,5μm)	流速	: 1.5ml/min
柱温	: 35°C	波长	: 225nm
数据文件名	: RC\$999 - 0-353/24-8141-2 - zd-zzp1-p5.lcd		
方法文件名	: RC\$999 - 20260417-FX273.lcm		
批处理文件名	: RC\$999 - 20260420-FX273.lcb		
样品瓶号	: 2-38	版本号	: 6.115
进样体积	: 50 μl	实验者	: xiechaojun
进样时间	: 2026/04/20 18:08:06	处理者	: xiechaojun
处理时间(V2)	: 2026/04/21 11:17:08		
仪器型号	: SHIMADZU LC-2050C (FX273)		

<色谱图>



<峰表>

检测器A Ch1 225nm

峰号	保留时间	面积	面积%	高度	理论塔板数(USP)	拖尾因子	分离度(USP)
1	3.379	378109	100.000	62266	7863	1.220	--
总计		378109	100.000	62266			



<样品信息>

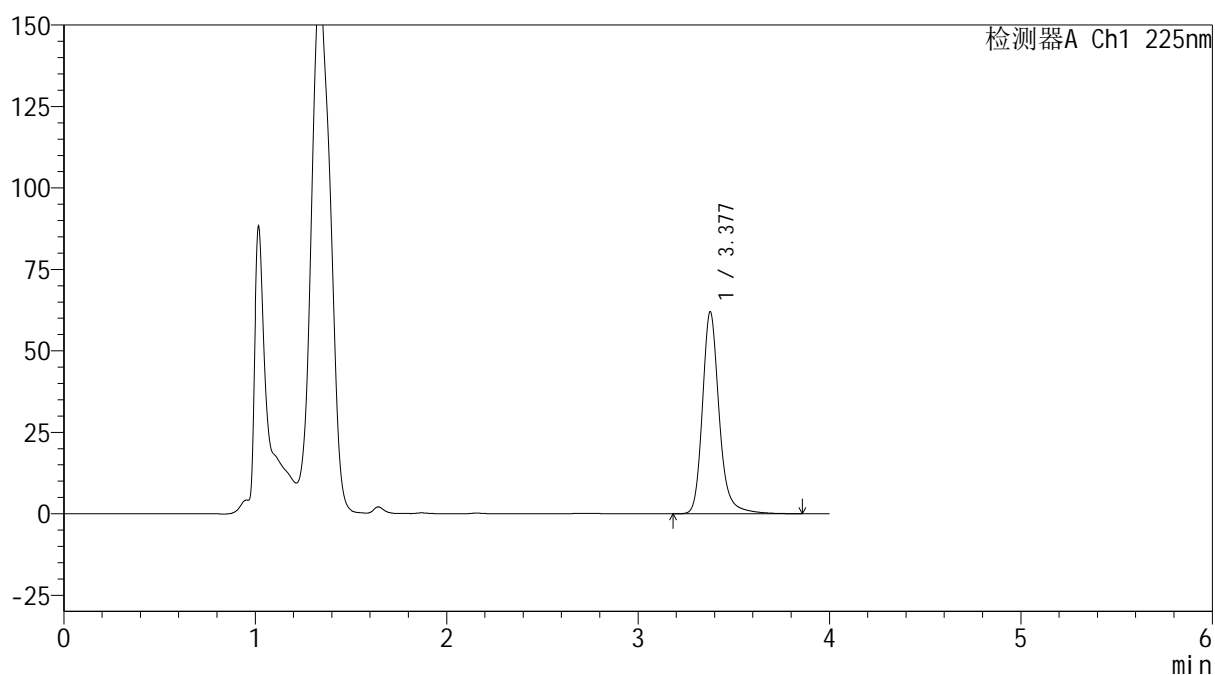
色谱柱 : XB-C18(150mm*4.6mm,5 μ m)
 柱温 : 35 $^{\circ}$ C
 数据文件名 : RC\$999 - 0-353/24-8142-2 - zd-zzp1-p6.lcd
 方法文件名 : RC\$999 - 20260417-FX273.lcm
 批处理文件名: RC\$999 - 20260420-FX273.lcb
 样品瓶号 : 2-47
 进样体积 : 50 μ l
 进样时间 : 2026/04/20 18:12:32
 处理时间(V2) : 2026/04/21 11:17:10
 仪器型号 : SHIMADZU LC-2050C (FX273)

流 速: 1.5ml/min
 波 长: 225nm

版本号: 6.115
 实验者: xiechaojun
 处理者: xiechaojun

<色谱图>

mV



<峰表>

检测器A Ch1 225nm

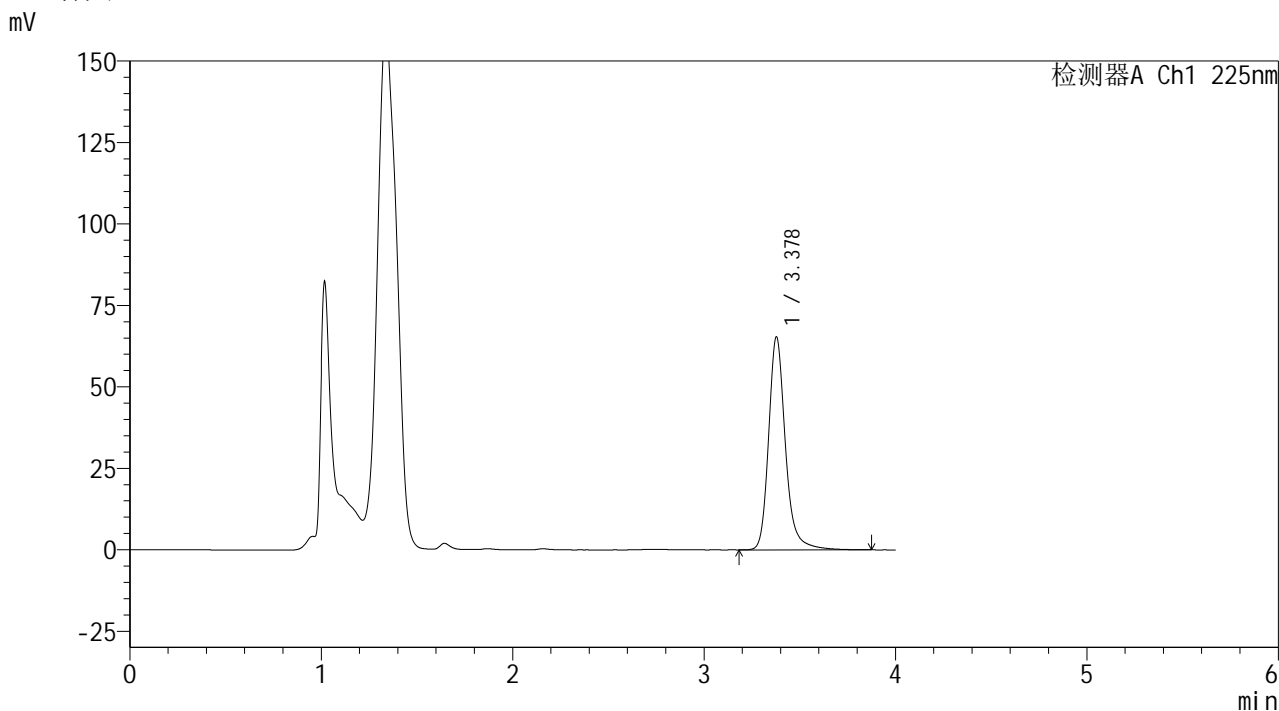
峰号	保留时间	面积	面积%	高度	理论塔板数(USP)	拖尾因子	分离度(USP)
1	3.377	376609	100.000	61791	7831	1.219	--
总计		376609	100.000	61791			



<样品信息>

色谱柱	: XB-C18(150mm*4.6mm,5μm)	流速	: 1.5ml/min
柱温	: 35°C	波长	: 225nm
数据文件名	: RC\$999 - 0-353/24-8143-2 - zd-zzp2-p1.lcd		
方法文件名	: RC\$999 - 20260417-FX273.lcm		
批处理文件名	: RC\$999 - 20260420-FX273.lcb		
样品瓶号	: 2-3	版本号	: 6.115
进样体积	: 50 μl	实验者	: xiechaojun
进样时间	: 2026/04/20 18:16:58	处理者	: xiechaojun
处理时间(V2)	: 2026/04/21 11:17:13		
仪器型号	: SHIMADZU LC-2050C (FX273)		

<色谱图>



<峰表>

检测器A Ch1 225nm

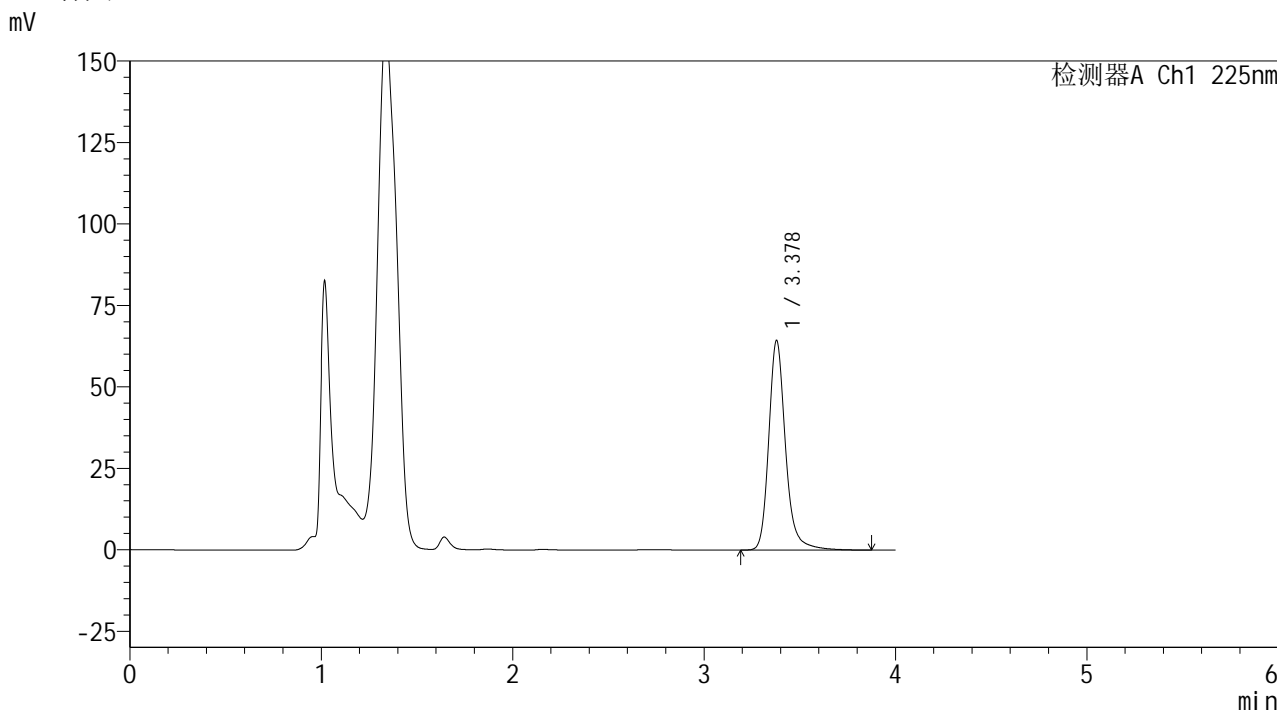
峰号	保留时间	面积	面积%	高度	理论塔板数(USP)	拖尾因子	分离度(USP)
1	3.378	397791	100.000	65288	7838	1.226	--
总计		397791	100.000	65288			



<样品信息>

色谱柱	: XB-C18(150mm*4.6mm,5μm)	流速	: 1.5ml/min
柱温	: 35°C	波长	: 225nm
数据文件名	: RC\$999 - 0-353/24-8144-2 - zd-zzp2-p2.lcd		
方法文件名	: RC\$999 - 20260417-FX273.lcm		
批处理文件名	: RC\$999 - 20260420-FX273.lcb		
样品瓶号	: 2-12	版本号	: 6.115
进样体积	: 50 μl	实验者	: xiechaojun
进样时间	: 2026/04/20 18:21:24	处理者	: xiechaojun
处理时间(V2)	: 2026/04/21 11:17:16		
仪器型号	: SHIMADZU LC-2050C (FX273)		

<色谱图>



<峰表>

检测器A Ch1 225nm

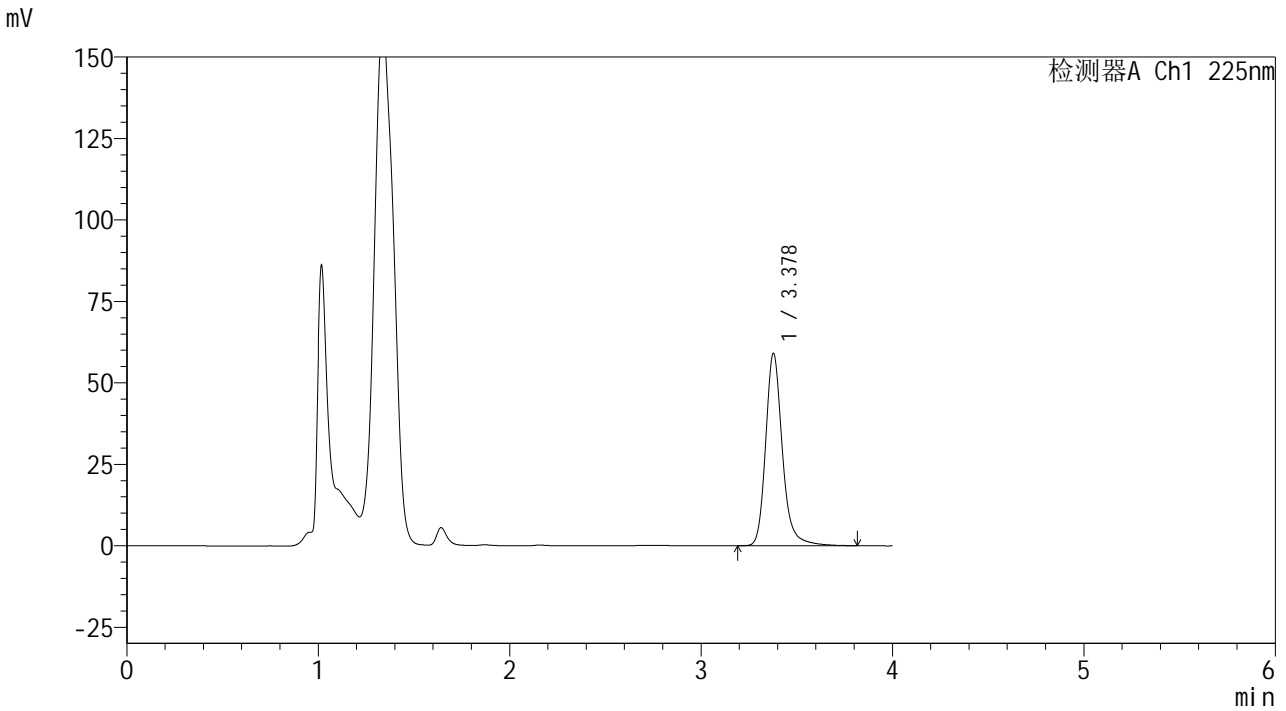
峰号	保留时间	面积	面积%	高度	理论塔板数(USP)	拖尾因子	分离度(USP)
1	3.378	390871	100.000	64312	7841	1.220	--
总计		390871	100.000	64312			



<样品信息>

色谱柱	: XB-C18(150mm*4.6mm,5μm)	流速	: 1.5ml/min
柱温	: 35°C	波长	: 225nm
数据文件名	: RC\$999 - 0-353/24-8145-2 - zd-zzp2-p3.lcd		
方法文件名	: RC\$999 - 20260417-FX273.lcm		
批处理文件名	: RC\$999 - 20260420-FX273.lcb		
样品瓶号	: 2-21	版本号	: 6.115
进样体积	: 50 μl	实验者	: xiechaojun
进样时间	: 2026/04/20 18:25:50	处理者	: xiechaojun
处理时间(V2)	: 2026/04/21 11:17:19		
仪器型号	: SHIMADZU LC-2050C (FX273)		

<色谱图>



<峰表>

检测器A Ch1 225nm

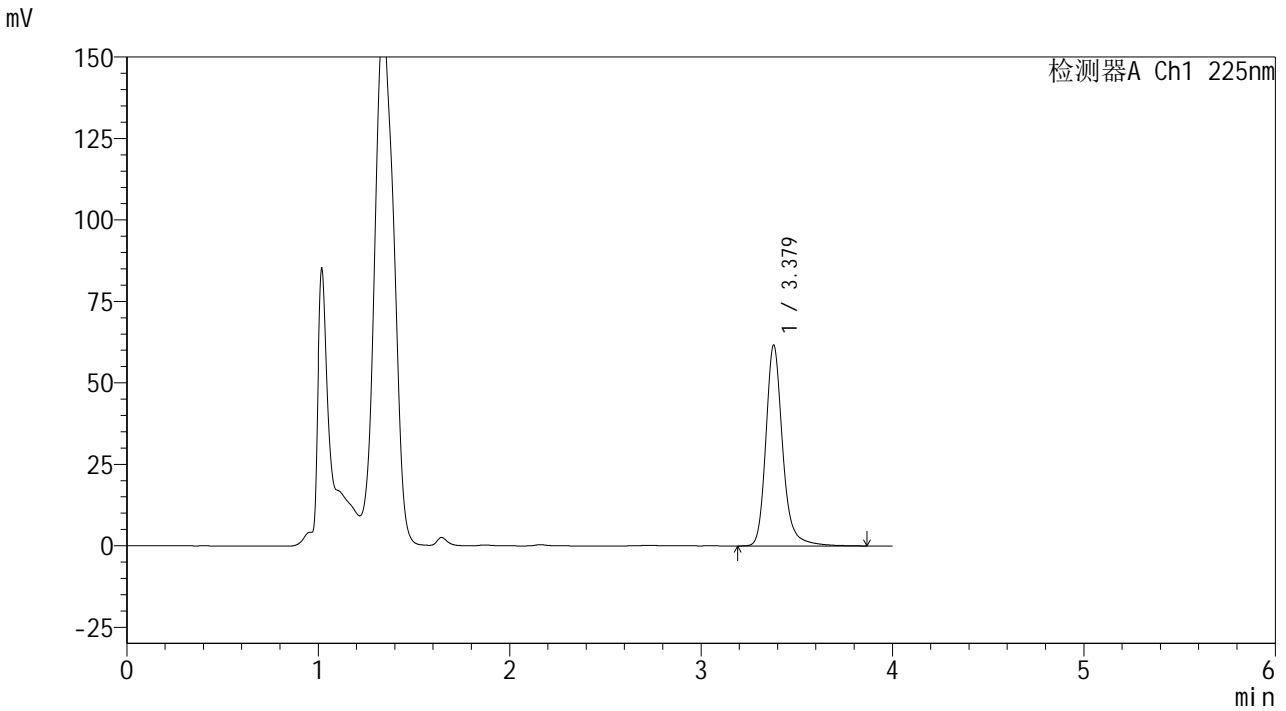
峰号	保留时间	面积	面积%	高度	理论塔板数(USP)	拖尾因子	分离度(USP)
1	3.378	358665	100.000	59004	7826	1.221	--
总计		358665	100.000	59004			



<样品信息>

色谱柱	: XB-C18(150mm*4.6mm,5μm)	流速	: 1.5ml/min
柱温	: 35°C	波长	: 225nm
数据文件名	: RC\$999 - 0-353/24-8146-2 - zd-zzp2-p4.lcd		
方法文件名	: RC\$999 - 20260417-FX273.lcm		
批处理文件名	: RC\$999 - 20260420-FX273.lcb		
样品瓶号	: 2-30	版本号	: 6.115
进样体积	: 50 μl	实验者	: xiechaojun
进样时间	: 2026/04/20 18:30:17	处理者	: xiechaojun
处理时间(V2)	: 2026/04/21 11:17:21		
仪器型号	: SHIMADZU LC-2050C (FX273)		

<色谱图>



<峰表>

检测器A Ch1 225nm

峰号	保留时间	面积	面积%	高度	理论塔板数(USP)	拖尾因子	分离度(USP)
1	3.379	374470	100.000	61644	7854	1.221	--
总计		374470	100.000	61644			



<样品信息>

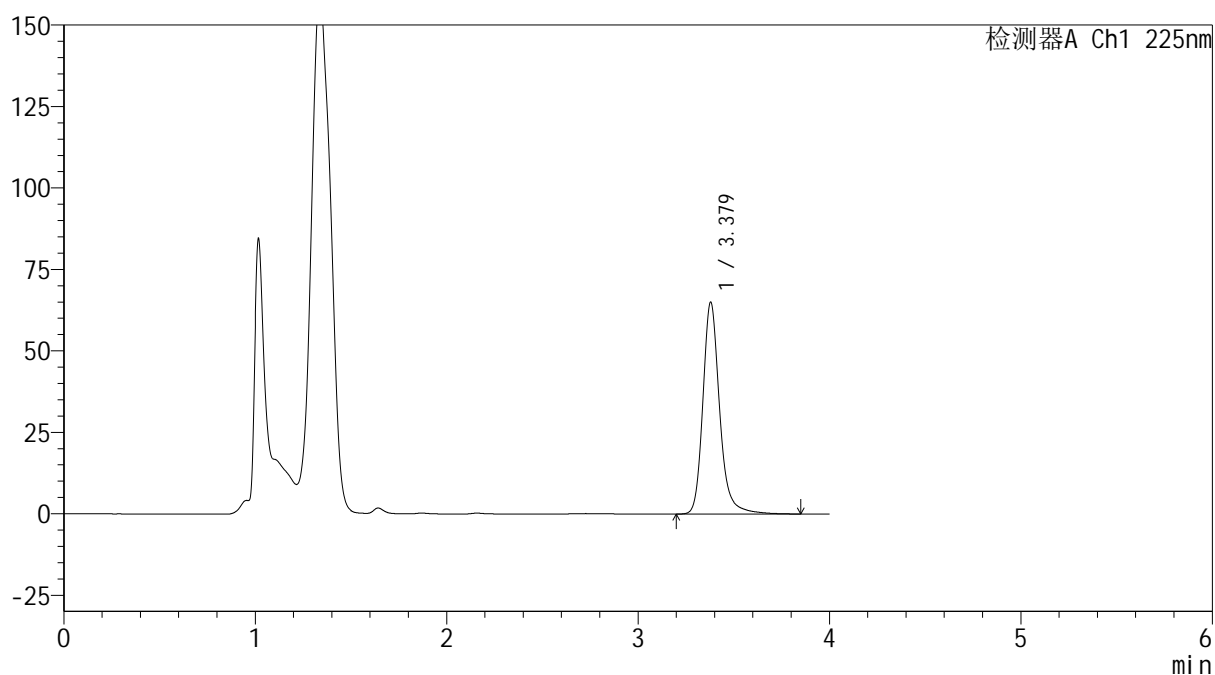
色谱柱 : XB-C18(150mm*4.6mm,5 μ m)
 柱温 : 35 $^{\circ}$ C
 数据文件名 : RC\$999 - 0-353/24-8147-2 - zd-zzp2-p5.lcd
 方法文件名 : RC\$999 - 20260417-FX273.lcm
 批处理文件名: RC\$999 - 20260420-FX273.lcb
 样品瓶号 : 2-39
 进样体积 : 50 μ l
 进样时间 : 2026/04/20 18:34:44
 处理时间(V2) : 2026/04/21 11:17:24
 仪器型号 : SHIMADZU LC-2050C (FX273)

流 速: 1.5ml/min
 波 长: 225nm

版本号: 6.115
 实验者: xiechaojun
 处理者: xiechaojun

<色谱图>

mV



<峰表>

检测器A Ch1 225nm

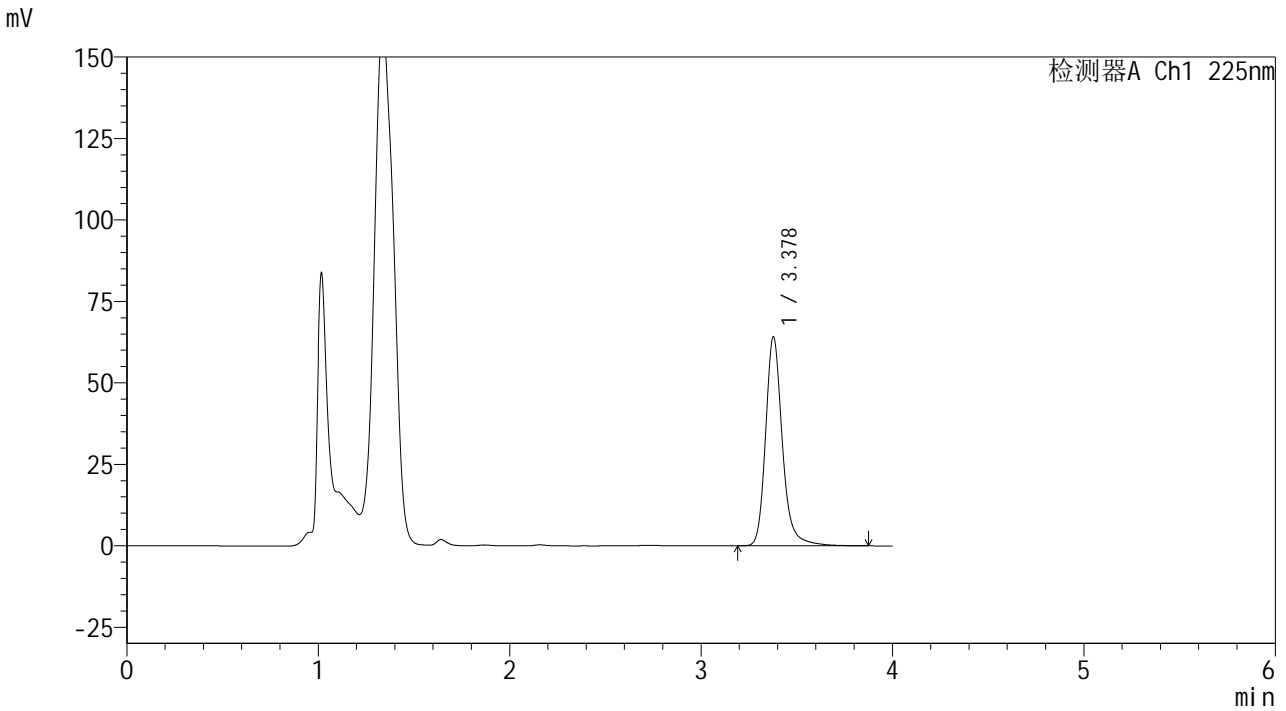
峰号	保留时间	面积	面积%	高度	理论塔板数(USP)	拖尾因子	分离度(USP)
1	3.379	395073	100.000	65049	7847	1.219	--
总计		395073	100.000	65049			



<样品信息>

色谱柱	: XB-C18(150mm*4.6mm,5μm)	流速	: 1.5ml/min
柱温	: 35°C	波长	: 225nm
数据文件名	: RC\$999 - 0-353/24-8148-2 - zd-zzp2-p6.lcd		
方法文件名	: RC\$999 - 20260417-FX273.lcm		
批处理文件名	: RC\$999 - 20260420-FX273.lcb		
样品瓶号	: 2-48	版本号	: 6.115
进样体积	: 50 μl	实验者	: xiechaojun
进样时间	: 2026/04/20 18:39:10	处理者	: xiechaojun
处理时间(V2)	: 2026/04/21 11:17:27		
仪器型号	: SHIMADZU LC-2050C (FX273)		

<色谱图>



<峰表>

检测器A Ch1 225nm

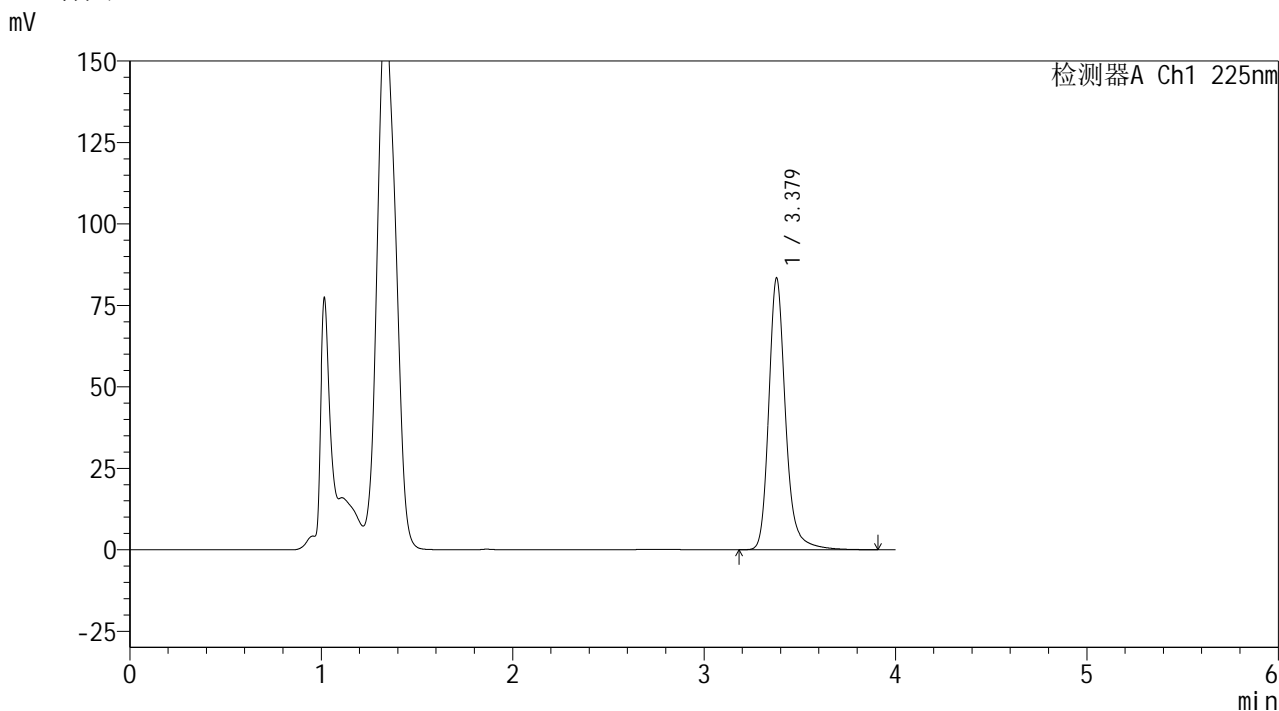
峰号	保留时间	面积	面积%	高度	理论塔板数(USP)	拖尾因子	分离度(USP)
1	3.378	390115	100.000	64073	7827	1.219	--
总计		390115	100.000	64073			



<样品信息>

色谱柱	: XB-C18(150mm*4.6mm,5μm)	流速	: 1.5ml/min
柱温	: 35°C	波长	: 225nm
数据文件名	: RC\$999 - 0-353/24-8150-2 - zzp-rcd-sd-pH4.5jz-jf50z-dz2-2.lcd		
方法文件名	: RC\$999 - 20260417-FX273.lcm		
批处理文件名	: RC\$999 - 20260420-FX273.lcb		
样品瓶号	: 2-27	版本号	: 6.115
进样体积	: 50 μl	实验者	: xiechaojun
进样时间	: 2026/04/20 18:48:04	处理者	: xiechaojun
处理时间(V2)	: 2026/04/21 11:17:32		
仪器型号	: SHIMADZU LC-2050C (FX273)		

<色谱图>



<峰表>

检测器A Ch1 225nm

峰号	保留时间	面积	面积%	高度	理论塔板数(USP)	拖尾因子	分离度(USP)
1	3.379	507237	100.000	83382	7838	1.219	--
总计		507237	100.000	83382			