

<样品信息>

色谱柱:XB-C18(50mm\*4.6mm,5μm)

柱温:30°C

数据文件名: RC\$PCH-461 - 0-4/25-268-2 - zzp-6030501-JS2Mp-rcqx-shuijz-rj.lcd

方法文件名: RC\$PCH-461 - PCH-461-rcqx-FX274.lcm

批处理文件名: RC\$PCH-461 - 20260518-FX274.lcb

样品瓶号: 1-9

进样体积: 20 μl

进样时间: 2026/05/18 13:56:32

处理时间 (V2): 2026/05/18 16:39:06

仪器型号:SHIMADZU LC-2050C(FX274)

流速: 1.0ml/min

波长: 226nm

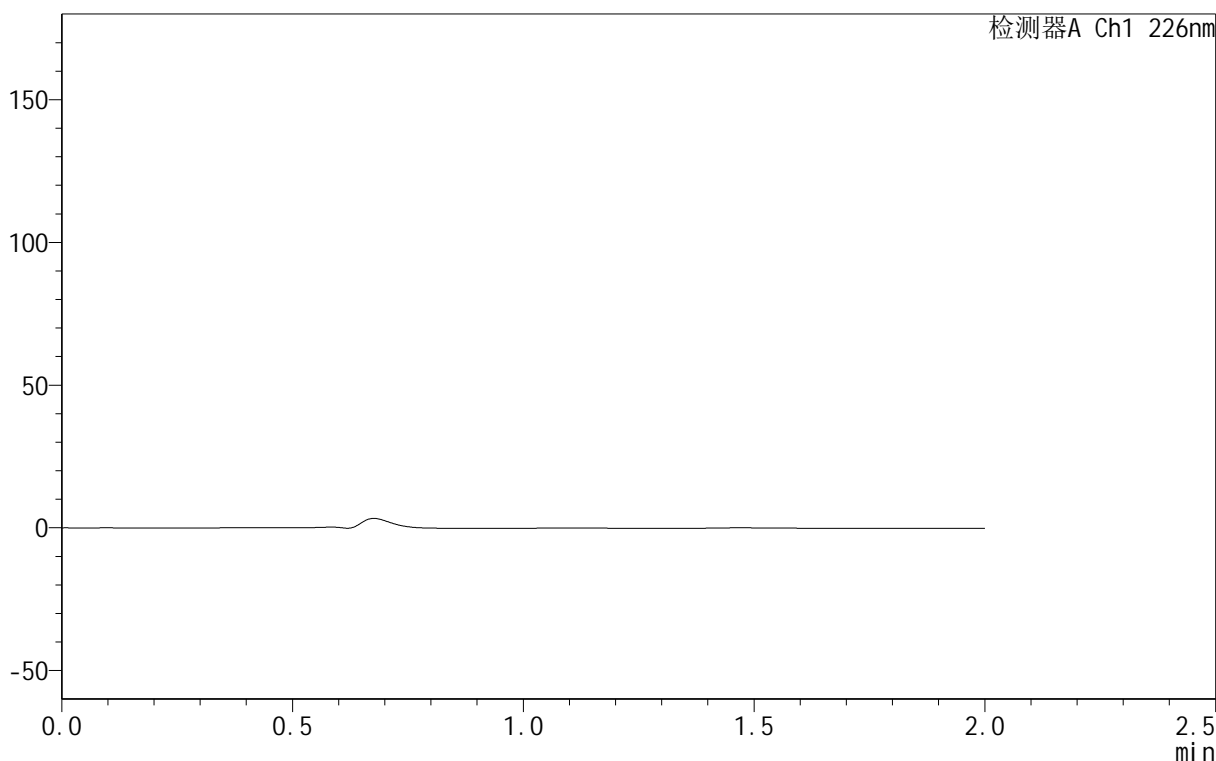
版本号: 6.115

实验者: xiechaojun

处理者: xiechaojun

<色谱图>

mV



<峰表>

检测器A Ch1 226nm

峰号	保留时间	面积	面积%	高度	理论塔板数(USP)	拖尾因子	分离度(USP)
总计							

图1 盐酸氟西汀胶囊溶出曲线测定HPLC图谱  
自制品6030501-JS2M批-水介质-桨法-50转加沉降篮  
溶剂

## &lt;样品信息&gt;

色谱柱:XB-C18(50mm\*4.6mm,5 $\mu$ m)柱温:30 $^{\circ}$ C

数据文件名: RC\$PCH-461 - 0-4/25-269-2 - zzp-6030501-JS2Mp-rcqx-shuijz-dz-1-1.lcd

方法文件名: RC\$PCH-461 - PCH-461-rcqx-FX274.lcm

批处理文件名: RC\$PCH-461 - 20260518-FX274.lcb

样品瓶号: 1-18

进样体积: 20  $\mu$ l

进样时间: 2026/05/18 13:58:57

处理时间(V2): 2026/05/18 16:39:09

仪器型号:SHIMADZU LC-2050C(FX274)

流速: 1.0ml/min

波长: 226nm

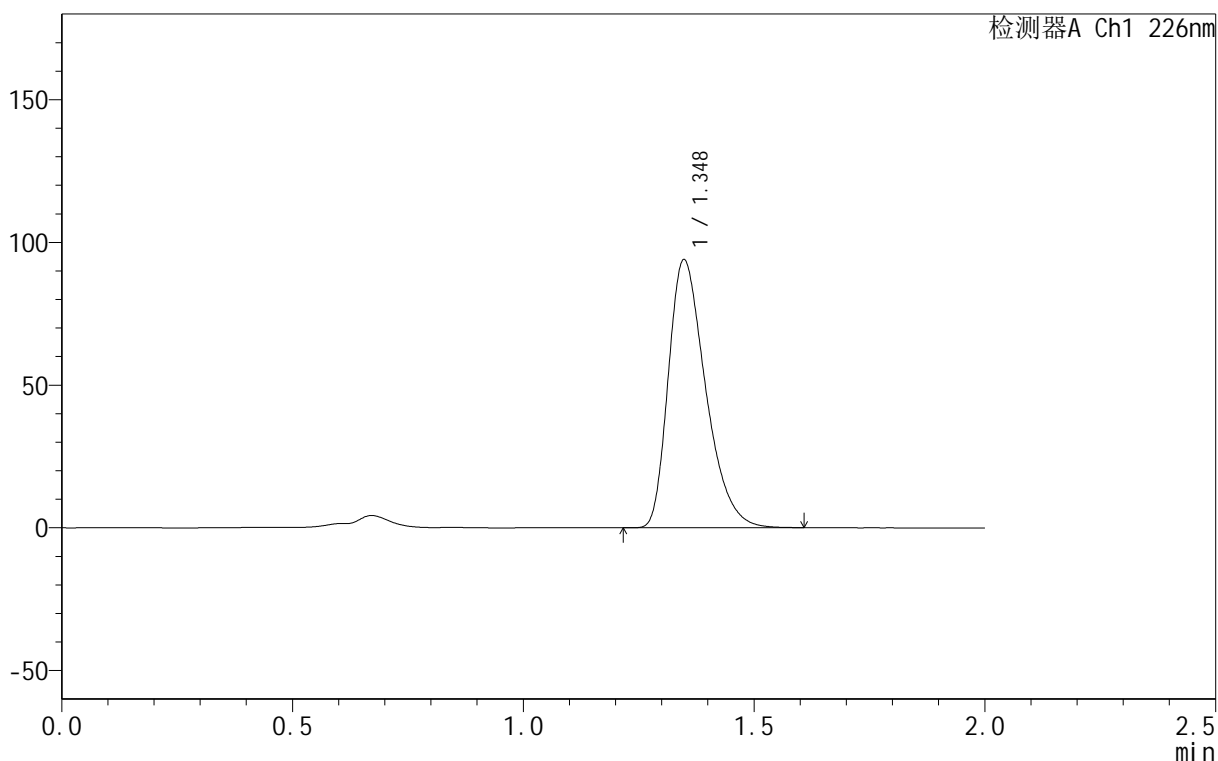
版本号: 6.115

实验者: xiechaojun

处理者: xiechaojun

## &lt;色谱图&gt;

mV



## &lt;峰表&gt;

检测器A Ch1 226nm

峰号	保留时间	面积	面积%	高度	理论塔板数(USP)	拖尾因子	分离度(USP)
1	1.348	527812	100.000	93837	1348	1.366	--
总计		527812	100.000	93837			

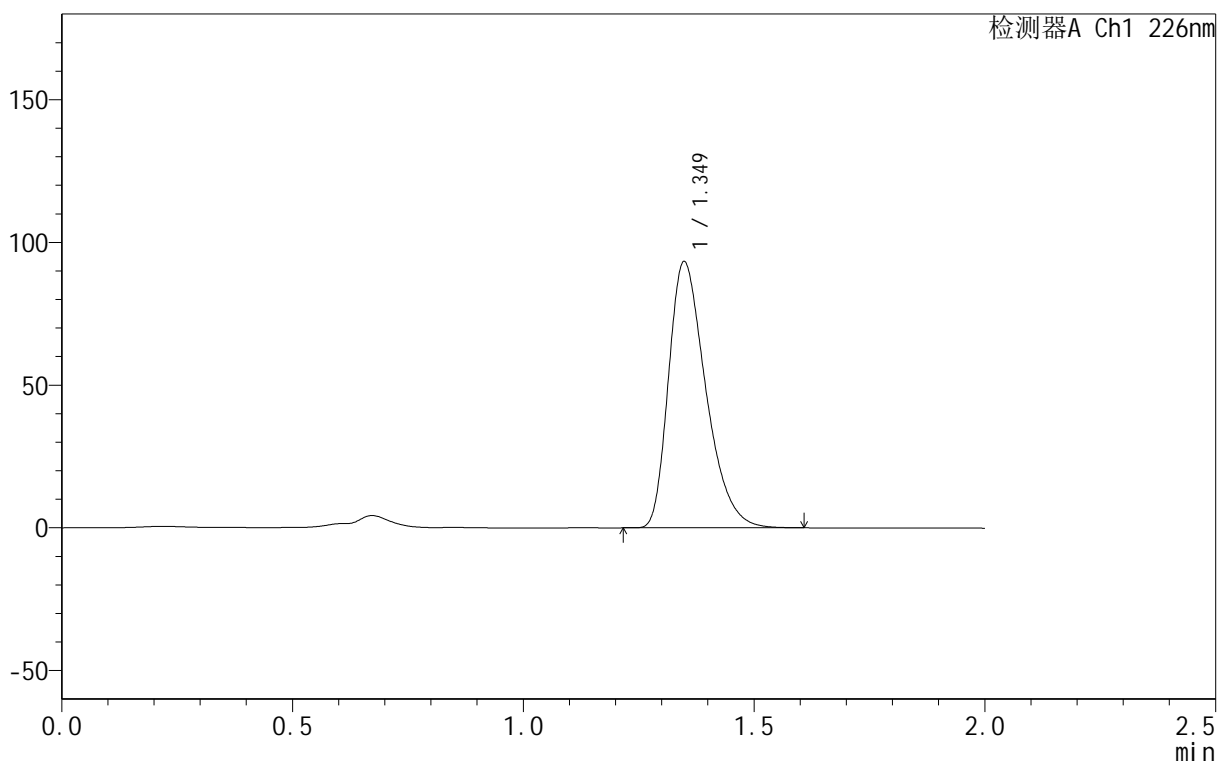
图2 盐酸氟西汀胶囊溶出曲线测定HPLC图谱  
自制品6030501-JS2M批-水介质-桨法-50转加沉降篮  
对照品溶液-1-1

<样品信息>

色谱柱:XB-C18(50mm\*4.6mm,5μm)      流速: 1.0ml/min  
 柱温:30°C      波长: 226nm  
 数据文件名: RC\$PCH-461 - 0-4/25-270-2 - zzp-6030501-JS2Mp-rcqx-shuijz-dz-1-2.lcd  
 方法文件名: RC\$PCH-461 - PCH-461-rcqx-FX274.lcm  
 批处理文件名: RC\$PCH-461 - 20260518-FX274.lcb  
 样品瓶号: 1-18  
 进样体积: 20 μl      版本号: 6.115  
 进样时间: 2026/05/18 14:01:21      实验者: xiechaojun  
 处理时间 (V2): 2026/05/18 16:39:12      处理者: xiechaojun  
 仪器型号:SHIMADZU LC-2050C(FX274)

<色谱图>

mV



<峰表>

检测器A Ch1 226nm

峰号	保留时间	面积	面积%	高度	理论塔板数(USP)	拖尾因子	分离度(USP)
1	1.349	523807	100.000	93122	1350	1.370	--
总计		523807	100.000	93122			

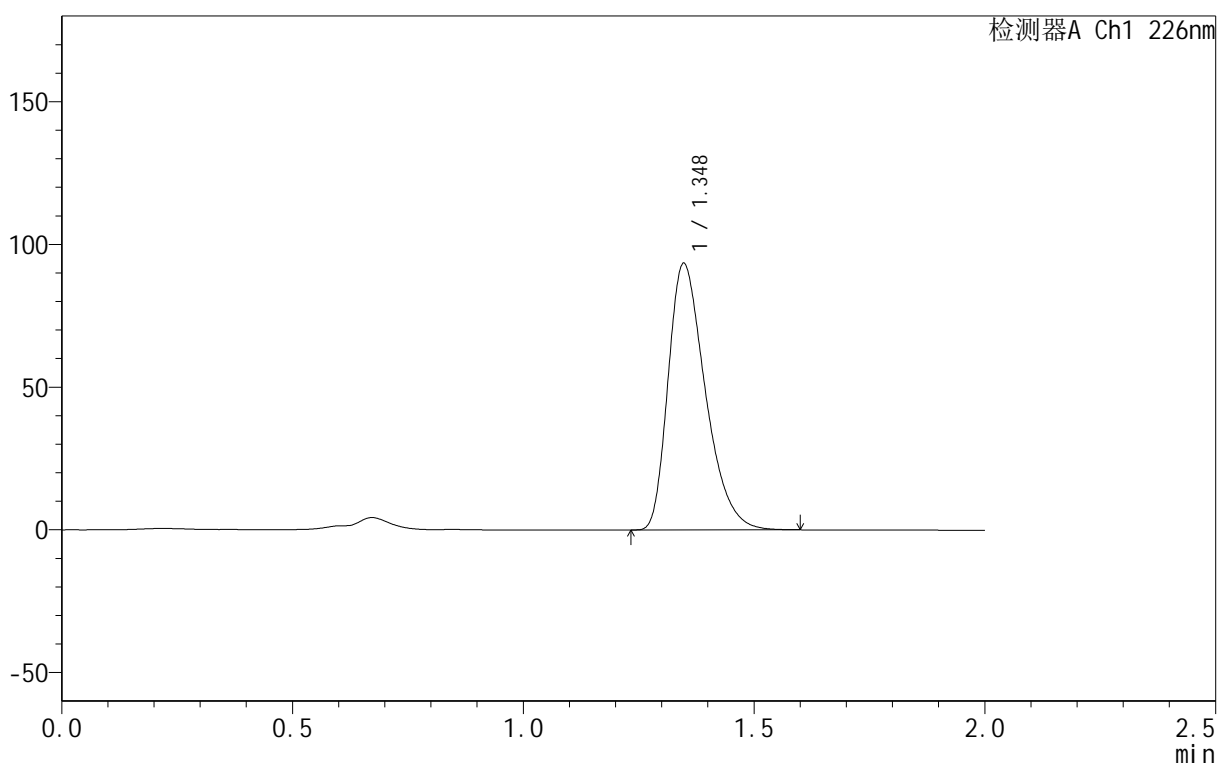
图3 盐酸氟西汀胶囊溶出曲线测定HPLC图谱  
 自制品6030501-JS2M批-水介质-桨法-50转加沉降篮  
 对照品溶液-1-2

<样品信息>

色谱柱:XB-C18(50mm\*4.6mm,5μm) 流速: 1.0ml/min  
 柱温:30°C 波长: 226nm  
 数据文件名: RC\$PCH-461 - 0-4/25-271-2 - zzp-6030501-JS2Mp-rcqx-shuijz-dz-1-3.lcd  
 方法文件名: RC\$PCH-461 - PCH-461-rcqx-FX274.lcm  
 批处理文件名: RC\$PCH-461 - 20260518-FX274.lcb  
 样品瓶号: 1-18  
 进样体积: 20 μl 版本号: 6.115  
 进样时间: 2026/05/18 14:03:45 实验者: xiechaojun  
 处理时间 (V2): 2026/05/18 16:39:15 处理者: xiechaojun  
 仪器型号:SHIMADZU LC-2050C(FX274)

<色谱图>

mV



<峰表>

检测器A Ch1 226nm

峰号	保留时间	面积	面积%	高度	理论塔板数(USP)	拖尾因子	分离度(USP)
1	1.348	523642	100.000	93343	1352	1.368	--
总计		523642	100.000	93343			

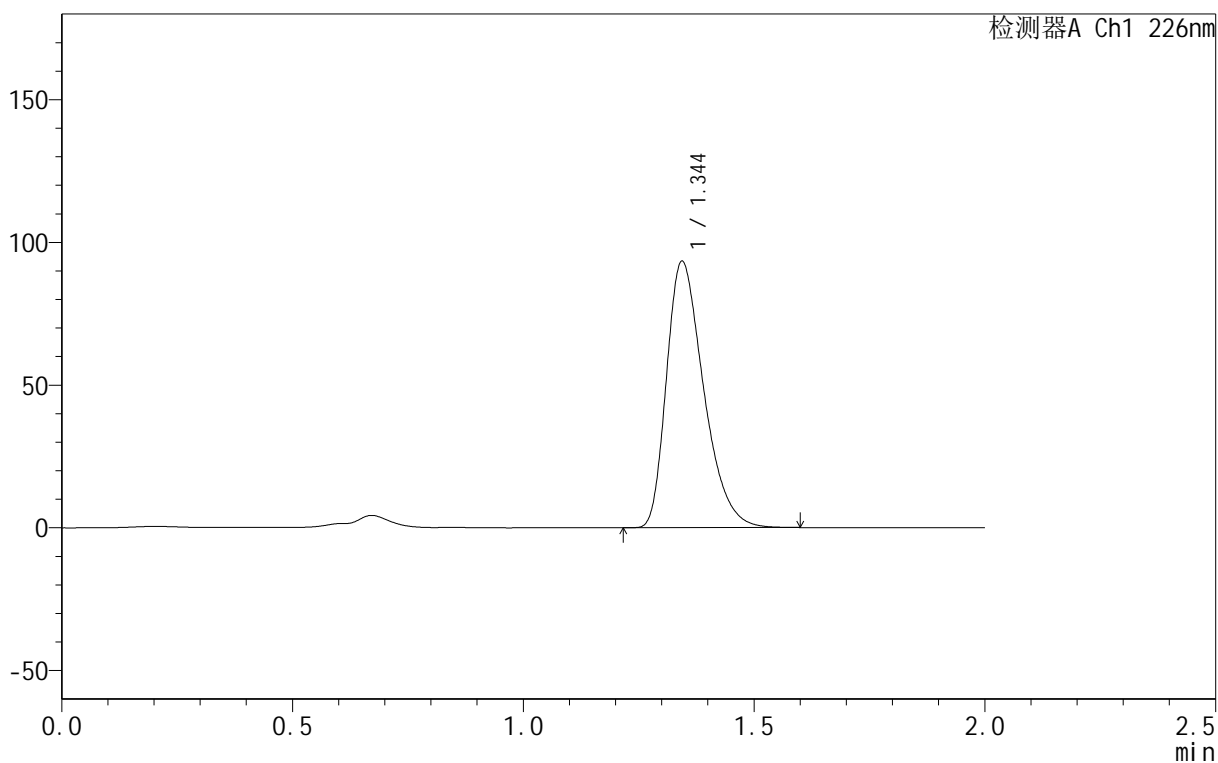
图4 盐酸氟西汀胶囊溶出曲线测定HPLC图谱  
自制品6030501-JS2M批-水介质-桨法-50转加沉降篮  
对照品溶液-1-3

<样品信息>

色谱柱:XB-C18(50mm\*4.6mm,5μm) 流速: 1.0ml/min  
 柱温:30°C 波长: 226nm  
 数据文件名: RC\$PCH-461 - 0-4/25-272-2 - zzp-6030501-JS2Mp-rcqx-shuijz-dz-1-4.lcd  
 方法文件名: RC\$PCH-461 - PCH-461-rcqx-FX274.lcm  
 批处理文件名: RC\$PCH-461 - 20260518-FX274.lcb  
 样品瓶号: 1-18  
 进样体积: 20 μl 版本号: 6.115  
 进样时间: 2026/05/18 14:06:09 实验者: xiechaojun  
 处理时间 (V2): 2026/05/18 16:39:17 处理者: xiechaojun  
 仪器型号:SHIMADZU LC-2050C(FX274)

<色谱图>

mV



<峰表>

检测器A Ch1 226nm

峰号	保留时间	面积	面积%	高度	理论塔板数(USP)	拖尾因子	分离度(USP)
1	1.344	522464	100.000	93097	1350	1.369	--
总计		522464	100.000	93097			

图5 盐酸氟西汀胶囊溶出曲线测定HPLC图谱  
 自制品6030501-JS2M批-水介质-桨法-50转加沉降篮  
 对照品溶液-1-4

## &lt;样品信息&gt;

色谱柱:XB-C18(50mm\*4.6mm,5 $\mu$ m)柱温:30 $^{\circ}$ C

数据文件名: RC\$PCH-461 - 0-4/25-273-2 - zzp-6030501-JS2Mp-rcqx-shuijz-dz-1-5.lcd

方法文件名: RC\$PCH-461 - PCH-461-rcqx-FX274.lcm

批处理文件名: RC\$PCH-461 - 20260518-FX274.lcb

样品瓶号: 1-18

进样体积: 20  $\mu$ l

进样时间: 2026/05/18 14:08:33

处理时间 (V2): 2026/05/18 16:39:20

仪器型号:SHIMADZU LC-2050C(FX274)

流速: 1.0ml/min

波长: 226nm

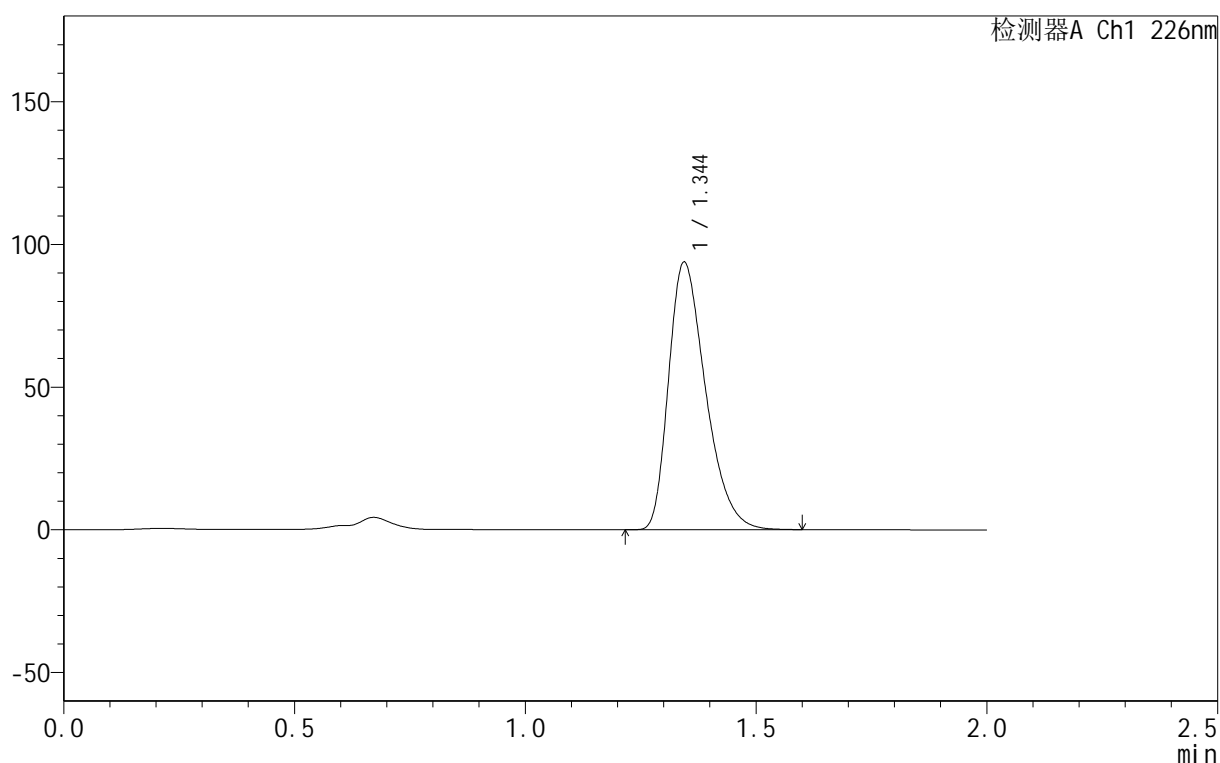
版本号: 6.115

实验者: xiechaojun

处理者: xiechaojun

## &lt;色谱图&gt;

mV



## &lt;峰表&gt;

检测器A Ch1 226nm

峰号	保留时间	面积	面积%	高度	理论塔板数(USP)	拖尾因子	分离度(USP)
1	1.344	522891	100.000	93521	1356	1.360	--
总计		522891	100.000	93521			

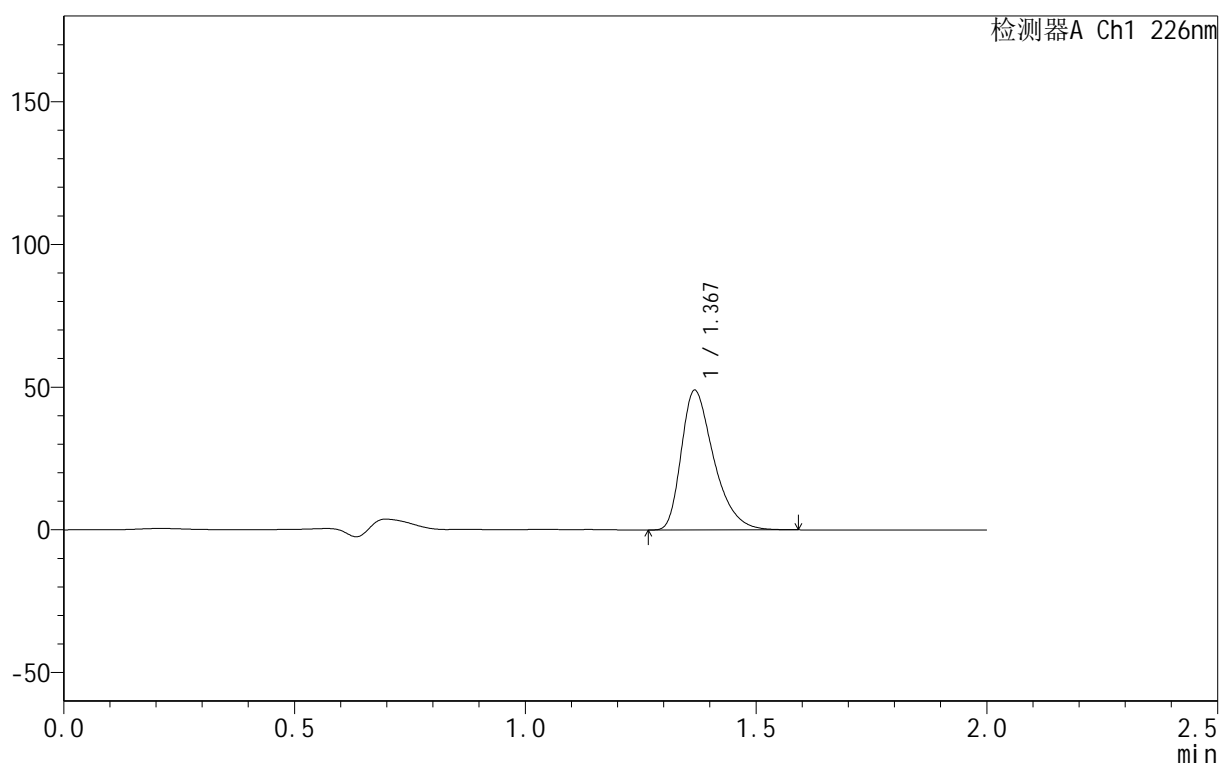
图6 盐酸氟西汀胶囊溶出曲线测定HPLC图谱  
自制品6030501-JS2M批-水介质-桨法-50转加沉降篮  
对照品溶液-1-5

## &lt;样品信息&gt;

色谱柱:XB-C18(50mm\*4.6mm,5 $\mu$ m) 流速: 1.0ml/min  
 柱温:30 $^{\circ}$ C 波长: 226nm  
 数据文件名: RC\$PCH-461 - 0-4/25-274-2 - zzp-6030501-JS2Mp-rcqx-shuijz-5min-P1.lcd  
 方法文件名: RC\$PCH-461 - PCH-461-rcqx-FX274.lcm  
 批处理文件名: RC\$PCH-461 - 20260518-FX274.lcb  
 样品瓶号: 1-1  
 进样体积: 20  $\mu$ l 版本号: 6.115  
 进样时间: 2026/05/18 14:10:57 实验者: xiechaojun  
 处理时间(V2): 2026/05/18 16:39:22 处理者: xiechaojun  
 仪器型号:SHIMADZU LC-2050C(FX274)

## &lt;色谱图&gt;

mV



## &lt;峰表&gt;

检测器A Ch1 226nm

峰号	保留时间	面积	面积%	高度	理论塔板数(USP)	拖尾因子	分离度(USP)
1	1.367	239954	100.000	48490	1857	1.400	--
总计		239954	100.000	48490			

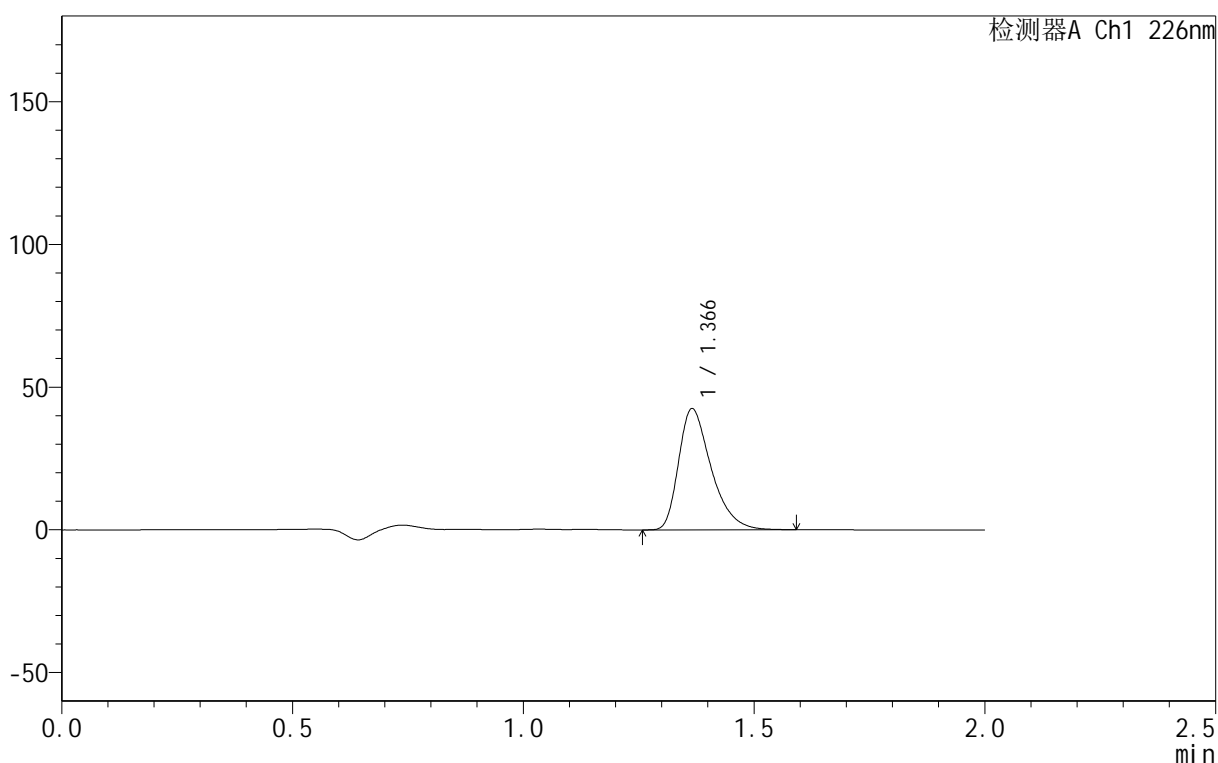
图7 盐酸氟西汀胶囊溶出曲线测定HPLC图谱  
 自制品6030501-JS2M批-水介质-桨法-50转加沉降篮-5min-片1  
 供试品溶液-1

## &lt;样品信息&gt;

色谱柱:XB-C18(50mm\*4.6mm,5 $\mu$ m) 流速: 1.0ml/min  
 柱温:30 $^{\circ}$ C 波长: 226nm  
 数据文件名: RC\$PCH-461 - 0-4/25-275-2 - zzp-6030501-JS2Mp-rcqx-shuijz-5min-P2.lcd  
 方法文件名: RC\$PCH-461 - PCH-461-rcqx-FX274.lcm  
 批处理文件名: RC\$PCH-461 - 20260518-FX274.lcb  
 样品瓶号: 1-10  
 进样体积: 20  $\mu$ l 版本号: 6.115  
 进样时间: 2026/05/18 14:13:20 实验者: xiechaojun  
 处理时间(V2): 2026/05/18 16:39:25 处理者: xiechaojun  
 仪器型号:SHIMADZU LC-2050C(FX274)

## &lt;色谱图&gt;

mV



## &lt;峰表&gt;

检测器A Ch1 226nm

峰号	保留时间	面积	面积%	高度	理论塔板数(USP)	拖尾因子	分离度(USP)
1	1.366	208721	100.000	42313	1849	1.399	--
总计		208721	100.000	42313			

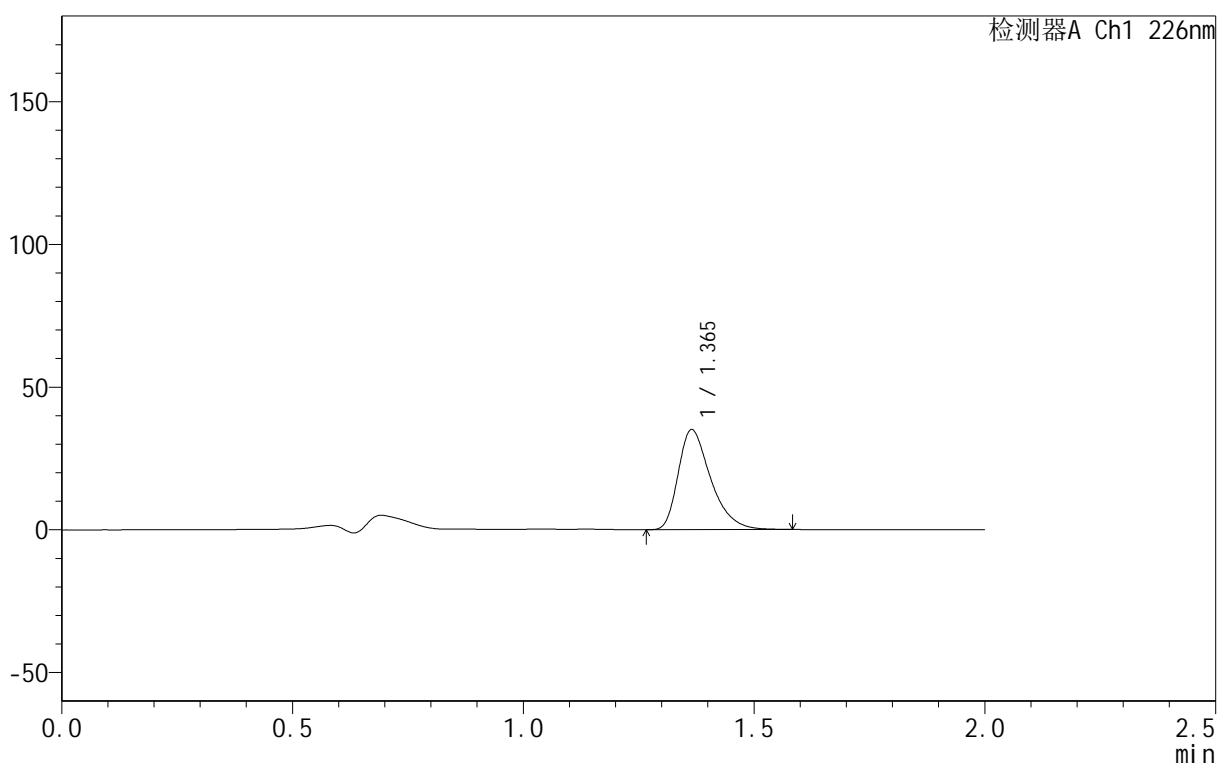
图8 盐酸氟西汀胶囊溶出曲线测定HPLC图谱  
 自制品6030501-JS2M批-水介质-桨法-50转加沉降篮-5min-片2  
 供试品溶液-1

<样品信息>

色谱柱:XB-C18(50mm\*4.6mm,5μm) 流速: 1.0ml/min  
 柱温:30°C 波长: 226nm  
 数据文件名: RC\$PCH-461 - 0-4/25-276-2 - zzp-6030501-JS2Mp-rcqx-shuijz-5min-P3.lcd  
 方法文件名: RC\$PCH-461 - PCH-461-rcqx-FX274.lcm  
 批处理文件名: RC\$PCH-461 - 20260518-FX274.lcb  
 样品瓶号: 1-19  
 进样体积: 20 μl 版本号: 6.115  
 进样时间: 2026/05/18 14:15:44 实验者: xiechaojun  
 处理时间 (V2) : 2026/05/18 16:39:28 处理者: xiechaojun  
 仪器型号:SHIMADZU LC-2050C(FX274)

<色谱图>

mV



<峰表>

检测器A Ch1 226nm

峰号	保留时间	面积	面积%	高度	理论塔板数(USP)	拖尾因子	分离度(USP)
1	1.365	171766	100.000	34981	1854	1.396	--
总计		171766	100.000	34981			

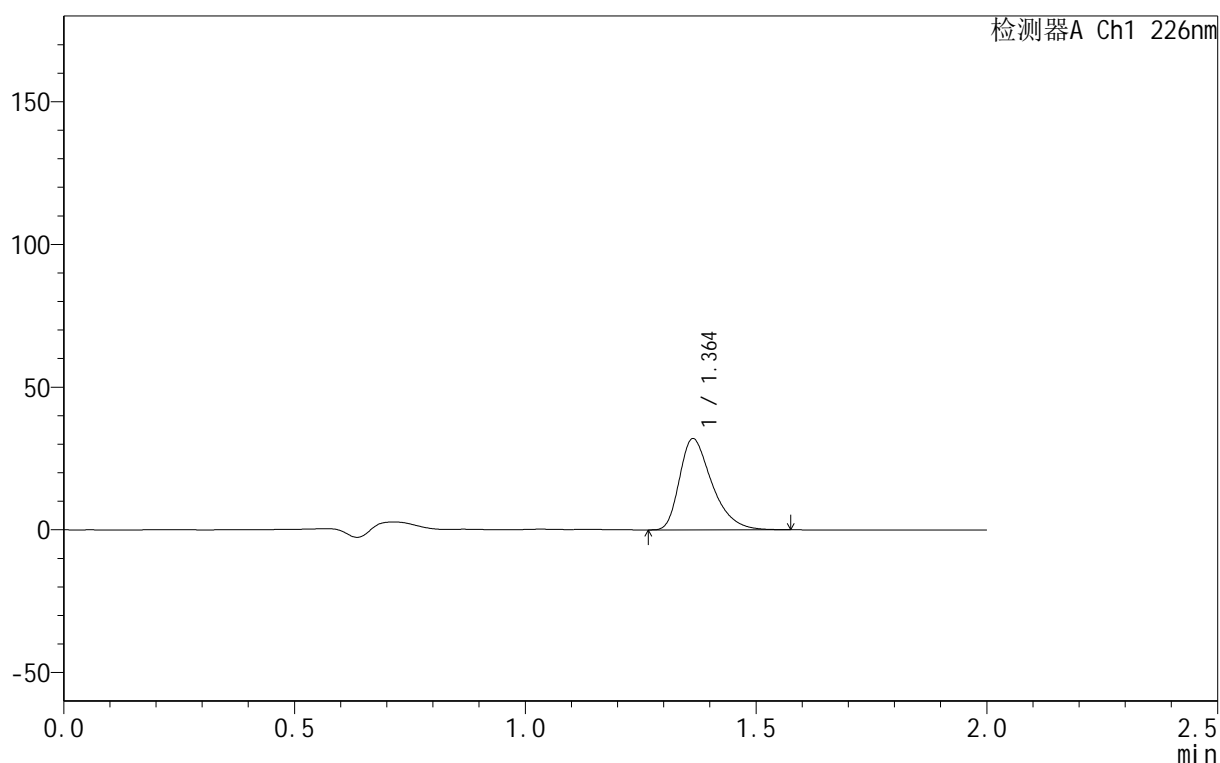
图9 盐酸氟西汀胶囊溶出曲线测定HPLC图谱  
 自制品6030501-JS2M批-水介质-桨法-50转加沉降篮-5min-片3  
 供试品溶液-1

## &lt;样品信息&gt;

色谱柱:XB-C18(50mm\*4.6mm,5 $\mu$ m) 流速: 1.0ml/min  
 柱温:30 $^{\circ}$ C 波长: 226nm  
 数据文件名: RC\$PCH-461 - 0-4/25-277-2 - zzp-6030501-JS2Mp-rcqx-shuijz-5min-P4.lcd  
 方法文件名: RC\$PCH-461 - PCH-461-rcqx-FX274.lcm  
 批处理文件名: RC\$PCH-461 - 20260518-FX274.lcb  
 样品瓶号: 1-28  
 进样体积: 20  $\mu$ l 版本号: 6.115  
 进样时间: 2026/05/18 14:18:07 实验者: xiechaojun  
 处理时间(V2): 2026/05/18 16:39:30 处理者: xiechaojun  
 仪器型号:SHIMADZU LC-2050C(FX274)

## &lt;色谱图&gt;

mV



## &lt;峰表&gt;

检测器A Ch1 226nm

峰号	保留时间	面积	面积%	高度	理论塔板数(USP)	拖尾因子	分离度(USP)
1	1.364	156428	100.000	31967	1857	1.395	--
总计		156428	100.000	31967			

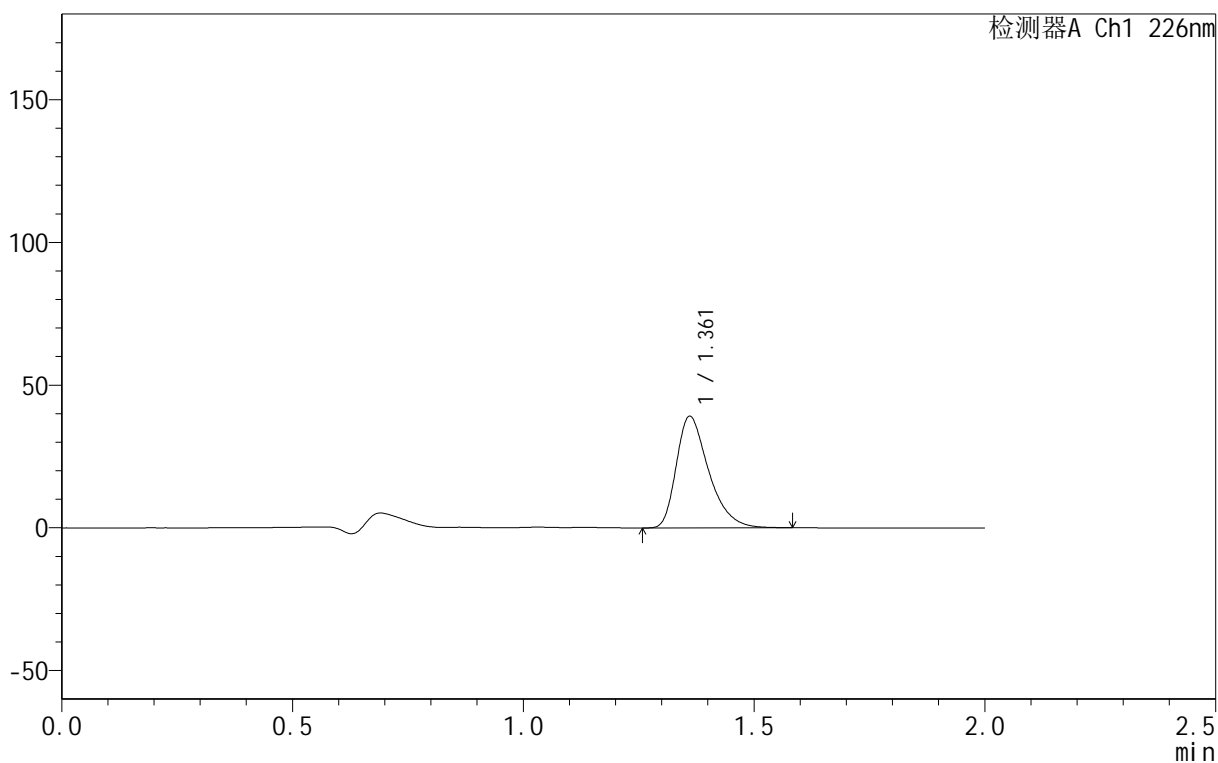
图10 盐酸氟西汀胶囊溶出曲线测定HPLC图谱  
 自制品6030501-JS2M批-水介质-桨法-50转加沉降篮-5min-片4  
 供试品溶液-1

<样品信息>

色谱柱:XB-C18(50mm*4.6mm,5μm)	流速: 1.0ml/min
柱温:30°C	波长: 226nm
数据文件名: RC\$PCH-461 - 0-4/25-278-2 - zzp-6030501-JS2Mp-rcqx-shuijz-5min-P5.lcd	
方法文件名: RC\$PCH-461 - PCH-461-rcqx-FX274.lcm	
批处理文件名: RC\$PCH-461 - 20260518-FX274.lcb	
样品瓶号: 1-37	版本号: 6.115
进样体积: 20 μl	实验者: xiechaojun
进样时间: 2026/05/18 14:20:29	处理者: xiechaojun
处理时间 (V2) : 2026/05/18 16:39:33	
仪器型号:SHIMADZU LC-2050C(FX274)	

<色谱图>

mV



<峰表>

检测器A Ch1 226nm

峰号	保留时间	面积	面积%	高度	理论塔板数(USP)	拖尾因子	分离度(USP)
1	1.361	191272	100.000	38963	1850	1.394	--
总计		191272	100.000	38963			

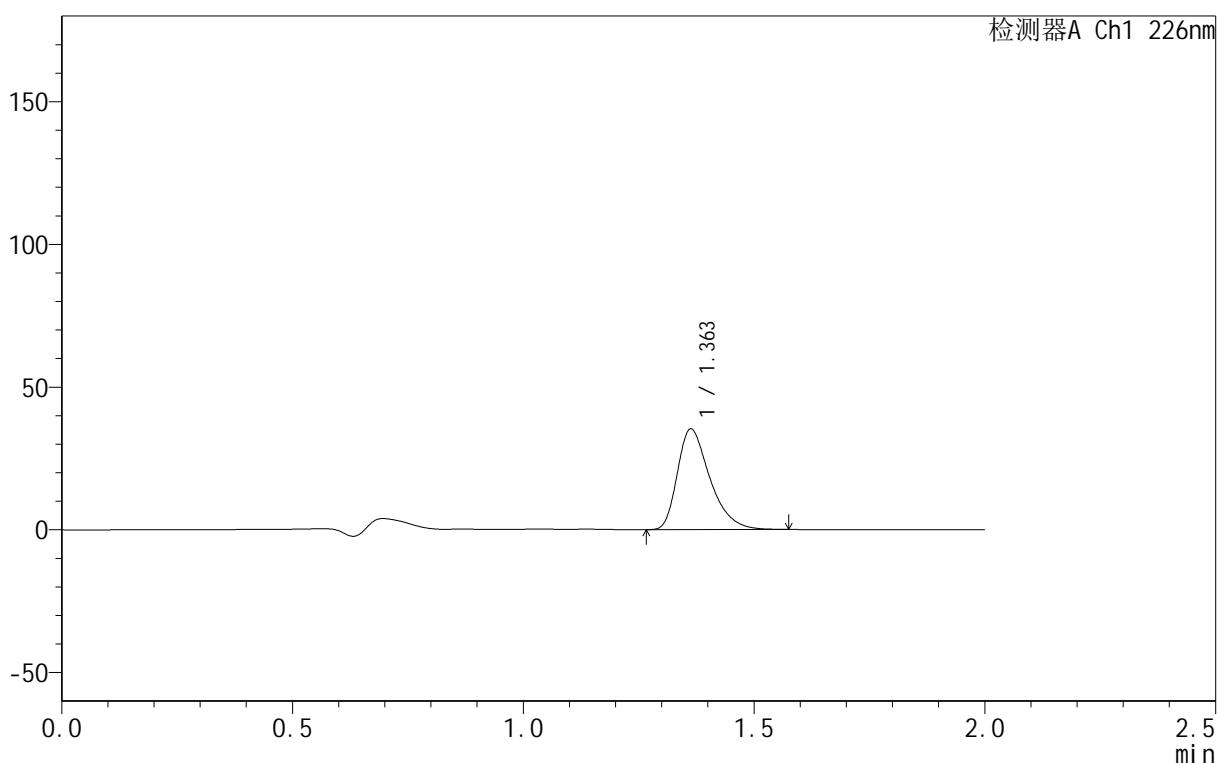
图11 盐酸氟西汀胶囊溶出曲线测定HPLC图谱  
自制品6030501-JS2M批-水介质-桨法-50转加沉降篮-5min-片5  
供试品溶液-1

<样品信息>

色谱柱:XB-C18(50mm\*4.6mm,5μm)      流速: 1.0ml/min  
 柱温:30°C      波长: 226nm  
 数据文件名: RC\$PCH-461 - 0-4/25-279-2 - zzp-6030501-JS2Mp-rcqx-shuijz-5min-P6.lcd  
 方法文件名: RC\$PCH-461 - PCH-461-rcqx-FX274.lcm  
 批处理文件名: RC\$PCH-461 - 20260518-FX274.lcb  
 样品瓶号: 1-46  
 进样体积: 20 μl      版本号: 6.115  
 进样时间: 2026/05/18 14:22:52      实验者: xiechaojun  
 处理时间 (V2): 2026/05/18 16:39:36      处理者: xiechaojun  
 仪器型号:SHIMADZU LC-2050C(FX274)

<色谱图>

mV



<峰表>

检测器A Ch1 226nm

峰号	保留时间	面积	面积%	高度	理论塔板数(USP)	拖尾因子	分离度(USP)
1	1.363	173053	100.000	35283	1844	1.393	--
总计		173053	100.000	35283			

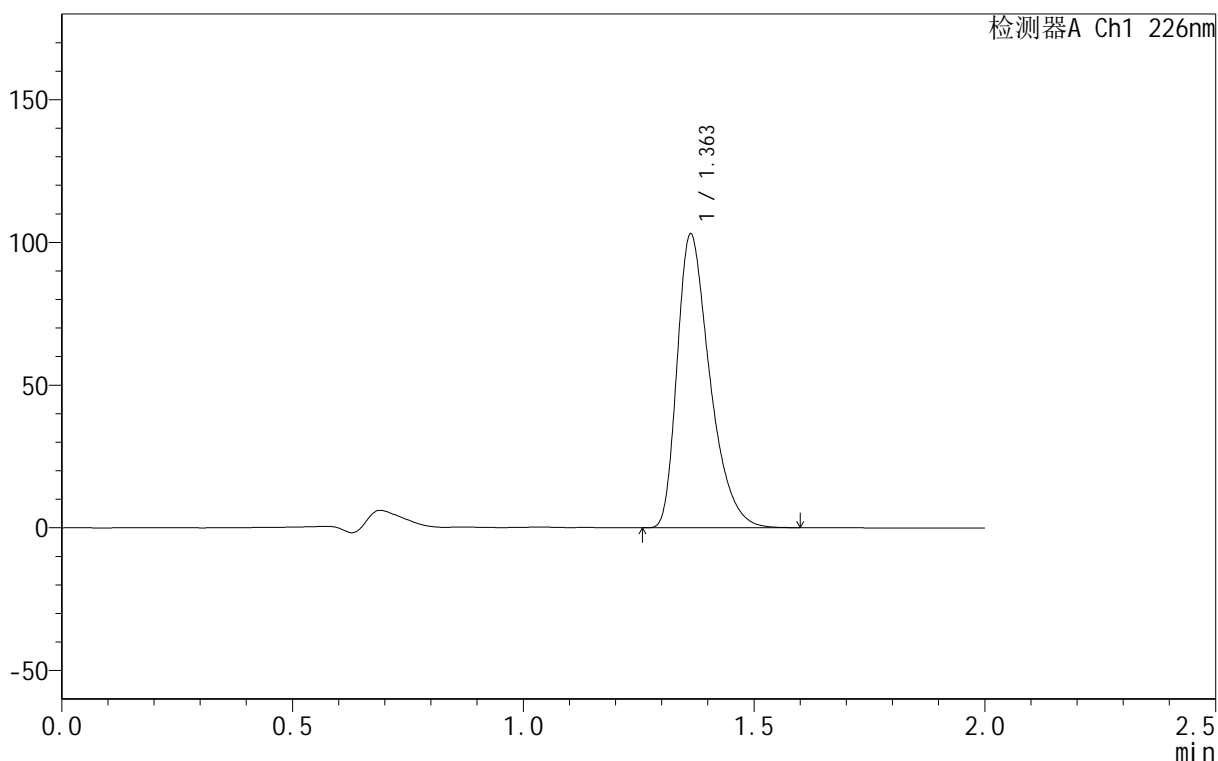
图12 盐酸氟西汀胶囊溶出曲线测定HPLC图谱  
 自制品6030501-JS2M批-水介质-桨法-50转加沉降篮-5min-片6  
 供试品溶液-1

<样品信息>

色谱柱:XB-C18(50mm\*4.6mm,5μm) 流速: 1.0ml/min  
 柱温:30°C 波长: 226nm  
 数据文件名: RC\$PCH-461 - 0-4/25-280-2 - zzp-6030501-JS2Mp-rcqx-shuijz-10min-P1.lcd  
 方法文件名: RC\$PCH-461 - PCH-461-rcqx-FX274.lcm  
 批处理文件名: RC\$PCH-461 - 20260518-FX274.lcb  
 样品瓶号: 1-2  
 进样体积: 20 μl 版本号: 6.115  
 进样时间: 2026/05/18 14:25:16 实验者: xiechaojun  
 处理时间 (V2): 2026/05/18 16:39:38 处理者: xiechaojun  
 仪器型号:SHIMADZU LC-2050C(FX274)

<色谱图>

mV



<峰表>

检测器A Ch1 226nm

峰号	保留时间	面积	面积%	高度	理论塔板数(USP)	拖尾因子	分离度(USP)
1	1.363	508157	100.000	102903	1813	1.402	--
总计		508157	100.000	102903			

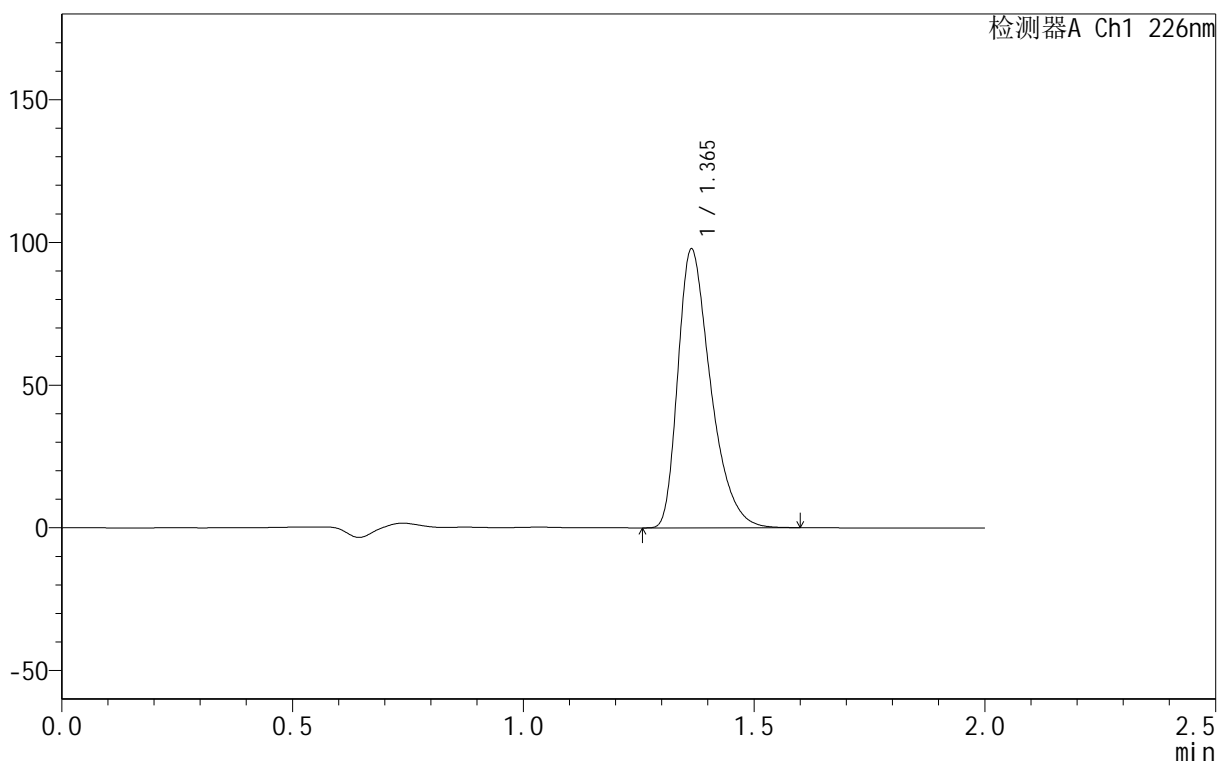
图13 盐酸氟西汀胶囊溶出曲线测定HPLC图谱  
 自制品6030501-JS2M批-水介质-桨法-50转加沉降篮-10min-片1  
 供试品溶液-1

<样品信息>

色谱柱:XB-C18(50mm\*4.6mm,5μm)      流速: 1.0ml/min  
 柱温:30°C      波长: 226nm  
 数据文件名: RC\$PCH-461 - 0-4/25-281-2 - zzp-6030501-JS2Mp-rcqx-shuijz-10min-P2.lcd  
 方法文件名: RC\$PCH-461 - PCH-461-rcqx-FX274.lcm  
 批处理文件名: RC\$PCH-461 - 20260518-FX274.lcb  
 样品瓶号: 1-11  
 进样体积: 20 μl      版本号: 6.115  
 进样时间: 2026/05/18 14:27:39      实验者: xiechaojun  
 处理时间(V2): 2026/05/18 16:39:41      处理者: xiechaojun  
 仪器型号:SHIMADZU LC-2050C(FX274)

<色谱图>

mV



<峰表>

检测器A Ch1 226nm

峰号	保留时间	面积	面积%	高度	理论塔板数(USP)	拖尾因子	分离度(USP)
1	1.365	482227	100.000	97576	1818	1.401	--
总计		482227	100.000	97576			

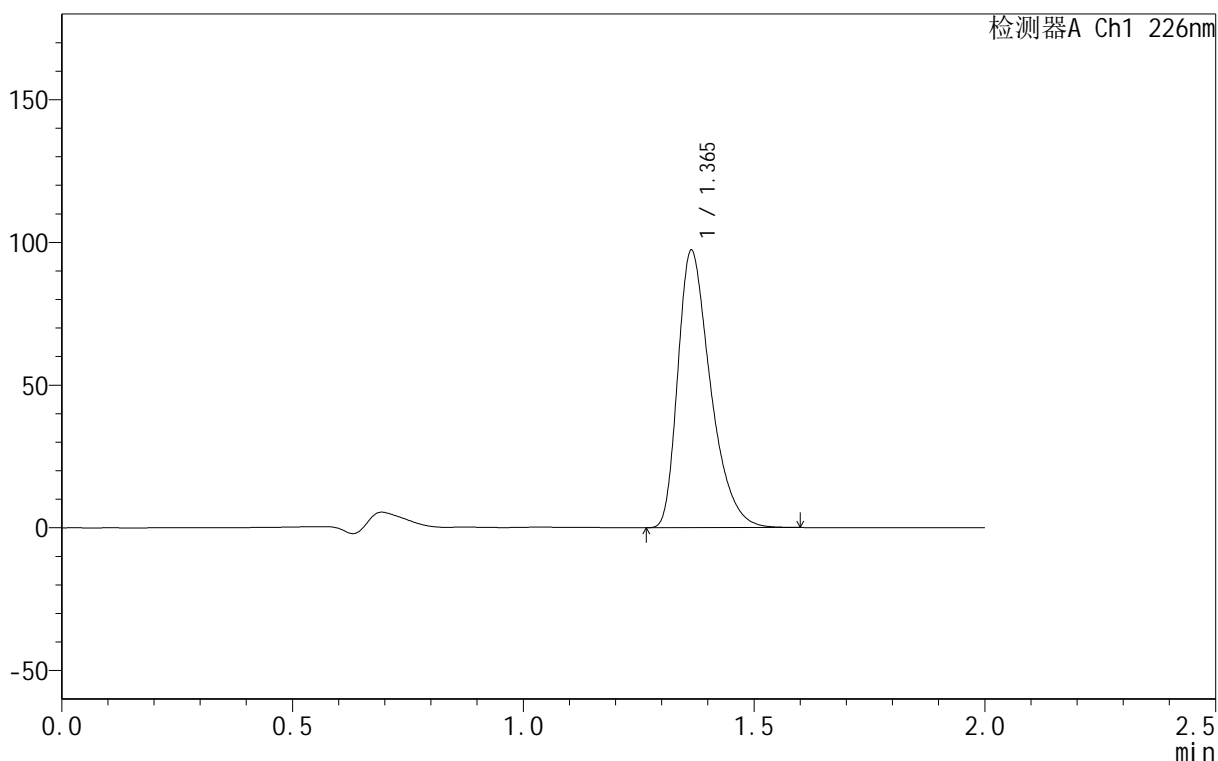
图14 盐酸氟西汀胶囊溶出曲线测定HPLC图谱  
 自制品6030501-JS2M批-水介质-桨法-50转加沉降篮-10min-片2  
 供试品溶液-1

<样品信息>

色谱柱:XB-C18(50mm\*4.6mm,5μm) 流速: 1.0ml/min  
 柱温:30°C 波长: 226nm  
 数据文件名: RC\$PCH-461 - 0-4/25-282-2 - zzp-6030501-JS2Mp-rcqx-shuijz-10min-P3.lcd  
 方法文件名: RC\$PCH-461 - PCH-461-rcqx-FX274.lcm  
 批处理文件名: RC\$PCH-461 - 20260518-FX274.lcb  
 样品瓶号: 1-20  
 进样体积: 20 μl 版本号: 6.115  
 进样时间: 2026/05/18 14:30:01 实验者: xiechaojun  
 处理时间 (V2) : 2026/05/18 16:39:43 处理者: xiechaojun  
 仪器型号:SHIMADZU LC-2050C(FX274)

<色谱图>

mV



<峰表>

检测器A Ch1 226nm

峰号	保留时间	面积	面积%	高度	理论塔板数(USP)	拖尾因子	分离度(USP)
1	1.365	479040	100.000	97118	1825	1.400	--
总计		479040	100.000	97118			

图15 盐酸氟西汀胶囊溶出曲线测定HPLC图谱  
自制品6030501-JS2M批-水介质-桨法-50转加沉降篮-10min-片3  
供试品溶液-1

## &lt;样品信息&gt;

色谱柱:XB-C18(50mm\*4.6mm,5 $\mu$ m)柱温:30 $^{\circ}$ C

数据文件名: RC\$PCH-461 - 0-4/25-283-2 - zzp-6030501-JS2Mp-rcqx-shuijz-10min-P4.lcd

方法文件名: RC\$PCH-461 - PCH-461-rcqx-FX274.lcm

批处理文件名: RC\$PCH-461 - 20260518-FX274.lcb

样品瓶号: 1-29

进样体积: 20  $\mu$ l

进样时间: 2026/05/18 14:32:24

处理时间(V2): 2026/05/18 16:39:46

仪器型号:SHIMADZU LC-2050C(FX274)

流速: 1.0ml/min

波长: 226nm

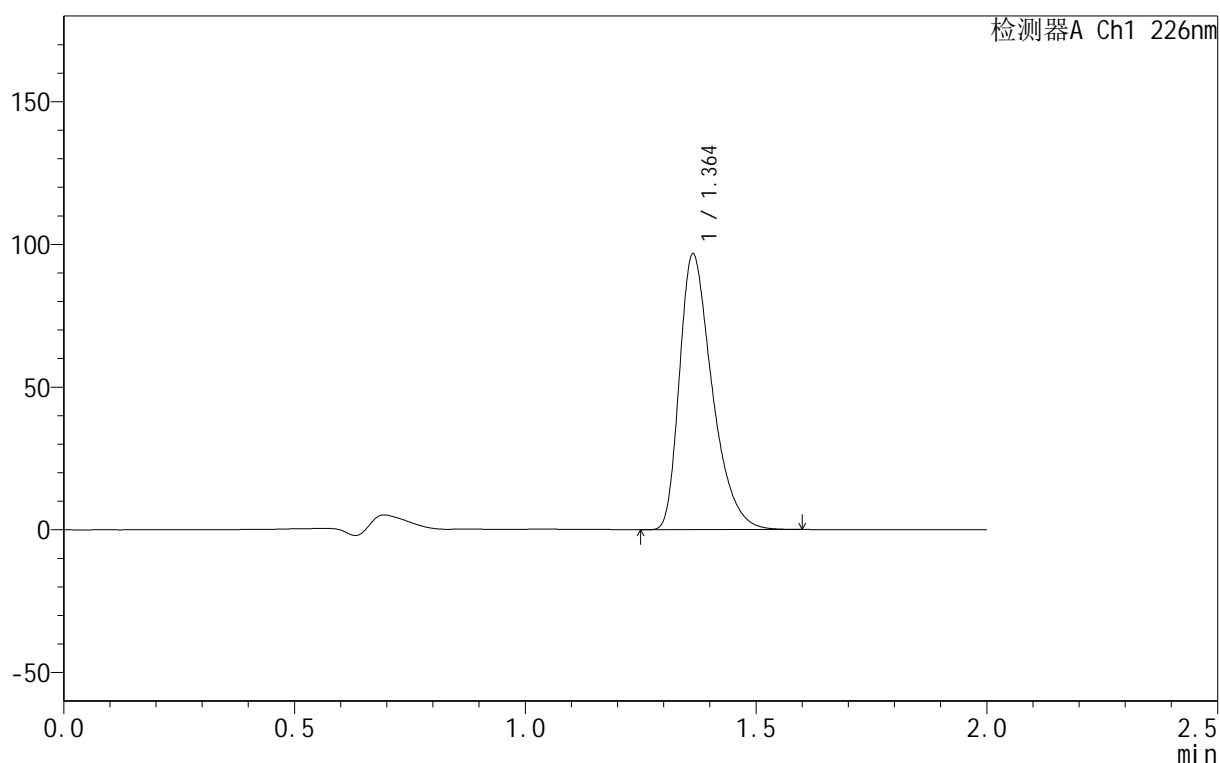
版本号: 6.115

实验者: xiechaojun

处理者: xiechaojun

## &lt;色谱图&gt;

mV



## &lt;峰表&gt;

检测器A Ch1 226nm

峰号	保留时间	面积	面积%	高度	理论塔板数(USP)	拖尾因子	分离度(USP)
1	1.364	476558	100.000	96567	1820	1.401	--
总计		476558	100.000	96567			

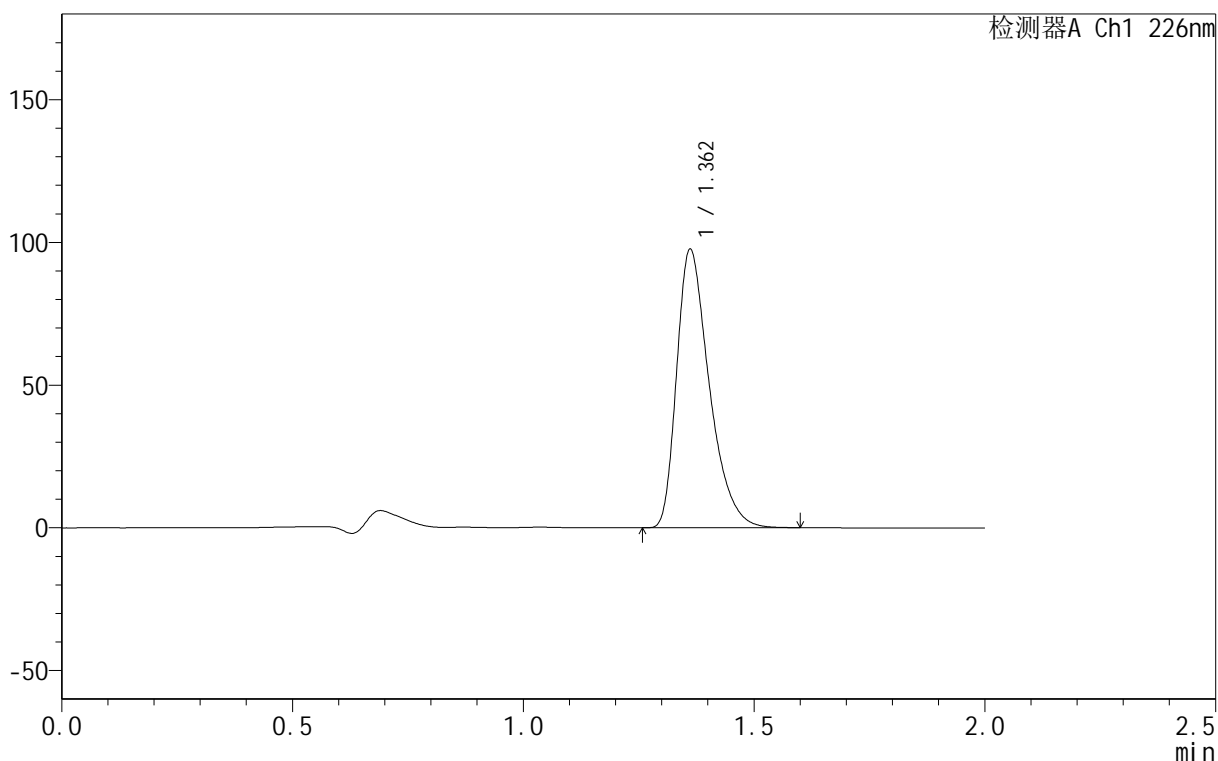
图16 盐酸氟西汀胶囊溶出曲线测定HPLC图谱  
自制品6030501-JS2M批-水介质-桨法-50转加沉降篮-10min-片4  
供试品溶液-1

<样品信息>

色谱柱:XB-C18(50mm*4.6mm,5μm)	流速: 1.0ml/min
柱温:30°C	波长: 226nm
数据文件名: RC\$PCH-461 - 0-4/25-284-2 - zzp-6030501-JS2Mp-rcqx-shuijz-10min-P5.lcd	
方法文件名: RC\$PCH-461 - PCH-461-rcqx-FX274.lcm	
批处理文件名: RC\$PCH-461 - 20260518-FX274.lcb	
样品瓶号: 1-38	版本号: 6.115
进样体积: 20 μl	实验者: xiechaojun
进样时间: 2026/05/18 14:34:48	处理者: xiechaojun
处理时间 (V2) : 2026/05/18 16:39:48	
仪器型号:SHIMADZU LC-2050C(FX274)	

<色谱图>

mV



<峰表>

检测器A Ch1 226nm

峰号	保留时间	面积	面积%	高度	理论塔板数(USP)	拖尾因子	分离度(USP)
1	1.362	479977	100.000	97441	1825	1.398	--
总计		479977	100.000	97441			

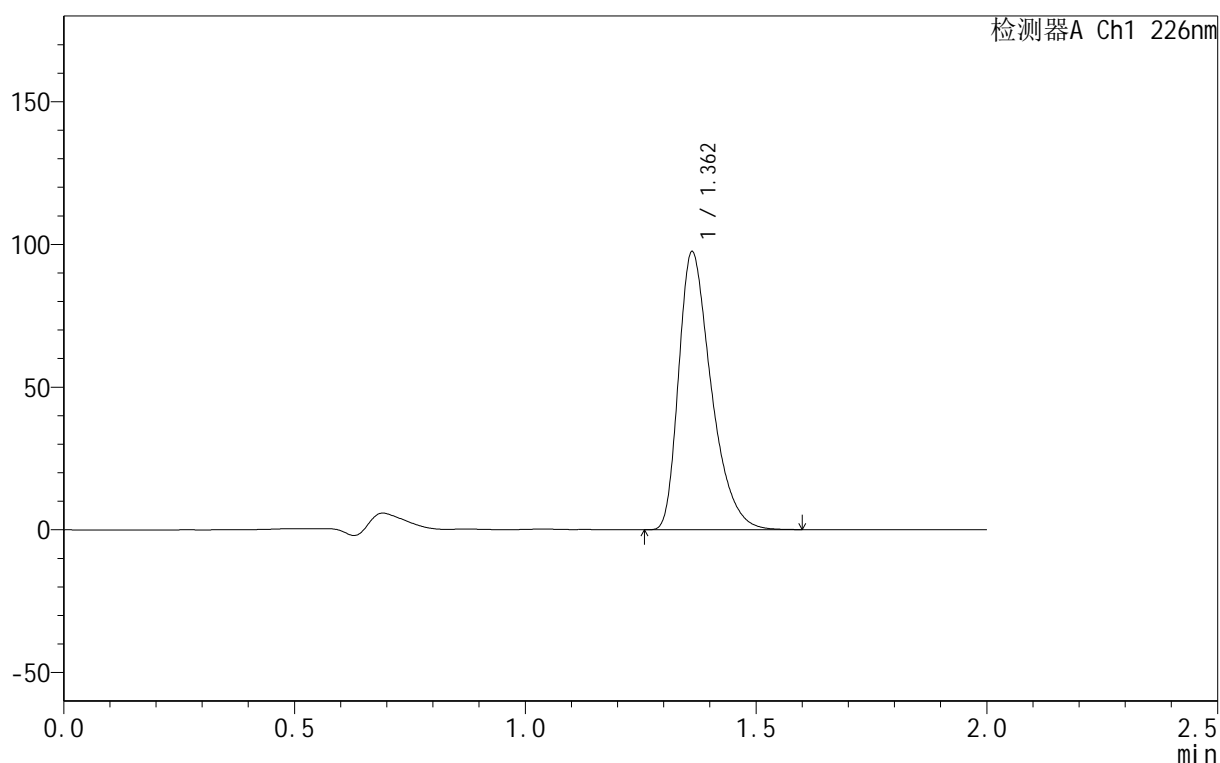
图17 盐酸氟西汀胶囊溶出曲线测定HPLC图谱  
自制品6030501-JS2M批-水介质-桨法-50转加沉降篮-10min-片5  
供试品溶液-1

## &lt;样品信息&gt;

色谱柱:XB-C18(50mm\*4.6mm,5 $\mu$ m) 流速: 1.0ml/min  
 柱温:30 $^{\circ}$ C 波长: 226nm  
 数据文件名: RC\$PCH-461 - 0-4/25-285-2 - zzp-6030501-JS2Mp-rcqx-shuijz-10min-P6.lcd  
 方法文件名: RC\$PCH-461 - PCH-461-rcqx-FX274.lcm  
 批处理文件名: RC\$PCH-461 - 20260518-FX274.lcb  
 样品瓶号: 1-47  
 进样体积: 20  $\mu$ l 版本号: 6.115  
 进样时间: 2026/05/18 14:37:11 实验者: xiechaojun  
 处理时间(V2): 2026/05/18 16:39:51 处理者: xiechaojun  
 仪器型号:SHIMADZU LC-2050C(FX274)

## &lt;色谱图&gt;

mV



## &lt;峰表&gt;

检测器A Ch1 226nm

峰号	保留时间	面积	面积%	高度	理论塔板数(USP)	拖尾因子	分离度(USP)
1	1.362	479270	100.000	97240	1825	1.399	--
总计		479270	100.000	97240			

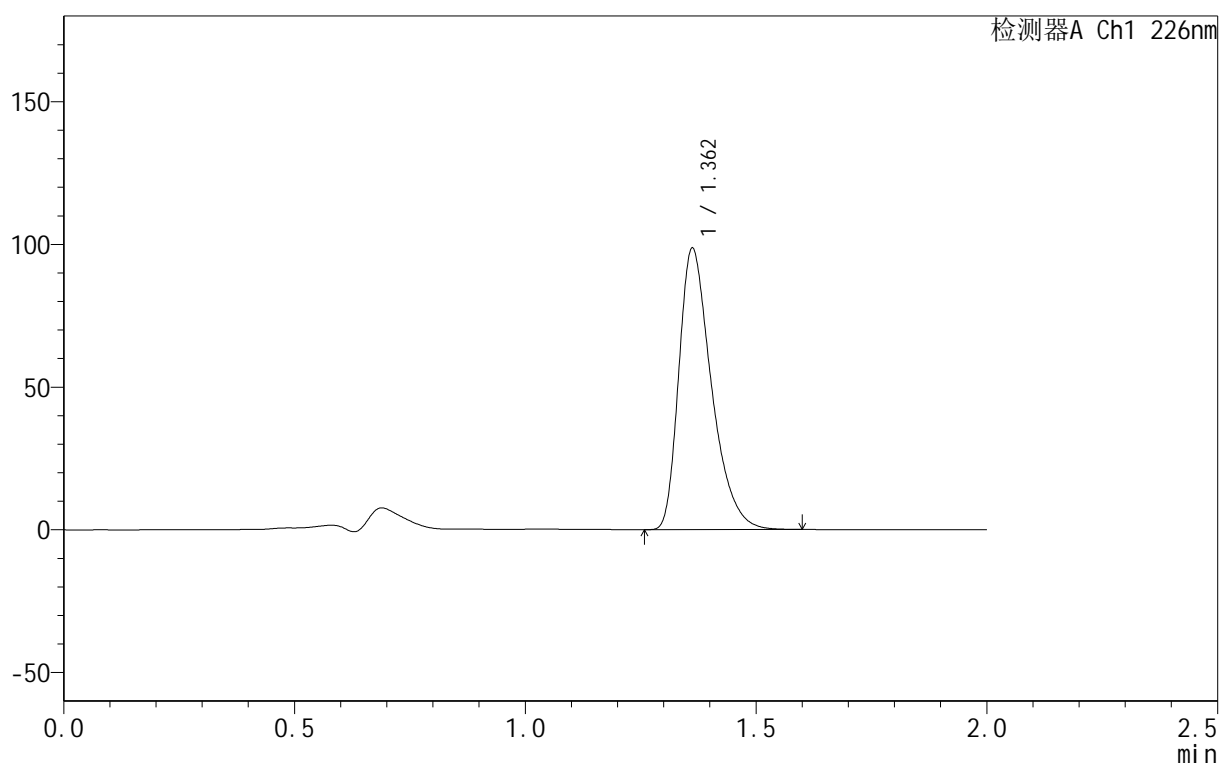
图18 盐酸氟西汀胶囊溶出曲线测定HPLC图谱  
 自制品6030501-JS2M批-水介质-桨法-50转加沉降篮-10min-片6  
 供试品溶液-1

## &lt;样品信息&gt;

色谱柱:XB-C18(50mm\*4.6mm,5 $\mu$ m) 流速: 1.0ml/min  
 柱温:30 $^{\circ}$ C 波长: 226nm  
 数据文件名: RC\$PCH-461 - 0-4/25-286-2 - zzp-6030501-JS2Mp-rcqx-shuijz-15min-P1.lcd  
 方法文件名: RC\$PCH-461 - PCH-461-rcqx-FX274.lcm  
 批处理文件名: RC\$PCH-461 - 20260518-FX274.lcb  
 样品瓶号: 1-3  
 进样体积: 20  $\mu$ l 版本号: 6.115  
 进样时间: 2026/05/18 14:39:34 实验者: xiechaojun  
 处理时间(V2): 2026/05/18 16:39:54 处理者: xiechaojun  
 仪器型号:SHIMADZU LC-2050C(FX274)

## &lt;色谱图&gt;

mV



## &lt;峰表&gt;

检测器A Ch1 226nm

峰号	保留时间	面积	面积%	高度	理论塔板数(USP)	拖尾因子	分离度(USP)
1	1.362	484808	100.000	98452	1825	1.399	--
总计		484808	100.000	98452			

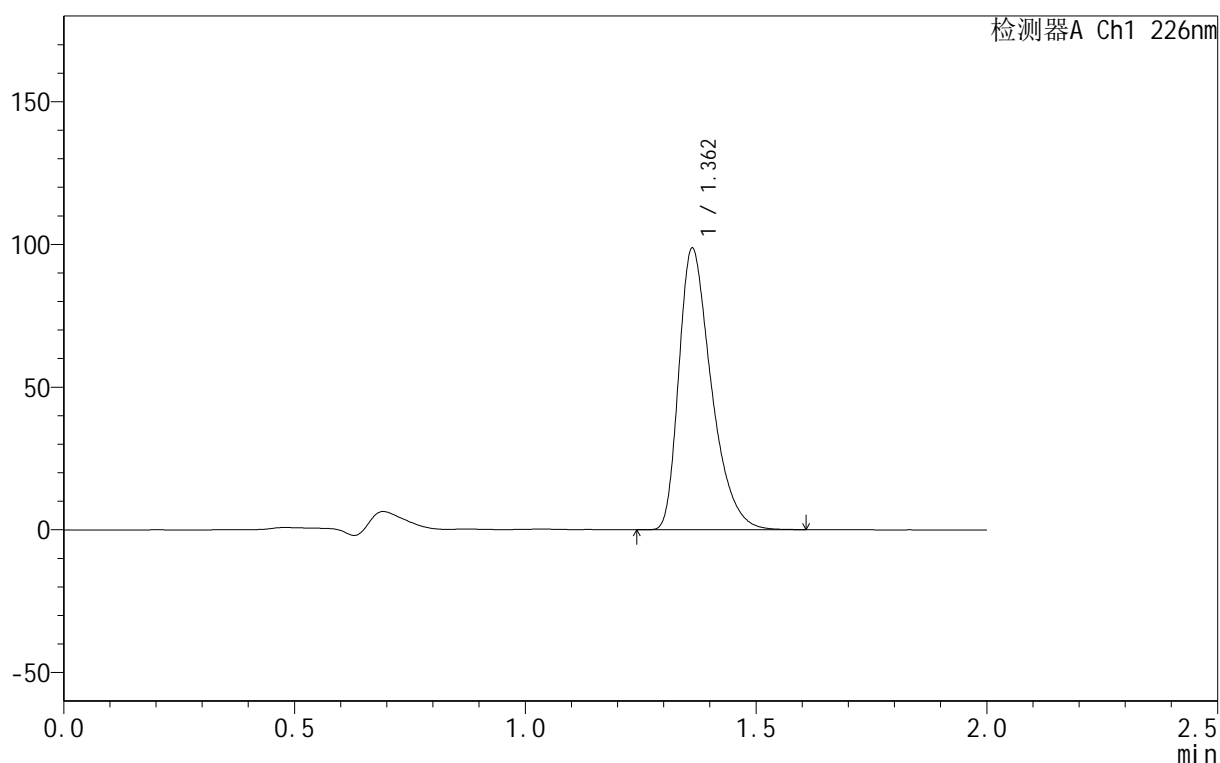
图19 盐酸氟西汀胶囊溶出曲线测定HPLC图谱  
 自制品6030501-JS2M批-水介质-桨法-50转加沉降篮-15min-片1  
 供试品溶液-1

## &lt;样品信息&gt;

色谱柱:XB-C18(50mm\*4.6mm,5 $\mu$ m) 流速: 1.0ml/min  
 柱温:30 $^{\circ}$ C 波长: 226nm  
 数据文件名: RC\$PCH-461 - 0-4/25-287-2 - zzp-6030501-JS2Mp-rcqx-shuijz-15min-P2.lcd  
 方法文件名: RC\$PCH-461 - PCH-461-rcqx-FX274.lcm  
 批处理文件名: RC\$PCH-461 - 20260518-FX274.lcb  
 样品瓶号: 1-12  
 进样体积: 20  $\mu$ l 版本号: 6.115  
 进样时间: 2026/05/18 14:41:57 实验者: xiechaojun  
 处理时间(V2): 2026/05/18 16:39:57 处理者: xiechaojun  
 仪器型号:SHIMADZU LC-2050C(FX274)

## &lt;色谱图&gt;

mV



## &lt;峰表&gt;

检测器A Ch1 226nm

峰号	保留时间	面积	面积%	高度	理论塔板数(USP)	拖尾因子	分离度(USP)
1	1.362	483826	100.000	98494	1836	1.403	--
总计		483826	100.000	98494			

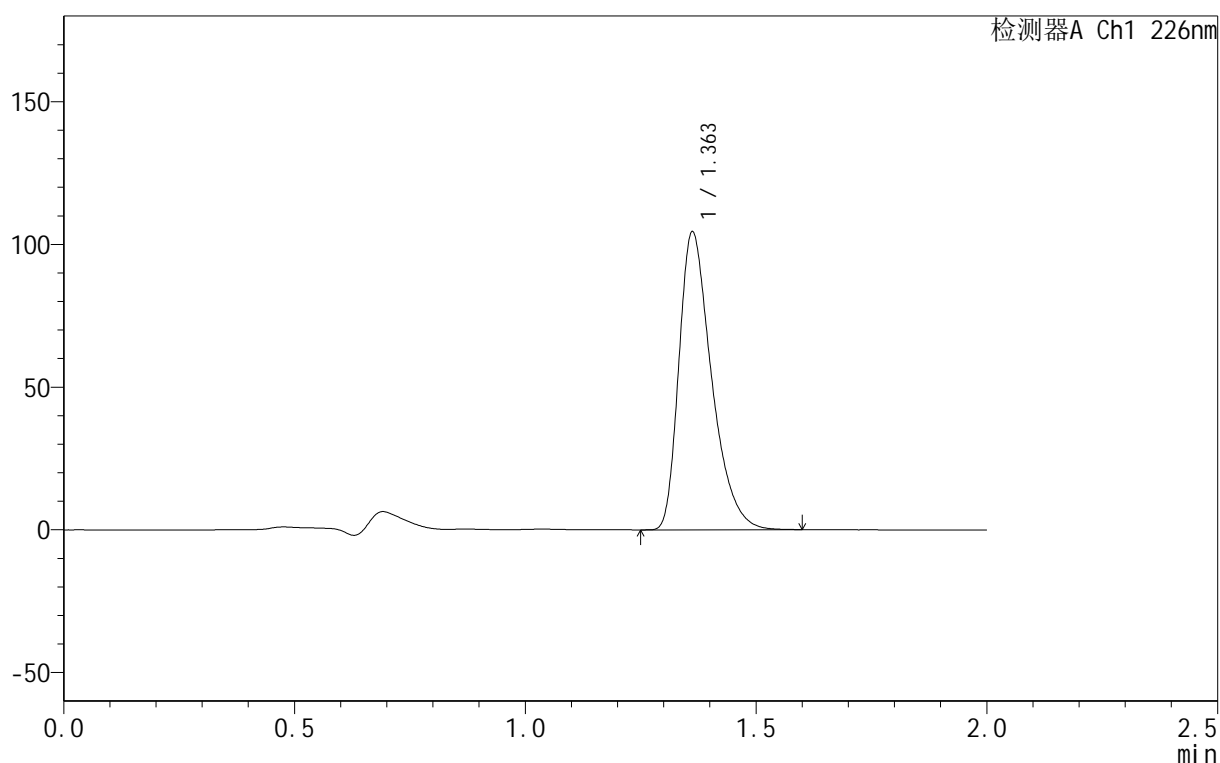
图20 盐酸氟西汀胶囊溶出曲线测定HPLC图谱  
 自制品6030501-JS2M批-水介质-桨法-50转加沉降篮-15min-片2  
 供试品溶液-1

## &lt;样品信息&gt;

色谱柱:XB-C18(50mm\*4.6mm,5 $\mu$ m) 流速: 1.0ml/min  
 柱温:30 $^{\circ}$ C 波长: 226nm  
 数据文件名: RC\$PCH-461 - 0-4/25-288-2 - zzp-6030501-JS2Mp-rcqx-shuijz-15min-P3.lcd  
 方法文件名: RC\$PCH-461 - PCH-461-rcqx-FX274.lcm  
 批处理文件名: RC\$PCH-461 - 20260518-FX274.lcb  
 样品瓶号: 1-21  
 进样体积: 20  $\mu$ l 版本号: 6.115  
 进样时间: 2026/05/18 14:44:20 实验者: xiechaojun  
 处理时间(V2): 2026/05/18 16:39:59 处理者: xiechaojun  
 仪器型号:SHIMADZU LC-2050C(FX274)

## &lt;色谱图&gt;

mV



## &lt;峰表&gt;

检测器A Ch1 226nm

峰号	保留时间	面积	面积%	高度	理论塔板数(USP)	拖尾因子	分离度(USP)
1	1.363	513821	100.000	104311	1825	1.399	--
总计		513821	100.000	104311			

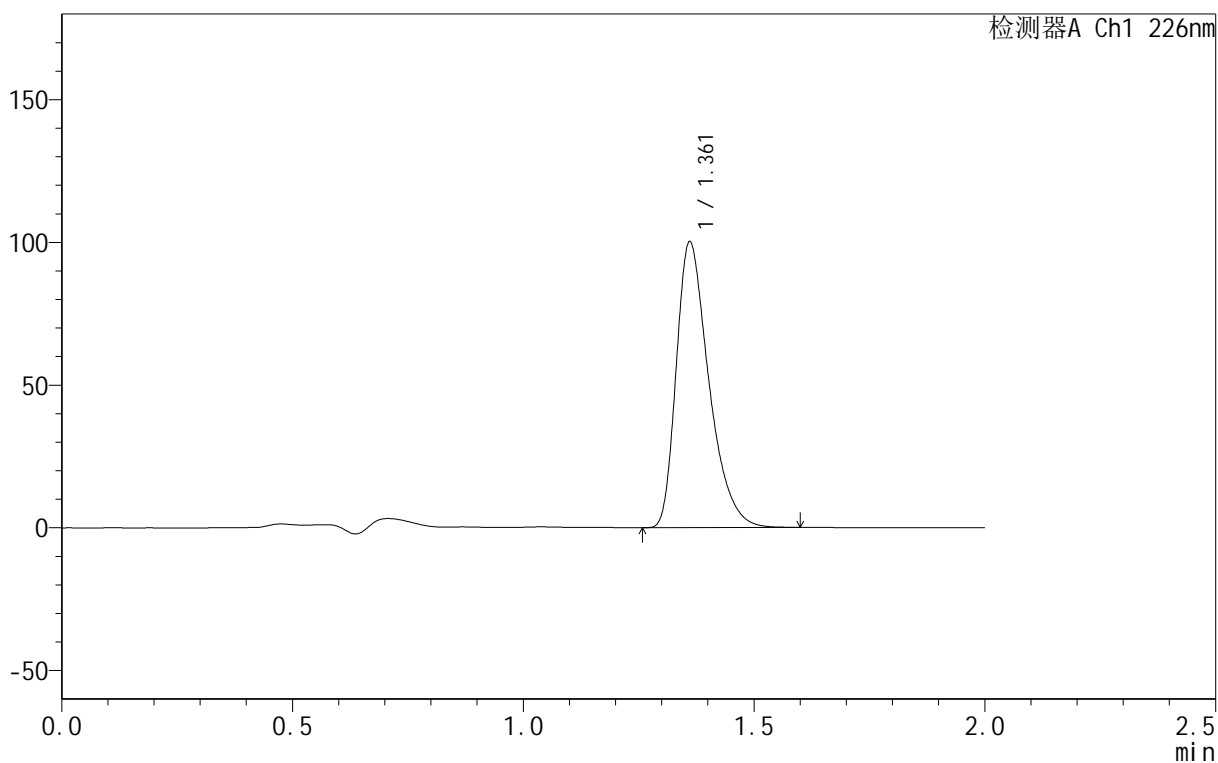
图21 盐酸氟西汀胶囊溶出曲线测定HPLC图谱  
 自制品6030501-JS2M批-水介质-桨法-50转加沉降篮-15min-片3  
 供试品溶液-1

<样品信息>

色谱柱:XB-C18(50mm*4.6mm,5μm)	流速: 1.0ml/min
柱温:30°C	波长: 226nm
数据文件名: RC\$PCH-461 - 0-4/25-289-2 - zzp-6030501-JS2Mp-rcqx-shuijz-15min-P4.lcd	
方法文件名: RC\$PCH-461 - PCH-461-rcqx-FX274.lcm	
批处理文件名: RC\$PCH-461 - 20260518-FX274.lcb	
样品瓶号: 1-30	版本号: 6.115
进样体积: 20 μl	实验者: xiechaojun
进样时间: 2026/05/18 14:46:43	处理者: xiechaojun
处理时间 (V2): 2026/05/18 16:40:02	
仪器型号:SHIMADZU LC-2050C(FX274)	

<色谱图>

mV



<峰表>

检测器A Ch1 226nm

峰号	保留时间	面积	面积%	高度	理论塔板数(USP)	拖尾因子	分离度(USP)
1	1.361	492260	100.000	99777	1824	1.399	--
总计		492260	100.000	99777			

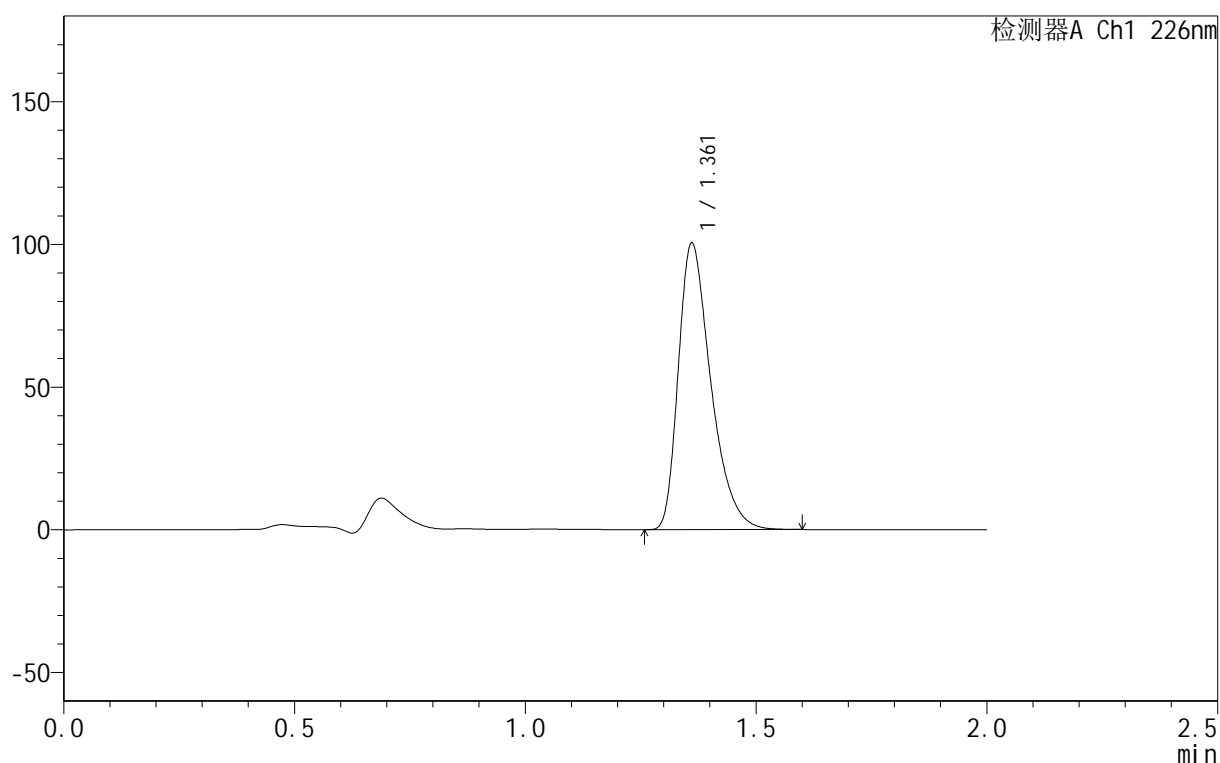
图22 盐酸氟西汀胶囊溶出曲线测定HPLC图谱  
自制品6030501-JS2M批-水介质-桨法-50转加沉降篮-15min-片4  
供试品溶液-1

## &lt;样品信息&gt;

色谱柱:XB-C18(50mm\*4.6mm,5 $\mu$ m) 流速: 1.0ml/min  
 柱温:30 $^{\circ}$ C 波长: 226nm  
 数据文件名: RC\$PCH-461 - 0-4/25-290-2 - zzp-6030501-JS2Mp-rcqx-shuijz-15min-P5.lcd  
 方法文件名: RC\$PCH-461 - PCH-461-rcqx-FX274.lcm  
 批处理文件名: RC\$PCH-461 - 20260518-FX274.lcb  
 样品瓶号: 1-39  
 进样体积: 20  $\mu$ l 版本号: 6.115  
 进样时间: 2026/05/18 14:49:05 实验者: xiechaojun  
 处理时间(V2): 2026/05/18 16:40:05 处理者: xiechaojun  
 仪器型号:SHIMADZU LC-2050C(FX274)

## &lt;色谱图&gt;

mV



## &lt;峰表&gt;

检测器A Ch1 226nm

峰号	保留时间	面积	面积%	高度	理论塔板数(USP)	拖尾因子	分离度(USP)
1	1.361	492754	100.000	100065	1830	1.399	--
总计		492754	100.000	100065			

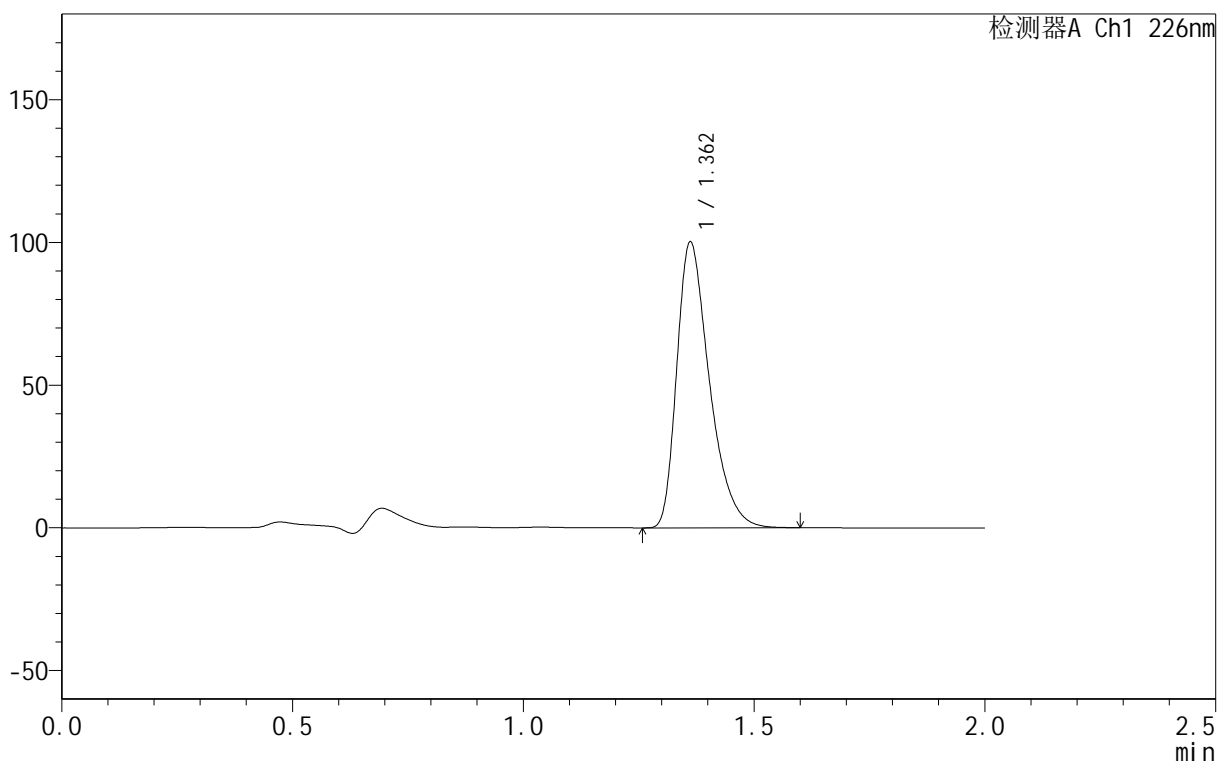
图23 盐酸氟西汀胶囊溶出曲线测定HPLC图谱  
 自制品6030501-JS2M批-水介质-桨法-50转加沉降篮-15min-片5  
 供试品溶液-1

<样品信息>

色谱柱:XB-C18(50mm*4.6mm,5μm)	流速: 1.0ml/min
柱温:30°C	波长: 226nm
数据文件名: RC\$PCH-461 - 0-4/25-291-2 - zzp-6030501-JS2Mp-rcqx-shuijz-15min-P6.lcd	
方法文件名: RC\$PCH-461 - PCH-461-rcqx-FX274.lcm	
批处理文件名: RC\$PCH-461 - 20260518-FX274.lcb	
样品瓶号: 1-48	版本号: 6.115
进样体积: 20 μl	实验者: xiechaojun
进样时间: 2026/05/18 14:51:27	处理者: xiechaojun
处理时间 (V2): 2026/05/18 16:40:07	
仪器型号:SHIMADZU LC-2050C(FX274)	

<色谱图>

mV



<峰表>

检测器A Ch1 226nm

峰号	保留时间	面积	面积%	高度	理论塔板数(USP)	拖尾因子	分离度(USP)
1	1.362	492773	100.000	100047	1826	1.398	--
总计		492773	100.000	100047			

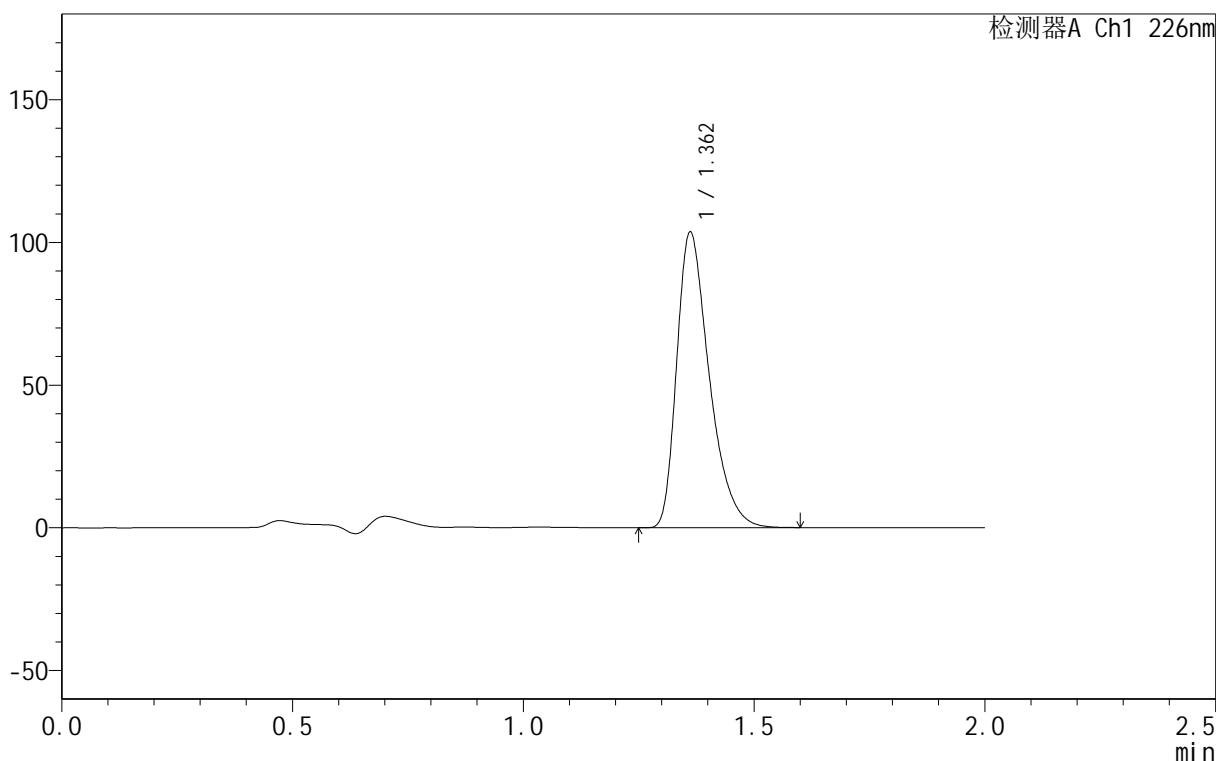
图24 盐酸氟西汀胶囊溶出曲线测定HPLC图谱  
自制品6030501-JS2M批-水介质-桨法-50转加沉降篮-15min-片6  
供试品溶液-1

<样品信息>

色谱柱:XB-C18(50mm*4.6mm,5μm)	流速: 1.0ml/min
柱温:30°C	波长: 226nm
数据文件名: RC\$PCH-461 - 0-4/25-292-2 - zzp-6030501-JS2Mp-rcqx-shuijz-20min-P1.lcd	
方法文件名: RC\$PCH-461 - PCH-461-rcqx-FX274.lcm	
批处理文件名: RC\$PCH-461 - 20260518-FX274.lcb	
样品瓶号: 1-4	版本号: 6.115
进样体积: 20 μl	实验者: xiechaojun
进样时间: 2026/05/18 14:53:51	处理者: xiechaojun
处理时间 (V2): 2026/05/18 16:40:10	
仪器型号:SHIMADZU LC-2050C(FX274)	

<色谱图>

mV



<峰表>

检测器A Ch1 226nm

峰号	保留时间	面积	面积%	高度	理论塔板数(USP)	拖尾因子	分离度(USP)
1	1.362	508350	100.000	103430	1834	1.399	--
总计		508350	100.000	103430			

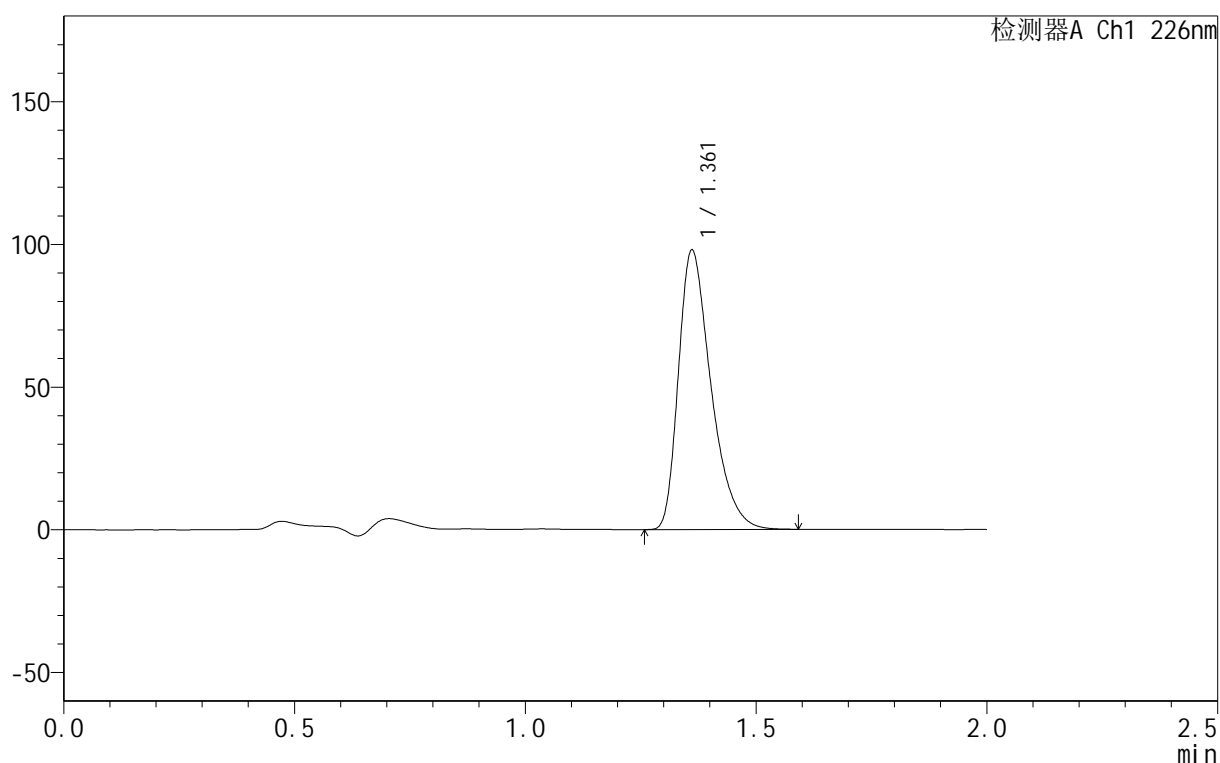
图25 盐酸氟西汀胶囊溶出曲线测定HPLC图谱  
自制品6030501-JS2M批-水介质-桨法-50转加沉降篮-20min-片1  
供试品溶液-1

## &lt;样品信息&gt;

色谱柱:XB-C18(50mm\*4.6mm,5 $\mu$ m) 流速: 1.0ml/min  
 柱温:30 $^{\circ}$ C 波长: 226nm  
 数据文件名: RC\$PCH-461 - 0-4/25-293-2 - zzp-6030501-JS2Mp-rcqx-shuijz-20min-P2.lcd  
 方法文件名: RC\$PCH-461 - PCH-461-rcqx-FX274.lcm  
 批处理文件名: RC\$PCH-461 - 20260518-FX274.lcb  
 样品瓶号: 1-13  
 进样体积: 20  $\mu$ l 版本号: 6.115  
 进样时间: 2026/05/18 14:56:14 实验者: xiechaojun  
 处理时间(V2): 2026/05/18 16:40:12 处理者: xiechaojun  
 仪器型号:SHIMADZU LC-2050C(FX274)

## &lt;色谱图&gt;

mV



## &lt;峰表&gt;

检测器A Ch1 226nm

峰号	保留时间	面积	面积%	高度	理论塔板数(USP)	拖尾因子	分离度(USP)
1	1.361	481248	100.000	97669	1824	1.396	--
总计		481248	100.000	97669			

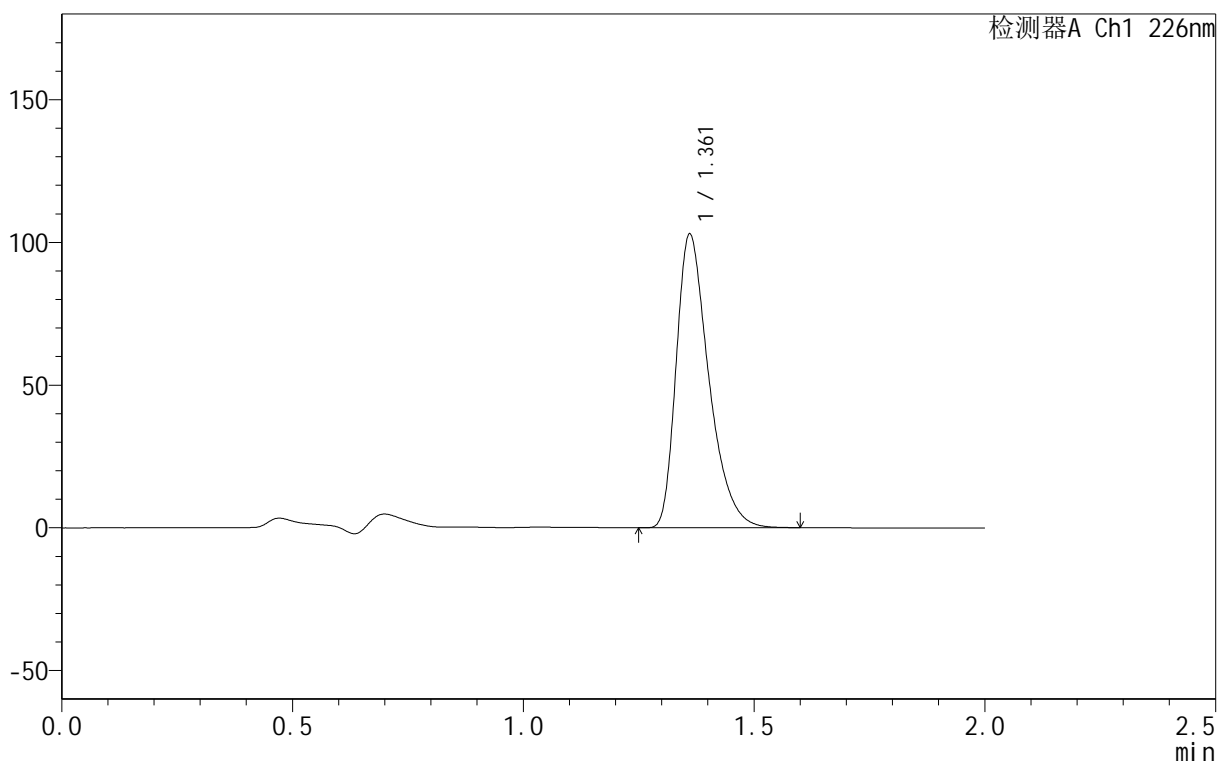
图26 盐酸氟西汀胶囊溶出曲线测定HPLC图谱  
 自制品6030501-JS2M批-水介质-桨法-50转加沉降篮-20min-片2  
 供试品溶液-1

<样品信息>

色谱柱:XB-C18(50mm*4.6mm,5μm)	流速: 1.0ml/min
柱温:30°C	波长: 226nm
数据文件名: RC\$PCH-461 - 0-4/25-294-2 - zzp-6030501-JS2Mp-rcqx-shuijz-20min-P3.lcd	
方法文件名: RC\$PCH-461 - PCH-461-rcqx-FX274.lcm	
批处理文件名: RC\$PCH-461 - 20260518-FX274.lcb	
样品瓶号: 1-22	版本号: 6.115
进样体积: 20 μl	实验者: xiechaojun
进样时间: 2026/05/18 14:58:36	处理者: xiechaojun
处理时间 (V2) : 2026/05/18 16:40:15	
仪器型号:SHIMADZU LC-2050C(FX274)	

<色谱图>

mV



<峰表>

检测器A Ch1 226nm

峰号	保留时间	面积	面积%	高度	理论塔板数(USP)	拖尾因子	分离度(USP)
1	1.361	505266	100.000	102485	1828	1.399	--
总计		505266	100.000	102485			

图27 盐酸氟西汀胶囊溶出曲线测定HPLC图谱  
自制品6030501-JS2M批-水介质-桨法-50转加沉降篮-20min-片3  
供试品溶液-1

## &lt;样品信息&gt;

色谱柱:XB-C18(50mm\*4.6mm,5 $\mu$ m)柱温:30 $^{\circ}$ C

数据文件名: RC\$PCH-461 - 0-4/25-295-2 - zzp-6030501-JS2Mp-rcqx-shuijz-20min-P4.lcd

方法文件名: RC\$PCH-461 - PCH-461-rcqx-FX274.lcm

批处理文件名: RC\$PCH-461 - 20260518-FX274.lcb

样品瓶号: 1-31

进样体积: 20  $\mu$ l

进样时间: 2026/05/18 15:00:59

处理时间(V2): 2026/05/18 16:40:18

仪器型号:SHIMADZU LC-2050C(FX274)

流速: 1.0ml/min

波长: 226nm

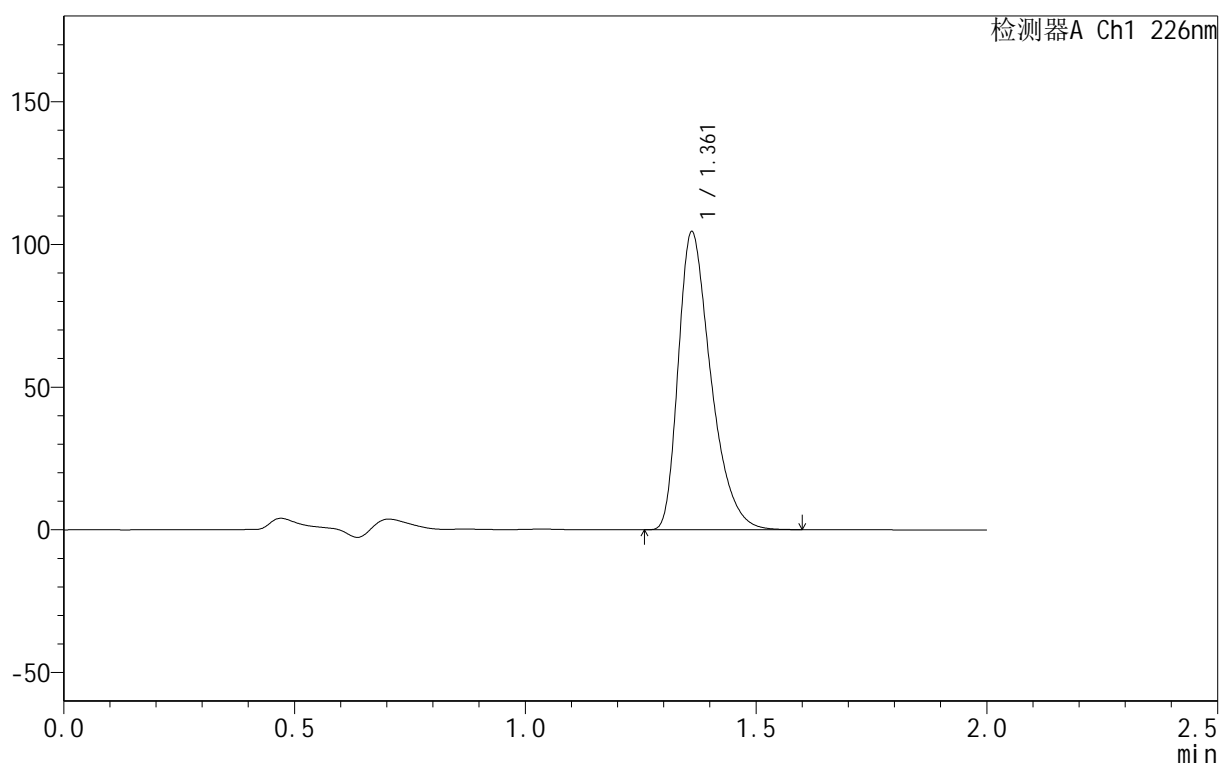
版本号: 6.115

实验者: xiechaojun

处理者: xiechaojun

## &lt;色谱图&gt;

mV



## &lt;峰表&gt;

检测器A Ch1 226nm

峰号	保留时间	面积	面积%	高度	理论塔板数(USP)	拖尾因子	分离度(USP)
1	1.361	513297	100.000	104082	1825	1.399	--
总计		513297	100.000	104082			

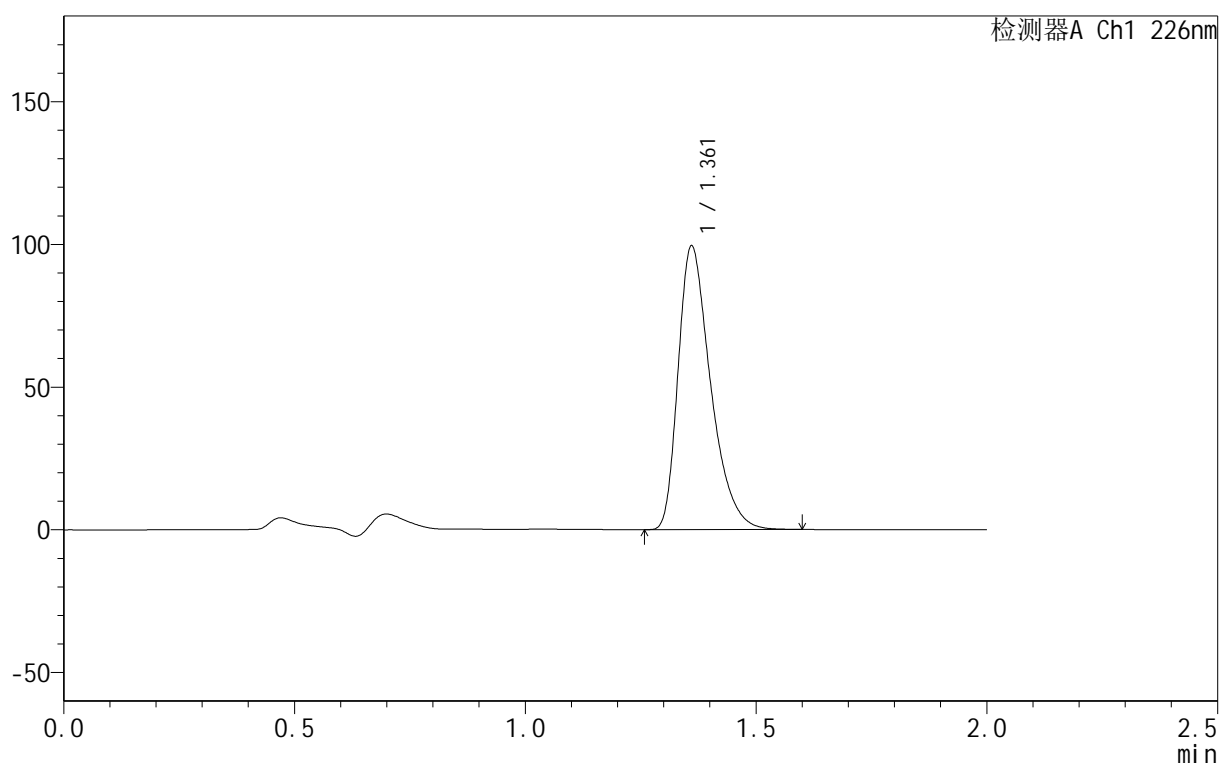
图28 盐酸氟西汀胶囊溶出曲线测定HPLC图谱  
自制品6030501-JS2M批-水介质-桨法-50转加沉降篮-20min-片4  
供试品溶液-1

## &lt;样品信息&gt;

色谱柱:XB-C18(50mm\*4.6mm,5 $\mu$ m) 流速: 1.0ml/min  
 柱温:30 $^{\circ}$ C 波长: 226nm  
 数据文件名: RC\$PCH-461 - 0-4/25-296-2 - zzp-6030501-JS2Mp-rcqx-shuijz-20min-P5.lcd  
 方法文件名: RC\$PCH-461 - PCH-461-rcqx-FX274.lcm  
 批处理文件名: RC\$PCH-461 - 20260518-FX274.lcb  
 样品瓶号: 1-40  
 进样体积: 20  $\mu$ l 版本号: 6.115  
 进样时间: 2026/05/18 15:03:23 实验者: xiechaojun  
 处理时间(V2): 2026/05/18 16:40:21 处理者: xiechaojun  
 仪器型号:SHIMADZU LC-2050C(FX274)

## &lt;色谱图&gt;

mV



## &lt;峰表&gt;

检测器A Ch1 226nm

峰号	保留时间	面积	面积%	高度	理论塔板数(USP)	拖尾因子	分离度(USP)
1	1.361	487504	100.000	98926	1832	1.400	--
总计		487504	100.000	98926			

图29 盐酸氟西汀胶囊溶出曲线测定HPLC图谱  
 自制品6030501-JS2M批-水介质-桨法-50转加沉降篮-20min-片5  
 供试品溶液-1

## &lt;样品信息&gt;

色谱柱:XB-C18(50mm\*4.6mm,5 $\mu$ m)柱温:30 $^{\circ}$ C

数据文件名: RC\$PCH-461 - 0-4/25-297-2 - zzp-6030501-JS2Mp-rcqx-shuijz-20min-P6.lcd

方法文件名: RC\$PCH-461 - PCH-461-rcqx-FX274.lcm

批处理文件名: RC\$PCH-461 - 20260518-FX274.lcb

样品瓶号: 1-49

进样体积: 20  $\mu$ l

进样时间: 2026/05/18 15:05:45

处理时间(V2): 2026/05/18 16:40:23

仪器型号:SHIMADZU LC-2050C(FX274)

流速: 1.0ml/min

波长: 226nm

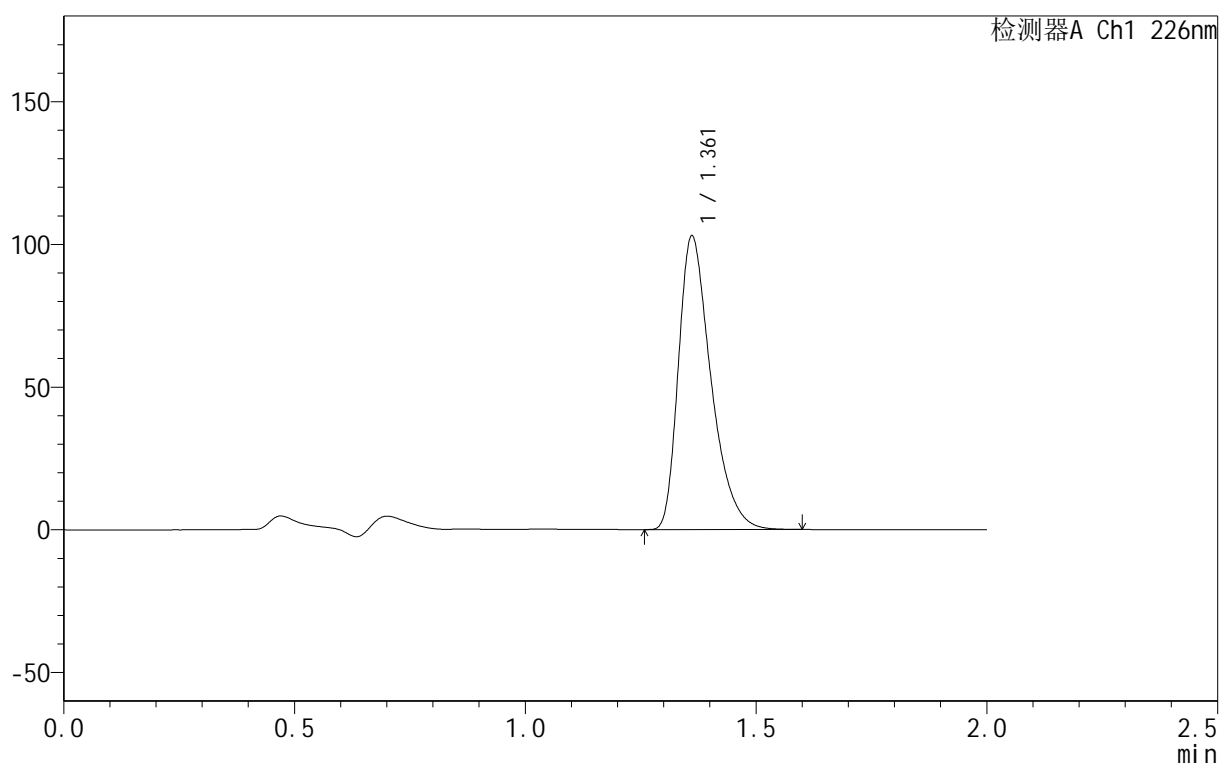
版本号: 6.115

实验者: xiechaojun

处理者: xiechaojun

## &lt;色谱图&gt;

mV



## &lt;峰表&gt;

检测器A Ch1 226nm

峰号	保留时间	面积	面积%	高度	理论塔板数(USP)	拖尾因子	分离度(USP)
1	1.361	505076	100.000	102576	1828	1.398	--
总计		505076	100.000	102576			

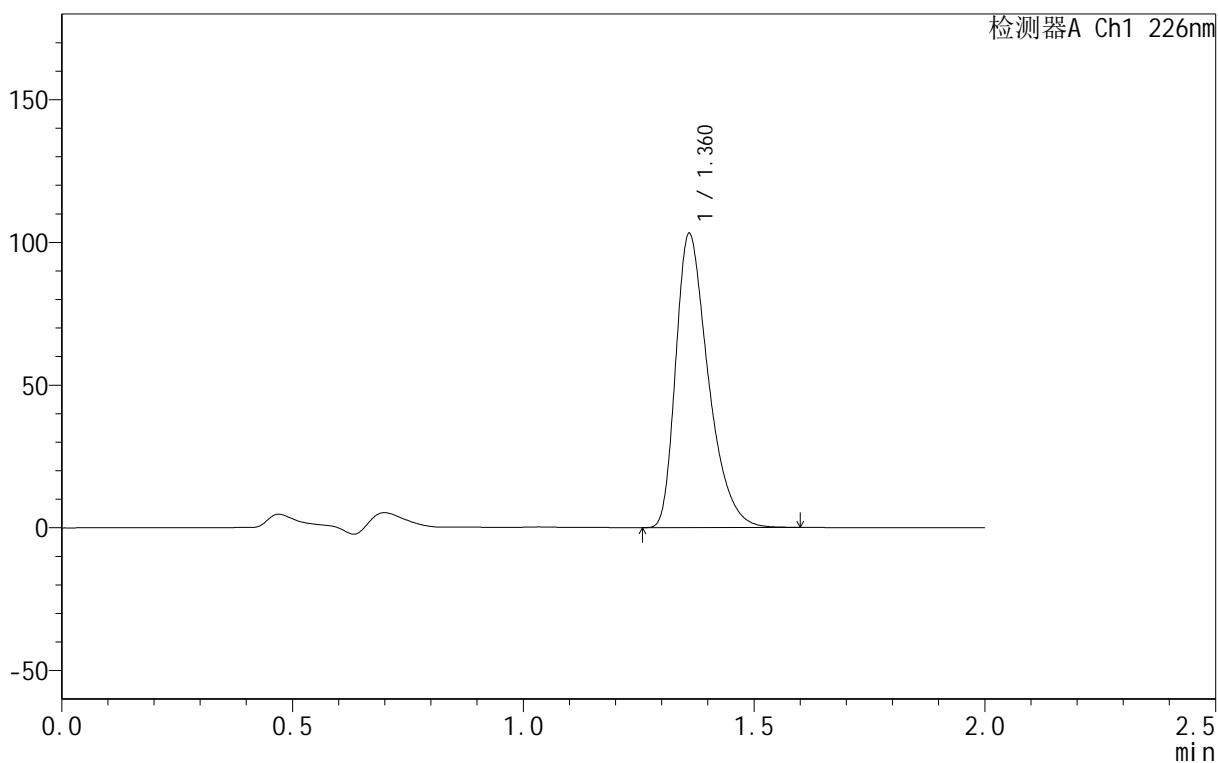
图30 盐酸氟西汀胶囊溶出曲线测定HPLC图谱  
自制品6030501-JS2M批-水介质-桨法-50转加沉降篮-20min-片6  
供试品溶液-1

<样品信息>

色谱柱:XB-C18(50mm*4.6mm,5μm)	流速: 1.0ml/min
柱温:30°C	波长: 226nm
数据文件名: RC\$PCH-461 - 0-4/25-298-2 - zzp-6030501-JS2Mp-rcqx-shuijz-30min-P1.lcd	
方法文件名: RC\$PCH-461 - PCH-461-rcqx-FX274.lcm	
批处理文件名: RC\$PCH-461 - 20260518-FX274.lcb	
样品瓶号: 1-5	版本号: 6.115
进样体积: 20 μl	实验者: xiechaojun
进样时间: 2026/05/18 15:12:40	处理者: xiechaojun
处理时间 (V2): 2026/05/18 16:40:26	
仪器型号:SHIMADZU LC-2050C(FX274)	

<色谱图>

mV



<峰表>

检测器A Ch1 226nm

峰号	保留时间	面积	面积%	高度	理论塔板数(USP)	拖尾因子	分离度(USP)
1	1.360	505344	100.000	102264	1828	1.400	--
总计		505344	100.000	102264			

图31 盐酸氟西汀胶囊溶出曲线测定HPLC图谱  
自制品6030501-JS2M批-水介质-桨法-50转加沉降篮-30min-片1  
供试品溶液-1

## &lt;样品信息&gt;

色谱柱:XB-C18(50mm\*4.6mm,5 $\mu$ m)柱温:30 $^{\circ}$ C

数据文件名: RC\$PCH-461 - 0-4/25-299-2 - zzp-6030501-JS2Mp-rcqx-shuijz-30min-P2.lcd

方法文件名: RC\$PCH-461 - PCH-461-rcqx-FX274.lcm

批处理文件名: RC\$PCH-461 - 20260518-FX274.lcb

样品瓶号: 1-14

进样体积: 20  $\mu$ l

进样时间: 2026/05/18 15:15:02

处理时间(V2): 2026/05/18 16:40:28

仪器型号:SHIMADZU LC-2050C(FX274)

流速: 1.0ml/min

波长: 226nm

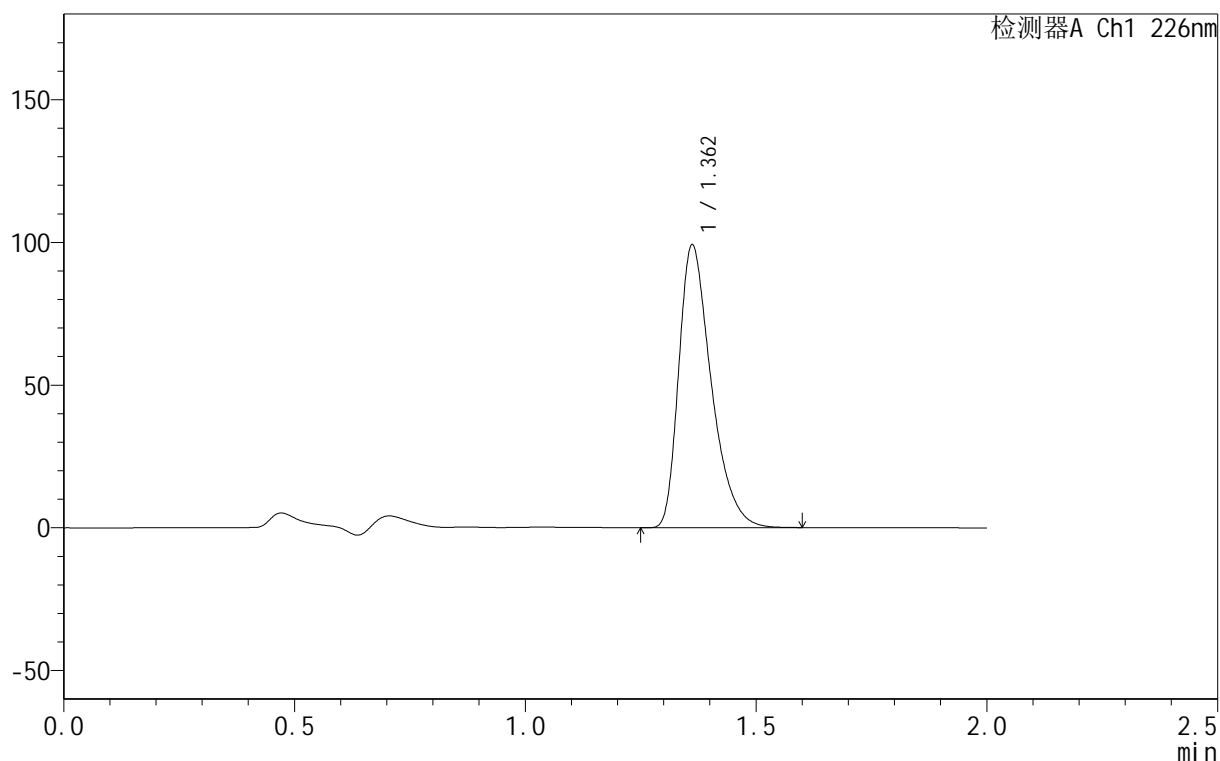
版本号: 6.115

实验者: xiechaojun

处理者: xiechaojun

## &lt;色谱图&gt;

mV



## &lt;峰表&gt;

检测器A Ch1 226nm

峰号	保留时间	面积	面积%	高度	理论塔板数(USP)	拖尾因子	分离度(USP)
1	1.362	485375	100.000	98921	1839	1.400	--
总计		485375	100.000	98921			

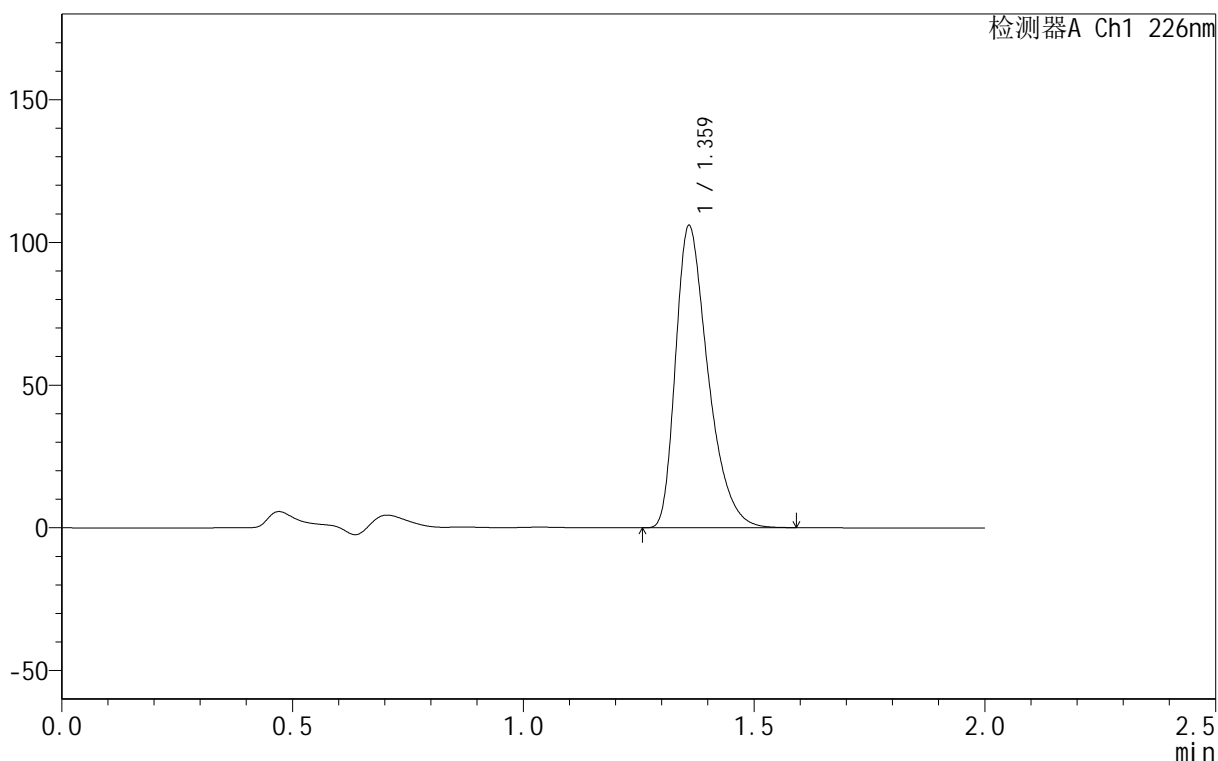
图32 盐酸氟西汀胶囊溶出曲线测定HPLC图谱  
自制品6030501-JS2M批-水介质-桨法-50转加沉降篮-30min-片2  
供试品溶液-1

<样品信息>

色谱柱:XB-C18(50mm\*4.6mm,5µm)      流速: 1.0ml/min  
 柱温:30°C      波长: 226nm  
 数据文件名: RC\$PCH-461 - 0-4/25-300-2 - zzp-6030501-JS2Mp-rcqx-shuijz-30min-P3.lcd  
 方法文件名: RC\$PCH-461 - PCH-461-rcqx-FX274.lcm  
 批处理文件名: RC\$PCH-461 - 20260518-FX274.lcb  
 样品瓶号: 1-23  
 进样体积: 20 µl      版本号: 6.115  
 进样时间: 2026/05/18 15:17:25      实验者: xiechaojun  
 处理时间 (V2): 2026/05/18 16:40:31      处理者: xiechaojun  
 仪器型号:SHIMADZU LC-2050C(FX274)

<色谱图>

mV



<峰表>

检测器A Ch1 226nm

峰号	保留时间	面积	面积%	高度	理论塔板数(USP)	拖尾因子	分离度(USP)
1	1.359	518009	100.000	104900	1834	1.401	--
总计		518009	100.000	104900			

图33 盐酸氟西汀胶囊溶出曲线测定HPLC图谱  
 自制品6030501-JS2M批-水介质-桨法-50转加沉降篮-30min-片3  
 供试品溶液-1

## &lt;样品信息&gt;

色谱柱:XB-C18(50mm\*4.6mm,5 $\mu$ m)柱温:30 $^{\circ}$ C

数据文件名: RC\$PCH-461 - 0-4/25-301-2 - zzp-6030501-JS2Mp-rcqx-shuijz-30min-P4.lcd

方法文件名: RC\$PCH-461 - PCH-461-rcqx-FX274.lcm

批处理文件名: RC\$PCH-461 - 20260518-FX274.lcb

样品瓶号: 1-32

进样体积: 20  $\mu$ l

进样时间: 2026/05/18 15:19:49

处理时间(V2): 2026/05/18 16:40:34

仪器型号:SHIMADZU LC-2050C(FX274)

流速: 1.0ml/min

波长: 226nm

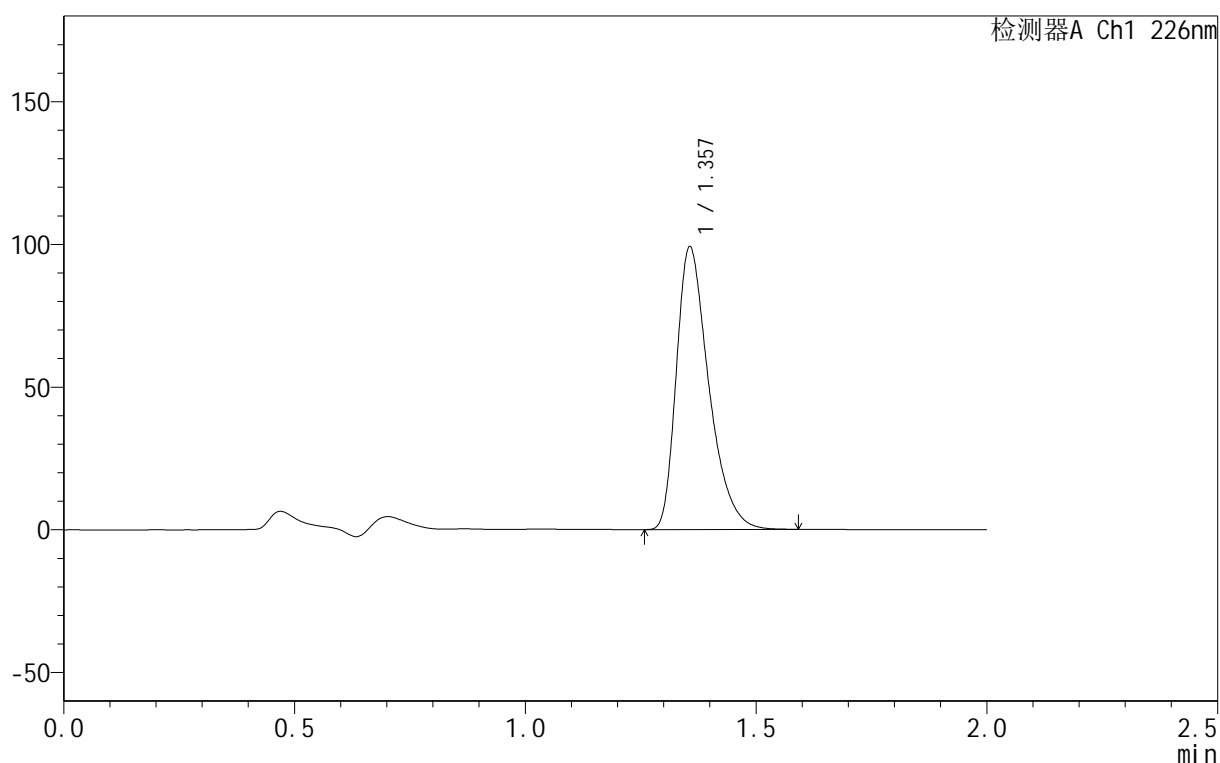
版本号: 6.115

实验者: xiechaojun

处理者: xiechaojun

## &lt;色谱图&gt;

mV



## &lt;峰表&gt;

检测器A Ch1 226nm

峰号	保留时间	面积	面积%	高度	理论塔板数(USP)	拖尾因子	分离度(USP)
1	1.357	484639	100.000	98914	1831	1.398	--
总计		484639	100.000	98914			

图34 盐酸氟西汀胶囊溶出曲线测定HPLC图谱  
自制品6030501-JS2M批-水介质-桨法-50转加沉降篮-30min-片4  
供试品溶液-1



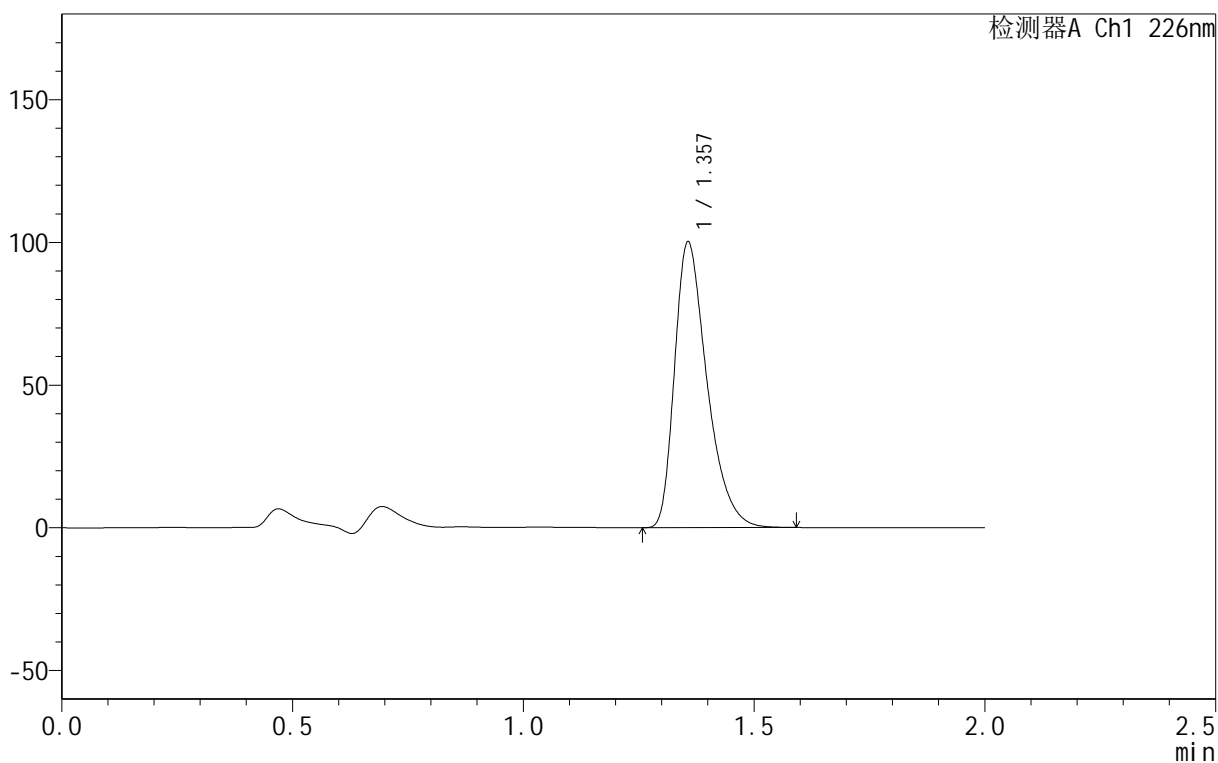
# PCH-J461

## <样品信息>

色谱柱:XB-C18(50mm\*4.6mm,5μm) 流速: 1.0ml/min  
 柱温:30°C 波长: 226nm  
 数据文件名: RC\$PCH-461 - 0-4/25-302-2 - zzp-6030501-JS2Mp-rcqx-shuijz-30min-P5.lcd  
 方法文件名: RC\$PCH-461 - PCH-461-rcqx-FX274.lcm  
 批处理文件名: RC\$PCH-461 - 20260518-FX274.lcb  
 样品瓶号: 1-41  
 进样体积: 20 μl 版本号: 6.115  
 进样时间: 2026/05/18 15:22:11 实验者: xiechaojun  
 处理时间 (V2): 2026/05/18 16:40:36 处理者: xiechaojun  
 仪器型号:SHIMADZU LC-2050C(FX274)

## <色谱图>

mV



## <峰表>

检测器A Ch1 226nm

峰号	保留时间	面积	面积%	高度	理论塔板数(USP)	拖尾因子	分离度(USP)
1	1.357	489724	100.000	99832	1831	1.398	--
总计		489724	100.000	99832			

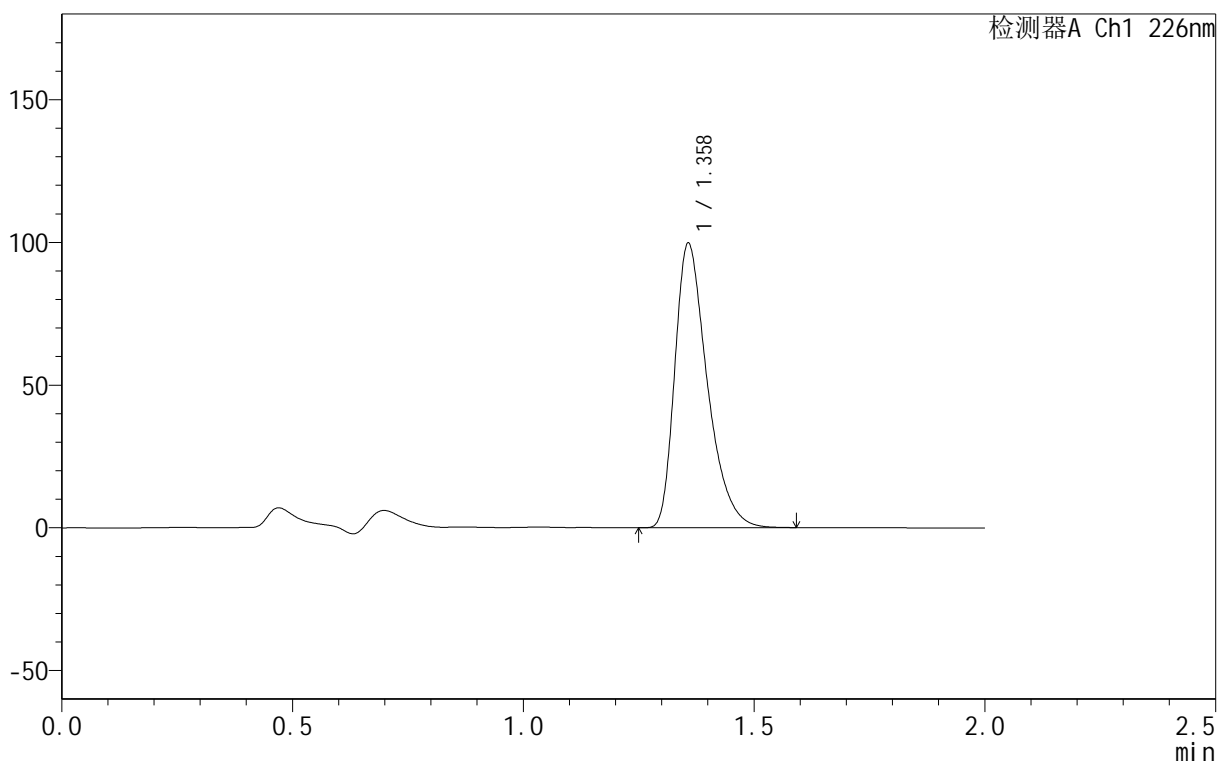
图35 盐酸氟西汀胶囊溶出曲线测定HPLC图谱  
 自制品6030501-JS2M批-水介质-桨法-50转加沉降篮-30min-片5  
 供试品溶液-1

<样品信息>

色谱柱:XB-C18(50mm\*4.6mm,5μm)      流速: 1.0ml/min  
 柱温:30°C      波长: 226nm  
 数据文件名: RC\$PCH-461 - 0-4/25-303-2 - zzp-6030501-JS2Mp-rcqx-shuijz-30min-P6.lcd  
 方法文件名: RC\$PCH-461 - PCH-461-rcqx-FX274.lcm  
 批处理文件名: RC\$PCH-461 - 20260518-FX274.lcb  
 样品瓶号: 1-50  
 进样体积: 20 μl      版本号: 6.115  
 进样时间: 2026/05/18 15:24:32      实验者: xiechaojun  
 处理时间 (V2): 2026/05/18 16:40:39      处理者: xiechaojun  
 仪器型号:SHIMADZU LC-2050C(FX274)

<色谱图>

mV



<峰表>

检测器A Ch1 226nm

峰号	保留时间	面积	面积%	高度	理论塔板数(USP)	拖尾因子	分离度(USP)
1	1.358	487402	100.000	99247	1832	1.398	--
总计		487402	100.000	99247			

图36 盐酸氟西汀胶囊溶出曲线测定HPLC图谱  
 自制品6030501-JS2M批-水介质-桨法-50转加沉降篮-30min-片6  
 供试品溶液-1

## &lt;样品信息&gt;

色谱柱:XB-C18(50mm\*4.6mm,5 $\mu$ m)柱温:30 $^{\circ}$ C

数据文件名: RC\$PCH-461 - 0-4/25-304-2 - zzp-6030501-JS2Mp-rcqx-shuijz-jxzs-P1.lcd

方法文件名: RC\$PCH-461 - PCH-461-rcqx-FX274.lcm

批处理文件名: RC\$PCH-461 - 20260518-FX274.lcb

样品瓶号: 1-6

进样体积: 20  $\mu$ l

进样时间: 2026/05/18 15:26:55

处理时间 (V2): 2026/05/18 16:40:41

仪器型号:SHIMADZU LC-2050C(FX274)

流速: 1.0ml/min

波长: 226nm

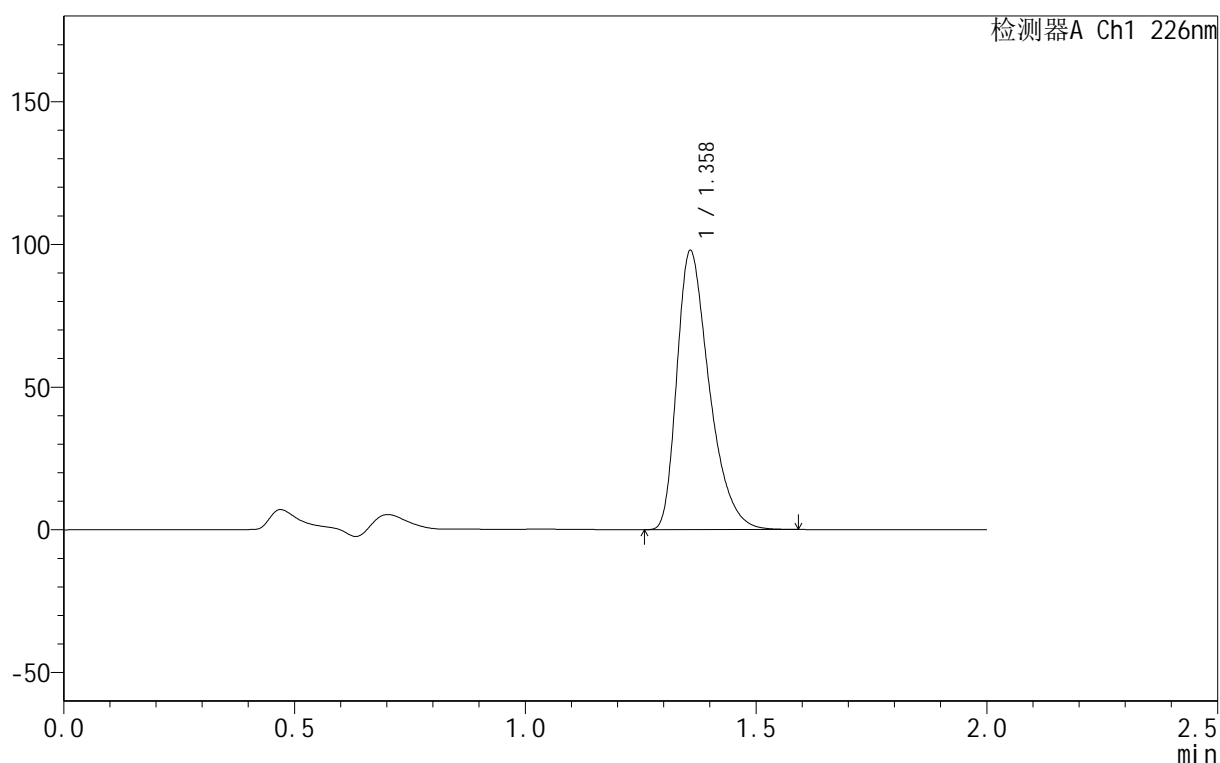
版本号: 6.115

实验者: xiechaojun

处理者: xiechaojun

## &lt;色谱图&gt;

mV



## &lt;峰表&gt;

检测器A Ch1 226nm

峰号	保留时间	面积	面积%	高度	理论塔板数(USP)	拖尾因子	分离度(USP)
1	1.358	477975	100.000	97307	1834	1.397	--
总计		477975	100.000	97307			

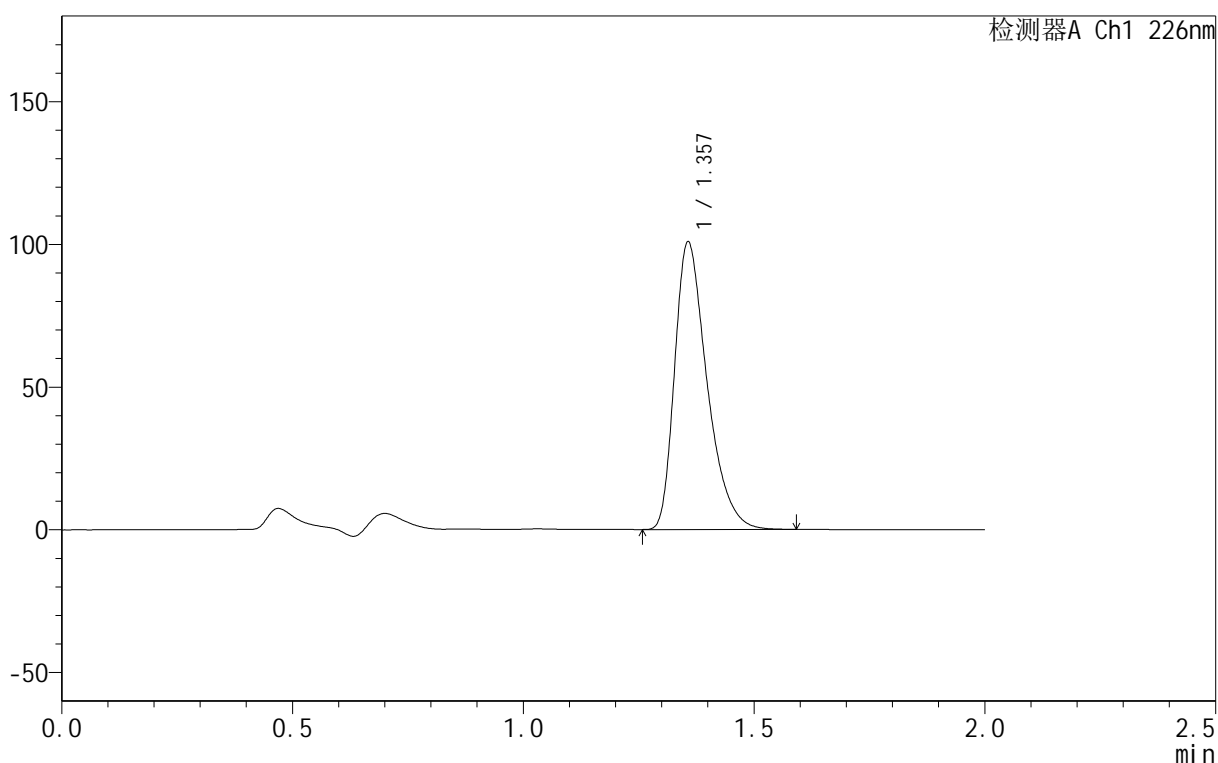
图37 盐酸氟西汀胶囊溶出曲线测定HPLC图谱  
自制品6030501-JS2M批-水介质-桨法-50转加沉降篮-极限转速-片1  
供试品溶液-1

<样品信息>

色谱柱:XB-C18(50mm\*4.6mm,5μm)      流速: 1.0ml/min  
 柱温:30°C      波长: 226nm  
 数据文件名: RC\$PCH-461 - 0-4/25-305-2 - zzp-6030501-JS2Mp-rcqx-shuijz-jxzs-P2.lcd  
 方法文件名: RC\$PCH-461 - PCH-461-rcqx-FX274.lcm  
 批处理文件名: RC\$PCH-461 - 20260518-FX274.lcb  
 样品瓶号: 1-15  
 进样体积: 20 μl      版本号: 6.115  
 进样时间: 2026/05/18 15:29:19      实验者: xiechaojun  
 处理时间 (V2): 2026/05/18 16:40:44      处理者: xiechaojun  
 仪器型号:SHIMADZU LC-2050C(FX274)

<色谱图>

mV



<峰表>

检测器A Ch1 226nm

峰号	保留时间	面积	面积%	高度	理论塔板数(USP)	拖尾因子	分离度(USP)
1	1.357	492923	100.000	100478	1830	1.397	--
总计		492923	100.000	100478			

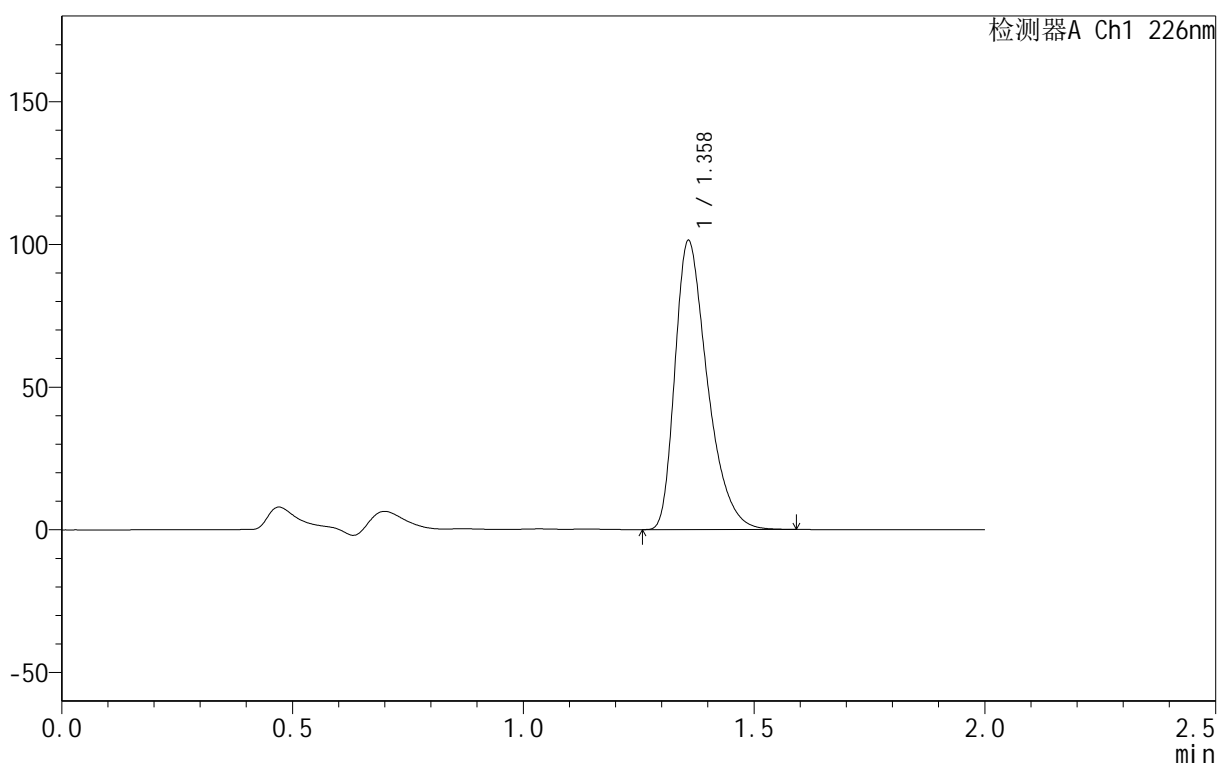
图38 盐酸氟西汀胶囊溶出曲线测定HPLC图谱  
 自制品6030501-JS2M批-水介质-桨法-50转加沉降篮-极限转速-片2  
 供试品溶液-1

<样品信息>

色谱柱:XB-C18(50mm*4.6mm,5μm)	流速: 1.0ml/min
柱温:30°C	波长: 226nm
数据文件名: RC\$PCH-461 - 0-4/25-306-2 - zzp-6030501-JS2Mp-rcqx-shuijz-jxzs-P3.lcd	
方法文件名: RC\$PCH-461 - PCH-461-rcqx-FX274.lcm	
批处理文件名: RC\$PCH-461 - 20260518-FX274.lcb	
样品瓶号: 1-24	版本号: 6.115
进样体积: 20 μl	实验者: xiechaojun
进样时间: 2026/05/18 15:31:41	处理者: xiechaojun
处理时间 (V2) : 2026/05/18 16:40:47	
仪器型号:SHIMADZU LC-2050C(FX274)	

<色谱图>

mV



<峰表>

检测器A Ch1 226nm

峰号	保留时间	面积	面积%	高度	理论塔板数(USP)	拖尾因子	分离度(USP)
1	1.358	495602	100.000	100723	1831	1.399	--
总计		495602	100.000	100723			

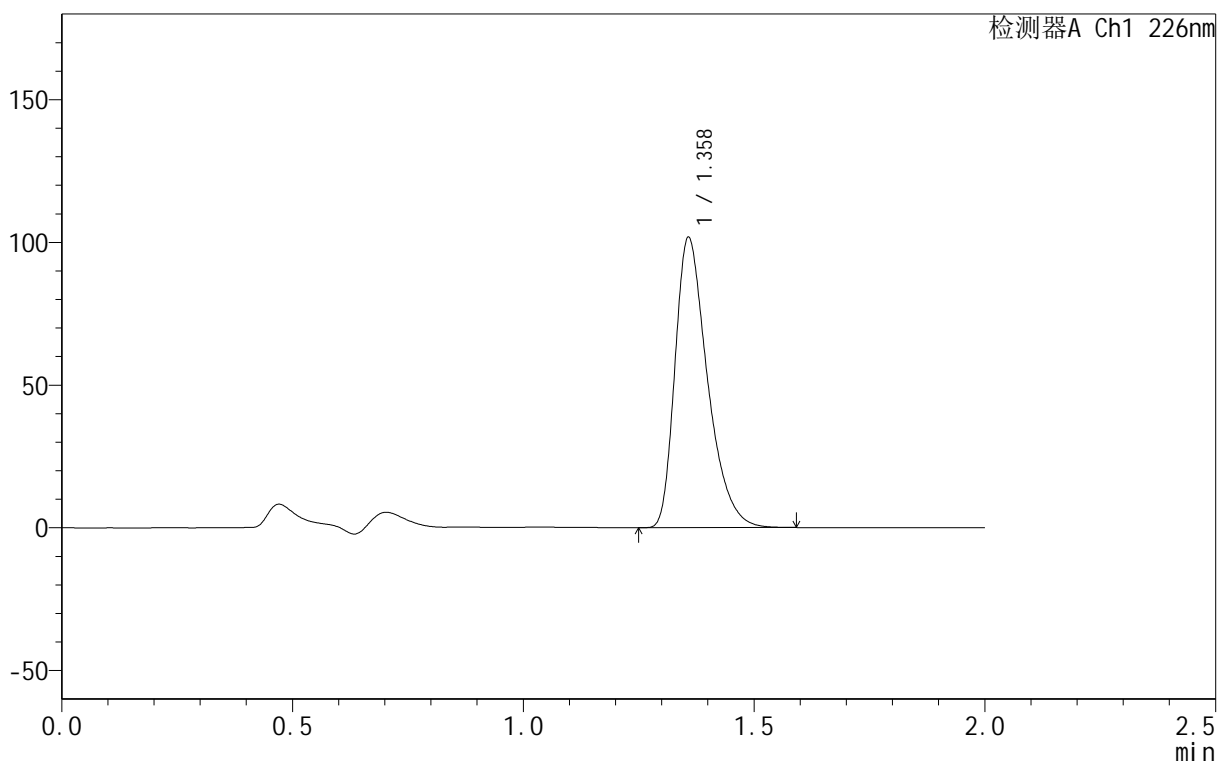
图39 盐酸氟西汀胶囊溶出曲线测定HPLC图谱  
自制品6030501-JS2M批-水介质-桨法-50转加沉降篮-极限转速-片3  
供试品溶液-1

<样品信息>

色谱柱:XB-C18(50mm*4.6mm,5μm)	流速: 1.0ml/min
柱温:30°C	波长: 226nm
数据文件名: RC\$PCH-461 - 0-4/25-307-2 - zzp-6030501-JS2Mp-rcqx-shuijz-jxzs-P4.lcd	
方法文件名: RC\$PCH-461 - PCH-461-rcqx-FX274.lcm	
批处理文件名: RC\$PCH-461 - 20260518-FX274.lcb	
样品瓶号: 1-33	版本号: 6.115
进样体积: 20 μl	实验者: xiechaojun
进样时间: 2026/05/18 15:34:04	处理者: xiechaojun
处理时间 (V2) : 2026/05/18 16:40:50	
仪器型号:SHIMADZU LC-2050C(FX274)	

<色谱图>

mV



<峰表>

检测器A Ch1 226nm

峰号	保留时间	面积	面积%	高度	理论塔板数(USP)	拖尾因子	分离度(USP)
1	1.358	498007	100.000	101152	1828	1.397	--
总计		498007	100.000	101152			

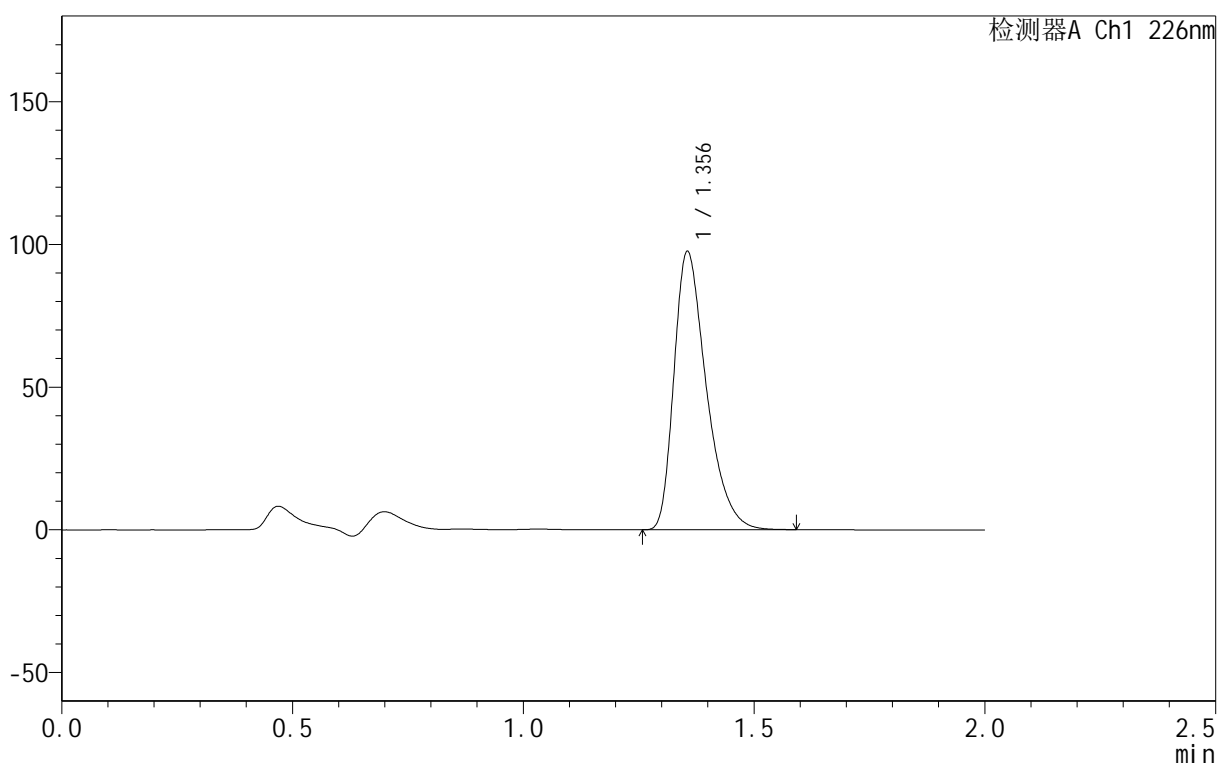
图40 盐酸氟西汀胶囊溶出曲线测定HPLC图谱  
自制品6030501-JS2M批-水介质-桨法-50转加沉降篮-极限转速-片4  
供试品溶液-1

<样品信息>

色谱柱:XB-C18(50mm\*4.6mm,5μm)      流速: 1.0ml/min  
 柱温:30°C      波长: 226nm  
 数据文件名: RC\$PCH-461 - 0-4/25-308-2 - zzp-6030501-JS2Mp-rcqx-shuijz-jxzs-P5.lcd  
 方法文件名: RC\$PCH-461 - PCH-461-rcqx-FX274.lcm  
 批处理文件名: RC\$PCH-461 - 20260518-FX274.lcb  
 样品瓶号: 1-42  
 进样体积: 20 μl      版本号: 6.115  
 进样时间: 2026/05/18 15:36:27      实验者: xiechaojun  
 处理时间 (V2): 2026/05/18 16:40:52      处理者: xiechaojun  
 仪器型号:SHIMADZU LC-2050C(FX274)

<色谱图>

mV



<峰表>

检测器A Ch1 226nm

峰号	保留时间	面积	面积%	高度	理论塔板数(USP)	拖尾因子	分离度(USP)
1	1.356	476129	100.000	97443	1833	1.394	--
总计		476129	100.000	97443			

图41 盐酸氟西汀胶囊溶出曲线测定HPLC图谱  
 自制品6030501-JS2M批-水介质-桨法-50转加沉降篮-极限转速-片5  
 供试品溶液-1



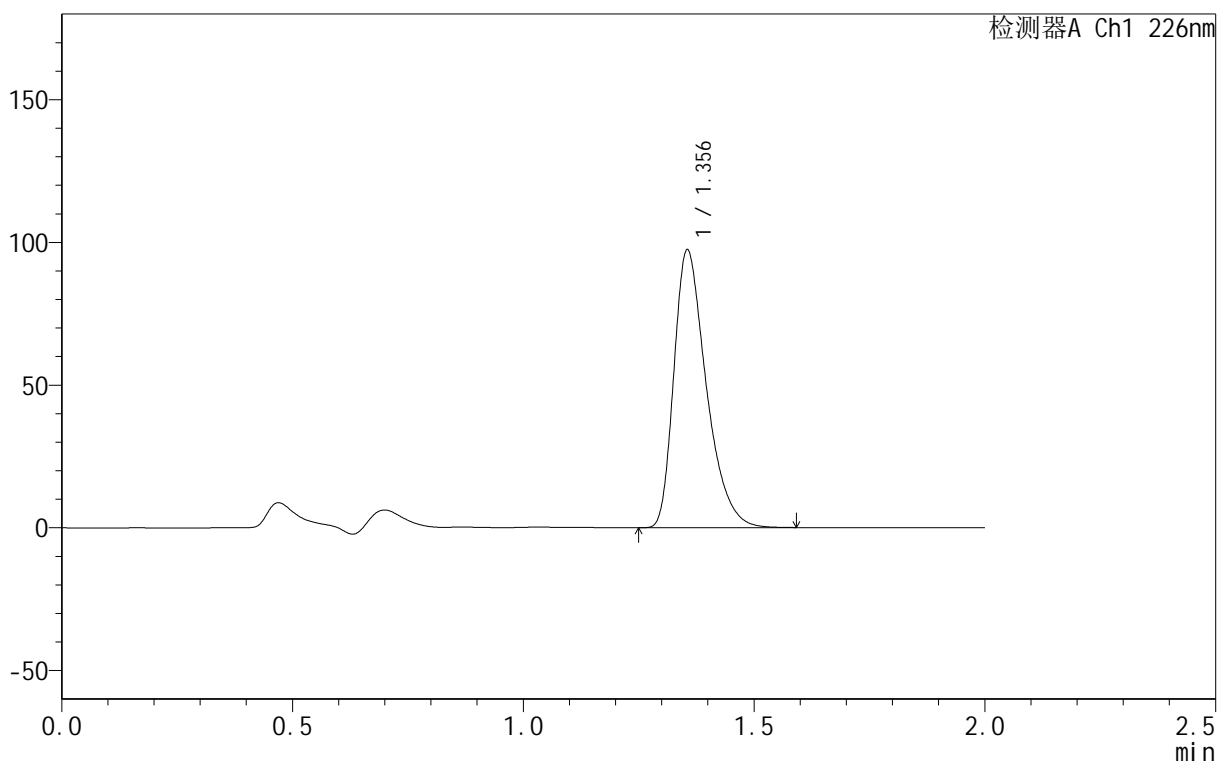
# PCH-J461

## <样品信息>

色谱柱:XB-C18(50mm\*4.6mm,5μm) 流速: 1.0ml/min  
 柱温:30°C 波长: 226nm  
 数据文件名: RC\$PCH-461 - 0-4/25-309-2 - zzp-6030501-JS2Mp-rcqx-shuijz-jxzs-P6.lcd  
 方法文件名: RC\$PCH-461 - PCH-461-rcqx-FX274.lcm  
 批处理文件名: RC\$PCH-461 - 20260518-FX274.lcb  
 样品瓶号: 1-51  
 进样体积: 20 μl 版本号: 6.115  
 进样时间: 2026/05/18 15:38:50 实验者: xiechaojun  
 处理时间 (V2): 2026/05/18 16:40:55 处理者: xiechaojun  
 仪器型号:SHIMADZU LC-2050C(FX274)

## <色谱图>

mV



## <峰表>

检测器A Ch1 226nm

峰号	保留时间	面积	面积%	高度	理论塔板数(USP)	拖尾因子	分离度(USP)
1	1.356	475187	100.000	97288	1834	1.394	--
总计		475187	100.000	97288			

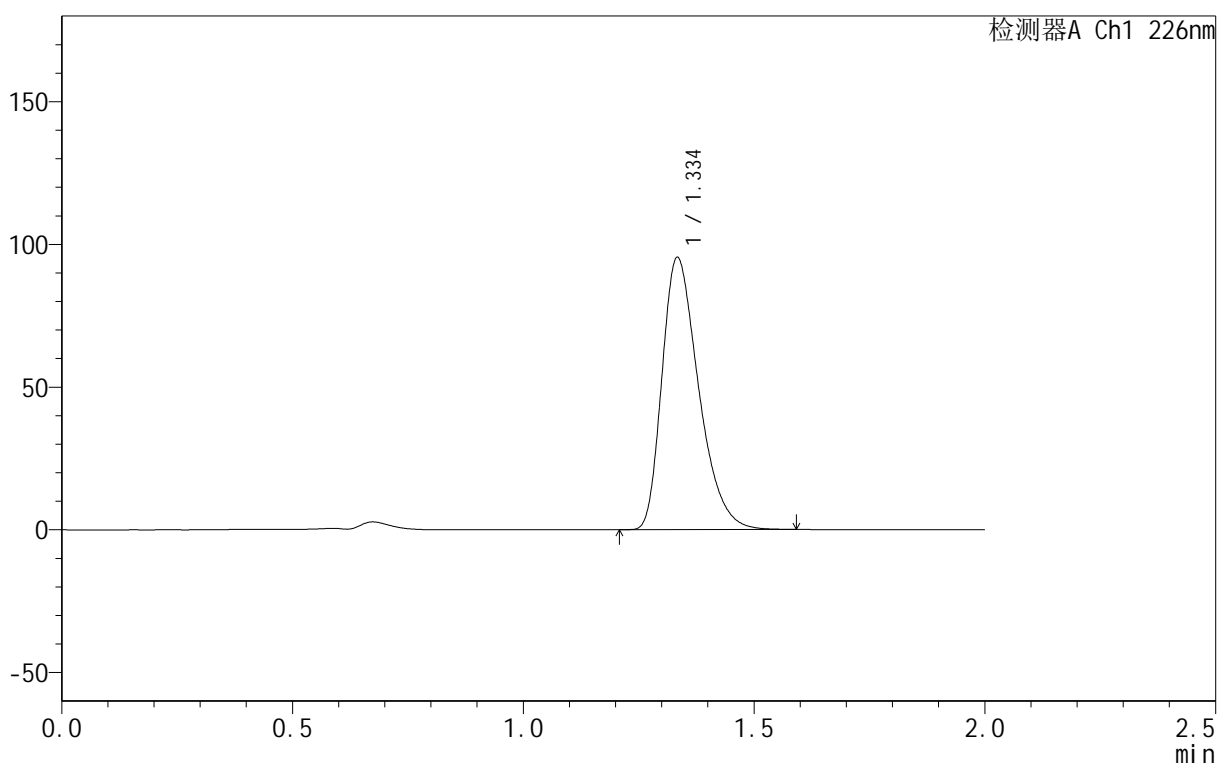
图42 盐酸氟西汀胶囊溶出曲线测定HPLC图谱  
 自制品6030501-JS2M批-水介质-桨法-50转加沉降篮-极限转速-片6  
 供试品溶液-1

<样品信息>

色谱柱:XB-C18(50mm\*4.6mm,5μm)      流速: 1.0ml/min  
 柱温:30°C      波长: 226nm  
 数据文件名: RC\$PCH-461 - 0-4/25-310-2 - zzp-6030501-JS2Mp-rcqx-shuijz-dz-2-1.lcd  
 方法文件名: RC\$PCH-461 - PCH-461-rcqx-FX274.lcm  
 批处理文件名: RC\$PCH-461 - 20260518-FX274.lcb  
 样品瓶号: 1-27  
 进样体积: 20 μl      版本号: 6.115  
 进样时间: 2026/05/18 15:41:12      实验者: xiechaojun  
 处理时间 (V2): 2026/05/18 16:40:58      处理者: xiechaojun  
 仪器型号:SHIMADZU LC-2050C(FX274)

<色谱图>

mV



<峰表>

检测器A Ch1 226nm

峰号	保留时间	面积	面积%	高度	理论塔板数(USP)	拖尾因子	分离度(USP)
1	1.334	526242	100.000	94719	1368	1.366	--
总计		526242	100.000	94719			

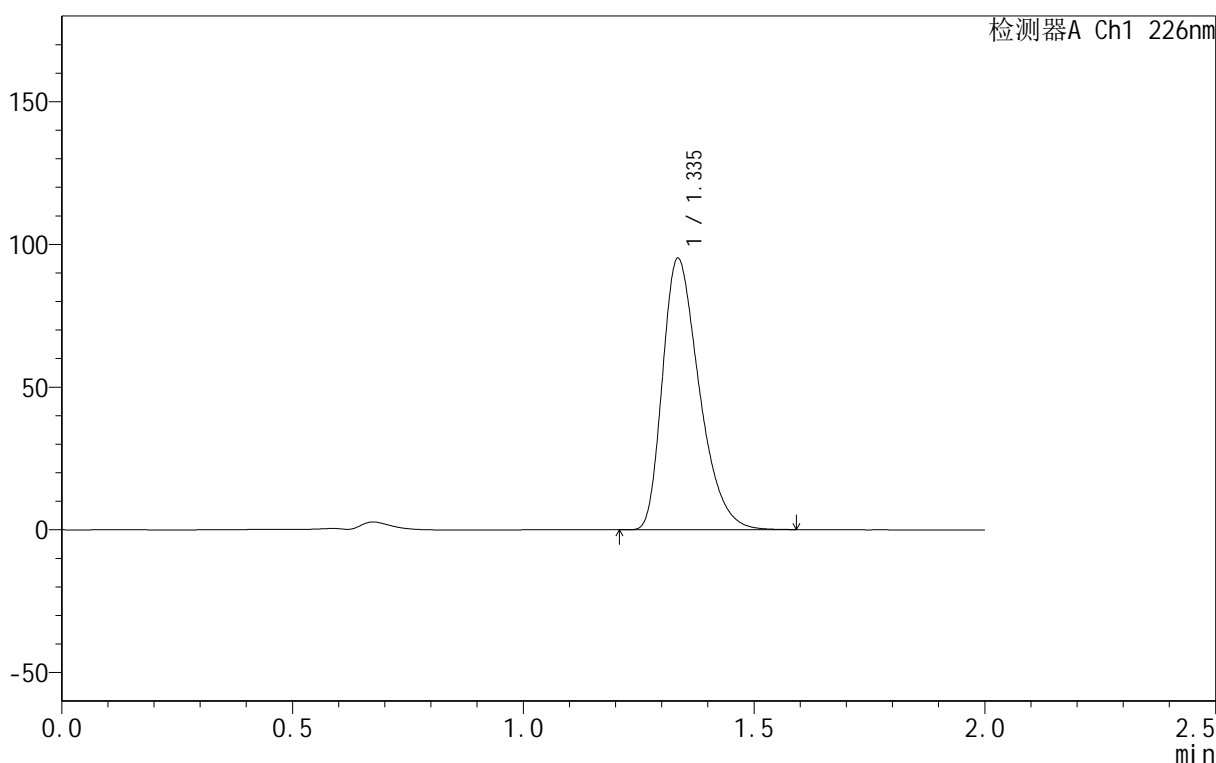
图43 盐酸氟西汀胶囊溶出曲线测定HPLC图谱  
 自制品6030501-JS2M批-水介质-桨法-50转加沉降篮  
 对照品溶液-2-1

<样品信息>

色谱柱:XB-C18(50mm*4.6mm,5μm)	流速: 1.0ml/min
柱温:30°C	波长: 226nm
数据文件名: RC\$PCH-461 - 0-4/25-311-2 - zzp-6030501-JS2Mp-rcqx-shuijz-dz-2-2.lcd	
方法文件名: RC\$PCH-461 - PCH-461-rcqx-FX274.lcm	
批处理文件名: RC\$PCH-461 - 20260518-FX274.lcb	
样品瓶号: 1-27	版本号: 6.115
进样体积: 20 μl	实验者: xiechaojun
进样时间: 2026/05/18 15:43:36	处理者: xiechaojun
处理时间 (V2) : 2026/05/18 16:41:01	
仪器型号:SHIMADZU LC-2050C(FX274)	

<色谱图>

mV



<峰表>

检测器A Ch1 226nm

峰号	保留时间	面积	面积%	高度	理论塔板数(USP)	拖尾因子	分离度(USP)
1	1.335	525998	100.000	94713	1364	1.365	--
总计		525998	100.000	94713			

图44 盐酸氟西汀胶囊溶出曲线测定HPLC图谱  
自制品6030501-JS2M批-水介质-桨法-50转加沉降篮  
对照品溶液-2-2