



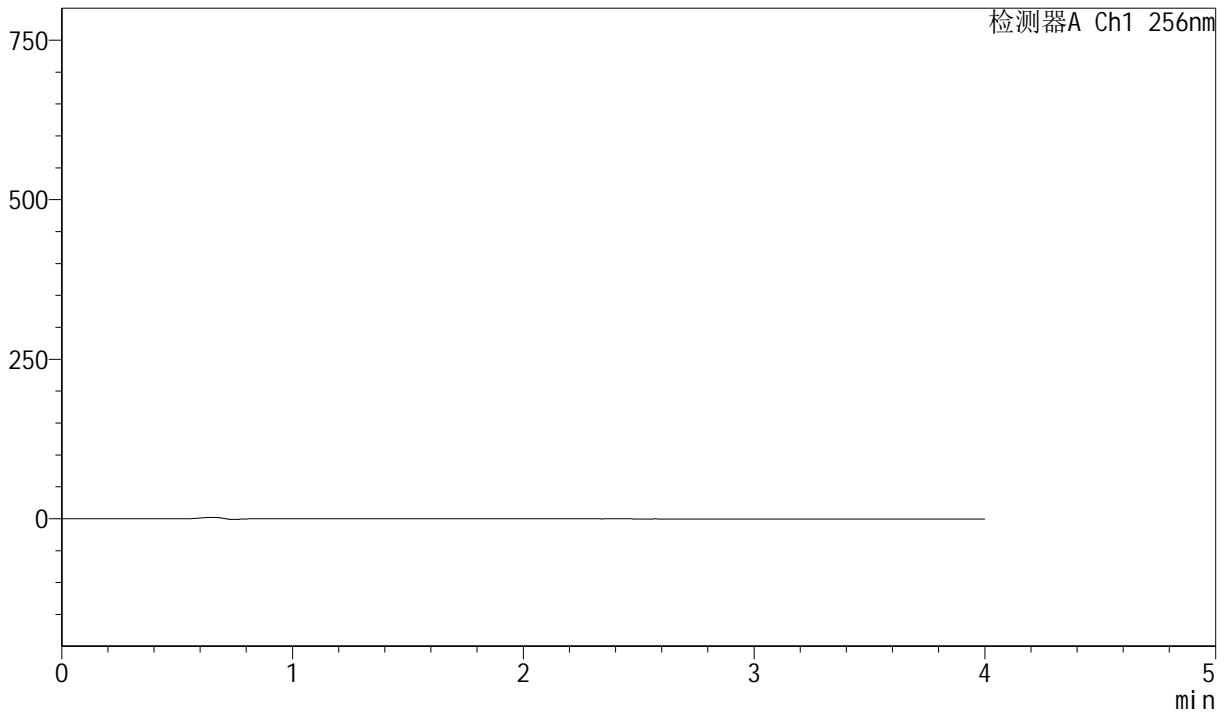
J453

<样品信息>

色谱柱:XB-C8(50mm*4.6mm,3μm) 流速: 1.0ml/min
 柱温:30°C 波长: 256nm
 数据文件名: RC\$J453 - 0-96/24-1472-3 - zzp-js3y-25111902-1p-rcd-pH12.0+1sdsjz-rj.lcd
 方法文件名: RC\$J453 - J453-rcqx-FX273.lcm
 批处理文件名: RC\$J453 - J453-20260518-FX273.lcb
 样品瓶号: 1-9
 进样体积: 5 μl 版本号: 6.115
 进样时间: 2026/05/18 14:04:51 实验者: xiechaojun
 处理时间(V3): 2026/05/19 08:40:37 处理者: xiechaojun
 仪器型号: SHIMADZU LC-2050C(FX273)

<色谱图>

mV



<峰表>

检测器A Ch1 256nm

峰号	保留时间	面积	面积%	高度	理论塔板数(USP)	拖尾因子	分离度(USP)
总计							

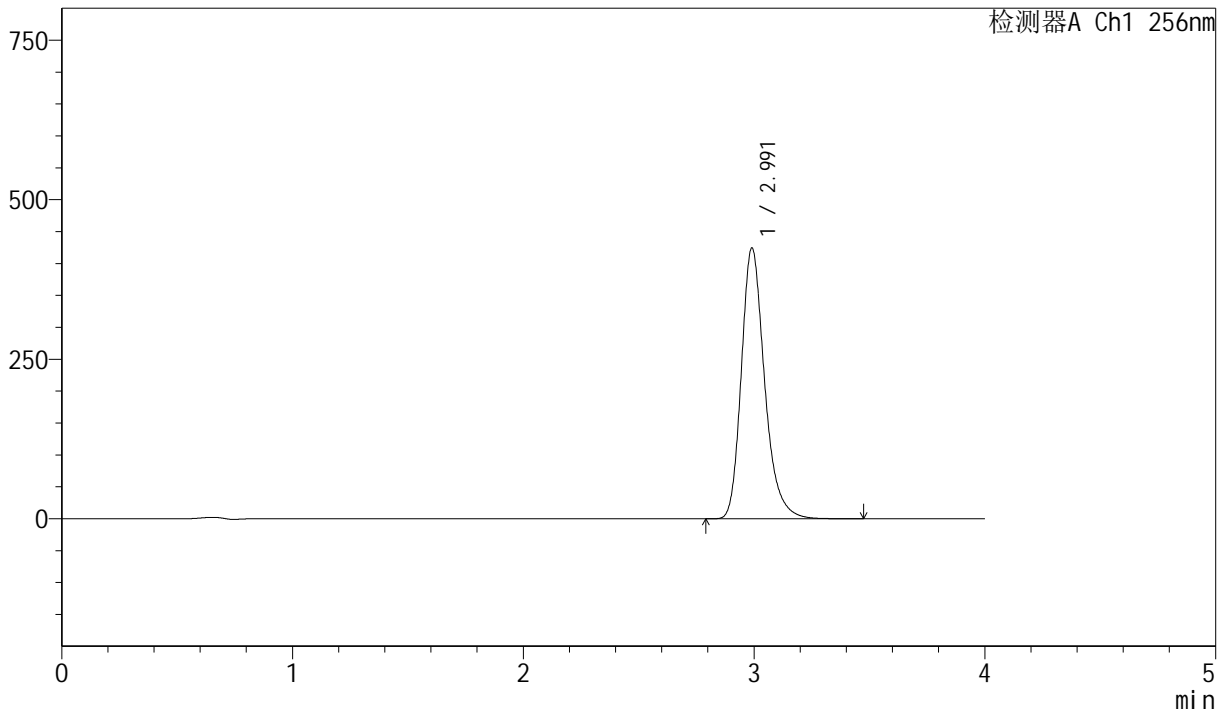
图1 塞来昔布片溶出度测定加速3月HPLC图谱
 自制品-pH12.0(内含1%SDS)介质
 溶剂

<样品信息>

色谱柱:XB-C8(50mm*4.6mm,3µm) 流速: 1.0ml/min
 柱温:30°C 波长: 256nm
 数据文件名: RC\$J453 - 0-96/24-1473-3 - zzp-js3y-25111902-1p-rcd-pH12.0+1sdsjz-dz1-1.lcd
 方法文件名: RC\$J453 - J453-rcqx-FX273.lcm
 批处理文件名: RC\$J453 - J453-20260518-FX273.lcb
 样品瓶号: 1-18
 进样体积: 5 µl 版本号: 6.115
 进样时间: 2026/05/18 14:09:07 实验者: xiechaojun
 处理时间 (V3): 2026/05/19 08:40:42 处理者: xiechaojun
 仪器型号: SHIMADZU LC-2050C(FX273)

<色谱图>

mV



<峰表>

检测器A Ch1 256nm

峰号	保留时间	面积	面积%	高度	理论塔板数(USP)	拖尾因子	分离度(USP)
1	2.991	2967998	100.000	423803	4454	1.256	--
总计		2967998	100.000	423803			

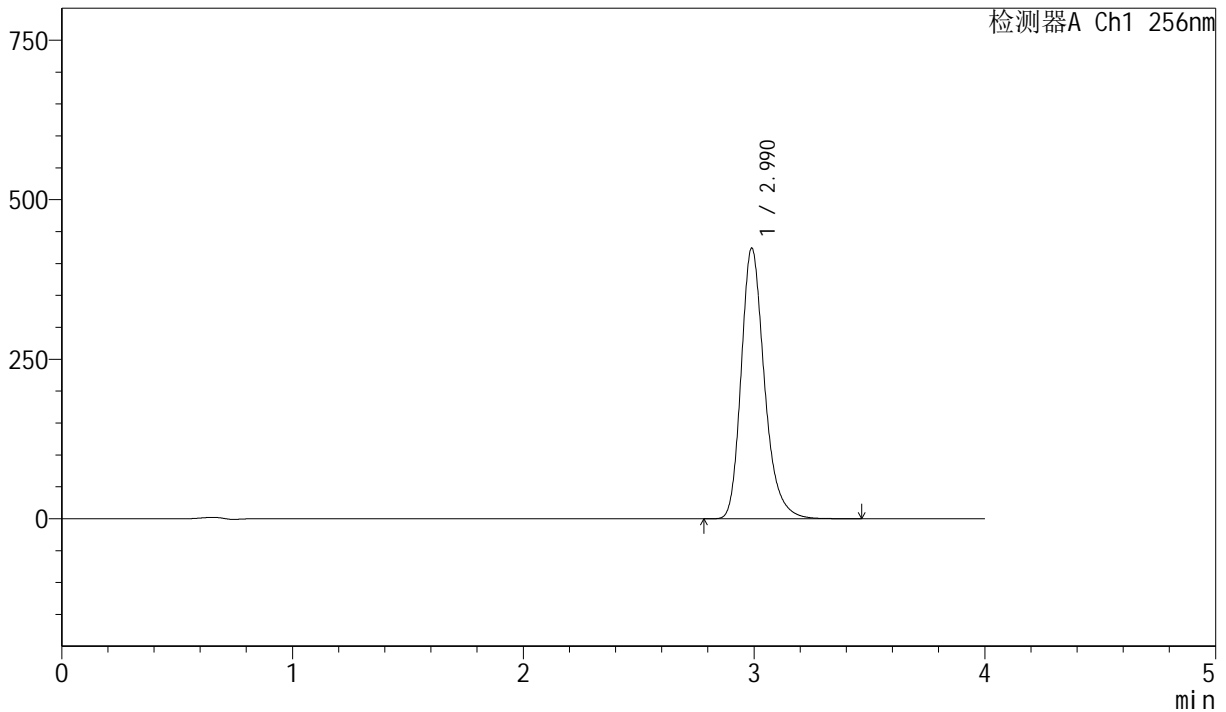
图2 塞来昔布片溶出度测定加速3月HPLC图谱
 自制品-pH12.0(内含1%SDS)介质
 对照品溶液-1-1

<样品信息>

色谱柱:XB-C8(50mm*4.6mm,3μm) 流速: 1.0ml/min
 柱温:30°C 波长: 256nm
 数据文件名: RC\$J453 - 0-96/24-1474-3 - zzp-js3y-25111902-1p-rcd-pH12.0+1sdsjz-dz1-2.lcd
 方法文件名: RC\$J453 - J453-rcqx-FX273.lcm
 批处理文件名: RC\$J453 - J453-20260518-FX273.lcb
 样品瓶号: 1-18
 进样体积: 5 μl 版本号: 6.115
 进样时间: 2026/05/18 14:13:23 实验者: xiechaojun
 处理时间(V3): 2026/05/19 08:40:44 处理者: xiechaojun
 仪器型号: SHIMADZU LC-2050C(FX273)

<色谱图>

mV



<峰表>

检测器A Ch1 256nm

峰号	保留时间	面积	面积%	高度	理论塔板数(USP)	拖尾因子	分离度(USP)
1	2.990	2966830	100.000	423915	4455	1.256	--
总计		2966830	100.000	423915			

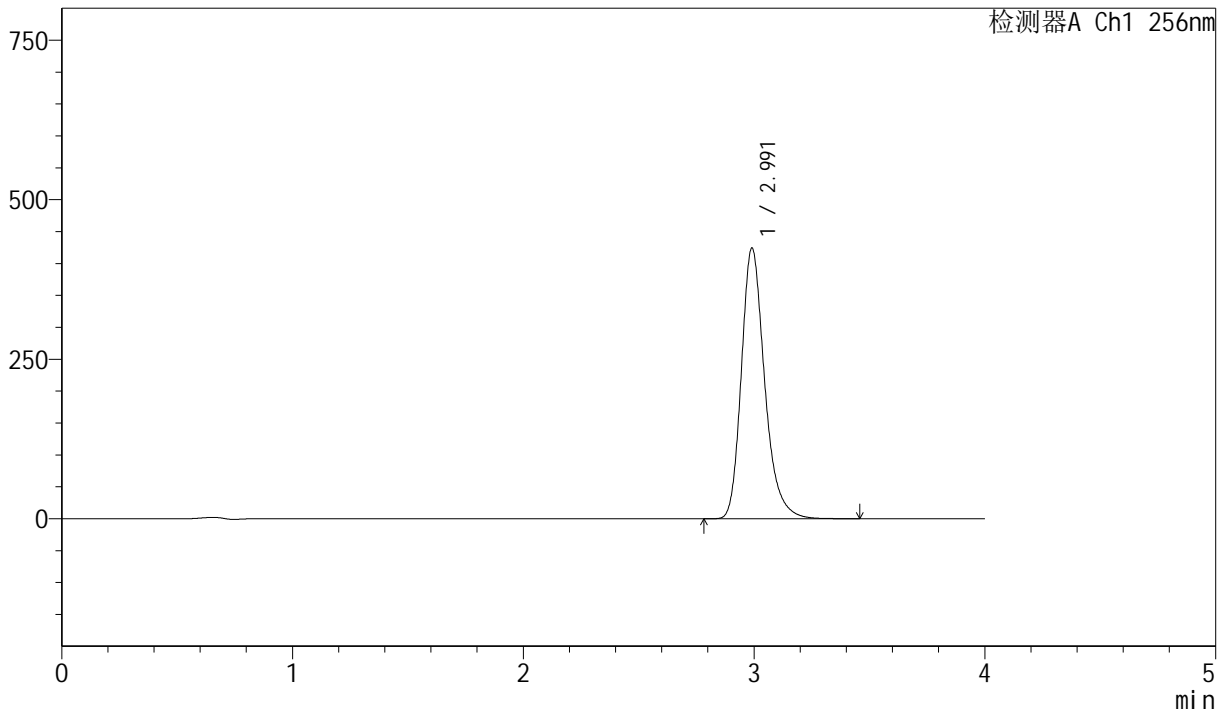
图3 塞来昔布片溶出度测定加速3月HPLC图谱
 自制品-pH12.0(内含1%SDS)介质
 对照品溶液-1-2

<样品信息>

色谱柱:XB-C8(50mm*4.6mm,3μm) 流速: 1.0ml/min
 柱温:30°C 波长: 256nm
 数据文件名: RC\$J453 - 0-96/24-1475-3 - zzp-js3y-25111902-1p-rcd-pH12.0+1sdsjz-dz1-3.lcd
 方法文件名: RC\$J453 - J453-rcqx-FX273.lcm
 批处理文件名: RC\$J453 - J453-20260518-FX273.lcb
 样品瓶号: 1-18 版本号: 6.115
 进样体积: 5 μl 进样时间: 2026/05/18 14:17:38 实验者: xiechaojun
 处理时间(V3): 2026/05/19 08:40:47 处理者: xiechaojun
 仪器型号: SHIMADZU LC-2050C(FX273)

<色谱图>

mV



<峰表>

检测器A Ch1 256nm

峰号	保留时间	面积	面积%	高度	理论塔板数(USP)	拖尾因子	分离度(USP)
1	2.991	2969544	100.000	423449	4447	1.256	--
总计		2969544	100.000	423449			

图4 塞来昔布片溶出度测定加速3月HPLC图谱
 自制品-pH12.0(内含1%SDS)介质
 对照品溶液-1-3



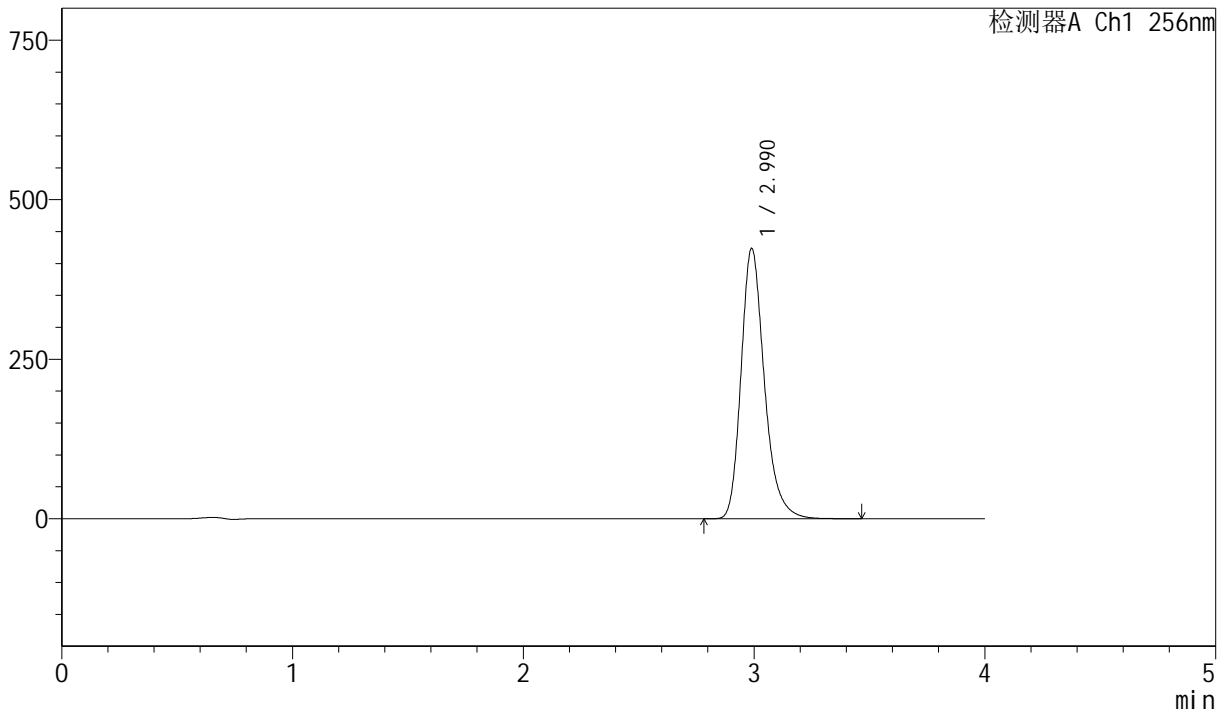
J453

<样品信息>

色谱柱:XB-C8(50mm*4.6mm,3μm) 流速: 1.0ml/min
 柱温:30°C 波长: 256nm
 数据文件名: RC\$J453 - 0-96/24-1476-3 - zzp-js3y-25111902-1p-rcd-pH12.0+1sdsjz-dz1-4.lcd
 方法文件名: RC\$J453 - J453-rcqx-FX273.lcm
 批处理文件名: RC\$J453 - J453-20260518-FX273.lcb
 样品瓶号: 1-18
 进样体积: 5 μl 版本号: 6.115
 进样时间: 2026/05/18 14:21:53 实验者: xiechaojun
 处理时间(V3): 2026/05/19 08:40:50 处理者: xiechaojun
 仪器型号: SHIMADZU LC-2050C(FX273)

<色谱图>

mV



<峰表>

检测器A Ch1 256nm

峰号	保留时间	面积	面积%	高度	理论塔板数(USP)	拖尾因子	分离度(USP)
1	2.990	2966899	100.000	423547	4446	1.256	--
总计		2966899	100.000	423547			

图5 塞来昔布片溶出度测定加速3月HPLC图谱
 自制品-pH12.0(内含1%SDS)介质
 对照品溶液-1-4



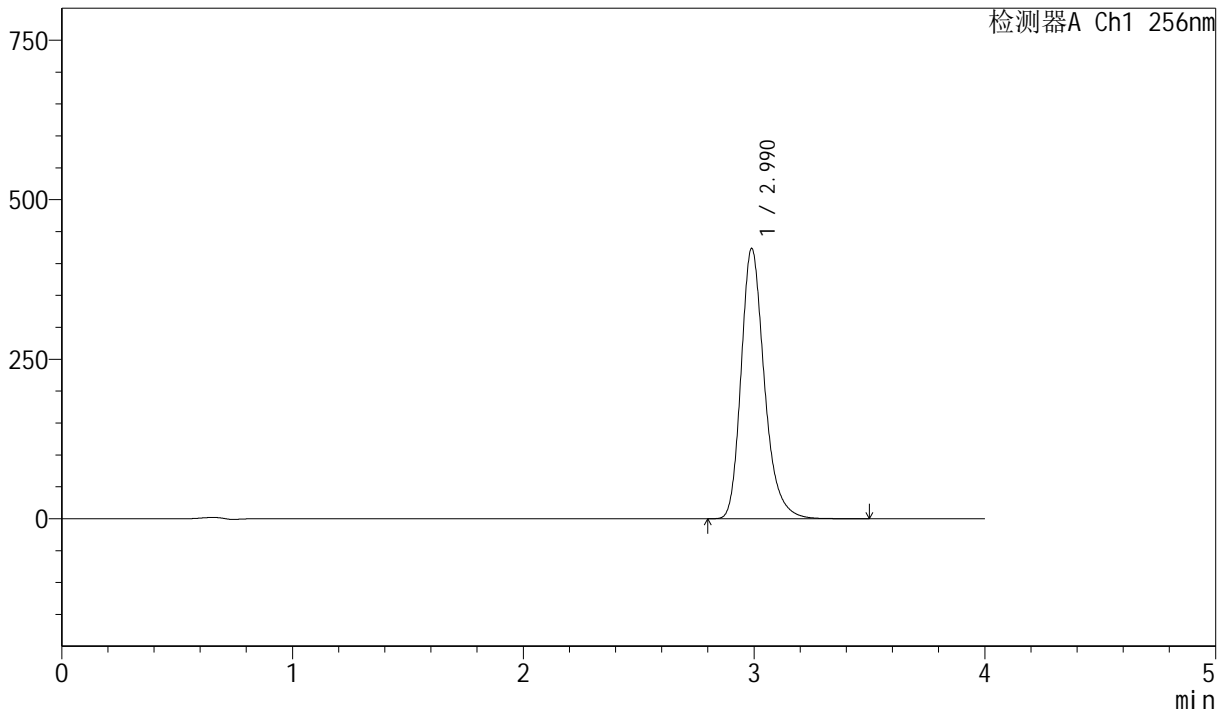
J453

<样品信息>

色谱柱:XB-C8(50mm*4.6mm,3μm) 流速: 1.0ml/min
 柱温:30°C 波长: 256nm
 数据文件名: RC\$J453 - 0-96/24-1477-3 - zzp-js3y-25111902-1p-rcd-pH12.0+1sdsjz-dz1-5.lcd
 方法文件名: RC\$J453 - J453-rcqx-FX273.lcm
 批处理文件名: RC\$J453 - J453-20260518-FX273.lcb
 样品瓶号: 1-18
 进样体积: 5 μl 版本号: 6.115
 进样时间: 2026/05/18 14:26:08 实验者: xiechaojun
 处理时间(V3): 2026/05/19 08:40:52 处理者: xiechaojun
 仪器型号: SHIMADZU LC-2050C(FX273)

<色谱图>

mV



<峰表>

检测器A Ch1 256nm

峰号	保留时间	面积	面积%	高度	理论塔板数(USP)	拖尾因子	分离度(USP)
1	2.990	2968191	100.000	423518	4443	1.256	--
总计		2968191	100.000	423518			

图6 塞来昔布片溶出度测定加速3月HPLC图谱
 自制品-pH12.0(内含1%SDS)介质
 对照品溶液-1-5



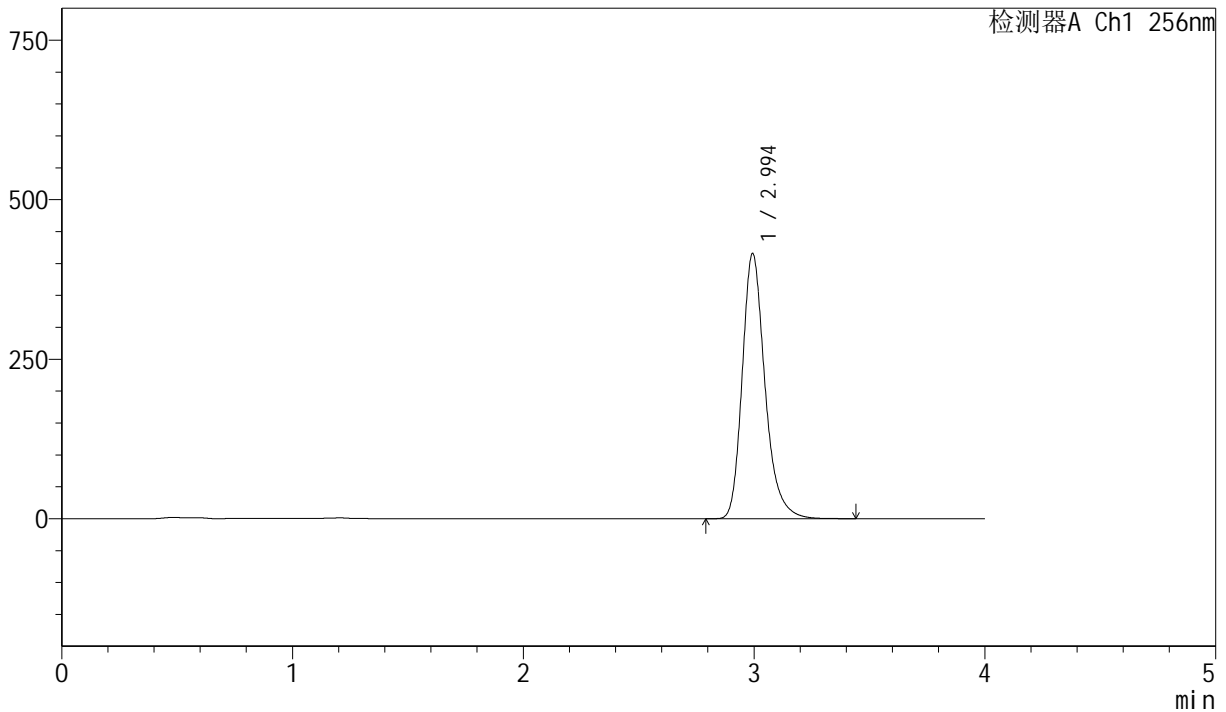
J453

<样品信息>

色谱柱:XB-C8(50mm*4.6mm,3μm) 流速: 1.0ml/min
 柱温:30°C 波长: 256nm
 数据文件名: RC\$J453 - 0-96/24-1478-3 - zzp-js3y-25111902-1p-rcd-pH12.0+1sdsjz-P1-1.lcd
 方法文件名: RC\$J453 - J453-rcqx-FX273.lcm
 批处理文件名: RC\$J453 - J453-20260518-FX273.lcb
 样品瓶号: 1-1
 进样体积: 5 μl 版本号: 6.115
 进样时间: 2026/05/18 14:30:24 实验者: xiechaojun
 处理时间(V3): 2026/05/19 08:40:55 处理者: xiechaojun
 仪器型号: SHIMADZU LC-2050C(FX273)

<色谱图>

mV



<峰表>

检测器A Ch1 256nm

峰号	保留时间	面积	面积%	高度	理论塔板数(USP)	拖尾因子	分离度(USP)
1	2.994	2843872	100.000	414724	4690	1.256	--
总计		2843872	100.000	414724			

图7 塞来昔布片溶出度测定加速3月HPLC图谱
 自制品(25111902-1批)-pH12.0(内含1%SDS)介质-片1
 供试品溶液-1



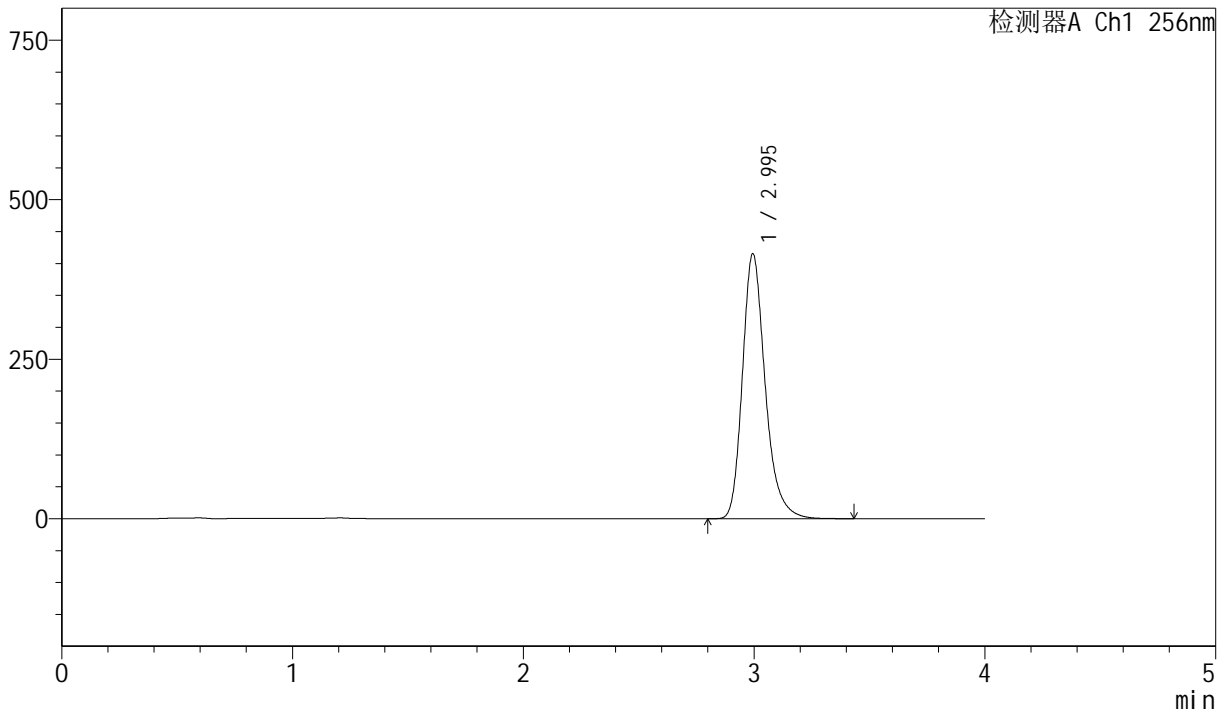
J453

<样品信息>

色谱柱:XB-C8(50mm*4.6mm,3µm) 流速: 1.0ml/min
 柱温:30°C 波长: 256nm
 数据文件名: RC\$J453 - 0-96/24-1479-3 - zzp-js3y-25111902-1p-rcd-pH12.0+1sdsjz-P1-2.lcd
 方法文件名: RC\$J453 - J453-rcqx-FX273.lcm
 批处理文件名: RC\$J453 - J453-20260518-FX273.lcb
 样品瓶号: 1-1
 进样体积: 5 µl 版本号: 6.115
 进样时间: 2026/05/18 14:34:41 实验者: xiechaojun
 处理时间(V3): 2026/05/19 08:40:58 处理者: xiechaojun
 仪器型号: SHIMADZU LC-2050C(FX273)

<色谱图>

mV



<峰表>

检测器A Ch1 256nm

峰号	保留时间	面积	面积%	高度	理论塔板数(USP)	拖尾因子	分离度(USP)
1	2.995	2841296	100.000	414921	4690	1.255	--
总计		2841296	100.000	414921			

图8 塞来昔布片溶出度测定加速3月HPLC图谱
 自制品(25111902-1批)-pH12.0(内含1%SDS)介质-片1
 供试品溶液-2



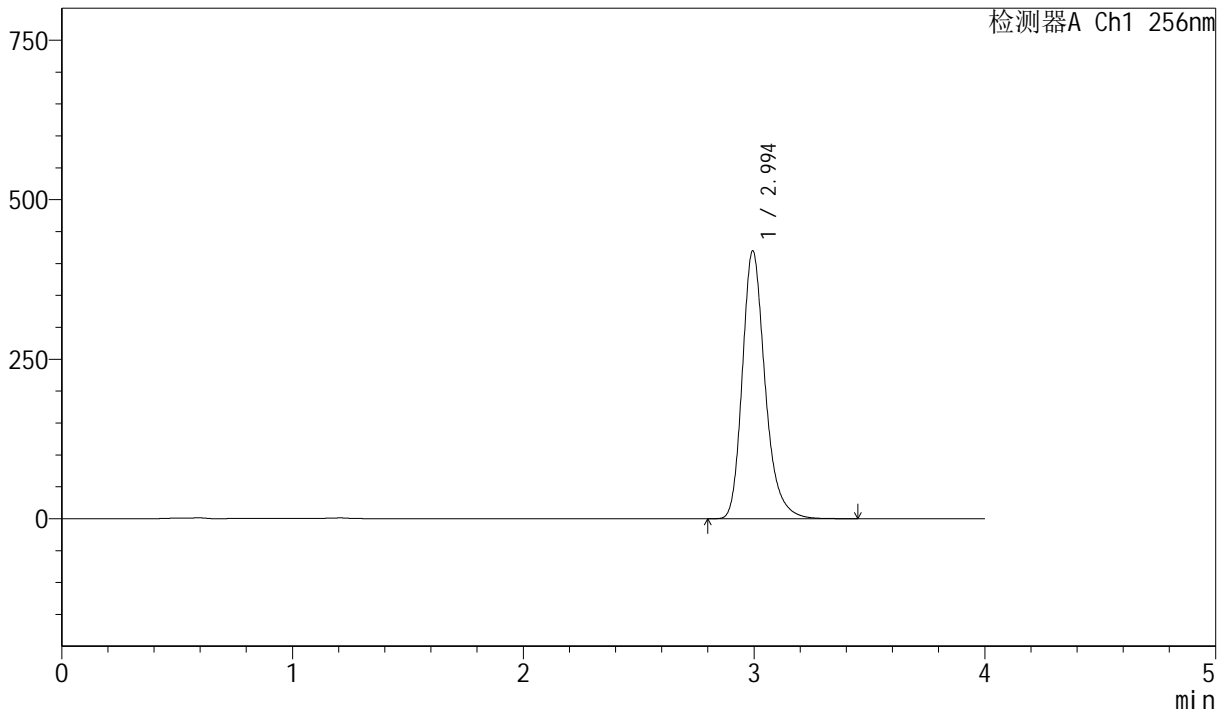
J453

<样品信息>

色谱柱:XB-C8(50mm*4.6mm,3µm) 流速: 1.0ml/min
 柱温:30°C 波长: 256nm
 数据文件名: RC\$J453 - 0-96/24-1480-3 - zzp-js3y-25111902-1p-rcd-pH12.0+1sdsjz-P2-1.lcd
 方法文件名: RC\$J453 - J453-rcqx-FX273.lcm
 批处理文件名: RC\$J453 - J453-20260518-FX273.lcb
 样品瓶号: 1-10
 进样体积: 5 µl 版本号: 6.115
 进样时间: 2026/05/18 14:38:57 实验者: xiechaojun
 处理时间(V3): 2026/05/19 08:41:01 处理者: xiechaojun
 仪器型号: SHIMADZU LC-2050C(FX273)

<色谱图>

mV



<峰表>

检测器A Ch1 256nm

峰号	保留时间	面积	面积%	高度	理论塔板数(USP)	拖尾因子	分离度(USP)
1	2.994	2874789	100.000	419227	4687	1.256	--
总计		2874789	100.000	419227			

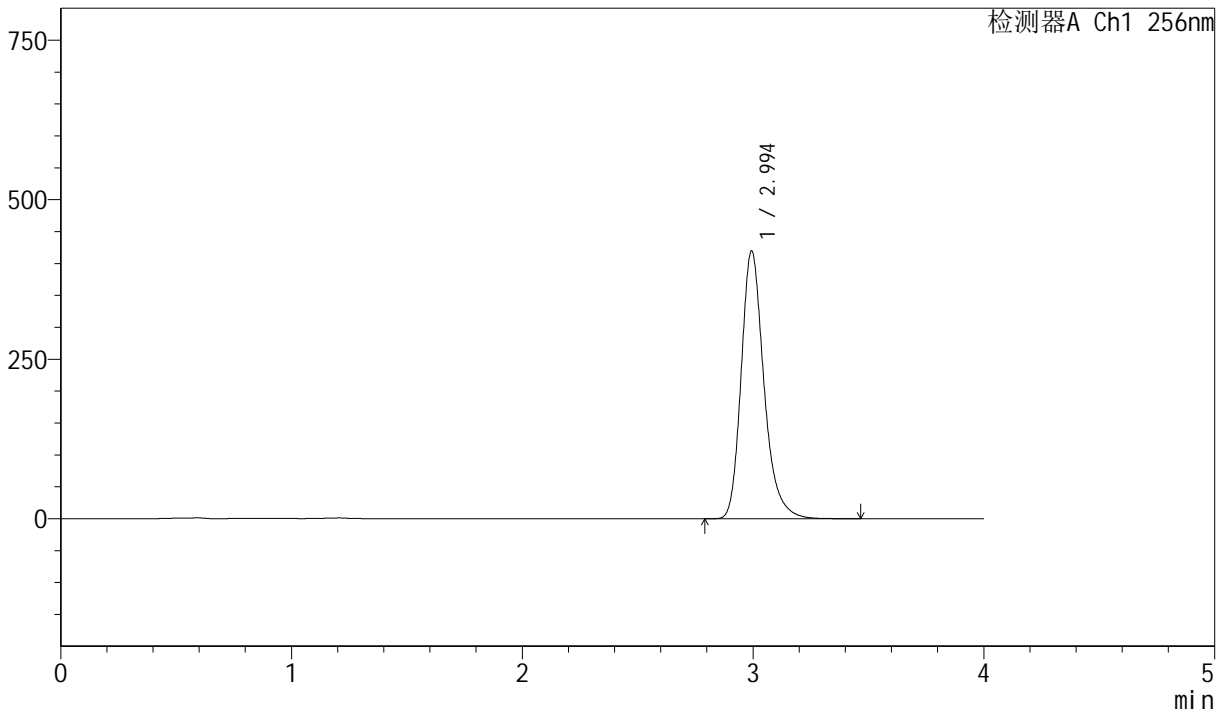
图9 塞来昔布片溶出度测定加速3月HPLC图谱
 自制品(25111902-1批)-pH12.0(内含1%SDS)介质-片2
 供试品溶液-1

<样品信息>

色谱柱:XB-C8(50mm*4.6mm,3µm) 流速: 1.0ml/min
 柱温:30°C 波长: 256nm
 数据文件名: RC\$J453 - 0-96/24-1481-3 - zzp-js3y-25111902-1p-rcd-pH12.0+1sdsjz-P2-2.lcd
 方法文件名: RC\$J453 - J453-rcqx-FX273.lcm
 批处理文件名: RC\$J453 - J453-20260518-FX273.lcb
 样品瓶号: 1-10
 进样体积: 5 µl 版本号: 6.115
 进样时间: 2026/05/18 14:43:13 实验者: xiechaojun
 处理时间(V3): 2026/05/19 08:41:03 处理者: xiechaojun
 仪器型号: SHIMADZU LC-2050C(FX273)

<色谱图>

mV



<峰表>

检测器A Ch1 256nm

峰号	保留时间	面积	面积%	高度	理论塔板数(USP)	拖尾因子	分离度(USP)
1	2.994	2874135	100.000	418737	4683	1.255	--
总计		2874135	100.000	418737			

图10 塞来昔布片溶出度测定加速3月HPLC图谱
 自制品(25111902-1批)-pH12.0(内含1%SDS)介质-片2
 供试品溶液-2



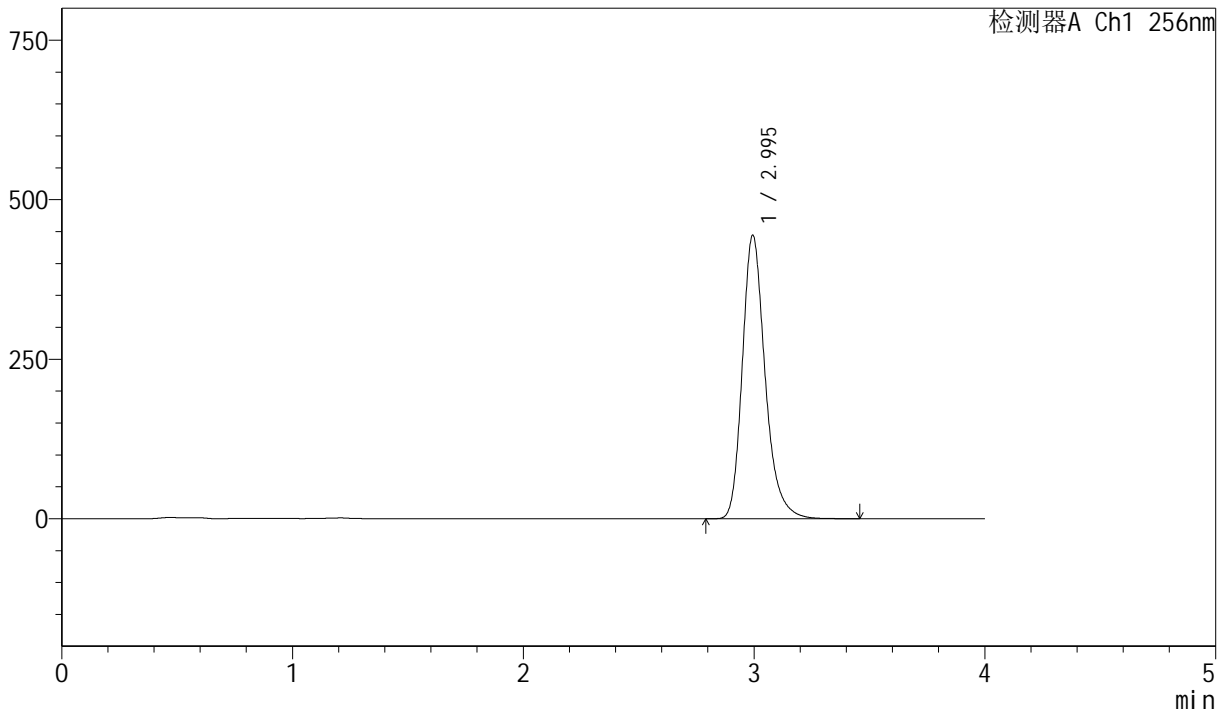
J453

<样品信息>

色谱柱:XB-C8(50mm*4.6mm,3µm) 流速: 1.0ml/min
 柱温:30°C 波长: 256nm
 数据文件名: RC\$J453 - 0-96/24-1482-3 - zzp-js3y-25111902-1p-rcd-pH12.0+1sdsjz-P3-1.lcd
 方法文件名: RC\$J453 - J453-rcqx-FX273.lcm
 批处理文件名: RC\$J453 - J453-20260518-FX273.lcb
 样品瓶号: 1-19
 进样体积: 5 µl 版本号: 6.115
 进样时间: 2026/05/18 14:47:29 实验者: xiechaojun
 处理时间(V3): 2026/05/19 08:41:06 处理者: xiechaojun
 仪器型号: SHIMADZU LC-2050C(FX273)

<色谱图>

mV



<峰表>

检测器A Ch1 256nm

峰号	保留时间	面积	面积%	高度	理论塔板数(USP)	拖尾因子	分离度(USP)
1	2.995	3047850	100.000	443785	4671	1.252	--
总计		3047850	100.000	443785			

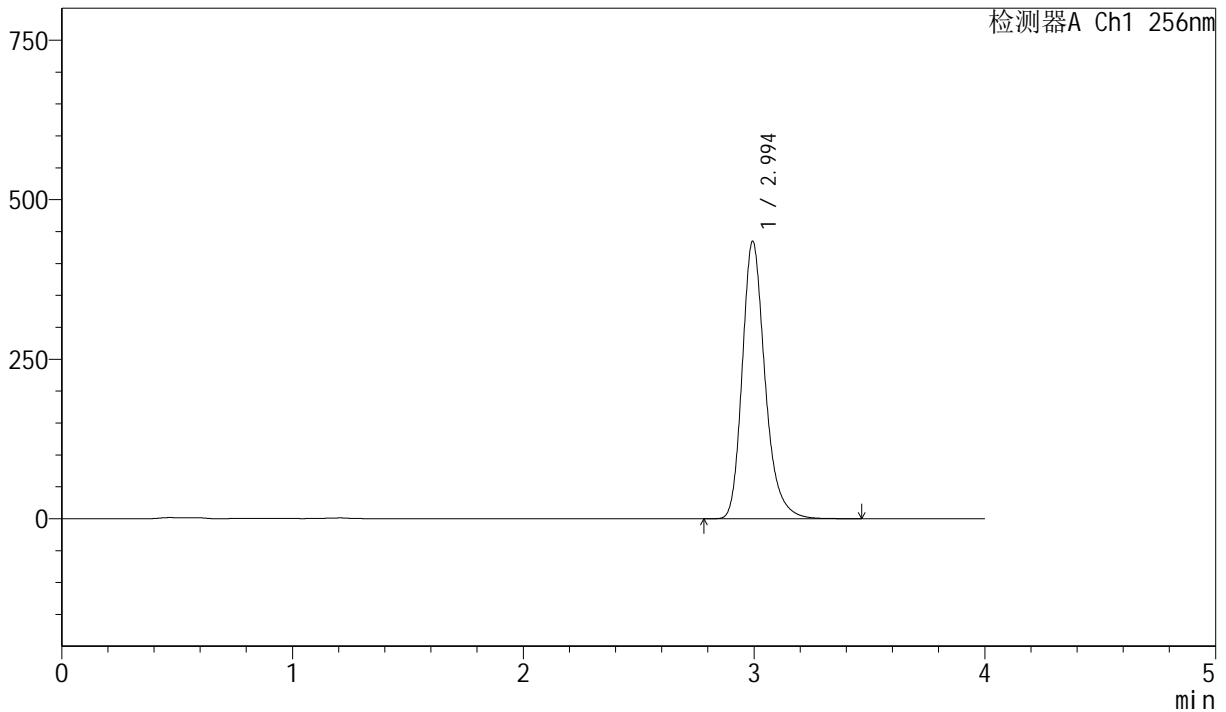
图11 塞来昔布片溶出度测定加速3月HPLC图谱
 自制品(25111902-1批)-pH12.0(内含1%SDS)介质-片3
 供试品溶液-1

<样品信息>

色谱柱:XB-C8(50mm*4.6mm,3µm) 流速: 1.0ml/min
 柱温:30°C 波长: 256nm
 数据文件名: RC\$J453 - 0-96/24-1483-3 - zzp-js3y-25111902-1p-rcd-pH12.0+1sdsjz-P3-2.lcd
 方法文件名: RC\$J453 - J453-rcqx-FX273.lcm
 批处理文件名: RC\$J453 - J453-20260518-FX273.lcb
 样品瓶号: 1-19
 进样体积: 5 µl 版本号: 6.115
 进样时间: 2026/05/18 14:51:45 实验者: xiechaojun
 处理时间(V3): 2026/05/19 08:41:09 处理者: xiechaojun
 仪器型号: SHIMADZU LC-2050C(FX273)

<色谱图>

mV



<峰表>

检测器A Ch1 256nm

峰号	保留时间	面积	面积%	高度	理论塔板数(USP)	拖尾因子	分离度(USP)
1	2.994	2979450	100.000	433956	4675	1.252	--
总计		2979450	100.000	433956			

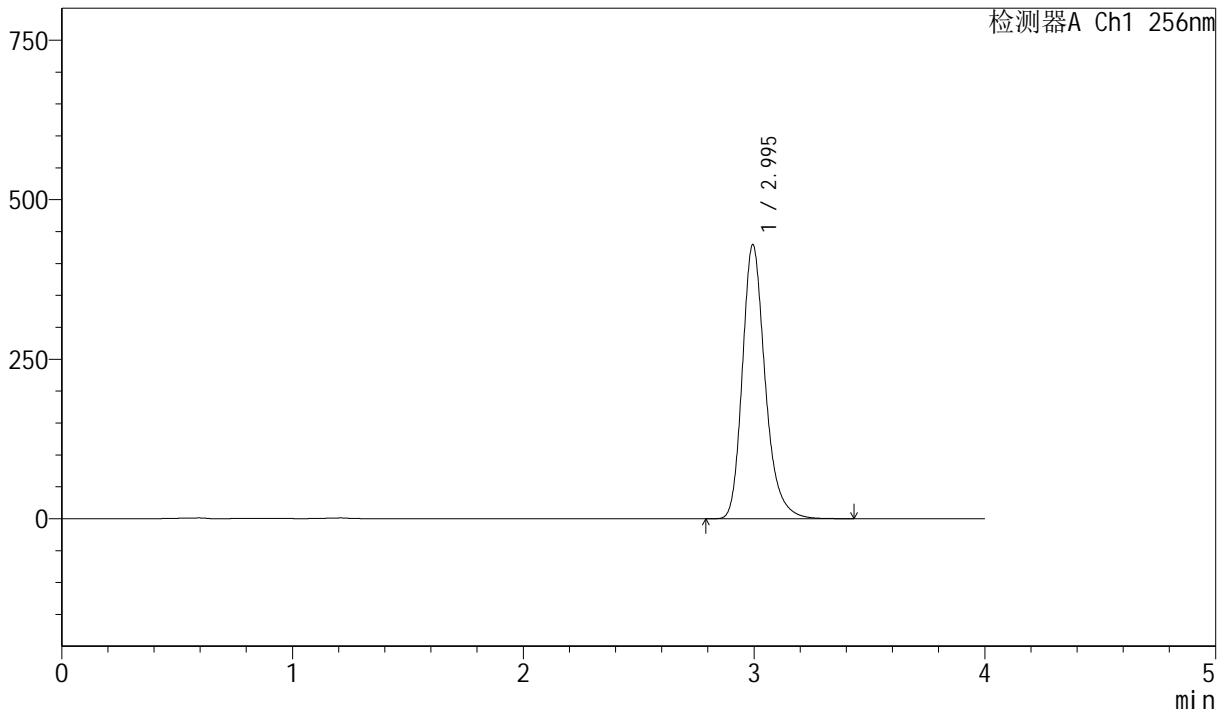
图12 塞来昔布片溶出度测定加速3月HPLC图谱
 自制品(25111902-1批)-pH12.0(内含1%SDS)介质-片3
 供试品溶液-2

<样品信息>

色谱柱:XB-C8(50mm*4.6mm,3μm) 流速: 1.0ml/min
 柱温:30°C 波长: 256nm
 数据文件名: RC\$J453 - 0-96/24-1484-3 - zzp-js3y-25111902-1p-rcd-pH12.0+1sdsjz-P4-1.lcd
 方法文件名: RC\$J453 - J453-rcqx-FX273.lcm
 批处理文件名: RC\$J453 - J453-20260518-FX273.lcb
 样品瓶号: 1-28
 进样体积: 5 μl 版本号: 6.115
 进样时间: 2026/05/18 14:56:00 实验者: xiechaojun
 处理时间(V3): 2026/05/19 08:41:12 处理者: xiechaojun
 仪器型号: SHIMADZU LC-2050C(FX273)

<色谱图>

mV



<峰表>

检测器A Ch1 256nm

峰号	保留时间	面积	面积%	高度	理论塔板数(USP)	拖尾因子	分离度(USP)
1	2.995	2945359	100.000	429071	4667	1.250	--
总计		2945359	100.000	429071			

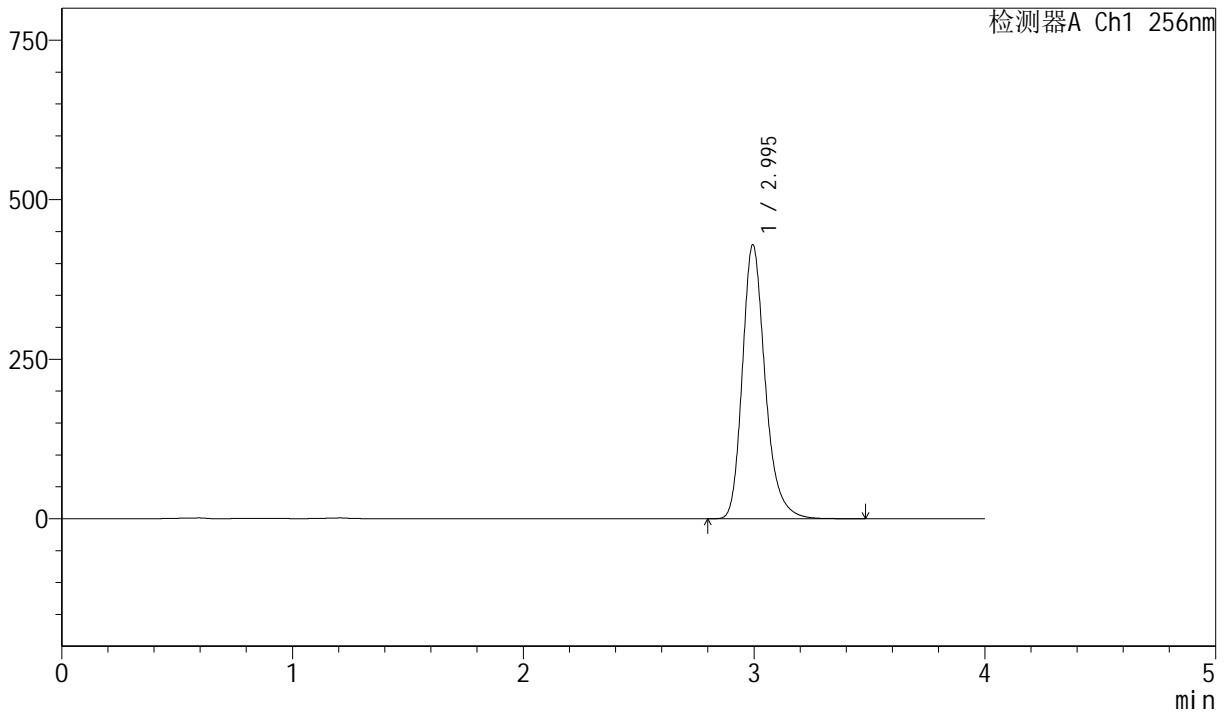
图13 塞来昔布片溶出度测定加速3月HPLC图谱
自制品(25111902-1批)-pH12.0(内含1%SDS)介质-片4
供试品溶液-1

<样品信息>

色谱柱:XB-C8(50mm*4.6mm,3μm) 流速: 1.0ml/min
 柱温:30°C 波长: 256nm
 数据文件名: RC\$J453 - 0-96/24-1485-3 - zzp-js3y-25111902-1p-rcd-pH12.0+1sdsjz-P4-2.lcd
 方法文件名: RC\$J453 - J453-rcqx-FX273.lcm
 批处理文件名: RC\$J453 - J453-20260518-FX273.lcb
 样品瓶号: 1-28
 进样体积: 5 μl 版本号: 6.115
 进样时间: 2026/05/18 15:00:15 实验者: xiechaojun
 处理时间(V3): 2026/05/19 08:41:14 处理者: xiechaojun
 仪器型号: SHIMADZU LC-2050C(FX273)

<色谱图>

mV



<峰表>

检测器A Ch1 256nm

峰号	保留时间	面积	面积%	高度	理论塔板数(USP)	拖尾因子	分离度(USP)
1	2.995	2946252	100.000	428982	4665	1.250	--
总计		2946252	100.000	428982			

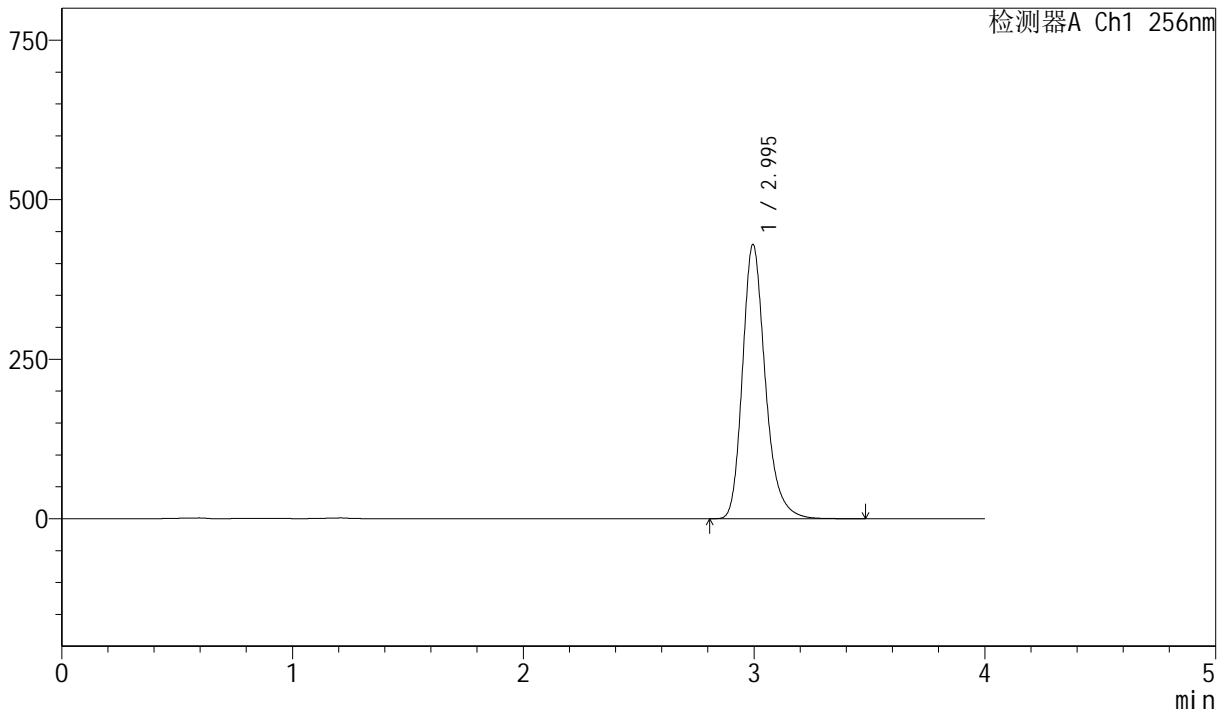
图14 塞来昔布片溶出度测定加速3月HPLC图谱
 自制品(25111902-1批)-pH12.0(内含1%SDS)介质-片4
 供试品溶液-2

<样品信息>

色谱柱:XB-C8(50mm*4.6mm,3µm) 流速: 1.0ml/min
 柱温:30°C 波长: 256nm
 数据文件名: RC\$J453 - 0-96/24-1486-3 - zzp-js3y-25111902-1p-rcd-pH12.0+1sdsjz-P5-1.lcd
 方法文件名: RC\$J453 - J453-rcqx-FX273.lcm
 批处理文件名: RC\$J453 - J453-20260518-FX273.lcb
 样品瓶号: 1-37
 进样体积: 5 µl 版本号: 6.115
 进样时间: 2026/05/18 15:04:30 实验者: xiechaojun
 处理时间(V3): 2026/05/19 08:41:17 处理者: xiechaojun
 仪器型号: SHIMADZU LC-2050C(FX273)

<色谱图>

mV



<峰表>

检测器A Ch1 256nm

峰号	保留时间	面积	面积%	高度	理论塔板数(USP)	拖尾因子	分离度(USP)
1	2.995	2950413	100.000	429704	4666	1.248	--
总计		2950413	100.000	429704			

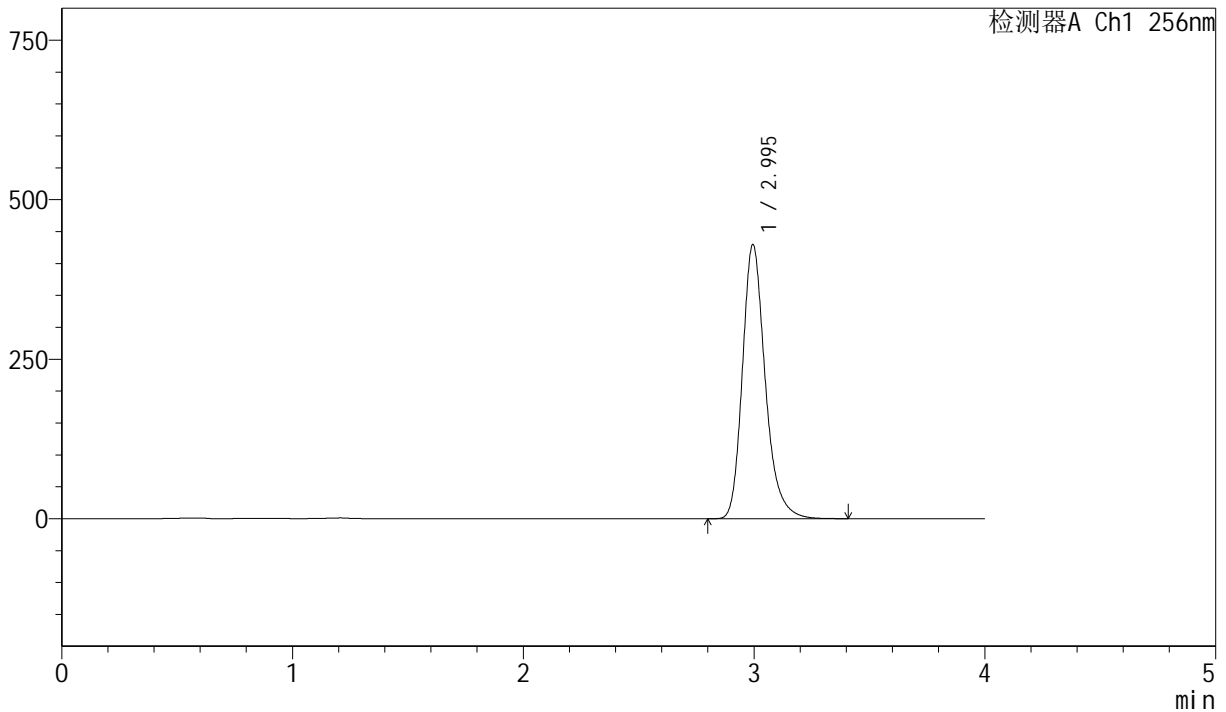
图15 塞来昔布片溶出度测定加速3月HPLC图谱
 自制品(25111902-1批)-pH12.0(内含1%SDS)介质-片5
 供试品溶液-1

<样品信息>

色谱柱:XB-C8(50mm*4.6mm,3µm) 流速: 1.0ml/min
 柱温:30°C 波长: 256nm
 数据文件名: RC\$J453 - 0-96/24-1487-3 - zzp-js3y-25111902-1p-rcd-pH12.0+1sdsjz-P5-2.lcd
 方法文件名: RC\$J453 - J453-rcqx-FX273.lcm
 批处理文件名: RC\$J453 - J453-20260518-FX273.lcb
 样品瓶号: 1-37
 进样体积: 5 µl 版本号: 6.115
 进样时间: 2026/05/18 15:12:28 实验者: xiechaojun
 处理时间(V3): 2026/05/19 08:41:20 处理者: xiechaojun
 仪器型号: SHIMADZU LC-2050C(FX273)

<色谱图>

mV



<峰表>

检测器A Ch1 256nm

峰号	保留时间	面积	面积%	高度	理论塔板数(USP)	拖尾因子	分离度(USP)
1	2.995	2947991	100.000	429353	4661	1.247	--
总计		2947991	100.000	429353			

图16 塞来昔布片溶出度测定加速3月HPLC图谱
 自制品(25111902-1批)-pH12.0(内含1%SDS)介质-片5
 供试品溶液-2



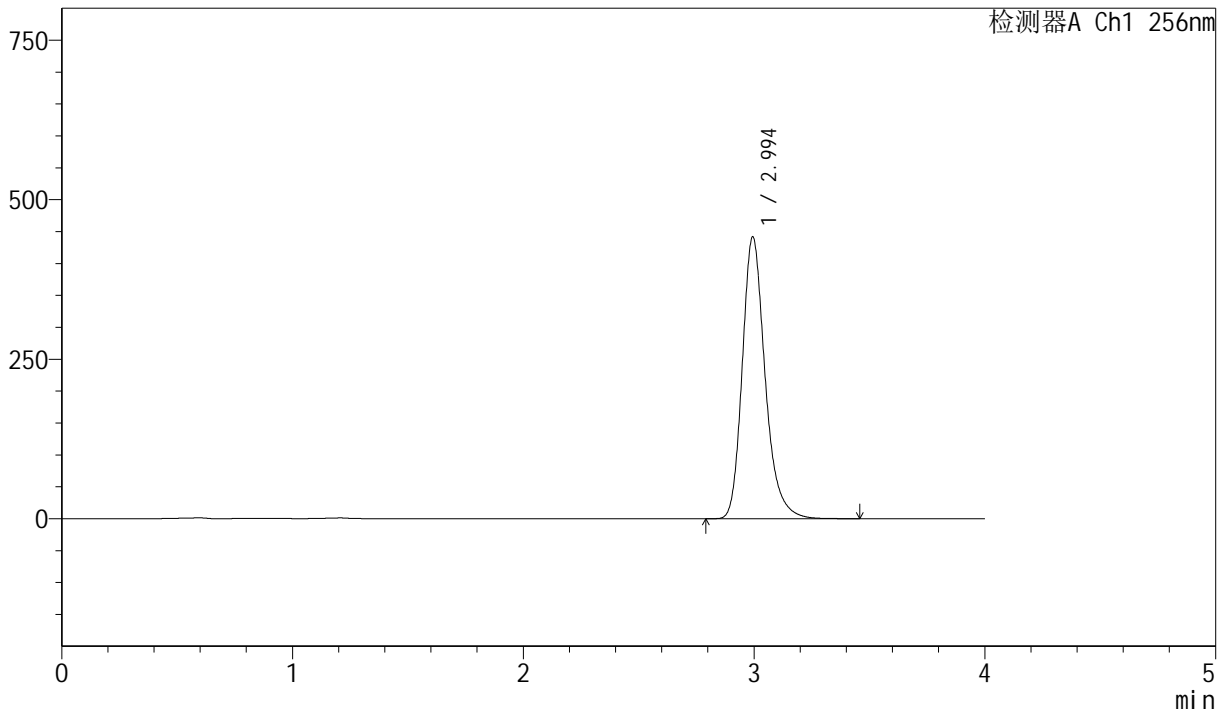
J453

<样品信息>

色谱柱:XB-C8(50mm*4.6mm,3μm) 流速: 1.0ml/min
 柱温:30°C 波长: 256nm
 数据文件名: RC\$J453 - 0-96/24-1488-3 - zzp-js3y-25111902-1p-rcd-pH12.0+1sdsjz-P6-1.lcd
 方法文件名: RC\$J453 - J453-rcqx-FX273.lcm
 批处理文件名: RC\$J453 - J453-20260518-FX273.lcb
 样品瓶号: 1-46
 进样体积: 5 μl 版本号: 6.115
 进样时间: 2026/05/18 15:16:43 实验者: xiechaojun
 处理时间(V3): 2026/05/19 08:41:23 处理者: xiechaojun
 仪器型号: SHIMADZU LC-2050C(FX273)

<色谱图>

mV



<峰表>

检测器A Ch1 256nm

峰号	保留时间	面积	面积%	高度	理论塔板数(USP)	拖尾因子	分离度(USP)
1	2.994	3033191	100.000	441141	4653	1.246	--
总计		3033191	100.000	441141			

图17 塞来昔布片溶出度测定加速3月HPLC图谱
 自制品(25111902-1批)-pH12.0(内含1%SDS)介质-片6
 供试品溶液-1



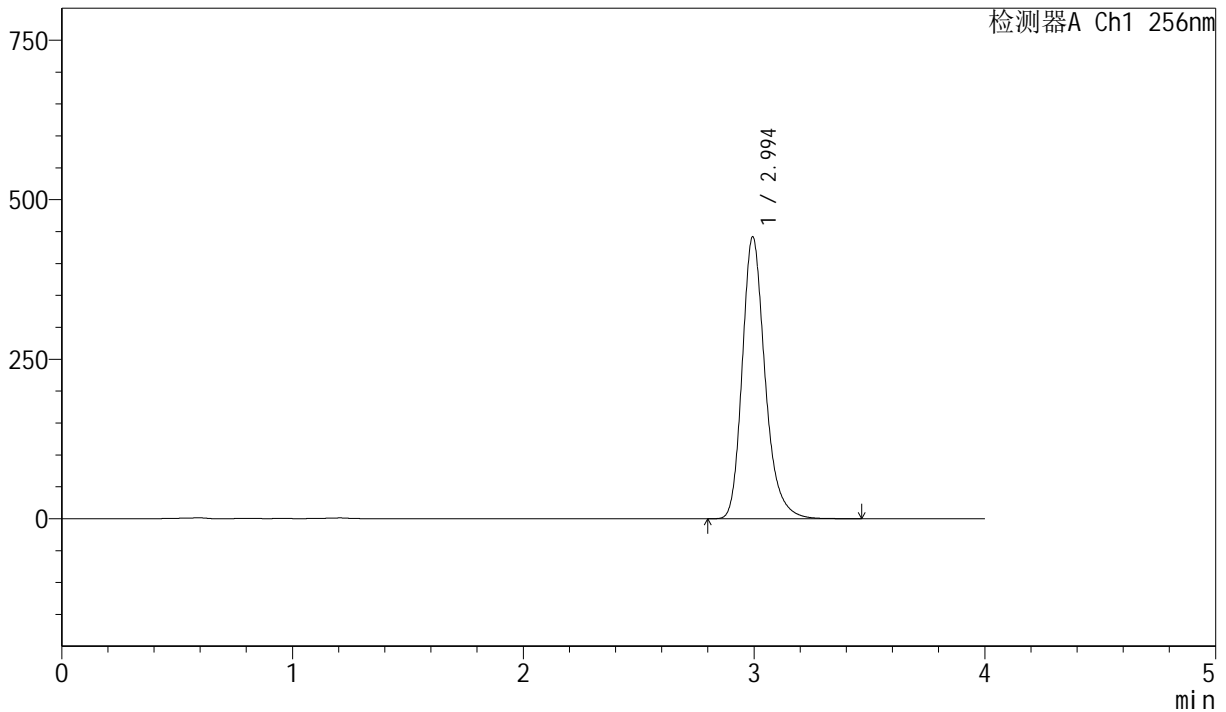
J453

<样品信息>

色谱柱:XB-C8(50mm*4.6mm,3μm) 流速: 1.0ml/min
 柱温:30°C 波长: 256nm
 数据文件名: RC\$J453 - 0-96/24-1489-3 - zzp-js3y-25111902-1p-rcd-pH12.0+1sdsjz-P6-2.lcd
 方法文件名: RC\$J453 - J453-rcqx-FX273.lcm
 批处理文件名: RC\$J453 - J453-20260518-FX273.lcb
 样品瓶号: 1-46
 进样体积: 5 μl 版本号: 6.115
 进样时间: 2026/05/18 15:20:58 实验者: xiechaojun
 处理时间(V3): 2026/05/19 08:41:25 处理者: xiechaojun
 仪器型号: SHIMADZU LC-2050C(FX273)

<色谱图>

mV



<峰表>

检测器A Ch1 256nm

峰号	保留时间	面积	面积%	高度	理论塔板数(USP)	拖尾因子	分离度(USP)
1	2.994	3034919	100.000	441169	4655	1.244	--
总计		3034919	100.000	441169			

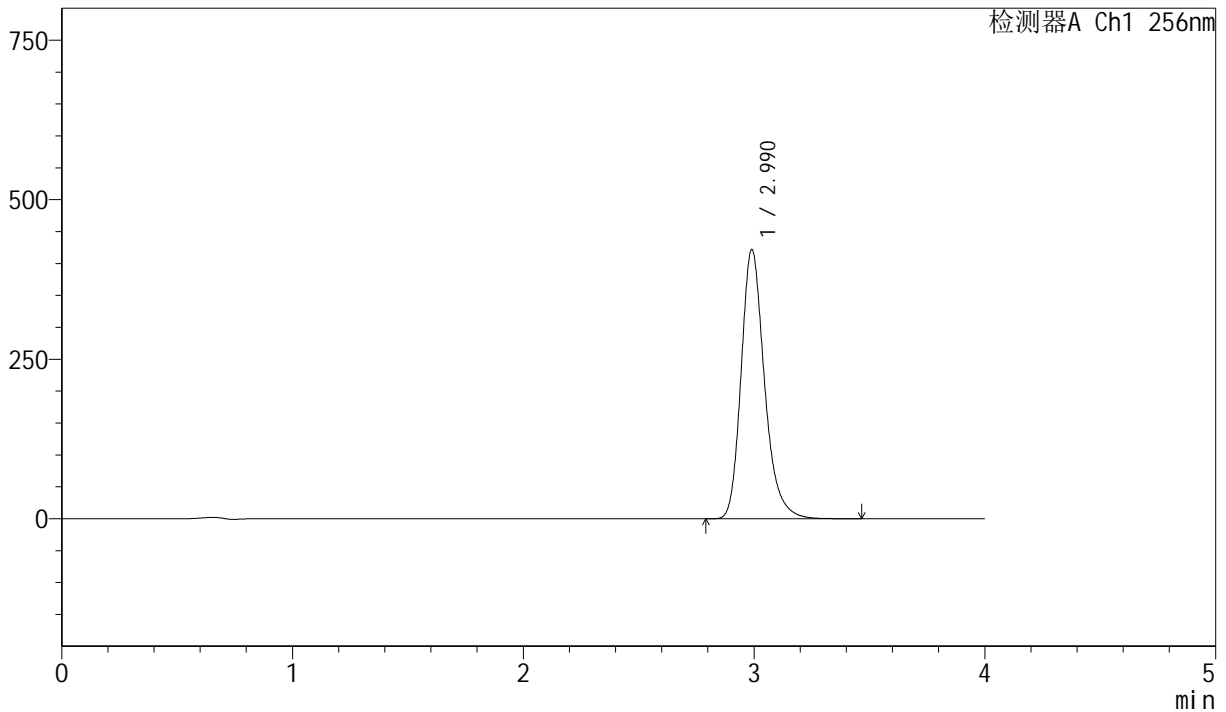
图18 塞来昔布片溶出度测定加速3月HPLC图谱
 自制品(25111902-1批)-pH12.0(内含1%SDS)介质-片6
 供试品溶液-2

<样品信息>

色谱柱:XB-C8(50mm*4.6mm,3µm) 流速: 1.0ml/min
 柱温:30°C 波长: 256nm
 数据文件名: RC\$J453 - 0-96/24-1490-3 - zzp-js3y-25111902-1p-rcd-pH12.0+1sdsjz-dz2-1.lcd
 方法文件名: RC\$J453 - J453-rcqx-FX273.lcm
 批处理文件名: RC\$J453 - J453-20260518-FX273.lcb
 样品瓶号: 1-27
 进样体积: 5 µl 版本号: 6.115
 进样时间: 2026/05/18 15:25:13 实验者: xiechaojun
 处理时间(V3): 2026/05/19 08:41:28 处理者: xiechaojun
 仪器型号: SHIMADZU LC-2050C(FX273)

<色谱图>

mV



<峰表>

检测器A Ch1 256nm

峰号	保留时间	面积	面积%	高度	理论塔板数(USP)	拖尾因子	分离度(USP)
1	2.990	2966598	100.000	421591	4408	1.242	--
总计		2966598	100.000	421591			

图19 塞来昔布片溶出度测定加速3月HPLC图谱
 自制品-pH12.0(内含1%SDS)介质
 对照品溶液-2-1



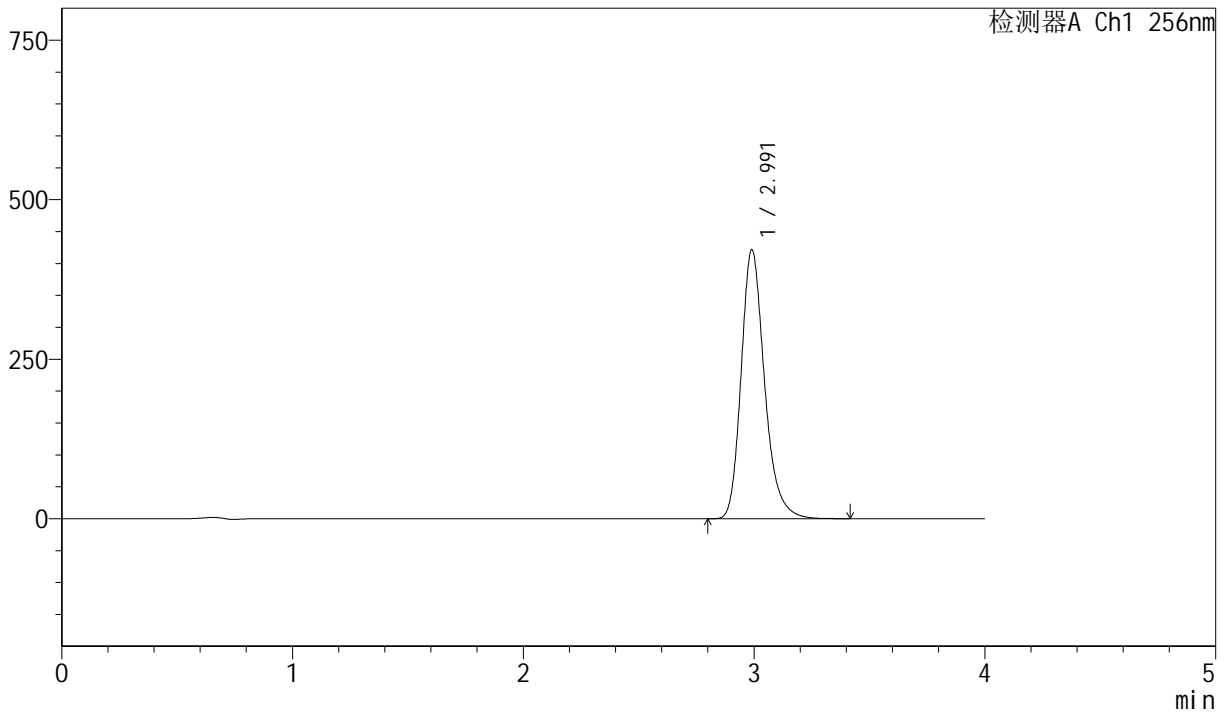
J453

<样品信息>

色谱柱:XB-C8(50mm*4.6mm,3μm) 流速: 1.0ml/min
 柱温:30°C 波长: 256nm
 数据文件名: RC\$J453 - 0-96/24-1491-3 - zzp-js3y-25111902-1p-rcd-pH12.0+1sdsjz-dz2-2.lcd
 方法文件名: RC\$J453 - J453-rcqx-FX273.lcm
 批处理文件名: RC\$J453 - J453-20260518-FX273.lcb
 样品瓶号: 1-27
 进样体积: 5 μl 版本号: 6.115
 进样时间: 2026/05/18 15:29:29 实验者: xiechaojun
 处理时间(V3): 2026/05/19 08:41:31 处理者: xiechaojun
 仪器型号: SHIMADZU LC-2050C(FX273)

<色谱图>

mV



<峰表>

检测器A Ch1 256nm

峰号	保留时间	面积	面积%	高度	理论塔板数(USP)	拖尾因子	分离度(USP)
1	2.991	2964164	100.000	421058	4404	1.241	--
总计		2964164	100.000	421058			

图20 塞来昔布片溶出度测定加速3月HPLC图谱
 自制品-pH12.0(内含1%SDS)介质
 对照品溶液-2-2



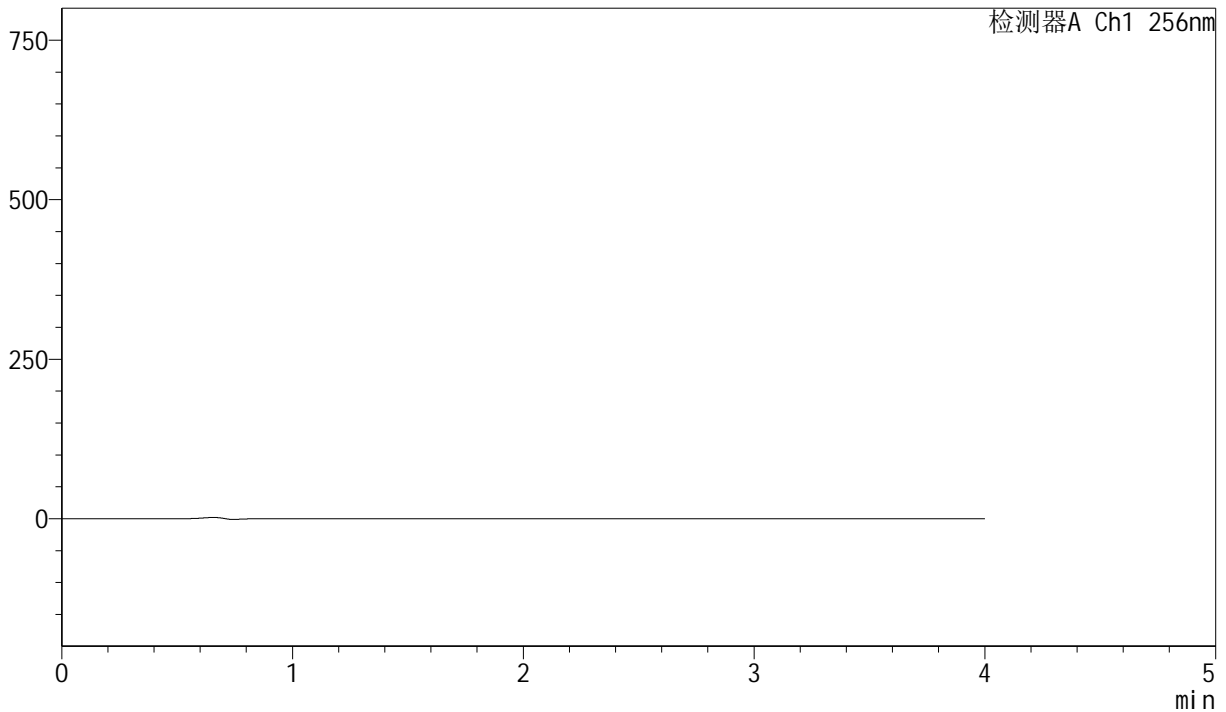
J453

<样品信息>

色谱柱:XB-C8(50mm*4.6mm,3μm) 流速: 1.0ml/min
 柱温:30°C 波长: 256nm
 数据文件名: RC\$J453 - 0-96/24-1492-3 - zzp-js3y-25111902-1p-rcd-pH12.0+1sdsjz-jxzs-rj.lcd
 方法文件名: RC\$J453 - J453-rcqx-FX273.lcm
 批处理文件名: RC\$J453 - J453-20260518-FX273.lcb
 样品瓶号: 1-9
 进样体积: 5 μl 版本号: 6.115
 进样时间: 2026/05/18 15:33:45 实验者: xiechaojun
 处理时间 (V3): 2026/05/19 08:41:33 处理者: xiechaojun
 仪器型号: SHIMADZU LC-2050C(FX273)

<色谱图>

mV



<峰表>

检测器A Ch1 256nm

峰号	保留时间	面积	面积%	高度	理论塔板数(USP)	拖尾因子	分离度(USP)
总计							

图21 塞来昔布片溶出度测定加速3月HPLC图谱
自制品-pH12.0(内含1%SDS)介质-极限转速
溶剂



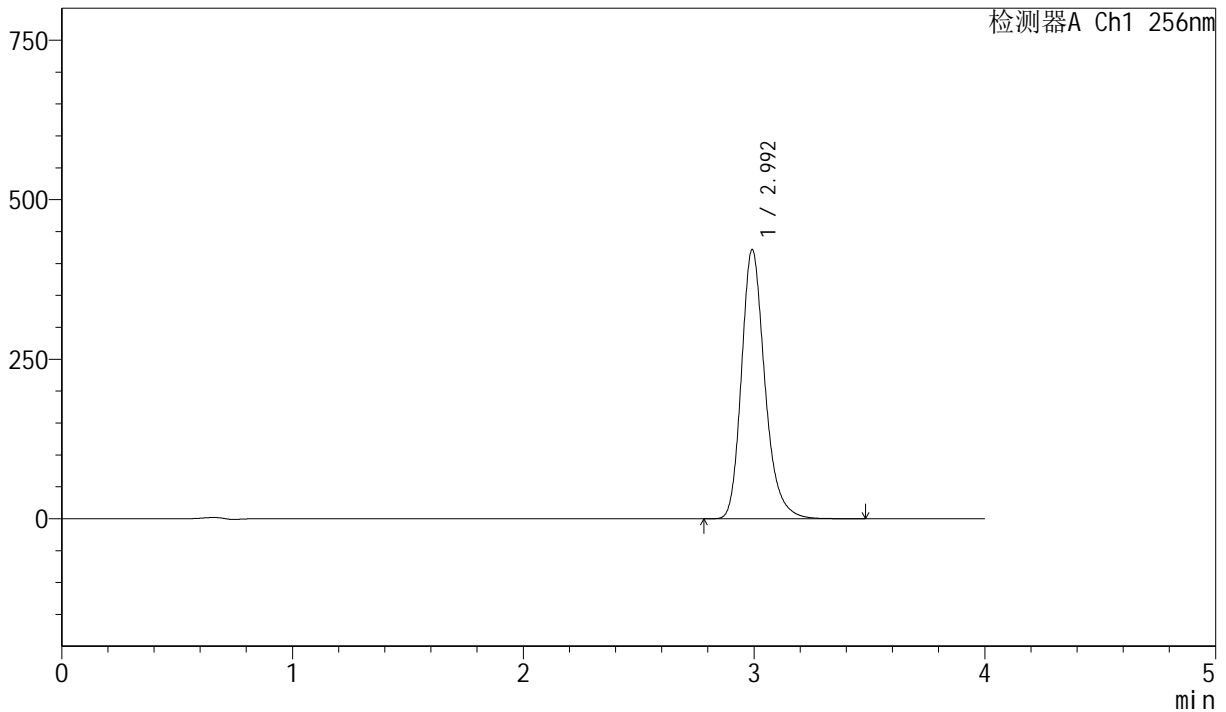
J453

<样品信息>

色谱柱:XB-C8(50mm*4.6mm,3µm) 流速: 1.0ml/min
 柱温:30°C 波长: 256nm
 数据文件名: RC\$J453 - 0-96/24-1493-3 - zzp-js3y-25111902-1p-rcd-pH12.0+1sdsjz-jxzs-dz1-1.lcd
 方法文件名: RC\$J453 - J453-rcqx-FX273.lcm
 批处理文件名: RC\$J453 - J453-20260518-FX273.lcb
 样品瓶号: 1-18
 进样体积: 5 µl 版本号: 6.115
 进样时间: 2026/05/18 15:38:01 实验者: xiechaojun
 处理时间 (V3): 2026/05/19 08:41:36 处理者: xiechaojun
 仪器型号: SHIMADZU LC-2050C(FX273)

<色谱图>

mV



<峰表>

检测器A Ch1 256nm

峰号	保留时间	面积	面积%	高度	理论塔板数(USP)	拖尾因子	分离度(USP)
1	2.992	2968336	100.000	420471	4404	1.239	--
总计		2968336	100.000	420471			

图22 塞来昔布片溶出度测定加速3月HPLC图谱
 自制品-pH12.0(内含1%SDS)介质-极限转速
 对照品溶液-1-1



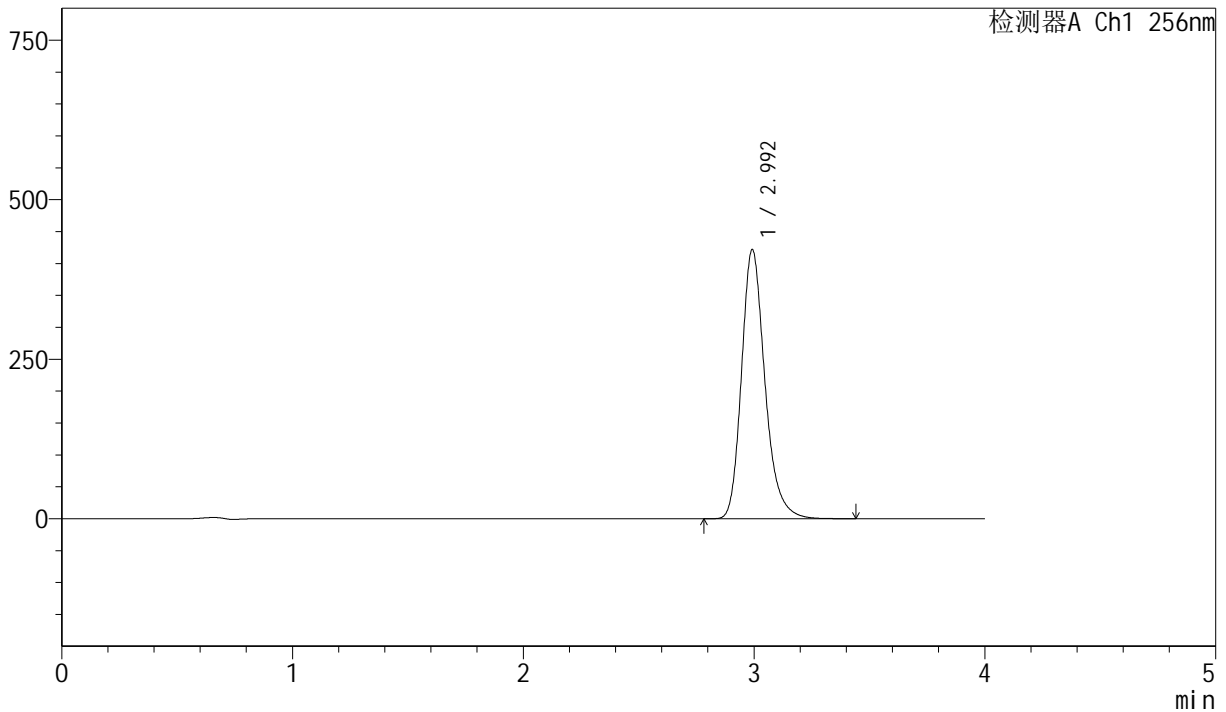
J453

<样品信息>

色谱柱:XB-C8(50mm*4.6mm,3µm) 流速: 1.0ml/min
 柱温:30°C 波长: 256nm
 数据文件名: RC\$J453 - 0-96/24-1494-3 - zzp-js3y-25111902-1p-rcd-pH12.0+1sdsjz-jxzs-dz1-2.lcd
 方法文件名: RC\$J453 - J453-rcqx-FX273.lcm
 批处理文件名: RC\$J453 - J453-20260518-FX273.lcb
 样品瓶号: 1-18
 进样体积: 5 µl 版本号: 6.115
 进样时间: 2026/05/18 15:42:17 实验者: xiechaojun
 处理时间 (V3): 2026/05/19 08:41:39 处理者: xiechaojun
 仪器型号: SHIMADZU LC-2050C(FX273)

<色谱图>

mV



<峰表>

检测器A Ch1 256nm

峰号	保留时间	面积	面积%	高度	理论塔板数(USP)	拖尾因子	分离度(USP)
1	2.992	2970204	100.000	420148	4396	1.238	--
总计		2970204	100.000	420148			

图23 塞来昔布片溶出度测定加速3月HPLC图谱
 自制品-pH12.0(内含1%SDS)介质-极限转速
 对照品溶液-1-2



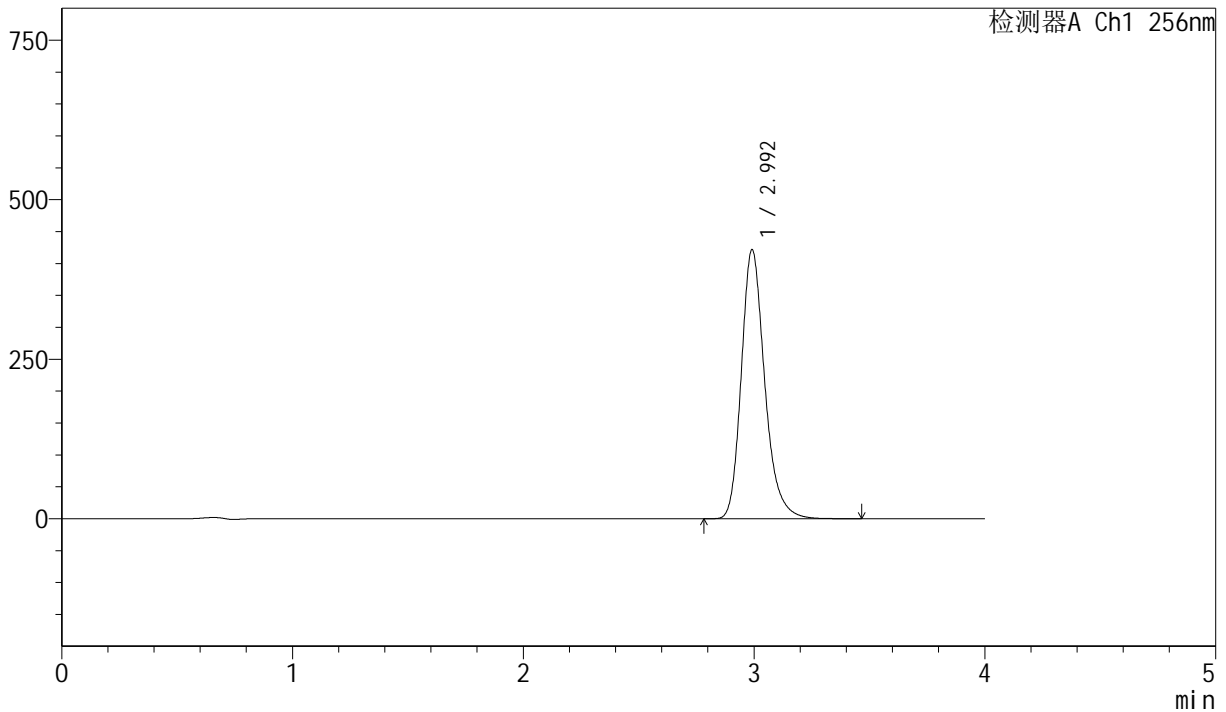
J453

<样品信息>

色谱柱:XB-C8(50mm*4.6mm,3µm) 流速: 1.0ml/min
 柱温:30°C 波长: 256nm
 数据文件名: RC\$J453 - 0-96/24-1495-3 - zzp-js3y-25111902-1p-rcd-pH12.0+1sdsjz-jxzs-dz1-3.lcd
 方法文件名: RC\$J453 - J453-rcqx-FX273.lcm
 批处理文件名: RC\$J453 - J453-20260518-FX273.lcb
 样品瓶号: 1-18
 进样体积: 5 µl 版本号: 6.115
 进样时间: 2026/05/18 15:46:32 实验者: xiechaojun
 处理时间(V3): 2026/05/19 08:41:41 处理者: xiechaojun
 仪器型号: SHIMADZU LC-2050C(FX273)

<色谱图>

mV



<峰表>

检测器A Ch1 256nm

峰号	保留时间	面积	面积%	高度	理论塔板数(USP)	拖尾因子	分离度(USP)
1	2.992	2967479	100.000	420647	4396	1.236	--
总计		2967479	100.000	420647			

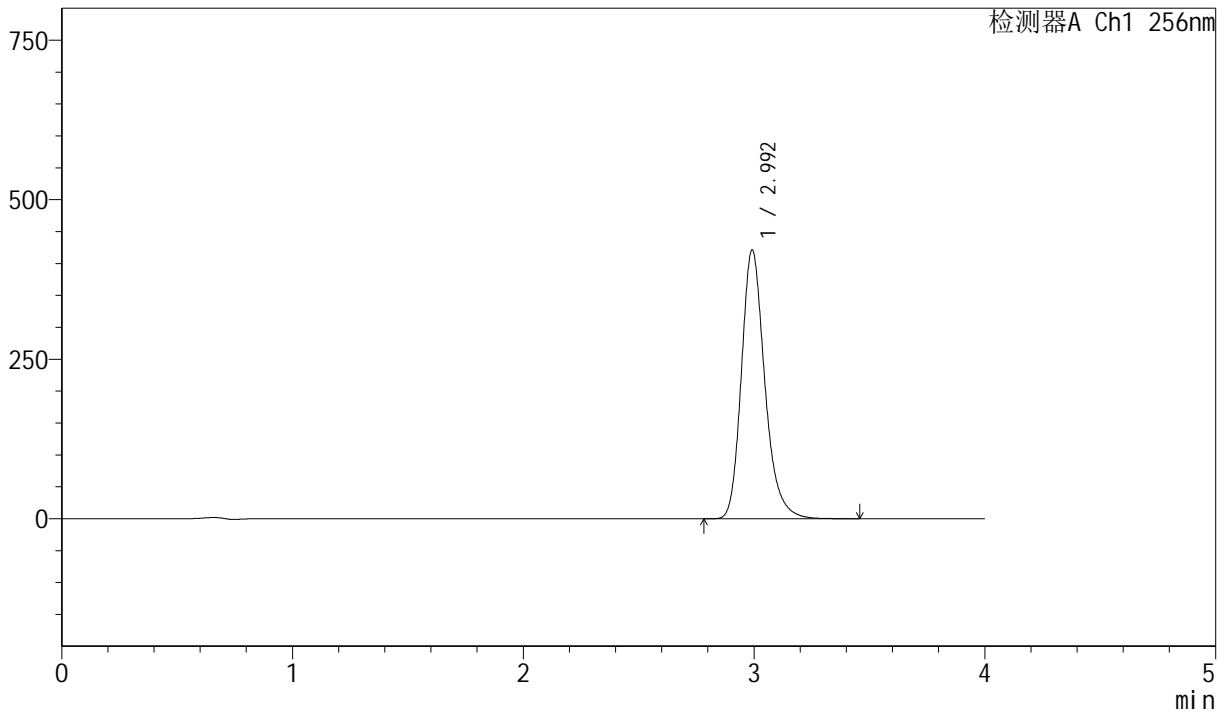
图24 塞来昔布片溶出度测定加速3月HPLC图谱
 自制品-pH12.0(内含1%SDS)介质-极限转速
 对照品溶液-1-3

<样品信息>

色谱柱:XB-C8(50mm*4.6mm,3µm) 流速: 1.0ml/min
 柱温:30°C 波长: 256nm
 数据文件名: RC\$J453 - 0-96/24-1496-3 - zzp-js3y-25111902-1p-rcd-pH12.0+1sdsjz-jxzs-dz1-4.lcd
 方法文件名: RC\$J453 - J453-rcqx-FX273.lcm
 批处理文件名: RC\$J453 - J453-20260518-FX273.lcb
 样品瓶号: 1-18
 进样体积: 5 µl 版本号: 6.115
 进样时间: 2026/05/18 15:50:47 实验者: xiechaojun
 处理时间(V3): 2026/05/19 08:41:44 处理者: xiechaojun
 仪器型号: SHIMADZU LC-2050C(FX273)

<色谱图>

mV



<峰表>

检测器A Ch1 256nm

峰号	保留时间	面积	面积%	高度	理论塔板数(USP)	拖尾因子	分离度(USP)
1	2.992	2966065	100.000	419942	4393	1.234	--
总计		2966065	100.000	419942			

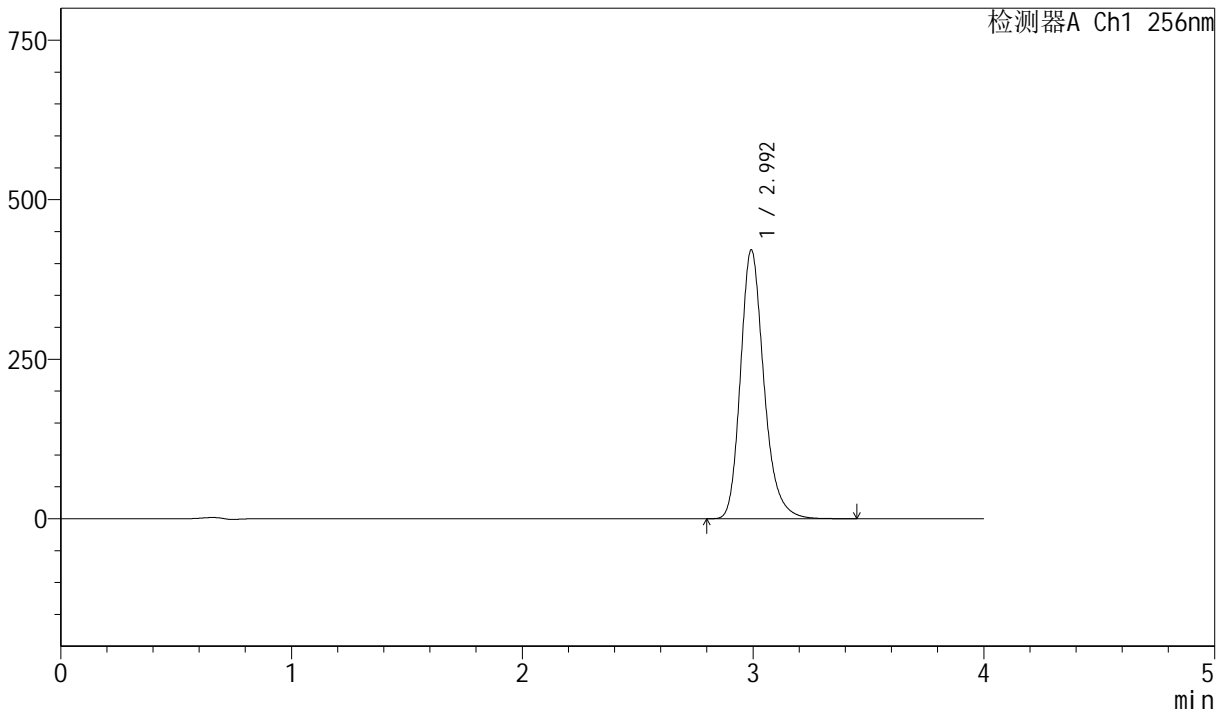
图25 塞来昔布片溶出度测定加速3月HPLC图谱
 自制品-pH12.0(内含1%SDS)介质-极限转速
 对照品溶液-1-4

<样品信息>

色谱柱:XB-C8(50mm*4.6mm,3µm) 流速: 1.0ml/min
 柱温:30°C 波长: 256nm
 数据文件名: RC\$J453 - 0-96/24-1497-3 - zzp-js3y-25111902-1p-rcd-pH12.0+1sdsjz-jxzs-dz1-5.lcd
 方法文件名: RC\$J453 - J453-rcqx-FX273.lcm
 批处理文件名: RC\$J453 - J453-20260518-FX273.lcb
 样品瓶号: 1-18
 进样体积: 5 µl 版本号: 6.115
 进样时间: 2026/05/18 15:55:02 实验者: xiechaojun
 处理时间 (V3): 2026/05/19 08:41:47 处理者: xiechaojun
 仪器型号: SHIMADZU LC-2050C(FX273)

<色谱图>

mV



<峰表>

检测器A Ch1 256nm

峰号	保留时间	面积	面积%	高度	理论塔板数(USP)	拖尾因子	分离度(USP)
1	2.992	2967177	100.000	419671	4393	1.233	--
总计		2967177	100.000	419671			

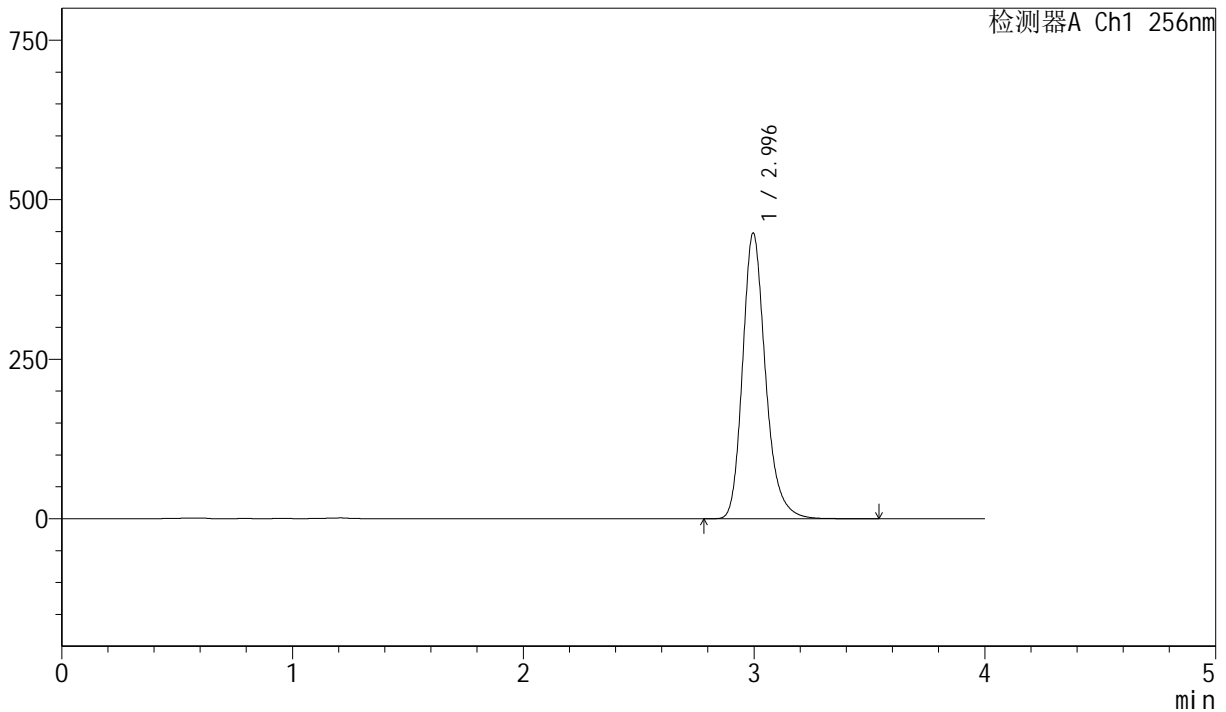
图26 塞来昔布片溶出度测定加速3月HPLC图谱
自制品-pH12.0(内含1%SDS)介质-极限转速
对照品溶液-1-5

<样品信息>

色谱柱:XB-C8(50mm*4.6mm,3µm) 流速: 1.0ml/min
 柱温:30°C 波长: 256nm
 数据文件名: RC\$J453 - 0-96/24-1498-3 - zzp-js3y-25111902-1p-rcd-pH12.0+1sdsjz-jxzs-P1-1.lcd
 方法文件名: RC\$J453 - J453-rcqx-FX273.lcm
 批处理文件名: RC\$J453 - J453-20260518-FX273.lcb
 样品瓶号: 1-2
 进样体积: 5 µl 版本号: 6.115
 进样时间: 2026/05/18 15:59:18 实验者: xiechaojun
 处理时间 (V3): 2026/05/19 08:41:49 处理者: xiechaojun
 仪器型号: SHIMADZU LC-2050C(FX273)

<色谱图>

mV



<峰表>

检测器A Ch1 256nm

峰号	保留时间	面积	面积%	高度	理论塔板数(USP)	拖尾因子	分离度(USP)
1	2.996	3085735	100.000	447713	4617	1.230	--
总计		3085735	100.000	447713			

图27 塞来昔布片溶出度测定加速3月HPLC图谱
 自制品(25111902-1批)-pH12.0(内含1%SDS)介质-极限转速-片1
 供试品溶液-1



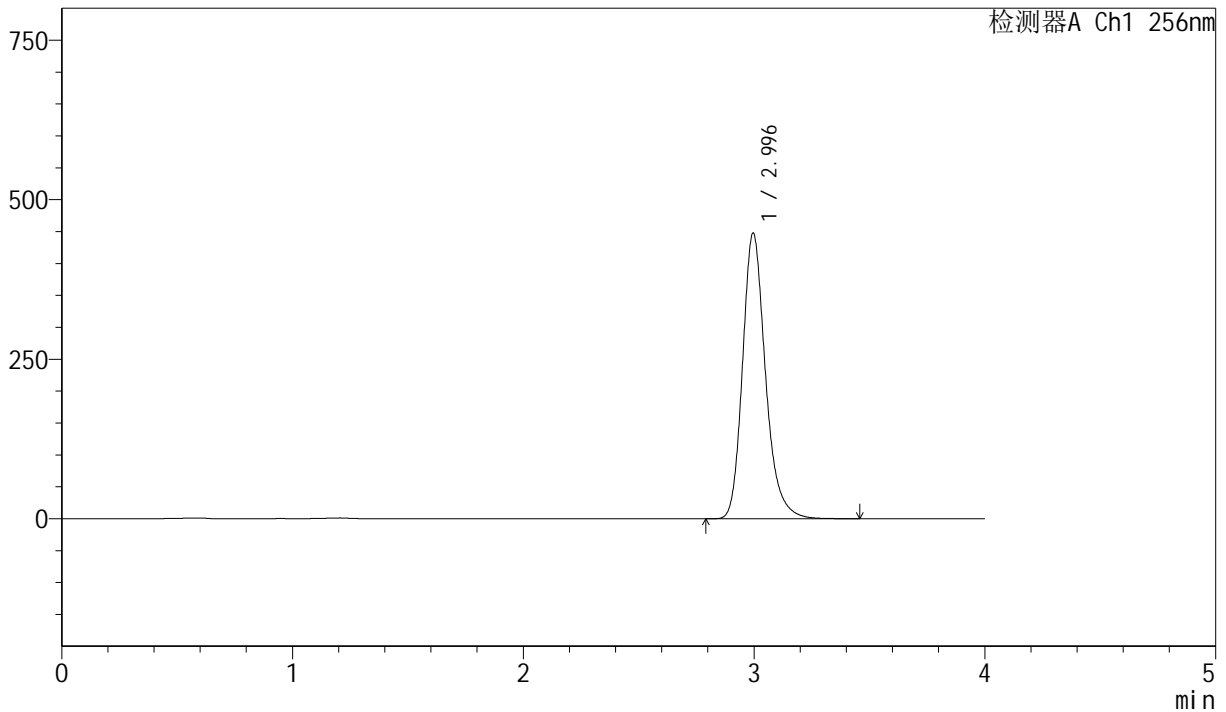
J453

<样品信息>

色谱柱:XB-C8(50mm*4.6mm,3μm) 流速: 1.0ml/min
 柱温:30°C 波长: 256nm
 数据文件名: RC\$J453 - 0-96/24-1499-3 - zzp-js3y-25111902-1p-rcd-pH12.0+1sdsjz-jxzs-P1-2.lcd
 方法文件名: RC\$J453 - J453-rcqx-FX273.lcm
 批处理文件名: RC\$J453 - J453-20260518-FX273.lcb
 样品瓶号: 1-2
 进样体积: 5 μl 版本号: 6.115
 进样时间: 2026/05/18 16:03:34 实验者: xiechaojun
 处理时间(V3): 2026/05/19 08:41:52 处理者: xiechaojun
 仪器型号: SHIMADZU LC-2050C(FX273)

<色谱图>

mV



<峰表>

检测器A Ch1 256nm

峰号	保留时间	面积	面积%	高度	理论塔板数(USP)	拖尾因子	分离度(USP)
1	2.996	3085061	100.000	447641	4616	1.228	--
总计		3085061	100.000	447641			

图28 塞来昔布片溶出度测定加速3月HPLC图谱
 自制品(25111902-1批)-pH12.0(内含1%SDS)介质-极限转速-片1
 供试品溶液-2



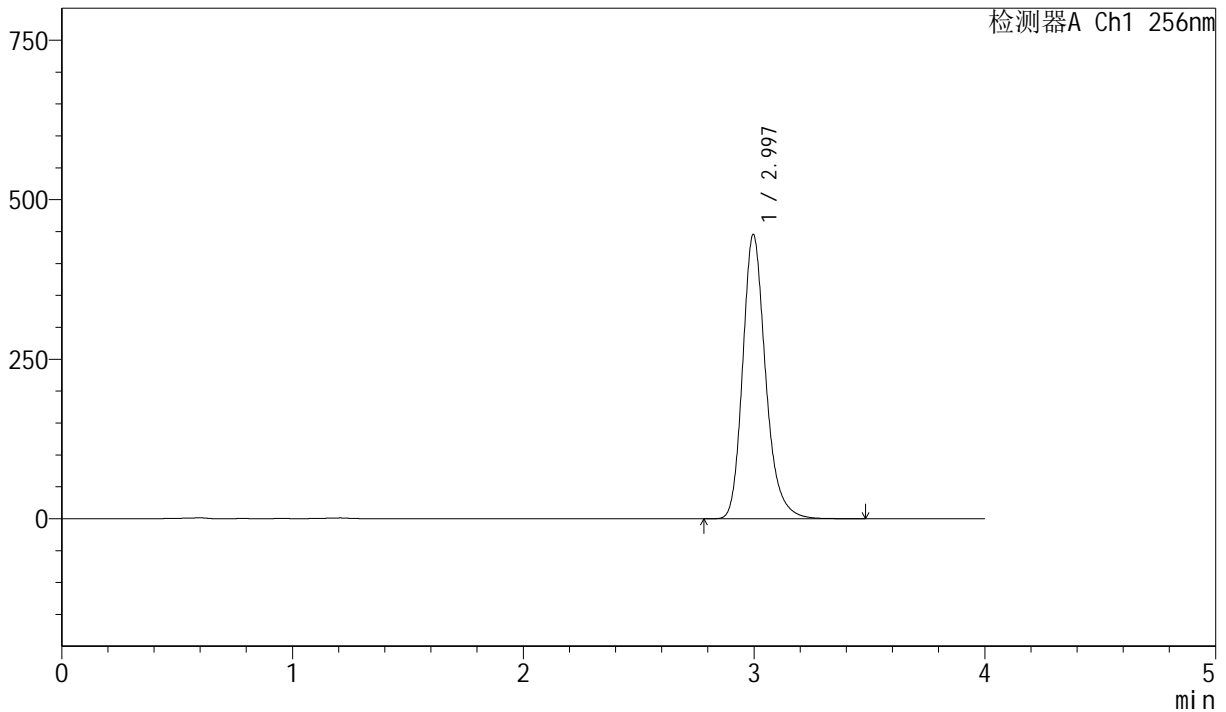
J453

<样品信息>

色谱柱:XB-C8(50mm*4.6mm,3μm) 流速: 1.0ml/min
 柱温:30°C 波长: 256nm
 数据文件名: RC\$J453 - 0-96/24-1500-3 - zzp-js3y-25111902-1p-rcd-pH12.0+1sdsjz-jxzs-P2-1.lcd
 方法文件名: RC\$J453 - J453-rcqx-FX273.lcm
 批处理文件名: RC\$J453 - J453-20260518-FX273.lcb
 样品瓶号: 1-11
 进样体积: 5 μl 版本号: 6.115
 进样时间: 2026/05/18 16:07:50 实验者: xiechaojun
 处理时间(V3): 2026/05/19 08:41:55 处理者: xiechaojun
 仪器型号: SHIMADZU LC-2050C(FX273)

<色谱图>

mV



<峰表>

检测器A Ch1 256nm

峰号	保留时间	面积	面积%	高度	理论塔板数(USP)	拖尾因子	分离度(USP)
1	2.997	3072407	100.000	445512	4611	1.227	--
总计		3072407	100.000	445512			

图29 塞来昔布片溶出度测定加速3月HPLC图谱
 自制品(25111902-1批)-pH12.0(内含1%SDS)介质-极限转速-片2
 供试品溶液-1



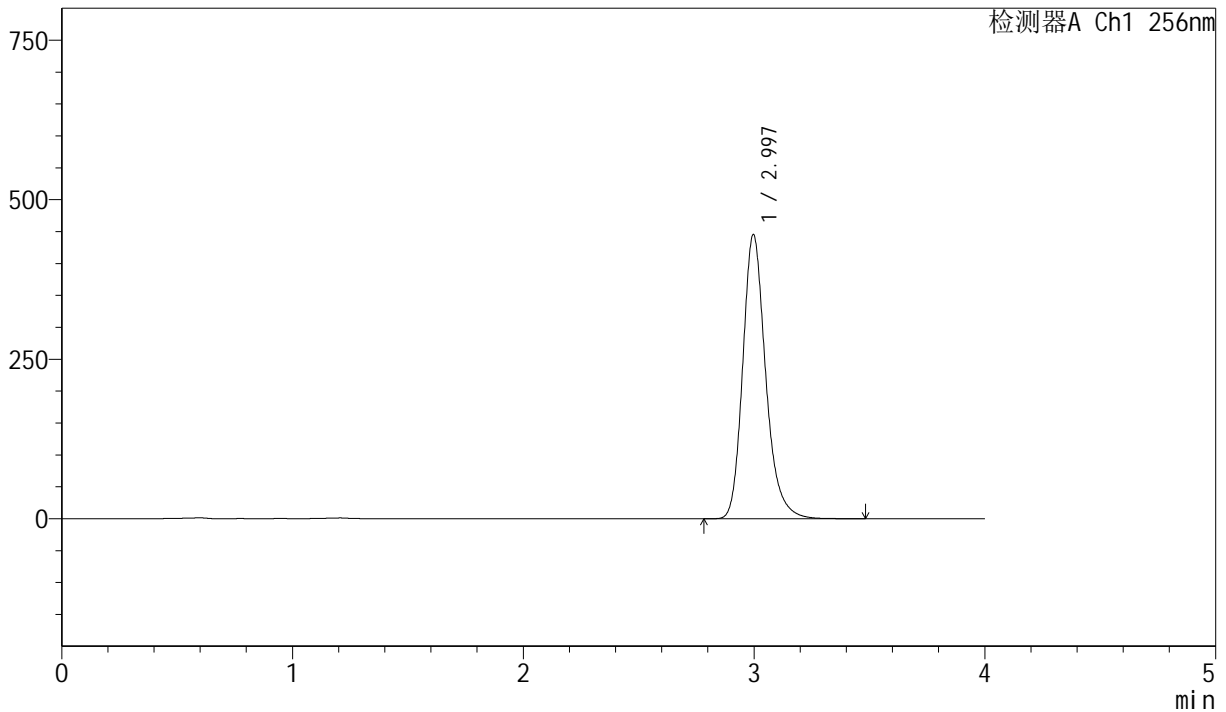
J453

<样品信息>

色谱柱:XB-C8(50mm*4.6mm,3μm) 流速: 1.0ml/min
 柱温:30°C 波长: 256nm
 数据文件名: RC\$J453 - 0-96/24-1501-3 - zzp-js3y-25111902-1p-rcd-pH12.0+1sdsjz-jxzs-P2-2.lcd
 方法文件名: RC\$J453 - J453-rcqx-FX273.lcm
 批处理文件名: RC\$J453 - J453-20260518-FX273.lcb
 样品瓶号: 1-11
 进样体积: 5 μl 版本号: 6.115
 进样时间: 2026/05/18 16:12:07 实验者: xiechaojun
 处理时间(V3): 2026/05/19 08:41:57 处理者: xiechaojun
 仪器型号: SHIMADZU LC-2050C(FX273)

<色谱图>

mV



<峰表>

检测器A Ch1 256nm

峰号	保留时间	面积	面积%	高度	理论塔板数(USP)	拖尾因子	分离度(USP)
1	2.997	3073404	100.000	445430	4607	1.225	--
总计		3073404	100.000	445430			

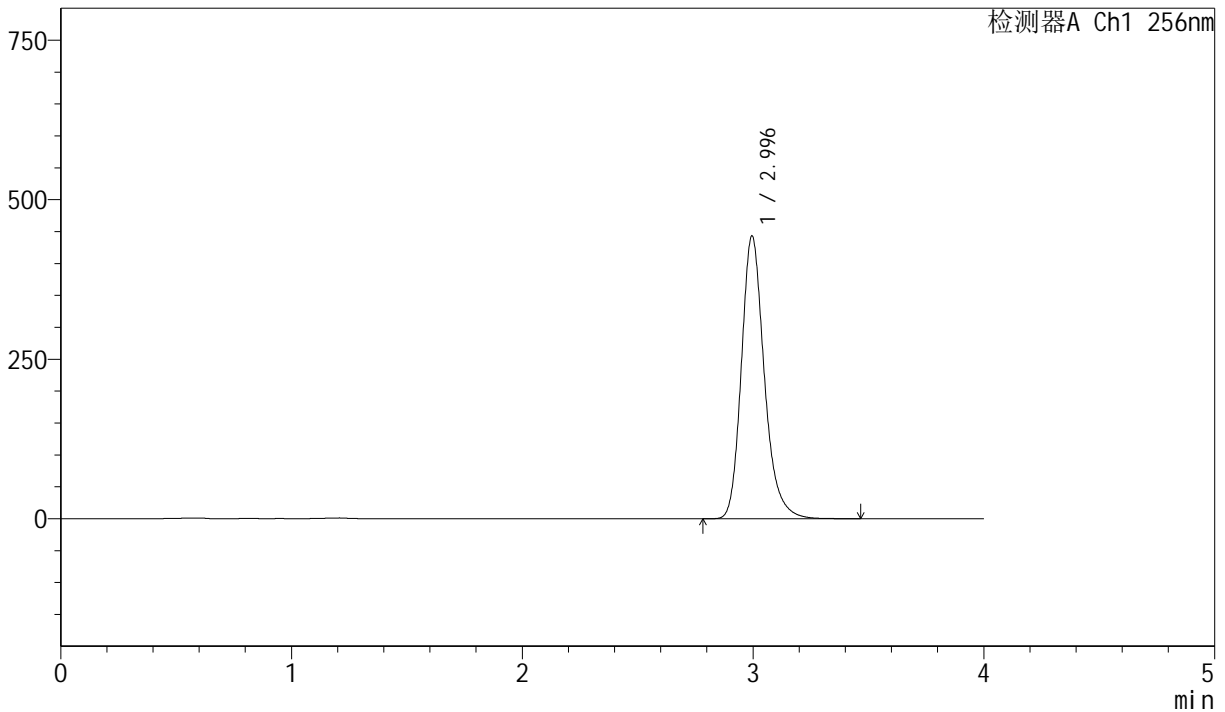
图30 塞来昔布片溶出度测定加速3月HPLC图谱
 自制品(25111902-1批)-pH12.0(内含1%SDS)介质-极限转速-片2
 供试品溶液-2

<样品信息>

色谱柱:XB-C8(50mm*4.6mm,3µm) 流速: 1.0ml/min
 柱温:30°C 波长: 256nm
 数据文件名: RC\$J453 - 0-96/24-1502-3 - zzp-js3y-25111902-1p-rcd-pH12.0+1sdsjz-jxzs-P3-1.lcd
 方法文件名: RC\$J453 - J453-rcqx-FX273.lcm
 批处理文件名: RC\$J453 - J453-20260518-FX273.lcb
 样品瓶号: 1-20
 进样体积: 5 µl 版本号: 6.115
 进样时间: 2026/05/18 16:16:23 实验者: xiechaojun
 处理时间(V3): 2026/05/19 08:42:00 处理者: xiechaojun
 仪器型号: SHIMADZU LC-2050C(FX273)

<色谱图>

mV



<峰表>

检测器A Ch1 256nm

峰号	保留时间	面积	面积%	高度	理论塔板数(USP)	拖尾因子	分离度(USP)
1	2.996	3058642	100.000	442961	4596	1.224	--
总计		3058642	100.000	442961			

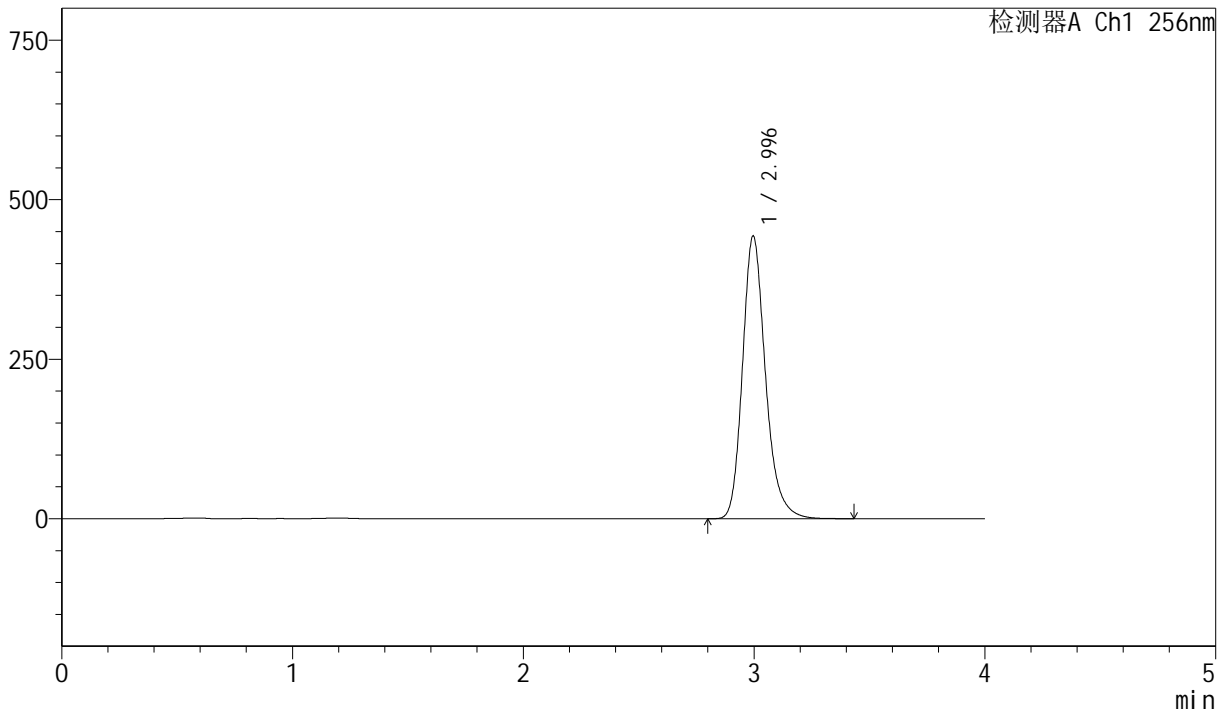
图31 塞来昔布片溶出度测定加速3月HPLC图谱
 自制品(25111902-1批)-pH12.0(内含1%SDS)介质-极限转速-片3
 供试品溶液-1

<样品信息>

色谱柱:XB-C8(50mm*4.6mm,3µm) 流速: 1.0ml/min
 柱温:30°C 波长: 256nm
 数据文件名: RC\$J453 - 0-96/24-1503-3 - zzp-js3y-25111902-1p-rcd-pH12.0+1sdsjz-jxzs-P3-2.lcd
 方法文件名: RC\$J453 - J453-rcqx-FX273.lcm
 批处理文件名: RC\$J453 - J453-20260518-FX273.lcb
 样品瓶号: 1-20
 进样体积: 5 µl 版本号: 6.115
 进样时间: 2026/05/18 16:20:39 实验者: xiechaojun
 处理时间(V3): 2026/05/19 08:42:03 处理者: xiechaojun
 仪器型号: SHIMADZU LC-2050C(FX273)

<色谱图>

mV



<峰表>

检测器A Ch1 256nm

峰号	保留时间	面积	面积%	高度	理论塔板数(USP)	拖尾因子	分离度(USP)
1	2.996	3059195	100.000	443062	4593	1.222	--
总计		3059195	100.000	443062			

图32 塞来昔布片溶出度测定加速3月HPLC图谱
 自制品(25111902-1批)-pH12.0(内含1%SDS)介质-极限转速-片3
 供试品溶液-2



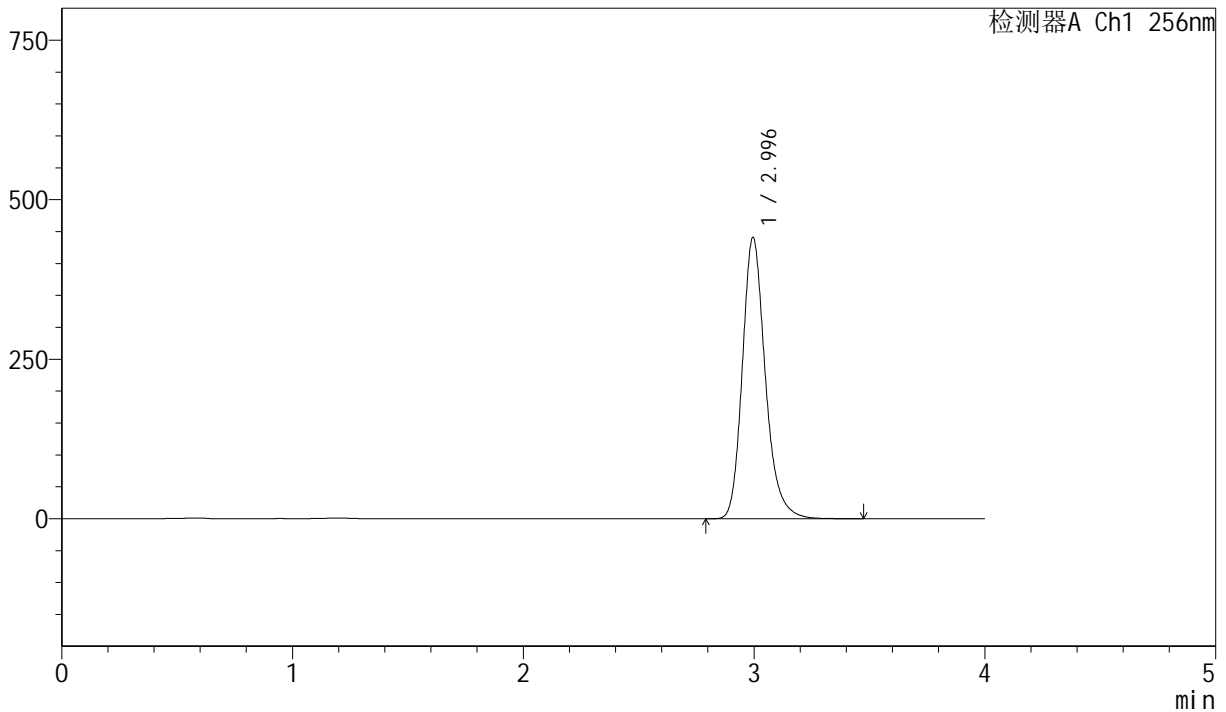
J453

<样品信息>

色谱柱:XB-C8(50mm*4.6mm,3µm) 流速: 1.0ml/min
 柱温:30°C 波长: 256nm
 数据文件名: RC\$J453 - 0-96/24-1504-3 - zzp-js3y-25111902-1p-rcd-pH12.0+1sdsjz-jxzs-P4-1.lcd
 方法文件名: RC\$J453 - J453-rcqx-FX273.lcm
 批处理文件名: RC\$J453 - J453-20260518-FX273.lcb
 样品瓶号: 1-29
 进样体积: 5 µl 版本号: 6.115
 进样时间: 2026/05/18 16:24:56 实验者: xiechaojun
 处理时间(V3): 2026/05/19 08:42:05 处理者: xiechaojun
 仪器型号: SHIMADZU LC-2050C(FX273)

<色谱图>

mV



<峰表>

检测器A Ch1 256nm

峰号	保留时间	面积	面积%	高度	理论塔板数(USP)	拖尾因子	分离度(USP)
1	2.996	3045358	100.000	440604	4584	1.221	--
总计		3045358	100.000	440604			

图33 塞来昔布片溶出度测定加速3月HPLC图谱
 自制品(25111902-1批)-pH12.0(内含1%SDS)介质-极限转速-片4
 供试品溶液-1



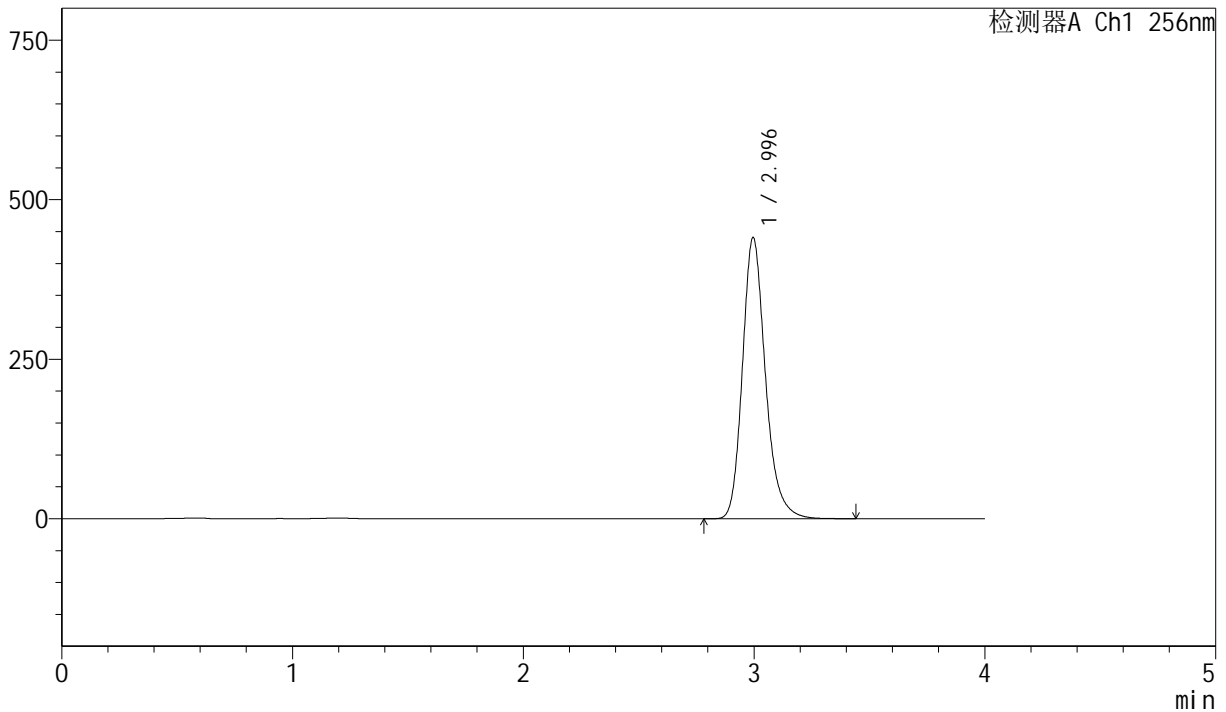
J453

<样品信息>

色谱柱:XB-C8(50mm*4.6mm,3µm) 流速: 1.0ml/min
 柱温:30°C 波长: 256nm
 数据文件名: RC\$J453 - 0-96/24-1505-3 - zzp-js3y-25111902-1p-rcd-pH12.0+1sdsjz-jxzs-P4-2.lcd
 方法文件名: RC\$J453 - J453-rcqx-FX273.lcm
 批处理文件名: RC\$J453 - J453-20260518-FX273.lcb
 样品瓶号: 1-29
 进样体积: 5 µl 版本号: 6.115
 进样时间: 2026/05/18 16:29:11 实验者: xiechaojun
 处理时间(V3): 2026/05/19 08:42:08 处理者: xiechaojun
 仪器型号: SHIMADZU LC-2050C(FX273)

<色谱图>

mV



<峰表>

检测器A Ch1 256nm

峰号	保留时间	面积	面积%	高度	理论塔板数(USP)	拖尾因子	分离度(USP)
1	2.996	3046019	100.000	440607	4581	1.220	--
总计		3046019	100.000	440607			

图34 塞来昔布片溶出度测定加速3月HPLC图谱
 自制品(25111902-1批)-pH12.0(内含1%SDS)介质-极限转速-片4
 供试品溶液-2



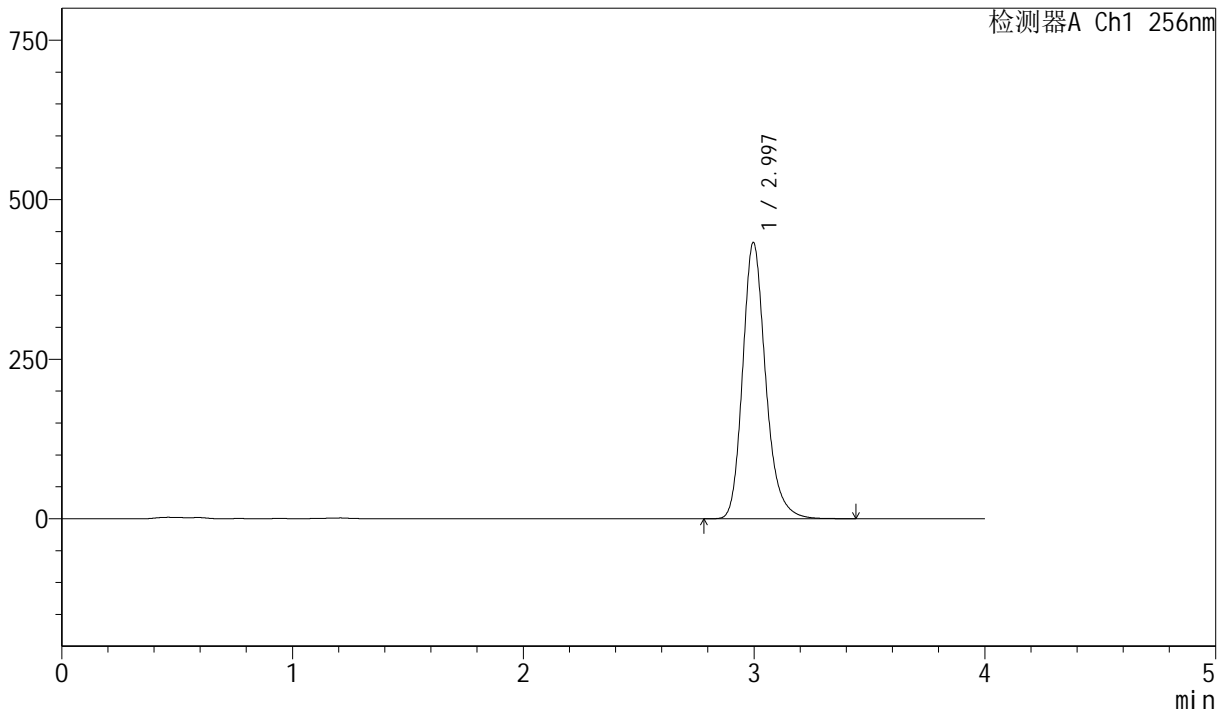
J453

<样品信息>

色谱柱:XB-C8(50mm*4.6mm,3μm) 流速: 1.0ml/min
 柱温:30°C 波长: 256nm
 数据文件名: RC\$J453 - 0-96/24-1506-3 - zzp-js3y-25111902-1p-rcd-pH12.0+1sdsjz-jxzs-P5-1.lcd
 方法文件名: RC\$J453 - J453-rcqx-FX273.lcm
 批处理文件名: RC\$J453 - J453-20260518-FX273.lcb
 样品瓶号: 1-38
 进样体积: 5 μl 版本号: 6.115
 进样时间: 2026/05/18 16:33:27 实验者: xiechaojun
 处理时间(V3): 2026/05/19 08:42:11 处理者: xiechaojun
 仪器型号: SHIMADZU LC-2050C(FX273)

<色谱图>

mV



<峰表>

检测器A Ch1 256nm

峰号	保留时间	面积	面积%	高度	理论塔板数(USP)	拖尾因子	分离度(USP)
1	2.997	2993875	100.000	433000	4578	1.217	--
总计		2993875	100.000	433000			

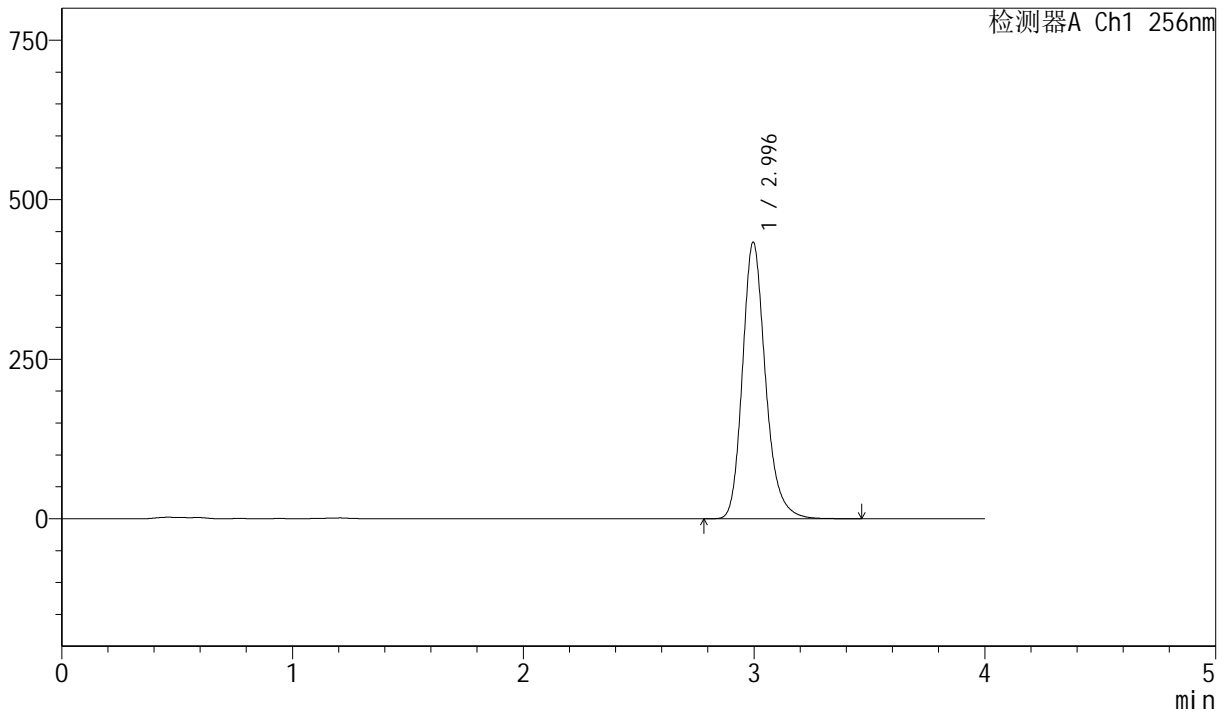
图35 塞来昔布片溶出度测定加速3月HPLC图谱
 自制品(25111902-1批)-pH12.0(内含1%SDS)介质-极限转速-片5
 供试品溶液-1

<样品信息>

色谱柱:XB-C8(50mm*4.6mm,3µm) 流速: 1.0ml/min
 柱温:30°C 波长: 256nm
 数据文件名: RC\$J453 - 0-96/24-1507-3 - zzp-js3y-25111902-1p-rcd-pH12.0+1sdsjz-jxzs-P5-2.lcd
 方法文件名: RC\$J453 - J453-rcqx-FX273.lcm
 批处理文件名: RC\$J453 - J453-20260518-FX273.lcb
 样品瓶号: 1-38
 进样体积: 5 µl 版本号: 6.115
 进样时间: 2026/05/18 16:37:43 实验者: xiechaojun
 处理时间(V3): 2026/05/19 08:42:14 处理者: xiechaojun
 仪器型号: SHIMADZU LC-2050C(FX273)

<色谱图>

mV



<峰表>

检测器A Ch1 256nm

峰号	保留时间	面积	面积%	高度	理论塔板数(USP)	拖尾因子	分离度(USP)
1	2.996	2999592	100.000	433397	4569	1.216	--
总计		2999592	100.000	433397			

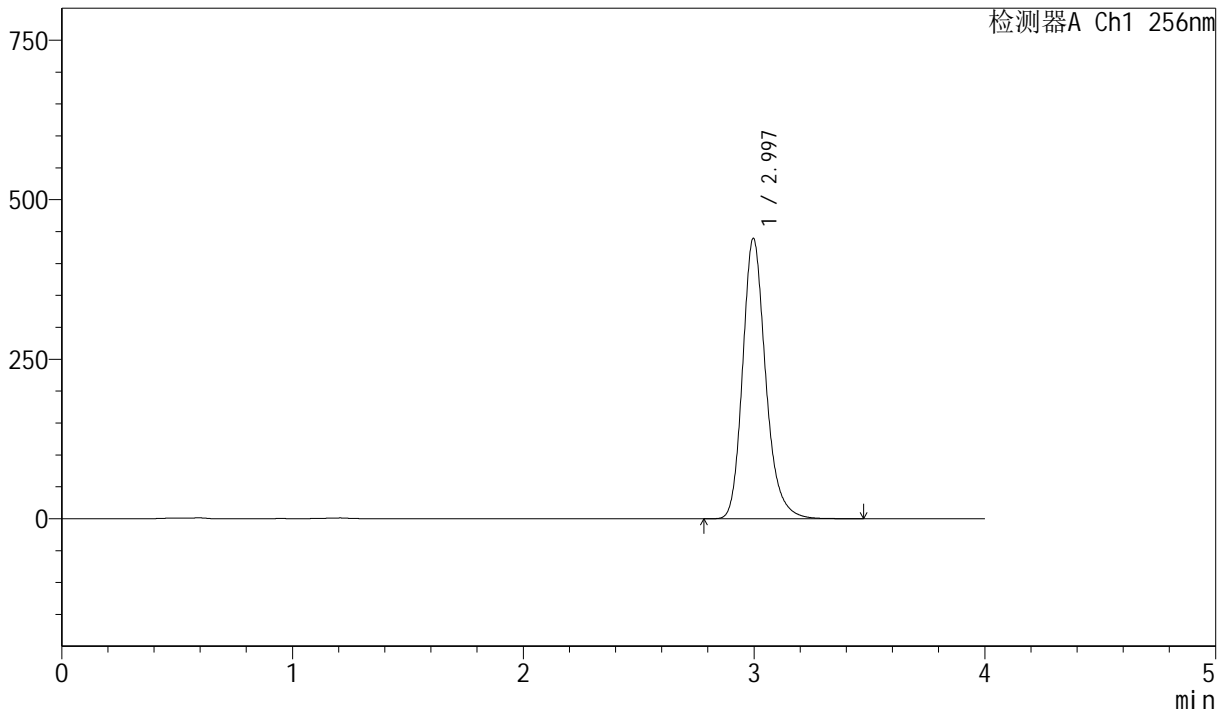
图36 塞来昔布片溶出度测定加速3月HPLC图谱
 自制品(25111902-1批)-pH12.0(内含1%SDS)介质-极限转速-片5
 供试品溶液-2

<样品信息>

色谱柱:XB-C8(50mm*4.6mm,3µm) 流速: 1.0ml/min
 柱温:30°C 波长: 256nm
 数据文件名: RC\$J453 - 0-96/24-1508-3 - zzp-js3y-25111902-1p-rcd-pH12.0+1sdsjz-jxzs-P6-1.lcd
 方法文件名: RC\$J453 - J453-rcqx-FX273.lcm
 批处理文件名: RC\$J453 - J453-20260518-FX273.lcb
 样品瓶号: 1-47
 进样体积: 5 µl 版本号: 6.115
 进样时间: 2026/05/18 16:41:59 实验者: xiechaojun
 处理时间 (V3): 2026/05/19 08:42:17 处理者: xiechaojun
 仪器型号: SHIMADZU LC-2050C(FX273)

<色谱图>

mV



<峰表>

检测器A Ch1 256nm

峰号	保留时间	面积	面积%	高度	理论塔板数(USP)	拖尾因子	分离度(USP)
1	2.997	3042977	100.000	439456	4565	1.215	--
总计		3042977	100.000	439456			

图37 塞来昔布片溶出度测定加速3月HPLC图谱
 自制品(25111902-1批)-pH12.0(内含1%SDS)介质-极限转速-片6
 供试品溶液-1



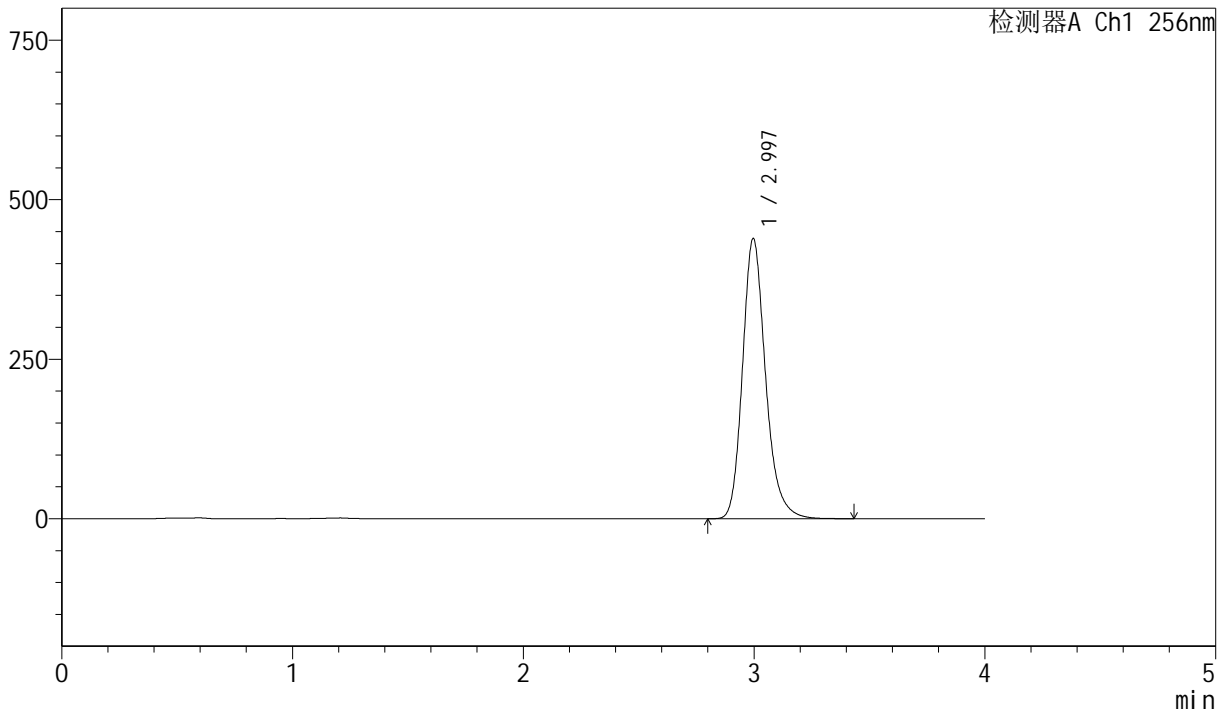
J453

<样品信息>

色谱柱:XB-C8(50mm*4.6mm,3µm) 流速: 1.0ml/min
 柱温:30°C 波长: 256nm
 数据文件名: RC\$J453 - 0-96/24-1509-3 - zzp-js3y-25111902-1p-rcd-pH12.0+1sdsjz-jxzs-P6-2.lcd
 方法文件名: RC\$J453 - J453-rcqx-FX273.lcm
 批处理文件名: RC\$J453 - J453-20260518-FX273.lcb
 样品瓶号: 1-47
 进样体积: 5 µl 版本号: 6.115
 进样时间: 2026/05/18 16:46:14 实验者: xiechaojun
 处理时间(V3): 2026/05/19 08:42:20 处理者: xiechaojun
 仪器型号: SHIMADZU LC-2050C(FX273)

<色谱图>

mV



<峰表>

检测器A Ch1 256nm

峰号	保留时间	面积	面积%	高度	理论塔板数(USP)	拖尾因子	分离度(USP)
1	2.997	3041597	100.000	439218	4563	1.213	--
总计		3041597	100.000	439218			

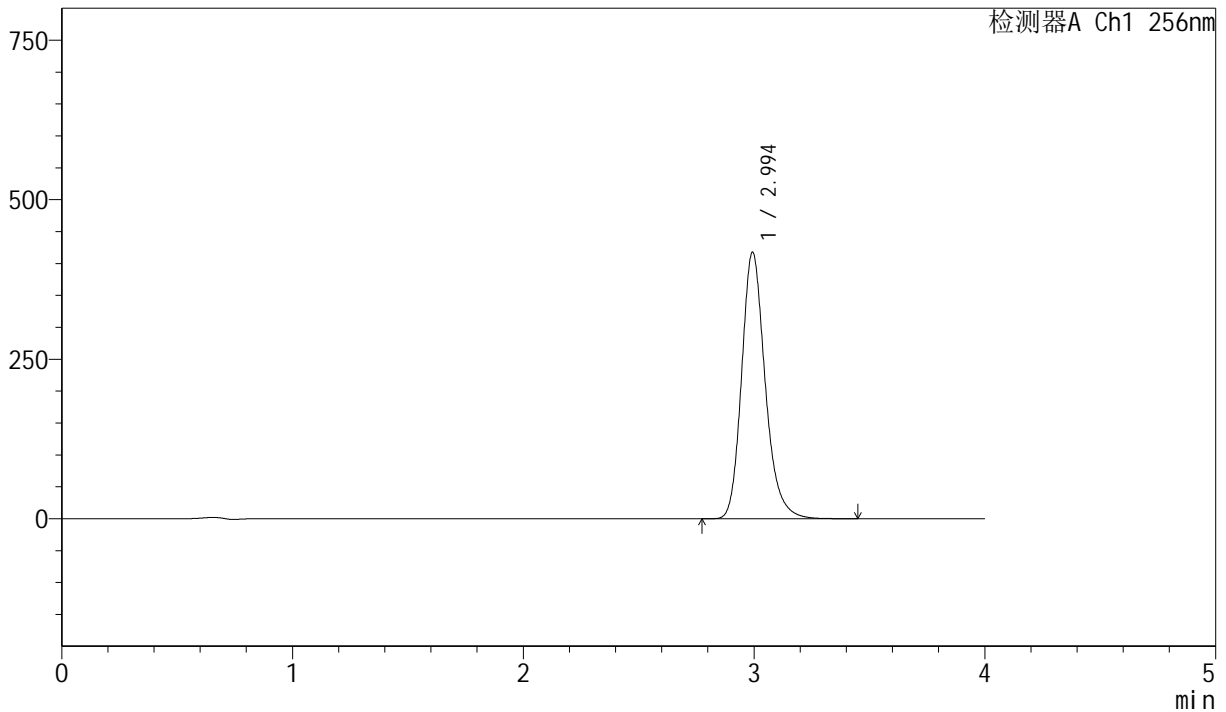
图38 塞来昔布片溶出度测定加速3月HPLC图谱
 自制品(25111902-1批)-pH12.0(内含1%SDS)介质-极限转速-片6
 供试品溶液-2

<样品信息>

色谱柱:XB-C8(50mm*4.6mm,3µm) 流速: 1.0ml/min
 柱温:30°C 波长: 256nm
 数据文件名: RC\$J453 - 0-96/24-1510-3 - zzp-js3y-25111902-1p-rcd-pH12.0+1sdsjz-jxzs-dz2-1.lcd
 方法文件名: RC\$J453 - J453-rcqx-FX273.lcm
 批处理文件名: RC\$J453 - J453-20260518-FX273.lcb
 样品瓶号: 1-27
 进样体积: 5 µl 版本号: 6.115
 进样时间: 2026/05/18 16:50:29 实验者: xiechaojun
 处理时间(V3): 2026/05/19 08:42:23 处理者: xiechaojun
 仪器型号: SHIMADZU LC-2050C(FX273)

<色谱图>

mV



<峰表>

检测器A Ch1 256nm

峰号	保留时间	面积	面积%	高度	理论塔板数(USP)	拖尾因子	分离度(USP)
1	2.994	2960462	100.000	416742	4330	1.213	--
总计		2960462	100.000	416742			

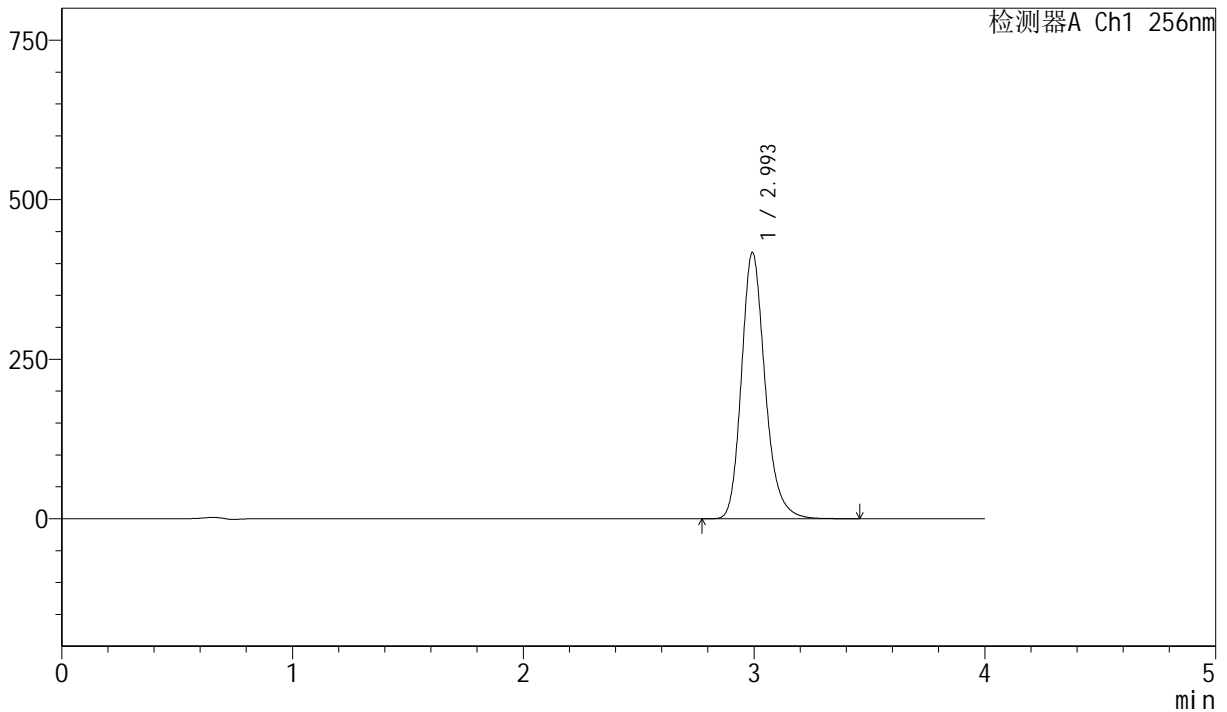
图39 塞来昔布片溶出度测定加速3月HPLC图谱
自制品-pH12.0(内含1%SDS)介质-极限转速
对照品溶液-2-1

<样品信息>

色谱柱:XB-C8(50mm*4.6mm,3µm) 流速: 1.0ml/min
 柱温:30°C 波长: 256nm
 数据文件名: RC\$J453 - 0-96/24-1511-3 - zzp-js3y-25111902-1p-rcd-pH12.0+1sdsjz-jxzs-dz2-2.lcd
 方法文件名: RC\$J453 - J453-rcqx-FX273.lcm
 批处理文件名: RC\$J453 - J453-20260518-FX273.lcb
 样品瓶号: 1-27
 进样体积: 5 µl 版本号: 6.115
 进样时间: 2026/05/18 16:54:44 实验者: xiechaojun
 处理时间(V3): 2026/05/19 08:42:25 处理者: xiechaojun
 仪器型号: SHIMADZU LC-2050C(FX273)

<色谱图>

mV



<峰表>

检测器A Ch1 256nm

峰号	保留时间	面积	面积%	高度	理论塔板数(USP)	拖尾因子	分离度(USP)
1	2.993	2960250	100.000	415852	4313	1.212	--
总计		2960250	100.000	415852			

图40 塞来昔布片溶出度测定加速3月HPLC图谱
自制品-pH12.0(内含1%SDS)介质-极限转速
对照品溶液-2-2