



塞来昔布胶囊项目信息

介质体积(ml)	1000	取样体积(ml)	2	补液体积(ml)	2
对照品批号	510141-202102	对照品来源	中检院	对照品使用方法	直接使用
对照品含量(%)	99.6	对照品水分(%)	0	对照品稀释倍数	50
标示量(mg)	200	供试品稀释倍数	1	系数	1

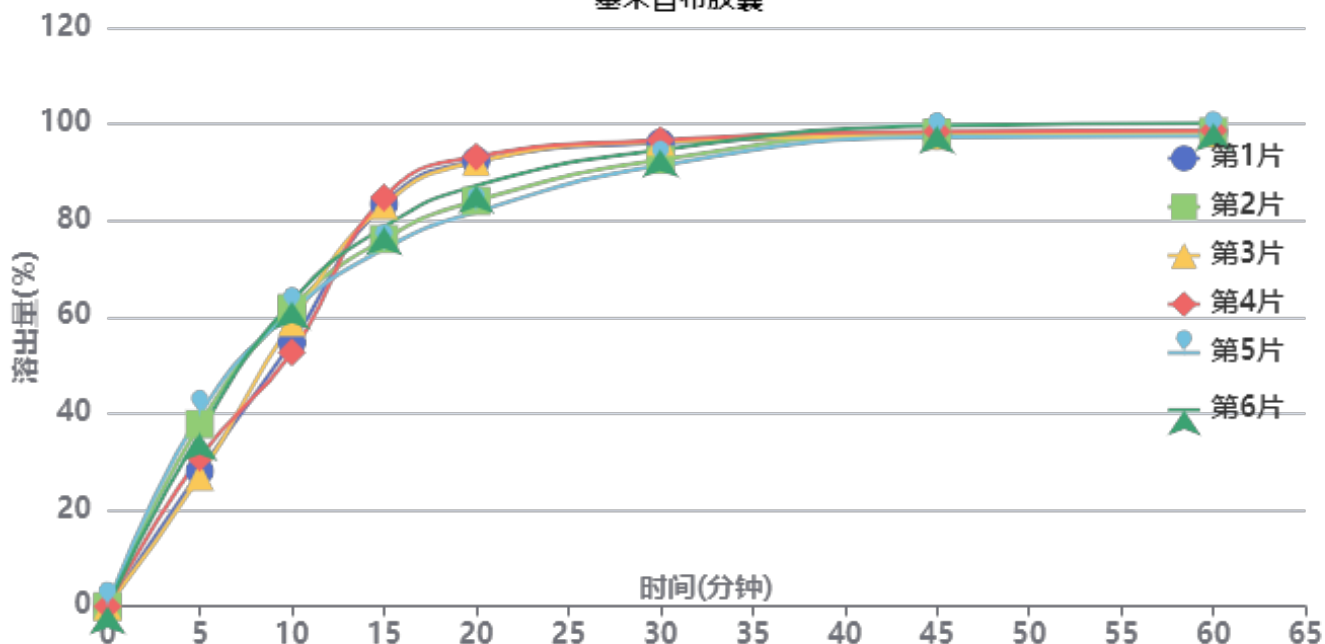
对照品溶液

序号	称样量(mg)	A ₁	A ₂	A ₃	A ₄	A ₅	A _{平均}	RSD%
1	9.81	2960049	2960889	2961750	2960744	2959116	2960510	0.04
2	9.76	2977165	2974952				2976058	0.06

单位质量响应值		RSD%	判断
301784.91	304923.98	0.74	数据可信

溶出曲线测定

塞来昔布胶囊



操作者: 谢超君

日期: 2026-05-19

复核者:

未审阅版本



加速3月-供试品溶液-25111902-1批-pH6.8(内含1%SDS)

时间(分钟)	样品	A ₁	A ₂	A _{平均}	溶出量(%)	平均(%)	RSD%	累计溶出量(%)	平均(%)	RSD%
5min	1	853709	-	853709	28.030	33.21	16.12	28.03	33.20	16.11
	2	1150780	-	1150780	37.784			37.78		
	3	818947	-	818947	26.889			26.89		
	4	940629	-	940629	30.884			30.88		
	5	1210663	-	1210663	39.751			39.75		
	6	1093199	-	1093199	35.894			35.89		
10min	1	1664286	-	1664286	54.645	58.66	7.17	54.70	58.73	7.18
	2	1881063	-	1881063	61.762			61.84		
	3	1792904	-	1792904	58.868			58.92		
	4	1601142	-	1601142	52.572			52.63		
	5	1857281	-	1857281	60.982			61.06		
	6	1922934	-	1922934	63.137			63.21		
15min	1	2536199	-	2536199	83.273	79.86	5.50	83.44	80.04	5.47
	2	2312788	-	2312788	75.938			76.14		
	3	2527656	-	2527656	82.992			83.16		
	4	2576175	-	2576175	84.586			84.75		
	5	2251675	-	2251675	73.931			74.13		
	6	2389448	-	2389448	78.455			78.65		
20min	1	2803583	-	2803583	92.052	88.13	5.51	92.38	88.47	5.48
	2	2549403	-	2549403	83.706			84.06		
	3	2795838	-	2795838	91.798			92.14		
	4	2829845	-	2829845	92.914			93.25		
	5	2480705	-	2480705	81.451			81.80		
	6	2645089	-	2645089	86.848			87.20		
30min	1	2911135	-	2911135	95.584	94.11	2.32	96.10	94.62	2.31
	2	2803838	-	2803838	92.061			92.58		
	3	2918715	-	2918715	95.832			96.35		
	4	2927951	-	2927951	96.136			96.66		
	5	2768742	-	2768742	90.908			91.42		
	6	2866418	-	2866418	94.115			94.64		
45min	1	2952881	-	2952881	96.954	97.42	0.86	97.66	98.12	0.86
	2	2968745	-	2968745	97.475			98.18		
	3	2949672	-	2949672	96.849			97.56		
	4	2976494	-	2976494	97.729			98.44		
	5	2941843	-	2941843	96.592			97.29		
	6	3011898	-	3011898	98.892			99.61		
60min	1	2968380	-	2968380	97.463	97.63	0.88	98.36	98.53	0.88
	2	2971210	-	2971210	97.556			98.45		
	3	2958233	-	2958233	97.130			98.04		
	4	2976941	-	2976941	97.744			98.65		
	5	2944726	-	2944726	96.686			97.57		
	6	3021414	-	3021414	99.204			100.12		
极限	1	2989144	-	2989144	98.145	98.53	0.79	99.24	99.63	0.79
	2	3005263	-	3005263	98.674			99.77		
	3	2986072	-	2986072	98.044			99.14		
	4	3001864	-	3001864	98.562			99.67		
	5	2978972	-	2978972	97.811			98.89		
	6	3044635	-	3044635	99.967			101.08		



操作者: 谢超君

日期: 2026-05-19

复核者:

未审阅版本



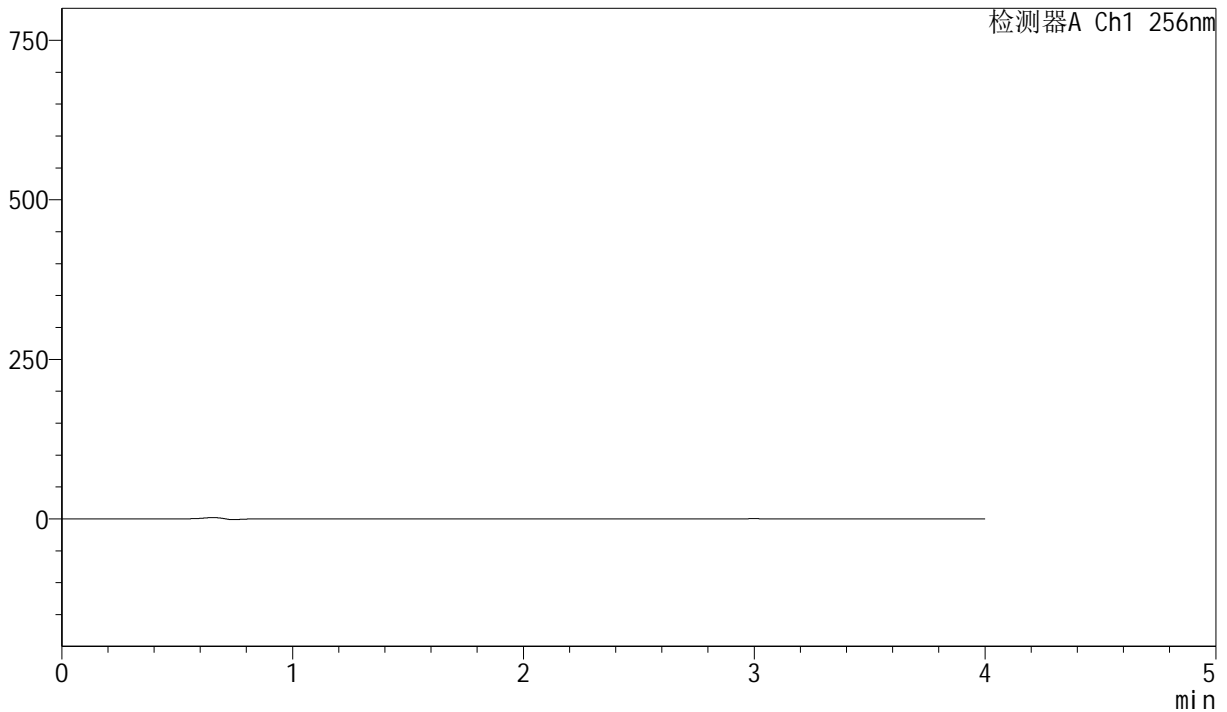
J453

<样品信息>

色谱柱:XB-C8(50mm*4.6mm,3μm) 流速: 1.0ml/min
 柱温:30°C 波长: 256nm
 数据文件名: RC\$J453 - 0-97/24-1512-2 - zzp-js3y-25111902-1p-rcqx-pH6.8+1sdsjz-lf75z-rj.lcd
 方法文件名: RC\$J453 - J453-rcqx-FX273.lcm
 批处理文件名: RC\$J453 - J453-20260518-FX273.lcb
 样品瓶号: 2-9
 进样体积: 5 μl 版本号: 6.115
 进样时间: 2026/05/18 16:59:01 实验者: xiechaojun
 处理时间 (V2): 2026/05/19 08:44:53 处理者: xiechaojun
 仪器型号: SHIMADZU LC-2050C(FX273)

<色谱图>

mV



<峰表>

检测器A Ch1 256nm

峰号	保留时间	面积	面积%	高度	理论塔板数(USP)	拖尾因子	分离度(USP)
总计							

图1 塞来昔布胶囊溶出曲线测定加速3月HPLC图谱
 自制品-25111902-1批-pH6.8(内含1%SDS)介质-篮法-75转
 溶剂



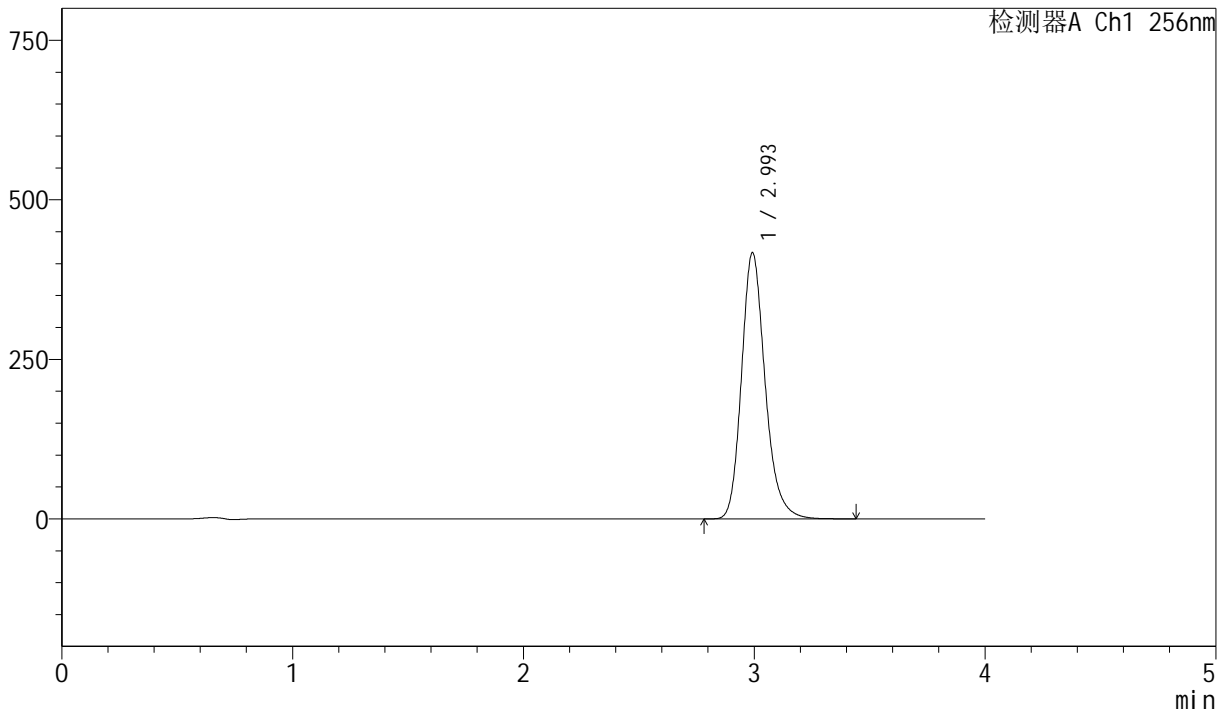
J453

<样品信息>

色谱柱:XB-C8(50mm*4.6mm,3µm) 流速: 1.0ml/min
 柱温:30°C 波长: 256nm
 数据文件名: RC\$J453 - 0-97/24-1513-2 - zzp-js3y-25111902-1p-rcqx-pH6.8+1sdsjz-lf75z-dz1-1.lcd
 方法文件名: RC\$J453 - J453-rcqx-FX273.lcm
 批处理文件名: RC\$J453 - J453-20260518-FX273.lcb
 样品瓶号: 2-18
 进样体积: 5 µl 版本号: 6.115
 进样时间: 2026/05/18 17:03:18 实验者: xiechaojun
 处理时间(V2): 2026/05/19 08:44:58 处理者: xiechaojun
 仪器型号: SHIMADZU LC-2050C(FX273)

<色谱图>

mV



<峰表>

检测器A Ch1 256nm

峰号	保留时间	面积	面积%	高度	理论塔板数(USP)	拖尾因子	分离度(USP)
1	2.993	2960049	100.000	415345	4312	1.210	--
总计		2960049	100.000	415345			

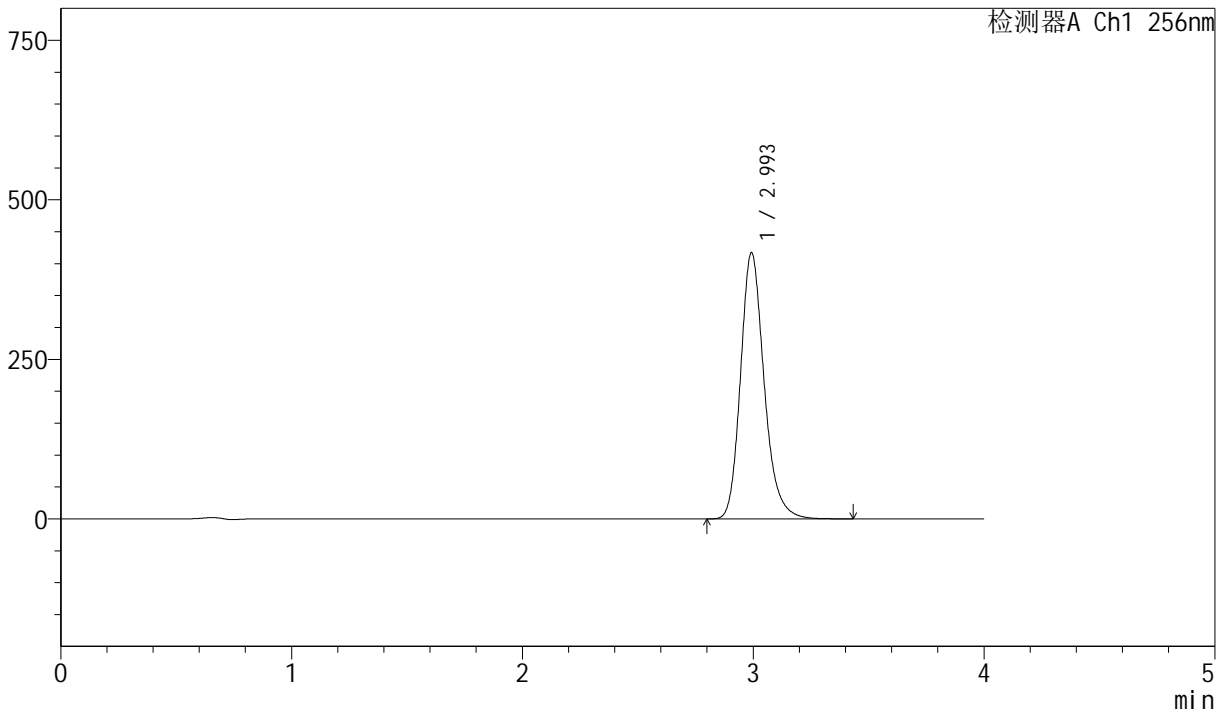
图2 塞来昔布胶囊溶出曲线测定加速3月HPLC图谱
 自制品-25111902-1批-pH6.8(内含1%SDS)介质-篮法-75转
 对照品溶液-1-1

<样品信息>

色谱柱:XB-C8(50mm*4.6mm,3µm) 流速: 1.0ml/min
 柱温:30°C 波长: 256nm
 数据文件名: RC\$J453 - 0-97/24-1514-2 - zzp-js3y-25111902-1p-rcqx-pH6.8+1sdsjz-lf75z-dz1-2.lcd
 方法文件名: RC\$J453 - J453-rcqx-FX273.lcm
 批处理文件名: RC\$J453 - J453-20260518-FX273.lcb
 样品瓶号: 2-18
 进样体积: 5 µl 版本号: 6.115
 进样时间: 2026/05/18 17:07:35 实验者: xiechaojun
 处理时间 (V2): 2026/05/19 08:45:01 处理者: xiechaojun
 仪器型号: SHIMADZU LC-2050C(FX273)

<色谱图>

mV



<峰表>

检测器A Ch1 256nm

峰号	保留时间	面积	面积%	高度	理论塔板数(USP)	拖尾因子	分离度(USP)
1	2.993	2960889	100.000	415491	4309	1.210	--
总计		2960889	100.000	415491			

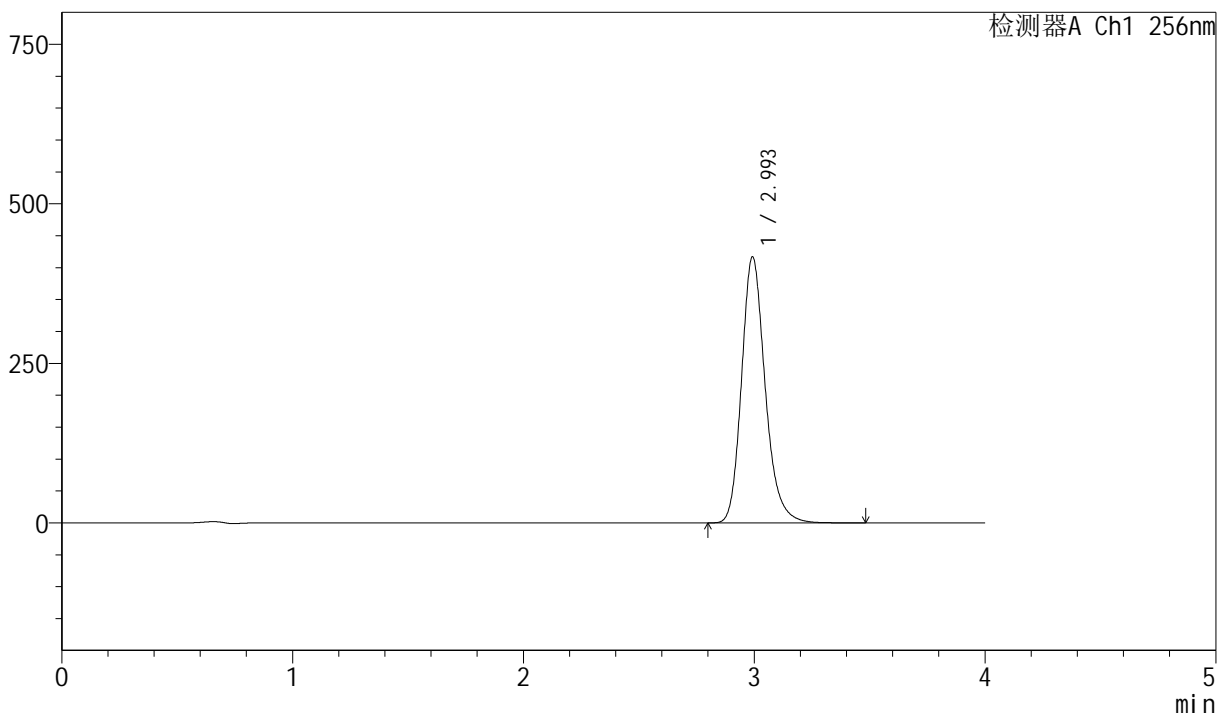
图3 塞来昔布胶囊溶出曲线测定加速3月HPLC图谱
 自制品-25111902-1批-pH6.8(内含1%SDS)介质-篮法-75转
 对照品溶液-1-2

<样品信息>

色谱柱:XB-C8(50mm*4.6mm,3µm) 流速: 1.0ml/min
 柱温:30°C 波长: 256nm
 数据文件名: RC\$J453 - 0-97/24-1515-2 - zzp-js3y-25111902-1p-rcqx-pH6.8+1sdsjz-lf75z-dz1-3.lcd
 方法文件名: RC\$J453 - J453-rcqx-FX273.lcm
 批处理文件名: RC\$J453 - J453-20260518-FX273.lcb
 样品瓶号: 2-18
 进样体积: 5 µl 版本号: 6.115
 进样时间: 2026/05/18 17:11:52 实验者: xiechaojun
 处理时间(V2): 2026/05/19 08:45:03 处理者: xiechaojun
 仪器型号: SHIMADZU LC-2050C(FX273)

<色谱图>

mV



<峰表>

检测器A Ch1 256nm

峰号	保留时间	面积	面积%	高度	理论塔板数(USP)	拖尾因子	分离度(USP)
1	2.993	2961750	100.000	415412	4301	1.209	--
总计		2961750	100.000	415412			

图4 塞来昔布胶囊溶出曲线测定加速3月HPLC图谱
 自制品-25111902-1批-pH6.8(内含1%SDS)介质-篮法-75转
 对照品溶液-1-3



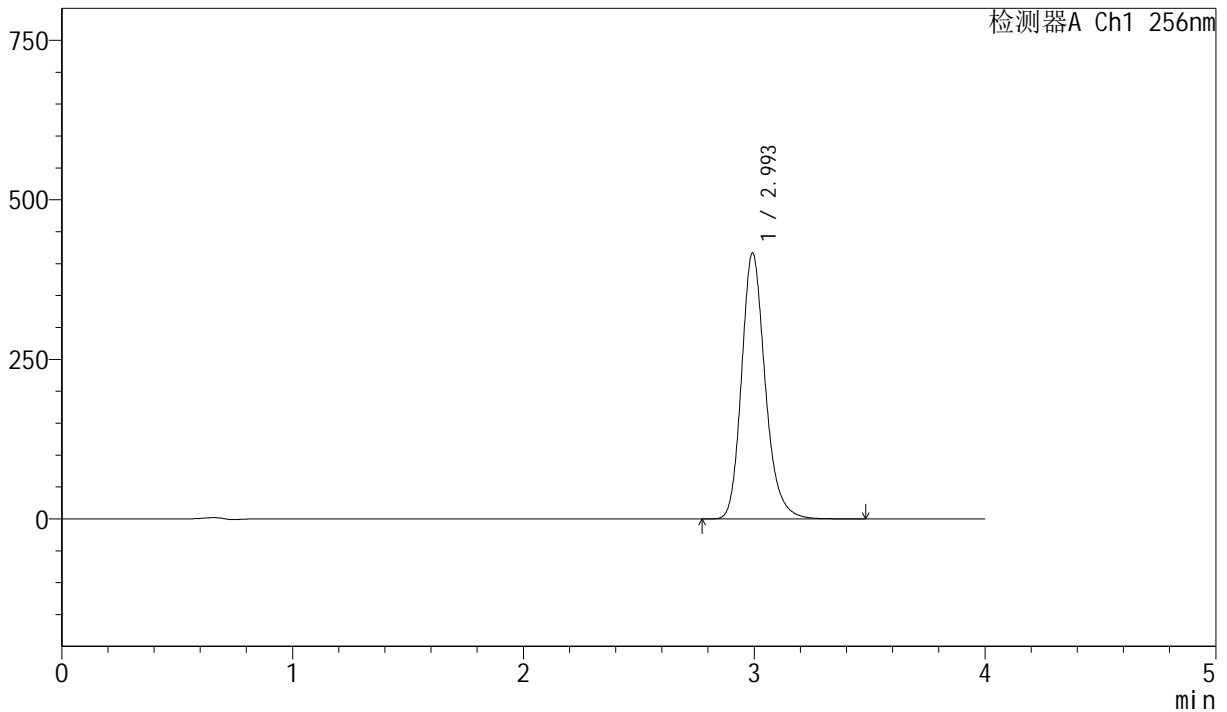
J453

<样品信息>

色谱柱:XB-C8(50mm*4.6mm,3μm) 流速: 1.0ml/min
 柱温:30°C 波长: 256nm
 数据文件名: RC\$J453 - 0-97/24-1516-2 - zzp-js3y-25111902-1p-rcqx-pH6.8+1sdsjz-lf75z-dz1-4.lcd
 方法文件名: RC\$J453 - J453-rcqx-FX273.lcm
 批处理文件名: RC\$J453 - J453-20260518-FX273.lcb
 样品瓶号: 2-18
 进样体积: 5 μl 版本号: 6.115
 进样时间: 2026/05/18 17:16:09 实验者: xiechaojun
 处理时间(V2): 2026/05/19 08:45:06 处理者: xiechaojun
 仪器型号: SHIMADZU LC-2050C(FX273)

<色谱图>

mV



<峰表>

检测器A Ch1 256nm

峰号	保留时间	面积	面积%	高度	理论塔板数(USP)	拖尾因子	分离度(USP)
1	2.993	2960744	100.000	415211	4297	1.207	--
总计		2960744	100.000	415211			

图5 塞来昔布胶囊溶出曲线测定加速3月HPLC图谱
 自制品-25111902-1批-pH6.8(内含1%SDS)介质-篮法-75转
 对照品溶液-1-4



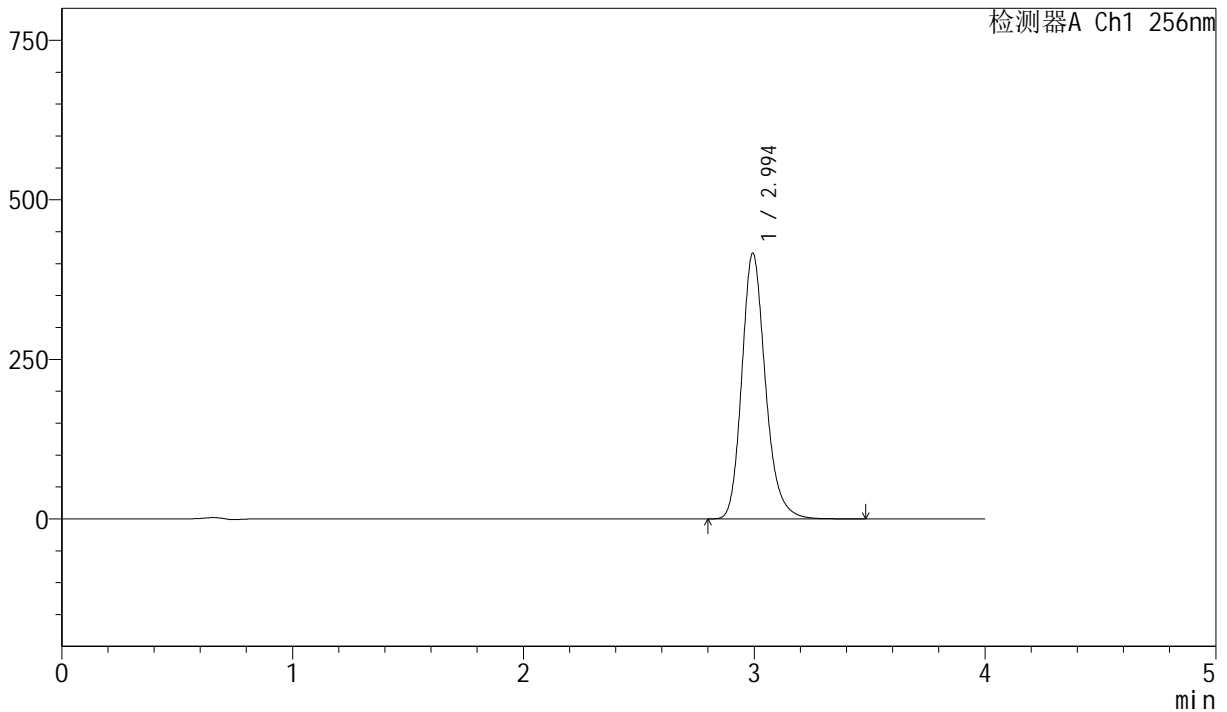
J453

<样品信息>

色谱柱:XB-C8(50mm*4.6mm,3μm) 流速: 1.0ml/min
 柱温:30°C 波长: 256nm
 数据文件名: RC\$J453 - 0-97/24-1517-2 - zzp-js3y-25111902-1p-rcqx-pH6.8+1sdsjz-lf75z-dz1-5.lcd
 方法文件名: RC\$J453 - J453-rcqx-FX273.lcm
 批处理文件名: RC\$J453 - J453-20260518-FX273.lcb
 样品瓶号: 2-18
 进样体积: 5 μl 版本号: 6.115
 进样时间: 2026/05/18 17:20:26 实验者: xiechaojun
 处理时间(V2): 2026/05/19 08:45:09 处理者: xiechaojun
 仪器型号: SHIMADZU LC-2050C(FX273)

<色谱图>

mV



<峰表>

检测器A Ch1 256nm

峰号	保留时间	面积	面积%	高度	理论塔板数(USP)	拖尾因子	分离度(USP)
1	2.994	2959116	100.000	415654	4302	1.205	--
总计		2959116	100.000	415654			

图6 塞来昔布胶囊溶出曲线测定加速3月HPLC图谱
 自制品-25111902-1批-pH6.8(内含1%SDS)介质-篮法-75转
 对照品溶液-1-5



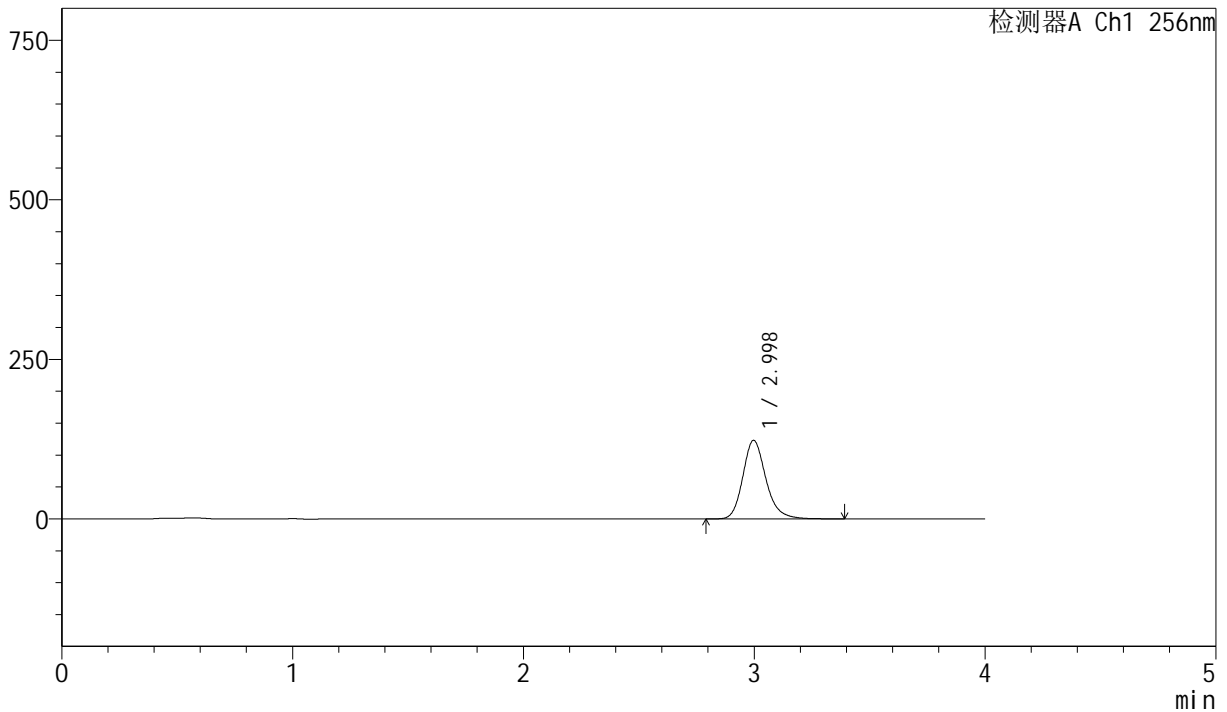
J453

<样品信息>

色谱柱:XB-C8(50mm*4.6mm,3μm) 流速: 1.0ml/min
 柱温:30°C 波长: 256nm
 数据文件名: RC\$J453 - 0-97/24-1518-2 - zzp-js3y-25111902-1p-rcqx-pH6.8+1sdsjz-lf75z-p1-5min.lcd
 方法文件名: RC\$J453 - J453-rcqx-FX273.lcm
 批处理文件名: RC\$J453 - J453-20260518-FX273.lcb
 样品瓶号: 2-1
 进样体积: 5 μl 版本号: 6.115
 进样时间: 2026/05/18 17:24:42 实验者: xiechaojun
 处理时间 (V2): 2026/05/19 08:45:12 处理者: xiechaojun
 仪器型号: SHIMADZU LC-2050C(FX273)

<色谱图>

mV



<峰表>

检测器A Ch1 256nm

峰号	保留时间	面积	面积%	高度	理论塔板数(USP)	拖尾因子	分离度(USP)
1	2.998	853709	100.000	123082	4543	1.200	--
总计		853709	100.000	123082			

图7 塞来昔布胶囊溶出曲线测定加速3月HPLC图谱
 自制品-25111902-1批-pH6.8(内含1%SDS)介质-篮法-75转-5min-片1
 供试品溶液-1



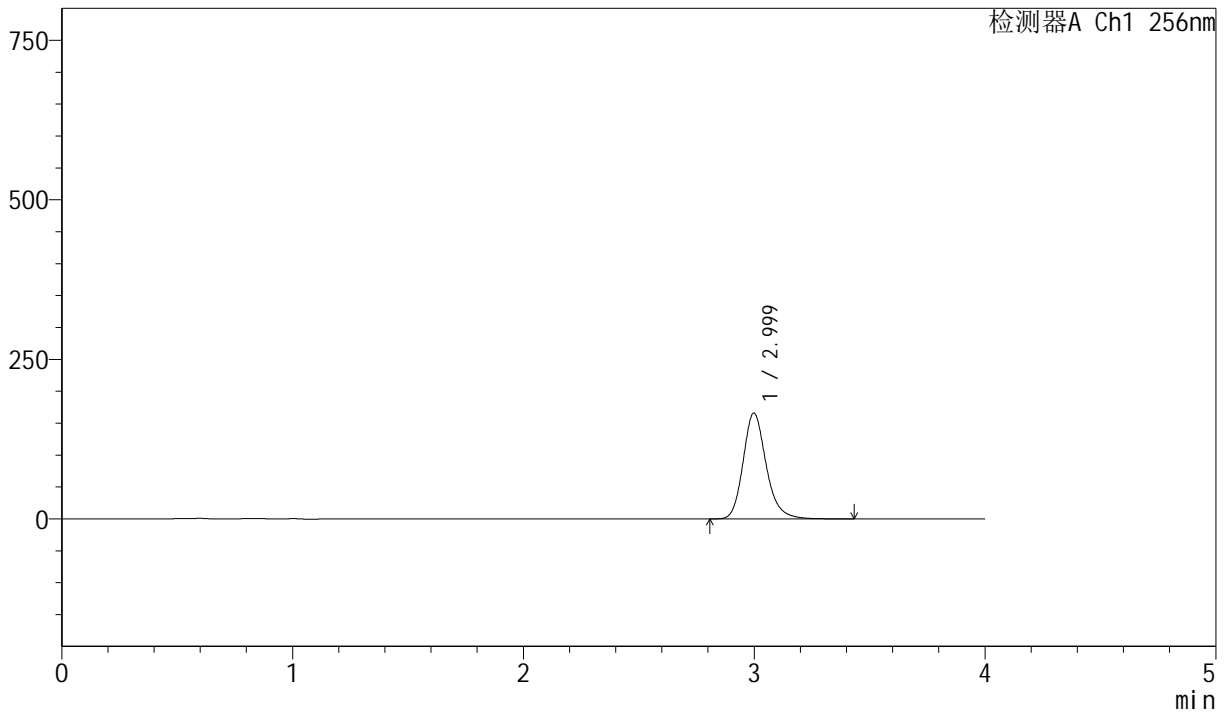
J453

<样品信息>

色谱柱:XB-C8(50mm*4.6mm,3μm) 流速: 1.0ml/min
 柱温:30°C 波长: 256nm
 数据文件名: RC\$J453 - 0-97/24-1519-2 - zzp-js3y-25111902-1p-rcqx-pH6.8+1sdsjz-lf75z-p2-5min.lcd
 方法文件名: RC\$J453 - J453-rcqx-FX273.lcm
 批处理文件名: RC\$J453 - J453-20260518-FX273.lcb
 样品瓶号: 2-10
 进样体积: 5 μl 版本号: 6.115
 进样时间: 2026/05/18 17:28:58 实验者: xiechaojun
 处理时间(V2): 2026/05/19 08:45:14 处理者: xiechaojun
 仪器型号: SHIMADZU LC-2050C(FX273)

<色谱图>

mV



<峰表>

检测器A Ch1 256nm

峰号	保留时间	面积	面积%	高度	理论塔板数(USP)	拖尾因子	分离度(USP)
1	2.999	1150780	100.000	165628	4542	1.199	--
总计		1150780	100.000	165628			

图8 塞来昔布胶囊溶出曲线测定加速3月HPLC图谱
 自制品-25111902-1批-pH6.8(内含1%SDS)介质-篮法-75转-5min-片2
 供试品溶液-1



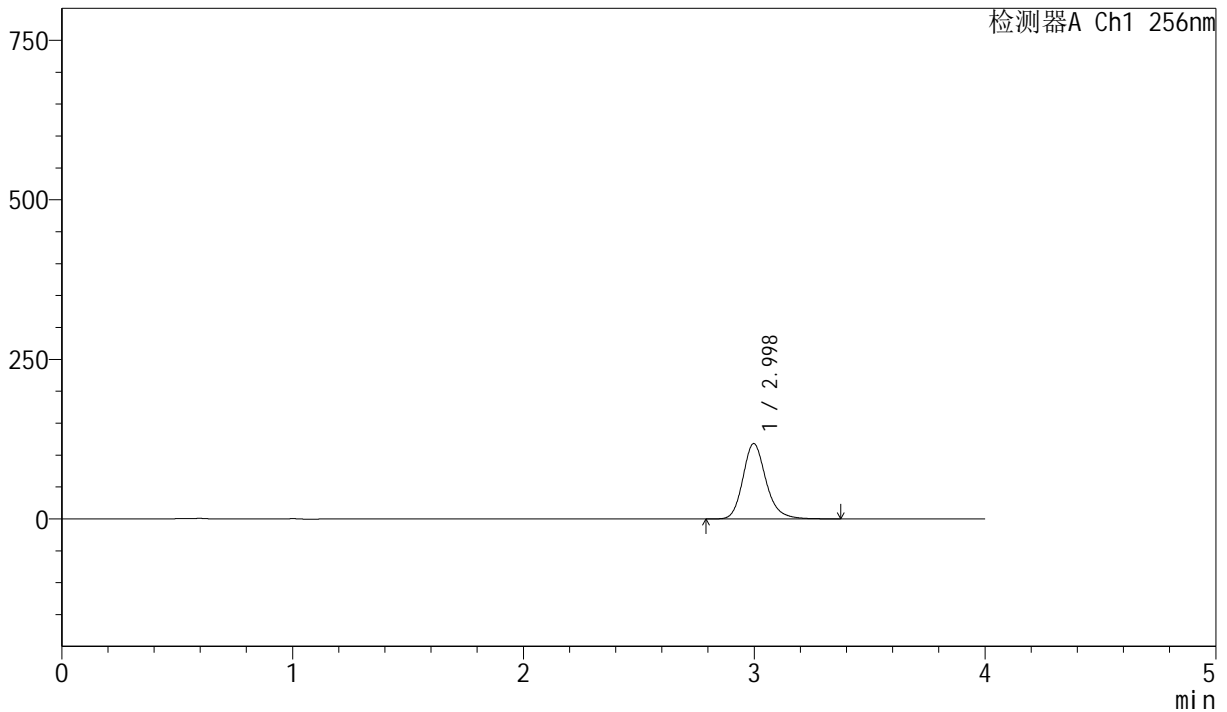
J453

<样品信息>

色谱柱:XB-C8(50mm*4.6mm,3μm) 流速: 1.0ml/min
 柱温:30°C 波长: 256nm
 数据文件名: RC\$J453 - 0-97/24-1520-2 - zzp-js3y-25111902-1p-rcqx-pH6.8+1sdsjz-lf75z-p3-5min.lcd
 方法文件名: RC\$J453 - J453-rcqx-FX273.lcm
 批处理文件名: RC\$J453 - J453-20260518-FX273.lcb
 样品瓶号: 2-19
 进样体积: 5 μl 版本号: 6.115
 进样时间: 2026/05/18 17:33:15 实验者: xiechaojun
 处理时间 (V2): 2026/05/19 08:45:17 处理者: xiechaojun
 仪器型号: SHIMADZU LC-2050C(FX273)

<色谱图>

mV



<峰表>

检测器A Ch1 256nm

峰号	保留时间	面积	面积%	高度	理论塔板数(USP)	拖尾因子	分离度(USP)
1	2.998	818947	100.000	118001	4536	1.197	--
总计		818947	100.000	118001			

图9 塞来昔布胶囊溶出曲线测定加速3月HPLC图谱
 自制品-25111902-1批-pH6.8(内含1%SDS)介质-篮法-75转-5min-片3
 供试品溶液-1



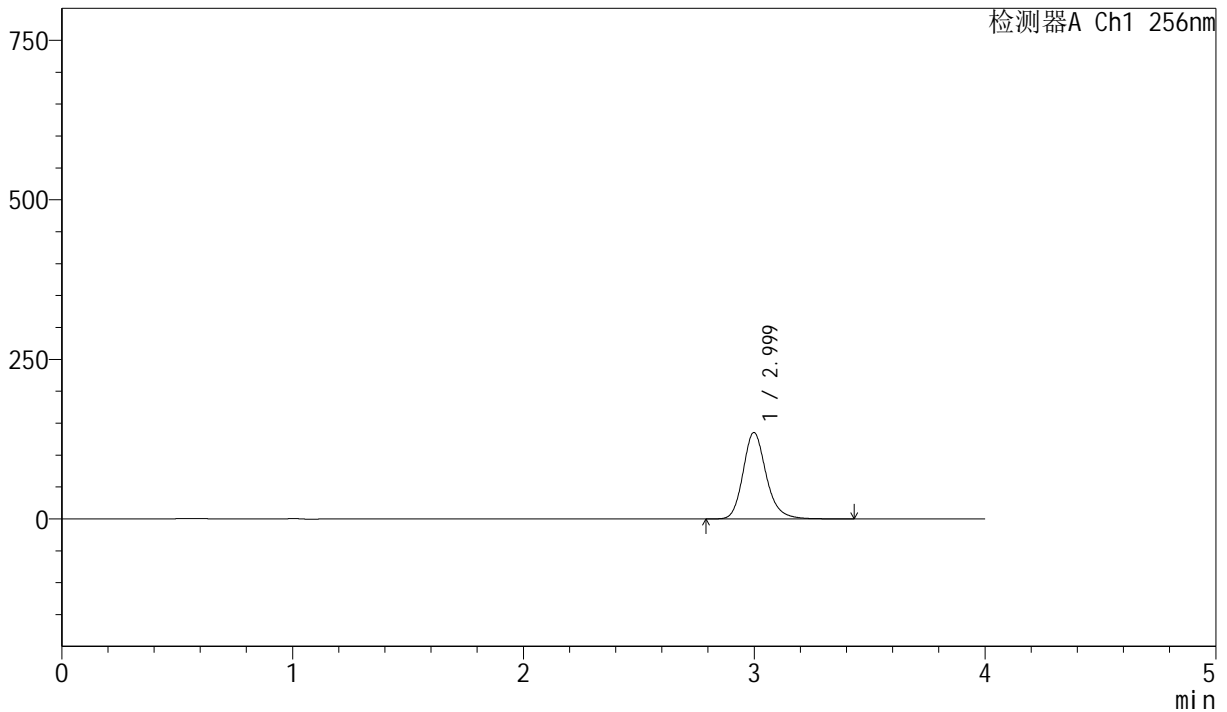
J453

<样品信息>

色谱柱:XB-C8(50mm*4.6mm,3μm) 流速: 1.0ml/min
 柱温:30°C 波长: 256nm
 数据文件名: RC\$J453 - 0-97/24-1521-2 - zzp-js3y-25111902-1p-rcqx-pH6.8+1sdsjz-lf75z-p4-5min.lcd
 方法文件名: RC\$J453 - J453-rcqx-FX273.lcm
 批处理文件名: RC\$J453 - J453-20260518-FX273.lcb
 样品瓶号: 2-28
 进样体积: 5 μl 版本号: 6.115
 进样时间: 2026/05/18 17:37:32 实验者: xiechaojun
 处理时间(V2): 2026/05/19 08:45:20 处理者: xiechaojun
 仪器型号: SHIMADZU LC-2050C(FX273)

<色谱图>

mV



<峰表>

检测器A Ch1 256nm

峰号	保留时间	面积	面积%	高度	理论塔板数(USP)	拖尾因子	分离度(USP)
1	2.999	940629	100.000	135210	4527	1.195	--
总计		940629	100.000	135210			

图10 塞来昔布胶囊溶出曲线测定加速3月HPLC图谱
 自制品-25111902-1批-pH6.8(内含1%SDS)介质-篮法-75转-5min-片4
 供试品溶液-1



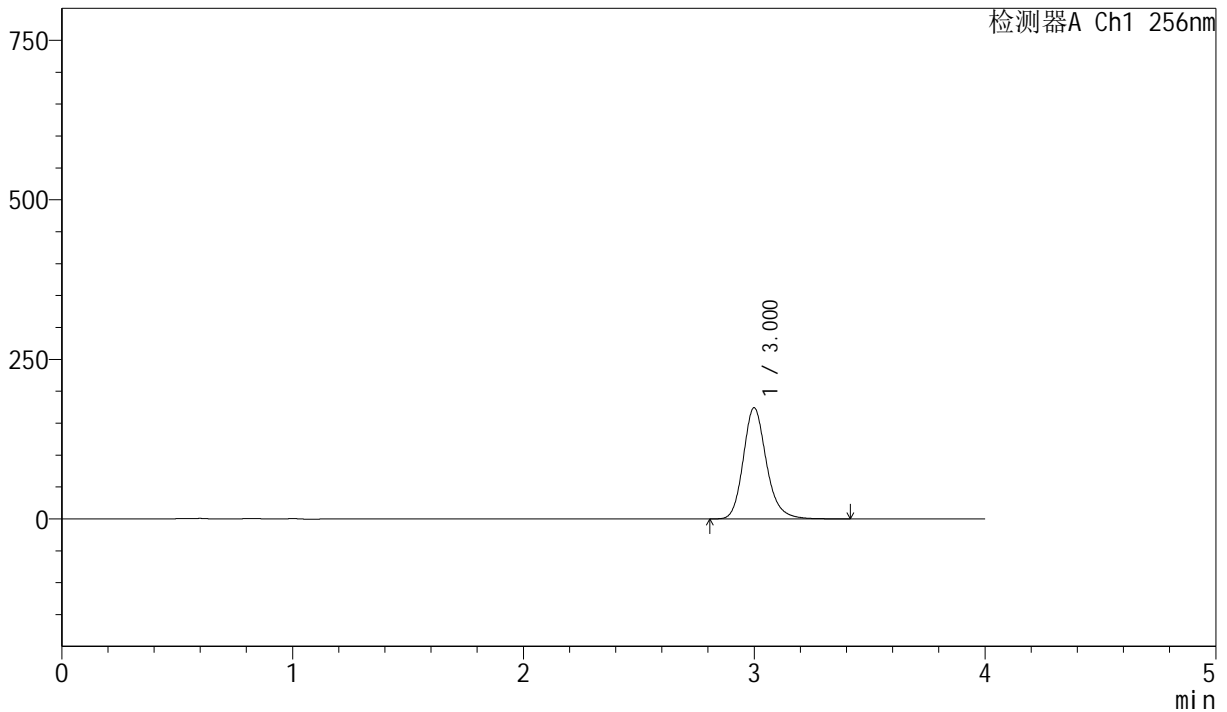
J453

<样品信息>

色谱柱:XB-C8(50mm*4.6mm,3μm) 流速: 1.0ml/min
 柱温:30°C 波长: 256nm
 数据文件名: RC\$J453 - 0-97/24-1522-2 - zzp-js3y-25111902-1p-rcqx-pH6.8+1sdsjz-lf75z-p5-5min.lcd
 方法文件名: RC\$J453 - J453-rcqx-FX273.lcm
 批处理文件名: RC\$J453 - J453-20260518-FX273.lcb
 样品瓶号: 2-37
 进样体积: 5 μl 版本号: 6.115
 进样时间: 2026/05/18 17:41:48 实验者: xiechaojun
 处理时间 (V2): 2026/05/19 08:45:22 处理者: xiechaojun
 仪器型号: SHIMADZU LC-2050C(FX273)

<色谱图>

mV



<峰表>

检测器A Ch1 256nm

峰号	保留时间	面积	面积%	高度	理论塔板数(USP)	拖尾因子	分离度(USP)
1	3.000	1210663	100.000	173811	4524	1.194	--
总计		1210663	100.000	173811			

图11 塞来昔布胶囊溶出曲线测定加速3月HPLC图谱
 自制品-25111902-1批-pH6.8(内含1%SDS)介质-篮法-75转-5min-片5
 供试品溶液-1



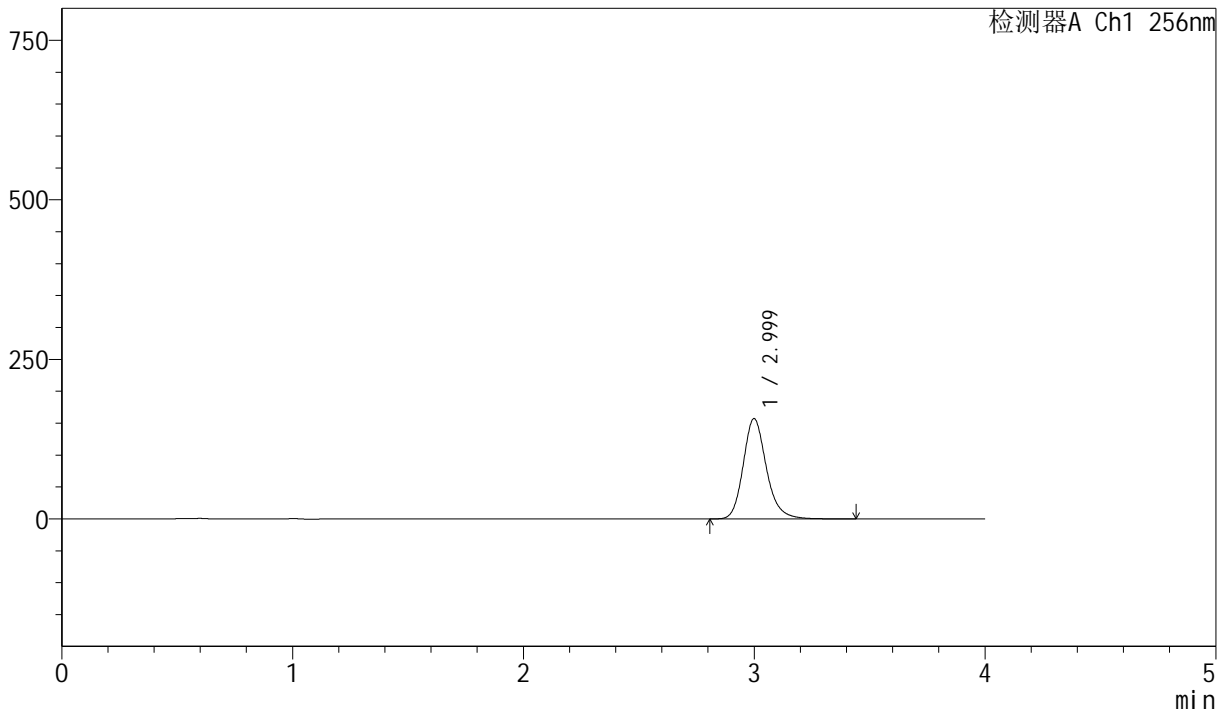
J453

<样品信息>

色谱柱:XB-C8(50mm*4.6mm,3μm) 流速: 1.0ml/min
 柱温:30°C 波长: 256nm
 数据文件名: RC\$J453 - 0-97/24-1523-2 - zzp-js3y-25111902-1p-rcqx-pH6.8+1sdsjz-lf75z-p6-5min.lcd
 方法文件名: RC\$J453 - J453-rcqx-FX273.lcm
 批处理文件名: RC\$J453 - J453-20260518-FX273.lcb
 样品瓶号: 2-46
 进样体积: 5 μl 版本号: 6.115
 进样时间: 2026/05/18 17:46:05 实验者: xiechaojun
 处理时间 (V2): 2026/05/19 08:45:25 处理者: xiechaojun
 仪器型号: SHIMADZU LC-2050C(FX273)

<色谱图>

mV



<峰表>

检测器A Ch1 256nm

峰号	保留时间	面积	面积%	高度	理论塔板数(USP)	拖尾因子	分离度(USP)
1	2.999	1093199	100.000	156872	4520	1.192	--
总计		1093199	100.000	156872			

图12 塞来昔布胶囊溶出曲线测定加速3月HPLC图谱
 自制品-25111902-1批-pH6.8(内含1%SDS)介质-篮法-75转-5min-片6
 供试品溶液-1



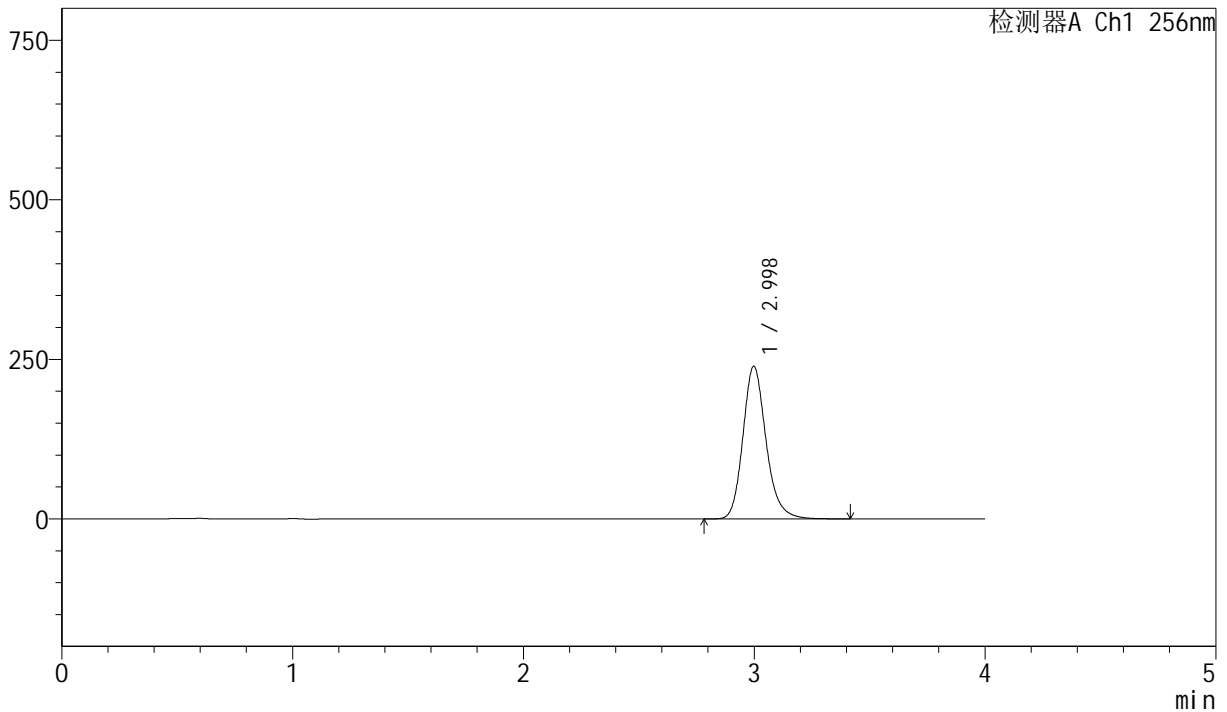
J453

<样品信息>

色谱柱:XB-C8(50mm*4.6mm,3μm) 流速: 1.0ml/min
 柱温:30°C 波长: 256nm
 数据文件名: RC\$J453 - 0-97/24-1524-2 - zzp-js3y-25111902-1p-rcqx-pH6.8+1sdsjz-lf75z-p1-10min.lcd
 方法文件名: RC\$J453 - J453-rcqx-FX273.lcm
 批处理文件名: RC\$J453 - J453-20260518-FX273.lcb
 样品瓶号: 2-2
 进样体积: 5 μl 版本号: 6.115
 进样时间: 2026/05/18 17:50:22 实验者: xiechaojun
 处理时间(V2): 2026/05/19 08:45:28 处理者: xiechaojun
 仪器型号: SHIMADZU LC-2050C(FX273)

<色谱图>

mV



<峰表>

检测器A Ch1 256nm

峰号	保留时间	面积	面积%	高度	理论塔板数(USP)	拖尾因子	分离度(USP)
1	2.998	1664286	100.000	239089	4510	1.191	--
总计		1664286	100.000	239089			

图13 塞来昔布胶囊溶出曲线测定加速3月HPLC图谱
 自制品-25111902-1批-pH6.8(内含1%SDS)介质-篮法-75转-10min-片1
 供试品溶液-1



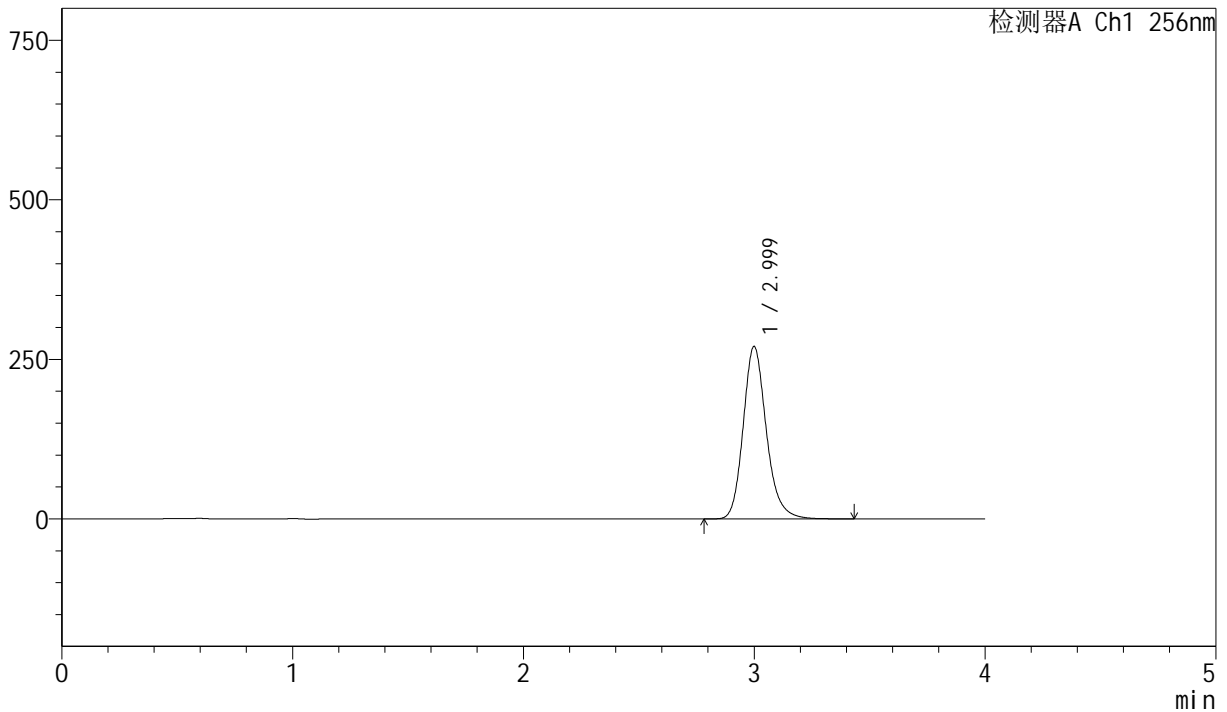
J453

<样品信息>

色谱柱:XB-C8(50mm*4.6mm,3μm) 流速: 1.0ml/min
 柱温:30°C 波长: 256nm
 数据文件名: RC\$J453 - 0-97/24-1525-2 - zzp-js3y-25111902-1p-rcqx-pH6.8+1sdsjz-lf75z-p2-10min.lcd
 方法文件名: RC\$J453 - J453-rcqx-FX273.lcm
 批处理文件名: RC\$J453 - J453-20260518-FX273.lcb
 样品瓶号: 2-11
 进样体积: 5 μl 版本号: 6.115
 进样时间: 2026/05/18 17:54:39 实验者: xiechaojun
 处理时间(V2): 2026/05/19 08:45:31 处理者: xiechaojun
 仪器型号: SHIMADZU LC-2050C(FX273)

<色谱图>

mV



<峰表>

检测器A Ch1 256nm

峰号	保留时间	面积	面积%	高度	理论塔板数(USP)	拖尾因子	分离度(USP)
1	2.999	1881063	100.000	269732	4508	1.190	--
总计		1881063	100.000	269732			

图14 塞来昔布胶囊溶出曲线测定加速3月HPLC图谱
 自制品-25111902-1批-pH6.8(内含1%SDS)介质-篮法-75转-10min-片2
 供试品溶液-1



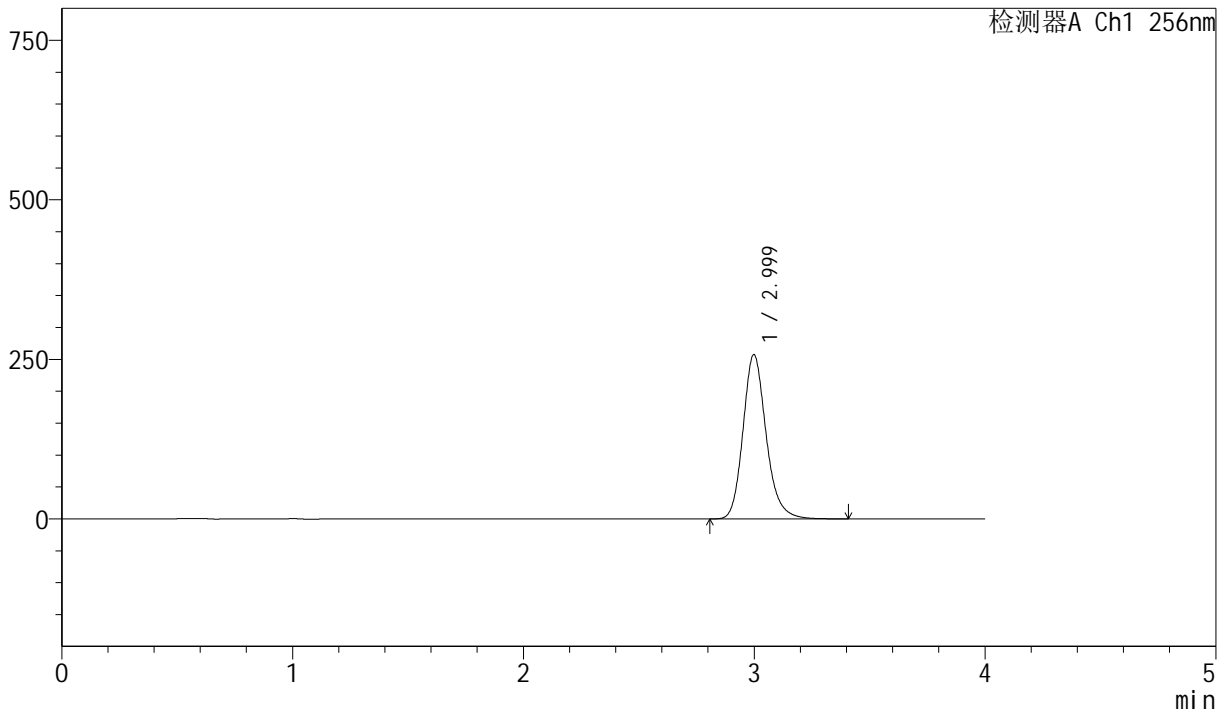
J453

<样品信息>

色谱柱:XB-C8(50mm*4.6mm,3μm) 流速: 1.0ml/min
 柱温:30°C 波长: 256nm
 数据文件名: RC\$J453 - 0-97/24-1526-2 - zzp-js3y-25111902-1p-rcqx-pH6.8+1sdsjz-lf75z-p3-10min.lcd
 方法文件名: RC\$J453 - J453-rcqx-FX273.lcm
 批处理文件名: RC\$J453 - J453-20260518-FX273.lcb
 样品瓶号: 2-20
 进样体积: 5 μl 版本号: 6.115
 进样时间: 2026/05/18 17:58:56 实验者: xiechaojun
 处理时间 (V2): 2026/05/19 08:45:34 处理者: xiechaojun
 仪器型号: SHIMADZU LC-2050C(FX273)

<色谱图>

mV



<峰表>

检测器A Ch1 256nm

峰号	保留时间	面积	面积%	高度	理论塔板数(USP)	拖尾因子	分离度(USP)
1	2.999	1792904	100.000	257208	4500	1.189	--
总计		1792904	100.000	257208			

图15 塞来昔布胶囊溶出曲线测定加速3月HPLC图谱
 自制品-25111902-1批-pH6.8(内含1%SDS)介质-篮法-75转-10min-片3
 供试品溶液-1



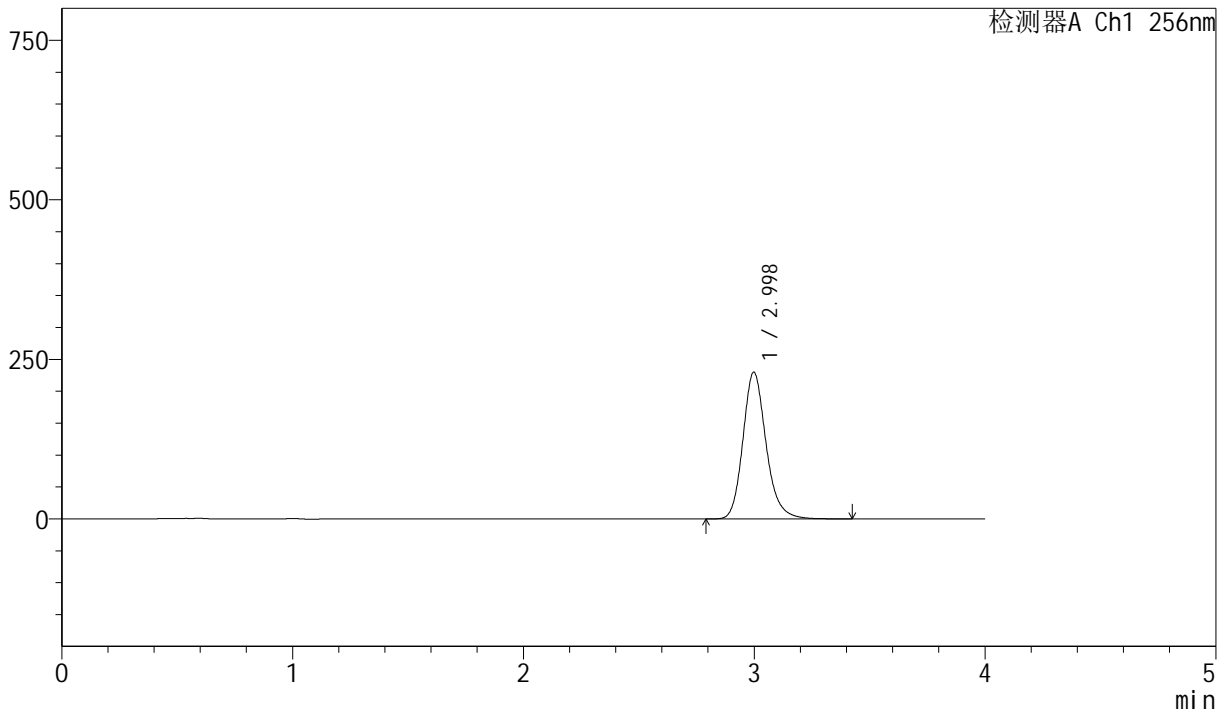
J453

<样品信息>

色谱柱:XB-C8(50mm*4.6mm,3μm) 流速: 1.0ml/min
 柱温:30°C 波长: 256nm
 数据文件名: RC\$J453 - 0-97/24-1527-2 - zzp-js3y-25111902-1p-rcqx-pH6.8+1sdsjz-lf75z-p4-10min.lcd
 方法文件名: RC\$J453 - J453-rcqx-FX273.lcm
 批处理文件名: RC\$J453 - J453-20260518-FX273.lcb
 样品瓶号: 2-29
 进样体积: 5 μl 版本号: 6.115
 进样时间: 2026/05/18 18:03:13 实验者: xiechaojun
 处理时间 (V2): 2026/05/19 08:45:36 处理者: xiechaojun
 仪器型号: SHIMADZU LC-2050C(FX273)

<色谱图>

mV



<峰表>

检测器A Ch1 256nm

峰号	保留时间	面积	面积%	高度	理论塔板数(USP)	拖尾因子	分离度(USP)
1	2.998	1601142	100.000	229787	4500	1.187	--
总计		1601142	100.000	229787			

图16 塞来昔布胶囊溶出曲线测定加速3月HPLC图谱
 自制品-25111902-1批-pH6.8(内含1%SDS)介质-篮法-75转-10min-片4
 供试品溶液-1



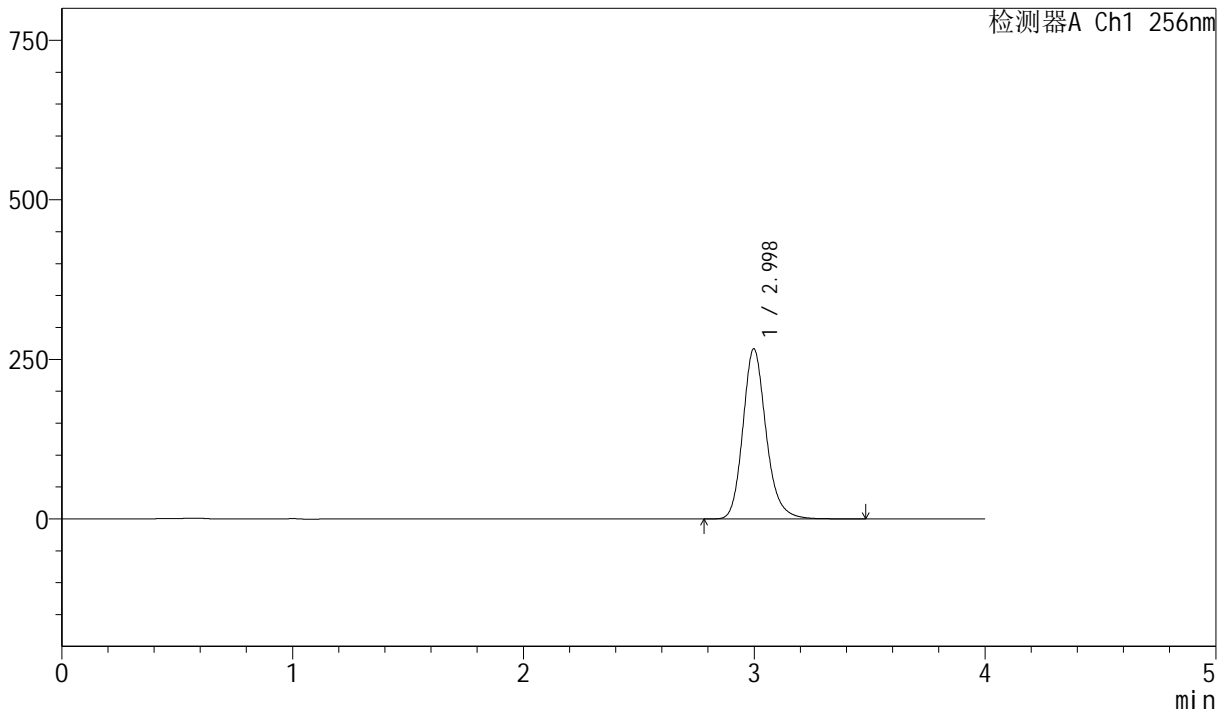
J453

<样品信息>

色谱柱:XB-C8(50mm*4.6mm,3μm) 流速: 1.0ml/min
 柱温:30°C 波长: 256nm
 数据文件名: RC\$J453 - 0-97/24-1528-2 - zzp-js3y-25111902-1p-rcqx-pH6.8+1sdsjz-lf75z-p5-10min.lcd
 方法文件名: RC\$J453 - J453-rcqx-FX273.lcm
 批处理文件名: RC\$J453 - J453-20260518-FX273.lcb
 样品瓶号: 2-38
 进样体积: 5 μl 版本号: 6.115
 进样时间: 2026/05/18 18:07:30 实验者: xiechaojun
 处理时间(V2): 2026/05/19 08:45:39 处理者: xiechaojun
 仪器型号: SHIMADZU LC-2050C(FX273)

<色谱图>

mV



<峰表>

检测器A Ch1 256nm

峰号	保留时间	面积	面积%	高度	理论塔板数(USP)	拖尾因子	分离度(USP)
1	2.998	1857281	100.000	266282	4492	1.187	--
总计		1857281	100.000	266282			

图17 塞来昔布胶囊溶出曲线测定加速3月HPLC图谱
 自制品-25111902-1批-pH6.8(内含1%SDS)介质-篮法-75转-10min-片5
 供试品溶液-1



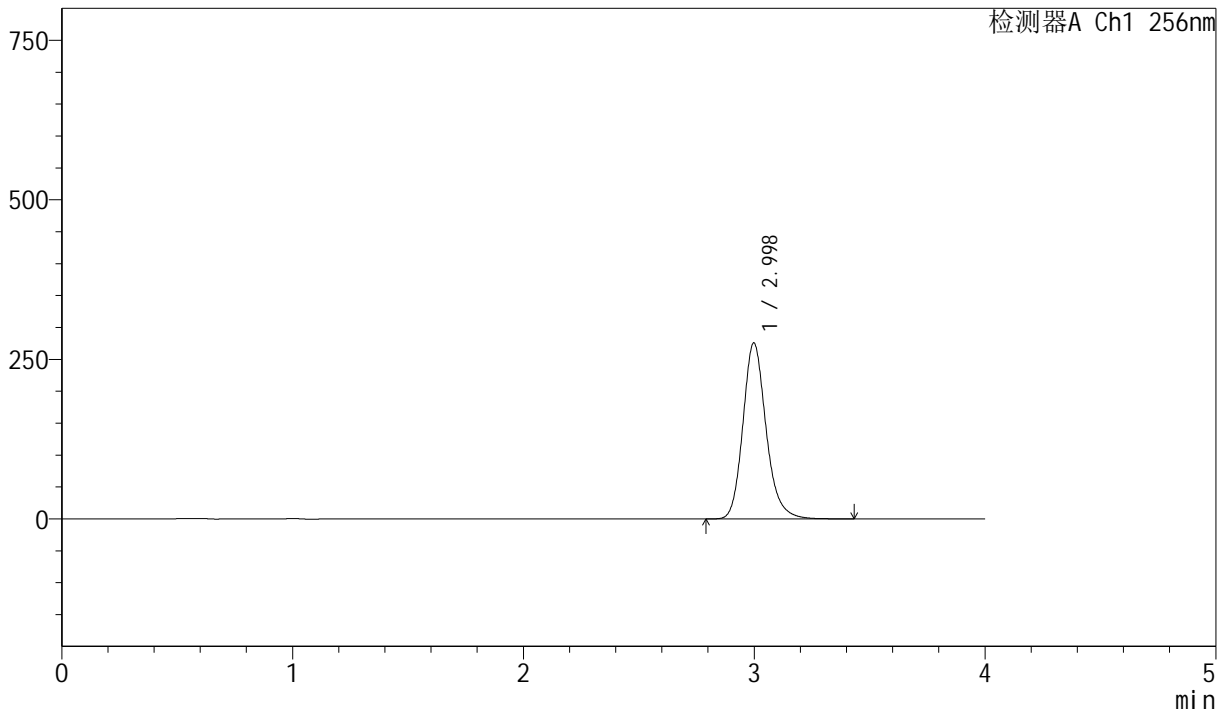
J453

<样品信息>

色谱柱:XB-C8(50mm*4.6mm,3μm) 流速: 1.0ml/min
 柱温:30°C 波长: 256nm
 数据文件名: RC\$J453 - 0-97/24-1529-2 - zzp-js3y-25111902-1p-rcqx-pH6.8+1sdsjz-lf75z-p6-10min.lcd
 方法文件名: RC\$J453 - J453-rcqx-FX273.lcm
 批处理文件名: RC\$J453 - J453-20260518-FX273.lcb
 样品瓶号: 2-47
 进样体积: 5 μl 版本号: 6.115
 进样时间: 2026/05/18 18:11:47 实验者: xiechaojun
 处理时间 (V2): 2026/05/19 08:45:42 处理者: xiechaojun
 仪器型号: SHIMADZU LC-2050C(FX273)

<色谱图>

mV



<峰表>

检测器A Ch1 256nm

峰号	保留时间	面积	面积%	高度	理论塔板数(USP)	拖尾因子	分离度(USP)
1	2.998	1922934	100.000	275563	4487	1.185	--
总计		1922934	100.000	275563			

图18 塞来昔布胶囊溶出曲线测定加速3月HPLC图谱
 自制品-25111902-1批-pH6.8(内含1%SDS)介质-篮法-75转-10min-片6
 供试品溶液-1



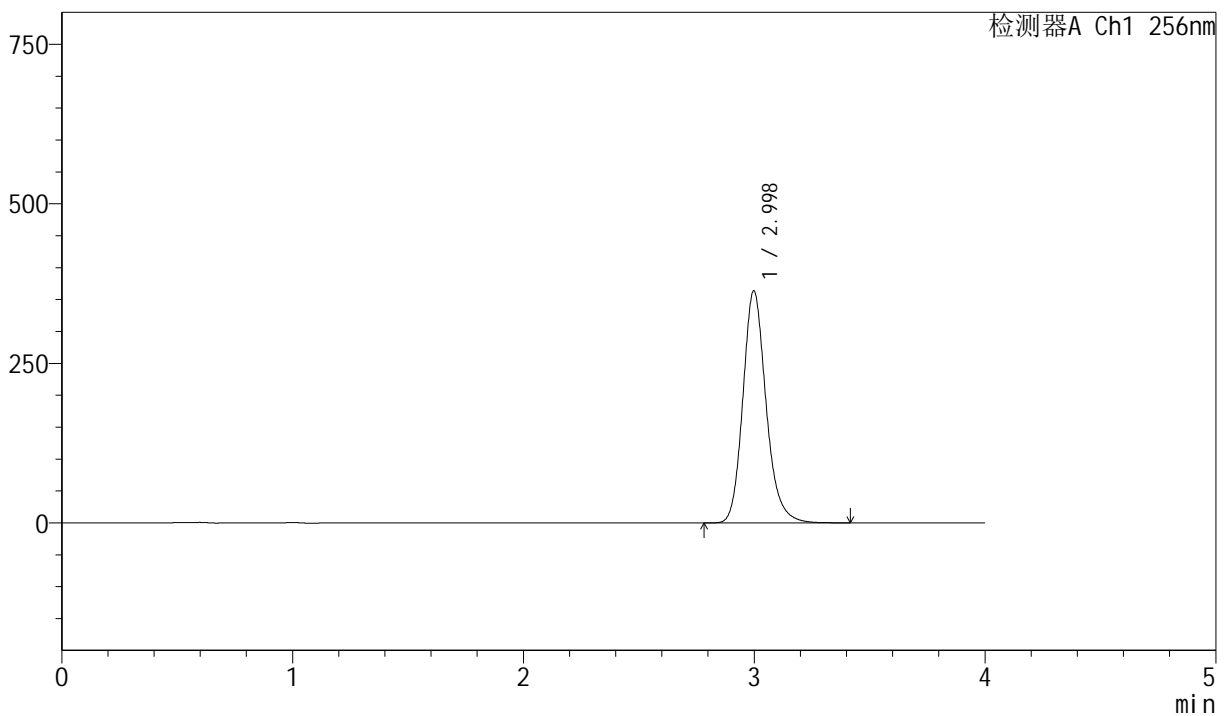
J453

<样品信息>

色谱柱:XB-C8(50mm*4.6mm,3μm) 流速: 1.0ml/min
 柱温:30°C 波长: 256nm
 数据文件名: RC\$J453 - 0-97/24-1530-2 - zzp-js3y-25111902-1p-rcqx-pH6.8+1sdsjz-lf75z-p1-15min.lcd
 方法文件名: RC\$J453 - J453-rcqx-FX273.lcm
 批处理文件名: RC\$J453 - J453-20260518-FX273.lcb
 样品瓶号: 2-3
 进样体积: 5 μl 版本号: 6.115
 进样时间: 2026/05/18 18:16:05 实验者: xiechaojun
 处理时间(V2): 2026/05/19 08:45:45 处理者: xiechaojun
 仪器型号: SHIMADZU LC-2050C(FX273)

<色谱图>

mV



<峰表>

检测器A Ch1 256nm

峰号	保留时间	面积	面积%	高度	理论塔板数(USP)	拖尾因子	分离度(USP)
1	2.998	2536199	100.000	363444	4482	1.184	--
总计		2536199	100.000	363444			

图19 塞来昔布胶囊溶出曲线测定加速3月HPLC图谱
 自制品-25111902-1批-pH6.8(内含1%SDS)介质-篮法-75转-15min-片1
 供试品溶液-1



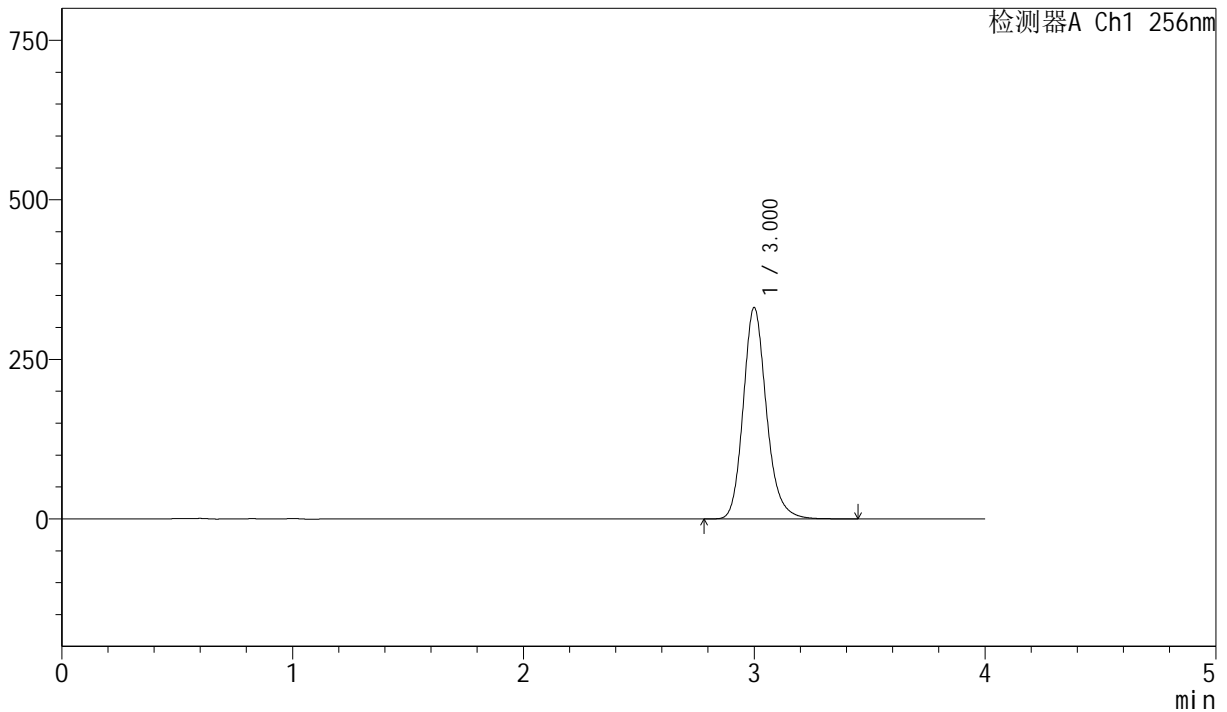
J453

<样品信息>

色谱柱:XB-C8(50mm*4.6mm,3μm) 流速: 1.0ml/min
 柱温:30°C 波长: 256nm
 数据文件名: RC\$J453 - 0-97/24-1531-2 - zzp-js3y-25111902-1p-rcqx-pH6.8+1sdsjz-lf75z-p2-15min.lcd
 方法文件名: RC\$J453 - J453-rcqx-FX273.lcm
 批处理文件名: RC\$J453 - J453-20260518-FX273.lcb
 样品瓶号: 2-12
 进样体积: 5 μl 版本号: 6.115
 进样时间: 2026/05/18 18:20:22 实验者: xiechaojun
 处理时间(V2): 2026/05/19 08:45:47 处理者: xiechaojun
 仪器型号: SHIMADZU LC-2050C(FX273)

<色谱图>

mV



<峰表>

检测器A Ch1 256nm

峰号	保留时间	面积	面积%	高度	理论塔板数(USP)	拖尾因子	分离度(USP)
1	3.000	2312788	100.000	330416	4477	1.183	--
总计		2312788	100.000	330416			

图20 塞来昔布胶囊溶出曲线测定加速3月HPLC图谱
 自制品-25111902-1批-pH6.8(内含1%SDS)介质-篮法-75转-15min-片2
 供试品溶液-1



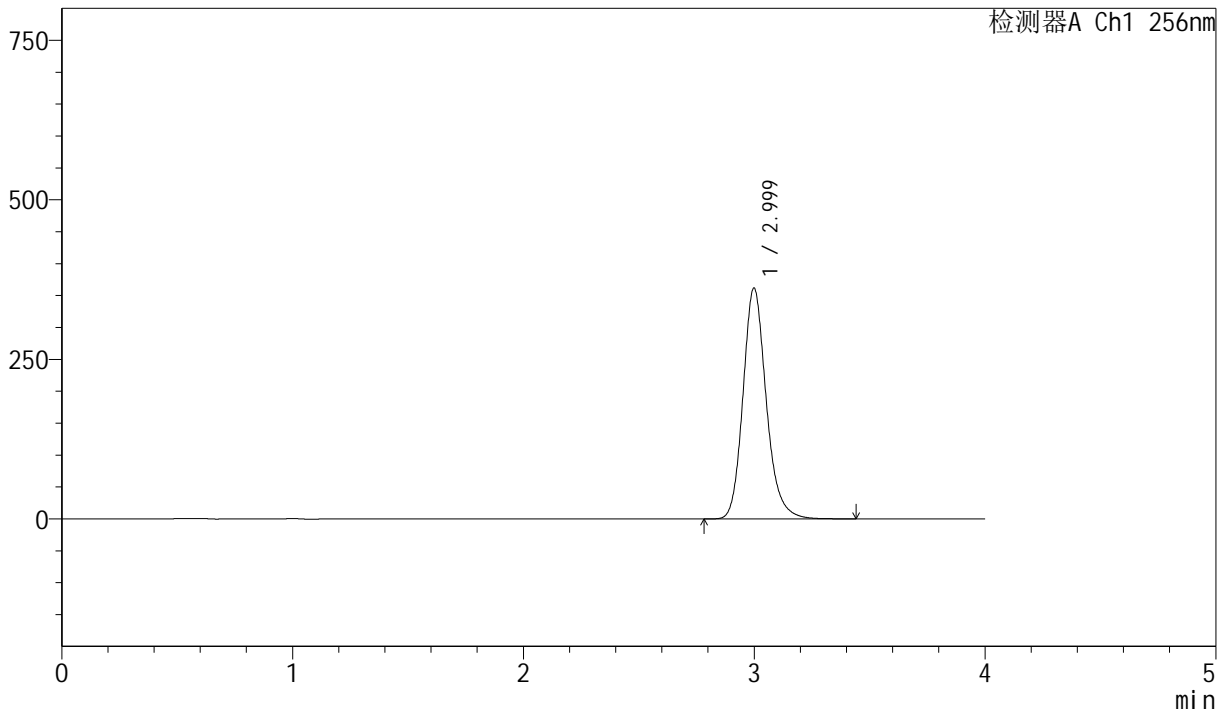
J453

<样品信息>

色谱柱:XB-C8(50mm*4.6mm,3μm) 流速: 1.0ml/min
 柱温:30°C 波长: 256nm
 数据文件名: RC\$J453 - 0-97/24-1532-2 - zzp-js3y-25111902-1p-rcqx-pH6.8+1sdsjz-lf75z-p3-15min.lcd
 方法文件名: RC\$J453 - J453-rcqx-FX273.lcm
 批处理文件名: RC\$J453 - J453-20260518-FX273.lcb
 样品瓶号: 2-21
 进样体积: 5 μl 版本号: 6.115
 进样时间: 2026/05/18 18:24:39 实验者: xiechaojun
 处理时间(V2): 2026/05/19 08:45:50 处理者: xiechaojun
 仪器型号: SHIMADZU LC-2050C(FX273)

<色谱图>

mV



<峰表>

检测器A Ch1 256nm

峰号	保留时间	面积	面积%	高度	理论塔板数(USP)	拖尾因子	分离度(USP)
1	2.999	2527656	100.000	361347	4466	1.182	--
总计		2527656	100.000	361347			

图21 塞来昔布胶囊溶出曲线测定加速3月HPLC图谱
 自制品-25111902-1批-pH6.8(内含1%SDS)介质-篮法-75转-15min-片3
 供试品溶液-1



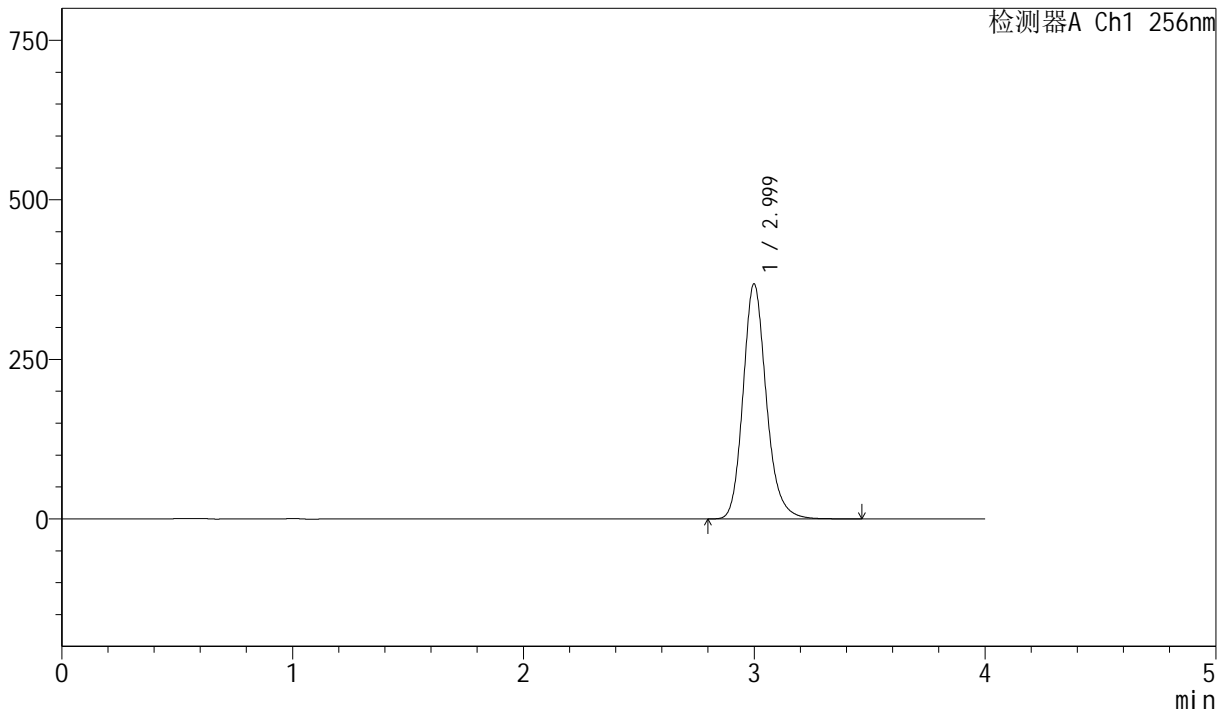
J453

<样品信息>

色谱柱:XB-C8(50mm*4.6mm,3μm) 流速: 1.0ml/min
 柱温:30°C 波长: 256nm
 数据文件名: RC\$J453 - 0-97/24-1533-2 - zzp-js3y-25111902-1p-rcqx-pH6.8+1sdsjz-lf75z-p4-15min.lcd
 方法文件名: RC\$J453 - J453-rcqx-FX273.lcm
 批处理文件名: RC\$J453 - J453-20260518-FX273.lcb
 样品瓶号: 2-30
 进样体积: 5 μl 版本号: 6.115
 进样时间: 2026/05/18 18:28:56 实验者: xiechaojun
 处理时间(V2): 2026/05/19 08:45:53 处理者: xiechaojun
 仪器型号: SHIMADZU LC-2050C(FX273)

<色谱图>

mV



<峰表>

检测器A Ch1 256nm

峰号	保留时间	面积	面积%	高度	理论塔板数(USP)	拖尾因子	分离度(USP)
1	2.999	2576175	100.000	367818	4460	1.181	--
总计		2576175	100.000	367818			

图22 塞来昔布胶囊溶出曲线测定加速3月HPLC图谱
 自制品-25111902-1批-pH6.8(内含1%SDS)介质-篮法-75转-15min-片4
 供试品溶液-1



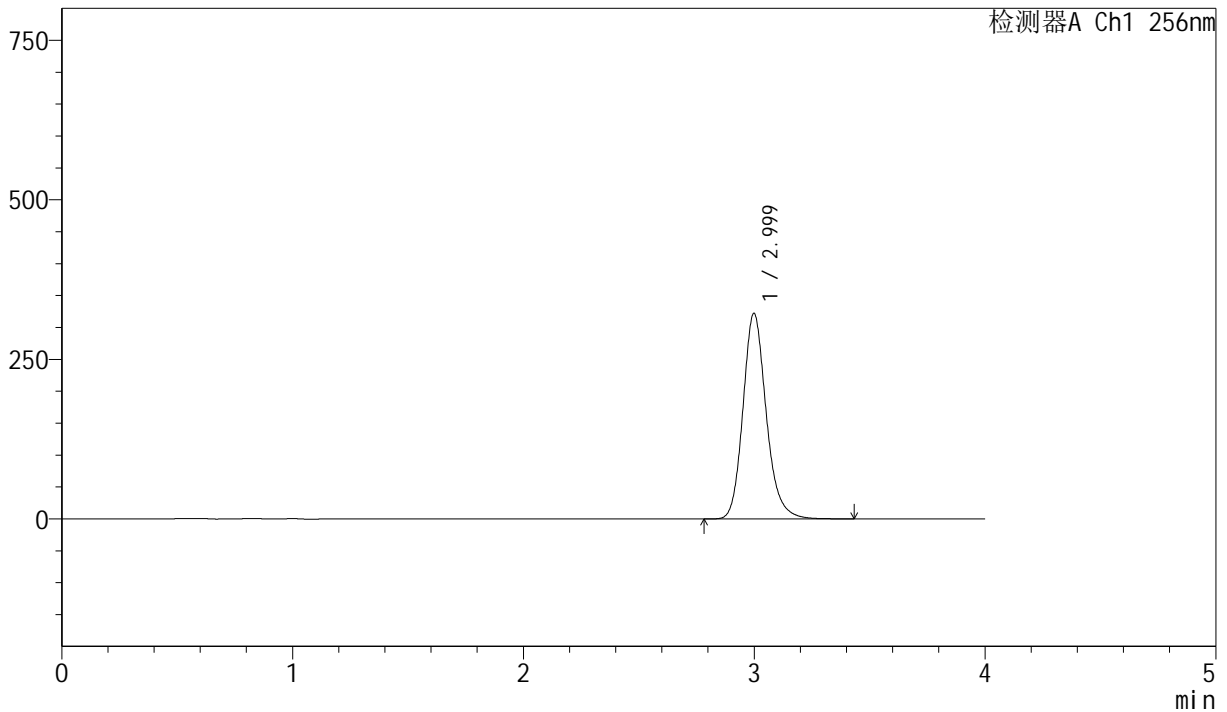
J453

<样品信息>

色谱柱:XB-C8(50mm*4.6mm,3μm) 流速: 1.0ml/min
 柱温:30°C 波长: 256nm
 数据文件名: RC\$J453 - 0-97/24-1534-2 - zzp-js3y-25111902-1p-rcqx-pH6.8+1sdsjz-lf75z-p5-15min.lcd
 方法文件名: RC\$J453 - J453-rcqx-FX273.lcm
 批处理文件名: RC\$J453 - J453-20260518-FX273.lcb
 样品瓶号: 2-39
 进样体积: 5 μl 版本号: 6.115
 进样时间: 2026/05/18 18:33:13 实验者: xiechaojun
 处理时间(V2): 2026/05/19 08:45:55 处理者: xiechaojun
 仪器型号: SHIMADZU LC-2050C(FX273)

<色谱图>

mV



<峰表>

检测器A Ch1 256nm

峰号	保留时间	面积	面积%	高度	理论塔板数(USP)	拖尾因子	分离度(USP)
1	2.999	2251675	100.000	321810	4460	1.180	--
总计		2251675	100.000	321810			

图23 塞来昔布胶囊溶出曲线测定加速3月HPLC图谱
 自制品-25111902-1批-pH6.8(内含1%SDS)介质-篮法-75转-15min-片5
 供试品溶液-1



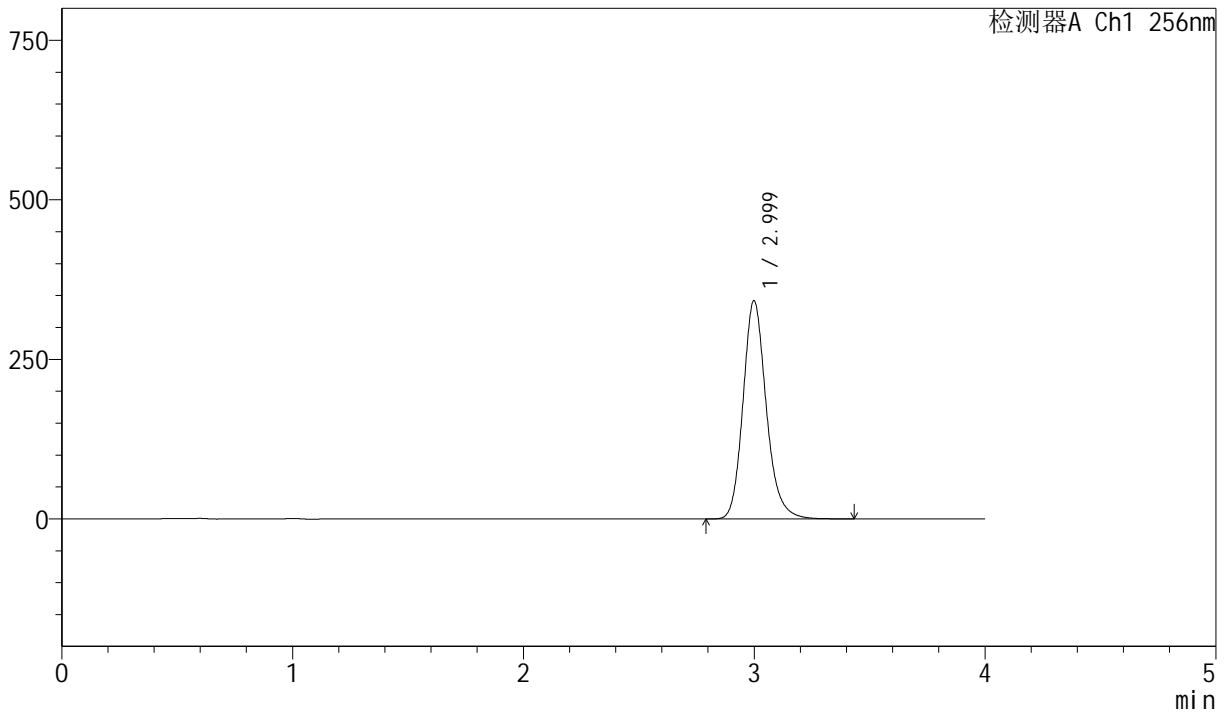
J453

<样品信息>

色谱柱:XB-C8(50mm*4.6mm,3μm) 流速: 1.0ml/min
 柱温:30°C 波长: 256nm
 数据文件名: RC\$J453 - 0-97/24-1535-2 - zzp-js3y-25111902-1p-rcqx-pH6.8+1sdsjz-lf75z-p6-15min.lcd
 方法文件名: RC\$J453 - J453-rcqx-FX273.lcm
 批处理文件名: RC\$J453 - J453-20260518-FX273.lcb
 样品瓶号: 2-48
 进样体积: 5 μl 版本号: 6.115
 进样时间: 2026/05/18 18:37:30 实验者: xiechaojun
 处理时间 (V2): 2026/05/19 08:45:58 处理者: xiechaojun
 仪器型号: SHIMADZU LC-2050C(FX273)

<色谱图>

mV



<峰表>

检测器A Ch1 256nm

峰号	保留时间	面积	面积%	高度	理论塔板数(USP)	拖尾因子	分离度(USP)
1	2.999	2389448	100.000	341430	4460	1.178	--
总计		2389448	100.000	341430			

图24 塞来昔布胶囊溶出曲线测定加速3月HPLC图谱
 自制品-25111902-1批-pH6.8(内含1%SDS)介质-篮法-75转-15min-片6
 供试品溶液-1



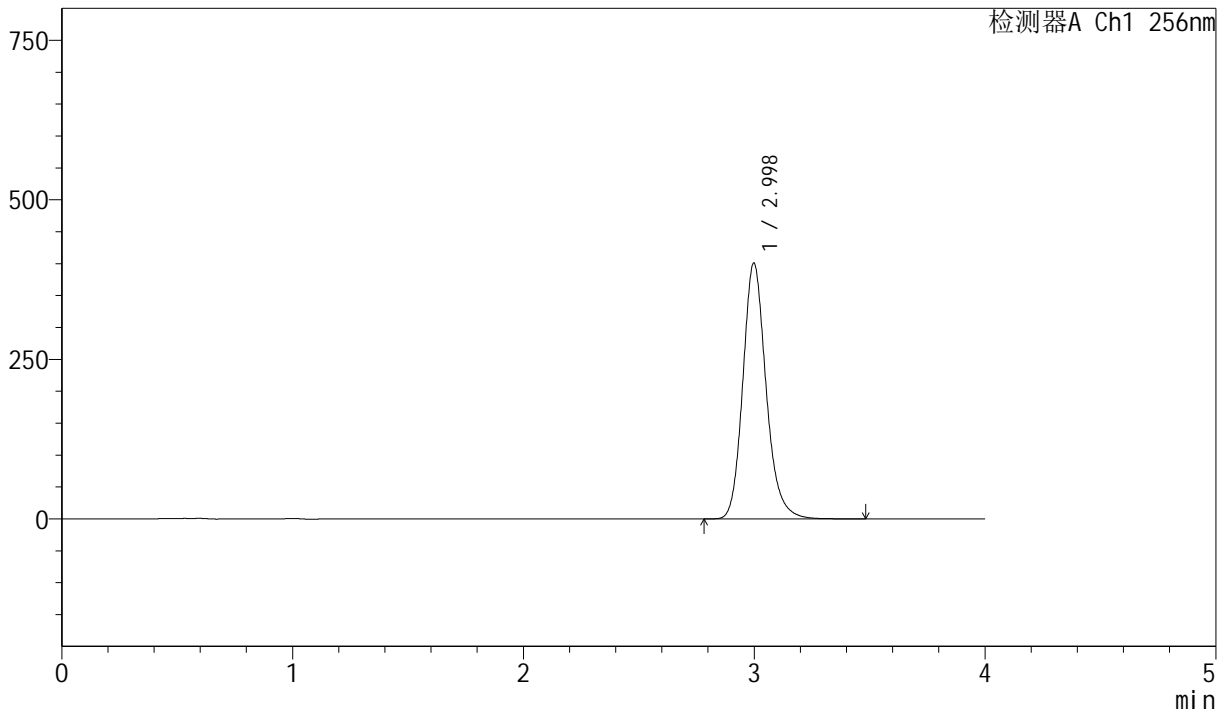
J453

<样品信息>

色谱柱:XB-C8(50mm*4.6mm,3μm) 流速: 1.0ml/min
 柱温:30°C 波长: 256nm
 数据文件名: RC\$J453 - 0-97/24-1536-2 - zzp-js3y-25111902-1p-rcqx-pH6.8+1sdsjz-lf75z-p1-20min.lcd
 方法文件名: RC\$J453 - J453-rcqx-FX273.lcm
 批处理文件名: RC\$J453 - J453-20260518-FX273.lcb
 样品瓶号: 2-4
 进样体积: 5 μl 版本号: 6.115
 进样时间: 2026/05/18 18:41:47 实验者: xiechaojun
 处理时间(V2): 2026/05/19 08:46:01 处理者: xiechaojun
 仪器型号: SHIMADZU LC-2050C(FX273)

<色谱图>

mV



<峰表>

检测器A Ch1 256nm

峰号	保留时间	面积	面积%	高度	理论塔板数(USP)	拖尾因子	分离度(USP)
1	2.998	2803583	100.000	400544	4450	1.178	--
总计		2803583	100.000	400544			

图25 塞来昔布胶囊溶出曲线测定加速3月HPLC图谱
 自制品-25111902-1批-pH6.8(内含1%SDS)介质-篮法-75转-20min-片1
 供试品溶液-1



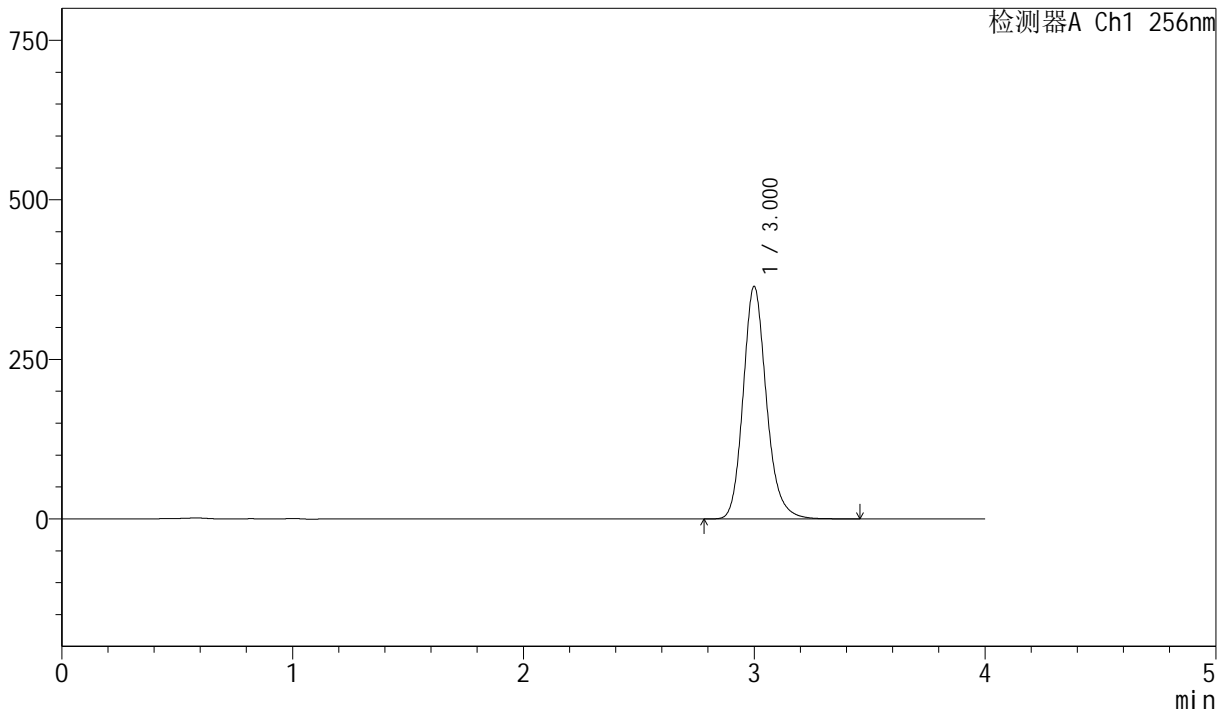
J453

<样品信息>

色谱柱:XB-C8(50mm*4.6mm,3μm) 流速: 1.0ml/min
 柱温:30°C 波长: 256nm
 数据文件名: RC\$J453 - 0-97/24-1537-2 - zzp-js3y-25111902-1p-rcqx-pH6.8+1sdsjz-lf75z-p2-20min.lcd
 方法文件名: RC\$J453 - J453-rcqx-FX273.lcm
 批处理文件名: RC\$J453 - J453-20260518-FX273.lcb
 样品瓶号: 2-13
 进样体积: 5 μl 版本号: 6.115
 进样时间: 2026/05/18 18:46:04 实验者: xiechaojun
 处理时间(V2): 2026/05/19 08:46:03 处理者: xiechaojun
 仪器型号: SHIMADZU LC-2050C(FX273)

<色谱图>

mV



<峰表>

检测器A Ch1 256nm

峰号	保留时间	面积	面积%	高度	理论塔板数(USP)	拖尾因子	分离度(USP)
1	3.000	2549403	100.000	363538	4454	1.177	--
总计		2549403	100.000	363538			

图26 塞来昔布胶囊溶出曲线测定加速3月HPLC图谱
 自制品-25111902-1批-pH6.8(内含1%SDS)介质-篮法-75转-20min-片2
 供试品溶液-1



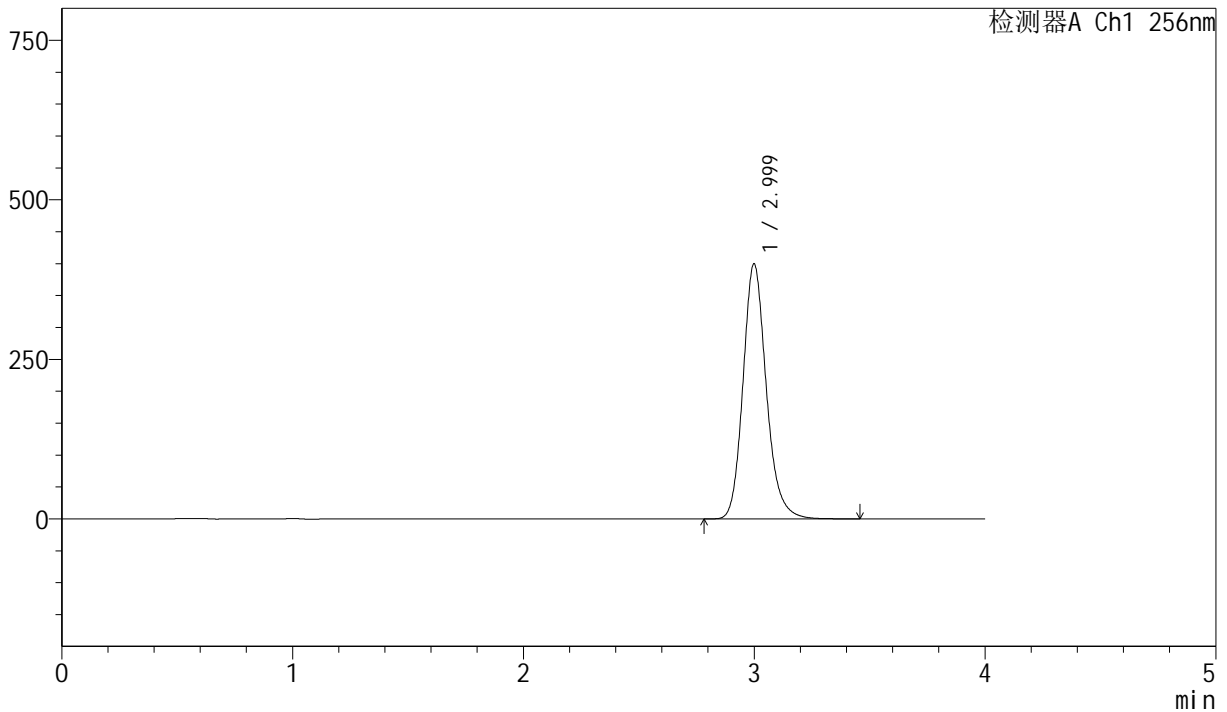
J453

<样品信息>

色谱柱:XB-C8(50mm*4.6mm,3μm) 流速: 1.0ml/min
 柱温:30°C 波长: 256nm
 数据文件名: RC\$J453 - 0-97/24-1538-2 - zzp-js3y-25111902-1p-rcqx-pH6.8+1sdsjz-lf75z-p3-20min.lcd
 方法文件名: RC\$J453 - J453-rcqx-FX273.lcm
 批处理文件名: RC\$J453 - J453-20260518-FX273.lcb
 样品瓶号: 2-22
 进样体积: 5 μl 版本号: 6.115
 进样时间: 2026/05/18 18:50:22 实验者: xiechaojun
 处理时间(V2): 2026/05/19 08:46:06 处理者: xiechaojun
 仪器型号: SHIMADZU LC-2050C(FX273)

<色谱图>

mV



<峰表>

检测器A Ch1 256nm

峰号	保留时间	面积	面积%	高度	理论塔板数(USP)	拖尾因子	分离度(USP)
1	2.999	2795838	100.000	398986	4450	1.176	--
总计		2795838	100.000	398986			

图27 塞来昔布胶囊溶出曲线测定加速3月HPLC图谱
 自制品-25111902-1批-pH6.8(内含1%SDS)介质-篮法-75转-20min-片3
 供试品溶液-1



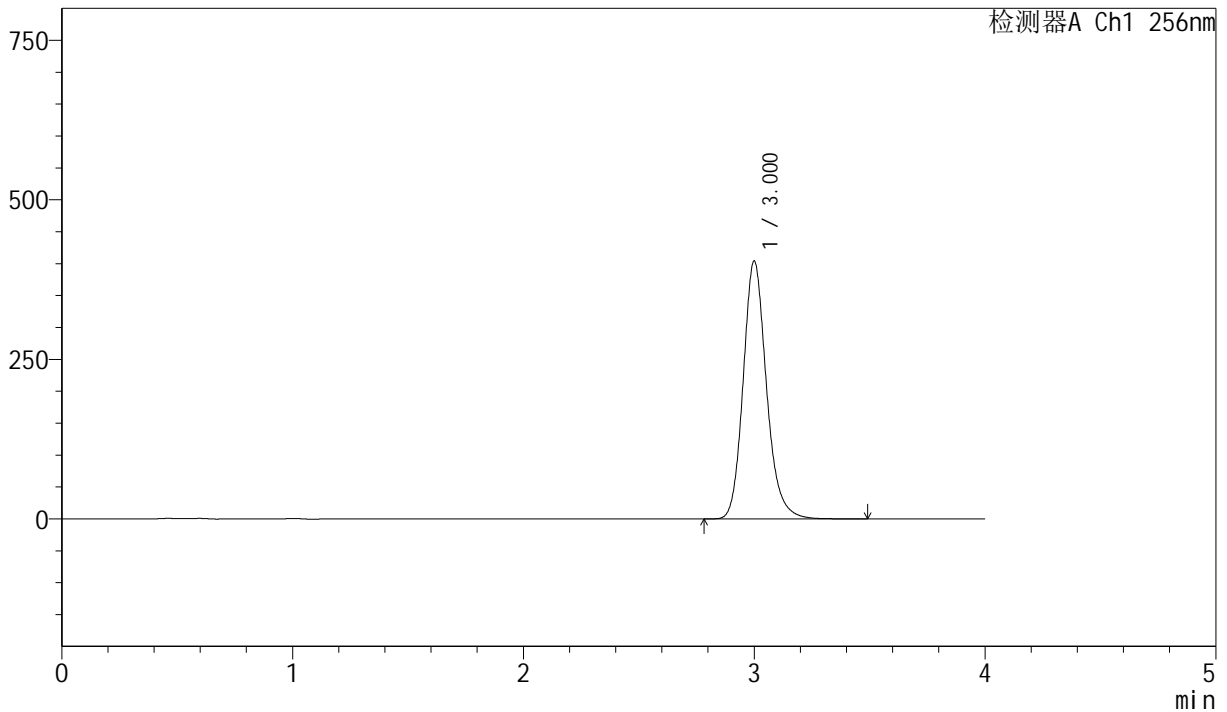
J453

<样品信息>

色谱柱:XB-C8(50mm*4.6mm,3μm) 流速: 1.0ml/min
 柱温:30°C 波长: 256nm
 数据文件名: RC\$J453 - 0-97/24-1539-2 - zzp-js3y-25111902-1p-rcqx-pH6.8+1sdsjz-lf75z-p4-20min.lcd
 方法文件名: RC\$J453 - J453-rcqx-FX273.lcm
 批处理文件名: RC\$J453 - J453-20260518-FX273.lcb
 样品瓶号: 2-31
 进样体积: 5 μl 版本号: 6.115
 进样时间: 2026/05/18 18:54:40 实验者: xiechaojun
 处理时间(V2): 2026/05/19 08:46:09 处理者: xiechaojun
 仪器型号: SHIMADZU LC-2050C(FX273)

<色谱图>

mV



<峰表>

检测器A Ch1 256nm

峰号	保留时间	面积	面积%	高度	理论塔板数(USP)	拖尾因子	分离度(USP)
1	3.000	2829845	100.000	403031	4446	1.176	--
总计		2829845	100.000	403031			

图28 塞来昔布胶囊溶出曲线测定加速3月HPLC图谱
 自制品-25111902-1批-pH6.8(内含1%SDS)介质-篮法-75转-20min-片4
 供试品溶液-1



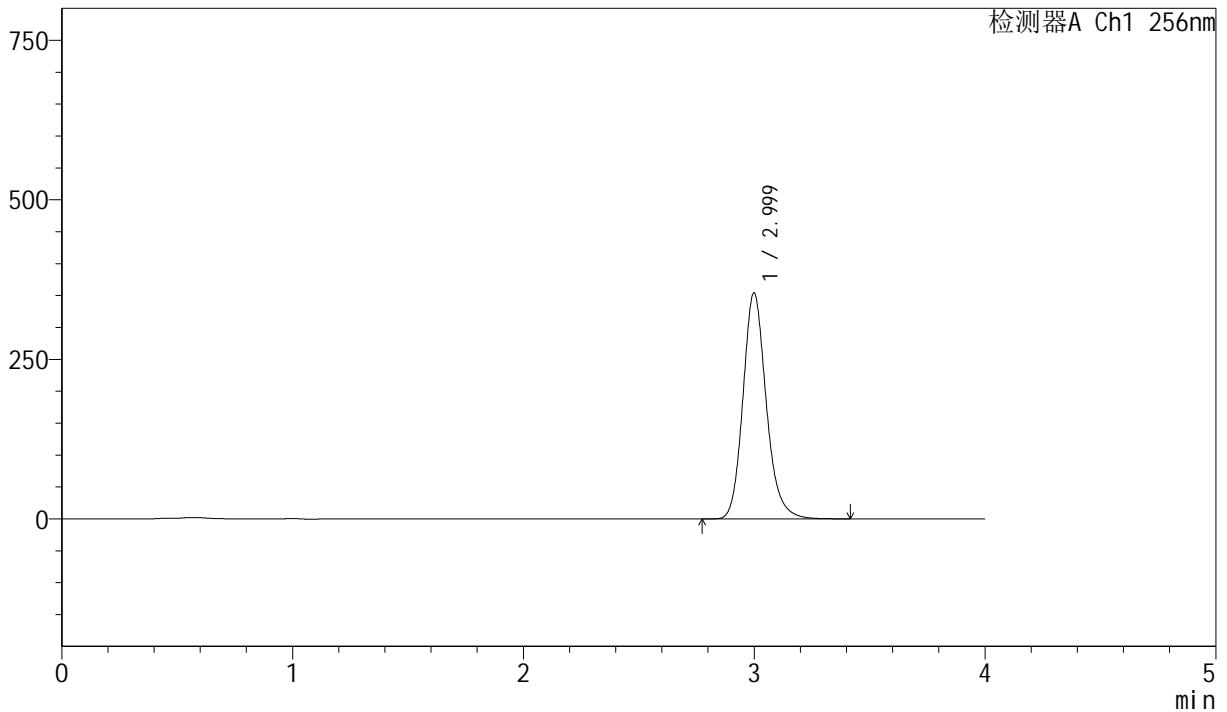
J453

<样品信息>

色谱柱:XB-C8(50mm*4.6mm,3μm) 流速: 1.0ml/min
 柱温:30°C 波长: 256nm
 数据文件名: RC\$J453 - 0-97/24-1540-2 - zzp-js3y-25111902-1p-rcqx-pH6.8+1sdsjz-lf75z-p5-20min.lcd
 方法文件名: RC\$J453 - J453-rcqx-FX273.lcm
 批处理文件名: RC\$J453 - J453-20260518-FX273.lcb
 样品瓶号: 2-40
 进样体积: 5 μl 版本号: 6.115
 进样时间: 2026/05/18 18:58:57 实验者: xiechaojun
 处理时间 (V2): 2026/05/19 08:46:12 处理者: xiechaojun
 仪器型号: SHIMADZU LC-2050C(FX273)

<色谱图>

mV



<峰表>

检测器A Ch1 256nm

峰号	保留时间	面积	面积%	高度	理论塔板数(USP)	拖尾因子	分离度(USP)
1	2.999	2480705	100.000	353759	4438	1.174	--
总计		2480705	100.000	353759			

图29 塞来昔布胶囊溶出曲线测定加速3月HPLC图谱
 自制品-25111902-1批-pH6.8(内含1%SDS)介质-篮法-75转-20min-片5
 供试品溶液-1



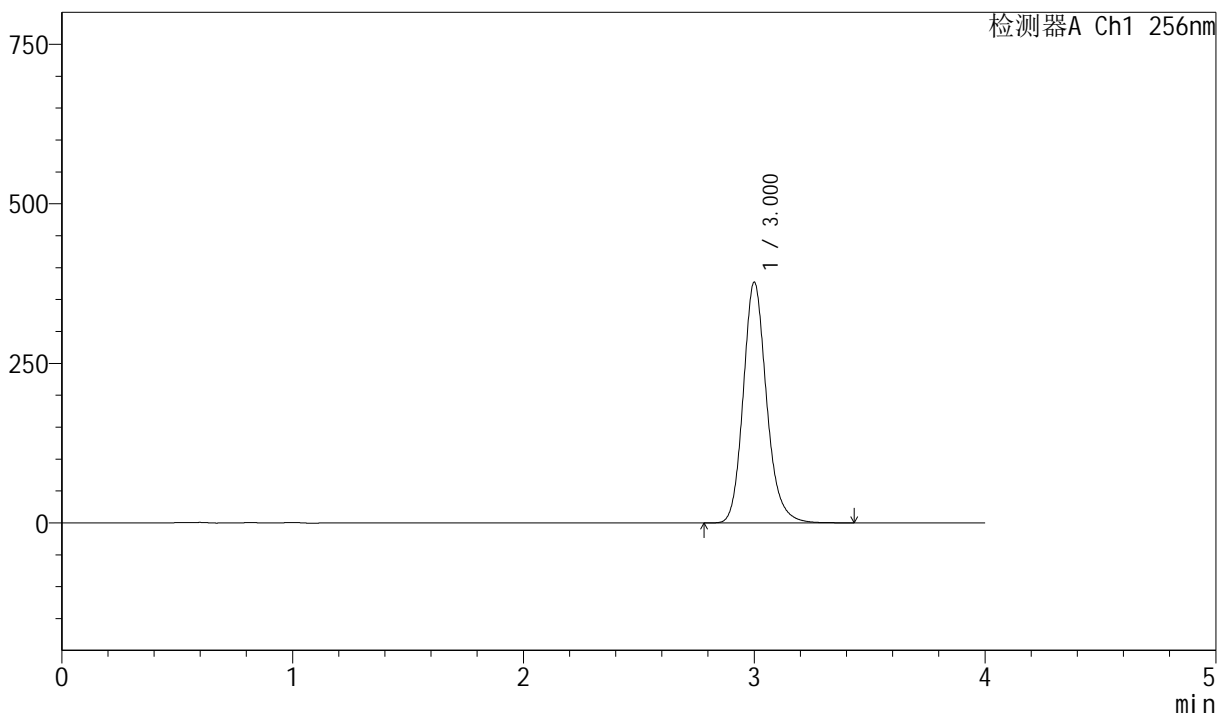
J453

<样品信息>

色谱柱:XB-C8(50mm*4.6mm,3μm) 流速: 1.0ml/min
 柱温:30°C 波长: 256nm
 数据文件名: RC\$J453 - 0-97/24-1541-2 - zzp-js3y-25111902-1p-rcqx-pH6.8+1sdsjz-lf75z-p6-20min.lcd
 方法文件名: RC\$J453 - J453-rcqx-FX273.lcm
 批处理文件名: RC\$J453 - J453-20260518-FX273.lcb
 样品瓶号: 2-49
 进样体积: 5 μl 版本号: 6.115
 进样时间: 2026/05/18 19:03:14 实验者: xiechaojun
 处理时间(V2): 2026/05/19 08:46:14 处理者: xiechaojun
 仪器型号: SHIMADZU LC-2050C(FX273)

<色谱图>

mV



<峰表>

检测器A Ch1 256nm

峰号	保留时间	面积	面积%	高度	理论塔板数(USP)	拖尾因子	分离度(USP)
1	3.000	2645089	100.000	375976	4431	1.174	--
总计		2645089	100.000	375976			

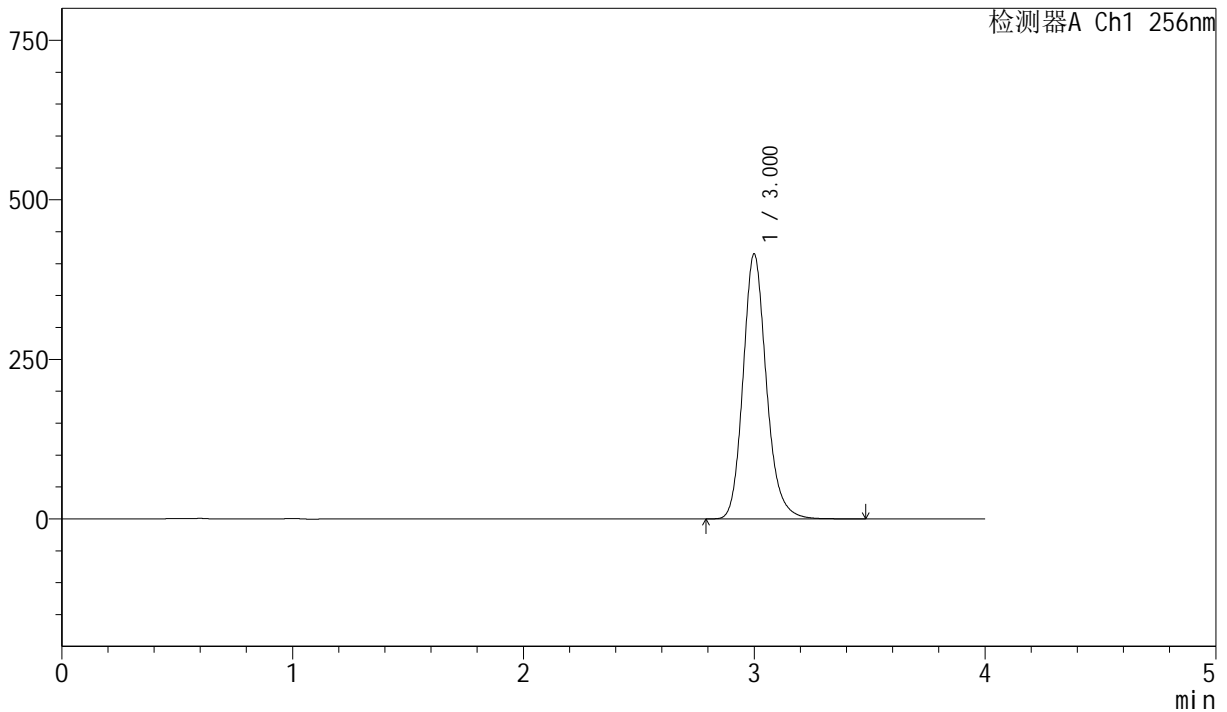
图30 塞来昔布胶囊溶出曲线测定加速3月HPLC图谱
 自制品-25111902-1批-pH6.8(内含1%SDS)介质-篮法-75转-20min-片6
 供试品溶液-1

<样品信息>

色谱柱:XB-C8(50mm*4.6mm,3µm) 流速: 1.0ml/min
 柱温:30°C 波长: 256nm
 数据文件名: RC\$J453 - 0-97/24-1542-2 - zzp-js3y-25111902-1p-rcqx-pH6.8+1sdsjz-lf75z-p1-30min.lcd
 方法文件名: RC\$J453 - J453-rcqx-FX273.lcm
 批处理文件名: RC\$J453 - J453-20260518-FX273.lcb
 样品瓶号: 2-5
 进样体积: 5 µl 版本号: 6.115
 进样时间: 2026/05/18 19:07:32 实验者: xiechaojun
 处理时间 (V2): 2026/05/19 08:46:17 处理者: xiechaojun
 仪器型号: SHIMADZU LC-2050C(FX273)

<色谱图>

mV



<峰表>

检测器A Ch1 256nm

峰号	保留时间	面积	面积%	高度	理论塔板数(USP)	拖尾因子	分离度(USP)
1	3.000	2911135	100.000	414339	4434	1.173	--
总计		2911135	100.000	414339			

图31 塞来昔布胶囊溶出曲线测定加速3月HPLC图谱
 自制品-25111902-1批-pH6.8(内含1%SDS)介质-篮法-75转-30min-片1
 供试品溶液-1



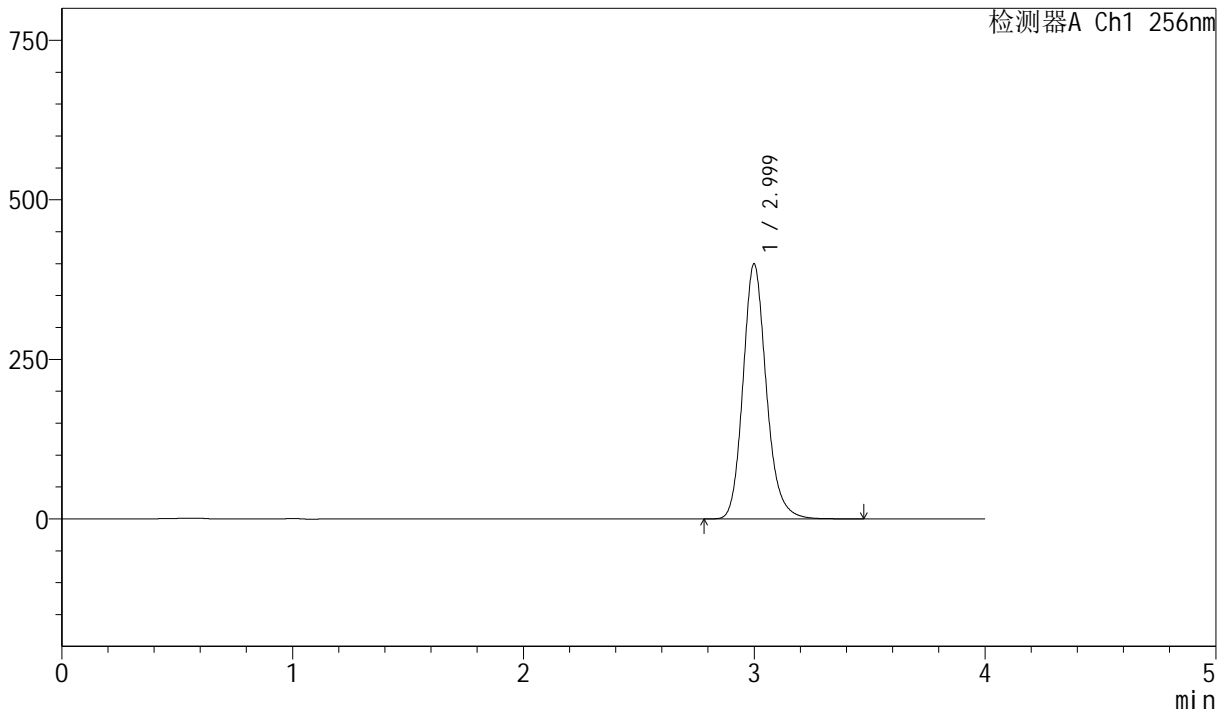
J453

<样品信息>

色谱柱:XB-C8(50mm*4.6mm,3μm) 流速: 1.0ml/min
 柱温:30°C 波长: 256nm
 数据文件名: RC\$J453 - 0-97/24-1543-2 - zzp-js3y-25111902-1p-rcqx-pH6.8+1sdsjz-lf75z-p2-30min.lcd
 方法文件名: RC\$J453 - J453-rcqx-FX273.lcm
 批处理文件名: RC\$J453 - J453-20260518-FX273.lcb
 样品瓶号: 2-14
 进样体积: 5 μl 版本号: 6.115
 进样时间: 2026/05/18 19:11:49 实验者: xiechaojun
 处理时间(V2): 2026/05/19 08:46:20 处理者: xiechaojun
 仪器型号: SHIMADZU LC-2050C(FX273)

<色谱图>

mV



<峰表>

检测器A Ch1 256nm

峰号	保留时间	面积	面积%	高度	理论塔板数(USP)	拖尾因子	分离度(USP)
1	2.999	2803838	100.000	398889	4423	1.172	--
总计		2803838	100.000	398889			

图32 塞来昔布胶囊溶出曲线测定加速3月HPLC图谱
 自制品-25111902-1批-pH6.8(内含1%SDS)介质-篮法-75转-30min-片2
 供试品溶液-1



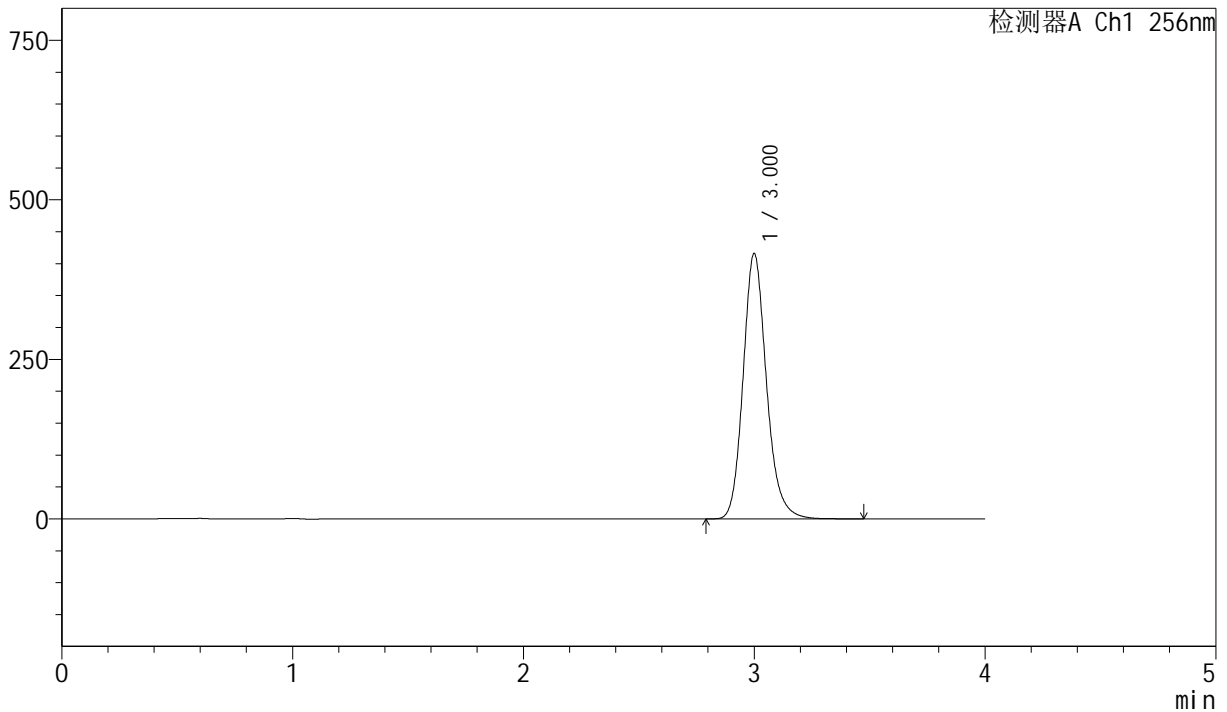
J453

<样品信息>

色谱柱:XB-C8(50mm*4.6mm,3μm) 流速: 1.0ml/min
 柱温:30°C 波长: 256nm
 数据文件名: RC\$J453 - 0-97/24-1544-2 - zzp-js3y-25111902-1p-rcqx-pH6.8+1sdsjz-lf75z-p3-30min.lcd
 方法文件名: RC\$J453 - J453-rcqx-FX273.lcm
 批处理文件名: RC\$J453 - J453-20260518-FX273.lcb
 样品瓶号: 2-23
 进样体积: 5 μl 版本号: 6.115
 进样时间: 2026/05/18 19:16:07 实验者: xiechaojun
 处理时间(V2): 2026/05/19 08:46:23 处理者: xiechaojun
 仪器型号: SHIMADZU LC-2050C(FX273)

<色谱图>

mV



<峰表>

检测器A Ch1 256nm

峰号	保留时间	面积	面积%	高度	理论塔板数(USP)	拖尾因子	分离度(USP)
1	3.000	2918715	100.000	414808	4423	1.171	--
总计		2918715	100.000	414808			

图33 塞来昔布胶囊溶出曲线测定加速3月HPLC图谱
 自制品-25111902-1批-pH6.8(内含1%SDS)介质-篮法-75转-30min-片3
 供试品溶液-1



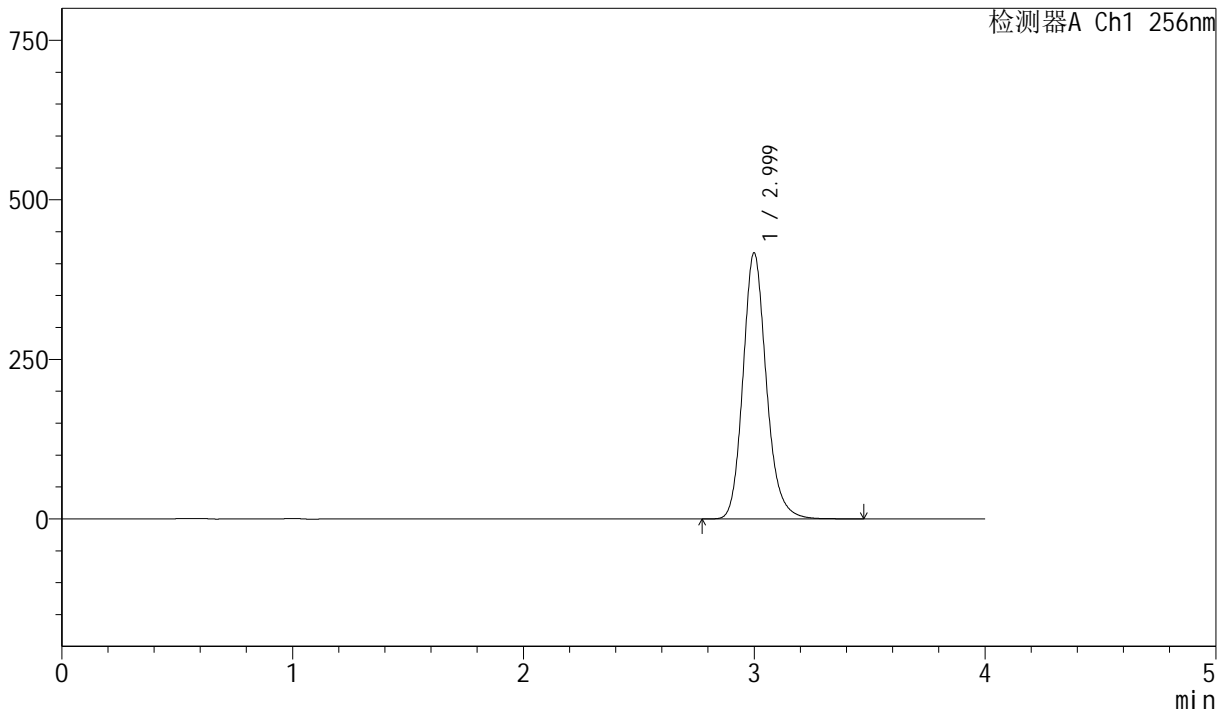
J453

<样品信息>

色谱柱:XB-C8(50mm*4.6mm,3μm) 流速: 1.0ml/min
 柱温:30°C 波长: 256nm
 数据文件名: RC\$J453 - 0-97/24-1545-2 - zzp-js3y-25111902-1p-rcqx-pH6.8+1sdsjz-lf75z-p4-30min.lcd
 方法文件名: RC\$J453 - J453-rcqx-FX273.lcm
 批处理文件名: RC\$J453 - J453-20260518-FX273.lcb
 样品瓶号: 2-32
 进样体积: 5 μl 版本号: 6.115
 进样时间: 2026/05/18 19:20:24 实验者: xiechaojun
 处理时间(V2): 2026/05/19 08:46:26 处理者: xiechaojun
 仪器型号: SHIMADZU LC-2050C(FX273)

<色谱图>

mV



<峰表>

检测器A Ch1 256nm

峰号	保留时间	面积	面积%	高度	理论塔板数(USP)	拖尾因子	分离度(USP)
1	2.999	2927951	100.000	416204	4414	1.170	--
总计		2927951	100.000	416204			

图34 塞来昔布胶囊溶出曲线测定加速3月HPLC图谱
 自制品-25111902-1批-pH6.8(内含1%SDS)介质-篮法-75转-30min-片4
 供试品溶液-1



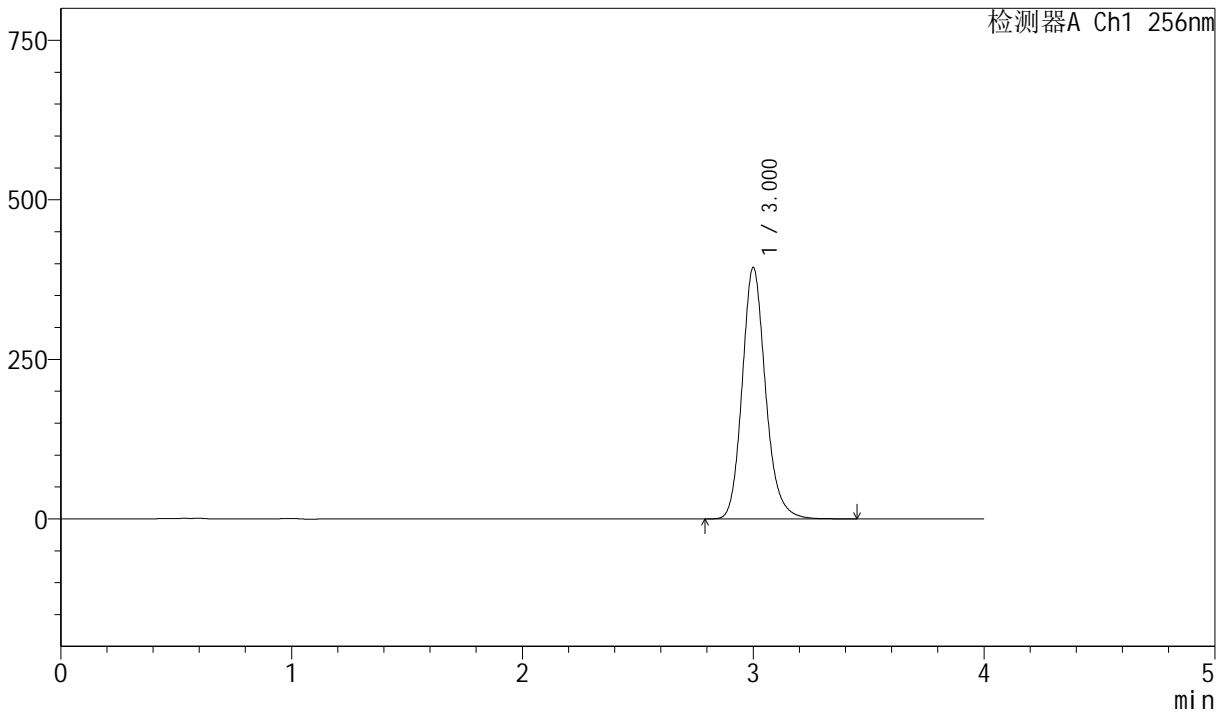
J453

<样品信息>

色谱柱:XB-C8(50mm*4.6mm,3μm) 流速: 1.0ml/min
 柱温:30°C 波长: 256nm
 数据文件名: RC\$J453 - 0-97/24-1546-2 - zzp-js3y-25111902-1p-rcqx-pH6.8+1sdsjz-lf75z-p5-30min.lcd
 方法文件名: RC\$J453 - J453-rcqx-FX273.lcm
 批处理文件名: RC\$J453 - J453-20260518-FX273.lcb
 样品瓶号: 2-41
 进样体积: 5 μl 版本号: 6.115
 进样时间: 2026/05/18 19:24:41 实验者: xiechaojun
 处理时间(V2): 2026/05/19 08:46:28 处理者: xiechaojun
 仪器型号: SHIMADZU LC-2050C(FX273)

<色谱图>

mV



<峰表>

检测器A Ch1 256nm

峰号	保留时间	面积	面积%	高度	理论塔板数(USP)	拖尾因子	分离度(USP)
1	3.000	2768742	100.000	392770	4409	1.169	--
总计		2768742	100.000	392770			

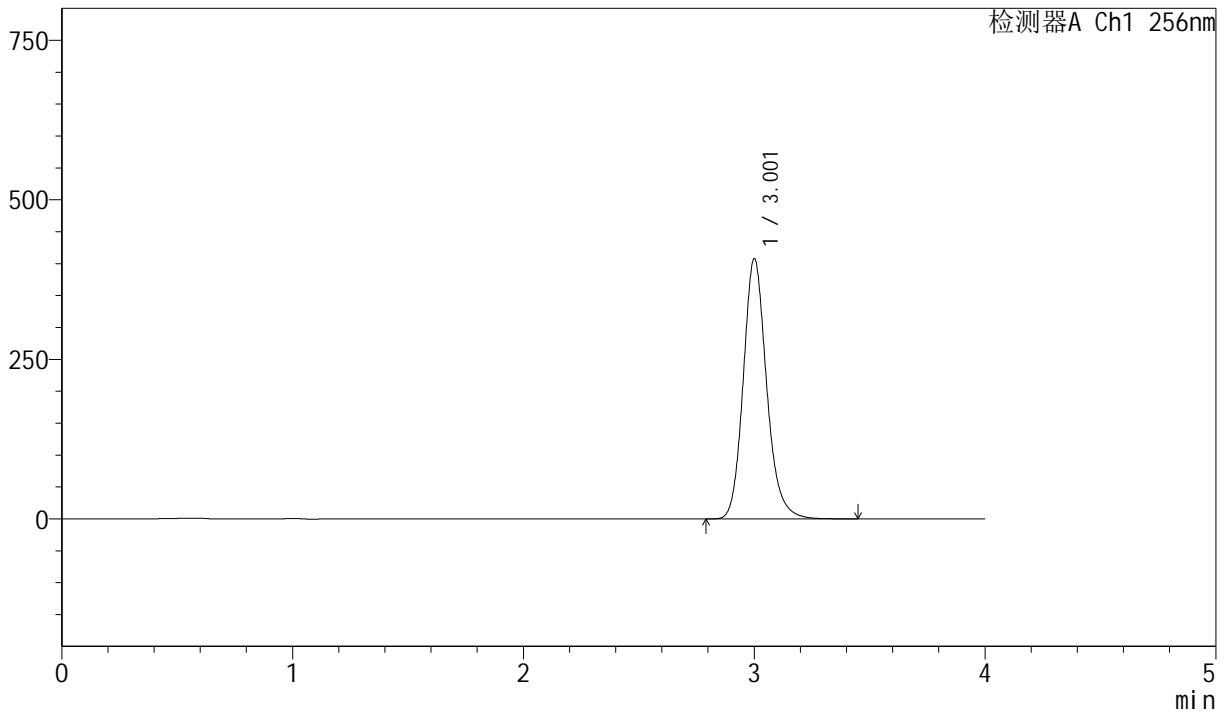
图35 塞来昔布胶囊溶出曲线测定加速3月HPLC图谱
 自制品-25111902-1批-pH6.8(内含1%SDS)介质-篮法-75转-30min-片5
 供试品溶液-1

<样品信息>

色谱柱:XB-C8(50mm*4.6mm,3μm) 流速: 1.0ml/min
 柱温:30°C 波长: 256nm
 数据文件名: RC\$J453 - 0-97/24-1547-2 - zzp-js3y-25111902-1p-rcqx-pH6.8+1sdsjz-lf75z-p6-30min.lcd
 方法文件名: RC\$J453 - J453-rcqx-FX273.lcm
 批处理文件名: RC\$J453 - J453-20260518-FX273.lcb
 样品瓶号: 2-50
 进样体积: 5 μl 版本号: 6.115
 进样时间: 2026/05/18 19:28:59 实验者: xiechaojun
 处理时间 (V2): 2026/05/19 08:46:31 处理者: xiechaojun
 仪器型号: SHIMADZU LC-2050C(FX273)

<色谱图>

mV



<峰表>

检测器A Ch1 256nm

峰号	保留时间	面积	面积%	高度	理论塔板数(USP)	拖尾因子	分离度(USP)
1	3.001	2866418	100.000	406279	4408	1.169	--
总计		2866418	100.000	406279			

图36 塞来昔布胶囊溶出曲线测定加速3月HPLC图谱
 自制品-25111902-1批-pH6.8(内含1%SDS)介质-篮法-75转-30min-片6
 供试品溶液-1



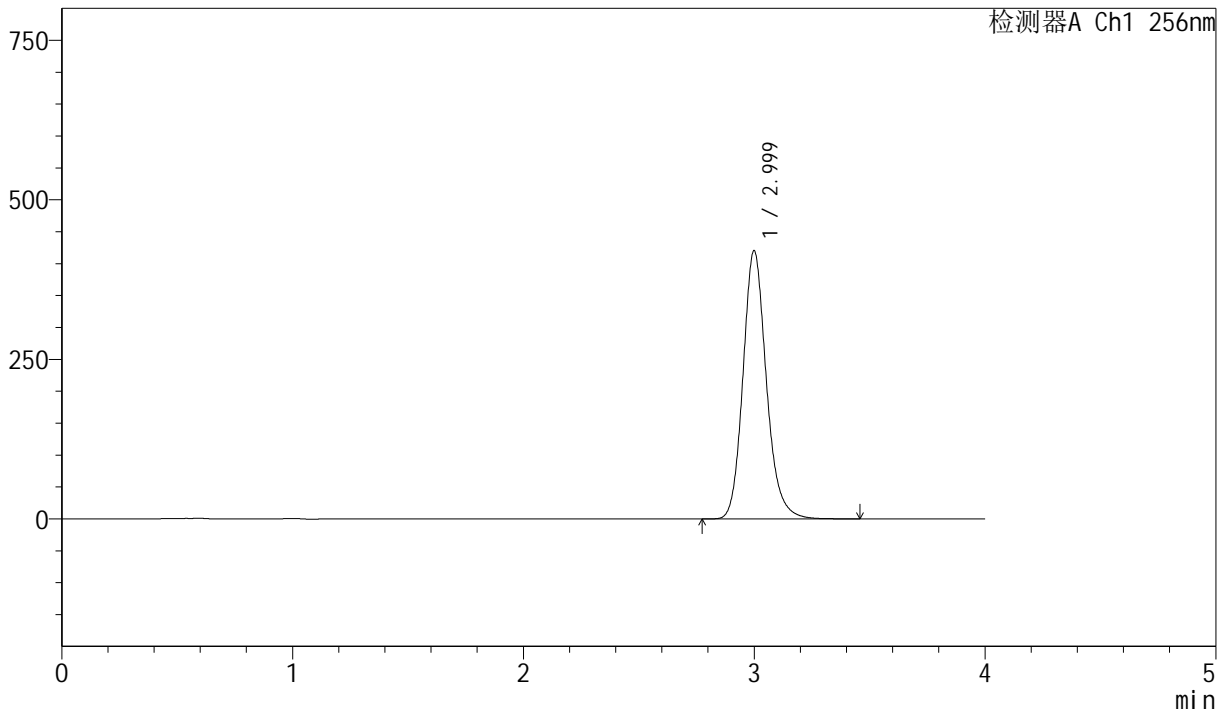
J453

<样品信息>

色谱柱:XB-C8(50mm*4.6mm,3μm) 流速: 1.0ml/min
 柱温:30°C 波长: 256nm
 数据文件名: RC\$J453 - 0-97/24-1548-2 - zzp-js3y-25111902-1p-rcqx-pH6.8+1sdsjz-lf75z-p1-45min.lcd
 方法文件名: RC\$J453 - J453-rcqx-FX273.lcm
 批处理文件名: RC\$J453 - J453-20260518-FX273.lcb
 样品瓶号: 2-6
 进样体积: 5 μl 版本号: 6.115
 进样时间: 2026/05/18 19:33:16 实验者: xiechaojun
 处理时间(V2): 2026/05/19 08:46:34 处理者: xiechaojun
 仪器型号: SHIMADZU LC-2050C(FX273)

<色谱图>

mV



<峰表>

检测器A Ch1 256nm

峰号	保留时间	面积	面积%	高度	理论塔板数(USP)	拖尾因子	分离度(USP)
1	2.999	2952881	100.000	419450	4406	1.167	--
总计		2952881	100.000	419450			

图37 塞来昔布胶囊溶出曲线测定加速3月HPLC图谱
 自制品-25111902-1批-pH6.8(内含1%SDS)介质-篮法-75转-45min-片1
 供试品溶液-1



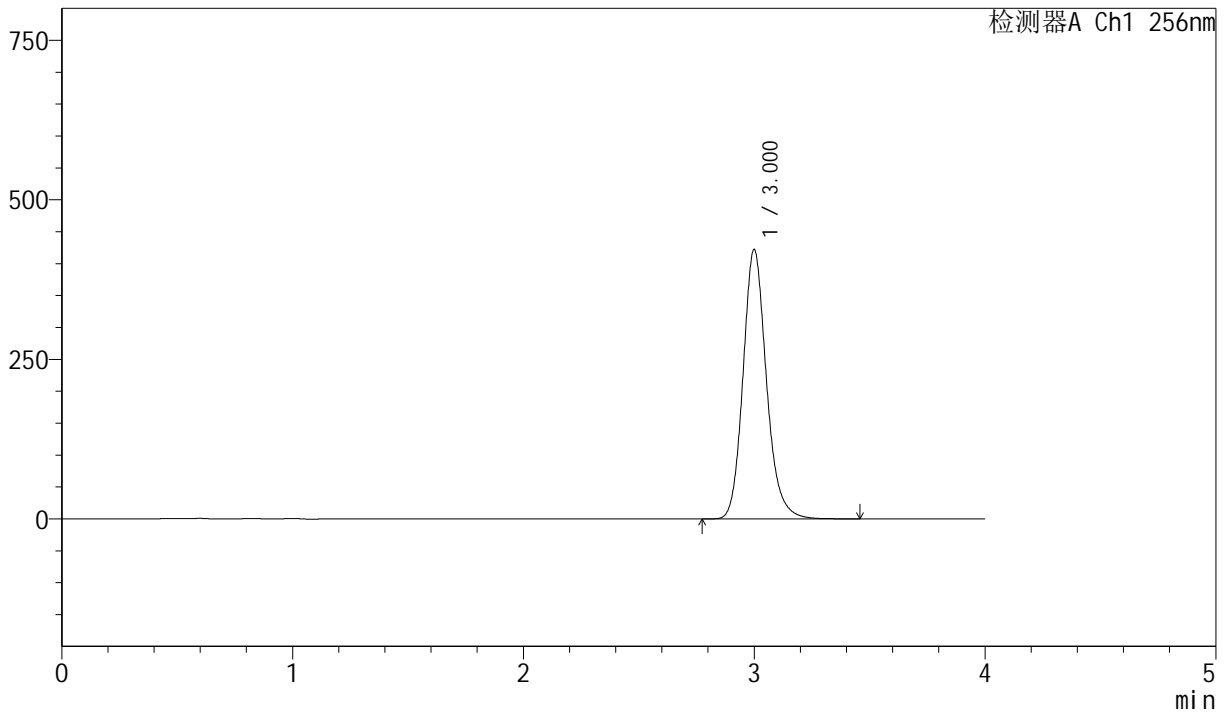
J453

<样品信息>

色谱柱:XB-C8(50mm*4.6mm,3μm) 流速: 1.0ml/min
 柱温:30°C 波长: 256nm
 数据文件名: RC\$J453 - 0-97/24-1549-2 - zzp-js3y-25111902-1p-rcqx-pH6.8+1sdsjz-lf75z-p2-45min.lcd
 方法文件名: RC\$J453 - J453-rcqx-FX273.lcm
 批处理文件名: RC\$J453 - J453-20260518-FX273.lcb
 样品瓶号: 2-15
 进样体积: 5 μl 版本号: 6.115
 进样时间: 2026/05/18 19:37:33 实验者: xiechaojun
 处理时间(V2): 2026/05/19 08:46:37 处理者: xiechaojun
 仪器型号: SHIMADZU LC-2050C(FX273)

<色谱图>

mV



<峰表>

检测器A Ch1 256nm

峰号	保留时间	面积	面积%	高度	理论塔板数(USP)	拖尾因子	分离度(USP)
1	3.000	2968745	100.000	421208	4404	1.166	--
总计		2968745	100.000	421208			

图38 塞来昔布胶囊溶出曲线测定加速3月HPLC图谱
 自制品-25111902-1批-pH6.8(内含1%SDS)介质-篮法-75转-45min-片2
 供试品溶液-1



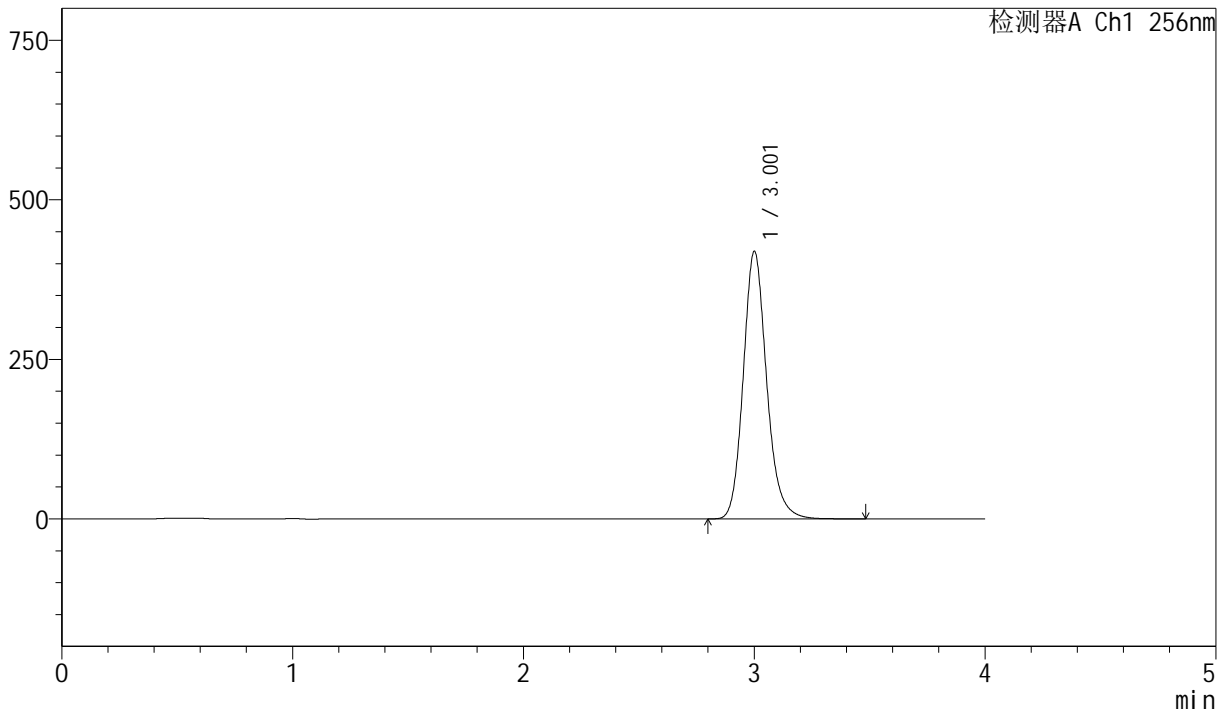
J453

<样品信息>

色谱柱:XB-C8(50mm*4.6mm,3μm) 流速: 1.0ml/min
 柱温:30°C 波长: 256nm
 数据文件名: RC\$J453 - 0-97/24-1550-2 - zzp-js3y-25111902-1p-rcqx-pH6.8+1sdsjz-lf75z-p3-45min.lcd
 方法文件名: RC\$J453 - J453-rcqx-FX273.lcm
 批处理文件名: RC\$J453 - J453-20260518-FX273.lcb
 样品瓶号: 2-24
 进样体积: 5 μl 版本号: 6.115
 进样时间: 2026/05/18 19:41:51 实验者: xiechaojun
 处理时间(V2): 2026/05/19 08:46:40 处理者: xiechaojun
 仪器型号: SHIMADZU LC-2050C(FX273)

<色谱图>

mV



<峰表>

检测器A Ch1 256nm

峰号	保留时间	面积	面积%	高度	理论塔板数(USP)	拖尾因子	分离度(USP)
1	3.001	2949672	100.000	417614	4401	1.166	--
总计		2949672	100.000	417614			

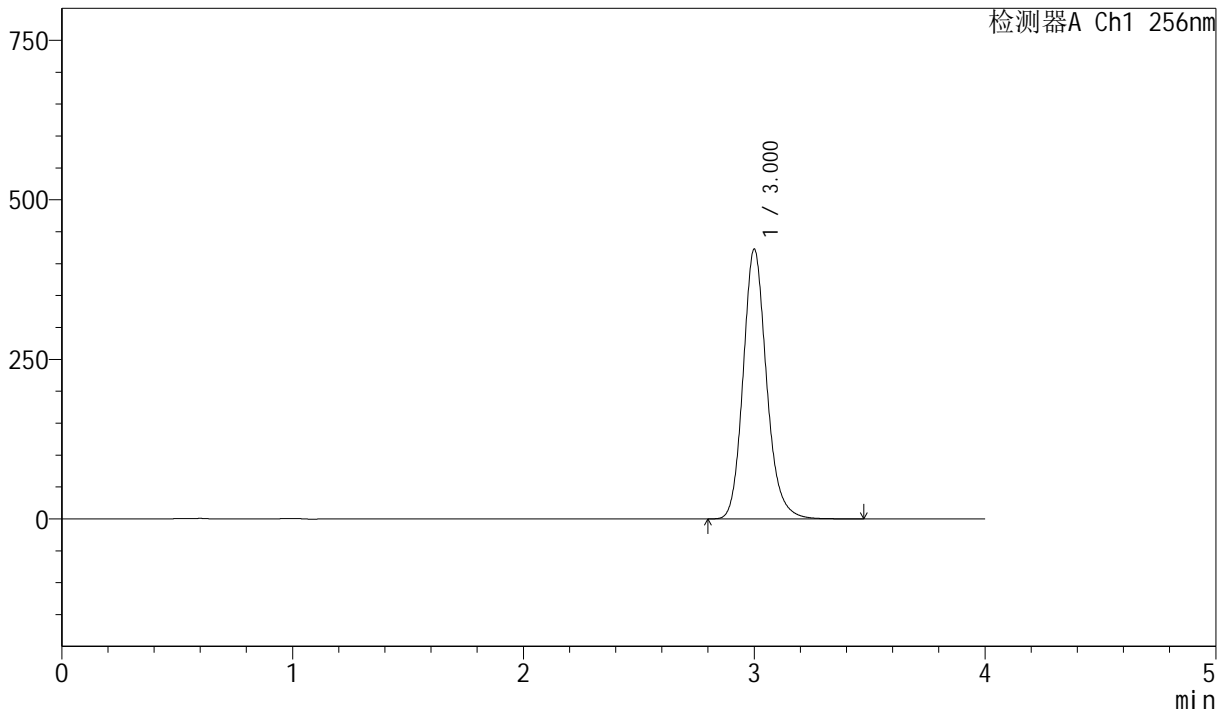
图39 塞来昔布胶囊溶出曲线测定加速3月HPLC图谱
 自制品-25111902-1批-pH6.8(内含1%SDS)介质-篮法-75转-45min-片3
 供试品溶液-1

<样品信息>

色谱柱:XB-C8(50mm*4.6mm,3μm) 流速: 1.0ml/min
 柱温:30°C 波长: 256nm
 数据文件名: RC\$J453 - 0-97/24-1551-2 - zzp-js3y-25111902-1p-rcqx-pH6.8+1sdsjz-lf75z-p4-45min.lcd
 方法文件名: RC\$J453 - J453-rcqx-FX273.lcm
 批处理文件名: RC\$J453 - J453-20260518-FX273.lcb
 样品瓶号: 2-33
 进样体积: 5 μl 版本号: 6.115
 进样时间: 2026/05/18 19:46:09 实验者: xiechaojun
 处理时间(V2): 2026/05/19 08:46:43 处理者: xiechaojun
 仪器型号: SHIMADZU LC-2050C(FX273)

<色谱图>

mV



<峰表>

检测器A Ch1 256nm

峰号	保留时间	面积	面积%	高度	理论塔板数(USP)	拖尾因子	分离度(USP)
1	3.000	2976494	100.000	421394	4389	1.165	--
总计		2976494	100.000	421394			

图40 塞来昔布胶囊溶出曲线测定加速3月HPLC图谱
 自制品-25111902-1批-pH6.8(内含1%SDS)介质-篮法-75转-45min-片4
 供试品溶液-1



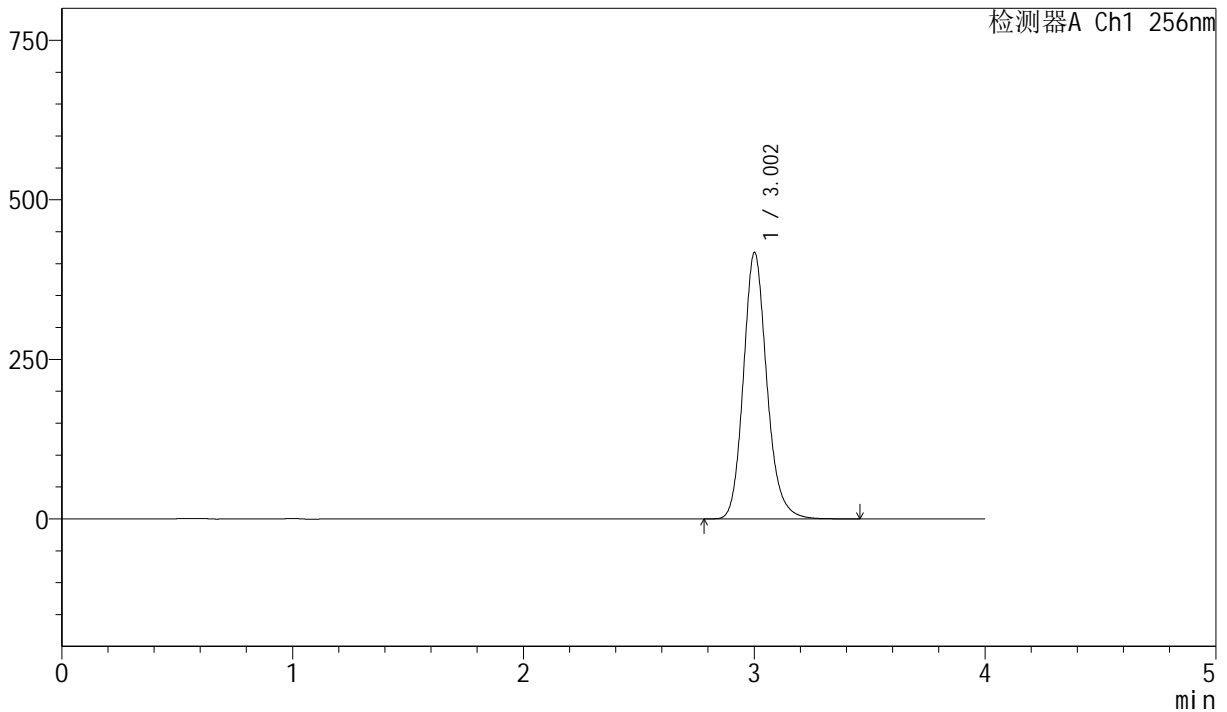
J453

<样品信息>

色谱柱:XB-C8(50mm*4.6mm,3μm) 流速: 1.0ml/min
 柱温:30°C 波长: 256nm
 数据文件名: RC\$J453 - 0-97/24-1552-2 - zzp-js3y-25111902-1p-rcqx-pH6.8+1sdsjz-lf75z-p5-45min.lcd
 方法文件名: RC\$J453 - J453-rcqx-FX273.lcm
 批处理文件名: RC\$J453 - J453-20260518-FX273.lcb
 样品瓶号: 2-42
 进样体积: 5 μl 版本号: 6.115
 进样时间: 2026/05/18 19:50:27 实验者: xiechaojun
 处理时间 (V2): 2026/05/19 08:46:46 处理者: xiechaojun
 仪器型号: SHIMADZU LC-2050C(FX273)

<色谱图>

mV



<峰表>

检测器A Ch1 256nm

峰号	保留时间	面积	面积%	高度	理论塔板数(USP)	拖尾因子	分离度(USP)
1	3.002	2941843	100.000	416363	4388	1.164	--
总计		2941843	100.000	416363			

图41 塞来昔布胶囊溶出曲线测定加速3月HPLC图谱
 自制品-25111902-1批-pH6.8(内含1%SDS)介质-篮法-75转-45min-片5
 供试品溶液-1



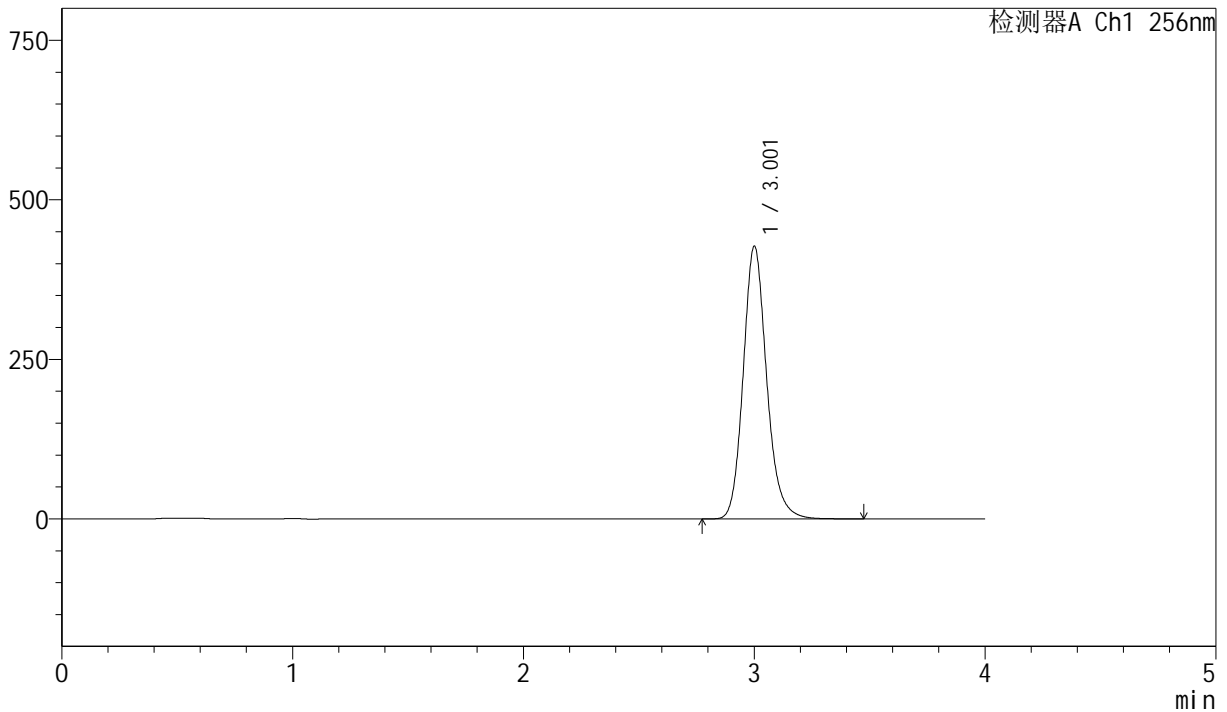
J453

<样品信息>

色谱柱:XB-C8(50mm*4.6mm,3μm) 流速: 1.0ml/min
 柱温:30°C 波长: 256nm
 数据文件名: RC\$J453 - 0-97/24-1553-2 - zzp-js3y-25111902-1p-rcqx-pH6.8+1sdsjz-lf75z-p6-45min.lcd
 方法文件名: RC\$J453 - J453-rcqx-FX273.lcm
 批处理文件名: RC\$J453 - J453-20260518-FX273.lcb
 样品瓶号: 2-51
 进样体积: 5 μl 版本号: 6.115
 进样时间: 2026/05/18 19:54:44 实验者: xiechaojun
 处理时间(V2): 2026/05/19 08:46:48 处理者: xiechaojun
 仪器型号: SHIMADZU LC-2050C(FX273)

<色谱图>

mV



<峰表>

检测器A Ch1 256nm

峰号	保留时间	面积	面积%	高度	理论塔板数(USP)	拖尾因子	分离度(USP)
1	3.001	3011898	100.000	425714	4384	1.163	--
总计		3011898	100.000	425714			

图42 塞来昔布胶囊溶出曲线测定加速3月HPLC图谱
 自制品-25111902-1批-pH6.8(内含1%SDS)介质-篮法-75转-45min-片6
 供试品溶液-1



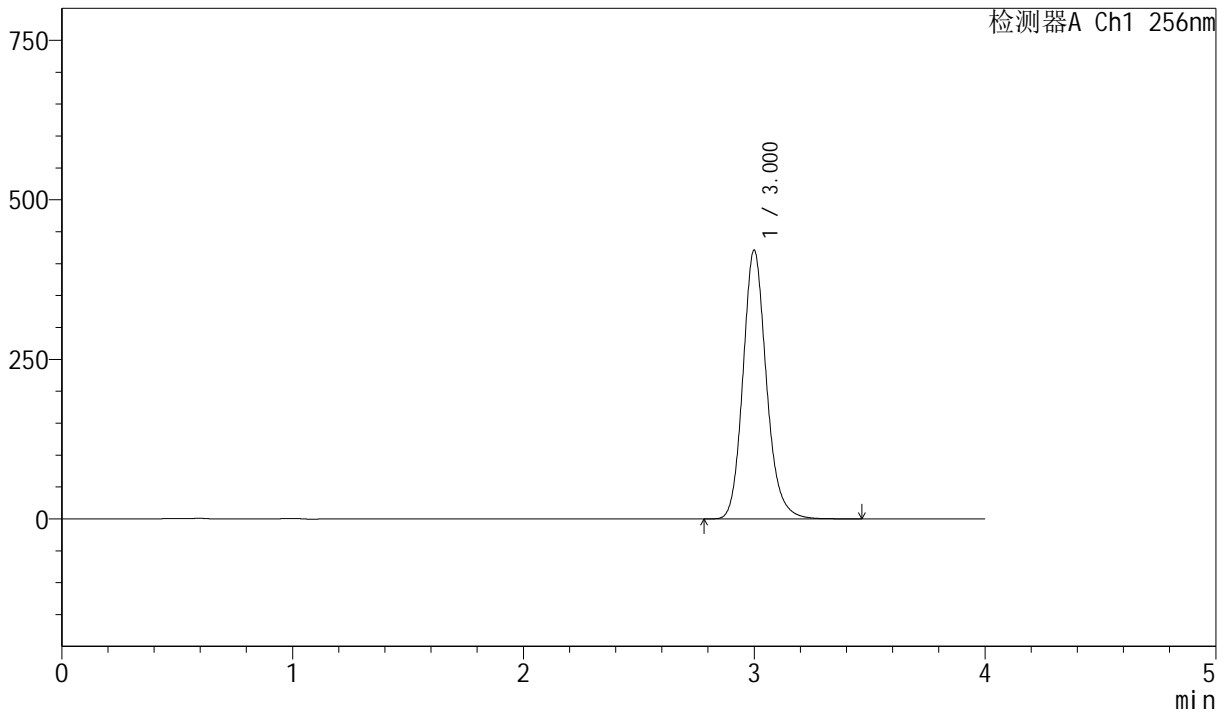
J453

<样品信息>

色谱柱:XB-C8(50mm*4.6mm,3μm) 流速: 1.0ml/min
 柱温:30°C 波长: 256nm
 数据文件名: RC\$J453 - 0-97/24-1554-2 - zzp-js3y-25111902-1p-rcqx-pH6.8+1sdsjz-lf75z-p1-60min.lcd
 方法文件名: RC\$J453 - J453-rcqx-FX273.lcm
 批处理文件名: RC\$J453 - J453-20260518-FX273.lcb
 样品瓶号: 2-7
 进样体积: 5 μl 版本号: 6.115
 进样时间: 2026/05/18 19:59:02 实验者: xiechaojun
 处理时间(V2): 2026/05/19 08:46:51 处理者: xiechaojun
 仪器型号: SHIMADZU LC-2050C(FX273)

<色谱图>

mV



<峰表>

检测器A Ch1 256nm

峰号	保留时间	面积	面积%	高度	理论塔板数(USP)	拖尾因子	分离度(USP)
1	3.000	2968380	100.000	420277	4376	1.162	--
总计		2968380	100.000	420277			

图43 塞来昔布胶囊溶出曲线测定加速3月HPLC图谱
 自制品-25111902-1批-pH6.8(内含1%SDS)介质-篮法-75转-60min-片1
 供试品溶液-1



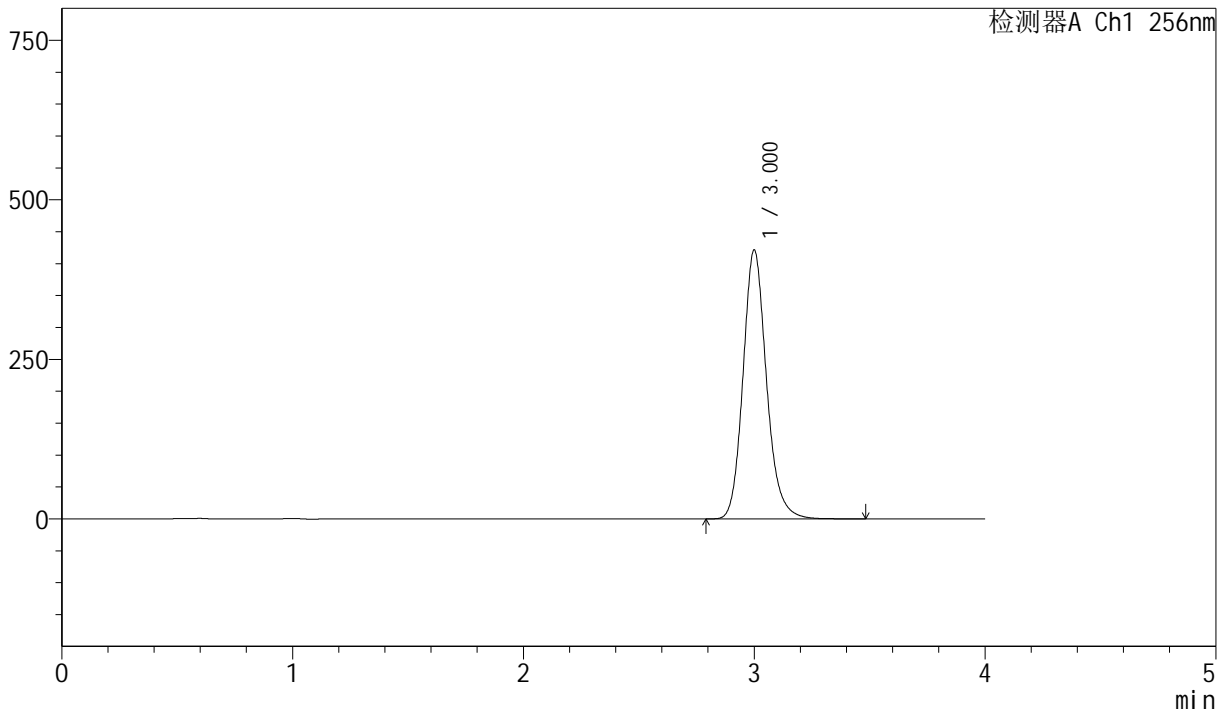
J453

<样品信息>

色谱柱:XB-C8(50mm*4.6mm,3μm) 流速: 1.0ml/min
 柱温:30°C 波长: 256nm
 数据文件名: RC\$J453 - 0-97/24-1555-2 - zzp-js3y-25111902-1p-rcqx-pH6.8+1sdsjz-lf75z-p2-60min.lcd
 方法文件名: RC\$J453 - J453-rcqx-FX273.lcm
 批处理文件名: RC\$J453 - J453-20260518-FX273.lcb
 样品瓶号: 2-16
 进样体积: 5 μl 版本号: 6.115
 进样时间: 2026/05/18 20:03:20 实验者: xiechaojun
 处理时间(V2): 2026/05/19 08:46:54 处理者: xiechaojun
 仪器型号: SHIMADZU LC-2050C(FX273)

<色谱图>

mV



<峰表>

检测器A Ch1 256nm

峰号	保留时间	面积	面积%	高度	理论塔板数(USP)	拖尾因子	分离度(USP)
1	3.000	2971210	100.000	420271	4374	1.160	--
总计		2971210	100.000	420271			

图44 塞来昔布胶囊溶出曲线测定加速3月HPLC图谱
 自制品-25111902-1批-pH6.8(内含1%SDS)介质-篮法-75转-60min-片2
 供试品溶液-1



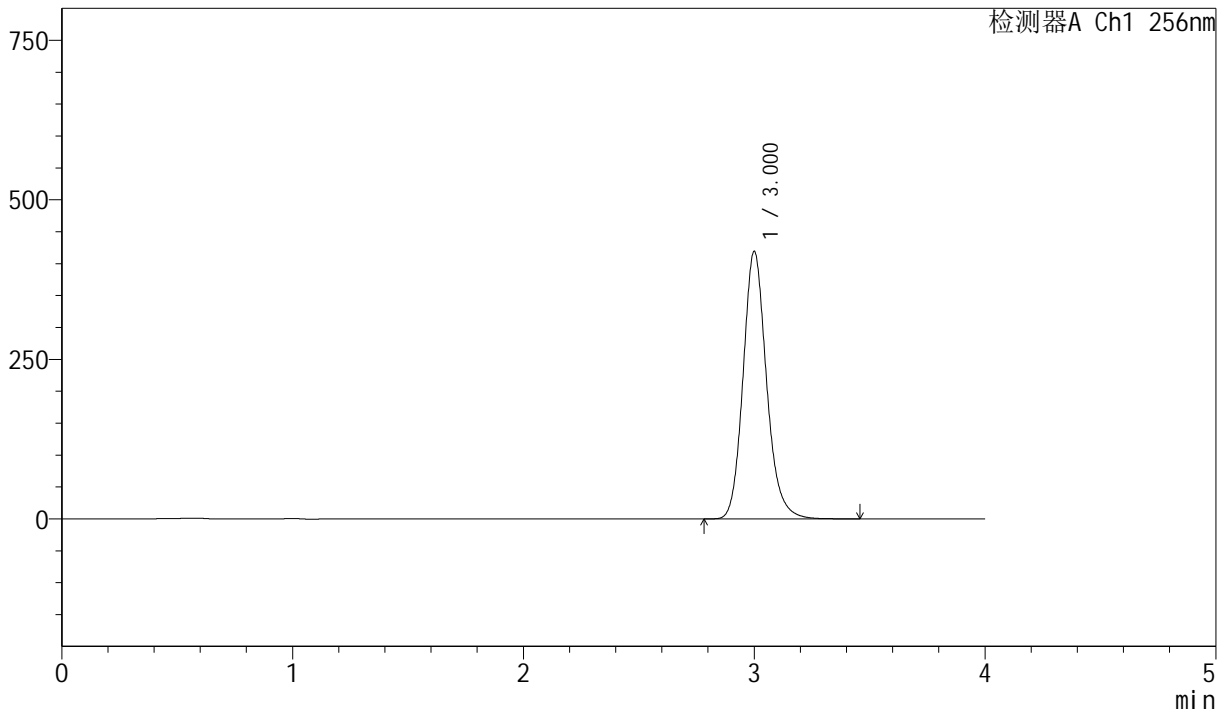
J453

<样品信息>

色谱柱:XB-C8(50mm*4.6mm,3μm) 流速: 1.0ml/min
 柱温:30°C 波长: 256nm
 数据文件名: RC\$J453 - 0-97/24-1556-2 - zzp-js3y-25111902-1p-rcqx-pH6.8+1sdsjz-lf75z-p3-60min.lcd
 方法文件名: RC\$J453 - J453-rcqx-FX273.lcm
 批处理文件名: RC\$J453 - J453-20260518-FX273.lcb
 样品瓶号: 2-25
 进样体积: 5 μl 版本号: 6.115
 进样时间: 2026/05/18 20:07:38 实验者: xiechaojun
 处理时间(V2): 2026/05/19 08:46:57 处理者: xiechaojun
 仪器型号: SHIMADZU LC-2050C(FX273)

<色谱图>

mV



<峰表>

检测器A Ch1 256nm

峰号	保留时间	面积	面积%	高度	理论塔板数(USP)	拖尾因子	分离度(USP)
1	3.000	2958233	100.000	418052	4370	1.160	--
总计		2958233	100.000	418052			

图45 塞来昔布胶囊溶出曲线测定加速3月HPLC图谱
 自制品-25111902-1批-pH6.8(内含1%SDS)介质-篮法-75转-60min-片3
 供试品溶液-1



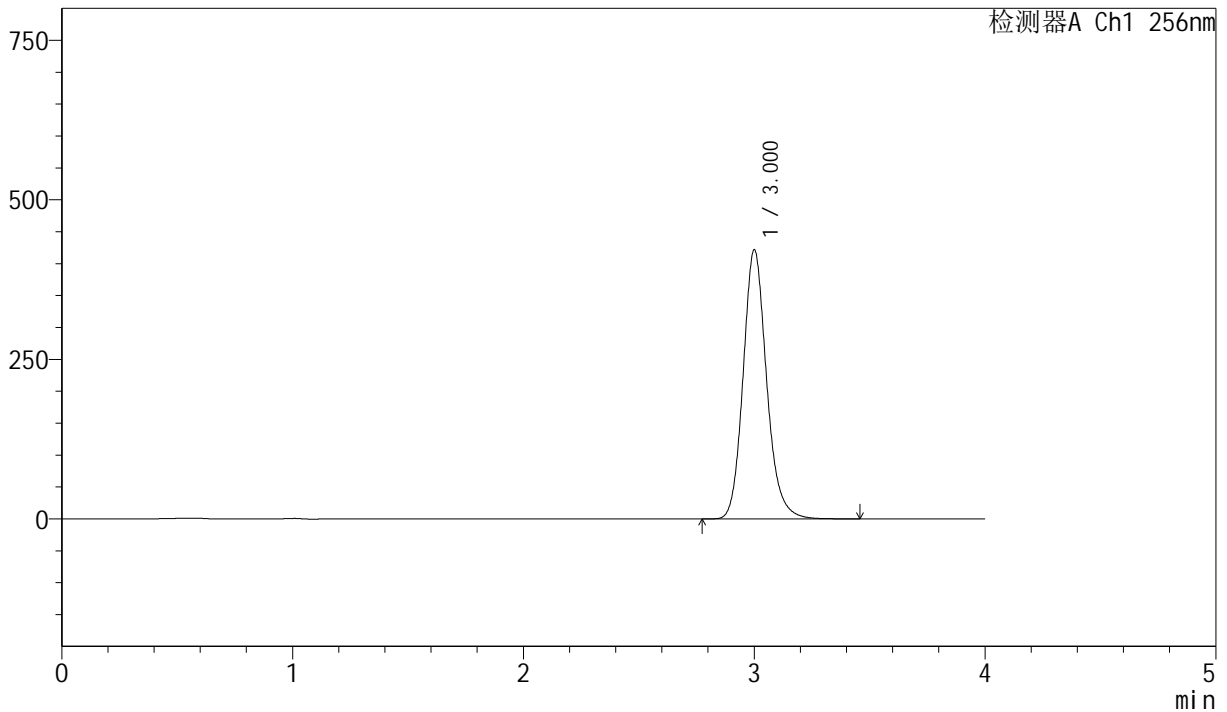
J453

<样品信息>

色谱柱:XB-C8(50mm*4.6mm,3μm) 流速: 1.0ml/min
 柱温:30°C 波长: 256nm
 数据文件名: RC\$J453 - 0-97/24-1557-2 - zzp-js3y-25111902-1p-rcqx-pH6.8+1sdsjz-lf75z-p4-60min.lcd
 方法文件名: RC\$J453 - J453-rcqx-FX273.lcm
 批处理文件名: RC\$J453 - J453-20260518-FX273.lcb
 样品瓶号: 2-34
 进样体积: 5 μl 版本号: 6.115
 进样时间: 2026/05/18 20:11:56 实验者: xiechaojun
 处理时间(V2): 2026/05/19 08:46:59 处理者: xiechaojun
 仪器型号: SHIMADZU LC-2050C(FX273)

<色谱图>

mV



<峰表>

检测器A Ch1 256nm

峰号	保留时间	面积	面积%	高度	理论塔板数(USP)	拖尾因子	分离度(USP)
1	3.000	2976941	100.000	420266	4365	1.159	--
总计		2976941	100.000	420266			

图46 塞来昔布胶囊溶出曲线测定加速3月HPLC图谱
 自制品-25111902-1批-pH6.8(内含1%SDS)介质-篮法-75转-60min-片4
 供试品溶液-1



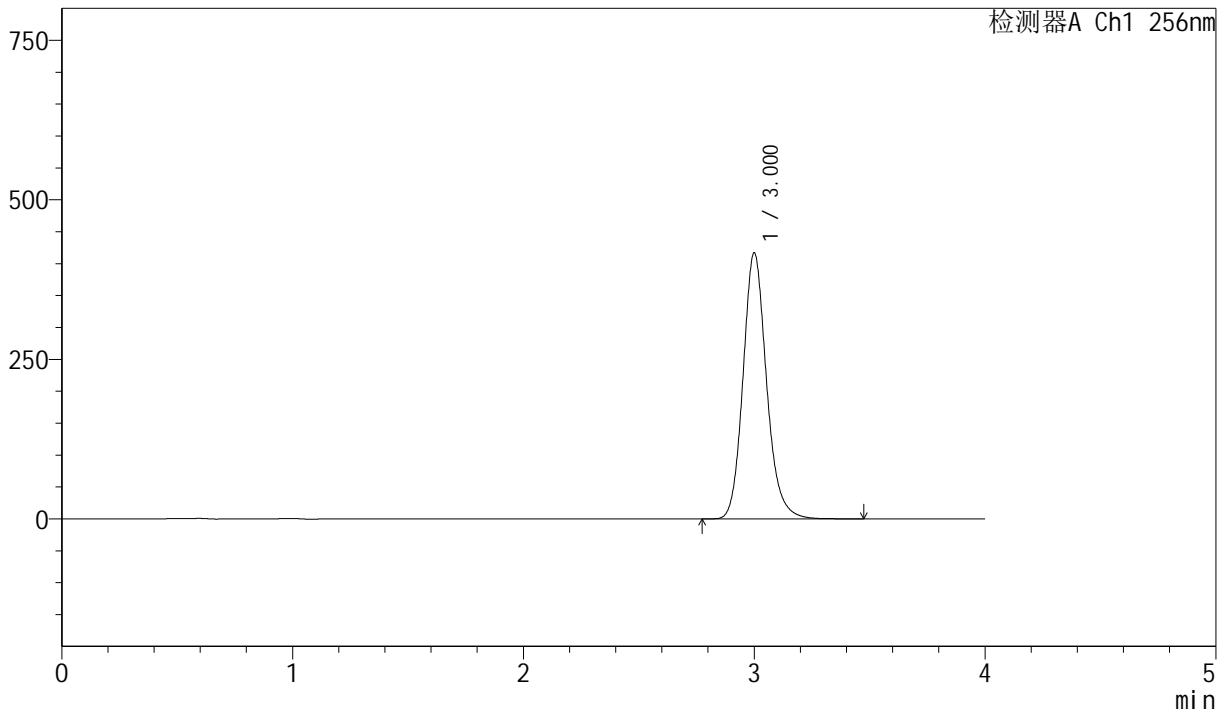
J453

<样品信息>

色谱柱:XB-C8(50mm*4.6mm,3μm) 流速: 1.0ml/min
 柱温:30°C 波长: 256nm
 数据文件名: RC\$J453 - 0-97/24-1558-2 - zzp-js3y-25111902-1p-rcqx-pH6.8+1sdsjz-lf75z-p5-60min.lcd
 方法文件名: RC\$J453 - J453-rcqx-FX273.lcm
 批处理文件名: RC\$J453 - J453-20260518-FX273.lcb
 样品瓶号: 2-43
 进样体积: 5 μl 版本号: 6.115
 进样时间: 2026/05/18 20:16:14 实验者: xiechaojun
 处理时间 (V2): 2026/05/19 08:47:02 处理者: xiechaojun
 仪器型号: SHIMADZU LC-2050C(FX273)

<色谱图>

mV



<峰表>

检测器A Ch1 256nm

峰号	保留时间	面积	面积%	高度	理论塔板数(USP)	拖尾因子	分离度(USP)
1	3.000	2944726	100.000	415709	4359	1.158	--
总计		2944726	100.000	415709			

图47 塞来昔布胶囊溶出曲线测定加速3月HPLC图谱
 自制品-25111902-1批-pH6.8(内含1%SDS)介质-篮法-75转-60min-片5
 供试品溶液-1



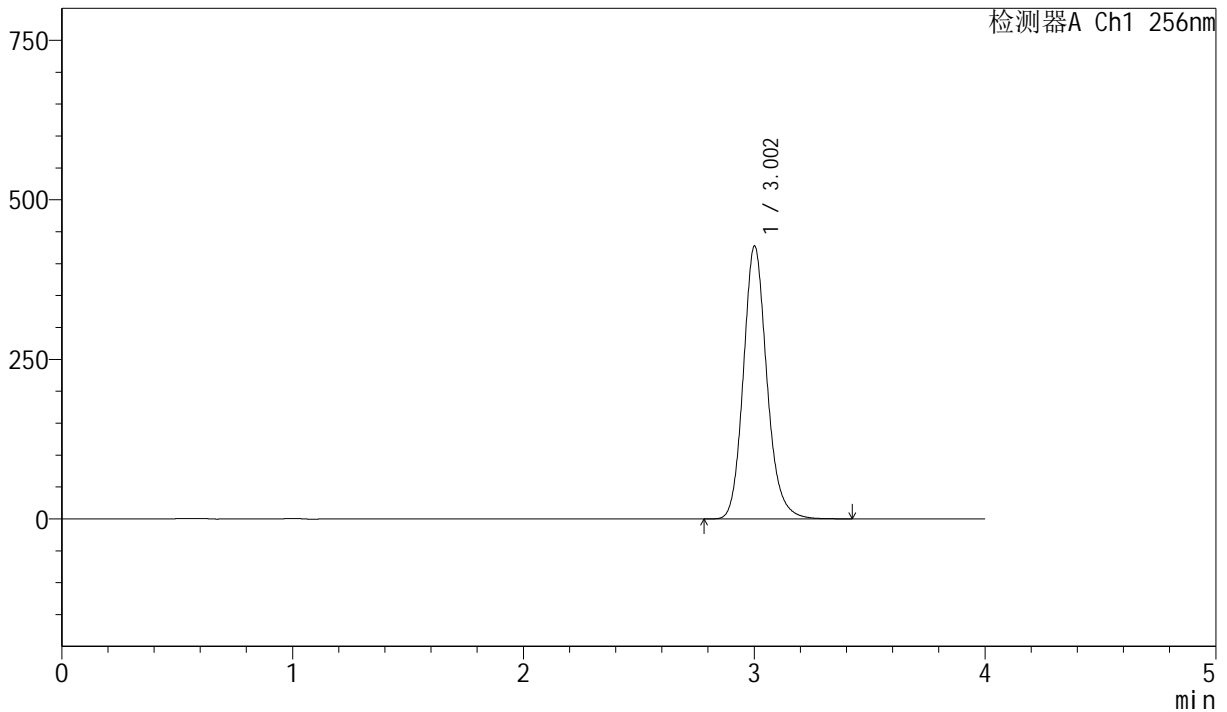
J453

<样品信息>

色谱柱:XB-C8(50mm*4.6mm,3μm) 流速: 1.0ml/min
 柱温:30°C 波长: 256nm
 数据文件名: RC\$J453 - 0-97/24-1559-2 - zzp-js3y-25111902-1p-rcqx-pH6.8+1sdsjz-lf75z-p6-60min.lcd
 方法文件名: RC\$J453 - J453-rcqx-FX273.lcm
 批处理文件名: RC\$J453 - J453-20260518-FX273.lcb
 样品瓶号: 2-52
 进样体积: 5 μl 版本号: 6.115
 进样时间: 2026/05/18 20:20:32 实验者: xiechaojun
 处理时间(V2): 2026/05/19 08:47:05 处理者: xiechaojun
 仪器型号: SHIMADZU LC-2050C(FX273)

<色谱图>

mV



<峰表>

检测器A Ch1 256nm

峰号	保留时间	面积	面积%	高度	理论塔板数(USP)	拖尾因子	分离度(USP)
1	3.002	3021414	100.000	426518	4359	1.157	--
总计		3021414	100.000	426518			

图48 塞来昔布胶囊溶出曲线测定加速3月HPLC图谱
 自制品-25111902-1批-pH6.8(内含1%SDS)介质-篮法-75转-60min-片6
 供试品溶液-1



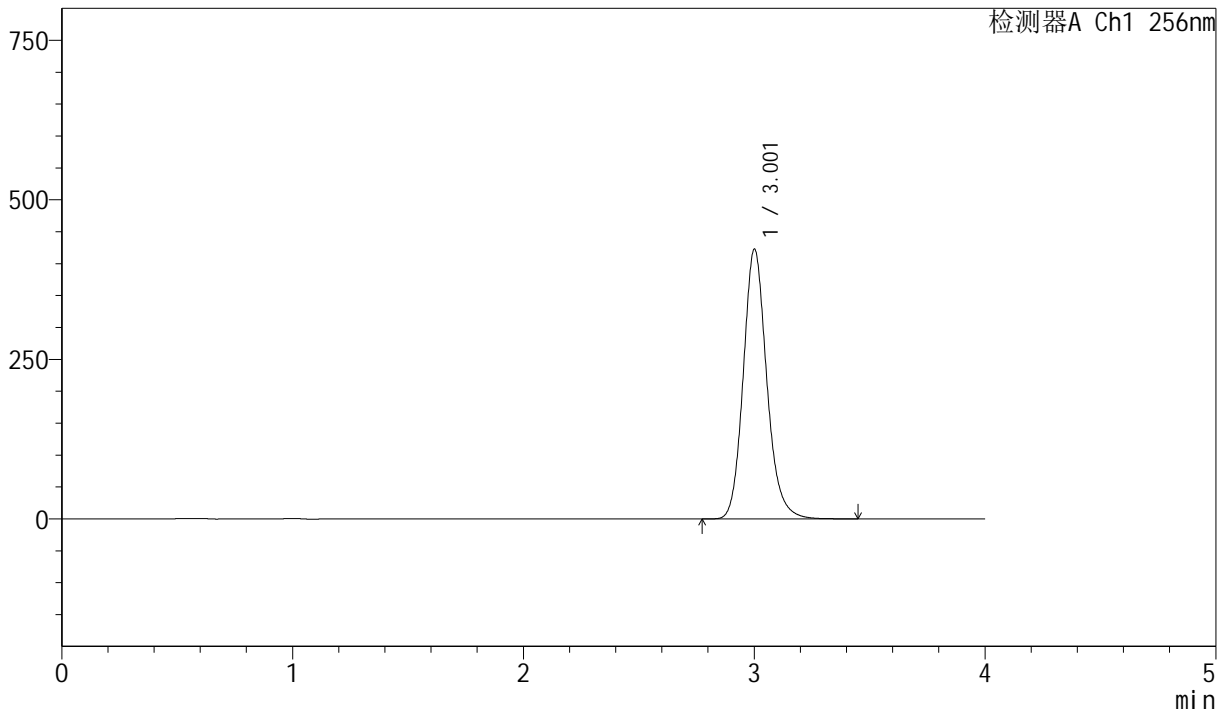
J453

<样品信息>

色谱柱:XB-C8(50mm*4.6mm,3μm) 流速: 1.0ml/min
 柱温:30°C 波长: 256nm
 数据文件名: RC\$J453 - 0-97/24-1560-2 - zzp-js3y-25111902-1p-rcqx-pH6.8+1sdsjz-lf75z-p1-jx.lcd
 方法文件名: RC\$J453 - J453-rcqx-FX273.lcm
 批处理文件名: RC\$J453 - J453-20260518-FX273.lcb
 样品瓶号: 2-8
 进样体积: 5 μl 版本号: 6.115
 进样时间: 2026/05/18 20:24:48 实验者: xiechaojun
 处理时间(V2): 2026/05/19 08:47:08 处理者: xiechaojun
 仪器型号: SHIMADZU LC-2050C(FX273)

<色谱图>

mV



<峰表>

检测器A Ch1 256nm

峰号	保留时间	面积	面积%	高度	理论塔板数(USP)	拖尾因子	分离度(USP)
1	3.001	2989144	100.000	421251	4351	1.157	--
总计		2989144	100.000	421251			

图49 塞来昔布胶囊溶出曲线测定加速3月HPLC图谱
 自制品-25111902-1批-pH6.8(内含1%SDS)介质-篮法-75转-极限转速-片1
 供试品溶液-1



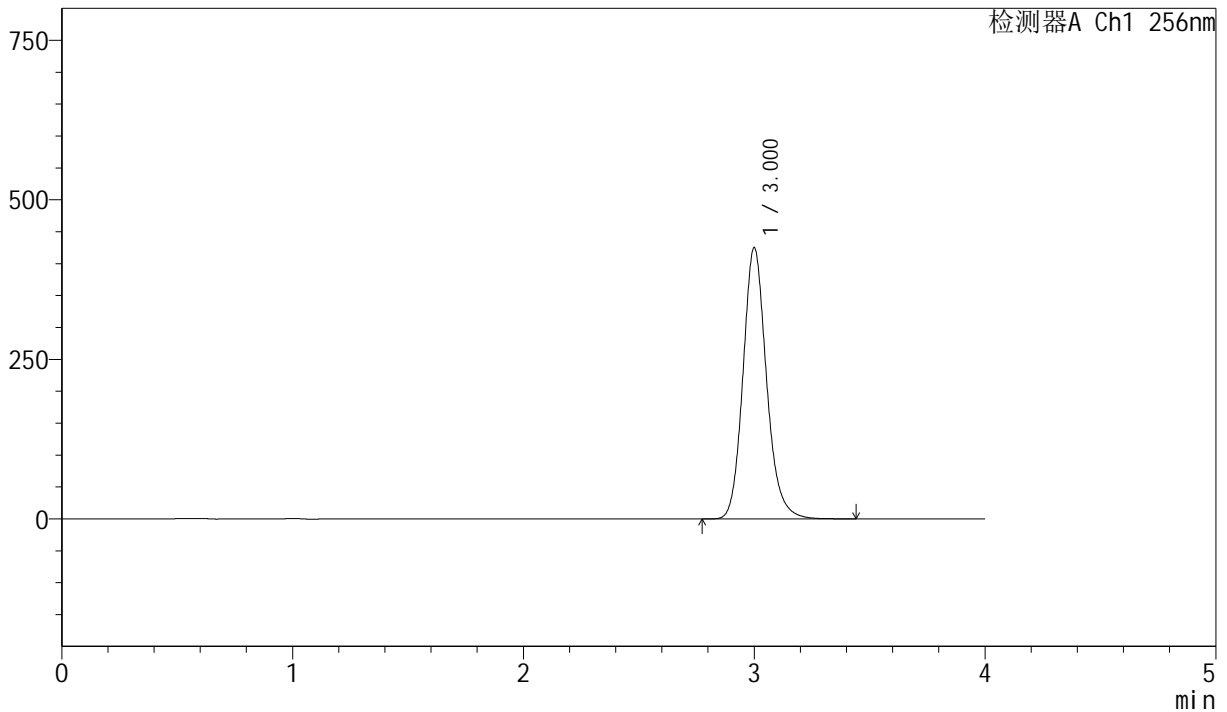
J453

<样品信息>

色谱柱:XB-C8(50mm*4.6mm,3μm) 流速: 1.0ml/min
 柱温:30°C 波长: 256nm
 数据文件名: RC\$J453 - 0-97/24-1561-2 - zzp-js3y-25111902-1p-rcqx-pH6.8+1sdsjz-lf75z-p2-jx.lcd
 方法文件名: RC\$J453 - J453-rcqx-FX273.lcm
 批处理文件名: RC\$J453 - J453-20260518-FX273.lcb
 样品瓶号: 2-17
 进样体积: 5 μl 版本号: 6.115
 进样时间: 2026/05/18 20:29:05 实验者: xiechaojun
 处理时间(V2): 2026/05/19 08:47:10 处理者: xiechaojun
 仪器型号: SHIMADZU LC-2050C(FX273)

<色谱图>

mV



<峰表>

检测器A Ch1 256nm

峰号	保留时间	面积	面积%	高度	理论塔板数(USP)	拖尾因子	分离度(USP)
1	3.000	3005263	100.000	423909	4347	1.155	--
总计		3005263	100.000	423909			

图50 塞来昔布胶囊溶出曲线测定加速3月HPLC图谱
 自制品-25111902-1批-pH6.8(内含1%SDS)介质-篮法-75转-极限转速-片2
 供试品溶液-1



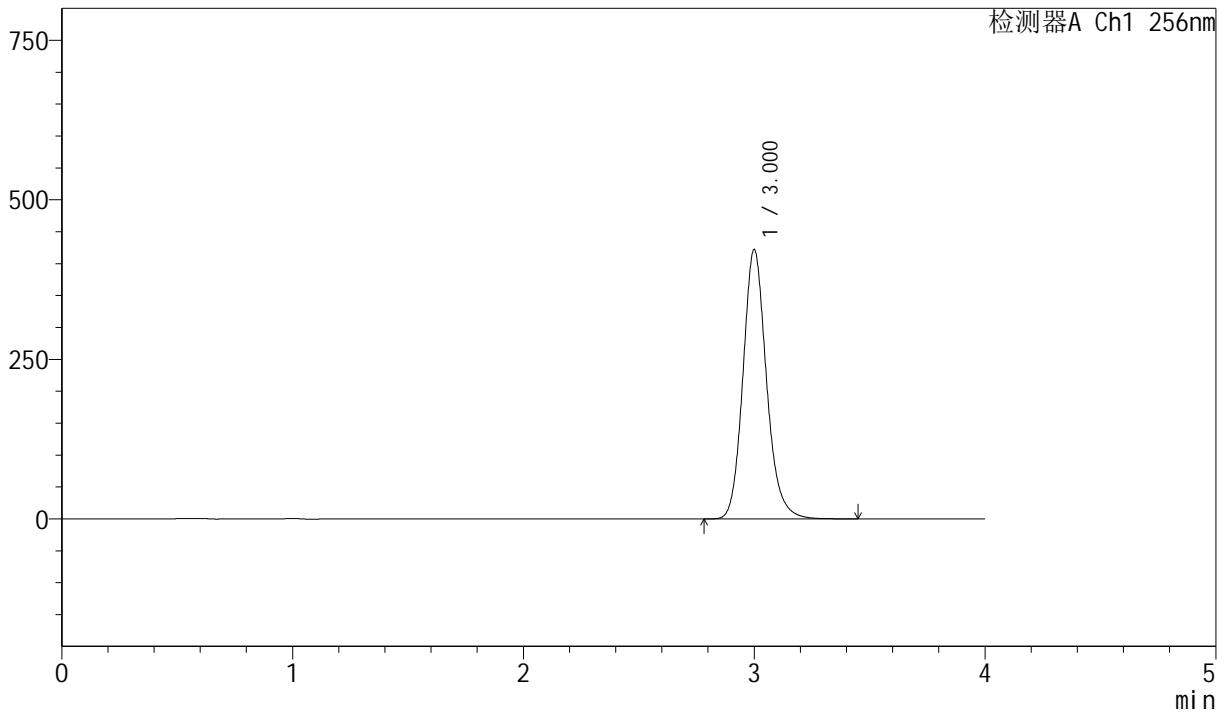
J453

<样品信息>

色谱柱:XB-C8(50mm*4.6mm,3μm) 流速: 1.0ml/min
 柱温:30°C 波长: 256nm
 数据文件名: RC\$J453 - 0-97/24-1562-2 - zzp-js3y-25111902-1p-rcqx-pH6.8+1sdsjz-lf75z-p3-jx.lcd
 方法文件名: RC\$J453 - J453-rcqx-FX273.lcm
 批处理文件名: RC\$J453 - J453-20260518-FX273.lcb
 样品瓶号: 2-26
 进样体积: 5 μl 版本号: 6.115
 进样时间: 2026/05/18 20:33:23 实验者: xiechaojun
 处理时间 (V2): 2026/05/19 08:47:13 处理者: xiechaojun
 仪器型号: SHIMADZU LC-2050C(FX273)

<色谱图>

mV



<峰表>

检测器A Ch1 256nm

峰号	保留时间	面积	面积%	高度	理论塔板数(USP)	拖尾因子	分离度(USP)
1	3.000	2986072	100.000	421074	4342	1.155	--
总计		2986072	100.000	421074			

图51 塞来昔布胶囊溶出曲线测定加速3月HPLC图谱
 自制品-25111902-1批-pH6.8(内含1%SDS)介质-篮法-75转-极限转速-片3
 供试品溶液-1



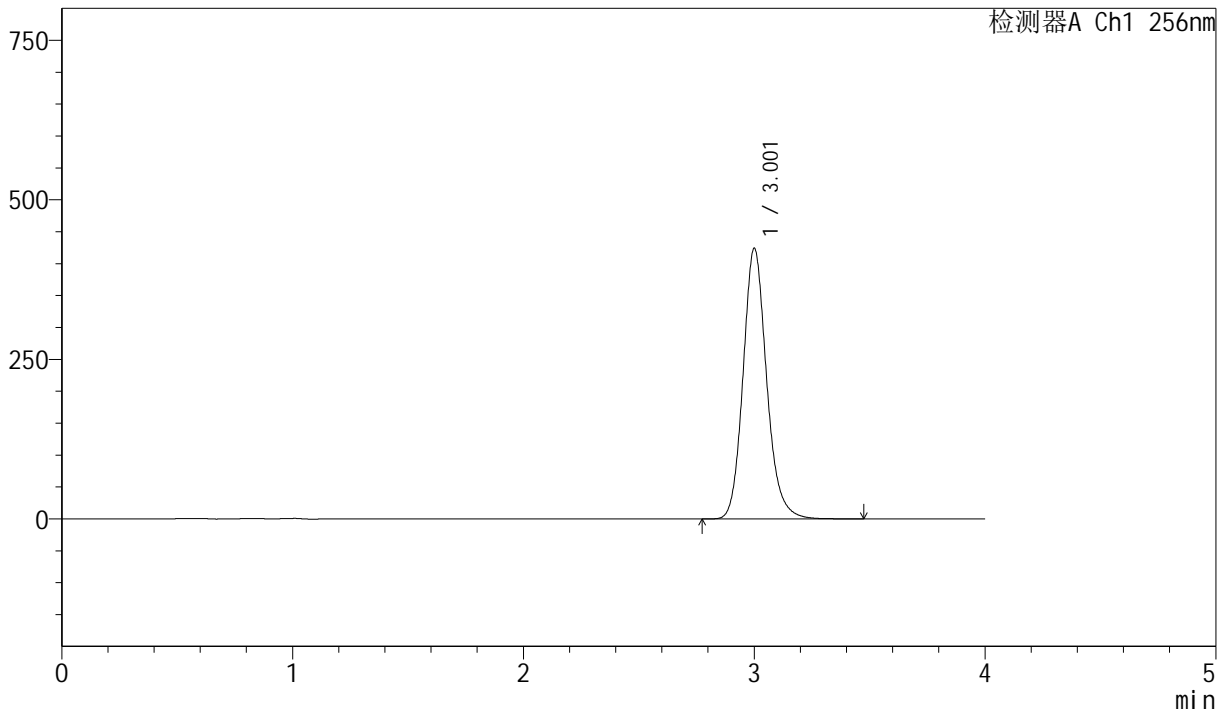
J453

<样品信息>

色谱柱:XB-C8(50mm*4.6mm,3μm) 流速: 1.0ml/min
 柱温:30°C 波长: 256nm
 数据文件名: RC\$J453 - 0-97/24-1563-2 - zzp-js3y-25111902-1p-rcqx-pH6.8+1sdsjz-lf75z-p4-jx.lcd
 方法文件名: RC\$J453 - J453-rcqx-FX273.lcm
 批处理文件名: RC\$J453 - J453-20260518-FX273.lcb
 样品瓶号: 2-35
 进样体积: 5 μl 版本号: 6.115
 进样时间: 2026/05/18 20:37:41 实验者: xiechaojun
 处理时间(V2): 2026/05/19 08:47:16 处理者: xiechaojun
 仪器型号: SHIMADZU LC-2050C(FX273)

<色谱图>

mV



<峰表>

检测器A Ch1 256nm

峰号	保留时间	面积	面积%	高度	理论塔板数(USP)	拖尾因子	分离度(USP)
1	3.001	3001864	100.000	422564	4338	1.154	--
总计		3001864	100.000	422564			

图52 塞来昔布胶囊溶出曲线测定加速3月HPLC图谱
 自制品-25111902-1批-pH6.8(内含1%SDS)介质-篮法-75转-极限转速-片4
 供试品溶液-1



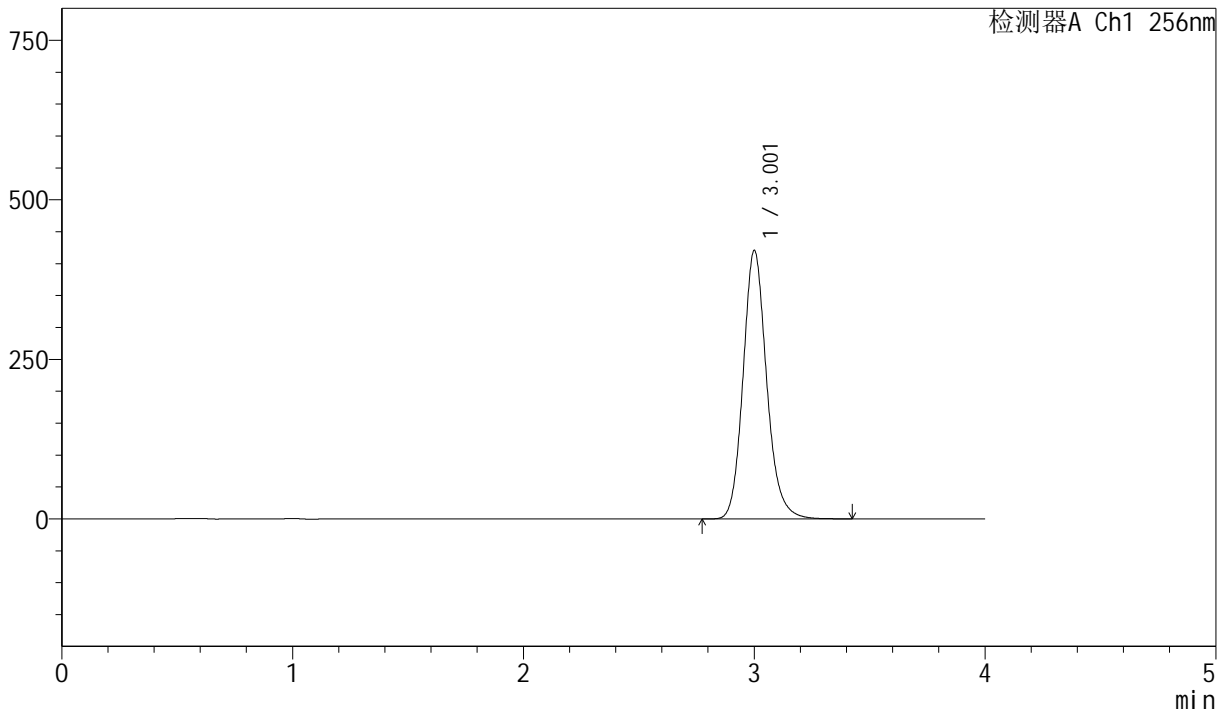
J453

<样品信息>

色谱柱:XB-C8(50mm*4.6mm,3μm) 流速: 1.0ml/min
 柱温:30°C 波长: 256nm
 数据文件名: RC\$J453 - 0-97/24-1564-2 - zzp-js3y-25111902-1p-rcqx-pH6.8+1sdsjz-lf75z-p5-jx.lcd
 方法文件名: RC\$J453 - J453-rcqx-FX273.lcm
 批处理文件名: RC\$J453 - J453-20260518-FX273.lcb
 样品瓶号: 2-44
 进样体积: 5 μl 版本号: 6.115
 进样时间: 2026/05/18 20:41:59 实验者: xiechaojun
 处理时间(V2): 2026/05/19 08:47:19 处理者: xiechaojun
 仪器型号: SHIMADZU LC-2050C(FX273)

<色谱图>

mV



<峰表>

检测器A Ch1 256nm

峰号	保留时间	面积	面积%	高度	理论塔板数(USP)	拖尾因子	分离度(USP)
1	3.001	2978972	100.000	419173	4336	1.154	--
总计		2978972	100.000	419173			

图53 塞来昔布胶囊溶出曲线测定加速3月HPLC图谱
 自制品-25111902-1批-pH6.8(内含1%SDS)介质-篮法-75转-极限转速-片5
 供试品溶液-1



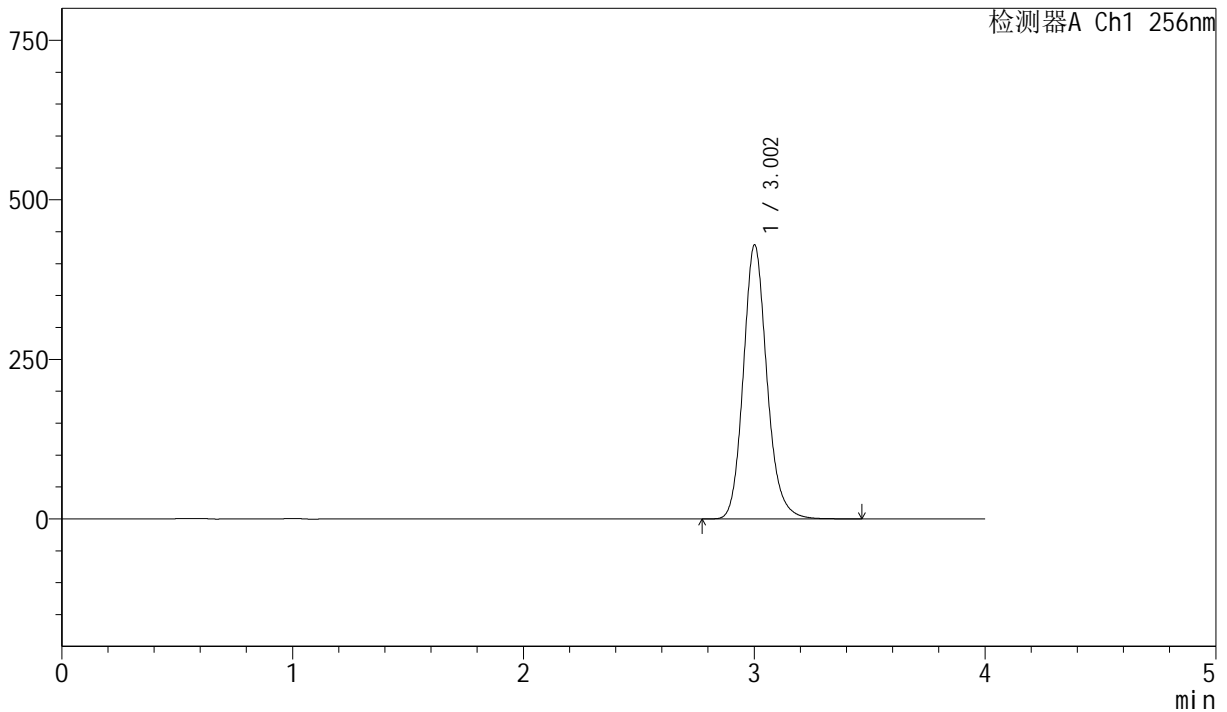
J453

<样品信息>

色谱柱:XB-C8(50mm*4.6mm,3μm) 流速: 1.0ml/min
 柱温:30°C 波长: 256nm
 数据文件名: RC\$J453 - 0-97/24-1565-2 - zzp-js3y-25111902-1p-rcqx-pH6.8+1sdsjz-lf75z-p6-jx.lcd
 方法文件名: RC\$J453 - J453-rcqx-FX273.lcm
 批处理文件名: RC\$J453 - J453-20260518-FX273.lcb
 样品瓶号: 2-53
 进样体积: 5 μl 版本号: 6.115
 进样时间: 2026/05/18 20:46:17 实验者: xiechaojun
 处理时间(V2): 2026/05/19 08:47:21 处理者: xiechaojun
 仪器型号: SHIMADZU LC-2050C(FX273)

<色谱图>

mV



<峰表>

检测器A Ch1 256nm

峰号	保留时间	面积	面积%	高度	理论塔板数(USP)	拖尾因子	分离度(USP)
1	3.002	3044635	100.000	428344	4328	1.153	--
总计		3044635	100.000	428344			

图54 塞来昔布胶囊溶出曲线测定加速3月HPLC图谱
 自制品-25111902-1批-pH6.8(内含1%SDS)介质-篮法-75转-极限转速-片6
 供试品溶液-1



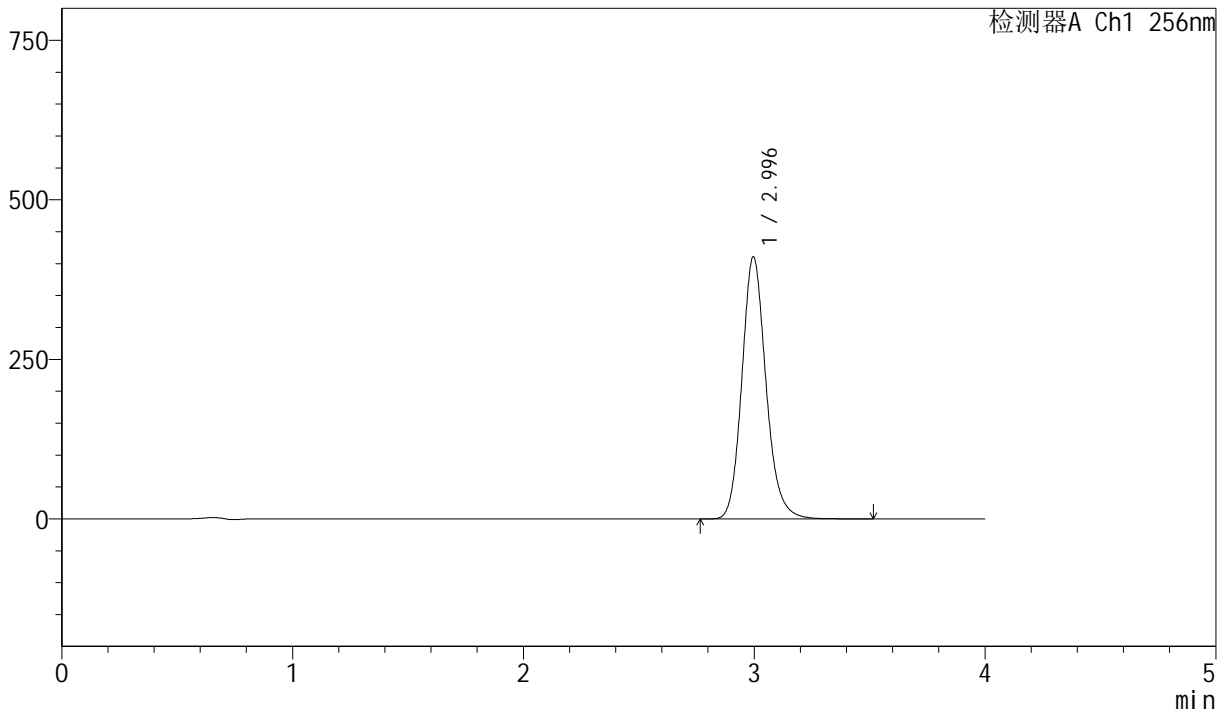
J453

<样品信息>

色谱柱:XB-C8(50mm*4.6mm,3μm) 流速: 1.0ml/min
 柱温:30°C 波长: 256nm
 数据文件名: RC\$J453 - 0-97/24-1566-2 - zzp-js3y-25111902-1p-rcqx-pH6.8+1sdsjz-lf75z-dz2-1.lcd
 方法文件名: RC\$J453 - J453-rcqx-FX273.lcm
 批处理文件名: RC\$J453 - J453-20260518-FX273.lcb
 样品瓶号: 2-27
 进样体积: 5 μl 版本号: 6.115
 进样时间: 2026/05/18 20:50:35 实验者: xiechaojun
 处理时间(V2): 2026/05/19 08:47:24 处理者: xiechaojun
 仪器型号: SHIMADZU LC-2050C(FX273)

<色谱图>

mV



<峰表>

检测器A Ch1 256nm

峰号	保留时间	面积	面积%	高度	理论塔板数(USP)	拖尾因子	分离度(USP)
1	2.996	2977165	100.000	410771	4114	1.156	--
总计		2977165	100.000	410771			

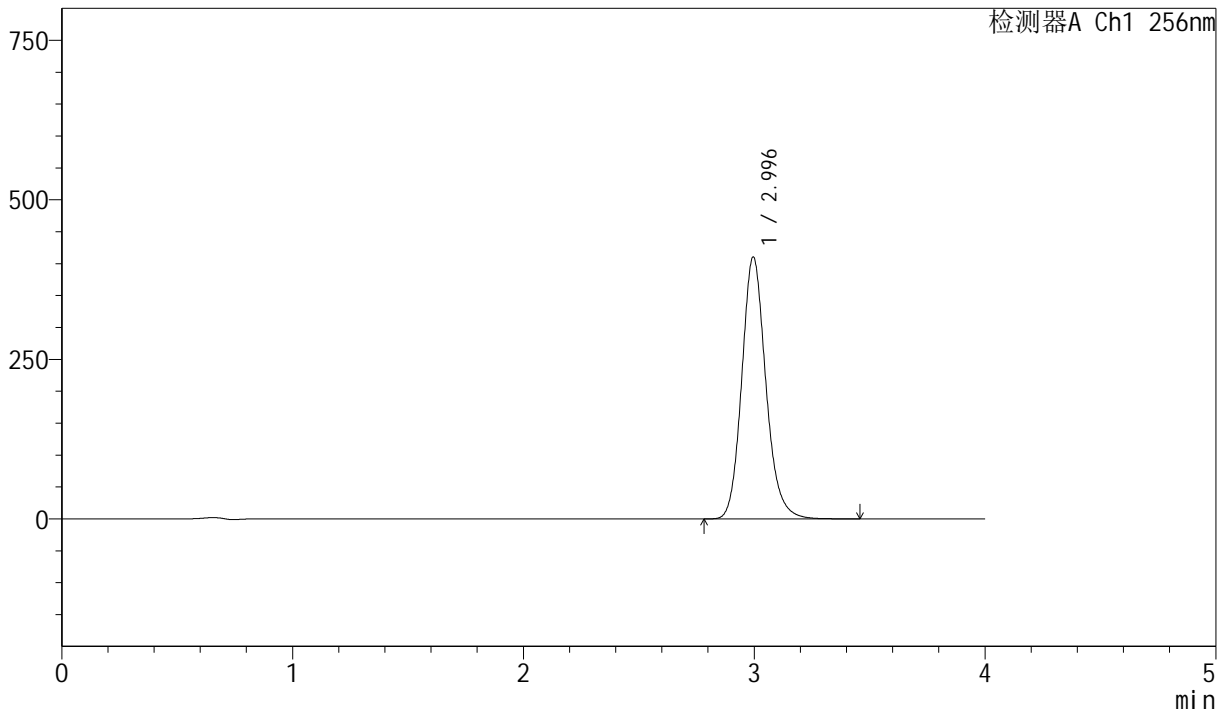
图55 塞来昔布胶囊溶出曲线测定加速3月HPLC图谱
 自制品-25111902-1批-pH6.8(内含1%SDS)介质-篮法-75转
 对照品溶液-2-1

<样品信息>

色谱柱:XB-C8(50mm*4.6mm,3µm) 流速: 1.0ml/min
 柱温:30°C 波长: 256nm
 数据文件名: RC\$J453 - 0-97/24-1567-2 - zzp-js3y-25111902-1p-rcqx-pH6.8+1sdsjz-lf75z-dz2-2.lcd
 方法文件名: RC\$J453 - J453-rcqx-FX273.lcm
 批处理文件名: RC\$J453 - J453-20260518-FX273.lcb
 样品瓶号: 2-27
 进样体积: 5 µl 版本号: 6.115
 进样时间: 2026/05/18 20:54:53 实验者: xiechaojun
 处理时间(V2): 2026/05/19 08:47:27 处理者: xiechaojun
 仪器型号: SHIMADZU LC-2050C(FX273)

<色谱图>

mV



<峰表>

检测器A Ch1 256nm

峰号	保留时间	面积	面积%	高度	理论塔板数(USP)	拖尾因子	分离度(USP)
1	2.996	2974952	100.000	410487	4109	1.154	--
总计		2974952	100.000	410487			

图56 塞来昔布胶囊溶出曲线测定加速3月HPLC图谱
 自制品-25111902-1批-pH6.8(内含1%SDS)介质-篮法-75转
 对照品溶液-2-2