

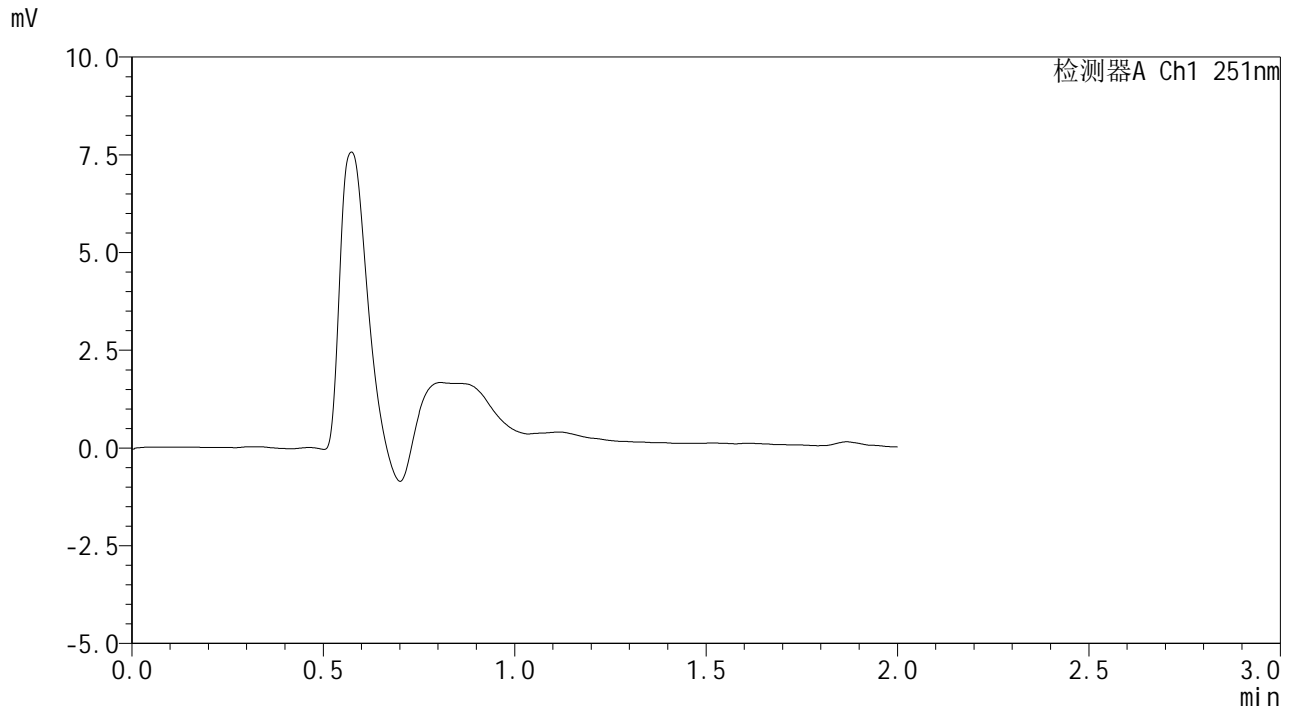


# SMF-394

## <样品信息>

色谱柱 : XB-C18(50mm\*4.6mm,3µm) 流速: 1.0ml/min  
 柱温 : 30°C 波长: 251nm  
 数据文件名 : RC\$SMF-394 - 0-66/11-880-2 - zzp-zj12y-rcd-jxzs-jf50z-pH6.8jz-rj.lcd  
 方法文件名 : RC\$SMF-394 - SMF-394-rcd-FX260.lcm  
 批处理文件名: RC\$SMF-394 - SMF-394-20260518-FX260.lcb  
 样品瓶号 : 3-9  
 进样体积 : 100 µl 版本号: 6.115  
 进样时间 : 2026/05/18 19:04:14 实验者: xiechaojun  
 处理时间(V2) : 2026/05/19 10:52:15 处理者: xiechaojun  
 仪器型号 : SHIMADZU LC-2050C (FX260)

## <色谱图>



## <峰表>

检测器A Ch1 251nm

| 峰号 | 保留时间 | 面积 | 面积% | 高度 | 理论塔板数(USP) | 拖尾因子 | 分离度(USP) |
|----|------|----|-----|----|------------|------|----------|
| 总计 |      |    |     |    |            |      |          |



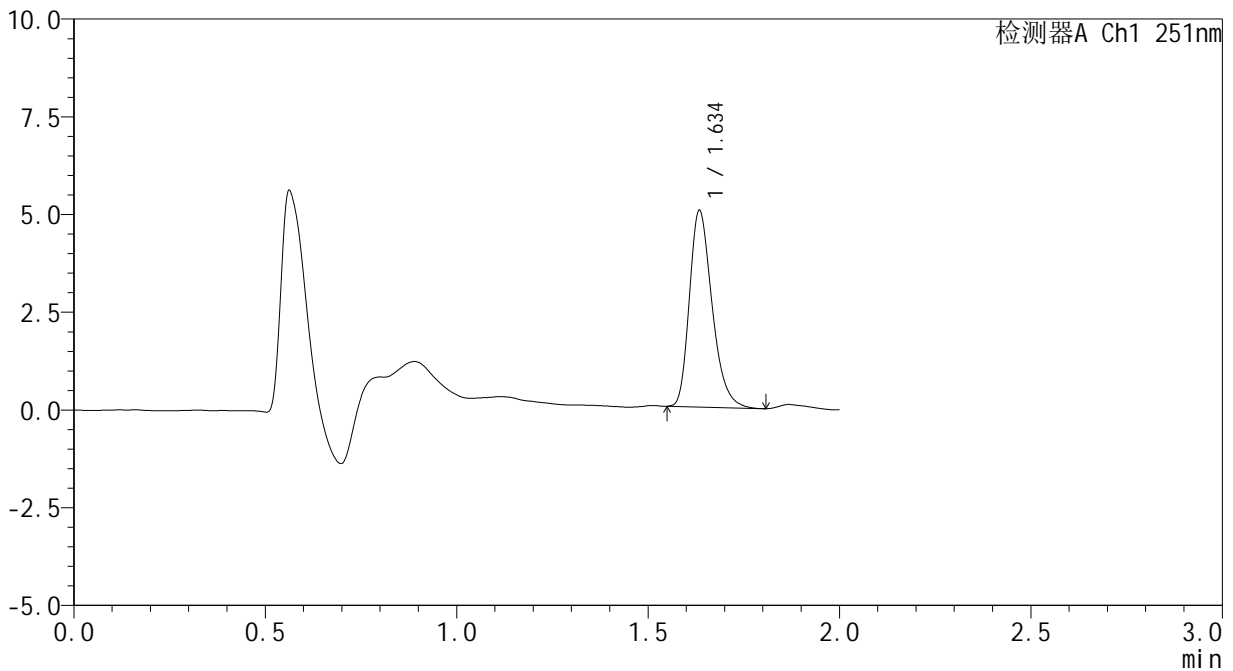
# SMF-394

## <样品信息>

|          |  |     |              |
|----------|--|-----|--------------|
| 色谱柱      | : XB-C18(50mm*4.6mm,3µm)   | 流速  | : 1.0ml/min  |
| 柱温       | : 30°C   | 波长  | : 251nm      |
| 数据文件名    | : RC\$SMF-394 - 0-66/11-881-2 - zzp-zj12y-rcd-jxzs-jf50z-pH6.8jz-dz1-1.lcd |     |              |
| 方法文件名    | : RC\$SMF-394 - SMF-394-rcd-FX260.lcm                                      |     |              |
| 批处理文件名   | : RC\$SMF-394 - SMF-394-20260518-FX260.lcb                                 |     |              |
| 样品瓶号     | : 3-18   | 版本号 | : 6.115      |
| 进样体积     | : 100 µl   | 实验者 | : xiechaojun |
| 进样时间     | : 2026/05/18 19:06:43  | 处理者 | : xiechaojun |
| 处理时间(V2) | : 2026/05/19 10:52:20  |     |              |
| 仪器型号     | : SHIMADZU LC-2050C (FX260)  |     |              |

## <色谱图>

mV



## <峰表>

检测器A Ch1 251nm

| 峰号 | 保留时间  | 面积    | 面积%     | 高度   | 理论塔板数(USP) | 拖尾因子  | 分离度(USP) |
|----|-------|-------|---------|------|------------|-------|----------|
| 1  | 1.634 | 20655 | 100.000 | 4963 | 3720       | 1.291 | --       |
| 总计 |       | 20655 | 100.000 | 4963 |            |       |          |

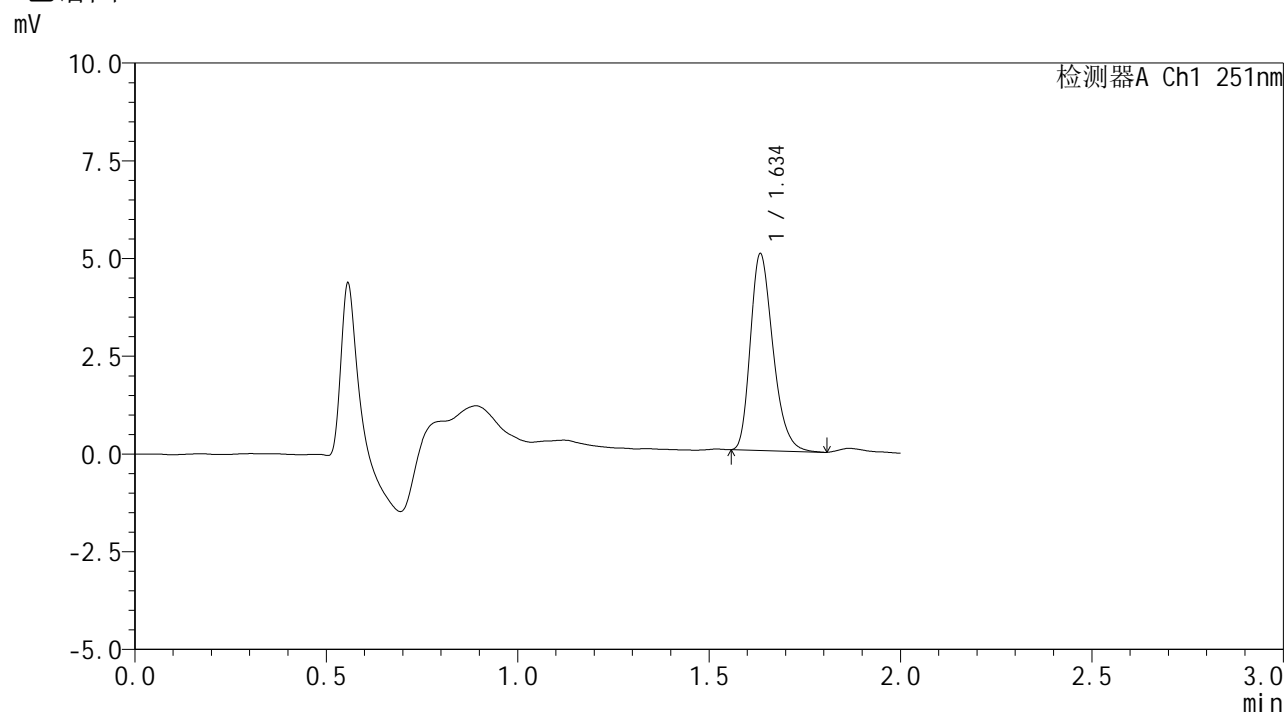


# SMF-394

## <样品信息>

|          |  |     |              |
|----------|--|-----|--------------|
| 色谱柱      | : XB-C18(50mm*4.6mm,3µm)   | 流速  | : 1.0ml/min  |
| 柱温       | : 30°C   | 波长  | : 251nm      |
| 数据文件名    | : RC\$SMF-394 - 0-66/11-882-2 - zzp-zj12y-rcd-jxzs-jf50z-pH6.8jz-dz1-2.lcd |     |              |
| 方法文件名    | : RC\$SMF-394 - SMF-394-rcd-FX260.lcm                                      |     |              |
| 批处理文件名   | : RC\$SMF-394 - SMF-394-20260518-FX260.lcb                                 |     |              |
| 样品瓶号     | : 3-18   | 版本号 | : 6.115      |
| 进样体积     | : 100 µl   | 实验者 | : xiechaojun |
| 进样时间     | : 2026/05/18 19:09:11  | 处理者 | : xiechaojun |
| 处理时间(V2) | : 2026/05/19 10:52:23  |     |              |
| 仪器型号     | : SHIMADZU LC-2050C (FX260)  |     |              |

## <色谱图>



## <峰表>

检测器A Ch1 251nm

| 峰号 | 保留时间  | 面积    | 面积%     | 高度   | 理论塔板数(USP) | 拖尾因子  | 分离度(USP) |
|----|-------|-------|---------|------|------------|-------|----------|
| 1  | 1.634 | 20603 | 100.000 | 4973 | 3734       | 1.285 | --       |
| 总计 |       | 20603 | 100.000 | 4973 |            |       |          |



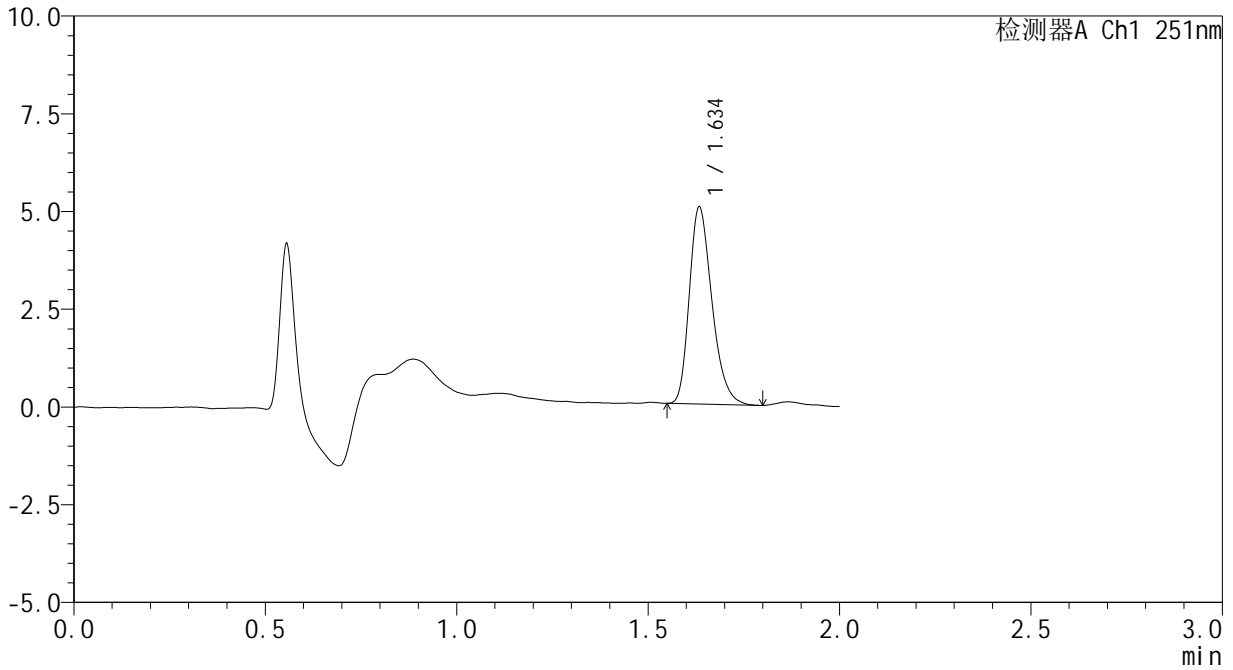
# SMF-394

## <样品信息>

|          |  |     |              |
|----------|--|-----|--------------|
| 色谱柱      | : XB-C18(50mm*4.6mm,3µm)   | 流速  | : 1.0ml/min  |
| 柱温       | : 30°C   | 波长  | : 251nm      |
| 数据文件名    | : RC\$SMF-394 - 0-66/11-883-2 - zzp-zj12y-rcd-jxzs-jf50z-pH6.8jz-dz1-3.lcd |     |              |
| 方法文件名    | : RC\$SMF-394 - SMF-394-rcd-FX260.lcm                                      |     |              |
| 批处理文件名   | : RC\$SMF-394 - SMF-394-20260518-FX260.lcb                                 |     |              |
| 样品瓶号     | : 3-18   | 版本号 | : 6.115      |
| 进样体积     | : 100 µl   | 实验者 | : xiechaojun |
| 进样时间     | : 2026/05/18 19:11:40  | 处理者 | : xiechaojun |
| 处理时间(V2) | : 2026/05/19 10:52:25  |     |              |
| 仪器型号     | : SHIMADZU LC-2050C (FX260)  |     |              |

## <色谱图>

mV



## <峰表>

检测器A Ch1 251nm

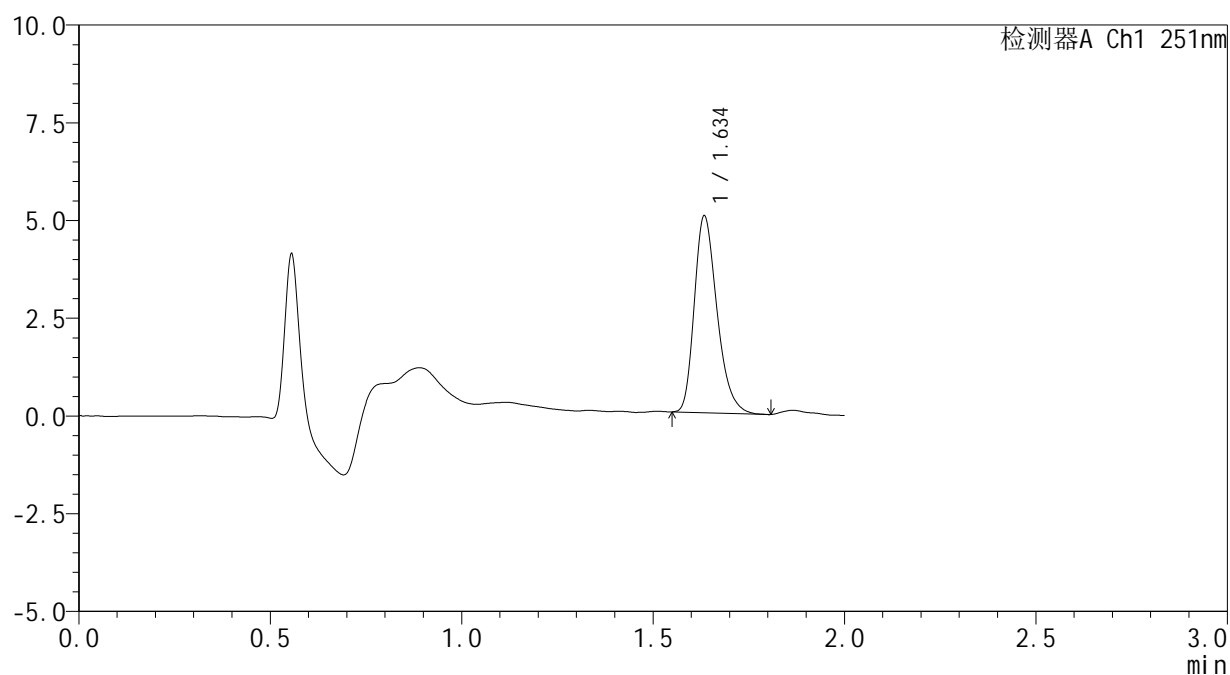
| 峰号 | 保留时间  | 面积    | 面积%     | 高度   | 理论塔板数(USP) | 拖尾因子  | 分离度(USP) |
|----|-------|-------|---------|------|------------|-------|----------|
| 1  | 1.634 | 20715 | 100.000 | 4987 | 3697       | 1.281 | --       |
| 总计 |       | 20715 | 100.000 | 4987 |            |       |          |

## &lt;样品信息&gt;

色谱柱 : XB-C18(50mm\*4.6mm,3 $\mu$ m) 流速: 1.0ml/min  
 柱温 : 30 $^{\circ}$ C 波长: 251nm  
 数据文件名 : RC\$SMF-394 - 0-66/11-884-2 - zzp-zj12y-rcd-jxzs-jf50z-pH6.8jz-dz1-4.lcd  
 方法文件名 : RC\$SMF-394 - SMF-394-rcd-FX260.lcm  
 批处理文件名: RC\$SMF-394 - SMF-394-20260518-FX260.lcb  
 样品瓶号 : 3-18  
 进样体积 : 100  $\mu$ l 版本号: 6.115  
 进样时间 : 2026/05/18 19:14:09 实验者: xiechaojun  
 处理时间(V2) : 2026/05/19 10:52:29 处理者: xiechaojun  
 仪器型号 : SHIMADZU LC-2050C (FX260)

## &lt;色谱图&gt;

mV



## &lt;峰表&gt;

检测器A Ch1 251nm

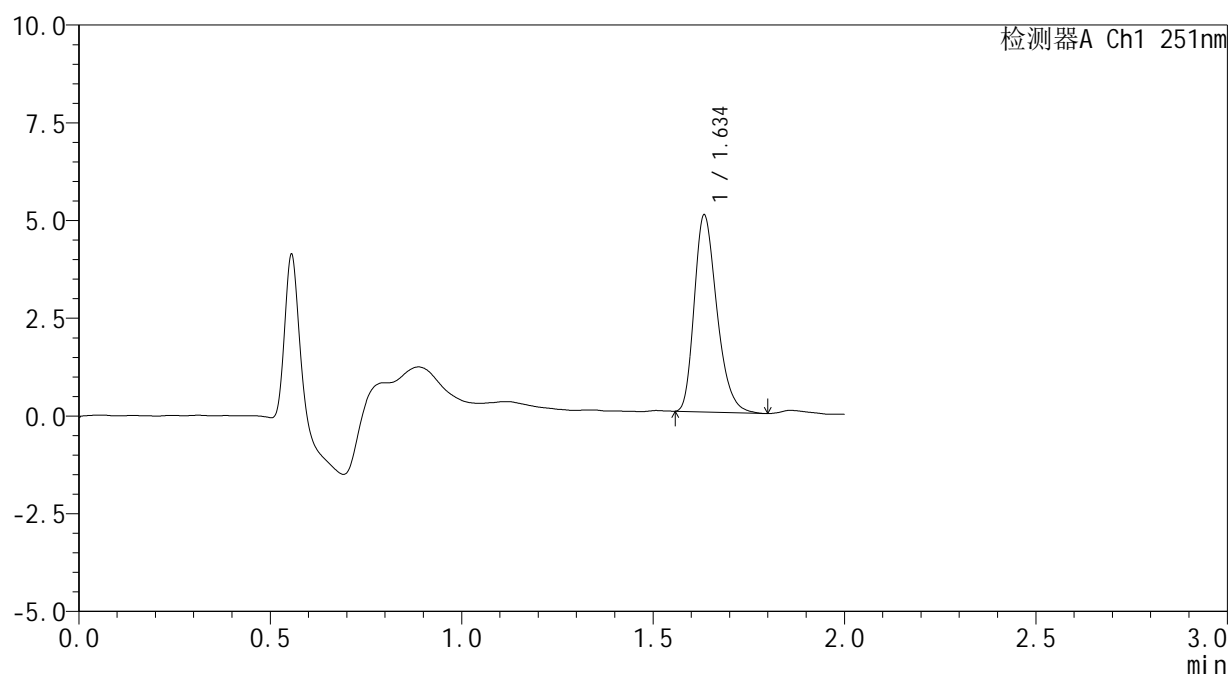
| 峰号 | 保留时间  | 面积    | 面积%     | 高度   | 理论塔板数(USP) | 拖尾因子  | 分离度(USP) |
|----|-------|-------|---------|------|------------|-------|----------|
| 1  | 1.634 | 20722 | 100.000 | 4980 | 3708       | 1.293 | --       |
| 总计 |       | 20722 | 100.000 | 4980 |            |       |          |

## &lt;样品信息&gt;

色谱柱 : XB-C18(50mm\*4.6mm,3 $\mu$ m) 流速: 1.0ml/min  
 柱温 : 30 $^{\circ}$ C 波长: 251nm  
 数据文件名 : RC\$SMF-394 - 0-66/11-885-2 - zzp-zj12y-rcd-jxzs-jf50z-pH6.8jz-dz1-5.lcd  
 方法文件名 : RC\$SMF-394 - SMF-394-rcd-FX260.lcm  
 批处理文件名: RC\$SMF-394 - SMF-394-20260518-FX260.lcb  
 样品瓶号 : 3-18  
 进样体积 : 100  $\mu$ l 版本号: 6.115  
 进样时间 : 2026/05/18 19:16:37 实验者: xiechaojun  
 处理时间(V2) : 2026/05/19 10:52:32 处理者: xiechaojun  
 仪器型号 : SHIMADZU LC-2050C (FX260)

## &lt;色谱图&gt;

mV



## &lt;峰表&gt;

检测器A Ch1 251nm

| 峰号 | 保留时间  | 面积    | 面积%     | 高度   | 理论塔板数(USP) | 拖尾因子  | 分离度(USP) |
|----|-------|-------|---------|------|------------|-------|----------|
| 1  | 1.634 | 20660 | 100.000 | 4986 | 3710       | 1.290 | --       |
| 总计 |       | 20660 | 100.000 | 4986 |            |       |          |

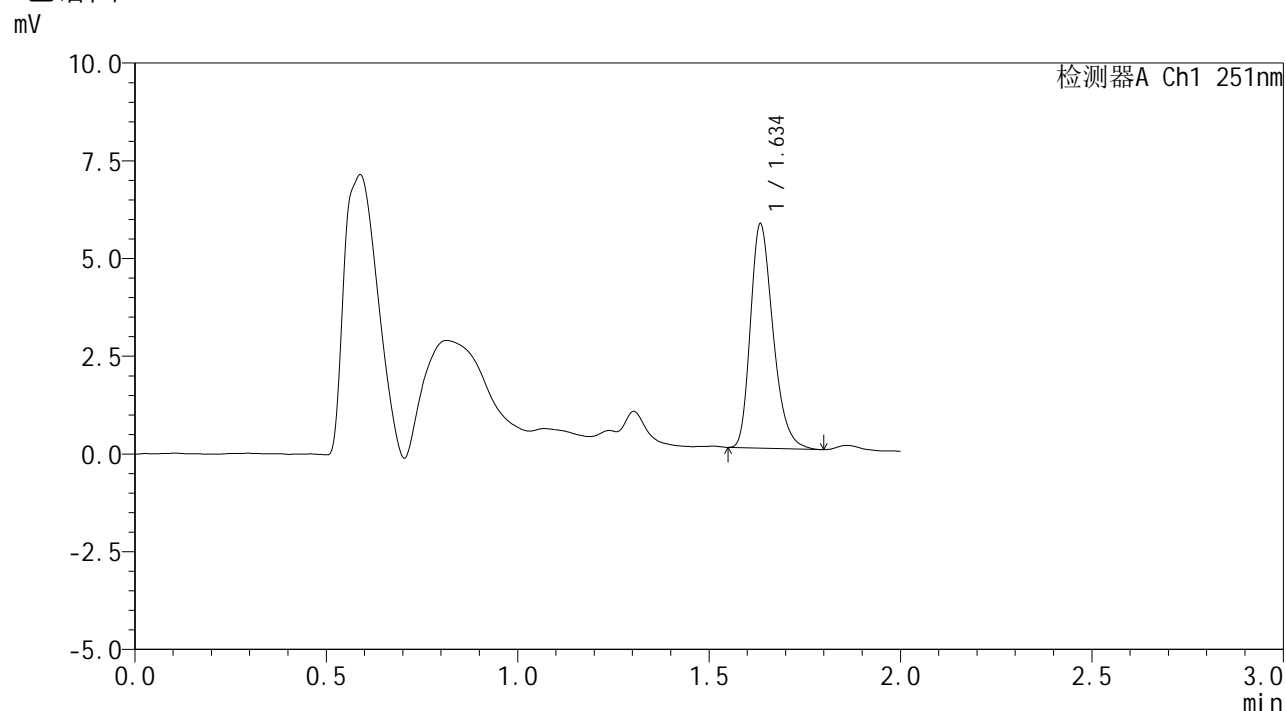


# SMF-394

## <样品信息>

色谱柱 : XB-C18(50mm\*4.6mm,3μm) 流速: 1.0ml/min  
 柱温 : 30°C 波长: 251nm  
 数据文件名 : RC\$SMF-394 - 0-66/11-886-2 - zzp-zj12y-2025041221p-rcd-jxzs-jf50z-pH6.8jz-P1-1.lcd  
 方法文件名 : RC\$SMF-394 - SMF-394-rcd-FX260.lcm  
 批处理文件名: RC\$SMF-394 - SMF-394-20260518-FX260.lcb  
 样品瓶号 : 3-1  
 进样体积 : 100 μl 版本号: 6.115  
 进样时间 : 2026/05/18 19:19:06 实验者: xiechaojun  
 处理时间(V2) : 2026/05/19 10:52:35 处理者: xiechaojun  
 仪器型号 : SHIMADZU LC-2050C (FX260)

## <色谱图>



## <峰表>

检测器A Ch1 251nm

| 峰号 | 保留时间  | 面积    | 面积%     | 高度   | 理论塔板数(USP) | 拖尾因子  | 分离度(USP) |
|----|-------|-------|---------|------|------------|-------|----------|
| 1  | 1.634 | 23504 | 100.000 | 5660 | 3735       | 1.289 | --       |
| 总计 |       | 23504 | 100.000 | 5660 |            |       |          |



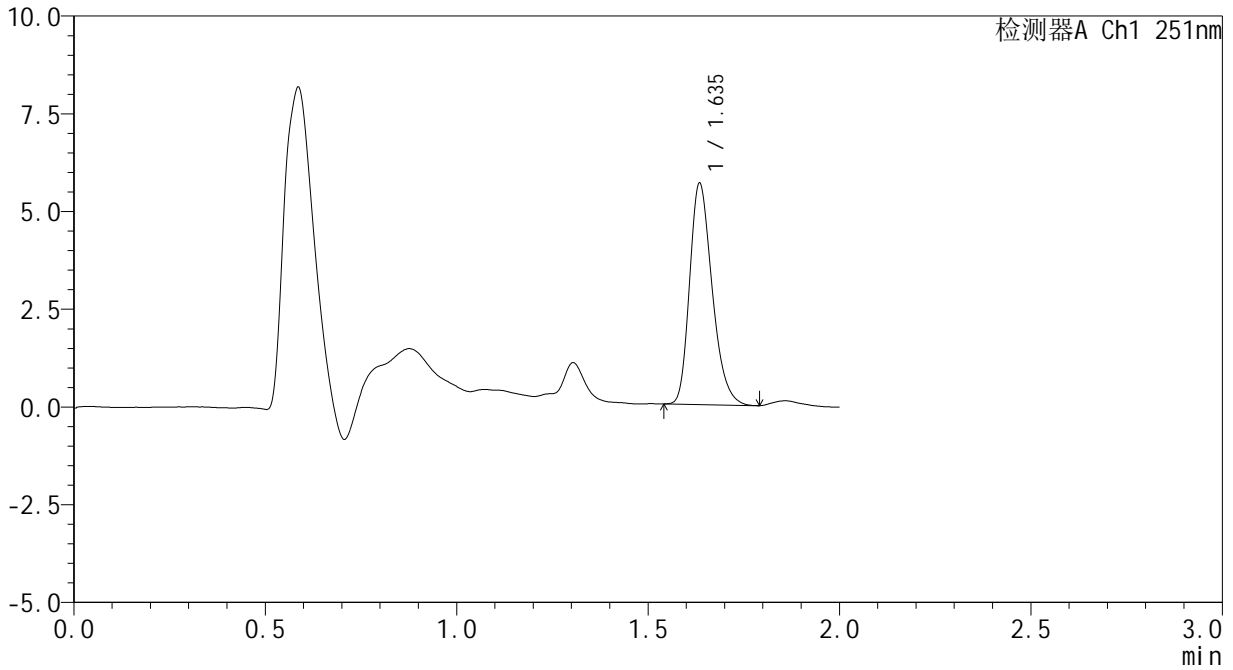
# SMF-394

## <样品信息>

|          |   |     |              |
|----------|---|-----|--------------|
| 色谱柱      | : XB-C18(50mm*4.6mm,3µm)  | 流速  | : 1.0ml/min  |
| 柱温       | : 30°C  | 波长  | : 251nm      |
| 数据文件名    | : RC\$SMF-394 - 0-66/11-887-2 - zzp-zj12y-2025041221p-rcd-jxzs-jf50z-pH6.8jz-P2-1.lcd |     |              |
| 方法文件名    | : RC\$SMF-394 - SMF-394-rcd-FX260.lcm   |     |              |
| 批处理文件名   | : RC\$SMF-394 - SMF-394-20260518-FX260.lcb  |     |              |
| 样品瓶号     | : 3-10  | 版本号 | : 6.115      |
| 进样体积     | : 100 µl  | 实验者 | : xiechaojun |
| 进样时间     | : 2026/05/18 19:21:34   | 处理者 | : xiechaojun |
| 处理时间(V2) | : 2026/05/19 10:52:39   |     |              |
| 仪器型号     | : SHIMADZU LC-2050C (FX260)   |     |              |

## <色谱图>

mV



## <峰表>

检测器A Ch1 251nm

| 峰号 | 保留时间  | 面积    | 面积%     | 高度   | 理论塔板数(USP) | 拖尾因子  | 分离度(USP) |
|----|-------|-------|---------|------|------------|-------|----------|
| 1  | 1.635 | 23139 | 100.000 | 5601 | 3725       | 1.273 | --       |
| 总计 |       | 23139 | 100.000 | 5601 |            |       |          |

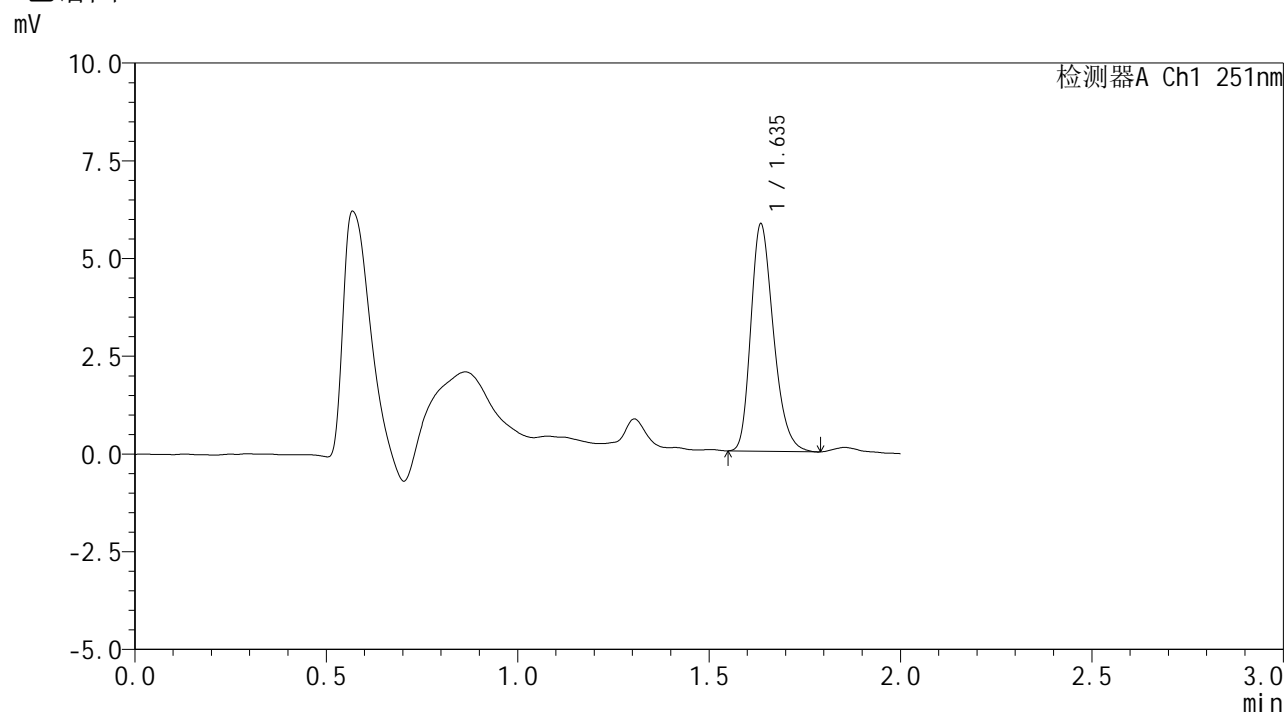


# SMF-394

## <样品信息>

色谱柱 : XB-C18(50mm\*4.6mm,3μm) 流速: 1.0ml/min  
 柱温 : 30°C 波长: 251nm  
 数据文件名 : RC\$SMF-394 - 0-66/11-888-2 - zzp-zj12y-2025041221p-rcd-jxzs-jf50z-pH6.8jz-P3-1.lcd  
 方法文件名 : RC\$SMF-394 - SMF-394-rcd-FX260.lcm  
 批处理文件名: RC\$SMF-394 - SMF-394-20260518-FX260.lcb  
 样品瓶号 : 3-19  
 进样体积 : 100 μl 版本号: 6.115  
 进样时间 : 2026/05/18 19:24:03 实验者: xiechaojun  
 处理时间(V2) : 2026/05/19 10:52:42 处理者: xiechaojun  
 仪器型号 : SHIMADZU LC-2050C (FX260)

## <色谱图>



## <峰表>

检测器A Ch1 251nm

| 峰号 | 保留时间  | 面积    | 面积%     | 高度   | 理论塔板数(USP) | 拖尾因子  | 分离度(USP) |
|----|-------|-------|---------|------|------------|-------|----------|
| 1  | 1.635 | 23833 | 100.000 | 5773 | 3716       | 1.269 | --       |
| 总计 |       | 23833 | 100.000 | 5773 |            |       |          |

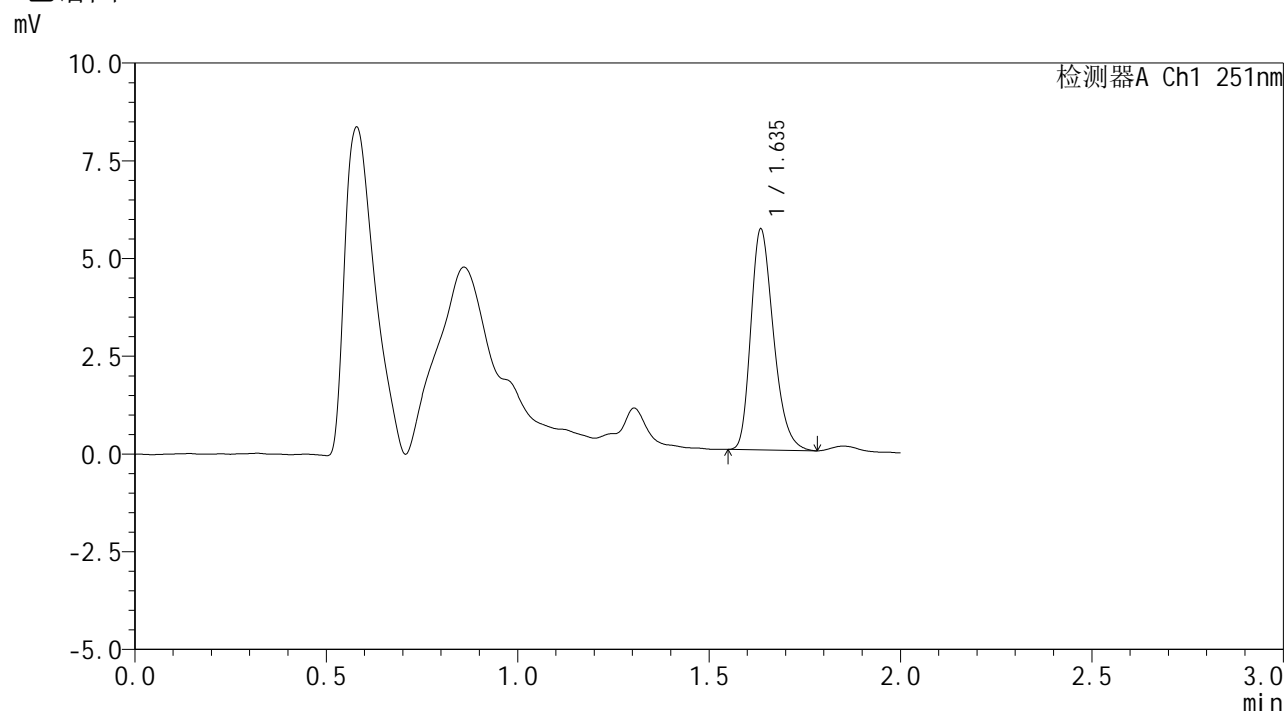


# SMF-394

## <样品信息>

色谱柱 : XB-C18(50mm\*4.6mm,3μm) 流速: 1.0ml/min  
 柱温 : 30°C 波长: 251nm  
 数据文件名 : RC\$SMF-394 - 0-66/11-889-2 - zzp-zj12y-2025041221p-rcd-jxzs-jf50z-pH6.8jz-P4-1.lcd  
 方法文件名 : RC\$SMF-394 - SMF-394-rcd-FX260.lcm  
 批处理文件名: RC\$SMF-394 - SMF-394-20260518-FX260.lcb  
 样品瓶号 : 3-28  
 进样体积 : 100 μl 版本号: 6.115  
 进样时间 : 2026/05/18 19:26:32 实验者: xiechaojun  
 处理时间(V2) : 2026/05/19 10:52:44 处理者: xiechaojun  
 仪器型号 : SHIMADZU LC-2050C (FX260)

## <色谱图>



## <峰表>

检测器A Ch1 251nm

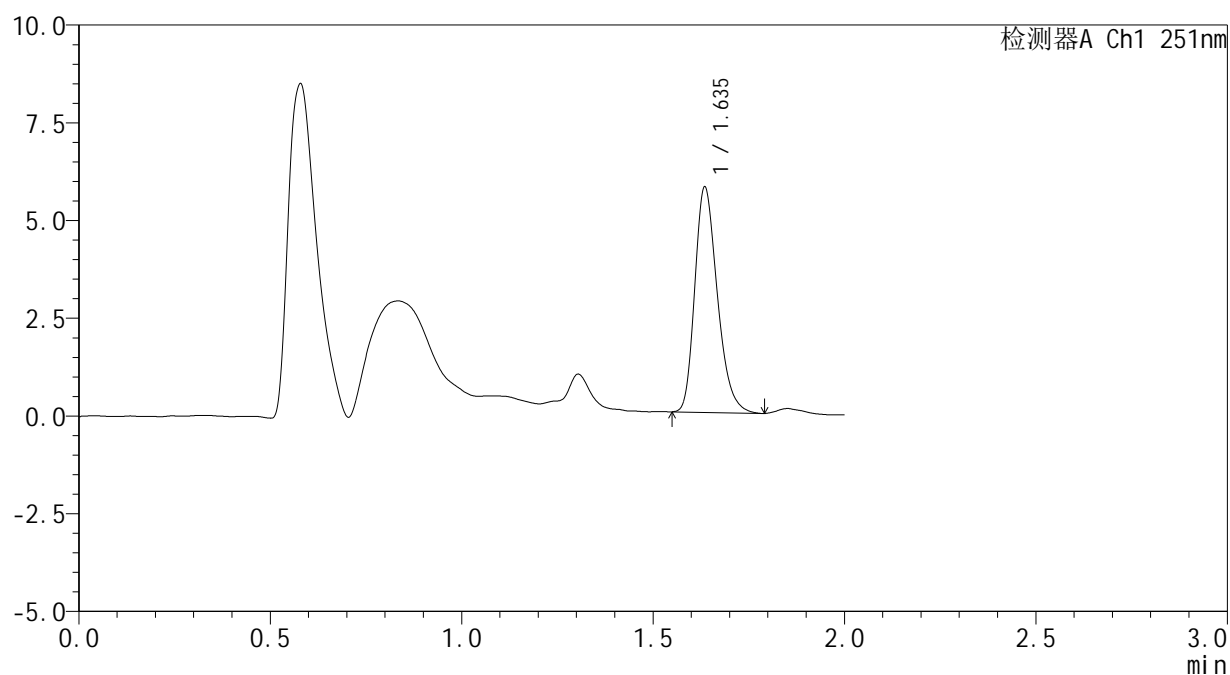
| 峰号 | 保留时间  | 面积    | 面积%     | 高度   | 理论塔板数(USP) | 拖尾因子  | 分离度(USP) |
|----|-------|-------|---------|------|------------|-------|----------|
| 1  | 1.635 | 23214 | 100.000 | 5608 | 3696       | 1.280 | --       |
| 总计 |       | 23214 | 100.000 | 5608 |            |       |          |

## <样品信息>

|          |   |     |              |
|----------|---|-----|--------------|
| 色谱柱      | : XB-C18(50mm*4.6mm,3μm)  | 流速  | : 1.0ml/min  |
| 柱温       | : 30°C  | 波长  | : 251nm      |
| 数据文件名    | : RC\$SMF-394 - 0-66/11-890-2 - zzp-zj12y-2025041221p-rcd-jxzs-jf50z-pH6.8jz-P5-1.lcd |     |              |
| 方法文件名    | : RC\$SMF-394 - SMF-394-rcd-FX260.lcm   |     |              |
| 批处理文件名   | : RC\$SMF-394 - SMF-394-20260518-FX260.lcb  |     |              |
| 样品瓶号     | : 3-37  | 版本号 | : 6.115      |
| 进样体积     | : 100 μl  | 实验者 | : xiechaojun |
| 进样时间     | : 2026/05/18 19:29:00   | 处理者 | : xiechaojun |
| 处理时间(V2) | : 2026/05/19 10:52:47   |     |              |
| 仪器型号     | : SHIMADZU LC-2050C (FX260)   |     |              |

## <色谱图>

mV



## <峰表>

检测器A Ch1 251nm

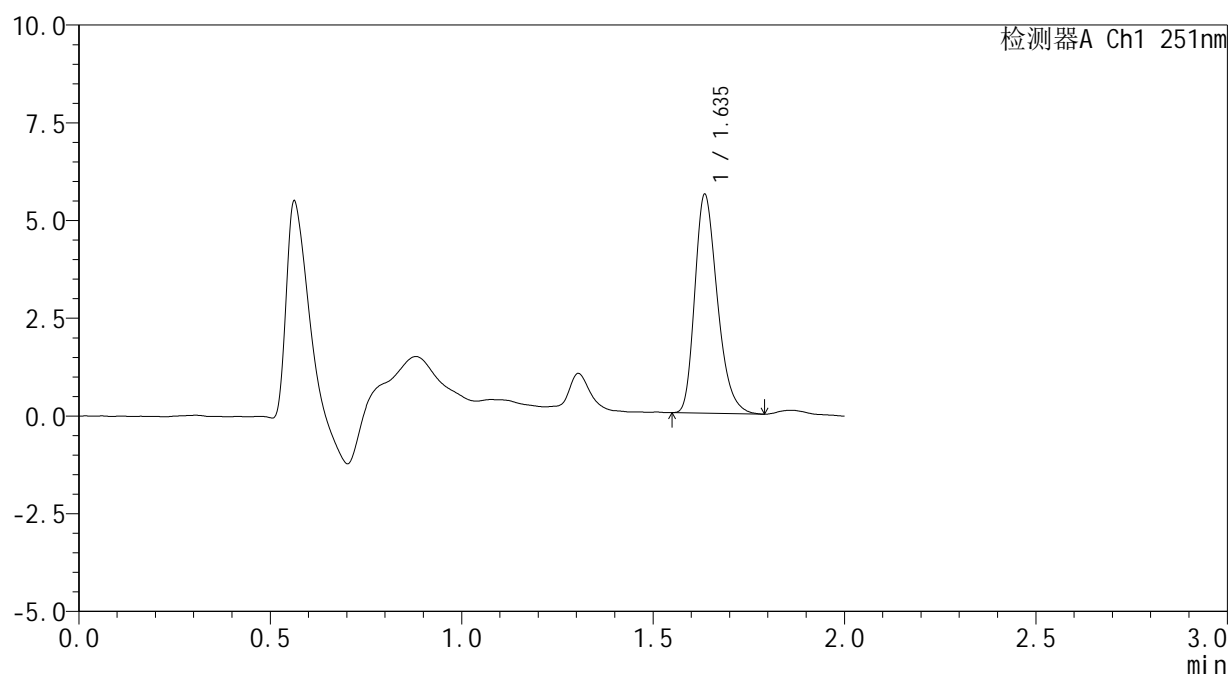
| 峰号 | 保留时间  | 面积    | 面积%     | 高度   | 理论塔板数(USP) | 拖尾因子  | 分离度(USP) |
|----|-------|-------|---------|------|------------|-------|----------|
| 1  | 1.635 | 23576 | 100.000 | 5721 | 3739       | 1.272 | --       |
| 总计 |       | 23576 | 100.000 | 5721 |            |       |          |

## &lt;样品信息&gt;

色谱柱 : XB-C18(50mm\*4.6mm,3 $\mu$ m) 流速: 1.0ml/min  
 柱温 : 30 $^{\circ}$ C 波长: 251nm  
 数据文件名 : RC\$SMF-394 - 0-66/11-891-2 - zzp-zj12y-2025041221p-rcd-jxzs-jf50z-pH6.8jz-P6-1.lcd  
 方法文件名 : RC\$SMF-394 - SMF-394-rcd-FX260.lcm  
 批处理文件名: RC\$SMF-394 - SMF-394-20260518-FX260.lcb  
 样品瓶号 : 3-46  
 进样体积 : 100  $\mu$ l 版本号: 6.115  
 进样时间 : 2026/05/18 19:31:29 实验者: xiechaojun  
 处理时间(V2) : 2026/05/19 10:52:50 处理者: xiechaojun  
 仪器型号 : SHIMADZU LC-2050C (FX260)

## &lt;色谱图&gt;

mV



## &lt;峰表&gt;

检测器A Ch1 251nm

| 峰号 | 保留时间  | 面积    | 面积%     | 高度   | 理论塔板数(USP) | 拖尾因子  | 分离度(USP) |
|----|-------|-------|---------|------|------------|-------|----------|
| 1  | 1.635 | 22870 | 100.000 | 5552 | 3739       | 1.286 | --       |
| 总计 |       | 22870 | 100.000 | 5552 |            |       |          |

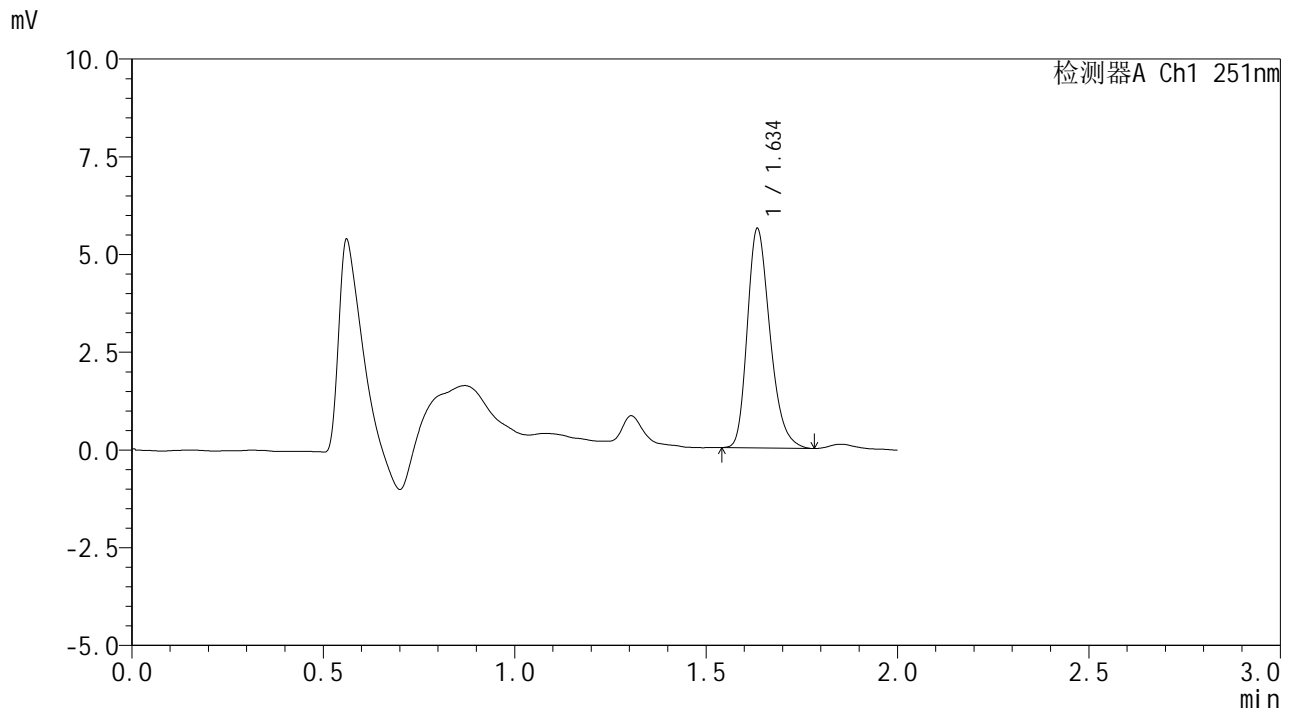


# SMF-394

## <样品信息>

色谱柱 : XB-C18(50mm\*4.6mm,3μm) 流速: 1.0ml/min  
 柱温 : 30°C 波长: 251nm  
 数据文件名 : RC\$SMF-394 - 0-66/11-892-2 - zzp-zj12y-2025041321p-rcd-jxzs-jf50z-pH6.8jz-P1-1.lcd  
 方法文件名 : RC\$SMF-394 - SMF-394-rcd-FX260.lcm  
 批处理文件名: RC\$SMF-394 - SMF-394-20260518-FX260.lcb  
 样品瓶号 : 3-2  
 进样体积 : 100 μl 版本号: 6.115  
 进样时间 : 2026/05/18 19:33:57 实验者: xiechaojun  
 处理时间(V2) : 2026/05/19 10:52:53 处理者: xiechaojun  
 仪器型号 : SHIMADZU LC-2050C (FX260)

## <色谱图>



## <峰表>

检测器A Ch1 251nm

| 峰号 | 保留时间  | 面积    | 面积%     | 高度   | 理论塔板数(USP) | 拖尾因子  | 分离度(USP) |
|----|-------|-------|---------|------|------------|-------|----------|
| 1  | 1.634 | 23087 | 100.000 | 5541 | 3705       | 1.277 | --       |
| 总计 |       | 23087 | 100.000 | 5541 |            |       |          |

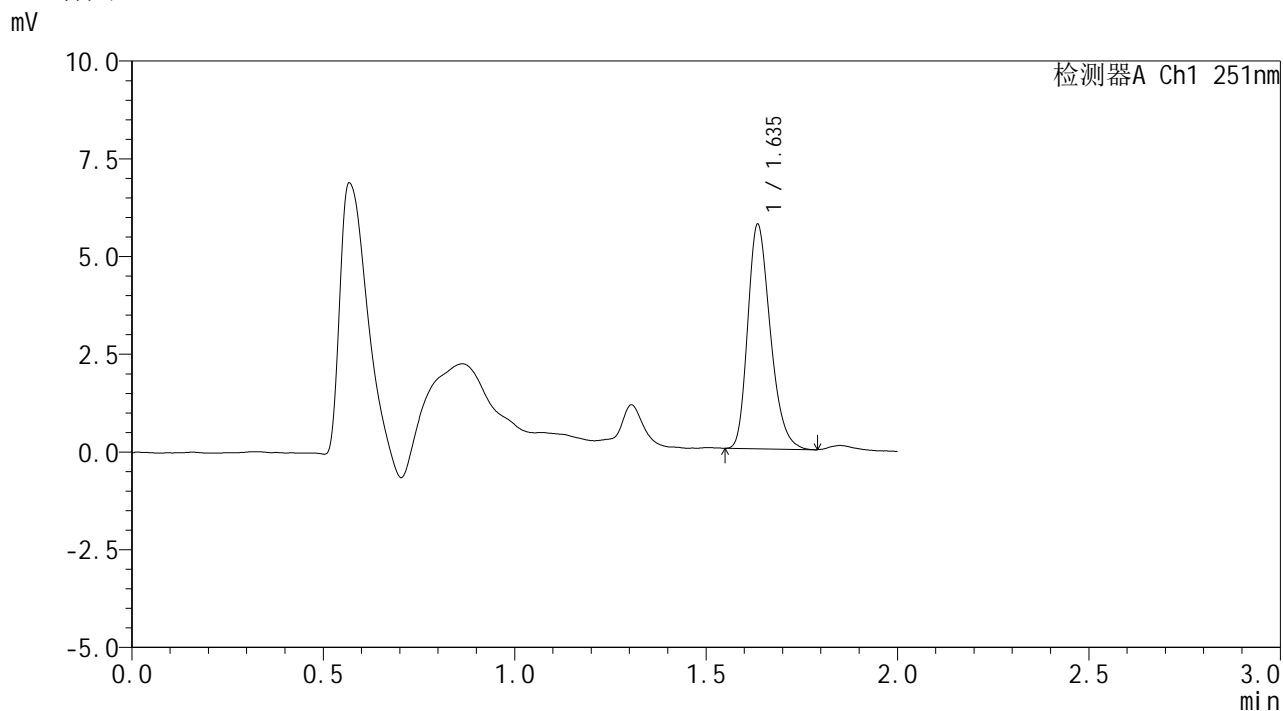


# SMF-394

## <样品信息>

色谱柱 : XB-C18(50mm\*4.6mm,3µm) 流速: 1.0ml/min  
 柱温 : 30°C 波长: 251nm  
 数据文件名 : RC\$SMF-394 - 0-66/11-893-2 - zzp-zj12y-2025041321p-rcd-jxzs-jf50z-pH6.8jz-P2-1.lcd  
 方法文件名 : RC\$SMF-394 - SMF-394-rcd-FX260.lcm  
 批处理文件名: RC\$SMF-394 - SMF-394-20260518-FX260.lcb  
 样品瓶号 : 3-11  
 进样体积 : 100 µl 版本号: 6.115  
 进样时间 : 2026/05/18 19:36:24 实验者: xiechaojun  
 处理时间(V2) : 2026/05/19 10:52:55 处理者: xiechaojun  
 仪器型号 : SHIMADZU LC-2050C (FX260)

## <色谱图>



## <峰表>

检测器A Ch1 251nm

| 峰号 | 保留时间  | 面积    | 面积%     | 高度   | 理论塔板数(USP) | 拖尾因子  | 分离度(USP) |
|----|-------|-------|---------|------|------------|-------|----------|
| 1  | 1.635 | 23464 | 100.000 | 5690 | 3722       | 1.270 | --       |
| 总计 |       | 23464 | 100.000 | 5690 |            |       |          |

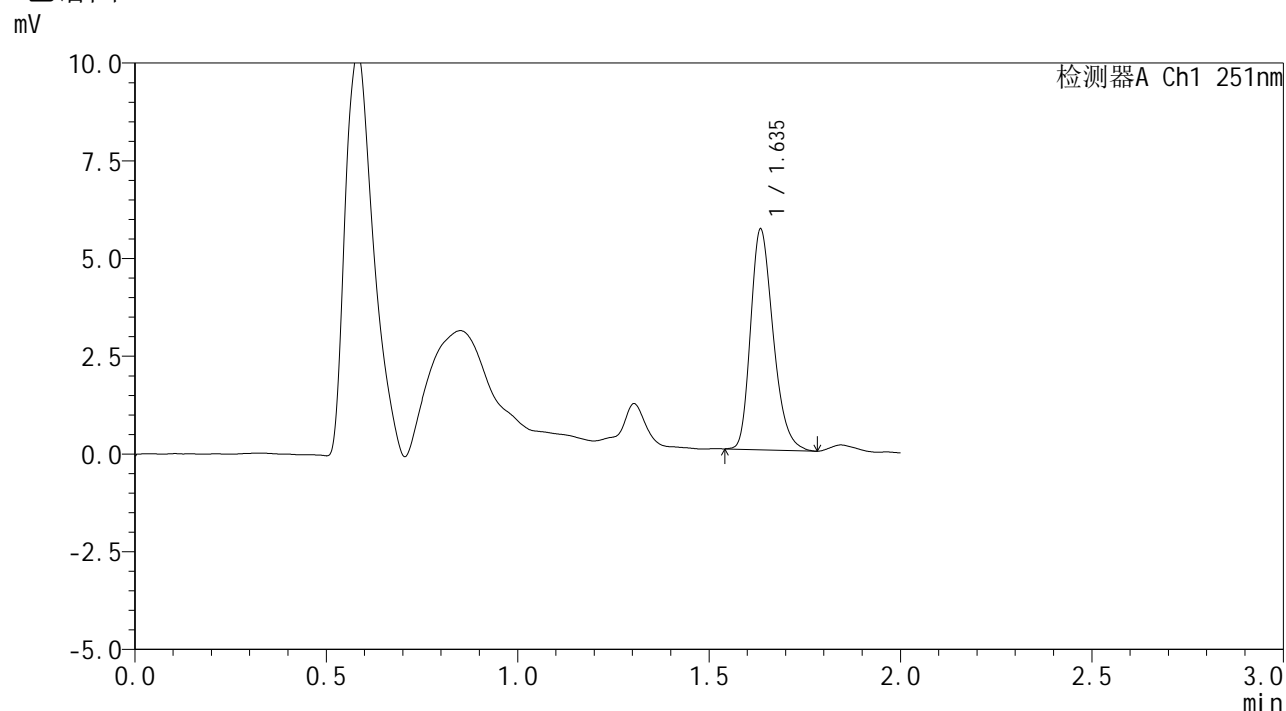


# SMF-394

## <样品信息>

色谱柱 : XB-C18(50mm\*4.6mm,3μm) 流速: 1.0ml/min  
 柱温 : 30°C 波长: 251nm  
 数据文件名 : RC\$SMF-394 - 0-66/11-894-2 - zzp-zj12y-2025041321p-rcd-jxzs-jf50z-pH6.8jz-P3-1.lcd  
 方法文件名 : RC\$SMF-394 - SMF-394-rcd-FX260.lcm  
 批处理文件名: RC\$SMF-394 - SMF-394-20260518-FX260.lcb  
 样品瓶号 : 3-20  
 进样体积 : 100 μl 版本号: 6.115  
 进样时间 : 2026/05/18 19:38:52 实验者: xiechaojun  
 处理时间(V2) : 2026/05/19 10:52:58 处理者: xiechaojun  
 仪器型号 : SHIMADZU LC-2050C (FX260)

## <色谱图>



## <峰表>

检测器A Ch1 251nm

| 峰号 | 保留时间  | 面积    | 面积%     | 高度   | 理论塔板数(USP) | 拖尾因子  | 分离度(USP) |
|----|-------|-------|---------|------|------------|-------|----------|
| 1  | 1.635 | 23119 | 100.000 | 5587 | 3719       | 1.272 | --       |
| 总计 |       | 23119 | 100.000 | 5587 |            |       |          |

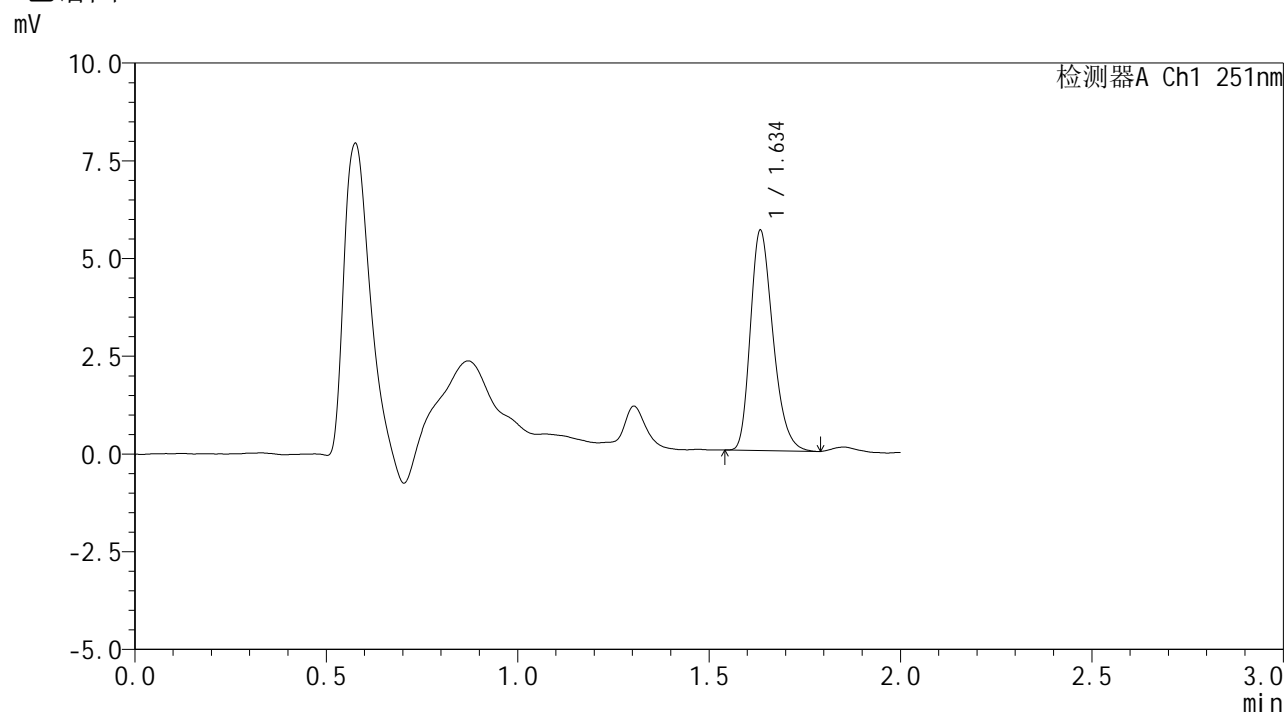


# SMF-394

## <样品信息>

色谱柱 : XB-C18(50mm\*4.6mm,3μm) 流速: 1.0ml/min  
 柱温 : 30°C 波长: 251nm  
 数据文件名 : RC\$SMF-394 - 0-66/11-895-2 - zzp-zj12y-2025041321p-rcd-jxzs-jf50z-pH6.8jz-P4-1.lcd  
 方法文件名 : RC\$SMF-394 - SMF-394-rcd-FX260.lcm  
 批处理文件名: RC\$SMF-394 - SMF-394-20260518-FX260.lcb  
 样品瓶号 : 3-29  
 进样体积 : 100 μl 版本号: 6.115  
 进样时间 : 2026/05/18 19:41:20 实验者: xiechaojun  
 处理时间(V2) : 2026/05/19 10:53:01 处理者: xiechaojun  
 仪器型号 : SHIMADZU LC-2050C (FX260)

## <色谱图>



## <峰表>

检测器A Ch1 251nm

| 峰号 | 保留时间  | 面积    | 面积%     | 高度   | 理论塔板数(USP) | 拖尾因子  | 分离度(USP) |
|----|-------|-------|---------|------|------------|-------|----------|
| 1  | 1.634 | 23059 | 100.000 | 5567 | 3718       | 1.277 | --       |
| 总计 |       | 23059 | 100.000 | 5567 |            |       |          |

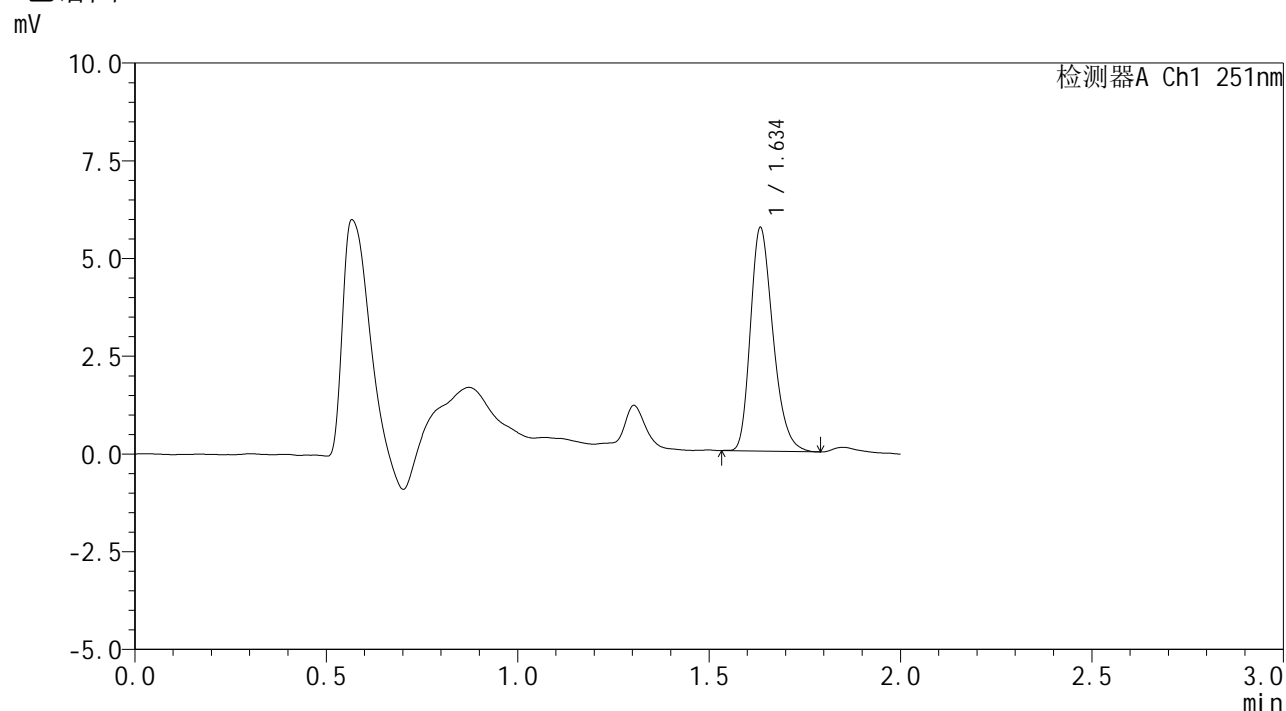


# SMF-394

## <样品信息>

色谱柱 : XB-C18(50mm\*4.6mm,3μm) 流速: 1.0ml/min  
 柱温 : 30°C 波长: 251nm  
 数据文件名 : RC\$SMF-394 - 0-66/11-896-2 - zzp-zj12y-2025041321p-rcd-jxzs-jf50z-pH6.8jz-P5-1.lcd  
 方法文件名 : RC\$SMF-394 - SMF-394-rcd-FX260.lcm  
 批处理文件名: RC\$SMF-394 - SMF-394-20260518-FX260.lcb  
 样品瓶号 : 3-38  
 进样体积 : 100 μl 版本号: 6.115  
 进样时间 : 2026/05/18 19:43:48 实验者: xiechaojun  
 处理时间(V2) : 2026/05/19 10:53:04 处理者: xiechaojun  
 仪器型号 : SHIMADZU LC-2050C (FX260)

## <色谱图>



## <峰表>

检测器A Ch1 251nm

| 峰号 | 保留时间  | 面积    | 面积%     | 高度   | 理论塔板数(USP) | 拖尾因子  | 分离度(USP) |
|----|-------|-------|---------|------|------------|-------|----------|
| 1  | 1.634 | 23400 | 100.000 | 5645 | 3730       | 1.276 | --       |
| 总计 |       | 23400 | 100.000 | 5645 |            |       |          |



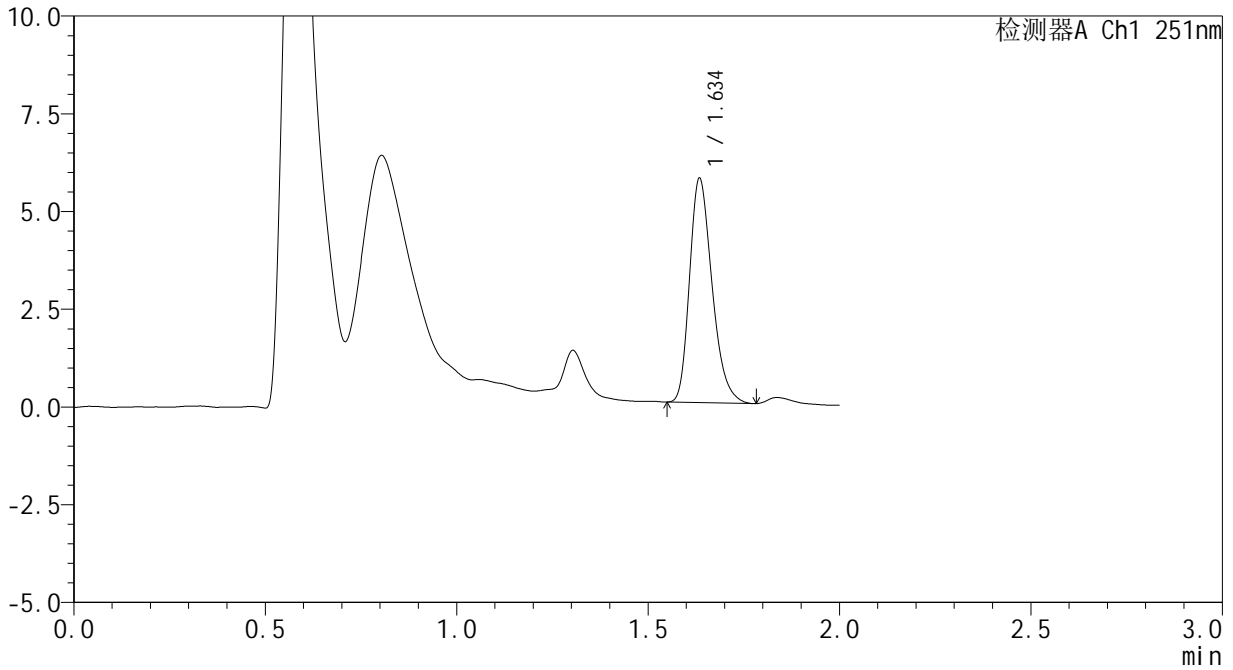
# SMF-394

## <样品信息>

色谱柱 : XB-C18(50mm\*4.6mm,3µm) 流速: 1.0ml/min  
柱温 : 30°C 波长: 251nm  
数据文件名 : RC\$SMF-394 - 0-66/11-897-2 - zzp-zj12y-2025041321p-rcd-jxzs-jf50z-pH6.8jz-P6-1.lcd  
方法文件名 : RC\$SMF-394 - SMF-394-rcd-FX260.lcm  
批处理文件名: RC\$SMF-394 - SMF-394-20260518-FX260.lcb  
样品瓶号 : 3-47  
进样体积 : 100 µl 版本号: 6.115  
进样时间 : 2026/05/18 19:46:15 实验者: xiechaojun  
处理时间(V2) : 2026/05/19 10:53:06 处理者: xiechaojun  
仪器型号 : SHIMADZU LC-2050C (FX260)

## <色谱图>

mV



## <峰表>

检测器A Ch1 251nm

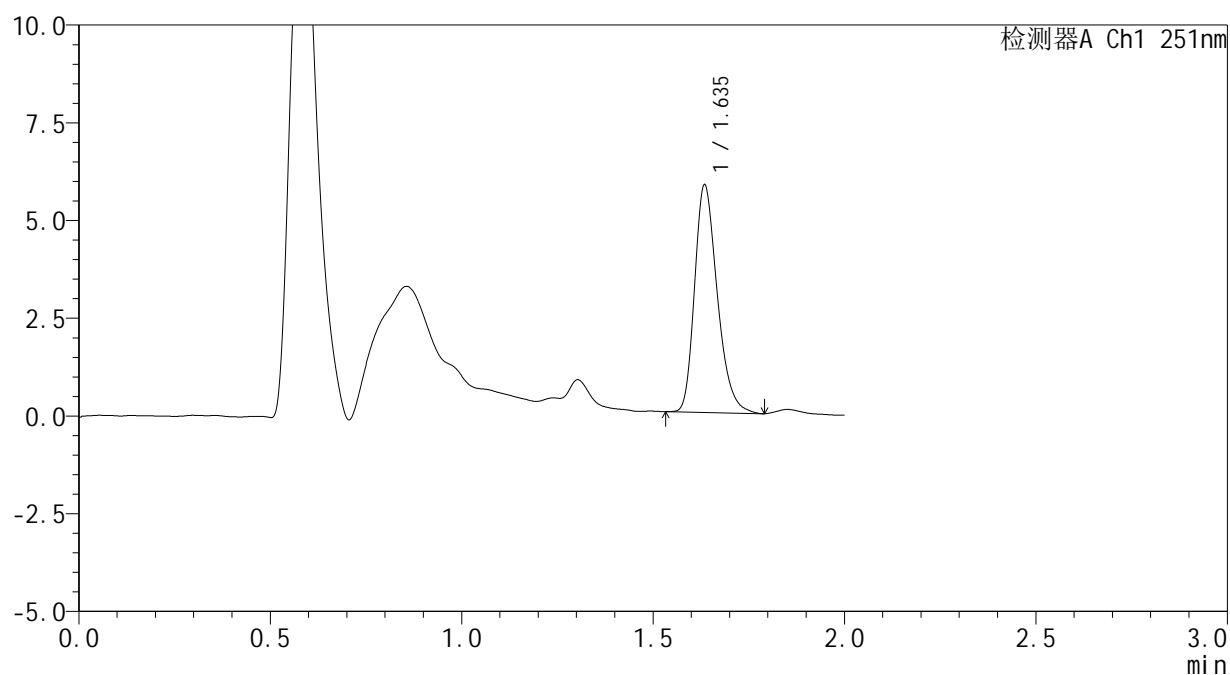
| 峰号 | 保留时间  | 面积    | 面积%     | 高度   | 理论塔板数(USP) | 拖尾因子  | 分离度(USP) |
|----|-------|-------|---------|------|------------|-------|----------|
| 1  | 1.634 | 23430 | 100.000 | 5672 | 3735       | 1.280 | --       |
| 总计 |       | 23430 | 100.000 | 5672 |            |       |          |

## <样品信息>

|          |   |     |              |
|----------|---|-----|--------------|
| 色谱柱      | : XB-C18(50mm*4.6mm,3µm)  | 流速  | : 1.0ml/min  |
| 柱温       | : 30°C  | 波长  | : 251nm      |
| 数据文件名    | : RC\$SMF-394 - 0-66/11-898-2 - zzp-zj12y-2025041421p-rcd-jxzs-jf50z-pH6.8jz-P1-1.lcd |     |              |
| 方法文件名    | : RC\$SMF-394 - SMF-394-rcd-FX260.lcm   |     |              |
| 批处理文件名   | : RC\$SMF-394 - SMF-394-20260518-FX260.lcb  |     |              |
| 样品瓶号     | : 3-3   | 版本号 | : 6.115      |
| 进样体积     | : 100 µl  | 实验者 | : xiechaojun |
| 进样时间     | : 2026/05/18 19:48:43   | 处理者 | : xiechaojun |
| 处理时间(V2) | : 2026/05/19 10:53:09   |     |              |
| 仪器型号     | : SHIMADZU LC-2050C (FX260)   |     |              |

## <色谱图>

mV



## <峰表>

检测器A Ch1 251nm

| 峰号 | 保留时间  | 面积    | 面积%     | 高度   | 理论塔板数(USP) | 拖尾因子  | 分离度(USP) |
|----|-------|-------|---------|------|------------|-------|----------|
| 1  | 1.635 | 23937 | 100.000 | 5759 | 3708       | 1.284 | --       |
| 总计 |       | 23937 | 100.000 | 5759 |            |       |          |



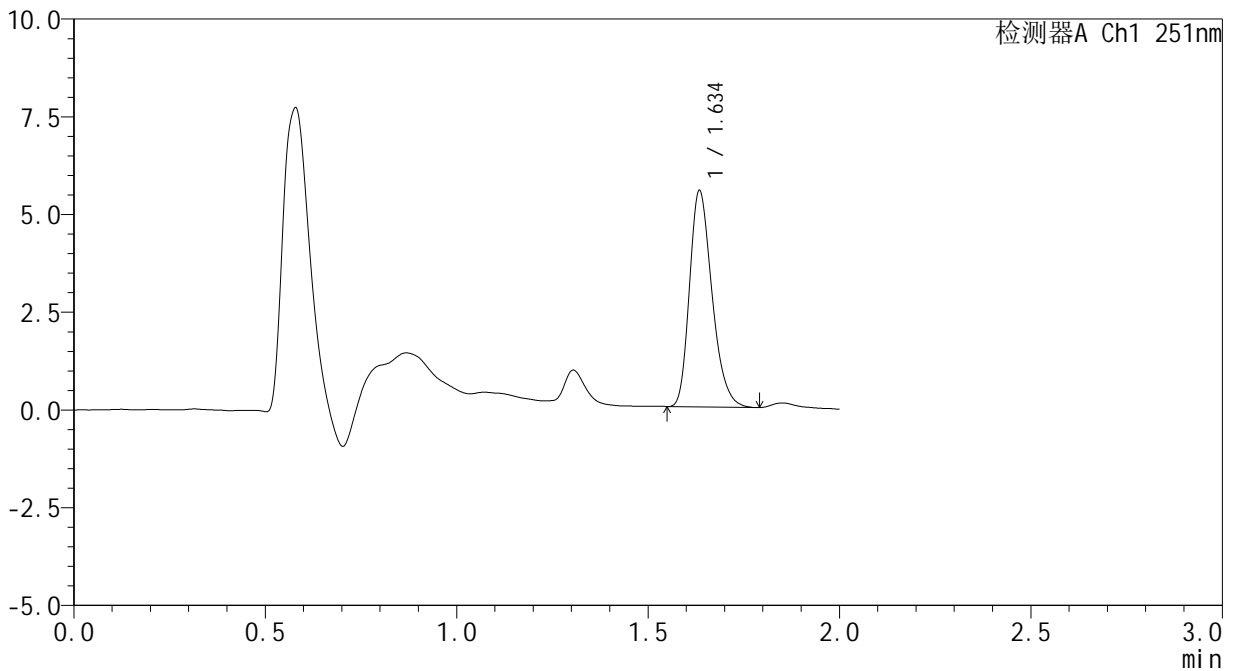
# SMF-394

## <样品信息>

色谱柱 : XB-C18(50mm\*4.6mm,3μm) 流速: 1.0ml/min  
 柱温 : 30°C 波长: 251nm  
 数据文件名 : RC\$SMF-394 - 0-66/11-899-2 - zzp-zj12y-2025041421p-rcd-jxzs-jf50z-pH6.8jz-P2-1.lcd  
 方法文件名 : RC\$SMF-394 - SMF-394-rcd-FX260.lcm  
 批处理文件名: RC\$SMF-394 - SMF-394-20260518-FX260.lcb  
 样品瓶号 : 3-12  
 进样体积 : 100 μl 版本号: 6.115  
 进样时间 : 2026/05/18 19:51:11 实验者: xiechaojun  
 处理时间(V2) : 2026/05/19 10:53:12 处理者: xiechaojun  
 仪器型号 : SHIMADZU LC-2050C (FX260)

## <色谱图>

mV



## <峰表>

检测器A Ch1 251nm

| 峰号 | 保留时间  | 面积    | 面积%     | 高度   | 理论塔板数(USP) | 拖尾因子  | 分离度(USP) |
|----|-------|-------|---------|------|------------|-------|----------|
| 1  | 1.634 | 22559 | 100.000 | 5466 | 3747       | 1.274 | --       |
| 总计 |       | 22559 | 100.000 | 5466 |            |       |          |

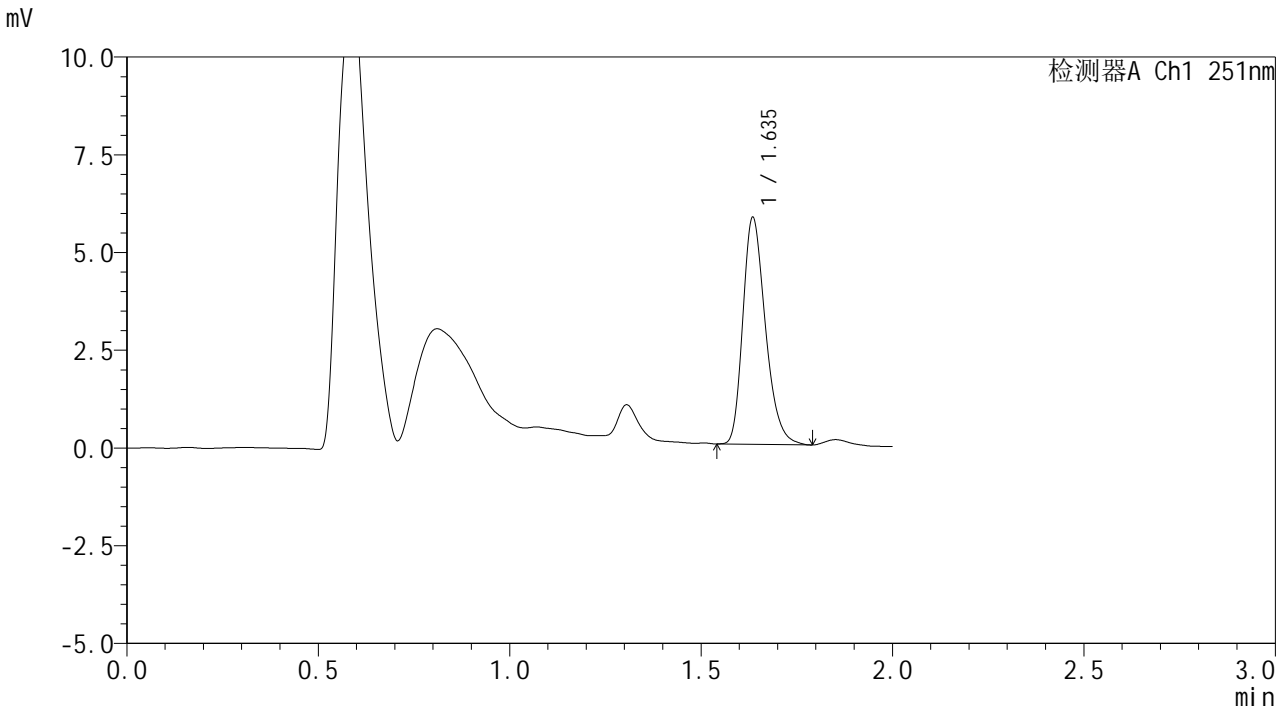


# SMF-394

## <样品信息>

色谱柱 : XB-C18(50mm\*4.6mm,3µm) 流速: 1.0ml/min  
 柱温 : 30°C 波长: 251nm  
 数据文件名 : RC\$SMF-394 - 0-66/11-900-2 - zzp-zj12y-2025041421p-rcd-jxzs-jf50z-pH6.8jz-P3-1.lcd  
 方法文件名 : RC\$SMF-394 - SMF-394-rcd-FX260.lcm  
 批处理文件名: RC\$SMF-394 - SMF-394-20260518-FX260.lcb  
 样品瓶号 : 3-21  
 进样体积 : 100 µl 版本号: 6.115  
 进样时间 : 2026/05/18 19:53:39 实验者: xiechaojun  
 处理时间(V2) : 2026/05/19 10:53:15 处理者: xiechaojun  
 仪器型号 : SHIMADZU LC-2050C (FX260)

## <色谱图>



## <峰表>

检测器A Ch1 251nm

| 峰号 | 保留时间  | 面积    | 面积%     | 高度   | 理论塔板数(USP) | 拖尾因子  | 分离度(USP) |
|----|-------|-------|---------|------|------------|-------|----------|
| 1  | 1.635 | 23728 | 100.000 | 5760 | 3749       | 1.277 | --       |
| 总计 |       | 23728 | 100.000 | 5760 |            |       |          |

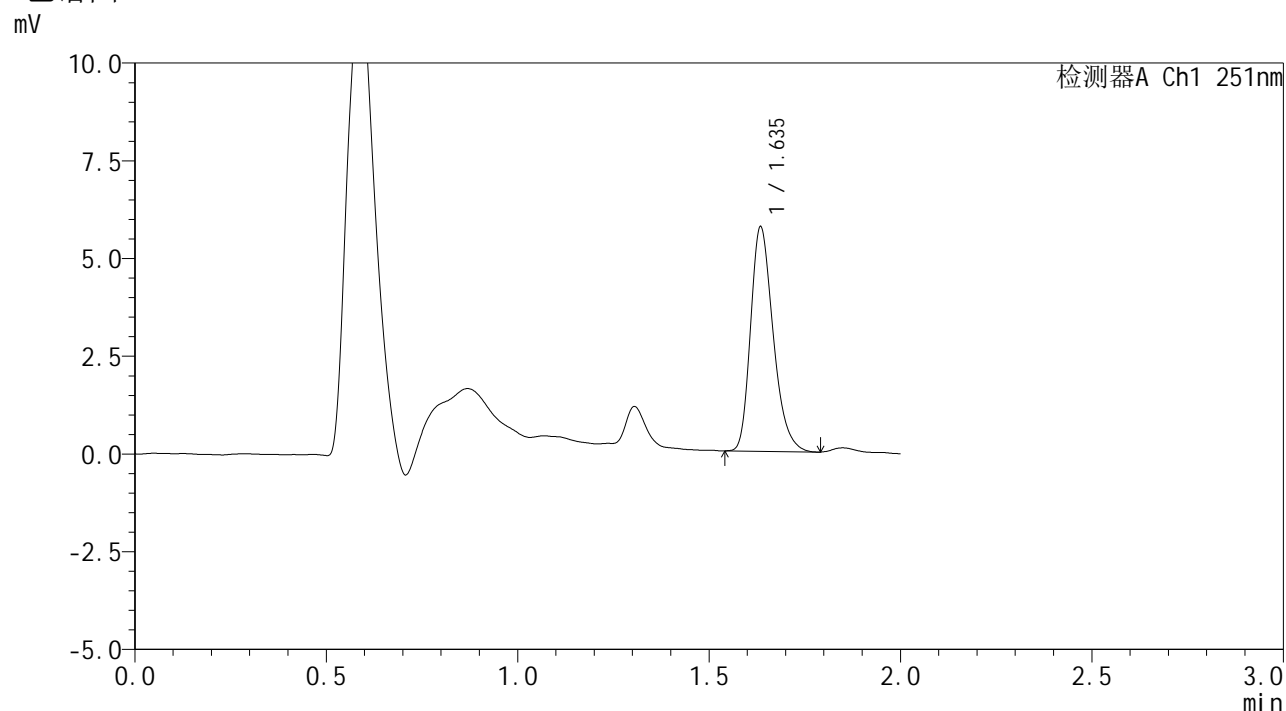


# SMF-394

## <样品信息>

|          |   |     |              |
|----------|---|-----|--------------|
| 色谱柱      | : XB-C18(50mm*4.6mm,3μm)  | 流速  | : 1.0ml/min  |
| 柱温       | : 30°C  | 波长  | : 251nm      |
| 数据文件名    | : RC\$SMF-394 - 0-66/11-901-2 - zzp-zj12y-2025041421p-rcd-jxzs-jf50z-pH6.8jz-P4-1.lcd |     |              |
| 方法文件名    | : RC\$SMF-394 - SMF-394-rcd-FX260.lcm   |     |              |
| 批处理文件名   | : RC\$SMF-394 - SMF-394-20260518-FX260.lcb  |     |              |
| 样品瓶号     | : 3-30  | 版本号 | : 6.115      |
| 进样体积     | : 100 μl  | 实验者 | : xiechaojun |
| 进样时间     | : 2026/05/18 19:56:07   | 处理者 | : xiechaojun |
| 处理时间(V2) | : 2026/05/19 10:53:18   |     |              |
| 仪器型号     | : SHIMADZU LC-2050C (FX260)   |     |              |

## <色谱图>



## <峰表>

检测器A Ch1 251nm

| 峰号 | 保留时间  | 面积    | 面积%     | 高度   | 理论塔板数(USP) | 拖尾因子  | 分离度(USP) |
|----|-------|-------|---------|------|------------|-------|----------|
| 1  | 1.635 | 23529 | 100.000 | 5684 | 3729       | 1.281 | --       |
| 总计 |       | 23529 | 100.000 | 5684 |            |       |          |

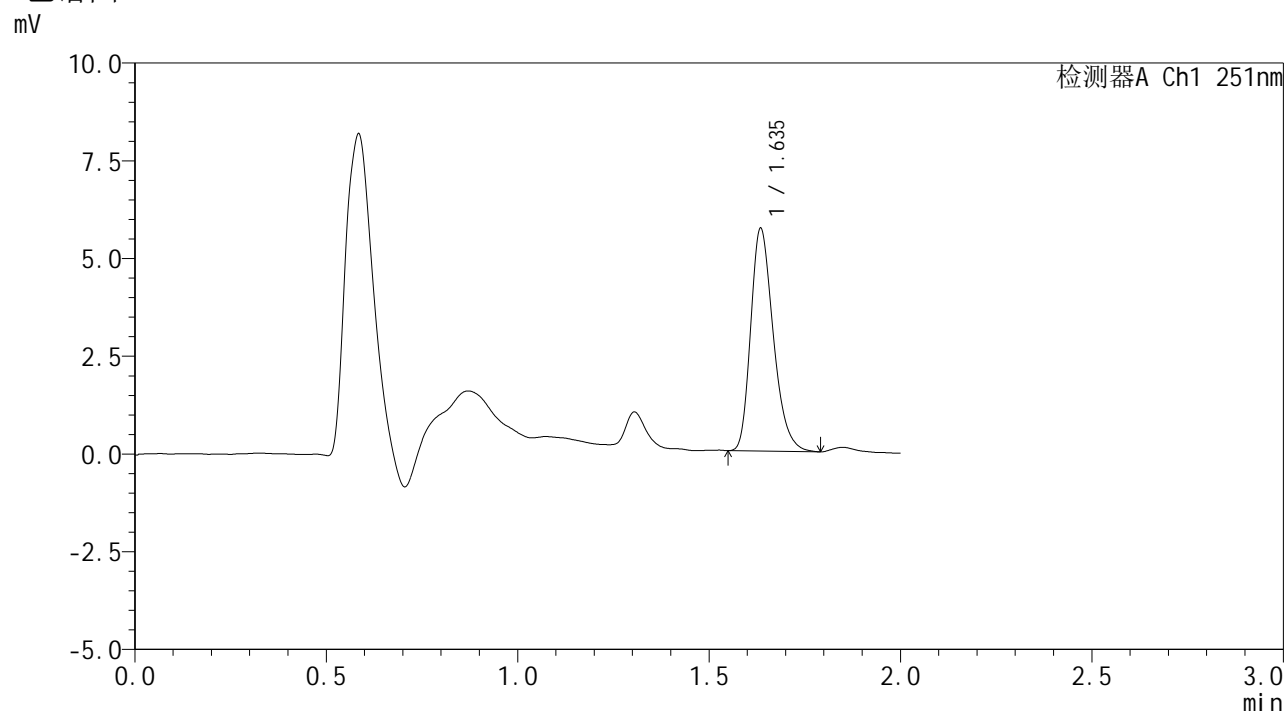


# SMF-394

## <样品信息>

色谱柱 : XB-C18(50mm\*4.6mm,3μm) 流速: 1.0ml/min  
 柱温 : 30°C 波长: 251nm  
 数据文件名 : RC\$SMF-394 - 0-66/11-902-2 - zzp-zj12y-2025041421p-rcd-jxzs-jf50z-pH6.8jz-P5-1.lcd  
 方法文件名 : RC\$SMF-394 - SMF-394-rcd-FX260.lcm  
 批处理文件名: RC\$SMF-394 - SMF-394-20260518-FX260.lcb  
 样品瓶号 : 3-39  
 进样体积 : 100 μl 版本号: 6.115  
 进样时间 : 2026/05/18 19:58:35 实验者: xiechaojun  
 处理时间(V2) : 2026/05/19 10:53:21 处理者: xiechaojun  
 仪器型号 : SHIMADZU LC-2050C (FX260)

## <色谱图>



## <峰表>

检测器A Ch1 251nm

| 峰号 | 保留时间  | 面积    | 面积%     | 高度   | 理论塔板数(USP) | 拖尾因子  | 分离度(USP) |
|----|-------|-------|---------|------|------------|-------|----------|
| 1  | 1.635 | 23333 | 100.000 | 5645 | 3726       | 1.283 | --       |
| 总计 |       | 23333 | 100.000 | 5645 |            |       |          |

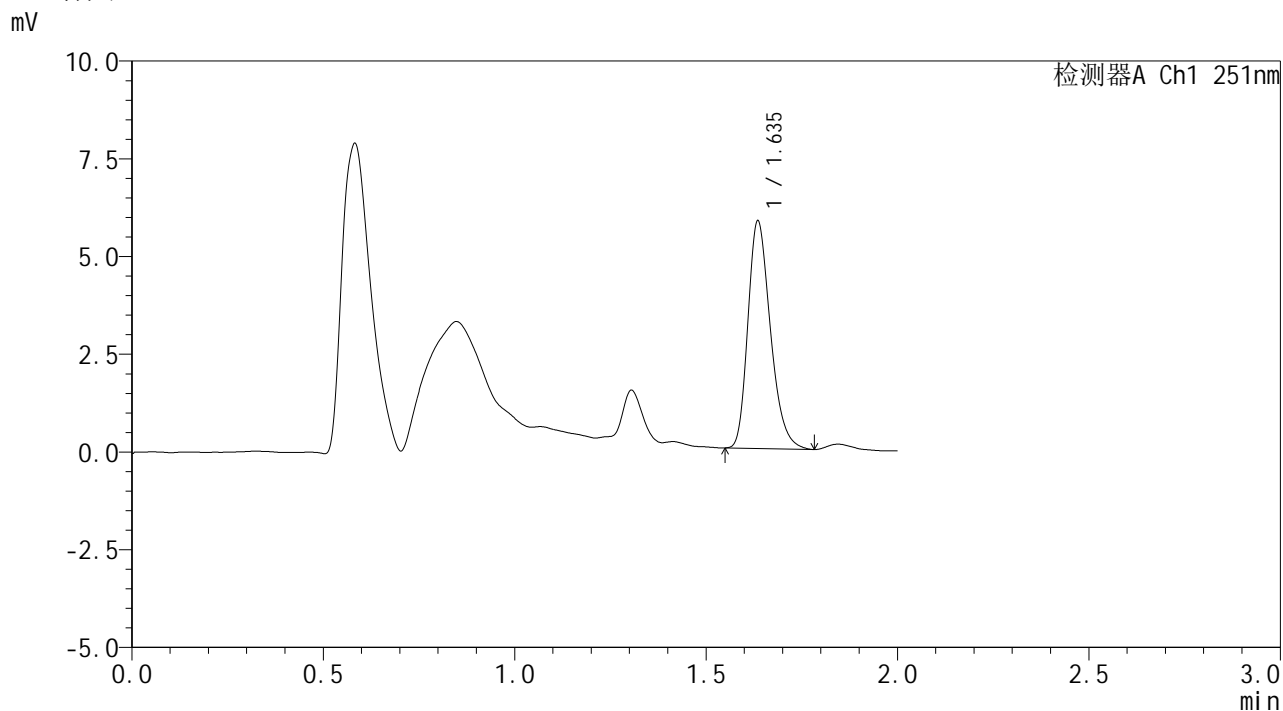


# SMF-394

## <样品信息>

色谱柱 : XB-C18(50mm\*4.6mm,3µm) 流速: 1.0ml/min  
 柱温 : 30°C 波长: 251nm  
 数据文件名 : RC\$SMF-394 - 0-66/11-903-2 - zzp-zj12y-2025041421p-rcd-jxzs-jf50z-pH6.8jz-P6-1.lcd  
 方法文件名 : RC\$SMF-394 - SMF-394-rcd-FX260.lcm  
 批处理文件名: RC\$SMF-394 - SMF-394-20260518-FX260.lcb  
 样品瓶号 : 3-48  
 进样体积 : 100 µl 版本号: 6.115  
 进样时间 : 2026/05/18 20:01:03 实验者: xiechaojun  
 处理时间(V2) : 2026/05/19 10:53:23 处理者: xiechaojun  
 仪器型号 : SHIMADZU LC-2050C (FX260)

## <色谱图>



## <峰表>

检测器A Ch1 251nm

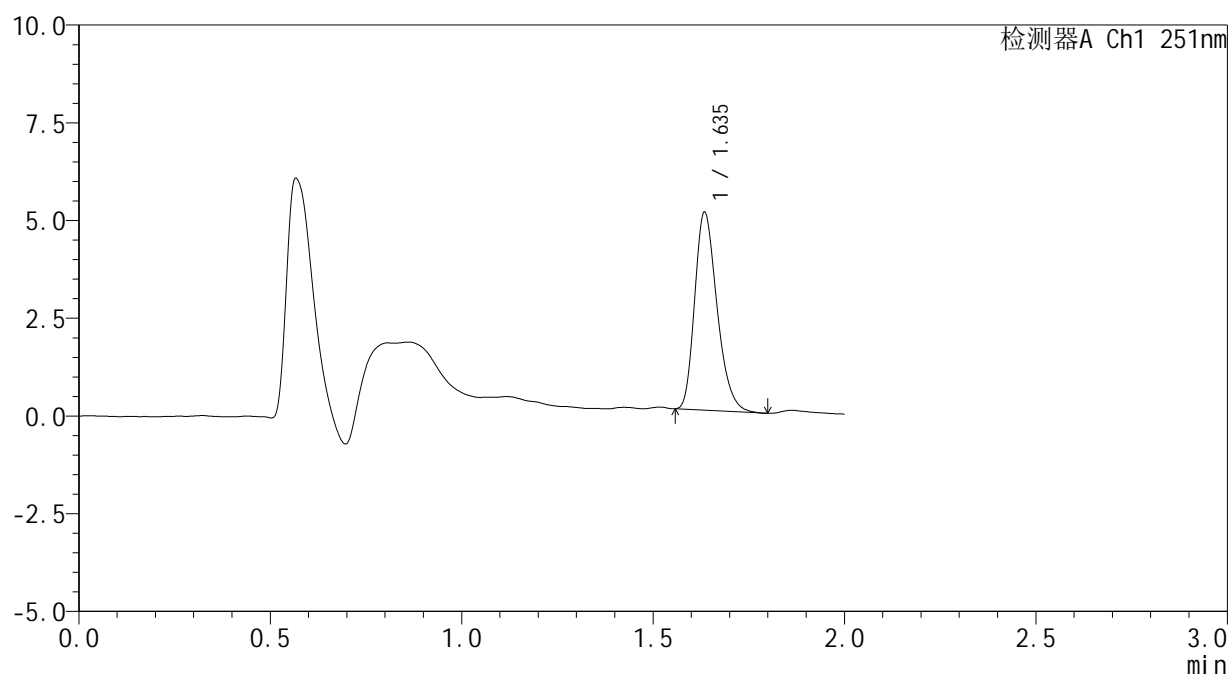
| 峰号 | 保留时间  | 面积    | 面积%     | 高度   | 理论塔板数(USP) | 拖尾因子  | 分离度(USP) |
|----|-------|-------|---------|------|------------|-------|----------|
| 1  | 1.635 | 23769 | 100.000 | 5779 | 3745       | 1.272 | --       |
| 总计 |       | 23769 | 100.000 | 5779 |            |       |          |

## &lt;样品信息&gt;

色谱柱 : XB-C18(50mm\*4.6mm,3 $\mu$ m) 流速: 1.0ml/min  
 柱温 : 30 $^{\circ}$ C 波长: 251nm  
 数据文件名 : RC\$SMF-394 - 0-66/11-904-2 - zzp-zj12y-rcd-jxzs-jf50z-pH6.8jz-dz2-1.lcd  
 方法文件名 : RC\$SMF-394 - SMF-394-rcd-FX260.lcm  
 批处理文件名: RC\$SMF-394 - SMF-394-20260518-FX260.lcb  
 样品瓶号 : 3-27  
 进样体积 : 100  $\mu$ l 版本号: 6.115  
 进样时间 : 2026/05/18 20:03:31 实验者: xiechaojun  
 处理时间(V2) : 2026/05/19 10:53:26 处理者: xiechaojun  
 仪器型号 : SHIMADZU LC-2050C (FX260)

## &lt;色谱图&gt;

mV



## &lt;峰表&gt;

检测器A Ch1 251nm

| 峰号 | 保留时间  | 面积    | 面积%     | 高度   | 理论塔板数(USP) | 拖尾因子  | 分离度(USP) |
|----|-------|-------|---------|------|------------|-------|----------|
| 1  | 1.635 | 20515 | 100.000 | 5009 | 3787       | 1.274 | --       |
| 总计 |       | 20515 | 100.000 | 5009 |            |       |          |



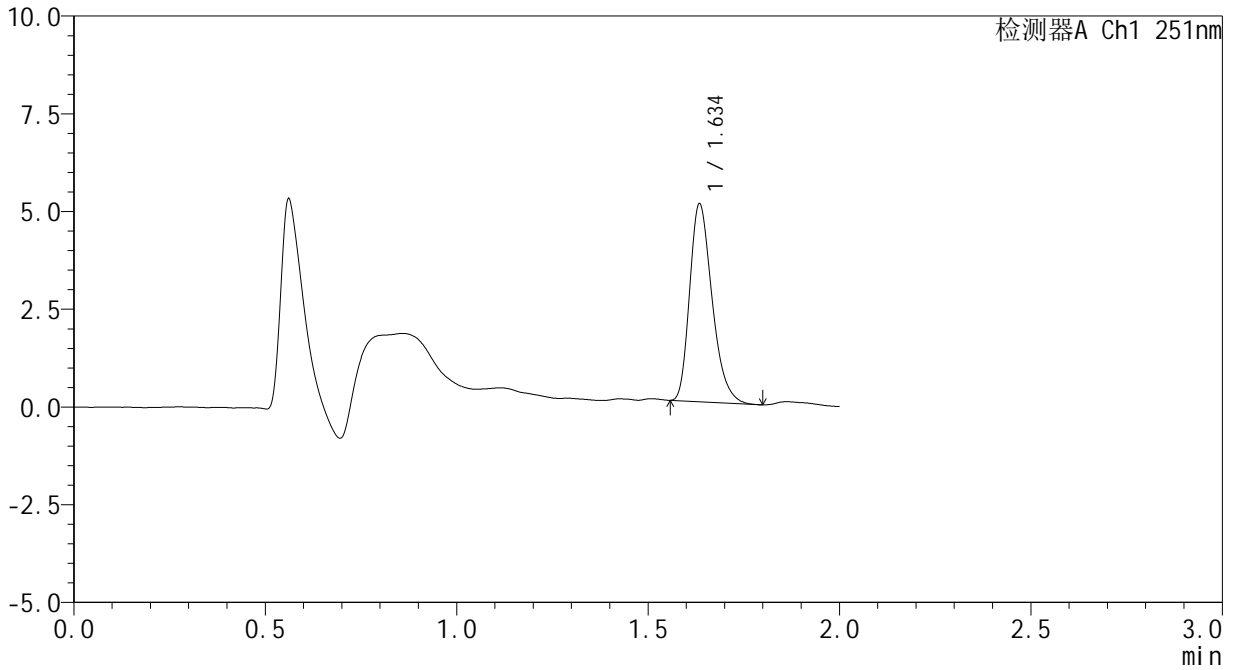
# SMF-394

## <样品信息>

|          |  |     |              |
|----------|--|-----|--------------|
| 色谱柱      | : XB-C18(50mm*4.6mm,3µm)   | 流速  | : 1.0ml/min  |
| 柱温       | : 30°C   | 波长  | : 251nm      |
| 数据文件名    | : RC\$SMF-394 - 0-66/11-905-2 - zzp-zj12y-rcd-jxzs-jf50z-pH6.8jz-dz2-2.lcd |     |              |
| 方法文件名    | : RC\$SMF-394 - SMF-394-rcd-FX260.lcm                                      |     |              |
| 批处理文件名   | : RC\$SMF-394 - SMF-394-20260518-FX260.lcb                                 |     |              |
| 样品瓶号     | : 3-27   | 版本号 | : 6.115      |
| 进样体积     | : 100 µl   | 实验者 | : xiechaojun |
| 进样时间     | : 2026/05/18 20:05:59  | 处理者 | : xiechaojun |
| 处理时间(V2) | : 2026/05/19 10:53:29  |     |              |
| 仪器型号     | : SHIMADZU LC-2050C (FX260)  |     |              |

## <色谱图>

mV



## <峰表>

检测器A Ch1 251nm

| 峰号 | 保留时间  | 面积    | 面积%     | 高度   | 理论塔板数(USP) | 拖尾因子  | 分离度(USP) |
|----|-------|-------|---------|------|------------|-------|----------|
| 1  | 1.634 | 20553 | 100.000 | 5004 | 3767       | 1.294 | --       |
| 总计 |       | 20553 | 100.000 | 5004 |            |       |          |

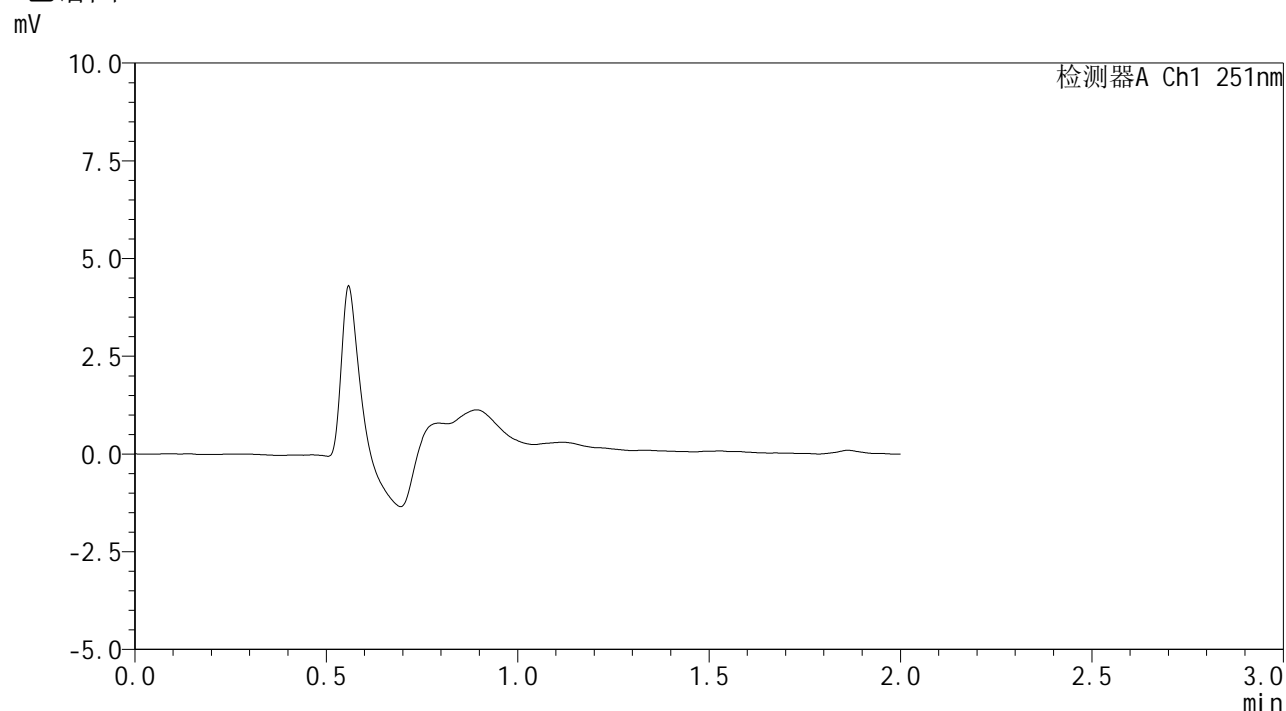


# SMF-394

## <样品信息>

|          |   |     |              |
|----------|---|-----|--------------|
| 色谱柱      | : XB-C18(50mm*4.6mm,3µm)  | 流速  | : 1.0ml/min  |
| 柱温       | : 30°C  | 波长  | : 251nm      |
| 数据文件名    | : RC\$SMF-394 - 0-66/11-906-2 - zzp-cq12y-rcd-jxzs-jf50z-pH6.8jz-rj.lcd |     |              |
| 方法文件名    | : RC\$SMF-394 - SMF-394-rcd-FX260.lcm                                   |     |              |
| 批处理文件名   | : RC\$SMF-394 - SMF-394-20260518-FX260.lcb                              |     |              |
| 样品瓶号     | : 4-9   | 版本号 | : 6.115      |
| 进样体积     | : 100 µl  | 实验者 | : xiechaojun |
| 进样时间     | : 2026/05/18 20:08:29   | 处理者 | : xiechaojun |
| 处理时间(V2) | : 2026/05/19 10:53:32   |     |              |
| 仪器型号     | : SHIMADZU LC-2050C (FX260)   |     |              |

## <色谱图>



## <峰表>

检测器A Ch1 251nm

| 峰号 | 保留时间 | 面积 | 面积% | 高度 | 理论塔板数(USP) | 拖尾因子 | 分离度(USP) |
|----|------|----|-----|----|------------|------|----------|
| 总计 |      |    |     |    |            |      |          |

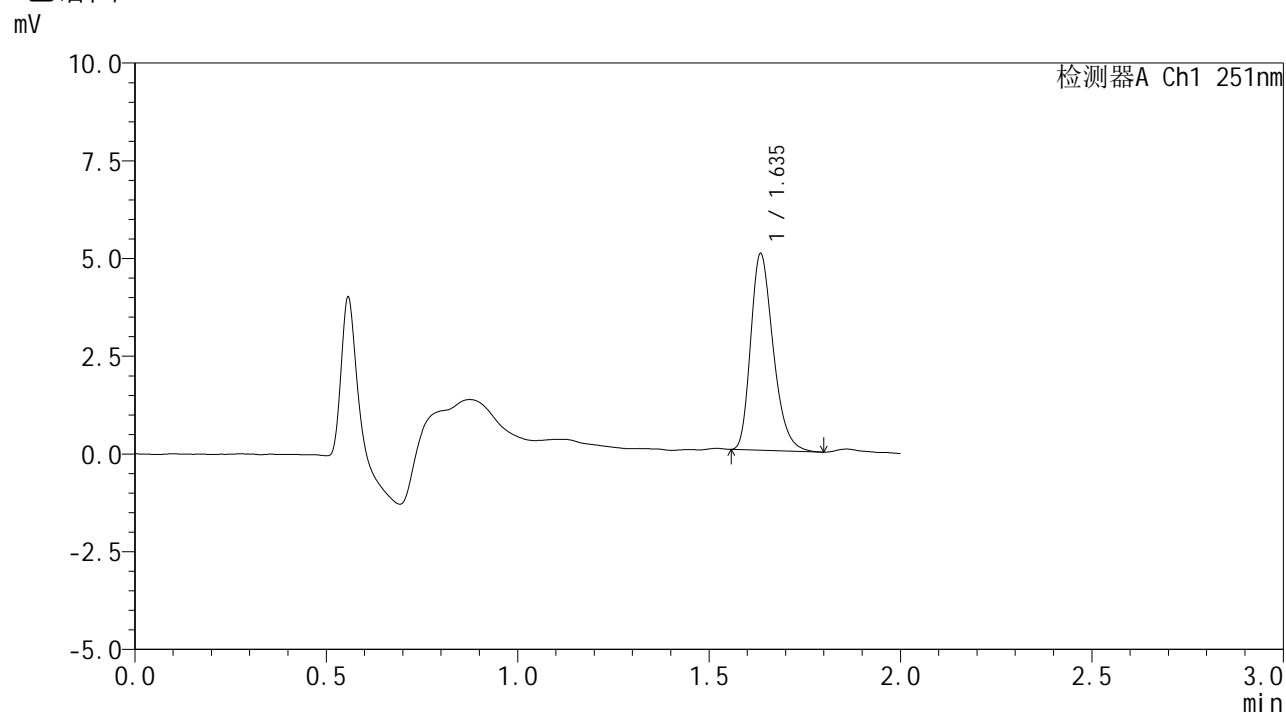


# SMF-394

## <样品信息>

色谱柱 : XB-C18(50mm\*4.6mm,3μm) 流速: 1.0ml/min  
 柱温 : 30°C 波长: 251nm  
 数据文件名 : RC\$SMF-394 - 0-66/11-907-2 - zzp-cq12y-rcd-jxzs-jf50z-pH6.8jz-dz1-1.lcd  
 方法文件名 : RC\$SMF-394 - SMF-394-rcd-FX260.lcm  
 批处理文件名: RC\$SMF-394 - SMF-394-20260518-FX260.lcb  
 样品瓶号 : 4-18  
 进样体积 : 100 μl 版本号: 6.115  
 进样时间 : 2026/05/18 20:10:59 实验者: xiechaojun  
 处理时间(V2) : 2026/05/19 10:53:34 处理者: xiechaojun  
 仪器型号 : SHIMADZU LC-2050C (FX260)

## <色谱图>



## <峰表>

检测器A Ch1 251nm

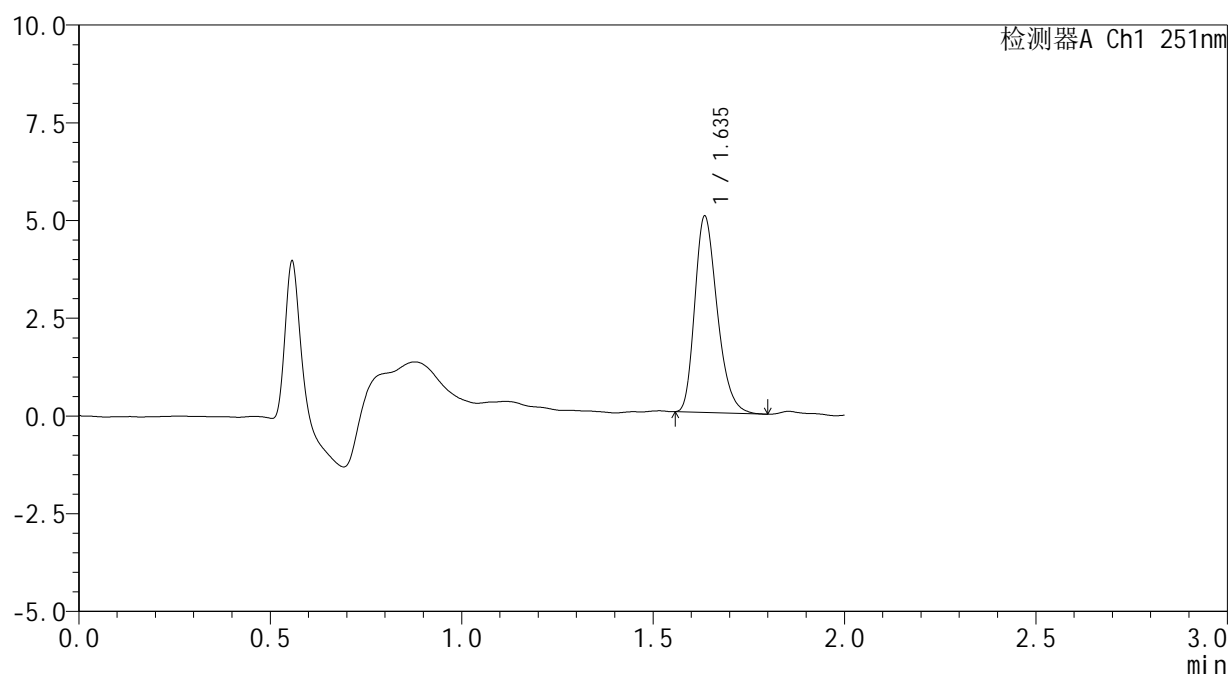
| 峰号 | 保留时间  | 面积    | 面积%     | 高度   | 理论塔板数(USP) | 拖尾因子  | 分离度(USP) |
|----|-------|-------|---------|------|------------|-------|----------|
| 1  | 1.635 | 20507 | 100.000 | 4978 | 3764       | 1.285 | --       |
| 总计 |       | 20507 | 100.000 | 4978 |            |       |          |

## &lt;样品信息&gt;

色谱柱 : XB-C18(50mm\*4.6mm,3 $\mu$ m) 流速: 1.0ml/min  
 柱温 : 30 $^{\circ}$ C 波长: 251nm  
 数据文件名 : RC\$SMF-394 - 0-66/11-908-2 - zzp-cq12y-rcd-jxzs-jf50z-pH6.8jz-dz1-2.lcd  
 方法文件名 : RC\$SMF-394 - SMF-394-rcd-FX260.lcm  
 批处理文件名: RC\$SMF-394 - SMF-394-20260518-FX260.lcb  
 样品瓶号 : 4-18  
 进样体积 : 100  $\mu$ l 版本号: 6.115  
 进样时间 : 2026/05/18 20:13:29 实验者: xiechaojun  
 处理时间(V2) : 2026/05/19 10:53:37 处理者: xiechaojun  
 仪器型号 : SHIMADZU LC-2050C (FX260)

## &lt;色谱图&gt;

mV



## &lt;峰表&gt;

检测器A Ch1 251nm

| 峰号 | 保留时间  | 面积    | 面积%     | 高度   | 理论塔板数(USP) | 拖尾因子  | 分离度(USP) |
|----|-------|-------|---------|------|------------|-------|----------|
| 1  | 1.635 | 20415 | 100.000 | 4979 | 3776       | 1.274 | --       |
| 总计 |       | 20415 | 100.000 | 4979 |            |       |          |



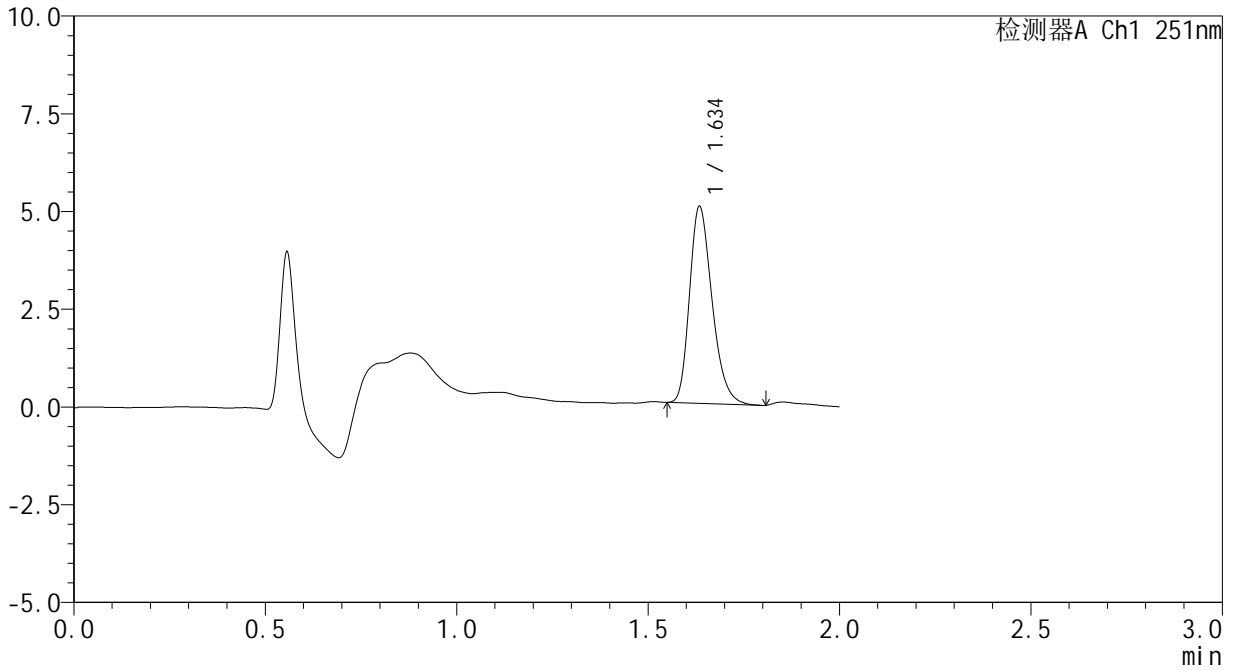
# SMF-394

## <样品信息>

|          |  |     |              |
|----------|--|-----|--------------|
| 色谱柱      | : XB-C18(50mm*4.6mm,3µm)   | 流速  | : 1.0ml/min  |
| 柱温       | : 30°C   | 波长  | : 251nm      |
| 数据文件名    | : RC\$SMF-394 - 0-66/11-909-2 - zzp-cq12y-rcd-jxzs-jf50z-pH6.8jz-dz1-3.lcd |     |              |
| 方法文件名    | : RC\$SMF-394 - SMF-394-rcd-FX260.lcm                                      |     |              |
| 批处理文件名   | : RC\$SMF-394 - SMF-394-20260518-FX260.lcb                                 |     |              |
| 样品瓶号     | : 4-18   | 版本号 | : 6.115      |
| 进样体积     | : 100 µl   | 实验者 | : xiechaojun |
| 进样时间     | : 2026/05/18 20:15:59  | 处理者 | : xiechaojun |
| 处理时间(V2) | : 2026/05/19 10:53:40  |     |              |
| 仪器型号     | : SHIMADZU LC-2050C (FX260)  |     |              |

## <色谱图>

mV



## <峰表>

检测器A Ch1 251nm

| 峰号 | 保留时间  | 面积    | 面积%     | 高度   | 理论塔板数(USP) | 拖尾因子  | 分离度(USP) |
|----|-------|-------|---------|------|------------|-------|----------|
| 1  | 1.634 | 20569 | 100.000 | 4979 | 3746       | 1.271 | --       |
| 总计 |       | 20569 | 100.000 | 4979 |            |       |          |



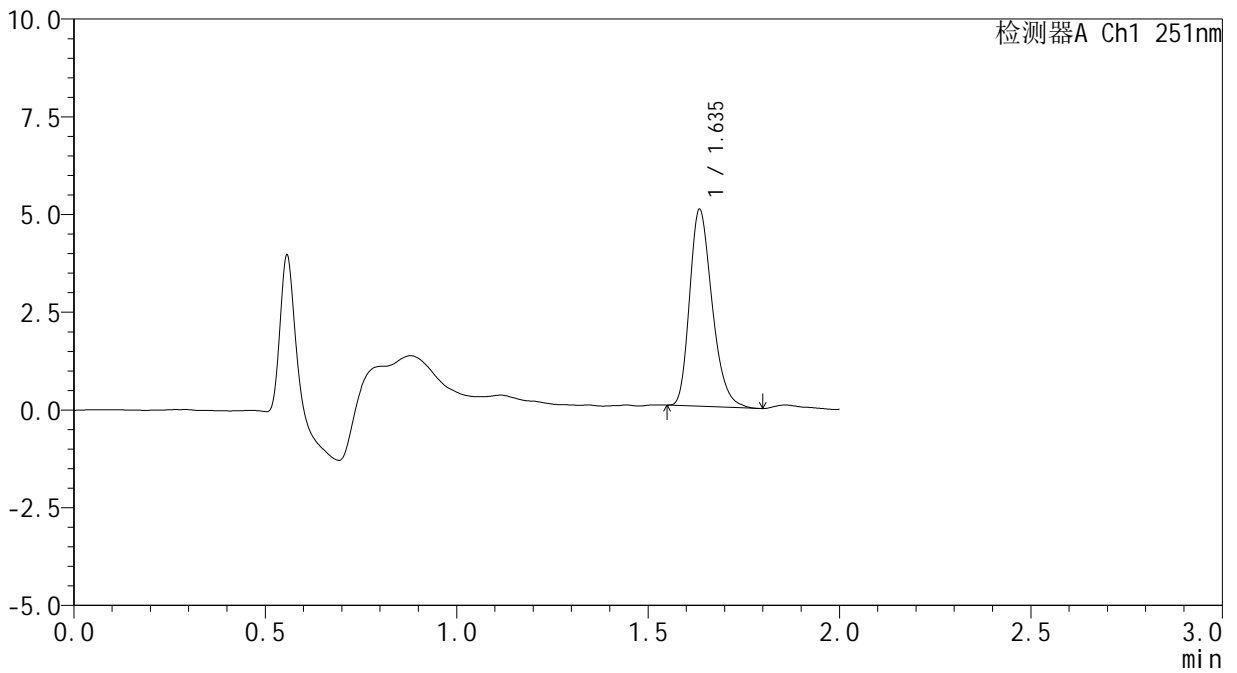
# SMF-394

## <样品信息>

|          |  |     |              |
|----------|--|-----|--------------|
| 色谱柱      | : XB-C18(50mm*4.6mm,3µm)   | 流速  | : 1.0ml/min  |
| 柱温       | : 30°C   | 波长  | : 251nm      |
| 数据文件名    | : RC\$SMF-394 - 0-66/11-910-2 - zzp-cq12y-rcd-jxzs-jf50z-pH6.8jz-dz1-4.lcd |     |              |
| 方法文件名    | : RC\$SMF-394 - SMF-394-rcd-FX260.lcm                                      |     |              |
| 批处理文件名   | : RC\$SMF-394 - SMF-394-20260518-FX260.lcb                                 |     |              |
| 样品瓶号     | : 4-18   | 版本号 | : 6.115      |
| 进样体积     | : 100 µl   | 实验者 | : xiechaojun |
| 进样时间     | : 2026/05/18 20:18:28  | 处理者 | : xiechaojun |
| 处理时间(V2) | : 2026/05/19 10:53:43  |     |              |
| 仪器型号     | : SHIMADZU LC-2050C (FX260)  |     |              |

## <色谱图>

mV



## <峰表>

检测器A Ch1 251nm

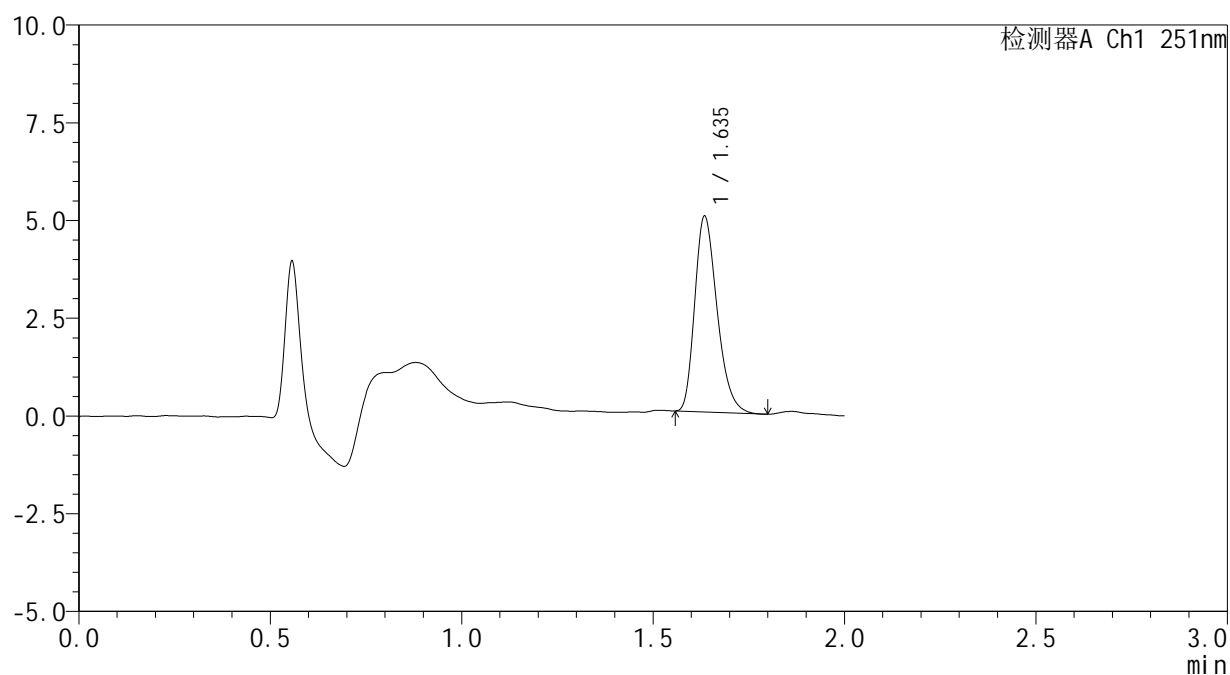
| 峰号 | 保留时间  | 面积    | 面积%     | 高度   | 理论塔板数(USP) | 拖尾因子  | 分离度(USP) |
|----|-------|-------|---------|------|------------|-------|----------|
| 1  | 1.635 | 20569 | 100.000 | 4983 | 3753       | 1.276 | --       |
| 总计 |       | 20569 | 100.000 | 4983 |            |       |          |

## &lt;样品信息&gt;

色谱柱 : XB-C18(50mm\*4.6mm,3 $\mu$ m) 流速: 1.0ml/min  
 柱温 : 30 $^{\circ}$ C 波长: 251nm  
 数据文件名 : RC\$SMF-394 - 0-66/11-911-2 - zzp-cq12y-rcd-jxzs-jf50z-pH6.8jz-dz1-5.lcd  
 方法文件名 : RC\$SMF-394 - SMF-394-rcd-FX260.lcm  
 批处理文件名: RC\$SMF-394 - SMF-394-20260518-FX260.lcb  
 样品瓶号 : 4-18  
 进样体积 : 100  $\mu$ l 版本号: 6.115  
 进样时间 : 2026/05/18 20:20:59 实验者: xiechaojun  
 处理时间(V2) : 2026/05/19 10:53:46 处理者: xiechaojun  
 仪器型号 : SHIMADZU LC-2050C (FX260)

## &lt;色谱图&gt;

mV



## &lt;峰表&gt;

检测器A Ch1 251nm

| 峰号 | 保留时间  | 面积    | 面积%     | 高度   | 理论塔板数(USP) | 拖尾因子  | 分离度(USP) |
|----|-------|-------|---------|------|------------|-------|----------|
| 1  | 1.635 | 20278 | 100.000 | 4955 | 3780       | 1.285 | --       |
| 总计 |       | 20278 | 100.000 | 4955 |            |       |          |



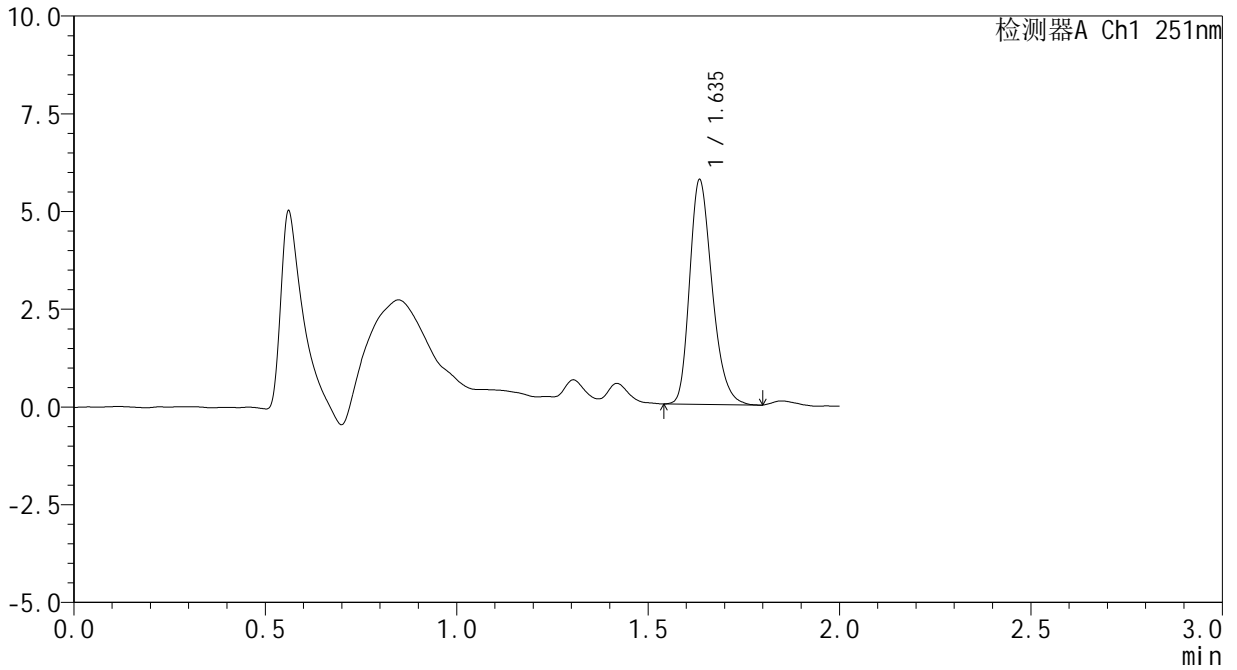
# SMF-394

## <样品信息>

色谱柱 : XB-C18(50mm\*4.6mm,3µm) 流速: 1.0ml/min  
 柱温 : 30°C 波长: 251nm  
 数据文件名 : RC\$SMF-394 - 0-66/11-912-2 - zzp-cq12y-2025041221p-rcd-jxzs-jf50z-pH6.8jz-P1-1.lcd  
 方法文件名 : RC\$SMF-394 - SMF-394-rcd-FX260.lcm  
 批处理文件名: RC\$SMF-394 - SMF-394-20260518-FX260.lcb  
 样品瓶号 : 4-1  
 进样体积 : 100 µl 版本号: 6.115  
 进样时间 : 2026/05/18 20:23:29 实验者: xiechaojun  
 处理时间(V2) : 2026/05/19 10:53:49 处理者: xiechaojun  
 仪器型号 : SHIMADZU LC-2050C (FX260)

## <色谱图>

mV



## <峰表>

检测器A Ch1 251nm

| 峰号 | 保留时间  | 面积    | 面积%     | 高度   | 理论塔板数(USP) | 拖尾因子  | 分离度(USP) |
|----|-------|-------|---------|------|------------|-------|----------|
| 1  | 1.635 | 23446 | 100.000 | 5686 | 3762       | 1.272 | --       |
| 总计 |       | 23446 | 100.000 | 5686 |            |       |          |

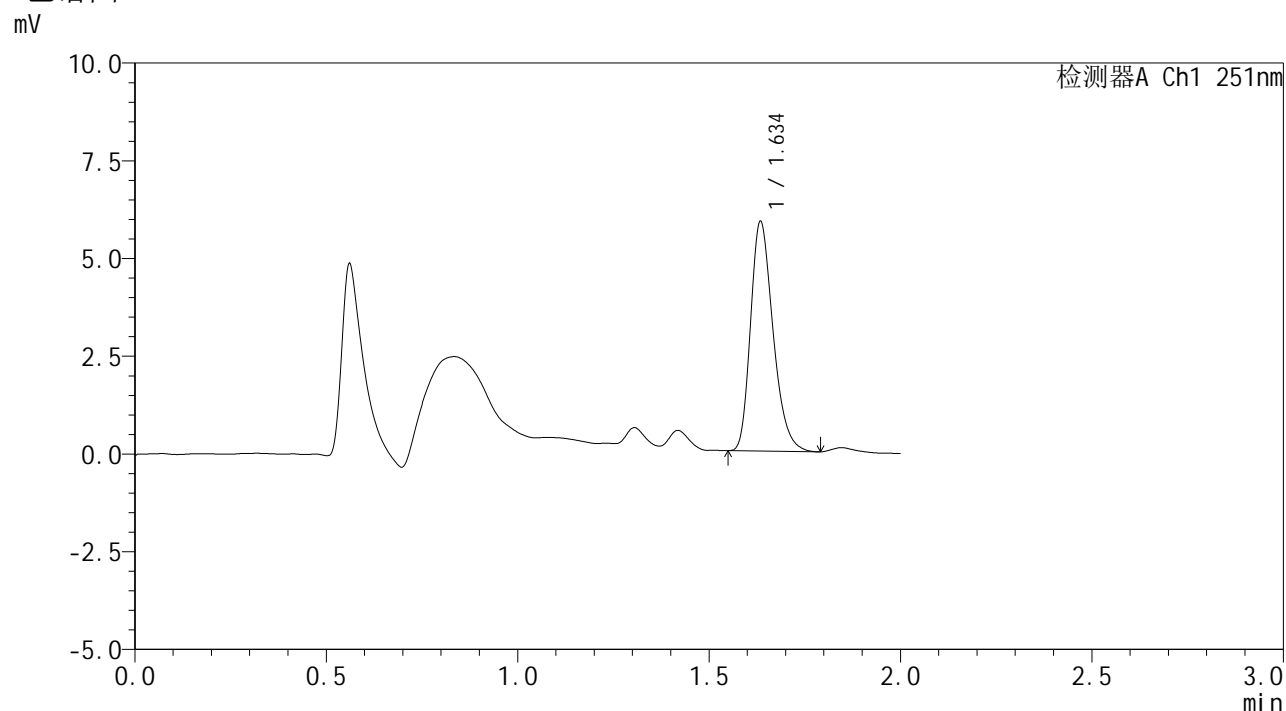


# SMF-394

## <样品信息>

色谱柱 : XB-C18(50mm\*4.6mm,3µm) 流速: 1.0ml/min  
 柱温 : 30°C 波长: 251nm  
 数据文件名 : RC\$SMF-394 - 0-66/11-913-2 - zzp-cq12y-2025041221p-rcd-jxzs-jf50z-pH6.8jz-P2-1.lcd  
 方法文件名 : RC\$SMF-394 - SMF-394-rcd-FX260.lcm  
 批处理文件名: RC\$SMF-394 - SMF-394-20260518-FX260.lcb  
 样品瓶号 : 4-10  
 进样体积 : 100 µl 版本号: 6.115  
 进样时间 : 2026/05/18 20:25:57 实验者: xiechaojun  
 处理时间(V2) : 2026/05/19 10:53:51 处理者: xiechaojun  
 仪器型号 : SHIMADZU LC-2050C (FX260)

## <色谱图>



## <峰表>

检测器A Ch1 251nm

| 峰号 | 保留时间  | 面积    | 面积%     | 高度   | 理论塔板数(USP) | 拖尾因子  | 分离度(USP) |
|----|-------|-------|---------|------|------------|-------|----------|
| 1  | 1.634 | 23965 | 100.000 | 5806 | 3755       | 1.282 | --       |
| 总计 |       | 23965 | 100.000 | 5806 |            |       |          |

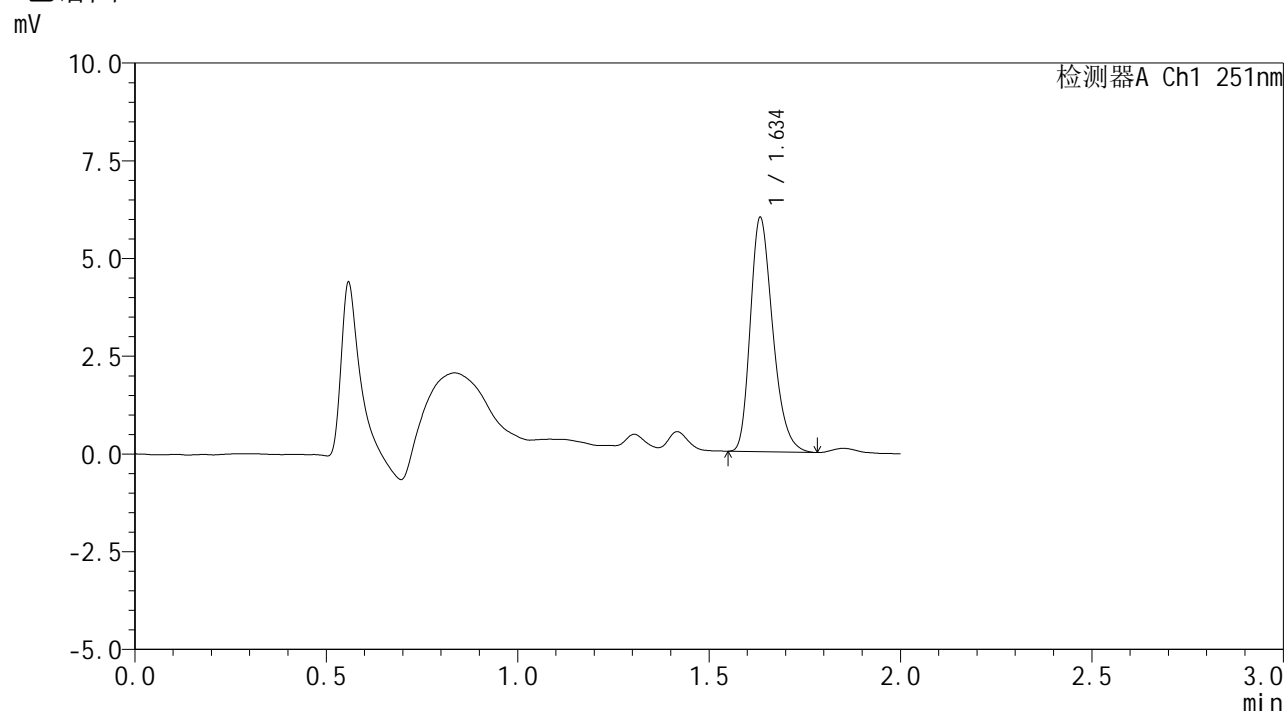


# SMF-394

## <样品信息>

色谱柱 : XB-C18(50mm\*4.6mm,3μm) 流速: 1.0ml/min  
 柱温 : 30°C 波长: 251nm  
 数据文件名 : RC\$SMF-394 - 0-66/11-914-2 - zzp-cq12y-2025041221p-rcd-jxzs-jf50z-pH6.8jz-P3-1.lcd  
 方法文件名 : RC\$SMF-394 - SMF-394-rcd-FX260.lcm  
 批处理文件名: RC\$SMF-394 - SMF-394-20260518-FX260.lcb  
 样品瓶号 : 4-19  
 进样体积 : 100 μl 版本号: 6.115  
 进样时间 : 2026/05/18 20:28:26 实验者: xiechaojun  
 处理时间(V2) : 2026/05/19 10:53:54 处理者: xiechaojun  
 仪器型号 : SHIMADZU LC-2050C (FX260)

## <色谱图>



## <峰表>

检测器A Ch1 251nm

| 峰号 | 保留时间  | 面积    | 面积%     | 高度   | 理论塔板数(USP) | 拖尾因子  | 分离度(USP) |
|----|-------|-------|---------|------|------------|-------|----------|
| 1  | 1.634 | 24328 | 100.000 | 5925 | 3780       | 1.277 | --       |
| 总计 |       | 24328 | 100.000 | 5925 |            |       |          |



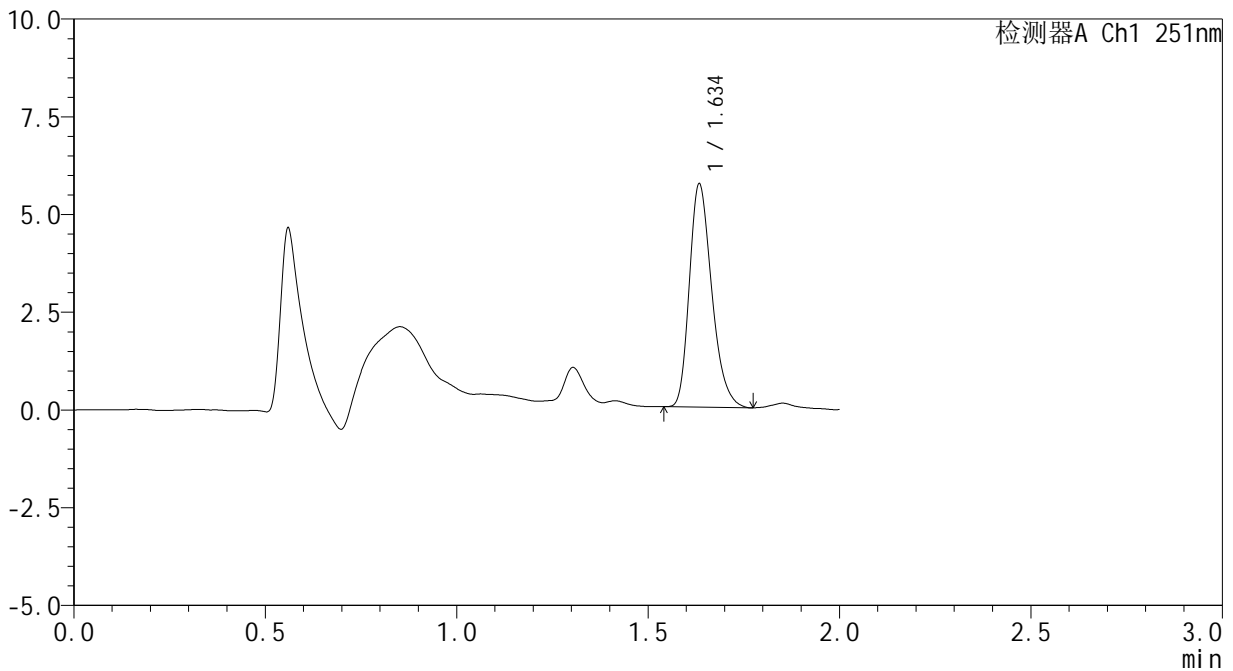
# SMF-394

## <样品信息>

色谱柱 : XB-C18(50mm\*4.6mm,3µm) 流速: 1.0ml/min  
 柱温 : 30°C 波长: 251nm  
 数据文件名 : RC\$SMF-394 - 0-66/11-915-2 - zzp-cq12y-2025041221p-rcd-jxzs-jf50z-pH6.8jz-P4-1.lcd  
 方法文件名 : RC\$SMF-394 - SMF-394-rcd-FX260.lcm  
 批处理文件名: RC\$SMF-394 - SMF-394-20260518-FX260.lcb  
 样品瓶号 : 4-28  
 进样体积 : 100 µl 版本号: 6.115  
 进样时间 : 2026/05/18 20:30:55 实验者: xiechaojun  
 处理时间(V2) : 2026/05/19 10:53:57 处理者: xiechaojun  
 仪器型号 : SHIMADZU LC-2050C (FX260)

## <色谱图>

mV



## <峰表>

检测器A Ch1 251nm

| 峰号 | 保留时间  | 面积    | 面积%     | 高度   | 理论塔板数(USP) | 拖尾因子  | 分离度(USP) |
|----|-------|-------|---------|------|------------|-------|----------|
| 1  | 1.634 | 23187 | 100.000 | 5648 | 3785       | 1.275 | --       |
| 总计 |       | 23187 | 100.000 | 5648 |            |       |          |

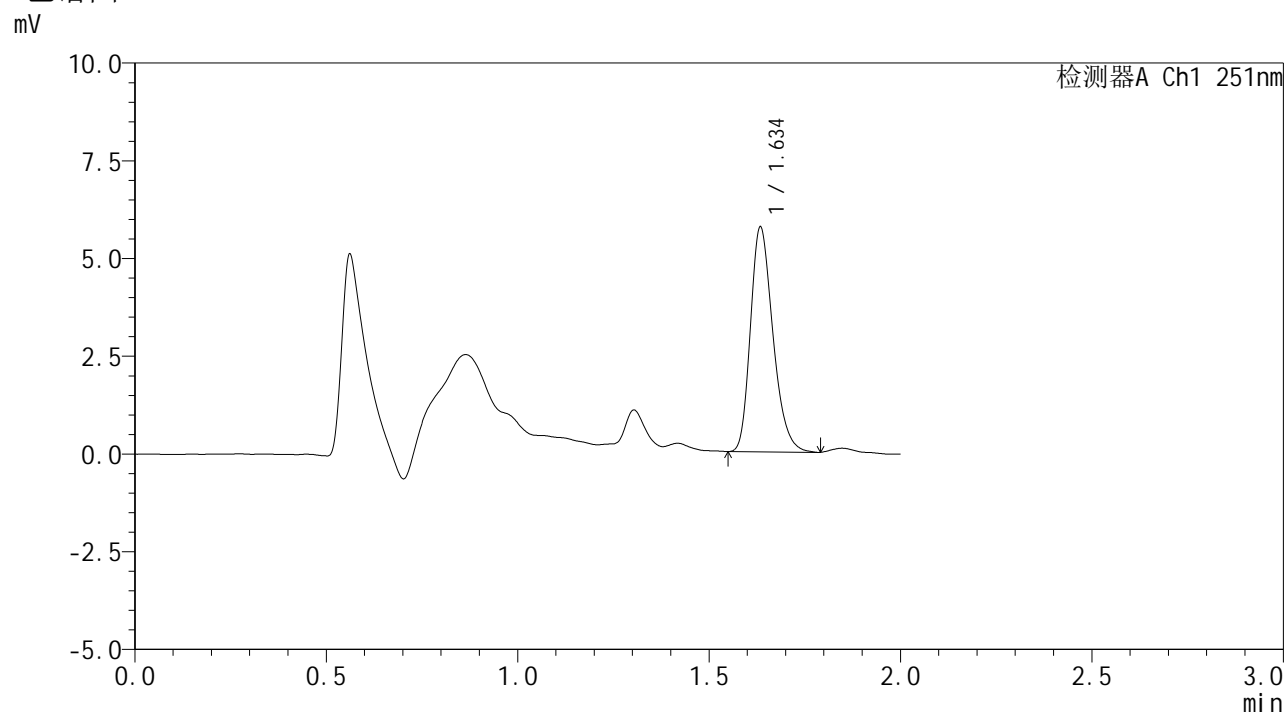


# SMF-394

## <样品信息>

色谱柱 : XB-C18(50mm\*4.6mm,3μm) 流速: 1.0ml/min  
 柱温 : 30°C 波长: 251nm  
 数据文件名 : RC\$SMF-394 - 0-66/11-916-2 - zzp-cq12y-2025041221p-rcd-jxzs-jf50z-pH6.8jz-P5-1.lcd  
 方法文件名 : RC\$SMF-394 - SMF-394-rcd-FX260.lcm  
 批处理文件名: RC\$SMF-394 - SMF-394-20260518-FX260.lcb  
 样品瓶号 : 4-37  
 进样体积 : 100 μl 版本号: 6.115  
 进样时间 : 2026/05/18 20:33:24 实验者: xiechaojun  
 处理时间(V2) : 2026/05/19 10:54:01 处理者: xiechaojun  
 仪器型号 : SHIMADZU LC-2050C (FX260)

## <色谱图>



## <峰表>

检测器A Ch1 251nm

| 峰号 | 保留时间  | 面积    | 面积%     | 高度   | 理论塔板数(USP) | 拖尾因子  | 分离度(USP) |
|----|-------|-------|---------|------|------------|-------|----------|
| 1  | 1.634 | 23439 | 100.000 | 5676 | 3760       | 1.268 | --       |
| 总计 |       | 23439 | 100.000 | 5676 |            |       |          |



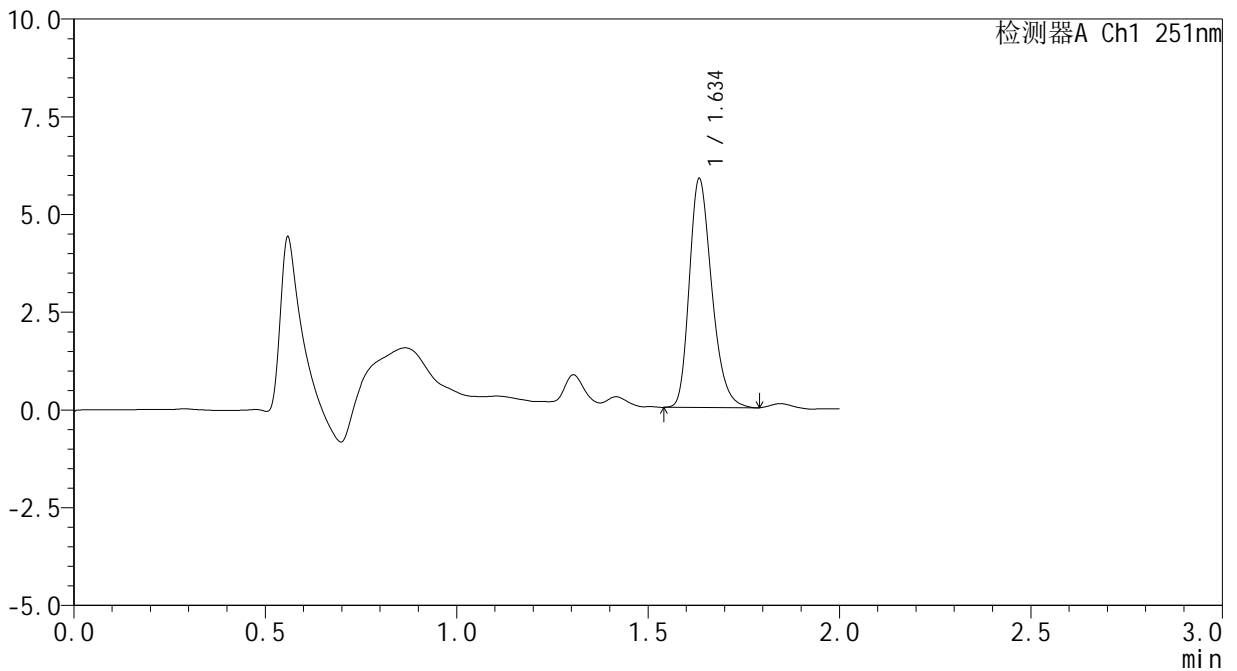
# SMF-394

## <样品信息>

|          |   |     |              |
|----------|---|-----|--------------|
| 色谱柱      | : XB-C18(50mm*4.6mm,3µm)  | 流速  | : 1.0ml/min  |
| 柱温       | : 30°C  | 波长  | : 251nm      |
| 数据文件名    | : RC\$SMF-394 - 0-66/11-917-2 - zzp-cq12y-2025041221p-rcd-jxzs-jf50z-pH6.8jz-P6-1.lcd |     |              |
| 方法文件名    | : RC\$SMF-394 - SMF-394-rcd-FX260.lcm   |     |              |
| 批处理文件名   | : RC\$SMF-394 - SMF-394-20260518-FX260.lcb  |     |              |
| 样品瓶号     | : 4-46  | 版本号 | : 6.115      |
| 进样体积     | : 100 µl  | 实验者 | : xiechaojun |
| 进样时间     | : 2026/05/18 20:35:53   | 处理者 | : xiechaojun |
| 处理时间(V2) | : 2026/05/19 10:54:04   |     |              |
| 仪器型号     | : SHIMADZU LC-2050C (FX260)   |     |              |

## <色谱图>

mV



## <峰表>

检测器A Ch1 251nm

| 峰号 | 保留时间  | 面积    | 面积%     | 高度   | 理论塔板数(USP) | 拖尾因子  | 分离度(USP) |
|----|-------|-------|---------|------|------------|-------|----------|
| 1  | 1.634 | 23866 | 100.000 | 5791 | 3776       | 1.273 | --       |
| 总计 |       | 23866 | 100.000 | 5791 |            |       |          |

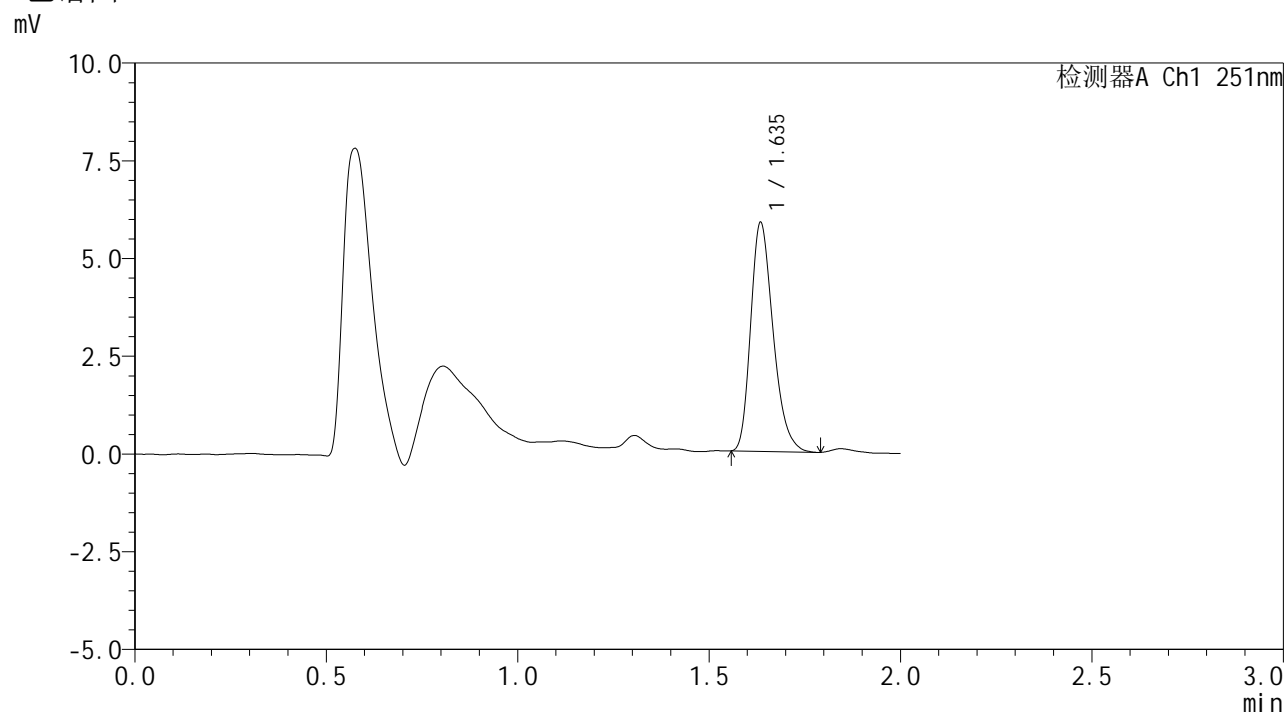


# SMF-394

## <样品信息>

色谱柱 : XB-C18(50mm\*4.6mm,3μm) 流速: 1.0ml/min  
 柱温 : 30°C 波长: 251nm  
 数据文件名 : RC\$SMF-394 - 0-66/11-918-2 - zzp-cq12y-2025041321p-rcd-jxzs-jf50z-pH6.8jz-P1-1.lcd  
 方法文件名 : RC\$SMF-394 - SMF-394-rcd-FX260.lcm  
 批处理文件名: RC\$SMF-394 - SMF-394-20260518-FX260.lcb  
 样品瓶号 : 4-2  
 进样体积 : 100 μl 版本号: 6.115  
 进样时间 : 2026/05/18 20:38:22 实验者: xiechaojun  
 处理时间(V2) : 2026/05/19 10:54:07 处理者: xiechaojun  
 仪器型号 : SHIMADZU LC-2050C (FX260)

## <色谱图>



## <峰表>

检测器A Ch1 251nm

| 峰号 | 保留时间  | 面积    | 面积%     | 高度   | 理论塔板数(USP) | 拖尾因子  | 分离度(USP) |
|----|-------|-------|---------|------|------------|-------|----------|
| 1  | 1.635 | 23798 | 100.000 | 5795 | 3777       | 1.280 | --       |
| 总计 |       | 23798 | 100.000 | 5795 |            |       |          |



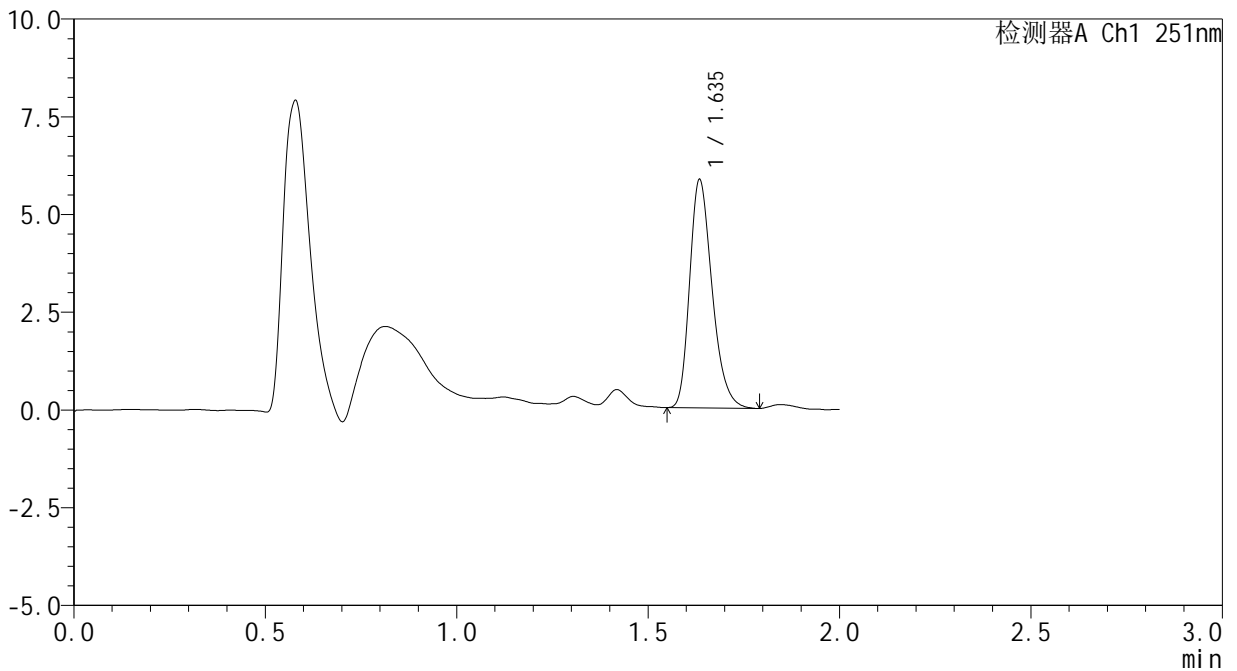
# SMF-394

## <样品信息>

色谱柱 : XB-C18(50mm\*4.6mm,3µm) 流速: 1.0ml/min  
 柱温 : 30°C 波长: 251nm  
 数据文件名 : RC\$SMF-394 - 0-66/11-919-2 - zzp-cq12y-2025041321p-rcd-jxzs-jf50z-pH6.8jz-P2-1.lcd  
 方法文件名 : RC\$SMF-394 - SMF-394-rcd-FX260.lcm  
 批处理文件名: RC\$SMF-394 - SMF-394-20260518-FX260.lcb  
 样品瓶号 : 4-11  
 进样体积 : 100 µl 版本号: 6.115  
 进样时间 : 2026/05/18 20:40:51 实验者: xiechaojun  
 处理时间(V2) : 2026/05/19 10:54:10 处理者: xiechaojun  
 仪器型号 : SHIMADZU LC-2050C (FX260)

## <色谱图>

mV



## <峰表>

检测器A Ch1 251nm

| 峰号 | 保留时间  | 面积    | 面积%     | 高度   | 理论塔板数(USP) | 拖尾因子  | 分离度(USP) |
|----|-------|-------|---------|------|------------|-------|----------|
| 1  | 1.635 | 23759 | 100.000 | 5777 | 3785       | 1.280 | --       |
| 总计 |       | 23759 | 100.000 | 5777 |            |       |          |



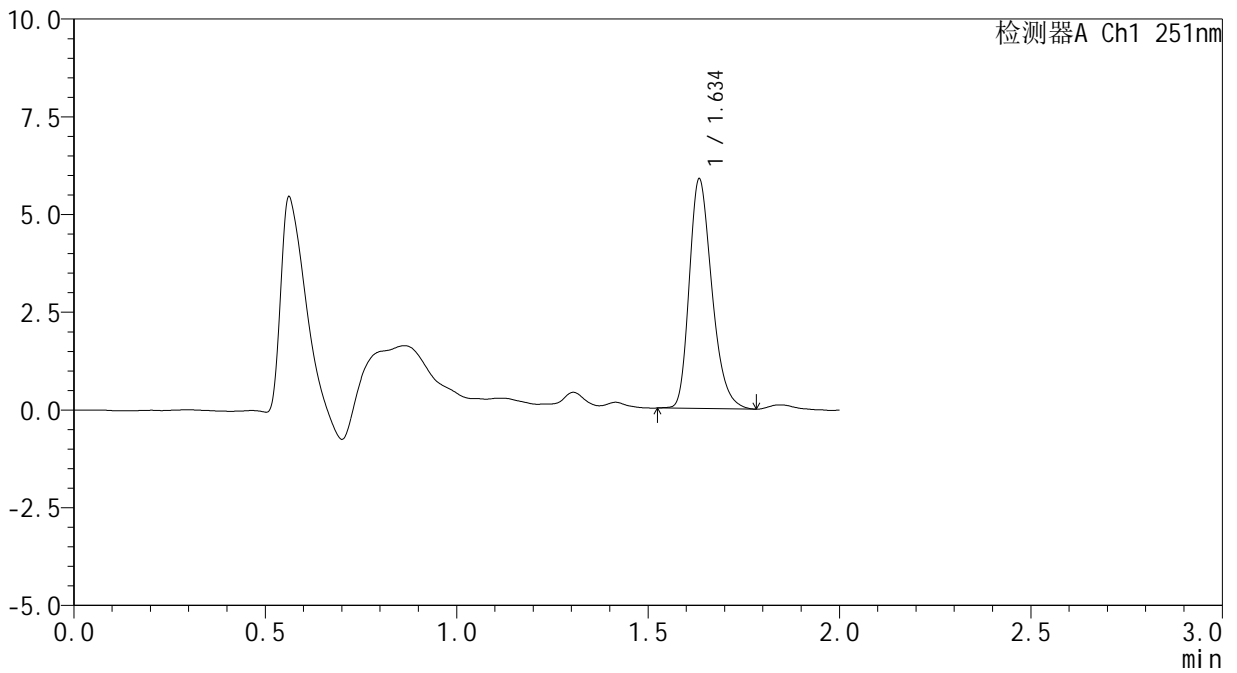
# SMF-394

## <样品信息>

色谱柱 : XB-C18(50mm\*4.6mm,3μm) 流速: 1.0ml/min  
 柱温 : 30°C 波长: 251nm  
 数据文件名 : RC\$SMF-394 - 0-66/11-920-2 - zzp-cq12y-2025041321p-rcd-jxzs-jf50z-pH6.8jz-P3-1.lcd  
 方法文件名 : RC\$SMF-394 - SMF-394-rcd-FX260.lcm  
 批处理文件名: RC\$SMF-394 - SMF-394-20260518-FX260.lcb  
 样品瓶号 : 4-20  
 进样体积 : 100 μl 版本号: 6.115  
 进样时间 : 2026/05/18 20:43:19 实验者: xiechaojun  
 处理时间(V2) : 2026/05/19 10:54:13 处理者: xiechaojun  
 仪器型号 : SHIMADZU LC-2050C (FX260)

## <色谱图>

mV



## <峰表>

检测器A Ch1 251nm

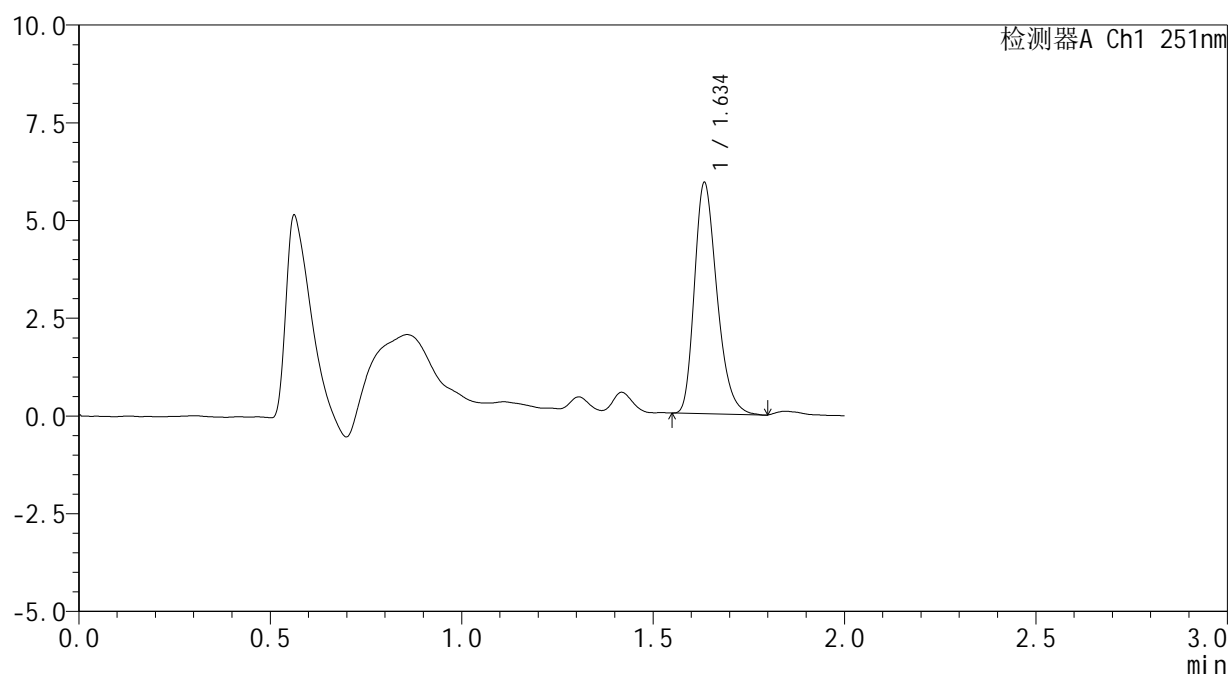
| 峰号 | 保留时间  | 面积    | 面积%     | 高度   | 理论塔板数(USP) | 拖尾因子  | 分离度(USP) |
|----|-------|-------|---------|------|------------|-------|----------|
| 1  | 1.634 | 24060 | 100.000 | 5808 | 3729       | 1.283 | --       |
| 总计 |       | 24060 | 100.000 | 5808 |            |       |          |

## <样品信息>

|          |   |     |              |
|----------|---|-----|--------------|
| 色谱柱      | : XB-C18(50mm*4.6mm,3 $\mu$ m)  | 流速  | : 1.0ml/min  |
| 柱温       | : 30°C  | 波长  | : 251nm      |
| 数据文件名    | : RC\$SMF-394 - 0-66/11-921-2 - zzp-cq12y-2025041321p-rcd-jxzs-jf50z-pH6.8jz-P4-1.lcd |     |              |
| 方法文件名    | : RC\$SMF-394 - SMF-394-rcd-FX260.lcm   |     |              |
| 批处理文件名   | : RC\$SMF-394 - SMF-394-20260518-FX260.lcb  |     |              |
| 样品瓶号     | : 4-29  | 版本号 | : 6.115      |
| 进样体积     | : 100 $\mu$ l   | 实验者 | : xiechaojun |
| 进样时间     | : 2026/05/18 20:45:48   | 处理者 | : xiechaojun |
| 处理时间(V2) | : 2026/05/19 10:54:15   |     |              |
| 仪器型号     | : SHIMADZU LC-2050C (FX260)   |     |              |

## <色谱图>

mV



## <峰表>

检测器A Ch1 251nm

| 峰号 | 保留时间  | 面积    | 面积%     | 高度   | 理论塔板数(USP) | 拖尾因子  | 分离度(USP) |
|----|-------|-------|---------|------|------------|-------|----------|
| 1  | 1.634 | 24117 | 100.000 | 5837 | 3750       | 1.285 | --       |
| 总计 |       | 24117 | 100.000 | 5837 |            |       |          |

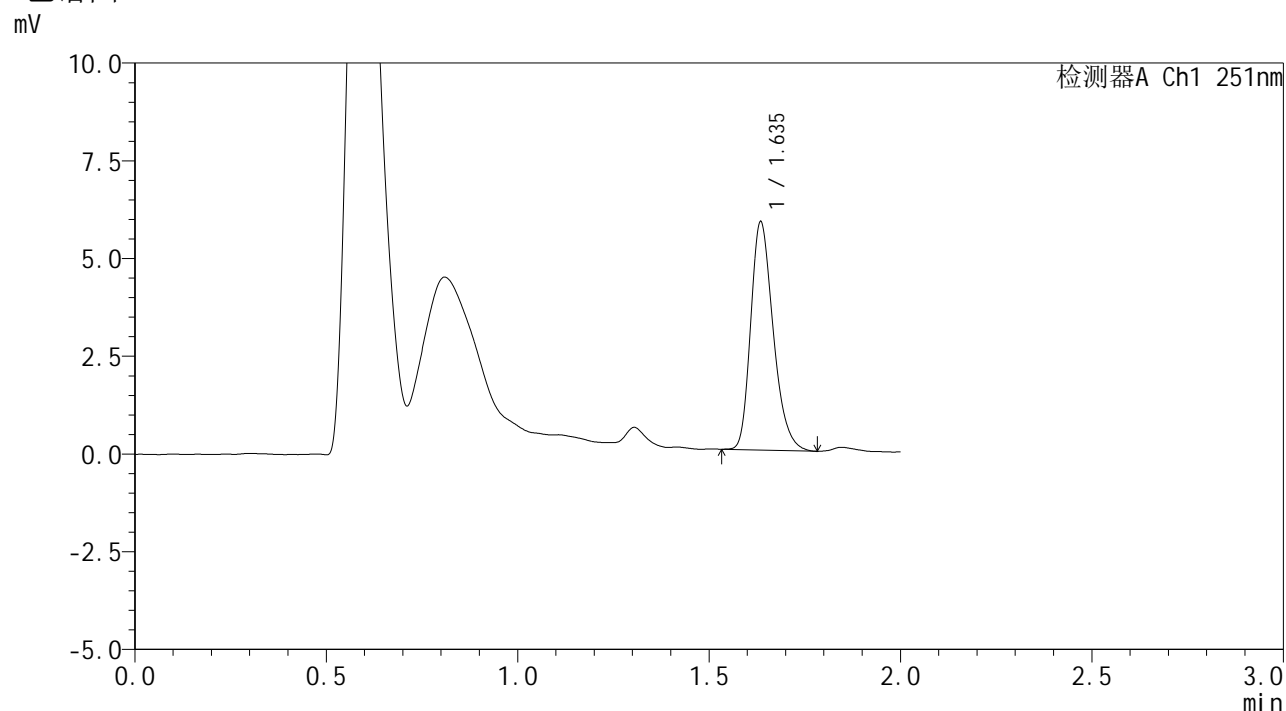


# SMF-394

## <样品信息>

色谱柱 : XB-C18(50mm\*4.6mm,3µm) 流速: 1.0ml/min  
 柱温 : 30°C 波长: 251nm  
 数据文件名 : RC\$SMF-394 - 0-66/11-922-2 - zzp-cq12y-2025041321p-rcd-jxzs-jf50z-pH6.8jz-P5-1.lcd  
 方法文件名 : RC\$SMF-394 - SMF-394-rcd-FX260.lcm  
 批处理文件名: RC\$SMF-394 - SMF-394-20260518-FX260.lcb  
 样品瓶号 : 4-38  
 进样体积 : 100 µl 版本号: 6.115  
 进样时间 : 2026/05/18 20:48:17 实验者: xiechaojun  
 处理时间(V2) : 2026/05/19 10:54:18 处理者: xiechaojun  
 仪器型号 : SHIMADZU LC-2050C (FX260)

## <色谱图>



## <峰表>

检测器A Ch1 251nm

| 峰号 | 保留时间  | 面积    | 面积%     | 高度   | 理论塔板数(USP) | 拖尾因子  | 分离度(USP) |
|----|-------|-------|---------|------|------------|-------|----------|
| 1  | 1.635 | 23864 | 100.000 | 5785 | 3751       | 1.274 | --       |
| 总计 |       | 23864 | 100.000 | 5785 |            |       |          |

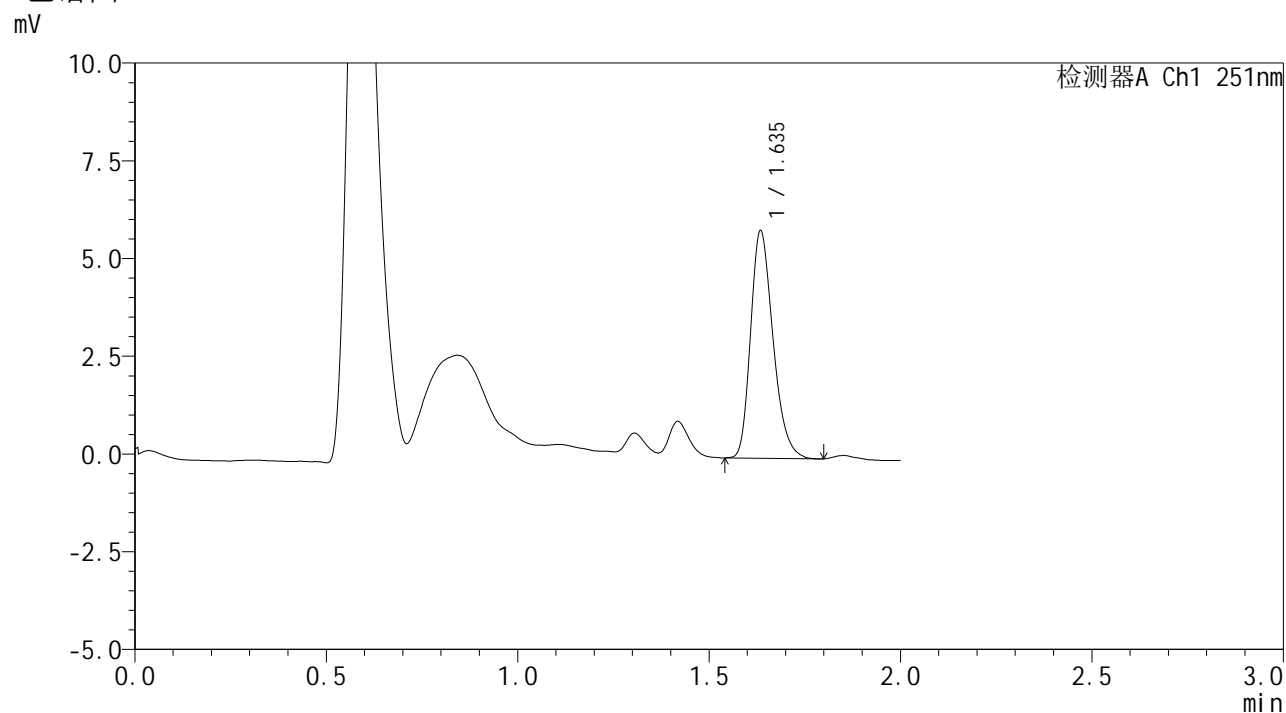


# SMF-394

## <样品信息>

色谱柱 : XB-C18(50mm\*4.6mm,3μm) 流速: 1.0ml/min  
 柱温 : 30°C 波长: 251nm  
 数据文件名 : RC\$SMF-394 - 0-66/11-923-2 - zzp-cq12y-2025041321p-rcd-jxzs-jf50z-pH6.8jz-P6-1.lcd  
 方法文件名 : RC\$SMF-394 - SMF-394-rcd-FX260.lcm  
 批处理文件名: RC\$SMF-394 - SMF-394-20260518-FX260.lcb  
 样品瓶号 : 4-47  
 进样体积 : 100 μl 版本号: 6.115  
 进样时间 : 2026/05/18 20:50:45 实验者: xiechaojun  
 处理时间(V2) : 2026/05/19 10:54:21 处理者: xiechaojun  
 仪器型号 : SHIMADZU LC-2050C (FX260)

## <色谱图>



## <峰表>

检测器A Ch1 251nm

| 峰号 | 保留时间  | 面积    | 面积%     | 高度   | 理论塔板数(USP) | 拖尾因子  | 分离度(USP) |
|----|-------|-------|---------|------|------------|-------|----------|
| 1  | 1.635 | 23676 | 100.000 | 5758 | 3773       | 1.271 | --       |
| 总计 |       | 23676 | 100.000 | 5758 |            |       |          |

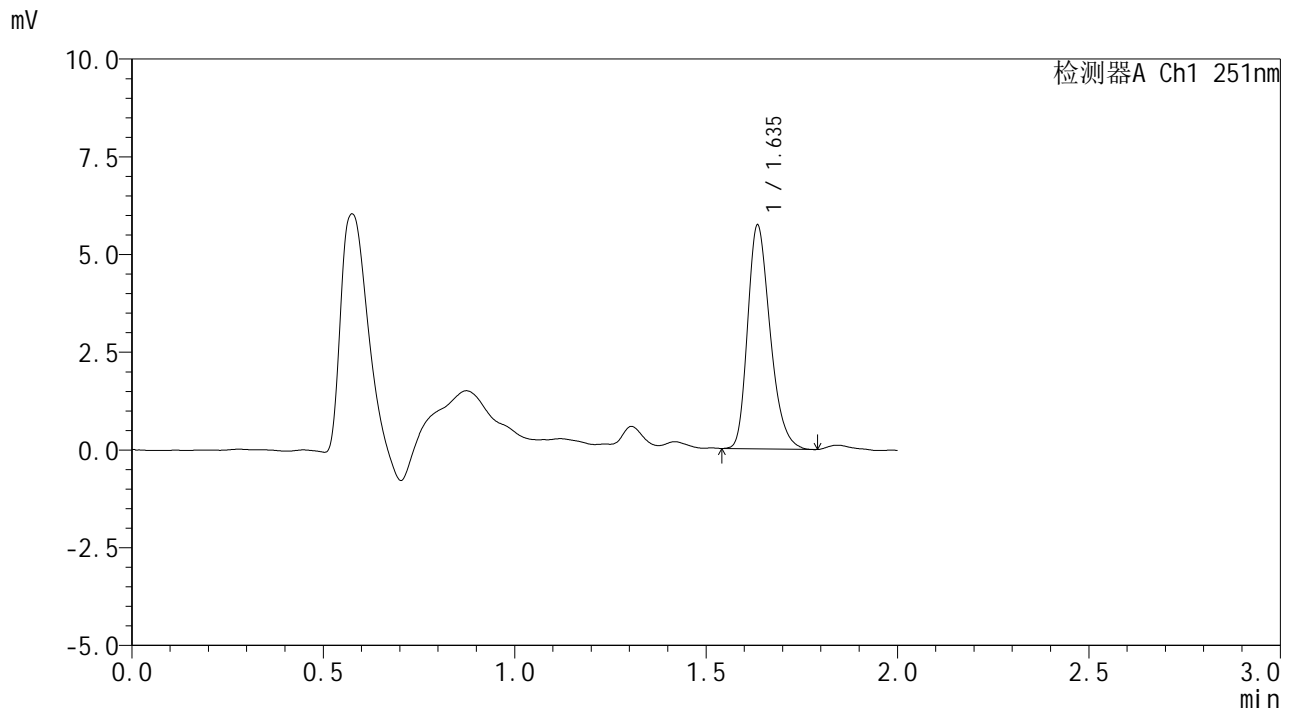


# SMF-394

## <样品信息>

色谱柱 : XB-C18(50mm\*4.6mm,3µm) 流速: 1.0ml/min  
 柱温 : 30°C 波长: 251nm  
 数据文件名 : RC\$SMF-394 - 0-66/11-924-2 - zzp-cq12y-2025041421p-rcd-jxzs-jf50z-pH6.8jz-P1-1.lcd  
 方法文件名 : RC\$SMF-394 - SMF-394-rcd-FX260.lcm  
 批处理文件名: RC\$SMF-394 - SMF-394-20260518-FX260.lcb  
 样品瓶号 : 4-3  
 进样体积 : 100 µl 版本号: 6.115  
 进样时间 : 2026/05/18 20:53:14 实验者: xiechaojun  
 处理时间(V2) : 2026/05/19 10:54:24 处理者: xiechaojun  
 仪器型号 : SHIMADZU LC-2050C (FX260)

## <色谱图>



## <峰表>

检测器A Ch1 251nm

| 峰号 | 保留时间  | 面积    | 面积%     | 高度   | 理论塔板数(USP) | 拖尾因子  | 分离度(USP) |
|----|-------|-------|---------|------|------------|-------|----------|
| 1  | 1.635 | 23355 | 100.000 | 5662 | 3749       | 1.279 | --       |
| 总计 |       | 23355 | 100.000 | 5662 |            |       |          |



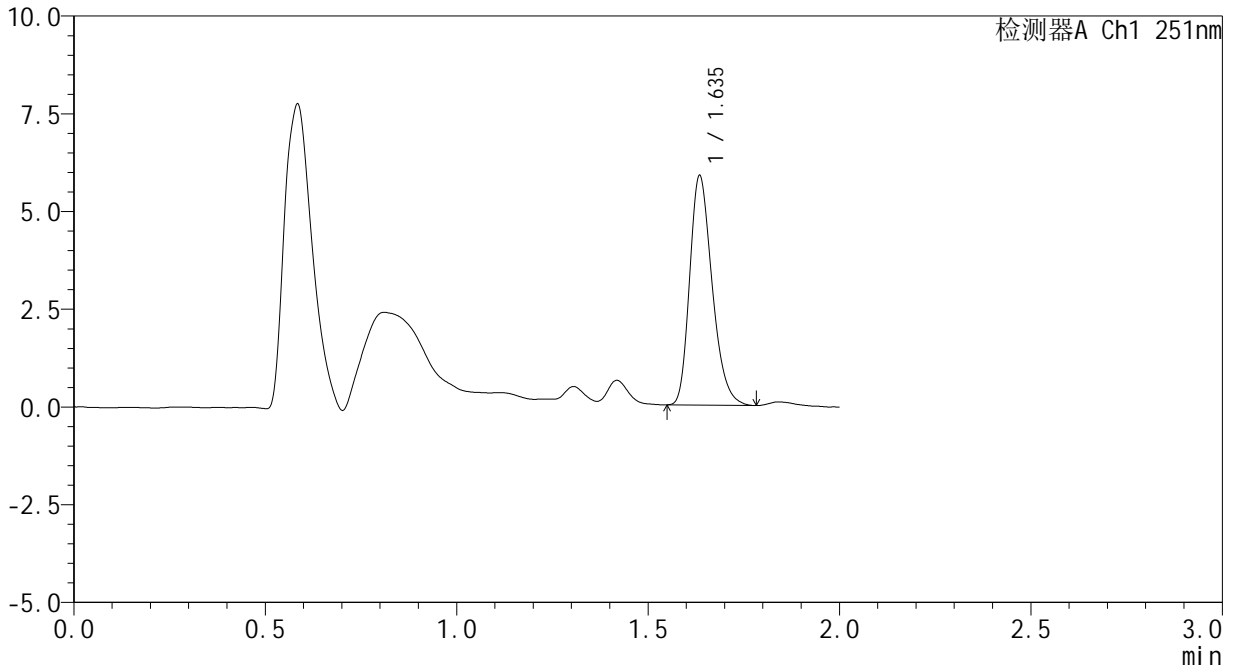
# SMF-394

## <样品信息>

|          |   |     |              |
|----------|---|-----|--------------|
| 色谱柱      | : XB-C18(50mm*4.6mm,3µm)  | 流速  | : 1.0ml/min  |
| 柱温       | : 30°C  | 波长  | : 251nm      |
| 数据文件名    | : RC\$SMF-394 - 0-66/11-925-2 - zzp-cq12y-2025041421p-rcd-jxzs-jf50z-pH6.8jz-P2-1.lcd |     |              |
| 方法文件名    | : RC\$SMF-394 - SMF-394-rcd-FX260.lcm   |     |              |
| 批处理文件名   | : RC\$SMF-394 - SMF-394-20260518-FX260.lcb  |     |              |
| 样品瓶号     | : 4-12  | 版本号 | : 6.115      |
| 进样体积     | : 100 µl  | 实验者 | : xiechaojun |
| 进样时间     | : 2026/05/18 20:55:44   | 处理者 | : xiechaojun |
| 处理时间(V2) | : 2026/05/19 10:54:26   |     |              |
| 仪器型号     | : SHIMADZU LC-2050C (FX260)   |     |              |

## <色谱图>

mV



## <峰表>

检测器A Ch1 251nm

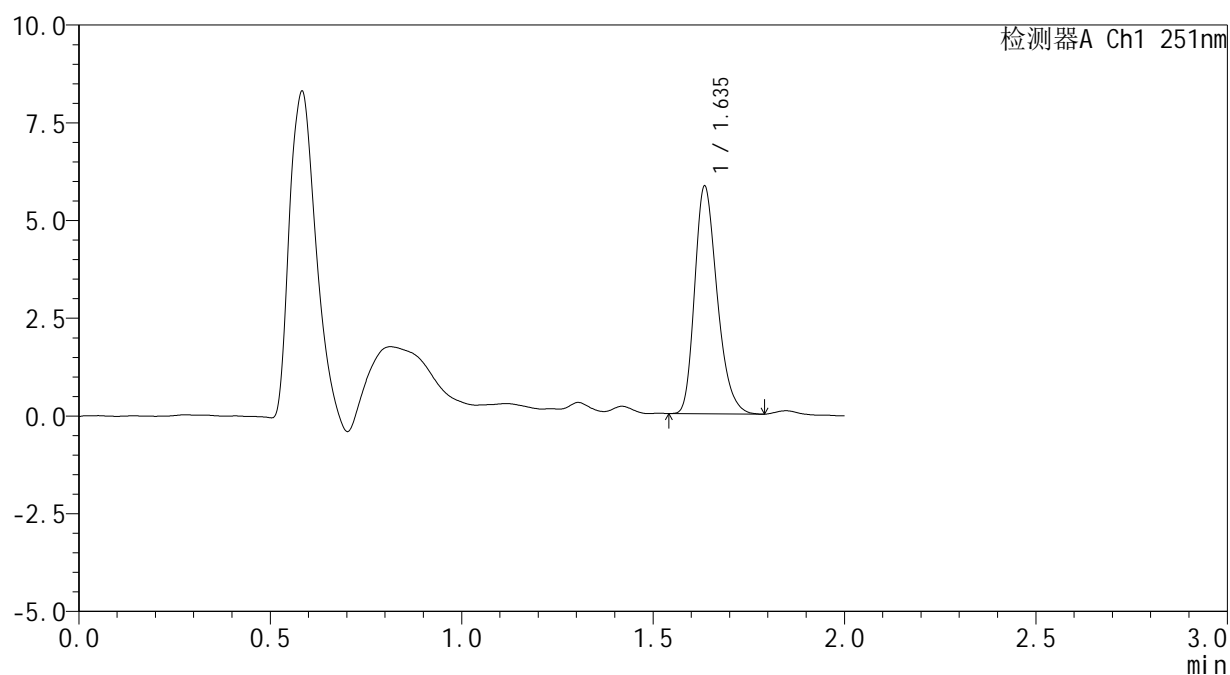
| 峰号 | 保留时间  | 面积    | 面积%     | 高度   | 理论塔板数(USP) | 拖尾因子  | 分离度(USP) |
|----|-------|-------|---------|------|------------|-------|----------|
| 1  | 1.635 | 23915 | 100.000 | 5811 | 3745       | 1.271 | --       |
| 总计 |       | 23915 | 100.000 | 5811 |            |       |          |

## &lt;样品信息&gt;

色谱柱 : XB-C18(50mm\*4.6mm,3 $\mu$ m) 流速: 1.0ml/min  
柱温 : 30 $^{\circ}$ C 波长: 251nm  
数据文件名 : RC\$SMF-394 - 0-66/11-926-2 - zzp-cq12y-2025041421p-rcd-jxzs-jf50z-pH6.8jz-P3-1.lcd  
方法文件名 : RC\$SMF-394 - SMF-394-rcd-FX260.lcm  
批处理文件名: RC\$SMF-394 - SMF-394-20260518-FX260.lcb  
样品瓶号 : 4-21  
进样体积 : 100  $\mu$ l 版本号: 6.115  
进样时间 : 2026/05/18 20:58:13 实验者: xiechaojun  
处理时间(V2) : 2026/05/19 10:54:29 处理者: xiechaojun  
仪器型号 : SHIMADZU LC-2050C (FX260)

## &lt;色谱图&gt;

mV



## &lt;峰表&gt;

检测器A Ch1 251nm

| 峰号 | 保留时间  | 面积    | 面积%     | 高度   | 理论塔板数(USP) | 拖尾因子  | 分离度(USP) |
|----|-------|-------|---------|------|------------|-------|----------|
| 1  | 1.635 | 23701 | 100.000 | 5768 | 3779       | 1.274 | --       |
| 总计 |       | 23701 | 100.000 | 5768 |            |       |          |

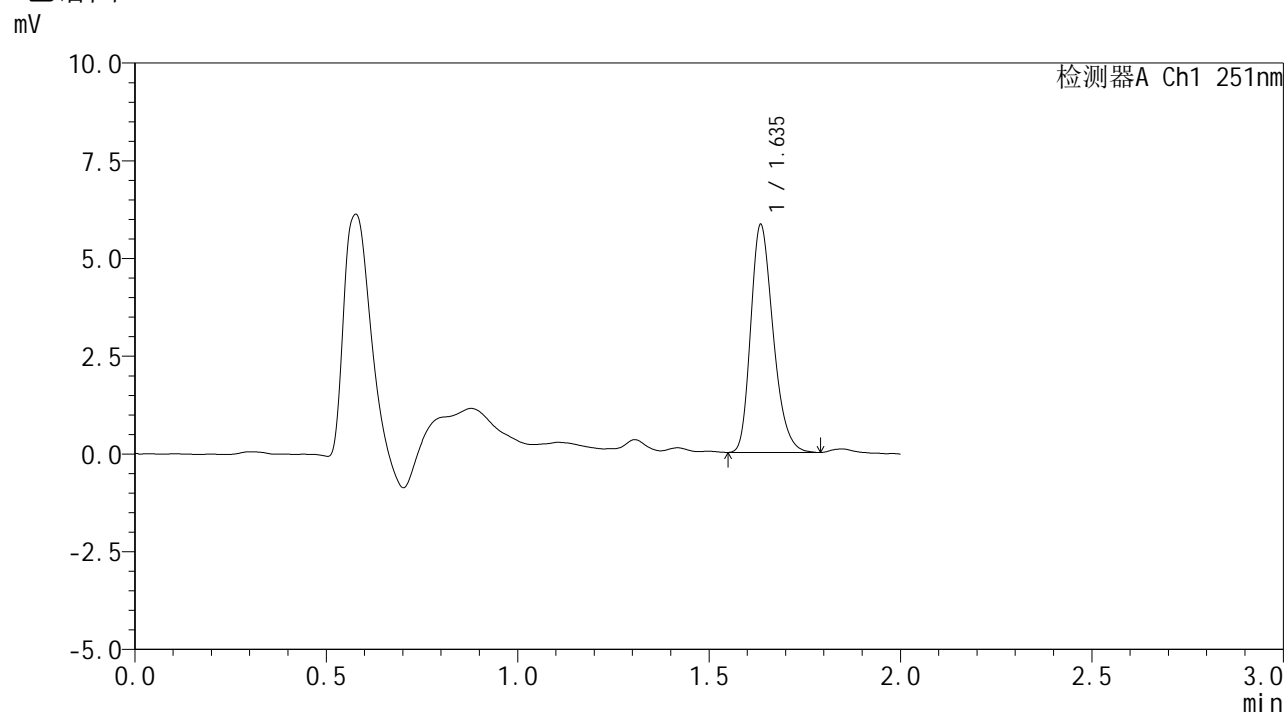


# SMF-394

## <样品信息>

色谱柱 : XB-C18(50mm\*4.6mm,3µm) 流速: 1.0ml/min  
 柱温 : 30°C 波长: 251nm  
 数据文件名 : RC\$SMF-394 - 0-66/11-927-2 - zzp-cq12y-2025041421p-rcd-jxzs-jf50z-pH6.8jz-P4-1.lcd  
 方法文件名 : RC\$SMF-394 - SMF-394-rcd-FX260.lcm  
 批处理文件名: RC\$SMF-394 - SMF-394-20260518-FX260.lcb  
 样品瓶号 : 4-30  
 进样体积 : 100 µl 版本号: 6.115  
 进样时间 : 2026/05/18 21:00:41 实验者: xiechaojun  
 处理时间(V2) : 2026/05/19 10:54:32 处理者: xiechaojun  
 仪器型号 : SHIMADZU LC-2050C (FX260)

## <色谱图>



## <峰表>

检测器A Ch1 251nm

| 峰号 | 保留时间  | 面积    | 面积%     | 高度   | 理论塔板数(USP) | 拖尾因子  | 分离度(USP) |
|----|-------|-------|---------|------|------------|-------|----------|
| 1  | 1.635 | 23724 | 100.000 | 5776 | 3763       | 1.265 | --       |
| 总计 |       | 23724 | 100.000 | 5776 |            |       |          |



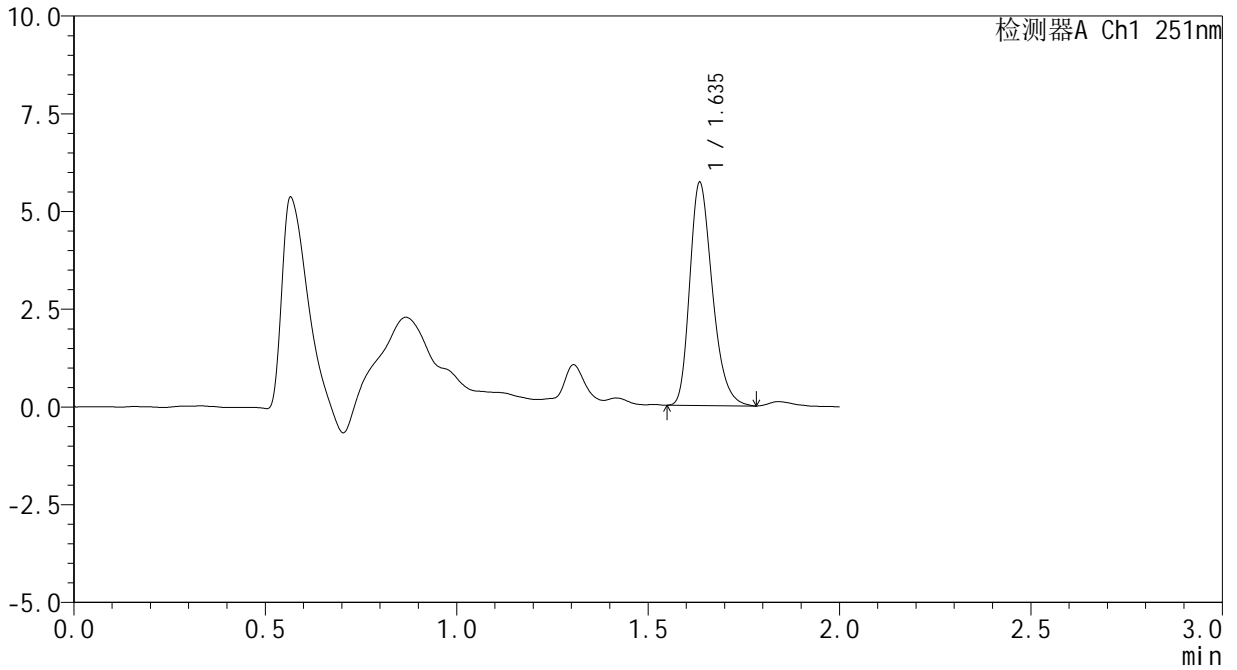
# SMF-394

## <样品信息>

色谱柱 : XB-C18(50mm\*4.6mm,3µm) 流速: 1.0ml/min  
 柱温 : 30°C 波长: 251nm  
 数据文件名 : RC\$SMF-394 - 0-66/11-928-2 - zzp-cq12y-2025041421p-rcd-jxzs-jf50z-pH6.8jz-P5-1.lcd  
 方法文件名 : RC\$SMF-394 - SMF-394-rcd-FX260.lcm  
 批处理文件名: RC\$SMF-394 - SMF-394-20260518-FX260.lcb  
 样品瓶号 : 4-39  
 进样体积 : 100 µl 版本号: 6.115  
 进样时间 : 2026/05/18 21:03:09 实验者: xiechaojun  
 处理时间(V2) : 2026/05/19 10:54:35 处理者: xiechaojun  
 仪器型号 : SHIMADZU LC-2050C (FX260)

## <色谱图>

mV



## <峰表>

检测器A Ch1 251nm

| 峰号 | 保留时间  | 面积    | 面积%     | 高度   | 理论塔板数(USP) | 拖尾因子  | 分离度(USP) |
|----|-------|-------|---------|------|------------|-------|----------|
| 1  | 1.635 | 23351 | 100.000 | 5659 | 3739       | 1.278 | --       |
| 总计 |       | 23351 | 100.000 | 5659 |            |       |          |

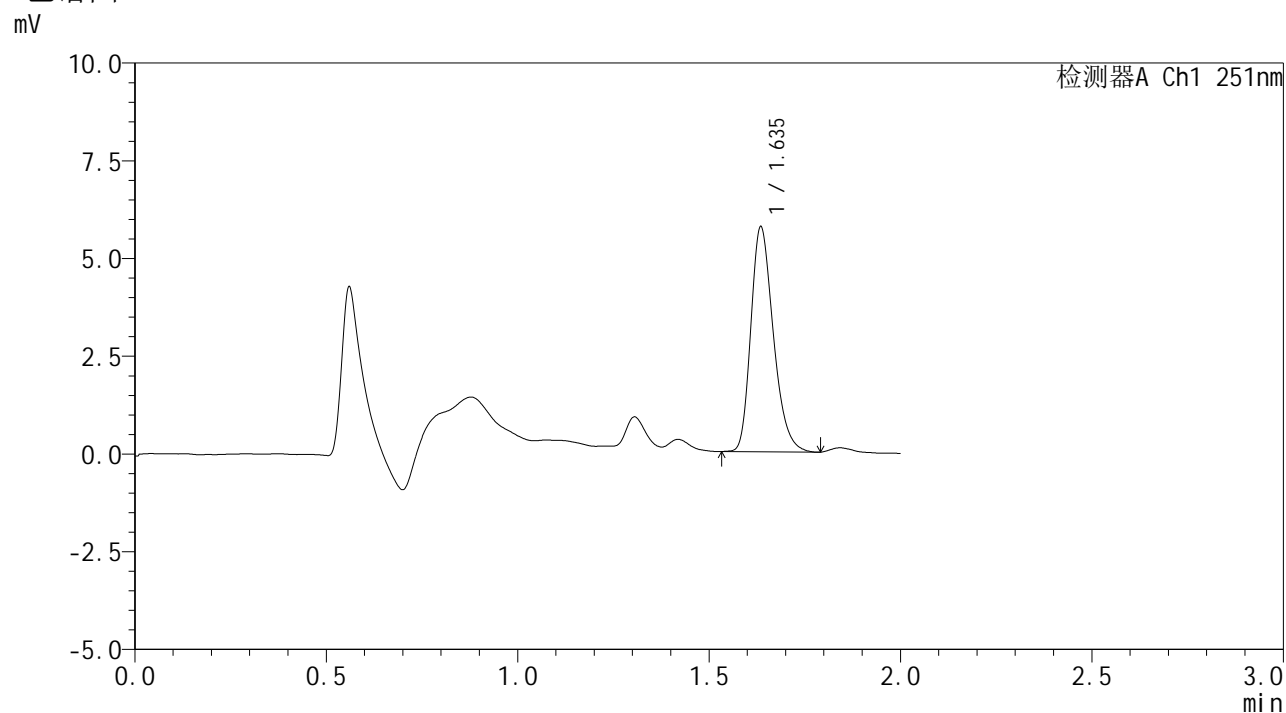


# SMF-394

## <样品信息>

色谱柱 : XB-C18(50mm\*4.6mm,3μm) 流速: 1.0ml/min  
 柱温 : 30°C 波长: 251nm  
 数据文件名 : RC\$SMF-394 - 0-66/11-929-2 - zzp-cq12y-2025041421p-rcd-jxzs-jf50z-pH6.8jz-P6-1.lcd  
 方法文件名 : RC\$SMF-394 - SMF-394-rcd-FX260.lcm  
 批处理文件名: RC\$SMF-394 - SMF-394-20260518-FX260.lcb  
 样品瓶号 : 4-48  
 进样体积 : 100 μl 版本号: 6.115  
 进样时间 : 2026/05/18 21:05:38 实验者: xiechaojun  
 处理时间(V2) : 2026/05/19 10:54:37 处理者: xiechaojun  
 仪器型号 : SHIMADZU LC-2050C (FX260)

## <色谱图>



## <峰表>

检测器A Ch1 251nm

| 峰号 | 保留时间  | 面积    | 面积%     | 高度   | 理论塔板数(USP) | 拖尾因子  | 分离度(USP) |
|----|-------|-------|---------|------|------------|-------|----------|
| 1  | 1.635 | 23470 | 100.000 | 5709 | 3755       | 1.272 | --       |
| 总计 |       | 23470 | 100.000 | 5709 |            |       |          |



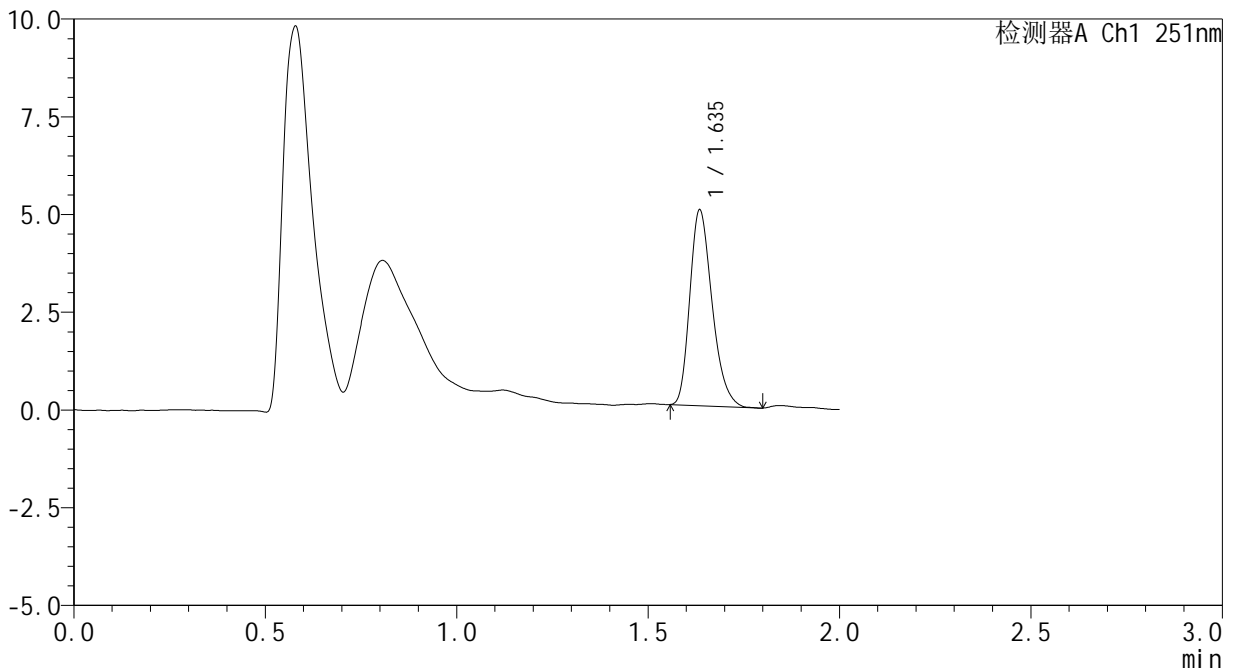
# SMF-394

## <样品信息>

|          |  |     |              |
|----------|--|-----|--------------|
| 色谱柱      | : XB-C18(50mm*4.6mm,3µm)   | 流速  | : 1.0ml/min  |
| 柱温       | : 30°C   | 波长  | : 251nm      |
| 数据文件名    | : RC\$SMF-394 - 0-66/11-930-2 - zzp-cq12y-rcd-jxzs-jf50z-pH6.8jz-dz2-1.lcd |     |              |
| 方法文件名    | : RC\$SMF-394 - SMF-394-rcd-FX260.lcm                                      |     |              |
| 批处理文件名   | : RC\$SMF-394 - SMF-394-20260518-FX260.lcb                                 |     |              |
| 样品瓶号     | : 4-27   | 版本号 | : 6.115      |
| 进样体积     | : 100 µl   | 实验者 | : xiechaojun |
| 进样时间     | : 2026/05/18 21:08:09  | 处理者 | : xiechaojun |
| 处理时间(V2) | : 2026/05/19 10:54:40  |     |              |
| 仪器型号     | : SHIMADZU LC-2050C (FX260)  |     |              |

## <色谱图>

mV



## <峰表>

检测器A Ch1 251nm

| 峰号 | 保留时间  | 面积    | 面积%     | 高度   | 理论塔板数(USP) | 拖尾因子  | 分离度(USP) |
|----|-------|-------|---------|------|------------|-------|----------|
| 1  | 1.635 | 20220 | 100.000 | 4961 | 3808       | 1.273 | --       |
| 总计 |       | 20220 | 100.000 | 4961 |            |       |          |

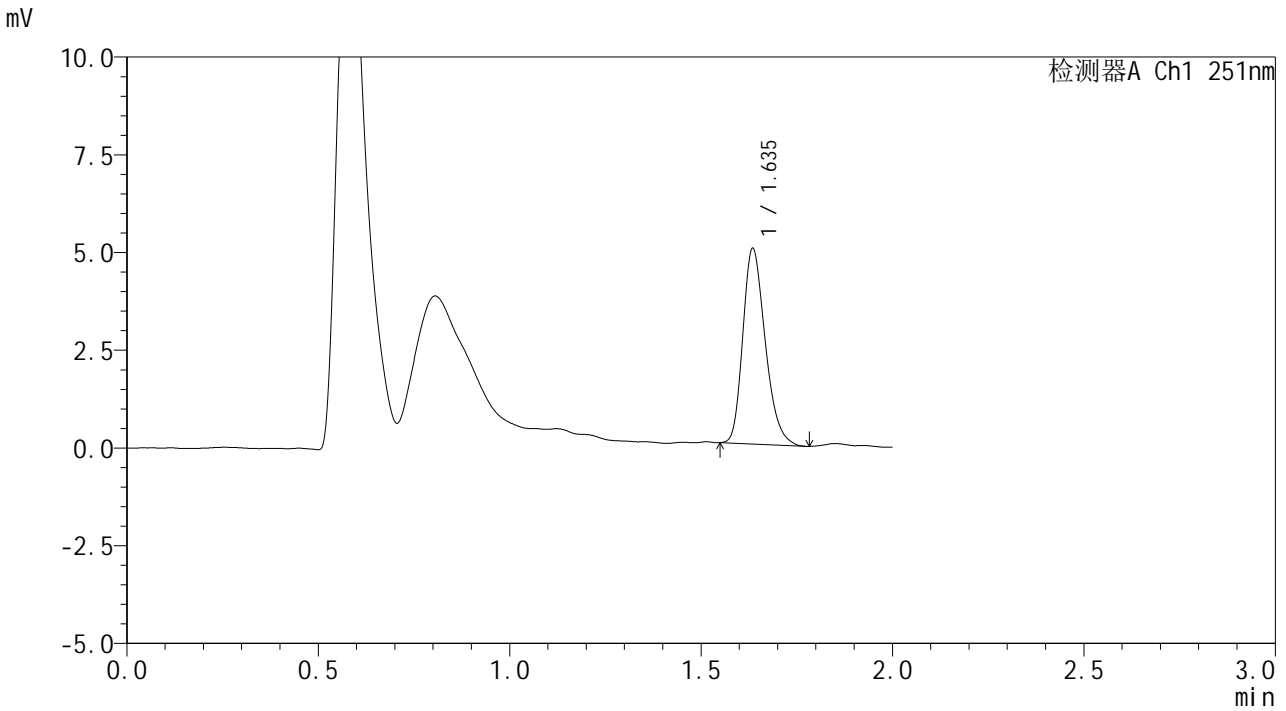


# SMF-394

## <样品信息>

色谱柱 : XB-C18(50mm\*4.6mm,3µm) 流速: 1.0ml/min  
 柱温 : 30°C 波长: 251nm  
 数据文件名 : RC\$SMF-394 - 0-66/11-931-2 - zzp-cq12y-rcd-jxzs-jf50z-pH6.8jz-dz2-2.lcd  
 方法文件名 : RC\$SMF-394 - SMF-394-rcd-FX260.lcm  
 批处理文件名: RC\$SMF-394 - SMF-394-20260518-FX260.lcb  
 样品瓶号 : 4-27  
 进样体积 : 100 µl 版本号: 6.115  
 进样时间 : 2026/05/18 21:10:40 实验者: xiechaojun  
 处理时间(V2) : 2026/05/19 10:54:43 处理者: xiechaojun  
 仪器型号 : SHIMADZU LC-2050C (FX260)

## <色谱图>



## <峰表>

检测器A Ch1 251nm

| 峰号 | 保留时间  | 面积    | 面积%     | 高度   | 理论塔板数(USP) | 拖尾因子  | 分离度(USP) |
|----|-------|-------|---------|------|------------|-------|----------|
| 1  | 1.635 | 20314 | 100.000 | 4959 | 3761       | 1.264 | --       |
| 总计 |       | 20314 | 100.000 | 4959 |            |       |          |