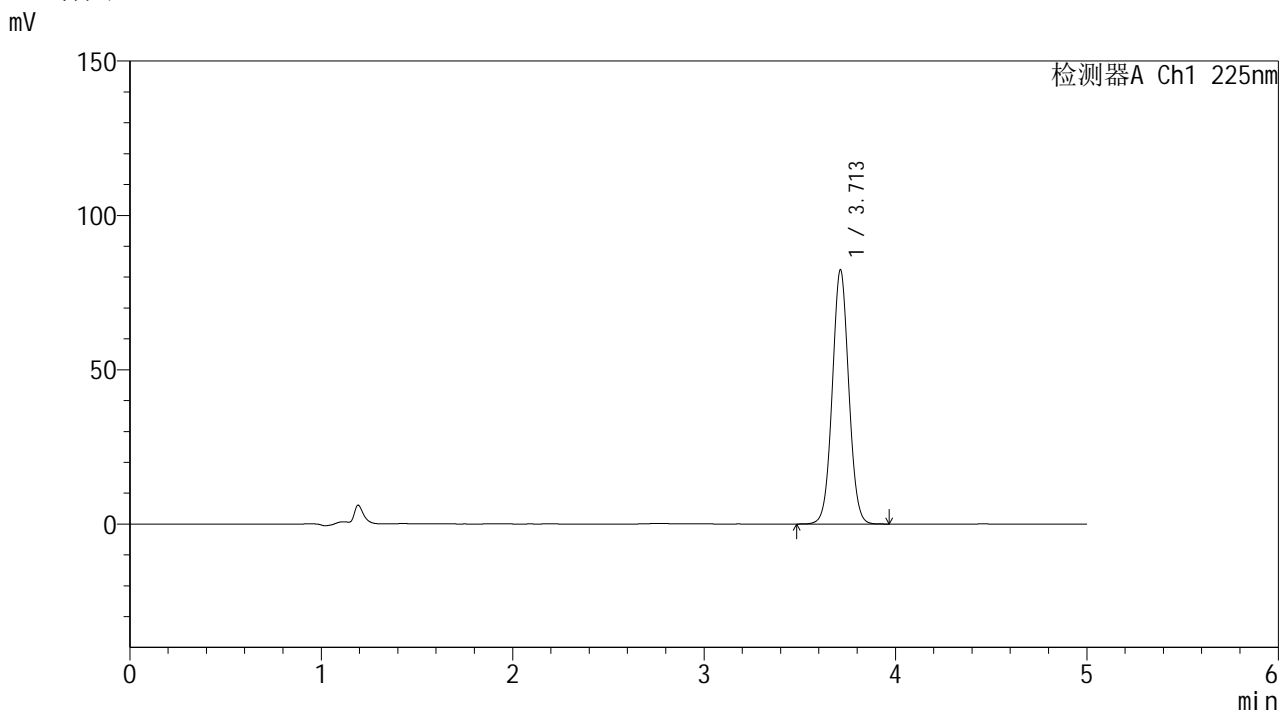


SHIMADZU
LabSolutions SMF-4160

<样品信息>

色谱柱	: XB-C18(150mm*4.6mm,5µm)	流速	: 1.5ml/min
柱温	: 35°C	波长	: 225nm
数据文件名	: RC\$SMF-4160 - 0-23/25-333-2 - zzp-rcd-jxzs-pH4.5jz-dz-1-1.lcd		
方法文件名	: RC\$SMF-4160 - SMF-4160-rcd-FX274.lcm		
批处理文件名	: RC\$SMF-4160 - 20260512-FX274.lcb		
样品瓶号	: 3-18	版本号	: 6.115
进样体积	: 50 µl	实验者	: xiechaojun
进样时间	: 2026/05/13 09:00:45	处理者	: xiechaojun
处理时间(V2)	: 2026/05/14 14:19:20		
仪器型号	: SHIMADZU LC-2050C (FX274)		

<色谱图>



<峰表>

检测器A Ch1 225nm

峰号	保留时间	面积	面积%	高度	理论塔板数(USP)	拖尾因子	分离度(USP)
1	3.713	490272	100.000	82371	9076	1.041	--
总计		490272	100.000	82371			



SHIMADZU

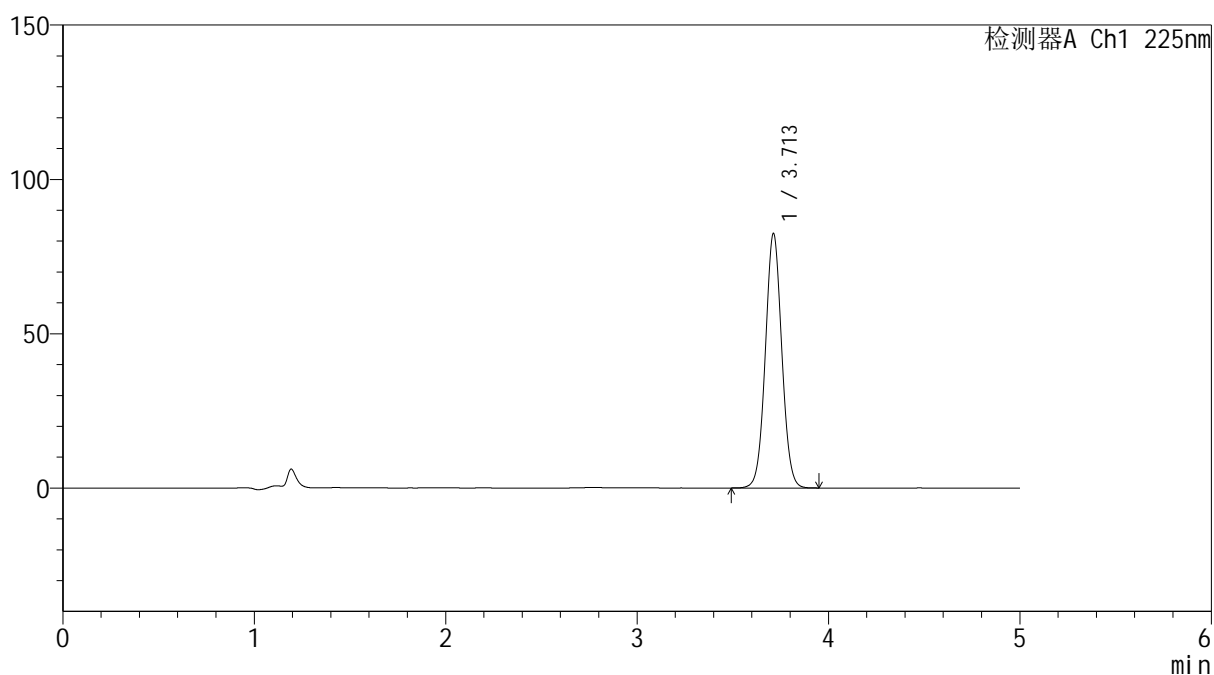
LabSolutions SMF-4160

<样品信息>

色谱柱 : XB-C18(150mm*4.6mm,5μm) 流速: 1.5ml/min
 柱温 : 35°C 波长: 225nm
 数据文件名 : RC\$SMF-4160 - 0-23/25-334-2 - zzp-rcd-jxzs-pH4.5jz-dz-1-2.lcd
 方法文件名 : RC\$SMF-4160 - SMF-4160-rcd-FX274.lcm
 批处理文件名: RC\$SMF-4160 - 20260512-FX274.lcb
 样品瓶号 : 3-18
 进样体积 : 50 μl 版本号: 6.115
 进样时间 : 2026/05/13 09:06:10 实验者: xiechaojun
 处理时间(V2) : 2026/05/14 14:19:24 处理者: xiechaojun
 仪器型号 : SHIMADZU LC-2050C (FX274)

<色谱图>

mV



<峰表>

检测器A Ch1 225nm

峰号	保留时间	面积	面积%	高度	理论塔板数(USP)	拖尾因子	分离度(USP)
1	3.713	490185	100.000	82475	9097	1.041	--
总计		490185	100.000	82475			

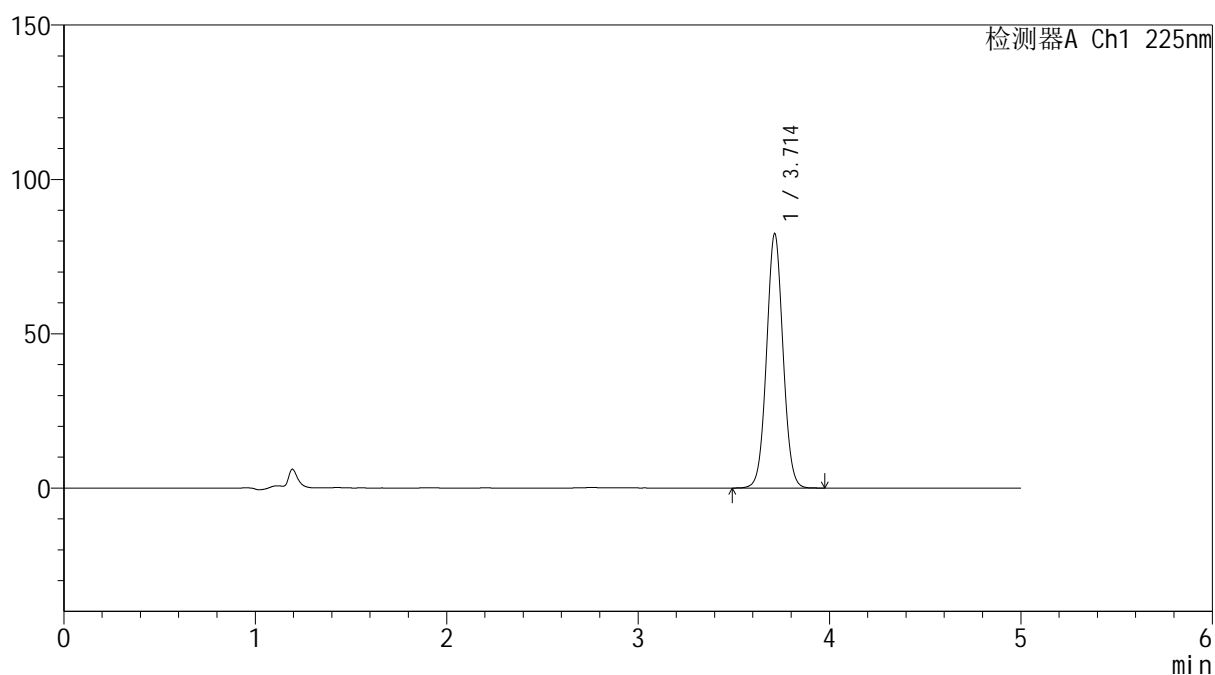

SHIMADZU
LabSolutions SMF-4160

<样品信息>

色谱柱	: XB-C18(150mm*4.6mm,5μm)	流速	: 1.5ml/min
柱温	: 35°C	波长	: 225nm
数据文件名	: RC\$SMF-4160 - 0-23/25-335-2 - zzp-rcd-jxzs-pH4.5jz-dz-1-3.lcd		
方法文件名	: RC\$SMF-4160 - SMF-4160-rcd-FX274.lcm		
批处理文件名	: RC\$SMF-4160 - 20260512-FX274.lcb		
样品瓶号	: 3-18	版本号	: 6.115
进样体积	: 50 μl	实验者	: xiechaojun
进样时间	: 2026/05/13 09:11:34	处理者	: xiechaojun
处理时间(V2)	: 2026/05/14 14:19:27		
仪器型号	: SHIMADZU LC-2050C (FX274)		

<色谱图>

mV



<峰表>

检测器A Ch1 225nm

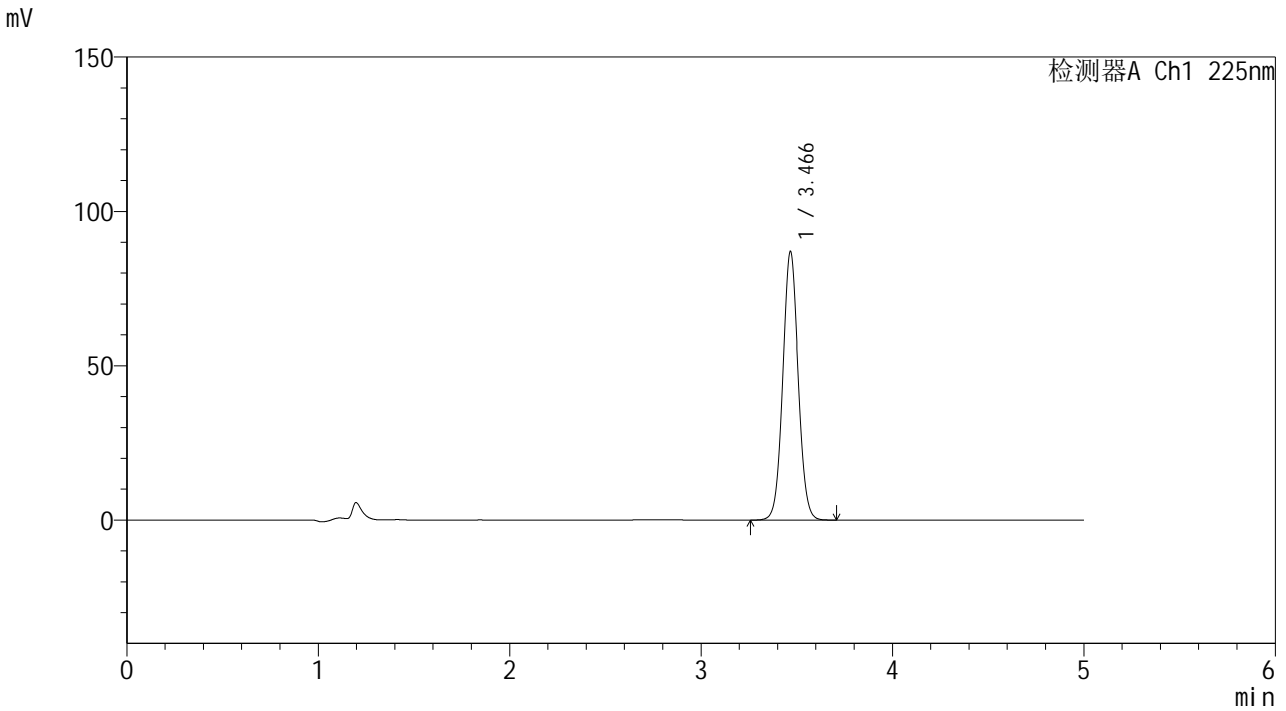
峰号	保留时间	面积	面积%	高度	理论塔板数(USP)	拖尾因子	分离度(USP)
1	3.714	490287	100.000	82423	9096	1.040	--
总计		490287	100.000	82423			

SHIMADZU
LabSolutions SMF-4160

<样品信息>

色谱柱	: XB-C18(150mm*4.6mm,5µm)	流速	: 1.5ml/min
柱温	: 35°C	波长	: 225nm
数据文件名	: RC\$SMF-4160 - 0-23/25-336-2 - zzp-rcd-jxzs-pH4.5jz-dz-1-4.lcd		
方法文件名	: RC\$SMF-4160 - SMF-4160-rcd-FX274.lcm		
批处理文件名	: RC\$SMF-4160 - 20260512-FX274.lcb		
样品瓶号	: 3-18	版本号	: 6.115
进样体积	: 50 µl	实验者	: xiechaojun
进样时间	: 2026/05/13 09:24:18	处理者	: xiechaojun
处理时间(V2)	: 2026/05/14 14:19:30		
仪器型号	: SHIMADZU LC-2050C (FX274)		

<色谱图>



<峰表>

检测器A Ch1 225nm

峰号	保留时间	面积	面积%	高度	理论塔板数(USP)	拖尾因子	分离度(USP)
1	3.466	489812	100.000	86748	8845	1.055	--
总计		489812	100.000	86748			

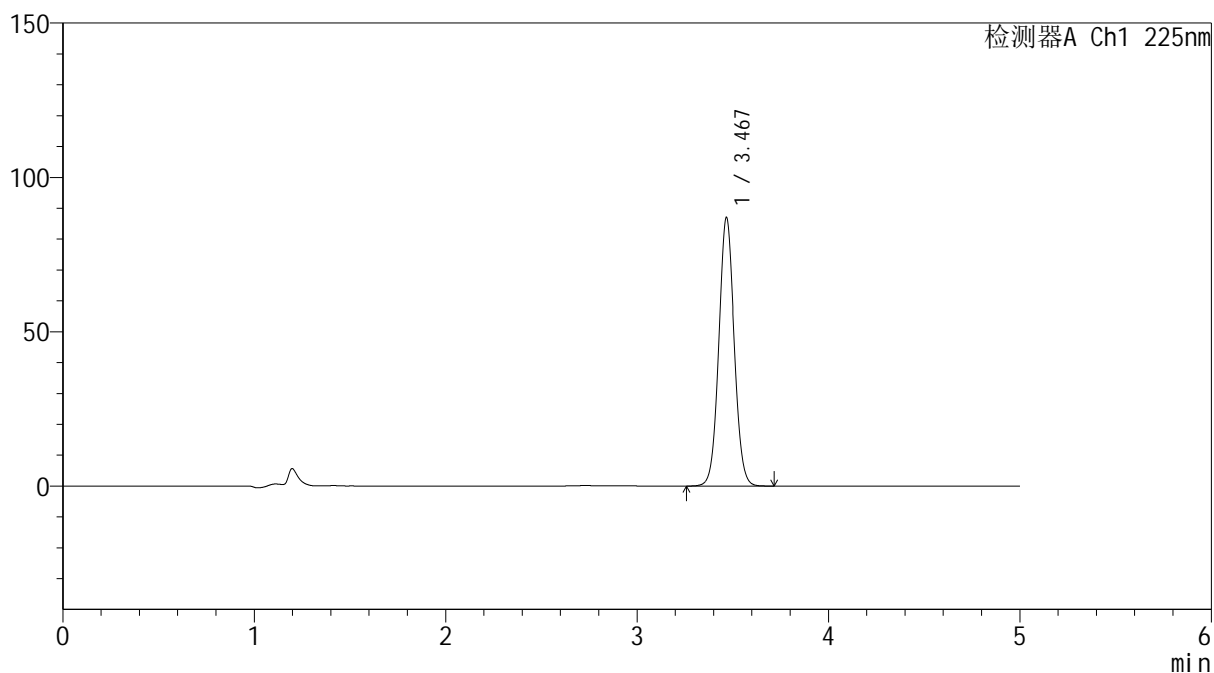
SHIMADZU
LabSolutions SMF-4160

<样品信息>

色谱柱	: XB-C18(150mm*4.6mm,5µm)	流速	: 1.5ml/min
柱温	: 35°C	波长	: 225nm
数据文件名	: RC\$SMF-4160 - 0-23/25-337-2 - zzp-rcd-jxzs-pH4.5jz-dz-1-5.lcd		
方法文件名	: RC\$SMF-4160 - SMF-4160-rcd-FX274.lcm		
批处理文件名	: RC\$SMF-4160 - 20260512-FX274.lcb		
样品瓶号	: 3-18	版本号	: 6.115
进样体积	: 50 µl	实验者	: xiechaojun
进样时间	: 2026/05/13 09:29:43	处理者	: xiechaojun
处理时间(V2)	: 2026/05/14 14:19:33		
仪器型号	: SHIMADZU LC-2050C (FX274)		

<色谱图>

mV



<峰表>

检测器A Ch1 225nm

峰号	保留时间	面积	面积%	高度	理论塔板数(USP)	拖尾因子	分离度(USP)
1	3.467	490409	100.000	86708	8833	1.055	--
总计		490409	100.000	86708			

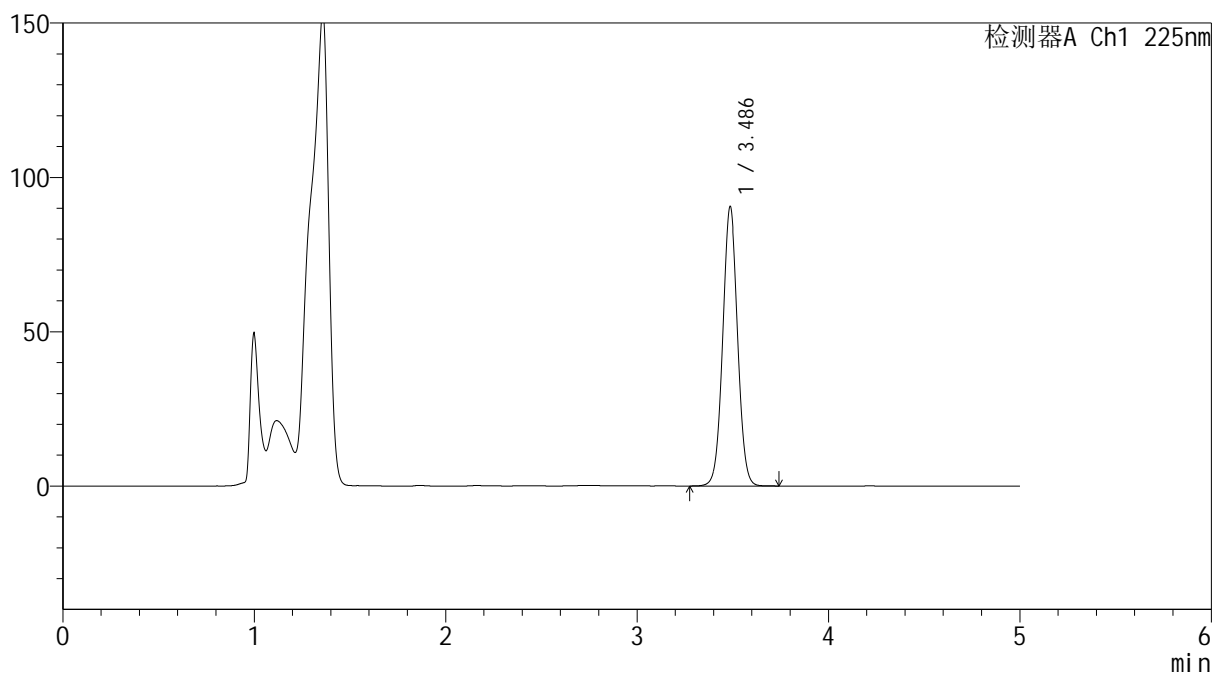

SHIMADZU
LabSolutions SMF-4160

<样品信息>

色谱柱	: XB-C18(150mm*4.6mm,5μm)	流速	: 1.5ml/min
柱温	: 35°C	波长	: 225nm
数据文件名	: RC\$SMF-4160 - 0-23/25-338-2 - zzp-2026032321p-rcd-pH4.5jz-jxzs-P1.lcd		
方法文件名	: RC\$SMF-4160 - SMF-4160-rcd-FX274.lcm		
批处理文件名	: RC\$SMF-4160 - 20260512-FX274.lcb		
样品瓶号	: 3-1	版本号	: 6.115
进样体积	: 50 μl	实验者	: xiechaojun
进样时间	: 2026/05/13 09:35:07	处理者	: xiechaojun
处理时间(V2)	: 2026/05/14 14:19:36		
仪器型号	: SHIMADZU LC-2050C (FX274)		

<色谱图>

mV



<峰表>

检测器A Ch1 225nm

峰号	保留时间	面积	面积%	高度	理论塔板数(USP)	拖尾因子	分离度(USP)
1	3.486	493050	100.000	90345	9517	1.035	--
总计		493050	100.000	90345			

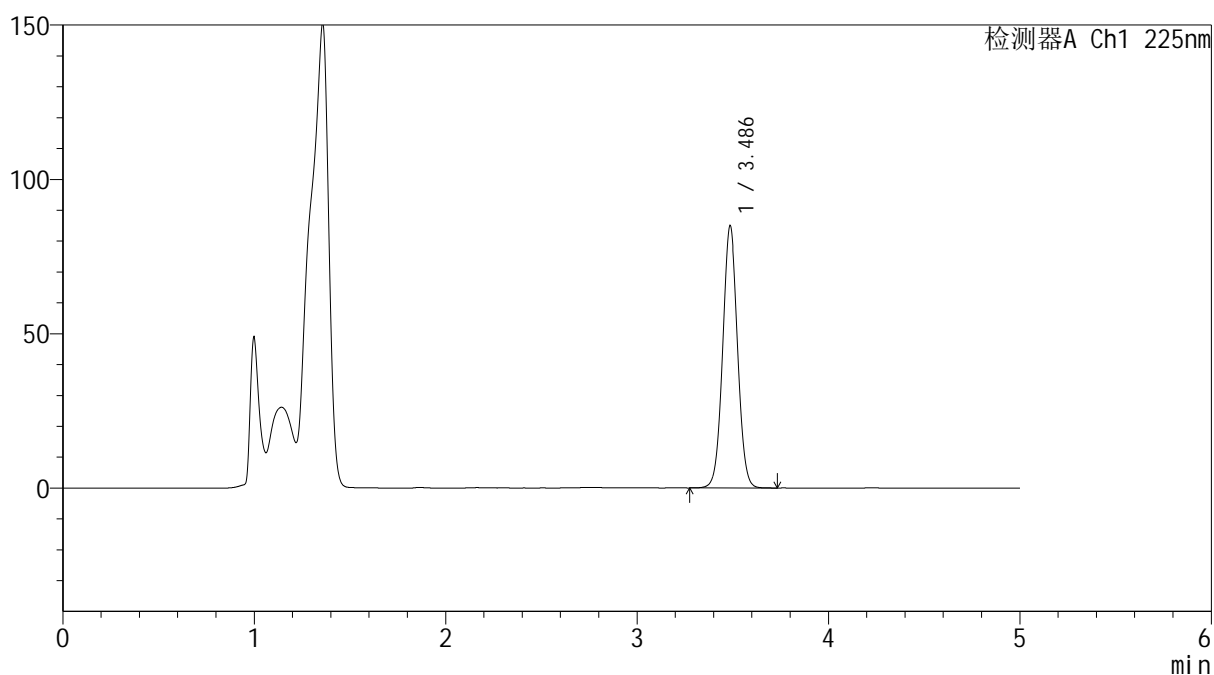

SHIMADZU
LabSolutions SMF-4160

<样品信息>

色谱柱	: XB-C18(150mm*4.6mm,5μm)	流速	: 1.5ml/min
柱温	: 35°C	波长	: 225nm
数据文件名	: RC\$SMF-4160 - 0-23/25-339-2 - zzp-2026032321p-rcd-pH4.5jz-jxzs-P2.lcd		
方法文件名	: RC\$SMF-4160 - SMF-4160-rcd-FX274.lcm		
批处理文件名	: RC\$SMF-4160 - 20260512-FX274.lcb		
样品瓶号	: 3-10	版本号	: 6.115
进样体积	: 50 μl	实验者	: xiechaojun
进样时间	: 2026/05/13 09:40:30	处理者	: xiechaojun
处理时间(V2)	: 2026/05/14 14:19:39		
仪器型号	: SHIMADZU LC-2050C (FX274)		

<色谱图>

mV



<峰表>

检测器A Ch1 225nm

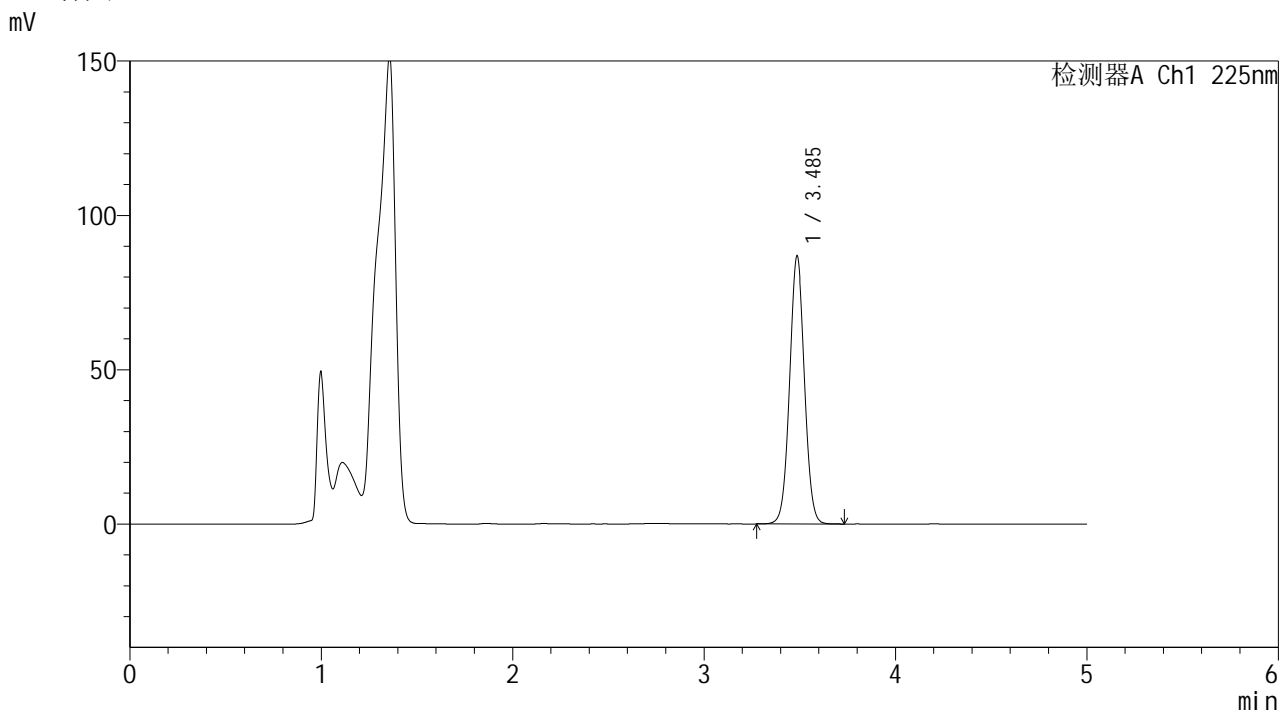
峰号	保留时间	面积	面积%	高度	理论塔板数(USP)	拖尾因子	分离度(USP)
1	3.486	462318	100.000	84743	9527	1.035	--
总计		462318	100.000	84743			

SHIMADZU
LabSolutions SMF-4160

<样品信息>

色谱柱	: XB-C18(150mm*4.6mm,5µm)	流速	: 1.5ml/min
柱温	: 35°C	波长	: 225nm
数据文件名	: RC\$SMF-4160 - 0-23/25-342-2 - zzp-2026032321p-rcd-pH4.5jz-jxzs-P5.lcd		
方法文件名	: RC\$SMF-4160 - SMF-4160-rcd-FX274.lcm		
批处理文件名	: RC\$SMF-4160 - 20260512-FX274.lcb		
样品瓶号	: 3-37	版本号	: 6.115
进样体积	: 50 µl	实验者	: xiechaojun
进样时间	: 2026/05/13 09:56:43	处理者	: xiechaojun
处理时间(V2)	: 2026/05/14 14:19:48		
仪器型号	: SHIMADZU LC-2050C (FX274)		

<色谱图>



<峰表>

检测器A Ch1 225nm

峰号	保留时间	面积	面积%	高度	理论塔板数(USP)	拖尾因子	分离度(USP)
1	3.485	472841	100.000	86557	9525	1.034	--
总计		472841	100.000	86557			

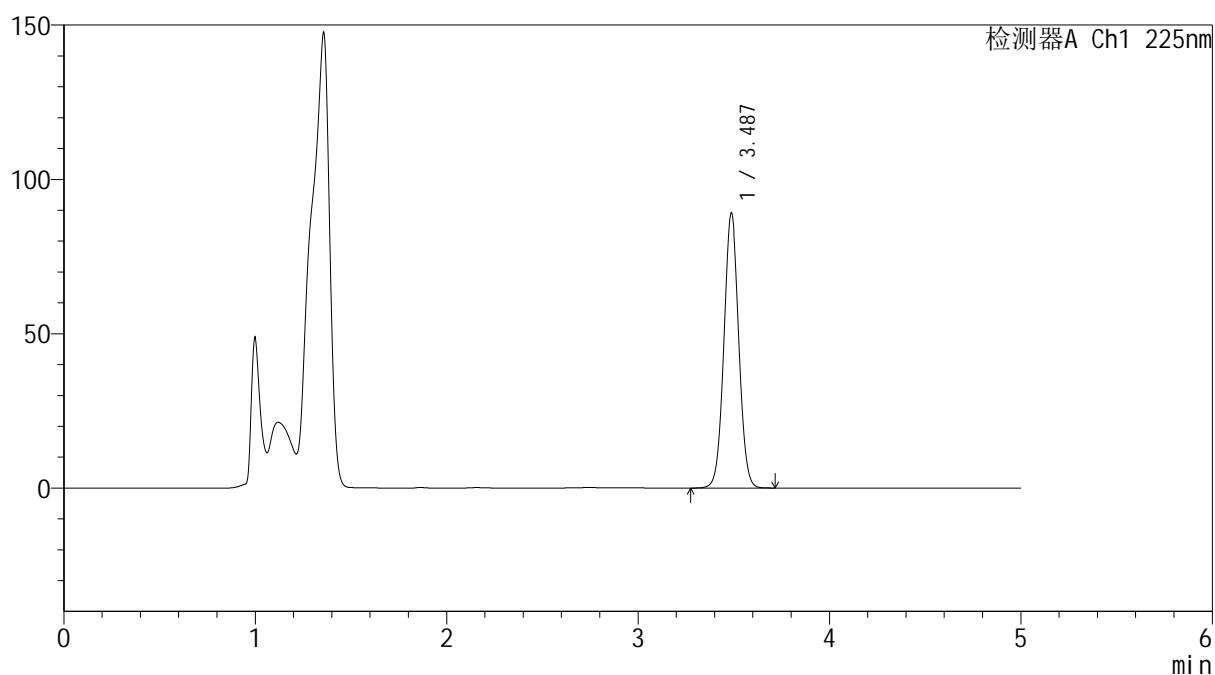

SHIMADZU
LabSolutions SMF-4160

<样品信息>

色谱柱	: XB-C18(150mm*4.6mm,5μm)	流速	: 1.5ml/min
柱温	: 35°C	波长	: 225nm
数据文件名	: RC\$SMF-4160 - 0-23/25-344-2 - zzp-2026032421p-rcd-pH4.5jz-jxzs-P1.lcd		
方法文件名	: RC\$SMF-4160 - SMF-4160-rcd-FX274.lcm		
批处理文件名	: RC\$SMF-4160 - 20260512-FX274.lcb		
样品瓶号	: 3-2	版本号	: 6.115
进样体积	: 50 μl	实验者	: xiechaojun
进样时间	: 2026/05/13 10:07:32	处理者	: xiechaojun
处理时间(V2)	: 2026/05/14 14:19:54		
仪器型号	: SHIMADZU LC-2050C (FX274)		

<色谱图>

mV



<峰表>

检测器A Ch1 225nm

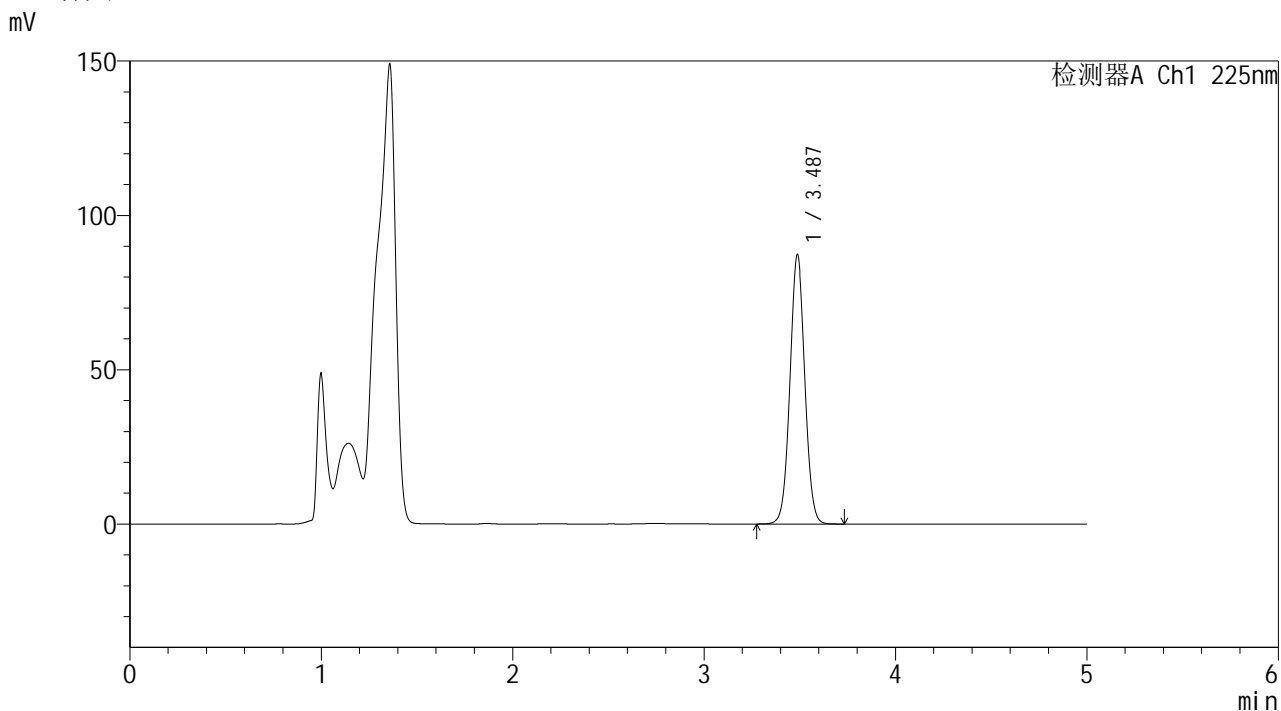
峰号	保留时间	面积	面积%	高度	理论塔板数(USP)	拖尾因子	分离度(USP)
1	3.487	485191	100.000	89066	9527	1.034	--
总计		485191	100.000	89066			

SHIMADZU
LabSolutions SMF-4160

<样品信息>

色谱柱	: XB-C18(150mm*4.6mm,5µm)	流速	: 1.5ml/min
柱温	: 35°C	波长	: 225nm
数据文件名	: RC\$SMF-4160 - 0-23/25-345-2 - zzp-2026032421p-rcd-pH4.5jz-jxzs-P2.lcd		
方法文件名	: RC\$SMF-4160 - SMF-4160-rcd-FX274.lcm		
批处理文件名	: RC\$SMF-4160 - 20260512-FX274.lcb		
样品瓶号	: 3-11	版本号	: 6.115
进样体积	: 50 µl	实验者	: xiechaojun
进样时间	: 2026/05/13 10:12:56	处理者	: xiechaojun
处理时间(V2)	: 2026/05/14 14:19:57		
仪器型号	: SHIMADZU LC-2050C (FX274)		

<色谱图>



<峰表>

检测器A Ch1 225nm

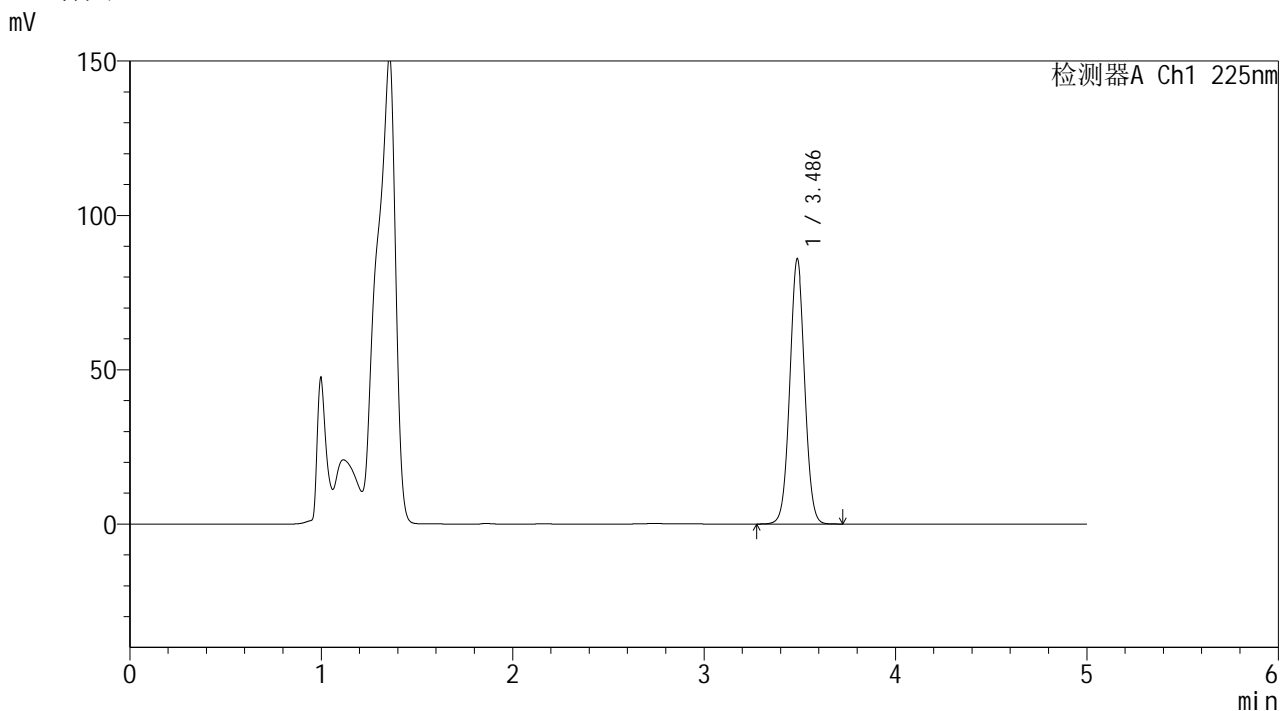
峰号	保留时间	面积	面积%	高度	理论塔板数(USP)	拖尾因子	分离度(USP)
1	3.487	475528	100.000	87290	9515	1.035	--
总计		475528	100.000	87290			

SHIMADZU
LabSolutions SMF-4160

<样品信息>

色谱柱	: XB-C18(150mm*4.6mm,5µm)	流速	: 1.5ml/min
柱温	: 35°C	波长	: 225nm
数据文件名	: RC\$SMF-4160 - 0-23/25-347-2 - zzp-2026032421p-rcd-pH4.5jz-jxzs-P4.lcd		
方法文件名	: RC\$SMF-4160 - SMF-4160-rcd-FX274.lcm		
批处理文件名	: RC\$SMF-4160 - 20260512-FX274.lcb		
样品瓶号	: 3-29	版本号	: 6.115
进样体积	: 50 µl	实验者	: xiechaojun
进样时间	: 2026/05/13 10:23:45	处理者	: xiechaojun
处理时间(V2)	: 2026/05/14 14:20:03		
仪器型号	: SHIMADZU LC-2050C (FX274)		

<色谱图>



<峰表>

检测器A Ch1 225nm

峰号	保留时间	面积	面积%	高度	理论塔板数(USP)	拖尾因子	分离度(USP)
1	3.486	467827	100.000	85805	9524	1.035	--
总计		467827	100.000	85805			

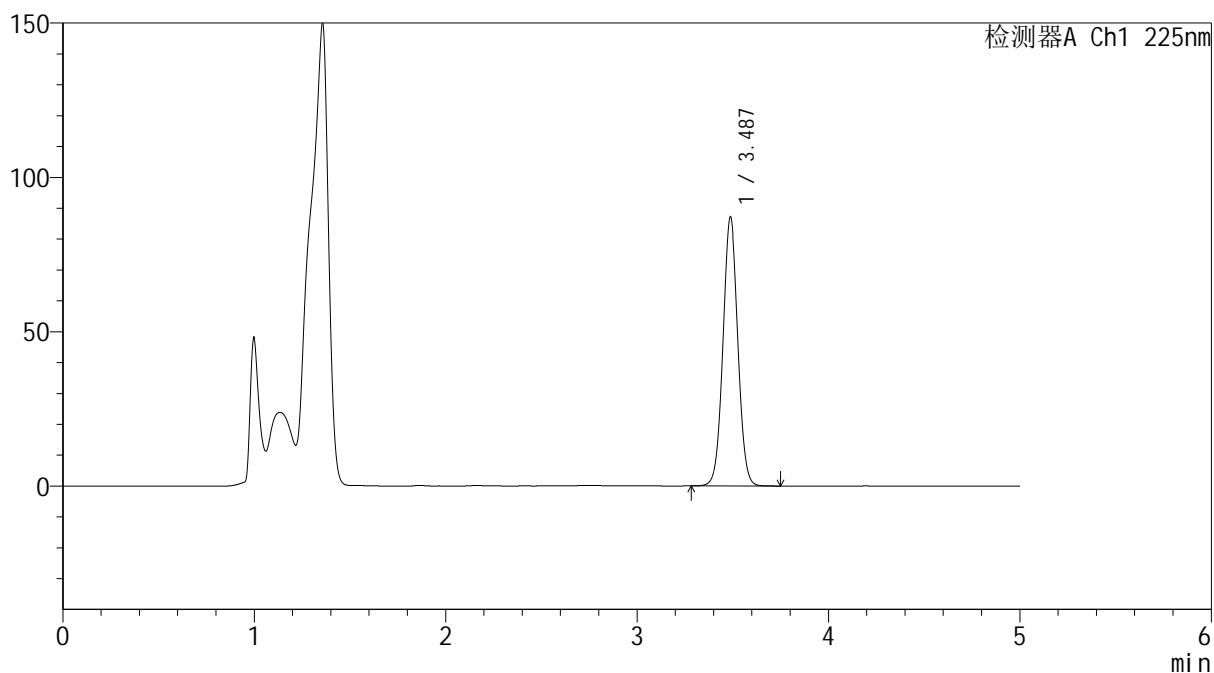

SHIMADZU
LabSolutions SMF-4160

<样品信息>

色谱柱	: XB-C18(150mm*4.6mm,5μm)	流速	: 1.5ml/min
柱温	: 35°C	波长	: 225nm
数据文件名	: RC\$SMF-4160 - 0-23/25-350-2 - zzp-2026032521p-rcd-pH4.5jz-jxzs-P1.lcd		
方法文件名	: RC\$SMF-4160 - SMF-4160-rcd-FX274.lcm		
批处理文件名	: RC\$SMF-4160 - 20260512-FX274.lcb		
样品瓶号	: 3-3	版本号	: 6.115
进样体积	: 50 μl	实验者	: xiechaojun
进样时间	: 2026/05/13 10:39:58	处理者	: xiechaojun
处理时间(V2)	: 2026/05/14 14:20:12		
仪器型号	: SHIMADZU LC-2050C (FX274)		

<色谱图>

mV



<峰表>

检测器A Ch1 225nm

峰号	保留时间	面积	面积%	高度	理论塔板数(USP)	拖尾因子	分离度(USP)
1	3.487	475024	100.000	87158	9515	1.035	--
总计		475024	100.000	87158			

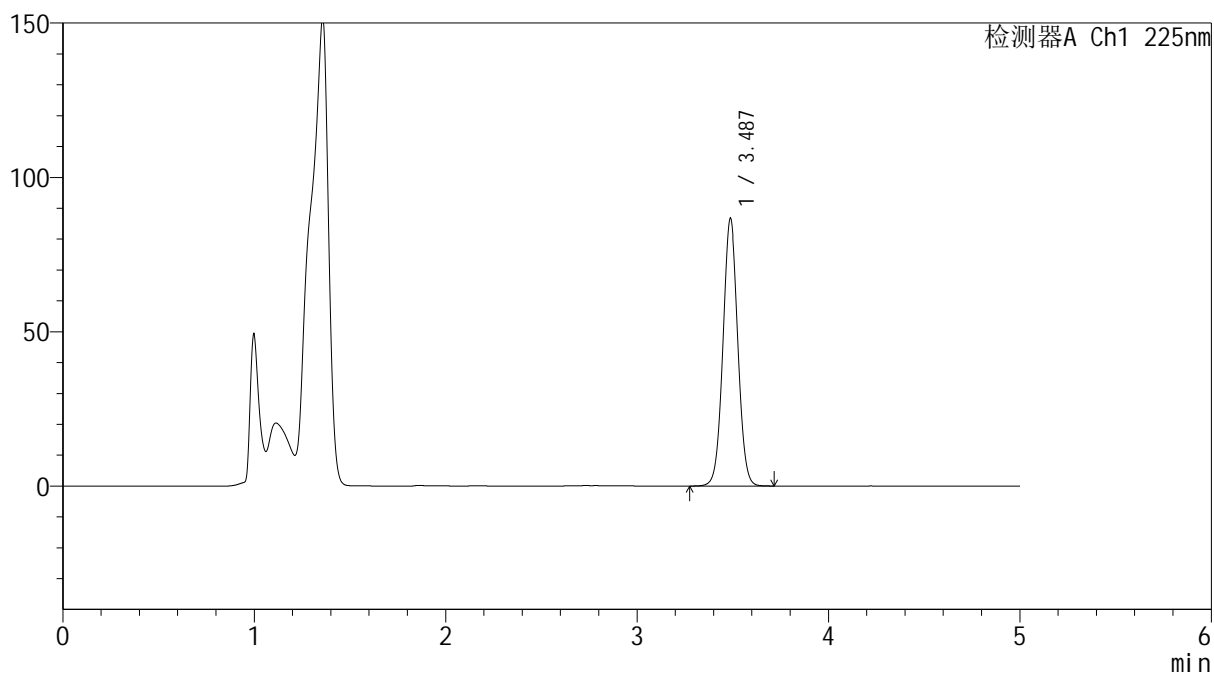

SHIMADZU
LabSolutions SMF-4160

<样品信息>

色谱柱	: XB-C18(150mm*4.6mm,5μm)	流速	: 1.5ml/min
柱温	: 35°C	波长	: 225nm
数据文件名	: RC\$SMF-4160 - 0-23/25-354-2 - zzp-2026032521p-rcd-pH4.5jz-jxzs-P5.lcd		
方法文件名	: RC\$SMF-4160 - SMF-4160-rcd-FX274.lcm		
批处理文件名	: RC\$SMF-4160 - 20260512-FX274.lcb		
样品瓶号	: 3-39	版本号	: 6.115
进样体积	: 50 μl	实验者	: xiechaojun
进样时间	: 2026/05/13 11:01:34	处理者	: xiechaojun
处理时间(V2)	: 2026/05/14 14:20:23		
仪器型号	: SHIMADZU LC-2050C (FX274)		

<色谱图>

mV



<峰表>

检测器A Ch1 225nm

峰号	保留时间	面积	面积%	高度	理论塔板数(USP)	拖尾因子	分离度(USP)
1	3.487	472082	100.000	86688	9531	1.034	--
总计		472082	100.000	86688			

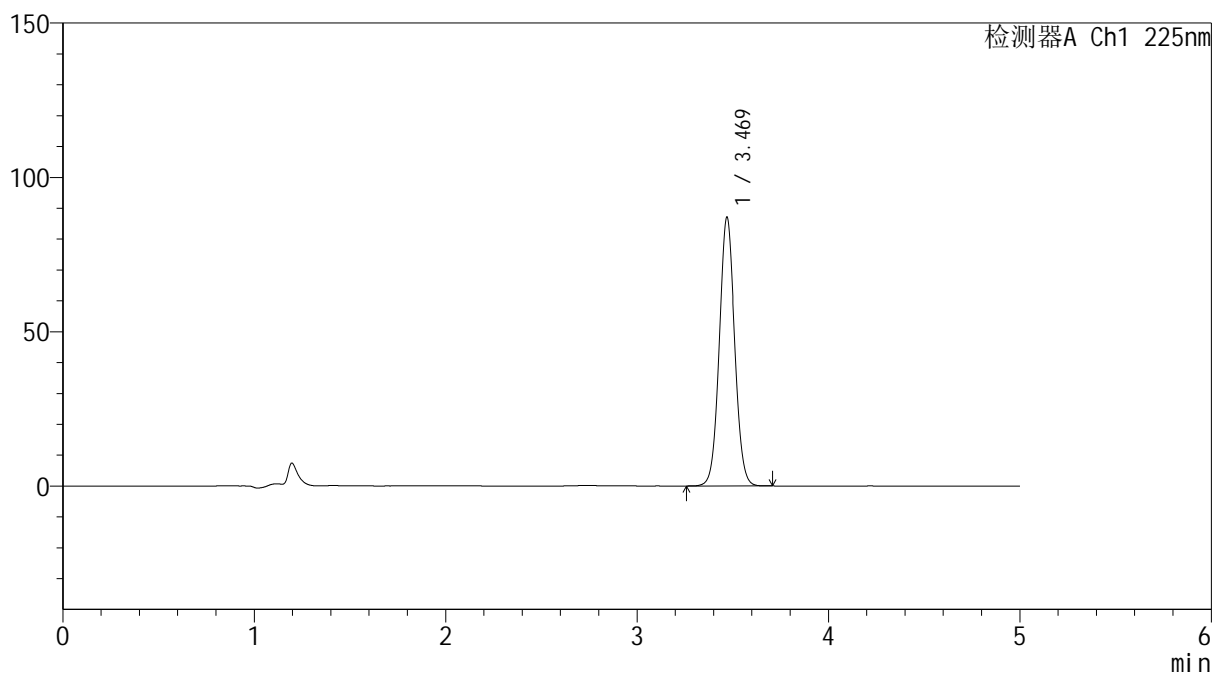

SHIMADZU
LabSolutions SMF-4160

<样品信息>

色谱柱	: XB-C18(150mm*4.6mm,5μm)	流速	: 1.5ml/min
柱温	: 35°C	波长	: 225nm
数据文件名	: RC\$SMF-4160 - 0-23/25-356-2 - zzp-rcd-jxzs-pH4.5jz-dz2-1.lcd		
方法文件名	: RC\$SMF-4160 - SMF-4160-rcd-FX274.lcm		
批处理文件名	: RC\$SMF-4160 - 20260512-FX274.lcb		
样品瓶号	: 3-27	版本号	: 6.115
进样体积	: 50 μl	实验者	: xiechaojun
进样时间	: 2026/05/13 11:12:23	处理者	: xiechaojun
处理时间(V2)	: 2026/05/14 14:20:30		
仪器型号	: SHIMADZU LC-2050C (FX274)		

<色谱图>

mV



<峰表>

检测器A Ch1 225nm

峰号	保留时间	面积	面积%	高度	理论塔板数(USP)	拖尾因子	分离度(USP)
1	3.469	489622	100.000	86853	8873	1.053	--
总计		489622	100.000	86853			

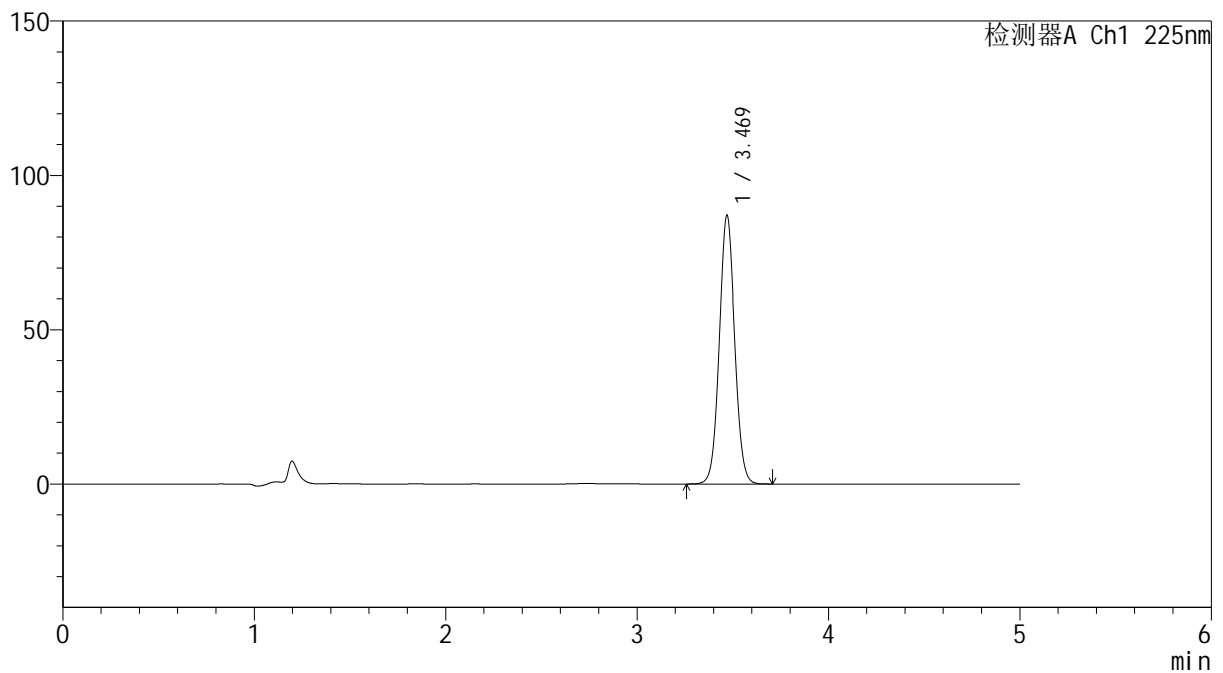

SHIMADZU
LabSolutions SMF-4160

<样品信息>

色谱柱	: XB-C18(150mm*4.6mm,5μm)	流速	: 1.5ml/min
柱温	: 35°C	波长	: 225nm
数据文件名	: RC\$SMF-4160 - 0-23/25-357-2 - zzp-rcd-jxzs-pH4.5jz-dz2-2.lcd		
方法文件名	: RC\$SMF-4160 - SMF-4160-rcd-FX274.lcm		
批处理文件名	: RC\$SMF-4160 - 20260512-FX274.lcb		
样品瓶号	: 3-27	版本号	: 6.115
进样体积	: 50 μl	实验者	: xiechaojun
进样时间	: 2026/05/13 11:17:48	处理者	: xiechaojun
处理时间(V2)	: 2026/05/14 14:20:33		
仪器型号	: SHIMADZU LC-2050C (FX274)		

<色谱图>

mV



<峰表>

检测器A Ch1 225nm

峰号	保留时间	面积	面积%	高度	理论塔板数(USP)	拖尾因子	分离度(USP)
1	3.469	490008	100.000	86900	8867	1.053	--
总计		490008	100.000	86900			