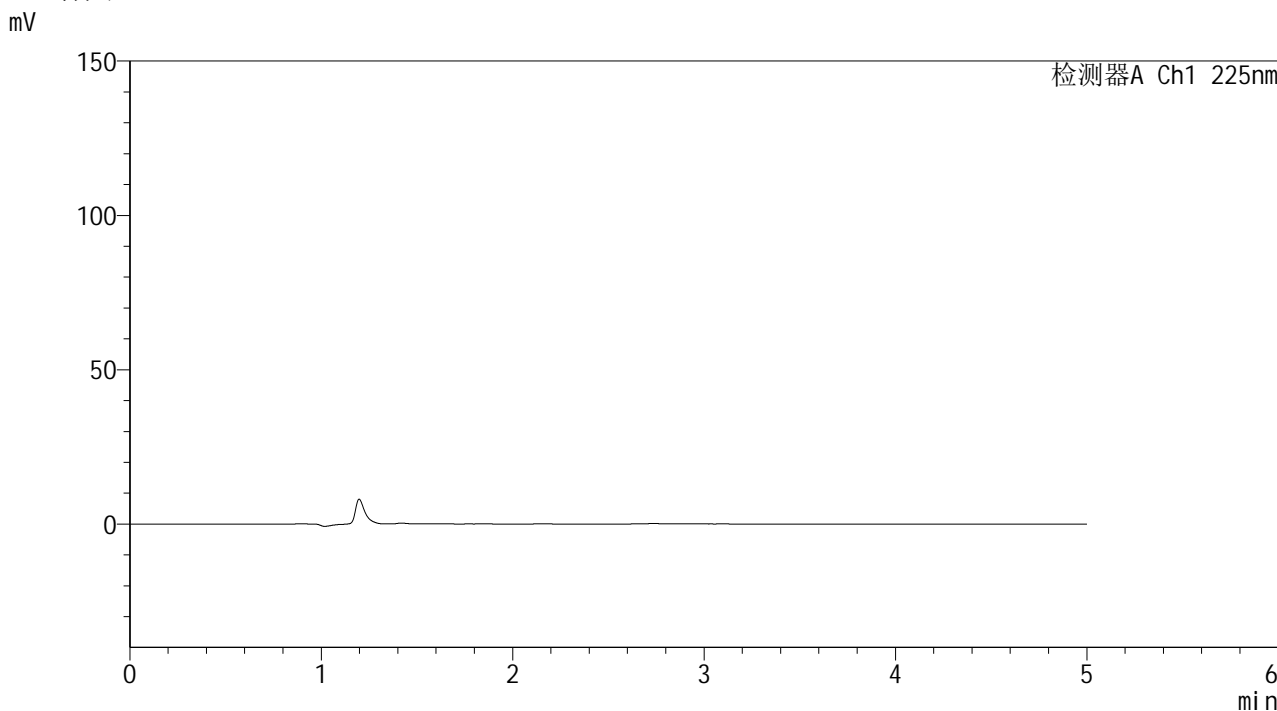


SHIMADZU
LabSolutions SMF-4160

<样品信息>

色谱柱	: XB-C18(150mm*4.6mm,5µm)	流速	: 1.5ml/min
柱温	: 35°C	波长	: 225nm
数据文件名	: RC\$SMF-4160 - 0-24/25-358-2 - zzp-js1y-rcd-jxzs-pH4.5jz-rj.lcd		
方法文件名	: RC\$SMF-4160 - SMF-4160-rcd-FX274.lcm		
批处理文件名	: RC\$SMF-4160 - 20260512-FX274.lcb		
样品瓶号	: 3-9	版本号	: 6.115
进样体积	: 50 µl	实验者	: xiechaojun
进样时间	: 2026/05/13 11:23:13	处理者	: xiechaojun
处理时间(V2)	: 2026/05/14 14:21:05		
仪器型号	: SHIMADZU LC-2050C (FX274)		

<色谱图>



<峰表>

检测器A Ch1 225nm

峰号	保留时间	面积	面积%	高度	理论塔板数(USP)	拖尾因子	分离度(USP)
总计							

图1 艾托格列净片溶出度测定加速1月HPLC图谱
自制品-pH4.5介质-桨法-极限转速
溶剂

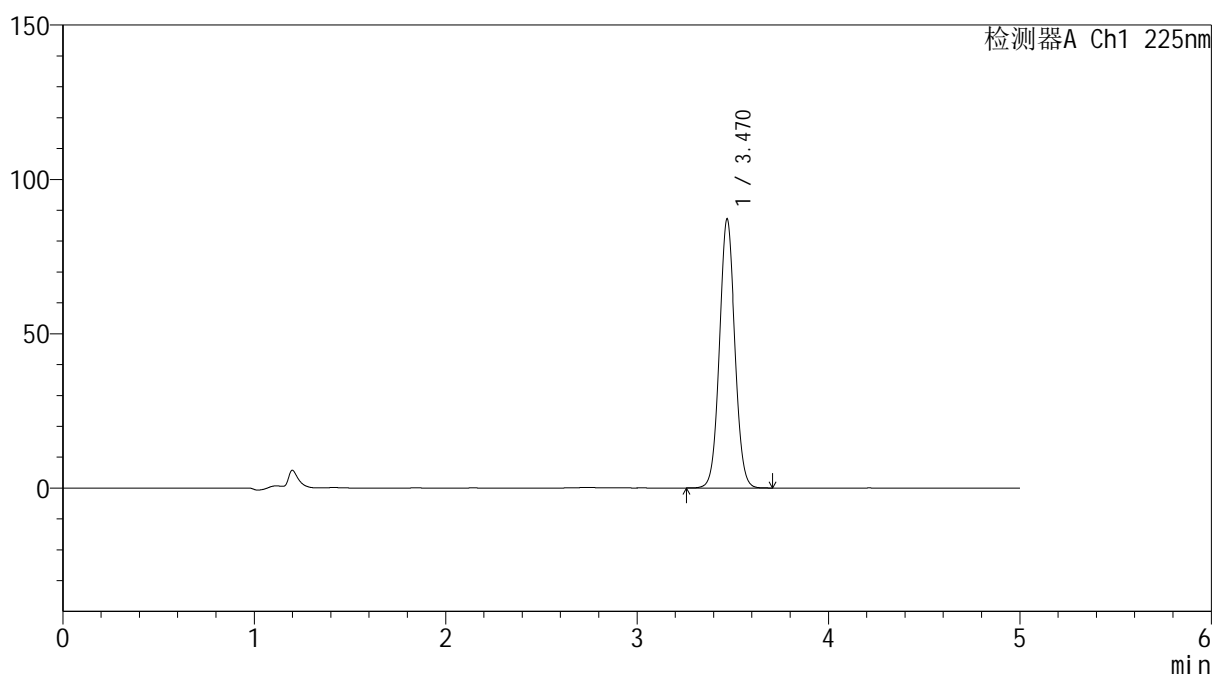

SHIMADZU
LabSolutions SMF-4160

<样品信息>

色谱柱	: XB-C18(150mm*4.6mm,5μm)	流速	: 1.5ml/min
柱温	: 35°C	波长	: 225nm
数据文件名	: RC\$SMF-4160 - 0-24/25-359-2 - zzp-js1y-rcd-jxzs-pH4.5jz-dz-1-1.lcd		
方法文件名	: RC\$SMF-4160 - SMF-4160-rcd-FX274.lcm		
批处理文件名	: RC\$SMF-4160 - 20260512-FX274.lcb		
样品瓶号	: 3-18	版本号	: 6.115
进样体积	: 50 μl	实验者	: xiechaojun
进样时间	: 2026/05/13 11:28:38	处理者	: xiechaojun
处理时间(V2)	: 2026/05/14 14:21:10		
仪器型号	: SHIMADZU LC-2050C (FX274)		

<色谱图>

mV



<峰表>

检测器A Ch1 225nm

峰号	保留时间	面积	面积%	高度	理论塔板数(USP)	拖尾因子	分离度(USP)
1	3.470	489969	100.000	87042	8871	1.052	--
总计		489969	100.000	87042			

图2 艾托格列净片溶出度测定加速1月HPLC图谱
 自制品-pH4.5介质-桨法-极限转速
 对照品溶液-1-1

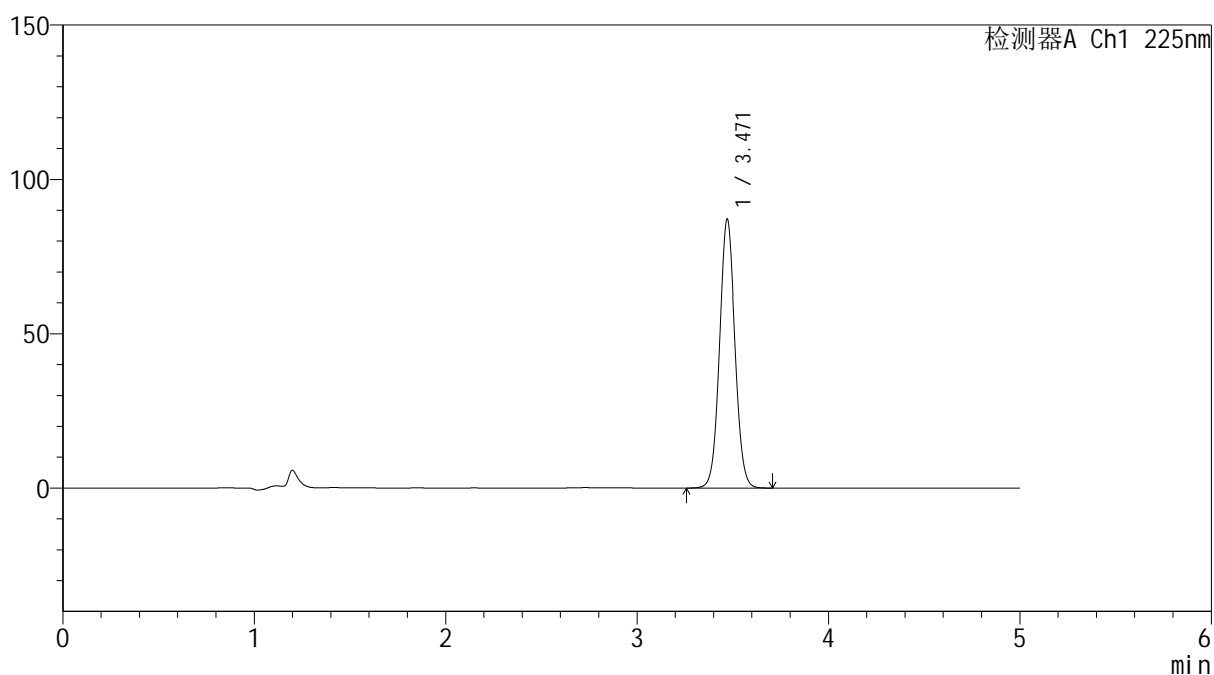

SHIMADZU
LabSolutions SMF-4160

<样品信息>

色谱柱	: XB-C18(150mm*4.6mm,5μm)	流速	: 1.5ml/min
柱温	: 35°C	波长	: 225nm
数据文件名	: RC\$SMF-4160 - 0-24/25-360-2 - zzp-js1y-rcd-jxzs-pH4.5jz-dz-1-2.lcd		
方法文件名	: RC\$SMF-4160 - SMF-4160-rcd-FX274.lcm		
批处理文件名	: RC\$SMF-4160 - 20260512-FX274.lcb		
样品瓶号	: 3-18	版本号	: 6.115
进样体积	: 50 μl	实验者	: xiechaojun
进样时间	: 2026/05/13 11:34:03	处理者	: xiechaojun
处理时间(V2)	: 2026/05/14 14:21:13		
仪器型号	: SHIMADZU LC-2050C (FX274)		

<色谱图>

mV



<峰表>

检测器A Ch1 225nm

峰号	保留时间	面积	面积%	高度	理论塔板数(USP)	拖尾因子	分离度(USP)
1	3.471	490295	100.000	87108	8876	1.053	--
总计		490295	100.000	87108			

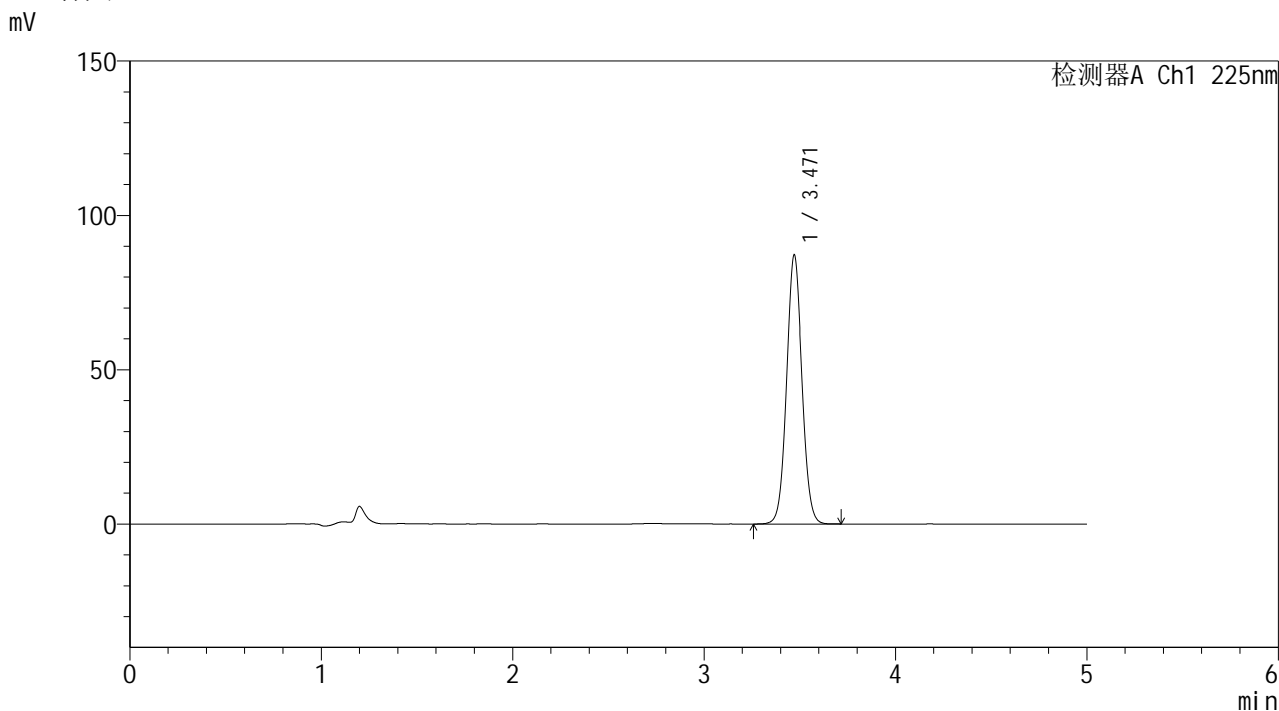
图3 艾托格列净片溶出度测定加速1月HPLC图谱
 自制品-pH4.5介质-桨法-极限转速
 对照品溶液-1-2

SHIMADZU
LabSolutions SMF-4160

<样品信息>

色谱柱	: XB-C18(150mm*4.6mm,5µm)	流速	: 1.5ml/min
柱温	: 35°C	波长	: 225nm
数据文件名	: RC\$SMF-4160 - 0-24/25-361-2 - zzp-js1y-rcd-jxzs-pH4.5jz-dz-1-3.lcd		
方法文件名	: RC\$SMF-4160 - SMF-4160-rcd-FX274.lcm		
批处理文件名	: RC\$SMF-4160 - 20260512-FX274.lcb		
样品瓶号	: 3-18	版本号	: 6.115
进样体积	: 50 µl	实验者	: xiechaojun
进样时间	: 2026/05/13 11:39:28	处理者	: xiechaojun
处理时间(V2)	: 2026/05/14 14:21:16		
仪器型号	: SHIMADZU LC-2050C (FX274)		

<色谱图>



<峰表>

检测器A Ch1 225nm

峰号	保留时间	面积	面积%	高度	理论塔板数(USP)	拖尾因子	分离度(USP)
1	3.471	490636	100.000	87151	8871	1.053	--
总计		490636	100.000	87151			

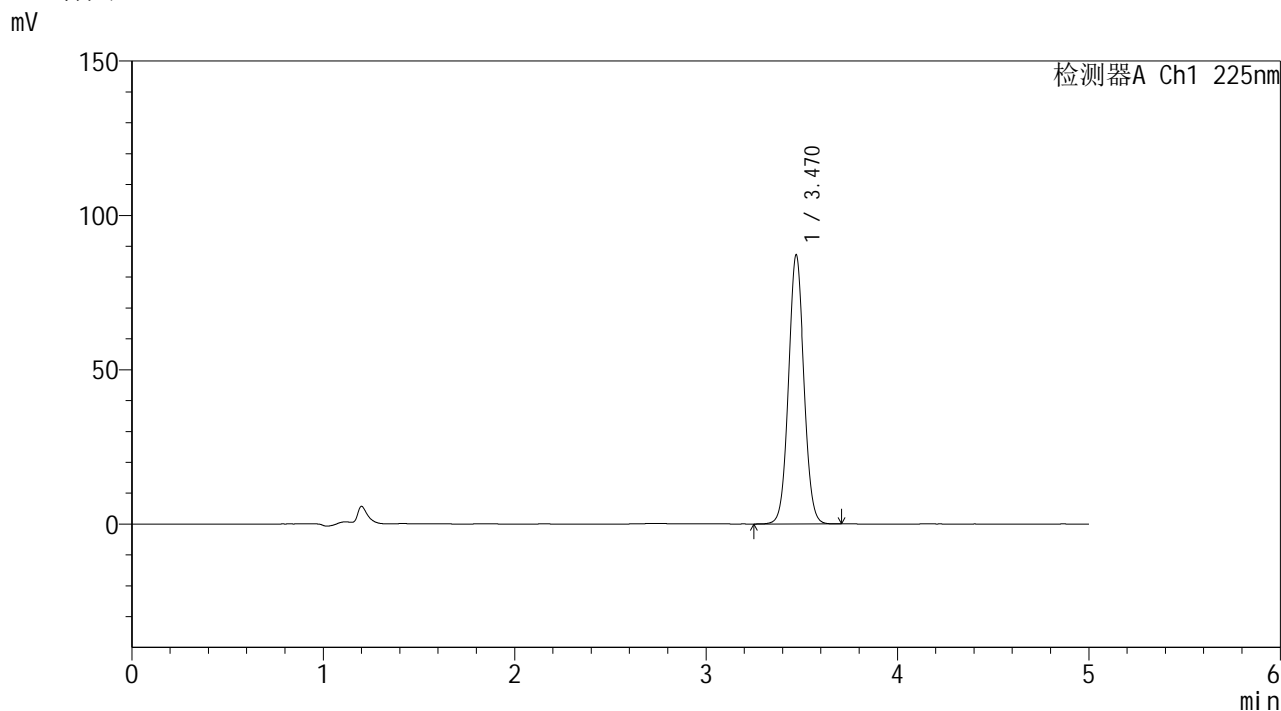
图4 艾托格列净片溶出度测定加速1月HPLC图谱
自制品-pH4.5介质-桨法-极限转速
对照品溶液-1-3

SHIMADZU
LabSolutions SMF-4160

<样品信息>

色谱柱	: XB-C18(150mm*4.6mm,5µm)	流速	: 1.5ml/min
柱温	: 35°C	波长	: 225nm
数据文件名	: RC\$SMF-4160 - 0-24/25-362-2 - zzp-js1y-rcd-jxzs-pH4.5jz-dz-1-4.lcd		
方法文件名	: RC\$SMF-4160 - SMF-4160-rcd-FX274.lcm		
批处理文件名	: RC\$SMF-4160 - 20260512-FX274.lcb		
样品瓶号	: 3-18	版本号	: 6.115
进样体积	: 50 µl	实验者	: xiechaojun
进样时间	: 2026/05/13 11:44:52	处理者	: xiechaojun
处理时间(V2)	: 2026/05/14 14:21:20		
仪器型号	: SHIMADZU LC-2050C (FX274)		

<色谱图>



<峰表>

检测器A Ch1 225nm

峰号	保留时间	面积	面积%	高度	理论塔板数(USP)	拖尾因子	分离度(USP)
1	3.470	490925	100.000	87159	8853	1.053	--
总计		490925	100.000	87159			

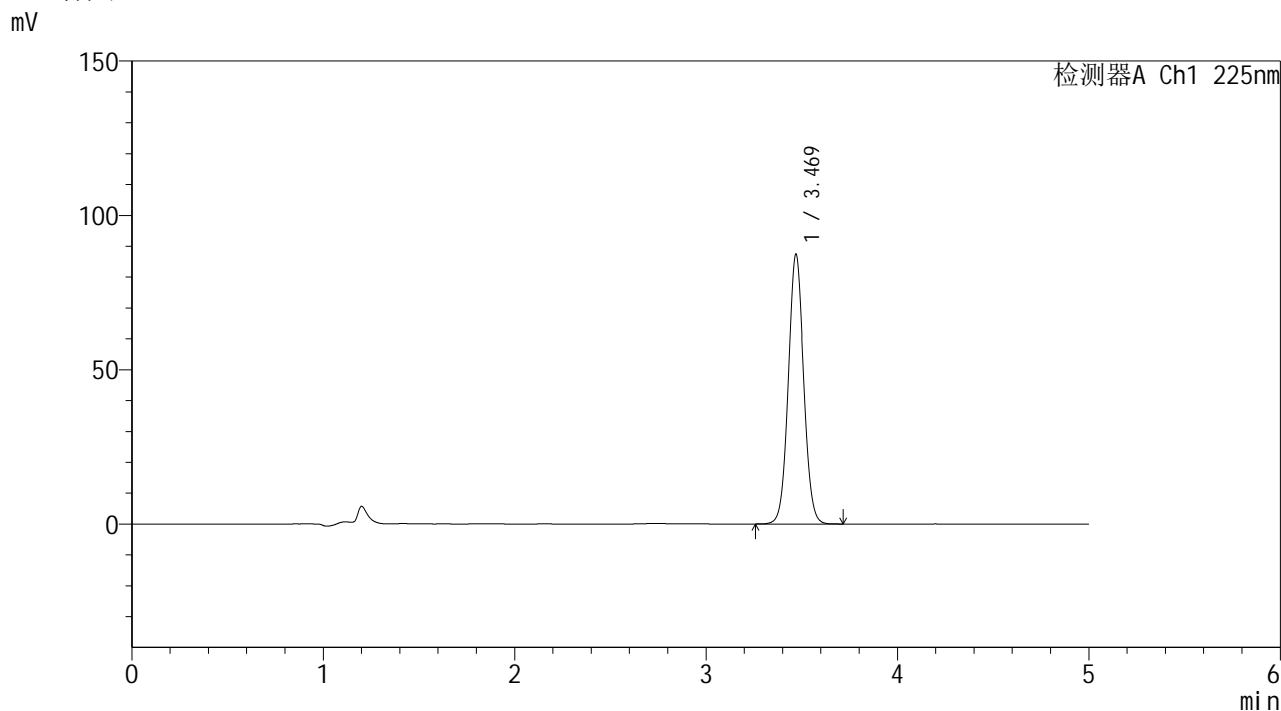
图5 艾托格列净片溶出度测定加速1月HPLC图谱
自制品-pH4.5介质-桨法-极限转速
对照品溶液-1-4

SHIMADZU
LabSolutions SMF-4160

<样品信息>

色谱柱	: XB-C18(150mm*4.6mm,5µm)	流速	: 1.5ml/min
柱温	: 35°C	波长	: 225nm
数据文件名	: RC\$SMF-4160 - 0-24/25-364-2 - zzp-js1y-rcd-jxzs-pH4.5jz-dz-1-5.lcd		
方法文件名	: RC\$SMF-4160 - SMF-4160-rcd-FX274.lcm		
批处理文件名	: RC\$SMF-4160 - 20260512-FX274.lcb		
样品瓶号	: 3-18	版本号	: 6.115
进样体积	: 50 µl	实验者	: xiechaojun
进样时间	: 2026/05/13 12:06:45	处理者	: xiechaojun
处理时间(V2)	: 2026/05/14 14:21:23		
仪器型号	: SHIMADZU LC-2050C (FX274)		

<色谱图>



<峰表>

检测器A Ch1 225nm

峰号	保留时间	面积	面积%	高度	理论塔板数(USP)	拖尾因子	分离度(USP)
1	3.469	491723	100.000	87203	8871	1.054	--
总计		491723	100.000	87203			

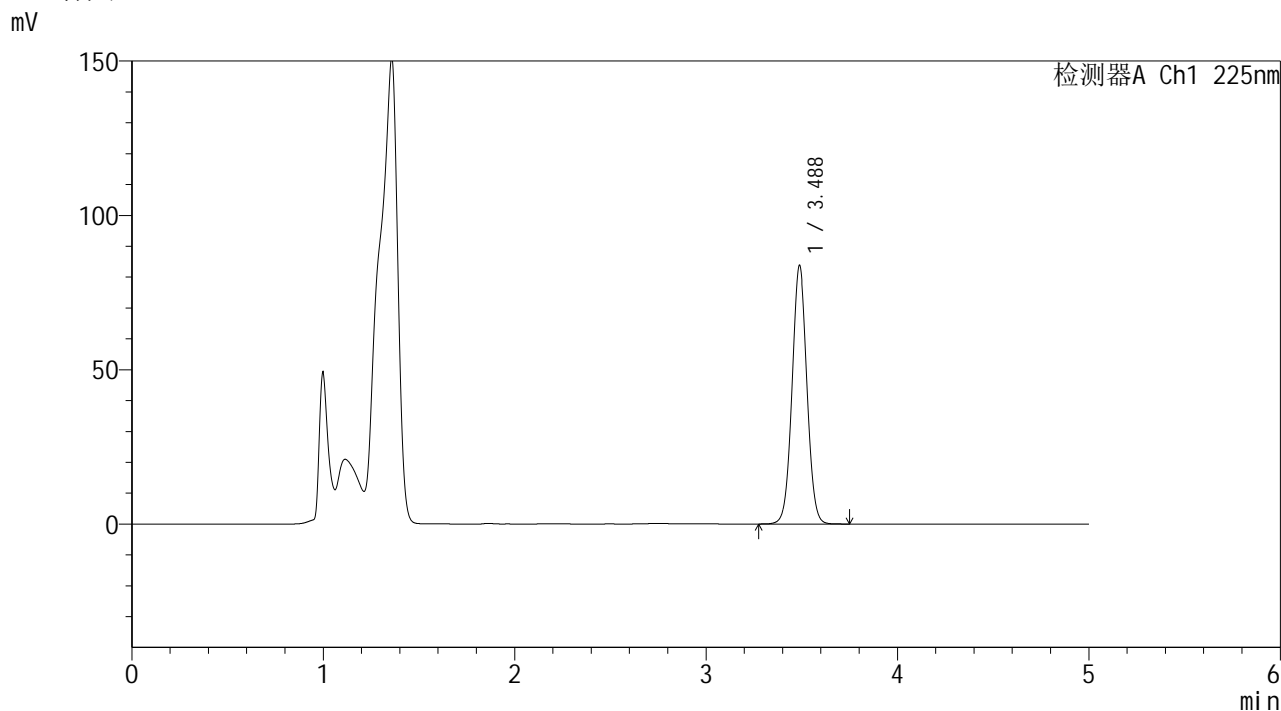
图6 艾托格列净片溶出度测定加速1月HPLC图谱
自制品-pH4.5介质-桨法-极限转速
对照品溶液-1-5

SHIMADZU
LabSolutions SMF-4160

<样品信息>

色谱柱	: XB-C18(150mm*4.6mm,5μm)	流速	: 1.5ml/min
柱温	: 35°C	波长	: 225nm
数据文件名	: RC\$SMF-4160 - 0-24/25-365-2 - zzp-js1y-2026032321p-rcd-pH4.5jz-jxzs-P1.lcd		
方法文件名	: RC\$SMF-4160 - SMF-4160-rcd-FX274.lcm		
批处理文件名	: RC\$SMF-4160 - 20260512-FX274.lcb		
样品瓶号	: 3-4	版本号	: 6.115
进样体积	: 50 μl	实验者	: xiechaojun
进样时间	: 2026/05/13 12:12:08	处理者	: xiechaojun
处理时间(V2)	: 2026/05/14 14:21:26		
仪器型号	: SHIMADZU LC-2050C (FX274)		

<色谱图>



<峰表>

检测器A Ch1 225nm

峰号	保留时间	面积	面积%	高度	理论塔板数(USP)	拖尾因子	分离度(USP)
1	3.488	456208	100.000	83810	9534	1.036	--
总计		456208	100.000	83810			

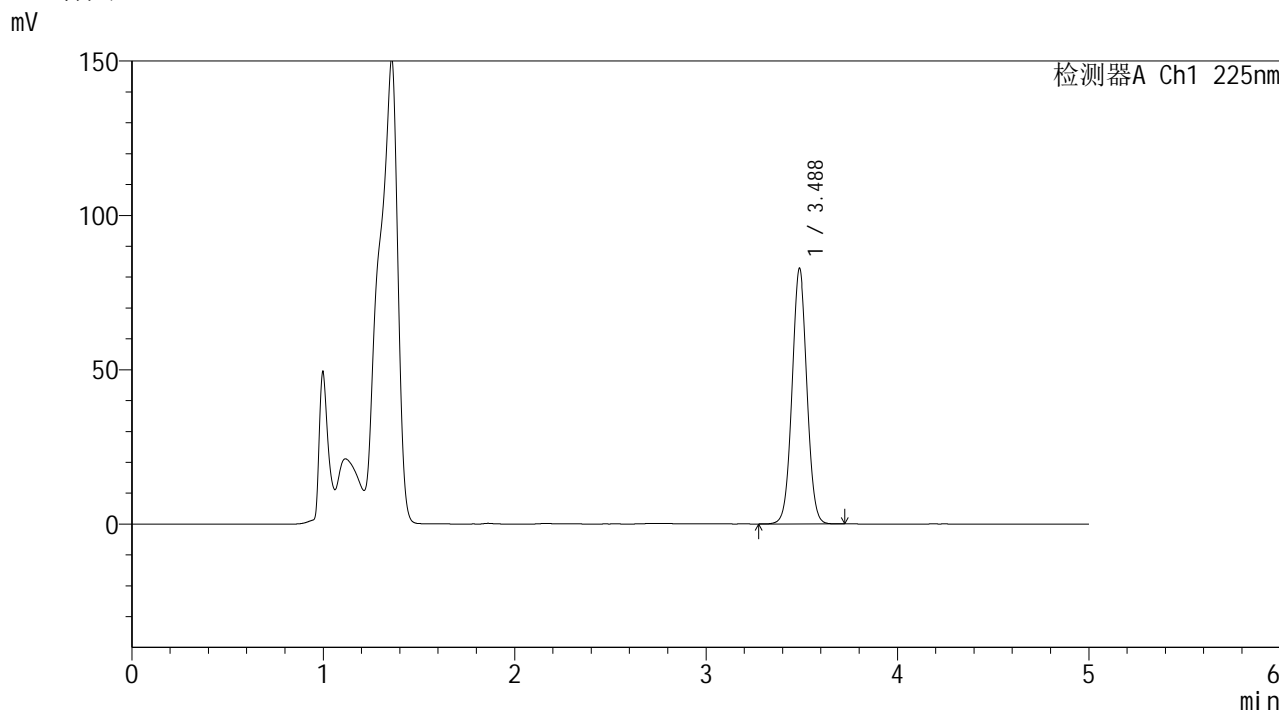
图7 艾托格列净片溶出度测定加速1月HPLC图谱
自制品(2026032321批)-pH4.5介质-桨法-极限转速-片1
供试品溶液-1

SHIMADZU
LabSolutions SMF-4160

<样品信息>

色谱柱	: XB-C18(150mm*4.6mm,5μm)	流速	: 1.5ml/min
柱温	: 35°C	波长	: 225nm
数据文件名	: RC\$SMF-4160 - 0-24/25-366-2 - zzp-js1y-2026032321p-rcd-pH4.5jz-jxzs-P2.lcd		
方法文件名	: RC\$SMF-4160 - SMF-4160-rcd-FX274.lcm		
批处理文件名	: RC\$SMF-4160 - 20260512-FX274.lcb		
样品瓶号	: 3-13	版本号	: 6.115
进样体积	: 50 μl	实验者	: xiechaojun
进样时间	: 2026/05/13 12:17:31	处理者	: xiechaojun
处理时间(V2)	: 2026/05/14 14:21:29		
仪器型号	: SHIMADZU LC-2050C (FX274)		

<色谱图>



<峰表>

检测器A Ch1 225nm

峰号	保留时间	面积	面积%	高度	理论塔板数(USP)	拖尾因子	分离度(USP)
1	3.488	450474	100.000	82804	9542	1.035	--
总计		450474	100.000	82804			

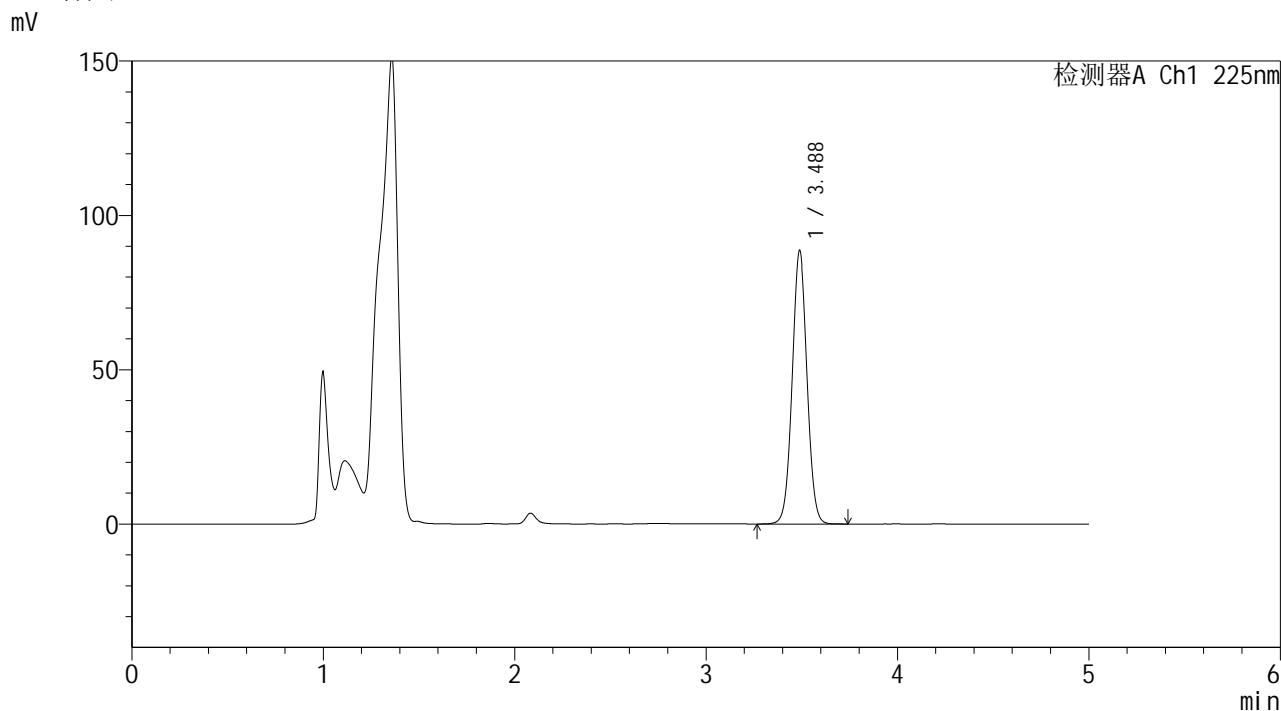
图8 艾托格列净片溶出度测定加速1月HPLC图谱
自制品(2026032321批)-pH4.5介质-桨法-极限转速-片2
供试品溶液-1

SHIMADZU
LabSolutions SMF-4160

<样品信息>

色谱柱	: XB-C18(150mm*4.6mm,5µm)	流速	: 1.5ml/min
柱温	: 35°C	波长	: 225nm
数据文件名	: RC\$SMF-4160 - 0-24/25-368-2 - zzp-js1y-2026032321p-rcd-pH4.5jz-jxzs-P4.lcd		
方法文件名	: RC\$SMF-4160 - SMF-4160-rcd-FX274.lcm		
批处理文件名	: RC\$SMF-4160 - 20260512-FX274.lcb		
样品瓶号	: 3-31	版本号	: 6.115
进样体积	: 50 µl	实验者	: xiechaojun
进样时间	: 2026/05/13 12:28:19	处理者	: xiechaojun
处理时间(V2)	: 2026/05/14 14:21:35		
仪器型号	: SHIMADZU LC-2050C (FX274)		

<色谱图>



<峰表>

检测器A Ch1 225nm

峰号	保留时间	面积	面积%	高度	理论塔板数(USP)	拖尾因子	分离度(USP)
1	3.488	482346	100.000	88651	9553	1.035	--
总计		482346	100.000	88651			

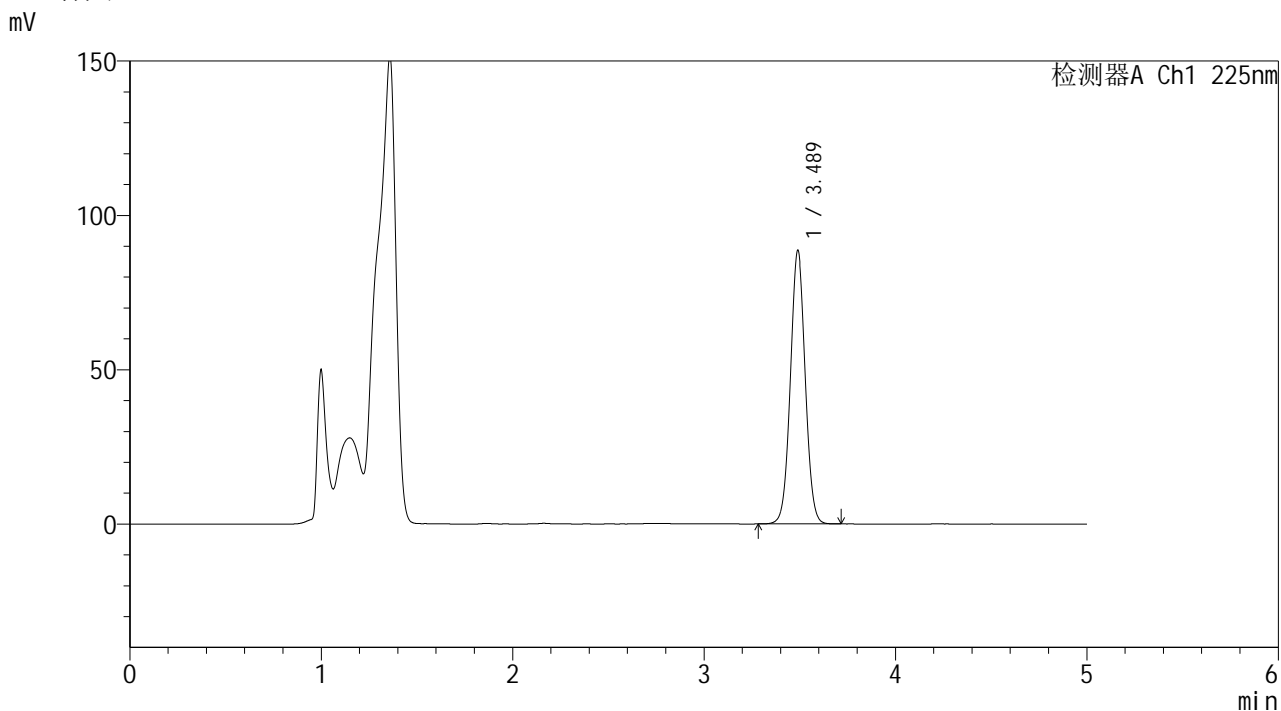
图10 艾托格列净片溶出度测定加速1月HPLC图谱
自制品(2026032321批)-pH4.5介质-浆法-极限转速-片4
供试品溶液-1

SHIMADZU
LabSolutions SMF-4160

<样品信息>

色谱柱	: XB-C18(150mm*4.6mm,5µm)	流速	: 1.5ml/min
柱温	: 35°C	波长	: 225nm
数据文件名	: RC\$SMF-4160 - 0-24/25-369-2 - zzp-js1y-2026032321p-rcd-pH4.5jz-jxzs-P5.lcd		
方法文件名	: RC\$SMF-4160 - SMF-4160-rcd-FX274.lcm		
批处理文件名	: RC\$SMF-4160 - 20260512-FX274.lcb		
样品瓶号	: 3-40	版本号	: 6.115
进样体积	: 50 µl	实验者	: xiechaojun
进样时间	: 2026/05/13 12:33:42	处理者	: xiechaojun
处理时间(V2)	: 2026/05/14 14:21:38		
仪器型号	: SHIMADZU LC-2050C (FX274)		

<色谱图>



<峰表>

检测器A Ch1 225nm

峰号	保留时间	面积	面积%	高度	理论塔板数(USP)	拖尾因子	分离度(USP)
1	3.489	482614	100.000	88636	9545	1.036	--
总计		482614	100.000	88636			

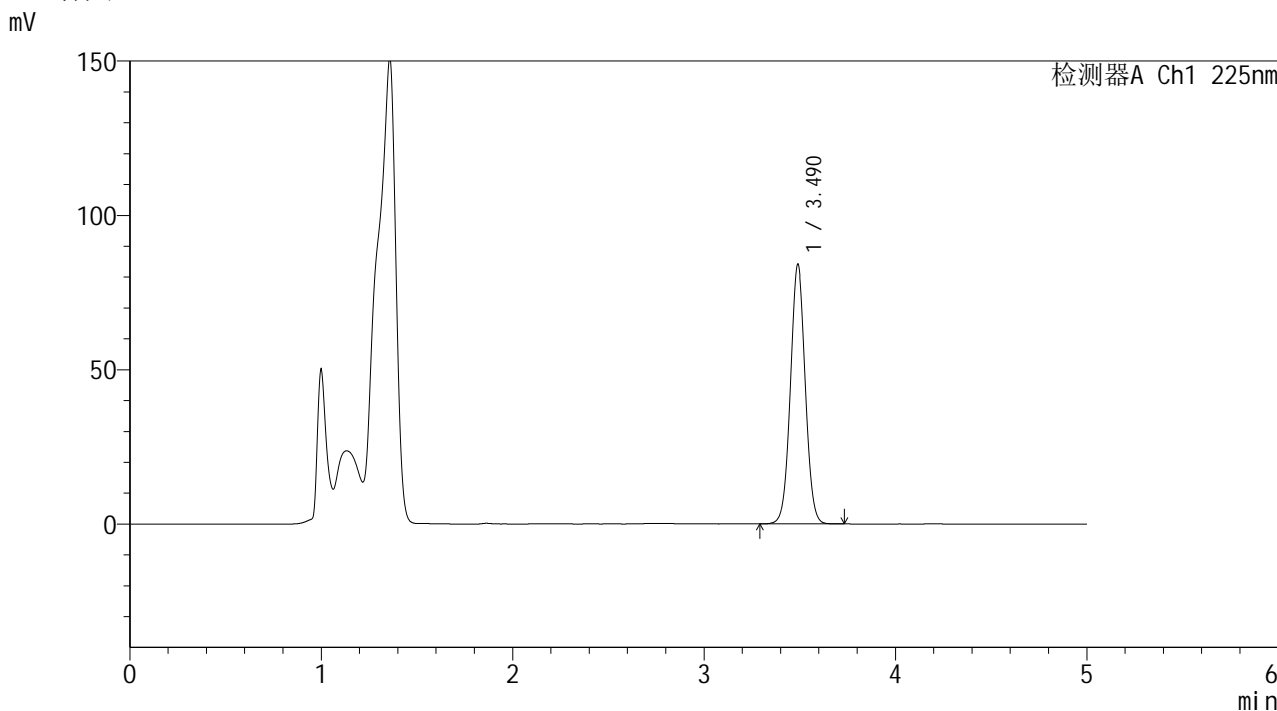
图11 艾托格列净片溶出度测定加速1月HPLC图谱
自制品(2026032321批)-pH4.5介质-桨法-极限转速-片5
供试品溶液-1

SHIMADZU
LabSolutions SMF-4160

<样品信息>

色谱柱	: XB-C18(150mm*4.6mm,5µm)	流速	: 1.5ml/min
柱温	: 35°C	波长	: 225nm
数据文件名	: RC\$SMF-4160 - 0-24/25-370-2 - zzp-js1y-2026032321p-rcd-pH4.5jz-jxzs-P6.lcd		
方法文件名	: RC\$SMF-4160 - SMF-4160-rcd-FX274.lcm		
批处理文件名	: RC\$SMF-4160 - 20260512-FX274.lcb		
样品瓶号	: 3-49	版本号	: 6.115
进样体积	: 50 µl	实验者	: xiechaojun
进样时间	: 2026/05/13 12:39:05	处理者	: xiechaojun
处理时间(V2)	: 2026/05/14 14:21:41		
仪器型号	: SHIMADZU LC-2050C (FX274)		

<色谱图>



<峰表>

检测器A Ch1 225nm

峰号	保留时间	面积	面积%	高度	理论塔板数(USP)	拖尾因子	分离度(USP)
1	3.490	458191	100.000	84121	9546	1.035	--
总计		458191	100.000	84121			

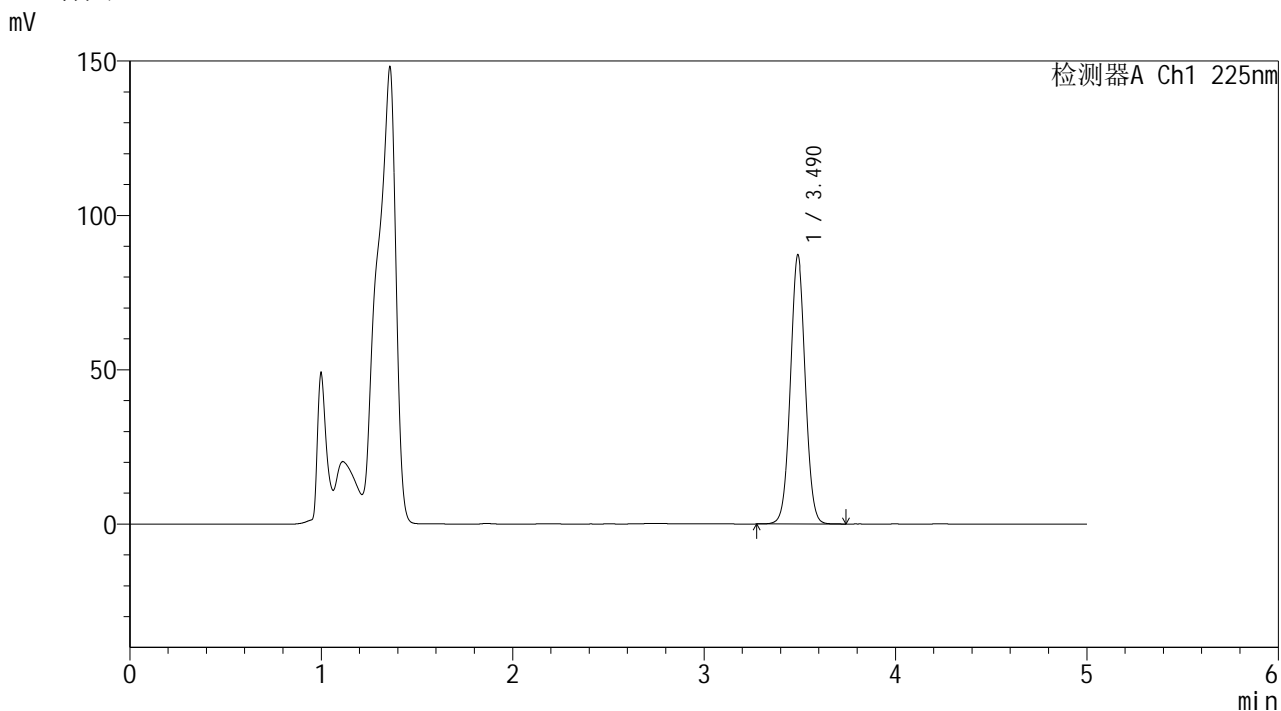
图12 艾托格列净片溶出度测定加速1月HPLC图谱
自制品(2026032321批)-pH4.5介质-桨法-极限转速-片6
供试品溶液-1

SHIMADZU
LabSolutions SMF-4160

<样品信息>

色谱柱	: XB-C18(150mm*4.6mm,5µm)	流速	: 1.5ml/min
柱温	: 35°C	波长	: 225nm
数据文件名	: RC\$SMF-4160 - 0-24/25-371-2 - zzp-js1y-2026032421p-rcd-pH4.5jz-jxzs-P1.lcd		
方法文件名	: RC\$SMF-4160 - SMF-4160-rcd-FX274.lcm		
批处理文件名	: RC\$SMF-4160 - 20260512-FX274.lcb		
样品瓶号	: 3-5	版本号	: 6.115
进样体积	: 50 µl	实验者	: xiechaojun
进样时间	: 2026/05/13 12:44:28	处理者	: xiechaojun
处理时间(V2)	: 2026/05/14 14:21:44		
仪器型号	: SHIMADZU LC-2050C (FX274)		

<色谱图>



<峰表>

检测器A Ch1 225nm

峰号	保留时间	面积	面积%	高度	理论塔板数(USP)	拖尾因子	分离度(USP)
1	3.490	474707	100.000	87183	9552	1.036	--
总计		474707	100.000	87183			

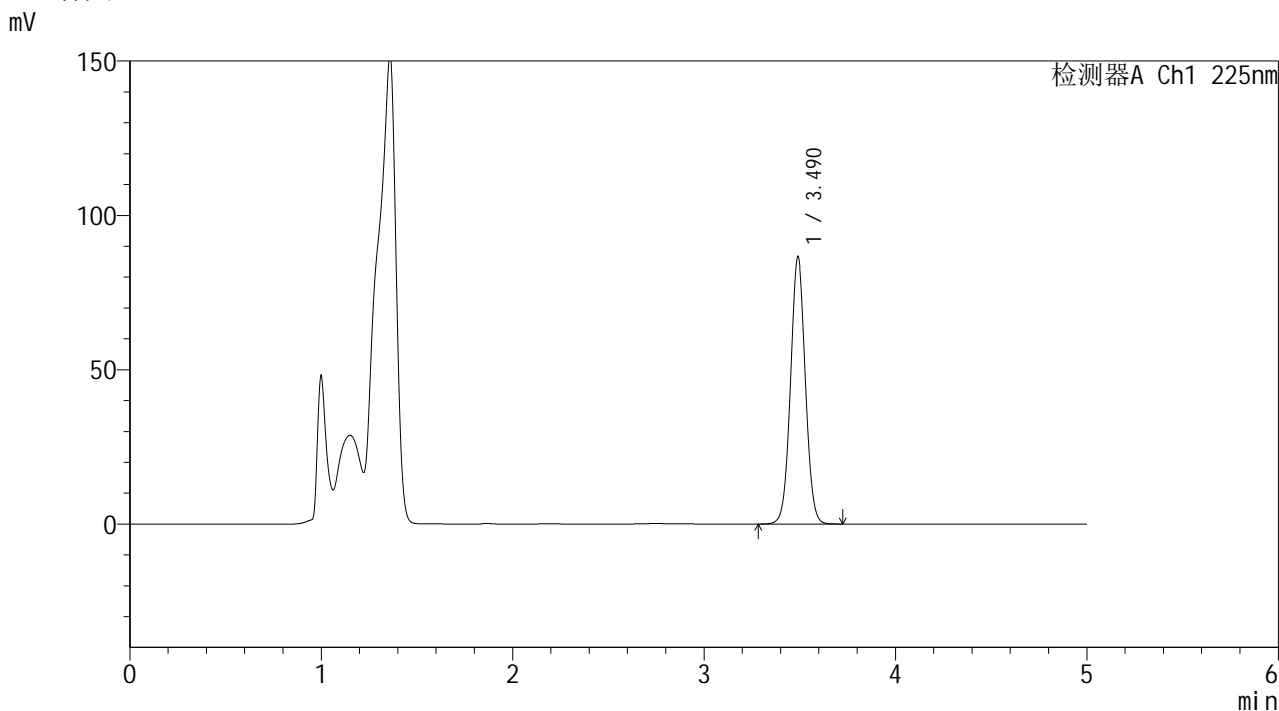
图13 艾托格列净片溶出度测定加速1月HPLC图谱
自制品(2026032421批)-pH4.5介质-浆法-极限转速-片1
供试品溶液-1

SHIMADZU
LabSolutions SMF-4160

<样品信息>

色谱柱	: XB-C18(150mm*4.6mm,5µm)	流速	: 1.5ml/min
柱温	: 35°C	波长	: 225nm
数据文件名	: RC\$SMF-4160 - 0-24/25-373-2 - zzp-js1y-2026032421p-rcd-pH4.5jz-jxzs-P3.lcd		
方法文件名	: RC\$SMF-4160 - SMF-4160-rcd-FX274.lcm		
批处理文件名	: RC\$SMF-4160 - 20260512-FX274.lcb		
样品瓶号	: 3-23	版本号	: 6.115
进样体积	: 50 µl	实验者	: xiechaojun
进样时间	: 2026/05/13 12:55:15	处理者	: xiechaojun
处理时间(V2)	: 2026/05/14 14:21:51		
仪器型号	: SHIMADZU LC-2050C (FX274)		

<色谱图>



<峰表>

检测器A Ch1 225nm

峰号	保留时间	面积	面积%	高度	理论塔板数(USP)	拖尾因子	分离度(USP)
1	3.490	471552	100.000	86541	9555	1.037	--
总计		471552	100.000	86541			

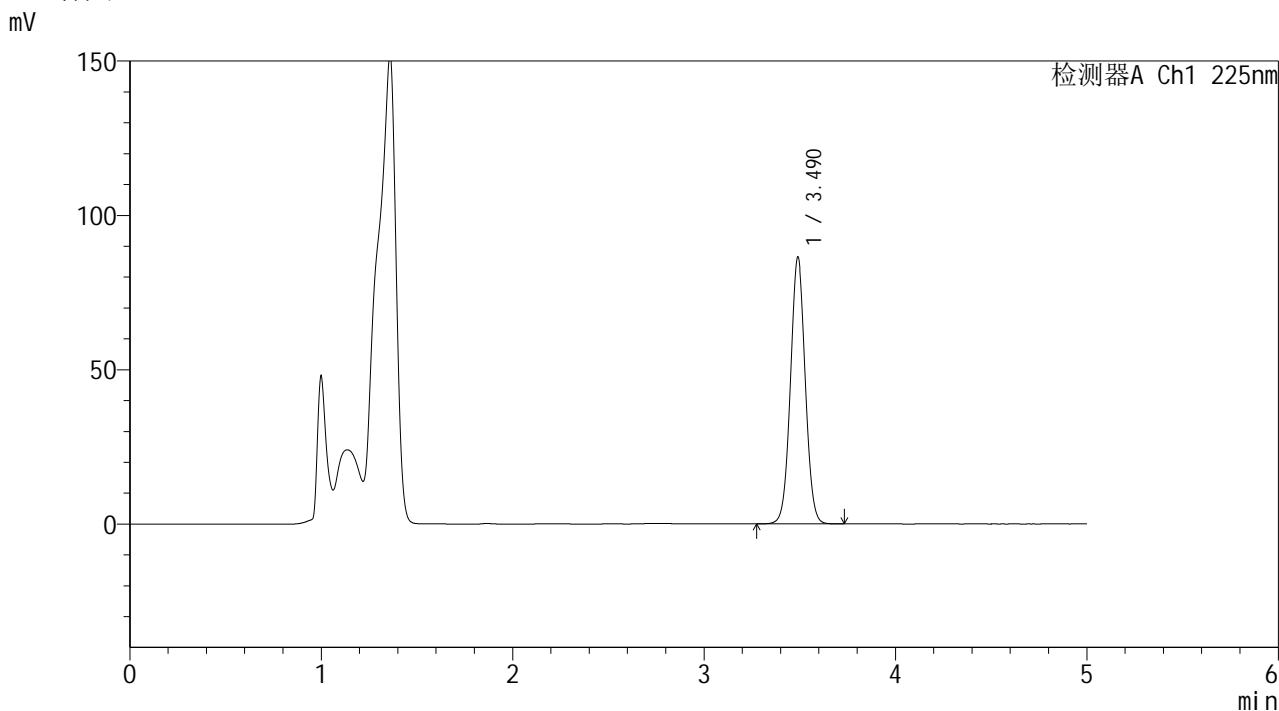
图15 艾托格列净片溶出度测定加速1月HPLC图谱
自制品(2026032421批)-pH4.5介质-浆法-极限转速-片3
供试品溶液-1

SHIMADZU
LabSolutions SMF-4160

<样品信息>

色谱柱	: XB-C18(150mm*4.6mm,5µm)	流速	: 1.5ml/min
柱温	: 35°C	波长	: 225nm
数据文件名	: RC\$SMF-4160 - 0-24/25-374-2 - zzp-js1y-2026032421p-rcd-pH4.5jz-jxzs-P4.lcd		
方法文件名	: RC\$SMF-4160 - SMF-4160-rcd-FX274.lcm		
批处理文件名	: RC\$SMF-4160 - 20260512-FX274.lcb		
样品瓶号	: 3-32	版本号	: 6.115
进样体积	: 50 µl	实验者	: xiechaojun
进样时间	: 2026/05/13 13:00:39	处理者	: xiechaojun
处理时间(V2)	: 2026/05/14 14:21:54		
仪器型号	: SHIMADZU LC-2050C (FX274)		

<色谱图>



<峰表>

检测器A Ch1 225nm

峰号	保留时间	面积	面积%	高度	理论塔板数(USP)	拖尾因子	分离度(USP)
1	3.490	470716	100.000	86447	9557	1.036	--
总计		470716	100.000	86447			

图16 艾托格列净片溶出度测定加速1月HPLC图谱
自制品(2026032421批)-pH4.5介质-桨法-极限转速-片4
供试品溶液-1

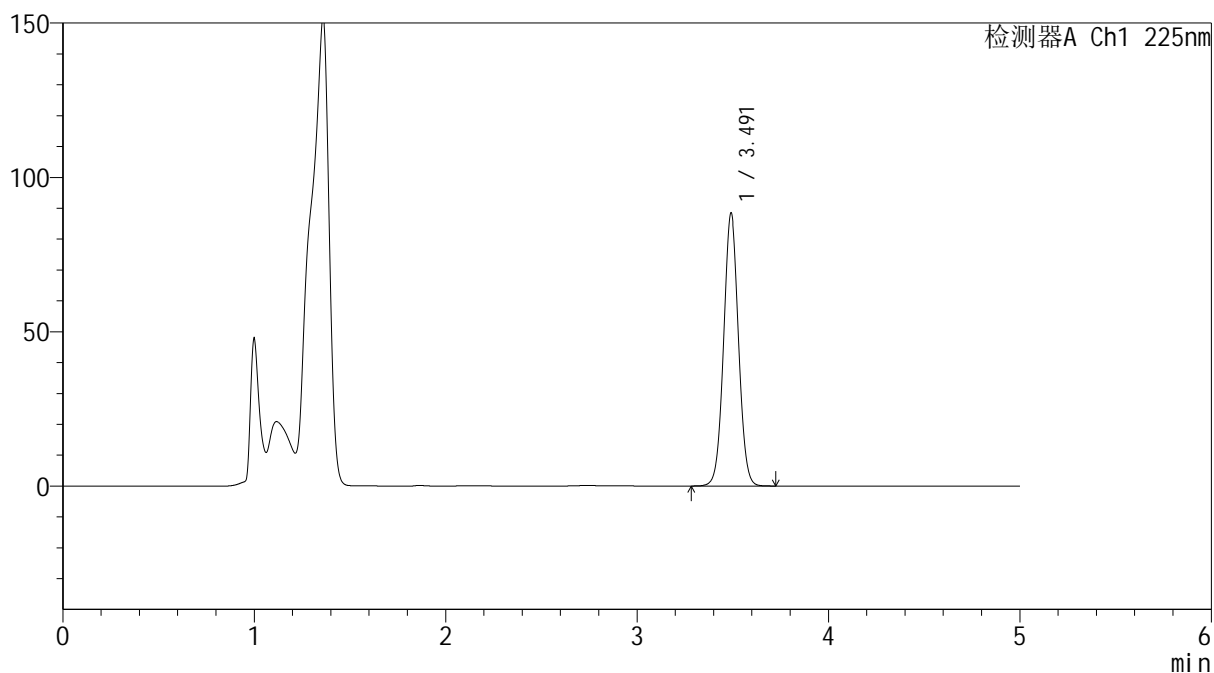

SHIMADZU
LabSolutions SMF-4160

<样品信息>

色谱柱	: XB-C18(150mm*4.6mm,5μm)	流速	: 1.5ml/min
柱温	: 35°C	波长	: 225nm
数据文件名	: RC\$SMF-4160 - 0-24/25-376-2 - zzp-js1y-2026032421p-rcd-pH4.5jz-jxzs-P6.lcd		
方法文件名	: RC\$SMF-4160 - SMF-4160-rcd-FX274.lcm		
批处理文件名	: RC\$SMF-4160 - 20260512-FX274.lcb		
样品瓶号	: 3-50	版本号	: 6.115
进样体积	: 50 μl	实验者	: xiechaojun
进样时间	: 2026/05/13 13:11:27	处理者	: xiechaojun
处理时间(V2)	: 2026/05/14 14:22:00		
仪器型号	: SHIMADZU LC-2050C (FX274)		

<色谱图>

mV



<峰表>

检测器A Ch1 225nm

峰号	保留时间	面积	面积%	高度	理论塔板数(USP)	拖尾因子	分离度(USP)
1	3.491	481292	100.000	88297	9554	1.036	--
总计		481292	100.000	88297			

图18 艾托格列净片溶出度测定加速1月HPLC图谱
 自制品(2026032421批)-pH4.5介质-桨法-极限转速-片6
 供试品溶液-1

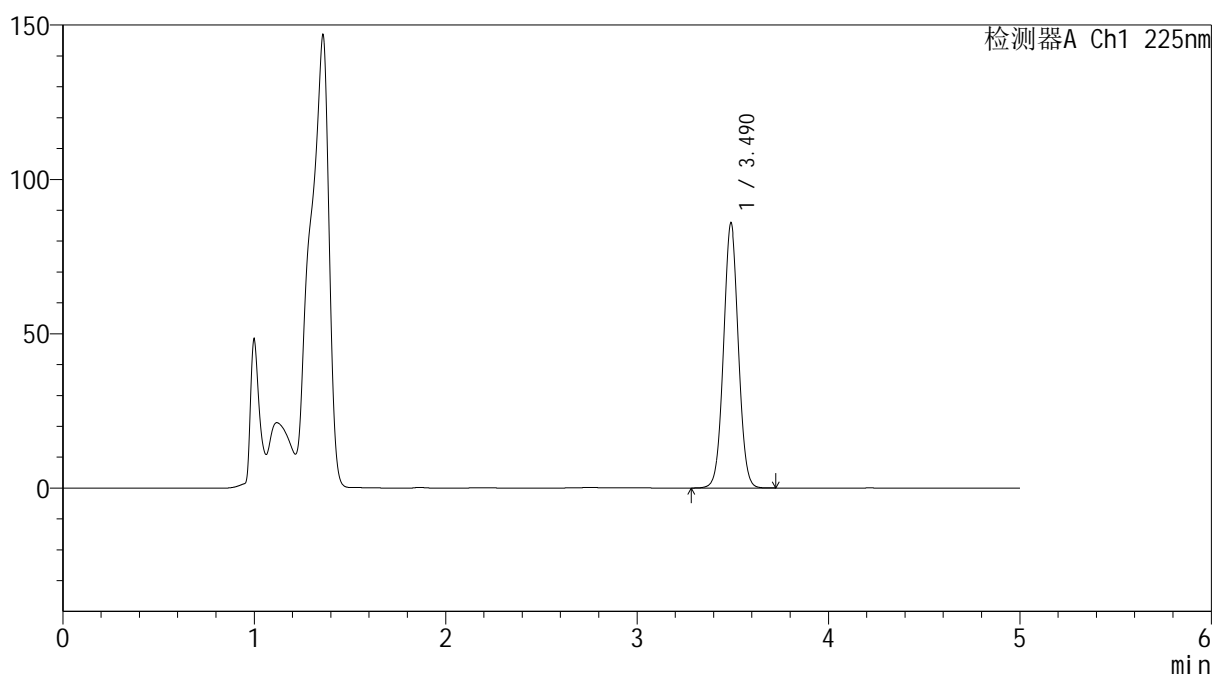

SHIMADZU
LabSolutions SMF-4160

<样品信息>

色谱柱	: XB-C18(150mm*4.6mm,5μm)	流速	: 1.5ml/min
柱温	: 35°C	波长	: 225nm
数据文件名	: RC\$SMF-4160 - 0-24/25-377-2 - zzp-js1y-2026032521p-rcd-pH4.5jz-jxzs-P1.lcd		
方法文件名	: RC\$SMF-4160 - SMF-4160-rcd-FX274.lcm		
批处理文件名	: RC\$SMF-4160 - 20260512-FX274.lcb		
样品瓶号	: 3-6	版本号	: 6.115
进样体积	: 50 μl	实验者	: xiechaojun
进样时间	: 2026/05/13 13:16:51	处理者	: xiechaojun
处理时间(V2)	: 2026/05/14 14:22:03		
仪器型号	: SHIMADZU LC-2050C (FX274)		

<色谱图>

mV



<峰表>

检测器A Ch1 225nm

峰号	保留时间	面积	面积%	高度	理论塔板数(USP)	拖尾因子	分离度(USP)
1	3.490	467266	100.000	85789	9562	1.036	--
总计		467266	100.000	85789			

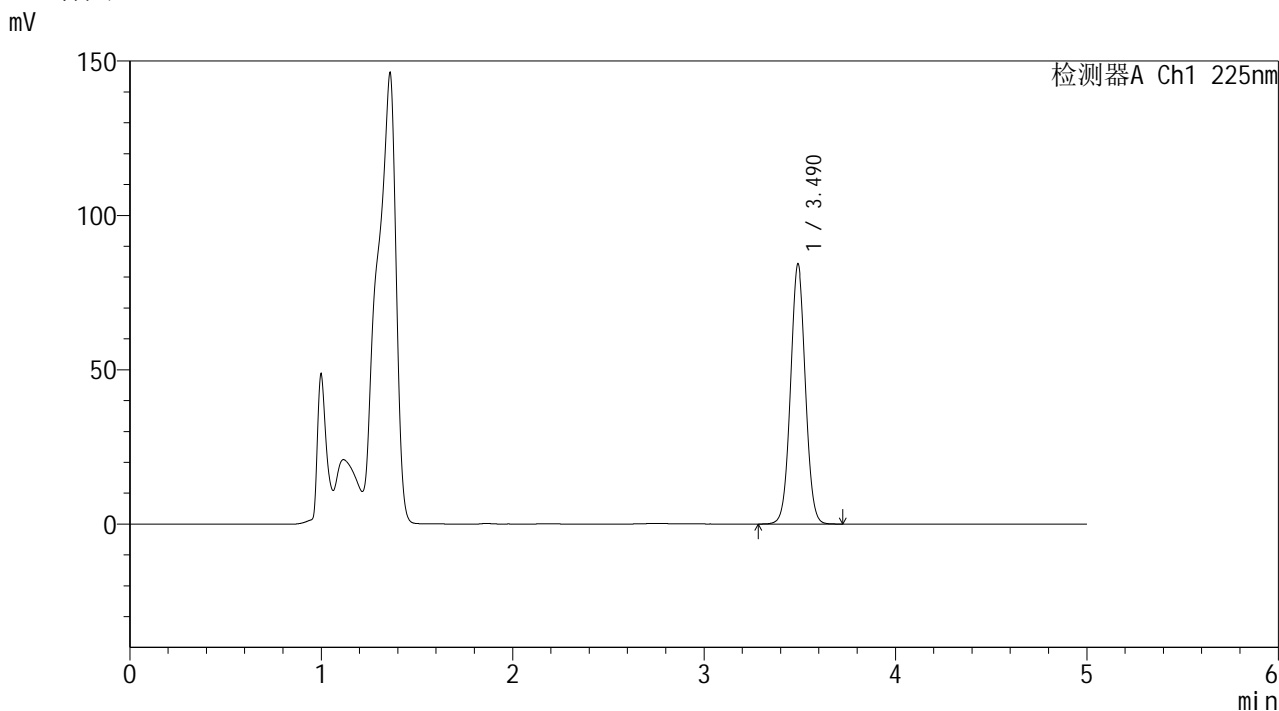
图19 艾托格列净片溶出度测定加速1月HPLC图谱
 自制品(2026032521批)-pH4.5介质-桨法-极限转速-片1
 供试品溶液-1

SHIMADZU
LabSolutions SMF-4160

<样品信息>

色谱柱	: XB-C18(150mm*4.6mm,5μm)	流速	: 1.5ml/min
柱温	: 35°C	波长	: 225nm
数据文件名	: RC\$SMF-4160 - 0-24/25-379-2 - zzp-js1y-2026032521p-rcd-pH4.5jz-jxzs-P3.lcd		
方法文件名	: RC\$SMF-4160 - SMF-4160-rcd-FX274.lcm		
批处理文件名	: RC\$SMF-4160 - 20260512-FX274.lcb		
样品瓶号	: 3-24	版本号	: 6.115
进样体积	: 50 μl	实验者	: xiechaojun
进样时间	: 2026/05/13 13:27:37	处理者	: xiechaojun
处理时间(V2)	: 2026/05/14 14:22:09		
仪器型号	: SHIMADZU LC-2050C (FX274)		

<色谱图>



<峰表>

检测器A Ch1 225nm

峰号	保留时间	面积	面积%	高度	理论塔板数(USP)	拖尾因子	分离度(USP)
1	3.490	458357	100.000	84160	9560	1.036	--
总计		458357	100.000	84160			

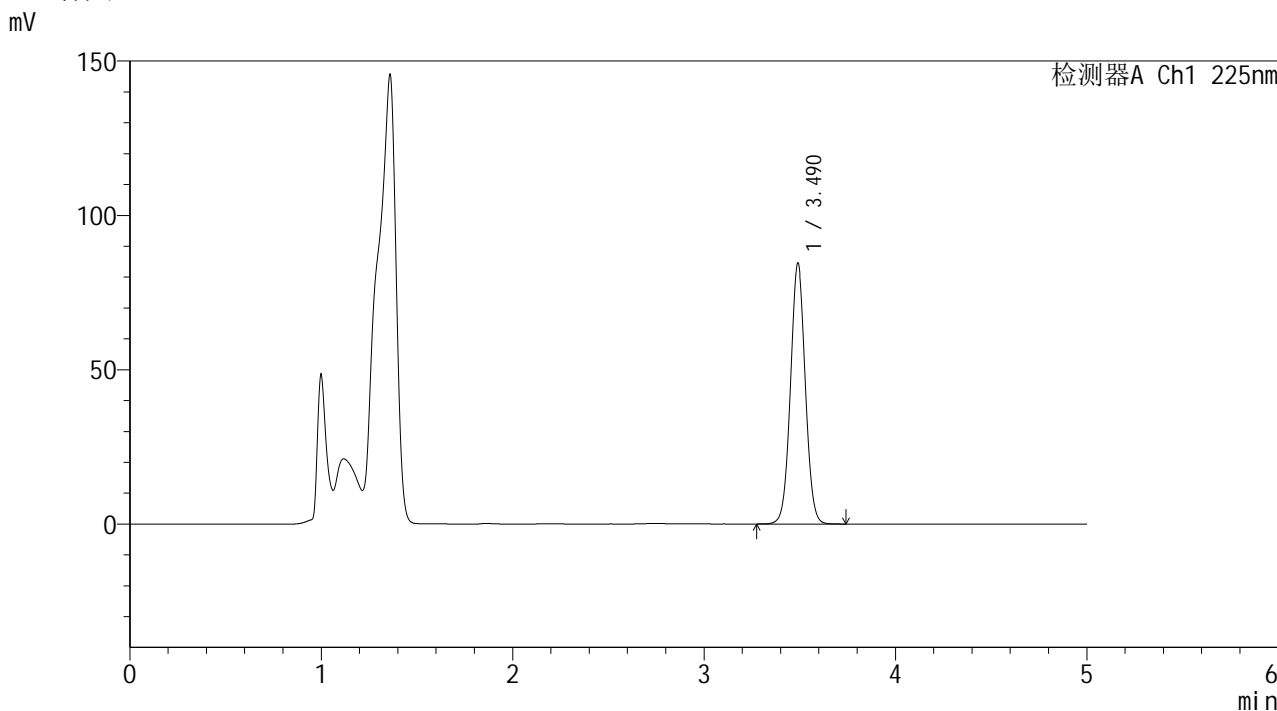
图21 艾托格列净片溶出度测定加速1月HPLC图谱
自制品(2026032521批)-pH4.5介质-桨法-极限转速-片3
供试品溶液-1

SHIMADZU
LabSolutions SMF-4160

<样品信息>

色谱柱	: XB-C18(150mm*4.6mm,5μm)	流速	: 1.5ml/min
柱温	: 35°C	波长	: 225nm
数据文件名	: RC\$SMF-4160 - 0-24/25-380-2 - zzp-js1y-2026032521p-rcd-pH4.5jz-jxzs-P4.lcd		
方法文件名	: RC\$SMF-4160 - SMF-4160-rcd-FX274.lcm		
批处理文件名	: RC\$SMF-4160 - 20260512-FX274.lcb		
样品瓶号	: 3-33	版本号	: 6.115
进样体积	: 50 μl	实验者	: xiechaojun
进样时间	: 2026/05/13 13:33:00	处理者	: xiechaojun
处理时间(V2)	: 2026/05/14 14:22:12		
仪器型号	: SHIMADZU LC-2050C (FX274)		

<色谱图>



<峰表>

检测器A Ch1 225nm

峰号	保留时间	面积	面积%	高度	理论塔板数(USP)	拖尾因子	分离度(USP)
1	3.490	459926	100.000	84466	9561	1.036	--
总计		459926	100.000	84466			

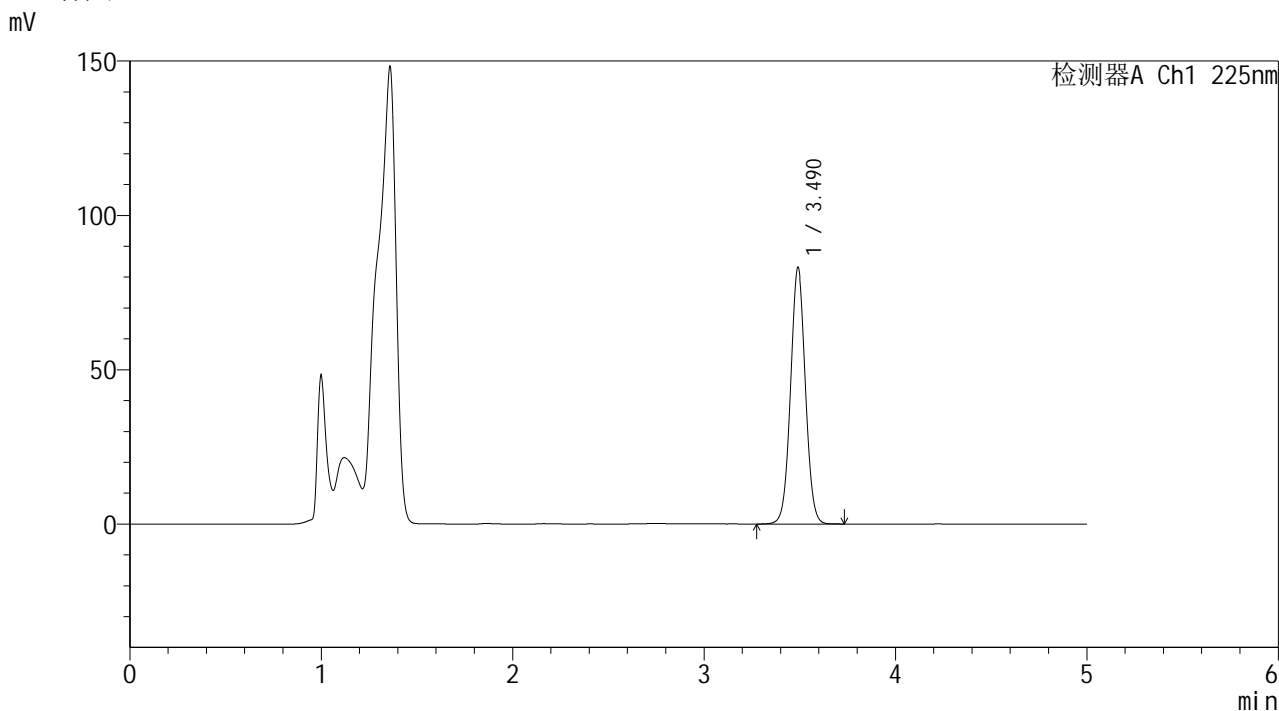
图22 艾托格列净片溶出度测定加速1月HPLC图谱
自制品(2026032521批)-pH4.5介质-浆法-极限转速-片4
供试品溶液-1

SHIMADZU
LabSolutions SMF-4160

<样品信息>

色谱柱	: XB-C18(150mm*4.6mm,5µm)	流速	: 1.5ml/min
柱温	: 35°C	波长	: 225nm
数据文件名	: RC\$SMF-4160 - 0-24/25-381-2 - zzp-js1y-2026032521p-rcd-pH4.5jz-jxzs-P5.lcd		
方法文件名	: RC\$SMF-4160 - SMF-4160-rcd-FX274.lcm		
批处理文件名	: RC\$SMF-4160 - 20260512-FX274.lcb		
样品瓶号	: 3-42	版本号	: 6.115
进样体积	: 50 µl	实验者	: xiechaojun
进样时间	: 2026/05/13 13:38:23	处理者	: xiechaojun
处理时间(V2)	: 2026/05/14 14:22:15		
仪器型号	: SHIMADZU LC-2050C (FX274)		

<色谱图>



<峰表>

检测器A Ch1 225nm

峰号	保留时间	面积	面积%	高度	理论塔板数(USP)	拖尾因子	分离度(USP)
1	3.490	452790	100.000	83043	9554	1.036	--
总计		452790	100.000	83043			

图23 艾托格列净片溶出度测定加速1月HPLC图谱
自制品(2026032521批)-pH4.5介质-桨法-极限转速-片5
供试品溶液-1

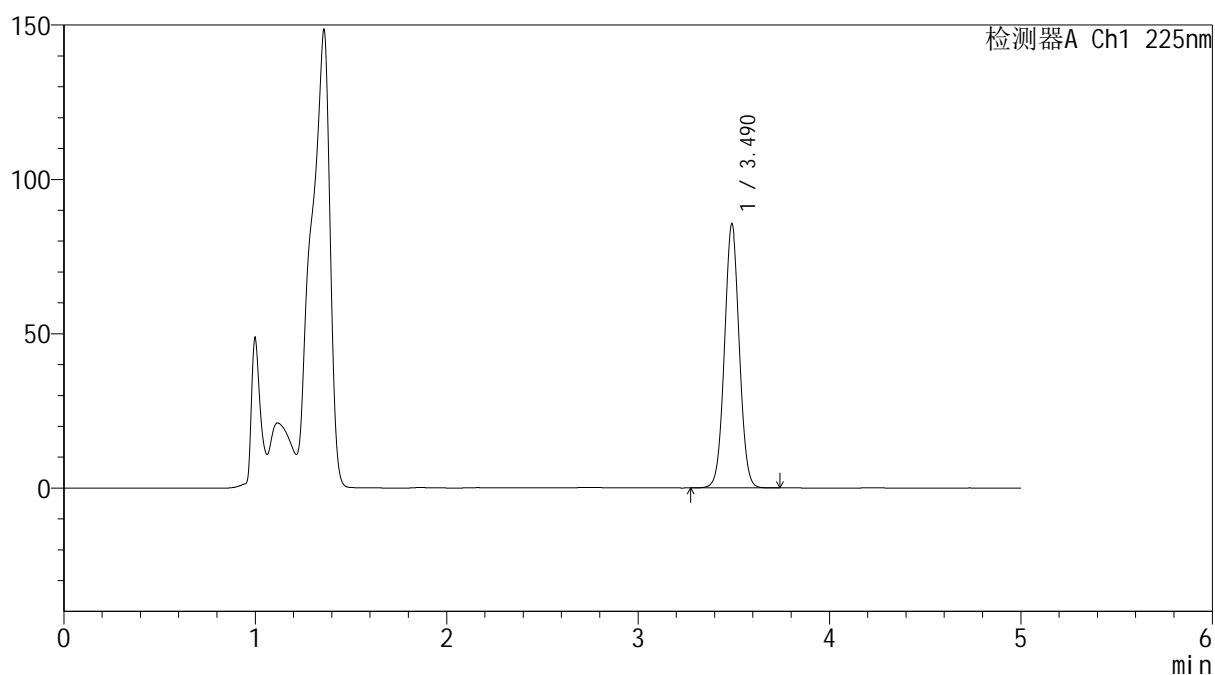

SHIMADZU
LabSolutions SMF-4160

<样品信息>

色谱柱	: XB-C18(150mm*4.6mm,5μm)	流速	: 1.5ml/min
柱温	: 35°C	波长	: 225nm
数据文件名	: RC\$SMF-4160 - 0-24/25-382-2 - zzp-js1y-2026032521p-rcd-pH4.5jz-jxzs-P6.lcd		
方法文件名	: RC\$SMF-4160 - SMF-4160-rcd-FX274.lcm		
批处理文件名	: RC\$SMF-4160 - 20260512-FX274.lcb		
样品瓶号	: 3-51	版本号	: 6.115
进样体积	: 50 μl	实验者	: xiechaojun
进样时间	: 2026/05/13 13:43:45	处理者	: xiechaojun
处理时间(V2)	: 2026/05/14 14:22:18		
仪器型号	: SHIMADZU LC-2050C (FX274)		

<色谱图>

mV



<峰表>

检测器A Ch1 225nm

峰号	保留时间	面积	面积%	高度	理论塔板数(USP)	拖尾因子	分离度(USP)
1	3.490	465758	100.000	85511	9553	1.036	--
总计		465758	100.000	85511			

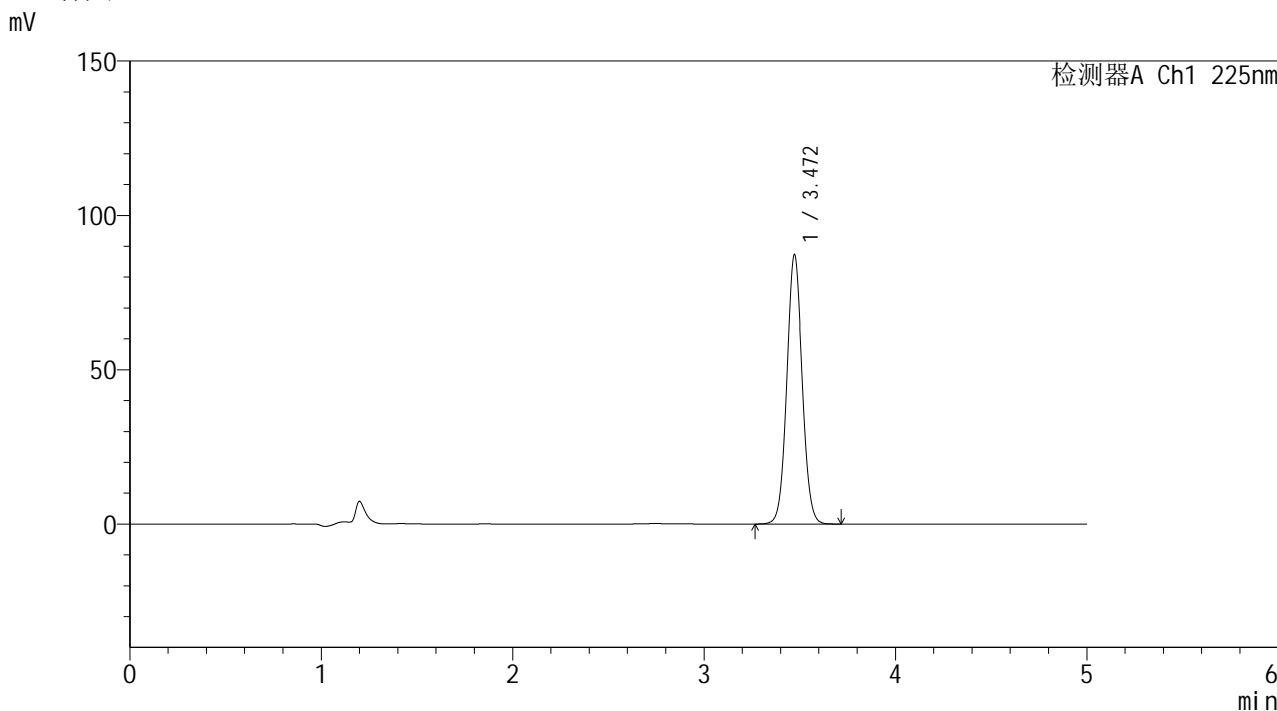
图24 艾托格列净片溶出度测定加速1月HPLC图谱
 自制品(2026032521批)-pH4.5介质-浆法-极限转速-片6
 供试品溶液-1

SHIMADZU
LabSolutions SMF-4160

<样品信息>

色谱柱	: XB-C18(150mm*4.6mm,5μm)	流速	: 1.5ml/min
柱温	: 35°C	波长	: 225nm
数据文件名	: RC\$SMF-4160 - 0-24/25-383-2 - zzp-js1y-rcd-jxzs-pH4.5jz-dz2-1.lcd		
方法文件名	: RC\$SMF-4160 - SMF-4160-rcd-FX274.lcm		
批处理文件名	: RC\$SMF-4160 - 20260512-FX274.lcb		
样品瓶号	: 3-27	版本号	: 6.115
进样体积	: 50 μl	实验者	: xiechaojun
进样时间	: 2026/05/13 13:49:09	处理者	: xiechaojun
处理时间(V2)	: 2026/05/14 14:22:21		
仪器型号	: SHIMADZU LC-2050C (FX274)		

<色谱图>



<峰表>

检测器A Ch1 225nm

峰号	保留时间	面积	面积%	高度	理论塔板数(USP)	拖尾因子	分离度(USP)
1	3.472	491384	100.000	87328	8864	1.055	--
总计		491384	100.000	87328			

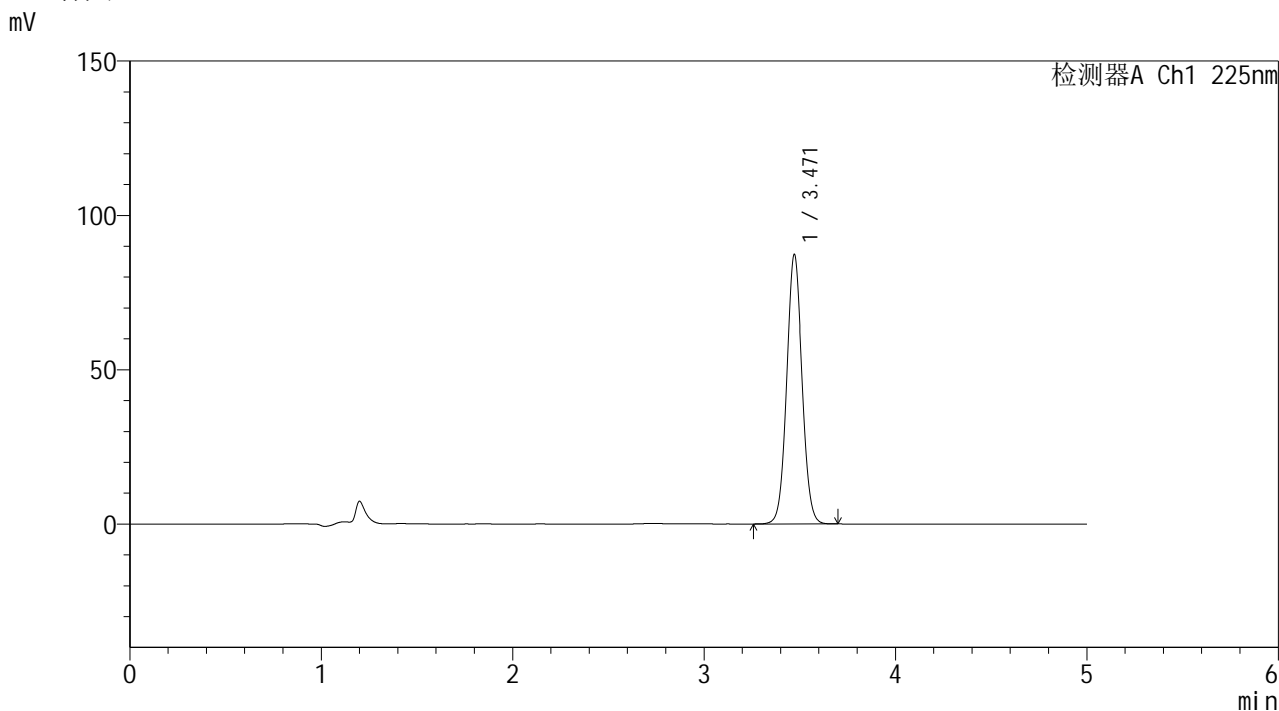
图25 艾托格列净片溶出度测定加速1月HPLC图谱
自制品-pH4.5介质-桨法-极限转速
对照品溶液-2-1

SHIMADZU
LabSolutions SMF-4160

<样品信息>

色谱柱	: XB-C18(150mm*4.6mm,5μm)	流速	: 1.5ml/min
柱温	: 35°C	波长	: 225nm
数据文件名	: RC\$SMF-4160 - 0-24/25-384-2 - zzp-js1y-rcd-jxzs-pH4.5jz-dz2-2.lcd		
方法文件名	: RC\$SMF-4160 - SMF-4160-rcd-FX274.lcm		
批处理文件名	: RC\$SMF-4160 - 20260512-FX274.lcb		
样品瓶号	: 3-27	版本号	: 6.115
进样体积	: 50 μl	实验者	: xiechaojun
进样时间	: 2026/05/13 13:54:33	处理者	: xiechaojun
处理时间(V2)	: 2026/05/14 14:22:25		
仪器型号	: SHIMADZU LC-2050C (FX274)		

<色谱图>



<峰表>

检测器A Ch1 225nm

峰号	保留时间	面积	面积%	高度	理论塔板数(USP)	拖尾因子	分离度(USP)
1	3.471	491039	100.000	87342	8887	1.054	--
总计		491039	100.000	87342			

图26 艾托格列净片溶出度测定加速1月HPLC图谱
自制品-pH4.5介质-桨法-极限转速
对照品溶液-2-2