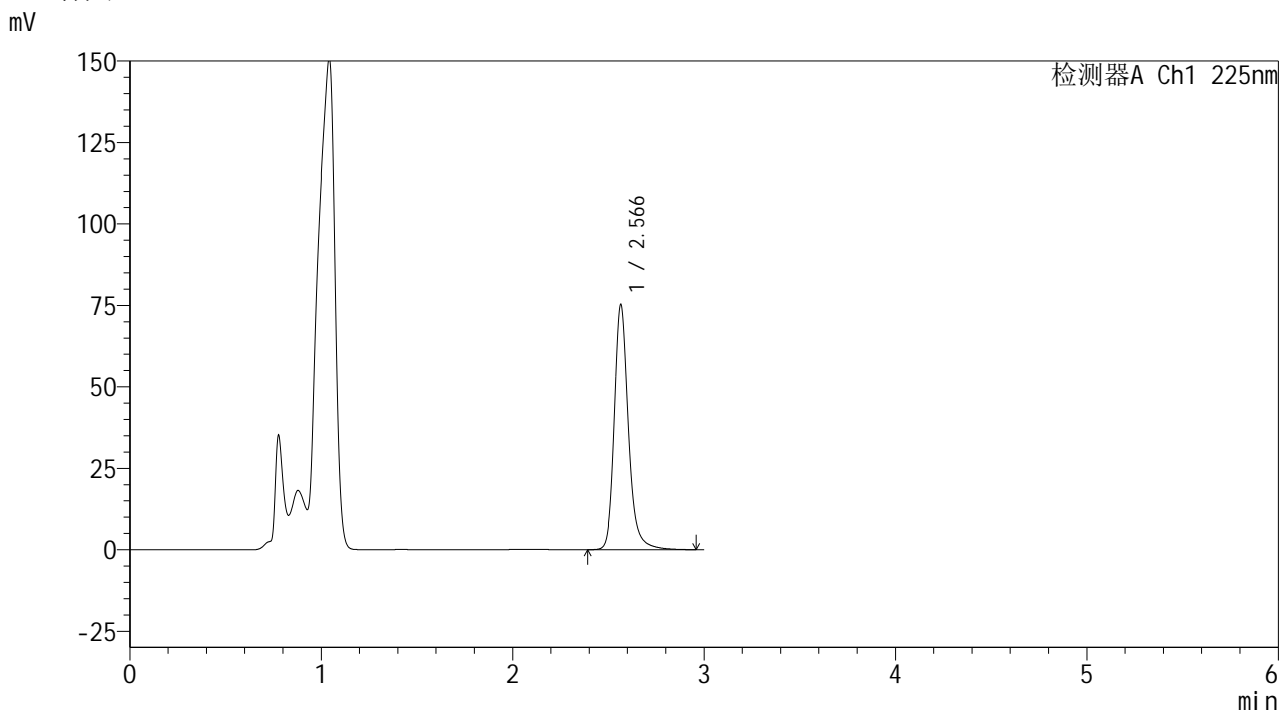




<样品信息>

色谱柱	: XB-C18(150mm*4.6mm,5μm)	流速	: 1.5ml/min
柱温	: 35°C	波长	: 225nm
数据文件名	: RC\$999 - 0-357/24-8443-2 - zzp-2026032321p-rcqx-1-pH4.5jz-dz1-5.lcd		
方法文件名	: RC\$999 - 20260417-rcqx-FX273.lcm		
批处理文件名	: RC\$999 - 20260422-FX273.lcb		
样品瓶号	: 2-18	版本号	: 6.115
进样体积	: 50 μl	实验者	: xiechaojun
进样时间	: 2026/04/23 10:13:42	处理者	: xiechaojun
处理时间(V2)	: 2026/04/23 14:50:56		
仪器型号	: SHIMADZU LC-2050C (FX273)		

<色谱图>



<峰表>

检测器A Ch1 225nm

峰号	保留时间	面积	面积%	高度	理论塔板数(USP)	拖尾因子	分离度(USP)
1	2.566	386829	100.000	75068	6244	1.218	--
总计		386829	100.000	75068			

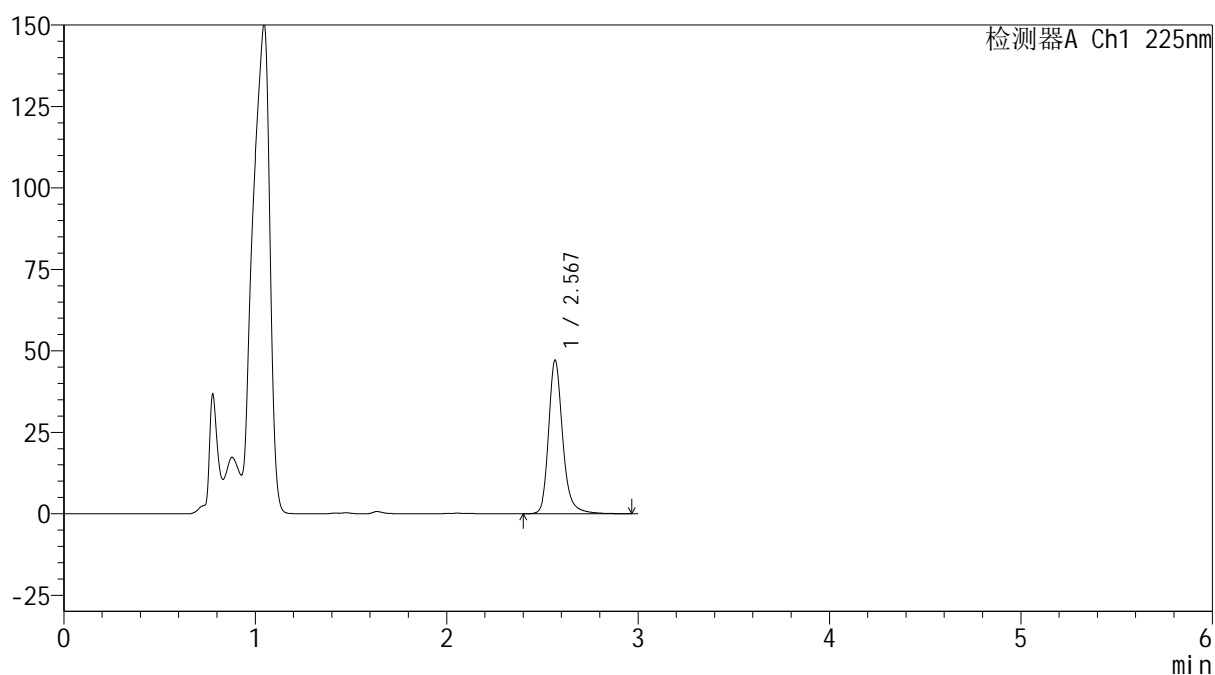
图6 艾托格列净片溶出曲线测定HPLC图谱
 自制品-2026032321批-pH4.5介质-篮法-100转
 对照品溶液-1-5

<样品信息>

色谱柱 : XB-C18(150mm*4.6mm,5 μ m) 流 速: 1.5ml/min
 柱温 : 35 $^{\circ}$ C 波 长: 225nm
 数据文件名 : RC\$999 - 0-357/24-8447-2 - zzp-2026032321p-rcqx-1-pH4.5jz-p4-5min.lcd
 方法文件名 : RC\$999 - 20260417-rcqx-FX273.lcm
 批处理文件名: RC\$999 - 20260422-FX273.lcb
 样品瓶号 : 2-28
 进样体积 : 50 μ l 版本号: 6.115
 进样时间 : 2026/04/23 10:27:22 实验者: xiechaojun
 处理时间(V2) : 2026/04/23 14:51:07 处理者: xiechaojun
 仪器型号 : SHIMADZU LC-2050C (FX273)

<色谱图>

mV



<峰表>

检测器A Ch1 225nm

峰号	保留时间	面积	面积%	高度	理论塔板数(USP)	拖尾因子	分离度(USP)
1	2.567	241996	100.000	46827	6293	1.220	--
总计		241996	100.000	46827			

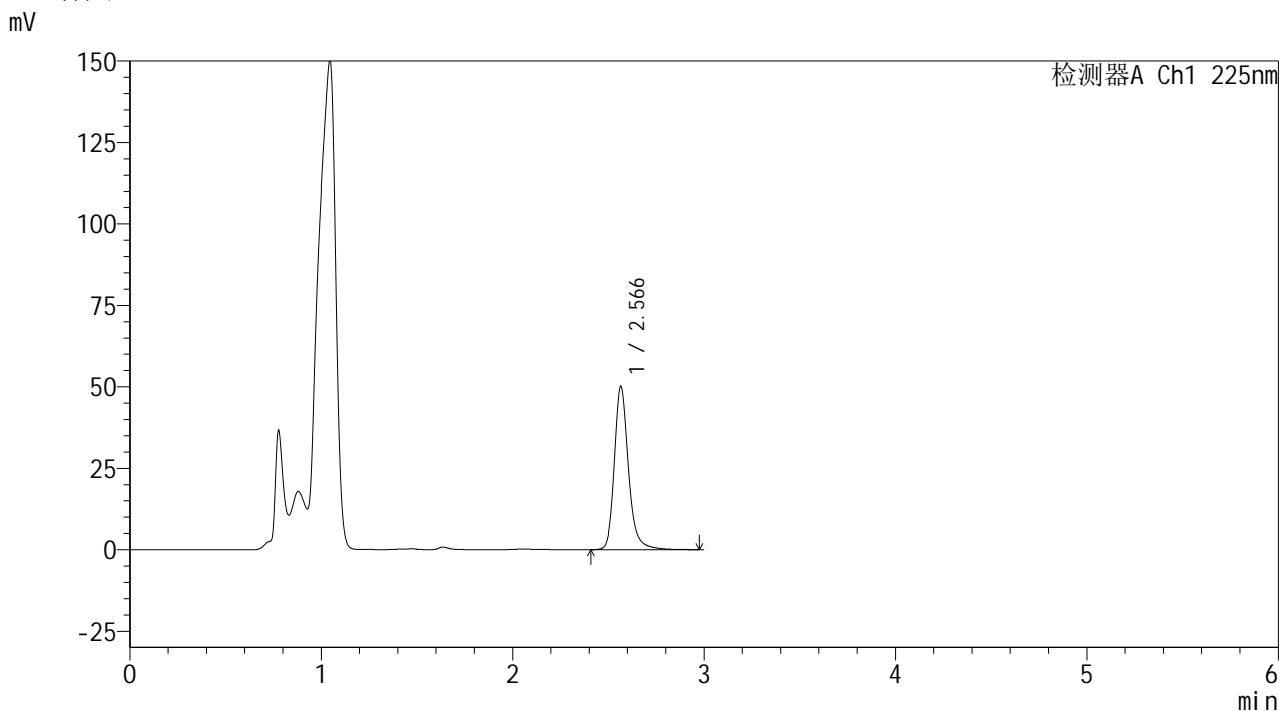
图10 艾托格列净片溶出曲线测定HPLC图谱
 自制品-2026032321批-pH4.5介质-篮法-100转-5min-片4
 供试品溶液-1



<样品信息>

色谱柱	: XB-C18(150mm*4.6mm,5μm)	流速	: 1.5ml/min
柱温	: 35°C	波长	: 225nm
数据文件名	: RC\$999 - 0-357/24-8448-2 - zzp-2026032321p-rcqx-1-pH4.5jz-p5-5min.lcd		
方法文件名	: RC\$999 - 20260417-rcqx-FX273.lcm		
批处理文件名	: RC\$999 - 20260422-FX273.lcb		
样品瓶号	: 2-37	版本号	: 6.115
进样体积	: 50 μl	实验者	: xiechaojun
进样时间	: 2026/04/23 10:30:46	处理者	: xiechaojun
处理时间(V2)	: 2026/04/23 14:51:10		
仪器型号	: SHIMADZU LC-2050C (FX273)		

<色谱图>



<峰表>

检测器A Ch1 225nm

峰号	保留时间	面积	面积%	高度	理论塔板数(USP)	拖尾因子	分离度(USP)
1	2.566	257655	100.000	49959	6264	1.221	--
总计		257655	100.000	49959			

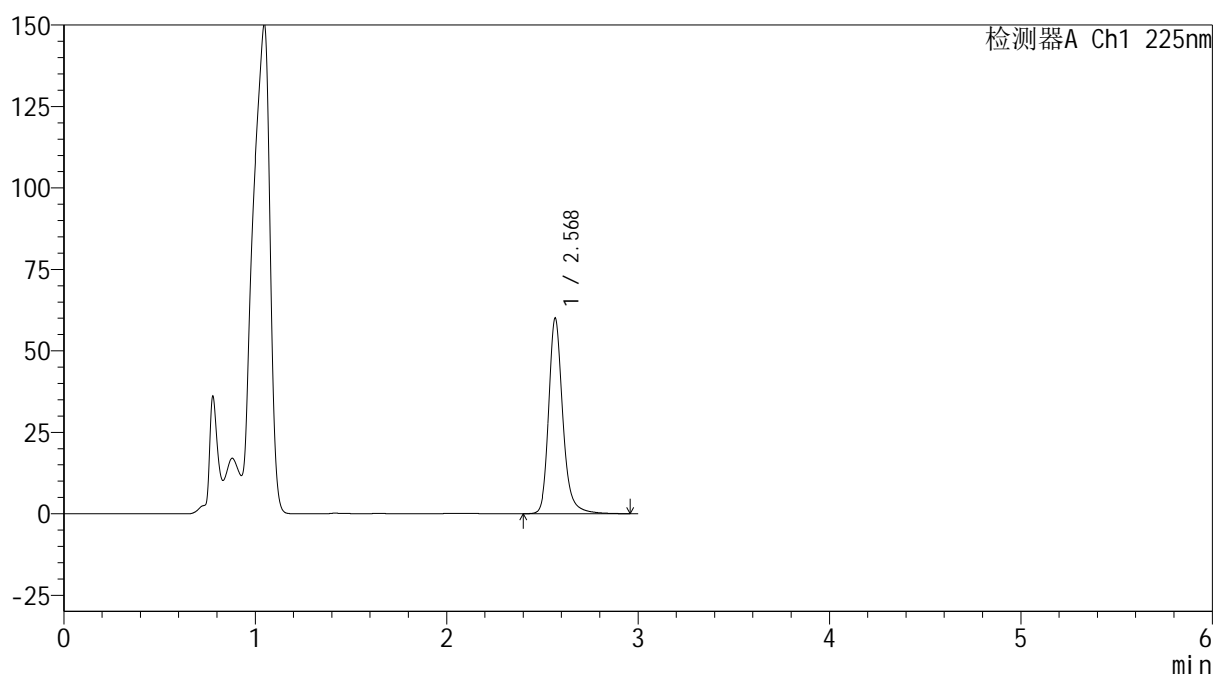
图11 艾托格列净片溶出曲线测定HPLC图谱
自制品-2026032321批-pH4.5介质-篮法-100转-5min-片5
供试品溶液-1

<样品信息>

色谱柱 : XB-C18(150mm*4.6mm,5 μ m) 流 速: 1.5ml/min
 柱温 : 35 $^{\circ}$ C 波 长: 225nm
 数据文件名 : RC\$999 - 0-357/24-8454-2 - zzp-2026032321p-rcqx-1-pH4.5jz-p5-10min.lcd
 方法文件名 : RC\$999 - 20260417-rcqx-FX273.lcm
 批处理文件名: RC\$999 - 20260422-FX273.lcb
 样品瓶号 : 2-38
 进样体积 : 50 μ l 版本号: 6.115
 进样时间 : 2026/04/23 10:51:16 实验者: xiechaojun
 处理时间(V2) : 2026/04/23 14:51:27 处理者: xiechaojun
 仪器型号 : SHIMADZU LC-2050C (FX273)

<色谱图>

mV



<峰表>

检测器A Ch1 225nm

峰号	保留时间	面积	面积%	高度	理论塔板数(USP)	拖尾因子	分离度(USP)
1	2.568	308182	100.000	59570	6278	1.220	--
总计		308182	100.000	59570			

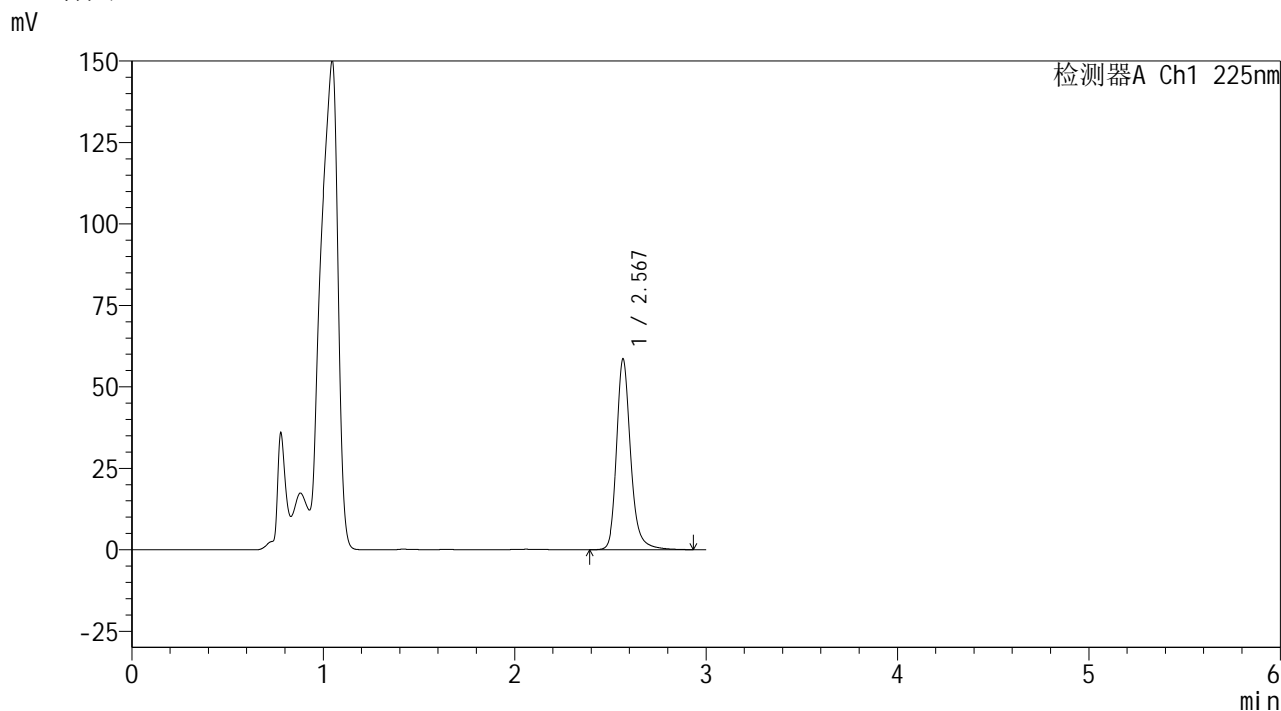
图17 艾托格列净片溶出曲线测定HPLC图谱
 自制品-2026032321批-pH4.5介质-篮法-100转-10min-片5
 供试品溶液-1



<样品信息>

色谱柱	: XB-C18(150mm*4.6mm,5μm)	流速	: 1.5ml/min
柱温	: 35°C	波长	: 225nm
数据文件名	: RC\$999 - 0-357/24-8455-2 - zzp-2026032321p-rcqx-1-pH4.5jz-p6-10min.lcd		
方法文件名	: RC\$999 - 20260417-rcqx-FX273.lcm		
批处理文件名	: RC\$999 - 20260422-FX273.lcb		
样品瓶号	: 2-47	版本号	: 6.115
进样体积	: 50 μl	实验者	: xiechaojun
进样时间	: 2026/04/23 10:54:41	处理者	: xiechaojun
处理时间(V2)	: 2026/04/23 14:51:30		
仪器型号	: SHIMADZU LC-2050C (FX273)		

<色谱图>



<峰表>

检测器A Ch1 225nm

峰号	保留时间	面积	面积%	高度	理论塔板数(USP)	拖尾因子	分离度(USP)
1	2.567	300264	100.000	58166	6274	1.220	--
总计		300264	100.000	58166			

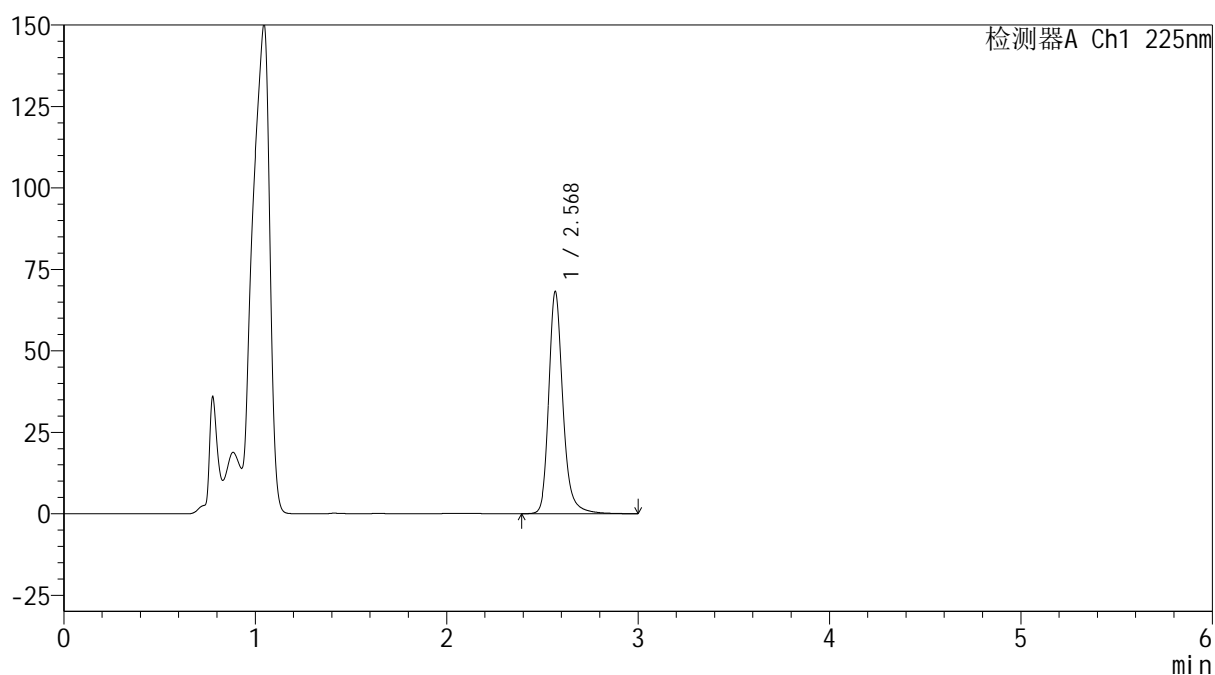
图18 艾托格列净片溶出曲线测定HPLC图谱
 自制品-2026032321批-pH4.5介质-篮法-100转-10min-片6
 供试品溶液-1

<样品信息>

色谱柱 : XB-C18(150mm*4.6mm,5 μ m) 流 速: 1.5ml/min
 柱温 : 35 $^{\circ}$ C 波 长: 225nm
 数据文件名 : RC\$999 - 0-357/24-8456-2 - zzp-2026032321p-rcqx-1-pH4.5jz-p1-15min.lcd
 方法文件名 : RC\$999 - 20260417-rcqx-FX273.lcm
 批处理文件名: RC\$999 - 20260422-FX273.lcb
 样品瓶号 : 2-3
 进样体积 : 50 μ l 版本号: 6.115
 进样时间 : 2026/04/23 10:58:06 实验者: xiechaojun
 处理时间(V2) : 2026/04/23 14:51:33 处理者: xiechaojun
 仪器型号 : SHIMADZU LC-2050C (FX273)

<色谱图>

mV



<峰表>

检测器A Ch1 225nm

峰号	保留时间	面积	面积%	高度	理论塔板数(USP)	拖尾因子	分离度(USP)
1	2.568	351045	100.000	67761	6243	1.219	--
总计		351045	100.000	67761			

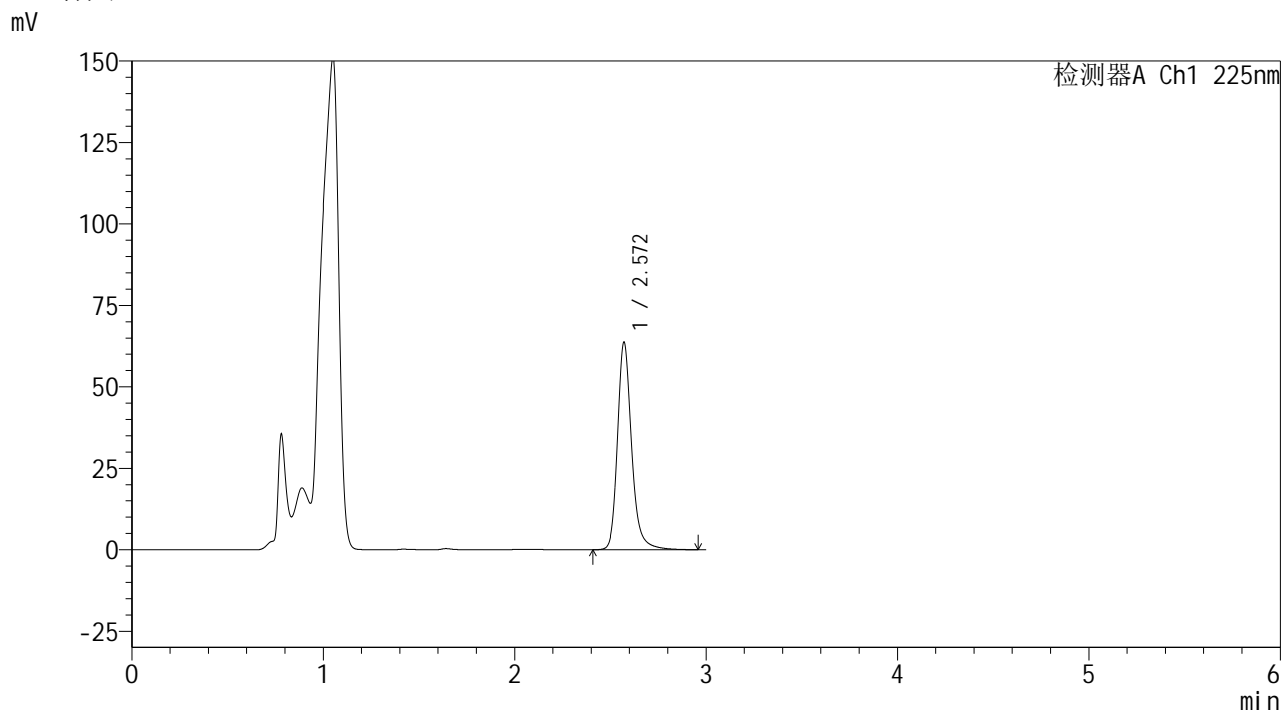
图19 艾托格列净片溶出曲线测定HPLC图谱
 自制品-2026032321批-pH4.5介质-篮法-100转-15min-片1
 供试品溶液-1



<样品信息>

色谱柱	: XB-C18(150mm*4.6mm,5μm)	流速	: 1.5ml/min
柱温	: 35°C	波长	: 225nm
数据文件名	: RC\$999 - 0-357/24-8460-2 - zzp-2026032321p-rcqx-1-pH4.5jz-p5-15min.lcd		
方法文件名	: RC\$999 - 20260417-rcqx-FX273.lcm		
批处理文件名	: RC\$999 - 20260422-FX273.lcb		
样品瓶号	: 2-39	版本号	: 6.115
进样体积	: 50 μl	实验者	: xiechaojun
进样时间	: 2026/04/23 11:11:45	处理者	: xiechaojun
处理时间(V2)	: 2026/04/23 14:51:44		
仪器型号	: SHIMADZU LC-2050C (FX273)		

<色谱图>



<峰表>

检测器A Ch1 225nm

峰号	保留时间	面积	面积%	高度	理论塔板数(USP)	拖尾因子	分离度(USP)
1	2.572	327033	100.000	63722	6294	1.218	--
总计		327033	100.000	63722			

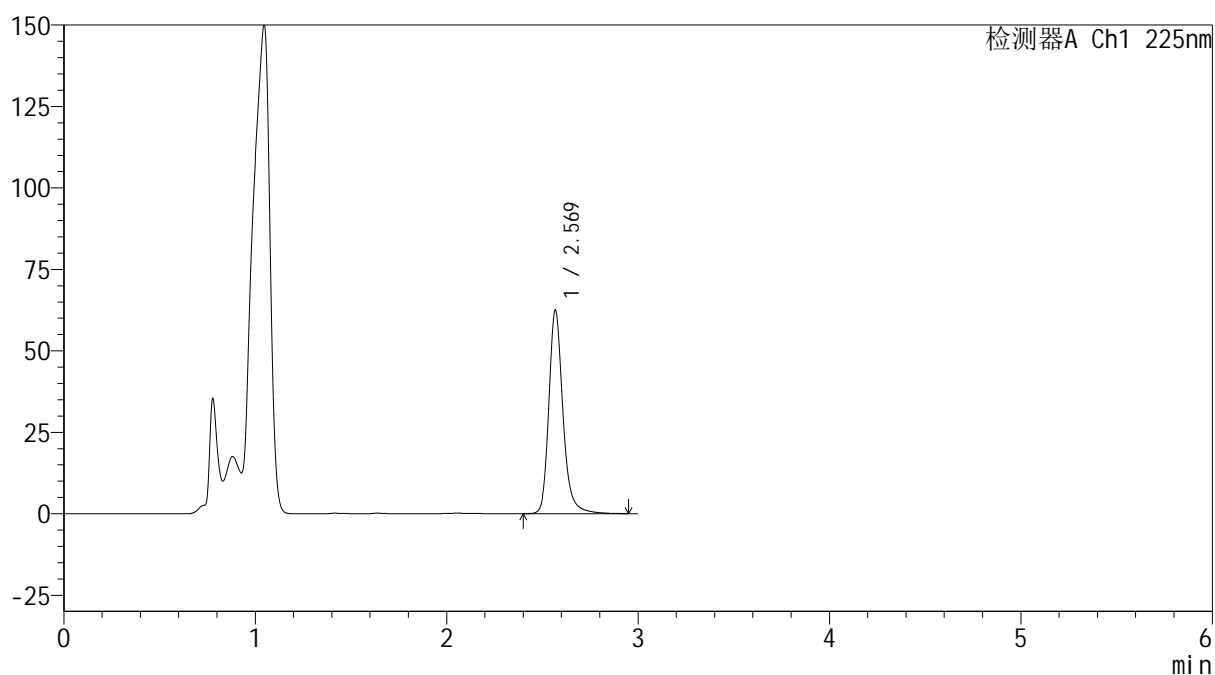
图23 艾托格列净片溶出曲线测定HPLC图谱
 自制品-2026032321批-pH4.5介质-篮法-100转-15min-片5
 供试品溶液-1

<样品信息>

色谱柱 : XB-C18(150mm*4.6mm,5 μ m) 流速: 1.5ml/min
 柱温 : 35 $^{\circ}$ C 波长: 225nm
 数据文件名 : RC\$999 - 0-357/24-8461-2 - zzp-2026032321p-rcqx-1-pH4.5jz-p6-15min.lcd
 方法文件名 : RC\$999 - 20260417-rcqx-FX273.lcm
 批处理文件名: RC\$999 - 20260422-FX273.lcb
 样品瓶号 : 2-48
 进样体积 : 50 μ l 版本号: 6.115
 进样时间 : 2026/04/23 11:15:09 实验者: xiechaojun
 处理时间(V2) : 2026/04/23 14:51:47 处理者: xiechaojun
 仪器型号 : SHIMADZU LC-2050C (FX273)

<色谱图>

mV



<峰表>

检测器A Ch1 225nm

峰号	保留时间	面积	面积%	高度	理论塔板数(USP)	拖尾因子	分离度(USP)
1	2.569	320125	100.000	62168	6295	1.218	--
总计		320125	100.000	62168			

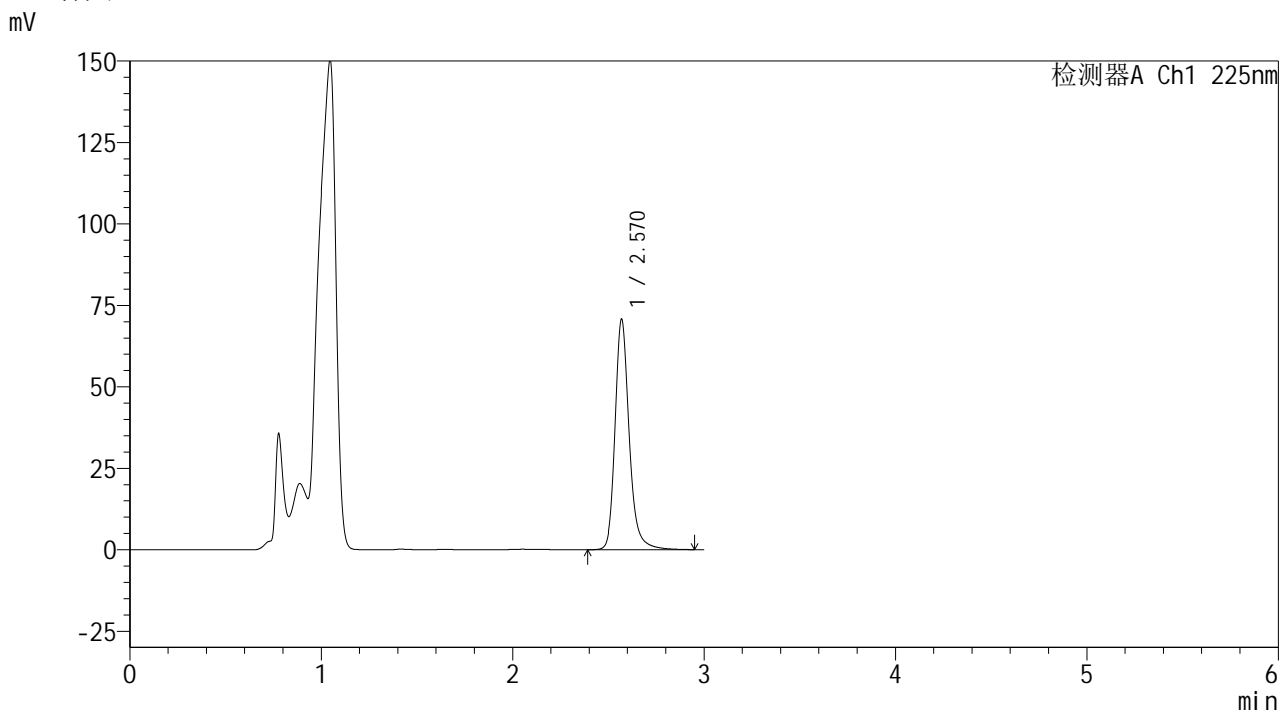
图24 艾托格列净片溶出曲线测定HPLC图谱
 自制品-2026032321批-pH4.5介质-篮法-100转-15min-片6
 供试品溶液-1



<样品信息>

色谱柱	: XB-C18(150mm*4.6mm,5µm)	流速	: 1.5ml/min
柱温	: 35°C	波长	: 225nm
数据文件名	: RC\$999 - 0-357/24-8462-2 - zzp-2026032321p-rcqx-1-pH4.5jz-p1-20min.lcd		
方法文件名	: RC\$999 - 20260417-rcqx-FX273.lcm		
批处理文件名	: RC\$999 - 20260422-FX273.lcb		
样品瓶号	: 2-4	版本号	: 6.115
进样体积	: 50 µl	实验者	: xiechaojun
进样时间	: 2026/04/23 11:18:33	处理者	: xiechaojun
处理时间(V2)	: 2026/04/23 14:51:50		
仪器型号	: SHIMADZU LC-2050C (FX273)		

<色谱图>



<峰表>

检测器A Ch1 225nm

峰号	保留时间	面积	面积%	高度	理论塔板数(USP)	拖尾因子	分离度(USP)
1	2.570	363215	100.000	70641	6286	1.216	--
总计		363215	100.000	70641			

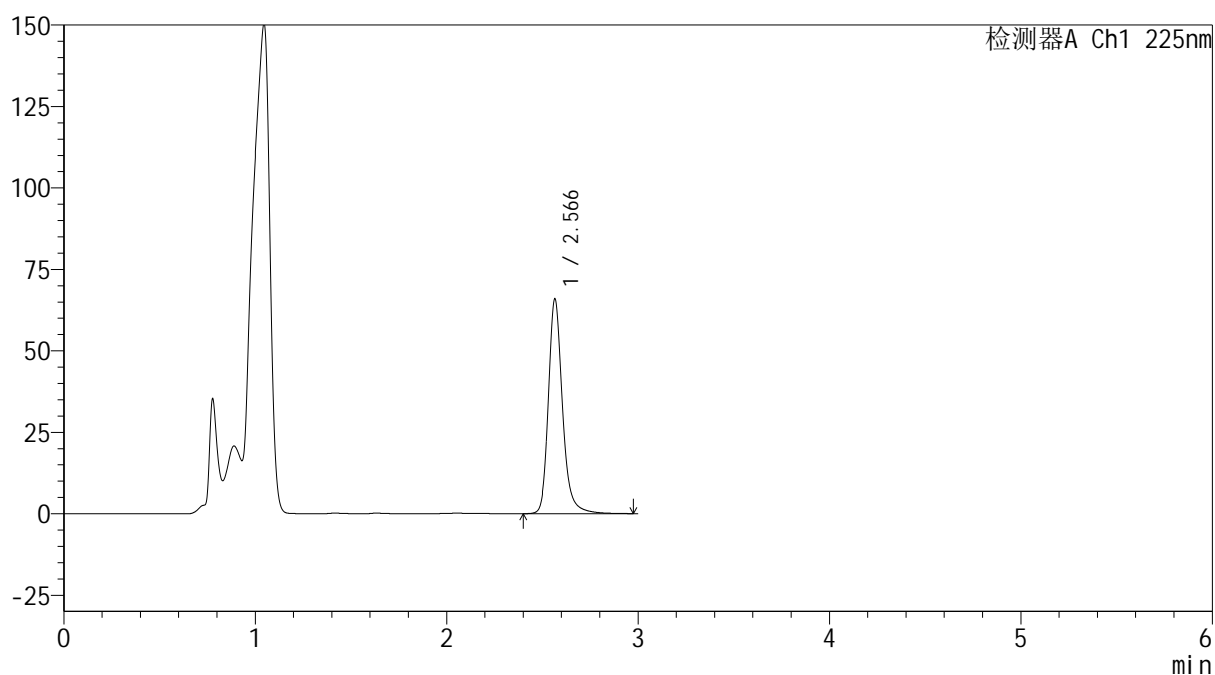
图25 艾托格列净片溶出曲线测定HPLC图谱
 自制品-2026032321批-pH4.5介质-篮法-100转-20min-片1
 供试品溶液-1

<样品信息>

色谱柱 : XB-C18(150mm*4.6mm,5 μ m) 流 速: 1.5ml/min
 柱温 : 35 $^{\circ}$ C 波 长: 225nm
 数据文件名 : RC\$999 - 0-357/24-8464-2 - zzp-2026032321p-rcqx-1-pH4.5jz-p3-20min.lcd
 方法文件名 : RC\$999 - 20260417-rcqx-FX273.lcm
 批处理文件名: RC\$999 - 20260422-FX273.lcb
 样品瓶号 : 2-22
 进样体积 : 50 μ l 版本号: 6.115
 进样时间 : 2026/04/23 11:25:23 实验者: xiechaojun
 处理时间(V2) : 2026/04/23 14:51:55 处理者: xiechaojun
 仪器型号 : SHIMADZU LC-2050C (FX273)

<色谱图>

mV



<峰表>

检测器A Ch1 225nm

峰号	保留时间	面积	面积%	高度	理论塔板数(USP)	拖尾因子	分离度(USP)
1	2.566	337672	100.000	65634	6296	1.218	--
总计		337672	100.000	65634			

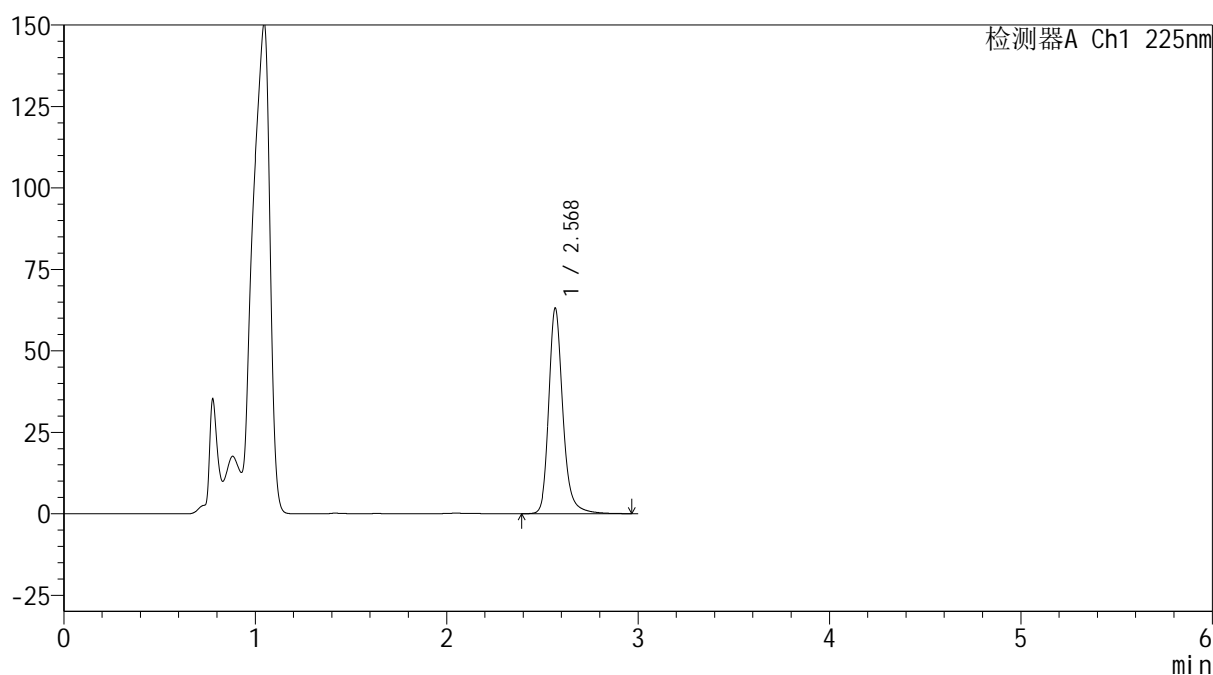
图27 艾托格列净片溶出曲线测定HPLC图谱
 自制品-2026032321批-pH4.5介质-篮法-100转-20min-片3
 供试品溶液-1

<样品信息>

色谱柱 : XB-C18(150mm*4.6mm,5 μ m) 流速: 1.5ml/min
 柱温 : 35 $^{\circ}$ C 波长: 225nm
 数据文件名 : RC\$999 - 0-357/24-8465-2 - zzp-2026032321p-rcqx-1-pH4.5jz-p4-20min.lcd
 方法文件名 : RC\$999 - 20260417-rcqx-FX273.lcm
 批处理文件名: RC\$999 - 20260422-FX273.lcb
 样品瓶号 : 2-31
 进样体积 : 50 μ l 版本号: 6.115
 进样时间 : 2026/04/23 11:28:48 实验者: xiechaojun
 处理时间(V2) : 2026/04/23 14:51:58 处理者: xiechaojun
 仪器型号 : SHIMADZU LC-2050C (FX273)

<色谱图>

mV



<峰表>

检测器A Ch1 225nm

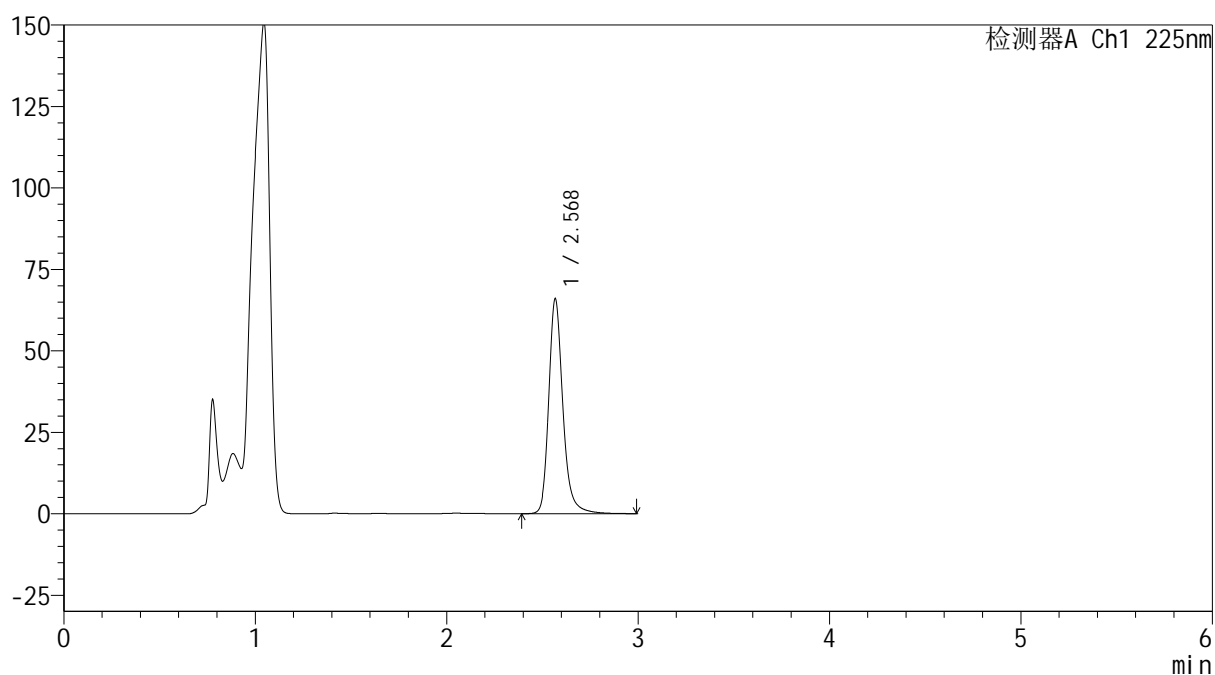
峰号	保留时间	面积	面积%	高度	理论塔板数(USP)	拖尾因子	分离度(USP)
1	2.568	324173	100.000	62704	6278	1.218	--
总计		324173	100.000	62704			

<样品信息>

色谱柱 : XB-C18(150mm*4.6mm,5 μ m) 流 速: 1.5ml/min
 柱温 : 35 $^{\circ}$ C 波 长: 225nm
 数据文件名 : RC\$999 - 0-357/24-8466-2 - zzp-2026032321p-rcqx-1-pH4.5jz-p5-20min.lcd
 方法文件名 : RC\$999 - 20260417-rcqx-FX273.lcm
 批处理文件名: RC\$999 - 20260422-FX273.lcb
 样品瓶号 : 2-40
 进样体积 : 50 μ l 版本号: 6.115
 进样时间 : 2026/04/23 11:32:13 实验者: xiechaojun
 处理时间(V2) : 2026/04/23 14:52:01 处理者: xiechaojun
 仪器型号 : SHIMADZU LC-2050C (FX273)

<色谱图>

mV



<峰表>

检测器A Ch1 225nm

峰号	保留时间	面积	面积%	高度	理论塔板数(USP)	拖尾因子	分离度(USP)
1	2.568	339094	100.000	65568	6278	1.220	--
总计		339094	100.000	65568			

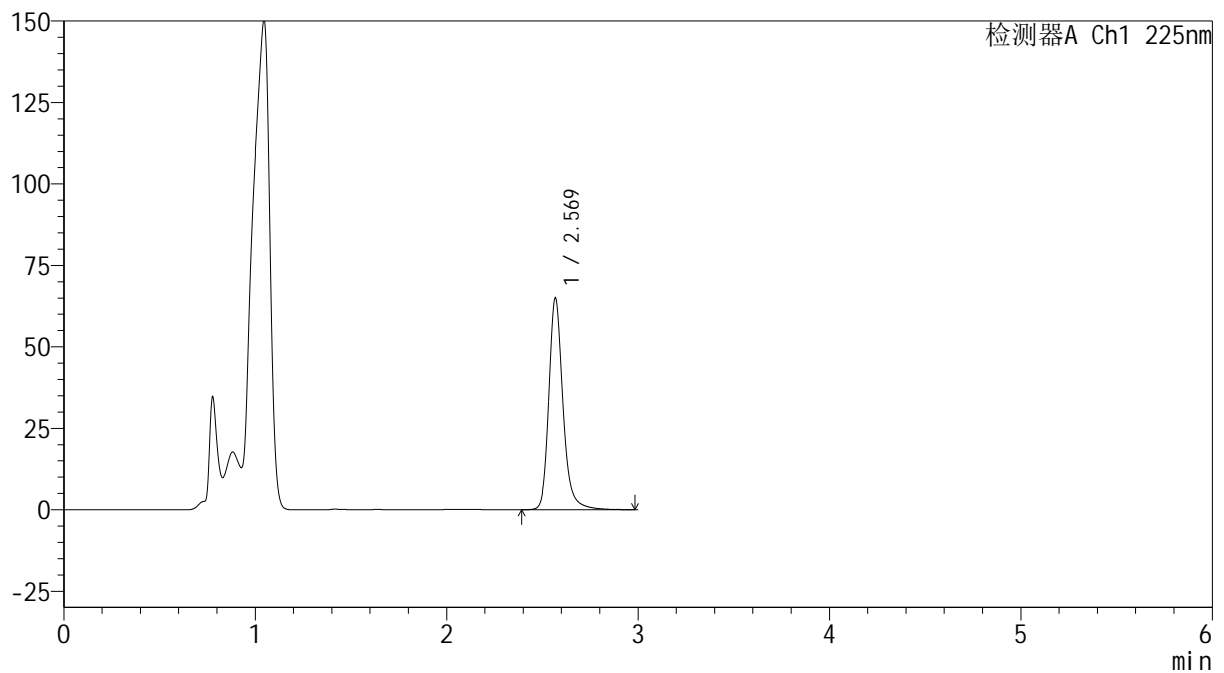
图29 艾托格列净片溶出曲线测定HPLC图谱
 自制品-2026032321批-pH4.5介质-篮法-100转-20min-片5
 供试品溶液-1

<样品信息>

色谱柱 : XB-C18(150mm*4.6mm,5 μ m) 流 速: 1.5ml/min
 柱温 : 35 $^{\circ}$ C 波 长: 225nm
 数据文件名 : RC\$999 - 0-357/24-8467-2 - zzp-2026032321p-rcqx-1-pH4.5jz-p6-20min.lcd
 方法文件名 : RC\$999 - 20260417-rcqx-FX273.lcm
 批处理文件名: RC\$999 - 20260422-FX273.lcb
 样品瓶号 : 2-49
 进样体积 : 50 μ l 版本号: 6.115
 进样时间 : 2026/04/23 11:35:38 实验者: xiechaojun
 处理时间(V2) : 2026/04/23 14:52:03 处理者: xiechaojun
 仪器型号 : SHIMADZU LC-2050C (FX273)

<色谱图>

mV



<峰表>

检测器A Ch1 225nm

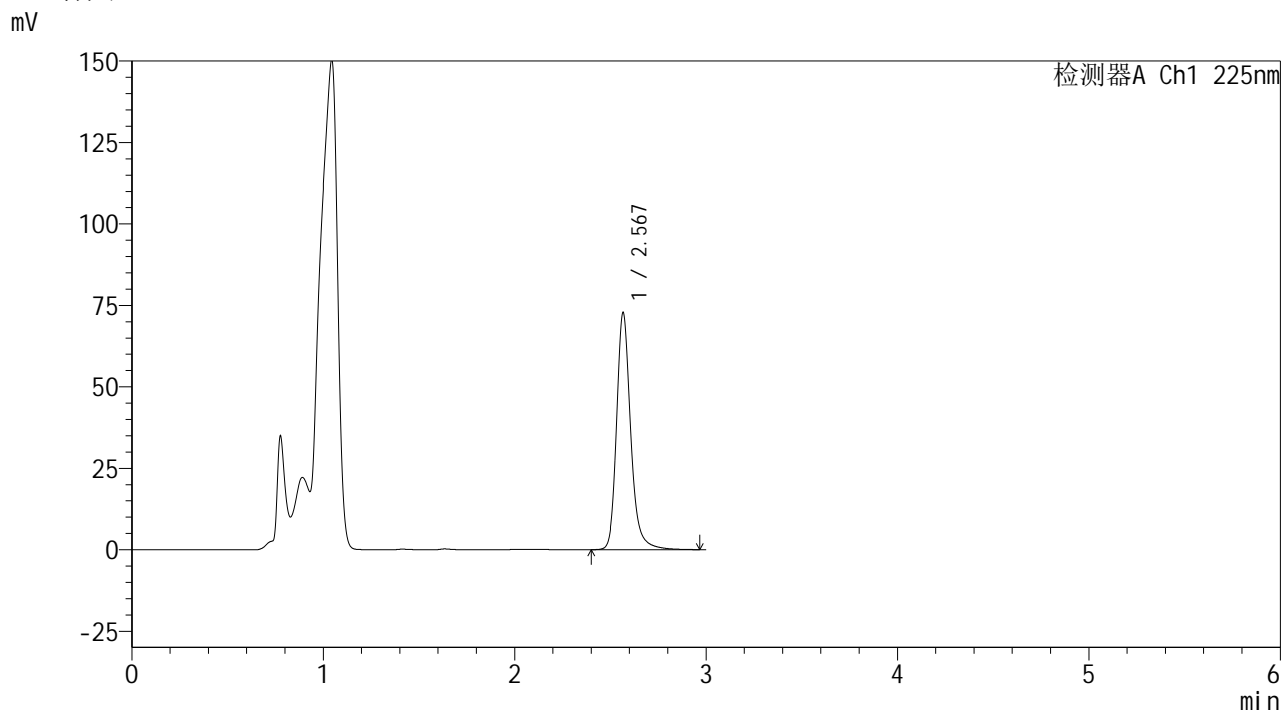
峰号	保留时间	面积	面积%	高度	理论塔板数(USP)	拖尾因子	分离度(USP)
1	2.569	334074	100.000	64707	6271	1.218	--
总计		334074	100.000	64707			



<样品信息>

色谱柱	: XB-C18(150mm*4.6mm,5μm)	流速	: 1.5ml/min
柱温	: 35°C	波长	: 225nm
数据文件名	: RC\$999 - 0-357/24-8468-2 - zzp-2026032321p-rcqx-1-pH4.5jz-p1-30min.lcd		
方法文件名	: RC\$999 - 20260417-rcqx-FX273.lcm		
批处理文件名	: RC\$999 - 20260422-FX273.lcb		
样品瓶号	: 2-5	版本号	: 6.115
进样体积	: 50 μl	实验者	: xiechaojun
进样时间	: 2026/04/23 11:39:03	处理者	: xiechaojun
处理时间(V2)	: 2026/04/23 14:52:06		
仪器型号	: SHIMADZU LC-2050C (FX273)		

<色谱图>



<峰表>

检测器A Ch1 225nm

峰号	保留时间	面积	面积%	高度	理论塔板数(USP)	拖尾因子	分离度(USP)
1	2.567	373254	100.000	72224	6286	1.219	--
总计		373254	100.000	72224			

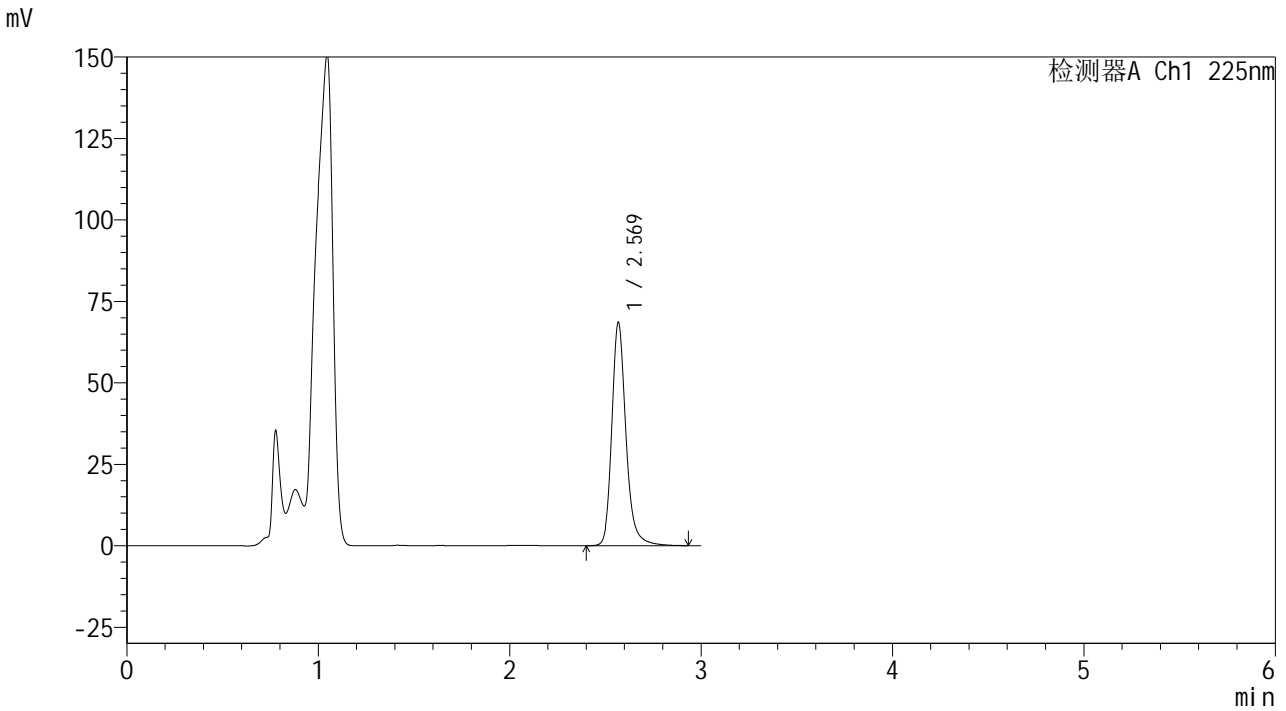
图31 艾托格列净片溶出曲线测定HPLC图谱
 自制品-2026032321批-pH4.5介质-篮法-100转-30min-片1
 供试品溶液-1



<样品信息>

色谱柱	: XB-C18(150mm*4.6mm,5µm)	流速	: 1.5ml/min
柱温	: 35°C	波长	: 225nm
数据文件名	: RC\$999 - 0-357/24-8469-2 - zzp-2026032321p-rcqx-1-pH4.5jz-p2-30min.lcd		
方法文件名	: RC\$999 - 20260417-rcqx-FX273.lcm		
批处理文件名	: RC\$999 - 20260422-FX273.lcb		
样品瓶号	: 2-14	版本号	: 6.115
进样体积	: 50 µl	实验者	: xiechaojun
进样时间	: 2026/04/23 11:42:28	处理者	: xiechaojun
处理时间(V2)	: 2026/04/23 14:52:09		
仪器型号	: SHIMADZU LC-2050C (FX273)		

<色谱图>



<峰表>

检测器A Ch1 225nm

峰号	保留时间	面积	面积%	高度	理论塔板数(USP)	拖尾因子	分离度(USP)
1	2.569	352435	100.000	68244	6255	1.218	--
总计		352435	100.000	68244			

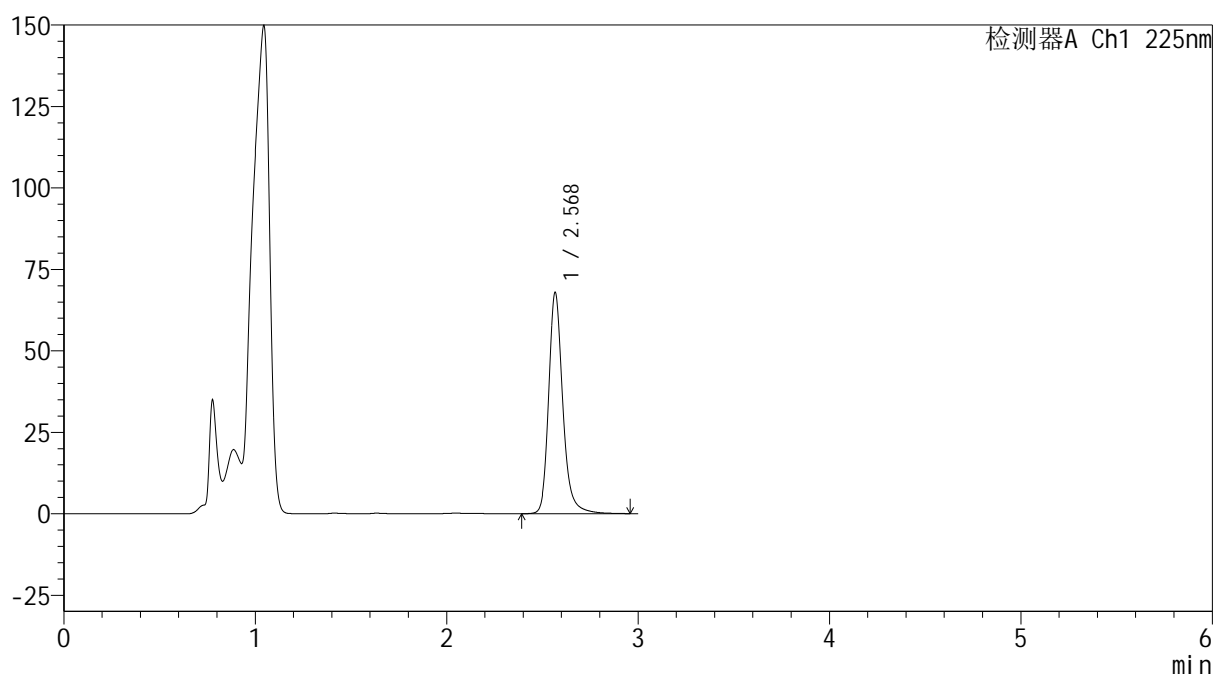
图32 艾托格列净片溶出曲线测定HPLC图谱
自制品-2026032321批-pH4.5介质-篮法-100转-30min-片2
供试品溶液-1

<样品信息>

色谱柱 : XB-C18(150mm*4.6mm,5 μ m) 流 速: 1.5ml/min
 柱温 : 35 $^{\circ}$ C 波 长: 225nm
 数据文件名 : RC\$999 - 0-357/24-8470-2 - zzp-2026032321p-rcqx-1-pH4.5jz-p3-30min.lcd
 方法文件名 : RC\$999 - 20260417-rcqx-FX273.lcm
 批处理文件名: RC\$999 - 20260422-FX273.lcb
 样品瓶号 : 2-23
 进样体积 : 50 μ l 版本号: 6.115
 进样时间 : 2026/04/23 11:45:52 实验者: xiechaojun
 处理时间(V2) : 2026/04/23 14:52:12 处理者: xiechaojun
 仪器型号 : SHIMADZU LC-2050C (FX273)

<色谱图>

mV



<峰表>

检测器A Ch1 225nm

峰号	保留时间	面积	面积%	高度	理论塔板数(USP)	拖尾因子	分离度(USP)
1	2.568	348369	100.000	67379	6289	1.219	--
总计		348369	100.000	67379			

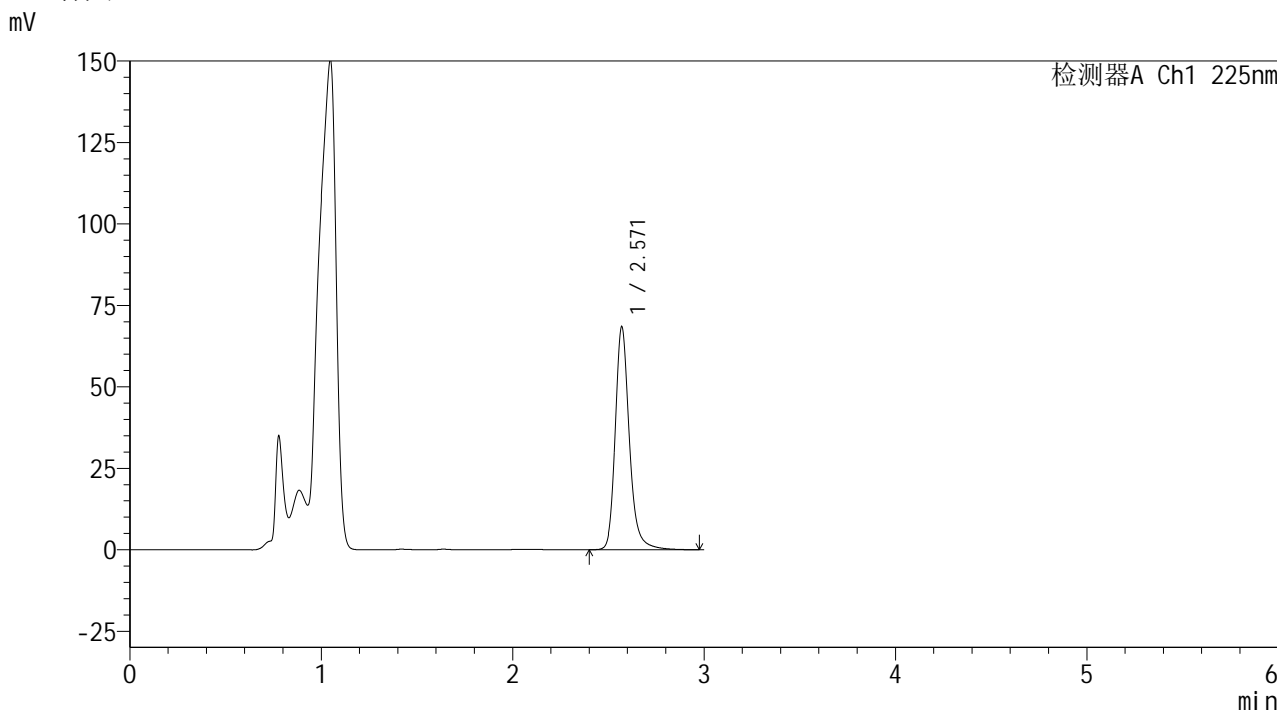
图33 艾托格列净片溶出曲线测定HPLC图谱
 自制品-2026032321批-pH4.5介质-篮法-100转-30min-片3
 供试品溶液-1



<样品信息>

色谱柱	: XB-C18(150mm*4.6mm,5μm)	流速	: 1.5ml/min
柱温	: 35°C	波长	: 225nm
数据文件名	: RC\$999 - 0-357/24-8472-2 - zzp-2026032321p-rcqx-1-pH4.5jz-p5-30min.lcd		
方法文件名	: RC\$999 - 20260417-rcqx-FX273.lcm		
批处理文件名	: RC\$999 - 20260422-FX273.lcb		
样品瓶号	: 2-41	版本号	: 6.115
进样体积	: 50 μl	实验者	: xiechaojun
进样时间	: 2026/04/23 11:52:42	处理者	: xiechaojun
处理时间(V2)	: 2026/04/23 14:52:18		
仪器型号	: SHIMADZU LC-2050C (FX273)		

<色谱图>



<峰表>

检测器A Ch1 225nm

峰号	保留时间	面积	面积%	高度	理论塔板数(USP)	拖尾因子	分离度(USP)
1	2.571	350877	100.000	68443	6309	1.217	--
总计		350877	100.000	68443			

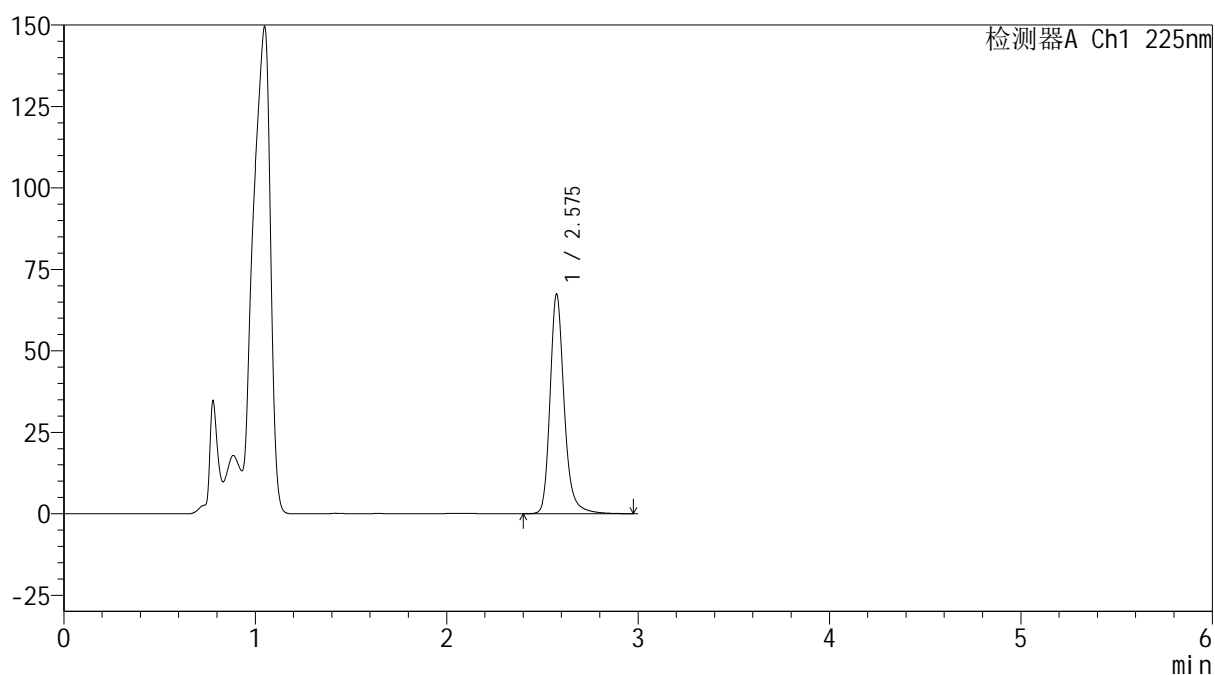
图35 艾托格列净片溶出曲线测定HPLC图谱
 自制品-2026032321批-pH4.5介质-篮法-100转-30min-片5
 供试品溶液-1

<样品信息>

色谱柱 : XB-C18(150mm*4.6mm,5 μ m) 流 速: 1.5ml/min
 柱温 : 35 $^{\circ}$ C 波 长: 225nm
 数据文件名 : RC\$999 - 0-357/24-8473-2 - zzp-2026032321p-rcqx-1-pH4.5jz-p6-30min.lcd
 方法文件名 : RC\$999 - 20260417-rcqx-FX273.lcm
 批处理文件名: RC\$999 - 20260422-FX273.lcb
 样品瓶号 : 2-50
 进样体积 : 50 μ l 版本号: 6.115
 进样时间 : 2026/04/23 11:56:07 实验者: xiechaojun
 处理时间(V2) : 2026/04/23 14:52:21 处理者: xiechaojun
 仪器型号 : SHIMADZU LC-2050C (FX273)

<色谱图>

mV



<峰表>

检测器A Ch1 225nm

峰号	保留时间	面积	面积%	高度	理论塔板数(USP)	拖尾因子	分离度(USP)
1	2.575	346151	100.000	67041	6313	1.221	--
总计		346151	100.000	67041			

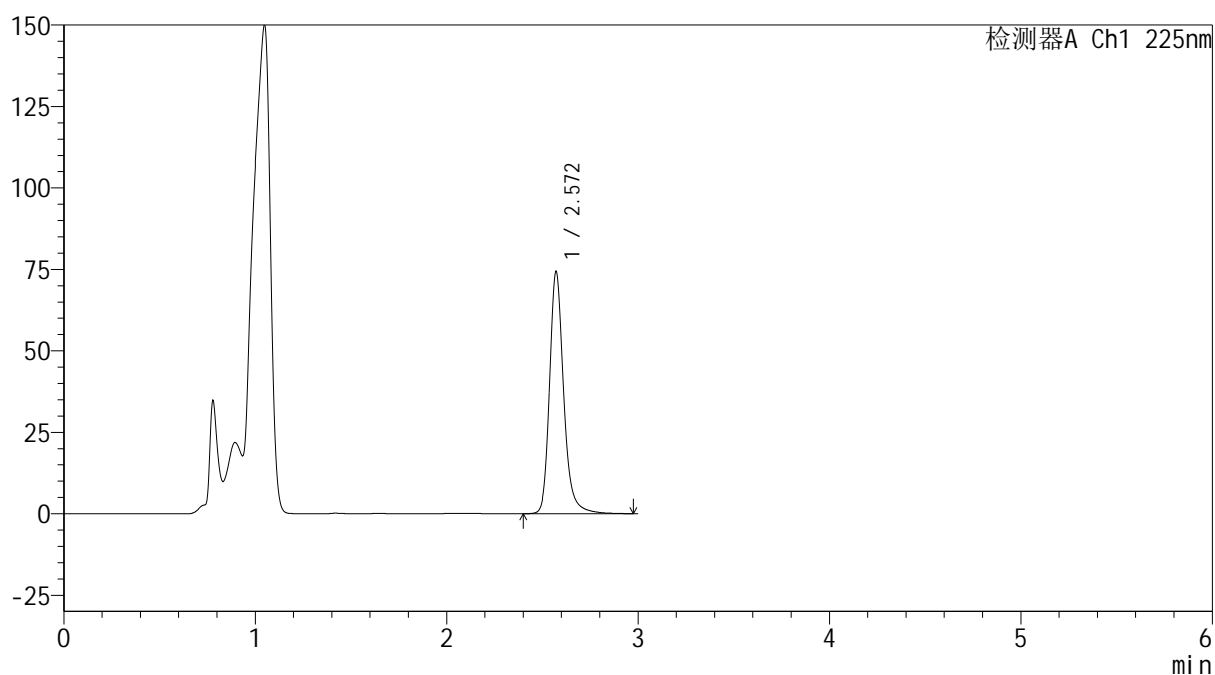
图36 艾托格列净片溶出曲线测定HPLC图谱
 自制品-2026032321批-pH4.5介质-篮法-100转-30min-片6
 供试品溶液-1

<样品信息>

色谱柱 : XB-C18(150mm*4.6mm,5 μ m) 流 速: 1.5ml/min
 柱温 : 35 $^{\circ}$ C 波 长: 225nm
 数据文件名 : RC\$999 - 0-357/24-8474-2 - zzp-2026032321p-rcqx-1-pH4.5jz-p1-45min.lcd
 方法文件名 : RC\$999 - 20260417-rcqx-FX273.lcm
 批处理文件名: RC\$999 - 20260422-FX273.lcb
 样品瓶号 : 2-6
 进样体积 : 50 μ l 版本号: 6.115
 进样时间 : 2026/04/23 11:59:32 实验者: xiechaojun
 处理时间(V2) : 2026/04/23 14:52:24 处理者: xiechaojun
 仪器型号 : SHIMADZU LC-2050C (FX273)

<色谱图>

mV



<峰表>

检测器A Ch1 225nm

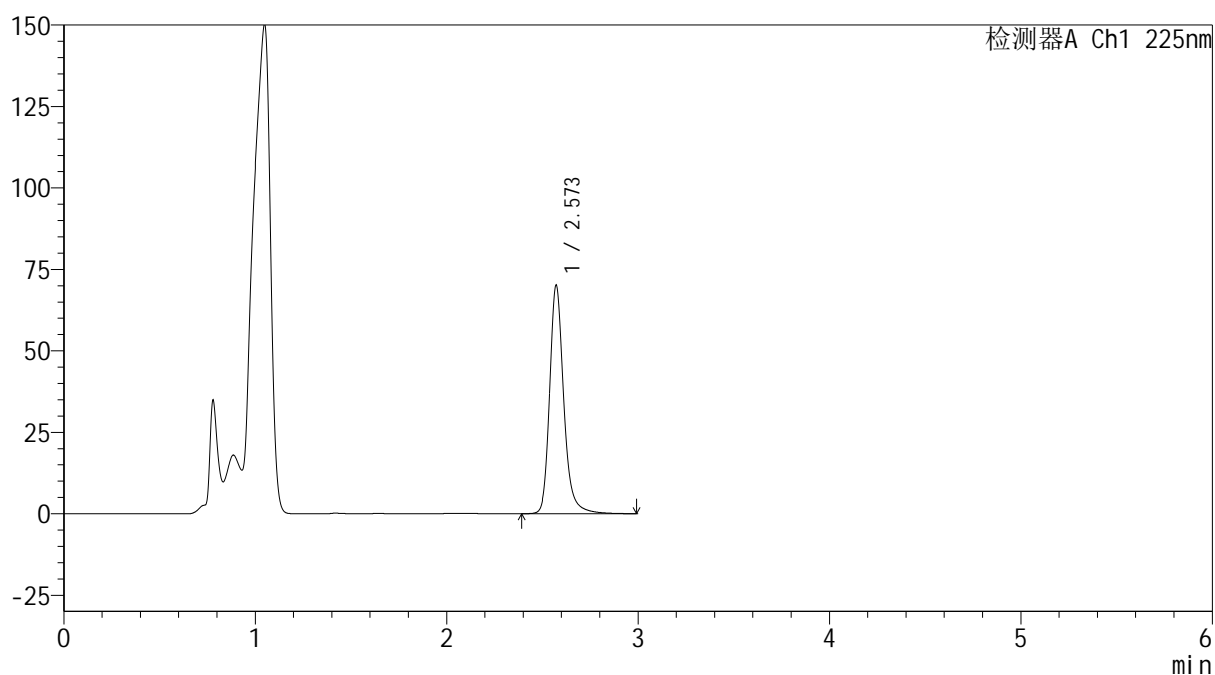
峰号	保留时间	面积	面积%	高度	理论塔板数(USP)	拖尾因子	分离度(USP)
1	2.572	380993	100.000	74307	6317	1.218	--
总计		380993	100.000	74307			

<样品信息>

色谱柱 : XB-C18(150mm*4.6mm,5 μ m) 流 速: 1.5ml/min
 柱温 : 35 $^{\circ}$ C 波 长: 225nm
 数据文件名 : RC\$999 - 0-357/24-8475-2 - zzp-2026032321p-rcqx-1-pH4.5jz-p2-45min.lcd
 方法文件名 : RC\$999 - 20260417-rcqx-FX273.lcm
 批处理文件名: RC\$999 - 20260422-FX273.lcb
 样品瓶号 : 2-15
 进样体积 : 50 μ l 版本号: 6.115
 进样时间 : 2026/04/23 12:02:57 实验者: xiechaojun
 处理时间(V2) : 2026/04/23 14:52:27 处理者: xiechaojun
 仪器型号 : SHIMADZU LC-2050C (FX273)

<色谱图>

mV



<峰表>

检测器A Ch1 225nm

峰号	保留时间	面积	面积%	高度	理论塔板数(USP)	拖尾因子	分离度(USP)
1	2.573	359531	100.000	70083	6328	1.218	--
总计		359531	100.000	70083			

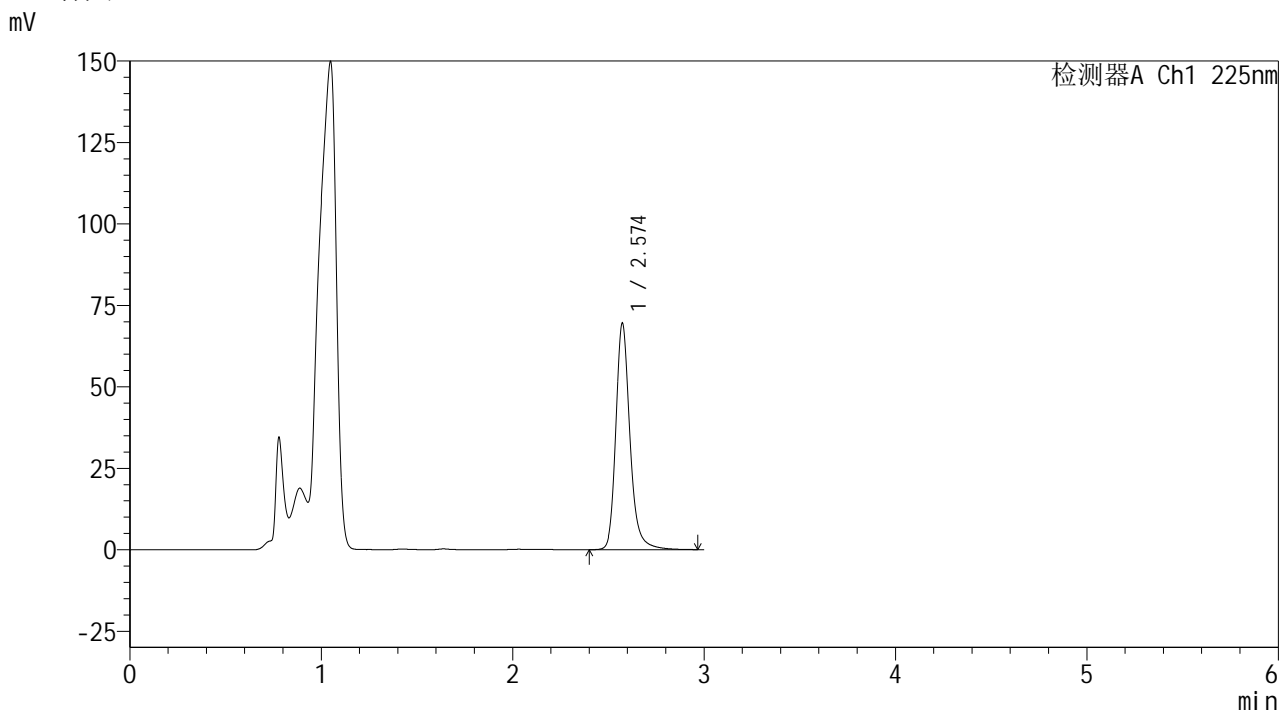
图38 艾托格列净片溶出曲线测定HPLC图谱
 自制品-2026032321批-pH4.5介质-篮法-100转-45min-片2
 供试品溶液-1



<样品信息>

色谱柱	: XB-C18(150mm*4.6mm,5μm)	流速	: 1.5ml/min
柱温	: 35°C	波长	: 225nm
数据文件名	: RC\$999 - 0-357/24-8476-2 - zzp-2026032321p-rcqx-1-pH4.5jz-p3-45min.lcd		
方法文件名	: RC\$999 - 20260417-rcqx-FX273.lcm		
批处理文件名	: RC\$999 - 20260422-FX273.lcb		
样品瓶号	: 2-24	版本号	: 6.115
进样体积	: 50 μl	实验者	: xiechaojun
进样时间	: 2026/04/23 12:06:21	处理者	: xiechaojun
处理时间(V2)	: 2026/04/23 14:52:30		
仪器型号	: SHIMADZU LC-2050C (FX273)		

<色谱图>



<峰表>

检测器A Ch1 225nm

峰号	保留时间	面积	面积%	高度	理论塔板数(USP)	拖尾因子	分离度(USP)
1	2.574	356682	100.000	69366	6307	1.219	--
总计		356682	100.000	69366			

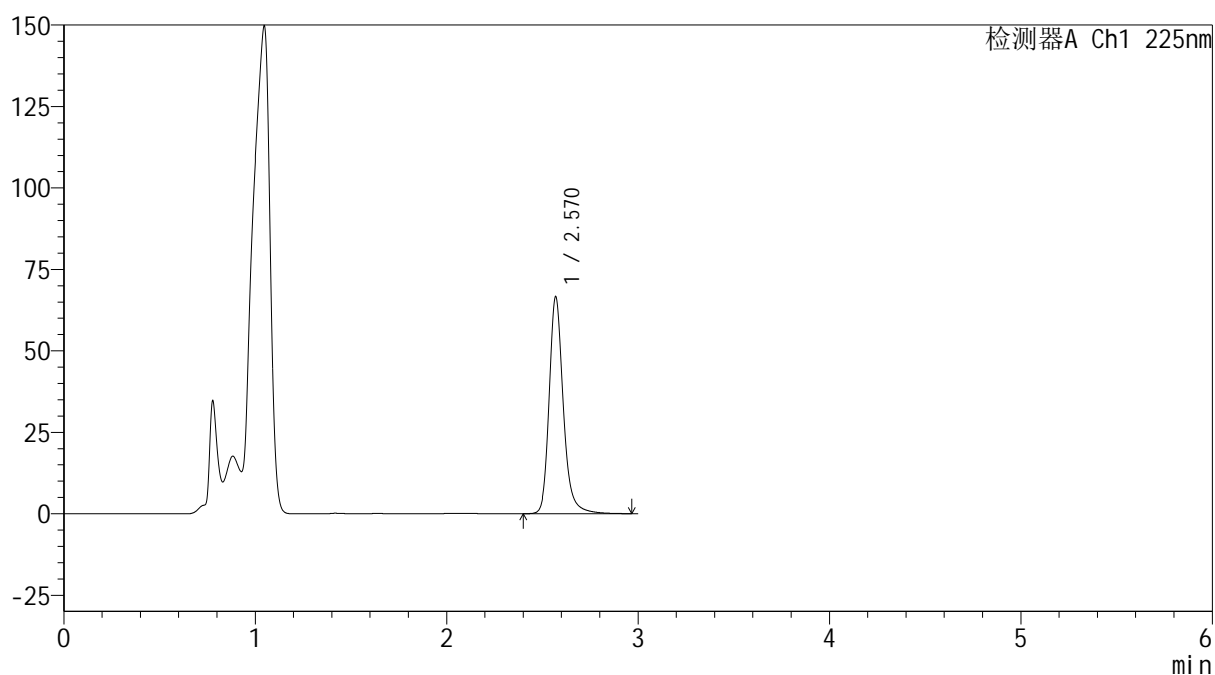
图39 艾托格列净片溶出曲线测定HPLC图谱
 自制品-2026032321批-pH4.5介质-篮法-100转-45min-片3
 供试品溶液-1

<样品信息>

色谱柱 : XB-C18(150mm*4.6mm,5 μ m) 流 速: 1.5ml/min
 柱温 : 35 $^{\circ}$ C 波 长: 225nm
 数据文件名 : RC\$999 - 0-357/24-8477-2 - zzp-2026032321p-rcqx-1-pH4.5jz-p4-45min.lcd
 方法文件名 : RC\$999 - 20260417-rcqx-FX273.lcm
 批处理文件名: RC\$999 - 20260422-FX273.lcb
 样品瓶号 : 2-33
 进样体积 : 50 μ l 版本号: 6.115
 进样时间 : 2026/04/23 12:09:47 实验者: xiechaojun
 处理时间(V2) : 2026/04/23 14:52:33 处理者: xiechaojun
 仪器型号 : SHIMADZU LC-2050C (FX273)

<色谱图>

mV



<峰表>

检测器A Ch1 225nm

峰号	保留时间	面积	面积%	高度	理论塔板数(USP)	拖尾因子	分离度(USP)
1	2.570	342372	100.000	66544	6263	1.216	--
总计		342372	100.000	66544			

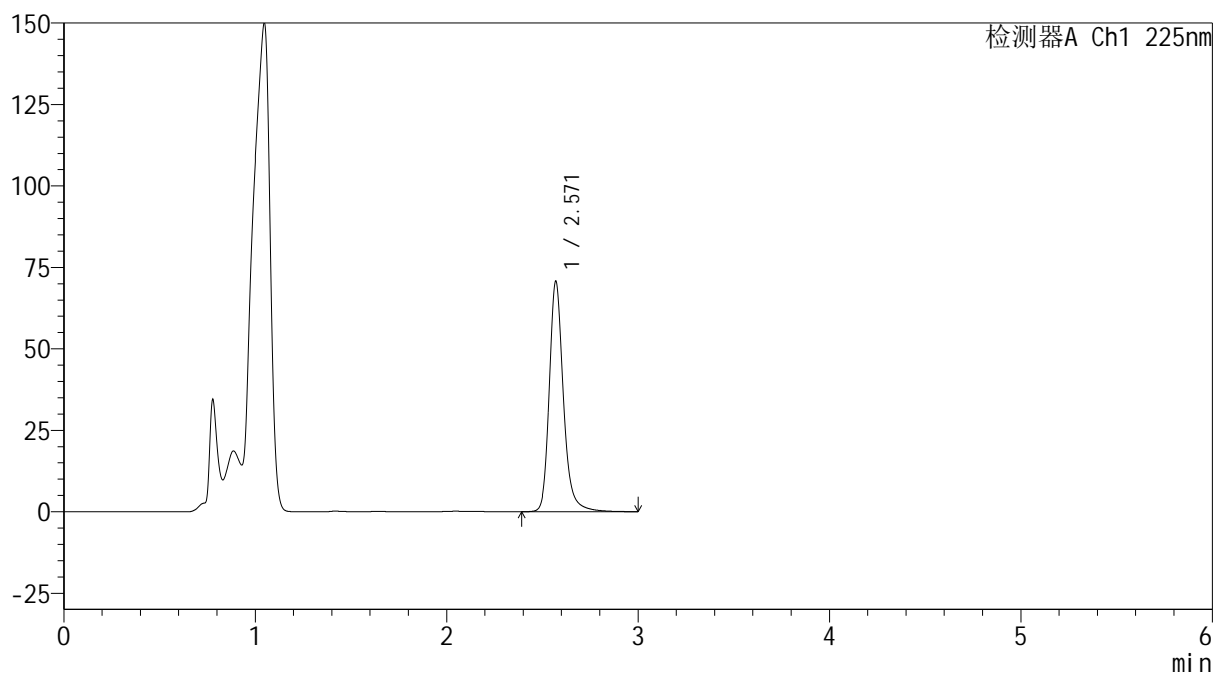
图40 艾托格列净片溶出曲线测定HPLC图谱
 自制品-2026032321批-pH4.5介质-篮法-100转-45min-片4
 供试品溶液-1

<样品信息>

色谱柱 : XB-C18(150mm*4.6mm,5 μ m) 流 速: 1.5ml/min
 柱温 : 35 $^{\circ}$ C 波 长: 225nm
 数据文件名 : RC\$999 - 0-357/24-8478-2 - zzp-2026032321p-rcqx-1-pH4.5jz-p5-45min.lcd
 方法文件名 : RC\$999 - 20260417-rcqx-FX273.lcm
 批处理文件名: RC\$999 - 20260422-FX273.lcb
 样品瓶号 : 2-42
 进样体积 : 50 μ l 版本号: 6.115
 进样时间 : 2026/04/23 12:13:12 实验者: xiechaojun
 处理时间(V2) : 2026/04/23 14:52:36 处理者: xiechaojun
 仪器型号 : SHIMADZU LC-2050C (FX273)

<色谱图>

mV



<峰表>

检测器A Ch1 225nm

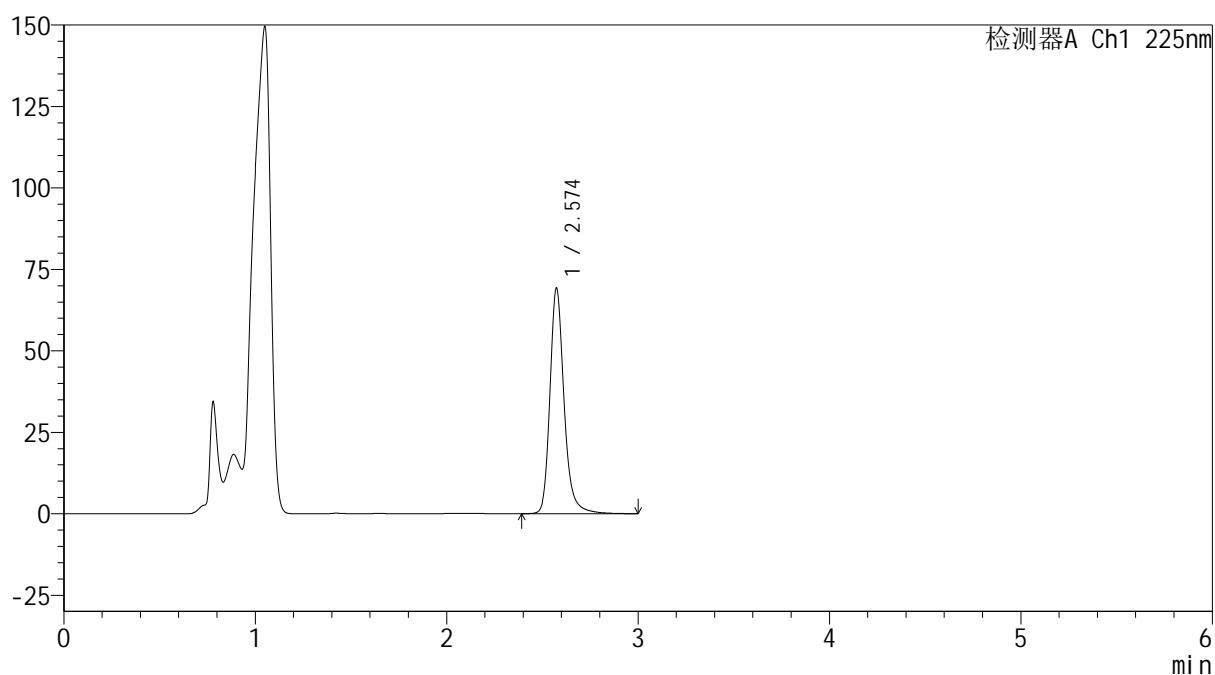
峰号	保留时间	面积	面积%	高度	理论塔板数(USP)	拖尾因子	分离度(USP)
1	2.571	363025	100.000	70703	6309	1.218	--
总计		363025	100.000	70703			

<样品信息>

色谱柱 : XB-C18(150mm*4.6mm,5 μ m) 流 速: 1.5ml/min
 柱温 : 35 $^{\circ}$ C 波 长: 225nm
 数据文件名 : RC\$999 - 0-357/24-8479-2 - zzp-2026032321p-rcqx-1-pH4.5jz-p6-45min.lcd
 方法文件名 : RC\$999 - 20260417-rcqx-FX273.lcm
 批处理文件名: RC\$999 - 20260422-FX273.lcb
 样品瓶号 : 2-51
 进样体积 : 50 μ l 版本号: 6.115
 进样时间 : 2026/04/23 12:16:36 实验者: xiechaojun
 处理时间(V2) : 2026/04/23 14:52:39 处理者: xiechaojun
 仪器型号 : SHIMADZU LC-2050C (FX273)

<色谱图>

mV



<峰表>

检测器A Ch1 225nm

峰号	保留时间	面积	面积%	高度	理论塔板数(USP)	拖尾因子	分离度(USP)
1	2.574	355501	100.000	68999	6328	1.219	--
总计		355501	100.000	68999			

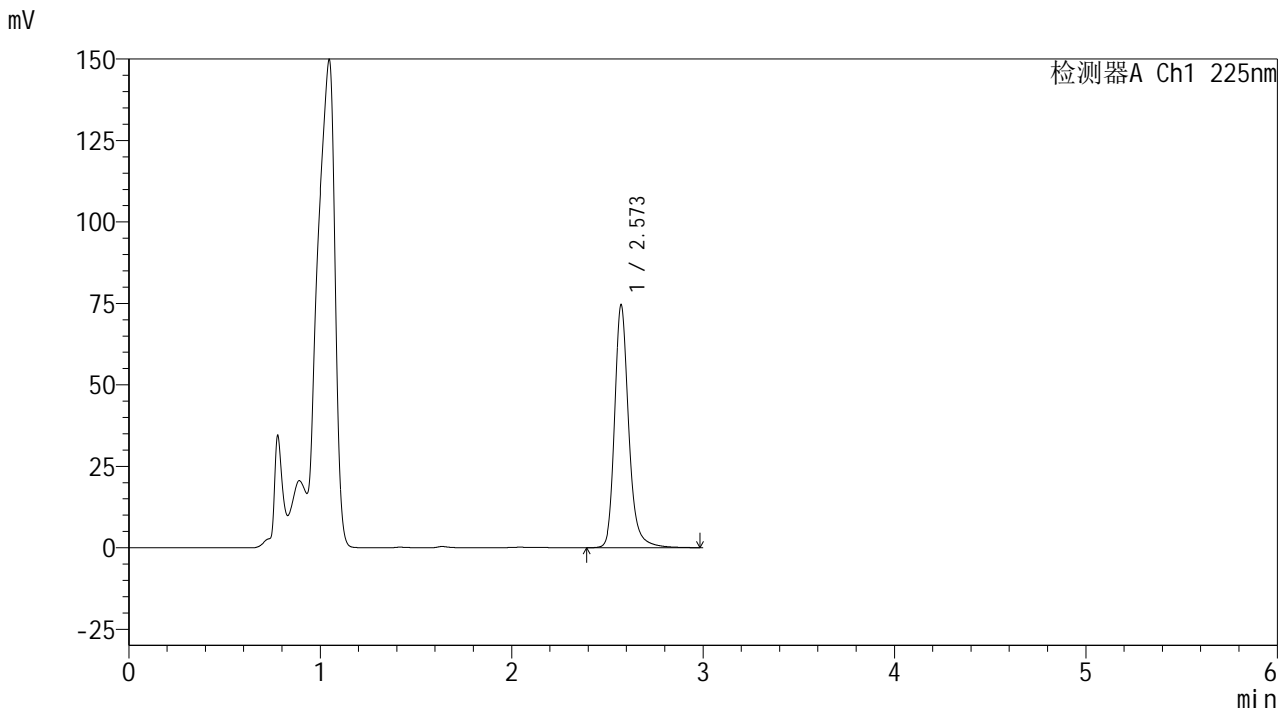
图42 艾托格列净片溶出曲线测定HPLC图谱
 自制品-2026032321批-pH4.5介质-篮法-100转-45min-片6
 供试品溶液-1



<样品信息>

色谱柱	: XB-C18(150mm*4.6mm,5μm)	流速	: 1.5ml/min
柱温	: 35°C	波长	: 225nm
数据文件名	: RC\$999 - 0-357/24-8480-2 - zzp-2026032321p-rcqx-1-pH4.5jz-p1-60min.lcd		
方法文件名	: RC\$999 - 20260417-rcqx-FX273.lcm		
批处理文件名	: RC\$999 - 20260422-FX273.lcb		
样品瓶号	: 2-7	版本号	: 6.115
进样体积	: 50 μl	实验者	: xiechaojun
进样时间	: 2026/04/23 12:20:01	处理者	: xiechaojun
处理时间(V2)	: 2026/04/23 14:52:42		
仪器型号	: SHIMADZU LC-2050C (FX273)		

<色谱图>



<峰表>

检测器A Ch1 225nm

峰号	保留时间	面积	面积%	高度	理论塔板数(USP)	拖尾因子	分离度(USP)
1	2.573	382763	100.000	74532	6309	1.217	--
总计		382763	100.000	74532			

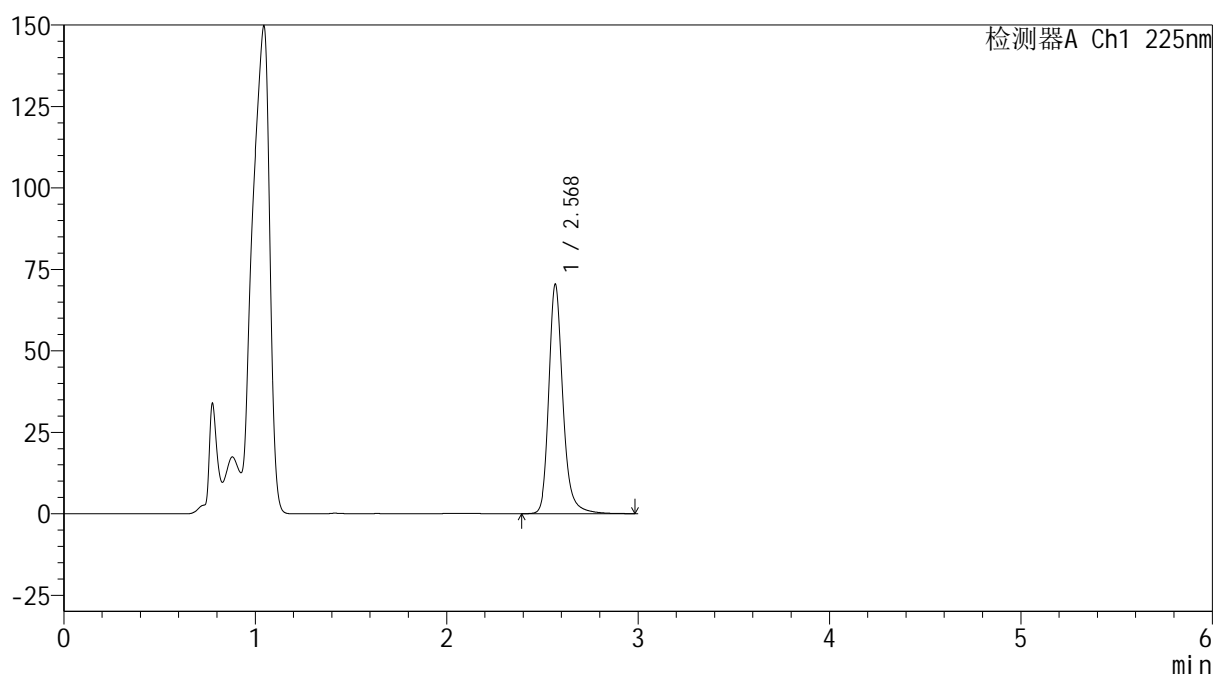
图43 艾托格列净片溶出曲线测定HPLC图谱
 自制品-2026032321批-pH4.5介质-篮法-100转-60min-片1
 供试品溶液-1

<样品信息>

色谱柱 : XB-C18(150mm*4.6mm,5 μ m) 流 速: 1.5ml/min
 柱温 : 35 $^{\circ}$ C 波 长: 225nm
 数据文件名 : RC\$999 - 0-357/24-8481-2 - zzp-2026032321p-rcqx-1-pH4.5jz-p2-60min.lcd
 方法文件名 : RC\$999 - 20260417-rcqx-FX273.lcm
 批处理文件名: RC\$999 - 20260422-FX273.lcb
 样品瓶号 : 2-16
 进样体积 : 50 μ l 版本号: 6.115
 进样时间 : 2026/04/23 12:23:26 实验者: xiechaojun
 处理时间(V2) : 2026/04/23 14:52:45 处理者: xiechaojun
 仪器型号 : SHIMADZU LC-2050C (FX273)

<色谱图>

mV



<峰表>

检测器A Ch1 225nm

峰号	保留时间	面积	面积%	高度	理论塔板数(USP)	拖尾因子	分离度(USP)
1	2.568	360908	100.000	70046	6311	1.220	--
总计		360908	100.000	70046			

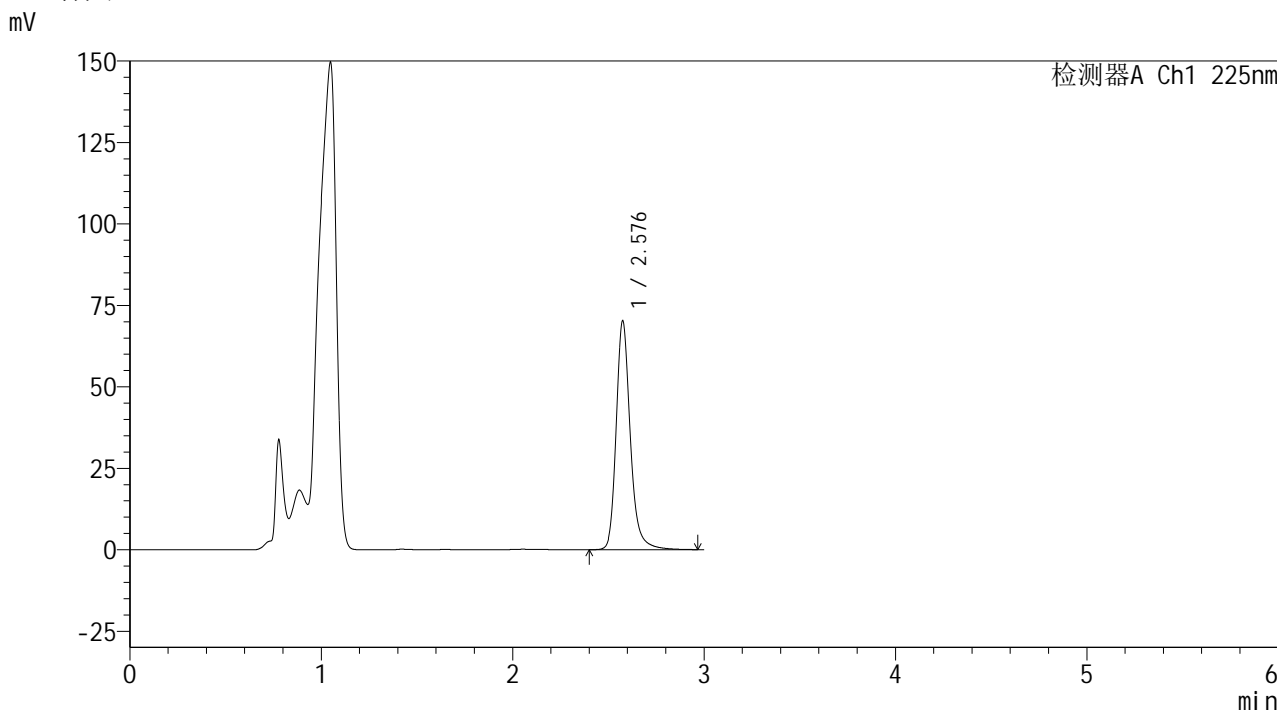
图44 艾托格列净片溶出曲线测定HPLC图谱
 自制品-2026032321批-pH4.5介质-篮法-100转-60min-片2
 供试品溶液-1



<样品信息>

色谱柱	: XB-C18(150mm*4.6mm,5μm)	流速	: 1.5ml/min
柱温	: 35°C	波长	: 225nm
数据文件名	: RC\$999 - 0-357/24-8482-2 - zzp-2026032321p-rcqx-1-pH4.5jz-p3-60min.lcd		
方法文件名	: RC\$999 - 20260417-rcqx-FX273.lcm		
批处理文件名	: RC\$999 - 20260422-FX273.lcb		
样品瓶号	: 2-25	版本号	: 6.115
进样体积	: 50 μl	实验者	: xiechaojun
进样时间	: 2026/04/23 12:26:51	处理者	: xiechaojun
处理时间(V2)	: 2026/04/23 14:52:47		
仪器型号	: SHIMADZU LC-2050C (FX273)		

<色谱图>



<峰表>

检测器A Ch1 225nm

峰号	保留时间	面积	面积%	高度	理论塔板数(USP)	拖尾因子	分离度(USP)
1	2.576	359811	100.000	69726	6343	1.221	--
总计		359811	100.000	69726			

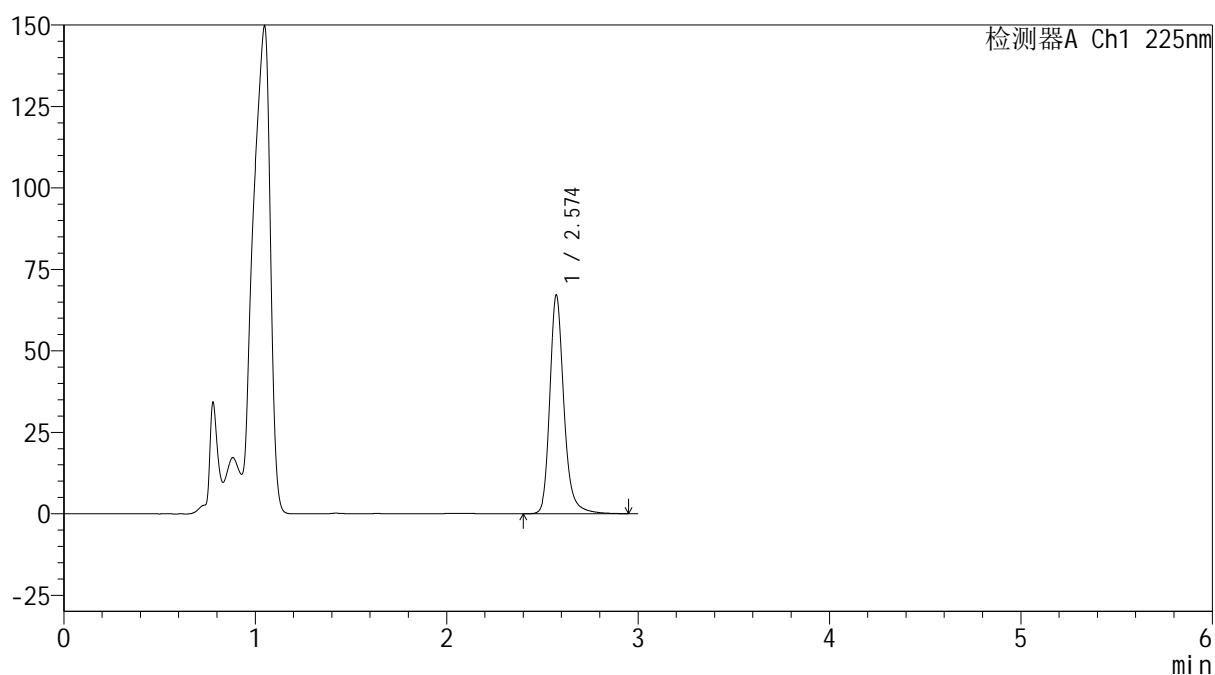
图45 艾托格列净片溶出曲线测定HPLC图谱
 自制品-2026032321批-pH4.5介质-篮法-100转-60min-片3
 供试品溶液-1

<样品信息>

色谱柱 : XB-C18(150mm*4.6mm,5 μ m) 流 速: 1.5ml/min
 柱温 : 35 $^{\circ}$ C 波 长: 225nm
 数据文件名 : RC\$999 - 0-357/24-8483-2 - zzp-2026032321p-rcqx-1-pH4.5jz-p4-60min.lcd
 方法文件名 : RC\$999 - 20260417-rcqx-FX273.lcm
 批处理文件名: RC\$999 - 20260422-FX273.lcb
 样品瓶号 : 2-34
 进样体积 : 50 μ l 版本号: 6.115
 进样时间 : 2026/04/23 12:30:17 实验者: xiechaojun
 处理时间(V2) : 2026/04/23 14:52:50 处理者: xiechaojun
 仪器型号 : SHIMADZU LC-2050C (FX273)

<色谱图>

mV



<峰表>

检测器A Ch1 225nm

峰号	保留时间	面积	面积%	高度	理论塔板数(USP)	拖尾因子	分离度(USP)
1	2.574	344125	100.000	67025	6308	1.219	--
总计		344125	100.000	67025			

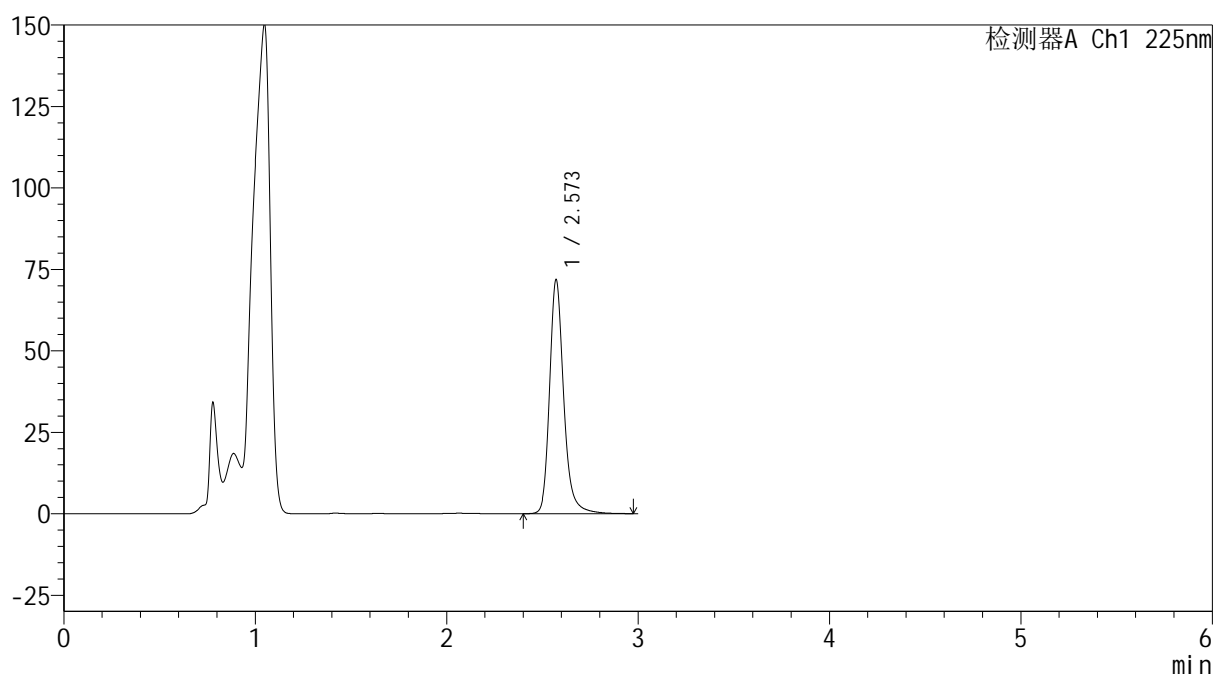
图46 艾托格列净片溶出曲线测定HPLC图谱
 自制品-2026032321批-pH4.5介质-篮法-100转-60min-片4
 供试品溶液-1

<样品信息>

色谱柱 : XB-C18(150mm*4.6mm,5 μ m) 流 速: 1.5ml/min
 柱温 : 35 $^{\circ}$ C 波 长: 225nm
 数据文件名 : RC\$999 - 0-357/24-8484-2 - zzp-2026032321p-rcqx-1-pH4.5jz-p5-60min.lcd
 方法文件名 : RC\$999 - 20260417-rcqx-FX273.lcm
 批处理文件名: RC\$999 - 20260422-FX273.lcb
 样品瓶号 : 2-43
 进样体积 : 50 μ l 版本号: 6.115
 进样时间 : 2026/04/23 12:33:42 实验者: xiechaojun
 处理时间(V2) : 2026/04/23 14:52:53 处理者: xiechaojun
 仪器型号 : SHIMADZU LC-2050C (FX273)

<色谱图>

mV



<峰表>

检测器A Ch1 225nm

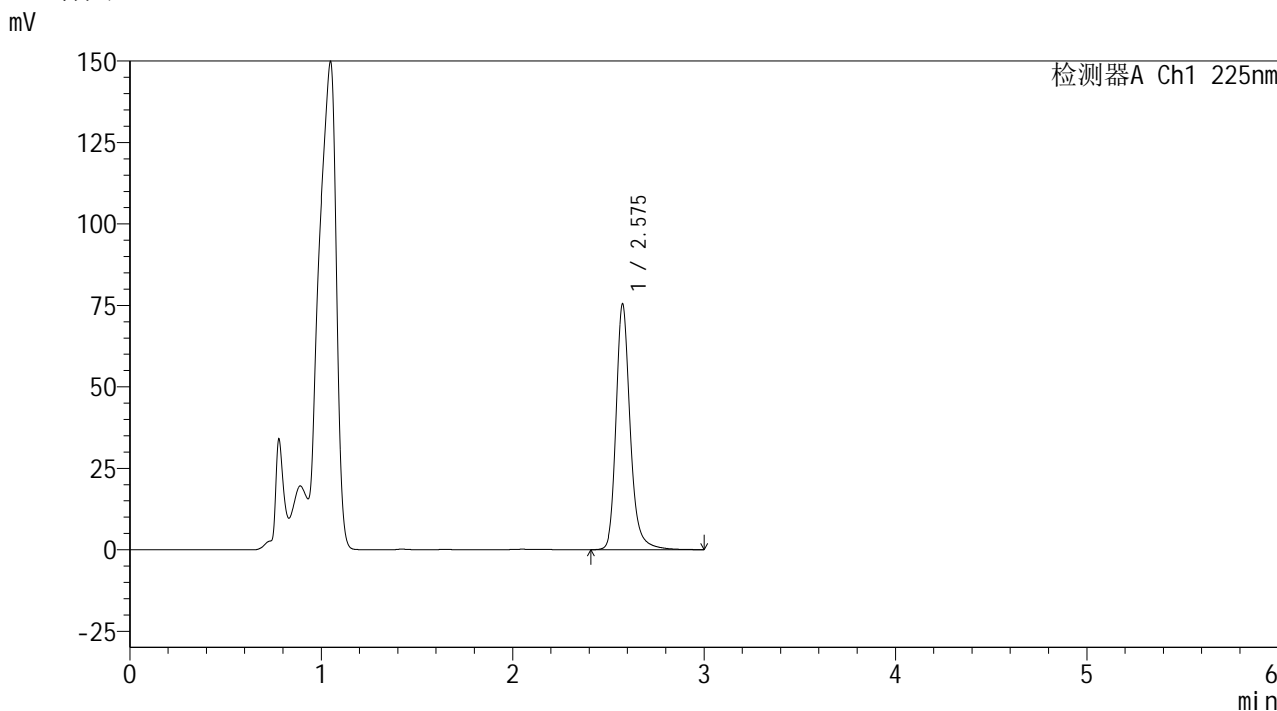
峰号	保留时间	面积	面积%	高度	理论塔板数(USP)	拖尾因子	分离度(USP)
1	2.573	368609	100.000	71809	6301	1.218	--
总计		368609	100.000	71809			



<样品信息>

色谱柱	: XB-C18(150mm*4.6mm,5μm)	流速	: 1.5ml/min
柱温	: 35°C	波长	: 225nm
数据文件名	: RC\$999 - 0-357/24-8486-2 - zzp-2026032321p-rcqx-1-pH4.5jz-p1-jxzs.lcd		
方法文件名	: RC\$999 - 20260417-rcqx-FX273.lcm		
批处理文件名	: RC\$999 - 20260422-FX273.lcb		
样品瓶号	: 2-8	版本号	: 6.115
进样体积	: 50 μl	实验者	: xiechaojun
进样时间	: 2026/04/23 12:40:32	处理者	: xiechaojun
处理时间(V2)	: 2026/04/23 14:52:58		
仪器型号	: SHIMADZU LC-2050C (FX273)		

<色谱图>



<峰表>

检测器A Ch1 225nm

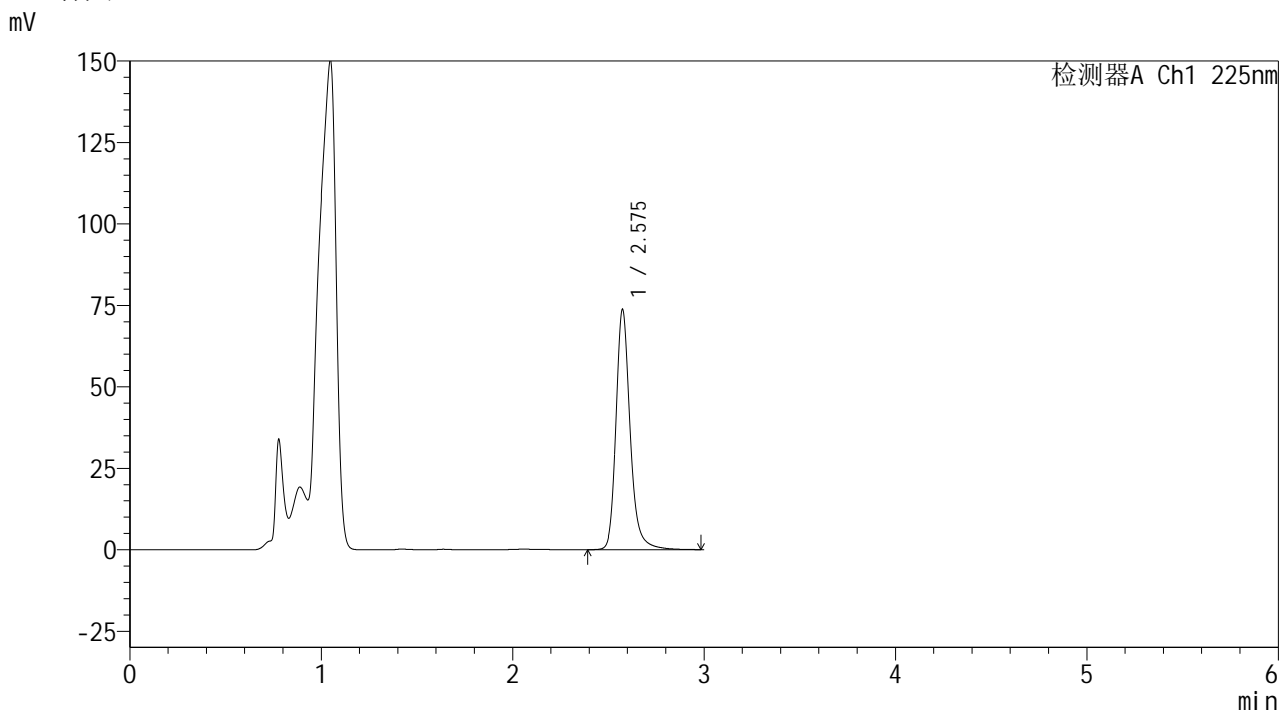
峰号	保留时间	面积	面积%	高度	理论塔板数(USP)	拖尾因子	分离度(USP)
1	2.575	388410	100.000	75089	6296	1.221	--
总计		388410	100.000	75089			

图49 艾托格列净片溶出曲线测定HPLC图谱
 自制品-2026032321批-pH4.5介质-篮法-100转-极限转速-片1
 供试品溶液-1

<样品信息>

色谱柱	: XB-C18(150mm*4.6mm,5μm)	流速	: 1.5ml/min
柱温	: 35°C	波长	: 225nm
数据文件名	: RC\$999 - 0-357/24-8490-2 - zzp-2026032321p-rcqx-1-pH4.5jz-p5-jxzs.lcd		
方法文件名	: RC\$999 - 20260417-rcqx-FX273.lcm		
批处理文件名	: RC\$999 - 20260422-FX273.lcb		
样品瓶号	: 2-44	版本号	: 6.115
进样体积	: 50 μl	实验者	: xiechaojun
进样时间	: 2026/04/23 12:54:15	处理者	: xiechaojun
处理时间(V2)	: 2026/04/23 14:53:09		
仪器型号	: SHIMADZU LC-2050C (FX273)		

<色谱图>



<峰表>

检测器A Ch1 225nm

峰号	保留时间	面积	面积%	高度	理论塔板数(USP)	拖尾因子	分离度(USP)
1	2.575	379189	100.000	73430	6306	1.221	--
总计		379189	100.000	73430			

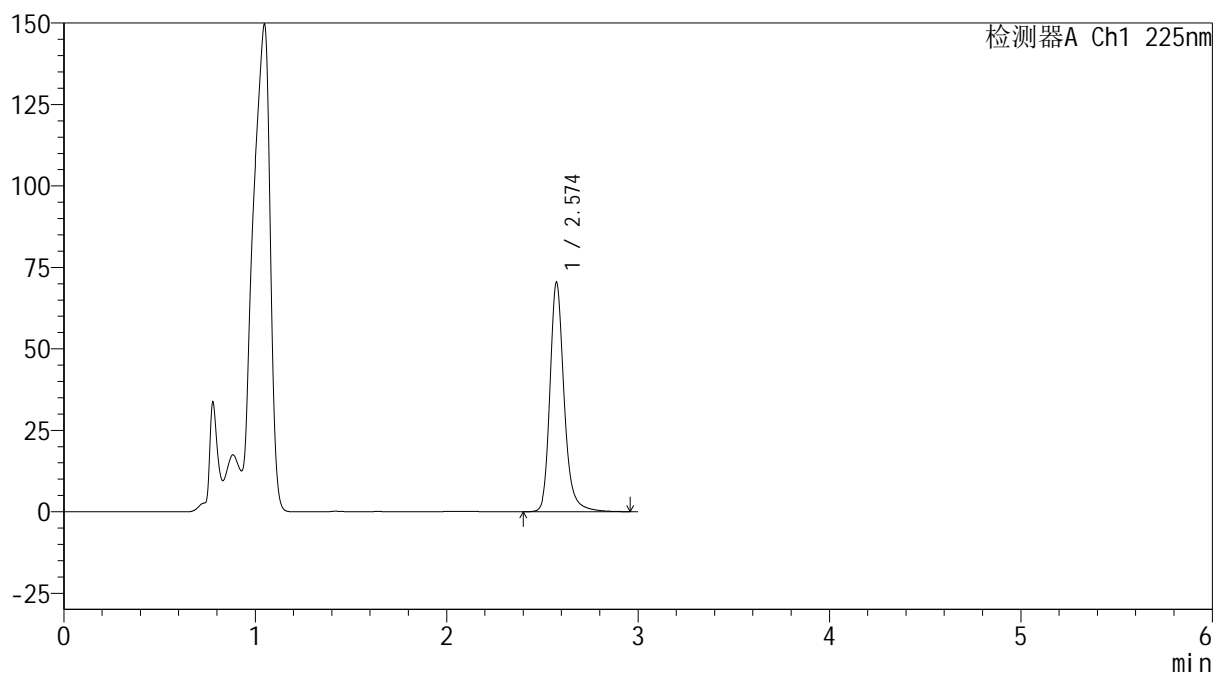
图53 艾托格列净片溶出曲线测定HPLC图谱
自制品-2026032321批-pH4.5介质-篮法-100转-极限转速-片5
供试品溶液-1

<样品信息>

色谱柱	: XB-C18(150mm*4.6mm,5 μ m)	流速	: 1.5ml/min
柱温	: 35 $^{\circ}$ C	波长	: 225nm
数据文件名	: RC\$999 - 0-357/24-8491-2 - zzp-2026032321p-rcqx-1-pH4.5jz-p6-jxzs.lcd		
方法文件名	: RC\$999 - 20260417-rcqx-FX273.lcm		
批处理文件名	: RC\$999 - 20260422-FX273.lcb		
样品瓶号	: 2-53	版本号	: 6.115
进样体积	: 50 μ l	实验者	: xiechaojun
进样时间	: 2026/04/23 12:57:40	处理者	: xiechaojun
处理时间(V2)	: 2026/04/23 14:53:12		
仪器型号	: SHIMADZU LC-2050C (FX273)		

<色谱图>

mV



<峰表>

检测器A Ch1 225nm

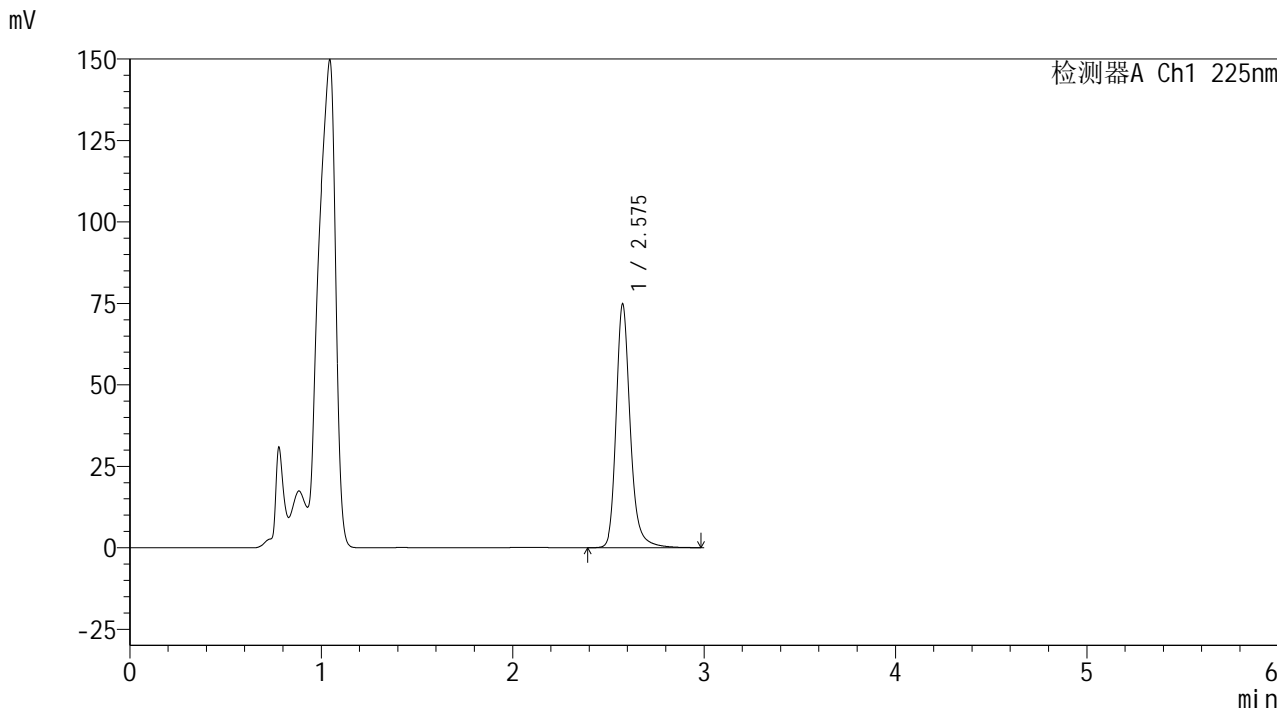
峰号	保留时间	面积	面积%	高度	理论塔板数(USP)	拖尾因子	分离度(USP)
1	2.574	362314	100.000	70147	6277	1.220	--
总计		362314	100.000	70147			

图54 艾托格列净片溶出曲线测定HPLC图谱
自制品-2026032321批-pH4.5介质-篮法-100转-极限转速-片6
供试品溶液-1

<样品信息>

色谱柱	: XB-C18(150mm*4.6mm,5µm)	流速	: 1.5ml/min
柱温	: 35°C	波长	: 225nm
数据文件名	: RC\$999 - 0-357/24-8492-2 - zzp-2026032321p-rcqx-1-pH4.5jz-dz2-1.lcd		
方法文件名	: RC\$999 - 20260417-rcqx-FX273.lcm		
批处理文件名	: RC\$999 - 20260422-FX273.lcb		
样品瓶号	: 2-27	版本号	: 6.115
进样体积	: 50 µl	实验者	: xiechaojun
进样时间	: 2026/04/23 13:01:05	处理者	: xiechaojun
处理时间(V2)	: 2026/04/23 14:53:15		
仪器型号	: SHIMADZU LC-2050C (FX273)		

<色谱图>



<峰表>

检测器A Ch1 225nm

峰号	保留时间	面积	面积%	高度	理论塔板数(USP)	拖尾因子	分离度(USP)
1	2.575	384147	100.000	74342	6316	1.221	--
总计		384147	100.000	74342			

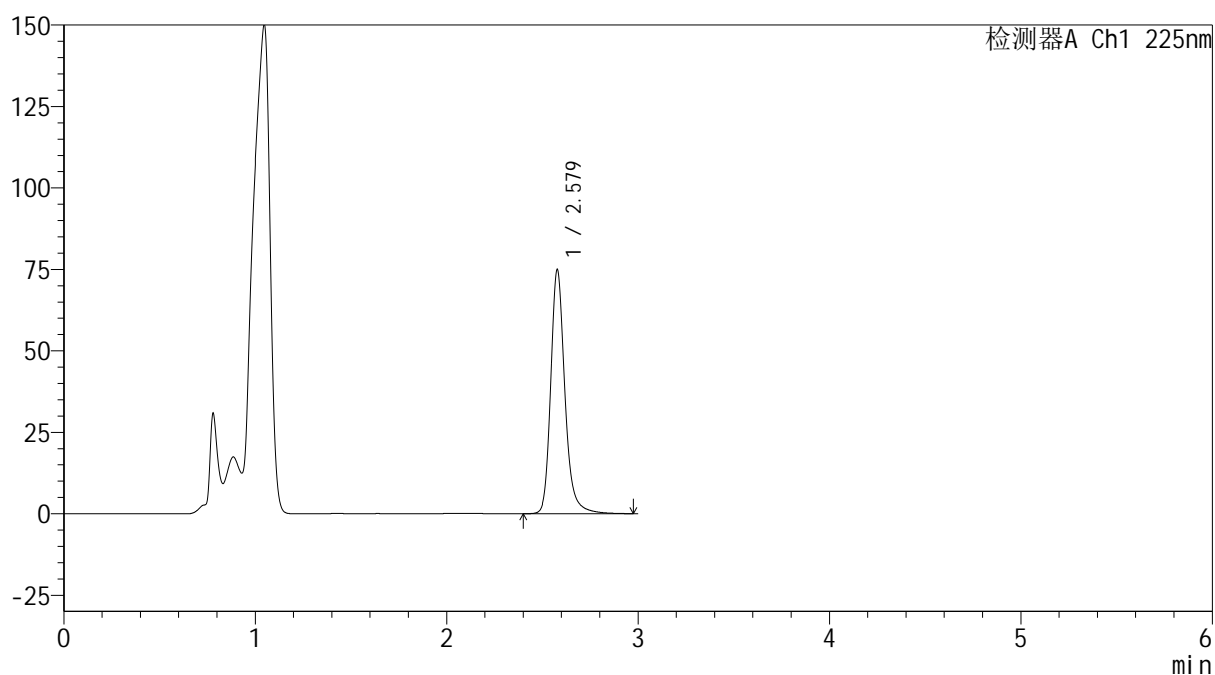
图55 艾托格列净片溶出曲线测定HPLC图谱
自制品-2026032321批-pH4.5介质-篮法-100转
对照品溶液-2-1

<样品信息>

色谱柱 : XB-C18(150mm*4.6mm,5 μ m) 流 速: 1.5ml/min
 柱温 : 35 $^{\circ}$ C 波 长: 225nm
 数据文件名 : RC\$999 - 0-357/24-8493-2 - zzp-2026032321p-rcqx-1-pH4.5jz-dz2-2.lcd
 方法文件名 : RC\$999 - 20260417-rcqx-FX273.lcm
 批处理文件名: RC\$999 - 20260422-FX273.lcb
 样品瓶号 : 2-27
 进样体积 : 50 μ l 版本号: 6.115
 进样时间 : 2026/04/23 13:04:30 实验者: xiechaojun
 处理时间(V2) : 2026/04/23 14:53:17 处理者: xiechaojun
 仪器型号 : SHIMADZU LC-2050C (FX273)

<色谱图>

mV



<峰表>

检测器A Ch1 225nm

峰号	保留时间	面积	面积%	高度	理论塔板数(USP)	拖尾因子	分离度(USP)
1	2.579	385446	100.000	74837	6300	1.218	--
总计		385446	100.000	74837			