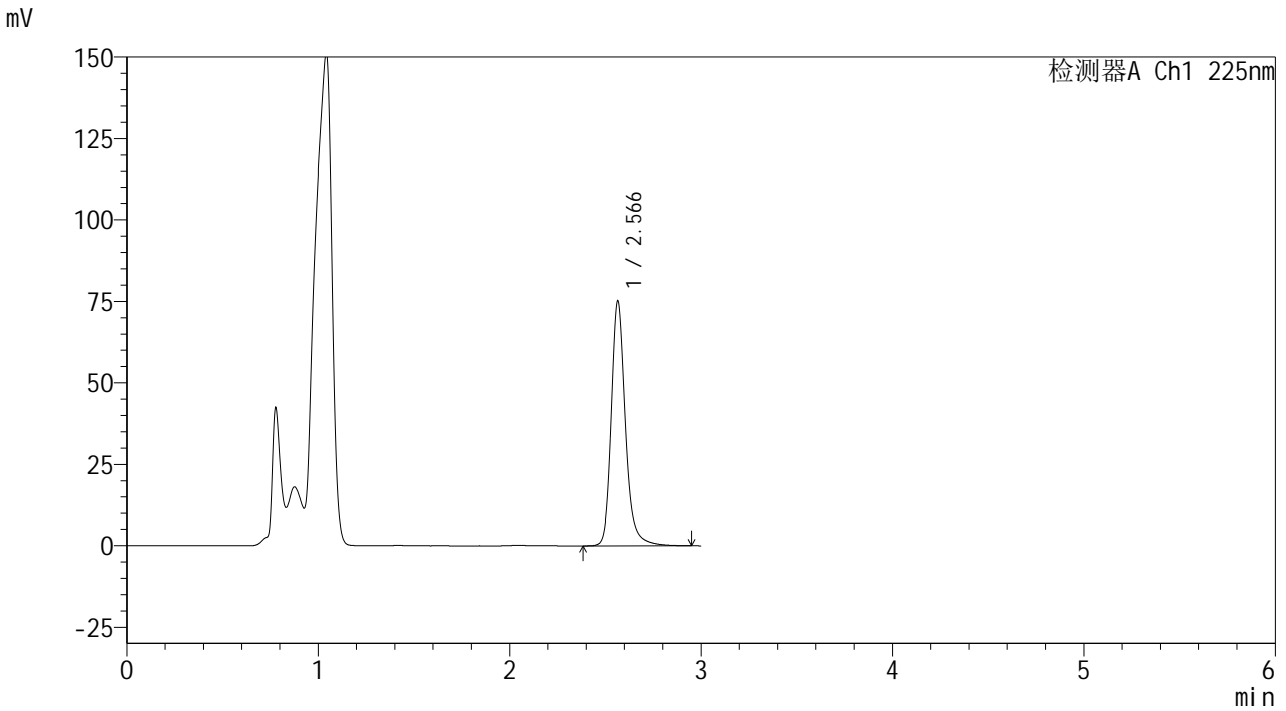




<样品信息>

色谱柱	: XB-C18(150mm*4.6mm,5μm)	流速	: 1.5ml/min
柱温	: 35°C	波长	: 225nm
数据文件名	: RC\$999 - 0-357/24-8439-2 - zzp-2026032321p-rcqx-1-pH4.5jz-dz1-1.lcd		
方法文件名	: RC\$999 - 20260417-rcqx-FX273.lcm		
批处理文件名	: RC\$999 - 20260422-FX273.lcb		
样品瓶号	: 2-18	版本号	: 6.115
进样体积	: 50 μl	实验者	: xiechaojun
进样时间	: 2026/04/23 10:00:00	处理者	: xiechaojun
处理时间(V2)	: 2026/04/23 14:50:44		
仪器型号	: SHIMADZU LC-2050C (FX273)		

<色谱图>



<峰表>

检测器A Ch1 225nm

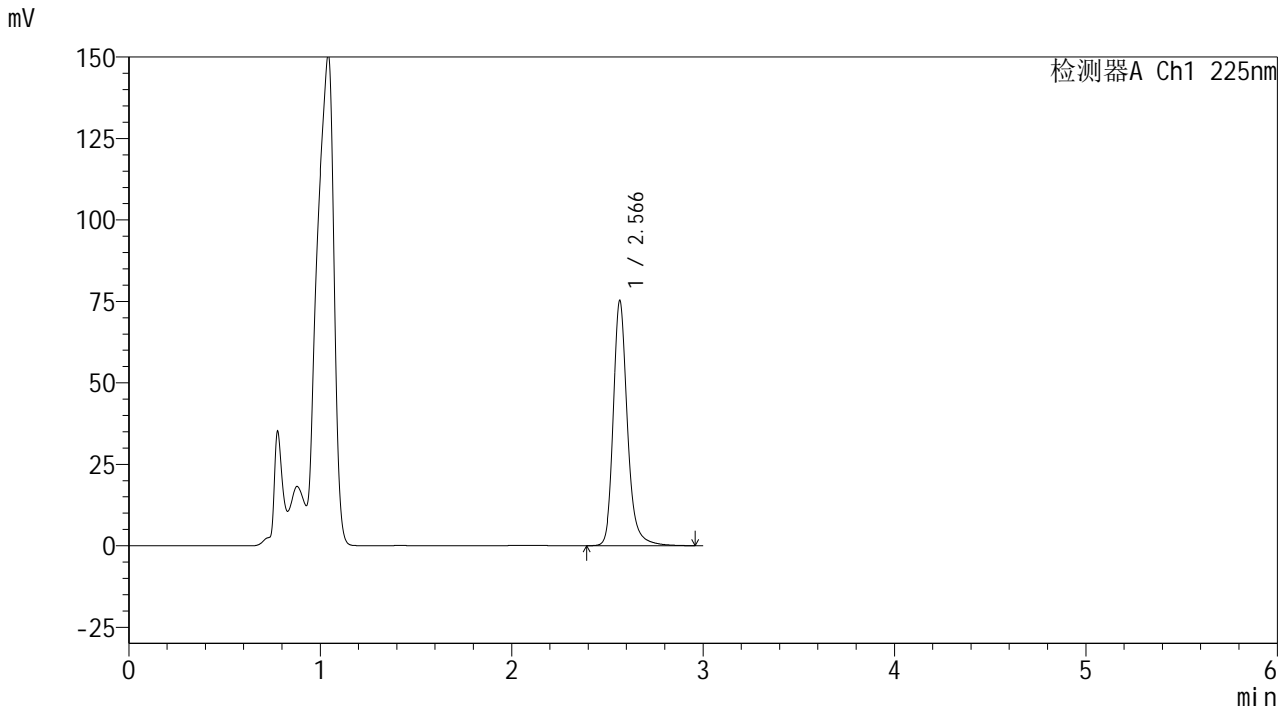
峰号	保留时间	面积	面积%	高度	理论塔板数(USP)	拖尾因子	分离度(USP)
1	2.566	386794	100.000	74997	6235	1.215	--
总计		386794	100.000	74997			



<样品信息>

色谱柱	: XB-C18(150mm*4.6mm,5μm)	流速	: 1.5ml/min
柱温	: 35°C	波长	: 225nm
数据文件名	: RC\$999 - 0-357/24-8443-2 - zzp-2026032321p-rcqx-1-pH4.5jz-dz1-5.lcd		
方法文件名	: RC\$999 - 20260417-rcqx-FX273.lcm		
批处理文件名	: RC\$999 - 20260422-FX273.lcb		
样品瓶号	: 2-18	版本号	: 6.115
进样体积	: 50 μl	实验者	: xiechaojun
进样时间	: 2026/04/23 10:13:42	处理者	: xiechaojun
处理时间(V2)	: 2026/04/23 14:50:56		
仪器型号	: SHIMADZU LC-2050C (FX273)		

<色谱图>



<峰表>

检测器A Ch1 225nm

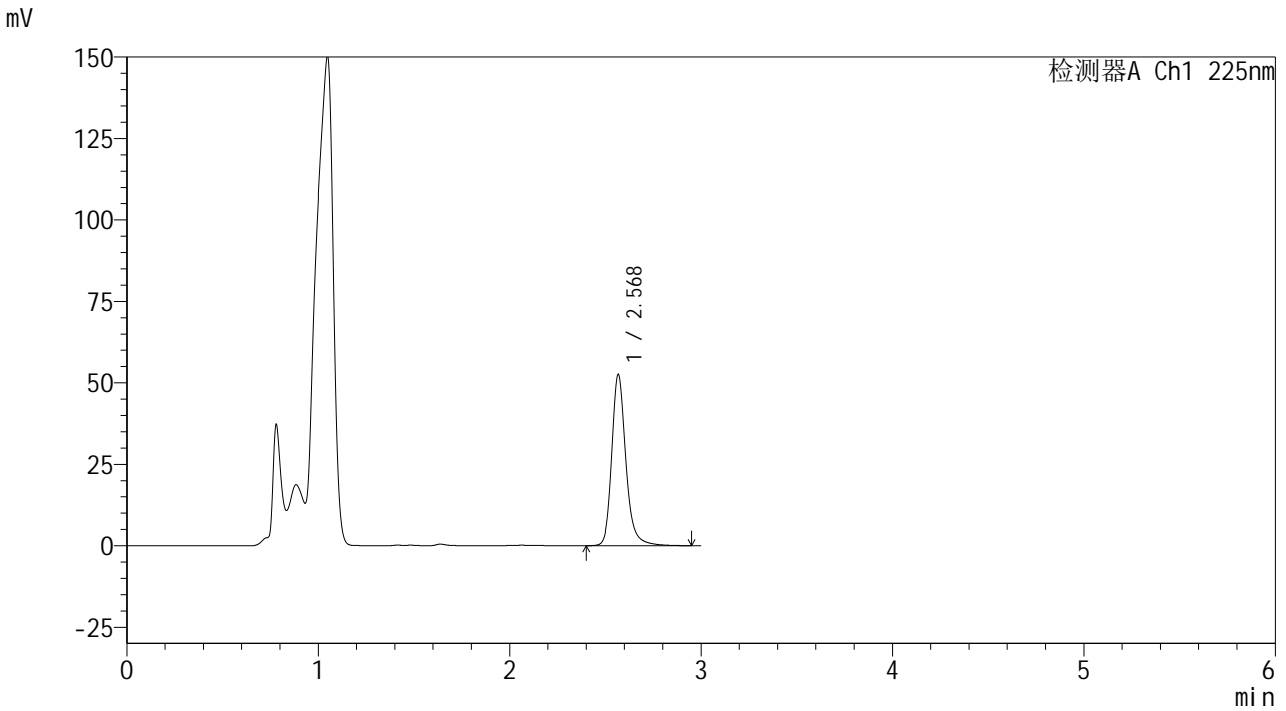
峰号	保留时间	面积	面积%	高度	理论塔板数(USP)	拖尾因子	分离度(USP)
1	2.566	386829	100.000	75068	6244	1.218	--
总计		386829	100.000	75068			



<样品信息>

色谱柱	: XB-C18(150mm*4.6mm,5μm)	流速	: 1.5ml/min
柱温	: 35°C	波长	: 225nm
数据文件名	: RC\$999 - 0-357/24-8444-2 - zzp-2026032321p-rcqx-1-pH4.5jz-p1-5min.lcd		
方法文件名	: RC\$999 - 20260417-rcqx-FX273.lcm		
批处理文件名	: RC\$999 - 20260422-FX273.lcb		
样品瓶号	: 2-1	版本号	: 6.115
进样体积	: 50 μl	实验者	: xiechaojun
进样时间	: 2026/04/23 10:17:07	处理者	: xiechaojun
处理时间(V2)	: 2026/04/23 14:50:59		
仪器型号	: SHIMADZU LC-2050C (FX273)		

<色谱图>



<峰表>

检测器A Ch1 225nm

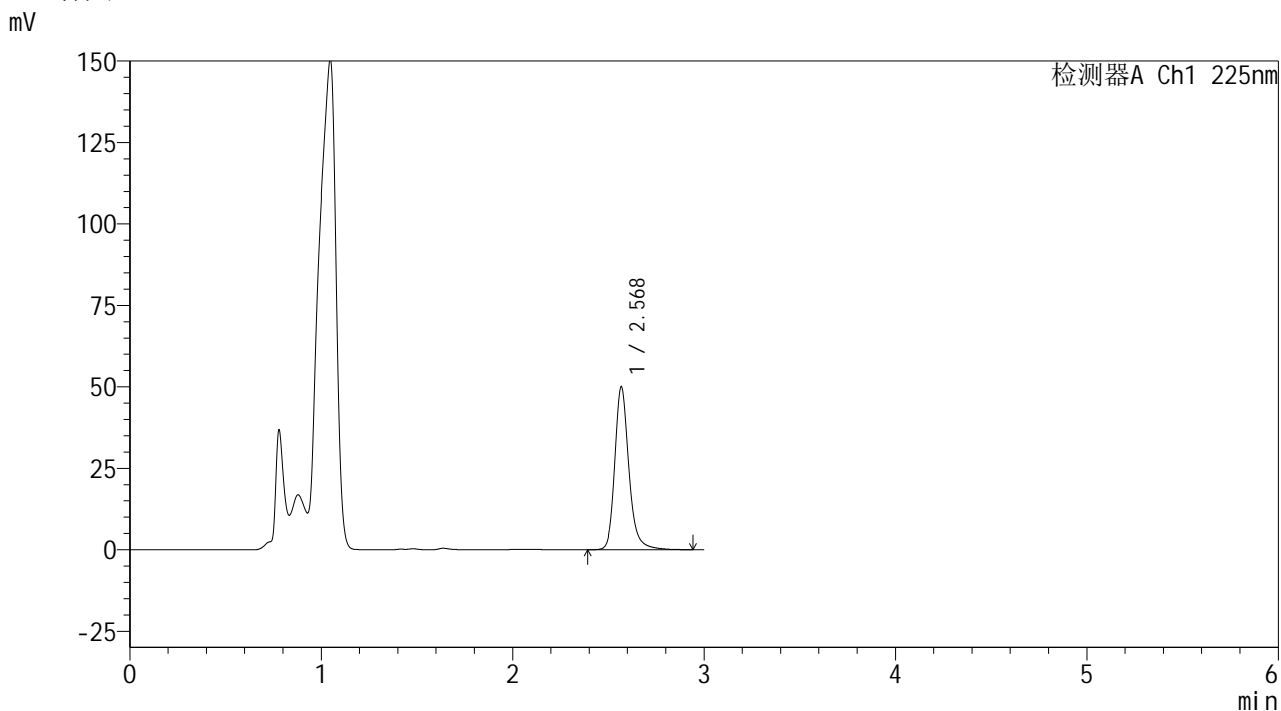
峰号	保留时间	面积	面积%	高度	理论塔板数(USP)	拖尾因子	分离度(USP)
1	2.568	269751	100.000	52248	6286	1.218	--
总计		269751	100.000	52248			



<样品信息>

色谱柱	: XB-C18(150mm*4.6mm,5µm)	流速	: 1.5ml/min
柱温	: 35°C	波长	: 225nm
数据文件名	: RC\$999 - 0-357/24-8445-2 - zzp-2026032321p-rcqx-1-pH4.5jz-p2-5min.lcd		
方法文件名	: RC\$999 - 20260417-rcqx-FX273.lcm		
批处理文件名	: RC\$999 - 20260422-FX273.lcb		
样品瓶号	: 2-10	版本号	: 6.115
进样体积	: 50 µl	实验者	: xiechaojun
进样时间	: 2026/04/23 10:20:32	处理者	: xiechaojun
处理时间(V2)	: 2026/04/23 14:51:02		
仪器型号	: SHIMADZU LC-2050C (FX273)		

<色谱图>



<峰表>

检测器A Ch1 225nm

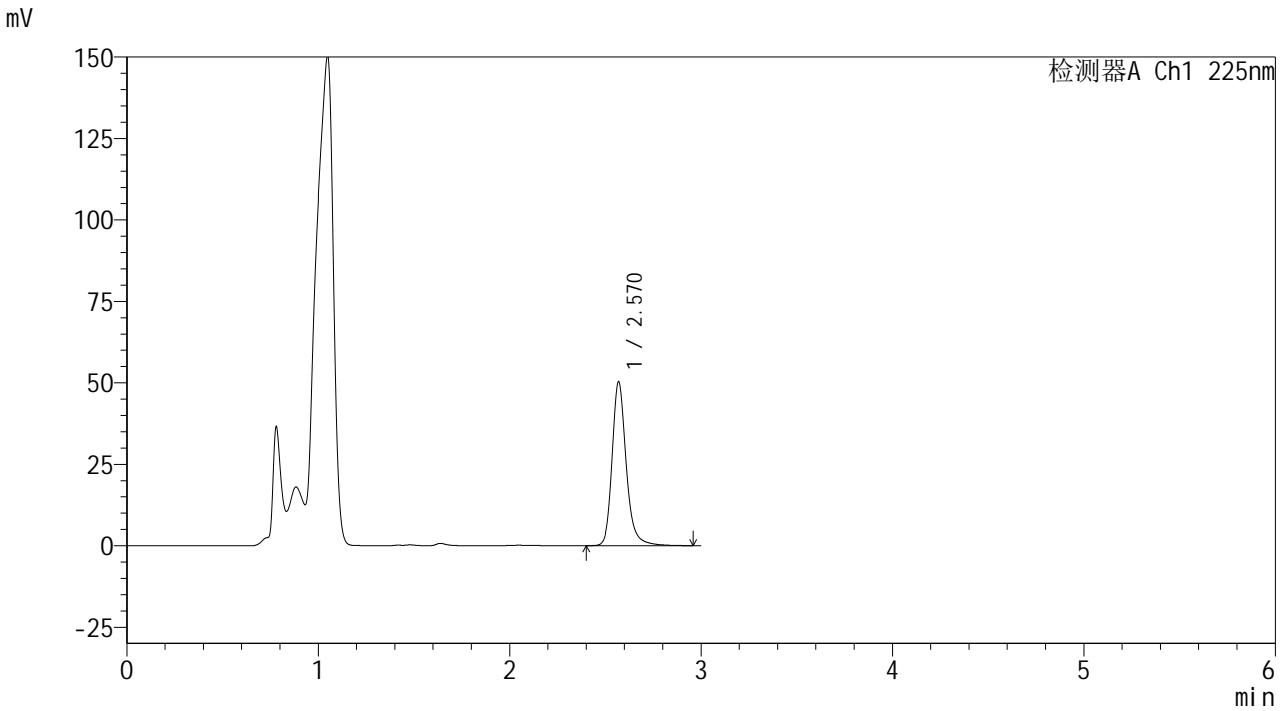
峰号	保留时间	面积	面积%	高度	理论塔板数(USP)	拖尾因子	分离度(USP)
1	2.568	257061	100.000	49727	6270	1.218	--
总计		257061	100.000	49727			



<样品信息>

色谱柱	: XB-C18(150mm*4.6mm,5μm)	流速	: 1.5ml/min
柱温	: 35°C	波长	: 225nm
数据文件名	: RC\$999 - 0-357/24-8446-2 - zzp-2026032321p-rcqx-1-pH4.5jz-p3-5min.lcd		
方法文件名	: RC\$999 - 20260417-rcqx-FX273.lcm		
批处理文件名	: RC\$999 - 20260422-FX273.lcb		
样品瓶号	: 2-19	版本号	: 6.115
进样体积	: 50 μl	实验者	: xiechaojun
进样时间	: 2026/04/23 10:23:57	处理者	: xiechaojun
处理时间(V2)	: 2026/04/23 14:51:04		
仪器型号	: SHIMADZU LC-2050C (FX273)		

<色谱图>



<峰表>

检测器A Ch1 225nm

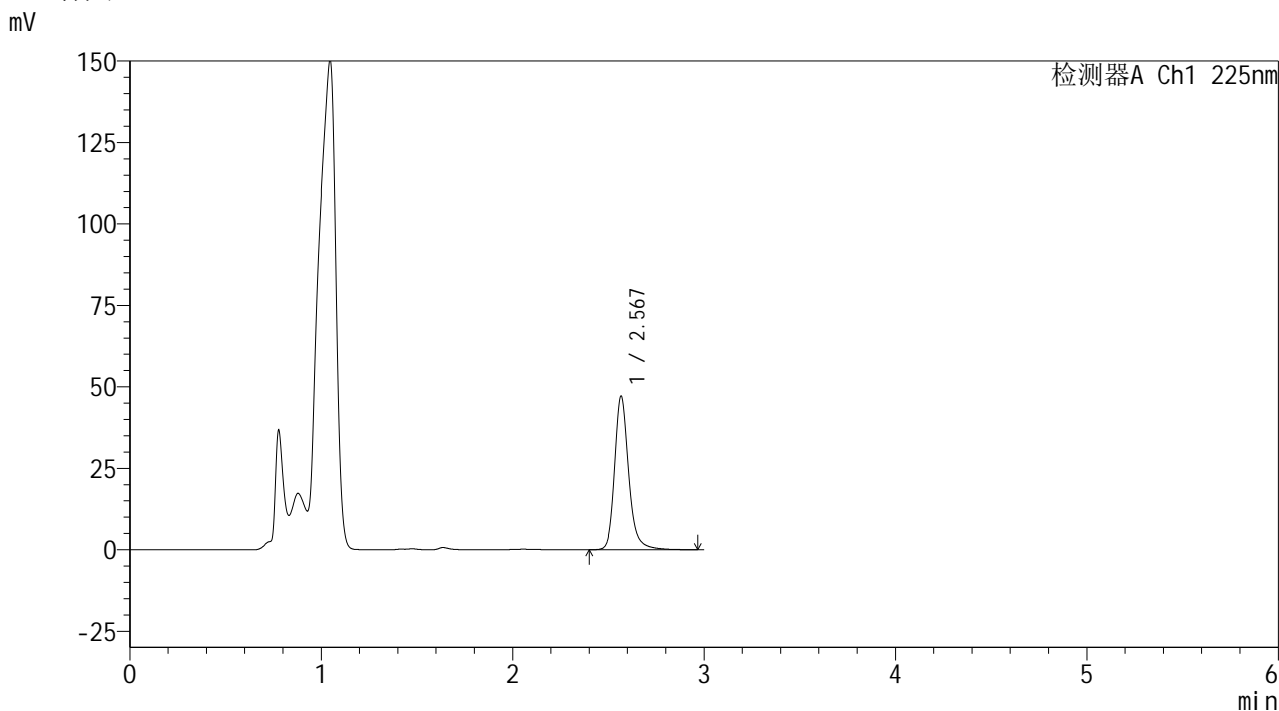
峰号	保留时间	面积	面积%	高度	理论塔板数(USP)	拖尾因子	分离度(USP)
1	2.570	258193	100.000	50248	6305	1.220	--
总计		258193	100.000	50248			



<样品信息>

色谱柱	: XB-C18(150mm*4.6mm,5μm)	流速	: 1.5ml/min
柱温	: 35°C	波长	: 225nm
数据文件名	: RC\$999 - 0-357/24-8447-2 - zzp-2026032321p-rcqx-1-pH4.5jz-p4-5min.lcd		
方法文件名	: RC\$999 - 20260417-rcqx-FX273.lcm		
批处理文件名	: RC\$999 - 20260422-FX273.lcb		
样品瓶号	: 2-28	版本号	: 6.115
进样体积	: 50 μl	实验者	: xiechaojun
进样时间	: 2026/04/23 10:27:22	处理者	: xiechaojun
处理时间(V2)	: 2026/04/23 14:51:07		
仪器型号	: SHIMADZU LC-2050C (FX273)		

<色谱图>



<峰表>

检测器A Ch1 225nm

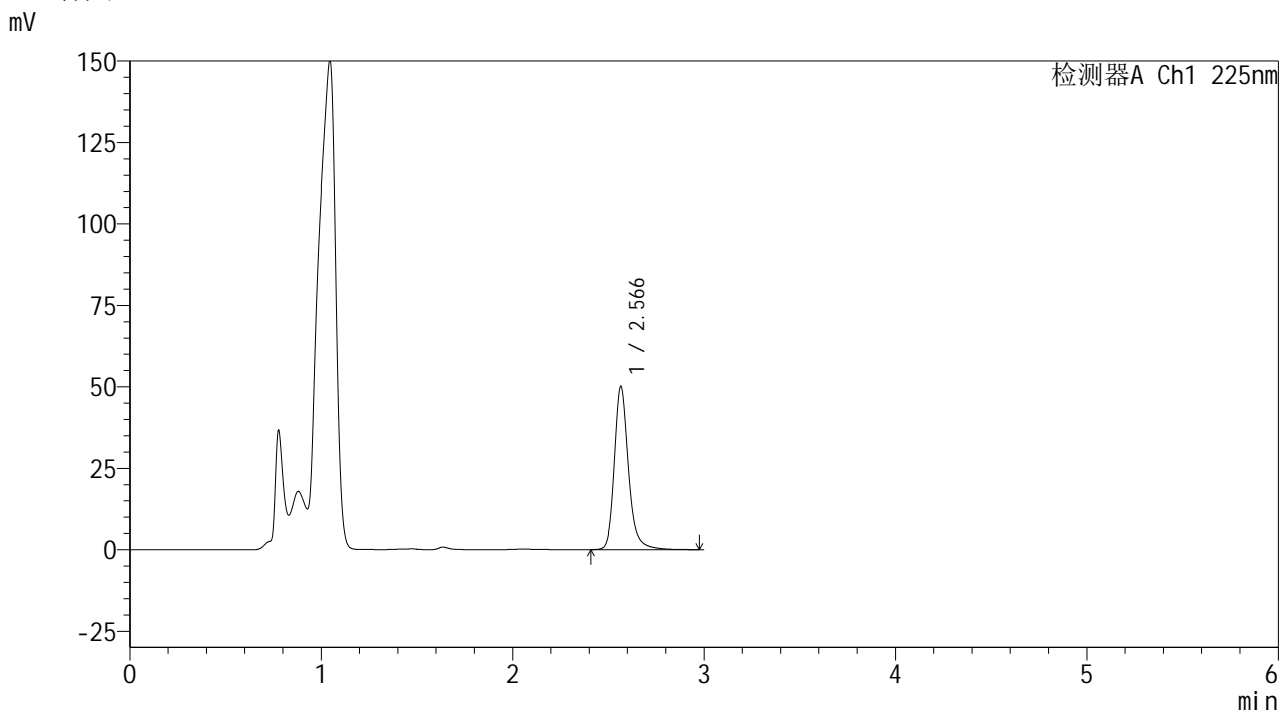
峰号	保留时间	面积	面积%	高度	理论塔板数(USP)	拖尾因子	分离度(USP)
1	2.567	241996	100.000	46827	6293	1.220	--
总计		241996	100.000	46827			



<样品信息>

色谱柱	: XB-C18(150mm*4.6mm,5μm)	流速	: 1.5ml/min
柱温	: 35°C	波长	: 225nm
数据文件名	: RC\$999 - 0-357/24-8448-2 - zzp-2026032321p-rcqx-1-pH4.5jz-p5-5min.lcd		
方法文件名	: RC\$999 - 20260417-rcqx-FX273.lcm		
批处理文件名	: RC\$999 - 20260422-FX273.lcb		
样品瓶号	: 2-37	版本号	: 6.115
进样体积	: 50 μl	实验者	: xiechaojun
进样时间	: 2026/04/23 10:30:46	处理者	: xiechaojun
处理时间(V2)	: 2026/04/23 14:51:10		
仪器型号	: SHIMADZU LC-2050C (FX273)		

<色谱图>



<峰表>

检测器A Ch1 225nm

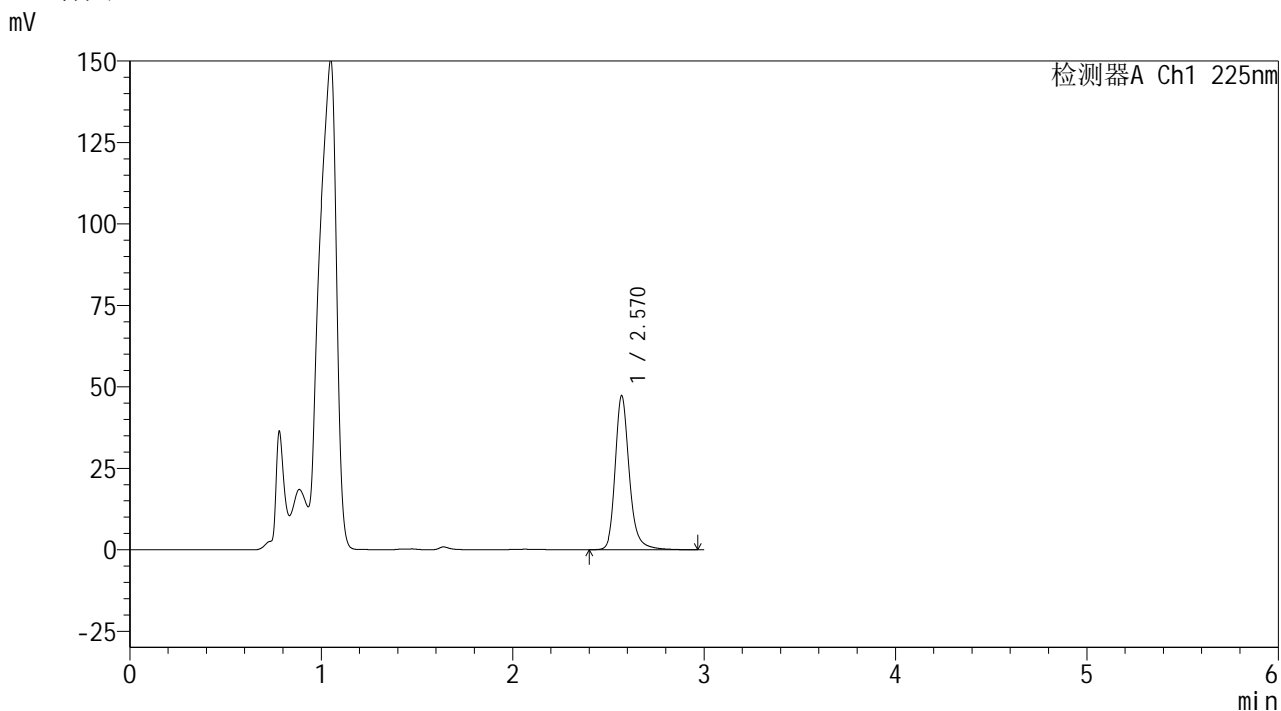
峰号	保留时间	面积	面积%	高度	理论塔板数(USP)	拖尾因子	分离度(USP)
1	2.566	257655	100.000	49959	6264	1.221	--
总计		257655	100.000	49959			



<样品信息>

色谱柱	: XB-C18(150mm*4.6mm,5μm)	流速	: 1.5ml/min
柱温	: 35°C	波长	: 225nm
数据文件名	: RC\$999 - 0-357/24-8449-2 - zzp-2026032321p-rcqx-1-pH4.5jz-p6-5min.lcd		
方法文件名	: RC\$999 - 20260417-rcqx-FX273.lcm		
批处理文件名	: RC\$999 - 20260422-FX273.lcb		
样品瓶号	: 2-46	版本号	: 6.115
进样体积	: 50 μl	实验者	: xiechaojun
进样时间	: 2026/04/23 10:34:11	处理者	: xiechaojun
处理时间(V2)	: 2026/04/23 14:51:13		
仪器型号	: SHIMADZU LC-2050C (FX273)		

<色谱图>



<峰表>

检测器A Ch1 225nm

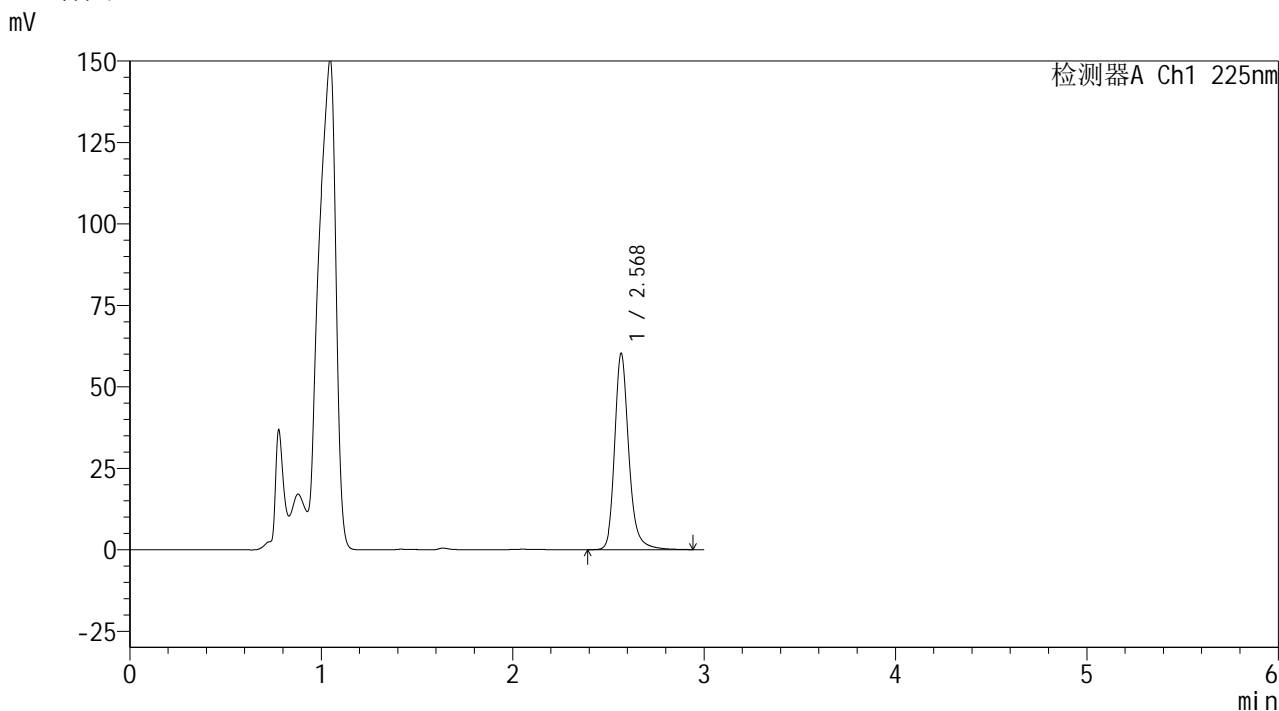
峰号	保留时间	面积	面积%	高度	理论塔板数(USP)	拖尾因子	分离度(USP)
1	2.570	242867	100.000	47241	6279	1.220	--
总计		242867	100.000	47241			



<样品信息>

色谱柱	: XB-C18(150mm*4.6mm,5μm)	流速	: 1.5ml/min
柱温	: 35°C	波长	: 225nm
数据文件名	: RC\$999 - 0-357/24-8451-2 - zzp-2026032321p-rcqx-1-pH4.5jz-p2-10min.lcd		
方法文件名	: RC\$999 - 20260417-rcqx-FX273.lcm		
批处理文件名	: RC\$999 - 20260422-FX273.lcb		
样品瓶号	: 2-11	版本号	: 6.115
进样体积	: 50 μl	实验者	: xiechaojun
进样时间	: 2026/04/23 10:41:01	处理者	: xiechaojun
处理时间(V2)	: 2026/04/23 14:51:19		
仪器型号	: SHIMADZU LC-2050C (FX273)		

<色谱图>



<峰表>

检测器A Ch1 225nm

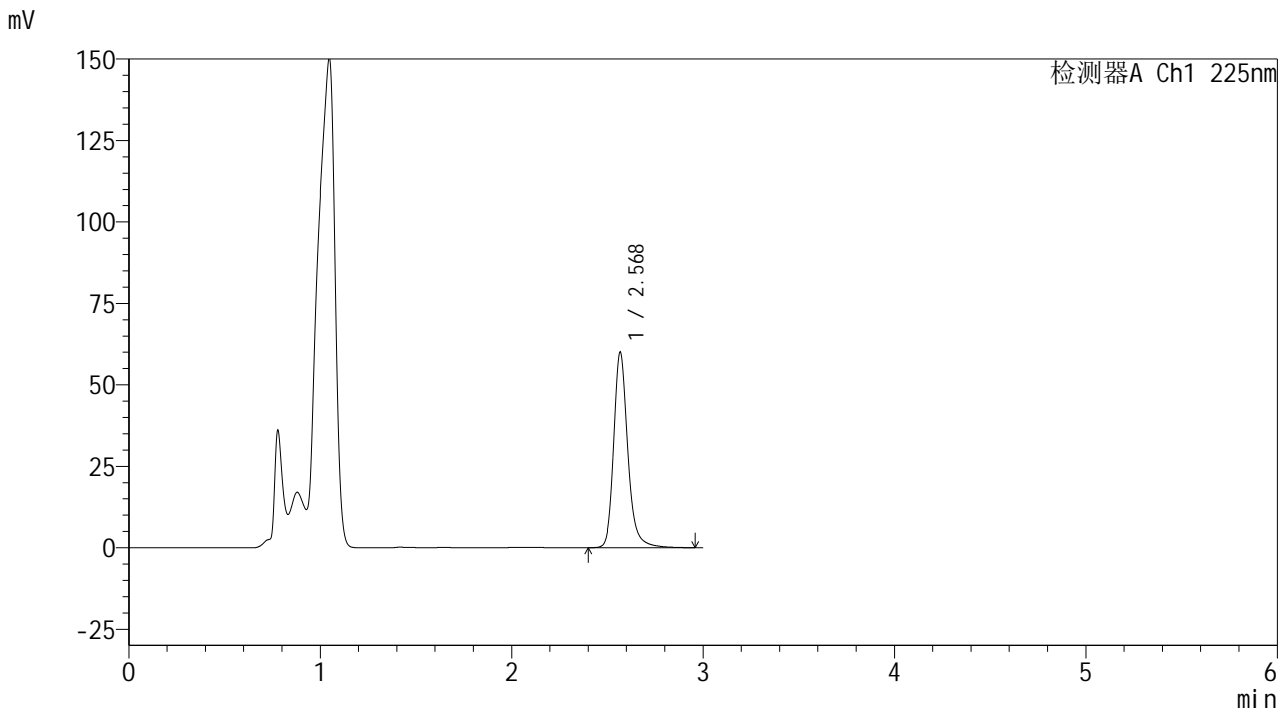
峰号	保留时间	面积	面积%	高度	理论塔板数(USP)	拖尾因子	分离度(USP)
1	2.568	309948	100.000	59787	6250	1.218	--
总计		309948	100.000	59787			



<样品信息>

色谱柱	: XB-C18(150mm*4.6mm,5μm)	流速	: 1.5ml/min
柱温	: 35°C	波长	: 225nm
数据文件名	: RC\$999 - 0-357/24-8454-2 - zzp-2026032321p-rcqx-1-pH4.5jz-p5-10min.lcd		
方法文件名	: RC\$999 - 20260417-rcqx-FX273.lcm		
批处理文件名	: RC\$999 - 20260422-FX273.lcb		
样品瓶号	: 2-38	版本号	: 6.115
进样体积	: 50 μl	实验者	: xiechaojun
进样时间	: 2026/04/23 10:51:16	处理者	: xiechaojun
处理时间(V2)	: 2026/04/23 14:51:27		
仪器型号	: SHIMADZU LC-2050C (FX273)		

<色谱图>



<峰表>

检测器A Ch1 225nm

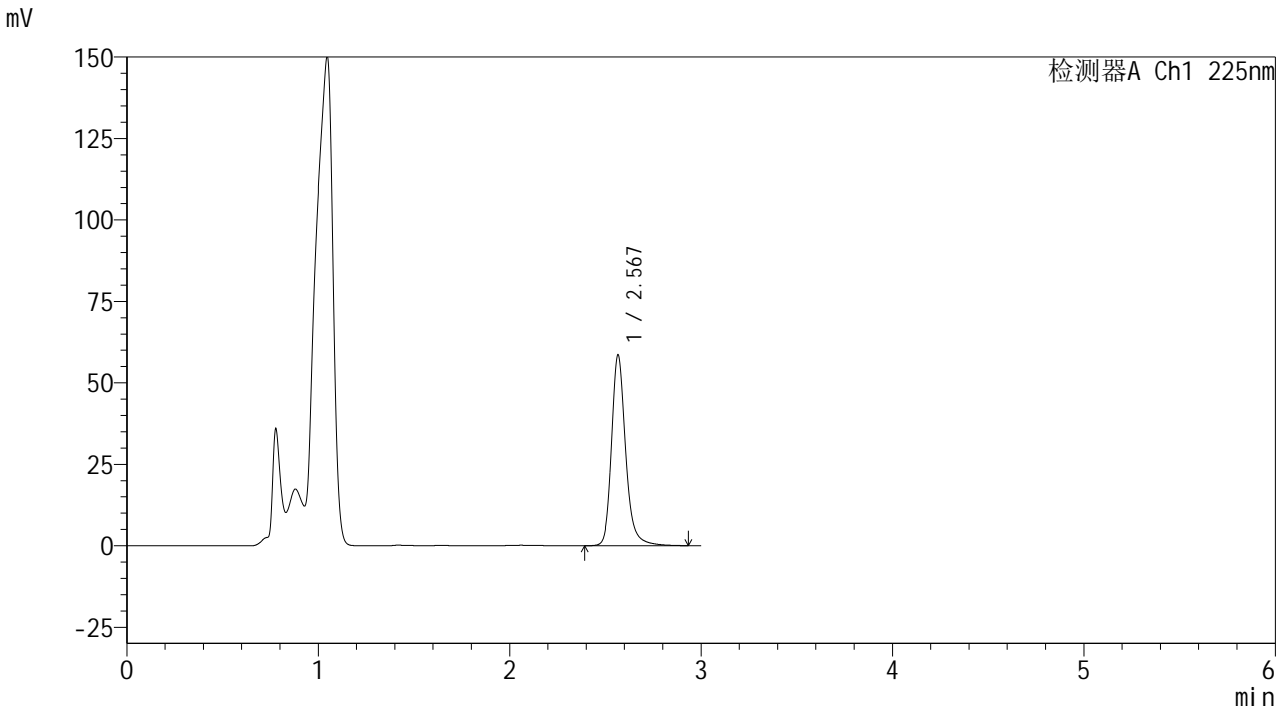
峰号	保留时间	面积	面积%	高度	理论塔板数(USP)	拖尾因子	分离度(USP)
1	2.568	308182	100.000	59570	6278	1.220	--
总计		308182	100.000	59570			



<样品信息>

色谱柱	: XB-C18(150mm*4.6mm,5μm)	流速	: 1.5ml/min
柱温	: 35°C	波长	: 225nm
数据文件名	: RC\$999 - 0-357/24-8455-2 - zzp-2026032321p-rcqx-1-pH4.5jz-p6-10min.lcd		
方法文件名	: RC\$999 - 20260417-rcqx-FX273.lcm		
批处理文件名	: RC\$999 - 20260422-FX273.lcb		
样品瓶号	: 2-47	版本号	: 6.115
进样体积	: 50 μl	实验者	: xiechaojun
进样时间	: 2026/04/23 10:54:41	处理者	: xiechaojun
处理时间(V2)	: 2026/04/23 14:51:30		
仪器型号	: SHIMADZU LC-2050C (FX273)		

<色谱图>



<峰表>

检测器A Ch1 225nm

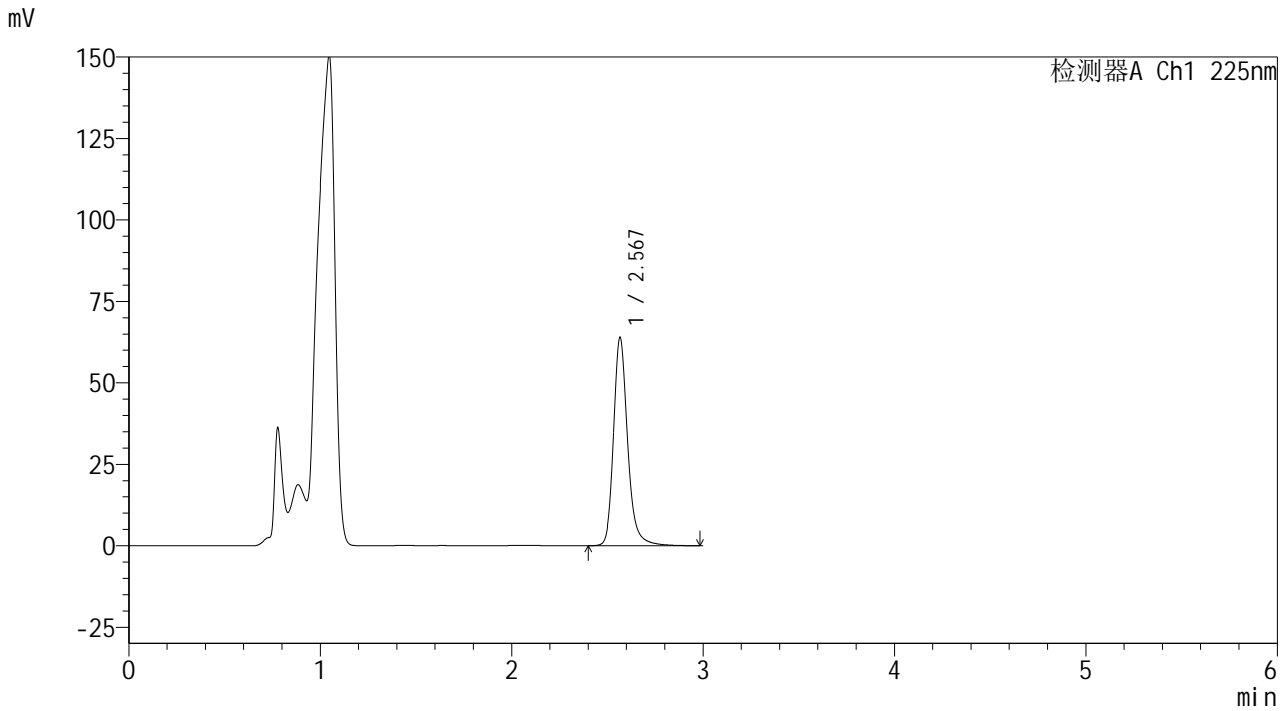
峰号	保留时间	面积	面积%	高度	理论塔板数(USP)	拖尾因子	分离度(USP)
1	2.567	300264	100.000	58166	6274	1.220	--
总计		300264	100.000	58166			



<样品信息>

色谱柱	: XB-C18(150mm*4.6mm,5μm)	流速	: 1.5ml/min
柱温	: 35°C	波长	: 225nm
数据文件名	: RC\$999 - 0-357/24-8457-2 - zzp-2026032321p-rcqx-1-pH4.5jz-p2-15min.lcd		
方法文件名	: RC\$999 - 20260417-rcqx-FX273.lcm		
批处理文件名	: RC\$999 - 20260422-FX273.lcb		
样品瓶号	: 2-12	版本号	: 6.115
进样体积	: 50 μl	实验者	: xiechaojun
进样时间	: 2026/04/23 11:01:31	处理者	: xiechaojun
处理时间(V2)	: 2026/04/23 14:51:36		
仪器型号	: SHIMADZU LC-2050C (FX273)		

<色谱图>



<峰表>

检测器A Ch1 225nm

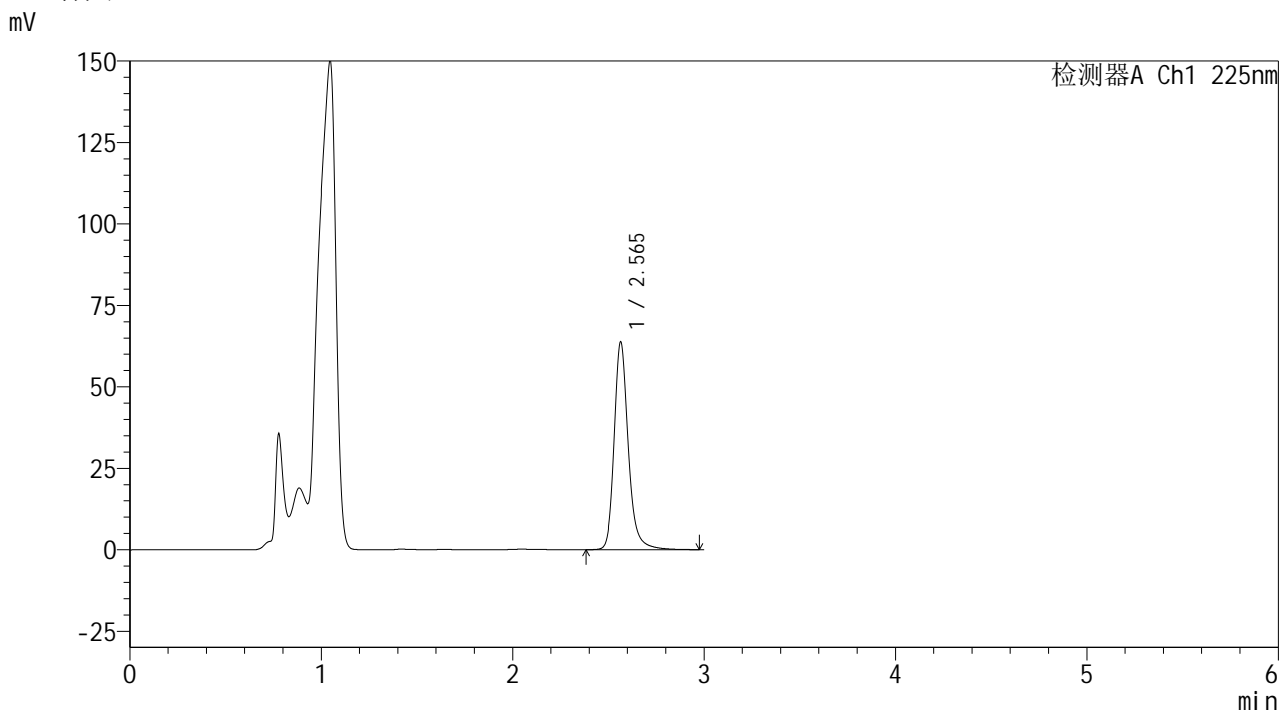
峰号	保留时间	面积	面积%	高度	理论塔板数(USP)	拖尾因子	分离度(USP)
1	2.567	328205	100.000	63512	6269	1.218	--
总计		328205	100.000	63512			



<样品信息>

色谱柱	: XB-C18(150mm*4.6mm,5μm)	流速	: 1.5ml/min
柱温	: 35°C	波长	: 225nm
数据文件名	: RC\$999 - 0-357/24-8458-2 - zzp-2026032321p-rcqx-1-pH4.5jz-p3-15min.lcd		
方法文件名	: RC\$999 - 20260417-rcqx-FX273.lcm		
批处理文件名	: RC\$999 - 20260422-FX273.lcb		
样品瓶号	: 2-21	版本号	: 6.115
进样体积	: 50 μl	实验者	: xiechaojun
进样时间	: 2026/04/23 11:04:56	处理者	: xiechaojun
处理时间(V2)	: 2026/04/23 14:51:39		
仪器型号	: SHIMADZU LC-2050C (FX273)		

<色谱图>



<峰表>

检测器A Ch1 225nm

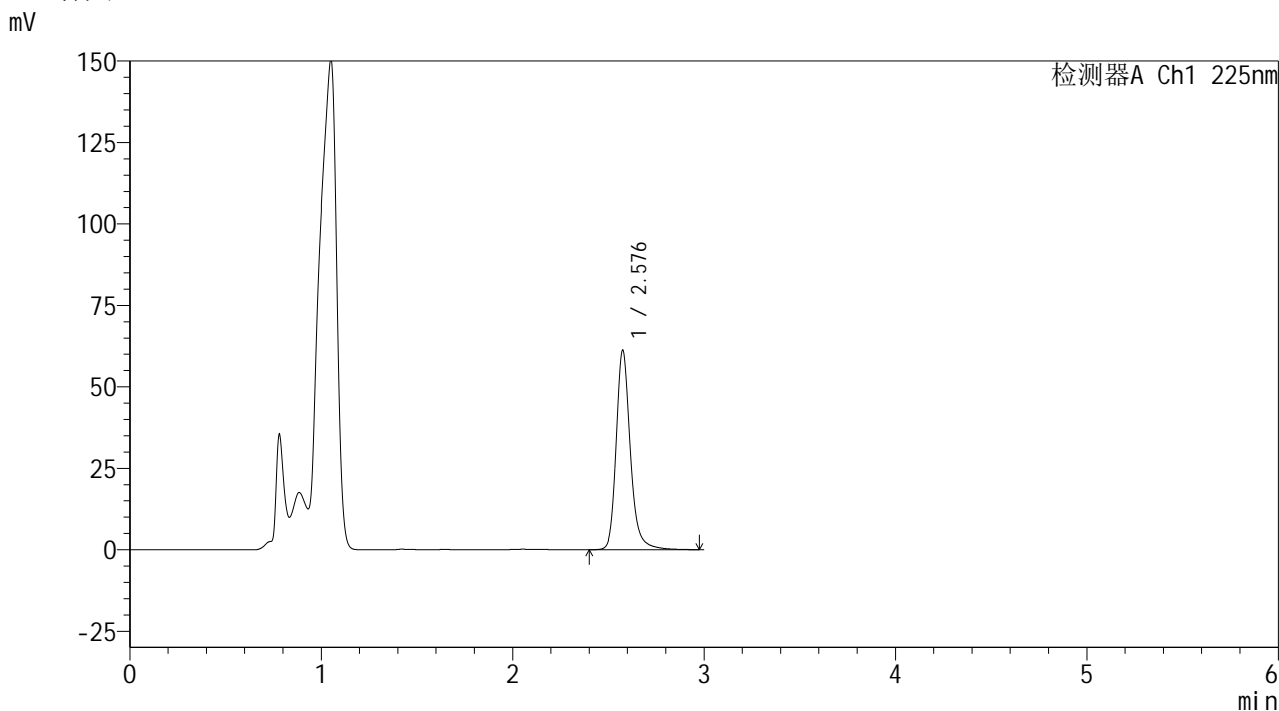
峰号	保留时间	面积	面积%	高度	理论塔板数(USP)	拖尾因子	分离度(USP)
1	2.565	327311	100.000	63712	6280	1.219	--
总计		327311	100.000	63712			



<样品信息>

色谱柱	: XB-C18(150mm*4.6mm,5μm)	流速	: 1.5ml/min
柱温	: 35°C	波长	: 225nm
数据文件名	: RC\$999 - 0-357/24-8459-2 - zzp-2026032321p-rcqx-1-pH4.5jz-p4-15min.lcd		
方法文件名	: RC\$999 - 20260417-rcqx-FX273.lcm		
批处理文件名	: RC\$999 - 20260422-FX273.lcb		
样品瓶号	: 2-30	版本号	: 6.115
进样体积	: 50 μl	实验者	: xiechaojun
进样时间	: 2026/04/23 11:08:21	处理者	: xiechaojun
处理时间(V2)	: 2026/04/23 14:51:42		
仪器型号	: SHIMADZU LC-2050C (FX273)		

<色谱图>



<峰表>

检测器A Ch1 225nm

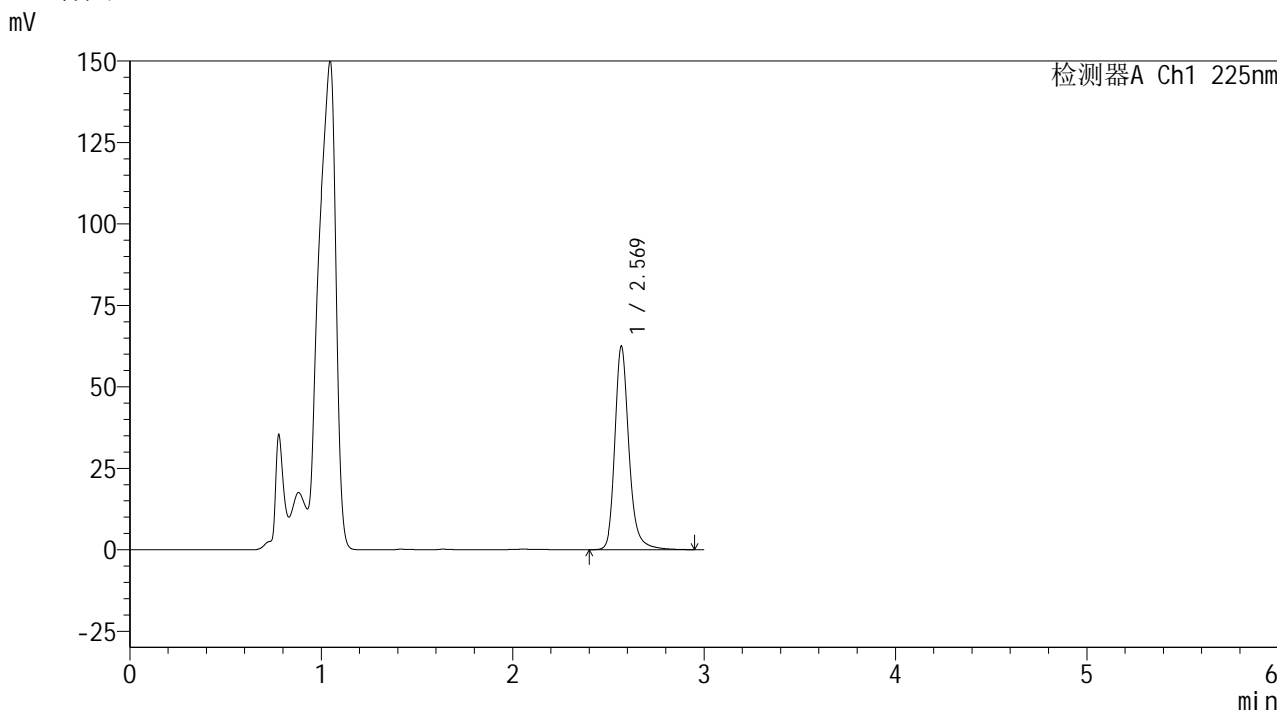
峰号	保留时间	面积	面积%	高度	理论塔板数(USP)	拖尾因子	分离度(USP)
1	2.576	314796	100.000	60746	6294	1.219	--
总计		314796	100.000	60746			



<样品信息>

色谱柱	: XB-C18(150mm*4.6mm,5μm)	流速	: 1.5ml/min
柱温	: 35°C	波长	: 225nm
数据文件名	: RC\$999 - 0-357/24-8461-2 - zzp-2026032321p-rcqx-1-pH4.5jz-p6-15min.lcd		
方法文件名	: RC\$999 - 20260417-rcqx-FX273.lcm		
批处理文件名	: RC\$999 - 20260422-FX273.lcb		
样品瓶号	: 2-48	版本号	: 6.115
进样体积	: 50 μl	实验者	: xiechaojun
进样时间	: 2026/04/23 11:15:09	处理者	: xiechaojun
处理时间(V2)	: 2026/04/23 14:51:47		
仪器型号	: SHIMADZU LC-2050C (FX273)		

<色谱图>



<峰表>

检测器A Ch1 225nm

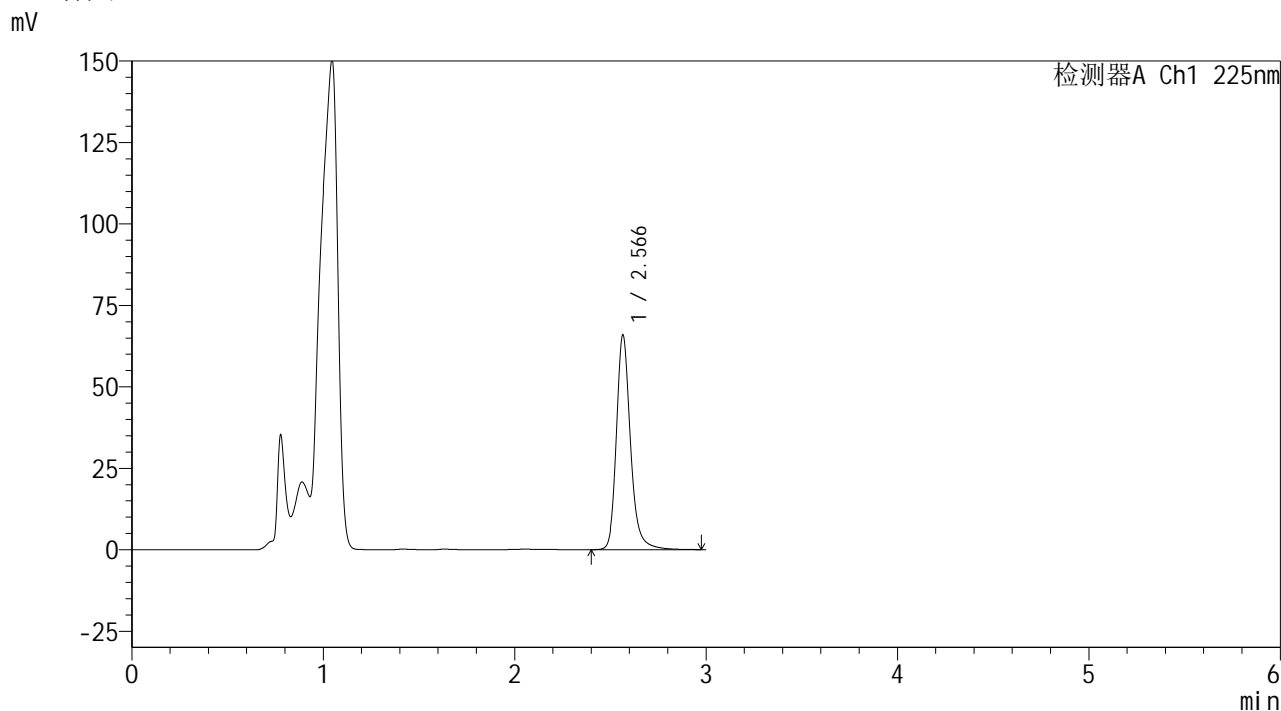
峰号	保留时间	面积	面积%	高度	理论塔板数(USP)	拖尾因子	分离度(USP)
1	2.569	320125	100.000	62168	6295	1.218	--
总计		320125	100.000	62168			



<样品信息>

色谱柱	: XB-C18(150mm*4.6mm,5μm)	流速	: 1.5ml/min
柱温	: 35°C	波长	: 225nm
数据文件名	: RC\$999 - 0-357/24-8464-2 - zzp-2026032321p-rcqx-1-pH4.5jz-p3-20min.lcd		
方法文件名	: RC\$999 - 20260417-rcqx-FX273.lcm		
批处理文件名	: RC\$999 - 20260422-FX273.lcb		
样品瓶号	: 2-22	版本号	: 6.115
进样体积	: 50 μl	实验者	: xiechaojun
进样时间	: 2026/04/23 11:25:23	处理者	: xiechaojun
处理时间(V2)	: 2026/04/23 14:51:55		
仪器型号	: SHIMADZU LC-2050C (FX273)		

<色谱图>



<峰表>

检测器A Ch1 225nm

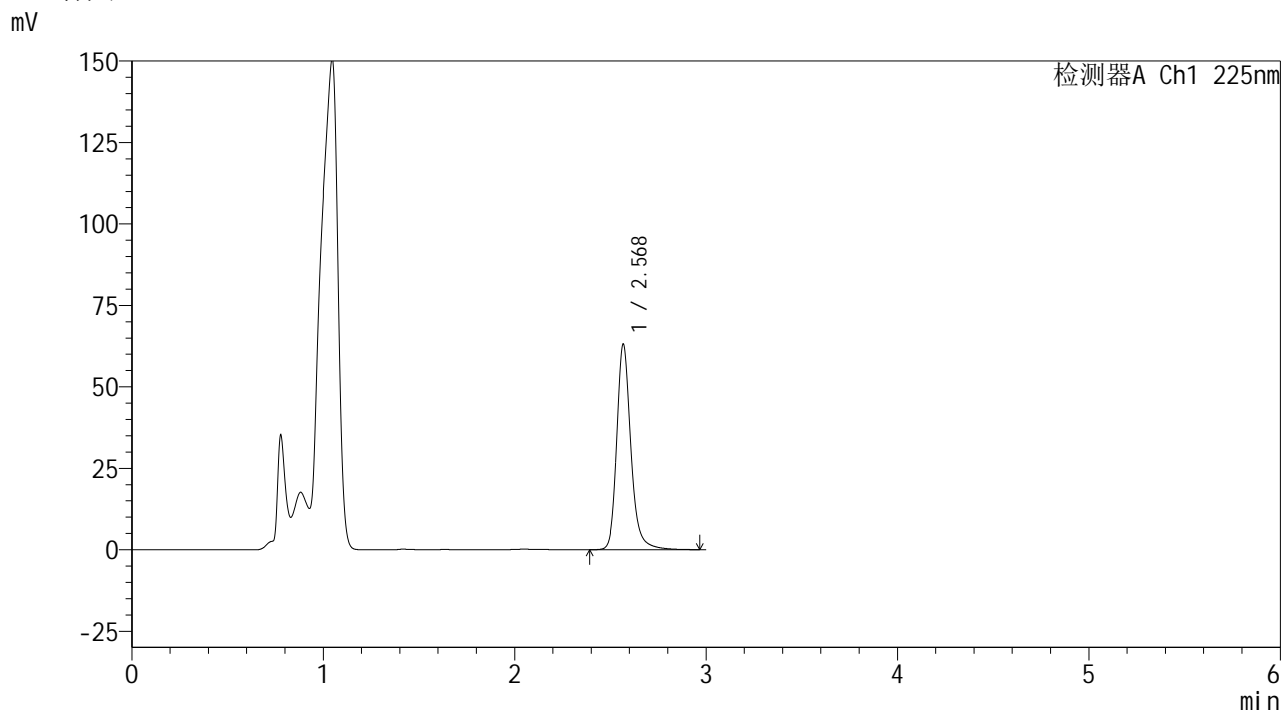
峰号	保留时间	面积	面积%	高度	理论塔板数(USP)	拖尾因子	分离度(USP)
1	2.566	337672	100.000	65634	6296	1.218	--
总计		337672	100.000	65634			



<样品信息>

色谱柱	: XB-C18(150mm*4.6mm,5μm)	流速	: 1.5ml/min
柱温	: 35°C	波长	: 225nm
数据文件名	: RC\$999 - 0-357/24-8465-2 - zzp-2026032321p-rcqx-1-pH4.5jz-p4-20min.lcd		
方法文件名	: RC\$999 - 20260417-rcqx-FX273.lcm		
批处理文件名	: RC\$999 - 20260422-FX273.lcb		
样品瓶号	: 2-31	版本号	: 6.115
进样体积	: 50 μl	实验者	: xiechaojun
进样时间	: 2026/04/23 11:28:48	处理者	: xiechaojun
处理时间(V2)	: 2026/04/23 14:51:58		
仪器型号	: SHIMADZU LC-2050C (FX273)		

<色谱图>



<峰表>

检测器A Ch1 225nm

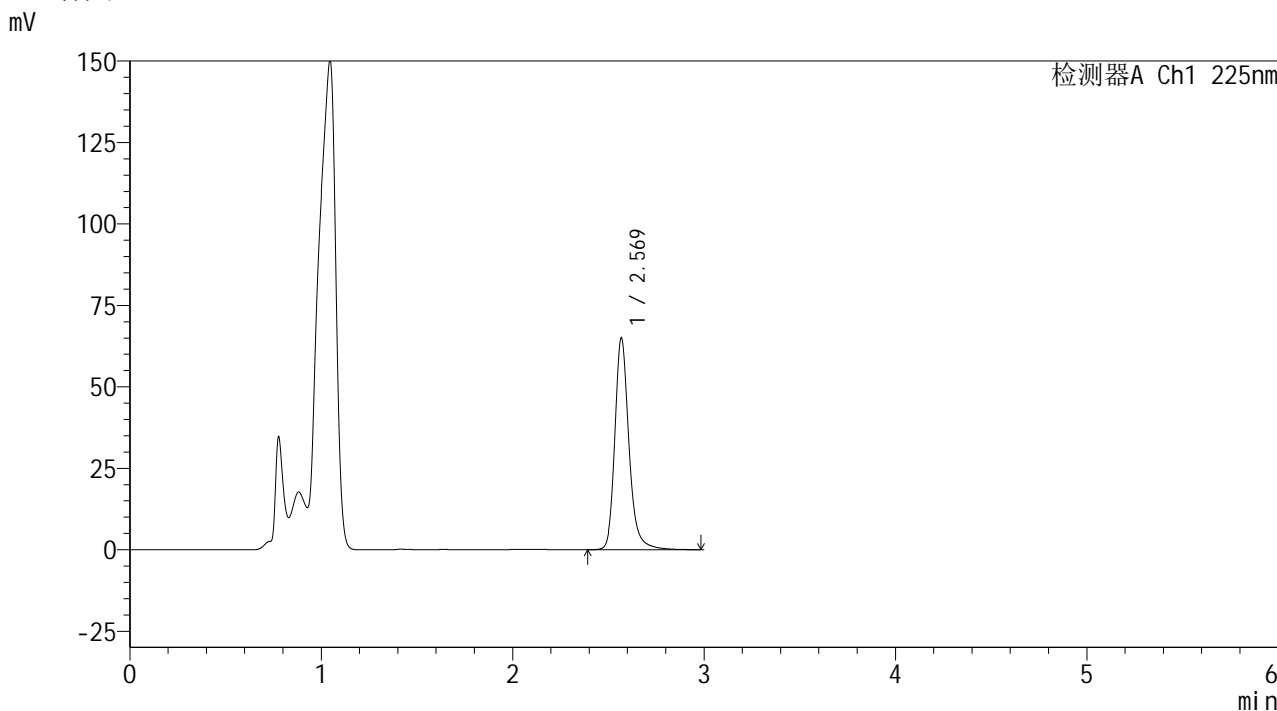
峰号	保留时间	面积	面积%	高度	理论塔板数(USP)	拖尾因子	分离度(USP)
1	2.568	324173	100.000	62704	6278	1.218	--
总计		324173	100.000	62704			



<样品信息>

色谱柱	: XB-C18(150mm*4.6mm,5μm)	流速	: 1.5ml/min
柱温	: 35°C	波长	: 225nm
数据文件名	: RC\$999 - 0-357/24-8467-2 - zzp-2026032321p-rcqx-1-pH4.5jz-p6-20min.lcd		
方法文件名	: RC\$999 - 20260417-rcqx-FX273.lcm		
批处理文件名	: RC\$999 - 20260422-FX273.lcb		
样品瓶号	: 2-49	版本号	: 6.115
进样体积	: 50 μl	实验者	: xiechaojun
进样时间	: 2026/04/23 11:35:38	处理者	: xiechaojun
处理时间(V2)	: 2026/04/23 14:52:03		
仪器型号	: SHIMADZU LC-2050C (FX273)		

<色谱图>



<峰表>

检测器A Ch1 225nm

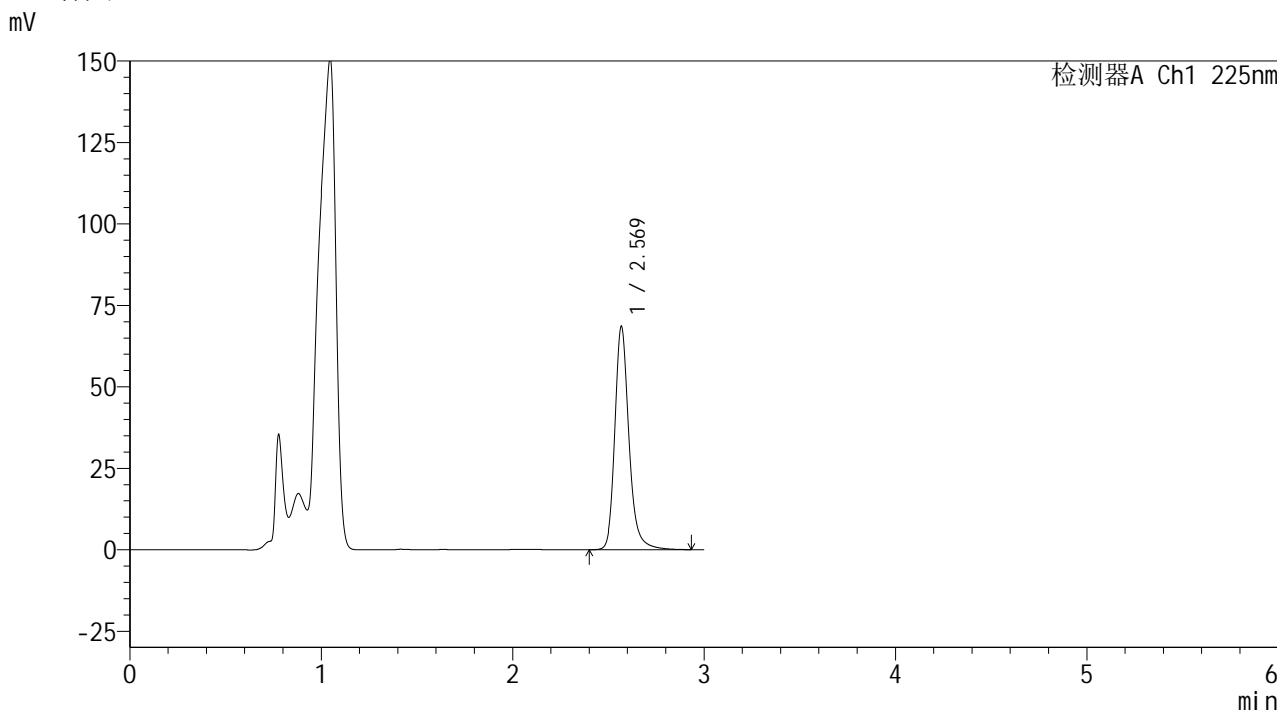
峰号	保留时间	面积	面积%	高度	理论塔板数(USP)	拖尾因子	分离度(USP)
1	2.569	334074	100.000	64707	6271	1.218	--
总计		334074	100.000	64707			



<样品信息>

色谱柱	: XB-C18(150mm*4.6mm,5μm)	流速	: 1.5ml/min
柱温	: 35°C	波长	: 225nm
数据文件名	: RC\$999 - 0-357/24-8469-2 - zzp-2026032321p-rcqx-1-pH4.5jz-p2-30min.lcd		
方法文件名	: RC\$999 - 20260417-rcqx-FX273.lcm		
批处理文件名	: RC\$999 - 20260422-FX273.lcb		
样品瓶号	: 2-14	版本号	: 6.115
进样体积	: 50 μl	实验者	: xiechaojun
进样时间	: 2026/04/23 11:42:28	处理者	: xiechaojun
处理时间(V2)	: 2026/04/23 14:52:09		
仪器型号	: SHIMADZU LC-2050C (FX273)		

<色谱图>



<峰表>

检测器A Ch1 225nm

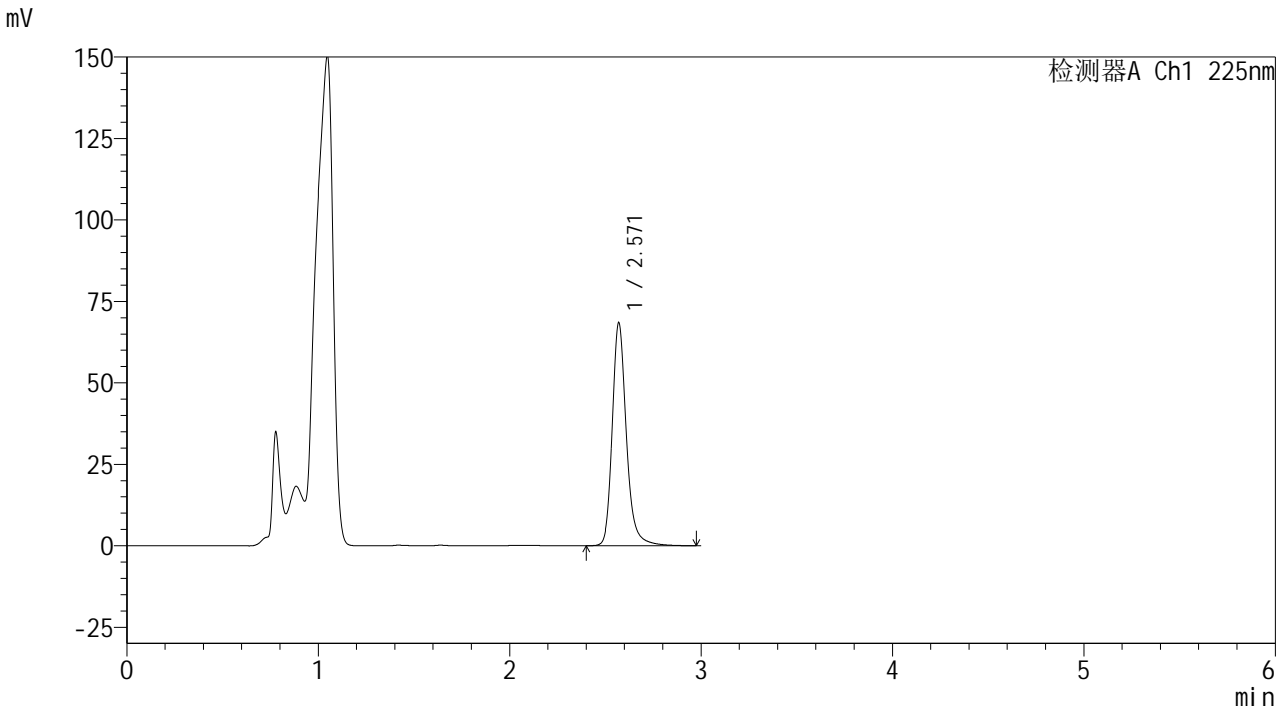
峰号	保留时间	面积	面积%	高度	理论塔板数(USP)	拖尾因子	分离度(USP)
1	2.569	352435	100.000	68244	6255	1.218	--
总计		352435	100.000	68244			



<样品信息>

色谱柱	: XB-C18(150mm*4.6mm,5µm)	流速	: 1.5ml/min
柱温	: 35°C	波长	: 225nm
数据文件名	: RC\$999 - 0-357/24-8472-2 - zzp-2026032321p-rcqx-1-pH4.5jz-p5-30min.lcd		
方法文件名	: RC\$999 - 20260417-rcqx-FX273.lcm		
批处理文件名	: RC\$999 - 20260422-FX273.lcb		
样品瓶号	: 2-41	版本号	: 6.115
进样体积	: 50 µl	实验者	: xiechaojun
进样时间	: 2026/04/23 11:52:42	处理者	: xiechaojun
处理时间(V2)	: 2026/04/23 14:52:18		
仪器型号	: SHIMADZU LC-2050C (FX273)		

<色谱图>



<峰表>

检测器A Ch1 225nm

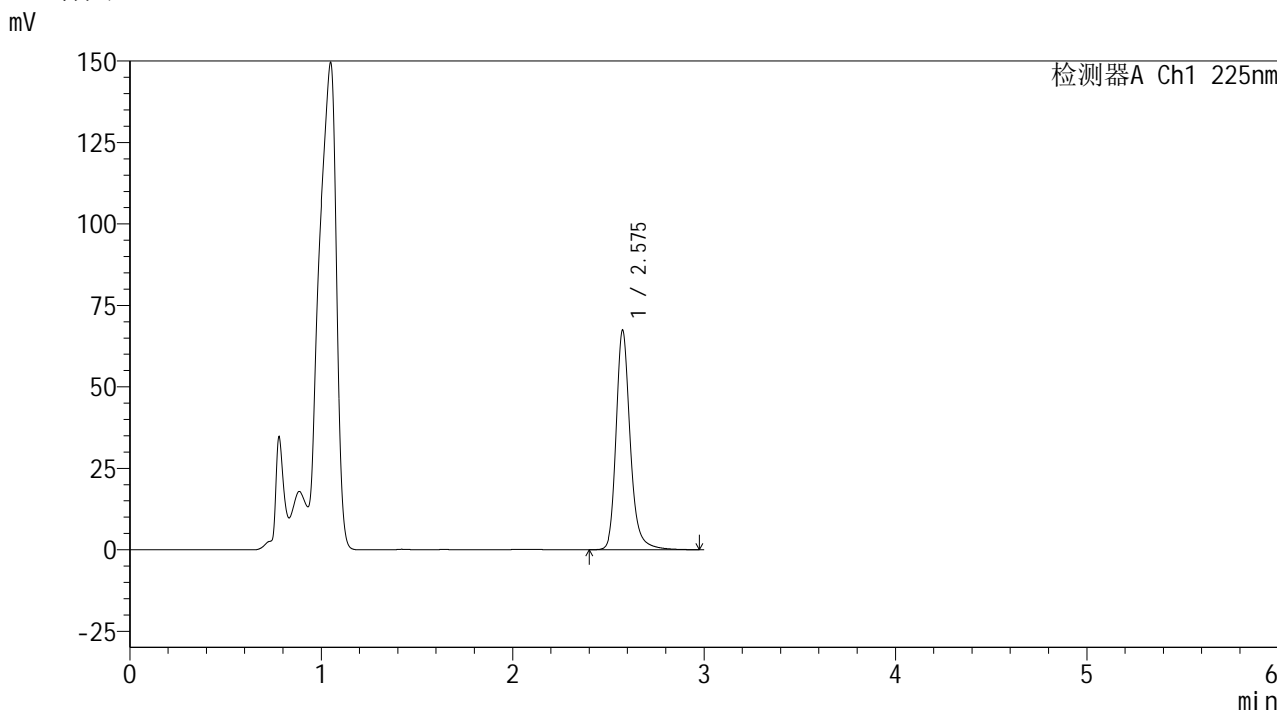
峰号	保留时间	面积	面积%	高度	理论塔板数(USP)	拖尾因子	分离度(USP)
1	2.571	350877	100.000	68443	6309	1.217	--
总计		350877	100.000	68443			



<样品信息>

色谱柱	: XB-C18(150mm*4.6mm,5μm)	流速	: 1.5ml/min
柱温	: 35°C	波长	: 225nm
数据文件名	: RC\$999 - 0-357/24-8473-2 - zzp-2026032321p-rcqx-1-pH4.5jz-p6-30min.lcd		
方法文件名	: RC\$999 - 20260417-rcqx-FX273.lcm		
批处理文件名	: RC\$999 - 20260422-FX273.lcb		
样品瓶号	: 2-50	版本号	: 6.115
进样体积	: 50 μl	实验者	: xiechaojun
进样时间	: 2026/04/23 11:56:07	处理者	: xiechaojun
处理时间(V2)	: 2026/04/23 14:52:21		
仪器型号	: SHIMADZU LC-2050C (FX273)		

<色谱图>



<峰表>

检测器A Ch1 225nm

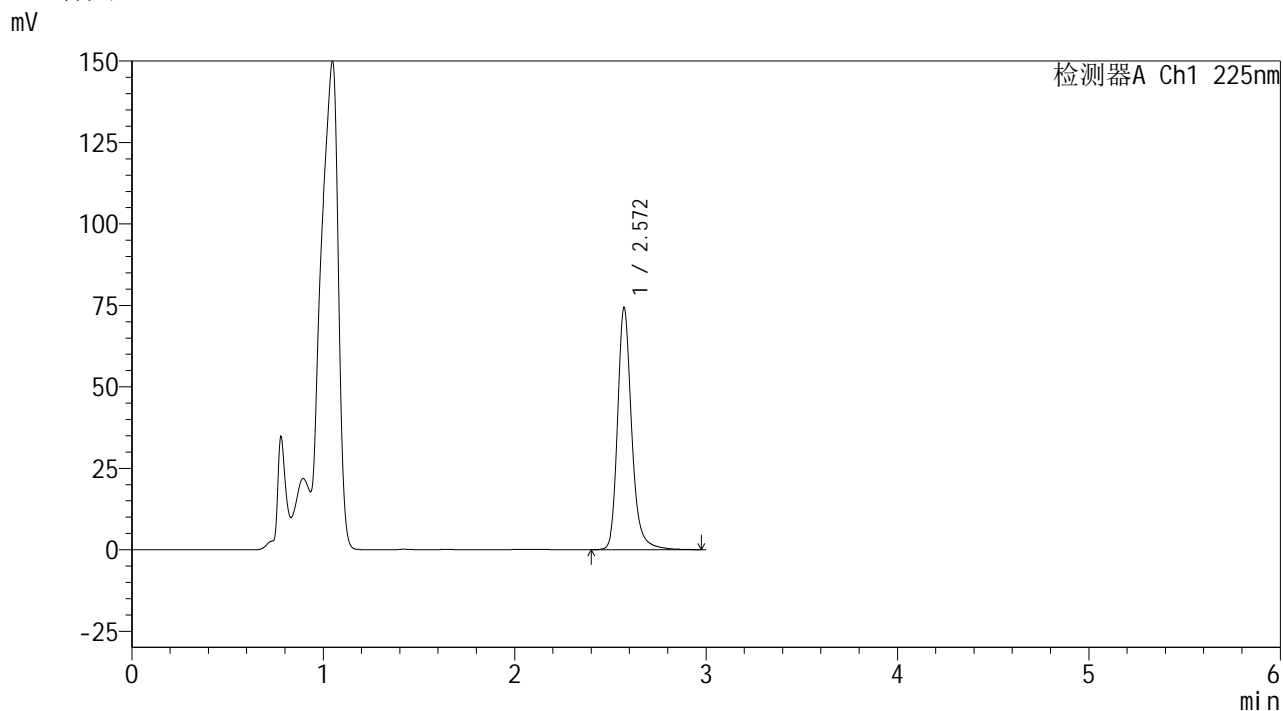
峰号	保留时间	面积	面积%	高度	理论塔板数(USP)	拖尾因子	分离度(USP)
1	2.575	346151	100.000	67041	6313	1.221	--
总计		346151	100.000	67041			



<样品信息>

色谱柱	: XB-C18(150mm*4.6mm,5μm)	流速	: 1.5ml/min
柱温	: 35°C	波长	: 225nm
数据文件名	: RC\$999 - 0-357/24-8474-2 - zzp-2026032321p-rcqx-1-pH4.5jz-p1-45min.lcd		
方法文件名	: RC\$999 - 20260417-rcqx-FX273.lcm		
批处理文件名	: RC\$999 - 20260422-FX273.lcb		
样品瓶号	: 2-6	版本号	: 6.115
进样体积	: 50 μl	实验者	: xiechaojun
进样时间	: 2026/04/23 11:59:32	处理者	: xiechaojun
处理时间(V2)	: 2026/04/23 14:52:24		
仪器型号	: SHIMADZU LC-2050C (FX273)		

<色谱图>



<峰表>

检测器A Ch1 225nm

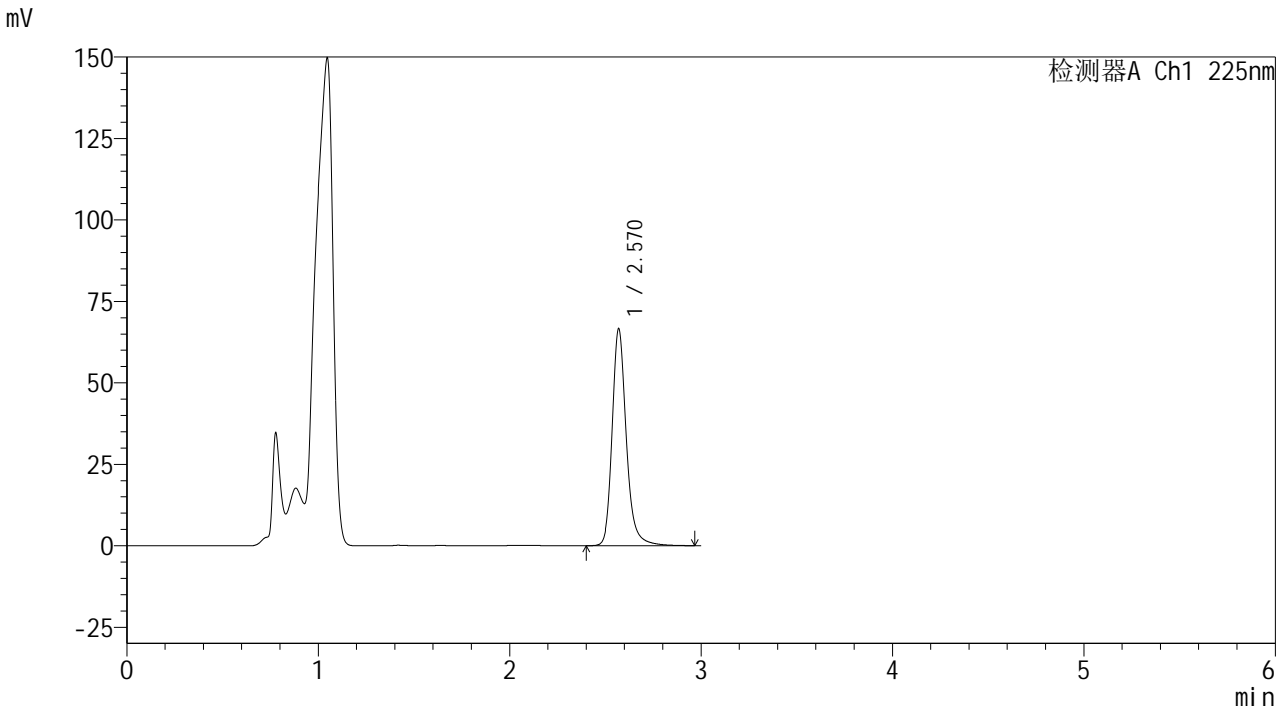
峰号	保留时间	面积	面积%	高度	理论塔板数(USP)	拖尾因子	分离度(USP)
1	2.572	380993	100.000	74307	6317	1.218	--
总计		380993	100.000	74307			



<样品信息>

色谱柱	: XB-C18(150mm*4.6mm,5μm)	流速	: 1.5ml/min
柱温	: 35°C	波长	: 225nm
数据文件名	: RC\$999 - 0-357/24-8477-2 - zzp-2026032321p-rcqx-1-pH4.5jz-p4-45min.lcd		
方法文件名	: RC\$999 - 20260417-rcqx-FX273.lcm		
批处理文件名	: RC\$999 - 20260422-FX273.lcb		
样品瓶号	: 2-33	版本号	: 6.115
进样体积	: 50 μl	实验者	: xiechaojun
进样时间	: 2026/04/23 12:09:47	处理者	: xiechaojun
处理时间(V2)	: 2026/04/23 14:52:33		
仪器型号	: SHIMADZU LC-2050C (FX273)		

<色谱图>



<峰表>

检测器A Ch1 225nm

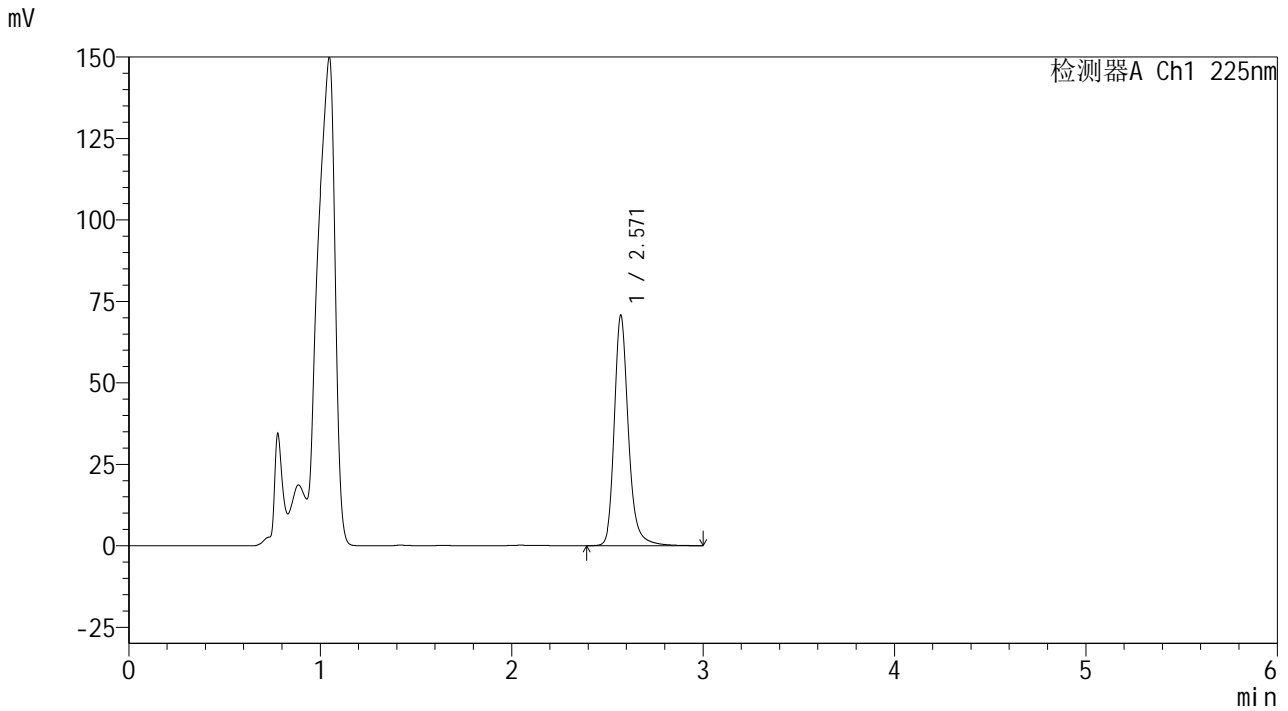
峰号	保留时间	面积	面积%	高度	理论塔板数(USP)	拖尾因子	分离度(USP)
1	2.570	342372	100.000	66544	6263	1.216	--
总计		342372	100.000	66544			



<样品信息>

色谱柱	: XB-C18(150mm*4.6mm,5μm)	流速	: 1.5ml/min
柱温	: 35°C	波长	: 225nm
数据文件名	: RC\$999 - 0-357/24-8478-2 - zzp-2026032321p-rcqx-1-pH4.5jz-p5-45min.lcd		
方法文件名	: RC\$999 - 20260417-rcqx-FX273.lcm		
批处理文件名	: RC\$999 - 20260422-FX273.lcb		
样品瓶号	: 2-42	版本号	: 6.115
进样体积	: 50 μl	实验者	: xiechaojun
进样时间	: 2026/04/23 12:13:12	处理者	: xiechaojun
处理时间(V2)	: 2026/04/23 14:52:36		
仪器型号	: SHIMADZU LC-2050C (FX273)		

<色谱图>



<峰表>

检测器A Ch1 225nm

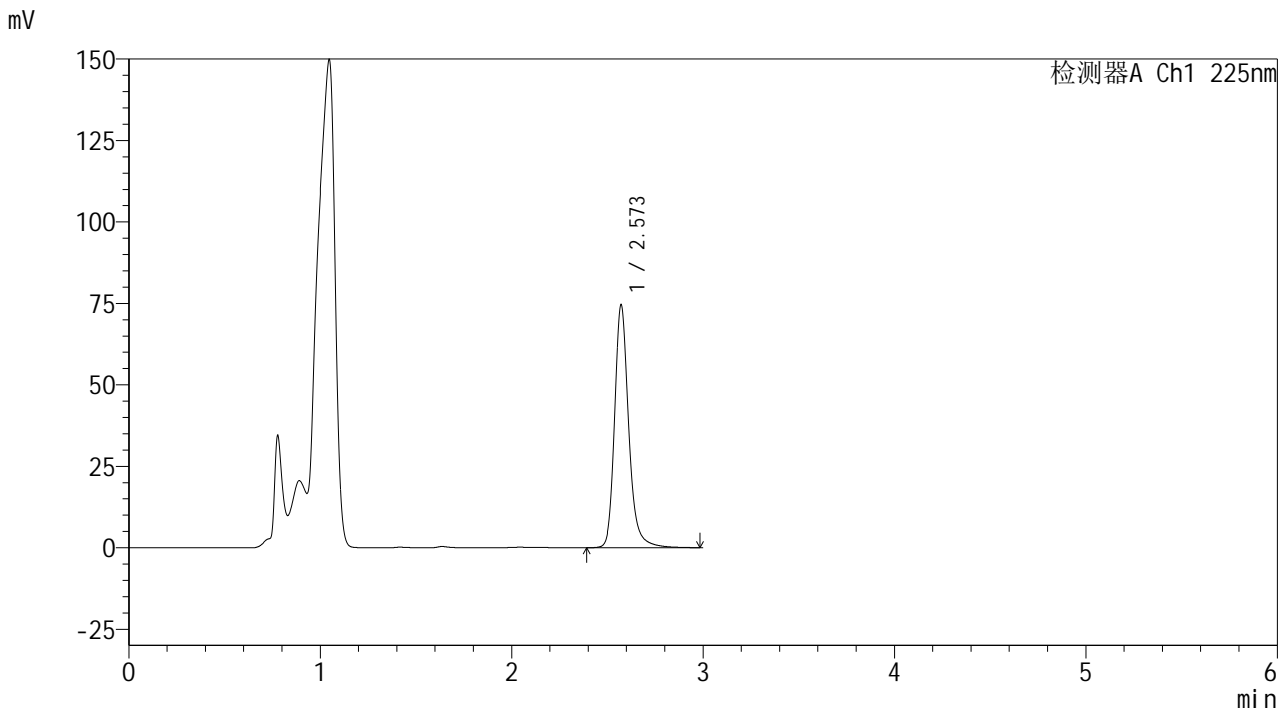
峰号	保留时间	面积	面积%	高度	理论塔板数(USP)	拖尾因子	分离度(USP)
1	2.571	363025	100.000	70703	6309	1.218	--
总计		363025	100.000	70703			



<样品信息>

色谱柱	: XB-C18(150mm*4.6mm,5μm)	流速	: 1.5ml/min
柱温	: 35°C	波长	: 225nm
数据文件名	: RC\$999 - 0-357/24-8480-2 - zzp-2026032321p-rcqx-1-pH4.5jz-p1-60min.lcd		
方法文件名	: RC\$999 - 20260417-rcqx-FX273.lcm		
批处理文件名	: RC\$999 - 20260422-FX273.lcb		
样品瓶号	: 2-7	版本号	: 6.115
进样体积	: 50 μl	实验者	: xiechaojun
进样时间	: 2026/04/23 12:20:01	处理者	: xiechaojun
处理时间(V2)	: 2026/04/23 14:52:42		
仪器型号	: SHIMADZU LC-2050C (FX273)		

<色谱图>



<峰表>

检测器A Ch1 225nm

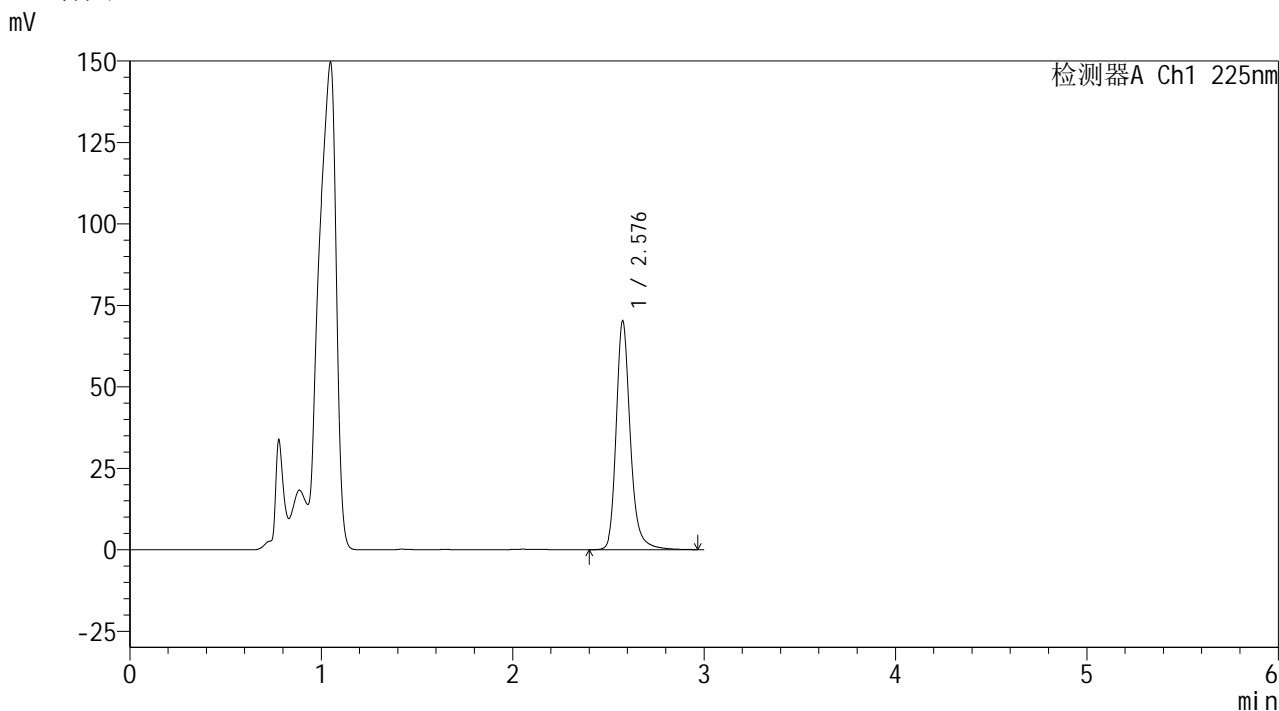
峰号	保留时间	面积	面积%	高度	理论塔板数(USP)	拖尾因子	分离度(USP)
1	2.573	382763	100.000	74532	6309	1.217	--
总计		382763	100.000	74532			



<样品信息>

色谱柱	: XB-C18(150mm*4.6mm,5μm)	流速	: 1.5ml/min
柱温	: 35°C	波长	: 225nm
数据文件名	: RC\$999 - 0-357/24-8482-2 - zzp-2026032321p-rcqx-1-pH4.5jz-p3-60min.lcd		
方法文件名	: RC\$999 - 20260417-rcqx-FX273.lcm		
批处理文件名	: RC\$999 - 20260422-FX273.lcb		
样品瓶号	: 2-25	版本号	: 6.115
进样体积	: 50 μl	实验者	: xiechaojun
进样时间	: 2026/04/23 12:26:51	处理者	: xiechaojun
处理时间(V2)	: 2026/04/23 14:52:47		
仪器型号	: SHIMADZU LC-2050C (FX273)		

<色谱图>



<峰表>

检测器A Ch1 225nm

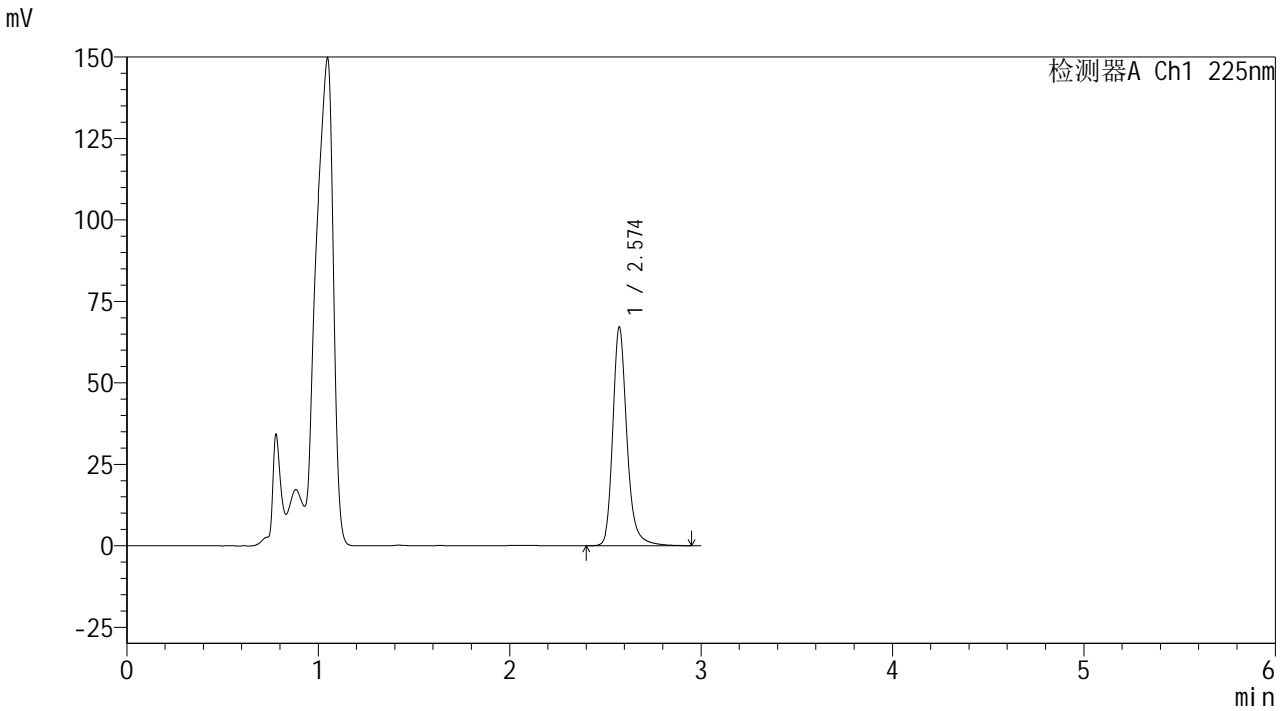
峰号	保留时间	面积	面积%	高度	理论塔板数(USP)	拖尾因子	分离度(USP)
1	2.576	359811	100.000	69726	6343	1.221	--
总计		359811	100.000	69726			



<样品信息>

色谱柱	: XB-C18(150mm*4.6mm,5μm)	流速	: 1.5ml/min
柱温	: 35°C	波长	: 225nm
数据文件名	: RC\$999 - 0-357/24-8483-2 - zzp-2026032321p-rcqx-1-pH4.5jz-p4-60min.lcd		
方法文件名	: RC\$999 - 20260417-rcqx-FX273.lcm		
批处理文件名	: RC\$999 - 20260422-FX273.lcb		
样品瓶号	: 2-34	版本号	: 6.115
进样体积	: 50 μl	实验者	: xiechaojun
进样时间	: 2026/04/23 12:30:17	处理者	: xiechaojun
处理时间(V2)	: 2026/04/23 14:52:50		
仪器型号	: SHIMADZU LC-2050C (FX273)		

<色谱图>



<峰表>

检测器A Ch1 225nm

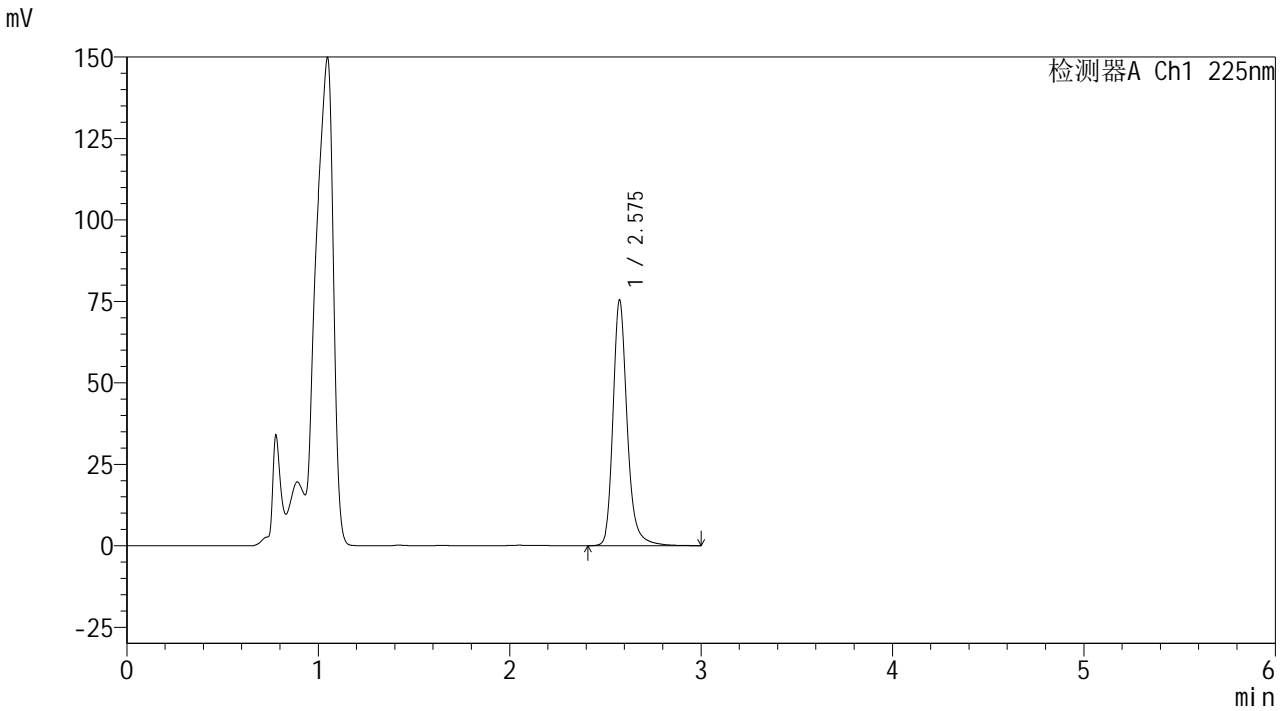
峰号	保留时间	面积	面积%	高度	理论塔板数(USP)	拖尾因子	分离度(USP)
1	2.574	344125	100.000	67025	6308	1.219	--
总计		344125	100.000	67025			



<样品信息>

色谱柱	: XB-C18(150mm*4.6mm,5µm)	流速	: 1.5ml/min
柱温	: 35°C	波长	: 225nm
数据文件名	: RC\$999 - 0-357/24-8486-2 - zzp-2026032321p-rcqx-1-pH4.5jz-p1-jxzs.lcd		
方法文件名	: RC\$999 - 20260417-rcqx-FX273.lcm		
批处理文件名	: RC\$999 - 20260422-FX273.lcb		
样品瓶号	: 2-8	版本号	: 6.115
进样体积	: 50 µl	实验者	: xiechaojun
进样时间	: 2026/04/23 12:40:32	处理者	: xiechaojun
处理时间(V2)	: 2026/04/23 14:52:58		
仪器型号	: SHIMADZU LC-2050C (FX273)		

<色谱图>



<峰表>

检测器A Ch1 225nm

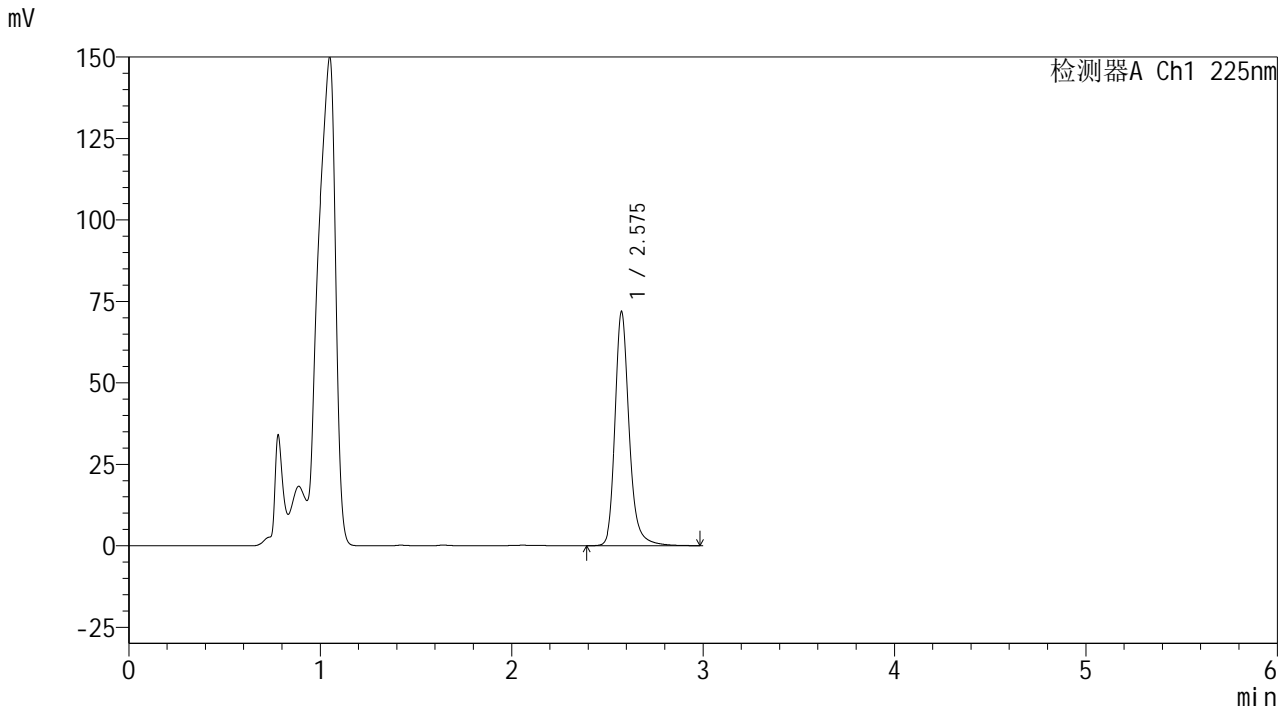
峰号	保留时间	面积	面积%	高度	理论塔板数(USP)	拖尾因子	分离度(USP)
1	2.575	388410	100.000	75089	6296	1.221	--
总计		388410	100.000	75089			



<样品信息>

色谱柱	: XB-C18(150mm*4.6mm,5μm)	流速	: 1.5ml/min
柱温	: 35°C	波长	: 225nm
数据文件名	: RC\$999 - 0-357/24-8487-2 - zzp-2026032321p-rcqx-1-pH4.5jz-p2-jxzs.lcd		
方法文件名	: RC\$999 - 20260417-rcqx-FX273.lcm		
批处理文件名	: RC\$999 - 20260422-FX273.lcb		
样品瓶号	: 2-17	版本号	: 6.115
进样体积	: 50 μl	实验者	: xiechaojun
进样时间	: 2026/04/23 12:43:58	处理者	: xiechaojun
处理时间(V2)	: 2026/04/23 14:53:01		
仪器型号	: SHIMADZU LC-2050C (FX273)		

<色谱图>



<峰表>

检测器A Ch1 225nm

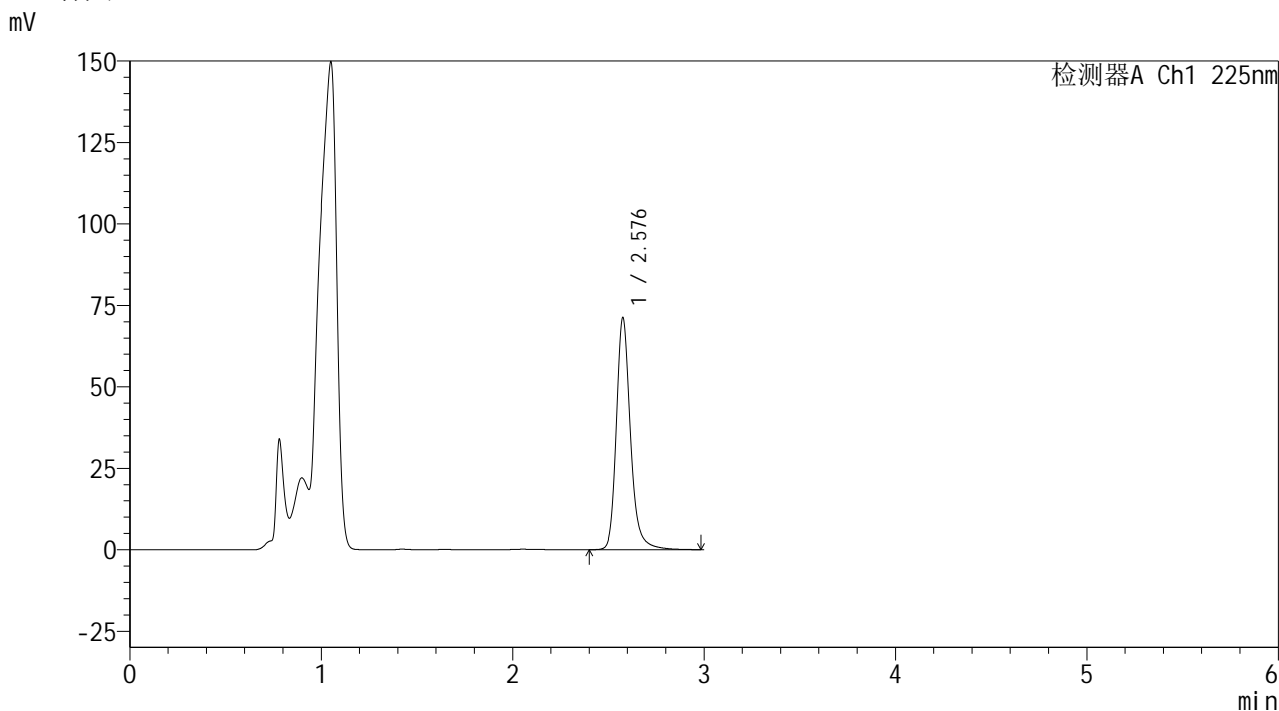
峰号	保留时间	面积	面积%	高度	理论塔板数(USP)	拖尾因子	分离度(USP)
1	2.575	369555	100.000	71538	6290	1.221	--
总计		369555	100.000	71538			



<样品信息>

色谱柱	: XB-C18(150mm*4.6mm,5μm)	流速	: 1.5ml/min
柱温	: 35°C	波长	: 225nm
数据文件名	: RC\$999 - 0-357/24-8488-2 - zzp-2026032321p-rcqx-1-pH4.5jz-p3-jxzs.lcd		
方法文件名	: RC\$999 - 20260417-rcqx-FX273.lcm		
批处理文件名	: RC\$999 - 20260422-FX273.lcb		
样品瓶号	: 2-26	版本号	: 6.115
进样体积	: 50 μl	实验者	: xiechaojun
进样时间	: 2026/04/23 12:47:24	处理者	: xiechaojun
处理时间(V2)	: 2026/04/23 14:53:04		
仪器型号	: SHIMADZU LC-2050C (FX273)		

<色谱图>



<峰表>

检测器A Ch1 225nm

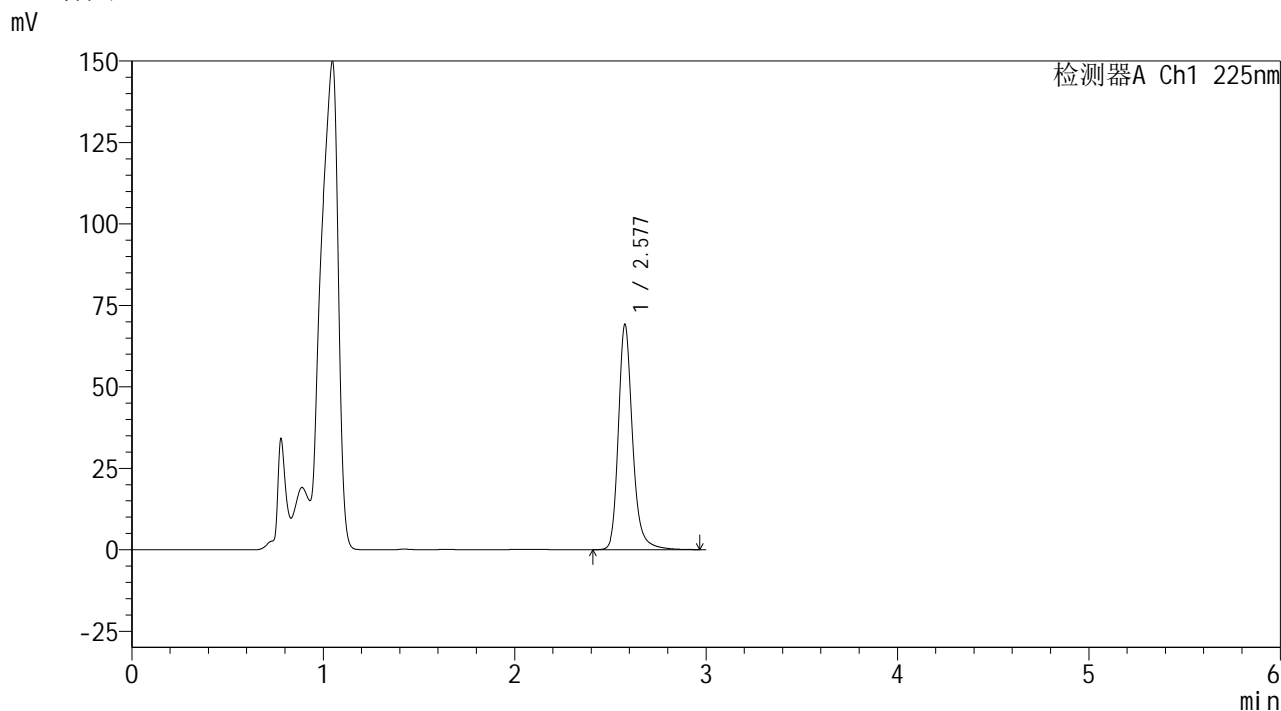
峰号	保留时间	面积	面积%	高度	理论塔板数(USP)	拖尾因子	分离度(USP)
1	2.576	365256	100.000	70761	6341	1.220	--
总计		365256	100.000	70761			



<样品信息>

色谱柱	: XB-C18(150mm*4.6mm,5μm)	流速	: 1.5ml/min
柱温	: 35°C	波长	: 225nm
数据文件名	: RC\$999 - 0-357/24-8489-2 - zzp-2026032321p-rcqx-1-pH4.5jz-p4-jxzs.lcd		
方法文件名	: RC\$999 - 20260417-rcqx-FX273.lcm		
批处理文件名	: RC\$999 - 20260422-FX273.lcb		
样品瓶号	: 2-35	版本号	: 6.115
进样体积	: 50 μl	实验者	: xiechaojun
进样时间	: 2026/04/23 12:50:49	处理者	: xiechaojun
处理时间(V2)	: 2026/04/23 14:53:07		
仪器型号	: SHIMADZU LC-2050C (FX273)		

<色谱图>



<峰表>

检测器A Ch1 225nm

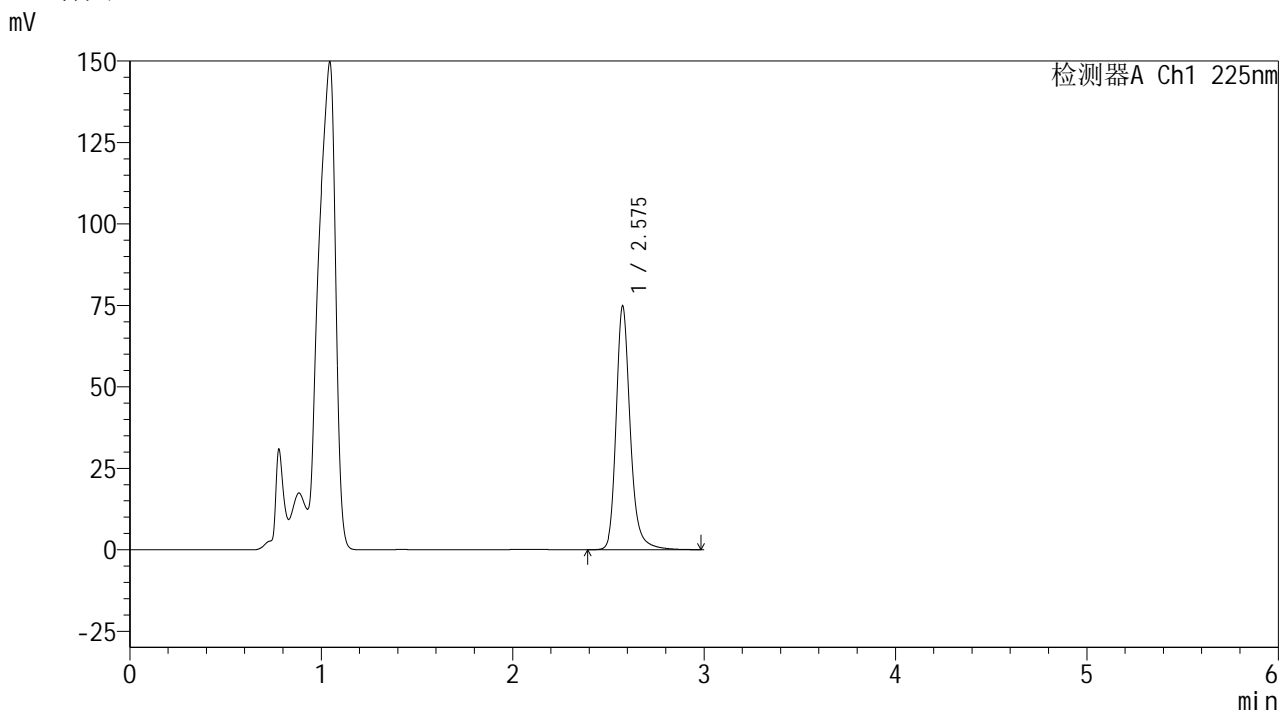
峰号	保留时间	面积	面积%	高度	理论塔板数(USP)	拖尾因子	分离度(USP)
1	2.577	356176	100.000	68847	6285	1.219	--
总计		356176	100.000	68847			



<样品信息>

色谱柱	: XB-C18(150mm*4.6mm,5μm)	流速	: 1.5ml/min
柱温	: 35°C	波长	: 225nm
数据文件名	: RC\$999 - 0-357/24-8492-2 - zzp-2026032321p-rcqx-1-pH4.5jz-dz2-1.lcd		
方法文件名	: RC\$999 - 20260417-rcqx-FX273.lcm		
批处理文件名	: RC\$999 - 20260422-FX273.lcb		
样品瓶号	: 2-27	版本号	: 6.115
进样体积	: 50 μl	实验者	: xiechaojun
进样时间	: 2026/04/23 13:01:05	处理者	: xiechaojun
处理时间(V2)	: 2026/04/23 14:53:15		
仪器型号	: SHIMADZU LC-2050C (FX273)		

<色谱图>



<峰表>

检测器A Ch1 225nm

峰号	保留时间	面积	面积%	高度	理论塔板数(USP)	拖尾因子	分离度(USP)
1	2.575	384147	100.000	74342	6316	1.221	--
总计		384147	100.000	74342			

