



替米沙坦氨氯地平片项目信息

介质体积(ml)	500	取样体积(ml)	5	补液体积(ml)	5
对照品批号	100374-202106	对照品来源	中检院	对照品使用方法	直接使用
对照品含量(%)	99.9	对照品水分(%)	0	对照品稀释倍数	10000
标示量(mg)	5	供试品稀释倍数	10	系数	0.7211

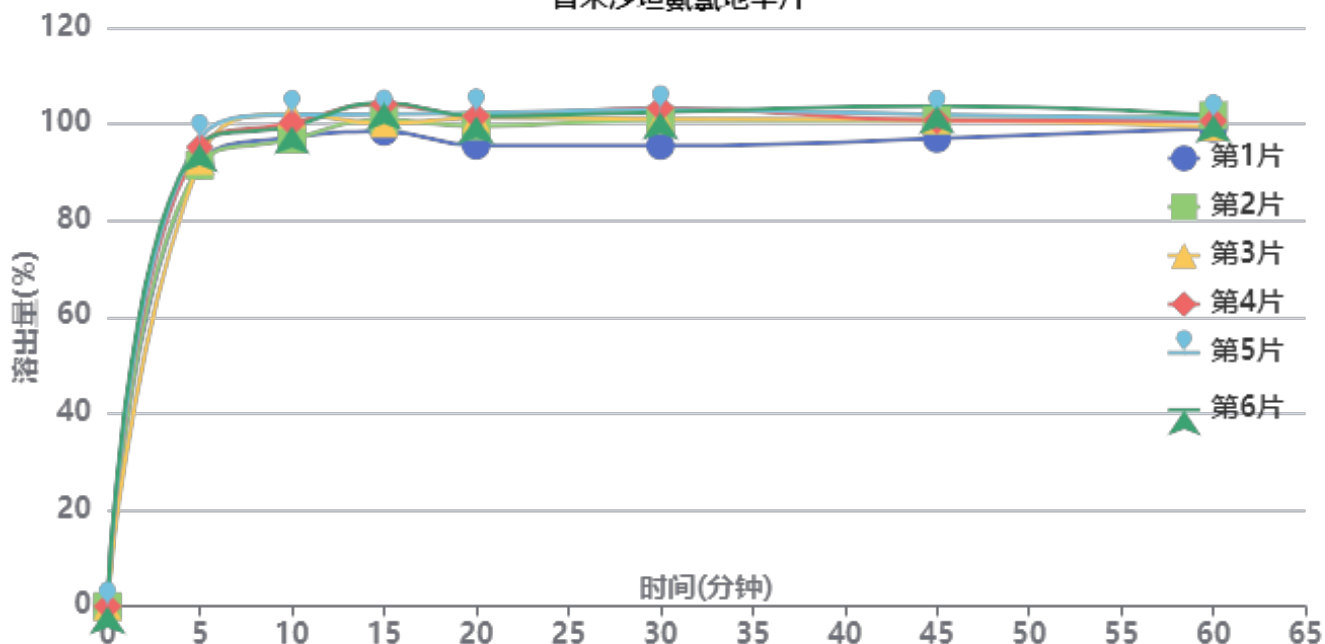
对照品溶液

序号	称样量(mg)	A ₁	A ₂	A ₃	A ₄	A ₅	A _{平均}	RSD%
1	13.87	26311	26252	26433	26480	26465	26388	0.39
2	13.86	26471	26545				26508	0.20

单位质量响应值		RSD%	判断
1902.52	1912.55	0.38	数据可信

溶出曲线测定

替米沙坦氨氯地平片



操作者:

日期: 2026-05-23

复核者:

未审阅版本



供试品溶液-js3M批-pH2.0

时间(分钟)	样品	A ₁	A ₂	A _{平均}	溶出量(%)	平均(%)	RSD%	累计溶出量(%)	平均(%)	RSD%
5min	1	24220	-	24220	91.467	93.89	2.56	91.47	93.89	2.56
	2	24217	-	24217	91.456			91.46		
	3	24475	-	24475	92.430			92.43		
	4	25210	-	25210	95.206			95.21		
	5	25670	-	25670	96.943			96.94		
	6	25376	-	25376	95.833			95.83		
10min	1	25491	-	25491	96.267	98.70	2.28	97.18	99.63	2.27
	2	25401	-	25401	95.927			96.84		
	3	26789	-	26789	101.169			102.09		
	4	26282	-	26282	99.254			100.21		
	5	26737	-	26737	100.973			101.94		
	6	26104	-	26104	98.582			99.54		
15min	1	25566	-	25566	96.550	99.72	2.32	98.43	101.65	2.30
	2	26198	-	26198	98.937			100.81		
	3	26001	-	26001	98.193			100.13		
	4	27043	-	27043	102.128			104.07		
	5	26490	-	26490	100.040			102.02		
	6	27141	-	27141	102.498			104.44		
20min	1	24545	-	24545	92.694	97.39	2.53	95.54	100.32	2.51
	2	25608	-	25608	96.709			99.57		
	3	26040	-	26040	98.340			101.26		
	4	26130	-	26130	98.680			101.65		
	5	26286	-	26286	99.269			102.25		
	6	26124	-	26124	98.658			101.63		
30min	1	24289	-	24289	91.728	97.12	2.90	95.50	101.02	2.86
	2	25688	-	25688	97.011			100.84		
	3	25722	-	25722	97.139			101.04		
	4	26320	-	26320	99.398			103.35		
	5	26209	-	26209	98.979			102.95		
	6	26077	-	26077	98.480			102.44		
45min	1	24433	-	24433	92.271	95.98	2.24	96.96	100.85	2.22
	2	25413	-	25413	95.972			100.77		
	3	25419	-	25419	95.995			100.87		
	4	25374	-	25374	95.825			100.77		
	5	25689	-	25689	97.015			101.98		
	6	26168	-	26168	98.824			103.76		
60min	1	24745	-	24745	93.450	94.80	1.18	99.06	100.62	1.18
	2	25428	-	25428	96.029			101.79		
	3	24769	-	24769	93.540			99.37		
	4	25085	-	25085	94.734			100.64		
	5	25193	-	25193	95.142			101.07		
	6	25389	-	25389	95.882			101.81		
极限	1	24443	-	24443	92.309	94.10	1.59	98.85	100.88	1.59
	2	24715	-	24715	93.336			100.06		
	3	24722	-	24722	93.363			100.13		
	4	25208	-	25208	95.198			102.05		
	5	24879	-	24879	93.956			100.84		
	6	25543	-	25543	96.463			103.35		



操作者:

日期: 2026-05-23

复核者:

未审阅版本

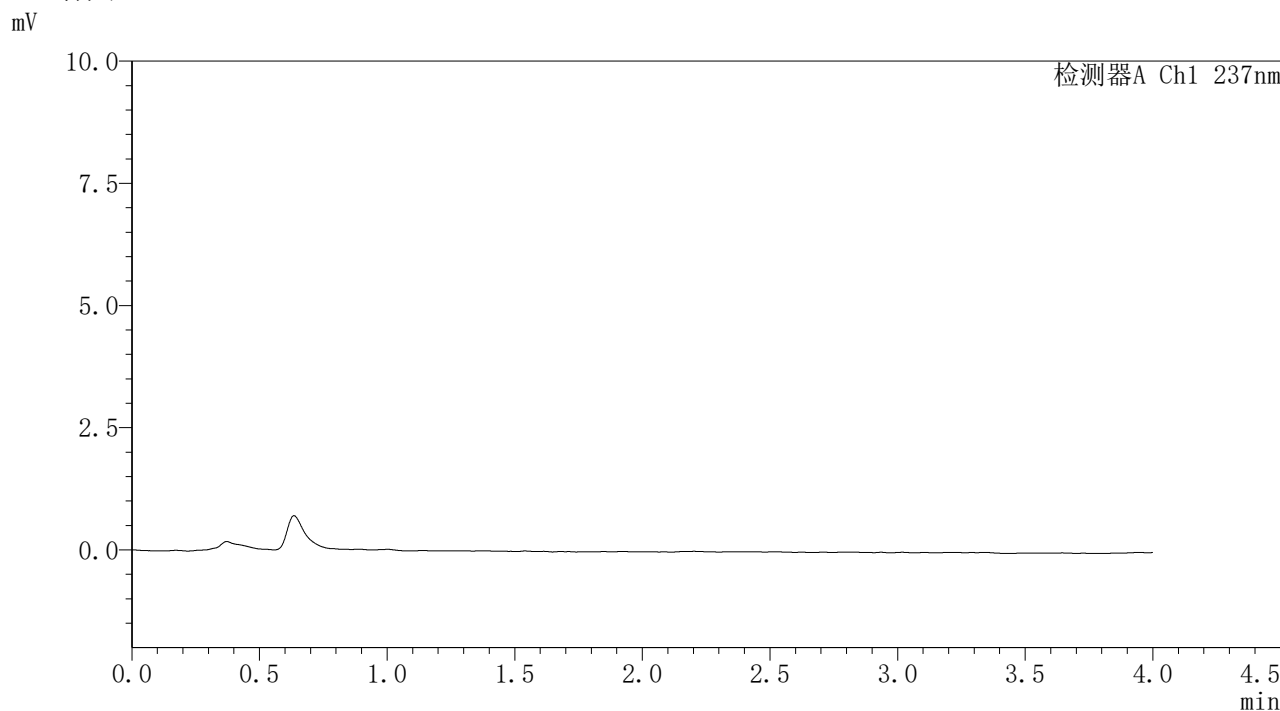


PCH-962

<样品信息>

色谱柱: XB-C18(50mm*4.6mm,5μm) 流速: 2.0ml/min
 柱温:30°C 波长: 237nm
 数据文件名: RC\$PCH-962 - 7-39/7-1140-2 - zzp-6013101-js3Mp-rcqx-pH2.0jz-jf75z-rj.lcd
 方法文件名: RC\$PCH-962 - PCH-962-rcqx-FX256.lcm
 批处理文件名: RC\$PCH-962 - 20260520-rcqx-FX256.lcb
 样品瓶号: 1-9 版本号: 6.115
 进样体积: 20 μl 实验者: xiexinhui
 进样时间: 2026/05/20 15:49:12 处理者: xiexinhui
 处理时间(V2): 2026/05/21 09:28:22
 仪器型号: SHIMADZU LC-2050C (FX256)

<色谱图>



<峰表>

检测器A Ch1 237nm

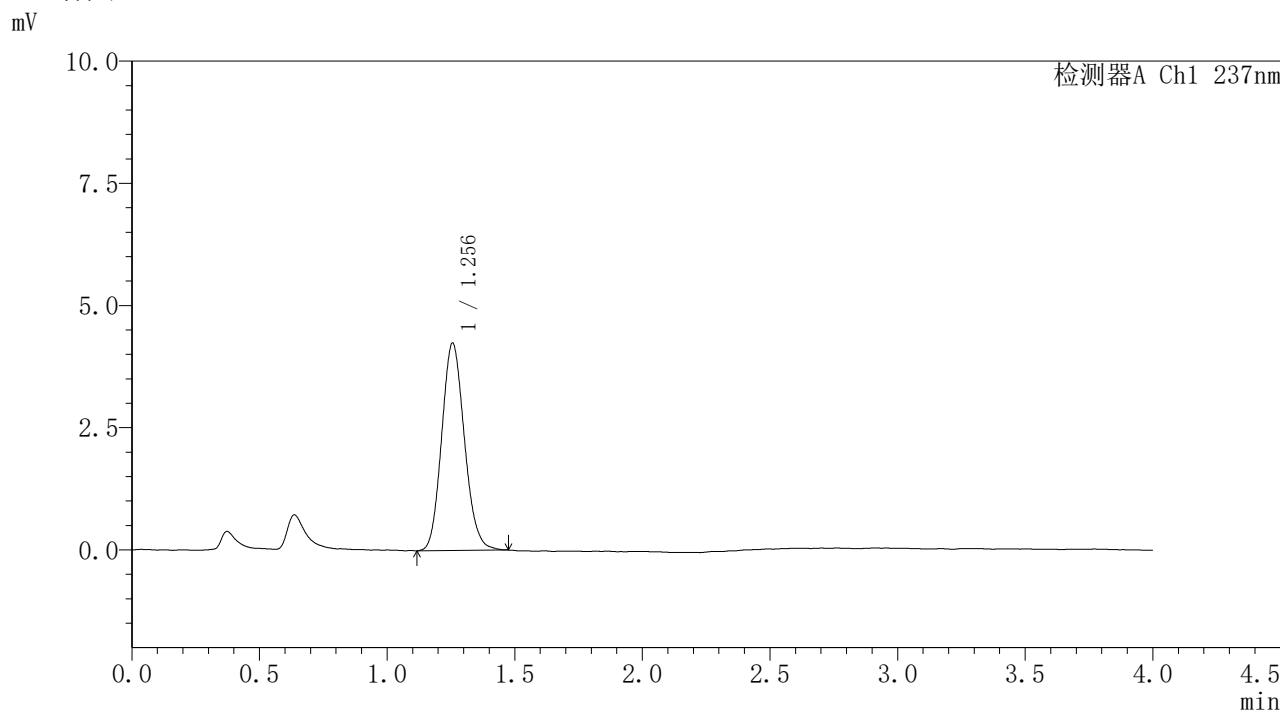
峰号	保留时间	面积	面积%	高度	理论塔板数(USP)	拖尾因子	分离度(USP)
总计							

图1 替米沙坦氨氯地平片溶出曲线测定HPLC图谱
自制品-6013101-js3M批-pH2.0介质-浆法-75转
溶剂

<样品信息>

色谱柱: XB-C18(50mm*4.6mm,5μm)	流速: 2.0ml/min
柱温: 30°C	波长: 237nm
数据文件名: RC\$PCH-962 - 7-39/7-1141-2 - zzp-6013101-js3Mp-rcqx-pH2.0jz-jf75z-dz1-1.lcd	
方法文件名: RC\$PCH-962 - PCH-962-rcqx-FX256.lcm	
批处理文件名: RC\$PCH-962 - 20260520-rcqx-FX256.lcb	
样品瓶号: 1-18	版本号: 6.115
进样体积: 20 μl	实验者: xiexinhui
进样时间: 2026/05/20 15:53:36	处理者: xiexinhui
处理时间(V2): 2026/05/21 09:28:26	
仪器型号: SHIMADZU LC-2050C (FX256)	

<色谱图>



<峰表>

检测器A Ch1 237nm

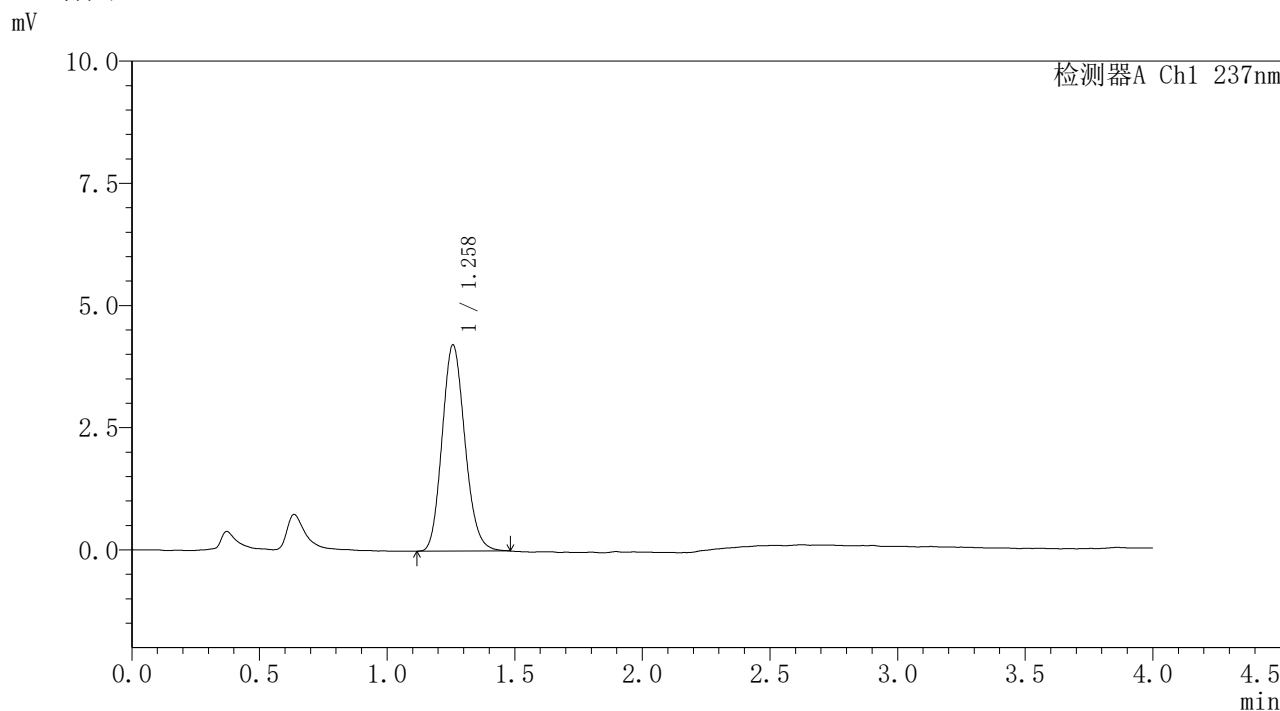
峰号	保留时间	面积	面积%	高度	理论塔板数(USP)	拖尾因子	分离度(USP)
1	1.256	26311	100.000	4243	950	1.130	--
总计		26311	100.000	4243			

图2 替米沙坦氨氯地平片溶出曲线测定HPLC图谱
自制品-6013101-js3M批-pH2.0介质-浆法-75转
对照品溶液-1-1

<样品信息>

色谱柱: XB-C18(50mm*4.6mm,5μm)	流 速: 2.0ml/min
柱温:30°C	波 长: 237nm
数据文件名: RC\$PCH-962 - 7-39/7-1142-2 - zzp-6013101-js3Mp-rcqx-pH2.0jz-jf75z-dz1-2.lcd	
方法文件名: RC\$PCH-962 - PCH-962-rcqx-FX256.lcm	
批处理文件名: RC\$PCH-962 - 20260520-rcqx-FX256.lcb	
样品瓶号: 1-18	版本号: 6.115
进样体积: 20 μl	实验者: xiexinhui
进样时间: 2026/05/20 15:58:00	处理者: xiexinhui
处理时间(V2): 2026/05/21 09:28:28	
仪器型号: SHIMADZU LC-2050C (FX256)	

<色谱图>



<峰表>

检测器A Ch1 237nm

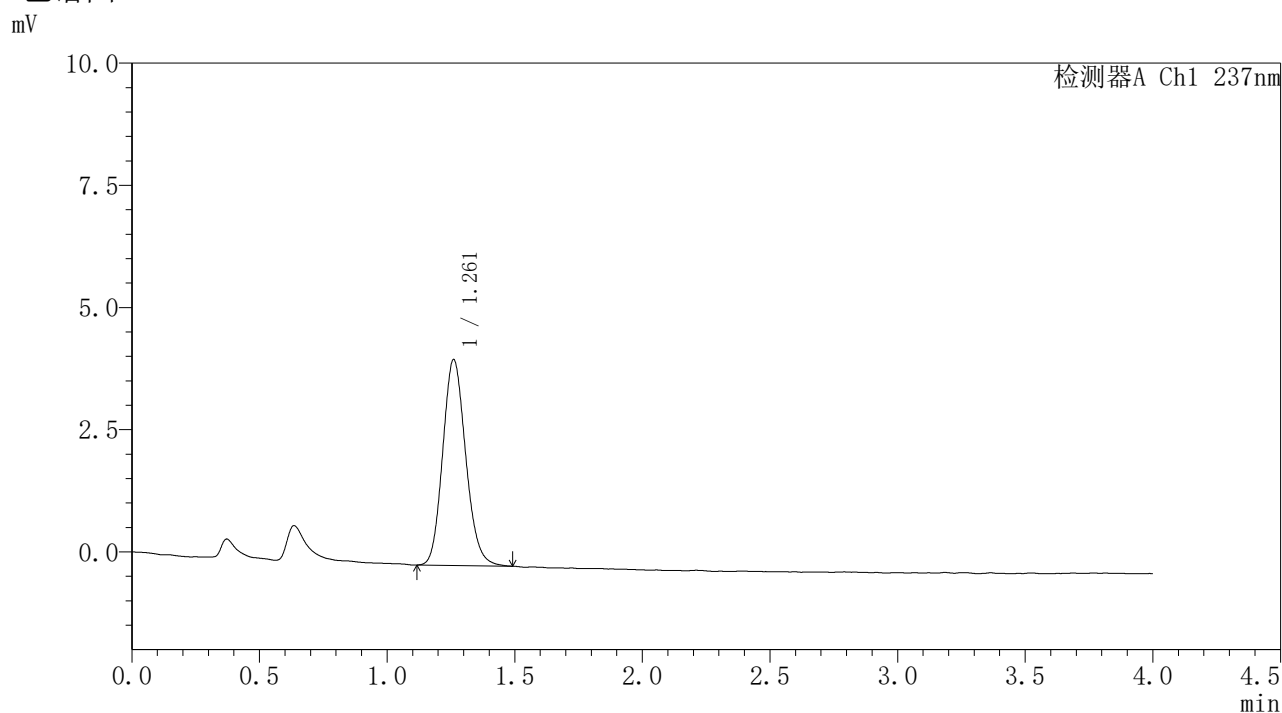
峰号	保留时间	面积	面积%	高度	理论塔板数(USP)	拖尾因子	分离度(USP)
1	1.258	26252	100.000	4209	950	1.145	--
总计		26252	100.000	4209			

图3 替米沙坦氨氯地平片溶出曲线测定HPLC图谱
自制品-6013101-js3M批-pH2.0介质-浆法-75转
对照品溶液-1-2

〈样品信息〉

色谱柱: XB-C18(50mm*4.6mm,5 μ m) 流速: 2.0ml/min
 柱温: 30 $^{\circ}$ C 波长: 237nm
 数据文件名: RC\$PCH-962 - 7-39/7-1143-2 - zzp-6013101-js3Mp-rcqx-pH2.0jz-jf75z-dz1-3.lcd
 方法文件名: RC\$PCH-962 - PCH-962-rcqx-FX256.lcm
 批处理文件名: RC\$PCH-962 - 20260520-rcqx-FX256.lcb
 样品瓶号: 1-18
 进样体积: 20 μ l 版本号: 6.115
 进样时间: 2026/05/20 16:02:24 实验者: xiexinhui
 处理时间(V2): 2026/05/21 09:28:32 处理者: xiexinhui
 仪器型号: SHIMADZU LC-2050C (FX256)

〈色谱图〉



〈峰表〉

检测器A Ch1 237nm

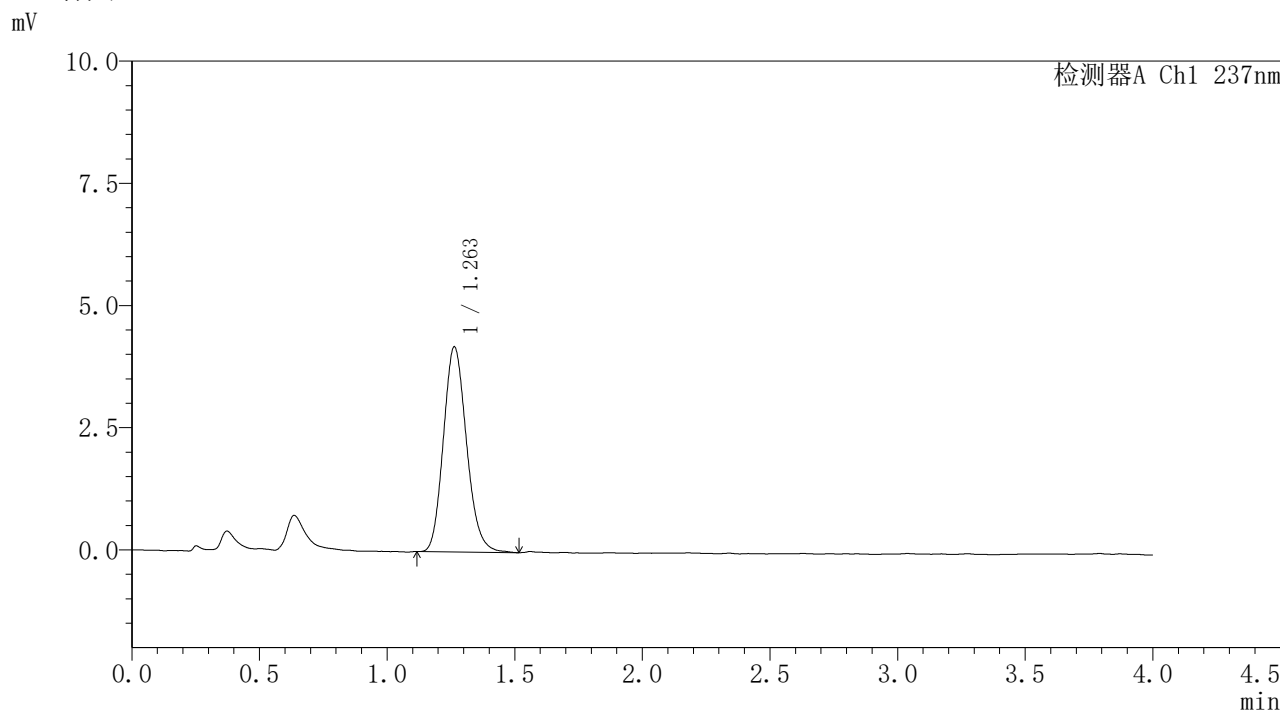
峰号	保留时间	面积	面积%	高度	理论塔板数(USP)	拖尾因子	分离度(USP)
1	1.261	26433	100.000	4206	942	1.142	--
总计		26433	100.000	4206			

图4 替米沙坦氨氯地平片溶出曲线测定HPLC图谱
 自制品-6013101-js3M批-pH2.0介质-浆法-75转
 对照品溶液-1-3

<样品信息>

色谱柱: XB-C18(50mm*4.6mm,5μm)	流 速: 2.0ml/min
柱温:30°C	波 长: 237nm
数据文件名: RC\$PCH-962 - 7-39/7-1144-2 - zzp-6013101-js3Mp-rcqx-pH2.0jz-jf75z-dz1-4.lcd	
方法文件名: RC\$PCH-962 - PCH-962-rcqx-FX256.lcm	
批处理文件名: RC\$PCH-962 - 20260520-rcqx-FX256.lcb	
样品瓶号: 1-18	版本号: 6.115
进样体积: 20 μl	实验者: xiexinhui
进样时间: 2026/05/20 16:06:47	处理者: xiexinhui
处理时间(V2): 2026/05/21 09:28:34	
仪器型号: SHIMADZU LC-2050C (FX256)	

<色谱图>



<峰表>

检测器A Ch1 237nm

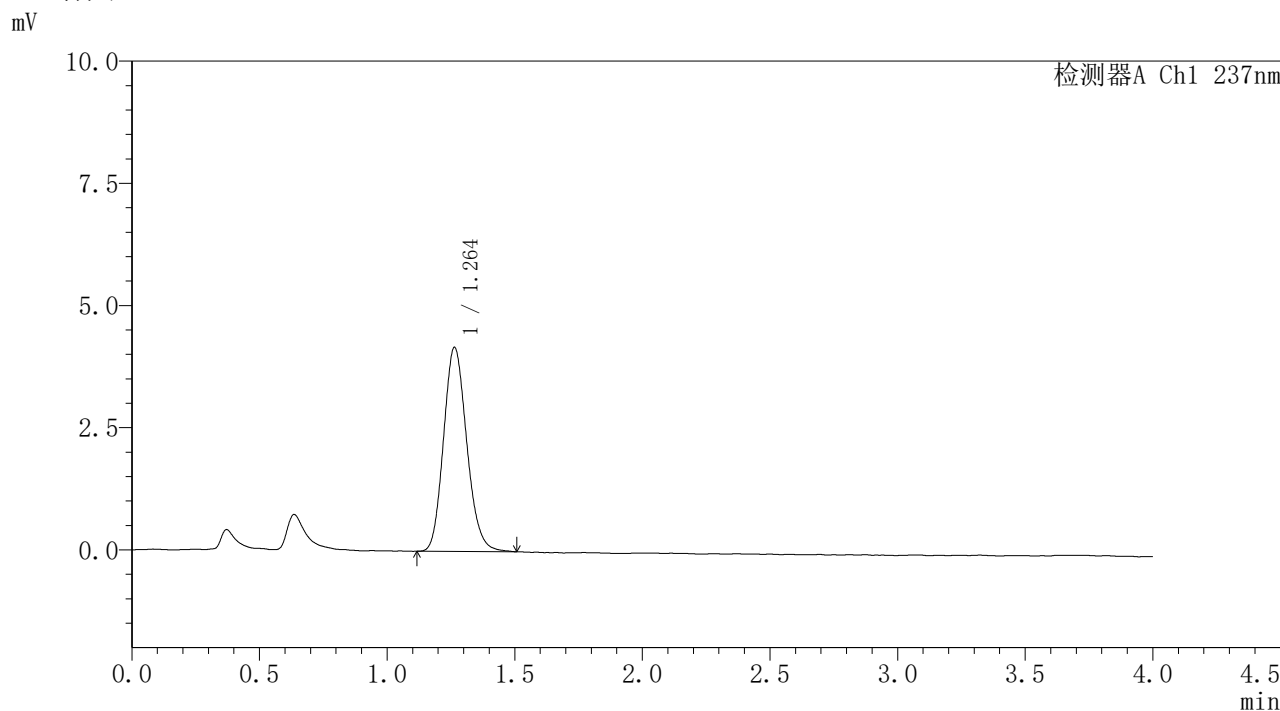
峰号	保留时间	面积	面积%	高度	理论塔板数(USP)	拖尾因子	分离度(USP)
1	1.263	26480	100.000	4197	933	1.157	--
总计		26480	100.000	4197			

图5 替米沙坦氨氯地平片溶出曲线测定HPLC图谱
自制品-6013101-js3M批-pH2.0介质-浆法-75转
对照品溶液-1-4

<样品信息>

色谱柱: XB-C18(50mm*4.6mm,5μm)	流 速: 2.0ml/min
柱温:30°C	波 长: 237nm
数据文件名: RC\$PCH-962 - 7-39/7-1145-2 - zzp-6013101-js3Mp-rcqx-pH2.0jz-jf75z-dz1-5.lcd	
方法文件名: RC\$PCH-962 - PCH-962-rcqx-FX256.lcm	
批处理文件名: RC\$PCH-962 - 20260520-rcqx-FX256.lcb	
样品瓶号: 1-18	版本号: 6.115
进样体积: 20 μl	实验者: xiexinhui
进样时间: 2026/05/20 16:11:11	处理者: xiexinhui
处理时间(V2): 2026/05/21 09:28:37	
仪器型号: SHIMADZU LC-2050C (FX256)	

<色谱图>



<峰表>

检测器A Ch1 237nm

峰号	保留时间	面积	面积%	高度	理论塔板数(USP)	拖尾因子	分离度(USP)
1	1.264	26465	100.000	4176	930	1.155	--
总计		26465	100.000	4176			

图6 替米沙坦氨氯地平片溶出曲线测定HPLC图谱
自制品-6013101-js3M批-pH2.0介质-浆法-75转
对照品溶液-1-5

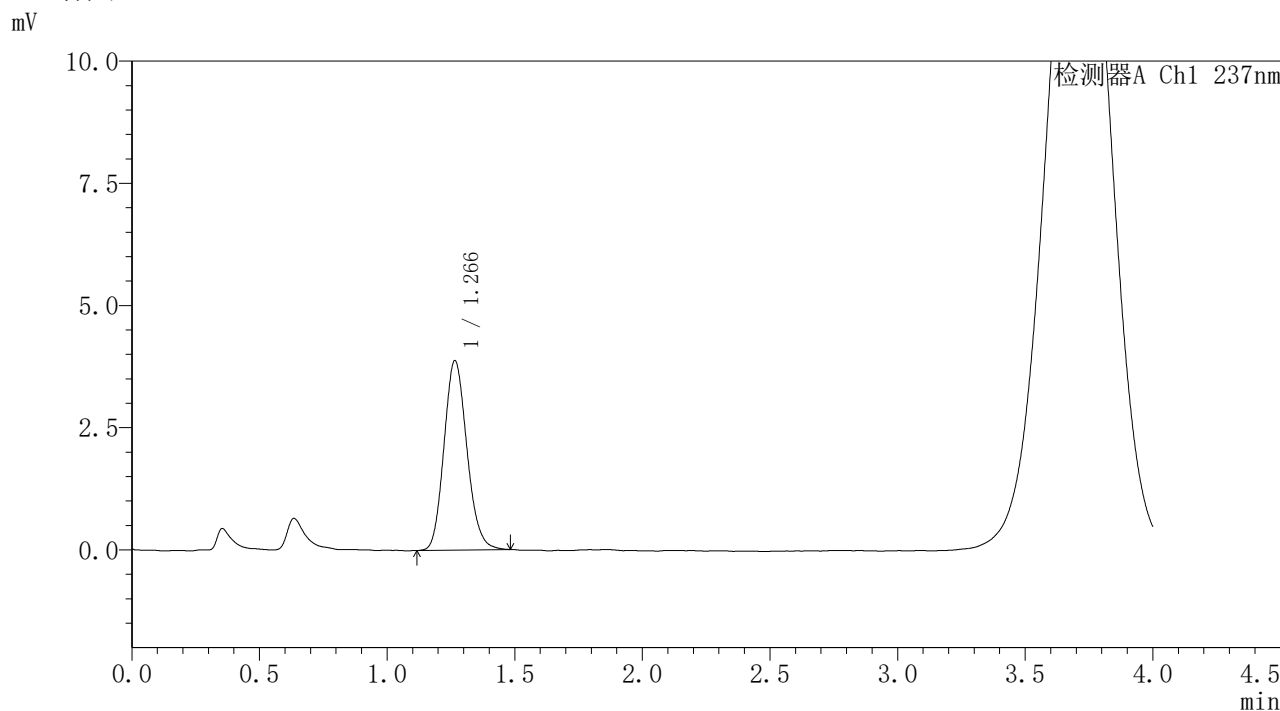


PCH-962

<样品信息>

色谱柱: XB-C18(50mm*4.6mm,5μm) 流速: 2.0ml/min
 柱温: 30°C 波长: 237nm
 数据文件名: RC\$PCH-962 - 7-39/7-1146-2 - zzp-6013101-js3Mp-rcqx-pH2.0jz-jf75z-5min-P1.lcd
 方法文件名: RC\$PCH-962 - PCH-962-rcqx-FX256.lcm
 批处理文件名: RC\$PCH-962 - 20260520-rcqx-FX256.lcb
 样品瓶号: 1-1 版本号: 6.115
 进样体积: 20 μl 实验者: xiexinhui
 进样时间: 2026/05/20 16:15:34 处理者: xiexinhui
 处理时间(V2): 2026/05/21 09:28:39
 仪器型号: SHIMADZU LC-2050C (FX256)

<色谱图>



<峰表>

检测器A Ch1 237nm

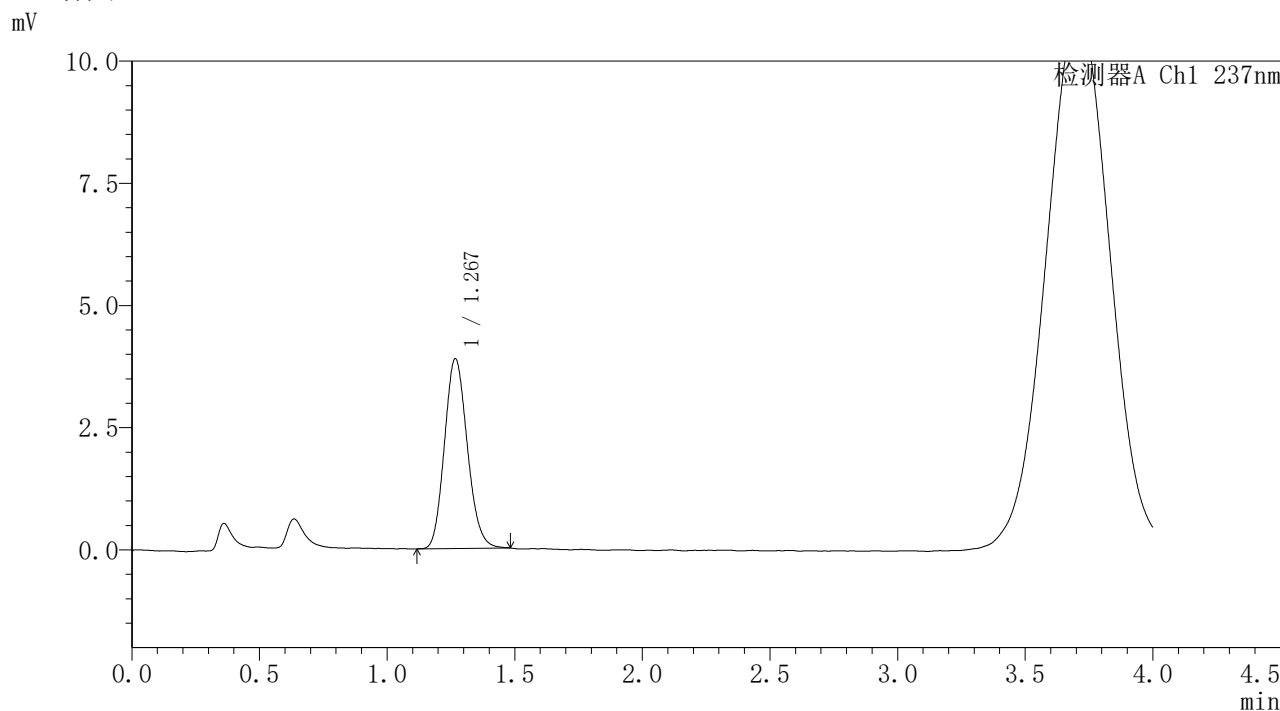
峰号	保留时间	面积	面积%	高度	理论塔板数(USP)	拖尾因子	分离度(USP)
1	1.266	24220	100.000	3872	959	1.144	--
总计		24220	100.000	3872			

图7 替米沙坦氨氯地平片溶出曲线测定HPLC图谱
 自制品-6013101-js3M批-pH2.0介质-桨法-75转-5min-片1
 供试品溶液-1

<样品信息>

色谱柱: XB-C18(50mm*4.6mm,5μm)	流速: 2.0ml/min
柱温: 30°C	波长: 237nm
数据文件名: RC\$PCH-962 - 7-39/7-1147-2 - zzp-6013101-js3Mp-rcqx-pH2.0jz-jf75z-5min-P2.lcd	
方法文件名: RC\$PCH-962 - PCH-962-rcqx-FX256.lcm	
批处理文件名: RC\$PCH-962 - 20260520-rcqx-FX256.lcb	
样品瓶号: 1-10	版本号: 6.115
进样体积: 20 μl	实验者: xiexinhui
进样时间: 2026/05/20 16:19:57	处理者: xiexinhui
处理时间(V2): 2026/05/21 09:28:42	
仪器型号: SHIMADZU LC-2050C (FX256)	

<色谱图>



<峰表>

检测器A Ch1 237nm

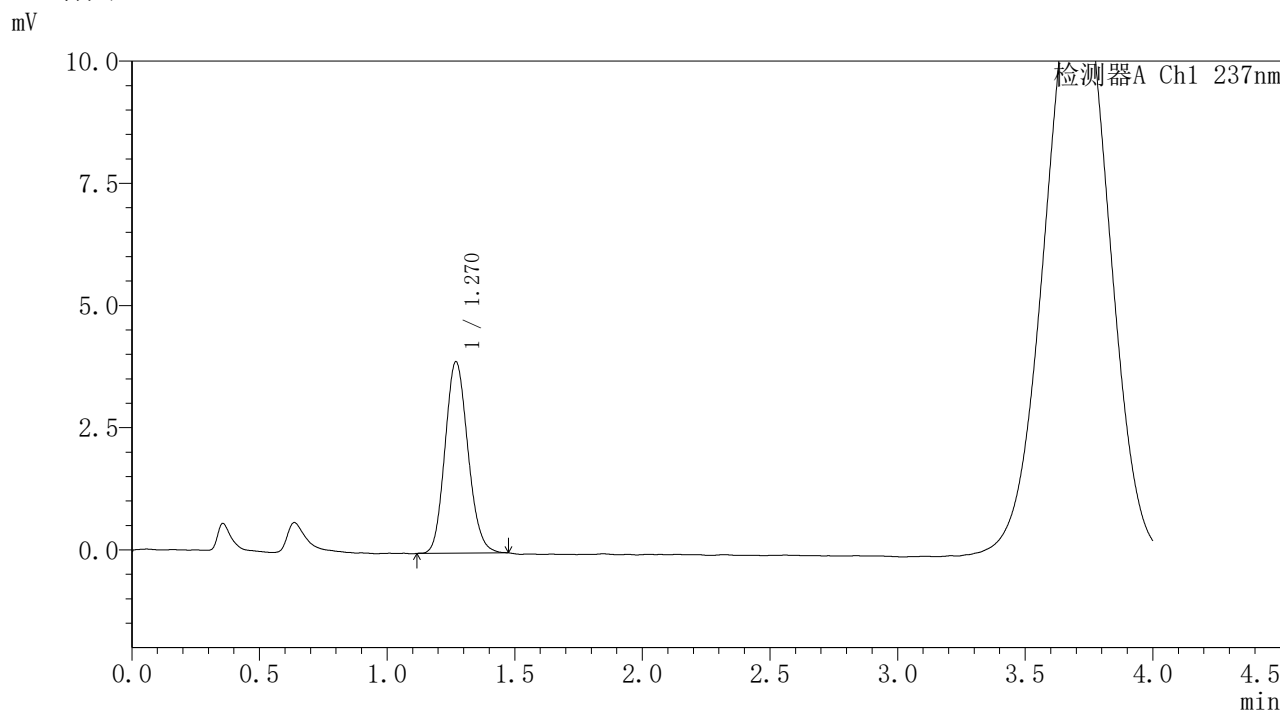
峰号	保留时间	面积	面积%	高度	理论塔板数(USP)	拖尾因子	分离度(USP)
1	1.267	24217	100.000	3867	955	1.140	--
总计		24217	100.000	3867			

图8 替米沙坦氨氯地平片溶出曲线测定HPLC图谱
自制品-6013101-js3M批-pH2.0介质-桨法-75转-5min-片2
供试品溶液-1

<样品信息>

色谱柱: XB-C18(50mm*4.6mm,5μm)	流 速: 2.0ml/min
柱温:30°C	波 长: 237nm
数据文件名: RC\$PCH-962 - 7-39/7-1148-2 - zzp-6013101-js3Mp-rcqx-pH2.0jz-jf75z-5min-P3.lcd	
方法文件名: RC\$PCH-962 - PCH-962-rcqx-FX256.lcm	
批处理文件名: RC\$PCH-962 - 20260520-rcqx-FX256.lcb	
样品瓶号: 1-19	版本号: 6.115
进样体积: 20 μl	实验者: xiexinhui
进样时间: 2026/05/20 16:24:19	处理者: xiexinhui
处理时间(V2): 2026/05/21 09:28:45	
仪器型号: SHIMADZU LC-2050C (FX256)	

<色谱图>



<峰表>

检测器A Ch1 237nm

峰号	保留时间	面积	面积%	高度	理论塔板数(USP)	拖尾因子	分离度(USP)
1	1.270	24475	100.000	3915	957	1.132	--
总计		24475	100.000	3915			

图9 替米沙坦氨氯地平片溶出曲线测定HPLC图谱
自制品-6013101-js3M批-pH2.0介质-浆法-75转-5min-片3
供试品溶液-1

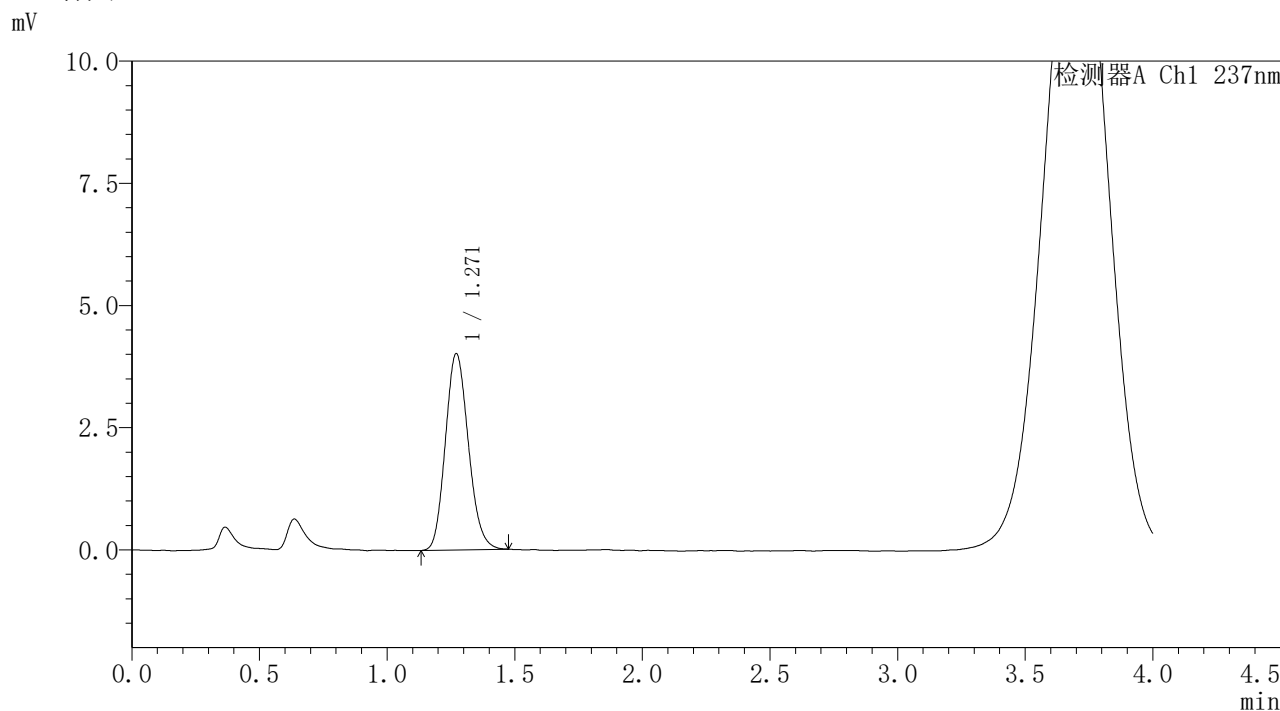


PCH-962

<样品信息>

色谱柱: XB-C18(50mm*4.6mm,5μm) 流速: 2.0ml/min
 柱温: 30°C 波长: 237nm
 数据文件名: RC\$PCH-962 - 7-39/7-1149-2 - zzp-6013101-js3Mp-rcqx-pH2.0jz-jf75z-5min-P4.lcd
 方法文件名: RC\$PCH-962 - PCH-962-rcqx-FX256.lcm
 批处理文件名: RC\$PCH-962 - 20260520-rcqx-FX256.lcb
 样品瓶号: 1-28
 进样体积: 20 μl 版本号: 6.115
 进样时间: 2026/05/20 16:28:42 实验者: xiexinhui
 处理时间(V2): 2026/05/21 09:28:47 处理者: xiexinhui
 仪器型号: SHIMADZU LC-2050C (FX256)

<色谱图>



<峰表>

检测器A Ch1 237nm

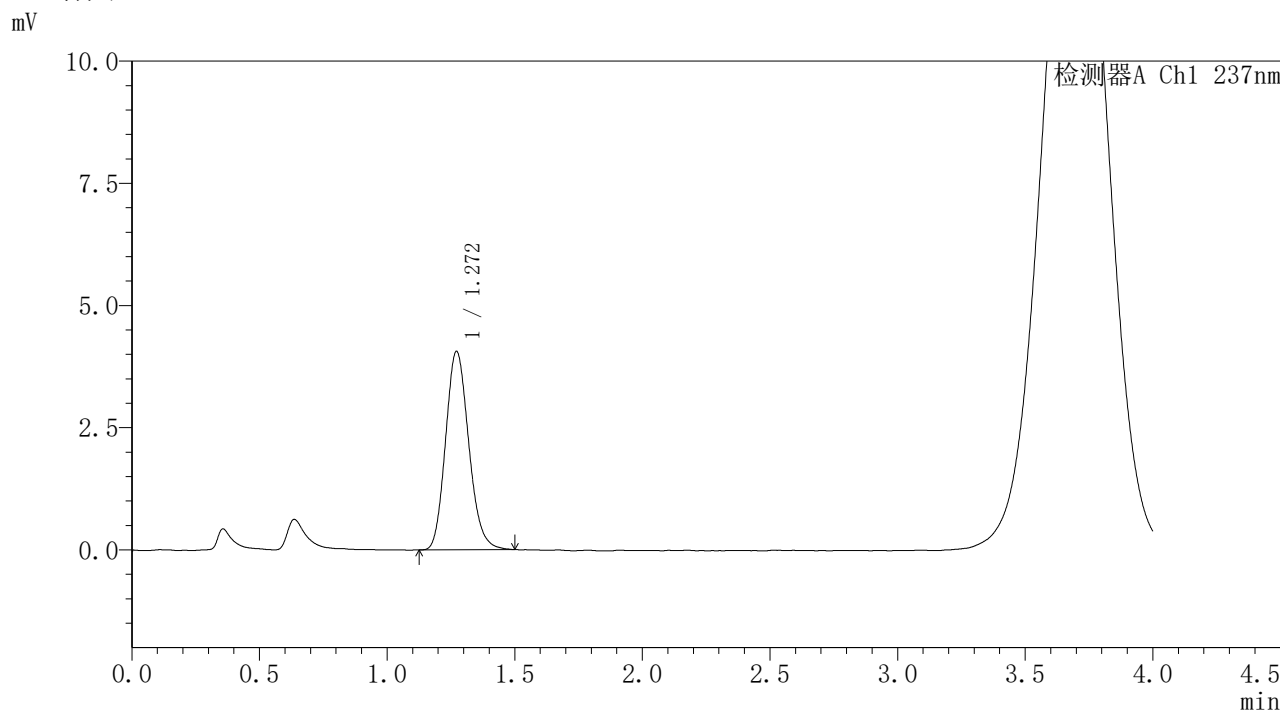
峰号	保留时间	面积	面积%	高度	理论塔板数(USP)	拖尾因子	分离度(USP)
1	1.271	25210	100.000	4019	944	1.145	--
总计		25210	100.000	4019			

图10 替米沙坦氨氯地平片溶出曲线测定HPLC图谱
 自制品-6013101-js3M批-pH2.0介质-浆法-75转-5min-片4
 供试品溶液-1

<样品信息>

色谱柱: XB-C18(50mm*4.6mm,5μm) 流 速: 2.0ml/min
 柱温: 30°C 波 长: 237nm
 数据文件名: RC\$PCH-962 - 7-39/7-1150-2 - zzp-6013101-js3Mp-rcqx-pH2.0jz-jf75z-5min-P5.lcd
 方法文件名: RC\$PCH-962 - PCH-962-rcqx-FX256.lcm
 批处理文件名: RC\$PCH-962 - 20260520-rcqx-FX256.lcb
 样品瓶号: 1-37
 进样体积: 20 μl 版本号: 6.115
 进样时间: 2026/05/20 16:33:04 实验者: xiexinhui
 处理时间(V2): 2026/05/21 09:28:50 处理者: xiexinhui
 仪器型号: SHIMADZU LC-2050C (FX256)

<色谱图>



<峰表>

检测器A Ch1 237nm

峰号	保留时间	面积	面积%	高度	理论塔板数(USP)	拖尾因子	分离度(USP)
1	1.272	25670	100.000	4060	945	1.160	--
总计		25670	100.000	4060			

图11 替米沙坦氨氯地平片溶出曲线测定HPLC图谱
 自制品-6013101-js3M批-pH2.0介质-浆法-75转-5min-片5
 供试品溶液-1

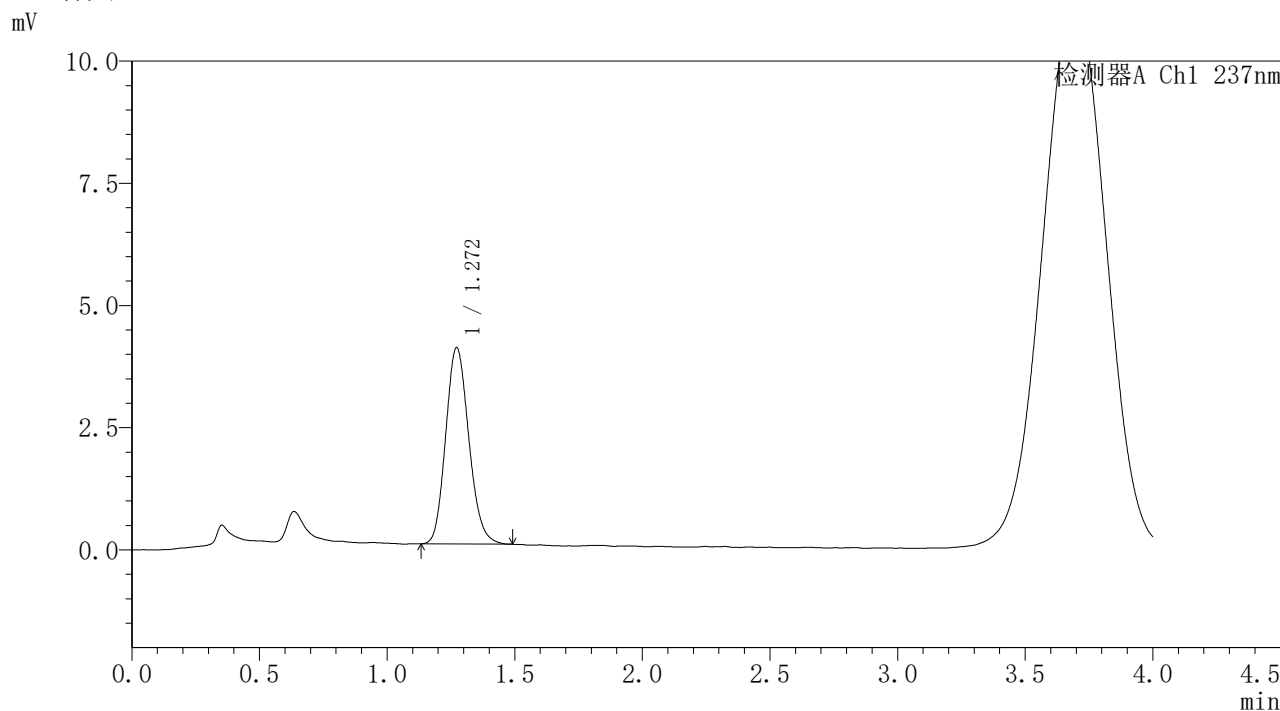


PCH-962

<样品信息>

色谱柱: XB-C18(50mm*4.6mm,5μm) 流速: 2.0ml/min
 柱温: 30°C 波长: 237nm
 数据文件名: RC\$PCH-962 - 7-39/7-1151-2 - zzp-6013101-js3Mp-rcqx-pH2.0jz-jf75z-5min-P6.lcd
 方法文件名: RC\$PCH-962 - PCH-962-rcqx-FX256.lcm
 批处理文件名: RC\$PCH-962 - 20260520-rcqx-FX256.lcb
 样品瓶号: 1-46
 进样体积: 20 μl 版本号: 6.115
 进样时间: 2026/05/20 16:37:26 实验者: xiexinhui
 处理时间(V2): 2026/05/21 09:28:53 处理者: xiexinhui
 仪器型号: SHIMADZU LC-2050C (FX256)

<色谱图>



<峰表>

检测器A Ch1 237nm

峰号	保留时间	面积	面积%	高度	理论塔板数(USP)	拖尾因子	分离度(USP)
1	1.272	25376	100.000	4020	946	1.152	--
总计		25376	100.000	4020			

图12 替米沙坦氨氯地平片溶出曲线测定HPLC图谱
 自制品-6013101-js3M批-pH2.0介质-浆法-75转-5min-片6
 供试品溶液-1

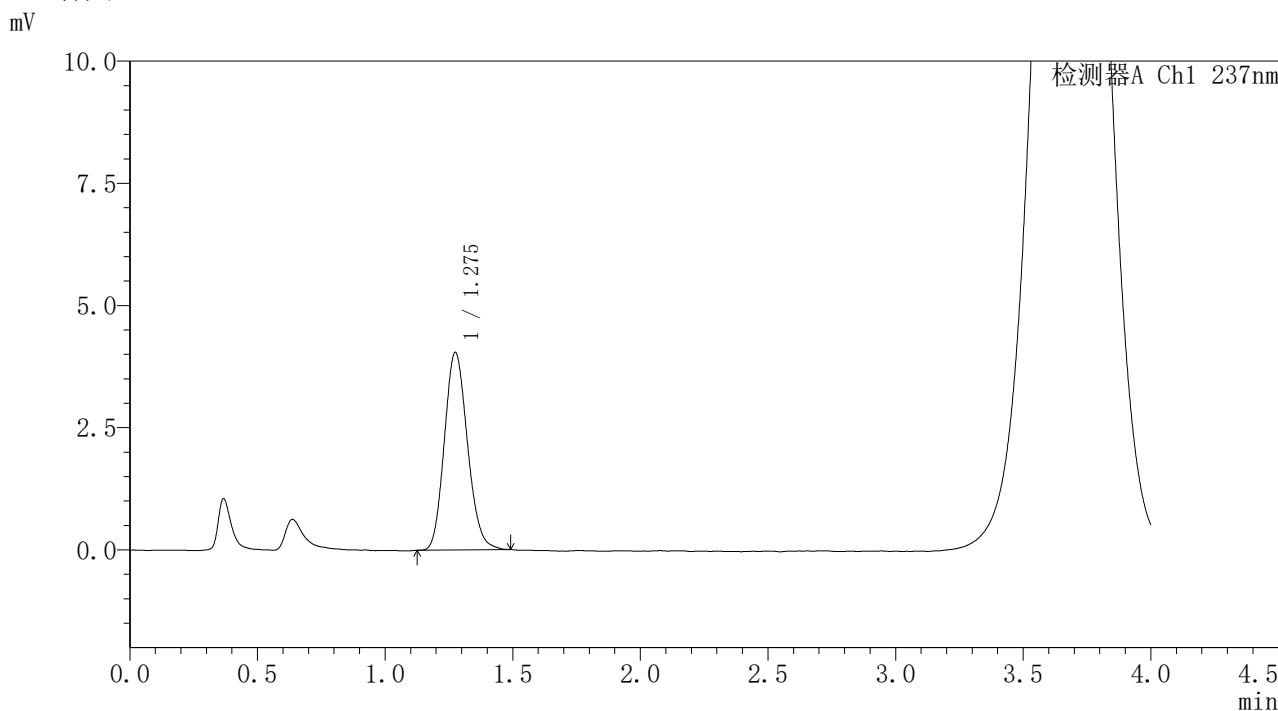


PCH-962

<样品信息>

色谱柱: XB-C18(50mm*4.6mm,5μm) 流速: 2.0ml/min
 柱温: 30°C 波长: 237nm
 数据文件名: RC\$PCH-962 - 7-39/7-1152-2 - zzp-6013101-js3Mp-rcqx-pH2.0jz-jf75z-10min-P1.lcd
 方法文件名: RC\$PCH-962 - PCH-962-rcqx-FX256.lcm
 批处理文件名: RC\$PCH-962 - 20260520-rcqx-FX256.lcb
 样品瓶号: 1-2 版本号: 6.115
 进样体积: 20 μl 实验者: xiexinhui
 进样时间: 2026/05/20 16:41:49 处理者: xiexinhui
 处理时间(V2): 2026/05/21 09:28:55
 仪器型号: SHIMADZU LC-2050C (FX256)

<色谱图>



<峰表>

检测器A Ch1 237nm

峰号	保留时间	面积	面积%	高度	理论塔板数(USP)	拖尾因子	分离度(USP)
1	1.275	25491	100.000	4030	947	1.145	--
总计		25491	100.000	4030			

图13 替米沙坦氨氯地平片溶出曲线测定HPLC图谱
 自制品-6013101-js3M批-pH2.0介质-桨法-75转-10min-片1
 供试品溶液-1

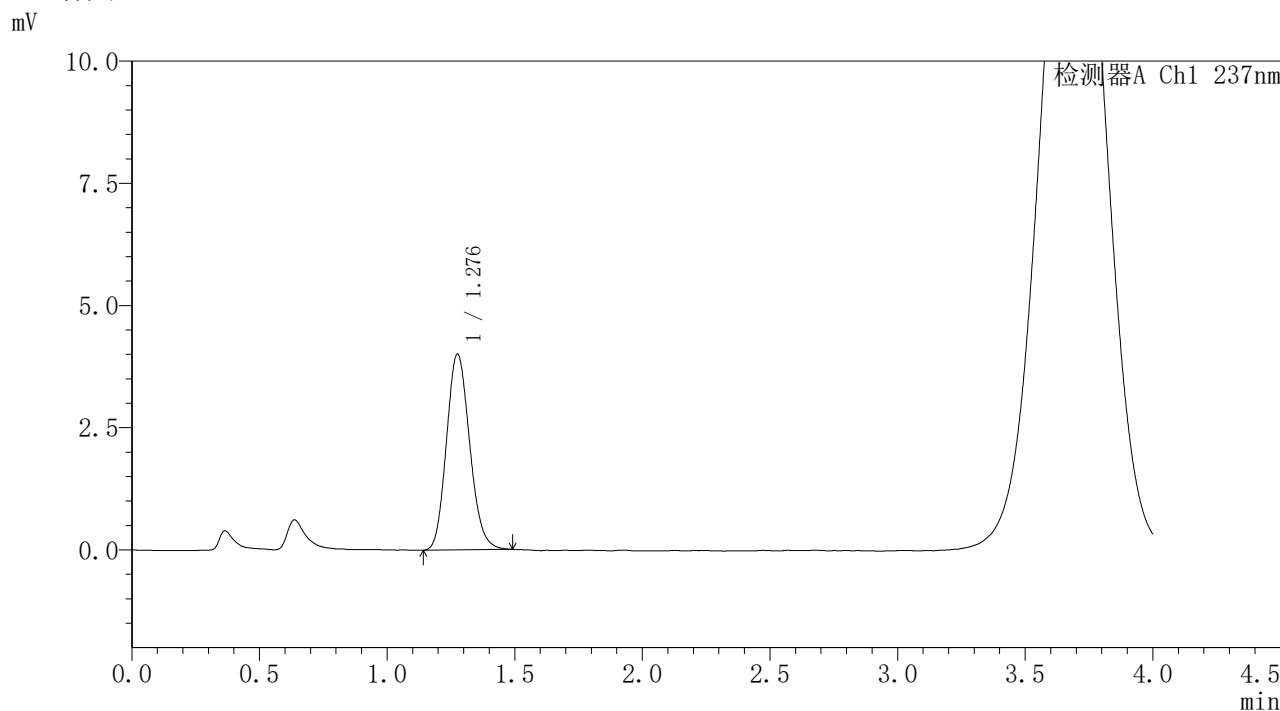


PCH-962

<样品信息>

色谱柱: XB-C18(50mm*4.6mm,5μm) 流速: 2.0ml/min
 柱温: 30°C 波长: 237nm
 数据文件名: RC\$PCH-962 - 7-39/7-1153-2 - zzp-6013101-js3Mp-rcqx-pH2.0jz-jf75z-10min-P2.lcd
 方法文件名: RC\$PCH-962 - PCH-962-rcqx-FX256.lcm
 批处理文件名: RC\$PCH-962 - 20260520-rcqx-FX256.lcb
 样品瓶号: 1-11
 进样体积: 20 μl 版本号: 6.115
 进样时间: 2026/05/20 16:46:12 实验者: xiexinhui
 处理时间(V2): 2026/05/21 09:28:58 处理者: xiexinhui
 仪器型号: SHIMADZU LC-2050C (FX256)

<色谱图>



<峰表>

检测器A Ch1 237nm

峰号	保留时间	面积	面积%	高度	理论塔板数(USP)	拖尾因子	分离度(USP)
1	1.276	25401	100.000	3990	937	1.148	--
总计		25401	100.000	3990			

图14 替米沙坦氨氯地平片溶出曲线测定HPLC图谱
 自制品-6013101-js3M批-pH2.0介质-桨法-75转-10min-片2
 供试品溶液-1

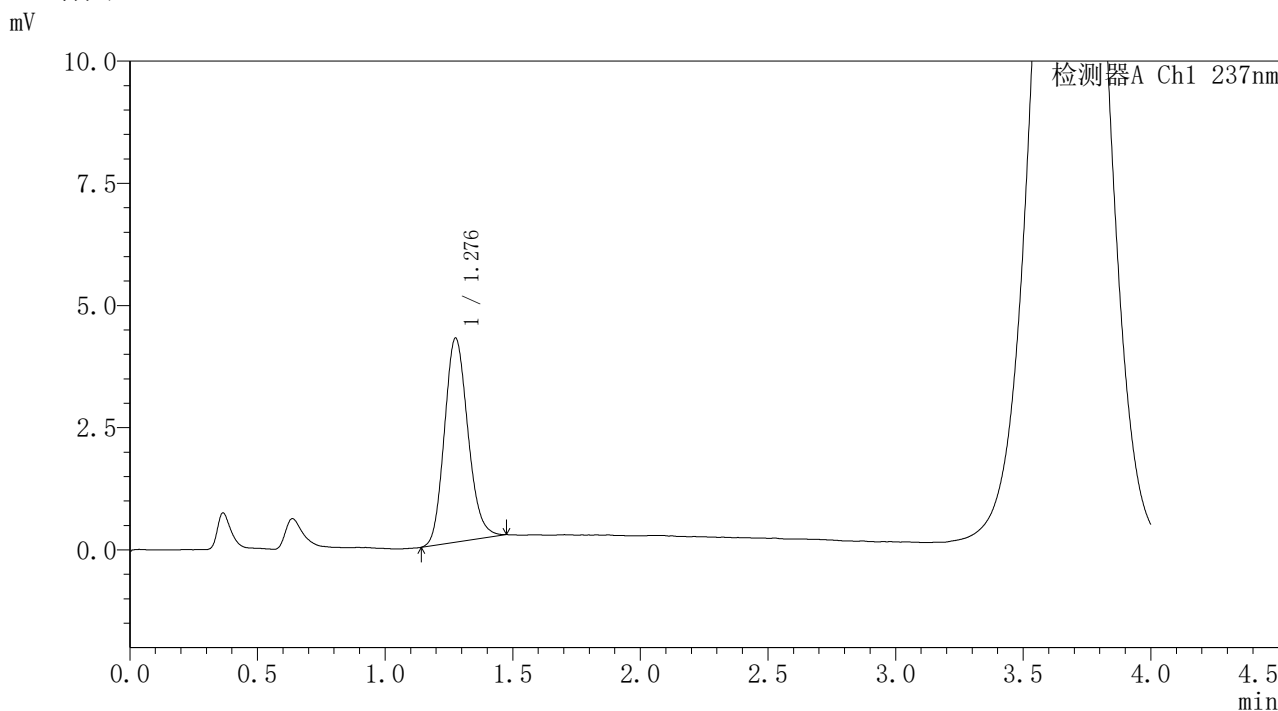


PCH-962

<样品信息>

色谱柱: XB-C18(50mm*4.6mm,5μm) 流速: 2.0ml/min
 柱温: 30°C 波长: 237nm
 数据文件名: RC\$PCH-962 - 7-39/7-1154-2 - zzp-6013101-js3Mp-rcqx-pH2.0jz-jf75z-10min-P3.lcd
 方法文件名: RC\$PCH-962 - PCH-962-rcqx-FX256.lcm
 批处理文件名: RC\$PCH-962 - 20260520-rcqx-FX256.lcb
 样品瓶号: 1-20
 进样体积: 20 μl 版本号: 6.115
 进样时间: 2026/05/20 16:50:35 实验者: xiexinhui
 处理时间(V2): 2026/05/21 09:29:01 处理者: xiexinhui
 仪器型号: SHIMADZU LC-2050C (FX256)

<色谱图>



<峰表>

检测器A Ch1 237nm

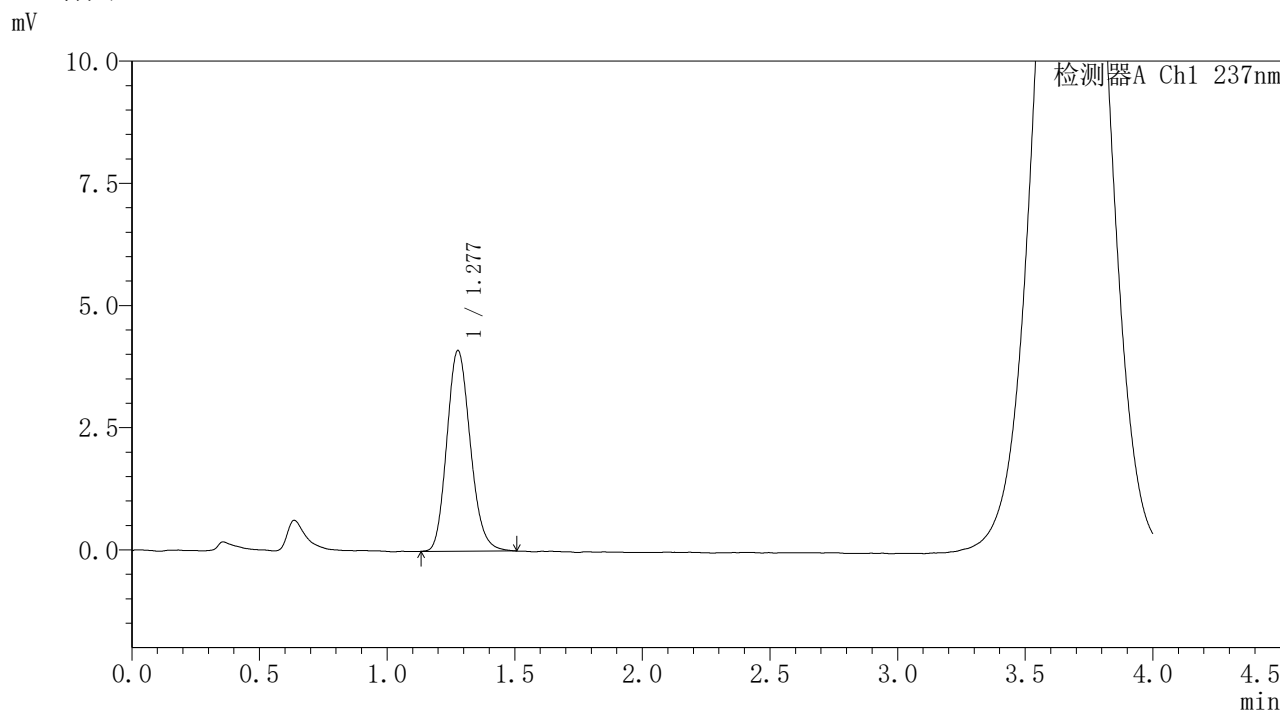
峰号	保留时间	面积	面积%	高度	理论塔板数(USP)	拖尾因子	分离度(USP)
1	1.276	26789	100.000	4161	923	1.157	--
总计		26789	100.000	4161			

图15 替米沙坦氨氯地平片溶出曲线测定HPLC图谱
 自制品-6013101-js3M批-pH2.0介质-桨法-75转-10min-片3
 供试品溶液-1

<样品信息>

色谱柱: XB-C18(50mm*4.6mm,5μm)	流速: 2.0ml/min
柱温:30°C	波长: 237nm
数据文件名: RC\$PCH-962 - 7-39/7-1155-2 - zzp-6013101-js3Mp-rcqx-pH2.0jz-jf75z-10min-P4.lcd	
方法文件名: RC\$PCH-962 - PCH-962-rcqx-FX256.lcm	
批处理文件名: RC\$PCH-962 - 20260520-rcqx-FX256.lcb	
样品瓶号: 1-29	版本号: 6.115
进样体积: 20 μl	实验者: xiexinhui
进样时间: 2026/05/20 16:54:58	处理者: xiexinhui
处理时间(V2): 2026/05/21 09:29:05	
仪器型号: SHIMADZU LC-2050C (FX256)	

<色谱图>



<峰表>

检测器A Ch1 237nm

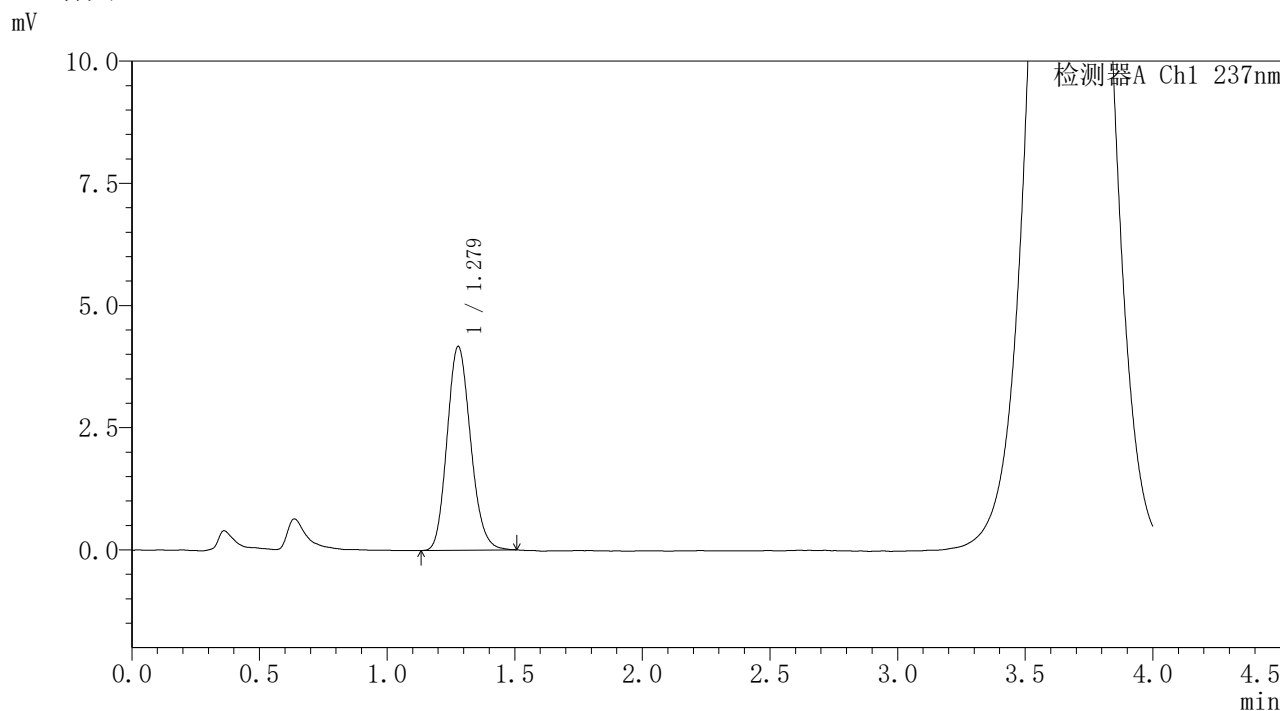
峰号	保留时间	面积	面积%	高度	理论塔板数(USP)	拖尾因子	分离度(USP)
1	1.277	26282	100.000	4099	931	1.162	--
总计		26282	100.000	4099			

图16 替米沙坦氨氯地平片溶出曲线测定HPLC图谱
自制品-6013101-js3M批-pH2.0介质-桨法-75转-10min-片4
供试品溶液-1

<样品信息>

色谱柱: XB-C18(50mm*4.6mm,5μm) 流速: 2.0ml/min
 柱温: 30°C 波长: 237nm
 数据文件名: RC\$PCH-962 - 7-39/7-1156-2 - zzp-6013101-js3Mp-rcqx-pH2.0jz-jf75z-10min-P5.lcd
 方法文件名: RC\$PCH-962 - PCH-962-rcqx-FX256.lcm
 批处理文件名: RC\$PCH-962 - 20260520-rcqx-FX256.lcb
 样品瓶号: 1-38
 进样体积: 20 μl 版本号: 6.115
 进样时间: 2026/05/20 16:59:21 实验者: xiexinhui
 处理时间(V2): 2026/05/21 09:29:08 处理者: xiexinhui
 仪器型号: SHIMADZU LC-2050C (FX256)

<色谱图>



<峰表>

检测器A Ch1 237nm

峰号	保留时间	面积	面积%	高度	理论塔板数(USP)	拖尾因子	分离度(USP)
1	1.279	26737	100.000	4171	926	1.153	--
总计		26737	100.000	4171			

图17 替米沙坦氨氯地平片溶出曲线测定HPLC图谱
自制品-6013101-js3M批-pH2.0介质-桨法-75转-10min-片5
供试品溶液-1

〈样品信息〉

色谱柱: XB-C18(50mm*4.6mm,5 μ m)柱温:30 $^{\circ}$ C

数据文件名: RC\$PCH-962 - 7-39/7-1157-2 - zzp-6013101-js3Mp-rcqx-pH2.0jz-jf75z-10min-P6.lcd

方法文件名: RC\$PCH-962 - PCH-962-rcqx-FX256.lcm

批处理文件名: RC\$PCH-962 - 20260520-rcqx-FX256.lcb

样品瓶号: 1-47

进样体积: 20 μ l

进样时间: 2026/05/20 17:03:44

处理时间(V2): 2026/05/21 09:29:11

仪器型号: SHIMADZU LC-2050C (FX256)

流 速: 2.0ml/min

波 长: 237nm

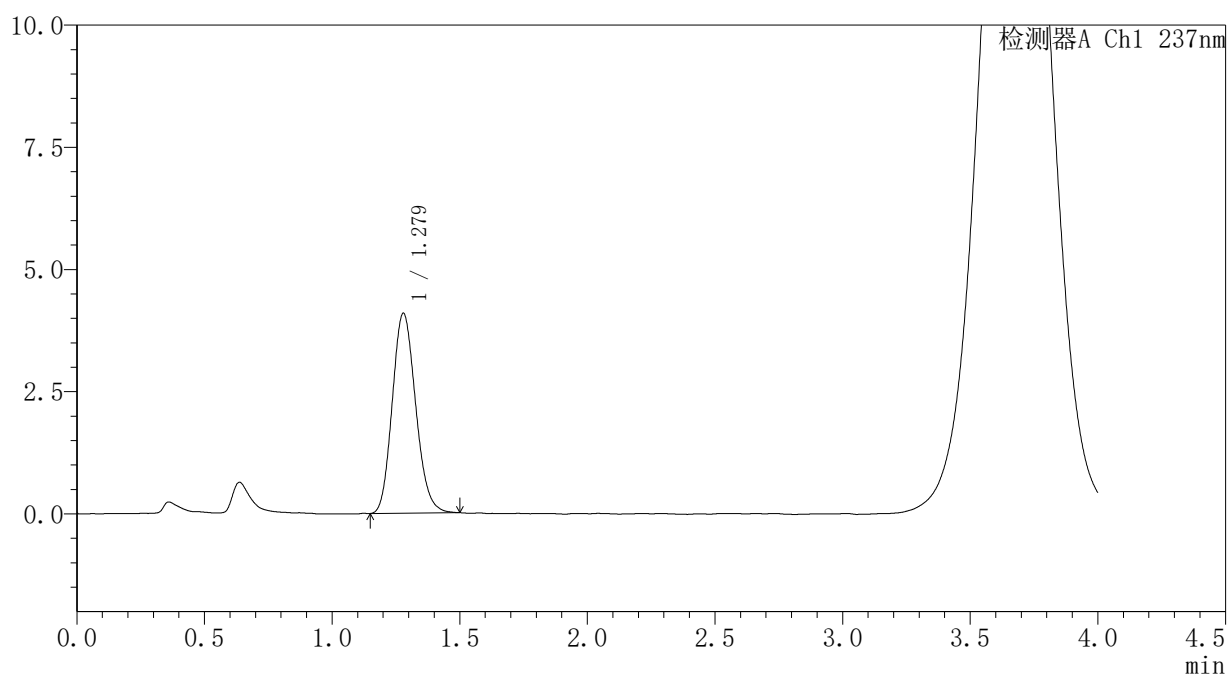
版本号: 6.115

实验者: xiexinhui

处理者: xiexinhui

〈色谱图〉

mV



〈峰表〉

检测器A Ch1 237nm

峰号	保留时间	面积	面积%	高度	理论塔板数(USP)	拖尾因子	分离度(USP)
1	1.279	26104	100.000	4092	929	1.150	--
总计		26104	100.000	4092			

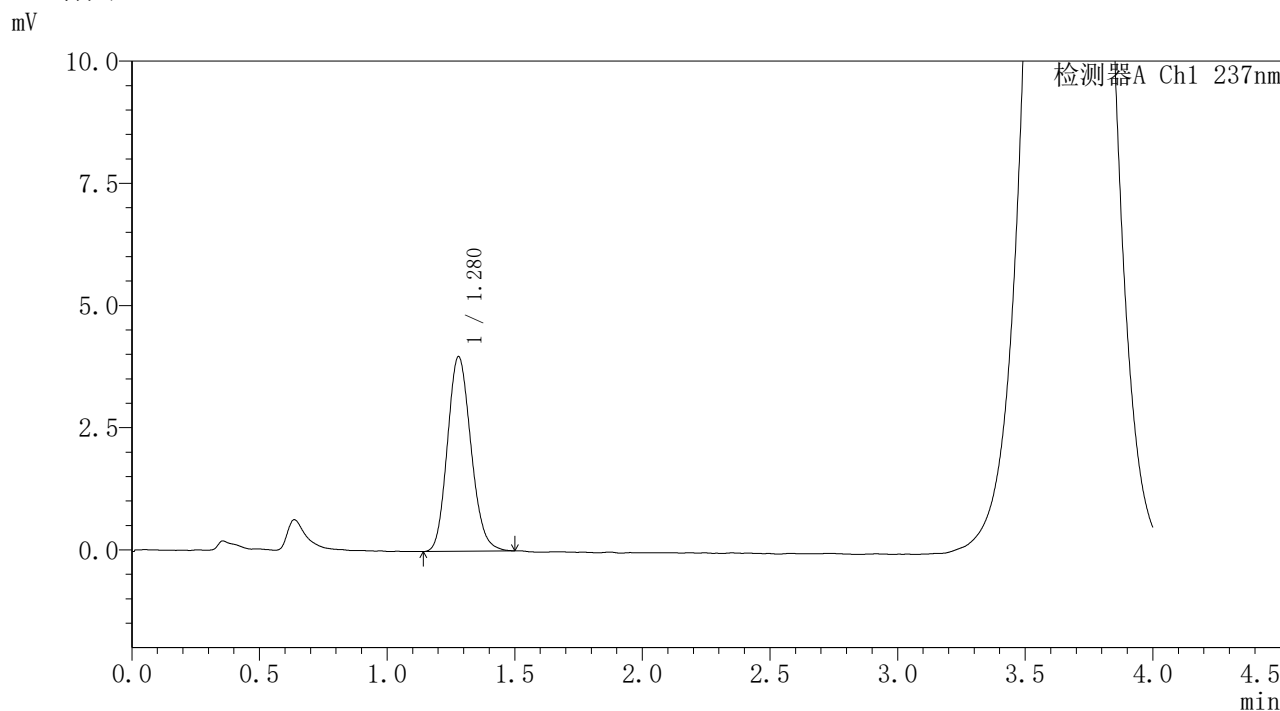


PCH-962

<样品信息>

色谱柱: XB-C18(50mm*4.6mm,5μm) 流速: 2.0ml/min
 柱温: 30°C 波长: 237nm
 数据文件名: RC\$PCH-962 - 7-39/7-1158-2 - zzp-6013101-js3Mp-rcqx-pH2.0jz-jf75z-15min-P1.lcd
 方法文件名: RC\$PCH-962 - PCH-962-rcqx-FX256.lcm
 批处理文件名: RC\$PCH-962 - 20260520-rcqx-FX256.lcb
 样品瓶号: 1-3
 进样体积: 20 μl 版本号: 6.115
 进样时间: 2026/05/20 17:08:07 实验者: xiexinhui
 处理时间(V2): 2026/05/21 09:29:14 处理者: xiexinhui
 仪器型号: SHIMADZU LC-2050C (FX256)

<色谱图>



<峰表>

检测器A Ch1 237nm

峰号	保留时间	面积	面积%	高度	理论塔板数(USP)	拖尾因子	分离度(USP)
1	1.280	25566	100.000	3984	921	1.150	--
总计		25566	100.000	3984			

图19 替米沙坦氨氯地平片溶出曲线测定HPLC图谱
 自制品-6013101-js3M批-pH2.0介质-桨法-75转-15min-片1
 供试品溶液-1

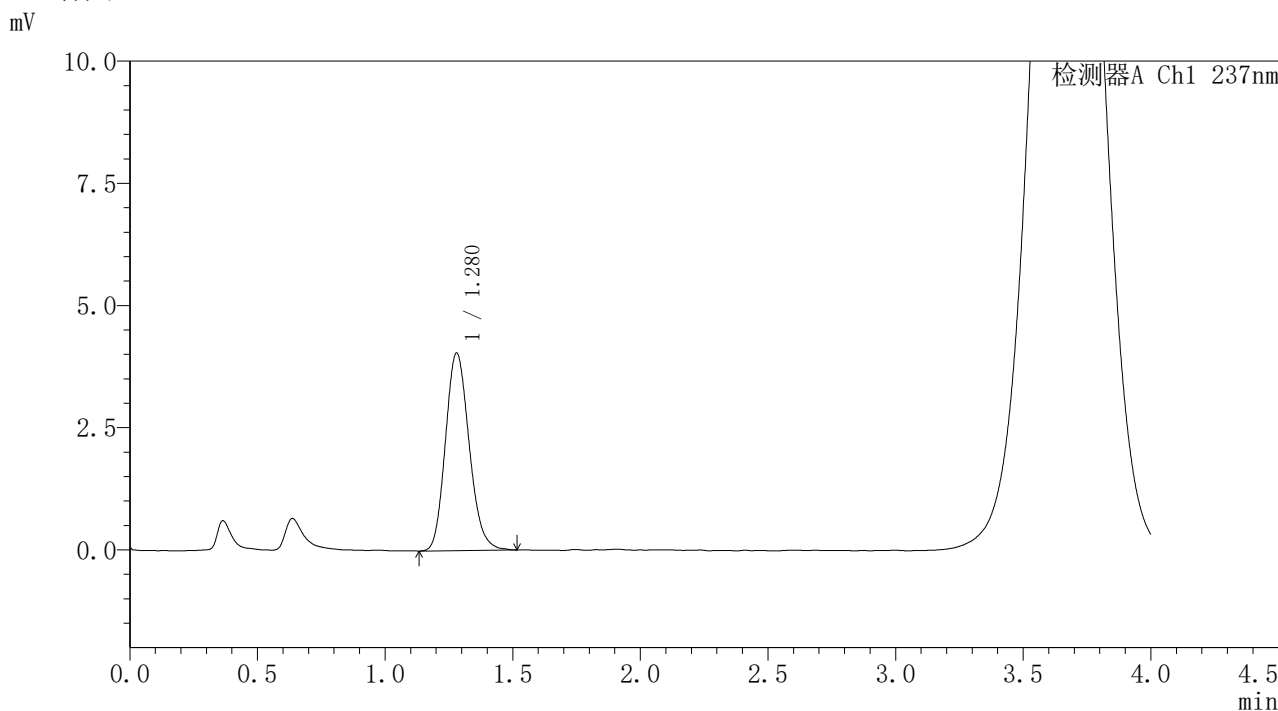


PCH-962

<样品信息>

色谱柱: XB-C18(50mm*4.6mm,5μm) 流速: 2.0ml/min
 柱温: 30°C 波长: 237nm
 数据文件名: RC\$PCH-962 - 7-39/7-1159-2 - zzp-6013101-js3Mp-rcqx-pH2.0jz-jf75z-15min-P2.lcd
 方法文件名: RC\$PCH-962 - PCH-962-rcqx-FX256.lcm
 批处理文件名: RC\$PCH-962 - 20260520-rcqx-FX256.lcb
 样品瓶号: 1-12 版本号: 6.115
 进样体积: 20 μl 实验者: xiexinhui
 进样时间: 2026/05/20 17:12:30 处理者: xiexinhui
 处理时间(V2): 2026/05/21 09:29:17
 仪器型号: SHIMADZU LC-2050C (FX256)

<色谱图>



<峰表>

检测器A Ch1 237nm

峰号	保留时间	面积	面积%	高度	理论塔板数(USP)	拖尾因子	分离度(USP)
1	1.280	26198	100.000	4045	915	1.164	--
总计		26198	100.000	4045			

图20 替米沙坦氨氯地平片溶出曲线测定HPLC图谱
 自制品-6013101-js3M批-pH2.0介质-桨法-75转-15min-片2
 供试品溶液-1

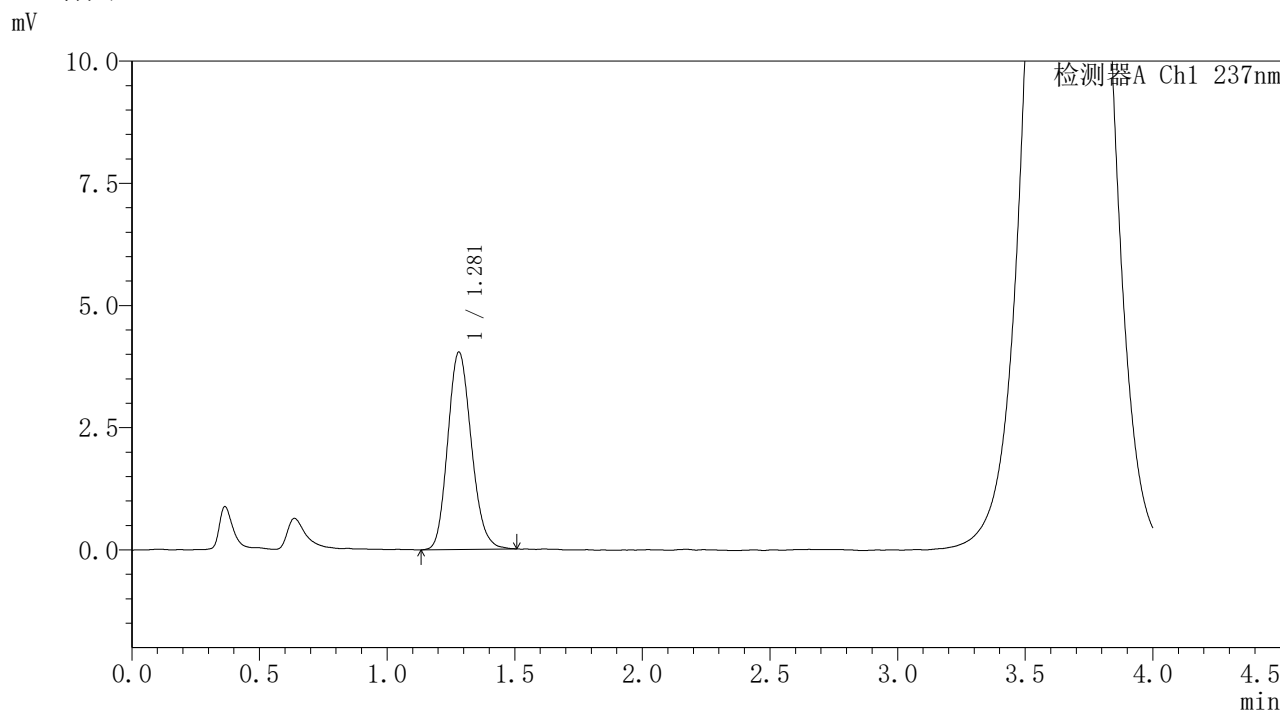


PCH-962

<样品信息>

色谱柱: XB-C18(50mm*4.6mm,5μm) 流速: 2.0ml/min
 柱温: 30°C 波长: 237nm
 数据文件名: RC\$PCH-962 - 7-39/7-1160-2 - zzp-6013101-js3Mp-rcqx-pH2.0jz-jf75z-15min-P3.lcd
 方法文件名: RC\$PCH-962 - PCH-962-rcqx-FX256.lcm
 批处理文件名: RC\$PCH-962 - 20260520-rcqx-FX256.lcb
 样品瓶号: 1-21
 进样体积: 20 μl 版本号: 6.115
 进样时间: 2026/05/20 17:16:53 实验者: xiexinhui
 处理时间(V2): 2026/05/21 09:29:19 处理者: xiexinhui
 仪器型号: SHIMADZU LC-2050C (FX256)

<色谱图>



<峰表>

检测器A Ch1 237nm

峰号	保留时间	面积	面积%	高度	理论塔板数(USP)	拖尾因子	分离度(USP)
1	1.281	26001	100.000	4041	923	1.157	--
总计		26001	100.000	4041			

图21 替米沙坦氨氯地平片溶出曲线测定HPLC图谱
 自制品-6013101-js3M批-pH2.0介质-桨法-75转-15min-片3
 供试品溶液-1

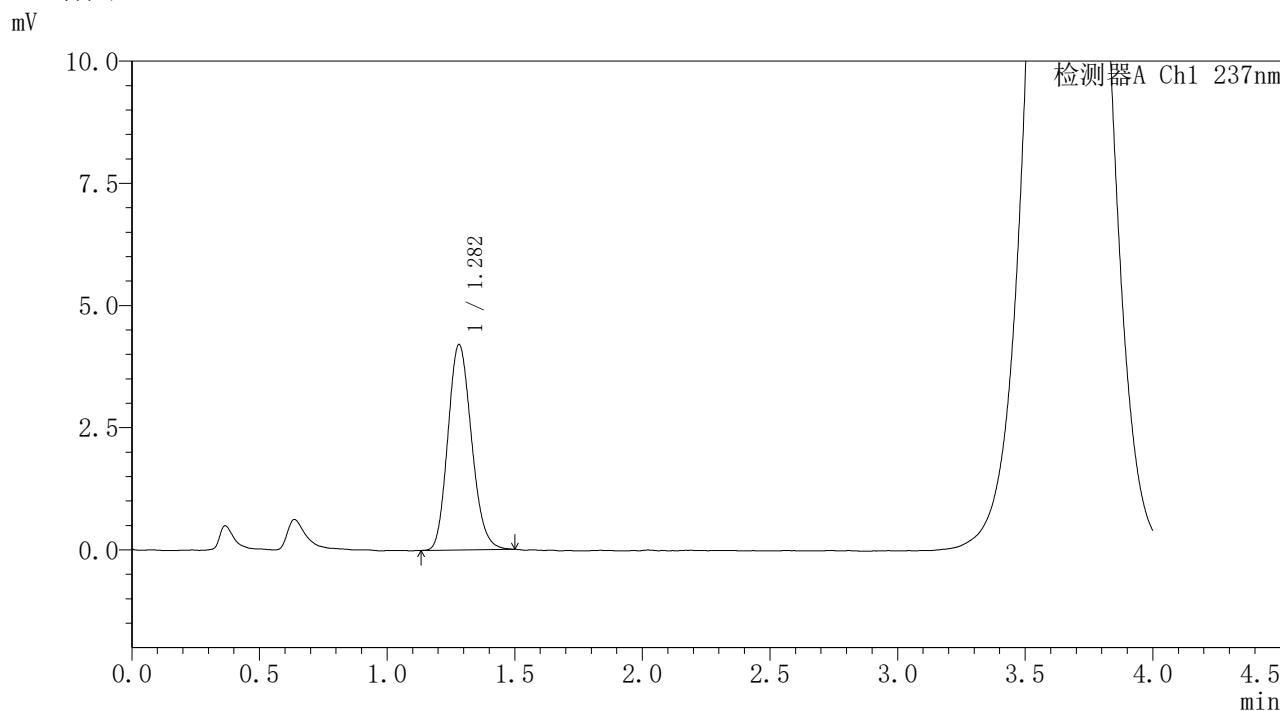


PCH-962

<样品信息>

色谱柱: XB-C18(50mm*4.6mm,5μm) 流速: 2.0ml/min
 柱温: 30°C 波长: 237nm
 数据文件名: RC\$PCH-962 - 7-39/7-1161-2 - zzp-6013101-js3Mp-rcqx-pH2.0jz-jf75z-15min-P4.lcd
 方法文件名: RC\$PCH-962 - PCH-962-rcqx-FX256.lcm
 批处理文件名: RC\$PCH-962 - 20260520-rcqx-FX256.lcb
 样品瓶号: 1-30 版本号: 6.115
 进样体积: 20 μl 实验者: xiexinhui
 进样时间: 2026/05/20 17:21:16 处理者: xiexinhui
 处理时间(V2): 2026/05/21 09:29:22
 仪器型号: SHIMADZU LC-2050C (FX256)

<色谱图>



<峰表>

检测器A Ch1 237nm

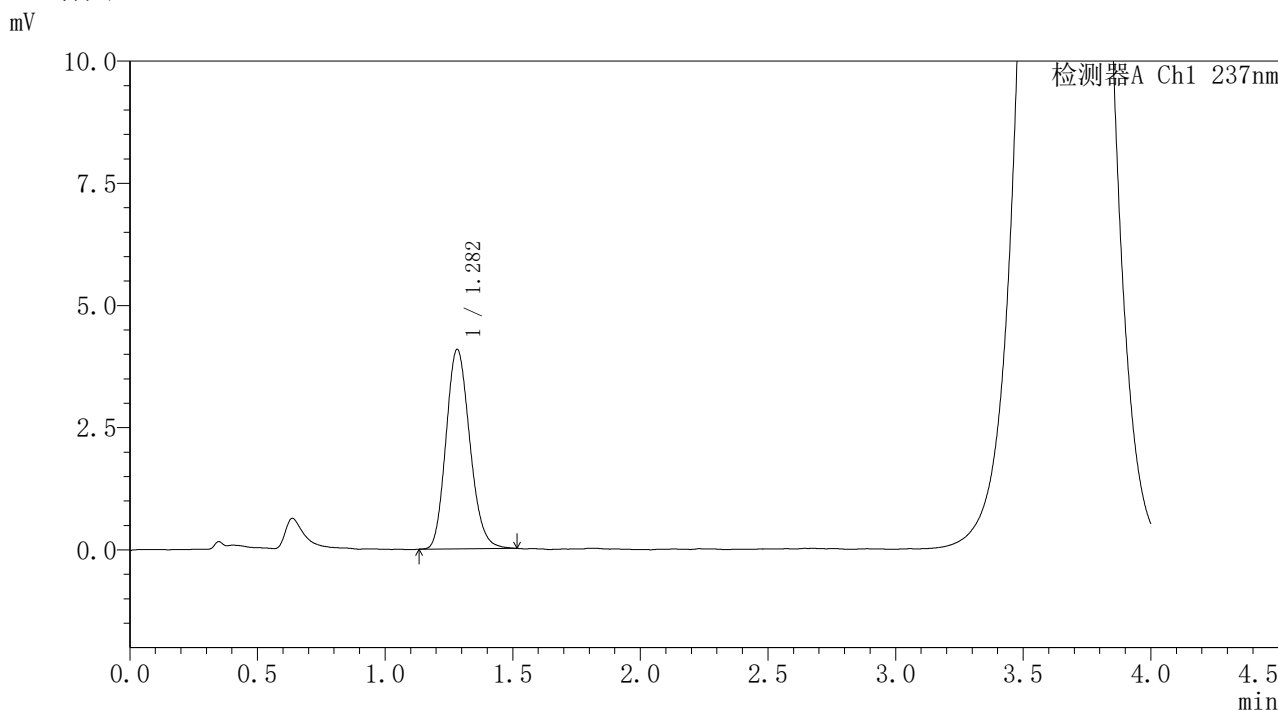
峰号	保留时间	面积	面积%	高度	理论塔板数(USP)	拖尾因子	分离度(USP)
1	1.282	27043	100.000	4200	916	1.156	--
总计		27043	100.000	4200			

图22 替米沙坦氨氯地平片溶出曲线测定HPLC图谱
 自制品-6013101-js3M批-pH2.0介质-桨法-75转-15min-片4
 供试品溶液-1

<样品信息>

色谱柱: XB-C18(50mm*4.6mm,5μm) 流 速: 2.0ml/min
 柱温:30°C 波 长: 237nm
 数据文件名: RC\$PCH-962 - 7-39/7-1162-2 - zzp-6013101-js3Mp-rcqx-pH2.0jz-jf75z-15min-P5.lcd
 方法文件名: RC\$PCH-962 - PCH-962-rcqx-FX256.lcm
 批处理文件名: RC\$PCH-962 - 20260520-rcqx-FX256.lcb
 样品瓶号: 1-39
 进样体积: 20 μl 版本号: 6.115
 进样时间: 2026/05/20 17:25:38 实验者: xiexinhui
 处理时间(V2): 2026/05/21 09:29:25 处理者: xiexinhui
 仪器型号: SHIMADZU LC-2050C (FX256)

<色谱图>



<峰表>

检测器A Ch1 237nm

峰号	保留时间	面积	面积%	高度	理论塔板数(USP)	拖尾因子	分离度(USP)
1	1.282	26490	100.000	4077	909	1.165	--
总计		26490	100.000	4077			

图23 替米沙坦氨氯地平片溶出曲线测定HPLC图谱
 自制品-6013101-js3M批-pH2.0介质-桨法-75转-15min-片5
 供试品溶液-1

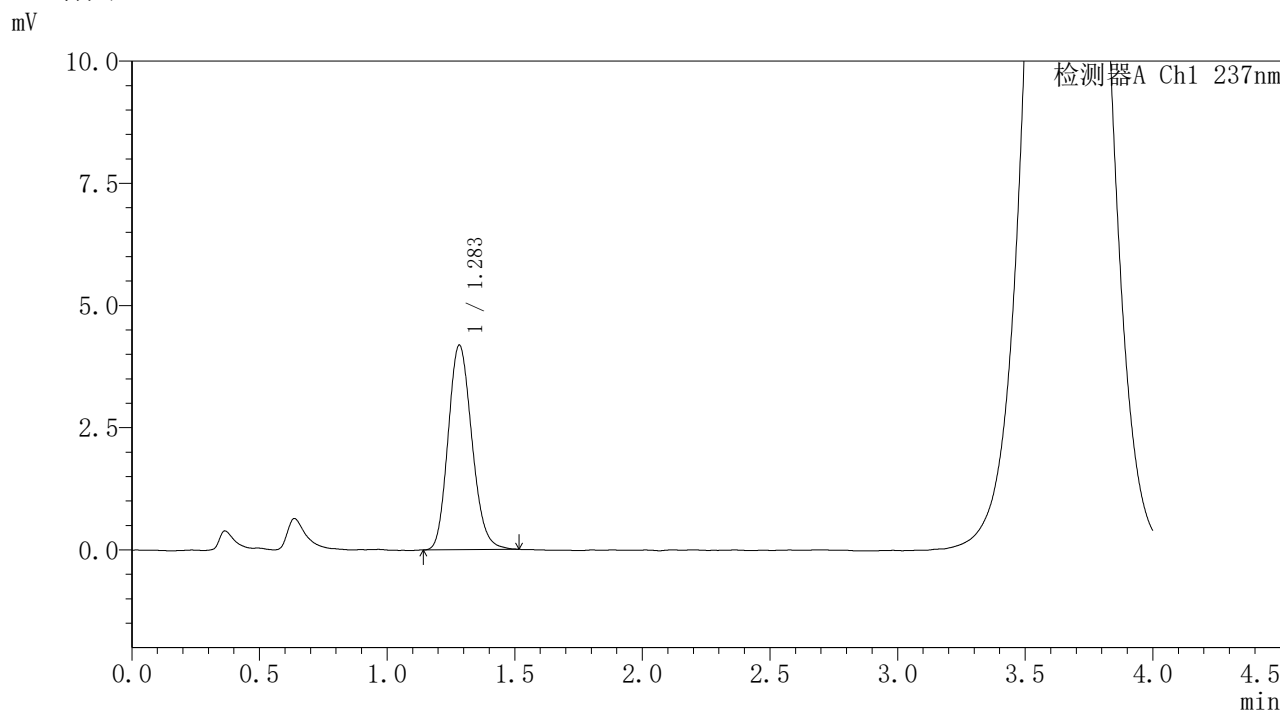


PCH-962

<样品信息>

色谱柱: XB-C18(50mm*4.6mm,5μm) 流速: 2.0ml/min
 柱温: 30°C 波长: 237nm
 数据文件名: RC\$PCH-962 - 7-39/7-1163-2 - zzp-6013101-js3Mp-rcqx-pH2.0jz-jf75z-15min-P6.lcd
 方法文件名: RC\$PCH-962 - PCH-962-rcqx-FX256.lcm
 批处理文件名: RC\$PCH-962 - 20260520-rcqx-FX256.lcb
 样品瓶号: 1-48
 进样体积: 20 μl 版本号: 6.115
 进样时间: 2026/05/20 17:30:01 实验者: xiexinhui
 处理时间(V2): 2026/05/21 09:29:27 处理者: xiexinhui
 仪器型号: SHIMADZU LC-2050C (FX256)

<色谱图>



<峰表>

检测器A Ch1 237nm

峰号	保留时间	面积	面积%	高度	理论塔板数(USP)	拖尾因子	分离度(USP)
1	1.283	27141	100.000	4179	913	1.160	--
总计		27141	100.000	4179			

图24 替米沙坦氨氯地平片溶出曲线测定HPLC图谱
 自制品-6013101-js3M批-pH2.0介质-桨法-75转-15min-片6
 供试品溶液-1



PCH-962

<样品信息>

色谱柱: XB-C18(50mm*4.6mm,5μm) 流速: 2.0ml/min
 柱温: 30°C 波长: 237nm
 数据文件名: RC\$PCH-962 - 7-39/7-1164-2 - zzp-6013101-js3Mp-rcqx-pH2.0jz-jf75z-20min-P1.lcd
 方法文件名: RC\$PCH-962 - PCH-962-rcqx-FX256.lcm
 批处理文件名: RC\$PCH-962 - 20260520-rcqx-FX256.lcb
 样品瓶号: 1-4
 进样体积: 20 μl 版本号: 6.115
 进样时间: 2026/05/20 17:34:24 实验者: xiexinhui
 处理时间(V2): 2026/05/21 09:29:30 处理者: xiexinhui
 仪器型号: SHIMADZU LC-2050C (FX256)

<色谱图>



<峰表>

检测器A Ch1 237nm

峰号	保留时间	面积	面积%	高度	理论塔板数(USP)	拖尾因子	分离度(USP)
1	1.283	24545	100.000	3782	907	1.153	--
总计		24545	100.000	3782			

图25 替米沙坦氨氯地平片溶出曲线测定HPLC图谱
 自制品-6013101-js3M批-pH2.0介质-桨法-75转-20min-片1
 供试品溶液-1

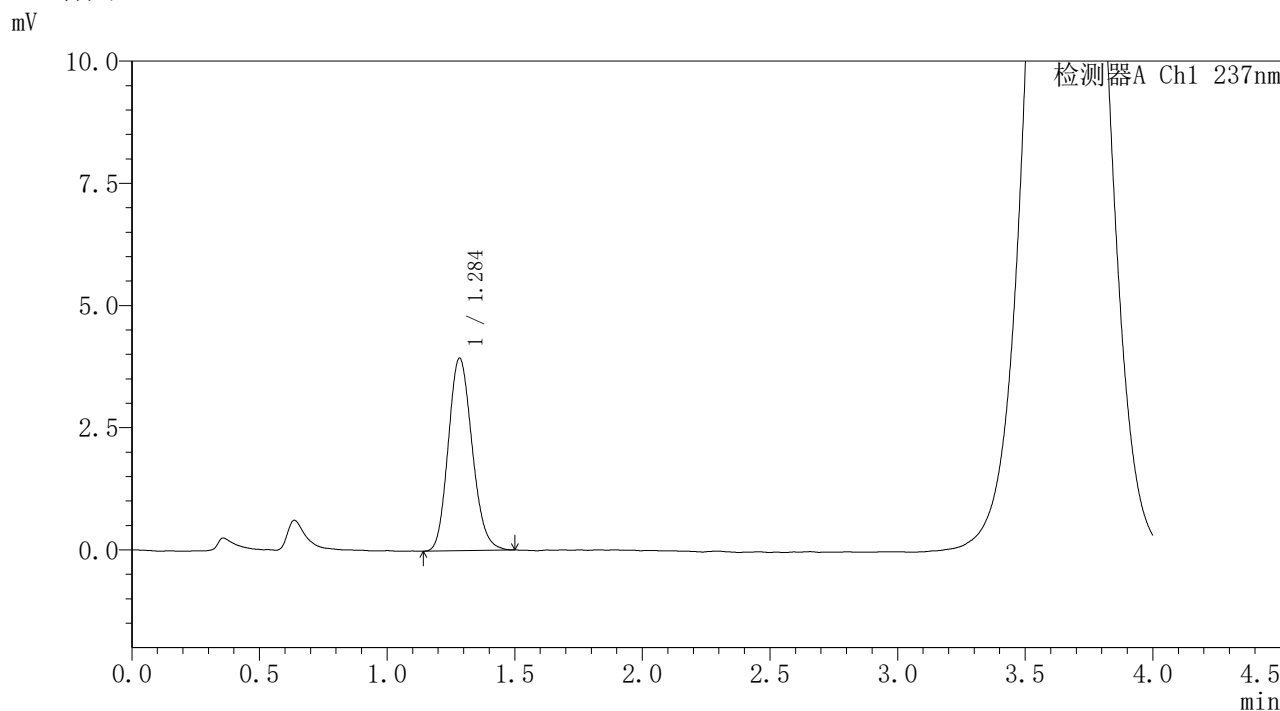


PCH-962

<样品信息>

色谱柱: XB-C18(50mm*4.6mm,5μm) 流速: 2.0ml/min
 柱温: 30°C 波长: 237nm
 数据文件名: RC\$PCH-962 - 7-39/7-1165-2 - zzp-6013101-js3Mp-rcqx-pH2.0jz-jf75z-20min-P2.lcd
 方法文件名: RC\$PCH-962 - PCH-962-rcqx-FX256.lcm
 批处理文件名: RC\$PCH-962 - 20260520-rcqx-FX256.lcb
 样品瓶号: 1-13 版本号: 6.115
 进样体积: 20 μl 实验者: xiexinhui
 进样时间: 2026/05/20 17:38:47 处理者: xiexinhui
 处理时间(V2): 2026/05/21 09:29:33
 仪器型号: SHIMADZU LC-2050C (FX256)

<色谱图>



<峰表>

检测器A Ch1 237nm

峰号	保留时间	面积	面积%	高度	理论塔板数(USP)	拖尾因子	分离度(USP)
1	1.284	25608	100.000	3926	906	1.153	--
总计		25608	100.000	3926			

图26 替米沙坦氨氯地平片溶出曲线测定HPLC图谱
 自制品-6013101-js3M批-pH2.0介质-桨法-75转-20min-片2
 供试品溶液-1

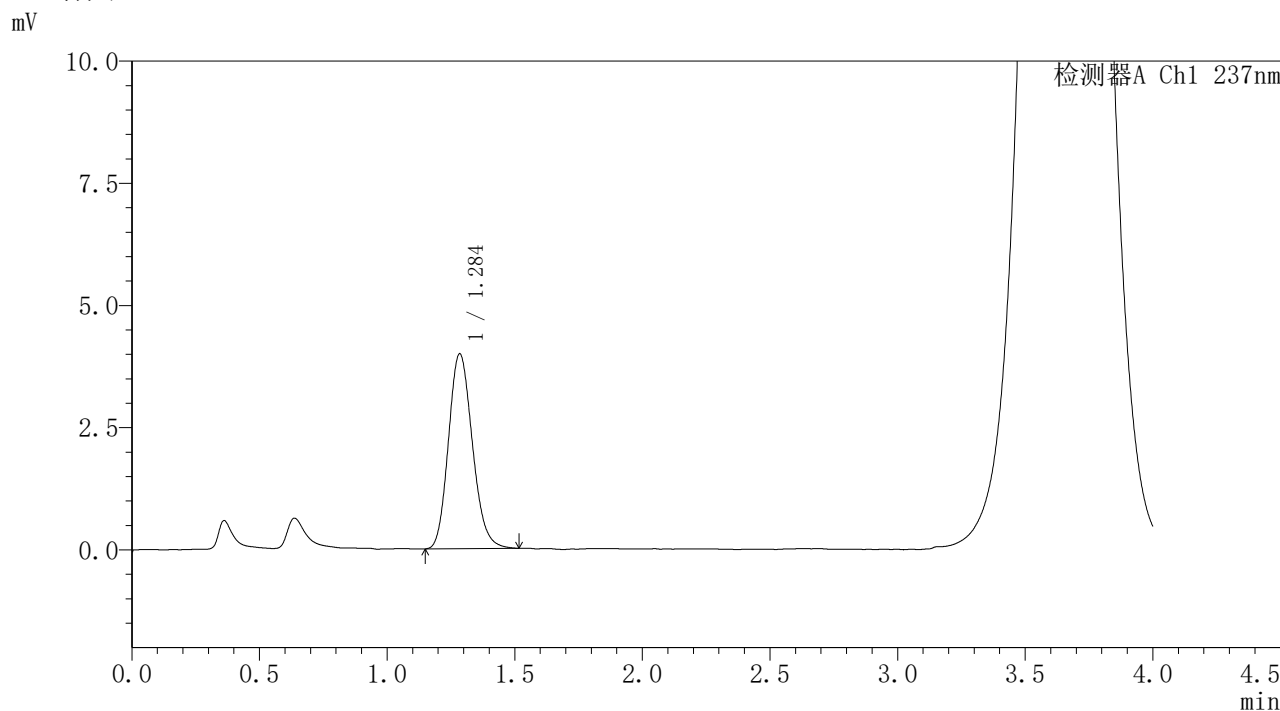


PCH-962

<样品信息>

色谱柱: XB-C18(50mm*4.6mm,5μm) 流速: 2.0ml/min
 柱温: 30°C 波长: 237nm
 数据文件名: RC\$PCH-962 - 7-39/7-1166-2 - zzp-6013101-js3Mp-rcqx-pH2.0jz-jf75z-20min-P3.lcd
 方法文件名: RC\$PCH-962 - PCH-962-rcqx-FX256.lcm
 批处理文件名: RC\$PCH-962 - 20260520-rcqx-FX256.lcb
 样品瓶号: 1-22
 进样体积: 20 μl 版本号: 6.115
 进样时间: 2026/05/20 17:43:10 实验者: xiexinhui
 处理时间(V2): 2026/05/21 09:29:35 处理者: xiexinhui
 仪器型号: SHIMADZU LC-2050C (FX256)

<色谱图>



<峰表>

检测器A Ch1 237nm

峰号	保留时间	面积	面积%	高度	理论塔板数(USP)	拖尾因子	分离度(USP)
1	1.284	26040	100.000	3974	905	1.162	--
总计		26040	100.000	3974			

图27 替米沙坦氨氯地平片溶出曲线测定HPLC图谱
 自制品-6013101-js3M批-pH2.0介质-桨法-75转-20min-片3
 供试品溶液-1

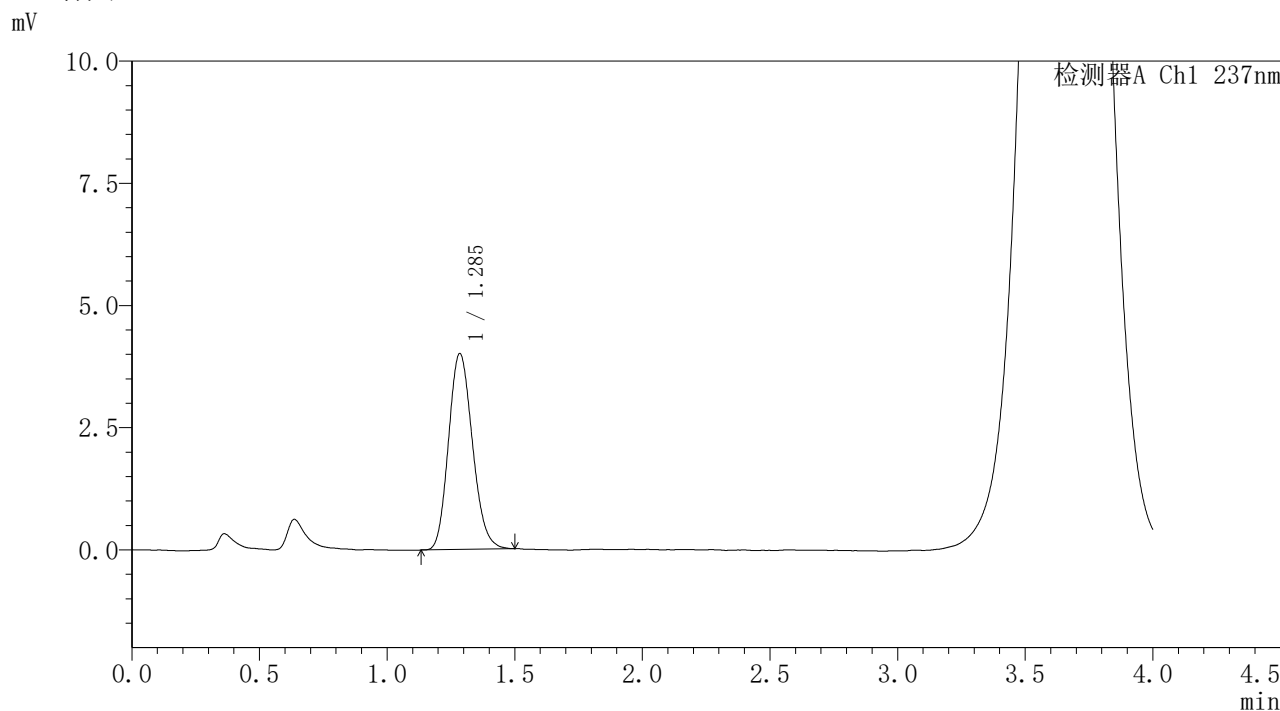


PCH-962

<样品信息>

色谱柱: XB-C18(50mm*4.6mm,5μm) 流速: 2.0ml/min
 柱温: 30°C 波长: 237nm
 数据文件名: RC\$PCH-962 - 7-39/7-1167-2 - zzp-6013101-js3Mp-rcqx-pH2.0jz-jf75z-20min-P4.lcd
 方法文件名: RC\$PCH-962 - PCH-962-rcqx-FX256.lcm
 批处理文件名: RC\$PCH-962 - 20260520-rcqx-FX256.lcb
 样品瓶号: 1-31
 进样体积: 20 μl 版本号: 6.115
 进样时间: 2026/05/20 17:47:33 实验者: xiexinhui
 处理时间(V2): 2026/05/21 09:29:38 处理者: xiexinhui
 仪器型号: SHIMADZU LC-2050C (FX256)

<色谱图>



<峰表>

检测器A Ch1 237nm

峰号	保留时间	面积	面积%	高度	理论塔板数(USP)	拖尾因子	分离度(USP)
1	1.285	26130	100.000	3997	900	1.157	--
总计		26130	100.000	3997			

图28 替米沙坦氨氯地平片溶出曲线测定HPLC图谱
 自制品-6013101-js3M批-pH2.0介质-桨法-75转-20min-片4
 供试品溶液-1

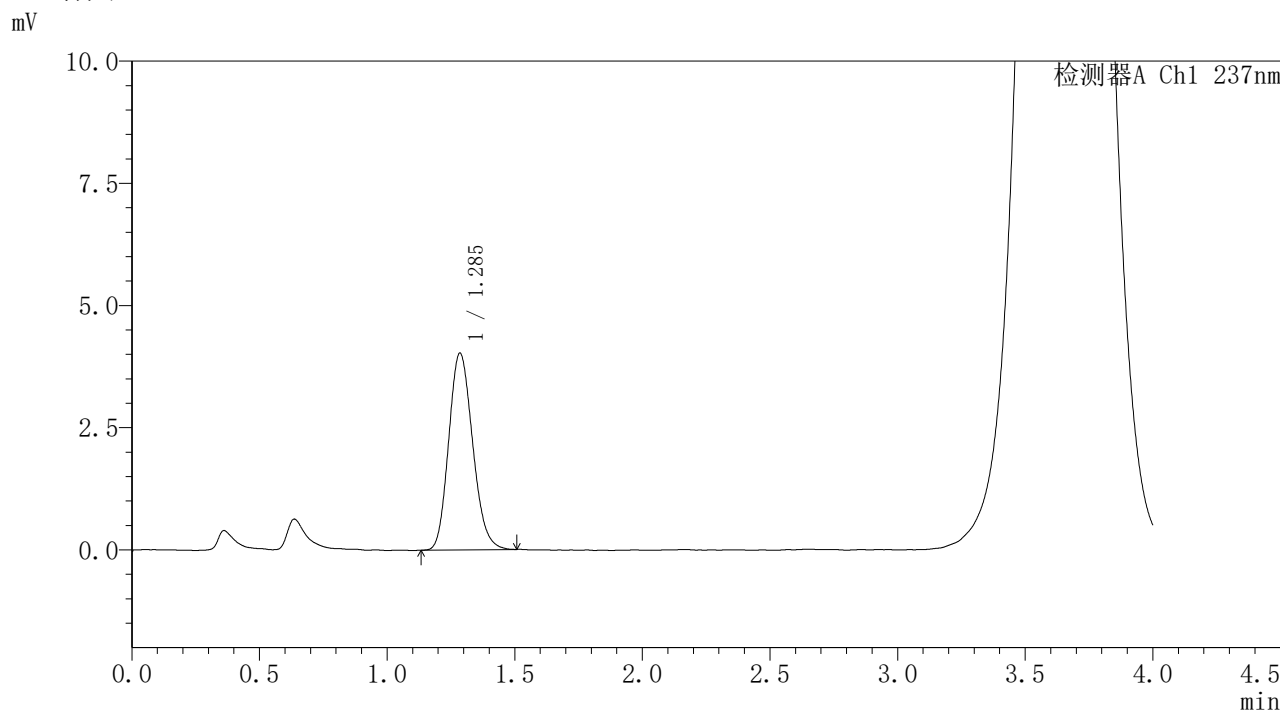


PCH-962

<样品信息>

色谱柱: XB-C18(50mm*4.6mm,5μm) 流速: 2.0ml/min
 柱温: 30°C 波长: 237nm
 数据文件名: RC\$PCH-962 - 7-39/7-1168-2 - zzp-6013101-js3Mp-rcqx-pH2.0jz-jf75z-20min-P5.lcd
 方法文件名: RC\$PCH-962 - PCH-962-rcqx-FX256.lcm
 批处理文件名: RC\$PCH-962 - 20260520-rcqx-FX256.lcb
 样品瓶号: 1-40
 进样体积: 20 μl 版本号: 6.115
 进样时间: 2026/05/20 17:51:55 实验者: xiexinhui
 处理时间(V2): 2026/05/21 09:29:40 处理者: xiexinhui
 仪器型号: SHIMADZU LC-2050C (FX256)

<色谱图>



<峰表>

检测器A Ch1 237nm

峰号	保留时间	面积	面积%	高度	理论塔板数(USP)	拖尾因子	分离度(USP)
1	1.285	26286	100.000	4020	894	1.162	--
总计		26286	100.000	4020			

图29 替米沙坦氨氯地平片溶出曲线测定HPLC图谱
 自制品-6013101-js3M批-pH2.0介质-桨法-75转-20min-片5
 供试品溶液-1

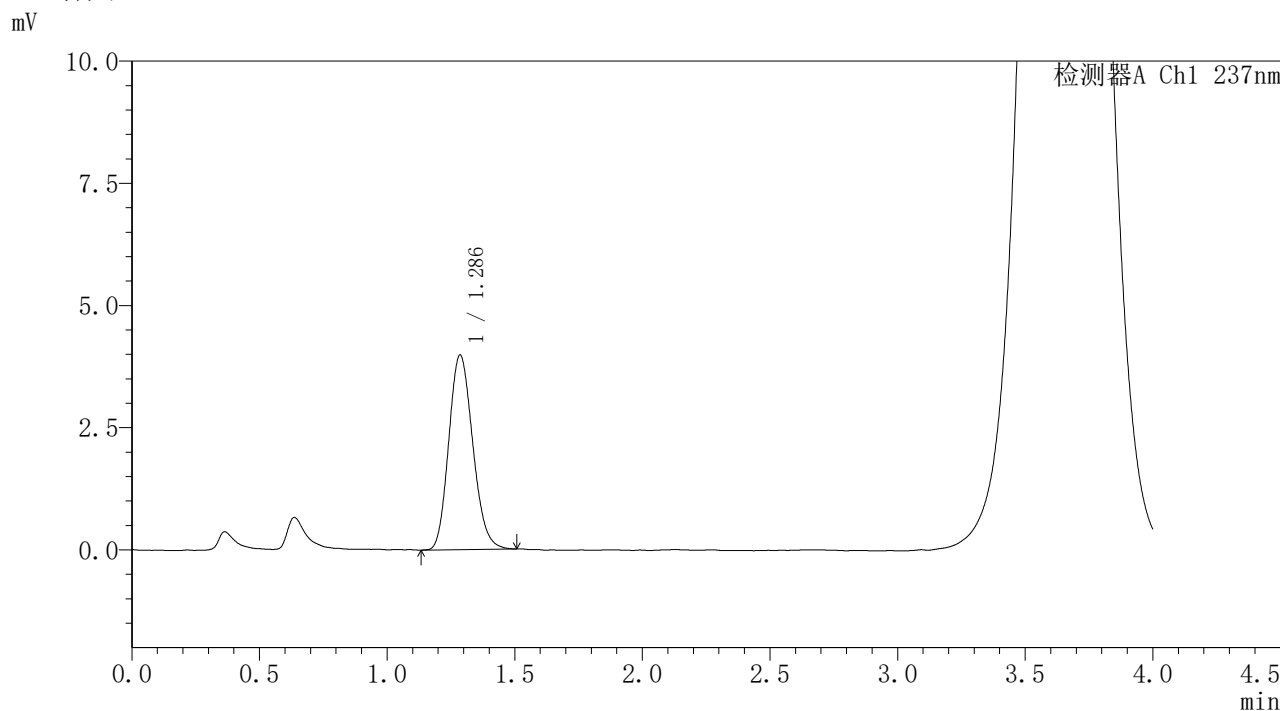


PCH-962

<样品信息>

色谱柱: XB-C18(50mm*4.6mm,5μm) 流 速: 2.0ml/min
 柱温: 30°C 波 长: 237nm
 数据文件名: RC\$PCH-962 - 7-39/7-1169-2 - zzp-6013101-js3Mp-rcqx-pH2.0jz-jf75z-20min-P6.lcd
 方法文件名: RC\$PCH-962 - PCH-962-rcqx-FX256.lcm
 批处理文件名: RC\$PCH-962 - 20260520-rcqx-FX256.lcb
 样品瓶号: 1-49
 进样体积: 20 μl 版本号: 6.115
 进样时间: 2026/05/20 17:56:18 实验者: xiexinhui
 处理时间(V2): 2026/05/21 09:29:43 处理者: xiexinhui
 仪器型号: SHIMADZU LC-2050C (FX256)

<色谱图>



<峰表>

检测器A Ch1 237nm

峰号	保留时间	面积	面积%	高度	理论塔板数(USP)	拖尾因子	分离度(USP)
1	1.286	26124	100.000	3979	891	1.160	--
总计		26124	100.000	3979			

图30 替米沙坦氨氯地平片溶出曲线测定HPLC图谱
 自制品-6013101-js3M批-pH2.0介质-桨法-75转-20min-片6
 供试品溶液-1

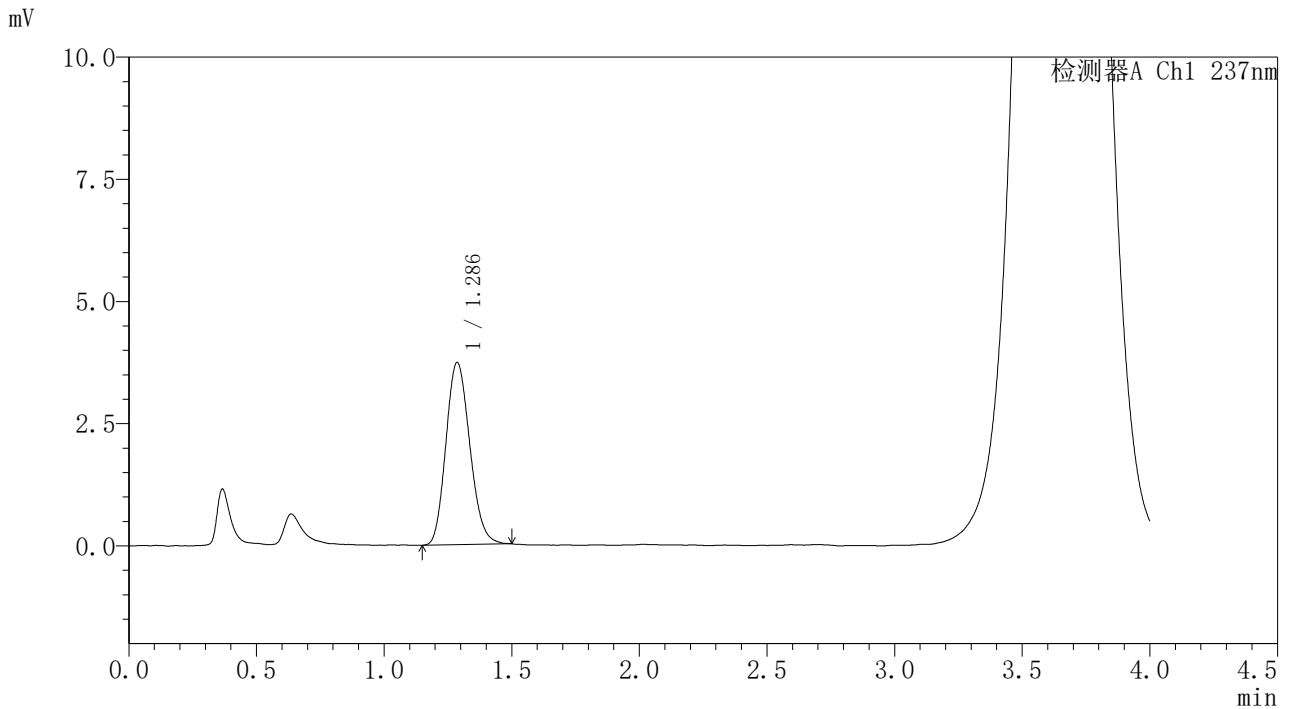


PCH-962

<样品信息>

色谱柱: XB-C18(50mm*4.6mm,5μm) 流速: 2.0ml/min
 柱温: 30°C 波长: 237nm
 数据文件名: RC\$PCH-962 - 7-39/7-1170-2 - zzp-6013101-js3Mp-rcqx-pH2.0jz-jf75z-30min-P1.lcd
 方法文件名: RC\$PCH-962 - PCH-962-rcqx-FX256.lcm
 批处理文件名: RC\$PCH-962 - 20260520-rcqx-FX256.lcb
 样品瓶号: 1-5
 进样体积: 20 μl 版本号: 6.115
 进样时间: 2026/05/20 18:00:41 实验者: xiexinhui
 处理时间(V2): 2026/05/21 09:29:46 处理者: xiexinhui
 仪器型号: SHIMADZU LC-2050C (FX256)

<色谱图>



<峰表>

检测器A Ch1 237nm

峰号	保留时间	面积	面积%	高度	理论塔板数(USP)	拖尾因子	分离度(USP)
1	1.286	24289	100.000	3724	898	1.156	--
总计		24289	100.000	3724			

图31 替米沙坦氨氯地平片溶出曲线测定HPLC图谱
 自制品-6013101-js3M批-pH2.0介质-桨法-75转-30min-片1
 供试品溶液-1

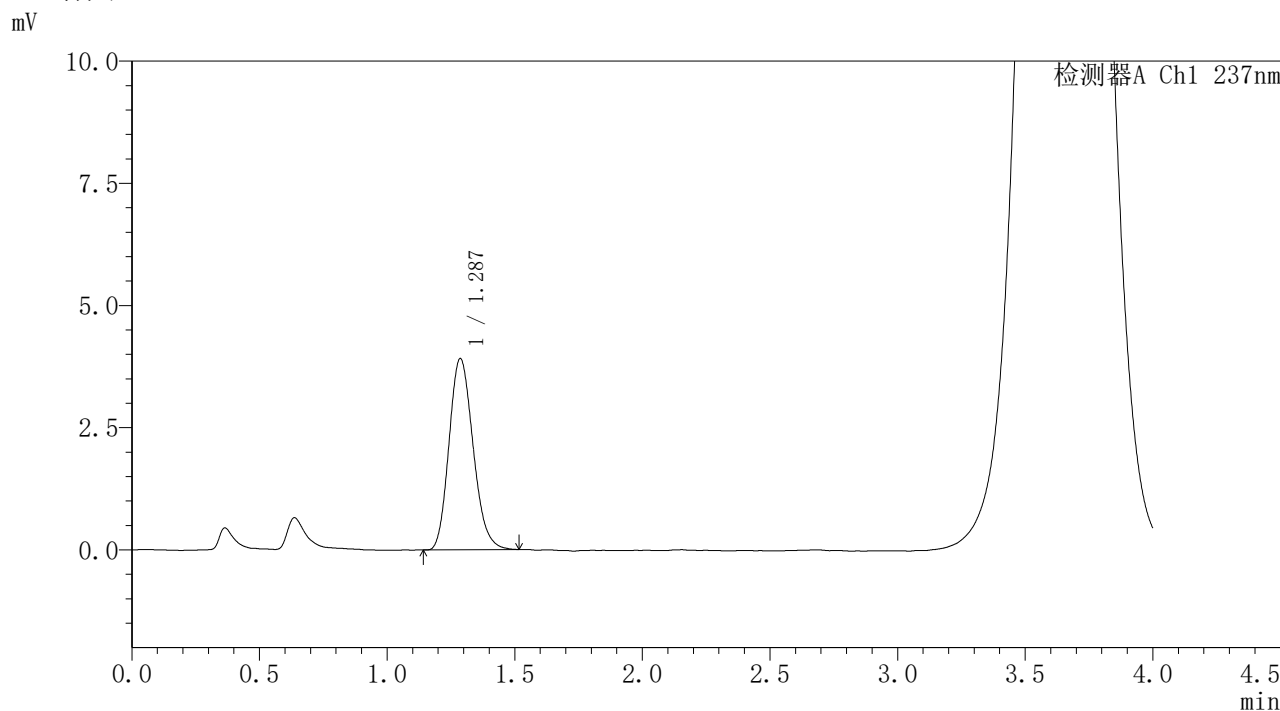


PCH-962

<样品信息>

色谱柱: XB-C18(50mm*4.6mm,5μm) 流速: 2.0ml/min
 柱温:30°C 波长: 237nm
 数据文件名: RC\$PCH-962 - 7-39/7-1171-2 - zzp-6013101-js3Mp-rcqx-pH2.0jz-jf75z-30min-P2.lcd
 方法文件名: RC\$PCH-962 - PCH-962-rcqx-FX256.lcm
 批处理文件名: RC\$PCH-962 - 20260520-rcqx-FX256.lcb
 样品瓶号: 1-14 版本号: 6.115
 进样体积: 20 μl 实验者: xiexinhui
 进样时间: 2026/05/20 18:05:04 处理者: xiexinhui
 处理时间(V2): 2026/05/21 09:29:48
 仪器型号: SHIMADZU LC-2050C (FX256)

<色谱图>



<峰表>

检测器A Ch1 237nm

峰号	保留时间	面积	面积%	高度	理论塔板数(USP)	拖尾因子	分离度(USP)
1	1.287	25688	100.000	3910	894	1.177	--
总计		25688	100.000	3910			

图32 替米沙坦氨氯地平片溶出曲线测定HPLC图谱
 自制品-6013101-js3M批-pH2.0介质-桨法-75转-30min-片2
 供试品溶液-1

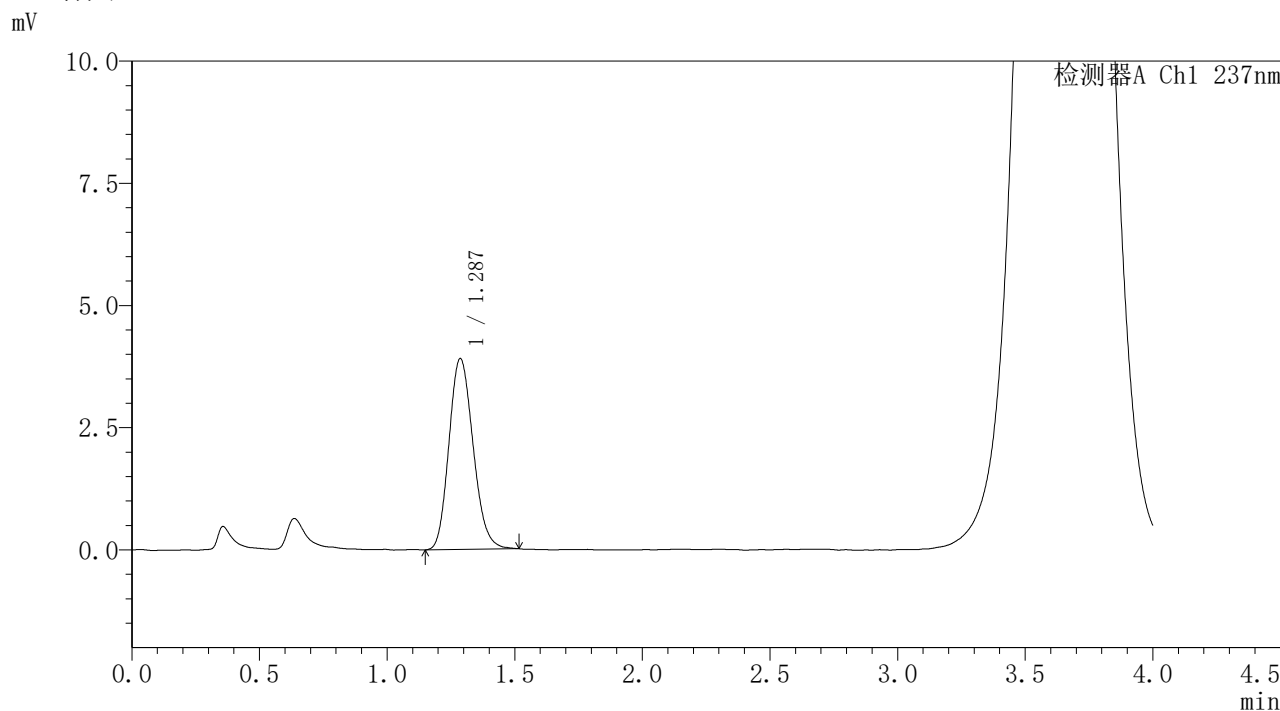


PCH-962

<样品信息>

色谱柱: XB-C18(50mm*4.6mm,5μm) 流速: 2.0ml/min
 柱温: 30°C 波长: 237nm
 数据文件名: RC\$PCH-962 - 7-39/7-1172-2 - zzp-6013101-js3Mp-rcqx-pH2.0jz-jf75z-30min-P3.lcd
 方法文件名: RC\$PCH-962 - PCH-962-rcqx-FX256.lcm
 批处理文件名: RC\$PCH-962 - 20260520-rcqx-FX256.lcb
 样品瓶号: 1-23
 进样体积: 20 μl 版本号: 6.115
 进样时间: 2026/05/20 18:09:27 实验者: xiexinhui
 处理时间(V2): 2026/05/21 09:29:51 处理者: xiexinhui
 仪器型号: SHIMADZU LC-2050C (FX256)

<色谱图>



<峰表>

检测器A Ch1 237nm

峰号	保留时间	面积	面积%	高度	理论塔板数(USP)	拖尾因子	分离度(USP)
1	1.287	25722	100.000	3904	884	1.161	--
总计		25722	100.000	3904			

图33 替米沙坦氨氯地平片溶出曲线测定HPLC图谱
 自制品-6013101-js3M批-pH2.0介质-桨法-75转-30min-片3
 供试品溶液-1

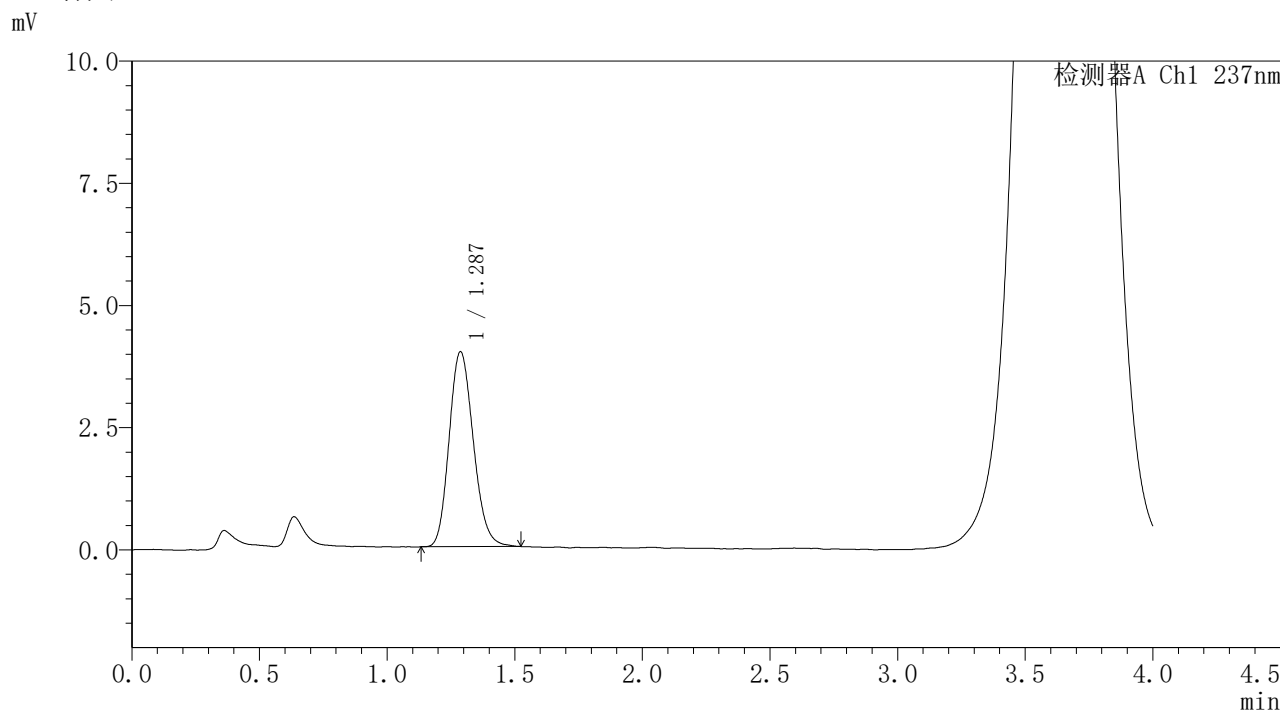


PCH-962

<样品信息>

色谱柱: XB-C18(50mm*4.6mm,5μm) 流速: 2.0ml/min
 柱温: 30°C 波长: 237nm
 数据文件名: RC\$PCH-962 - 7-39/7-1173-2 - zzp-6013101-js3Mp-rcqx-pH2.0jz-jf75z-30min-P4.lcd
 方法文件名: RC\$PCH-962 - PCH-962-rcqx-FX256.lcm
 批处理文件名: RC\$PCH-962 - 20260520-rcqx-FX256.lcb
 样品瓶号: 1-32
 进样体积: 20 μl 版本号: 6.115
 进样时间: 2026/05/20 18:13:49 实验者: xiexinhui
 处理时间(V2): 2026/05/21 09:29:54 处理者: xiexinhui
 仪器型号: SHIMADZU LC-2050C (FX256)

<色谱图>



<峰表>

检测器A Ch1 237nm

峰号	保留时间	面积	面积%	高度	理论塔板数(USP)	拖尾因子	分离度(USP)
1	1.287	26320	100.000	3991	889	1.167	--
总计		26320	100.000	3991			

图34 替米沙坦氨氯地平片溶出曲线测定HPLC图谱
 自制品-6013101-js3M批-pH2.0介质-桨法-75转-30min-片4
 供试品溶液-1

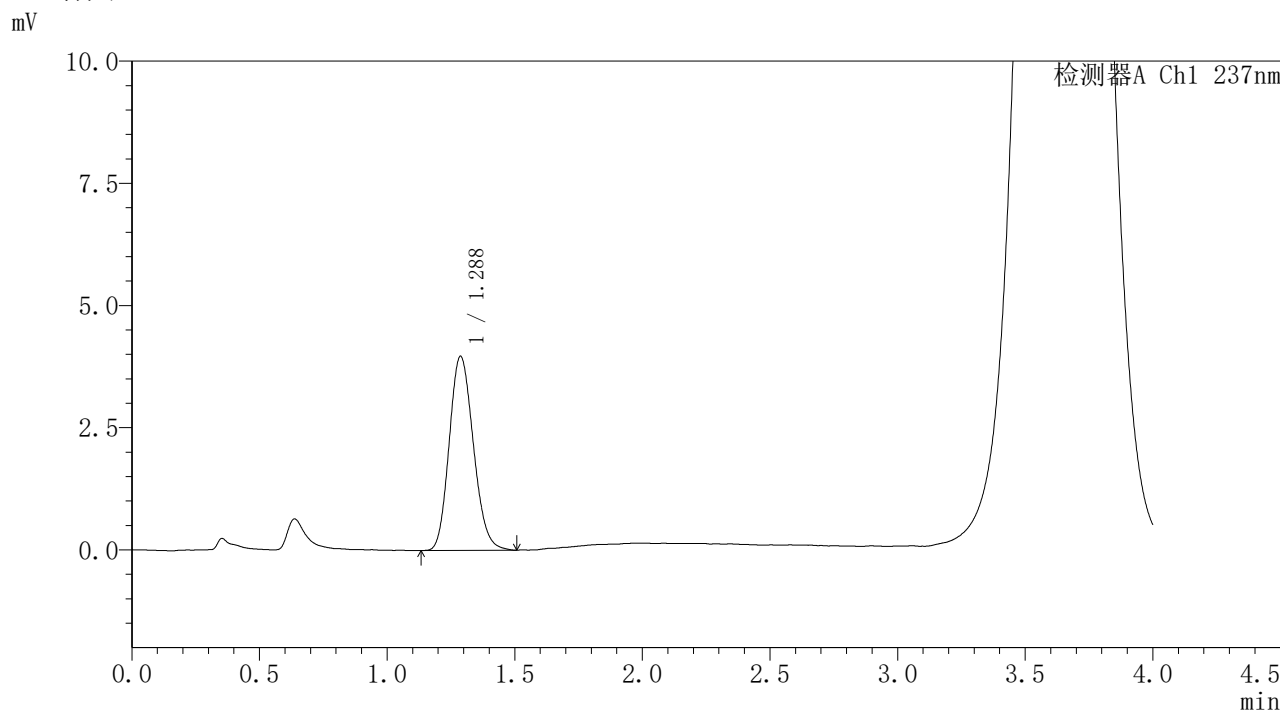


PCH-962

<样品信息>

色谱柱: XB-C18(50mm*4.6mm,5μm) 流速: 2.0ml/min
 柱温:30°C 波长: 237nm
 数据文件名: RC\$PCH-962 - 7-39/7-1174-2 - zzp-6013101-js3Mp-rcqx-pH2.0jz-jf75z-30min-P5.lcd
 方法文件名: RC\$PCH-962 - PCH-962-rcqx-FX256.lcm
 批处理文件名: RC\$PCH-962 - 20260520-rcqx-FX256.lcb
 样品瓶号: 1-41 版本号: 6.115
 进样体积: 20 μl 实验者: xiexinhui
 进样时间: 2026/05/20 18:18:12 处理者: xiexinhui
 处理时间(V2): 2026/05/21 09:29:56
 仪器型号: SHIMADZU LC-2050C (FX256)

<色谱图>



<峰表>

检测器A Ch1 237nm

峰号	保留时间	面积	面积%	高度	理论塔板数(USP)	拖尾因子	分离度(USP)
1	1.288	26209	100.000	3974	883	1.158	--
总计		26209	100.000	3974			

图35 替米沙坦氨氯地平片溶出曲线测定HPLC图谱
 自制品-6013101-js3M批-pH2.0介质-桨法-75转-30min-片5
 供试品溶液-1

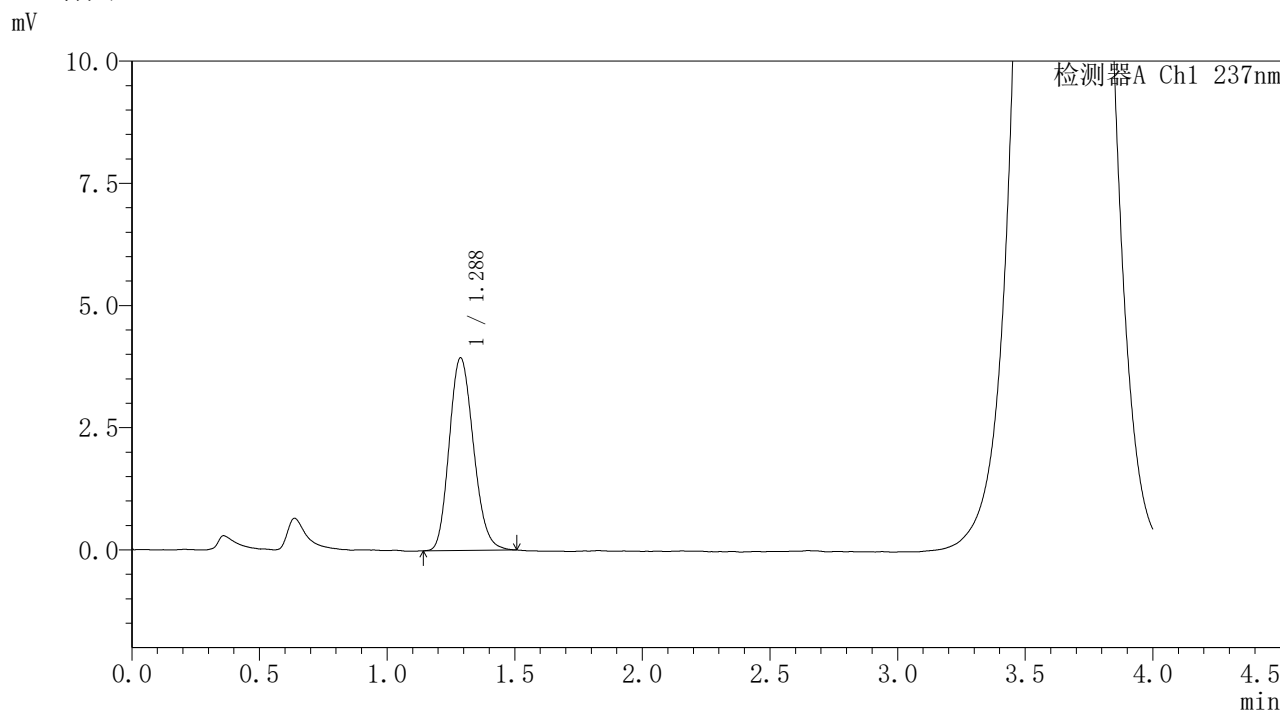


PCH-962

<样品信息>

色谱柱: XB-C18(50mm*4.6mm,5μm) 流速: 2.0ml/min
 柱温: 30°C 波长: 237nm
 数据文件名: RC\$PCH-962 - 7-39/7-1175-2 - zzp-6013101-js3Mp-rcqx-pH2.0jz-jf75z-30min-P6.lcd
 方法文件名: RC\$PCH-962 - PCH-962-rcqx-FX256.lcm
 批处理文件名: RC\$PCH-962 - 20260520-rcqx-FX256.lcb
 样品瓶号: 1-50
 进样体积: 20 μl 版本号: 6.115
 进样时间: 2026/05/20 18:22:35 实验者: xiexinhui
 处理时间(V2): 2026/05/21 09:29:59 处理者: xiexinhui
 仪器型号: SHIMADZU LC-2050C (FX256)

<色谱图>



<峰表>

检测器A Ch1 237nm

峰号	保留时间	面积	面积%	高度	理论塔板数(USP)	拖尾因子	分离度(USP)
1	1.288	26077	100.000	3944	879	1.167	--
总计		26077	100.000	3944			

图36 替米沙坦氨氯地平片溶出曲线测定HPLC图谱
 自制品-6013101-js3M批-pH2.0介质-桨法-75转-30min-片6
 供试品溶液-1

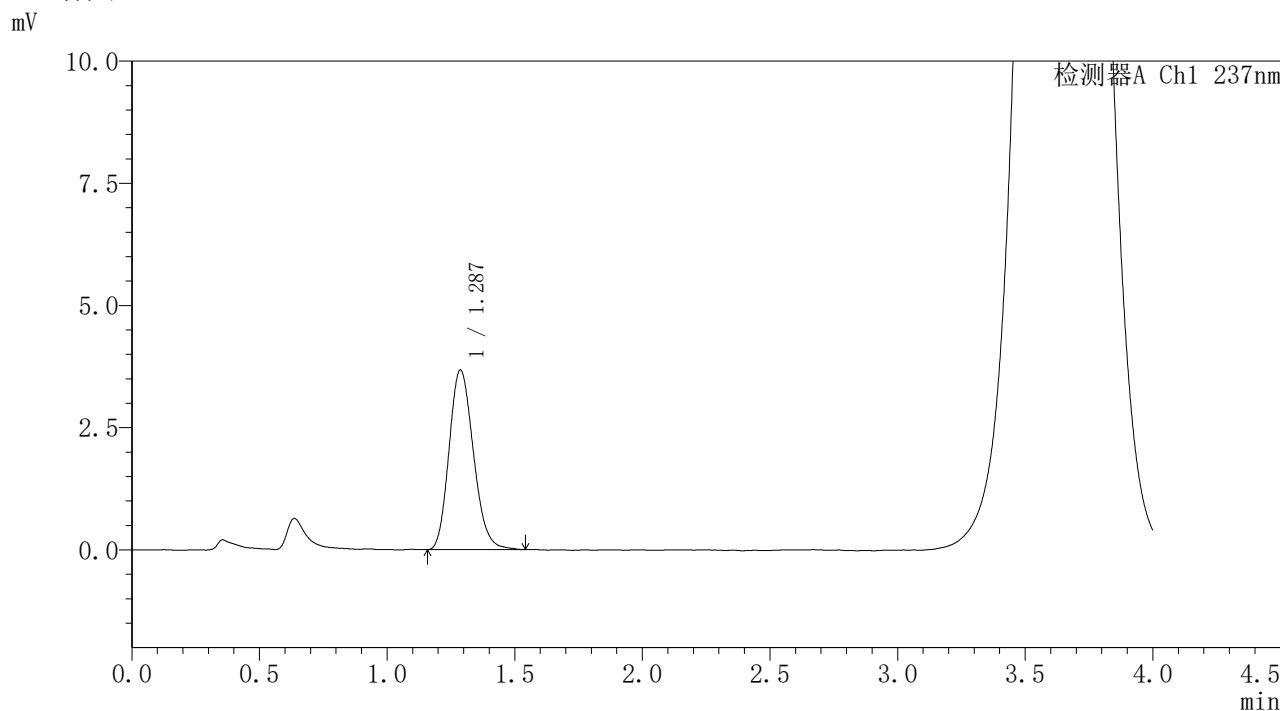


PCH-962

<样品信息>

色谱柱: XB-C18(50mm*4.6mm,5μm) 流速: 2.0ml/min
 柱温: 30°C 波长: 237nm
 数据文件名: RC\$PCH-962 - 7-39/7-1176-2 - zzp-6013101-js3Mp-rcqx-pH2.0jz-jf75z-45min-P1.lcd
 方法文件名: RC\$PCH-962 - PCH-962-rcqx-FX256.lcm
 批处理文件名: RC\$PCH-962 - 20260520-rcqx-FX256.lcb
 样品瓶号: 1-6 版本号: 6.115
 进样体积: 20 μl 实验者: xiexinhui
 进样时间: 2026/05/20 18:26:58 处理者: xiexinhui
 处理时间(V2): 2026/05/21 09:30:01
 仪器型号: SHIMADZU LC-2050C (FX256)

<色谱图>



<峰表>

检测器A Ch1 237nm

峰号	保留时间	面积	面积%	高度	理论塔板数(USP)	拖尾因子	分离度(USP)
1	1.287	24433	100.000	3675	875	1.174	--
总计		24433	100.000	3675			

图37 替米沙坦氨氯地平片溶出曲线测定HPLC图谱
 自制品-6013101-js3M批-pH2.0介质-桨法-75转-45min-片1
 供试品溶液-1

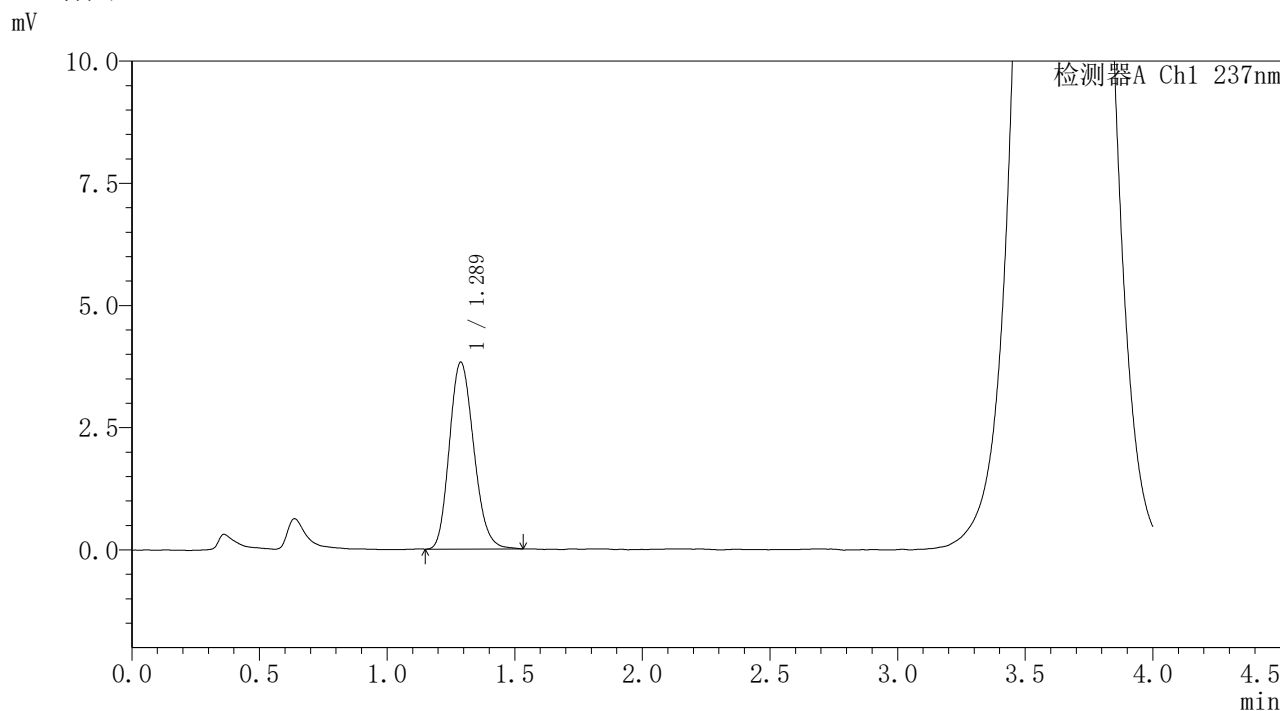


PCH-962

<样品信息>

色谱柱: XB-C18(50mm*4.6mm,5μm) 流速: 2.0ml/min
 柱温: 30°C 波长: 237nm
 数据文件名: RC\$PCH-962 - 7-39/7-1177-2 - zzp-6013101-js3Mp-rcqx-pH2.0jz-jf75z-45min-P2.lcd
 方法文件名: RC\$PCH-962 - PCH-962-rcqx-FX256.lcm
 批处理文件名: RC\$PCH-962 - 20260520-rcqx-FX256.lcb
 样品瓶号: 1-15
 进样体积: 20 μl 版本号: 6.115
 进样时间: 2026/05/20 18:31:21 实验者: xiexinhui
 处理时间(V2): 2026/05/21 09:30:04 处理者: xiexinhui
 仪器型号: SHIMADZU LC-2050C (FX256)

<色谱图>



<峰表>

检测器A Ch1 237nm

峰号	保留时间	面积	面积%	高度	理论塔板数(USP)	拖尾因子	分离度(USP)
1	1.289	25413	100.000	3825	867	1.173	--
总计		25413	100.000	3825			

图38 替米沙坦氨氯地平片溶出曲线测定HPLC图谱
 自制品-6013101-js3M批-pH2.0介质-桨法-75转-45min-片2
 供试品溶液-1

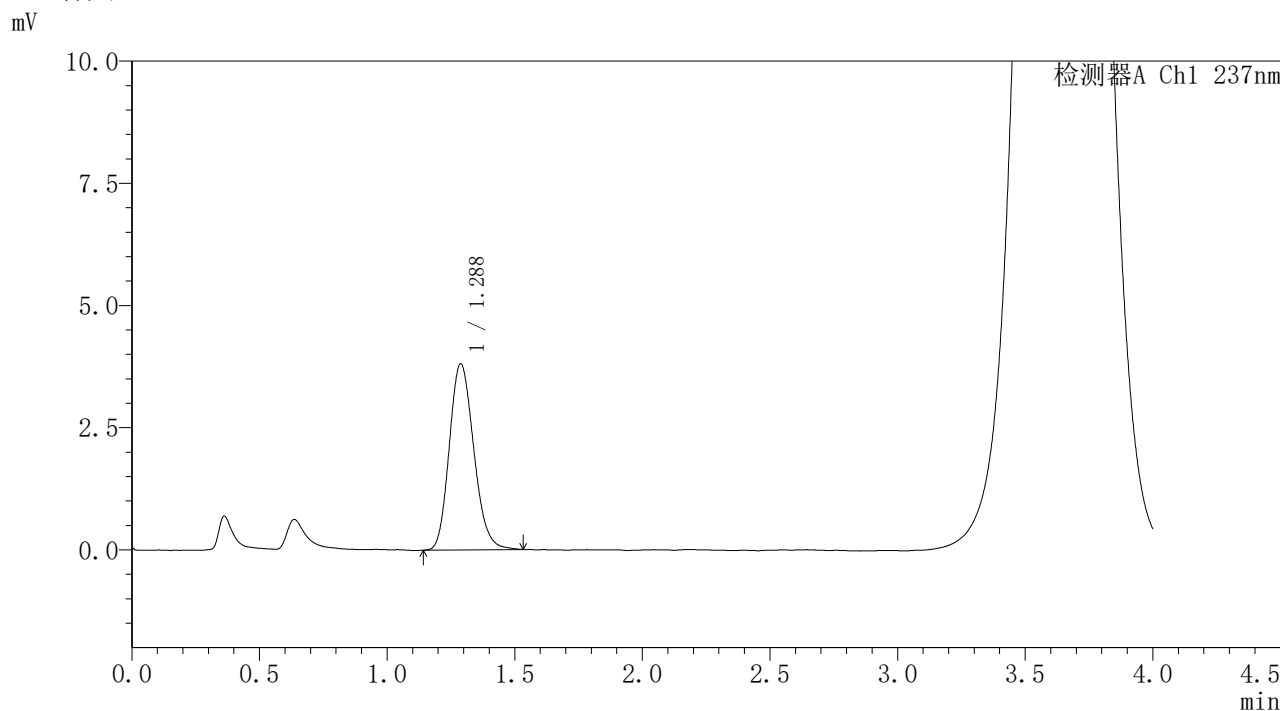


PCH-962

<样品信息>

色谱柱: XB-C18(50mm*4.6mm,5μm) 流速: 2.0ml/min
 柱温: 30°C 波长: 237nm
 数据文件名: RC\$PCH-962 - 7-39/7-1178-2 - zzp-6013101-js3Mp-rcqx-pH2.0jz-jf75z-45min-P3.lcd
 方法文件名: RC\$PCH-962 - PCH-962-rcqx-FX256.lcm
 批处理文件名: RC\$PCH-962 - 20260520-rcqx-FX256.lcb
 样品瓶号: 1-24
 进样体积: 20 μl 版本号: 6.115
 进样时间: 2026/05/20 18:35:44 实验者: xiexinhui
 处理时间(V2): 2026/05/21 09:30:06 处理者: xiexinhui
 仪器型号: SHIMADZU LC-2050C (FX256)

<色谱图>



<峰表>

检测器A Ch1 237nm

峰号	保留时间	面积	面积%	高度	理论塔板数(USP)	拖尾因子	分离度(USP)
1	1.288	25419	100.000	3810	871	1.172	--
总计		25419	100.000	3810			

图39 替米沙坦氨氯地平片溶出曲线测定HPLC图谱
 自制品-6013101-js3M批-pH2.0介质-桨法-75转-45min-片3
 供试品溶液-1

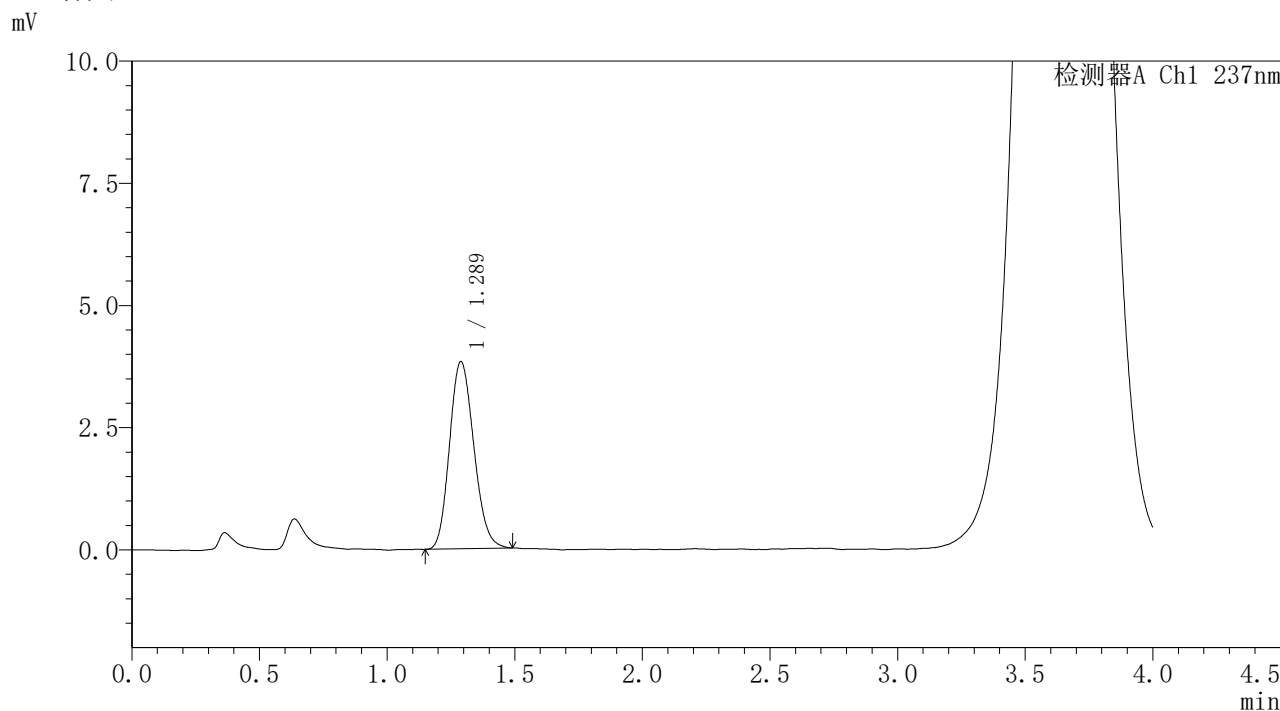


PCH-962

<样品信息>

色谱柱: XB-C18(50mm*4.6mm,5μm) 流速: 2.0ml/min
 柱温: 30°C 波长: 237nm
 数据文件名: RC\$PCH-962 - 7-39/7-1179-2 - zzp-6013101-js3Mp-rcqx-pH2.0jz-jf75z-45min-P4.lcd
 方法文件名: RC\$PCH-962 - PCH-962-rcqx-FX256.lcm
 批处理文件名: RC\$PCH-962 - 20260520-rcqx-FX256.lcb
 样品瓶号: 1-33
 进样体积: 20 μl 版本号: 6.115
 进样时间: 2026/05/20 18:40:06 实验者: xiexinhui
 处理时间(V2): 2026/05/21 09:30:09 处理者: xiexinhui
 仪器型号: SHIMADZU LC-2050C (FX256)

<色谱图>



<峰表>

检测器A Ch1 237nm

峰号	保留时间	面积	面积%	高度	理论塔板数(USP)	拖尾因子	分离度(USP)
1	1.289	25374	100.000	3833	877	1.157	--
总计		25374	100.000	3833			

图40 替米沙坦氨氯地平片溶出曲线测定HPLC图谱
 自制品-6013101-js3M批-pH2.0介质-桨法-75转-45min-片4
 供试品溶液-1

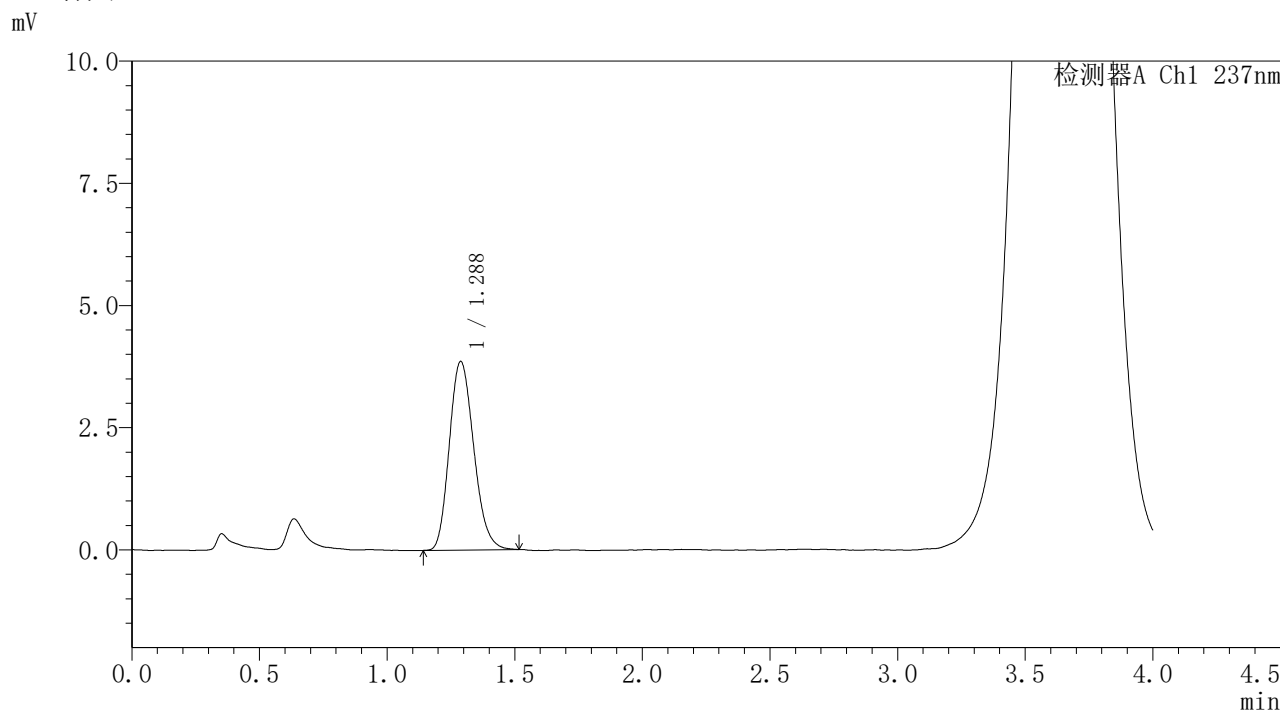


PCH-962

<样品信息>

色谱柱: XB-C18(50mm*4.6mm,5μm) 流速: 2.0ml/min
 柱温: 30°C 波长: 237nm
 数据文件名: RC\$PCH-962 - 7-39/7-1180-2 - zzp-6013101-js3Mp-rcqx-pH2.0jz-jf75z-45min-P5.lcd
 方法文件名: RC\$PCH-962 - PCH-962-rcqx-FX256.lcm
 批处理文件名: RC\$PCH-962 - 20260520-rcqx-FX256.lcb
 样品瓶号: 1-42
 进样体积: 20 μl 版本号: 6.115
 进样时间: 2026/05/20 18:44:29 实验者: xiexinhui
 处理时间(V2): 2026/05/21 09:30:12 处理者: xiexinhui
 仪器型号: SHIMADZU LC-2050C (FX256)

<色谱图>



<峰表>

检测器A Ch1 237nm

峰号	保留时间	面积	面积%	高度	理论塔板数(USP)	拖尾因子	分离度(USP)
1	1.288	25689	100.000	3860	870	1.184	--
总计		25689	100.000	3860			

图41 替米沙坦氨氯地平片溶出曲线测定HPLC图谱
 自制品-6013101-js3M批-pH2.0介质-桨法-75转-45min-片5
 供试品溶液-1

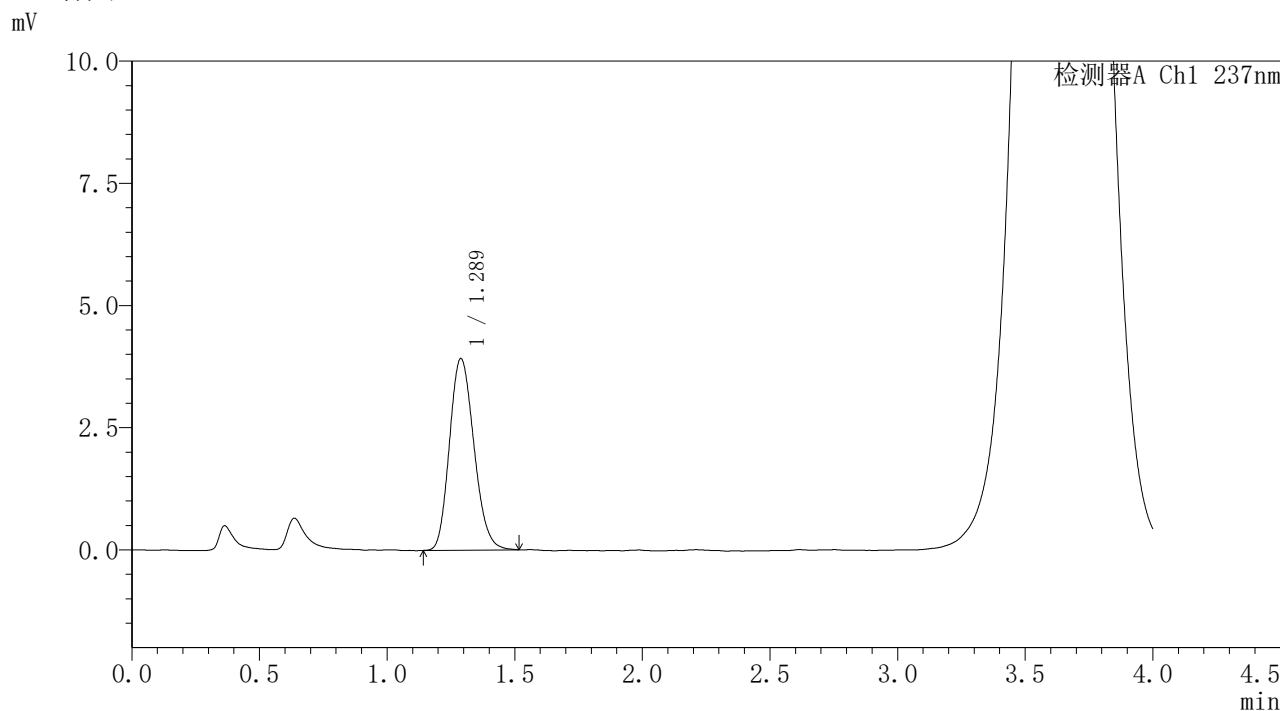


PCH-962

<样品信息>

色谱柱: XB-C18(50mm*4.6mm,5μm) 流速: 2.0ml/min
 柱温: 30°C 波长: 237nm
 数据文件名: RC\$PCH-962 - 7-39/7-1181-2 - zzp-6013101-js3Mp-rcqx-pH2.0jz-jf75z-45min-P6.lcd
 方法文件名: RC\$PCH-962 - PCH-962-rcqx-FX256.lcm
 批处理文件名: RC\$PCH-962 - 20260520-rcqx-FX256.lcb
 样品瓶号: 1-51
 进样体积: 20 μl 版本号: 6.115
 进样时间: 2026/05/20 18:48:52 实验者: xiexinhui
 处理时间(V2): 2026/05/21 09:30:14 处理者: xiexinhui
 仪器型号: SHIMADZU LC-2050C (FX256)

<色谱图>



<峰表>

检测器A Ch1 237nm

峰号	保留时间	面积	面积%	高度	理论塔板数(USP)	拖尾因子	分离度(USP)
1	1.289	26168	100.000	3921	866	1.172	--
总计		26168	100.000	3921			

图42 替米沙坦氨氯地平片溶出曲线测定HPLC图谱
 自制品-6013101-js3M批-pH2.0介质-桨法-75转-45min-片6
 供试品溶液-1

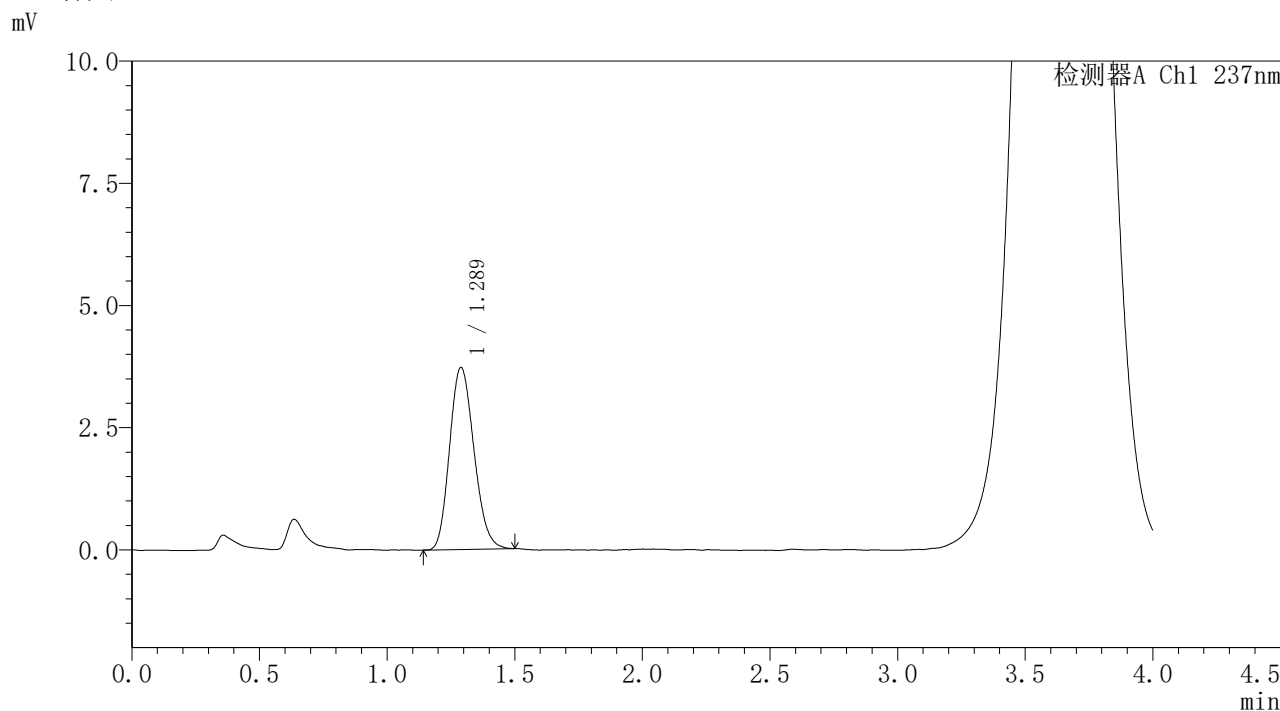


PCH-962

<样品信息>

色谱柱: XB-C18(50mm*4.6mm,5μm) 流速: 2.0ml/min
 柱温: 30°C 波长: 237nm
 数据文件名: RC\$PCH-962 - 7-39/7-1182-2 - zzp-6013101-js3Mp-rcqx-pH2.0jz-jf75z-60min-P1.lcd
 方法文件名: RC\$PCH-962 - PCH-962-rcqx-FX256.lcm
 批处理文件名: RC\$PCH-962 - 20260520-rcqx-FX256.lcb
 样品瓶号: 1-7 版本号: 6.115
 进样体积: 20 μl 实验者: xiexinhui
 进样时间: 2026/05/20 18:53:15 处理者: xiexinhui
 处理时间(V2): 2026/05/21 09:30:17
 仪器型号: SHIMADZU LC-2050C (FX256)

<色谱图>



<峰表>

检测器A Ch1 237nm

峰号	保留时间	面积	面积%	高度	理论塔板数(USP)	拖尾因子	分离度(USP)
1	1.289	24745	100.000	3726	872	1.168	--
总计		24745	100.000	3726			

图43 替米沙坦氨氯地平片溶出曲线测定HPLC图谱
 自制品-6013101-js3M批-pH2.0介质-桨法-75转-60min-片1
 供试品溶液-1

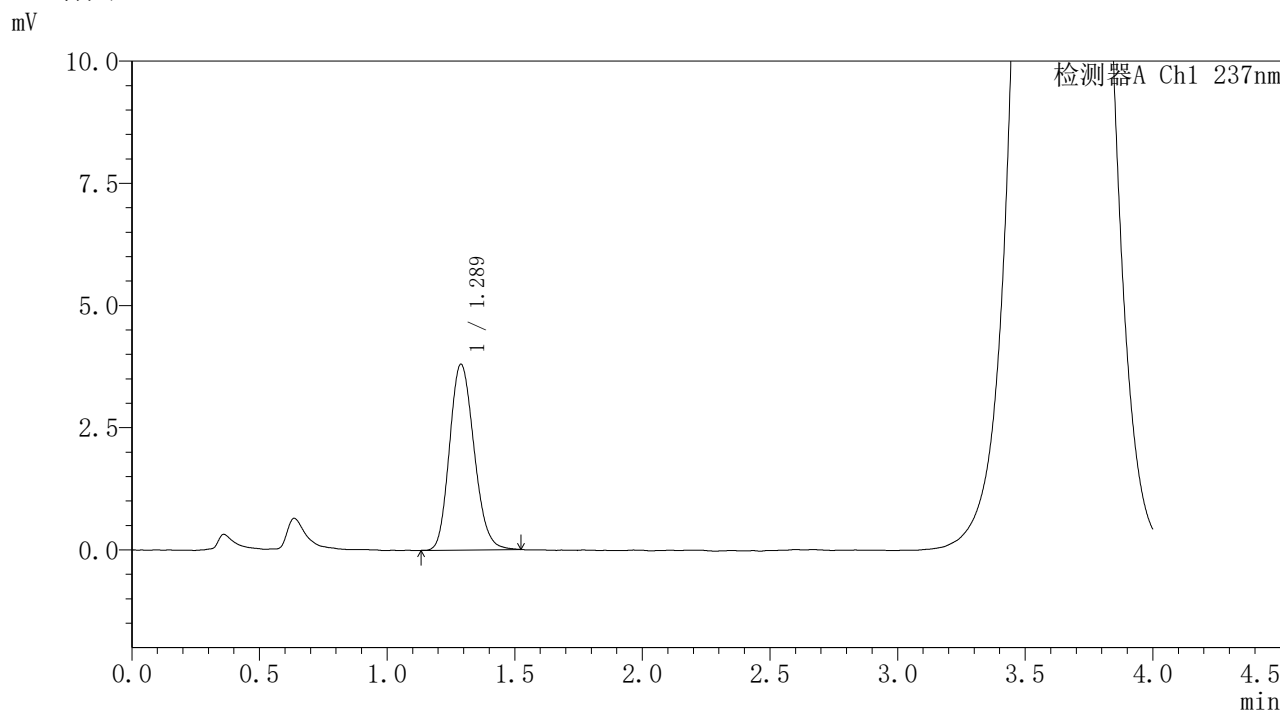


PCH-962

<样品信息>

色谱柱: XB-C18(50mm*4.6mm,5μm) 流速: 2.0ml/min
 柱温: 30°C 波长: 237nm
 数据文件名: RC\$PCH-962 - 7-39/7-1183-2 - zzp-6013101-js3Mp-rcqx-pH2.0jz-jf75z-60min-P2.lcd
 方法文件名: RC\$PCH-962 - PCH-962-rcqx-FX256.lcm
 批处理文件名: RC\$PCH-962 - 20260520-rcqx-FX256.lcb
 样品瓶号: 1-16 版本号: 6.115
 进样体积: 20 μl 实验者: xiexinhui
 进样时间: 2026/05/20 18:57:38 处理者: xiexinhui
 处理时间(V2): 2026/05/21 09:30:19
 仪器型号: SHIMADZU LC-2050C (FX256)

<色谱图>



<峰表>

检测器A Ch1 237nm

峰号	保留时间	面积	面积%	高度	理论塔板数(USP)	拖尾因子	分离度(USP)
1	1.289	25428	100.000	3803	863	1.168	--
总计		25428	100.000	3803			

图44 替米沙坦氨氯地平片溶出曲线测定HPLC图谱
 自制品-6013101-js3M批-pH2.0介质-桨法-75转-60min-片2
 供试品溶液-1

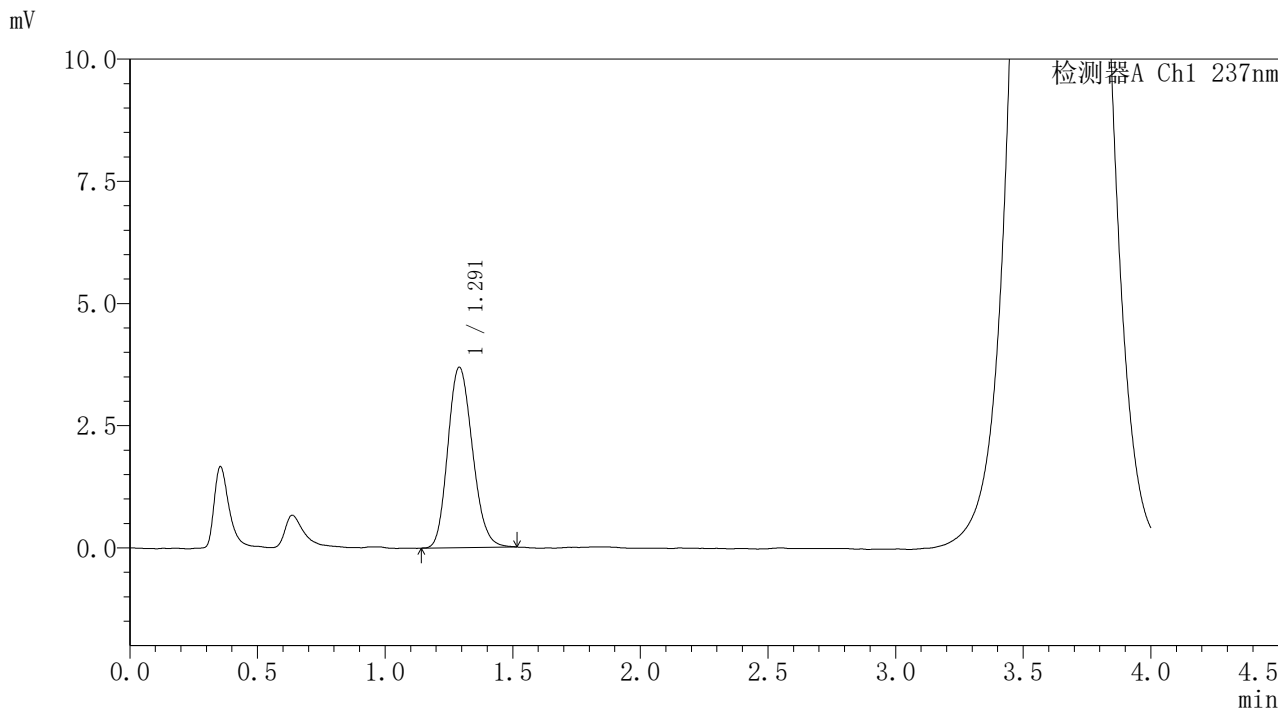


PCH-962

<样品信息>

色谱柱: XB-C18(50mm*4.6mm,5μm) 流速: 2.0ml/min
 柱温:30°C 波长: 237nm
 数据文件名: RC\$PCH-962 - 7-39/7-1184-2 - zzp-6013101-js3Mp-rcqx-pH2.0jz-jf75z-60min-P3.lcd
 方法文件名: RC\$PCH-962 - PCH-962-rcqx-FX256.lcm
 批处理文件名: RC\$PCH-962 - 20260520-rcqx-FX256.lcb
 样品瓶号: 1-25
 进样体积: 20 μl 版本号: 6.115
 进样时间: 2026/05/20 19:02:00 实验者: xiexinhui
 处理时间(V2): 2026/05/21 09:30:22 处理者: xiexinhui
 仪器型号: SHIMADZU LC-2050C (FX256)

<色谱图>



<峰表>

检测器A Ch1 237nm

峰号	保留时间	面积	面积%	高度	理论塔板数(USP)	拖尾因子	分离度(USP)
1	1.291	24769	100.000	3690	858	1.166	--
总计		24769	100.000	3690			

图45 替米沙坦氨氯地平片溶出曲线测定HPLC图谱
 自制品-6013101-js3M批-pH2.0介质-桨法-75转-60min-片3
 供试品溶液-1

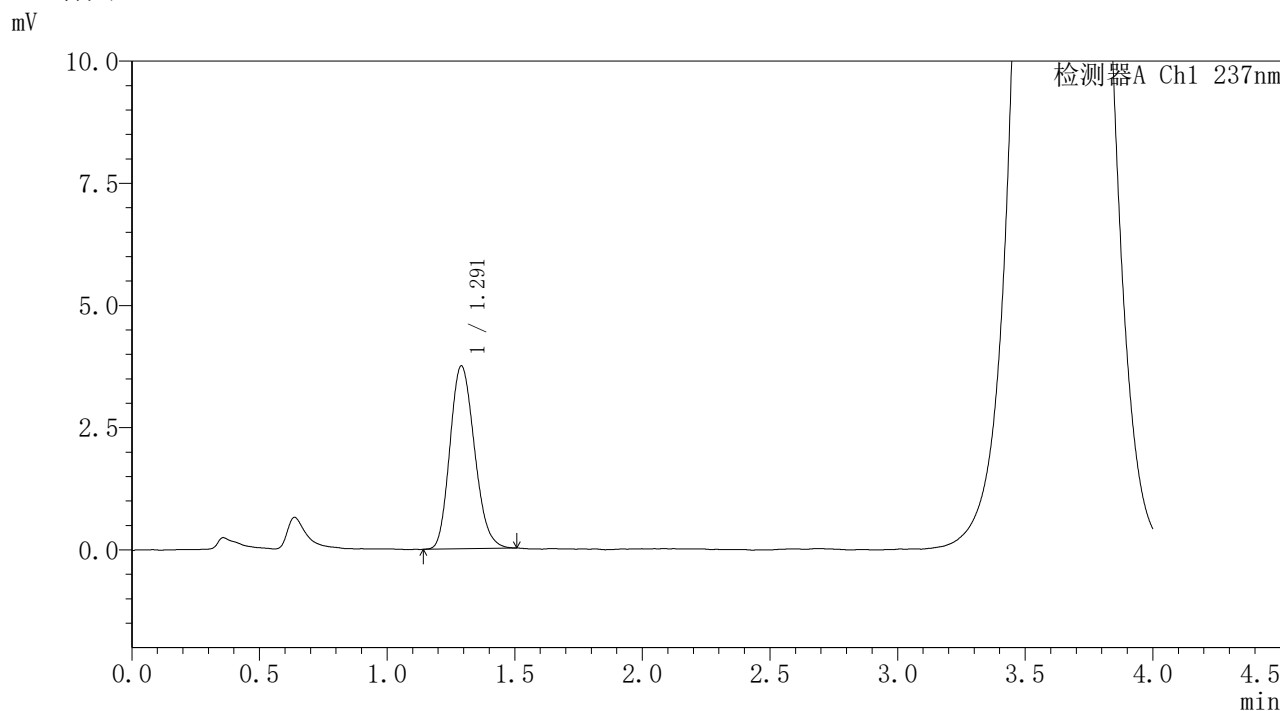


PCH-962

<样品信息>

色谱柱: XB-C18(50mm*4.6mm,5μm) 流速: 2.0ml/min
 柱温: 30°C 波长: 237nm
 数据文件名: RC\$PCH-962 - 7-39/7-1185-2 - zzp-6013101-js3Mp-rcqx-pH2.0jz-jf75z-60min-P4.lcd
 方法文件名: RC\$PCH-962 - PCH-962-rcqx-FX256.lcm
 批处理文件名: RC\$PCH-962 - 20260520-rcqx-FX256.lcb
 样品瓶号: 1-34
 进样体积: 20 μl 版本号: 6.115
 进样时间: 2026/05/20 19:06:23 实验者: xiexinhui
 处理时间(V2): 2026/05/21 09:30:25 处理者: xiexinhui
 仪器型号: SHIMADZU LC-2050C (FX256)

<色谱图>



<峰表>

检测器A Ch1 237nm

峰号	保留时间	面积	面积%	高度	理论塔板数(USP)	拖尾因子	分离度(USP)
1	1.291	25085	100.000	3737	858	1.177	--
总计		25085	100.000	3737			

图46 替米沙坦氨氯地平片溶出曲线测定HPLC图谱
 自制品-6013101-js3M批-pH2.0介质-桨法-75转-60min-片4
 供试品溶液-1

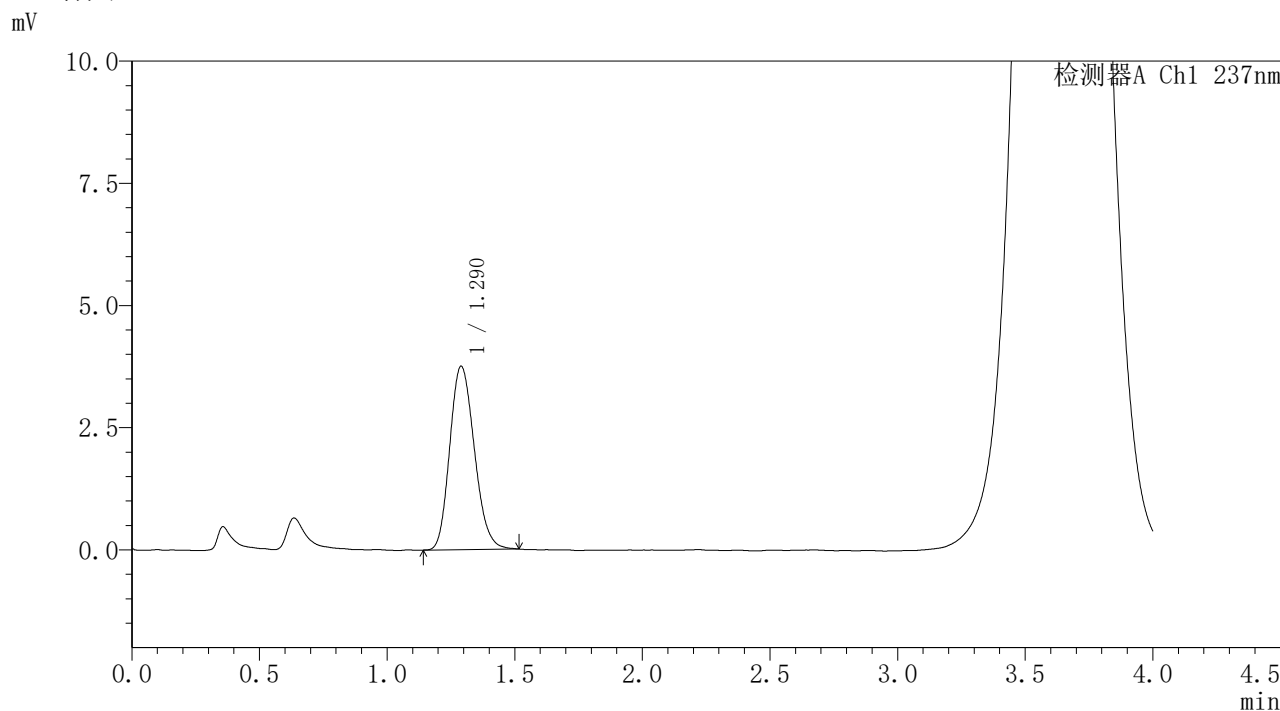


PCH-962

<样品信息>

色谱柱: XB-C18(50mm*4.6mm,5μm) 流速: 2.0ml/min
 柱温:30°C 波长: 237nm
 数据文件名: RC\$PCH-962 - 7-39/7-1186-2 - zzp-6013101-js3Mp-rcqx-pH2.0jz-jf75z-60min-P5.lcd
 方法文件名: RC\$PCH-962 - PCH-962-rcqx-FX256.lcm
 批处理文件名: RC\$PCH-962 - 20260520-rcqx-FX256.lcb
 样品瓶号: 1-43
 进样体积: 20 μl 版本号: 6.115
 进样时间: 2026/05/20 19:10:46 实验者: xiexinhui
 处理时间(V2): 2026/05/21 09:30:27 处理者: xiexinhui
 仪器型号: SHIMADZU LC-2050C (FX256)

<色谱图>



<峰表>

检测器A Ch1 237nm

峰号	保留时间	面积	面积%	高度	理论塔板数(USP)	拖尾因子	分离度(USP)
1	1.290	25193	100.000	3754	856	1.179	--
总计		25193	100.000	3754			

图47 替米沙坦氨氯地平片溶出曲线测定HPLC图谱
 自制品-6013101-js3M批-pH2.0介质-桨法-75转-60min-片5
 供试品溶液-1

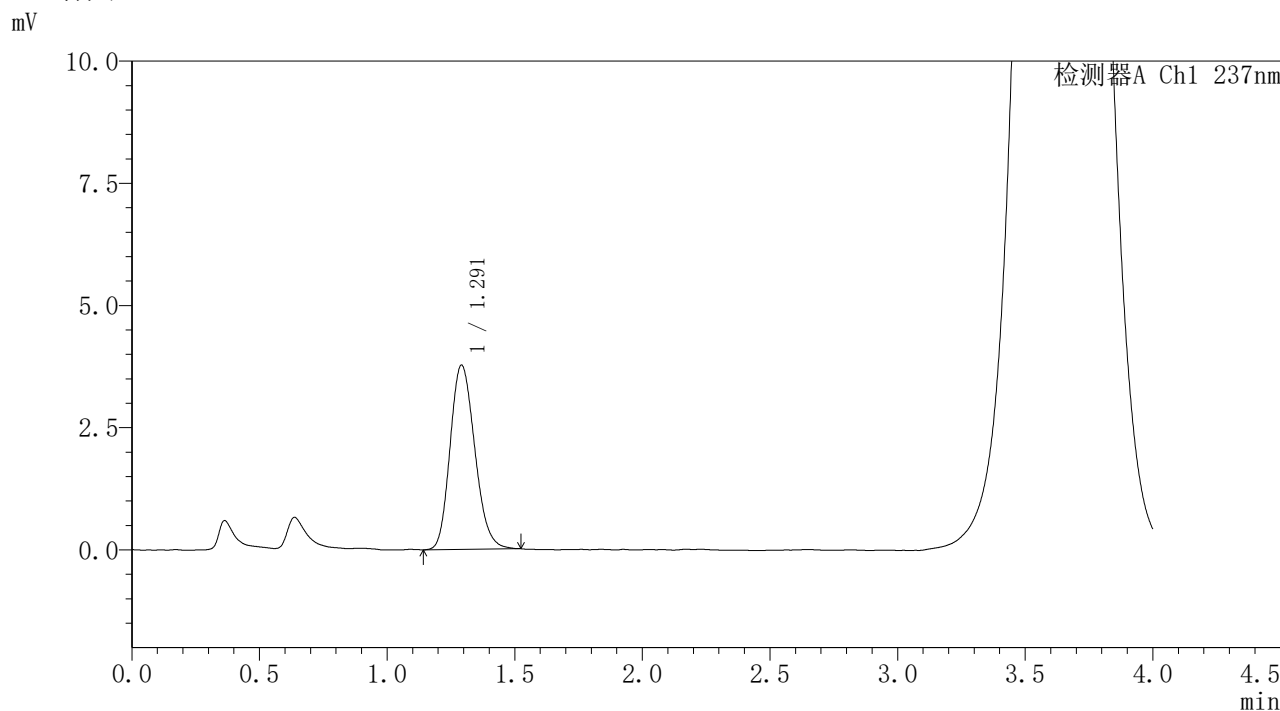


PCH-962

<样品信息>

色谱柱: XB-C18(50mm*4.6mm,5μm) 流速: 2.0ml/min
 柱温: 30°C 波长: 237nm
 数据文件名: RC\$PCH-962 - 7-39/7-1187-2 - zzp-6013101-js3Mp-rcqx-pH2.0jz-jf75z-60min-P6.lcd
 方法文件名: RC\$PCH-962 - PCH-962-rcqx-FX256.lcm
 批处理文件名: RC\$PCH-962 - 20260520-rcqx-FX256.lcb
 样品瓶号: 1-52
 进样体积: 20 μl 版本号: 6.115
 进样时间: 2026/05/20 19:15:10 实验者: xiexinhui
 处理时间(V2): 2026/05/21 09:30:30 处理者: xiexinhui
 仪器型号: SHIMADZU LC-2050C (FX256)

<色谱图>



<峰表>

检测器A Ch1 237nm

峰号	保留时间	面积	面积%	高度	理论塔板数(USP)	拖尾因子	分离度(USP)
1	1.291	25389	100.000	3764	858	1.182	--
总计		25389	100.000	3764			

图48 替米沙坦氨氯地平片溶出曲线测定HPLC图谱
 自制品-6013101-js3M批-pH2.0介质-桨法-75转-60min-片6
 供试品溶液-1

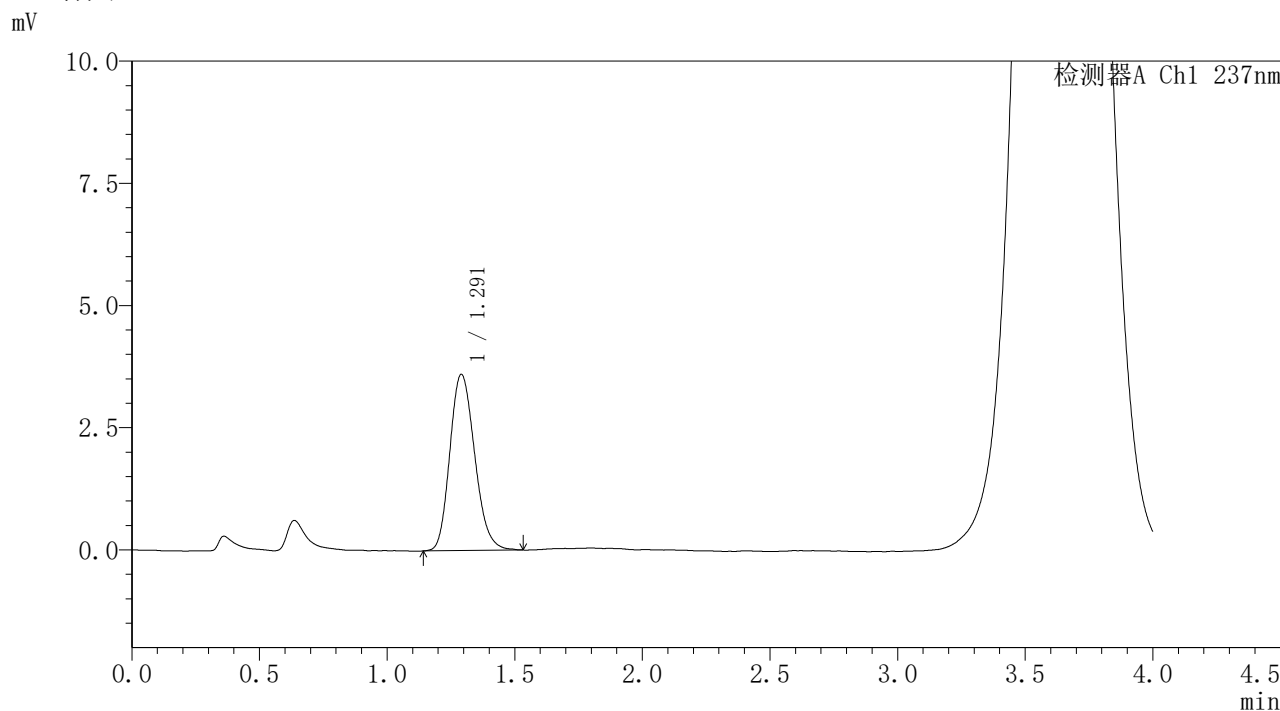


PCH-962

<样品信息>

色谱柱: XB-C18(50mm*4.6mm,5μm) 流速: 2.0ml/min
 柱温: 30°C 波长: 237nm
 数据文件名: RC\$PCH-962 - 7-39/7-1188-2 - zzp-6013101-js3Mp-rcqx-pH2.0jz-jf75z-jxzs-P1.lcd
 方法文件名: RC\$PCH-962 - PCH-962-rcqx-FX256.lcm
 批处理文件名: RC\$PCH-962 - 20260520-rcqx-FX256.lcb
 样品瓶号: 1-8
 进样体积: 20 μl 版本号: 6.115
 进样时间: 2026/05/20 19:19:34 实验者: xiexinhui
 处理时间(V2): 2026/05/21 09:30:32 处理者: xiexinhui
 仪器型号: SHIMADZU LC-2050C (FX256)

<色谱图>



<峰表>

检测器A Ch1 237nm

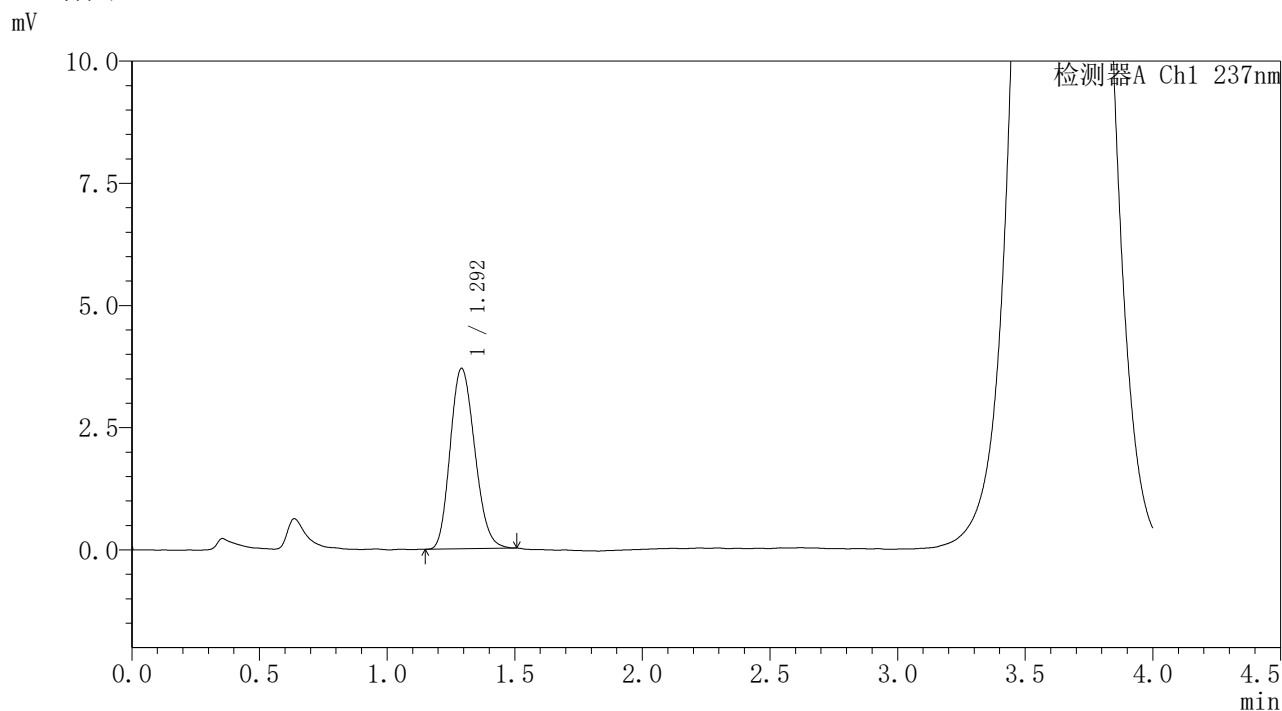
峰号	保留时间	面积	面积%	高度	理论塔板数(USP)	拖尾因子	分离度(USP)
1	1.291	24443	100.000	3604	849	1.185	--
总计		24443	100.000	3604			

图49 替米沙坦氨氯地平片溶出曲线测定HPLC图谱
 自制品-6013101-js3M批-pH2.0介质-桨法-75转-极限转速-片1
 供试品溶液-1

〈样品信息〉

色谱柱: XB-C18(50mm*4.6mm,5 μ m) 流速: 2.0ml/min
 柱温: 30 $^{\circ}$ C 波长: 237nm
 数据文件名: RC\$PCH-962 - 7-39/7-1189-2 - zzp-6013101-js3Mp-rcqx-pH2.0jz-jf75z-jxzs-P2.lcd
 方法文件名: RC\$PCH-962 - PCH-962-rcqx-FX256.lcm
 批处理文件名: RC\$PCH-962 - 20260520-rcqx-FX256.lcb
 样品瓶号: 1-17
 进样体积: 20 μ l 版本号: 6.115
 进样时间: 2026/05/20 19:23:57 实验者: xiexinhui
 处理时间(V2): 2026/05/21 09:30:35 处理者: xiexinhui
 仪器型号: SHIMADZU LC-2050C (FX256)

〈色谱图〉



〈峰表〉

检测器A Ch1 237nm

峰号	保留时间	面积	面积%	高度	理论塔板数(USP)	拖尾因子	分离度(USP)
1	1.292	24715	100.000	3682	851	1.171	--
总计		24715	100.000	3682			

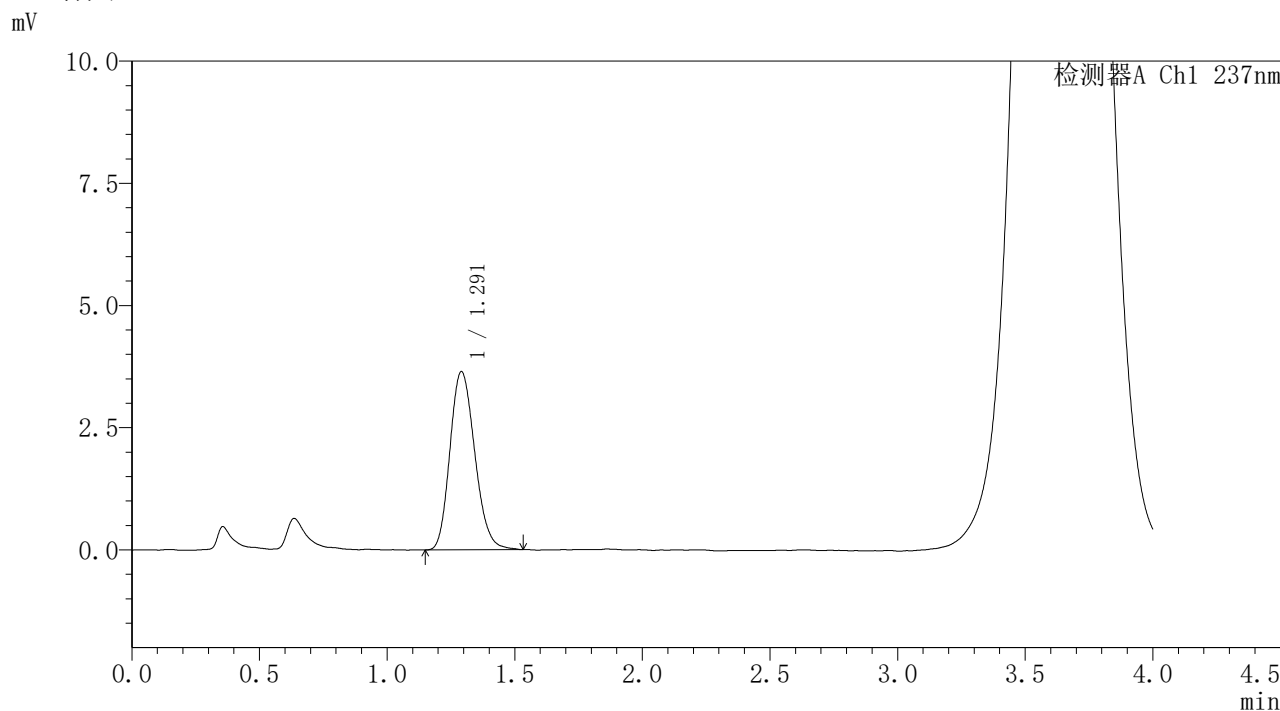


PCH-962

<样品信息>

色谱柱: XB-C18(50mm*4.6mm,5μm) 流速: 2.0ml/min
 柱温: 30°C 波长: 237nm
 数据文件名: RC\$PCH-962 - 7-39/7-1190-2 - zzp-6013101-js3Mp-rcqx-pH2.0jz-jf75z-jxzs-P3.lcd
 方法文件名: RC\$PCH-962 - PCH-962-rcqx-FX256.lcm
 批处理文件名: RC\$PCH-962 - 20260520-rcqx-FX256.lcb
 样品瓶号: 1-26
 进样体积: 20 μl 版本号: 6.115
 进样时间: 2026/05/20 19:28:20 实验者: xiexinhui
 处理时间(V2): 2026/05/21 09:30:38 处理者: xiexinhui
 仪器型号: SHIMADZU LC-2050C (FX256)

<色谱图>



<峰表>

检测器A Ch1 237nm

峰号	保留时间	面积	面积%	高度	理论塔板数(USP)	拖尾因子	分离度(USP)
1	1.291	24722	100.000	3643	850	1.181	--
总计		24722	100.000	3643			

图51 替米沙坦氨氯地平片溶出曲线测定HPLC图谱
 自制品-6013101-js3M批-pH2.0介质-桨法-75转-极限转速-片3
 供试品溶液-1

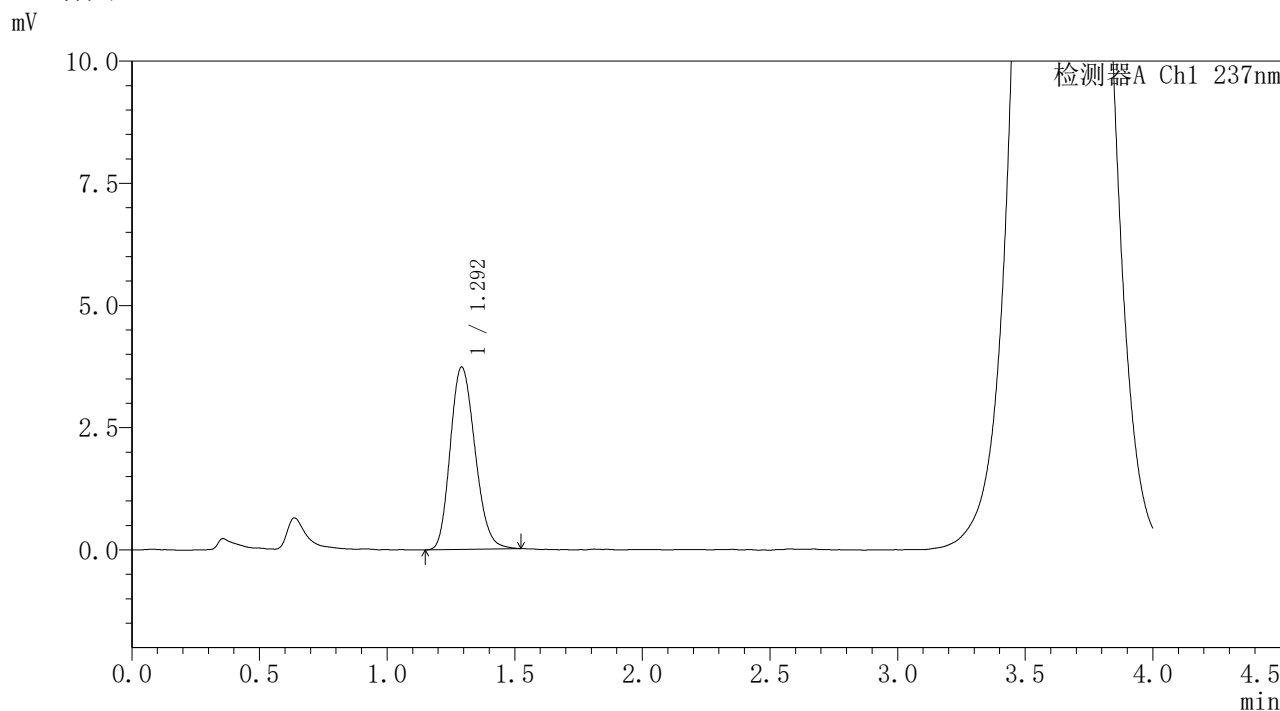


PCH-962

<样品信息>

色谱柱: XB-C18(50mm*4.6mm,5μm) 流速: 2.0ml/min
 柱温: 30°C 波长: 237nm
 数据文件名: RC\$PCH-962 - 7-39/7-1191-2 - zzp-6013101-js3Mp-rcqx-pH2.0jz-jf75z-jxzs-P4.lcd
 方法文件名: RC\$PCH-962 - PCH-962-rcqx-FX256.lcm
 批处理文件名: RC\$PCH-962 - 20260520-rcqx-FX256.lcb
 样品瓶号: 1-35
 进样体积: 20 μl 版本号: 6.115
 进样时间: 2026/05/20 19:32:43 实验者: xiexinhui
 处理时间(V2): 2026/05/21 09:30:40 处理者: xiexinhui
 仪器型号: SHIMADZU LC-2050C (FX256)

<色谱图>



<峰表>

检测器A Ch1 237nm

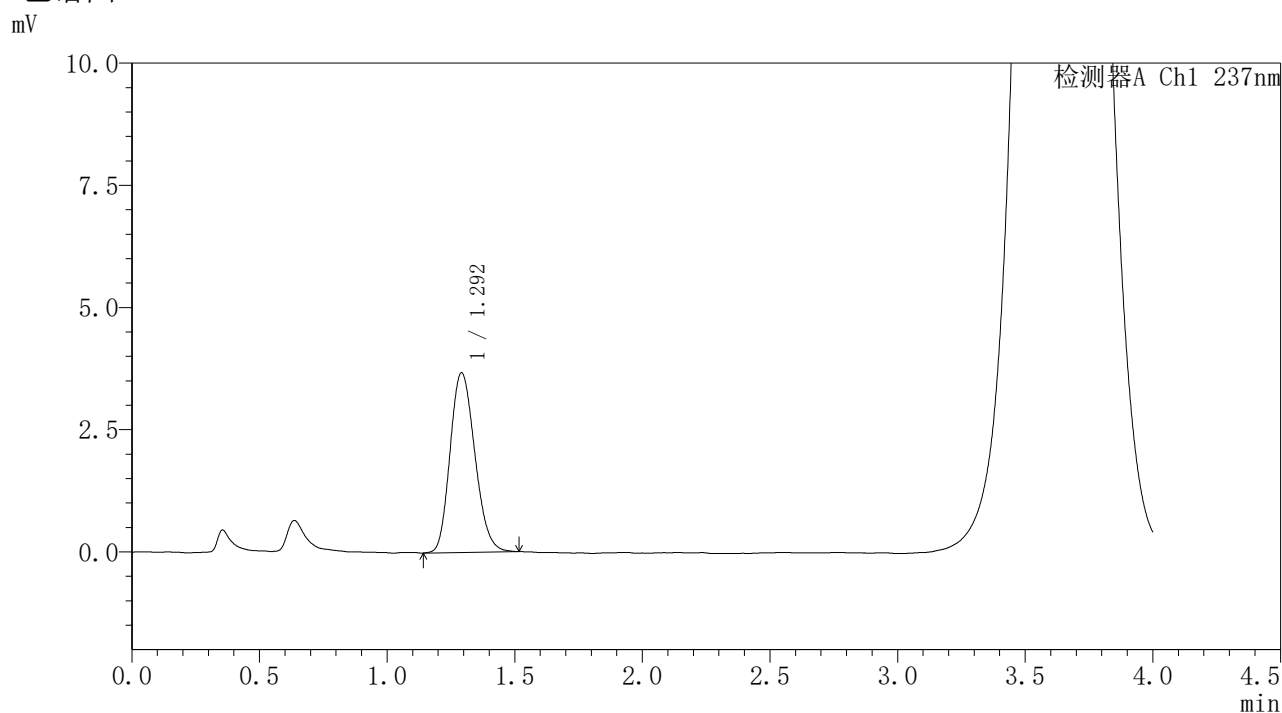
峰号	保留时间	面积	面积%	高度	理论塔板数(USP)	拖尾因子	分离度(USP)
1	1.292	25208	100.000	3721	850	1.182	--
总计		25208	100.000	3721			

图52 替米沙坦氨氯地平片溶出曲线测定HPLC图谱
 自制品-6013101-js3M批-pH2.0介质-桨法-75转-极限转速-片4
 供试品溶液-1

〈样品信息〉

色谱柱: XB-C18(50mm*4.6mm,5 μ m) 流速: 2.0ml/min
 柱温: 30 $^{\circ}$ C 波长: 237nm
 数据文件名: RC\$PCH-962 - 7-39/7-1192-2 - zzp-6013101-js3Mp-rcqx-pH2.0jz-jf75z-jxzs-P5.lcd
 方法文件名: RC\$PCH-962 - PCH-962-rcqx-FX256.lcm
 批处理文件名: RC\$PCH-962 - 20260520-rcqx-FX256.lcb
 样品瓶号: 1-44
 进样体积: 20 μ l 版本号: 6.115
 进样时间: 2026/05/20 19:37:07 实验者: xiexinhui
 处理时间(V2): 2026/05/21 09:30:43 处理者: xiexinhui
 仪器型号: SHIMADZU LC-2050C (FX256)

〈色谱图〉



〈峰表〉

检测器A Ch1 237nm

峰号	保留时间	面积	面积%	高度	理论塔板数(USP)	拖尾因子	分离度(USP)
1	1.292	24879	100.000	3671	847	1.179	--
总计		24879	100.000	3671			

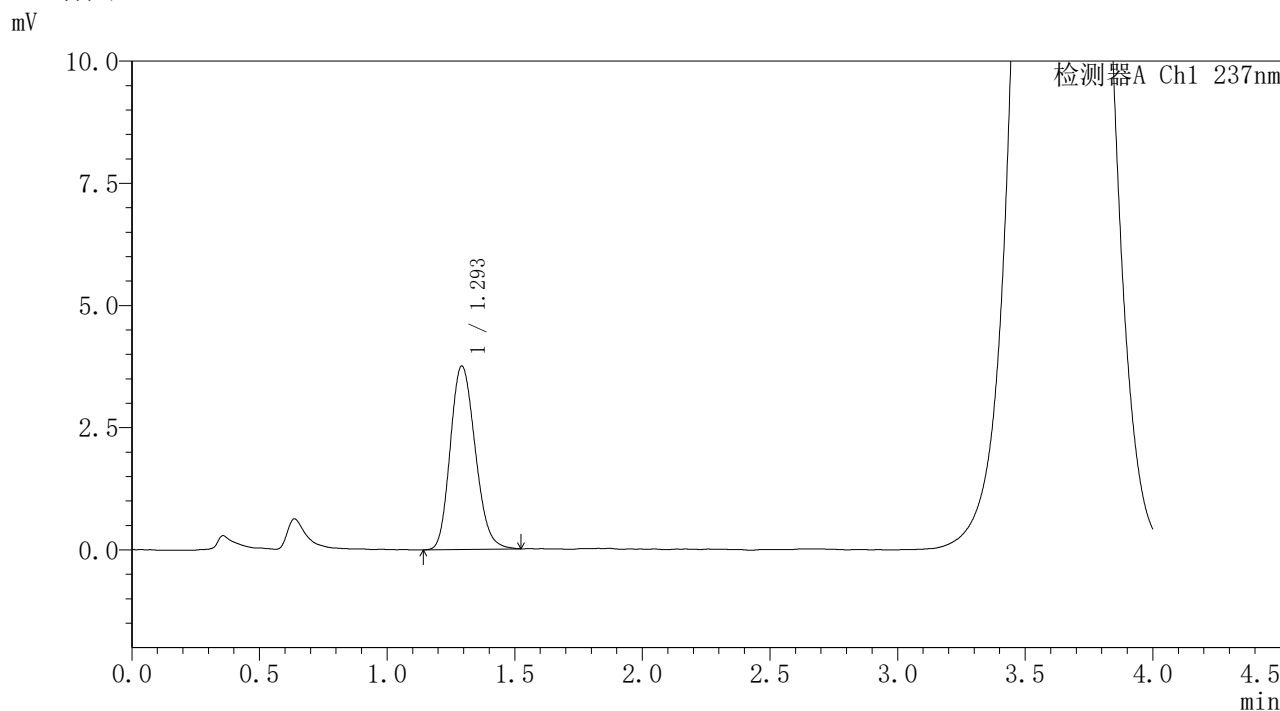


PCH-962

<样品信息>

色谱柱: XB-C18(50mm*4.6mm,5μm) 流速: 2.0ml/min
 柱温: 30°C 波长: 237nm
 数据文件名: RC\$PCH-962 - 7-39/7-1193-2 - zzp-6013101-js3Mp-rcqx-pH2.0jz-jf75z-jxzs-P6.lcd
 方法文件名: RC\$PCH-962 - PCH-962-rcqx-FX256.lcm
 批处理文件名: RC\$PCH-962 - 20260520-rcqx-FX256.lcb
 样品瓶号: 1-53
 进样体积: 20 μl 版本号: 6.115
 进样时间: 2026/05/20 19:41:30 实验者: xiexinhui
 处理时间(V2): 2026/05/21 09:30:45 处理者: xiexinhui
 仪器型号: SHIMADZU LC-2050C (FX256)

<色谱图>



<峰表>

检测器A Ch1 237nm

峰号	保留时间	面积	面积%	高度	理论塔板数(USP)	拖尾因子	分离度(USP)
1	1.293	25543	100.000	3742	841	1.178	--
总计		25543	100.000	3742			

图54 替米沙坦氨氯地平片溶出曲线测定HPLC图谱
 自制品-6013101-js3M批-pH2.0介质-桨法-75转-极限转速-片6
 供试品溶液-1

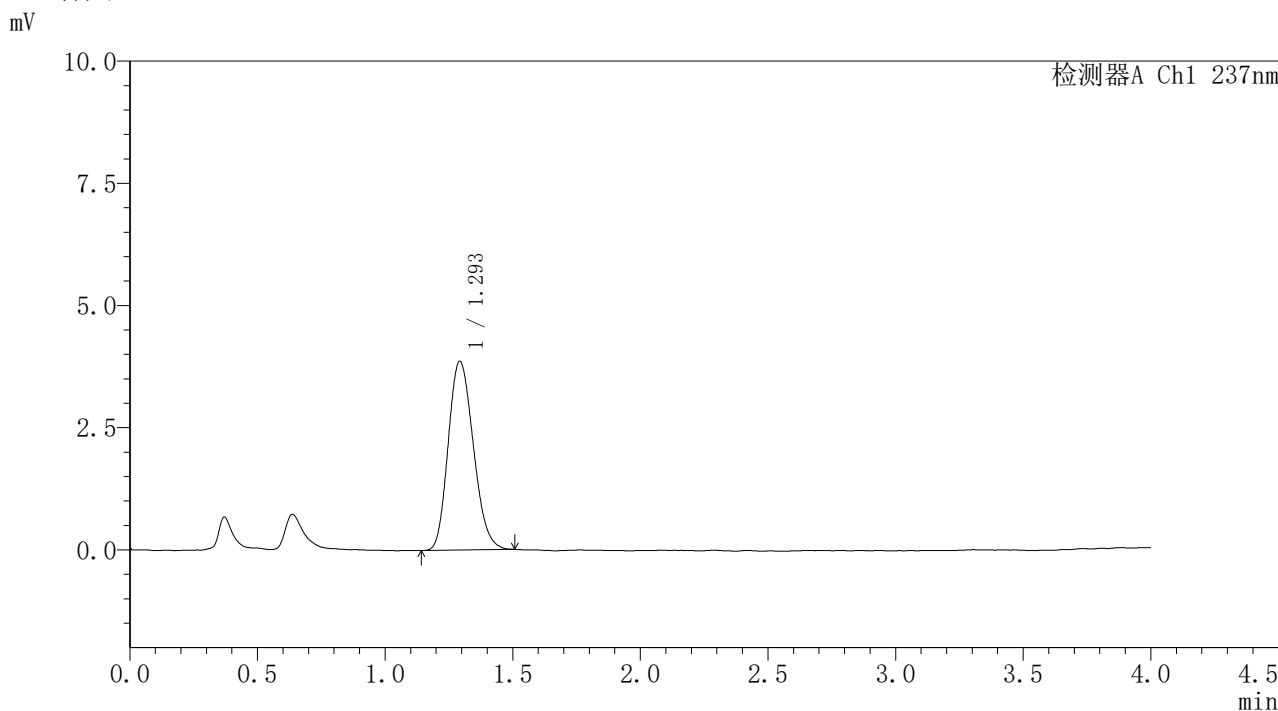


PCH-962

<样品信息>

色谱柱: XB-C18(50mm*4.6mm,5μm) 流速: 2.0ml/min
 柱温: 30°C 波长: 237nm
 数据文件名: RC\$PCH-962 - 7-39/7-1194-2 - zzp-6013101-js3Mp-rcqx-pH2.0jz-jf75z-dz2-1.lcd
 方法文件名: RC\$PCH-962 - PCH-962-rcqx-FX256.lcm
 批处理文件名: RC\$PCH-962 - 20260520-rcqx-FX256.lcb
 样品瓶号: 1-27
 进样体积: 20 μl 版本号: 6.115
 进样时间: 2026/05/20 19:45:54 实验者: xiexinhui
 处理时间(V2): 2026/05/21 09:30:48 处理者: xiexinhui
 仪器型号: SHIMADZU LC-2050C (FX256)

<色谱图>



<峰表>

检测器A Ch1 237nm

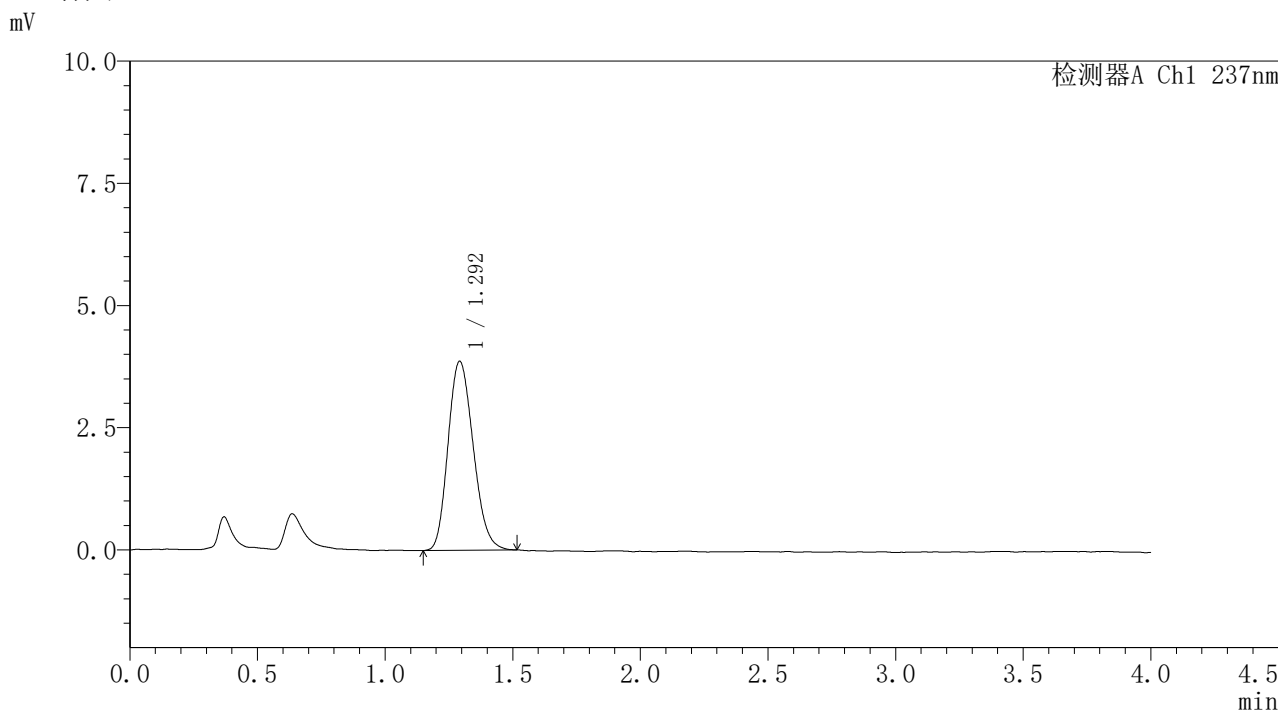
峰号	保留时间	面积	面积%	高度	理论塔板数(USP)	拖尾因子	分离度(USP)
1	1.293	26471	100.000	3849	817	1.185	--
总计		26471	100.000	3849			

图55 替米沙坦氨氯地平片溶出曲线测定HPLC图谱
 自制品-6013101-js3M批-pH2.0介质-浆法-75转
 对照品溶液-2-1

<样品信息>

色谱柱: XB-C18(50mm*4.6mm,5μm) 流速: 2.0ml/min
 柱温: 30°C 波长: 237nm
 数据文件名: RC\$PCH-962 - 7-39/7-1195-2 - zzp-6013101-js3Mp-rcqx-pH2.0jz-jf75z-dz2-2.lcd
 方法文件名: RC\$PCH-962 - PCH-962-rcqx-FX256.lcm
 批处理文件名: RC\$PCH-962 - 20260520-rcqx-FX256.lcb
 样品瓶号: 1-27 版本号: 6.115
 进样体积: 20 μl 实验者: xiexinhui
 进样时间: 2026/05/20 19:50:18 处理者: xiexinhui
 处理时间(V2): 2026/05/21 09:30:51
 仪器型号: SHIMADZU LC-2050C (FX256)

<色谱图>



<峰表>

检测器A Ch1 237nm

峰号	保留时间	面积	面积%	高度	理论塔板数(USP)	拖尾因子	分离度(USP)
1	1.292	26545	100.000	3856	814	1.182	--
总计		26545	100.000	3856			

图56 替米沙坦氨氯地平片溶出曲线测定HPLC图谱
自制品-6013101-js3M批-pH2.0介质-浆法-75转
对照品溶液-2-2